

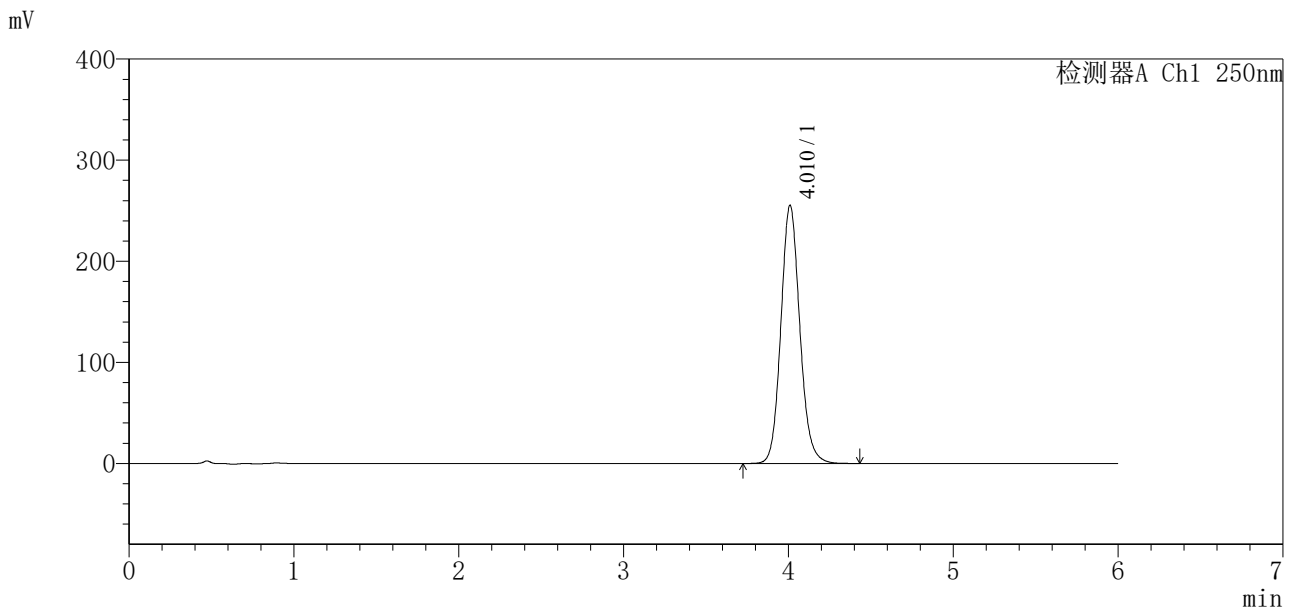


SXT-396

<样品信息>

色谱柱:XB-C18(100*4.6mm,5µm) 流速:2.0ml/min
 柱温:30°C 波长:250nm
 数据文件名: RCSSXT-396 - 31-33/10-734-2 - zzp-2025031121p-cq12y-rcd-360mg-pH6.8+0.5tw20jz-jf75z-P5-1.lcd
 方法文件名: RCSSXT-396 - SXT-396-rcd-FX259.lcm
 批处理文件名: RCSSXT-396 - 20260323-FX259.lcb
 样品瓶号: 1-38
 进样体积: 10µl 版本号:6.115
 进样时间: 2026/03/23 14:05:27 实验者: xiexinhui
 处理时间 (V2): 2026/03/24 08:35:14 处理者: xiexinhui
 仪器型号: SHIMADZU LC-2050C(FX259)

<色谱图>



<峰表>

检测器A Ch1 250nm

峰号	保留时间	面积	面积%	高度	理论塔板数(USP)	拖尾因子	分离度(USP)
1	4.010	2036930	100.000	255047	6023	1.116	--
总计		2036930	100.000	255047			

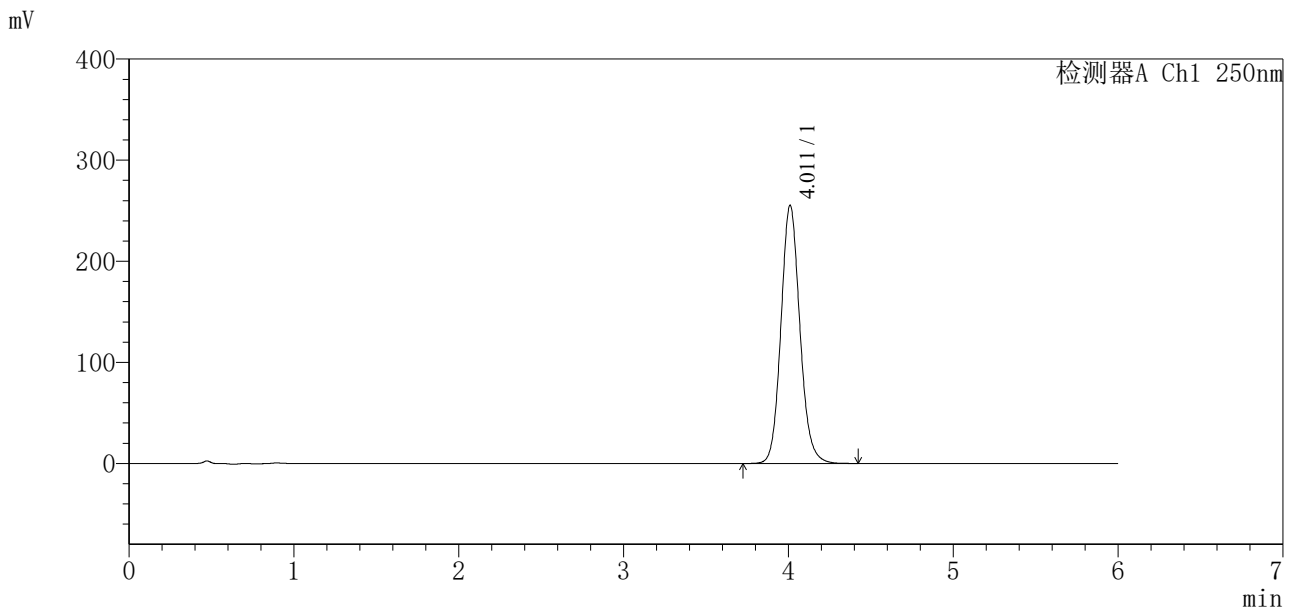


SXT-396

<样品信息>

色谱柱:XB-C18(100*4.6mm,5µm) 流速:2.0ml/min
 柱温:30°C 波长:250nm
 数据文件名: RCSSXT-396 - 31-33/10-735-2 - zzp-2025031121p-cq12y-rcd-360mg-pH6.8+0.5tw20jz-jf75z-P5-2.lcd
 方法文件名: RCSSXT-396 - SXT-396-rcd-FX259.lcm
 批处理文件名: RCSSXT-396 - 20260323-FX259.lcb
 样品瓶号: 1-38
 进样体积: 10µl 版本号:6.115
 进样时间: 2026/03/23 14:11:50 实验者: xiexinhui
 处理时间 (V2) : 2026/03/24 08:35:17 处理者: xiexinhui
 仪器型号: SHIMADZU LC-2050C(FX259)

<色谱图>



<峰表>

检测器A Ch1 250nm

峰号	保留时间	面积	面积%	高度	理论塔板数(USP)	拖尾因子	分离度(USP)
1	4.011	2036298	100.000	255152	6026	1.116	--
总计		2036298	100.000	255152			

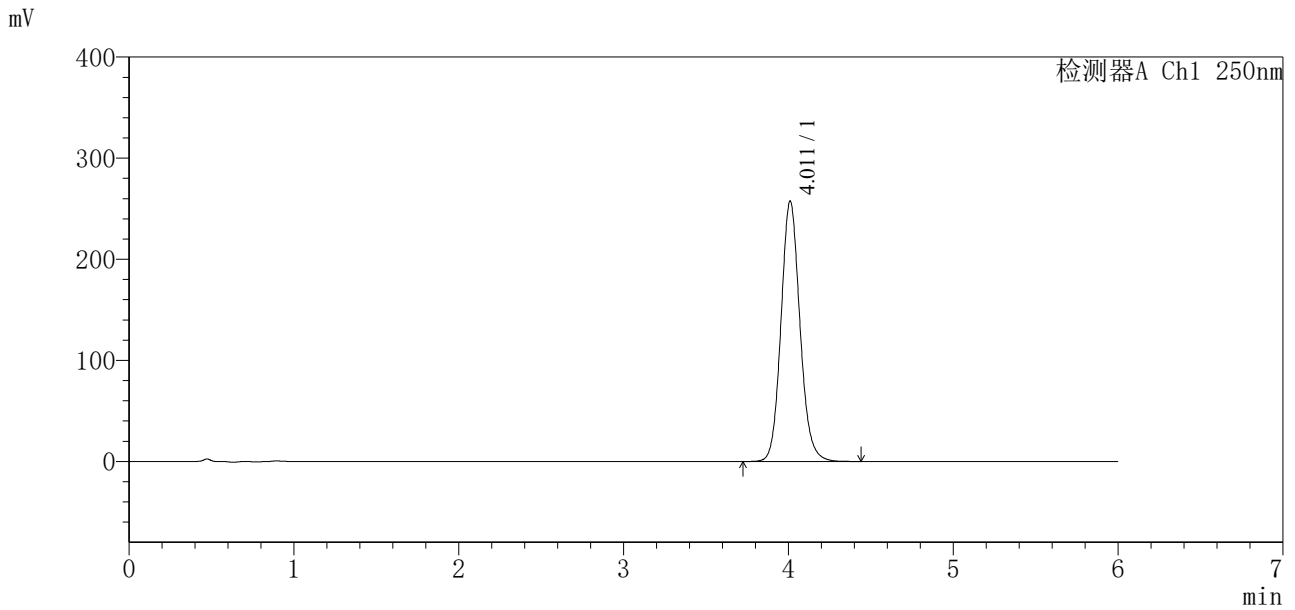


SXT-396

<样品信息>

色谱柱:XB-C18(100*4.6mm,5µm) 流速:2.0ml/min
柱温:30°C 波长:250nm
数据文件名: RCSSXT-396 - 31-33/10-736-2 - zzp-2025031121p-cq12y-rcd-360mg-pH6.8+0.5tw20jz-jf75z-P6-1.lcd
方法文件名: RCSSXT-396 - SXT-396-rcd-FX259.lcm
批处理文件名: RCSSXT-396 - 20260323-FX259.lcb
样品瓶号: 1-47
进样体积: 10µl 版本号:6.115
进样时间: 2026/03/23 14:18:12 实验者: xiexinhui
处理时间 (V2): 2026/03/24 08:35:19 处理者: xiexinhui
仪器型号: SHIMADZU LC-2050C(FX259)

<色谱图>



<峰表>

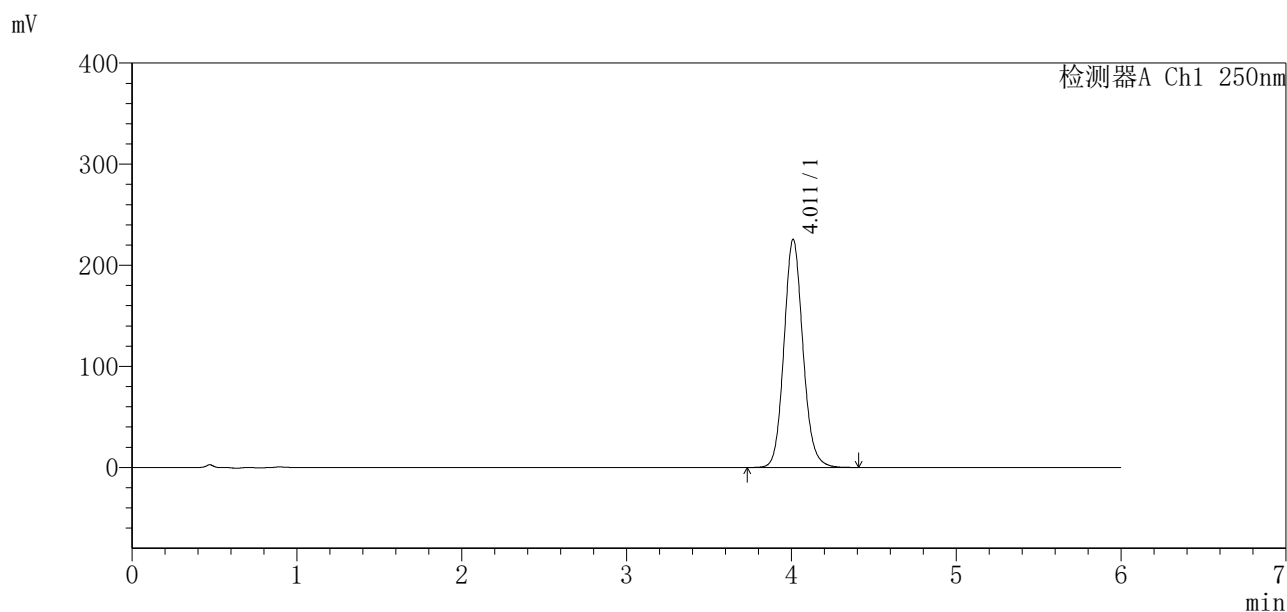
检测器A Ch1 250nm

峰号	保留时间	面积	面积%	高度	理论塔板数(USP)	拖尾因子	分离度(USP)
1	4.011	2054340	100.000	257383	6023	1.116	--
总计		2054340	100.000	257383			

<样品信息>

色谱柱:XB-C18(100*4.6mm,5µm) 流速:2.0ml/min
柱温:30°C 波长:250nm
数据文件名: RCSSXT-396 - 31-33/10-738-2 - zzp-2025031221p-cq12y-rcd-360mg-pH6.8+0.5tw20jz-jf75z-P1-1.lcd
方法文件名: RCSSXT-396 - SXT-396-rcd-FX259.lcm
批处理文件名: RCSSXT-396 - 20260323-FX259.lcb
样品瓶号: 1-3
进样体积: 10µl 版本号:6.115
进样时间: 2026/03/23 14:30:56 实验者: xiexinhui
处理时间 (V2): 2026/03/24 08:35:24 处理者: xiexinhui
仪器型号: SHIMADZU LC-2050C(FX259)

<色谱图>



<峰表>

检测器A Ch1 250nm

峰号	保留时间	面积	面积%	高度	理论塔板数(USP)	拖尾因子	分离度(USP)
1	4.011	1801145	100.000	225589	6019	1.114	--
总计		1801145	100.000	225589			

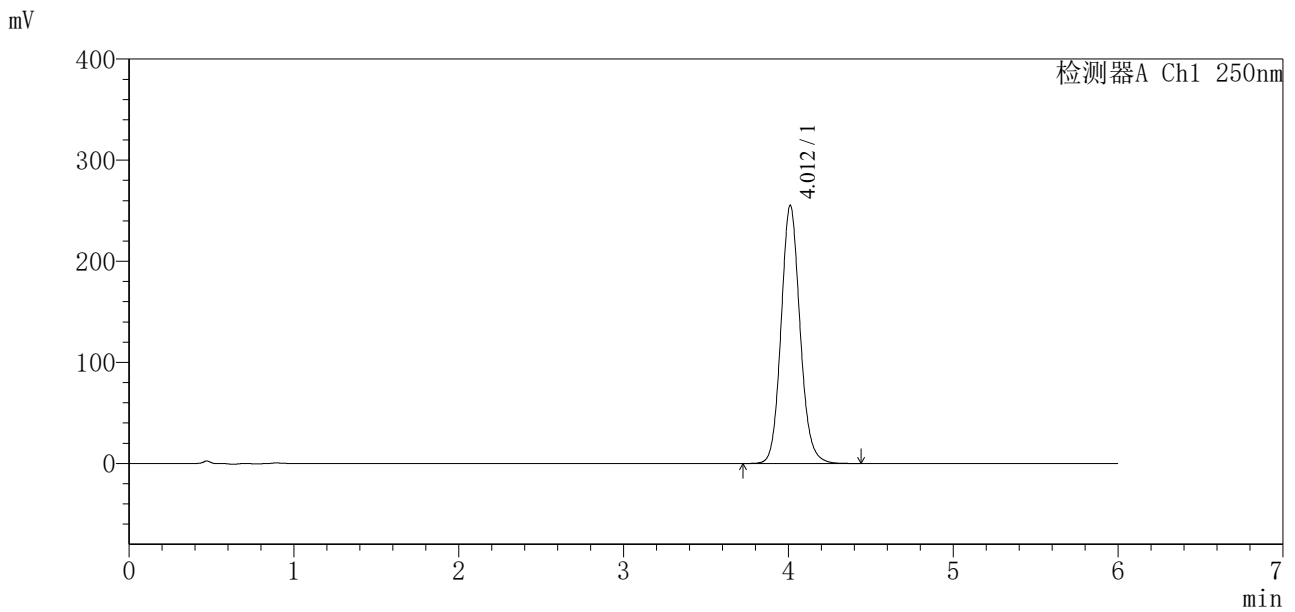


SXT-396

<样品信息>

色谱柱:XB-C18(100*4.6mm,5μm) 流速:2.0ml/min
柱温:30°C 波长:250nm
数据文件名: RCSSXT-396 - 31-33/10-740-2 - zzp-2025031221p-cq12y-rcd-360mg-pH6.8+0.5tw20jz-jf75z-P2-1.lcd
方法文件名: RCSSXT-396 - SXT-396-rcd-FX259.lcm
批处理文件名: RCSSXT-396 - 20260323-FX259.lcb
样品瓶号: 1-12
进样体积: 10μl 版本号:6.115
进样时间: 2026/03/23 14:43:41 实验者: xiexinhui
处理时间 (V2): 2026/03/24 08:35:29 处理者: xiexinhui
仪器型号: SHIMADZU LC-2050C(FX259)

<色谱图>



<峰表>

检测器A Ch1 250nm

峰号	保留时间	面积	面积%	高度	理论塔板数(USP)	拖尾因子	分离度(USP)
1	4.012	2036668	100.000	255258	6026	1.115	--
总计		2036668	100.000	255258			

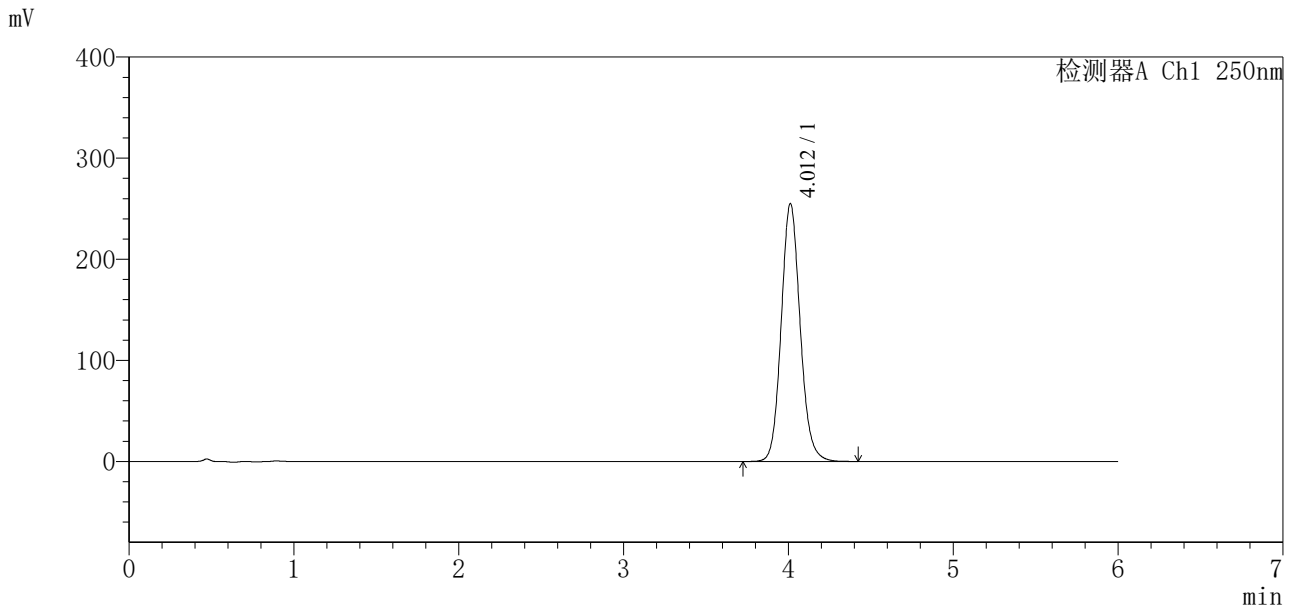


SXT-396

<样品信息>

色谱柱:XB-C18(100*4.6mm,5μm)	流速:2.0ml/min
柱温:30°C	波长:250nm
数据文件名: RCSSXT-396 - 31-33/10-741-2 - zzp-2025031221p-cq12y-rcd-360mg-pH6.8+0.5tw20jz-jf75z-P2-2.lcd	
方法文件名: RCSSXT-396 - SXT-396-rcd-FX259.lcm	
批处理文件名: RCSSXT-396 - 20260323-FX259.lcb	
样品瓶号: 1-12	版本号:6.115
进样体积: 10μl	实验者: xiexinhui
进样时间: 2026/03/23 14:50:03	处理者: xiexinhui
处理时间 (V2): 2026/03/24 08:35:32	
仪器型号: SHIMADZU LC-2050C(FX259)	

<色谱图>



<峰表>

检测器A Ch1 250nm

峰号	保留时间	面积	面积%	高度	理论塔板数(USP)	拖尾因子	分离度(USP)
1	4.012	2036054	100.000	255203	6023	1.114	--
总计		2036054	100.000	255203			

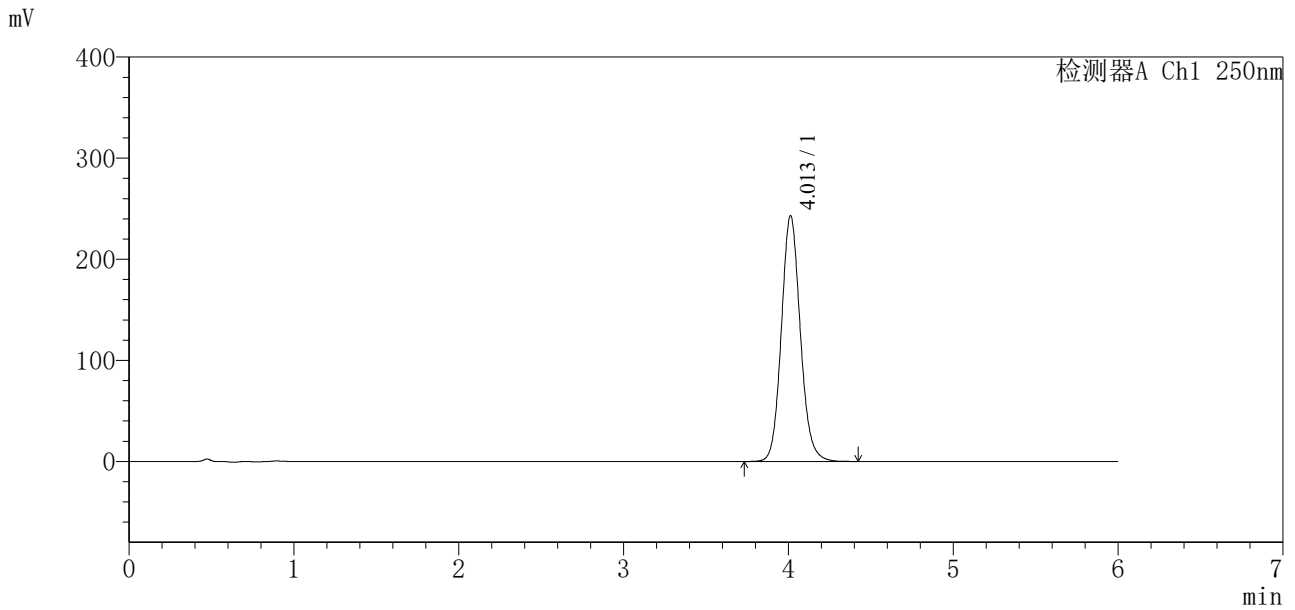


SXT-396

<样品信息>

色谱柱:XB-C18(100*4.6mm,5μm)	流速:2.0ml/min
柱温:30°C	波长:250nm
数据文件名: RCSSXT-396 - 31-33/10-743-2 - zzp-2025031221p-cq12y-rcd-360mg-pH6.8+0.5tw20jz-jf75z-P3-2.lcd	
方法文件名: RCSSXT-396 - SXT-396-rcd-FX259.lcm	
批处理文件名: RCSSXT-396 - 20260323-FX259.lcb	
样品瓶号: 1-21	版本号:6.115
进样体积: 10μl	实验者: xiexinhui
进样时间: 2026/03/23 15:02:47	处理者: xiexinhui
处理时间 (V2) : 2026/03/24 08:35:37	
仪器型号: SHIMADZU LC-2050C(FX259)	

<色谱图>



<峰表>

检测器A Ch1 250nm

峰号	保留时间	面积	面积%	高度	理论塔板数(USP)	拖尾因子	分离度(USP)
1	4.013	1941195	100.000	243194	6015	1.113	--
总计		1941195	100.000	243194			

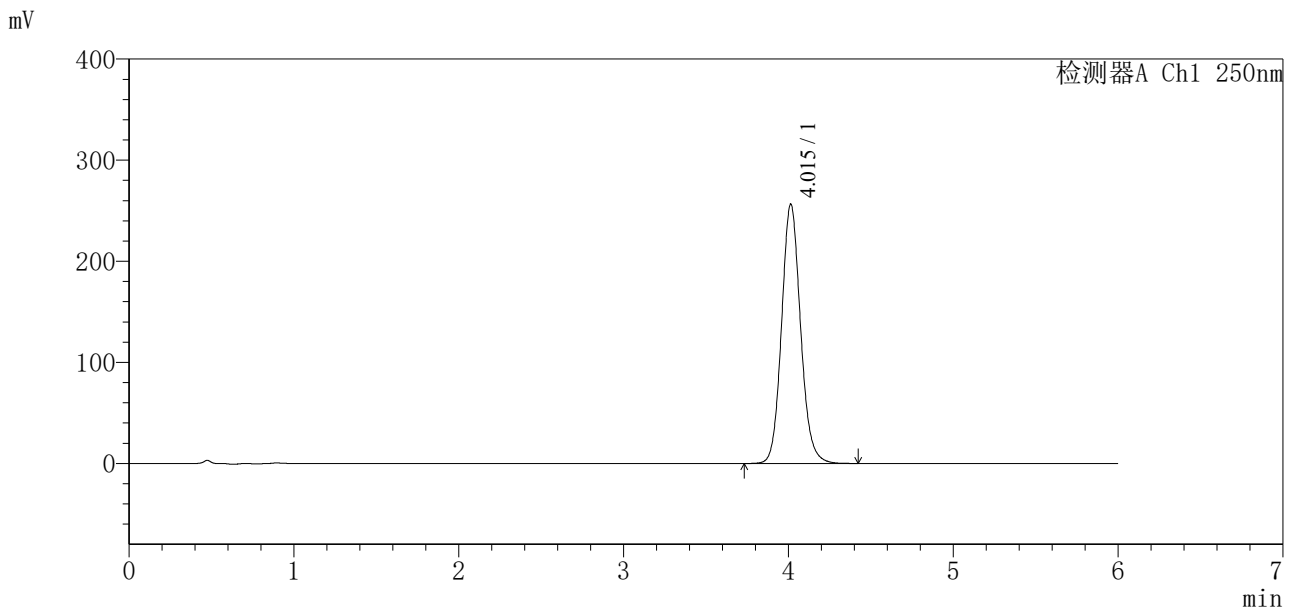


SXT-396

<样品信息>

色谱柱:XB-C18(100*4.6mm,5μm) 流速:2.0ml/min
 柱温:30°C 波长:250nm
 数据文件名: RCSSXT-396 - 31-33/10-745-2 - zzp-2025031221p-cq12y-rcd-360mg-pH6.8+0.5tw20jz-jf75z-P4-2.lcd
 方法文件名: RCSSXT-396 - SXT-396-rcd-FX259.lcm
 批处理文件名: RCSSXT-396 - 20260323-FX259.lcb
 样品瓶号: 1-30
 进样体积: 10μl 版本号:6.115
 进样时间: 2026/03/23 15:15:31 实验者: xiexinhui
 处理时间 (V2) : 2026/03/24 08:35:42 处理者: xiexinhui
 仪器型号: SHIMADZU LC-2050C(FX259)

<色谱图>



<峰表>

检测器A Ch1 250nm

峰号	保留时间	面积	面积%	高度	理论塔板数(USP)	拖尾因子	分离度(USP)
1	4.015	2050323	100.000	256576	6012	1.114	--
总计		2050323	100.000	256576			

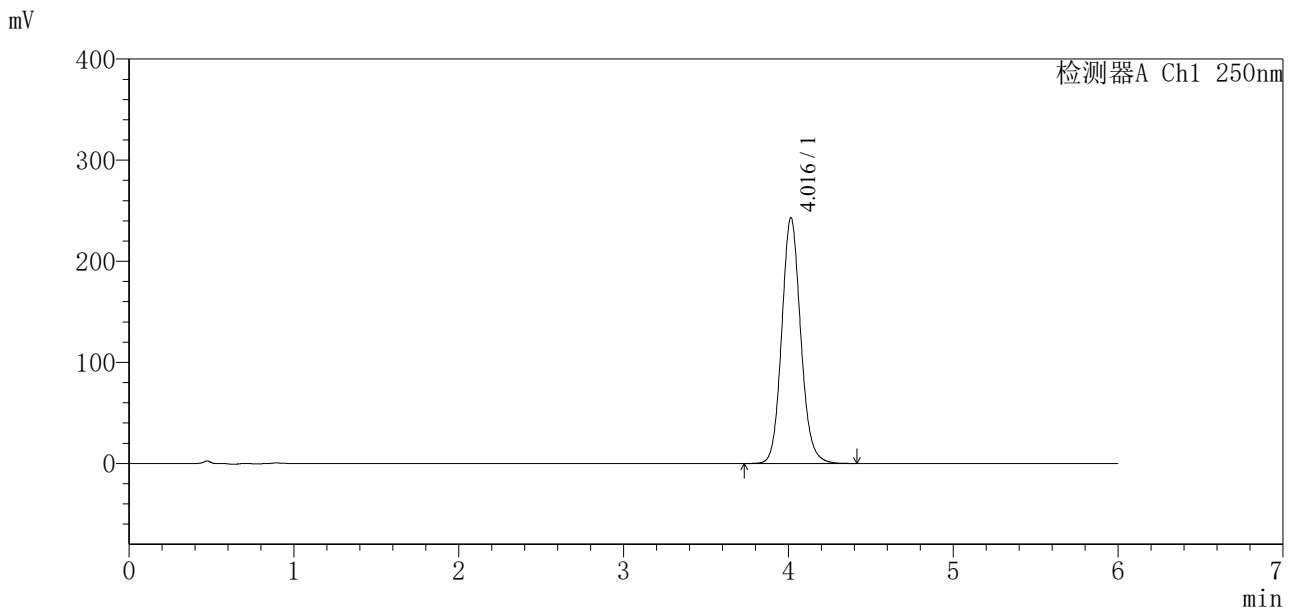


SXT-396

<样品信息>

色谱柱:XB-C18(100*4.6mm,5 μ m) 流速:2.0ml/min
 柱温:30 $^{\circ}$ C 波长:250nm
 数据文件名: RCSSXT-396 - 31-33/10-746-2 - zzp-2025031221p-cq12y-rcd-360mg-pH6.8+0.5tw20jz-jf75z-P5-1.lcd
 方法文件名: RCSSXT-396 - SXT-396-rcd-FX259.lcm
 批处理文件名: RCSSXT-396 - 20260323-FX259.lcb
 样品瓶号: 1-39
 进样体积: 10 μ l 版本号:6.115
 进样时间: 2026/03/23 15:21:54 实验者: xiexinhui
 处理时间 (V2): 2026/03/24 08:35:44 处理者: xiexinhui
 仪器型号: SHIMADZU LC-2050C(FX259)

<色谱图>



<峰表>

检测器A Ch1 250nm

峰号	保留时间	面积	面积%	高度	理论塔板数(USP)	拖尾因子	分离度(USP)
1	4.016	1941935	100.000	243015	6018	1.113	--
总计		1941935	100.000	243015			

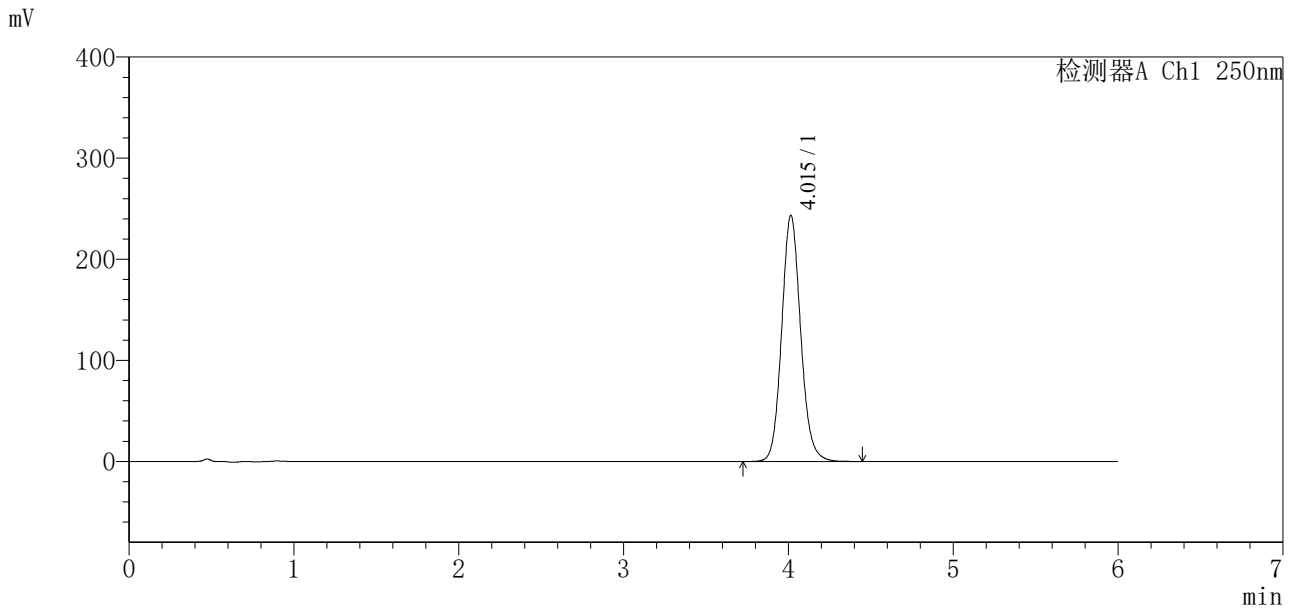


SXT-396

<样品信息>

色谱柱:XB-C18(100*4.6mm,5 μ m) 流速:2.0ml/min
柱温:30 $^{\circ}$ C 波长:250nm
数据文件名: RCSSXT-396 - 31-33/10-747-2 - zzp-2025031221p-cq12y-rcd-360mg-pH6.8+0.5tw20jz-jf75z-P5-2.lcd
方法文件名: RCSSXT-396 - SXT-396-rcd-FX259.lcm
批处理文件名: RCSSXT-396 - 20260323-FX259.lcb
样品瓶号: 1-39
进样体积: 10 μ l 版本号:6.115
进样时间: 2026/03/23 15:28:16 实验者: xiexinhui
处理时间 (V2): 2026/03/24 08:35:47 处理者: xiexinhui
仪器型号: SHIMADZU LC-2050C(FX259)

<色谱图>



<峰表>

检测器A Ch1 250nm

峰号	保留时间	面积	面积%	高度	理论塔板数(USP)	拖尾因子	分离度(USP)
1	4.015	1944709	100.000	243281	6015	1.113	--
总计		1944709	100.000	243281			

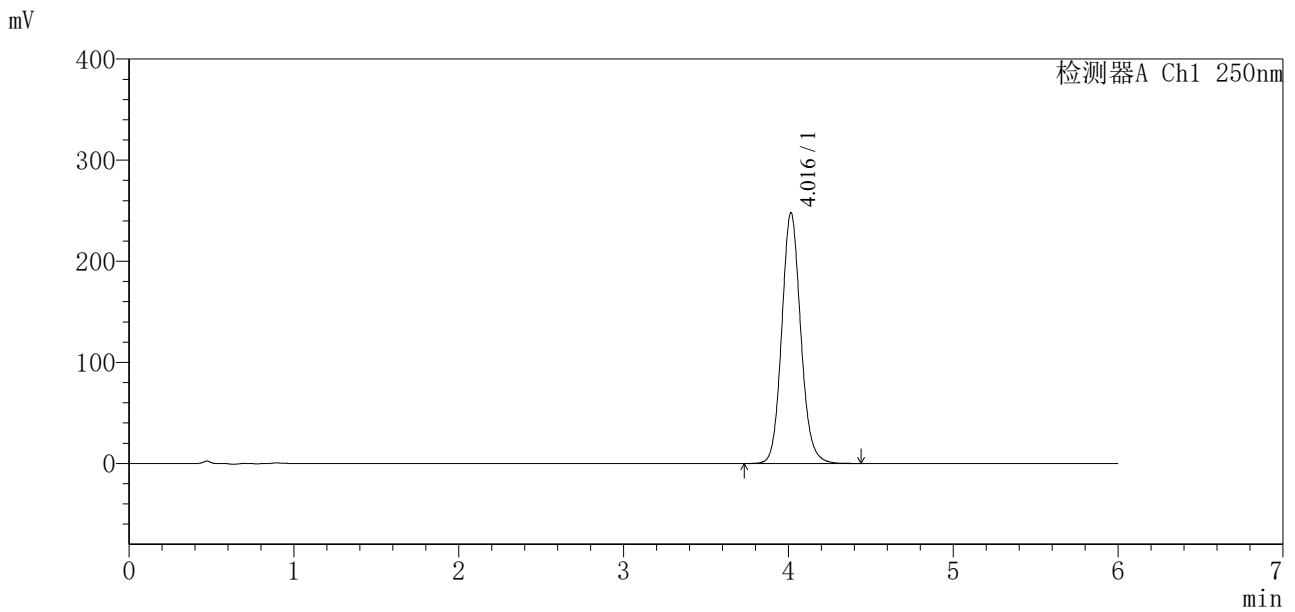


SXT-396

<样品信息>

色谱柱:XB-C18(100*4.6mm,5µm) 流速:2.0ml/min
 柱温:30°C 波长:250nm
 数据文件名: RCSSXT-396 - 31-33/10-748-2 - zzp-2025031221p-cq12y-rcd-360mg-pH6.8+0.5tw20jz-jf75z-P6-1.lcd
 方法文件名: RCSSXT-396 - SXT-396-rcd-FX259.lcm
 批处理文件名: RCSSXT-396 - 20260323-FX259.lcb
 样品瓶号: 1-48
 进样体积: 10µl 版本号:6.115
 进样时间: 2026/03/23 15:34:38 实验者: xiexinhui
 处理时间 (V2): 2026/03/24 08:35:49 处理者: xiexinhui
 仪器型号: SHIMADZU LC-2050C(FX259)

<色谱图>



<峰表>

检测器A Ch1 250nm

峰号	保留时间	面积	面积%	高度	理论塔板数(USP)	拖尾因子	分离度(USP)
1	4.016	1980040	100.000	247819	6025	1.112	--
总计		1980040	100.000	247819			

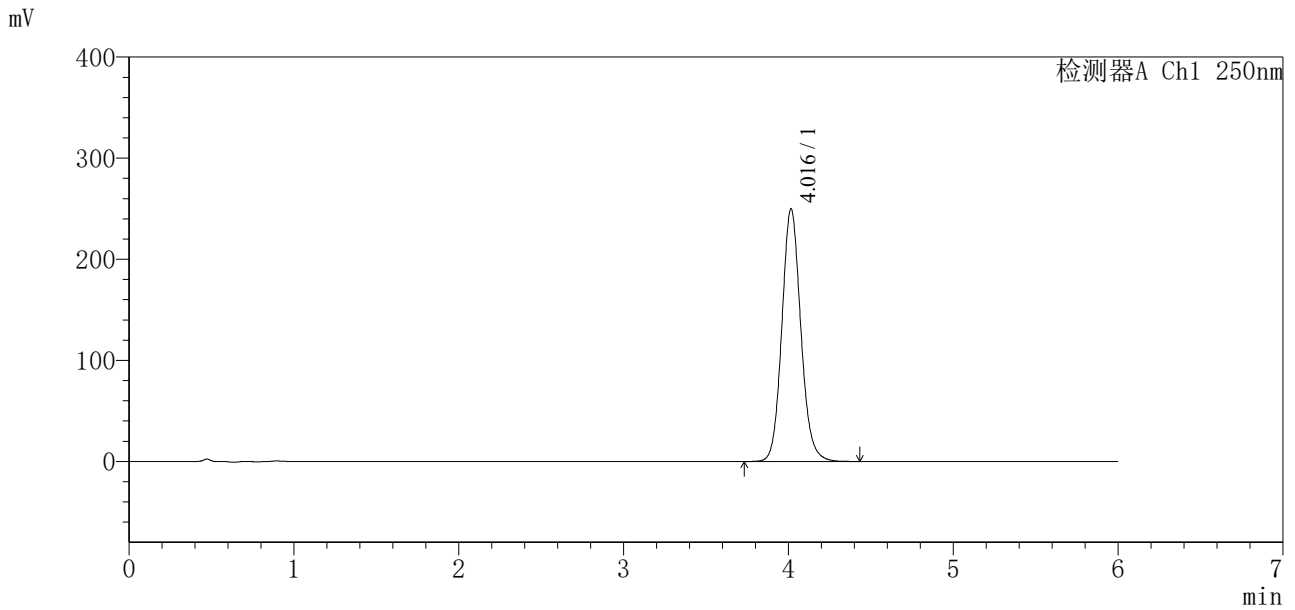


SXT-396

<样品信息>

色谱柱:XB-C18(100*4.6mm,5μm)	流速:2.0ml/min
柱温:30°C	波长:250nm
数据文件名: RCSSXT-396 - 31-33/10-749-2 - zzp-2025031221p-cq12y-rcd-360mg-pH6.8+0.5tw20jz-jf75z-P6-2.lcd	
方法文件名: RCSSXT-396 - SXT-396-rcd-FX259.lcm	
批处理文件名: RCSSXT-396 - 20260323-FX259.lcb	
样品瓶号: 1-48	版本号:6.115
进样体积: 10μl	实验者: xiexinhui
进样时间: 2026/03/23 15:40:59	处理者: xiexinhui
处理时间 (V2) : 2026/03/24 08:35:52	
仪器型号: SHIMADZU LC-2050C(FX259)	

<色谱图>



<峰表>

检测器A Ch1 250nm

峰号	保留时间	面积	面积%	高度	理论塔板数(USP)	拖尾因子	分离度(USP)
1	4.016	1994790	100.000	249528	6027	1.113	--
总计		1994790	100.000	249528			

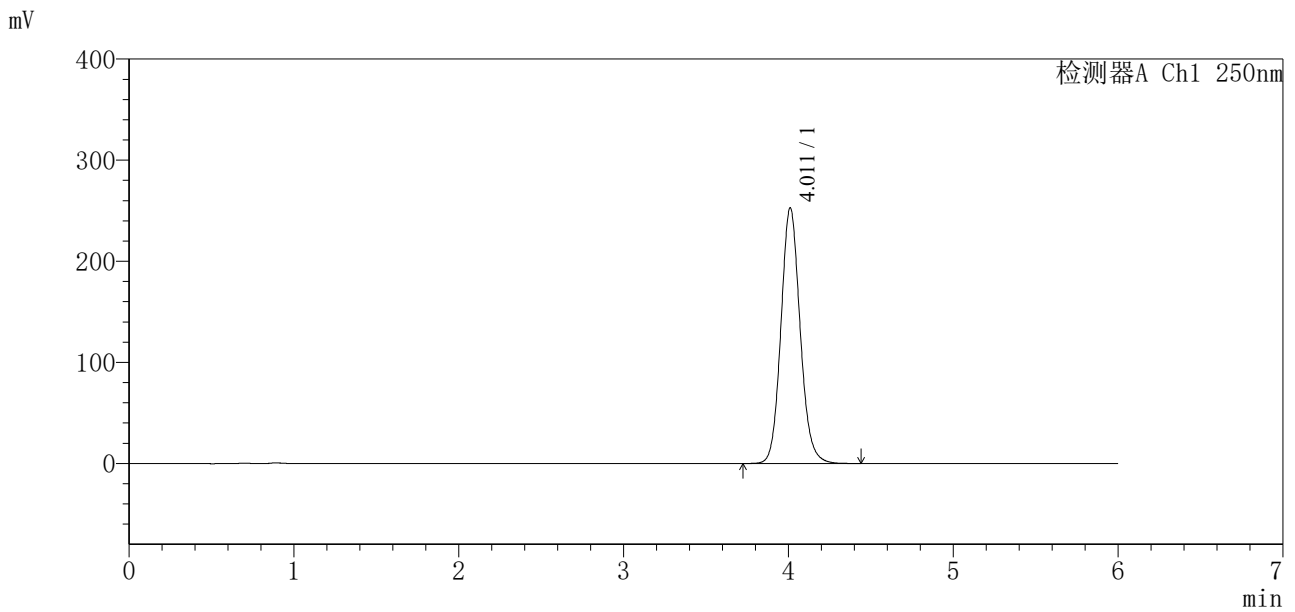


SXT-396

<样品信息>

色谱柱:XB-C18(100*4.6mm,5µm) 流速:2.0ml/min
 柱温:30°C 波长:250nm
 数据文件名: RCSSXT-396 - 31-33/10-751-2 - zzp-cq12y-rcd-360mg-pH6.8+0.5tw20jz-jf75z-dz2-2.lcd
 方法文件名: RCSSXT-396 - SXT-396-rcd-FX259.lcm
 批处理文件名: RCSSXT-396 - 20260323-FX259.lcb
 样品瓶号: 1-27 版本号:6.115
 进样体积: 10µl 实验者: xiexinhui
 进样时间: 2026/03/23 15:53:44 处理者: xiexinhui
 处理时间 (V2): 2026/03/24 08:35:57
 仪器型号: SHIMADZU LC-2050C(FX259)

<色谱图>



<峰表>

检测器A Ch1 250nm

峰号	保留时间	面积	面积%	高度	理论塔板数(USP)	拖尾因子	分离度(USP)
1	4.011	2044766	100.000	252843	5854	1.113	--
总计		2044766	100.000	252843			

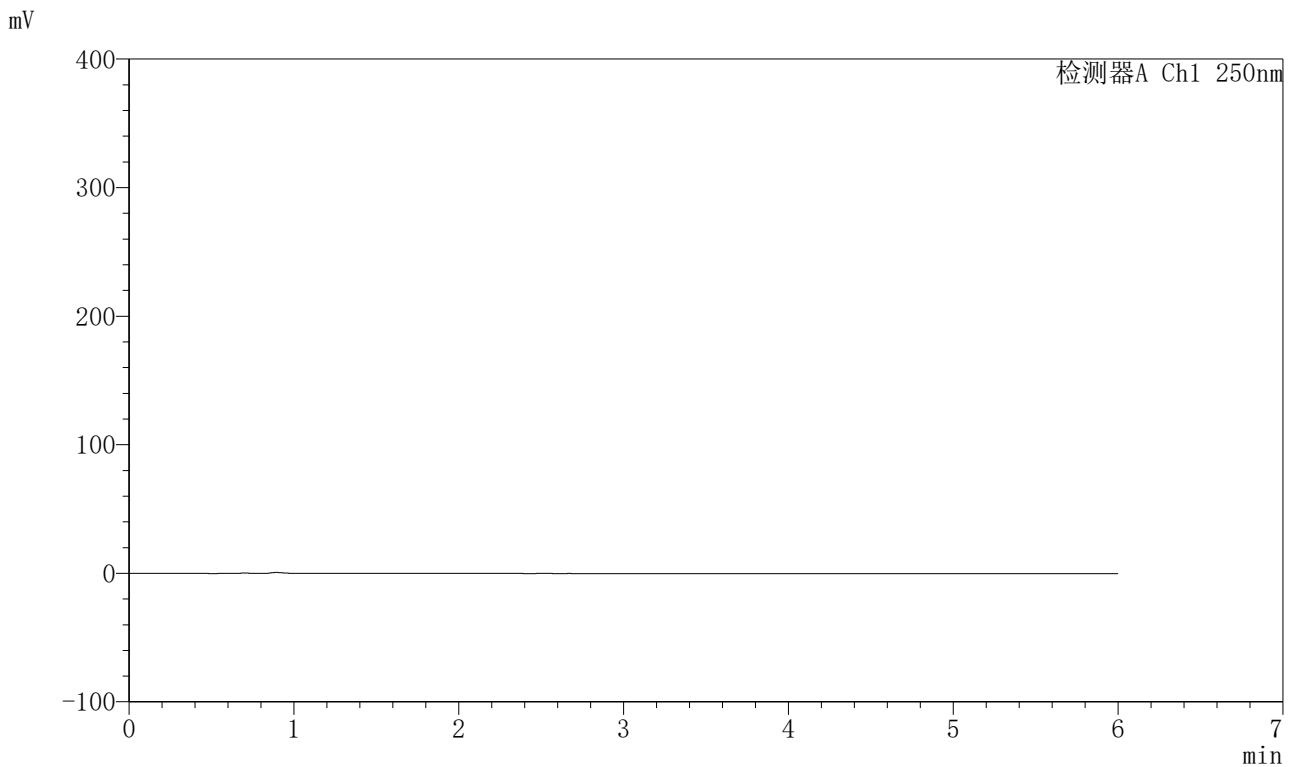


SXT-396

<样品信息>

色谱柱:XB-C18(100*4.6mm,5µm) 流速:2.0ml/min
柱温:30°C 波长:250nm
数据文件名: RCSSXT-396 - 31-34/31-1539-2 - zzp-zjtj12y-rcd-360mg-pH6.8+0.5tw20jz-jf75z-rj.lcd
方法文件名: RCSSXT-396 - SXT-396-RCD-FX280.lcm
批处理文件名: RCSSXT-396 - 20260323-FX280.lcb
样品瓶号: 1-9
进样体积: 10µl 版本号:6.115
进样时间: 2026/03/23 10:09:23 实验者: xiexinhui
处理时间 (V2): 2026/03/24 08:36:45 处理者: xiexinhui
仪器型号: SHIMADZU LC-2050C(FX280)

<色谱图>



<峰表>

检测器A Ch1 250nm

峰号	保留时间	面积	面积%	高度	理论塔板数(USP)	拖尾因子	分离度(USP)
总计							

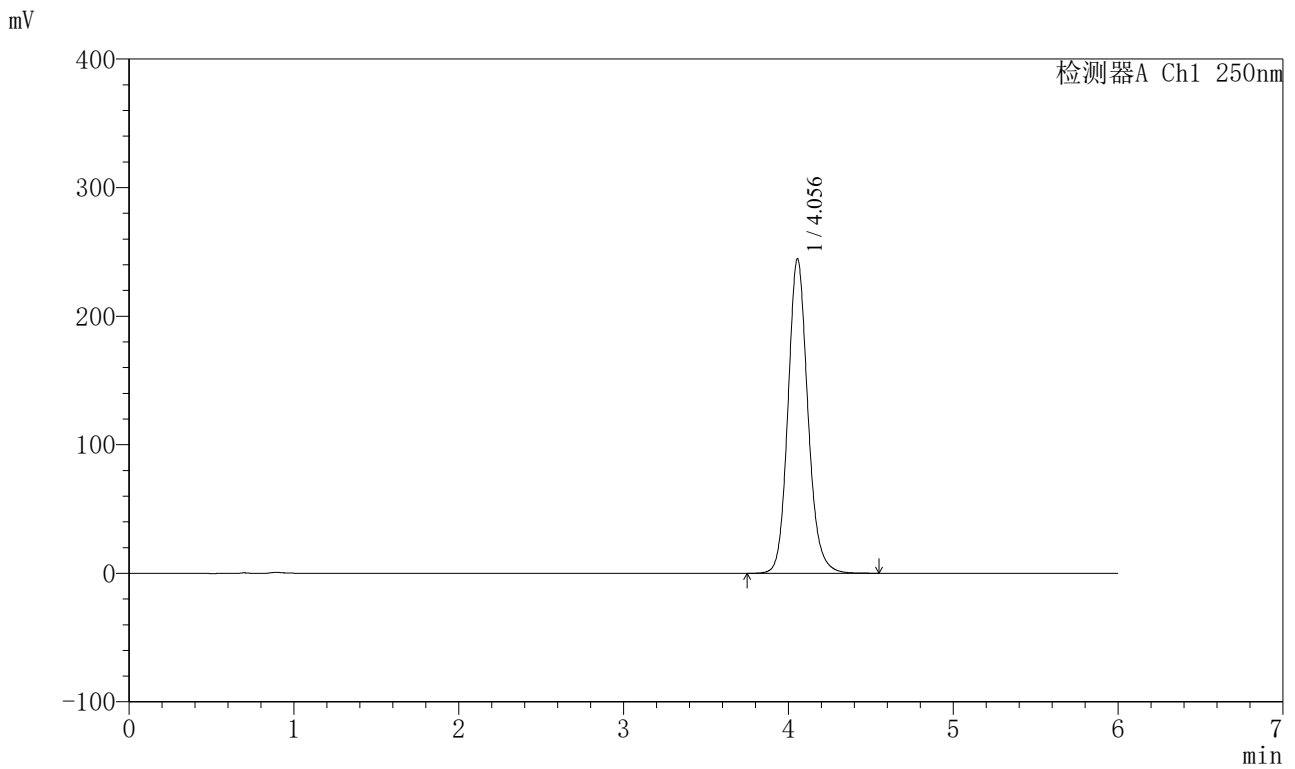


SXT-396

<样品信息>

色谱柱:XB-C18(100*4.6mm,5µm) 流速:2.0ml/min
 柱温:30°C 波长:250nm
 数据文件名: RCSSXT-396 - 31-34/31-1540-2 - zzp-zjtj12y-rcd-360mg-pH6.8+0.5tw20jz-jf75z-dz1-1.lcd
 方法文件名: RCSSXT-396 - SXT-396-RCD-FX280.lcm
 批处理文件名: RCSSXT-396 - 20260323-FX280.lcb
 样品瓶号: 1-18
 进样体积: 10µl 版本号:6.115
 进样时间: 2026/03/23 10:15:45 实验者: xiexinhui
 处理时间 (V2) : 2026/03/24 08:36:48 处理者: xiexinhui
 仪器型号: SHIMADZU LC-2050C(FX280)

<色谱图>



<峰表>

检测器A Ch1 250nm

峰号	保留时间	面积	面积%	高度	理论塔板数(USP)	拖尾因子	分离度(USP)
1	4.056	2048773	100.000	244725	5671	1.137	--
总计		2048773	100.000	244725			

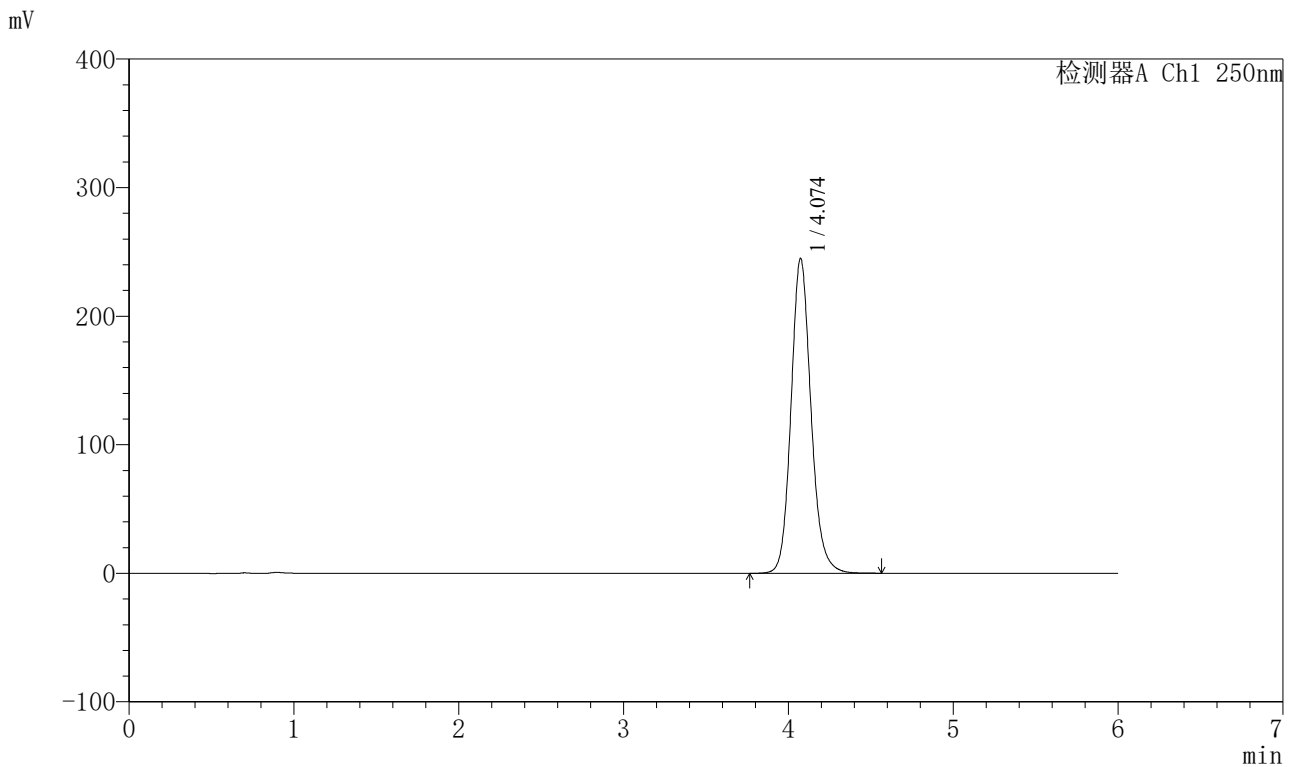


SXT-396

<样品信息>

色谱柱:XB-C18(100*4.6mm,5µm) 流速:2.0ml/min
 柱温:30°C 波长:250nm
 数据文件名: RCSSXT-396 - 31-34/31-1541-2 - zzp-zjtj12y-rcd-360mg-pH6.8+0.5tw20jz-jf75z-dz1-2.lcd
 方法文件名: RCSSXT-396 - SXT-396-RCD-FX280.lcm
 批处理文件名: RCSSXT-396 - 20260323-FX280.lcb
 样品瓶号: 1-18
 进样体积: 10µl 版本号:6.115
 进样时间: 2026/03/23 10:22:07 实验者: xiexinhui
 处理时间 (V2): 2026/03/24 08:36:51 处理者: xiexinhui
 仪器型号: SHIMADZU LC-2050C(FX280)

<色谱图>



<峰表>

检测器A Ch1 250nm

峰号	保留时间	面积	面积%	高度	理论塔板数(USP)	拖尾因子	分离度(USP)
1	4.074	2061284	100.000	244665	5673	1.141	--
总计		2061284	100.000	244665			

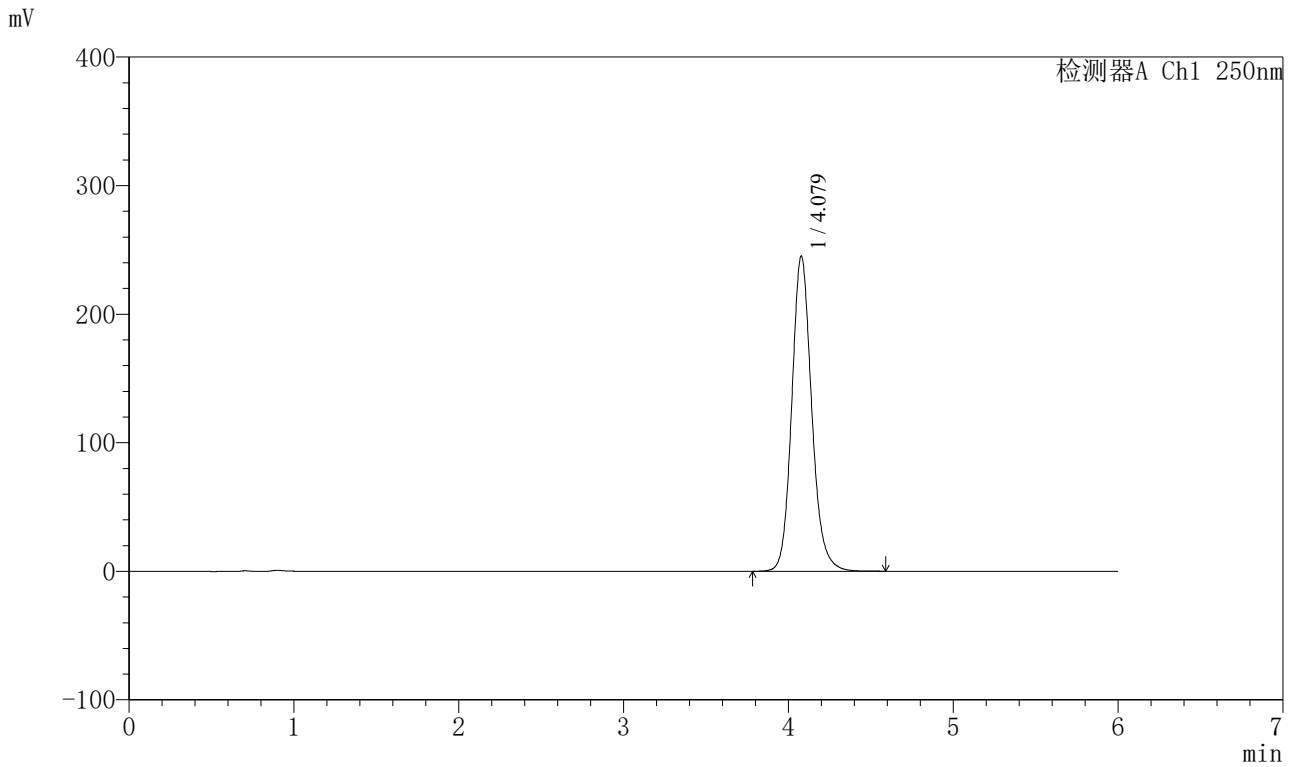


SXT-396

<样品信息>

色谱柱:XB-C18(100*4.6mm,5µm) 流速:2.0ml/min
柱温:30°C 波长:250nm
数据文件名: RCSSXT-396 - 31-34/31-1542-2 - zzp-zjtj12y-rcd-360mg-pH6.8+0.5tw20jz-jf75z-dz1-3.lcd
方法文件名: RCSSXT-396 - SXT-396-RCD-FX280.lcm
批处理文件名: RCSSXT-396 - 20260323-FX280.lcb
样品瓶号: 1-18
进样体积: 10µl 版本号:6.115
进样时间: 2026/03/23 10:28:29 实验者: xiexinhui
处理时间 (V2): 2026/03/24 08:36:54 处理者: xiexinhui
仪器型号: SHIMADZU LC-2050C(FX280)

<色谱图>



<峰表>

检测器A Ch1 250nm

峰号	保留时间	面积	面积%	高度	理论塔板数(USP)	拖尾因子	分离度(USP)
1	4.079	2062148	100.000	245136	5696	1.143	--
总计		2062148	100.000	245136			

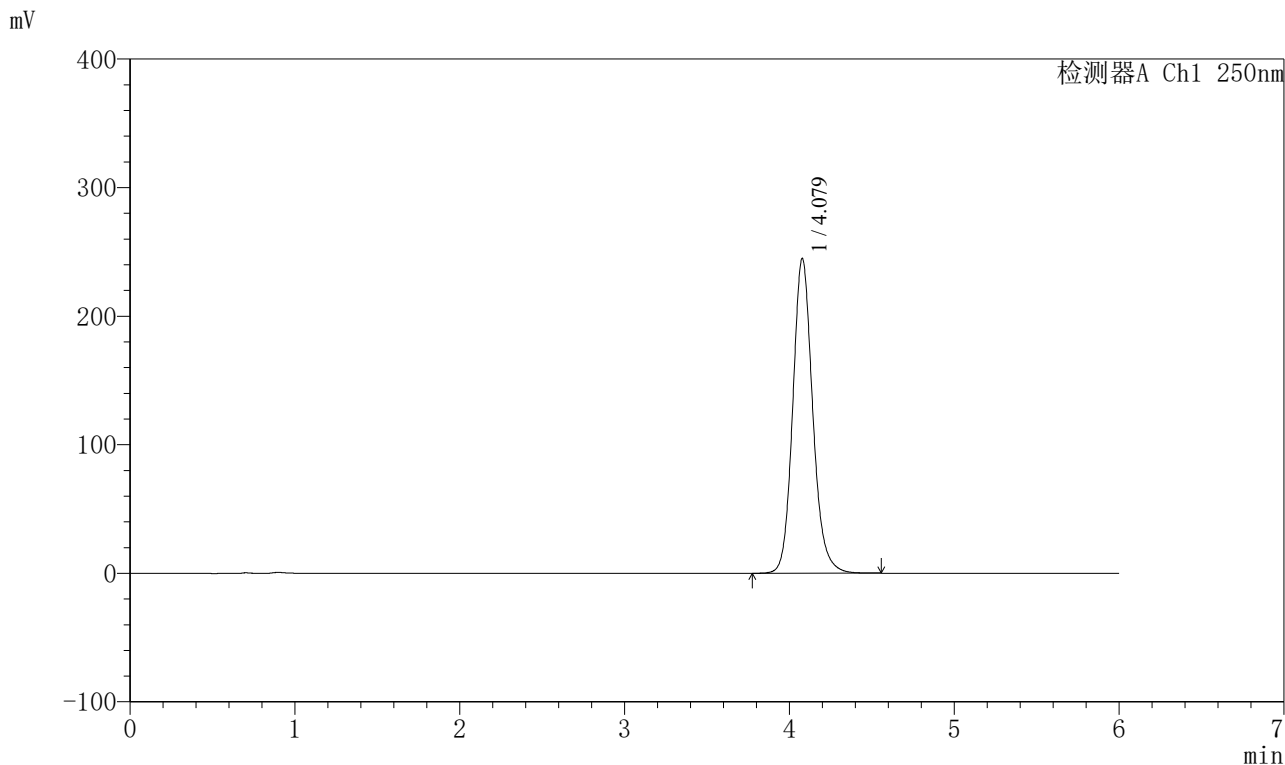


SXT-396

<样品信息>

色谱柱:XB-C18(100*4.6mm,5µm) 流速:2.0ml/min
柱温:30°C 波长:250nm
数据文件名: RCSSXT-396 - 31-34/31-1543-2 - zzp-zjtj12y-rcd-360mg-pH6.8+0.5tw20jz-jf75z-dz1-4.lcd
方法文件名: RCSSXT-396 - SXT-396-RCD-FX280.lcm
批处理文件名: RCSSXT-396 - 20260323-FX280.lcb
样品瓶号: 1-18
进样体积: 10µl 版本号:6.115
进样时间: 2026/03/23 10:34:52 实验者: xiexinhui
处理时间 (V2): 2026/03/24 08:36:57 处理者: xiexinhui
仪器型号: SHIMADZU LC-2050C(FX280)

<色谱图>



<峰表>

检测器A Ch1 250nm

峰号	保留时间	面积	面积%	高度	理论塔板数(USP)	拖尾因子	分离度(USP)
1	4.079	2060293	100.000	244867	5695	1.143	--
总计		2060293	100.000	244867			

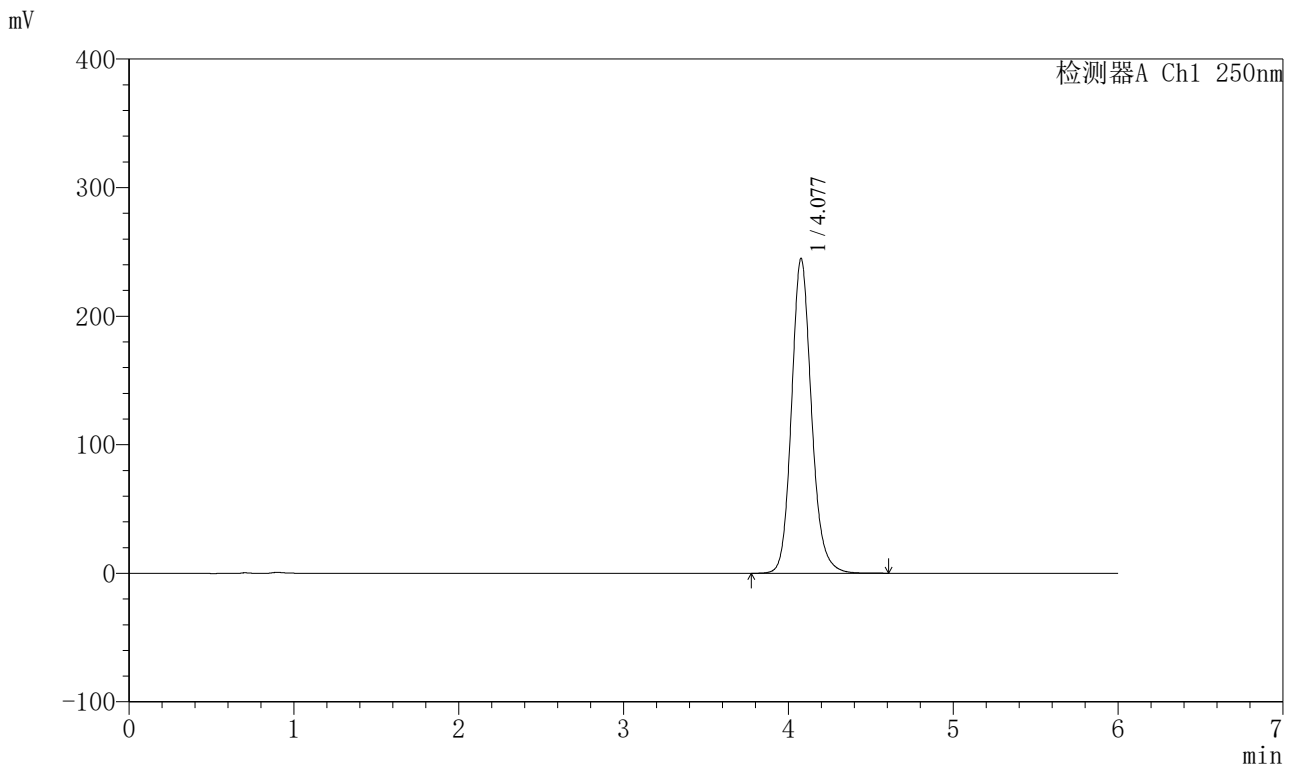


SXT-396

<样品信息>

色谱柱:XB-C18(100*4.6mm,5μm) 流速:2.0ml/min
 柱温:30°C 波长:250nm
 数据文件名: RCSSXT-396 - 31-34/31-1544-2 - zzp-zjtj12y-rcd-360mg-pH6.8+0.5tw20jz-jf75z-dz1-5.lcd
 方法文件名: RCSSXT-396 - SXT-396-RCD-FX280.lcm
 批处理文件名: RCSSXT-396 - 20260323-FX280.lcb
 样品瓶号: 1-18
 进样体积: 10μl 版本号:6.115
 进样时间: 2026/03/23 10:41:14 实验者: xiexinhui
 处理时间 (V2): 2026/03/24 08:36:59 处理者: xiexinhui
 仪器型号: SHIMADZU LC-2050C(FX280)

<色谱图>



<峰表>

检测器A Ch1 250nm

峰号	保留时间	面积	面积%	高度	理论塔板数(USP)	拖尾因子	分离度(USP)
1	4.077	2060482	100.000	244609	5695	1.147	--
总计		2060482	100.000	244609			

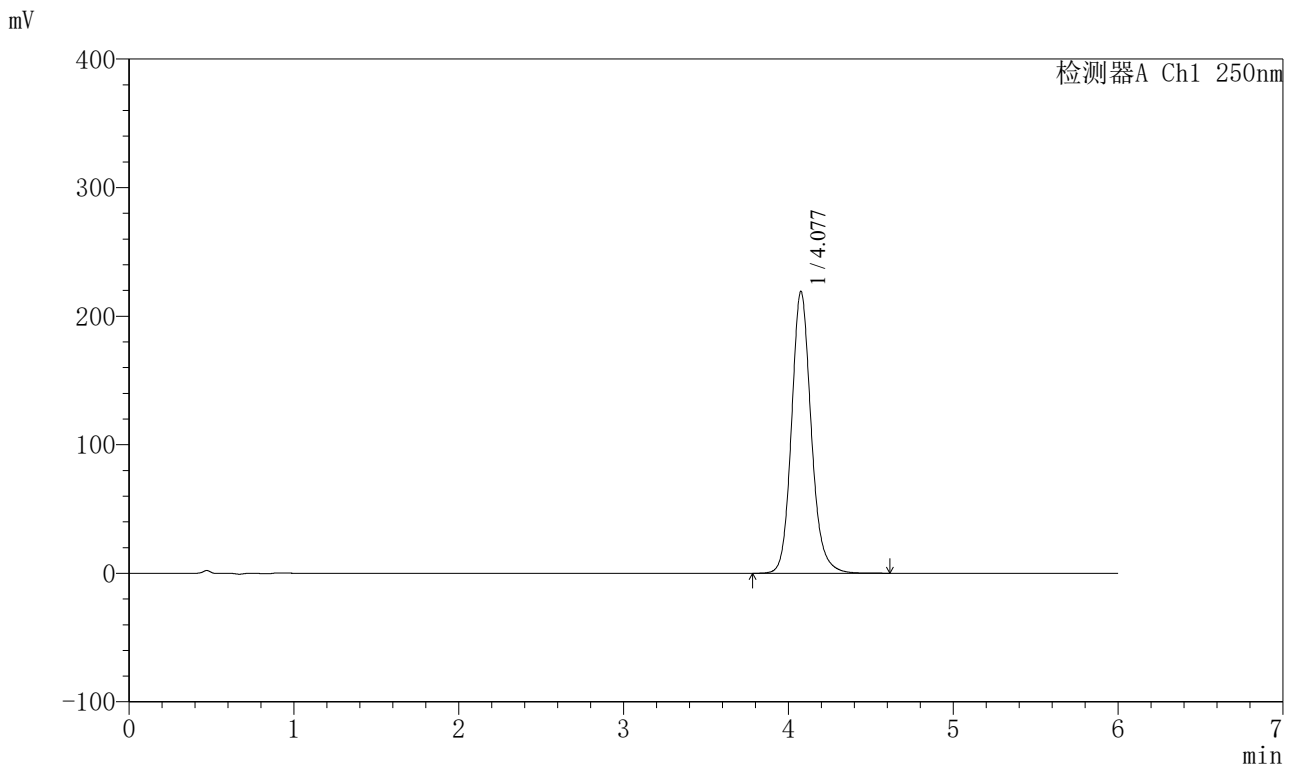


SXT-396

<样品信息>

色谱柱:XB-C18(100*4.6mm,5μm) 流速:2.0ml/min
 柱温:30°C 波长:250nm
 数据文件名: RCSSXT-396 - 31-34/31-1545-2 - zzp-2025031021p-zjtj12y-rcd-360mg-pH6.8+0.5tw20jz-jf75z-P1-1.lc
 方法文件名: RCSSXT-396 - SXT-396-RCD-FX280.lcm
 批处理文件名: RCSSXT-396 - 20260323-FX280.lcb
 样品瓶号: 1-1
 进样体积: 10μl 版本号:6.115
 进样时间: 2026/03/23 11:12:13 实验者: xiexinhui
 处理时间 (V2): 2026/03/24 08:37:02 处理者: xiexinhui
 仪器型号: SHIMADZU LC-2050C(FX280)

<色谱图>



<峰表>

检测器A Ch1 250nm

峰号	保留时间	面积	面积%	高度	理论塔板数(USP)	拖尾因子	分离度(USP)
1	4.077	1814358	100.000	218819	5910	1.147	--
总计		1814358	100.000	218819			

<样品信息>

色谱柱:XB-C18(100*4.6mm,5 μ m)

流速:2.0ml/min

柱温:30°C

波长:250nm

数据文件名: RCSSXT-396 - 31-34/31-1546-2 - zzp-2025031021p-zjtj12y-rcd-360mg-pH6.8+0.5tw20jz-jf75z-P1-2.lc

方法文件名: RCSSXT-396 - SXT-396-RCD-FX280.lcm

批处理文件名: RCSSXT-396 - 20260323-FX280.lcb

样品瓶号: 1-1

进样体积: 10 μ l

版本号:6.115

进样时间: 2026/03/23 11:18:35

实验者: xiexinhui

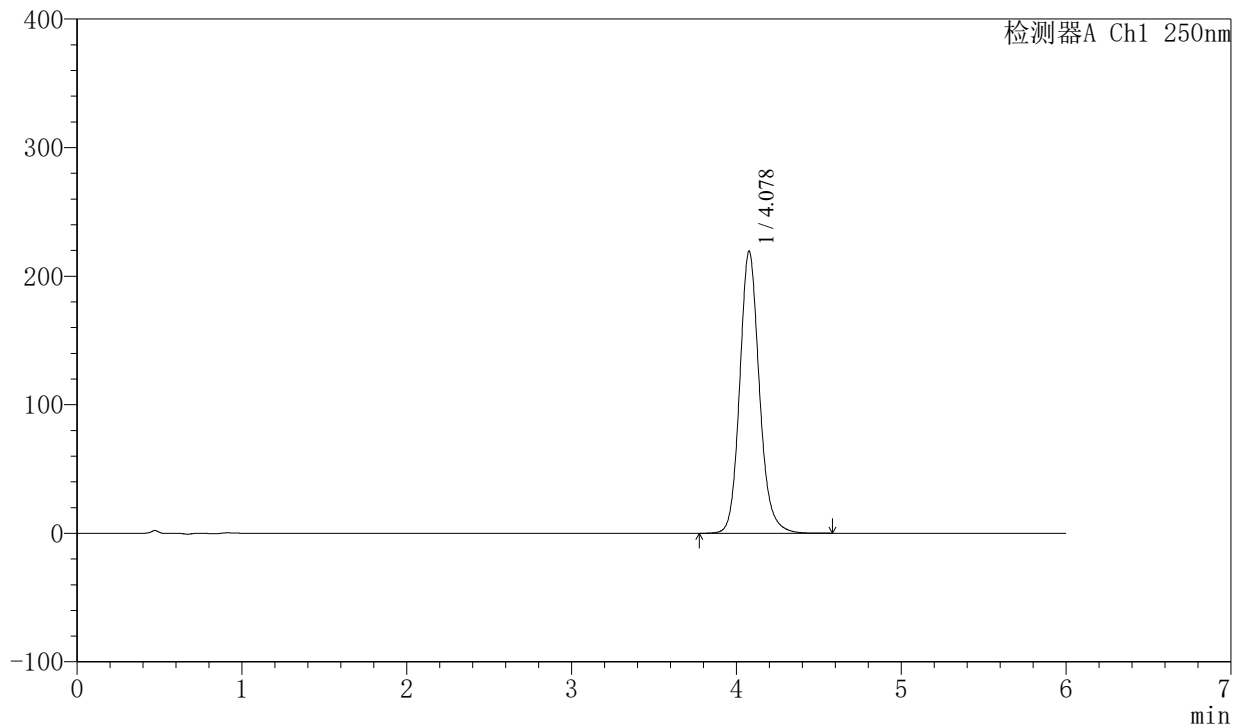
处理时间 (V2): 2026/03/24 08:37:04

处理者: xiexinhui

仪器型号: SHIMADZU LC-2050C(FX280)

<色谱图>

mV



<峰表>

检测器A Ch1 250nm

峰号	保留时间	面积	面积%	高度	理论塔板数(USP)	拖尾因子	分离度(USP)
1	4.078	1817074	100.000	219249	5900	1.145	--
总计		1817074	100.000	219249			

<样品信息>

色谱柱:XB-C18(100*4.6mm,5 μ m)

流速:2.0ml/min

柱温:30°C

波长:250nm

数据文件名: RCSSXT-396 - 31-34/31-1547-2 - zzp-2025031021p-zjtj12y-rcd-360mg-pH6.8+0.5tw20jz-jf75z-P2-1.lc

方法文件名: RCSSXT-396 - SXT-396-RCD-FX280.lcm

批处理文件名: RCSSXT-396 - 20260323-FX280.lcb

样品瓶号: 1-10

进样体积: 10 μ l

版本号:6.115

进样时间: 2026/03/23 11:24:57

实验者: xiexinhui

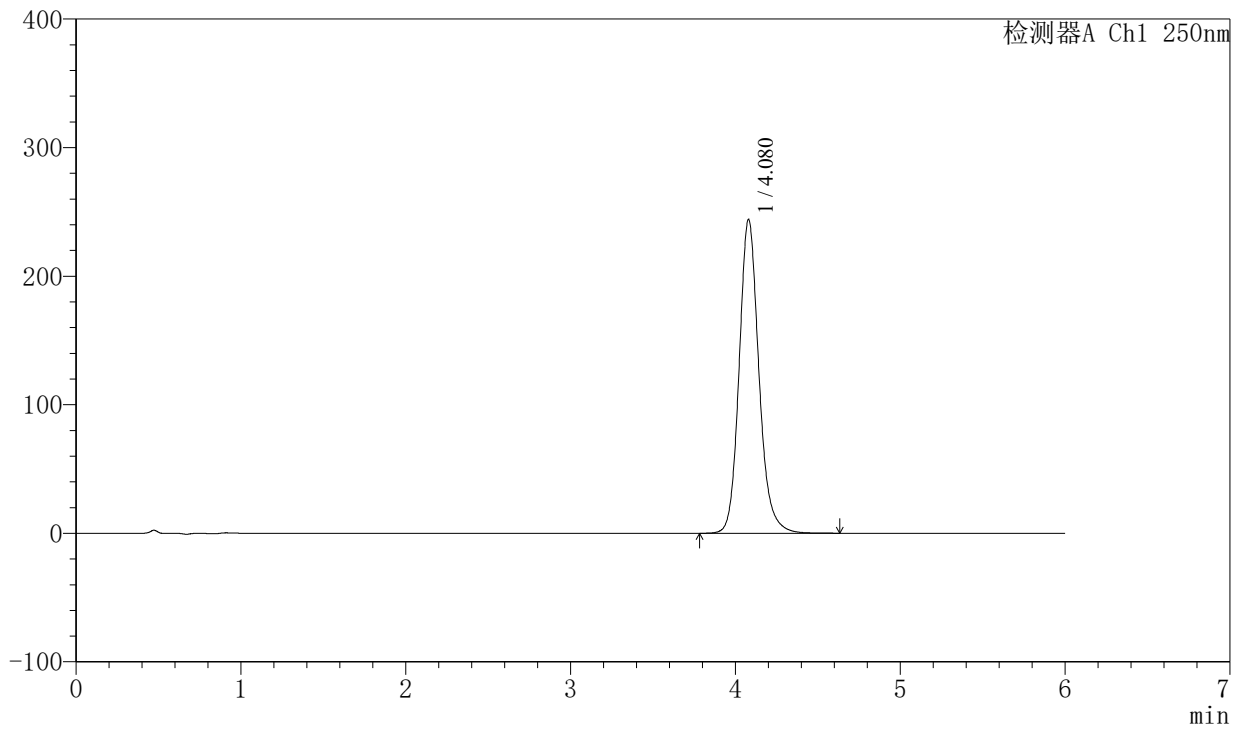
处理时间 (V2): 2026/03/24 08:37:07

处理者: xiexinhui

仪器型号: SHIMADZU LC-2050C(FX280)

<色谱图>

mV



<峰表>

检测器A Ch1 250nm

峰号	保留时间	面积	面积%	高度	理论塔板数(USP)	拖尾因子	分离度(USP)
1	4.080	2033679	100.000	244181	5860	1.154	--
总计		2033679	100.000	244181			

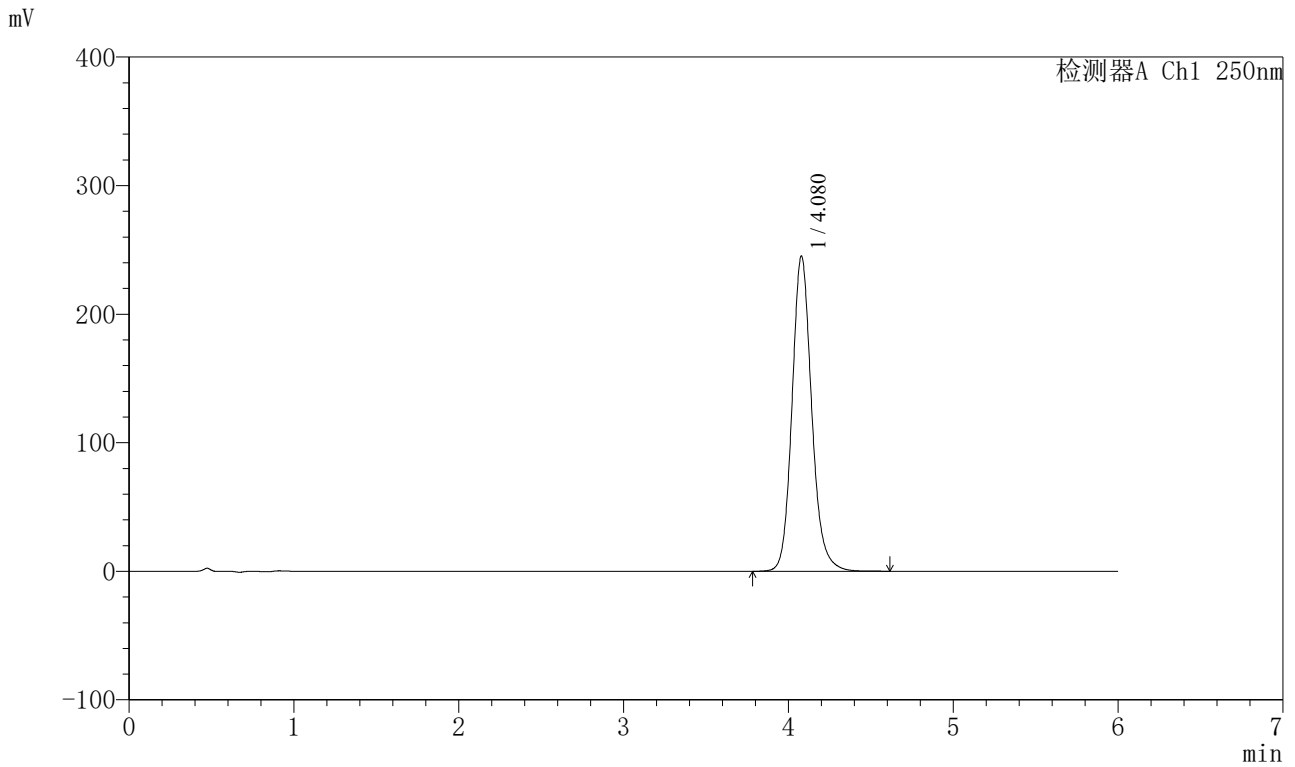


SXT-396

<样品信息>

色谱柱:XB-C18(100*4.6mm,5μm) 流速:2.0ml/min
 柱温:30°C 波长:250nm
 数据文件名: RCSSXT-396 - 31-34/31-1548-2 - zzp-2025031021p-zjtj12y-rcd-360mg-pH6.8+0.5tw20jz-jf75z-P2-2.lc
 方法文件名: RCSSXT-396 - SXT-396-RCD-FX280.lcm
 批处理文件名: RCSSXT-396 - 20260323-FX280.lcb
 样品瓶号: 1-10
 进样体积: 10μl 版本号:6.115
 进样时间: 2026/03/23 11:31:19 实验者: xiexinhui
 处理时间 (V2): 2026/03/24 08:37:10 处理者: xiexinhui
 仪器型号: SHIMADZU LC-2050C(FX280)

<色谱图>



<峰表>

检测器A Ch1 250nm

峰号	保留时间	面积	面积%	高度	理论塔板数(USP)	拖尾因子	分离度(USP)
1	4.080	2033847	100.000	245250	5888	1.147	--
总计		2033847	100.000	245250			

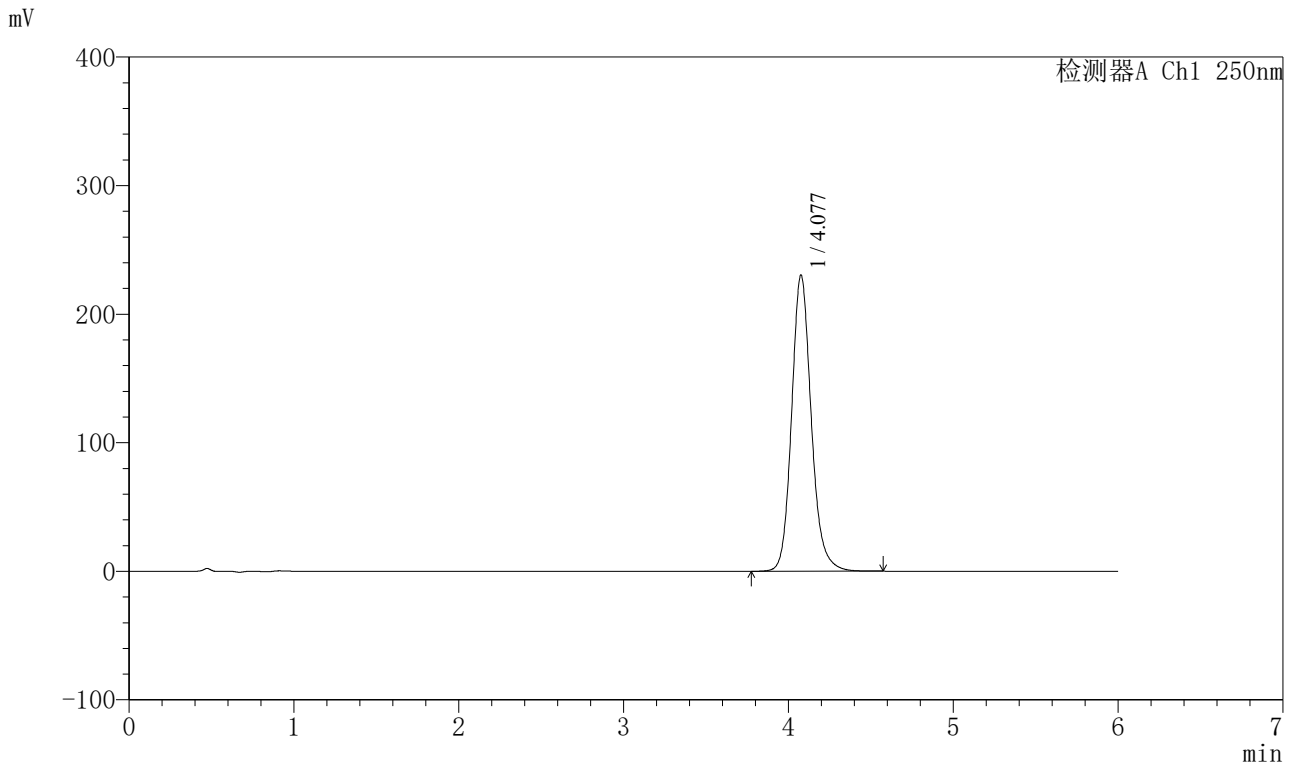


SXT-396

<样品信息>

色谱柱:XB-C18(100*4.6mm,5μm)	流速:2.0ml/min
柱温:30°C	波长:250nm
数据文件名: RCSSXT-396 - 31-34/31-1549-2 - zzp-2025031021p-zjtj12y-rcd-360mg-pH6.8+0.5tw20jz-jf75z-P3-1.lc	
方法文件名: RCSSXT-396 - SXT-396-RCD-FX280.lcm	
批处理文件名: RCSSXT-396 - 20260323-FX280.lcb	
样品瓶号: 1-19	版本号:6.115
进样体积: 10μl	实验者: xiexinhui
进样时间: 2026/03/23 11:37:41	处理者: xiexinhui
处理时间 (V2): 2026/03/24 08:37:12	
仪器型号: SHIMADZU LC-2050C(FX280)	

<色谱图>



<峰表>

检测器A Ch1 250nm

峰号	保留时间	面积	面积%	高度	理论塔板数(USP)	拖尾因子	分离度(USP)
1	4.077	1909530	100.000	230025	5899	1.153	--
总计		1909530	100.000	230025			

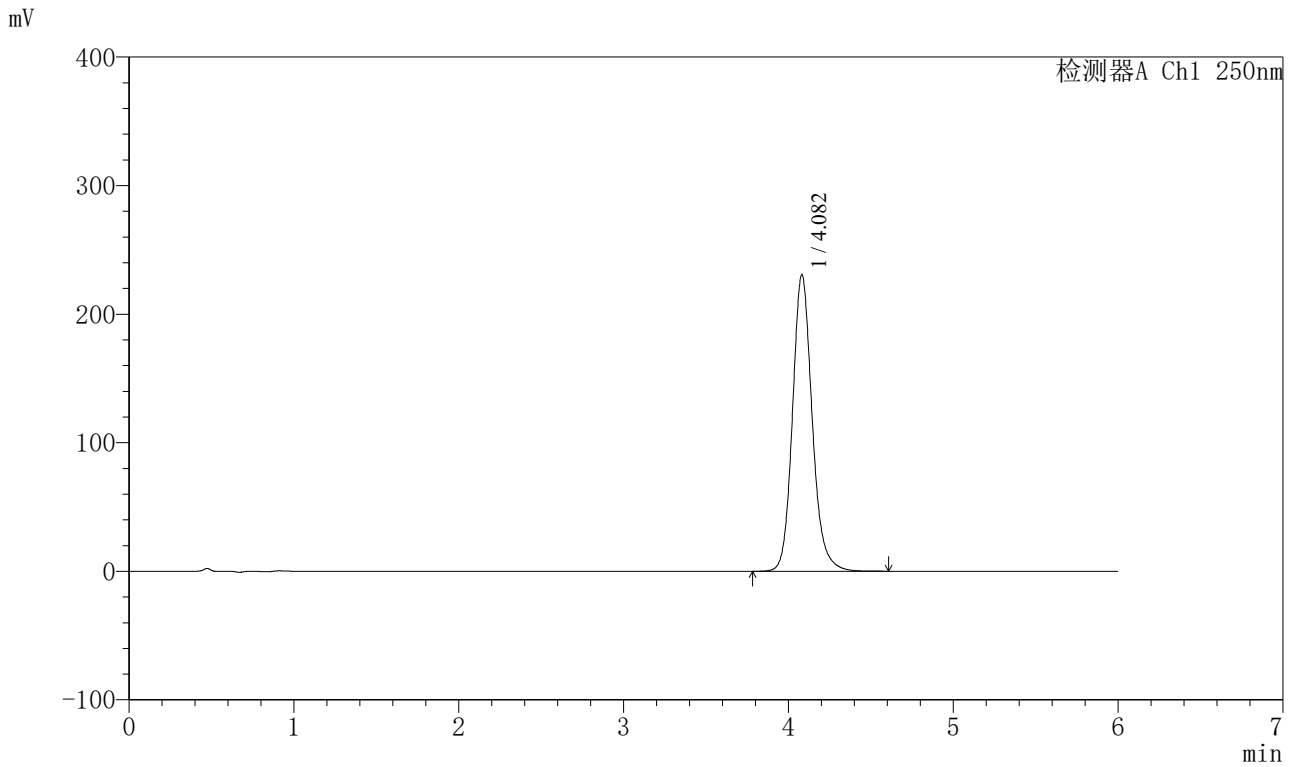


SXT-396

<样品信息>

色谱柱:XB-C18(100*4.6mm,5µm) 流速:2.0ml/min
 柱温:30°C 波长:250nm
 数据文件名: RCSSXT-396 - 31-34/31-1550-2 - zzp-2025031021p-zjtj12y-rcd-360mg-pH6.8+0.5tw20jz-jf75z-P3-2.lc
 方法文件名: RCSSXT-396 - SXT-396-RCD-FX280.lcm
 批处理文件名: RCSSXT-396 - 20260323-FX280.lcb
 样品瓶号: 1-19
 进样体积: 10µl 版本号:6.115
 进样时间: 2026/03/23 11:44:03 实验者: xiexinhui
 处理时间 (V2): 2026/03/24 08:37:15 处理者: xiexinhui
 仪器型号: SHIMADZU LC-2050C(FX280)

<色谱图>



<峰表>

检测器A Ch1 250nm

峰号	保留时间	面积	面积%	高度	理论塔板数(USP)	拖尾因子	分离度(USP)
1	4.082	1917638	100.000	230462	5883	1.153	--
总计		1917638	100.000	230462			

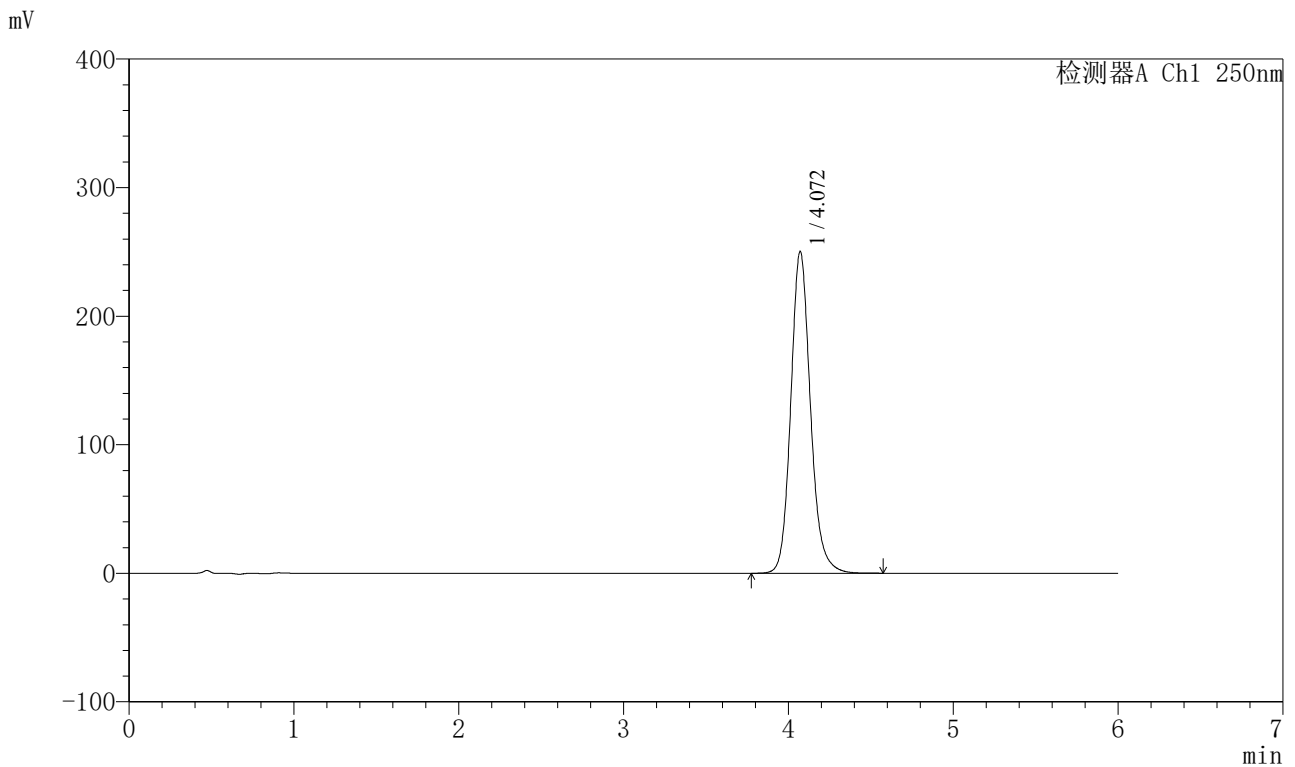


SXT-396

<样品信息>

色谱柱:XB-C18(100*4.6mm,5 μ m) 流速:2.0ml/min
柱温:30 $^{\circ}$ C 波长:250nm
数据文件名: RCSSXT-396 - 31-34/31-1551-2 - zzp-2025031021p-zjtj12y-rcd-360mg-pH6.8+0.5tw20jz-jf75z-P4-1.lc
方法文件名: RCSSXT-396 - SXT-396-RCD-FX280.lcm
批处理文件名: RCSSXT-396 - 20260323-FX280.lcb
样品瓶号: 1-28
进样体积: 10 μ l 版本号:6.115
进样时间: 2026/03/23 11:50:25 实验者: xiexinhui
处理时间 (V2): 2026/03/24 08:37:18 处理者: xiexinhui
仪器型号: SHIMADZU LC-2050C(FX280)

<色谱图>



<峰表>

检测器A Ch1 250nm

峰号	保留时间	面积	面积%	高度	理论塔板数(USP)	拖尾因子	分离度(USP)
1	4.072	2075607	100.000	250397	5870	1.146	--
总计		2075607	100.000	250397			

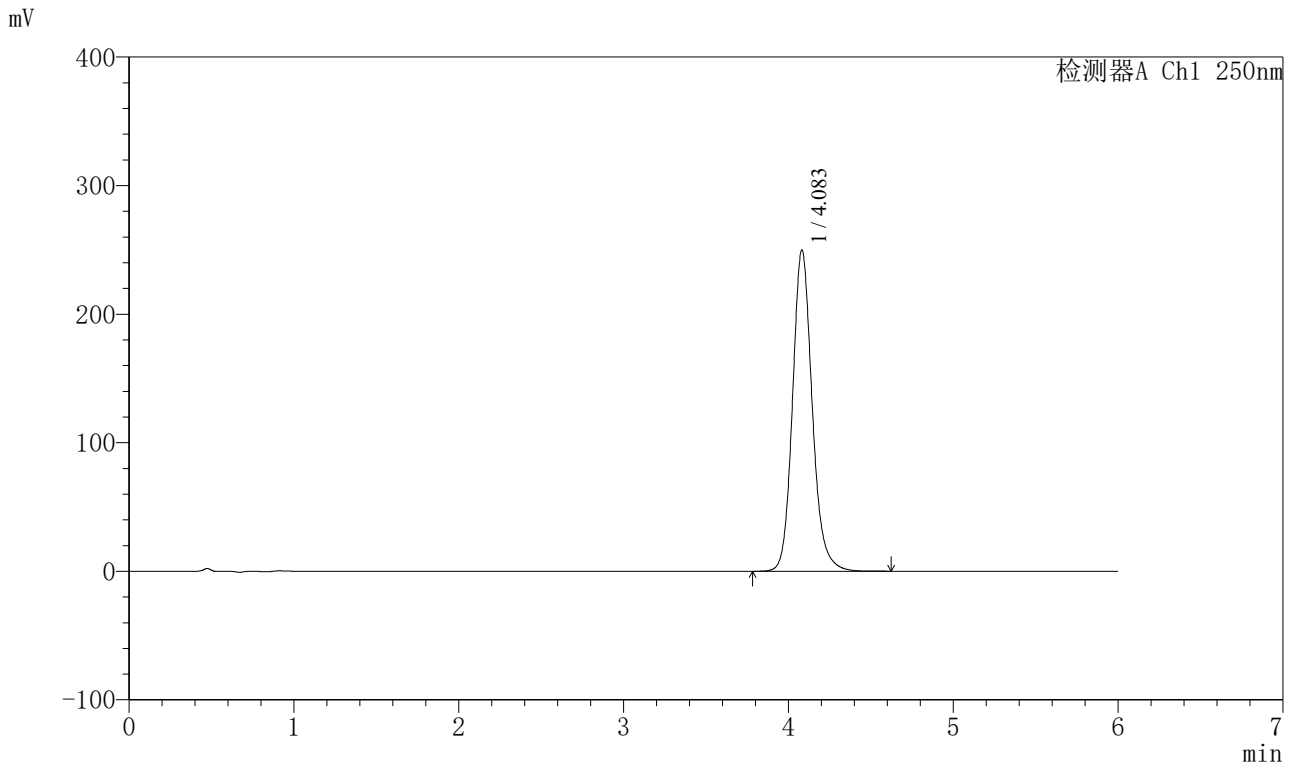


SXT-396

<样品信息>

色谱柱:XB-C18(100*4.6mm,5µm) 流速:2.0ml/min
 柱温:30°C 波长:250nm
 数据文件名: RCSSXT-396 - 31-34/31-1552-2 - zzp-2025031021p-zjtj12y-rcd-360mg-pH6.8+0.5tw20jz-jf75z-P4-2.lc
 方法文件名: RCSSXT-396 - SXT-396-RCD-FX280.lcm
 批处理文件名: RCSSXT-396 - 20260323-FX280.lcb
 样品瓶号: 1-28
 进样体积: 10µl 版本号:6.115
 进样时间: 2026/03/23 11:56:47 实验者: xiexinhui
 处理时间 (V2): 2026/03/24 08:37:20 处理者: xiexinhui
 仪器型号: SHIMADZU LC-2050C(FX280)

<色谱图>



<峰表>

检测器A Ch1 250nm

峰号	保留时间	面积	面积%	高度	理论塔板数(USP)	拖尾因子	分离度(USP)
1	4.083	2076194	100.000	249748	5891	1.152	--
总计		2076194	100.000	249748			

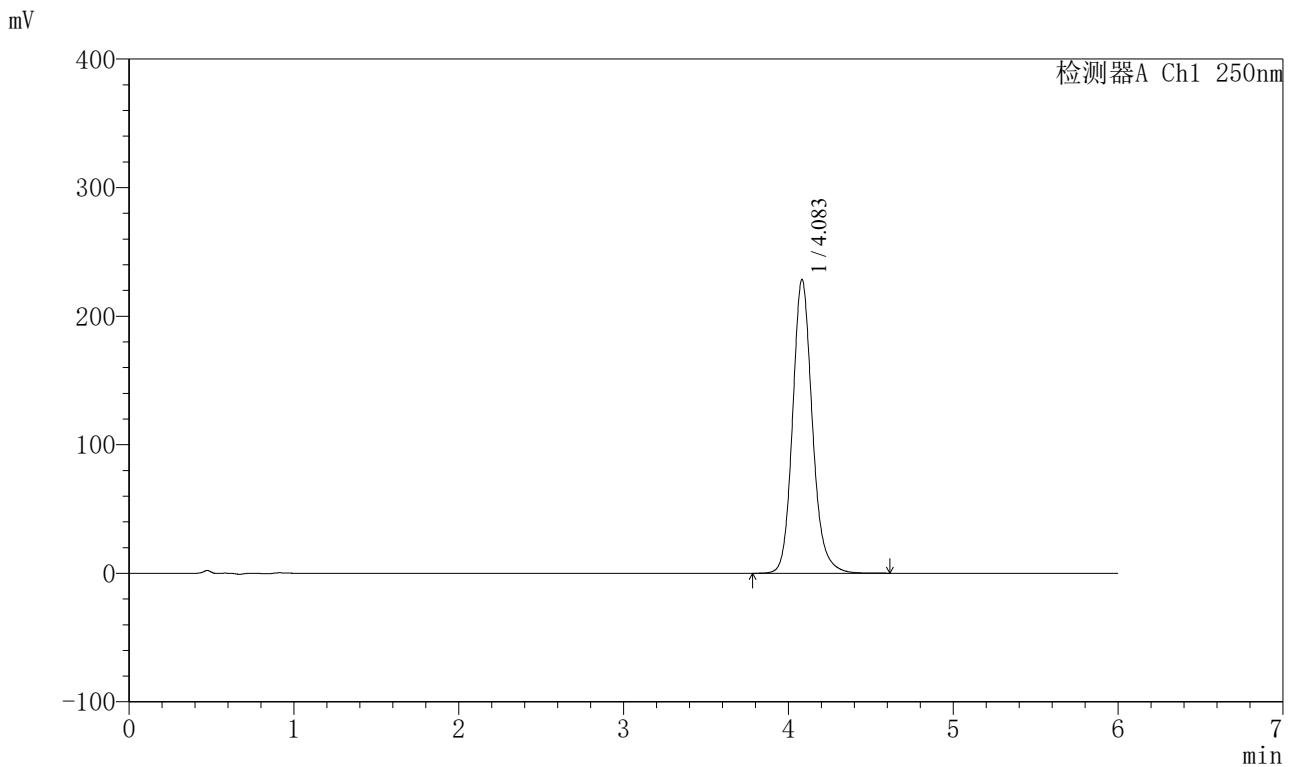


SXT-396

<样品信息>

色谱柱:XB-C18(100*4.6mm,5µm) 流速:2.0ml/min
 柱温:30°C 波长:250nm
 数据文件名: RCSSXT-396 - 31-34/31-1553-2 - zzp-2025031021p-zjtj12y-rcd-360mg-pH6.8+0.5tw20jz-jf75z-P5-1.lc
 方法文件名: RCSSXT-396 - SXT-396-RCD-FX280.lcm
 批处理文件名: RCSSXT-396 - 20260323-FX280.lcb
 样品瓶号: 1-37
 进样体积: 10µl 版本号:6.115
 进样时间: 2026/03/23 12:03:09 实验者: xiexinhui
 处理时间 (V2): 2026/03/24 08:37:23 处理者: xiexinhui
 仪器型号: SHIMADZU LC-2050C(FX280)

<色谱图>



<峰表>

检测器A Ch1 250nm

峰号	保留时间	面积	面积%	高度	理论塔板数(USP)	拖尾因子	分离度(USP)
1	4.083	1900418	100.000	228204	5884	1.154	--
总计		1900418	100.000	228204			

<样品信息>

色谱柱:XB-C18(100*4.6mm,5 μ m)

流速:2.0ml/min

柱温:30°C

波长:250nm

数据文件名: RCSSXT-396 - 31-34/31-1554-2 - zzp-2025031021p-zjtj12y-rcd-360mg-pH6.8+0.5tw20jz-jf75z-P5-2.lc

方法文件名: RCSSXT-396 - SXT-396-RCD-FX280.lcm

批处理文件名: RCSSXT-396 - 20260323-FX280.lcb

样品瓶号: 1-37

版本号:6.115

进样体积: 10 μ l

实验者: xiexinhui

进样时间: 2026/03/23 12:09:32

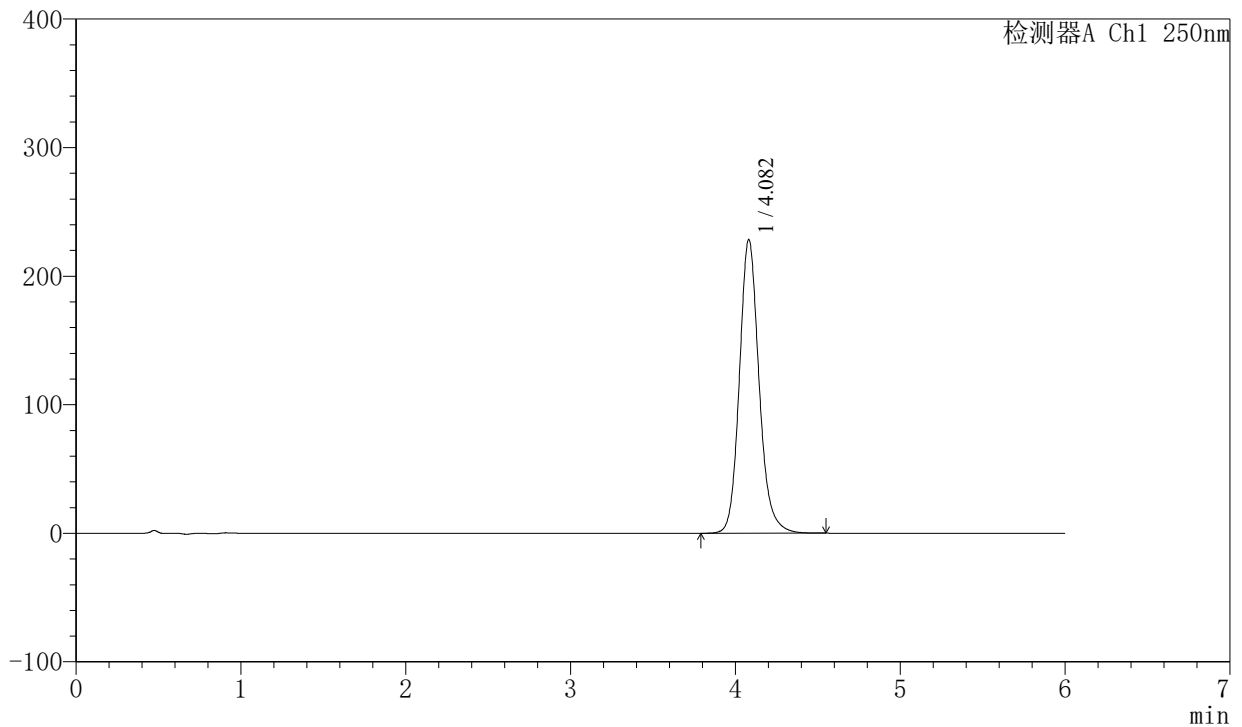
处理者: xiexinhui

处理时间 (V2): 2026/03/24 08:37:26

仪器型号: SHIMADZU LC-2050C(FX280)

<色谱图>

mV



<峰表>

检测器A Ch1 250nm

峰号	保留时间	面积	面积%	高度	理论塔板数(USP)	拖尾因子	分离度(USP)
1	4.082	1896151	100.000	228422	5896	1.152	--
总计		1896151	100.000	228422			

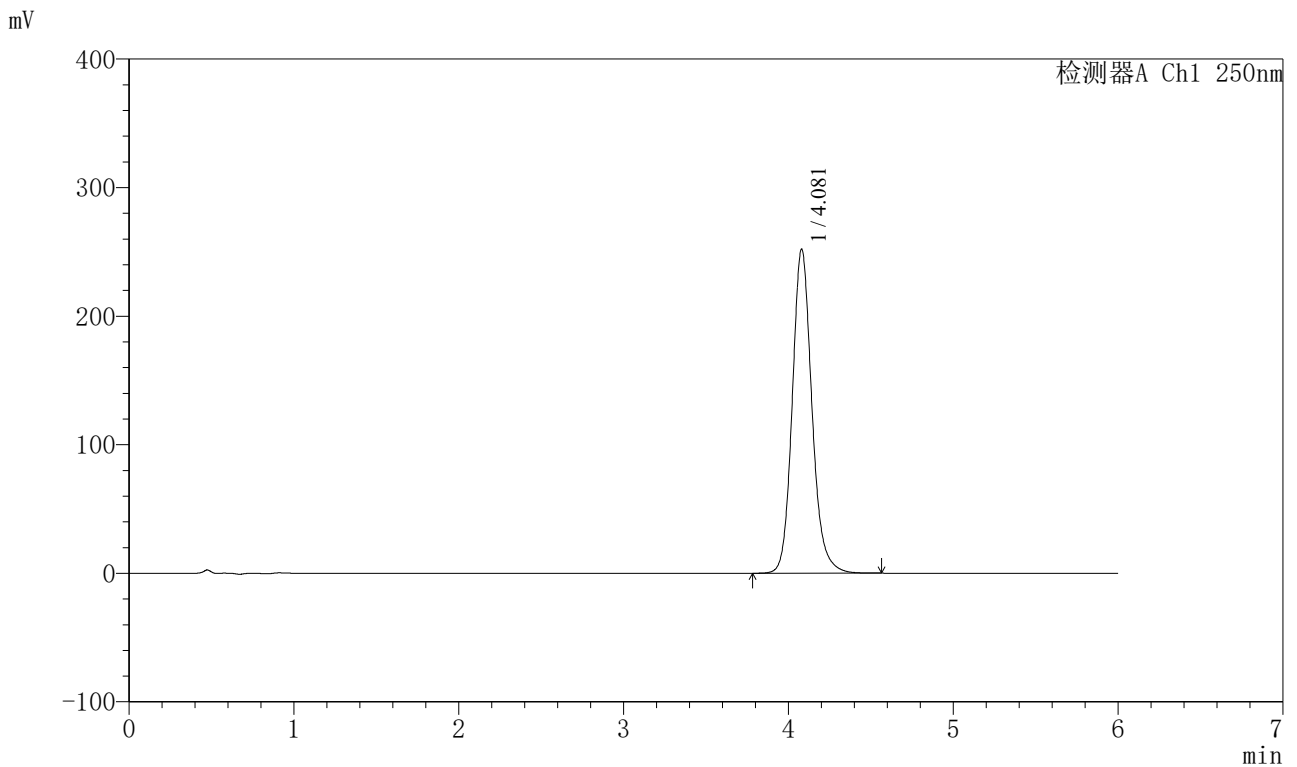


SXT-396

<样品信息>

色谱柱:XB-C18(100*4.6mm,5µm) 流速:2.0ml/min
柱温:30°C 波长:250nm
数据文件名: RCSSXT-396 - 31-34/31-1555-2 - zzp-2025031021p-zjtj12y-rcd-360mg-pH6.8+0.5tw20jz-jf75z-P6-1.lc
方法文件名: RCSSXT-396 - SXT-396-RCD-FX280.lcm
批处理文件名: RCSSXT-396 - 20260323-FX280.lcb
样品瓶号: 1-46
进样体积: 10µl 版本号:6.115
进样时间: 2026/03/23 12:15:53 实验者: xiexinhui
处理时间 (V2): 2026/03/24 08:37:28 处理者: xiexinhui
仪器型号: SHIMADZU LC-2050C(FX280)

<色谱图>



<峰表>

检测器A Ch1 250nm

峰号	保留时间	面积	面积%	高度	理论塔板数(USP)	拖尾因子	分离度(USP)
1	4.081	2089968	100.000	252219	5906	1.150	--
总计		2089968	100.000	252219			

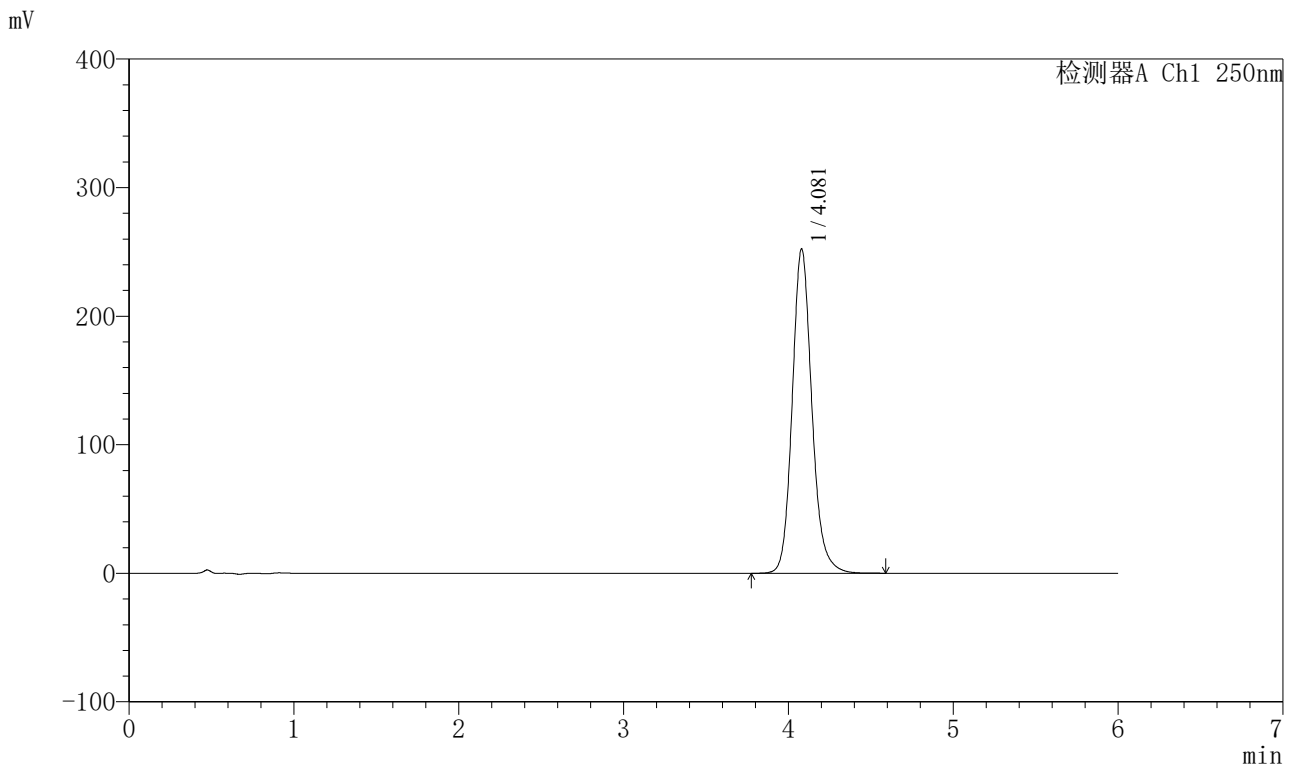


SXT-396

<样品信息>

色谱柱:XB-C18(100*4.6mm,5µm) 流速:2.0ml/min
 柱温:30°C 波长:250nm
 数据文件名: RCSSXT-396 - 31-34/31-1556-2 - zzp-2025031021p-zjtj12y-rcd-360mg-pH6.8+0.5tw20jz-jf75z-P6-2.lc
 方法文件名: RCSSXT-396 - SXT-396-RCD-FX280.lcm
 批处理文件名: RCSSXT-396 - 20260323-FX280.lcb
 样品瓶号: 1-46
 进样体积: 10µl 版本号:6.115
 进样时间: 2026/03/23 12:22:14 实验者: xiexinhui
 处理时间 (V2) : 2026/03/24 08:37:31 处理者: xiexinhui
 仪器型号: SHIMADZU LC-2050C(FX280)

<色谱图>



<峰表>

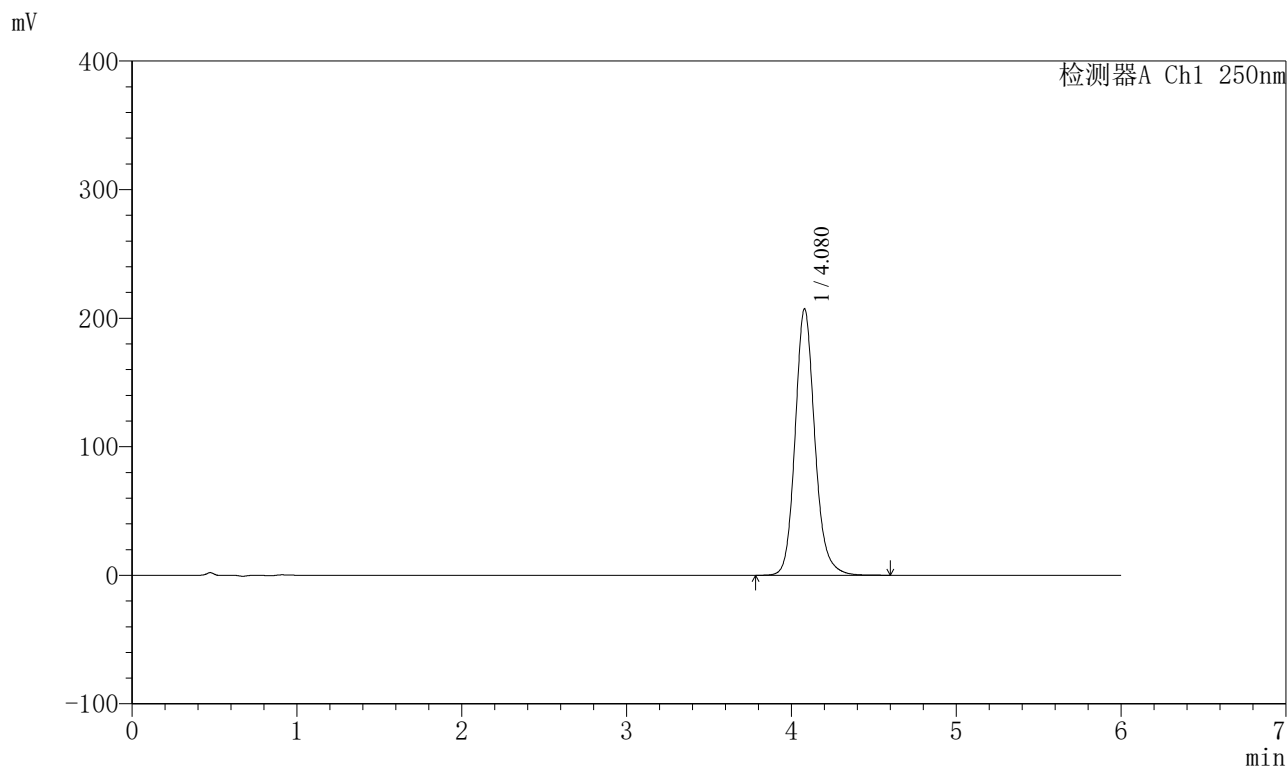
检测器A Ch1 250nm

峰号	保留时间	面积	面积%	高度	理论塔板数(USP)	拖尾因子	分离度(USP)
1	4.081	2091367	100.000	252386	5906	1.151	--
总计		2091367	100.000	252386			

<样品信息>

色谱柱:XB-C18(100*4.6mm,5 μ m) 流速:2.0ml/min
柱温:30 $^{\circ}$ C 波长:250nm
数据文件名: RCSSXT-396 - 31-34/31-1557-2 - zzp-2025031121p-zjtj12y-rcd-360mg-pH6.8+0.5tw20jz-jf75z-P1-1.lc
方法文件名: RCSSXT-396 - SXT-396-RCD-FX280.lcm
批处理文件名: RCSSXT-396 - 20260323-FX280.lcb
样品瓶号: 1-2
进样体积: 10 μ l 版本号:6.115
进样时间: 2026/03/23 12:28:36 实验者: xiexinhui
处理时间 (V2): 2026/03/24 08:37:33 处理者: xiexinhui
仪器型号: SHIMADZU LC-2050C(FX280)

<色谱图>



<峰表>

检测器A Ch1 250nm

峰号	保留时间	面积	面积%	高度	理论塔板数(USP)	拖尾因子	分离度(USP)
1	4.080	1719700	100.000	207357	5904	1.151	--
总计		1719700	100.000	207357			

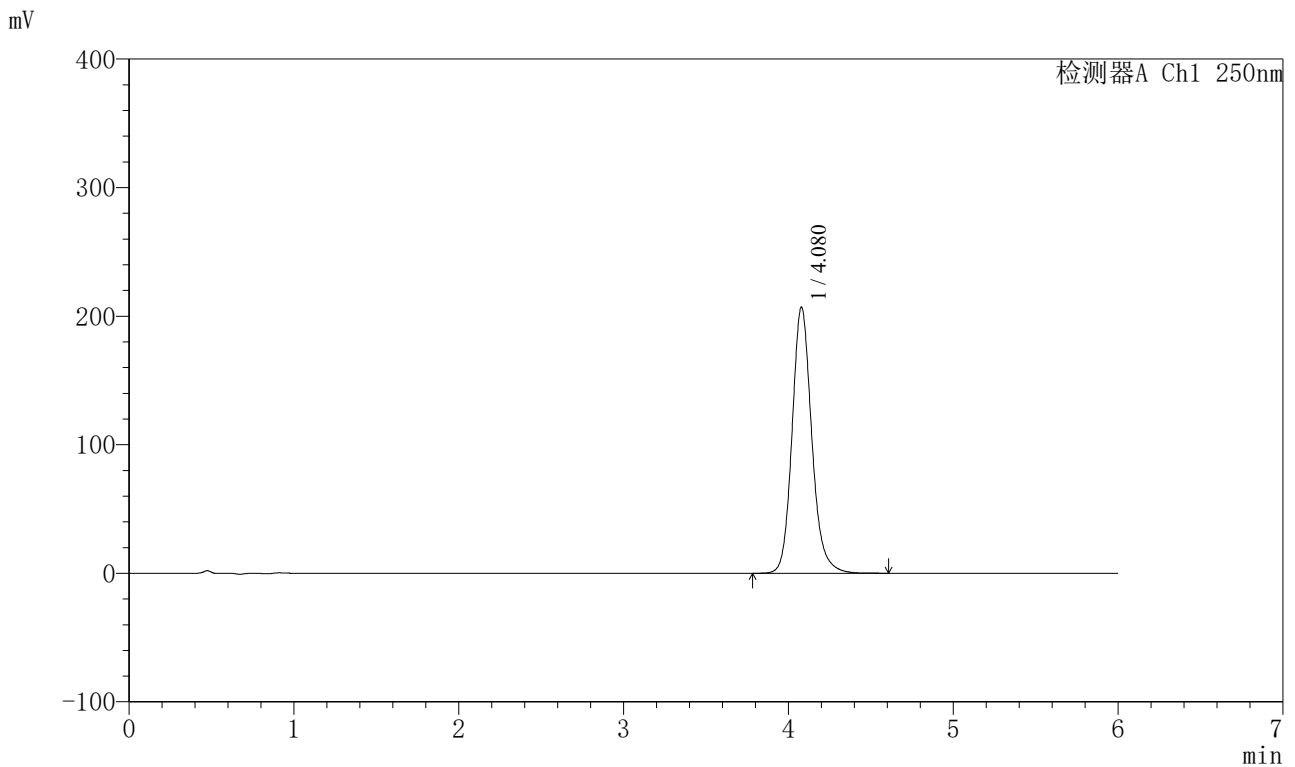


SXT-396

<样品信息>

色谱柱:XB-C18(100*4.6mm,5μm) 流速:2.0ml/min
 柱温:30°C 波长:250nm
 数据文件名: RCSSXT-396 - 31-34/31-1558-2 - zzp-2025031121p-zjtj12y-rcd-360mg-pH6.8+0.5tw20jz-jf75z-P1-2.lc
 方法文件名: RCSSXT-396 - SXT-396-RCD-FX280.lcm
 批处理文件名: RCSSXT-396 - 20260323-FX280.lcb
 样品瓶号: 1-2
 进样体积: 10μl 版本号:6.115
 进样时间: 2026/03/23 12:34:58 实验者: xiexinhui
 处理时间 (V2): 2026/03/24 08:37:36 处理者: xiexinhui
 仪器型号: SHIMADZU LC-2050C(FX280)

<色谱图>



<峰表>

检测器A Ch1 250nm

峰号	保留时间	面积	面积%	高度	理论塔板数(USP)	拖尾因子	分离度(USP)
1	4.080	1719129	100.000	207118	5898	1.156	--
总计		1719129	100.000	207118			

