

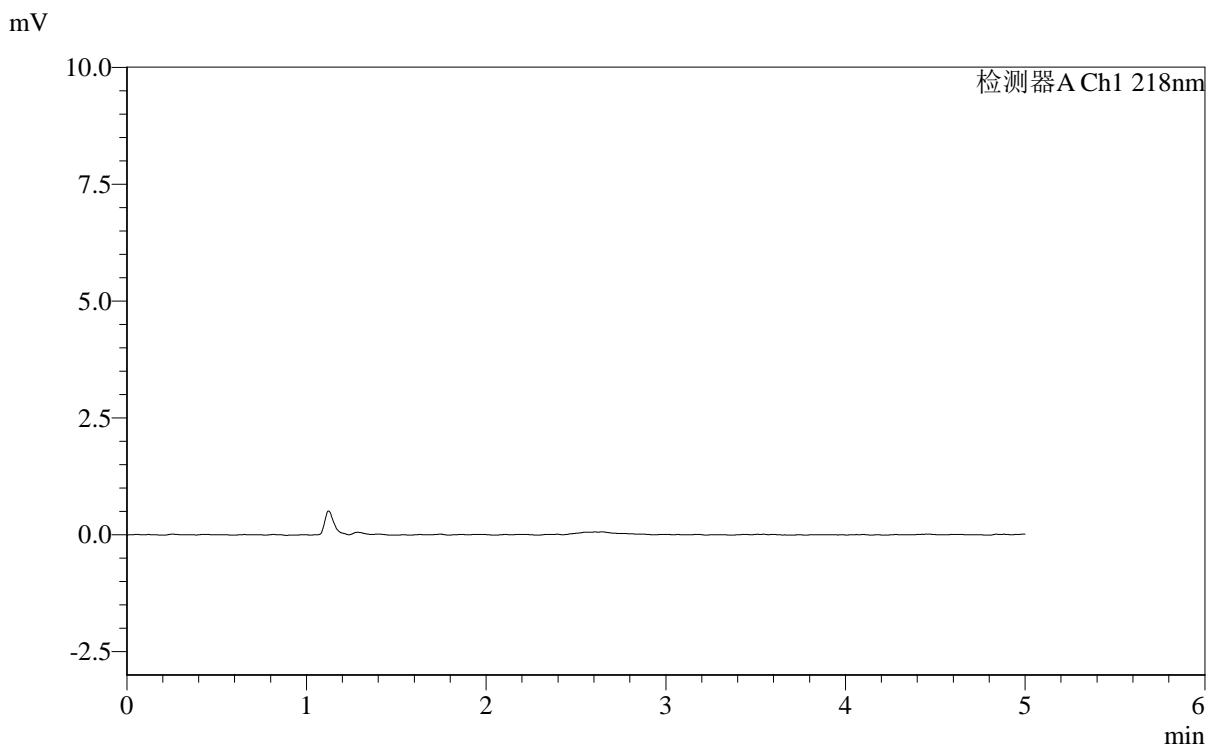


SMF-4124

<样品信息>

色谱柱:MM-C18/SCX(150mm*4.6mm,5μm) 流速:1.5ml/min
 柱温:30°C 波长:218nm
 数据文件名: RC\$SMF-4124 - 0-148/10-2289-2 - zzp-js6y-rcd-pH6.8jz-lf100z-rj.lcd
 方法文件名: RC\$SMF-4124 - SMF-4124-rc-dglj-FX259.lcm
 批处理文件名: RC\$SMF-4124 - 20260317-FX259.lcb
 样品瓶号: 4-9
 进样体积: 10 μl 版本号: 6.115
 进样时间: 2026/03/18 04:08:44 实验者: jiangjinwei
 处理时间 (V2): 2026/03/19 15:11:35 处理者: jiangjinwei
 仪器型号: SHIMADZU LC-2050C(FX259)

<色谱图>



<峰表>

检测器A Ch1 218nm

峰号	保留时间	面积	面积%	高度	理论塔板数(USP)	拖尾因子	分离度(USP)
总计							

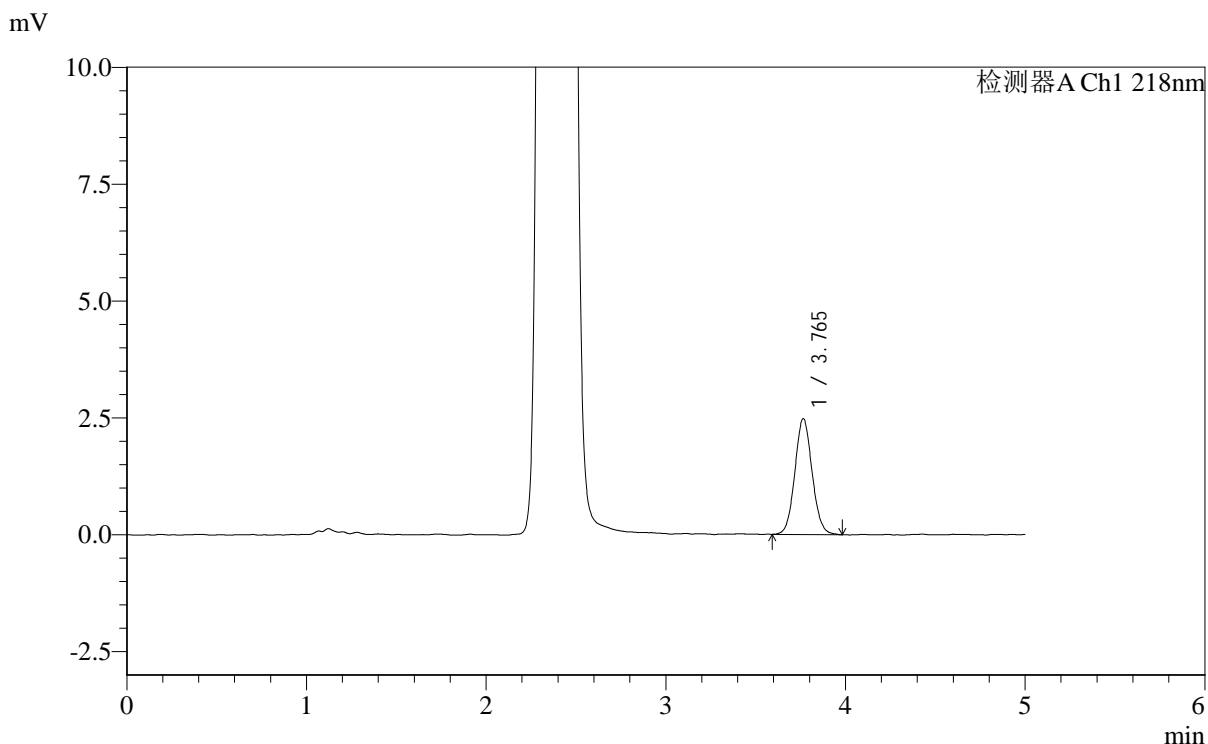


SMF-4124

<样品信息>

色谱柱:MM-C18/SCX(150mm*4.6mm,5μm) 流速:1.5ml/min
 柱温:30°C 波长:218nm
 数据文件名: RC\$SMF-4124 - 0-148/10-2290-2 - zzp-js6y-rcd-pH6.8jz-lf100z-dz1-1.lcd
 方法文件名: RC\$SMF-4124 - SMF-4124-rc-dglj-FX259.lcm
 批处理文件名: RC\$SMF-4124 - 20260317-FX259.lcb
 样品瓶号: 4-18
 进样体积: 10 μl 版本号: 6.115
 进样时间: 2026/03/18 04:14:07 实验者: jiangjinwei
 处理时间 (V2): 2026/03/19 15:11:38 处理者: jiangjinwei
 仪器型号: SHIMADZU LC-2050C(FX259)

<色谱图>



<峰表>

检测器A Ch1 218nm

峰号	保留时间	面积	面积%	高度	理论塔板数(USP)	拖尾因子	分离度(USP)
1	3.765	16563	100.000	2477	7425	1.072	--
总计		16563	100.000	2477			

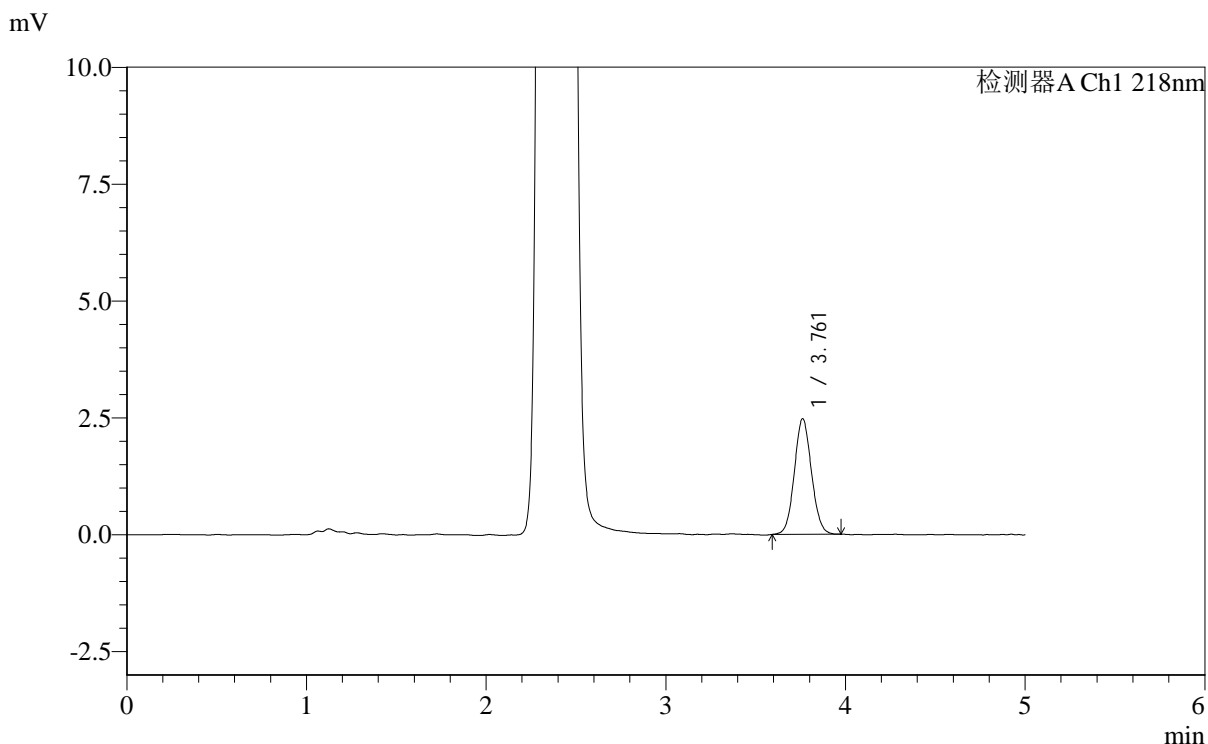


SMF-4124

<样品信息>

色谱柱:MM-C18/SCX(150mm*4.6mm,5μm) 流速:1.5ml/min
 柱温:30°C 波长:218nm
 数据文件名: RC\$SMF-4124 - 0-148/10-2291-2 - zzp-js6y-rcd-pH6.8jz-lf100z-dz1-2.lcd
 方法文件名: RC\$SMF-4124 - SMF-4124-rc-dglj-FX259.lcm
 批处理文件名: RC\$SMF-4124 - 20260317-FX259.lcb
 样品瓶号: 4-18
 进样体积: 10 μl 版本号: 6.115
 进样时间: 2026/03/18 04:19:31 实验者: jiangjinwei
 处理时间 (V2): 2026/03/19 15:11:40 处理者: jiangjinwei
 仪器型号: SHIMADZU LC-2050C(FX259)

<色谱图>



<峰表>

检测器A Ch1 218nm

峰号	保留时间	面积	面积%	高度	理论塔板数(USP)	拖尾因子	分离度(USP)
1	3.761	16380	100.000	2472	7461	1.072	--
总计		16380	100.000	2472			

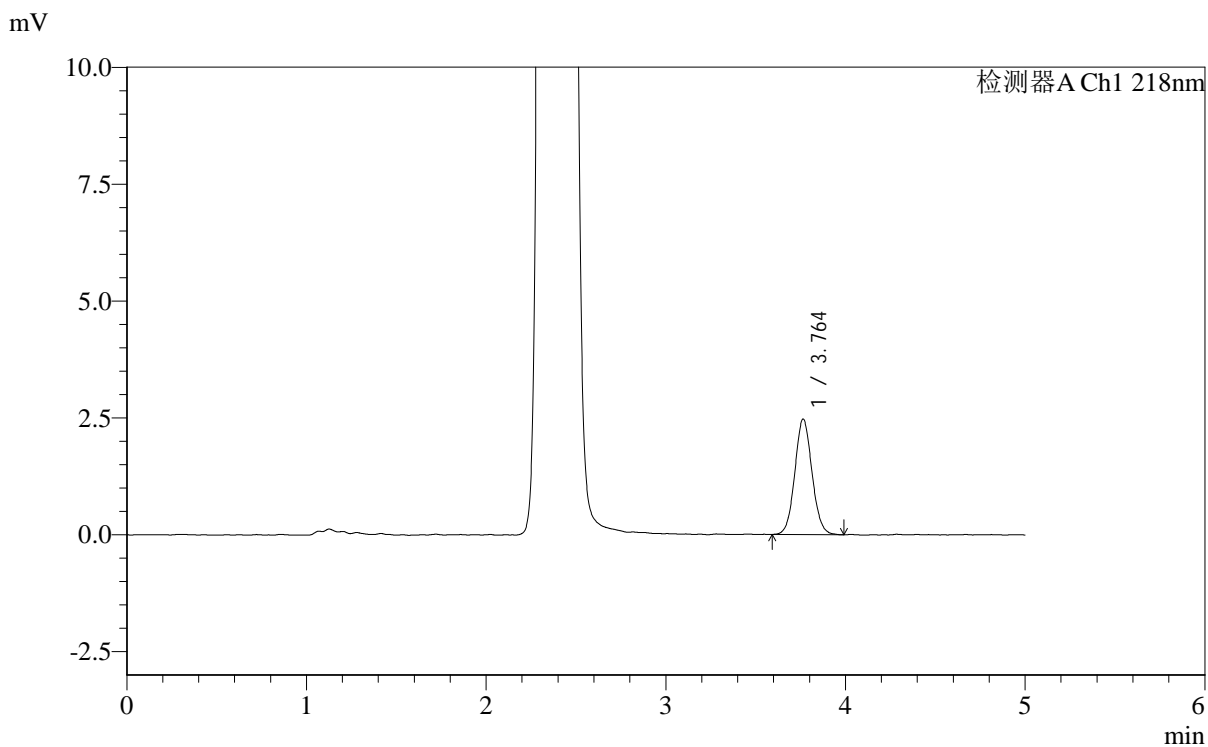


SMF-4124

<样品信息>

色谱柱:MM-C18/SCX(150mm*4.6mm,5μm) 流速:1.5ml/min
 柱温:30°C 波长:218nm
 数据文件名: RC\$SMF-4124 - 0-148/10-2292-2 - zzp-js6y-rcd-pH6.8jz-lf100z-dz1-3.lcd
 方法文件名: RC\$SMF-4124 - SMF-4124-rc-dglj-FX259.lcm
 批处理文件名: RC\$SMF-4124 - 20260317-FX259.lcb
 样品瓶号: 4-18
 进样体积: 10 μl 版本号: 6.115
 进样时间: 2026/03/18 04:24:54 实验者: jiangjinwei
 处理时间 (V2): 2026/03/19 15:11:43 处理者: jiangjinwei
 仪器型号: SHIMADZU LC-2050C(FX259)

<色谱图>



<峰表>

检测器A Ch1 218nm

峰号	保留时间	面积	面积%	高度	理论塔板数(USP)	拖尾因子	分离度(USP)
1	3.764	16430	100.000	2471	7444	1.069	--
总计		16430	100.000	2471			

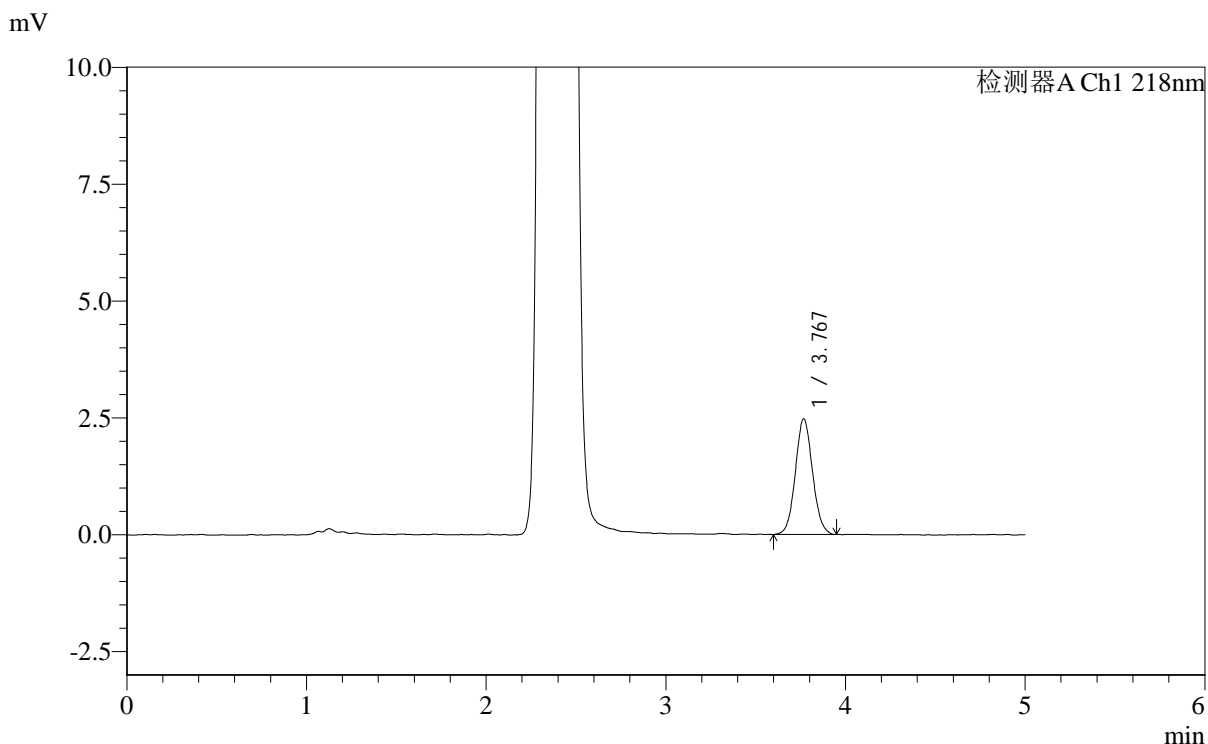


SMF-4124

<样品信息>

色谱柱:MM-C18/SCX(150mm*4.6mm,5μm) 流速:1.5ml/min
 柱温:30°C 波长:218nm
 数据文件名: RC\$SMF-4124 - 0-148/10-2293-2 - zzp-js6y-rcd-pH6.8jz-lf100z-dz1-4.lcd
 方法文件名: RC\$SMF-4124 - SMF-4124-rc-dglj-FX259.lcm
 批处理文件名: RC\$SMF-4124 - 20260317-FX259.lcb
 样品瓶号: 4-18
 进样体积: 10 μl 版本号: 6.115
 进样时间: 2026/03/18 04:30:18 实验者: jiangjinwei
 处理时间 (V2): 2026/03/19 15:11:45 处理者: jiangjinwei
 仪器型号: SHIMADZU LC-2050C(FX259)

<色谱图>



<峰表>

检测器A Ch1 218nm

峰号	保留时间	面积	面积%	高度	理论塔板数(USP)	拖尾因子	分离度(USP)
1	3.767	16428	100.000	2461	7475	1.072	--
总计		16428	100.000	2461			

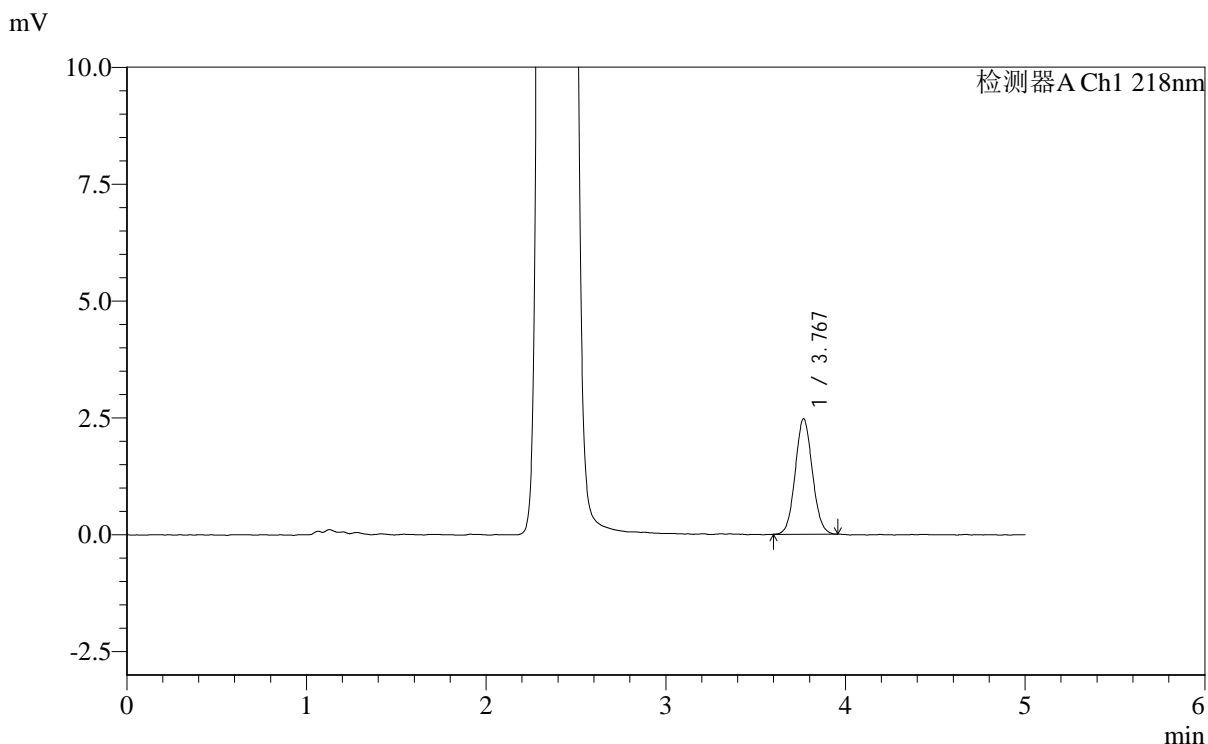


SMF-4124

<样品信息>

色谱柱:MM-C18/SCX(150mm*4.6mm,5μm) 流速:1.5ml/min
 柱温:30°C 波长:218nm
 数据文件名: RC\$SMF-4124 - 0-148/10-2294-2 - zzp-js6y-rcd-pH6.8jz-lf100z-dz1-5.lcd
 方法文件名: RC\$SMF-4124 - SMF-4124-rc-dglj-FX259.lcm
 批处理文件名: RC\$SMF-4124 - 20260317-FX259.lcb
 样品瓶号: 4-18
 进样体积: 10 μl 版本号: 6.115
 进样时间: 2026/03/18 04:35:42 实验者: jiangjinwei
 处理时间 (V2): 2026/03/19 15:11:48 处理者: jiangjinwei
 仪器型号: SHIMADZU LC-2050C(FX259)

<色谱图>



<峰表>

检测器A Ch1 218nm

峰号	保留时间	面积	面积%	高度	理论塔板数(USP)	拖尾因子	分离度(USP)
1	3.767	16369	100.000	2462	7446	1.070	--
总计		16369	100.000	2462			

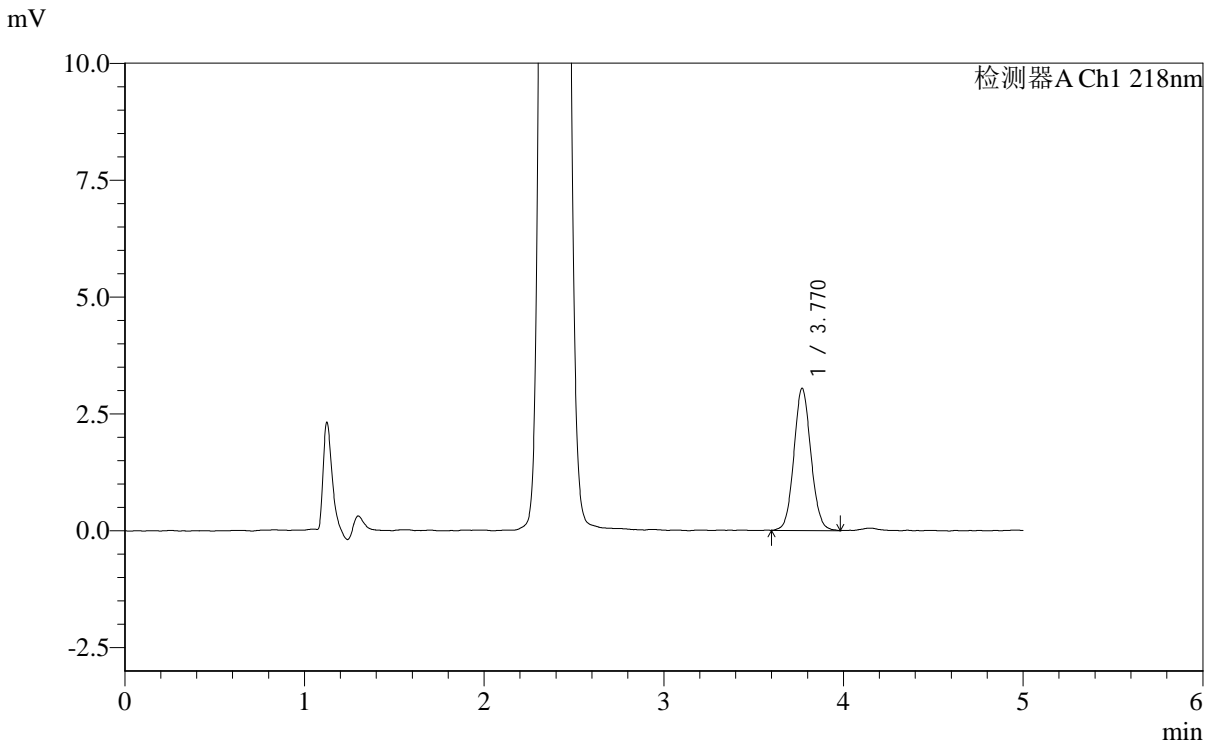


SMF-4124

<样品信息>

色谱柱:MM-C18/SCX(150mm*4.6mm,5μm) 流速:1.5ml/min
 柱温:30°C 波长:218nm
 数据文件名: RC\$SMF-4124 - 0-148/10-2295-2 - zzp-2025081821p-js6y-rcd-pH6.8jz-lf100z-p1-1.lcd
 方法文件名: RC\$SMF-4124 - SMF-4124-rc-dglj-FX259.lcm
 批处理文件名: RC\$SMF-4124 - 20260317-FX259.lcb
 样品瓶号: 4-1
 进样体积: 10 μl 版本号: 6.115
 进样时间: 2026/03/18 04:41:06 实验者: jiangjinwei
 处理时间 (V2): 2026/03/19 15:11:50 处理者: jiangjinwei
 仪器型号: SHIMADZU LC-2050C(FX259)

<色谱图>



<峰表>

检测器A Ch1 218nm

峰号	保留时间	面积	面积%	高度	理论塔板数(USP)	拖尾因子	分离度(USP)
1	3.770	20004	100.000	3038	7667	1.076	--
总计		20004	100.000	3038			

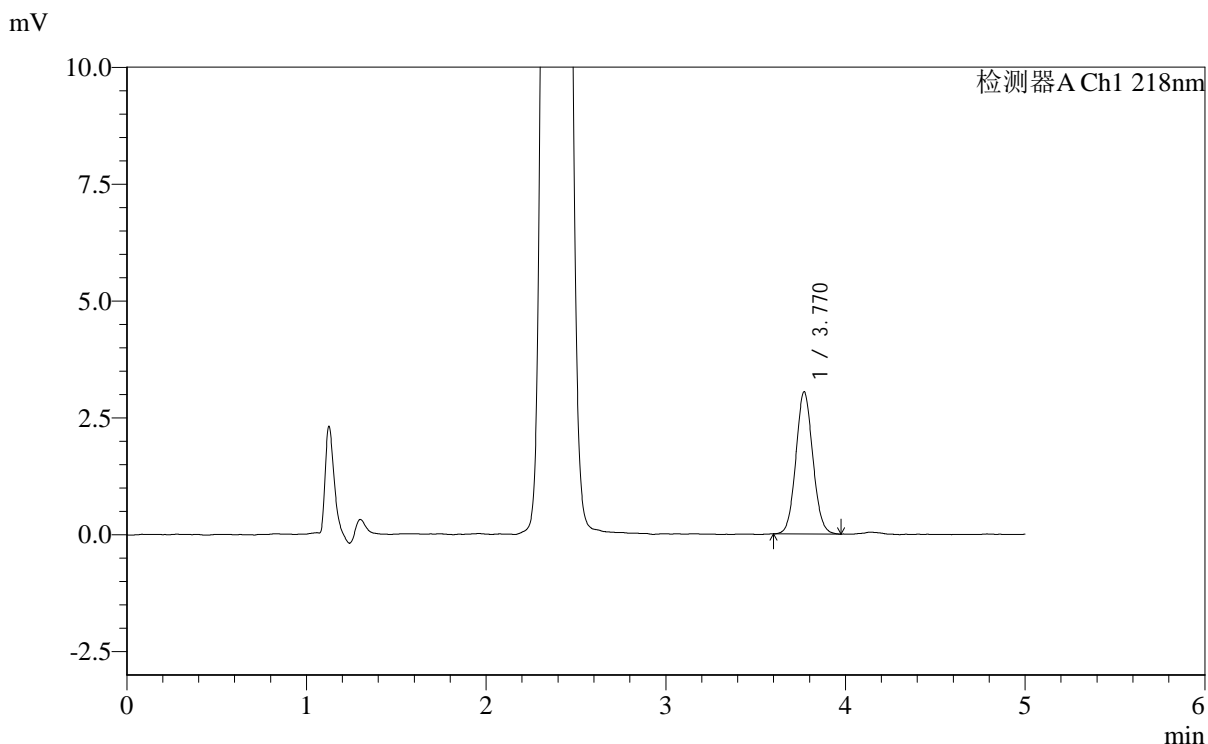


SMF-4124

<样品信息>

色谱柱:MM-C18/SCX(150mm*4.6mm,5μm) 流速:1.5ml/min
 柱温:30°C 波长:218nm
 数据文件名: RC\$SMF-4124 - 0-148/10-2296-2 - zzp-2025081821p-js6y-rcd-pH6.8jz-lf100z-p1-2.lcd
 方法文件名: RC\$SMF-4124 - SMF-4124-rc-dglj-FX259.lcm
 批处理文件名: RC\$SMF-4124 - 20260317-FX259.lcb
 样品瓶号: 4-1
 进样体积: 10 μl 版本号: 6.115
 进样时间: 2026/03/18 04:46:28 实验者: jiangjinwei
 处理时间 (V2): 2026/03/19 15:11:53 处理者: jiangjinwei
 仪器型号: SHIMADZU LC-2050C(FX259)

<色谱图>



<峰表>

检测器A Ch1 218nm

峰号	保留时间	面积	面积%	高度	理论塔板数(USP)	拖尾因子	分离度(USP)
1	3.770	19891	100.000	3039	7632	1.071	--
总计		19891	100.000	3039			

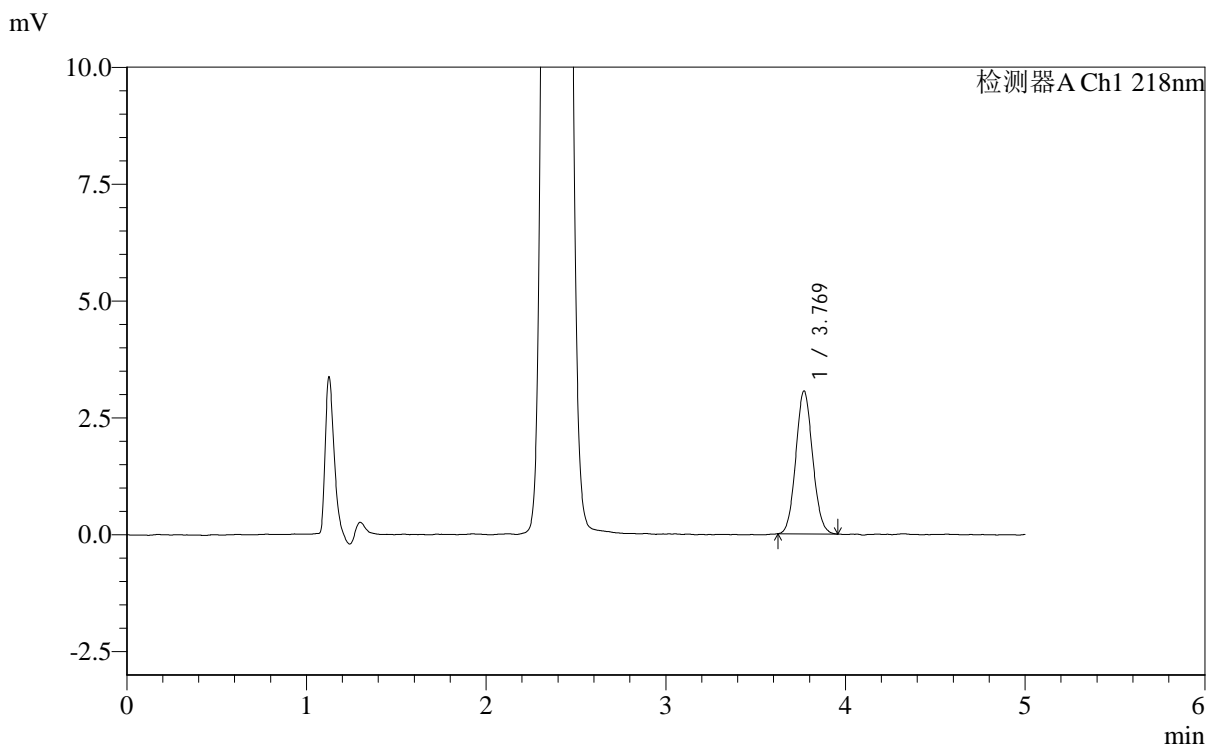


SMF-4124

<样品信息>

色谱柱:MM-C18/SCX(150mm*4.6mm,5μm) 流速:1.5ml/min
 柱温:30°C 波长:218nm
 数据文件名: RC\$SMF-4124 - 0-145/10-2297-2 - zzp-2025081821p-js6y-rcd-pH6.8jz-lf100z-p2-1.lcd
 方法文件名: RC\$SMF-4124 - SMF-4124-rc-dglj-FX259.lcm
 批处理文件名: RC\$SMF-4124 - 20260317-FX259.lcb
 样品瓶号: 4-10
 进样体积: 10 μl 版本号: 6.115
 进样时间: 2026/03/18 04:51:51 实验者: jiangjinwei
 处理时间 (V2): 2026/03/19 15:08:47 处理者: jiangjinwei
 仪器型号: SHIMADZU LC-2050C(FX259)

<色谱图>



<峰表>

检测器A Ch1 218nm

峰号	保留时间	面积	面积%	高度	理论塔板数(USP)	拖尾因子	分离度(USP)
1	3.769	19840	100.000	3053	7809	1.076	--
总计		19840	100.000	3053			

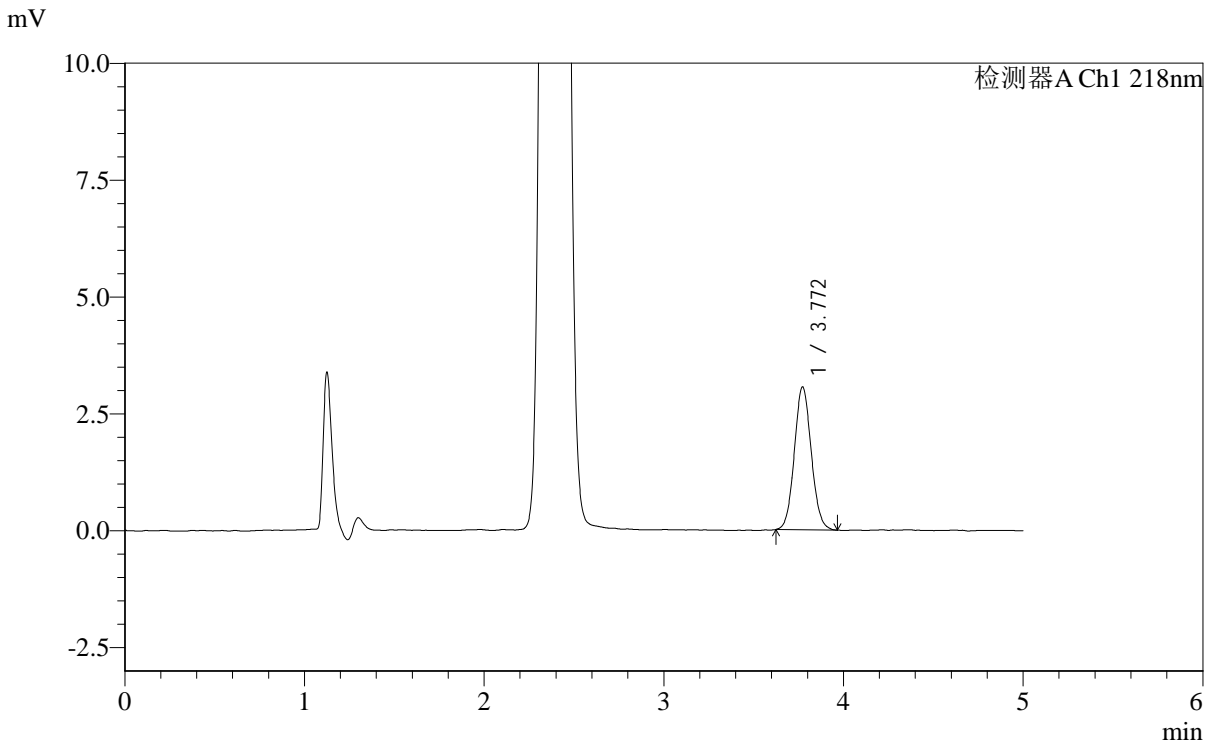


SMF-4124

<样品信息>

色谱柱:MM-C18/SCX(150mm*4.6mm,5μm) 流速:1.5ml/min
 柱温:30°C 波长:218nm
 数据文件名: RC\$SMF-4124 - 0-145/10-2298-2 - zzp-2025081821p-js6y-rcd-pH6.8jz-lf100z-p2-2.lcd
 方法文件名: RC\$SMF-4124 - SMF-4124-rc-dglj-FX259.lcm
 批处理文件名: RC\$SMF-4124 - 20260317-FX259.lcb
 样品瓶号: 4-10 版本号: 6.115
 进样体积: 10 μl 实验者: jiangjinwei
 进样时间: 2026/03/18 04:57:14 处理者: jiangjinwei
 处理时间 (V2): 2026/03/19 15:08:51
 仪器型号: SHIMADZU LC-2050C(FX259)

<色谱图>



<峰表>

检测器A Ch1 218nm

峰号	保留时间	面积	面积%	高度	理论塔板数(USP)	拖尾因子	分离度(USP)
1	3.772	20008	100.000	3058	7705	1.074	--
总计		20008	100.000	3058			

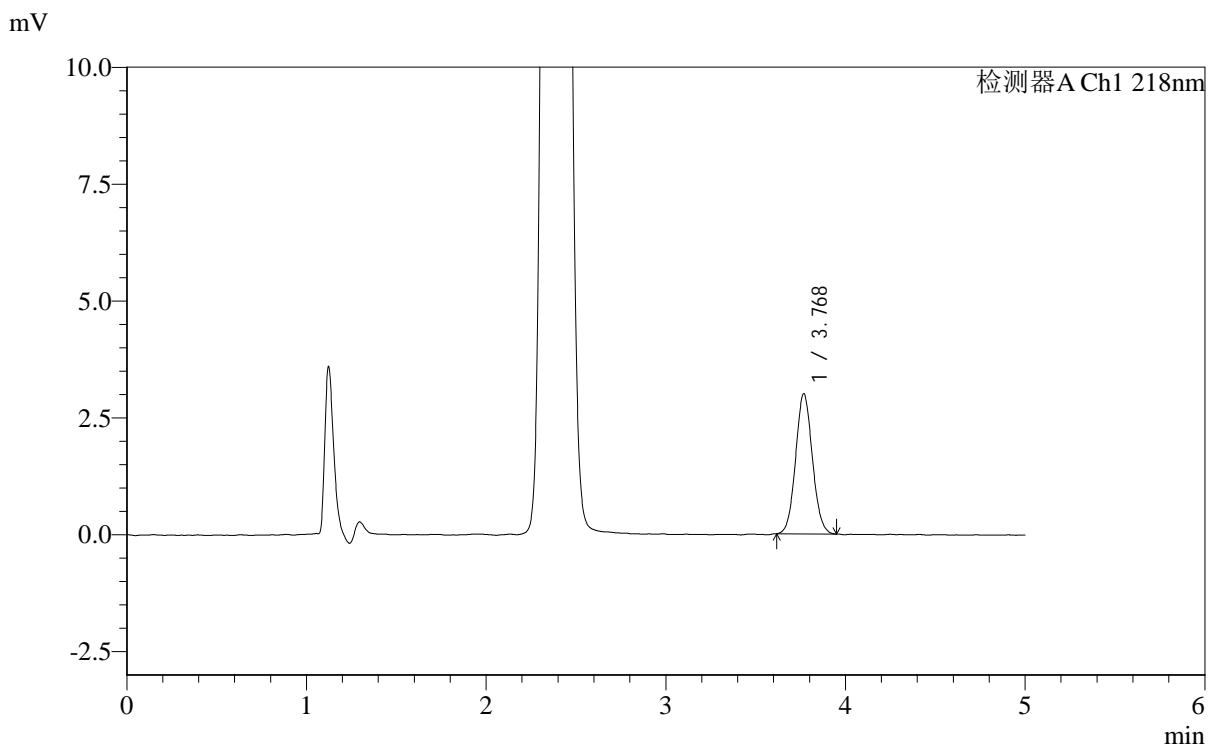


SMF-4124

<样品信息>

色谱柱:MM-C18/SCX(150mm*4.6mm,5μm) 流速:1.5ml/min
 柱温:30°C 波长:218nm
 数据文件名: RC\$SMF-4124 - 0-145/10-2299-2 - zzp-2025081821p-js6y-rcd-pH6.8jz-lf100z-p3-1.lcd
 方法文件名: RC\$SMF-4124 - SMF-4124-rc-dglj-FX259.lcm
 批处理文件名: RC\$SMF-4124 - 20260317-FX259.lcb
 样品瓶号: 4-19
 进样体积: 10 μl 版本号: 6.115
 进样时间: 2026/03/18 05:02:36 实验者: jiangjinwei
 处理时间 (V2): 2026/03/19 15:08:53 处理者: jiangjinwei
 仪器型号: SHIMADZU LC-2050C(FX259)

<色谱图>



<峰表>

检测器A Ch1 218nm

峰号	保留时间	面积	面积%	高度	理论塔板数(USP)	拖尾因子	分离度(USP)
1	3.768	19419	100.000	2984	7801	1.071	--
总计		19419	100.000	2984			

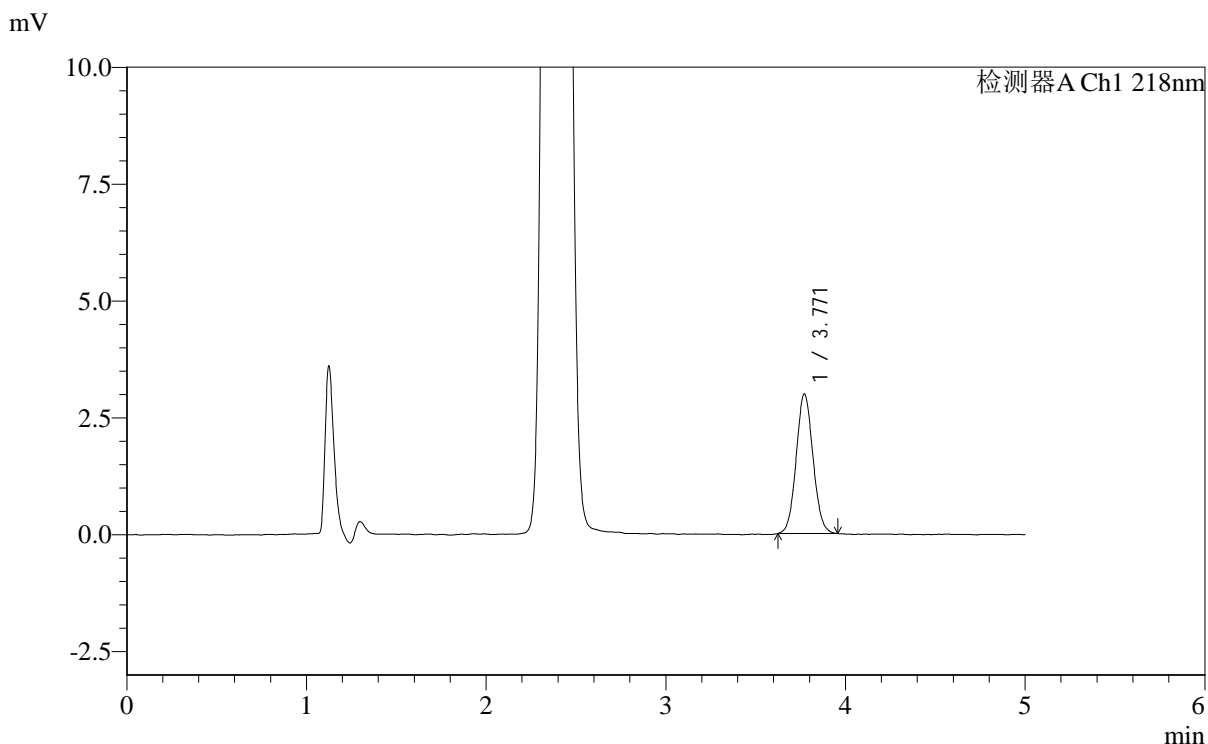


SMF-4124

<样品信息>

色谱柱:MM-C18/SCX(150mm*4.6mm,5μm) 流速:1.5ml/min
 柱温:30°C 波长:218nm
 数据文件名: RC\$SMF-4124 - 0-145/10-2300-2 - zzp-2025081821p-js6y-rcd-pH6.8jz-lf100z-p3-2.lcd
 方法文件名: RC\$SMF-4124 - SMF-4124-rc-dglj-FX259.lcm
 批处理文件名: RC\$SMF-4124 - 20260317-FX259.lcb
 样品瓶号: 4-19
 进样体积: 10 μl 版本号: 6.115
 进样时间: 2026/03/18 05:07:59 实验者: jiangjinwei
 处理时间 (V2): 2026/03/19 15:08:56 处理者: jiangjinwei
 仪器型号: SHIMADZU LC-2050C(FX259)

<色谱图>



<峰表>

检测器A Ch1 218nm

峰号	保留时间	面积	面积%	高度	理论塔板数(USP)	拖尾因子	分离度(USP)
1	3.771	19427	100.000	2988	7743	1.068	--
总计		19427	100.000	2988			

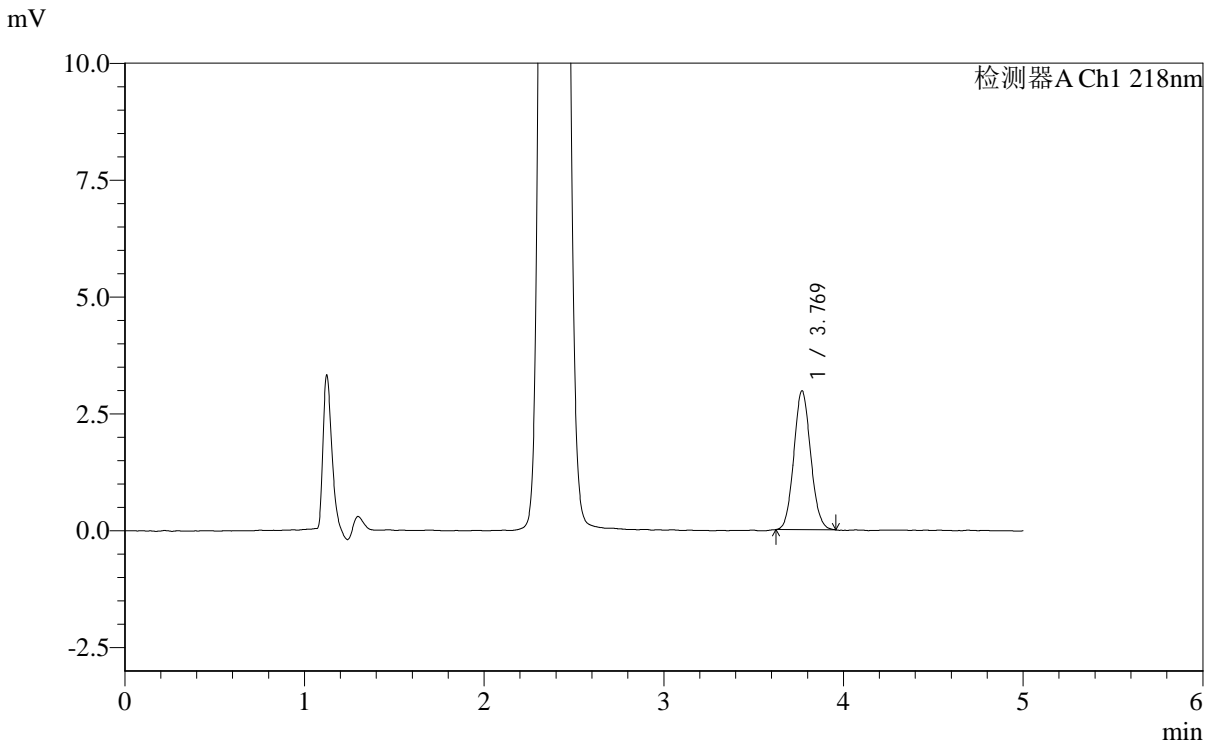


SMF-4124

<样品信息>

色谱柱:MM-C18/SCX(150mm*4.6mm,5μm) 流速:1.5ml/min
 柱温:30°C 波长:218nm
 数据文件名: RC\$SMF-4124 - 0-145/10-2301-2 - zzp-2025081821p-js6y-rcd-pH6.8jz-lf100z-p4-1.lcd
 方法文件名: RC\$SMF-4124 - SMF-4124-rc-dglj-FX259.lcm
 批处理文件名: RC\$SMF-4124 - 20260317-FX259.lcb
 样品瓶号: 4-28
 进样体积: 10 μl 版本号: 6.115
 进样时间: 2026/03/18 05:13:21 实验者: jiangjinwei
 处理时间 (V2): 2026/03/19 15:08:58 处理者: jiangjinwei
 仪器型号: SHIMADZU LC-2050C(FX259)

<色谱图>



<峰表>

检测器A Ch1 218nm

峰号	保留时间	面积	面积%	高度	理论塔板数(USP)	拖尾因子	分离度(USP)
1	3.769	19303	100.000	2965	7781	1.088	--
总计		19303	100.000	2965			

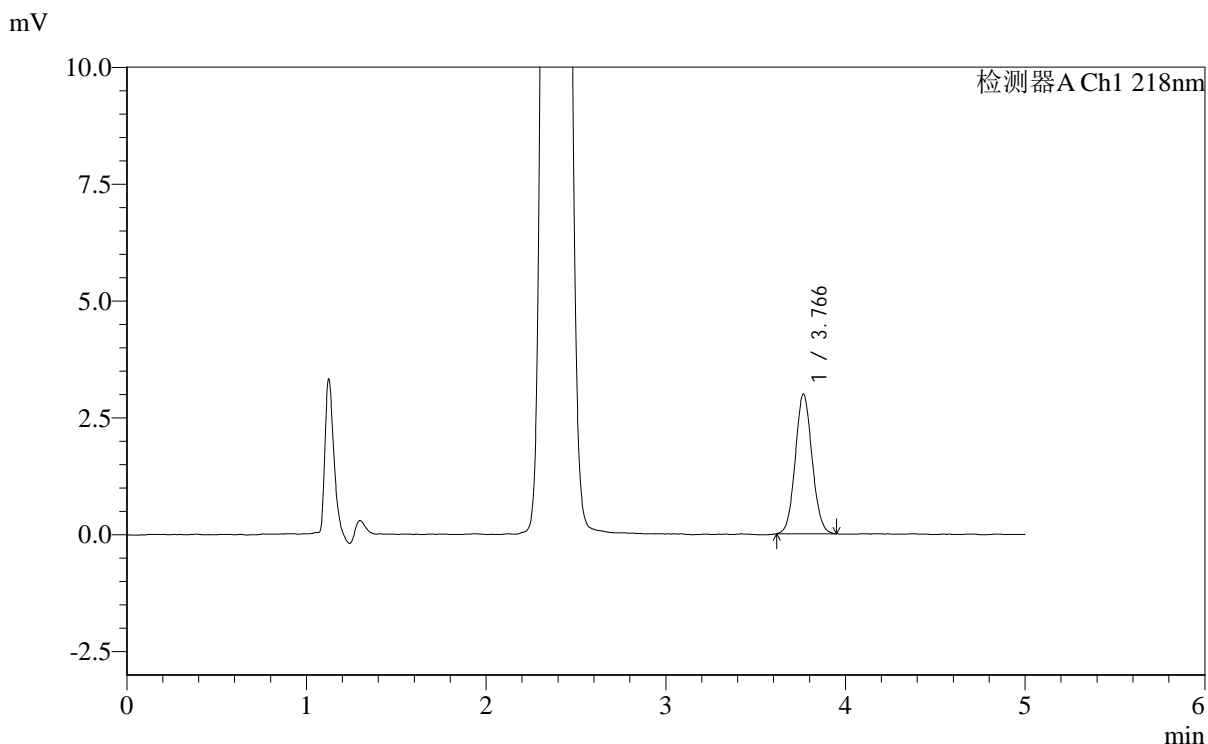


SMF-4124

<样品信息>

色谱柱:MM-C18/SCX(150mm*4.6mm,5μm) 流速:1.5ml/min
 柱温:30°C 波长:218nm
 数据文件名: RC\$SMF-4124 - 0-145/10-2302-2 - zzp-2025081821p-js6y-rcd-pH6.8jz-lf100z-p4-2.lcd
 方法文件名: RC\$SMF-4124 - SMF-4124-rc-dglj-FX259.lcm
 批处理文件名: RC\$SMF-4124 - 20260317-FX259.lcb
 样品瓶号: 4-28
 进样体积: 10 μl 版本号: 6.115
 进样时间: 2026/03/18 05:18:43 实验者: jiangjinwei
 处理时间 (V2): 2026/03/19 15:09:01 处理者: jiangjinwei
 仪器型号: SHIMADZU LC-2050C(FX259)

<色谱图>



<峰表>

检测器A Ch1 218nm

峰号	保留时间	面积	面积%	高度	理论塔板数(USP)	拖尾因子	分离度(USP)
1	3.766	19415	100.000	2983	7773	1.074	--
总计		19415	100.000	2983			

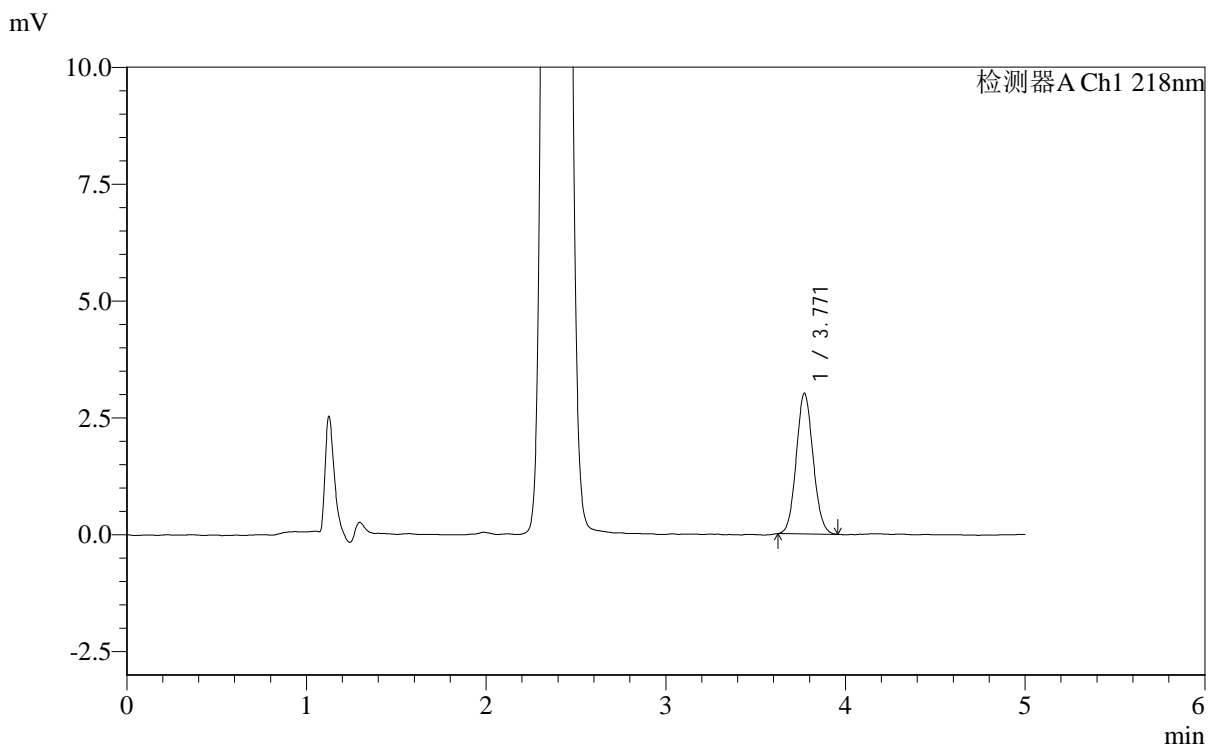


SMF-4124

<样品信息>

色谱柱:MM-C18/SCX(150mm*4.6mm,5μm) 流速:1.5ml/min
 柱温:30°C 波长:218nm
 数据文件名: RC\$SMF-4124 - 0-145/10-2303-2 - zzp-2025081821p-js6y-rcd-pH6.8jz-lf100z-p5-1.lcd
 方法文件名: RC\$SMF-4124 - SMF-4124-rc-dglj-FX259.lcm
 批处理文件名: RC\$SMF-4124 - 20260317-FX259.lcb
 样品瓶号: 4-37
 进样体积: 10 μl 版本号: 6.115
 进样时间: 2026/03/18 05:24:05 实验者: jiangjinwei
 处理时间 (V2): 2026/03/19 15:09:03 处理者: jiangjinwei
 仪器型号: SHIMADZU LC-2050C(FX259)

<色谱图>



<峰表>

检测器A Ch1 218nm

峰号	保留时间	面积	面积%	高度	理论塔板数(USP)	拖尾因子	分离度(USP)
1	3.771	19584	100.000	3011	7696	1.081	--
总计		19584	100.000	3011			

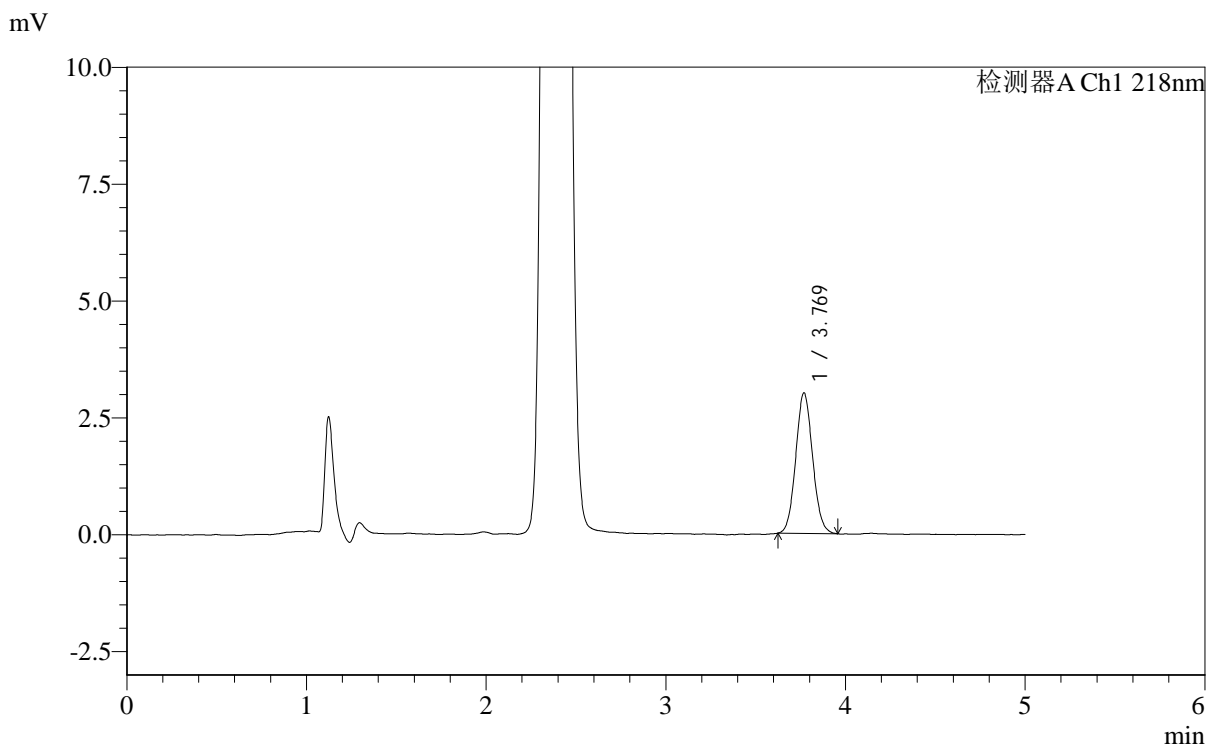


SMF-4124

<样品信息>

色谱柱:MM-C18/SCX(150mm*4.6mm,5μm) 流速:1.5ml/min
 柱温:30°C 波长:218nm
 数据文件名: RC\$SMF-4124 - 0-145/10-2304-2 - zzp-2025081821p-js6y-rcd-pH6.8jz-lf100z-p5-2.lcd
 方法文件名: RC\$SMF-4124 - SMF-4124-rc-dglj-FX259.lcm
 批处理文件名: RC\$SMF-4124 - 20260317-FX259.lcb
 样品瓶号: 4-37
 进样体积: 10 μl 版本号: 6.115
 进样时间: 2026/03/18 05:29:28 实验者: jiangjinwei
 处理时间 (V2): 2026/03/19 15:09:06 处理者: jiangjinwei
 仪器型号: SHIMADZU LC-2050C(FX259)

<色谱图>



<峰表>

检测器A Ch1 218nm

峰号	保留时间	面积	面积%	高度	理论塔板数(USP)	拖尾因子	分离度(USP)
1	3.769	19605	100.000	3000	7679	1.074	--
总计		19605	100.000	3000			

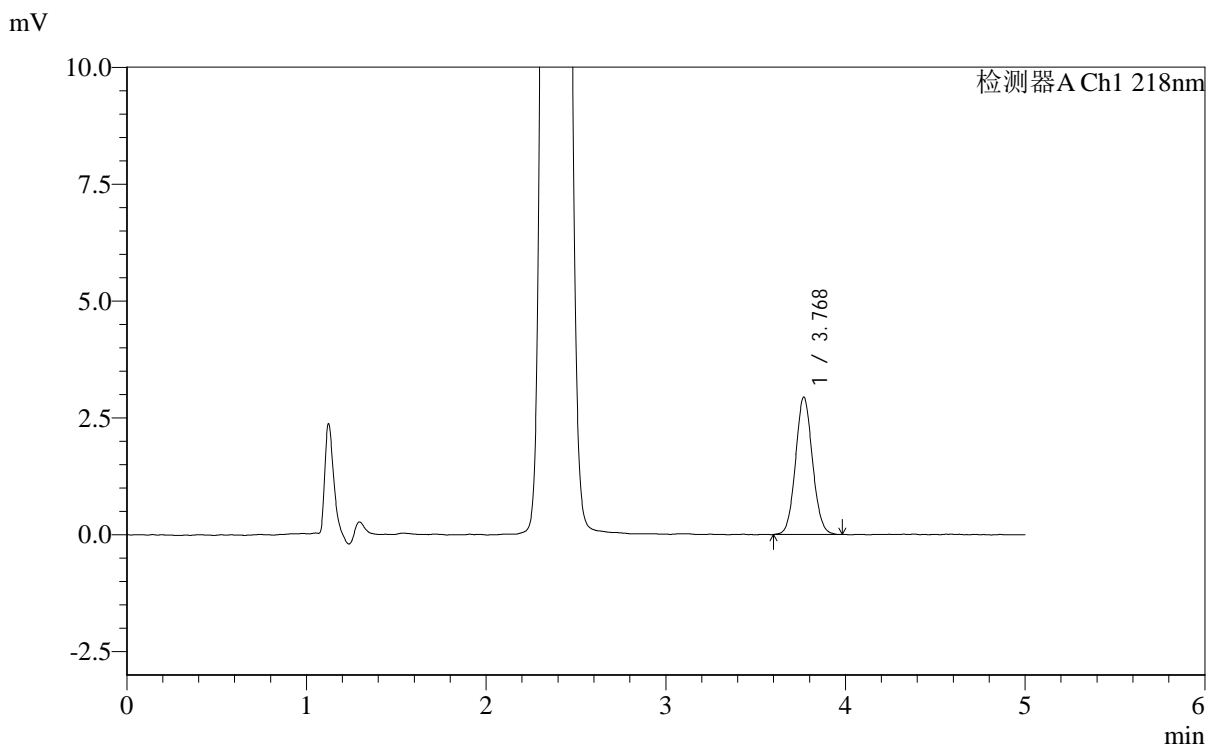


SMF-4124

<样品信息>

色谱柱:MM-C18/SCX(150mm*4.6mm,5μm) 流速:1.5ml/min
 柱温:30°C 波长:218nm
 数据文件名: RC\$SMF-4124 - 0-149/10-2305-2 - zzp-2025081821p-js6y-rcd-pH6.8jz-lf100z-p6-1.lcd
 方法文件名: RC\$SMF-4124 - SMF-4124-rc-dglj-FX259.lcm
 批处理文件名: RC\$SMF-4124 - 20260317-FX259.lcb
 样品瓶号: 4-46
 进样体积: 10 μl 版本号: 6.115
 进样时间: 2026/03/18 05:34:51 实验者: jiangjinwei
 处理时间 (V2): 2026/03/19 15:12:25 处理者: jiangjinwei
 仪器型号: SHIMADZU LC-2050C(FX259)

<色谱图>



<峰表>

检测器A Ch1 218nm

峰号	保留时间	面积	面积%	高度	理论塔板数(USP)	拖尾因子	分离度(USP)
1	3.768	19266	100.000	2929	7719	1.072	--
总计		19266	100.000	2929			

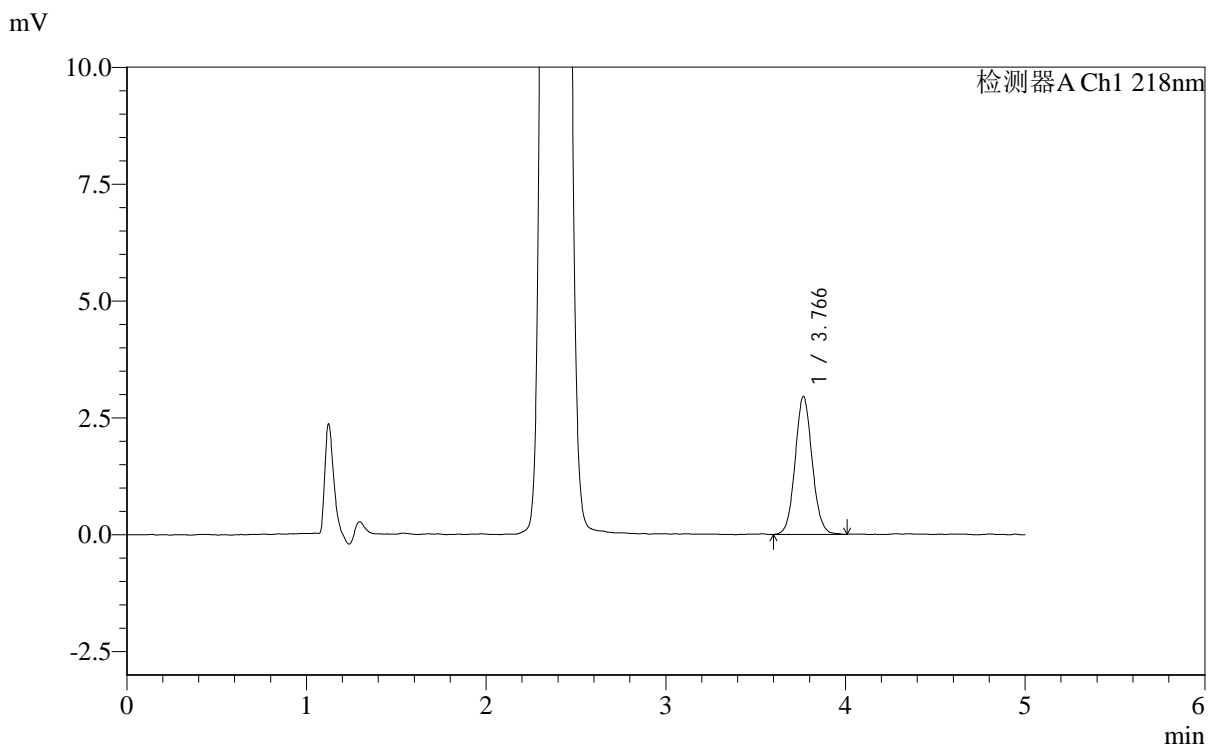


SMF-4124

<样品信息>

色谱柱:MM-C18/SCX(150mm*4.6mm,5μm) 流速:1.5ml/min
 柱温:30°C 波长:218nm
 数据文件名: RC\$SMF-4124 - 0-149/10-2306-2 - zzp-2025081821p-js6y-rcd-pH6.8jz-lf100z-p6-2.lcd
 方法文件名: RC\$SMF-4124 - SMF-4124-rc-dglj-FX259.lcm
 批处理文件名: RC\$SMF-4124 - 20260317-FX259.lcb
 样品瓶号: 4-46
 进样体积: 10 μl 版本号: 6.115
 进样时间: 2026/03/18 05:40:12 实验者: jiangjinwei
 处理时间 (V2): 2026/03/19 15:12:28 处理者: jiangjinwei
 仪器型号: SHIMADZU LC-2050C(FX259)

<色谱图>



<峰表>

检测器A Ch1 218nm

峰号	保留时间	面积	面积%	高度	理论塔板数(USP)	拖尾因子	分离度(USP)
1	3.766	19437	100.000	2947	7646	1.074	--
总计		19437	100.000	2947			

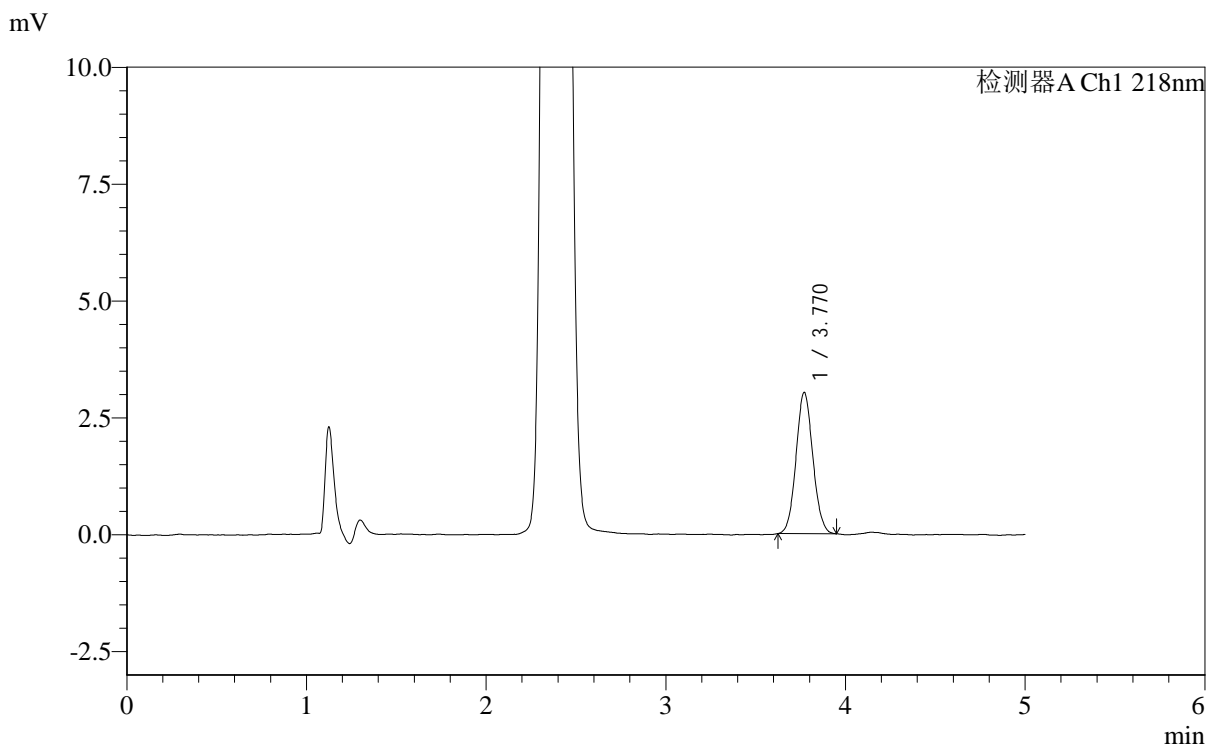


SMF-4124

<样品信息>

色谱柱:MM-C18/SCX(150mm*4.6mm,5μm) 流速:1.5ml/min
 柱温:30°C 波长:218nm
 数据文件名: RC\$SMF-4124 - 0-146/10-2307-2 - zzp-2025081921p-js6y-rcd-pH6.8jz-lf100z-p1-1.lcd
 方法文件名: RC\$SMF-4124 - SMF-4124-rc-dglj-FX259.lcm
 批处理文件名: RC\$SMF-4124 - 20260317-FX259.lcb
 样品瓶号: 4-1 版本号: 6.115
 进样体积: 10 μl 实验者: jiangjinwei
 进样时间: 2026/03/18 05:45:35 处理者: jiangjinwei
 处理时间 (V2): 2026/03/19 15:09:17
 仪器型号: SHIMADZU LC-2050C(FX259)

<色谱图>



<峰表>

检测器A Ch1 218nm

峰号	保留时间	面积	面积%	高度	理论塔板数(USP)	拖尾因子	分离度(USP)
1	3.770	19611	100.000	3021	7798	1.073	--
总计		19611	100.000	3021			

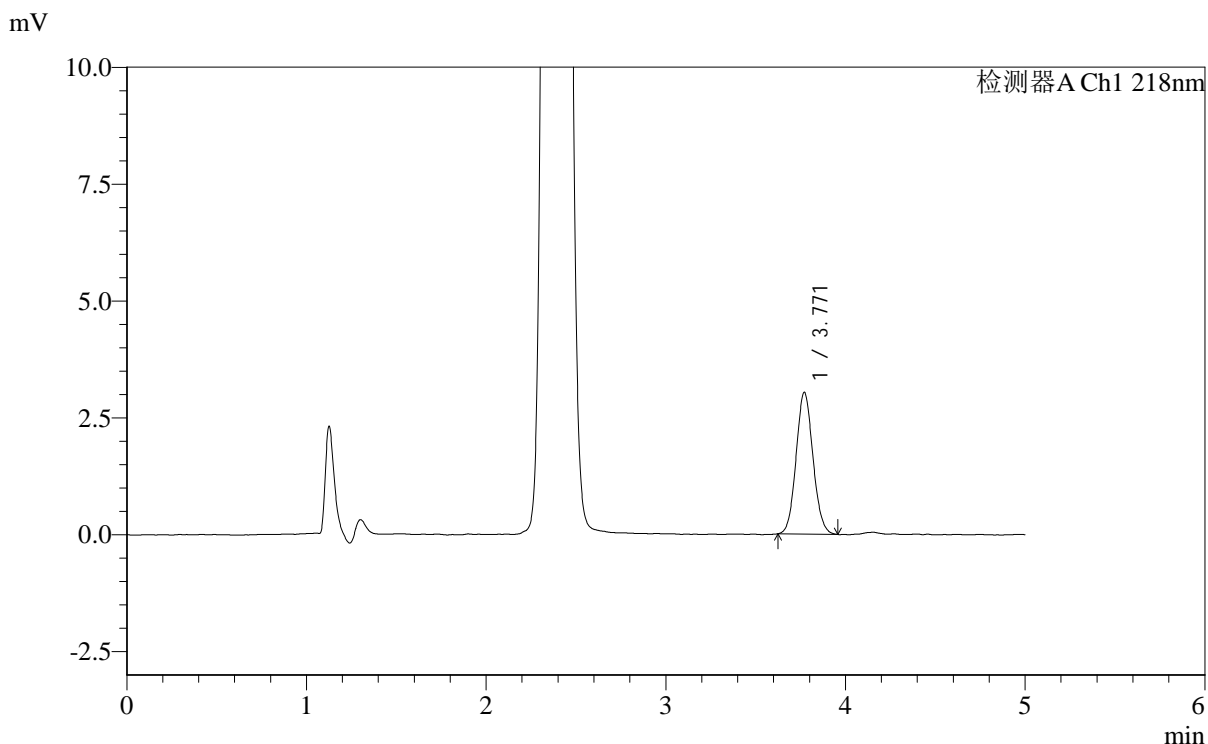


SMF-4124

<样品信息>

色谱柱:MM-C18/SCX(150mm*4.6mm,5μm) 流速:1.5ml/min
 柱温:30°C 波长:218nm
 数据文件名: RC\$SMF-4124 - 0-146/10-2308-2 - zzp-2025081921p-js6y-rcd-pH6.8jz-lf100z-p1-2.lcd
 方法文件名: RC\$SMF-4124 - SMF-4124-rc-dglj-FX259.lcm
 批处理文件名: RC\$SMF-4124 - 20260317-FX259.lcb
 样品瓶号: 4-1 版本号: 6.115
 进样体积: 10 μl 实验者: jiangjinwei
 进样时间: 2026/03/18 05:50:57 处理者: jiangjinwei
 处理时间 (V2): 2026/03/19 15:09:20
 仪器型号: SHIMADZU LC-2050C(FX259)

<色谱图>



<峰表>

检测器A Ch1 218nm

峰号	保留时间	面积	面积%	高度	理论塔板数(USP)	拖尾因子	分离度(USP)
1	3.771	19799	100.000	3033	7665	1.081	--
总计		19799	100.000	3033			

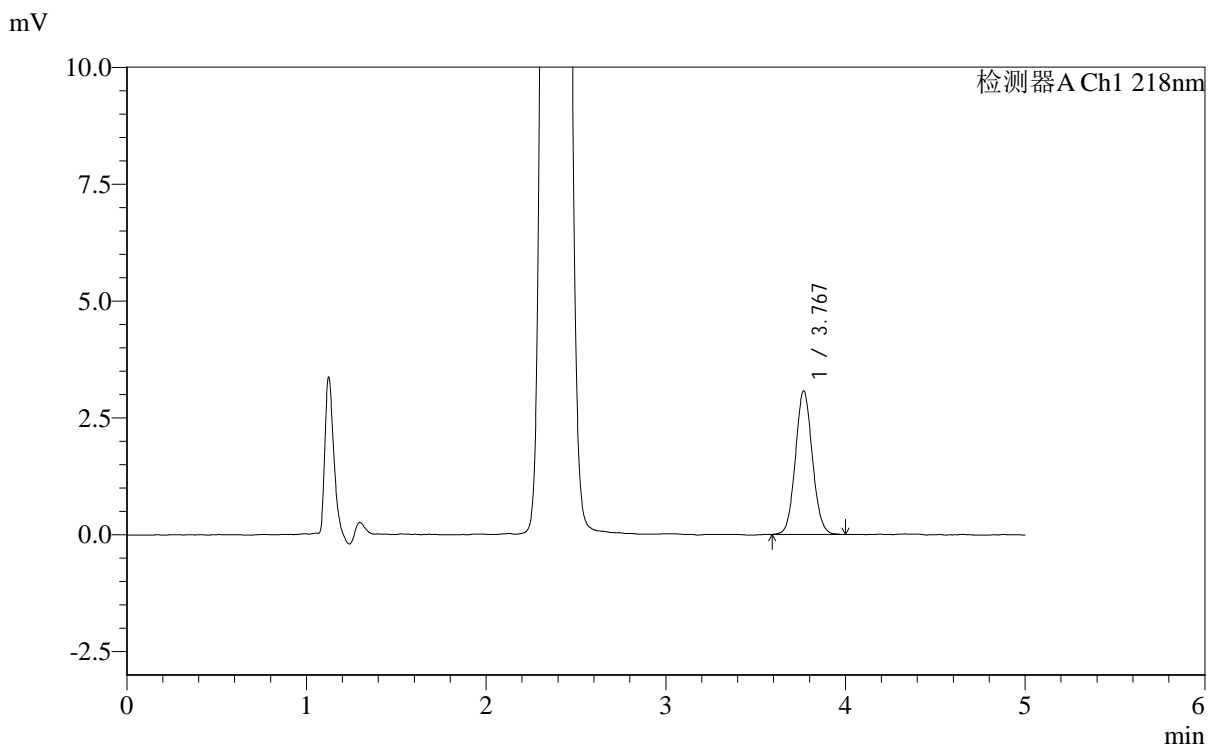


SMF-4124

<样品信息>

色谱柱:MM-C18/SCX(150mm*4.6mm,5μm) 流速:1.5ml/min
 柱温:30°C 波长:218nm
 数据文件名: RC\$SMF-4124 - 0-150/10-2309-2 - zzp-2025081921p-js6y-rcd-pH6.8jz-lf100z-p2-1.lcd
 方法文件名: RC\$SMF-4124 - SMF-4124-rc-dglj-FX259.lcm
 批处理文件名: RC\$SMF-4124 - 20260317-FX259.lcb
 样品瓶号: 4-10
 进样体积: 10 μl 版本号: 6.115
 进样时间: 2026/03/18 05:56:20 实验者: jiangjinwei
 处理时间 (V2): 2026/03/19 15:13:00 处理者: jiangjinwei
 仪器型号: SHIMADZU LC-2050C(FX259)

<色谱图>



<峰表>

检测器A Ch1 218nm

峰号	保留时间	面积	面积%	高度	理论塔板数(USP)	拖尾因子	分离度(USP)
1	3.767	20136	100.000	3058	7677	1.072	--
总计		20136	100.000	3058			

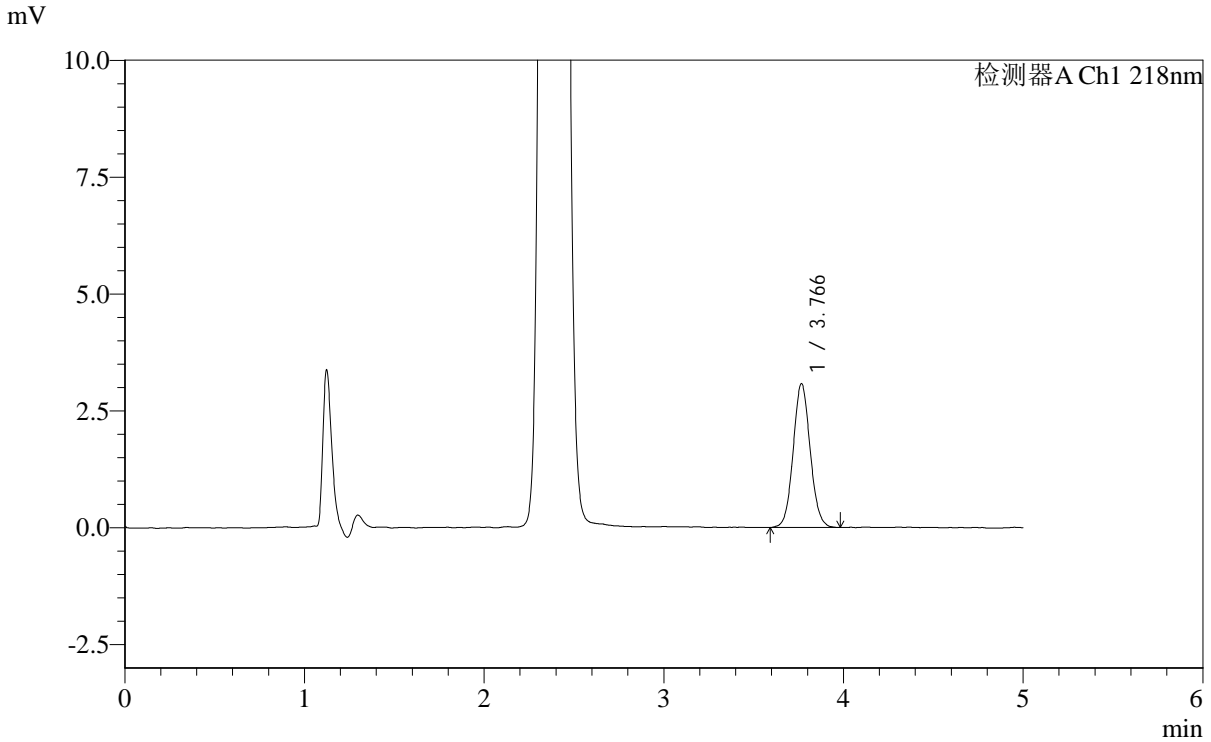


SMF-4124

<样品信息>

色谱柱:MM-C18/SCX(150mm*4.6mm,5μm) 流速:1.5ml/min
 柱温:30°C 波长:218nm
 数据文件名: RC\$SMF-4124 - 0-150/10-2310-2 - zzp-2025081921p-js6y-rcd-pH6.8jz-lf100z-p2-2.lcd
 方法文件名: RC\$SMF-4124 - SMF-4124-rc-dglj-FX259.lcm
 批处理文件名: RC\$SMF-4124 - 20260317-FX259.lcb
 样品瓶号: 4-10 版本号: 6.115
 进样体积: 10 μl 实验者: jiangjinwei
 进样时间: 2026/03/18 06:01:41 处理者: jiangjinwei
 处理时间 (V2): 2026/03/19 15:13:02
 仪器型号: SHIMADZU LC-2050C(FX259)

<色谱图>



<峰表>

检测器A Ch1 218nm

峰号	保留时间	面积	面积%	高度	理论塔板数(USP)	拖尾因子	分离度(USP)
1	3.766	20205	100.000	3068	7662	1.070	--
总计		20205	100.000	3068			

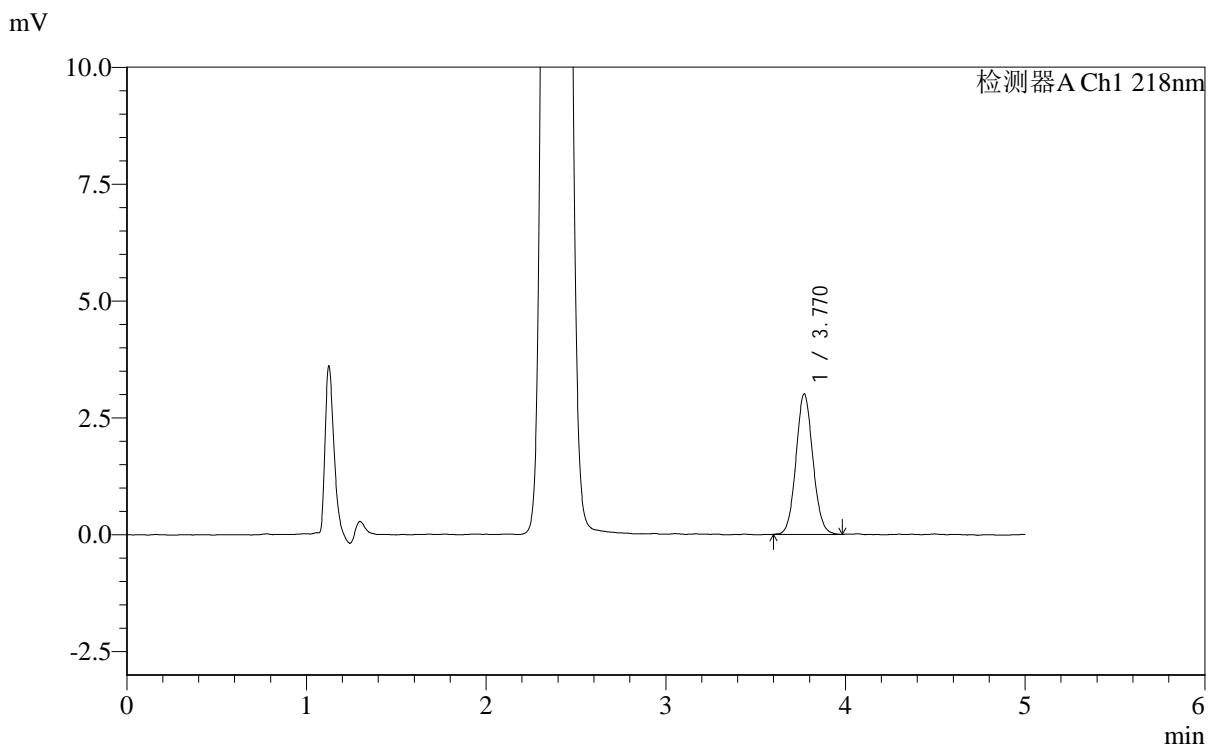


SMF-4124

<样品信息>

色谱柱:MM-C18/SCX(150mm*4.6mm,5μm) 流速:1.5ml/min
 柱温:30°C 波长:218nm
 数据文件名: RC\$SMF-4124 - 0-150/10-2311-2 - zzp-2025081921p-js6y-rcd-pH6.8jz-lf100z-p3-1.lcd
 方法文件名: RC\$SMF-4124 - SMF-4124-rc-dglj-FX259.lcm
 批处理文件名: RC\$SMF-4124 - 20260317-FX259.lcb
 样品瓶号: 4-19
 进样体积: 10 μl 版本号: 6.115
 进样时间: 2026/03/18 06:07:04 实验者: jiangjinwei
 处理时间 (V2): 2026/03/19 15:13:05 处理者: jiangjinwei
 仪器型号: SHIMADZU LC-2050C(FX259)

<色谱图>



<峰表>

检测器A Ch1 218nm

峰号	保留时间	面积	面积%	高度	理论塔板数(USP)	拖尾因子	分离度(USP)
1	3.770	19630	100.000	3003	7766	1.077	--
总计		19630	100.000	3003			

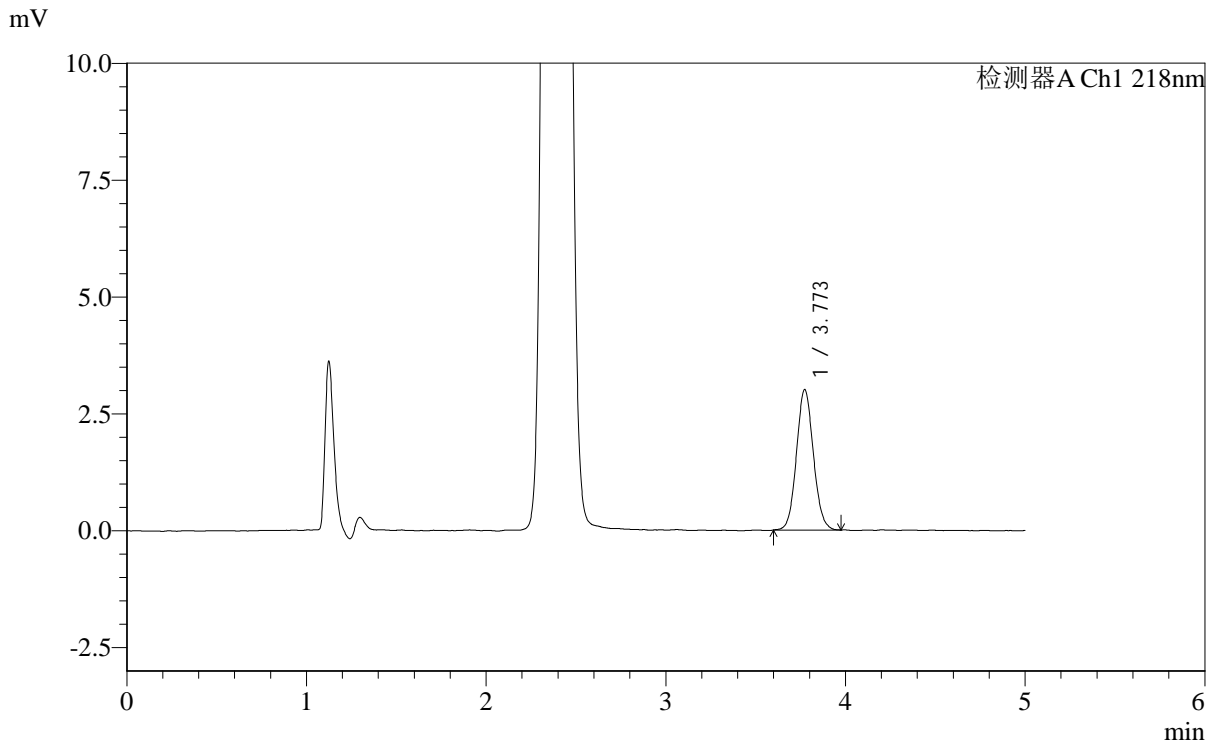


SMF-4124

<样品信息>

色谱柱:MM-C18/SCX(150mm*4.6mm,5μm) 流速:1.5ml/min
 柱温:30°C 波长:218nm
 数据文件名: RC\$SMF-4124 - 0-150/10-2312-2 - zzp-2025081921p-js6y-rcd-pH6.8jz-lf100z-p3-2.lcd
 方法文件名: RC\$SMF-4124 - SMF-4124-rc-dglj-FX259.lcm
 批处理文件名: RC\$SMF-4124 - 20260317-FX259.lcb
 样品瓶号: 4-19 版本号: 6.115
 进样体积: 10 μl 实验者: jiangjinwei
 进样时间: 2026/03/18 06:12:27 处理者: jiangjinwei
 处理时间 (V2): 2026/03/19 15:13:08
 仪器型号: SHIMADZU LC-2050C(FX259)

<色谱图>



<峰表>

检测器A Ch1 218nm

峰号	保留时间	面积	面积%	高度	理论塔板数(USP)	拖尾因子	分离度(USP)
1	3.773	19660	100.000	3007	7721	1.077	--
总计		19660	100.000	3007			

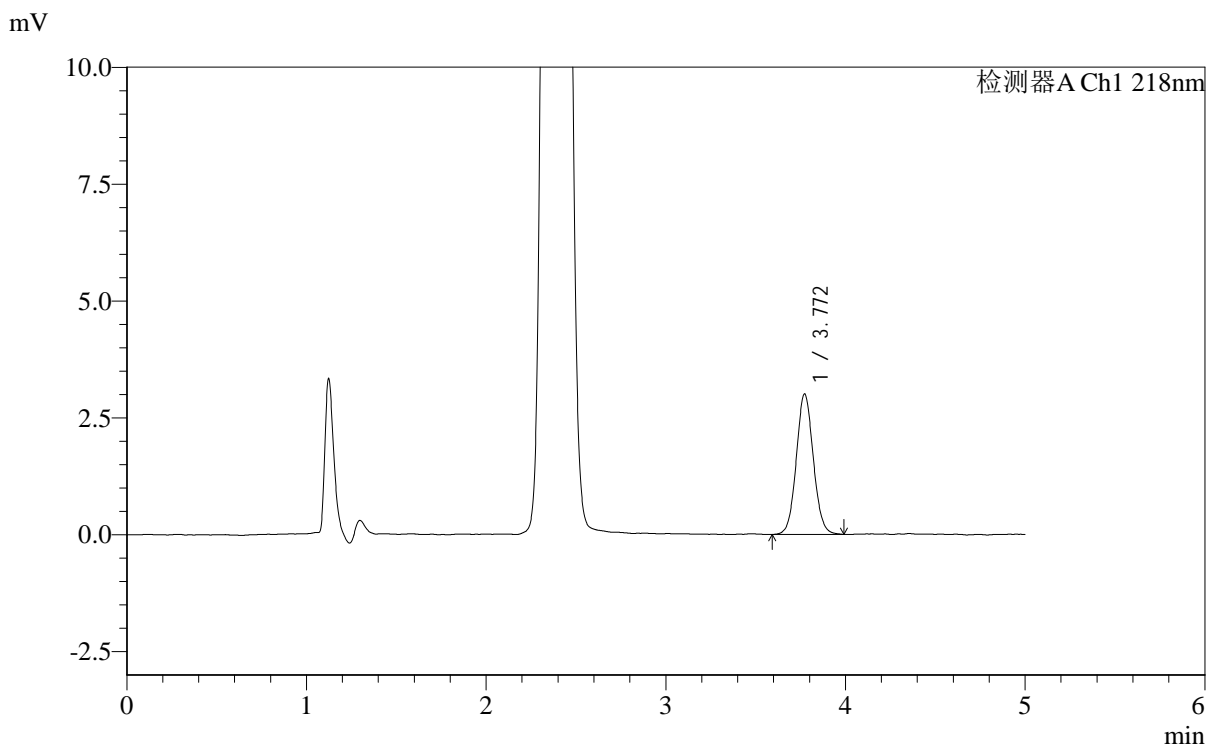


SMF-4124

<样品信息>

色谱柱:MM-C18/SCX(150mm*4.6mm,5μm) 流速:1.5ml/min
 柱温:30°C 波长:218nm
 数据文件名: RC\$SMF-4124 - 0-150/10-2313-2 - zzp-2025081921p-js6y-rcd-pH6.8jz-lf100z-p4-1.lcd
 方法文件名: RC\$SMF-4124 - SMF-4124-rc-dglj-FX259.lcm
 批处理文件名: RC\$SMF-4124 - 20260317-FX259.lcb
 样品瓶号: 4-28
 进样体积: 10 μl 版本号: 6.115
 进样时间: 2026/03/18 06:17:50 实验者: jiangjinwei
 处理时间 (V2): 2026/03/19 15:13:10 处理者: jiangjinwei
 仪器型号: SHIMADZU LC-2050C(FX259)

<色谱图>



<峰表>

检测器A Ch1 218nm

峰号	保留时间	面积	面积%	高度	理论塔板数(USP)	拖尾因子	分离度(USP)
1	3.772	19821	100.000	3009	7678	1.070	--
总计		19821	100.000	3009			

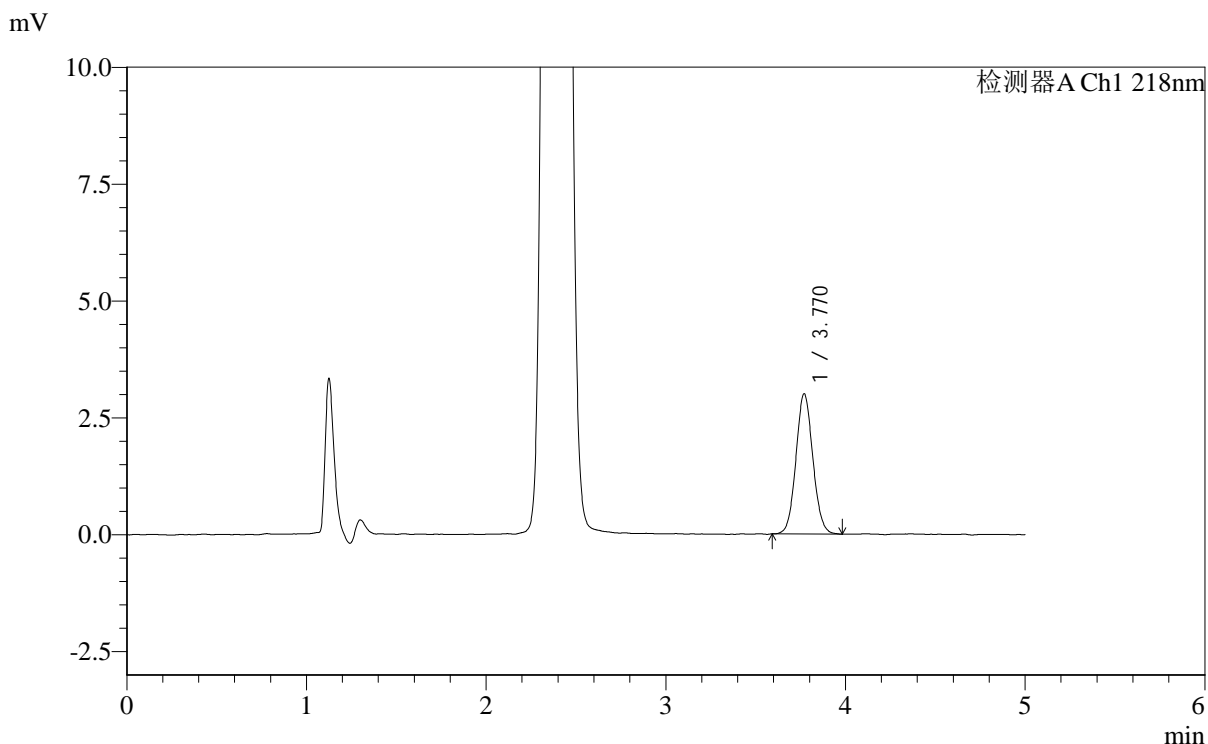


SMF-4124

<样品信息>

色谱柱:MM-C18/SCX(150mm*4.6mm,5μm) 流速:1.5ml/min
 柱温:30°C 波长:218nm
 数据文件名: RC\$SMF-4124 - 0-150/10-2314-2 - zzp-2025081921p-js6y-rcd-pH6.8jz-lf100z-p4-2.lcd
 方法文件名: RC\$SMF-4124 - SMF-4124-rc-dglj-FX259.lcm
 批处理文件名: RC\$SMF-4124 - 20260317-FX259.lcb
 样品瓶号: 4-28
 进样体积: 10 μl 版本号: 6.115
 进样时间: 2026/03/18 06:23:13 实验者: jiangjinwei
 处理时间 (V2): 2026/03/19 15:13:13 处理者: jiangjinwei
 仪器型号: SHIMADZU LC-2050C(FX259)

<色谱图>



<峰表>

检测器A Ch1 218nm

峰号	保留时间	面积	面积%	高度	理论塔板数(USP)	拖尾因子	分离度(USP)
1	3.770	19611	100.000	2998	7732	1.073	--
总计		19611	100.000	2998			

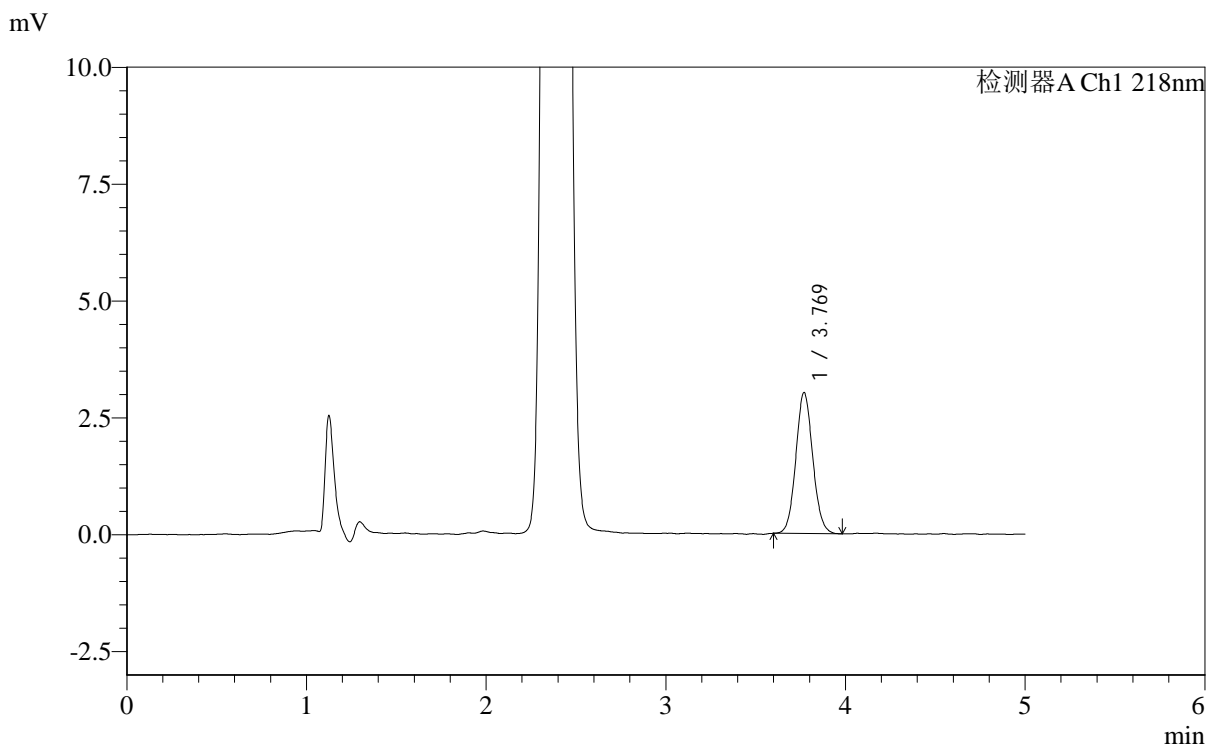


SMF-4124

<样品信息>

色谱柱:MM-C18/SCX(150mm*4.6mm,5μm) 流速:1.5ml/min
 柱温:30°C 波长:218nm
 数据文件名: RC\$SMF-4124 - 0-150/10-2315-2 - zzp-2025081921p-js6y-rcd-pH6.8jz-lf100z-p5-1.lcd
 方法文件名: RC\$SMF-4124 - SMF-4124-rc-dglj-FX259.lcm
 批处理文件名: RC\$SMF-4124 - 20260317-FX259.lcb
 样品瓶号: 4-37
 进样体积: 10 μl 版本号: 6.115
 进样时间: 2026/03/18 06:28:35 实验者: jiangjinwei
 处理时间 (V2): 2026/03/19 15:13:16 处理者: jiangjinwei
 仪器型号: SHIMADZU LC-2050C(FX259)

<色谱图>



<峰表>

检测器A Ch1 218nm

峰号	保留时间	面积	面积%	高度	理论塔板数(USP)	拖尾因子	分离度(USP)
1	3.769	19717	100.000	3012	7761	1.078	--
总计		19717	100.000	3012			

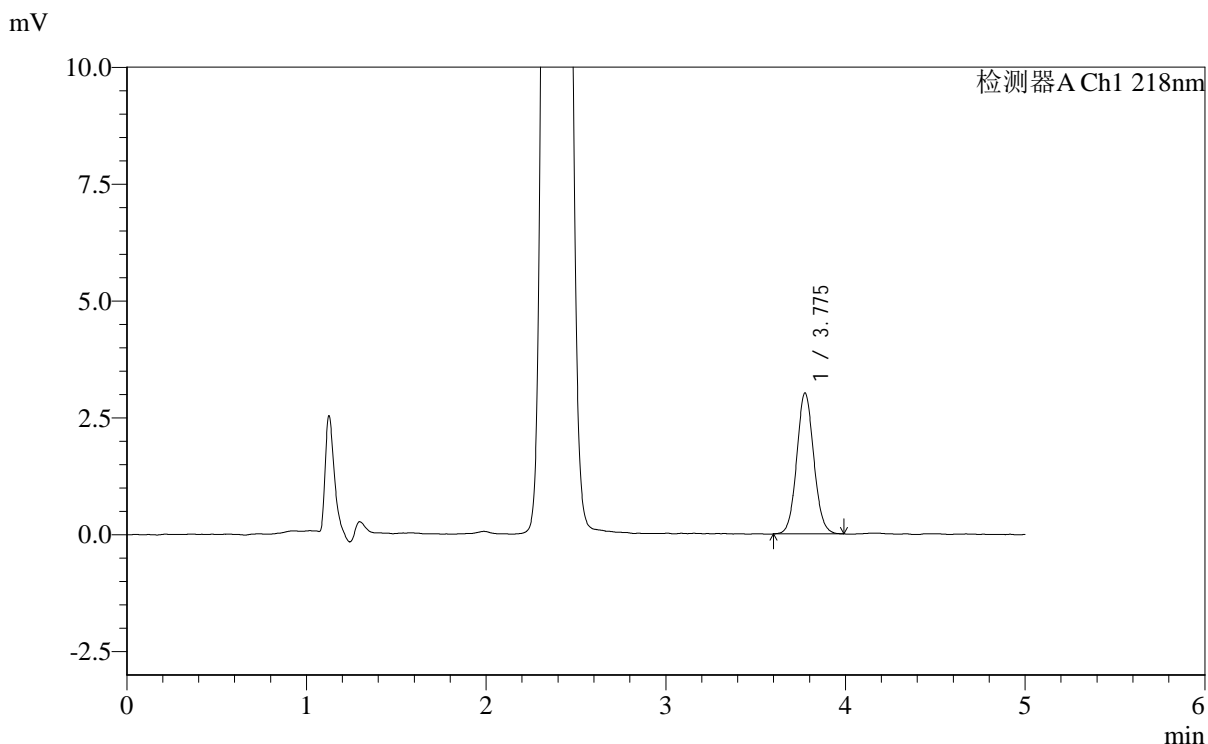


SMF-4124

<样品信息>

色谱柱:MM-C18/SCX(150mm*4.6mm,5μm) 流速:1.5ml/min
 柱温:30°C 波长:218nm
 数据文件名: RC\$SMF-4124 - 0-150/10-2316-2 - zzp-2025081921p-js6y-rcd-pH6.8jz-lf100z-p5-2.lcd
 方法文件名: RC\$SMF-4124 - SMF-4124-rc-dglj-FX259.lcm
 批处理文件名: RC\$SMF-4124 - 20260317-FX259.lcb
 样品瓶号: 4-37
 进样体积: 10 μl 版本号: 6.115
 进样时间: 2026/03/18 06:33:57 实验者: jiangjinwei
 处理时间 (V2): 2026/03/19 15:13:18 处理者: jiangjinwei
 仪器型号: SHIMADZU LC-2050C(FX259)

<色谱图>



<峰表>

检测器A Ch1 218nm

峰号	保留时间	面积	面积%	高度	理论塔板数(USP)	拖尾因子	分离度(USP)
1	3.775	19864	100.000	3011	7734	1.073	--
总计		19864	100.000	3011			

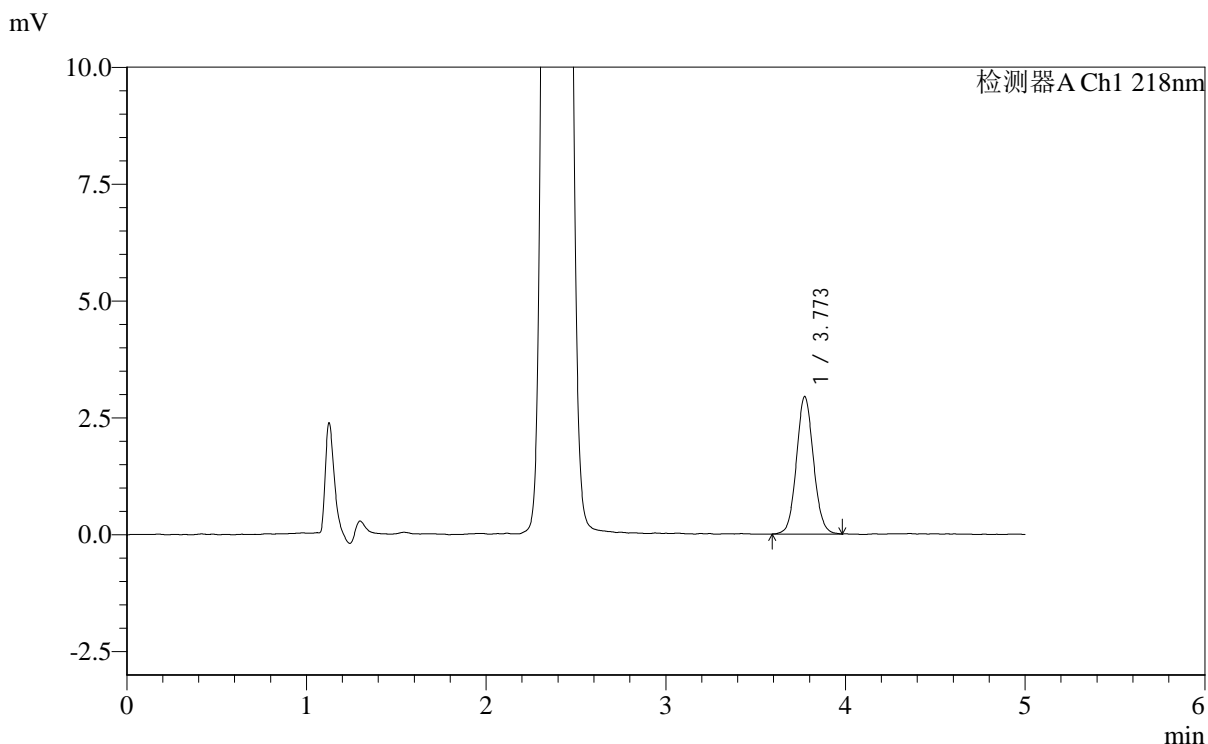


SMF-4124

<样品信息>

色谱柱:MM-C18/SCX(150mm*4.6mm,5μm) 流速:1.5ml/min
 柱温:30°C 波长:218nm
 数据文件名: RC\$SMF-4124 - 0-150/10-2317-2 - zzp-2025081921p-js6y-rcd-pH6.8jz-lf100z-p6-1.lcd
 方法文件名: RC\$SMF-4124 - SMF-4124-rc-dglj-FX259.lcm
 批处理文件名: RC\$SMF-4124 - 20260317-FX259.lcb
 样品瓶号: 4-46
 进样体积: 10 μl 版本号: 6.115
 进样时间: 2026/03/18 06:39:20 实验者: jiangjinwei
 处理时间 (V2): 2026/03/19 15:13:21 处理者: jiangjinwei
 仪器型号: SHIMADZU LC-2050C(FX259)

<色谱图>



<峰表>

检测器A Ch1 218nm

峰号	保留时间	面积	面积%	高度	理论塔板数(USP)	拖尾因子	分离度(USP)
1	3.773	19349	100.000	2941	7710	1.075	--
总计		19349	100.000	2941			

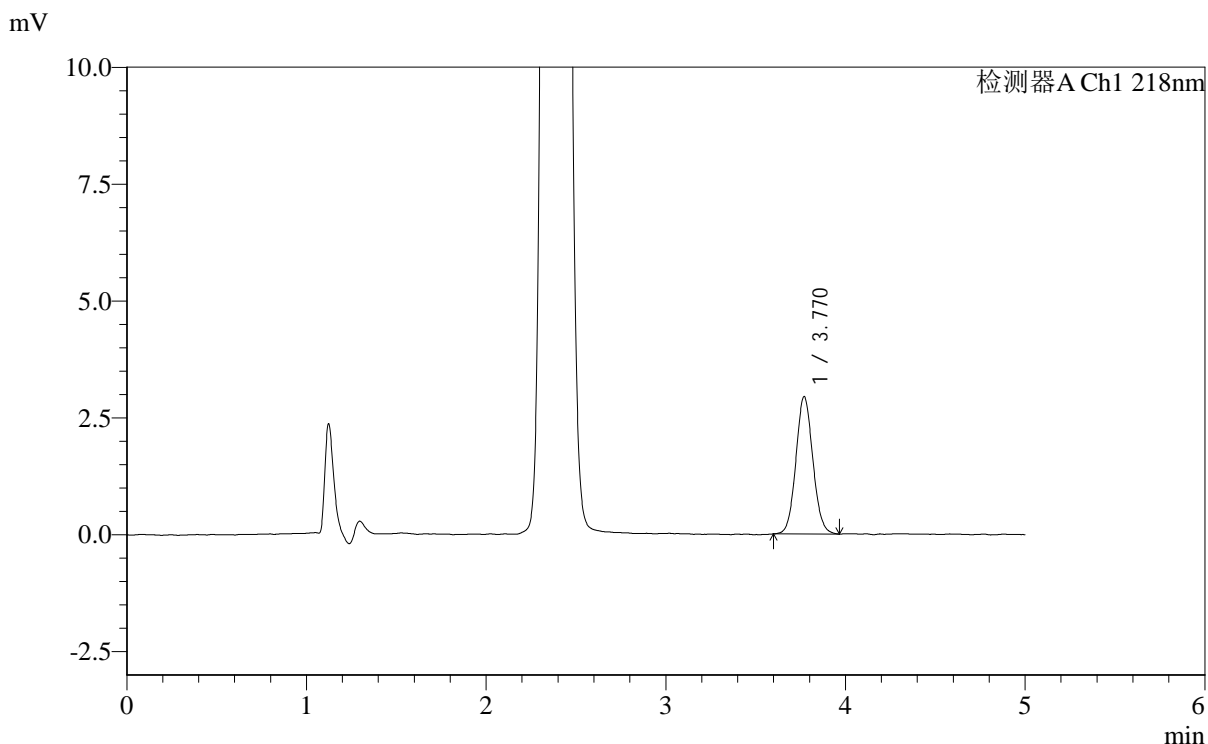


SMF-4124

<样品信息>

色谱柱:MM-C18/SCX(150mm*4.6mm,5μm) 流速:1.5ml/min
 柱温:30°C 波长:218nm
 数据文件名: RC\$SMF-4124 - 0-150/10-2318-2 - zzp-2025081921p-js6y-rcd-pH6.8jz-lf100z-p6-2.lcd
 方法文件名: RC\$SMF-4124 - SMF-4124-rc-dglj-FX259.lcm
 批处理文件名: RC\$SMF-4124 - 20260317-FX259.lcb
 样品瓶号: 4-46
 进样体积: 10 μl 版本号: 6.115
 进样时间: 2026/03/18 06:44:43 实验者: jiangjinwei
 处理时间 (V2): 2026/03/19 15:13:23 处理者: jiangjinwei
 仪器型号: SHIMADZU LC-2050C(FX259)

<色谱图>



<峰表>

检测器A Ch1 218nm

峰号	保留时间	面积	面积%	高度	理论塔板数(USP)	拖尾因子	分离度(USP)
1	3.770	19261	100.000	2937	7698	1.074	--
总计		19261	100.000	2937			

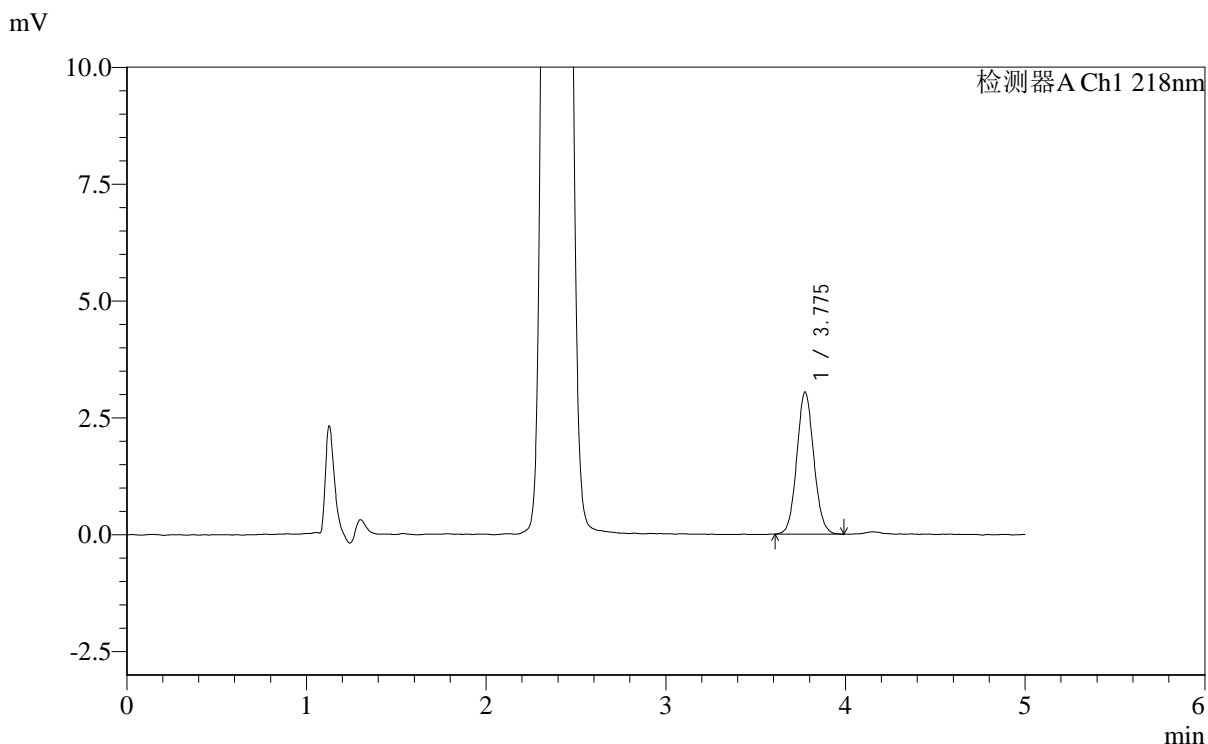


SMF-4124

<样品信息>

色谱柱:MM-C18/SCX(150mm*4.6mm,5μm) 流速:1.5ml/min
 柱温:30°C 波长:218nm
 数据文件名: RC\$SMF-4124 - 0-150/10-2319-2 - zzp-2025081922p-js6y-rcd-pH6.8jz-lf100z-p1-1.lcd
 方法文件名: RC\$SMF-4124 - SMF-4124-rc-dglj-FX259.lcm
 批处理文件名: RC\$SMF-4124 - 20260317-FX259.lcb
 样品瓶号: 4-1
 进样体积: 10 μl 版本号: 6.115
 进样时间: 2026/03/18 06:50:06 实验者: jiangjinwei
 处理时间 (V2): 2026/03/19 15:13:26 处理者: jiangjinwei
 仪器型号: SHIMADZU LC-2050C(FX259)

<色谱图>



<峰表>

检测器A Ch1 218nm

峰号	保留时间	面积	面积%	高度	理论塔板数(USP)	拖尾因子	分离度(USP)
1	3.775	19935	100.000	3032	7689	1.076	--
总计		19935	100.000	3032			

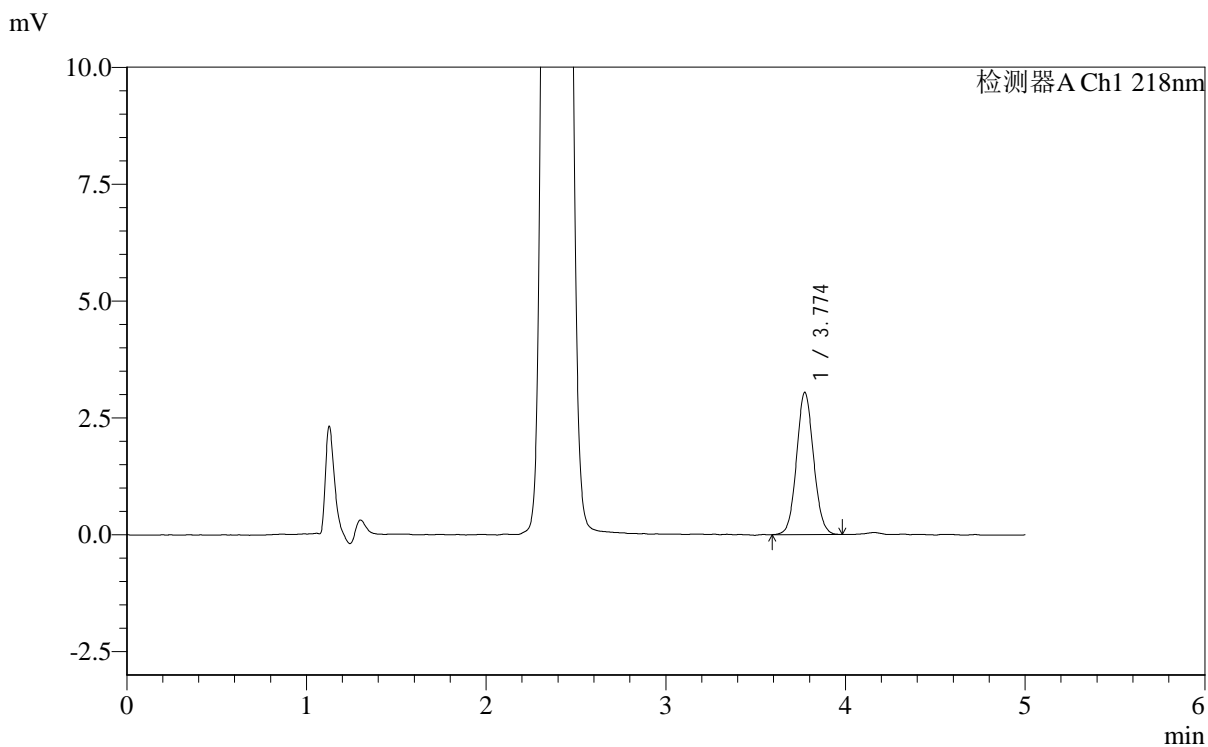


SMF-4124

<样品信息>

色谱柱:MM-C18/SCX(150mm*4.6mm,5μm) 流速:1.5ml/min
 柱温:30°C 波长:218nm
 数据文件名: RC\$SMF-4124 - 0-150/10-2320-2 - zzp-2025081922p-js6y-rcd-pH6.8jz-lf100z-p1-2.lcd
 方法文件名: RC\$SMF-4124 - SMF-4124-rc-dglj-FX259.lcm
 批处理文件名: RC\$SMF-4124 - 20260317-FX259.lcb
 样品瓶号: 4-1 版本号: 6.115
 进样体积: 10 μl 实验者: jiangjinwei
 进样时间: 2026/03/18 06:55:29 处理者: jiangjinwei
 处理时间 (V2): 2026/03/19 15:13:29
 仪器型号: SHIMADZU LC-2050C(FX259)

<色谱图>



<峰表>

检测器A Ch1 218nm

峰号	保留时间	面积	面积%	高度	理论塔板数(USP)	拖尾因子	分离度(USP)
1	3.774	19989	100.000	3042	7709	1.074	--
总计		19989	100.000	3042			

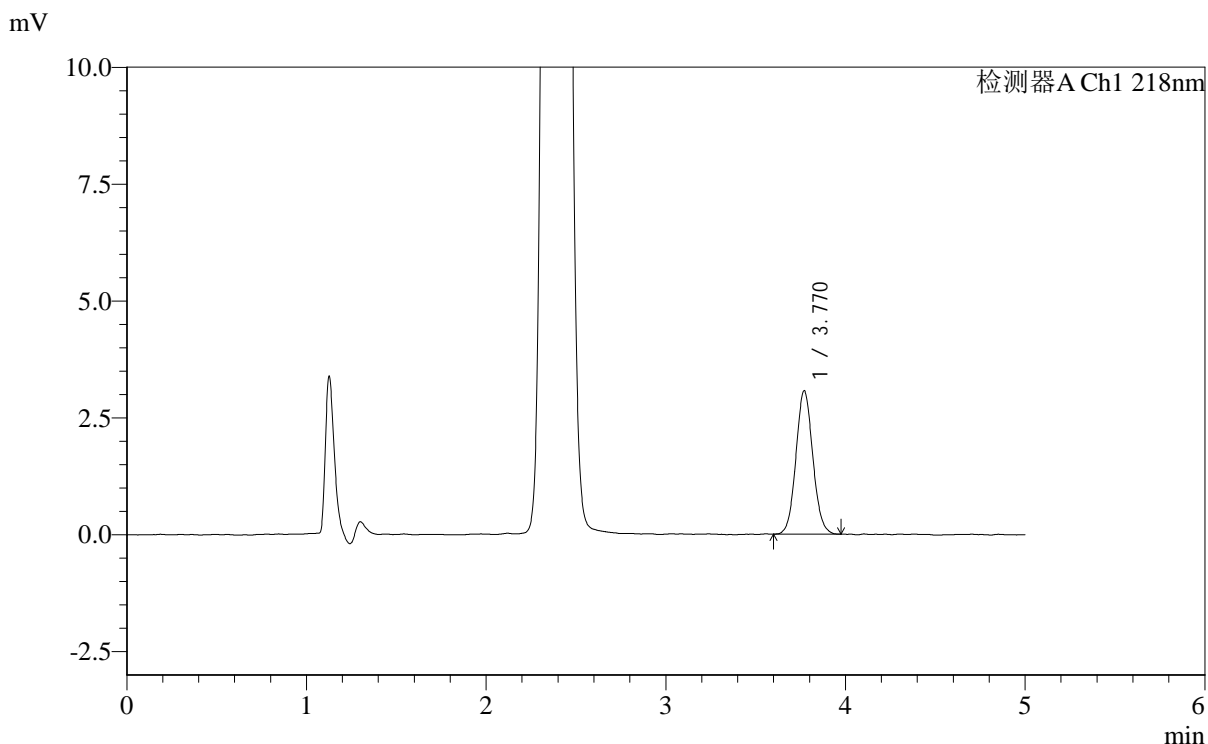


SMF-4124

<样品信息>

色谱柱:MM-C18/SCX(150mm*4.6mm,5μm) 流速:1.5ml/min
 柱温:30°C 波长:218nm
 数据文件名: RC\$SMF-4124 - 0-150/10-2321-2 - zzp-2025081922p-js6y-rcd-pH6.8jz-lf100z-p2-1.lcd
 方法文件名: RC\$SMF-4124 - SMF-4124-rc-dglj-FX259.lcm
 批处理文件名: RC\$SMF-4124 - 20260317-FX259.lcb
 样品瓶号: 4-10
 进样体积: 10 μl 版本号: 6.115
 进样时间: 2026/03/18 07:00:51 实验者: jiangjinwei
 处理时间 (V2): 2026/03/19 15:13:31 处理者: jiangjinwei
 仪器型号: SHIMADZU LC-2050C(FX259)

<色谱图>



<峰表>

检测器A Ch1 218nm

峰号	保留时间	面积	面积%	高度	理论塔板数(USP)	拖尾因子	分离度(USP)
1	3.770	20006	100.000	3066	7770	1.070	--
总计		20006	100.000	3066			

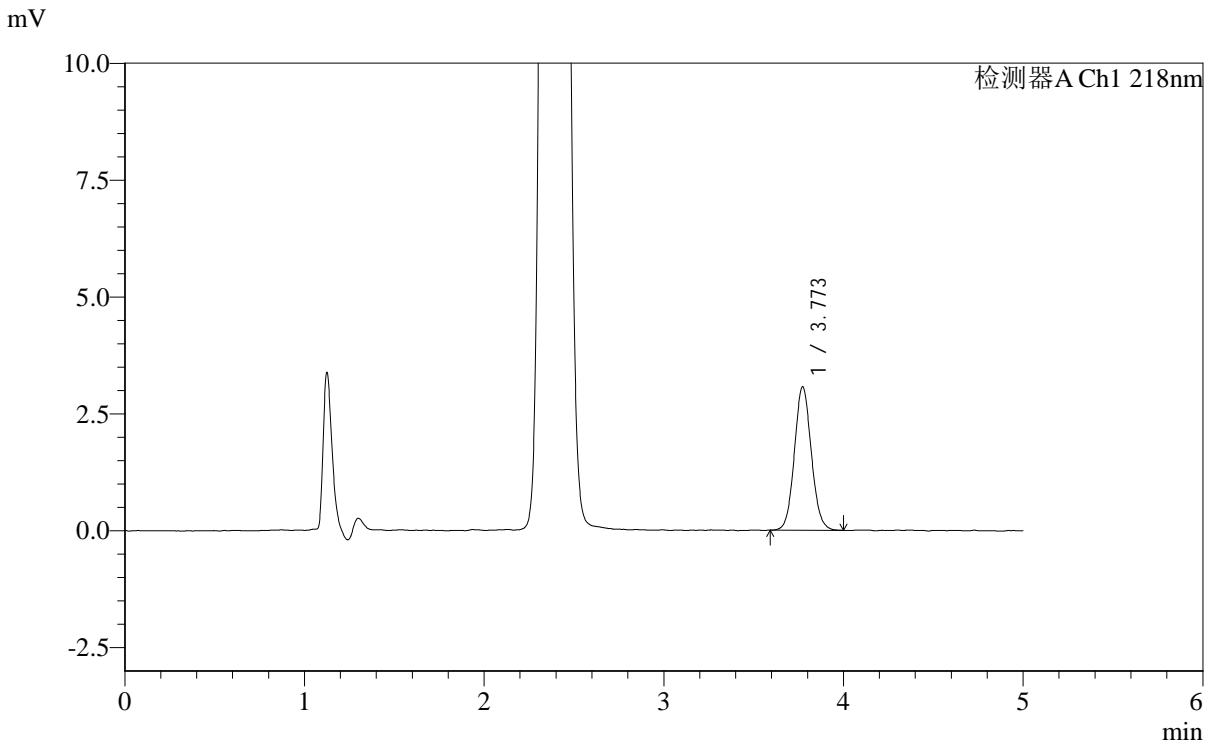


SMF-4124

<样品信息>

色谱柱:MM-C18/SCX(150mm*4.6mm,5μm) 流速:1.5ml/min
 柱温:30°C 波长:218nm
 数据文件名: RC\$SMF-4124 - 0-150/10-2322-2 - zzp-2025081922p-js6y-rcd-pH6.8jz-lf100z-p2-2.lcd
 方法文件名: RC\$SMF-4124 - SMF-4124-rc-dglj-FX259.lcm
 批处理文件名: RC\$SMF-4124 - 20260317-FX259.lcb
 样品瓶号: 4-10 版本号: 6.115
 进样体积: 10 μl 实验者: jiangjinwei
 进样时间: 2026/03/18 07:06:13 处理者: jiangjinwei
 处理时间 (V2): 2026/03/19 15:13:34
 仪器型号: SHIMADZU LC-2050C(FX259)

<色谱图>



<峰表>

检测器A Ch1 218nm

峰号	保留时间	面积	面积%	高度	理论塔板数(USP)	拖尾因子	分离度(USP)
1	3.773	20128	100.000	3071	7733	1.079	--
总计		20128	100.000	3071			

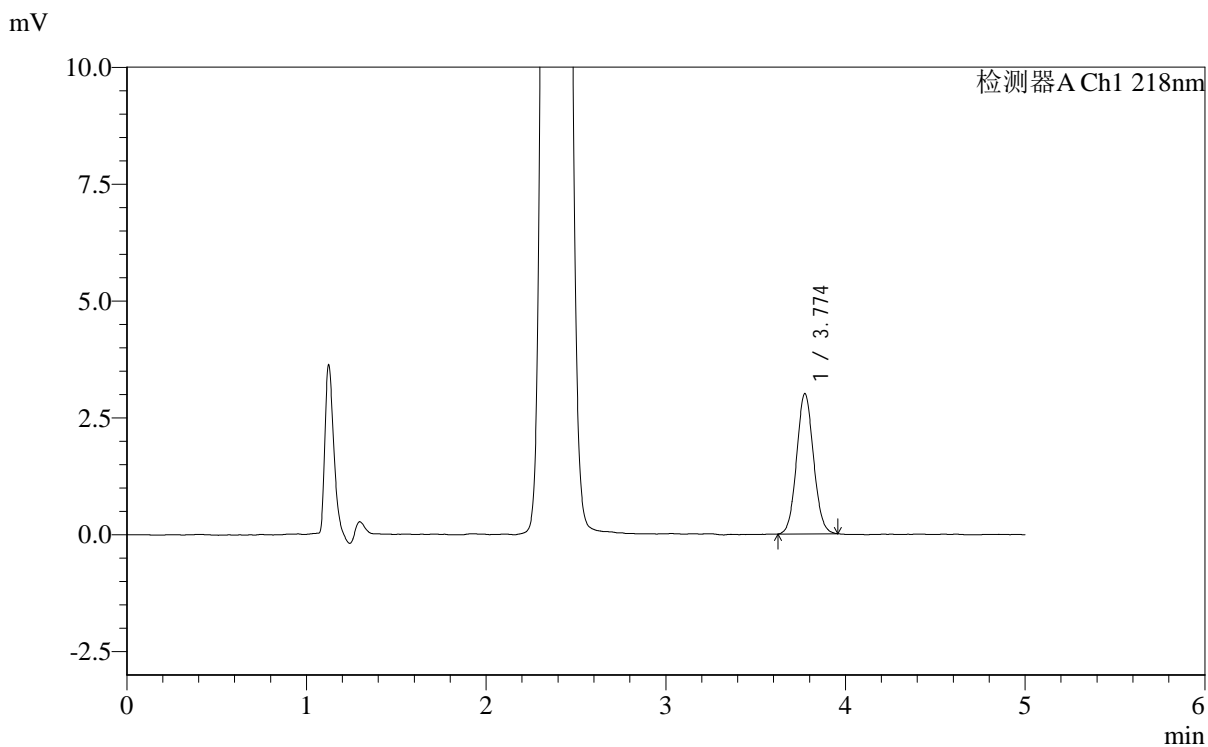


SMF-4124

<样品信息>

色谱柱:MM-C18/SCX(150mm*4.6mm,5μm) 流速:1.5ml/min
 柱温:30°C 波长:218nm
 数据文件名: RC\$SMF-4124 - 0-147/10-2323-2 - zzp-2025081922p-js6y-rcd-pH6.8jz-lf100z-p3-1.lcd
 方法文件名: RC\$SMF-4124 - SMF-4124-rc-dglj-FX259.lcm
 批处理文件名: RC\$SMF-4124 - 20260317-FX259.lcb
 样品瓶号: 4-19
 进样体积: 10 μl 版本号: 6.115
 进样时间: 2026/03/18 07:11:35 实验者: jiangjinwei
 处理时间 (V2): 2026/03/19 15:09:48 处理者: jiangjinwei
 仪器型号: SHIMADZU LC-2050C(FX259)

<色谱图>



<峰表>

检测器A Ch1 218nm

峰号	保留时间	面积	面积%	高度	理论塔板数(USP)	拖尾因子	分离度(USP)
1	3.774	19551	100.000	2999	7751	1.068	--
总计		19551	100.000	2999			

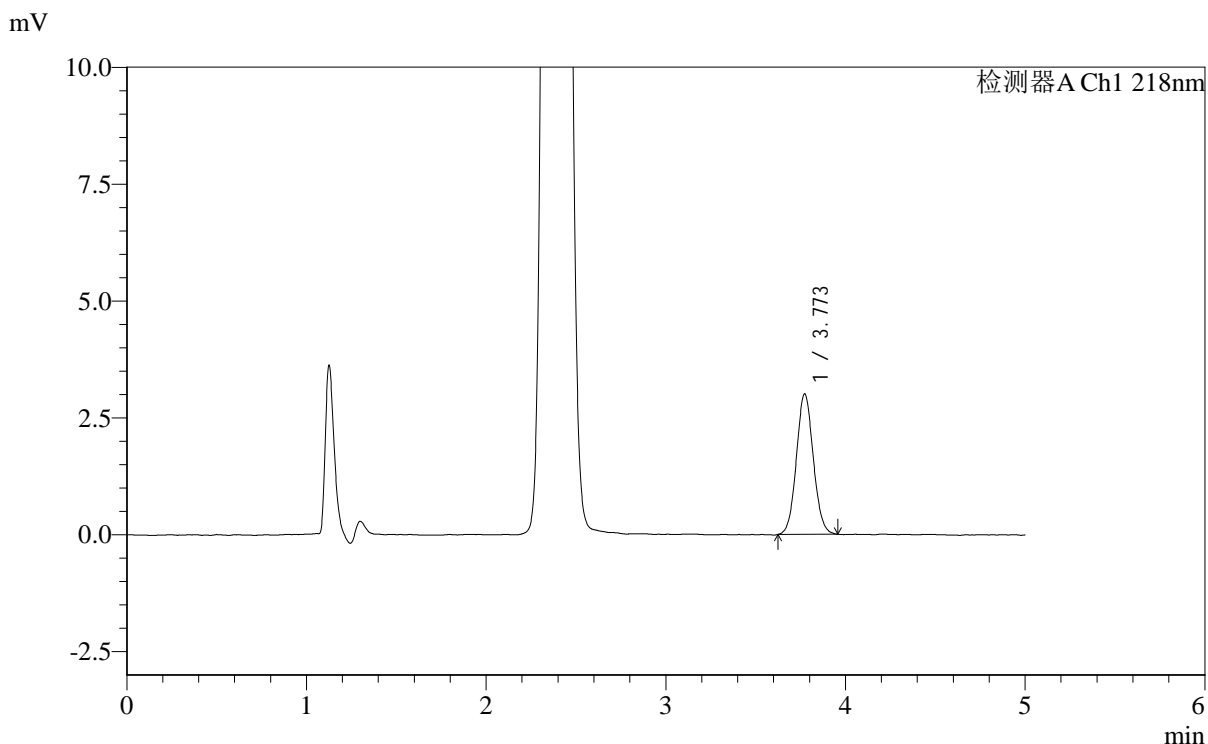


SMF-4124

<样品信息>

色谱柱:MM-C18/SCX(150mm*4.6mm,5μm) 流速:1.5ml/min
 柱温:30°C 波长:218nm
 数据文件名: RC\$SMF-4124 - 0-147/10-2324-2 - zzp-2025081922p-js6y-rcd-pH6.8jz-lf100z-p3-2.lcd
 方法文件名: RC\$SMF-4124 - SMF-4124-rc-dglj-FX259.lcm
 批处理文件名: RC\$SMF-4124 - 20260317-FX259.lcb
 样品瓶号: 4-19
 进样体积: 10 μl 版本号: 6.115
 进样时间: 2026/03/18 07:16:58 实验者: jiangjinwei
 处理时间 (V2): 2026/03/19 15:09:51 处理者: jiangjinwei
 仪器型号: SHIMADZU LC-2050C(FX259)

<色谱图>



<峰表>

检测器A Ch1 218nm

峰号	保留时间	面积	面积%	高度	理论塔板数(USP)	拖尾因子	分离度(USP)
1	3.773	19633	100.000	3005	7757	1.067	--
总计		19633	100.000	3005			

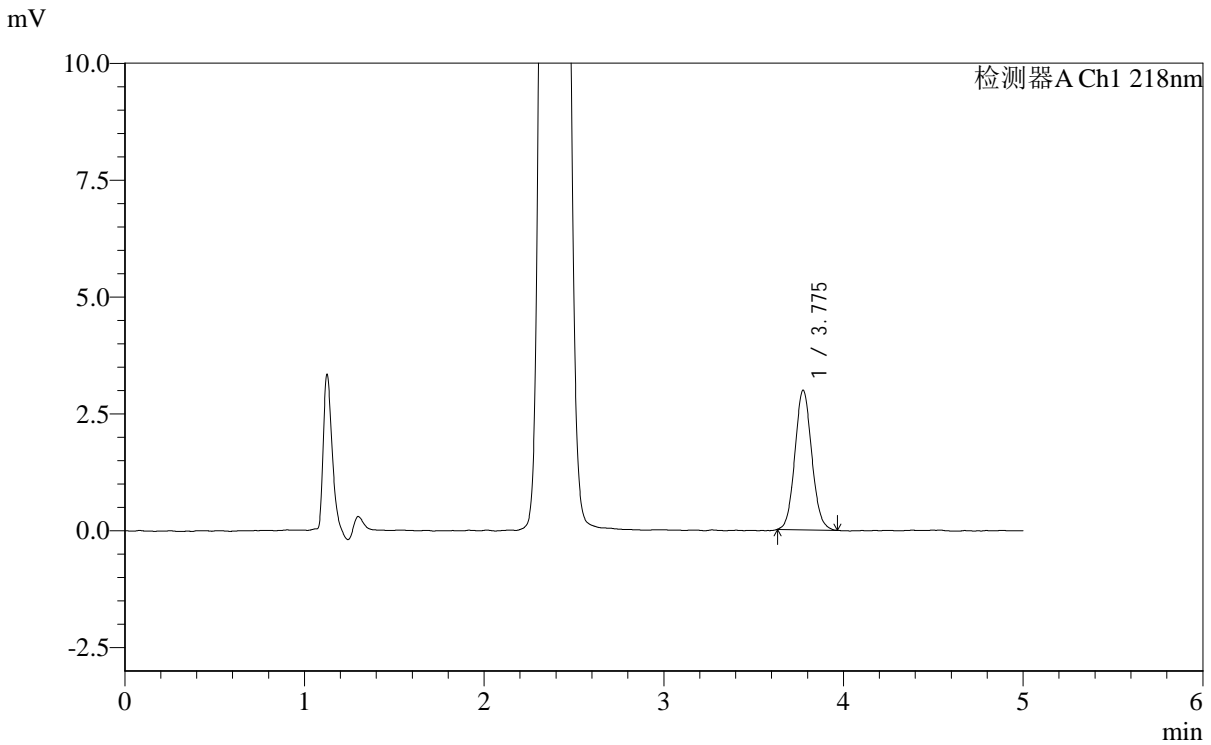


SMF-4124

<样品信息>

色谱柱:MM-C18/SCX(150mm*4.6mm,5μm) 流速:1.5ml/min
 柱温:30°C 波长:218nm
 数据文件名: RC\$SMF-4124 - 0-147/10-2325-2 - zzp-2025081922p-js6y-rcd-pH6.8jz-lf100z-p4-1.lcd
 方法文件名: RC\$SMF-4124 - SMF-4124-rc-dglj-FX259.lcm
 批处理文件名: RC\$SMF-4124 - 20260317-FX259.lcb
 样品瓶号: 4-28
 进样体积: 10 μl 版本号: 6.115
 进样时间: 2026/03/18 07:22:21 实验者: jiangjinwei
 处理时间 (V2): 2026/03/19 15:09:54 处理者: jiangjinwei
 仪器型号: SHIMADZU LC-2050C(FX259)

<色谱图>



<峰表>

检测器A Ch1 218nm

峰号	保留时间	面积	面积%	高度	理论塔板数(USP)	拖尾因子	分离度(USP)
1	3.775	19433	100.000	2979	7831	1.082	--
总计		19433	100.000	2979			

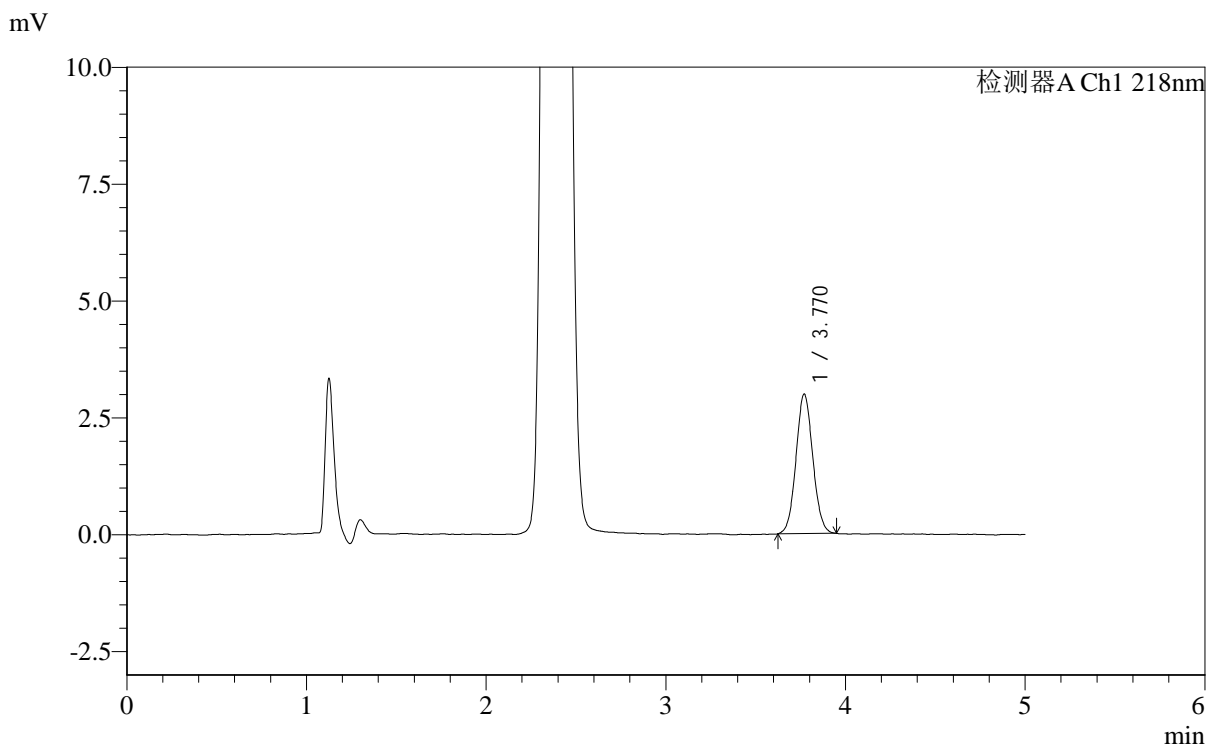


SMF-4124

<样品信息>

色谱柱:MM-C18/SCX(150mm*4.6mm,5μm) 流速:1.5ml/min
 柱温:30°C 波长:218nm
 数据文件名: RC\$SMF-4124 - 0-147/10-2326-2 - zzp-2025081922p-js6y-rcd-pH6.8jz-lf100z-p4-2.lcd
 方法文件名: RC\$SMF-4124 - SMF-4124-rc-dglj-FX259.lcm
 批处理文件名: RC\$SMF-4124 - 20260317-FX259.lcb
 样品瓶号: 4-28
 进样体积: 10 μl 版本号: 6.115
 进样时间: 2026/03/18 07:27:44 实验者: jiangjinwei
 处理时间 (V2): 2026/03/19 15:09:56 处理者: jiangjinwei
 仪器型号: SHIMADZU LC-2050C(FX259)

<色谱图>



<峰表>

检测器A Ch1 218nm

峰号	保留时间	面积	面积%	高度	理论塔板数(USP)	拖尾因子	分离度(USP)
1	3.770	19393	100.000	2984	7770	1.065	--
总计		19393	100.000	2984			

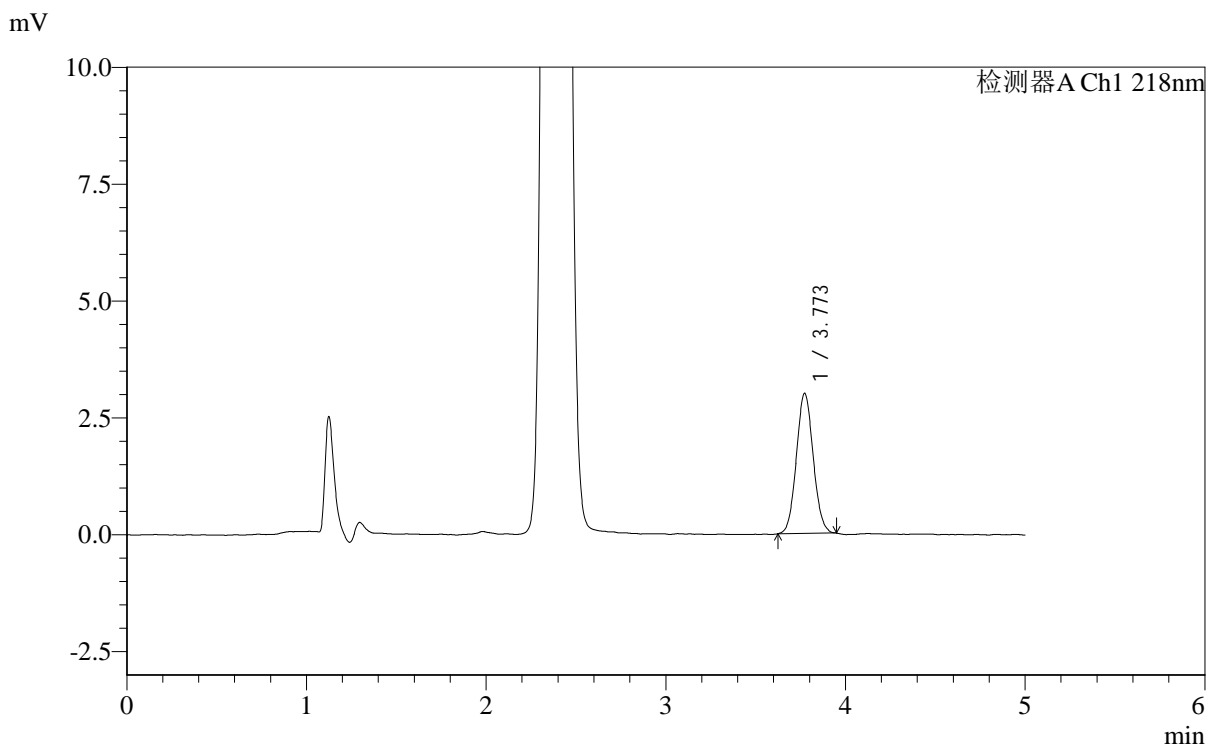


SMF-4124

<样品信息>

色谱柱:MM-C18/SCX(150mm*4.6mm,5μm) 流速:1.5ml/min
 柱温:30°C 波长:218nm
 数据文件名: RC\$SMF-4124 - 0-147/10-2327-2 - zzp-2025081922p-js6y-rcd-pH6.8jz-lf100z-p5-1.lcd
 方法文件名: RC\$SMF-4124 - SMF-4124-rc-dglj-FX259.lcm
 批处理文件名: RC\$SMF-4124 - 20260317-FX259.lcb
 样品瓶号: 4-37
 进样体积: 10 μl 版本号: 6.115
 进样时间: 2026/03/18 07:33:06 实验者: jiangjinwei
 处理时间 (V2): 2026/03/19 15:09:59 处理者: jiangjinwei
 仪器型号: SHIMADZU LC-2050C(FX259)

<色谱图>



<峰表>

检测器A Ch1 218nm

峰号	保留时间	面积	面积%	高度	理论塔板数(USP)	拖尾因子	分离度(USP)
1	3.773	19480	100.000	2997	7765	1.066	--
总计		19480	100.000	2997			

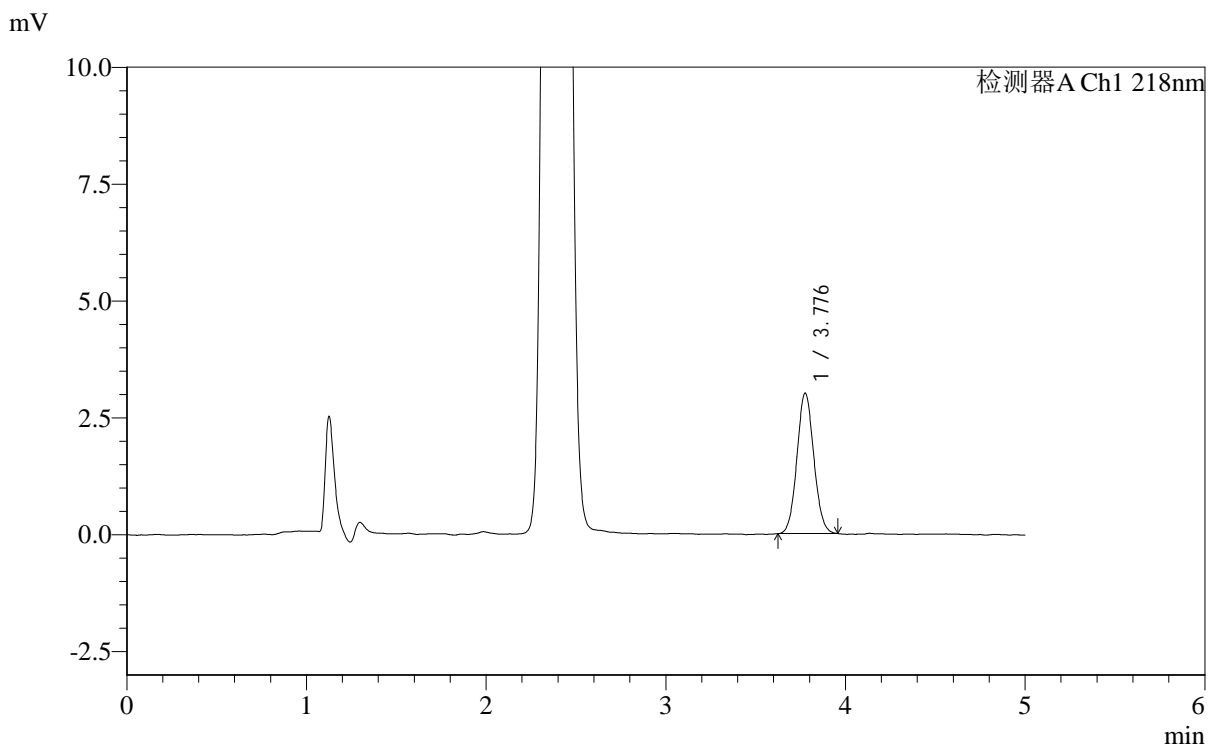


SMF-4124

<样品信息>

色谱柱:MM-C18/SCX(150mm*4.6mm,5μm) 流速:1.5ml/min
 柱温:30°C 波长:218nm
 数据文件名: RC\$SMF-4124 - 0-147/10-2328-2 - zzp-2025081922p-js6y-rcd-pH6.8jz-lf100z-p5-2.lcd
 方法文件名: RC\$SMF-4124 - SMF-4124-rc-dglj-FX259.lcm
 批处理文件名: RC\$SMF-4124 - 20260317-FX259.lcb
 样品瓶号: 4-37
 进样体积: 10 μl 版本号: 6.115
 进样时间: 2026/03/18 07:38:28 实验者: jiangjinwei
 处理时间 (V2): 2026/03/19 15:10:01 处理者: jiangjinwei
 仪器型号: SHIMADZU LC-2050C(FX259)

<色谱图>



<峰表>

检测器A Ch1 218nm

峰号	保留时间	面积	面积%	高度	理论塔板数(USP)	拖尾因子	分离度(USP)
1	3.776	19567	100.000	2995	7776	1.068	--
总计		19567	100.000	2995			

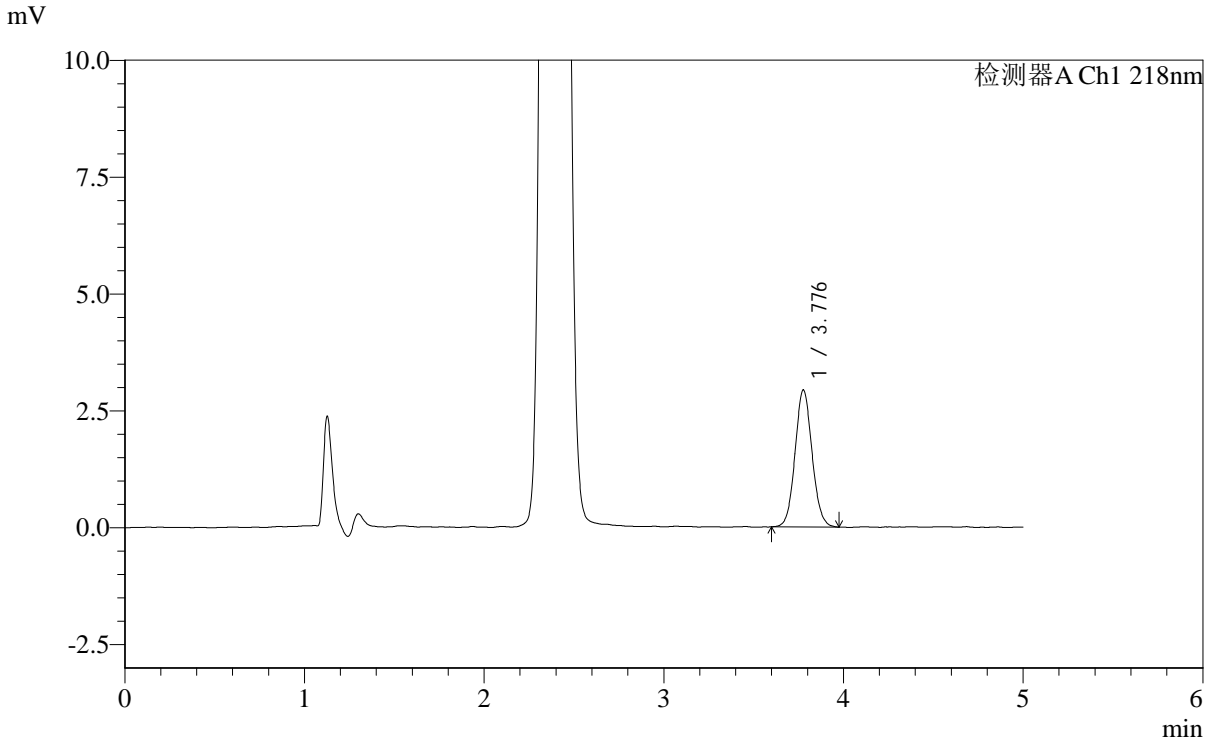


SMF-4124

<样品信息>

色谱柱:MM-C18/SCX(150mm*4.6mm,5μm) 流速:1.5ml/min
 柱温:30°C 波长:218nm
 数据文件名: RC\$SMF-4124 - 0-151/10-2329-2 - zzp-2025081922p-js6y-rcd-pH6.8jz-lf100z-p6-1.lcd
 方法文件名: RC\$SMF-4124 - SMF-4124-rc-dglj-FX259.lcm
 批处理文件名: RC\$SMF-4124 - 20260317-FX259.lcb
 样品瓶号: 4-46
 进样体积: 10 μl 版本号: 6.115
 进样时间: 2026/03/18 07:43:50 实验者: jiangjinwei
 处理时间 (V2): 2026/03/19 15:14:20 处理者: jiangjinwei
 仪器型号: SHIMADZU LC-2050C(FX259)

<色谱图>



<峰表>

检测器A Ch1 218nm

峰号	保留时间	面积	面积%	高度	理论塔板数(USP)	拖尾因子	分离度(USP)
1	3.776	19263	100.000	2922	7656	1.078	--
总计		19263	100.000	2922			

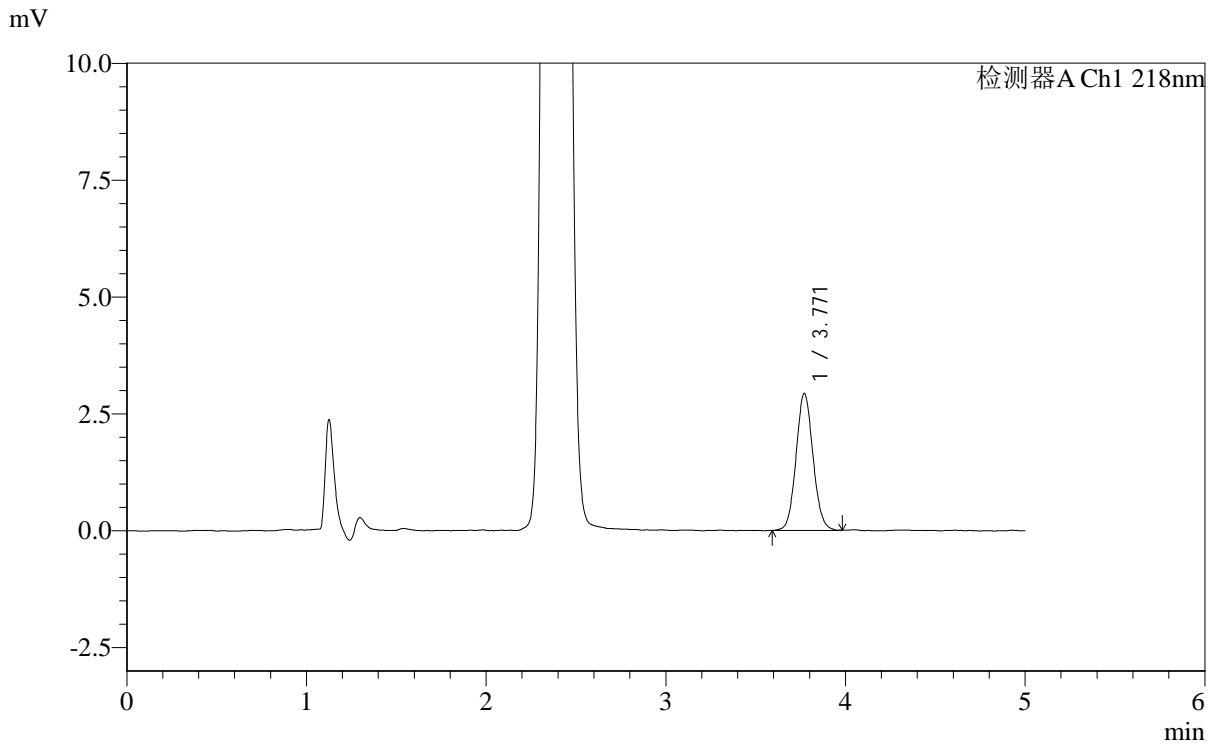


SMF-4124

<样品信息>

色谱柱:MM-C18/SCX(150mm*4.6mm,5μm) 流速:1.5ml/min
 柱温:30°C 波长:218nm
 数据文件名: RC\$SMF-4124 - 0-151/10-2330-2 - zzp-2025081922p-js6y-rcd-pH6.8jz-lf100z-p6-2.lcd
 方法文件名: RC\$SMF-4124 - SMF-4124-rc-dglj-FX259.lcm
 批处理文件名: RC\$SMF-4124 - 20260317-FX259.lcb
 样品瓶号: 4-46
 进样体积: 10 μl 版本号: 6.115
 进样时间: 2026/03/18 07:49:12 实验者: jiangjinwei
 处理时间 (V2): 2026/03/19 15:14:23 处理者: jiangjinwei
 仪器型号: SHIMADZU LC-2050C(FX259)

<色谱图>



<峰表>

检测器A Ch1 218nm

峰号	保留时间	面积	面积%	高度	理论塔板数(USP)	拖尾因子	分离度(USP)
1	3.771	19211	100.000	2930	7687	1.076	--
总计		19211	100.000	2930			

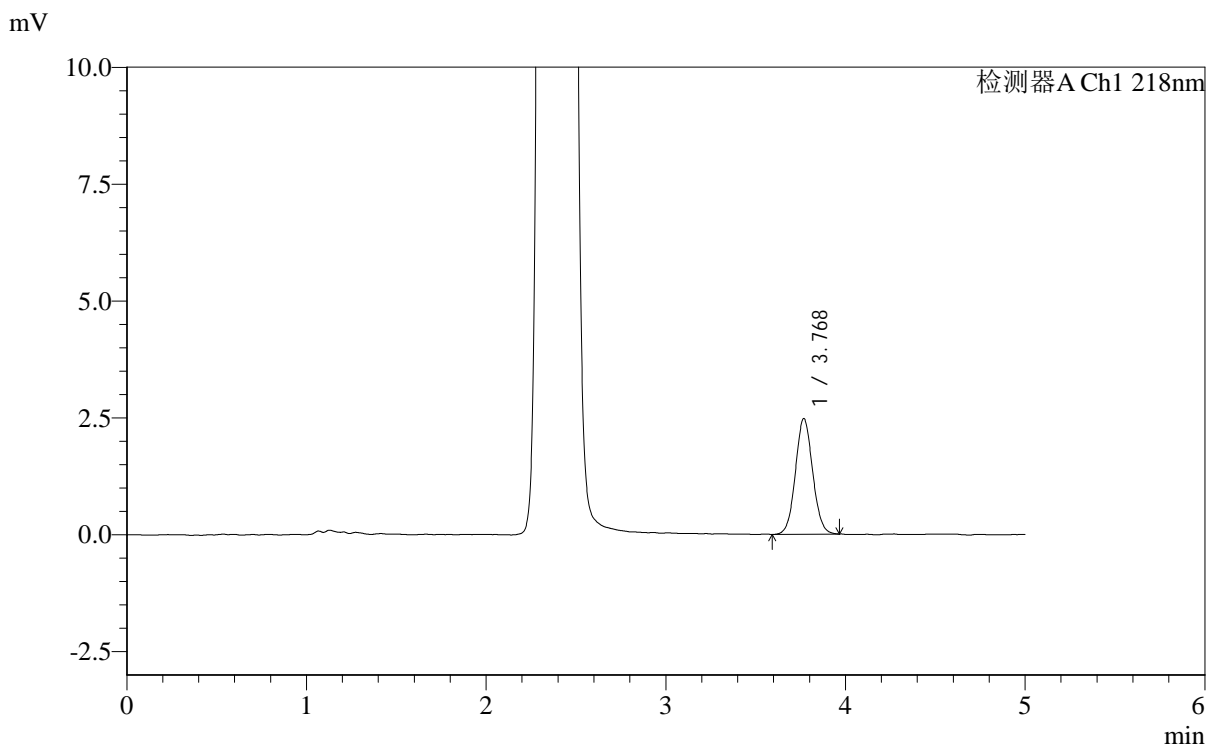


SMF-4124

<样品信息>

色谱柱:MM-C18/SCX(150mm*4.6mm,5μm) 流速:1.5ml/min
 柱温:30°C 波长:218nm
 数据文件名: RC\$SMF-4124 - 0-151/10-2331-2 - zzp-js6y-red-pH6.8jz-lf100z-dz2-1.lcd
 方法文件名: RC\$SMF-4124 - SMF-4124-rc-dglj-FX259.lcm
 批处理文件名: RC\$SMF-4124 - 20260317-FX259.lcb
 样品瓶号: 4-27
 进样体积: 10 μl 版本号: 6.115
 进样时间: 2026/03/18 07:54:35 实验者: jiangjinwei
 处理时间 (V2): 2026/03/19 15:14:25 处理者: jiangjinwei
 仪器型号: SHIMADZU LC-2050C(FX259)

<色谱图>



<峰表>

检测器A Ch1 218nm

峰号	保留时间	面积	面积%	高度	理论塔板数(USP)	拖尾因子	分离度(USP)
1	3.768	16471	100.000	2465	7425	1.061	--
总计		16471	100.000	2465			

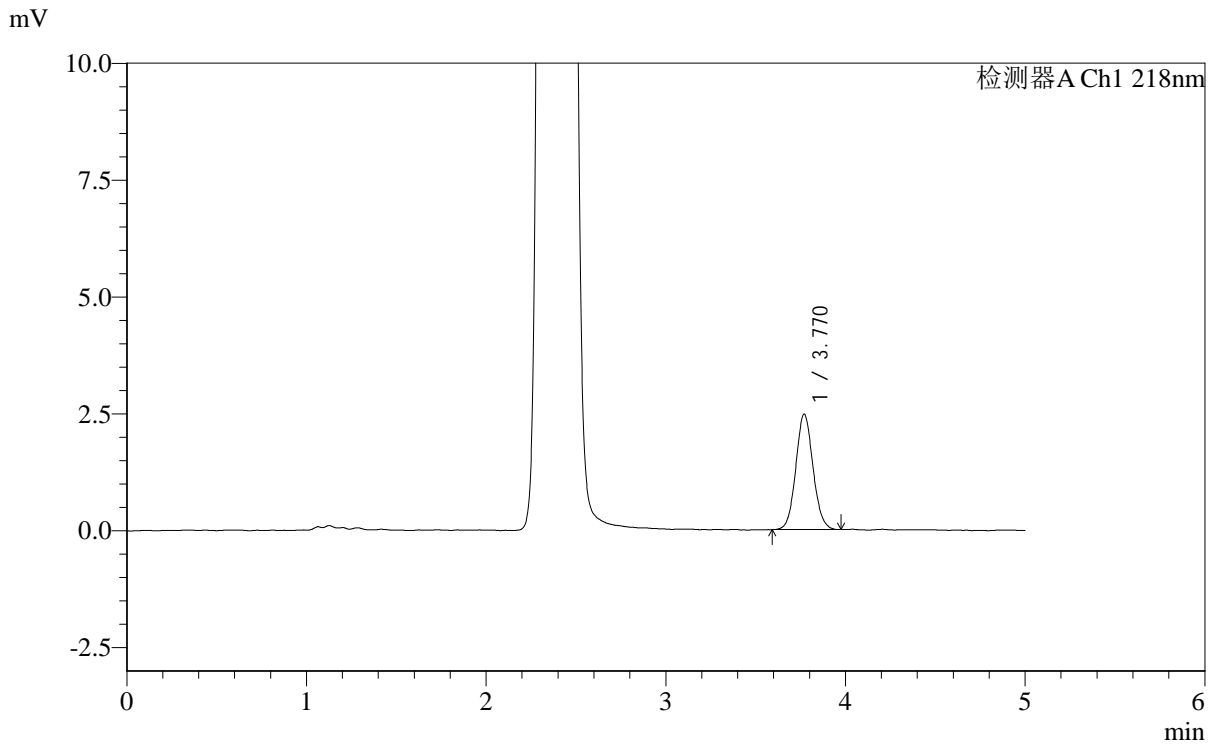


SMF-4124

<样品信息>

色谱柱:MM-C18/SCX(150mm*4.6mm,5μm) 流速:1.5ml/min
 柱温:30°C 波长:218nm
 数据文件名: RC\$SMF-4124 - 0-151/10-2332-2 - zzp-js6y-rcd-pH6.8jz-lf100z-dz2-2.lcd
 方法文件名: RC\$SMF-4124 - SMF-4124-rc-dglj-FX259.lcm
 批处理文件名: RC\$SMF-4124 - 20260317-FX259.lcb
 样品瓶号: 4-27
 进样体积: 10 μl 版本号: 6.115
 进样时间: 2026/03/18 07:59:59 实验者: jiangjinwei
 处理时间 (V2): 2026/03/19 15:14:28 处理者: jiangjinwei
 仪器型号: SHIMADZU LC-2050C(FX259)

<色谱图>



<峰表>

检测器A Ch1 218nm

峰号	保留时间	面积	面积%	高度	理论塔板数(USP)	拖尾因子	分离度(USP)
1	3.770	16433	100.000	2468	7536	1.077	--
总计		16433	100.000	2468			