

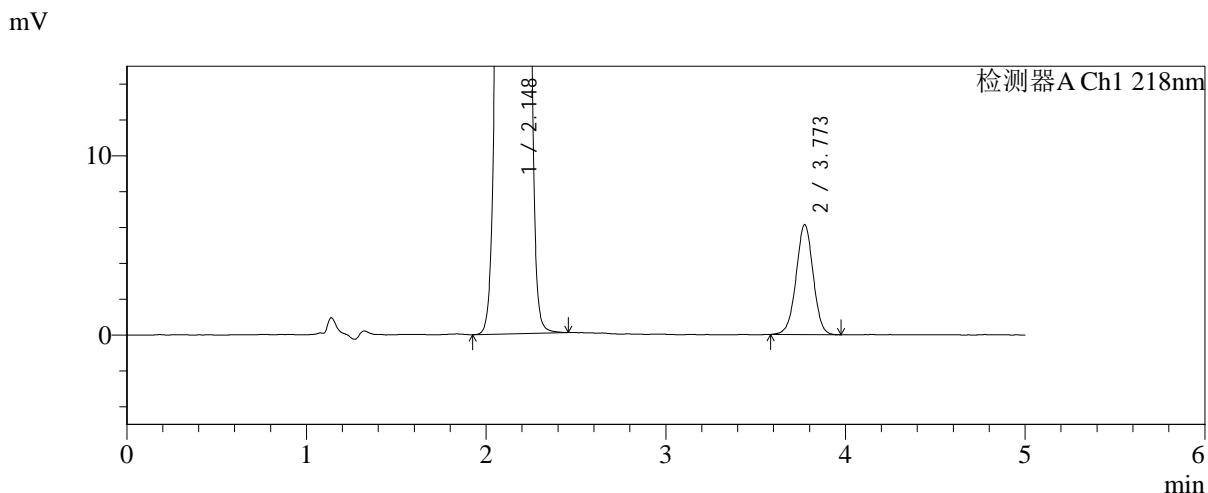
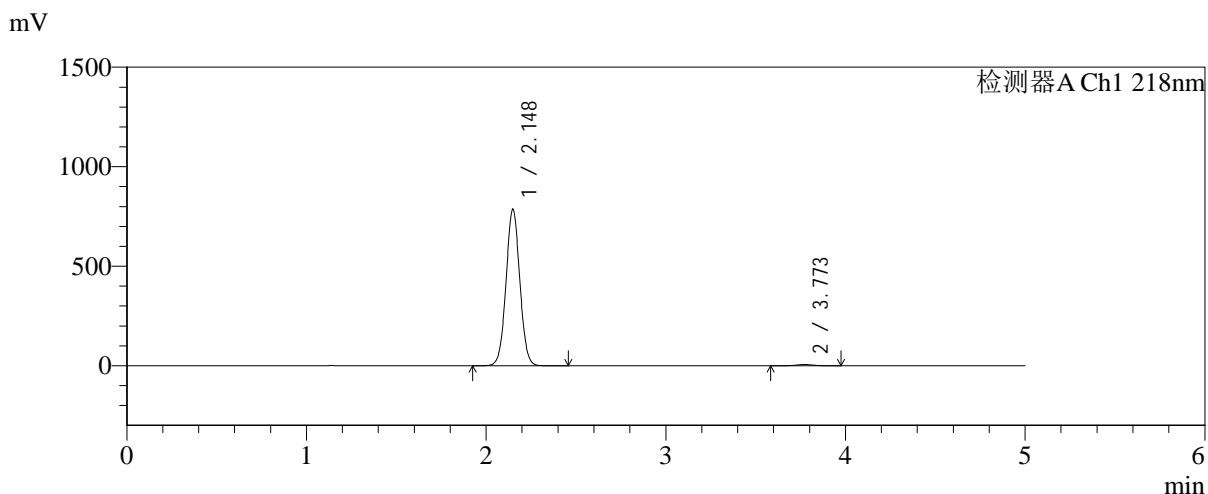


SMF-4124

<样品信息>

色谱柱:MM-C18/SCX(150mm*4.6mm,5μm) 流速:1.5ml/min
 柱温:30°C 波长:218nm
 数据文件名: RC\$SMF-4124 - 0-162/29-2890-2 - zzp-2025081521p-js6y-rcd-pH6.8jz-jx-p1-1.lcd
 方法文件名: RC\$SMF-4124 - SMF-4124-rc-FX278 .lcm
 批处理文件名: RC\$SMF-4124 - 20260317-FX278.lcb
 样品瓶号: 1-4
 进样体积: 10 μl 版本号: 6.115
 进样时间: 2026/03/18 08:06:11 实验者: jiangjinwei
 处理时间 (V2): 2026/03/23 14:59:13 处理者: jiangjinwei
 仪器型号: SHIMADZU LC-2050C(FX278)

<色谱图>



<峰表>

检测器A Ch1 218nm

峰号	保留时间	面积	面积%	高度	理论塔板数(USP)	拖尾因子	分离度(USP)
1	2.148	4193423	99.047	786587	3766	1.034	--
2	3.773	40335	0.953	6140	7692	0.990	10.409
总计		4233757	100.000	792727			

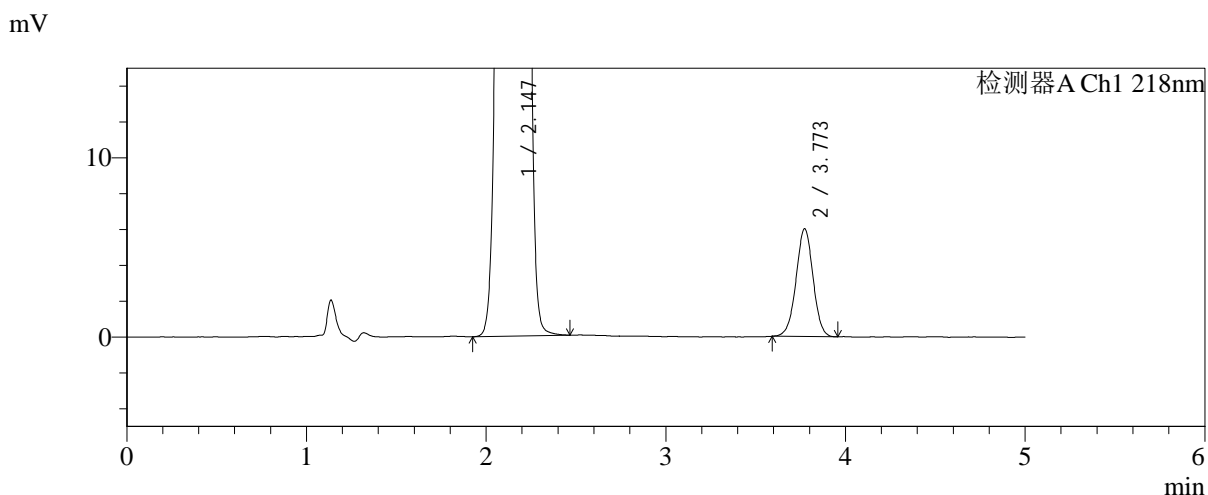
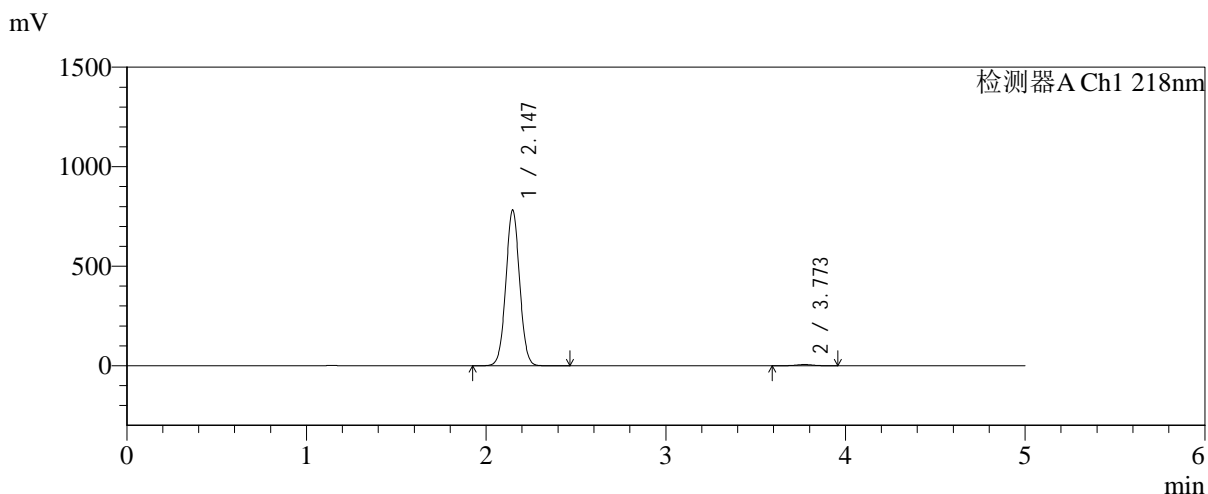


SMF-4124

<样品信息>

色谱柱:MM-C18/SCX(150mm*4.6mm,5μm) 流速:1.5ml/min
 柱温:30°C 波长:218nm
 数据文件名: RC\$SMF-4124 - 0-162/29-2891-2 - zzp-2025081521p-js6y-rcd-pH6.8jz-jx-p2-1.lcd
 方法文件名: RC\$SMF-4124 - SMF-4124-rc-FX278 .lcm
 批处理文件名: RC\$SMF-4124 - 20260317-FX278.lcb
 样品瓶号: 1-13
 进样体积: 10 μl 版本号: 6.115
 进样时间: 2026/03/18 08:11:33 实验者: jiangjinwei
 处理时间 (V2): 2026/03/23 14:59:17 处理者: jiangjinwei
 仪器型号: SHIMADZU LC-2050C(FX278)

<色谱图>



<峰表>

检测器A Ch1 218nm

峰号	保留时间	面积	面积%	高度	理论塔板数(USP)	拖尾因子	分离度(USP)
1	2.147	4172138	99.062	783895	3771	1.034	--
2	3.773	39489	0.938	6024	7714	0.992	10.428
总计		4211627	100.000	789919			

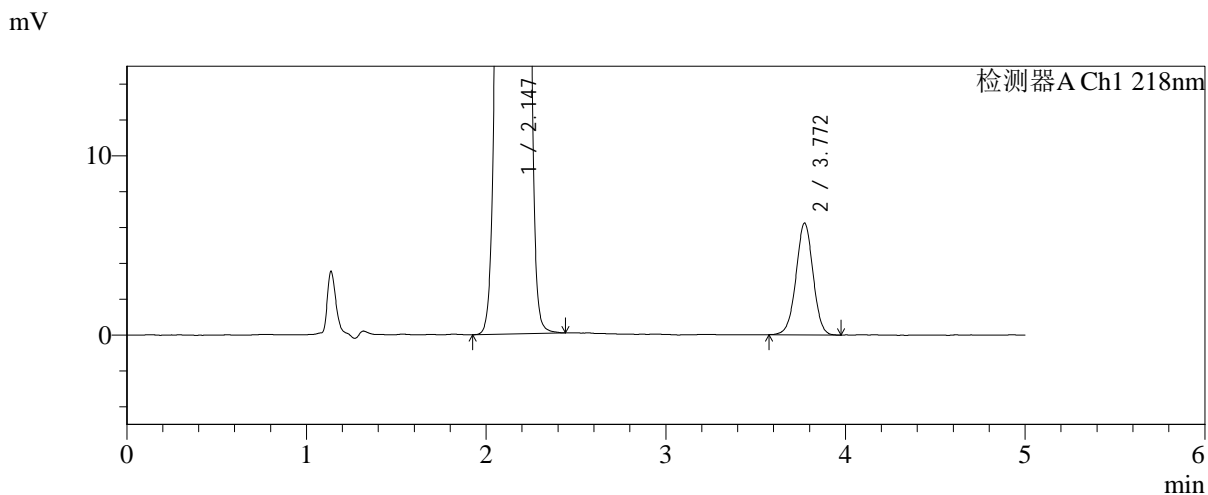
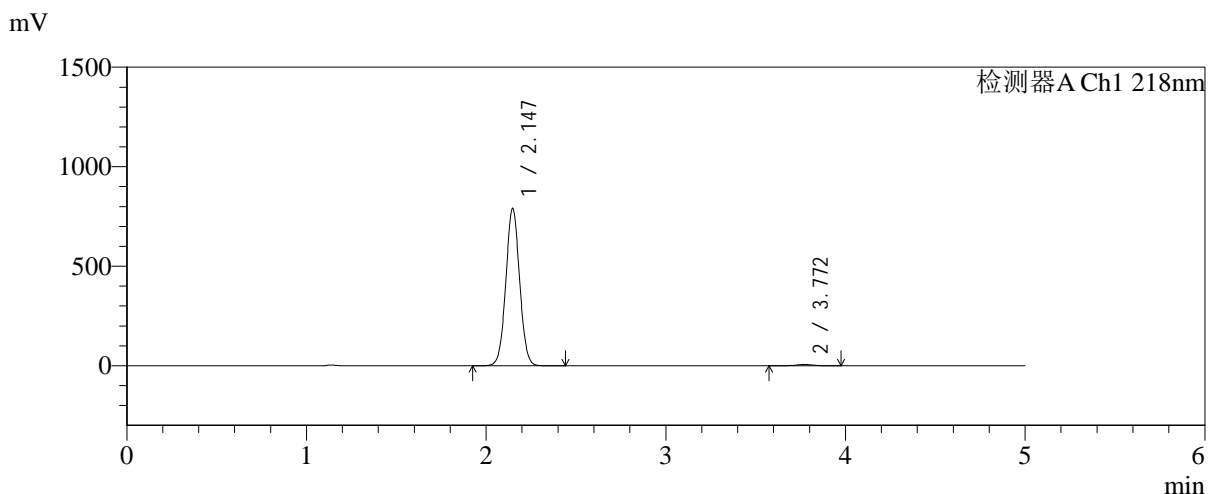


SMF-4124

<样品信息>

色谱柱:MM-C18/SCX(150mm*4.6mm,5μm) 流速:1.5ml/min
 柱温:30°C 波长:218nm
 数据文件名: RC\$SMF-4124 - 0-162/29-2892-2 - zzp-2025081521p-js6y-rcd-pH6.8jz-jx-p3-1.lcd
 方法文件名: RC\$SMF-4124 - SMF-4124-rc-FX278 .lcm
 批处理文件名: RC\$SMF-4124 - 20260317-FX278.lcb
 样品瓶号: 1-22
 进样体积: 10 μl 版本号: 6.115
 进样时间: 2026/03/18 08:16:56 实验者: jiangjinwei
 处理时间 (V2): 2026/03/23 14:59:20 处理者: jiangjinwei
 仪器型号: SHIMADZU LC-2050C(FX278)

<色谱图>



<峰表>

检测器A Ch1 218nm

峰号	保留时间	面积	面积%	高度	理论塔板数(USP)	拖尾因子	分离度(USP)
1	2.147	4216428	99.034	791737	3764	1.034	--
2	3.772	41136	0.966	6251	7707	0.991	10.420
总计		4257564	100.000	797988			

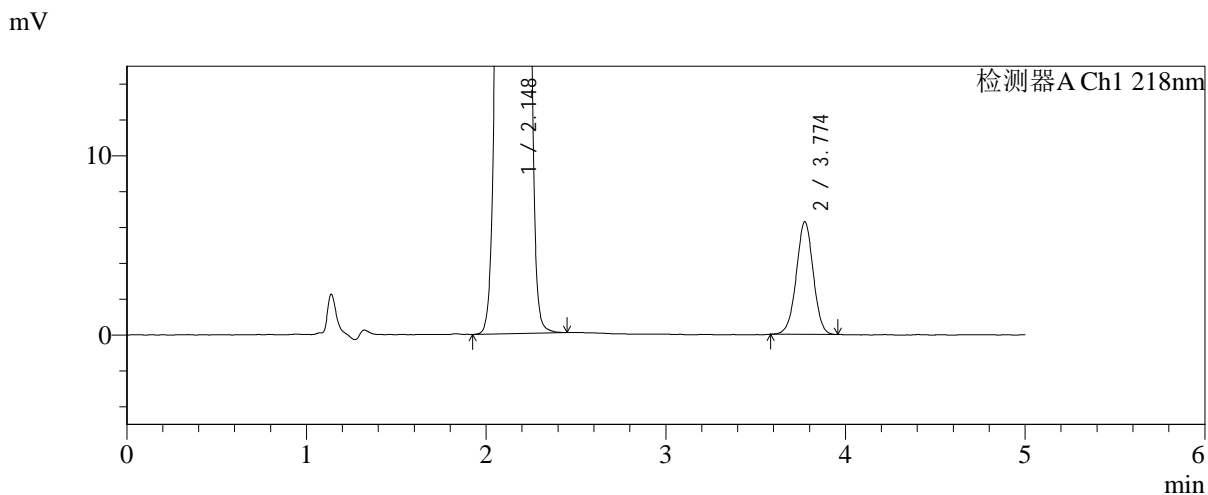
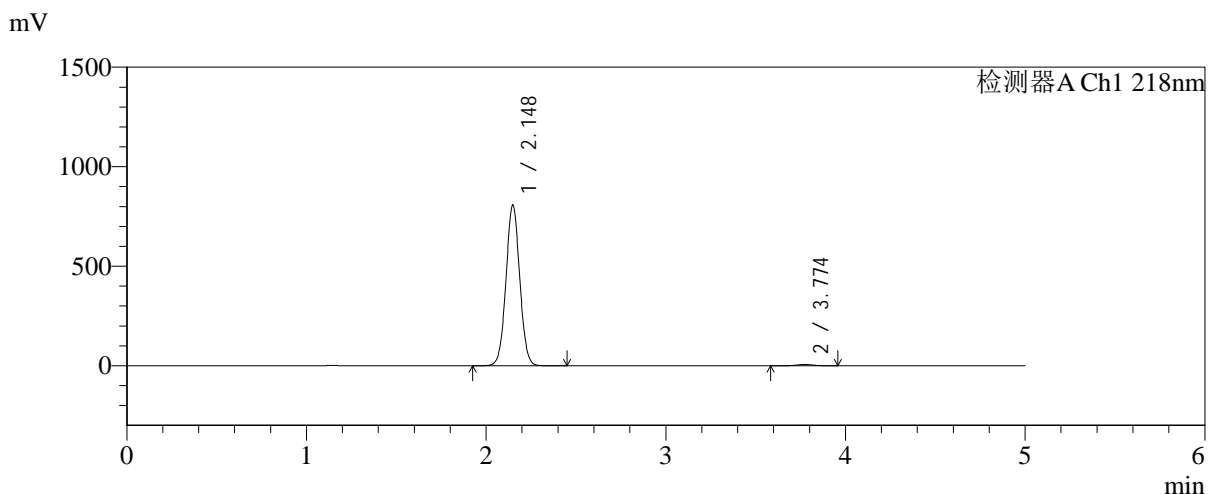


SMF-4124

<样品信息>

色谱柱:MM-C18/SCX(150mm*4.6mm,5μm) 流速:1.5ml/min
 柱温:30°C 波长:218nm
 数据文件名: RC\$SMF-4124 - 0-162/29-2893-2 - zzp-2025081521p-js6y-rcd-pH6.8jz-jx-p4-1.lcd
 方法文件名: RC\$SMF-4124 - SMF-4124-rc-FX278 .lcm
 批处理文件名: RC\$SMF-4124 - 20260317-FX278.lcb
 样品瓶号: 1-31
 进样体积: 10 μl 版本号: 6.115
 进样时间: 2026/03/18 08:22:19 实验者: jiangjinwei
 处理时间 (V2): 2026/03/23 14:59:22 处理者: jiangjinwei
 仪器型号: SHIMADZU LC-2050C(FX278)

<色谱图>



<峰表>

检测器A Ch1 218nm

峰号	保留时间	面积	面积%	高度	理论塔板数(USP)	拖尾因子	分离度(USP)
1	2.148	4298902	99.052	807588	3772	1.034	--
2	3.774	41133	0.948	6286	7775	0.993	10.451
总计		4340034	100.000	813873			



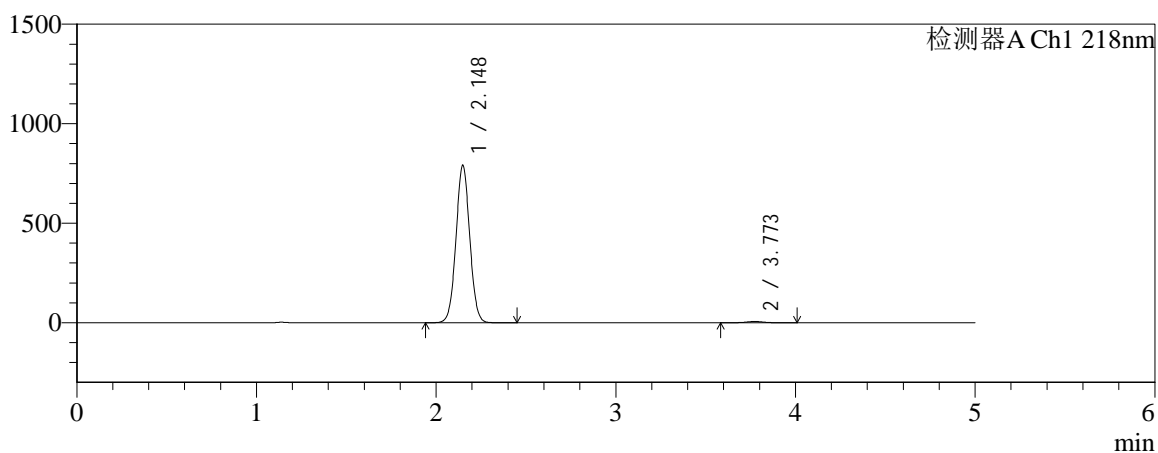
SMF-4124

<样品信息>

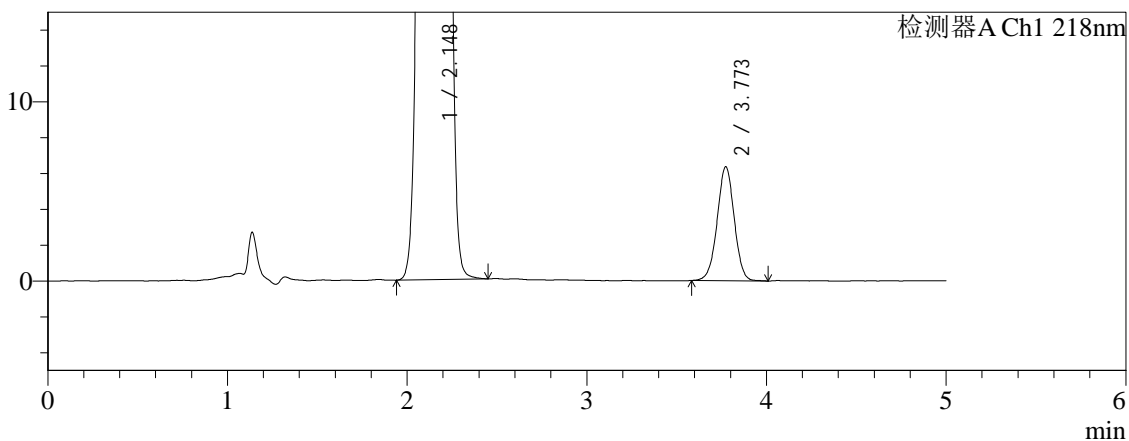
色谱柱:MM-C18/SCX(150mm*4.6mm,5μm) 流速:1.5ml/min
 柱温:30°C 波长:218nm
 数据文件名: RC\$SMF-4124 - 0-162/29-2894-2 - zzp-2025081521p-js6y-rcd-pH6.8jz-jx-p5-1.lcd
 方法文件名: RC\$SMF-4124 - SMF-4124-rc-FX278 .lcm
 批处理文件名: RC\$SMF-4124 - 20260317-FX278.lcb
 样品瓶号: 1-40
 进样体积: 10 μl 版本号: 6.115
 进样时间: 2026/03/18 08:27:40 实验者: jiangjinwei
 处理时间 (V2): 2026/03/23 14:59:25 处理者: jiangjinwei
 仪器型号: SHIMADZU LC-2050C(FX278)

<色谱图>

mV



mV



<峰表>

检测器A Ch1 218nm

峰号	保留时间	面积	面积%	高度	理论塔板数(USP)	拖尾因子	分离度(USP)
1	2.148	4213709	99.015	791248	3769	1.034	--
2	3.773	41904	0.985	6365	7657	0.994	10.402
总计		4255613	100.000	797613			

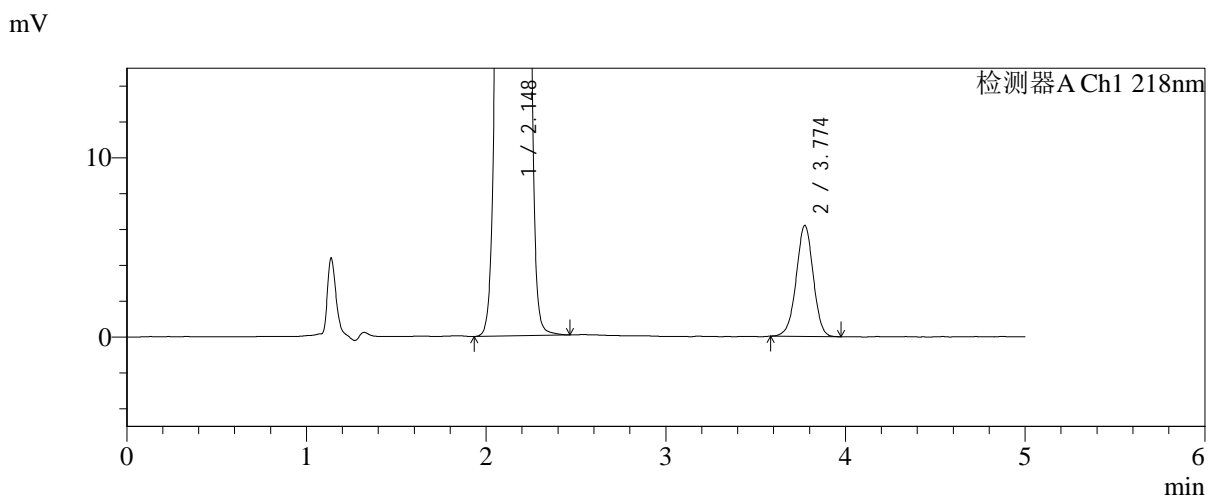
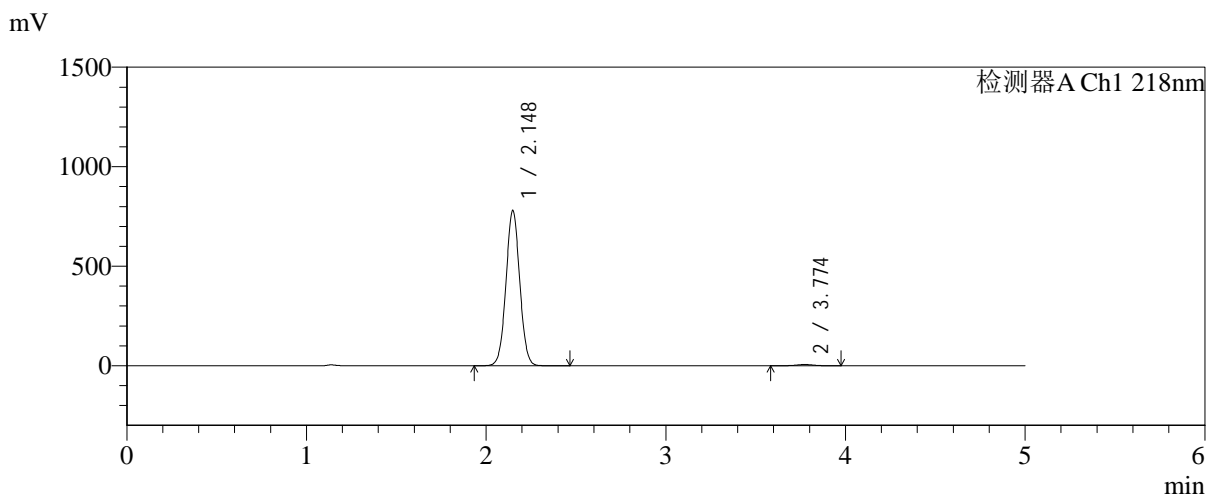


SMF-4124

<样品信息>

色谱柱:MM-C18/SCX(150mm*4.6mm,5μm) 流速:1.5ml/min
 柱温:30°C 波长:218nm
 数据文件名: RC\$SMF-4124 - 0-162/29-2895-2 - zzp-2025081521p-js6y-rcd-pH6.8jz-jx-p6-1.lcd
 方法文件名: RC\$SMF-4124 - SMF-4124-rc-FX278 .lcm
 批处理文件名: RC\$SMF-4124 - 20260317-FX278.lcb
 样品瓶号: 1-49
 进样体积: 10 μl 版本号: 6.115
 进样时间: 2026/03/18 08:33:02 实验者: jiangjinwei
 处理时间 (V2): 2026/03/23 14:59:27 处理者: jiangjinwei
 仪器型号: SHIMADZU LC-2050C(FX278)

<色谱图>



<峰表>

检测器A Ch1 218nm

峰号	保留时间	面积	面积%	高度	理论塔板数(USP)	拖尾因子	分离度(USP)
1	2.148	4153249	99.031	780468	3775	1.034	--
2	3.774	40658	0.969	6194	7712	0.979	10.429
总计		4193907	100.000	786662			

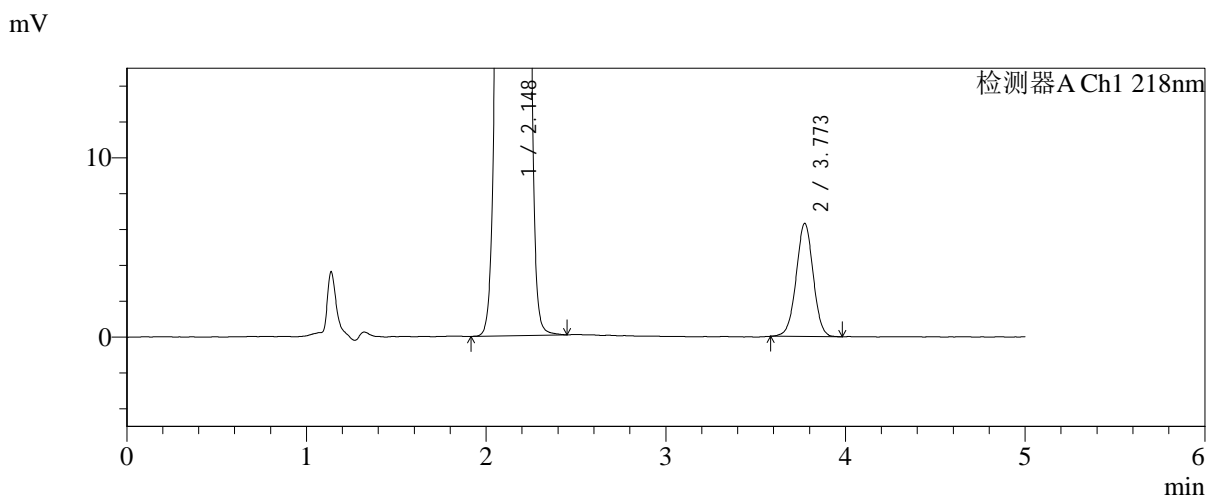
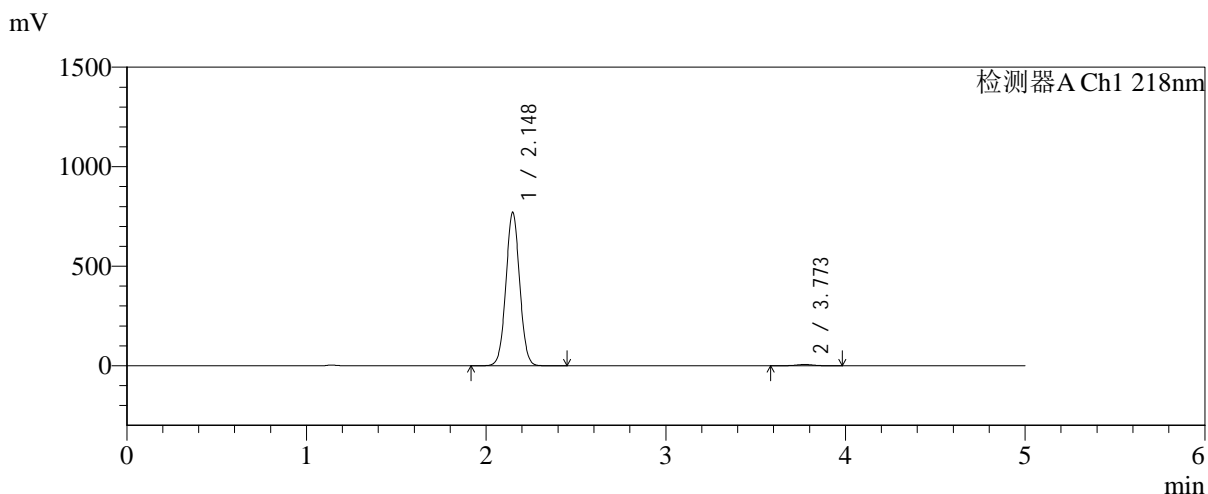


SMF-4124

<样品信息>

色谱柱:MM-C18/SCX(150mm*4.6mm,5μm) 流速:1.5ml/min
 柱温:30°C 波长:218nm
 数据文件名: RC\$SMF-4124 - 0-162/29-2896-2 - zzp-2025081621p-js6y-rcd-pH6.8jz-jx-p1-1.lcd
 方法文件名: RC\$SMF-4124 - SMF-4124-rc-FX278 .lcm
 批处理文件名: RC\$SMF-4124 - 20260317-FX278.lcb
 样品瓶号: 2-4
 进样体积: 10 μl 版本号: 6.115
 进样时间: 2026/03/18 08:38:27 实验者: jiangjinwei
 处理时间 (V2): 2026/03/23 14:59:30 处理者: jiangjinwei
 仪器型号: SHIMADZU LC-2050C(FX278)

<色谱图>



<峰表>

检测器A Ch1 218nm

峰号	保留时间	面积	面积%	高度	理论塔板数(USP)	拖尾因子	分离度(USP)
1	2.148	4105599	98.998	771488	3772	1.034	--
2	3.773	41549	1.002	6326	7691	1.000	10.421
总计		4147148	100.000	777814			

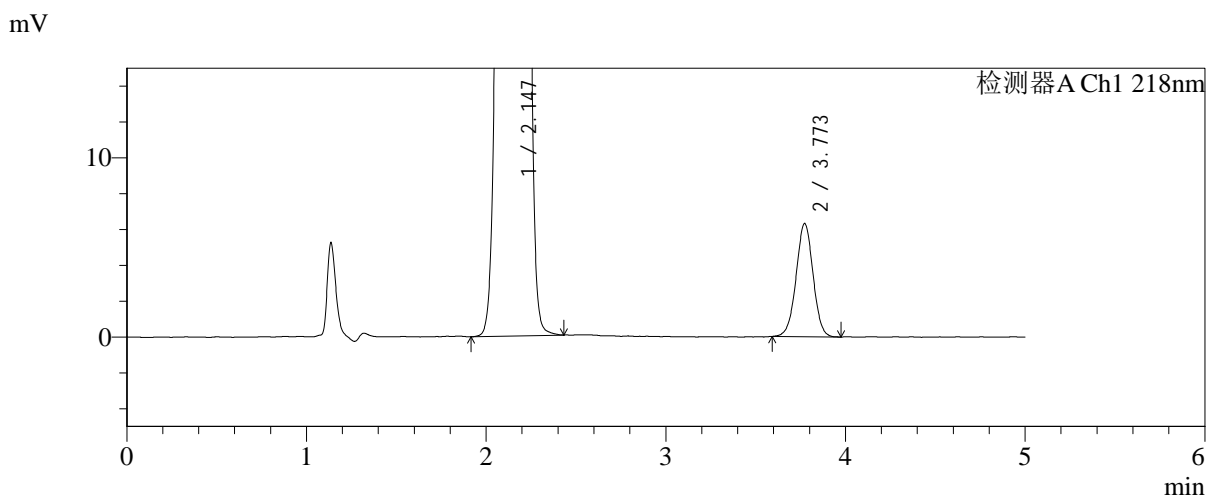
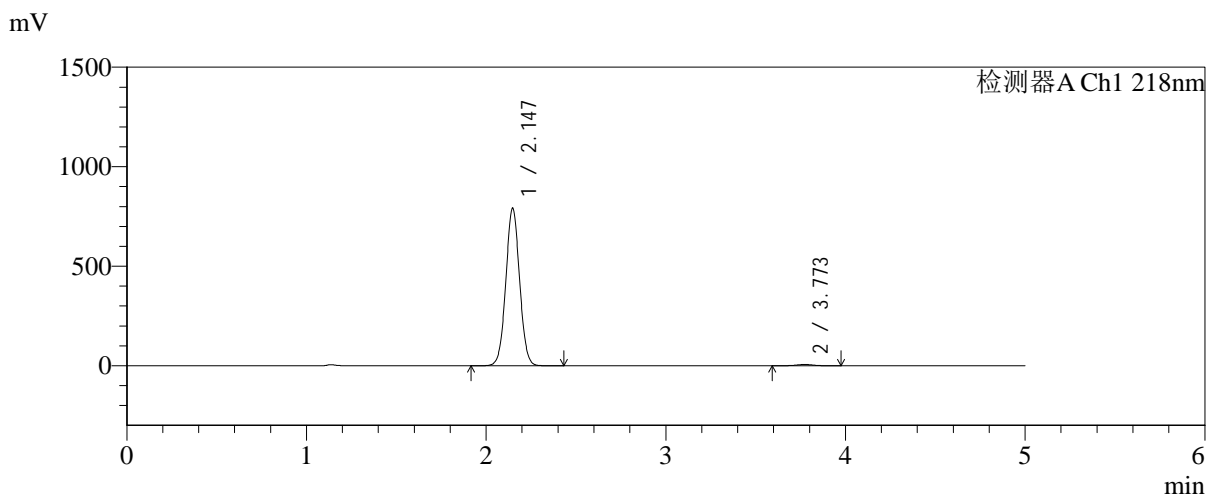


SMF-4124

<样品信息>

色谱柱:MM-C18/SCX(150mm*4.6mm,5μm) 流速:1.5ml/min
 柱温:30°C 波长:218nm
 数据文件名: RC\$SMF-4124 - 0-162/29-2897-2 - zzp-2025081621p-js6y-rcd-pH6.8jz-jx-p2-1.lcd
 方法文件名: RC\$SMF-4124 - SMF-4124-rc-FX278 .lcm
 批处理文件名: RC\$SMF-4124 - 20260317-FX278.lcb
 样品瓶号: 2-13 版本号: 6.115
 进样体积: 10 μl 实验者: jiangjinwei
 进样时间: 2026/03/18 08:43:50 处理者: jiangjinwei
 处理时间 (V2): 2026/03/23 14:59:32
 仪器型号: SHIMADZU LC-2050C(FX278)

<色谱图>



<峰表>

检测器A Ch1 218nm

峰号	保留时间	面积	面积%	高度	理论塔板数(USP)	拖尾因子	分离度(USP)
1	2.147	4219748	99.027	792721	3768	1.034	--
2	3.773	41459	0.973	6323	7743	0.997	10.438
总计		4261207	100.000	799044			

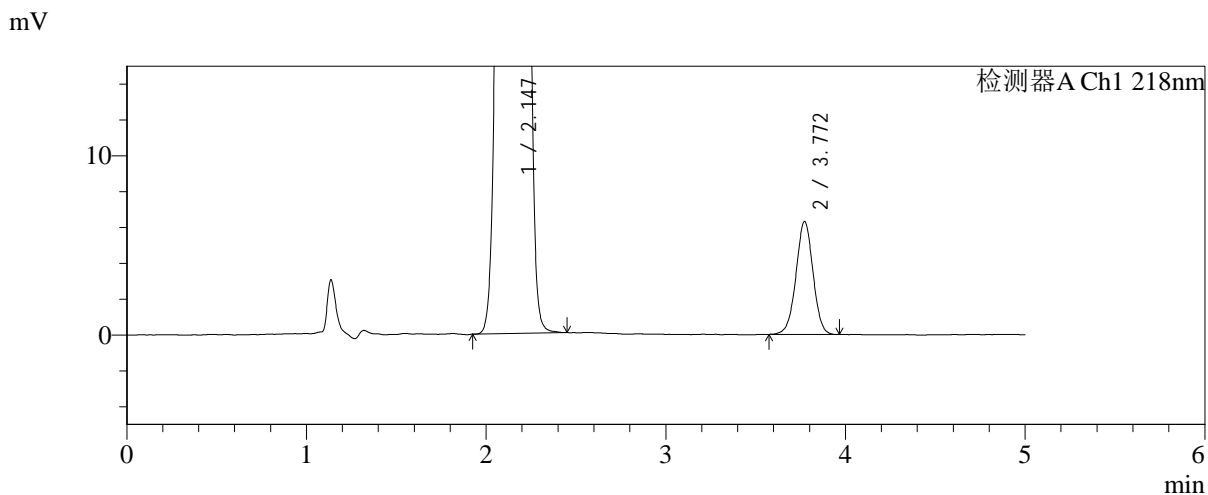
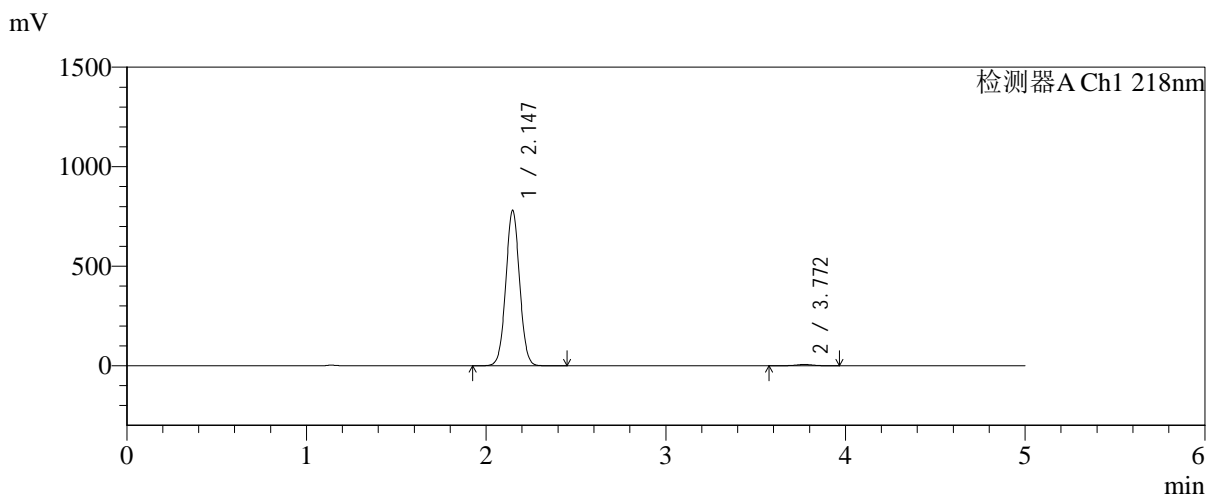


SMF-4124

<样品信息>

色谱柱:MM-C18/SCX(150mm*4.6mm,5μm) 流速:1.5ml/min
 柱温:30°C 波长:218nm
 数据文件名: RC\$SMF-4124 - 0-162/29-2898-2 - zzp-2025081621p-js6y-rcd-pH6.8jz-jx-p3-1.lcd
 方法文件名: RC\$SMF-4124 - SMF-4124-rc-FX278 .lcm
 批处理文件名: RC\$SMF-4124 - 20260317-FX278.lcb
 样品瓶号: 2-22
 进样体积: 10 μl 版本号: 6.115
 进样时间: 2026/03/18 08:49:13 实验者: jiangjinwei
 处理时间 (V2): 2026/03/23 14:59:35 处理者: jiangjinwei
 仪器型号: SHIMADZU LC-2050C(FX278)

<色谱图>



<峰表>

检测器A Ch1 218nm

峰号	保留时间	面积	面积%	高度	理论塔板数(USP)	拖尾因子	分离度(USP)
1	2.147	4165736	99.013	782222	3764	1.034	--
2	3.772	41508	0.987	6310	7706	0.993	10.420
总计		4207244	100.000	788532			



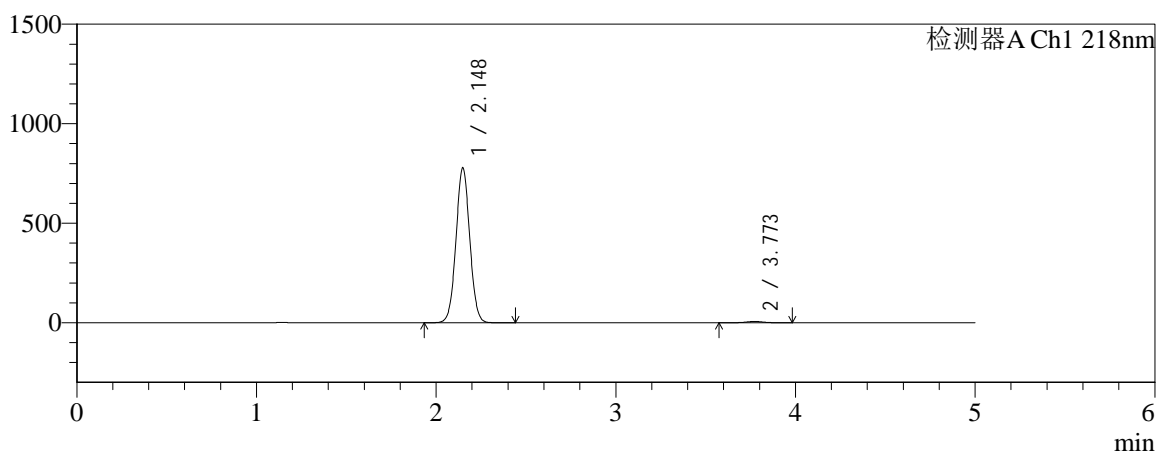
SMF-4124

<样品信息>

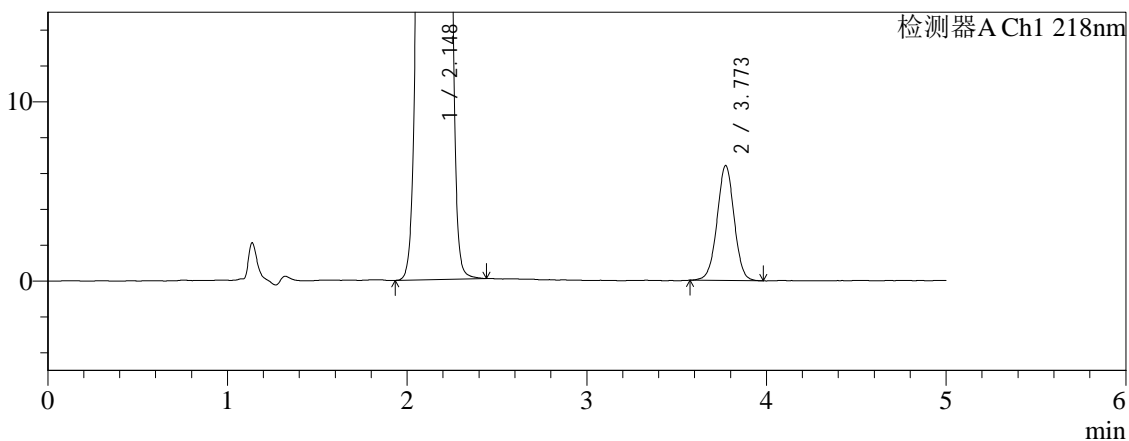
色谱柱:MM-C18/SCX(150mm*4.6mm,5μm) 流速:1.5ml/min
 柱温:30°C 波长:218nm
 数据文件名: RC\$SMF-4124 - 0-162/29-2899-2 - zzp-2025081621p-js6y-rcd-pH6.8jz-jx-p4-1.lcd
 方法文件名: RC\$SMF-4124 - SMF-4124-rc-FX278 .lcm
 批处理文件名: RC\$SMF-4124 - 20260317-FX278.lcb
 样品瓶号: 2-31 版本号: 6.115
 进样体积: 10 μl 实验者: jiangjinwei
 进样时间: 2026/03/18 08:54:38 处理者: jiangjinwei
 处理时间 (V2): 2026/03/23 14:59:37
 仪器型号: SHIMADZU LC-2050C(FX278)

<色谱图>

mV



mV



<峰表>

检测器A Ch1 218nm

峰号	保留时间	面积	面积%	高度	理论塔板数(USP)	拖尾因子	分离度(USP)
1	2.148	4150480	98.990	778705	3763	1.034	--
2	3.773	42331	1.010	6425	7700	0.998	10.412
总计		4192810	100.000	785130			

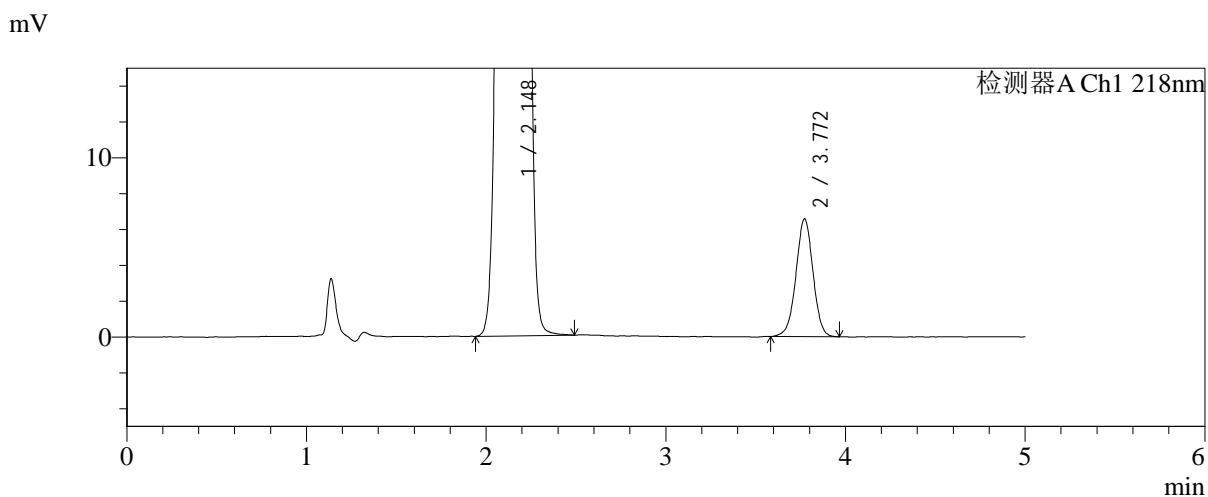
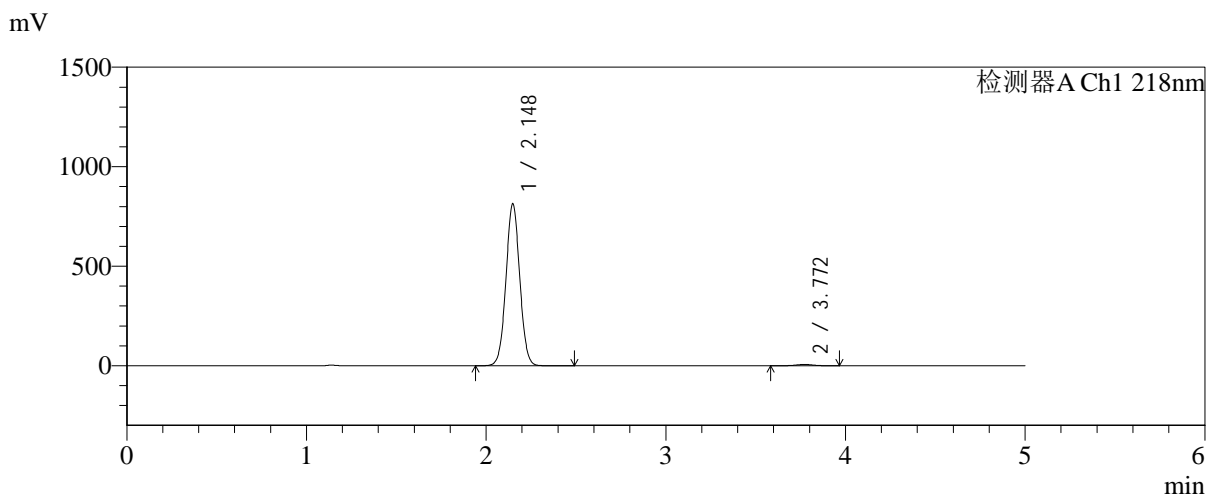


SMF-4124

<样品信息>

色谱柱:MM-C18/SCX(150mm*4.6mm,5μm) 流速:1.5ml/min
 柱温:30°C 波长:218nm
 数据文件名: RC\$SMF-4124 - 0-162/29-2900-2 - zzp-2025081621p-js6y-rcd-pH6.8jz-jx-p5-1.lcd
 方法文件名: RC\$SMF-4124 - SMF-4124-rc-FX278 .lcm
 批处理文件名: RC\$SMF-4124 - 20260317-FX278.lcb
 样品瓶号: 2-40
 进样体积: 10 μl 版本号: 6.115
 进样时间: 2026/03/18 09:00:02 实验者: jiangjinwei
 处理时间 (V2): 2026/03/23 14:59:40 处理者: jiangjinwei
 仪器型号: SHIMADZU LC-2050C(FX278)

<色谱图>



<峰表>

检测器A Ch1 218nm

峰号	保留时间	面积	面积%	高度	理论塔板数(USP)	拖尾因子	分离度(USP)
1	2.148	4341697	99.011	814241	3760	1.034	--
2	3.772	43370	0.989	6581	7673	0.991	10.398
总计		4385068	100.000	820822			

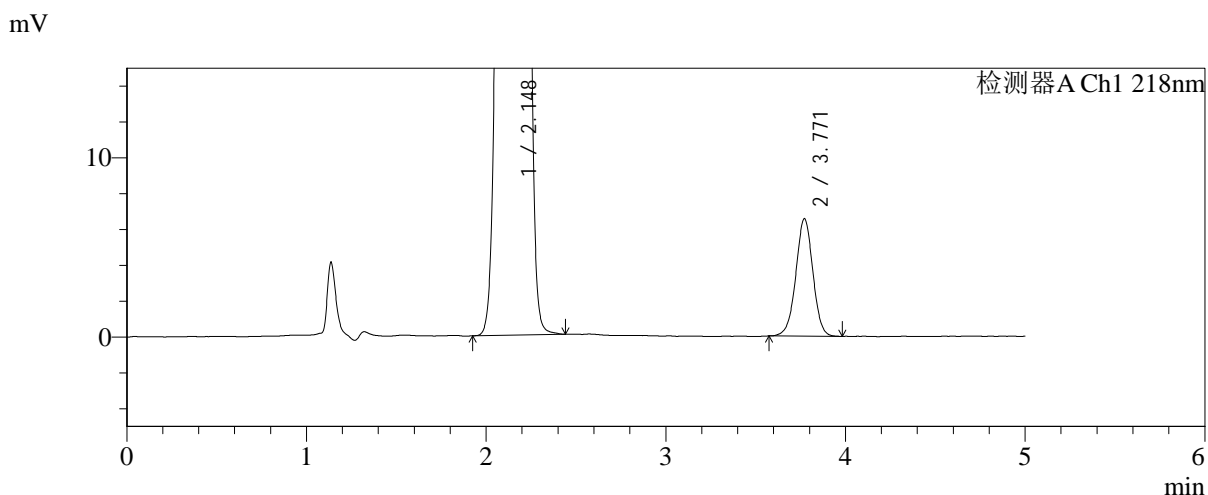
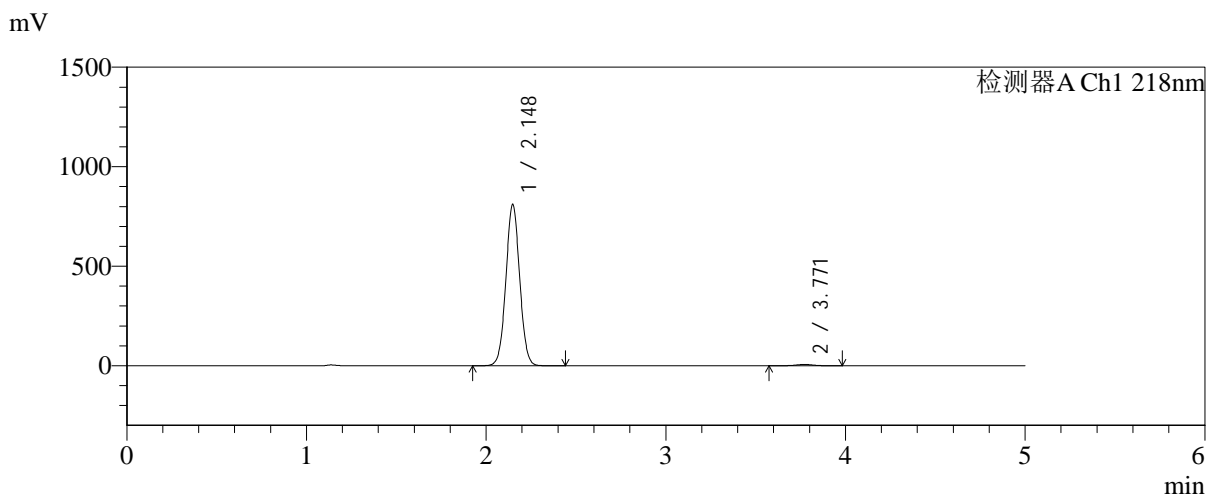


SMF-4124

<样品信息>

色谱柱:MM-C18/SCX(150mm*4.6mm,5μm) 流速:1.5ml/min
 柱温:30°C 波长:218nm
 数据文件名: RC\$SMF-4124 - 0-162/29-2901-2 - zzp-2025081621p-js6y-rcd-pH6.8jz-jx-p6-1.lcd
 方法文件名: RC\$SMF-4124 - SMF-4124-rc-FX278 .lcm
 批处理文件名: RC\$SMF-4124 - 20260317-FX278.lcb
 样品瓶号: 2-49
 进样体积: 10 μl 版本号: 6.115
 进样时间: 2026/03/18 09:05:26 实验者: jiangjinwei
 处理时间 (V2): 2026/03/23 14:59:43 处理者: jiangjinwei
 仪器型号: SHIMADZU LC-2050C(FX278)

<色谱图>



<峰表>

检测器A Ch1 218nm

峰号	保留时间	面积	面积%	高度	理论塔板数(USP)	拖尾因子	分离度(USP)
1	2.148	4323187	99.009	811069	3759	1.033	--
2	3.771	43253	0.991	6563	7690	0.991	10.403
总计		4366440	100.000	817632			

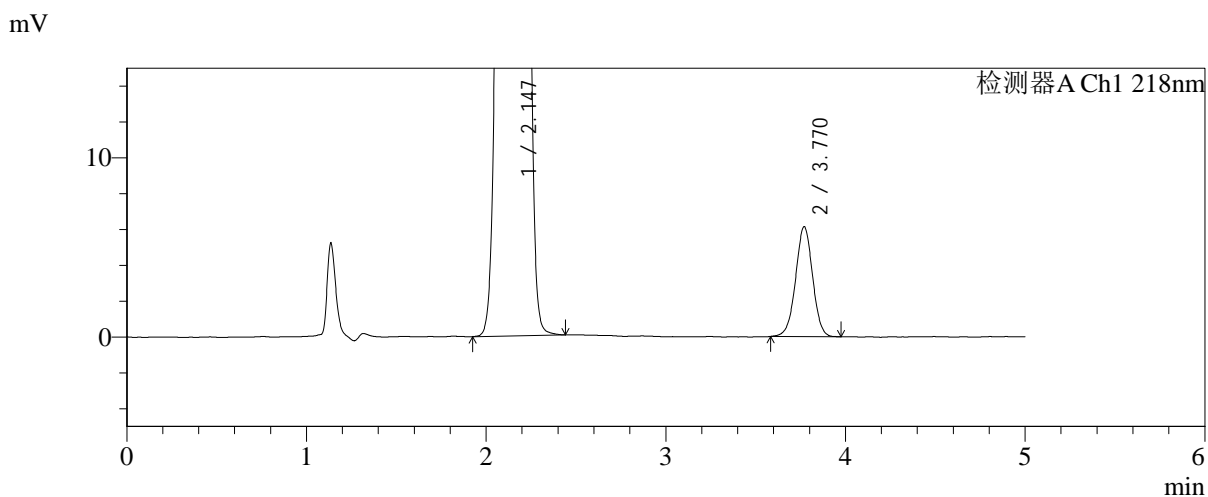
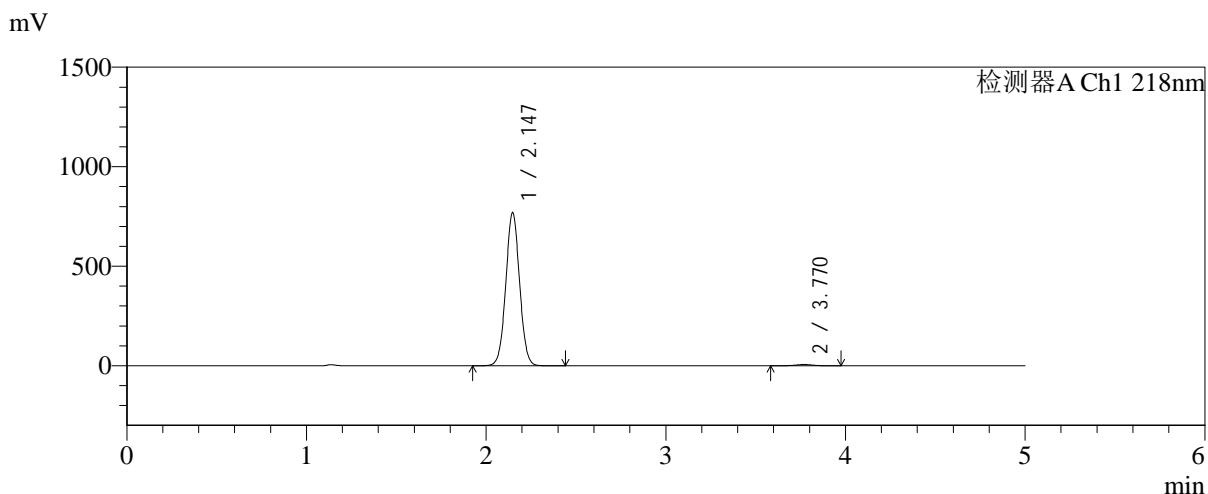


SMF-4124

<样品信息>

色谱柱:MM-C18/SCX(150mm*4.6mm,5μm) 流速:1.5ml/min
 柱温:30°C 波长:218nm
 数据文件名: RC\$SMF-4124 - 0-162/29-2902-2 - zzp-2025081721p-js6y-rcd-pH6.8jz-jx-p1-1.lcd
 方法文件名: RC\$SMF-4124 - SMF-4124-rc-FX278 .lcm
 批处理文件名: RC\$SMF-4124 - 20260317-FX278.lcb
 样品瓶号: 3-4
 进样体积: 10 μl 版本号: 6.115
 进样时间: 2026/03/18 09:10:49 实验者: jiangjinwei
 处理时间 (V2): 2026/03/23 14:59:45 处理者: jiangjinwei
 仪器型号: SHIMADZU LC-2050C(FX278)

<色谱图>



<峰表>

检测器A Ch1 218nm

峰号	保留时间	面积	面积%	高度	理论塔板数(USP)	拖尾因子	分离度(USP)
1	2.147	4104912	99.025	770586	3760	1.033	--
2	3.770	40437	0.975	6140	7666	0.995	10.393
总计		4145350	100.000	776726			



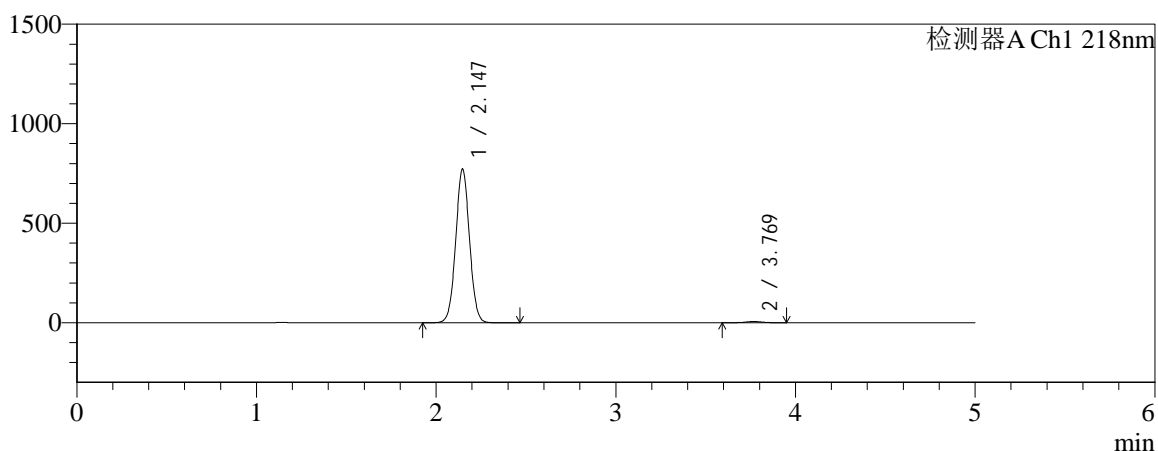
SMF-4124

<样品信息>

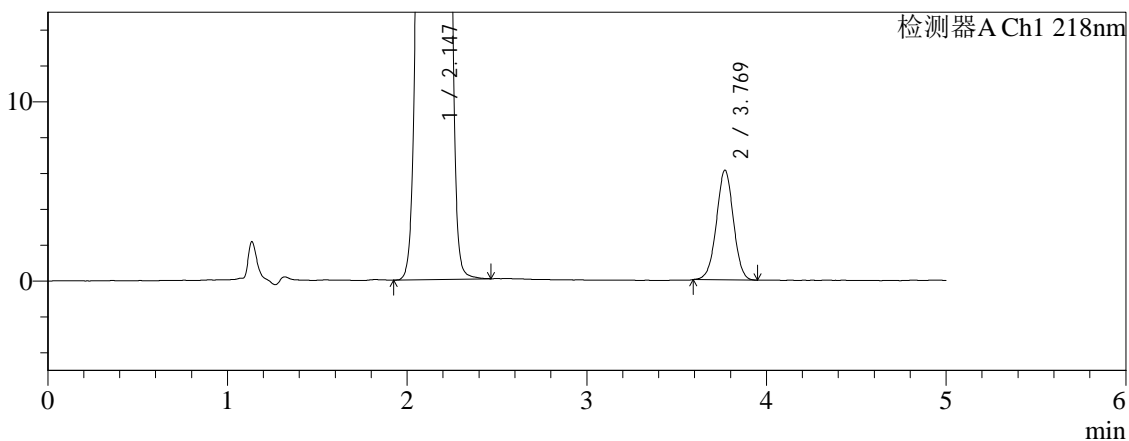
色谱柱:MM-C18/SCX(150mm*4.6mm,5μm)	流速:1.5ml/min
柱温:30°C	波长:218nm
数据文件名: RC\$SMF-4124 - 0-162/29-2903-2 - zzp-2025081721p-js6y-rcd-pH6.8jz-jx-p2-1.lcd	
方法文件名: RC\$SMF-4124 - SMF-4124-rc-FX278 .lcm	
批处理文件名: RC\$SMF-4124 - 20260317-FX278.lcb	
样品瓶号: 3-13	版本号: 6.115
进样体积: 10 μl	实验者: jiangjinwei
进样时间: 2026/03/18 09:16:11	处理者: jiangjinwei
处理时间 (V2): 2026/03/23 14:59:48	
仪器型号: SHIMADZU LC-2050C(FX278)	

<色谱图>

mV



mV



<峰表>

检测器A Ch1 218nm

峰号	保留时间	面积	面积%	高度	理论塔板数(USP)	拖尾因子	分离度(USP)
1	2.147	4119030	99.033	773430	3758	1.033	--
2	3.769	40206	0.967	6118	7690	0.997	10.398
总计		4159236	100.000	779548			

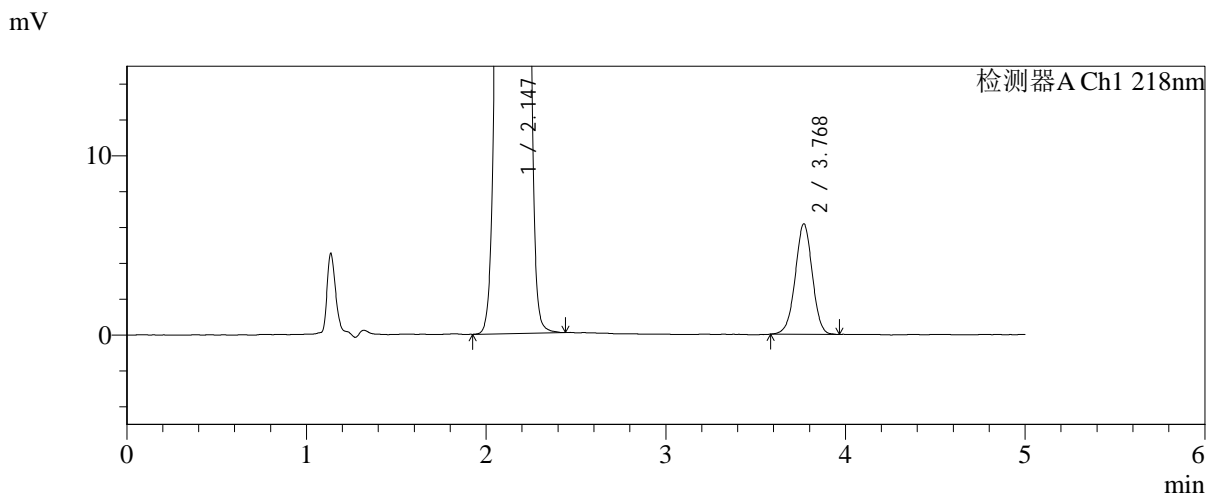
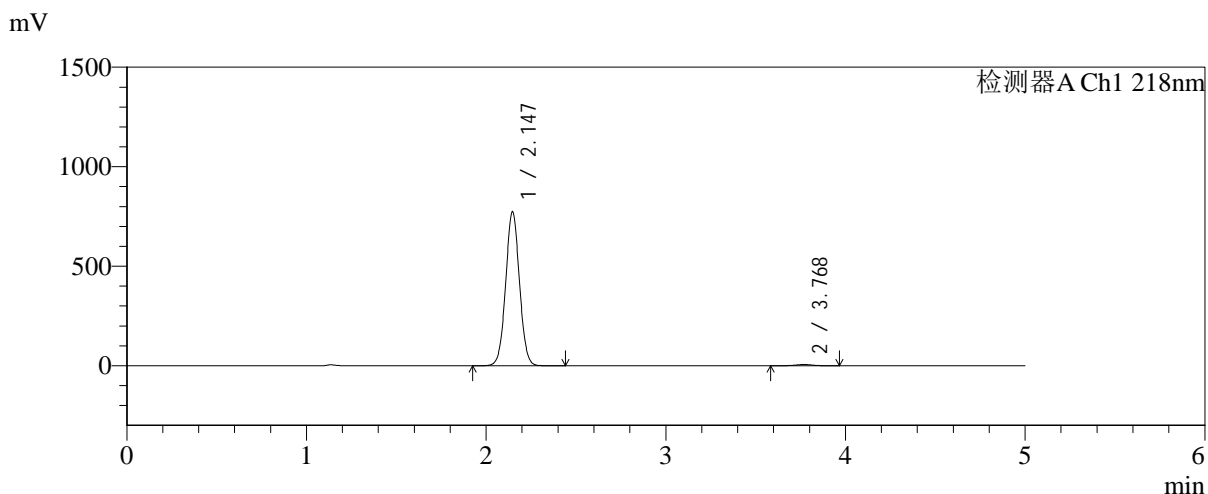


SMF-4124

<样品信息>

色谱柱:MM-C18/SCX(150mm*4.6mm,5μm) 流速:1.5ml/min
 柱温:30°C 波长:218nm
 数据文件名: RC\$SMF-4124 - 0-162/29-2904-2 - zzp-2025081721p-js6y-rcd-pH6.8jz-jx-p3-1.lcd
 方法文件名: RC\$SMF-4124 - SMF-4124-rc-FX278 .lcm
 批处理文件名: RC\$SMF-4124 - 20260317-FX278.lcb
 样品瓶号: 3-22
 进样体积: 10 μl 版本号: 6.115
 进样时间: 2026/03/18 09:21:32 实验者: jiangjinwei
 处理时间 (V2): 2026/03/23 14:59:50 处理者: jiangjinwei
 仪器型号: SHIMADZU LC-2050C(FX278)

<色谱图>



<峰表>

检测器A Ch1 218nm

峰号	保留时间	面积	面积%	高度	理论塔板数(USP)	拖尾因子	分离度(USP)
1	2.147	4128840	99.025	774956	3755	1.033	--
2	3.768	40658	0.975	6149	7619	0.986	10.368
总计		4169498	100.000	781105			

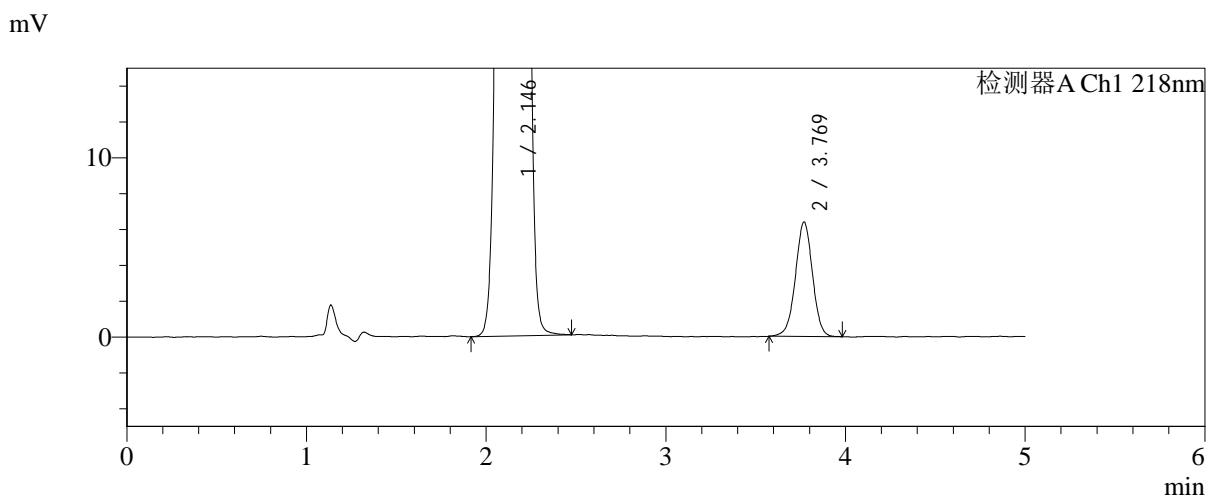
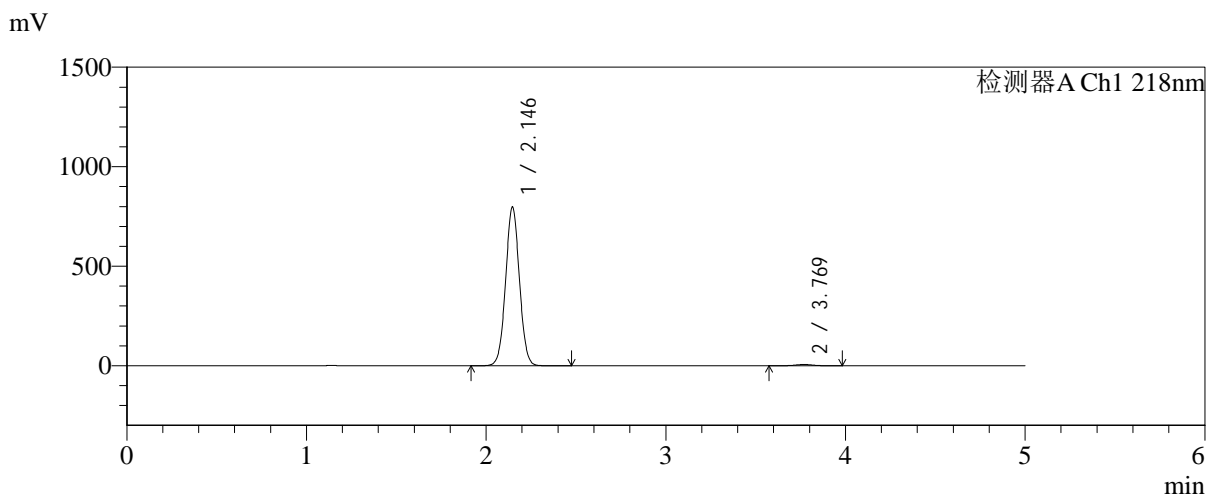


SMF-4124

<样品信息>

色谱柱:MM-C18/SCX(150mm*4.6mm,5μm) 流速:1.5ml/min
 柱温:30°C 波长:218nm
 数据文件名: RC\$SMF-4124 - 0-162/29-2905-2 - zzp-2025081721p-js6y-rcd-pH6.8jz-jx-p4-1.lcd
 方法文件名: RC\$SMF-4124 - SMF-4124-rc-FX278 .lcm
 批处理文件名: RC\$SMF-4124 - 20260317-FX278.lcb
 样品瓶号: 3-31
 进样体积: 10 μl 版本号: 6.115
 进样时间: 2026/03/18 09:26:53 实验者: jiangjinwei
 处理时间 (V2): 2026/03/23 14:59:53 处理者: jiangjinwei
 仪器型号: SHIMADZU LC-2050C(FX278)

<色谱图>



<峰表>

检测器A Ch1 218nm

峰号	保留时间	面积	面积%	高度	理论塔板数(USP)	拖尾因子	分离度(USP)
1	2.146	4258659	99.020	798795	3750	1.033	--
2	3.769	42147	0.980	6387	7653	0.987	10.386
总计		4300806	100.000	805181			

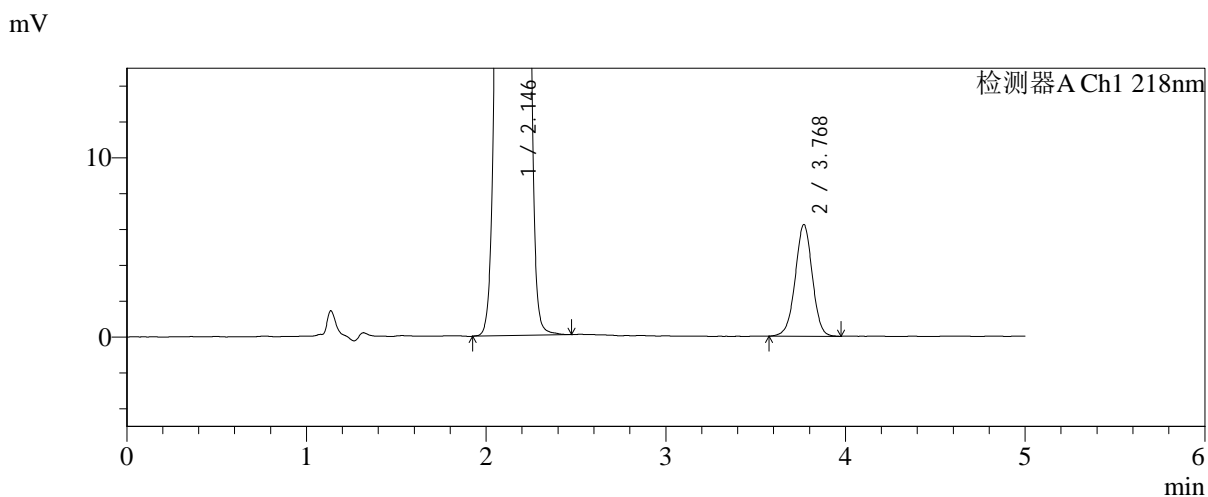
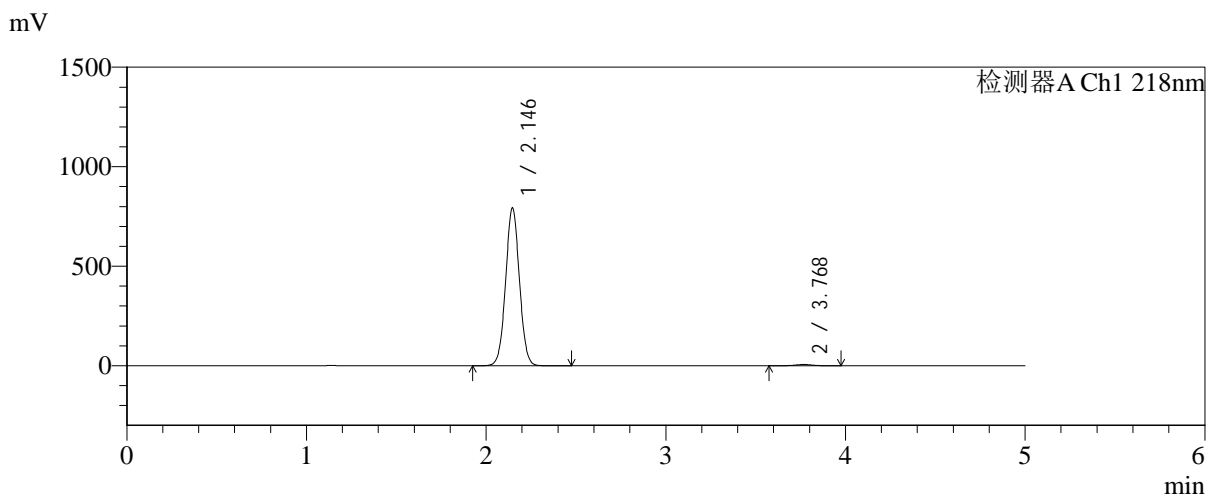


SMF-4124

<样品信息>

色谱柱:MM-C18/SCX(150mm*4.6mm,5μm) 流速:1.5ml/min
 柱温:30°C 波长:218nm
 数据文件名: RC\$SMF-4124 - 0-162/29-2906-2 - zzp-2025081721p-js6y-rcd-pH6.8jz-jx-p5-1.lcd
 方法文件名: RC\$SMF-4124 - SMF-4124-rc-FX278 .lcm
 批处理文件名: RC\$SMF-4124 - 20260317-FX278.lcb
 样品瓶号: 3-40
 进样体积: 10 μl 版本号: 6.115
 进样时间: 2026/03/18 09:32:15 实验者: jiangjinwei
 处理时间 (V2): 2026/03/23 14:59:55 处理者: jiangjinwei
 仪器型号: SHIMADZU LC-2050C(FX278)

<色谱图>



<峰表>

检测器A Ch1 218nm

峰号	保留时间	面积	面积%	高度	理论塔板数(USP)	拖尾因子	分离度(USP)
1	2.146	4234472	99.036	794435	3752	1.032	--
2	3.768	41209	0.964	6217	7662	0.985	10.385
总计		4275680	100.000	800653			

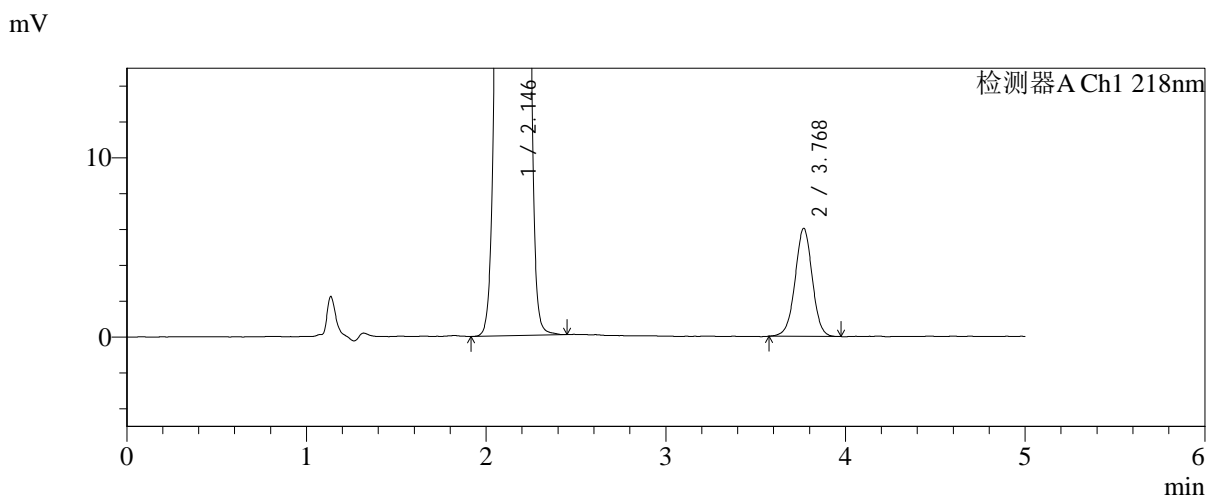
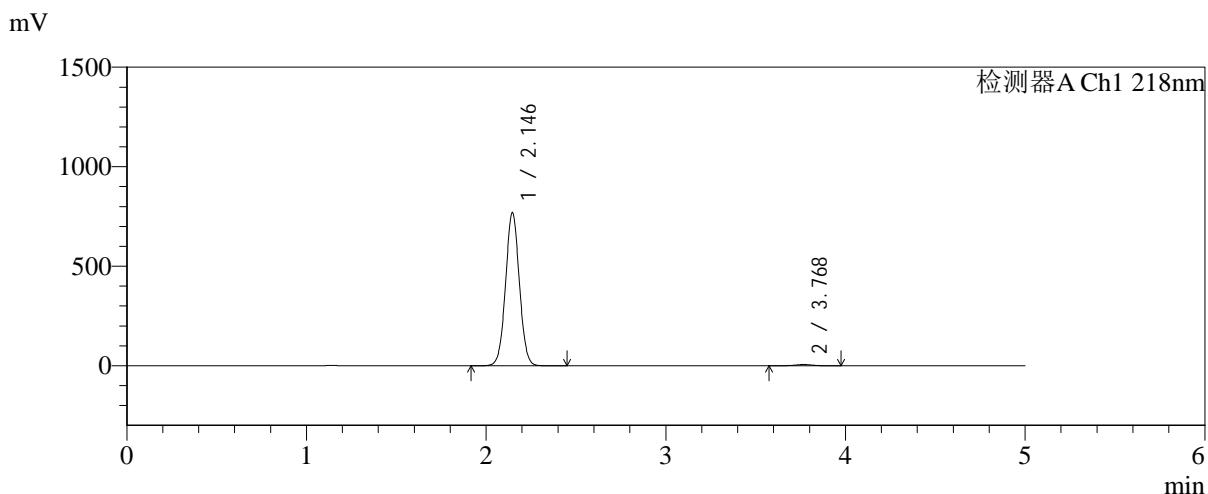


SMF-4124

<样品信息>

色谱柱:MM-C18/SCX(150mm*4.6mm,5μm) 流速:1.5ml/min
 柱温:30°C 波长:218nm
 数据文件名: RC\$SMF-4124 - 0-162/29-2907-2 - zzp-2025081721p-js6y-rcd-pH6.8jz-jx-p6-1.lcd
 方法文件名: RC\$SMF-4124 - SMF-4124-rc-FX278 .lcm
 批处理文件名: RC\$SMF-4124 - 20260317-FX278.lcb
 样品瓶号: 3-49
 进样体积: 10 μl 版本号: 6.115
 进样时间: 2026/03/18 09:37:35 实验者: jiangjinwei
 处理时间 (V2): 2026/03/23 14:59:58 处理者: jiangjinwei
 仪器型号: SHIMADZU LC-2050C(FX278)

<色谱图>



<峰表>

检测器A Ch1 218nm

峰号	保留时间	面积	面积%	高度	理论塔板数(USP)	拖尾因子	分离度(USP)
1	2.146	4109856	99.037	770253	3746	1.032	--
2	3.768	39965	0.963	6003	7618	0.995	10.364
总计		4149821	100.000	776256			

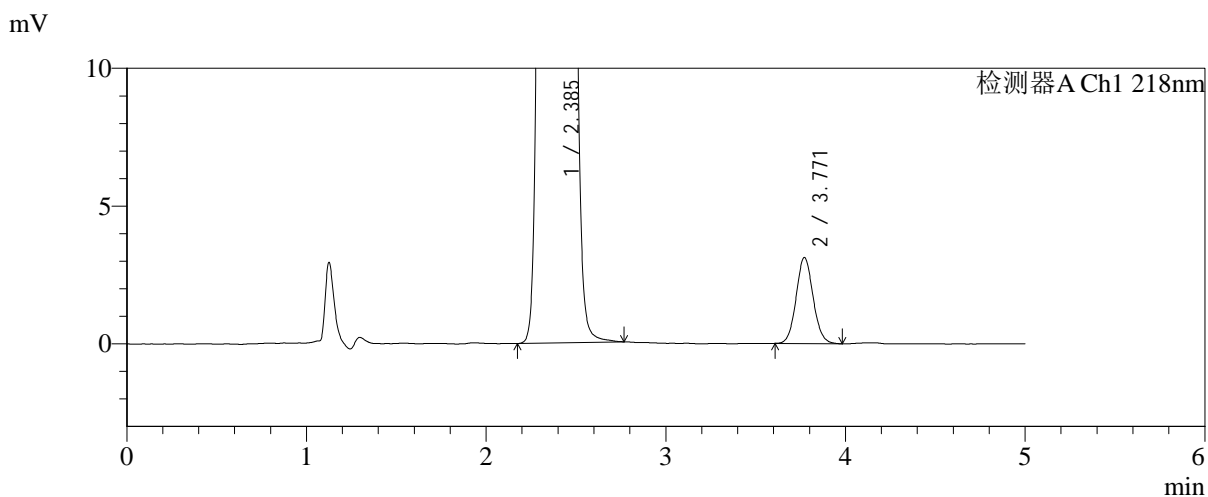
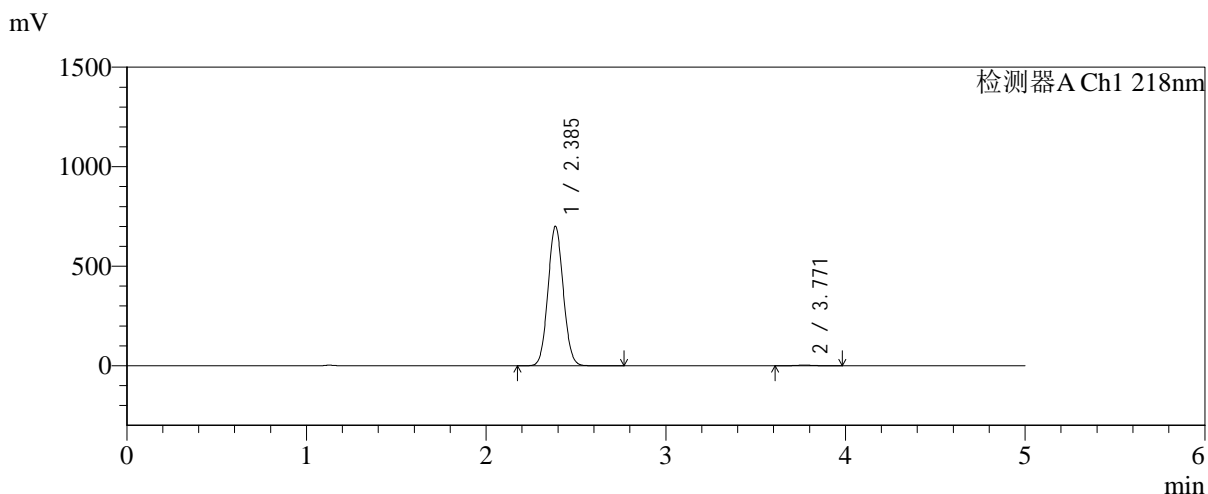


SMF-4124

<样品信息>

色谱柱:MM-C18/SCX(150mm*4.6mm,5μm) 流速:1.5ml/min
 柱温:30°C 波长:218nm
 数据文件名: RC\$SMF-4124 - 0-163/10-2333-2 - zzp-2025081821p-js6y-rcd-pH6.8jz-jx-p1-1.lcd
 方法文件名: RC\$SMF-4124 - SMF-4124-rc-FX259 .lcm
 批处理文件名: RC\$SMF-4124 - 20260317-FX259.lcb
 样品瓶号: 1-4
 进样体积: 10 μl 版本号: 6.115
 进样时间: 2026/03/18 08:05:21 实验者: jiangjinwei
 处理时间 (V2): 2026/03/23 15:01:11 处理者: jiangjinwei
 仪器型号: SHIMADZU LC-2050C(FX259)

<色谱图>



<峰表>

检测器A Ch1 218nm

峰号	保留时间	面积	面积%	高度	理论塔板数(USP)	拖尾因子	分离度(USP)
1	2.385	4134234	99.507	699005	3744	1.067	--
2	3.771	20500	0.493	3125	7758	1.080	8.471
总计		4154734	100.000	702130			

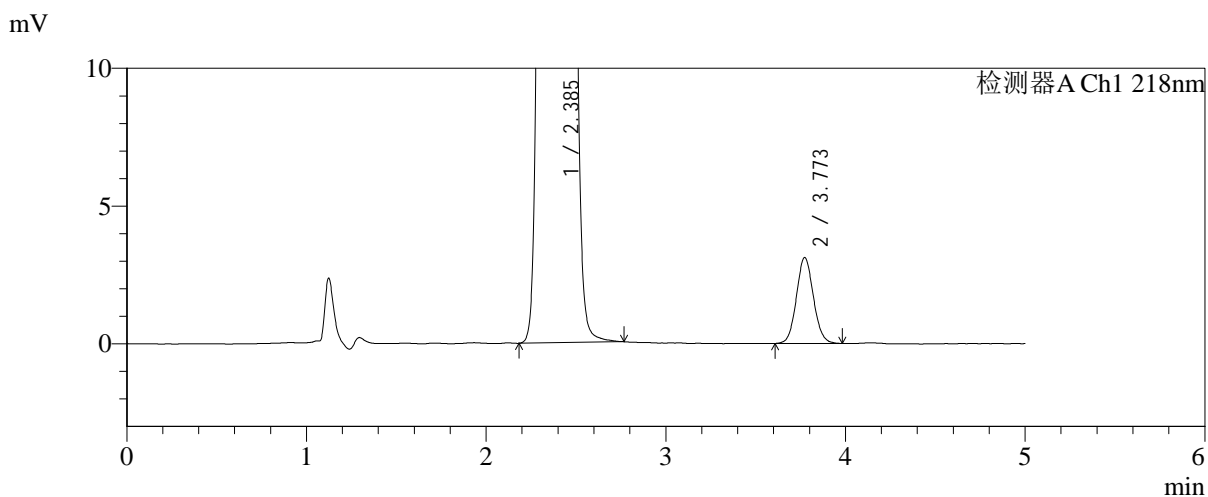
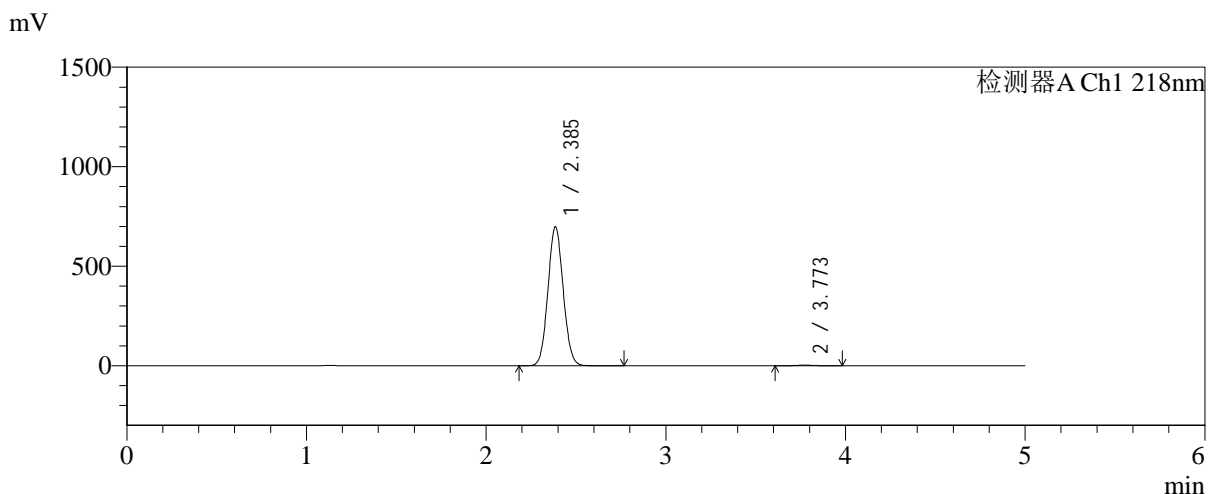


SMF-4124

<样品信息>

色谱柱:MM-C18/SCX(150mm*4.6mm,5μm) 流速:1.5ml/min
 柱温:30°C 波长:218nm
 数据文件名: RC\$SMF-4124 - 0-163/10-2334-2 - zzp-2025081821p-js6y-rcd-pH6.8jz-jx-p2-1.lcd
 方法文件名: RC\$SMF-4124 - SMF-4124-rc-FX259 .lcm
 批处理文件名: RC\$SMF-4124 - 20260317-FX259.lcb
 样品瓶号: 1-13 版本号: 6.115
 进样体积: 10 μl 实验者: jiangjinwei
 进样时间: 2026/03/18 08:10:44 处理者: jiangjinwei
 处理时间 (V2): 2026/03/23 15:01:14
 仪器型号: SHIMADZU LC-2050C(FX259)

<色谱图>



<峰表>

检测器A Ch1 218nm

峰号	保留时间	面积	面积%	高度	理论塔板数(USP)	拖尾因子	分离度(USP)
1	2.385	4125299	99.505	696247	3737	1.067	--
2	3.773	20514	0.495	3121	7651	1.078	8.446
总计		4145813	100.000	699369			

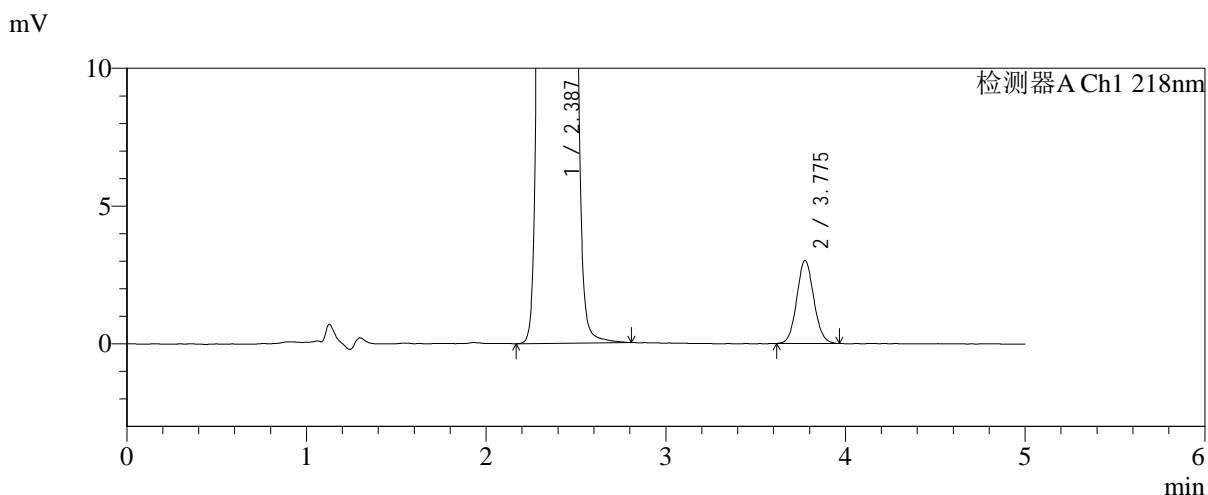
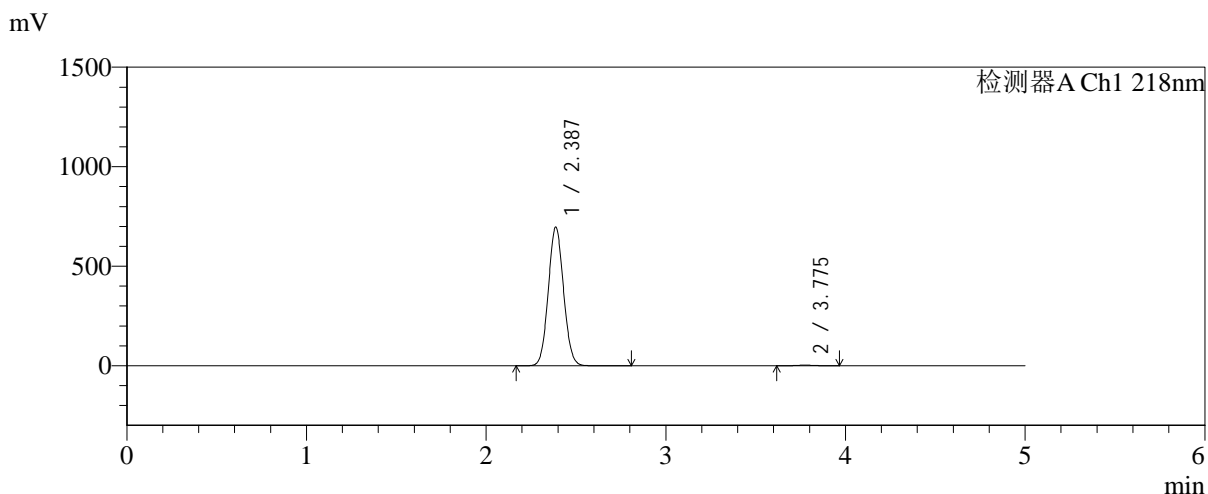


SMF-4124

<样品信息>

色谱柱:MM-C18/SCX(150mm*4.6mm,5μm) 流速:1.5ml/min
 柱温:30°C 波长:218nm
 数据文件名: RC\$SMF-4124 - 0-163/10-2335-2 - zzp-2025081821p-js6y-rcd-pH6.8jz-jx-p3-1.lcd
 方法文件名: RC\$SMF-4124 - SMF-4124-rc-FX259 .lcm
 批处理文件名: RC\$SMF-4124 - 20260317-FX259.lcb
 样品瓶号: 1-22
 进样体积: 10 μl 版本号: 6.115
 进样时间: 2026/03/18 08:16:06 实验者: jiangjinwei
 处理时间 (V2): 2026/03/23 15:01:17 处理者: jiangjinwei
 仪器型号: SHIMADZU LC-2050C(FX259)

<色谱图>



<峰表>

检测器A Ch1 218nm

峰号	保留时间	面积	面积%	高度	理论塔板数(USP)	拖尾因子	分离度(USP)
1	2.387	4111298	99.520	696202	3745	1.067	--
2	3.775	19825	0.480	3009	7669	1.077	8.449
总计		4131123	100.000	699211			

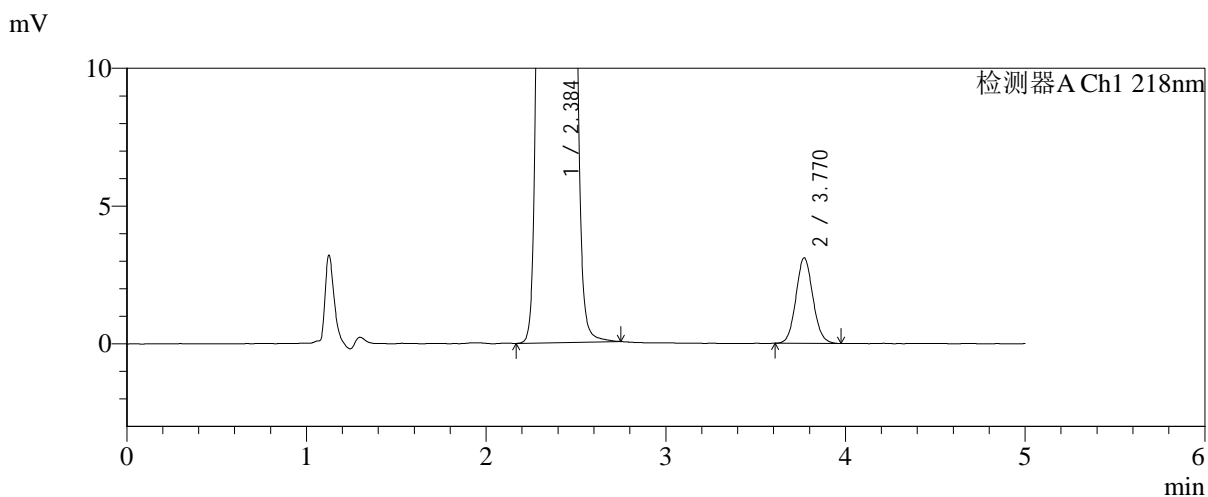
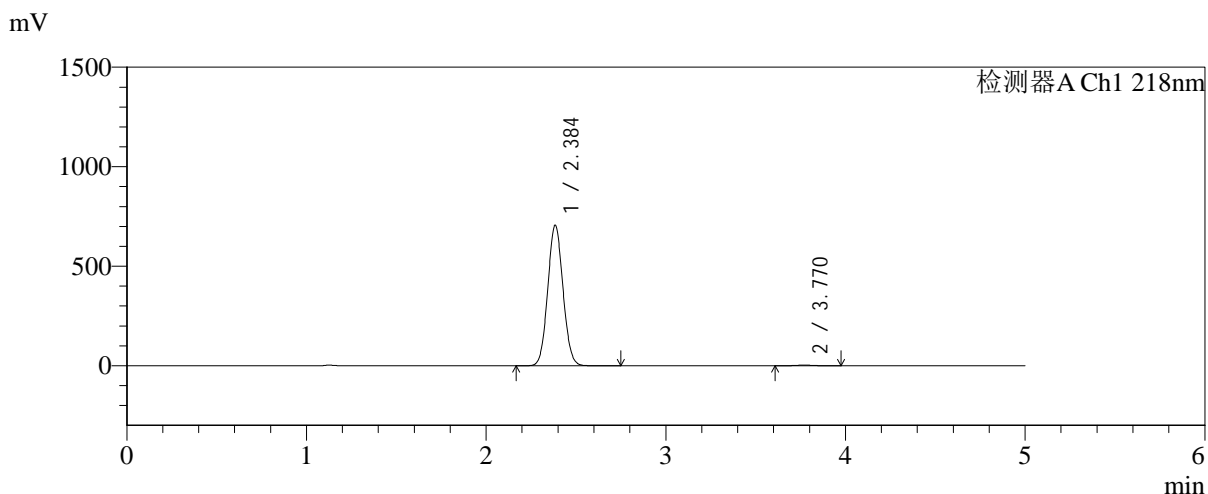


SMF-4124

<样品信息>

色谱柱:MM-C18/SCX(150mm*4.6mm,5μm) 流速:1.5ml/min
 柱温:30°C 波长:218nm
 数据文件名: RC\$SMF-4124 - 0-163/10-2336-2 - zzp-2025081821p-js6y-rcd-pH6.8jz-jx-p4-1.lcd
 方法文件名: RC\$SMF-4124 - SMF-4124-rc-FX259 .lcm
 批处理文件名: RC\$SMF-4124 - 20260317-FX259.lcb
 样品瓶号: 1-31 版本号: 6.115
 进样体积: 10 μl 实验者: jiangjinwei
 进样时间: 2026/03/18 08:21:28 处理者: jiangjinwei
 处理时间 (V2): 2026/03/23 15:01:20
 仪器型号: SHIMADZU LC-2050C(FX259)

<色谱图>



<峰表>

检测器A Ch1 218nm

峰号	保留时间	面积	面积%	高度	理论塔板数(USP)	拖尾因子	分离度(USP)
1	2.384	4162964	99.513	702847	3752	1.068	--
2	3.770	20381	0.487	3108	7691	1.081	8.460
总计		4183345	100.000	705955			

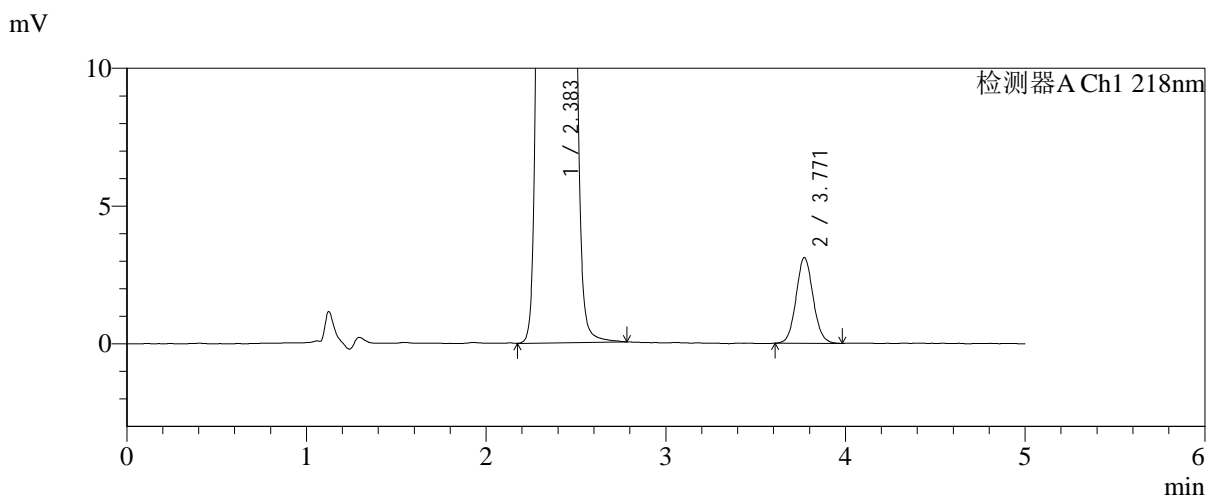
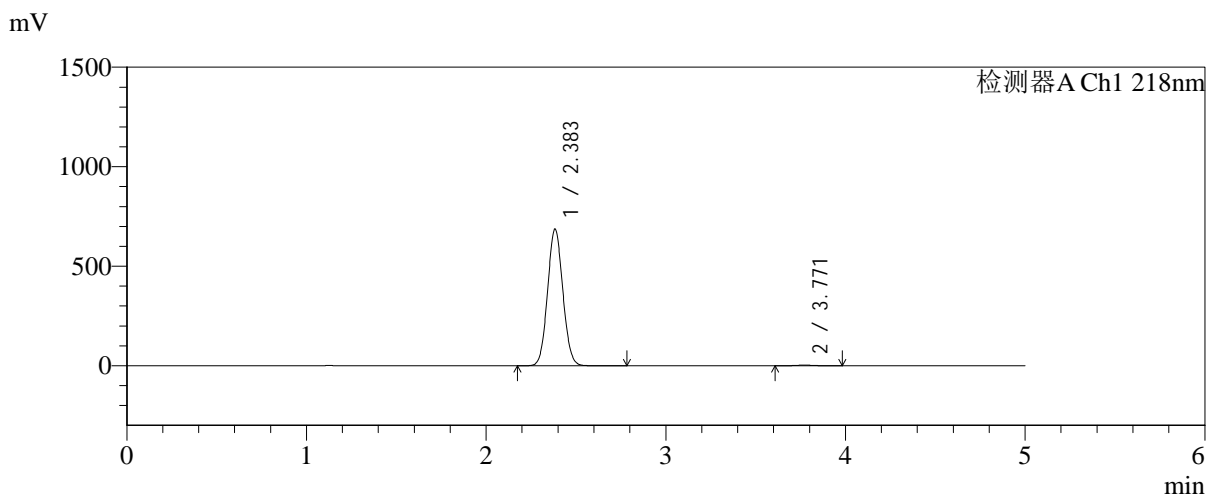


SMF-4124

<样品信息>

色谱柱:MM-C18/SCX(150mm*4.6mm,5μm) 流速:1.5ml/min
 柱温:30°C 波长:218nm
 数据文件名: RC\$SMF-4124 - 0-163/10-2337-2 - zzp-2025081821p-js6y-rcd-pH6.8jz-jx-p5-1.lcd
 方法文件名: RC\$SMF-4124 - SMF-4124-rc-FX259 .lcm
 批处理文件名: RC\$SMF-4124 - 20260317-FX259.lcb
 样品瓶号: 1-40
 进样体积: 10 μl 版本号: 6.115
 进样时间: 2026/03/18 08:26:50 实验者: jiangjinwei
 处理时间 (V2): 2026/03/23 15:01:22 处理者: jiangjinwei
 仪器型号: SHIMADZU LC-2050C(FX259)

<色谱图>



<峰表>

检测器A Ch1 218nm

峰号	保留时间	面积	面积%	高度	理论塔板数(USP)	拖尾因子	分离度(USP)
1	2.383	4050898	99.496	684797	3744	1.068	--
2	3.771	20524	0.504	3117	7711	1.076	8.474
总计		4071422	100.000	687914			



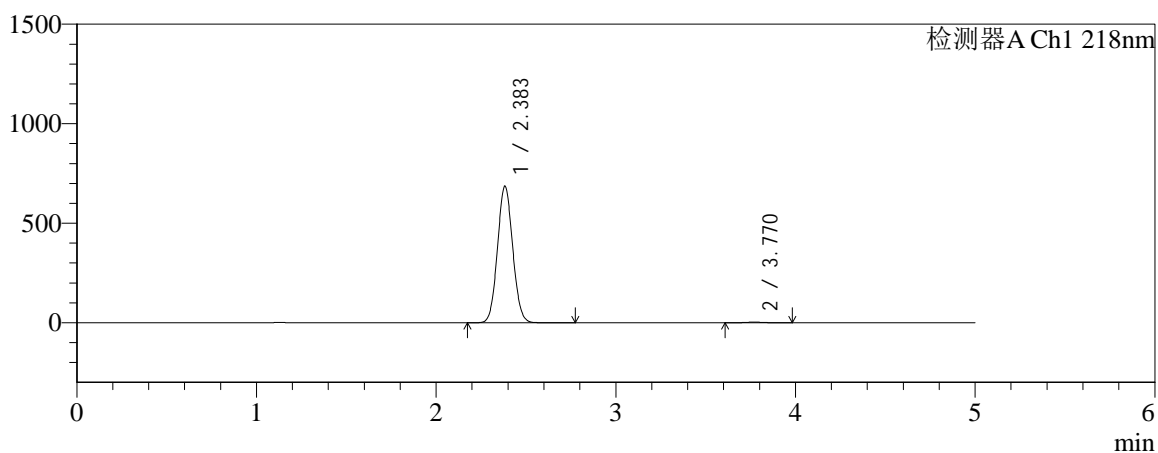
SMF-4124

<样品信息>

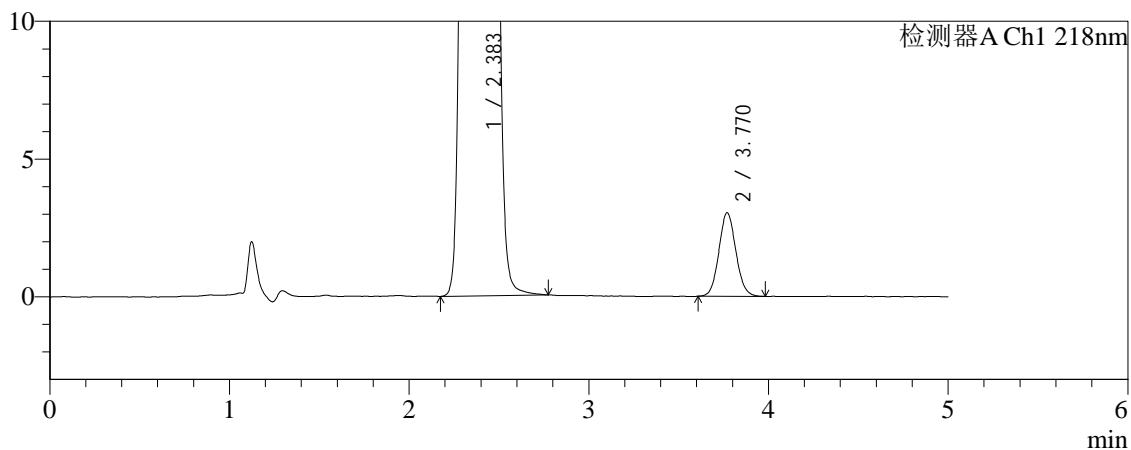
色谱柱:MM-C18/SCX(150mm*4.6mm,5μm) 流速:1.5ml/min
 柱温:30°C 波长:218nm
 数据文件名: RC\$SMF-4124 - 0-163/10-2338-2 - zzp-2025081821p-js6y-rcd-pH6.8jz-jx-p6-1.lcd
 方法文件名: RC\$SMF-4124 - SMF-4124-rc-FX259 .lcm
 批处理文件名: RC\$SMF-4124 - 20260317-FX259.lcb
 样品瓶号: 1-49 版本号: 6.115
 进样体积: 10 μl 实验者: jiangjinwei
 进样时间: 2026/03/18 08:32:13 处理者: jiangjinwei
 处理时间 (V2): 2026/03/23 15:01:25
 仪器型号: SHIMADZU LC-2050C(FX259)

<色谱图>

mV



mV



<峰表>

检测器A Ch1 218nm

峰号	保留时间	面积	面积%	高度	理论塔板数(USP)	拖尾因子	分离度(USP)
1	2.383	4047181	99.509	685056	3742	1.068	--
2	3.770	19959	0.491	3035	7666	1.081	8.458
总计		4067140	100.000	688091			

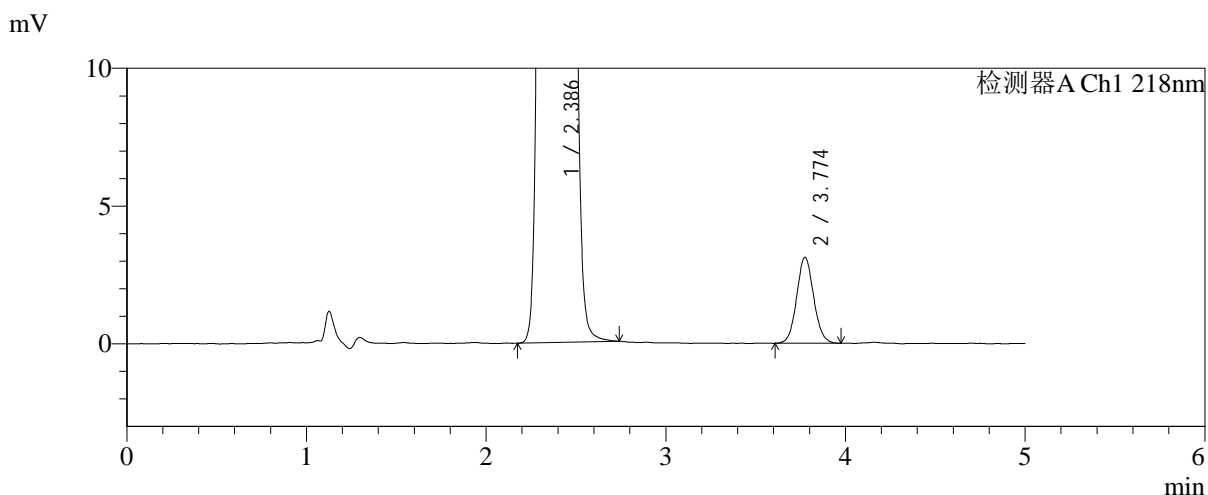
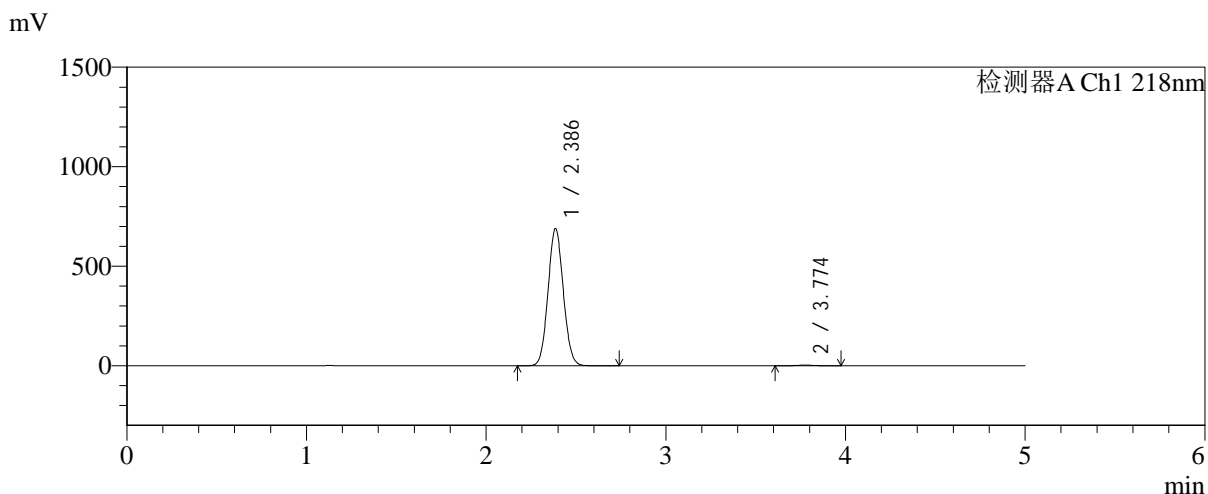


SMF-4124

<样品信息>

色谱柱:MM-C18/SCX(150mm*4.6mm,5μm) 流速:1.5ml/min
 柱温:30°C 波长:218nm
 数据文件名: RC\$SMF-4124 - 0-163/10-2339-2 - zzp-2025081921p-js6y-rcd-pH6.8jz-jx-p1-1.lcd
 方法文件名: RC\$SMF-4124 - SMF-4124-rc-FX259 .lcm
 批处理文件名: RC\$SMF-4124 - 20260317-FX259.lcb
 样品瓶号: 2-4
 进样体积: 10 μl 版本号: 6.115
 进样时间: 2026/03/18 08:37:37 实验者: jiangjinwei
 处理时间 (V2): 2026/03/23 15:01:27 处理者: jiangjinwei
 仪器型号: SHIMADZU LC-2050C(FX259)

<色谱图>



<峰表>

检测器A Ch1 218nm

峰号	保留时间	面积	面积%	高度	理论塔板数(USP)	拖尾因子	分离度(USP)
1	2.386	4069236	99.500	688072	3742	1.068	--
2	3.774	20458	0.500	3115	7703	1.073	8.466
总计		4089695	100.000	691187			



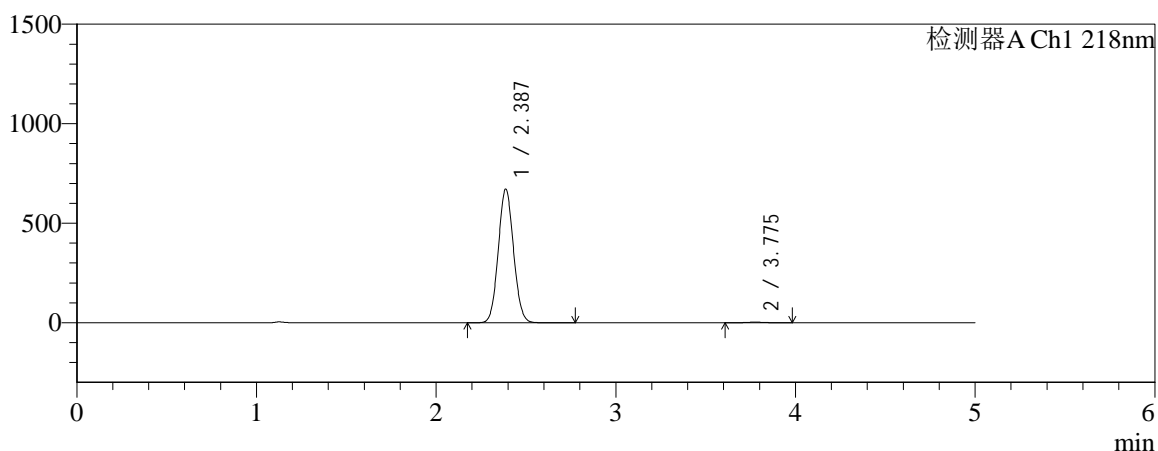
SMF-4124

<样品信息>

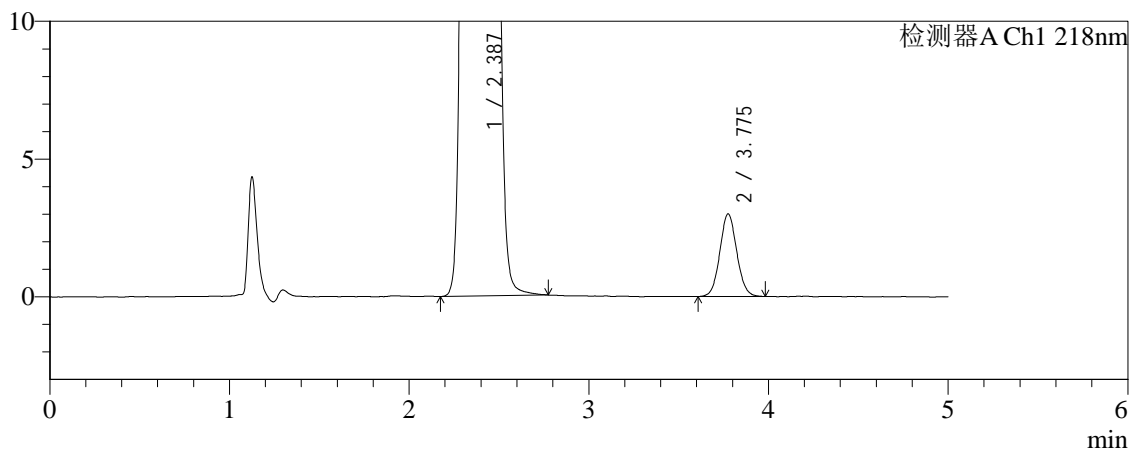
色谱柱:MM-C18/SCX(150mm*4.6mm,5μm) 流速:1.5ml/min
 柱温:30°C 波长:218nm
 数据文件名: RC\$SMF-4124 - 0-163/10-2340-2 - zzp-2025081921p-js6y-rcd-pH6.8jz-jx-p2-1.lcd
 方法文件名: RC\$SMF-4124 - SMF-4124-rc-FX259 .lcm
 批处理文件名: RC\$SMF-4124 - 20260317-FX259.lcb
 样品瓶号: 2-13
 进样体积: 10 μl 版本号: 6.115
 进样时间: 2026/03/18 08:43:01 实验者: jiangjinwei
 处理时间 (V2): 2026/03/23 15:01:30 处理者: jiangjinwei
 仪器型号: SHIMADZU LC-2050C(FX259)

<色谱图>

mV



mV



<峰表>

检测器A Ch1 218nm

峰号	保留时间	面积	面积%	高度	理论塔板数(USP)	拖尾因子	分离度(USP)
1	2.387	3964518	99.507	671510	3746	1.067	--
2	3.775	19651	0.493	2992	7729	1.068	8.470
总计		3984169	100.000	674503			

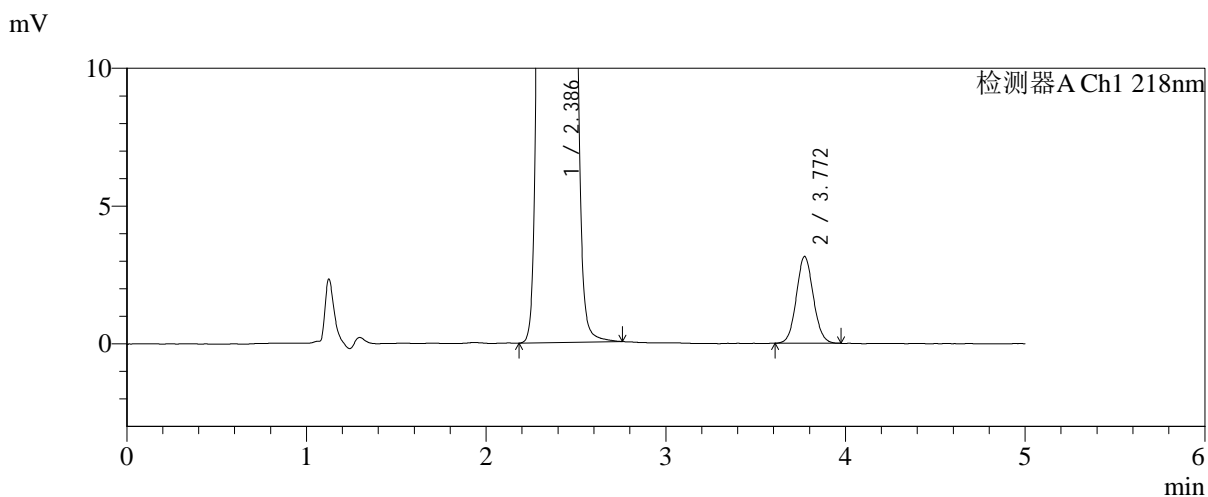
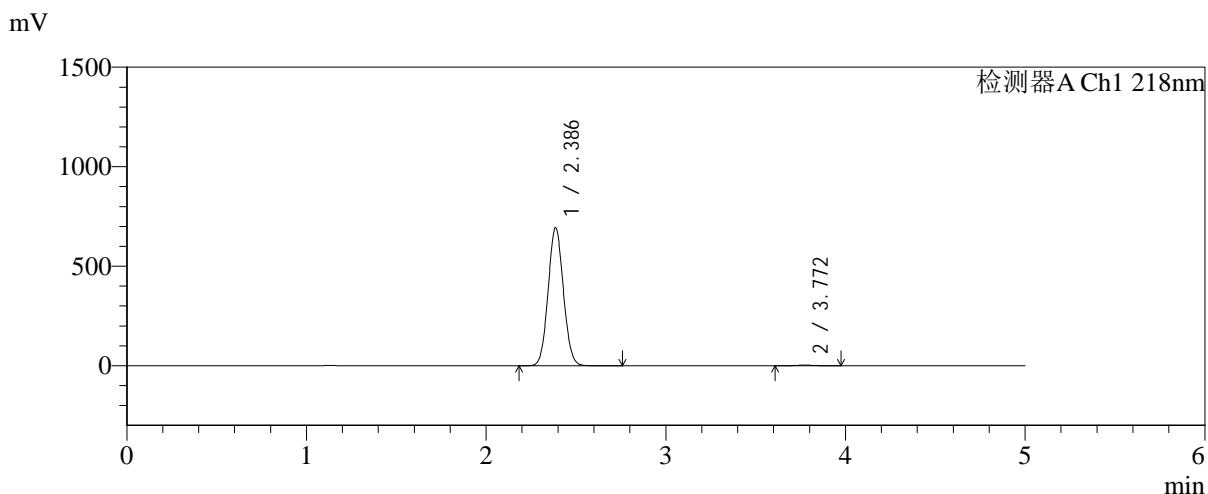


SMF-4124

<样品信息>

色谱柱:MM-C18/SCX(150mm*4.6mm,5μm) 流速:1.5ml/min
 柱温:30°C 波长:218nm
 数据文件名: RC\$SMF-4124 - 0-163/10-2341-2 - zzp-2025081921p-js6y-rcd-pH6.8jz-jx-p3-1.lcd
 方法文件名: RC\$SMF-4124 - SMF-4124-rc-FX259 .lcm
 批处理文件名: RC\$SMF-4124 - 20260317-FX259.lcb
 样品瓶号: 2-22
 进样体积: 10 μl 版本号: 6.115
 进样时间: 2026/03/18 08:48:25 实验者: jiangjinwei
 处理时间 (V2): 2026/03/23 15:01:33 处理者: jiangjinwei
 仪器型号: SHIMADZU LC-2050C(FX259)

<色谱图>



<峰表>

检测器A Ch1 218nm

峰号	保留时间	面积	面积%	高度	理论塔板数(USP)	拖尾因子	分离度(USP)
1	2.386	4093906	99.499	692438	3740	1.067	--
2	3.772	20623	0.501	3153	7698	1.072	8.450
总计		4114528	100.000	695591			

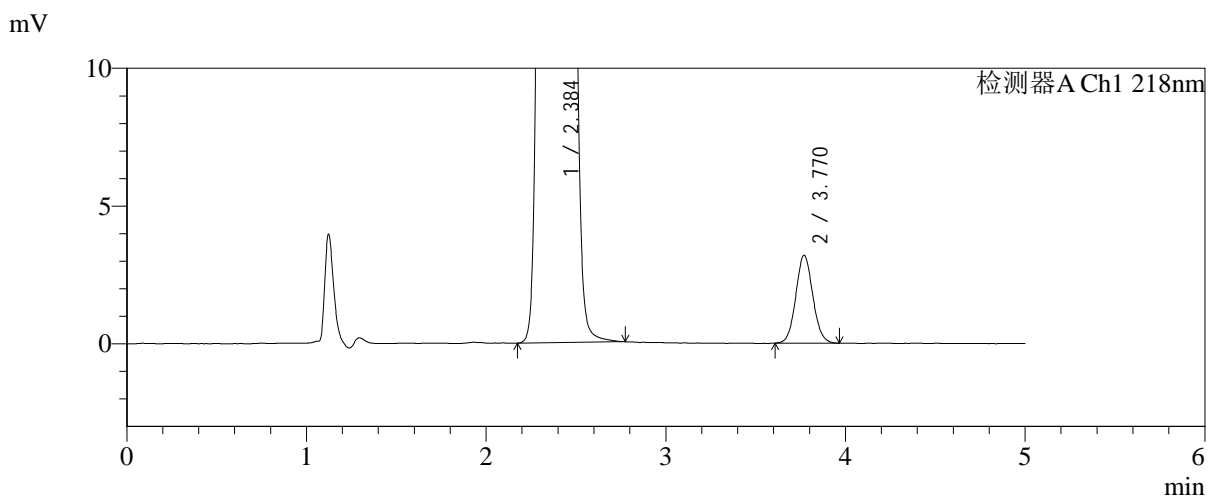
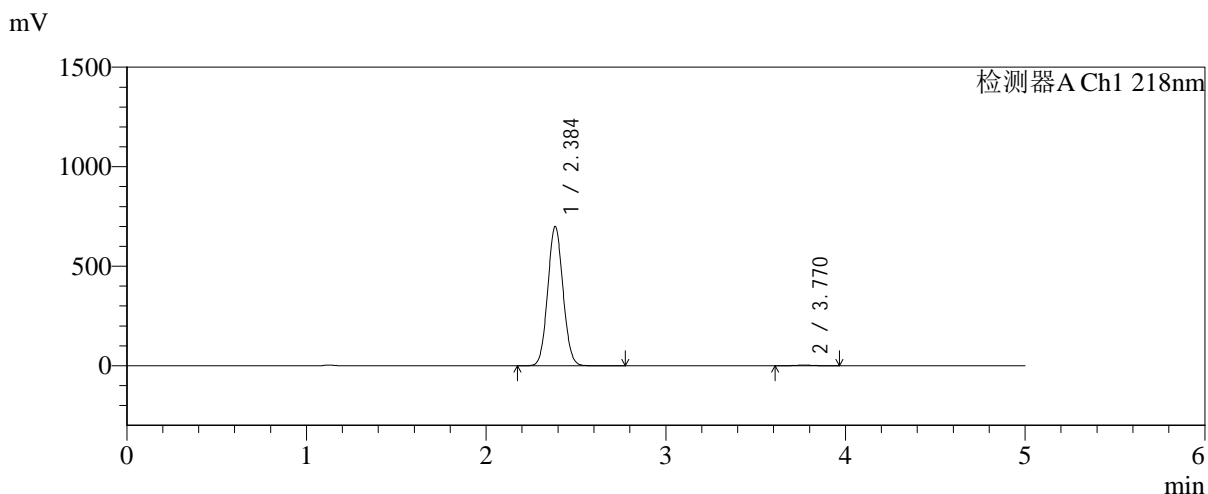


SMF-4124

<样品信息>

色谱柱:MM-C18/SCX(150mm*4.6mm,5μm) 流速:1.5ml/min
 柱温:30°C 波长:218nm
 数据文件名: RC\$SMF-4124 - 0-163/10-2342-2 - zzp-2025081921p-js6y-rcd-pH6.8jz-jx-p4-1.lcd
 方法文件名: RC\$SMF-4124 - SMF-4124-rc-FX259 .lcm
 批处理文件名: RC\$SMF-4124 - 20260317-FX259.lcb
 样品瓶号: 2-31
 进样体积: 10 μl 版本号: 6.115
 进样时间: 2026/03/18 08:53:48 实验者: jiangjinwei
 处理时间 (V2): 2026/03/23 15:01:36 处理者: jiangjinwei
 仪器型号: SHIMADZU LC-2050C(FX259)

<色谱图>



<峰表>

检测器A Ch1 218nm

峰号	保留时间	面积	面积%	高度	理论塔板数(USP)	拖尾因子	分离度(USP)
1	2.384	4134299	99.495	696350	3735	1.067	--
2	3.770	20980	0.505	3190	7645	1.068	8.436
总计		4155280	100.000	699540			



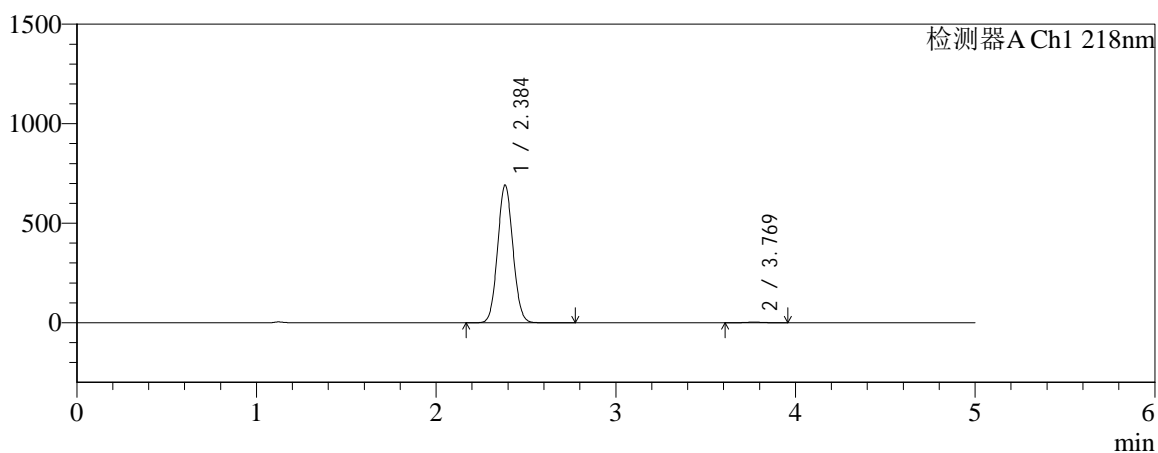
SMF-4124

<样品信息>

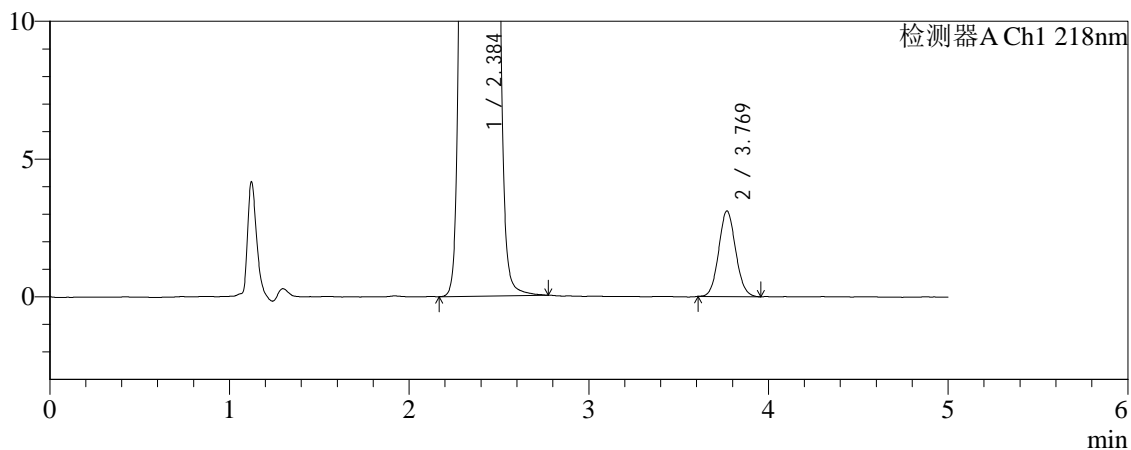
色谱柱:MM-C18/SCX(150mm*4.6mm,5μm) 流速:1.5ml/min
 柱温:30°C 波长:218nm
 数据文件名: RC\$SMF-4124 - 0-163/10-2343-2 - zzp-2025081921p-js6y-rcd-pH6.8jz-jx-p5-1.lcd
 方法文件名: RC\$SMF-4124 - SMF-4124-rc-FX259 .lcm
 批处理文件名: RC\$SMF-4124 - 20260317-FX259.lcb
 样品瓶号: 2-40
 进样体积: 10 μl 版本号: 6.115
 进样时间: 2026/03/18 08:59:12 实验者: jiangjinwei
 处理时间 (V2): 2026/03/23 15:01:38 处理者: jiangjinwei
 仪器型号: SHIMADZU LC-2050C(FX259)

<色谱图>

mV



mV



<峰表>

检测器A Ch1 218nm

峰号	保留时间	面积	面积%	高度	理论塔板数(USP)	拖尾因子	分离度(USP)
1	2.384	4089717	99.507	689613	3731	1.067	--
2	3.769	20277	0.493	3099	7701	1.076	8.449
总计		4109994	100.000	692712			

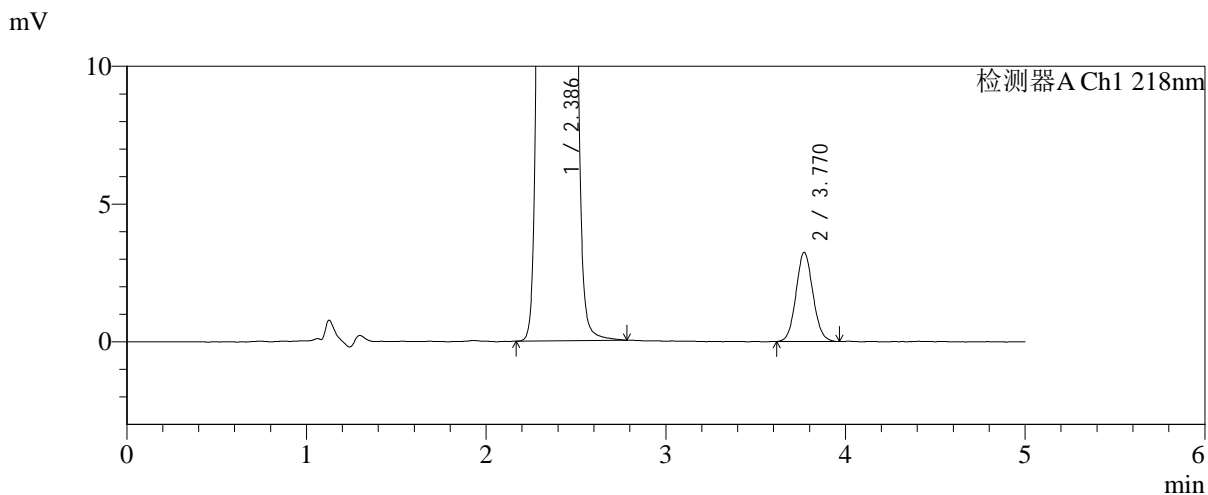
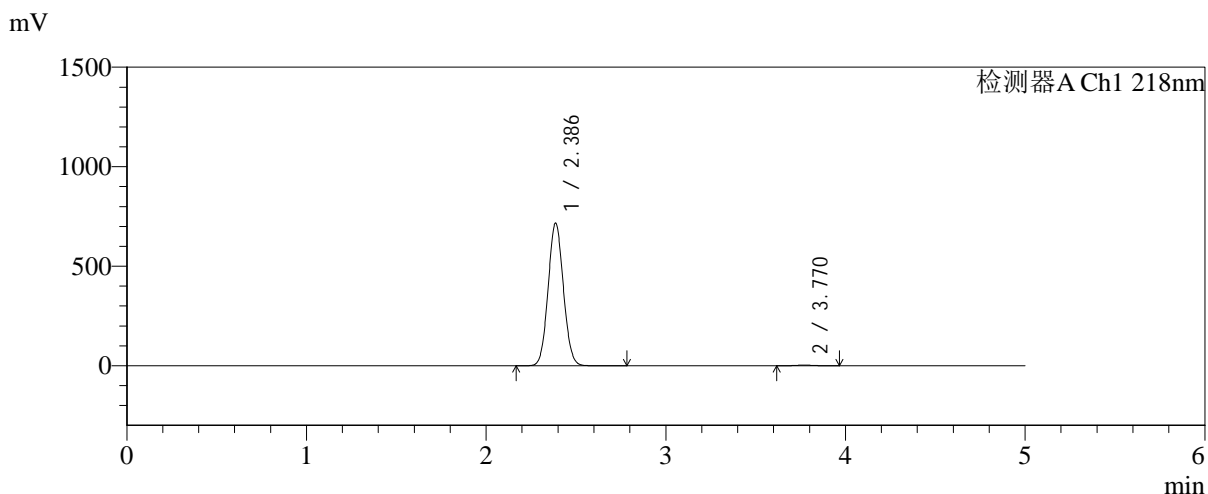


SMF-4124

<样品信息>

色谱柱:MM-C18/SCX(150mm*4.6mm,5μm) 流速:1.5ml/min
 柱温:30°C 波长:218nm
 数据文件名: RC\$SMF-4124 - 0-163/10-2344-2 - zzp-2025081921p-js6y-rcd-pH6.8jz-jx-p6-1.lcd
 方法文件名: RC\$SMF-4124 - SMF-4124-rc-FX259 .lcm
 批处理文件名: RC\$SMF-4124 - 20260317-FX259.lcb
 样品瓶号: 2-49
 进样体积: 10 μl 版本号: 6.115
 进样时间: 2026/03/18 09:04:37 实验者: jiangjinwei
 处理时间 (V2): 2026/03/23 15:01:41 处理者: jiangjinwei
 仪器型号: SHIMADZU LC-2050C(FX259)

<色谱图>



<峰表>

检测器A Ch1 218nm

峰号	保留时间	面积	面积%	高度	理论塔板数(USP)	拖尾因子	分离度(USP)
1	2.386	4232934	99.504	715997	3741	1.066	--
2	3.770	21107	0.496	3236	7689	1.077	8.437
总计		4254040	100.000	719233			

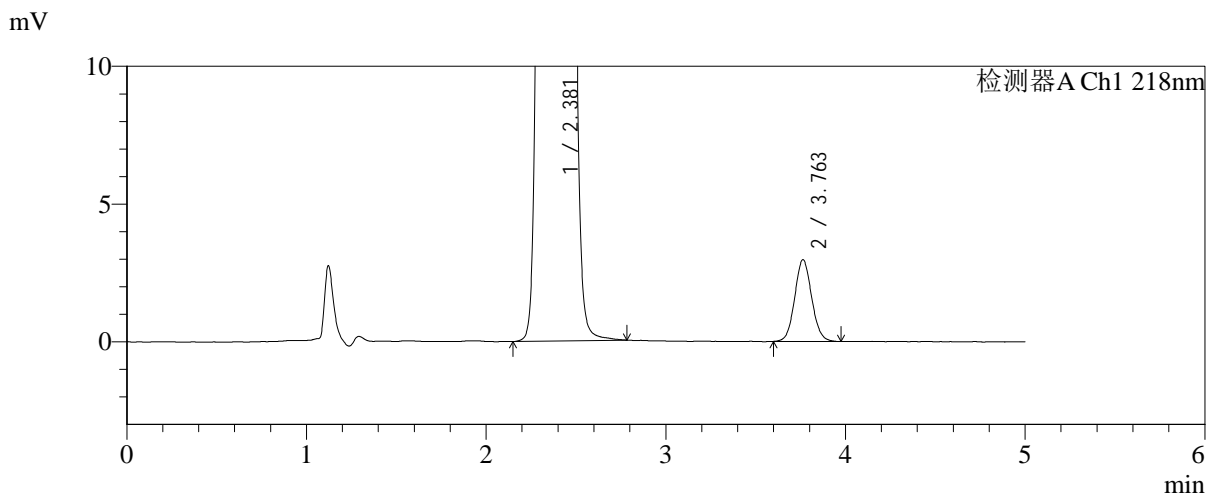
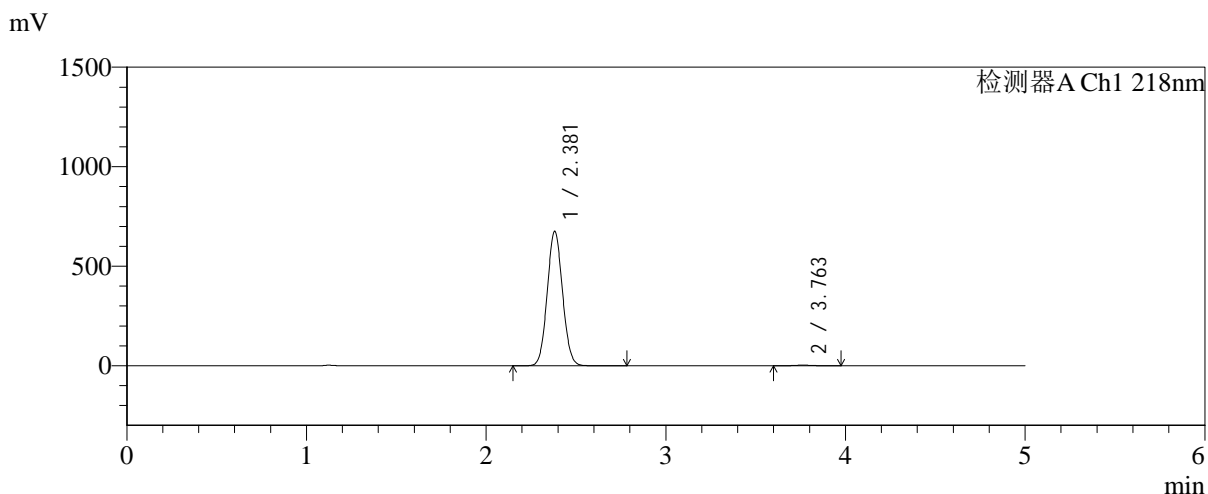


SMF-4124

<样品信息>

色谱柱:MM-C18/SCX(150mm*4.6mm,5μm) 流速:1.5ml/min
 柱温:30°C 波长:218nm
 数据文件名: RC\$SMF-4124 - 0-163/10-2345-2 - zzp-2025081922p-js6y-rcd-pH6.8jz-jx-p1-1.lcd
 方法文件名: RC\$SMF-4124 - SMF-4124-rc-FX259 .lcm
 批处理文件名: RC\$SMF-4124 - 20260317-FX259.lcb
 样品瓶号: 3-4
 进样体积: 10 μl 版本号: 6.115
 进样时间: 2026/03/18 09:09:59 实验者: jiangjinwei
 处理时间 (V2): 2026/03/23 15:01:44 处理者: jiangjinwei
 仪器型号: SHIMADZU LC-2050C(FX259)

<色谱图>



<峰表>

检测器A Ch1 218nm

峰号	保留时间	面积	面积%	高度	理论塔板数(USP)	拖尾因子	分离度(USP)
1	2.381	3994366	99.514	676155	3725	1.066	--
2	3.763	19516	0.486	2971	7658	1.078	8.423
总计		4013882	100.000	679126			



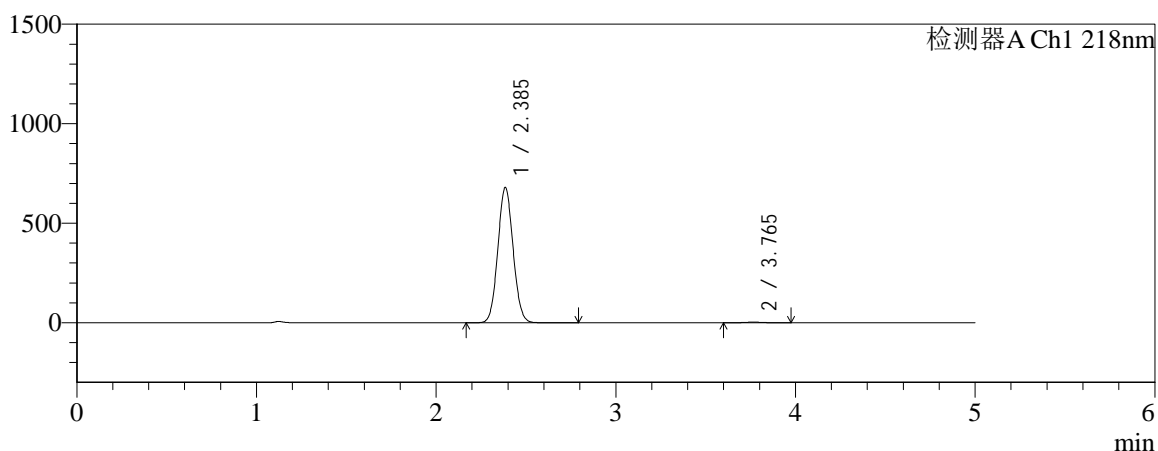
SMF-4124

<样品信息>

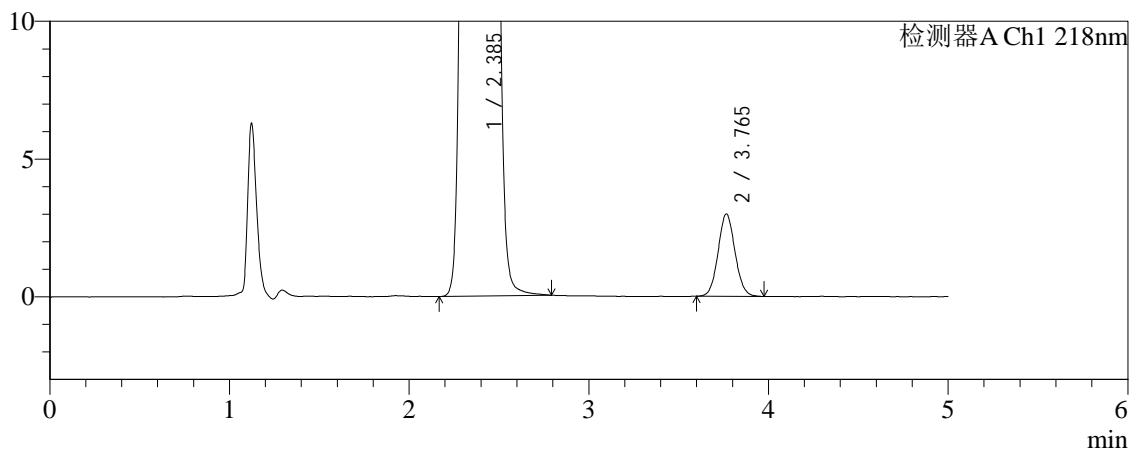
色谱柱:MM-C18/SCX(150mm*4.6mm,5μm) 流速:1.5ml/min
 柱温:30°C 波长:218nm
 数据文件名: RC\$SMF-4124 - 0-163/10-2346-2 - zzp-2025081922p-js6y-rcd-pH6.8jz-jx-p2-1.lcd
 方法文件名: RC\$SMF-4124 - SMF-4124-rc-FX259 .lcm
 批处理文件名: RC\$SMF-4124 - 20260317-FX259.lcb
 样品瓶号: 3-13
 进样体积: 10 μl 版本号: 6.115
 进样时间: 2026/03/18 09:15:21 实验者: jiangjinwei
 处理时间 (V2): 2026/03/23 15:01:46 处理者: jiangjinwei
 仪器型号: SHIMADZU LC-2050C(FX259)

<色谱图>

mV



mV



<峰表>

检测器A Ch1 218nm

峰号	保留时间	面积	面积%	高度	理论塔板数(USP)	拖尾因子	分离度(USP)
1	2.385	4014636	99.515	677295	3739	1.066	--
2	3.765	19563	0.485	2985	7684	1.067	8.424
总计		4034199	100.000	680280			

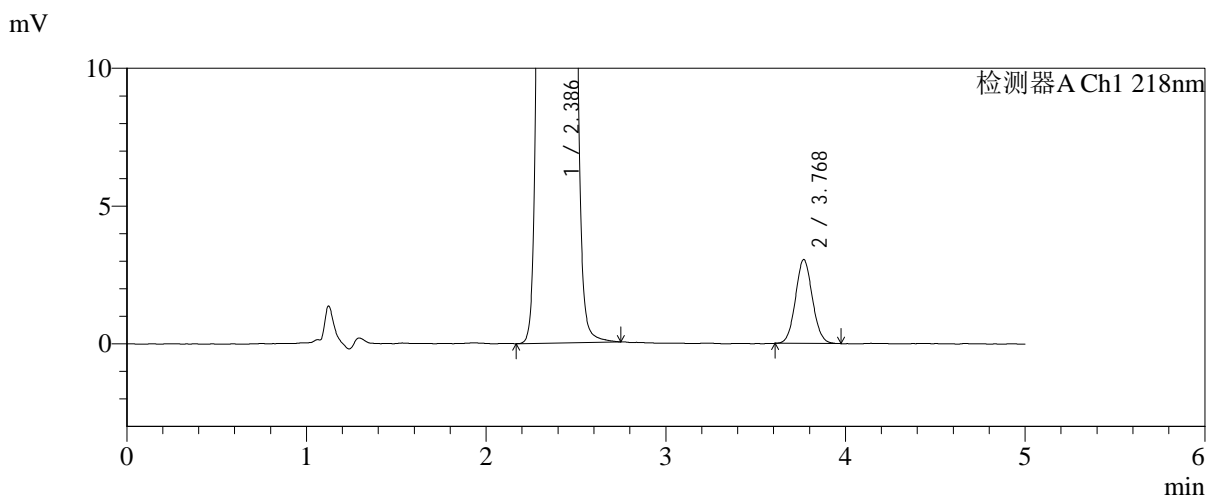
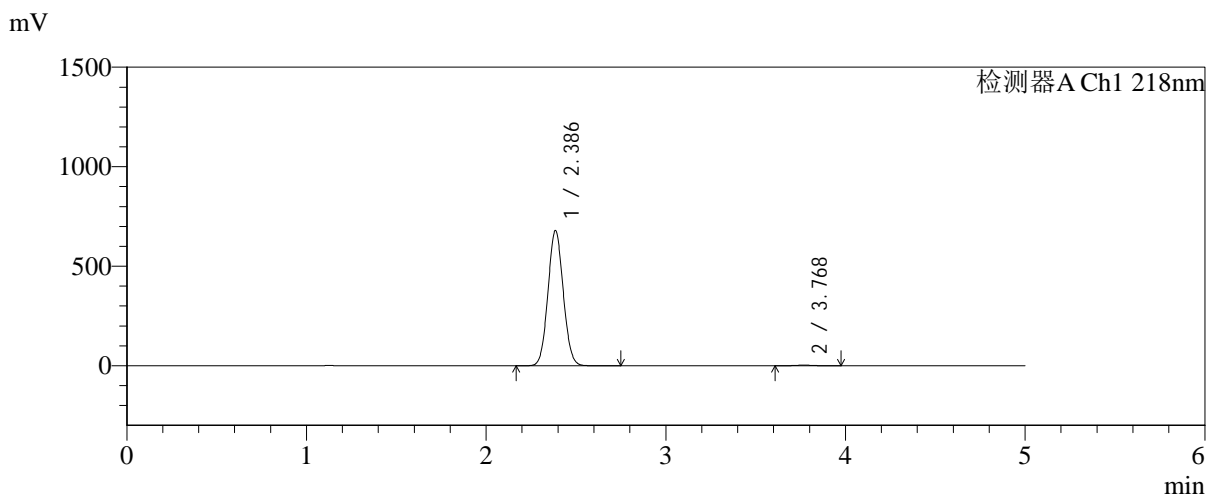


SMF-4124

<样品信息>

色谱柱:MM-C18/SCX(150mm*4.6mm,5μm) 流速:1.5ml/min
 柱温:30°C 波长:218nm
 数据文件名: RC\$SMF-4124 - 0-163/10-2347-2 - zzp-2025081922p-js6y-rcd-pH6.8jz-jx-p3-1.lcd
 方法文件名: RC\$SMF-4124 - SMF-4124-rc-FX259 .lcm
 批处理文件名: RC\$SMF-4124 - 20260317-FX259.lcb
 样品瓶号: 3-22
 进样体积: 10 μl 版本号: 6.115
 进样时间: 2026/03/18 09:20:42 实验者: jiangjinwei
 处理时间 (V2): 2026/03/23 15:01:49 处理者: jiangjinwei
 仪器型号: SHIMADZU LC-2050C(FX259)

<色谱图>



<峰表>

检测器A Ch1 218nm

峰号	保留时间	面积	面积%	高度	理论塔板数(USP)	拖尾因子	分离度(USP)
1	2.386	4019601	99.507	677981	3726	1.066	--
2	3.768	19911	0.493	3033	7734	1.067	8.435
总计		4039512	100.000	681014			

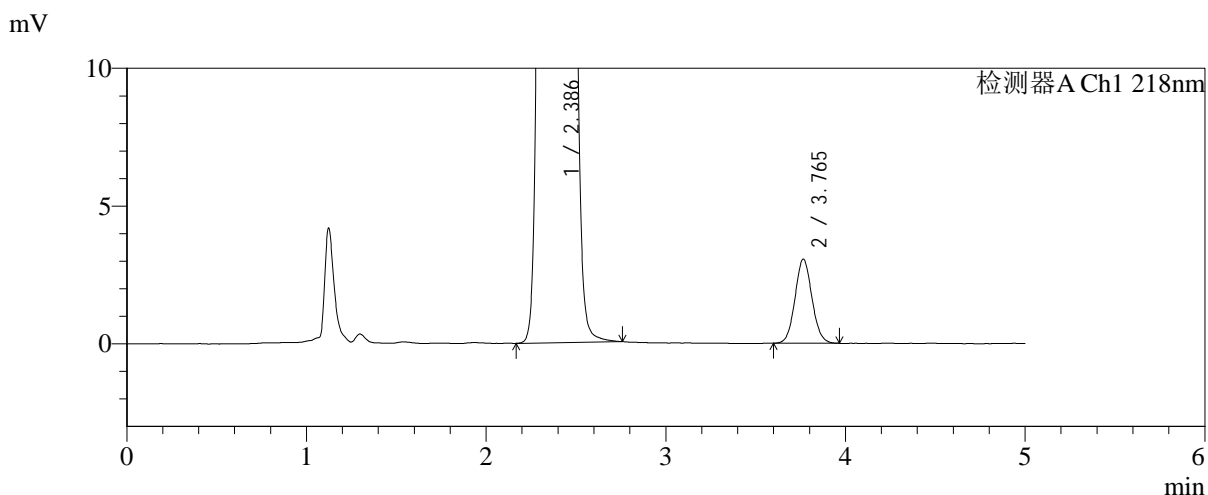
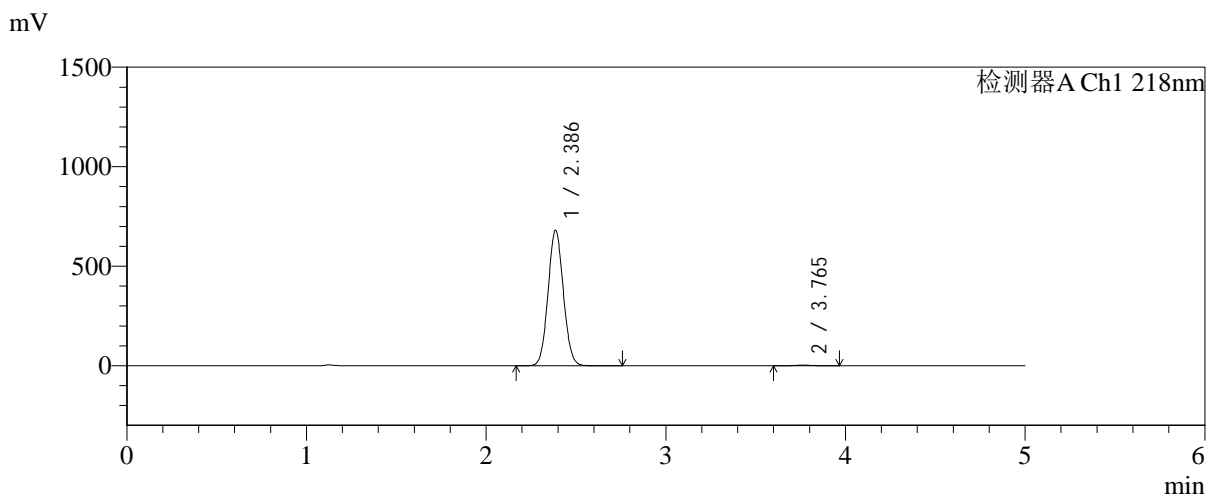


SMF-4124

<样品信息>

色谱柱:MM-C18/SCX(150mm*4.6mm,5μm) 流速:1.5ml/min
 柱温:30°C 波长:218nm
 数据文件名: RC\$SMF-4124 - 0-163/10-2348-2 - zzp-2025081922p-js6y-rcd-pH6.8jz-jx-p4-1.lcd
 方法文件名: RC\$SMF-4124 - SMF-4124-rc-FX259 .lcm
 批处理文件名: RC\$SMF-4124 - 20260317-FX259.lcb
 样品瓶号: 3-31
 进样体积: 10 μl 版本号: 6.115
 进样时间: 2026/03/18 09:26:04 实验者: jiangjinwei
 处理时间 (V2): 2026/03/23 15:01:52 处理者: jiangjinwei
 仪器型号: SHIMADZU LC-2050C(FX259)

<色谱图>



<峰表>

检测器A Ch1 218nm

峰号	保留时间	面积	面积%	高度	理论塔板数(USP)	拖尾因子	分离度(USP)
1	2.386	4026959	99.507	680084	3730	1.064	--
2	3.765	19945	0.493	3045	7706	1.072	8.413
总计		4046904	100.000	683129			

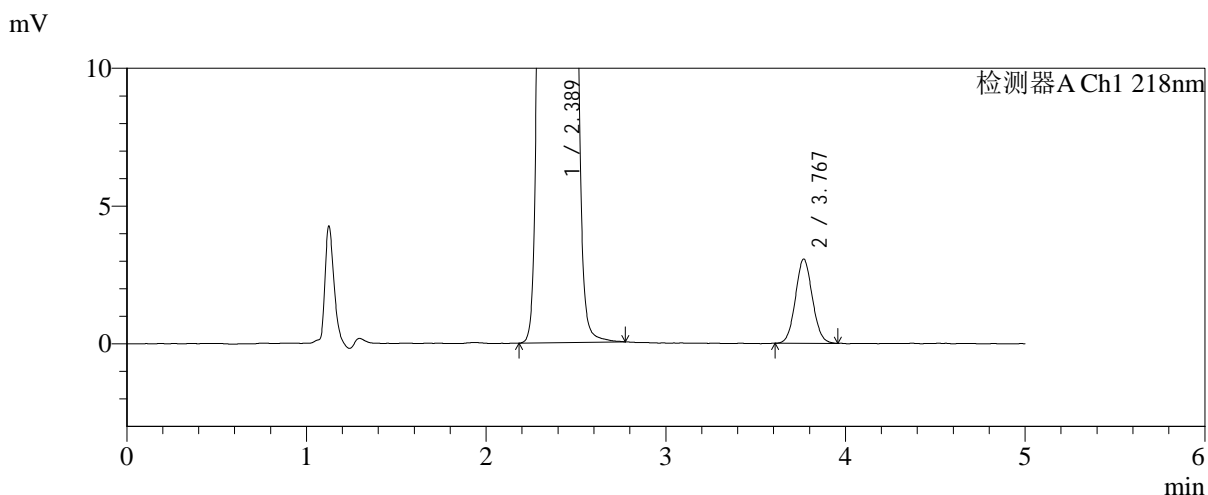
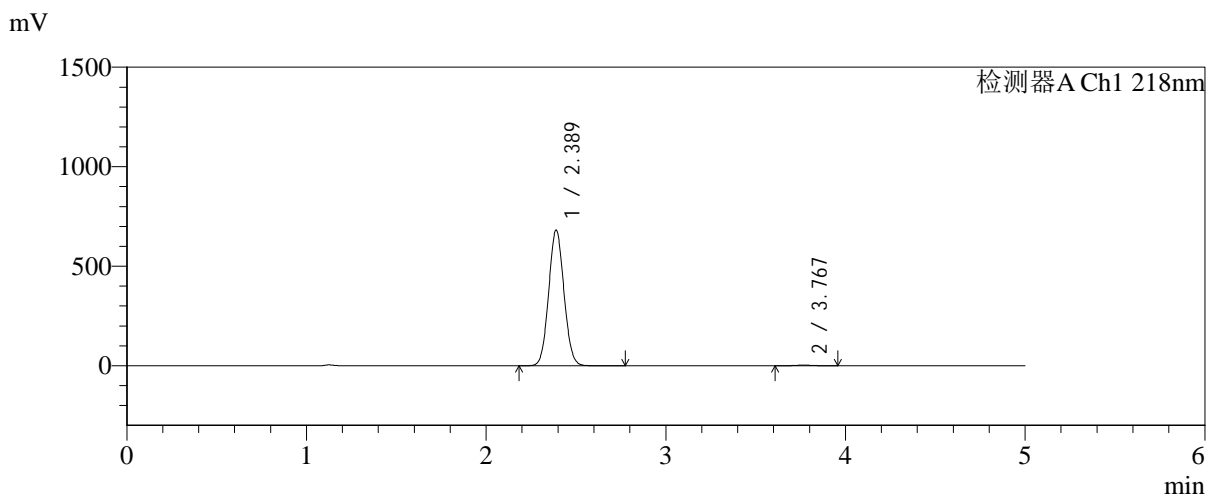


SMF-4124

<样品信息>

色谱柱:MM-C18/SCX(150mm*4.6mm,5μm) 流速:1.5ml/min
 柱温:30°C 波长:218nm
 数据文件名: RC\$SMF-4124 - 0-163/10-2349-2 - zzp-2025081922p-js6y-rcd-pH6.8jz-jx-p5-1.lcd
 方法文件名: RC\$SMF-4124 - SMF-4124-rc-FX259 .lcm
 批处理文件名: RC\$SMF-4124 - 20260317-FX259.lcb
 样品瓶号: 3-40
 进样体积: 10 μl 版本号: 6.115
 进样时间: 2026/03/18 09:31:26 实验者: jiangjinwei
 处理时间 (V2): 2026/03/23 15:01:54 处理者: jiangjinwei
 仪器型号: SHIMADZU LC-2050C(FX259)

<色谱图>



<峰表>

检测器A Ch1 218nm

峰号	保留时间	面积	面积%	高度	理论塔板数(USP)	拖尾因子	分离度(USP)
1	2.389	4035294	99.506	681367	3731	1.065	--
2	3.767	20018	0.494	3046	7614	1.066	8.371
总计		4055312	100.000	684413			

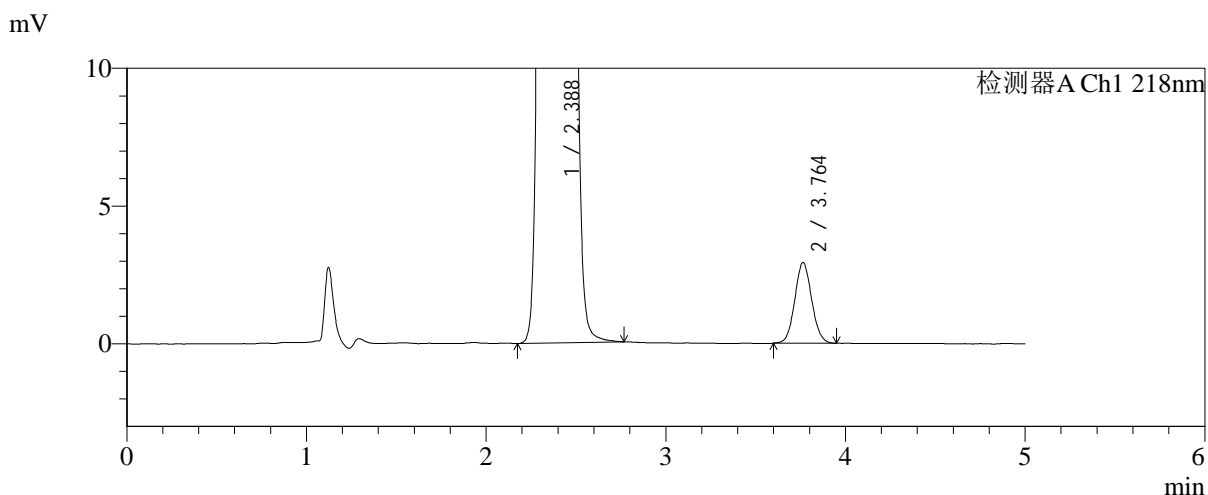
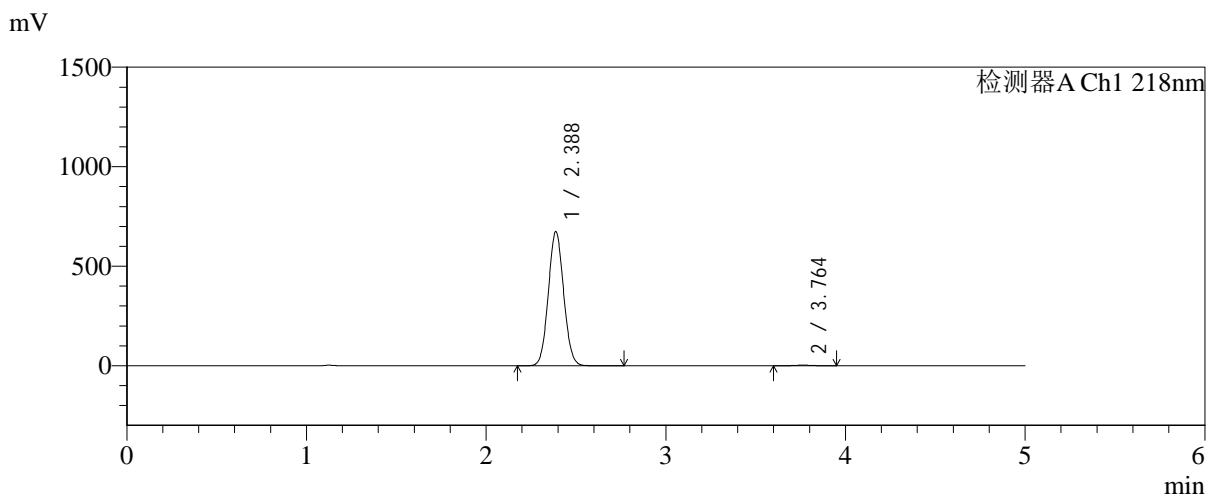


SMF-4124

<样品信息>

色谱柱:MM-C18/SCX(150mm*4.6mm,5μm) 流速:1.5ml/min
 柱温:30°C 波长:218nm
 数据文件名: RC\$SMF-4124 - 0-163/10-2350-2 - zzp-2025081922p-js6y-rcd-pH6.8jz-jx-p6-1.lcd
 方法文件名: RC\$SMF-4124 - SMF-4124-rc-FX259 .lcm
 批处理文件名: RC\$SMF-4124 - 20260317-FX259.lcb
 样品瓶号: 3-49
 进样体积: 10 μl 版本号: 6.115
 进样时间: 2026/03/18 09:36:48 实验者: jiangjinwei
 处理时间 (V2): 2026/03/23 15:01:57 处理者: jiangjinwei
 仪器型号: SHIMADZU LC-2050C(FX259)

<色谱图>



<峰表>

检测器A Ch1 218nm

峰号	保留时间	面积	面积%	高度	理论塔板数(USP)	拖尾因子	分离度(USP)
1	2.388	3994574	99.524	673599	3714	1.064	--
2	3.764	19086	0.476	2928	7720	1.070	8.388
总计		4013661	100.000	676527			