



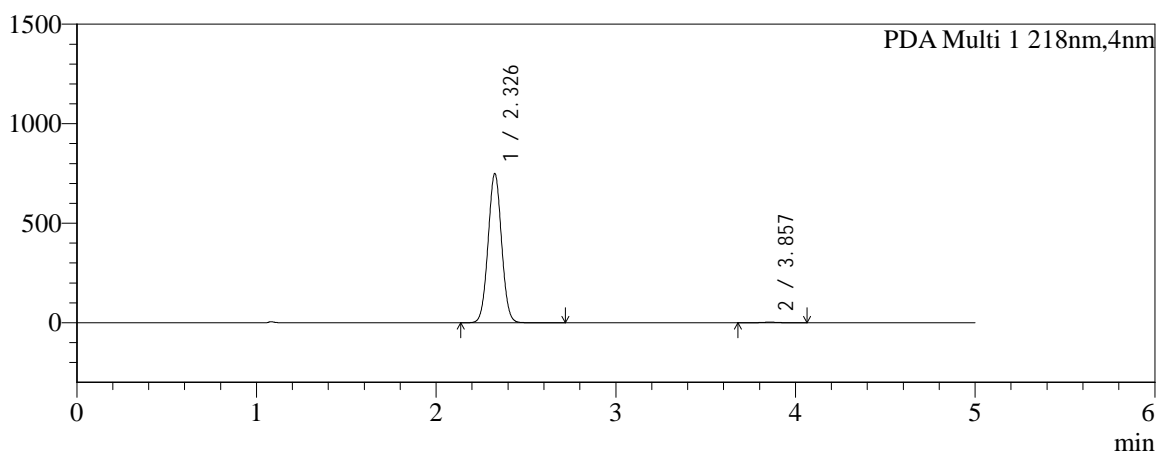
SMF-4124

<样品信息>

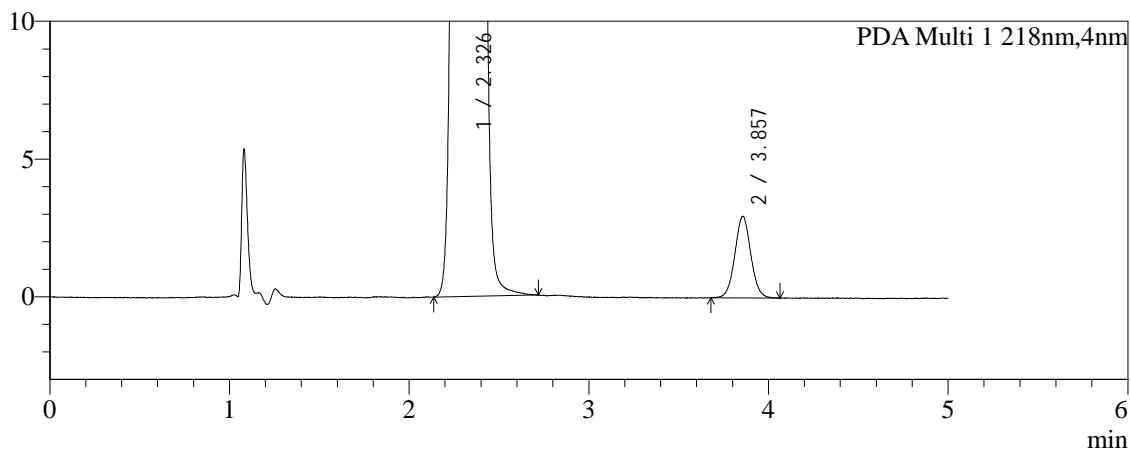
色谱柱:MM-C18/SCX(150mm*4.6mm,5μm) 流速:1.5ml/min
 柱温:30°C 波长:218nm
 数据文件名: RC\$SMF-4124 - 0-179/20-185-2 - cbzj-YA0011p-js6y-rcd-pH6.8jz-jx-p1-1.lcd
 方法文件名: RC\$SMF-4124 - SMF-4124-rc-FX269 .lcm
 批处理文件名: RC\$SMF-4124 - 20260318-FX269.lcb
 样品瓶号: 1-4 版本号: 6.115
 进样体积: 10 μl 实验者: jiangjinwei
 进样时间: 2026/03/19 12:17:11 处理者: jiangjinwei
 处理时间 (V2): 2026/03/24 10:21:06
 仪器型号: SHIMADZU LC-2050C(FX269)

<色谱图>

mAU



mAU



<峰表>

PDA Ch1 218nm

峰号	保留时间	面积	面积%	高度	理论塔板数(USP)	拖尾因子	分离度(USP)
1	2.326	3916546	99.534	748986	4565	1.036	--
2	3.857	18355	0.466	2956	9251	1.036	10.269
总计		3934901	100.000	751942			



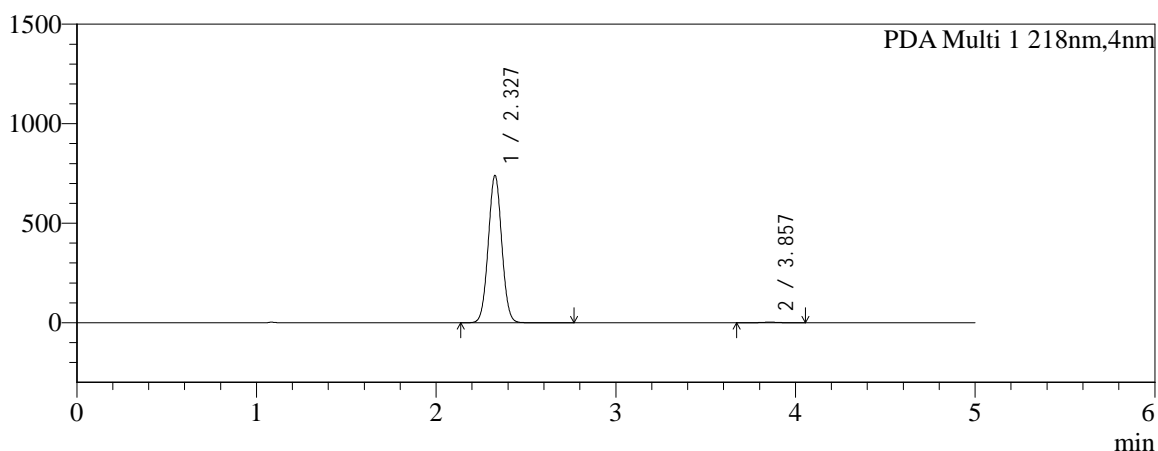
SMF-4124

<样品信息>

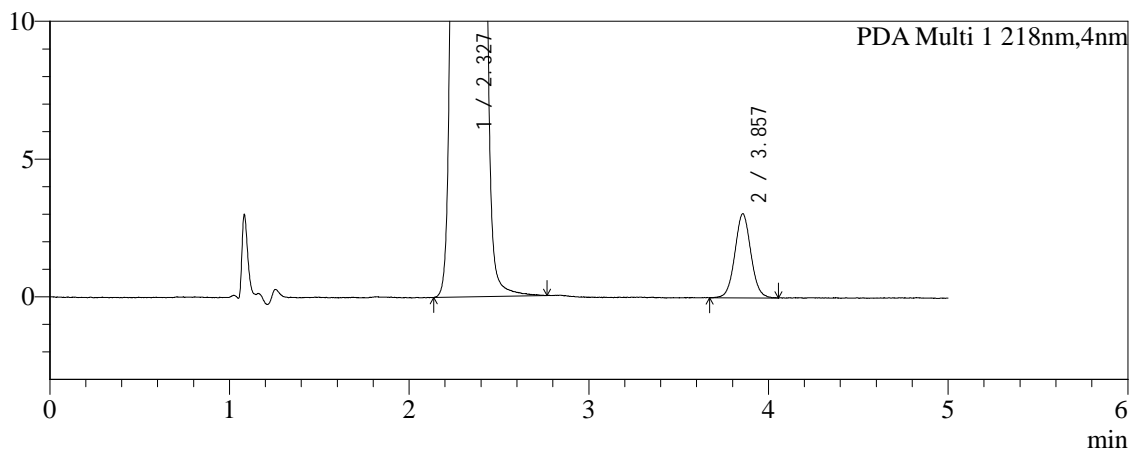
色谱柱:MM-C18/SCX(150mm*4.6mm,5μm) 流速:1.5ml/min
 柱温:30°C 波长:218nm
 数据文件名: RC\$SMF-4124 - 0-179/20-186-2 - cbzj-YA0011p-js6y-rcd-pH6.8jz-jx-p2-1.lcd
 方法文件名: RC\$SMF-4124 - SMF-4124-rc-FX269 .lcm
 批处理文件名: RC\$SMF-4124 - 20260318-FX269.lcb
 样品瓶号: 1-13
 进样体积: 10 μl 版本号: 6.115
 进样时间: 2026/03/19 12:22:32 实验者: jiangjinwei
 处理时间 (V2): 2026/03/24 10:21:10 处理者: jiangjinwei
 仪器型号: SHIMADZU LC-2050C(FX269)

<色谱图>

mAU



mAU



<峰表>

PDA Ch1 218nm

峰号	保留时间	面积	面积%	高度	理论塔板数(USP)	拖尾因子	分离度(USP)
1	2.327	3865316	99.513	738189	4576	1.037	--
2	3.857	18934	0.487	3041	9044	1.045	10.204
总计		3884250	100.000	741229			



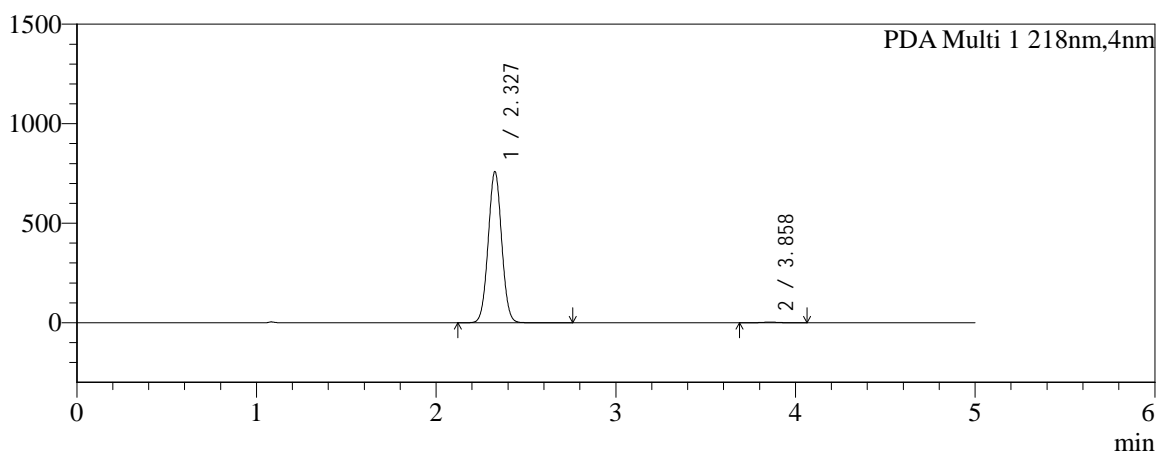
SMF-4124

<样品信息>

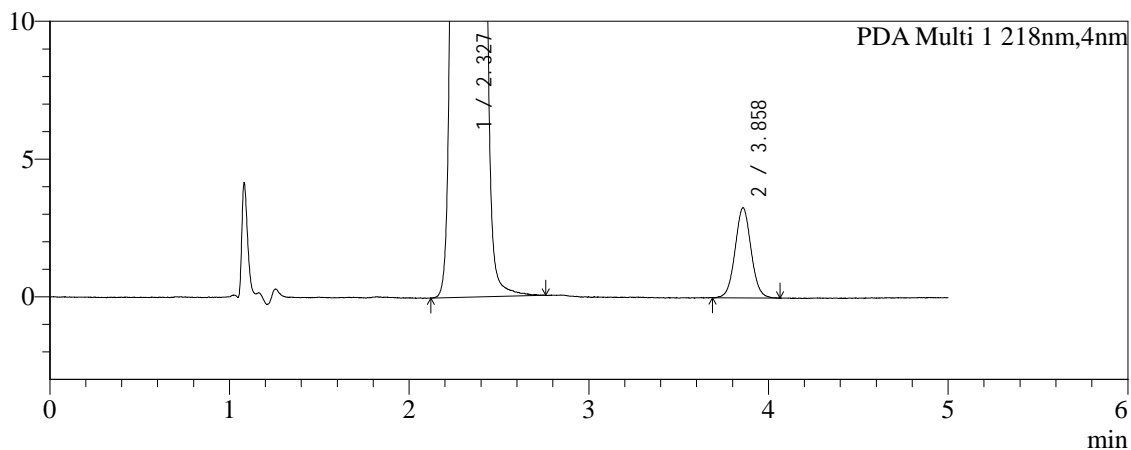
色谱柱:MM-C18/SCX(150mm*4.6mm,5μm) 流速:1.5ml/min
 柱温:30°C 波长:218nm
 数据文件名: RC\$SMF-4124 - 0-179/20-187-2 - cbzj-YA0011p-js6y-rcd-pH6.8jz-jx-p3-1.lcd
 方法文件名: RC\$SMF-4124 - SMF-4124-rc-FX269 .lcm
 批处理文件名: RC\$SMF-4124 - 20260318-FX269.lcb
 样品瓶号: 1-22
 进样体积: 10 μl 版本号: 6.115
 进样时间: 2026/03/19 12:27:55 实验者: jiangjinwei
 处理时间 (V2): 2026/03/24 10:21:13 处理者: jiangjinwei
 仪器型号: SHIMADZU LC-2050C(FX269)

<色谱图>

mAU



mAU



<峰表>

PDA Ch1 218nm

峰号	保留时间	面积	面积%	高度	理论塔板数(USP)	拖尾因子	分离度(USP)
1	2.327	3965686	99.492	757870	4571	1.037	--
2	3.858	20230	0.508	3267	8998	1.041	10.197
总计		3985917	100.000	761136			



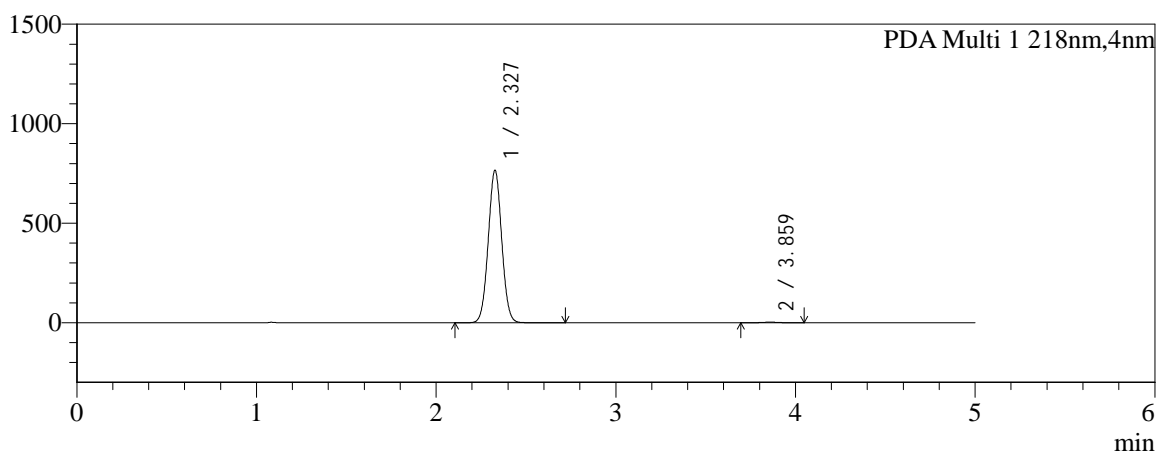
SMF-4124

<样品信息>

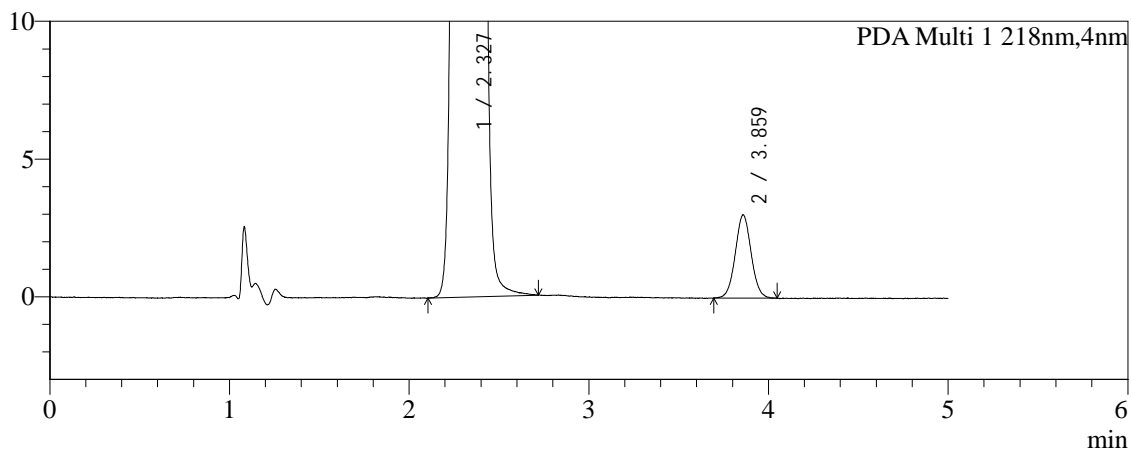
色谱柱:MM-C18/SCX(150mm*4.6mm,5μm) 流速:1.5ml/min
 柱温:30°C 波长:218nm
 数据文件名: RC\$SMF-4124 - 0-179/20-188-2 - cbzj-YA0011p-js6y-rcd-pH6.8jz-jx-p4-1.lcd
 方法文件名: RC\$SMF-4124 - SMF-4124-rc-FX269 .lcm
 批处理文件名: RC\$SMF-4124 - 20260318-FX269.lcb
 样品瓶号: 1-31
 进样体积: 10 μl 版本号: 6.115
 进样时间: 2026/03/19 12:33:16 实验者: jiangjinwei
 处理时间 (V2): 2026/03/24 10:21:16 处理者: jiangjinwei
 仪器型号: SHIMADZU LC-2050C(FX269)

<色谱图>

mAU



mAU



<峰表>

PDA Ch1 218nm

峰号	保留时间	面积	面积%	高度	理论塔板数(USP)	拖尾因子	分离度(USP)
1	2.327	4001479	99.536	764085	4573	1.036	--
2	3.859	18659	0.464	3018	9197	1.036	10.259
总计		4020137	100.000	767103			



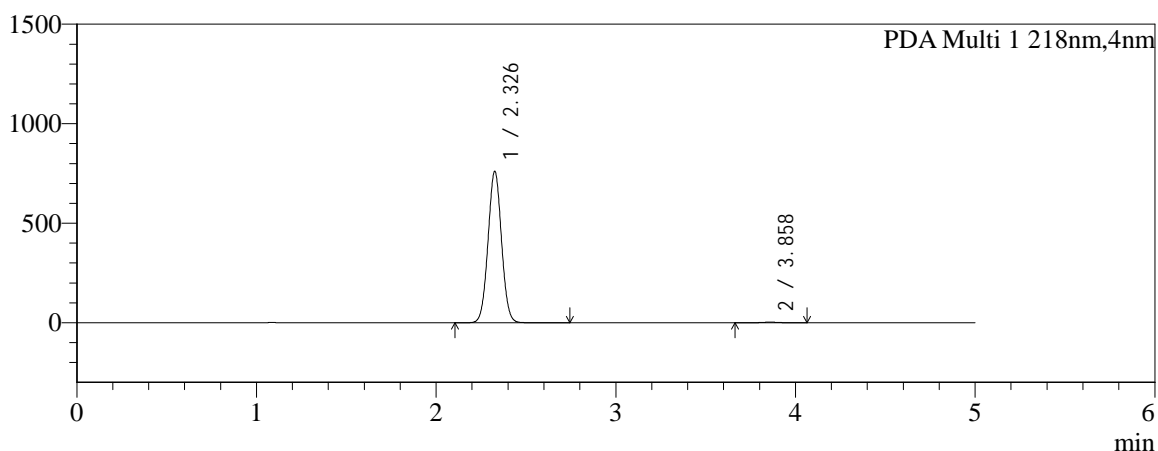
SMF-4124

<样品信息>

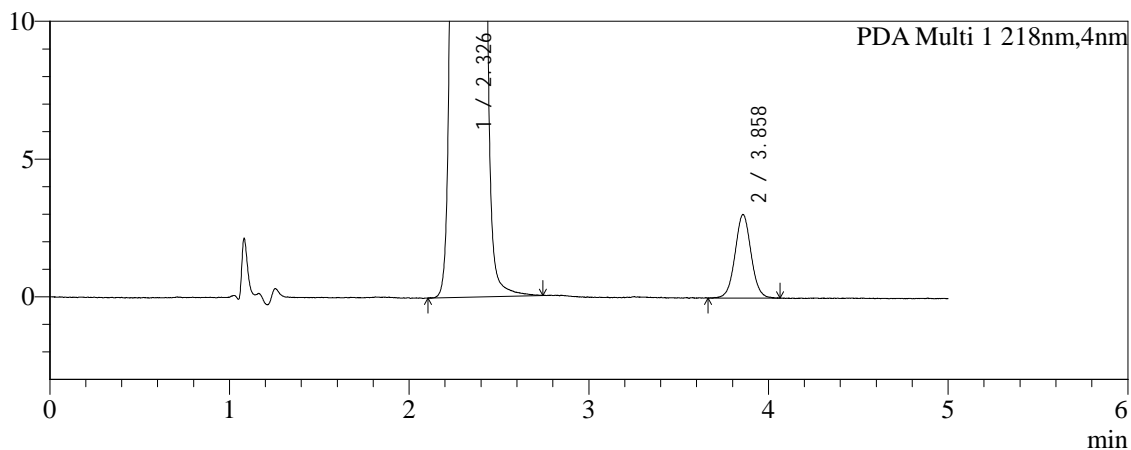
色谱柱:MM-C18/SCX(150mm*4.6mm,5μm) 流速:1.5ml/min
 柱温:30°C 波长:218nm
 数据文件名: RC\$SMF-4124 - 0-179/20-189-2 - cbzj-YA0011p-js6y-rcd-pH6.8jz-jx-p5-1.lcd
 方法文件名: RC\$SMF-4124 - SMF-4124-rc-FX269 .lcm
 批处理文件名: RC\$SMF-4124 - 20260318-FX269.lcb
 样品瓶号: 1-40
 进样体积: 10 μl 版本号: 6.115
 进样时间: 2026/03/19 12:38:38 实验者: jiangjinwei
 处理时间 (V2): 2026/03/24 10:21:19 处理者: jiangjinwei
 仪器型号: SHIMADZU LC-2050C(FX269)

<色谱图>

mAU



mAU



<峰表>

PDA Ch1 218nm

峰号	保留时间	面积	面积%	高度	理论塔板数(USP)	拖尾因子	分离度(USP)
1	2.326	3976356	99.530	760638	4569	1.036	--
2	3.858	18791	0.470	3027	9204	1.028	10.265
总计		3995147	100.000	763665			



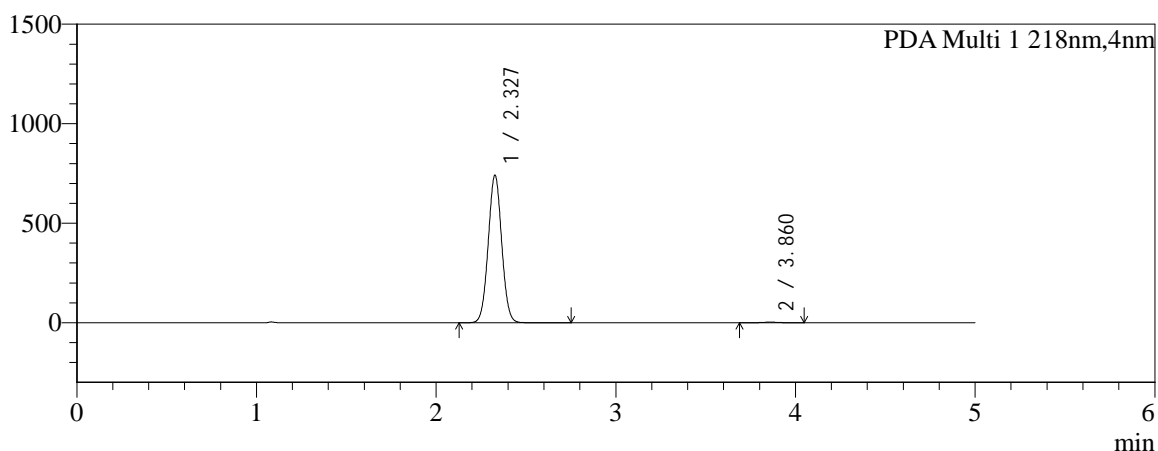
SMF-4124

<样品信息>

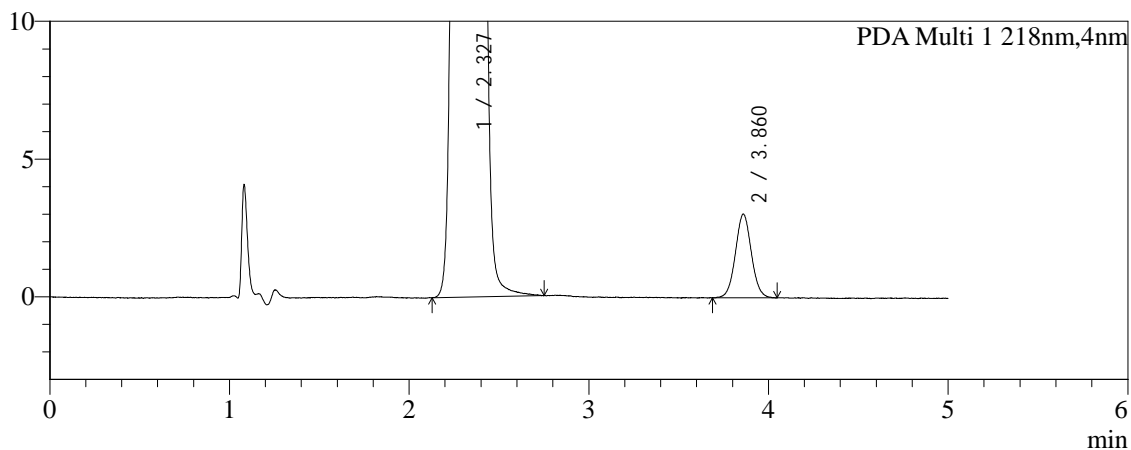
色谱柱:MM-C18/SCX(150mm*4.6mm,5μm) 流速:1.5ml/min
 柱温:30°C 波长:218nm
 数据文件名: RC\$SMF-4124 - 0-179/20-190-2 - cbzj-YA0011p-js6y-rcd-pH6.8jz-jx-p6-1.lcd
 方法文件名: RC\$SMF-4124 - SMF-4124-rc-FX269 .lcm
 批处理文件名: RC\$SMF-4124 - 20260318-FX269.lcb
 样品瓶号: 1-49
 进样体积: 10 μl 版本号: 6.115
 进样时间: 2026/03/19 12:43:59 实验者: jiangjinwei
 处理时间 (V2): 2026/03/24 10:21:22 处理者: jiangjinwei
 仪器型号: SHIMADZU LC-2050C(FX269)

<色谱图>

mAU



mAU



<峰表>

PDA Ch1 218nm

峰号	保留时间	面积	面积%	高度	理论塔板数(USP)	拖尾因子	分离度(USP)
1	2.327	3871027	99.518	739871	4577	1.037	--
2	3.860	18756	0.482	3038	9285	1.046	10.294
总计		3889783	100.000	742910			



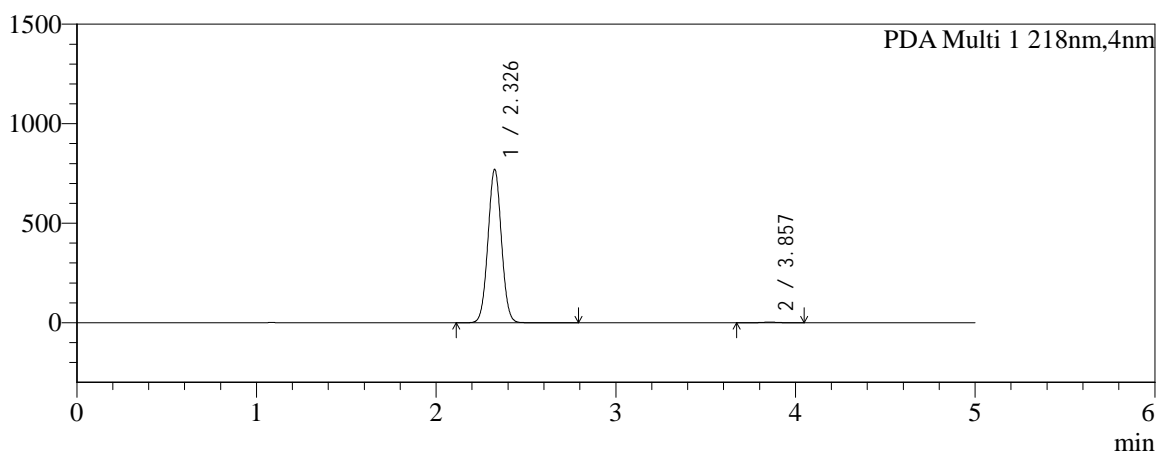
SMF-4124

<样品信息>

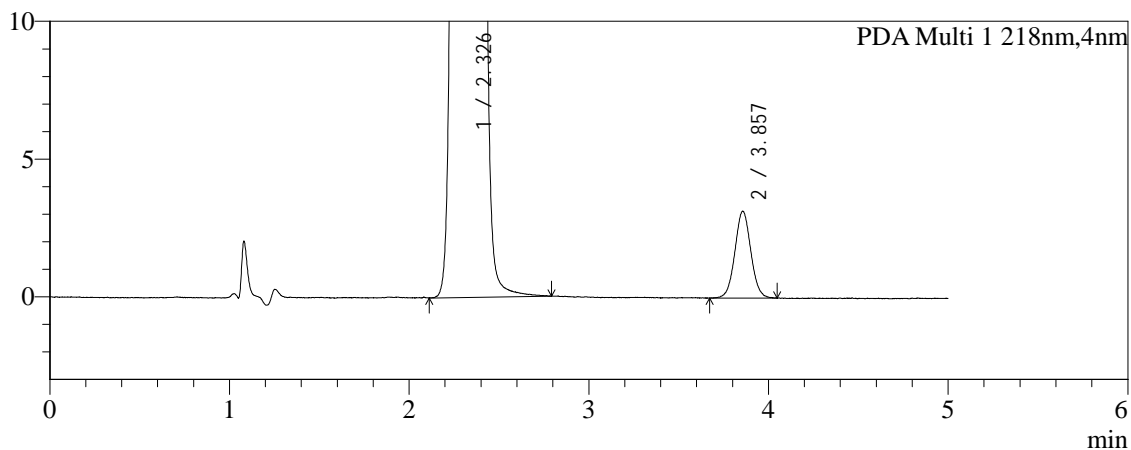
色谱柱:MM-C18/SCX(150mm*4.6mm,5μm) 流速:1.5ml/min
 柱温:30°C 波长:218nm
 数据文件名: RC\$SMF-4124 - 0-179/20-191-2 - zzp-2025081821p-cq6y-rcd-pH6.8jz-jx-p1-1.lcd
 方法文件名: RC\$SMF-4124 - SMF-4124-rc-FX269 .lcm
 批处理文件名: RC\$SMF-4124 - 20260318-FX269.lcb
 样品瓶号: 2-4 版本号: 6.115
 进样体积: 10 μl 实验者: jiangjinwei
 进样时间: 2026/03/19 12:49:23 处理者: jiangjinwei
 处理时间 (V2): 2026/03/24 10:21:26
 仪器型号: SHIMADZU LC-2050C(FX269)

<色谱图>

mAU



mAU



<峰表>

PDA Ch1 218nm

峰号	保留时间	面积	面积%	高度	理论塔板数(USP)	拖尾因子	分离度(USP)
1	2.326	4025342	99.517	770686	4566	1.036	--
2	3.857	19532	0.483	3144	9216	1.047	10.265
总计		4044873	100.000	773830			



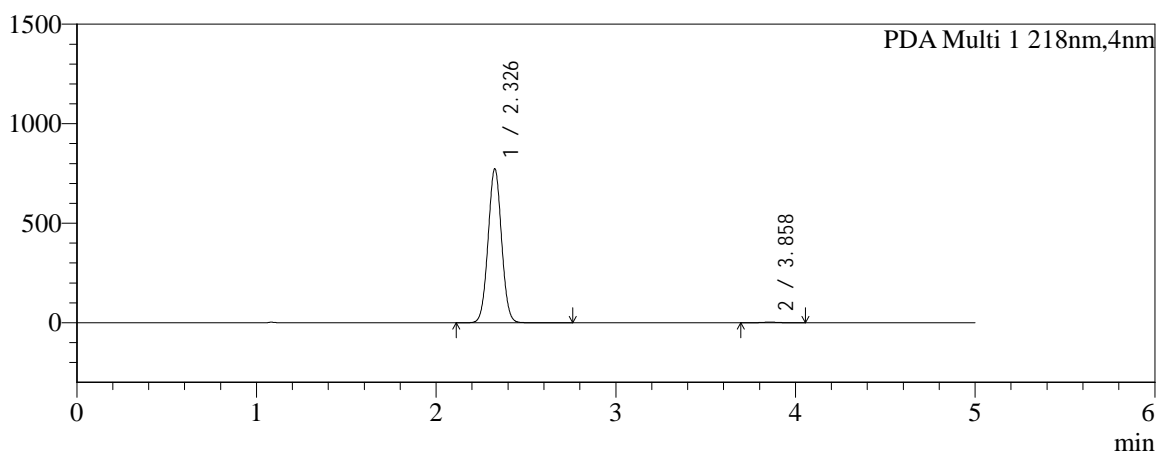
SMF-4124

<样品信息>

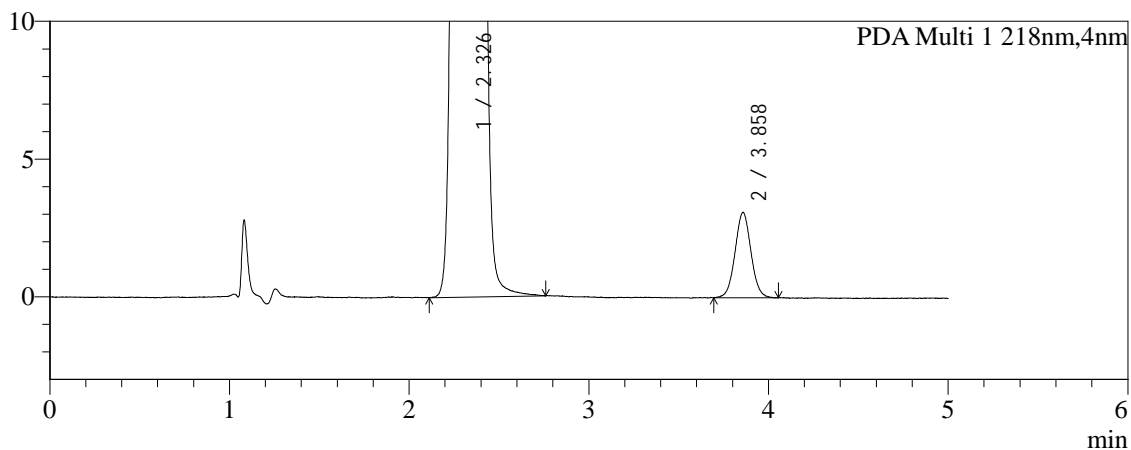
色谱柱:MM-C18/SCX(150mm*4.6mm,5μm) 流速:1.5ml/min
 柱温:30°C 波长:218nm
 数据文件名: RC\$SMF-4124 - 0-179/20-192-2 - zzp-2025081821p-cq6y-rcd-pH6.8jz-jx-p2-1.lcd
 方法文件名: RC\$SMF-4124 - SMF-4124-rc-FX269 .lcm
 批处理文件名: RC\$SMF-4124 - 20260318-FX269.lcb
 样品瓶号: 2-13 版本号: 6.115
 进样体积: 10 μl 实验者: jiangjinwei
 进样时间: 2026/03/19 12:54:46 处理者: jiangjinwei
 处理时间 (V2): 2026/03/24 10:21:29
 仪器型号: SHIMADZU LC-2050C(FX269)

<色谱图>

mAU



mAU



<峰表>

PDA Ch1 218nm

峰号	保留时间	面积	面积%	高度	理论塔板数(USP)	拖尾因子	分离度(USP)
1	2.326	4035726	99.528	772708	4582	1.036	--
2	3.858	19135	0.472	3096	9233	1.037	10.279
总计		4054862	100.000	775805			

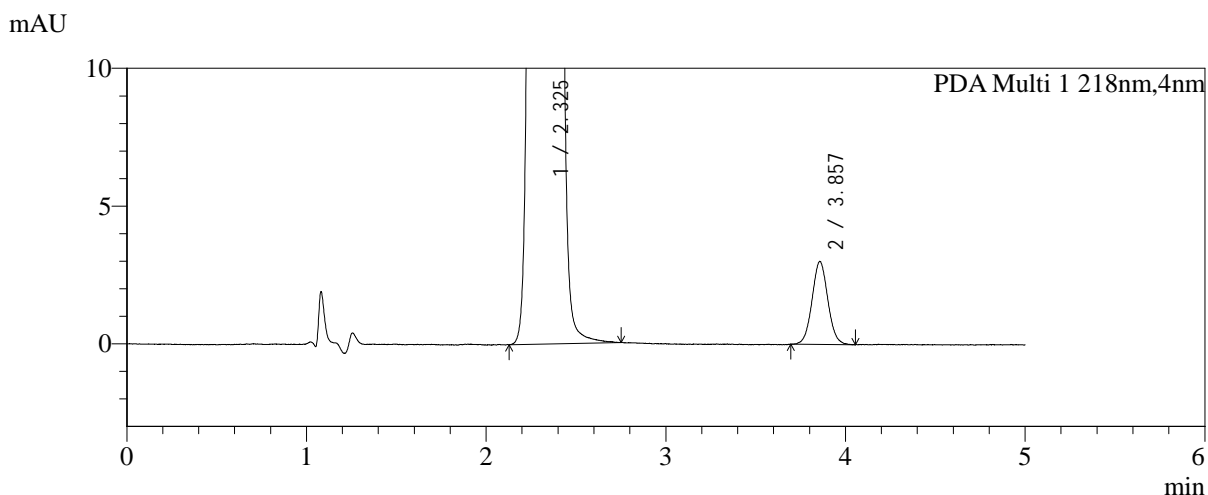
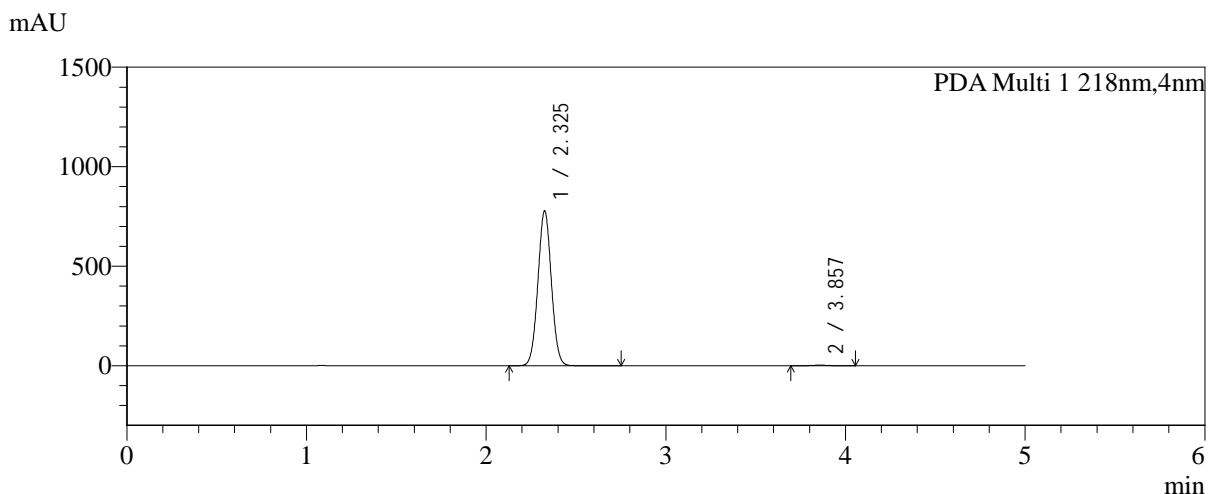


SMF-4124

<样品信息>

色谱柱:MM-C18/SCX(150mm*4.6mm,5μm) 流速:1.5ml/min
 柱温:30°C 波长:218nm
 数据文件名: RC\$SMF-4124 - 0-179/20-193-2 - zzp-2025081821p-cq6y-rcd-pH6.8jz-jx-p3-1.lcd
 方法文件名: RC\$SMF-4124 - SMF-4124-rc-FX269 .lcm
 批处理文件名: RC\$SMF-4124 - 20260318-FX269.lcb
 样品瓶号: 2-22
 进样体积: 10 μl 版本号: 6.115
 进样时间: 2026/03/19 13:00:09 实验者: jiangjinwei
 处理时间 (V2): 2026/03/24 10:21:32 处理者: jiangjinwei
 仪器型号: SHIMADZU LC-2050C(FX269)

<色谱图>



<峰表>

PDA Ch1 218nm

峰号	保留时间	面积	面积%	高度	理论塔板数(USP)	拖尾因子	分离度(USP)
1	2.325	4056051	99.547	778185	4582	1.035	--
2	3.857	18448	0.453	3001	9384	1.054	10.327
总计		4074499	100.000	781186			



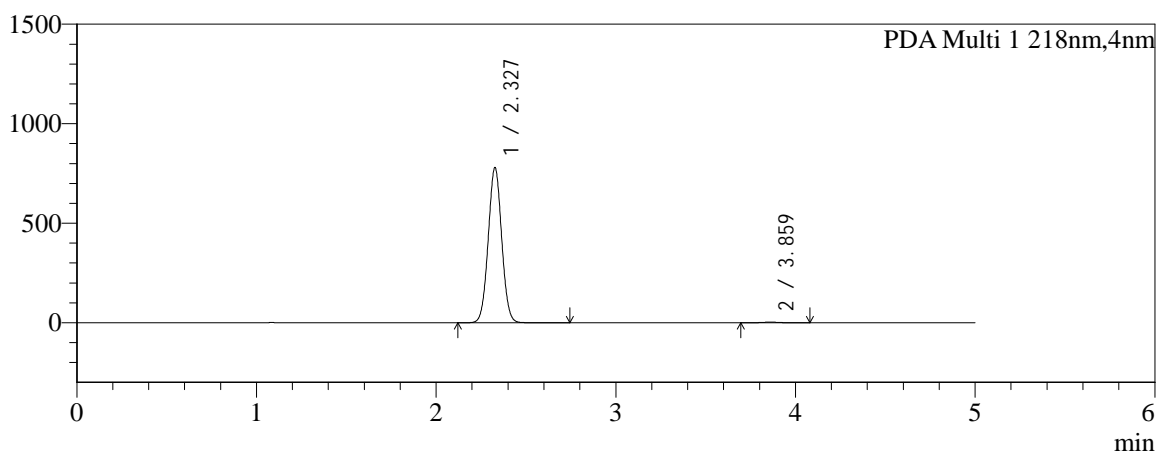
SMF-4124

<样品信息>

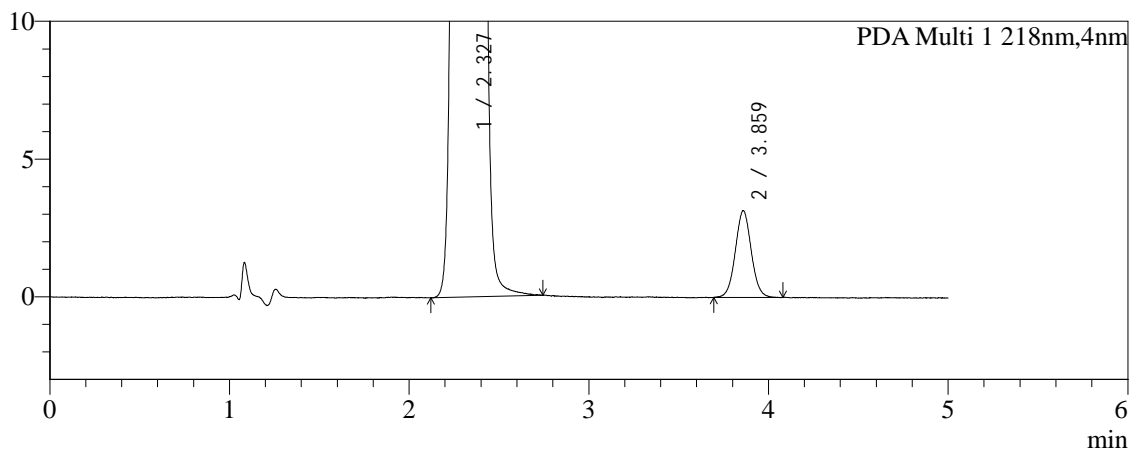
色谱柱:MM-C18/SCX(150mm*4.6mm,5μm) 流速:1.5ml/min
 柱温:30°C 波长:218nm
 数据文件名: RC\$SMF-4124 - 0-179/20-194-2 - zzp-2025081821p-cq6y-rcd-pH6.8jz-jx-p4-1.lcd
 方法文件名: RC\$SMF-4124 - SMF-4124-rc-FX269 .lcm
 批处理文件名: RC\$SMF-4124 - 20260318-FX269.lcb
 样品瓶号: 2-31
 进样体积: 10 μl 版本号: 6.115
 进样时间: 2026/03/19 13:05:32 实验者: jiangjinwei
 处理时间 (V2): 2026/03/24 10:21:35 处理者: jiangjinwei
 仪器型号: SHIMADZU LC-2050C(FX269)

<色谱图>

mAU



mAU



<峰表>

PDA Ch1 218nm

峰号	保留时间	面积	面积%	高度	理论塔板数(USP)	拖尾因子	分离度(USP)
1	2.327	4068813	99.523	777408	4573	1.036	--
2	3.859	19497	0.477	3152	9230	1.042	10.272
总计		4088310	100.000	780560			



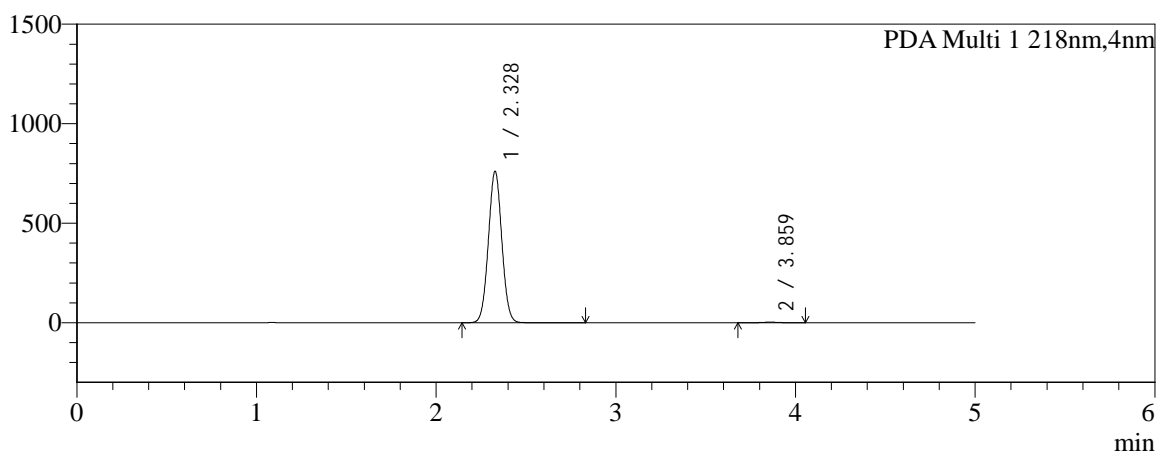
SMF-4124

<样品信息>

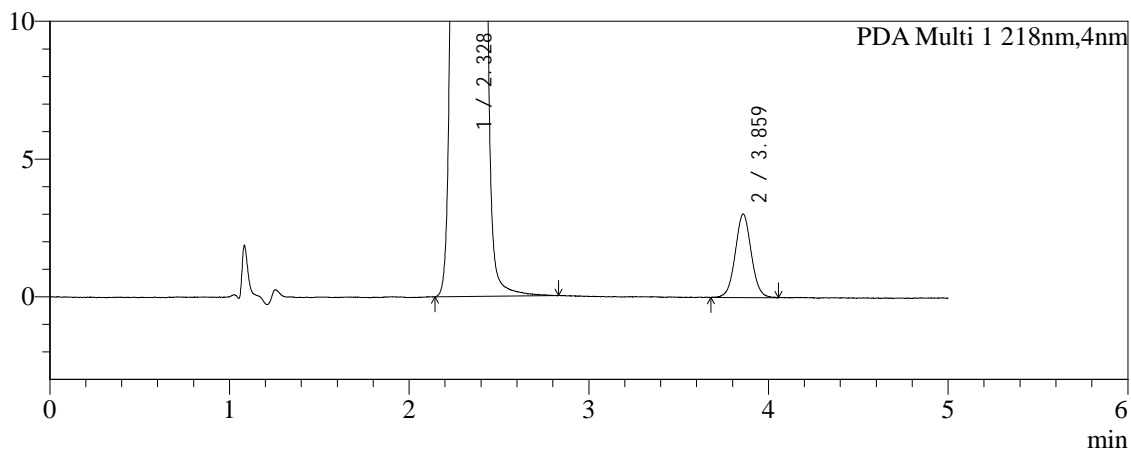
色谱柱:MM-C18/SCX(150mm*4.6mm,5μm) 流速:1.5ml/min
 柱温:30°C 波长:218nm
 数据文件名: RC\$SMF-4124 - 0-179/20-195-2 - zzp-2025081821p-cq6y-rcd-pH6.8jz-jx-p5-1.lcd
 方法文件名: RC\$SMF-4124 - SMF-4124-rc-FX269 .lcm
 批处理文件名: RC\$SMF-4124 - 20260318-FX269.lcb
 样品瓶号: 2-40
 进样体积: 10 μl 版本号: 6.115
 进样时间: 2026/03/19 13:10:55 实验者: jiangjinwei
 处理时间 (V2): 2026/03/24 10:21:38 处理者: jiangjinwei
 仪器型号: SHIMADZU LC-2050C(FX269)

<色谱图>

mAU



mAU



<峰表>

PDA Ch1 218nm

峰号	保留时间	面积	面积%	高度	理论塔板数(USP)	拖尾因子	分离度(USP)
1	2.328	3968585	99.528	757600	4588	1.036	--
2	3.859	18813	0.472	3028	8976	1.039	10.194
总计		3987399	100.000	760628			

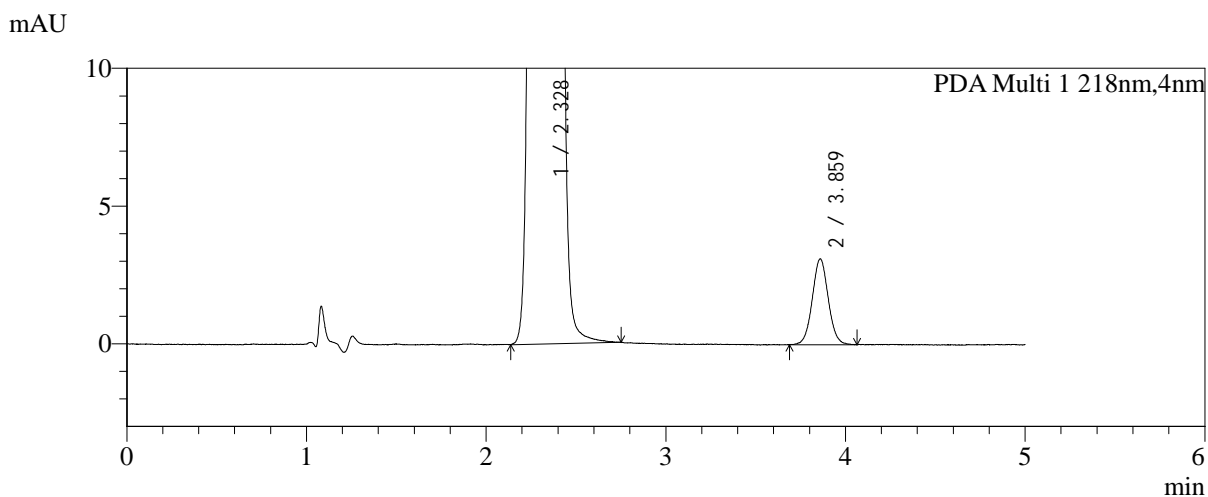
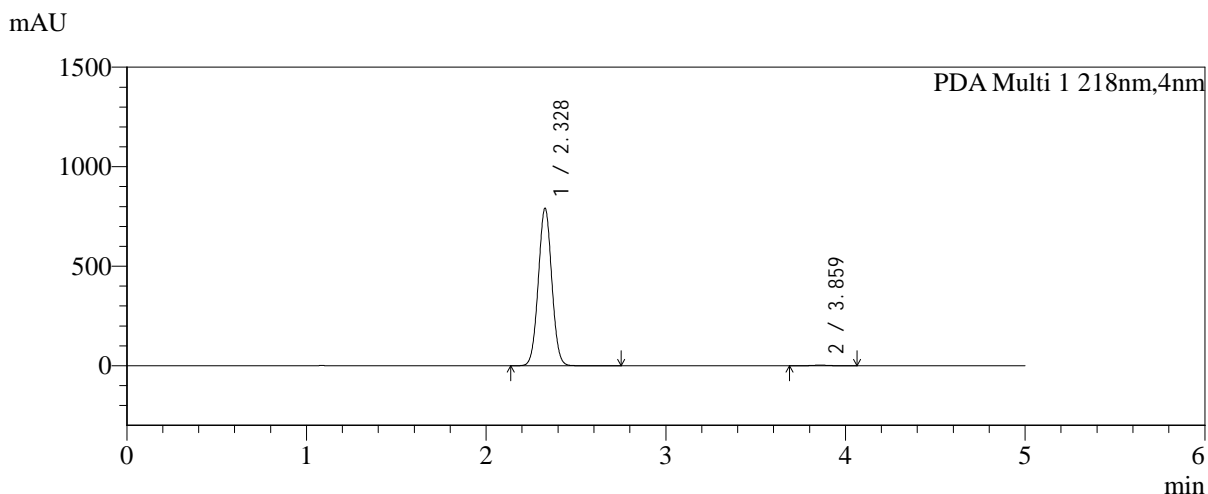


SMF-4124

<样品信息>

色谱柱:MM-C18/SCX(150mm*4.6mm,5μm) 流速:1.5ml/min
 柱温:30°C 波长:218nm
 数据文件名: RC\$SMF-4124 - 0-179/20-196-2 - zzp-2025081821p-cq6y-rcd-pH6.8jz-jx-p6-1.lcd
 方法文件名: RC\$SMF-4124 - SMF-4124-rc-FX269 .lcm
 批处理文件名: RC\$SMF-4124 - 20260318-FX269.lcb
 样品瓶号: 2-49
 进样体积: 10 μl 版本号: 6.115
 进样时间: 2026/03/19 13:16:18 实验者: jiangjinwei
 处理时间 (V2): 2026/03/24 10:21:41 处理者: jiangjinwei
 仪器型号: SHIMADZU LC-2050C(FX269)

<色谱图>



<峰表>

PDA Ch1 218nm

峰号	保留时间	面积	面积%	高度	理论塔板数(USP)	拖尾因子	分离度(USP)
1	2.328	4135619	99.535	788979	4573	1.035	--
2	3.859	19328	0.465	3115	8989	1.046	10.194
总计		4154947	100.000	792094			



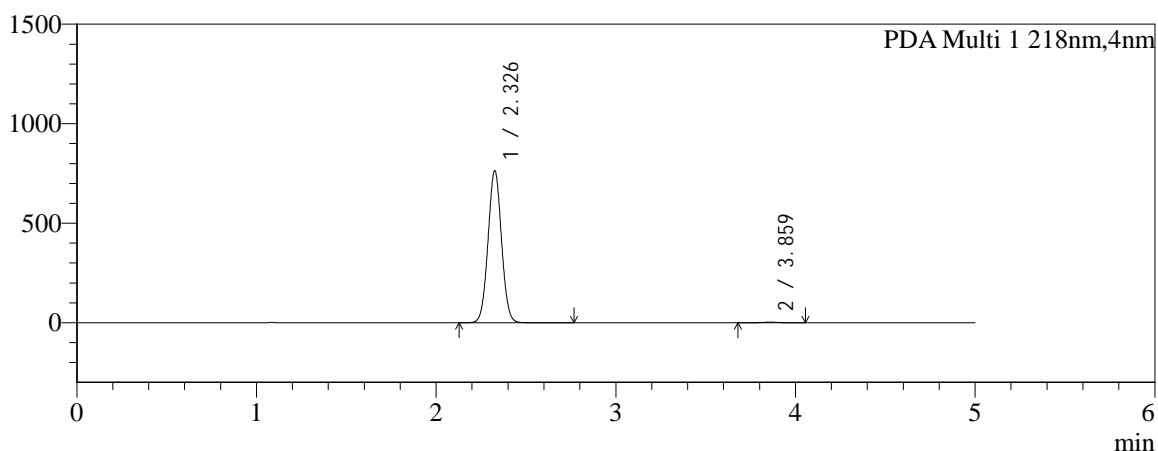
SMF-4124

<样品信息>

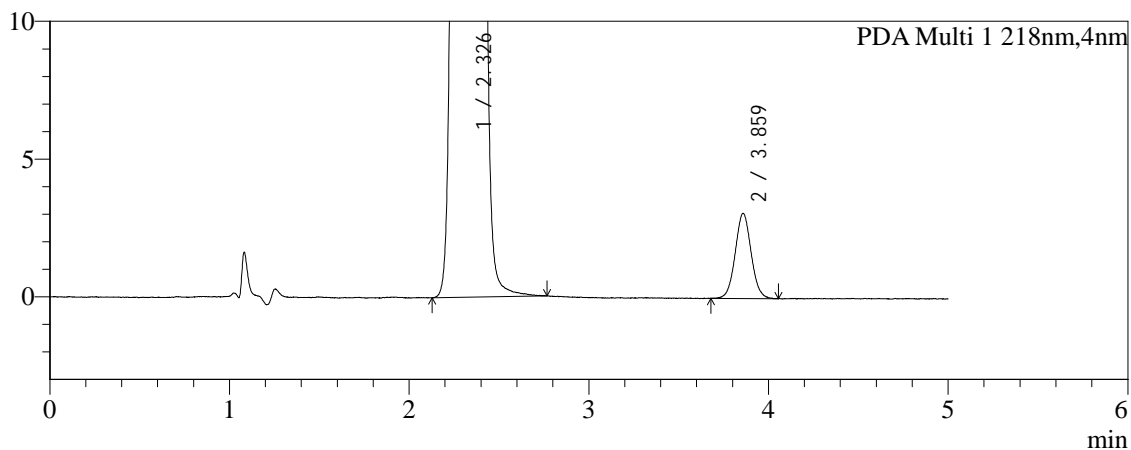
色谱柱:MM-C18/SCX(150mm*4.6mm,5μm) 流速:1.5ml/min
 柱温:30°C 波长:218nm
 数据文件名: RC\$SMF-4124 - 0-179/20-197-2 - zzp-2025081921p-cq6y-rcd-pH6.8jz-jx-p1-1.lcd
 方法文件名: RC\$SMF-4124 - SMF-4124-rc-FX269 .lcm
 批处理文件名: RC\$SMF-4124 - 20260318-FX269.lcb
 样品瓶号: 3-4
 进样体积: 10 μl 版本号: 6.115
 进样时间: 2026/03/19 13:21:39 实验者: jiangjinwei
 处理时间 (V2): 2026/03/24 10:21:44 处理者: jiangjinwei
 仪器型号: SHIMADZU LC-2050C(FX269)

<色谱图>

mAU



mAU



<峰表>

PDA Ch1 218nm

峰号	保留时间	面积	面积%	高度	理论塔板数(USP)	拖尾因子	分离度(USP)
1	2.326	3987364	99.523	763460	4576	1.036	--
2	3.859	19098	0.477	3088	9257	1.045	10.288
总计		4006462	100.000	766548			



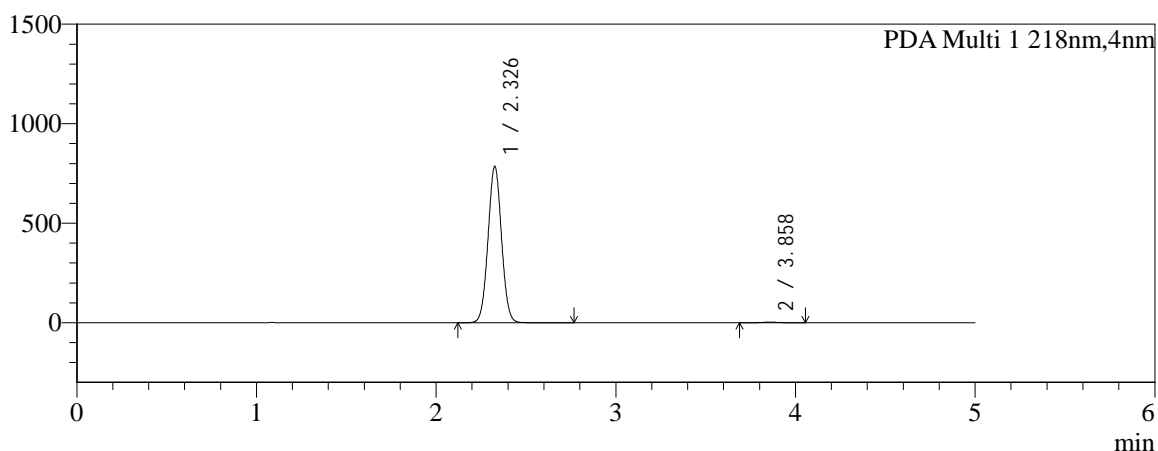
SMF-4124

<样品信息>

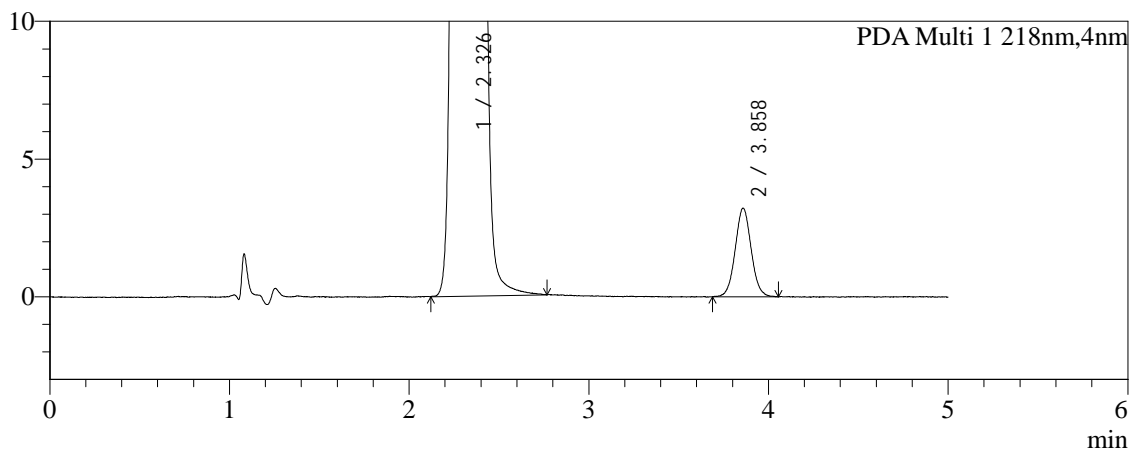
色谱柱:MM-C18/SCX(150mm*4.6mm,5μm) 流速:1.5ml/min
 柱温:30°C 波长:218nm
 数据文件名: RC\$SMF-4124 - 0-179/20-198-2 - zzp-2025081921p-cq6y-rcd-pH6.8jz-jx-p2-1.lcd
 方法文件名: RC\$SMF-4124 - SMF-4124-rc-FX269 .lcm
 批处理文件名: RC\$SMF-4124 - 20260318-FX269.lcb
 样品瓶号: 3-13
 进样体积: 10 μl 版本号: 6.115
 进样时间: 2026/03/19 13:27:00 实验者: jiangjinwei
 处理时间 (V2): 2026/03/24 10:21:48 处理者: jiangjinwei
 仪器型号: SHIMADZU LC-2050C(FX269)

<色谱图>

mAU



mAU



<峰表>

PDA Ch1 218nm

峰号	保留时间	面积	面积%	高度	理论塔板数(USP)	拖尾因子	分离度(USP)
1	2.326	4109653	99.517	785234	4562	1.036	--
2	3.858	19936	0.483	3212	9125	1.050	10.239
总计		4129589	100.000	788447			

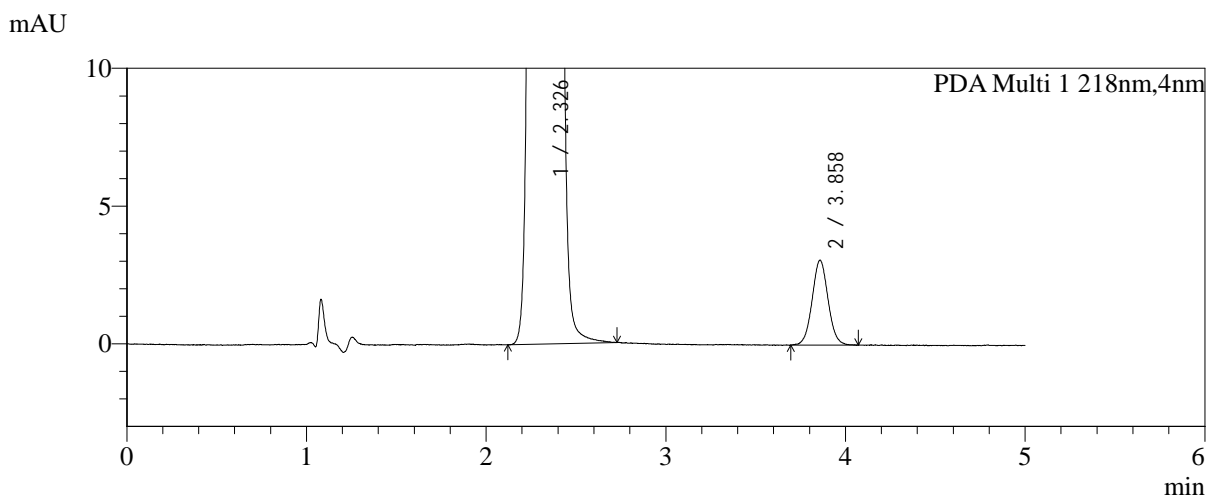
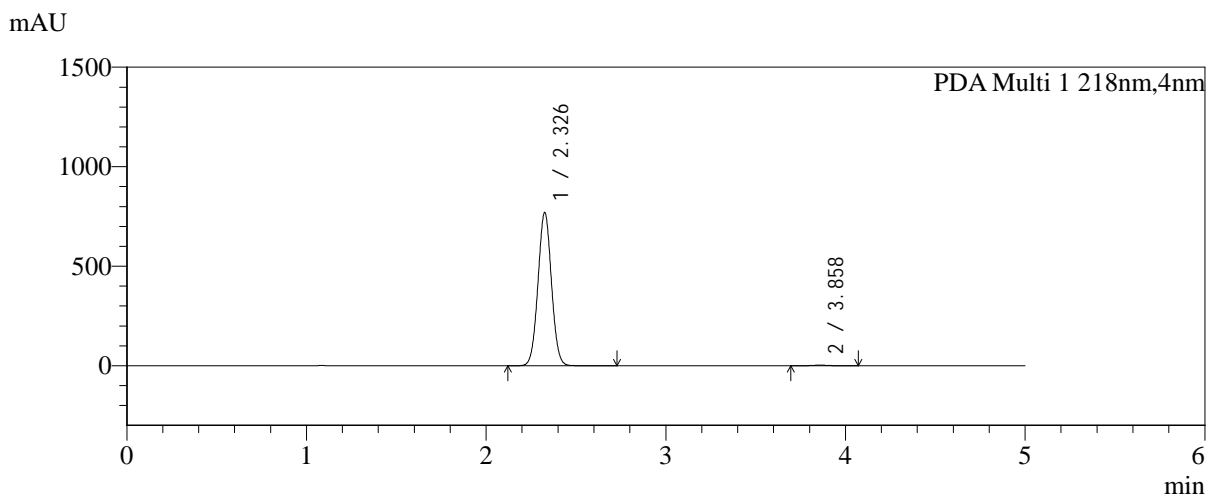


SMF-4124

<样品信息>

色谱柱:MM-C18/SCX(150mm*4.6mm,5μm) 流速:1.5ml/min
 柱温:30°C 波长:218nm
 数据文件名: RC\$SMF-4124 - 0-179/20-199-2 - zzp-2025081921p-cq6y-rcd-pH6.8jz-jx-p3-1.lcd
 方法文件名: RC\$SMF-4124 - SMF-4124-rc-FX269 .lcm
 批处理文件名: RC\$SMF-4124 - 20260318-FX269.lcb
 样品瓶号: 3-22
 进样体积: 10 μl 版本号: 6.115
 进样时间: 2026/03/19 13:32:22 实验者: jiangjinwei
 处理时间 (V2): 2026/03/24 10:21:51 处理者: jiangjinwei
 仪器型号: SHIMADZU LC-2050C(FX269)

<色谱图>



<峰表>

PDA Ch1 218nm

峰号	保留时间	面积	面积%	高度	理论塔板数(USP)	拖尾因子	分离度(USP)
1	2.326	4021046	99.528	770114	4571	1.036	--
2	3.858	19051	0.472	3079	9306	1.041	10.300
总计		4040097	100.000	773194			

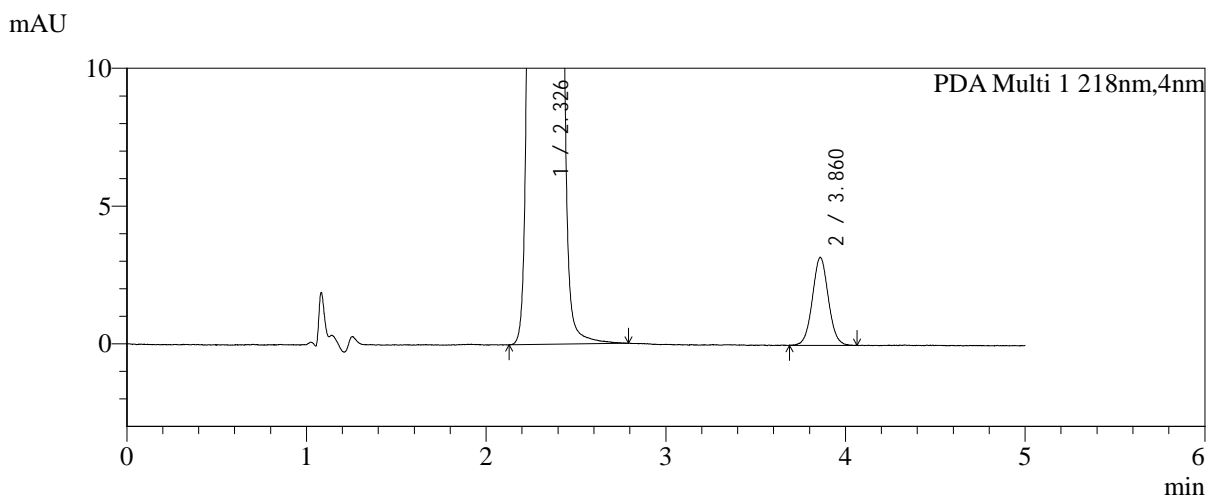
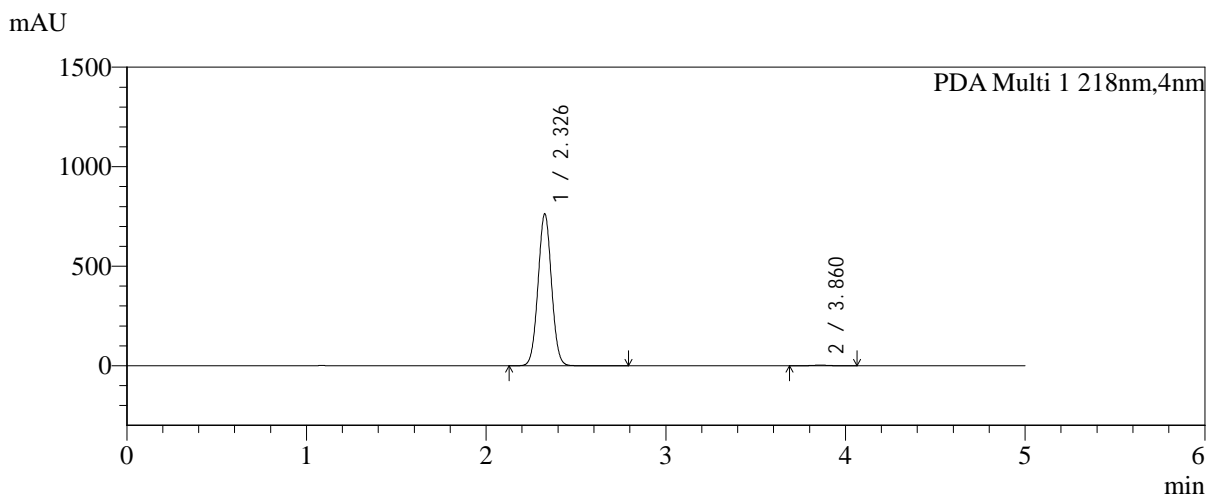


SMF-4124

<样品信息>

色谱柱:MM-C18/SCX(150mm*4.6mm,5μm) 流速:1.5ml/min
 柱温:30°C 波长:218nm
 数据文件名: RC\$SMF-4124 - 0-179/20-200-2 - zzp-2025081921p-cq6y-rcd-pH6.8jz-jx-p4-1.lcd
 方法文件名: RC\$SMF-4124 - SMF-4124-rc-FX269 .lcm
 批处理文件名: RC\$SMF-4124 - 20260318-FX269.lcb
 样品瓶号: 3-31
 进样体积: 10 μl 版本号: 6.115
 进样时间: 2026/03/19 13:37:42 实验者: jiangjinwei
 处理时间 (V2): 2026/03/24 10:21:54 处理者: jiangjinwei
 仪器型号: SHIMADZU LC-2050C(FX269)

<色谱图>



<峰表>

PDA Ch1 218nm

峰号	保留时间	面积	面积%	高度	理论塔板数(USP)	拖尾因子	分离度(USP)
1	2.326	3982887	99.507	762844	4579	1.037	--
2	3.860	19721	0.493	3192	9202	1.041	10.278
总计		4002608	100.000	766037			

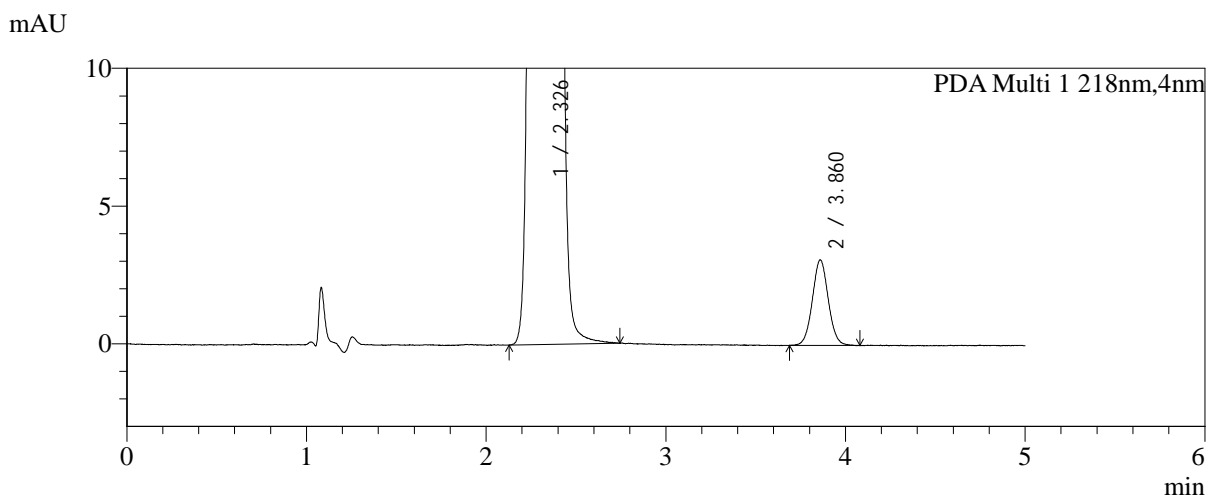
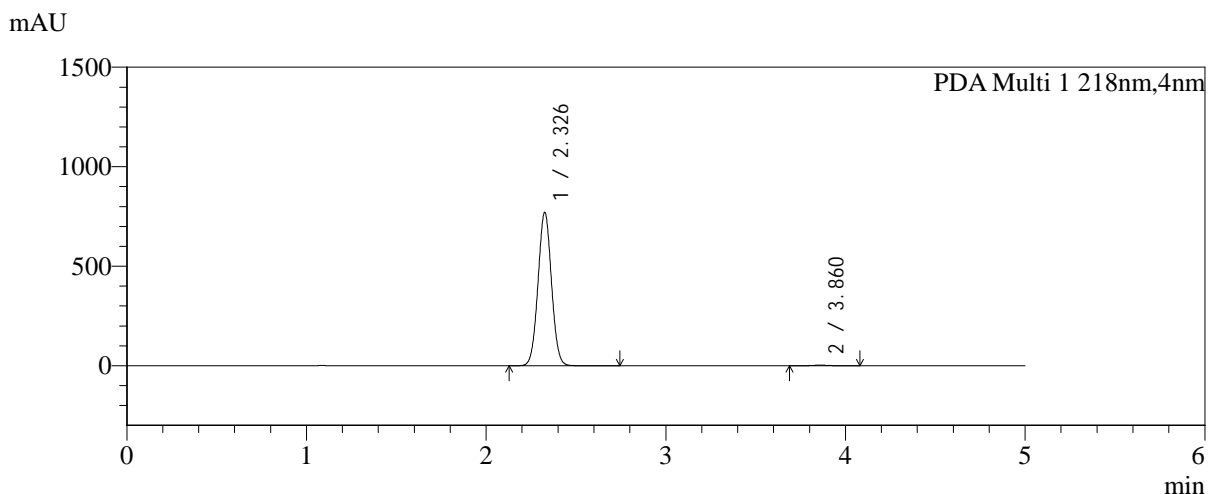


SMF-4124

<样品信息>

色谱柱:MM-C18/SCX(150mm*4.6mm,5μm) 流速:1.5ml/min
 柱温:30°C 波长:218nm
 数据文件名: RC\$SMF-4124 - 0-179/20-201-2 - zzp-2025081921p-cq6y-rcd-pH6.8jz-jx-p5-1.lcd
 方法文件名: RC\$SMF-4124 - SMF-4124-rc-FX269 .lcm
 批处理文件名: RC\$SMF-4124 - 20260318-FX269.lcb
 样品瓶号: 3-40
 进样体积: 10 μl 版本号: 6.115
 进样时间: 2026/03/19 13:43:04 实验者: jiangjinwei
 处理时间 (V2): 2026/03/24 10:21:57 处理者: jiangjinwei
 仪器型号: SHIMADZU LC-2050C(FX269)

<色谱图>



<峰表>

PDA Ch1 218nm

峰号	保留时间	面积	面积%	高度	理论塔板数(USP)	拖尾因子	分离度(USP)
1	2.326	4022380	99.526	770610	4577	1.036	--
2	3.860	19157	0.474	3105	9244	1.046	10.290
总计		4041537	100.000	773715			



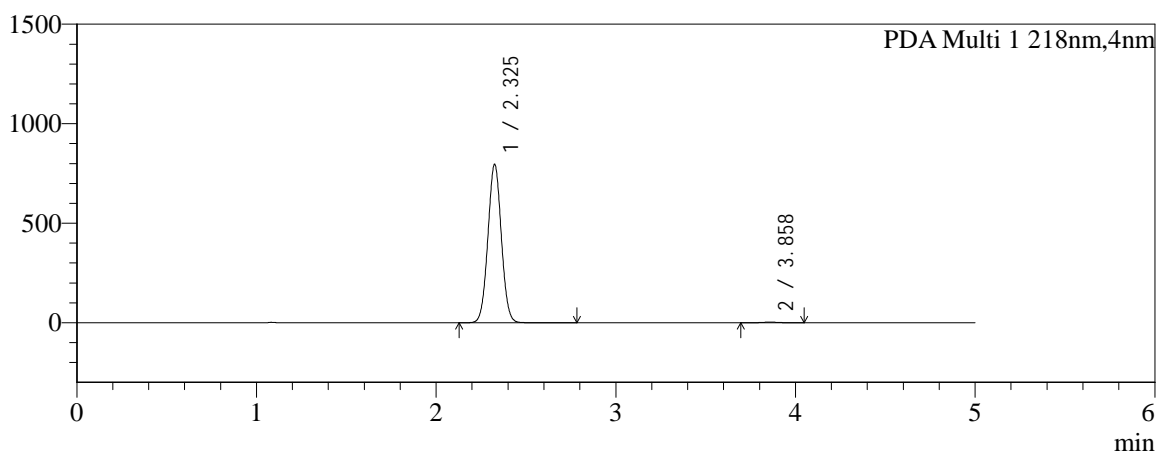
SMF-4124

<样品信息>

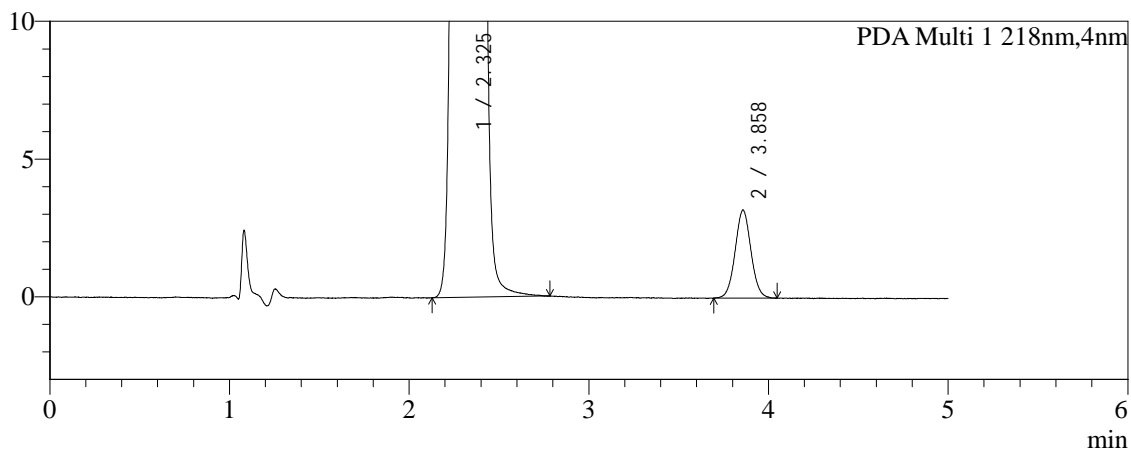
色谱柱:MM-C18/SCX(150mm*4.6mm,5μm) 流速:1.5ml/min
 柱温:30°C 波长:218nm
 数据文件名: RC\$SMF-4124 - 0-179/20-202-2 - zzp-2025081921p-cq6y-rcd-pH6.8jz-jx-p6-1.lcd
 方法文件名: RC\$SMF-4124 - SMF-4124-rc-FX269 .lcm
 批处理文件名: RC\$SMF-4124 - 20260318-FX269.lcb
 样品瓶号: 3-49
 进样体积: 10 μl 版本号: 6.115
 进样时间: 2026/03/19 13:48:25 实验者: jiangjinwei
 处理时间 (V2): 2026/03/24 10:22:00 处理者: jiangjinwei
 仪器型号: SHIMADZU LC-2050C(FX269)

<色谱图>

mAU



mAU



<峰表>

PDA Ch1 218nm

峰号	保留时间	面积	面积%	高度	理论塔板数(USP)	拖尾因子	分离度(USP)
1	2.325	4148445	99.528	796212	4587	1.035	--
2	3.858	19664	0.472	3194	9171	1.042	10.271
总计		4168108	100.000	799406			