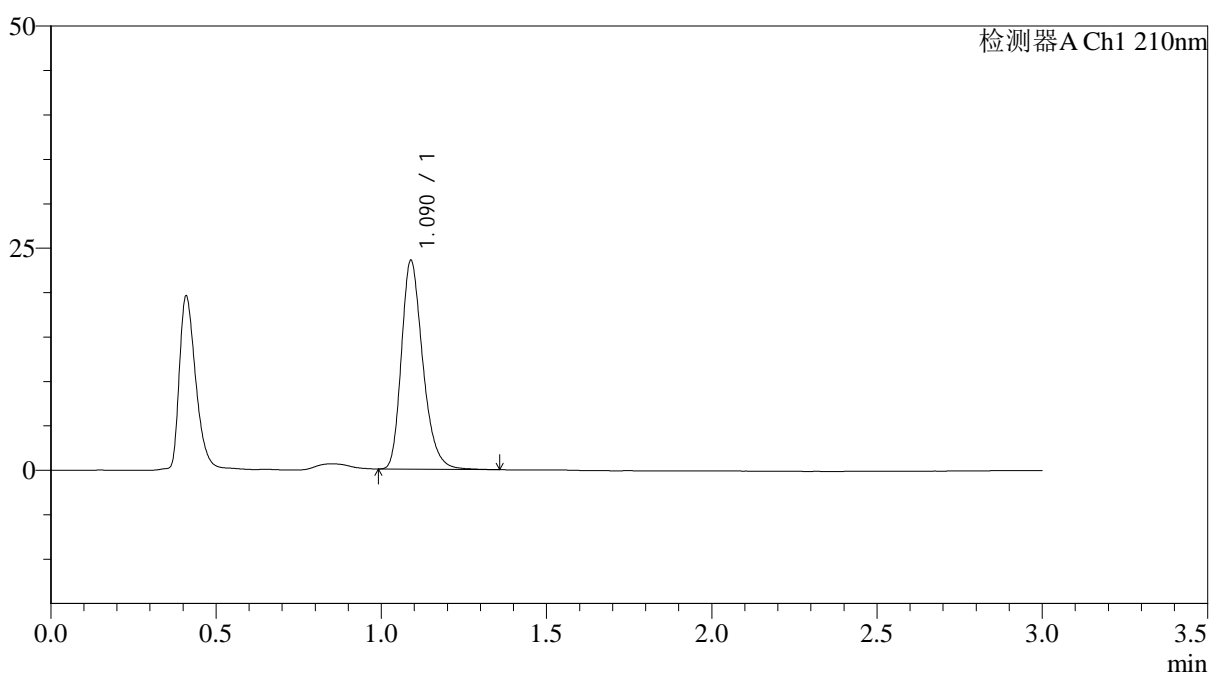


<样品信息>

色谱柱:AQ-C18(50*4.6mm,5 μ m) 流速:2.0ml/min
 柱温:30 $^{\circ}$ C 波长:210nm
 数据文件名: RC\$JSS-3362 - 11-5/11-582-1 - cbzj-150mg-LW0477p-rcqx-1-jf50z-pH6.8jz-dz-1-1.lcd
 方法文件名: RC\$JSS-3362 - JSS-3362-rcqx-FX260.lcm
 批处理文件名: RC\$JSS-3362 - JSS-3362-20260324-FX260.lcb
 样品瓶号: 1-18
 进样体积: 50 μ l 版本号:6.115
 进样时间: 2026/03/24 14:54:04 实验者: xiechaojun
 处理时间(V1): 2026/03/24 14:57:05 处理者: xiechaojun
 仪器型号: SHIMADZU LC-2050C(FX260)

<色谱图>

mV



<峰表>

检测器A Ch1 210nm

峰号	保留时间	面积	面积%	高度	理论塔板数(USP)	拖尾因子	分离度(USP)
1	1.090	105844	100.000	23498	1395	1.274	--
总计		105844	100.000	23498			

图2 普瑞巴林口崩片溶出曲线测定HPLC图谱
 参比制剂-LW0477批(150mg规格)-pH6.8介质-浆法-50转
 对照品溶液-1-1



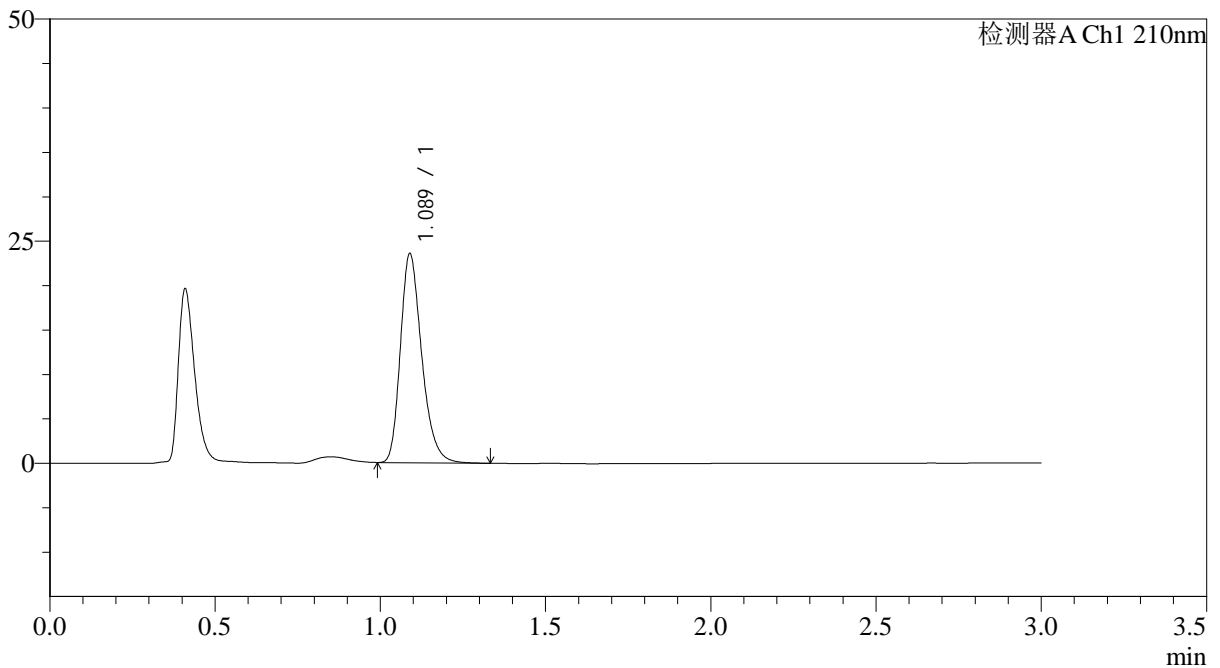
JSS-3362

<样品信息>

色谱柱:AQ-C18(50*4.6mm,5μm) 流速:2.0ml/min
 柱温:30°C 波长:210nm
 数据文件名: RC\$JSS-3362 - 11-5/11-583-1 - cbzj-150mg-LW0477p-rcqx-1-jf50z-pH6.8jz-dz-1-2.lcd
 方法文件名: RC\$JSS-3362 - JSS-3362-rcqx-FX260.lcm
 批处理文件名: RC\$JSS-3362 - JSS-3362-20260324-FX260.lcb
 样品瓶号: 1-18
 进样体积: 50μl 版本号:6.115
 进样时间: 2026/03/24 14:57:30 实验者: xiechaojun
 处理时间(V1): 2026/03/24 15:00:31 处理者: xiechaojun
 仪器型号: SHIMADZU LC-2050C(FX260)

<色谱图>

mV



<峰表>

检测器A Ch1 210nm

峰号	保留时间	面积	面积%	高度	理论塔板数(USP)	拖尾因子	分离度(USP)
1	1.089	105648	100.000	23524	1401	1.273	--
总计		105648	100.000	23524			

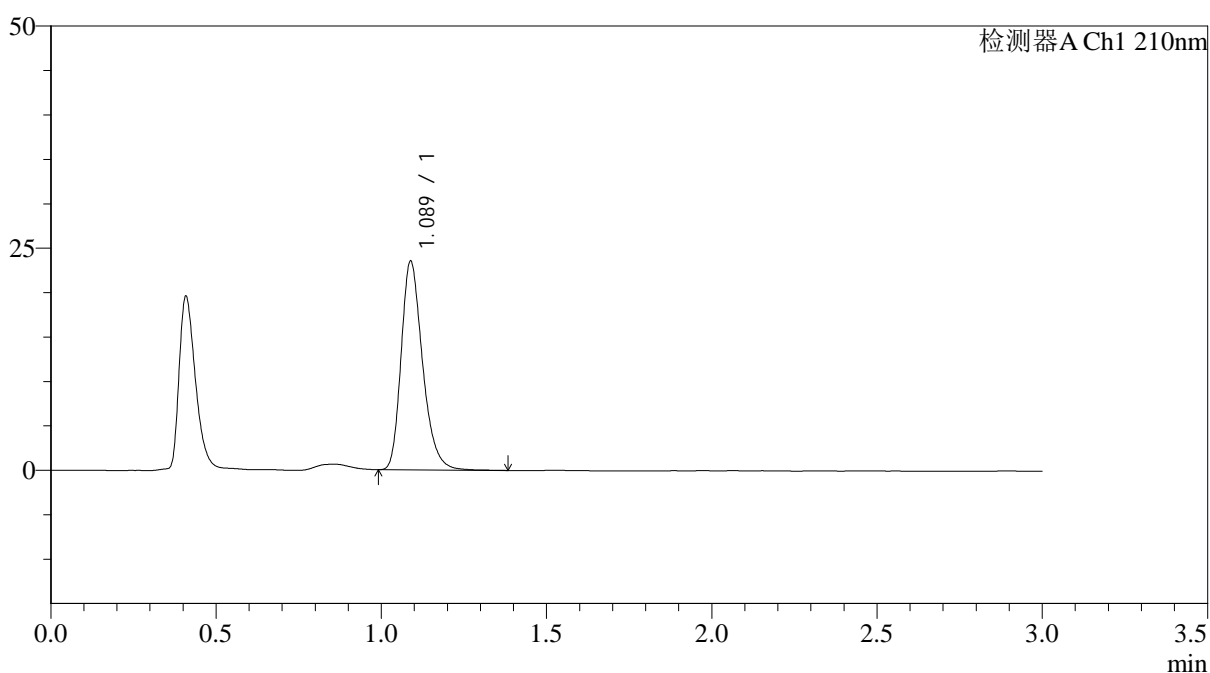
图3 普瑞巴林口崩片溶出曲线测定HPLC图谱
 参比制剂-LW0477批(150mg规格)-pH6.8介质-浆法-50转
 对照品溶液-1-2

<样品信息>

色谱柱:AQ-C18(50*4.6mm,5 μ m) 流速:2.0ml/min
 柱温:30 $^{\circ}$ C 波长:210nm
 数据文件名: RC\$JSS-3362 - 11-5/11-584-1 - cbzj-150mg-LW0477p-rcqx-1-jf50z-pH6.8jz-dz-1-3.lcd
 方法文件名: RC\$JSS-3362 - JSS-3362-rcqx-FX260.lcm
 批处理文件名: RC\$JSS-3362 - JSS-3362-20260324-FX260.lcb
 样品瓶号: 1-18
 进样体积: 50 μ l 版本号:6.115
 进样时间: 2026/03/24 15:00:55 实验者: xiechaojun
 处理时间(V1): 2026/03/24 15:03:56 处理者: xiechaojun
 仪器型号: SHIMADZU LC-2050C(FX260)

<色谱图>

mV



<峰表>

检测器A Ch1 210nm

峰号	保留时间	面积	面积%	高度	理论塔板数(USP)	拖尾因子	分离度(USP)
1	1.089	105979	100.000	23499	1390	1.276	--
总计		105979	100.000	23499			

图4 普瑞巴林口崩片溶出曲线测定HPLC图谱
 参比制剂-LW0477批(150mg规格)-pH6.8介质-浆法-50转
 对照品溶液-1-3



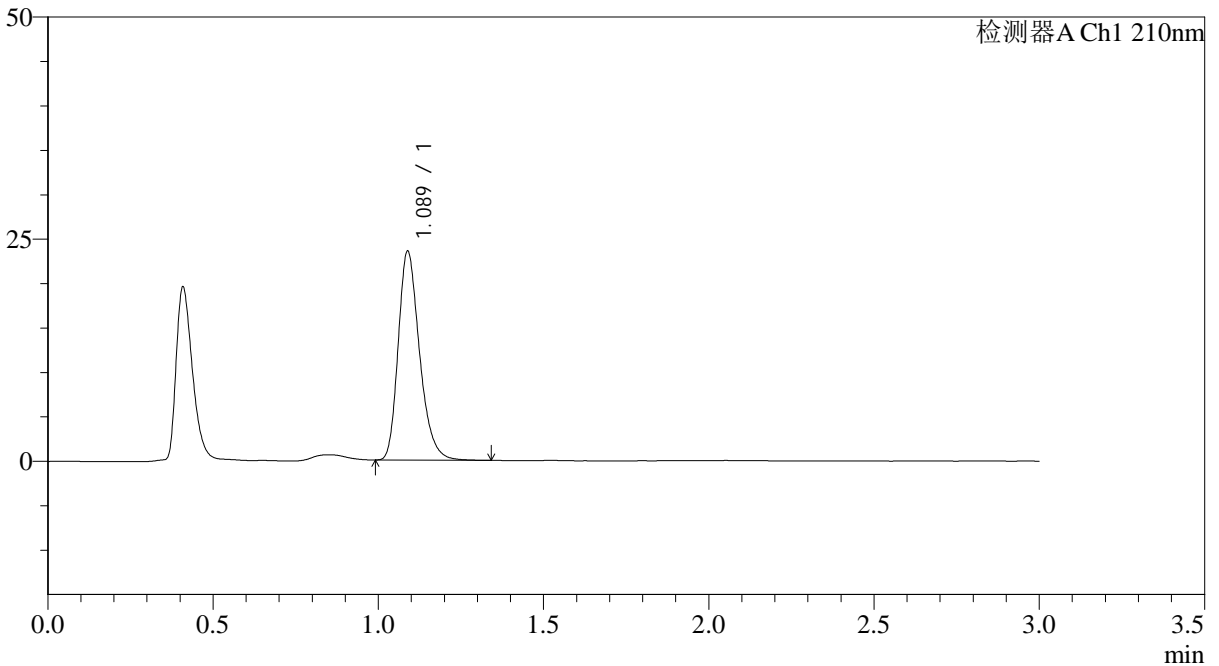
JSS-3362

<样品信息>

色谱柱:AQ-C18(50*4.6mm,5μm) 流速:2.0ml/min
 柱温:30°C 波长:210nm
 数据文件名: RC\$JSS-3362 - 11-5/11-585-1 - cbzj-150mg-LW0477p-rcqx-1-jf50z-pH6.8jz-dz-1-4.lcd
 方法文件名: RC\$JSS-3362 - JSS-3362-rcqx-FX260.lcm
 批处理文件名: RC\$JSS-3362 - JSS-3362-20260324-FX260.lcb
 样品瓶号: 1-18
 进样体积: 50μl 版本号:6.115
 进样时间: 2026/03/24 15:04:20 实验者: xiechaojun
 处理时间 (V1): 2026/03/24 15:07:21 处理者: xiechaojun
 仪器型号: SHIMADZU LC-2050C(FX260)

<色谱图>

mV



<峰表>

检测器A Ch1 210nm

峰号	保留时间	面积	面积%	高度	理论塔板数(USP)	拖尾因子	分离度(USP)
1	1.089	105782	100.000	23528	1394	1.274	--
总计		105782	100.000	23528			

图5 普瑞巴林口崩片溶出曲线测定HPLC图谱
 参比制剂-LW0477批(150mg规格)-pH6.8介质-浆法-50转
 对照品溶液-1-4



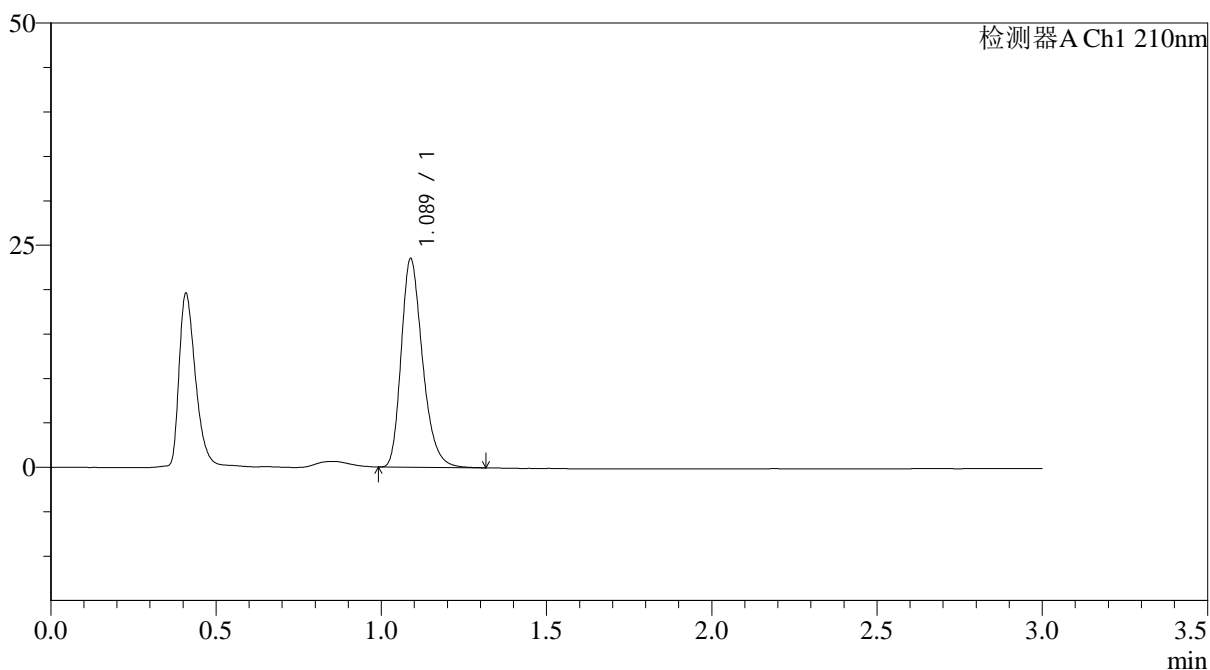
JSS-3362

<样品信息>

色谱柱:AQ-C18(50*4.6mm,5μm) 流速:2.0ml/min
 柱温:30°C 波长:210nm
 数据文件名: RC\$JSS-3362 - 11-5/11-586-1 - cbzj-150mg-LW0477p-rcqx-1-jf50z-pH6.8jz-dz-1-5.lcd
 方法文件名: RC\$JSS-3362 - JSS-3362-rcqx-FX260.lcm
 批处理文件名: RC\$JSS-3362 - JSS-3362-20260324-FX260.lcb
 样品瓶号: 1-18
 进样体积: 50μl 版本号:6.115
 进样时间: 2026/03/24 15:07:46 实验者: xiechaojun
 处理时间 (V1): 2026/03/24 15:10:47 处理者: xiechaojun
 仪器型号: SHIMADZU LC-2050C(FX260)

<色谱图>

mV



<峰表>

检测器A Ch1 210nm

峰号	保留时间	面积	面积%	高度	理论塔板数(USP)	拖尾因子	分离度(USP)
1	1.089	105610	100.000	23487	1392	1.277	--
总计		105610	100.000	23487			

图6 普瑞巴林口崩片溶出曲线测定HPLC图谱
 参比制剂-LW0477批(150mg规格)-pH6.8介质-浆法-50转
 对照品溶液-1-5



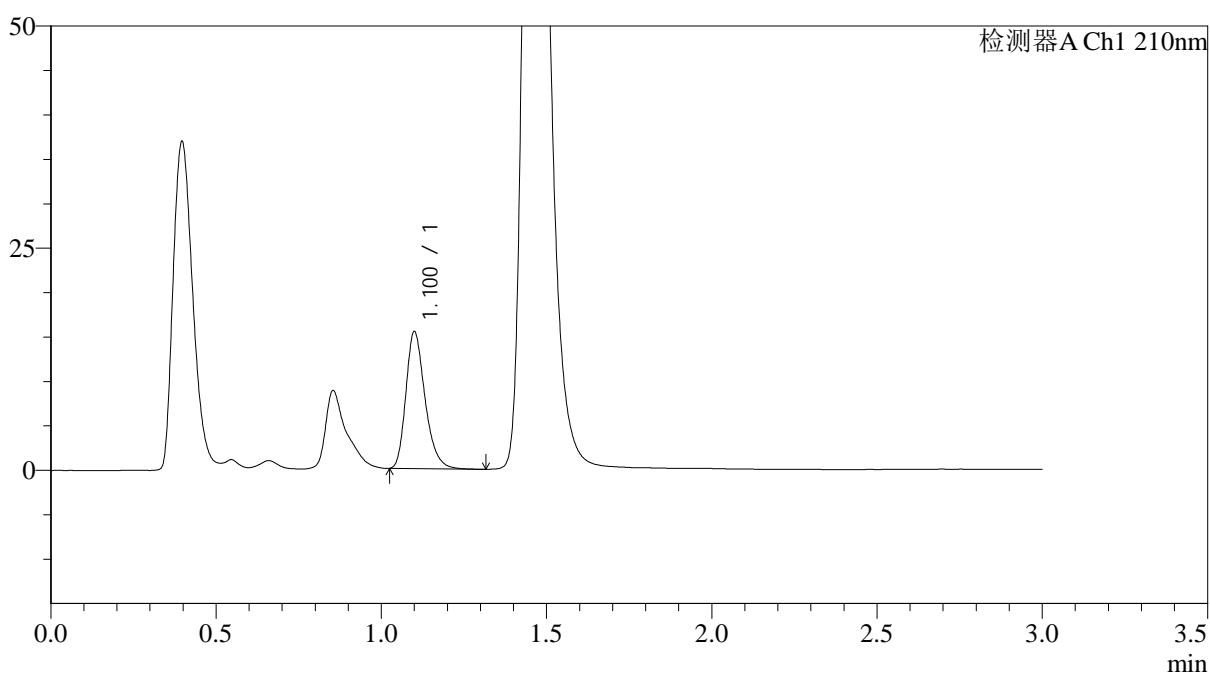
JSS-3362

<样品信息>

色谱柱:AQ-C18(50*4.6mm,5μm) 流速:2.0ml/min
 柱温:30°C 波长:210nm
 数据文件名: RC\$JSS-3362 - 11-5/11-589-1 - cbzj-150mg-LW0477p-rcqx-1-jf50z-pH6.8jz-2min-P3.lcd
 方法文件名: RC\$JSS-3362 - JSS-3362-rcqx-FX260.lcm
 批处理文件名: RC\$JSS-3362 - JSS-3362-20260324-FX260.lcb
 样品瓶号: 1-19 版本号:6.115
 进样体积: 50μl 实验者: xiechaojun
 进样时间: 2026/03/24 15:18:01 处理者: xiechaojun
 处理时间 (V1): 2026/03/24 15:21:02
 仪器型号: SHIMADZU LC-2050C(FX260)

<色谱图>

mV



<峰表>

检测器A Ch1 210nm

峰号	保留时间	面积	面积%	高度	理论塔板数(USP)	拖尾因子	分离度(USP)
1	1.100	62231	100.000	15301	1767	1.279	--
总计		62231	100.000	15301			

图9 普瑞巴林口崩片溶出曲线测定HPLC图谱
 参比制剂-LW0477批(150mg规格)-pH6.8介质-桨法-50转-2min-片3
 供试品溶液-1



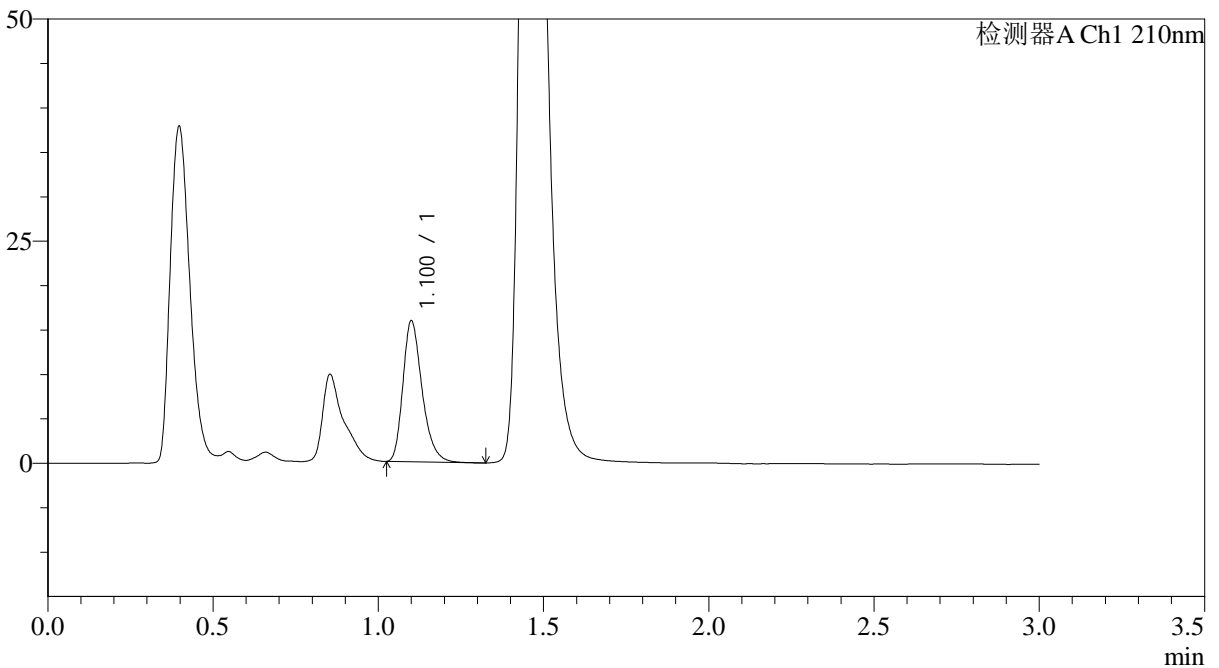
JSS-3362

<样品信息>

色谱柱:AQ-C18(50*4.6mm,5µm) 流速:2.0ml/min
 柱温:30°C 波长:210nm
 数据文件名: RC\$JSS-3362 - 11-5/11-590-1 - cbzj-150mg-LW0477p-rcqx-1-jf50z-pH6.8jz-2min-P4.lcd
 方法文件名: RC\$JSS-3362 - JSS-3362-rcqx-FX260.lcm
 批处理文件名: RC\$JSS-3362 - JSS-3362-20260324-FX260.lcb
 样品瓶号: 1-28
 进样体积: 50µl 版本号:6.115
 进样时间: 2026/03/24 15:21:25 实验者: xiechaojun
 处理时间 (V1) : 2026/03/24 15:24:26 处理者: xiechaojun
 仪器型号: SHIMADZU LC-2050C(FX260)

<色谱图>

mV



<峰表>

检测器A Ch1 210nm

峰号	保留时间	面积	面积%	高度	理论塔板数(USP)	拖尾因子	分离度(USP)
1	1.100	64131	100.000	15739	1757	1.291	--
总计		64131	100.000	15739			

图10 普瑞巴林口崩片溶出曲线测定HPLC图谱
 参比制剂-LW0477批(150mg规格)-pH6.8介质-桨法-50转-2min-片4
 供试品溶液-1



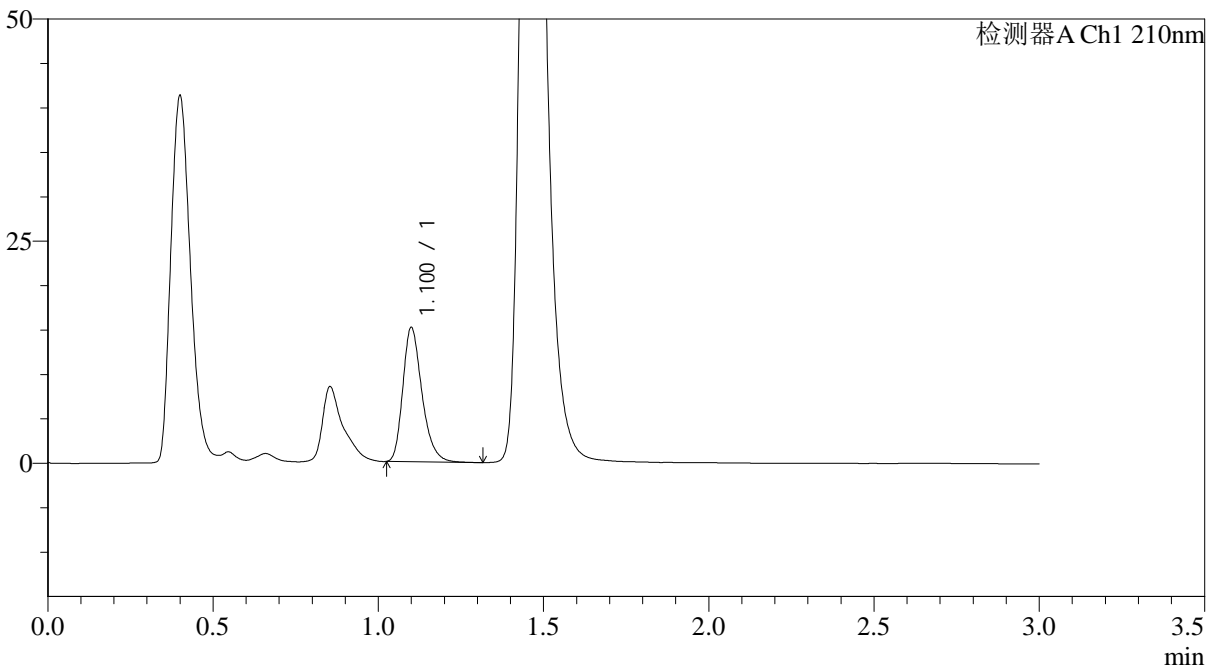
JSS-3362

<样品信息>

色谱柱:AQ-C18(50*4.6mm,5μm) 流速:2.0ml/min
 柱温:30°C 波长:210nm
 数据文件名: RC\$JSS-3362 - 11-5/11-591-1 - cbzj-150mg-LW0477p-rcqx-1-jf50z-pH6.8jz-2min-P5.lcd
 方法文件名: RC\$JSS-3362 - JSS-3362-rcqx-FX260.lcm
 批处理文件名: RC\$JSS-3362 - JSS-3362-20260324-FX260.lcb
 样品瓶号: 1-37
 进样体积: 50μl 版本号:6.115
 进样时间: 2026/03/24 15:24:50 实验者: xiechaojun
 处理时间 (V1): 2026/03/24 15:27:51 处理者: xiechaojun
 仪器型号: SHIMADZU LC-2050C(FX260)

<色谱图>

mV



<峰表>

检测器A Ch1 210nm

峰号	保留时间	面积	面积%	高度	理论塔板数(USP)	拖尾因子	分离度(USP)
1	1.100	61050	100.000	15012	1766	1.283	--
总计		61050	100.000	15012			

图11 普瑞巴林口崩片溶出曲线测定HPLC图谱
 参比制剂-LW0477批(150mg规格)-pH6.8介质-桨法-50转-2min-片5
 供试品溶液-1



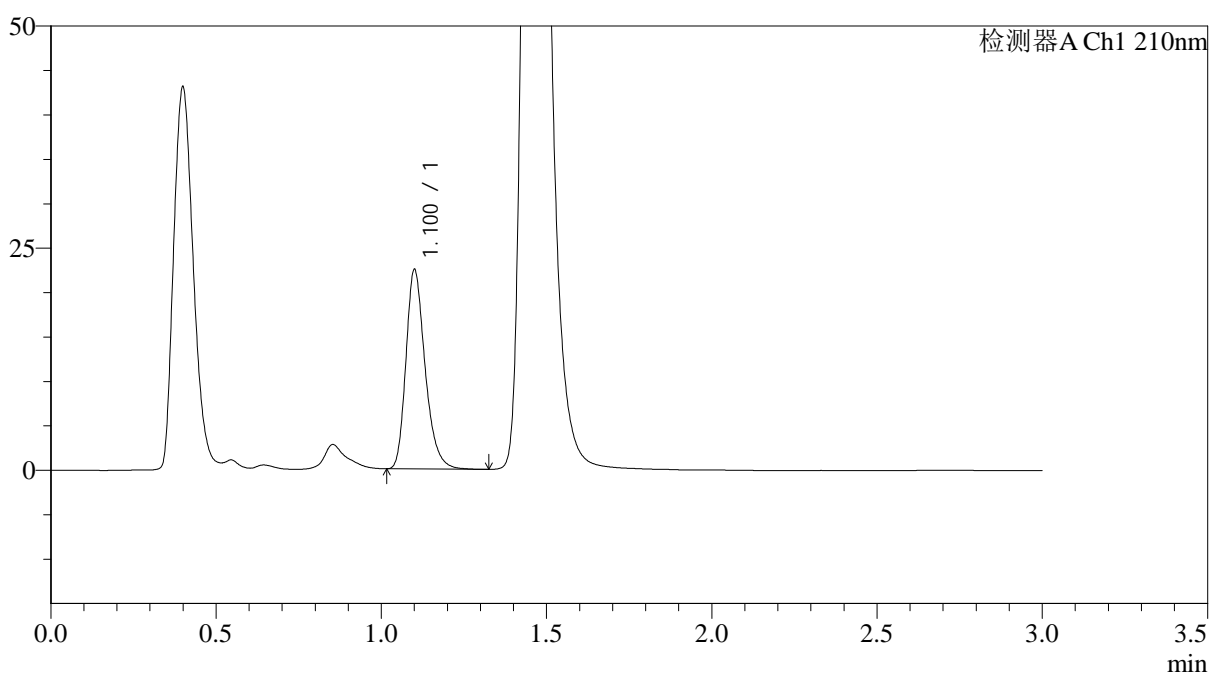
JSS-3362

<样品信息>

色谱柱:AQ-C18(50*4.6mm,5μm) 流速:2.0ml/min
 柱温:30°C 波长:210nm
 数据文件名: RC\$JSS-3362 - 11-5/11-593-1 - cbzj-150mg-LW0477p-rcqx-1-jf50z-pH6.8jz-5min-P1.lcd
 方法文件名: RC\$JSS-3362 - JSS-3362-rcqx-FX260.lcm
 批处理文件名: RC\$JSS-3362 - JSS-3362-20260324-FX260.lcb
 样品瓶号: 1-2
 进样体积: 50μl 版本号:6.115
 进样时间: 2026/03/24 15:31:38 实验者: xiechaojun
 处理时间 (V1) : 2026/03/24 15:34:39 处理者: xiechaojun
 仪器型号: SHIMADZU LC-2050C(FX260)

<色谱图>

mV



<峰表>

检测器A Ch1 210nm

峰号	保留时间	面积	面积%	高度	理论塔板数(USP)	拖尾因子	分离度(USP)
1	1.100	90600	100.000	22208	1774	1.274	--
总计		90600	100.000	22208			

图13 普瑞巴林口崩片溶出曲线测定HPLC图谱
 参比制剂-LW0477批(150mg规格)-pH6.8介质-桨法-50转-5min-片1
 供试品溶液-1



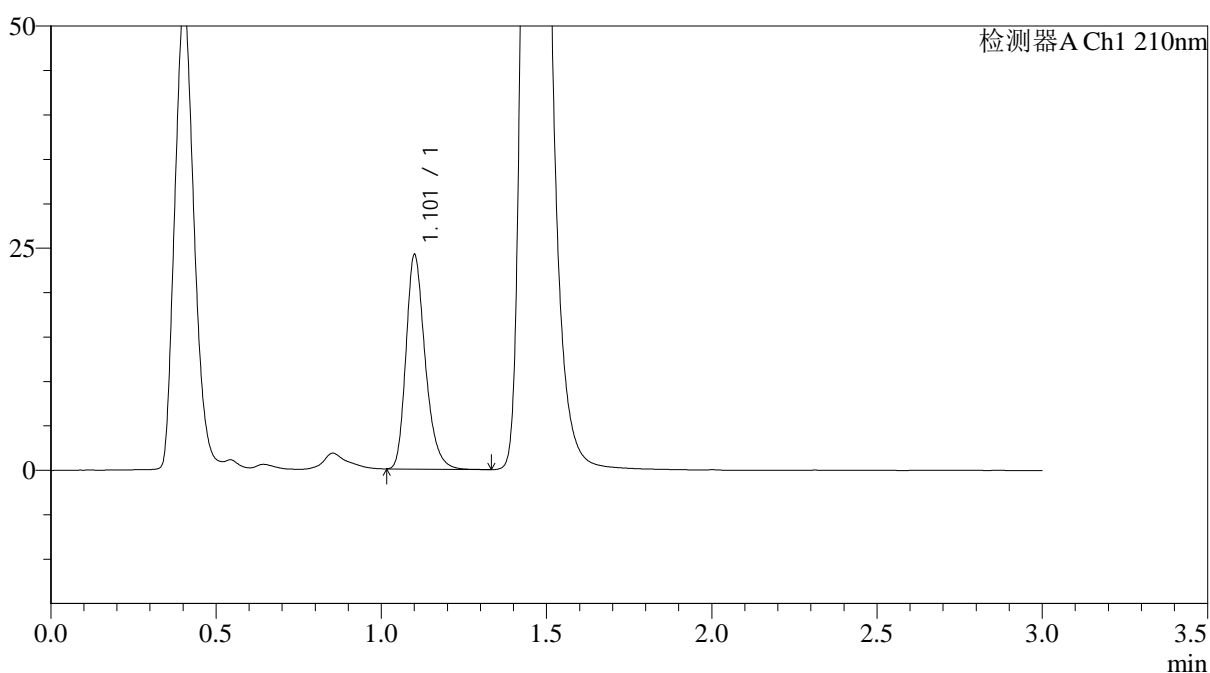
JSS-3362

<样品信息>

色谱柱:AQ-C18(50*4.6mm,5μm) 流速:2.0ml/min
 柱温:30°C 波长:210nm
 数据文件名: RC\$JSS-3362 - 11-5/11-594-1 - cbzj-150mg-LW0477p-rcqx-1-jf50z-pH6.8jz-5min-P2.lcd
 方法文件名: RC\$JSS-3362 - JSS-3362-rcqx-FX260.lcm
 批处理文件名: RC\$JSS-3362 - JSS-3362-20260324-FX260.lcb
 样品瓶号: 1-11
 进样体积: 50μl 版本号:6.115
 进样时间: 2026/03/24 15:35:02 实验者: xiechaojun
 处理时间 (V1) : 2026/03/24 15:38:03 处理者: xiechaojun
 仪器型号: SHIMADZU LC-2050C(FX260)

<色谱图>

mV



<峰表>

检测器A Ch1 210nm

峰号	保留时间	面积	面积%	高度	理论塔板数(USP)	拖尾因子	分离度(USP)
1	1.101	97676	100.000	23863	1765	1.273	--
总计		97676	100.000	23863			

图14 普瑞巴林口崩片溶出曲线测定HPLC图谱
 参比制剂-LW0477批(150mg规格)-pH6.8介质-桨法-50转-5min-片2
 供试品溶液-1



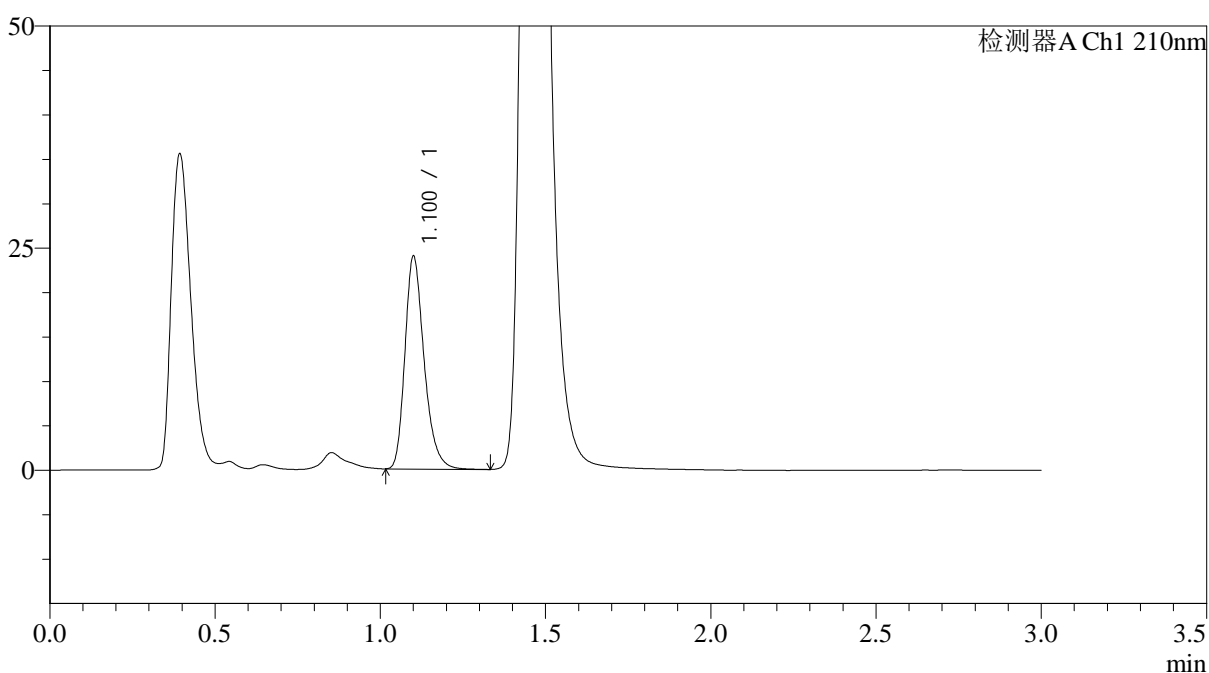
JSS-3362

<样品信息>

色谱柱:AQ-C18(50*4.6mm,5μm) 流速:2.0ml/min
 柱温:30°C 波长:210nm
 数据文件名: RC\$JSS-3362 - 11-5/11-595-1 - cbzj-150mg-LW0477p-rcqx-1-jf50z-pH6.8jz-5min-P3.lcd
 方法文件名: RC\$JSS-3362 - JSS-3362-rcqx-FX260.lcm
 批处理文件名: RC\$JSS-3362 - JSS-3362-20260324-FX260.lcb
 样品瓶号: 1-20
 进样体积: 50μl 版本号:6.115
 进样时间: 2026/03/24 15:38:26 实验者: xiechaojun
 处理时间(V1): 2026/03/24 15:41:27 处理者: xiechaojun
 仪器型号: SHIMADZU LC-2050C(FX260)

<色谱图>

mV



<峰表>

检测器A Ch1 210nm

峰号	保留时间	面积	面积%	高度	理论塔板数(USP)	拖尾因子	分离度(USP)
1	1.100	96893	100.000	23716	1771	1.276	--
总计		96893	100.000	23716			

图15 普瑞巴林口崩片溶出曲线测定HPLC图谱
 参比制剂-LW0477批(150mg规格)-pH6.8介质-桨法-50转-5min-片3
 供试品溶液-1



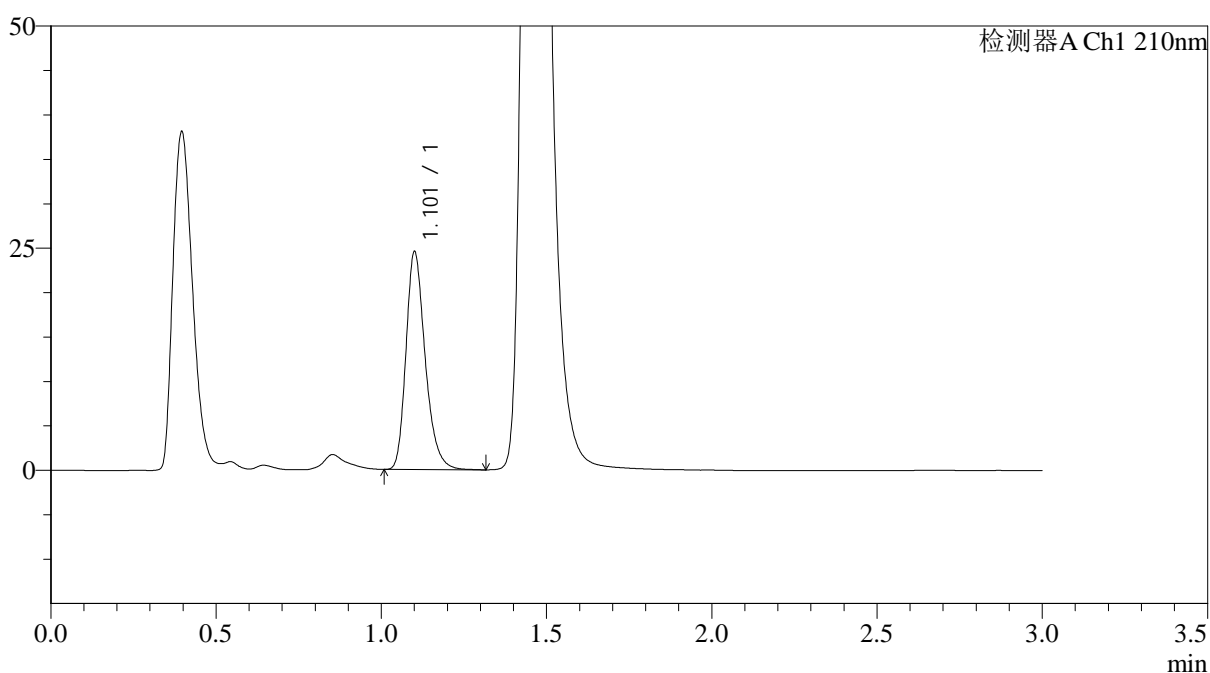
JSS-3362

<样品信息>

色谱柱:AQ-C18(50*4.6mm,5μm) 流速:2.0ml/min
 柱温:30°C 波长:210nm
 数据文件名: RC\$JSS-3362 - 11-5/11-596-1 - cbzj-150mg-LW0477p-rcqx-1-jf50z-pH6.8jz-5min-P4.lcd
 方法文件名: RC\$JSS-3362 - JSS-3362-rcqx-FX260.lcm
 批处理文件名: RC\$JSS-3362 - JSS-3362-20260324-FX260.lcb
 样品瓶号: 1-29
 进样体积: 50μl 版本号:6.115
 进样时间: 2026/03/24 15:41:51 实验者: xiechaojun
 处理时间(V1): 2026/03/24 15:44:52 处理者: xiechaojun
 仪器型号: SHIMADZU LC-2050C(FX260)

<色谱图>

mV



<峰表>

检测器A Ch1 210nm

峰号	保留时间	面积	面积%	高度	理论塔板数(USP)	拖尾因子	分离度(USP)
1	1.101	99225	100.000	24244	1767	1.272	--
总计		99225	100.000	24244			

图16 普瑞巴林口崩片溶出曲线测定HPLC图谱
 参比制剂-LW0477批(150mg规格)-pH6.8介质-桨法-50转-5min-片4
 供试品溶液-1



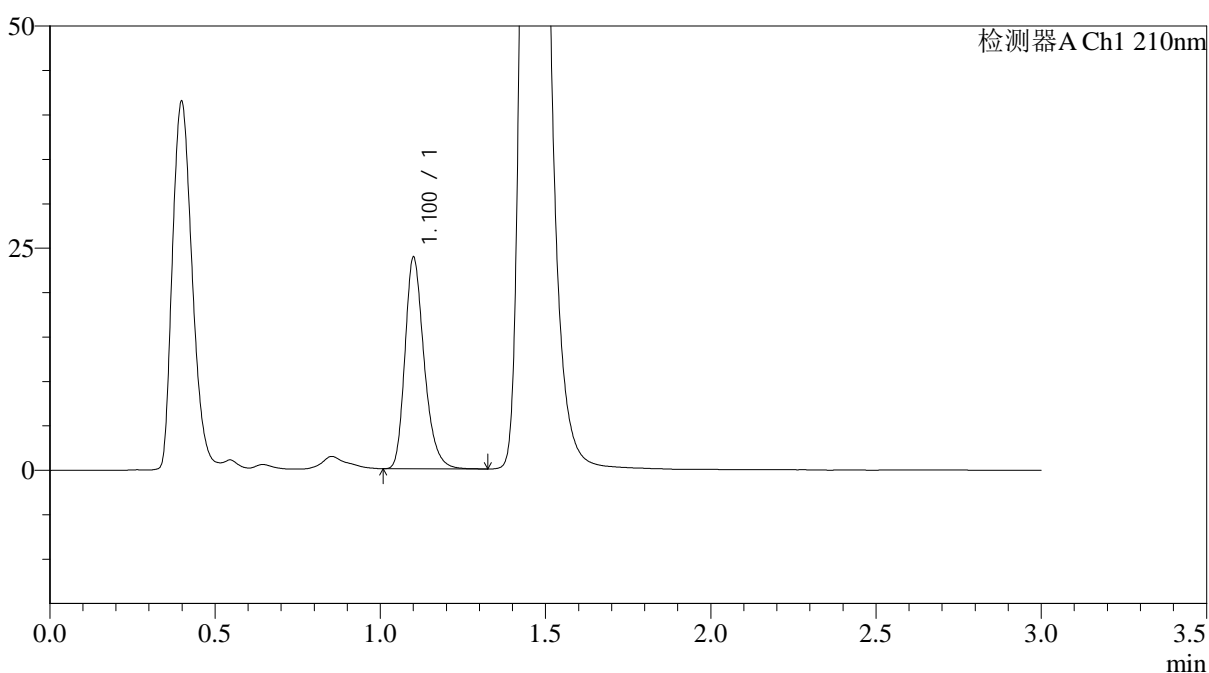
JSS-3362

<样品信息>

色谱柱:AQ-C18(50*4.6mm,5μm) 流速:2.0ml/min
 柱温:30°C 波长:210nm
 数据文件名: RC\$JSS-3362 - 11-5/11-597-1 - cbzj-150mg-LW0477p-rcqx-1-jf50z-pH6.8jz-5min-P5.lcd
 方法文件名: RC\$JSS-3362 - JSS-3362-rcqx-FX260.lcm
 批处理文件名: RC\$JSS-3362 - JSS-3362-20260324-FX260.lcb
 样品瓶号: 1-38
 进样体积: 50μl 版本号:6.115
 进样时间: 2026/03/24 15:45:16 实验者: xiechaojun
 处理时间 (V1) : 2026/03/24 15:48:17 处理者: xiechaojun
 仪器型号: SHIMADZU LC-2050C(FX260)

<色谱图>

mV



<峰表>

检测器A Ch1 210nm

峰号	保留时间	面积	面积%	高度	理论塔板数(USP)	拖尾因子	分离度(USP)
1	1.100	96286	100.000	23552	1771	1.273	--
总计		96286	100.000	23552			

图17 普瑞巴林口崩片溶出曲线测定HPLC图谱
 参比制剂-LW0477批(150mg规格)-pH6.8介质-桨法-50转-5min-片5
 供试品溶液-1



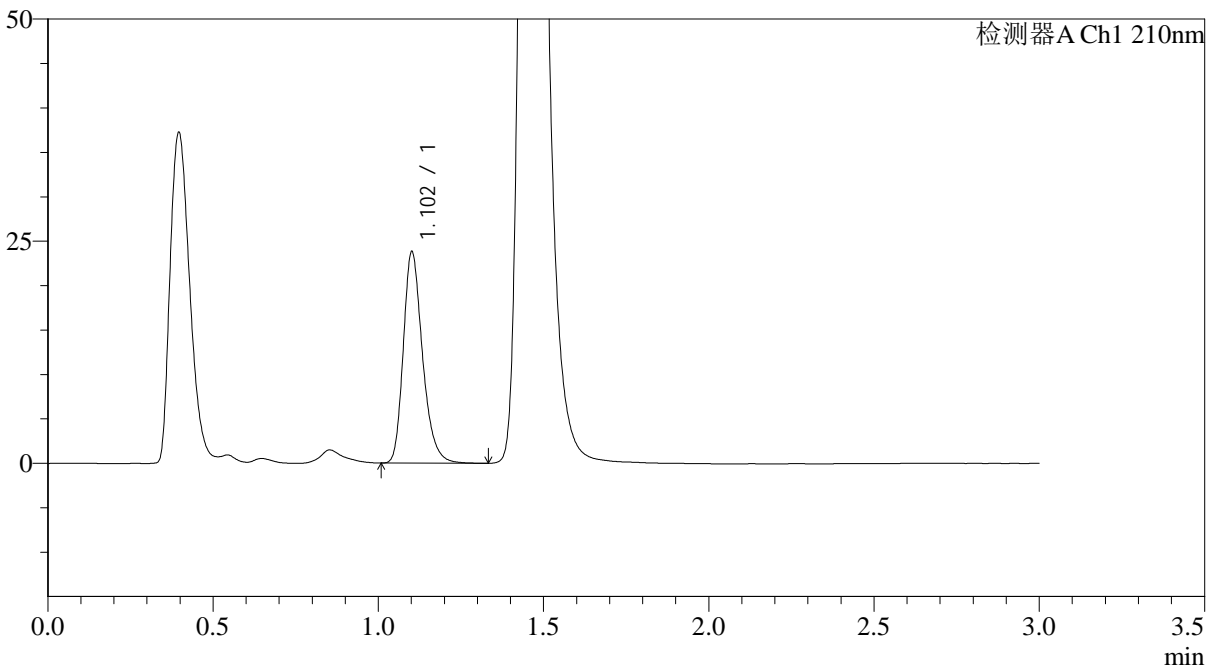
JSS-3362

<样品信息>

色谱柱:AQ-C18(50*4.6mm,5μm) 流速:2.0ml/min
 柱温:30°C 波长:210nm
 数据文件名: RC\$JSS-3362 - 11-5/11-598-1 - cbzj-150mg-LW0477p-rcqx-1-jf50z-pH6.8jz-5min-P6.lcd
 方法文件名: RC\$JSS-3362 - JSS-3362-rcqx-FX260.lcm
 批处理文件名: RC\$JSS-3362 - JSS-3362-20260324-FX260.lcb
 样品瓶号: 1-47
 进样体积: 50μl 版本号:6.115
 进样时间: 2026/03/24 15:48:40 实验者: xiechaojun
 处理时间 (V1) : 2026/03/24 15:51:41 处理者: xiechaojun
 仪器型号: SHIMADZU LC-2050C(FX260)

<色谱图>

mV



<峰表>

检测器A Ch1 210nm

峰号	保留时间	面积	面积%	高度	理论塔板数(USP)	拖尾因子	分离度(USP)
1	1.102	96296	100.000	23566	1770	1.270	--
总计		96296	100.000	23566			

图18 普瑞巴林口崩片溶出曲线测定HPLC图谱
 参比制剂-LW0477批(150mg规格)-pH6.8介质-桨法-50转-5min-片6
 供试品溶液-1



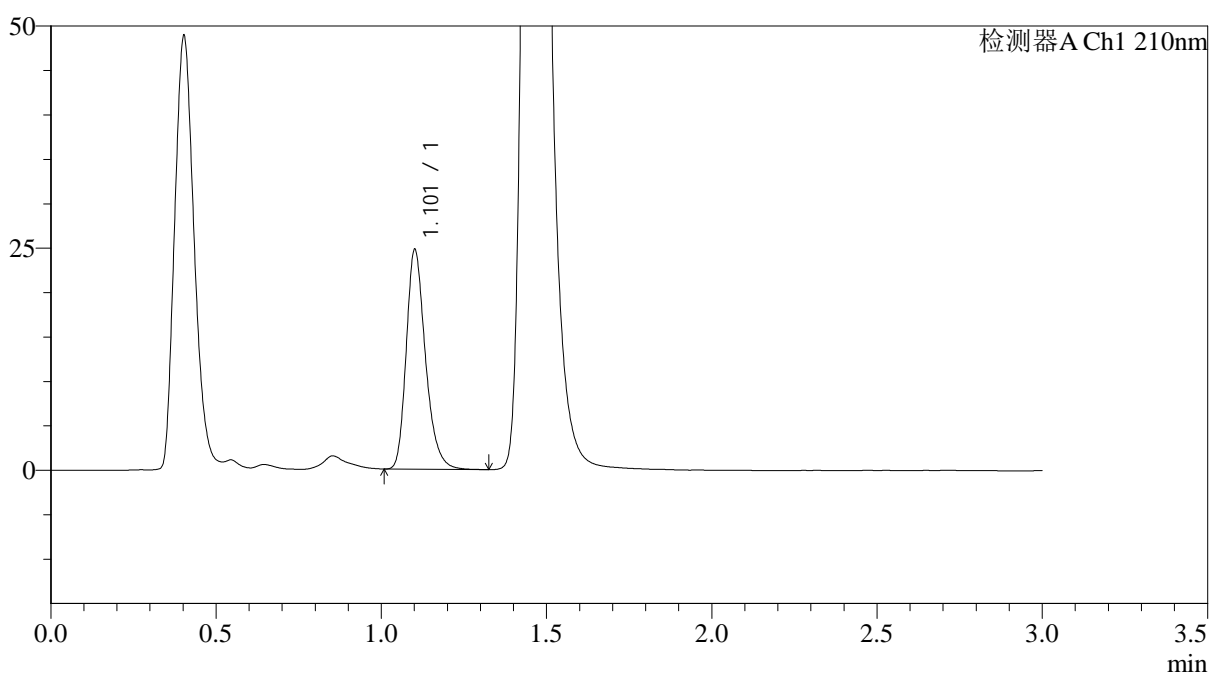
JSS-3362

<样品信息>

色谱柱:AQ-C18(50*4.6mm,5μm) 流速:2.0ml/min
 柱温:30°C 波长:210nm
 数据文件名: RC\$JSS-3362 - 11-5/11-599-1 - cbzj-150mg-LW0477p-rcqx-1-jf50z-pH6.8jz-10min-P1.lcd
 方法文件名: RC\$JSS-3362 - JSS-3362-rcqx-FX260.lcm
 批处理文件名: RC\$JSS-3362 - JSS-3362-20260324-FX260.lcb
 样品瓶号: 1-3 版本号:6.115
 进样体积: 50μl 实验者: xiechaojun
 进样时间: 2026/03/24 15:52:05 处理者: xiechaojun
 处理时间 (V1) : 2026/03/24 15:55:06
 仪器型号: SHIMADZU LC-2050C(FX260)

<色谱图>

mV



<峰表>

检测器A Ch1 210nm

峰号	保留时间	面积	面积%	高度	理论塔板数(USP)	拖尾因子	分离度(USP)
1	1.101	100076	100.000	24461	1769	1.271	--
总计		100076	100.000	24461			

图19 普瑞巴林口崩片溶出曲线测定HPLC图谱
 参比制剂-LW0477批(150mg规格)-pH6.8介质-桨法-50转-10min-片1
 供试品溶液-1



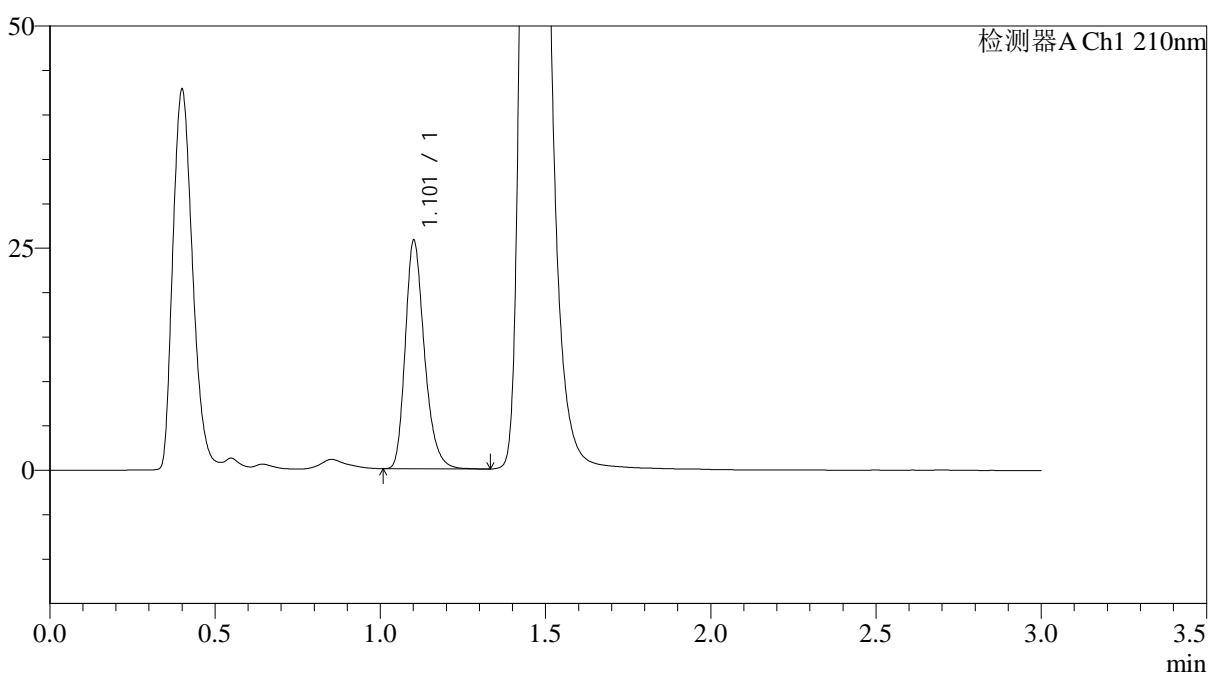
JSS-3362

<样品信息>

色谱柱:AQ-C18(50*4.6mm,5μm) 流速:2.0ml/min
 柱温:30°C 波长:210nm
 数据文件名: RC\$JSS-3362 - 11-5/11-600-1 - cbzj-150mg-LW0477p-rcqx-1-jf50z-pH6.8jz-10min-P2.lcd
 方法文件名: RC\$JSS-3362 - JSS-3362-rcqx-FX260.lcm
 批处理文件名: RC\$JSS-3362 - JSS-3362-20260324-FX260.lcb
 样品瓶号: 1-12
 进样体积: 50μl 版本号:6.115
 进样时间: 2026/03/24 15:55:30 实验者: xiechaojun
 处理时间 (V1) : 2026/03/24 15:58:31 处理者: xiechaojun
 仪器型号: SHIMADZU LC-2050C(FX260)

<色谱图>

mV



<峰表>

检测器A Ch1 210nm

峰号	保留时间	面积	面积%	高度	理论塔板数(USP)	拖尾因子	分离度(USP)
1	1.101	103753	100.000	25440	1775	1.269	--
总计		103753	100.000	25440			

图20 普瑞巴林口崩片溶出曲线测定HPLC图谱
 参比制剂-LW0477批(150mg规格)-pH6.8介质-桨法-50转-10min-片2
 供试品溶液-1



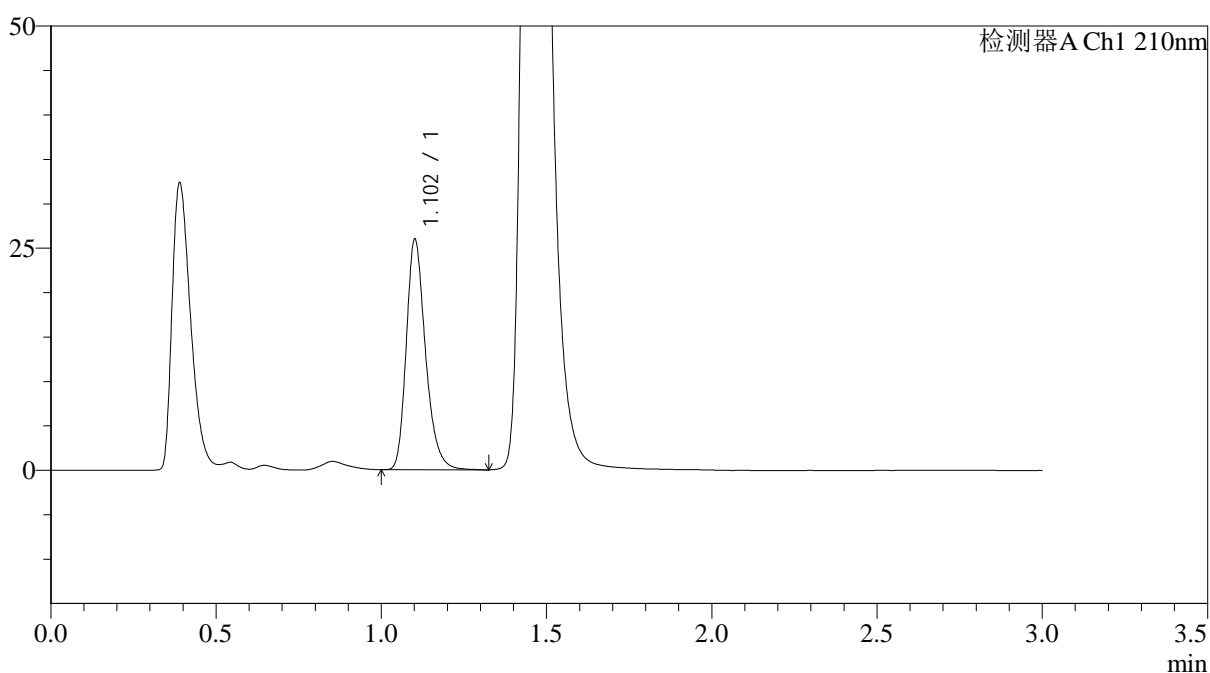
JSS-3362

<样品信息>

色谱柱:AQ-C18(50*4.6mm,5μm) 流速:2.0ml/min
 柱温:30°C 波长:210nm
 数据文件名: RC\$JSS-3362 - 11-5/11-602-1 - cbzj-150mg-LW0477p-rcqx-1-jf50z-pH6.8jz-10min-P4.lcd
 方法文件名: RC\$JSS-3362 - JSS-3362-rcqx-FX260.lcm
 批处理文件名: RC\$JSS-3362 - JSS-3362-20260324-FX260.lcb
 样品瓶号: 1-30
 进样体积: 50μl 版本号:6.115
 进样时间: 2026/03/24 16:02:21 实验者: xiechaojun
 处理时间 (V1): 2026/03/24 16:05:22 处理者: xiechaojun
 仪器型号: SHIMADZU LC-2050C(FX260)

<色谱图>

mV



<峰表>

检测器A Ch1 210nm

峰号	保留时间	面积	面积%	高度	理论塔板数(USP)	拖尾因子	分离度(USP)
1	1.102	105046	100.000	25691	1770	1.268	--
总计		105046	100.000	25691			

图22 普瑞巴林口崩片溶出曲线测定HPLC图谱
 参比制剂-LW0477批(150mg规格)-pH6.8介质-浆法-50转-10min-片4
 供试品溶液-1



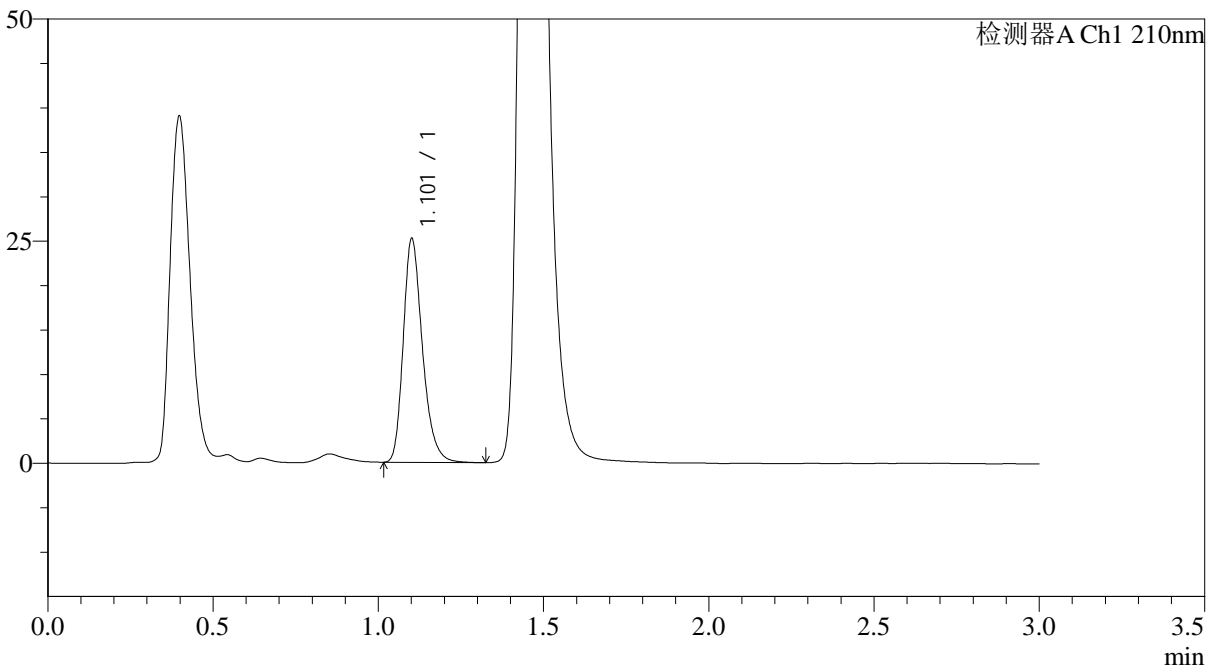
JSS-3362

<样品信息>

色谱柱:AQ-C18(50*4.6mm,5μm) 流速:2.0ml/min
 柱温:30°C 波长:210nm
 数据文件名: RC\$JSS-3362 - 11-5/11-603-1 - cbzj-150mg-LW0477p-rcqx-1-jf50z-pH6.8jz-10min-P5.lcd
 方法文件名: RC\$JSS-3362 - JSS-3362-rcqx-FX260.lcm
 批处理文件名: RC\$JSS-3362 - JSS-3362-20260324-FX260.lcb
 样品瓶号: 1-39
 进样体积: 50μl 版本号:6.115
 进样时间: 2026/03/24 16:05:47 实验者: xiechaojun
 处理时间 (V1) : 2026/03/24 16:08:48 处理者: xiechaojun
 仪器型号: SHIMADZU LC-2050C(FX260)

<色谱图>

mV



<峰表>

检测器A Ch1 210nm

峰号	保留时间	面积	面积%	高度	理论塔板数(USP)	拖尾因子	分离度(USP)
1	1.101	101816	100.000	24926	1773	1.269	--
总计		101816	100.000	24926			

图23 普瑞巴林口崩片溶出曲线测定HPLC图谱
 参比制剂-LW0477批(150mg规格)-pH6.8介质-桨法-50转-10min-片5
 供试品溶液-1

<样品信息>

色谱柱:AQ-C18(50*4.6mm,5 μ m)

流速:2.0ml/min

柱温:30 $^{\circ}$ C

波长:210nm

数据文件名: RC\$JSS-3362 - 11-5/11-604-1 - cbzj-150mg-LW0477p-rcqx-1-jf50z-pH6.8jz-10min-P6.lcd

方法文件名: RC\$JSS-3362 - JSS-3362-rcqx-FX260.lcm

批处理文件名: RC\$JSS-3362 - JSS-3362-20260324-FX260.lcb

样品瓶号: 1-48

进样体积: 50 μ l

版本号:6.115

进样时间: 2026/03/24 16:09:12

实验者: xiechaojun

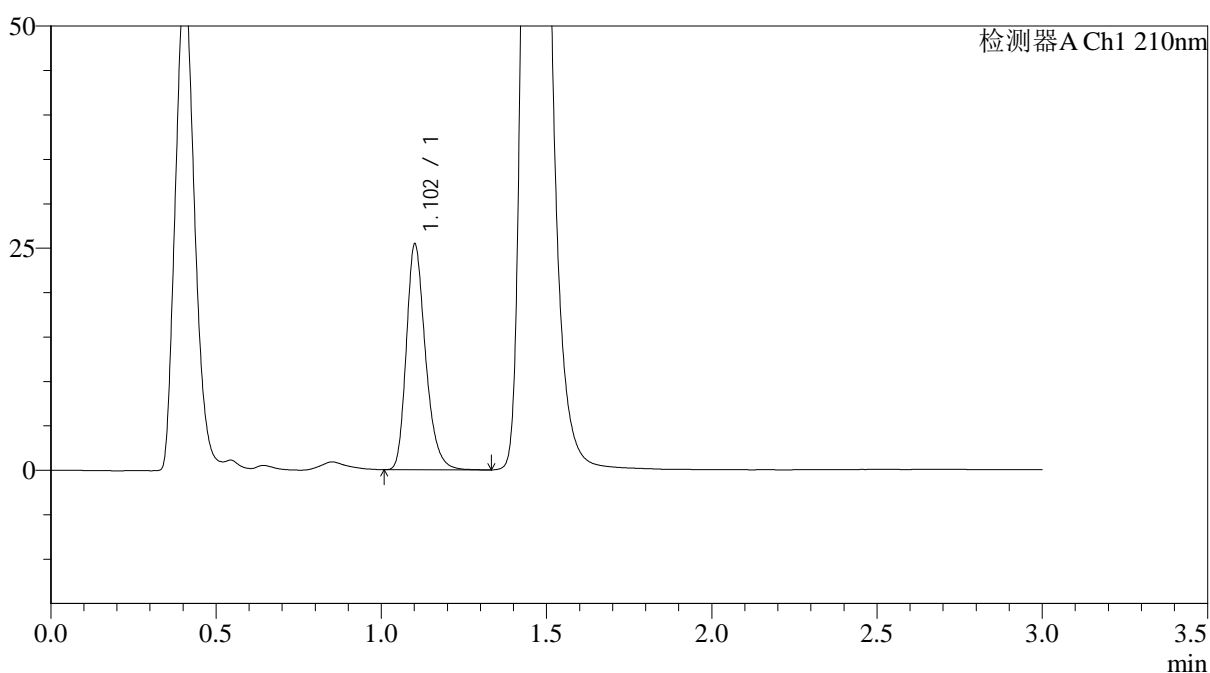
处理时间(V1): 2026/03/24 16:12:13

处理者: xiechaojun

仪器型号: SHIMADZU LC-2050C(FX260)

<色谱图>

mV



<峰表>

检测器A Ch1 210nm

峰号	保留时间	面积	面积%	高度	理论塔板数(USP)	拖尾因子	分离度(USP)
1	1.102	102723	100.000	25180	1776	1.268	--
总计		102723	100.000	25180			

图24 普瑞巴林口崩片溶出曲线测定HPLC图谱
参比制剂-LW0477批(150mg规格)-pH6.8介质-浆法-50转-10min-片6
供试品溶液-1



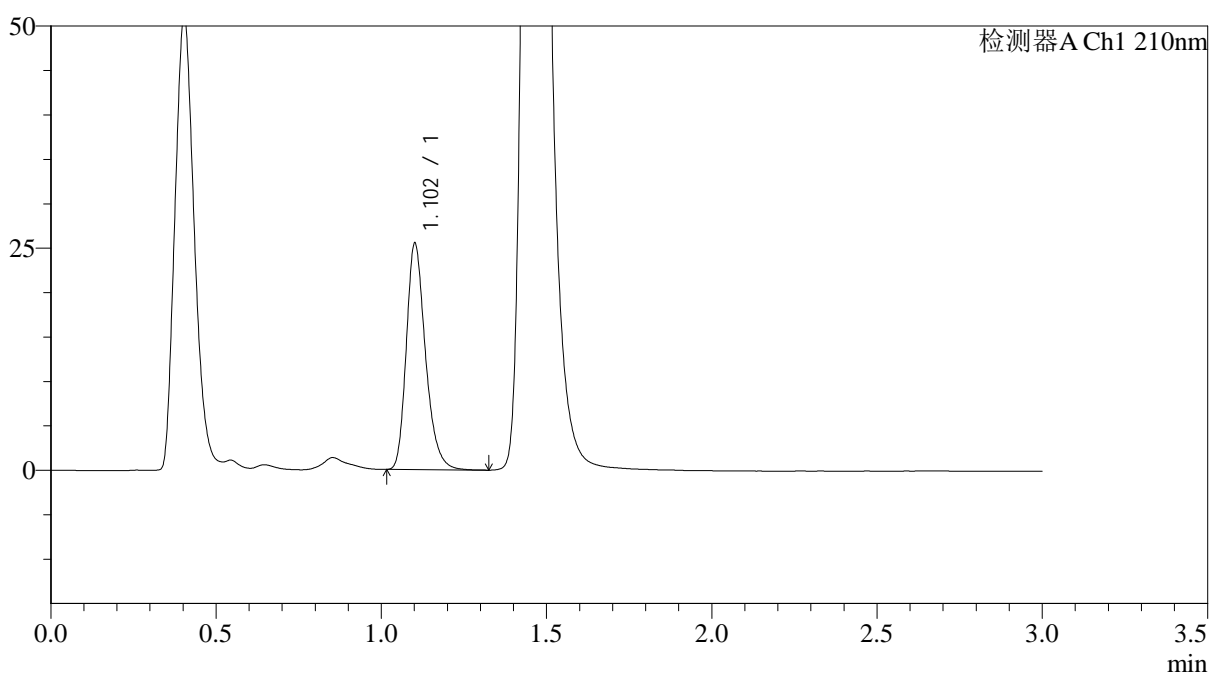
JSS-3362

<样品信息>

色谱柱:AQ-C18(50*4.6mm,5μm) 流速:2.0ml/min
 柱温:30°C 波长:210nm
 数据文件名: RC\$JSS-3362 - 11-5/11-605-1 - cbzj-150mg-LW0477p-rcqx-1-jf50z-pH6.8jz-15min-P1.lcd
 方法文件名: RC\$JSS-3362 - JSS-3362-rcqx-FX260.lcm
 批处理文件名: RC\$JSS-3362 - JSS-3362-20260324-FX260.lcb
 样品瓶号: 1-4
 进样体积: 50μl 版本号:6.115
 进样时间: 2026/03/24 16:12:37 实验者: xiechaojun
 处理时间 (V1): 2026/03/24 16:15:39 处理者: xiechaojun
 仪器型号: SHIMADZU LC-2050C(FX260)

<色谱图>

mV



<峰表>

检测器A Ch1 210nm

峰号	保留时间	面积	面积%	高度	理论塔板数(USP)	拖尾因子	分离度(USP)
1	1.102	102853	100.000	25229	1774	1.268	--
总计		102853	100.000	25229			

图25 普瑞巴林口崩片溶出曲线测定HPLC图谱
 参比制剂-LW0477批(150mg规格)-pH6.8介质-桨法-50转-15min-片1
 供试品溶液-1



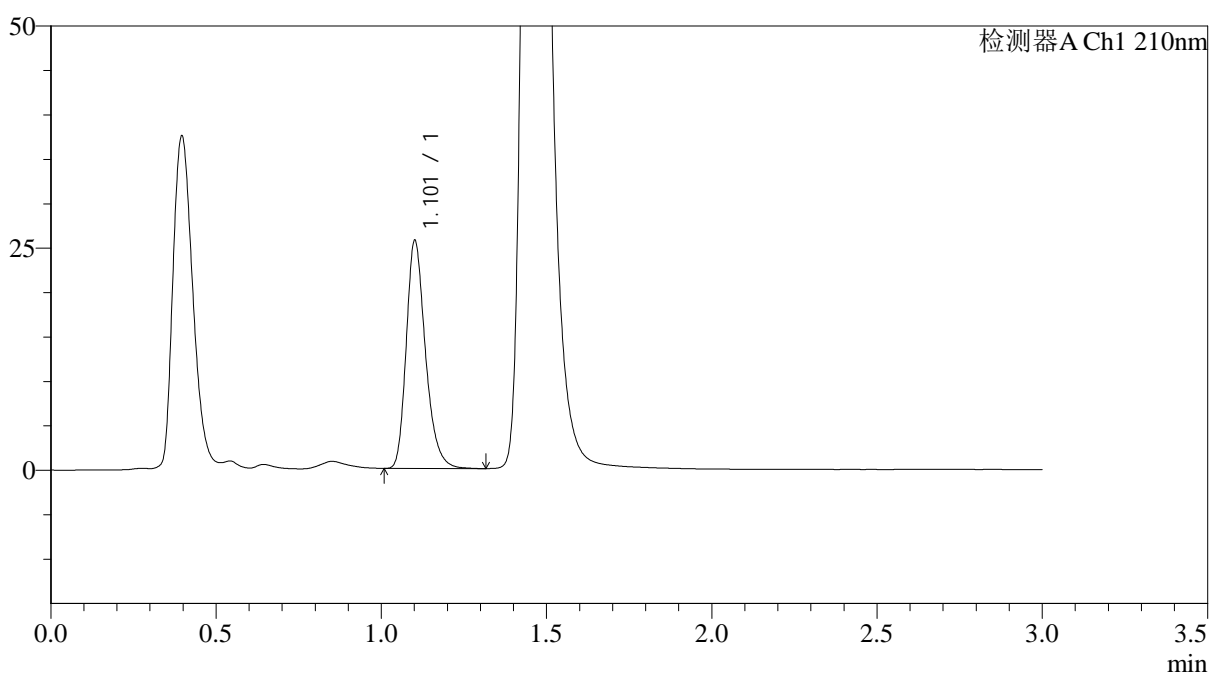
JSS-3362

<样品信息>

色谱柱:AQ-C18(50*4.6mm,5μm) 流速:2.0ml/min
 柱温:30°C 波长:210nm
 数据文件名: RC\$JSS-3362 - 11-5/11-607-1 - cbzj-150mg-LW0477p-rcqx-1-jf50z-pH6.8jz-15min-P3.lcd
 方法文件名: RC\$JSS-3362 - JSS-3362-rcqx-FX260.lcm
 批处理文件名: RC\$JSS-3362 - JSS-3362-20260324-FX260.lcb
 样品瓶号: 1-22
 进样体积: 50μl 版本号:6.115
 进样时间: 2026/03/24 16:19:28 实验者: xiechaojun
 处理时间 (V1): 2026/03/24 16:22:29 处理者: xiechaojun
 仪器型号: SHIMADZU LC-2050C(FX260)

<色谱图>

mV



<峰表>

检测器A Ch1 210nm

峰号	保留时间	面积	面积%	高度	理论塔板数(USP)	拖尾因子	分离度(USP)
1	1.101	103818	100.000	25406	1771	1.273	--
总计		103818	100.000	25406			

图27 普瑞巴林口崩片溶出曲线测定HPLC图谱
 参比制剂-LW0477批(150mg规格)-pH6.8介质-桨法-50转-15min-片3
 供试品溶液-1



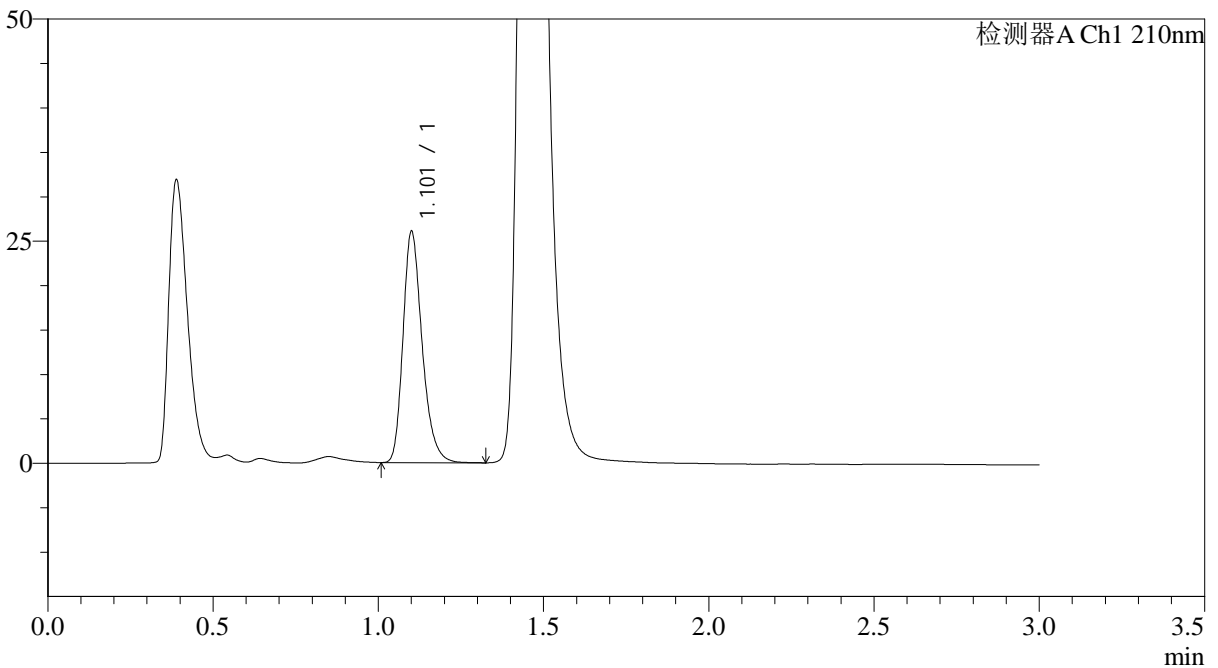
JSS-3362

<样品信息>

色谱柱:AQ-C18(50*4.6mm,5μm) 流速:2.0ml/min
 柱温:30°C 波长:210nm
 数据文件名: RC\$JSS-3362 - 11-5/11-608-1 - cbzj-150mg-LW0477p-rcqx-1-jf50z-pH6.8jz-15min-P4.lcd
 方法文件名: RC\$JSS-3362 - JSS-3362-rcqx-FX260.lcm
 批处理文件名: RC\$JSS-3362 - JSS-3362-20260324-FX260.lcb
 样品瓶号: 1-31
 进样体积: 50μl 版本号:6.115
 进样时间: 2026/03/24 16:22:53 实验者: xiechaojun
 处理时间 (V1) : 2026/03/24 16:25:54 处理者: xiechaojun
 仪器型号: SHIMADZU LC-2050C(FX260)

<色谱图>

mV



<峰表>

检测器A Ch1 210nm

峰号	保留时间	面积	面积%	高度	理论塔板数(USP)	拖尾因子	分离度(USP)
1	1.101	105033	100.000	25722	1775	1.270	--
总计		105033	100.000	25722			

图28 普瑞巴林口崩片溶出曲线测定HPLC图谱
 参比制剂-LW0477批(150mg规格)-pH6.8介质-桨法-50转-15min-片4
 供试品溶液-1



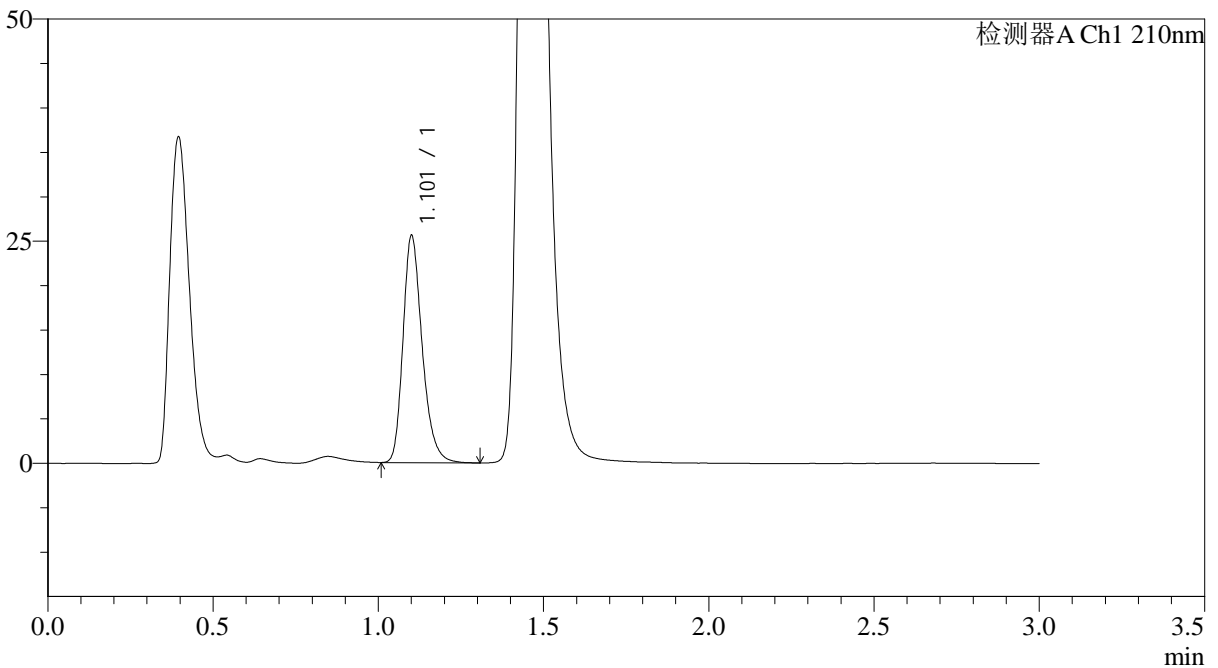
JSS-3362

<样品信息>

色谱柱:AQ-C18(50*4.6mm,5μm) 流速:2.0ml/min
 柱温:30°C 波长:210nm
 数据文件名: RC\$JSS-3362 - 11-5/11-610-1 - cbzj-150mg-LW0477p-rcqx-1-jf50z-pH6.8jz-15min-P6.lcd
 方法文件名: RC\$JSS-3362 - JSS-3362-rcqx-FX260.lcm
 批处理文件名: RC\$JSS-3362 - JSS-3362-20260324-FX260.lcb
 样品瓶号: 1-49
 进样体积: 50μl 版本号:6.115
 进样时间: 2026/03/24 16:29:42 实验者: xiechaojun
 处理时间(V1): 2026/03/24 16:32:43 处理者: xiechaojun
 仪器型号: SHIMADZU LC-2050C(FX260)

<色谱图>

mV



<峰表>

检测器A Ch1 210nm

峰号	保留时间	面积	面积%	高度	理论塔板数(USP)	拖尾因子	分离度(USP)
1	1.101	103291	100.000	25260	1771	1.267	--
总计		103291	100.000	25260			

图30 普瑞巴林口崩片溶出曲线测定HPLC图谱
 参比制剂-LW0477批(150mg规格)-pH6.8介质-桨法-50转-15min-片6
 供试品溶液-1



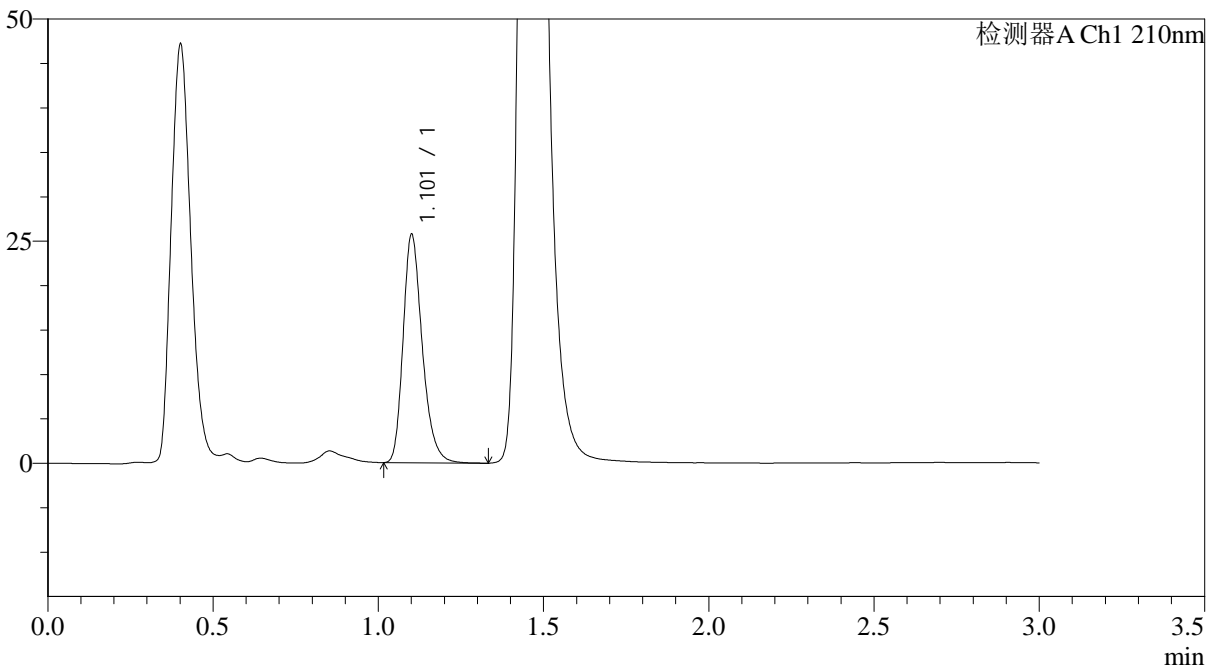
JSS-3362

<样品信息>

色谱柱:AQ-C18(50*4.6mm,5μm) 流速:2.0ml/min
 柱温:30°C 波长:210nm
 数据文件名: RC\$JSS-3362 - 11-5/11-611-1 - cbzj-150mg-LW0477p-rcqx-1-jf50z-pH6.8jz-30min-P1.lcd
 方法文件名: RC\$JSS-3362 - JSS-3362-rcqx-FX260.lcm
 批处理文件名: RC\$JSS-3362 - JSS-3362-20260324-FX260.lcb
 样品瓶号: 1-5
 进样体积: 50μl 版本号:6.115
 进样时间: 2026/03/24 16:33:07 实验者: xiechaojun
 处理时间(V1): 2026/03/24 16:36:08 处理者: xiechaojun
 仪器型号: SHIMADZU LC-2050C(FX260)

<色谱图>

mV



<峰表>

检测器A Ch1 210nm

峰号	保留时间	面积	面积%	高度	理论塔板数(USP)	拖尾因子	分离度(USP)
1	1.101	103786	100.000	25366	1773	1.270	--
总计		103786	100.000	25366			

图31 普瑞巴林口崩片溶出曲线测定HPLC图谱
 参比制剂-LW0477批(150mg规格)-pH6.8介质-桨法-50转-30min-片1
 供试品溶液-1



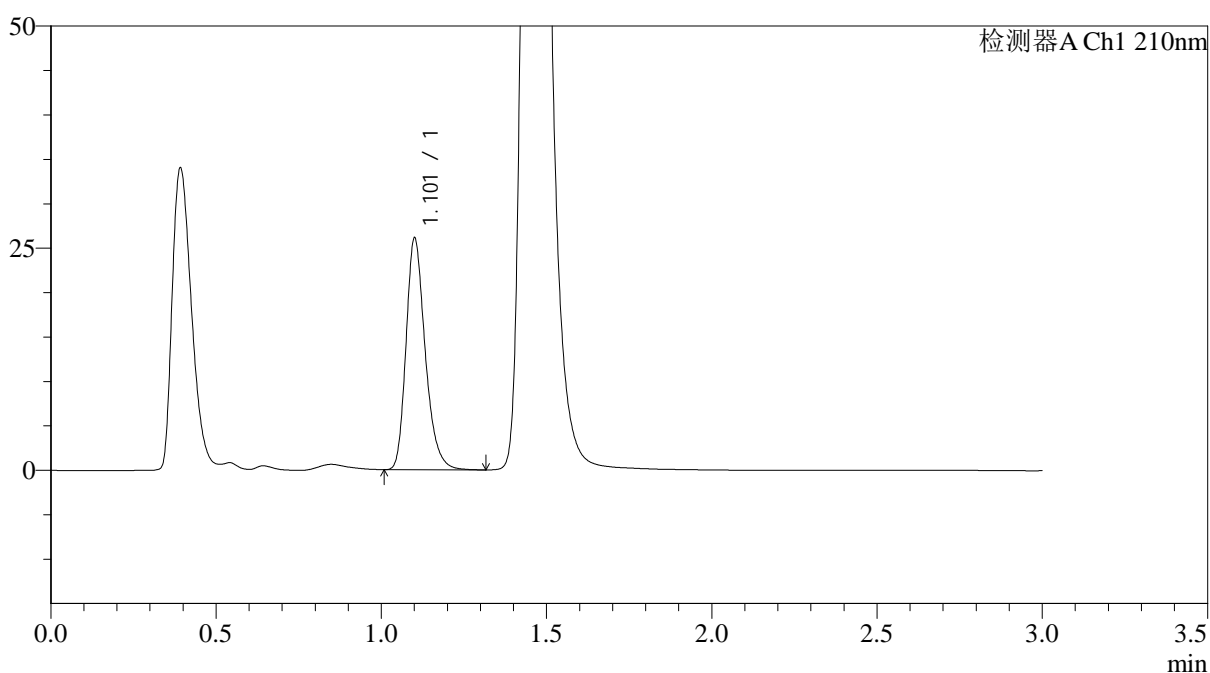
JSS-3362

<样品信息>

色谱柱:AQ-C18(50*4.6mm,5μm) 流速:2.0ml/min
 柱温:30°C 波长:210nm
 数据文件名: RC\$JSS-3362 - 11-5/11-614-1 - cbzj-150mg-LW0477p-rcqx-1-jf50z-pH6.8jz-30min-P4.lcd
 方法文件名: RC\$JSS-3362 - JSS-3362-rcqx-FX260.lcm
 批处理文件名: RC\$JSS-3362 - JSS-3362-20260324-FX260.lcb
 样品瓶号: 1-32
 进样体积: 50μl 版本号:6.115
 进样时间: 2026/03/24 16:43:21 实验者: xiechaojun
 处理时间(V1): 2026/03/24 16:46:22 处理者: xiechaojun
 仪器型号: SHIMADZU LC-2050C(FX260)

<色谱图>

mV



<峰表>

检测器A Ch1 210nm

峰号	保留时间	面积	面积%	高度	理论塔板数(USP)	拖尾因子	分离度(USP)
1	1.101	105399	100.000	25752	1773	1.270	--
总计		105399	100.000	25752			

图34 普瑞巴林口崩片溶出曲线测定HPLC图谱
 参比制剂-LW0477批(150mg规格)-pH6.8介质-桨法-50转-30min-片4
 供试品溶液-1



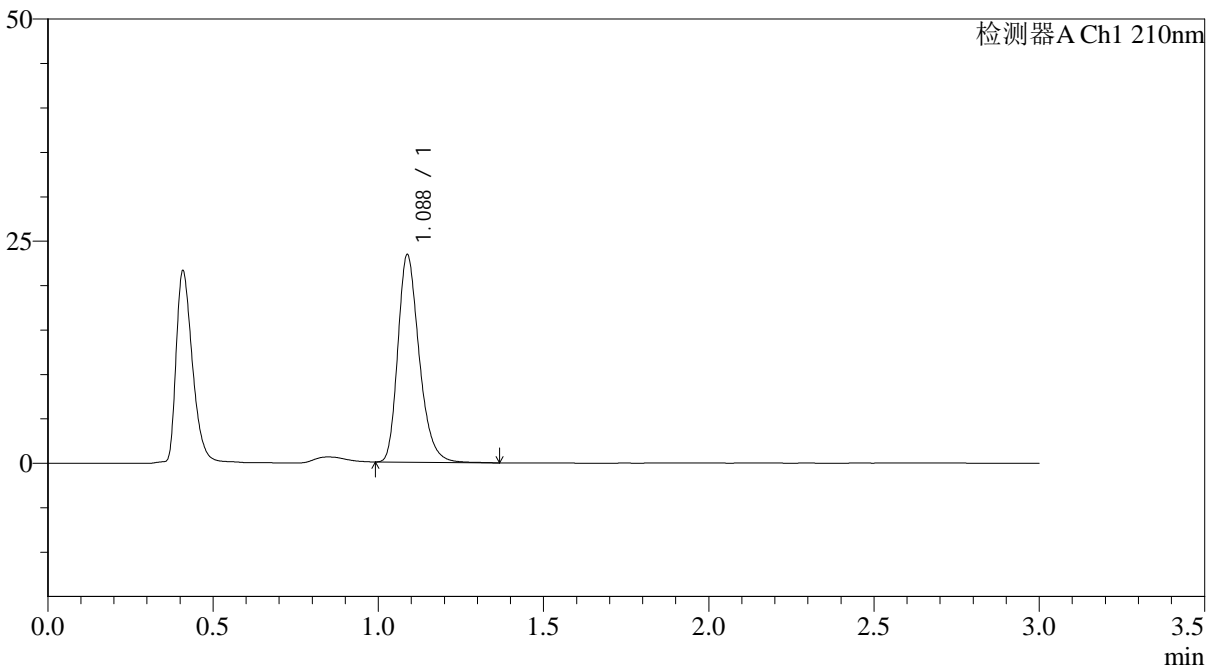
JSS-3362

<样品信息>

色谱柱:AQ-C18(50*4.6mm,5μm) 流速:2.0ml/min
 柱温:30°C 波长:210nm
 数据文件名: RC\$JSS-3362 - 11-5/11-617-1 - cbzj-150mg-LW0477p-rcqx-1-jf50z-pH6.8jz-dz-2-1.lcd
 方法文件名: RC\$JSS-3362 - JSS-3362-rcqx-FX260.lcm
 批处理文件名: RC\$JSS-3362 - JSS-3362-20260324-FX260.lcb
 样品瓶号: 1-27
 进样体积: 50μl 版本号:6.115
 进样时间: 2026/03/24 16:53:37 实验者: xiechaojun
 处理时间 (V1) : 2026/03/24 16:56:38 处理者: xiechaojun
 仪器型号: SHIMADZU LC-2050C(FX260)

<色谱图>

mV



<峰表>

检测器A Ch1 210nm

峰号	保留时间	面积	面积%	高度	理论塔板数(USP)	拖尾因子	分离度(USP)
1	1.088	104927	100.000	23345	1395	1.273	--
总计		104927	100.000	23345			

图37 普瑞巴林口崩片溶出曲线测定HPLC图谱
 参比制剂-LW0477批(150mg规格)-pH6.8介质-浆法-50转
 对照品溶液-2-1



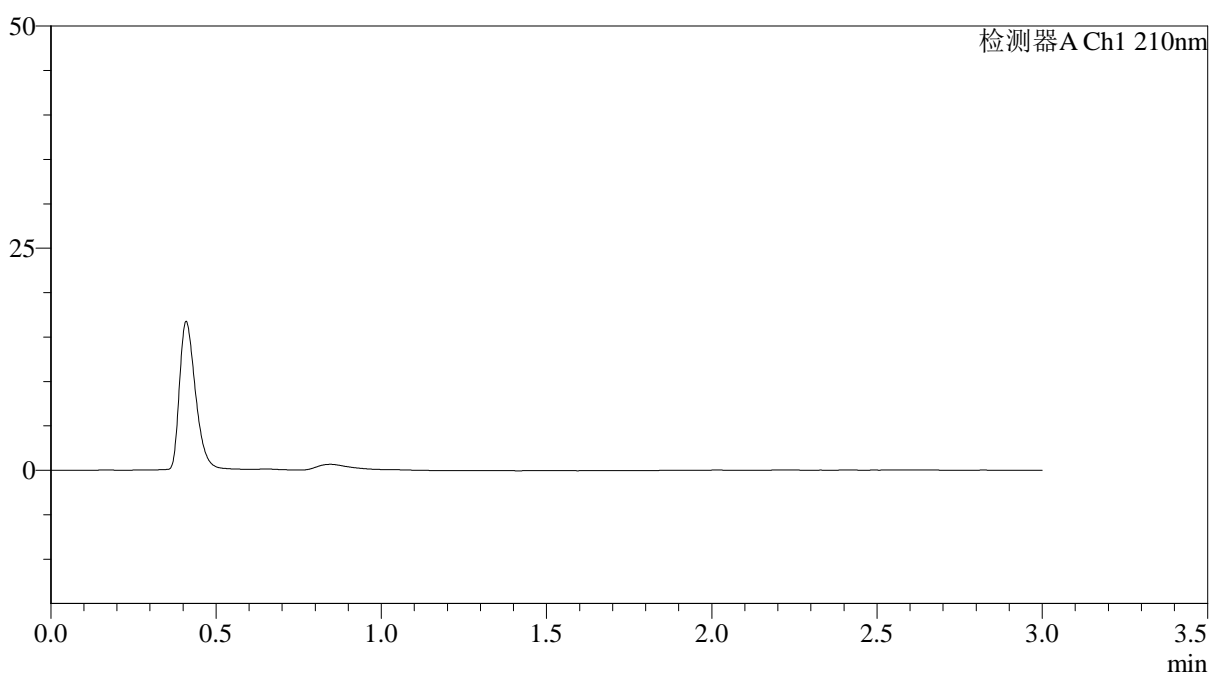
JSS-3362

<样品信息>

色谱柱:AQ-C18(50*4.6mm,5μm) 流速:2.0ml/min
 柱温:30°C 波长:210nm
 数据文件名: RC\$JSS-3362 - 11-5/11-619-1 - cbzj-150mg-LW0477p-rcqx-2-jf50z-pH6.8jz-rj.lcd
 方法文件名: RC\$JSS-3362 - JSS-3362-rcqx-FX260.lcm
 批处理文件名: RC\$JSS-3362 - JSS-3362-20260324-FX260.lcb
 样品瓶号: 2-9
 进样体积: 50μl 版本号:6.115
 进样时间: 2026/03/24 17:00:29 实验者: xiechaojun
 处理时间(V1): 2026/03/24 17:03:30 处理者: xiechaojun
 仪器型号: SHIMADZU LC-2050C(FX260)

<色谱图>

mV



<峰表>

检测器A Ch1 210nm

峰号	保留时间	面积	面积%	高度	理论塔板数(USP)	拖尾因子	分离度(USP)
总计							

图39 普瑞巴林口崩片溶出曲线测定HPLC图谱
 参比制剂-LW0477批(150mg规格)-pH6.8介质-桨法-50转
 溶剂



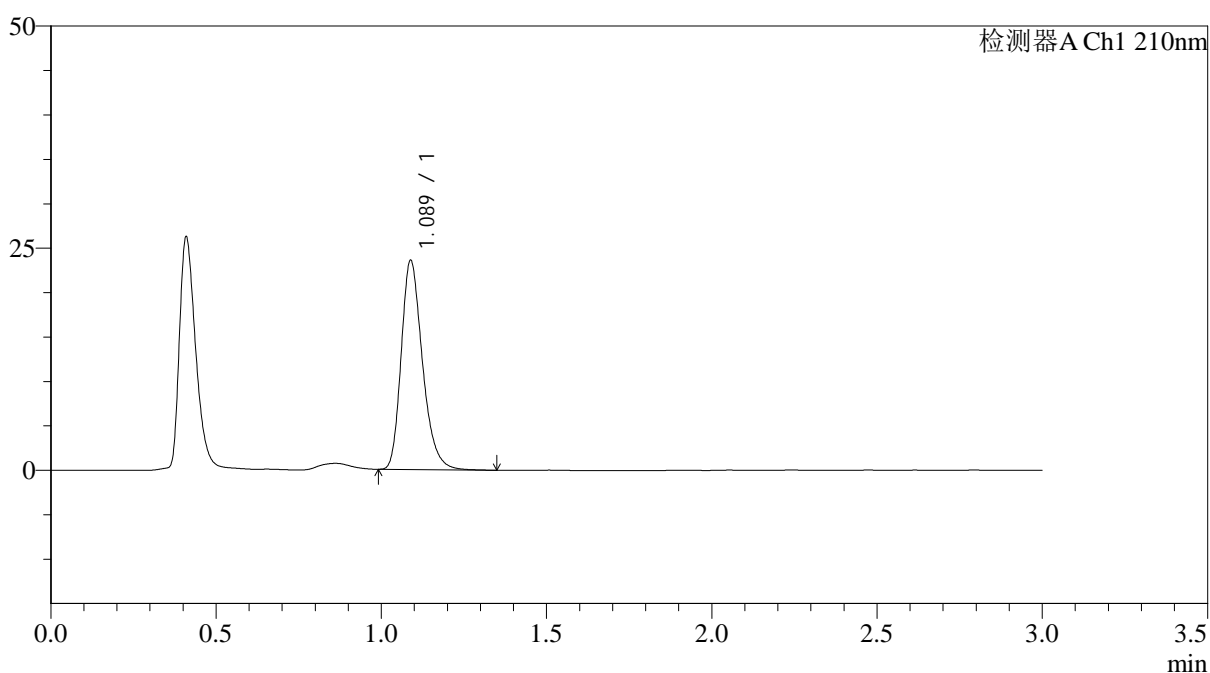
JSS-3362

<样品信息>

色谱柱:AQ-C18(50*4.6mm,5μm) 流速:2.0ml/min
 柱温:30°C 波长:210nm
 数据文件名: RC\$JSS-3362 - 11-5/11-620-1 - cbzj-150mg-LW0477p-rcqx-2-jf50z-pH6.8jz-dz-1-1.lcd
 方法文件名: RC\$JSS-3362 - JSS-3362-rcqx-FX260.lcm
 批处理文件名: RC\$JSS-3362 - JSS-3362-20260324-FX260.lcb
 样品瓶号: 2-18
 进样体积: 50μl 版本号:6.115
 进样时间: 2026/03/24 17:03:56 实验者: xiechaojun
 处理时间(V1): 2026/03/24 17:06:57 处理者: xiechaojun
 仪器型号: SHIMADZU LC-2050C(FX260)

<色谱图>

mV



<峰表>

检测器A Ch1 210nm

峰号	保留时间	面积	面积%	高度	理论塔板数(USP)	拖尾因子	分离度(USP)
1	1.089	105232	100.000	23550	1409	1.270	--
总计		105232	100.000	23550			

图40 普瑞巴林口崩片溶出曲线测定HPLC图谱
 参比制剂-LW0477批(150mg规格)-pH6.8介质-桨法-50转
 对照品溶液-1-1



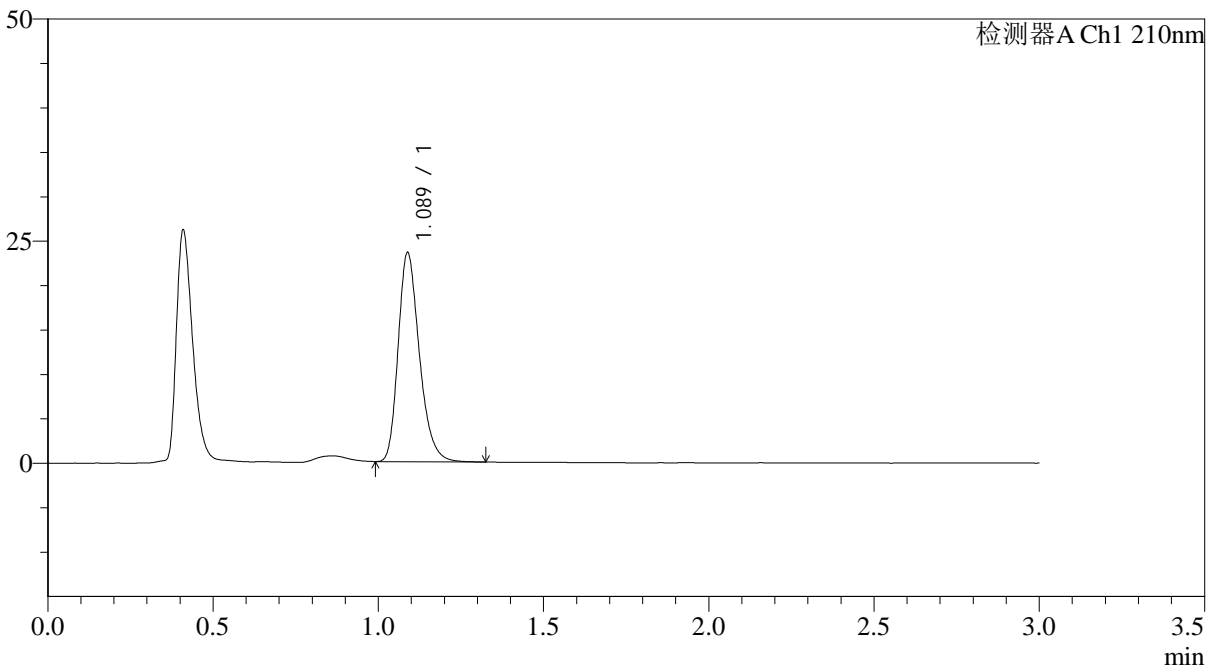
JSS-3362

<样品信息>

色谱柱:AQ-C18(50*4.6mm,5μm) 流速:2.0ml/min
 柱温:30°C 波长:210nm
 数据文件名: RC\$JSS-3362 - 11-5/11-621-1 - cbzj-150mg-LW0477p-rcqx-2-jf50z-pH6.8jz-dz-1-2.lcd
 方法文件名: RC\$JSS-3362 - JSS-3362-rcqx-FX260.lcm
 批处理文件名: RC\$JSS-3362 - JSS-3362-20260324-FX260.lcb
 样品瓶号: 2-18
 进样体积: 50μl 版本号:6.115
 进样时间: 2026/03/24 17:07:23 实验者: xiechaojun
 处理时间 (V1): 2026/03/24 17:10:24 处理者: xiechaojun
 仪器型号: SHIMADZU LC-2050C(FX260)

<色谱图>

mV



<峰表>

检测器A Ch1 210nm

峰号	保留时间	面积	面积%	高度	理论塔板数(USP)	拖尾因子	分离度(USP)
1	1.089	105203	100.000	23536	1407	1.267	--
总计		105203	100.000	23536			

图41 普瑞巴林口崩片溶出曲线测定HPLC图谱
 参比制剂-LW0477批(150mg规格)-pH6.8介质-浆法-50转
 对照品溶液-1-2



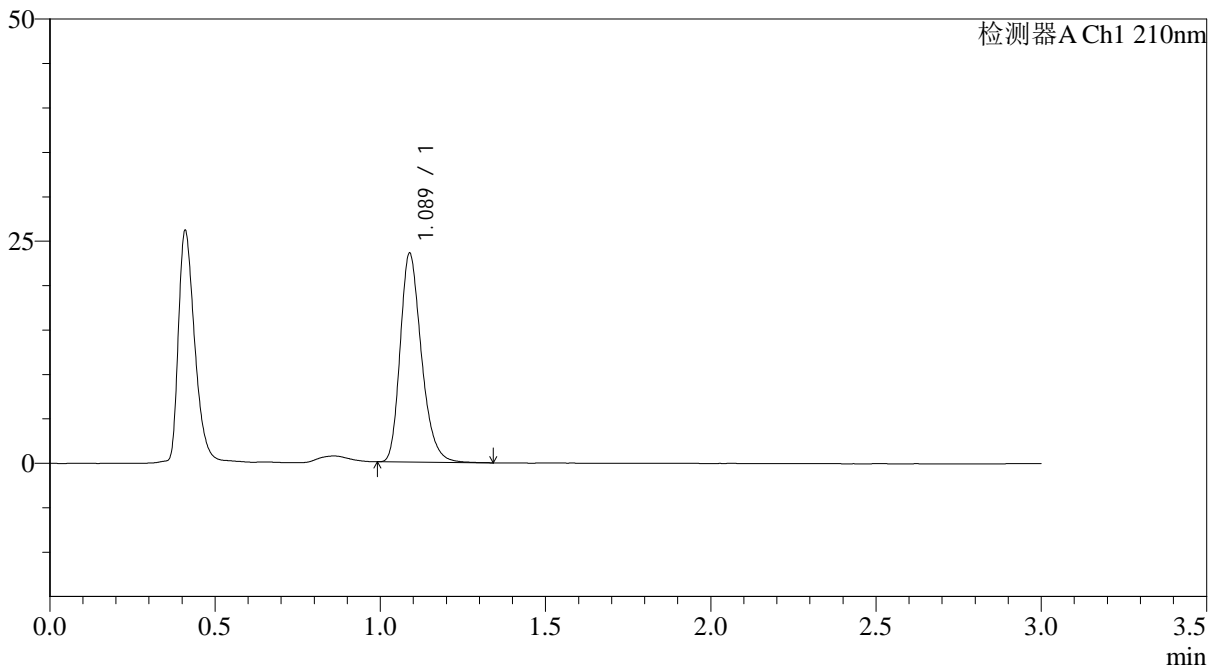
JSS-3362

<样品信息>

色谱柱:AQ-C18(50*4.6mm,5μm) 流速:2.0ml/min
 柱温:30°C 波长:210nm
 数据文件名: RC\$JSS-3362 - 11-5/11-622-1 - cbzj-150mg-LW0477p-rcqx-2-jf50z-pH6.8jz-dz-1-3.lcd
 方法文件名: RC\$JSS-3362 - JSS-3362-rcqx-FX260.lcm
 批处理文件名: RC\$JSS-3362 - JSS-3362-20260324-FX260.lcb
 样品瓶号: 2-18
 进样体积: 50μl 版本号:6.115
 进样时间: 2026/03/24 17:10:50 实验者: xiechaojun
 处理时间 (V1) : 2026/03/24 17:13:51 处理者: xiechaojun
 仪器型号: SHIMADZU LC-2050C(FX260)

<色谱图>

mV



<峰表>

检测器A Ch1 210nm

峰号	保留时间	面积	面积%	高度	理论塔板数(USP)	拖尾因子	分离度(USP)
1	1.089	105048	100.000	23513	1406	1.266	--
总计		105048	100.000	23513			

图42 普瑞巴林口崩片溶出曲线测定HPLC图谱
 参比制剂-LW0477批(150mg规格)-pH6.8介质-浆法-50转
 对照品溶液-1-3



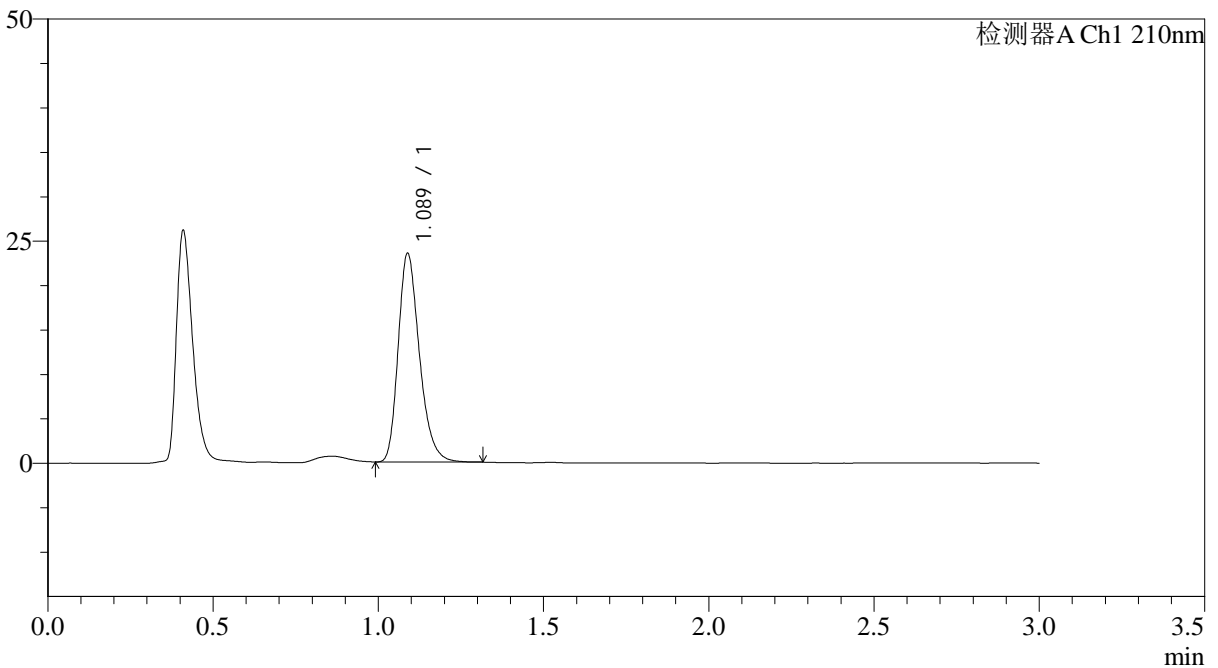
JSS-3362

<样品信息>

色谱柱:AQ-C18(50*4.6mm,5μm) 流速:2.0ml/min
 柱温:30°C 波长:210nm
 数据文件名: RC\$JSS-3362 - 11-5/11-623-1 - cbzj-150mg-LW0477p-rcqx-2-jf50z-pH6.8jz-dz-1-4.lcd
 方法文件名: RC\$JSS-3362 - JSS-3362-rcqx-FX260.lcm
 批处理文件名: RC\$JSS-3362 - JSS-3362-20260324-FX260.lcb
 样品瓶号: 2-18
 进样体积: 50μl 版本号:6.115
 进样时间: 2026/03/24 17:14:17 实验者: xiechaojun
 处理时间(V1): 2026/03/24 17:17:18 处理者: xiechaojun
 仪器型号: SHIMADZU LC-2050C(FX260)

<色谱图>

mV



<峰表>

检测器A Ch1 210nm

峰号	保留时间	面积	面积%	高度	理论塔板数(USP)	拖尾因子	分离度(USP)
1	1.089	104987	100.000	23490	1405	1.270	--
总计		104987	100.000	23490			

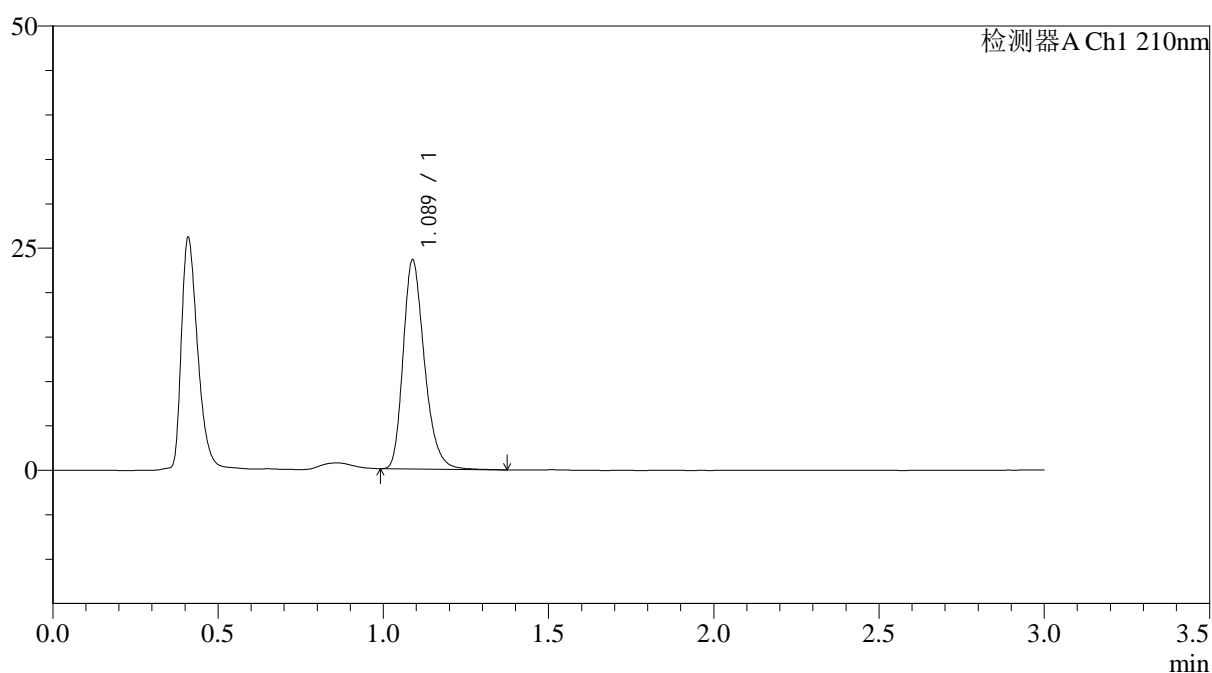
图43 普瑞巴林口崩片溶出曲线测定HPLC图谱
 参比制剂-LW0477批(150mg规格)-pH6.8介质-浆法-50转
 对照品溶液-1-4

<样品信息>

色谱柱:AQ-C18(50*4.6mm,5 μ m) 流速:2.0ml/min
 柱温:30 $^{\circ}$ C 波长:210nm
 数据文件名: RC\$JSS-3362 - 11-5/11-624-1 - cbzj-150mg-LW0477p-rcqx-2-jf50z-pH6.8jz-dz-1-5.lcd
 方法文件名: RC\$JSS-3362 - JSS-3362-rcqx-FX260.lcm
 批处理文件名: RC\$JSS-3362 - JSS-3362-20260324-FX260.lcb
 样品瓶号: 2-18
 进样体积: 50 μ l 版本号:6.115
 进样时间: 2026/03/24 17:17:43 实验者: xiechaojun
 处理时间(V1): 2026/03/24 17:20:44 处理者: xiechaojun
 仪器型号: SHIMADZU LC-2050C(FX260)

<色谱图>

mV



<峰表>

检测器A Ch1 210nm

峰号	保留时间	面积	面积%	高度	理论塔板数(USP)	拖尾因子	分离度(USP)
1	1.089	105514	100.000	23541	1402	1.269	--
总计		105514	100.000	23541			

图44 普瑞巴林口崩片溶出曲线测定HPLC图谱
 参比制剂-LW0477批(150mg规格)-pH6.8介质-浆法-50转
 对照品溶液-1-5



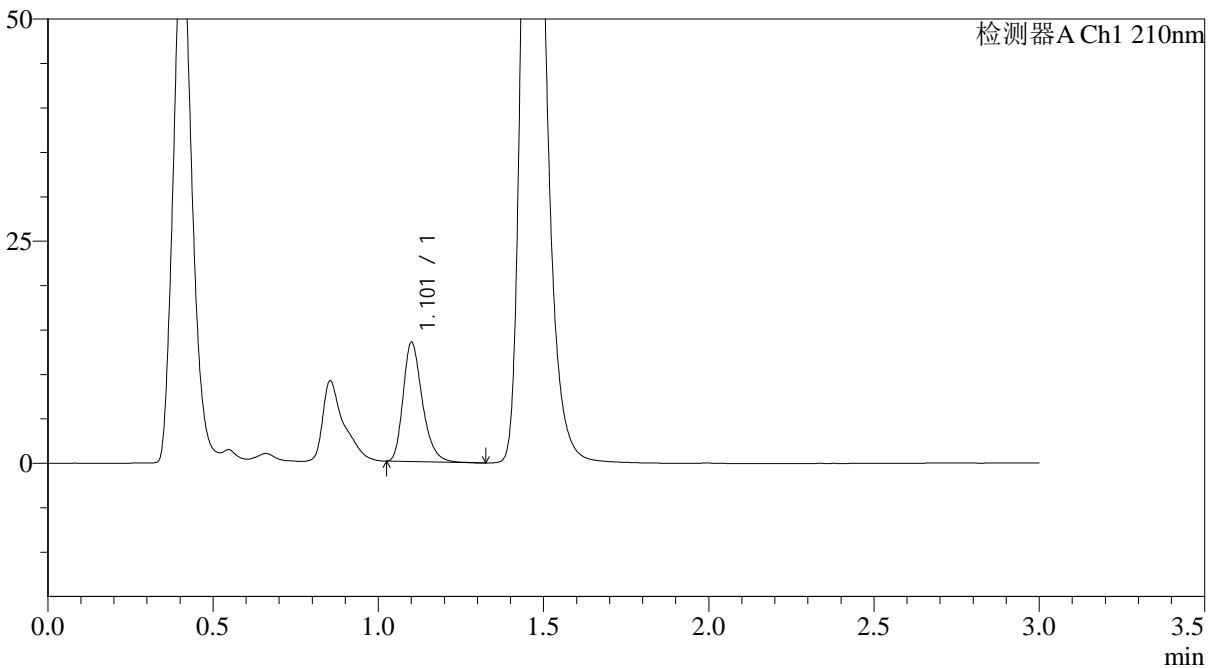
JSS-3362

<样品信息>

色谱柱:AQ-C18(50*4.6mm,5μm) 流速:2.0ml/min
 柱温:30°C 波长:210nm
 数据文件名: RC\$JSS-3362 - 11-5/11-625-1 - cbzj-150mg-LW0477p-rcqx-2-jf50z-pH6.8jz-2min-P1.lcd
 方法文件名: RC\$JSS-3362 - JSS-3362-rcqx-FX260.lcm
 批处理文件名: RC\$JSS-3362 - JSS-3362-20260324-FX260.lcb
 样品瓶号: 2-1
 进样体积: 50μl 版本号:6.115
 进样时间: 2026/03/24 17:21:09 实验者: xiechaojun
 处理时间 (V1) : 2026/03/24 17:24:10 处理者: xiechaojun
 仪器型号: SHIMADZU LC-2050C(FX260)

<色谱图>

mV



<峰表>

检测器A Ch1 210nm

峰号	保留时间	面积	面积%	高度	理论塔板数(USP)	拖尾因子	分离度(USP)
1	1.101	54433	100.000	13276	1760	1.290	--
总计		54433	100.000	13276			

图45 普瑞巴林口崩片溶出曲线测定HPLC图谱
 参比制剂-LW0477批(150mg规格)-pH6.8介质-桨法-50转-2min-片1
 供试品溶液-1



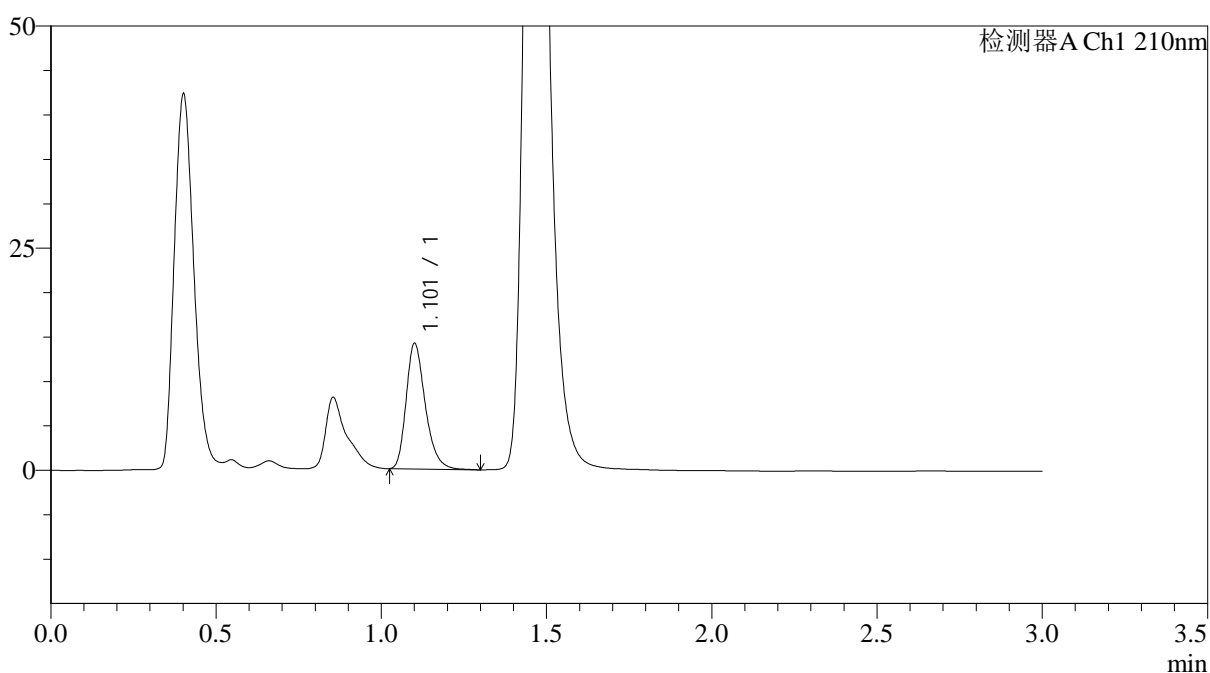
JSS-3362

<样品信息>

色谱柱:AQ-C18(50*4.6mm,5μm) 流速:2.0ml/min
 柱温:30°C 波长:210nm
 数据文件名: RC\$JSS-3362 - 11-5/11-626-1 - cbzj-150mg-LW0477p-rcqx-2-jf50z-pH6.8jz-2min-P2.lcd
 方法文件名: RC\$JSS-3362 - JSS-3362-rcqx-FX260.lcm
 批处理文件名: RC\$JSS-3362 - JSS-3362-20260324-FX260.lcb
 样品瓶号: 2-10
 进样体积: 50μl 版本号:6.115
 进样时间: 2026/03/24 17:24:35 实验者: xiechaojun
 处理时间(V1): 2026/03/24 17:27:36 处理者: xiechaojun
 仪器型号: SHIMADZU LC-2050C(FX260)

<色谱图>

mV



<峰表>

检测器A Ch1 210nm

峰号	保留时间	面积	面积%	高度	理论塔板数(USP)	拖尾因子	分离度(USP)
1	1.101	57095	100.000	13969	1769	1.287	--
总计		57095	100.000	13969			

图46 普瑞巴林口崩片溶出曲线测定HPLC图谱
 参比制剂-LW0477批(150mg规格)-pH6.8介质-桨法-50转-2min-片2
 供试品溶液-1



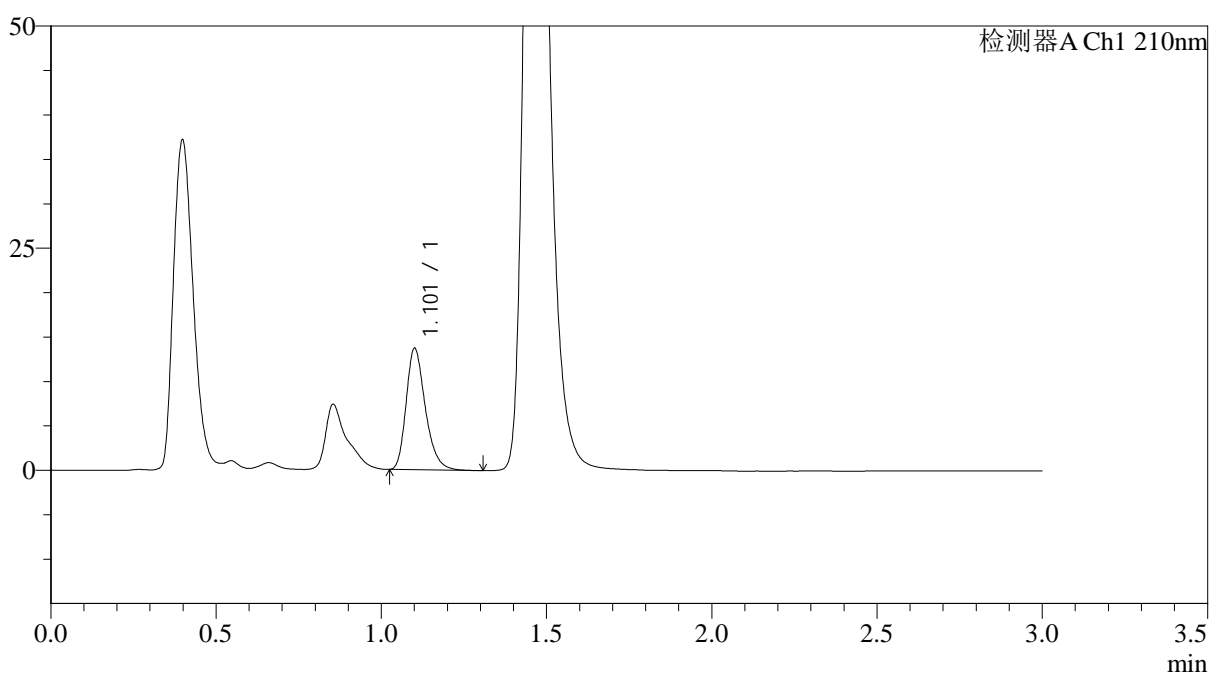
JSS-3362

<样品信息>

色谱柱:AQ-C18(50*4.6mm,5μm) 流速:2.0ml/min
 柱温:30°C 波长:210nm
 数据文件名: RC\$JSS-3362 - 11-5/11-627-1 - cbzj-150mg-LW0477p-rcqx-2-jf50z-pH6.8jz-2min-P3.lcd
 方法文件名: RC\$JSS-3362 - JSS-3362-rcqx-FX260.lcm
 批处理文件名: RC\$JSS-3362 - JSS-3362-20260324-FX260.lcb
 样品瓶号: 2-19
 进样体积: 50μl 版本号:6.115
 进样时间: 2026/03/24 17:28:01 实验者: xiechaojun
 处理时间 (V1) : 2026/03/24 17:31:02 处理者: xiechaojun
 仪器型号: SHIMADZU LC-2050C(FX260)

<色谱图>

mV



<峰表>

检测器A Ch1 210nm

峰号	保留时间	面积	面积%	高度	理论塔板数(USP)	拖尾因子	分离度(USP)
1	1.101	55326	100.000	13504	1763	1.285	--
总计		55326	100.000	13504			

图47 普瑞巴林口崩片溶出曲线测定HPLC图谱
 参比制剂-LW0477批(150mg规格)-pH6.8介质-桨法-50转-2min-片3
 供试品溶液-1



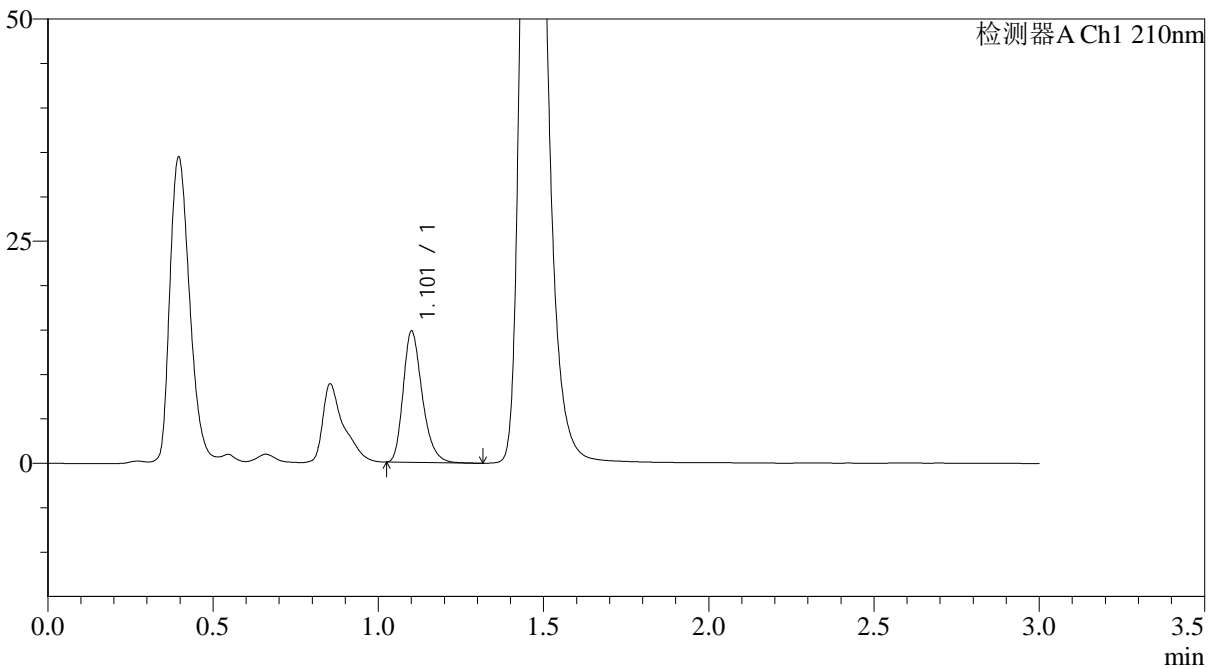
JSS-3362

<样品信息>

色谱柱:AQ-C18(50*4.6mm,5μm) 流速:2.0ml/min
 柱温:30°C 波长:210nm
 数据文件名: RC\$JSS-3362 - 11-5/11-628-1 - cbzj-150mg-LW0477p-rcqx-2-jf50z-pH6.8jz-2min-P4.lcd
 方法文件名: RC\$JSS-3362 - JSS-3362-rcqx-FX260.lcm
 批处理文件名: RC\$JSS-3362 - JSS-3362-20260324-FX260.lcb
 样品瓶号: 2-28
 进样体积: 50μl 版本号:6.115
 进样时间: 2026/03/24 17:31:27 实验者: xiechaojun
 处理时间(V1): 2026/03/24 17:34:28 处理者: xiechaojun
 仪器型号: SHIMADZU LC-2050C(FX260)

<色谱图>

mV



<峰表>

检测器A Ch1 210nm

峰号	保留时间	面积	面积%	高度	理论塔板数(USP)	拖尾因子	分离度(USP)
1	1.101	59431	100.000	14596	1777	1.280	--
总计		59431	100.000	14596			

图48 普瑞巴林口崩片溶出曲线测定HPLC图谱
 参比制剂-LW0477批(150mg规格)-pH6.8介质-桨法-50转-2min-片4
 供试品溶液-1



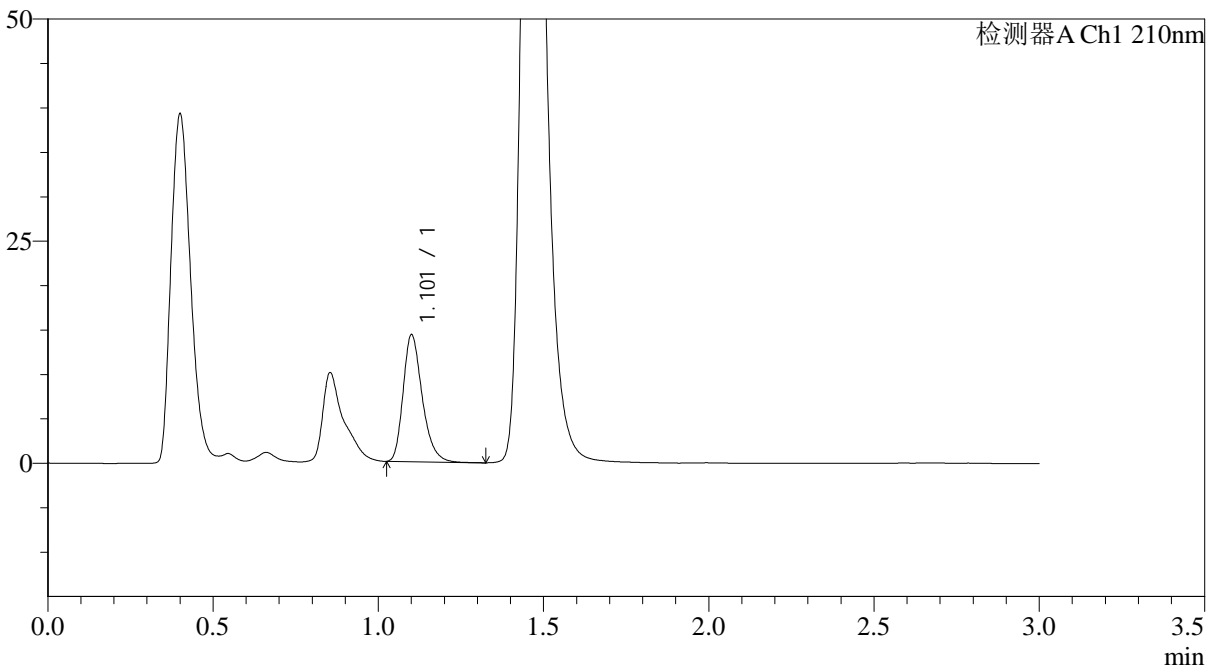
JSS-3362

<样品信息>

色谱柱:AQ-C18(50*4.6mm,5μm) 流速:2.0ml/min
 柱温:30°C 波长:210nm
 数据文件名: RC\$JSS-3362 - 11-5/11-629-1 - cbzj-150mg-LW0477p-rcqx-2-jf50z-pH6.8jz-2min-P5.lcd
 方法文件名: RC\$JSS-3362 - JSS-3362-rcqx-FX260.lcm
 批处理文件名: RC\$JSS-3362 - JSS-3362-20260324-FX260.lcb
 样品瓶号: 2-37
 进样体积: 50μl 版本号:6.115
 进样时间: 2026/03/24 17:34:53 实验者: xiechaojun
 处理时间 (V1) : 2026/03/24 17:37:54 处理者: xiechaojun
 仪器型号: SHIMADZU LC-2050C(FX260)

<色谱图>

mV



<峰表>

检测器A Ch1 210nm

峰号	保留时间	面积	面积%	高度	理论塔板数(USP)	拖尾因子	分离度(USP)
1	1.101	57511	100.000	14127	1778	1.286	--
总计		57511	100.000	14127			

图49 普瑞巴林口崩片溶出曲线测定HPLC图谱
 参比制剂-LW0477批(150mg规格)-pH6.8介质-桨法-50转-2min-片5
 供试品溶液-1



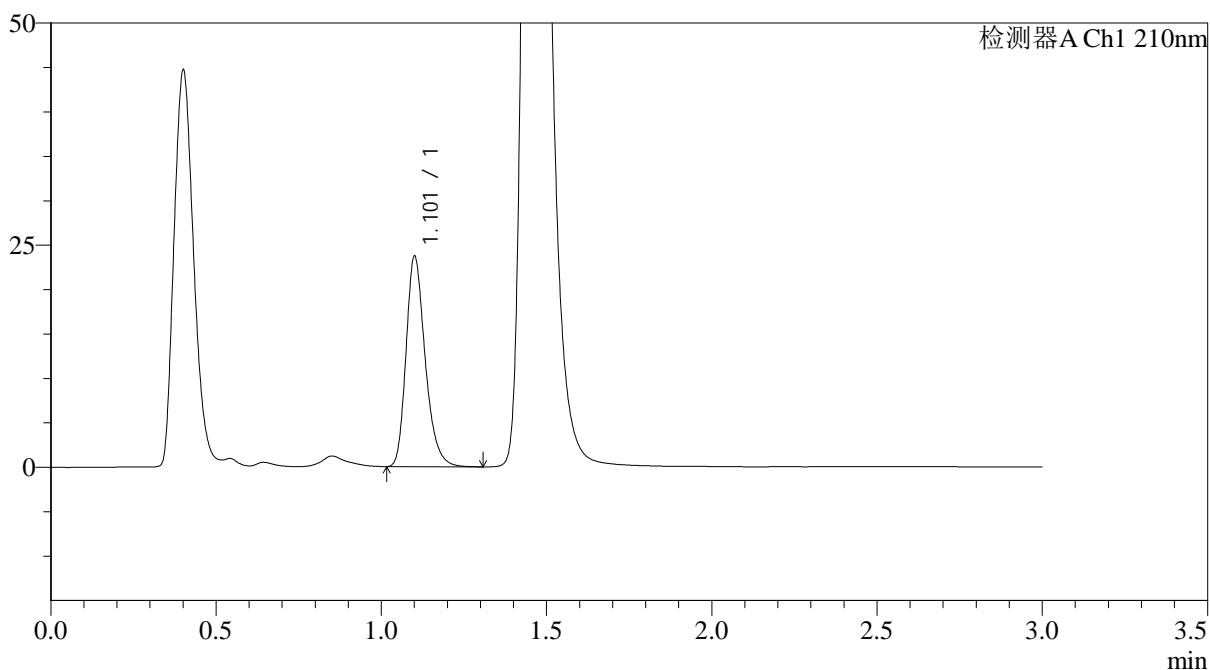
JSS-3362

<样品信息>

色谱柱:AQ-C18(50*4.6mm,5μm) 流速:2.0ml/min
 柱温:30°C 波长:210nm
 数据文件名: RC\$JSS-3362 - 11-5/11-631-1 - cbzj-150mg-LW0477p-rcqx-2-jf50z-pH6.8jz-5min-P1.lcd
 方法文件名: RC\$JSS-3362 - JSS-3362-rcqx-FX260.lcm
 批处理文件名: RC\$JSS-3362 - JSS-3362-20260324-FX260.lcb
 样品瓶号: 2-2
 进样体积: 50μl 版本号:6.115
 进样时间: 2026/03/24 17:41:44 实验者: xiechaojun
 处理时间 (V1) : 2026/03/24 17:44:45 处理者: xiechaojun
 仪器型号: SHIMADZU LC-2050C(FX260)

<色谱图>

mV



<峰表>

检测器A Ch1 210nm

峰号	保留时间	面积	面积%	高度	理论塔板数(USP)	拖尾因子	分离度(USP)
1	1.101	95548	100.000	23398	1776	1.271	--
总计		95548	100.000	23398			

图51 普瑞巴林口崩片溶出曲线测定HPLC图谱
 参比制剂-LW0477批(150mg规格)-pH6.8介质-桨法-50转-5min-片1
 供试品溶液-1



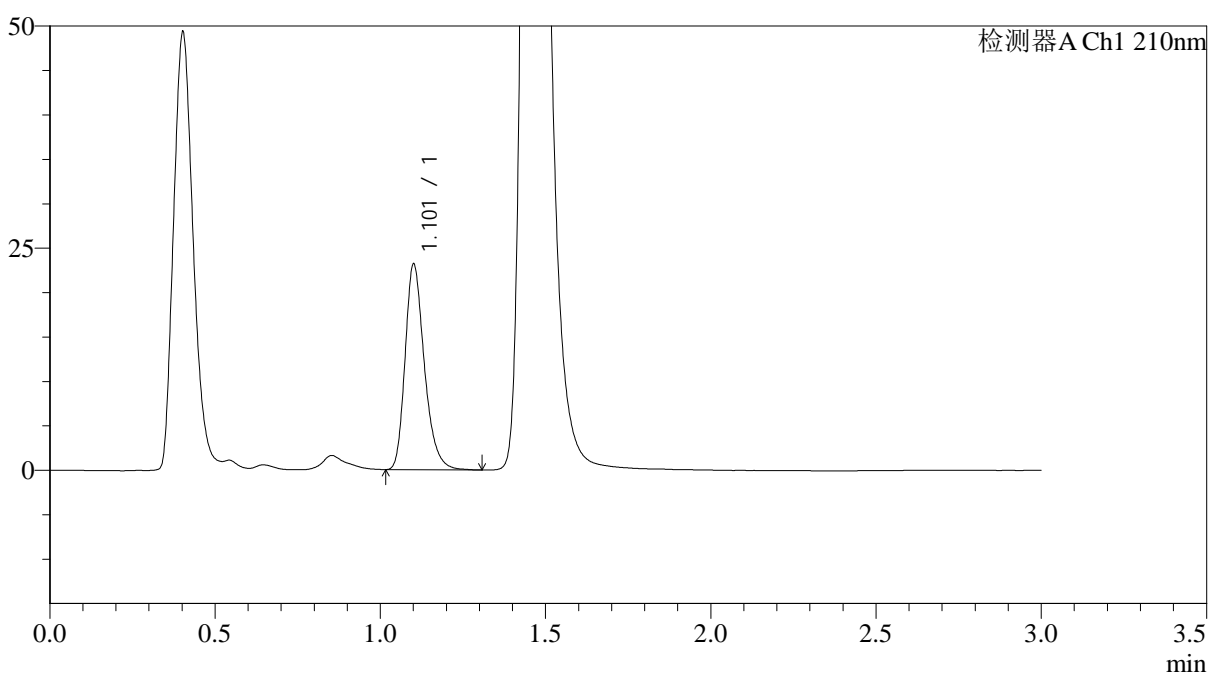
JSS-3362

<样品信息>

色谱柱:AQ-C18(50*4.6mm,5μm) 流速:2.0ml/min
 柱温:30°C 波长:210nm
 数据文件名: RC\$JSS-3362 - 11-5/11-632-1 - cbzj-150mg-LW0477p-rcqx-2-jf50z-pH6.8jz-5min-P2.lcd
 方法文件名: RC\$JSS-3362 - JSS-3362-rcqx-FX260.lcm
 批处理文件名: RC\$JSS-3362 - JSS-3362-20260324-FX260.lcb
 样品瓶号: 2-11
 进样体积: 50μl 版本号:6.115
 进样时间: 2026/03/24 17:45:10 实验者: xiechaojun
 处理时间 (V1) : 2026/03/24 17:48:11 处理者: xiechaojun
 仪器型号: SHIMADZU LC-2050C(FX260)

<色谱图>

mV



<峰表>

检测器A Ch1 210nm

峰号	保留时间	面积	面积%	高度	理论塔板数(USP)	拖尾因子	分离度(USP)
1	1.101	93909	100.000	22851	1762	1.279	--
总计		93909	100.000	22851			

图52 普瑞巴林口崩片溶出曲线测定HPLC图谱
 参比制剂-LW0477批(150mg规格)-pH6.8介质-桨法-50转-5min-片2
 供试品溶液-1



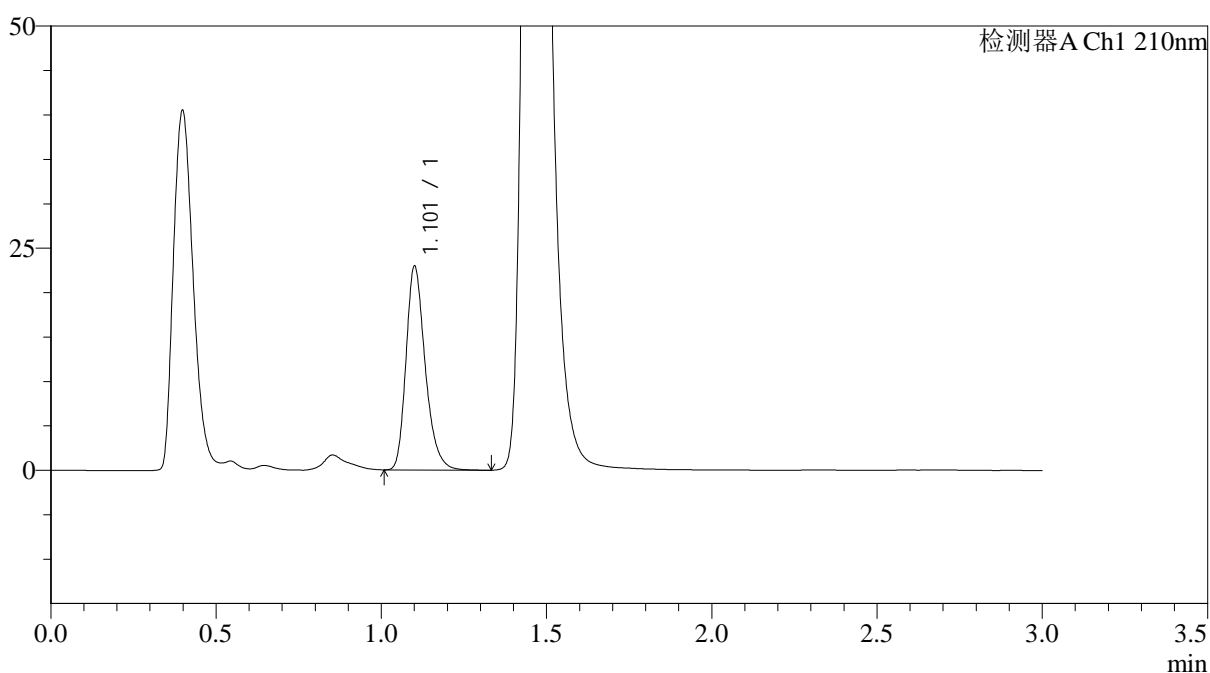
JSS-3362

<样品信息>

色谱柱:AQ-C18(50*4.6mm,5μm) 流速:2.0ml/min
 柱温:30°C 波长:210nm
 数据文件名: RC\$JSS-3362 - 11-5/11-633-1 - cbzj-150mg-LW0477p-rcqx-2-jf50z-pH6.8jz-5min-P3.lcd
 方法文件名: RC\$JSS-3362 - JSS-3362-rcqx-FX260.lcm
 批处理文件名: RC\$JSS-3362 - JSS-3362-20260324-FX260.lcb
 样品瓶号: 2-20
 进样体积: 50μl 版本号:6.115
 进样时间: 2026/03/24 17:48:36 实验者: xiechaojun
 处理时间 (V1) : 2026/03/24 17:51:37 处理者: xiechaojun
 仪器型号: SHIMADZU LC-2050C(FX260)

<色谱图>

mV



<峰表>

检测器A Ch1 210nm

峰号	保留时间	面积	面积%	高度	理论塔板数(USP)	拖尾因子	分离度(USP)
1	1.101	92750	100.000	22670	1771	1.274	--
总计		92750	100.000	22670			

图53 普瑞巴林口崩片溶出曲线测定HPLC图谱
 参比制剂-LW0477批(150mg规格)-pH6.8介质-桨法-50转-5min-片3
 供试品溶液-1



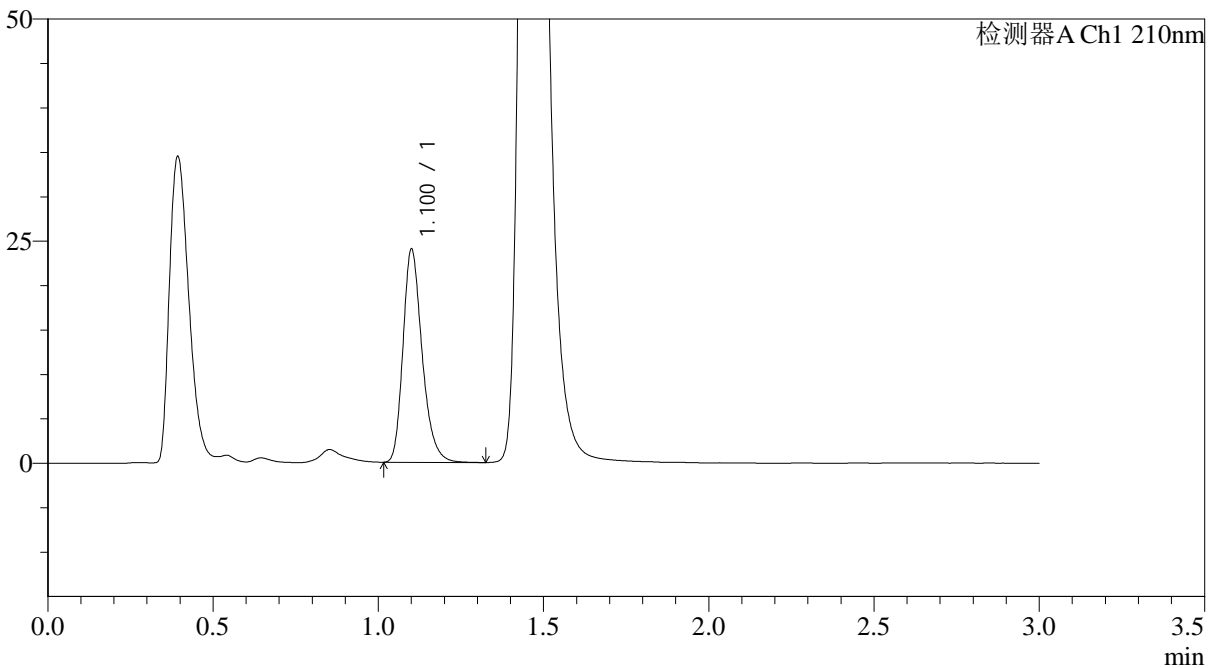
JSS-3362

<样品信息>

色谱柱:AQ-C18(50*4.6mm,5μm) 流速:2.0ml/min
 柱温:30°C 波长:210nm
 数据文件名: RC\$JSS-3362 - 11-5/11-634-1 - cbzj-150mg-LW0477p-rcqx-2-jf50z-pH6.8jz-5min-P4.lcd
 方法文件名: RC\$JSS-3362 - JSS-3362-rcqx-FX260.lcm
 批处理文件名: RC\$JSS-3362 - JSS-3362-20260324-FX260.lcb
 样品瓶号: 2-29
 进样体积: 50μl 版本号:6.115
 进样时间: 2026/03/24 17:52:01 实验者: xiechaojun
 处理时间 (V1): 2026/03/24 17:55:02 处理者: xiechaojun
 仪器型号: SHIMADZU LC-2050C(FX260)

<色谱图>

mV



<峰表>

检测器A Ch1 210nm

峰号	保留时间	面积	面积%	高度	理论塔板数(USP)	拖尾因子	分离度(USP)
1	1.100	96770	100.000	23726	1776	1.269	--
总计		96770	100.000	23726			

图54 普瑞巴林口崩片溶出曲线测定HPLC图谱
 参比制剂-LW0477批(150mg规格)-pH6.8介质-桨法-50转-5min-片4
 供试品溶液-1



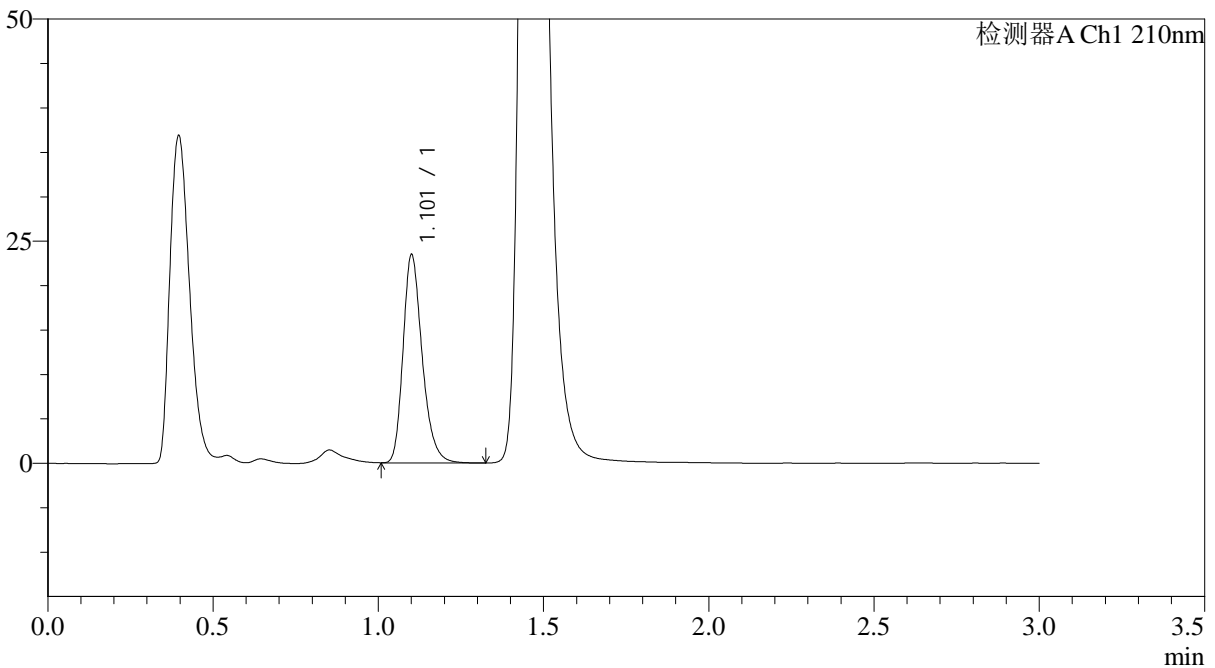
JSS-3362

<样品信息>

色谱柱:AQ-C18(50*4.6mm,5μm) 流速:2.0ml/min
 柱温:30°C 波长:210nm
 数据文件名: RC\$JSS-3362 - 11-5/11-635-1 - cbzj-150mg-LW0477p-rcqx-2-jf50z-pH6.8jz-5min-P5.lcd
 方法文件名: RC\$JSS-3362 - JSS-3362-rcqx-FX260.lcm
 批处理文件名: RC\$JSS-3362 - JSS-3362-20260324-FX260.lcb
 样品瓶号: 2-38
 进样体积: 50μl 版本号:6.115
 进样时间: 2026/03/24 17:55:27 实验者: xiechaojun
 处理时间 (V1) : 2026/03/24 17:58:28 处理者: xiechaojun
 仪器型号: SHIMADZU LC-2050C(FX260)

<色谱图>

mV



<峰表>

检测器A Ch1 210nm

峰号	保留时间	面积	面积%	高度	理论塔板数(USP)	拖尾因子	分离度(USP)
1	1.101	94576	100.000	23150	1777	1.269	--
总计		94576	100.000	23150			

图55 普瑞巴林口崩片溶出曲线测定HPLC图谱
 参比制剂-LW0477批(150mg规格)-pH6.8介质-桨法-50转-5min-片5
 供试品溶液-1



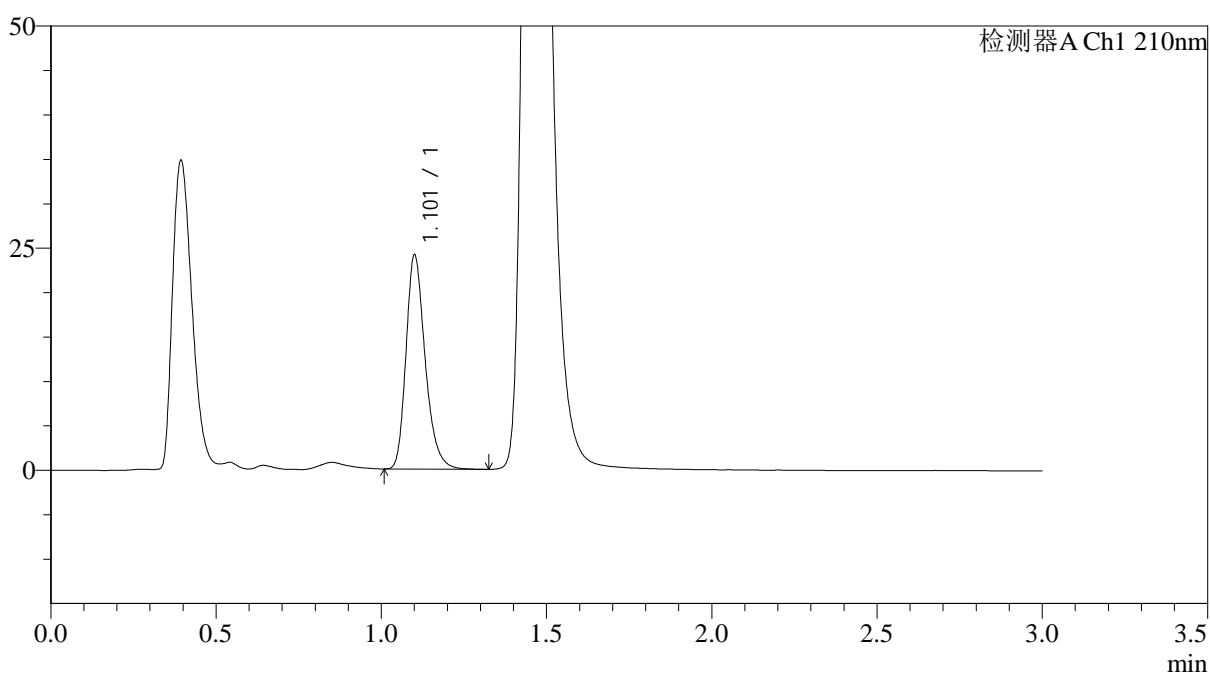
JSS-3362

<样品信息>

色谱柱:AQ-C18(50*4.6mm,5μm) 流速:2.0ml/min
 柱温:30°C 波长:210nm
 数据文件名: RC\$JSS-3362 - 11-5/11-636-1 - cbzj-150mg-LW0477p-rcqx-2-jf50z-pH6.8jz-5min-P6.lcd
 方法文件名: RC\$JSS-3362 - JSS-3362-rcqx-FX260.lcm
 批处理文件名: RC\$JSS-3362 - JSS-3362-20260324-FX260.lcb
 样品瓶号: 2-47
 进样体积: 50μl 版本号:6.115
 进样时间: 2026/03/24 17:58:53 实验者: xiechaojun
 处理时间 (V1) : 2026/03/24 18:01:54 处理者: xiechaojun
 仪器型号: SHIMADZU LC-2050C(FX260)

<色谱图>

mV



<峰表>

检测器A Ch1 210nm

峰号	保留时间	面积	面积%	高度	理论塔板数(USP)	拖尾因子	分离度(USP)
1	1.101	97408	100.000	23832	1773	1.271	--
总计		97408	100.000	23832			

图56 普瑞巴林口崩片溶出曲线测定HPLC图谱
 参比制剂-LW0477批(150mg规格)-pH6.8介质-桨法-50转-5min-片6
 供试品溶液-1



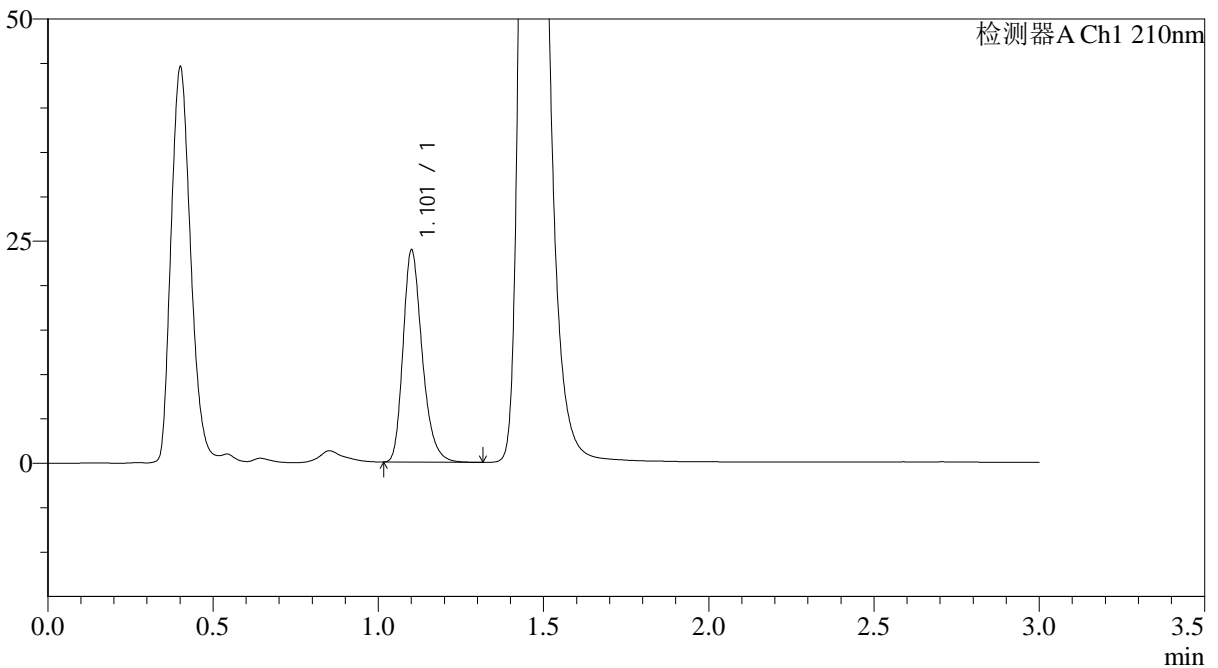
JSS-3362

<样品信息>

色谱柱:AQ-C18(50*4.6mm,5μm) 流速:2.0ml/min
 柱温:30°C 波长:210nm
 数据文件名: RC\$JSS-3362 - 11-5/11-637-1 - cbzj-150mg-LW0477p-rcqx-2-jf50z-pH6.8jz-10min-P1.lcd
 方法文件名: RC\$JSS-3362 - JSS-3362-rcqx-FX260.lcm
 批处理文件名: RC\$JSS-3362 - JSS-3362-20260324-FX260.lcb
 样品瓶号: 2-3
 进样体积: 50μl 版本号:6.115
 进样时间: 2026/03/24 18:02:19 实验者: xiechaojun
 处理时间 (V1): 2026/03/24 18:05:20 处理者: xiechaojun
 仪器型号: SHIMADZU LC-2050C(FX260)

<色谱图>

mV



<峰表>

检测器A Ch1 210nm

峰号	保留时间	面积	面积%	高度	理论塔板数(USP)	拖尾因子	分离度(USP)
1	1.101	96254	100.000	23586	1779	1.272	--
总计		96254	100.000	23586			

图57 普瑞巴林口崩片溶出曲线测定HPLC图谱
 参比制剂-LW0477批(150mg规格)-pH6.8介质-桨法-50转-10min-片1
 供试品溶液-1



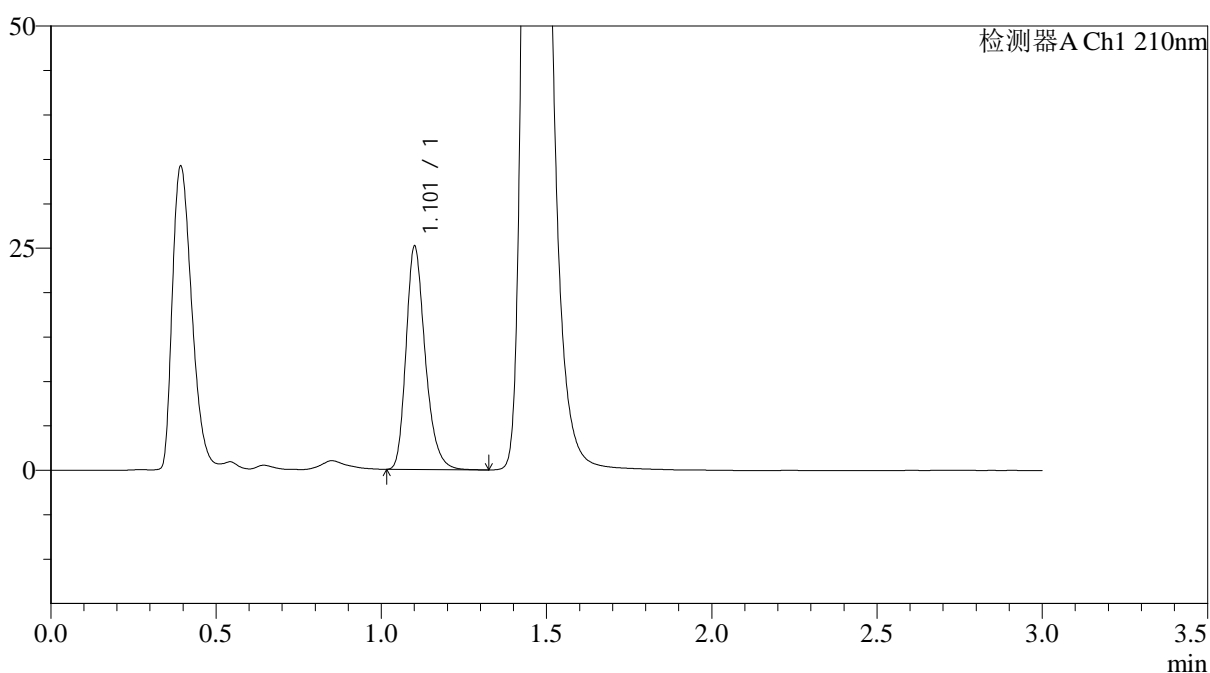
JSS-3362

<样品信息>

色谱柱:AQ-C18(50*4.6mm,5μm) 流速:2.0ml/min
 柱温:30°C 波长:210nm
 数据文件名: RC\$JSS-3362 - 11-5/11-639-1 - cbzj-150mg-LW0477p-rcqx-2-jf50z-pH6.8jz-10min-P3.lcd
 方法文件名: RC\$JSS-3362 - JSS-3362-rcqx-FX260.lcm
 批处理文件名: RC\$JSS-3362 - JSS-3362-20260324-FX260.lcb
 样品瓶号: 2-21
 进样体积: 50μl 版本号:6.115
 进样时间: 2026/03/24 18:09:10 实验者: xiechaojun
 处理时间(V1): 2026/03/24 18:12:11 处理者: xiechaojun
 仪器型号: SHIMADZU LC-2050C(FX260)

<色谱图>

mV



<峰表>

检测器A Ch1 210nm

峰号	保留时间	面积	面积%	高度	理论塔板数(USP)	拖尾因子	分离度(USP)
1	1.101	101320	100.000	24811	1776	1.272	--
总计		101320	100.000	24811			

图59 普瑞巴林口崩片溶出曲线测定HPLC图谱
 参比制剂-LW0477批(150mg规格)-pH6.8介质-桨法-50转-10min-片3
 供试品溶液-1



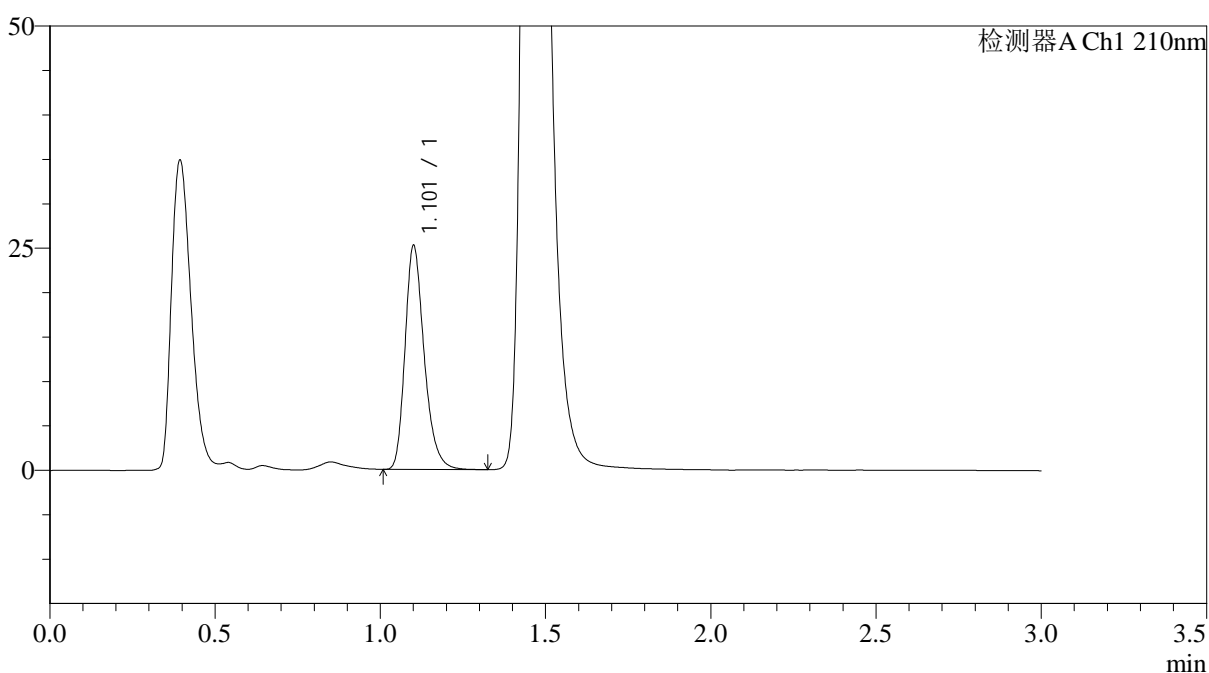
JSS-3362

<样品信息>

色谱柱:AQ-C18(50*4.6mm,5μm) 流速:2.0ml/min
 柱温:30°C 波长:210nm
 数据文件名: RC\$JSS-3362 - 11-5/11-641-1 - cbzj-150mg-LW0477p-rcqx-2-jf50z-pH6.8jz-10min-P5.lcd
 方法文件名: RC\$JSS-3362 - JSS-3362-rcqx-FX260.lcm
 批处理文件名: RC\$JSS-3362 - JSS-3362-20260324-FX260.lcb
 样品瓶号: 2-39
 进样体积: 50μl 版本号:6.115
 进样时间: 2026/03/24 18:16:02 实验者: xiechaojun
 处理时间 (V1): 2026/03/24 18:19:03 处理者: xiechaojun
 仪器型号: SHIMADZU LC-2050C(FX260)

<色谱图>

mV



<峰表>

检测器A Ch1 210nm

峰号	保留时间	面积	面积%	高度	理论塔板数(USP)	拖尾因子	分离度(USP)
1	1.101	101759	100.000	24896	1778	1.270	--
总计		101759	100.000	24896			

图61 普瑞巴林口崩片溶出曲线测定HPLC图谱
 参比制剂-LW0477批(150mg规格)-pH6.8介质-桨法-50转-10min-片5
 供试品溶液-1



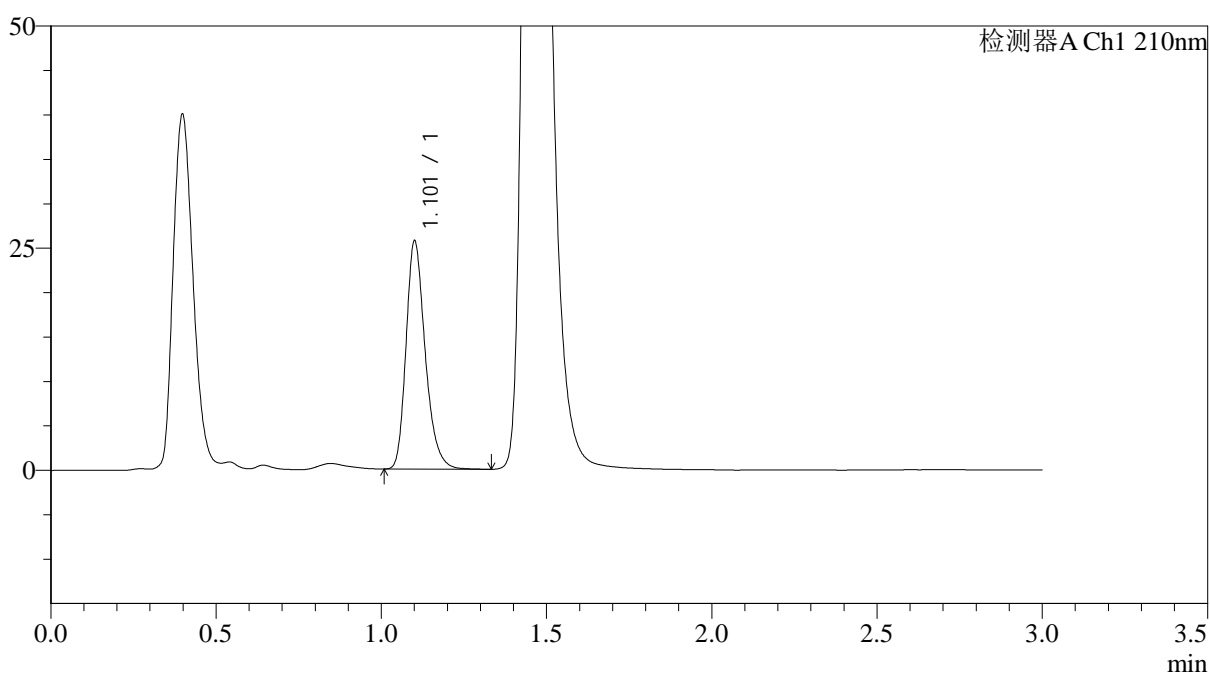
JSS-3362

<样品信息>

色谱柱:AQ-C18(50*4.6mm,5μm) 流速:2.0ml/min
 柱温:30°C 波长:210nm
 数据文件名: RC\$JSS-3362 - 11-5/11-642-1 - cbzj-150mg-LW0477p-rcqx-2-jf50z-pH6.8jz-10min-P6.lcd
 方法文件名: RC\$JSS-3362 - JSS-3362-rcqx-FX260.lcm
 批处理文件名: RC\$JSS-3362 - JSS-3362-20260324-FX260.lcb
 样品瓶号: 2-48
 进样体积: 50μl 版本号:6.115
 进样时间: 2026/03/24 18:19:28 实验者: xiechaojun
 处理时间 (V1): 2026/03/24 18:22:29 处理者: xiechaojun
 仪器型号: SHIMADZU LC-2050C(FX260)

<色谱图>

mV



<峰表>

检测器A Ch1 210nm

峰号	保留时间	面积	面积%	高度	理论塔板数(USP)	拖尾因子	分离度(USP)
1	1.101	103653	100.000	25363	1777	1.268	--
总计		103653	100.000	25363			

图62 普瑞巴林口崩片溶出曲线测定HPLC图谱
 参比制剂-LW0477批(150mg规格)-pH6.8介质-桨法-50转-10min-片6
 供试品溶液-1



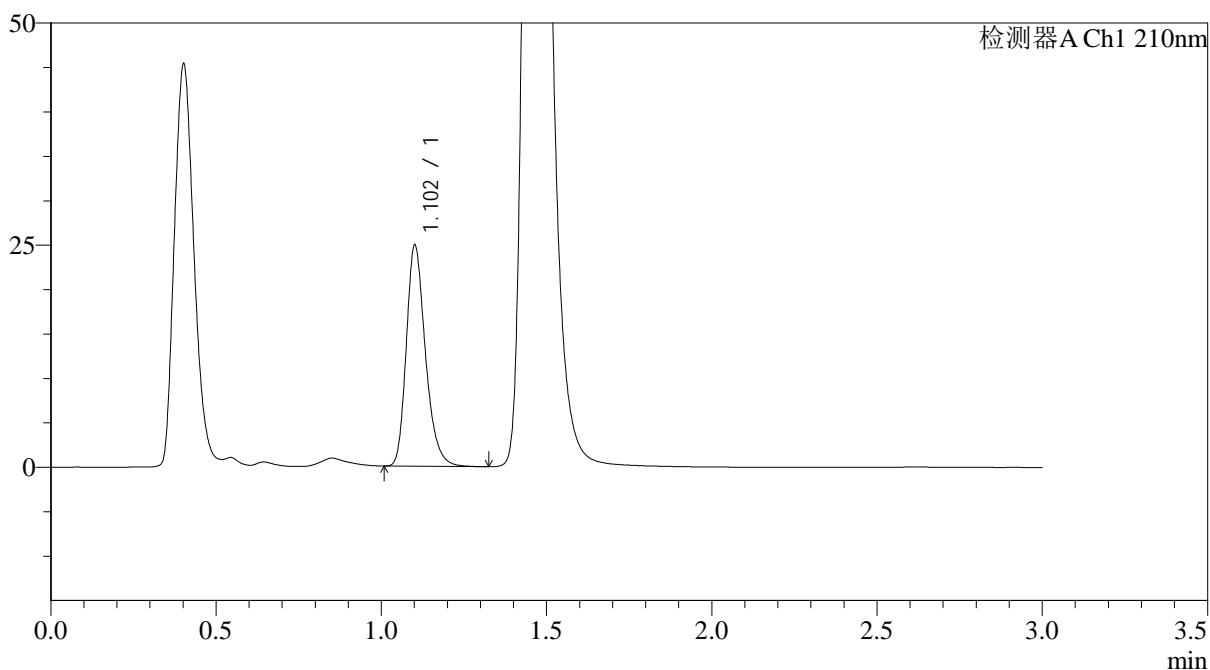
JSS-3362

<样品信息>

色谱柱:AQ-C18(50*4.6mm,5μm) 流速:2.0ml/min
 柱温:30°C 波长:210nm
 数据文件名: RC\$JSS-3362 - 11-5/11-643-1 - cbzj-150mg-LW0477p-rcqx-2-jf50z-pH6.8jz-15min-P1.lcd
 方法文件名: RC\$JSS-3362 - JSS-3362-rcqx-FX260.lcm
 批处理文件名: RC\$JSS-3362 - JSS-3362-20260324-FX260.lcb
 样品瓶号: 2-4 版本号:6.115
 进样体积: 50μl 实验者: xiechaojun
 进样时间: 2026/03/24 18:22:54 处理者: xiechaojun
 处理时间 (V1): 2026/03/24 18:25:55
 仪器型号: SHIMADZU LC-2050C(FX260)

<色谱图>

mV



<峰表>

检测器A Ch1 210nm

峰号	保留时间	面积	面积%	高度	理论塔板数(USP)	拖尾因子	分离度(USP)
1	1.102	100275	100.000	24643	1780	1.265	--
总计		100275	100.000	24643			

图63 普瑞巴林口崩片溶出曲线测定HPLC图谱
 参比制剂-LW0477批(150mg规格)-pH6.8介质-桨法-50转-15min-片1
 供试品溶液-1



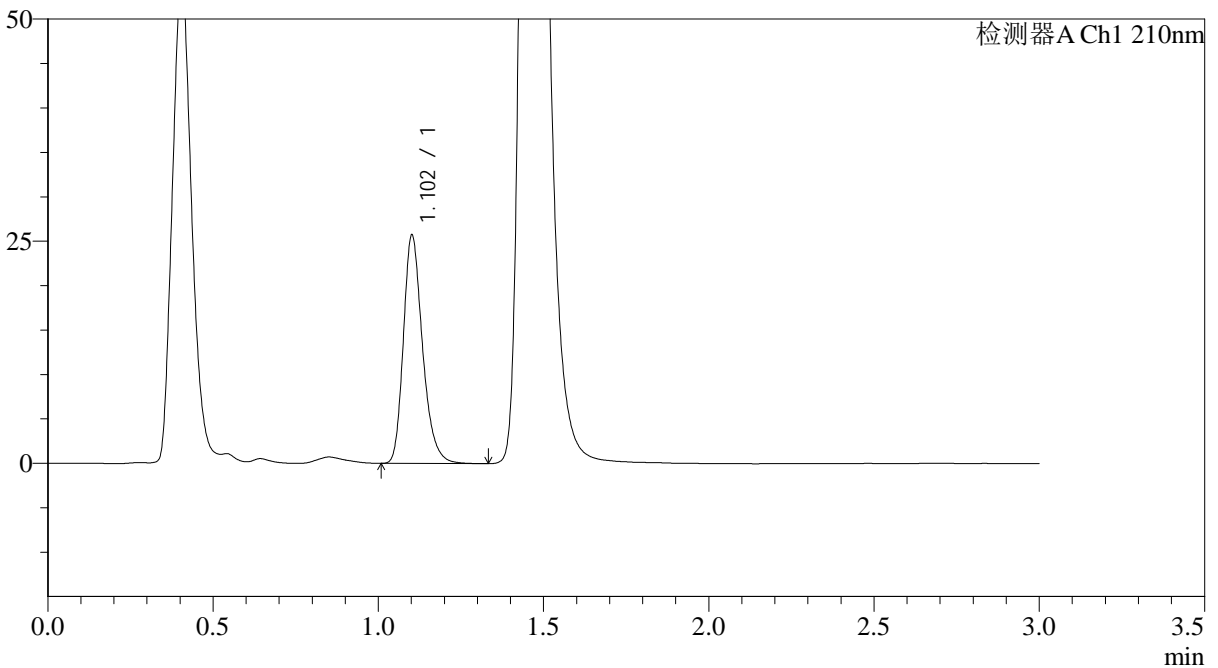
JSS-3362

<样品信息>

色谱柱:AQ-C18(50*4.6mm,5μm) 流速:2.0ml/min
 柱温:30°C 波长:210nm
 数据文件名: RC\$JSS-3362 - 11-5/11-644-1 - cbzj-150mg-LW0477p-rcqx-2-jf50z-pH6.8jz-15min-P2.lcd
 方法文件名: RC\$JSS-3362 - JSS-3362-rcqx-FX260.lcm
 批处理文件名: RC\$JSS-3362 - JSS-3362-20260324-FX260.lcb
 样品瓶号: 2-13
 进样体积: 50μl 版本号:6.115
 进样时间: 2026/03/24 18:26:21 实验者: xiechaojun
 处理时间 (V1): 2026/03/24 18:29:22 处理者: xiechaojun
 仪器型号: SHIMADZU LC-2050C(FX260)

<色谱图>

mV



<峰表>

检测器A Ch1 210nm

峰号	保留时间	面积	面积%	高度	理论塔板数(USP)	拖尾因子	分离度(USP)
1	1.102	103823	100.000	25486	1779	1.265	--
总计		103823	100.000	25486			

图64 普瑞巴林口崩片溶出曲线测定HPLC图谱
 参比制剂-LW0477批(150mg规格)-pH6.8介质-桨法-50转-15min-片2
 供试品溶液-1



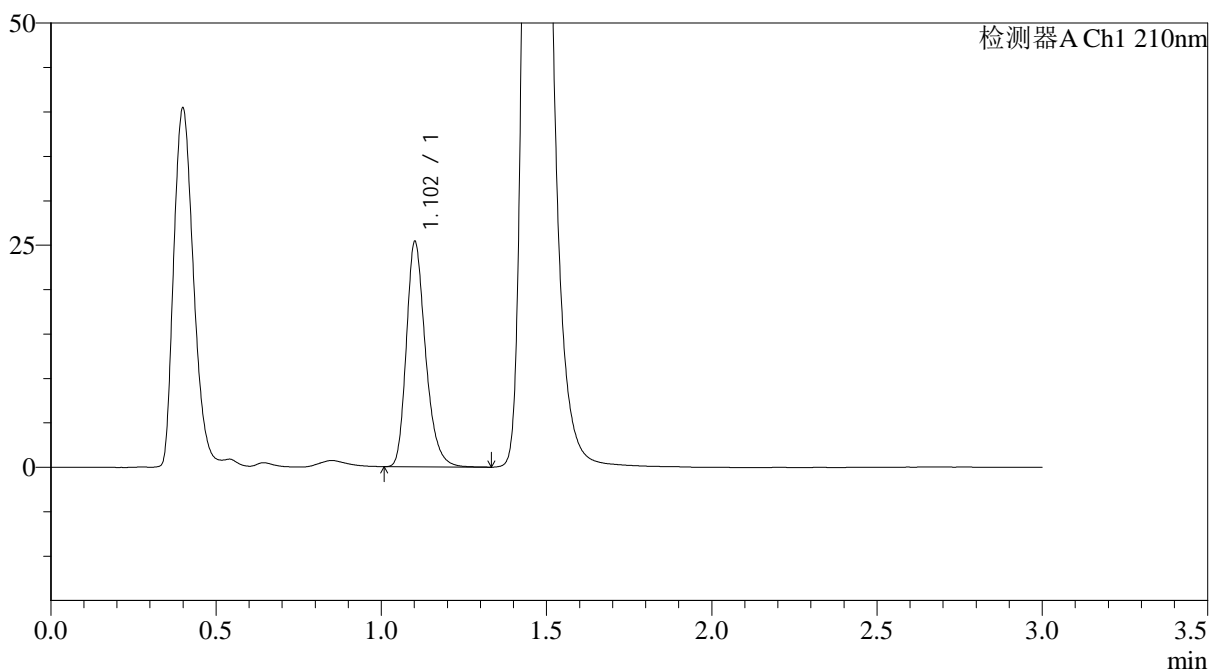
JSS-3362

<样品信息>

色谱柱:AQ-C18(50*4.6mm,5μm) 流速:2.0ml/min
 柱温:30°C 波长:210nm
 数据文件名: RC\$JSS-3362 - 11-5/11-645-1 - cbzj-150mg-LW0477p-rcqx-2-jf50z-pH6.8jz-15min-P3.lcd
 方法文件名: RC\$JSS-3362 - JSS-3362-rcqx-FX260.lcm
 批处理文件名: RC\$JSS-3362 - JSS-3362-20260324-FX260.lcb
 样品瓶号: 2-22
 进样体积: 50μl 版本号:6.115
 进样时间: 2026/03/24 18:29:47 实验者: xiechaojun
 处理时间 (V1): 2026/03/24 18:32:48 处理者: xiechaojun
 仪器型号: SHIMADZU LC-2050C(FX260)

<色谱图>

mV



<峰表>

检测器A Ch1 210nm

峰号	保留时间	面积	面积%	高度	理论塔板数(USP)	拖尾因子	分离度(USP)
1	1.102	102340	100.000	25126	1780	1.268	--
总计		102340	100.000	25126			

图65 普瑞巴林口崩片溶出曲线测定HPLC图谱
 参比制剂-LW0477批(150mg规格)-pH6.8介质-桨法-50转-15min-片3
 供试品溶液-1



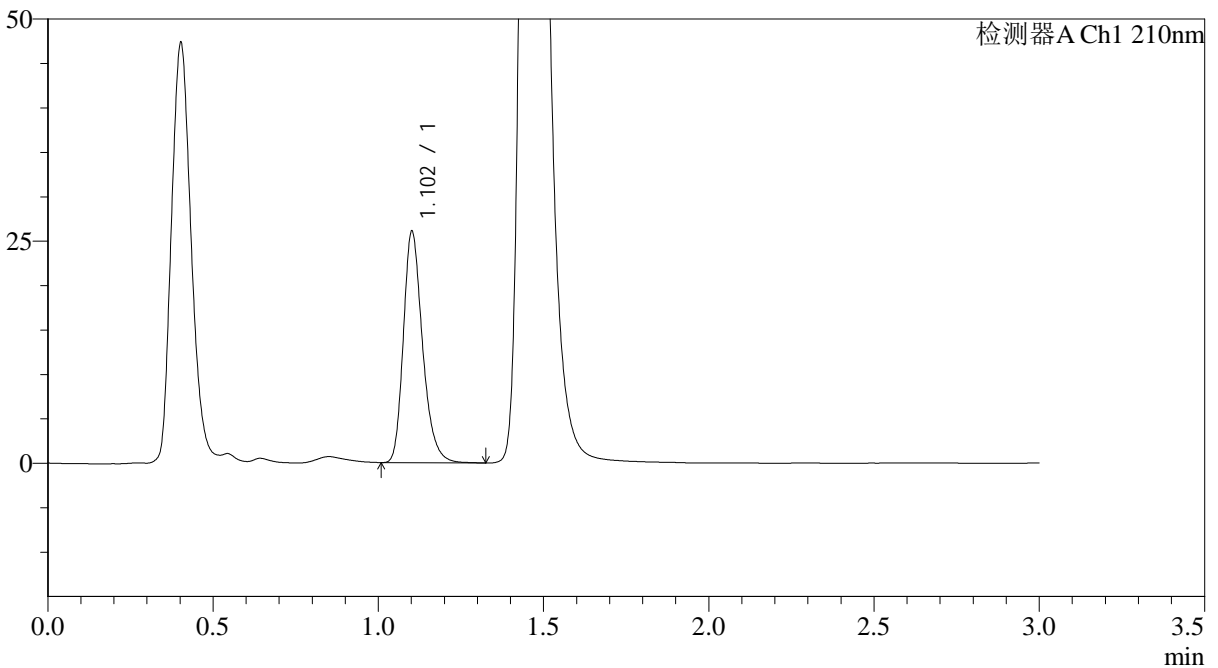
JSS-3362

<样品信息>

色谱柱:AQ-C18(50*4.6mm,5μm) 流速:2.0ml/min
 柱温:30°C 波长:210nm
 数据文件名: RC\$JSS-3362 - 11-5/11-646-1 - cbzj-150mg-LW0477p-rcqx-2-jf50z-pH6.8jz-15min-P4.lcd
 方法文件名: RC\$JSS-3362 - JSS-3362-rcqx-FX260.lcm
 批处理文件名: RC\$JSS-3362 - JSS-3362-20260324-FX260.lcb
 样品瓶号: 2-31
 进样体积: 50μl 版本号:6.115
 进样时间: 2026/03/24 18:33:13 实验者: xiechaojun
 处理时间(V1): 2026/03/24 18:36:14 处理者: xiechaojun
 仪器型号: SHIMADZU LC-2050C(FX260)

<色谱图>

mV



<峰表>

检测器A Ch1 210nm

峰号	保留时间	面积	面积%	高度	理论塔板数(USP)	拖尾因子	分离度(USP)
1	1.102	105176	100.000	25819	1780	1.265	--
总计		105176	100.000	25819			

图66 普瑞巴林口崩片溶出曲线测定HPLC图谱
 参比制剂-LW0477批(150mg规格)-pH6.8介质-桨法-50转-15min-片4
 供试品溶液-1



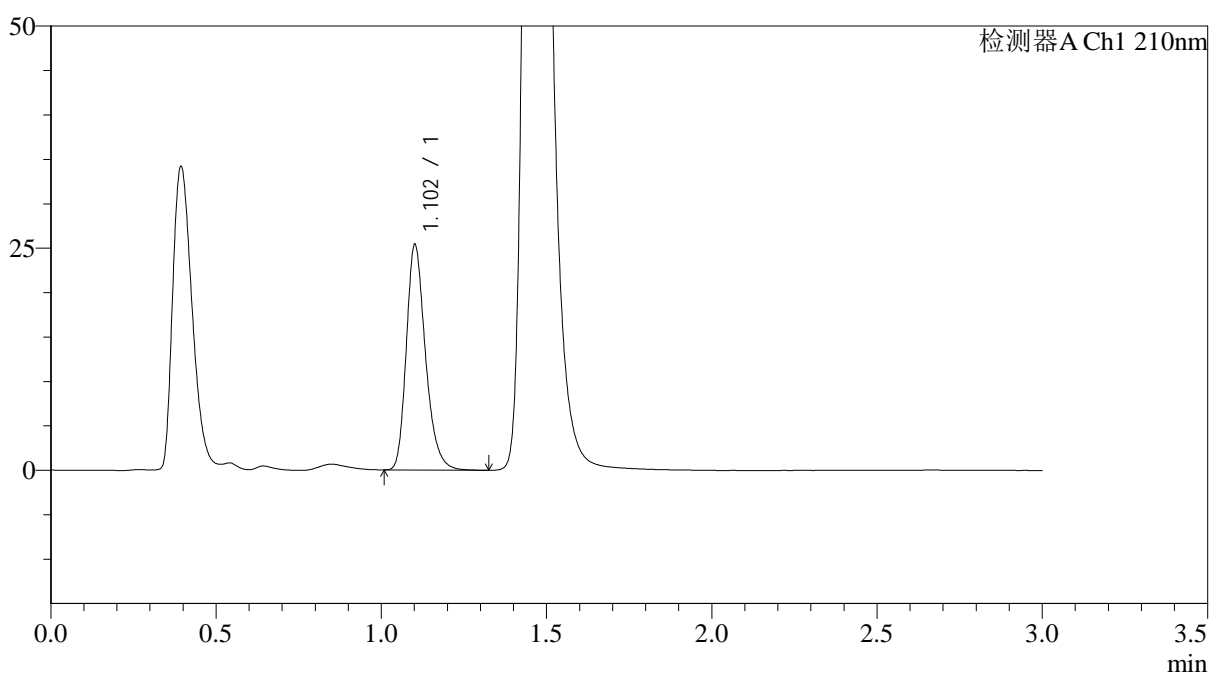
JSS-3362

<样品信息>

色谱柱:AQ-C18(50*4.6mm,5μm) 流速:2.0ml/min
 柱温:30°C 波长:210nm
 数据文件名: RC\$JSS-3362 - 11-5/11-647-1 - cbzj-150mg-LW0477p-rcqx-2-jf50z-pH6.8jz-15min-P5.lcd
 方法文件名: RC\$JSS-3362 - JSS-3362-rcqx-FX260.lcm
 批处理文件名: RC\$JSS-3362 - JSS-3362-20260324-FX260.lcb
 样品瓶号: 2-40
 进样体积: 50μl 版本号:6.115
 进样时间: 2026/03/24 18:36:39 实验者: xiechaojun
 处理时间 (V1): 2026/03/24 18:39:40 处理者: xiechaojun
 仪器型号: SHIMADZU LC-2050C(FX260)

<色谱图>

mV



<峰表>

检测器A Ch1 210nm

峰号	保留时间	面积	面积%	高度	理论塔板数(USP)	拖尾因子	分离度(USP)
1	1.102	102485	100.000	25146	1778	1.266	--
总计		102485	100.000	25146			

图67 普瑞巴林口崩片溶出曲线测定HPLC图谱
 参比制剂-LW0477批(150mg规格)-pH6.8介质-桨法-50转-15min-片5
 供试品溶液-1



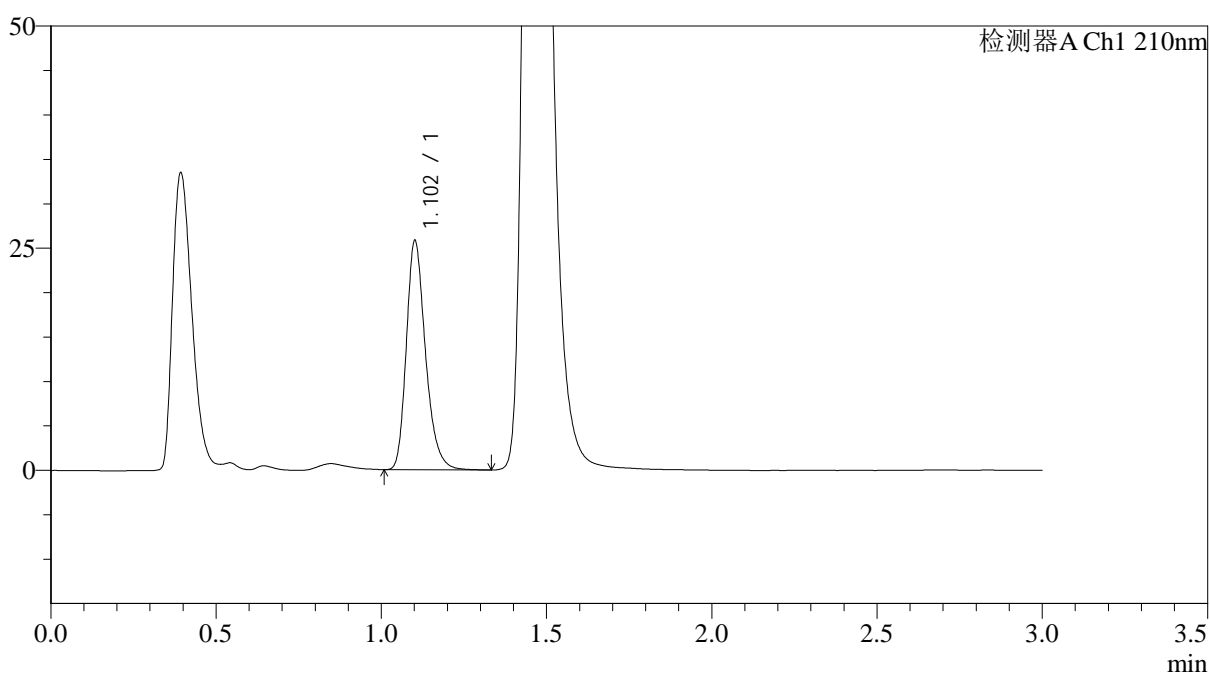
JSS-3362

<样品信息>

色谱柱:AQ-C18(50*4.6mm,5μm) 流速:2.0ml/min
 柱温:30°C 波长:210nm
 数据文件名: RC\$JSS-3362 - 11-5/11-648-1 - cbzj-150mg-LW0477p-rcqx-2-jf50z-pH6.8jz-15min-P6.lcd
 方法文件名: RC\$JSS-3362 - JSS-3362-rcqx-FX260.lcm
 批处理文件名: RC\$JSS-3362 - JSS-3362-20260324-FX260.lcb
 样品瓶号: 2-49
 进样体积: 50μl 版本号:6.115
 进样时间: 2026/03/24 18:40:05 实验者: xiechaojun
 处理时间(V1): 2026/03/24 18:43:06 处理者: xiechaojun
 仪器型号: SHIMADZU LC-2050C(FX260)

<色谱图>

mV



<峰表>

检测器A Ch1 210nm

峰号	保留时间	面积	面积%	高度	理论塔板数(USP)	拖尾因子	分离度(USP)
1	1.102	104141	100.000	25553	1779	1.267	--
总计		104141	100.000	25553			

图68 普瑞巴林口崩片溶出曲线测定HPLC图谱
 参比制剂-LW0477批(150mg规格)-pH6.8介质-桨法-50转-15min-片6
 供试品溶液-1



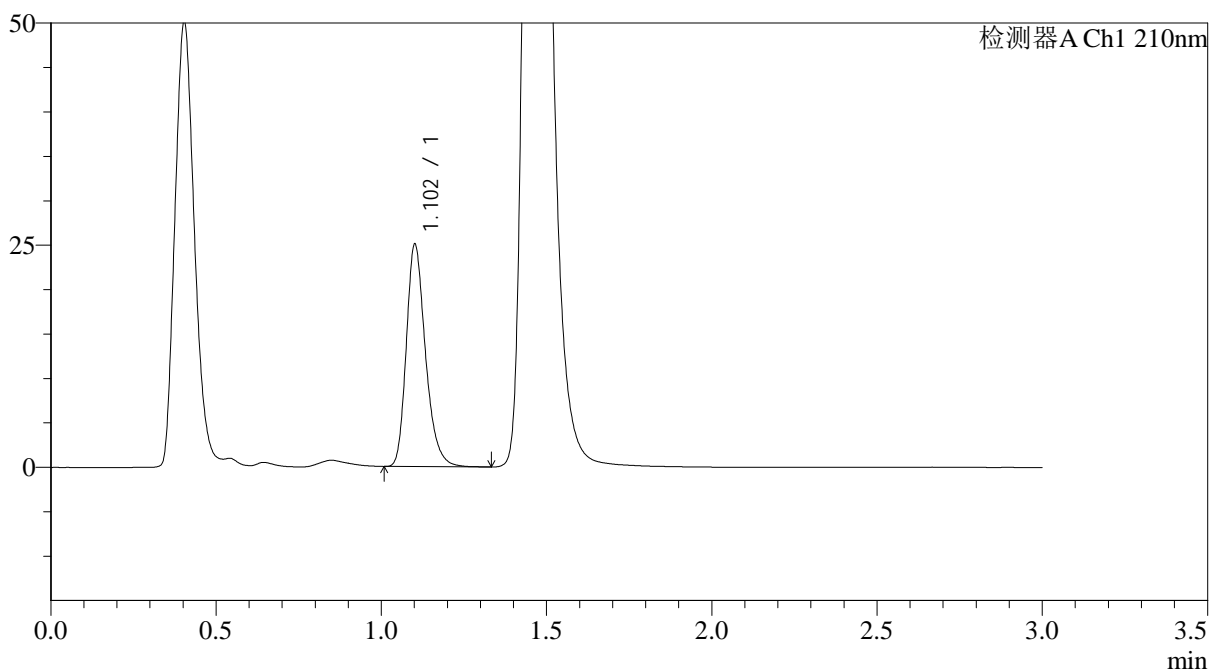
JSS-3362

<样品信息>

色谱柱:AQ-C18(50*4.6mm,5μm) 流速:2.0ml/min
 柱温:30°C 波长:210nm
 数据文件名: RC\$JSS-3362 - 11-5/11-649-1 - cbzj-150mg-LW0477p-rcqx-2-jf50z-pH6.8jz-30min-P1.lcd
 方法文件名: RC\$JSS-3362 - JSS-3362-rcqx-FX260.lcm
 批处理文件名: RC\$JSS-3362 - JSS-3362-20260324-FX260.lcb
 样品瓶号: 2-5
 进样体积: 50μl 版本号:6.115
 进样时间: 2026/03/24 18:43:32 实验者: xiechaojun
 处理时间 (V1): 2026/03/24 18:46:33 处理者: xiechaojun
 仪器型号: SHIMADZU LC-2050C(FX260)

<色谱图>

mV



<峰表>

检测器A Ch1 210nm

峰号	保留时间	面积	面积%	高度	理论塔板数(USP)	拖尾因子	分离度(USP)
1	1.102	101110	100.000	24797	1778	1.268	--
总计		101110	100.000	24797			

图69 普瑞巴林口崩片溶出曲线测定HPLC图谱
 参比制剂-LW0477批(150mg规格)-pH6.8介质-桨法-50转-30min-片1
 供试品溶液-1



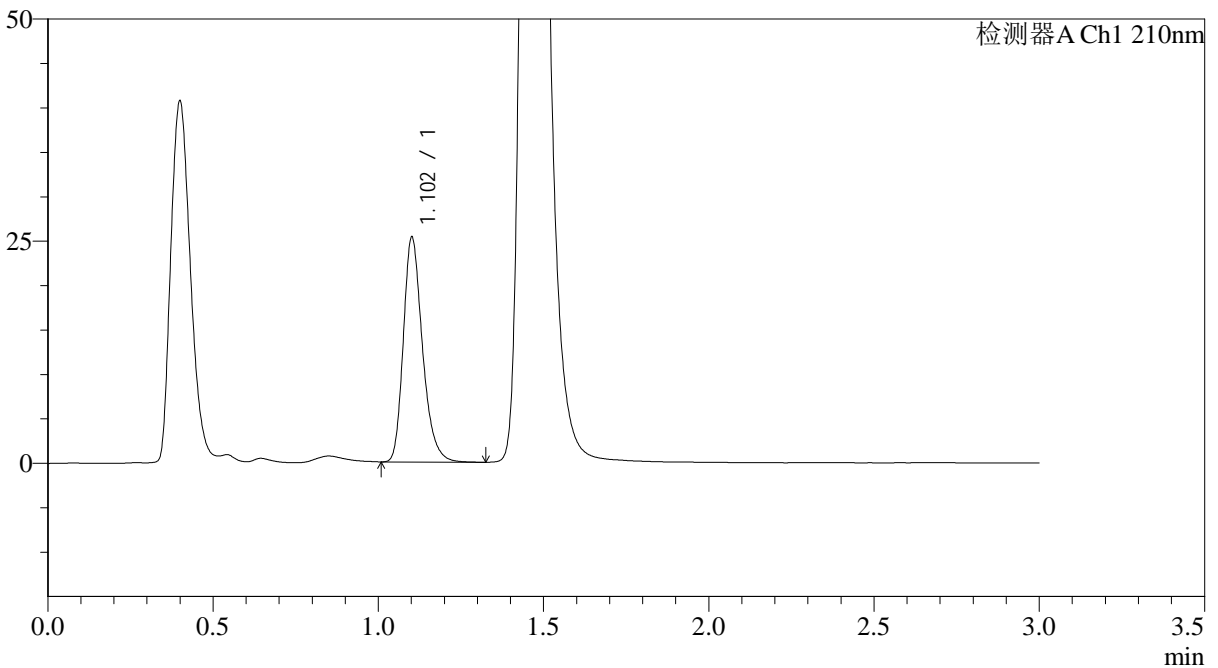
JSS-3362

<样品信息>

色谱柱:AQ-C18(50*4.6mm,5μm) 流速:2.0ml/min
 柱温:30°C 波长:210nm
 数据文件名: RC\$JSS-3362 - 11-5/11-651-1 - cbzj-150mg-LW0477p-rcqx-2-jf50z-pH6.8jz-30min-P3.lcd
 方法文件名: RC\$JSS-3362 - JSS-3362-rcqx-FX260.lcm
 批处理文件名: RC\$JSS-3362 - JSS-3362-20260324-FX260.lcb
 样品瓶号: 2-23 版本号:6.115
 进样体积: 50μl 实验者: xiechaojun
 进样时间: 2026/03/24 18:50:25 处理者: xiechaojun
 处理时间 (V1) : 2026/03/24 18:53:26
 仪器型号: SHIMADZU LC-2050C(FX260)

<色谱图>

mV



<峰表>

检测器A Ch1 210nm

峰号	保留时间	面积	面积%	高度	理论塔板数(USP)	拖尾因子	分离度(USP)
1	1.102	102071	100.000	25064	1781	1.270	--
总计		102071	100.000	25064			

图71 普瑞巴林口崩片溶出曲线测定HPLC图谱
 参比制剂-LW0477批(150mg规格)-pH6.8介质-桨法-50转-30min-片3
 供试品溶液-1



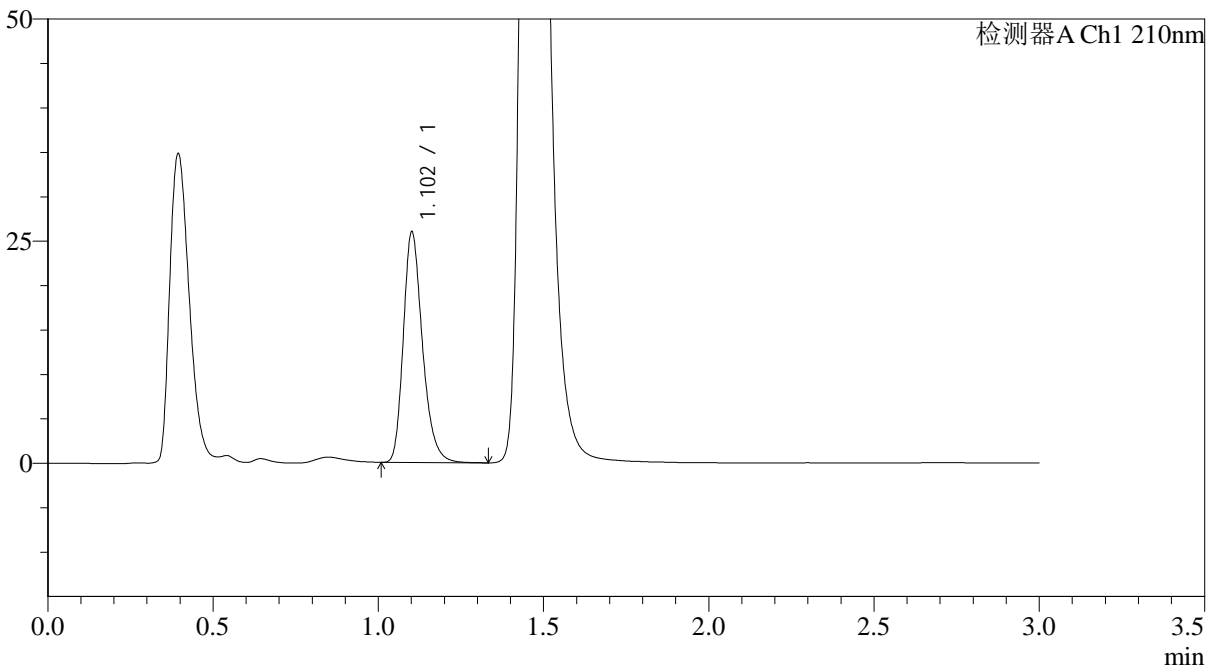
JSS-3362

<样品信息>

色谱柱:AQ-C18(50*4.6mm,5μm) 流速:2.0ml/min
 柱温:30°C 波长:210nm
 数据文件名: RC\$JSS-3362 - 11-5/11-652-1 - cbzj-150mg-LW0477p-rcqx-2-jf50z-pH6.8jz-30min-P4.lcd
 方法文件名: RC\$JSS-3362 - JSS-3362-rcqx-FX260.lcm
 批处理文件名: RC\$JSS-3362 - JSS-3362-20260324-FX260.lcb
 样品瓶号: 2-32
 进样体积: 50μl 版本号:6.115
 进样时间: 2026/03/24 18:53:51 实验者: xiechaojun
 处理时间 (V1) : 2026/03/24 18:56:52 处理者: xiechaojun
 仪器型号: SHIMADZU LC-2050C(FX260)

<色谱图>

mV



<峰表>

检测器A Ch1 210nm

峰号	保留时间	面积	面积%	高度	理论塔板数(USP)	拖尾因子	分离度(USP)
1	1.102	104796	100.000	25726	1780	1.266	--
总计		104796	100.000	25726			

图72 普瑞巴林口崩片溶出曲线测定HPLC图谱
 参比制剂-LW0477批(150mg规格)-pH6.8介质-桨法-50转-30min-片4
 供试品溶液-1



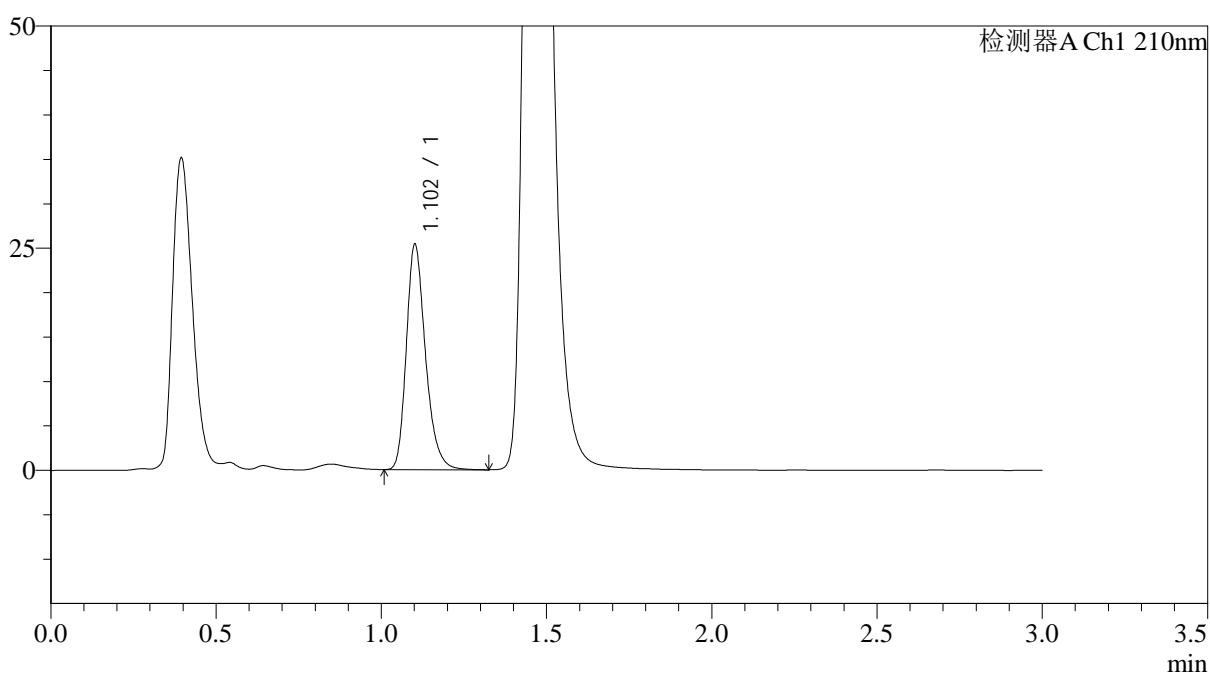
JSS-3362

<样品信息>

色谱柱:AQ-C18(50*4.6mm,5μm) 流速:2.0ml/min
 柱温:30°C 波长:210nm
 数据文件名: RC\$JSS-3362 - 11-5/11-653-1 - cbzj-150mg-LW0477p-rcqx-2-jf50z-pH6.8jz-30min-P5.lcd
 方法文件名: RC\$JSS-3362 - JSS-3362-rcqx-FX260.lcm
 批处理文件名: RC\$JSS-3362 - JSS-3362-20260324-FX260.lcb
 样品瓶号: 2-41
 进样体积: 50μl 版本号:6.115
 进样时间: 2026/03/24 18:57:17 实验者: xiechaojun
 处理时间 (V1): 2026/03/24 19:00:18 处理者: xiechaojun
 仪器型号: SHIMADZU LC-2050C(FX260)

<色谱图>

mV



<峰表>

检测器A Ch1 210nm

峰号	保留时间	面积	面积%	高度	理论塔板数(USP)	拖尾因子	分离度(USP)
1	1.102	102416	100.000	25138	1780	1.266	--
总计		102416	100.000	25138			

图73 普瑞巴林口崩片溶出曲线测定HPLC图谱
 参比制剂-LW0477批(150mg规格)-pH6.8介质-桨法-50转-30min-片5
 供试品溶液-1



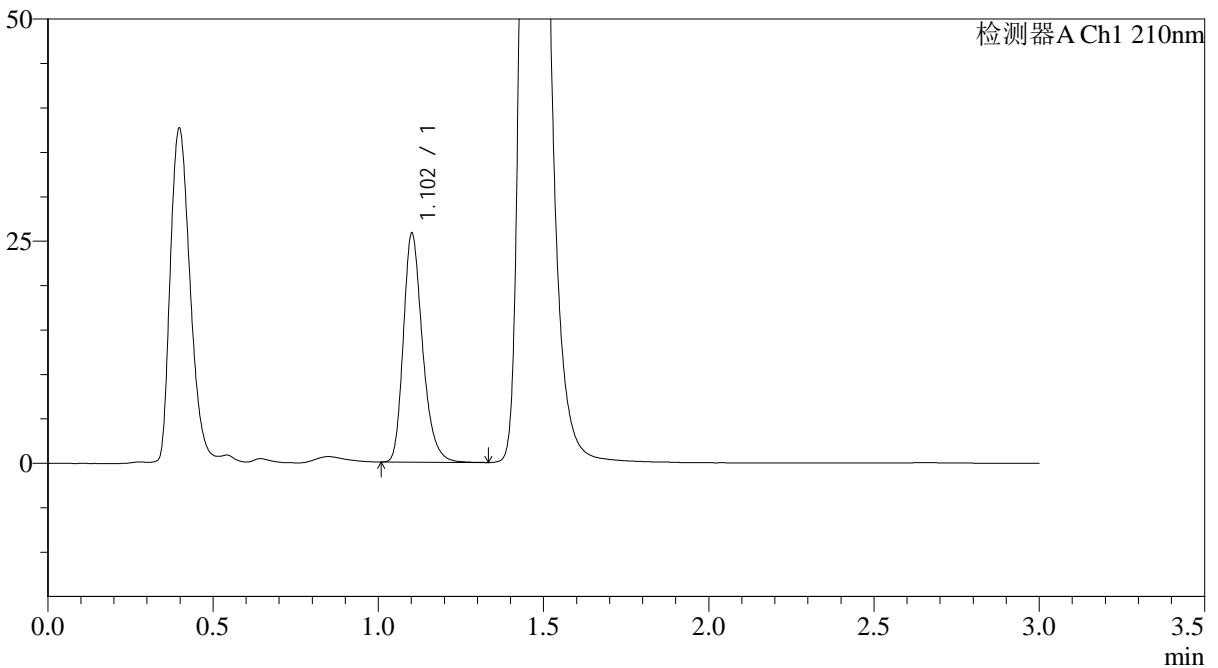
JSS-3362

<样品信息>

色谱柱:AQ-C18(50*4.6mm,5μm) 流速:2.0ml/min
 柱温:30°C 波长:210nm
 数据文件名: RC\$JSS-3362 - 11-5/11-654-1 - cbzj-150mg-LW0477p-rcqx-2-jf50z-pH6.8jz-30min-P6.lcd
 方法文件名: RC\$JSS-3362 - JSS-3362-rcqx-FX260.lcm
 批处理文件名: RC\$JSS-3362 - JSS-3362-20260324-FX260.lcb
 样品瓶号: 2-50
 进样体积: 50μl 版本号:6.115
 进样时间: 2026/03/24 19:00:43 实验者: xiechaojun
 处理时间(V1): 2026/03/24 19:03:44 处理者: xiechaojun
 仪器型号: SHIMADZU LC-2050C(FX260)

<色谱图>

mV



<峰表>

检测器A Ch1 210nm

峰号	保留时间	面积	面积%	高度	理论塔板数(USP)	拖尾因子	分离度(USP)
1	1.102	103992	100.000	25525	1780	1.270	--
总计		103992	100.000	25525			

图74 普瑞巴林口崩片溶出曲线测定HPLC图谱
 参比制剂-LW0477批(150mg规格)-pH6.8介质-桨法-50转-30min-片6
 供试品溶液-1



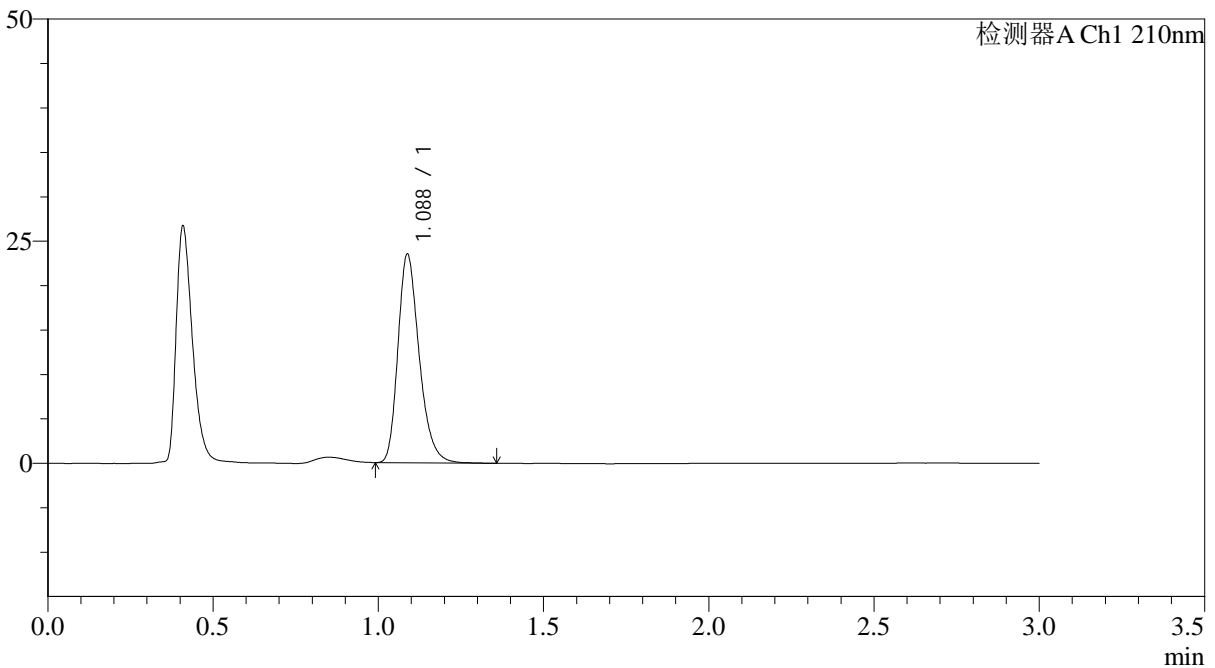
JSS-3362

<样品信息>

色谱柱:AQ-C18(50*4.6mm,5μm) 流速:2.0ml/min
 柱温:30°C 波长:210nm
 数据文件名: RC\$JSS-3362 - 11-5/11-655-1 - cbzj-150mg-LW0477p-rcqx-2-jf50z-pH6.8jz-dz-2-1.lcd
 方法文件名: RC\$JSS-3362 - JSS-3362-rcqx-FX260.lcm
 批处理文件名: RC\$JSS-3362 - JSS-3362-20260324-FX260.lcb
 样品瓶号: 2-27
 进样体积: 50μl 版本号:6.115
 进样时间: 2026/03/24 19:04:10 实验者: xiechaojun
 处理时间(V1): 2026/03/24 19:07:11 处理者: xiechaojun
 仪器型号: SHIMADZU LC-2050C(FX260)

<色谱图>

mV



<峰表>

检测器A Ch1 210nm

峰号	保留时间	面积	面积%	高度	理论塔板数(USP)	拖尾因子	分离度(USP)
1	1.088	105145	100.000	23482	1404	1.271	--
总计		105145	100.000	23482			

图75 普瑞巴林口崩片溶出曲线测定HPLC图谱
 参比制剂-LW0477批(150mg规格)-pH6.8介质-浆法-50转
 对照品溶液-2-1



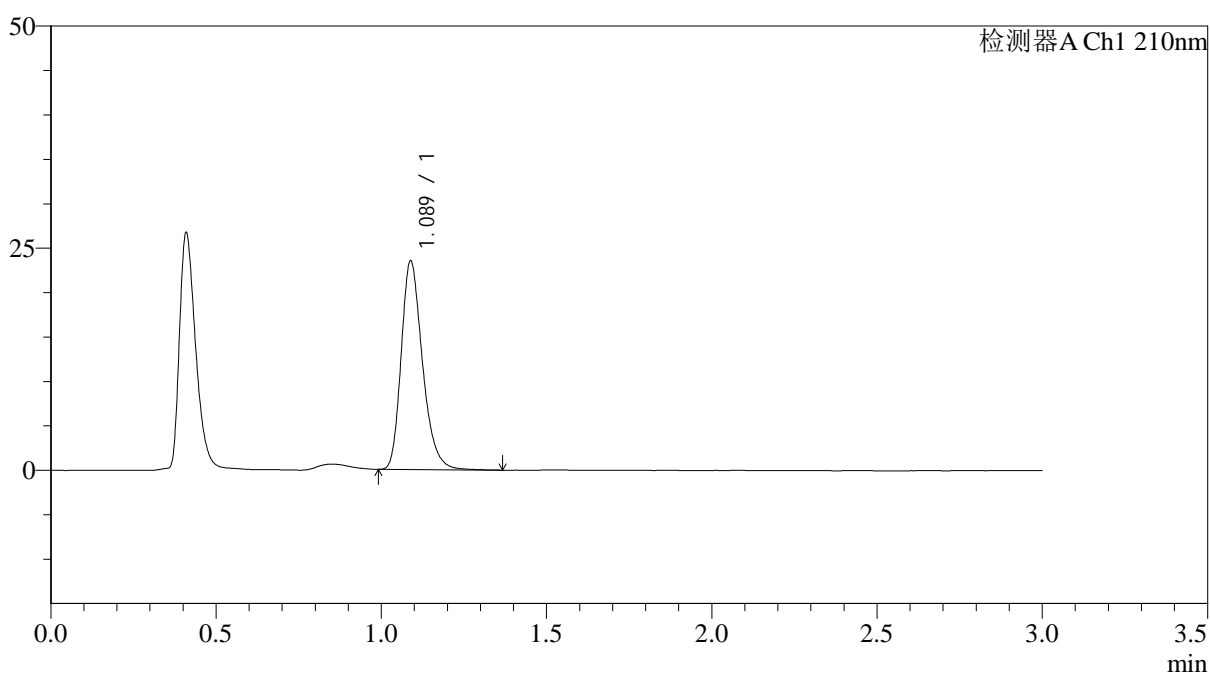
JSS-3362

<样品信息>

色谱柱:AQ-C18(50*4.6mm,5μm) 流速:2.0ml/min
 柱温:30°C 波长:210nm
 数据文件名: RC\$JSS-3362 - 11-5/11-656-1 - cbzj-150mg-LW0477p-rcqx-2-jf50z-pH6.8jz-dz-2-2.lcd
 方法文件名: RC\$JSS-3362 - JSS-3362-rcqx-FX260.lcm
 批处理文件名: RC\$JSS-3362 - JSS-3362-20260324-FX260.lcb
 样品瓶号: 2-27
 进样体积: 50μl 版本号:6.115
 进样时间: 2026/03/24 19:07:36 实验者: xiechaojun
 处理时间(V1): 2026/03/24 19:10:37 处理者: xiechaojun
 仪器型号: SHIMADZU LC-2050C(FX260)

<色谱图>

mV



<峰表>

检测器A Ch1 210nm

峰号	保留时间	面积	面积%	高度	理论塔板数(USP)	拖尾因子	分离度(USP)
1	1.089	105261	100.000	23494	1406	1.271	--
总计		105261	100.000	23494			

图76 普瑞巴林口崩片溶出曲线测定HPLC图谱
 参比制剂-LW0477批(150mg规格)-pH6.8介质-浆法-50转
 对照品溶液-2-2