



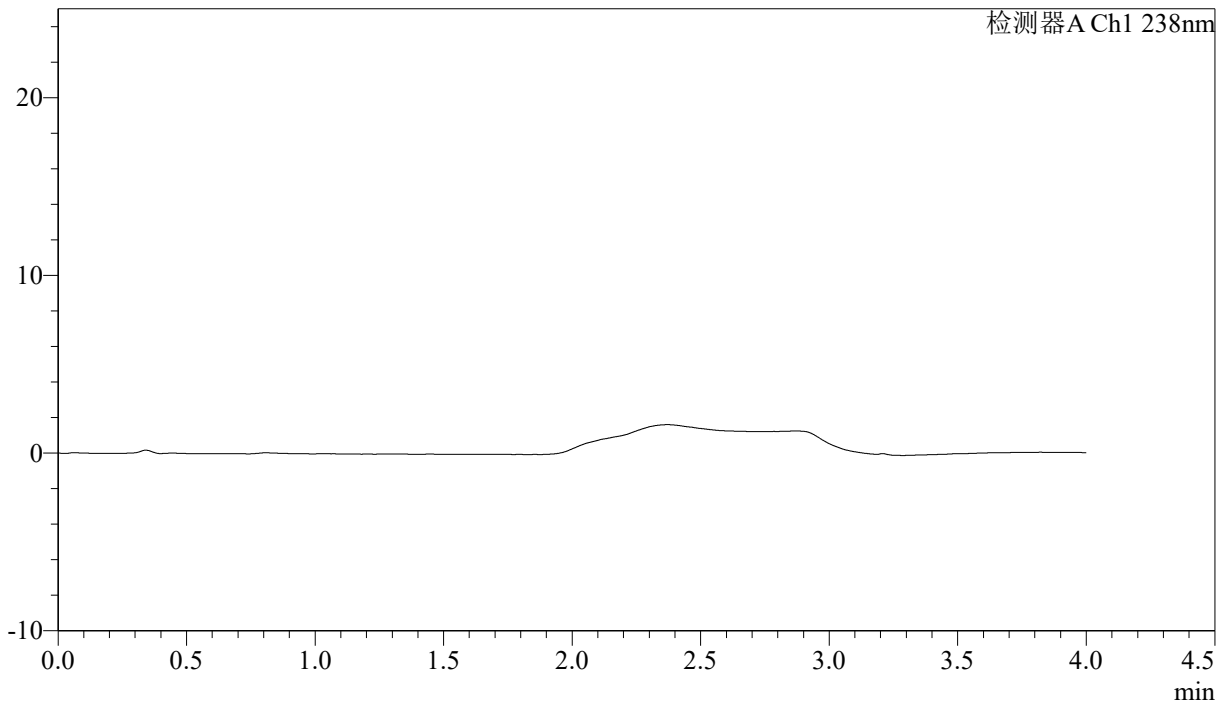
# J339

## <样品信息>

色谱柱:XB-C18(50mm\*4.6mm,5μm)                      流速: 2.0ml/min  
 柱温:30°C    波长: 238nm  
 数据文件名: RC\$J339 - 7-31/7-1505-3 - zzp-cq36y-rcd-pH4.0jz-jf50z-rj.lcd  
 方法文件名: RC\$J339 - J339-aldp-4min-FX256.lcm  
 批处理文件名: RC\$J339 - 20260324-aldp-FX256.lcb  
 样品瓶号: 1-9  
 进样体积: 10 μl    版本号: 6.115  
 进样时间: 2026/03/24 11:12:17                      实验者: xiexinhui  
 处理时间 (V3) : 2026/03/25 10:34:38              处理者: xiexinhui  
 仪器型号: SHIMADZU LC-2050C(FX256)

## <色谱图>

mV



## <峰表>

检测器A Ch1 238nm

峰号	保留时间	面积	面积%	高度	理论塔板数(USP)	拖尾因子	分离度(USP)
总计							



















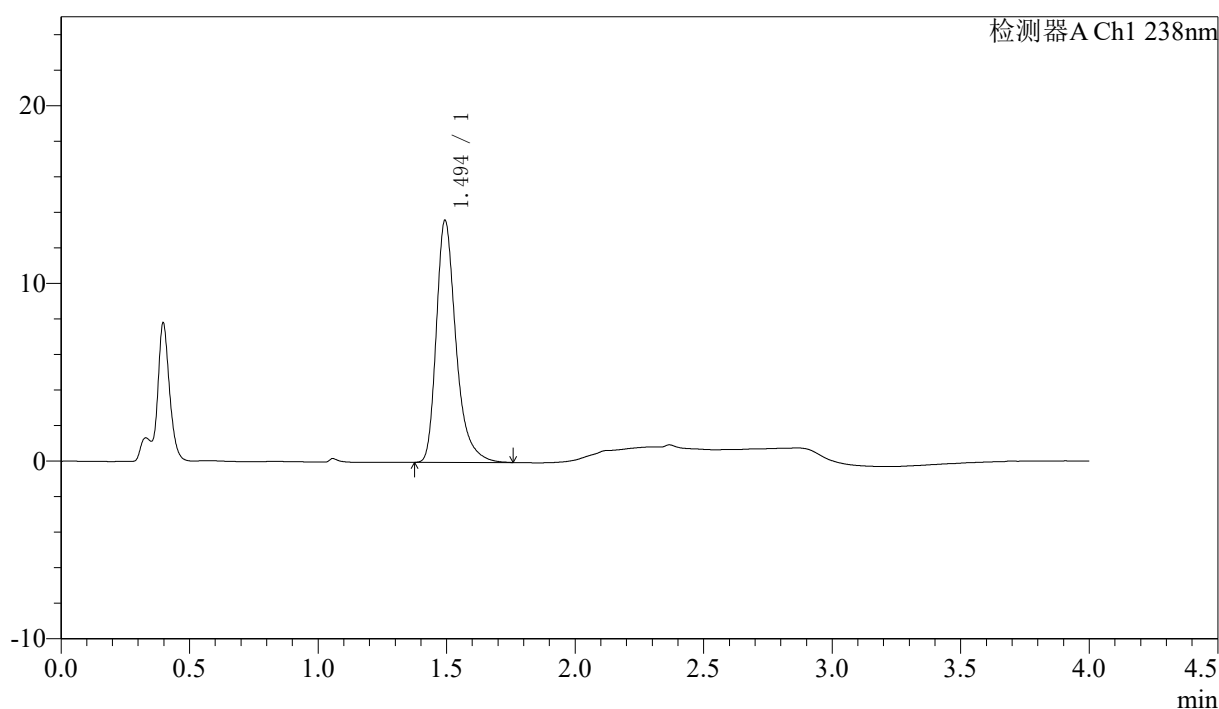


## 〈样品信息〉

色谱柱:XB-C18(50mm\*4.6mm,5μm) 流速: 2.0ml/min  
 柱温:30°C 波长: 238nm  
 数据文件名: RC\$J339 - 7-31/7-1516-3 - zzp-2023022521p-cq36y-rcd-pH4.0jz-jf50z-P3-2.lcd  
 方法文件名: RC\$J339 - J339-aldp-4min-FX256.lcm  
 批处理文件名: RC\$J339 - 20260324-aldp-FX256.lcb  
 样品瓶号: 1-19  
 进样体积: 10 μl 版本号: 6.115  
 进样时间: 2026/03/24 12:00:25 实验者: xiexinhui  
 处理时间 (V3): 2026/03/25 10:35:06 处理者: xiexinhui  
 仪器型号: SHIMADZU LC-2050C(FX256)

## 〈色谱图〉

mV



## 〈峰表〉

检测器A Ch1 238nm

峰号	保留时间	面积	面积%	高度	理论塔板数(USP)	拖尾因子	分离度(USP)
1	1.494	72481	100.000	13565	1969	1.345	--
总计		72481	100.000	13565			







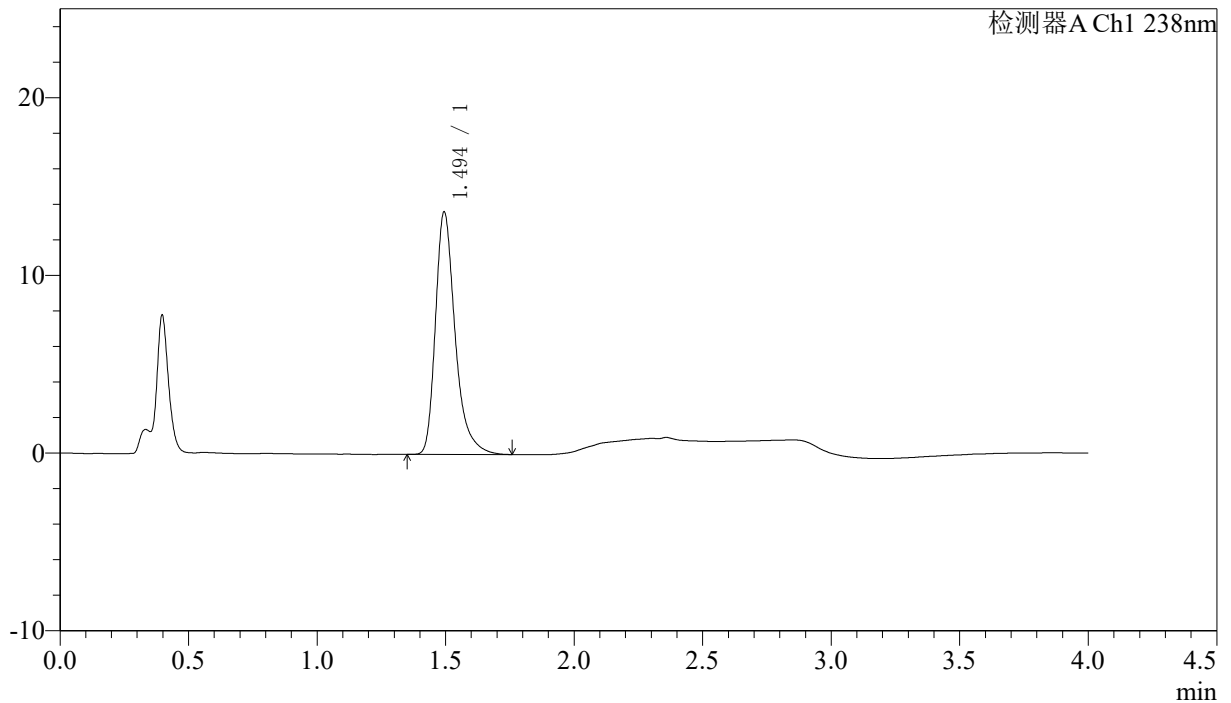
J339

## &lt;样品信息&gt;

色谱柱:XB-C18(50mm\*4.6mm,5 $\mu$ m) 流速: 2.0ml/min  
柱温:30 $^{\circ}$ C 波长: 238nm  
数据文件名: RC\$J339 - 7-31/7-1519-3 - zzp-2023022521p-cq36y-rcd-pH4.0jz-jf50z-P5-1.lcd  
方法文件名: RC\$J339 - J339-aldp-4min-FX256.lcm  
批处理文件名: RC\$J339 - 20260324-aldp-FX256.lcb  
样品瓶号: 1-37  
进样体积: 10  $\mu$ l 版本号: 6.115  
进样时间: 2026/03/24 12:13:32 实验者: xiexinhui  
处理时间 (V3) : 2026/03/25 10:35:13 处理者: xiexinhui  
仪器型号: SHIMADZU LC-2050C(FX256)

## &lt;色谱图&gt;

mV



## &lt;峰表&gt;

检测器A Ch1 238nm

峰号	保留时间	面积	面积%	高度	理论塔板数(USP)	拖尾因子	分离度(USP)
1	1.494	72704	100.000	13615	1966	1.348	--
总计		72704	100.000	13615			





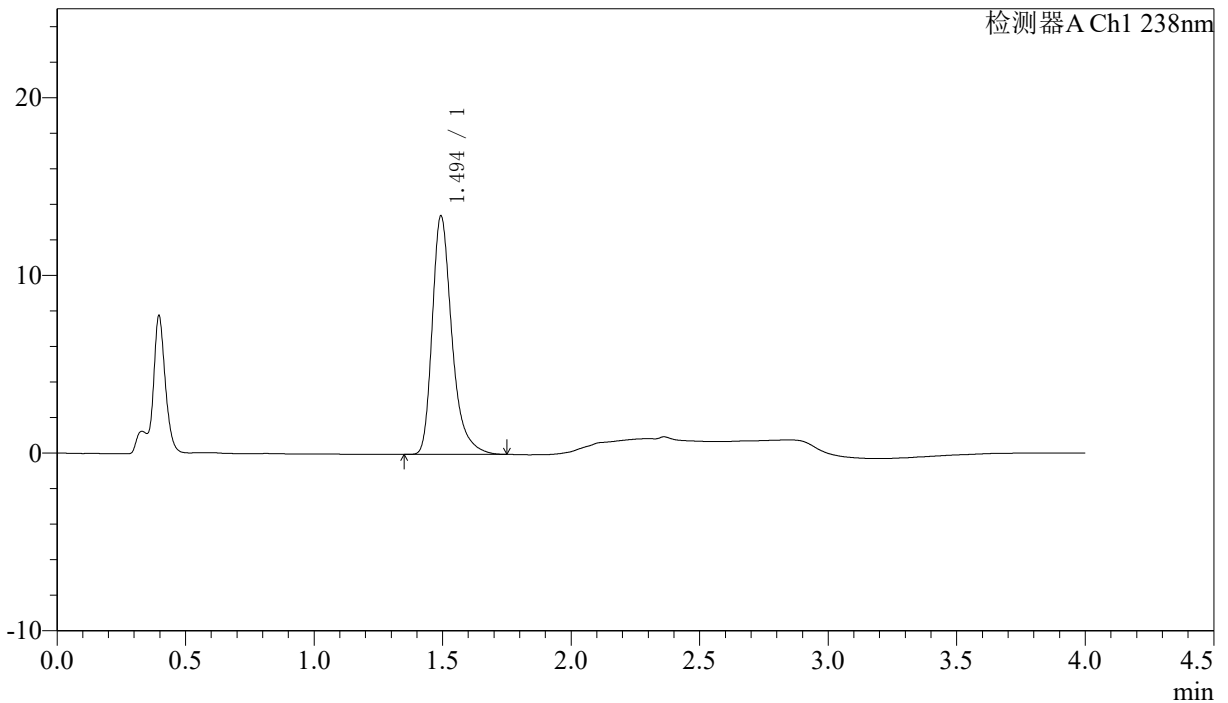
# J339

## <样品信息>

色谱柱:XB-C18(50mm\*4.6mm,5µm)                                  流速: 2.0ml/min  
 柱温:30°C    波长: 238nm  
 数据文件名: RC\$J339 - 7-31/7-1521-3 - zzp-2023022521p-cq36y-rcd-pH4.0jz-jf50z-P6-1.lcd  
 方法文件名: RC\$J339 - J339-aldp-4min-FX256.lcm  
 批处理文件名: RC\$J339 - 20260324-aldp-FX256.lcb  
 样品瓶号: 1-46  
 进样体积: 10 µl    版本号: 6.115  
 进样时间: 2026/03/24 12:22:14    实验者: xiexinhui  
 处理时间 (V3): 2026/03/25 10:35:18                                      处理者: xiexinhui  
 仪器型号: SHIMADZU LC-2050C(FX256)

## <色谱图>

mV



## <峰表>

检测器A Ch1 238nm

峰号	保留时间	面积	面积%	高度	理论塔板数(USP)	拖尾因子	分离度(USP)
1	1.494	71387	100.000	13358	1962	1.345	--
总计		71387	100.000	13358			



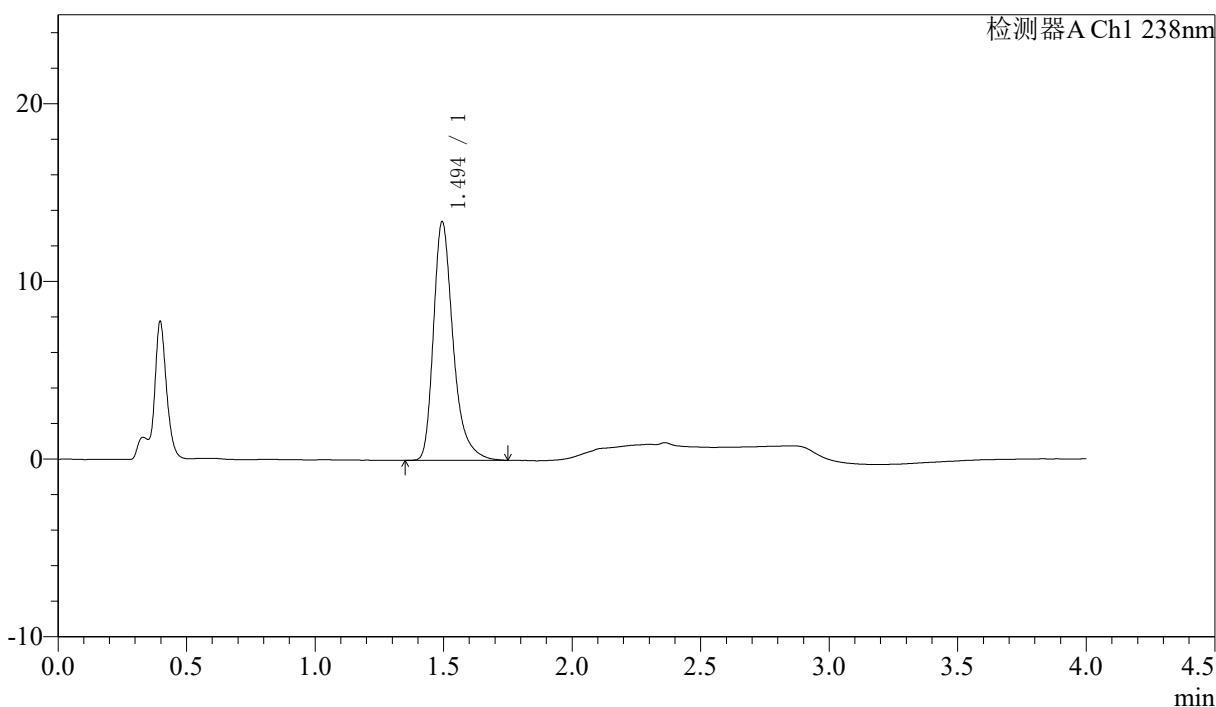
# J339

### <样品信息>

色谱柱:XB-C18(50mm\*4.6mm,5µm) 流速: 2.0ml/min  
柱温:30°C 波长: 238nm  
数据文件名: RC\$J339 - 7-31/7-1522-3 - zzp-2023022521p-cq36y-rcd-pH4.0jz-jf50z-P6-2.lcd  
方法文件名: RC\$J339 - J339-aldp-4min-FX256.lcm  
批处理文件名: RC\$J339 - 20260324-aldp-FX256.lcb  
样品瓶号: 1-46  
进样体积: 10 µl 版本号: 6.115  
进样时间: 2026/03/24 12:26:36 实验者: xiexinhui  
处理时间 (V3): 2026/03/25 10:35:20 处理者: xiexinhui  
仪器型号: SHIMADZU LC-2050C(FX256)

### <色谱图>

mV



### <峰表>

检测器A Ch1 238nm

峰号	保留时间	面积	面积%	高度	理论塔板数(USP)	拖尾因子	分离度(USP)
1	1.494	71464	100.000	13392	1963	1.345	--
总计		71464	100.000	13392			



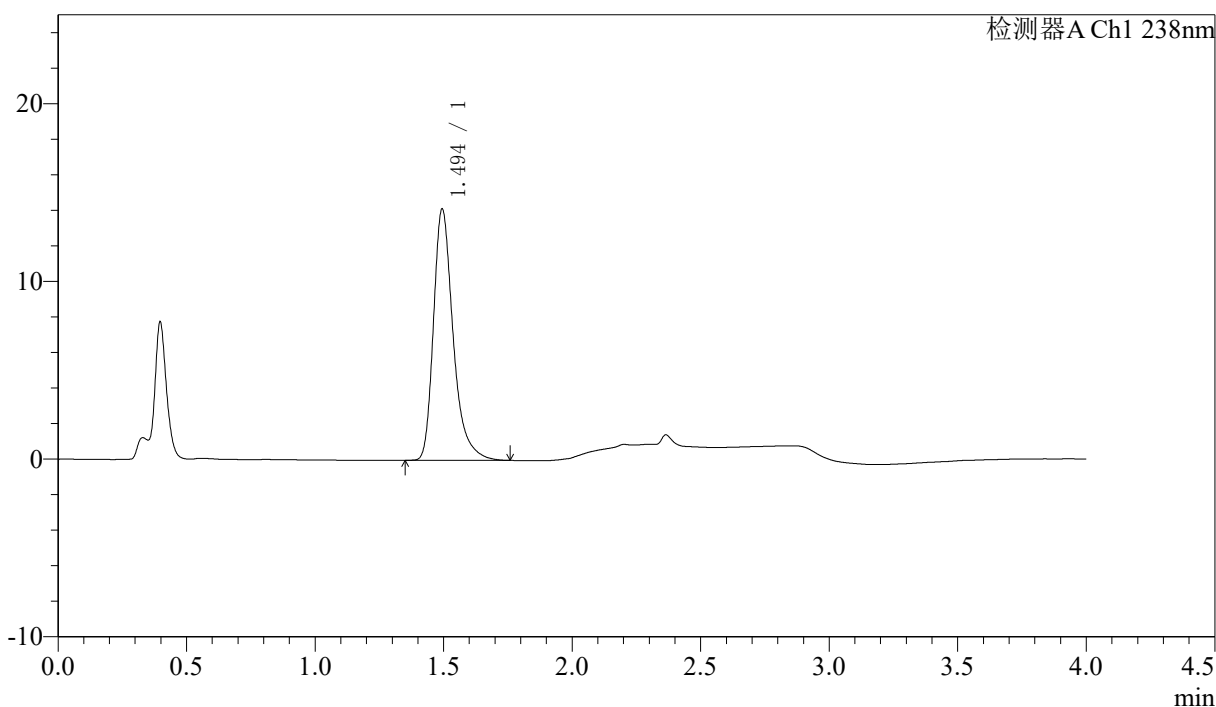
# J339

## <样品信息>

色谱柱:XB-C18(50mm\*4.6mm,5 $\mu$ m) 流速: 2.0ml/min  
柱温:30 $^{\circ}$ C 波长: 238nm  
数据文件名: RC\$J339 - 7-31/7-1523-3 - zzp-2023022721p-cq36y-rcd-pH4.0jz-jf50z-P1-1.lcd  
方法文件名: RC\$J339 - J339-aldp-4min-FX256.lcm  
批处理文件名: RC\$J339 - 20260324-aldp-FX256.lcb  
样品瓶号: 1-2  
进样体积: 10  $\mu$ l 版本号: 6.115  
进样时间: 2026/03/24 12:30:58 实验者: xiexinhui  
处理时间 (V3) : 2026/03/25 10:35:23 处理者: xiexinhui  
仪器型号: SHIMADZU LC-2050C(FX256)

## <色谱图>

mV



## <峰表>

检测器A Ch1 238nm

峰号	保留时间	面积	面积%	高度	理论塔板数(USP)	拖尾因子	分离度(USP)
1	1.494	75224	100.000	14102	1968	1.346	--
总计		75224	100.000	14102			



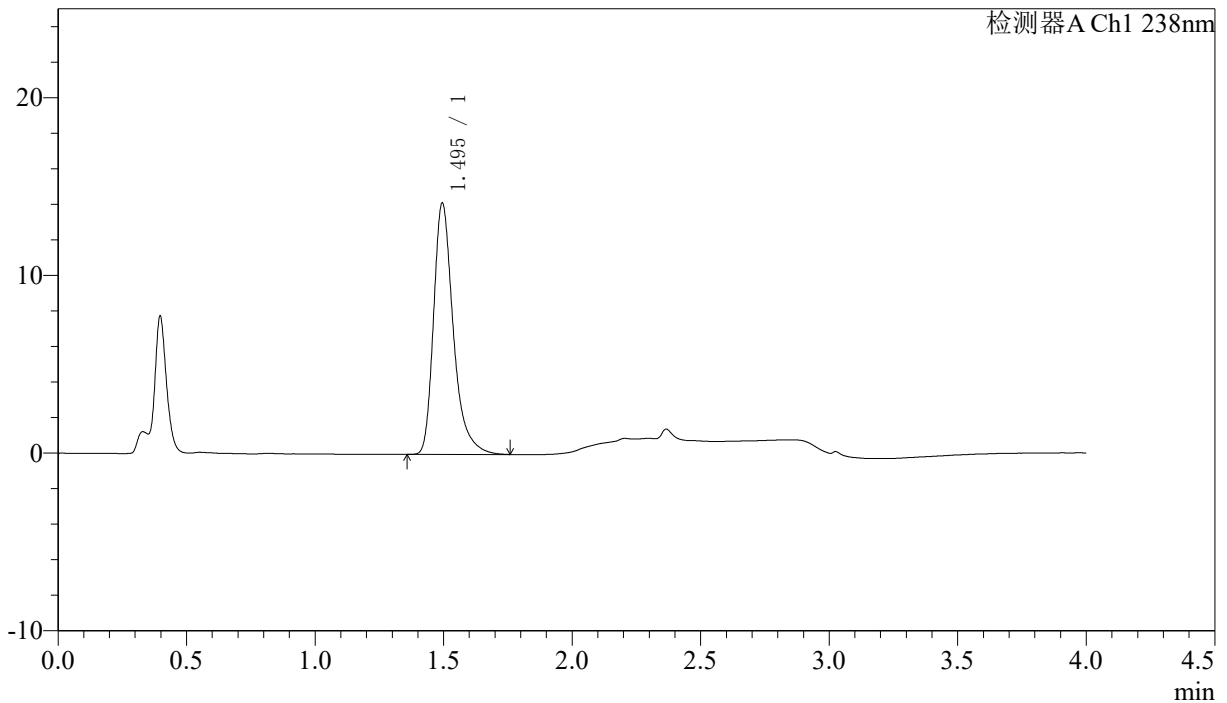
J339

### <样品信息>

色谱柱:XB-C18(50mm\*4.6mm,5 $\mu$ m) 流速: 2.0ml/min  
 柱温:30 $^{\circ}$ C 波长: 238nm  
 数据文件名: RC\$J339 - 7-31/7-1524-3 - zzp-2023022721p-cq36y-rcd-pH4.0jz-jf50z-P1-2.lcd  
 方法文件名: RC\$J339 - J339-aldp-4min-FX256.lcm  
 批处理文件名: RC\$J339 - 20260324-aldp-FX256.lcb  
 样品瓶号: 1-2  
 进样体积: 10  $\mu$ l 版本号: 6.115  
 进样时间: 2026/03/24 12:35:21 实验者: xiexinhui  
 处理时间 (V3): 2026/03/25 10:35:25 处理者: xiexinhui  
 仪器型号: SHIMADZU LC-2050C(FX256)

### <色谱图>

mV



### <峰表>

检测器A Ch1 238nm

峰号	保留时间	面积	面积%	高度	理论塔板数(USP)	拖尾因子	分离度(USP)
1	1.495	75484	100.000	14120	1959	1.352	--
总计		75484	100.000	14120			



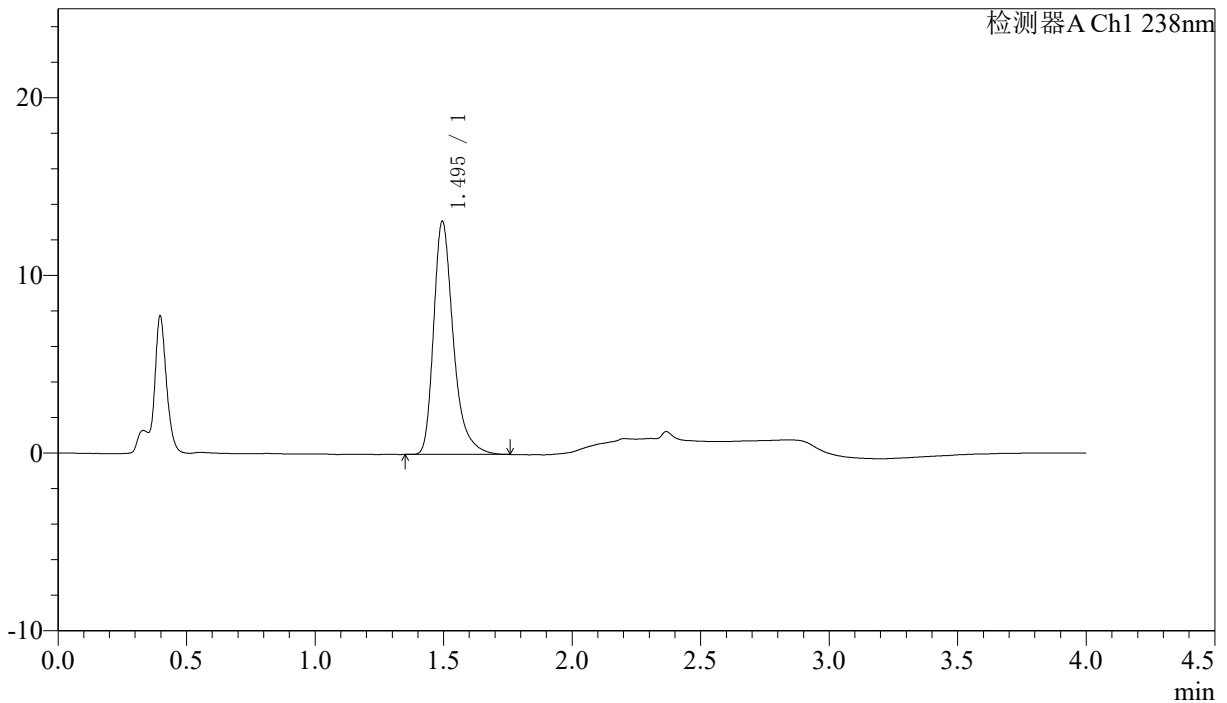
# J339

### <样品信息>

色谱柱:XB-C18(50mm*4.6mm,5μm)	流速: 2.0ml/min
柱温:30°C	波长: 238nm
数据文件名: RC\$J339 - 7-31/7-1525-3 - zzp-2023022721p-cq36y-rcd-pH4.0jz-jf50z-P2-1.lcd	
方法文件名: RC\$J339 - J339-aldp-4min-FX256.lcm	
批处理文件名: RC\$J339 - 20260324-aldp-FX256.lcb	
样品瓶号: 1-11	
进样体积: 10 μl	版本号: 6.115
进样时间: 2026/03/24 12:39:43	实验者: xiexinhui
处理时间 (V3) : 2026/03/25 10:35:28	处理者: xiexinhui
仪器型号: SHIMADZU LC-2050C(FX256)	

### <色谱图>

mV



### <峰表>

检测器A Ch1 238nm

峰号	保留时间	面积	面积%	高度	理论塔板数(USP)	拖尾因子	分离度(USP)
1	1.495	69802	100.000	13100	1967	1.346	--
总计		69802	100.000	13100			



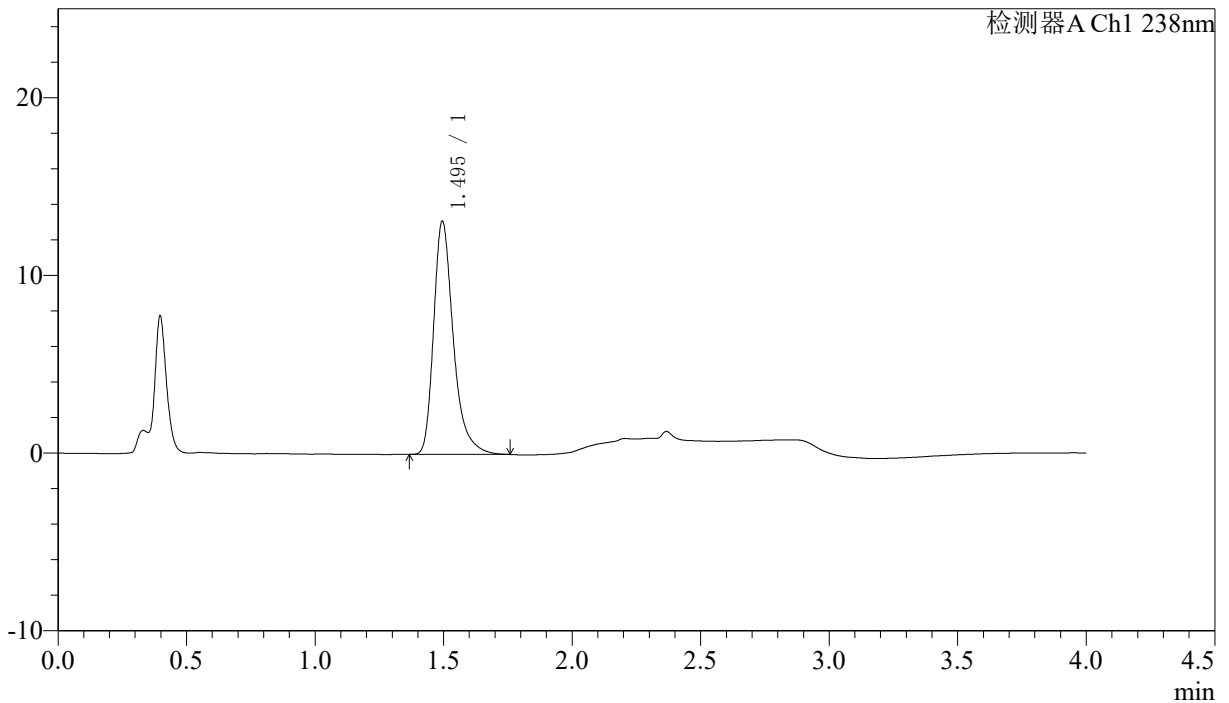
# J339

## <样品信息>

色谱柱:XB-C18(50mm\*4.6mm,5μm)                                    流速: 2.0ml/min  
 柱温:30°C    波长: 238nm  
 数据文件名: RC\$J339 - 7-31/7-1526-3 - zzp-2023022721p-cq36y-rcd-pH4.0jz-jf50z-P2-2.lcd  
 方法文件名: RC\$J339 - J339-aldp-4min-FX256.lcm  
 批处理文件名: RC\$J339 - 20260324-aldp-FX256.lcb  
 样品瓶号: 1-11  
 进样体积: 10 μl    版本号: 6.115  
 进样时间: 2026/03/24 12:44:08                                        实验者: xiexinhui  
 处理时间 (V3) : 2026/03/25 10:35:30                                处理者: xiexinhui  
 仪器型号: SHIMADZU LC-2050C(FX256)

## <色谱图>

mV



## <峰表>

检测器A Ch1 238nm

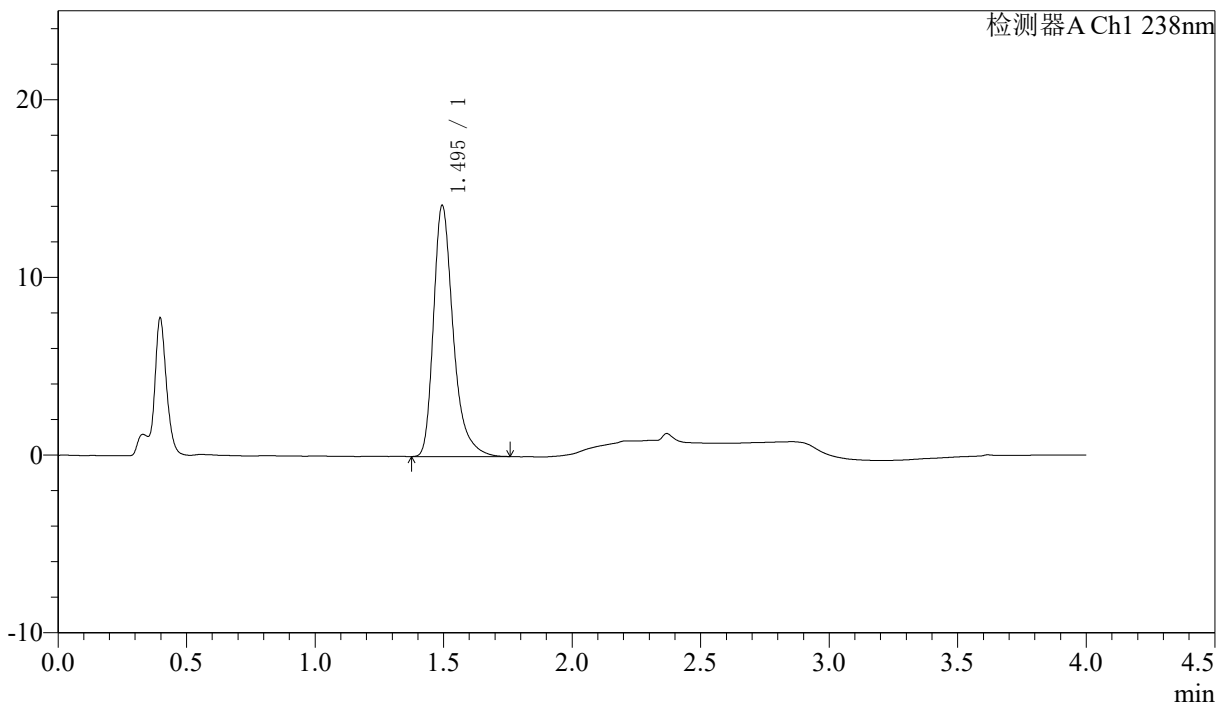
峰号	保留时间	面积	面积%	高度	理论塔板数(USP)	拖尾因子	分离度(USP)
1	1.495	69971	100.000	13106	1965	1.346	--
总计		69971	100.000	13106			

## 〈样品信息〉

色谱柱:XB-C18(50mm\*4.6mm,5μm) 流速: 2.0ml/min  
 柱温:30°C 波长: 238nm  
 数据文件名: RC\$J339 - 7-31/7-1527-3 - zzp-2023022721p-cq36y-rcd-pH4.0jz-jf50z-P3-1.lcd  
 方法文件名: RC\$J339 - J339-aldp-4min-FX256.lcm  
 批处理文件名: RC\$J339 - 20260324-aldp-FX256.lcb  
 样品瓶号: 1-20  
 进样体积: 10 μl 版本号: 6.115  
 进样时间: 2026/03/24 12:48:29 实验者: xiexinhui  
 处理时间(V3): 2026/03/25 10:35:33 处理者: xiexinhui  
 仪器型号: SHIMADZU LC-2050C(FX256)

## 〈色谱图〉

mV



## 〈峰表〉

检测器A Ch1 238nm

峰号	保留时间	面积	面积%	高度	理论塔板数(USP)	拖尾因子	分离度(USP)
1	1.495	75316	100.000	14105	1964	1.349	--
总计		75316	100.000	14105			



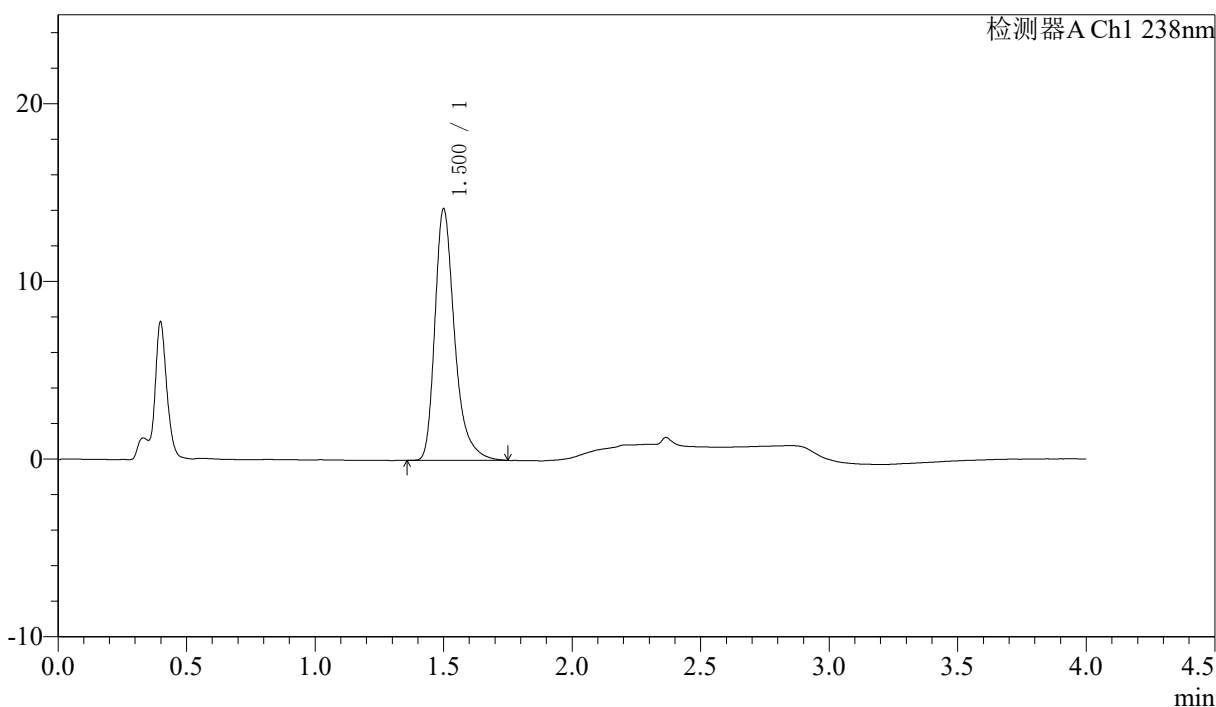
# J339

## <样品信息>

色谱柱:XB-C18(50mm\*4.6mm,5µm)                      流速: 2.0ml/min  
 柱温:30°C    波长: 238nm  
 数据文件名: RC\$J339 - 7-31/7-1528-3 - zzp-2023022721p-cq36y-rcd-pH4.0jz-jf50z-P3-2.lcd  
 方法文件名: RC\$J339 - J339-aldp-4min-FX256.lcm  
 批处理文件名: RC\$J339 - 20260324-aldp-FX256.lcb  
 样品瓶号: 1-20  
 进样体积: 10 µl    版本号: 6.115  
 进样时间: 2026/03/24 12:52:51                      实验者: xiexinhui  
 处理时间 (V3) : 2026/03/25 10:35:35              处理者: xiexinhui  
 仪器型号: SHIMADZU LC-2050C(FX256)

## <色谱图>

mV



## <峰表>

检测器A Ch1 238nm

峰号	保留时间	面积	面积%	高度	理论塔板数(USP)	拖尾因子	分离度(USP)
1	1.500	75576	100.000	14095	1973	1.352	--
总计		75576	100.000	14095			



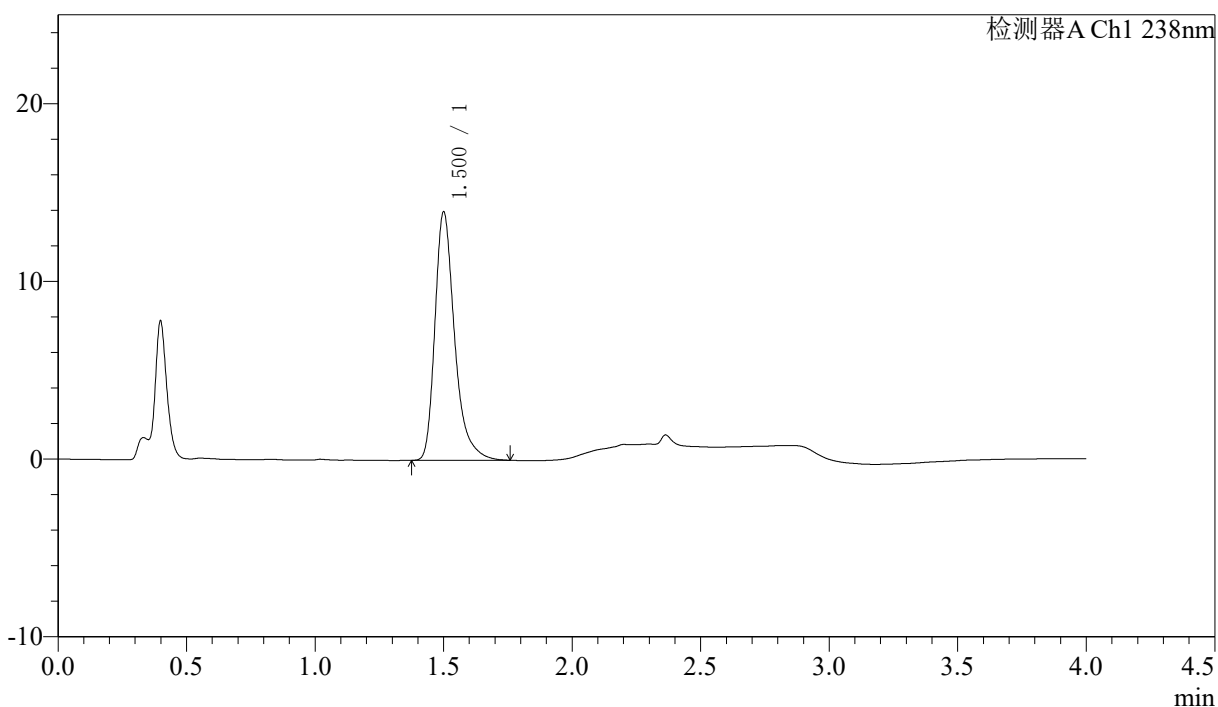
J339

## 〈样品信息〉

色谱柱:XB-C18(50mm\*4.6mm,5µm) 流速: 2.0ml/min  
柱温:30°C 波长: 238nm  
数据文件名: RC\$J339 - 7-31/7-1529-3 - zzp-2023022721p-cq36y-rcd-pH4.0jz-jf50z-P4-1.lcd  
方法文件名: RC\$J339 - J339-aldp-4min-FX256.lcm  
批处理文件名: RC\$J339 - 20260324-aldp-FX256.lcb  
样品瓶号: 1-29  
进样体积: 10 µl 版本号: 6.115  
进样时间: 2026/03/24 12:57:13 实验者: xiexinhui  
处理时间 (V3): 2026/03/25 10:35:38 处理者: xiexinhui  
仪器型号: SHIMADZU LC-2050C(FX256)

## 〈色谱图〉

mV



## 〈峰表〉

检测器A Ch1 238nm

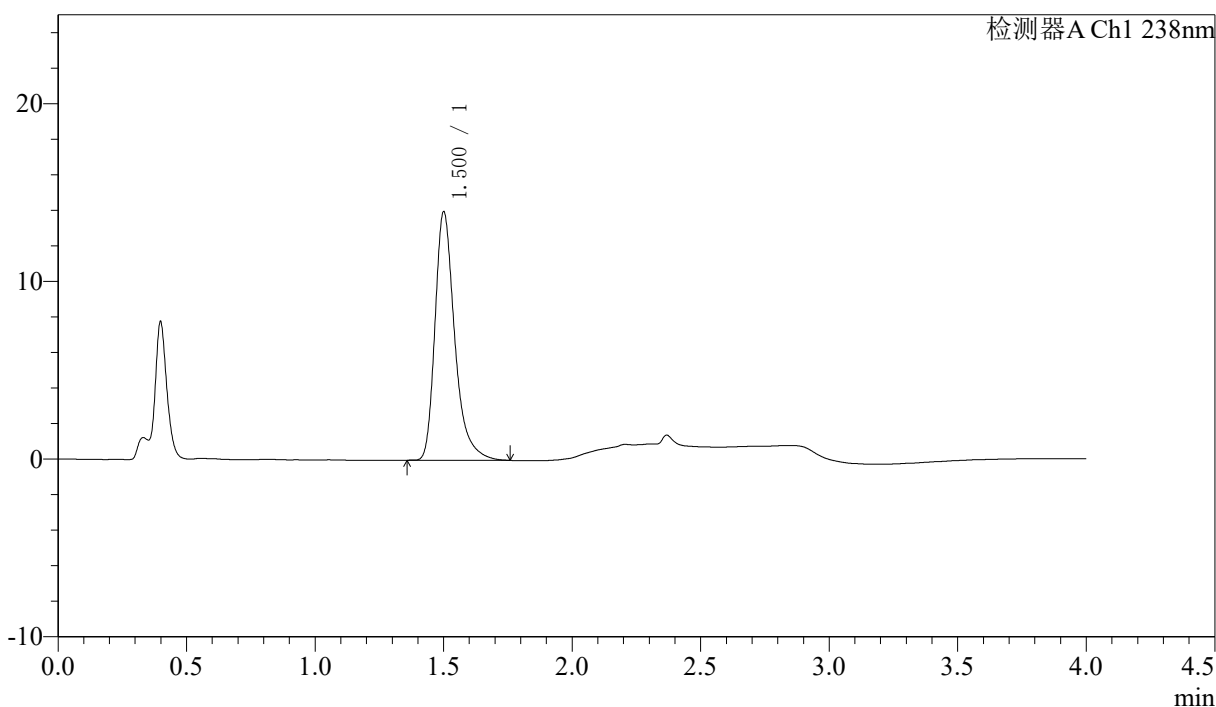
峰号	保留时间	面积	面积%	高度	理论塔板数(USP)	拖尾因子	分离度(USP)
1	1.500	74538	100.000	13914	1979	1.355	--
总计		74538	100.000	13914			

## <样品信息>

色谱柱:XB-C18(50mm\*4.6mm,5µm) 流速: 2.0ml/min  
 柱温:30°C 波长: 238nm  
 数据文件名: RC\$J339 - 7-31/7-1530-3 - zzp-2023022721p-cq36y-rcd-pH4.0jz-jf50z-P4-2.lcd  
 方法文件名: RC\$J339 - J339-aldp-4min-FX256.lcm  
 批处理文件名: RC\$J339 - 20260324-aldp-FX256.lcb  
 样品瓶号: 1-29 版本号: 6.115  
 进样体积: 10 µl 实验者: xiexinhui  
 进样时间: 2026/03/24 13:01:35 处理者: xiexinhui  
 处理时间 (V3) : 2026/03/25 10:35:41  
 仪器型号: SHIMADZU LC-2050C(FX256)

## <色谱图>

mV



## <峰表>

检测器A Ch1 238nm

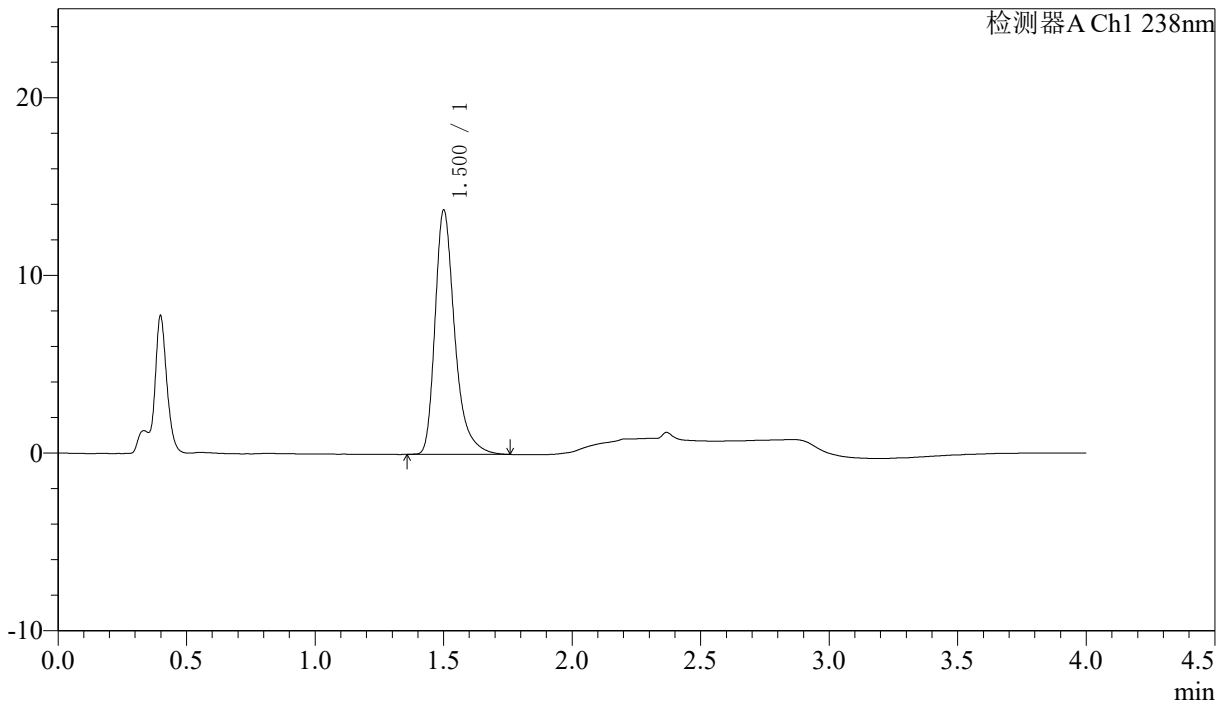
峰号	保留时间	面积	面积%	高度	理论塔板数(USP)	拖尾因子	分离度(USP)
1	1.500	74616	100.000	13900	1973	1.352	--
总计		74616	100.000	13900			

## 〈样品信息〉

色谱柱:XB-C18(50mm\*4.6mm,5 $\mu$ m) 流速: 2.0ml/min  
 柱温:30 $^{\circ}$ C 波长: 238nm  
 数据文件名: RC\$J339 - 7-31/7-1531-3 - zzp-2023022721p-cq36y-rcd-pH4.0jz-jf50z-P5-1.lcd  
 方法文件名: RC\$J339 - J339-aldp-4min-FX256.lcm  
 批处理文件名: RC\$J339 - 20260324-aldp-FX256.lcb  
 样品瓶号: 1-38  
 进样体积: 10  $\mu$ l 版本号: 6.115  
 进样时间: 2026/03/24 13:05:57 实验者: xiexinhui  
 处理时间 (V3) : 2026/03/25 10:35:43 处理者: xiexinhui  
 仪器型号: SHIMADZU LC-2050C(FX256)

## 〈色谱图〉

mV



## 〈峰表〉

检测器A Ch1 238nm

峰号	保留时间	面积	面积%	高度	理论塔板数(USP)	拖尾因子	分离度(USP)
1	1.500	73312	100.000	13659	1975	1.354	--
总计		73312	100.000	13659			



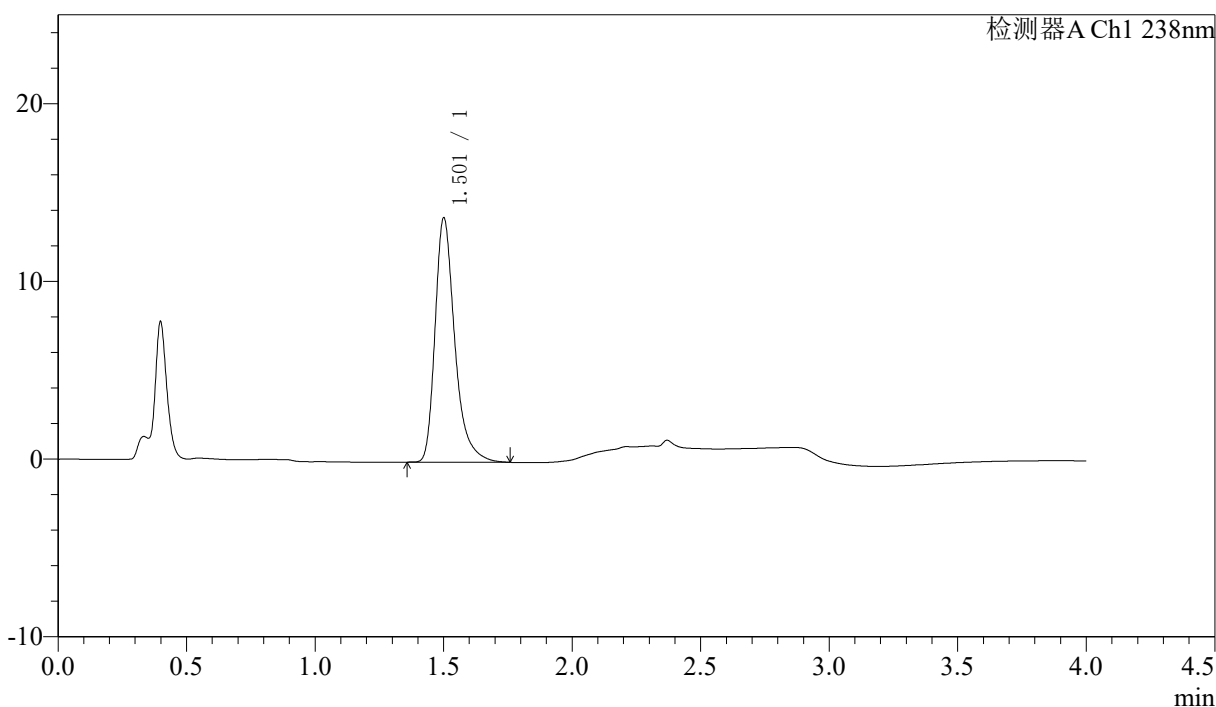
# J339

## <样品信息>

色谱柱:XB-C18(50mm*4.6mm,5µm)	流速: 2.0ml/min
柱温:30°C	波长: 238nm
数据文件名: RC\$J339 - 7-31/7-1532-3 - zzp-2023022721p-cq36y-rcd-pH4.0jz-jf50z-P5-2.lcd	
方法文件名: RC\$J339 - J339-aldp-4min-FX256.lcm	
批处理文件名: RC\$J339 - 20260324-aldp-FX256.lcb	
样品瓶号: 1-38	
进样体积: 10 µl	版本号: 6.115
进样时间: 2026/03/24 13:10:19	实验者: xiexinhui
处理时间 (V3) : 2026/03/25 10:35:46	处理者: xiexinhui
仪器型号: SHIMADZU LC-2050C(FX256)	

## <色谱图>

mV



## <峰表>

检测器A Ch1 238nm

峰号	保留时间	面积	面积%	高度	理论塔板数(USP)	拖尾因子	分离度(USP)
1	1.501	73307	100.000	13655	1973	1.354	--
总计		73307	100.000	13655			



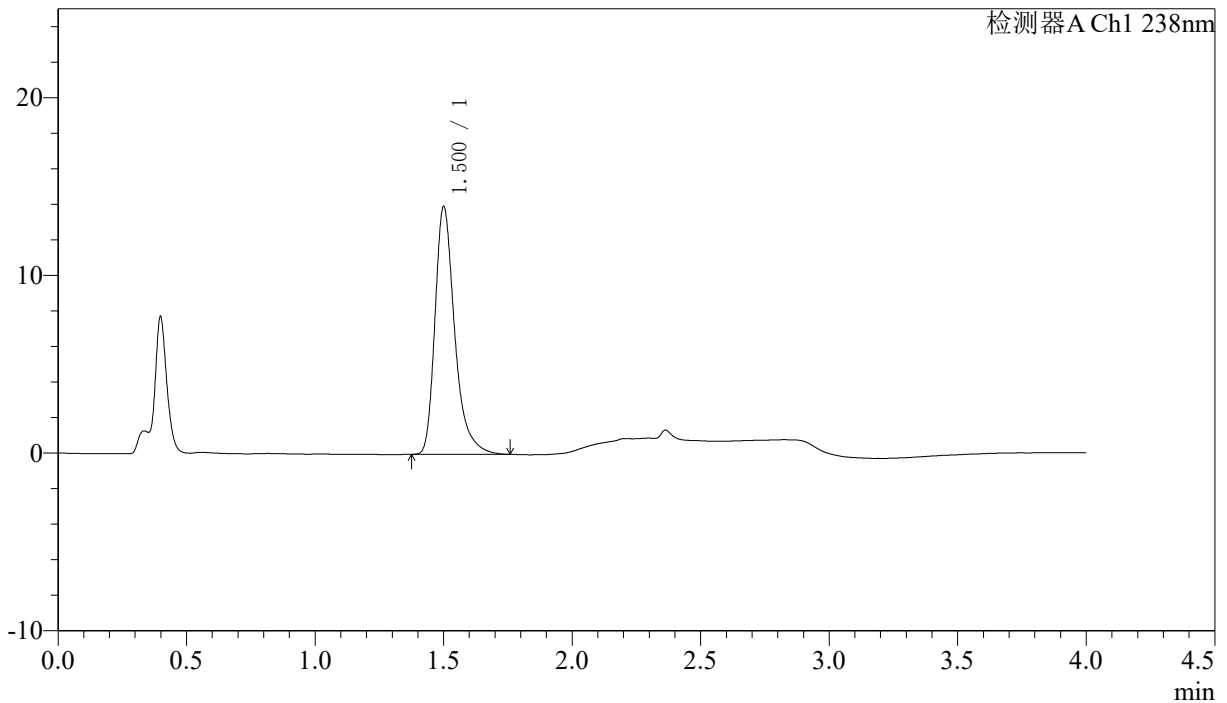
# J339

## <样品信息>

色谱柱:XB-C18(50mm\*4.6mm,5μm) 流速: 2.0ml/min  
 柱温:30°C 波长: 238nm  
 数据文件名: RC\$J339 - 7-31/7-1533-3 - zzp-2023022721p-cq36y-rcd-pH4.0jz-jf50z-P6-1.lcd  
 方法文件名: RC\$J339 - J339-aldp-4min-FX256.lcm  
 批处理文件名: RC\$J339 - 20260324-aldp-FX256.lcb  
 样品瓶号: 1-47  
 进样体积: 10 μl 版本号: 6.115  
 进样时间: 2026/03/24 13:14:41 实验者: xiexinhui  
 处理时间 (V3) : 2026/03/25 10:35:48 处理者: xiexinhui  
 仪器型号: SHIMADZU LC-2050C(FX256)

## <色谱图>

mV



## <峰表>

检测器A Ch1 238nm

峰号	保留时间	面积	面积%	高度	理论塔板数(USP)	拖尾因子	分离度(USP)
1	1.500	74306	100.000	13865	1977	1.354	--
总计		74306	100.000	13865			



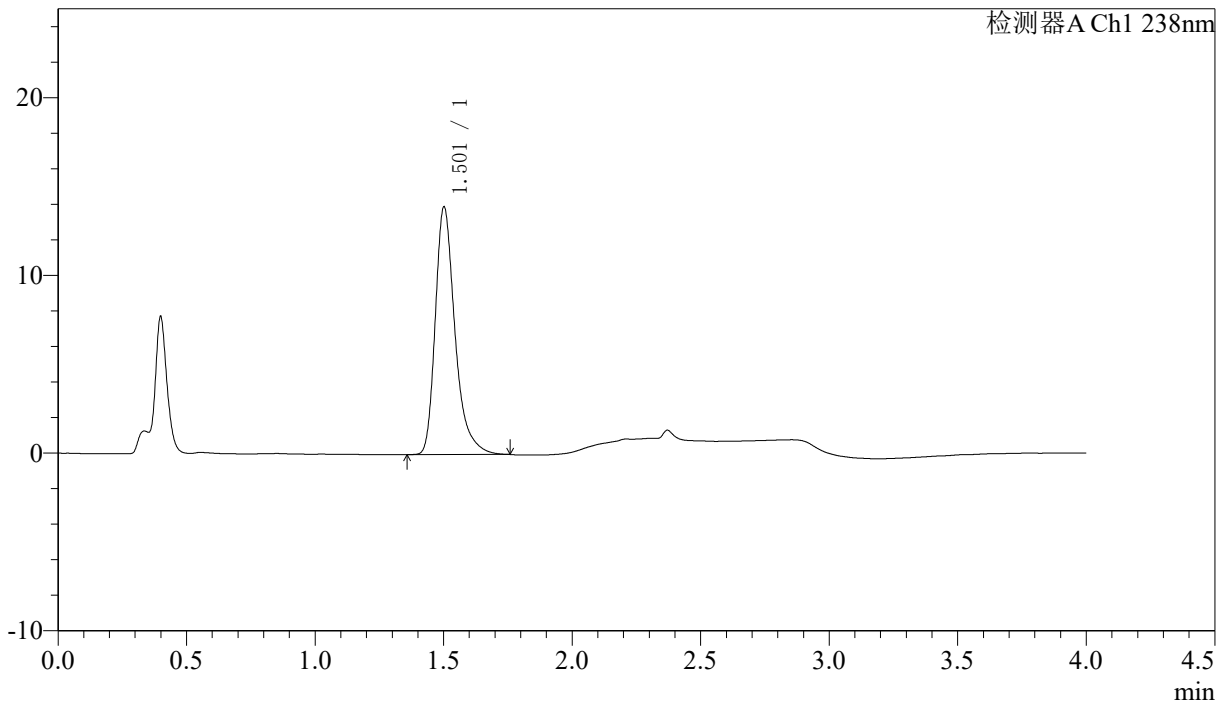
# J339

## <样品信息>

色谱柱:XB-C18(50mm\*4.6mm,5μm)      流速: 2.0ml/min  
 柱温:30°C      波长: 238nm  
 数据文件名: RC\$J339 - 7-31/7-1534-3 - zzp-2023022721p-cq36y-rcd-pH4.0jz-jf50z-P6-2.lcd  
 方法文件名: RC\$J339 - J339-aldp-4min-FX256.lcm  
 批处理文件名: RC\$J339 - 20260324-aldp-FX256.lcb  
 样品瓶号: 1-47  
 进样体积: 10 μl      版本号: 6.115  
 进样时间: 2026/03/24 13:19:03      实验者: xiexinhui  
 处理时间 (V3) : 2026/03/25 10:35:51      处理者: xiexinhui  
 仪器型号: SHIMADZU LC-2050C(FX256)

## <色谱图>

mV



## <峰表>

检测器A Ch1 238nm

峰号	保留时间	面积	面积%	高度	理论塔板数(USP)	拖尾因子	分离度(USP)
1	1.501	74245	100.000	13845	1978	1.349	--
总计		74245	100.000	13845			



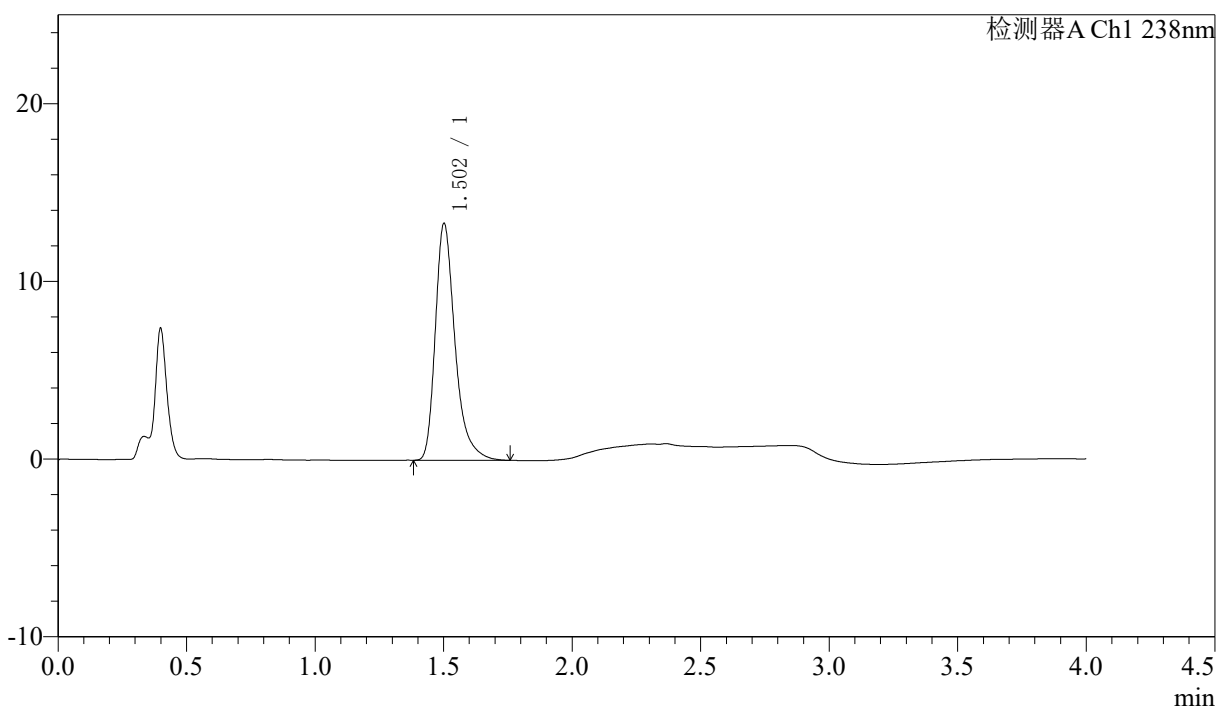
## J339

## &lt;样品信息&gt;

色谱柱:XB-C18(50mm\*4.6mm,5μm) 流速: 2.0ml/min  
柱温:30℃ 波长: 238nm  
数据文件名: RC\$J339 - 7-31/7-1535-3 - zzp-2023022821p-cq36y-rcd-pH4.0jz-jf50z-P1-1.lcd  
方法文件名: RC\$J339 - J339-aldp-4min-FX256.lcm  
批处理文件名: RC\$J339 - 20260324-aldp-FX256.lcb  
样品瓶号: 1-3  
进样体积: 10 μl 版本号: 6.115  
进样时间: 2026/03/24 13:23:25 实验者: xiexinhui  
处理时间 (V3) : 2026/03/25 10:35:54 处理者: xiexinhui  
仪器型号: SHIMADZU LC-2050C(FX256)

## &lt;色谱图&gt;

mV



## &lt;峰表&gt;

检测器A Ch1 238nm

峰号	保留时间	面积	面积%	高度	理论塔板数(USP)	拖尾因子	分离度(USP)
1	1.502	71084	100.000	13255	1976	1.352	--
总计		71084	100.000	13255			

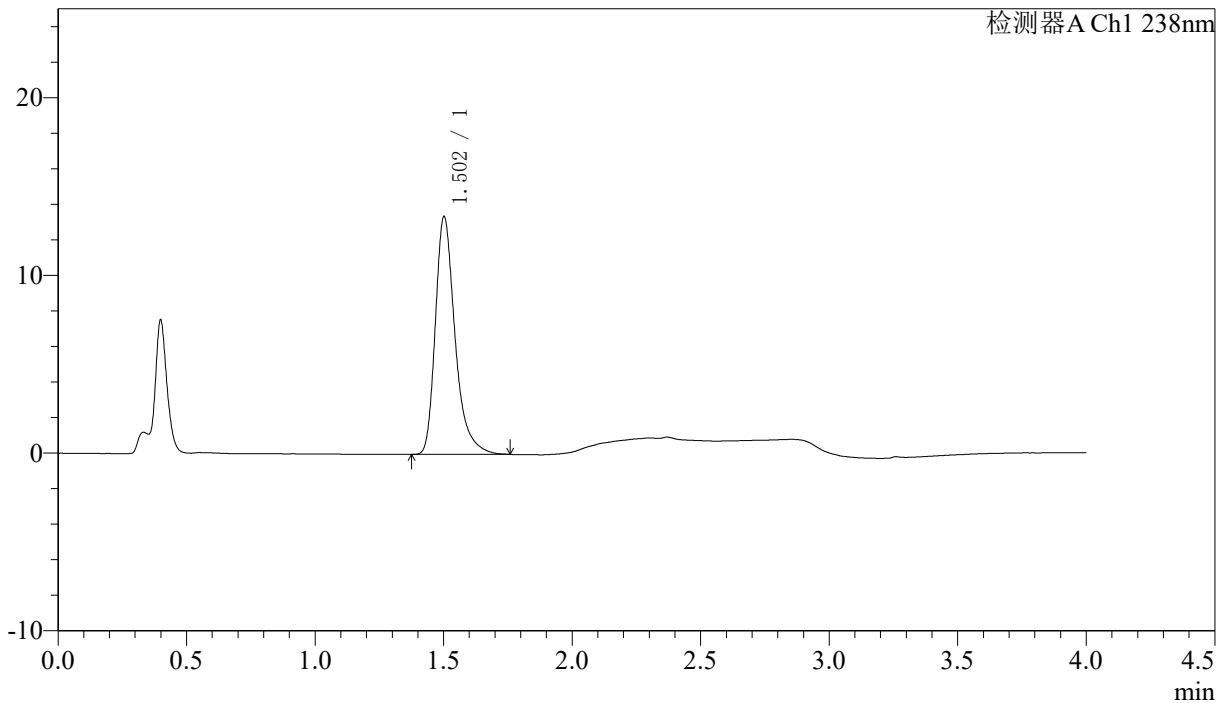


### 〈样品信息〉

色谱柱:XB-C18(50mm\*4.6mm,5µm)      流速: 2.0ml/min  
 柱温:30°C      波长: 238nm  
 数据文件名: RC\$J339 - 7-31/7-1537-3 - zzp-2023022821p-cq36y-rcd-pH4.0jz-jf50z-P2-1.lcd  
 方法文件名: RC\$J339 - J339-aldp-4min-FX256.lcm  
 批处理文件名: RC\$J339 - 20260324-aldp-FX256.lcb  
 样品瓶号: 1-12  
 进样体积: 10 µl      版本号: 6.115  
 进样时间: 2026/03/24 13:32:08      实验者: xiexinhui  
 处理时间 (V3): 2026/03/25 10:35:59      处理者: xiexinhui  
 仪器型号: SHIMADZU LC-2050C(FX256)

### 〈色谱图〉

mV



### 〈峰表〉

检测器A Ch1 238nm

峰号	保留时间	面积	面积%	高度	理论塔板数(USP)	拖尾因子	分离度(USP)
1	1.502	71401	100.000	13310	1975	1.348	--
总计		71401	100.000	13310			





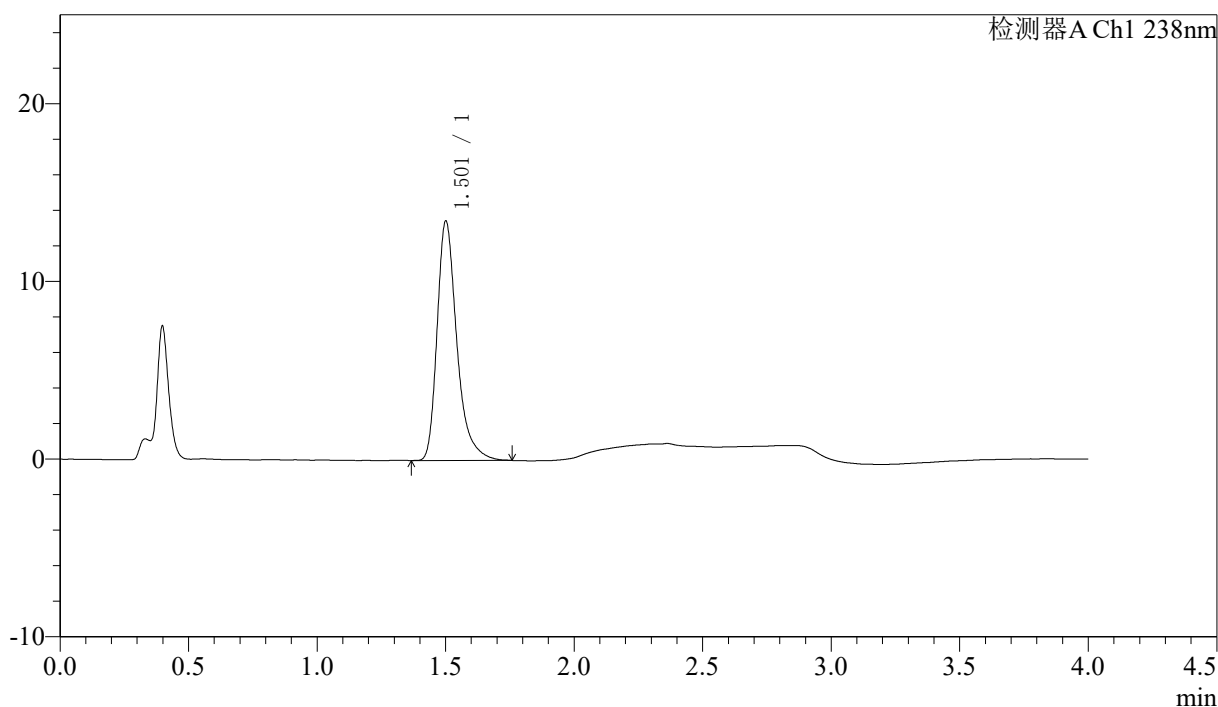
J339

### 〈样品信息〉

色谱柱:XB-C18(50mm\*4.6mm,5µm)      流速: 2.0ml/min  
 柱温:30°C      波长: 238nm  
 数据文件名: RC\$J339 - 7-31/7-1539-3 - zzp-2023022821p-cq36y-rcd-pH4.0jz-jf50z-P3-1.lcd  
 方法文件名: RC\$J339 - J339-aldp-4min-FX256.lcm  
 批处理文件名: RC\$J339 - 20260324-aldp-FX256.lcb  
 样品瓶号: 1-21  
 进样体积: 10 µl      版本号: 6.115  
 进样时间: 2026/03/24 13:40:53      实验者: xiexinhui  
 处理时间 (V3) : 2026/03/25 10:36:04      处理者: xiexinhui  
 仪器型号: SHIMADZU LC-2050C(FX256)

### 〈色谱图〉

mV



### 〈峰表〉

检测器A Ch1 238nm

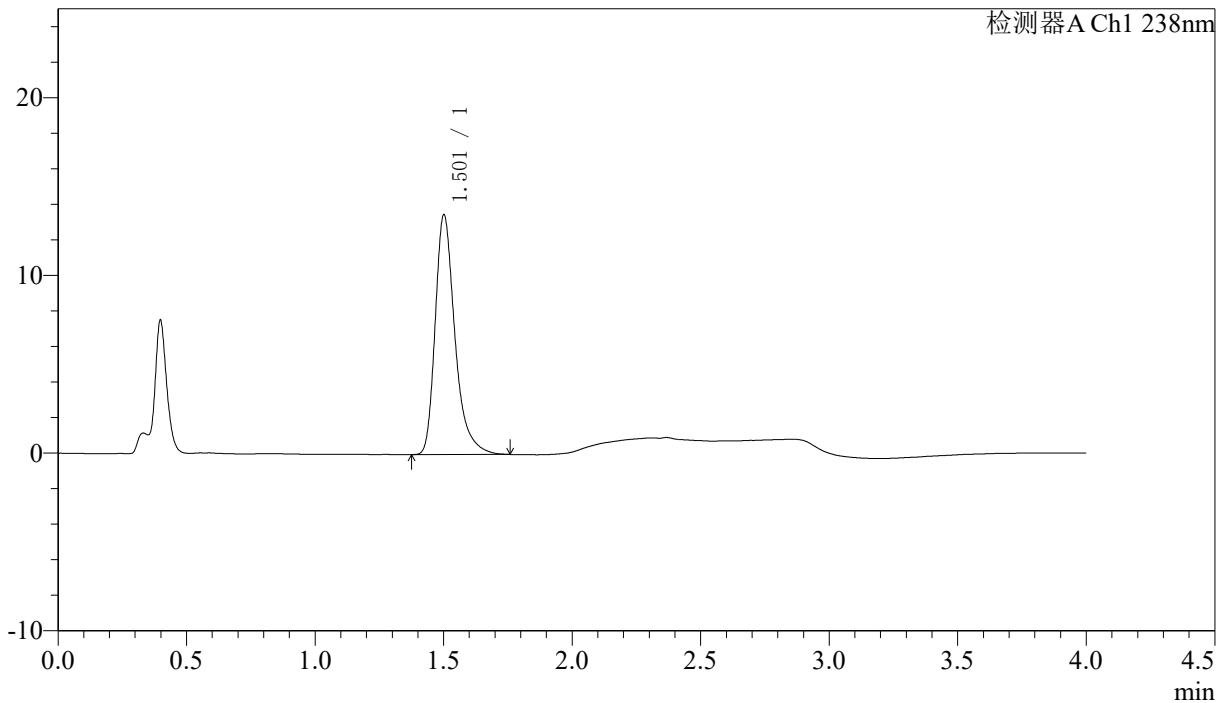
峰号	保留时间	面积	面积%	高度	理论塔板数(USP)	拖尾因子	分离度(USP)
1	1.501	71899	100.000	13372	1973	1.354	--
总计		71899	100.000	13372			

## <样品信息>

色谱柱:XB-C18(50mm\*4.6mm,5μm)                      流速: 2.0ml/min  
 柱温:30°C    波长: 238nm  
 数据文件名: RC\$J339 - 7-31/7-1540-3 - zzp-2023022821p-cq36y-rcd-pH4.0jz-jf50z-P3-2.lcd  
 方法文件名: RC\$J339 - J339-aldp-4min-FX256.lcm  
 批处理文件名: RC\$J339 - 20260324-aldp-FX256.lcb  
 样品瓶号: 1-21  
 进样体积: 10 μl    版本号: 6.115  
 进样时间: 2026/03/24 13:45:15                      实验者: xiexinhui  
 处理时间 (V3) : 2026/03/25 10:36:07              处理者: xiexinhui  
 仪器型号: SHIMADZU LC-2050C(FX256)

## <色谱图>

mV



## <峰表>

检测器A Ch1 238nm

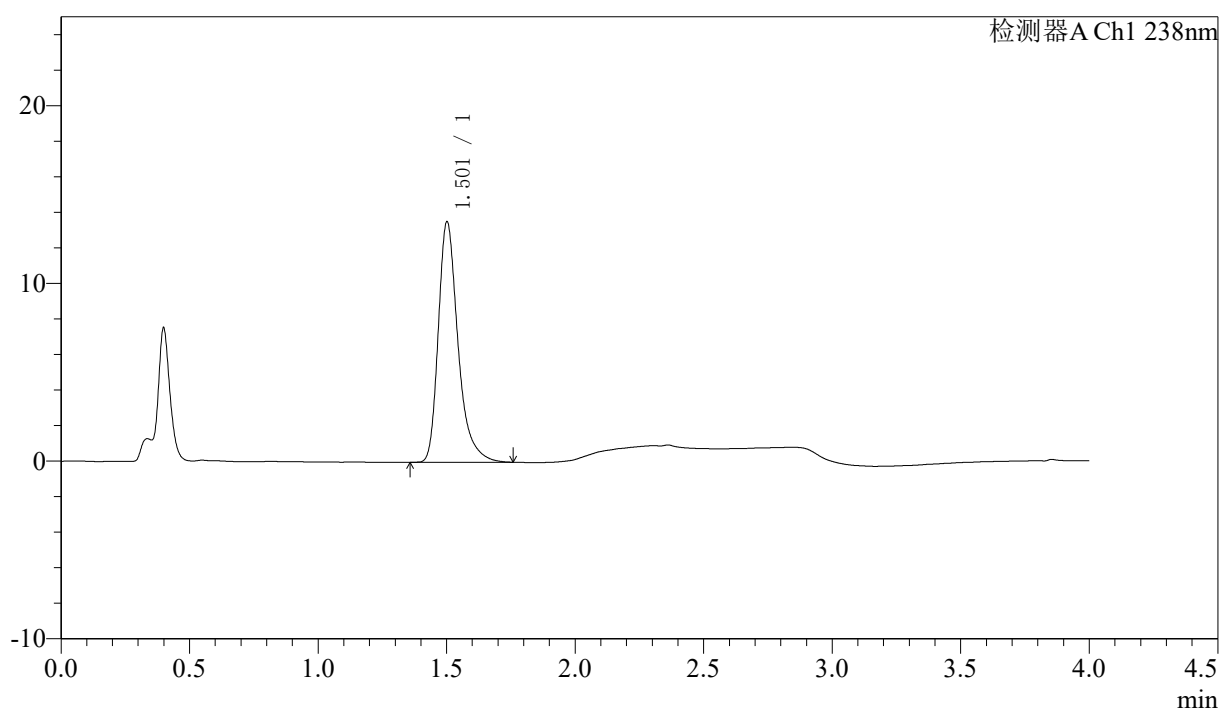
峰号	保留时间	面积	面积%	高度	理论塔板数(USP)	拖尾因子	分离度(USP)
1	1.501	72052	100.000	13394	1971	1.353	--
总计		72052	100.000	13394			

### <样品信息>

色谱柱:XB-C18(50mm\*4.6mm,5μm)      流速: 2.0ml/min  
 柱温:30°C      波长: 238nm  
 数据文件名: RC\$J339 - 7-31/7-1541-3 - zzp-2023022821p-cq36y-rcd-pH4.0jz-jf50z-P4-1.lcd  
 方法文件名: RC\$J339 - J339-aldp-4min-FX256.lcm  
 批处理文件名: RC\$J339 - 20260324-aldp-FX256.lcb  
 样品瓶号: 1-30  
 进样体积: 10 μl      版本号: 6.115  
 进样时间: 2026/03/24 13:49:37      实验者: xiexinhui  
 处理时间 (V3) : 2026/03/25 10:36:10      处理者: xiexinhui  
 仪器型号: SHIMADZU LC-2050C(FX256)

### <色谱图>

mV



### <峰表>

检测器A Ch1 238nm

峰号	保留时间	面积	面积%	高度	理论塔板数(USP)	拖尾因子	分离度(USP)
1	1.501	72157	100.000	13449	1980	1.350	--
总计		72157	100.000	13449			



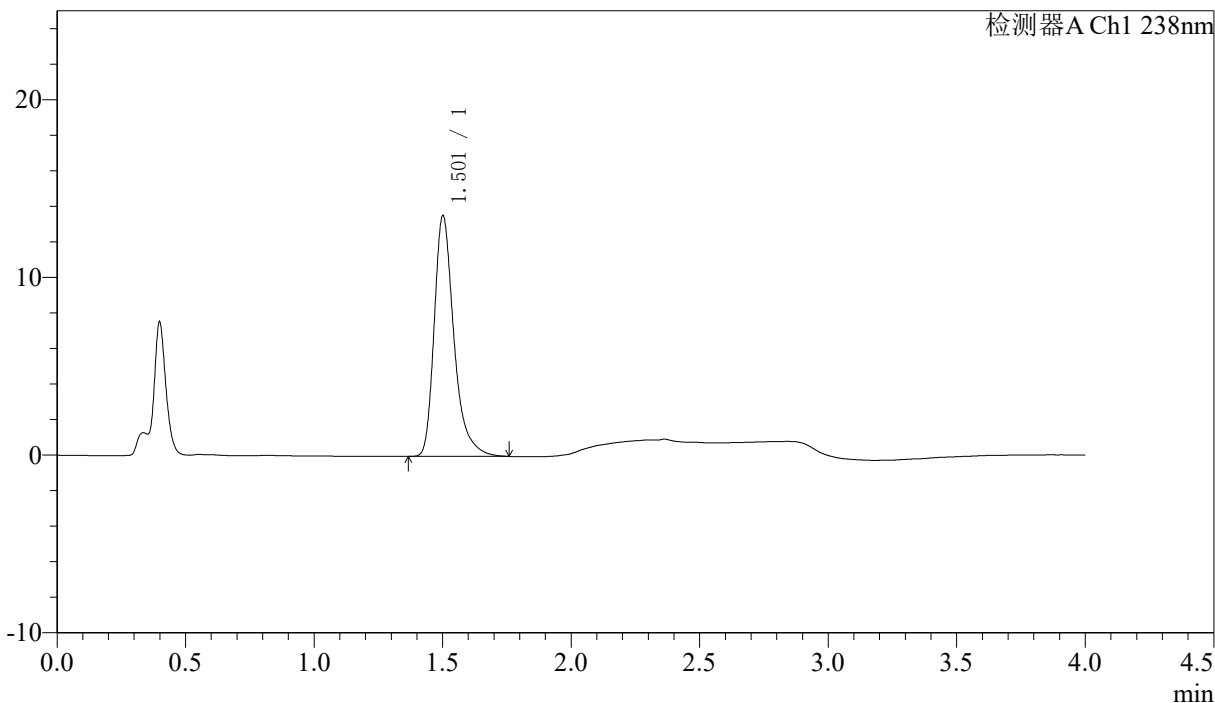
# J339

## <样品信息>

色谱柱:XB-C18(50mm\*4.6mm,5µm)                      流速: 2.0ml/min  
 柱温:30°C    波长: 238nm  
 数据文件名: RC\$J339 - 7-31/7-1542-3 - zzp-2023022821p-cq36y-rcd-pH4.0jz-jf50z-P4-2.lcd  
 方法文件名: RC\$J339 - J339-aldp-4min-FX256.lcm  
 批处理文件名: RC\$J339 - 20260324-aldp-FX256.lcb  
 样品瓶号: 1-30  
 进样体积: 10 µl    版本号: 6.115  
 进样时间: 2026/03/24 13:53:59                      实验者: xiexinhui  
 处理时间 (V3) : 2026/03/25 10:36:12              处理者: xiexinhui  
 仪器型号: SHIMADZU LC-2050C(FX256)

## <色谱图>

mV



## <峰表>

检测器A Ch1 238nm

峰号	保留时间	面积	面积%	高度	理论塔板数(USP)	拖尾因子	分离度(USP)
1	1.501	72264	100.000	13446	1978	1.355	--
总计		72264	100.000	13446			



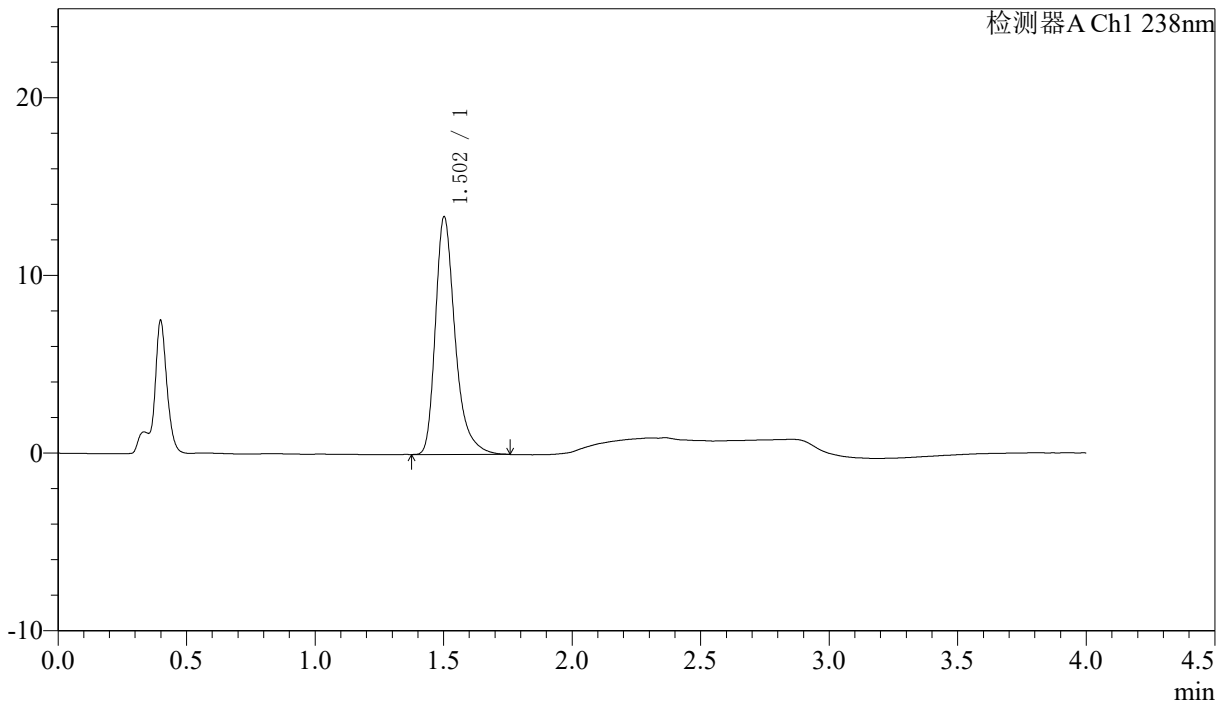
# J339

## <样品信息>

色谱柱:XB-C18(50mm\*4.6mm,5µm)      流速: 2.0ml/min  
 柱温:30°C      波长: 238nm  
 数据文件名: RC\$J339 - 7-31/7-1543-3 - zzp-2023022821p-cq36y-rcd-pH4.0jz-jf50z-P5-1.lcd  
 方法文件名: RC\$J339 - J339-aldp-4min-FX256.lcm  
 批处理文件名: RC\$J339 - 20260324-aldp-FX256.lcb  
 样品瓶号: 1-39  
 进样体积: 10 µl      版本号: 6.115  
 进样时间: 2026/03/24 13:58:21      实验者: xiexinhui  
 处理时间 (V3) : 2026/03/25 10:36:15      处理者: xiexinhui  
 仪器型号: SHIMADZU LC-2050C(FX256)

## <色谱图>

mV



## <峰表>

检测器A Ch1 238nm

峰号	保留时间	面积	面积%	高度	理论塔板数(USP)	拖尾因子	分离度(USP)
1	1.502	71328	100.000	13317	1982	1.349	--
总计		71328	100.000	13317			



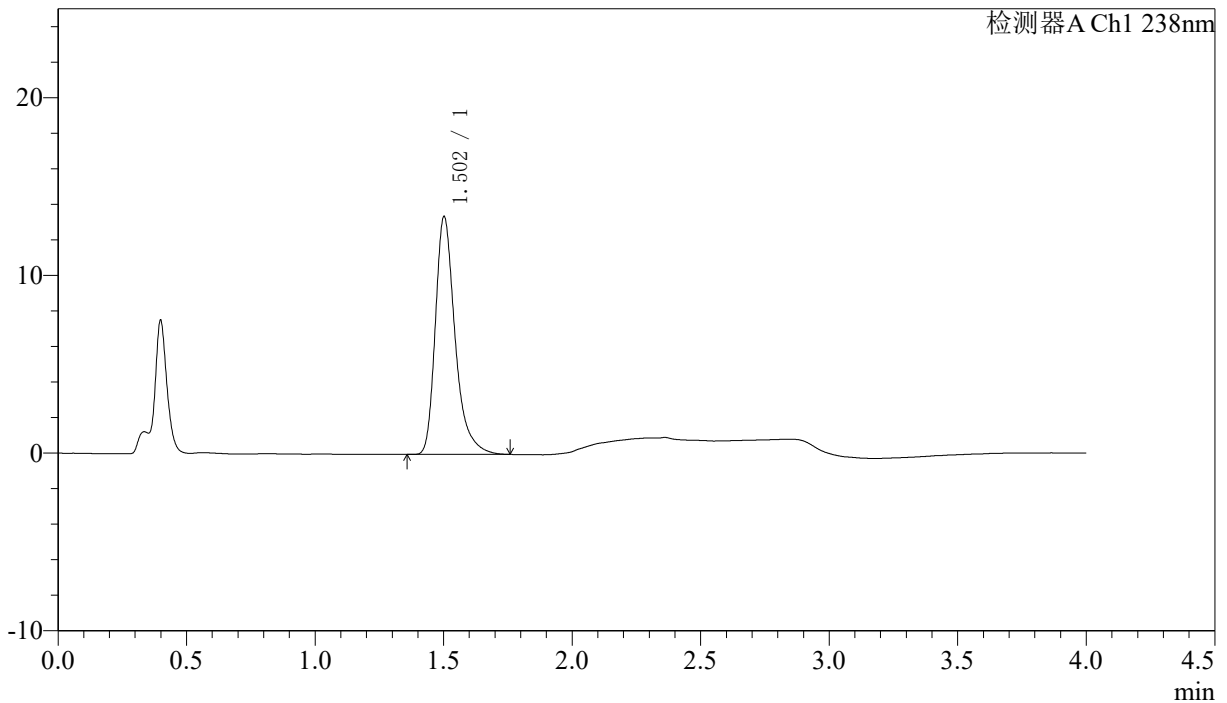
# J339

## <样品信息>

色谱柱:XB-C18(50mm\*4.6mm,5μm)                      流速: 2.0ml/min  
 柱温:30°C    波长: 238nm  
 数据文件名: RC\$J339 - 7-31/7-1544-3 - zzp-2023022821p-cq36y-rcd-pH4.0jz-jf50z-P5-2.lcd  
 方法文件名: RC\$J339 - J339-aldp-4min-FX256.lcm  
 批处理文件名: RC\$J339 - 20260324-aldp-FX256.lcb  
 样品瓶号: 1-39  
 进样体积: 10 μl    版本号: 6.115  
 进样时间: 2026/03/24 14:02:42                      实验者: xiexinhui  
 处理时间 (V3) : 2026/03/25 10:36:17              处理者: xiexinhui  
 仪器型号: SHIMADZU LC-2050C(FX256)

## <色谱图>

mV



## <峰表>

检测器A Ch1 238nm

峰号	保留时间	面积	面积%	高度	理论塔板数(USP)	拖尾因子	分离度(USP)
1	1.502	71331	100.000	13311	1978	1.350	--
总计		71331	100.000	13311			



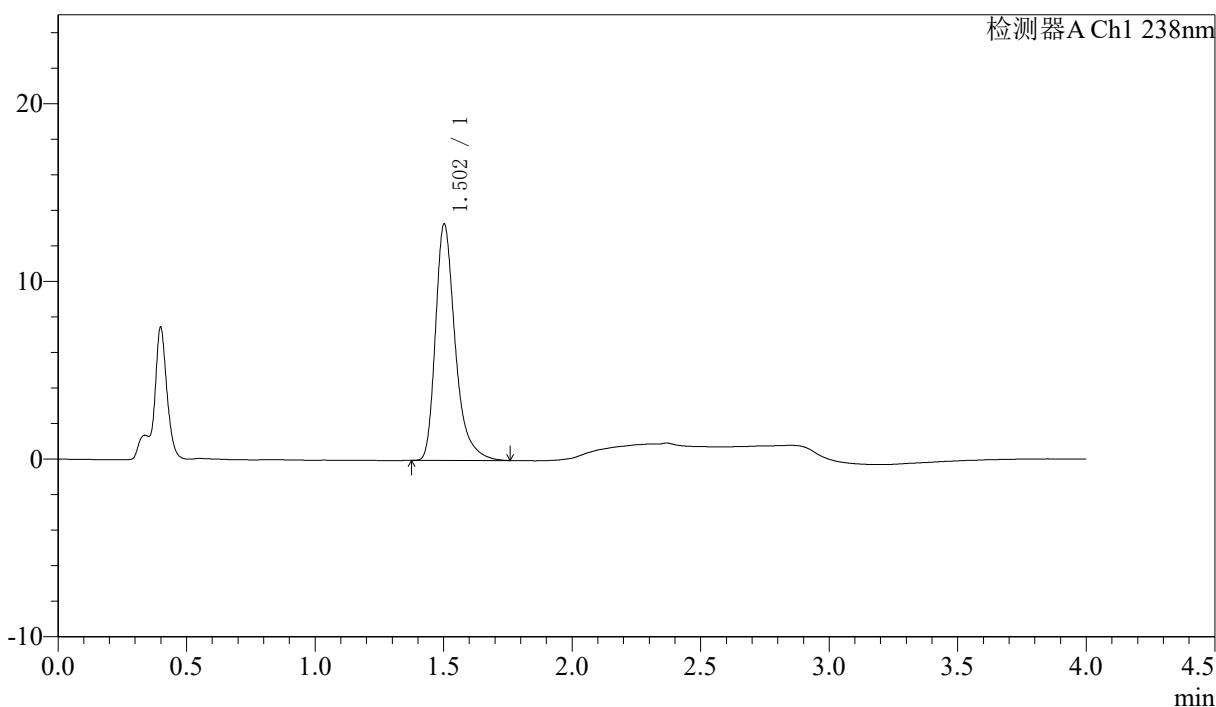
# J339

## <样品信息>

色谱柱:XB-C18(50mm\*4.6mm,5µm)                      流速: 2.0ml/min  
 柱温:30°C    波长: 238nm  
 数据文件名: RC\$J339 - 7-31/7-1545-3 - zzp-2023022821p-cq36y-rcd-pH4.0jz-jf50z-P6-1.lcd  
 方法文件名: RC\$J339 - J339-aldp-4min-FX256.lcm  
 批处理文件名: RC\$J339 - 20260324-aldp-FX256.lcb  
 样品瓶号: 1-48  
 进样体积: 10 µl    版本号: 6.115  
 进样时间: 2026/03/24 14:07:04                        实验者: xiexinhui  
 处理时间 (V3) : 2026/03/25 10:36:20                处理者: xiexinhui  
 仪器型号: SHIMADZU LC-2050C(FX256)

## <色谱图>

mV



## <峰表>

检测器A Ch1 238nm

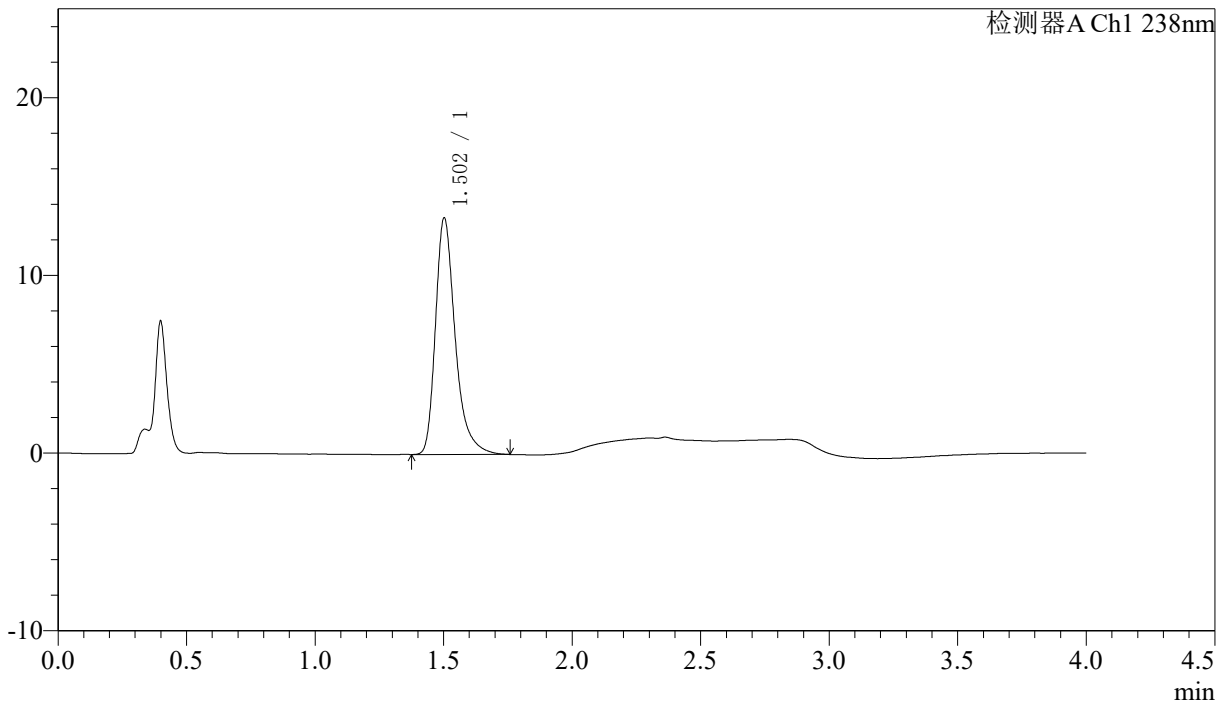
峰号	保留时间	面积	面积%	高度	理论塔板数(USP)	拖尾因子	分离度(USP)
1	1.502	70979	100.000	13252	1980	1.354	--
总计		70979	100.000	13252			

## 〈样品信息〉

色谱柱:XB-C18(50mm\*4.6mm,5μm) 流速: 2.0ml/min  
柱温:30°C 波长: 238nm  
数据文件名: RC\$J339 - 7-31/7-1546-3 - zzp-2023022821p-cq36y-rcd-pH4.0jz-jf50z-P6-2.lcd  
方法文件名: RC\$J339 - J339-aldp-4min-FX256.lcm  
批处理文件名: RC\$J339 - 20260324-aldp-FX256.lcb  
样品瓶号: 1-48  
进样体积: 10 μl 版本号: 6.115  
进样时间: 2026/03/24 14:11:26 实验者: xiexinhui  
处理时间 (V3): 2026/03/25 10:36:23 处理者: xiexinhui  
仪器型号: SHIMADZU LC-2050C(FX256)

## 〈色谱图〉

mV



## 〈峰表〉

检测器A Ch1 238nm

峰号	保留时间	面积	面积%	高度	理论塔板数(USP)	拖尾因子	分离度(USP)
1	1.502	71054	100.000	13262	1979	1.350	--
总计		71054	100.000	13262			

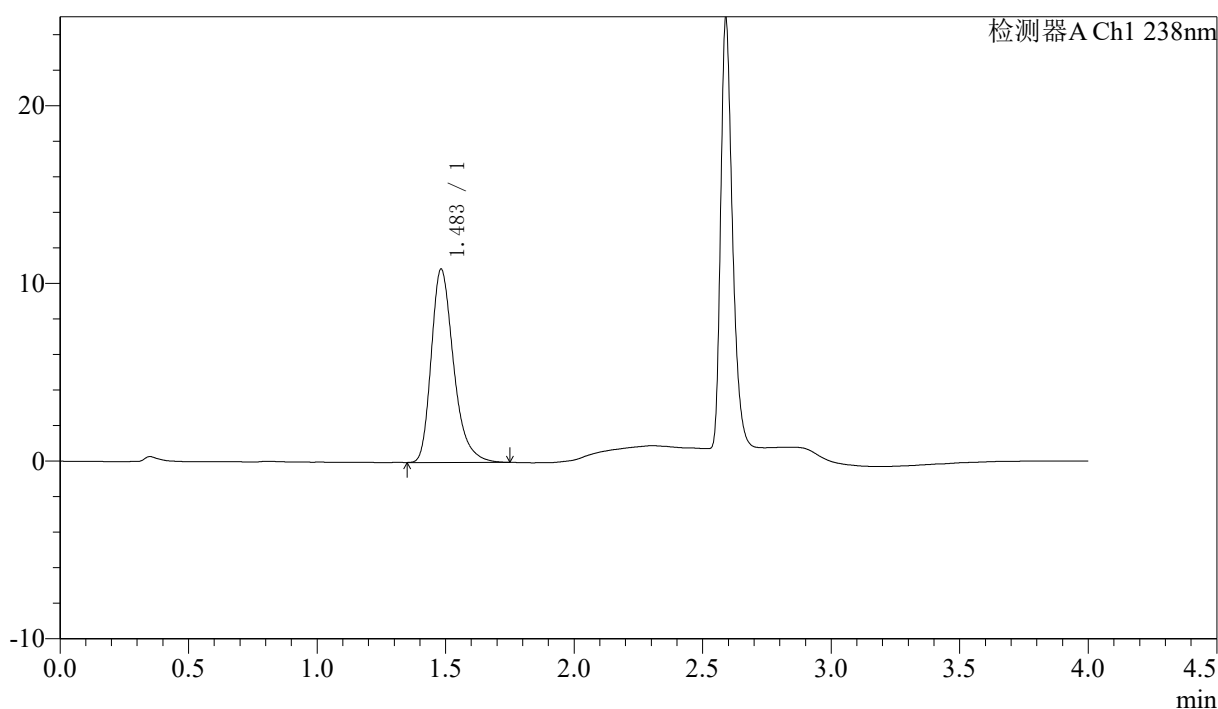


## <样品信息>

色谱柱:XB-C18(50mm\*4.6mm,5µm)                      流速: 2.0ml/min  
 柱温:30°C    波长: 238nm  
 数据文件名: RC\$J339 - 7-31/7-1548-3 - zzp-cq36y-rcd-pH4.0jz-jf50z-dz2-2.lcd  
 方法文件名: RC\$J339 - J339-aldp-4min-FX256.lcm  
 批处理文件名: RC\$J339 - 20260324-aldp-FX256.lcb  
 样品瓶号: 1-27  
 进样体积: 10 µl    版本号: 6.115  
 进样时间: 2026/03/24 14:20:12                      实验者: xiexinhui  
 处理时间 (V3) : 2026/03/25 10:36:28              处理者: xiexinhui  
 仪器型号: SHIMADZU LC-2050C(FX256)

## <色谱图>

mV



## <峰表>

检测器A Ch1 238nm

峰号	保留时间	面积	面积%	高度	理论塔板数(USP)	拖尾因子	分离度(USP)
1	1.483	65838	100.000	10868	1462	1.314	--
总计		65838	100.000	10868			



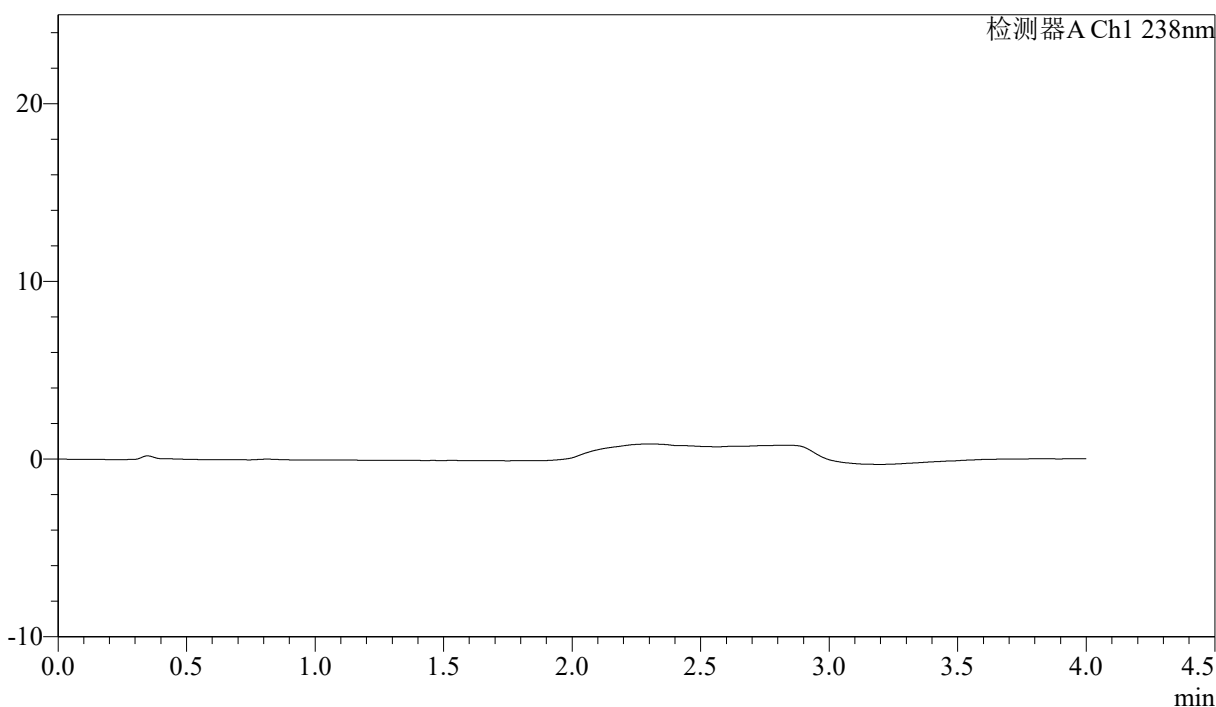
J339

## 〈样品信息〉

色谱柱:XB-C18(50mm\*4.6mm,5 $\mu$ m) 流速: 2.0ml/min  
柱温:30 $^{\circ}$ C 波长: 238nm  
数据文件名: RC\$J339 - 7-31/7-1549-3 - zzp-zjtj36y-red-pH4.0jz-jf50z-rj.lcd  
方法文件名: RC\$J339 - J339-aldp-4min-FX256.lcm  
批处理文件名: RC\$J339 - 20260324-aldp-FX256.lcb  
样品瓶号: 2-9  
进样体积: 10  $\mu$ l 版本号: 6.115  
进样时间: 2026/03/24 14:24:37 实验者: xiexinhui  
处理时间 (V3) : 2026/03/25 10:36:30 处理者: xiexinhui  
仪器型号: SHIMADZU LC-2050C(FX256)

## 〈色谱图〉

mV



## 〈峰表〉

检测器A Ch1 238nm

峰号	保留时间	面积	面积%	高度	理论塔板数(USP)	拖尾因子	分离度(USP)
总计							



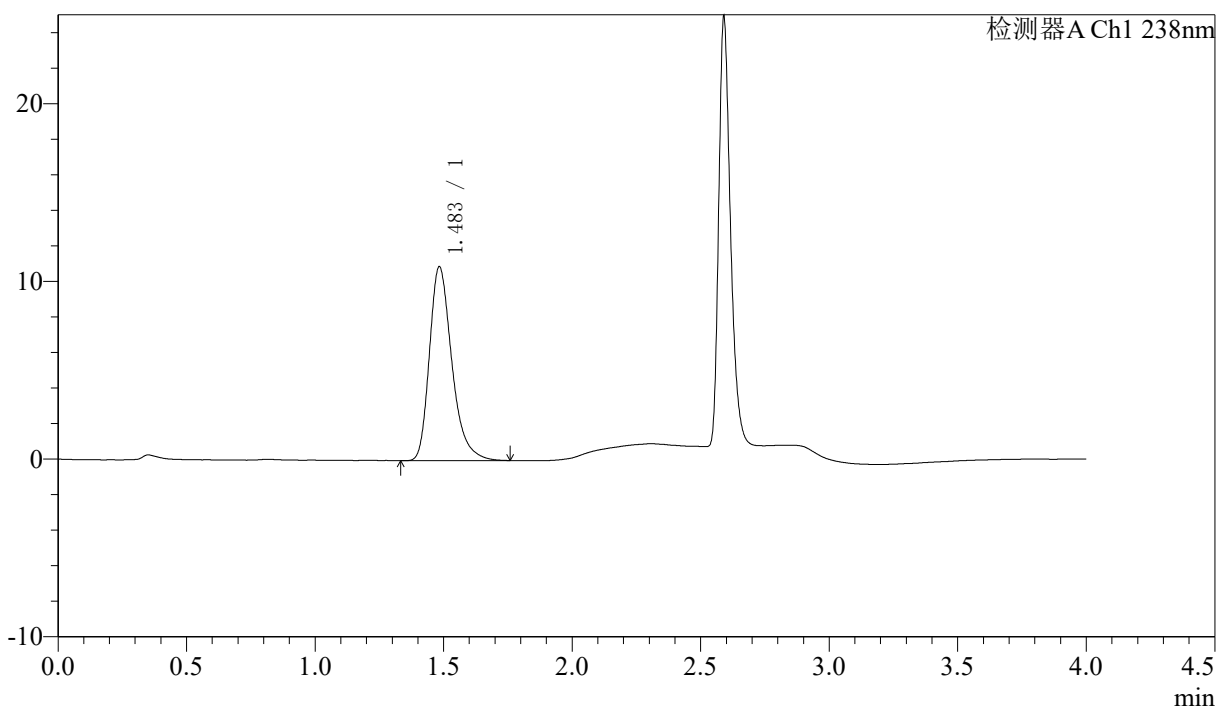
# J339

## <样品信息>

色谱柱: XB-C18(50mm*4.6mm,5µm)	流速: 2.0ml/min
柱温: 30°C	波长: 238nm
数据文件名: RC\$J339 - 7-31/7-1550-3 - zzp-zjtj36y-red-pH4.0jz-jf50z-dz1-1.lcd	
方法文件名: RC\$J339 - J339-aldp-4min-FX256.lcm	
批处理文件名: RC\$J339 - 20260324-aldp-FX256.lcb	
样品瓶号: 2-18	版本号: 6.115
进样体积: 10 µl	实验者: xiexinhui
进样时间: 2026/03/24 14:29:00	处理者: xiexinhui
处理时间 (V3): 2026/03/25 10:36:33	
仪器型号: SHIMADZU LC-2050C(FX256)	

## <色谱图>

mV



## <峰表>

检测器A Ch1 238nm

峰号	保留时间	面积	面积%	高度	理论塔板数(USP)	拖尾因子	分离度(USP)
1	1.483	66247	100.000	10879	1455	1.317	--
总计		66247	100.000	10879			



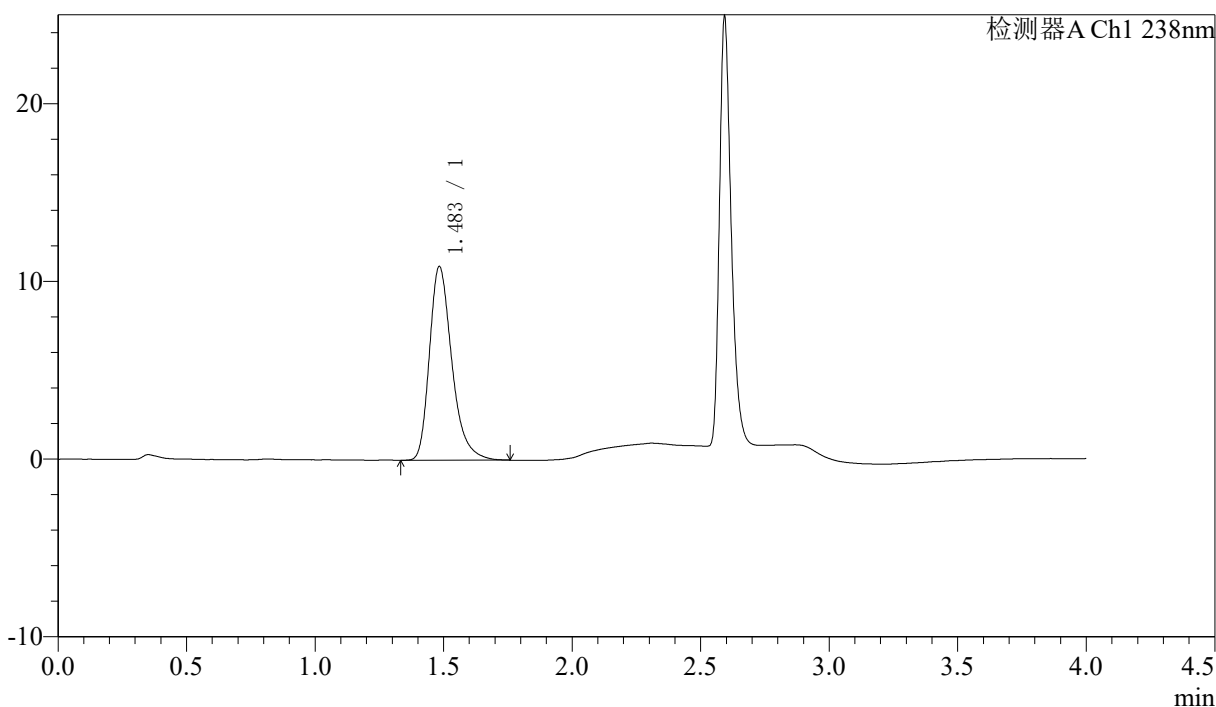
# J339

### <样品信息>

色谱柱:XB-C18(50mm\*4.6mm,5µm) 流速: 2.0ml/min  
柱温:30°C 波长: 238nm  
数据文件名: RC\$J339 - 7-31/7-1551-3 - zzp-zjtj36y-red-pH4.0jz-jf50z-dz1-2.lcd  
方法文件名: RC\$J339 - J339-aldp-4min-FX256.lcm  
批处理文件名: RC\$J339 - 20260324-aldp-FX256.lcb  
样品瓶号: 2-18  
进样体积: 10 µl 版本号: 6.115  
进样时间: 2026/03/24 14:33:23 实验者: xiexinhui  
处理时间 (V3): 2026/03/25 10:36:35 处理者: xiexinhui  
仪器型号: SHIMADZU LC-2050C(FX256)

### <色谱图>

mV



### <峰表>

检测器A Ch1 238nm

峰号	保留时间	面积	面积%	高度	理论塔板数(USP)	拖尾因子	分离度(USP)
1	1.483	66164	100.000	10865	1458	1.318	--
总计		66164	100.000	10865			



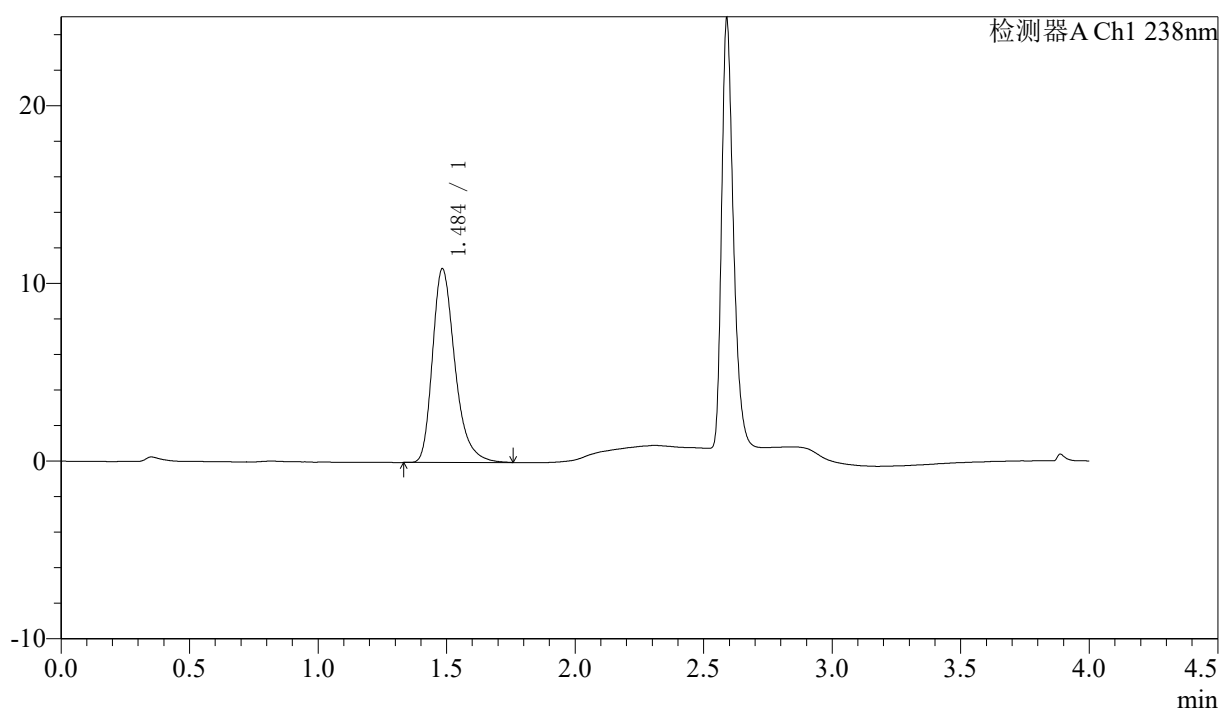
# J339

## <样品信息>

色谱柱:XB-C18(50mm\*4.6mm,5μm)      流速: 2.0ml/min  
 柱温:30°C      波长: 238nm  
 数据文件名: RC\$J339 - 7-31/7-1552-3 - zzp-zjtj36y-red-pH4.0jz-jf50z-dz1-3.lcd  
 方法文件名: RC\$J339 - J339-aldp-4min-FX256.lcm  
 批处理文件名: RC\$J339 - 20260324-aldp-FX256.lcb  
 样品瓶号: 2-18  
 进样体积: 10 μl      版本号: 6.115  
 进样时间: 2026/03/24 14:37:47      实验者: xiexinhui  
 处理时间 (V3): 2026/03/25 10:36:38      处理者: xiexinhui  
 仪器型号: SHIMADZU LC-2050C(FX256)

## <色谱图>

mV



## <峰表>

检测器A Ch1 238nm

峰号	保留时间	面积	面积%	高度	理论塔板数(USP)	拖尾因子	分离度(USP)
1	1.484	66284	100.000	10863	1454	1.321	--
总计		66284	100.000	10863			



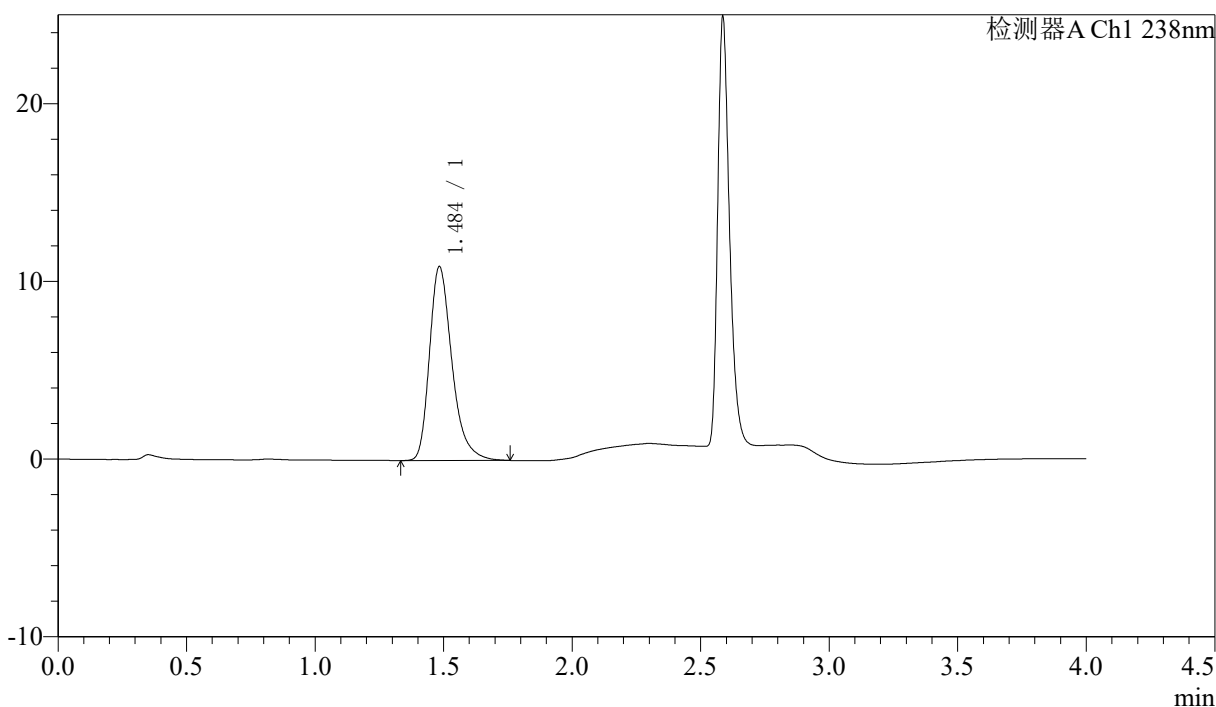
# J339

## <样品信息>

色谱柱:XB-C18(50mm\*4.6mm,5µm)                    流速: 2.0ml/min  
柱温:30°C    波长: 238nm  
数据文件名: RC\$J339 - 7-31/7-1553-3 - zzp-zjtj36y-red-pH4.0jz-jf50z-dz1-4.lcd  
方法文件名: RC\$J339 - J339-aldp-4min-FX256.lcm  
批处理文件名: RC\$J339 - 20260324-aldp-FX256.lcb  
样品瓶号: 2-18  
进样体积: 10 µl                                        版本号: 6.115  
进样时间: 2026/03/24 14:42:12                    实验者: xiexinhui  
处理时间 (V3) : 2026/03/25 10:36:40            处理者: xiexinhui  
仪器型号: SHIMADZU LC-2050C(FX256)

## <色谱图>

mV



## <峰表>

检测器A Ch1 238nm

峰号	保留时间	面积	面积%	高度	理论塔板数(USP)	拖尾因子	分离度(USP)
1	1.484	66389	100.000	10873	1453	1.320	--
总计		66389	100.000	10873			



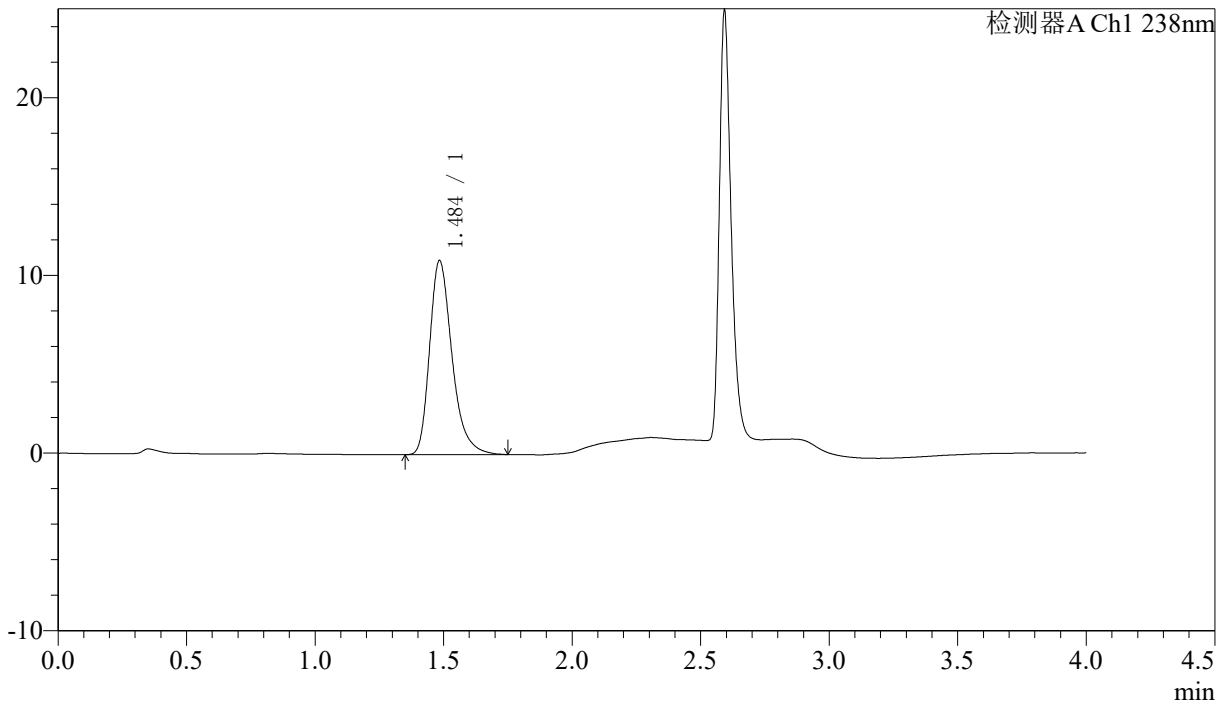
# J339

## <样品信息>

色谱柱:XB-C18(50mm*4.6mm,5µm)	流速: 2.0ml/min
柱温:30°C	波长: 238nm
数据文件名: RC\$J339 - 7-31/7-1554-3 - zzp-zjtj36y-red-pH4.0jz-jf50z-dz1-5.lcd	
方法文件名: RC\$J339 - J339-aldp-4min-FX256.lcm	
批处理文件名: RC\$J339 - 20260324-aldp-FX256.lcb	
样品瓶号: 2-18	
进样体积: 10 µl	版本号: 6.115
进样时间: 2026/03/24 14:46:36	实验者: xiexinhui
处理时间 (V3) : 2026/03/25 10:36:43	处理者: xiexinhui
仪器型号: SHIMADZU LC-2050C(FX256)	

## <色谱图>

mV



## <峰表>

检测器A Ch1 238nm

峰号	保留时间	面积	面积%	高度	理论塔板数(USP)	拖尾因子	分离度(USP)
1	1.484	66278	100.000	10866	1458	1.318	--
总计		66278	100.000	10866			



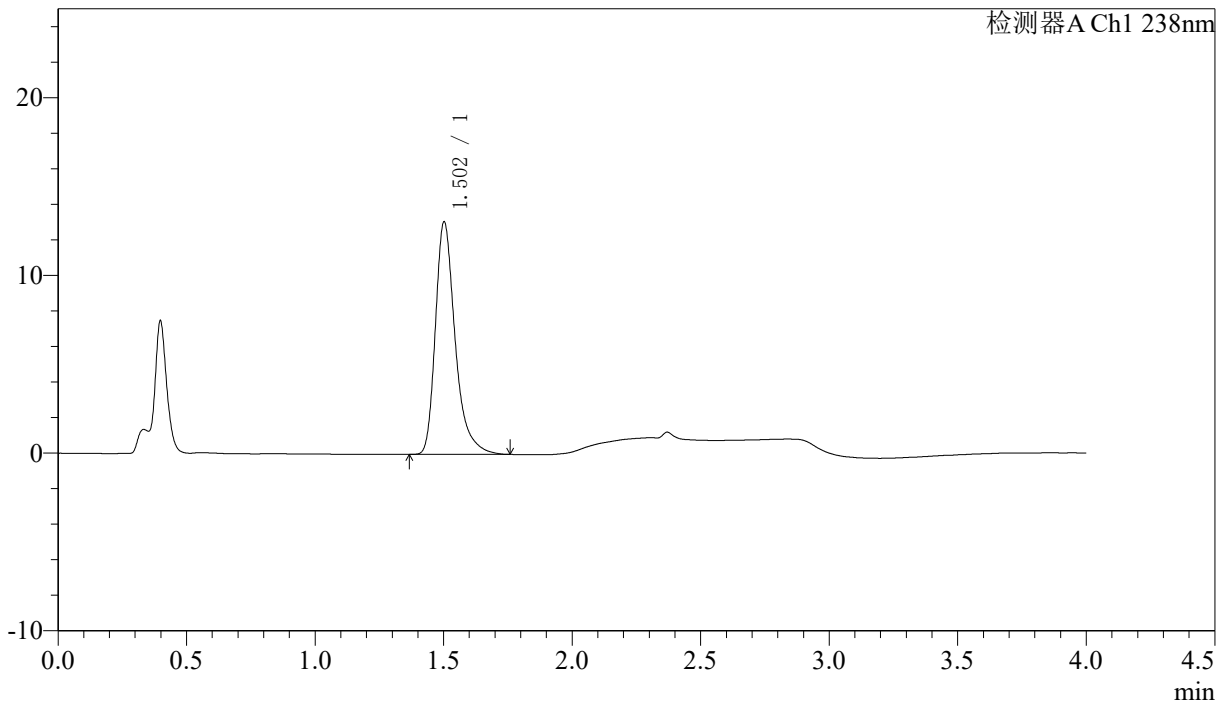
J339

### 〈样品信息〉

色谱柱:XB-C18(50mm\*4.6mm,5μm) 流速: 2.0ml/min  
 柱温:30°C 波长: 238nm  
 数据文件名: RC\$J339 - 7-31/7-1555-3 - zzp-2023022521p-zjtj36y-rcd-pH4.0jz-jf50z-P1-1.lcd  
 方法文件名: RC\$J339 - J339-aldp-4min-FX256.lcm  
 批处理文件名: RC\$J339 - 20260324-aldp-FX256.lcb  
 样品瓶号: 2-1  
 进样体积: 10 μl 版本号: 6.115  
 进样时间: 2026/03/24 14:50:58 实验者: xiexinhui  
 处理时间 (V3): 2026/03/25 10:36:45 处理者: xiexinhui  
 仪器型号: SHIMADZU LC-2050C(FX256)

### 〈色谱图〉

mV



### 〈峰表〉

检测器A Ch1 238nm

峰号	保留时间	面积	面积%	高度	理论塔板数(USP)	拖尾因子	分离度(USP)
1	1.502	69861	100.000	13023	1980	1.359	--
总计		69861	100.000	13023			



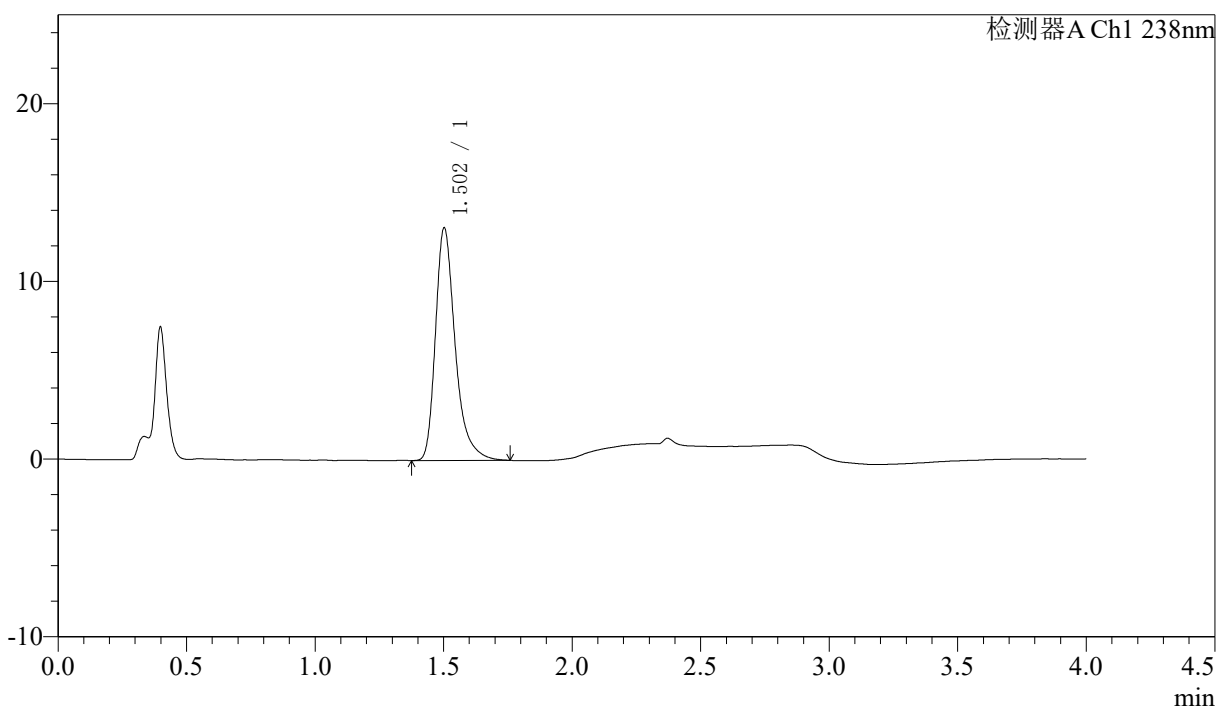
# J339

## <样品信息>

色谱柱:XB-C18(50mm\*4.6mm,5μm) 流速: 2.0ml/min  
 柱温:30°C 波长: 238nm  
 数据文件名: RC\$J339 - 7-31/7-1556-3 - zzp-2023022521p-zjtj36y-rcd-pH4.0jz-jf50z-P1-2.lcd  
 方法文件名: RC\$J339 - J339-aldp-4min-FX256.lcm  
 批处理文件名: RC\$J339 - 20260324-aldp-FX256.lcb  
 样品瓶号: 2-1  
 进样体积: 10 μl 版本号: 6.115  
 进样时间: 2026/03/24 14:55:21 实验者: xiexinhui  
 处理时间 (V3) : 2026/03/25 10:36:48 处理者: xiexinhui  
 仪器型号: SHIMADZU LC-2050C(FX256)

## <色谱图>

mV



## <峰表>

检测器A Ch1 238nm

峰号	保留时间	面积	面积%	高度	理论塔板数(USP)	拖尾因子	分离度(USP)
1	1.502	69885	100.000	13042	1979	1.353	--
总计		69885	100.000	13042			





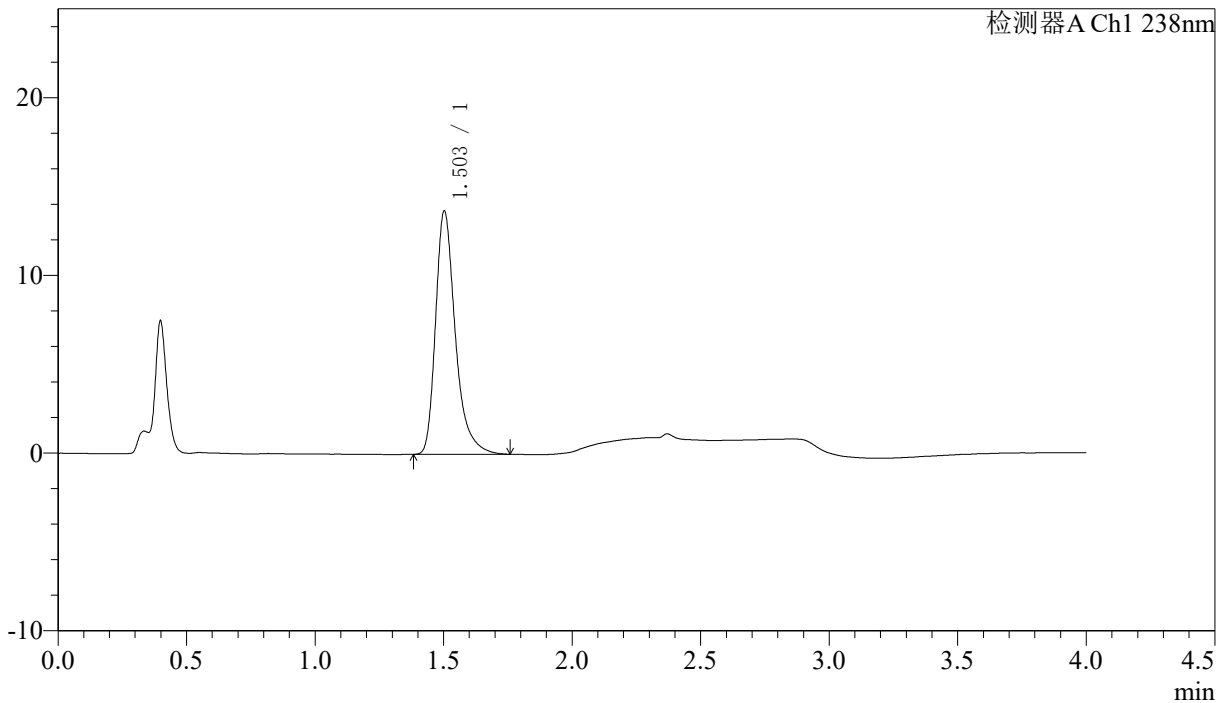
# J339

## <样品信息>

色谱柱:XB-C18(50mm\*4.6mm,5μm) 流速: 2.0ml/min  
柱温:30°C 波长: 238nm  
数据文件名: RC\$J339 - 7-31/7-1558-3 - zzp-2023022521p-zjtj36y-rcd-pH4.0jz-jf50z-P2-2.lcd  
方法文件名: RC\$J339 - J339-aldp-4min-FX256.lcm  
批处理文件名: RC\$J339 - 20260324-aldp-FX256.lcb  
样品瓶号: 2-10  
进样体积: 10 μl 版本号: 6.115  
进样时间: 2026/03/24 15:04:08 实验者: xiexinhui  
处理时间 (V3) : 2026/03/25 10:36:52 处理者: xiexinhui  
仪器型号: SHIMADZU LC-2050C(FX256)

## <色谱图>

mV



## <峰表>

检测器A Ch1 238nm

峰号	保留时间	面积	面积%	高度	理论塔板数(USP)	拖尾因子	分离度(USP)
1	1.503	73187	100.000	13653	1979	1.355	--
总计		73187	100.000	13653			



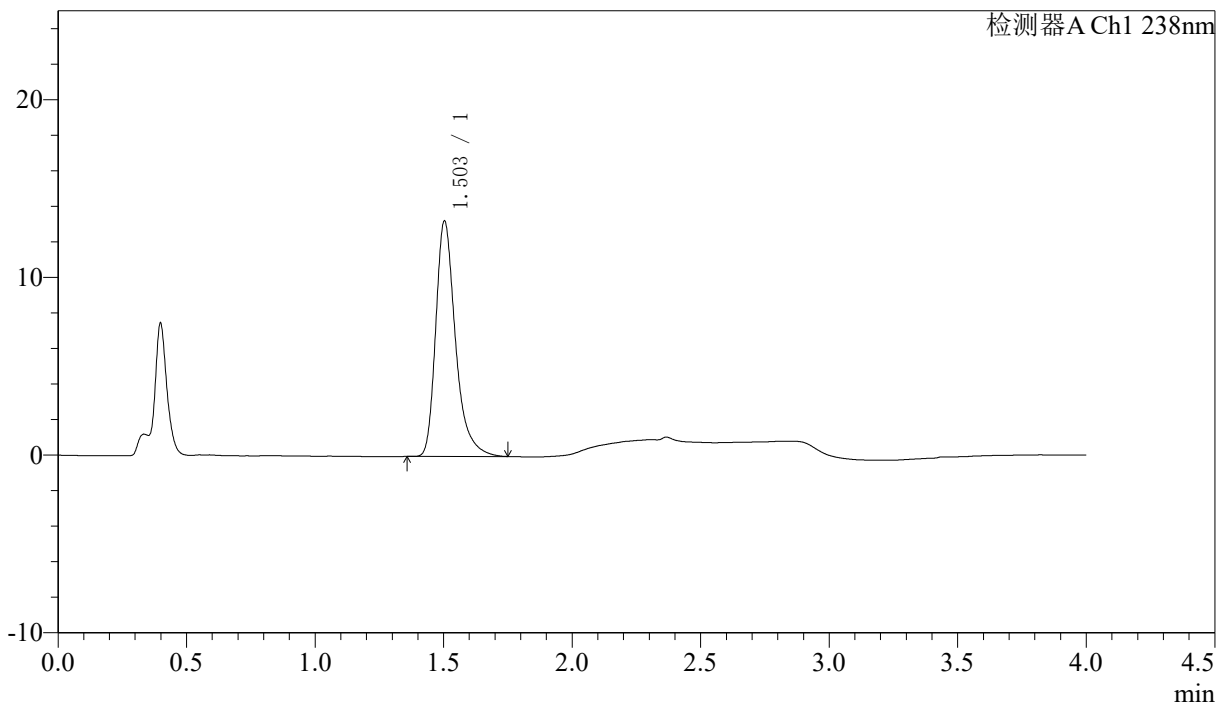
# J339

## <样品信息>

色谱柱:XB-C18(50mm\*4.6mm,5µm)                      流速: 2.0ml/min  
柱温:30°C    波长: 238nm  
数据文件名: RC\$J339 - 7-31/7-1559-3 - zzp-2023022521p-zjtj36y-rcd-pH4.0jz-jf50z-P3-1.lcd  
方法文件名: RC\$J339 - J339-aldp-4min-FX256.lcm  
批处理文件名: RC\$J339 - 20260324-aldp-FX256.lcb  
样品瓶号: 2-19  
进样体积: 10 µl    版本号: 6.115  
进样时间: 2026/03/24 15:08:32                      实验者: xiexinhui  
处理时间 (V3): 2026/03/25 10:36:55              处理者: xiexinhui  
仪器型号: SHIMADZU LC-2050C(FX256)

## <色谱图>

mV



## <峰表>

检测器A Ch1 238nm

峰号	保留时间	面积	面积%	高度	理论塔板数(USP)	拖尾因子	分离度(USP)
1	1.503	70722	100.000	13229	1982	1.349	--
总计		70722	100.000	13229			



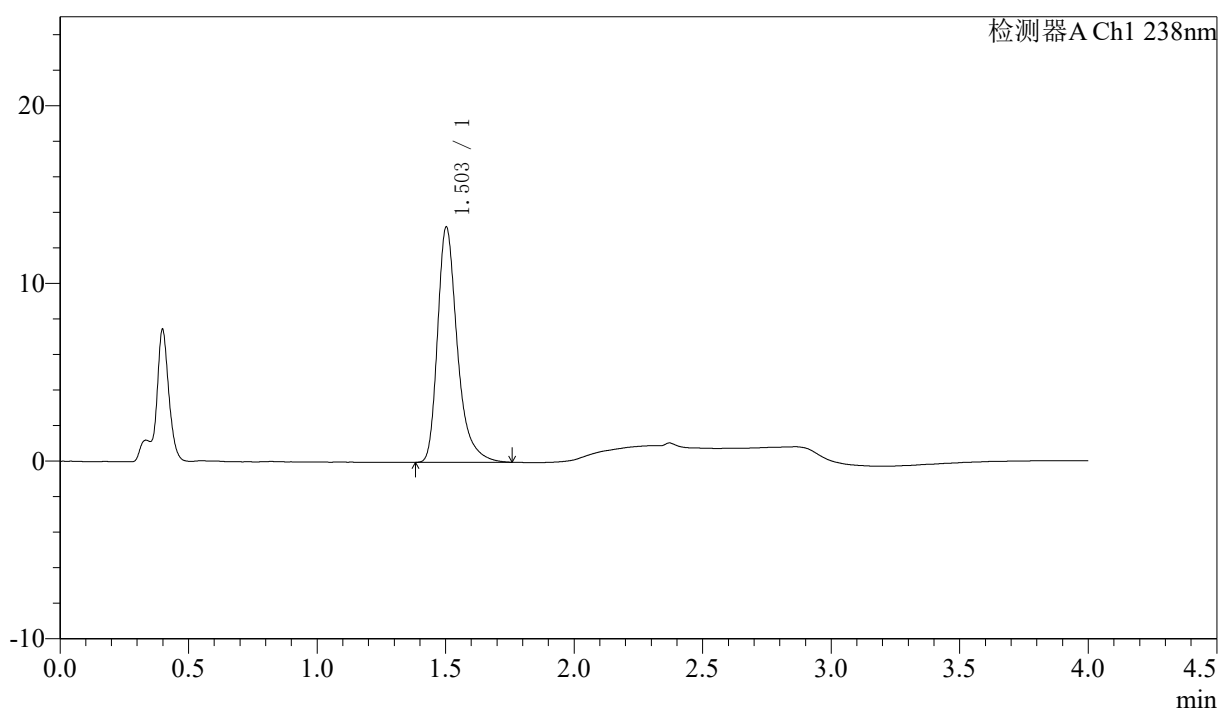
J339

### 〈样品信息〉

色谱柱:XB-C18(50mm\*4.6mm,5μm)      流速: 2.0ml/min  
 柱温:30℃      波长: 238nm  
 数据文件名: RC\$J339 - 7-31/7-1560-3 - zzp-2023022521p-zjtj36y-rcd-pH4.0jz-jf50z-P3-2.lcd  
 方法文件名: RC\$J339 - J339-aldp-4min-FX256.lcm  
 批处理文件名: RC\$J339 - 20260324-aldp-FX256.lcb  
 样品瓶号: 2-19  
 进样体积: 10 μl      版本号: 6.115  
 进样时间: 2026/03/24 15:12:55      实验者: xiexinhui  
 处理时间 (V3): 2026/03/25 10:36:57      处理者: xiexinhui  
 仪器型号: SHIMADZU LC-2050C(FX256)

### 〈色谱图〉

mV



### 〈峰表〉

检测器A Ch1 238nm

峰号	保留时间	面积	面积%	高度	理论塔板数(USP)	拖尾因子	分离度(USP)
1	1.503	70694	100.000	13201	1982	1.353	--
总计		70694	100.000	13201			



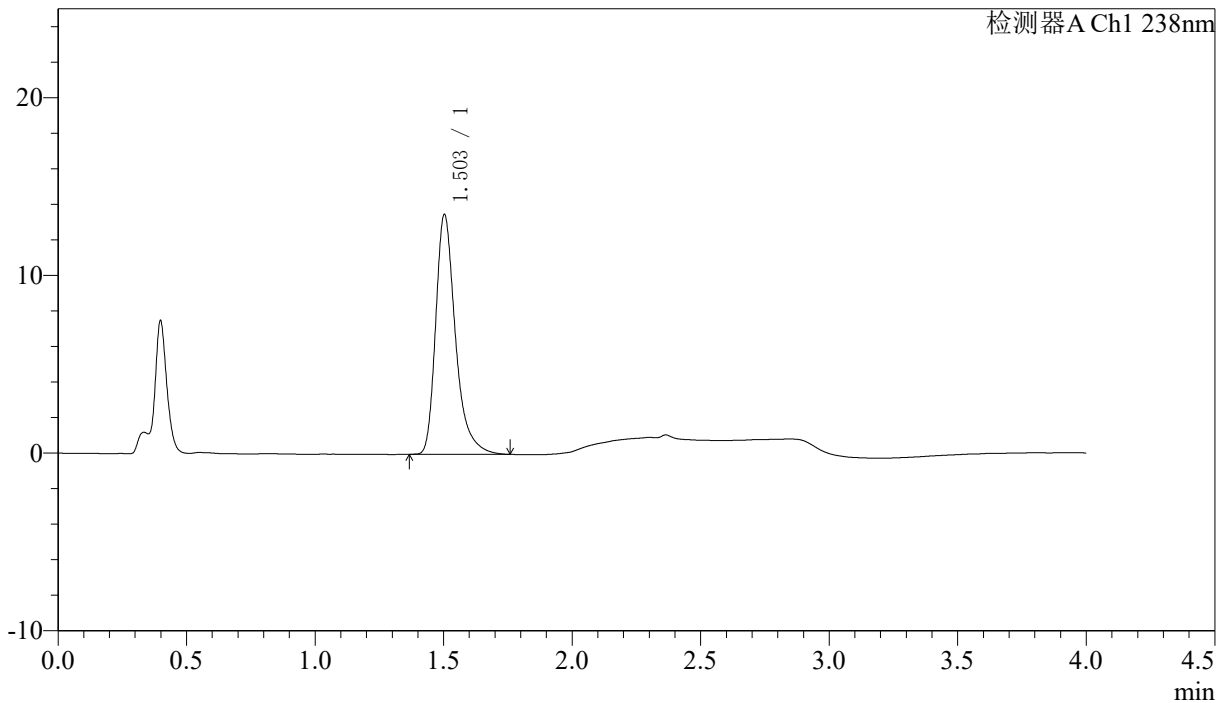
# J339

## <样品信息>

色谱柱:XB-C18(50mm\*4.6mm,5µm) 流速: 2.0ml/min  
 柱温:30°C 波长: 238nm  
 数据文件名: RC\$J339 - 7-31/7-1561-3 - zzp-2023022521p-zjtj36y-rcd-pH4.0jz-jf50z-P4-1.lcd  
 方法文件名: RC\$J339 - J339-aldp-4min-FX256.lcm  
 批处理文件名: RC\$J339 - 20260324-aldp-FX256.lcb  
 样品瓶号: 2-28  
 进样体积: 10 µl 版本号: 6.115  
 进样时间: 2026/03/24 15:17:19 实验者: xiexinhui  
 处理时间 (V3) : 2026/03/25 10:36:59 处理者: xiexinhui  
 仪器型号: SHIMADZU LC-2050C(FX256)

## <色谱图>

mV



## <峰表>

检测器A Ch1 238nm

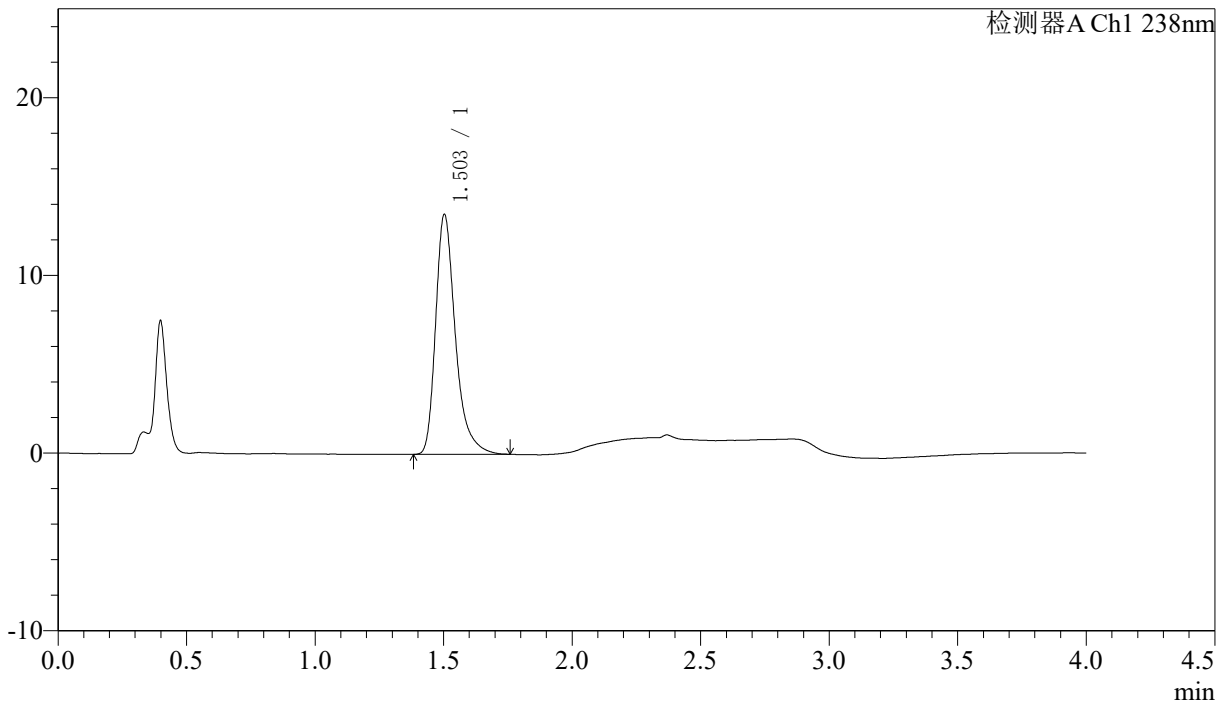
峰号	保留时间	面积	面积%	高度	理论塔板数(USP)	拖尾因子	分离度(USP)
1	1.503	72032	100.000	13467	1980	1.354	--
总计		72032	100.000	13467			

## 〈样品信息〉

色谱柱:XB-C18(50mm\*4.6mm,5µm) 流速: 2.0ml/min  
 柱温:30°C 波长: 238nm  
 数据文件名: RC\$J339 - 7-31/7-1562-3 - zzp-2023022521p-zjtj36y-rcd-pH4.0jz-jf50z-P4-2.lcd  
 方法文件名: RC\$J339 - J339-aldp-4min-FX256.lcm  
 批处理文件名: RC\$J339 - 20260324-aldp-FX256.lcb  
 样品瓶号: 2-28  
 进样体积: 10 µl 版本号: 6.115  
 进样时间: 2026/03/24 15:21:42 实验者: xiexinhui  
 处理时间 (V3) : 2026/03/25 10:37:02 处理者: xiexinhui  
 仪器型号: SHIMADZU LC-2050C(FX256)

## 〈色谱图〉

mV



## 〈峰表〉

检测器A Ch1 238nm

峰号	保留时间	面积	面积%	高度	理论塔板数(USP)	拖尾因子	分离度(USP)
1	1.503	72100	100.000	13469	1977	1.352	--
总计		72100	100.000	13469			



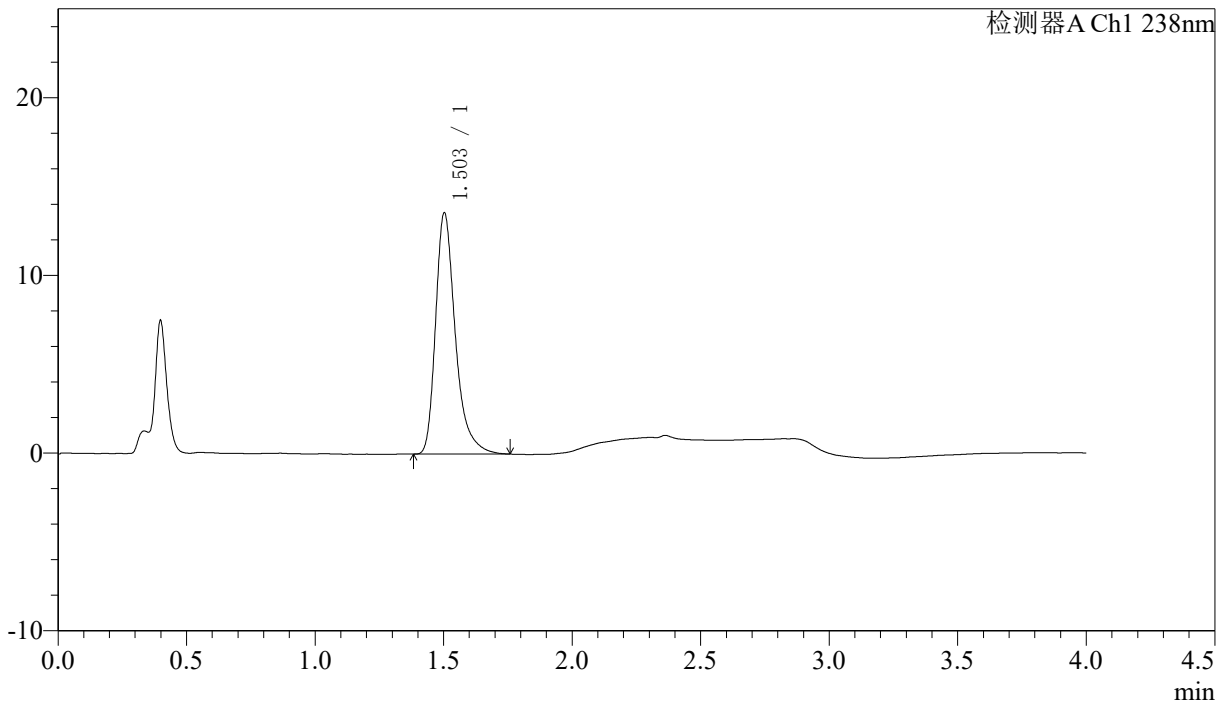
J339

### <样品信息>

色谱柱:XB-C18(50mm\*4.6mm,5μm)      流速: 2.0ml/min  
 柱温:30°C      波长: 238nm  
 数据文件名: RC\$J339 - 7-31/7-1563-3 - zzp-2023022521p-zjtj36y-rcd-pH4.0jz-jf50z-P5-1.lcd  
 方法文件名: RC\$J339 - J339-aldp-4min-FX256.lcm  
 批处理文件名: RC\$J339 - 20260324-aldp-FX256.lcb  
 样品瓶号: 2-37  
 进样体积: 10 μl      版本号: 6.115  
 进样时间: 2026/03/24 15:26:05      实验者: xiexinhui  
 处理时间 (V3) : 2026/03/25 10:37:04      处理者: xiexinhui  
 仪器型号: SHIMADZU LC-2050C(FX256)

### <色谱图>

mV



### <峰表>

检测器A Ch1 238nm

峰号	保留时间	面积	面积%	高度	理论塔板数(USP)	拖尾因子	分离度(USP)
1	1.503	72534	100.000	13544	1981	1.356	--
总计		72534	100.000	13544			



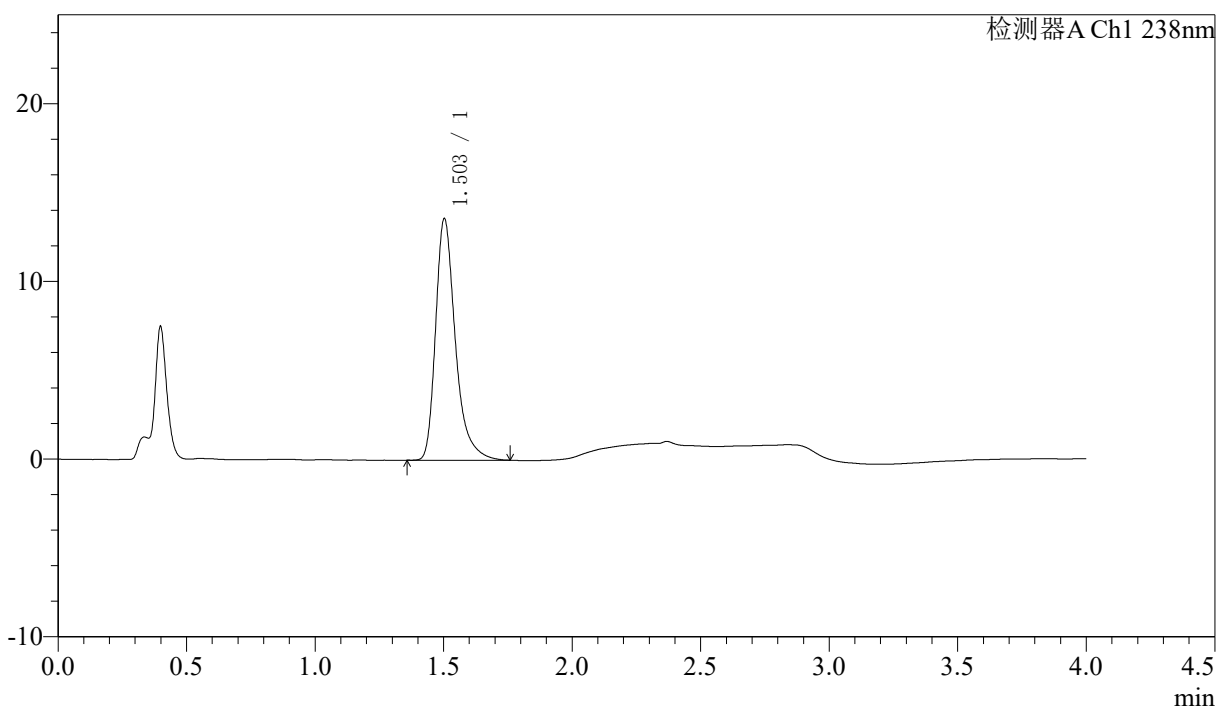
J339

## 〈样品信息〉

色谱柱:XB-C18(50mm\*4.6mm,5μm) 流速: 2.0ml/min  
柱温:30°C 波长: 238nm  
数据文件名: RC\$J339 - 7-31/7-1564-3 - zzp-2023022521p-zjtj36y-rcd-pH4.0jz-jf50z-P5-2.lcd  
方法文件名: RC\$J339 - J339-aldp-4min-FX256.lcm  
批处理文件名: RC\$J339 - 20260324-aldp-FX256.lcb  
样品瓶号: 2-37  
进样体积: 10 μl 版本号: 6.115  
进样时间: 2026/03/24 15:30:28 实验者: xiexinhui  
处理时间 (V3) : 2026/03/25 10:37:06 处理者: xiexinhui  
仪器型号: SHIMADZU LC-2050C(FX256)

## 〈色谱图〉

mV



## 〈峰表〉

检测器A Ch1 238nm

峰号	保留时间	面积	面积%	高度	理论塔板数(USP)	拖尾因子	分离度(USP)
1	1.503	72610	100.000	13558	1984	1.358	--
总计		72610	100.000	13558			



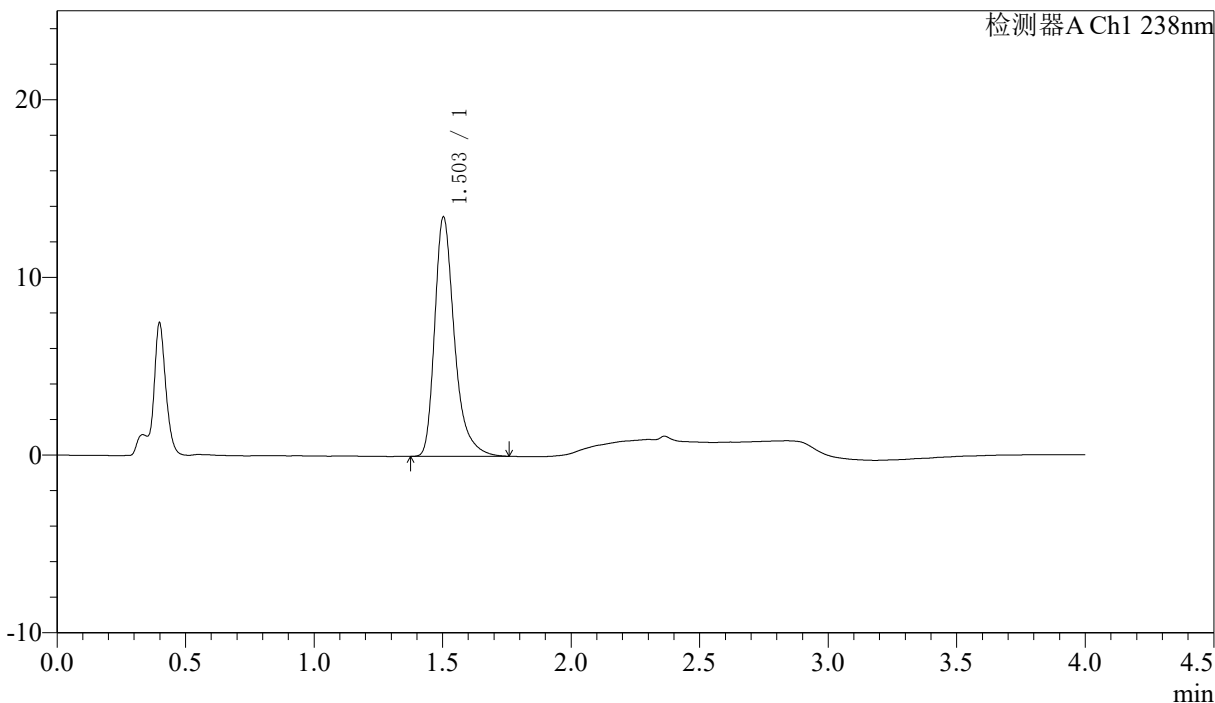
# J339

## <样品信息>

色谱柱:XB-C18(50mm\*4.6mm,5µm)      流速: 2.0ml/min  
柱温:30°C      波长: 238nm  
数据文件名: RC\$J339 - 7-31/7-1565-3 - zzp-2023022521p-zjtj36y-rcd-pH4.0jz-jf50z-P6-1.lcd  
方法文件名: RC\$J339 - J339-aldp-4min-FX256.lcm  
批处理文件名: RC\$J339 - 20260324-aldp-FX256.lcb  
样品瓶号: 2-46  
进样体积: 10 µl      版本号: 6.115  
进样时间: 2026/03/24 15:34:51      实验者: xiexinhui  
处理时间 (V3): 2026/03/25 10:37:09      处理者: xiexinhui  
仪器型号: SHIMADZU LC-2050C(FX256)

## <色谱图>

mV



## <峰表>

检测器A Ch1 238nm

峰号	保留时间	面积	面积%	高度	理论塔板数(USP)	拖尾因子	分离度(USP)
1	1.503	71967	100.000	13445	1982	1.355	--
总计		71967	100.000	13445			



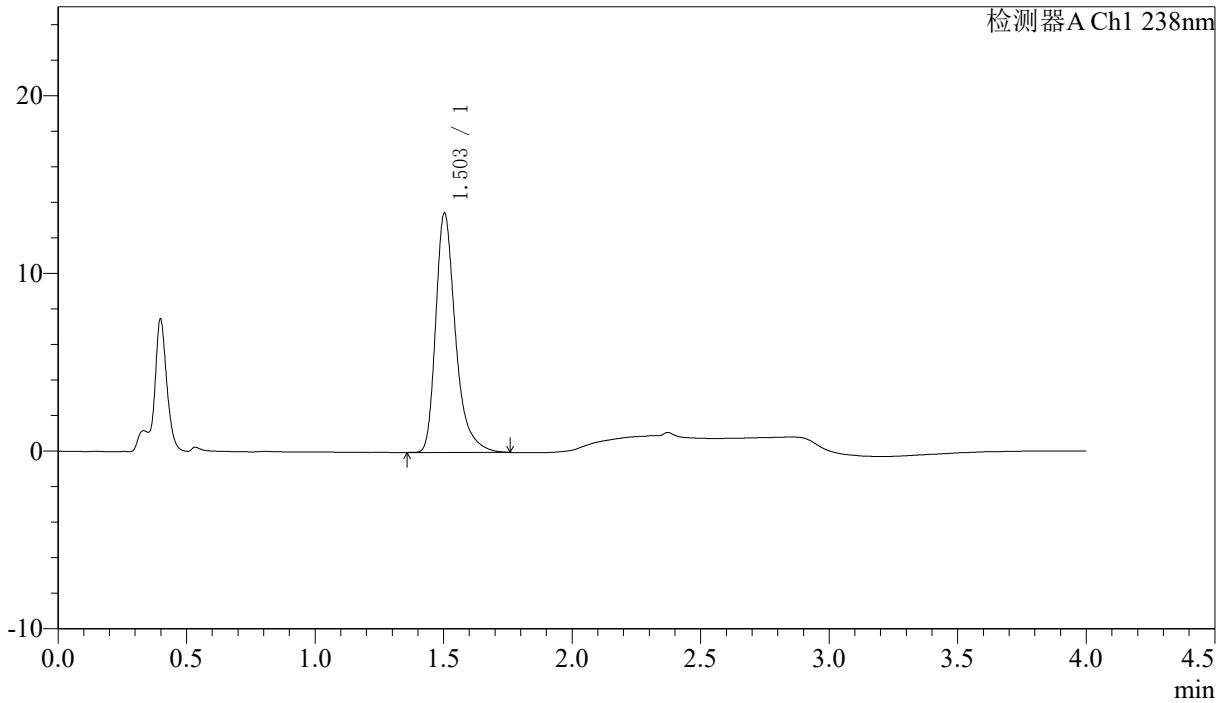
# J339

## <样品信息>

色谱柱:XB-C18(50mm\*4.6mm,5μm)      流速: 2.0ml/min  
 柱温:30°C      波长: 238nm  
 数据文件名: RC\$J339 - 7-31/7-1566-3 - zzp-2023022521p-zjtj36y-rcd-pH4.0jz-jf50z-P6-2.lcd  
 方法文件名: RC\$J339 - J339-aldp-4min-FX256.lcm  
 批处理文件名: RC\$J339 - 20260324-aldp-FX256.lcb  
 样品瓶号: 2-46  
 进样体积: 10 μl      版本号: 6.115  
 进样时间: 2026/03/24 15:39:14      实验者: xiexinhui  
 处理时间 (V3) : 2026/03/25 10:37:11      处理者: xiexinhui  
 仪器型号: SHIMADZU LC-2050C(FX256)

## <色谱图>

mV



## <峰表>

检测器A Ch1 238nm

峰号	保留时间	面积	面积%	高度	理论塔板数(USP)	拖尾因子	分离度(USP)
1	1.503	71994	100.000	13450	1981	1.354	--
总计		71994	100.000	13450			



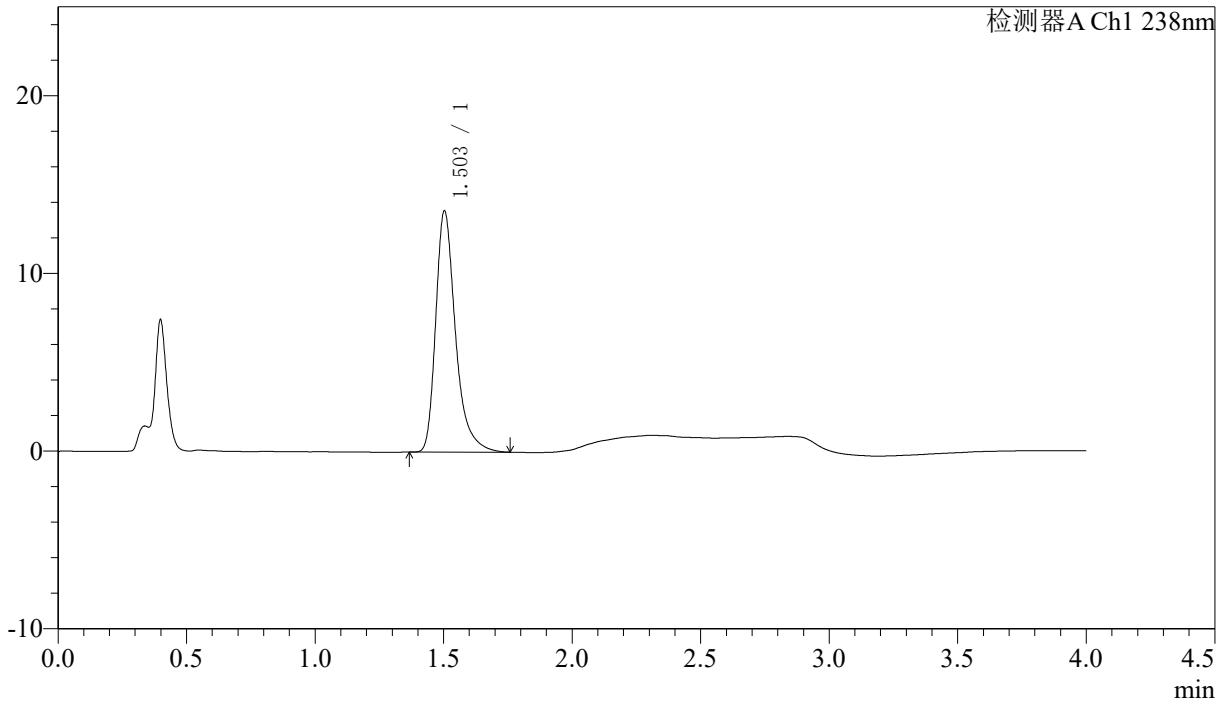
# J339

## <样品信息>

色谱柱:XB-C18(50mm*4.6mm,5μm)	流速: 2.0ml/min
柱温:30°C	波长: 238nm
数据文件名: RC\$J339 - 7-31/7-1567-3 - zzp-2023022721p-zjtj36y-rcd-pH4.0jz-jf50z-P1-1.lcd	
方法文件名: RC\$J339 - J339-aldp-4min-FX256.lcm	
批处理文件名: RC\$J339 - 20260324-aldp-FX256.lcb	
样品瓶号: 2-2	
进样体积: 10 μl	版本号: 6.115
进样时间: 2026/03/24 15:43:37	实验者: xiexinhui
处理时间 (V3) : 2026/03/25 10:37:14	处理者: xiexinhui
仪器型号: SHIMADZU LC-2050C(FX256)	

## <色谱图>

mV



## <峰表>

检测器A Ch1 238nm

峰号	保留时间	面积	面积%	高度	理论塔板数(USP)	拖尾因子	分离度(USP)
1	1.503	72534	100.000	13547	1984	1.361	--
总计		72534	100.000	13547			



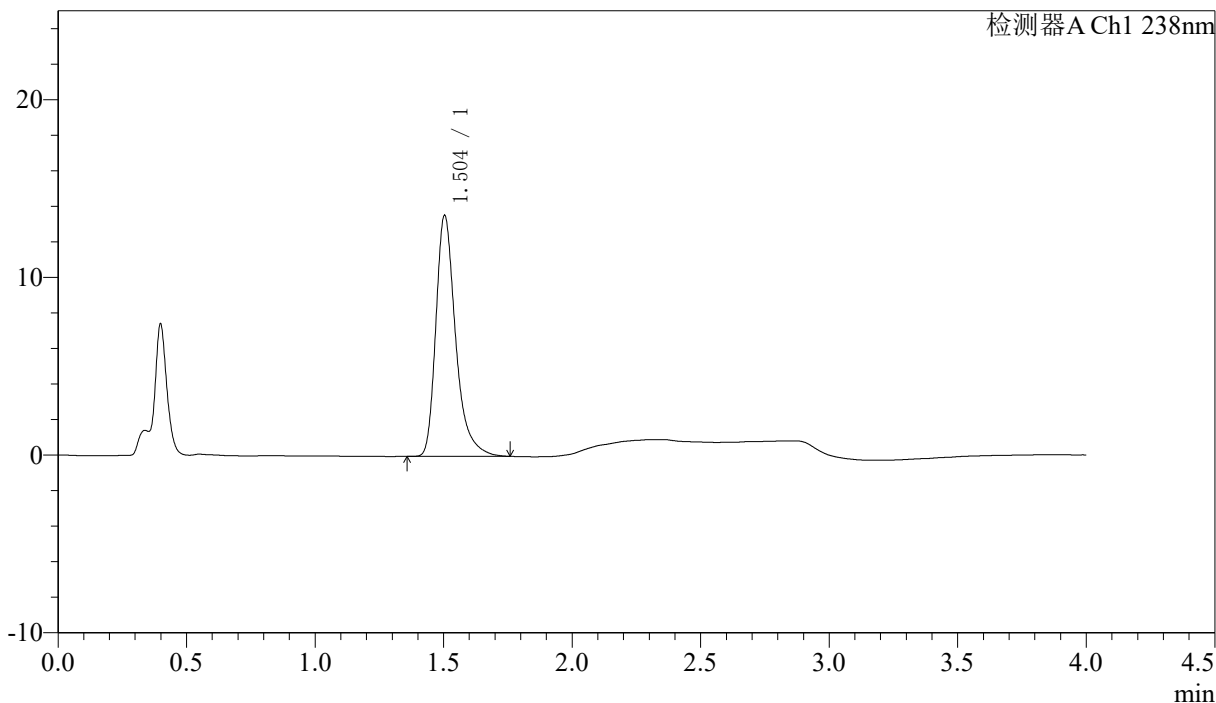
# J339

## <样品信息>

色谱柱:XB-C18(50mm\*4.6mm,5μm)      流速: 2.0ml/min  
 柱温:30°C      波长: 238nm  
 数据文件名: RC\$J339 - 7-31/7-1568-3 - zzp-2023022721p-zjtj36y-rcd-pH4.0jz-jf50z-P1-2.lcd  
 方法文件名: RC\$J339 - J339-aldp-4min-FX256.lcm  
 批处理文件名: RC\$J339 - 20260324-aldp-FX256.lcb  
 样品瓶号: 2-2  
 进样体积: 10 μl      版本号: 6.115  
 进样时间: 2026/03/24 15:48:01      实验者: xiexinhui  
 处理时间 (V3): 2026/03/25 10:37:16      处理者: xiexinhui  
 仪器型号: SHIMADZU LC-2050C(FX256)

## <色谱图>

mV



## <峰表>

检测器A Ch1 238nm

峰号	保留时间	面积	面积%	高度	理论塔板数(USP)	拖尾因子	分离度(USP)
1	1.504	72421	100.000	13549	1984	1.354	--
总计		72421	100.000	13549			



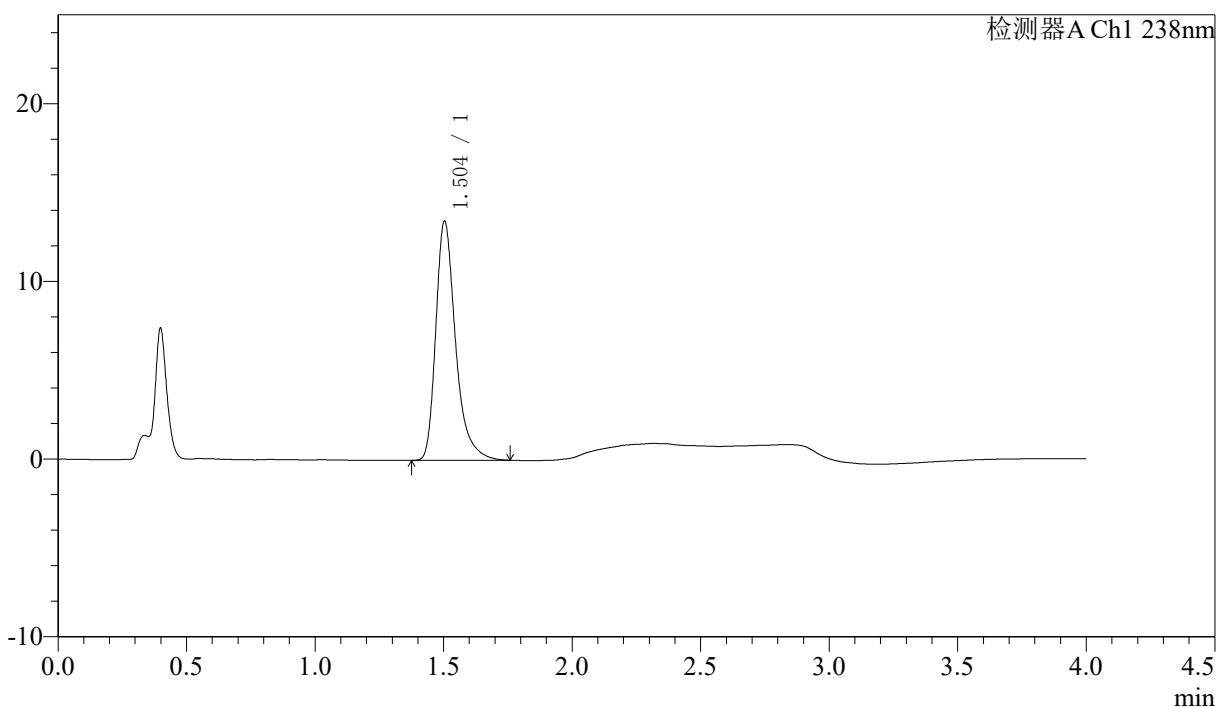
# J339

## <样品信息>

色谱柱:XB-C18(50mm\*4.6mm,5μm)      流速: 2.0ml/min  
 柱温:30°C      波长: 238nm  
 数据文件名: RC\$J339 - 7-31/7-1569-3 - zzp-2023022721p-zjtj36y-rcd-pH4.0jz-jf50z-P2-1.lcd  
 方法文件名: RC\$J339 - J339-aldp-4min-FX256.lcm  
 批处理文件名: RC\$J339 - 20260324-aldp-FX256.lcb  
 样品瓶号: 2-11  
 进样体积: 10 μl      版本号: 6.115  
 进样时间: 2026/03/24 15:52:25      实验者: xiexinhui  
 处理时间 (V3) : 2026/03/25 10:37:18      处理者: xiexinhui  
 仪器型号: SHIMADZU LC-2050C(FX256)

## <色谱图>

mV



## <峰表>

检测器A Ch1 238nm

峰号	保留时间	面积	面积%	高度	理论塔板数(USP)	拖尾因子	分离度(USP)
1	1.504	71970	100.000	13447	1981	1.357	--
总计		71970	100.000	13447			



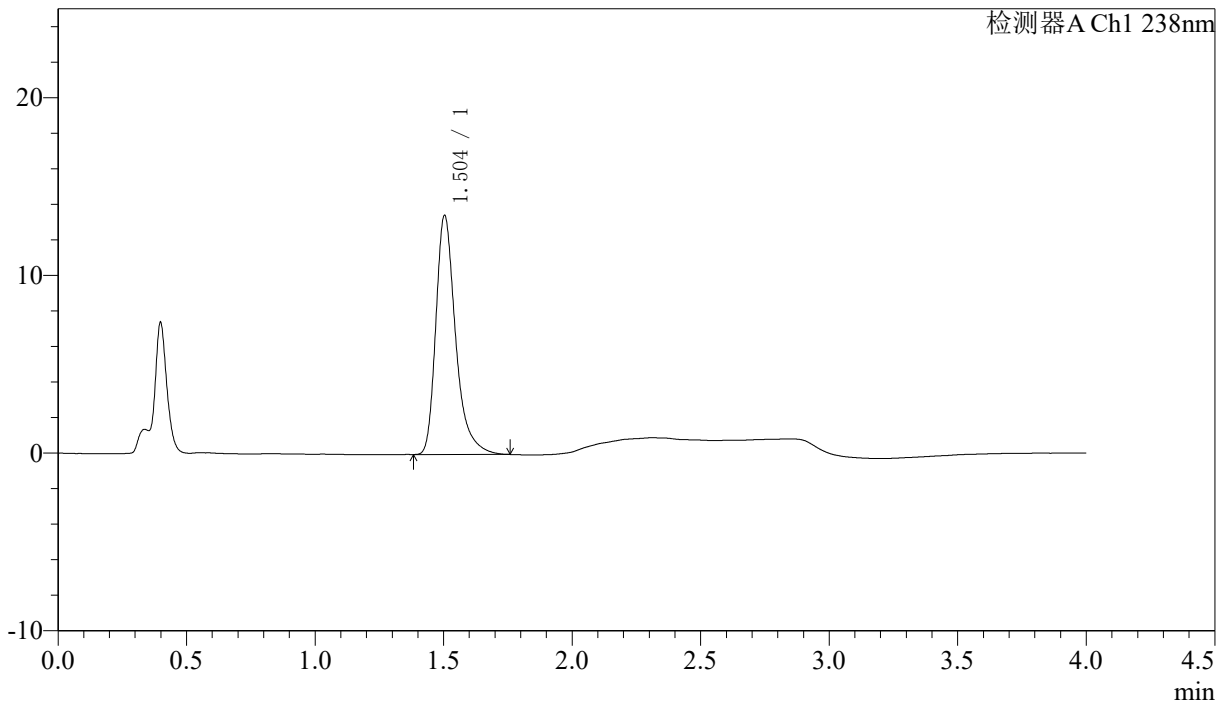
J339

### <样品信息>

色谱柱:XB-C18(50mm\*4.6mm,5μm) 流速: 2.0ml/min  
 柱温:30°C 波长: 238nm  
 数据文件名: RC\$J339 - 7-31/7-1570-3 - zzp-2023022721p-zjtj36y-rcd-pH4.0jz-jf50z-P2-2.lcd  
 方法文件名: RC\$J339 - J339-aldp-4min-FX256.lcm  
 批处理文件名: RC\$J339 - 20260324-aldp-FX256.lcb  
 样品瓶号: 2-11  
 进样体积: 10 μl 版本号: 6.115  
 进样时间: 2026/03/24 15:56:49 实验者: xiexinhui  
 处理时间 (V3) : 2026/03/25 10:37:21 处理者: xiexinhui  
 仪器型号: SHIMADZU LC-2050C(FX256)

### <色谱图>

mV



### <峰表>

检测器A Ch1 238nm

峰号	保留时间	面积	面积%	高度	理论塔板数(USP)	拖尾因子	分离度(USP)
1	1.504	71884	100.000	13442	1985	1.356	--
总计		71884	100.000	13442			





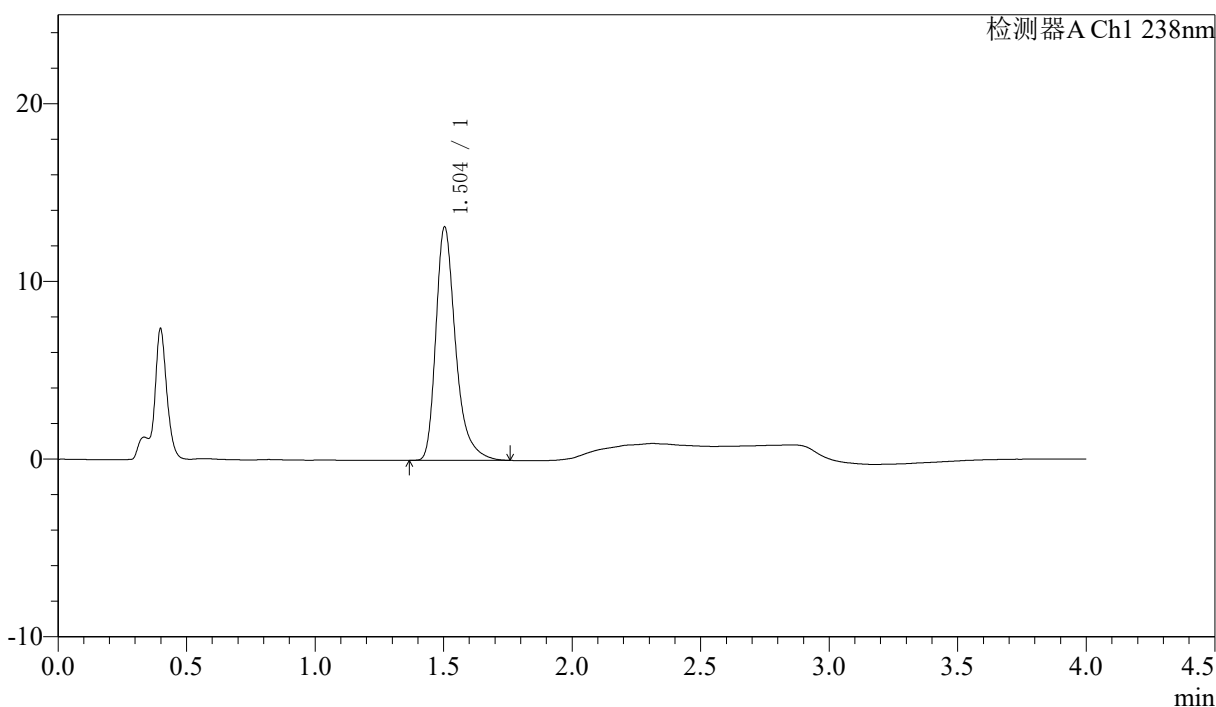
# J339

## <样品信息>

色谱柱:XB-C18(50mm\*4.6mm,5µm) 流速: 2.0ml/min  
柱温:30°C 波长: 238nm  
数据文件名: RC\$J339 - 7-31/7-1572-3 - zzp-2023022721p-zjtj36y-rcd-pH4.0jz-jf50z-P3-2.lcd  
方法文件名: RC\$J339 - J339-aldp-4min-FX256.lcm  
批处理文件名: RC\$J339 - 20260324-aldp-FX256.lcb  
样品瓶号: 2-20  
进样体积: 10 µl 版本号: 6.115  
进样时间: 2026/03/24 16:05:36 实验者: xiexinhui  
处理时间 (V3): 2026/03/25 10:37:26 处理者: xiexinhui  
仪器型号: SHIMADZU LC-2050C(FX256)

## <色谱图>

mV



## <峰表>

检测器A Ch1 238nm

峰号	保留时间	面积	面积%	高度	理论塔板数(USP)	拖尾因子	分离度(USP)
1	1.504	70174	100.000	13125	1981	1.354	--
总计		70174	100.000	13125			



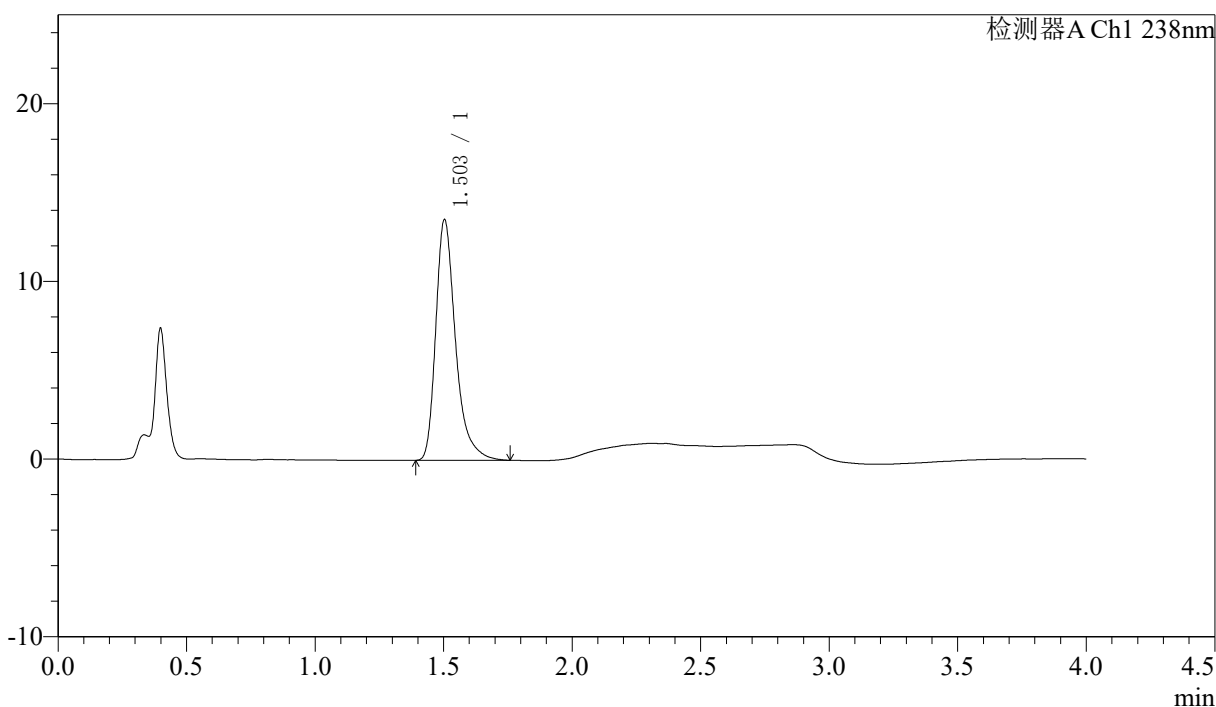
# J339

## <样品信息>

色谱柱:XB-C18(50mm\*4.6mm,5µm)      流速: 2.0ml/min  
 柱温:30°C      波长: 238nm  
 数据文件名: RC\$J339 - 7-31/7-1573-3 - zzp-2023022721p-zjtj36y-rcd-pH4.0jz-jf50z-P4-1.lcd  
 方法文件名: RC\$J339 - J339-aldp-4min-FX256.lcm  
 批处理文件名: RC\$J339 - 20260324-aldp-FX256.lcb  
 样品瓶号: 2-29  
 进样体积: 10 µl      版本号: 6.115  
 进样时间: 2026/03/24 16:09:58      实验者: xiexinhui  
 处理时间 (V3): 2026/03/25 10:37:29      处理者: xiexinhui  
 仪器型号: SHIMADZU LC-2050C(FX256)

## <色谱图>

mV



## <峰表>

检测器A Ch1 238nm

峰号	保留时间	面积	面积%	高度	理论塔板数(USP)	拖尾因子	分离度(USP)
1	1.503	72430	100.000	13529	1981	1.361	--
总计		72430	100.000	13529			







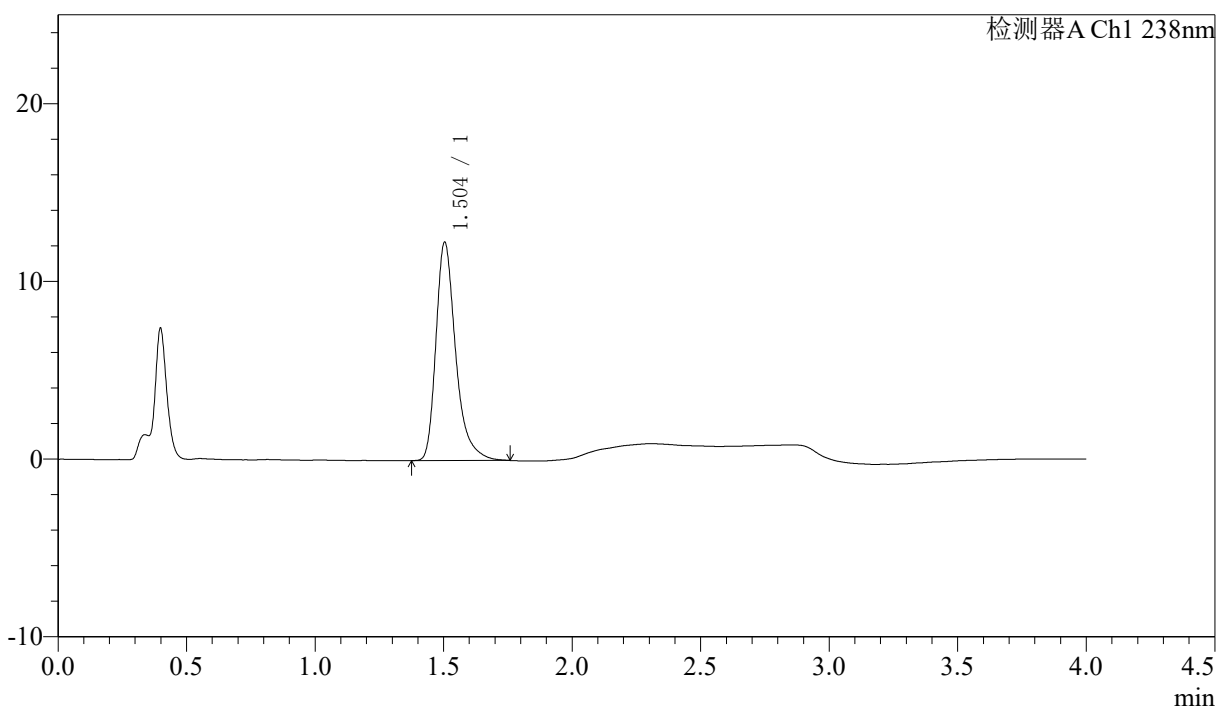
J339

### <样品信息>

色谱柱:XB-C18(50mm\*4.6mm,5μm) 流速: 2.0ml/min  
 柱温:30°C 波长: 238nm  
 数据文件名: RC\$J339 - 7-31/7-1576-3 - zzp-2023022721p-zjtj36y-rcd-pH4.0jz-jf50z-P5-2.lcd  
 方法文件名: RC\$J339 - J339-aldp-4min-FX256.lcm  
 批处理文件名: RC\$J339 - 20260324-aldp-FX256.lcb  
 样品瓶号: 2-38  
 进样体积: 10 μl 版本号: 6.115  
 进样时间: 2026/03/24 16:23:08 实验者: xiexinhui  
 处理时间 (V3): 2026/03/25 10:37:36 处理者: xiexinhui  
 仪器型号: SHIMADZU LC-2050C(FX256)

### <色谱图>

mV



### <峰表>

检测器A Ch1 238nm

峰号	保留时间	面积	面积%	高度	理论塔板数(USP)	拖尾因子	分离度(USP)
1	1.504	65606	100.000	12277	1982	1.353	--
总计		65606	100.000	12277			



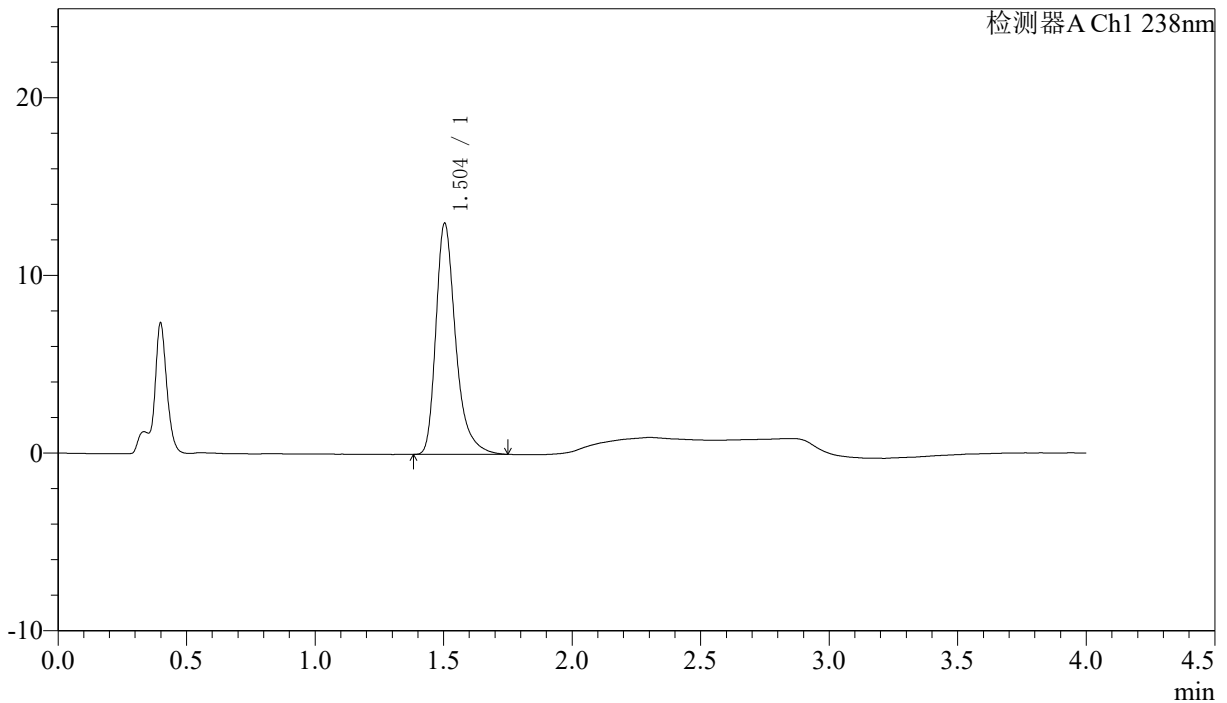
# J339

## <样品信息>

色谱柱:XB-C18(50mm\*4.6mm,5µm)                      流速: 2.0ml/min  
柱温:30°C    波长: 238nm  
数据文件名: RC\$J339 - 7-31/7-1577-3 - zzp-2023022721p-zjtj36y-rcd-pH4.0jz-jf50z-P6-1.lcd  
方法文件名: RC\$J339 - J339-aldp-4min-FX256.lcm  
批处理文件名: RC\$J339 - 20260324-aldp-FX256.lcb  
样品瓶号: 2-47  
进样体积: 10 µl    版本号: 6.115  
进样时间: 2026/03/24 16:27:32                        实验者: xiexinhui  
处理时间 (V3) : 2026/03/25 10:37:39                处理者: xiexinhui  
仪器型号: SHIMADZU LC-2050C(FX256)

## <色谱图>

mV



## <峰表>

检测器A Ch1 238nm

峰号	保留时间	面积	面积%	高度	理论塔板数(USP)	拖尾因子	分离度(USP)
1	1.504	69591	100.000	13003	1977	1.352	--
总计		69591	100.000	13003			









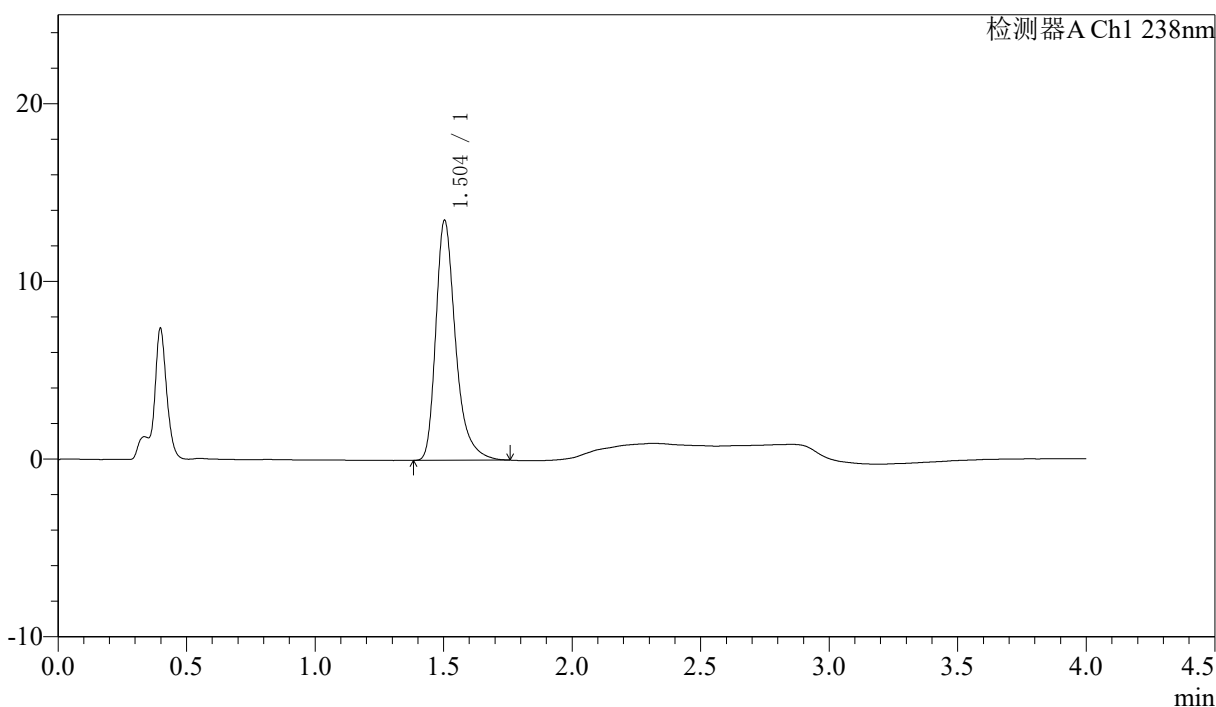
J339

## 〈样品信息〉

色谱柱:XB-C18(50mm\*4.6mm,5µm) 流速: 2.0ml/min  
柱温:30°C 波长: 238nm  
数据文件名: RC\$J339 - 7-31/7-1581-3 - zzp-2023022821p-zjtj36y-rcd-pH4.0jz-jf50z-P2-1.lcd  
方法文件名: RC\$J339 - J339-aldp-4min-FX256.lcm  
批处理文件名: RC\$J339 - 20260324-aldp-FX256.lcb  
样品瓶号: 2-12  
进样体积: 10 µl 版本号: 6.115  
进样时间: 2026/03/24 16:45:05 实验者: xiexinhui  
处理时间 (V3): 2026/03/25 10:37:49 处理者: xiexinhui  
仪器型号: SHIMADZU LC-2050C(FX256)

## 〈色谱图〉

mV



## 〈峰表〉

检测器A Ch1 238nm

峰号	保留时间	面积	面积%	高度	理论塔板数(USP)	拖尾因子	分离度(USP)
1	1.504	72135	100.000	13490	1982	1.351	--
总计		72135	100.000	13490			



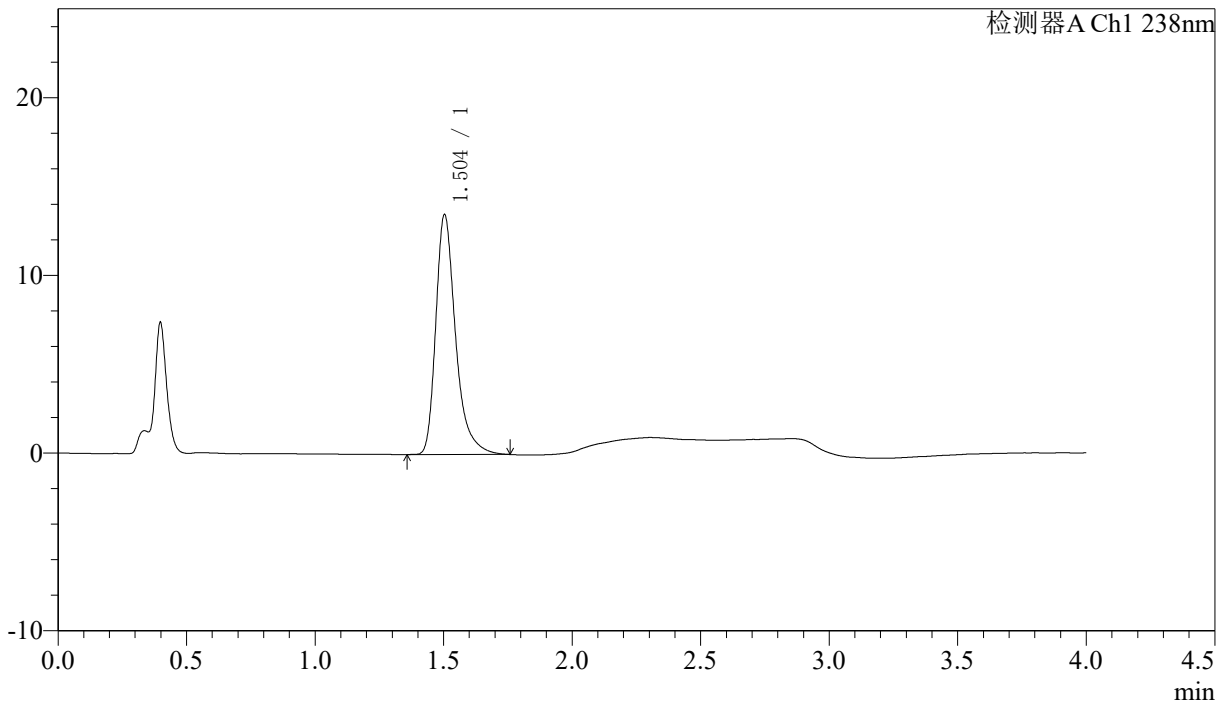
# J339

## <样品信息>

色谱柱:XB-C18(50mm\*4.6mm,5μm)                      流速: 2.0ml/min  
 柱温:30°C    波长: 238nm  
 数据文件名: RC\$J339 - 7-31/7-1582-3 - zzp-2023022821p-zjtj36y-rcd-pH4.0jz-jf50z-P2-2.lcd  
 方法文件名: RC\$J339 - J339-aldp-4min-FX256.lcm  
 批处理文件名: RC\$J339 - 20260324-aldp-FX256.lcb  
 样品瓶号: 2-12  
 进样体积: 10 μl    版本号: 6.115  
 进样时间: 2026/03/24 16:49:30                      实验者: xiexinhui  
 处理时间 (V3) : 2026/03/25 10:37:51              处理者: xiexinhui  
 仪器型号: SHIMADZU LC-2050C(FX256)

## <色谱图>

mV



## <峰表>

检测器A Ch1 238nm

峰号	保留时间	面积	面积%	高度	理论塔板数(USP)	拖尾因子	分离度(USP)
1	1.504	72289	100.000	13482	1976	1.361	--
总计		72289	100.000	13482			







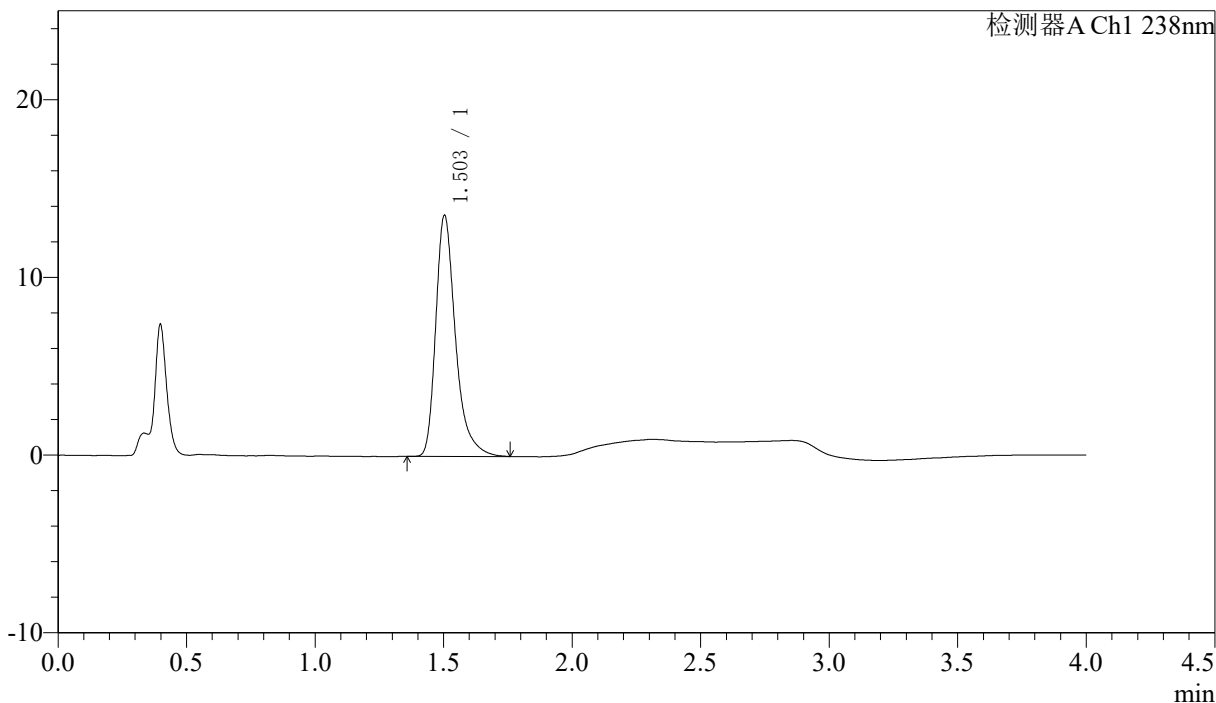
# J339

## <样品信息>

色谱柱:XB-C18(50mm\*4.6mm,5µm)                      流速: 2.0ml/min  
 柱温:30°C    波长: 238nm  
 数据文件名: RC\$J339 - 7-31/7-1585-3 - zzp-2023022821p-zjtj36y-rcd-pH4.0jz-jf50z-P4-1.lcd  
 方法文件名: RC\$J339 - J339-aldp-4min-FX256.lcm  
 批处理文件名: RC\$J339 - 20260324-aldp-FX256.lcb  
 样品瓶号: 2-30  
 进样体积: 10 µl    版本号: 6.115  
 进样时间: 2026/03/24 17:02:39                      实验者: xiexinhui  
 处理时间 (V3) : 2026/03/25 10:37:59              处理者: xiexinhui  
 仪器型号: SHIMADZU LC-2050C(FX256)

## <色谱图>

mV



## <峰表>

检测器A Ch1 238nm

峰号	保留时间	面积	面积%	高度	理论塔板数(USP)	拖尾因子	分离度(USP)
1	1.503	72454	100.000	13546	1986	1.362	--
总计		72454	100.000	13546			

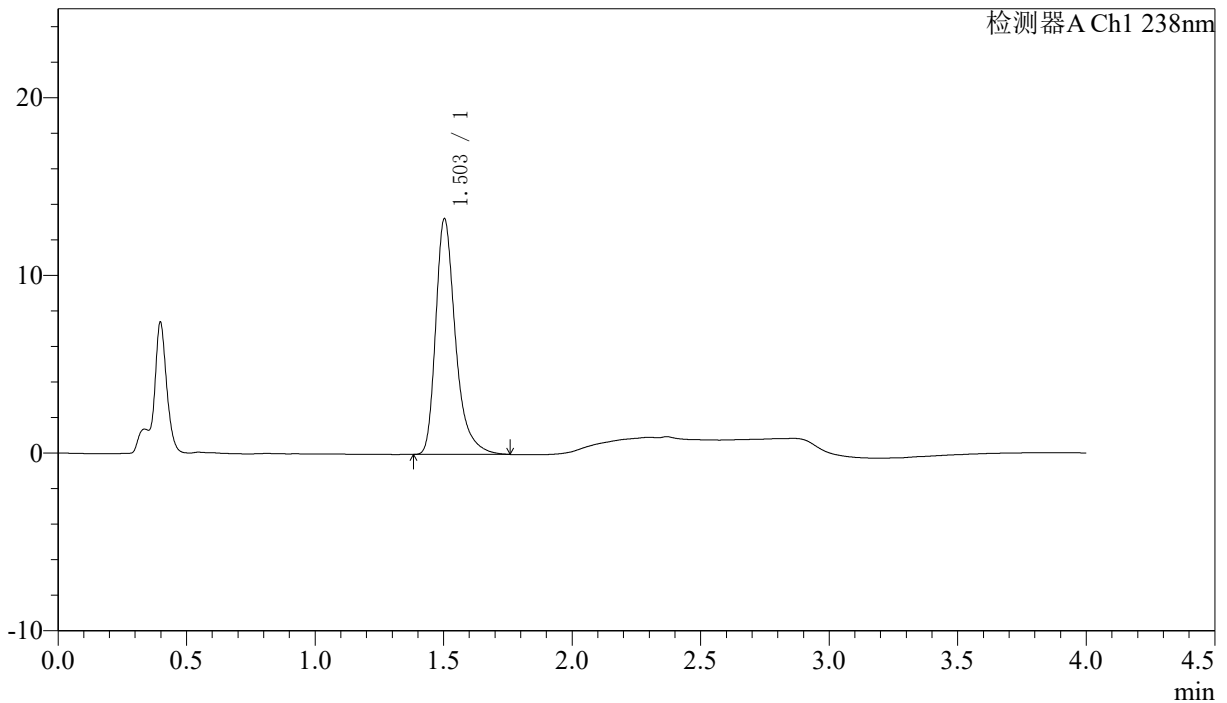


## &lt;样品信息&gt;

色谱柱:XB-C18(50mm\*4.6mm,5 $\mu$ m) 流速: 2.0ml/min  
柱温:30 $^{\circ}$ C 波长: 238nm  
数据文件名: RC\$J339 - 7-31/7-1587-3 - zzp-2023022821p-zjtj36y-rcd-pH4.0jz-jf50z-P5-1.lcd  
方法文件名: RC\$J339 - J339-aldp-4min-FX256.lcm  
批处理文件名: RC\$J339 - 20260324-aldp-FX256.lcb  
样品瓶号: 2-39  
进样体积: 10  $\mu$ l 版本号: 6.115  
进样时间: 2026/03/24 17:11:26 实验者: xiexinhui  
处理时间 (V3): 2026/03/25 10:38:04 处理者: xiexinhui  
仪器型号: SHIMADZU LC-2050C(FX256)

## &lt;色谱图&gt;

mV



## &lt;峰表&gt;

检测器A Ch1 238nm

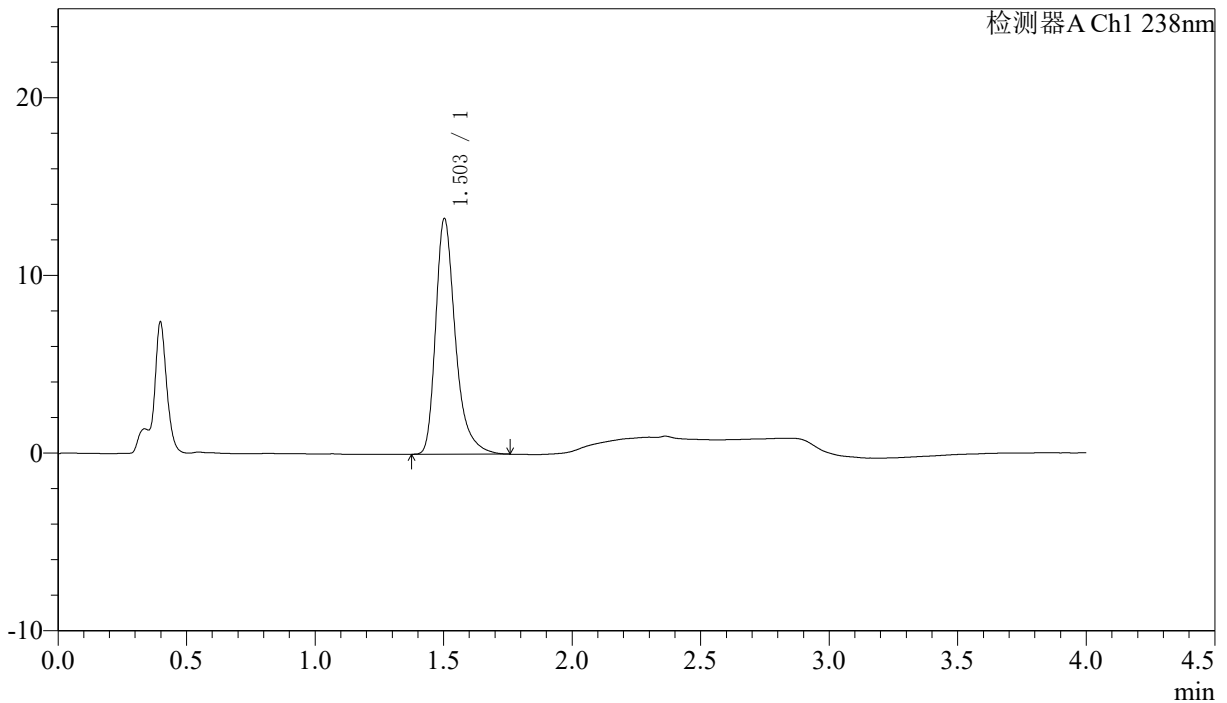
峰号	保留时间	面积	面积%	高度	理论塔板数(USP)	拖尾因子	分离度(USP)
1	1.503	70894	100.000	13239	1983	1.357	--
总计		70894	100.000	13239			

## 〈样品信息〉

色谱柱:XB-C18(50mm\*4.6mm,5µm) 流速: 2.0ml/min  
柱温:30°C 波长: 238nm  
数据文件名: RC\$J339 - 7-31/7-1588-3 - zzp-2023022821p-zjtj36y-rcd-pH4.0jz-jf50z-P5-2.lcd  
方法文件名: RC\$J339 - J339-aldp-4min-FX256.lcm  
批处理文件名: RC\$J339 - 20260324-aldp-FX256.lcb  
样品瓶号: 2-39  
进样体积: 10 µl 版本号: 6.115  
进样时间: 2026/03/24 17:15:49 实验者: xiexinhui  
处理时间 (V3) : 2026/03/25 10:38:06 处理者: xiexinhui  
仪器型号: SHIMADZU LC-2050C(FX256)

## 〈色谱图〉

mV



## 〈峰表〉

检测器A Ch1 238nm

峰号	保留时间	面积	面积%	高度	理论塔板数(USP)	拖尾因子	分离度(USP)
1	1.503	70877	100.000	13235	1981	1.356	--
总计		70877	100.000	13235			



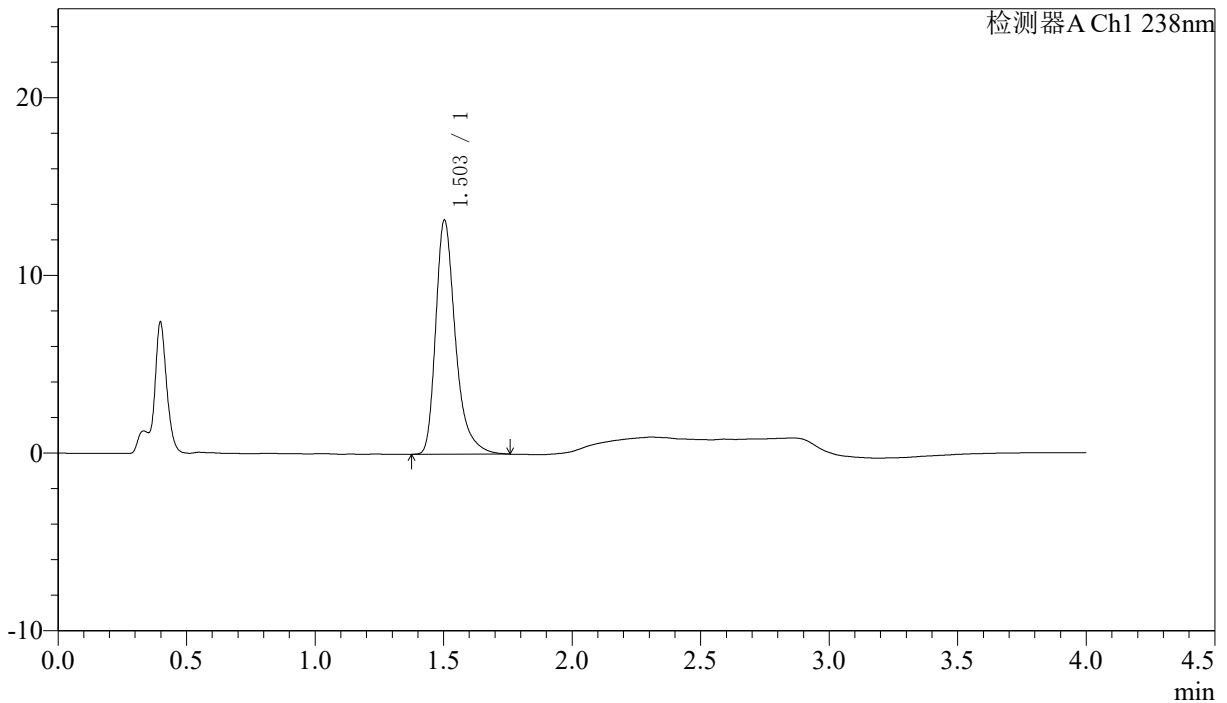
# J339

## <样品信息>

色谱柱:XB-C18(50mm\*4.6mm,5μm) 流速: 2.0ml/min  
 柱温:30°C 波长: 238nm  
 数据文件名: RC\$J339 - 7-31/7-1589-3 - zzp-2023022821p-zjtj36y-rcd-pH4.0jz-jf50z-P6-1.lcd  
 方法文件名: RC\$J339 - J339-aldp-4min-FX256.lcm  
 批处理文件名: RC\$J339 - 20260324-aldp-FX256.lcb  
 样品瓶号: 2-48  
 进样体积: 10 μl 版本号: 6.115  
 进样时间: 2026/03/24 17:20:12 实验者: xiexinhui  
 处理时间 (V3) : 2026/03/25 10:38:09 处理者: xiexinhui  
 仪器型号: SHIMADZU LC-2050C(FX256)

## <色谱图>

mV



## <峰表>

检测器A Ch1 238nm

峰号	保留时间	面积	面积%	高度	理论塔板数(USP)	拖尾因子	分离度(USP)
1	1.503	70358	100.000	13151	1983	1.359	--
总计		70358	100.000	13151			



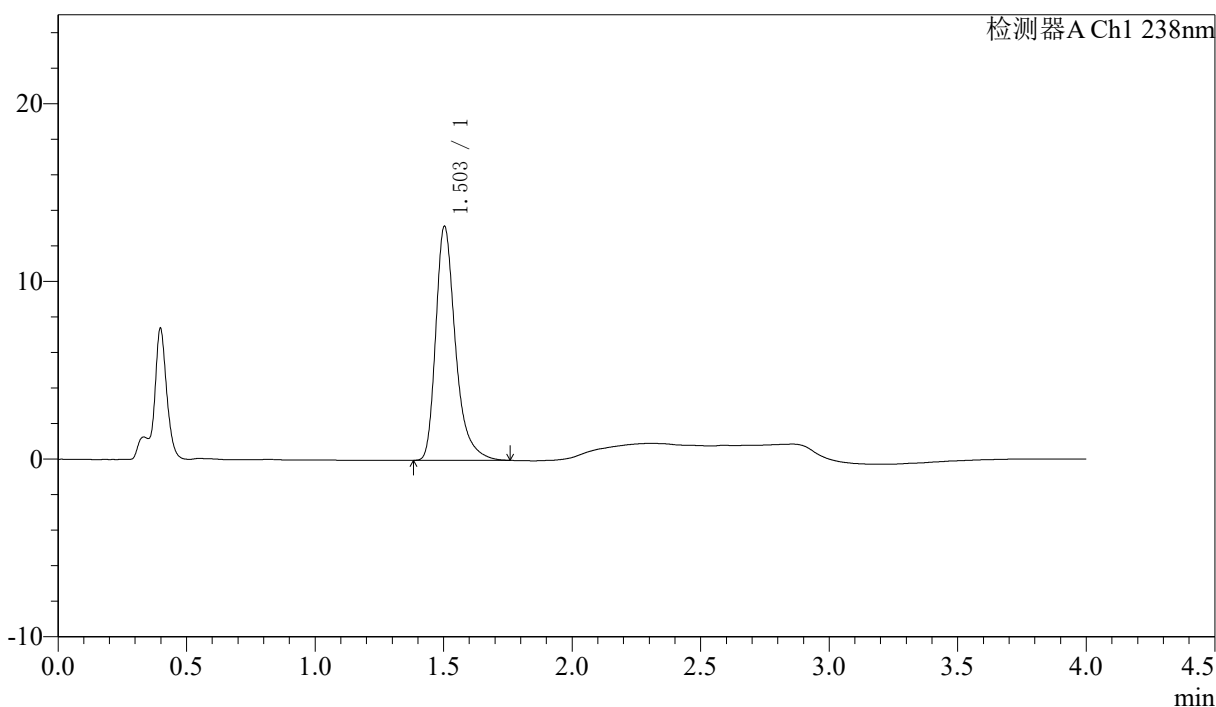
# J339

## <样品信息>

色谱柱:XB-C18(50mm\*4.6mm,5µm)                      流速: 2.0ml/min  
 柱温:30°C    波长: 238nm  
 数据文件名: RC\$J339 - 7-31/7-1590-3 - zzp-2023022821p-zjtj36y-rcd-pH4.0jz-jf50z-P6-2.lcd  
 方法文件名: RC\$J339 - J339-aldp-4min-FX256.lcm  
 批处理文件名: RC\$J339 - 20260324-aldp-FX256.lcb  
 样品瓶号: 2-48  
 进样体积: 10 µl    版本号: 6.115  
 进样时间: 2026/03/24 17:24:35                                      实验者: xiexinhui  
 处理时间 (V3) : 2026/03/25 10:38:11                              处理者: xiexinhui  
 仪器型号: SHIMADZU LC-2050C(FX256)

## <色谱图>

mV



## <峰表>

检测器A Ch1 238nm

峰号	保留时间	面积	面积%	高度	理论塔板数(USP)	拖尾因子	分离度(USP)
1	1.503	70224	100.000	13149	1987	1.356	--
总计		70224	100.000	13149			



