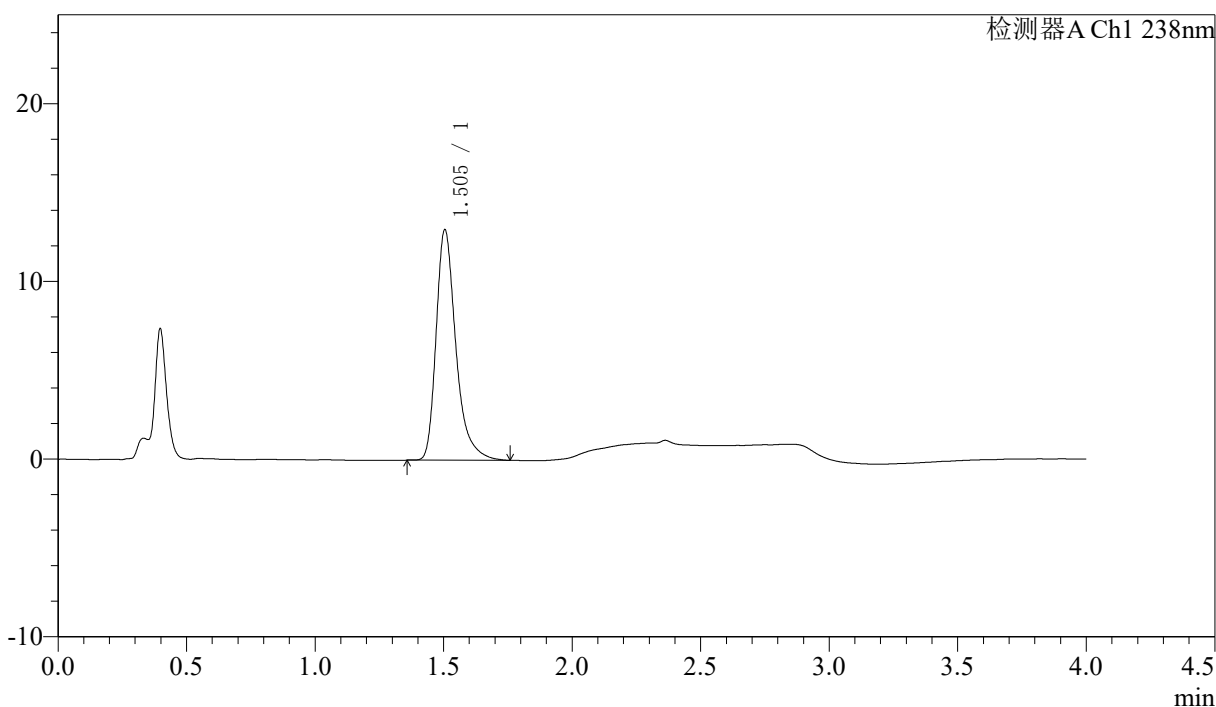


<样品信息>

色谱柱:XB-C18(50mm*4.6mm,5µm) 流速: 2.0ml/min
 柱温:30°C 波长: 238nm
 数据文件名: RC\$J339 - 7-34/7-1622-3 - cbzj-GH011p-wdx36y-ztj-rcd-pH4.0jz-jf50z-P6-2.lcd
 方法文件名: RC\$J339 - J339-aldp-4min-FX256.lcm
 批处理文件名: RC\$J339 - 20260324-aldp-FX256.lcb
 样品瓶号: 3-47
 进样体积: 10 µl 版本号: 6.115
 进样时间: 2026/03/24 19:44:18 实验者: xiexinhui
 处理时间 (V3) : 2026/03/25 10:57:15 处理者: xiexinhui
 仪器型号: SHIMADZU LC-2050C(FX256)

<色谱图>

mV



<峰表>

检测器A Ch1 238nm

峰号	保留时间	面积	面积%	高度	理论塔板数(USP)	拖尾因子	分离度(USP)
1	1.505	69309	100.000	12974	1985	1.356	--
总计		69309	100.000	12974			

图30 坎地沙坦酯氨氯地平片溶出度测定HPLC图谱
参比制剂(GH011批)-p
H4.0介质-浆法-50转-片6
供试品溶液-2

