



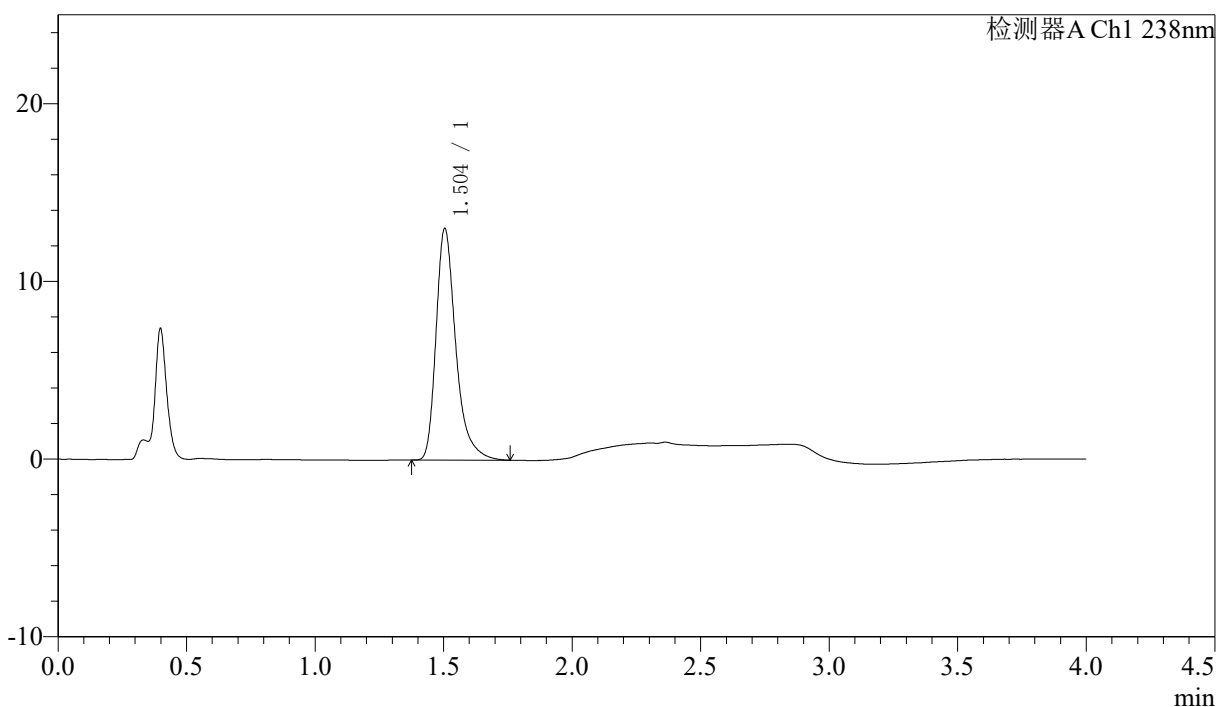
J339

<样品信息>

色谱柱:XB-C18(50mm*4.6mm,5µm) 流速: 2.0ml/min
 柱温:30°C 波长: 238nm
 数据文件名: RC\$J339 - 7-34/7-1606-3 - cbzj-GH011p-wdx36y-cq-rcd-pH4.0jz-jf50z-P4-2.lcd
 方法文件名: RC\$J339 - J339-aldp-4min-FX256.lcm
 批处理文件名: RC\$J339 - 20260324-aldp-FX256.lcb
 样品瓶号: 3-28
 进样体积: 10 µl 版本号: 6.115
 进样时间: 2026/03/24 18:34:32 实验者: xiexinhui
 处理时间 (V3): 2026/03/25 10:56:33 处理者: xiexinhui
 仪器型号: SHIMADZU LC-2050C(FX256)

<色谱图>

mV



<峰表>

检测器A Ch1 238nm

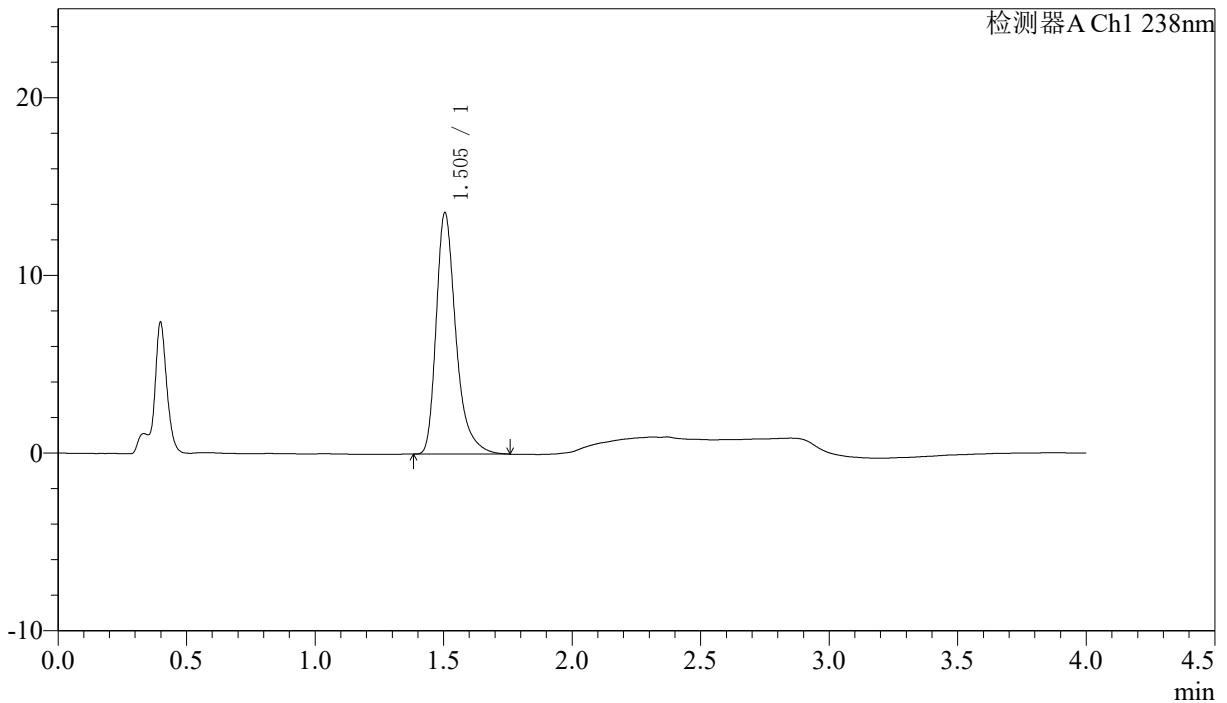
峰号	保留时间	面积	面积%	高度	理论塔板数(USP)	拖尾因子	分离度(USP)
1	1.504	69653	100.000	13032	1986	1.359	--
总计		69653	100.000	13032			

〈样品信息〉

色谱柱:XB-C18(50mm*4.6mm,5μm) 流速: 2.0ml/min
柱温:30°C 波长: 238nm
数据文件名: RC\$J339 - 7-34/7-1607-3 - cbzj-GH011p-wdx36y-cq-rcd-pH4.0jz-jf50z-P5-1.lcd
方法文件名: RC\$J339 - J339-aldp-4min-FX256.lcm
批处理文件名: RC\$J339 - 20260324-aldp-FX256.lcb
样品瓶号: 3-37
进样体积: 10 μl 版本号: 6.115
进样时间: 2026/03/24 18:38:53 实验者: xiexinhui
处理时间 (V3): 2026/03/25 10:56:36 处理者: xiexinhui
仪器型号: SHIMADZU LC-2050C(FX256)

〈色谱图〉

mV



〈峰表〉

检测器A Ch1 238nm

峰号	保留时间	面积	面积%	高度	理论塔板数(USP)	拖尾因子	分离度(USP)
1	1.505	72550	100.000	13590	1987	1.356	--
总计		72550	100.000	13590			



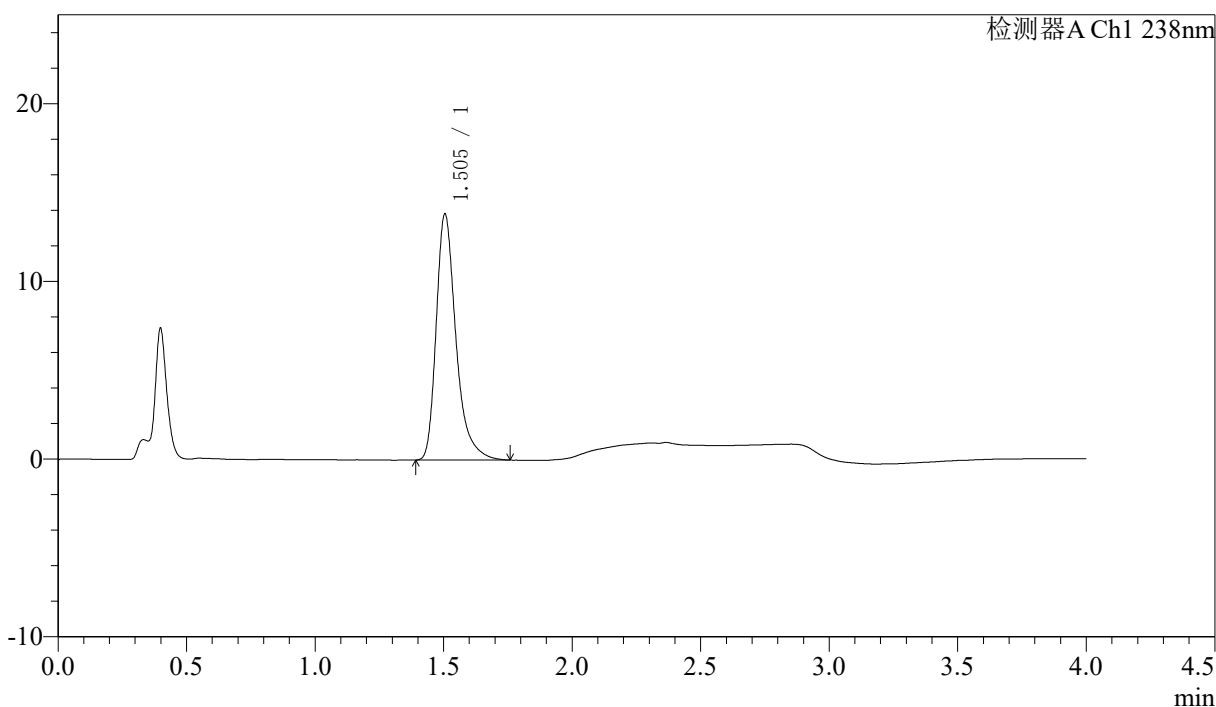
J339

<样品信息>

色谱柱:XB-C18(50mm*4.6mm,5µm) 流速: 2.0ml/min
 柱温:30°C 波长: 238nm
 数据文件名: RC\$J339 - 7-34/7-1609-3 - cbzj-GH011p-wdx36y-cq-rcd-pH4.0jz-jf50z-P6-1.lcd
 方法文件名: RC\$J339 - J339-aldp-4min-FX256.lcm
 批处理文件名: RC\$J339 - 20260324-aldp-FX256.lcb
 样品瓶号: 3-46
 进样体积: 10 µl 版本号: 6.115
 进样时间: 2026/03/24 18:47:38 实验者: xiexinhui
 处理时间 (V3) : 2026/03/25 10:56:41 处理者: xiexinhui
 仪器型号: SHIMADZU LC-2050C(FX256)

<色谱图>

mV



<峰表>

检测器A Ch1 238nm

峰号	保留时间	面积	面积%	高度	理论塔板数(USP)	拖尾因子	分离度(USP)
1	1.505	73965	100.000	13848	1988	1.359	--
总计		73965	100.000	13848			



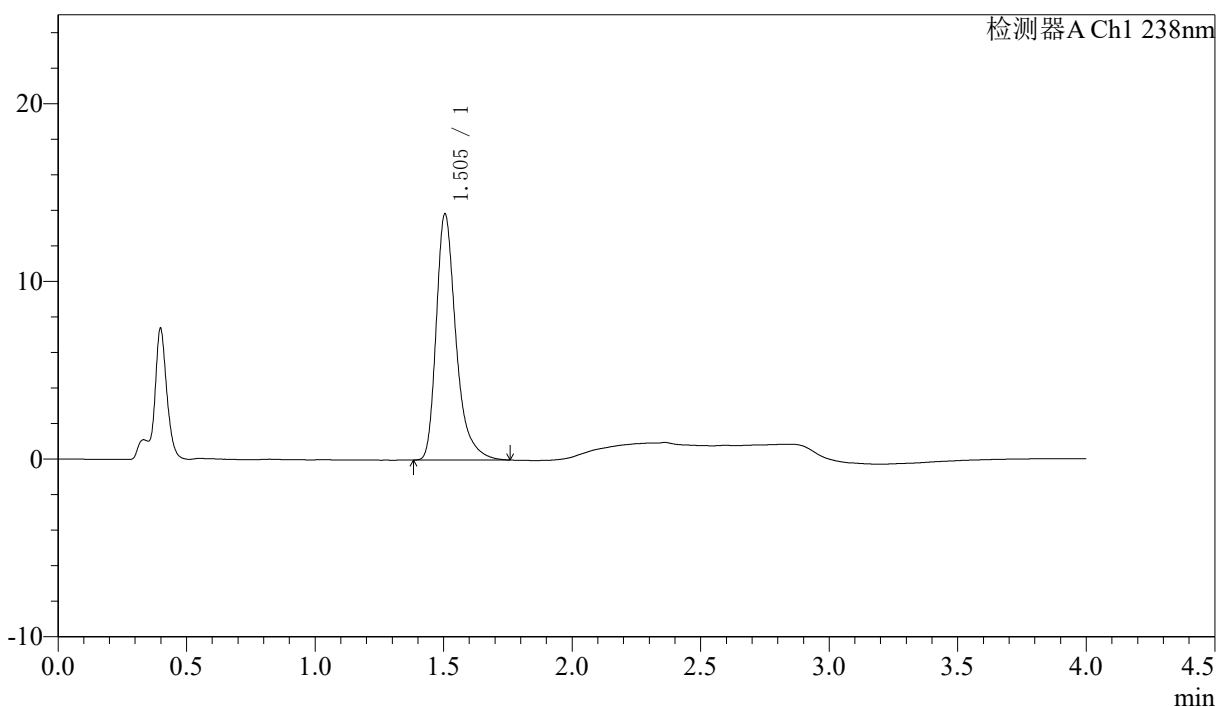
J339

<样品信息>

色谱柱:XB-C18(50mm*4.6mm,5µm)	流速: 2.0ml/min
柱温:30°C	波长: 238nm
数据文件名: RC\$J339 - 7-34/7-1610-3 - cbzj-GH011p-wdx36y-cq-rcd-pH4.0jz-jf50z-P6-2.lcd	
方法文件名: RC\$J339 - J339-aldp-4min-FX256.lcm	
批处理文件名: RC\$J339 - 20260324-aldp-FX256.lcb	
样品瓶号: 3-46	
进样体积: 10 µl	版本号: 6.115
进样时间: 2026/03/24 18:51:59	实验者: xiexinhui
处理时间 (V3) : 2026/03/25 10:56:43	处理者: xiexinhui
仪器型号: SHIMADZU LC-2050C(FX256)	

<色谱图>

mV



<峰表>

检测器A Ch1 238nm

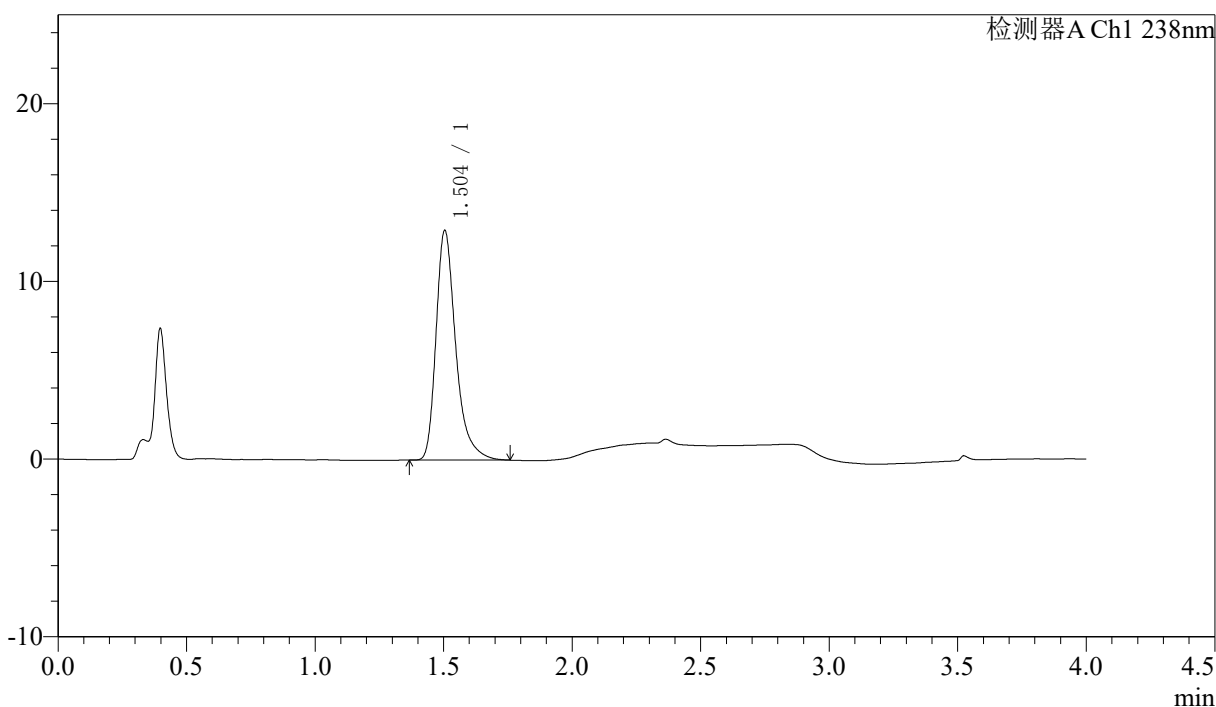
峰号	保留时间	面积	面积%	高度	理论塔板数(USP)	拖尾因子	分离度(USP)
1	1.505	74029	100.000	13860	1990	1.361	--
总计		74029	100.000	13860			

〈样品信息〉

色谱柱:XB-C18(50mm*4.6mm,5μm) 流速: 2.0ml/min
 柱温:30°C 波长: 238nm
 数据文件名: RC\$J339 - 7-34/7-1611-3 - cbzj-GH011p-wdx36y-zjtj-rcd-pH4.0jz-jf50z-P1-1.lcd
 方法文件名: RC\$J339 - J339-aldp-4min-FX256.lcm
 批处理文件名: RC\$J339 - 20260324-aldp-FX256.lcb
 样品瓶号: 3-2
 进样体积: 10 μl 版本号: 6.115
 进样时间: 2026/03/24 18:56:21 实验者: xiexinhui
 处理时间 (V3): 2026/03/25 10:56:46 处理者: xiexinhui
 仪器型号: SHIMADZU LC-2050C(FX256)

〈色谱图〉

mV



〈峰表〉

检测器A Ch1 238nm

峰号	保留时间	面积	面积%	高度	理论塔板数(USP)	拖尾因子	分离度(USP)
1	1.504	68837	100.000	12920	1991	1.354	--
总计		68837	100.000	12920			



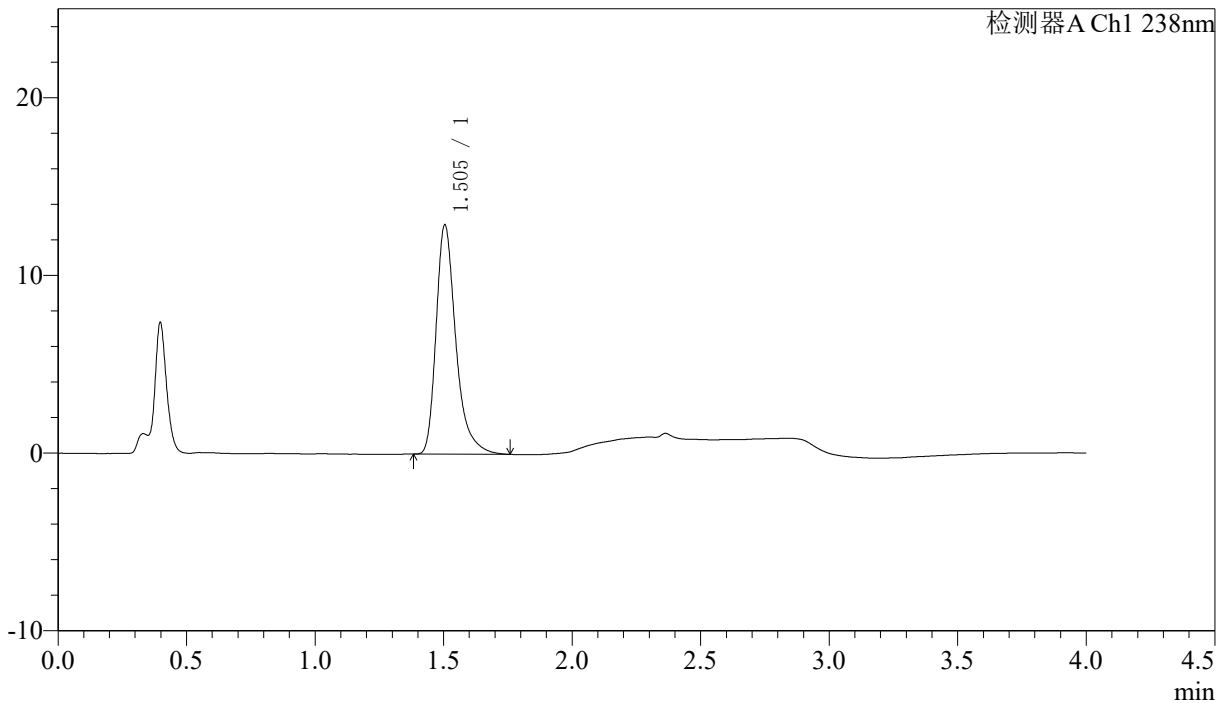
J339

<样品信息>

色谱柱:XB-C18(50mm*4.6mm,5μm) 流速: 2.0ml/min
 柱温:30°C 波长: 238nm
 数据文件名: RC\$J339 - 7-34/7-1612-3 - cbzj-GH011p-wdx36y-zjtj-rcd-pH4.0jz-jf50z-P1-2.lcd
 方法文件名: RC\$J339 - J339-aldp-4min-FX256.lcm
 批处理文件名: RC\$J339 - 20260324-aldp-FX256.lcb
 样品瓶号: 3-2
 进样体积: 10 μl 版本号: 6.115
 进样时间: 2026/03/24 19:00:42 实验者: xiexinhui
 处理时间 (V3) : 2026/03/25 10:56:49 处理者: xiexinhui
 仪器型号: SHIMADZU LC-2050C(FX256)

<色谱图>

mV



<峰表>

检测器A Ch1 238nm

峰号	保留时间	面积	面积%	高度	理论塔板数(USP)	拖尾因子	分离度(USP)
1	1.505	68952	100.000	12904	1985	1.359	--
总计		68952	100.000	12904			



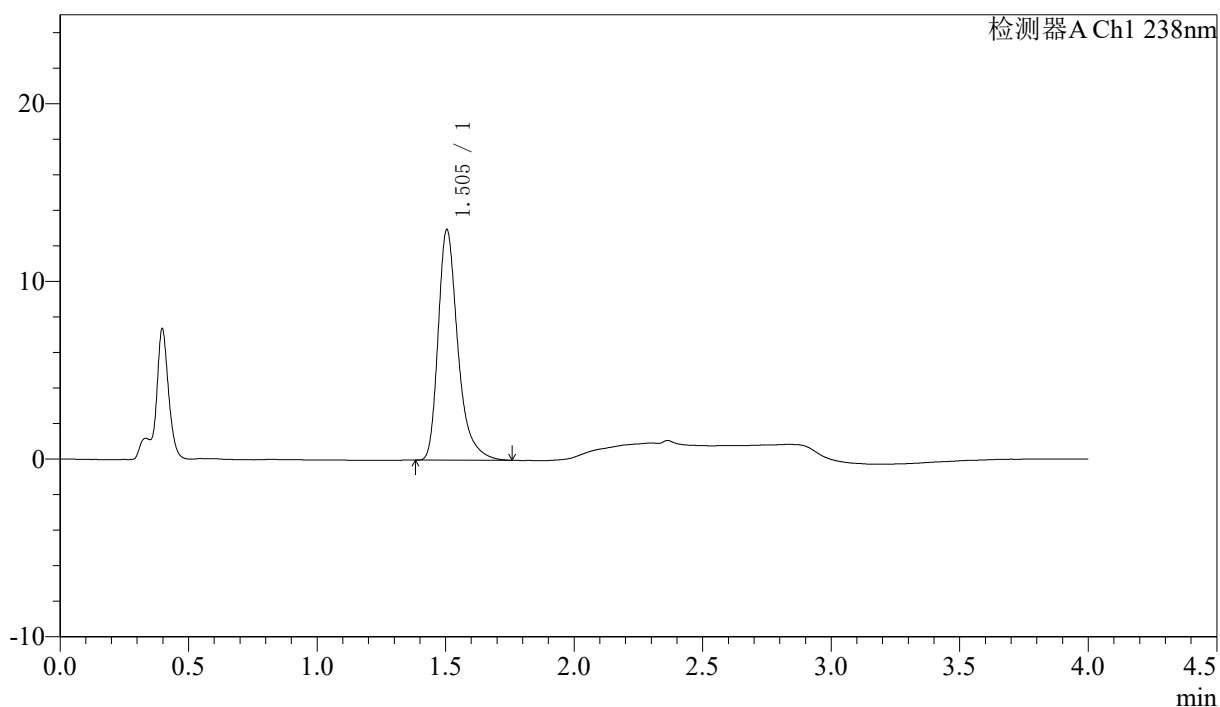
J339

〈样品信息〉

色谱柱:XB-C18(50mm*4.6mm,5μm) 流速: 2.0ml/min
柱温:30°C 波长: 238nm
数据文件名: RC\$J339 - 7-34/7-1621-3 - cbzj-GH011p-wdx36y-ztj-rcd-pH4.0jz-jf50z-P6-1.lcd
方法文件名: RC\$J339 - J339-aldp-4min-FX256.lcm
批处理文件名: RC\$J339 - 20260324-aldp-FX256.lcb
样品瓶号: 3-47
进样体积: 10 μl 版本号: 6.115
进样时间: 2026/03/24 19:39:57 实验者: xiexinhui
处理时间 (V3): 2026/03/25 10:57:12 处理者: xiexinhui
仪器型号: SHIMADZU LC-2050C(FX256)

〈色谱图〉

mV



〈峰表〉

检测器A Ch1 238nm

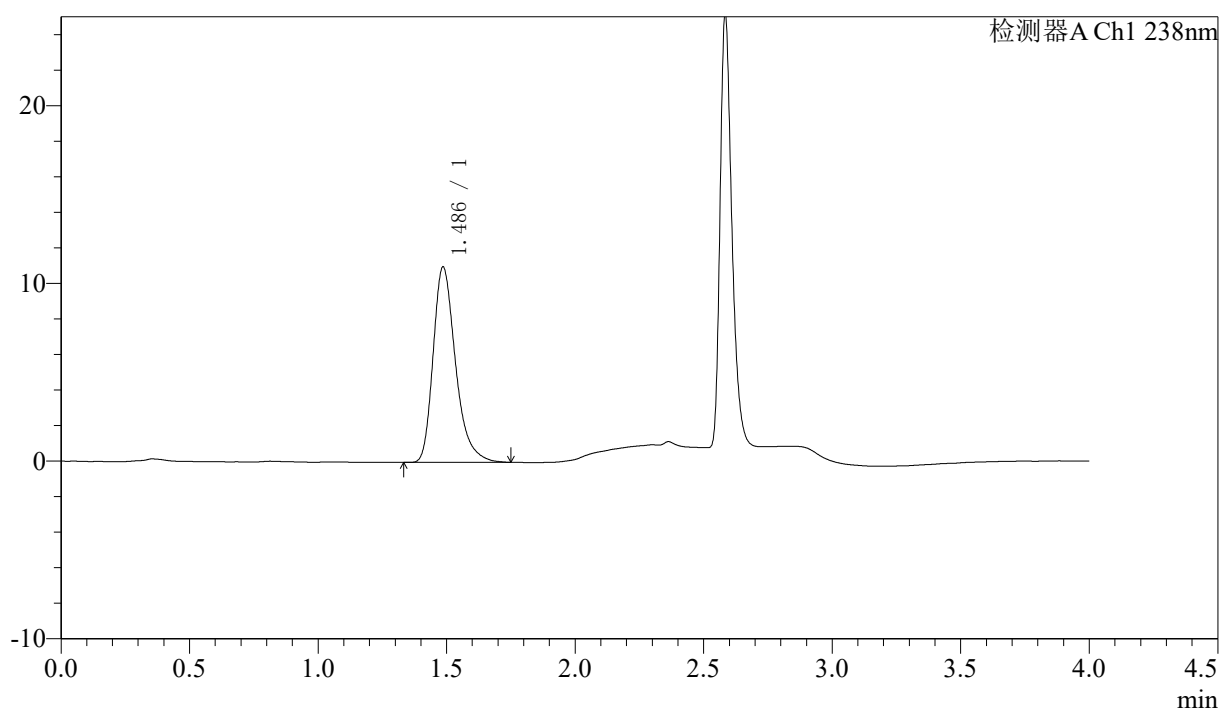
峰号	保留时间	面积	面积%	高度	理论塔板数(USP)	拖尾因子	分离度(USP)
1	1.505	69300	100.000	12977	1986	1.357	--
总计		69300	100.000	12977			

〈样品信息〉

色谱柱:XB-C18(50mm*4.6mm,5 μ m) 流速: 2.0ml/min
柱温:30 $^{\circ}$ C 波长: 238nm
数据文件名: RC\$J339 - 7-34/7-1623-3 - cbzj-GH011p-wdx36y-rcd-pH4.0jz-jf50z-dz2-1.lcd
方法文件名: RC\$J339 - J339-aldp-4min-FX256.lcm
批处理文件名: RC\$J339 - 20260324-aldp-FX256.lcb
样品瓶号: 3-27
进样体积: 10 μ l 版本号: 6.115
进样时间: 2026/03/24 19:48:41 实验者: xiexinhui
处理时间 (V3): 2026/03/25 10:57:18 处理者: xiexinhui
仪器型号: SHIMADZU LC-2050C(FX256)

〈色谱图〉

mV



〈峰表〉

检测器A Ch1 238nm

峰号	保留时间	面积	面积%	高度	理论塔板数(USP)	拖尾因子	分离度(USP)
1	1.486	66647	100.000	10981	1468	1.319	--
总计		66647	100.000	10981			

