



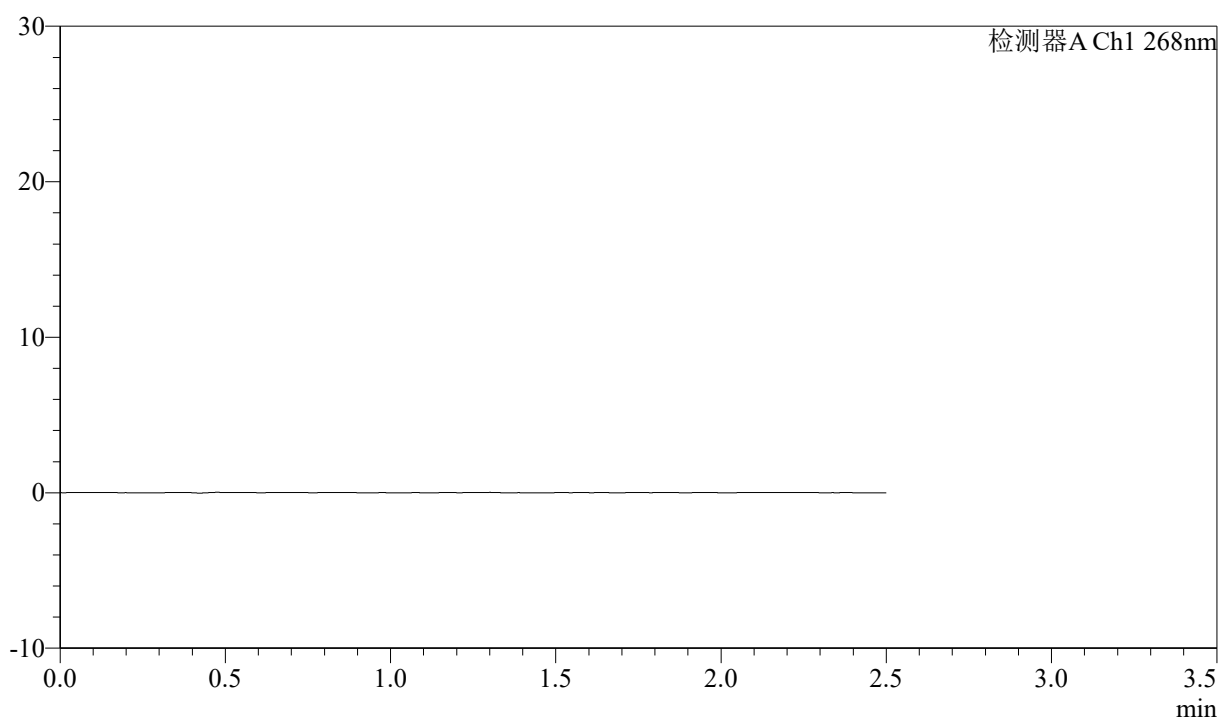
J339

<样品信息>

色谱柱 :XB-C18(50mm*4.6mm,5μm) 流速: 1.5ml/min
 柱温 :30°C 波长: 268nm
 数据文件名: RC\$J339 - 7-24/10-2866-3 - cb-wdx36y-rcd-pH6.8+0.1twjz-jf75z-rj.lcd
 方法文件名: RC\$J339 - J339-rcd-kdst-2.5min-FX259.lcm
 批处理文件名: RC\$J339 - 20260324-kdst-FX259.lcb
 样品瓶号: 3-9
 进样体积: 10 μL 版本号: 6.115
 进样时间: 2026/03/24 16:29:29 实验者: xiexinhui
 处理时间 (V3) : 2026/03/25 09:00:49 处理者: xiexinhui
 仪器型号: SHIMADZU LC-2050C(FX259)

<色谱图>

mV



<峰表>

检测器A Ch1 268nm

峰号	保留时间	面积	高度	理论塔板数(USP)	拖尾因子	分离度(USP)
总计						

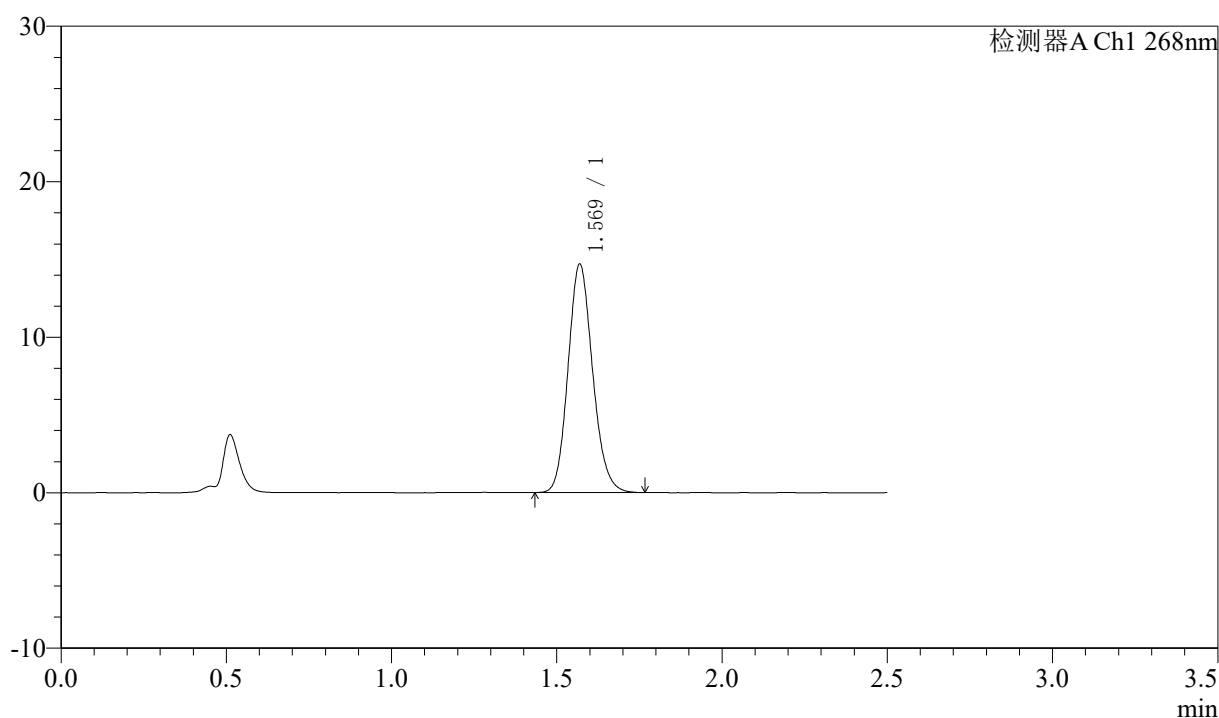
图1 坎地沙坦酯氨氯地平片溶出度测定HPLC图谱
参比制剂-
pH6.8(内含0.1%Tween)介质-桨法-75转
溶剂

〈样品信息〉

色谱柱 :XB-C18(50mm*4.6mm,5 μ m) 流速: 1.5ml/min
 柱温 :30°C 波长: 268nm
 数据文件名: RC\$J339 - 7-24/10-2867-3 - cb-wdx36y-rcd-pH6.8+0.1twjz-jf75z-dz1-1.lcd
 方法文件名: RC\$J339 - J339-rcd-kdst-2.5min-FX259.lcm
 批处理文件名: RC\$J339 - 20260324-kdst-FX259.lcb
 样品瓶号: 3-18
 进样体积: 10 μ L 版本号: 6.115
 进样时间: 2026/03/24 16:32:21 实验者: xiexinhui
 处理时间 (V3) : 2026/03/25 09:00:52 处理者: xiexinhui
 仪器型号: SHIMADZU LC-2050C(FX259)

〈色谱图〉

mV



〈峰表〉

检测器A Ch1 268nm

峰号	保留时间	面积	高度	理论塔板数(USP)	拖尾因子	分离度(USP)
1	1.569	76076	14657	2144	1.140	--
总计		76076	14657			

图2 坎地沙坦酯氨氯地平片溶出度测定HPLC图谱
参比制剂-
pH6.8(内含0.1%Tween)介质-桨法-75转
对照品溶液-1-1



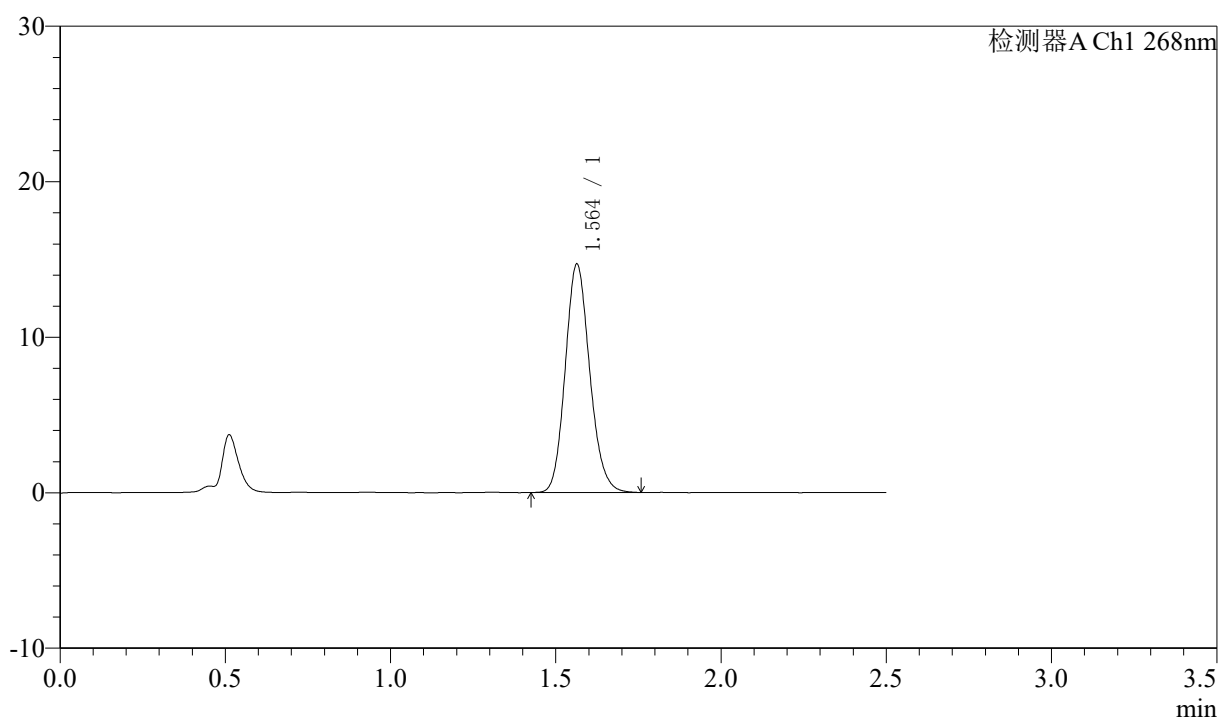
J339

<样品信息>

色谱柱 :XB-C18(50mm*4.6mm,5μm) 流速: 1.5ml/min
 柱温 :30°C 波长: 268nm
 数据文件名: RC\$J339 - 7-24/10-2868-3 - cb-wdx36y-rcd-pH6.8+0.1twjz-jf75z-dz1-2.lcd
 方法文件名: RC\$J339 - J339-rcd-kdst-2.5min-FX259.lcm
 批处理文件名: RC\$J339 - 20260324-kdst-FX259.lcb
 样品瓶号: 3-18
 进样体积: 10 μL 版本号: 6.115
 进样时间: 2026/03/24 16:35:14 实验者: xiexinhui
 处理时间 (V3) : 2026/03/25 09:00:54 处理者: xiexinhui
 仪器型号: SHIMADZU LC-2050C(FX259)

<色谱图>

mV



<峰表>

检测器A Ch1 268nm

峰号	保留时间	面积	高度	理论塔板数(USP)	拖尾因子	分离度(USP)
1	1.564	75823	14695	2145	1.143	--
总计		75823	14695			

图3 坎地沙坦酯氨氯地平片溶出度测定HPLC图谱
参比制剂-
pH6.8(内含0.1%Tween)介质-桨法-75转
对照品溶液-1-2



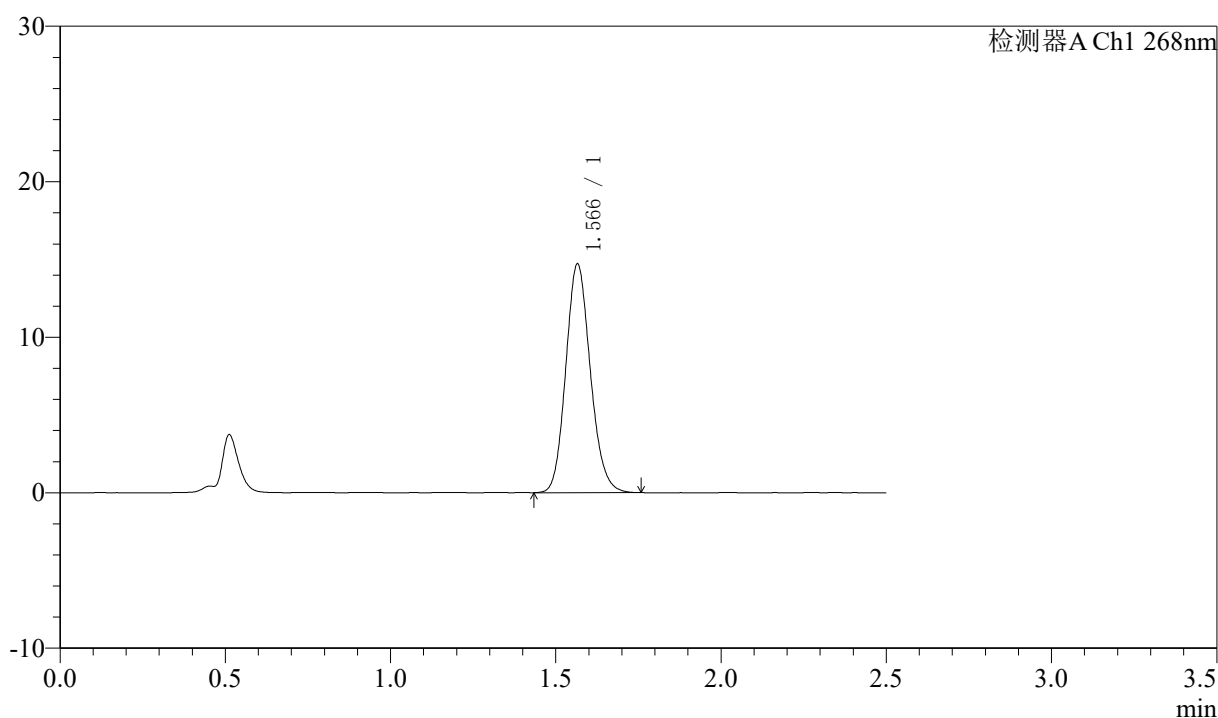
J339

<样品信息>

色谱柱 :XB-C18(50mm*4.6mm,5μm) 流速: 1.5ml/min
 柱温 :30°C 波长: 268nm
 数据文件名: RC\$J339 - 7-24/10-2869-3 - cb-wdx36y-rcd-pH6.8+0.1twjz-jf75z-dz1-3.lcd
 方法文件名: RC\$J339 - J339-rcd-kdst-2.5min-FX259.lcm
 批处理文件名: RC\$J339 - 20260324-kdst-FX259.lcb
 样品瓶号: 3-18
 进样体积: 10 μL 版本号: 6.115
 进样时间: 2026/03/24 16:38:07 实验者: xiexinhui
 处理时间 (V3) : 2026/03/25 09:00:57 处理者: xiexinhui
 仪器型号: SHIMADZU LC-2050C(FX259)

<色谱图>

mV



<峰表>

检测器A Ch1 268nm

峰号	保留时间	面积	高度	理论塔板数(USP)	拖尾因子	分离度(USP)
1	1.566	76086	14678	2135	1.138	--
总计		76086	14678			

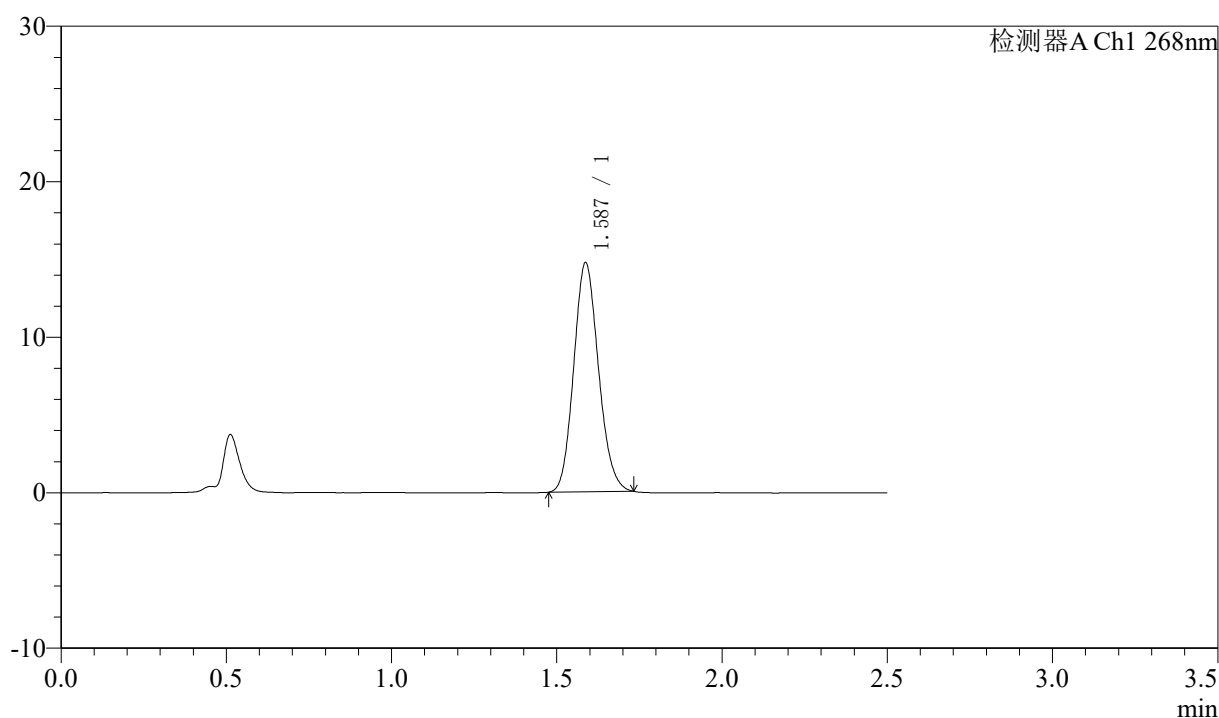
图4 坎地沙坦酯氨氯地平片溶出度测定HPLC图谱
参比制剂-
pH6.8(内含0.1%Tween)介质-浆法-75转
对照品溶液-1-3

〈样品信息〉

色谱柱 :XB-C18(50mm*4.6mm,5 μ m) 流速: 1.5ml/min
 柱温 :30°C 波长: 268nm
 数据文件名: RC\$J339 - 7-25/10-2870-2 - cb-wdx36y-rcd-pH6.8+0.1twjz-jf75z-dz1-4.lcd
 方法文件名: RC\$J339 - J339-rcd-kdst-2.5min-FX259.lcm
 批处理文件名: RC\$J339 - 20260324-kdst-FX259.lcb
 样品瓶号: 3-18
 进样体积: 10 μ L 版本号: 6.115
 进样时间: 2026/03/24 16:41:00 实验者: xiexinhui
 处理时间 (V2) : 2026/03/25 09:01:31 处理者: xiexinhui
 仪器型号: SHIMADZU LC-2050C(FX259)

〈色谱图〉

mV



〈峰表〉

检测器A Ch1 268nm

峰号	保留时间	面积	高度	理论塔板数(USP)	拖尾因子	分离度(USP)
1	1.587	76782	14724	2132	1.129	--
总计		76782	14724			

图5 坎地沙坦酯氨氯地平片溶出度测定HPLC图谱
参比制剂-
pH6.8(内含0.1%Tween)介质-浆法-75转
对照品溶液-1-4



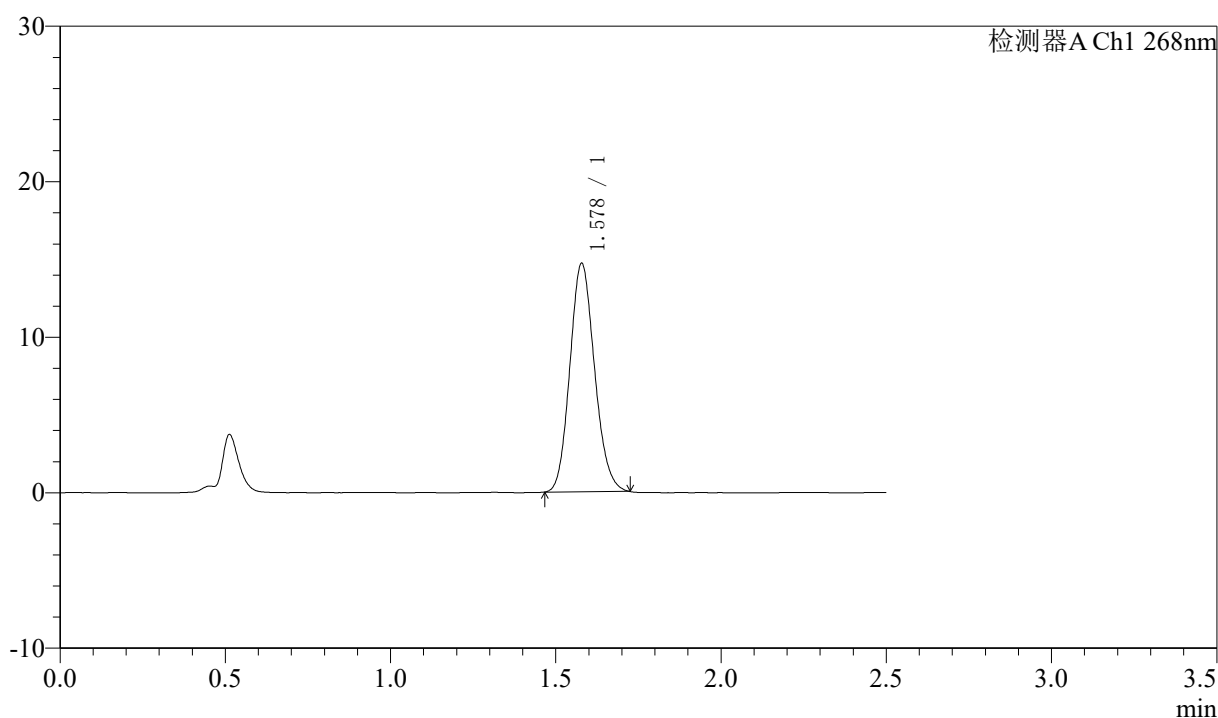
J339

<样品信息>

色谱柱 :XB-C18(50mm*4.6mm,5μm) 流速: 1.5ml/min
 柱温 :30°C 波长: 268nm
 数据文件名: RC\$J339 - 7-25/10-2871-2 - cb-wdx36y-rcd-pH6.8+0.1twjz-jf75z-dz1-5.lcd
 方法文件名: RC\$J339 - J339-rcd-kdst-2.5min-FX259.lcm
 批处理文件名: RC\$J339 - 20260324-kdst-FX259.lcb
 样品瓶号: 3-18
 进样体积: 10 μL 版本号: 6.115
 进样时间: 2026/03/24 16:43:52 实验者: xiexinhui
 处理时间 (V2) : 2026/03/25 09:01:34 处理者: xiexinhui
 仪器型号: SHIMADZU LC-2050C(FX259)

<色谱图>

mV



<峰表>

检测器A Ch1 268nm

峰号	保留时间	面积	高度	理论塔板数(USP)	拖尾因子	分离度(USP)
1	1.578	76326	14670	2121	1.131	--
总计		76326	14670			

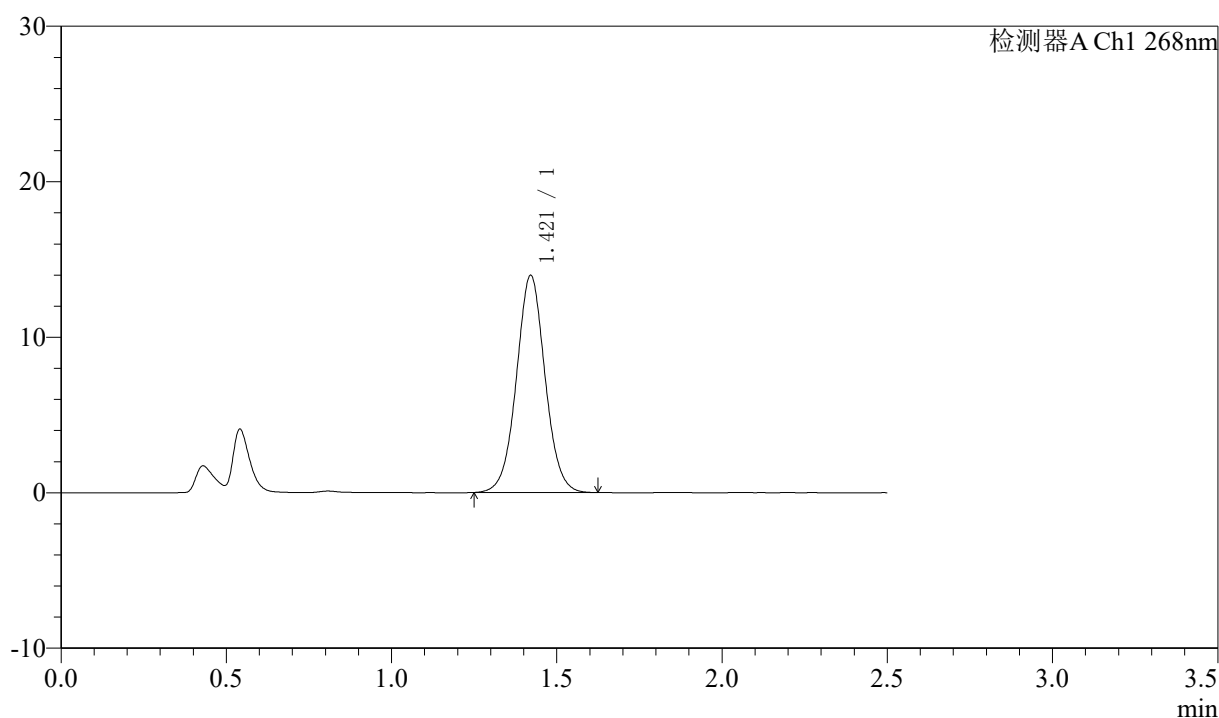
图6 坎地沙坦酯氨氯地平片溶出度测定HPLC图谱
参比制剂-
pH6.8(内含0.1%Tween)介质-浆法-75转
对照品溶液-1-5

〈样品信息〉

色谱柱 :XB-C18(50mm*4.6mm,5 μ m) 流速: 1.5ml/min
 柱温 :30°C 波长: 268nm
 数据文件名: RC\$J339 - 7-26/10-2872-2 - cb-GH011P-wdx36y-cq-rcd-pH6.8+0.1twjz-jf75z-P1-1.lcd
 方法文件名: RC\$J339 - J339-rcd-kdst-2.5min-FX259.lcm
 批处理文件名: RC\$J339 - 20260324-kdst-FX259.lcb
 样品瓶号: 3-1
 进样体积: 10 μ L 版本号: 6.115
 进样时间: 2026/03/24 16:46:45 实验者: xiexinhui
 处理时间 (V2) : 2026/03/25 09:02:21 处理者: xiexinhui
 仪器型号: SHIMADZU LC-2050C(FX259)

〈色谱图〉

mV



〈峰表〉

检测器A Ch1 268nm

峰号	保留时间	面积	高度	理论塔板数(USP)	拖尾因子	分离度(USP)
1	1.421	84295	13967	1311	1.033	--
总计		84295	13967			

图7 坎地沙坦酯氨氯地平片溶出度测定HPLC图谱
参比制剂()-pH6.8(内含0.1%Tween)介质-浆法-75转-片1
供试品溶液-1



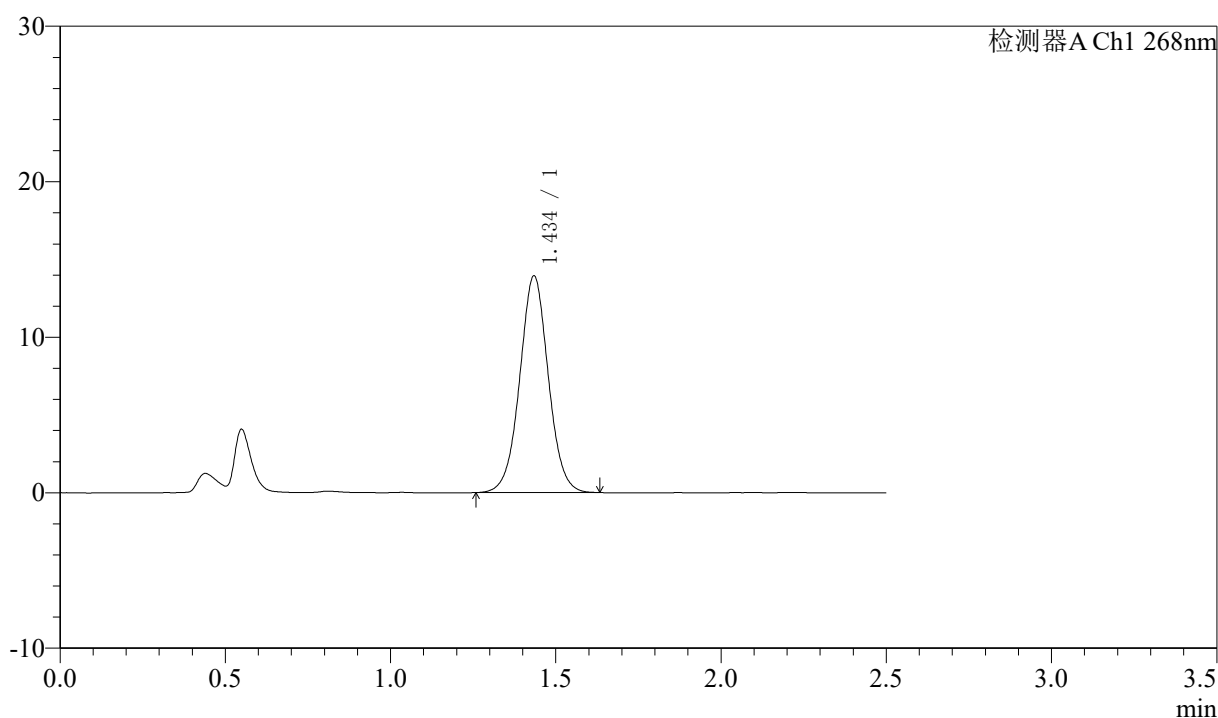
J339

<样品信息>

色谱柱 :XB-C18(50mm*4.6mm,5μm) 流速: 1.5ml/min
 柱温 :30°C 波长: 268nm
 数据文件名: RC\$J339 - 7-26/10-2873-2 - cb-GH011P-wdx36y-cq-rcd-pH6.8+0.1twjz-jf75z-P1-2.lcd
 方法文件名: RC\$J339 - J339-rcd-kdst-2.5min-FX259.lcm
 批处理文件名: RC\$J339 - 20260324-kdst-FX259.lcb
 样品瓶号: 3-1
 进样体积: 10 μL 版本号: 6.115
 进样时间: 2026/03/24 16:49:37 实验者: xiexinhui
 处理时间 (V2) : 2026/03/25 09:02:24 处理者: xiexinhui
 仪器型号: SHIMADZU LC-2050C(FX259)

<色谱图>

mV



<峰表>

检测器A Ch1 268nm

峰号	保留时间	面积	高度	理论塔板数(USP)	拖尾因子	分离度(USP)
1	1.434	83838	13866	1344	1.025	--
总计		83838	13866			

图8 坎地沙坦酯氨氯地平片溶出度测定HPLC图谱
参比制剂()-pH6.8(内含0.1%Tween)介质-浆法-75转-片1
供试品溶液-2



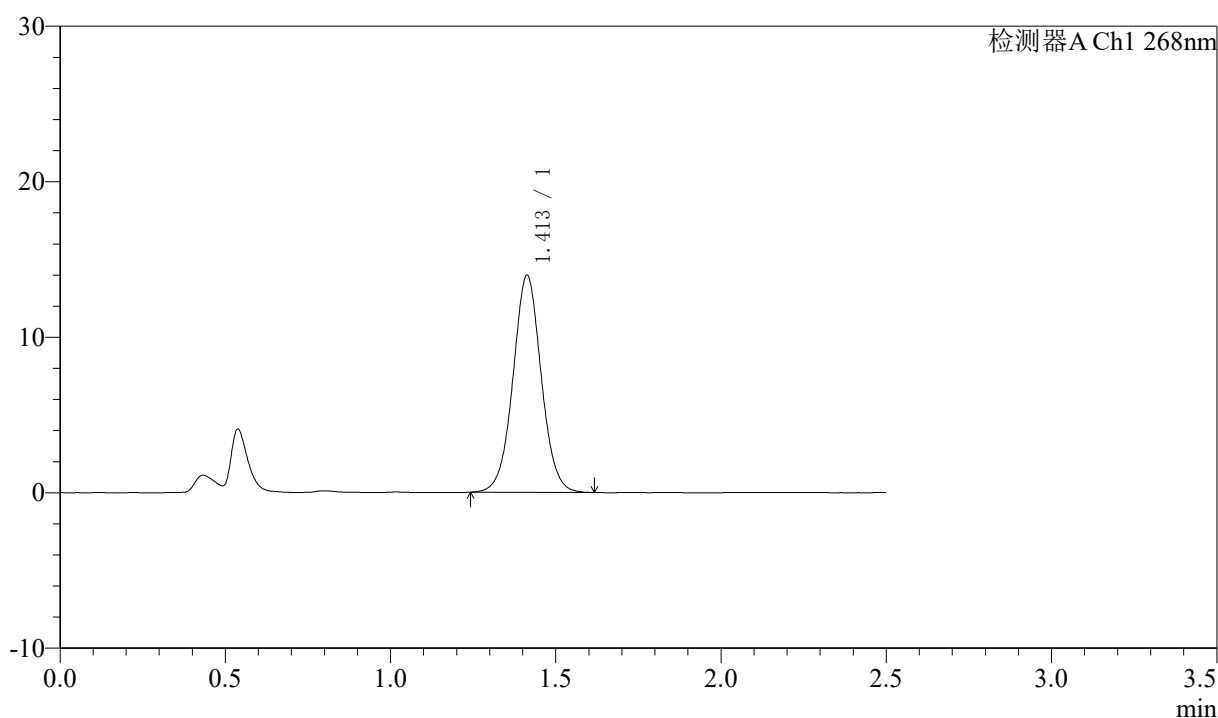
J339

<样品信息>

色谱柱 :XB-C18(50mm*4.6mm,5μm) 流速: 1.5ml/min
 柱温 :30°C 波长: 268nm
 数据文件名: RC\$J339 - 7-26/10-2874-2 - cb-GH011P-wdx36y-cq-rcd-pH6.8+0.1twjz-jf75z-P2-1.lcd
 方法文件名: RC\$J339 - J339-rcd-kdst-2.5min-FX259.lcm
 批处理文件名: RC\$J339 - 20260324-kdst-FX259.lcb
 样品瓶号: 3-10
 进样体积: 10 μL 版本号: 6.115
 进样时间: 2026/03/24 16:52:29 实验者: xiexinhui
 处理时间 (V2) : 2026/03/25 09:02:27 处理者: xiexinhui
 仪器型号: SHIMADZU LC-2050C(FX259)

<色谱图>

mV



<峰表>

检测器A Ch1 268nm

峰号	保留时间	面积	高度	理论塔板数(USP)	拖尾因子	分离度(USP)
1	1.413	83026	13957	1332	1.029	--
总计		83026	13957			

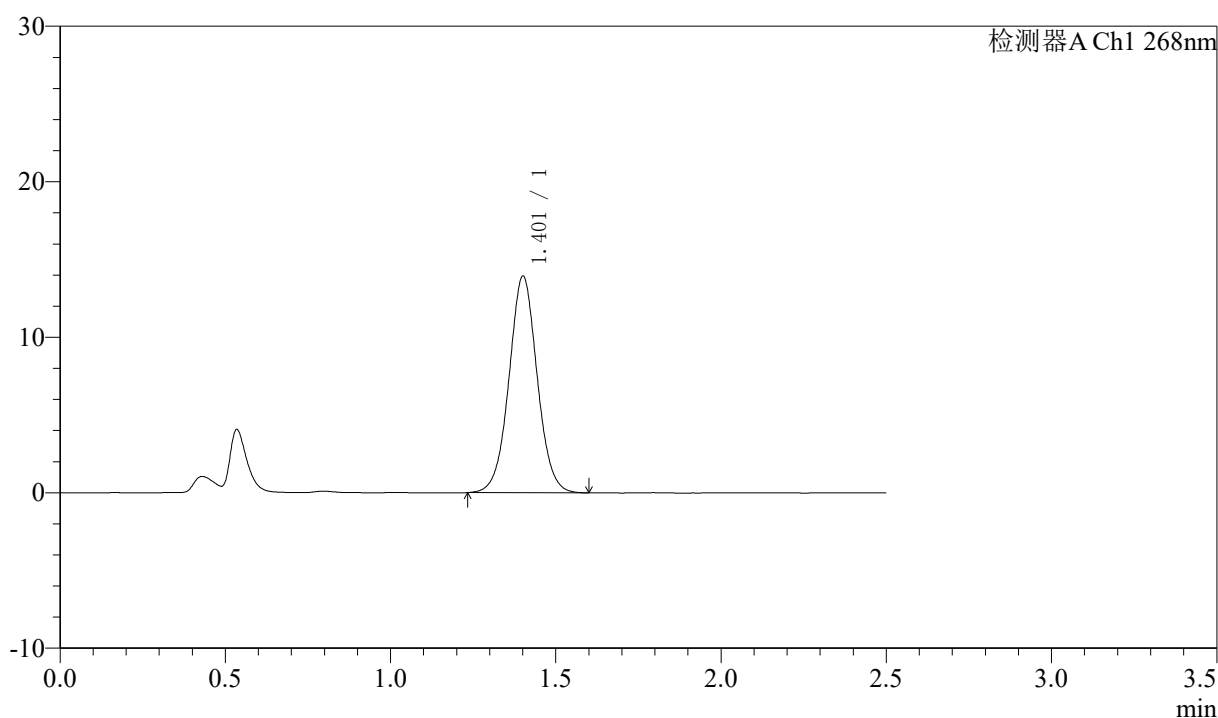
图9 坎地沙坦酯氨氯地平片溶出度测定HPLC图谱
参比制剂()-pH6.8(内含0.1%Tween)介质-浆法-75转-片2
供试品溶液-1

〈样品信息〉

色谱柱 :XB-C18(50mm*4.6mm,5 μ m) 流速: 1.5ml/min
 柱温 :30°C 波长: 268nm
 数据文件名: RC\$J339 - 7-26/10-2875-2 - cb-GH011P-wdx36y-cq-rcd-pH6.8+0.1twjz-jf75z-P2-2.lcd
 方法文件名: RC\$J339 - J339-rcd-kdst-2.5min-FX259.lcm
 批处理文件名: RC\$J339 - 20260324-kdst-FX259.lcb
 样品瓶号: 3-10
 进样体积: 10 μ L 版本号: 6.115
 进样时间: 2026/03/24 16:55:20 实验者: xiexinhui
 处理时间 (V2) : 2026/03/25 09:02:30 处理者: xiexinhui
 仪器型号: SHIMADZU LC-2050C(FX259)

〈色谱图〉

mV



〈峰表〉

检测器A Ch1 268nm

峰号	保留时间	面积	高度	理论塔板数(USP)	拖尾因子	分离度(USP)
1	1.401	82714	13856	1314	1.031	--
总计		82714	13856			

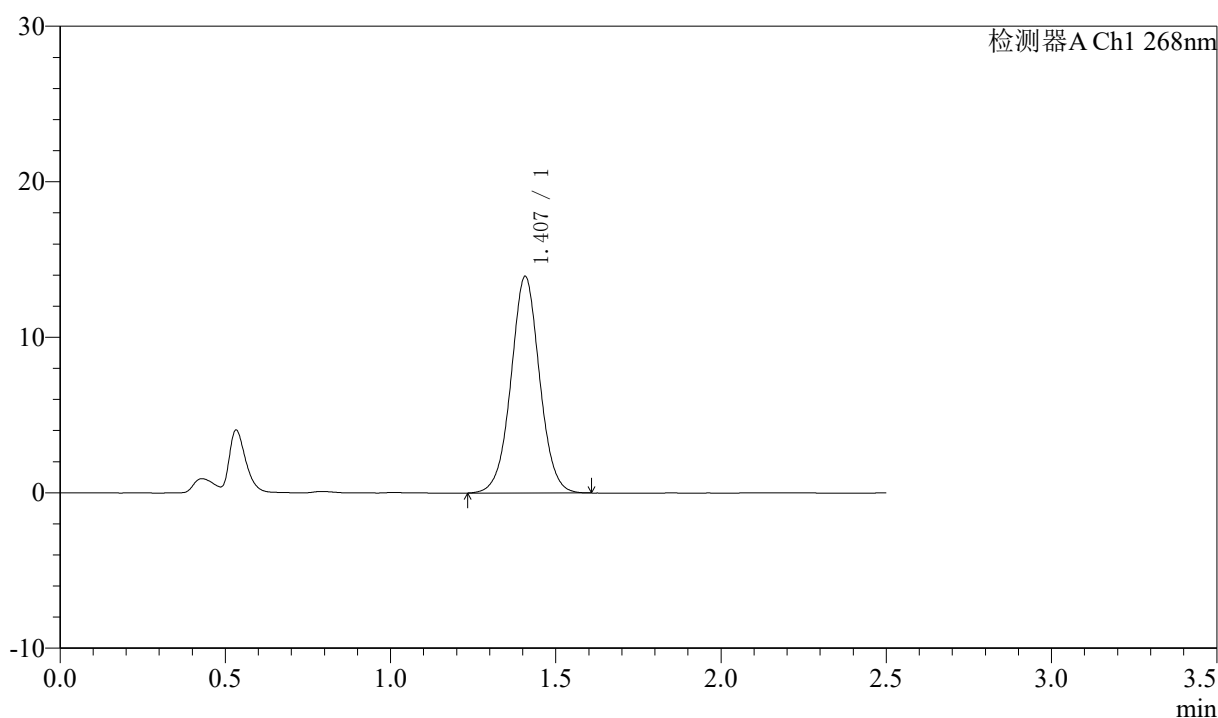
图10 坎地沙坦酯氨氯地平片溶出度测定HPLC图谱
参比制剂()-pH6.8(内含0.1%Tween)介质-桨法-75转-片2
供试品溶液-2

〈样品信息〉

色谱柱 :XB-C18(50mm*4.6mm,5 μ m) 流速: 1.5ml/min
 柱温 :30°C 波长: 268nm
 数据文件名: RC\$J339 - 7-26/10-2876-2 - cb-GH011P-wdx36y-cq-rcd-pH6.8+0.1twjz-jf75z-P3-1.lcd
 方法文件名: RC\$J339 - J339-rcd-kdst-2.5min-FX259.lcm
 批处理文件名: RC\$J339 - 20260324-kdst-FX259.lcb
 样品瓶号: 3-19
 进样体积: 10 μ L 版本号: 6.115
 进样时间: 2026/03/24 16:58:13 实验者: xiexinhui
 处理时间 (V2) : 2026/03/25 09:02:32 处理者: xiexinhui
 仪器型号: SHIMADZU LC-2050C(FX259)

〈色谱图〉

mV



〈峰表〉

检测器A Ch1 268nm

峰号	保留时间	面积	高度	理论塔板数(USP)	拖尾因子	分离度(USP)
1	1.407	83885	13911	1294	1.024	--
总计		83885	13911			

图11 坎地沙坦酯氨氯地平片溶出度测定HPLC图谱
参比制剂()-pH6.8(内含0.1%Tween)介质-桨法-75转-片3
供试品溶液-1



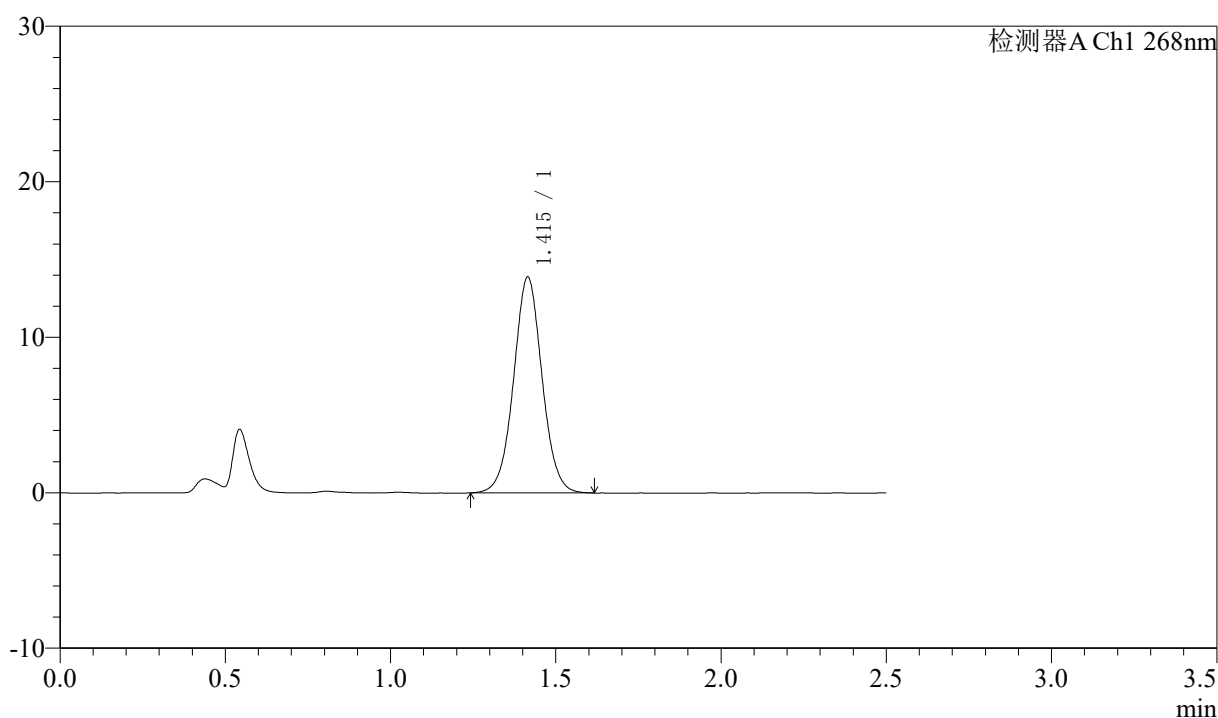
J339

<样品信息>

色谱柱 :XB-C18(50mm*4.6mm,5μm) 流速: 1.5ml/min
 柱温 :30°C 波长: 268nm
 数据文件名: RC\$J339 - 7-26/10-2877-2 - cb-GH011P-wdx36y-cq-rcd-pH6.8+0.1twjz-jf75z-P3-2.lcd
 方法文件名: RC\$J339 - J339-rcd-kdst-2.5min-FX259.lcm
 批处理文件名: RC\$J339 - 20260324-kdst-FX259.lcb
 样品瓶号: 3-19
 进样体积: 10 μL 版本号: 6.115
 进样时间: 2026/03/24 17:01:04 实验者: xiexinhui
 处理时间 (V2) : 2026/03/25 09:02:35 处理者: xiexinhui
 仪器型号: SHIMADZU LC-2050C(FX259)

<色谱图>

mV



<峰表>

检测器A Ch1 268nm

峰号	保留时间	面积	高度	理论塔板数(USP)	拖尾因子	分离度(USP)
1	1.415	83301	13873	1316	1.031	--
总计		83301	13873			

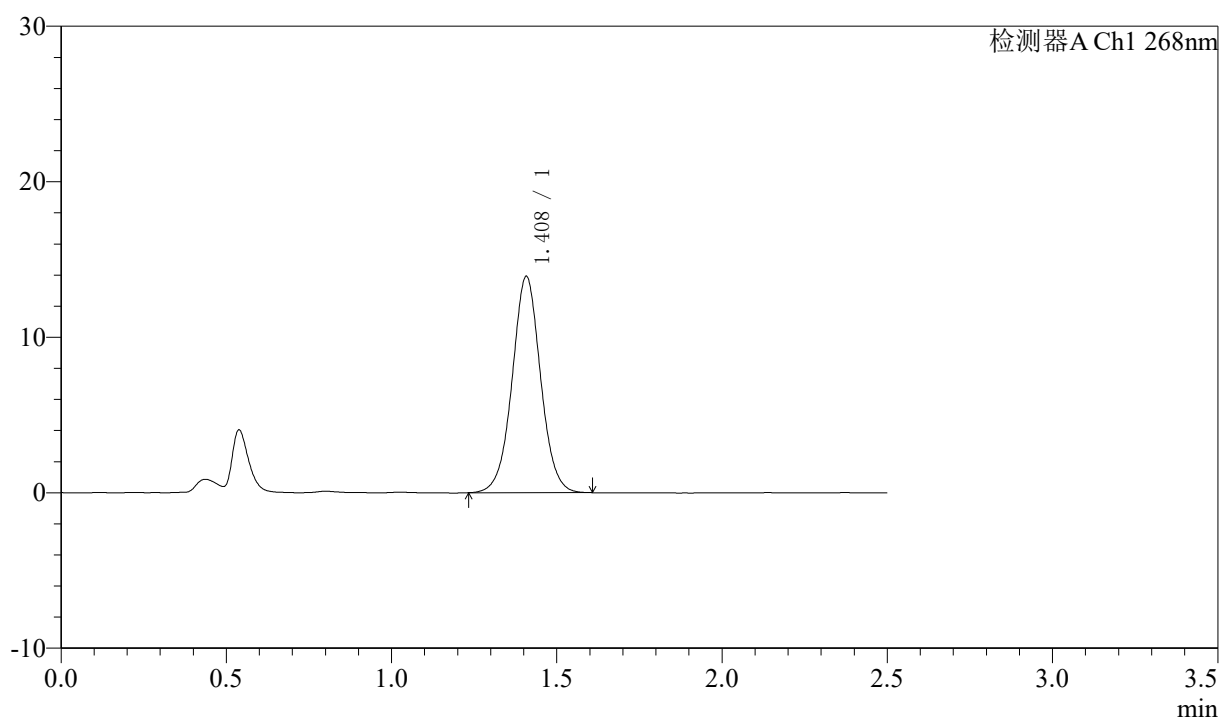
图12 坎地沙坦酯氨氯地平片溶出度测定HPLC图谱
参比制剂()-pH6.8(内含0.1%Tween)介质-桨法-75转-片3
供试品溶液-2

〈样品信息〉

色谱柱 :XB-C18(50mm*4.6mm,5 μ m) 流速: 1.5ml/min
 柱温 :30 $^{\circ}$ C 波长: 268nm
 数据文件名: RC\$J339 - 7-26/10-2878-2 - cb-GH011P-wdx36y-cq-rcd-pH6.8+0.1twjz-jf75z-P4-1.lcd
 方法文件名: RC\$J339 - J339-rcd-kdst-2.5min-FX259.lcm
 批处理文件名: RC\$J339 - 20260324-kdst-FX259.lcb
 样品瓶号: 3-28
 进样体积: 10 μ L 版本号: 6.115
 进样时间: 2026/03/24 17:03:55 实验者: xiexinhui
 处理时间 (V2) : 2026/03/25 09:02:38 处理者: xiexinhui
 仪器型号: SHIMADZU LC-2050C(FX259)

〈色谱图〉

mV



〈峰表〉

检测器A Ch1 268nm

峰号	保留时间	面积	高度	理论塔板数(USP)	拖尾因子	分离度(USP)
1	1.408	83299	13882	1312	1.024	--
总计		83299	13882			

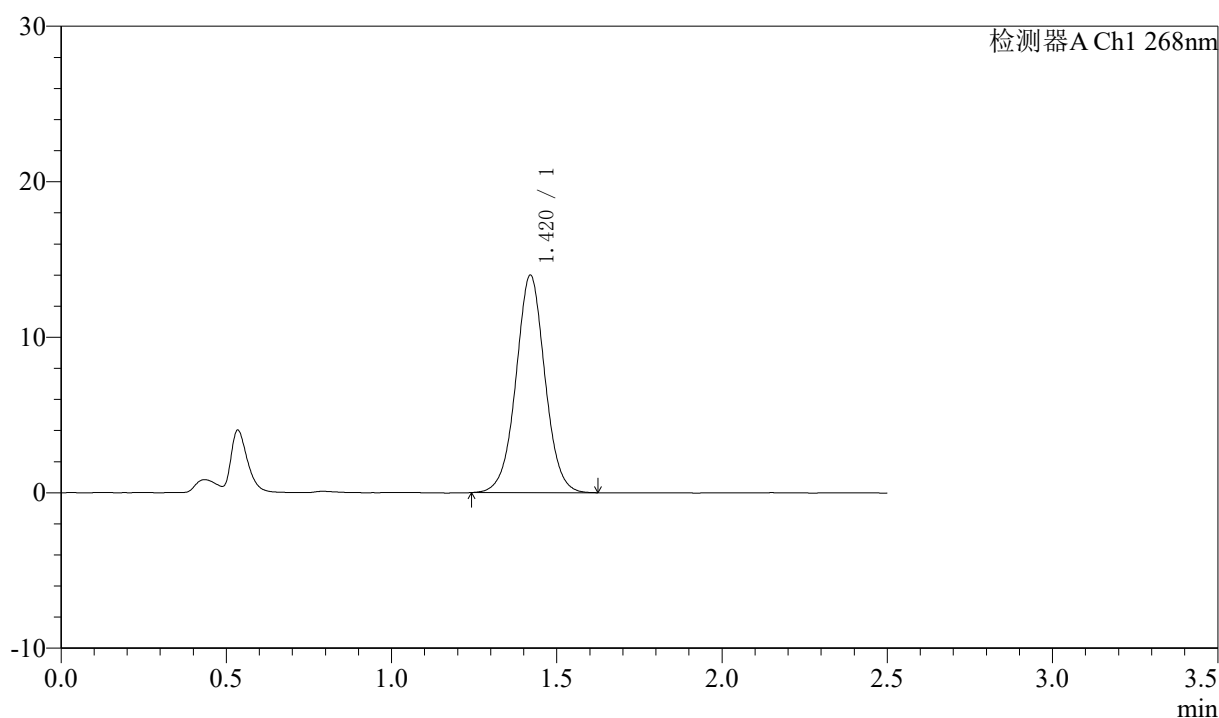
图13 坎地沙坦酯氨氯地平片溶出度测定HPLC图谱
参比制剂()-pH6.8(内含0.1%Tween)介质-桨法-75转-片4
供试品溶液-1

〈样品信息〉

色谱柱 :XB-C18(50mm*4.6mm,5 μ m) 流速: 1.5ml/min
 柱温 :30 $^{\circ}$ C 波长: 268nm
 数据文件名: RC\$J339 - 7-26/10-2879-2 - cb-GH011P-wdx36y-cq-rcd-pH6.8+0.1twjz-jf75z-P4-2.lcd
 方法文件名: RC\$J339 - J339-rcd-kdst-2.5min-FX259.lcm
 批处理文件名: RC\$J339 - 20260324-kdst-FX259.lcb
 样品瓶号: 3-28
 进样体积: 10 μ L 版本号: 6.115
 进样时间: 2026/03/24 17:06:47 实验者: xiexinhui
 处理时间 (V2) : 2026/03/25 09:02:41 处理者: xiexinhui
 仪器型号: SHIMADZU LC-2050C(FX259)

〈色谱图〉

mV



〈峰表〉

检测器A Ch1 268nm

峰号	保留时间	面积	高度	理论塔板数(USP)	拖尾因子	分离度(USP)
1	1.420	85396	13977	1285	1.020	--
总计		85396	13977			

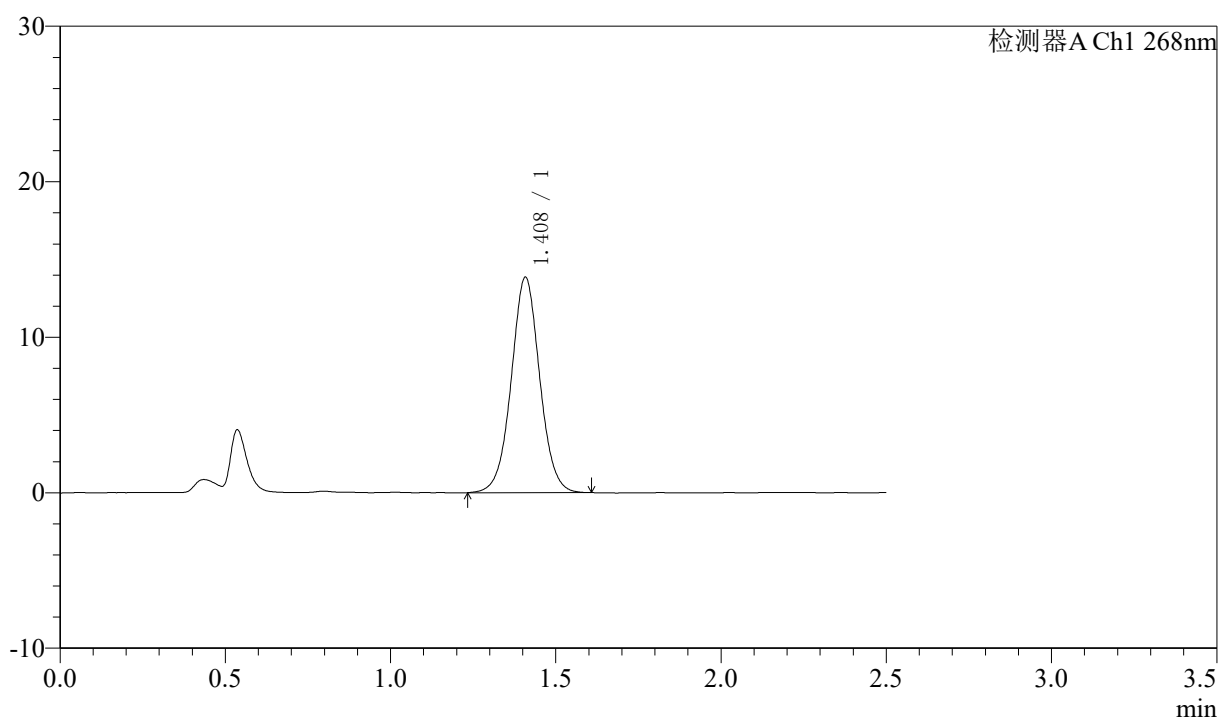
图14 坎地沙坦酯氨氯地平片溶出度测定HPLC图谱
参比制剂()-pH6.8(内含0.1%Tween)介质-桨法-75转-片4
供试品溶液-2

〈样品信息〉

色谱柱 :XB-C18(50mm*4.6mm,5 μ m) 流速: 1.5ml/min
 柱温 :30°C 波长: 268nm
 数据文件名: RC\$J339 - 7-26/10-2880-2 - cb-GH011P-wdx36y-cq-rcd-pH6.8+0.1twjz-jf75z-P5-1.lcd
 方法文件名: RC\$J339 - J339-rcd-kdst-2.5min-FX259.lcm
 批处理文件名: RC\$J339 - 20260324-kdst-FX259.lcb
 样品瓶号: 3-37
 进样体积: 10 μ L 版本号: 6.115
 进样时间: 2026/03/24 17:09:39 实验者: xiexinhui
 处理时间 (V2) : 2026/03/25 09:02:43 处理者: xiexinhui
 仪器型号: SHIMADZU LC-2050C(FX259)

〈色谱图〉

mV



〈峰表〉

检测器A Ch1 268nm

峰号	保留时间	面积	高度	理论塔板数(USP)	拖尾因子	分离度(USP)
1	1.408	83001	13819	1309	1.028	--
总计		83001	13819			

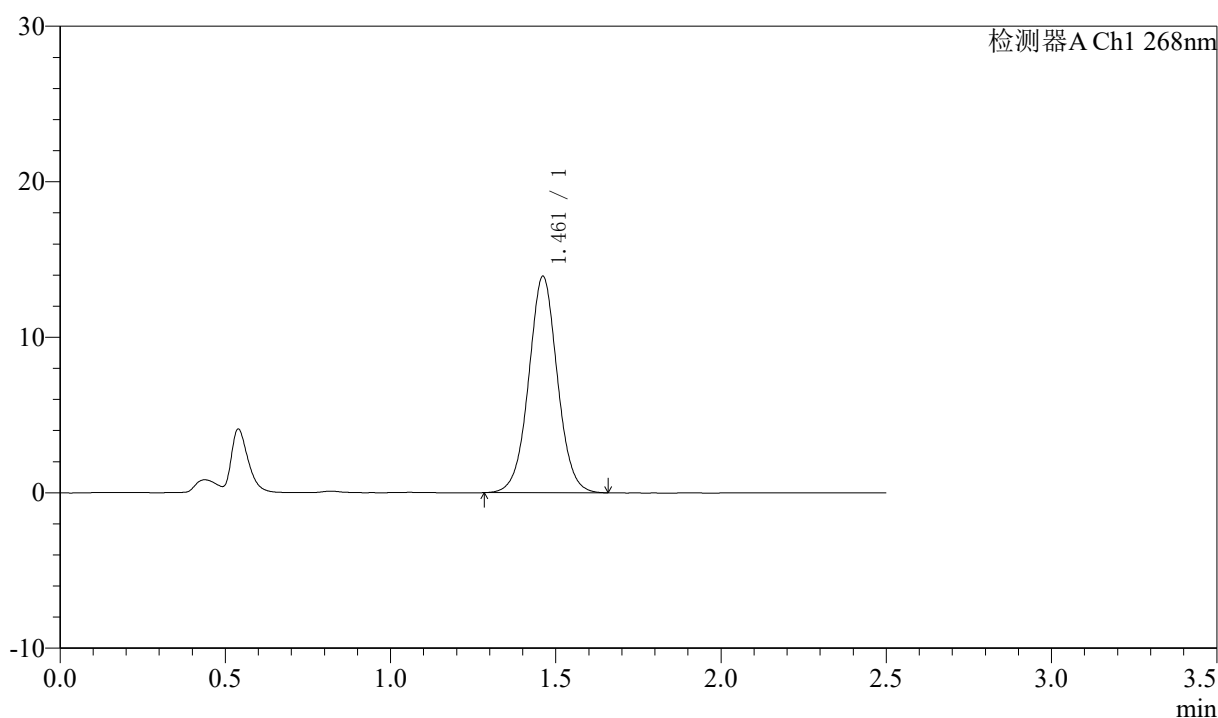
图15 坎地沙坦酯氨氯地平片溶出度测定HPLC图谱
参比制剂()-pH6.8(内含0.1%Tween)介质-桨法-75转-片5
供试品溶液-1

〈样品信息〉

色谱柱 :XB-C18(50mm*4.6mm,5 μ m) 流速: 1.5ml/min
 柱温 :30 $^{\circ}$ C 波长: 268nm
 数据文件名: RC\$J339 - 7-26/10-2881-2 - cb-GH011P-wdx36y-cq-rcd-pH6.8+0.1twjz-jf75z-P5-2.lcd
 方法文件名: RC\$J339 - J339-rcd-kdst-2.5min-FX259.lcm
 批处理文件名: RC\$J339 - 20260324-kdst-FX259.lcb
 样品瓶号: 3-37
 进样体积: 10 μ L 版本号: 6.115
 进样时间: 2026/03/24 17:12:31 实验者: xiexinhui
 处理时间 (V2) : 2026/03/25 09:02:46 处理者: xiexinhui
 仪器型号: SHIMADZU LC-2050C(FX259)

〈色谱图〉

mV



〈峰表〉

检测器A Ch1 268nm

峰号	保留时间	面积	高度	理论塔板数(USP)	拖尾因子	分离度(USP)
1	1.461	84088	13896	1388	1.029	--
总计		84088	13896			

图16 坎地沙坦酯氨氯地平片溶出度测定HPLC图谱
参比制剂()-pH6.8(内含0.1%Tween)介质-桨法-75转-片5
供试品溶液-2



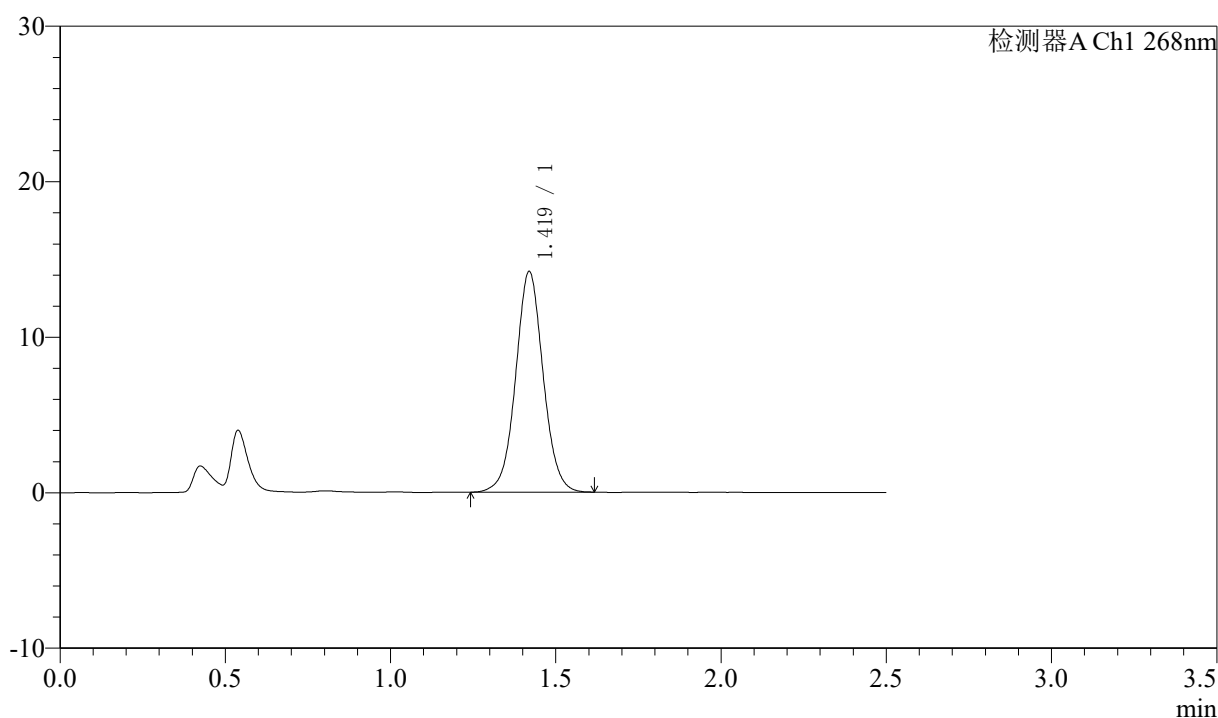
J339

<样品信息>

色谱柱 :XB-C18(50mm*4.6mm,5μm) 流速: 1.5ml/min
 柱温 :30°C 波长: 268nm
 数据文件名: RC\$J339 - 7-26/10-2886-2 - cb-GH011P-wdx36y-cq-rcd-pH6.8+0.1twjz-jf75z-P6-1.lcd
 方法文件名: RC\$J339 - J339-rcd-kdst-2.5min-FX259.lcm
 批处理文件名: RC\$J339 - 20260324-kdst-FX259.lcb
 样品瓶号: 3-46
 进样体积: 10 μL 版本号: 6.115
 进样时间: 2026/03/24 17:56:50 实验者: xiexinhui
 处理时间 (V2) : 2026/03/25 09:02:48 处理者: xiexinhui
 仪器型号: SHIMADZU LC-2050C(FX259)

<色谱图>

mV



<峰表>

检测器A Ch1 268nm

峰号	保留时间	面积	高度	理论塔板数(USP)	拖尾因子	分离度(USP)
1	1.419	82206	14172	1431	1.038	--
总计		82206	14172			

图17 坎地沙坦酯氨氯地平片溶出度测定HPLC图谱
参比制剂()-pH6.8(内含0.1%Tween)介质-桨法-75转-片6
供试品溶液-1



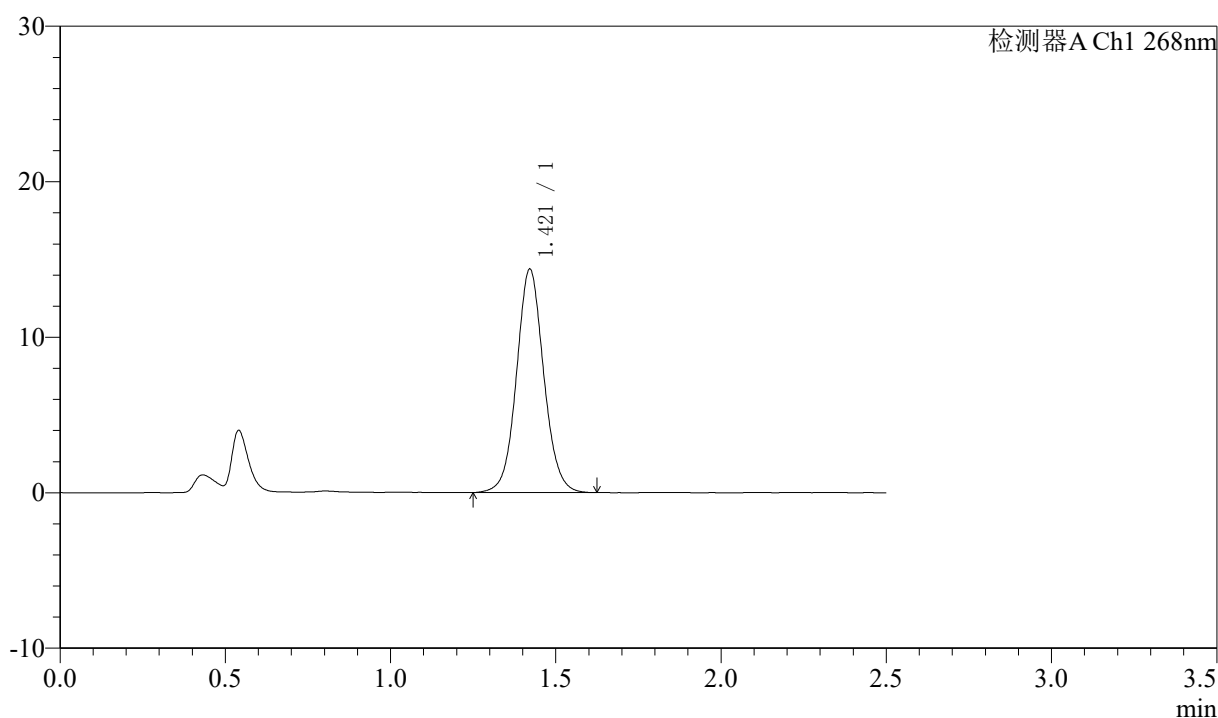
J339

<样品信息>

色谱柱 :XB-C18(50mm*4.6mm,5μm) 流速: 1.5ml/min
 柱温 :30°C 波长: 268nm
 数据文件名: RC\$J339 - 7-26/10-2887-2 - cb-GH011P-wdx36y-cq-rcd-pH6.8+0.1twjz-jf75z-P6-2.lcd
 方法文件名: RC\$J339 - J339-rcd-kdst-2.5min-FX259.lcm
 批处理文件名: RC\$J339 - 20260324-kdst-FX259.lcb
 样品瓶号: 3-46
 进样体积: 10 μL 版本号: 6.115
 进样时间: 2026/03/24 17:59:42 实验者: xiexinhui
 处理时间 (V2) : 2026/03/25 09:02:51 处理者: xiexinhui
 仪器型号: SHIMADZU LC-2050C(FX259)

<色谱图>

mV



<峰表>

检测器A Ch1 268nm

峰号	保留时间	面积	高度	理论塔板数(USP)	拖尾因子	分离度(USP)
1	1.421	82320	14372	1464	1.066	--
总计		82320	14372			

图18 坎地沙坦酯氨氯地平片溶出度测定HPLC图谱
参比制剂()-pH6.8(内含0.1%Tween)介质-桨法-75转-片6
供试品溶液-2



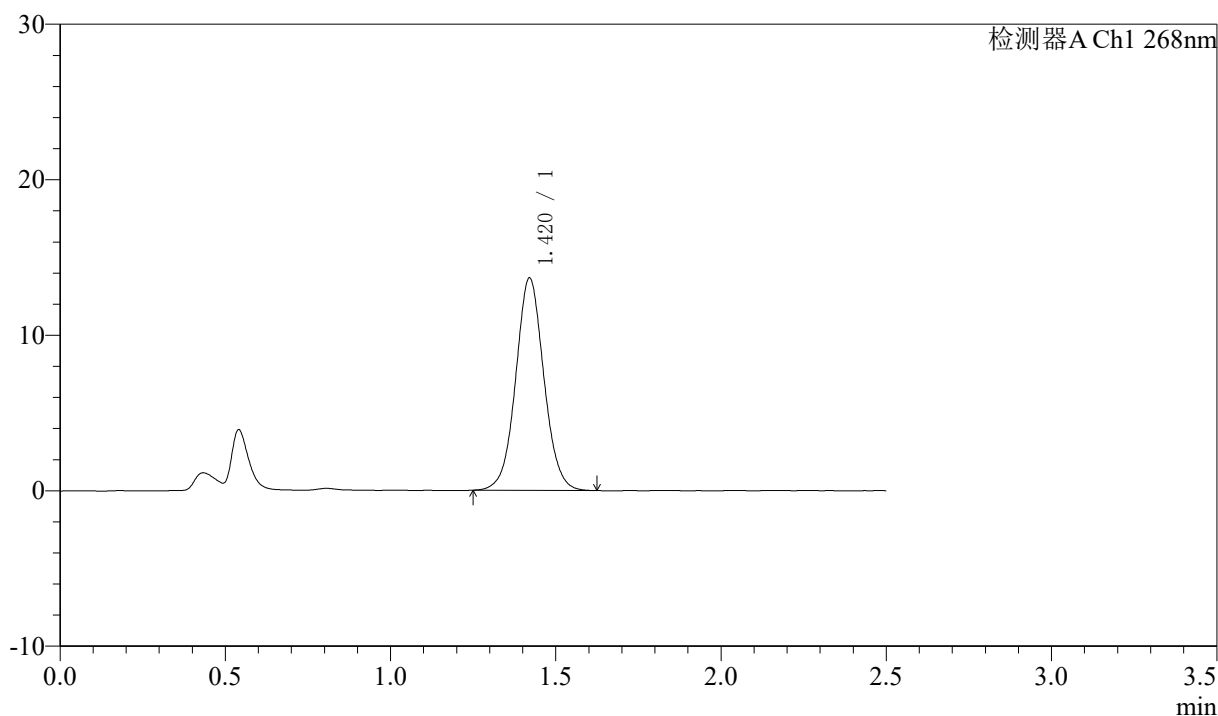
J339

<样品信息>

色谱柱 :XB-C18(50mm*4.6mm,5μm) 流速: 1.5ml/min
 柱温 :30°C 波长: 268nm
 数据文件名: RC\$J339 - 7-26/10-2888-2 - cb-GH011P-wdx36y-zj-rcd-pH6.8+0.1twjz-jf75z-P1-1.lcd
 方法文件名: RC\$J339 - J339-rcd-kdst-2.5min-FX259.lcm
 批处理文件名: RC\$J339 - 20260324-kdst-FX259.lcb
 样品瓶号: 3-2
 进样体积: 10 μL 版本号: 6.115
 进样时间: 2026/03/24 18:02:33 实验者: xiexinhui
 处理时间 (V2) : 2026/03/25 09:02:54 处理者: xiexinhui
 仪器型号: SHIMADZU LC-2050C(FX259)

<色谱图>

mV



<峰表>

检测器A Ch1 268nm

峰号	保留时间	面积	高度	理论塔板数(USP)	拖尾因子	分离度(USP)
1	1.420	80983	13657	1360	1.046	--
总计		80983	13657			

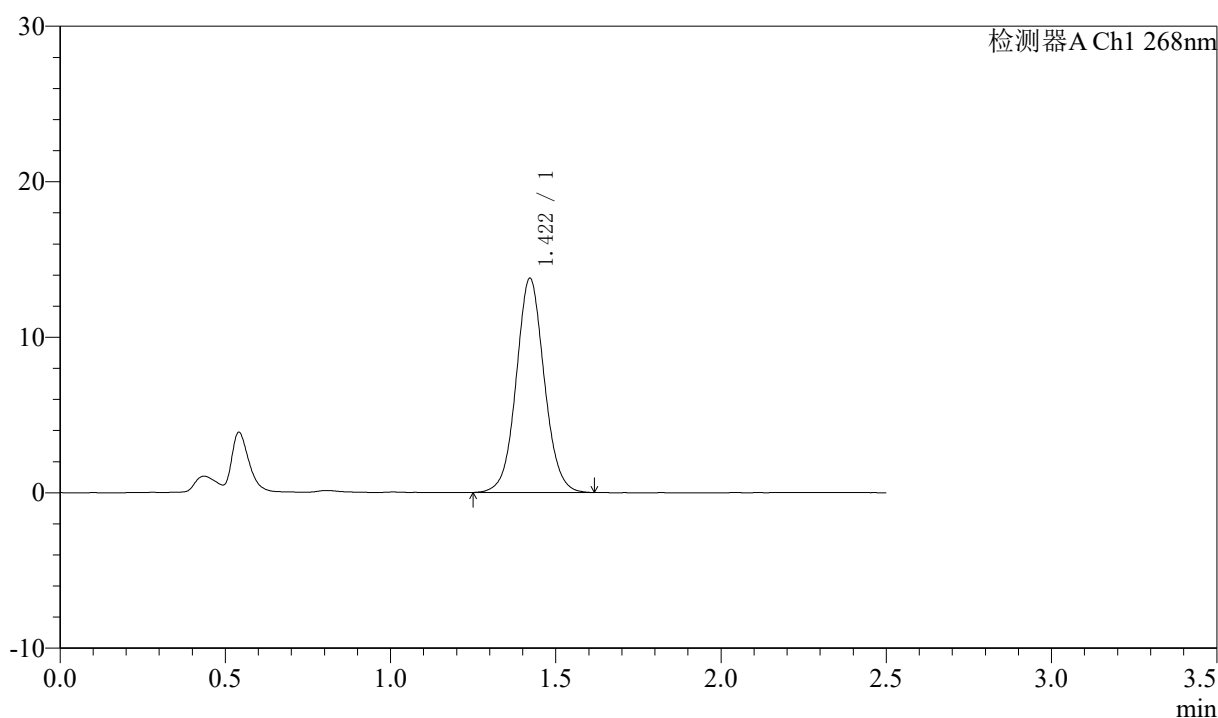
图19 坎地沙坦酯氨氯地平片溶出度测定HPLC图谱
参比制剂()-pH6.8(内含0.1%Tween)介质-桨法-75转-片1
供试品溶液-1

〈样品信息〉

色谱柱 :XB-C18(50mm*4.6mm,5 μ m) 流速: 1.5ml/min
 柱温 :30°C 波长: 268nm
 数据文件名: RC\$J339 - 7-26/10-2889-2 - cb-GH011P-wdx36y-zj-rcd-pH6.8+0.1twjz-jf75z-P1-2.lcd
 方法文件名: RC\$J339 - J339-rcd-kdst-2.5min-FX259.lcm
 批处理文件名: RC\$J339 - 20260324-kdst-FX259.lcb
 样品瓶号: 3-2
 进样体积: 10 μ L 版本号: 6.115
 进样时间: 2026/03/24 18:05:25 实验者: xiexinhui
 处理时间 (V2) : 2026/03/25 09:02:56 处理者: xiexinhui
 仪器型号: SHIMADZU LC-2050C(FX259)

〈色谱图〉

mV



〈峰表〉

检测器A Ch1 268nm

峰号	保留时间	面积	高度	理论塔板数(USP)	拖尾因子	分离度(USP)
1	1.422	81125	13779	1381	1.057	--
总计		81125	13779			

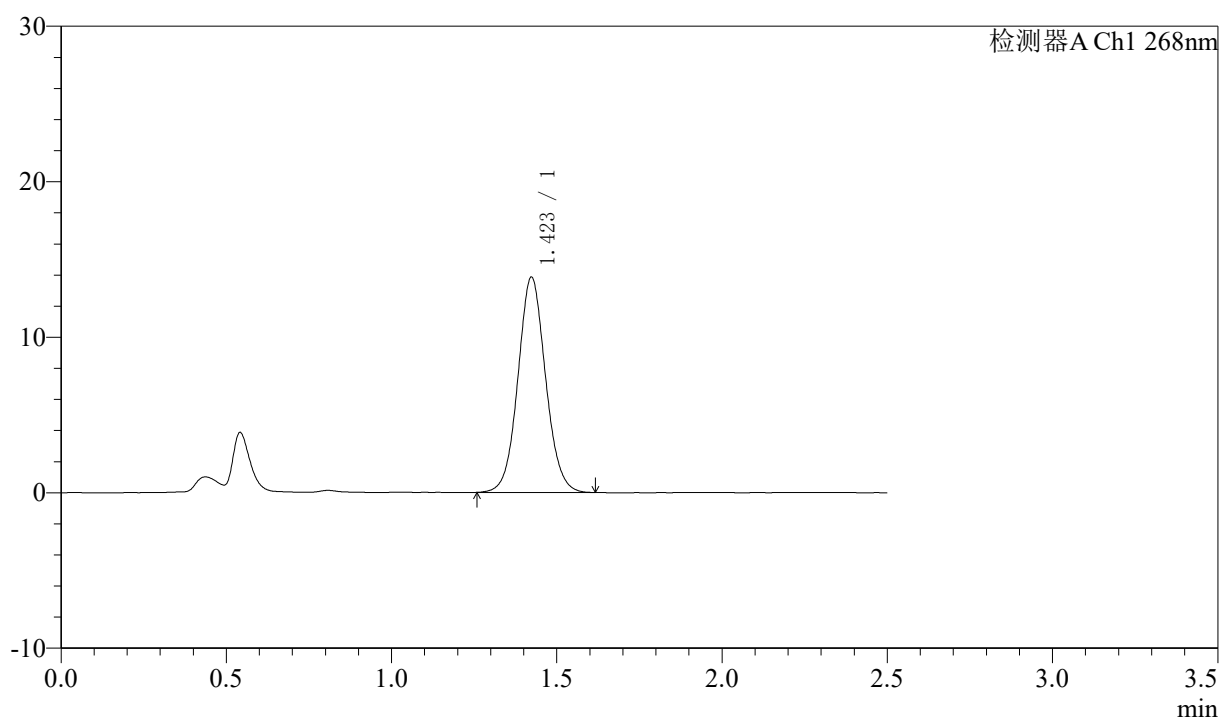
图20 坎地沙坦酯氨氯地平片溶出度测定HPLC图谱
参比制剂()-pH6.8(内含0.1%Tween)介质-桨法-75转-片1
供试品溶液-2

〈样品信息〉

色谱柱 :XB-C18(50mm*4.6mm,5 μ m) 流速: 1.5ml/min
 柱温 :30°C 波长: 268nm
 数据文件名: RC\$J339 - 7-26/10-2890-2 - cb-GH011P-wdx36y-zj-rcd-pH6.8+0.1twjz-jf75z-P2-1.lcd
 方法文件名: RC\$J339 - J339-rcd-kdst-2.5min-FX259.lcm
 批处理文件名: RC\$J339 - 20260324-kdst-FX259.lcb
 样品瓶号: 3-11
 进样体积: 10 μ L 版本号: 6.115
 进样时间: 2026/03/24 18:08:17 实验者: xiexinhui
 处理时间 (V2) : 2026/03/25 09:02:59 处理者: xiexinhui
 仪器型号: SHIMADZU LC-2050C(FX259)

〈色谱图〉

mV



〈峰表〉

检测器A Ch1 268nm

峰号	保留时间	面积	高度	理论塔板数(USP)	拖尾因子	分离度(USP)
1	1.423	80486	13837	1409	1.066	--
总计		80486	13837			

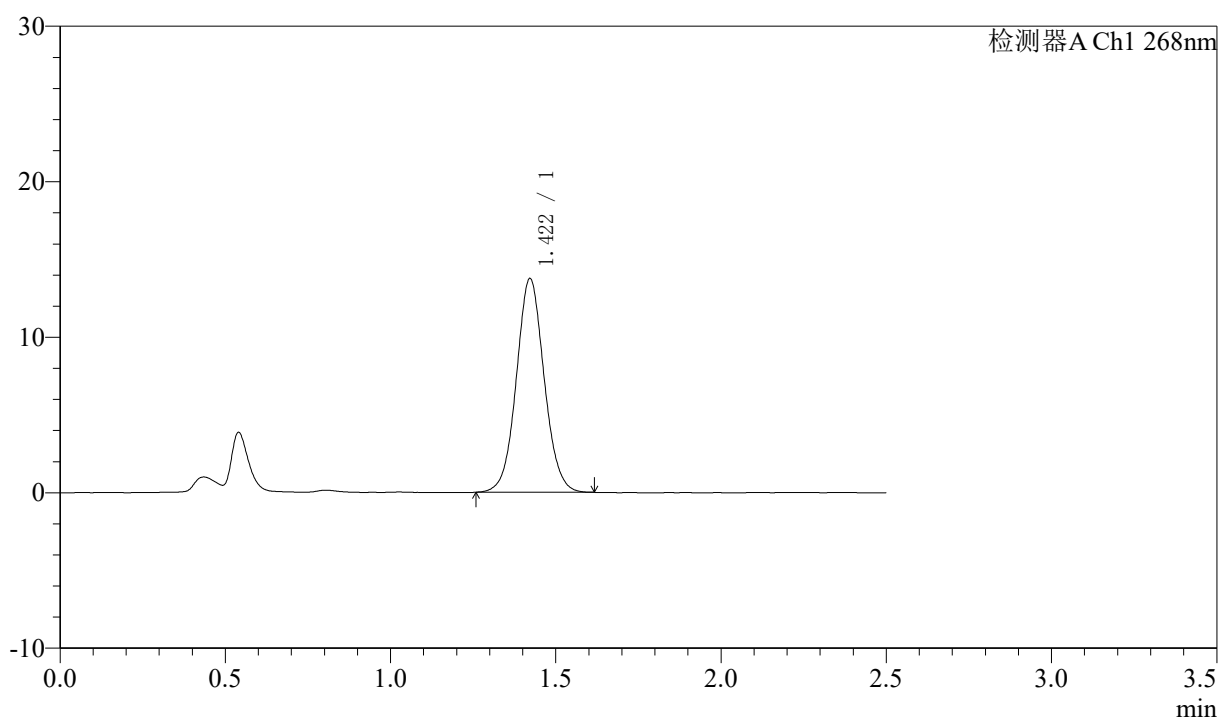
图21 坎地沙坦酯氨氯地平片溶出度测定HPLC图谱
参比制剂()-pH6.8(内含0.1%Tween)介质-桨法-75转-片2
供试品溶液-1

〈样品信息〉

色谱柱 :XB-C18(50mm*4.6mm,5 μ m) 流速: 1.5ml/min
 柱温 :30°C 波长: 268nm
 数据文件名: RC\$J339 - 7-26/10-2891-2 - cb-GH011P-wdx36y-zj-rcd-pH6.8+0.1twjz-jf75z-P2-2.lcd
 方法文件名: RC\$J339 - J339-rcd-kdst-2.5min-FX259.lcm
 批处理文件名: RC\$J339 - 20260324-kdst-FX259.lcb
 样品瓶号: 3-11
 进样体积: 10 μ L 版本号: 6.115
 进样时间: 2026/03/24 18:11:08 实验者: xiexinhui
 处理时间 (V2) : 2026/03/25 09:03:02 处理者: xiexinhui
 仪器型号: SHIMADZU LC-2050C(FX259)

〈色谱图〉

mV



〈峰表〉

检测器A Ch1 268nm

峰号	保留时间	面积	高度	理论塔板数(USP)	拖尾因子	分离度(USP)
1	1.422	80475	13754	1393	1.056	--
总计		80475	13754			

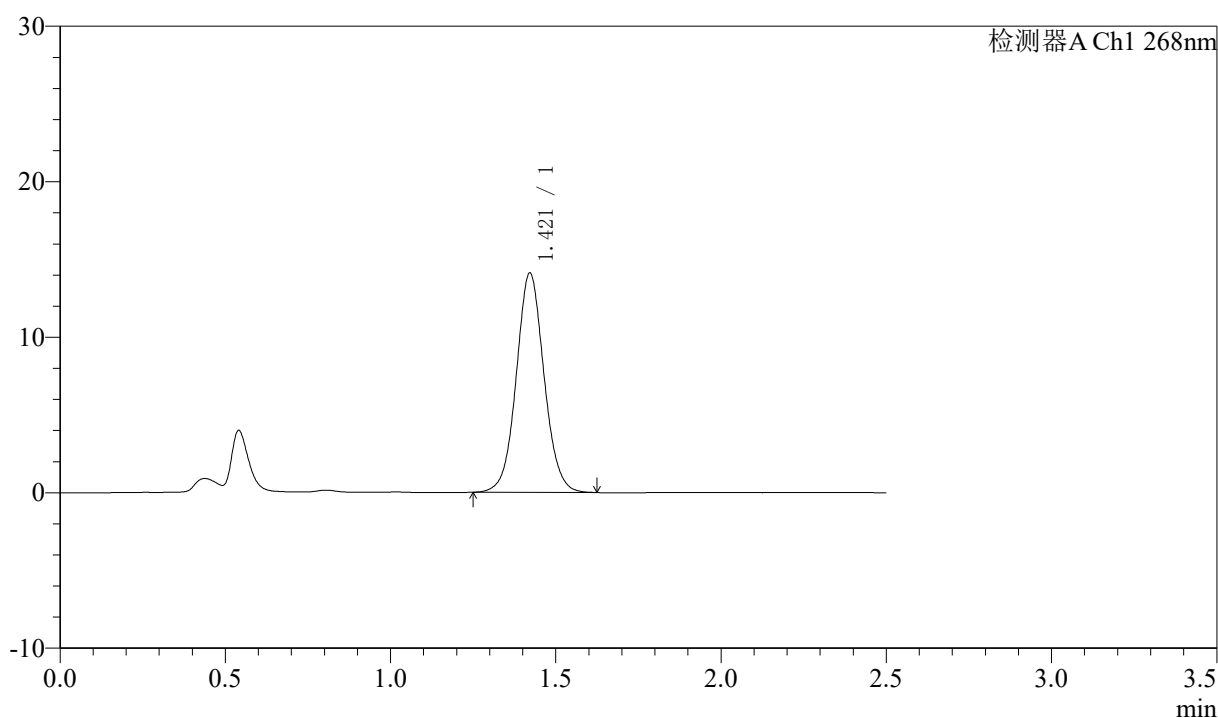
图22 坎地沙坦酯氨氯地平片溶出度测定HPLC图谱
参比制剂()-pH6.8(内含0.1%Tween)介质-桨法-75转-片2
供试品溶液-2

〈样品信息〉

色谱柱 :XB-C18(50mm*4.6mm,5 μ m) 流速: 1.5ml/min
 柱温 :30°C 波长: 268nm
 数据文件名: RC\$J339 - 7-26/10-2892-2 - cb-GH011P-wdx36y-zj-rcd-pH6.8+0.1twjz-jf75z-P3-1.lcd
 方法文件名: RC\$J339 - J339-rcd-kdst-2.5min-FX259.lcm
 批处理文件名: RC\$J339 - 20260324-kdst-FX259.lcb
 样品瓶号: 3-20
 进样体积: 10 μ L 版本号: 6.115
 进样时间: 2026/03/24 18:14:00 实验者: xiexinhui
 处理时间 (V2) : 2026/03/25 09:03:04 处理者: xiexinhui
 仪器型号: SHIMADZU LC-2050C(FX259)

〈色谱图〉

mV



〈峰表〉

检测器A Ch1 268nm

峰号	保留时间	面积	高度	理论塔板数(USP)	拖尾因子	分离度(USP)
1	1.421	82386	14113	1404	1.058	--
总计		82386	14113			

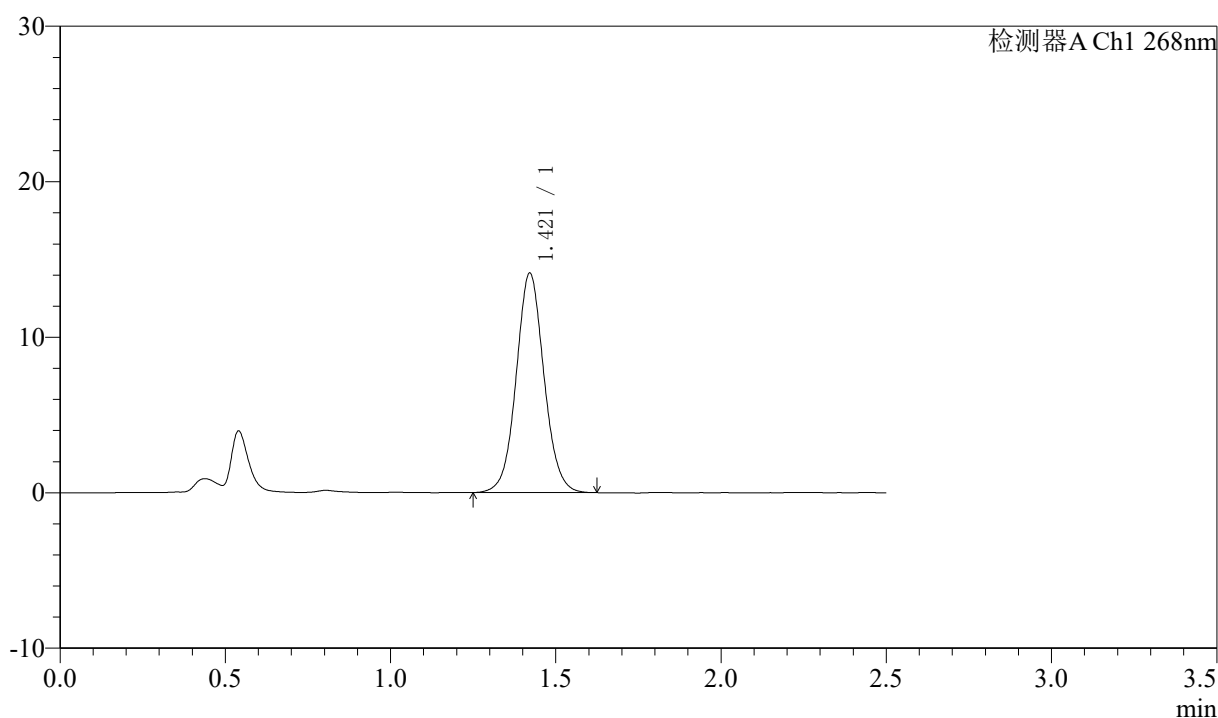
图23 坎地沙坦酯氨氯地平片溶出度测定HPLC图谱
参比制剂()-pH6.8(内含0.1%Tween)介质-桨法-75转-片3
供试品溶液-1

〈样品信息〉

色谱柱 :XB-C18(50mm*4.6mm,5 μ m) 流速: 1.5ml/min
 柱温 :30°C 波长: 268nm
 数据文件名: RC\$J339 - 7-26/10-2893-2 - cb-GH011P-wdx36y-zj-rcd-pH6.8+0.1twjz-jf75z-P3-2.lcd
 方法文件名: RC\$J339 - J339-rcd-kdst-2.5min-FX259.lcm
 批处理文件名: RC\$J339 - 20260324-kdst-FX259.lcb
 样品瓶号: 3-20
 进样体积: 10 μ L 版本号: 6.115
 进样时间: 2026/03/24 18:16:52 实验者: xiexinhui
 处理时间 (V2) : 2026/03/25 09:03:07 处理者: xiexinhui
 仪器型号: SHIMADZU LC-2050C(FX259)

〈色谱图〉

mV



〈峰表〉

检测器A Ch1 268nm

峰号	保留时间	面积	高度	理论塔板数(USP)	拖尾因子	分离度(USP)
1	1.421	82605	14121	1396	1.058	--
总计		82605	14121			

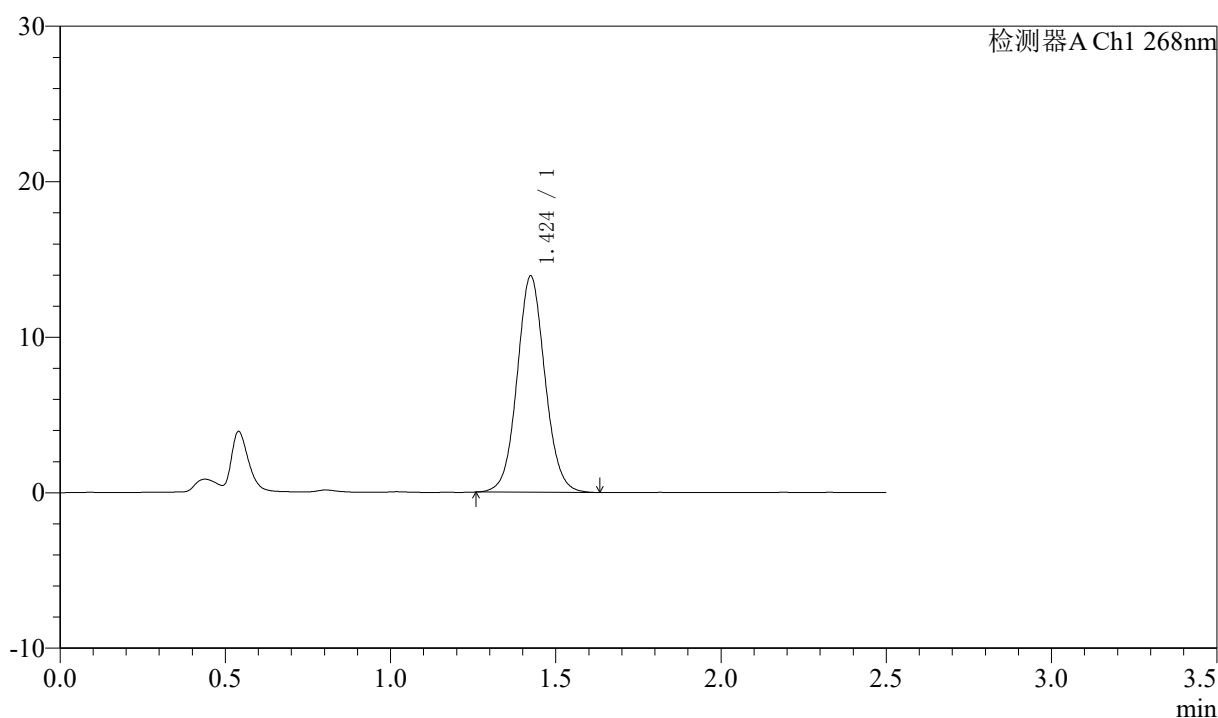
图24 坎地沙坦酯氨氯地平片溶出度测定HPLC图谱
参比制剂()-pH6.8(内含0.1%Tween)介质-桨法-75转-片3
供试品溶液-2

〈样品信息〉

色谱柱 :XB-C18(50mm*4.6mm,5 μ m) 流速: 1.5ml/min
 柱温 :30°C 波长: 268nm
 数据文件名: RC\$J339 - 7-26/10-2894-2 - cb-GH011P-wdx36y-zj-rcd-pH6.8+0.1twjz-jf75z-P4-1.lcd
 方法文件名: RC\$J339 - J339-rcd-kdst-2.5min-FX259.lcm
 批处理文件名: RC\$J339 - 20260324-kdst-FX259.lcb
 样品瓶号: 3-29
 进样体积: 10 μ L 版本号: 6.115
 进样时间: 2026/03/24 18:19:43 实验者: xiexinhui
 处理时间 (V2) : 2026/03/25 09:03:09 处理者: xiexinhui
 仪器型号: SHIMADZU LC-2050C(FX259)

〈色谱图〉

mV



〈峰表〉

检测器A Ch1 268nm

峰号	保留时间	面积	高度	理论塔板数(USP)	拖尾因子	分离度(USP)
1	1.424	81595	13883	1390	1.067	--
总计		81595	13883			

图25 坎地沙坦酯氨氯地平片溶出度测定HPLC图谱
参比制剂()-pH6.8(内含0.1%Tween)介质-桨法-75转-片4
供试品溶液-1



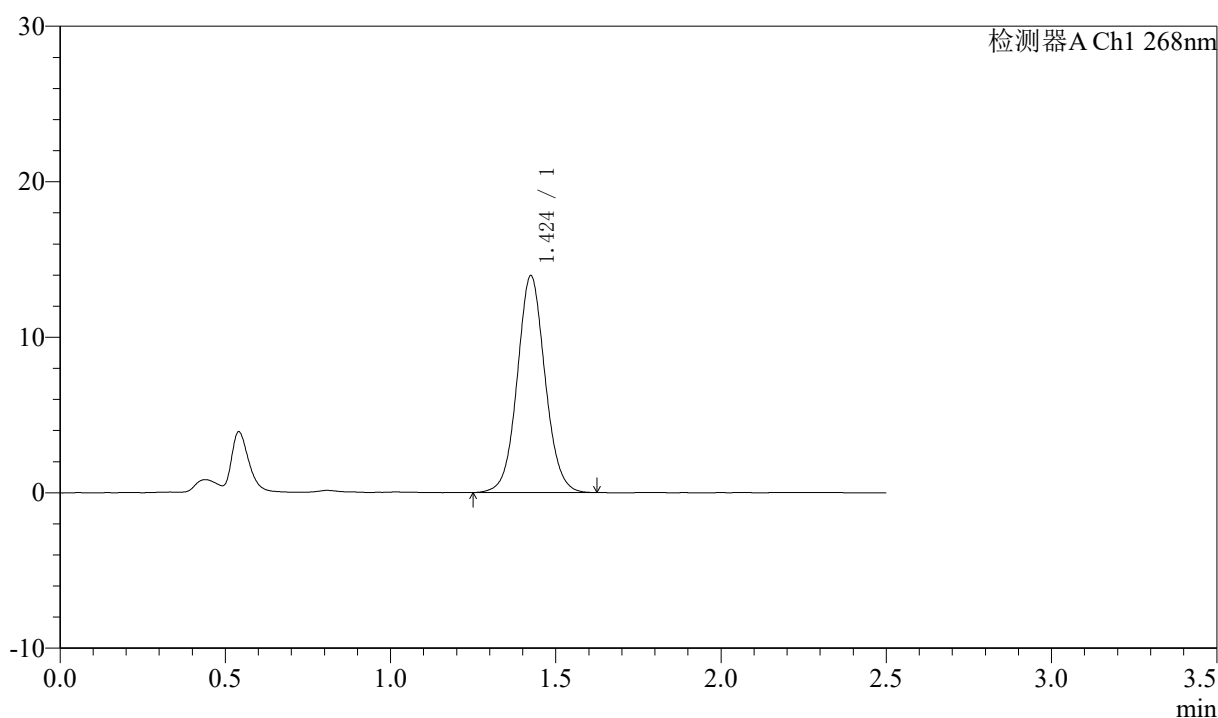
J339

<样品信息>

色谱柱 :XB-C18(50mm*4.6mm,5μm) 流速: 1.5ml/min
 柱温 :30°C 波长: 268nm
 数据文件名: RC\$J339 - 7-26/10-2895-2 - cb-GH011P-wdx36y-zj-rcd-pH6.8+0.1twjz-jf75z-P4-2.lcd
 方法文件名: RC\$J339 - J339-rcd-kdst-2.5min-FX259.lcm
 批处理文件名: RC\$J339 - 20260324-kdst-FX259.lcb
 样品瓶号: 3-29
 进样体积: 10 μL 版本号: 6.115
 进样时间: 2026/03/24 18:22:35 实验者: xiexinhui
 处理时间 (V2) : 2026/03/25 09:03:12 处理者: xiexinhui
 仪器型号: SHIMADZU LC-2050C(FX259)

<色谱图>

mV



<峰表>

检测器A Ch1 268nm

峰号	保留时间	面积	高度	理论塔板数(USP)	拖尾因子	分离度(USP)
1	1.424	81720	13918	1400	1.061	--
总计		81720	13918			

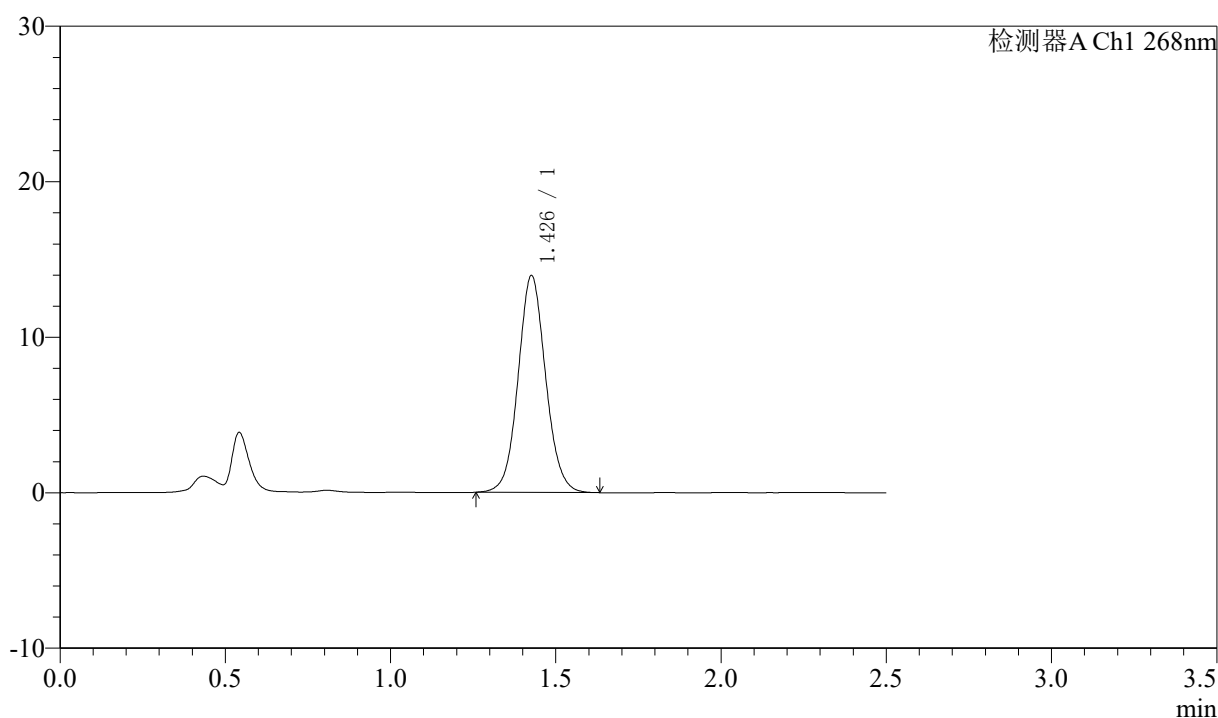
图26 坎地沙坦酯氨氯地平片溶出度测定HPLC图谱
参比制剂()-pH6.8(内含0.1%Tween)介质-桨法-75转-片4
供试品溶液-2

〈样品信息〉

色谱柱 :XB-C18(50mm*4.6mm,5 μ m) 流速: 1.5ml/min
 柱温 :30 $^{\circ}$ C 波长: 268nm
 数据文件名: RC\$J339 - 7-26/10-2896-2 - cb-GH011P-wdx36y-zj-rcd-pH6.8+0.1twjz-jf75z-P5-1.lcd
 方法文件名: RC\$J339 - J339-rcd-kdst-2.5min-FX259.lcm
 批处理文件名: RC\$J339 - 20260324-kdst-FX259.lcb
 样品瓶号: 3-38
 进样体积: 10 μ L 版本号: 6.115
 进样时间: 2026/03/24 18:25:27 实验者: xiexinhui
 处理时间 (V2) : 2026/03/25 09:03:14 处理者: xiexinhui
 仪器型号: SHIMADZU LC-2050C(FX259)

〈色谱图〉

mV



〈峰表〉

检测器A Ch1 268nm

峰号	保留时间	面积	高度	理论塔板数(USP)	拖尾因子	分离度(USP)
1	1.426	80987	13879	1426	1.070	--
总计		80987	13879			

图27 坎地沙坦酯氨氯地平片溶出度测定HPLC图谱
参比制剂()-pH6.8(内含0.1%Tween)介质-桨法-75转-片5
供试品溶液-1



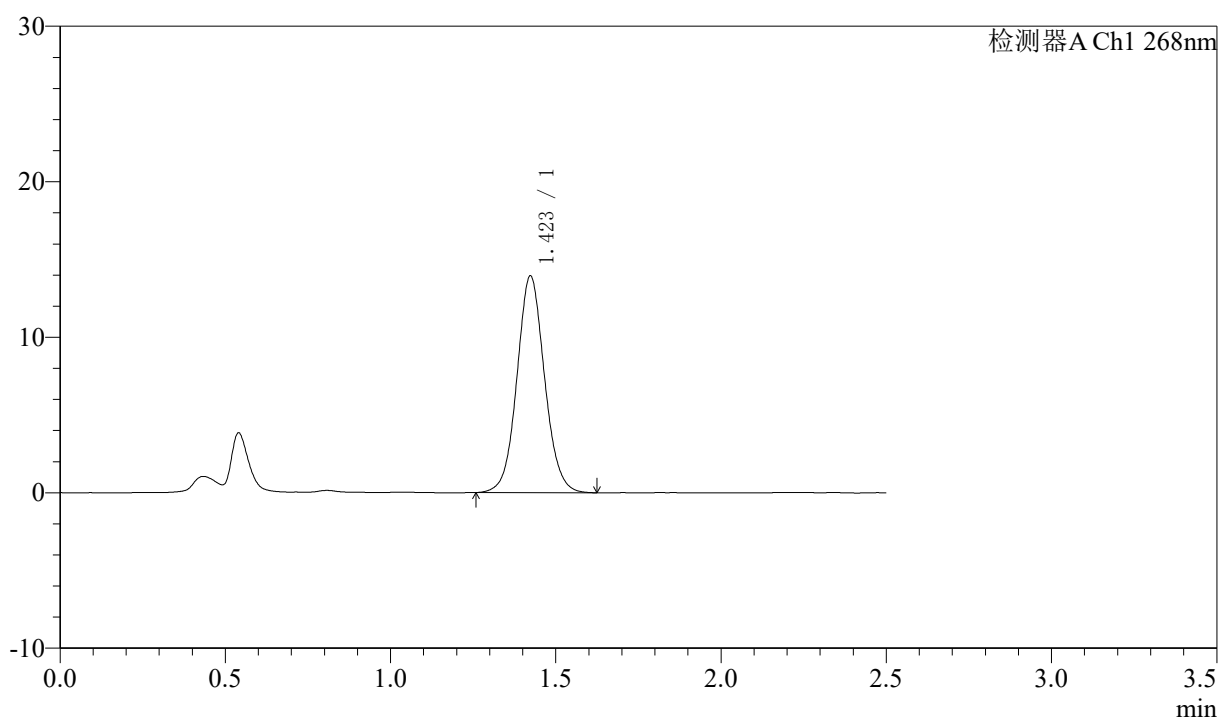
J339

<样品信息>

色谱柱 :XB-C18(50mm*4.6mm,5μm) 流速: 1.5ml/min
 柱温 :30°C 波长: 268nm
 数据文件名: RC\$J339 - 7-26/10-2897-2 - cb-GH011P-wdx36y-zj-rcd-pH6.8+0.1twjz-jf75z-P5-2.lcd
 方法文件名: RC\$J339 - J339-rcd-kdst-2.5min-FX259.lcm
 批处理文件名: RC\$J339 - 20260324-kdst-FX259.lcb
 样品瓶号: 3-38
 进样体积: 10 μL 版本号: 6.115
 进样时间: 2026/03/24 18:28:19 实验者: xiexinhui
 处理时间 (V2) : 2026/03/25 09:03:17 处理者: xiexinhui
 仪器型号: SHIMADZU LC-2050C(FX259)

<色谱图>

mV



<峰表>

检测器A Ch1 268nm

峰号	保留时间	面积	高度	理论塔板数(USP)	拖尾因子	分离度(USP)
1	1.423	80975	13931	1418	1.068	--
总计		80975	13931			

图28 坎地沙坦酯氨氯地平片溶出度测定HPLC图谱
参比制剂()-pH6.8(内含0.1%Tween)介质-桨法-75转-片5
供试品溶液-2



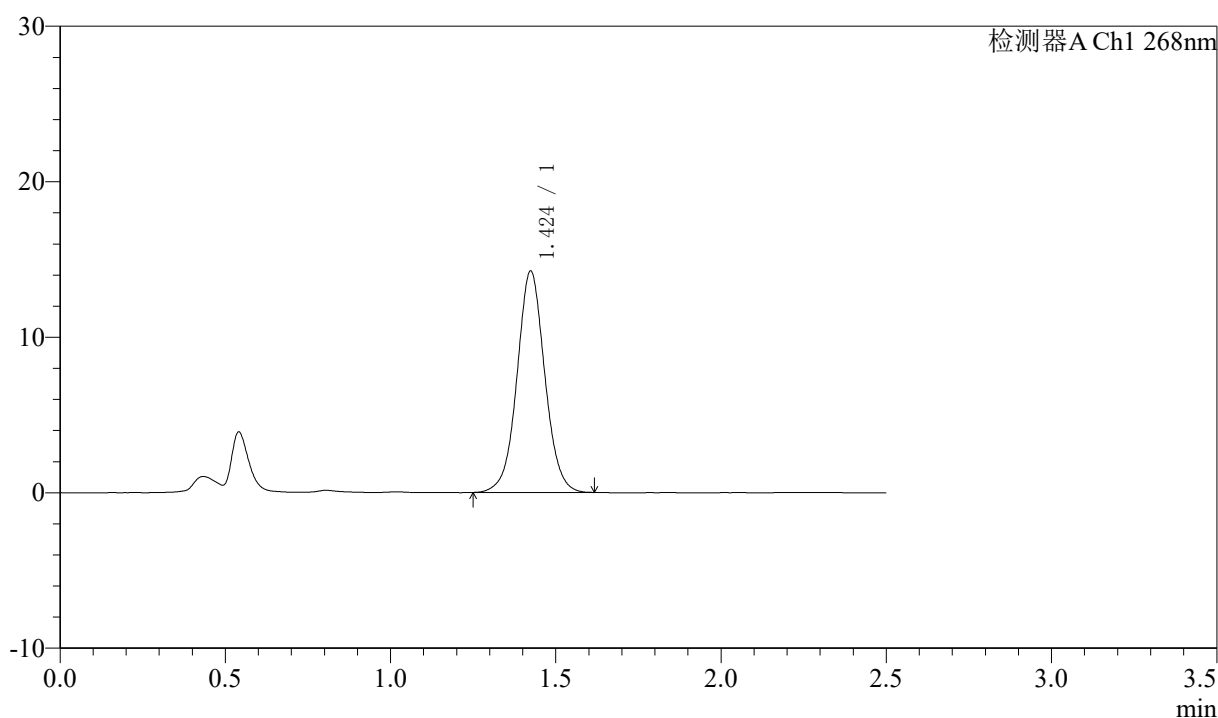
J339

<样品信息>

色谱柱 :XB-C18(50mm*4.6mm,5μm) 流速: 1.5ml/min
 柱温 :30°C 波长: 268nm
 数据文件名: RC\$J339 - 7-26/10-2898-2 - cb-GH011P-wdx36y-zj-rcd-pH6.8+0.1twjz-jf75z-P6-1.lcd
 方法文件名: RC\$J339 - J339-rcd-kdst-2.5min-FX259.lcm
 批处理文件名: RC\$J339 - 20260324-kdst-FX259.lcb
 样品瓶号: 3-47
 进样体积: 10 μL 版本号: 6.115
 进样时间: 2026/03/24 18:31:11 实验者: xiexinhui
 处理时间 (V2) : 2026/03/25 09:03:19 处理者: xiexinhui
 仪器型号: SHIMADZU LC-2050C(FX259)

<色谱图>

mV



<峰表>

检测器A Ch1 268nm

峰号	保留时间	面积	高度	理论塔板数(USP)	拖尾因子	分离度(USP)
1	1.424	83176	14217	1416	1.038	--
总计		83176	14217			

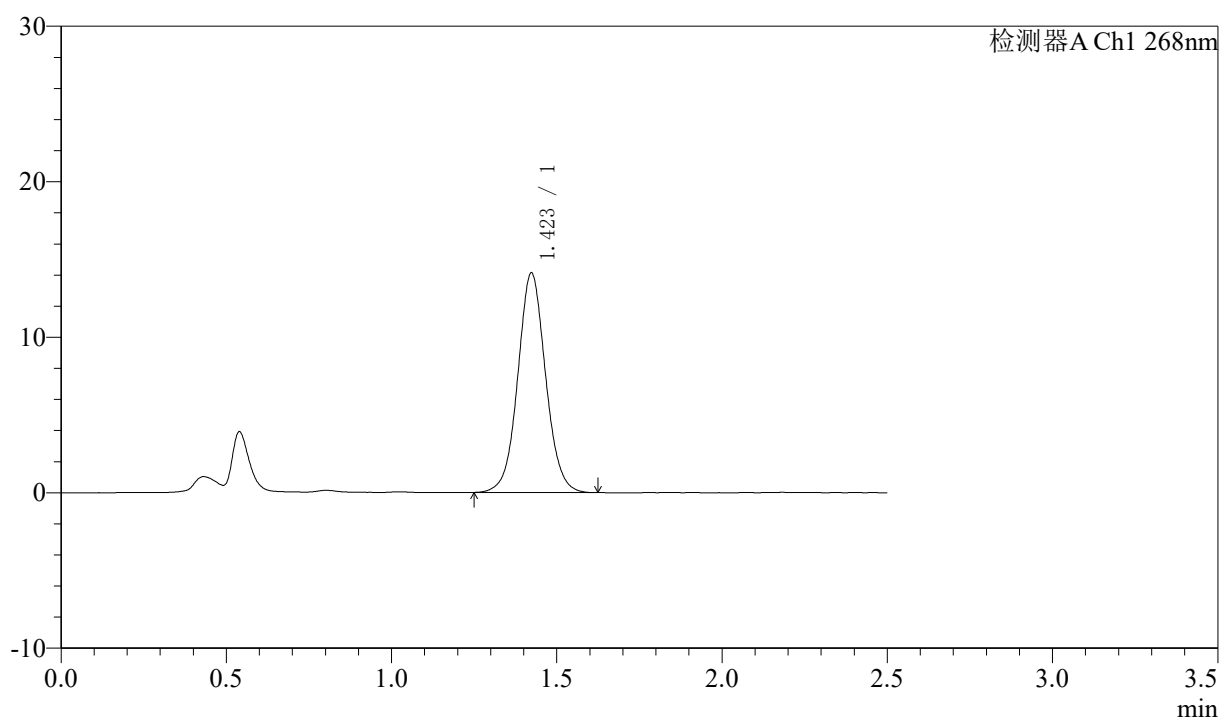
图29 坎地沙坦酯氨氯地平片溶出度测定HPLC图谱
参比制剂()-pH6.8(内含0.1%Tween)介质-桨法-75转-片6
供试品溶液-1

〈样品信息〉

色谱柱 :XB-C18(50mm*4.6mm,5 μ m) 流速: 1.5ml/min
 柱温 :30 $^{\circ}$ C 波长: 268nm
 数据文件名: RC\$J339 - 7-26/10-2899-2 - cb-GH011P-wdx36y-zj-rcd-pH6.8+0.1twjz-jf75z-P6-2.lcd
 方法文件名: RC\$J339 - J339-rcd-kdst-2.5min-FX259.lcm
 批处理文件名: RC\$J339 - 20260324-kdst-FX259.lcb
 样品瓶号: 3-47
 进样体积: 10 μ L 版本号: 6.115
 进样时间: 2026/03/24 18:34:02 实验者: xiexinhui
 处理时间 (V2) : 2026/03/25 09:03:22 处理者: xiexinhui
 仪器型号: SHIMADZU LC-2050C(FX259)

〈色谱图〉

mV



〈峰表〉

检测器A Ch1 268nm

峰号	保留时间	面积	高度	理论塔板数(USP)	拖尾因子	分离度(USP)
1	1.423	82604	14115	1406	1.053	--
总计		82604	14115			

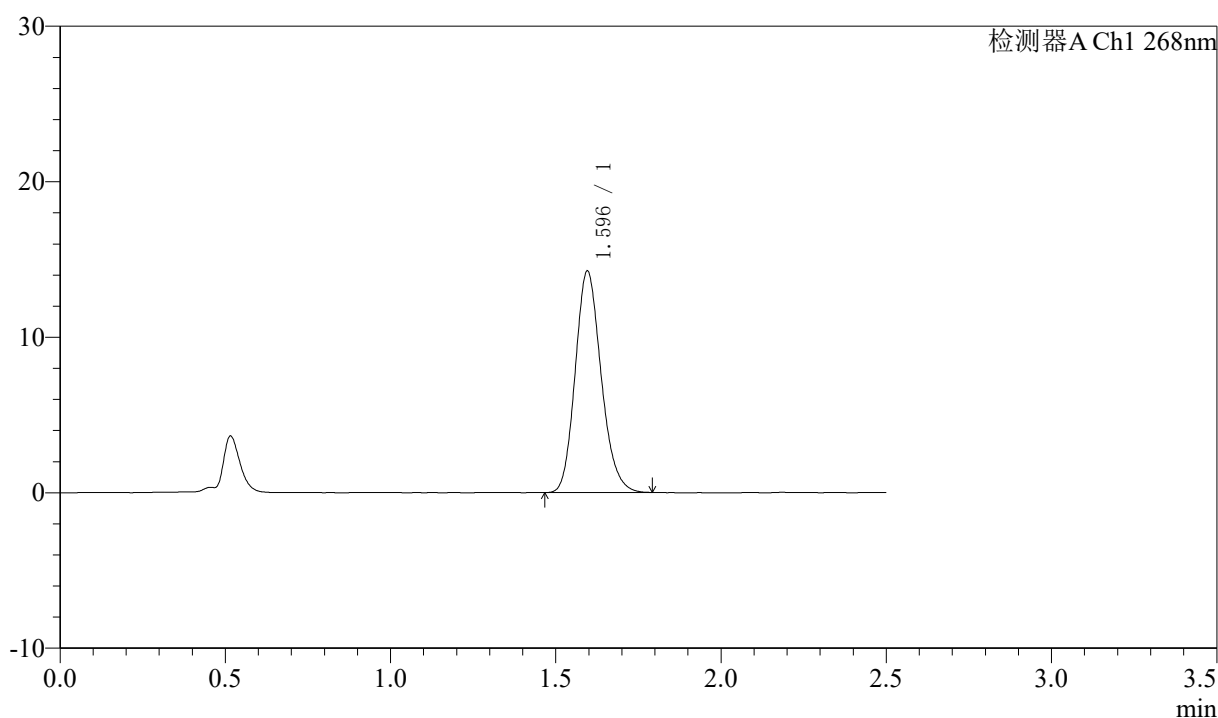
图30 坎地沙坦酯氨氯地平片溶出度测定HPLC图谱
参比制剂()-pH6.8(内含0.1%Tween)介质-桨法-75转-片6
供试品溶液-2

〈样品信息〉

色谱柱 :XB-C18(50mm*4.6mm,5 μ m) 流速: 1.5ml/min
 柱温 :30 $^{\circ}$ C 波长: 268nm
 数据文件名: RC\$J339 - 7-26/10-2900-2 - cb-wdx36y-rcd-pH6.8+0.1twjz-jf75z-dz2-1.lcd
 方法文件名: RC\$J339 - J339-rcd-kdst-2.5min-FX259.lcm
 批处理文件名: RC\$J339 - 20260324-kdst-FX259.lcb
 样品瓶号: 3-27
 进样体积: 10 μ L 版本号: 6.115
 进样时间: 2026/03/24 18:36:54 实验者: xiexinhui
 处理时间 (V2) : 2026/03/25 09:03:25 处理者: xiexinhui
 仪器型号: SHIMADZU LC-2050C(FX259)

〈色谱图〉

mV



〈峰表〉

检测器A Ch1 268nm

峰号	保留时间	面积	高度	理论塔板数(USP)	拖尾因子	分离度(USP)
1	1.596	77755	14243	1995	1.169	--
总计		77755	14243			

图31 坎地沙坦酯氨氯地平片溶出度测定HPLC图谱
参比制剂-
pH6.8(内含0.1%Tween)介质-桨法-75转
对照品溶液-2-1



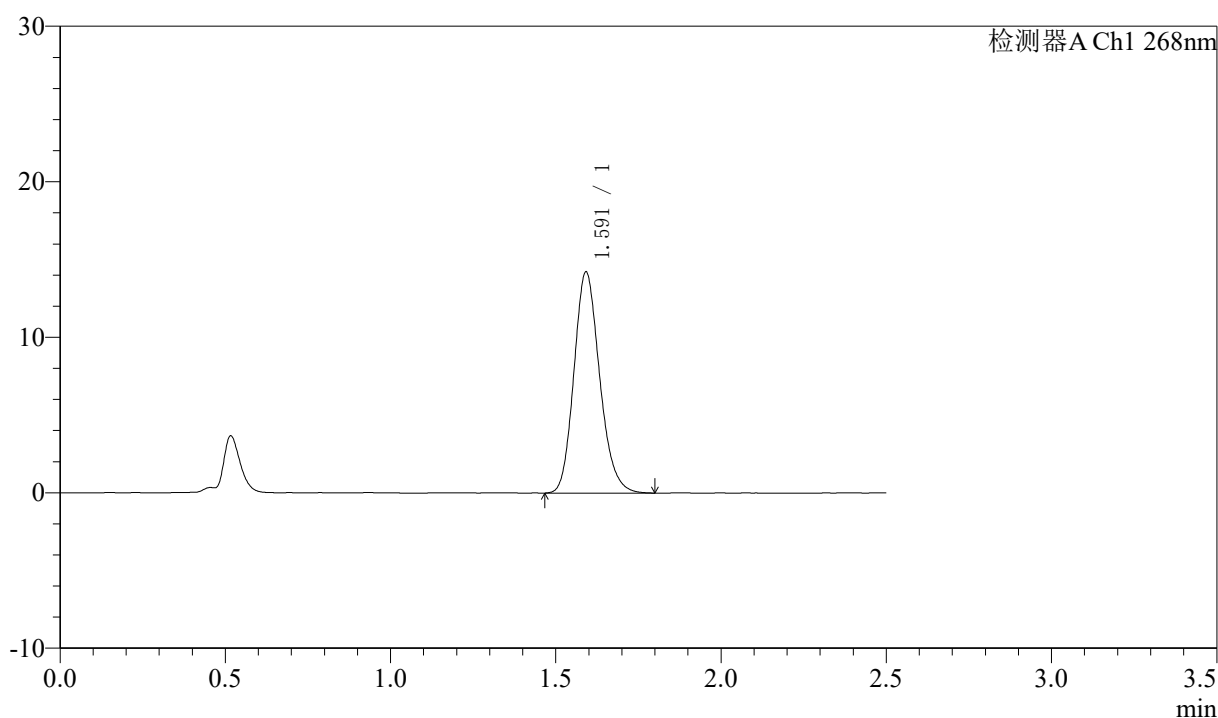
J339

<样品信息>

色谱柱 :XB-C18(50mm*4.6mm,5μm) 流速: 1.5ml/min
 柱温 :30°C 波长: 268nm
 数据文件名: RC\$J339 - 7-26/10-2901-2 - cb-wdx36y-rcd-pH6.8+0.1twjz-jf75z-dz2-2.lcd
 方法文件名: RC\$J339 - J339-rcd-kdst-2.5min-FX259.lcm
 批处理文件名: RC\$J339 - 20260324-kdst-FX259.lcb
 样品瓶号: 3-27
 进样体积: 10 μL 版本号: 6.115
 进样时间: 2026/03/24 18:39:46 实验者: xiexinhui
 处理时间 (V2) : 2026/03/25 09:03:27 处理者: xiexinhui
 仪器型号: SHIMADZU LC-2050C(FX259)

<色谱图>

mV



<峰表>

检测器A Ch1 268nm

峰号	保留时间	面积	高度	理论塔板数(USP)	拖尾因子	分离度(USP)
1	1.591	76978	14172	2024	1.173	--
总计		76978	14172			

图32 坎地沙坦酯氨氯地平片溶出度测定HPLC图谱
参比制剂-
pH6.8(内含0.1%Tween)介质-桨法-75转
对照品溶液-2-2