



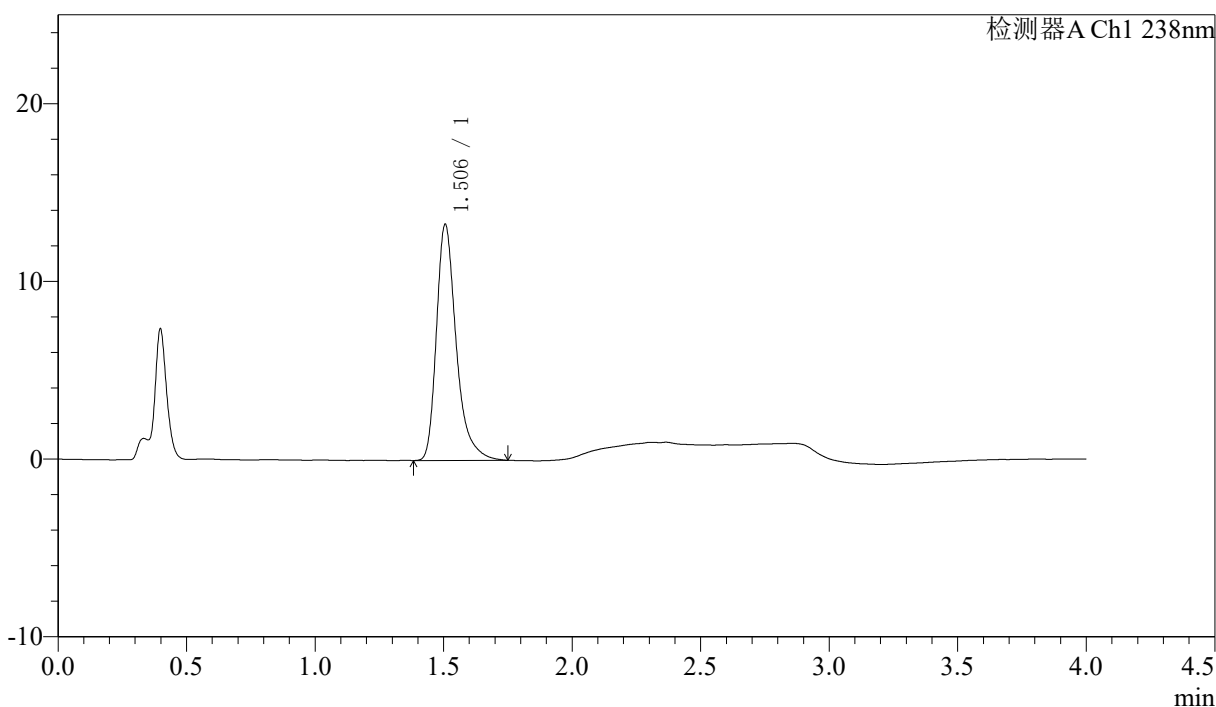
J339

<样品信息>

色谱柱:XB-C18(50mm*4.6mm,5µm) 流速: 2.0ml/min
柱温:30°C 波长: 238nm
数据文件名: RC\$J339 - 7-33/7-1643-2 - zzp-2023022821p-cq36y-rcd-jx-pH4.0jz-jf50z-P1-1.lcd
方法文件名: RC\$J339 - J339-aldp-4min-FX256.lcm
批处理文件名: RC\$J339 - 20260324-aldp-FX256.lcb
样品瓶号: 1-6
进样体积: 10 µl 版本号: 6.115
进样时间: 2026/03/24 21:16:06 实验者: xiexinhui
处理时间 (V2): 2026/03/25 10:51:15 处理者: xiexinhui
仪器型号: SHIMADZU LC-2050C(FX256)

<色谱图>

mV



<峰表>

检测器A Ch1 238nm

峰号	保留时间	面积	面积%	高度	理论塔板数(USP)	拖尾因子	分离度(USP)
1	1.506	71137	100.000	13290	1983	1.362	--
总计		71137	100.000	13290			



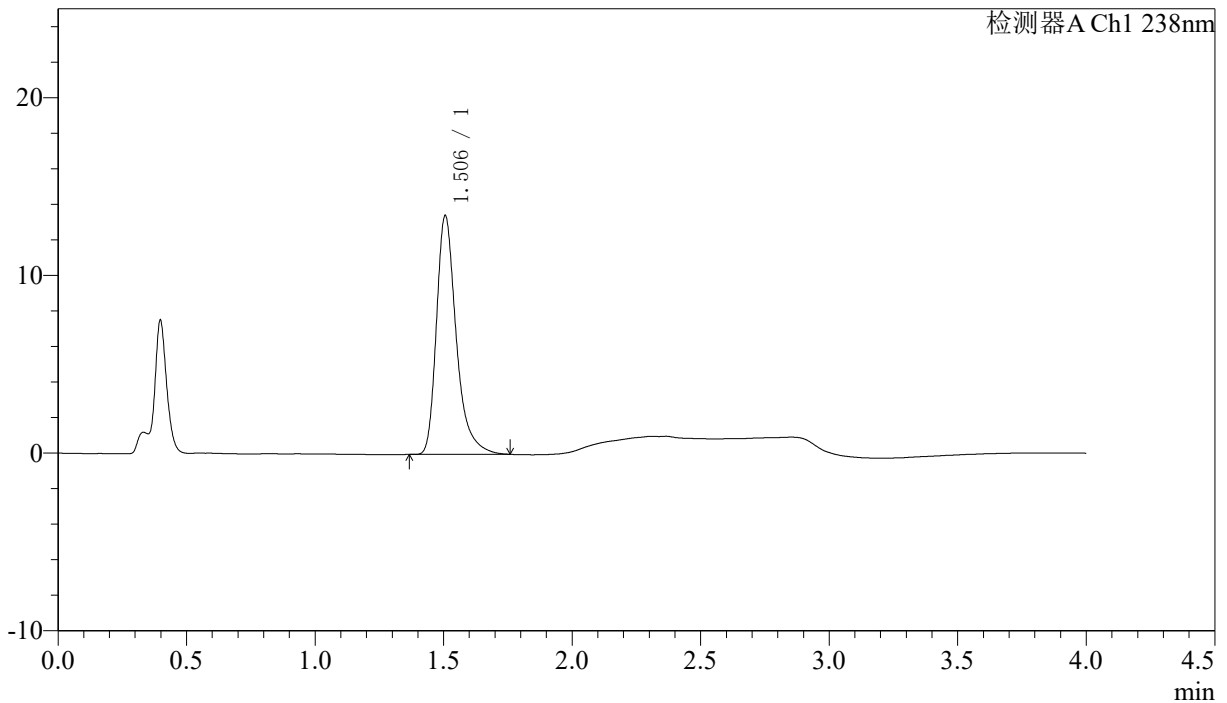
J339

<样品信息>

色谱柱:XB-C18(50mm*4.6mm,5µm) 流速: 2.0ml/min
柱温:30°C 波长: 238nm
数据文件名: RC\$J339 - 7-33/7-1646-2 - zzp-2023022821p-cq36y-rcd-jx-pH4.0jz-jf50z-P4-1.lcd
方法文件名: RC\$J339 - J339-aldp-4min-FX256.lcm
批处理文件名: RC\$J339 - 20260324-aldp-FX256.lcb
样品瓶号: 1-33
进样体积: 10 µl 版本号: 6.115
进样时间: 2026/03/24 21:29:13 实验者: xiexinhui
处理时间 (V2) : 2026/03/25 10:51:23 处理者: xiexinhui
仪器型号: SHIMADZU LC-2050C(FX256)

<色谱图>

mV



<峰表>

检测器A Ch1 238nm

峰号	保留时间	面积	面积%	高度	理论塔板数(USP)	拖尾因子	分离度(USP)
1	1.506	71924	100.000	13435	1985	1.359	--
总计		71924	100.000	13435			



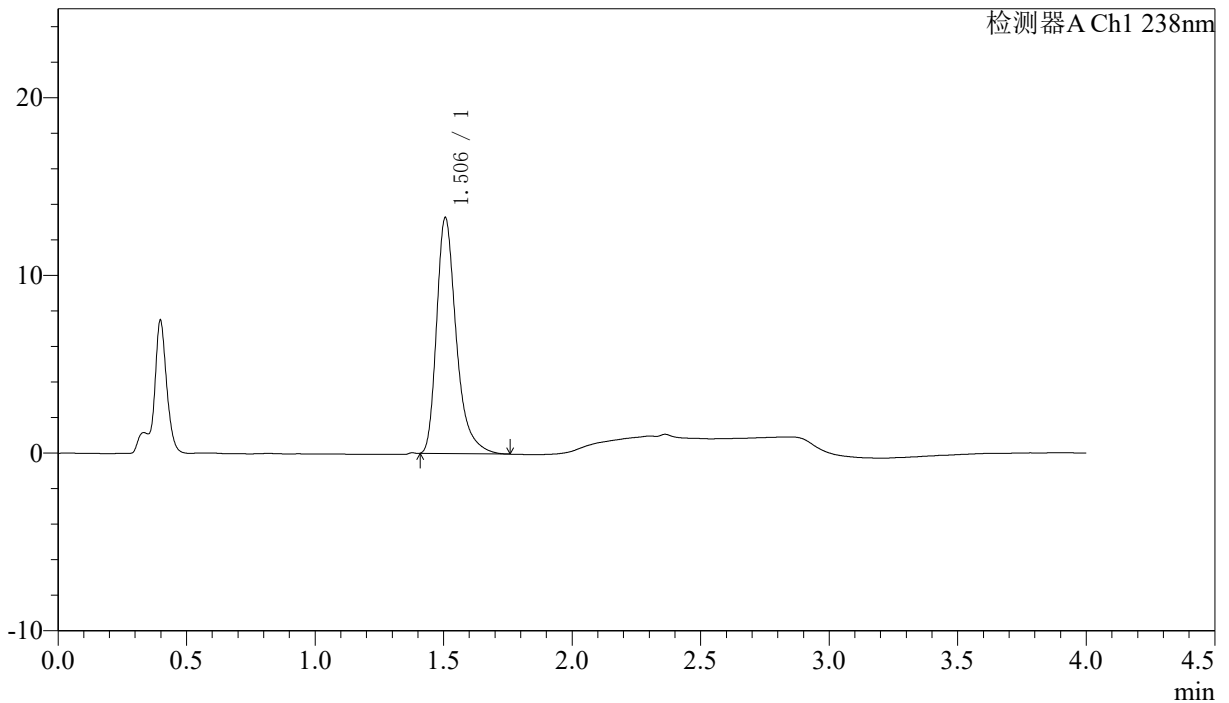
J339

<样品信息>

色谱柱:XB-C18(50mm*4.6mm,5 μ m) 流速: 2.0ml/min
柱温:30 $^{\circ}$ C 波长: 238nm
数据文件名: RC\$J339 - 7-33/7-1647-2 - zzp-2023022821p-cq36y-rcd-jx-pH4.0jz-jf50z-P5-1.lcd
方法文件名: RC\$J339 - J339-aldp-4min-FX256.lcm
批处理文件名: RC\$J339 - 20260324-aldp-FX256.lcb
样品瓶号: 1-42
进样体积: 10 μ l 版本号: 6.115
进样时间: 2026/03/24 21:33:34 实验者: xiexinhui
处理时间 (V2): 2026/03/25 10:51:26 处理者: xiexinhui
仪器型号: SHIMADZU LC-2050C(FX256)

<色谱图>

mV



<峰表>

检测器A Ch1 238nm

峰号	保留时间	面积	面积%	高度	理论塔板数(USP)	拖尾因子	分离度(USP)
1	1.506	70606	100.000	13268	1997	1.360	--
总计		70606	100.000	13268			



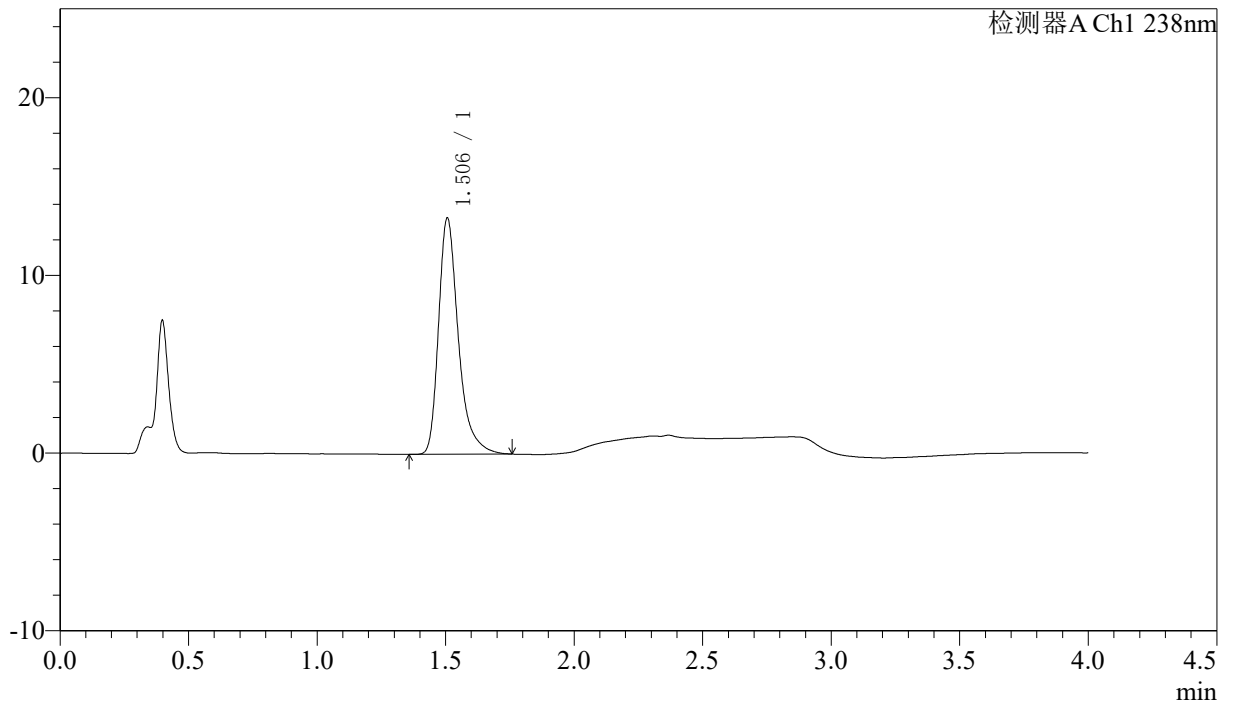
J339

<样品信息>

色谱柱:XB-C18(50mm*4.6mm,5µm) 流速: 2.0ml/min
 柱温:30°C 波长: 238nm
 数据文件名: RC\$J339 - 7-33/7-1648-2 - zzp-2023022821p-cq36y-rcd-jx-pH4.0jz-jf50z-P6-1.lcd
 方法文件名: RC\$J339 - J339-aldp-4min-FX256.lcm
 批处理文件名: RC\$J339 - 20260324-aldp-FX256.lcb
 样品瓶号: 1-51
 进样体积: 10 µl 版本号: 6.115
 进样时间: 2026/03/24 21:37:56 实验者: xiexinhui
 处理时间 (V2) : 2026/03/25 10:51:28 处理者: xiexinhui
 仪器型号: SHIMADZU LC-2050C(FX256)

<色谱图>

mV



<峰表>

检测器A Ch1 238nm

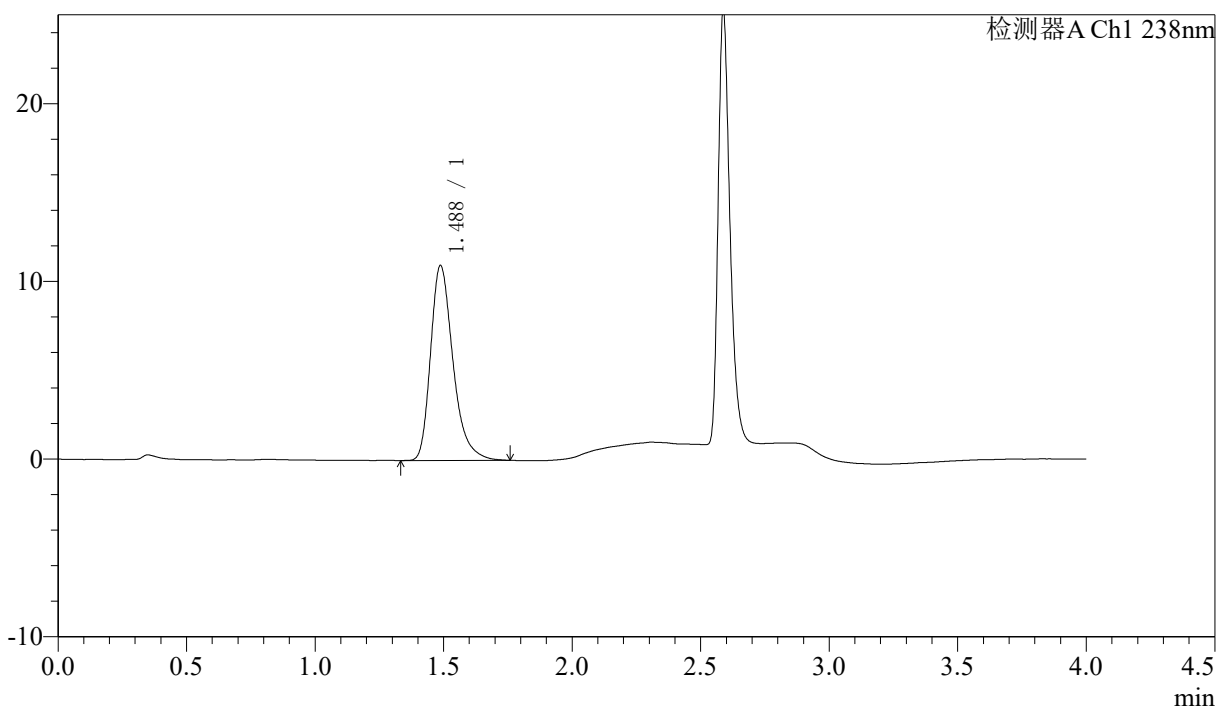
峰号	保留时间	面积	面积%	高度	理论塔板数(USP)	拖尾因子	分离度(USP)
1	1.506	71153	100.000	13281	1983	1.363	--
总计		71153	100.000	13281			

<样品信息>

色谱柱:XB-C18(50mm*4.6mm,5µm) 流速: 2.0ml/min
 柱温:30°C 波长: 238nm
 数据文件名: RC\$J339 - 7-33/7-1649-2 - zzp-cq36y-rcd-jx-pH4.0jz-jf50z-dz2-1.lcd
 方法文件名: RC\$J339 - J339-aldp-4min-FX256.lcm
 批处理文件名: RC\$J339 - 20260324-aldp-FX256.lcb
 样品瓶号: 1-27
 进样体积: 10 µl 版本号: 6.115
 进样时间: 2026/03/24 21:42:20 实验者: xiexinhui
 处理时间 (V2) : 2026/03/25 10:51:31 处理者: xiexinhui
 仪器型号: SHIMADZU LC-2050C(FX256)

<色谱图>

mV



<峰表>

检测器A Ch1 238nm

峰号	保留时间	面积	面积%	高度	理论塔板数(USP)	拖尾因子	分离度(USP)
1	1.488	66660	100.000	10976	1467	1.323	--
总计		66660	100.000	10976			



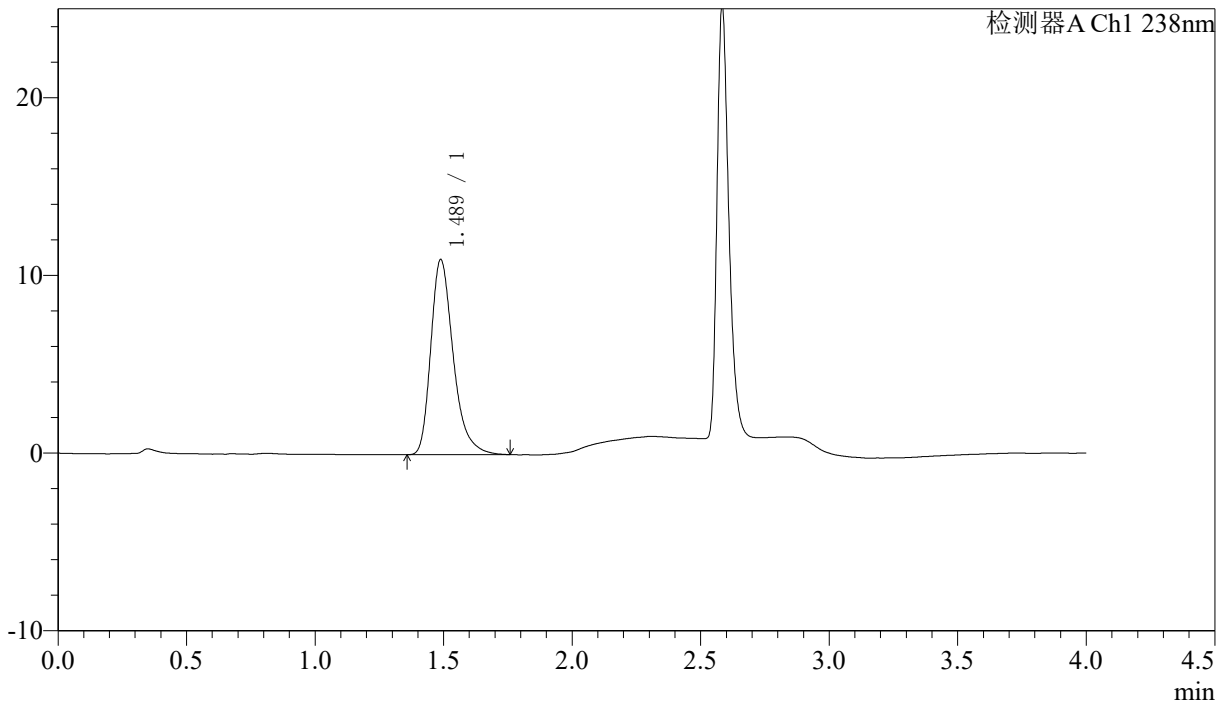
J339

<样品信息>

色谱柱:XB-C18(50mm*4.6mm,5µm) 流速: 2.0ml/min
柱温:30°C 波长: 238nm
数据文件名: RC\$J339 - 7-33/7-1650-2 - zzp-cq36y-rcd-jx-pH4.0jz-jf50z-dz2-2.lcd
方法文件名: RC\$J339 - J339-aldp-4min-FX256.lcm
批处理文件名: RC\$J339 - 20260324-aldp-FX256.lcb
样品瓶号: 1-27
进样体积: 10 µl 版本号: 6.115
进样时间: 2026/03/24 21:46:43 实验者: xiexinhui
处理时间 (V2) : 2026/03/25 10:51:33 处理者: xiexinhui
仪器型号: SHIMADZU LC-2050C(FX256)

<色谱图>

mV



<峰表>

检测器A Ch1 238nm

峰号	保留时间	面积	面积%	高度	理论塔板数(USP)	拖尾因子	分离度(USP)
1	1.489	66708	100.000	10987	1468	1.323	--
总计		66708	100.000	10987			



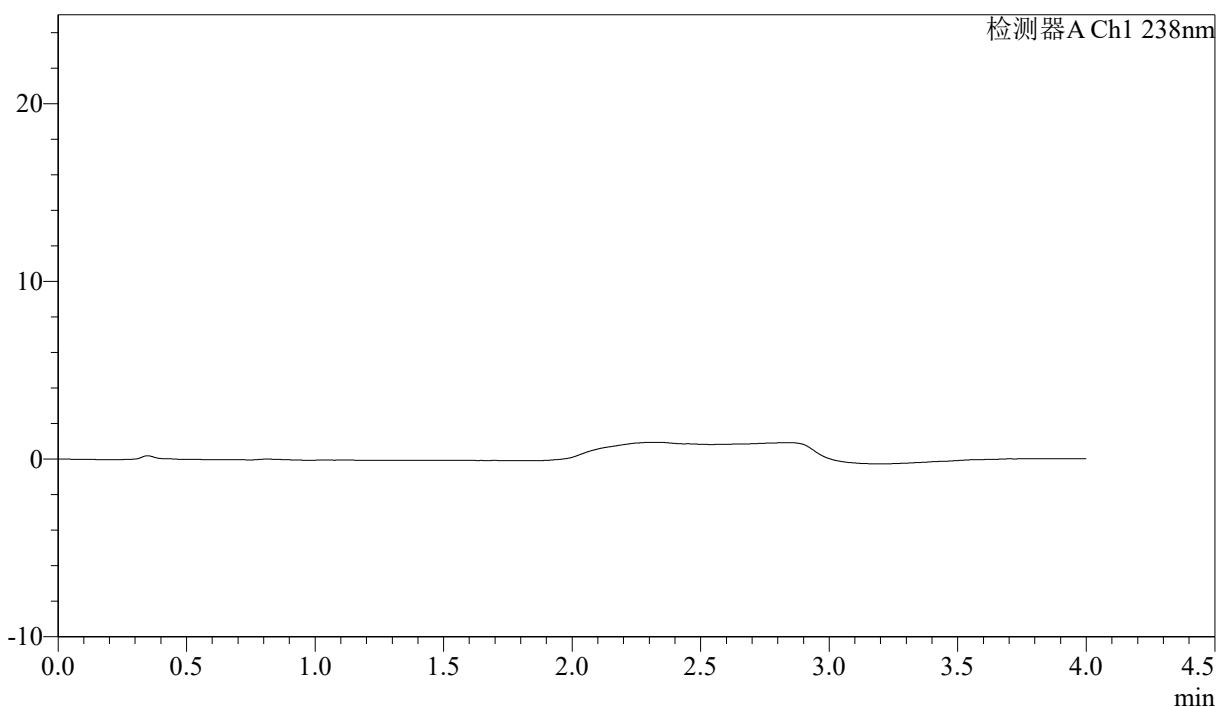
J339

<样品信息>

色谱柱:XB-C18(50mm*4.6mm,5µm) 流速: 2.0ml/min
 柱温:30°C 波长: 238nm
 数据文件名: RC\$J339 - 7-33/7-1651-2 - zzp-zjtj36y-red-jx-pH4.0jz-jf50z-rj.lcd
 方法文件名: RC\$J339 - J339-aldp-4min-FX256.lcm
 批处理文件名: RC\$J339 - 20260324-aldp-FX256.lcb
 样品瓶号: 2-9
 进样体积: 10 µl 版本号: 6.115
 进样时间: 2026/03/24 21:51:08 实验者: xiexinhui
 处理时间 (V2) : 2026/03/25 10:51:36 处理者: xiexinhui
 仪器型号: SHIMADZU LC-2050C(FX256)

<色谱图>

mV



<峰表>

检测器A Ch1 238nm

峰号	保留时间	面积	面积%	高度	理论塔板数(USP)	拖尾因子	分离度(USP)
总计							



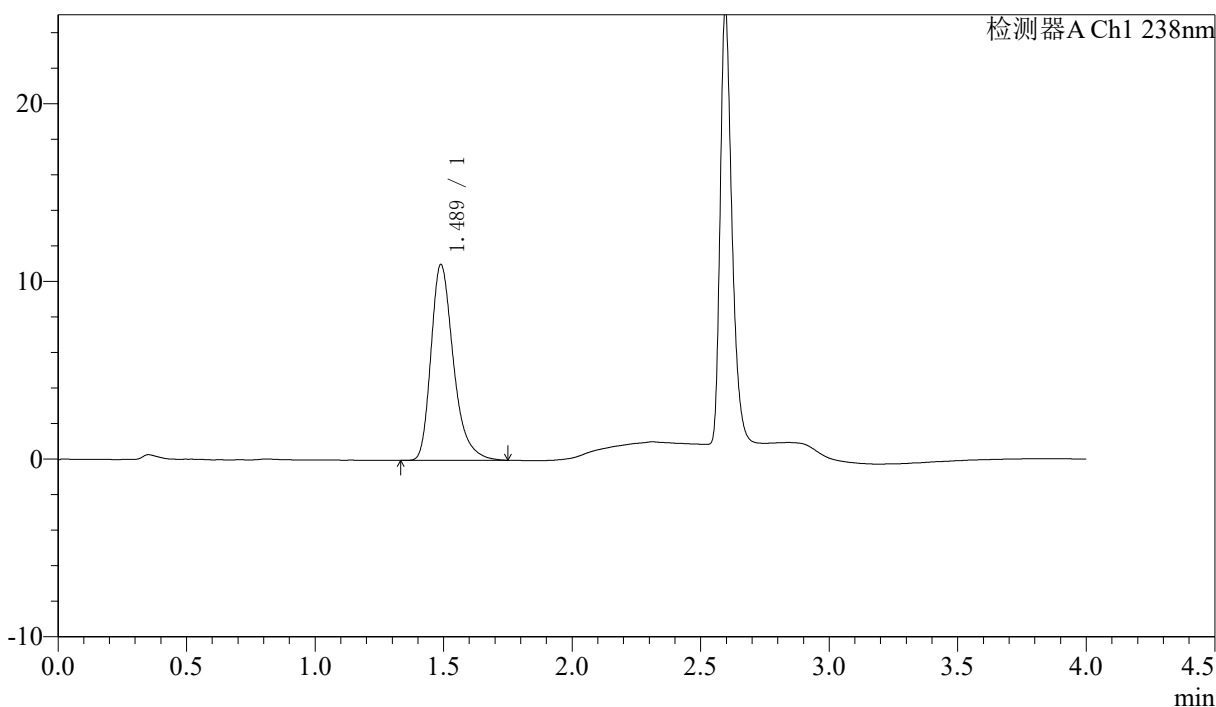
J339

〈样品信息〉

色谱柱:XB-C18(50mm*4.6mm,5 μ m) 流速: 2.0ml/min
柱温:30 $^{\circ}$ C 波长: 238nm
数据文件名: RC\$J339 - 7-33/7-1652-2 - zzp-zjtj36y-red-jx-pH4.0jz-jf50z-dz1-1.lcd
方法文件名: RC\$J339 - J339-aldp-4min-FX256.lcm
批处理文件名: RC\$J339 - 20260324-aldp-FX256.lcb
样品瓶号: 2-18
进样体积: 10 μ l 版本号: 6.115
进样时间: 2026/03/24 21:55:32 实验者: xiexinhui
处理时间 (V2): 2026/03/25 10:51:39 处理者: xiexinhui
仪器型号: SHIMADZU LC-2050C(FX256)

〈色谱图〉

mV



〈峰表〉

检测器A Ch1 238nm

峰号	保留时间	面积	面积%	高度	理论塔板数(USP)	拖尾因子	分离度(USP)
1	1.489	66946	100.000	11024	1474	1.326	--
总计		66946	100.000	11024			



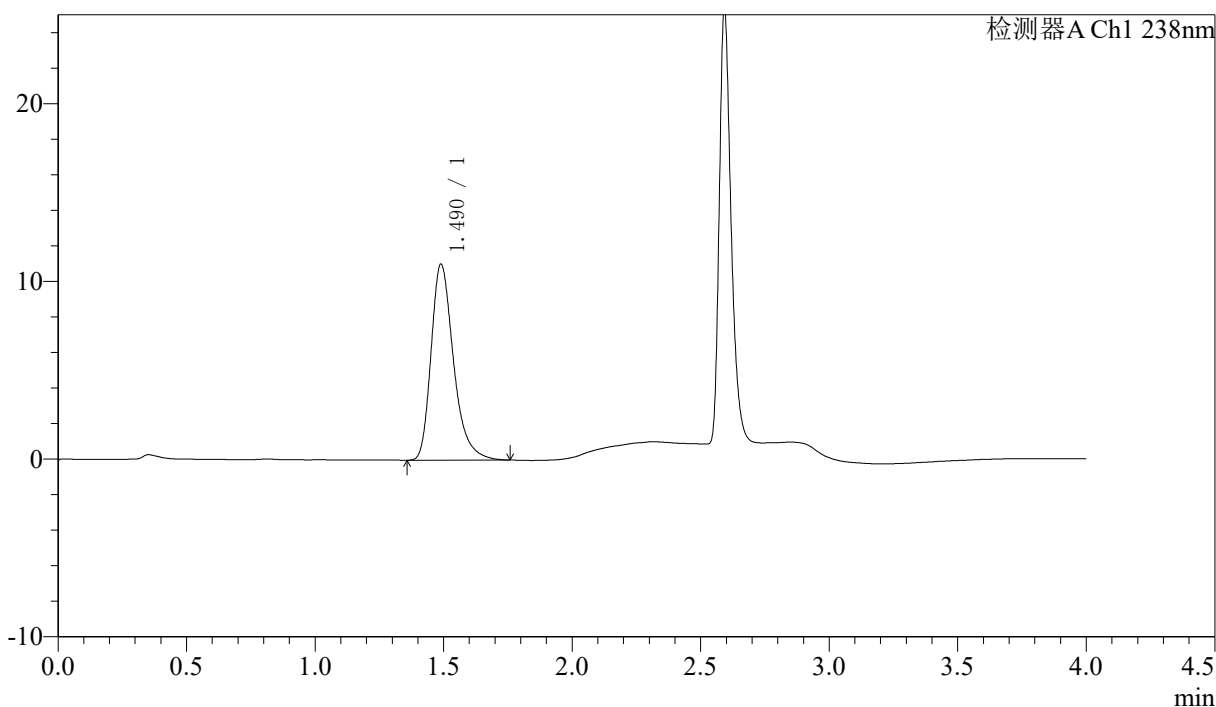
J339

<样品信息>

色谱柱:XB-C18(50mm*4.6mm,5 μ m) 流速: 2.0ml/min
柱温:30 $^{\circ}$ C 波长: 238nm
数据文件名: RC\$J339 - 7-33/7-1653-2 - zzp-zjtj36y-red-jx-pH4.0jz-jf50z-dz1-2.lcd
方法文件名: RC\$J339 - J339-aldp-4min-FX256.lcm
批处理文件名: RC\$J339 - 20260324-aldp-FX256.lcb
样品瓶号: 2-18
进样体积: 10 μ l 版本号: 6.115
进样时间: 2026/03/24 21:59:56 实验者: xiexinhui
处理时间 (V2) : 2026/03/25 10:51:41 处理者: xiexinhui
仪器型号: SHIMADZU LC-2050C(FX256)

<色谱图>

mV



<峰表>

检测器A Ch1 238nm

峰号	保留时间	面积	面积%	高度	理论塔板数(USP)	拖尾因子	分离度(USP)
1	1.490	67089	100.000	11032	1475	1.326	--
总计		67089	100.000	11032			



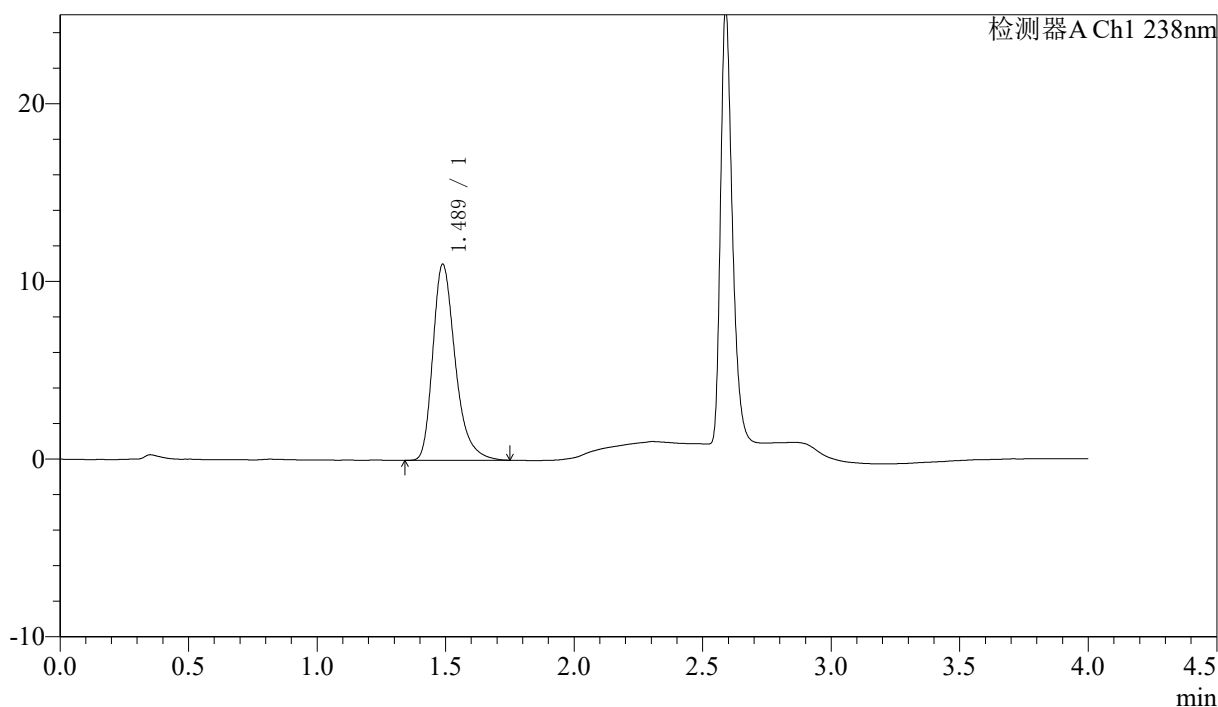
J339

〈样品信息〉

色谱柱:XB-C18(50mm*4.6mm,5μm) 流速: 2.0ml/min
 柱温:30°C 波长: 238nm
 数据文件名: RC\$J339 - 7-33/7-1654-2 - zzp-zjtj36y-red-jx-pH4.0jz-jf50z-dz1-3.lcd
 方法文件名: RC\$J339 - J339-aldp-4min-FX256.lcm
 批处理文件名: RC\$J339 - 20260324-aldp-FX256.lcb
 样品瓶号: 2-18
 进样体积: 10 μl 版本号: 6.115
 进样时间: 2026/03/24 22:04:20 实验者: xiexinhui
 处理时间(V2): 2026/03/25 10:51:44 处理者: xiexinhui
 仪器型号: SHIMADZU LC-2050C(FX256)

〈色谱图〉

mV



〈峰表〉

检测器A Ch1 238nm

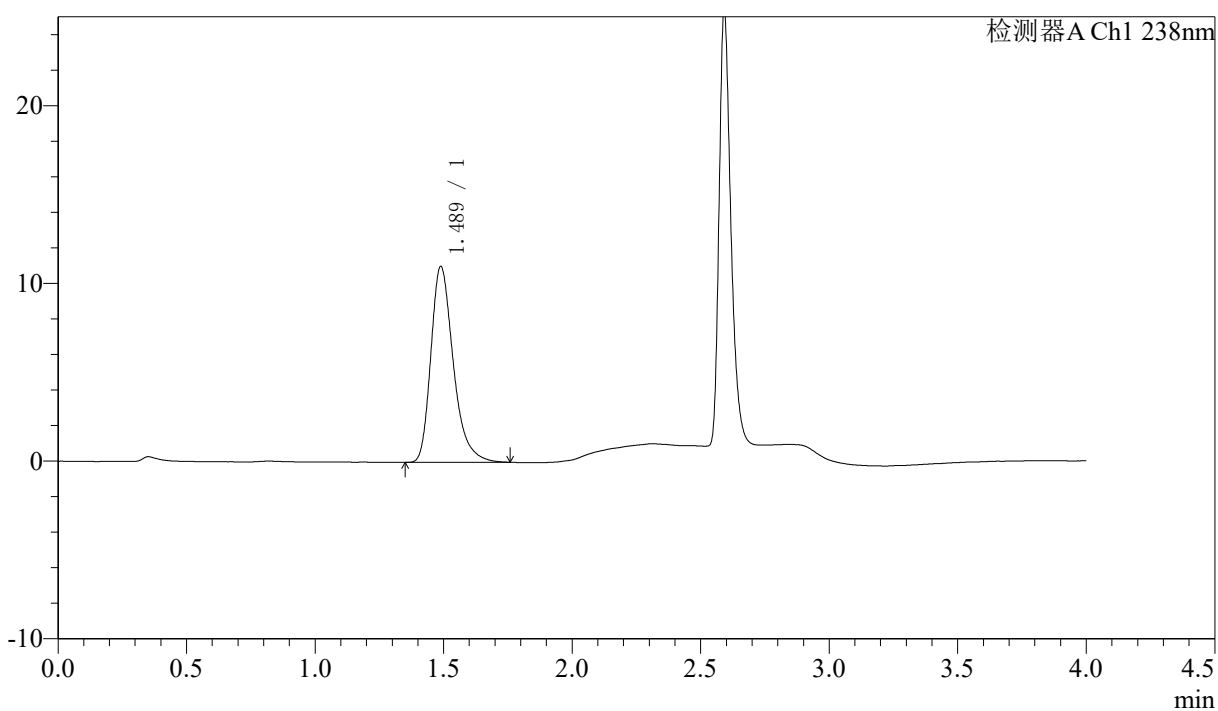
峰号	保留时间	面积	面积%	高度	理论塔板数(USP)	拖尾因子	分离度(USP)
1	1.489	66977	100.000	11038	1470	1.326	--
总计		66977	100.000	11038			

〈样品信息〉

色谱柱:XB-C18(50mm*4.6mm,5 μ m) 流速: 2.0ml/min
 柱温:30 $^{\circ}$ C 波长: 238nm
 数据文件名: RC\$J339 - 7-33/7-1655-2 - zzp-zjtj36y-red-jx-pH4.0jz-jf50z-dz1-4.lcd
 方法文件名: RC\$J339 - J339-aldp-4min-FX256.lcm
 批处理文件名: RC\$J339 - 20260324-aldp-FX256.lcb
 样品瓶号: 2-18
 进样体积: 10 μ l 版本号: 6.115
 进样时间: 2026/03/24 22:08:43 实验者: xiexinhui
 处理时间 (V2) : 2026/03/25 10:51:46 处理者: xiexinhui
 仪器型号: SHIMADZU LC-2050C(FX256)

〈色谱图〉

mV



〈峰表〉

检测器A Ch1 238nm

峰号	保留时间	面积	面积%	高度	理论塔板数(USP)	拖尾因子	分离度(USP)
1	1.489	66963	100.000	11032	1467	1.322	--
总计		66963	100.000	11032			



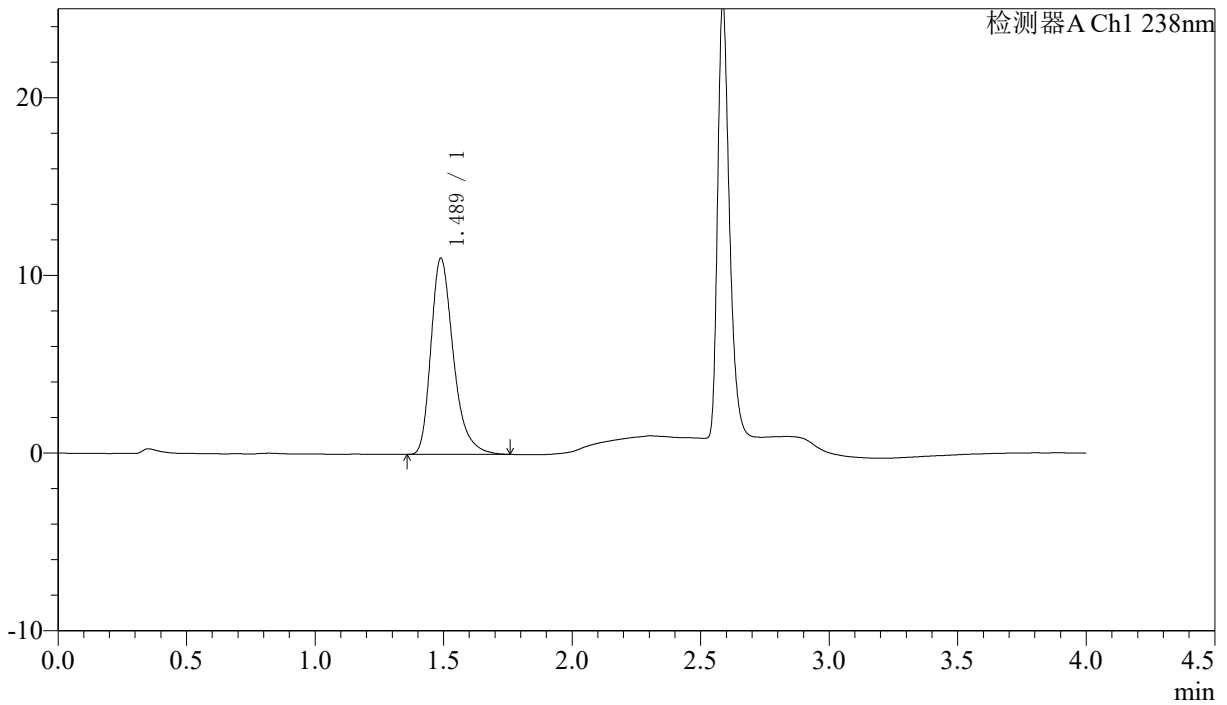
J339

<样品信息>

色谱柱:XB-C18(50mm*4.6mm,5μm) 流速: 2.0ml/min
 柱温:30°C 波长: 238nm
 数据文件名: RC\$J339 - 7-33/7-1656-2 - zzp-zjtj36y-red-jx-pH4.0jz-jf50z-dz1-5.lcd
 方法文件名: RC\$J339 - J339-aldp-4min-FX256.lcm
 批处理文件名: RC\$J339 - 20260324-aldp-FX256.lcb
 样品瓶号: 2-18
 进样体积: 10 μl 版本号: 6.115
 进样时间: 2026/03/24 22:13:07 实验者: xiexinhui
 处理时间 (V2): 2026/03/25 10:51:49 处理者: xiexinhui
 仪器型号: SHIMADZU LC-2050C(FX256)

<色谱图>

mV



<峰表>

检测器A Ch1 238nm

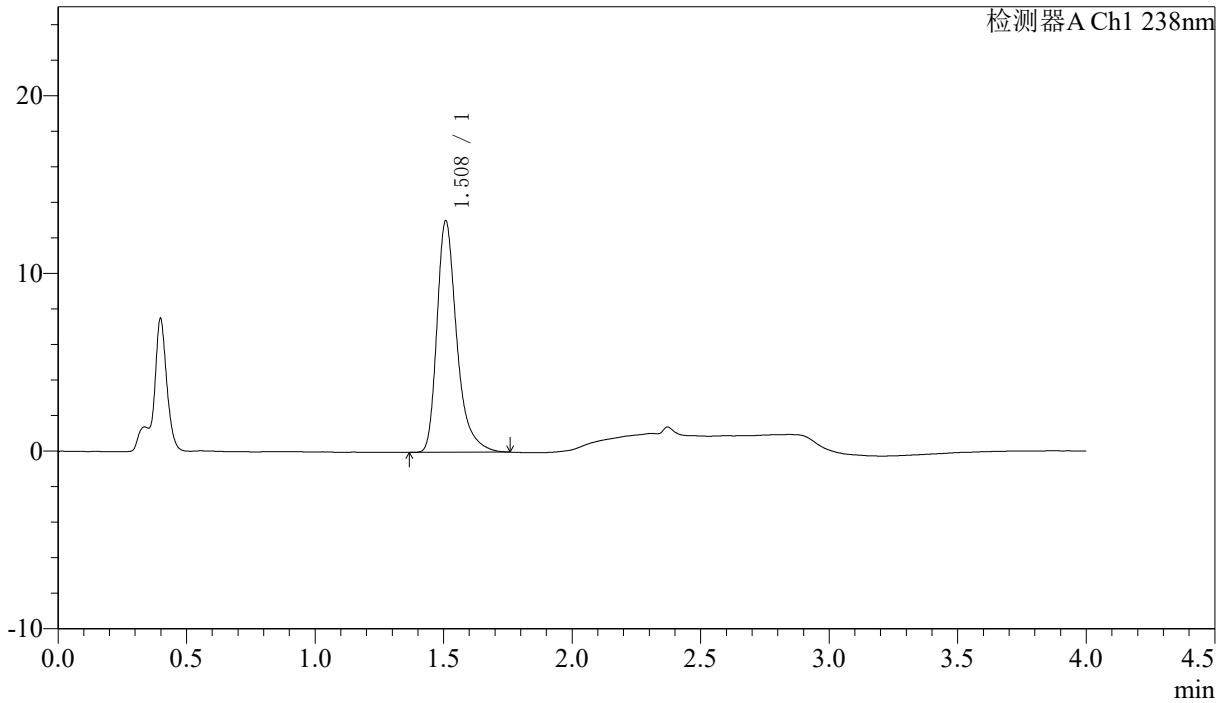
峰号	保留时间	面积	面积%	高度	理论塔板数(USP)	拖尾因子	分离度(USP)
1	1.489	66994	100.000	11040	1468	1.325	--
总计		66994	100.000	11040			

<样品信息>

色谱柱:XB-C18(50mm*4.6mm,5µm) 流速: 2.0ml/min
 柱温:30°C 波长: 238nm
 数据文件名: RC\$J339 - 7-33/7-1657-2 - zzp-2023022521p-zjtj36y-rcd-jx-pH4.0jz-jf50z-P1-1.lcd
 方法文件名: RC\$J339 - J339-aldp-4min-FX256.lcm
 批处理文件名: RC\$J339 - 20260324-aldp-FX256.lcb
 样品瓶号: 2-4
 进样体积: 10 µl 版本号: 6.115
 进样时间: 2026/03/24 22:17:30 实验者: xiexinhui
 处理时间 (V2) : 2026/03/25 10:51:52 处理者: xiexinhui
 仪器型号: SHIMADZU LC-2050C(FX256)

<色谱图>

mV



<峰表>

检测器A Ch1 238nm

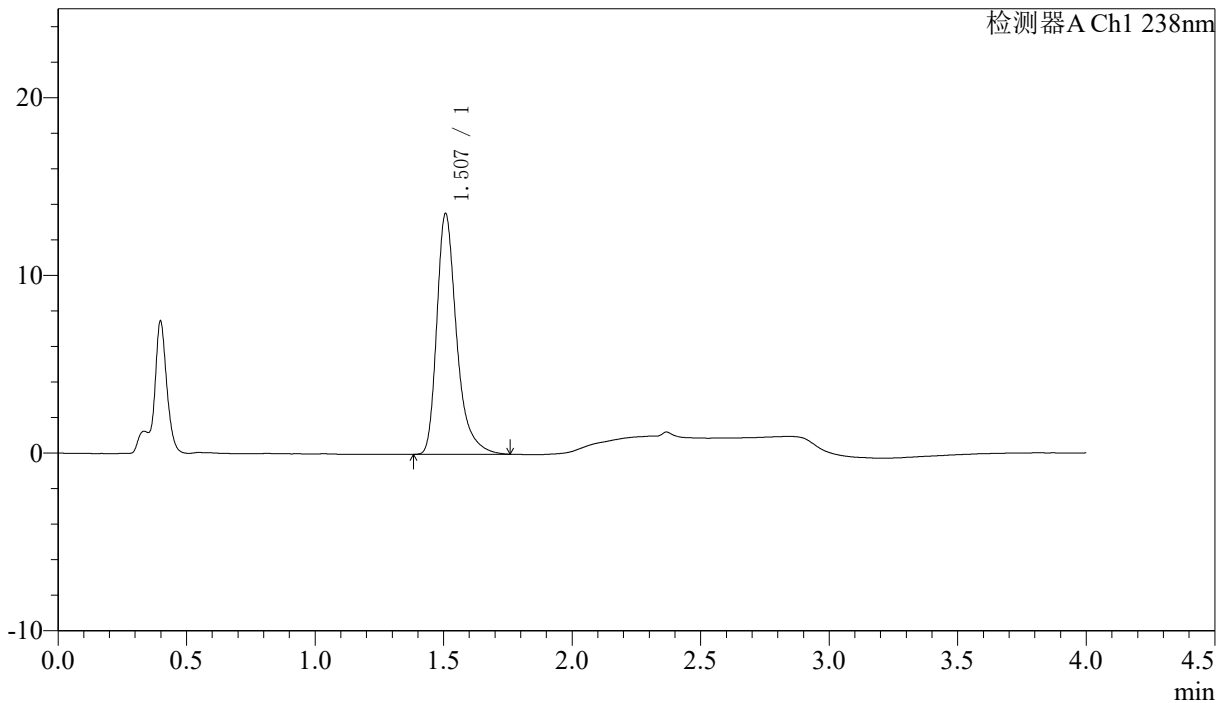
峰号	保留时间	面积	面积%	高度	理论塔板数(USP)	拖尾因子	分离度(USP)
1	1.508	69752	100.000	12981	1989	1.360	--
总计		69752	100.000	12981			

〈样品信息〉

色谱柱:XB-C18(50mm*4.6mm,5 μ m) 流速: 2.0ml/min
 柱温:30 $^{\circ}$ C 波长: 238nm
 数据文件名: RC\$J339 - 7-33/7-1658-2 - zzp-2023022521p-zjtj36y-rcd-jx-pH4.0jz-jf50z-P2-1.lcd
 方法文件名: RC\$J339 - J339-aldp-4min-FX256.lcm
 批处理文件名: RC\$J339 - 20260324-aldp-FX256.lcb
 样品瓶号: 2-10
 进样体积: 10 μ l 版本号: 6.115
 进样时间: 2026/03/24 22:21:53 实验者: xiexinhui
 处理时间 (V2): 2026/03/25 10:51:54 处理者: xiexinhui
 仪器型号: SHIMADZU LC-2050C(FX256)

〈色谱图〉

mV



〈峰表〉

检测器A Ch1 238nm

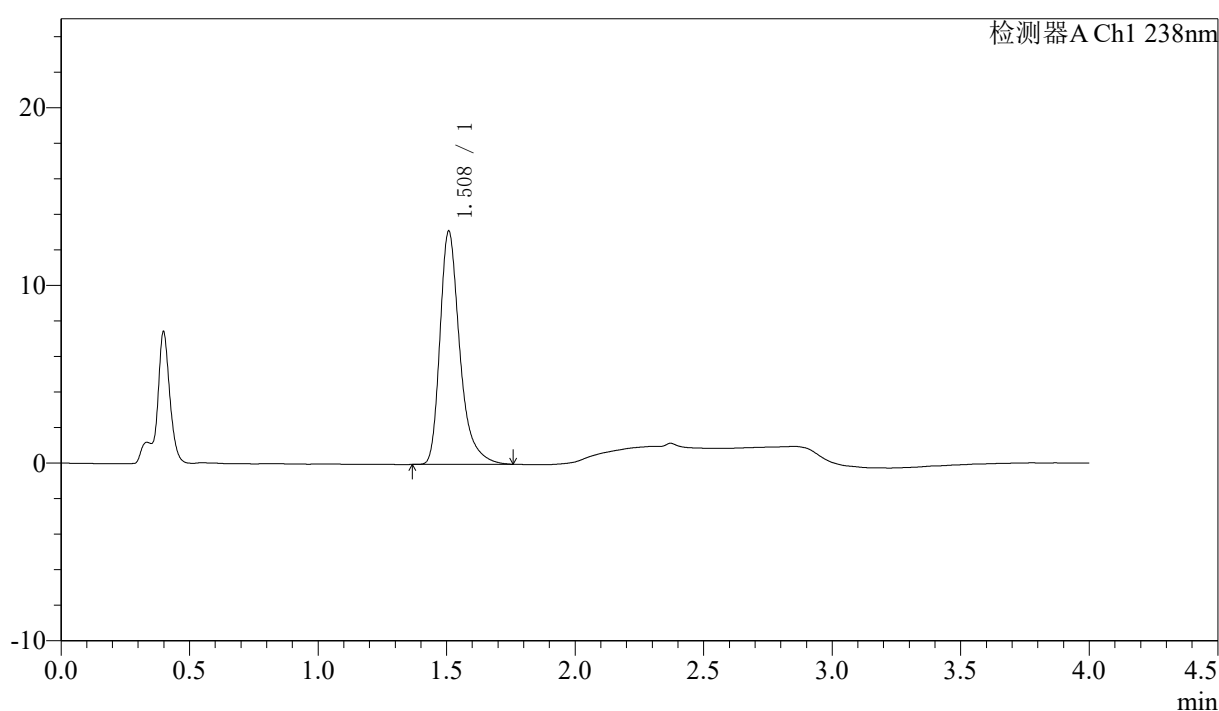
峰号	保留时间	面积	面积%	高度	理论塔板数(USP)	拖尾因子	分离度(USP)
1	1.507	72619	100.000	13519	1990	1.365	--
总计		72619	100.000	13519			

〈样品信息〉

色谱柱:XB-C18(50mm*4.6mm,5 μ m) 流速: 2.0ml/min
 柱温:30 $^{\circ}$ C 波长: 238nm
 数据文件名: RC\$J339 - 7-33/7-1659-2 - zzp-2023022521p-zjtj36y-rcd-jx-pH4.0jz-jf50z-P3-1.lcd
 方法文件名: RC\$J339 - J339-aldp-4min-FX256.lcm
 批处理文件名: RC\$J339 - 20260324-aldp-FX256.lcb
 样品瓶号: 2-19
 进样体积: 10 μ l 版本号: 6.115
 进样时间: 2026/03/24 22:26:16 实验者: xiexinhui
 处理时间(V2): 2026/03/25 10:51:57 处理者: xiexinhui
 仪器型号: SHIMADZU LC-2050C(FX256)

〈色谱图〉

mV



〈峰表〉

检测器A Ch1 238nm

峰号	保留时间	面积	面积%	高度	理论塔板数(USP)	拖尾因子	分离度(USP)
1	1.508	70342	100.000	13076	1987	1.363	--
总计		70342	100.000	13076			



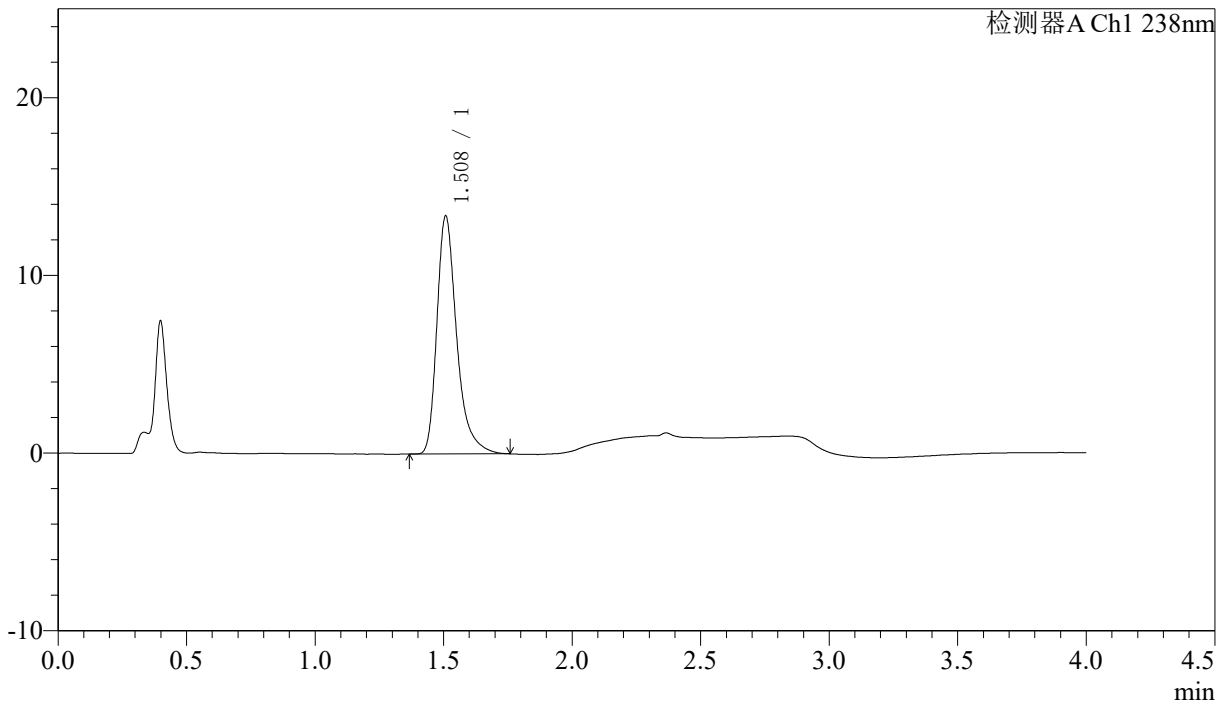
J339

<样品信息>

色谱柱:XB-C18(50mm*4.6mm,5µm) 流速: 2.0ml/min
 柱温:30°C 波长: 238nm
 数据文件名: RC\$J339 - 7-33/7-1660-2 - zzp-2023022521p-zjtj36y-rcd-jx-pH4.0jz-jf50z-P4-1.lcd
 方法文件名: RC\$J339 - J339-aldp-4min-FX256.lcm
 批处理文件名: RC\$J339 - 20260324-aldp-FX256.lcb
 样品瓶号: 2-28
 进样体积: 10 µl 版本号: 6.115
 进样时间: 2026/03/24 22:30:39 实验者: xiexinhui
 处理时间 (V2) : 2026/03/25 10:52:00 处理者: xiexinhui
 仪器型号: SHIMADZU LC-2050C(FX256)

<色谱图>

mV



<峰表>

检测器A Ch1 238nm

峰号	保留时间	面积	面积%	高度	理论塔板数(USP)	拖尾因子	分离度(USP)
1	1.508	71711	100.000	13354	1988	1.363	--
总计		71711	100.000	13354			

〈样品信息〉

色谱柱:XB-C18(50mm*4.6mm,5μm)

流速: 2.0ml/min

柱温:30°C

波长: 238nm

数据文件名: RC\$J339 - 7-33/7-1661-2 - zzp-2023022521p-zjtj36y-rcd-jx-pH4.0jz-jf50z-P5-1.lcd

方法文件名: RC\$J339 - J339-aldp-4min-FX256.lcm

批处理文件名: RC\$J339 - 20260324-aldp-FX256.lcb

样品瓶号: 2-37

进样体积: 10 μl

版本号: 6.115

进样时间: 2026/03/24 22:35:02

实验者: xiexinhui

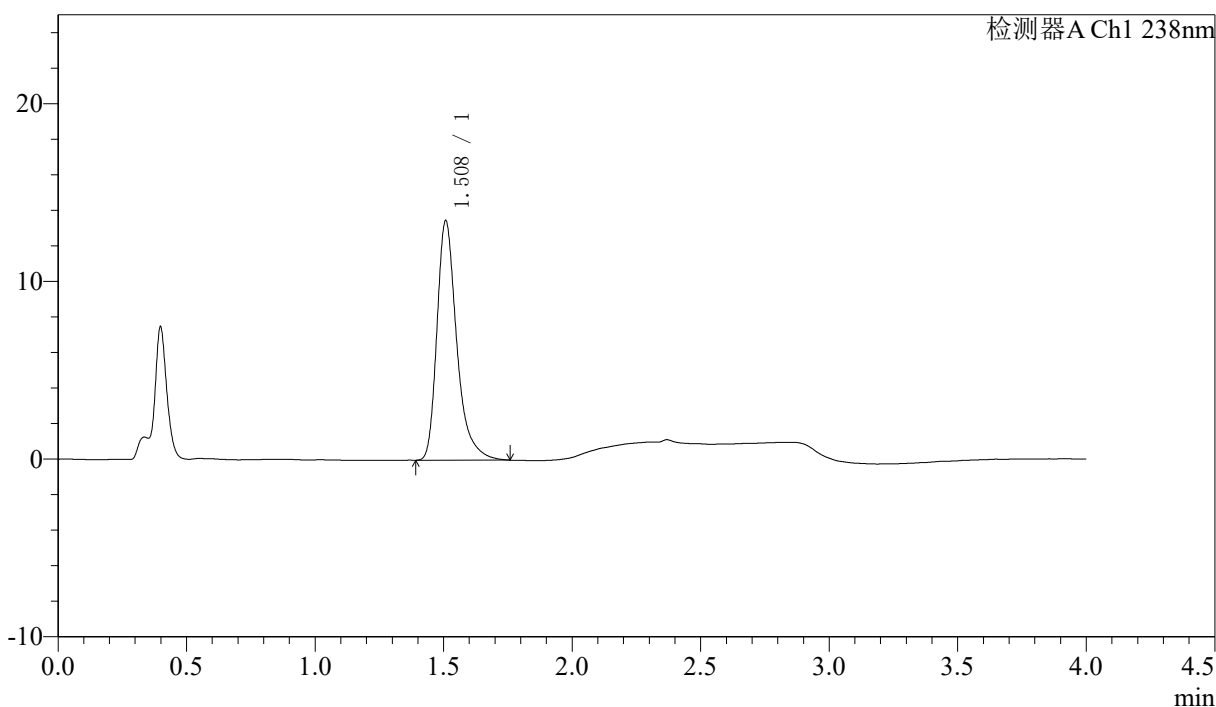
处理时间(V2): 2026/03/25 10:52:02

处理者: xiexinhui

仪器型号: SHIMADZU LC-2050C(FX256)

〈色谱图〉

mV



〈峰表〉

检测器A Ch1 238nm

峰号	保留时间	面积	面积%	高度	理论塔板数(USP)	拖尾因子	分离度(USP)
1	1.508	72191	100.000	13426	1989	1.363	--
总计		72191	100.000	13426			



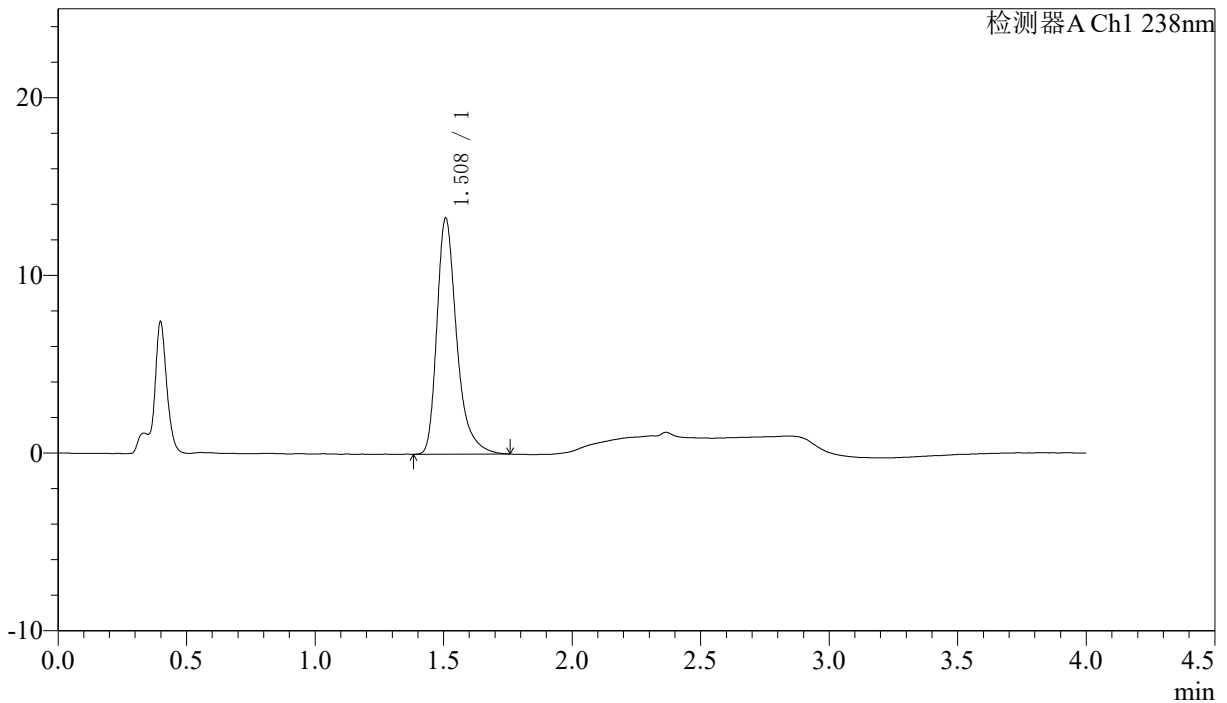
J339

<样品信息>

色谱柱:XB-C18(50mm*4.6mm,5µm) 流速: 2.0ml/min
柱温:30°C 波长: 238nm
数据文件名: RC\$J339 - 7-33/7-1662-2 - zzp-2023022521p-zjtj36y-rcd-jx-pH4.0jz-jf50z-P6-1.lcd
方法文件名: RC\$J339 - J339-aldp-4min-FX256.lcm
批处理文件名: RC\$J339 - 20260324-aldp-FX256.lcb
样品瓶号: 2-46
进样体积: 10 µl 版本号: 6.115
进样时间: 2026/03/24 22:39:25 实验者: xiexinhui
处理时间 (V2): 2026/03/25 10:52:05 处理者: xiexinhui
仪器型号: SHIMADZU LC-2050C(FX256)

<色谱图>

mV



<峰表>

检测器A Ch1 238nm

峰号	保留时间	面积	面积%	高度	理论塔板数(USP)	拖尾因子	分离度(USP)
1	1.508	71152	100.000	13241	1988	1.359	--
总计		71152	100.000	13241			



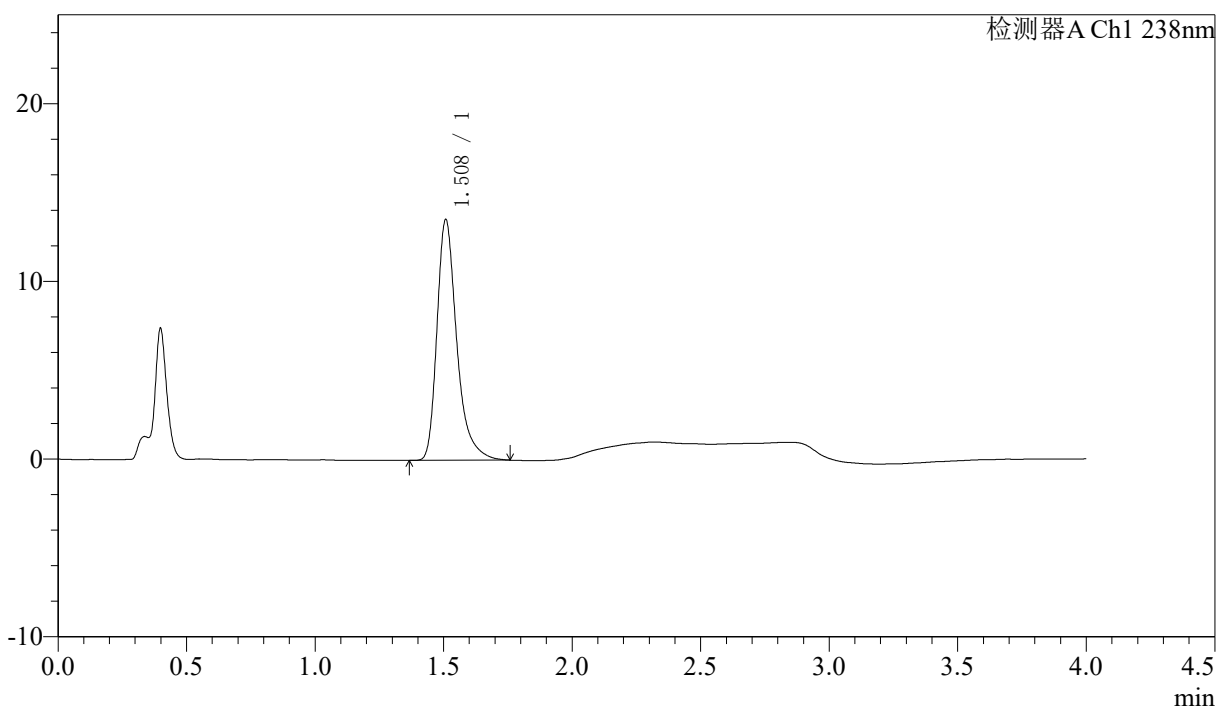
J339

<样品信息>

色谱柱:XB-C18(50mm*4.6mm,5µm) 流速: 2.0ml/min
 柱温:30°C 波长: 238nm
 数据文件名: RC\$J339 - 7-33/7-1663-2 - zzp-2023022721p-zjtj36y-rcd-jx-pH4.0jz-jf50z-P1-1.lcd
 方法文件名: RC\$J339 - J339-aldp-4min-FX256.lcm
 批处理文件名: RC\$J339 - 20260324-aldp-FX256.lcb
 样品瓶号: 2-5
 进样体积: 10 µl 版本号: 6.115
 进样时间: 2026/03/24 22:43:49 实验者: xiexinhui
 处理时间 (V2): 2026/03/25 10:52:07 处理者: xiexinhui
 仪器型号: SHIMADZU LC-2050C(FX256)

<色谱图>

mV



<峰表>

检测器A Ch1 238nm

峰号	保留时间	面积	面积%	高度	理论塔板数(USP)	拖尾因子	分离度(USP)
1	1.508	72612	100.000	13497	1988	1.363	--
总计		72612	100.000	13497			



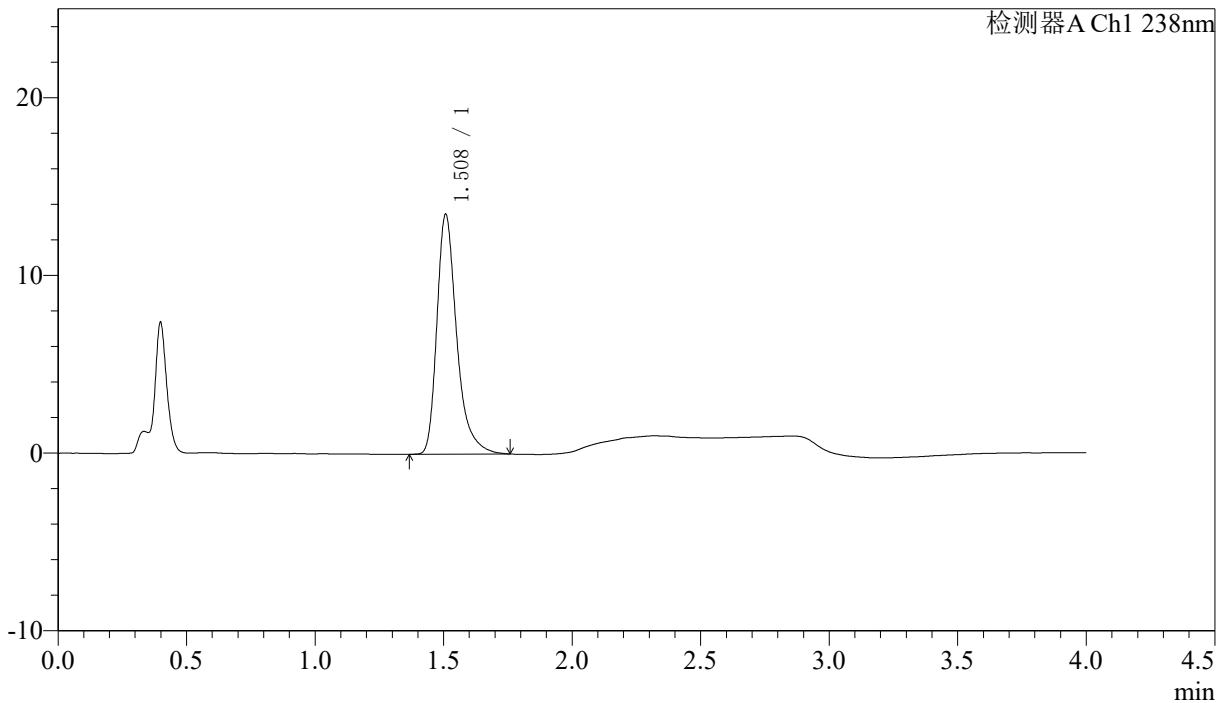
J339

<样品信息>

色谱柱:XB-C18(50mm*4.6mm,5µm) 流速: 2.0ml/min
 柱温:30°C 波长: 238nm
 数据文件名: RC\$J339 - 7-33/7-1664-2 - zzp-2023022721p-zjtj36y-rcd-jx-pH4.0jz-jf50z-P2-1.lcd
 方法文件名: RC\$J339 - J339-aldp-4min-FX256.lcm
 批处理文件名: RC\$J339 - 20260324-aldp-FX256.lcb
 样品瓶号: 2-14
 进样体积: 10 µl 版本号: 6.115
 进样时间: 2026/03/24 22:48:13 实验者: xiexinhui
 处理时间 (V2) : 2026/03/25 10:52:10 处理者: xiexinhui
 仪器型号: SHIMADZU LC-2050C(FX256)

<色谱图>

mV



<峰表>

检测器A Ch1 238nm

峰号	保留时间	面积	面积%	高度	理论塔板数(USP)	拖尾因子	分离度(USP)
1	1.508	72371	100.000	13459	1984	1.364	--
总计		72371	100.000	13459			

〈样品信息〉

色谱柱:XB-C18(50mm*4.6mm,5µm)

流速: 2.0ml/min

柱温:30°C

波长: 238nm

数据文件名: RC\$J339 - 7-33/7-1665-2 - zzp-2023022721p-zjtj36y-rcd-jx-pH4.0jz-jf50z-P3-1.lcd

方法文件名: RC\$J339 - J339-aldp-4min-FX256.lcm

批处理文件名: RC\$J339 - 20260324-aldp-FX256.lcb

样品瓶号: 2-23

进样体积: 10 µl

版本号: 6.115

进样时间: 2026/03/24 22:52:36

实验者: xiexinhui

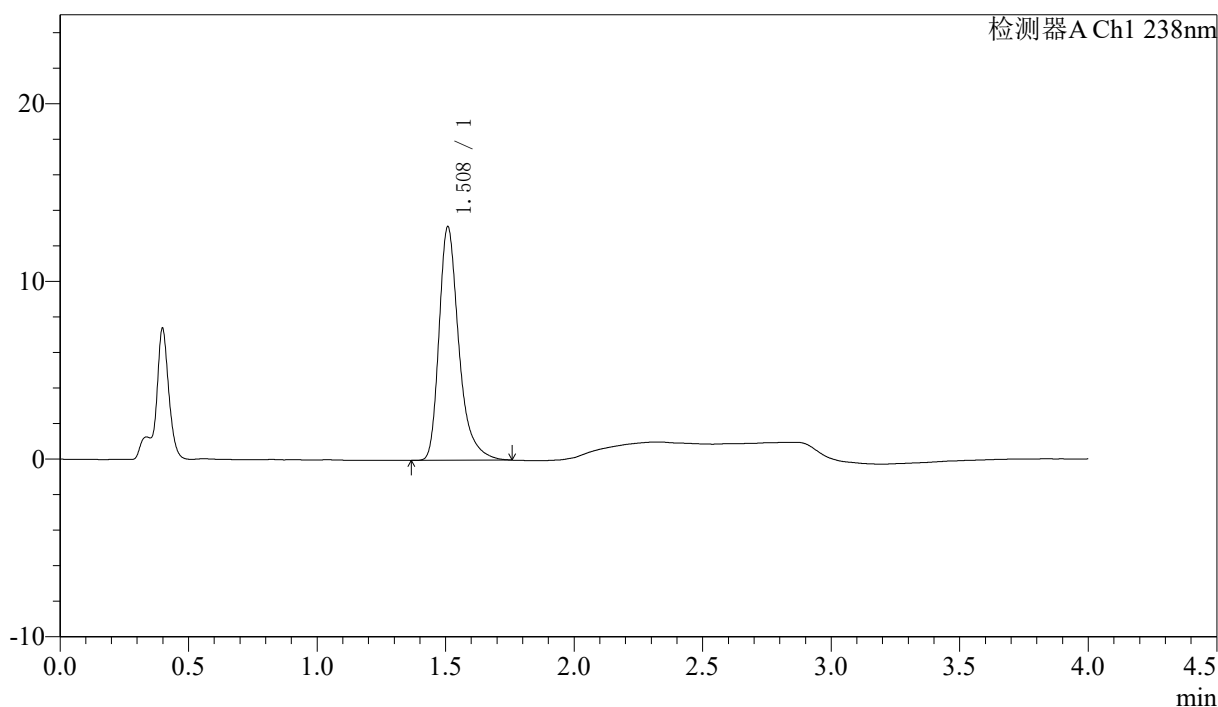
处理时间 (V2): 2026/03/25 10:52:13

处理者: xiexinhui

仪器型号: SHIMADZU LC-2050C(FX256)

〈色谱图〉

mV



〈峰表〉

检测器A Ch1 238nm

峰号	保留时间	面积	面积%	高度	理论塔板数(USP)	拖尾因子	分离度(USP)
1	1.508	70496	100.000	13085	1986	1.361	--
总计		70496	100.000	13085			



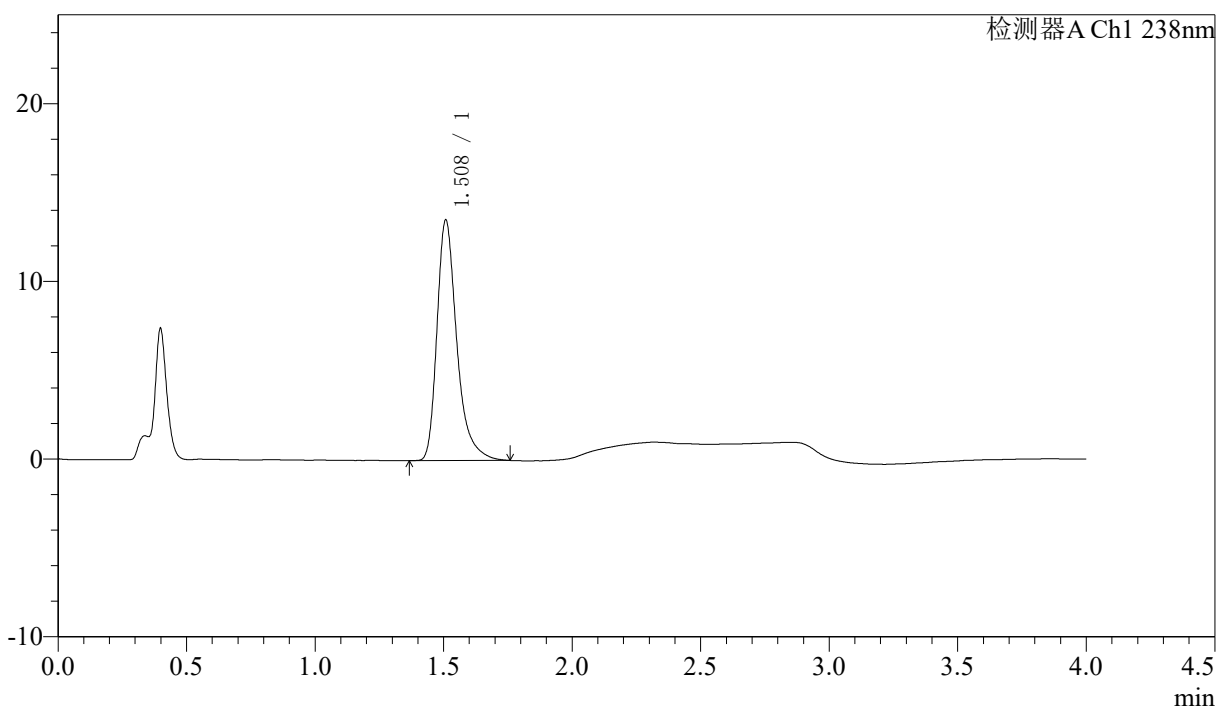
J339

<样品信息>

色谱柱:XB-C18(50mm*4.6mm,5µm) 流速: 2.0ml/min
 柱温:30°C 波长: 238nm
 数据文件名: RC\$J339 - 7-33/7-1666-2 - zzp-2023022721p-zjtj36y-rcd-jx-pH4.0jz-jf50z-P4-1.lcd
 方法文件名: RC\$J339 - J339-aldp-4min-FX256.lcm
 批处理文件名: RC\$J339 - 20260324-aldp-FX256.lcb
 样品瓶号: 2-32
 进样体积: 10 µl 版本号: 6.115
 进样时间: 2026/03/24 22:56:59 实验者: xiexinhui
 处理时间 (V2) : 2026/03/25 10:52:15 处理者: xiexinhui
 仪器型号: SHIMADZU LC-2050C(FX256)

<色谱图>

mV



<峰表>

检测器A Ch1 238nm

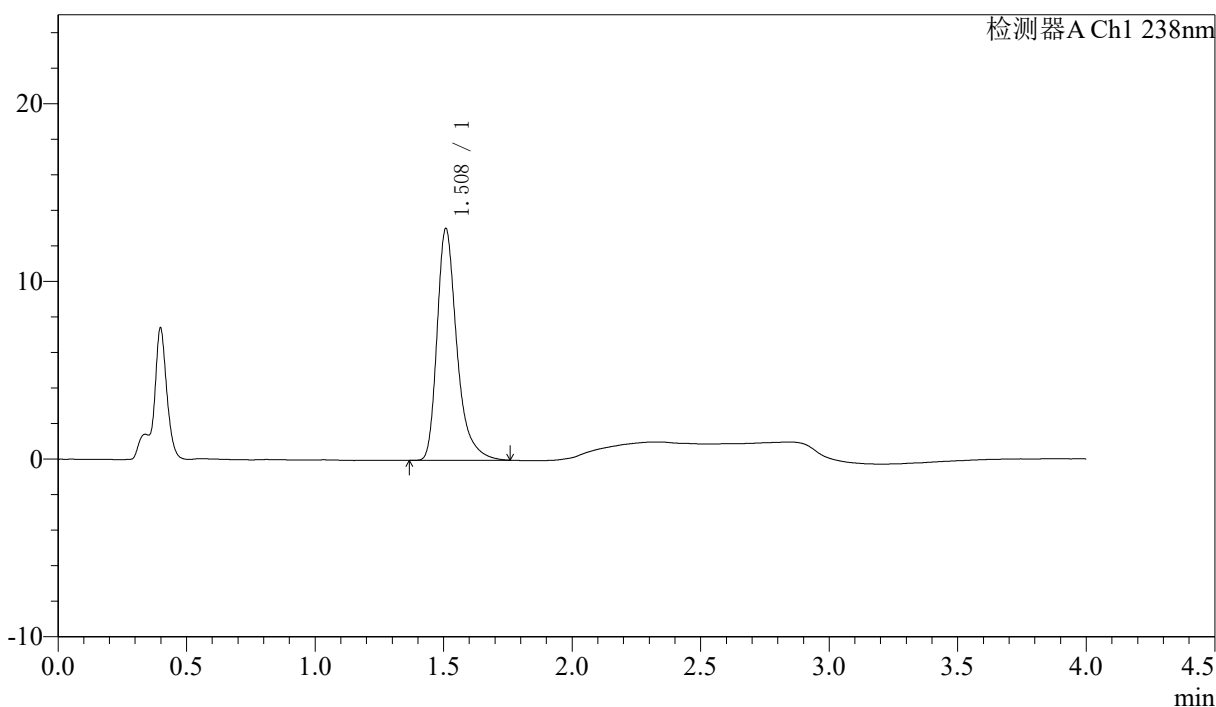
峰号	保留时间	面积	面积%	高度	理论塔板数(USP)	拖尾因子	分离度(USP)
1	1.508	72660	100.000	13483	1982	1.365	--
总计		72660	100.000	13483			

<样品信息>

色谱柱:XB-C18(50mm*4.6mm,5μm)	流速: 2.0ml/min
柱温:30℃	波长: 238nm
数据文件名: RC\$J339 - 7-33/7-1667-2 - zzp-2023022721p-zjtj36y-rcd-jx-pH4.0jz-jf50z-P5-1.lcd	
方法文件名: RC\$J339 - J339-aldp-4min-FX256.lcm	
批处理文件名: RC\$J339 - 20260324-aldp-FX256.lcb	
样品瓶号: 2-41	
进样体积: 10 μl	版本号: 6.115
进样时间: 2026/03/24 23:01:23	实验者: xiexinhui
处理时间 (V2) : 2026/03/25 10:52:18	处理者: xiexinhui
仪器型号: SHIMADZU LC-2050C(FX256)	

<色谱图>

mV



<峰表>

检测器A Ch1 238nm

峰号	保留时间	面积	面积%	高度	理论塔板数(USP)	拖尾因子	分离度(USP)
1	1.508	69965	100.000	12982	1988	1.364	--
总计		69965	100.000	12982			



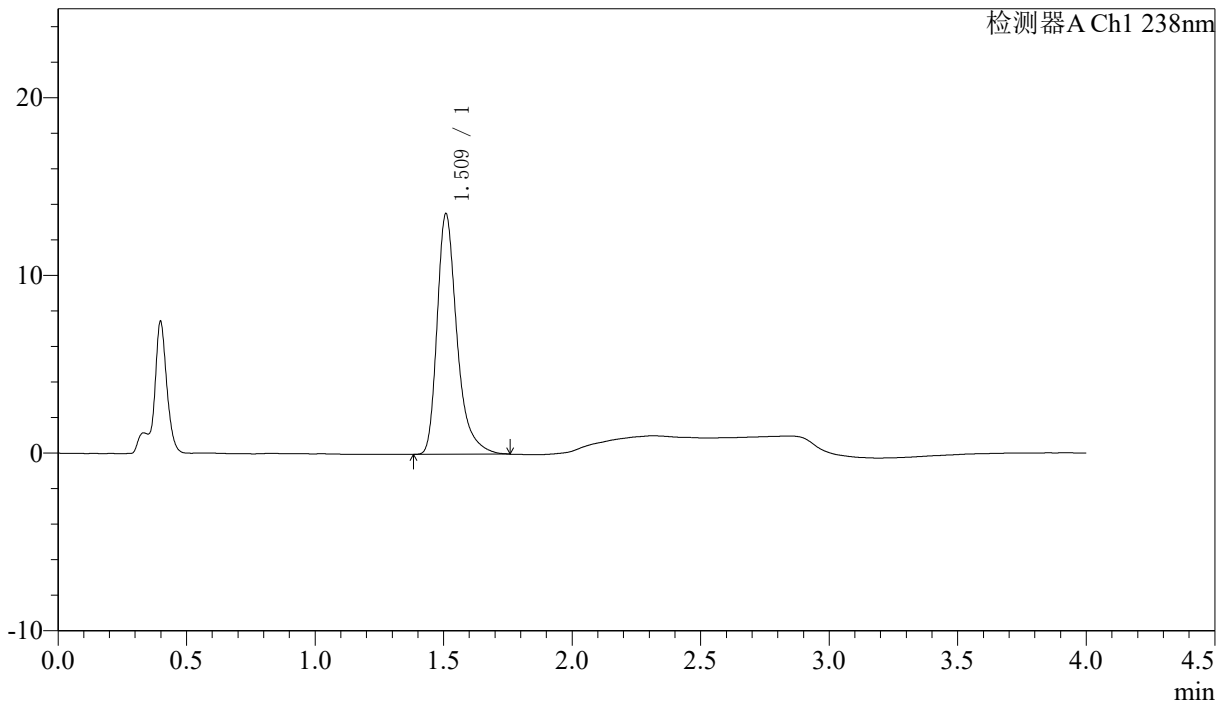
J339

<样品信息>

色谱柱:XB-C18(50mm*4.6mm,5μm) 流速: 2.0ml/min
 柱温:30°C 波长: 238nm
 数据文件名: RC\$J339 - 7-33/7-1669-2 - zzp-2023022821p-zjtj36y-rcd-jx-pH4.0jz-jf50z-P1-1.lcd
 方法文件名: RC\$J339 - J339-aldp-4min-FX256.lcm
 批处理文件名: RC\$J339 - 20260324-aldp-FX256.lcb
 样品瓶号: 2-6 版本号: 6.115
 进样体积: 10 μl 实验者: xiexinhui
 进样时间: 2026/03/24 23:10:11 处理者: xiexinhui
 处理时间 (V2) : 2026/03/25 10:52:23
 仪器型号: SHIMADZU LC-2050C(FX256)

<色谱图>

mV



<峰表>

检测器A Ch1 238nm

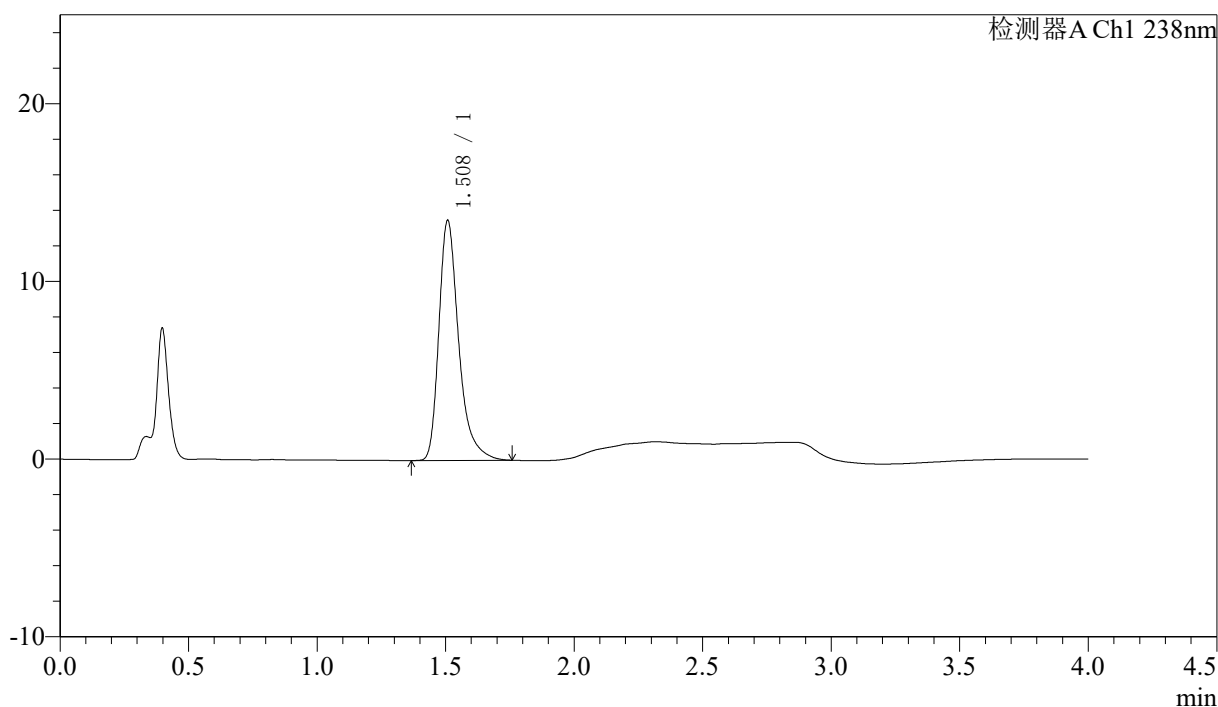
峰号	保留时间	面积	面积%	高度	理论塔板数(USP)	拖尾因子	分离度(USP)
1	1.509	72606	100.000	13460	1986	1.365	--
总计		72606	100.000	13460			

〈样品信息〉

色谱柱:XB-C18(50mm*4.6mm,5 μ m)	流速: 2.0ml/min
柱温:30 $^{\circ}$ C	波长: 238nm
数据文件名: RC\$J339 - 7-33/7-1670-2 - zzp-2023022821p-zjtj36y-rcd-jx-pH4.0jz-jf50z-P2-1.lcd	
方法文件名: RC\$J339 - J339-aldp-4min-FX256.lcm	
批处理文件名: RC\$J339 - 20260324-aldp-FX256.lcb	
样品瓶号: 2-15	版本号: 6.115
进样体积: 10 μ l	实验者: xiexinhui
进样时间: 2026/03/24 23:14:34	处理者: xiexinhui
处理时间 (V2) : 2026/03/25 10:52:26	
仪器型号: SHIMADZU LC-2050C(FX256)	

〈色谱图〉

mV



〈峰表〉

检测器A Ch1 238nm

峰号	保留时间	面积	面积%	高度	理论塔板数(USP)	拖尾因子	分离度(USP)
1	1.508	72493	100.000	13464	1984	1.363	--
总计		72493	100.000	13464			



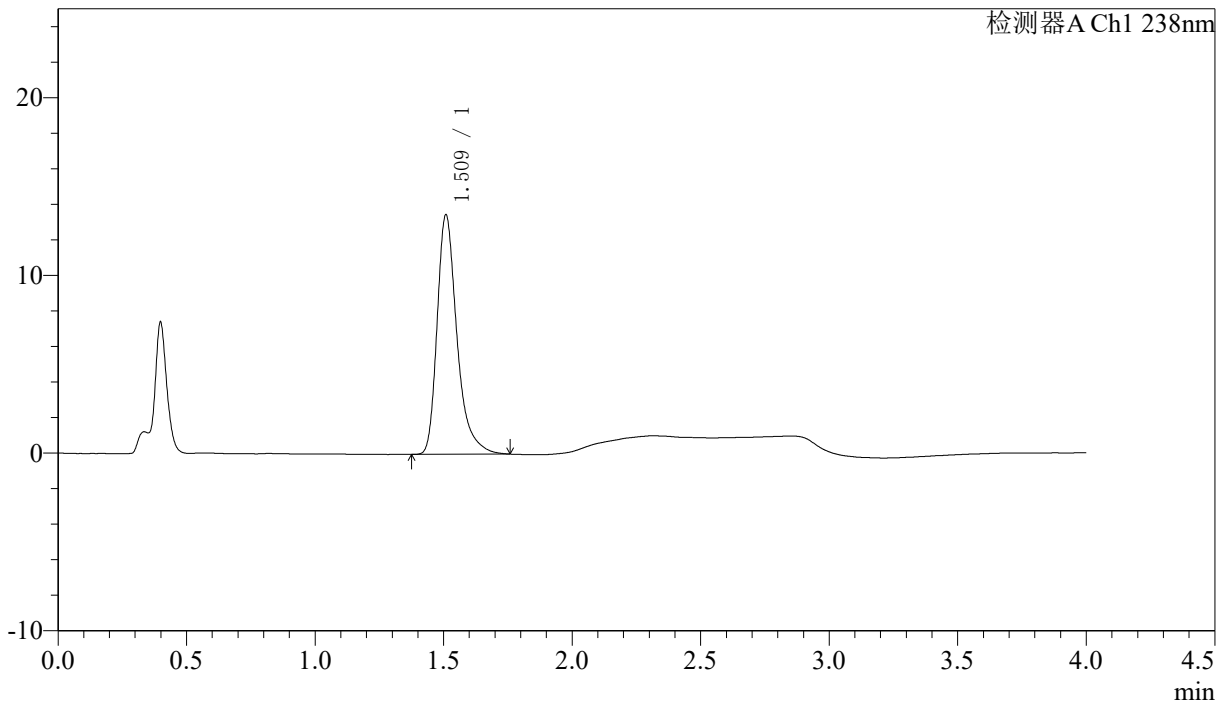
J339

〈样品信息〉

色谱柱:XB-C18(50mm*4.6mm,5μm) 流速: 2.0ml/min
柱温:30°C 波长: 238nm
数据文件名: RC\$J339 - 7-33/7-1671-2 - zzp-2023022821p-zjtj36y-rcd-jx-pH4.0jz-jf50z-P3-1.lcd
方法文件名: RC\$J339 - J339-aldp-4min-FX256.lcm
批处理文件名: RC\$J339 - 20260324-aldp-FX256.lcb
样品瓶号: 2-24
进样体积: 10 μl 版本号: 6.115
进样时间: 2026/03/24 23:18:58 实验者: xiexinhui
处理时间 (V2): 2026/03/25 10:52:28 处理者: xiexinhui
仪器型号: SHIMADZU LC-2050C(FX256)

〈色谱图〉

mV



〈峰表〉

检测器A Ch1 238nm

峰号	保留时间	面积	面积%	高度	理论塔板数(USP)	拖尾因子	分离度(USP)
1	1.509	72322	100.000	13401	1985	1.366	--
总计		72322	100.000	13401			



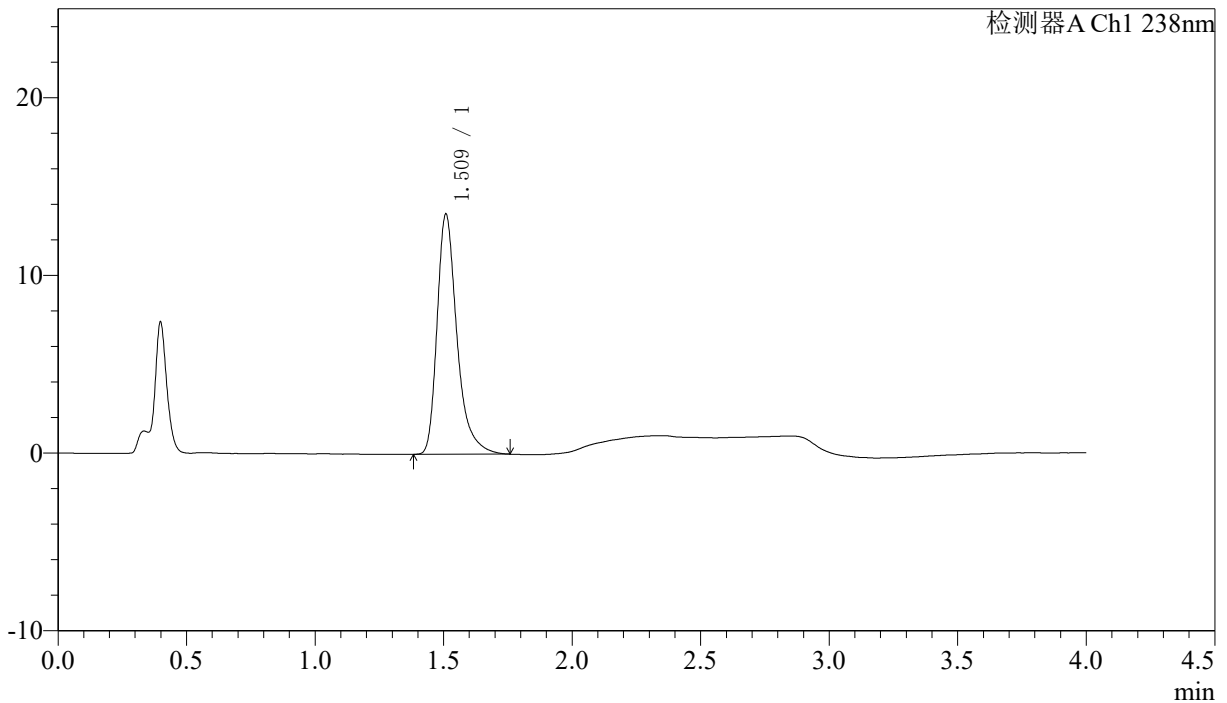
J339

<样品信息>

色谱柱:XB-C18(50mm*4.6mm,5µm) 流速: 2.0ml/min
 柱温:30°C 波长: 238nm
 数据文件名: RC\$J339 - 7-33/7-1672-2 - zzp-2023022821p-zjtj36y-rcd-jx-pH4.0jz-jf50z-P4-1.lcd
 方法文件名: RC\$J339 - J339-aldp-4min-FX256.lcm
 批处理文件名: RC\$J339 - 20260324-aldp-FX256.lcb
 样品瓶号: 2-33
 进样体积: 10 µl 版本号: 6.115
 进样时间: 2026/03/24 23:23:22 实验者: xiexinhui
 处理时间 (V2) : 2026/03/25 10:52:31 处理者: xiexinhui
 仪器型号: SHIMADZU LC-2050C(FX256)

<色谱图>

mV



<峰表>

检测器A Ch1 238nm

峰号	保留时间	面积	面积%	高度	理论塔板数(USP)	拖尾因子	分离度(USP)
1	1.509	72548	100.000	13437	1983	1.369	--
总计		72548	100.000	13437			



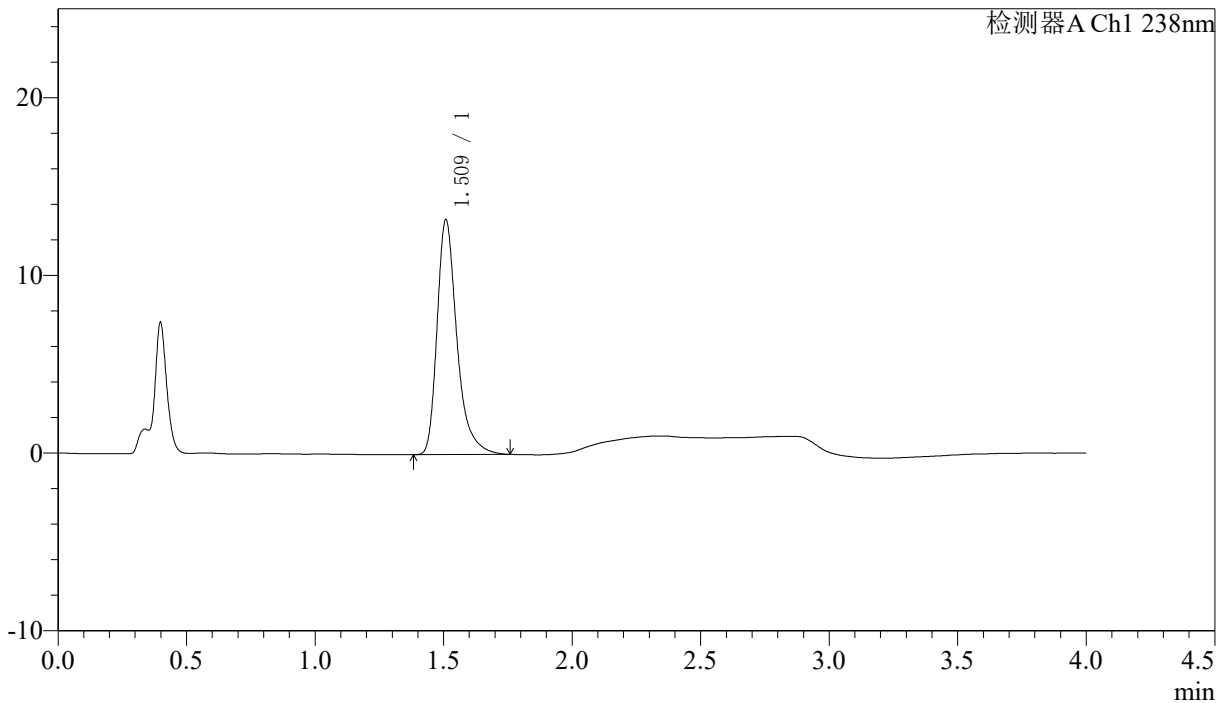
J339

<样品信息>

色谱柱:XB-C18(50mm*4.6mm,5μm) 流速: 2.0ml/min
柱温:30°C 波长: 238nm
数据文件名: RC\$J339 - 7-33/7-1673-2 - zzp-2023022821p-zjtj36y-rcd-jx-pH4.0jz-jf50z-P5-1.lcd
方法文件名: RC\$J339 - J339-aldp-4min-FX256.lcm
批处理文件名: RC\$J339 - 20260324-aldp-FX256.lcb
样品瓶号: 2-42
进样体积: 10 μl 版本号: 6.115
进样时间: 2026/03/24 23:27:45 实验者: xiexinhui
处理时间 (V2): 2026/03/25 10:52:34 处理者: xiexinhui
仪器型号: SHIMADZU LC-2050C(FX256)

<色谱图>

mV



<峰表>

检测器A Ch1 238nm

峰号	保留时间	面积	面积%	高度	理论塔板数(USP)	拖尾因子	分离度(USP)
1	1.509	70852	100.000	13142	1985	1.361	--
总计		70852	100.000	13142			



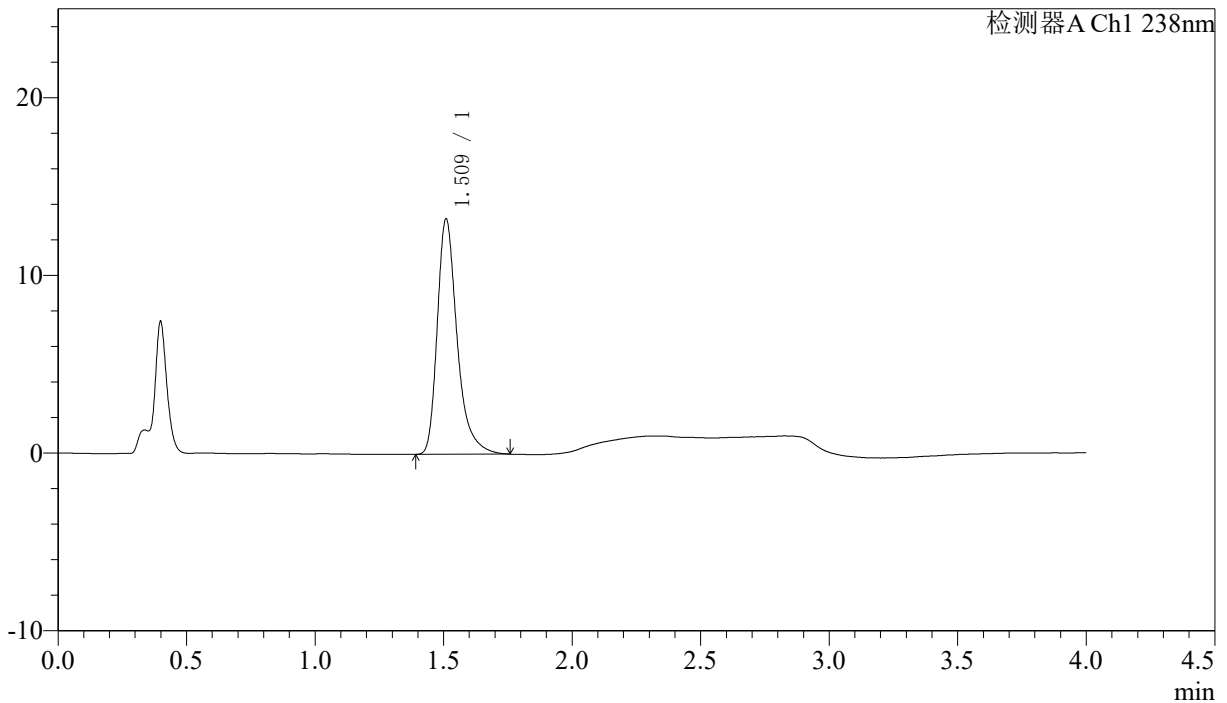
J339

<样品信息>

色谱柱:XB-C18(50mm*4.6mm,5µm) 流速: 2.0ml/min
 柱温:30°C 波长: 238nm
 数据文件名: RC\$J339 - 7-33/7-1674-2 - zzp-2023022821p-zjtj36y-rcd-jx-pH4.0jz-jf50z-P6-1.lcd
 方法文件名: RC\$J339 - J339-aldp-4min-FX256.lcm
 批处理文件名: RC\$J339 - 20260324-aldp-FX256.lcb
 样品瓶号: 2-51
 进样体积: 10 µl 版本号: 6.115
 进样时间: 2026/03/24 23:32:09 实验者: xiexinhui
 处理时间 (V2): 2026/03/25 10:52:36 处理者: xiexinhui
 仪器型号: SHIMADZU LC-2050C(FX256)

<色谱图>

mV



<峰表>

检测器A Ch1 238nm

峰号	保留时间	面积	面积%	高度	理论塔板数(USP)	拖尾因子	分离度(USP)
1	1.509	71090	100.000	13153	1984	1.360	--
总计		71090	100.000	13153			



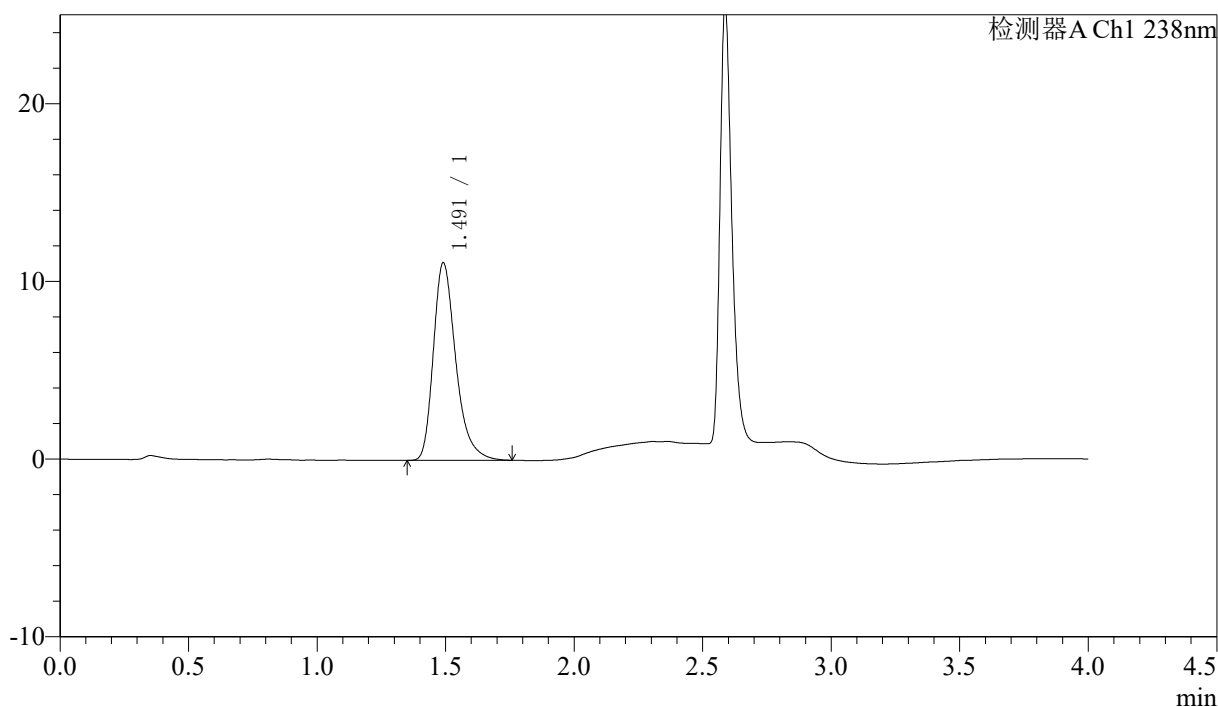
J339

〈样品信息〉

色谱柱:XB-C18(50mm*4.6mm,5µm) 流速: 2.0ml/min
柱温:30°C 波长: 238nm
数据文件名: RC\$J339 - 7-33/7-1675-2 - zzp-zjtj36y-red-jx-pH4.0jz-jf50z-dz2-1.lcd
方法文件名: RC\$J339 - J339-aldp-4min-FX256.lcm
批处理文件名: RC\$J339 - 20260324-aldp-FX256.lcb
样品瓶号: 2-27
进样体积: 10 µl 版本号: 6.115
进样时间: 2026/03/24 23:36:34 实验者: xiexinhui
处理时间 (V2): 2026/03/25 10:52:39 处理者: xiexinhui
仪器型号: SHIMADZU LC-2050C(FX256)

〈色谱图〉

mV



〈峰表〉

检测器A Ch1 238nm

峰号	保留时间	面积	面积%	高度	理论塔板数(USP)	拖尾因子	分离度(USP)
1	1.491	67519	100.000	11102	1476	1.323	--
总计		67519	100.000	11102			



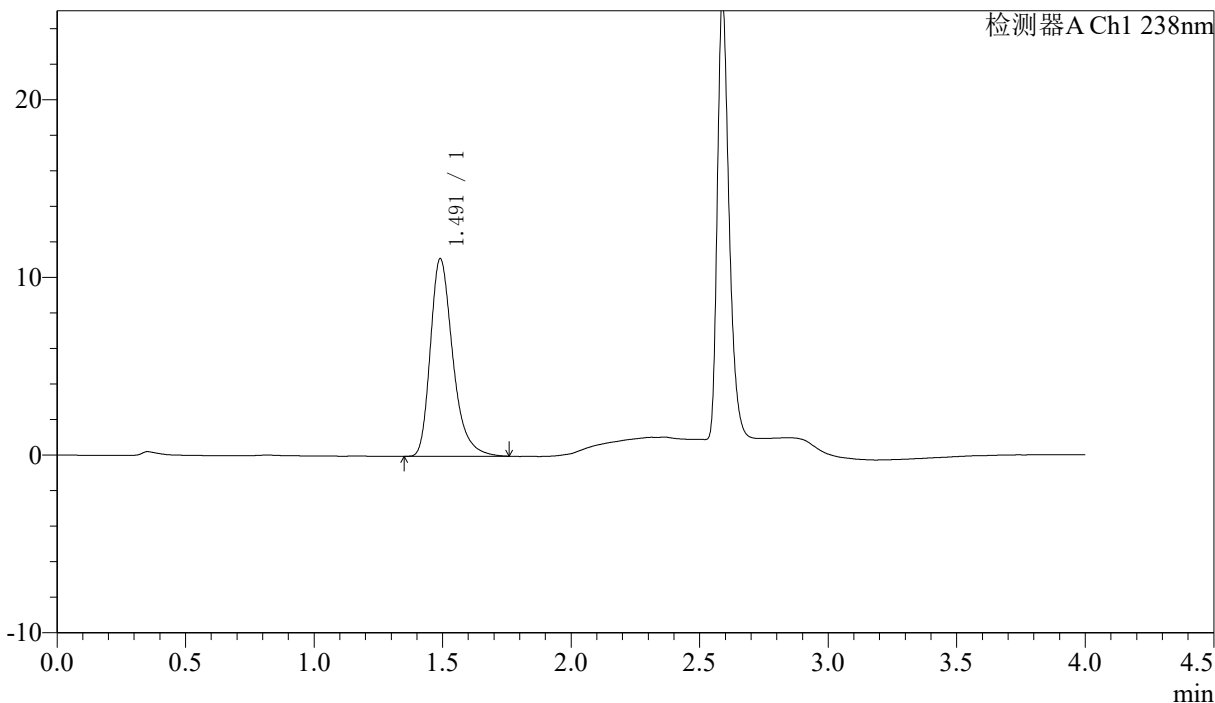
J339

<样品信息>

色谱柱:XB-C18(50mm*4.6mm,5µm) 流速: 2.0ml/min
柱温:30°C 波长: 238nm
数据文件名: RC\$J339 - 7-33/7-1676-2 - zzp-zjtj36y-red-jx-pH4.0jz-jf50z-dz2-2.lcd
方法文件名: RC\$J339 - J339-aldp-4min-FX256.lcm
批处理文件名: RC\$J339 - 20260324-aldp-FX256.lcb
样品瓶号: 2-27
进样体积: 10 µl 版本号: 6.115
进样时间: 2026/03/24 23:40:59 实验者: xiexinhui
处理时间 (V2): 2026/03/25 10:52:41 处理者: xiexinhui
仪器型号: SHIMADZU LC-2050C(FX256)

<色谱图>

mV



<峰表>

检测器A Ch1 238nm

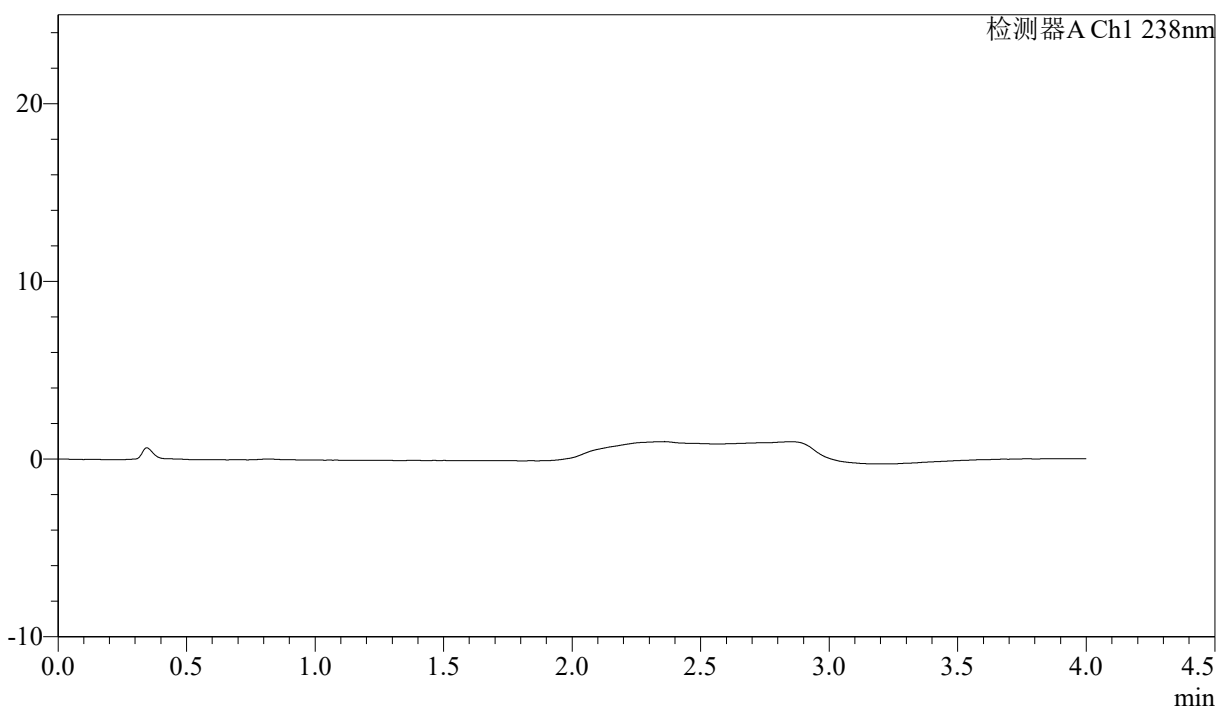
峰号	保留时间	面积	面积%	高度	理论塔板数(USP)	拖尾因子	分离度(USP)
1	1.491	67505	100.000	11103	1477	1.324	--
总计		67505	100.000	11103			

〈样品信息〉

色谱柱:XB-C18(50mm*4.6mm,5 μ m) 流速: 2.0ml/min
柱温:30 $^{\circ}$ C 波长: 238nm
数据文件名: RC\$J339 - 7-33/7-1677-2 - cbzj-GH011p-wdx36y-rcd-jx-pH4.0jz-jf50z-rj.lcd
方法文件名: RC\$J339 - J339-aldp-4min-FX256.lcm
批处理文件名: RC\$J339 - 20260324-aldp-FX256.lcb
样品瓶号: 3-9
进样体积: 10 μ l 版本号: 6.115
进样时间: 2026/03/24 23:45:22 实验者: xiexinhui
处理时间 (V2): 2026/03/25 10:52:44 处理者: xiexinhui
仪器型号: SHIMADZU LC-2050C(FX256)

〈色谱图〉

mV



〈峰表〉

检测器A Ch1 238nm

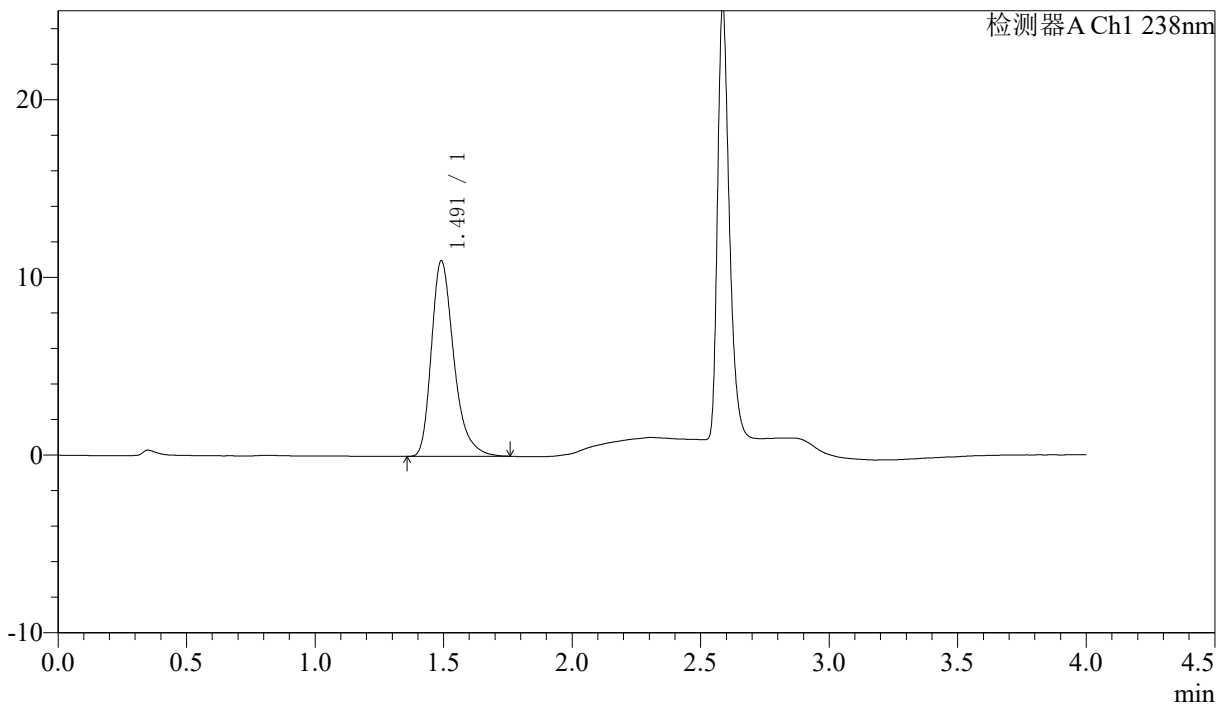
峰号	保留时间	面积	面积%	高度	理论塔板数(USP)	拖尾因子	分离度(USP)
总计							

<样品信息>

色谱柱:XB-C18(50mm*4.6mm,5µm) 流速: 2.0ml/min
柱温:30°C 波长: 238nm
数据文件名: RC\$J339 - 7-33/7-1678-2 - cbzj-GH011p-wdx36y-rcd-jx-pH4.0jz-jf50z-dz1-1.lcd
方法文件名: RC\$J339 - J339-aldp-4min-FX256.lcm
批处理文件名: RC\$J339 - 20260324-aldp-FX256.lcb
样品瓶号: 3-18
进样体积: 10 µl 版本号: 6.115
进样时间: 2026/03/24 23:49:44 实验者: xiexinhui
处理时间 (V2): 2026/03/25 10:52:46 处理者: xiexinhui
仪器型号: SHIMADZU LC-2050C(FX256)

<色谱图>

mV



<峰表>

检测器A Ch1 238nm

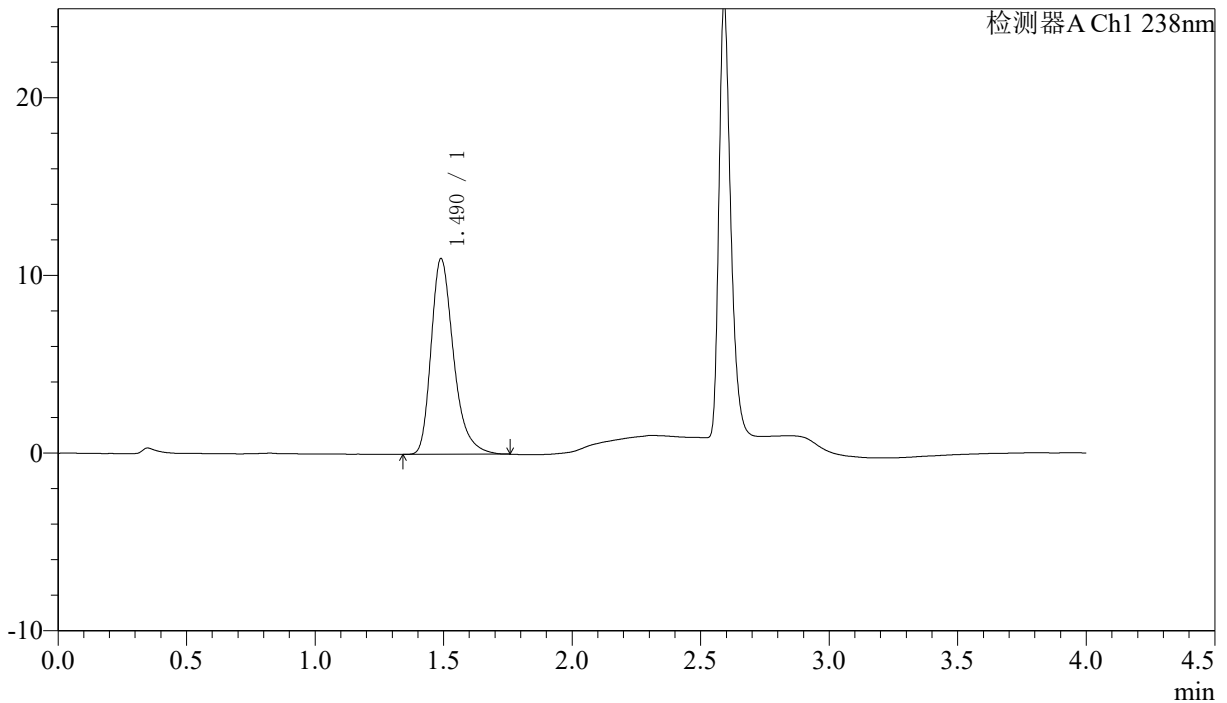
峰号	保留时间	面积	面积%	高度	理论塔板数(USP)	拖尾因子	分离度(USP)
1	1.491	66711	100.000	10979	1478	1.326	--
总计		66711	100.000	10979			

〈样品信息〉

色谱柱:XB-C18(50mm*4.6mm,5µm) 流速: 2.0ml/min
 柱温:30°C 波长: 238nm
 数据文件名: RC\$J339 - 7-33/7-1679-2 - cbzj-GH011p-wdx36y-rcd-jx-pH4.0jz-jf50z-dz1-2.lcd
 方法文件名: RC\$J339 - J339-aldp-4min-FX256.lcm
 批处理文件名: RC\$J339 - 20260324-aldp-FX256.lcb
 样品瓶号: 3-18
 进样体积: 10 µl 版本号: 6.115
 进样时间: 2026/03/24 23:54:07 实验者: xiexinhui
 处理时间 (V2): 2026/03/25 10:52:49 处理者: xiexinhui
 仪器型号: SHIMADZU LC-2050C(FX256)

〈色谱图〉

mV



〈峰表〉

检测器A Ch1 238nm

峰号	保留时间	面积	面积%	高度	理论塔板数(USP)	拖尾因子	分离度(USP)
1	1.490	66867	100.000	11008	1473	1.325	--
总计		66867	100.000	11008			



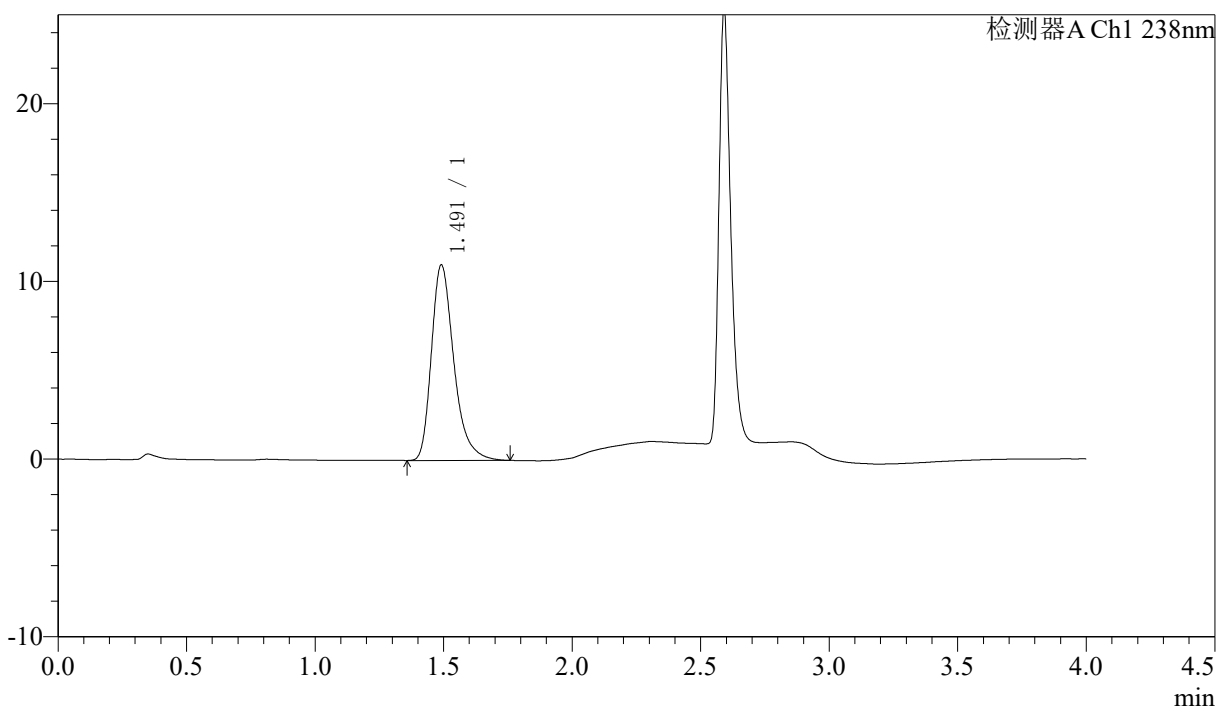
J339

〈样品信息〉

色谱柱:XB-C18(50mm*4.6mm,5µm) 流速: 2.0ml/min
 柱温:30°C 波长: 238nm
 数据文件名: RC\$J339 - 7-33/7-1680-2 - cbzj-GH011p-wdx36y-rcd-jx-pH4.0jz-jf50z-dz1-3.lcd
 方法文件名: RC\$J339 - J339-aldp-4min-FX256.lcm
 批处理文件名: RC\$J339 - 20260324-aldp-FX256.lcb
 样品瓶号: 3-18
 进样体积: 10 µl 版本号: 6.115
 进样时间: 2026/03/24 23:58:29 实验者: xiexinhui
 处理时间 (V2) : 2026/03/25 10:52:52 处理者: xiexinhui
 仪器型号: SHIMADZU LC-2050C(FX256)

〈色谱图〉

mV



〈峰表〉

检测器A Ch1 238nm

峰号	保留时间	面积	面积%	高度	理论塔板数(USP)	拖尾因子	分离度(USP)
1	1.491	66902	100.000	10982	1475	1.331	--
总计		66902	100.000	10982			

〈样品信息〉

色谱柱:XB-C18(50mm*4.6mm,5 μ m)

流速: 2.0ml/min

柱温:30 $^{\circ}$ C

波长: 238nm

数据文件名: RC\$J339 - 7-33/7-1681-2 - cbzj-GH011p-wdx36y-rcd-jx-pH4.0jz-jf50z-dz1-4.lcd

方法文件名: RC\$J339 - J339-aldp-4min-FX256.lcm

批处理文件名: RC\$J339 - 20260324-aldp-FX256.lcb

样品瓶号: 3-18

进样体积: 10 μ l

版本号: 6.115

进样时间: 2026/03/25 00:02:52

实验者: xiexinhui

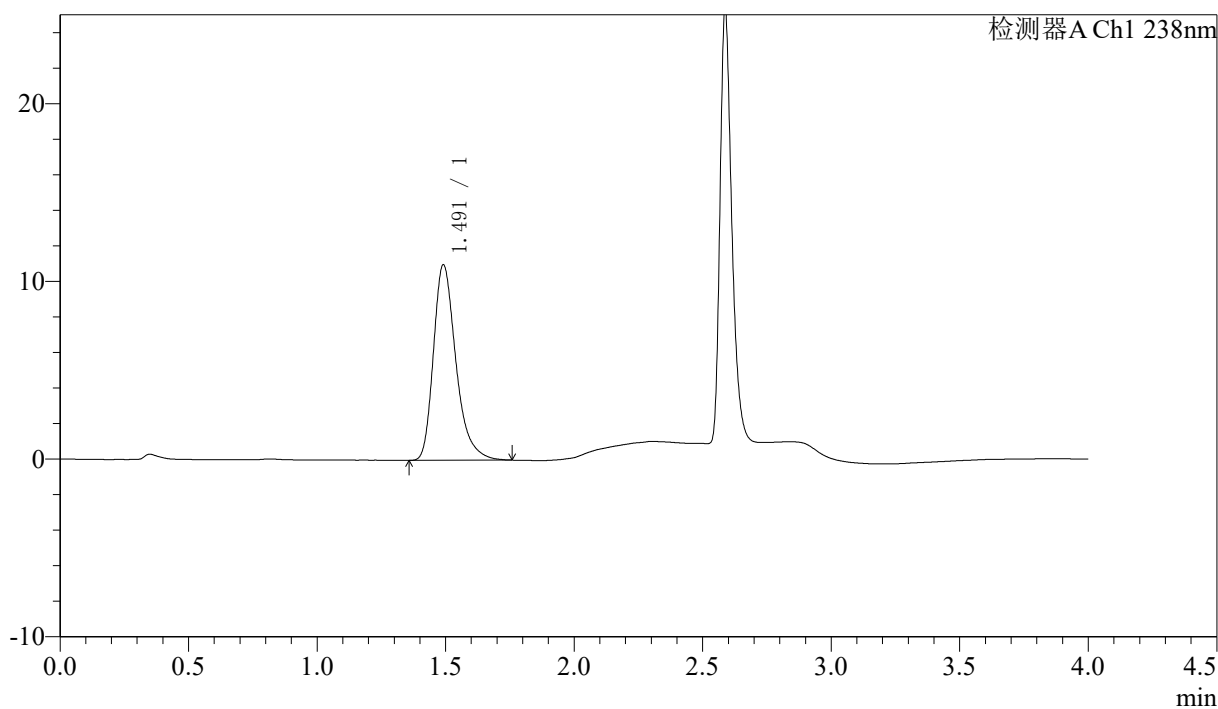
处理时间 (V2): 2026/03/25 10:52:54

处理者: xiexinhui

仪器型号: SHIMADZU LC-2050C(FX256)

〈色谱图〉

mV



〈峰表〉

检测器A Ch1 238nm

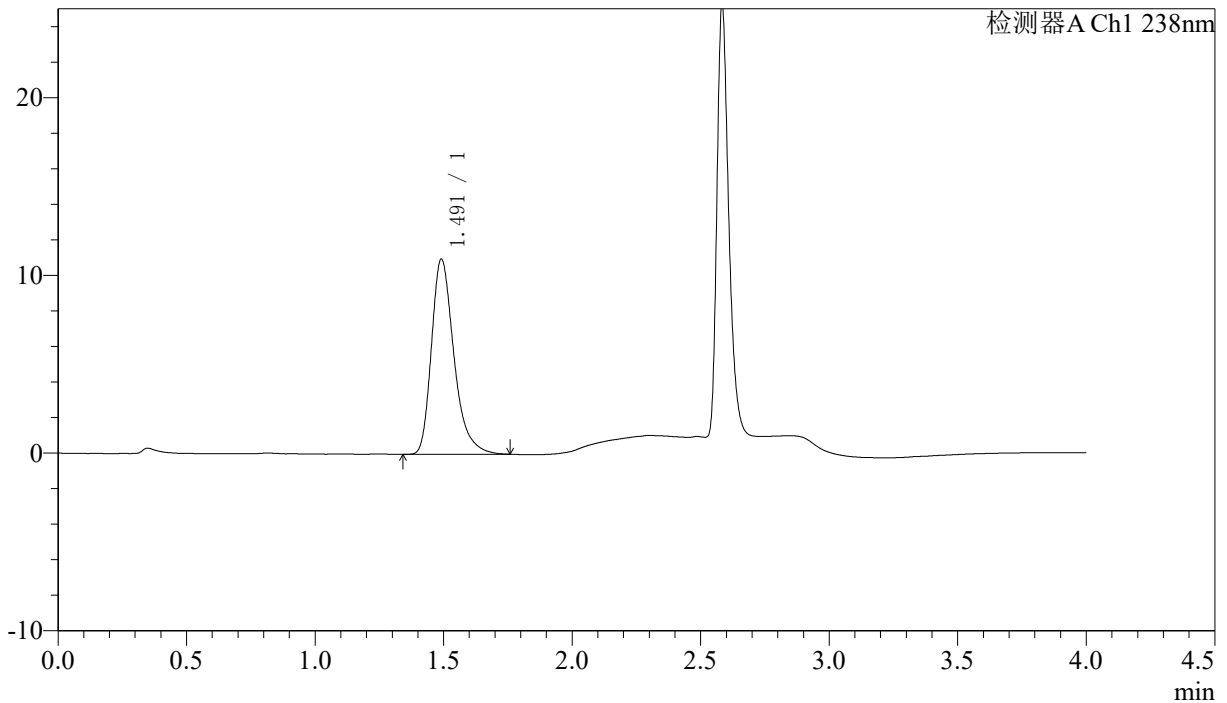
峰号	保留时间	面积	面积%	高度	理论塔板数(USP)	拖尾因子	分离度(USP)
1	1.491	66906	100.000	10983	1474	1.327	--
总计		66906	100.000	10983			

<样品信息>

色谱柱:XB-C18(50mm*4.6mm,5µm) 流速: 2.0ml/min
 柱温:30°C 波长: 238nm
 数据文件名: RC\$J339 - 7-33/7-1682-2 - cbzj-GH011p-wdx36y-rcd-jx-pH4.0jz-jf50z-dz1-5.lcd
 方法文件名: RC\$J339 - J339-aldp-4min-FX256.lcm
 批处理文件名: RC\$J339 - 20260324-aldp-FX256.lcb
 样品瓶号: 3-18
 进样体积: 10 µl 版本号: 6.115
 进样时间: 2026/03/25 00:07:14 实验者: xiexinhui
 处理时间 (V2) : 2026/03/25 10:52:57 处理者: xiexinhui
 仪器型号: SHIMADZU LC-2050C(FX256)

<色谱图>

mV



<峰表>

检测器A Ch1 238nm

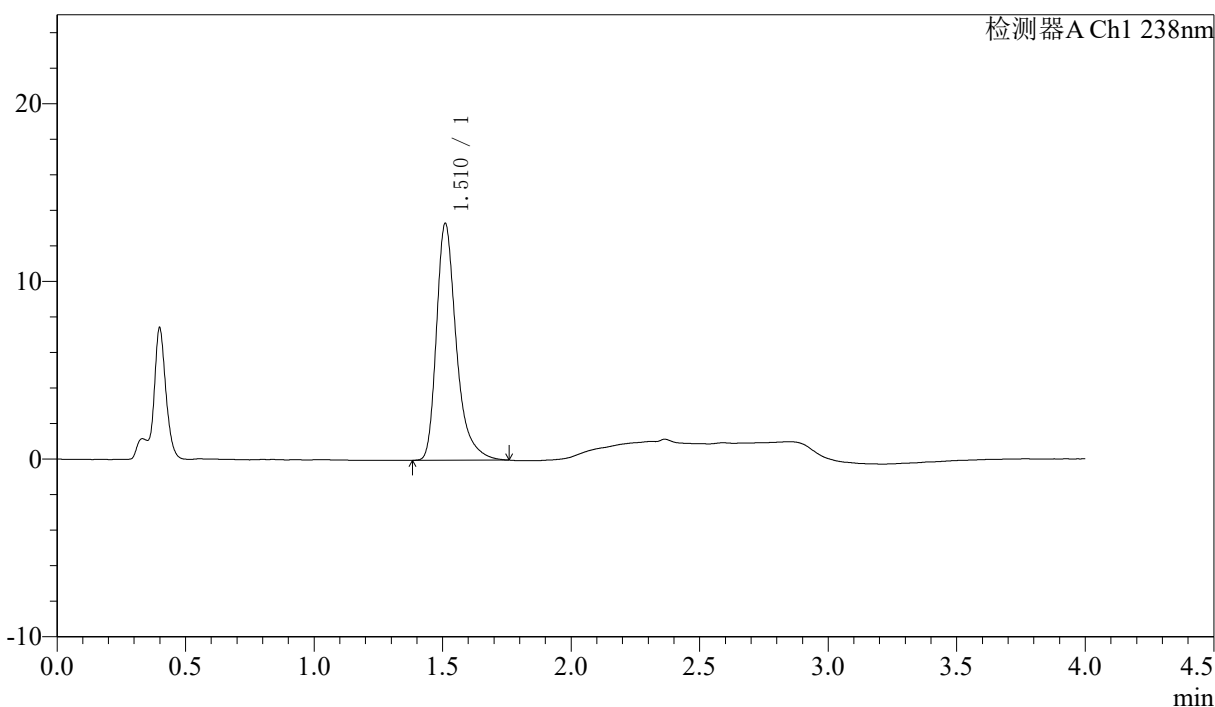
峰号	保留时间	面积	面积%	高度	理论塔板数(USP)	拖尾因子	分离度(USP)
1	1.491	66831	100.000	10961	1470	1.331	--
总计		66831	100.000	10961			

<样品信息>

色谱柱:XB-C18(50mm*4.6mm,5μm)	流速: 2.0ml/min
柱温:30°C	波长: 238nm
数据文件名: RC\$J339 - 7-33/7-1683-2 - cbzj-GH011p-wdx36y-cq-rcd-jx-pH4.0jz-jf50z-P1-1.lcd	
方法文件名: RC\$J339 - J339-aldp-4min-FX256.lcm	
批处理文件名: RC\$J339 - 20260324-aldp-FX256.lcb	
样品瓶号: 3-3	
进样体积: 10 μl	版本号: 6.115
进样时间: 2026/03/25 00:11:35	实验者: xiexinhui
处理时间 (V2) : 2026/03/25 10:52:59	处理者: xiexinhui
仪器型号: SHIMADZU LC-2050C(FX256)	

<色谱图>

mV



<峰表>

检测器A Ch1 238nm

峰号	保留时间	面积	面积%	高度	理论塔板数(USP)	拖尾因子	分离度(USP)
1	1.510	71523	100.000	13265	1988	1.366	--
总计		71523	100.000	13265			



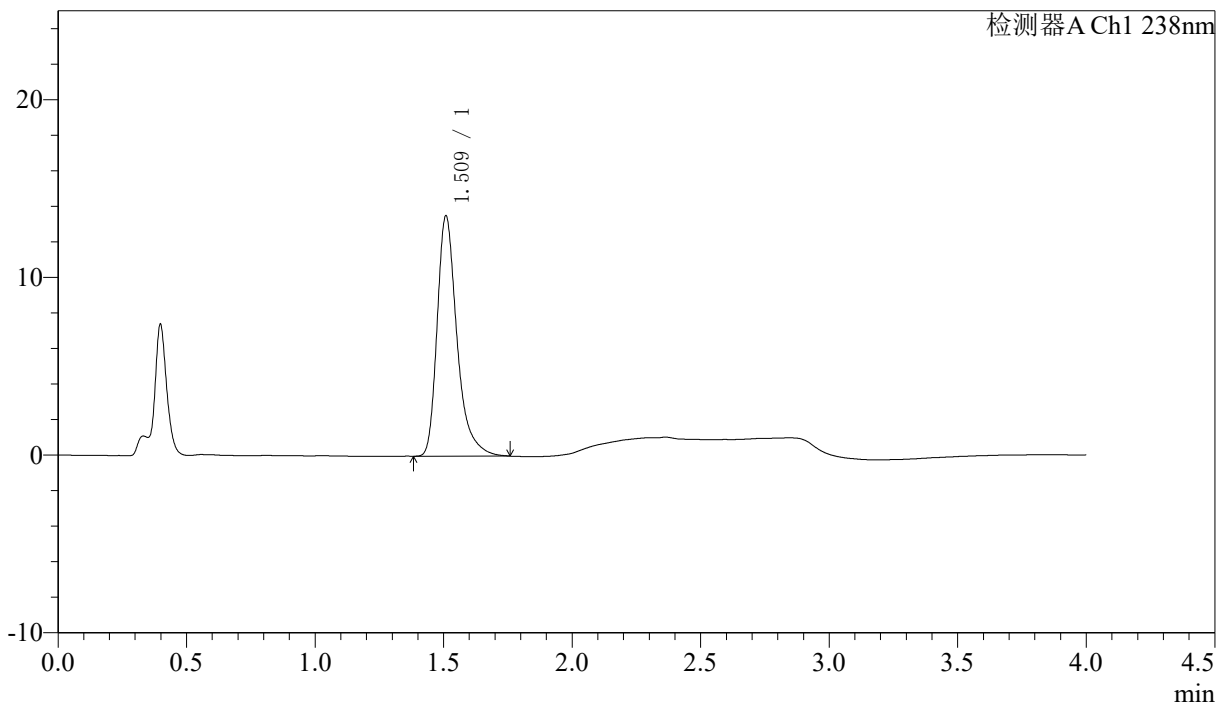
J339

<样品信息>

色谱柱:XB-C18(50mm*4.6mm,5μm) 流速: 2.0ml/min
柱温:30°C 波长: 238nm
数据文件名: RC\$J339 - 7-33/7-1684-2 - cbzj-GH011p-wdx36y-cq-rcd-jx-pH4.0jz-jf50z-P2-1.lcd
方法文件名: RC\$J339 - J339-aldp-4min-FX256.lcm
批处理文件名: RC\$J339 - 20260324-aldp-FX256.lcb
样品瓶号: 3-10
进样体积: 10 μl 版本号: 6.115
进样时间: 2026/03/25 00:15:56 实验者: xiexinhui
处理时间 (V2) : 2026/03/25 10:53:02 处理者: xiexinhui
仪器型号: SHIMADZU LC-2050C(FX256)

<色谱图>

mV



<峰表>

检测器A Ch1 238nm

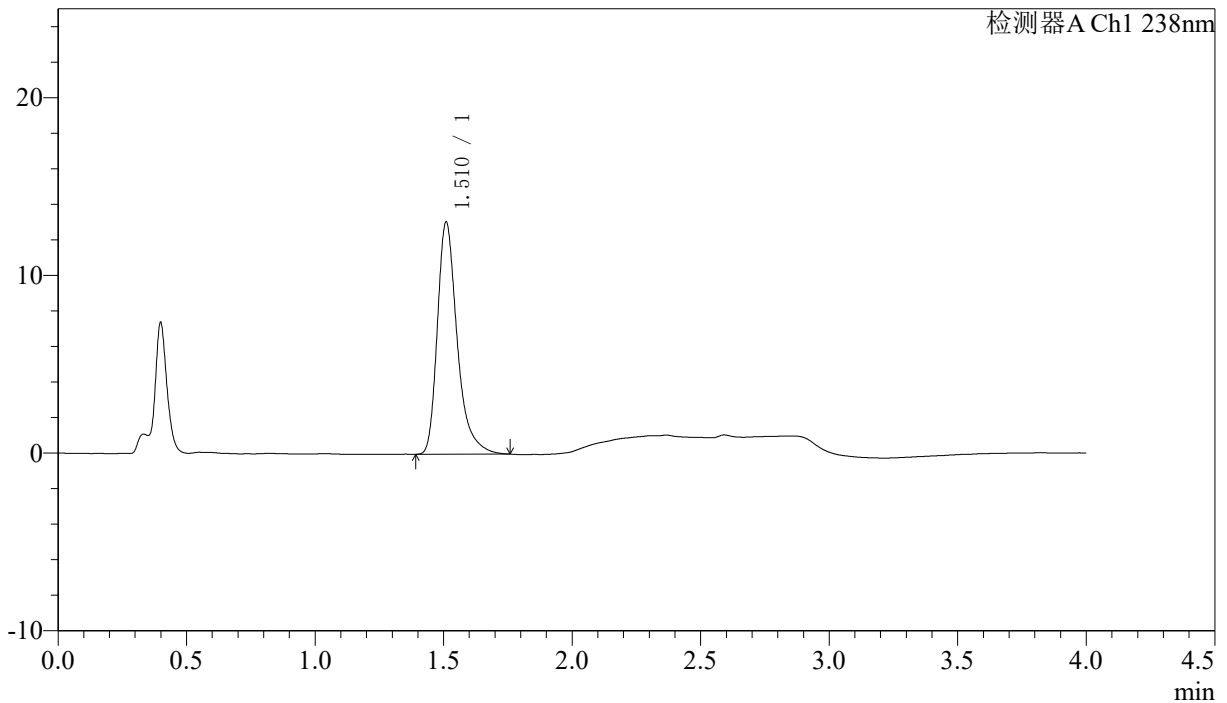
峰号	保留时间	面积	面积%	高度	理论塔板数(USP)	拖尾因子	分离度(USP)
1	1.509	72503	100.000	13438	1985	1.367	--
总计		72503	100.000	13438			

〈样品信息〉

色谱柱:XB-C18(50mm*4.6mm,5 μ m) 流速: 2.0ml/min
 柱温:30 $^{\circ}$ C 波长: 238nm
 数据文件名: RC\$J339 - 7-33/7-1685-2 - cbzj-GH011p-wdx36y-cq-rcd-jx-pH4.0jz-jf50z-P3-1.lcd
 方法文件名: RC\$J339 - J339-aldp-4min-FX256.lcm
 批处理文件名: RC\$J339 - 20260324-aldp-FX256.lcb
 样品瓶号: 3-19
 进样体积: 10 μ l 版本号: 6.115
 进样时间: 2026/03/25 00:20:17 实验者: xiexinhui
 处理时间 (V2): 2026/03/25 10:53:04 处理者: xiexinhui
 仪器型号: SHIMADZU LC-2050C(FX256)

〈色谱图〉

mV



〈峰表〉

检测器A Ch1 238nm

峰号	保留时间	面积	面积%	高度	理论塔板数(USP)	拖尾因子	分离度(USP)
1	1.510	70082	100.000	12982	1985	1.364	--
总计		70082	100.000	12982			



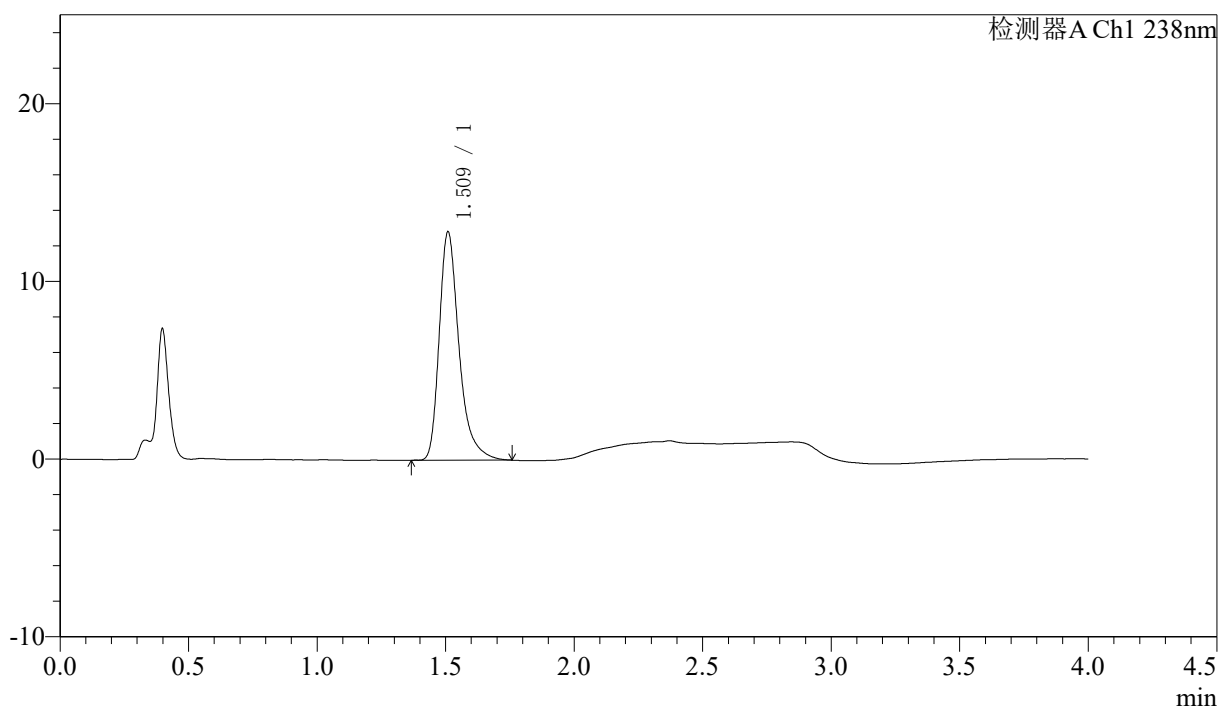
J339

<样品信息>

色谱柱:XB-C18(50mm*4.6mm,5µm) 流速: 2.0ml/min
 柱温:30°C 波长: 238nm
 数据文件名: RC\$J339 - 7-33/7-1686-2 - cbzj-GH011p-wdx36y-cq-rcd-jx-pH4.0jz-jf50z-P4-1.lcd
 方法文件名: RC\$J339 - J339-aldp-4min-FX256.lcm
 批处理文件名: RC\$J339 - 20260324-aldp-FX256.lcb
 样品瓶号: 3-28
 进样体积: 10 µl 版本号: 6.115
 进样时间: 2026/03/25 00:24:38 实验者: xiexinhui
 处理时间 (V2) : 2026/03/25 10:53:07 处理者: xiexinhui
 仪器型号: SHIMADZU LC-2050C(FX256)

<色谱图>

mV



<峰表>

检测器A Ch1 238nm

峰号	保留时间	面积	面积%	高度	理论塔板数(USP)	拖尾因子	分离度(USP)
1	1.509	68952	100.000	12758	1980	1.364	--
总计		68952	100.000	12758			



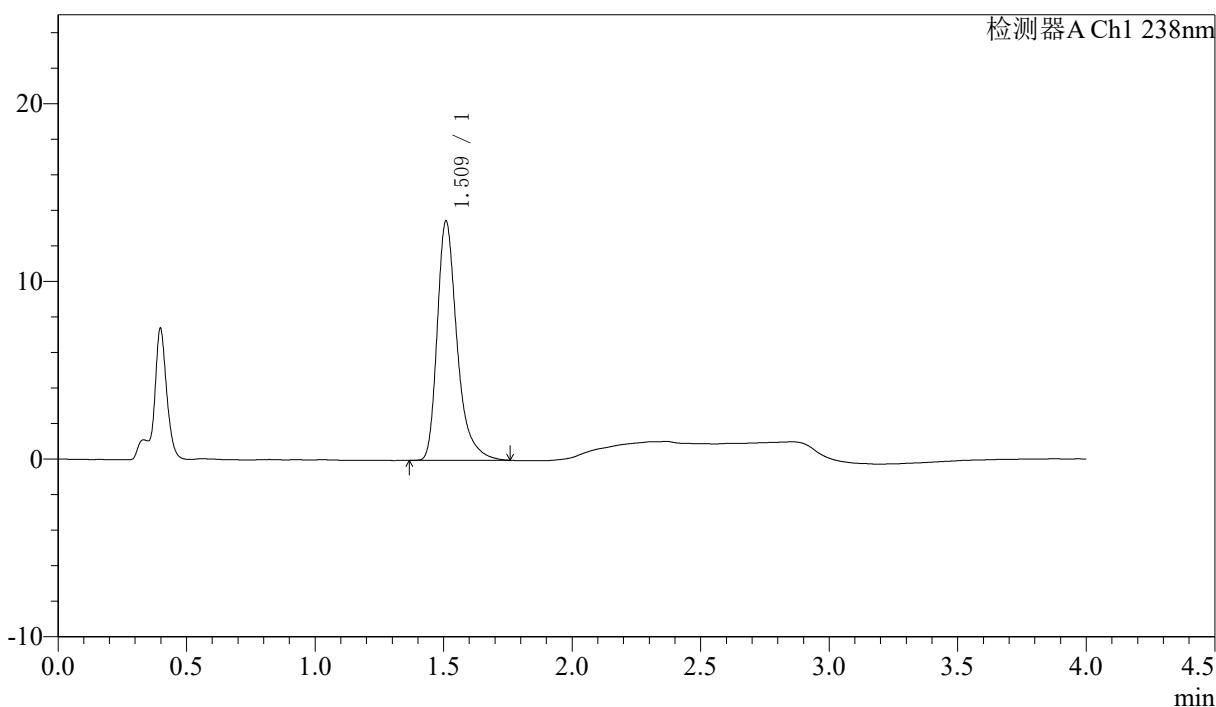
J339

<样品信息>

色谱柱:XB-C18(50mm*4.6mm,5µm) 流速: 2.0ml/min
 柱温:30°C 波长: 238nm
 数据文件名: RC\$J339 - 7-33/7-1687-2 - cbzj-GH011p-wdx36y-cq-rcd-jx-pH4.0jz-jf50z-P5-1.lcd
 方法文件名: RC\$J339 - J339-aldp-4min-FX256.lcm
 批处理文件名: RC\$J339 - 20260324-aldp-FX256.lcb
 样品瓶号: 3-37
 进样体积: 10 µl 版本号: 6.115
 进样时间: 2026/03/25 00:29:00 实验者: xiexinhui
 处理时间 (V2) : 2026/03/25 10:53:09 处理者: xiexinhui
 仪器型号: SHIMADZU LC-2050C(FX256)

<色谱图>

mV



<峰表>

检测器A Ch1 238nm

峰号	保留时间	面积	面积%	高度	理论塔板数(USP)	拖尾因子	分离度(USP)
1	1.509	72323	100.000	13373	1981	1.369	--
总计		72323	100.000	13373			



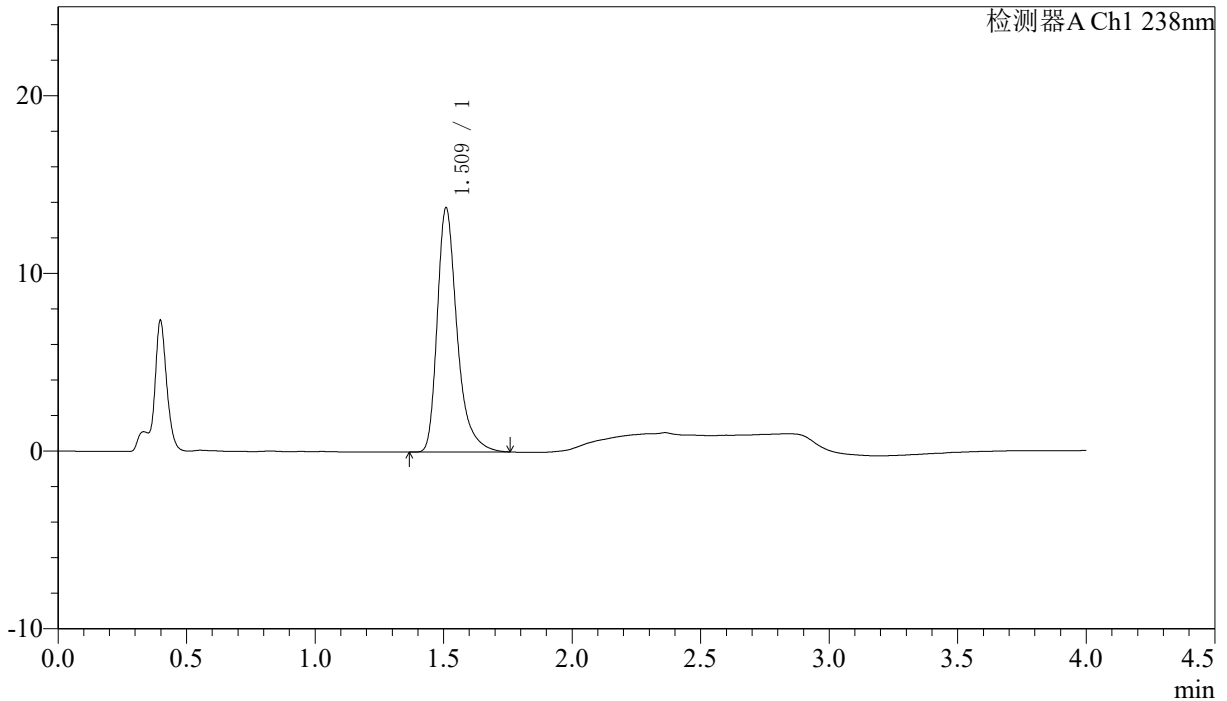
J339

<样品信息>

色谱柱:XB-C18(50mm*4.6mm,5µm) 流速: 2.0ml/min
 柱温:30°C 波长: 238nm
 数据文件名: RC\$J339 - 7-33/7-1688-2 - cbzj-GH011p-wdx36y-cq-rcd-jx-pH4.0jz-jf50z-P6-1.lcd
 方法文件名: RC\$J339 - J339-aldp-4min-FX256.lcm
 批处理文件名: RC\$J339 - 20260324-aldp-FX256.lcb
 样品瓶号: 3-46
 进样体积: 10 µl 版本号: 6.115
 进样时间: 2026/03/25 00:33:22 实验者: xiexinhui
 处理时间 (V2) : 2026/03/25 10:53:12 处理者: xiexinhui
 仪器型号: SHIMADZU LC-2050C(FX256)

<色谱图>

mV



<峰表>

检测器A Ch1 238nm

峰号	保留时间	面积	面积%	高度	理论塔板数(USP)	拖尾因子	分离度(USP)
1	1.509	73750	100.000	13645	1984	1.364	--
总计		73750	100.000	13645			

