



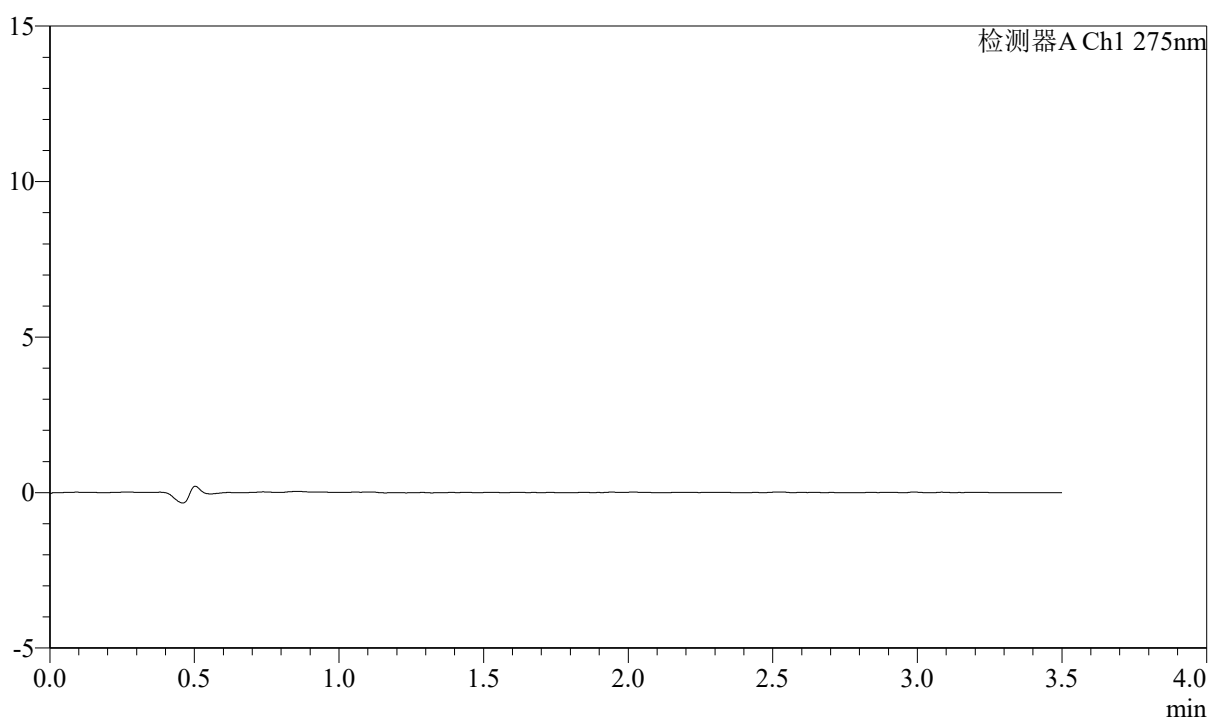
# QTL-4138

## <样品信息>

色谱柱: LP-C18(50mm\*4.6mm,5 $\mu$ m) 流速: 1.5ml/min  
柱温: 30°C 波长: 275nm  
数据文件名: RCSQTL-4138 - 7-11/7-978-2 - zzp-2025072421p-rcd-yxys10t-1mg-shuijz-jxzs-rj.lcd  
方法文件名: RCSQTL-4138 - QTL-4138-rcd-FX256.lcm  
批处理文件名: RCSQTL-4138 - QTL-4138-20260407-FX256.lcb  
样品瓶号: 1-9  
进样体积: 20 $\mu$ l 版本号: 6.115  
进样时间: 2026/04/07 17:06:51 实验者: xiexinhui  
处理时间(V2): 2026/04/08 11:37:56 处理者: xiexinhui  
仪器型号: SHIMADZU LC-2050C(FX256)

## <色谱图>

mV



## <峰表>

检测器A Ch1 275nm

峰号	保留时间	面积	面积%	高度	理论塔板数(USP)	拖尾因子	分离度(USP)
总计							



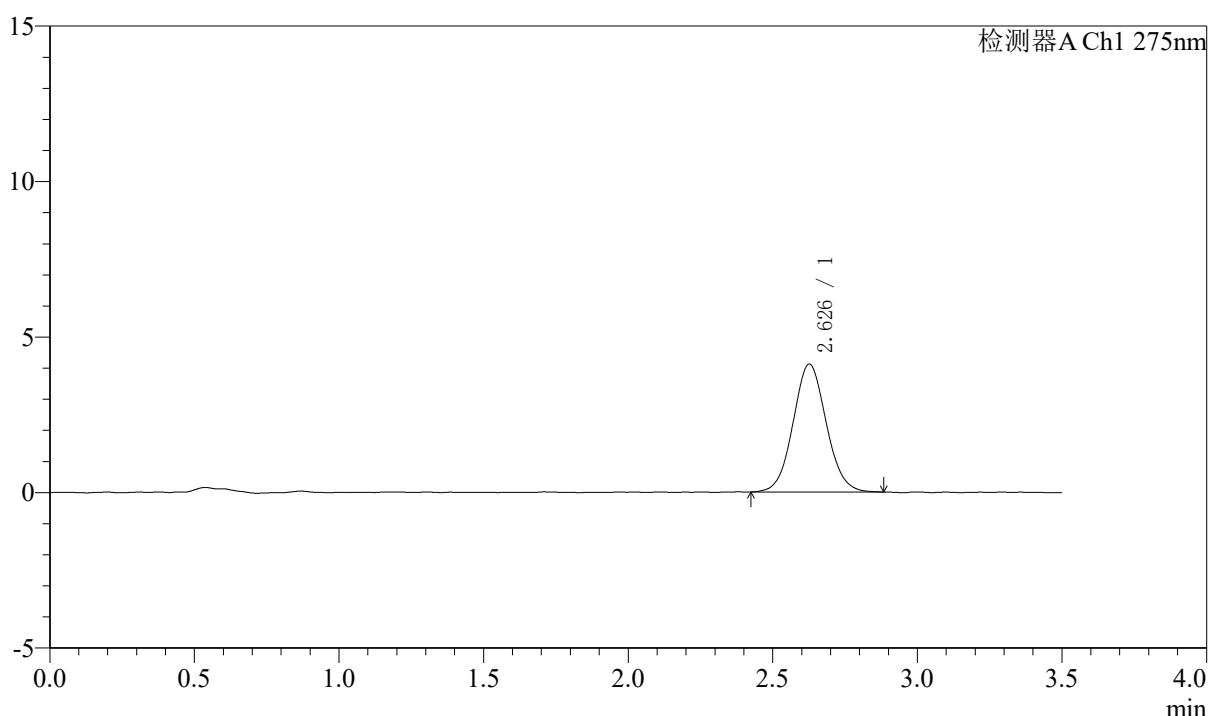
# QTL-4138

## <样品信息>

色谱柱: LP-C18(50mm\*4.6mm,5μm)      流速: 1.5ml/min  
 柱温: 30°C      波长: 275nm  
 数据文件名: RCSQTL-4138 - 7-11/7-979-2 - zzp-2025072421p-rcd-yxys10t-1mg-shuijz-jxzs-dz1-1.lcd  
 方法文件名: RCSQTL-4138 - QTL-4138-rcd-FX256.lcm  
 批处理文件名: RCSQTL-4138 - QTL-4138-20260407-FX256.lcb  
 样品瓶号: 1-18  
 进样体积: 20μl      版本号: 6.115  
 进样时间: 2026/04/07 17:10:45      实验者: xiexinhui  
 处理时间(V2): 2026/04/08 11:38:00      处理者: xiexinhui  
 仪器型号: SHIMADZU LC-2050C(FX256)

## <色谱图>

mV



## <峰表>

检测器A Ch1 275nm

峰号	保留时间	面积	面积%	高度	理论塔板数(USP)	拖尾因子	分离度(USP)
1	2.626	32916	100.000	4107	2510	1.067	--
总计		32916	100.000	4107			



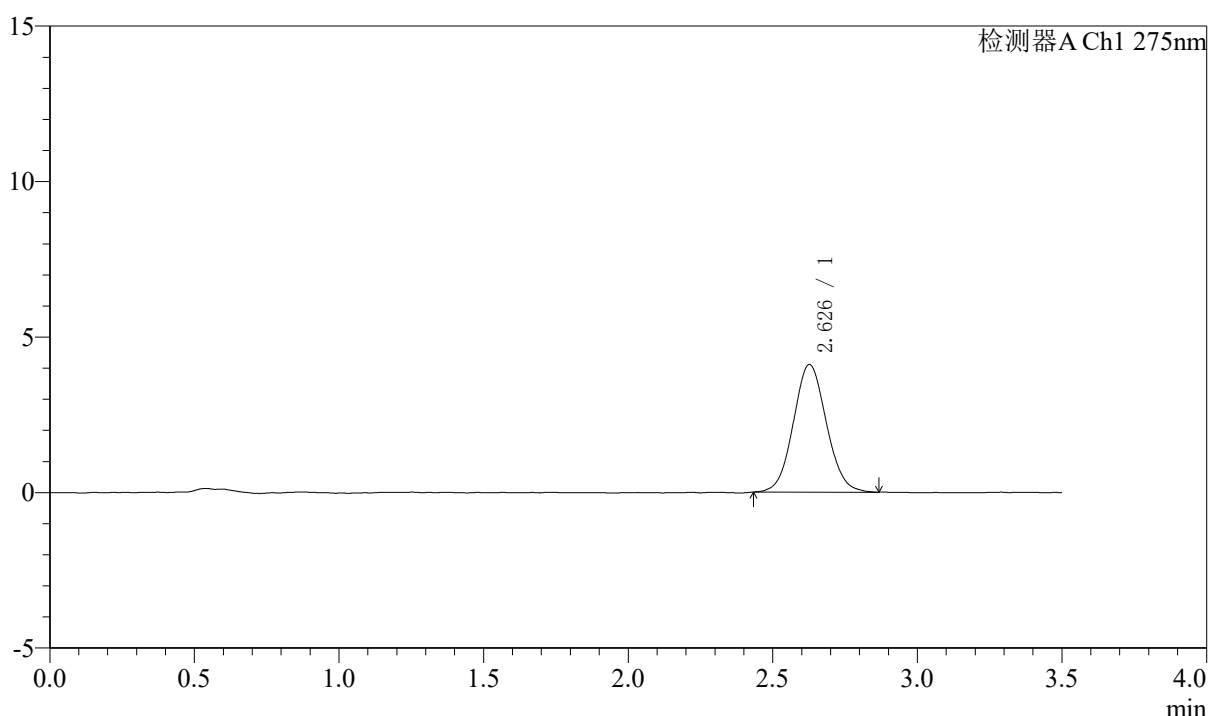
# QTL-4138

## <样品信息>

色谱柱: LP-C18(50mm\*4.6mm,5μm)      流速: 1.5ml/min  
 柱温: 30°C      波长: 275nm  
 数据文件名: RCSQTL-4138 - 7-11/7-980-2 - zzp-2025072421p-rcd-yxys10t-1mg-shuijz-jxzs-dz1-2.lcd  
 方法文件名: RCSQTL-4138 - QTL-4138-rcd-FX256.lcm  
 批处理文件名: RCSQTL-4138 - QTL-4138-20260407-FX256.lcb  
 样品瓶号: 1-18  
 进样体积: 20μl      版本号: 6.115  
 进样时间: 2026/04/07 17:14:39      实验者: xiexinhui  
 处理时间(V2): 2026/04/08 11:38:03      处理者: xiexinhui  
 仪器型号: SHIMADZU LC-2050C(FX256)

## <色谱图>

mV



## <峰表>

检测器A Ch1 275nm

峰号	保留时间	面积	面积%	高度	理论塔板数(USP)	拖尾因子	分离度(USP)
1	2.626	32698	100.000	4096	2517	1.069	--
总计		32698	100.000	4096			



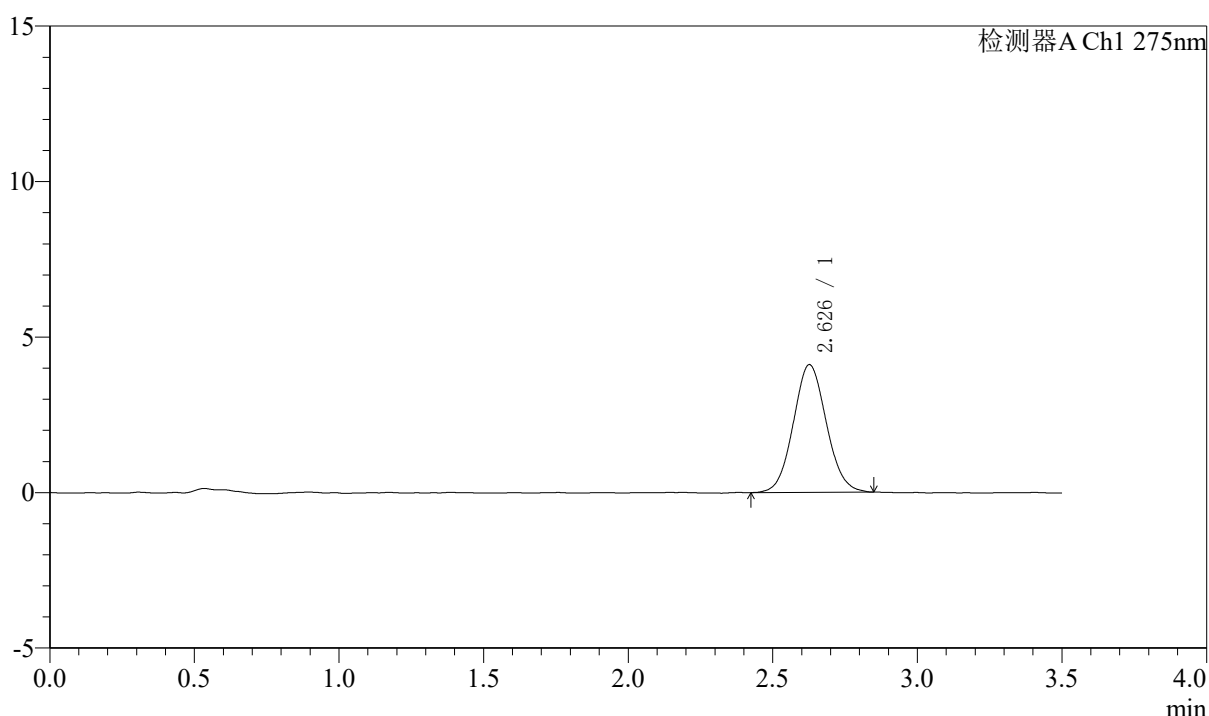
# QTL-4138

## <样品信息>

色谱柱: LP-C18(50mm\*4.6mm,5μm)      流速: 1.5ml/min  
 柱温: 30°C      波长: 275nm  
 数据文件名: RCSQTL-4138 - 7-11/7-981-2 - zzp-2025072421p-rcd-yxys10t-1mg-shuijz-jxzs-dz1-3.lcd  
 方法文件名: RCSQTL-4138 - QTL-4138-rcd-FX256.lcm  
 批处理文件名: RCSQTL-4138 - QTL-4138-20260407-FX256.lcb  
 样品瓶号: 1-18  
 进样体积: 20μl      版本号: 6.115  
 进样时间: 2026/04/07 17:18:32      实验者: xiexinhui  
 处理时间(V2): 2026/04/08 11:38:06      处理者: xiexinhui  
 仪器型号: SHIMADZU LC-2050C(FX256)

## <色谱图>

mV



## <峰表>

检测器A Ch1 275nm

峰号	保留时间	面积	面积%	高度	理论塔板数(USP)	拖尾因子	分离度(USP)
1	2.626	32749	100.000	4100	2519	1.074	--
总计		32749	100.000	4100			



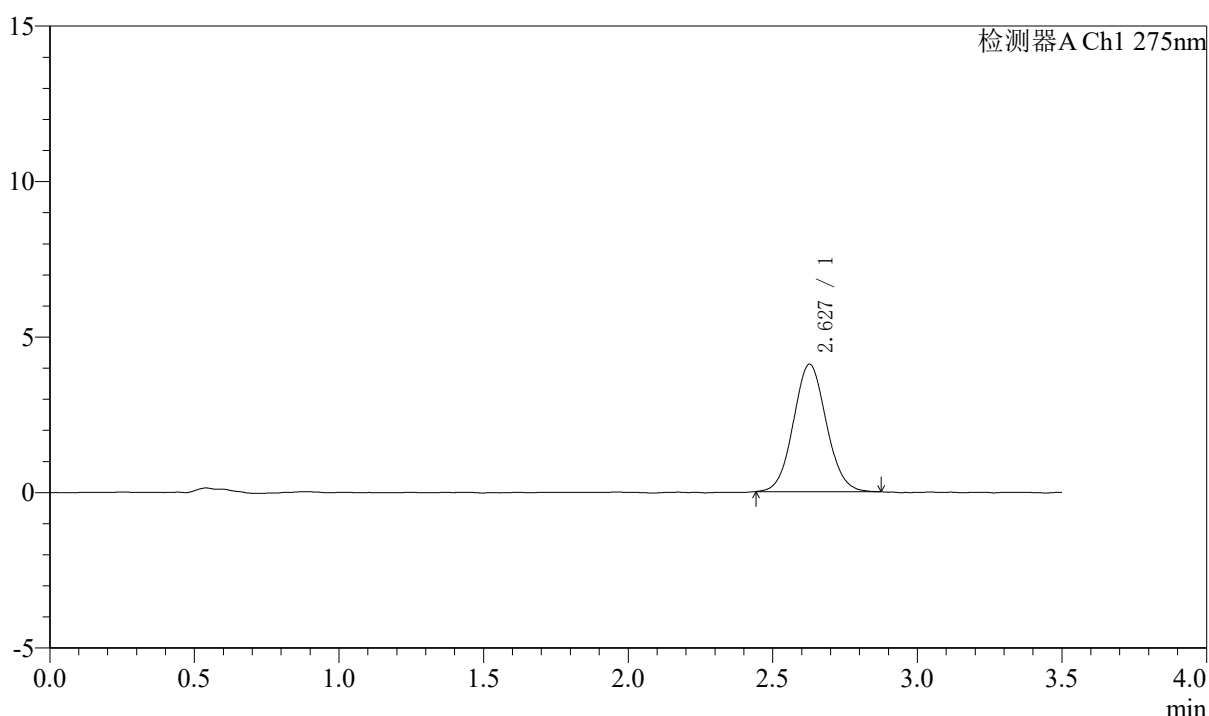
# QTL-4138

## <样品信息>

色谱柱: LP-C18(50mm\*4.6mm,5μm)      流速: 1.5ml/min  
 柱温: 30°C      波长: 275nm  
 数据文件名: RCSQTL-4138 - 7-11/7-982-2 - zzp-2025072421p-rcd-yxys10t-1mg-shuijz-jxzs-dz1-4.lcd  
 方法文件名: RCSQTL-4138 - QTL-4138-rcd-FX256.lcm  
 批处理文件名: RCSQTL-4138 - QTL-4138-20260407-FX256.lcb  
 样品瓶号: 1-18  
 进样体积: 20μl      版本号: 6.115  
 进样时间: 2026/04/07 17:22:25      实验者: xiexinhui  
 处理时间(V2): 2026/04/08 11:38:09      处理者: xiexinhui  
 仪器型号: SHIMADZU LC-2050C(FX256)

## <色谱图>

mV



## <峰表>

检测器A Ch1 275nm

峰号	保留时间	面积	面积%	高度	理论塔板数(USP)	拖尾因子	分离度(USP)
1	2.627	32560	100.000	4094	2541	1.068	--
总计		32560	100.000	4094			



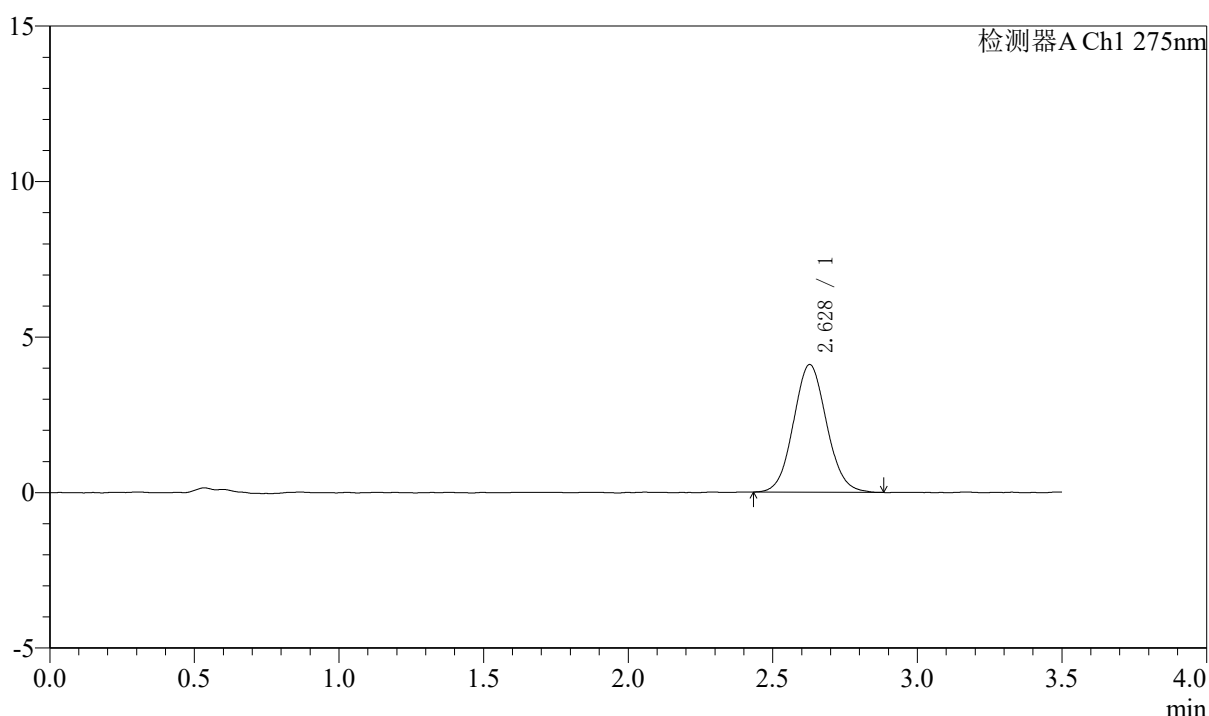
# QTL-4138

## <样品信息>

色谱柱: LP-C18(50mm\*4.6mm,5μm)      流速: 1.5ml/min  
 柱温: 30°C      波长: 275nm  
 数据文件名: RCSQTL-4138 - 7-11/7-983-2 - zzp-2025072421p-rcd-yxys10t-1mg-shuijz-jxzs-dz1-5.lcd  
 方法文件名: RCSQTL-4138 - QTL-4138-rcd-FX256.lcm  
 批处理文件名: RCSQTL-4138 - QTL-4138-20260407-FX256.lcb  
 样品瓶号: 1-18  
 进样体积: 20μl      版本号: 6.115  
 进样时间: 2026/04/07 17:26:18      实验者: xiexinhui  
 处理时间 (V2): 2026/04/08 11:38:12      处理者: xiexinhui  
 仪器型号: SHIMADZU LC-2050C(FX256)

## <色谱图>

mV



## <峰表>

检测器A Ch1 275nm

峰号	保留时间	面积	面积%	高度	理论塔板数(USP)	拖尾因子	分离度(USP)
1	2.628	32795	100.000	4102	2512	1.072	--
总计		32795	100.000	4102			



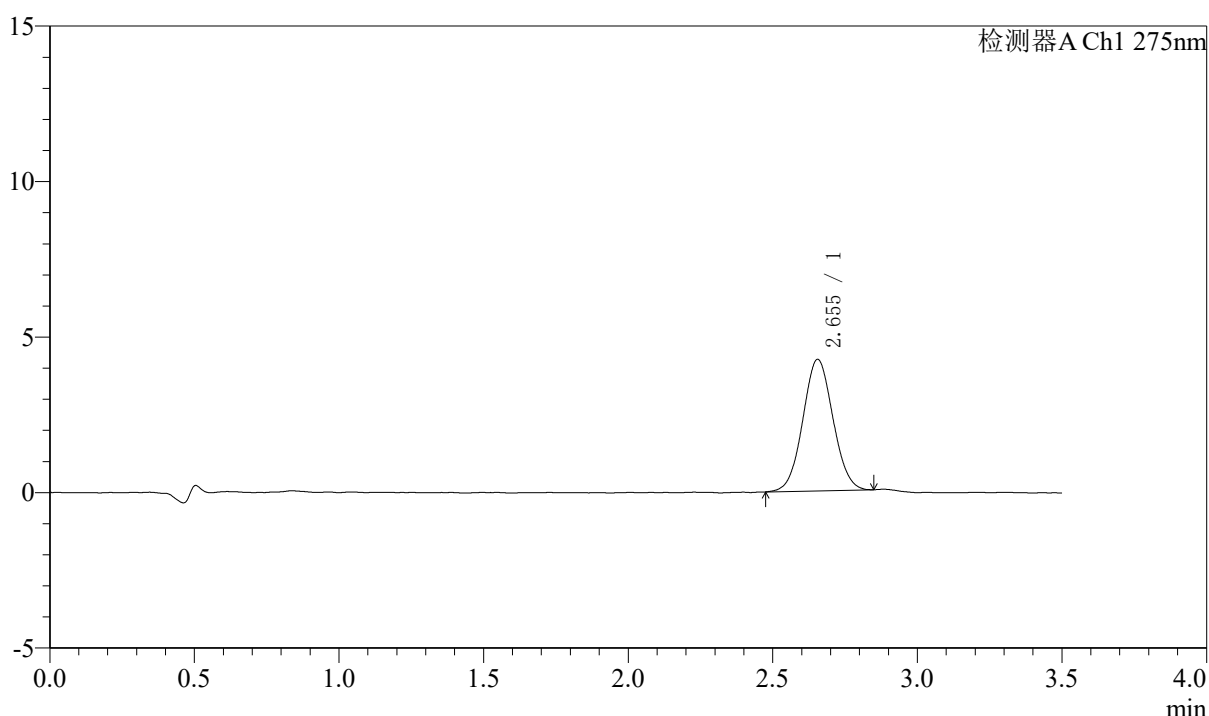
# QTL-4138

## <样品信息>

色谱柱: LP-C18(50mm\*4.6mm,5μm)      流速: 1.5ml/min  
 柱温: 30°C      波长: 275nm  
 数据文件名: RCSQTL-4138 - 7-11/7-984-2 - zzp-2025072421p-rcd-yxys10t-bzgw-1mg-SHUIjz-jxzs-P1-1.lcd  
 方法文件名: RCSQTL-4138 - QTL-4138-rcd-FX256.lcm  
 批处理文件名: RCSQTL-4138 - QTL-4138-20260407-FX256.lcb  
 样品瓶号: 1-4  
 进样体积: 20μl      版本号: 6.115  
 进样时间: 2026/04/07 17:30:10      实验者: xiexinhui  
 处理时间(V2): 2026/04/08 11:38:15      处理者: xiexinhui  
 仪器型号: SHIMADZU LC-2050C(FX256)

## <色谱图>

mV



## <峰表>

检测器A Ch1 275nm

峰号	保留时间	面积	面积%	高度	理论塔板数(USP)	拖尾因子	分离度(USP)
1	2.655	30709	100.000	4234	3058	1.046	--
总计		30709	100.000	4234			



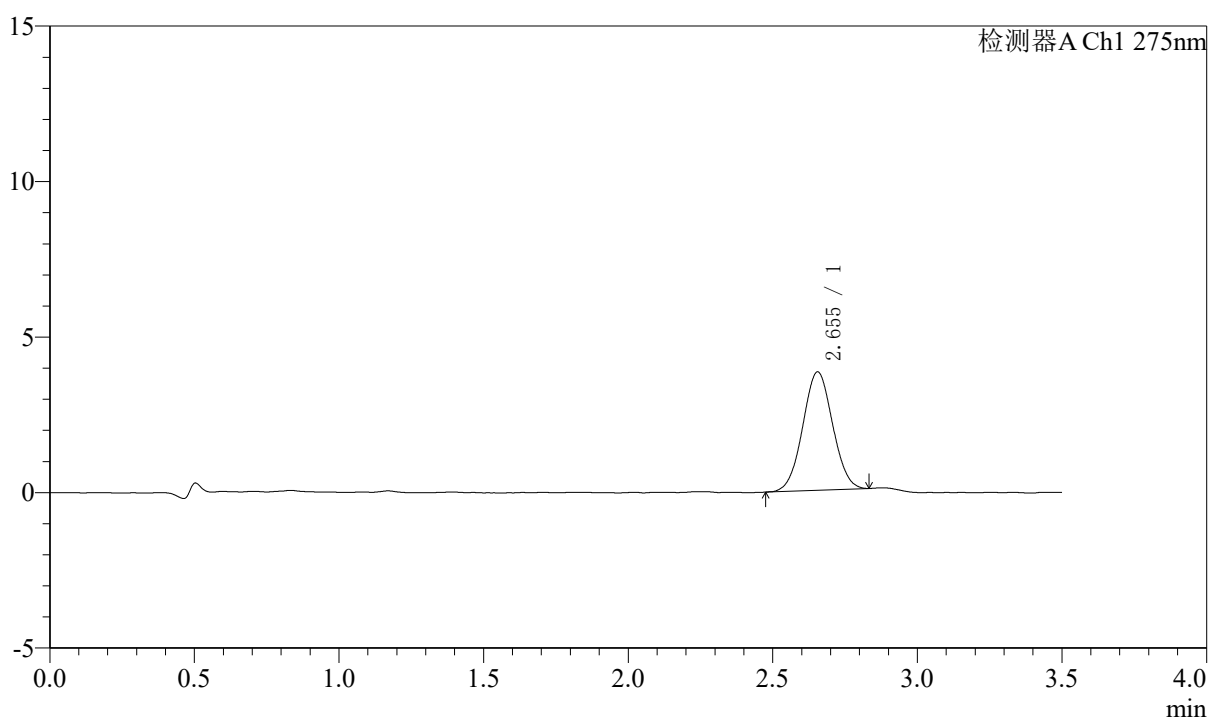
# QTL-4138

## <样品信息>

色谱柱: LP-C18(50mm\*4.6mm,5μm)      流速: 1.5ml/min  
 柱温: 30°C      波长: 275nm  
 数据文件名: RCSQTL-4138 - 7-11/7-985-2 - zzp-2025072421p-rcd-yxys10t-bzgw-1mg-SHUIjz-jxzs-P2-1.lcd  
 方法文件名: RCSQTL-4138 - QTL-4138-rcd-FX256.lcm  
 批处理文件名: RCSQTL-4138 - QTL-4138-20260407-FX256.lcb  
 样品瓶号: 1-10  
 进样体积: 20μl      版本号: 6.115  
 进样时间: 2026/04/07 17:34:03      实验者: xiexinhui  
 处理时间(V2): 2026/04/08 11:38:18      处理者: xiexinhui  
 仪器型号: SHIMADZU LC-2050C(FX256)

## <色谱图>

mV



## <峰表>

检测器A Ch1 275nm

峰号	保留时间	面积	面积%	高度	理论塔板数(USP)	拖尾因子	分离度(USP)
1	2.655	27350	100.000	3808	3103	1.031	--
总计		27350	100.000	3808			



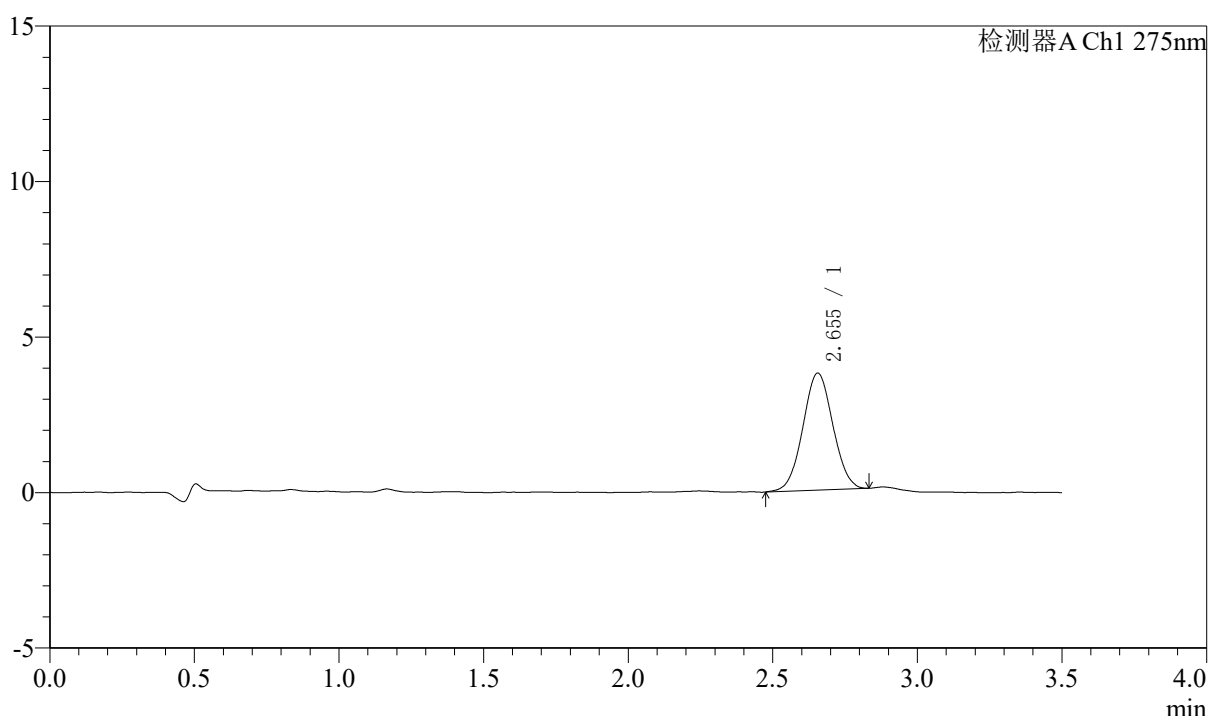
# QTL-4138

## <样品信息>

色谱柱: LP-C18(50mm\*4.6mm,5μm)      流速: 1.5ml/min  
 柱温: 30°C      波长: 275nm  
 数据文件名: RCSQTL-4138 - 7-11/7-986-2 - zzp-2025072421p-rcd-yxys10t-bzgw-1mg-SHUIjz-jxzs-P3-1.lcd  
 方法文件名: RCSQTL-4138 - QTL-4138-rcd-FX256.lcm  
 批处理文件名: RCSQTL-4138 - QTL-4138-20260407-FX256.lcb  
 样品瓶号: 1-19  
 进样体积: 20μl      版本号: 6.115  
 进样时间: 2026/04/07 17:37:55      实验者: xiexinhui  
 处理时间 (V2): 2026/04/08 11:38:20      处理者: xiexinhui  
 仪器型号: SHIMADZU LC-2050C(FX256)

## <色谱图>

mV



## <峰表>

检测器A Ch1 275nm

峰号	保留时间	面积	面积%	高度	理论塔板数(USP)	拖尾因子	分离度(USP)
1	2.655	27195	100.000	3764	3086	1.033	--
总计		27195	100.000	3764			



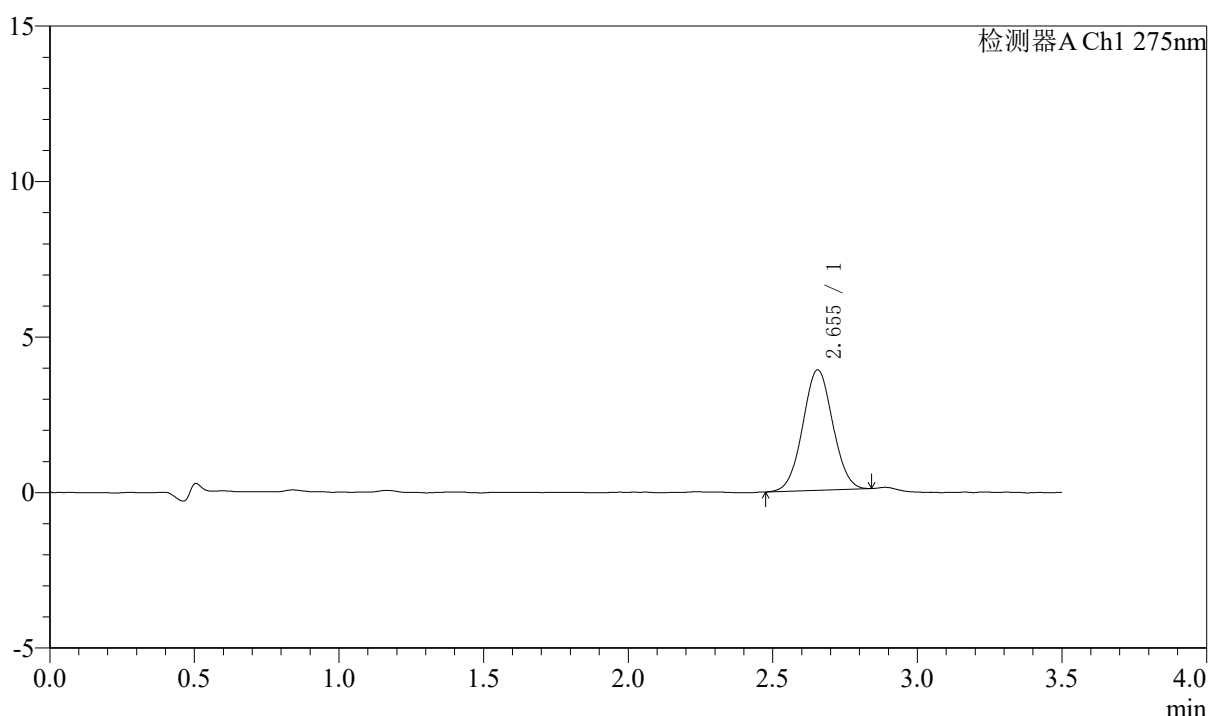
# QTL-4138

## <样品信息>

色谱柱: LP-C18(50mm\*4.6mm,5μm)      流速: 1.5ml/min  
 柱温: 30°C      波长: 275nm  
 数据文件名: RCSQTL-4138 - 7-11/7-987-2 - zzp-2025072421p-rcd-yxys10t-bzgw-1mg-SHUIjz-jxzs-P4-1.lcd  
 方法文件名: RCSQTL-4138 - QTL-4138-rcd-FX256.lcm  
 批处理文件名: RCSQTL-4138 - QTL-4138-20260407-FX256.lcb  
 样品瓶号: 1-28  
 进样体积: 20μl      版本号: 6.115  
 进样时间: 2026/04/07 17:41:48      实验者: xiexinhui  
 处理时间(V2): 2026/04/08 11:38:23      处理者: xiexinhui  
 仪器型号: SHIMADZU LC-2050C(FX256)

## <色谱图>

mV



## <峰表>

检测器A Ch1 275nm

峰号	保留时间	面积	面积%	高度	理论塔板数(USP)	拖尾因子	分离度(USP)
1	2.655	28017	100.000	3876	3099	1.031	--
总计		28017	100.000	3876			



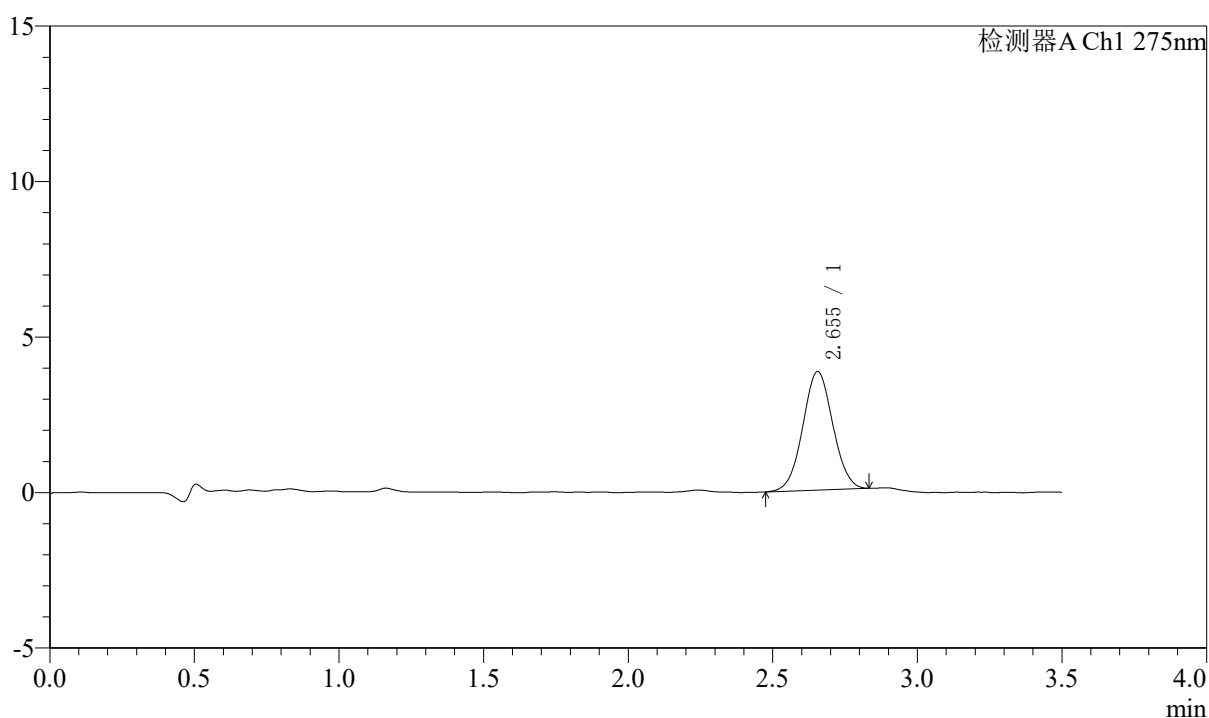
# QTL-4138

## <样品信息>

色谱柱: LP-C18(50mm\*4.6mm,5μm)      流速: 1.5ml/min  
 柱温: 30°C      波长: 275nm  
 数据文件名: RCSQTL-4138 - 7-11/7-988-2 - zzp-2025072421p-rcd-yxys10t-bzgw-1mg-SHUIjz-jxzs-P5-1.lcd  
 方法文件名: RCSQTL-4138 - QTL-4138-rcd-FX256.lcm  
 批处理文件名: RCSQTL-4138 - QTL-4138-20260407-FX256.lcb  
 样品瓶号: 1-37  
 进样体积: 20μl      版本号: 6.115  
 进样时间: 2026/04/07 17:45:41      实验者: xiexinhui  
 处理时间(V2): 2026/04/08 11:38:26      处理者: xiexinhui  
 仪器型号: SHIMADZU LC-2050C(FX256)

## <色谱图>

mV



## <峰表>

检测器A Ch1 275nm

峰号	保留时间	面积	面积%	高度	理论塔板数(USP)	拖尾因子	分离度(USP)
1	2.655	27574	100.000	3812	3077	1.034	--
总计		27574	100.000	3812			



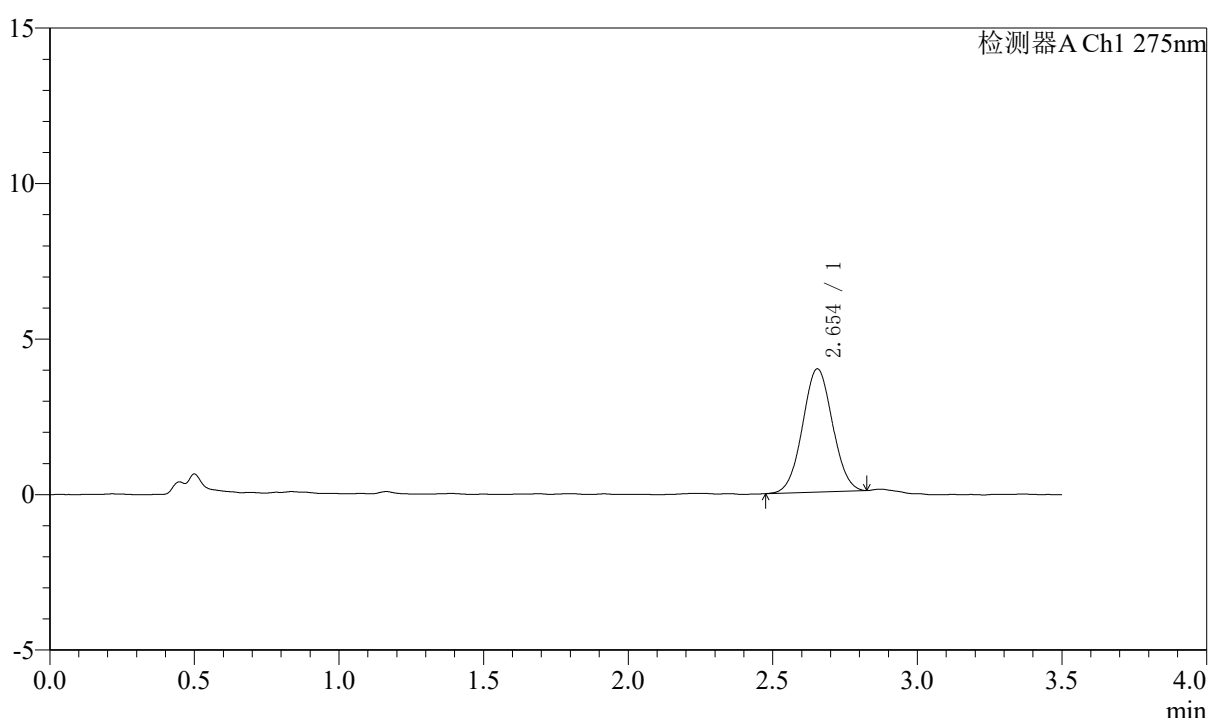
# QTL-4138

## <样品信息>

色谱柱: LP-C18(50mm\*4.6mm,5μm)      流速: 1.5ml/min  
 柱温: 30°C      波长: 275nm  
 数据文件名: RCSQTL-4138 - 7-11/7-989-2 - zzp-2025072421p-rcd-yxys10t-bzgw-1mg-SHUIjz-jxzs-P6-1.lcd  
 方法文件名: RCSQTL-4138 - QTL-4138-rcd-FX256.lcm  
 批处理文件名: RCSQTL-4138 - QTL-4138-20260407-FX256.lcb  
 样品瓶号: 1-46  
 进样体积: 20μl      版本号: 6.115  
 进样时间: 2026/04/07 17:49:33      实验者: xiexinhui  
 处理时间(V2): 2026/04/08 11:38:29      处理者: xiexinhui  
 仪器型号: SHIMADZU LC-2050C(FX256)

## <色谱图>

mV



## <峰表>

检测器A Ch1 275nm

峰号	保留时间	面积	面积%	高度	理论塔板数(USP)	拖尾因子	分离度(USP)
1	2.654	28559	100.000	3963	3098	1.034	--
总计		28559	100.000	3963			



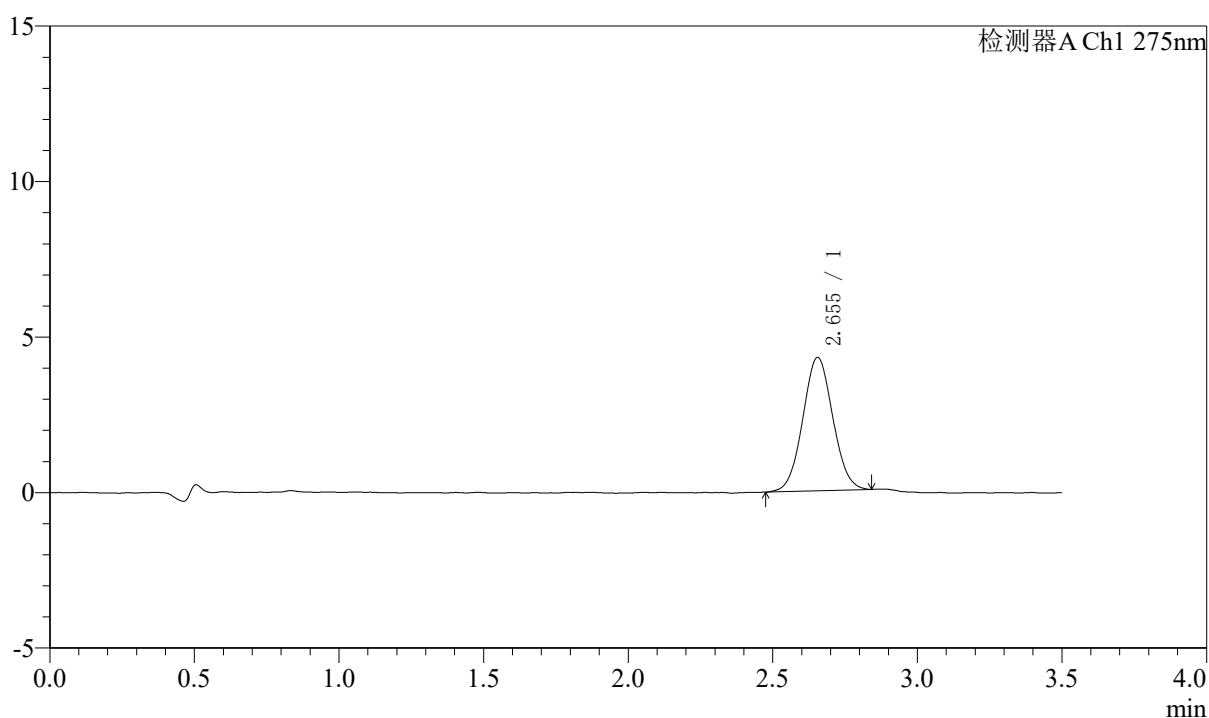
# QTL-4138

## <样品信息>

色谱柱: LP-C18(50mm\*4.6mm,5μm)      流速: 1.5ml/min  
 柱温: 30°C      波长: 275nm  
 数据文件名: RCSQTL-4138 - 7-11/7-990-2 - zzp-2025072421p-rcd-yxys10t-bzgs-1mg-SHUIjz-jxzs-P1-1.lcd  
 方法文件名: RCSQTL-4138 - QTL-4138-rcd-FX256.lcm  
 批处理文件名: RCSQTL-4138 - QTL-4138-20260407-FX256.lcb  
 样品瓶号: 1-5  
 进样体积: 20μl      版本号: 6.115  
 进样时间: 2026/04/07 17:53:25      实验者: xiexinhui  
 处理时间(V2): 2026/04/08 11:38:32      处理者: xiexinhui  
 仪器型号: SHIMADZU LC-2050C(FX256)

## <色谱图>

mV



## <峰表>

检测器A Ch1 275nm

峰号	保留时间	面积	面积%	高度	理论塔板数(USP)	拖尾因子	分离度(USP)
1	2.655	31012	100.000	4291	3090	1.047	--
总计		31012	100.000	4291			



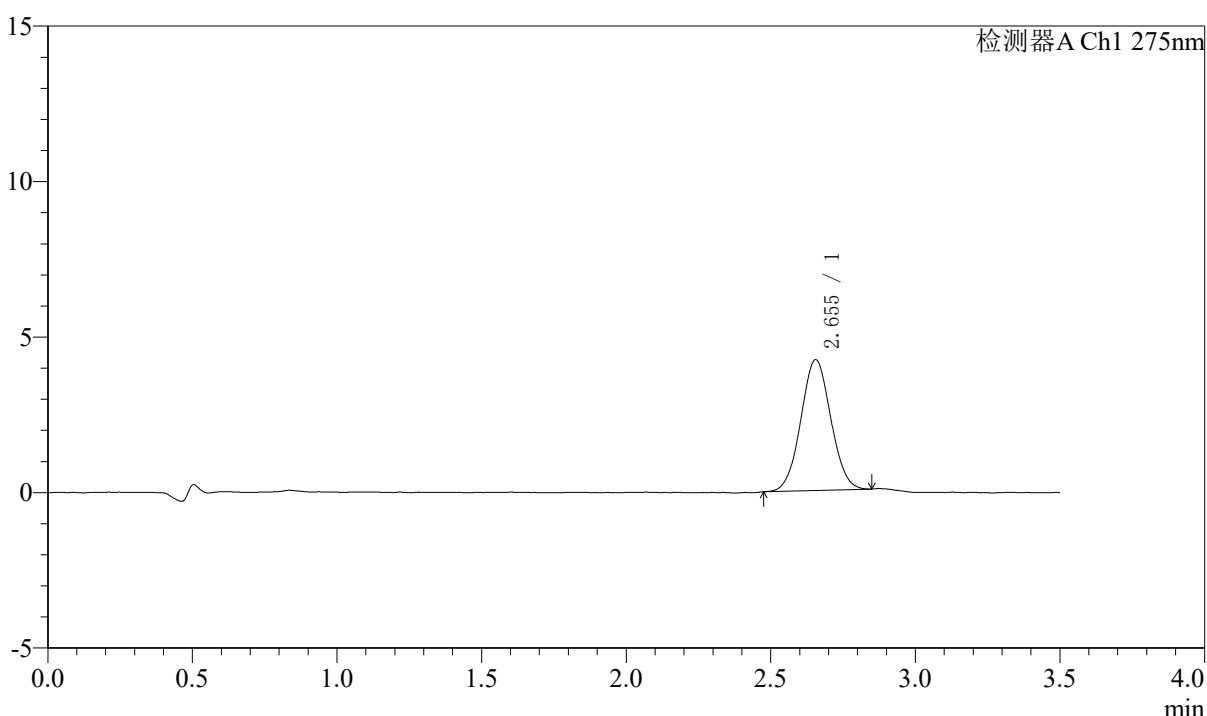
# QTL-4138

## <样品信息>

色谱柱: LP-C18(50mm\*4.6mm,5μm)      流速: 1.5ml/min  
 柱温: 30°C      波长: 275nm  
 数据文件名: RCSQTL-4138 - 7-11/7-991-2 - zzp-2025072421p-rcd-yxys10t-bzgs-1mg-SHUIjz-jxzs-P2-1.lcd  
 方法文件名: RCSQTL-4138 - QTL-4138-rcd-FX256.lcm  
 批处理文件名: RCSQTL-4138 - QTL-4138-20260407-FX256.lcb  
 样品瓶号: 1-14  
 进样体积: 20μl      版本号: 6.115  
 进样时间: 2026/04/07 17:57:17      实验者: xiexinhui  
 处理时间(V2): 2026/04/08 11:38:34      处理者: xiexinhui  
 仪器型号: SHIMADZU LC-2050C(FX256)

## <色谱图>

mV



## <峰表>

检测器A Ch1 275nm

峰号	保留时间	面积	面积%	高度	理论塔板数(USP)	拖尾因子	分离度(USP)
1	2.655	30377	100.000	4208	3079	1.037	--
总计		30377	100.000	4208			



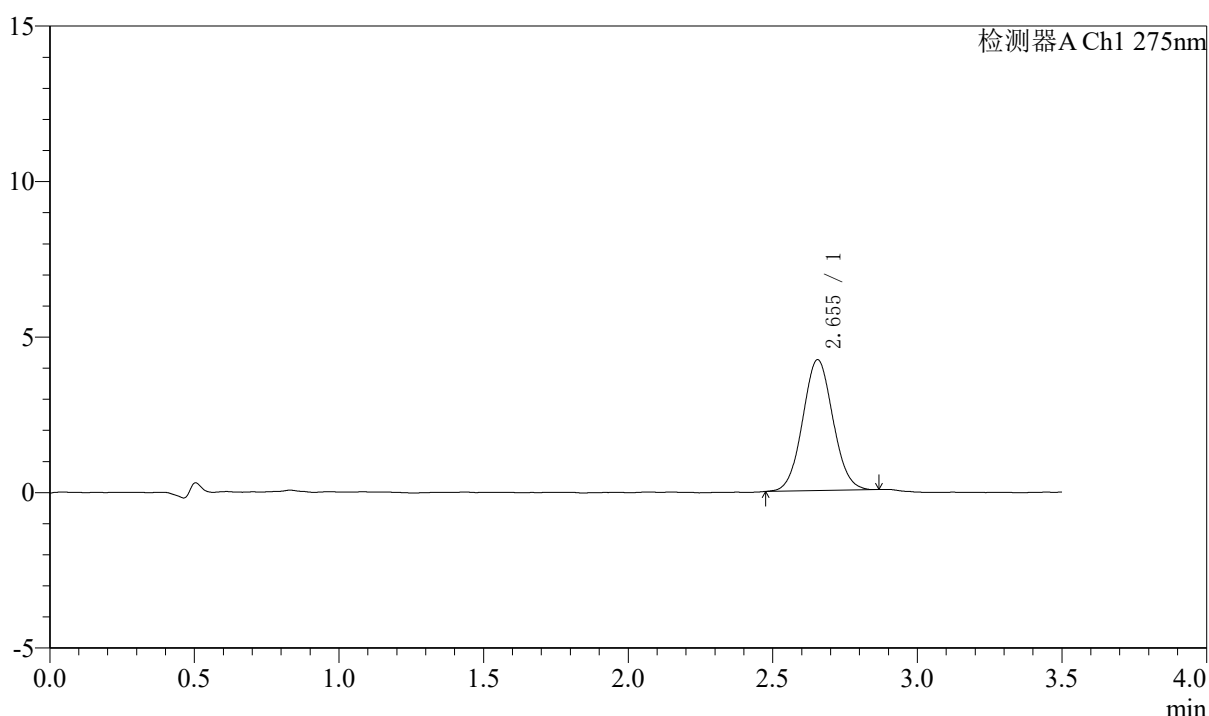
# QTL-4138

## <样品信息>

色谱柱: LP-C18(50mm\*4.6mm,5μm)      流速: 1.5ml/min  
 柱温: 30°C      波长: 275nm  
 数据文件名: RCSQTL-4138 - 7-11/7-992-2 - zzp-2025072421p-rcd-yxys10t-bzgs-1mg-SHUIjz-jxzs-P3-1.lcd  
 方法文件名: RCSQTL-4138 - QTL-4138-rcd-FX256.lcm  
 批处理文件名: RCSQTL-4138 - QTL-4138-20260407-FX256.lcb  
 样品瓶号: 1-23  
 进样体积: 20μl      版本号: 6.115  
 进样时间: 2026/04/07 18:01:10      实验者: xiexinhui  
 处理时间(V2): 2026/04/08 11:38:37      处理者: xiexinhui  
 仪器型号: SHIMADZU LC-2050C(FX256)

## <色谱图>

mV



## <峰表>

检测器A Ch1 275nm

峰号	保留时间	面积	面积%	高度	理论塔板数(USP)	拖尾因子	分离度(USP)
1	2.655	30646	100.000	4212	3053	1.051	--
总计		30646	100.000	4212			



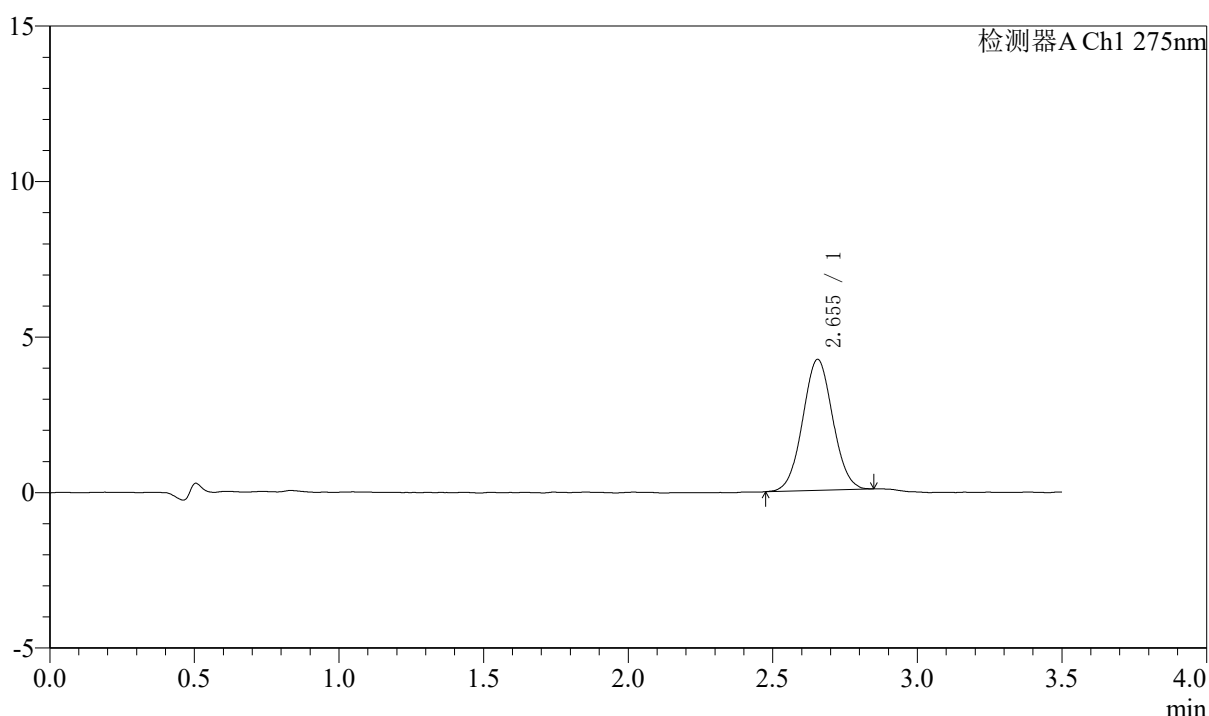
# QTL-4138

## <样品信息>

色谱柱: LP-C18(50mm\*4.6mm,5μm)      流速: 1.5ml/min  
 柱温: 30°C      波长: 275nm  
 数据文件名: RCSQTL-4138 - 7-11/7-993-2 - zzp-2025072421p-rcd-yxys10t-bzgs-1mg-SHUIjz-jxzs-P4-1.lcd  
 方法文件名: RCSQTL-4138 - QTL-4138-rcd-FX256.lcm  
 批处理文件名: RCSQTL-4138 - QTL-4138-20260407-FX256.lcb  
 样品瓶号: 1-32  
 进样体积: 20μl      版本号: 6.115  
 进样时间: 2026/04/07 18:05:02      实验者: xiexinhui  
 处理时间(V2): 2026/04/08 11:38:39      处理者: xiexinhui  
 仪器型号: SHIMADZU LC-2050C(FX256)

## <色谱图>

mV



## <峰表>

检测器A Ch1 275nm

峰号	保留时间	面积	面积%	高度	理论塔板数(USP)	拖尾因子	分离度(USP)
1	2.655	30483	100.000	4211	3087	1.036	--
总计		30483	100.000	4211			



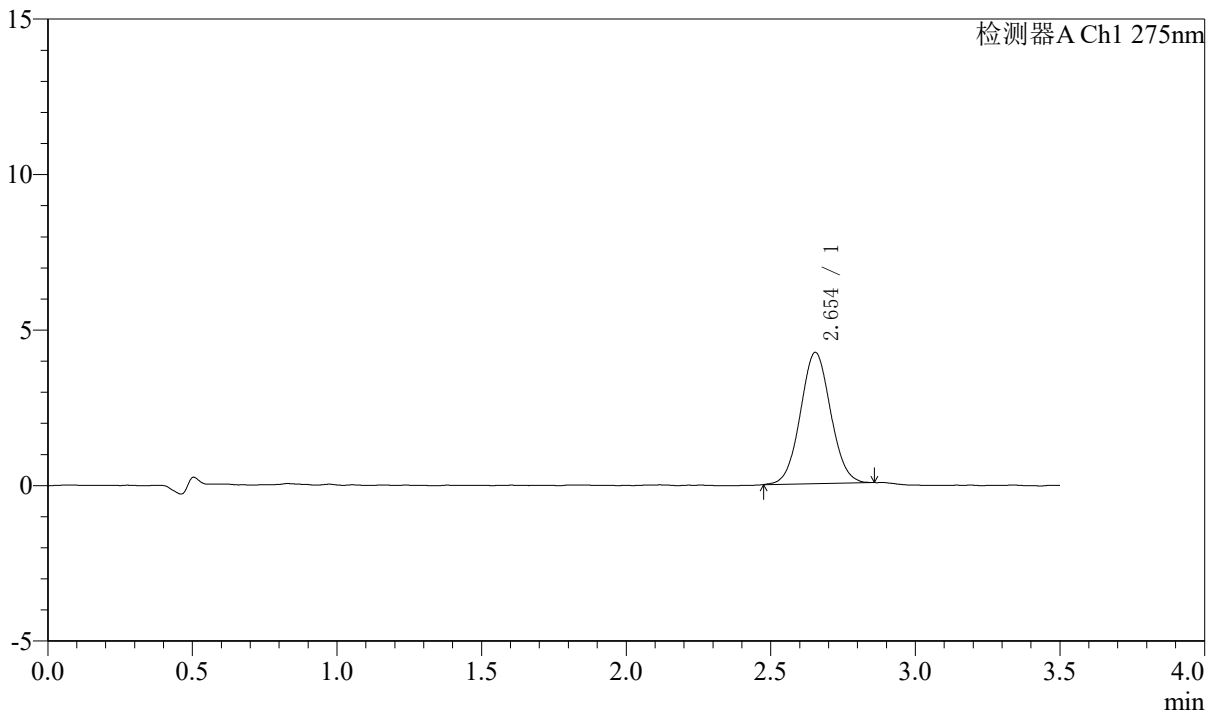
# QTL-4138

## <样品信息>

色谱柱: LP-C18(50mm\*4.6mm,5μm)      流速: 1.5ml/min  
 柱温: 30°C      波长: 275nm  
 数据文件名: RCSQTL-4138 - 7-11/7-994-2 - zzp-2025072421p-rcd-yxys10t-bzgs-1mg-SHUIjz-jxzs-P5-1.lcd  
 方法文件名: RCSQTL-4138 - QTL-4138-rcd-FX256.lcm  
 批处理文件名: RCSQTL-4138 - QTL-4138-20260407-FX256.lcb  
 样品瓶号: 1-41  
 进样体积: 20μl      版本号: 6.115  
 进样时间: 2026/04/07 18:08:55      实验者: xiexinhui  
 处理时间(V2): 2026/04/08 11:38:42      处理者: xiexinhui  
 仪器型号: SHIMADZU LC-2050C(FX256)

## <色谱图>

mV



## <峰表>

检测器A Ch1 275nm

峰号	保留时间	面积	面积%	高度	理论塔板数(USP)	拖尾因子	分离度(USP)
1	2.654	30708	100.000	4222	3067	1.046	--
总计		30708	100.000	4222			



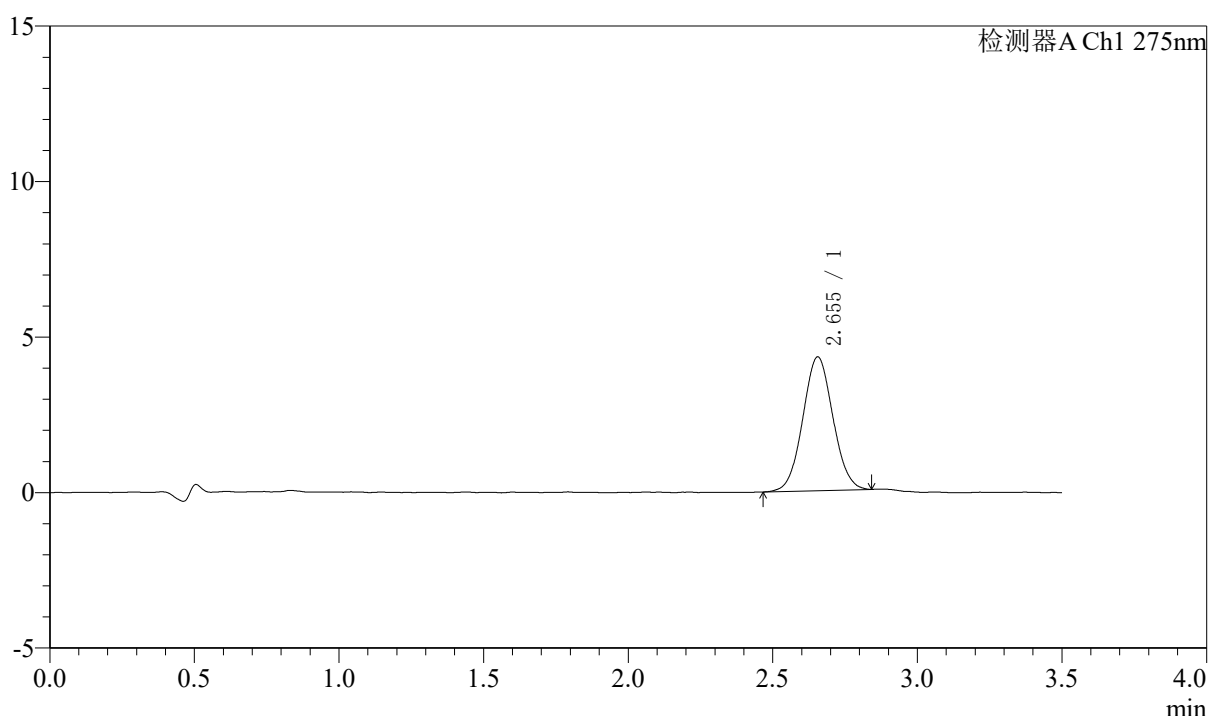
# QTL-4138

## <样品信息>

色谱柱: LP-C18(50mm\*4.6mm,5μm)      流速: 1.5ml/min  
 柱温: 30°C      波长: 275nm  
 数据文件名: RCSQTL-4138 - 7-11/7-995-2 - zzp-2025072421p-rcd-yxys10t-bzgs-1mg-SHUIjz-jxzs-P6-1.lcd  
 方法文件名: RCSQTL-4138 - QTL-4138-rcd-FX256.lcm  
 批处理文件名: RCSQTL-4138 - QTL-4138-20260407-FX256.lcb  
 样品瓶号: 1-50  
 进样体积: 20μl      版本号: 6.115  
 进样时间: 2026/04/07 18:12:47      实验者: xiexinhui  
 处理时间(V2): 2026/04/08 11:38:45      处理者: xiexinhui  
 仪器型号: SHIMADZU LC-2050C(FX256)

## <色谱图>

mV



## <峰表>

检测器A Ch1 275nm

峰号	保留时间	面积	面积%	高度	理论塔板数(USP)	拖尾因子	分离度(USP)
1	2.655	31248	100.000	4304	3072	1.047	--
总计		31248	100.000	4304			



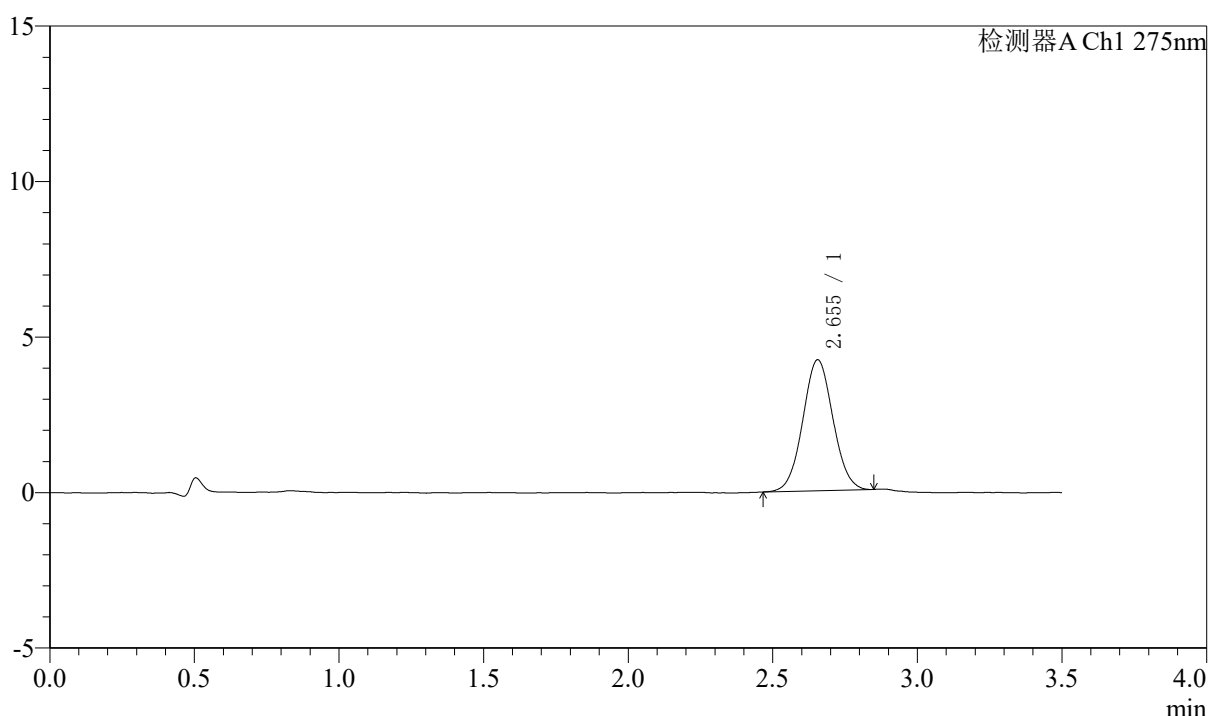
# QTL-4138

## <样品信息>

色谱柱: LP-C18(50mm\*4.6mm,5μm)      流速: 1.5ml/min  
 柱温: 30°C      波长: 275nm  
 数据文件名: RCSQTL-4138 - 7-11/7-996-2 - zzp-2025072421p-rcd-yxys10t-bzgz-1mg-SHUIjz-jxzs-P1-1.lcd  
 方法文件名: RCSQTL-4138 - QTL-4138-rcd-FX256.lcm  
 批处理文件名: RCSQTL-4138 - QTL-4138-20260407-FX256.lcb  
 样品瓶号: 1-6  
 进样体积: 20μl      版本号: 6.115  
 进样时间: 2026/04/07 18:16:39      实验者: xiexinhui  
 处理时间(V2): 2026/04/08 11:38:47      处理者: xiexinhui  
 仪器型号: SHIMADZU LC-2050C(FX256)

## <色谱图>

mV



## <峰表>

检测器A Ch1 275nm

峰号	保留时间	面积	面积%	高度	理论塔板数(USP)	拖尾因子	分离度(USP)
1	2.655	30598	100.000	4211	3082	1.046	--
总计		30598	100.000	4211			



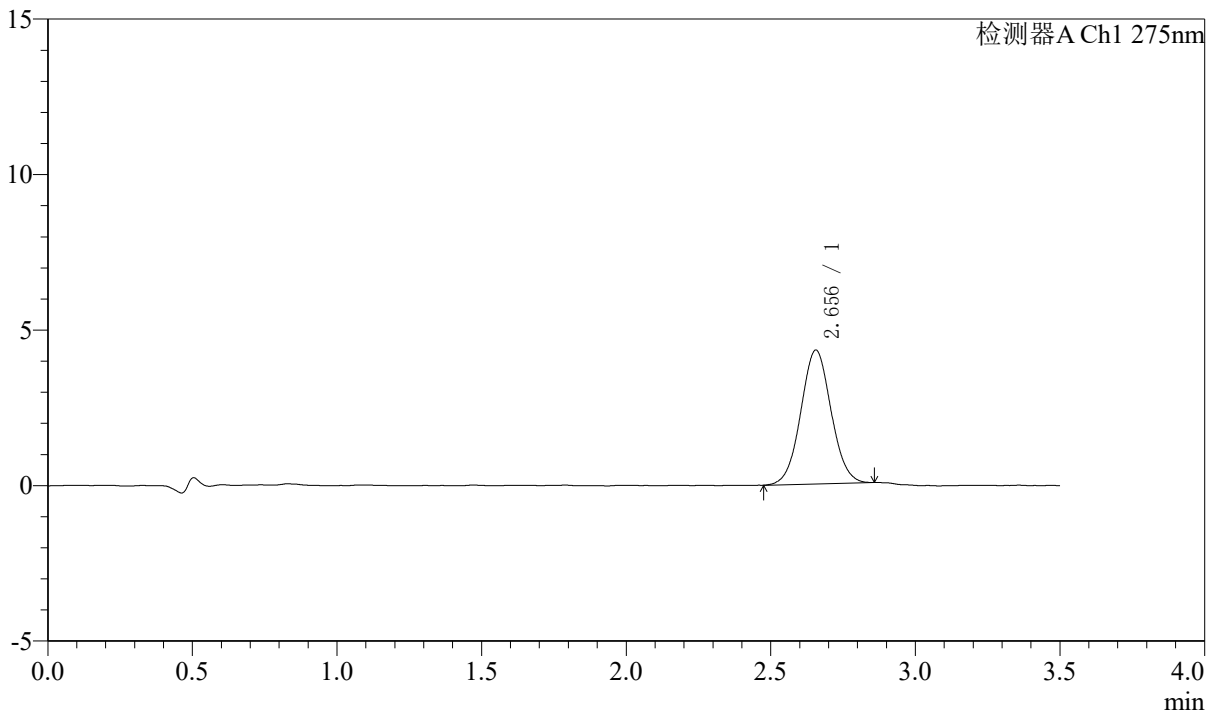
# QTL-4138

## <样品信息>

色谱柱: LP-C18(50mm\*4.6mm,5μm)      流速: 1.5ml/min  
 柱温: 30°C      波长: 275nm  
 数据文件名: RCSQTL-4138 - 7-11/7-997-2 - zzp-2025072421p-rcd-yxys10t-bzgz-1mg-SHUIjz-jxzs-P2-1.lcd  
 方法文件名: RCSQTL-4138 - QTL-4138-rcd-FX256.lcm  
 批处理文件名: RCSQTL-4138 - QTL-4138-20260407-FX256.lcb  
 样品瓶号: 1-15  
 进样体积: 20μl      版本号: 6.115  
 进样时间: 2026/04/07 18:20:32      实验者: xiexinhui  
 处理时间(V2): 2026/04/08 11:38:50      处理者: xiexinhui  
 仪器型号: SHIMADZU LC-2050C(FX256)

## <色谱图>

mV



## <峰表>

检测器A Ch1 275nm

峰号	保留时间	面积	面积%	高度	理论塔板数(USP)	拖尾因子	分离度(USP)
1	2.656	31337	100.000	4303	3072	1.040	--
总计		31337	100.000	4303			



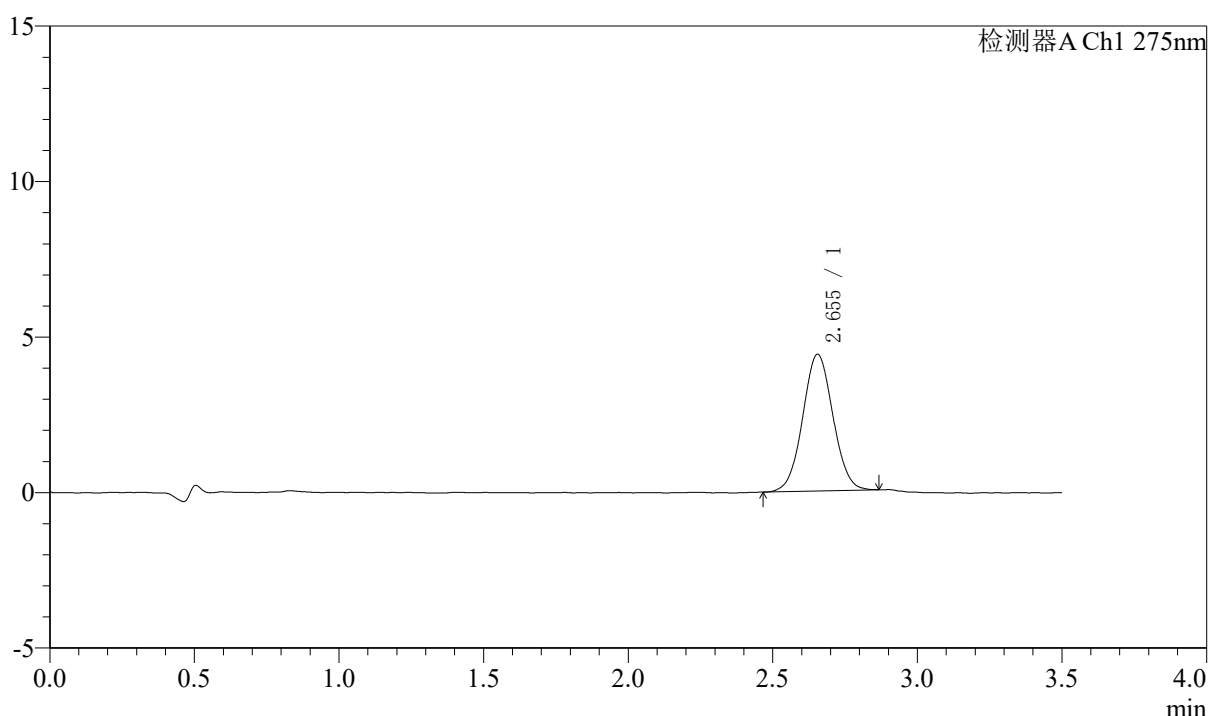
# QTL-4138

## <样品信息>

色谱柱: LP-C18(50mm\*4.6mm,5μm)      流速: 1.5ml/min  
 柱温: 30°C      波长: 275nm  
 数据文件名: RCSQTL-4138 - 7-11/7-998-2 - zzp-2025072421p-rcd-yxys10t-bzgz-1mg-SHUIjz-jxzs-P3-1.lcd  
 方法文件名: RCSQTL-4138 - QTL-4138-rcd-FX256.lcm  
 批处理文件名: RCSQTL-4138 - QTL-4138-20260407-FX256.lcb  
 样品瓶号: 1-24  
 进样体积: 20μl      版本号: 6.115  
 进样时间: 2026/04/07 18:24:25      实验者: xiexinhui  
 处理时间(V2): 2026/04/08 11:38:53      处理者: xiexinhui  
 仪器型号: SHIMADZU LC-2050C(FX256)

## <色谱图>

mV



## <峰表>

检测器A Ch1 275nm

峰号	保留时间	面积	面积%	高度	理论塔板数(USP)	拖尾因子	分离度(USP)
1	2.655	31999	100.000	4398	3090	1.039	--
总计		31999	100.000	4398			



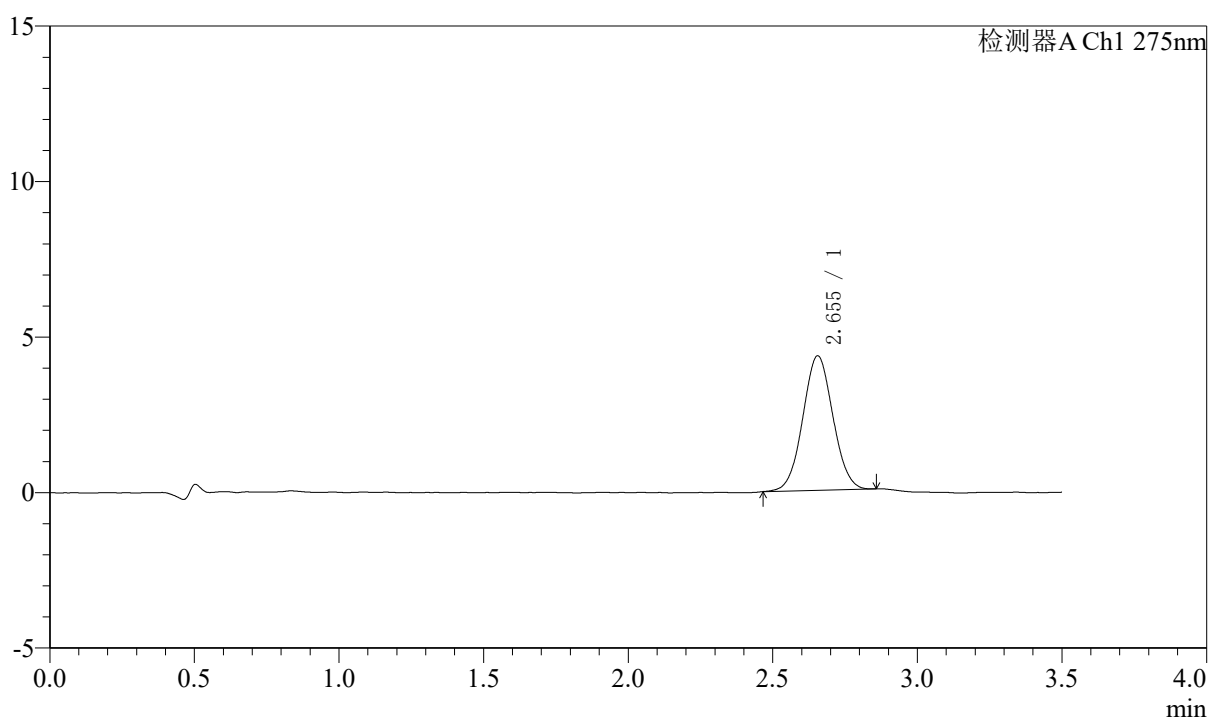
# QTL-4138

## <样品信息>

色谱柱: LP-C18(50mm\*4.6mm,5μm)      流速: 1.5ml/min  
 柱温: 30°C      波长: 275nm  
 数据文件名: RCSQTL-4138 - 7-11/7-999-2 - zzp-2025072421p-rcd-yxys10t-bzgz-1mg-SHUIjz-jxzs-P4-1.lcd  
 方法文件名: RCSQTL-4138 - QTL-4138-rcd-FX256.lcm  
 批处理文件名: RCSQTL-4138 - QTL-4138-20260407-FX256.lcb  
 样品瓶号: 1-33  
 进样体积: 20μl      版本号: 6.115  
 进样时间: 2026/04/07 18:28:17      实验者: xiexinhui  
 处理时间(V2): 2026/04/08 11:38:55      处理者: xiexinhui  
 仪器型号: SHIMADZU LC-2050C(FX256)

## <色谱图>

mV



## <峰表>

检测器A Ch1 275nm

峰号	保留时间	面积	面积%	高度	理论塔板数(USP)	拖尾因子	分离度(USP)
1	2.655	31369	100.000	4328	3066	1.040	--
总计		31369	100.000	4328			



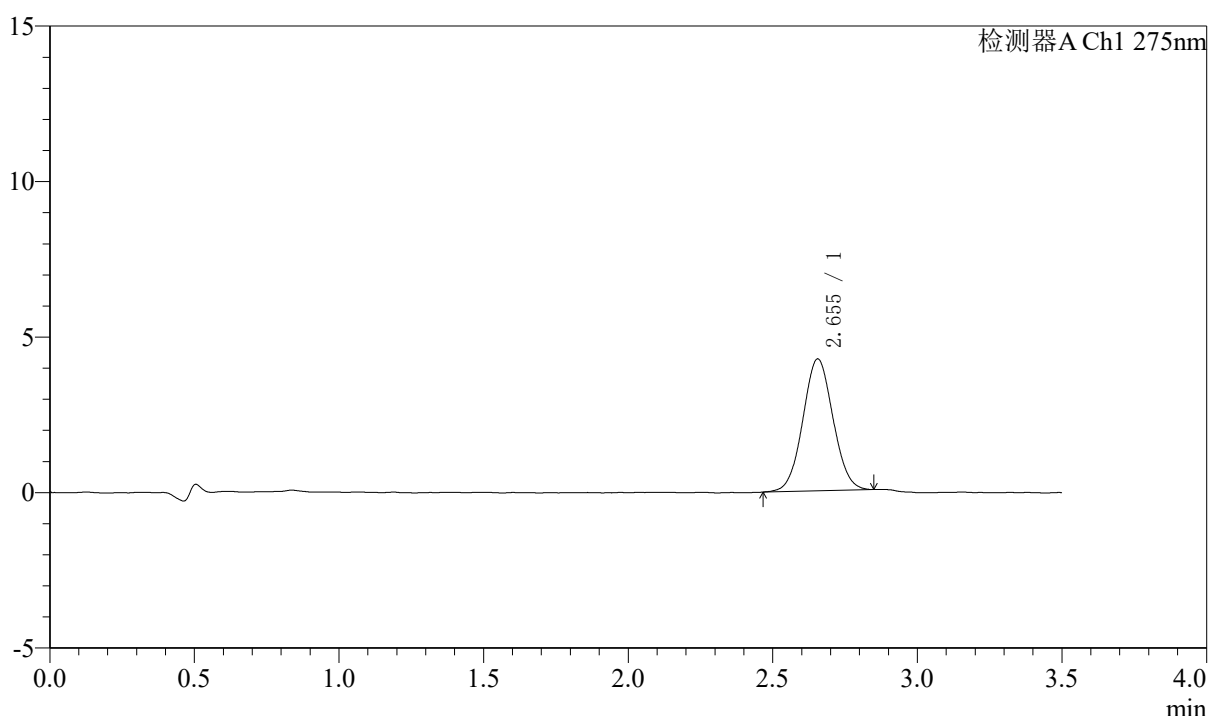
# QTL-4138

## <样品信息>

色谱柱: LP-C18(50mm\*4.6mm,5μm)      流速: 1.5ml/min  
 柱温: 30°C      波长: 275nm  
 数据文件名: RCSQTL-4138 - 7-11/7-1000-2 - zzp-2025072421p-rcd-yxys10t-bzgz-1mg-SHUIjz-jxzs-P5-1.lcd  
 方法文件名: RCSQTL-4138 - QTL-4138-rcd-FX256.lcm  
 批处理文件名: RCSQTL-4138 - QTL-4138-20260407-FX256.lcb  
 样品瓶号: 1-42  
 进样体积: 20μl      版本号: 6.115  
 进样时间: 2026/04/07 18:32:10      实验者: xiexinhui  
 处理时间 (V2): 2026/04/08 11:38:58      处理者: xiexinhui  
 仪器型号: SHIMADZU LC-2050C(FX256)

## <色谱图>

mV



## <峰表>

检测器A Ch1 275nm

峰号	保留时间	面积	面积%	高度	理论塔板数(USP)	拖尾因子	分离度(USP)
1	2.655	30800	100.000	4243	3060	1.045	--
总计		30800	100.000	4243			



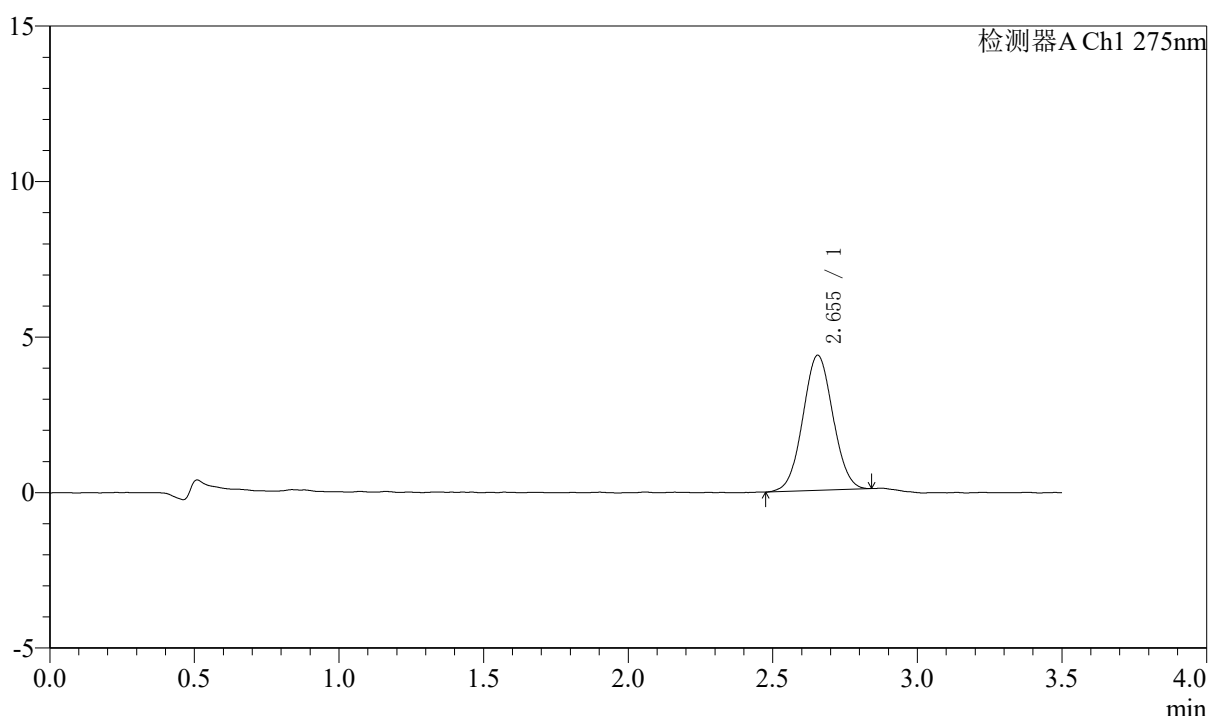
# QTL-4138

## <样品信息>

色谱柱: LP-C18(50mm\*4.6mm,5μm)      流速: 1.5ml/min  
 柱温: 30°C      波长: 275nm  
 数据文件名: RCSQTL-4138 - 7-11/7-1001-2 - zzp-2025072421p-rcd-yxys10t-bzgz-1mg-SHUIjz-jxzs-P6-1.lcd  
 方法文件名: RCSQTL-4138 - QTL-4138-rcd-FX256.lcm  
 批处理文件名: RCSQTL-4138 - QTL-4138-20260407-FX256.lcb  
 样品瓶号: 1-51  
 进样体积: 20μl      版本号: 6.115  
 进样时间: 2026/04/07 18:36:02      实验者: xiexinhui  
 处理时间(V2): 2026/04/08 11:39:01      处理者: xiexinhui  
 仪器型号: SHIMADZU LC-2050C(FX256)

## <色谱图>

mV



## <峰表>

检测器A Ch1 275nm

峰号	保留时间	面积	面积%	高度	理论塔板数(USP)	拖尾因子	分离度(USP)
1	2.655	31476	100.000	4349	3080	1.035	--
总计		31476	100.000	4349			



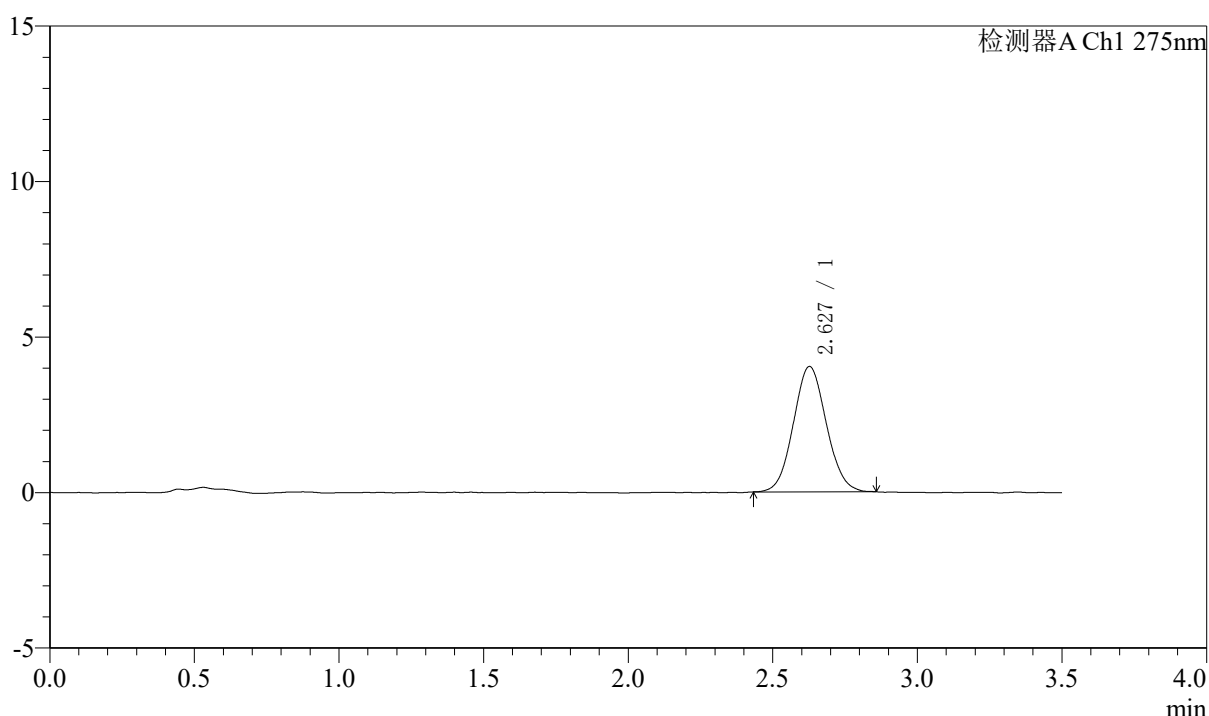
# QTL-4138

## <样品信息>

色谱柱: LP-C18(50mm\*4.6mm,5 $\mu$ m)      流速: 1.5ml/min  
 柱温: 30 $^{\circ}$ C      波长: 275nm  
 数据文件名: RCSQTL-4138 - 7-11/7-1002-2 - zzp-2025072421p-rcd-yxys10t-1mg-shuijz-jxzs-dz2-1.lcd  
 方法文件名: RCSQTL-4138 - QTL-4138-rcd-FX256.lcm  
 批处理文件名: RCSQTL-4138 - QTL-4138-20260407-FX256.lcb  
 样品瓶号: 1-27  
 进样体积: 20 $\mu$ l      版本号: 6.115  
 进样时间: 2026/04/07 18:39:55      实验者: xiexinhui  
 处理时间(V2): 2026/04/08 11:39:03      处理者: xiexinhui  
 仪器型号: SHIMADZU LC-2050C(FX256)

## <色谱图>

mV



## <峰表>

检测器A Ch1 275nm

峰号	保留时间	面积	面积%	高度	理论塔板数(USP)	拖尾因子	分离度(USP)
1	2.627	31987	100.000	4024	2527	1.071	--
总计		31987	100.000	4024			



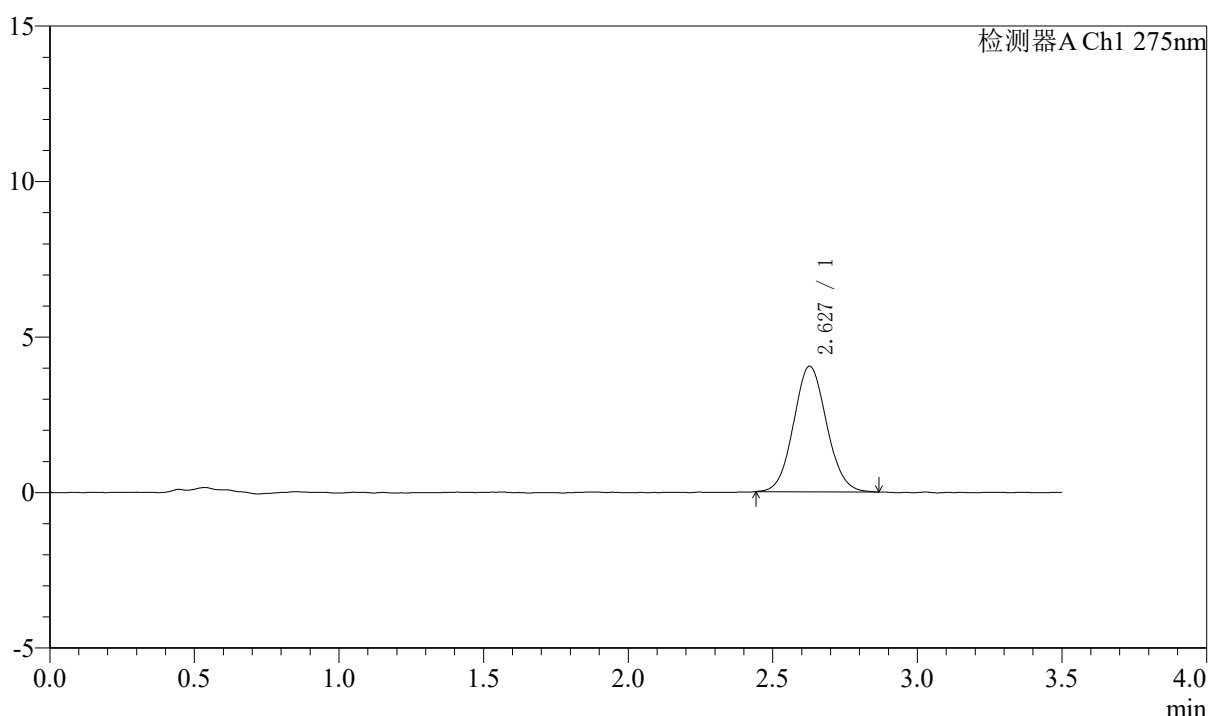
# QTL-4138

## <样品信息>

色谱柱: LP-C18(50mm\*4.6mm,5μm)      流速: 1.5ml/min  
 柱温: 30°C      波长: 275nm  
 数据文件名: RCSQTL-4138 - 7-11/7-1003-2 - zzp-2025072421p-rcd-yxys10t-1mg-shuijz-jxzs-dz2-2.lcd  
 方法文件名: RCSQTL-4138 - QTL-4138-rcd-FX256.lcm  
 批处理文件名: RCSQTL-4138 - QTL-4138-20260407-FX256.lcb  
 样品瓶号: 1-27  
 进样体积: 20μl      版本号: 6.115  
 进样时间: 2026/04/07 18:43:49      实验者: xiexinhui  
 处理时间(V2): 2026/04/08 11:39:06      处理者: xiexinhui  
 仪器型号: SHIMADZU LC-2050C(FX256)

## <色谱图>

mV



## <峰表>

检测器A Ch1 275nm

峰号	保留时间	面积	面积%	高度	理论塔板数(USP)	拖尾因子	分离度(USP)
1	2.627	32126	100.000	4034	2528	1.076	--
总计		32126	100.000	4034			



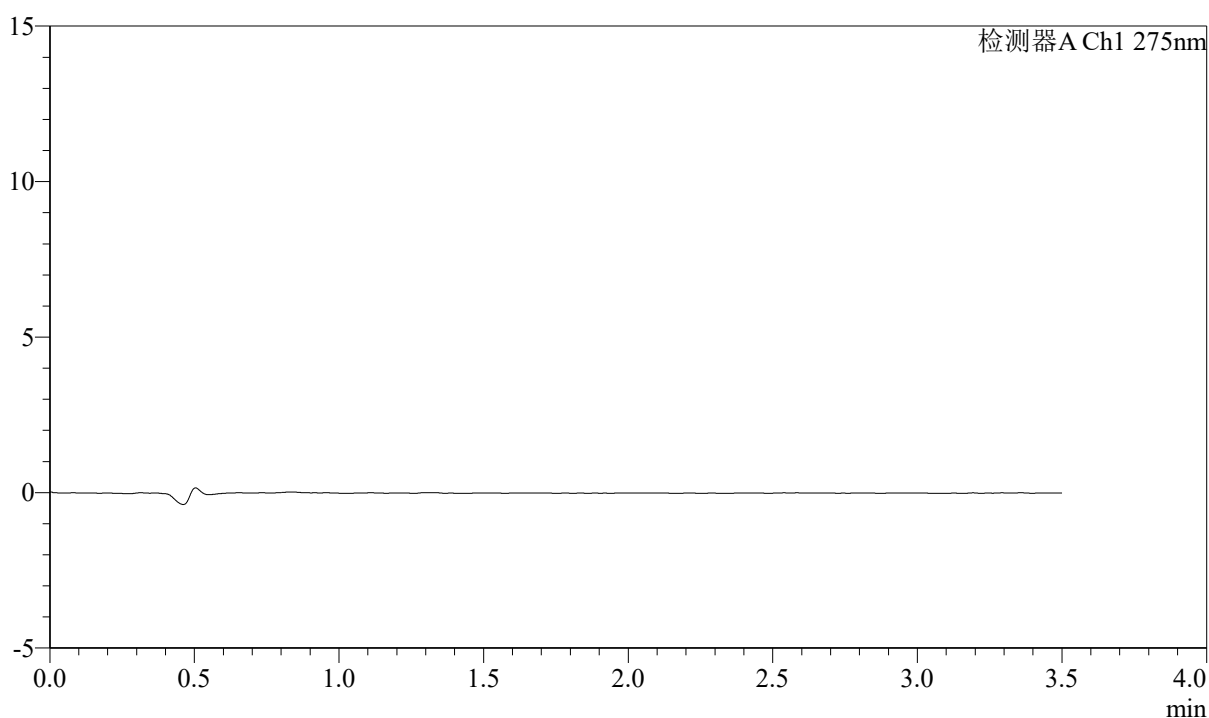
# QTL-4138

## <样品信息>

色谱柱: LP-C18(50mm\*4.6mm,5μm)      流速: 1.5ml/min  
 柱温: 30°C      波长: 275nm  
 数据文件名: RCSQTL-4138 - 7-11/7-1004-2 - zzp-2025072321p-rcd-yxys10t-2mg-shuijz-jxzs-rj.lcd  
 方法文件名: RCSQTL-4138 - QTL-4138-rcd-FX256.lcm  
 批处理文件名: RCSQTL-4138 - QTL-4138-20260407-FX256.lcb  
 样品瓶号: 2-9  
 进样体积: 20μl      版本号: 6.115  
 进样时间: 2026/04/07 18:47:44      实验者: xiexinhui  
 处理时间(V2): 2026/04/08 11:39:09      处理者: xiexinhui  
 仪器型号: SHIMADZU LC-2050C(FX256)

## <色谱图>

mV



## <峰表>

检测器A Ch1 275nm

峰号	保留时间	面积	面积%	高度	理论塔板数(USP)	拖尾因子	分离度(USP)
总计							



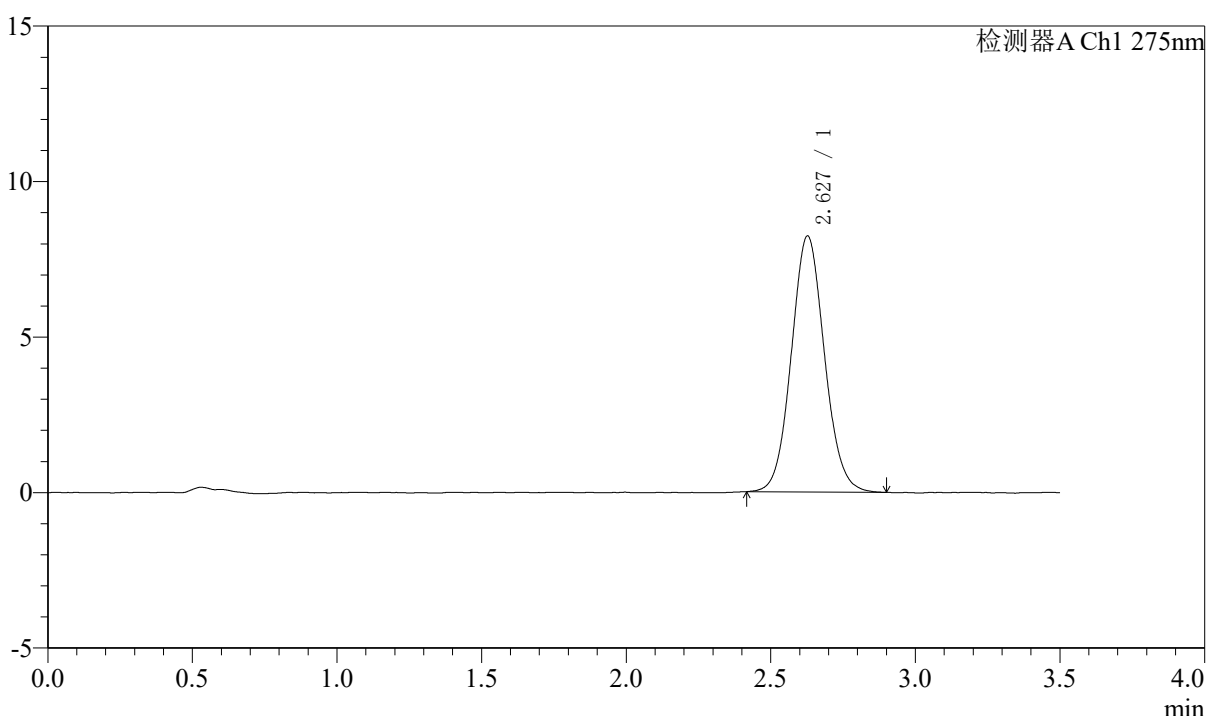
# QTL-4138

## <样品信息>

色谱柱: LP-C18(50mm\*4.6mm,5μm)      流速: 1.5ml/min  
 柱温: 30°C      波长: 275nm  
 数据文件名: RCSQTL-4138 - 7-11/7-1005-2 - zzp-2025072321p-rcd-yxys10t-2mg-shuijz-jxzs-dz1-1.lcd  
 方法文件名: RCSQTL-4138 - QTL-4138-rcd-FX256.lcm  
 批处理文件名: RCSQTL-4138 - QTL-4138-20260407-FX256.lcb  
 样品瓶号: 2-18  
 进样体积: 20μl      版本号: 6.115  
 进样时间: 2026/04/07 18:51:39      实验者: xiexinhui  
 处理时间(V2): 2026/04/08 11:39:12      处理者: xiexinhui  
 仪器型号: SHIMADZU LC-2050C(FX256)

## <色谱图>

mV



## <峰表>

检测器A Ch1 275nm

峰号	保留时间	面积	面积%	高度	理论塔板数(USP)	拖尾因子	分离度(USP)
1	2.627	65635	100.000	8222	2551	1.075	--
总计		65635	100.000	8222			



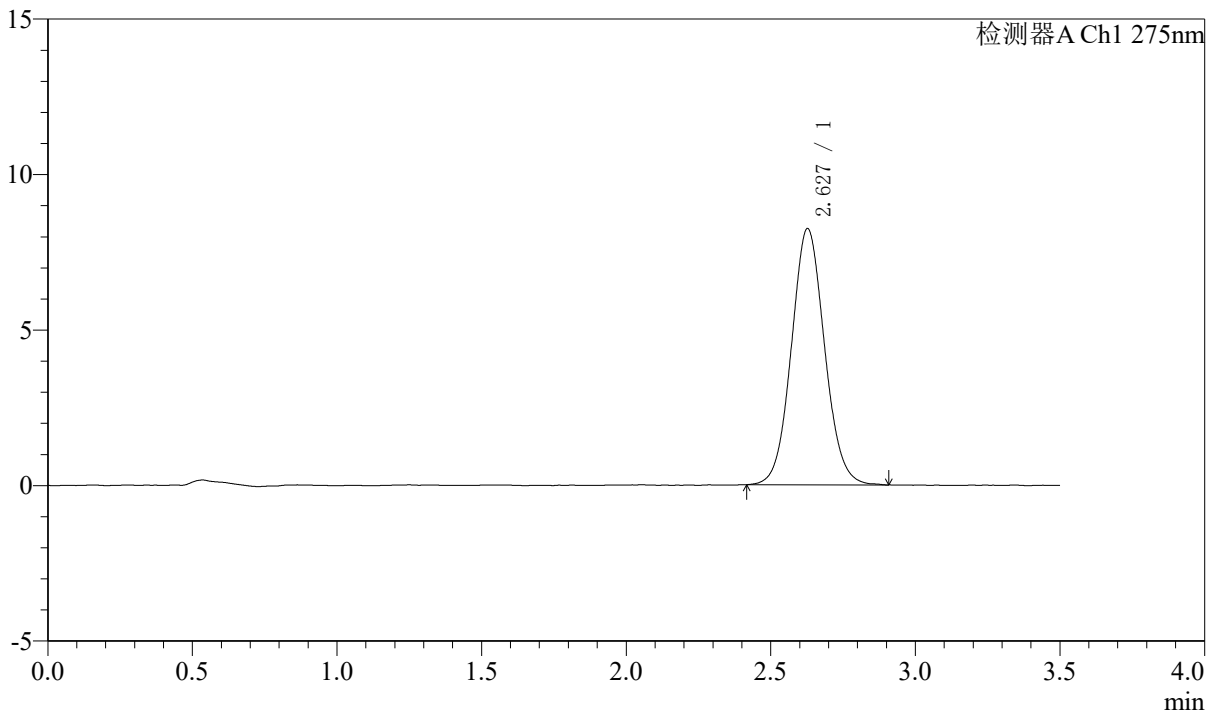
# QTL-4138

## <样品信息>

色谱柱: LP-C18(50mm\*4.6mm,5μm)      流速: 1.5ml/min  
 柱温: 30°C      波长: 275nm  
 数据文件名: RCSQTL-4138 - 7-11/7-1006-2 - zzp-2025072321p-rcd-yxys10t-2mg-shuijz-jxzs-dz1-2.lcd  
 方法文件名: RCSQTL-4138 - QTL-4138-rcd-FX256.lcm  
 批处理文件名: RCSQTL-4138 - QTL-4138-20260407-FX256.lcb  
 样品瓶号: 2-18  
 进样体积: 20μl      版本号: 6.115  
 进样时间: 2026/04/07 18:55:34      实验者: xiexinhui  
 处理时间 (V2): 2026/04/08 11:39:15      处理者: xiexinhui  
 仪器型号: SHIMADZU LC-2050C(FX256)

## <色谱图>

mV



## <峰表>

检测器A Ch1 275nm

峰号	保留时间	面积	面积%	高度	理论塔板数(USP)	拖尾因子	分离度(USP)
1	2.627	65736	100.000	8225	2536	1.071	--
总计		65736	100.000	8225			



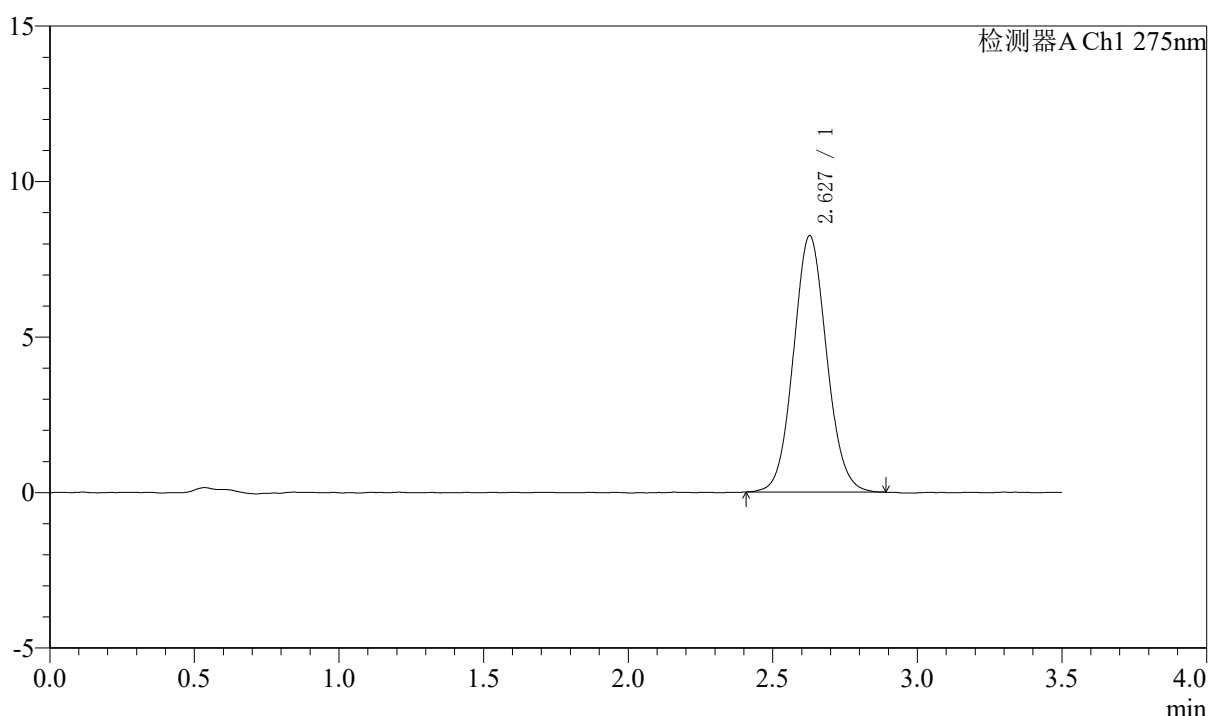
# QTL-4138

## <样品信息>

色谱柱: LP-C18(50mm\*4.6mm,5μm)      流速: 1.5ml/min  
 柱温: 30°C      波长: 275nm  
 数据文件名: RCSQTL-4138 - 7-11/7-1007-2 - zzp-2025072321p-rcd-yxys10t-2mg-shuijz-jxzs-dz1-3.lcd  
 方法文件名: RCSQTL-4138 - QTL-4138-rcd-FX256.lcm  
 批处理文件名: RCSQTL-4138 - QTL-4138-20260407-FX256.lcb  
 样品瓶号: 2-18  
 进样体积: 20μl      版本号: 6.115  
 进样时间: 2026/04/07 18:59:28      实验者: xiexinhui  
 处理时间(V2): 2026/04/08 11:39:17      处理者: xiexinhui  
 仪器型号: SHIMADZU LC-2050C(FX256)

## <色谱图>

mV



## <峰表>

检测器A Ch1 275nm

峰号	保留时间	面积	面积%	高度	理论塔板数(USP)	拖尾因子	分离度(USP)
1	2.627	65844	100.000	8234	2538	1.075	--
总计		65844	100.000	8234			



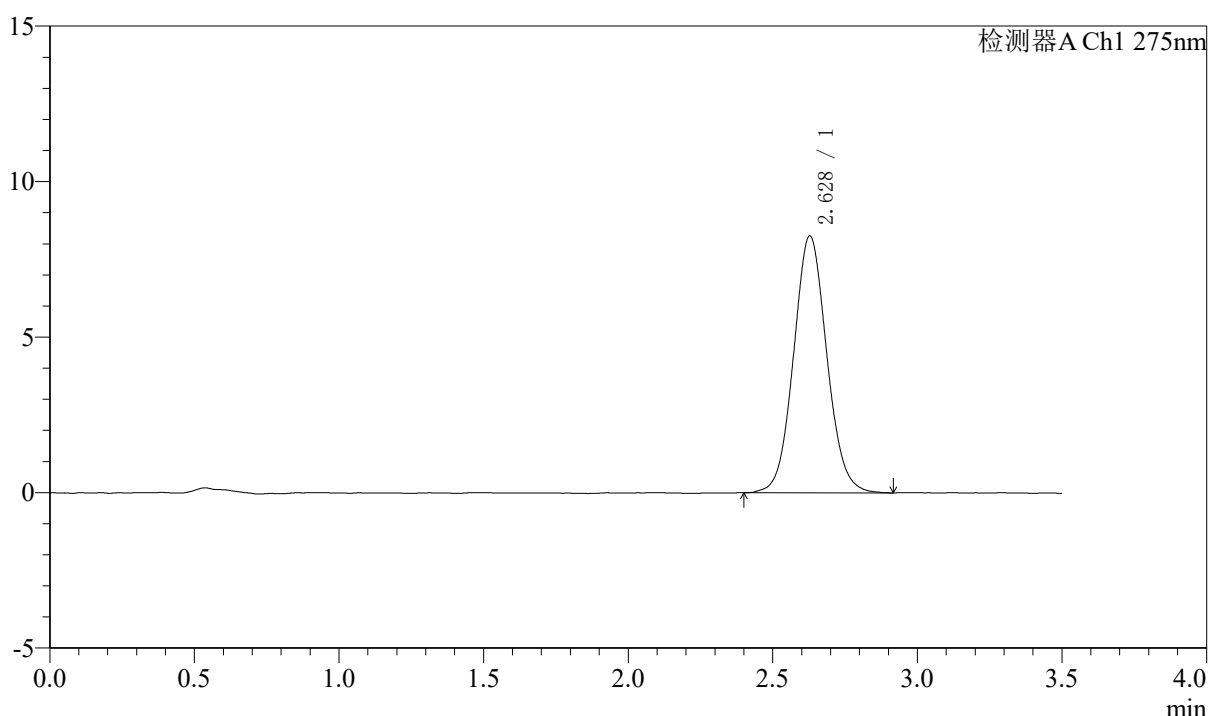
# QTL-4138

## <样品信息>

色谱柱: LP-C18(50mm\*4.6mm,5μm)      流速: 1.5ml/min  
 柱温: 30°C      波长: 275nm  
 数据文件名: RCSQTL-4138 - 7-11/7-1008-2 - zzp-2025072321p-rcd-yxys10t-2mg-shuijz-jxzs-dz1-4.lcd  
 方法文件名: RCSQTL-4138 - QTL-4138-rcd-FX256.lcm  
 批处理文件名: RCSQTL-4138 - QTL-4138-20260407-FX256.lcb  
 样品瓶号: 2-18  
 进样体积: 20μl      版本号: 6.115  
 进样时间: 2026/04/07 19:03:22      实验者: xiexinhui  
 处理时间 (V2): 2026/04/08 11:39:20      处理者: xiexinhui  
 仪器型号: SHIMADZU LC-2050C(FX256)

## <色谱图>

mV



## <峰表>

检测器A Ch1 275nm

峰号	保留时间	面积	面积%	高度	理论塔板数(USP)	拖尾因子	分离度(USP)
1	2.628	66107	100.000	8255	2541	1.072	--
总计		66107	100.000	8255			



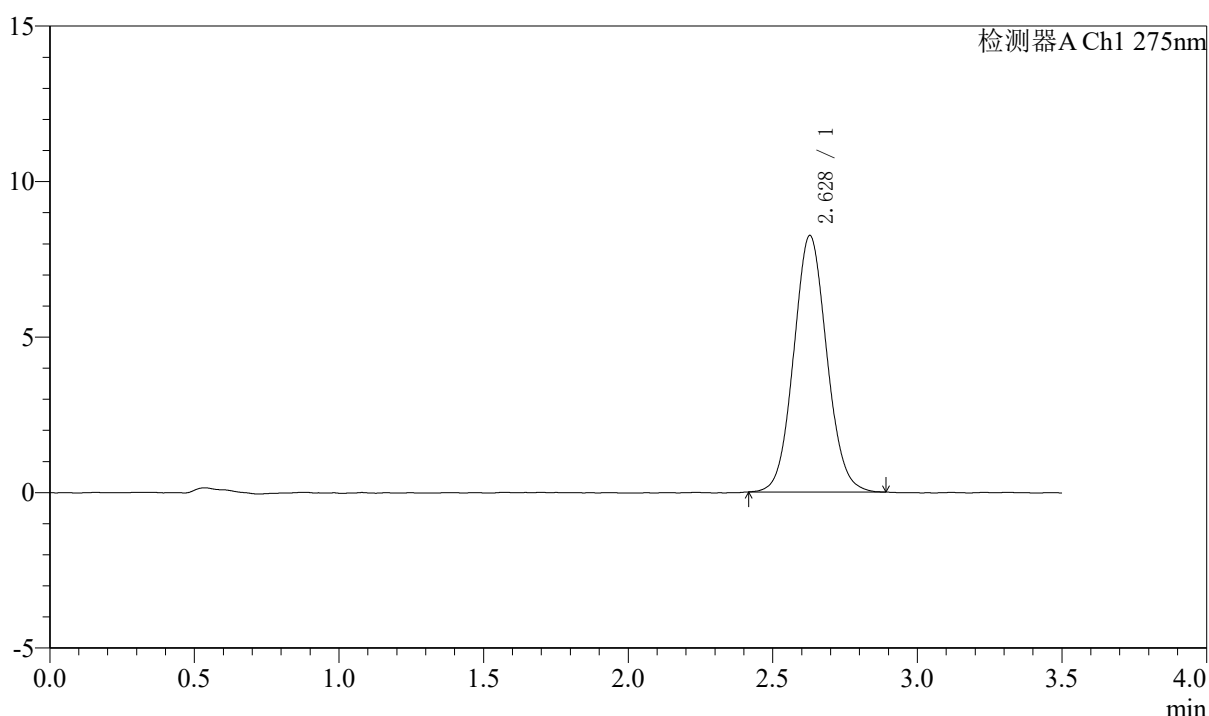
# QTL-4138

## <样品信息>

色谱柱: LP-C18(50mm\*4.6mm,5μm)      流速: 1.5ml/min  
 柱温: 30°C      波长: 275nm  
 数据文件名: RCSQTL-4138 - 7-11/7-1009-2 - zzp-2025072321p-rcd-yxys10t-2mg-shuijz-jxzs-dz1-5.lcd  
 方法文件名: RCSQTL-4138 - QTL-4138-rcd-FX256.lcm  
 批处理文件名: RCSQTL-4138 - QTL-4138-20260407-FX256.lcb  
 样品瓶号: 2-18  
 进样体积: 20μl      版本号: 6.115  
 进样时间: 2026/04/07 19:07:17      实验者: xiexinhui  
 处理时间(V2): 2026/04/08 11:39:22      处理者: xiexinhui  
 仪器型号: SHIMADZU LC-2050C(FX256)

## <色谱图>

mV



## <峰表>

检测器A Ch1 275nm

峰号	保留时间	面积	面积%	高度	理论塔板数(USP)	拖尾因子	分离度(USP)
1	2.628	65738	100.000	8248	2535	1.072	--
总计		65738	100.000	8248			



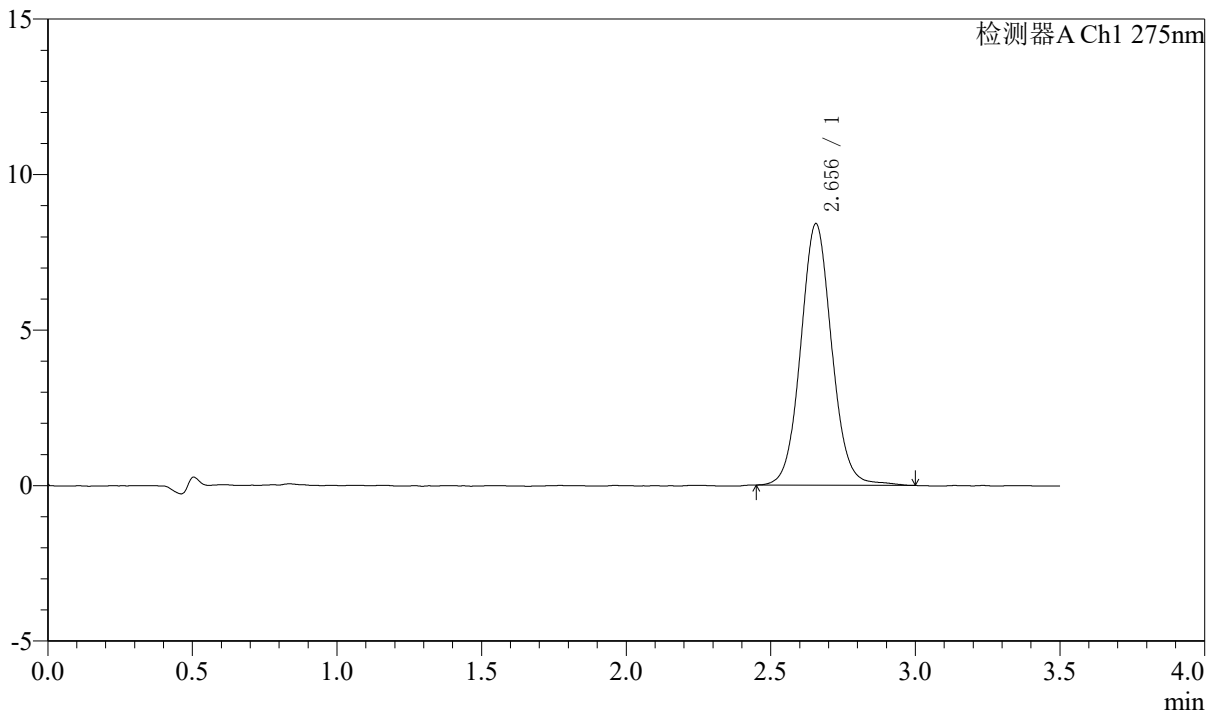
# QTL-4138

## <样品信息>

色谱柱: LP-C18(50mm\*4.6mm,5 $\mu$ m) 流速: 1.5ml/min  
柱温: 30°C 波长: 275nm  
数据文件名: RCSQTL-4138 - 7-11/7-1010-2 - zzp-2025072321p-rcd-yxys10t-bzgw-2mg-SHUIjz-jxzs-P1-1.lcd  
方法文件名: RCSQTL-4138 - QTL-4138-rcd-FX256.lcm  
批处理文件名: RC\$QTL-4138 - QTL-4138-20260407-FX256.lcb  
样品瓶号: 2-4  
进样体积: 20 $\mu$ l 版本号: 6.115  
进样时间: 2026/04/07 19:11:12 实验者: xiexinhui  
处理时间(V2): 2026/04/08 11:39:25 处理者: xiexinhui  
仪器型号: SHIMADZU LC-2050C(FX256)

## <色谱图>

mV



## <峰表>

检测器A Ch1 275nm

峰号	保留时间	面积	面积%	高度	理论塔板数(USP)	拖尾因子	分离度(USP)
1	2.656	62927	100.000	8410	3012	1.066	--
总计		62927	100.000	8410			



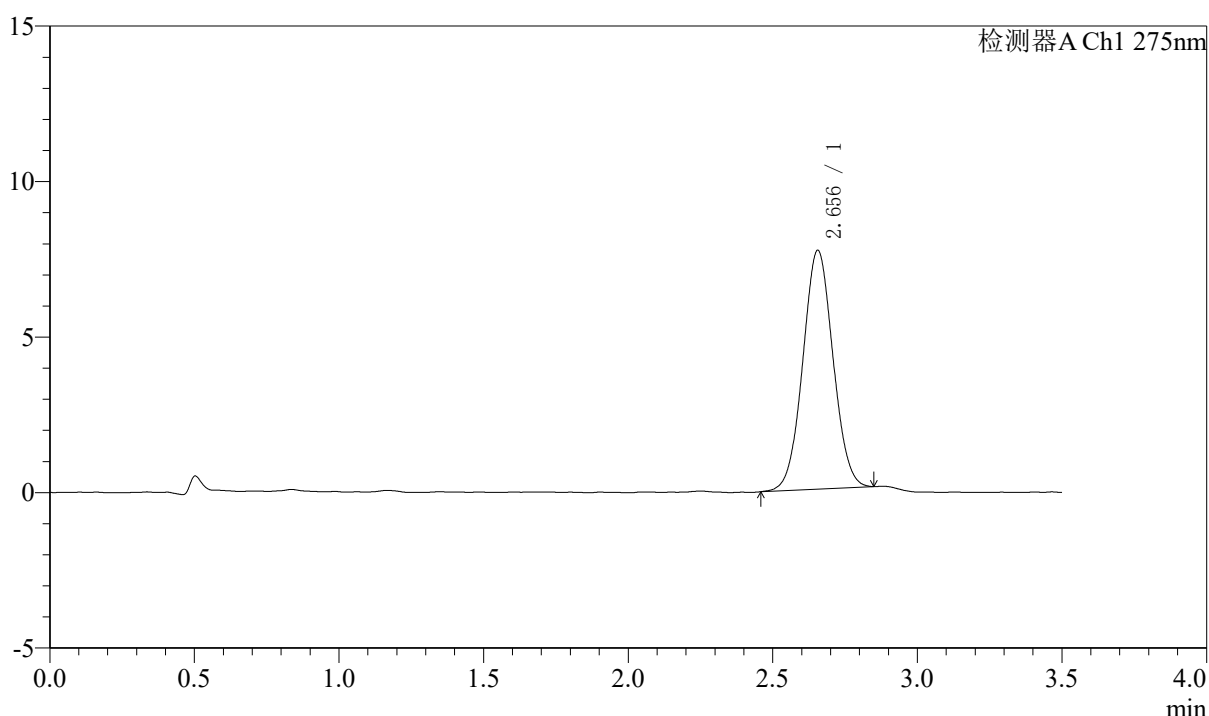
# QTL-4138

## <样品信息>

色谱柱: LP-C18(50mm\*4.6mm,5μm)      流速: 1.5ml/min  
 柱温: 30°C      波长: 275nm  
 数据文件名: RCSQTL-4138 - 7-11/7-1011-2 - zzp-2025072321p-rcd-yxys10t-bzgw-2mg-SHUIjz-jxzs-P2-1.lcd  
 方法文件名: RCSQTL-4138 - QTL-4138-rcd-FX256.lcm  
 批处理文件名: RCSQTL-4138 - QTL-4138-20260407-FX256.lcb  
 样品瓶号: 2-10  
 进样体积: 20μl      版本号: 6.115  
 进样时间: 2026/04/07 19:15:05      实验者: xiexinhui  
 处理时间(V2): 2026/04/08 11:39:28      处理者: xiexinhui  
 仪器型号: SHIMADZU LC-2050C(FX256)

## <色谱图>

mV



## <峰表>

检测器A Ch1 275nm

峰号	保留时间	面积	面积%	高度	理论塔板数(USP)	拖尾因子	分离度(USP)
1	2.656	55896	100.000	7686	3072	1.039	--
总计		55896	100.000	7686			



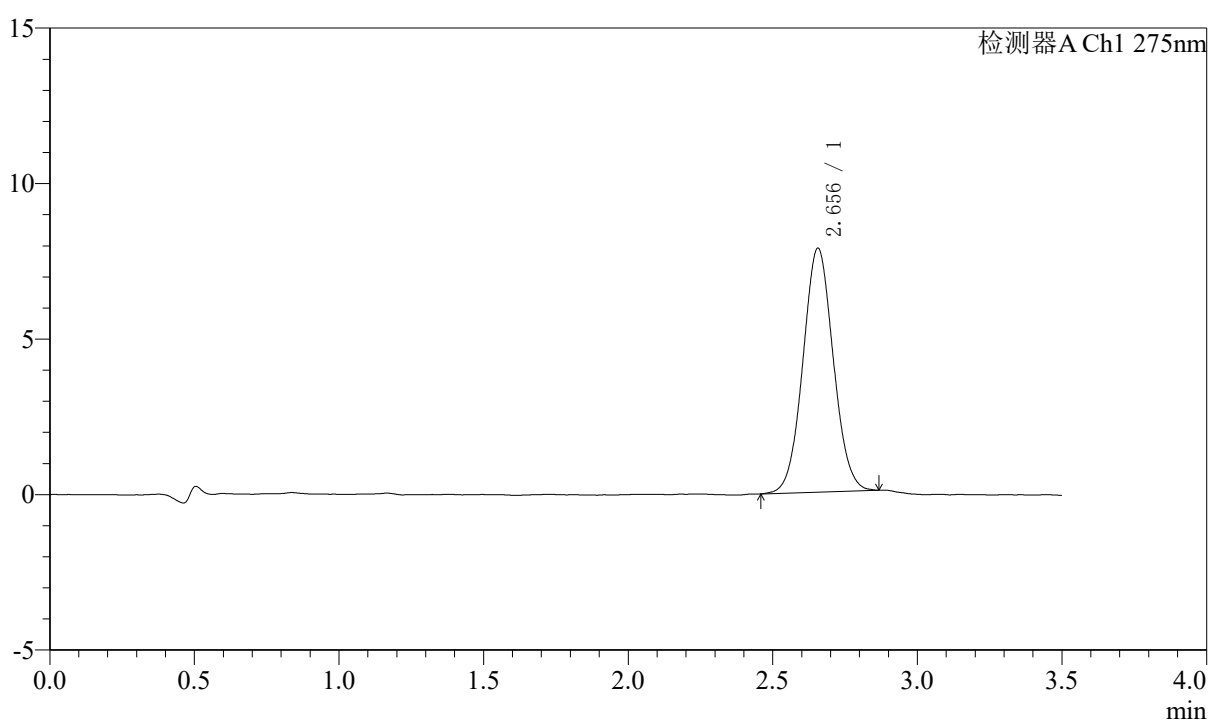
# QTL-4138

## <样品信息>

色谱柱: LP-C18(50mm\*4.6mm,5 $\mu$ m) 流速: 1.5ml/min  
柱温: 30°C 波长: 275nm  
数据文件名: RCSQTL-4138 - 7-11/7-1012-2 - zzp-2025072321p-rcd-yxys10t-bzgw-2mg-SHUIjz-jxzs-P3-1.lcd  
方法文件名: RCSQTL-4138 - QTL-4138-rcd-FX256.lcm  
批处理文件名: RCSQTL-4138 - QTL-4138-20260407-FX256.lcb  
样品瓶号: 2-19  
进样体积: 20 $\mu$ l 版本号: 6.115  
进样时间: 2026/04/07 19:18:58 实验者: xiexinhui  
处理时间(V2): 2026/04/08 11:39:31 处理者: xiexinhui  
仪器型号: SHIMADZU LC-2050C(FX256)

## <色谱图>

mV



## <峰表>

检测器A Ch1 275nm

峰号	保留时间	面积	面积%	高度	理论塔板数(USP)	拖尾因子	分离度(USP)
1	2.656	57374	100.000	7845	3043	1.050	--
总计		57374	100.000	7845			



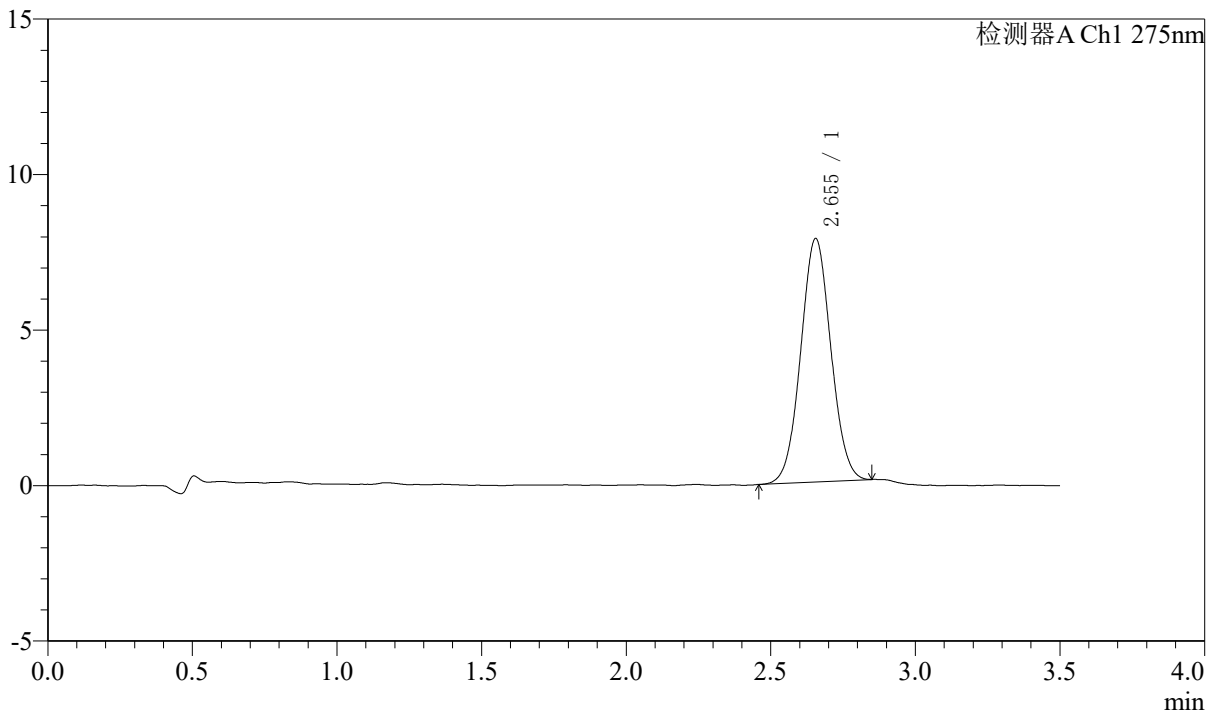
# QTL-4138

## <样品信息>

色谱柱: LP-C18(50mm\*4.6mm,5μm)      流速: 1.5ml/min  
 柱温: 30°C      波长: 275nm  
 数据文件名: RCSQTL-4138 - 7-11/7-1013-2 - zzp-2025072321p-rcd-yxys10t-bzgw-2mg-SHUIjz-jxzs-P4-1.lcd  
 方法文件名: RCSQTL-4138 - QTL-4138-rcd-FX256.lcm  
 批处理文件名: RCSQTL-4138 - QTL-4138-20260407-FX256.lcb  
 样品瓶号: 2-28  
 进样体积: 20μl      版本号: 6.115  
 进样时间: 2026/04/07 19:22:51      实验者: xiexinhui  
 处理时间(V2): 2026/04/08 11:39:34      处理者: xiexinhui  
 仪器型号: SHIMADZU LC-2050C(FX256)

## <色谱图>

mV



## <峰表>

检测器A Ch1 275nm

峰号	保留时间	面积	面积%	高度	理论塔板数(USP)	拖尾因子	分离度(USP)
1	2.655	56786	100.000	7832	3080	1.041	--
总计		56786	100.000	7832			



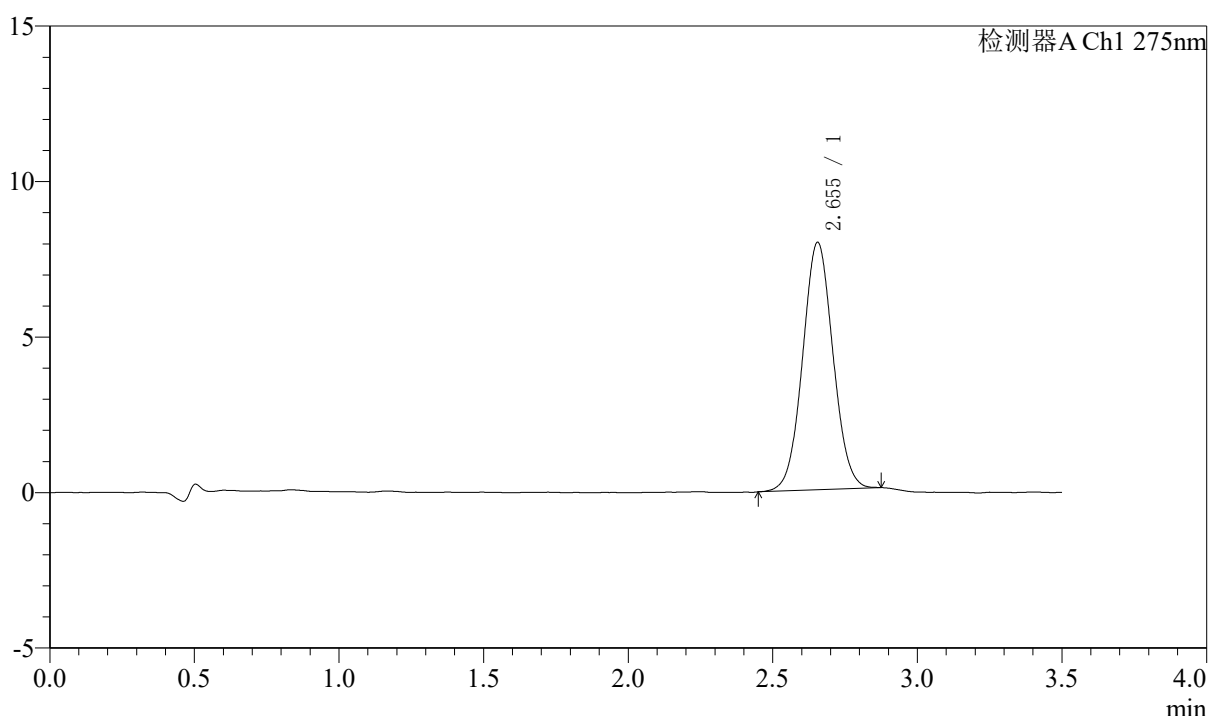
# QTL-4138

## <样品信息>

色谱柱: LP-C18(50mm\*4.6mm,5μm)      流速: 1.5ml/min  
 柱温: 30°C      波长: 275nm  
 数据文件名: RCSQTL-4138 - 7-11/7-1014-2 - zzp-2025072321p-rcd-yxys10t-bzgw-2mg-SHUIjz-jxzs-P5-1.lcd  
 方法文件名: RCSQTL-4138 - QTL-4138-rcd-FX256.lcm  
 批处理文件名: RCSQTL-4138 - QTL-4138-20260407-FX256.lcb  
 样品瓶号: 2-37  
 进样体积: 20μl      版本号: 6.115  
 进样时间: 2026/04/07 19:26:44      实验者: xiexinhui  
 处理时间(V2): 2026/04/08 11:39:37      处理者: xiexinhui  
 仪器型号: SHIMADZU LC-2050C(FX256)

## <色谱图>

mV



## <峰表>

检测器A Ch1 275nm

峰号	保留时间	面积	面积%	高度	理论塔板数(USP)	拖尾因子	分离度(USP)
1	2.655	58180	100.000	7958	3042	1.044	--
总计		58180	100.000	7958			



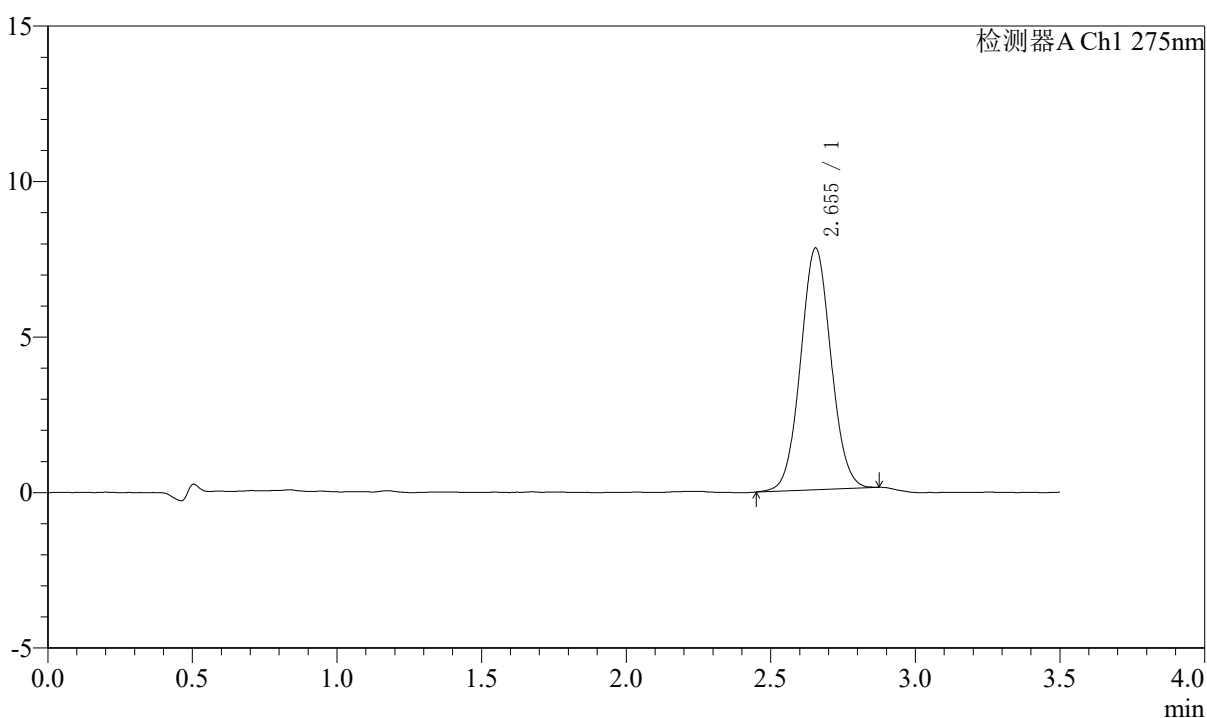
# QTL-4138

## <样品信息>

色谱柱: LP-C18(50mm\*4.6mm,5μm)      流速: 1.5ml/min  
 柱温: 30°C      波长: 275nm  
 数据文件名: RCSQTL-4138 - 7-11/7-1015-2 - zzp-2025072321p-rcd-yxys10t-bzgw-2mg-SHUIjz-jxzs-P6-1.lcd  
 方法文件名: RCSQTL-4138 - QTL-4138-rcd-FX256.lcm  
 批处理文件名: RCSQTL-4138 - QTL-4138-20260407-FX256.lcb  
 样品瓶号: 2-46  
 进样体积: 20μl      版本号: 6.115  
 进样时间: 2026/04/07 19:30:38      实验者: xiexinhui  
 处理时间(V2): 2026/04/08 11:39:40      处理者: xiexinhui  
 仪器型号: SHIMADZU LC-2050C(FX256)

## <色谱图>

mV



## <峰表>

检测器A Ch1 275nm

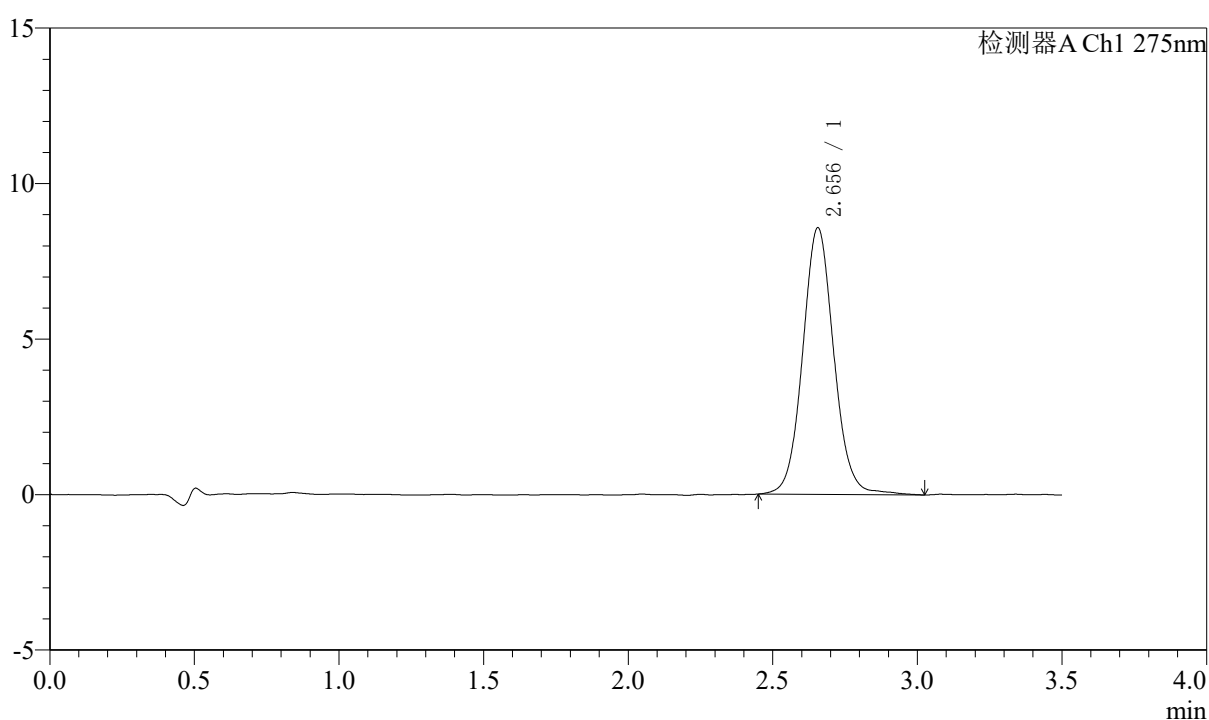
峰号	保留时间	面积	面积%	高度	理论塔板数(USP)	拖尾因子	分离度(USP)
1	2.655	56888	100.000	7776	3058	1.049	--
总计		56888	100.000	7776			

## 〈样品信息〉

色谱柱: LP-C18(50mm\*4.6mm,5 $\mu$ m) 流速: 1.5ml/min  
 柱温: 30°C 波长: 275nm  
 数据文件名: RCSQTL-4138 - 7-11/7-1016-2 - zzp-2025072321p-rcd-yxys10t-bzgs-2mg-SHUIjz-jxzs-P1-1.lcd  
 方法文件名: RCSQTL-4138 - QTL-4138-rcd-FX256.lcm  
 批处理文件名: RCSQTL-4138 - QTL-4138-20260407-FX256.lcb  
 样品瓶号: 2-5  
 进样体积: 20 $\mu$ l 版本号: 6.115  
 进样时间: 2026/04/07 19:34:32 实验者: xiexinhui  
 处理时间(V2): 2026/04/08 11:39:43 处理者: xiexinhui  
 仪器型号: SHIMADZU LC-2050C(FX256)

## 〈色谱图〉

mV



## 〈峰表〉

检测器A Ch1 275nm

峰号	保留时间	面积	面积%	高度	理论塔板数(USP)	拖尾因子	分离度(USP)
1	2.656	64414	100.000	8578	3008	1.071	--
总计		64414	100.000	8578			



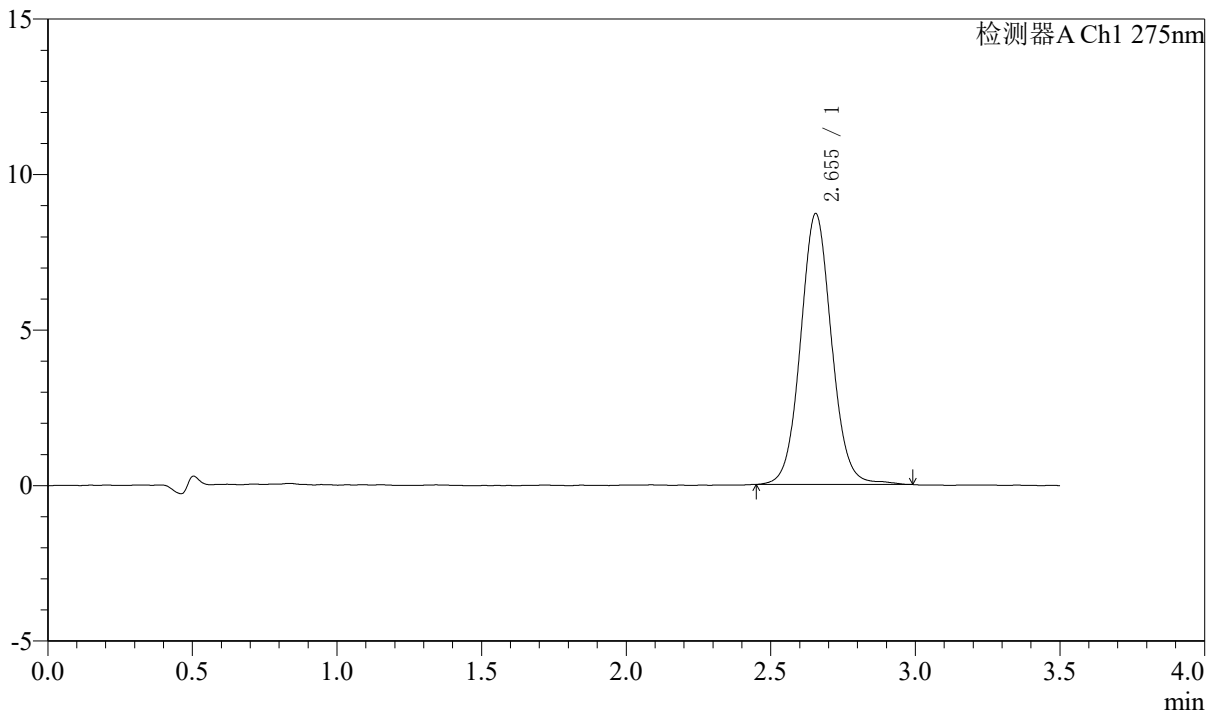
# QTL-4138

## <样品信息>

色谱柱: LP-C18(50mm\*4.6mm,5μm)      流速: 1.5ml/min  
 柱温: 30°C      波长: 275nm  
 数据文件名: RCSQTL-4138 - 7-11/7-1017-2 - zzp-2025072321p-rcd-yxys10t-bzgs-2mg-SHUIjz-jxzs-P2-1.lcd  
 方法文件名: RCSQTL-4138 - QTL-4138-rcd-FX256.lcm  
 批处理文件名: RCSQTL-4138 - QTL-4138-20260407-FX256.lcb  
 样品瓶号: 2-14  
 进样体积: 20μl      版本号: 6.115  
 进样时间: 2026/04/07 19:38:26      实验者: xiexinhui  
 处理时间(V2): 2026/04/08 11:39:45      处理者: xiexinhui  
 仪器型号: SHIMADZU LC-2050C(FX256)

## <色谱图>

mV



## <峰表>

检测器A Ch1 275nm

峰号	保留时间	面积	面积%	高度	理论塔板数(USP)	拖尾因子	分离度(USP)
1	2.655	65020	100.000	8710	3016	1.063	--
总计		65020	100.000	8710			



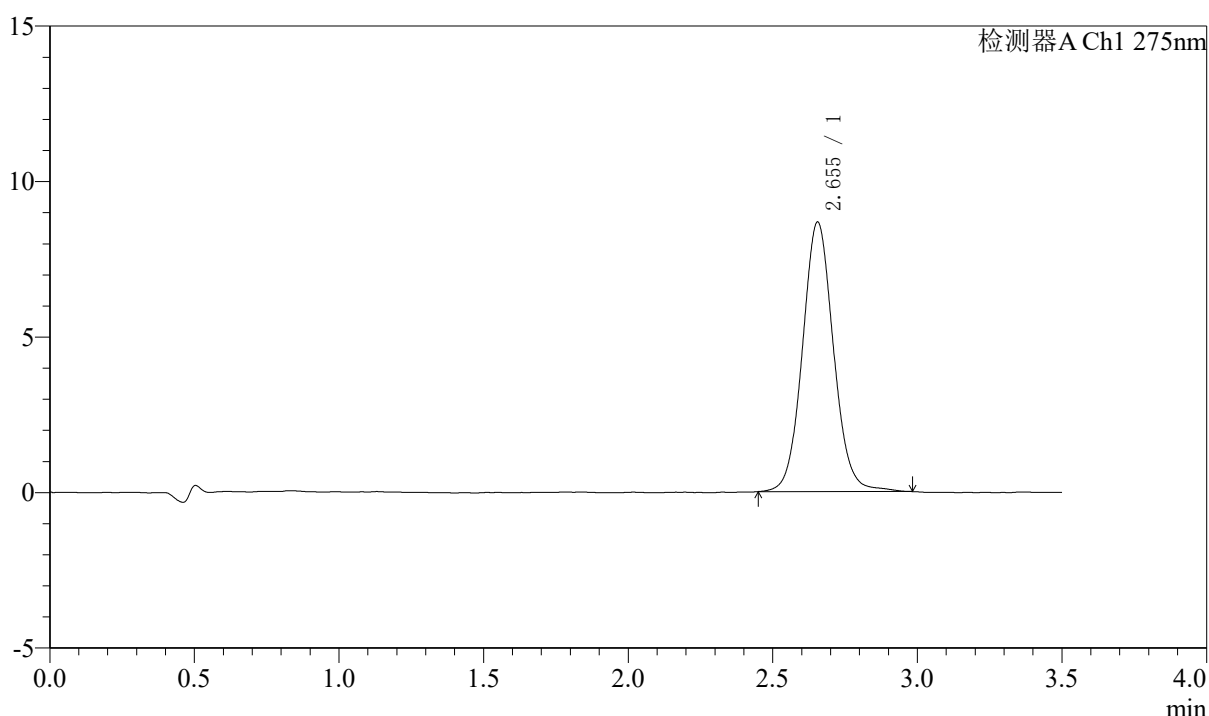
# QTL-4138

## <样品信息>

色谱柱: LP-C18(50mm\*4.6mm,5μm)      流速: 1.5ml/min  
 柱温: 30°C      波长: 275nm  
 数据文件名: RCSQTL-4138 - 7-11/7-1018-2 - zzp-2025072321p-rcd-yxys10t-bzgs-2mg-SHUIjz-jxzs-P3-1.lcd  
 方法文件名: RCSQTL-4138 - QTL-4138-rcd-FX256.lcm  
 批处理文件名: RCSQTL-4138 - QTL-4138-20260407-FX256.lcb  
 样品瓶号: 2-23  
 进样体积: 20μl      版本号: 6.115  
 进样时间: 2026/04/07 19:42:20      实验者: xiexinhui  
 处理时间 (V2): 2026/04/08 11:39:48      处理者: xiexinhui  
 仪器型号: SHIMADZU LC-2050C(FX256)

## <色谱图>

mV



## <峰表>

检测器A Ch1 275nm

峰号	保留时间	面积	面积%	高度	理论塔板数(USP)	拖尾因子	分离度(USP)
1	2.655	64823	100.000	8670	3016	1.071	--
总计		64823	100.000	8670			



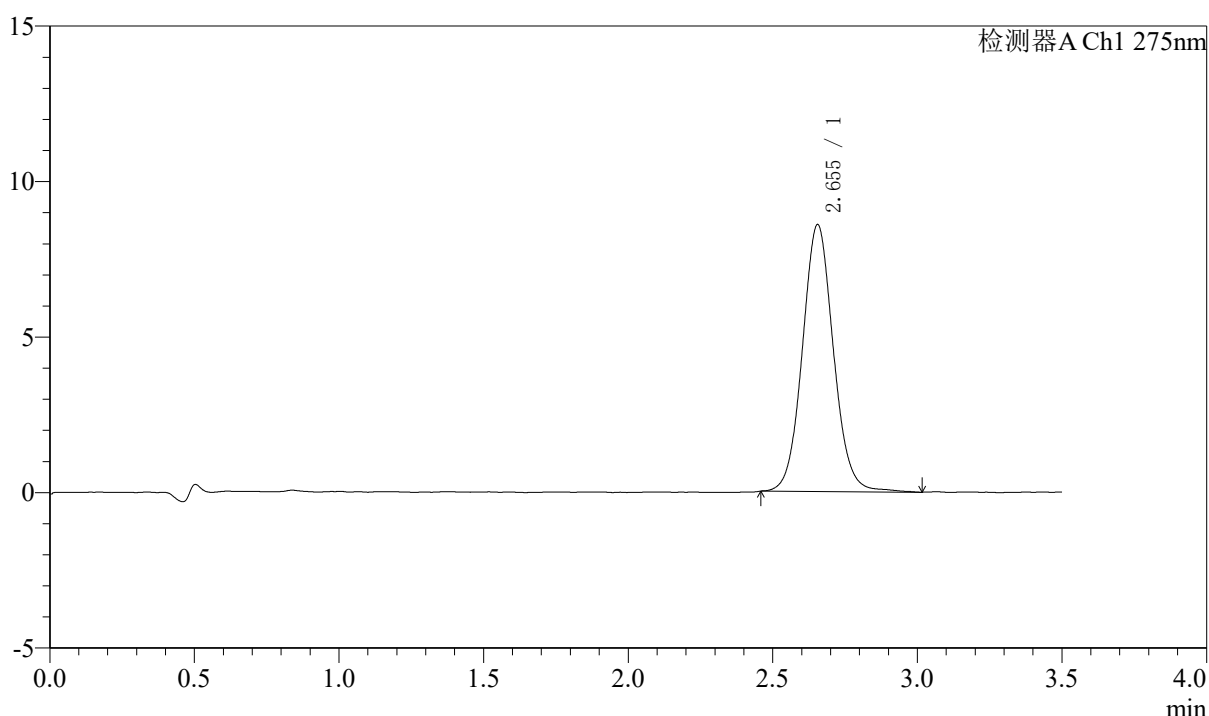
# QTL-4138

## <样品信息>

色谱柱: LP-C18(50mm\*4.6mm,5μm)      流速: 1.5ml/min  
 柱温: 30°C      波长: 275nm  
 数据文件名: RCSQTL-4138 - 7-11/7-1019-2 - zzp-2025072321p-rcd-yxys10t-bzgs-2mg-SHUIjz-jxzs-P4-1.lcd  
 方法文件名: RCSQTL-4138 - QTL-4138-rcd-FX256.lcm  
 批处理文件名: RCSQTL-4138 - QTL-4138-20260407-FX256.lcb  
 样品瓶号: 2-32  
 进样体积: 20μl      版本号: 6.115  
 进样时间: 2026/04/07 19:46:14      实验者: xiexinhui  
 处理时间(V2): 2026/04/08 11:39:51      处理者: xiexinhui  
 仪器型号: SHIMADZU LC-2050C(FX256)

## <色谱图>

mV



## <峰表>

检测器A Ch1 275nm

峰号	保留时间	面积	面积%	高度	理论塔板数(USP)	拖尾因子	分离度(USP)
1	2.655	64212	100.000	8588	3007	1.069	--
总计		64212	100.000	8588			



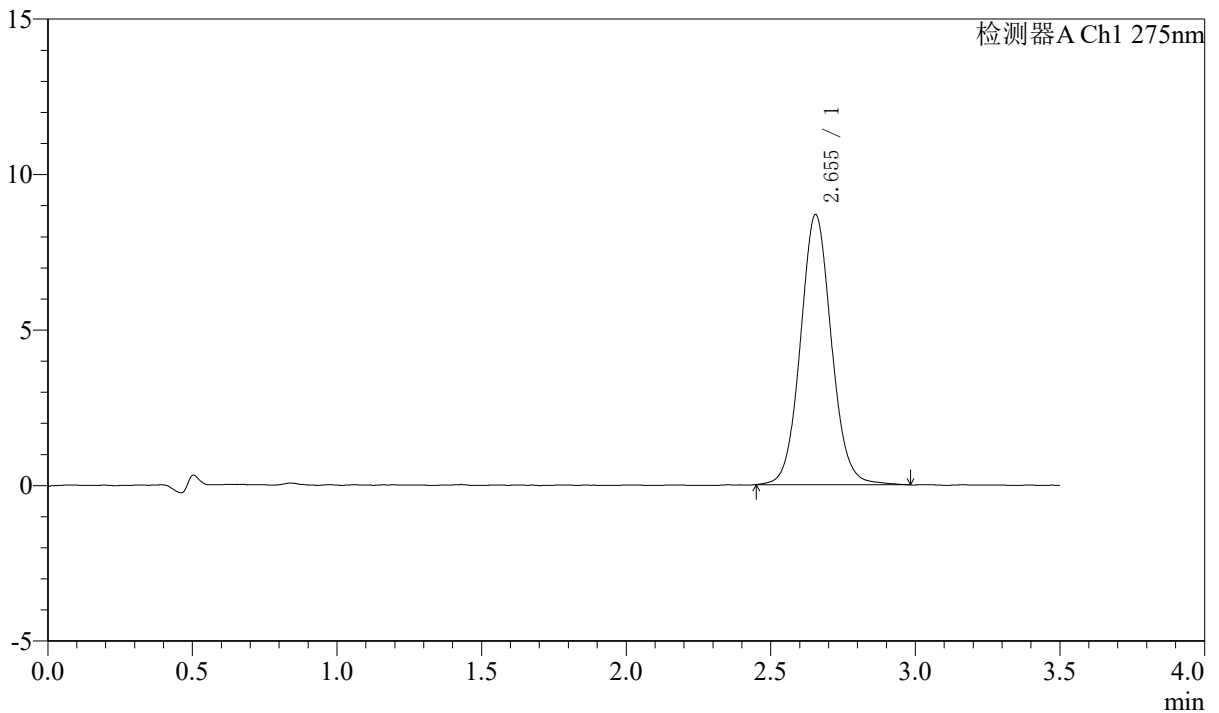
# QTL-4138

## <样品信息>

色谱柱: LP-C18(50mm\*4.6mm,5μm)      流速: 1.5ml/min  
 柱温: 30°C      波长: 275nm  
 数据文件名: RCSQTL-4138 - 7-11/7-1020-2 - zzp-2025072321p-rcd-yxys10t-bzgs-2mg-SHUIjz-jxzs-P5-1.lcd  
 方法文件名: RCSQTL-4138 - QTL-4138-rcd-FX256.lcm  
 批处理文件名: RCSQTL-4138 - QTL-4138-20260407-FX256.lcb  
 样品瓶号: 2-41  
 进样体积: 20μl      版本号: 6.115  
 进样时间: 2026/04/07 19:50:09      实验者: xiexinhui  
 处理时间(V2): 2026/04/08 11:39:53      处理者: xiexinhui  
 仪器型号: SHIMADZU LC-2050C(FX256)

## <色谱图>

mV



## <峰表>

检测器A Ch1 275nm

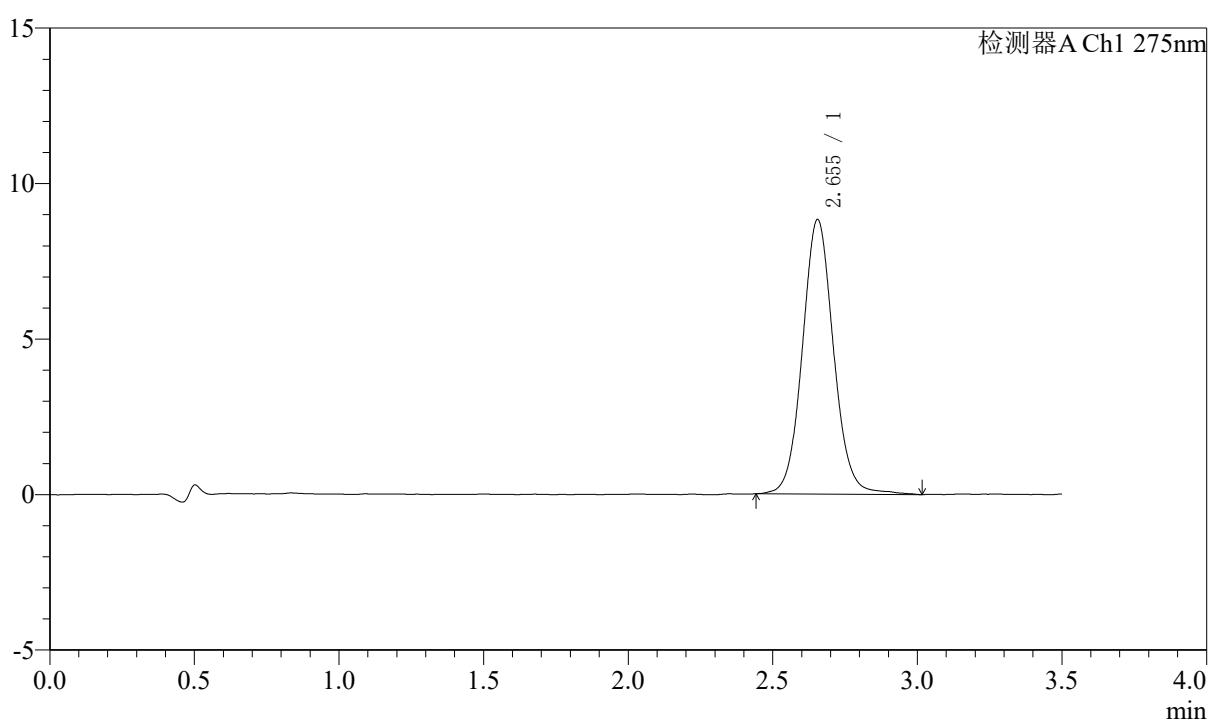
峰号	保留时间	面积	面积%	高度	理论塔板数(USP)	拖尾因子	分离度(USP)
1	2.655	64814	100.000	8690	3017	1.072	--
总计		64814	100.000	8690			

## 〈样品信息〉

色谱柱: LP-C18(50mm\*4.6mm,5 $\mu$ m) 流速: 1.5ml/min  
柱温: 30 $^{\circ}$ C 波长: 275nm  
数据文件名: RCSQTL-4138 - 7-11/7-1021-2 - zzp-2025072321p-rcd-yxys10t-bzgs-2mg-SHUIjz-jxzs-P6-1.lcd  
方法文件名: RCSQTL-4138 - QTL-4138-rcd-FX256.lcm  
批处理文件名: RCSQTL-4138 - QTL-4138-20260407-FX256.lcb  
样品瓶号: 2-50  
进样体积: 20 $\mu$ l 版本号: 6.115  
进样时间: 2026/04/07 19:54:03 实验者: xiexinhui  
处理时间(V2): 2026/04/08 11:39:57 处理者: xiexinhui  
仪器型号: SHIMADZU LC-2050C(FX256)

## 〈色谱图〉

mV



## 〈峰表〉

检测器A Ch1 275nm

峰号	保留时间	面积	面积%	高度	理论塔板数(USP)	拖尾因子	分离度(USP)
1	2.655	66281	100.000	8832	3017	1.073	--
总计		66281	100.000	8832			



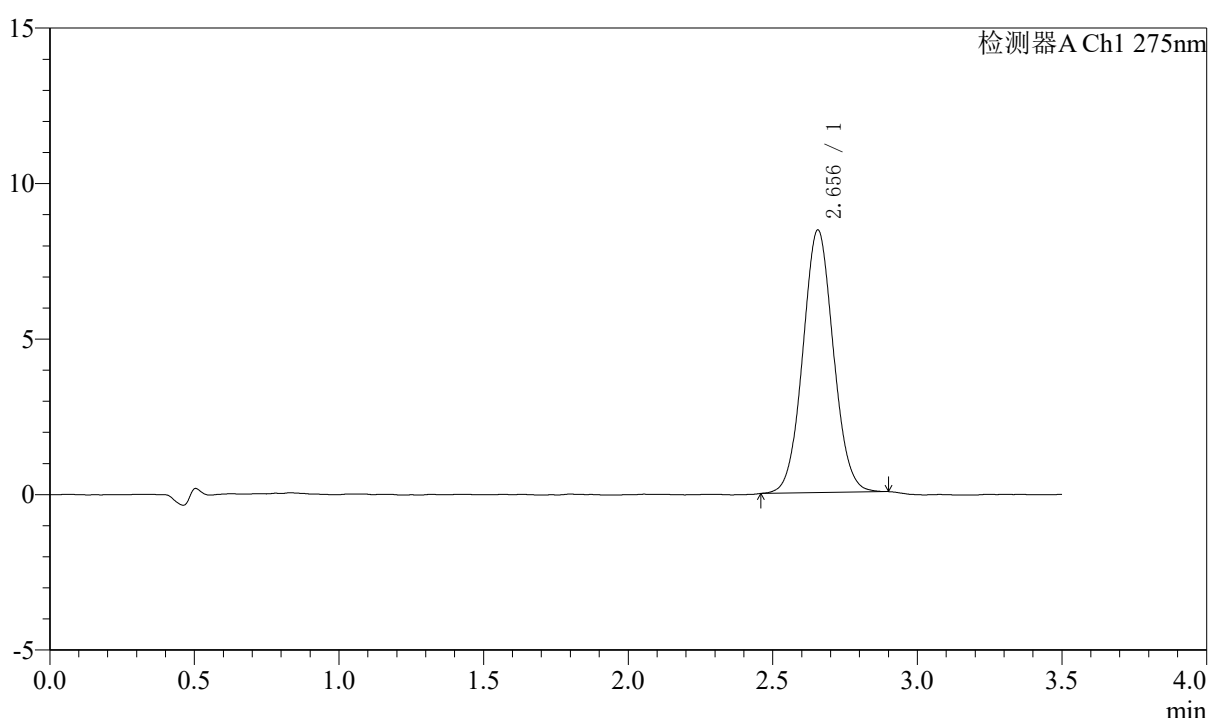
# QTL-4138

## <样品信息>

色谱柱: LP-C18(50mm\*4.6mm,5μm)      流速: 1.5ml/min  
 柱温: 30°C      波长: 275nm  
 数据文件名: RCSQTL-4138 - 7-11/7-1022-2 - zzp-2025072321p-rcd-yxys10t-bzgz-2mg-SHUIjz-jxzs-P1-1.lcd  
 方法文件名: RCSQTL-4138 - QTL-4138-rcd-FX256.lcm  
 批处理文件名: RCSQTL-4138 - QTL-4138-20260407-FX256.lcb  
 样品瓶号: 2-6  
 进样体积: 20μl      版本号: 6.115  
 进样时间: 2026/04/07 19:57:57      实验者: xiexinhui  
 处理时间(V2): 2026/04/08 11:40:00      处理者: xiexinhui  
 仪器型号: SHIMADZU LC-2050C(FX256)

## <色谱图>

mV



## <峰表>

检测器A Ch1 275nm

峰号	保留时间	面积	面积%	高度	理论塔板数(USP)	拖尾因子	分离度(USP)
1	2.656	62100	100.000	8451	3037	1.053	--
总计		62100	100.000	8451			



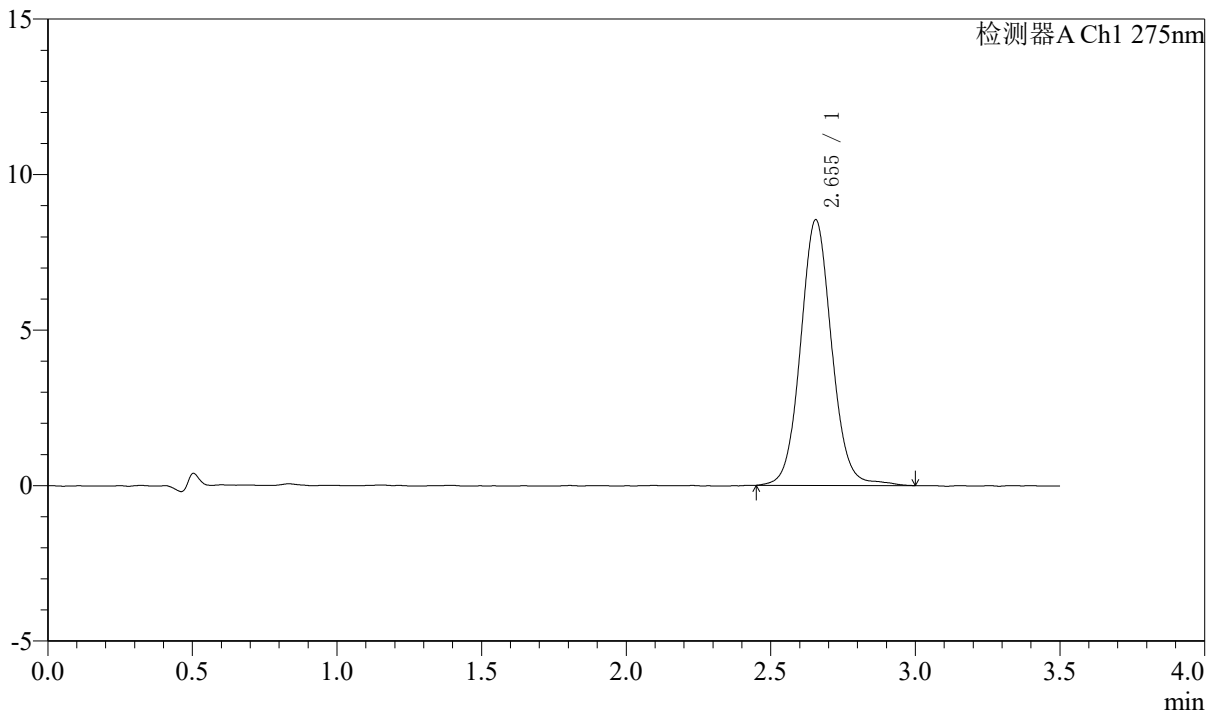
# QTL-4138

## <样品信息>

色谱柱: LP-C18(50mm\*4.6mm,5µm)      流速: 1.5ml/min  
 柱温: 30°C      波长: 275nm  
 数据文件名: RCSQTL-4138 - 7-11/7-1023-2 - zzp-2025072321p-rcd-yxys10t-bzgz-2mg-SHUIjz-jxzs-P2-1.lcd  
 方法文件名: RCSQTL-4138 - QTL-4138-rcd-FX256.lcm  
 批处理文件名: RCSQTL-4138 - QTL-4138-20260407-FX256.lcb  
 样品瓶号: 2-15  
 进样体积: 20µl      版本号: 6.115  
 进样时间: 2026/04/07 20:01:51      实验者: xiexinhui  
 处理时间(V2): 2026/04/08 11:40:02      处理者: xiexinhui  
 仪器型号: SHIMADZU LC-2050C(FX256)

## <色谱图>

mV



## <峰表>

检测器A Ch1 275nm

峰号	保留时间	面积	面积%	高度	理论塔板数(USP)	拖尾因子	分离度(USP)
1	2.655	64045	100.000	8545	3022	1.068	--
总计		64045	100.000	8545			



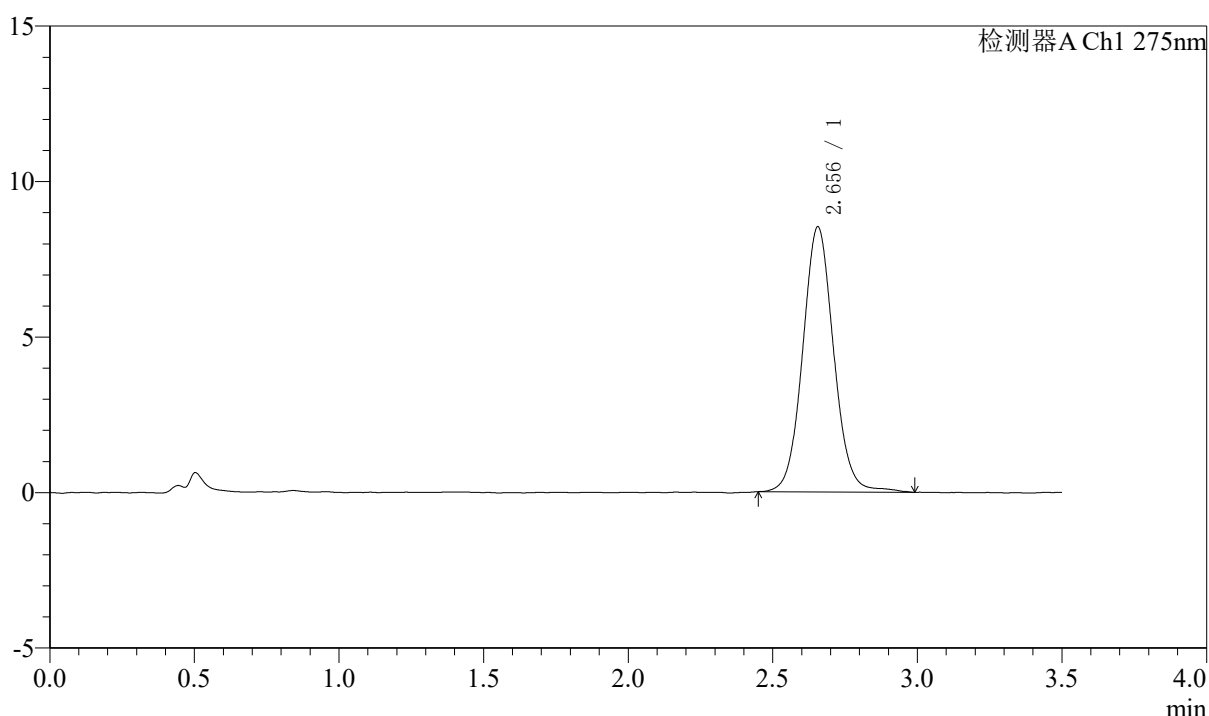
# QTL-4138

## <样品信息>

色谱柱: LP-C18(50mm\*4.6mm,5μm)      流速: 1.5ml/min  
 柱温: 30°C      波长: 275nm  
 数据文件名: RCSQTL-4138 - 7-11/7-1024-2 - zzp-2025072321p-rcd-yxys10t-bzgz-2mg-SHUIjz-jxzs-P3-1.lcd  
 方法文件名: RCSQTL-4138 - QTL-4138-rcd-FX256.lcm  
 批处理文件名: RCSQTL-4138 - QTL-4138-20260407-FX256.lcb  
 样品瓶号: 2-24  
 进样体积: 20μl      版本号: 6.115  
 进样时间: 2026/04/07 20:05:45      实验者: xiexinhui  
 处理时间(V2): 2026/04/08 11:40:05      处理者: xiexinhui  
 仪器型号: SHIMADZU LC-2050C(FX256)

## <色谱图>

mV



## <峰表>

检测器A Ch1 275nm

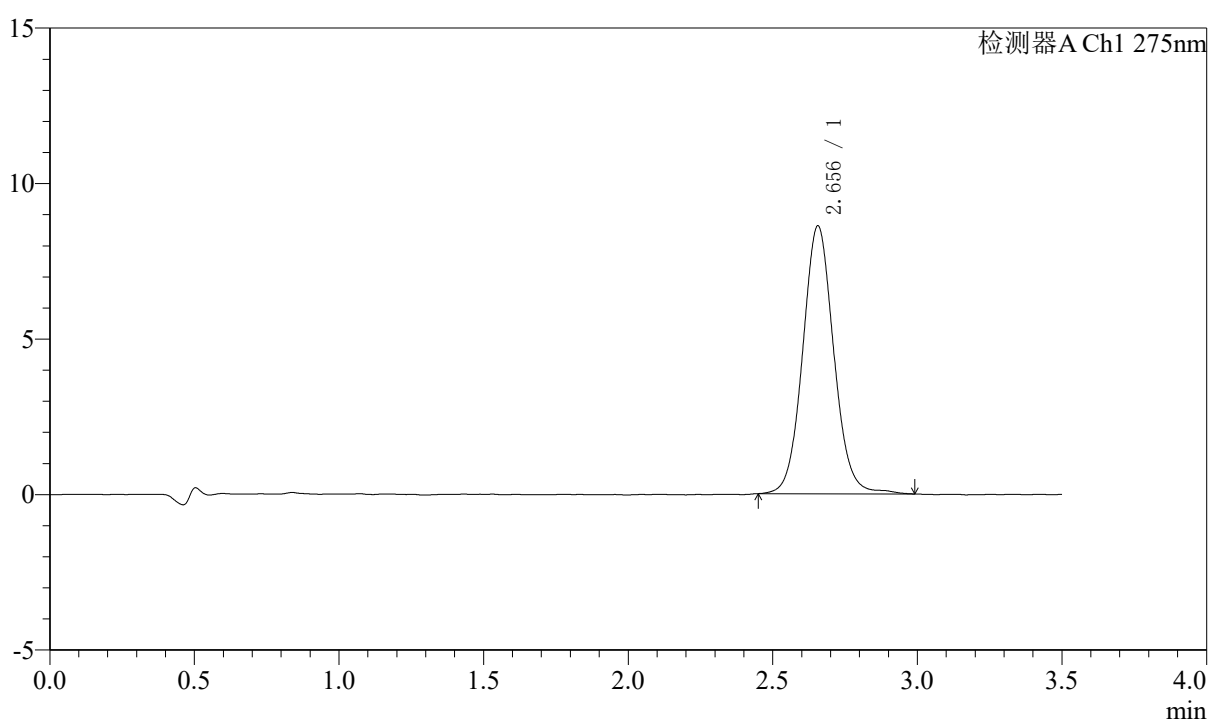
峰号	保留时间	面积	面积%	高度	理论塔板数(USP)	拖尾因子	分离度(USP)
1	2.656	63759	100.000	8524	3009	1.065	--
总计		63759	100.000	8524			

## <样品信息>

色谱柱: LP-C18(50mm\*4.6mm,5 $\mu$ m)      流速: 1.5ml/min  
 柱温: 30°C      波长: 275nm  
 数据文件名: RCSQTL-4138 - 7-11/7-1025-2 - zzp-2025072321p-rcd-yxys10t-bzgz-2mg-SHUIjz-jxzs-P4-1.lcd  
 方法文件名: RCSQTL-4138 - QTL-4138-rcd-FX256.lcm  
 批处理文件名: RCSQTL-4138 - QTL-4138-20260407-FX256.lcb  
 样品瓶号: 2-33  
 进样体积: 20 $\mu$ l      版本号: 6.115  
 进样时间: 2026/04/07 20:09:39      实验者: xiexinhui  
 处理时间(V2): 2026/04/08 11:40:07      处理者: xiexinhui  
 仪器型号: SHIMADZU LC-2050C(FX256)

## <色谱图>

mV



## <峰表>

检测器A Ch1 275nm

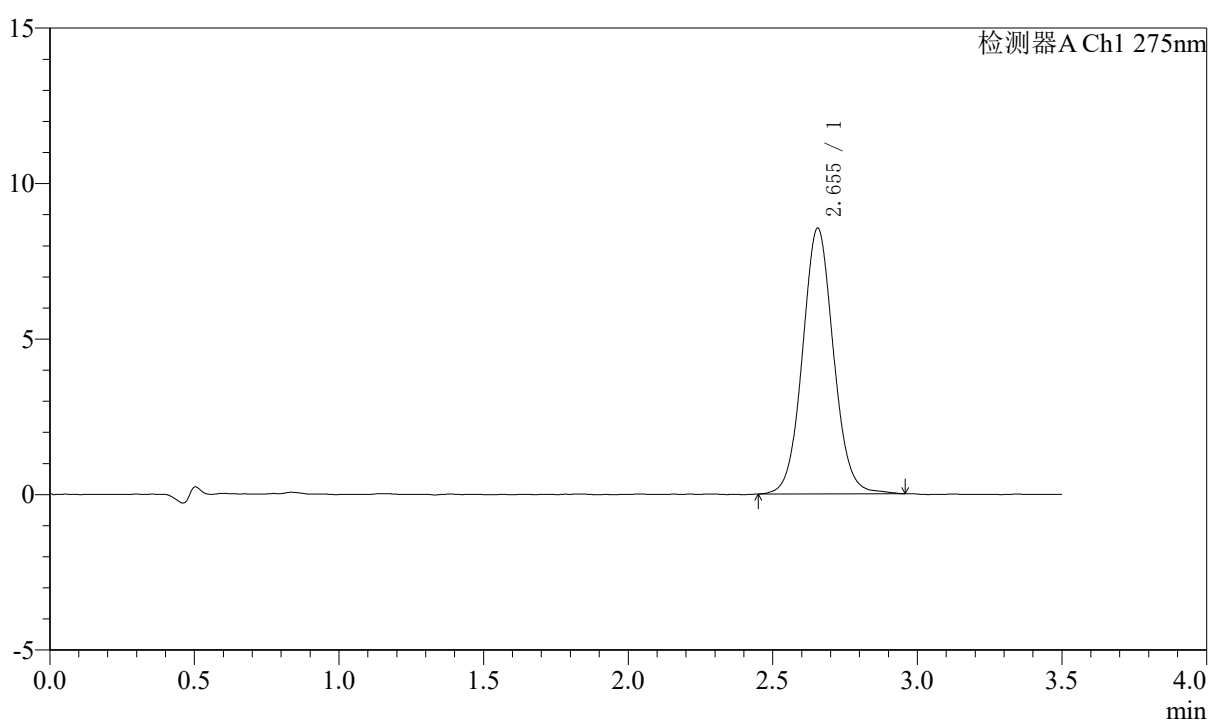
峰号	保留时间	面积	面积%	高度	理论塔板数(USP)	拖尾因子	分离度(USP)
1	2.656	64500	100.000	8616	3002	1.071	--
总计		64500	100.000	8616			

## 〈样品信息〉

色谱柱: LP-C18(50mm\*4.6mm,5 $\mu$ m) 流速: 1.5ml/min  
 柱温: 30°C 波长: 275nm  
 数据文件名: RCSQTL-4138 - 7-11/7-1026-2 - zzp-2025072321p-rcd-yxys10t-bzgz-2mg-SHUIjz-jxzs-P5-1.lcd  
 方法文件名: RCSQTL-4138 - QTL-4138-rcd-FX256.lcm  
 批处理文件名: RCSQTL-4138 - QTL-4138-20260407-FX256.lcb  
 样品瓶号: 2-42  
 进样体积: 20 $\mu$ l 版本号: 6.115  
 进样时间: 2026/04/07 20:13:33 实验者: xiexinhui  
 处理时间(V2): 2026/04/08 11:40:10 处理者: xiexinhui  
 仪器型号: SHIMADZU LC-2050C(FX256)

## 〈色谱图〉

mV



## 〈峰表〉

检测器A Ch1 275nm

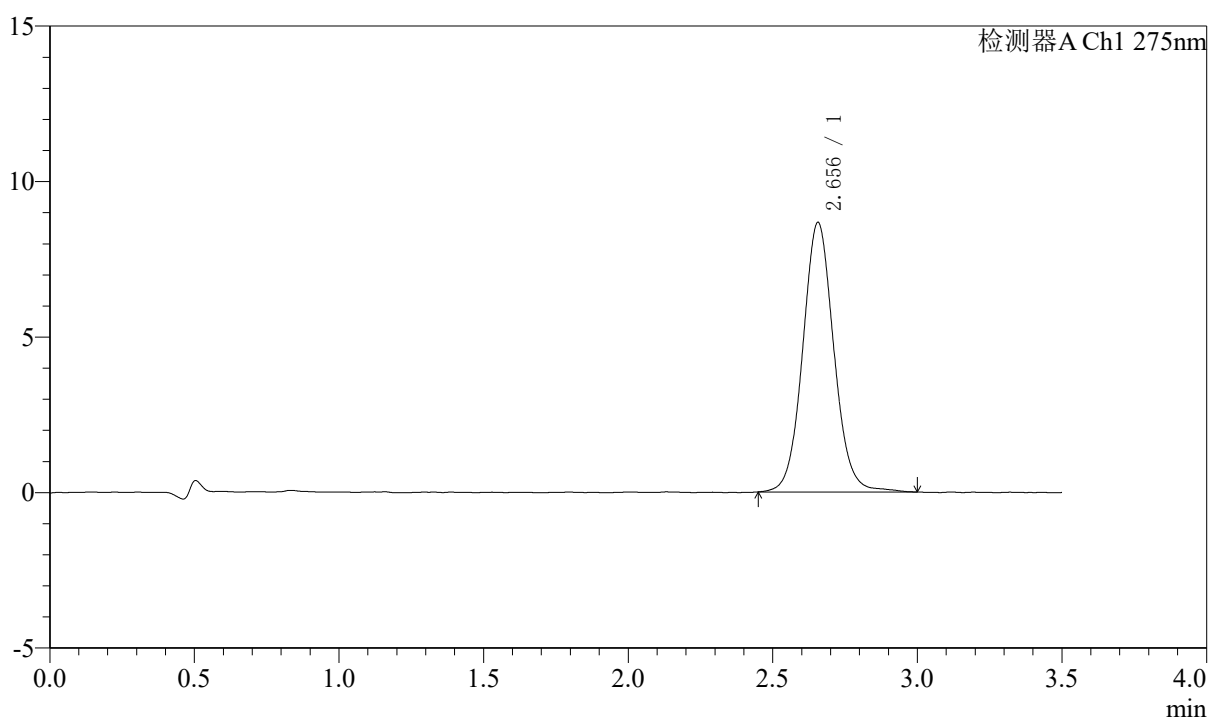
峰号	保留时间	面积	面积%	高度	理论塔板数(USP)	拖尾因子	分离度(USP)
1	2.655	63826	100.000	8549	3006	1.062	--
总计		63826	100.000	8549			

## 〈样品信息〉

色谱柱: LP-C18(50mm\*4.6mm,5 $\mu$ m) 流速: 1.5ml/min  
柱温: 30 $^{\circ}$ C 波长: 275nm  
数据文件名: RCSQTL-4138 - 7-11/7-1027-2 - zzp-2025072321p-rcd-yxys10t-bzgz-2mg-SHUIjz-jxzs-P6-1.lcd  
方法文件名: RCSQTL-4138 - QTL-4138-rcd-FX256.lcm  
批处理文件名: RCSQTL-4138 - QTL-4138-20260407-FX256.lcb  
样品瓶号: 2-51  
进样体积: 20 $\mu$ l 版本号: 6.115  
进样时间: 2026/04/07 20:17:27 实验者: xiexinhui  
处理时间(V2): 2026/04/08 11:40:13 处理者: xiexinhui  
仪器型号: SHIMADZU LC-2050C(FX256)

## 〈色谱图〉

mV



## 〈峰表〉

检测器A Ch1 275nm

峰号	保留时间	面积	面积%	高度	理论塔板数(USP)	拖尾因子	分离度(USP)
1	2.656	65013	100.000	8667	3008	1.070	--
总计		65013	100.000	8667			



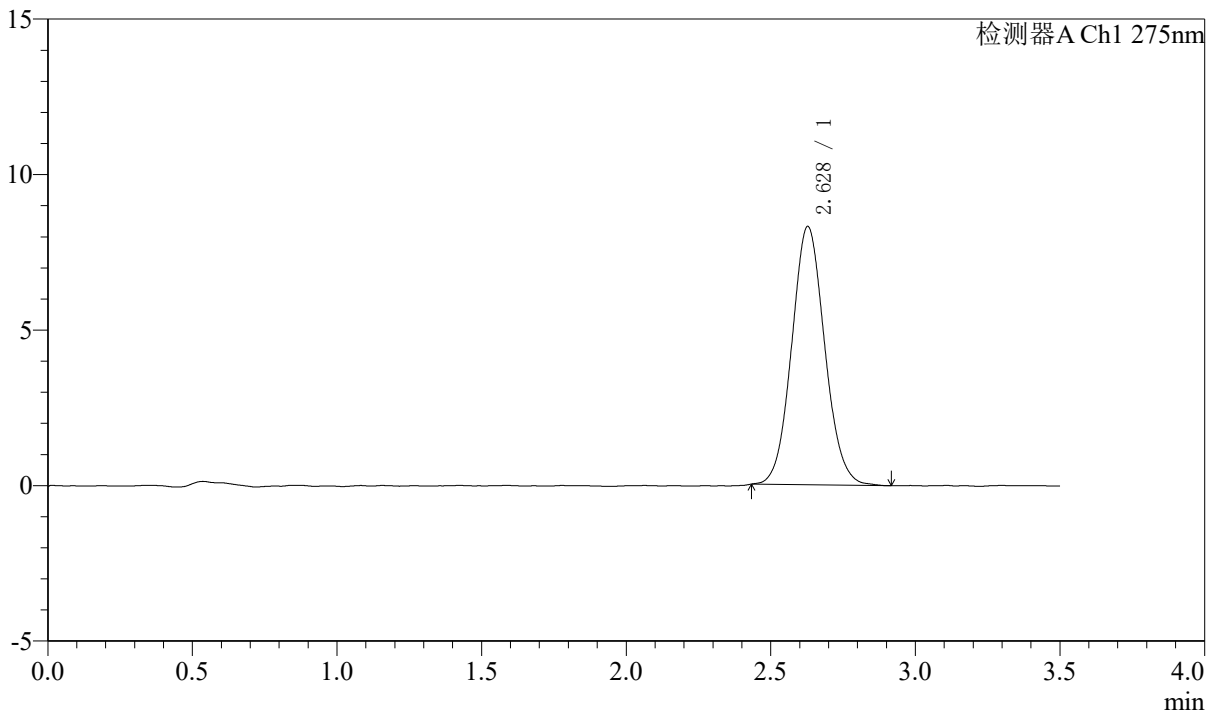
# QTL-4138

## <样品信息>

色谱柱: LP-C18(50mm\*4.6mm,5 $\mu$ m)      流速: 1.5ml/min  
 柱温: 30 $^{\circ}$ C      波长: 275nm  
 数据文件名: RCSQTL-4138 - 7-11/7-1028-2 - zzp-2025072321p-rcd-yxys10t-2mg-shuijz-jxzs-dz2-1.lcd  
 方法文件名: RCSQTL-4138 - QTL-4138-rcd-FX256.lcm  
 批处理文件名: RCSQTL-4138 - QTL-4138-20260407-FX256.lcb  
 样品瓶号: 2-27  
 进样体积: 20 $\mu$ l      版本号: 6.115  
 进样时间: 2026/04/07 20:21:22      实验者: xiexinhui  
 处理时间(V2): 2026/04/08 11:40:16      处理者: xiexinhui  
 仪器型号: SHIMADZU LC-2050C(FX256)

## <色谱图>

mV



## <峰表>

检测器A Ch1 275nm

峰号	保留时间	面积	面积%	高度	理论塔板数(USP)	拖尾因子	分离度(USP)
1	2.628	66039	100.000	8302	2550	1.078	--
总计		66039	100.000	8302			



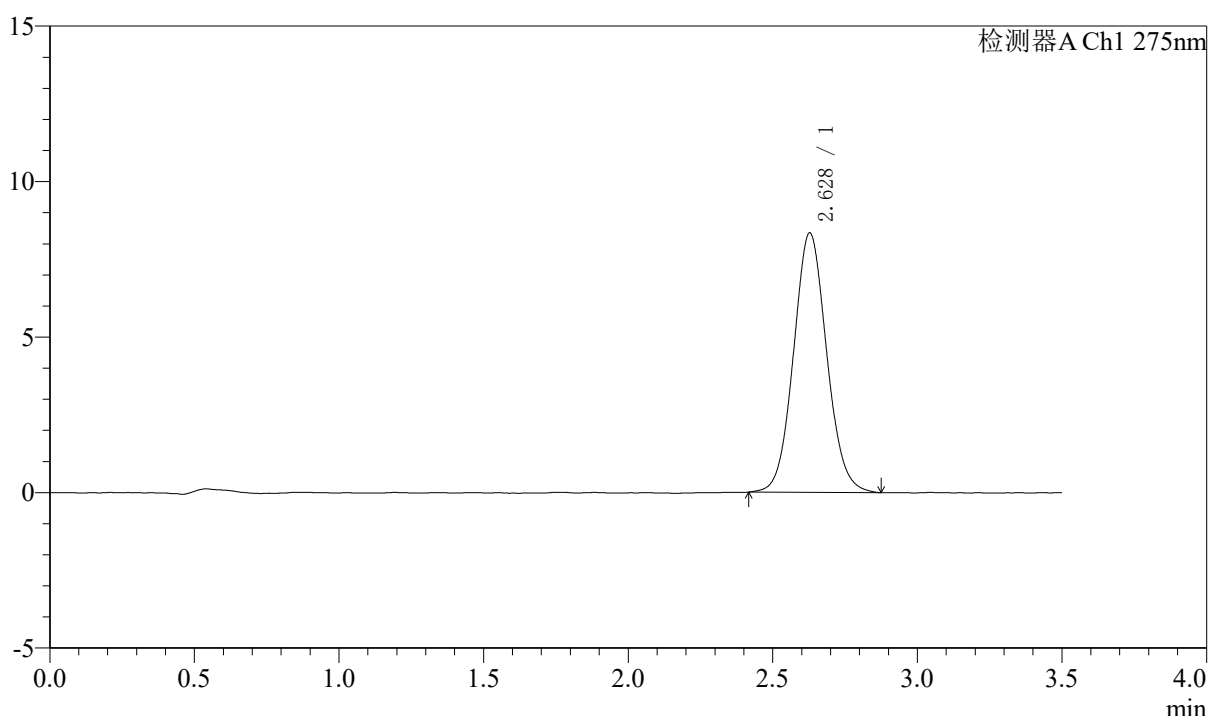
# QTL-4138

## <样品信息>

色谱柱: LP-C18(50mm\*4.6mm,5μm)      流速: 1.5ml/min  
 柱温: 30°C      波长: 275nm  
 数据文件名: RCSQTL-4138 - 7-11/7-1029-2 - zzp-2025072321p-rcd-yxys10t-2mg-shuijz-jxzs-dz2-2.lcd  
 方法文件名: RCSQTL-4138 - QTL-4138-rcd-FX256.lcm  
 批处理文件名: RCSQTL-4138 - QTL-4138-20260407-FX256.lcb  
 样品瓶号: 2-27  
 进样体积: 20μl      版本号: 6.115  
 进样时间: 2026/04/07 20:25:16      实验者: xiexinhui  
 处理时间(V2): 2026/04/08 11:40:19      处理者: xiexinhui  
 仪器型号: SHIMADZU LC-2050C(FX256)

## <色谱图>

mV



## <峰表>

检测器A Ch1 275nm

峰号	保留时间	面积	面积%	高度	理论塔板数(USP)	拖尾因子	分离度(USP)
1	2.628	66643	100.000	8340	2542	1.076	--
总计		66643	100.000	8340			