



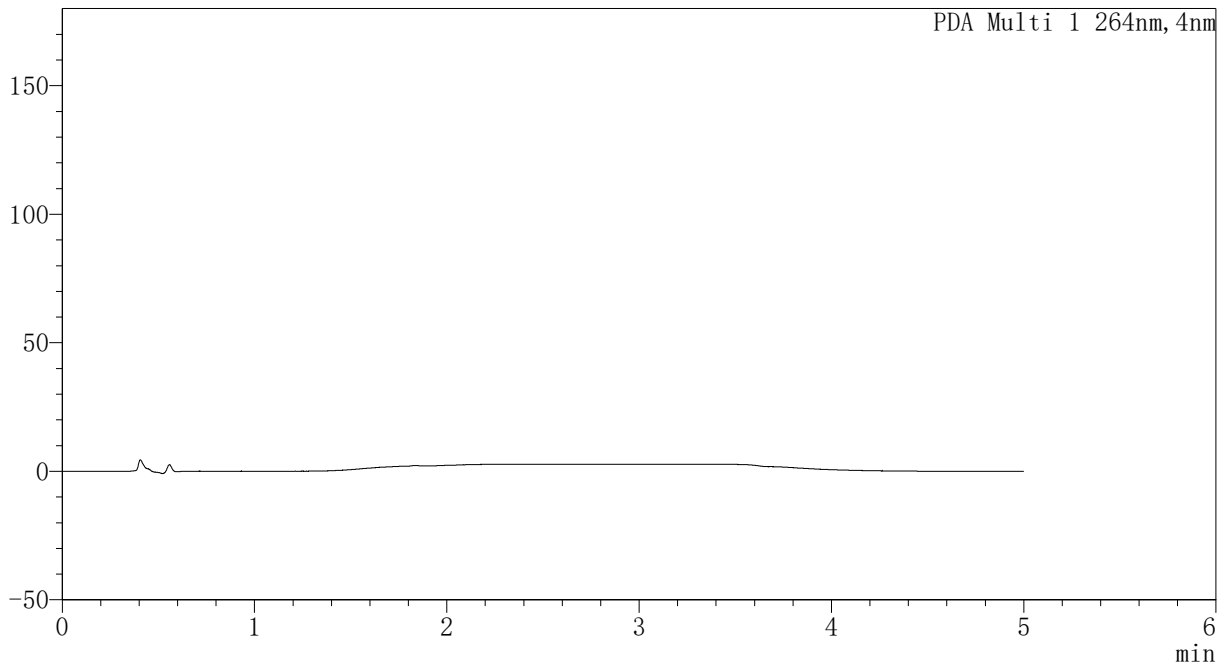
# CXM-3382

## <样品信息>

色谱柱 :XB-C18(50mm\*4.6mm,5μm)                      流速: 1.5ml/min  
 柱温 :35°C    波长: 264nm  
 数据文件名: RC\CXM-3382 - 19-3/19-9-2 - cbzj-519819p-rcd-pH6.5+0.35tw20jz-rj.lcd  
 方法文件名: RC\CXM-3382 - CXM-3382-FX268.lcm  
 批处理文件名: RC\CXM-3382 - 20260408-FX268.lcb  
 样品瓶号 : 1-9  
 进样体积 : 20 μl    版本号: 6.115  
 进样时间 : 2026/04/08 12:58:38                      实验者: xiexinhui  
 处理时间 (V2) : 2026/04/08 17:21:54              处理者: xiexinhui  
 仪器型号: SHIMADZU LC-2050C(FX268)

## <色谱图>

mAU



## <峰表>

PDA Ch1 264nm

峰号	保留时间	面积	高度	面积%	理论塔板数(USP)	拖尾因子	分离度(USP)
总计							

图1 坎地沙坦酯氢氯噻嗪片溶出度测定HPLC图谱  
参比制剂-含0.35%吐温20的pH6.5介质  
溶剂



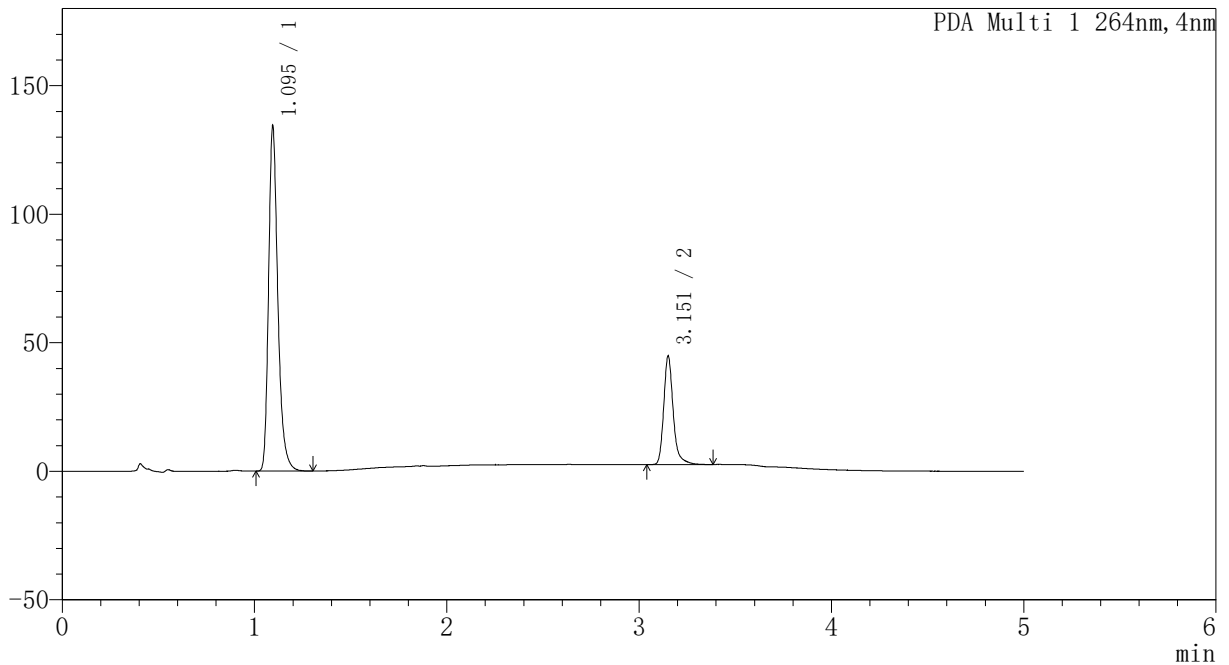
# CXM-3382

## <样品信息>

色谱柱 :XB-C18(50mm\*4.6mm,5μm)      流速: 1.5ml/min  
 柱温 :35°C      波长: 264nm  
 数据文件名: RC\CXM-3382 - 19-3/19-10-2 - cbzj-519819p-rcd-pH6.5+0.35tw20jz-dz1-1.lcd  
 方法文件名: RC\CXM-3382 - CXM-3382-FX268.lcm  
 批处理文件名: RC\CXM-3382 - 20260408-FX268.lcb  
 样品瓶号 : 1-18  
 进样体积 : 20 μl      版本号: 6.115  
 进样时间 : 2026/04/08 13:04:03      实验者: xiexinhui  
 处理时间 (V2) : 2026/04/08 17:21:58      处理者: xiexinhui  
 仪器型号: SHIMADZU LC-2050C(FX268)

## <色谱图>

mAU



## <峰表>

PDA Ch1 264nm

峰号	保留时间	面积	高度	面积%	理论塔板数(USP)	拖尾因子	分离度(USP)
1	1.095	450605	133371	75.676	2608	1.296	--
2	3.151	144833	41970	24.324	21260	1.262	23.881
总计		595439	175340	100.000			

图2 坎地沙坦酯氢氯噻嗪片溶出度测定HPLC图谱  
 参比制剂-含0.35%吐温20的pH6.5介质  
 对照品溶液-1-1



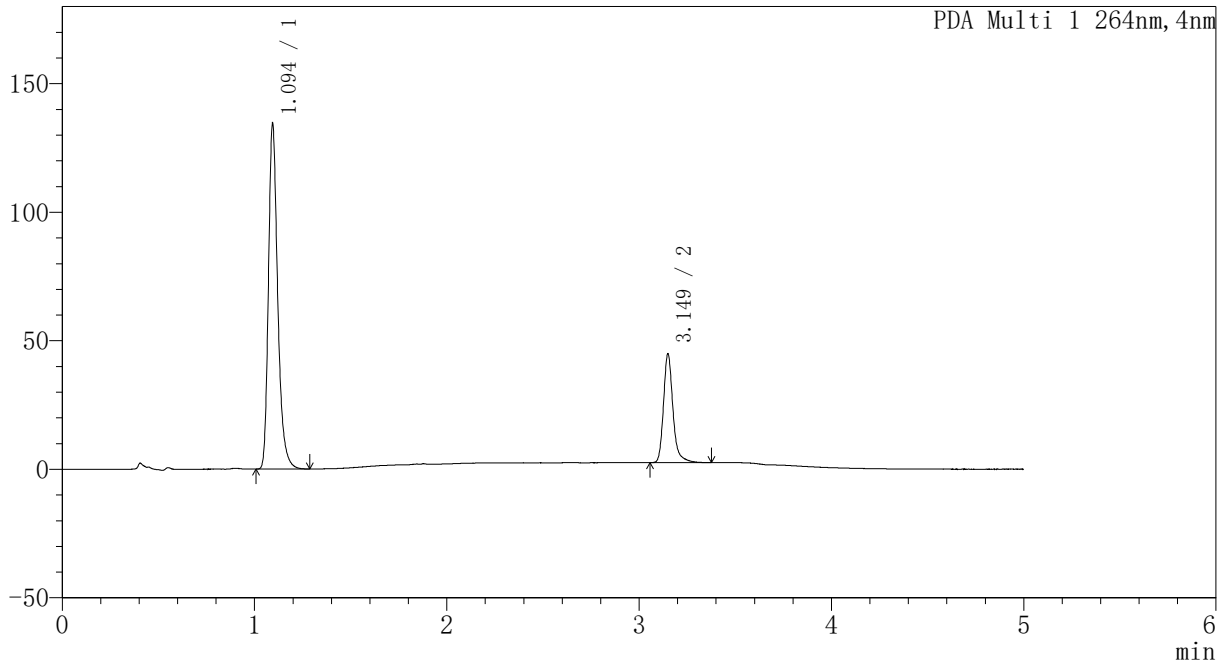
# CXM-3382

## <样品信息>

色谱柱 :XB-C18(50mm\*4.6mm,5μm)      流速: 1.5ml/min  
 柱温 :35°C      波长: 264nm  
 数据文件名: RC\CXM-3382 - 19-3/19-11-2 - cbzj-519819p-rcd-pH6.5+0.35tw20jz-dz1-2.lcd  
 方法文件名: RC\CXM-3382 - CXM-3382-FX268.lcm  
 批处理文件名: RC\CXM-3382 - 20260408-FX268.lcb  
 样品瓶号 : 1-18  
 进样体积 : 20 μl      版本号: 6.115  
 进样时间 : 2026/04/08 13:09:29      实验者: xiexinhui  
 处理时间 (V2) : 2026/04/08 17:22:01      处理者: xiexinhui  
 仪器型号: SHIMADZU LC-2050C(FX268)

## <色谱图>

mAU



## <峰表>

PDA Ch1 264nm

峰号	保留时间	面积	高度	面积%	理论塔板数(USP)	拖尾因子	分离度(USP)
1	1.094	450747	133872	75.674	2605	1.295	--
2	3.149	144895	42264	24.326	21367	1.258	23.912
总计		595642	176137	100.000			

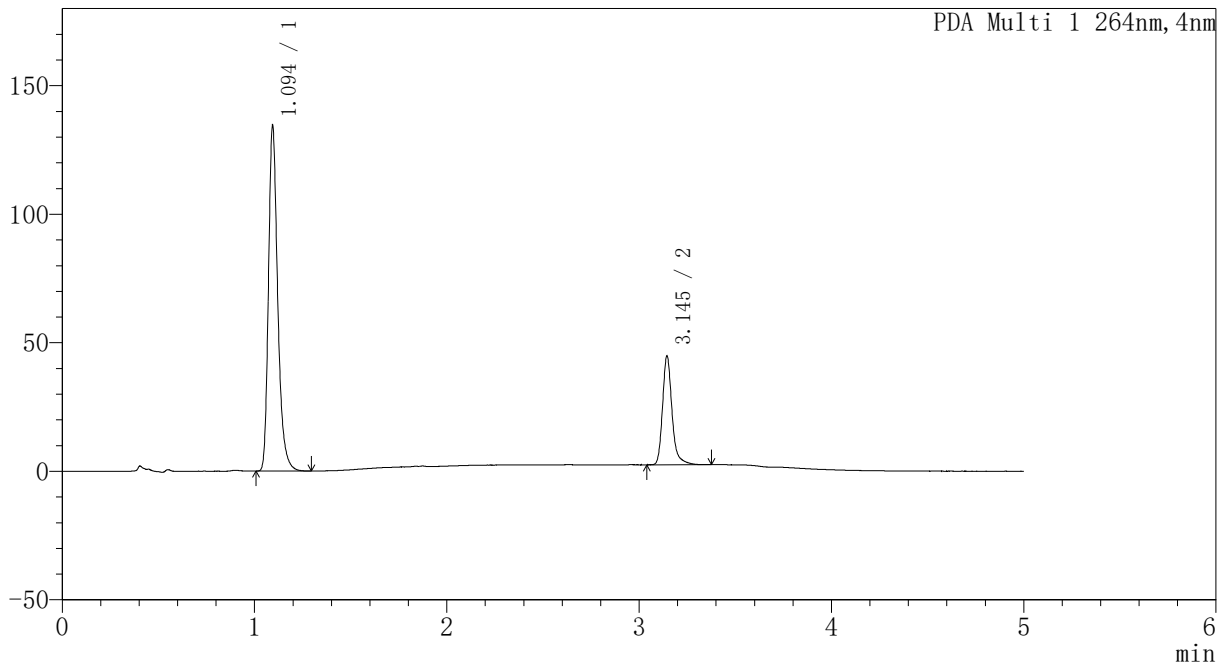
图3 坎地沙坦酯氢氯噻嗪片溶出度测定HPLC图谱  
 参比制剂-含0.35%吐温20的pH6.5介质  
 对照品溶液-1-2

<样品信息>

色谱柱 :XB-C18(50mm\*4.6mm,5μm)                      流速: 1.5ml/min  
 柱温 :35°C    波长: 264nm  
 数据文件名: RC\CXM-3382 - 19-3/19-12-2 - cbzj-519819p-rcd-pH6.5+0.35tw20jz-dz1-3.lcd  
 方法文件名: RC\CXM-3382 - CXM-3382-FX268.lcm  
 批处理文件名: RC\CXM-3382 - 20260408-FX268.lcb  
 样品瓶号 : 1-18  
 进样体积 : 20 μl    版本号: 6.115  
 进样时间 : 2026/04/08 13:14:54                      实验者: xiexinhui  
 处理时间 (V2) : 2026/04/08 17:22:04              处理者: xiexinhui  
 仪器型号: SHIMADZU LC-2050C(FX268)

<色谱图>

mAU



<峰表>

PDA Ch1 264nm

峰号	保留时间	面积	高度	面积%	理论塔板数(USP)	拖尾因子	分离度(USP)
1	1.094	450482	133879	75.667	2609	1.293	--
2	3.145	144867	41569	24.333	21309	1.269	23.863
总计		595349	175448	100.000			

图4 坎地沙坦酯氢氯噻嗪片溶出度测定HPLC图谱  
参比制剂-含0.35%吐温20的pH6.5介质  
对照品溶液-1-3



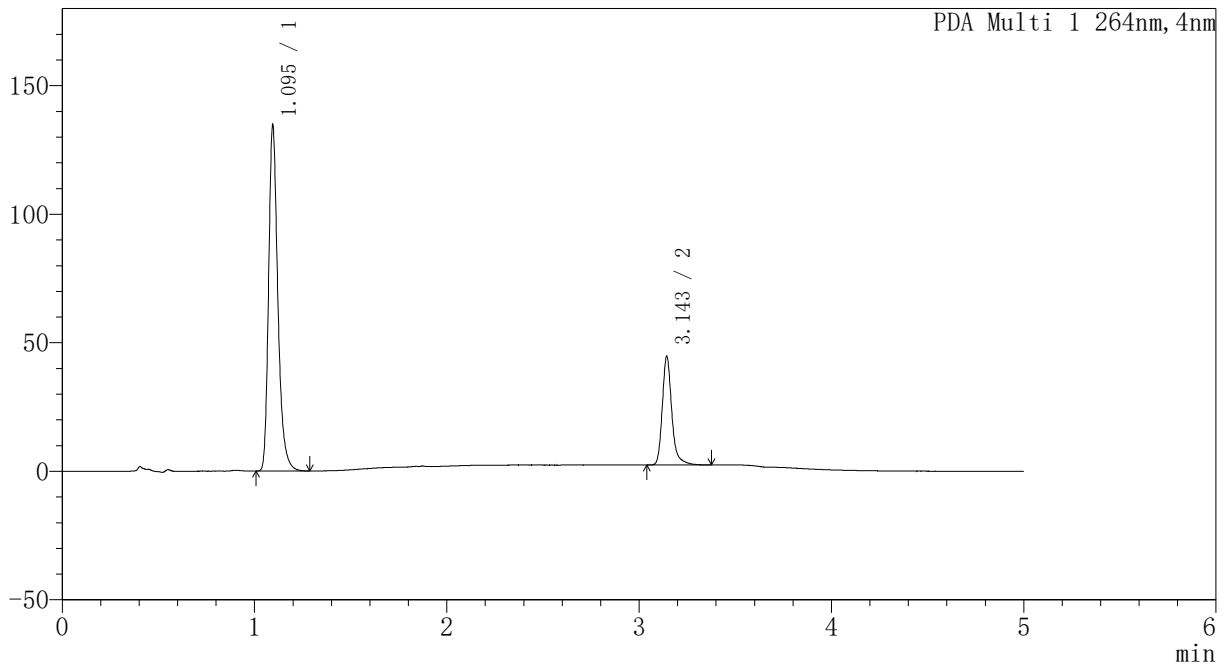
# CXM-3382

## <样品信息>

色谱柱 :XB-C18(50mm\*4.6mm,5μm)                      流速: 1.5ml/min  
 柱温 :35°C    波长: 264nm  
 数据文件名: RC\CXM-3382 - 19-3/19-13-2 - cbzj-519819p-rcd-pH6.5+0.35tw20jz-dz1-4.lcd  
 方法文件名: RC\CXM-3382 - CXM-3382-FX268.lcm  
 批处理文件名: RC\CXM-3382 - 20260408-FX268.lcb  
 样品瓶号 : 1-18  
 进样体积 : 20 μl    版本号: 6.115  
 进样时间 : 2026/04/08 13:20:20                      实验者: xiexinhui  
 处理时间 (V2) : 2026/04/08 17:22:07                处理者: xiexinhui  
 仪器型号: SHIMADZU LC-2050C(FX268)

## <色谱图>

mAU



## <峰表>

PDA Ch1 264nm

峰号	保留时间	面积	高度	面积%	理论塔板数(USP)	拖尾因子	分离度(USP)
1	1.095	450586	133688	75.660	2619	1.294	--
2	3.143	144956	41865	24.340	21243	1.269	23.843
总计		595542	175554	100.000			

图5 坎地沙坦酯氢氯噻嗪片溶出度测定HPLC图谱  
 参比制剂-含0.35%吐温20的pH6.5介质  
 对照品溶液-1-4



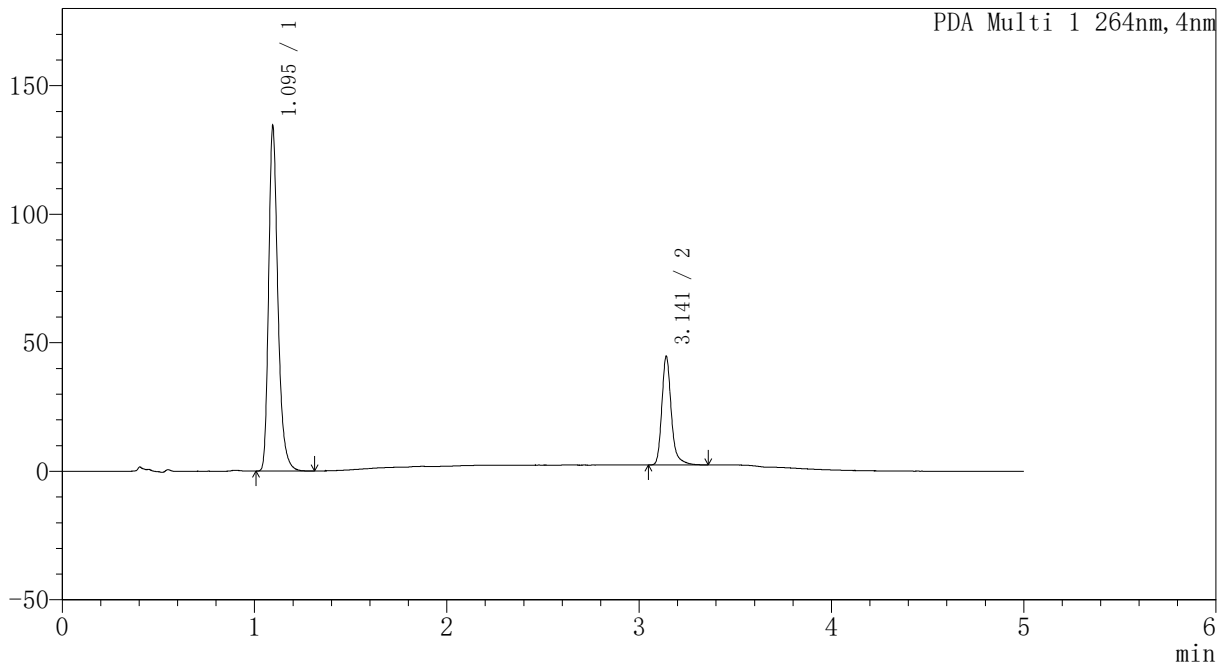
# CXM-3382

## <样品信息>

色谱柱 :XB-C18(50mm\*4.6mm,5μm)                      流速: 1.5ml/min  
 柱温 :35°C    波长: 264nm  
 数据文件名: RC\CXM-3382 - 19-3/19-14-2 - cbzj-519819p-rcd-pH6.5+0.35tw20jz-dz1-5.lcd  
 方法文件名: RC\CXM-3382 - CXM-3382-FX268.lcm  
 批处理文件名: RC\CXM-3382 - 20260408-FX268.lcb  
 样品瓶号 : 1-18  
 进样体积 : 20 μl    版本号: 6.115  
 进样时间 : 2026/04/08 13:25:46                      实验者: xiexinhui  
 处理时间 (V2) : 2026/04/08 17:22:10              处理者: xiexinhui  
 仪器型号: SHIMADZU LC-2050C(FX268)

## <色谱图>

mAU



## <峰表>

PDA Ch1 264nm

峰号	保留时间	面积	高度	面积%	理论塔板数(USP)	拖尾因子	分离度(USP)
1	1.095	450513	133131	75.690	2605	1.296	--
2	3.141	144698	42213	24.310	21209	1.260	23.777
总计		595211	175345	100.000			

图6 坎地沙坦酯氢氯噻嗪片溶出度测定HPLC图谱  
 参比制剂-含0.35%吐温20的pH6.5介质  
 对照品溶液-1-5



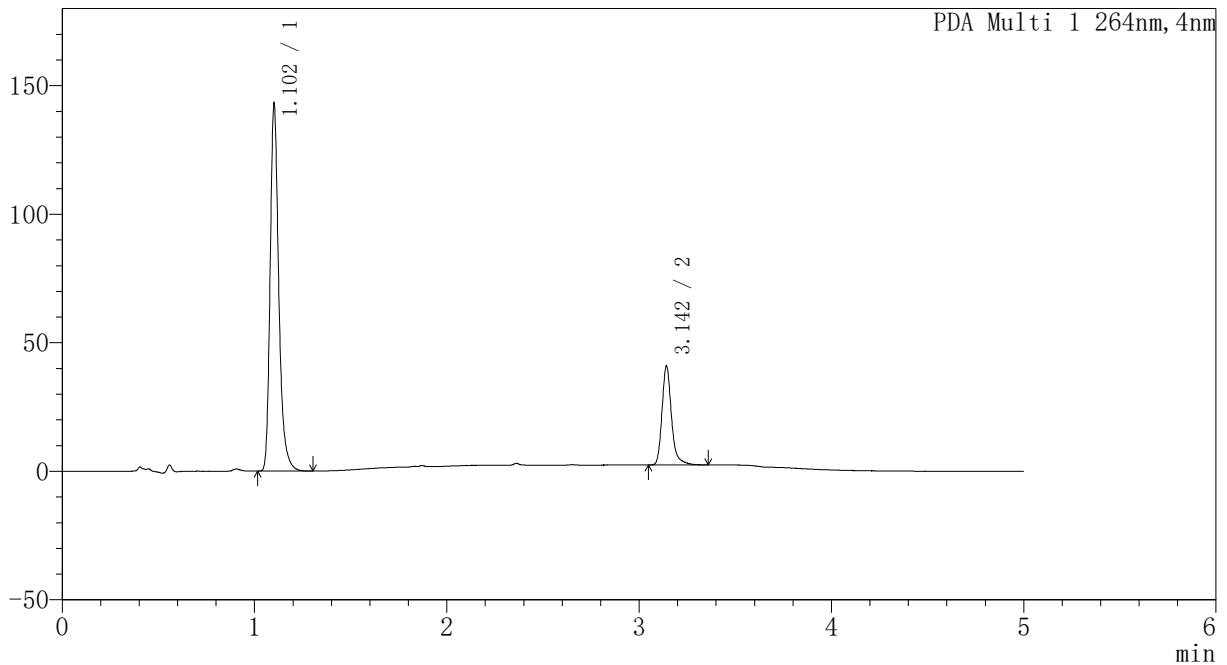
# CXM-3382

## <样品信息>

色谱柱 :XB-C18(50mm\*4.6mm,5μm)                      流速: 1.5ml/min  
 柱温 :35°C    波长: 264nm  
 数据文件名: RC\CXM-3382 - 19-3/19-15-2 - cbzj-519819p-rcd-pH6.5+0.35tw20jz-P1-1.lcd  
 方法文件名: RC\CXM-3382 - CXM-3382-FX268.lcm  
 批处理文件名: RC\CXM-3382 - 20260408-FX268.lcb  
 样品瓶号 : 1-1  
 进样体积 : 20 μl    版本号: 6.115  
 进样时间 : 2026/04/08 13:31:09                      实验者: xiexinhui  
 处理时间 (V2) : 2026/04/08 17:22:12              处理者: xiexinhui  
 仪器型号: SHIMADZU LC-2050C(FX268)

## <色谱图>

mAU



## <峰表>

PDA Ch1 264nm

峰号	保留时间	面积	高度	面积%	理论塔板数(USP)	拖尾因子	分离度(USP)
1	1.102	447388	142273	77.206	3053	1.284	--
2	3.142	132082	38445	22.794	21222	1.260	24.577
总计		579470	180718	100.000			

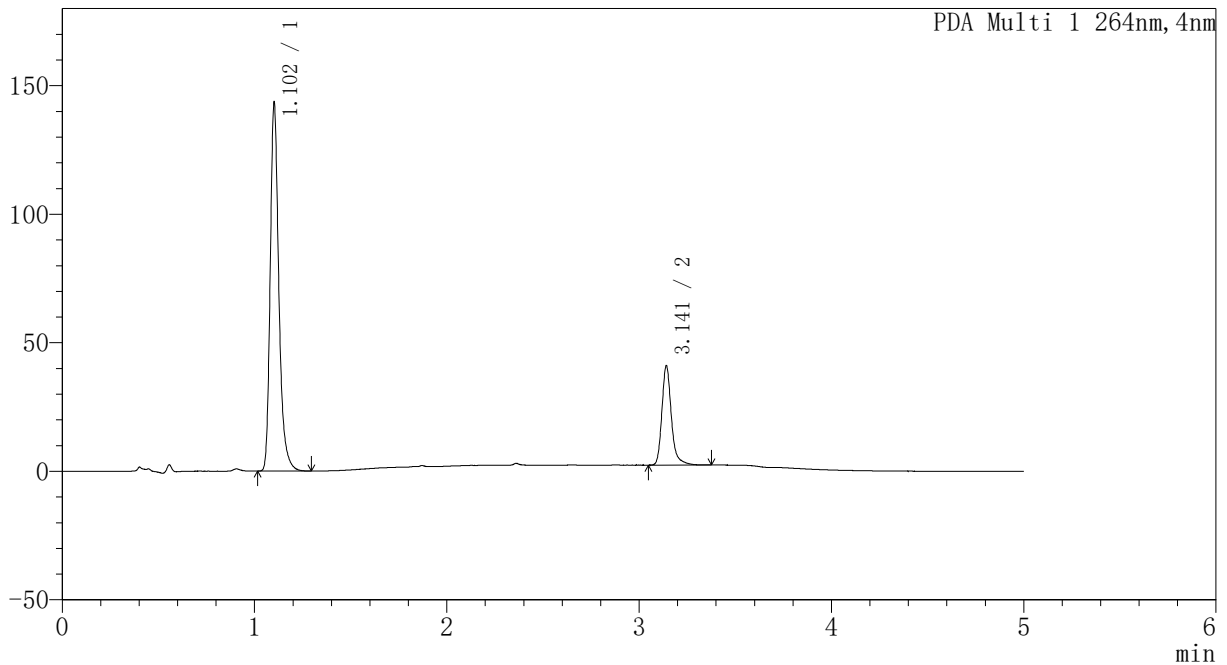
图7 坎地沙坦酯氢氯噻嗪片溶出度测定HPLC图谱  
 参比制剂(519819批)-含0.35%吐温20的pH6.5介质-片1  
 供试品溶液-1

<样品信息>

色谱柱 :XB-C18(50mm\*4.6mm,5μm)                      流速: 1.5ml/min  
 柱温 :35°C    波长: 264nm  
 数据文件名: RC\CXM-3382 - 19-3/19-16-2 - cbzj-519819p-rcd-pH6.5+0.35tw20jz-P1-2.lcd  
 方法文件名: RC\CXM-3382 - CXM-3382-FX268.lcm  
 批处理文件名: RC\CXM-3382 - 20260408-FX268.lcb  
 样品瓶号 : 1-1  
 进样体积 : 20 μl    版本号: 6.115  
 进样时间 : 2026/04/08 13:36:33                      实验者: xiexinhui  
 处理时间 (V2) : 2026/04/08 17:22:15              处理者: xiexinhui  
 仪器型号: SHIMADZU LC-2050C(FX268)

<色谱图>

mAU



<峰表>

PDA Ch1 264nm

峰号	保留时间	面积	高度	面积%	理论塔板数(USP)	拖尾因子	分离度(USP)
1	1.102	447988	142660	77.219	3070	1.286	--
2	3.141	132166	38609	22.781	21256	1.256	24.609
总计		580154	181269	100.000			

图8 坎地沙坦酯氢氯噻嗪片溶出度测定HPLC图谱  
参比制剂(519819批)-含0.35%吐温20的pH6.5介质-片1  
供试品溶液-2



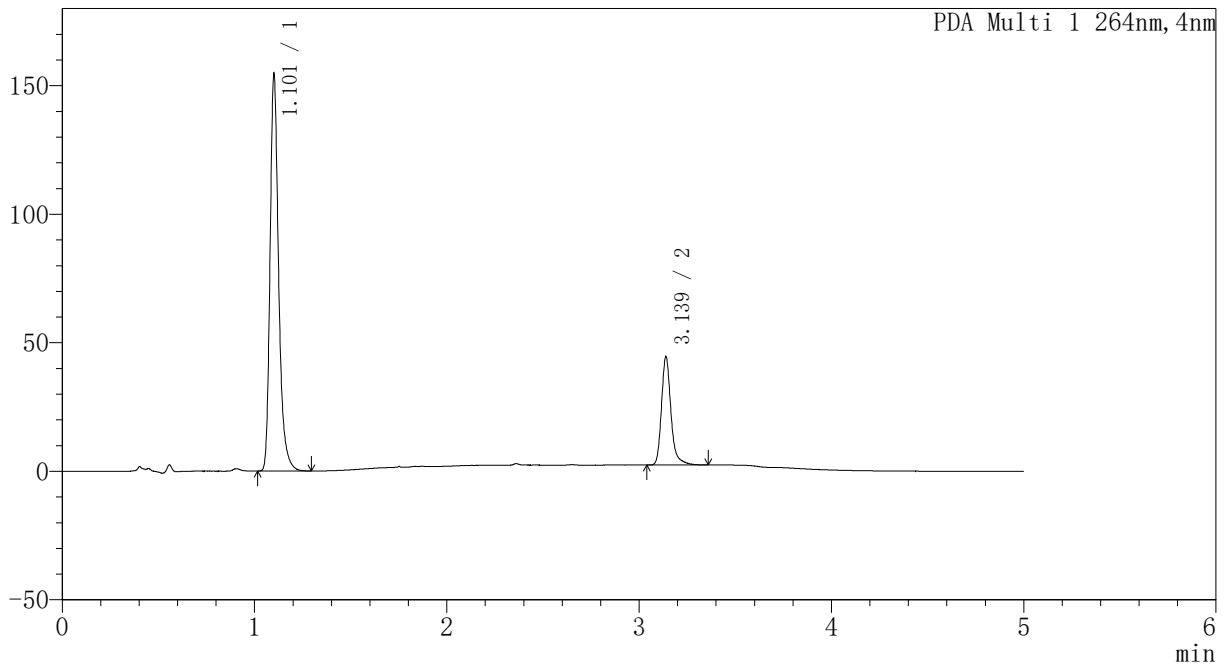
# CXM-3382

## <样品信息>

色谱柱 :XB-C18(50mm\*4.6mm,5μm)                      流速: 1.5ml/min  
 柱温 :35°C    波长: 264nm  
 数据文件名: RC\CXM-3382 - 19-3/19-17-2 - cbzj-519819p-rcd-pH6.5+0.35tw20jz-P2-1.lcd  
 方法文件名: RC\CXM-3382 - CXM-3382-FX268.lcm  
 批处理文件名: RC\CXM-3382 - 20260408-FX268.lcb  
 样品瓶号 : 1-10  
 进样体积 : 20 μl    版本号: 6.115  
 进样时间 : 2026/04/08 13:41:57                      实验者: xiexinhui  
 处理时间 (V2) : 2026/04/08 17:22:18              处理者: xiexinhui  
 仪器型号: SHIMADZU LC-2050C(FX268)

## <色谱图>

mAU



## <峰表>

PDA Ch1 264nm

峰号	保留时间	面积	高度	面积%	理论塔板数(USP)	拖尾因子	分离度(USP)
1	1.101	480049	153917	76.917	3098	1.285	--
2	3.139	144062	41960	23.083	21269	1.258	24.669
总计		624112	195877	100.000			

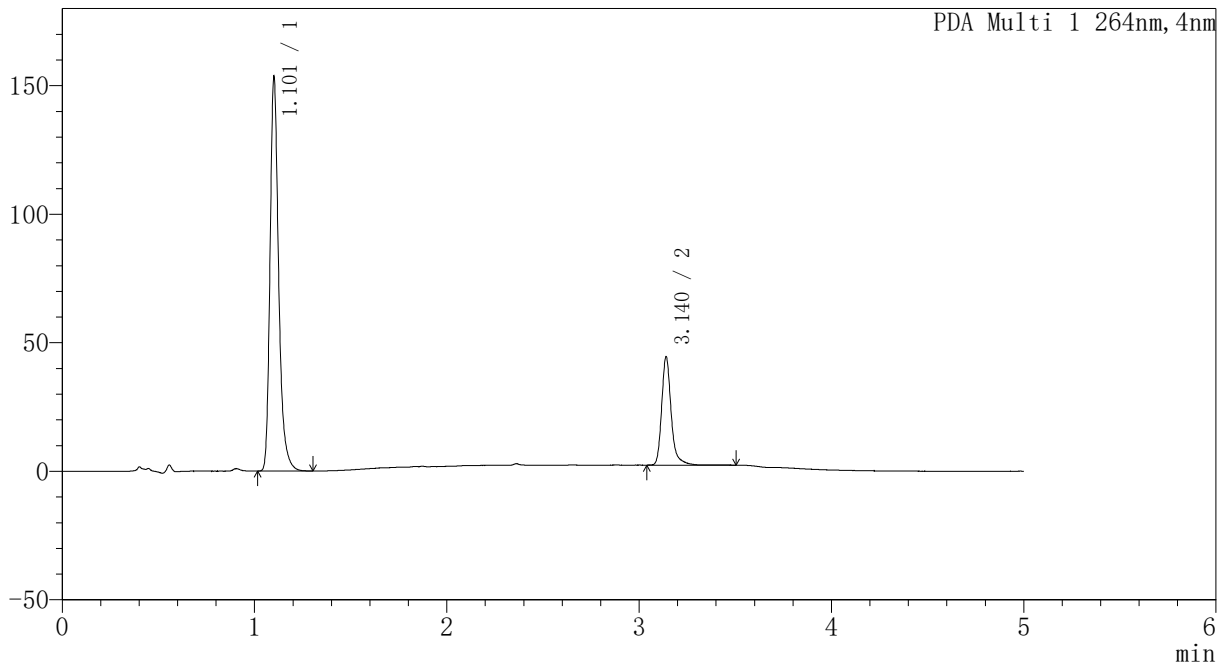
图9 坎地沙坦酯氢氯噻嗪片溶出度测定HPLC图谱  
 参比制剂(519819批)-含0.35%吐温20的pH6.5介质-片2  
 供试品溶液-1

<样品信息>

色谱柱 :XB-C18(50mm\*4.6mm,5μm)                      流速: 1.5ml/min  
 柱温 :35°C    波长: 264nm  
 数据文件名: RC\CXM-3382 - 19-3/19-18-2 - cbzj-519819p-rcd-pH6.5+0.35tw20jz-P2-2.lcd  
 方法文件名: RC\CXM-3382 - CXM-3382-FX268.lcm  
 批处理文件名: RC\CXM-3382 - 20260408-FX268.lcb  
 样品瓶号 : 1-10  
 进样体积 : 20 μl    版本号: 6.115  
 进样时间 : 2026/04/08 13:47:22                      实验者: xiexinhui  
 处理时间 (V2) : 2026/04/08 17:22:21              处理者: xiexinhui  
 仪器型号: SHIMADZU LC-2050C(FX268)

<色谱图>

mAU



<峰表>

PDA Ch1 264nm

峰号	保留时间	面积	高度	面积%	理论塔板数(USP)	拖尾因子	分离度(USP)
1	1.101	479078	152920	76.852	3069	1.283	--
2	3.140	144301	42092	23.148	21381	1.264	24.655
总计		623379	195012	100.000			

图10 坎地沙坦酯氢氯噻嗪片溶出度测定HPLC图谱  
参比制剂(519819批)-含0.35%吐温20的pH6.5介质-片2  
供试品溶液-2



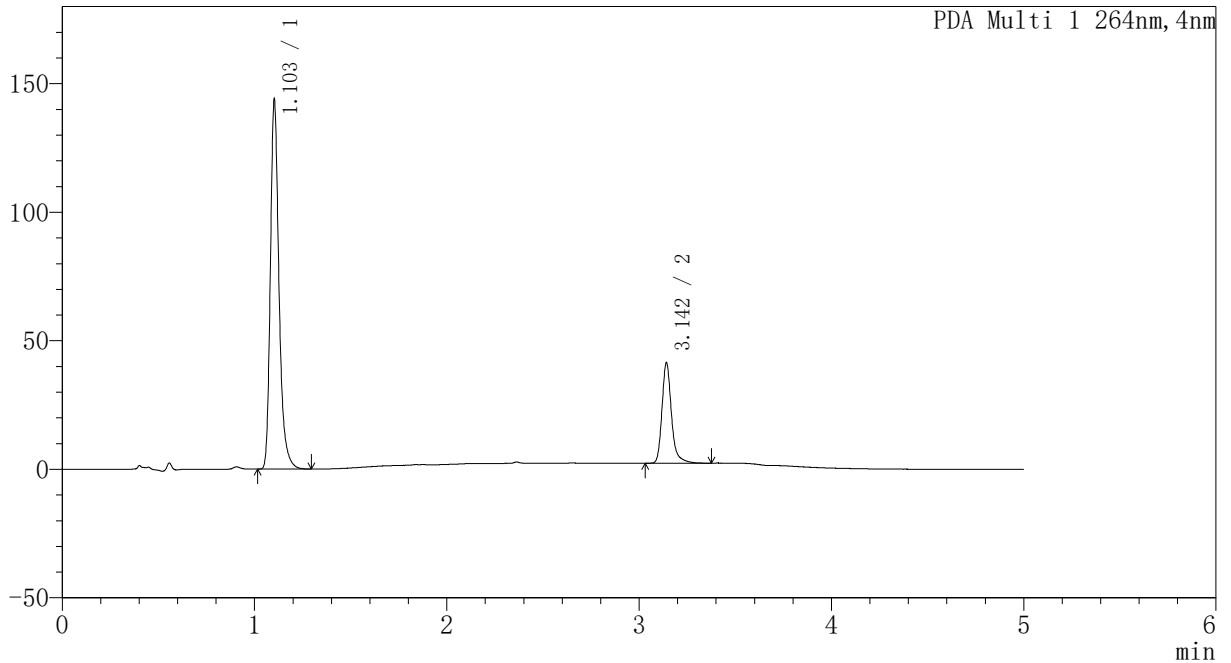
# CXM-3382

## <样品信息>

色谱柱 :XB-C18(50mm\*4.6mm,5μm)                      流速: 1.5ml/min  
 柱温 :35°C    波长: 264nm  
 数据文件名: RC\CXM-3382 - 19-3/19-19-2 - cbzj-519819p-rcd-pH6.5+0.35tw20jz-P3-1.lcd  
 方法文件名: RC\CXM-3382 - CXM-3382-FX268.lcm  
 批处理文件名: RC\CXM-3382 - 20260408-FX268.lcb  
 样品瓶号 : 1-19  
 进样体积 : 20 μl    版本号: 6.115  
 进样时间 : 2026/04/08 13:52:45                      实验者: xiexinhui  
 处理时间 (V2) : 2026/04/08 17:22:24              处理者: xiexinhui  
 仪器型号: SHIMADZU LC-2050C(FX268)

## <色谱图>

mAU



## <峰表>

PDA Ch1 264nm

峰号	保留时间	面积	高度	面积%	理论塔板数(USP)	拖尾因子	分离度(USP)
1	1.103	448907	142502	77.031	3081	1.286	--
2	3.142	133854	39004	22.969	21303	1.267	24.630
总计		582761	181506	100.000			

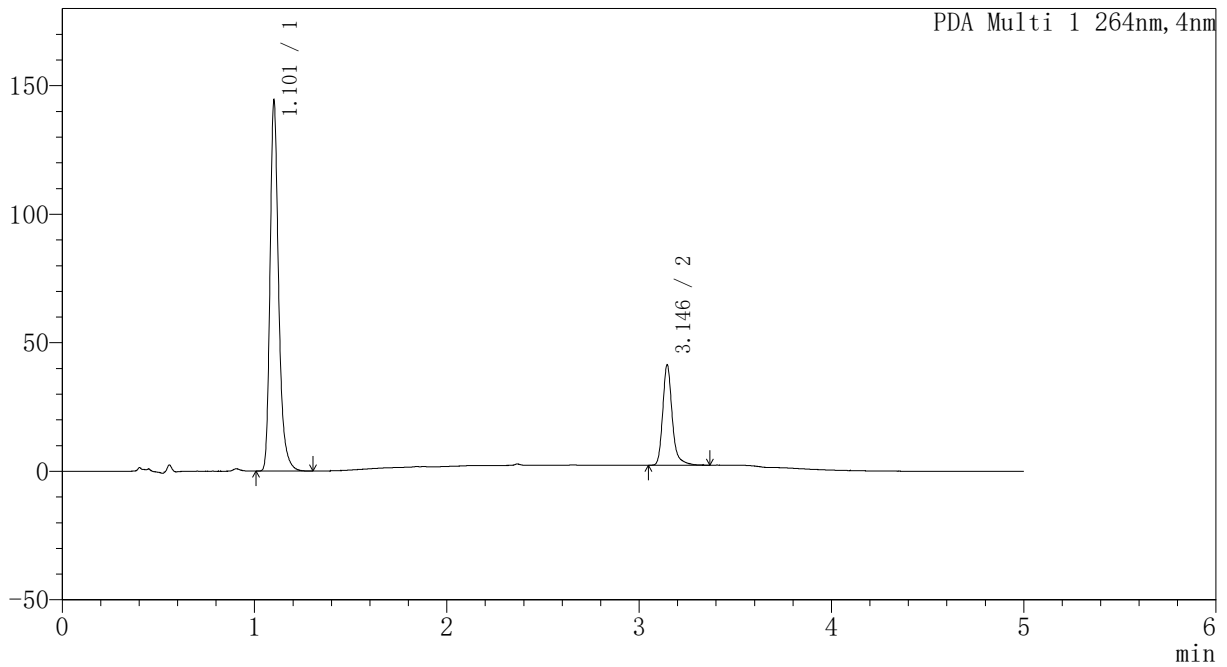
图11 坎地沙坦酯氢氯噻嗪片溶出度测定HPLC图谱  
 参比制剂(519819批)-含0.35%吐温20的pH6.5介质-片3  
 供试品溶液-1

<样品信息>

色谱柱 :XB-C18(50mm\*4.6mm,5µm)                      流速: 1.5ml/min  
 柱温 :35°C    波长: 264nm  
 数据文件名: RC\CXM-3382 - 19-3/19-20-2 - cbzj-519819p-rcd-pH6.5+0.35tw20jz-P3-2.lcd  
 方法文件名: RC\CXM-3382 - CXM-3382-FX268.lcm  
 批处理文件名: RC\CXM-3382 - 20260408-FX268.lcb  
 样品瓶号 : 1-19  
 进样体积 : 20 µl    版本号: 6.115  
 进样时间 : 2026/04/08 13:58:09                      实验者: xiexinhui  
 处理时间 (V2) : 2026/04/08 17:22:27              处理者: xiexinhui  
 仪器型号: SHIMADZU LC-2050C(FX268)

<色谱图>

mAU



<峰表>

PDA Ch1 264nm

峰号	保留时间	面积	高度	面积%	理论塔板数(USP)	拖尾因子	分离度(USP)
1	1.101	448976	143747	77.064	3090	1.285	--
2	3.146	133629	38563	22.936	21290	1.262	24.712
总计		582605	182311	100.000			

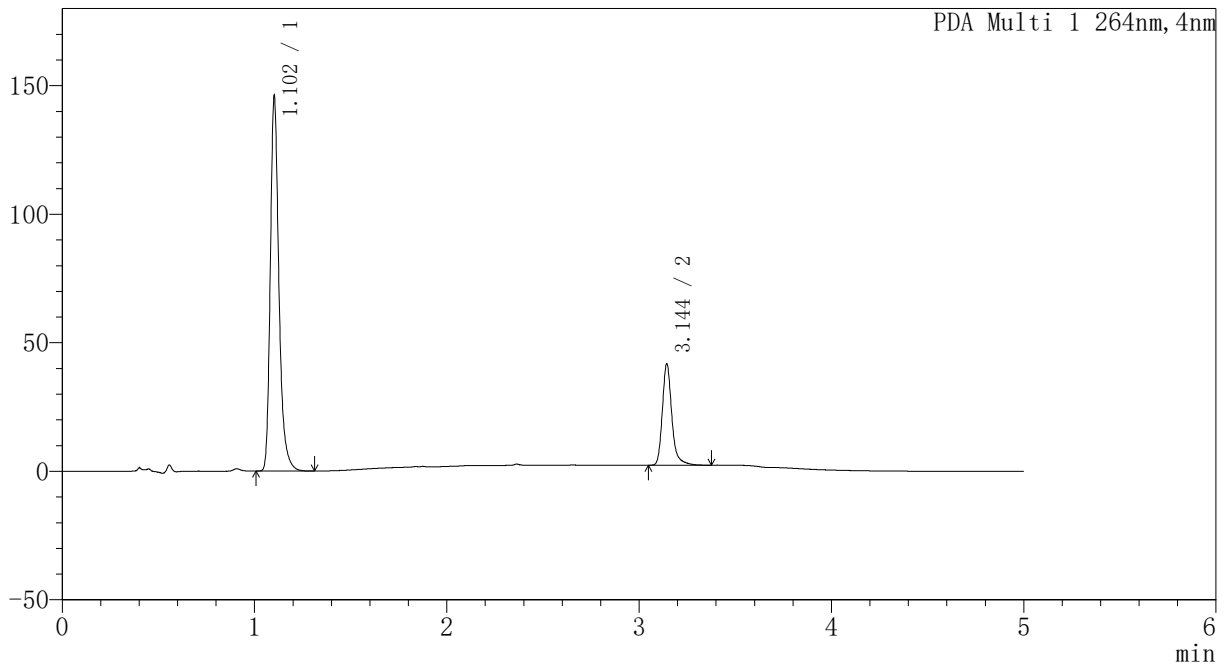
图12 坎地沙坦酯氢氯噻嗪片溶出度测定HPLC图谱  
参比制剂(519819批)-含0.35%吐温20的pH6.5介质-片3  
供试品溶液-2

<样品信息>

色谱柱 :XB-C18(50mm\*4.6mm,5μm)      流速: 1.5ml/min  
 柱温 :35°C      波长: 264nm  
 数据文件名: RC\CXM-3382 - 19-3/19-21-2 - cbzj-519819p-rcd-pH6.5+0.35tw20jz-P4-1.lcd  
 方法文件名: RC\CXM-3382 - CXM-3382-FX268.lcm  
 批处理文件名: RC\CXM-3382 - 20260408-FX268.lcb  
 样品瓶号 : 1-28  
 进样体积 : 20 μl      版本号: 6.115  
 进样时间 : 2026/04/08 14:03:34      实验者: xiexinhui  
 处理时间 (V2) : 2026/04/08 17:22:30      处理者: xiexinhui  
 仪器型号: SHIMADZU LC-2050C(FX268)

<色谱图>

mAU



<峰表>

PDA Ch1 264nm

峰号	保留时间	面积	高度	面积%	理论塔板数(USP)	拖尾因子	分离度(USP)
1	1.102	455478	144828	77.161	3080	1.286	--
2	3.144	134814	39048	22.839	21394	1.262	24.675
总计		590291	183875	100.000			

图13 坎地沙坦酯氢氯噻嗪片溶出度测定HPLC图谱  
参比制剂(519819批)-含0.35%吐温20的pH6.5介质-片4  
供试品溶液-1



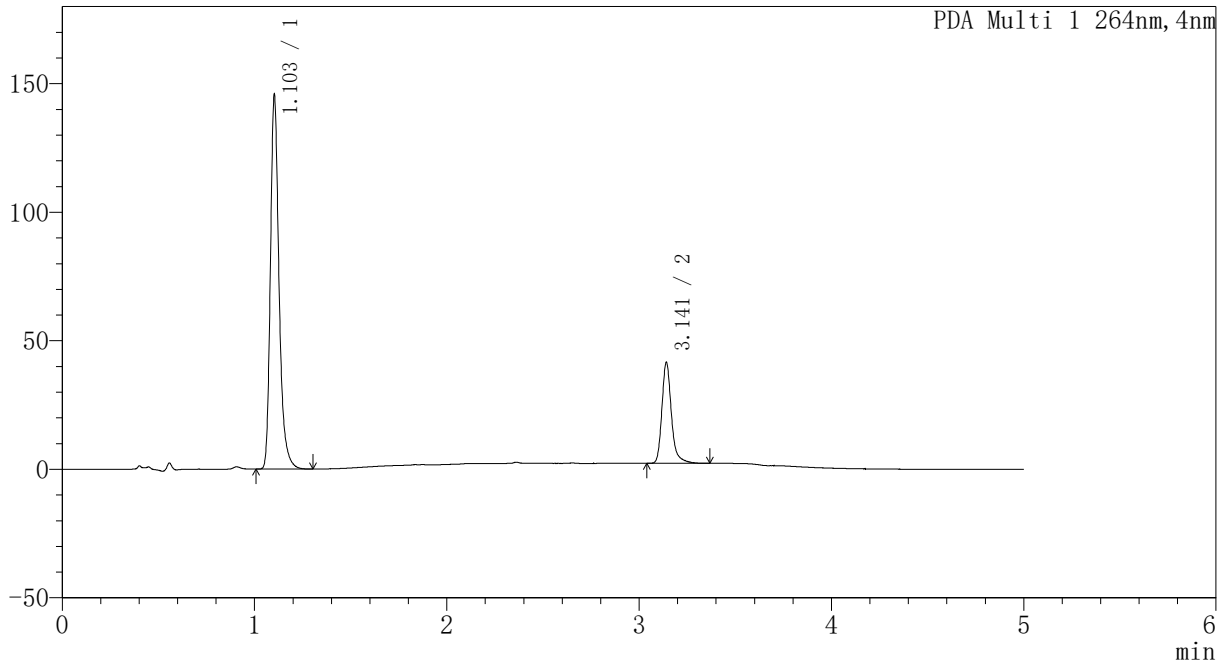
# CXM-3382

## <样品信息>

色谱柱 :XB-C18(50mm\*4.6mm,5μm)      流速: 1.5ml/min  
 柱温 :35°C      波长: 264nm  
 数据文件名: RC\CXM-3382 - 19-3/19-22-2 - cbzj-519819p-rcd-pH6.5+0.35tw20jz-P4-2.lcd  
 方法文件名: RC\CXM-3382 - CXM-3382-FX268.lcm  
 批处理文件名: RC\CXM-3382 - 20260408-FX268.lcb  
 样品瓶号 : 1-28  
 进样体积 : 20 μl      版本号: 6.115  
 进样时间 : 2026/04/08 14:09:00      实验者: xiexinhui  
 处理时间 (V2) : 2026/04/08 17:22:33      处理者: xiexinhui  
 仪器型号: SHIMADZU LC-2050C(FX268)

## <色谱图>

mAU



## <峰表>

PDA Ch1 264nm

峰号	保留时间	面积	高度	面积%	理论塔板数(USP)	拖尾因子	分离度(USP)
1	1.103	455430	144155	77.130	3071	1.288	--
2	3.141	135044	39256	22.870	21159	1.263	24.559
总计		590474	183410	100.000			

图14 坎地沙坦酯氢氯噻嗪片溶出度测定HPLC图谱  
 参比制剂(519819批)-含0.35%吐温20的pH6.5介质-片4  
 供试品溶液-2



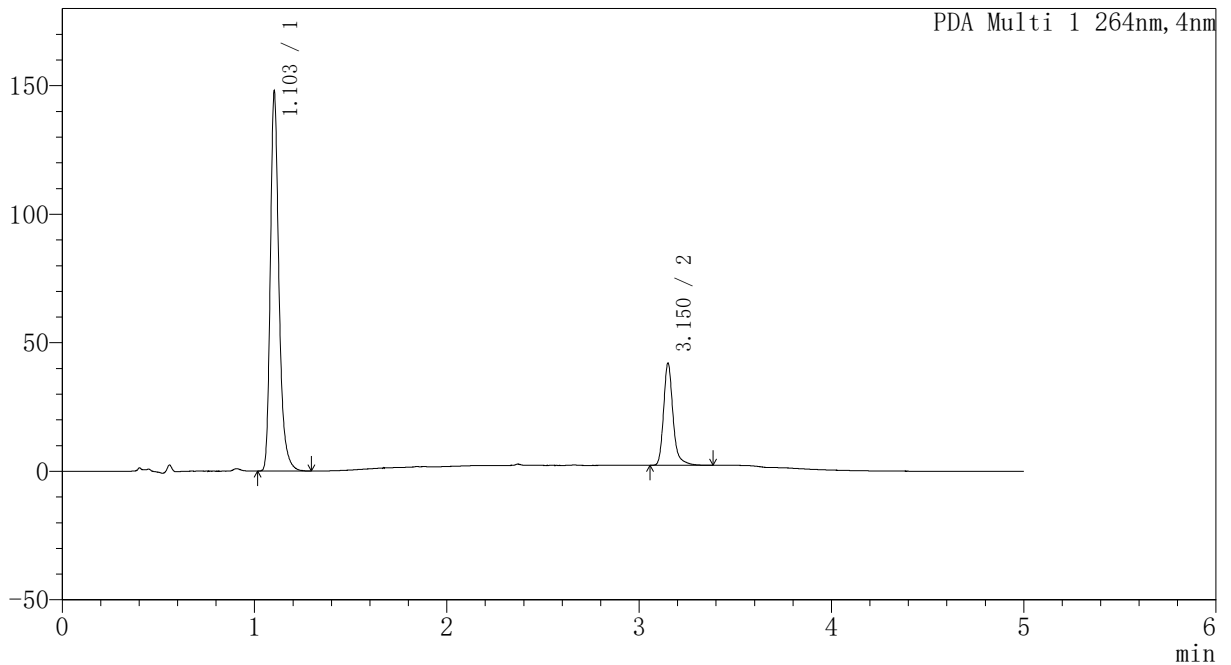
# CXM-3382

## <样品信息>

色谱柱 :XB-C18(50mm\*4.6mm,5μm)                      流速: 1.5ml/min  
 柱温 :35°C    波长: 264nm  
 数据文件名: RC\CXM-3382 - 19-3/19-23-2 - cbzj-519819p-rcd-pH6.5+0.35tw20jz-P5-1.lcd  
 方法文件名: RC\CXM-3382 - CXM-3382-FX268.lcm  
 批处理文件名: RC\CXM-3382 - 20260408-FX268.lcb  
 样品瓶号 : 1-37  
 进样体积 : 20 μl    版本号: 6.115  
 进样时间 : 2026/04/08 14:14:23                      实验者: xiexinhui  
 处理时间 (V2) : 2026/04/08 17:22:36              处理者: xiexinhui  
 仪器型号: SHIMADZU LC-2050C(FX268)

## <色谱图>

mAU



## <峰表>

PDA Ch1 264nm

峰号	保留时间	面积	高度	面积%	理论塔板数(USP)	拖尾因子	分离度(USP)
1	1.103	460935	146444	77.263	3080	1.287	--
2	3.150	135648	39642	22.737	21464	1.260	24.745
总计		596583	186086	100.000			

图15 坎地沙坦酯氢氯噻嗪片溶出度测定HPLC图谱  
 参比制剂(519819批)-含0.35%吐温20的pH6.5介质-片5  
 供试品溶液-1



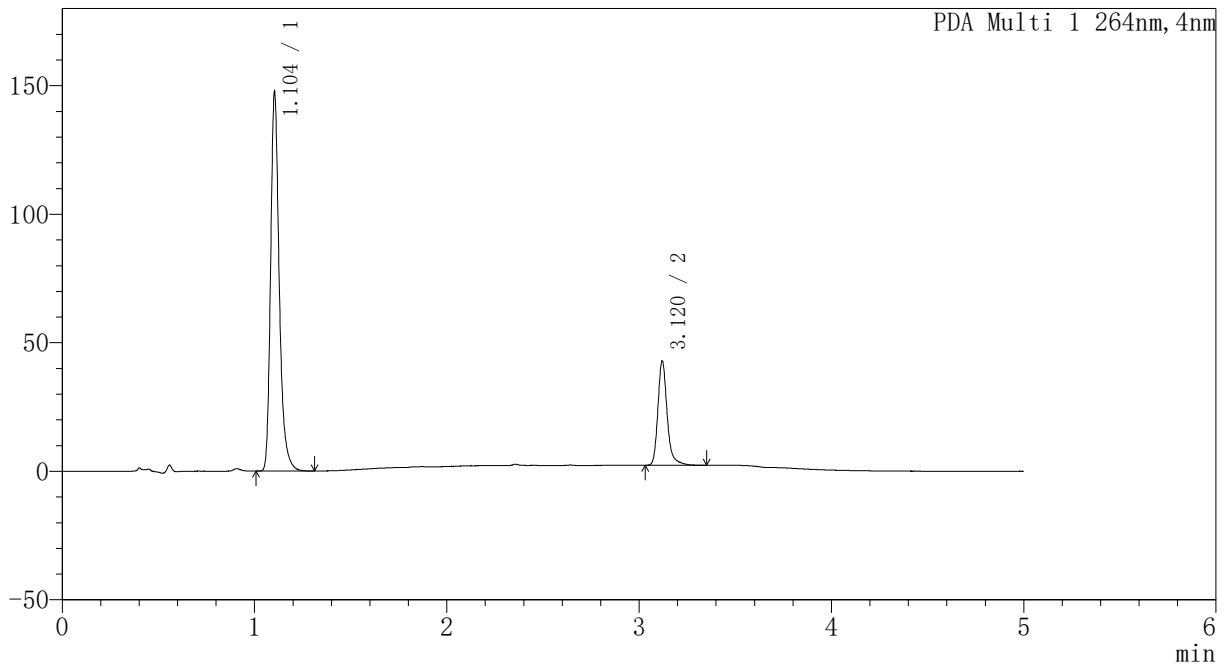
# CXM-3382

## <样品信息>

色谱柱 :XB-C18(50mm\*4.6mm,5μm)                      流速: 1.5ml/min  
 柱温 :35°C    波长: 264nm  
 数据文件名: RC\CXM-3382 - 19-3/19-24-2 - cbzj-519819p-rcd-pH6.5+0.35tw20jz-P5-2.lcd  
 方法文件名: RC\CXM-3382 - CXM-3382-FX268.lcm  
 批处理文件名: RC\CXM-3382 - 20260408-FX268.lcb  
 样品瓶号 : 1-37  
 进样体积 : 20 μl    版本号: 6.115  
 进样时间 : 2026/04/08 14:19:48                      实验者: xiexinhui  
 处理时间 (V2) : 2026/04/08 17:22:39              处理者: xiexinhui  
 仪器型号: SHIMADZU LC-2050C(FX268)

## <色谱图>

mAU



## <峰表>

PDA Ch1 264nm

峰号	保留时间	面积	高度	面积%	理论塔板数(USP)	拖尾因子	分离度(USP)
1	1.104	461032	144762	77.260	3081	1.287	--
2	3.120	135695	40032	22.740	21907	1.253	24.601
总计		596727	184794	100.000			

图16 坎地沙坦酯氢氯噻嗪片溶出度测定HPLC图谱  
 参比制剂(519819批)-含0.35%吐温20的pH6.5介质-片5  
 供试品溶液-2



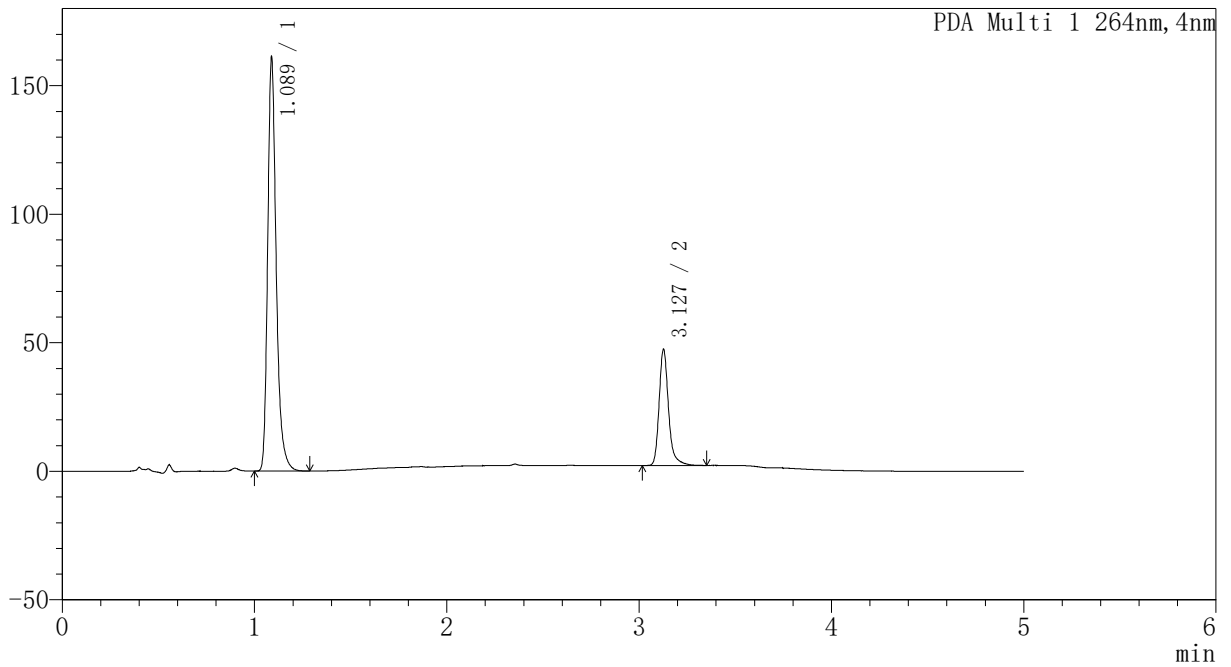
# CXM-3382

## <样品信息>

色谱柱 :XB-C18(50mm\*4.6mm,5μm)                      流速: 1.5ml/min  
 柱温 :35°C    波长: 264nm  
 数据文件名: RC\CXM-3382 - 19-3/19-25-2 - cbzj-519819p-rcd-pH6.5+0.35tw20jz-P6-1.lcd  
 方法文件名: RC\CXM-3382 - CXM-3382-FX268.lcm  
 批处理文件名: RC\CXM-3382 - 20260408-FX268.lcb  
 样品瓶号 : 1-46  
 进样体积 : 20 μl    版本号: 6.115  
 进样时间 : 2026/04/08 14:25:11                      实验者: xiexinhui  
 处理时间 (V2) : 2026/04/08 17:22:41                      处理者: xiexinhui  
 仪器型号: SHIMADZU LC-2050C(FX268)

## <色谱图>

mAU



## <峰表>

PDA Ch1 264nm

峰号	保留时间	面积	高度	面积%	理论塔板数(USP)	拖尾因子	分离度(USP)
1	1.089	497789	157102	76.432	3063	1.291	--
2	3.127	153498	44930	23.568	21438	1.265	24.839
总计		651287	202032	100.000			

图17 坎地沙坦酯氢氯噻嗪片溶出度测定HPLC图谱  
 参比制剂(519819批)-含0.35%吐温20的pH6.5介质-片6  
 供试品溶液-1



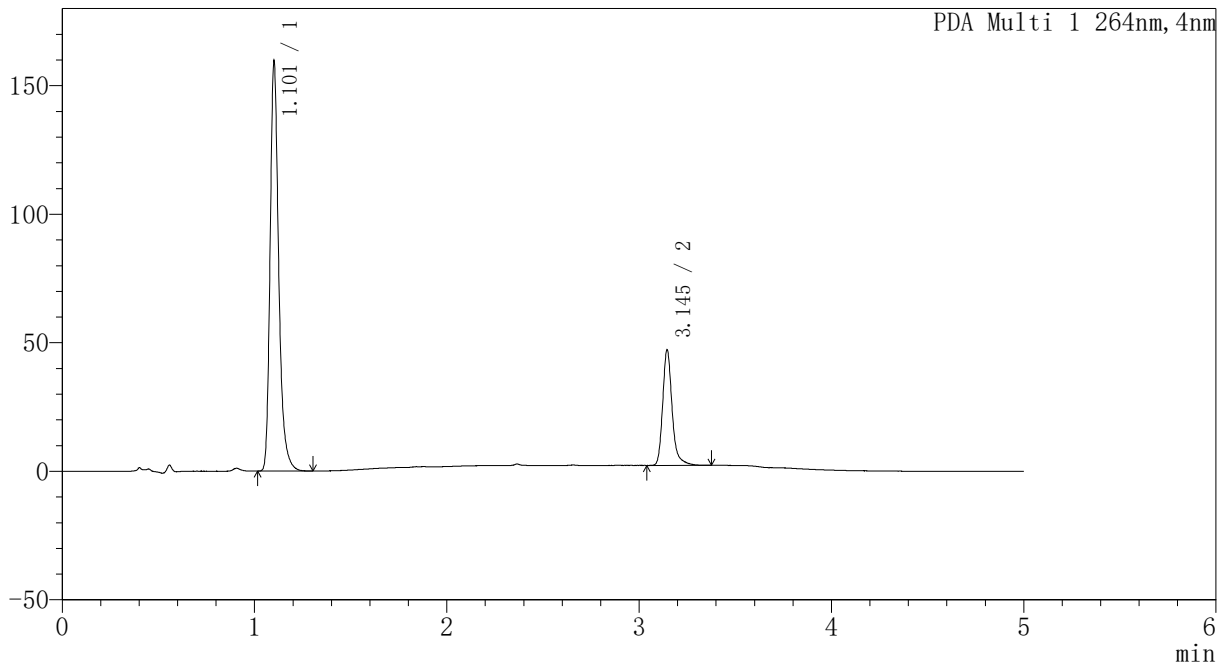
# CXM-3382

## <样品信息>

色谱柱 :XB-C18(50mm\*4.6mm,5μm)      流速: 1.5ml/min  
 柱温 :35°C      波长: 264nm  
 数据文件名: RC\CXM-3382 - 19-3/19-26-2 - cbzj-519819p-rcd-pH6.5+0.35tw20jz-P6-2.lcd  
 方法文件名: RC\CXM-3382 - CXM-3382-FX268.lcm  
 批处理文件名: RC\CXM-3382 - 20260408-FX268.lcb  
 样品瓶号 : 1-46  
 进样体积 : 20 μl      版本号: 6.115  
 进样时间 : 2026/04/08 14:30:34      实验者: xiexinhui  
 处理时间 (V2) : 2026/04/08 17:22:44      处理者: xiexinhui  
 仪器型号: SHIMADZU LC-2050C(FX268)

## <色谱图>

mAU



## <峰表>

PDA Ch1 264nm

峰号	保留时间	面积	高度	面积%	理论塔板数(USP)	拖尾因子	分离度(USP)
1	1.101	497585	158853	76.450	3076	1.284	--
2	3.145	153281	44299	23.550	21501	1.260	24.739
总计		650866	203151	100.000			

图18 坎地沙坦酯氢氯噻嗪片溶出度测定HPLC图谱  
 参比制剂(519819批)-含0.35%吐温20的pH6.5介质-片6  
 供试品溶液-2



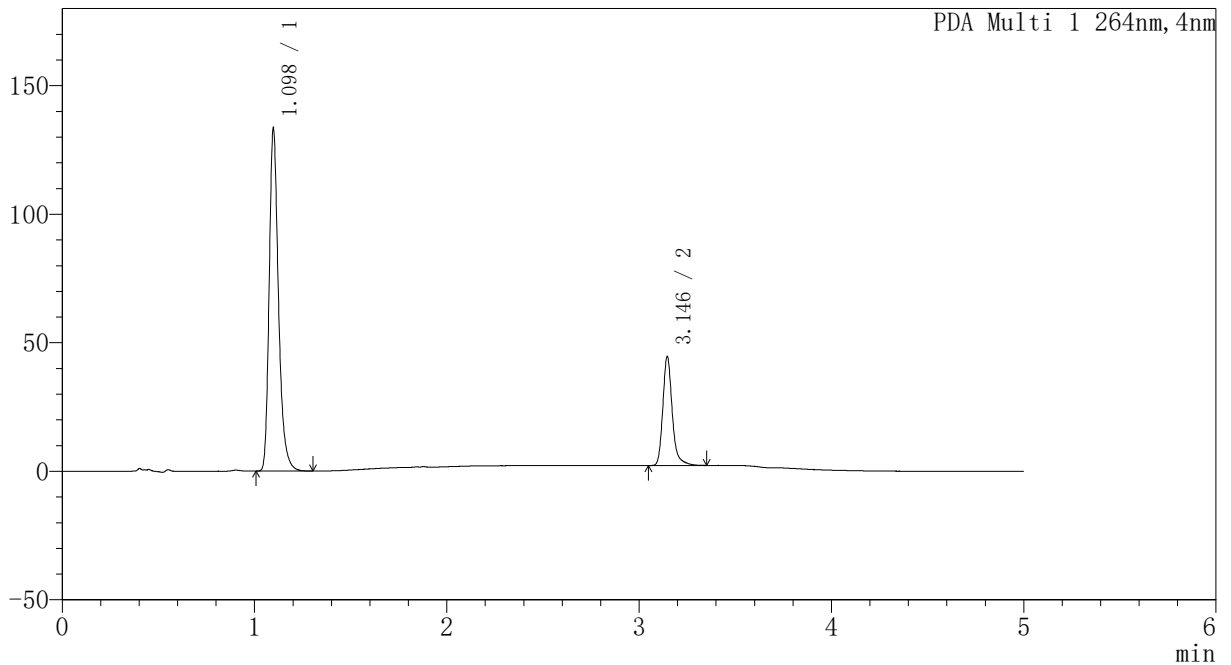
# CXM-3382

## <样品信息>

色谱柱 :XB-C18(50mm\*4.6mm,5μm)      流速: 1.5ml/min  
 柱温 :35°C      波长: 264nm  
 数据文件名: RC\CXM-3382 - 19-3/19-27-2 - cbzj-519819p-rcd-pH6.5+0.35tw20jz-dz2-1.lcd  
 方法文件名: RC\CXM-3382 - CXM-3382-FX268.lcm  
 批处理文件名: RC\CXM-3382 - 20260408-FX268.lcb  
 样品瓶号 : 1-27  
 进样体积 : 20 μl      版本号: 6.115  
 进样时间 : 2026/04/08 14:35:59      实验者: xiexinhui  
 处理时间 (V2) : 2026/04/08 17:22:47      处理者: xiexinhui  
 仪器型号: SHIMADZU LC-2050C(FX268)

## <色谱图>

mAU



## <峰表>

PDA Ch1 264nm

峰号	保留时间	面积	高度	面积%	理论塔板数(USP)	拖尾因子	分离度(USP)
1	1.098	449502	131910	75.691	2596	1.288	--
2	3.146	144359	41977	24.309	21437	1.251	23.793
总计		593861	173887	100.000			

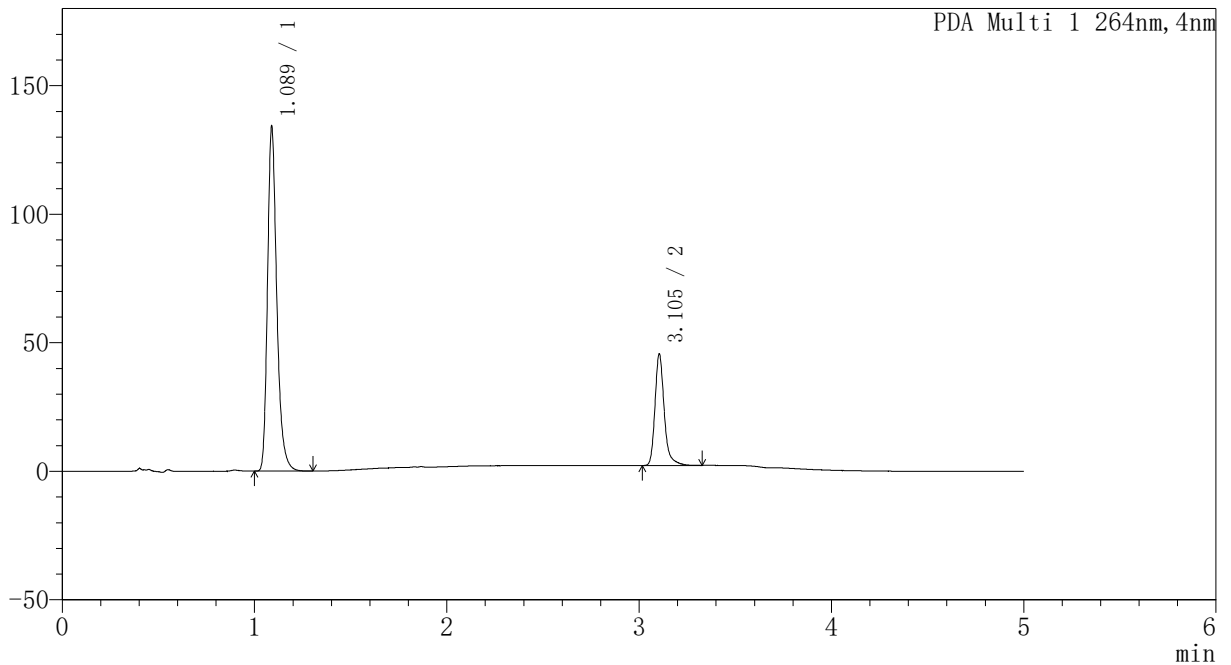
图19 坎地沙坦酯氢氯噻嗪片溶出度测定HPLC图谱  
 参比制剂-含0.35%吐温20的pH6.5介质  
 对照品溶液-2-1

<样品信息>

色谱柱 :XB-C18(50mm\*4.6mm,5μm)                      流速: 1.5ml/min  
 柱温 :35°C    波长: 264nm  
 数据文件名: RC\CXM-3382 - 19-3/19-28-2 - cbzj-519819p-rcd-pH6.5+0.35tw20jz-dz2-2.lcd  
 方法文件名: RC\CXM-3382 - CXM-3382-FX268.lcm  
 批处理文件名: RC\CXM-3382 - 20260408-FX268.lcb  
 样品瓶号 : 1-27  
 进样体积 : 20 μl    版本号: 6.115  
 进样时间 : 2026/04/08 14:41:24                      实验者: xiexinhui  
 处理时间 (V2) : 2026/04/08 17:22:50              处理者: xiexinhui  
 仪器型号: SHIMADZU LC-2050C(FX268)

<色谱图>

mAU



<峰表>

PDA Ch1 264nm

峰号	保留时间	面积	高度	面积%	理论塔板数(USP)	拖尾因子	分离度(USP)
1	1.089	449993	131968	75.698	2576	1.287	--
2	3.105	144462	42563	24.302	21928	1.269	23.751
总计		594455	174531	100.000			

图20 坎地沙坦酯氢氯噻嗪片溶出度测定HPLC图谱  
参比制剂-含0.35%吐温20的pH6.5介质  
对照品溶液-2-2