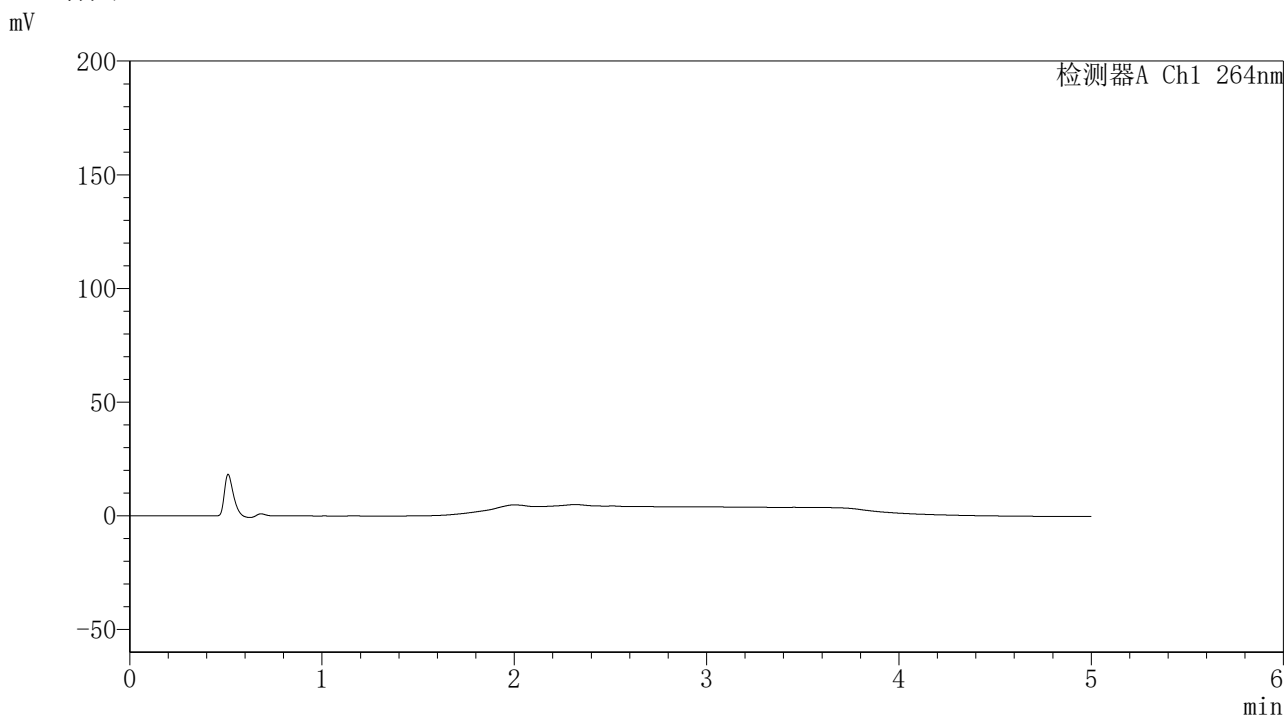


<样品信息>

色谱柱 :XB-C18(50mm*4.6mm,5μm) 流速: 1.5ml/min
 柱温 :35°C 波长: 264nm
 数据文件名: RC\$SMF-4078 - 7-34/7-2453-1 - cbzj-516246p-rcd-pH6.5+0.35tw20jz-rj.lcd
 方法文件名: RC\$SMF-4078 - SMF-4078-rcd-FX256.lcm
 批处理文件名: RC\$SMF-4078 - 20260408-FX256.lcb
 样品瓶号 : 1-9
 进样体积 : 20 μl 版本号: 6.115
 进样时间 : 2026/04/08 11:55:14 实验者: xiexinhui
 处理时间 (V1) : 2026/04/08 12:00:16 处理者: xiexinhui
 仪器型号: SHIMADZU LC-2050C(FX256)

<色谱图>



<峰表>

检测器A Ch1 264nm

峰号	保留时间	面积	高度	面积%	理论塔板数(USP)	拖尾因子	分离度(USP)
总计							

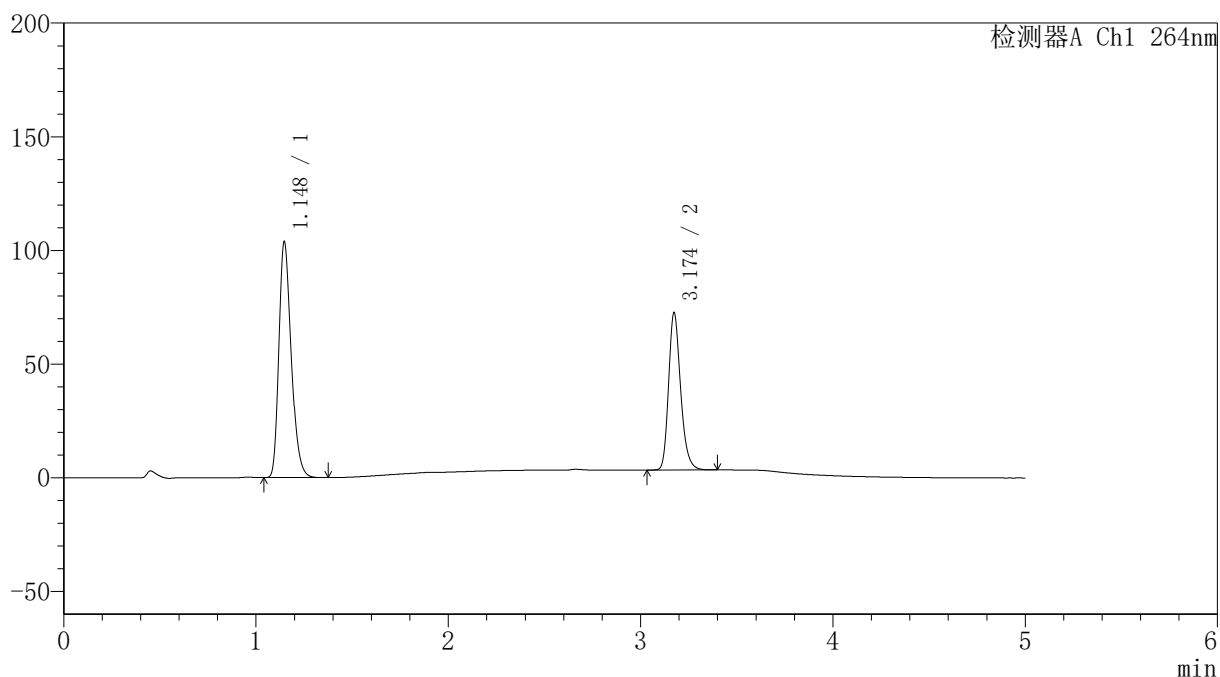
图1 坎地沙坦酯氢氯噻嗪片溶出度测定HPLC图谱
参比制剂-含0.35%吐温20的pH6.5介质
溶剂

<样品信息>

色谱柱 :XB-C18(50mm*4.6mm,5 μ m) 流速: 1.5ml/min
 柱温 :35 $^{\circ}$ C 波长: 264nm
 数据文件名: RC\$SMF-4078 - 7-37/7-2458-2 - cbzj-516246p-rcd-pH6.5+0.35tw20jz-dz1-1.lcd
 方法文件名: RC\$SMF-4078 - SMF-4078-rcd-FX256.lcm
 批处理文件名: RC\$SMF-4078 - 20260408-FX256.lcb
 样品瓶号 : 1-18
 进样体积 : 20 μ l 版本号: 6.115
 进样时间 : 2026/04/08 12:48:36 实验者: xiexinhui
 处理时间 (V2) : 2026/04/09 08:30:42 处理者: xiexinhui
 仪器型号: SHIMADZU LC-2050C(FX256)

<色谱图>

mV



<峰表>

检测器A Ch1 264nm

峰号	保留时间	面积	高度	面积%	理论塔板数(USP)	拖尾因子	分离度(USP)
1	1.148	460163	103692	60.466	1568	1.276	--
2	3.174	300869	68918	39.534	12673	1.236	17.715
总计		761032	172610	100.000			

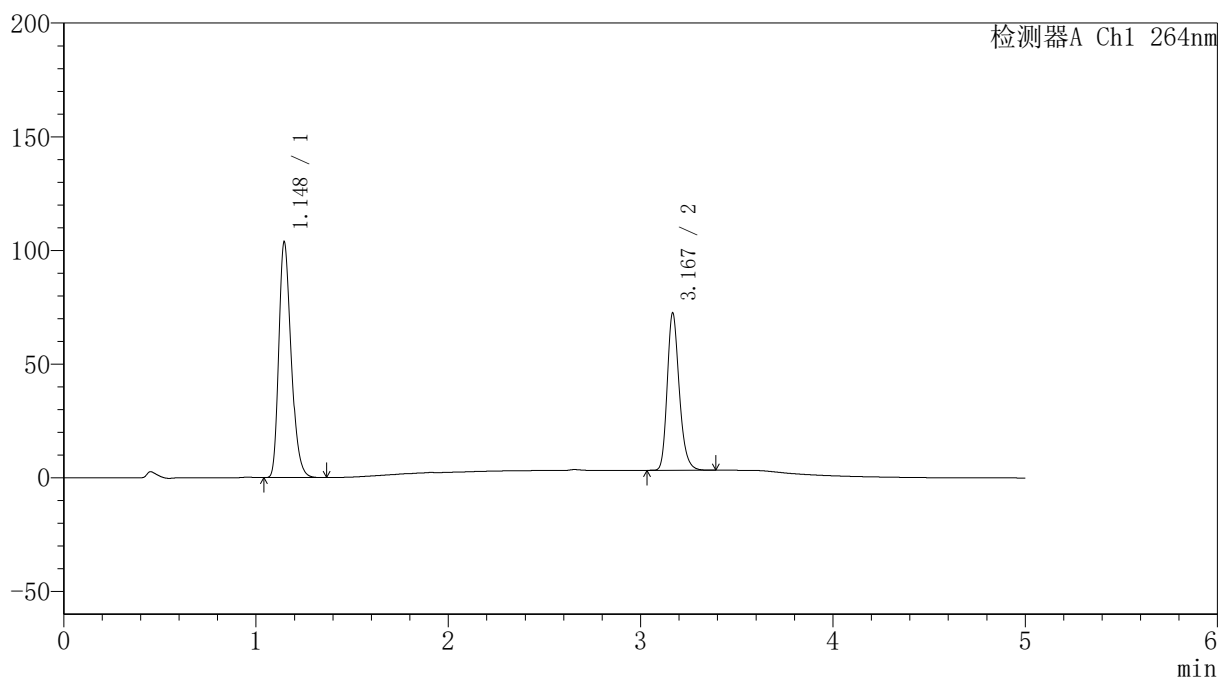
图2 坎地沙坦酯氢氯噻嗪片溶出度测定HPLC图谱
 参比制剂-含0.35%吐温20的pH6.5介质
 对照品溶液-1-1

〈样品信息〉

色谱柱 :XB-C18(50mm*4.6mm,5 μ m) 流速: 1.5ml/min
 柱温 :35 $^{\circ}$ C 波长: 264nm
 数据文件名: RC\$SMF-4078 - 7-37/7-2459-2 - cbzj-516246p-rcd-pH6.5+0.35tw20jz-dz1-2.lcd
 方法文件名: RC\$SMF-4078 - SMF-4078-rcd-FX256.lcm
 批处理文件名: RC\$SMF-4078 - 20260408-FX256.lcb
 样品瓶号 : 1-18
 进样体积 : 20 μ l 版本号: 6.115
 进样时间 : 2026/04/08 12:53:59 实验者: xiexinhui
 处理时间 (V2) : 2026/04/09 08:30:45 处理者: xiexinhui
 仪器型号: SHIMADZU LC-2050C(FX256)

〈色谱图〉

mV



〈峰表〉

检测器A Ch1 264nm

峰号	保留时间	面积	高度	面积%	理论塔板数(USP)	拖尾因子	分离度(USP)
1	1.148	460131	103647	60.444	1564	1.277	--
2	3.167	301115	68636	39.556	12631	1.238	17.653
总计		761247	172283	100.000			

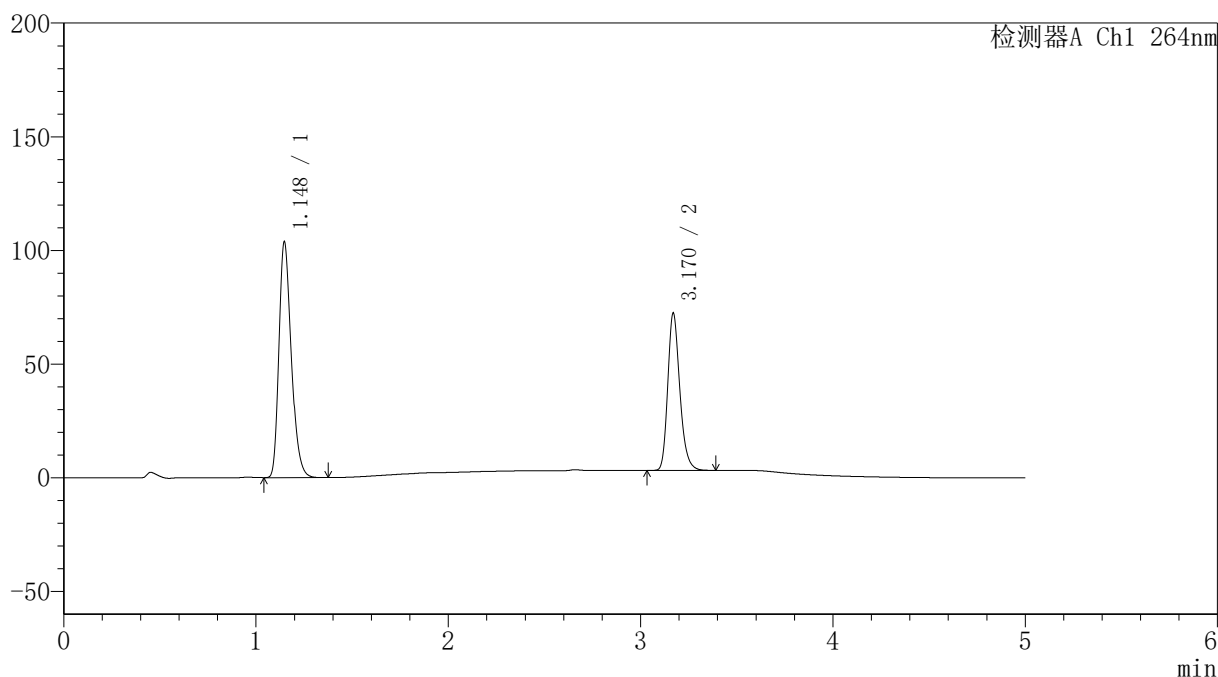
图3 坎地沙坦酯氢氯噻嗪片溶出度测定HPLC图谱
 参比制剂-含0.35%吐温20的pH6.5介质
 对照品溶液-1-2

〈样品信息〉

色谱柱 :XB-C18(50mm*4.6mm,5 μ m) 流速: 1.5ml/min
 柱温 :35 $^{\circ}$ C 波长: 264nm
 数据文件名: RC\$SMF-4078 - 7-37/7-2460-2 - cbzj-516246p-rcd-pH6.5+0.35tw20jz-dz1-3.lcd
 方法文件名: RC\$SMF-4078 - SMF-4078-rcd-FX256.lcm
 批处理文件名: RC\$SMF-4078 - 20260408-FX256.lcb
 样品瓶号 : 1-18
 进样体积 : 20 μ l 版本号: 6.115
 进样时间 : 2026/04/08 12:59:24 实验者: xiexinhui
 处理时间 (V2) : 2026/04/09 08:30:48 处理者: xiexinhui
 仪器型号: SHIMADZU LC-2050C(FX256)

〈色谱图〉

mV



〈峰表〉

检测器A Ch1 264nm

峰号	保留时间	面积	高度	面积%	理论塔板数(USP)	拖尾因子	分离度(USP)
1	1.148	460113	103601	60.440	1568	1.278	--
2	3.170	301160	69047	39.560	12640	1.236	17.675
总计		761273	172648	100.000			

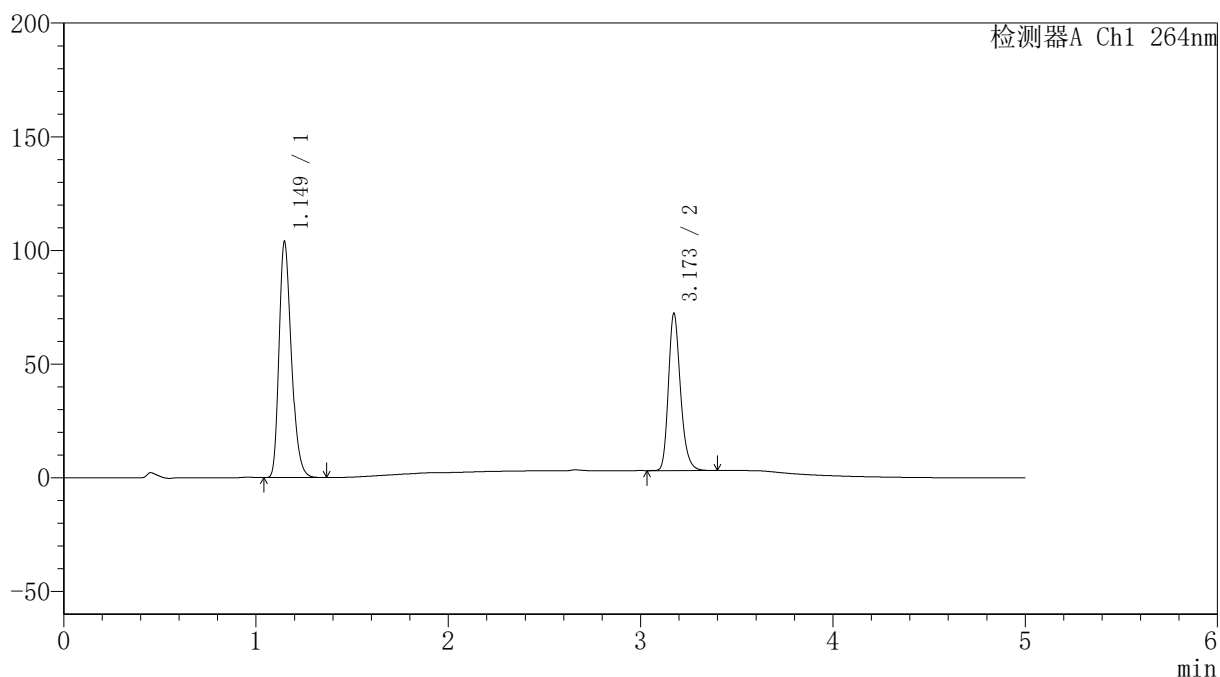
图4 坎地沙坦酯氢氯噻嗪片溶出度测定HPLC图谱
 参比制剂-含0.35%吐温20的pH6.5介质
 对照品溶液-1-3

〈样品信息〉

色谱柱 :XB-C18(50mm*4.6mm,5 μ m) 流速: 1.5ml/min
 柱温 :35 $^{\circ}$ C 波长: 264nm
 数据文件名: RC\$SMF-4078 - 7-37/7-2461-2 - cbzj-516246p-rcd-pH6.5+0.35tw20jz-dz1-4.lcd
 方法文件名: RC\$SMF-4078 - SMF-4078-rcd-FX256.lcm
 批处理文件名: RC\$SMF-4078 - 20260408-FX256.lcb
 样品瓶号 : 1-18
 进样体积 : 20 μ l 版本号: 6.115
 进样时间 : 2026/04/08 13:04:47 实验者: xiexinhui
 处理时间 (V2) : 2026/04/09 08:30:50 处理者: xiexinhui
 仪器型号: SHIMADZU LC-2050C(FX256)

〈色谱图〉

mV



〈峰表〉

检测器A Ch1 264nm

峰号	保留时间	面积	高度	面积%	理论塔板数(USP)	拖尾因子	分离度(USP)
1	1.149	460485	103526	60.433	1569	1.279	--
2	3.173	301489	69085	39.567	12640	1.237	17.690
总计		761974	172611	100.000			

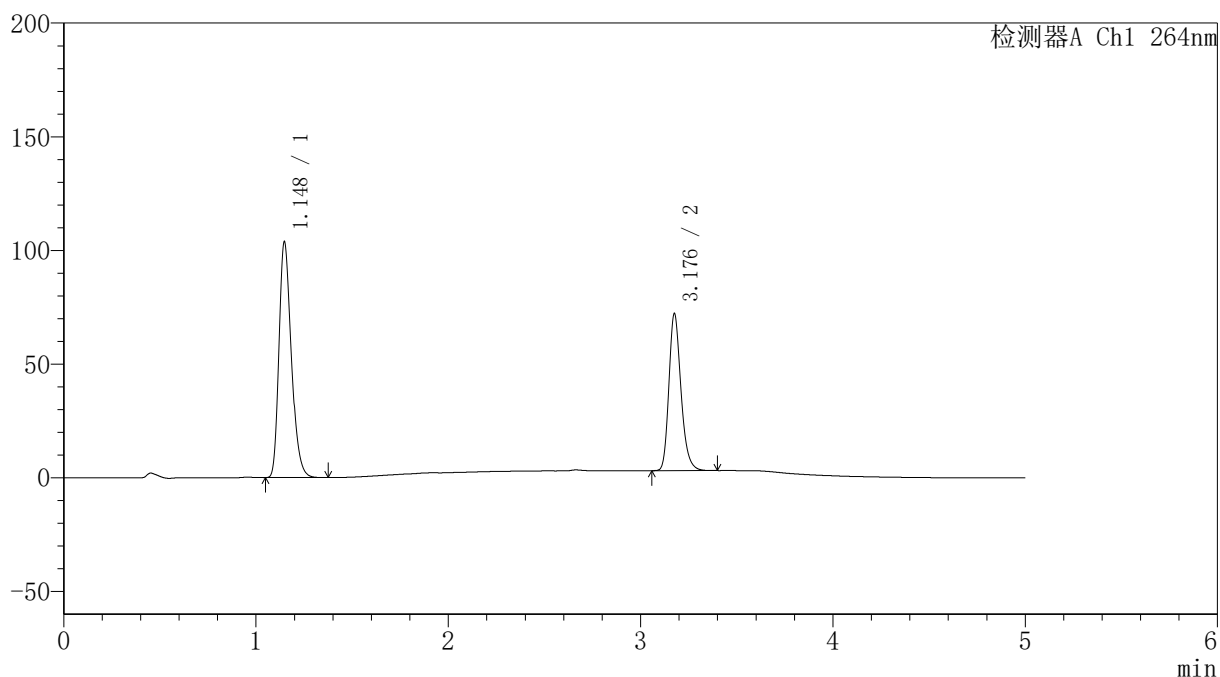
图5 坎地沙坦酯氢氯噻嗪片溶出度测定HPLC图谱
 参比制剂-含0.35%吐温20的pH6.5介质
 对照品溶液-1-4

〈样品信息〉

色谱柱 :XB-C18(50mm*4.6mm,5 μ m) 流速: 1.5ml/min
 柱温 :35 $^{\circ}$ C 波长: 264nm
 数据文件名: RC\$SMF-4078 - 7-37/7-2462-2 - cbzj-516246p-rcd-pH6.5+0.35tw20jz-dz1-5.lcd
 方法文件名: RC\$SMF-4078 - SMF-4078-rcd-FX256.lcm
 批处理文件名: RC\$SMF-4078 - 20260408-FX256.lcb
 样品瓶号 : 1-18
 进样体积 : 20 μ l 版本号: 6.115
 进样时间 : 2026/04/08 13:10:11 实验者: xiexinhui
 处理时间 (V2) : 2026/04/09 08:30:53 处理者: xiexinhui
 仪器型号: SHIMADZU LC-2050C(FX256)

〈色谱图〉

mV



〈峰表〉

检测器A Ch1 264nm

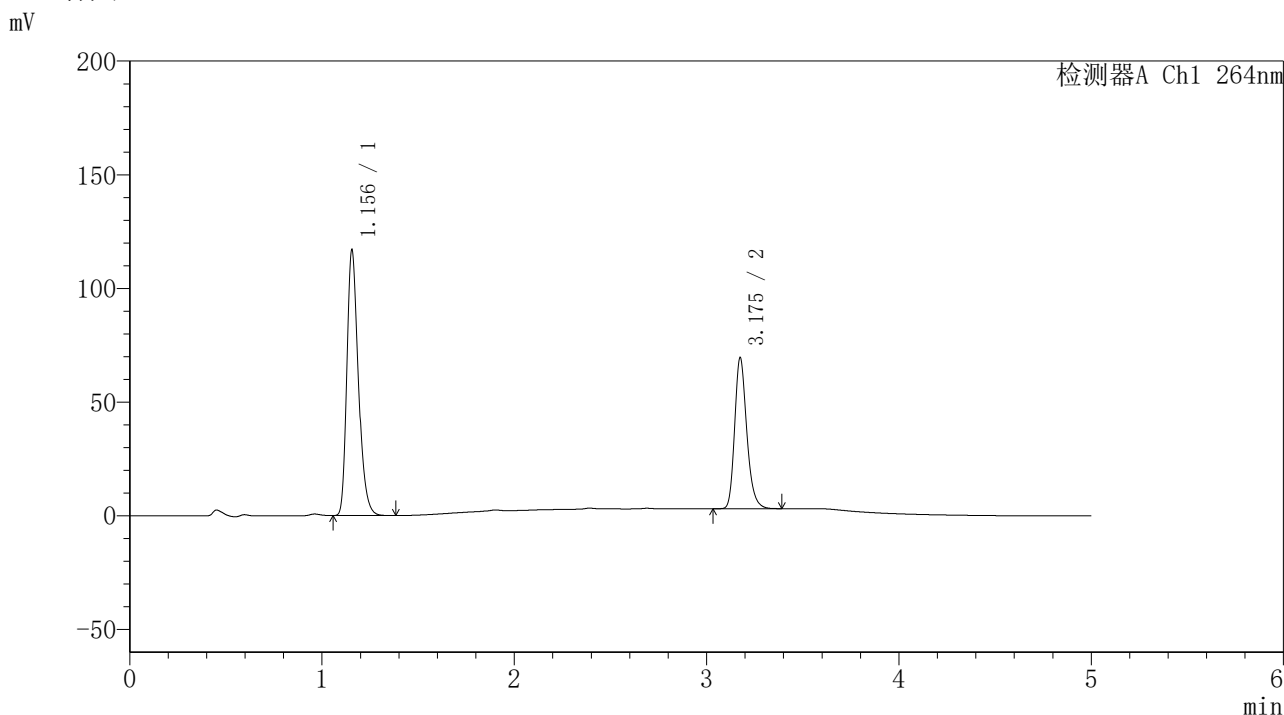
峰号	保留时间	面积	高度	面积%	理论塔板数(USP)	拖尾因子	分离度(USP)
1	1.148	460281	103547	60.435	1568	1.279	--
2	3.176	301332	68313	39.565	12630	1.240	17.702
总计		761613	171861	100.000			

图6 坎地沙坦酯氢氯噻嗪片溶出度测定HPLC图谱
 参比制剂-含0.35%吐温20的pH6.5介质
 对照品溶液-1-5

<样品信息>

色谱柱 :XB-C18(50mm*4.6mm,5μm) 流速: 1.5ml/min
 柱温 :35°C 波长: 264nm
 数据文件名: RC\$SMF-4078 - 7-37/7-2463-2 - cbzj-516246p-rcd-pH6.5+0.35tw20jz-P1-1.lcd
 方法文件名: RC\$SMF-4078 - SMF-4078-rcd-FX256.lcm
 批处理文件名: RC\$SMF-4078 - 20260408-FX256.lcb
 样品瓶号 : 1-1
 进样体积 : 20 μl 版本号: 6.115
 进样时间 : 2026/04/08 13:15:34 实验者: xiexinhui
 处理时间 (V2) : 2026/04/09 08:30:55 处理者: xiexinhui
 仪器型号: SHIMADZU LC-2050C(FX256)

<色谱图>



<峰表>

检测器A Ch1 264nm

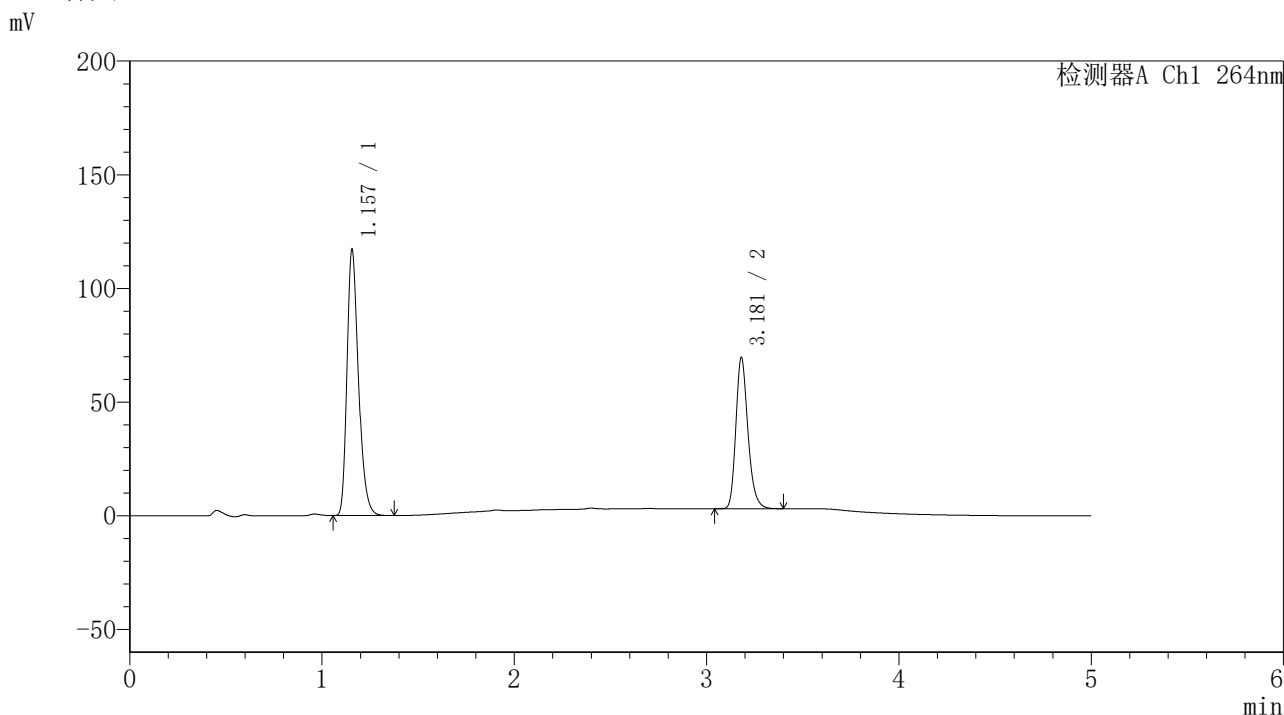
峰号	保留时间	面积	高度	面积%	理论塔板数(USP)	拖尾因子	分离度(USP)
1	1.156	482242	116695	62.401	1855	1.285	--
2	3.175	290568	66079	37.599	12580	1.239	18.298
总计		772810	182774	100.000			

图7 坎地沙坦酯氢氯噻嗪片溶出度测定HPLC图谱
参比制剂(516246批)-含0.35%吐温20的pH6.5介质-片1
供试品溶液-1

<样品信息>

色谱柱 :XB-C18(50mm*4.6mm,5μm) 流速: 1.5ml/min
 柱温 :35°C 波长: 264nm
 数据文件名: RC\$SMF-4078 - 7-37/7-2464-2 - cbzj-516246p-rcd-pH6.5+0.35tw20jz-P1-2.lcd
 方法文件名: RC\$SMF-4078 - SMF-4078-rcd-FX256.lcm
 批处理文件名: RC\$SMF-4078 - 20260408-FX256.lcb
 样品瓶号 : 1-1
 进样体积 : 20 μl 版本号: 6.115
 进样时间 : 2026/04/08 13:20:57 实验者: xiexinhui
 处理时间 (V2) : 2026/04/09 08:30:58 处理者: xiexinhui
 仪器型号: SHIMADZU LC-2050C(FX256)

<色谱图>



<峰表>

检测器A Ch1 264nm

峰号	保留时间	面积	高度	面积%	理论塔板数(USP)	拖尾因子	分离度(USP)
1	1.157	482736	116723	62.434	1858	1.289	--
2	3.181	290456	66518	37.566	12659	1.237	18.362
总计		773192	183241	100.000			

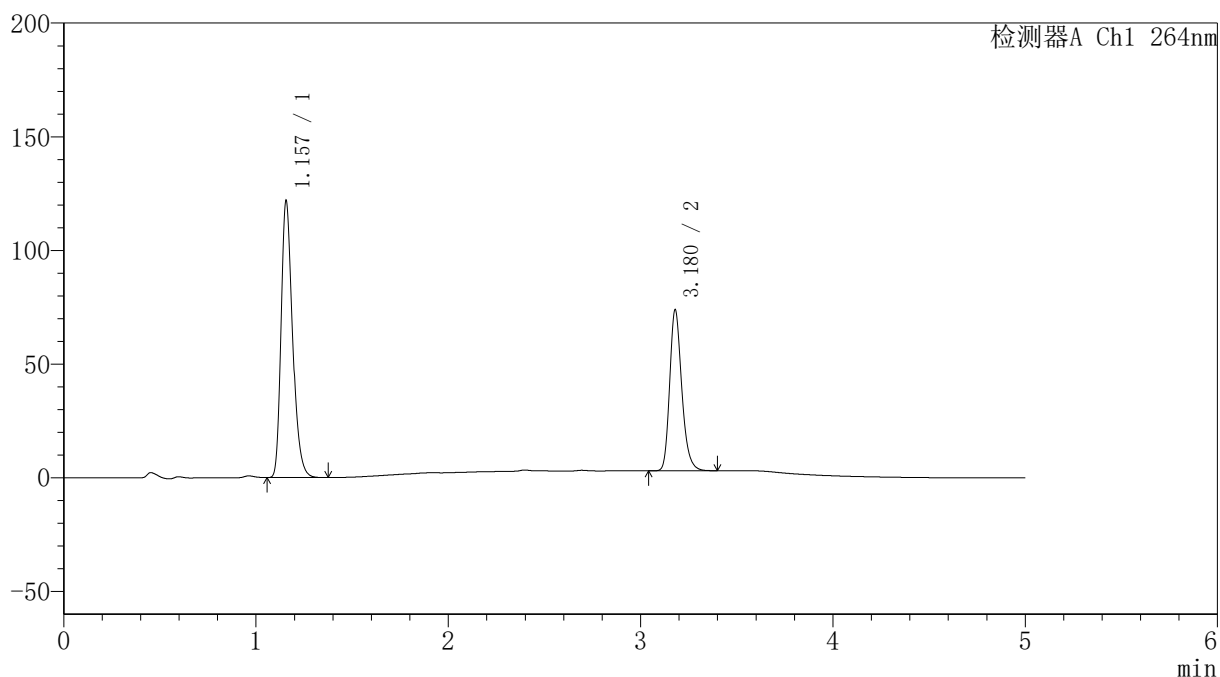
图8 坎地沙坦酯氢氯噻嗪片溶出度测定HPLC图谱
参比制剂(516246批)-含0.35%吐温20的pH6.5介质-片1
供试品溶液-2

〈样品信息〉

色谱柱 :XB-C18(50mm*4.6mm,5 μ m) 流速: 1.5ml/min
 柱温 :35 $^{\circ}$ C 波长: 264nm
 数据文件名: RC\$SMF-4078 - 7-37/7-2465-2 - cbzj-516246p-rcd-pH6.5+0.35tw20jz-P2-1.lcd
 方法文件名: RC\$SMF-4078 - SMF-4078-rcd-FX256.lcm
 批处理文件名: RC\$SMF-4078 - 20260408-FX256.lcb
 样品瓶号 : 1-10
 进样体积 : 20 μ l 版本号: 6.115
 进样时间 : 2026/04/08 13:26:20 实验者: xiexinhui
 处理时间 (V2) : 2026/04/09 08:31:00 处理者: xiexinhui
 仪器型号: SHIMADZU LC-2050C(FX256)

〈色谱图〉

mV



〈峰表〉

检测器A Ch1 264nm

峰号	保留时间	面积	高度	面积%	理论塔板数(USP)	拖尾因子	分离度(USP)
1	1.157	502334	121279	61.903	1860	1.289	--
2	3.180	309149	70832	38.097	12664	1.237	18.356
总计		811483	192111	100.000			

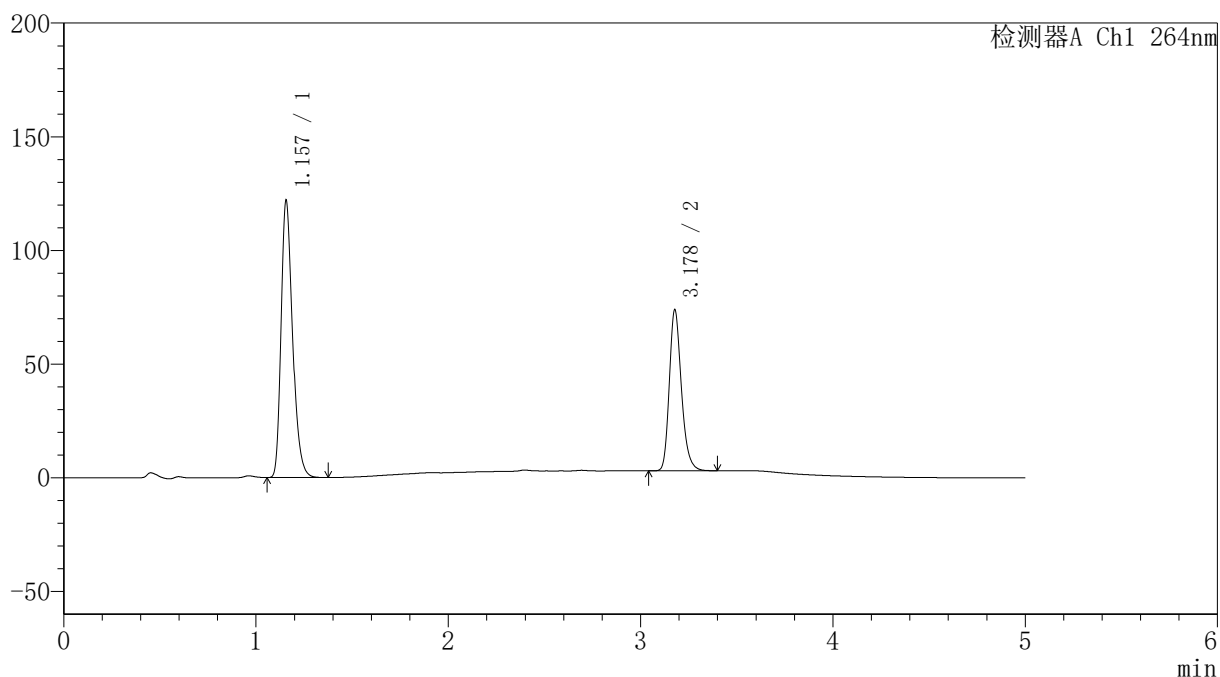
图9 坎地沙坦酯氢氯噻嗪片溶出度测定HPLC图谱
 参比制剂(516246批)-含0.35%吐温20的pH6.5介质-片2
 供试品溶液-1

〈样品信息〉

色谱柱 :XB-C18(50mm*4.6mm,5 μ m) 流速: 1.5ml/min
 柱温 :35 $^{\circ}$ C 波长: 264nm
 数据文件名: RC\$SMF-4078 - 7-37/7-2466-2 - cbzj-516246p-rcd-pH6.5+0.35tw20jz-P2-2.lcd
 方法文件名: RC\$SMF-4078 - SMF-4078-rcd-FX256.lcm
 批处理文件名: RC\$SMF-4078 - 20260408-FX256.lcb
 样品瓶号 : 1-10
 进样体积 : 20 μ l 版本号: 6.115
 进样时间 : 2026/04/08 13:31:43 实验者: xiexinhui
 处理时间 (V2) : 2026/04/09 08:31:03 处理者: xiexinhui
 仪器型号: SHIMADZU LC-2050C(FX256)

〈色谱图〉

mV



〈峰表〉

检测器A Ch1 264nm

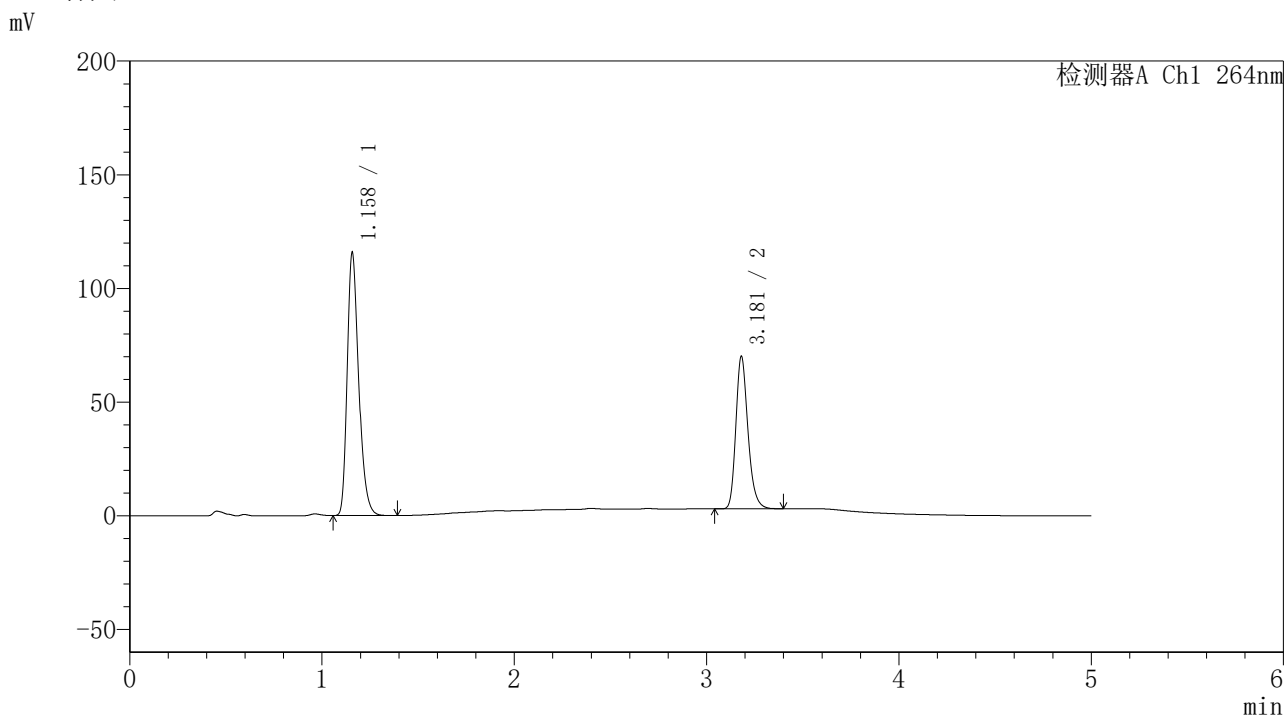
峰号	保留时间	面积	高度	面积%	理论塔板数(USP)	拖尾因子	分离度(USP)
1	1.157	502496	121380	61.900	1861	1.289	--
2	3.178	309292	70645	38.100	12637	1.239	18.337
总计		811787	192026	100.000			

图10 坎地沙坦酯氢氯噻嗪片溶出度测定HPLC图谱
 参比制剂(516246批)-含0.35%吐温20的pH6.5介质-片2
 供试品溶液-2

<样品信息>

色谱柱 :XB-C18(50mm*4.6mm,5μm) 流速: 1.5ml/min
 柱温 :35°C 波长: 264nm
 数据文件名: RC\$SMF-4078 - 7-37/7-2467-2 - cbzj-516246p-rcd-pH6.5+0.35tw20jz-P3-1.lcd
 方法文件名: RC\$SMF-4078 - SMF-4078-rcd-FX256.lcm
 批处理文件名: RC\$SMF-4078 - 20260408-FX256.lcb
 样品瓶号 : 1-19
 进样体积 : 20 μl 版本号: 6.115
 进样时间 : 2026/04/08 13:37:06 实验者: xiexinhui
 处理时间 (V2) : 2026/04/09 08:31:05 处理者: xiexinhui
 仪器型号: SHIMADZU LC-2050C(FX256)

<色谱图>



<峰表>

检测器A Ch1 264nm

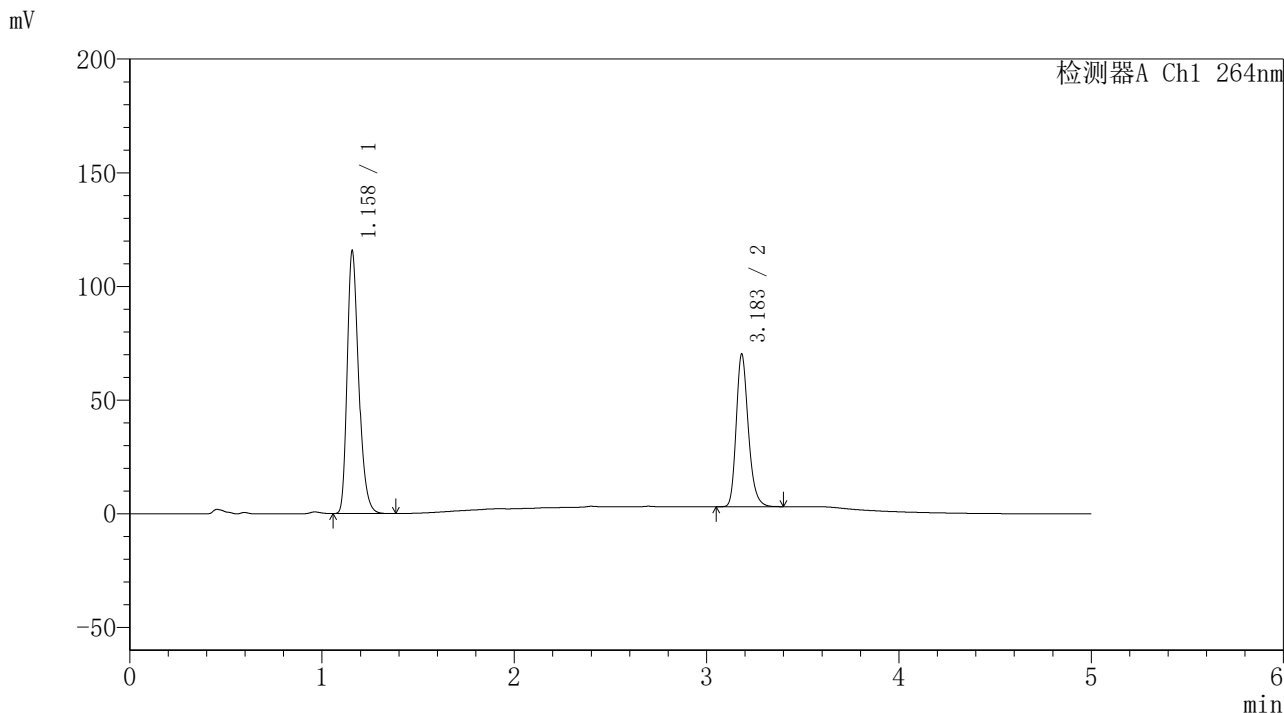
峰号	保留时间	面积	高度	面积%	理论塔板数(USP)	拖尾因子	分离度(USP)
1	1.158	477637	114909	61.960	1859	1.288	--
2	3.181	293247	67077	38.040	12626	1.238	18.336
总计		770884	181986	100.000			

图11 坎地沙坦酯氢氯噻嗪片溶出度测定HPLC图谱
参比制剂(516246批)-含0.35%吐温20的pH6.5介质-片3
供试品溶液-1

<样品信息>

色谱柱 :XB-C18(50mm*4.6mm,5μm) 流速: 1.5ml/min
 柱温 :35°C 波长: 264nm
 数据文件名: RC\$SMF-4078 - 7-37/7-2468-2 - cbzj-516246p-rcd-pH6.5+0.35tw20jz-P3-2.lcd
 方法文件名: RC\$SMF-4078 - SMF-4078-rcd-FX256.lcm
 批处理文件名: RC\$SMF-4078 - 20260408-FX256.lcb
 样品瓶号 : 1-19
 进样体积 : 20 μl 版本号: 6.115
 进样时间 : 2026/04/08 13:42:29 实验者: xiexinhui
 处理时间 (V2) : 2026/04/09 08:31:08 处理者: xiexinhui
 仪器型号: SHIMADZU LC-2050C(FX256)

<色谱图>



<峰表>

检测器A Ch1 264nm

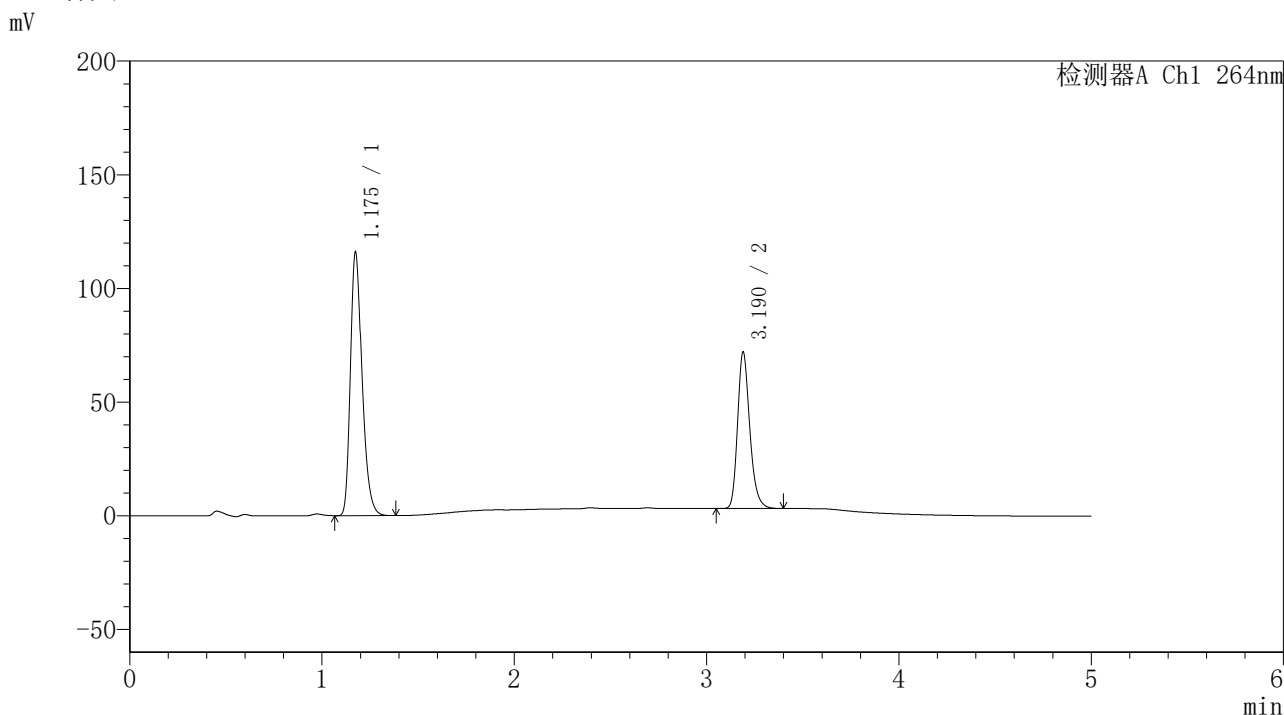
峰号	保留时间	面积	高度	面积%	理论塔板数(USP)	拖尾因子	分离度(USP)
1	1.158	477689	114898	61.952	1856	1.290	--
2	3.183	293380	66806	38.048	12656	1.240	18.353
总计		771070	181704	100.000			

图12 坎地沙坦酯氢氯噻嗪片溶出度测定HPLC图谱
参比制剂(516246批)-含0.35%吐温20的pH6.5介质-片3
供试品溶液-2

<样品信息>

色谱柱 :XB-C18(50mm*4.6mm,5μm) 流速: 1.5ml/min
 柱温 :35°C 波长: 264nm
 数据文件名: RC\$SMF-4078 - 7-37/7-2469-2 - cbzj-516246p-rcd-pH6.5+0.35tw20jz-P4-1.lcd
 方法文件名: RC\$SMF-4078 - SMF-4078-rcd-FX256.lcm
 批处理文件名: RC\$SMF-4078 - 20260408-FX256.lcb
 样品瓶号 : 1-28
 进样体积 : 20 μl 版本号: 6.115
 进样时间 : 2026/04/08 14:22:35 实验者: xiexinhui
 处理时间 (V2) : 2026/04/09 08:31:10 处理者: xiexinhui
 仪器型号: SHIMADZU LC-2050C(FX256)

<色谱图>



<峰表>

检测器A Ch1 264nm

峰号	保留时间	面积	高度	面积%	理论塔板数(USP)	拖尾因子	分离度(USP)
1	1.175	484154	115117	61.487	1874	1.291	--
2	3.190	303257	68722	38.513	12522	1.240	18.107
总计		787410	183839	100.000			

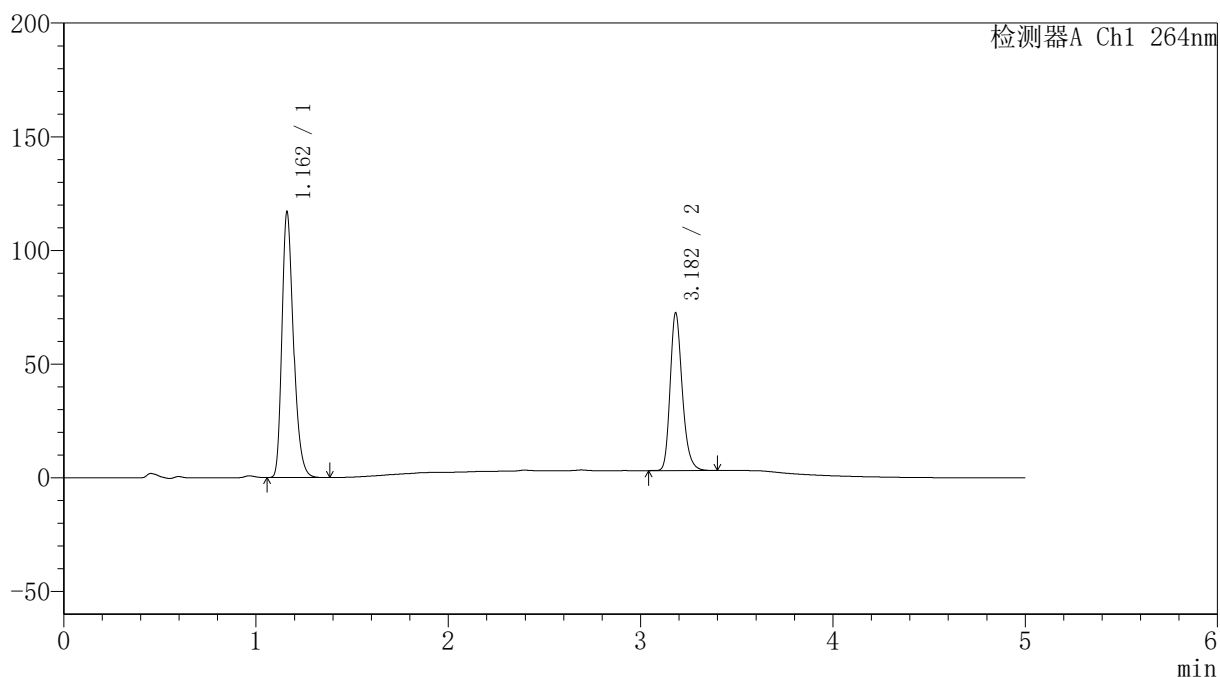
图13 坎地沙坦酯氢氯噻嗪片溶出度测定HPLC图谱
参比制剂(516246批)-含0.35%吐温20的pH6.5介质-片4
供试品溶液-1

〈样品信息〉

色谱柱 :XB-C18(50mm*4.6mm,5 μ m) 流速: 1.5ml/min
 柱温 :35 $^{\circ}$ C 波长: 264nm
 数据文件名: RC\$SMF-4078 - 7-37/7-2470-2 - cbzj-516246p-rcd-pH6.5+0.35tw20jz-P4-2.lcd
 方法文件名: RC\$SMF-4078 - SMF-4078-rcd-FX256.lcm
 批处理文件名: RC\$SMF-4078 - 20260408-FX256.lcb
 样品瓶号 : 1-28
 进样体积 : 20 μ l 版本号: 6.115
 进样时间 : 2026/04/08 14:28:02 实验者: xiexinhui
 处理时间 (V2) : 2026/04/09 08:31:13 处理者: xiexinhui
 仪器型号: SHIMADZU LC-2050C(FX256)

〈色谱图〉

mV



〈峰表〉

检测器A Ch1 264nm

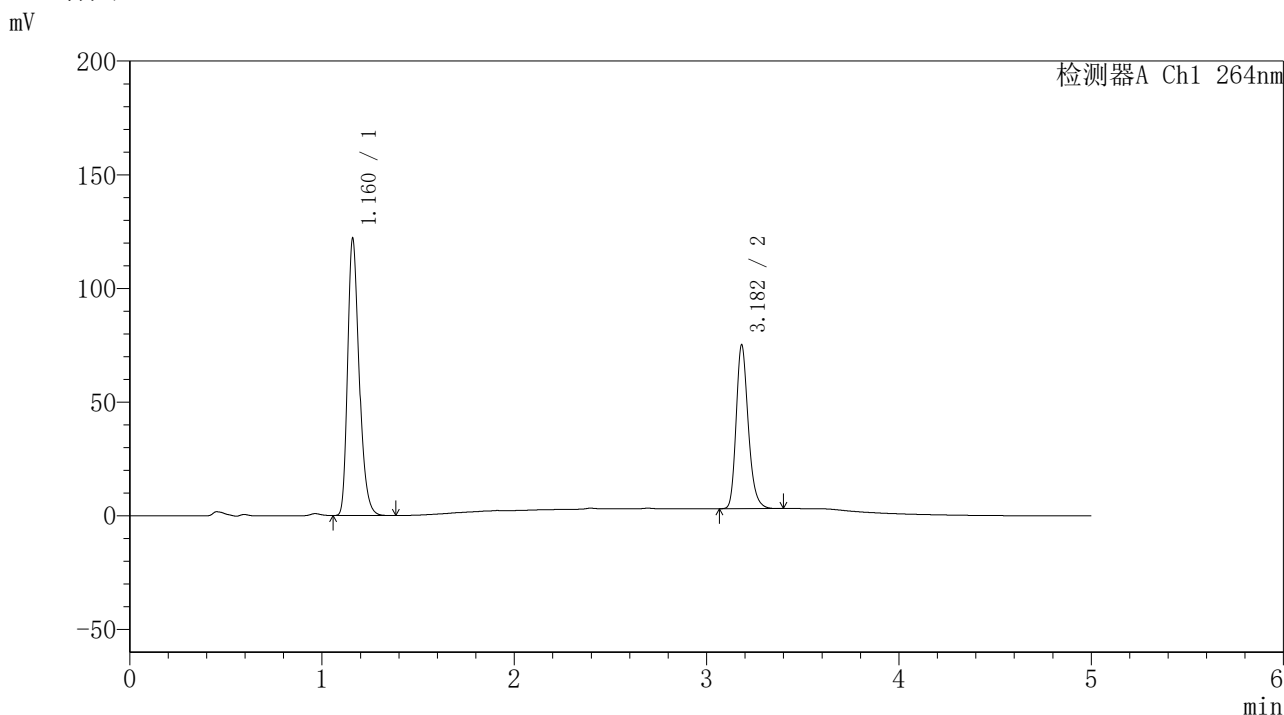
峰号	保留时间	面积	高度	面积%	理论塔板数(USP)	拖尾因子	分离度(USP)
1	1.162	484172	116588	61.483	1856	1.284	--
2	3.182	303323	69159	38.517	12653	1.239	18.278
总计		787495	185748	100.000			

图14 坎地沙坦酯氢氯噻嗪片溶出度测定HPLC图谱
 参比制剂(516246批)-含0.35%吐温20的pH6.5介质-片4
 供试品溶液-2

<样品信息>

色谱柱 :XB-C18(50mm*4.6mm,5μm) 流速: 1.5ml/min
 柱温 :35°C 波长: 264nm
 数据文件名: RC\$SMF-4078 - 7-37/7-2471-2 - cbzj-516246p-rcd-pH6.5+0.35tw20jz-P5-1.lcd
 方法文件名: RC\$SMF-4078 - SMF-4078-rcd-FX256.lcm
 批处理文件名: RC\$SMF-4078 - 20260408-FX256.lcb
 样品瓶号 : 1-37
 进样体积 : 20 μl 版本号: 6.115
 进样时间 : 2026/04/08 14:33:25 实验者: xiexinhui
 处理时间 (V2) : 2026/04/09 08:31:15 处理者: xiexinhui
 仪器型号: SHIMADZU LC-2050C(FX256)

<色谱图>



<峰表>

检测器A Ch1 264nm

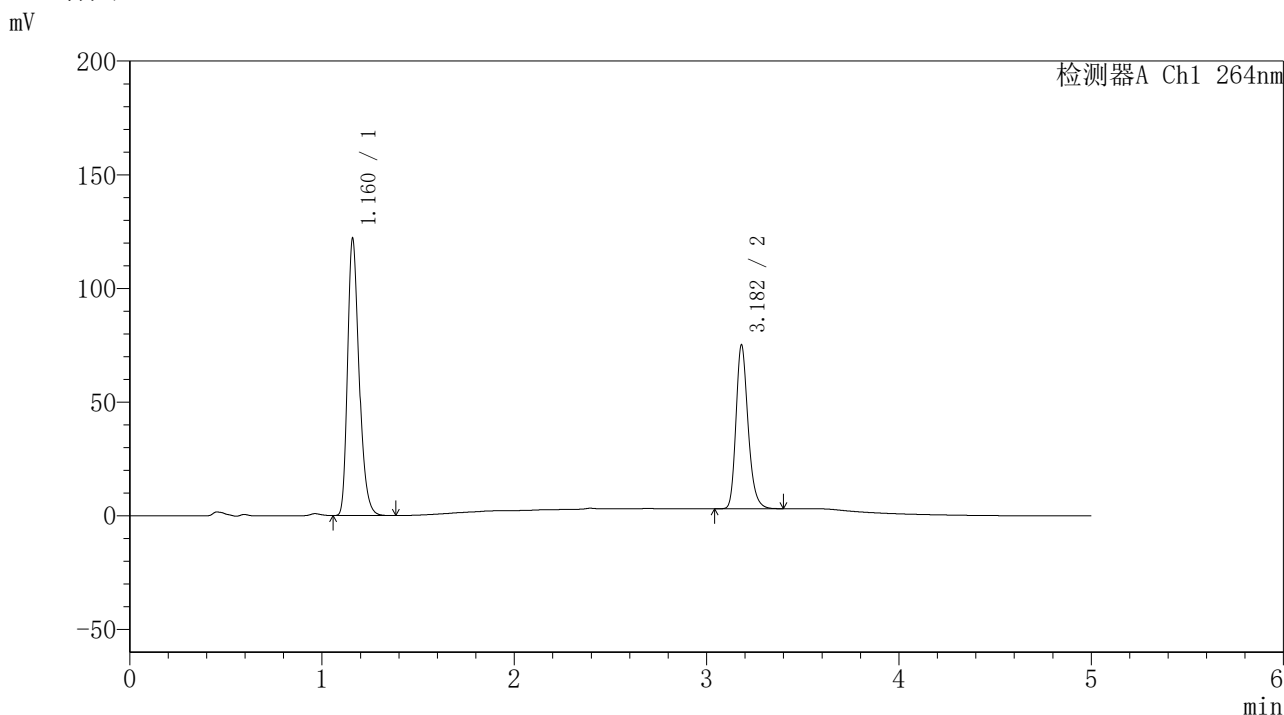
峰号	保留时间	面积	高度	面积%	理论塔板数(USP)	拖尾因子	分离度(USP)
1	1.160	504673	120997	61.598	1854	1.287	--
2	3.182	314626	71788	38.402	12668	1.239	18.309
总计		819299	192785	100.000			

图15 坎地沙坦酯氢氯噻嗪片溶出度测定HPLC图谱
参比制剂(516246批)-含0.35%吐温20的pH6.5介质-片5
供试品溶液-1

<样品信息>

色谱柱 :XB-C18(50mm*4.6mm,5μm) 流速: 1.5ml/min
 柱温 :35°C 波长: 264nm
 数据文件名: RC\$SMF-4078 - 7-37/7-2472-2 - cbzj-516246p-rcd-pH6.5+0.35tw20jz-P5-2.lcd
 方法文件名: RC\$SMF-4078 - SMF-4078-rcd-FX256.lcm
 批处理文件名: RC\$SMF-4078 - 20260408-FX256.lcb
 样品瓶号 : 1-37
 进样体积 : 20 μl 版本号: 6.115
 进样时间 : 2026/04/08 14:38:48 实验者: xiexinhui
 处理时间 (V2) : 2026/04/09 08:31:18 处理者: xiexinhui
 仪器型号: SHIMADZU LC-2050C(FX256)

<色谱图>



<峰表>

检测器A Ch1 264nm

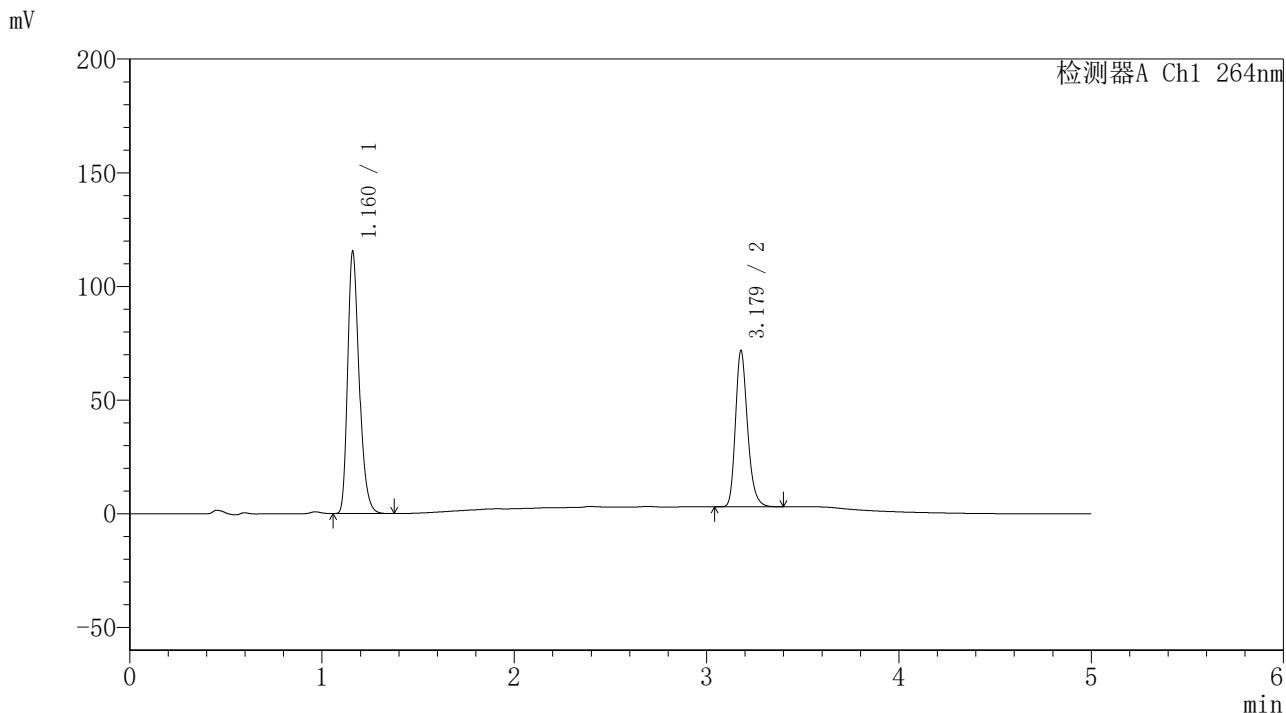
峰号	保留时间	面积	高度	面积%	理论塔板数(USP)	拖尾因子	分离度(USP)
1	1.160	504679	120786	61.588	1856	1.287	--
2	3.182	314762	71975	38.412	12672	1.239	18.316
总计		819441	192761	100.000			

图16 坎地沙坦酯氢氯噻嗪片溶出度测定HPLC图谱
参比制剂(516246批)-含0.35%吐温20的pH6.5介质-片5
供试品溶液-2

<样品信息>

色谱柱 :XB-C18(50mm*4.6mm,5μm) 流速: 1.5ml/min
 柱温 :35°C 波长: 264nm
 数据文件名: RC\$SMF-4078 - 7-37/7-2473-2 - cbzj-516246p-rcd-pH6.5+0.35tw20jz-P6-1.lcd
 方法文件名: RC\$SMF-4078 - SMF-4078-rcd-FX256.lcm
 批处理文件名: RC\$SMF-4078 - 20260408-FX256.lcb
 样品瓶号 : 1-46
 进样体积 : 20 μl 版本号: 6.115
 进样时间 : 2026/04/08 14:44:11 实验者: xiexinhui
 处理时间 (V2) : 2026/04/09 08:31:20 处理者: xiexinhui
 仪器型号: SHIMADZU LC-2050C(FX256)

<色谱图>



<峰表>

检测器A Ch1 264nm

峰号	保留时间	面积	高度	面积%	理论塔板数(USP)	拖尾因子	分离度(USP)
1	1.160	477740	114561	61.416	1854	1.287	--
2	3.179	300141	68630	38.584	12658	1.238	18.281
总计		777881	183191	100.000			

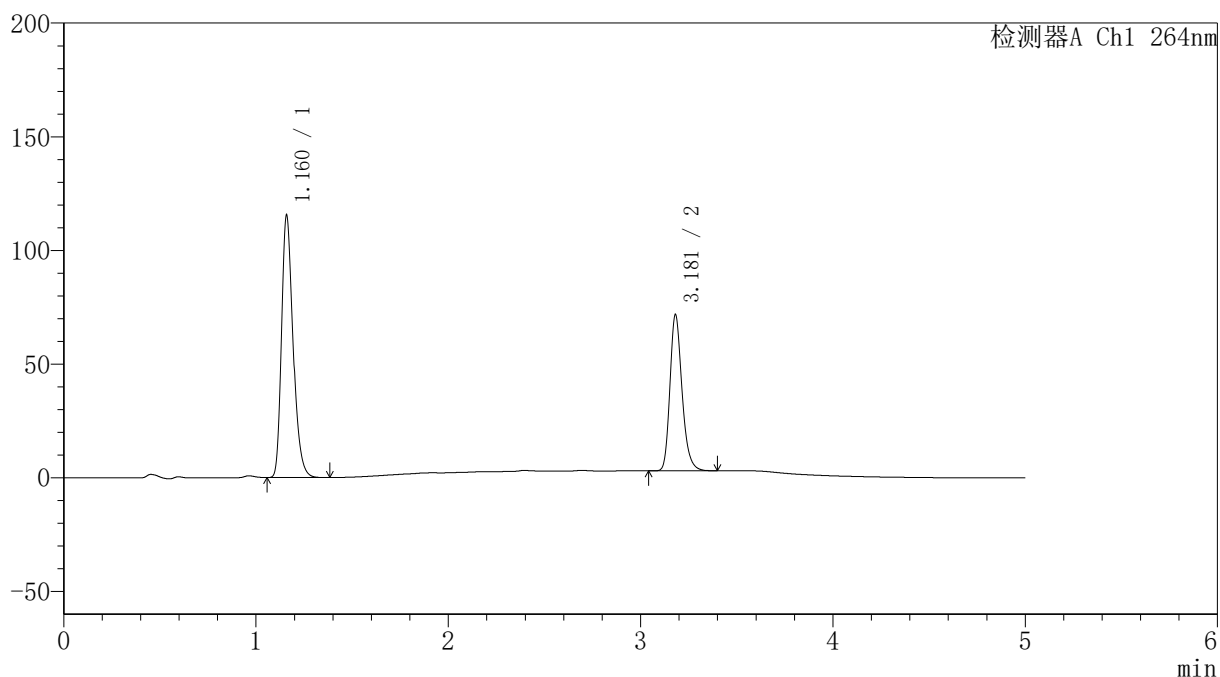
图17 坎地沙坦酯氢氯噻嗪片溶出度测定HPLC图谱
参比制剂(516246批)-含0.35%吐温20的pH6.5介质-片6
供试品溶液-1

〈样品信息〉

色谱柱 :XB-C18(50mm*4.6mm,5 μ m) 流速: 1.5ml/min
 柱温 :35 $^{\circ}$ C 波长: 264nm
 数据文件名: RC\$SMF-4078 - 7-37/7-2474-2 - cbzj-516246p-rcd-pH6.5+0.35tw20jz-P6-2.lcd
 方法文件名: RC\$SMF-4078 - SMF-4078-rcd-FX256.lcm
 批处理文件名: RC\$SMF-4078 - 20260408-FX256.lcb
 样品瓶号 : 1-46
 进样体积 : 20 μ l 版本号: 6.115
 进样时间 : 2026/04/08 14:49:34 实验者: xiexinhui
 处理时间 (V2) : 2026/04/09 08:31:23 处理者: xiexinhui
 仪器型号: SHIMADZU LC-2050C(FX256)

〈色谱图〉

mV



〈峰表〉

检测器A Ch1 264nm

峰号	保留时间	面积	高度	面积%	理论塔板数(USP)	拖尾因子	分离度(USP)
1	1.160	477997	114229	61.433	1854	1.288	--
2	3.181	300087	68661	38.567	12678	1.240	18.315
总计		778084	182890	100.000			

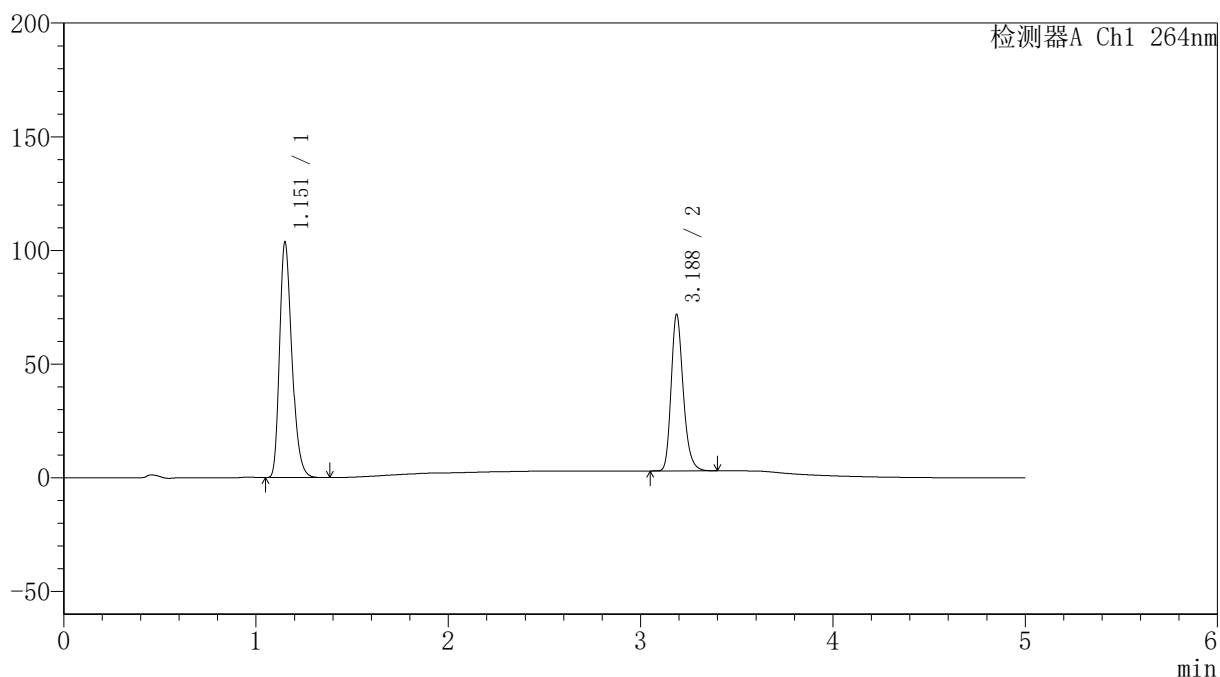
图18 坎地沙坦酯氢氯噻嗪片溶出度测定HPLC图谱
 参比制剂(516246批)-含0.35%吐温20的pH6.5介质-片6
 供试品溶液-2

〈样品信息〉

色谱柱 :XB-C18(50mm*4.6mm,5 μ m) 流速: 1.5ml/min
 柱温 :35 $^{\circ}$ C 波长: 264nm
 数据文件名: RC\$SMF-4078 - 7-37/7-2475-2 - cbzj-516246p-rcd-pH6.5+0.35tw20jz-dz2-1.lcd
 方法文件名: RC\$SMF-4078 - SMF-4078-rcd-FX256.lcm
 批处理文件名: RC\$SMF-4078 - 20260408-FX256.lcb
 样品瓶号 : 1-27
 进样体积 : 20 μ l 版本号: 6.115
 进样时间 : 2026/04/08 14:54:58 实验者: xiexinhui
 处理时间 (V2) : 2026/04/09 08:31:25 处理者: xiexinhui
 仪器型号: SHIMADZU LC-2050C(FX256)

〈色谱图〉

mV



〈峰表〉

检测器A Ch1 264nm

峰号	保留时间	面积	高度	面积%	理论塔板数(USP)	拖尾因子	分离度(USP)
1	1.151	459387	102727	60.414	1581	1.280	--
2	3.188	301013	68824	39.586	12706	1.239	17.788
总计		760400	171551	100.000			

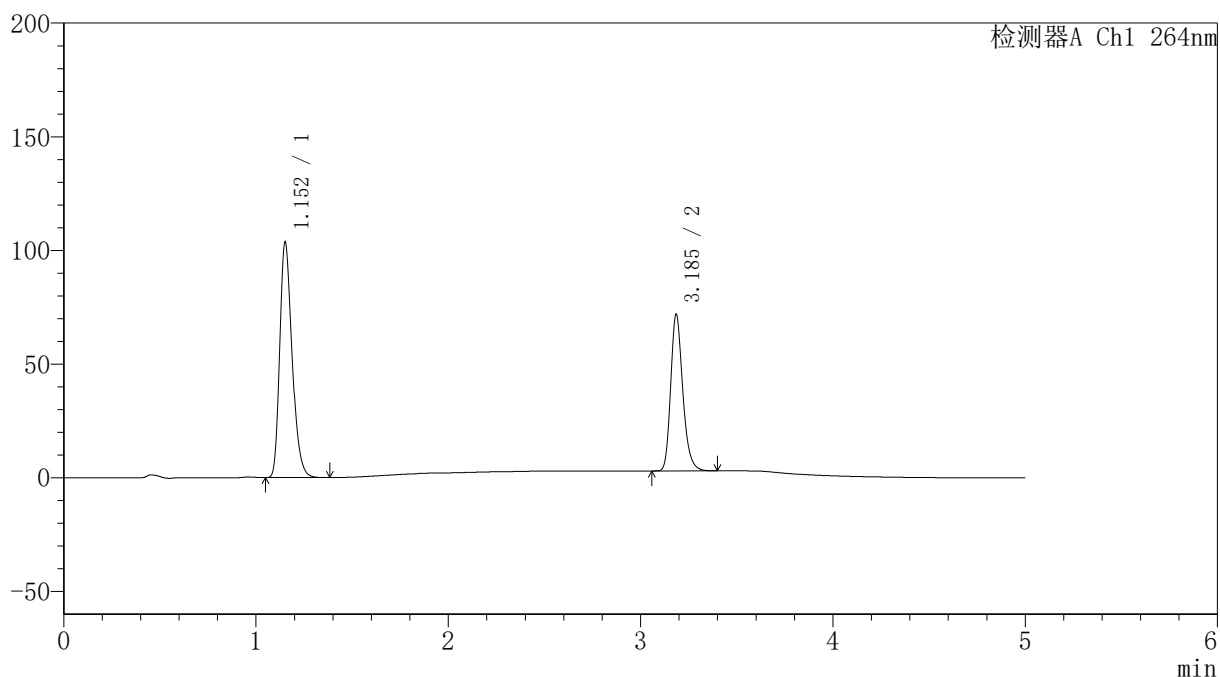
图19 坎地沙坦酯氢氯噻嗪片溶出度测定HPLC图谱
 参比制剂-含0.35%吐温20的pH6.5介质
 对照品溶液-2-1

〈样品信息〉

色谱柱 :XB-C18(50mm*4.6mm,5 μ m) 流速: 1.5ml/min
 柱温 :35 $^{\circ}$ C 波长: 264nm
 数据文件名: RC\$SMF-4078 - 7-37/7-2476-2 - cbzj-516246p-rcd-pH6.5+0.35tw20jz-dz2-2.lcd
 方法文件名: RC\$SMF-4078 - SMF-4078-rcd-FX256.lcm
 批处理文件名: RC\$SMF-4078 - 20260408-FX256.lcb
 样品瓶号 : 1-27
 进样体积 : 20 μ l 版本号: 6.115
 进样时间 : 2026/04/08 15:00:22 实验者: xiexinhui
 处理时间 (V2) : 2026/04/09 08:31:28 处理者: xiexinhui
 仪器型号: SHIMADZU LC-2050C(FX256)

〈色谱图〉

mV



〈峰表〉

检测器A Ch1 264nm

峰号	保留时间	面积	高度	面积%	理论塔板数(USP)	拖尾因子	分离度(USP)
1	1.152	459389	103047	60.414	1583	1.278	--
2	3.185	301008	68440	39.586	12701	1.241	17.760
总计		760398	171487	100.000			

图20 坎地沙坦酯氢氯噻嗪片溶出度测定HPLC图谱
 参比制剂-含0.35%吐温20的pH6.5介质
 对照品溶液-2-2