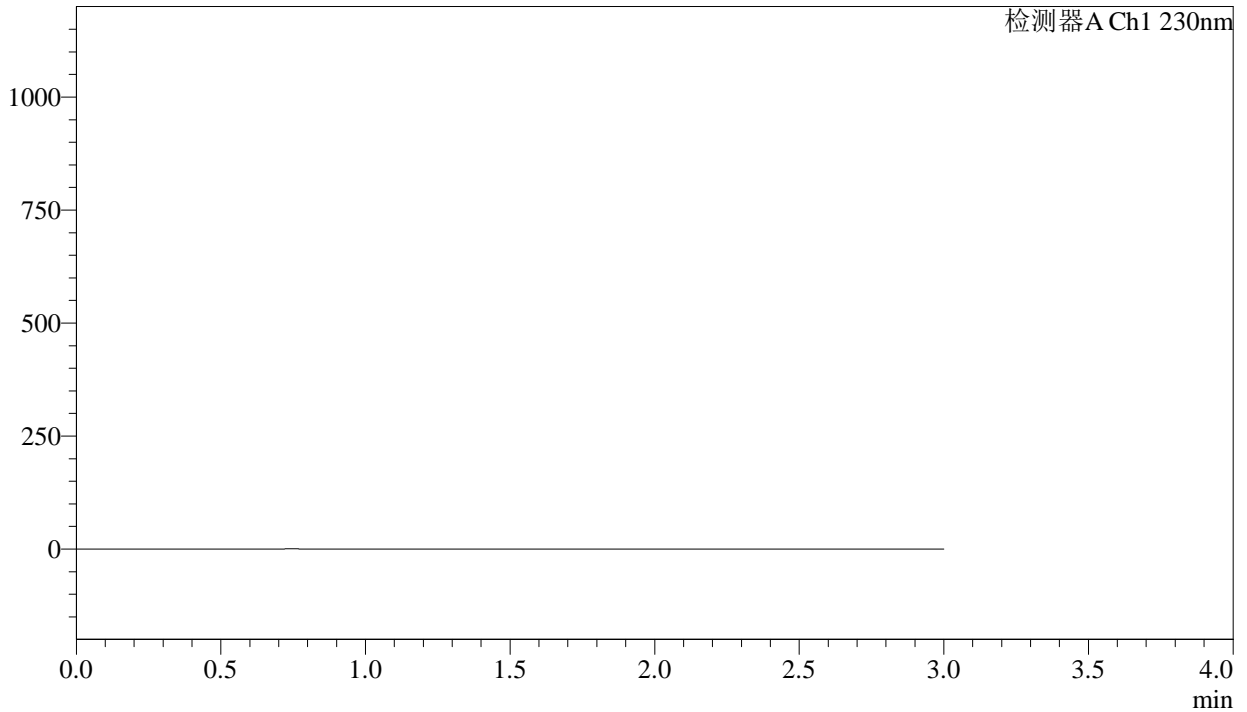


<样品信息>

色谱柱	: XB-C18(50mm*4.6mm,5μm)	流速	: 1.0ml/min
柱温	: 40°C	波长	: 230nm
数据文件名	: RC\$SMF-4029 - 0-217/18-162-2 - zzp-cq24y-rcd-pH6.8+0.1tw80jz-jf65z-rj.lcd		
方法文件名	: RC\$SMF-4029 - RC-rcqx-FX267.lcm		
批处理文件名	: RC\$SMF-4029 - 20260325-FX267.lcb		
样品瓶号	: 1-9	版本号	: 6.115
进样体积	: 20 μL	实验者	: wangdan
进样时间	: 2026/03/25 14:09:28	处理者	: wangdan
处理时间(V2)	: 2026/04/07 10:01:15		
仪器型号	: SHIMADZU LC-2050C (FX267)		

<色谱图>

mV



<峰表>

检测器A Ch1 230nm

峰号	保留时间	面积	面积%	高度	理论塔板数(USP)	拖尾因子	分离度(USP)
总计							

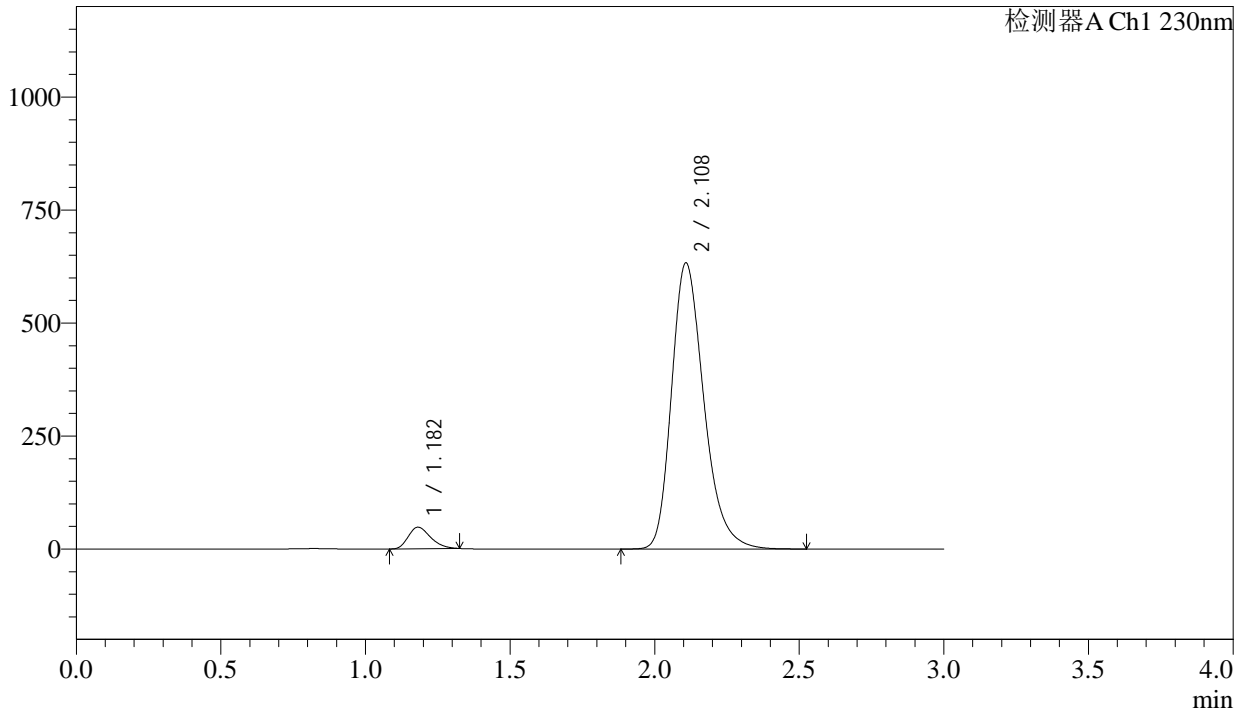
图1 缬沙坦氨氯地平片溶出度测定长期24月HPLC图谱
自制品-pH6.8(内含0.1%Tween80)介质-桨法-65转
溶剂

<样品信息>

色谱柱	: XB-C18(50mm*4.6mm,5μm)	流速	: 1.0ml/min
柱温	: 40°C	波长	: 230nm
数据文件名	: RC\$SMF-4029 - 0-217/18-163-2 - zzp-cq24y-rcd-pH6.8+0.1tw80jz-jf65z-dz1-1.lcd		
方法文件名	: RC\$SMF-4029 - RC-rcqx-FX267.lcm		
批处理文件名	: RC\$SMF-4029 - 20260325-FX267.lcb		
样品瓶号	: 1-18	版本号	: 6.115
进样体积	: 20 μL	实验者	: wangdan
进样时间	: 2026/03/25 14:12:53	处理者	: wangdan
处理时间(V2)	: 2026/04/07 10:01:21		
仪器型号	: SHIMADZU LC-2050C (FX267)		

<色谱图>

mV



<峰表>

检测器A Ch1 230nm

峰号	保留时间	面积	面积%	高度	理论塔板数(USP)	拖尾因子	分离度(USP)
1	1.182	256616	4.954	47691	1109	1.288	--
2	2.108	4923738	95.046	631767	1768	1.273	5.411
总计		5180354	100.000	679458			

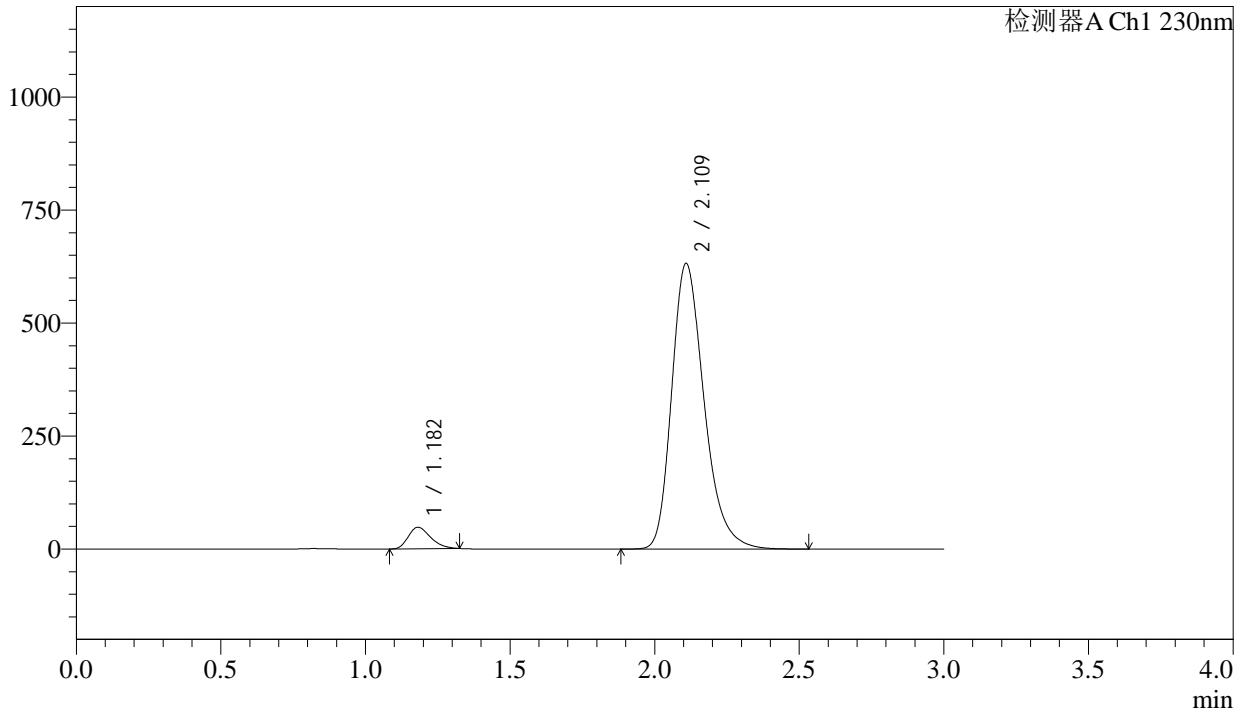
图2 缬沙坦氨氯地平片溶出度测定长期24月HPLC图谱
自制品-pH6.8(内含0.1%Tween80)介质-桨法-65转
对照品溶液-1-1

<样品信息>

色谱柱	: XB-C18(50mm*4.6mm,5µm)	流速	: 1.0ml/min
柱温	: 40°C	波长	: 230nm
数据文件名	: RC\$SMF-4029 - 0-217/18-164-2 - zzp-cq24y-rcd-pH6.8+0.1tw80jz-jf65z-dz1-2.lcd		
方法文件名	: RC\$SMF-4029 - RC-rcqx-FX267.lcm		
批处理文件名	: RC\$SMF-4029 - 20260325-FX267.lcb		
样品瓶号	: 1-18	版本号	: 6.115
进样体积	: 20 µL	实验者	: wangdan
进样时间	: 2026/03/25 14:16:18	处理者	: wangdan
处理时间(V2)	: 2026/04/07 10:01:24		
仪器型号	: SHIMADZU LC-2050C (FX267)		

<色谱图>

mV



<峰表>

检测器A Ch1 230nm

峰号	保留时间	面积	面积%	高度	理论塔板数(USP)	拖尾因子	分离度(USP)
1	1.182	256046	4.943	47639	1113	1.293	--
2	2.109	4923925	95.057	630242	1765	1.279	5.416
总计		5179971	100.000	677881			

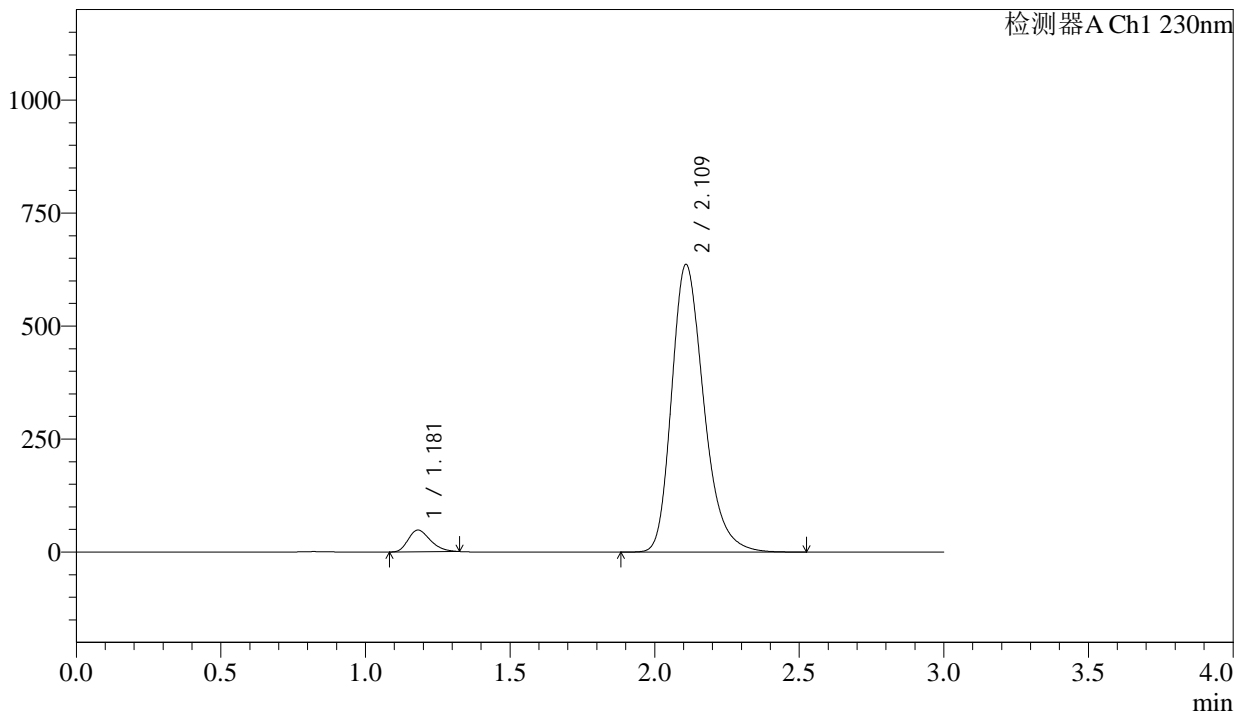
图3 缬沙坦氨氯地平片溶出度测定长期24月HPLC图谱
自制品-pH6.8(内含0.1%Tween80)介质-桨法-65转
对照品溶液-1-2

<样品信息>

色谱柱	: XB-C18(50mm*4.6mm,5μm)	流速	: 1.0ml/min
柱温	: 40°C	波长	: 230nm
数据文件名	: RC\$SMF-4029 - 0-217/18-165-2 - zzp-cq24y-rcd-pH6.8+0.1tw80jz-jf65z-dz1-3.lcd		
方法文件名	: RC\$SMF-4029 - RC-rcqx-FX267.lcm		
批处理文件名	: RC\$SMF-4029 - 20260325-FX267.lcb		
样品瓶号	: 1-18	版本号	: 6.115
进样体积	: 20 μL	实验者	: wangdan
进样时间	: 2026/03/25 14:19:42	处理者	: wangdan
处理时间(V2)	: 2026/04/07 10:01:28		
仪器型号	: SHIMADZU LC-2050C (FX267)		

<色谱图>

mV



<峰表>

检测器A Ch1 230nm

峰号	保留时间	面积	面积%	高度	理论塔板数(USP)	拖尾因子	分离度(USP)
1	1.181	257183	4.962	48111	1124	1.284	--
2	2.109	4926040	95.038	634990	1787	1.272	5.446
总计		5183223	100.000	683101			

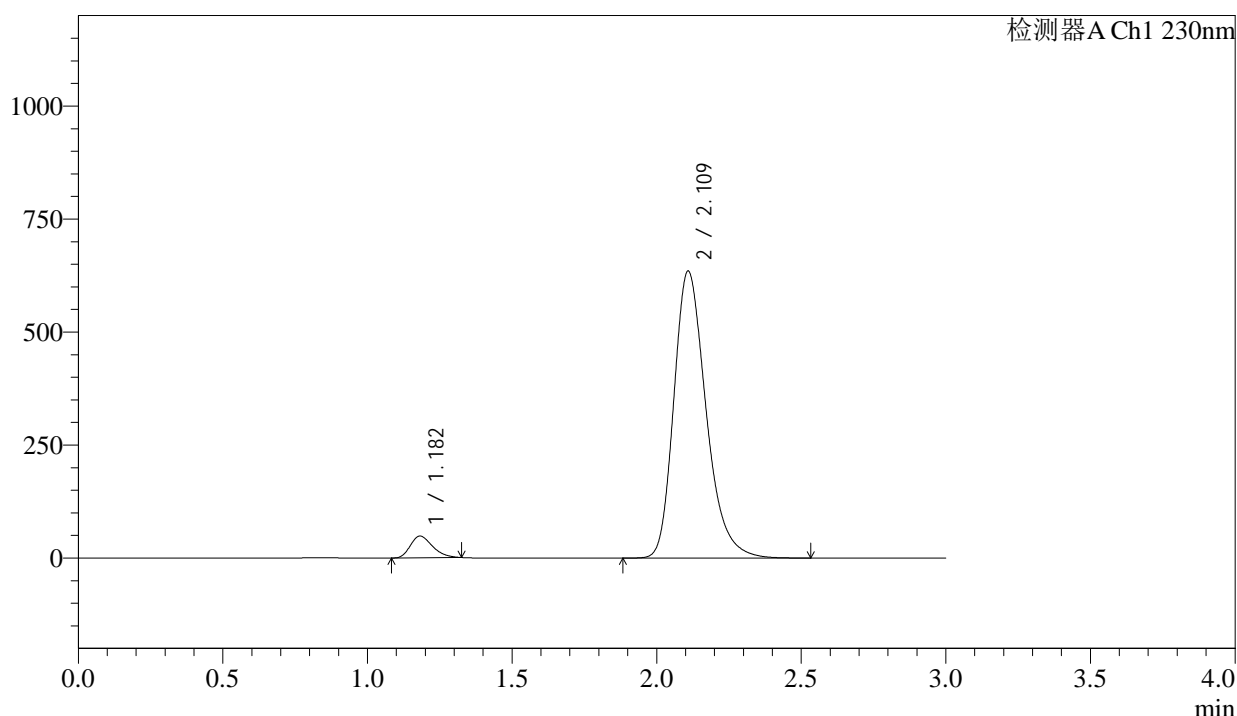
图4 缬沙坦氨氯地平片溶出度测定长期24月HPLC图谱
自制品-pH6.8(内含0.1%Tween80)介质-桨法-65转
对照品溶液-1-3

<样品信息>

色谱柱 : XB-C18(50mm*4.6mm,5 μ m) 流速: 1.0ml/min
 柱温 : 40°C 波长: 230nm
 数据文件名 : RC\$SMF-4029 - 0-217/18-166-2 - zzp-cq24y-rcd-pH6.8+0.1tw80jz-jf65z-dz1-4.lcd
 方法文件名 : RC\$SMF-4029 - RC-rcqx-FX267.lcm
 批处理文件名: RC\$SMF-4029 - 20260325-FX267.lcb
 样品瓶号 : 1-18
 进样体积 : 20 μ L 版本号: 6.115
 进样时间 : 2026/03/25 14:23:06 实验者: wangdan
 处理时间(V2) : 2026/04/07 10:01:32 处理者: wangdan
 仪器型号 : SHIMADZU LC-2050C (FX267)

<色谱图>

mV



<峰表>

检测器A Ch1 230nm

峰号	保留时间	面积	面积%	高度	理论塔板数(USP)	拖尾因子	分离度(USP)
1	1.182	256477	4.954	48040	1130	1.291	--
2	2.109	4920228	95.046	632946	1788	1.278	5.453
总计		5176705	100.000	680985			

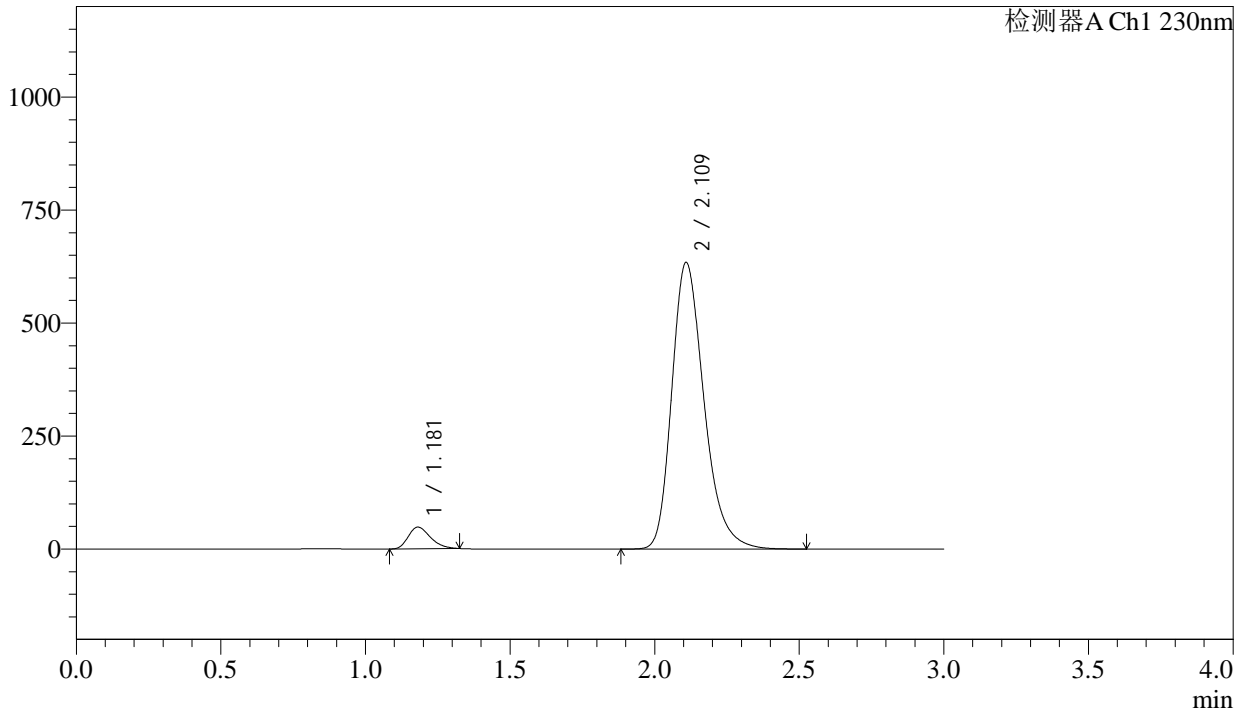
图5 缬沙坦氨氯地平片溶出度测定长期24月HPLC图谱
 自制品-pH6.8(内含0.1%Tween80)介质-桨法-65转
 对照品溶液-1-4

<样品信息>

色谱柱	: XB-C18(50mm*4.6mm,5µm)	流速	: 1.0ml/min
柱温	: 40°C	波长	: 230nm
数据文件名	: RC\$SMF-4029 - 0-217/18-167-2 - zzp-cq24y-rcd-pH6.8+0.1tw80jz-jf65z-dz1-5.lcd		
方法文件名	: RC\$SMF-4029 - RC-rcqx-FX267.lcm		
批处理文件名	: RC\$SMF-4029 - 20260325-FX267.lcb		
样品瓶号	: 1-18	版本号	: 6.115
进样体积	: 20 µL	实验者	: wangdan
进样时间	: 2026/03/25 14:26:30	处理者	: wangdan
处理时间(V2)	: 2026/04/07 10:01:36		
仪器型号	: SHIMADZU LC-2050C (FX267)		

<色谱图>

mV



<峰表>

检测器A Ch1 230nm

峰号	保留时间	面积	面积%	高度	理论塔板数(USP)	拖尾因子	分离度(USP)
1	1.181	256061	4.955	47993	1130	1.288	--
2	2.109	4911798	95.045	632114	1789	1.276	5.456
总计		5167859	100.000	680107			

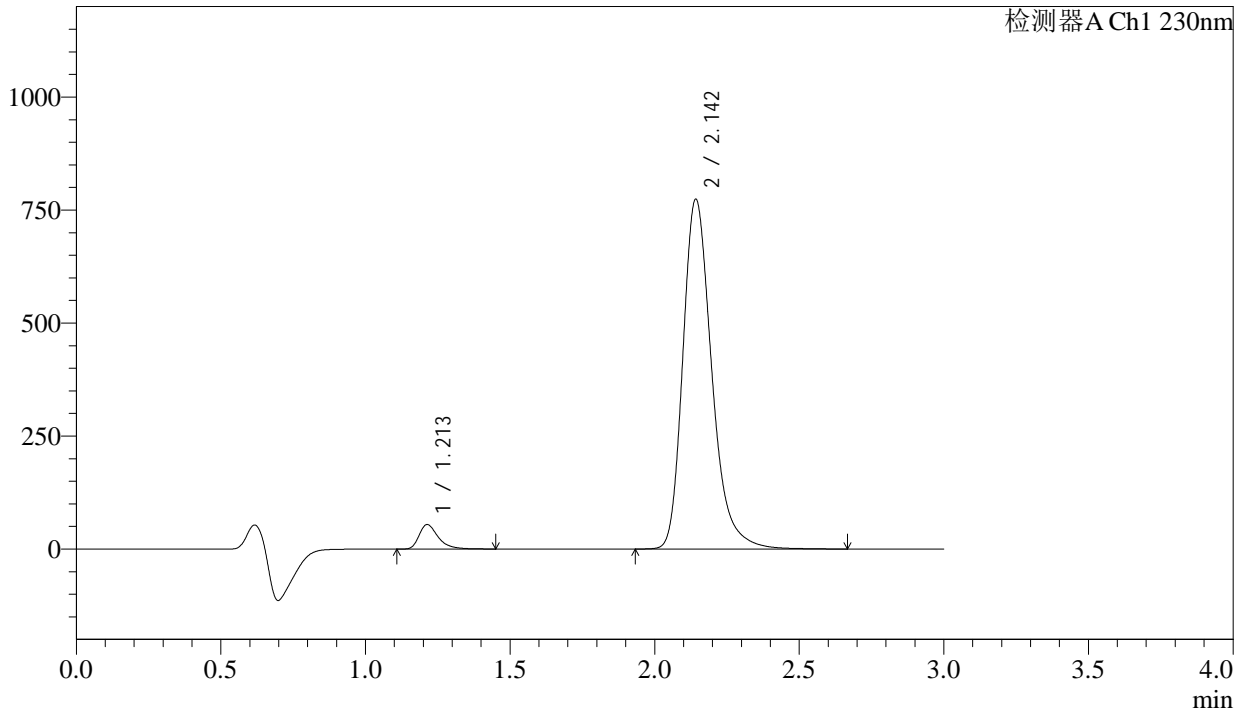
图6 缬沙坦氨氯地平片溶出度测定长期24月HPLC图谱
自制品-pH6.8(内含0.1%Tween80)介质-桨法-65转
对照品溶液-1-5

<样品信息>

色谱柱	: XB-C18(50mm*4.6mm,5μm)	流速	: 1.0ml/min
柱温	: 40°C	波长	: 230nm
数据文件名	: RC\$SMF-4029 - 0-218/18-168-2 - zzp-2023112221p-cq24y-rcd-pH6.8+0.1tw80jz-jf65z-P1-1.lcd		
方法文件名	: RC\$SMF-4029 - RC-rcqx-FX267.lcm		
批处理文件名	: RC\$SMF-4029 - 20260325-FX267.lcb		
样品瓶号	: 1-1	版本号	: 6.115
进样体积	: 20 μL	实验者	: wangdan
进样时间	: 2026/03/25 14:29:53	处理者	: wangdan
处理时间(V2)	: 2026/04/07 10:02:55		
仪器型号	: SHIMADZU LC-2050C (FX267)		

<色谱图>

mV



<峰表>

检测器A Ch1 230nm

峰号	保留时间	面积	面积%	高度	理论塔板数(USP)	拖尾因子	分离度(USP)
1	1.213	249037	4.425	54156	1718	1.410	--
2	2.142	5378983	95.575	770896	2326	1.282	6.302
总计		5628020	100.000	825052			

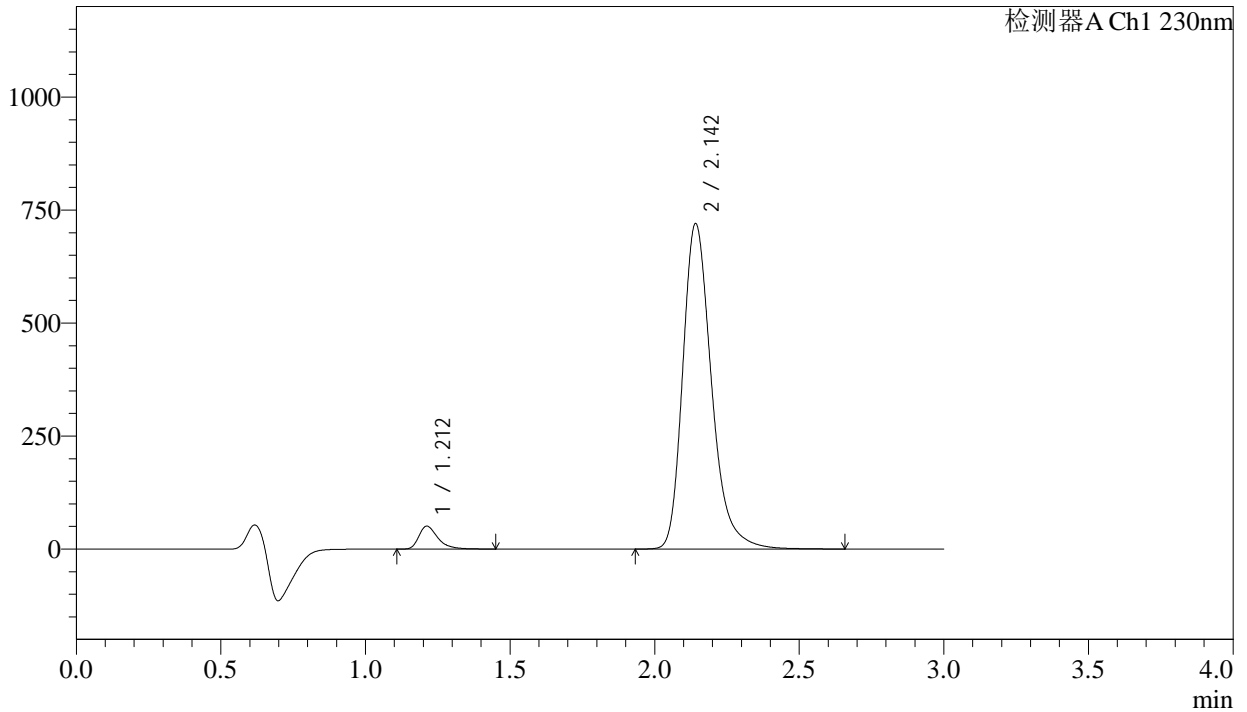
图7 缬沙坦氨氯地平片溶出度测定长期24月HPLC图谱
自制品(2023112221批)-pH6.8(内含0.1%Tween80)介质-浆法-65转-片1
供试品溶液-1

<样品信息>

色谱柱	: XB-C18(50mm*4.6mm,5μm)	流速	: 1.0ml/min
柱温	: 40°C	波长	: 230nm
数据文件名	: RC\$SMF-4029 - 0-218/18-170-2 - zzp-2023112221p-cq24y-rcd-pH6.8+0.1tw80jz-jf65z-P2-1.lcd		
方法文件名	: RC\$SMF-4029 - RC-rcqx-FX267.lcm		
批处理文件名	: RC\$SMF-4029 - 20260325-FX267.lcb		
样品瓶号	: 1-10	版本号	: 6.115
进样体积	: 20 μL	实验者	: wangdan
进样时间	: 2026/03/25 14:36:40	处理者	: wangdan
处理时间(V2)	: 2026/04/07 10:03:03		
仪器型号	: SHIMADZU LC-2050C (FX267)		

<色谱图>

mV



<峰表>

检测器A Ch1 230nm

峰号	保留时间	面积	面积%	高度	理论塔板数(USP)	拖尾因子	分离度(USP)
1	1.212	232109	4.454	50811	1742	1.411	--
2	2.142	4979557	95.546	717976	2349	1.281	6.344
总计		5211666	100.000	768787			

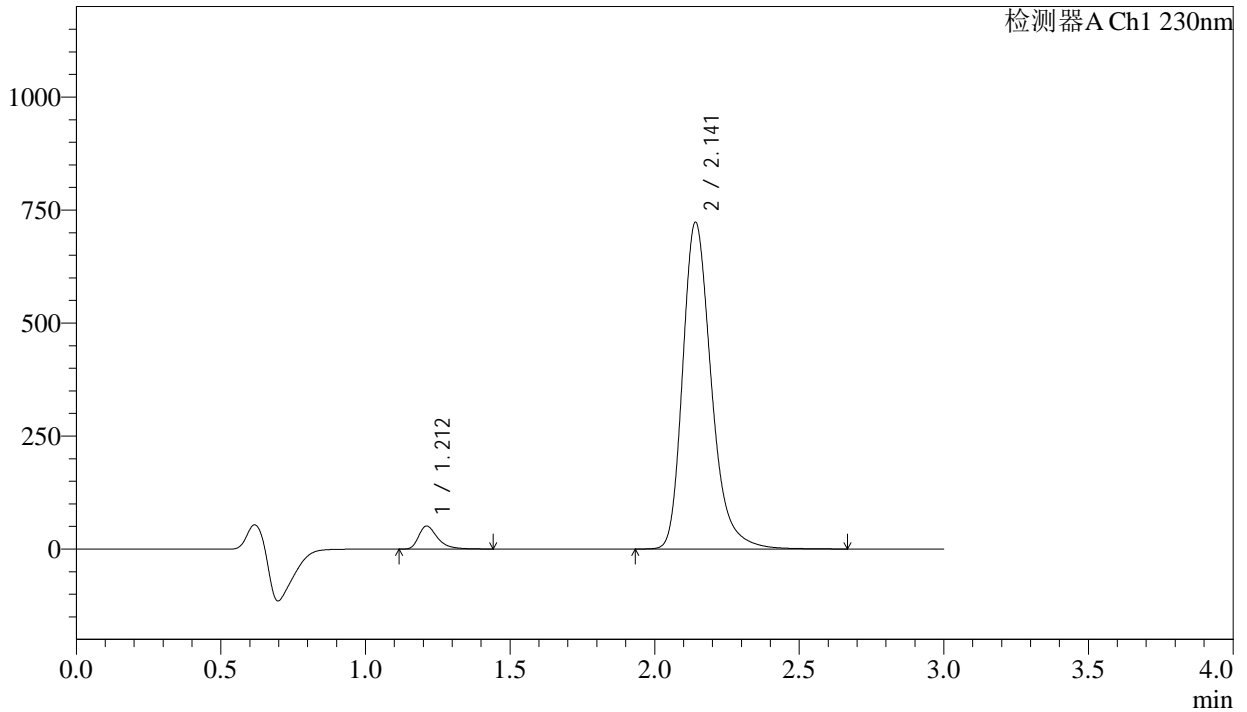
图9 缬沙坦氨氯地平片溶出度测定长期24月HPLC图谱
自制品(2023112221批)-pH6.8(内含0.1%Tween80)介质-浆法-65转-片2
供试品溶液-1

<样品信息>

色谱柱	: XB-C18(50mm*4.6mm,5µm)	流速	: 1.0ml/min
柱温	: 40°C	波长	: 230nm
数据文件名	: RC\$SMF-4029 - 0-218/18-171-2 - zzp-2023112221p-cq24y-rcd-pH6.8+0.1tw80jz-jf65z-P2-2.lcd		
方法文件名	: RC\$SMF-4029 - RC-rcqx-FX267.lcm		
批处理文件名	: RC\$SMF-4029 - 20260325-FX267.lcb		
样品瓶号	: 1-10	版本号	: 6.115
进样体积	: 20 µL	实验者	: wangdan
进样时间	: 2026/03/25 14:40:02	处理者	: wangdan
处理时间(V2)	: 2026/04/07 10:03:06		
仪器型号	: SHIMADZU LC-2050C (FX267)		

<色谱图>

mV



<峰表>

检测器A Ch1 230nm

峰号	保留时间	面积	面积%	高度	理论塔板数(USP)	拖尾因子	分离度(USP)
1	1.212	231235	4.440	50912	1763	1.410	--
2	2.141	4976717	95.560	721287	2371	1.280	6.382
总计		5207952	100.000	772199			

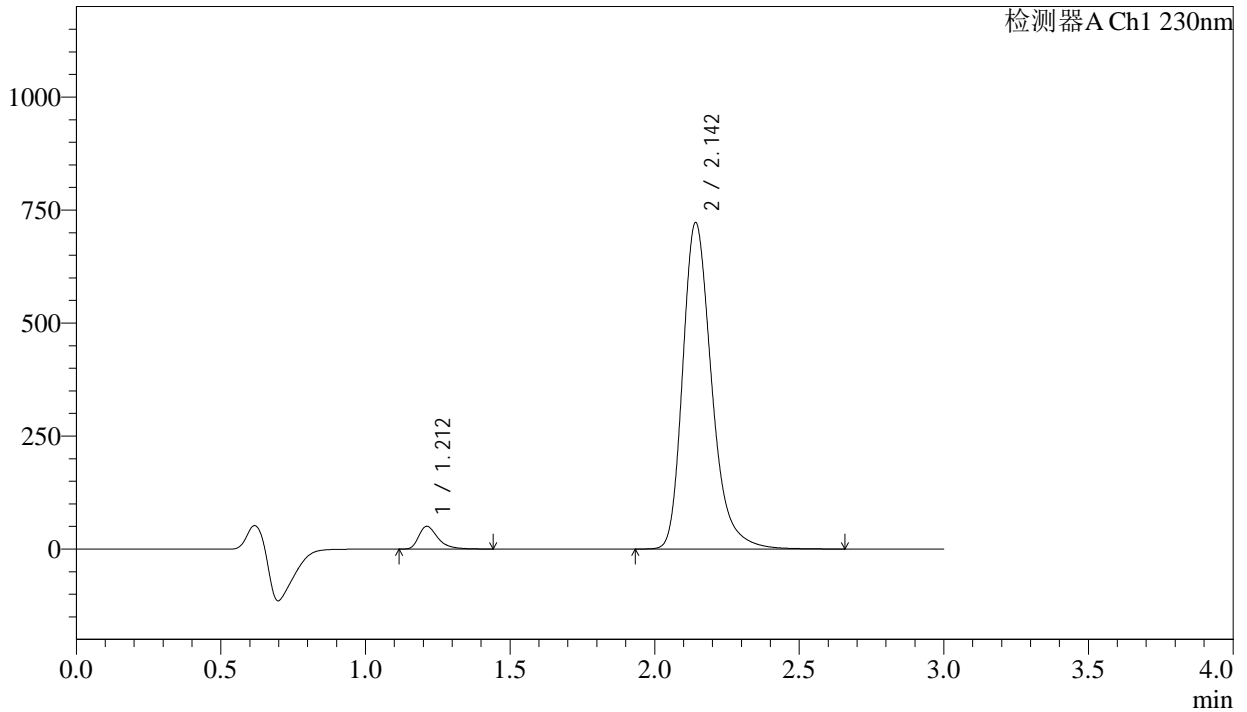
图10 缬沙坦氨氯地平片溶出度测定长期24月HPLC图谱
自制品(2023112221批)-pH6.8(内含0.1%Tween80)介质-浆法-65转-片2
供试品溶液-2

<样品信息>

色谱柱	: XB-C18(50mm*4.6mm,5μm)	流速	: 1.0ml/min
柱温	: 40°C	波长	: 230nm
数据文件名	: RC\$SMF-4029 - 0-218/18-173-2 - zzp-2023112221p-cq24y-rcd-pH6.8+0.1tw80jz-jf65z-P3-2.lcd		
方法文件名	: RC\$SMF-4029 - RC-rcqx-FX267.lcm		
批处理文件名	: RC\$SMF-4029 - 20260325-FX267.lcb		
样品瓶号	: 1-19	版本号	: 6.115
进样体积	: 20 μL	实验者	: wangdan
进样时间	: 2026/03/25 14:46:48	处理者	: wangdan
处理时间(V2)	: 2026/04/07 10:03:13		
仪器型号	: SHIMADZU LC-2050C (FX267)		

<色谱图>

mV



<峰表>

检测器A Ch1 230nm

峰号	保留时间	面积	面积%	高度	理论塔板数(USP)	拖尾因子	分离度(USP)
1	1.212	232056	4.412	50402	1716	1.415	--
2	2.142	5027414	95.588	720039	2320	1.287	6.303
总计		5259470	100.000	770441			

图12 缬沙坦氨氯地平片溶出度测定长期24月HPLC图谱
自制品(2023112221批)-pH6.8(内含0.1%Tween80)介质-浆法-65转-片3
供试品溶液-2



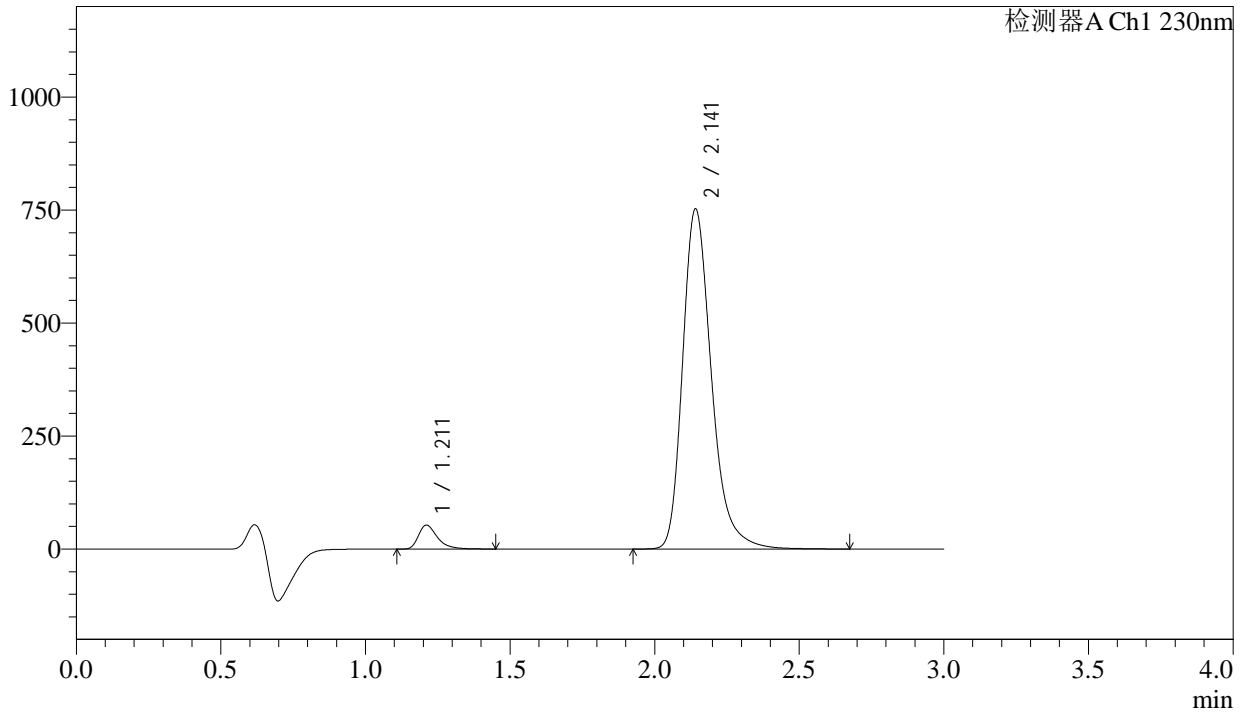
SMF-4029

<样品信息>

色谱柱	: XB-C18(50mm*4.6mm,5μm)	流速	: 1.0ml/min
柱温	: 40°C	波长	: 230nm
数据文件名	: RC\$SMF-4029 - 0-218/18-175-2 - zzp-2023112221p-cq24y-rcd-pH6.8+0.1tw80jz-jf65z-P4-2.lcd		
方法文件名	: RC\$SMF-4029 - RC-rcqx-FX267.lcm		
批处理文件名	: RC\$SMF-4029 - 20260325-FX267.lcb		
样品瓶号	: 1-28	版本号	: 6.115
进样体积	: 20 μL	实验者	: wangdan
进样时间	: 2026/03/25 14:53:33	处理者	: wangdan
处理时间(V2)	: 2026/04/07 10:03:21		
仪器型号	: SHIMADZU LC-2050C (FX267)		

<色谱图>

mV



<峰表>

检测器A Ch1 230nm

峰号	保留时间	面积	面积%	高度	理论塔板数(USP)	拖尾因子	分离度(USP)
1	1.211	242161	4.440	52778	1738	1.417	--
2	2.141	5212032	95.560	750623	2347	1.284	6.350
总计		5454193	100.000	803400			

图14 缬沙坦氨氯地平片溶出度测定长期24月HPLC图谱
自制品(2023112221批)-pH6.8(内含0.1%Tween80)介质-浆法-65转-片4
供试品溶液-2



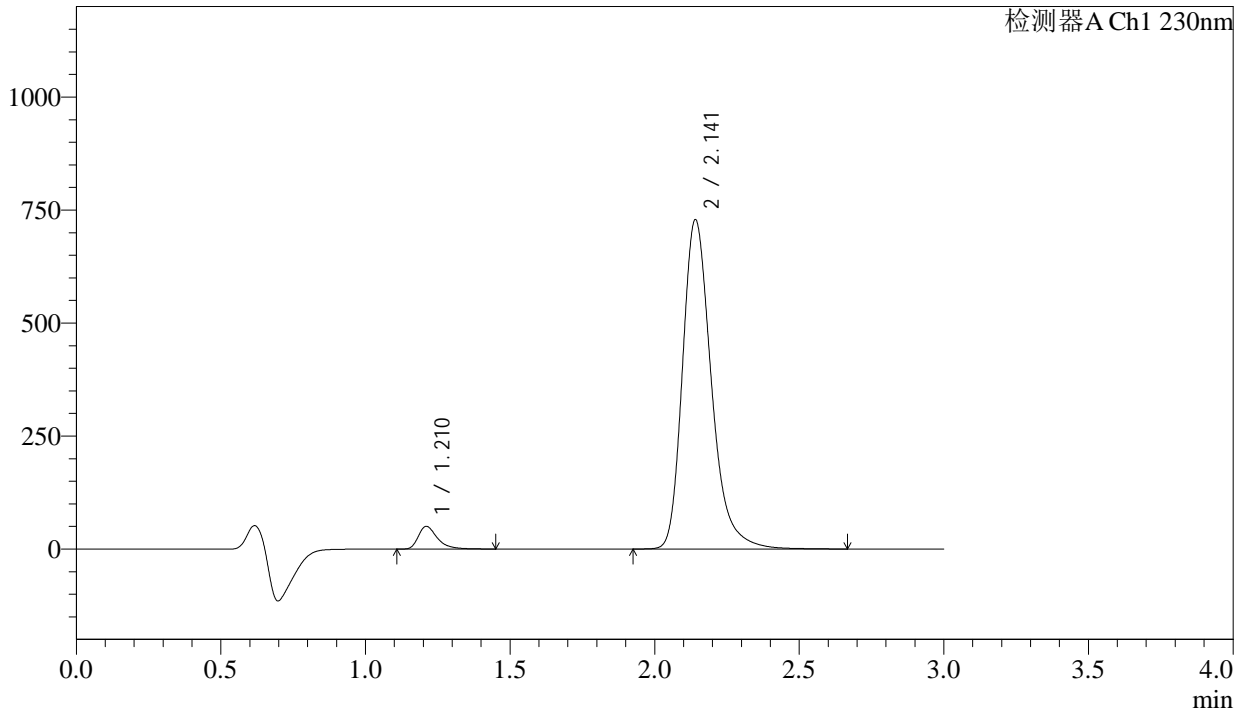
SMF-4029

<样品信息>

色谱柱 : XB-C18(50mm*4.6mm,5 μ m) 流 速: 1.0ml/min
柱温 : 40 $^{\circ}$ C 波 长: 230nm
数据文件名 : RC\$SMF-4029 - 0-218/18-178-2 - zzp-2023112221p-cq24y-rcd-pH6.8+0.1tw80jz-jf65z-P6-1.lcd
方法文件名 : RC\$SMF-4029 - RC-rcqx-FX267.lcm
批处理文件名: RC\$SMF-4029 - 20260325-FX267.lcb
样品瓶号 : 1-46
进样体积 : 20 μ L 版本号: 6.115
进样时间 : 2026/03/25 15:03:42 实验者: wangdan
处理时间(V2) : 2026/04/07 10:03:30 处理者: wangdan
仪器型号 : SHIMADZU LC-2050C (FX267)

<色谱图>

mV



<峰表>

检测器A Ch1 230nm

峰号	保留时间	面积	面积%	高度	理论塔板数(USP)	拖尾因子	分离度(USP)
1	1.210	230520	4.361	50003	1727	1.423	--
2	2.141	5055302	95.639	727233	2339	1.287	6.339
总计		5285822	100.000	777236			

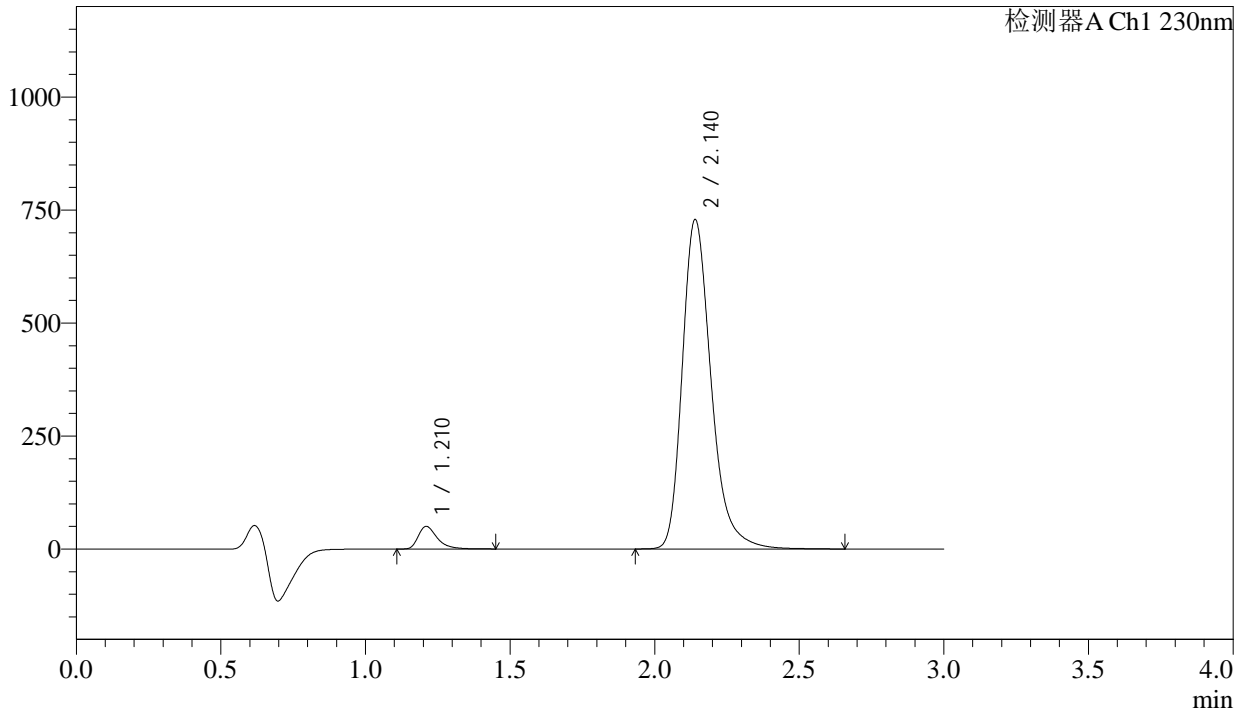
图17 缬沙坦氨氯地平片溶出度测定长期24月HPLC图谱
自制品(2023112221批)-pH6.8(内含0.1%Tween80)介质-浆法-65转-片6
供试品溶液-1

<样品信息>

色谱柱	: XB-C18(50mm*4.6mm,5μm)	流速	: 1.0ml/min
柱温	: 40°C	波长	: 230nm
数据文件名	: RC\$SMF-4029 - 0-218/18-179-2 - zzp-2023112221p-cq24y-rcd-pH6.8+0.1tw80jz-jf65z-P6-2.lcd		
方法文件名	: RC\$SMF-4029 - RC-rcqx-FX267.lcm		
批处理文件名	: RC\$SMF-4029 - 20260325-FX267.lcb		
样品瓶号	: 1-46	版本号	: 6.115
进样体积	: 20 μL	实验者	: wangdan
进样时间	: 2026/03/25 15:07:05	处理者	: wangdan
处理时间(V2)	: 2026/04/07 10:03:33		
仪器型号	: SHIMADZU LC-2050C (FX267)		

<色谱图>

mV



<峰表>

检测器A Ch1 230nm

峰号	保留时间	面积	面积%	高度	理论塔板数(USP)	拖尾因子	分离度(USP)
1	1.210	230438	4.361	49899	1724	1.423	--
2	2.140	5053280	95.639	728188	2339	1.285	6.336
总计		5283718	100.000	778087			

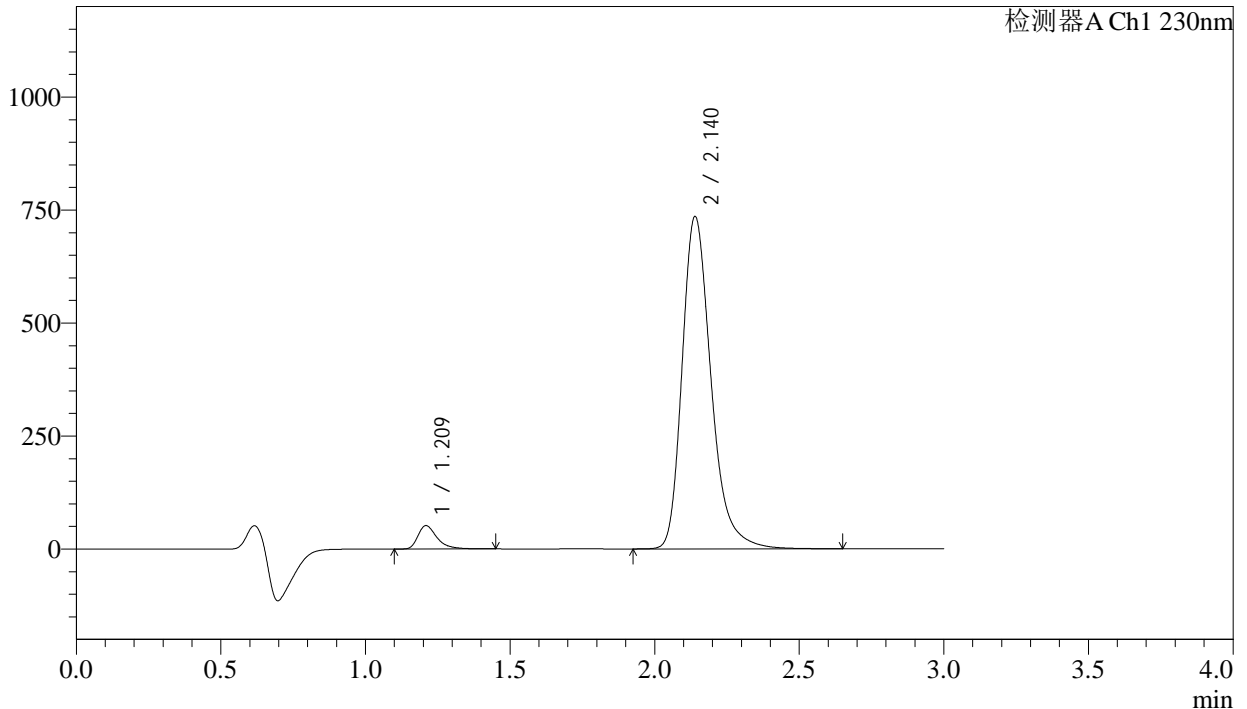
图18 缬沙坦氨氯地平片溶出度测定长期24月HPLC图谱
自制品(2023112221批)-pH6.8(内含0.1%Tween80)介质-浆法-65转-片6
供试品溶液-2

<样品信息>

色谱柱	: XB-C18(50mm*4.6mm,5μm)	流速	: 1.0ml/min
柱温	: 40°C	波长	: 230nm
数据文件名	: RC\$SMF-4029 - 0-218/18-180-2 - zzp-2023112421p-cq24y-rcd-pH6.8+0.1tw80jz-jf65z-P1-1.lcd		
方法文件名	: RC\$SMF-4029 - RC-rcqx-FX267.lcm		
批处理文件名	: RC\$SMF-4029 - 20260325-FX267.lcb		
样品瓶号	: 1-2	版本号	: 6.115
进样体积	: 20 μL	实验者	: wangdan
进样时间	: 2026/03/25 15:10:28	处理者	: wangdan
处理时间(V2)	: 2026/04/07 10:03:36		
仪器型号	: SHIMADZU LC-2050C (FX267)		

<色谱图>

mV



<峰表>

检测器A Ch1 230nm

峰号	保留时间	面积	面积%	高度	理论塔板数(USP)	拖尾因子	分离度(USP)
1	1.209	237565	4.437	51146	1715	1.426	--
2	2.140	5116585	95.563	735127	2324	1.287	6.323
总计		5354150	100.000	786273			

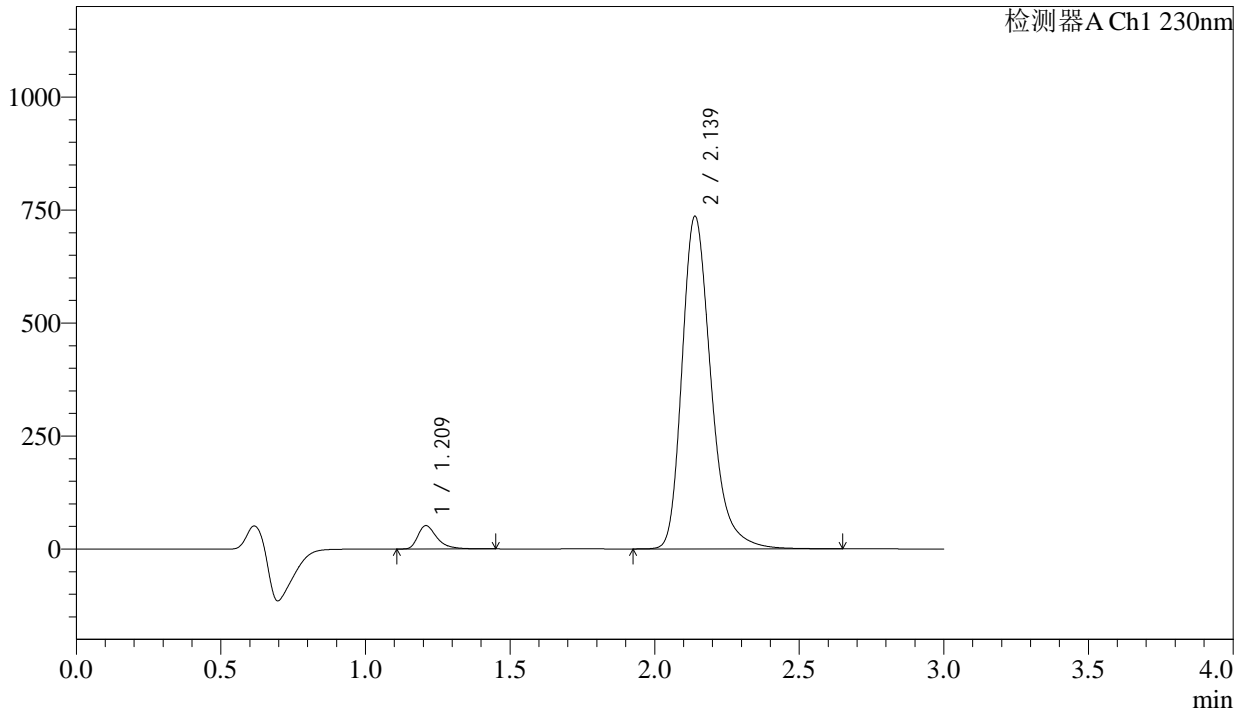
图19 缬沙坦氨氯地平片溶出度测定长期24月HPLC图谱
自制品(2023112421批)-pH6.8(内含0.1%Tween80)介质-浆法-65转-片1
供试品溶液-1

<样品信息>

色谱柱	: XB-C18(50mm*4.6mm,5μm)	流速	: 1.0ml/min
柱温	: 40°C	波长	: 230nm
数据文件名	: RC\$SMF-4029 - 0-218/18-181-2 - zzp-2023112421p-cq24y-rcd-pH6.8+0.1tw80jz-jf65z-P1-2.lcd		
方法文件名	: RC\$SMF-4029 - RC-rcqx-FX267.lcm		
批处理文件名	: RC\$SMF-4029 - 20260325-FX267.lcb		
样品瓶号	: 1-2	版本号	: 6.115
进样体积	: 20 μL	实验者	: wangdan
进样时间	: 2026/03/25 15:13:51	处理者	: wangdan
处理时间(V2)	: 2026/04/07 10:03:39		
仪器型号	: SHIMADZU LC-2050C (FX267)		

<色谱图>

mV



<峰表>

检测器A Ch1 230nm

峰号	保留时间	面积	面积%	高度	理论塔板数(USP)	拖尾因子	分离度(USP)
1	1.209	237625	4.437	51217	1713	1.424	--
2	2.139	5117759	95.563	735670	2325	1.287	6.323
总计		5355384	100.000	786887			

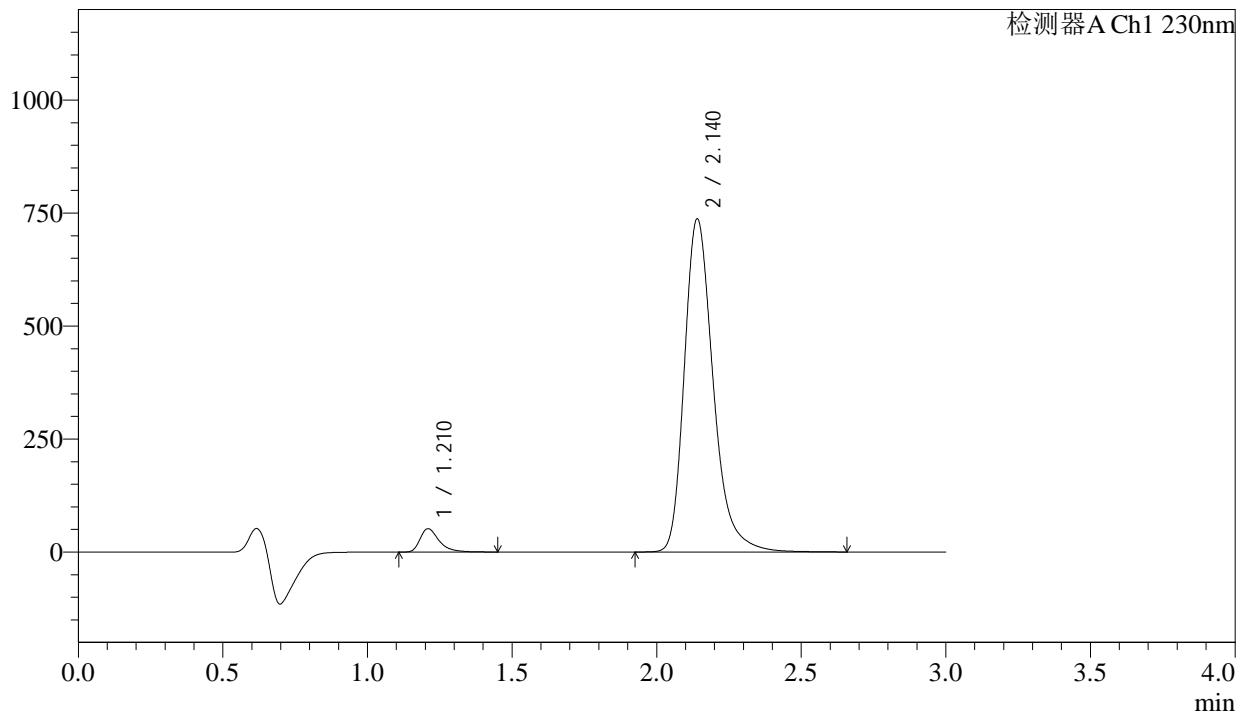
图20 缬沙坦氨氯地平片溶出度测定长期24月HPLC图谱
自制品(2023112421批)-pH6.8(内含0.1%Tween80)介质-浆法-65转-片1
供试品溶液-2

<样品信息>

色谱柱 : XB-C18(50mm*4.6mm,5 μ m) 流 速: 1.0ml/min
 柱温 : 40 $^{\circ}$ C 波 长: 230nm
 数据文件名 : RC\$SMF-4029 - 0-218/18-182-2 - zzp-2023112421p-cq24y-rcd-pH6.8+0.1tw80jz-jf65z-P2-1.lcd
 方法文件名 : RC\$SMF-4029 - RC-rcqx-FX267.lcm
 批处理文件名: RC\$SMF-4029 - 20260325-FX267.lcb
 样品瓶号 : 1-11
 进样体积 : 20 μ L 版本号: 6.115
 进样时间 : 2026/03/25 15:17:14 实验者: wangdan
 处理时间(V2) : 2026/04/07 10:03:42 处理者: wangdan
 仪器型号 : SHIMADZU LC-2050C (FX267)

<色谱图>

mV



<峰表>

检测器A Ch1 230nm

峰号	保留时间	面积	面积%	高度	理论塔板数(USP)	拖尾因子	分离度(USP)
1	1.210	236739	4.421	51173	1727	1.426	--
2	2.140	5117672	95.579	736195	2337	1.288	6.342
总计		5354411	100.000	787368			

图21 缬沙坦氨氯地平片溶出度测定长期24月HPLC图谱
 自制品(2023112421批)-pH6.8(内含0.1%Tween80)介质-浆法-65转-片2
 供试品溶液-1



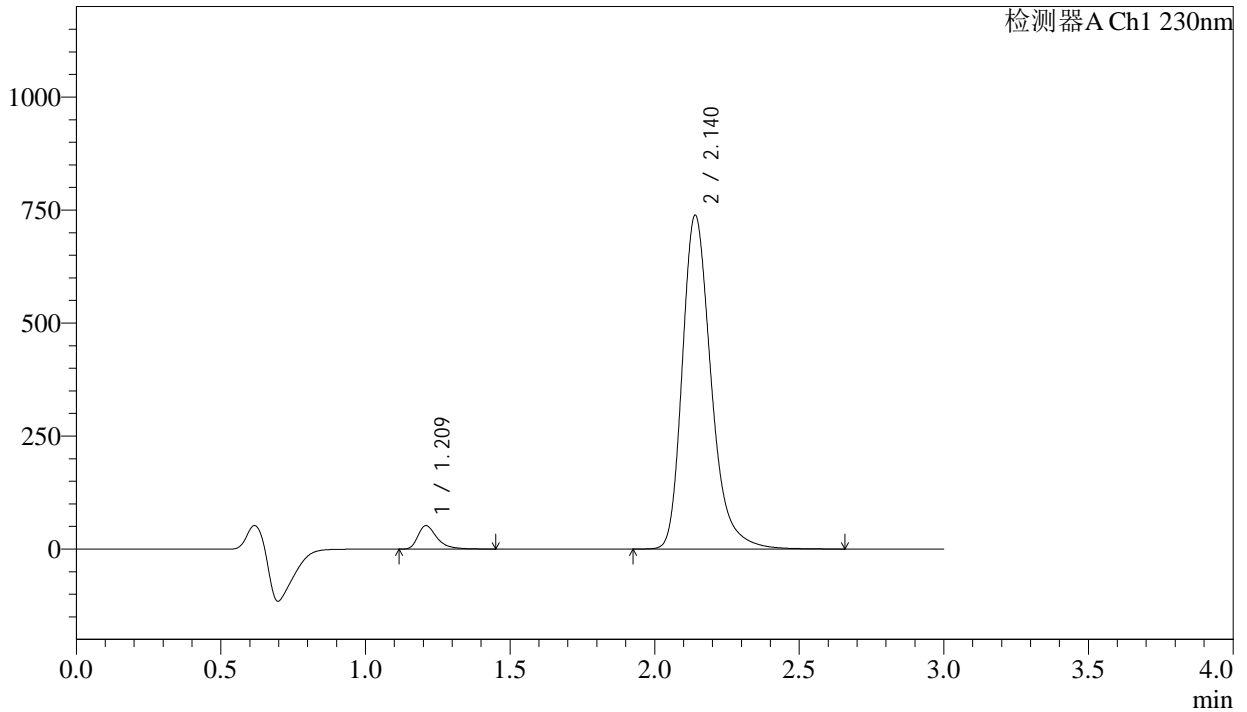
SMF-4029

<样品信息>

色谱柱	: XB-C18(50mm*4.6mm,5µm)	流速	: 1.0ml/min
柱温	: 40°C	波长	: 230nm
数据文件名	: RC\$SMF-4029 - 0-218/18-183-2 - zzp-2023112421p-cq24y-rcd-pH6.8+0.1tw80jz-jf65z-P2-2.lcd		
方法文件名	: RC\$SMF-4029 - RC-rcqx-FX267.lcm		
批处理文件名	: RC\$SMF-4029 - 20260325-FX267.lcb		
样品瓶号	: 1-11	版本号	: 6.115
进样体积	: 20 µL	实验者	: wangdan
进样时间	: 2026/03/25 15:20:37	处理者	: wangdan
处理时间(V2)	: 2026/04/07 10:03:45		
仪器型号	: SHIMADZU LC-2050C (FX267)		

<色谱图>

mV



<峰表>

检测器A Ch1 230nm

峰号	保留时间	面积	面积%	高度	理论塔板数(USP)	拖尾因子	分离度(USP)
1	1.209	236988	4.426	51324	1732	1.426	--
2	2.140	5117622	95.574	737877	2345	1.286	6.356
总计		5354610	100.000	789202			

图22 缬沙坦氨氯地平片溶出度测定长期24月HPLC图谱
自制品(2023112421批)-pH6.8(内含0.1%Tween80)介质-浆法-65转-片2
供试品溶液-2



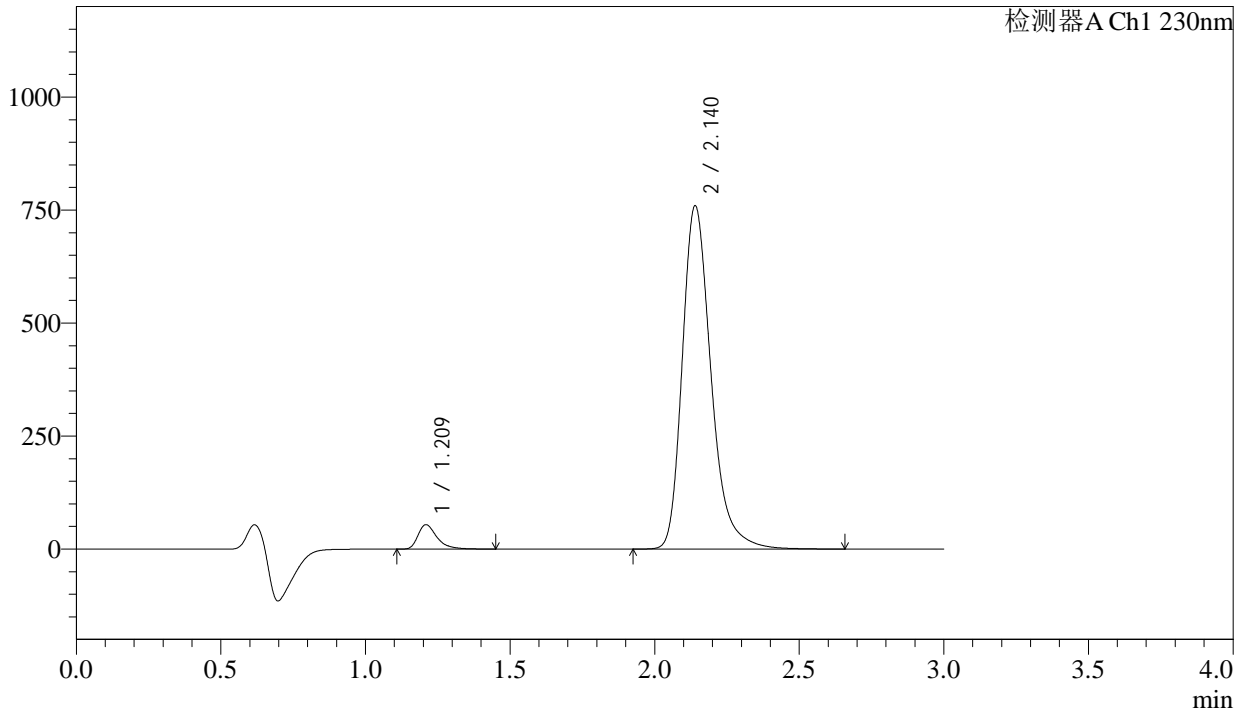
SMF-4029

<样品信息>

色谱柱	: XB-C18(50mm*4.6mm,5μm)	流速	: 1.0ml/min
柱温	: 40°C	波长	: 230nm
数据文件名	: RC\$SMF-4029 - 0-218/18-184-2 - zzp-2023112421p-cq24y-rcd-pH6.8+0.1tw80jz-jf65z-P3-1.lcd		
方法文件名	: RC\$SMF-4029 - RC-rcqx-FX267.lcm		
批处理文件名	: RC\$SMF-4029 - 20260325-FX267.lcb		
样品瓶号	: 1-20	版本号	: 6.115
进样体积	: 20 μL	实验者	: wangdan
进样时间	: 2026/03/25 15:24:00	处理者	: wangdan
处理时间(V2)	: 2026/04/07 10:03:48		
仪器型号	: SHIMADZU LC-2050C (FX267)		

<色谱图>

mV



<峰表>

检测器A Ch1 230nm

峰号	保留时间	面积	面积%	高度	理论塔板数(USP)	拖尾因子	分离度(USP)
1	1.209	246925	4.486	53447	1734	1.427	--
2	2.140	5257564	95.514	758879	2352	1.288	6.362
总计		5504489	100.000	812326			

图23 缬沙坦氨氯地平片溶出度测定长期24月HPLC图谱
自制品(2023112421批)-pH6.8(内含0.1%Tween80)介质-浆法-65转-片3
供试品溶液-1



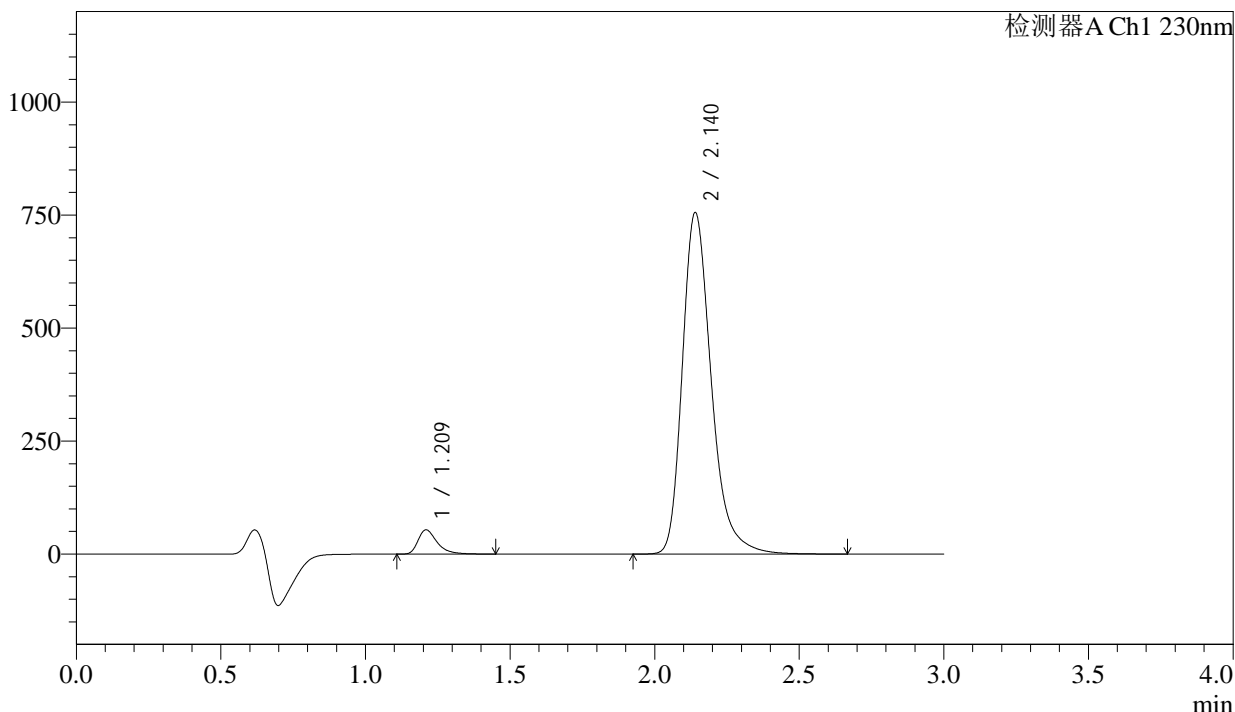
SMF-4029

<样品信息>

色谱柱	: XB-C18(50mm*4.6mm,5μm)	流速	: 1.0ml/min
柱温	: 40°C	波长	: 230nm
数据文件名	: RC\$SMF-4029 - 0-218/18-185-2 - zzp-2023112421p-cq24y-rcd-pH6.8+0.1tw80jz-jf65z-P3-2.lcd		
方法文件名	: RC\$SMF-4029 - RC-rcqx-FX267.lcm		
批处理文件名	: RC\$SMF-4029 - 20260325-FX267.lcb		
样品瓶号	: 1-20	版本号	: 6.115
进样体积	: 20 μL	实验者	: wangdan
进样时间	: 2026/03/25 15:27:23	处理者	: wangdan
处理时间(V2)	: 2026/04/07 10:03:50		
仪器型号	: SHIMADZU LC-2050C (FX267)		

<色谱图>

mV



<峰表>

检测器A Ch1 230nm

峰号	保留时间	面积	面积%	高度	理论塔板数(USP)	拖尾因子	分离度(USP)
1	1.209	246788	4.484	53184	1718	1.433	--
2	2.140	5257181	95.516	754901	2332	1.294	6.333
总计		5503969	100.000	808085			

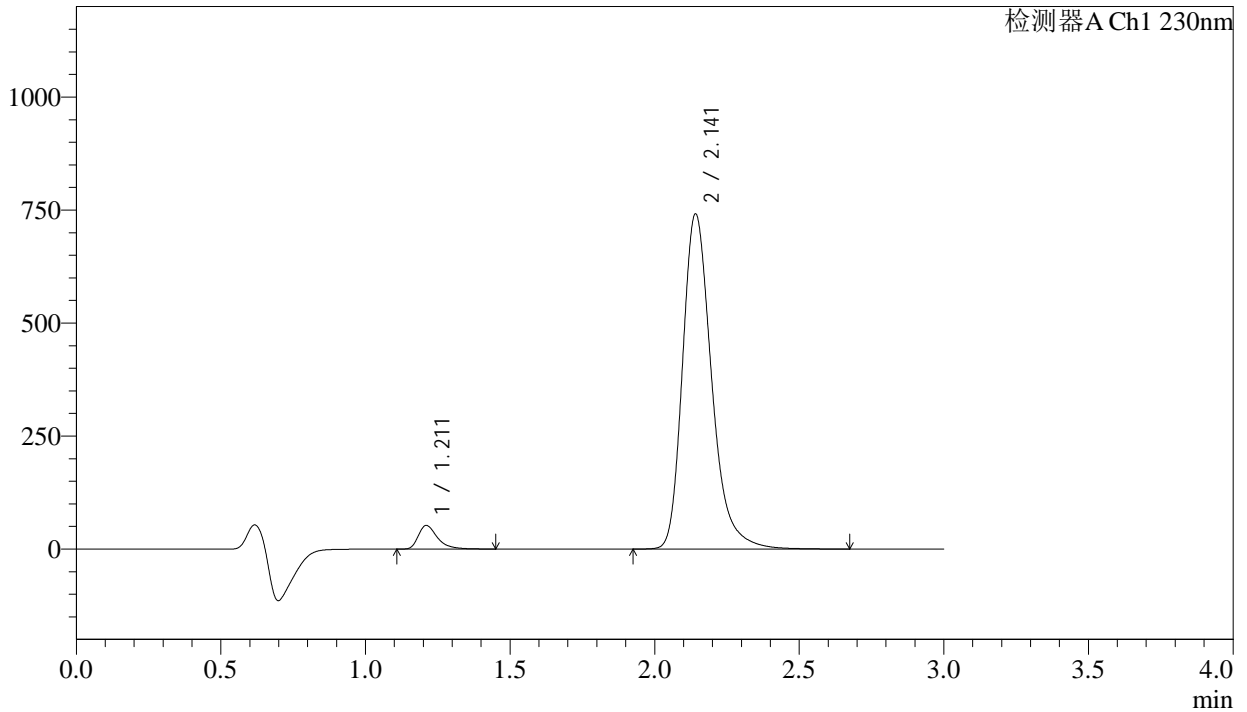
图24 缬沙坦氨氯地平片溶出度测定长期24月HPLC图谱
 自制品(2023112421批)-pH6.8(内含0.1%Tween80)介质-浆法-65转-片3
 供试品溶液-2

<样品信息>

色谱柱	: XB-C18(50mm*4.6mm,5µm)	流速	: 1.0ml/min
柱温	: 40°C	波长	: 230nm
数据文件名	: RC\$SMF-4029 - 0-218/18-186-2 - zzp-2023112421p-cq24y-rcd-pH6.8+0.1tw80jz-jf65z-P4-1.lcd		
方法文件名	: RC\$SMF-4029 - RC-rcqx-FX267.lcm		
批处理文件名	: RC\$SMF-4029 - 20260325-FX267.lcb		
样品瓶号	: 1-29	版本号	: 6.115
进样体积	: 20 µL	实验者	: wangdan
进样时间	: 2026/03/25 15:30:46	处理者	: wangdan
处理时间(V2)	: 2026/04/07 10:03:53		
仪器型号	: SHIMADZU LC-2050C (FX267)		

<色谱图>

mV



<峰表>

检测器A Ch1 230nm

峰号	保留时间	面积	面积%	高度	理论塔板数(USP)	拖尾因子	分离度(USP)
1	1.211	240976	4.441	52029	1709	1.424	--
2	2.141	5184700	95.559	739649	2304	1.287	6.299
总计		5425676	100.000	791677			

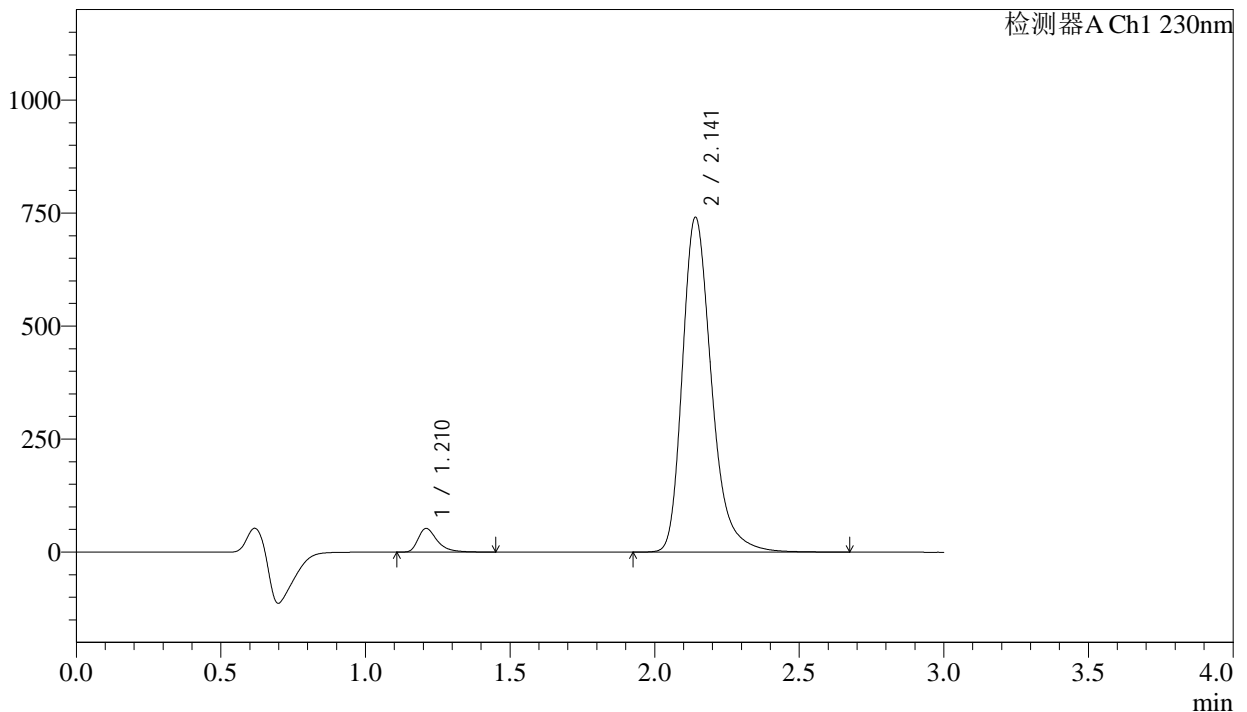
图25 缬沙坦氨氯地平片溶出度测定长期24月HPLC图谱
自制品(2023112421批)-pH6.8(内含0.1%Tween80)介质-浆法-65转-片4
供试品溶液-1

<样品信息>

色谱柱	: XB-C18(50mm*4.6mm,5µm)	流速	: 1.0ml/min
柱温	: 40°C	波长	: 230nm
数据文件名	: RC\$SMF-4029 - 0-218/18-187-2 - zzp-2023112421p-cq24y-rcd-pH6.8+0.1tw80jz-jf65z-P4-2.lcd		
方法文件名	: RC\$SMF-4029 - RC-rcqx-FX267.lcm		
批处理文件名	: RC\$SMF-4029 - 20260325-FX267.lcb		
样品瓶号	: 1-29	版本号	: 6.115
进样体积	: 20 µL	实验者	: wangdan
进样时间	: 2026/03/25 15:34:10	处理者	: wangdan
处理时间(V2)	: 2026/04/07 10:03:56		
仪器型号	: SHIMADZU LC-2050C (FX267)		

<色谱图>

mV



<峰表>

检测器A Ch1 230nm

峰号	保留时间	面积	面积%	高度	理论塔板数(USP)	拖尾因子	分离度(USP)
1	1.210	241055	4.443	51898	1707	1.428	--
2	2.141	5184841	95.557	739405	2303	1.288	6.301
总计		5425896	100.000	791304			

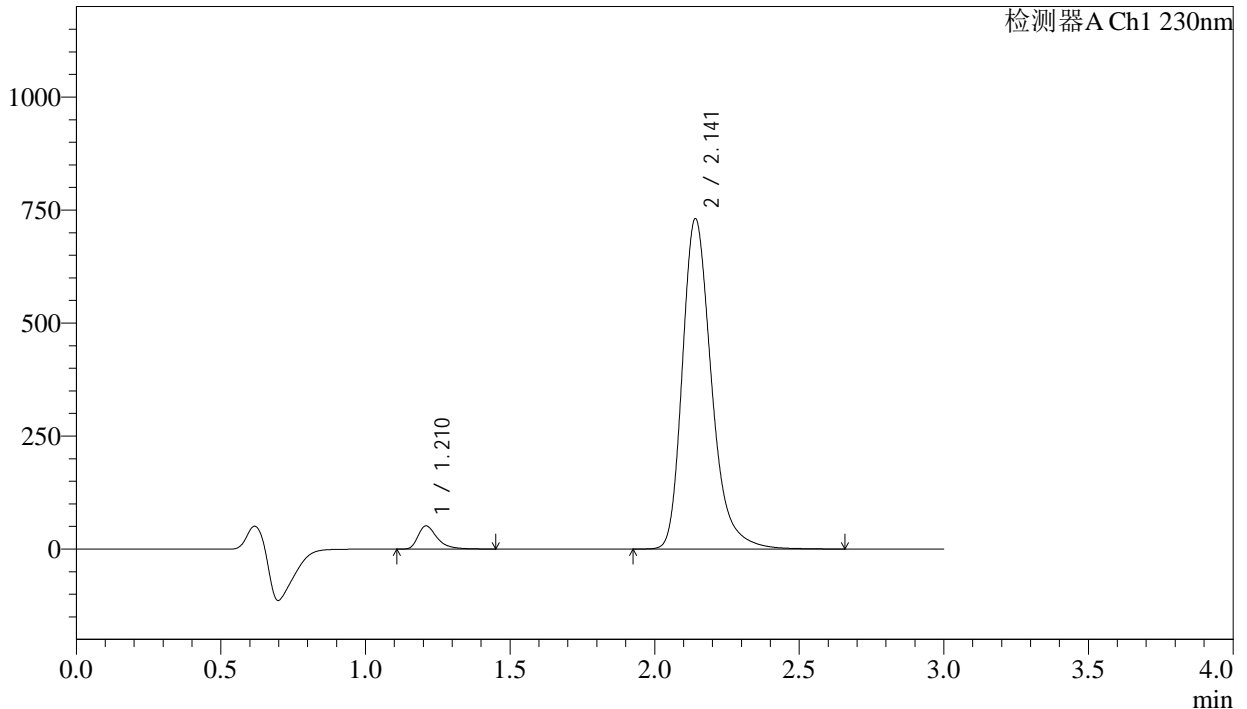
图26 缬沙坦氨氯地平片溶出度测定长期24月HPLC图谱
自制品(2023112421批)-pH6.8(内含0.1%Tween80)介质-浆法-65转-片4
供试品溶液-2

<样品信息>

色谱柱	: XB-C18(50mm*4.6mm,5μm)	流速	: 1.0ml/min
柱温	: 40°C	波长	: 230nm
数据文件名	: RC\$SMF-4029 - 0-218/18-189-2 - zzp-2023112421p-cq24y-rcd-pH6.8+0.1tw80jz-jf65z-P5-2.lcd		
方法文件名	: RC\$SMF-4029 - RC-rcqx-FX267.lcm		
批处理文件名	: RC\$SMF-4029 - 20260325-FX267.lcb		
样品瓶号	: 1-38	版本号	: 6.115
进样体积	: 20 μL	实验者	: wangdan
进样时间	: 2026/03/25 15:40:55	处理者	: wangdan
处理时间(V2)	: 2026/04/07 10:04:04		
仪器型号	: SHIMADZU LC-2050C (FX267)		

<色谱图>

mV



<峰表>

检测器A Ch1 230nm

峰号	保留时间	面积	面积%	高度	理论塔板数(USP)	拖尾因子	分离度(USP)
1	1.210	236631	4.419	50855	1709	1.430	--
2	2.141	5118074	95.581	729621	2300	1.288	6.302
总计		5354705	100.000	780476			

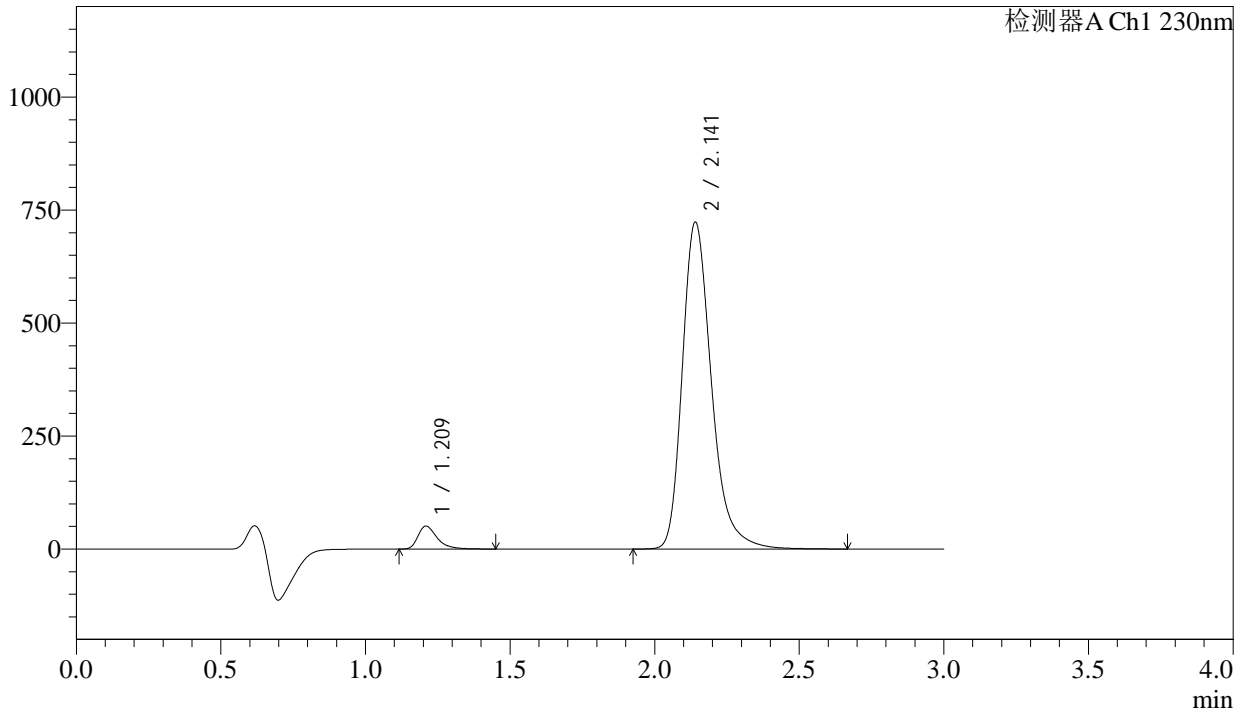
图28 缬沙坦氨氯地平片溶出度测定长期24月HPLC图谱
自制品(2023112421批)-pH6.8(内含0.1%Tween80)介质-浆法-65转-片5
供试品溶液-2

<样品信息>

色谱柱	: XB-C18(50mm*4.6mm,5μm)	流速	: 1.0ml/min
柱温	: 40°C	波长	: 230nm
数据文件名	: RC\$SMF-4029 - 0-218/18-190-2 - zzp-2023112421p-cq24y-rcd-pH6.8+0.1tw80jz-jf65z-P6-1.lcd		
方法文件名	: RC\$SMF-4029 - RC-rcqx-FX267.lcm		
批处理文件名	: RC\$SMF-4029 - 20260325-FX267.lcb		
样品瓶号	: 1-47	版本号	: 6.115
进样体积	: 20 μL	实验者	: wangdan
进样时间	: 2026/03/25 15:44:18	处理者	: wangdan
处理时间(V2)	: 2026/04/07 10:04:08		
仪器型号	: SHIMADZU LC-2050C (FX267)		

<色谱图>

mV



<峰表>

检测器A Ch1 230nm

峰号	保留时间	面积	面积%	高度	理论塔板数(USP)	拖尾因子	分离度(USP)
1	1.209	234634	4.427	50384	1708	1.432	--
2	2.141	5064979	95.573	722194	2300	1.289	6.304
总计		5299613	100.000	772578			

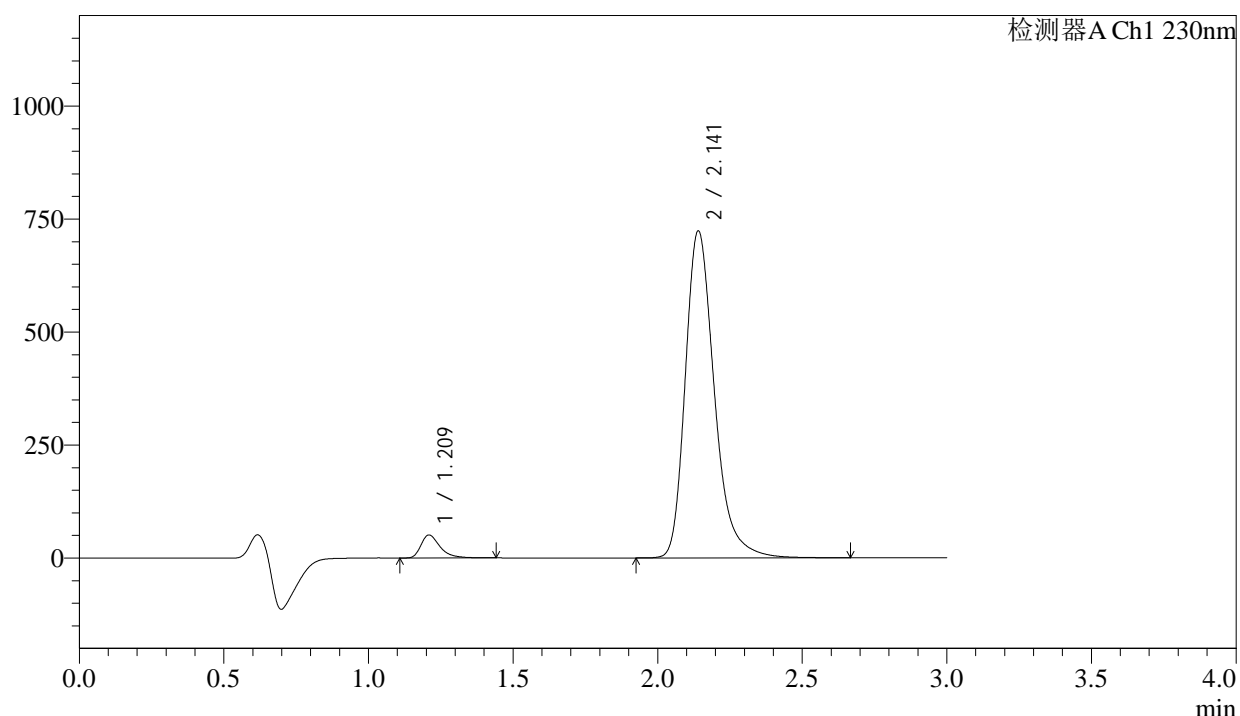
图29 缬沙坦氨氯地平片溶出度测定长期24月HPLC图谱
自制品(2023112421批)-pH6.8(内含0.1%Tween80)介质-浆法-65转-片6
供试品溶液-1

<样品信息>

色谱柱	: XB-C18(50mm*4.6mm,5 μ m)	流速	: 1.0ml/min
柱温	: 40°C	波长	: 230nm
数据文件名	: RC\$SMF-4029 - 0-218/18-191-2 - zzp-2023112421p-cq24y-rcd-pH6.8+0.1tw80jz-jf65z-P6-2.lcd		
方法文件名	: RC\$SMF-4029 - RC-rcqx-FX267.lcm		
批处理文件名	: RC\$SMF-4029 - 20260325-FX267.lcb		
样品瓶号	: 1-47	版本号	: 6.115
进样体积	: 20 μ L	实验者	: wangdan
进样时间	: 2026/03/25 15:47:40	处理者	: wangdan
处理时间(V2)	: 2026/04/07 10:04:12		
仪器型号	: SHIMADZU LC-2050C (FX267)		

<色谱图>

mV



<峰表>

检测器A Ch1 230nm

峰号	保留时间	面积	面积%	高度	理论塔板数(USP)	拖尾因子	分离度(USP)
1	1.209	234407	4.424	50396	1709	1.431	--
2	2.141	5063645	95.576	722564	2303	1.290	6.306
总计		5298052	100.000	772960			

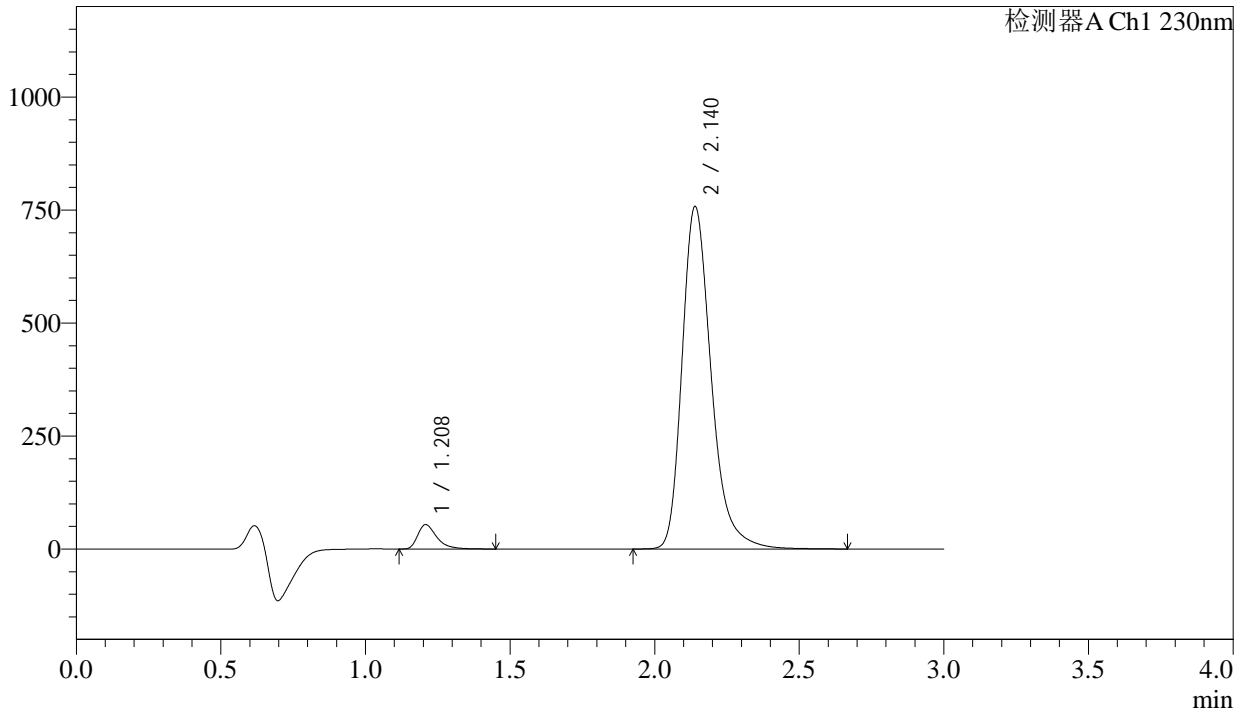
图30 缬沙坦氨氯地平片溶出度测定长期24月HPLC图谱
自制品(2023112421批)-pH6.8(内含0.1%Tween80)介质-浆法-65转-片6
供试品溶液-2

<样品信息>

色谱柱	: XB-C18(50mm*4.6mm,5µm)	流速	: 1.0ml/min
柱温	: 40°C	波长	: 230nm
数据文件名	: RC\$SMF-4029 - 0-218/18-192-2 - zzp-2023112521p-cq24y-rcd-pH6.8+0.1tw80jz-jf65z-P1-1.lcd		
方法文件名	: RC\$SMF-4029 - RC-rcqx-FX267.lcm		
批处理文件名	: RC\$SMF-4029 - 20260325-FX267.lcb		
样品瓶号	: 1-3	版本号	: 6.115
进样体积	: 20 µL	实验者	: wangdan
进样时间	: 2026/03/25 15:51:03	处理者	: wangdan
处理时间(V2)	: 2026/04/07 10:04:16		
仪器型号	: SHIMADZU LC-2050C (FX267)		

<色谱图>

mV



<峰表>

检测器A Ch1 230nm

峰号	保留时间	面积	面积%	高度	理论塔板数(USP)	拖尾因子	分离度(USP)
1	1.208	248350	4.473	53614	1708	1.432	--
2	2.140	5303879	95.527	757359	2301	1.289	6.307
总计		5552229	100.000	810974			

图31 缬沙坦氨氯地平片溶出度测定长期24月HPLC图谱
自制品(2023112521批)-pH6.8(内含0.1%Tween80)介质-浆法-65转-片1
供试品溶液-1



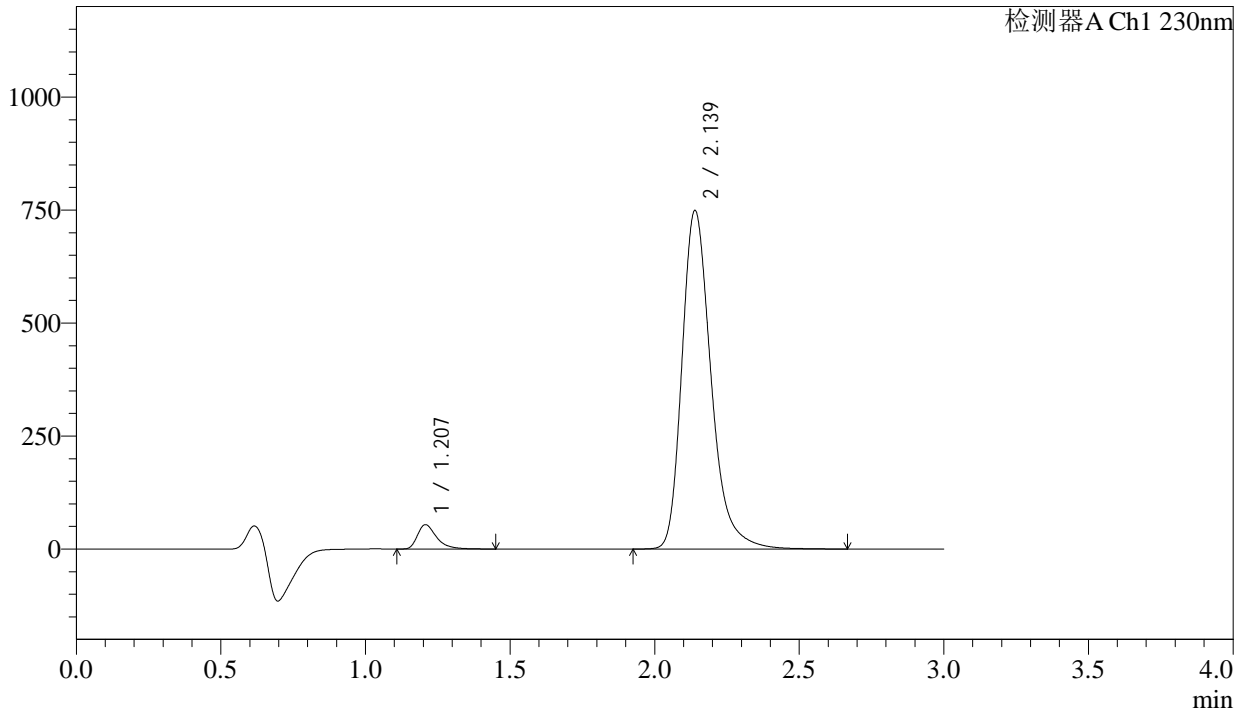
SMF-4029

<样品信息>

色谱柱	: XB-C18(50mm*4.6mm,5μm)	流速	: 1.0ml/min
柱温	: 40°C	波长	: 230nm
数据文件名	: RC\$SMF-4029 - 0-218/18-195-2 - zzp-2023112521p-cq24y-rcd-pH6.8+0.1tw80jz-jf65z-P2-2.lcd		
方法文件名	: RC\$SMF-4029 - RC-rcqx-FX267.lcm		
批处理文件名	: RC\$SMF-4029 - 20260325-FX267.lcb		
样品瓶号	: 1-12	版本号	: 6.115
进样体积	: 20 μL	实验者	: wangdan
进样时间	: 2026/03/25 16:01:12	处理者	: wangdan
处理时间(V2)	: 2026/04/07 10:04:27		
仪器型号	: SHIMADZU LC-2050C (FX267)		

<色谱图>

mV



<峰表>

检测器A Ch1 230nm

峰号	保留时间	面积	面积%	高度	理论塔板数(USP)	拖尾因子	分离度(USP)
1	1.207	247877	4.513	53667	1705	1.428	--
2	2.139	5244587	95.487	748637	2298	1.289	6.309
总计		5492465	100.000	802304			

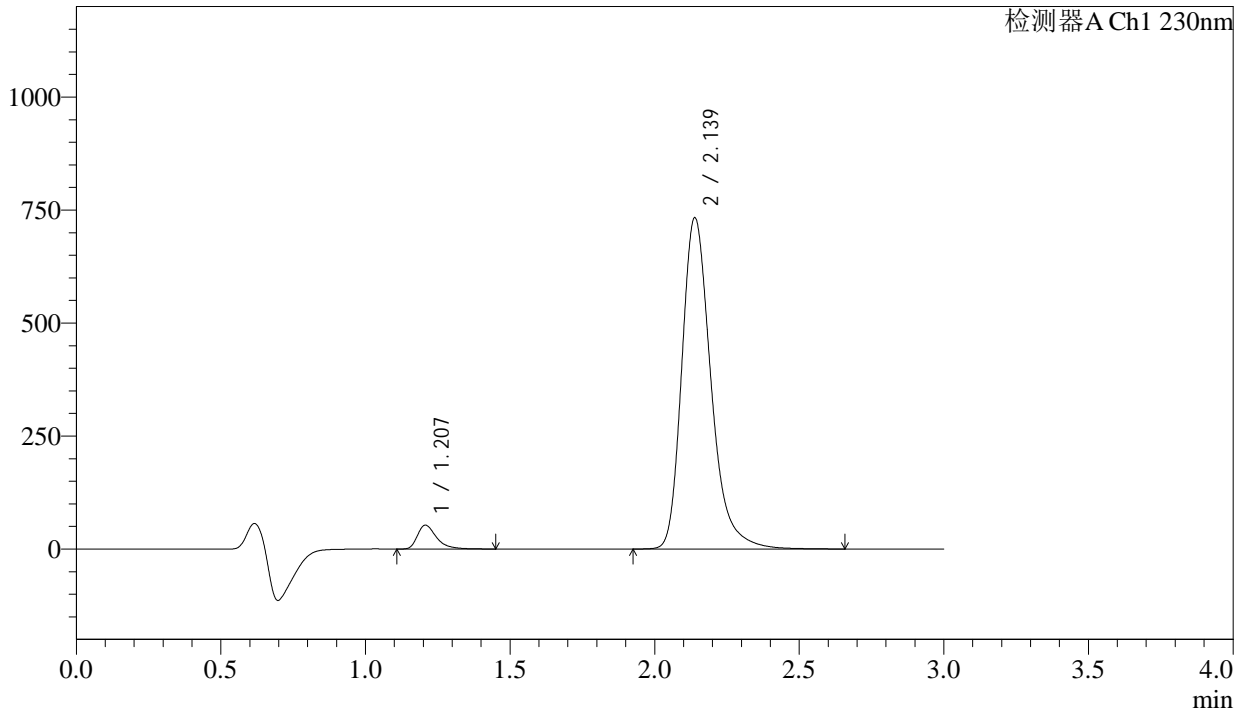
图34 缬沙坦氨氯地平片溶出度测定长期24月HPLC图谱
自制品(2023112521批)-pH6.8(内含0.1%Tween80)介质-浆法-65转-片2
供试品溶液-2

<样品信息>

色谱柱	: XB-C18(50mm*4.6mm,5μm)	流速	: 1.0ml/min
柱温	: 40°C	波长	: 230nm
数据文件名	: RC\$SMF-4029 - 0-218/18-196-2 - zzp-2023112521p-cq24y-rcd-pH6.8+0.1tw80jz-jf65z-P3-1.lcd		
方法文件名	: RC\$SMF-4029 - RC-rcqx-FX267.lcm		
批处理文件名	: RC\$SMF-4029 - 20260325-FX267.lcb		
样品瓶号	: 1-21	版本号	: 6.115
进样体积	: 20 μL	实验者	: wangdan
进样时间	: 2026/03/25 16:04:35	处理者	: wangdan
处理时间(V2)	: 2026/04/07 10:04:32		
仪器型号	: SHIMADZU LC-2050C (FX267)		

<色谱图>

mV



<峰表>

检测器A Ch1 230nm

峰号	保留时间	面积	面积%	高度	理论塔板数(USP)	拖尾因子	分离度(USP)
1	1.207	243208	4.521	52624	1704	1.428	--
2	2.139	5136803	95.479	732891	2295	1.290	6.303
总计		5380011	100.000	785515			

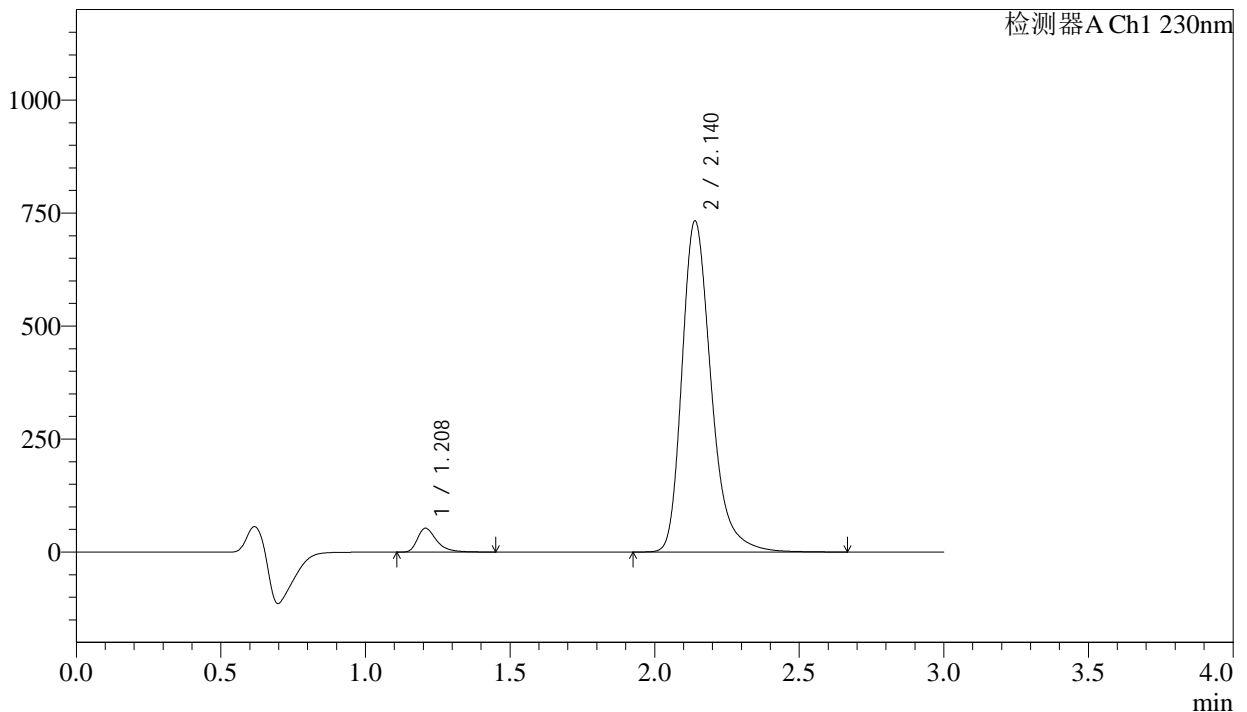
图35 缬沙坦氨氯地平片溶出度测定长期24月HPLC图谱
自制品(2023112521批)-pH6.8(内含0.1%Tween80)介质-浆法-65转-片3
供试品溶液-1

<样品信息>

色谱柱	: XB-C18(50mm*4.6mm,5µm)	流速	: 1.0ml/min
柱温	: 40°C	波长	: 230nm
数据文件名	: RC\$SMF-4029 - 0-218/18-197-2 - zzp-2023112521p-cq24y-rcd-pH6.8+0.1tw80jz-jf65z-P3-2.lcd		
方法文件名	: RC\$SMF-4029 - RC-rcqx-FX267.lcm		
批处理文件名	: RC\$SMF-4029 - 20260325-FX267.lcb		
样品瓶号	: 1-21	版本号	: 6.115
进样体积	: 20 µL	实验者	: wangdan
进样时间	: 2026/03/25 16:07:58	处理者	: wangdan
处理时间(V2)	: 2026/04/07 10:04:36		
仪器型号	: SHIMADZU LC-2050C (FX267)		

<色谱图>

mV



<峰表>

检测器A Ch1 230nm

峰号	保留时间	面积	面积%	高度	理论塔板数(USP)	拖尾因子	分离度(USP)
1	1.208	243146	4.517	52570	1703	1.428	--
2	2.140	5139774	95.483	732160	2288	1.291	6.297
总计		5382920	100.000	784730			

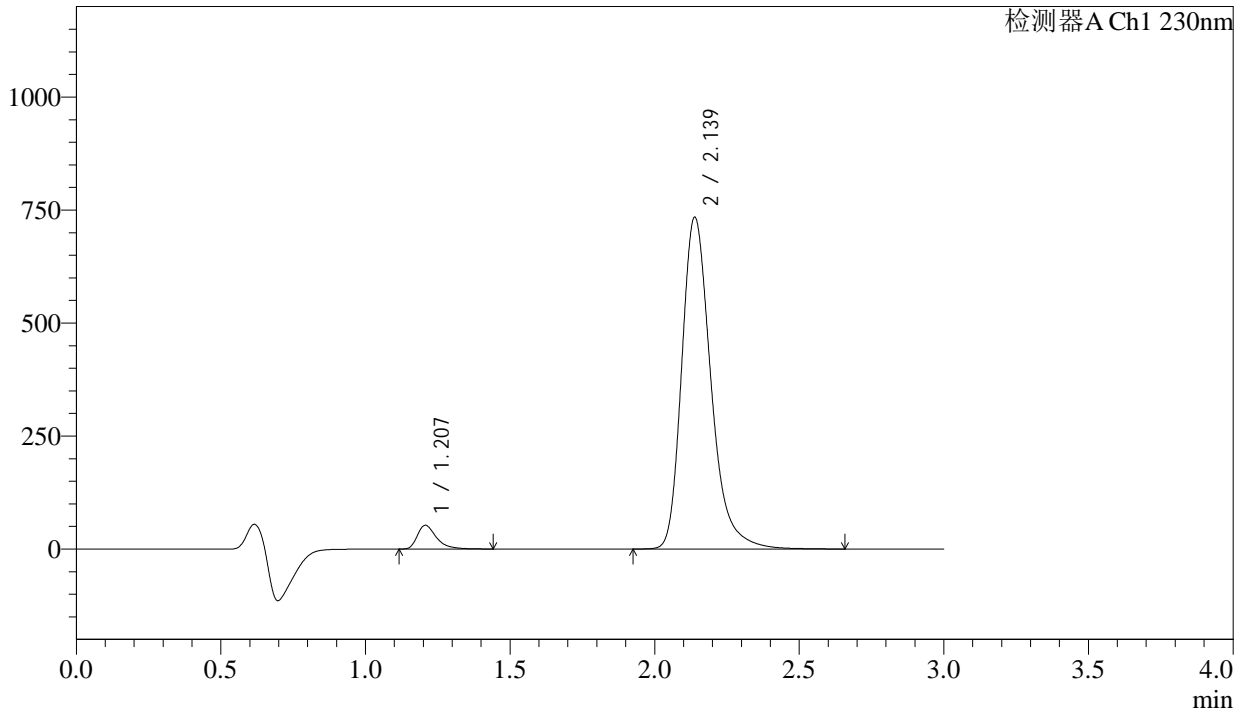
图36 缬沙坦氨氯地平片溶出度测定长期24月HPLC图谱
自制品(2023112521批)-pH6.8(内含0.1%Tween80)介质-浆法-65转-片3
供试品溶液-2

<样品信息>

色谱柱	: XB-C18(50mm*4.6mm,5μm)	流速	: 1.0ml/min
柱温	: 40°C	波长	: 230nm
数据文件名	: RC\$SMF-4029 - 0-218/18-198-2 - zzp-2023112521p-cq24y-rcd-pH6.8+0.1tw80jz-jf65z-P4-1.lcd		
方法文件名	: RC\$SMF-4029 - RC-rcqx-FX267.lcm		
批处理文件名	: RC\$SMF-4029 - 20260325-FX267.lcb		
样品瓶号	: 1-30	版本号	: 6.115
进样体积	: 20 μL	实验者	: wangdan
进样时间	: 2026/03/25 16:11:22	处理者	: wangdan
处理时间(V2)	: 2026/04/07 10:04:40		
仪器型号	: SHIMADZU LC-2050C (FX267)		

<色谱图>

mV



<峰表>

检测器A Ch1 230nm

峰号	保留时间	面积	面积%	高度	理论塔板数(USP)	拖尾因子	分离度(USP)
1	1.207	242296	4.492	52426	1699	1.429	--
2	2.139	5152155	95.508	734021	2287	1.292	6.294
总计		5394451	100.000	786446			

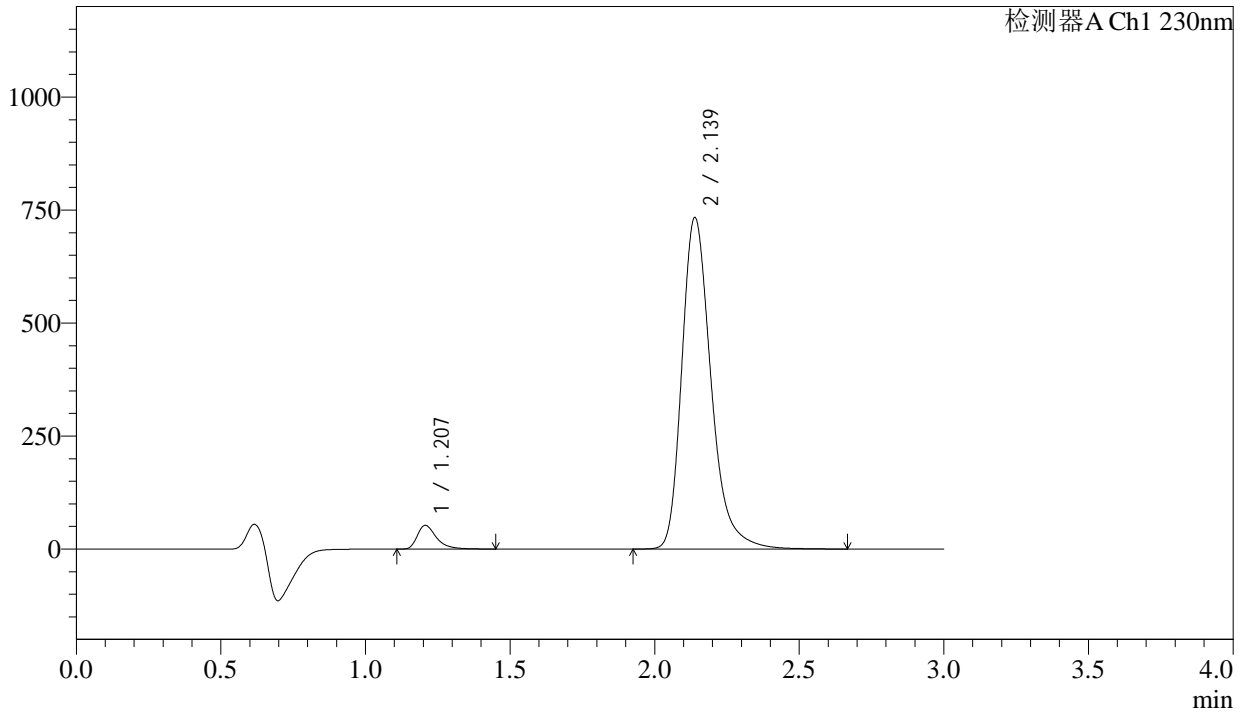
图37 缬沙坦氨氯地平片溶出度测定长期24月HPLC图谱
自制品(2023112521批)-pH6.8(内含0.1%Tween80)介质-浆法-65转-片4
供试品溶液-1

<样品信息>

色谱柱	: XB-C18(50mm*4.6mm,5µm)	流速	: 1.0ml/min
柱温	: 40°C	波长	: 230nm
数据文件名	: RC\$SMF-4029 - 0-218/18-199-2 - zzp-2023112521p-cq24y-rcd-pH6.8+0.1tw80jz-jf65z-P4-2.lcd		
方法文件名	: RC\$SMF-4029 - RC-rcqx-FX267.lcm		
批处理文件名	: RC\$SMF-4029 - 20260325-FX267.lcb		
样品瓶号	: 1-30	版本号	: 6.115
进样体积	: 20 µL	实验者	: wangdan
进样时间	: 2026/03/25 16:14:45	处理者	: wangdan
处理时间(V2)	: 2026/04/07 10:04:43		
仪器型号	: SHIMADZU LC-2050C (FX267)		

<色谱图>

mV



<峰表>

检测器A Ch1 230nm

峰号	保留时间	面积	面积%	高度	理论塔板数(USP)	拖尾因子	分离度(USP)
1	1.207	242531	4.496	52427	1697	1.430	--
2	2.139	5152256	95.504	733437	2285	1.292	6.293
总计		5394787	100.000	785864			

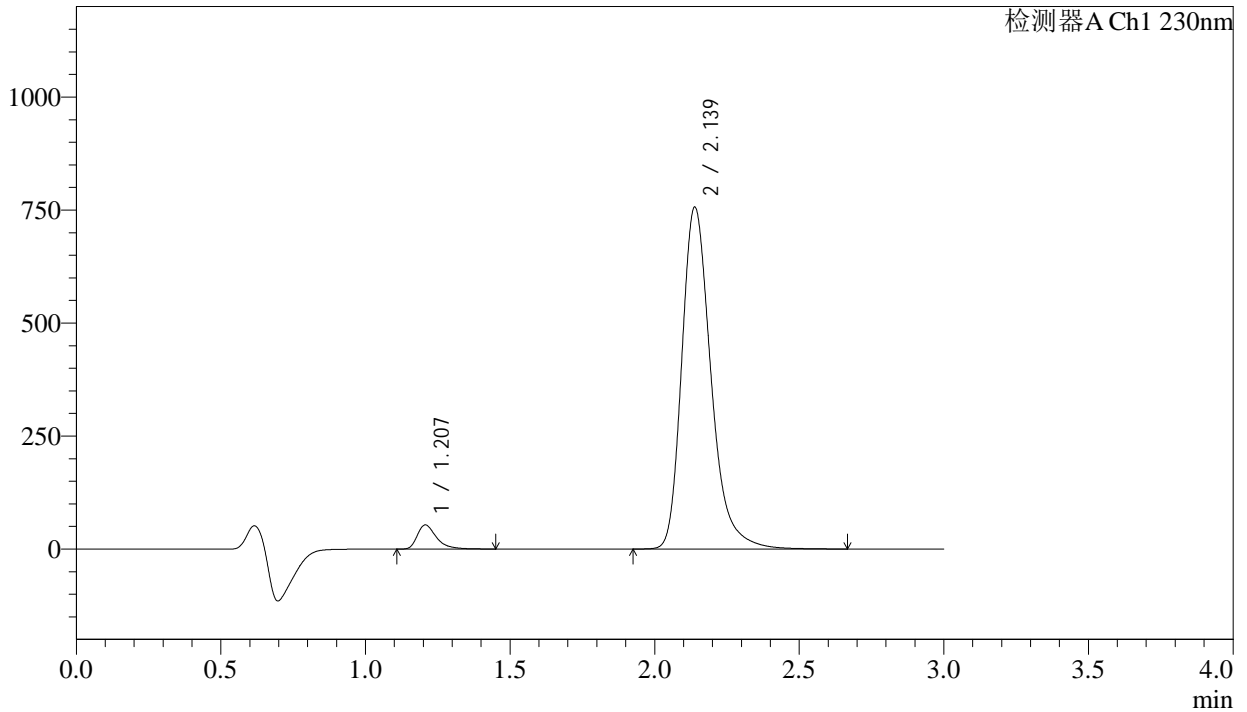
图38 缬沙坦氨氯地平片溶出度测定长期24月HPLC图谱
自制品(2023112521批)-pH6.8(内含0.1%Tween80)介质-浆法-65转-片4
供试品溶液-2

<样品信息>

色谱柱	: XB-C18(50mm*4.6mm,5μm)	流速	: 1.0ml/min
柱温	: 40°C	波长	: 230nm
数据文件名	: RC\$SMF-4029 - 0-218/18-200-2 - zzp-2023112521p-cq24y-rcd-pH6.8+0.1tw80jz-jf65z-P5-1.lcd		
方法文件名	: RC\$SMF-4029 - RC-rcqx-FX267.lcm		
批处理文件名	: RC\$SMF-4029 - 20260325-FX267.lcb		
样品瓶号	: 1-39	版本号	: 6.115
进样体积	: 20 μL	实验者	: wangdan
进样时间	: 2026/03/25 16:18:08	处理者	: wangdan
处理时间(V2)	: 2026/04/07 10:04:45		
仪器型号	: SHIMADZU LC-2050C (FX267)		

<色谱图>

mV



<峰表>

检测器A Ch1 230nm

峰号	保留时间	面积	面积%	高度	理论塔板数(USP)	拖尾因子	分离度(USP)
1	1.207	246045	4.422	53199	1696	1.429	--
2	2.139	5317504	95.578	756357	2281	1.292	6.289
总计		5563549	100.000	809557			

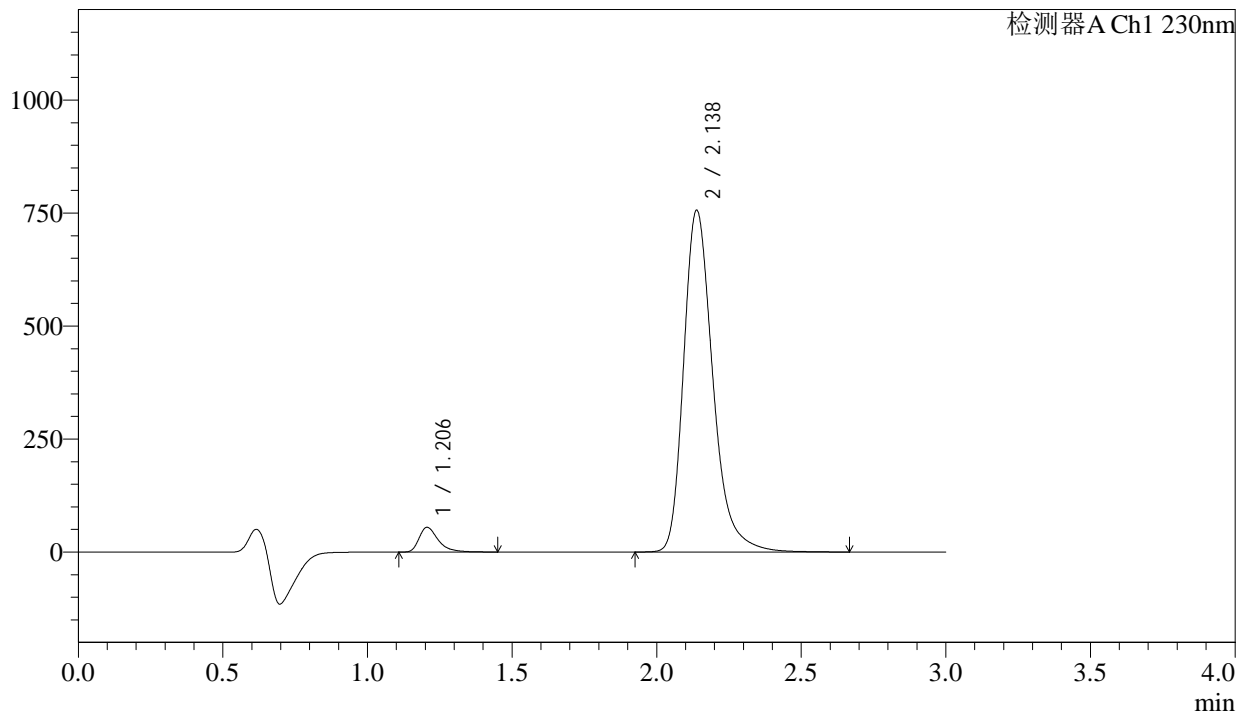
图39 缬沙坦氨氯地平片溶出度测定长期24月HPLC图谱
自制品(2023112521批)-pH6.8(内含0.1%Tween80)介质-浆法-65转-片5
供试品溶液-1

<样品信息>

色谱柱	: XB-C18(50mm*4.6mm,5μm)	流速	: 1.0ml/min
柱温	: 40°C	波长	: 230nm
数据文件名	: RC\$SMF-4029 - 0-218/18-202-2 - zzp-2023112521p-cq24y-rcd-pH6.8+0.1tw80jz-jf65z-P6-1.lcd		
方法文件名	: RC\$SMF-4029 - RC-rcqx-FX267.lcm		
批处理文件名	: RC\$SMF-4029 - 20260325-FX267.lcb		
样品瓶号	: 1-48	版本号	: 6.115
进样体积	: 20 μL	实验者	: wangdan
进样时间	: 2026/03/25 16:24:55	处理者	: wangdan
处理时间(V2)	: 2026/04/07 10:04:51		
仪器型号	: SHIMADZU LC-2050C (FX267)		

<色谱图>

mV



<峰表>

检测器A Ch1 230nm

峰号	保留时间	面积	面积%	高度	理论塔板数(USP)	拖尾因子	分离度(USP)
1	1.206	252695	4.534	54650	1694	1.431	--
2	2.138	5320140	95.466	756133	2276	1.292	6.287
总计		5572835	100.000	810783			

图41 缬沙坦氨氯地平片溶出度测定长期24月HPLC图谱
自制品(2023112521批)-pH6.8(内含0.1%Tween80)介质-浆法-65转-片6
供试品溶液-1



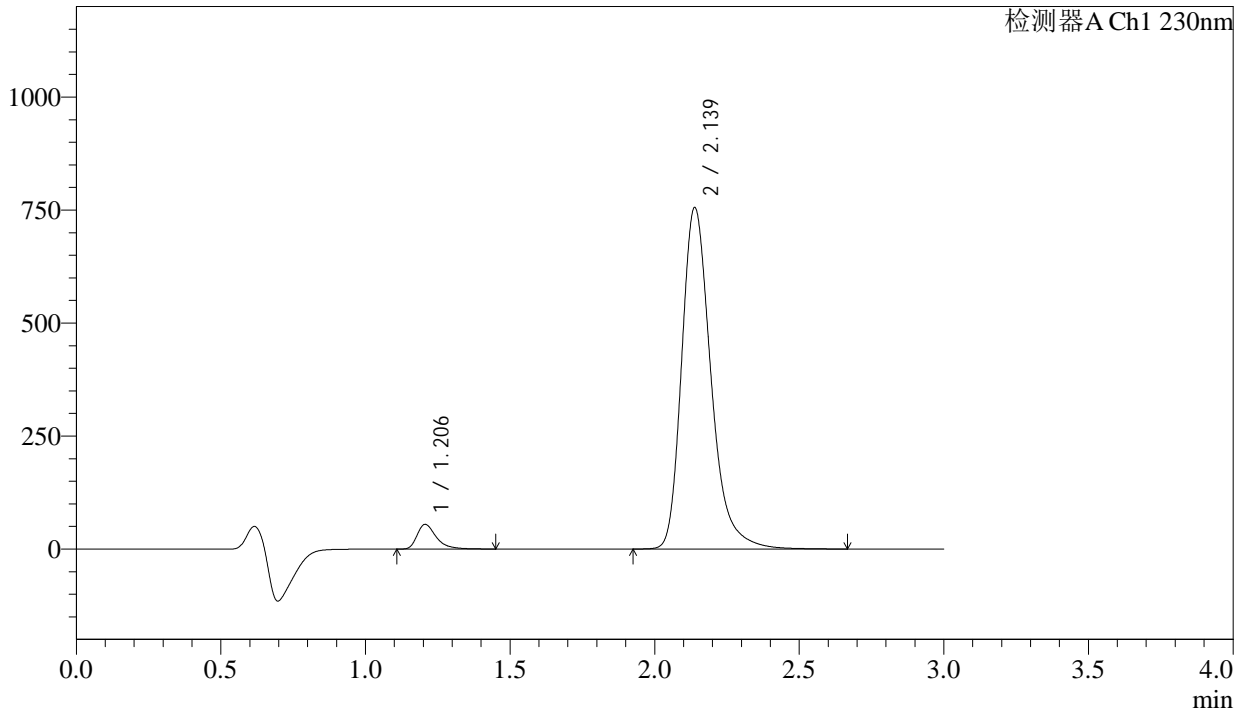
SMF-4029

<样品信息>

色谱柱	: XB-C18(50mm*4.6mm,5μm)	流速	: 1.0ml/min
柱温	: 40°C	波长	: 230nm
数据文件名	: RC\$SMF-4029 - 0-218/18-203-2 - zzp-2023112521p-cq24y-rcd-pH6.8+0.1tw80jz-jf65z-P6-2.lcd		
方法文件名	: RC\$SMF-4029 - RC-rcqx-FX267.lcm		
批处理文件名	: RC\$SMF-4029 - 20260325-FX267.lcb		
样品瓶号	: 1-48	版本号	: 6.115
进样体积	: 20 μL	实验者	: wangdan
进样时间	: 2026/03/25 16:28:17	处理者	: wangdan
处理时间(V2)	: 2026/04/07 10:04:54		
仪器型号	: SHIMADZU LC-2050C (FX267)		

<色谱图>

mV



<峰表>

检测器A Ch1 230nm

峰号	保留时间	面积	面积%	高度	理论塔板数(USP)	拖尾因子	分离度(USP)
1	1.206	252708	4.536	54599	1693	1.430	--
2	2.139	5318425	95.464	755483	2275	1.292	6.286
总计		5571133	100.000	810082			

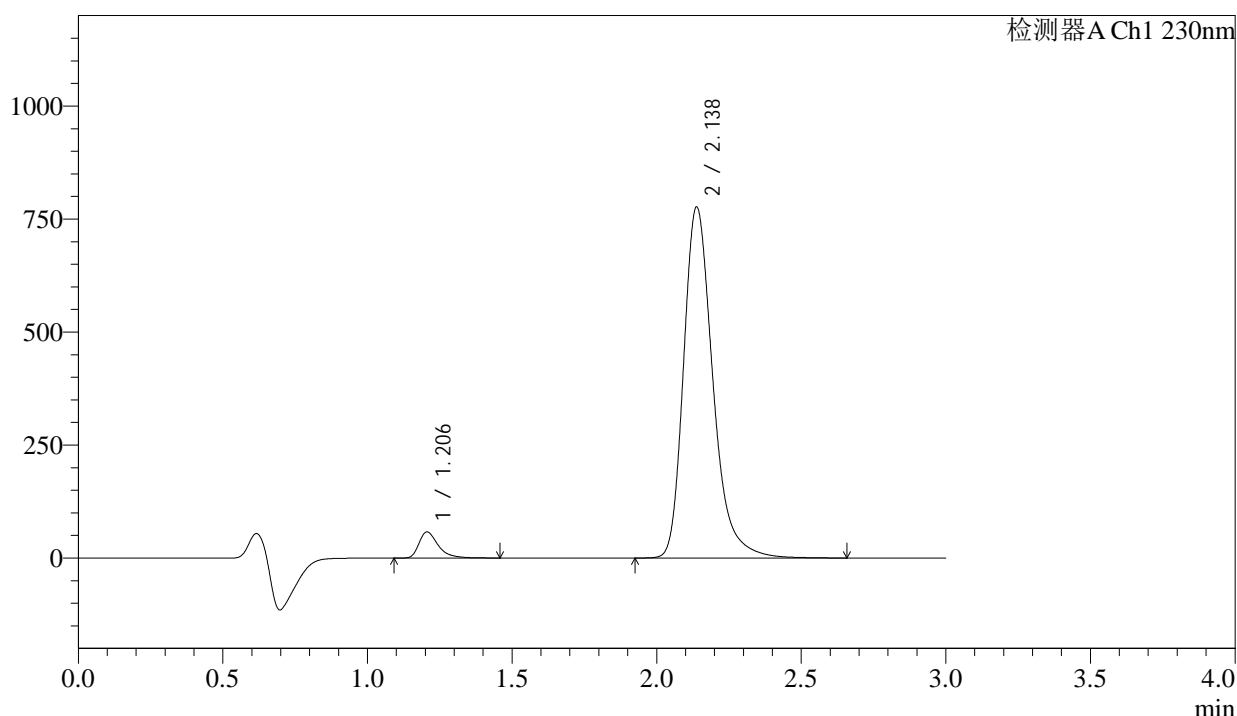
图42 缬沙坦氨氯地平片溶出度测定长期24月HPLC图谱
自制品(2023112521批)-pH6.8(内含0.1%Tween80)介质-浆法-65转-片6
供试品溶液-2

<样品信息>

色谱柱 : XB-C18(50mm*4.6mm,5μm) 流 速: 1.0ml/min
 柱温 : 40°C 波 长: 230nm
 数据文件名 : RC\$SMF-4029 - 0-218/18-204-2 - zzp-2023112221p-cq24y-rcd-pH6.8+0.1tw80jz-jf65z-jx-P1-1.lcd
 方法文件名 : RC\$SMF-4029 - RC-rcqx-FX267.lcm
 批处理文件名: RC\$SMF-4029 - 20260325-FX267.lcb
 样品瓶号 : 1-4
 进样体积 : 20 μL 版本号: 6.115
 进样时间 : 2026/03/25 16:31:40 实验者: wangdan
 处理时间(V2) : 2026/04/07 10:04:58 处理者: wangdan
 仪器型号 : SHIMADZU LC-2050C (FX267)

<色谱图>

mV



<峰表>

检测器A Ch1 230nm

峰号	保留时间	面积	面积%	高度	理论塔板数(USP)	拖尾因子	分离度(USP)
1	1.206	267788	4.671	57887	1694	1.430	--
2	2.138	5465653	95.329	776607	2275	1.291	6.288
总计		5733440	100.000	834494			

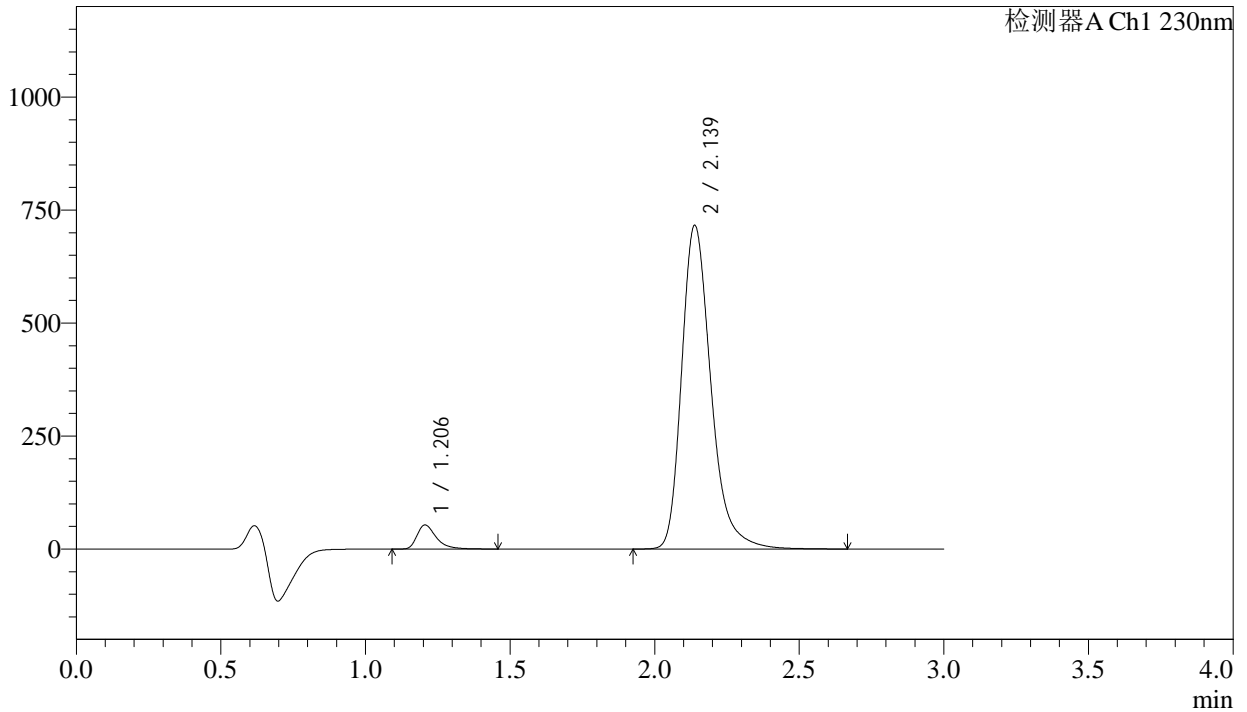
图43 缬沙坦氨氯地平片溶出度测定长期24月HPLC图谱
 自制品(2023112221批)-pH6.8(内含0.1%Tween80)介质-桨法-65转-极限转速-片1
 供试品溶液-1

<样品信息>

色谱柱	: XB-C18(50mm*4.6mm,5μm)	流速	: 1.0ml/min
柱温	: 40°C	波长	: 230nm
数据文件名	: RC\$SMF-4029 - 0-218/18-205-2 - zzp-2023112221p-cq24y-rcd-pH6.8+0.1tw80jz-jf65z-jx-P2-1.lcd		
方法文件名	: RC\$SMF-4029 - RC-rcqx-FX267.lcm		
批处理文件名	: RC\$SMF-4029 - 20260325-FX267.lcb		
样品瓶号	: 1-13	版本号	: 6.115
进样体积	: 20 μL	实验者	: wangdan
进样时间	: 2026/03/25 16:35:03	处理者	: wangdan
处理时间(V2)	: 2026/04/07 10:05:01		
仪器型号	: SHIMADZU LC-2050C (FX267)		

<色谱图>

mV



<峰表>

检测器A Ch1 230nm

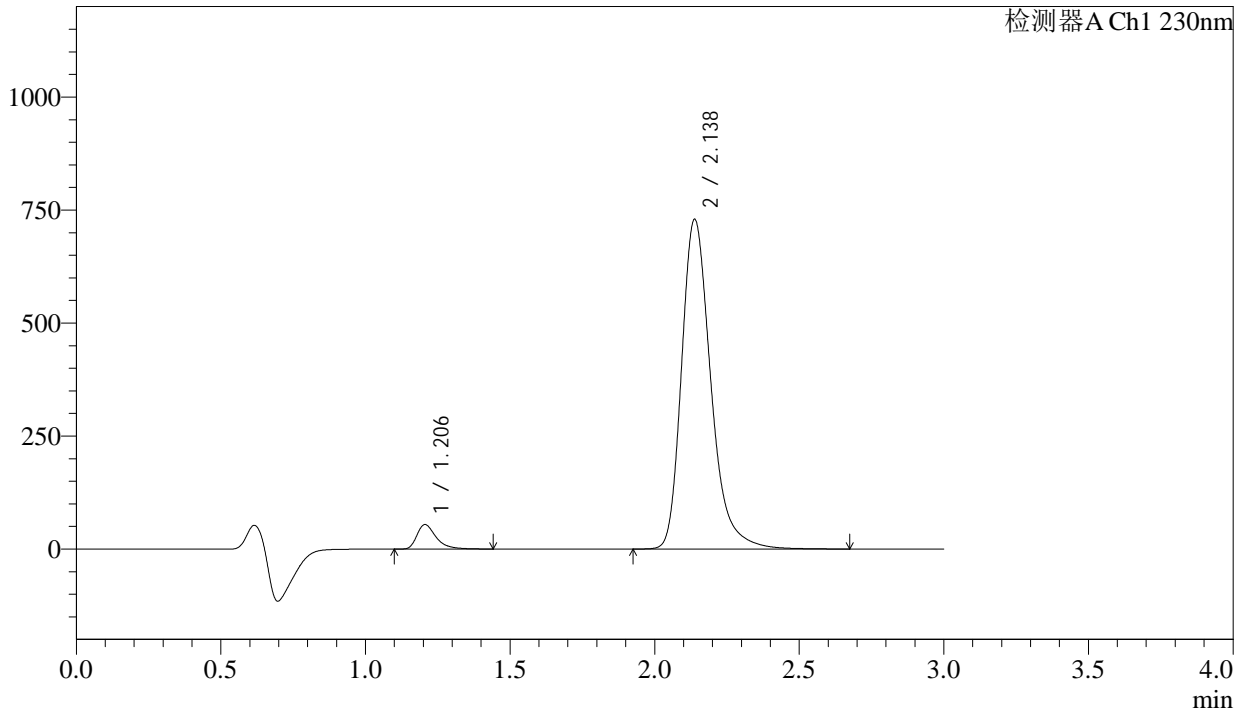
峰号	保留时间	面积	面积%	高度	理论塔板数(USP)	拖尾因子	分离度(USP)
1	1.206	246724	4.664	53255	1690	1.431	--
2	2.139	5043290	95.336	716012	2273	1.291	6.284
总计		5290014	100.000	769267			

<样品信息>

色谱柱	: XB-C18(50mm*4.6mm,5μm)	流速	: 1.0ml/min
柱温	: 40°C	波长	: 230nm
数据文件名	: RC\$SMF-4029 - 0-218/18-206-2 - zzp-2023112221p-cq24y-rcd-pH6.8+0.1tw80jz-jf65z-jx-P3-1.lcd		
方法文件名	: RC\$SMF-4029 - RC-rcqx-FX267.lcm		
批处理文件名	: RC\$SMF-4029 - 20260325-FX267.lcb		
样品瓶号	: 1-22	版本号	: 6.115
进样体积	: 20 μL	实验者	: wangdan
进样时间	: 2026/03/25 16:38:26	处理者	: wangdan
处理时间(V2)	: 2026/04/07 10:05:04		
仪器型号	: SHIMADZU LC-2050C (FX267)		

<色谱图>

mV



<峰表>

检测器A Ch1 230nm

峰号	保留时间	面积	面积%	高度	理论塔板数(USP)	拖尾因子	分离度(USP)
1	1.206	250431	4.651	54241	1692	1.426	--
2	2.138	5133788	95.349	729350	2274	1.291	6.287
总计		5384219	100.000	783591			

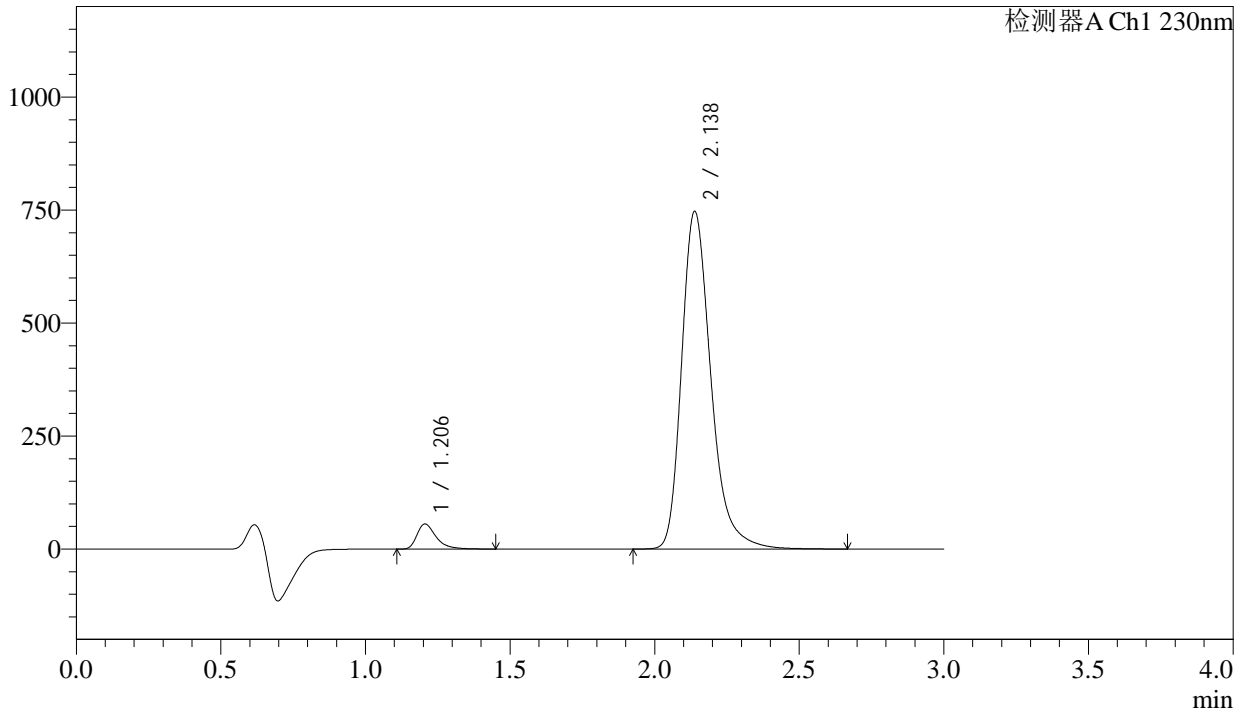
图45 缬沙坦氨氯地平片溶出度测定长期24月HPLC图谱
自制品(2023112221批)-pH6.8(内含0.1%Tween80)介质-桨法-65转-极限转速-片3
供试品溶液-1

<样品信息>

色谱柱	: XB-C18(50mm*4.6mm,5µm)	流速	: 1.0ml/min
柱温	: 40°C	波长	: 230nm
数据文件名	: RC\$SMF-4029 - 0-218/18-207-2 - zzp-2023112221p-cq24y-rcd-pH6.8+0.1tw80jz-jf65z-jx-P4-1.lcd		
方法文件名	: RC\$SMF-4029 - RC-rcqx-FX267.lcm		
批处理文件名	: RC\$SMF-4029 - 20260325-FX267.lcb		
样品瓶号	: 1-31	版本号	: 6.115
进样体积	: 20 µL	实验者	: wangdan
进样时间	: 2026/03/25 16:41:49	处理者	: wangdan
处理时间(V2)	: 2026/04/07 10:05:07		
仪器型号	: SHIMADZU LC-2050C (FX267)		

<色谱图>

mV



<峰表>

检测器A Ch1 230nm

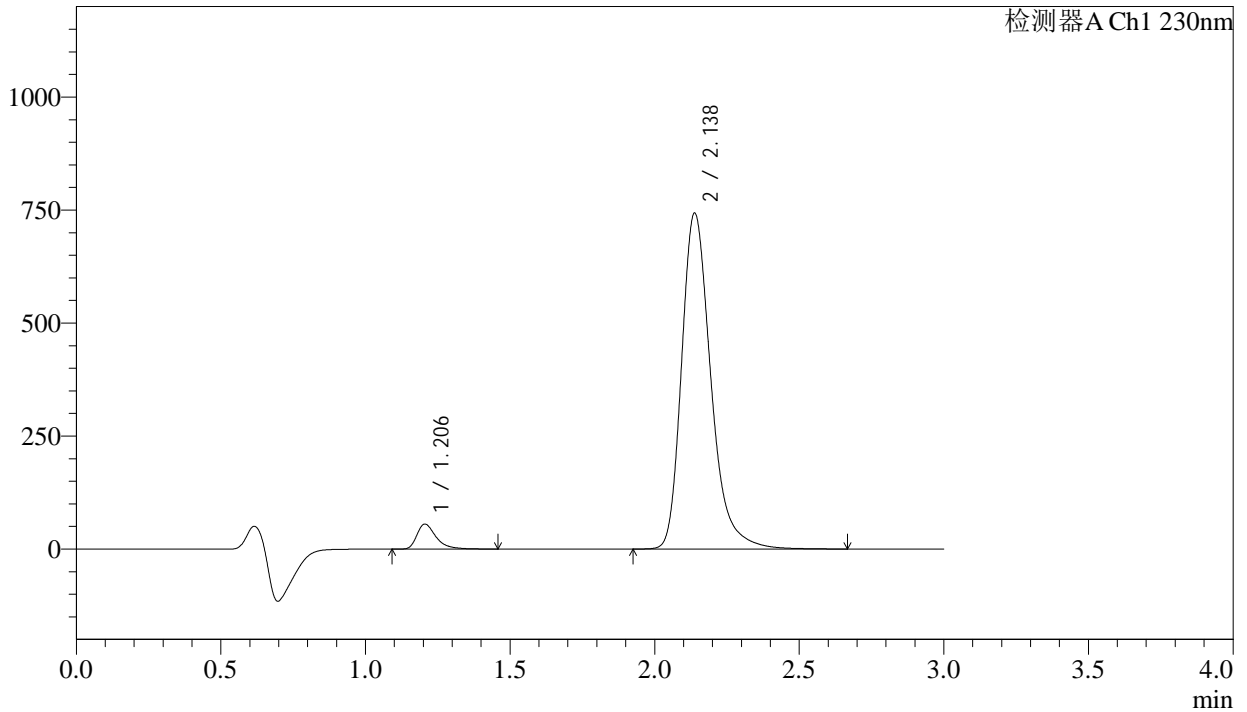
峰号	保留时间	面积	面积%	高度	理论塔板数(USP)	拖尾因子	分离度(USP)
1	1.206	256351	4.647	55472	1691	1.428	--
2	2.138	5260262	95.353	747019	2273	1.292	6.287
总计		5516613	100.000	802491			

<样品信息>

色谱柱	: XB-C18(50mm*4.6mm,5µm)	流速	: 1.0ml/min
柱温	: 40°C	波长	: 230nm
数据文件名	: RC\$SMF-4029 - 0-218/18-208-2 - zzp-2023112221p-cq24y-rcd-pH6.8+0.1tw80jz-jf65z-jx-P5-1.lcd		
方法文件名	: RC\$SMF-4029 - RC-rcqx-FX267.lcm		
批处理文件名	: RC\$SMF-4029 - 20260325-FX267.lcb		
样品瓶号	: 1-40	版本号	: 6.115
进样体积	: 20 µL	实验者	: wangdan
进样时间	: 2026/03/25 16:45:13	处理者	: wangdan
处理时间(V2)	: 2026/04/07 10:05:10		
仪器型号	: SHIMADZU LC-2050C (FX267)		

<色谱图>

mV



<峰表>

检测器A Ch1 230nm

峰号	保留时间	面积	面积%	高度	理论塔板数(USP)	拖尾因子	分离度(USP)
1	1.206	255859	4.662	55303	1692	1.431	--
2	2.138	5232911	95.338	743275	2275	1.292	6.289
总计		5488770	100.000	798578			

图47 缬沙坦氨氯地平片溶出度测定长期24月HPLC图谱
自制品(2023112221批)-pH6.8(内含0.1%Tween80)介质-桨法-65转-极限转速-片5
供试品溶液-1

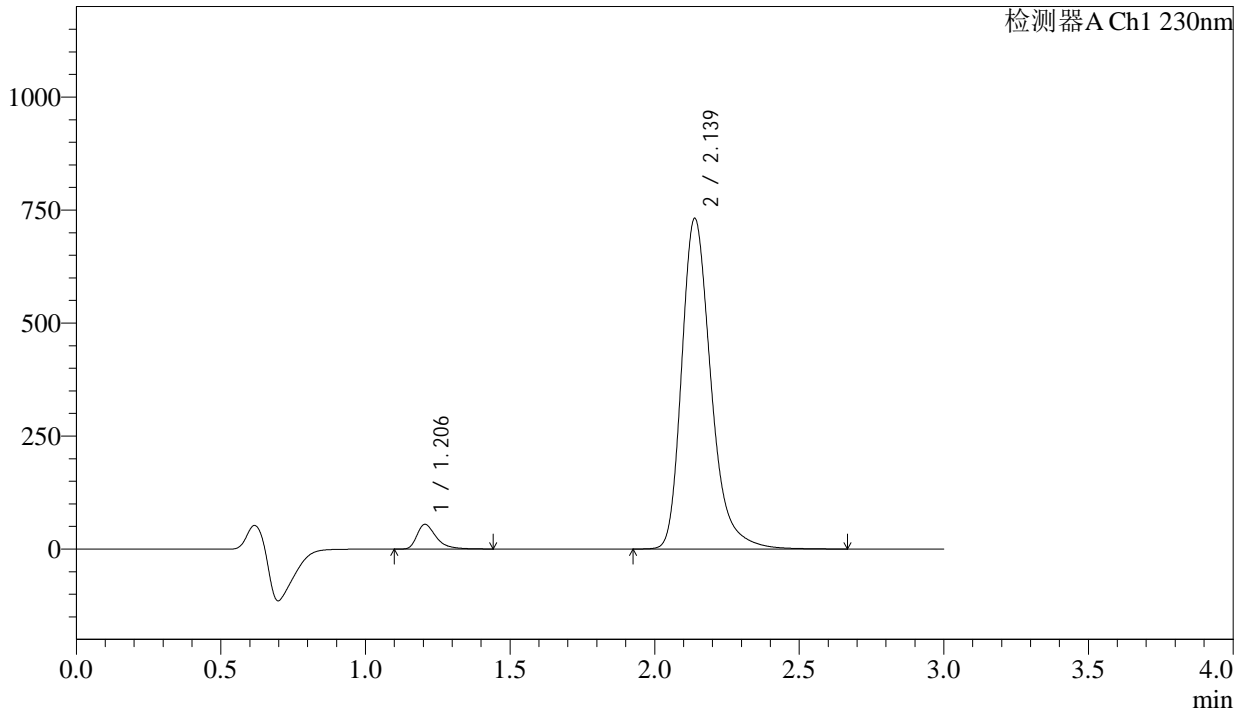
SMF-4029

<样品信息>

色谱柱 : XB-C18(50mm*4.6mm,5 μ m) 流速: 1.0ml/min
柱温 : 40 $^{\circ}$ C 波长: 230nm
数据文件名 : RC\$SMF-4029 - 0-218/18-210-2 - zzp-2023112421p-cq24y-rcd-pH6.8+0.1tw80jz-jf65z-jx-P1-1.lcd
方法文件名 : RC\$SMF-4029 - RC-rcqx-FX267.lcm
批处理文件名: RC\$SMF-4029 - 20260325-FX267.lcb
样品瓶号 : 1-5
进样体积 : 20 μ L 版本号: 6.115
进样时间 : 2026/03/25 16:51:58 实验者: wangdan
处理时间(V2) : 2026/04/07 10:05:17 处理者: wangdan
仪器型号 : SHIMADZU LC-2050C (FX267)

<色谱图>

mV



<峰表>

检测器A Ch1 230nm

峰号	保留时间	面积	面积%	高度	理论塔板数(USP)	拖尾因子	分离度(USP)
1	1.206	252544	4.672	54631	1693	1.429	--
2	2.139	5153021	95.328	731470	2274	1.293	6.287
总计		5405565	100.000	786101			

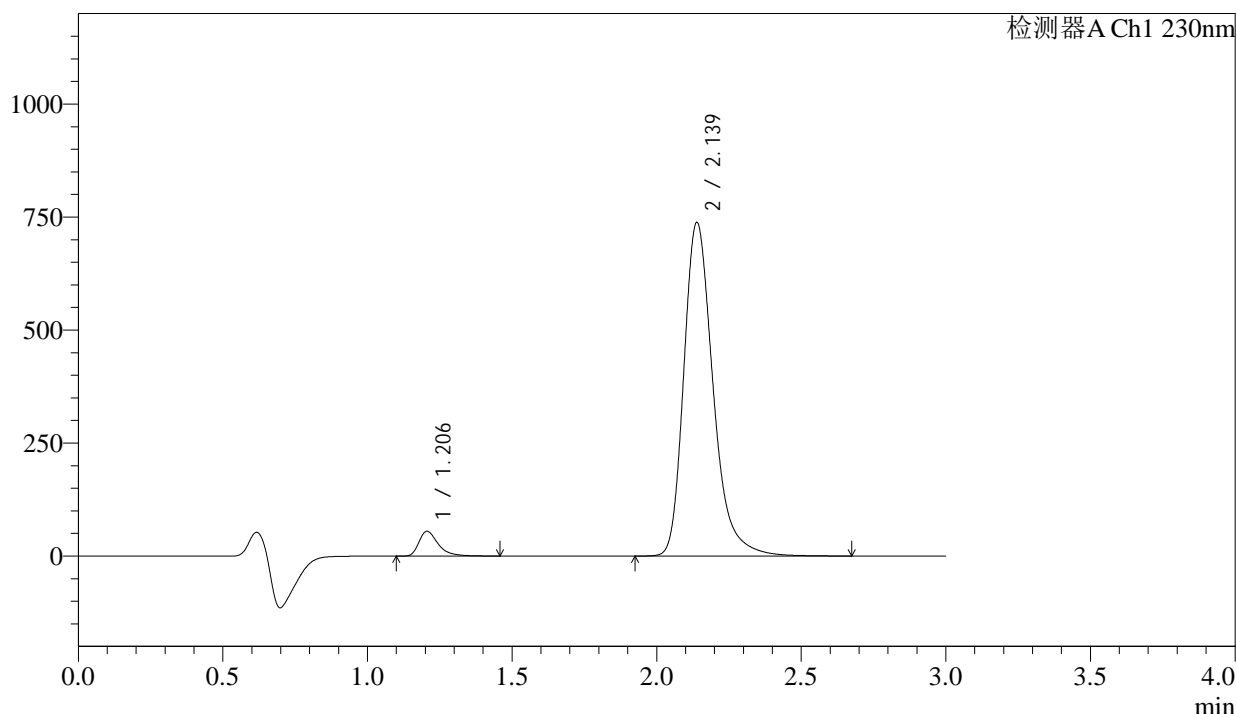
图49 缬沙坦氨氯地平片溶出度测定长期24月HPLC图谱
自制品(2023112421批)-pH6.8(内含0.1%Tween80)介质-桨法-65转-极限转速-
片1
供试品溶液-1

<样品信息>

色谱柱 : XB-C18(50mm*4.6mm,5 μ m) 流速: 1.0ml/min
 柱温 : 40°C 波长: 230nm
 数据文件名 : RC\$SMF-4029 - 0-218/18-211-2 - zzp-2023112421p-cq24y-rcd-pH6.8+0.1tw80jz-jf65z-jx-P2-1.lcd
 方法文件名 : RC\$SMF-4029 - RC-rcqx-FX267.lcm
 批处理文件名: RC\$SMF-4029 - 20260325-FX267.lcb
 样品瓶号 : 1-14
 进样体积 : 20 μ L 版本号: 6.115
 进样时间 : 2026/03/25 16:55:21 实验者: wangdan
 处理时间(V2) : 2026/04/07 10:05:20 处理者: wangdan
 仪器型号 : SHIMADZU LC-2050C (FX267)

<色谱图>

mV



<峰表>

检测器A Ch1 230nm

峰号	保留时间	面积	面积%	高度	理论塔板数(USP)	拖尾因子	分离度(USP)
1	1.206	254463	4.664	54977	1693	1.431	--
2	2.139	5201010	95.336	737962	2274	1.293	6.291
总计		5455474	100.000	792939			



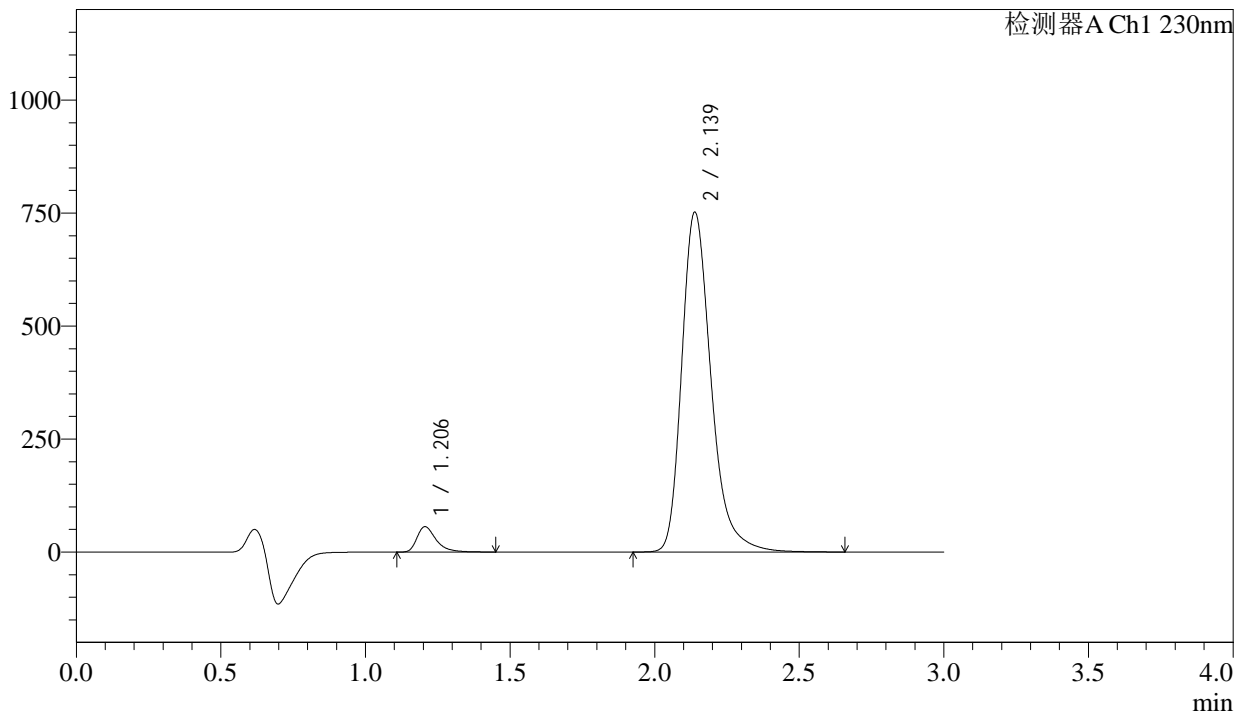
SMF-4029

<样品信息>

色谱柱	: XB-C18(50mm*4.6mm,5µm)	流速	: 1.0ml/min
柱温	: 40°C	波长	: 230nm
数据文件名	: RC\$SMF-4029 - 0-218/18-212-2 - zzp-2023112421p-cq24y-rcd-pH6.8+0.1tw80jz-jf65z-jx-P3-1.lcd		
方法文件名	: RC\$SMF-4029 - RC-rcqx-FX267.lcm		
批处理文件名	: RC\$SMF-4029 - 20260325-FX267.lcb		
样品瓶号	: 1-23	版本号	: 6.115
进样体积	: 20 µL	实验者	: wangdan
进样时间	: 2026/03/25 16:58:44	处理者	: wangdan
处理时间(V2)	: 2026/04/07 10:05:23		
仪器型号	: SHIMADZU LC-2050C (FX267)		

<色谱图>

mV



<峰表>

检测器A Ch1 230nm

峰号	保留时间	面积	面积%	高度	理论塔板数(USP)	拖尾因子	分离度(USP)
1	1.206	259038	4.660	56095	1694	1.428	--
2	2.139	5299500	95.340	751926	2271	1.293	6.289
总计		5558538	100.000	808021			

图51 缬沙坦氨氯地平片溶出度测定长期24月HPLC图谱
 自制品(2023112421批)-pH6.8(内含0.1%Tween80)介质-桨法-65转-极限转速-片3

供试品溶液-1



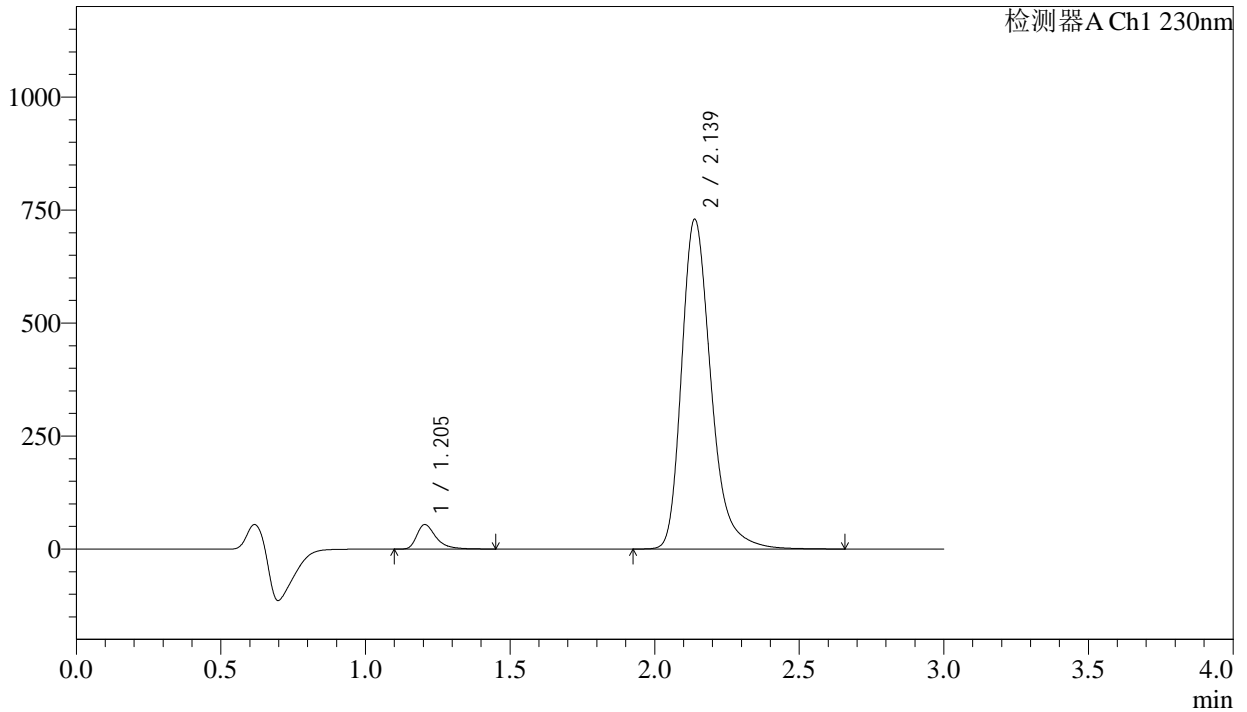
SMF-4029

<样品信息>

色谱柱	: XB-C18(50mm*4.6mm,5μm)	流速	: 1.0ml/min
柱温	: 40°C	波长	: 230nm
数据文件名	: RC\$SMF-4029 - 0-218/18-214-2 - zzp-2023112421p-cq24y-rcd-pH6.8+0.1tw80jz-jf65z-jx-P5-1.lcd		
方法文件名	: RC\$SMF-4029 - RC-rcqx-FX267.lcm		
批处理文件名	: RC\$SMF-4029 - 20260325-FX267.lcb		
样品瓶号	: 1-41	版本号	: 6.115
进样体积	: 20 μL	实验者	: wangdan
进样时间	: 2026/03/25 17:05:31	处理者	: wangdan
处理时间(V2)	: 2026/04/07 10:05:30		
仪器型号	: SHIMADZU LC-2050C (FX267)		

<色谱图>

mV



<峰表>

检测器A Ch1 230nm

峰号	保留时间	面积	面积%	高度	理论塔板数(USP)	拖尾因子	分离度(USP)
1	1.205	250455	4.641	54191	1691	1.430	--
2	2.139	5146512	95.359	729725	2268	1.293	6.287
总计		5396966	100.000	783917			

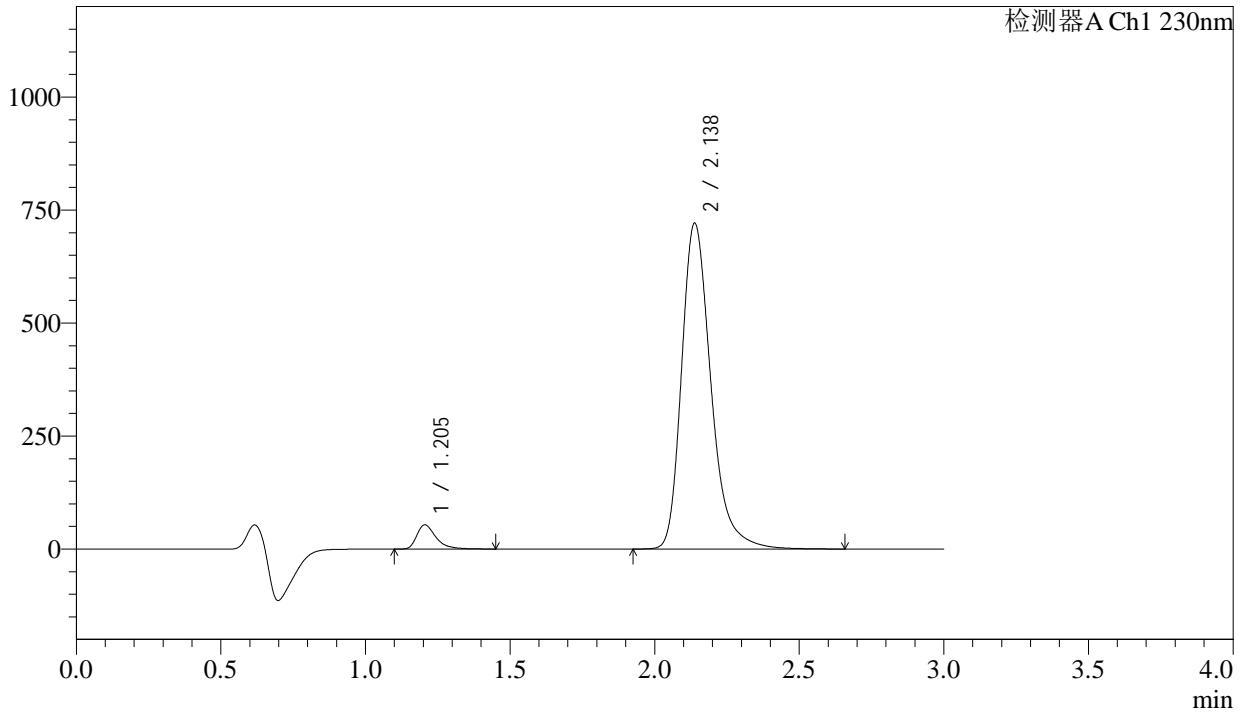
图53 缬沙坦氨氯地平片溶出度测定长期24月HPLC图谱
 自制品(2023112421批)-pH6.8(内含0.1%Tween80)介质-桨法-65转-极限转速-片5
 供试品溶液-1

<样品信息>

色谱柱	: XB-C18(50mm*4.6mm,5µm)	流速	: 1.0ml/min
柱温	: 40°C	波长	: 230nm
数据文件名	: RC\$SMF-4029 - 0-218/18-215-2 - zzp-2023112421p-cq24y-rcd-pH6.8+0.1tw80jz-jf65z-jx-P6-1.lcd		
方法文件名	: RC\$SMF-4029 - RC-rcqx-FX267.lcm		
批处理文件名	: RC\$SMF-4029 - 20260325-FX267.lcb		
样品瓶号	: 1-50	版本号	: 6.115
进样体积	: 20 µL	实验者	: wangdan
进样时间	: 2026/03/25 17:08:55	处理者	: wangdan
处理时间(V2)	: 2026/04/07 10:05:34		
仪器型号	: SHIMADZU LC-2050C (FX267)		

<色谱图>

mV



<峰表>

检测器A Ch1 230nm

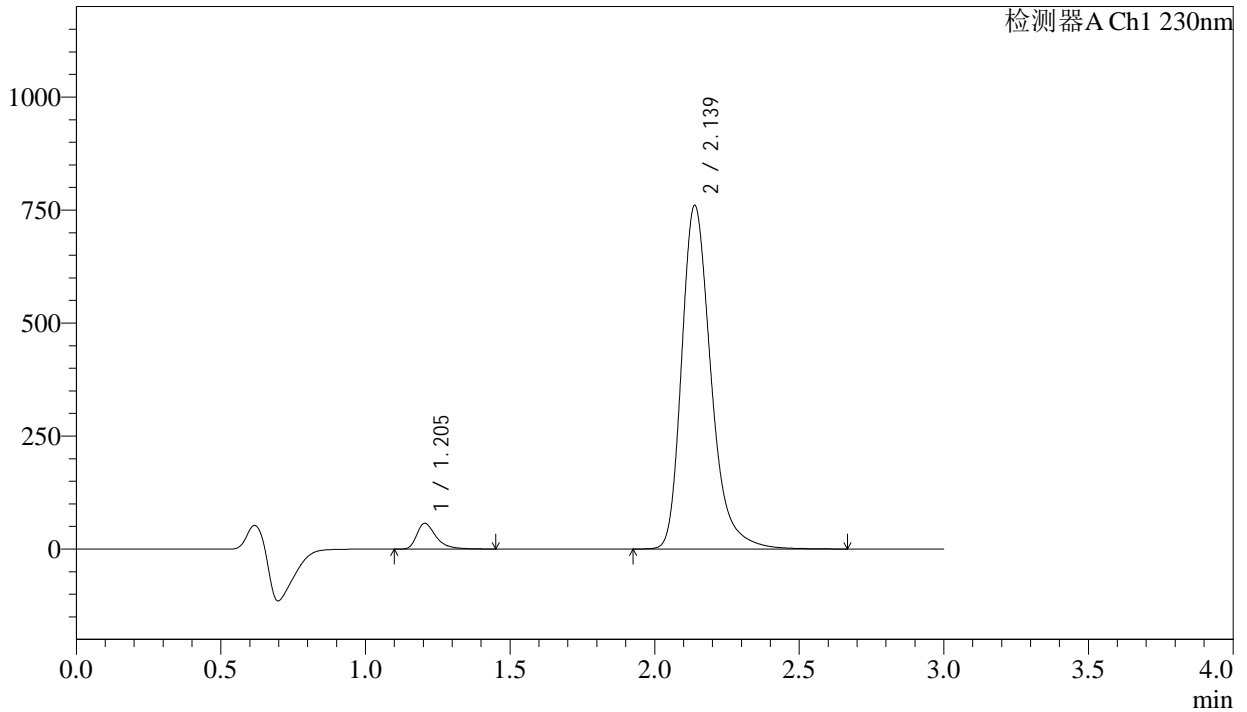
峰号	保留时间	面积	面积%	高度	理论塔板数(USP)	拖尾因子	分离度(USP)
1	1.205	247642	4.643	53575	1691	1.428	--
2	2.138	5086096	95.357	720921	2267	1.293	6.285
总计		5333738	100.000	774496			

<样品信息>

色谱柱	: XB-C18(50mm*4.6mm,5μm)	流速	: 1.0ml/min
柱温	: 40°C	波长	: 230nm
数据文件名	: RC\$SMF-4029 - 0-218/18-216-2 - zzp-2023112521p-cq24y-rcd-pH6.8+0.1tw80jz-jf65z-jx-P1-1.lcd		
方法文件名	: RC\$SMF-4029 - RC-rcqx-FX267.lcm		
批处理文件名	: RC\$SMF-4029 - 20260325-FX267.lcb		
样品瓶号	: 1-6	版本号	: 6.115
进样体积	: 20 μL	实验者	: wangdan
进样时间	: 2026/03/25 17:12:18	处理者	: wangdan
处理时间(V2)	: 2026/04/07 10:05:37		
仪器型号	: SHIMADZU LC-2050C (FX267)		

<色谱图>

mV



<峰表>

检测器A Ch1 230nm

峰号	保留时间	面积	面积%	高度	理论塔板数(USP)	拖尾因子	分离度(USP)
1	1.205	263570	4.685	56992	1691	1.429	--
2	2.139	5361810	95.315	760184	2269	1.294	6.287
总计		5625380	100.000	817176			

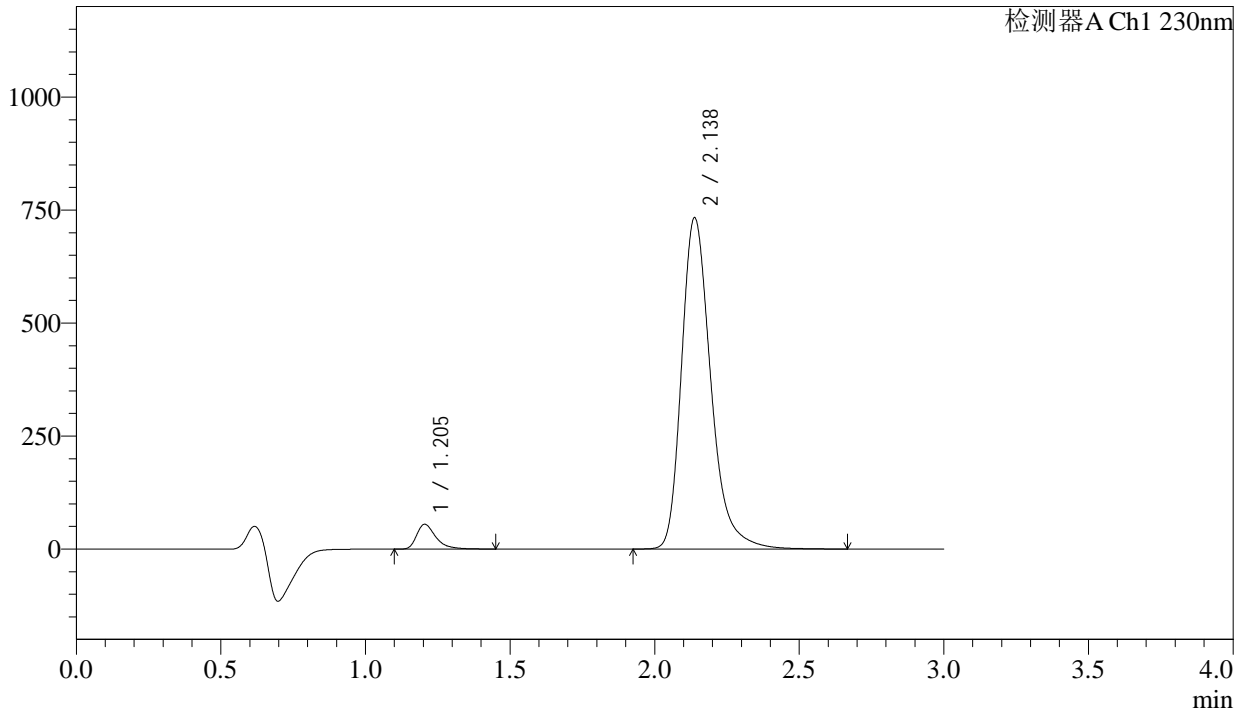
图55 缬沙坦氨氯地平片溶出度测定长期24月HPLC图谱
自制品(2023112521批)-pH6.8(内含0.1%Tween80)介质-桨法-65转-极限转速-片1
供试品溶液-1

<样品信息>

色谱柱	: XB-C18(50mm*4.6mm,5μm)	流速	: 1.0ml/min
柱温	: 40°C	波长	: 230nm
数据文件名	: RC\$SMF-4029 - 0-218/18-218-2 - zzp-2023112521p-cq24y-rcd-pH6.8+0.1tw80jz-jf65z-jx-P3-1.lcd		
方法文件名	: RC\$SMF-4029 - RC-rcqx-FX267.lcm		
批处理文件名	: RC\$SMF-4029 - 20260325-FX267.lcb		
样品瓶号	: 1-24	版本号	: 6.115
进样体积	: 20 μL	实验者	: wangdan
进样时间	: 2026/03/25 17:19:04	处理者	: wangdan
处理时间(V2)	: 2026/04/07 10:05:43		
仪器型号	: SHIMADZU LC-2050C (FX267)		

<色谱图>

mV



<峰表>

检测器A Ch1 230nm

峰号	保留时间	面积	面积%	高度	理论塔板数(USP)	拖尾因子	分离度(USP)
1	1.205	253984	4.687	54942	1690	1.431	--
2	2.138	5164555	95.313	732982	2271	1.293	6.291
总计		5418539	100.000	787924			

图57 缬沙坦氨氯地平片溶出度测定长期24月HPLC图谱
自制品(2023112521批)-pH6.8(内含0.1%Tween80)介质-桨法-65转-极限转速-片3
供试品溶液-1



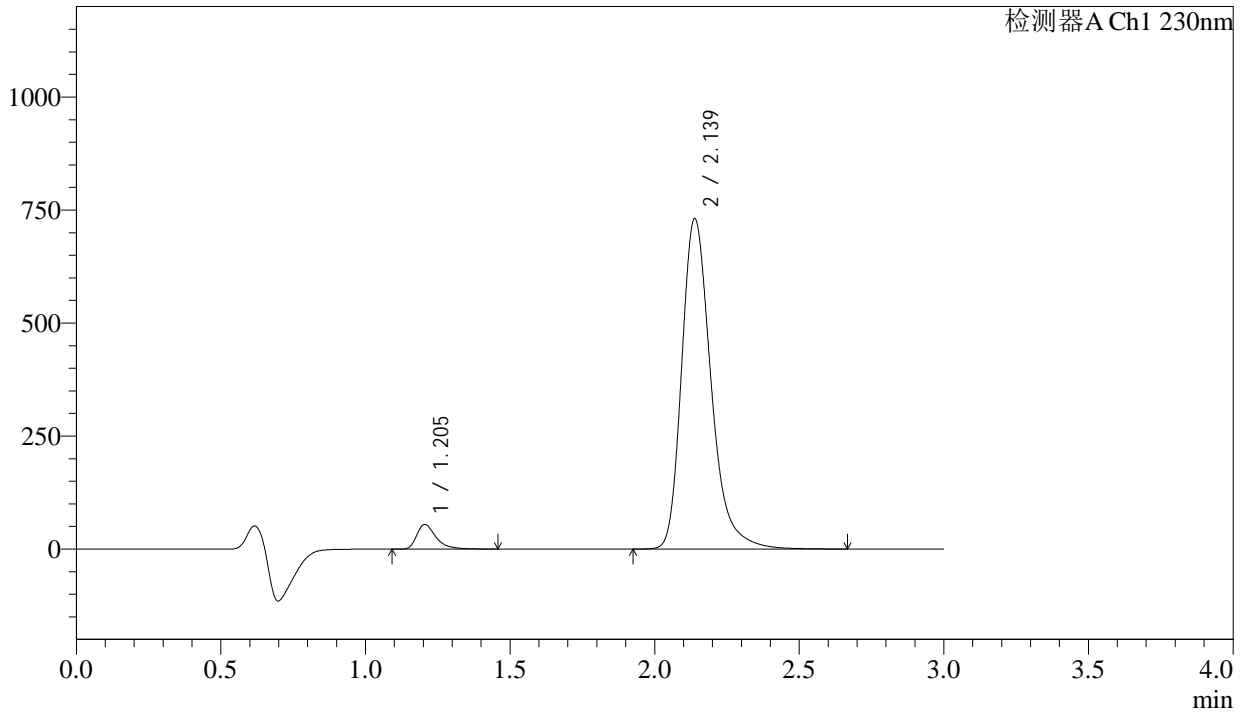
SMF-4029

<样品信息>

色谱柱	: XB-C18(50mm*4.6mm,5μm)	流速	: 1.0ml/min
柱温	: 40°C	波长	: 230nm
数据文件名	: RC\$SMF-4029 - 0-218/18-219-2 - zzp-2023112521p-cq24y-rcd-pH6.8+0.1tw80jz-jf65z-jx-P4-1.lcd		
方法文件名	: RC\$SMF-4029 - RC-rcqx-FX267.lcm		
批处理文件名	: RC\$SMF-4029 - 20260325-FX267.lcb		
样品瓶号	: 1-33	版本号	: 6.115
进样体积	: 20 μL	实验者	: wangdan
进样时间	: 2026/03/25 17:22:27	处理者	: wangdan
处理时间(V2)	: 2026/04/07 10:05:47		
仪器型号	: SHIMADZU LC-2050C (FX267)		

<色谱图>

mV



<峰表>

检测器A Ch1 230nm

峰号	保留时间	面积	面积%	高度	理论塔板数(USP)	拖尾因子	分离度(USP)
1	1.205	253421	4.683	54678	1686	1.432	--
2	2.139	5158335	95.317	731141	2266	1.295	6.283
总计		5411757	100.000	785819			

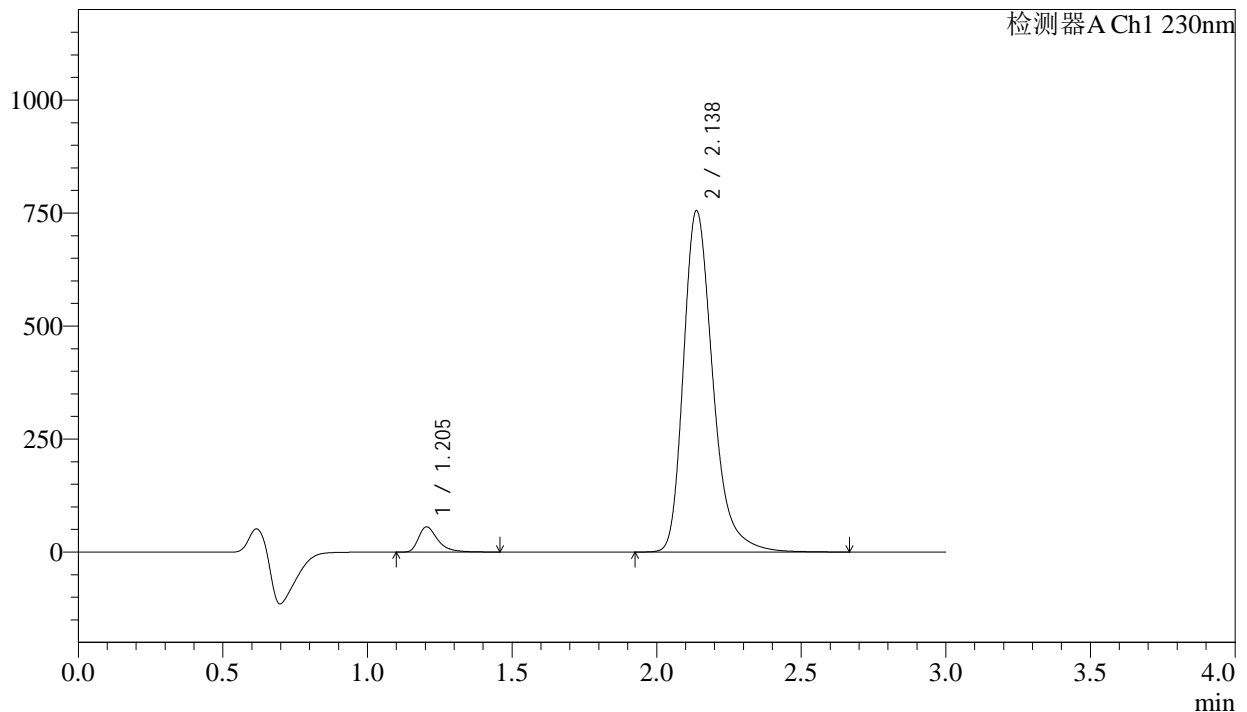
图58 缬沙坦氨氯地平片溶出度测定长期24月HPLC图谱
 自制品(2023112521批)-pH6.8(内含0.1%Tween80)介质-桨法-65转-极限转速-片4
 供试品溶液-1

<样品信息>

色谱柱 : XB-C18(50mm*4.6mm,5 μ m) 流 速: 1.0ml/min
 柱温 : 40°C 波 长: 230nm
 数据文件名 : RC\$SMF-4029 - 0-218/18-220-2 - zzp-2023112521p-cq24y-rcd-pH6.8+0.1tw80jz-jf65z-jx-P5-1.lcd
 方法文件名 : RC\$SMF-4029 - RC-rcqx-FX267.lcm
 批处理文件名: RC\$SMF-4029 - 20260325-FX267.lcb
 样品瓶号 : 1-42
 进样体积 : 20 μ L 版本号: 6.115
 进样时间 : 2026/03/25 17:25:50 实验者: wangdan
 处理时间(V2) : 2026/04/07 10:05:51 处理者: wangdan
 仪器型号 : SHIMADZU LC-2050C (FX267)

<色谱图>

mV



<峰表>

检测器A Ch1 230nm

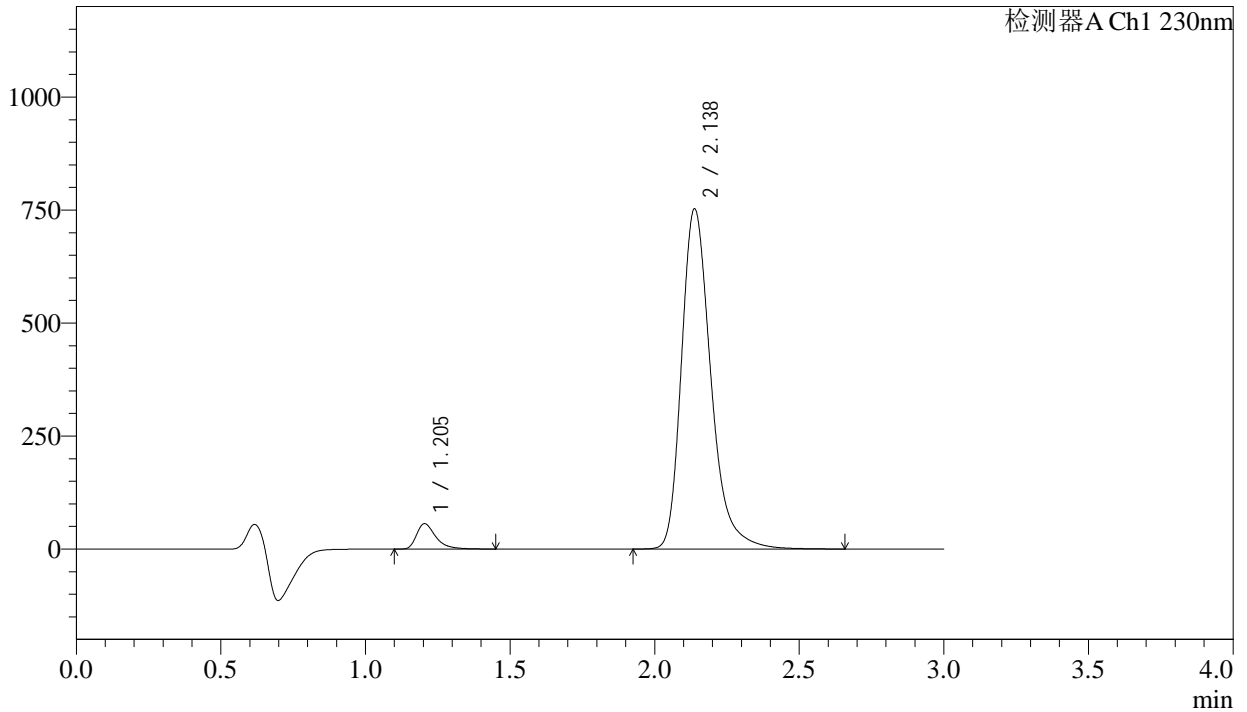
峰号	保留时间	面积	面积%	高度	理论塔板数(USP)	拖尾因子	分离度(USP)
1	1.205	258950	4.629	55842	1681	1.433	--
2	2.138	5335031	95.371	755310	2262	1.297	6.279
总计		5593982	100.000	811152			

<样品信息>

色谱柱	: XB-C18(50mm*4.6mm,5µm)	流速	: 1.0ml/min
柱温	: 40°C	波长	: 230nm
数据文件名	: RC\$SMF-4029 - 0-218/18-221-2 - zzp-2023112521p-cq24y-rcd-pH6.8+0.1tw80jz-jf65z-jx-P6-1.lcd		
方法文件名	: RC\$SMF-4029 - RC-rcqx-FX267.lcm		
批处理文件名	: RC\$SMF-4029 - 20260325-FX267.lcb		
样品瓶号	: 1-51	版本号	: 6.115
进样体积	: 20 µL	实验者	: wangdan
进样时间	: 2026/03/25 17:29:13	处理者	: wangdan
处理时间(V2)	: 2026/04/07 10:05:55		
仪器型号	: SHIMADZU LC-2050C (FX267)		

<色谱图>

mV



<峰表>

检测器A Ch1 230nm

峰号	保留时间	面积	面积%	高度	理论塔板数(USP)	拖尾因子	分离度(USP)
1	1.205	259783	4.660	56051	1682	1.433	--
2	2.138	5314806	95.340	752500	2261	1.297	6.279
总计		5574588	100.000	808550			

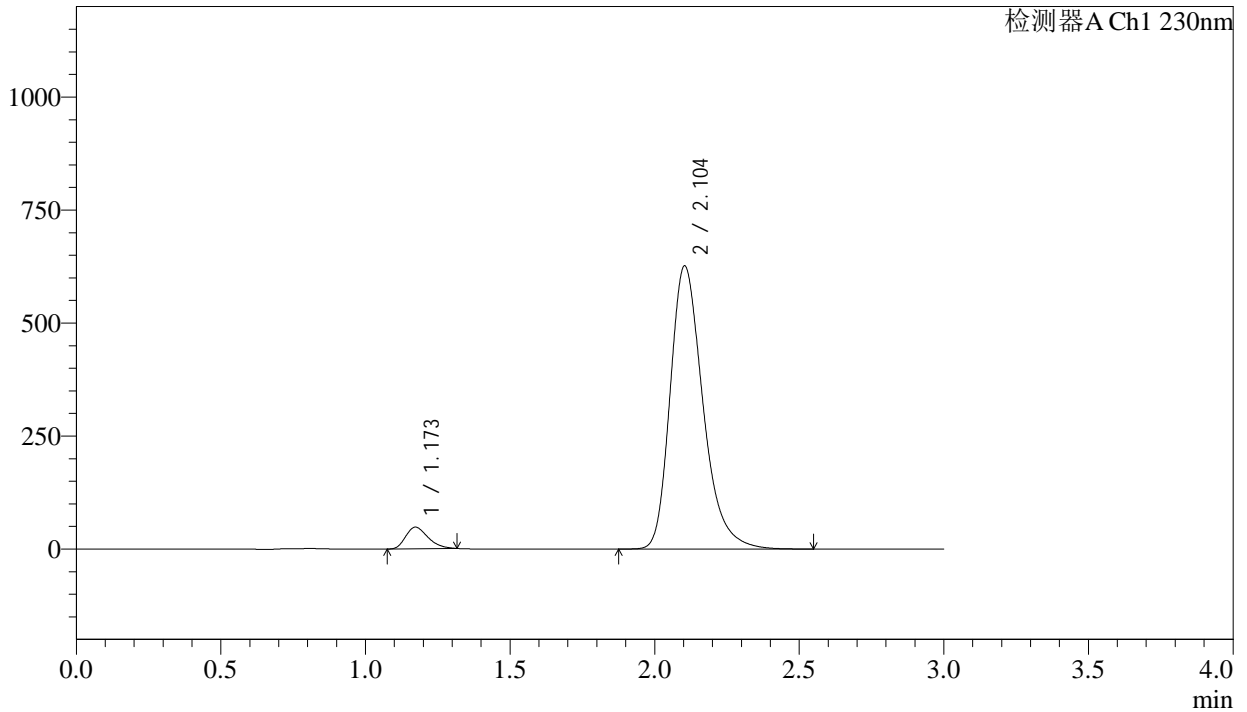
图60 缬沙坦氨氯地平片溶出度测定长期24月HPLC图谱
自制品(2023112521批)-pH6.8(内含0.1%Tween80)介质-桨法-65转-极限转速-片6
供试品溶液-1

<样品信息>

色谱柱	: XB-C18(50mm*4.6mm,5µm)	流速	: 1.0ml/min
柱温	: 40°C	波长	: 230nm
数据文件名	: RC\$SMF-4029 - 0-219/18-222-2 - zzp-cq24y-rcd-pH6.8+0.1tw80jz-jf65z-dz2-1.lcd		
方法文件名	: RC\$SMF-4029 - RC-rcqx-FX267.lcm		
批处理文件名	: RC\$SMF-4029 - 20260325-FX267.lcb		
样品瓶号	: 1-27	版本号	: 6.115
进样体积	: 20 µL	实验者	: wangdan
进样时间	: 2026/03/25 17:32:37	处理者	: wangdan
处理时间(V2)	: 2026/04/07 10:06:33		
仪器型号	: SHIMADZU LC-2050C (FX267)		

<色谱图>

mV



<峰表>

检测器A Ch1 230nm

峰号	保留时间	面积	面积%	高度	理论塔板数(USP)	拖尾因子	分离度(USP)
1	1.173	256648	4.935	47876	1102	1.297	--
2	2.104	4943583	95.065	626439	1729	1.296	5.421
总计		5200231	100.000	674315			

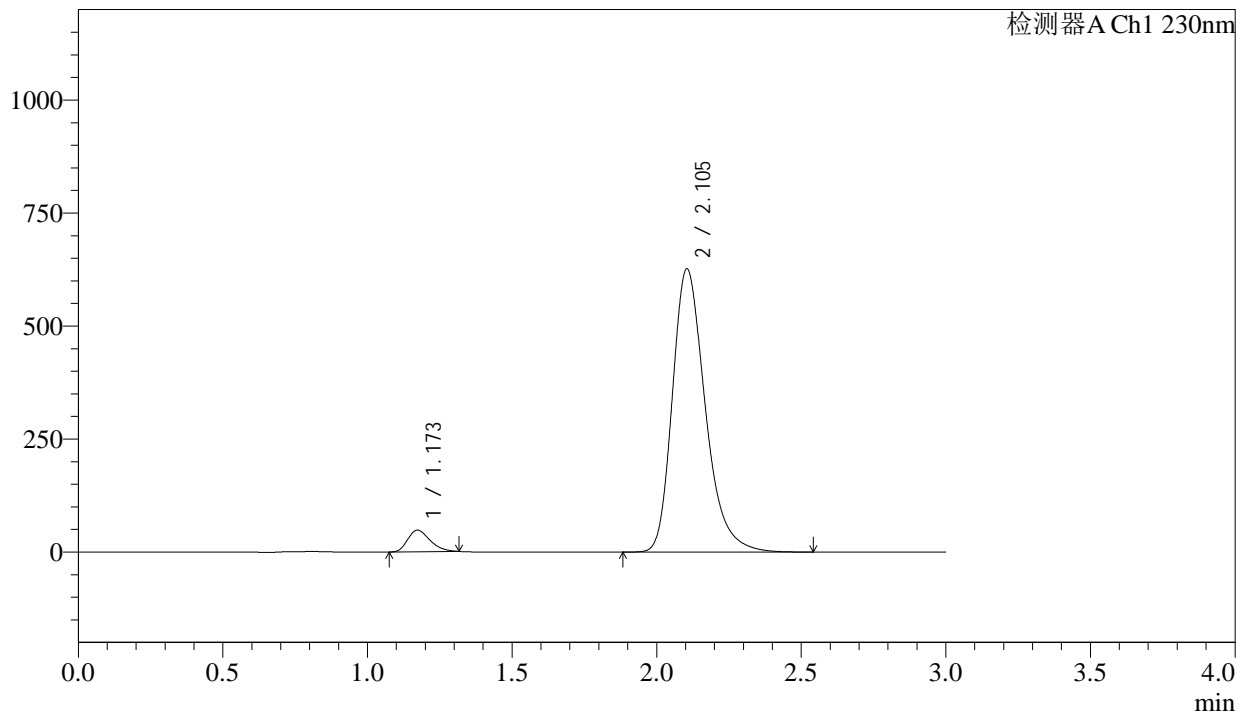
图61 缬沙坦氨氯地平片溶出度测定长期24月HPLC图谱
自制品-pH6.8(内含0.1%Tween80)介质-桨法-65转
对照品溶液-2-1

<样品信息>

色谱柱	: XB-C18(50mm*4.6mm,5μm)	流速	: 1.0ml/min
柱温	: 40°C	波长	: 230nm
数据文件名	: RC\$SMF-4029 - 0-219/18-223-2 - zzp-cq24y-rcd-pH6.8+0.1tw80jz-jf65z-dz2-2.lcd		
方法文件名	: RC\$SMF-4029 - RC-rcqx-FX267.lcm		
批处理文件名	: RC\$SMF-4029 - 20260325-FX267.lcb		
样品瓶号	: 1-27	版本号	: 6.115
进样体积	: 20 μL	实验者	: wangdan
进样时间	: 2026/03/25 17:36:01	处理者	: wangdan
处理时间(V2)	: 2026/04/07 10:06:36		
仪器型号	: SHIMADZU LC-2050C (FX267)		

<色谱图>

mV



<峰表>

检测器A Ch1 230nm

峰号	保留时间	面积	面积%	高度	理论塔板数(USP)	拖尾因子	分离度(USP)
1	1.173	256891	4.932	47847	1099	1.296	--
2	2.105	4952244	95.068	626722	1724	1.295	5.415
总计		5209135	100.000	674570			

图62 缬沙坦氨氯地平片溶出度测定长期24月HPLC图谱
自制品-pH6.8(内含0.1%Tween80)介质-桨法-65转
对照品溶液-2-2