

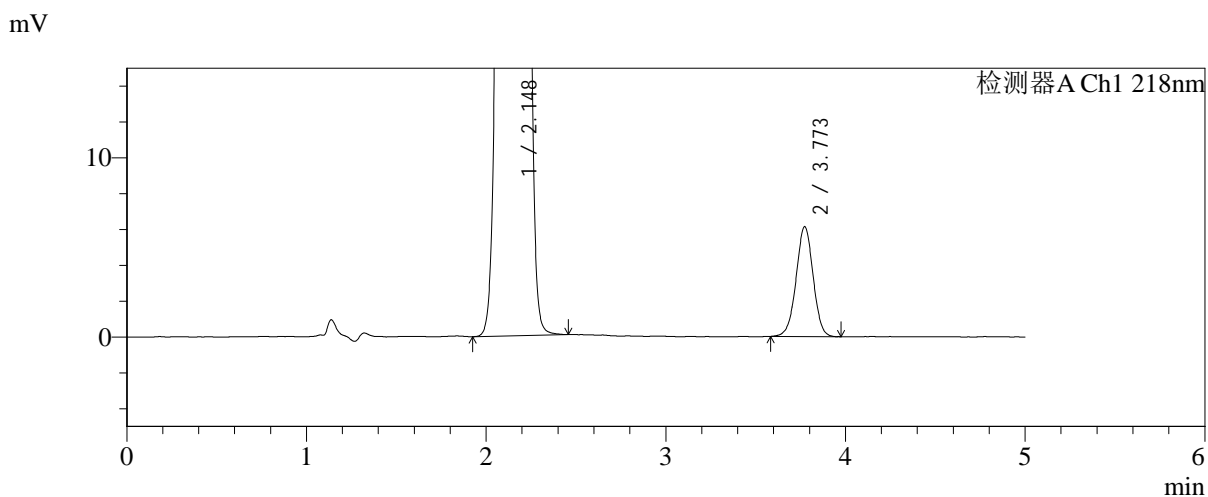
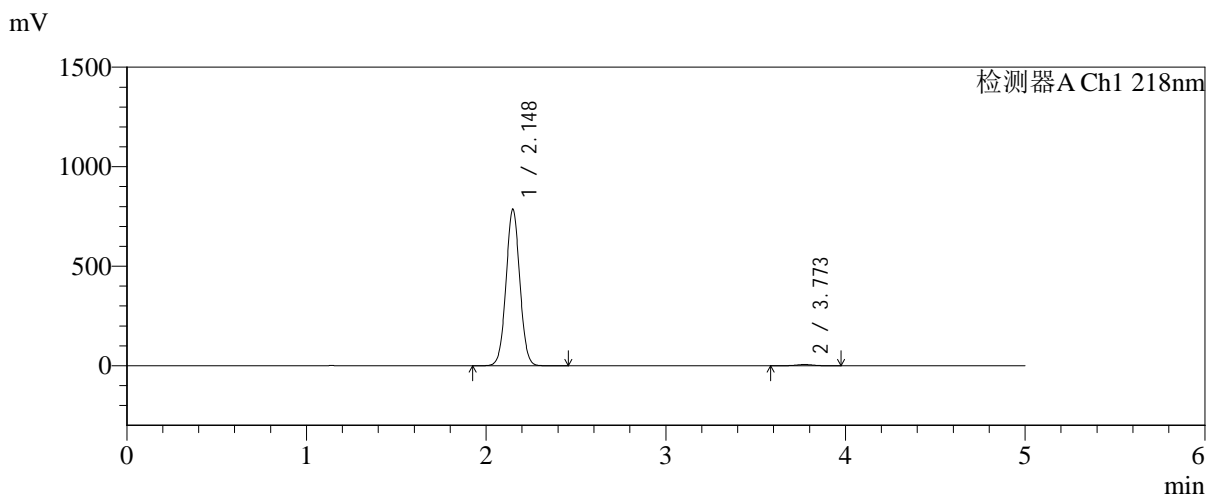


# SMF-4124

## <样品信息>

色谱柱:MM-C18/SCX(150mm\*4.6mm,5μm)      流速:1.5ml/min  
 柱温:30°C      波长:218nm  
 数据文件名: RC\$SMF-4124 - 0-162/29-2890-2 - zzp-2025081521p-js6y-rcd-pH6.8jz-jx-p1-1.lcd  
 方法文件名: RC\$SMF-4124 - SMF-4124-rc-FX278 .lcm  
 批处理文件名: RC\$SMF-4124 - 20260317-FX278.lcb  
 样品瓶号: 1-4  
 进样体积: 10 μl      版本号: 6.115  
 进样时间: 2026/03/18 08:06:11      实验者: jiangjinwei  
 处理时间 (V2): 2026/03/23 14:59:13      处理者: jiangjinwei  
 仪器型号: SHIMADZU LC-2050C(FX278)

## <色谱图>



## <峰表>

检测器A Ch1 218nm

| 峰号 | 保留时间  | 面积      | 面积%     | 高度     | 理论塔板数(USP) | 拖尾因子  | 分离度(USP) |
|----|-------|---------|---------|--------|------------|-------|----------|
| 1  | 2.148 | 4193423 | 99.047  | 786587 | 3766       | 1.034 | --       |
| 2  | 3.773 | 40335   | 0.953   | 6140   | 7692       | 0.990 | 10.409   |
| 总计 |       | 4233757 | 100.000 | 792727 |            |       |          |

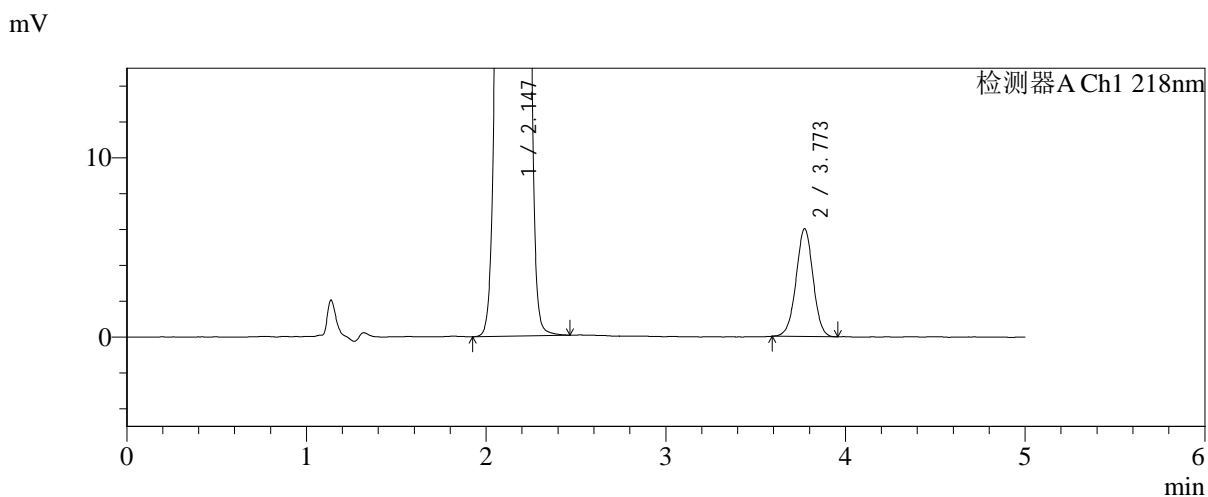
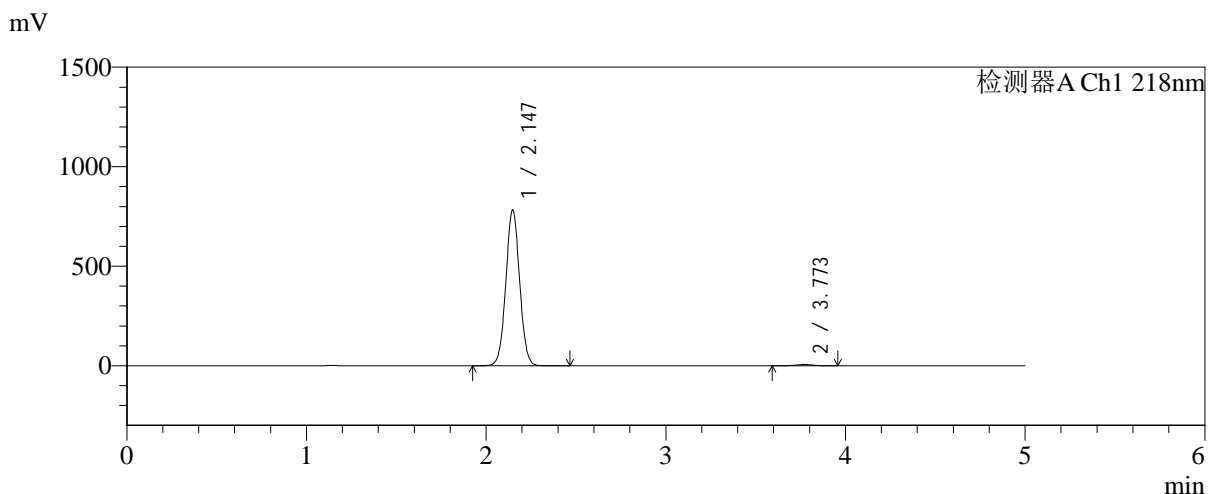


# SMF-4124

## <样品信息>

色谱柱:MM-C18/SCX(150mm\*4.6mm,5μm)      流速:1.5ml/min  
 柱温:30°C      波长:218nm  
 数据文件名: RC\$SMF-4124 - 0-162/29-2891-2 - zzp-2025081521p-js6y-rcd-pH6.8jz-jx-p2-1.lcd  
 方法文件名: RC\$SMF-4124 - SMF-4124-rc-FX278 .lcm  
 批处理文件名: RC\$SMF-4124 - 20260317-FX278.lcb  
 样品瓶号: 1-13  
 进样体积: 10 μl      版本号: 6.115  
 进样时间: 2026/03/18 08:11:33      实验者: jiangjinwei  
 处理时间 (V2): 2026/03/23 14:59:17      处理者: jiangjinwei  
 仪器型号: SHIMADZU LC-2050C(FX278)

## <色谱图>



## <峰表>

检测器A Ch1 218nm

| 峰号 | 保留时间  | 面积      | 面积%     | 高度     | 理论塔板数(USP) | 拖尾因子  | 分离度(USP) |
|----|-------|---------|---------|--------|------------|-------|----------|
| 1  | 2.147 | 4172138 | 99.062  | 783895 | 3771       | 1.034 | --       |
| 2  | 3.773 | 39489   | 0.938   | 6024   | 7714       | 0.992 | 10.428   |
| 总计 |       | 4211627 | 100.000 | 789919 |            |       |          |

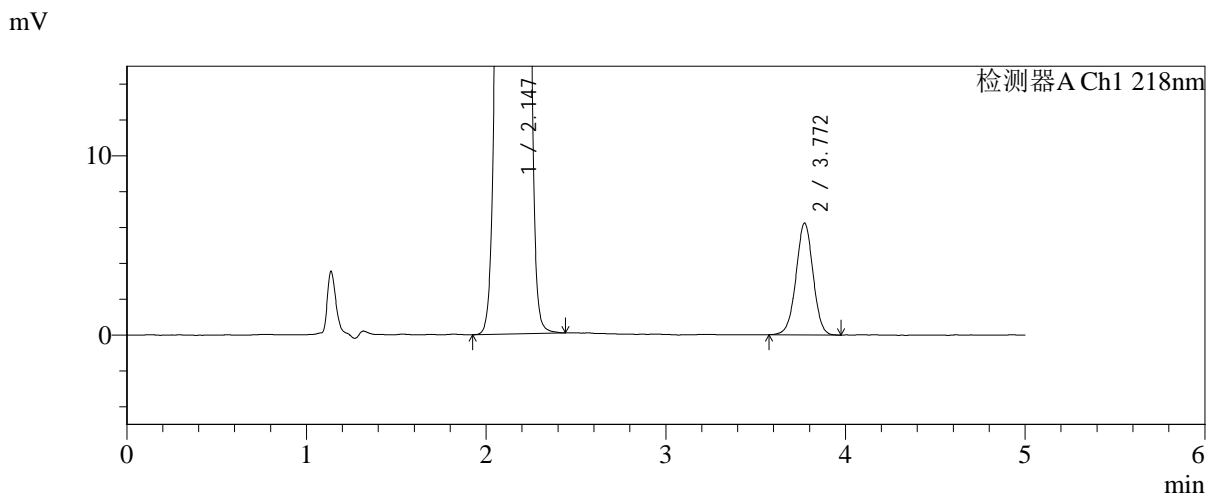
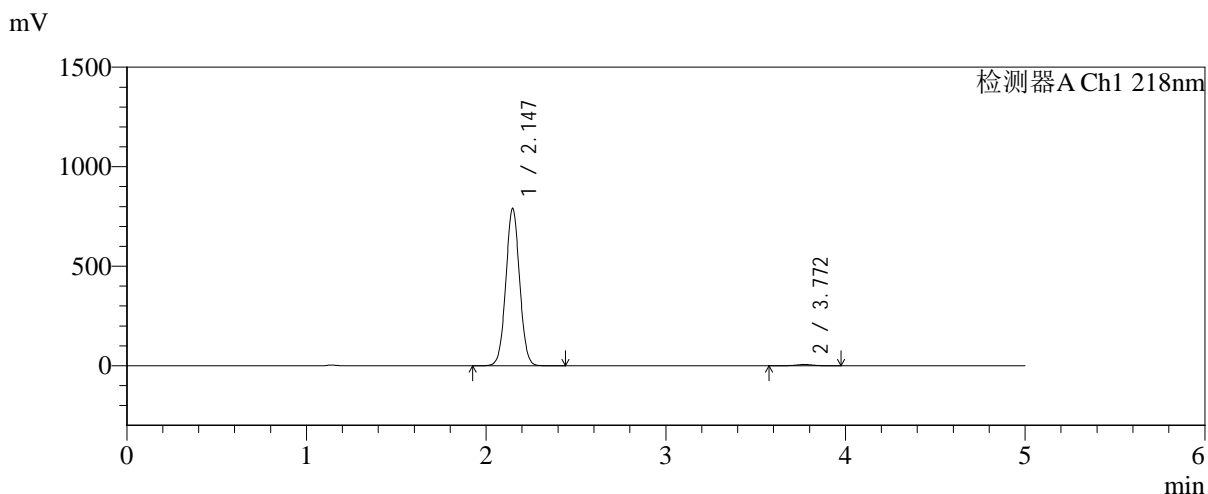


# SMF-4124

## <样品信息>

色谱柱:MM-C18/SCX(150mm\*4.6mm,5μm)      流速:1.5ml/min  
 柱温:30℃      波长:218nm  
 数据文件名: RC\$SMF-4124 - 0-162/29-2892-2 - zzp-2025081521p-js6y-rcd-pH6.8jz-jx-p3-1.lcd  
 方法文件名: RC\$SMF-4124 - SMF-4124-rc-FX278 .lcm  
 批处理文件名: RC\$SMF-4124 - 20260317-FX278.lcb  
 样品瓶号: 1-22  
 进样体积: 10 μl      版本号: 6.115  
 进样时间: 2026/03/18 08:16:56      实验者: jiangjinwei  
 处理时间 (V2): 2026/03/23 14:59:20      处理者: jiangjinwei  
 仪器型号: SHIMADZU LC-2050C(FX278)

## <色谱图>



## <峰表>

检测器A Ch1 218nm

| 峰号 | 保留时间  | 面积      | 面积%     | 高度     | 理论塔板数(USP) | 拖尾因子  | 分离度(USP) |
|----|-------|---------|---------|--------|------------|-------|----------|
| 1  | 2.147 | 4216428 | 99.034  | 791737 | 3764       | 1.034 | --       |
| 2  | 3.772 | 41136   | 0.966   | 6251   | 7707       | 0.991 | 10.420   |
| 总计 |       | 4257564 | 100.000 | 797988 |            |       |          |



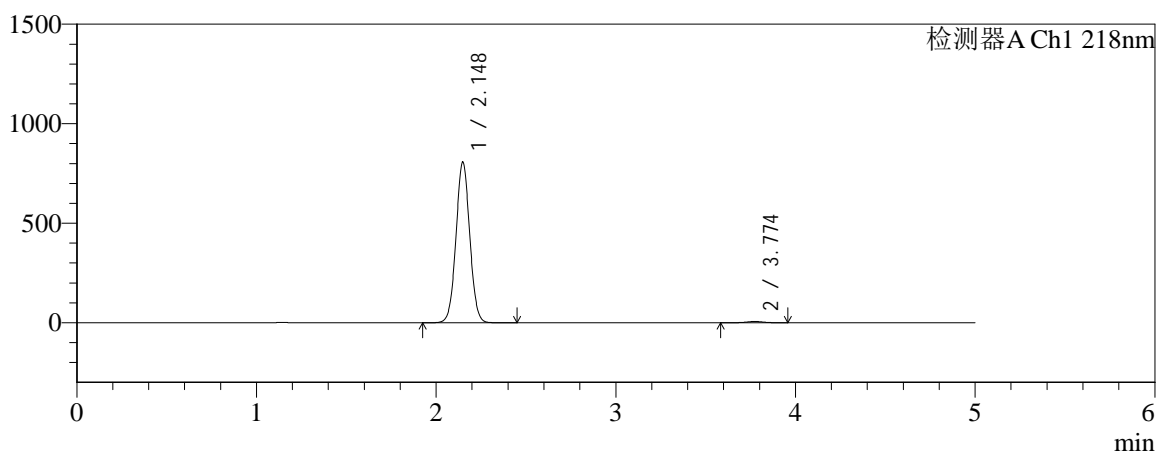
# SMF-4124

## <样品信息>

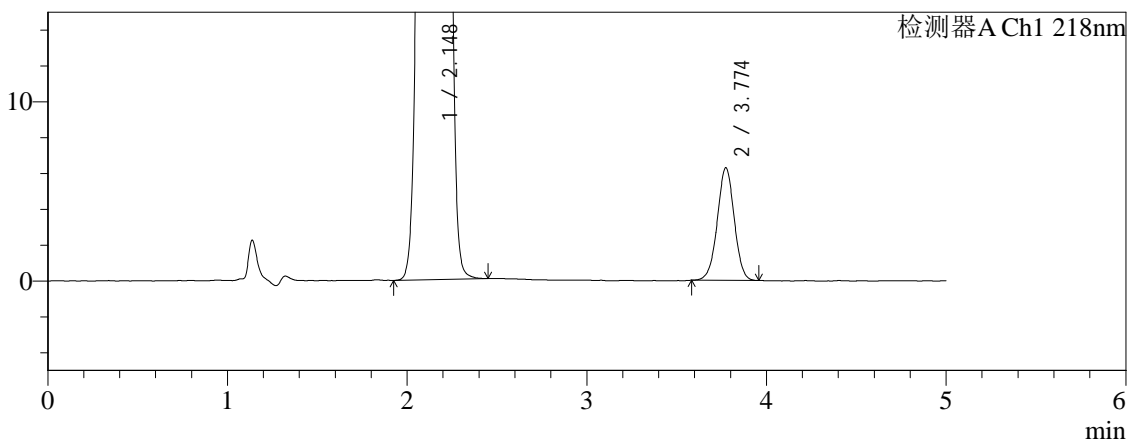
色谱柱:MM-C18/SCX(150mm\*4.6mm,5μm)      流速:1.5ml/min  
 柱温:30°C      波长:218nm  
 数据文件名: RC\$SMF-4124 - 0-162/29-2893-2 - zzp-2025081521p-js6y-rcd-pH6.8jz-jx-p4-1.lcd  
 方法文件名: RC\$SMF-4124 - SMF-4124-rc-FX278 .lcm  
 批处理文件名: RC\$SMF-4124 - 20260317-FX278.lcb  
 样品瓶号: 1-31  
 进样体积: 10 μl      版本号: 6.115  
 进样时间: 2026/03/18 08:22:19      实验者: jiangjinwei  
 处理时间 (V2): 2026/03/23 14:59:22      处理者: jiangjinwei  
 仪器型号: SHIMADZU LC-2050C(FX278)

## <色谱图>

mV



mV



## <峰表>

检测器A Ch1 218nm

| 峰号 | 保留时间  | 面积      | 面积%     | 高度     | 理论塔板数(USP) | 拖尾因子  | 分离度(USP) |
|----|-------|---------|---------|--------|------------|-------|----------|
| 1  | 2.148 | 4298902 | 99.052  | 807588 | 3772       | 1.034 | --       |
| 2  | 3.774 | 41133   | 0.948   | 6286   | 7775       | 0.993 | 10.451   |
| 总计 |       | 4340034 | 100.000 | 813873 |            |       |          |



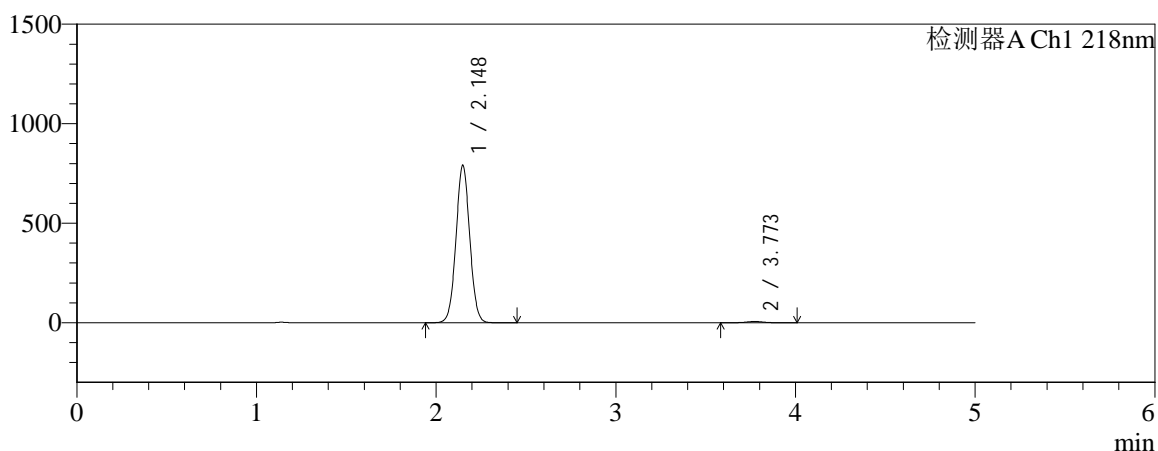
# SMF-4124

## <样品信息>

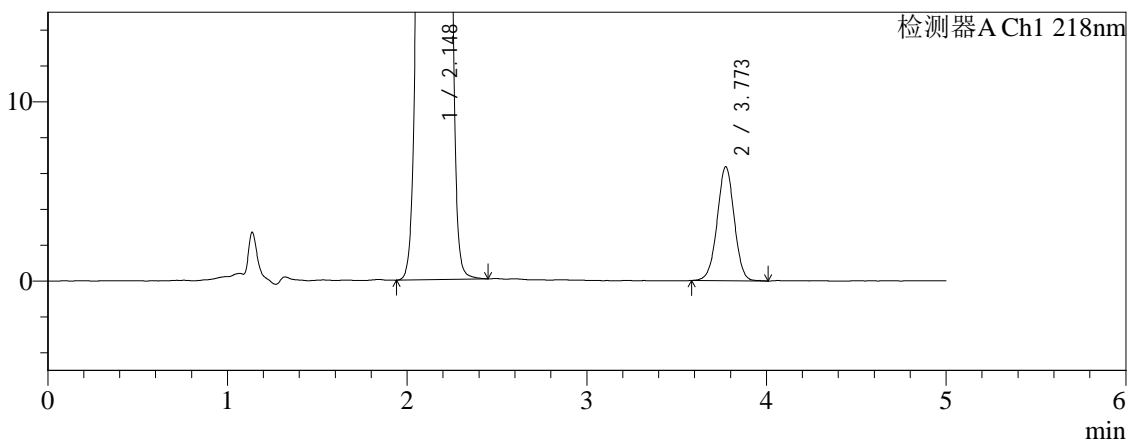
|  |                  |
|--|------------------|
| 色谱柱:MM-C18/SCX(150mm*4.6mm,5μm)  | 流速:1.5ml/min     |
| 柱温:30°C  | 波长:218nm         |
| 数据文件名: RC\$SMF-4124 - 0-162/29-2894-2 - zzp-2025081521p-js6y-rcd-pH6.8jz-jx-p5-1.lcd |                  |
| 方法文件名: RC\$SMF-4124 - SMF-4124-rc-FX278 .lcm   |                  |
| 批处理文件名: RC\$SMF-4124 - 20260317-FX278.lcb  |                  |
| 样品瓶号: 1-40   | 版本号: 6.115       |
| 进样体积: 10 μl  | 实验者: jiangjinwei |
| 进样时间: 2026/03/18 08:27:40  | 处理者: jiangjinwei |
| 处理时间 (V2): 2026/03/23 14:59:25   |                  |
| 仪器型号: SHIMADZU LC-2050C(FX278)   |                  |

## <色谱图>

mV



mV



## <峰表>

检测器A Ch1 218nm

| 峰号 | 保留时间  | 面积      | 面积%     | 高度     | 理论塔板数(USP) | 拖尾因子  | 分离度(USP) |
|----|-------|---------|---------|--------|------------|-------|----------|
| 1  | 2.148 | 4213709 | 99.015  | 791248 | 3769       | 1.034 | --       |
| 2  | 3.773 | 41904   | 0.985   | 6365   | 7657       | 0.994 | 10.402   |
| 总计 |       | 4255613 | 100.000 | 797613 |            |       |          |

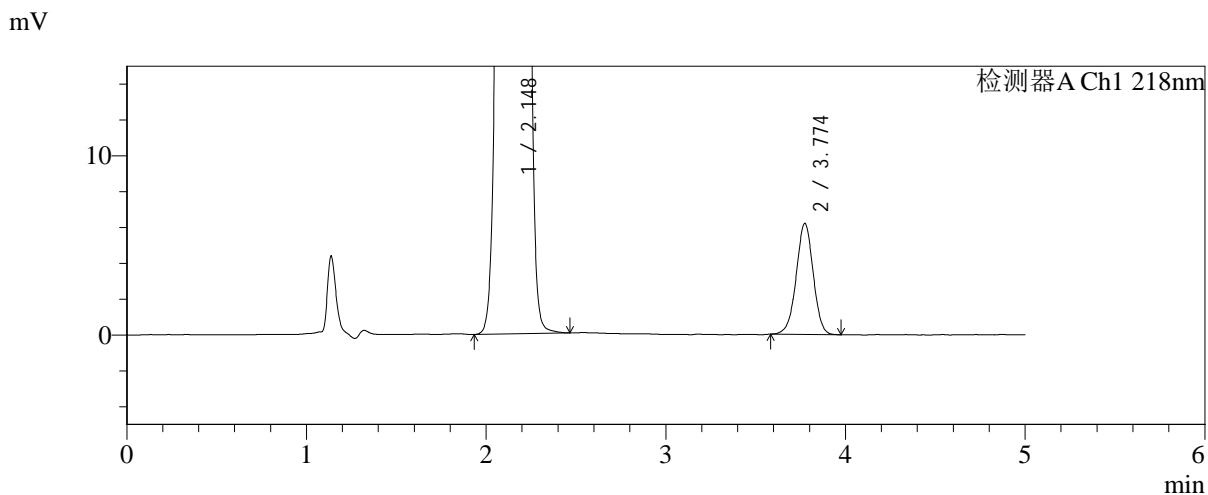
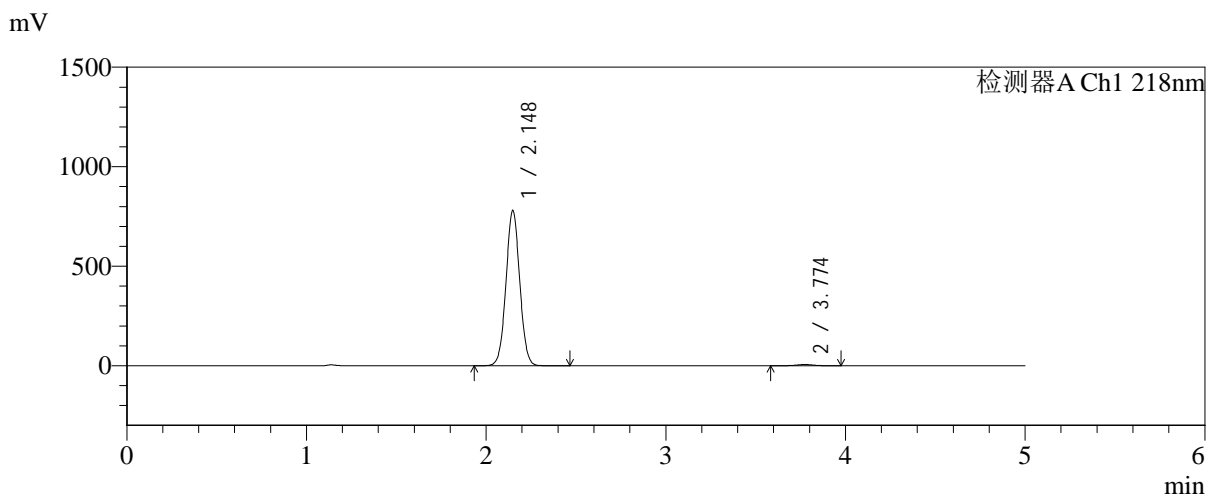


# SMF-4124

## <样品信息>

色谱柱:MM-C18/SCX(150mm\*4.6mm,5μm)      流速:1.5ml/min  
 柱温:30°C      波长:218nm  
 数据文件名: RC\$SMF-4124 - 0-162/29-2895-2 - zzp-2025081521p-js6y-rcd-pH6.8jz-jx-p6-1.lcd  
 方法文件名: RC\$SMF-4124 - SMF-4124-rc-FX278 .lcm  
 批处理文件名: RC\$SMF-4124 - 20260317-FX278.lcb  
 样品瓶号: 1-49  
 进样体积: 10 μl      版本号: 6.115  
 进样时间: 2026/03/18 08:33:02      实验者: jiangjinwei  
 处理时间 (V2): 2026/03/23 14:59:27      处理者: jiangjinwei  
 仪器型号: SHIMADZU LC-2050C(FX278)

## <色谱图>



## <峰表>

检测器A Ch1 218nm

| 峰号 | 保留时间  | 面积      | 面积%     | 高度     | 理论塔板数(USP) | 拖尾因子  | 分离度(USP) |
|----|-------|---------|---------|--------|------------|-------|----------|
| 1  | 2.148 | 4153249 | 99.031  | 780468 | 3775       | 1.034 | --       |
| 2  | 3.774 | 40658   | 0.969   | 6194   | 7712       | 0.979 | 10.429   |
| 总计 |       | 4193907 | 100.000 | 786662 |            |       |          |

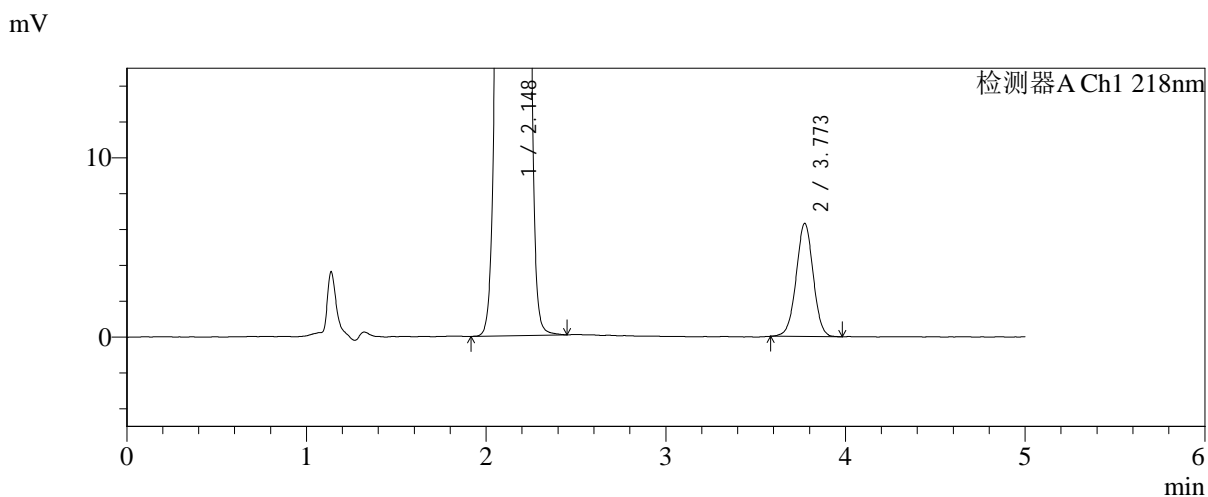
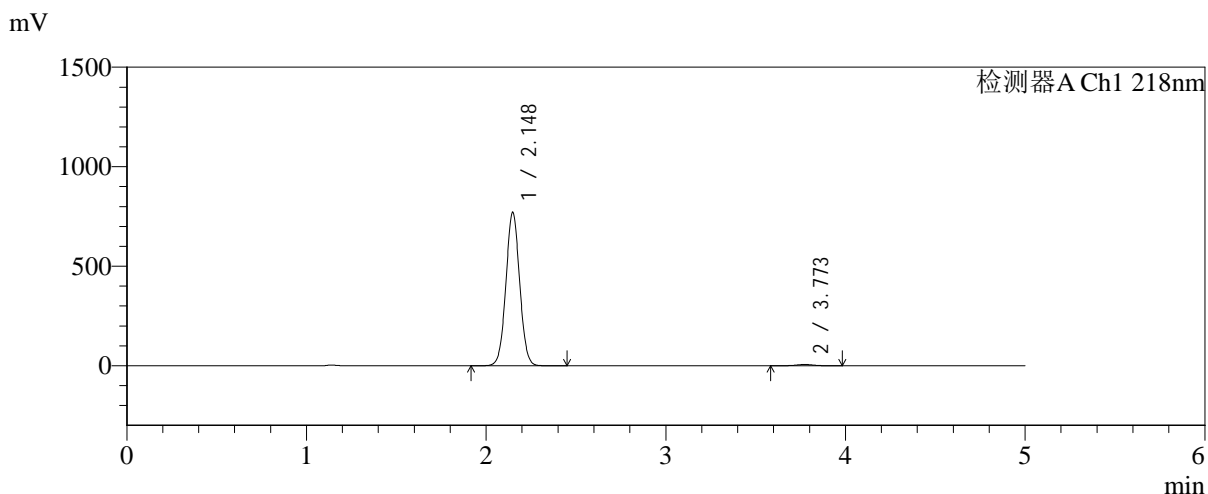


# SMF-4124

## <样品信息>

色谱柱:MM-C18/SCX(150mm\*4.6mm,5μm)      流速:1.5ml/min  
 柱温:30°C      波长:218nm  
 数据文件名: RC\$SMF-4124 - 0-162/29-2896-2 - zzp-2025081621p-js6y-rcd-pH6.8jz-jx-p1-1.lcd  
 方法文件名: RC\$SMF-4124 - SMF-4124-rc-FX278 .lcm  
 批处理文件名: RC\$SMF-4124 - 20260317-FX278.lcb  
 样品瓶号: 2-4  
 进样体积: 10 μl      版本号: 6.115  
 进样时间: 2026/03/18 08:38:27      实验者: jiangjinwei  
 处理时间 (V2): 2026/03/23 14:59:30      处理者: jiangjinwei  
 仪器型号: SHIMADZU LC-2050C(FX278)

## <色谱图>



## <峰表>

检测器A Ch1 218nm

| 峰号 | 保留时间  | 面积      | 面积%     | 高度     | 理论塔板数(USP) | 拖尾因子  | 分离度(USP) |
|----|-------|---------|---------|--------|------------|-------|----------|
| 1  | 2.148 | 4105599 | 98.998  | 771488 | 3772       | 1.034 | --       |
| 2  | 3.773 | 41549   | 1.002   | 6326   | 7691       | 1.000 | 10.421   |
| 总计 |       | 4147148 | 100.000 | 777814 |            |       |          |

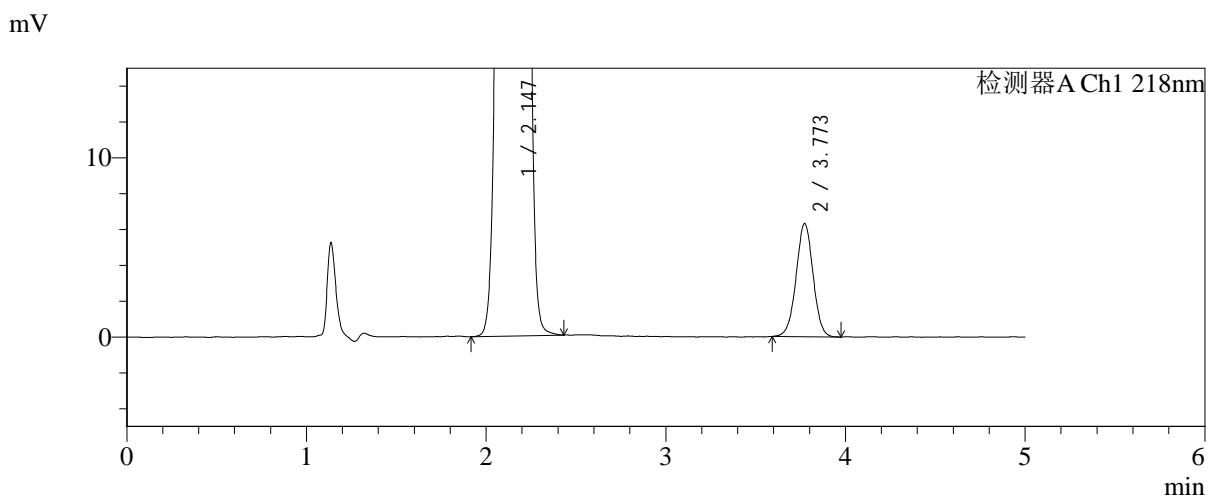
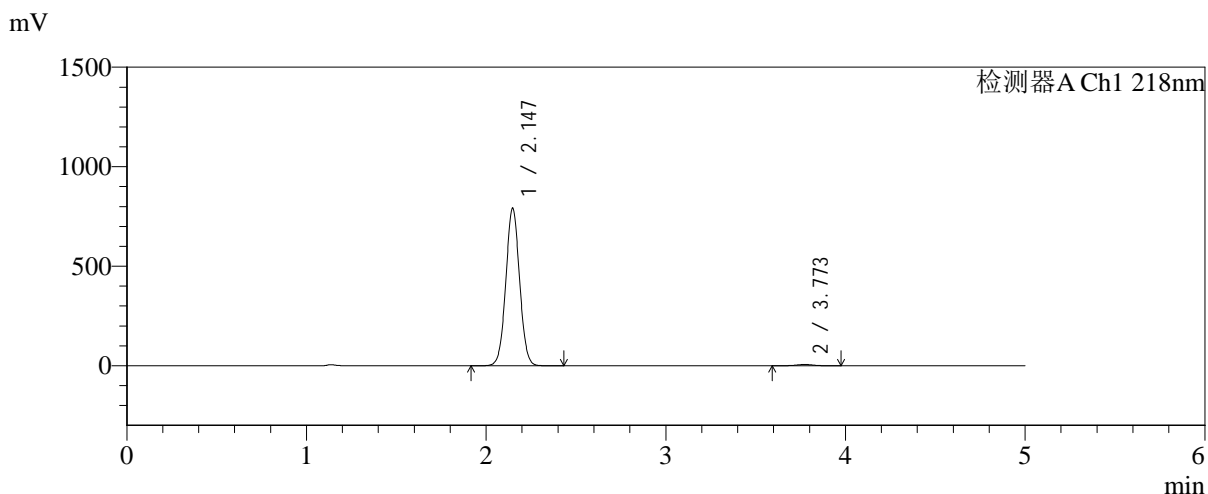


# SMF-4124

## <样品信息>

色谱柱:MM-C18/SCX(150mm\*4.6mm,5μm)      流速:1.5ml/min  
 柱温:30°C      波长:218nm  
 数据文件名: RC\$SMF-4124 - 0-162/29-2897-2 - zzp-2025081621p-js6y-rcd-pH6.8jz-jx-p2-1.lcd  
 方法文件名: RC\$SMF-4124 - SMF-4124-rc-FX278 .lcm  
 批处理文件名: RC\$SMF-4124 - 20260317-FX278.lcb  
 样品瓶号: 2-13  
 进样体积: 10 μl      版本号: 6.115  
 进样时间: 2026/03/18 08:43:50      实验者: jiangjinwei  
 处理时间 (V2): 2026/03/23 14:59:32      处理者: jiangjinwei  
 仪器型号: SHIMADZU LC-2050C(FX278)

## <色谱图>



## <峰表>

检测器A Ch1 218nm

| 峰号 | 保留时间  | 面积      | 面积%     | 高度     | 理论塔板数(USP) | 拖尾因子  | 分离度(USP) |
|----|-------|---------|---------|--------|------------|-------|----------|
| 1  | 2.147 | 4219748 | 99.027  | 792721 | 3768       | 1.034 | --       |
| 2  | 3.773 | 41459   | 0.973   | 6323   | 7743       | 0.997 | 10.438   |
| 总计 |       | 4261207 | 100.000 | 799044 |            |       |          |

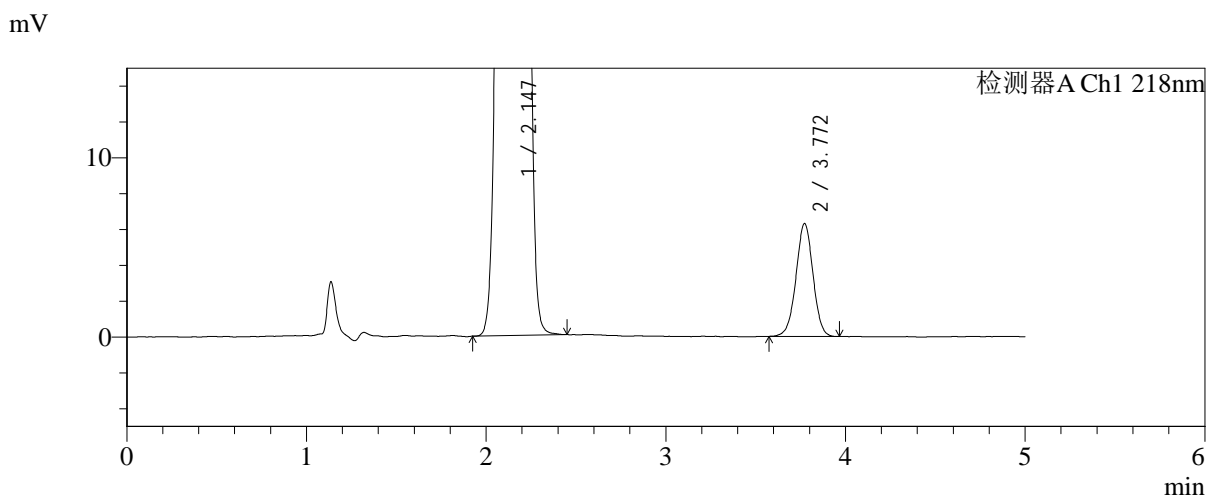
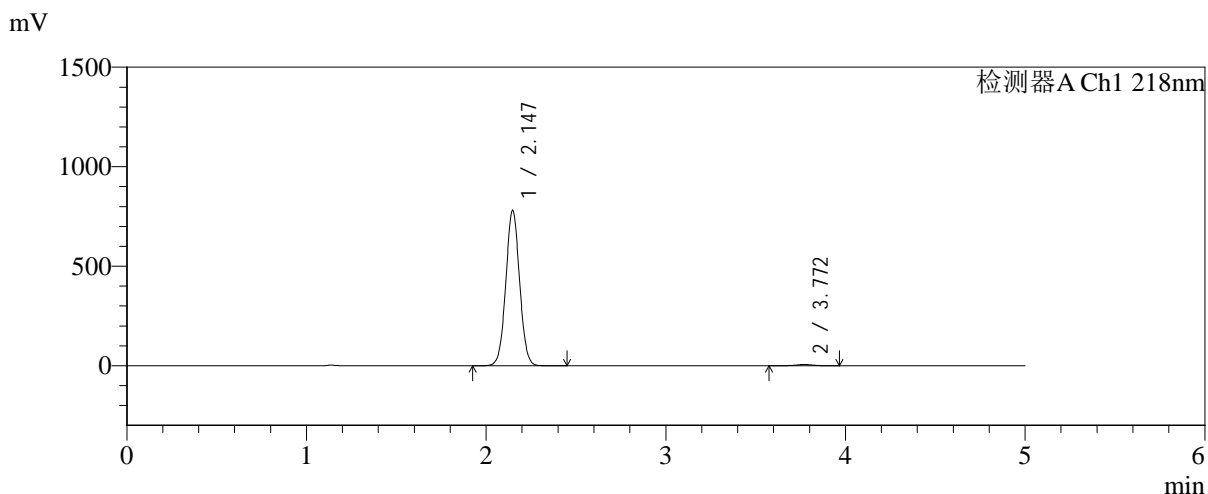


# SMF-4124

## <样品信息>

色谱柱:MM-C18/SCX(150mm\*4.6mm,5μm)      流速:1.5ml/min  
 柱温:30°C      波长:218nm  
 数据文件名: RC\$SMF-4124 - 0-162/29-2898-2 - zzp-2025081621p-js6y-rcd-pH6.8jz-jx-p3-1.lcd  
 方法文件名: RC\$SMF-4124 - SMF-4124-rc-FX278 .lcm  
 批处理文件名: RC\$SMF-4124 - 20260317-FX278.lcb  
 样品瓶号: 2-22  
 进样体积: 10 μl      版本号: 6.115  
 进样时间: 2026/03/18 08:49:13      实验者: jiangjinwei  
 处理时间 (V2): 2026/03/23 14:59:35      处理者: jiangjinwei  
 仪器型号: SHIMADZU LC-2050C(FX278)

## <色谱图>



## <峰表>

检测器A Ch1 218nm

| 峰号 | 保留时间  | 面积      | 面积%     | 高度     | 理论塔板数(USP) | 拖尾因子  | 分离度(USP) |
|----|-------|---------|---------|--------|------------|-------|----------|
| 1  | 2.147 | 4165736 | 99.013  | 782222 | 3764       | 1.034 | --       |
| 2  | 3.772 | 41508   | 0.987   | 6310   | 7706       | 0.993 | 10.420   |
| 总计 |       | 4207244 | 100.000 | 788532 |            |       |          |

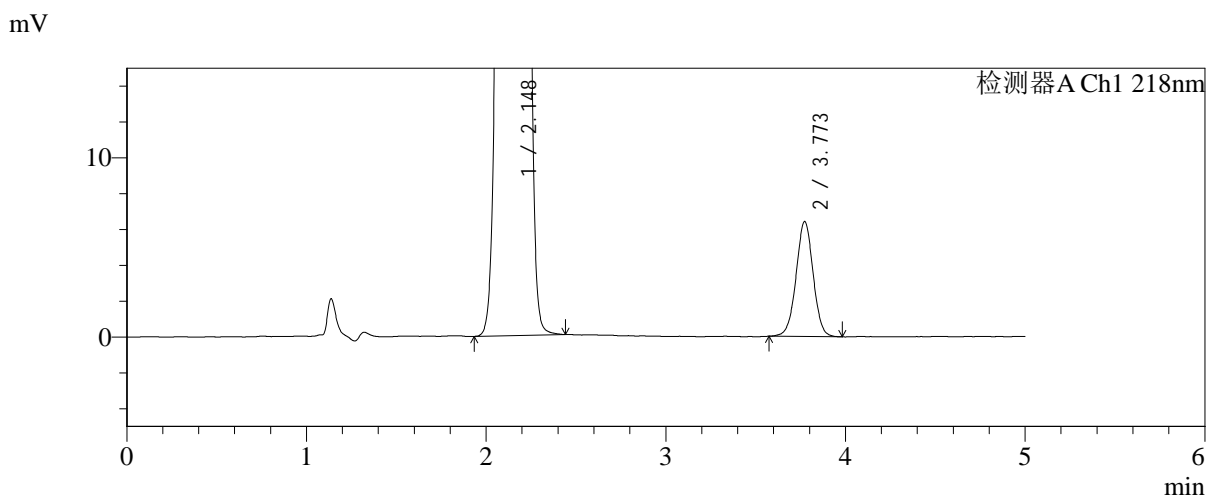
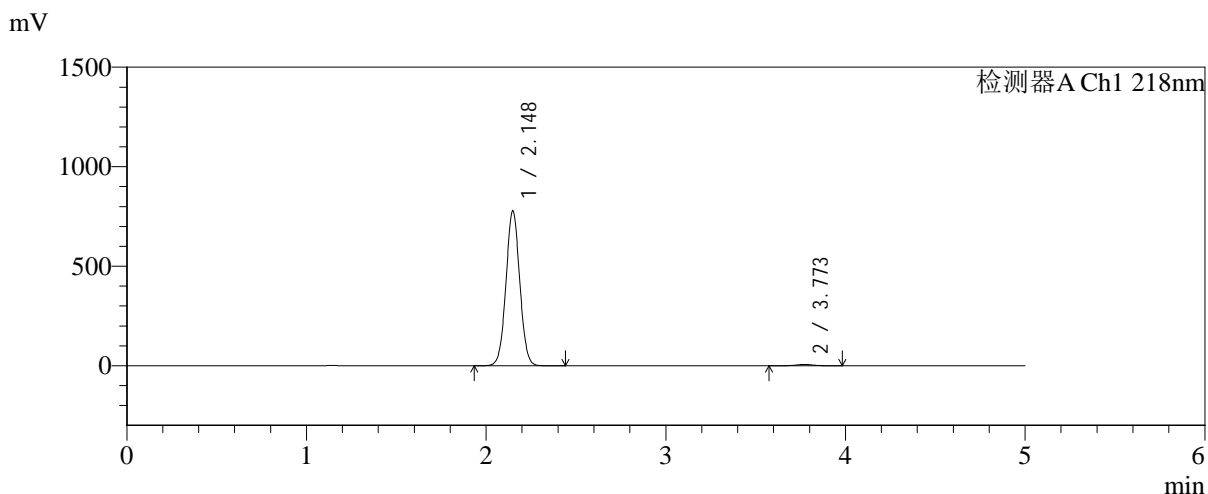


# SMF-4124

## <样品信息>

色谱柱:MM-C18/SCX(150mm\*4.6mm,5μm)      流速:1.5ml/min  
 柱温:30°C      波长:218nm  
 数据文件名: RC\$SMF-4124 - 0-162/29-2899-2 - zzp-2025081621p-js6y-rcd-pH6.8jz-jx-p4-1.lcd  
 方法文件名: RC\$SMF-4124 - SMF-4124-rc-FX278 .lcm  
 批处理文件名: RC\$SMF-4124 - 20260317-FX278.lcb  
 样品瓶号: 2-31  
 进样体积: 10 μl      版本号: 6.115  
 进样时间: 2026/03/18 08:54:38      实验者: jiangjinwei  
 处理时间 (V2): 2026/03/23 14:59:37      处理者: jiangjinwei  
 仪器型号: SHIMADZU LC-2050C(FX278)

## <色谱图>



## <峰表>

检测器A Ch1 218nm

| 峰号 | 保留时间  | 面积      | 面积%     | 高度     | 理论塔板数(USP) | 拖尾因子  | 分离度(USP) |
|----|-------|---------|---------|--------|------------|-------|----------|
| 1  | 2.148 | 4150480 | 98.990  | 778705 | 3763       | 1.034 | --       |
| 2  | 3.773 | 42331   | 1.010   | 6425   | 7700       | 0.998 | 10.412   |
| 总计 |       | 4192810 | 100.000 | 785130 |            |       |          |

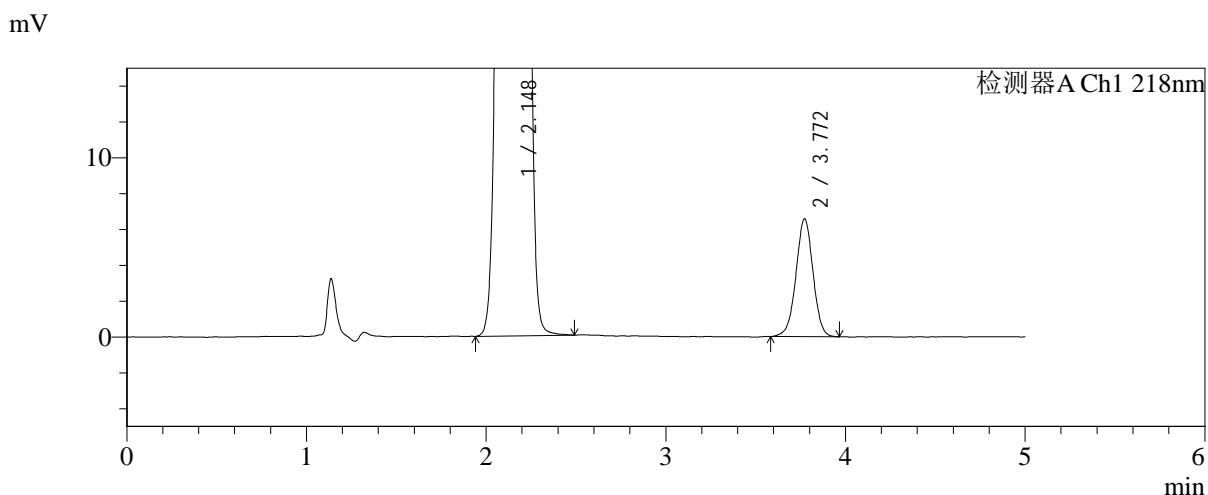
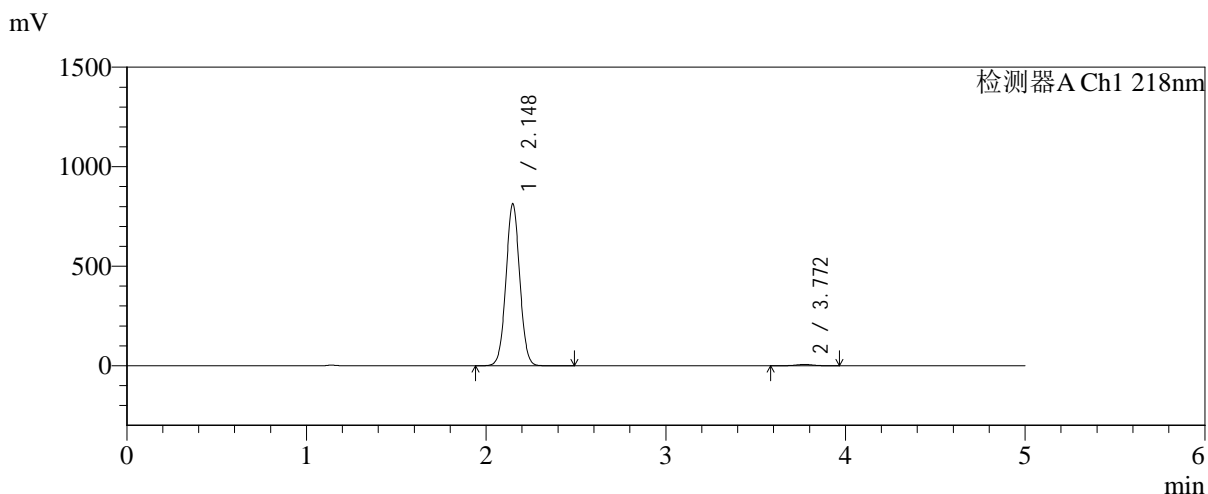


# SMF-4124

## <样品信息>

色谱柱:MM-C18/SCX(150mm\*4.6mm,5μm)      流速:1.5ml/min  
 柱温:30°C      波长:218nm  
 数据文件名: RC\$SMF-4124 - 0-162/29-2900-2 - zzp-2025081621p-js6y-rcd-pH6.8jz-jx-p5-1.lcd  
 方法文件名: RC\$SMF-4124 - SMF-4124-rc-FX278 .lcm  
 批处理文件名: RC\$SMF-4124 - 20260317-FX278.lcb  
 样品瓶号: 2-40  
 进样体积: 10 μl      版本号: 6.115  
 进样时间: 2026/03/18 09:00:02      实验者: jiangjinwei  
 处理时间 (V2): 2026/03/23 14:59:40      处理者: jiangjinwei  
 仪器型号: SHIMADZU LC-2050C(FX278)

## <色谱图>



## <峰表>

检测器A Ch1 218nm

| 峰号 | 保留时间  | 面积      | 面积%     | 高度     | 理论塔板数(USP) | 拖尾因子  | 分离度(USP) |
|----|-------|---------|---------|--------|------------|-------|----------|
| 1  | 2.148 | 4341697 | 99.011  | 814241 | 3760       | 1.034 | --       |
| 2  | 3.772 | 43370   | 0.989   | 6581   | 7673       | 0.991 | 10.398   |
| 总计 |       | 4385068 | 100.000 | 820822 |            |       |          |



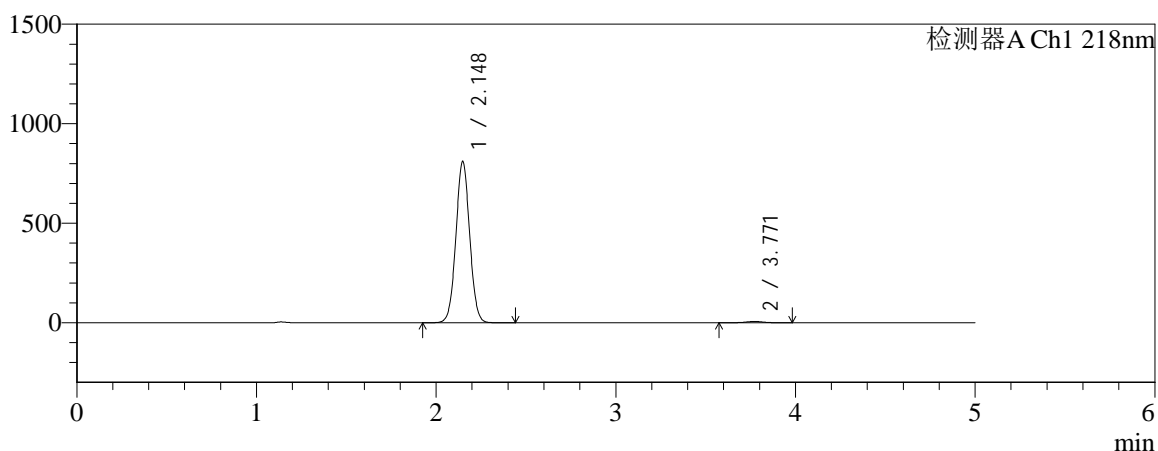
# SMF-4124

## <样品信息>

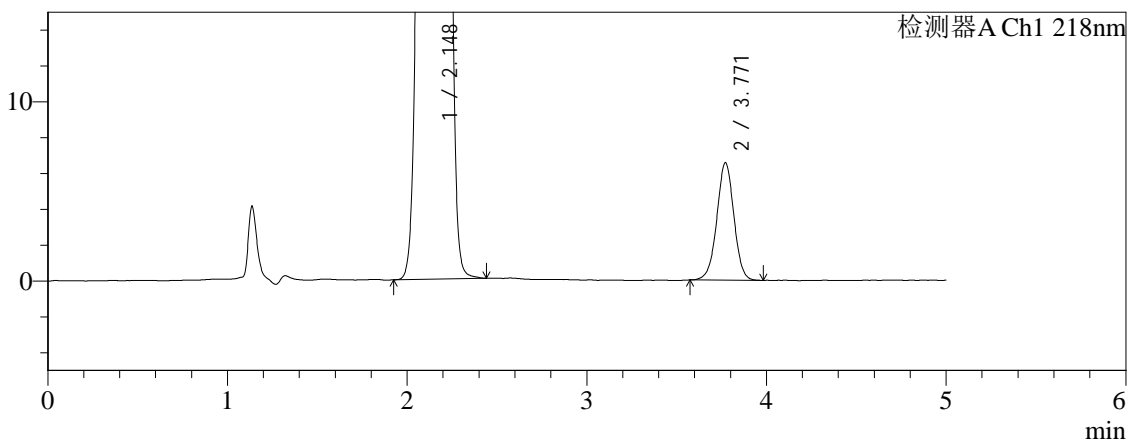
色谱柱:MM-C18/SCX(150mm\*4.6mm,5μm) 流速:1.5ml/min  
 柱温:30°C 波长:218nm  
 数据文件名: RC\$SMF-4124 - 0-162/29-2901-2 - zzp-2025081621p-js6y-rcd-pH6.8jz-jx-p6-1.lcd  
 方法文件名: RC\$SMF-4124 - SMF-4124-rc-FX278 .lcm  
 批处理文件名: RC\$SMF-4124 - 20260317-FX278.lcb  
 样品瓶号: 2-49  
 进样体积: 10 μl 版本号: 6.115  
 进样时间: 2026/03/18 09:05:26 实验者: jiangjinwei  
 处理时间 (V2): 2026/03/23 14:59:43 处理者: jiangjinwei  
 仪器型号: SHIMADZU LC-2050C(FX278)

## <色谱图>

mV



mV



## <峰表>

检测器A Ch1 218nm

| 峰号 | 保留时间  | 面积      | 面积%     | 高度     | 理论塔板数(USP) | 拖尾因子  | 分离度(USP) |
|----|-------|---------|---------|--------|------------|-------|----------|
| 1  | 2.148 | 4323187 | 99.009  | 811069 | 3759       | 1.033 | --       |
| 2  | 3.771 | 43253   | 0.991   | 6563   | 7690       | 0.991 | 10.403   |
| 总计 |       | 4366440 | 100.000 | 817632 |            |       |          |

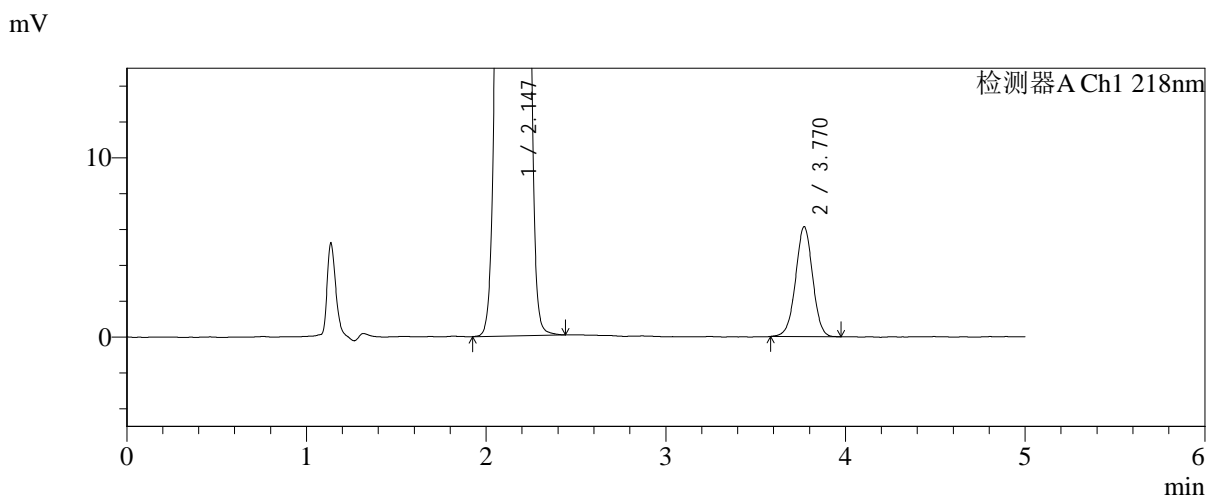
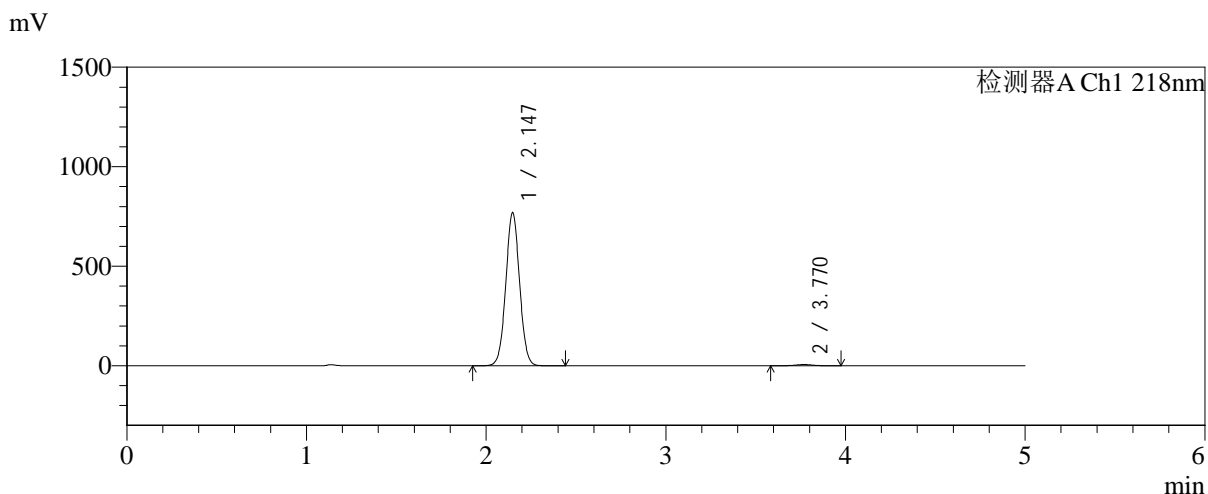


# SMF-4124

## <样品信息>

色谱柱:MM-C18/SCX(150mm\*4.6mm,5μm)      流速:1.5ml/min  
 柱温:30°C      波长:218nm  
 数据文件名: RC\$SMF-4124 - 0-162/29-2902-2 - zzp-2025081721p-js6y-rcd-pH6.8jz-jx-p1-1.lcd  
 方法文件名: RC\$SMF-4124 - SMF-4124-rc-FX278 .lcm  
 批处理文件名: RC\$SMF-4124 - 20260317-FX278.lcb  
 样品瓶号: 3-4  
 进样体积: 10 μl      版本号: 6.115  
 进样时间: 2026/03/18 09:10:49      实验者: jiangjinwei  
 处理时间 (V2): 2026/03/23 14:59:45      处理者: jiangjinwei  
 仪器型号: SHIMADZU LC-2050C(FX278)

## <色谱图>



## <峰表>

检测器A Ch1 218nm

| 峰号 | 保留时间  | 面积      | 面积%     | 高度     | 理论塔板数(USP) | 拖尾因子  | 分离度(USP) |
|----|-------|---------|---------|--------|------------|-------|----------|
| 1  | 2.147 | 4104912 | 99.025  | 770586 | 3760       | 1.033 | --       |
| 2  | 3.770 | 40437   | 0.975   | 6140   | 7666       | 0.995 | 10.393   |
| 总计 |       | 4145350 | 100.000 | 776726 |            |       |          |

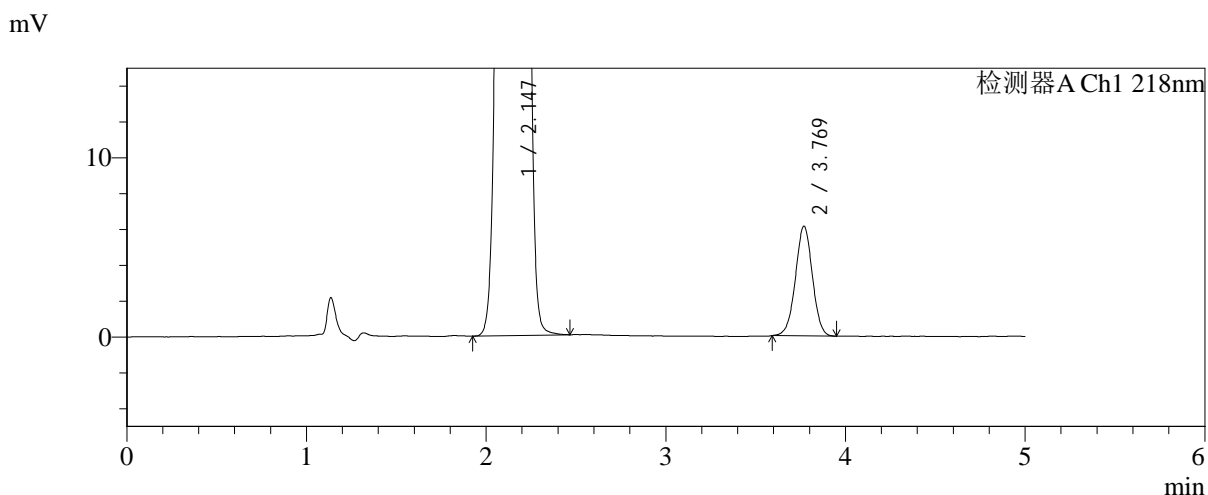
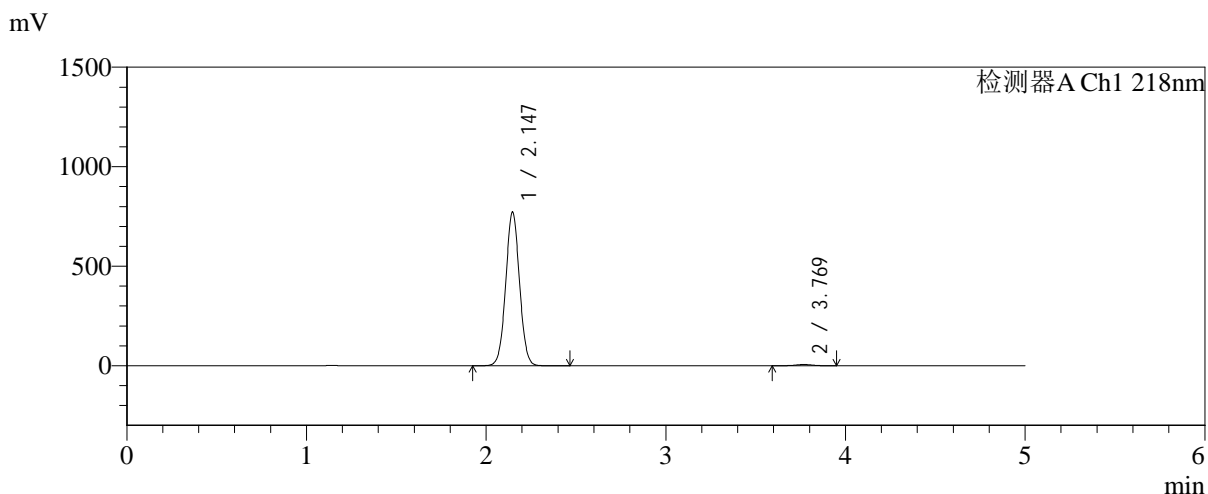


# SMF-4124

## <样品信息>

色谱柱:MM-C18/SCX(150mm\*4.6mm,5μm)      流速:1.5ml/min  
 柱温:30°C      波长:218nm  
 数据文件名: RC\$SMF-4124 - 0-162/29-2903-2 - zzp-2025081721p-js6y-rcd-pH6.8jz-jx-p2-1.lcd  
 方法文件名: RC\$SMF-4124 - SMF-4124-rc-FX278 .lcm  
 批处理文件名: RC\$SMF-4124 - 20260317-FX278.lcb  
 样品瓶号: 3-13  
 进样体积: 10 μl      版本号: 6.115  
 进样时间: 2026/03/18 09:16:11      实验者: jiangjinwei  
 处理时间 (V2): 2026/03/23 14:59:48      处理者: jiangjinwei  
 仪器型号: SHIMADZU LC-2050C(FX278)

## <色谱图>



## <峰表>

检测器A Ch1 218nm

| 峰号 | 保留时间  | 面积      | 面积%     | 高度     | 理论塔板数(USP) | 拖尾因子  | 分离度(USP) |
|----|-------|---------|---------|--------|------------|-------|----------|
| 1  | 2.147 | 4119030 | 99.033  | 773430 | 3758       | 1.033 | --       |
| 2  | 3.769 | 40206   | 0.967   | 6118   | 7690       | 0.997 | 10.398   |
| 总计 |       | 4159236 | 100.000 | 779548 |            |       |          |

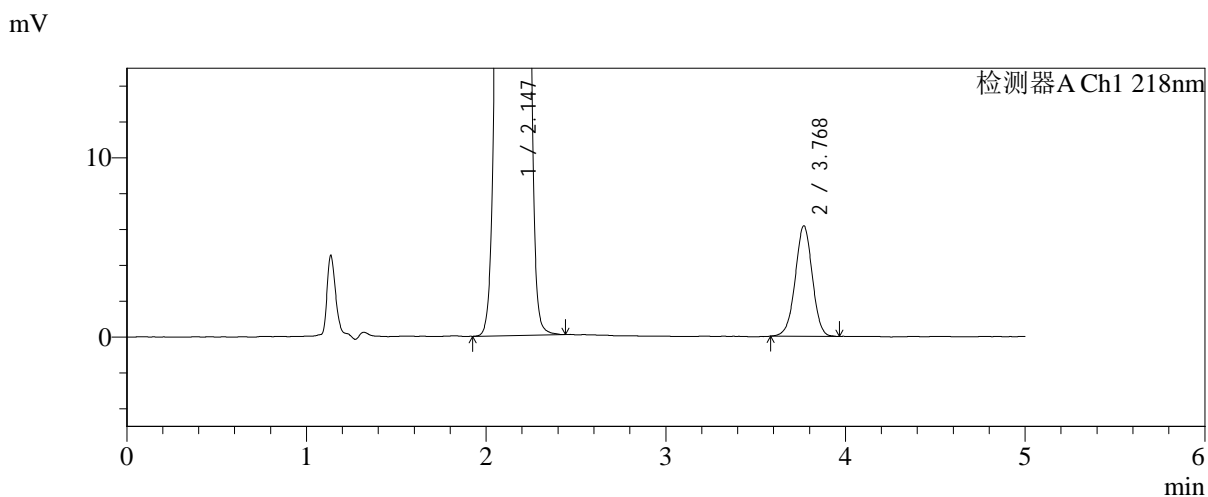
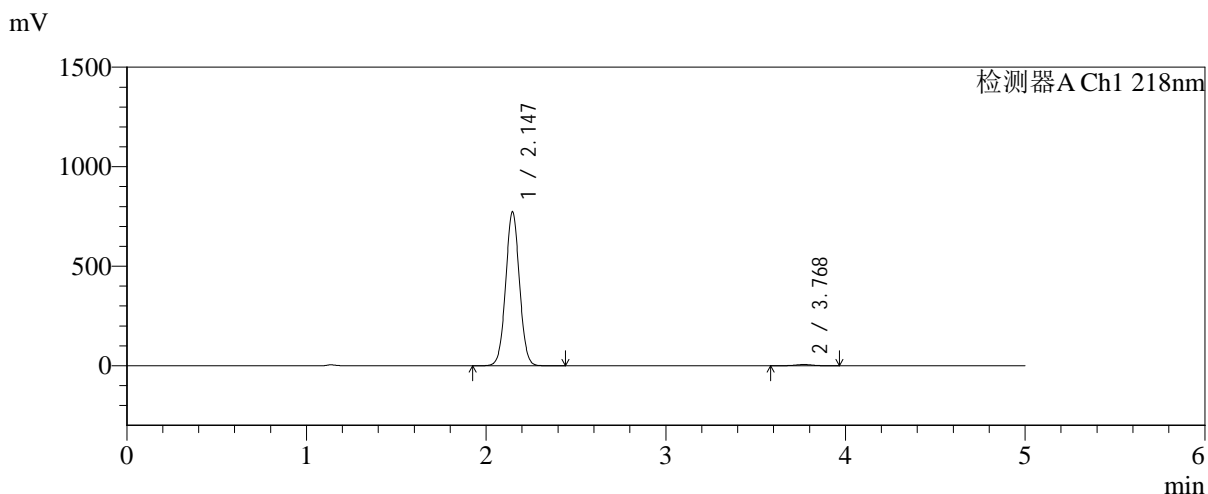


# SMF-4124

## <样品信息>

色谱柱:MM-C18/SCX(150mm\*4.6mm,5μm)      流速:1.5ml/min  
 柱温:30°C      波长:218nm  
 数据文件名: RC\$SMF-4124 - 0-162/29-2904-2 - zzp-2025081721p-js6y-rcd-pH6.8jz-jx-p3-1.lcd  
 方法文件名: RC\$SMF-4124 - SMF-4124-rc-FX278 .lcm  
 批处理文件名: RC\$SMF-4124 - 20260317-FX278.lcb  
 样品瓶号: 3-22  
 进样体积: 10 μl      版本号: 6.115  
 进样时间: 2026/03/18 09:21:32      实验者: jiangjinwei  
 处理时间 (V2): 2026/03/23 14:59:50      处理者: jiangjinwei  
 仪器型号: SHIMADZU LC-2050C(FX278)

## <色谱图>



## <峰表>

检测器A Ch1 218nm

| 峰号 | 保留时间  | 面积      | 面积%     | 高度     | 理论塔板数(USP) | 拖尾因子  | 分离度(USP) |
|----|-------|---------|---------|--------|------------|-------|----------|
| 1  | 2.147 | 4128840 | 99.025  | 774956 | 3755       | 1.033 | --       |
| 2  | 3.768 | 40658   | 0.975   | 6149   | 7619       | 0.986 | 10.368   |
| 总计 |       | 4169498 | 100.000 | 781105 |            |       |          |



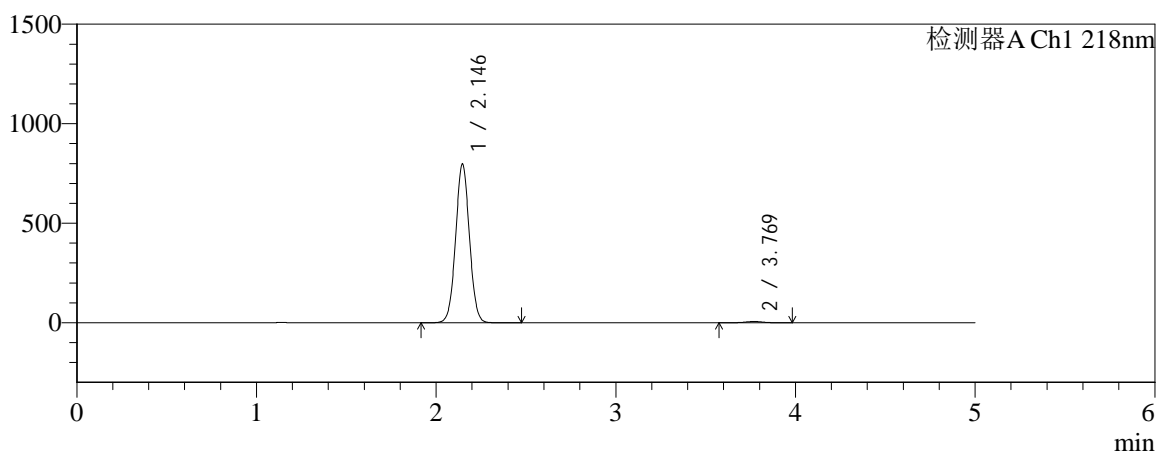
# SMF-4124

## <样品信息>

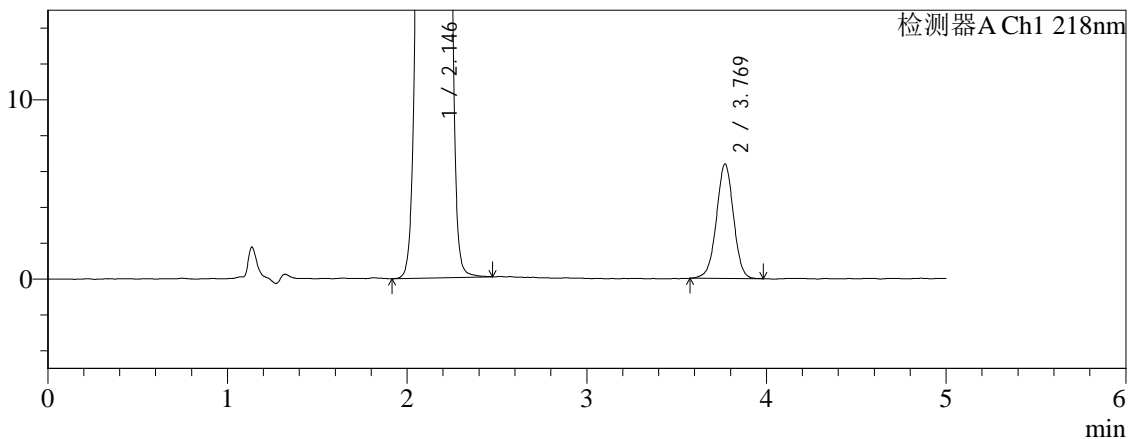
色谱柱:MM-C18/SCX(150mm\*4.6mm,5μm) 流速:1.5ml/min  
 柱温:30°C 波长:218nm  
 数据文件名: RC\$SMF-4124 - 0-162/29-2905-2 - zzp-2025081721p-js6y-rcd-pH6.8jz-jx-p4-1.lcd  
 方法文件名: RC\$SMF-4124 - SMF-4124-rc-FX278 .lcm  
 批处理文件名: RC\$SMF-4124 - 20260317-FX278.lcb  
 样品瓶号: 3-31  
 进样体积: 10 μl 版本号: 6.115  
 进样时间: 2026/03/18 09:26:53 实验者: jiangjinwei  
 处理时间 (V2): 2026/03/23 14:59:53 处理者: jiangjinwei  
 仪器型号: SHIMADZU LC-2050C(FX278)

## <色谱图>

mV



mV



## <峰表>

检测器A Ch1 218nm

| 峰号 | 保留时间  | 面积      | 面积%     | 高度     | 理论塔板数(USP) | 拖尾因子  | 分离度(USP) |
|----|-------|---------|---------|--------|------------|-------|----------|
| 1  | 2.146 | 4258659 | 99.020  | 798795 | 3750       | 1.033 | --       |
| 2  | 3.769 | 42147   | 0.980   | 6387   | 7653       | 0.987 | 10.386   |
| 总计 |       | 4300806 | 100.000 | 805181 |            |       |          |

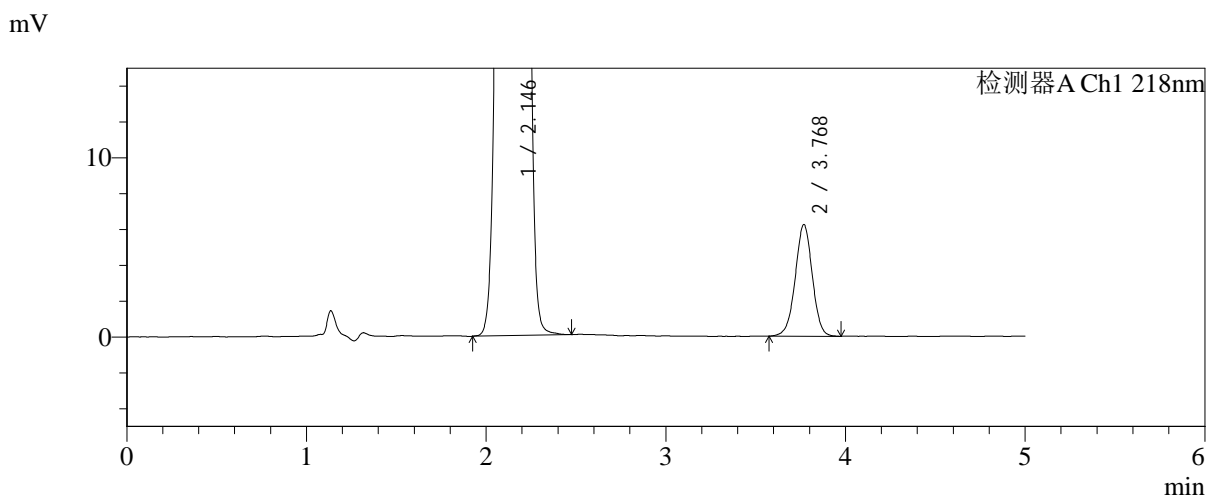
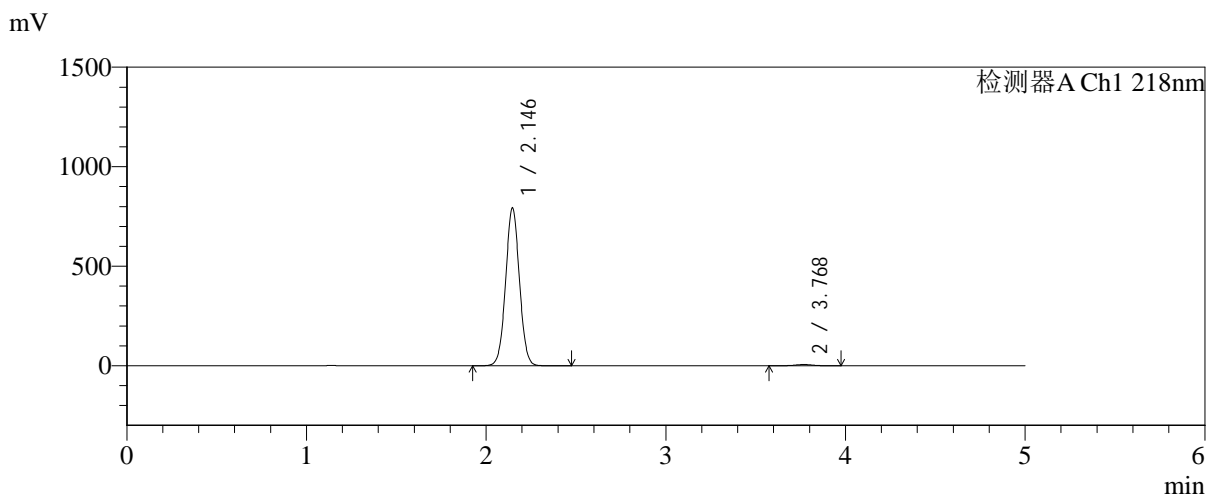


# SMF-4124

## <样品信息>

色谱柱:MM-C18/SCX(150mm\*4.6mm,5μm)      流速:1.5ml/min  
 柱温:30°C      波长:218nm  
 数据文件名: RC\$SMF-4124 - 0-162/29-2906-2 - zzp-2025081721p-js6y-rcd-pH6.8jz-jx-p5-1.lcd  
 方法文件名: RC\$SMF-4124 - SMF-4124-rc-FX278 .lcm  
 批处理文件名: RC\$SMF-4124 - 20260317-FX278.lcb  
 样品瓶号: 3-40  
 进样体积: 10 μl      版本号: 6.115  
 进样时间: 2026/03/18 09:32:15      实验者: jiangjinwei  
 处理时间 (V2): 2026/03/23 14:59:55      处理者: jiangjinwei  
 仪器型号: SHIMADZU LC-2050C(FX278)

## <色谱图>



## <峰表>

检测器A Ch1 218nm

| 峰号 | 保留时间  | 面积      | 面积%     | 高度     | 理论塔板数(USP) | 拖尾因子  | 分离度(USP) |
|----|-------|---------|---------|--------|------------|-------|----------|
| 1  | 2.146 | 4234472 | 99.036  | 794435 | 3752       | 1.032 | --       |
| 2  | 3.768 | 41209   | 0.964   | 6217   | 7662       | 0.985 | 10.385   |
| 总计 |       | 4275680 | 100.000 | 800653 |            |       |          |

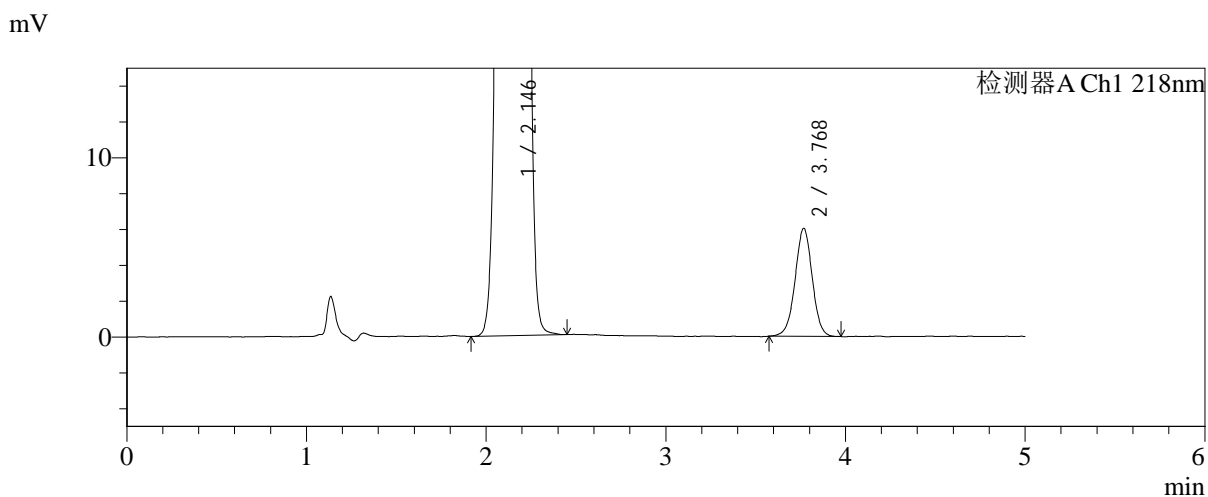
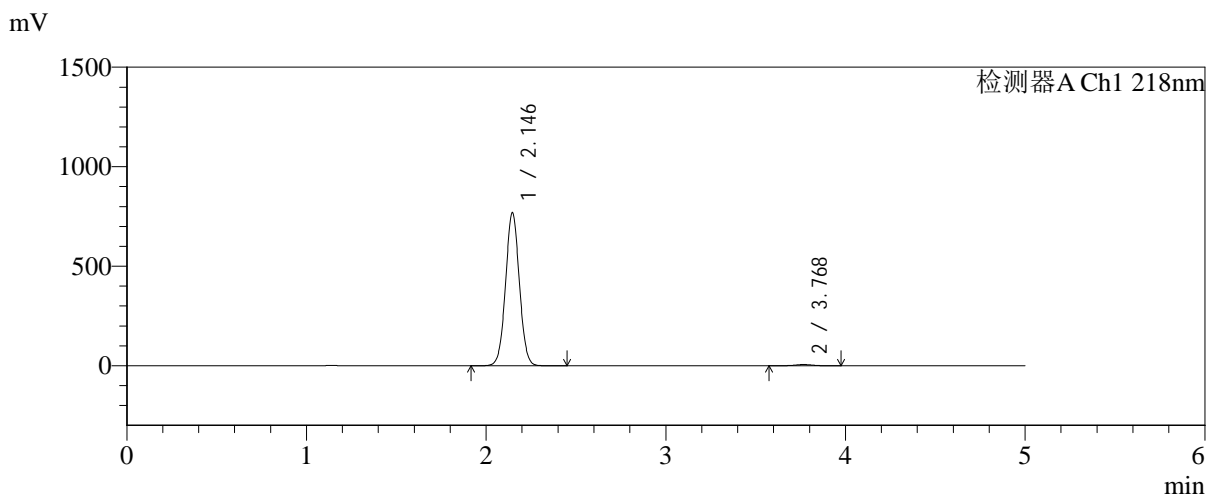


# SMF-4124

## <样品信息>

色谱柱:MM-C18/SCX(150mm\*4.6mm,5μm)      流速:1.5ml/min  
 柱温:30°C      波长:218nm  
 数据文件名: RC\$SMF-4124 - 0-162/29-2907-2 - zzp-2025081721p-js6y-rcd-pH6.8jz-jx-p6-1.lcd  
 方法文件名: RC\$SMF-4124 - SMF-4124-rc-FX278 .lcm  
 批处理文件名: RC\$SMF-4124 - 20260317-FX278.lcb  
 样品瓶号: 3-49  
 进样体积: 10 μl      版本号: 6.115  
 进样时间: 2026/03/18 09:37:35      实验者: jiangjinwei  
 处理时间 (V2): 2026/03/23 14:59:58      处理者: jiangjinwei  
 仪器型号: SHIMADZU LC-2050C(FX278)

## <色谱图>



## <峰表>

检测器A Ch1 218nm

| 峰号 | 保留时间  | 面积      | 面积%     | 高度     | 理论塔板数(USP) | 拖尾因子  | 分离度(USP) |
|----|-------|---------|---------|--------|------------|-------|----------|
| 1  | 2.146 | 4109856 | 99.037  | 770253 | 3746       | 1.032 | --       |
| 2  | 3.768 | 39965   | 0.963   | 6003   | 7618       | 0.995 | 10.364   |
| 总计 |       | 4149821 | 100.000 | 776256 |            |       |          |



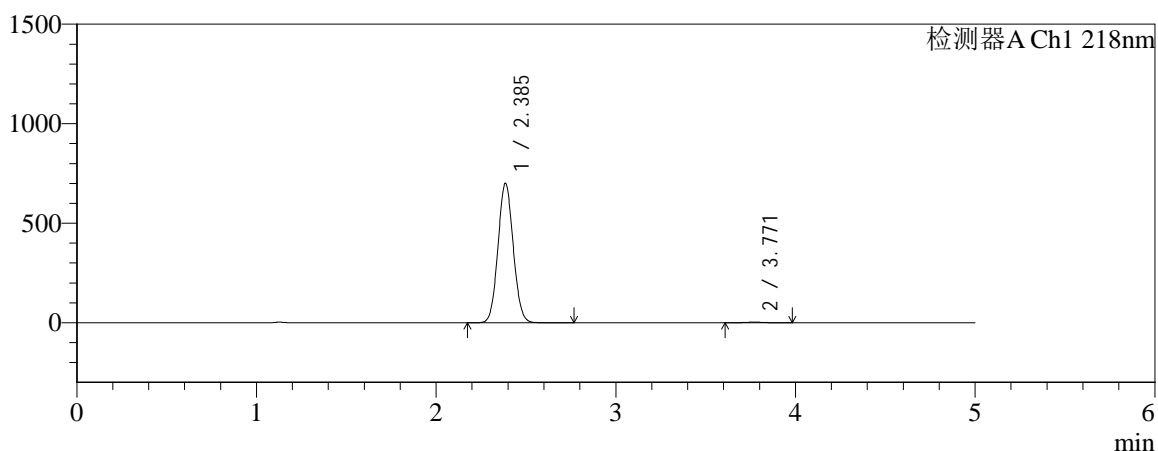
# SMF-4124

## <样品信息>

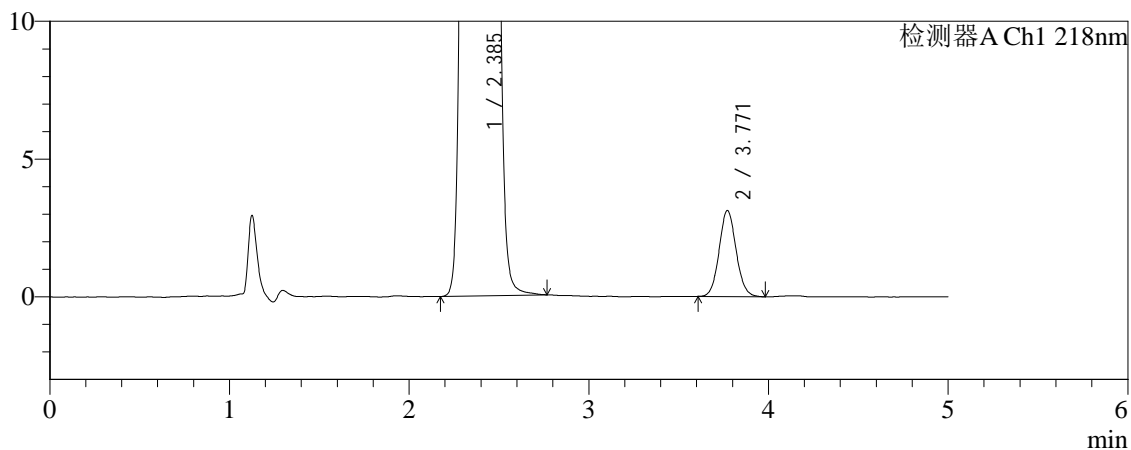
色谱柱:MM-C18/SCX(150mm\*4.6mm,5μm) 流速:1.5ml/min  
 柱温:30°C 波长:218nm  
 数据文件名: RC\$SMF-4124 - 0-163/10-2333-2 - zzp-2025081821p-js6y-rcd-pH6.8jz-jx-p1-1.lcd  
 方法文件名: RC\$SMF-4124 - SMF-4124-rc-FX259 .lcm  
 批处理文件名: RC\$SMF-4124 - 20260317-FX259.lcb  
 样品瓶号: 1-4 版本号: 6.115  
 进样体积: 10 μl 实验者: jiangjinwei  
 进样时间: 2026/03/18 08:05:21 处理者: jiangjinwei  
 处理时间 (V2): 2026/03/23 15:01:11  
 仪器型号: SHIMADZU LC-2050C(FX259)

## <色谱图>

mV



mV



## <峰表>

检测器A Ch1 218nm

| 峰号 | 保留时间  | 面积      | 面积%     | 高度     | 理论塔板数(USP) | 拖尾因子  | 分离度(USP) |
|----|-------|---------|---------|--------|------------|-------|----------|
| 1  | 2.385 | 4134234 | 99.507  | 699005 | 3744       | 1.067 | --       |
| 2  | 3.771 | 20500   | 0.493   | 3125   | 7758       | 1.080 | 8.471    |
| 总计 |       | 4154734 | 100.000 | 702130 |            |       |          |

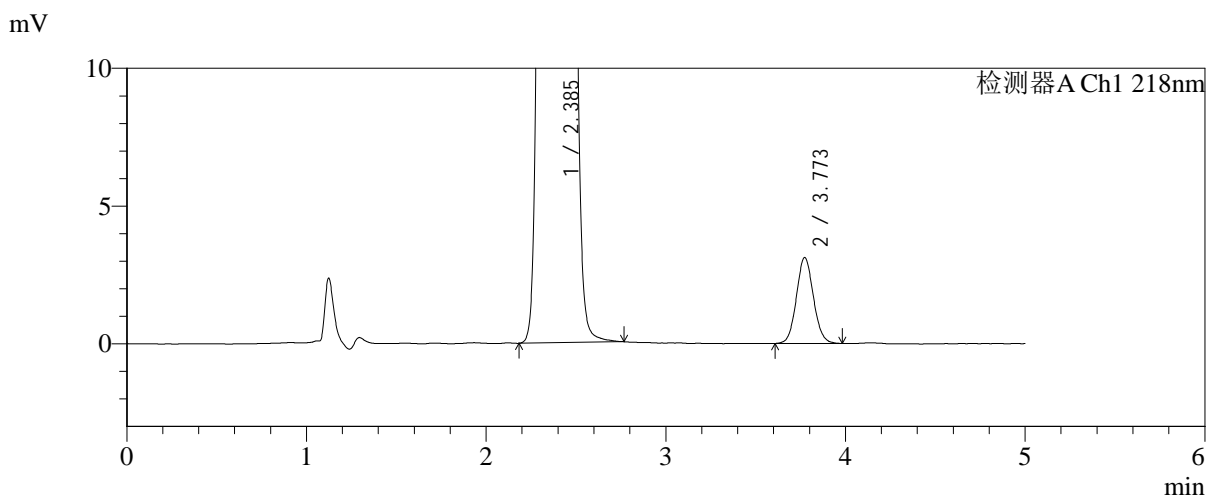
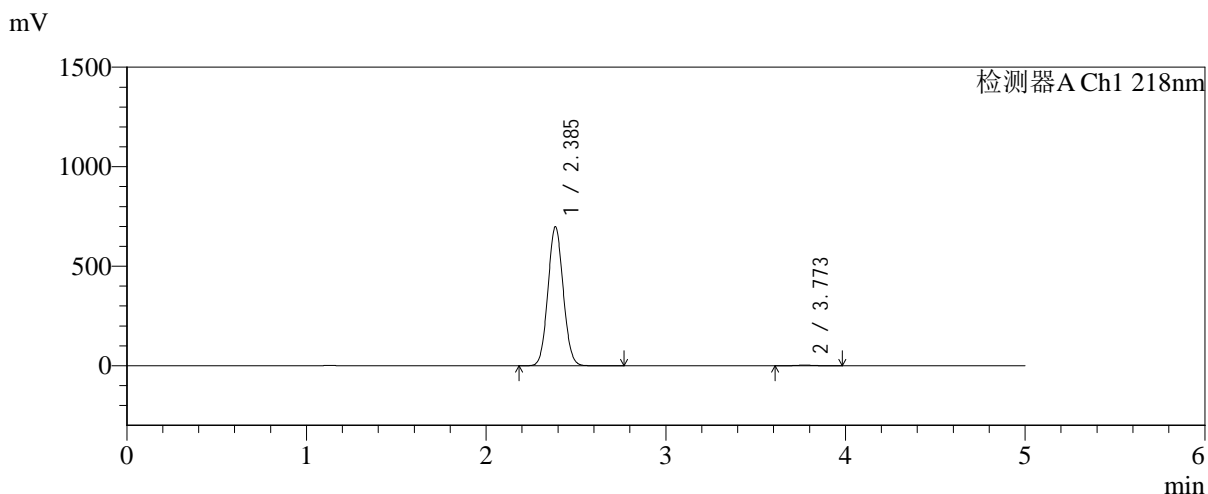


# SMF-4124

## <样品信息>

色谱柱:MM-C18/SCX(150mm\*4.6mm,5μm) 流速:1.5ml/min  
 柱温:30°C 波长:218nm  
 数据文件名: RC\$SMF-4124 - 0-163/10-2334-2 - zzp-2025081821p-js6y-rcd-pH6.8jz-jx-p2-1.lcd  
 方法文件名: RC\$SMF-4124 - SMF-4124-rc-FX259 .lcm  
 批处理文件名: RC\$SMF-4124 - 20260317-FX259.lcb  
 样品瓶号: 1-13 版本号: 6.115  
 进样体积: 10 μl 实验者: jiangjinwei  
 进样时间: 2026/03/18 08:10:44 处理者: jiangjinwei  
 处理时间 (V2): 2026/03/23 15:01:14  
 仪器型号: SHIMADZU LC-2050C(FX259)

## <色谱图>



## <峰表>

检测器A Ch1 218nm

| 峰号 | 保留时间  | 面积      | 面积%     | 高度     | 理论塔板数(USP) | 拖尾因子  | 分离度(USP) |
|----|-------|---------|---------|--------|------------|-------|----------|
| 1  | 2.385 | 4125299 | 99.505  | 696247 | 3737       | 1.067 | --       |
| 2  | 3.773 | 20514   | 0.495   | 3121   | 7651       | 1.078 | 8.446    |
| 总计 |       | 4145813 | 100.000 | 699369 |            |       |          |



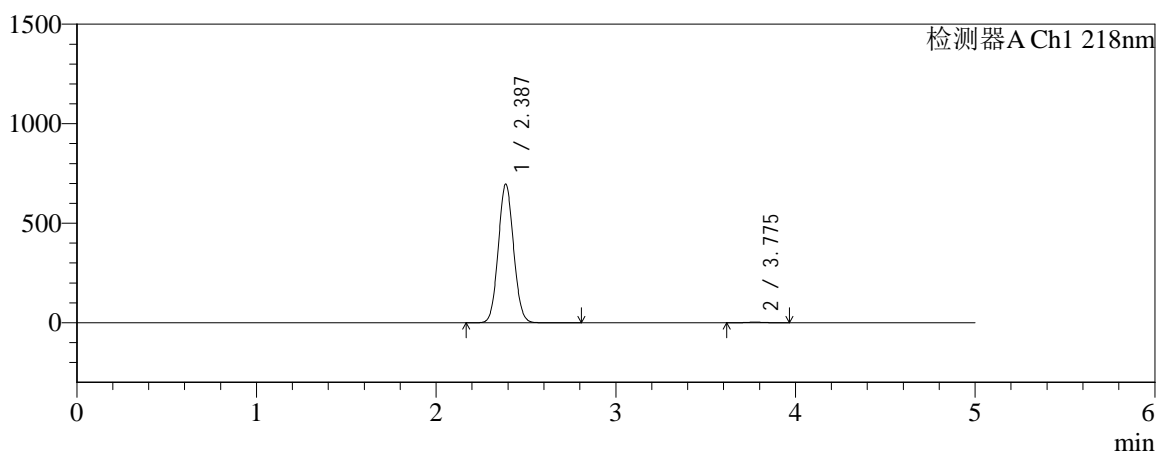
# SMF-4124

## <样品信息>

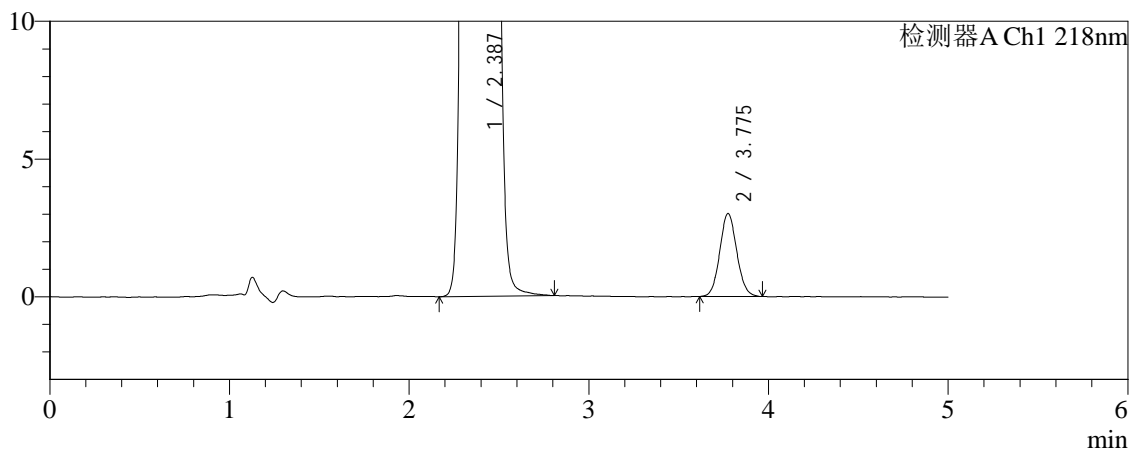
色谱柱:MM-C18/SCX(150mm\*4.6mm,5μm) 流速:1.5ml/min  
 柱温:30°C 波长:218nm  
 数据文件名: RC\$SMF-4124 - 0-163/10-2335-2 - zzp-2025081821p-js6y-rcd-pH6.8jz-jx-p3-1.lcd  
 方法文件名: RC\$SMF-4124 - SMF-4124-rc-FX259 .lcm  
 批处理文件名: RC\$SMF-4124 - 20260317-FX259.lcb  
 样品瓶号: 1-22  
 进样体积: 10 μl 版本号: 6.115  
 进样时间: 2026/03/18 08:16:06 实验者: jiangjinwei  
 处理时间 (V2): 2026/03/23 15:01:17 处理者: jiangjinwei  
 仪器型号: SHIMADZU LC-2050C(FX259)

## <色谱图>

mV



mV



## <峰表>

检测器A Ch1 218nm

| 峰号 | 保留时间  | 面积      | 面积%     | 高度     | 理论塔板数(USP) | 拖尾因子  | 分离度(USP) |
|----|-------|---------|---------|--------|------------|-------|----------|
| 1  | 2.387 | 4111298 | 99.520  | 696202 | 3745       | 1.067 | --       |
| 2  | 3.775 | 19825   | 0.480   | 3009   | 7669       | 1.077 | 8.449    |
| 总计 |       | 4131123 | 100.000 | 699211 |            |       |          |

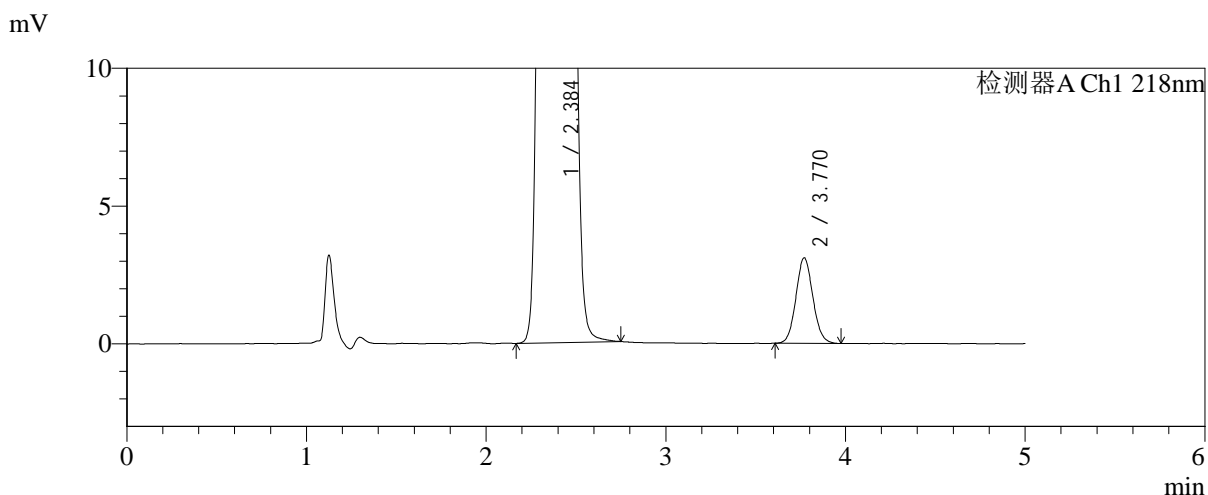
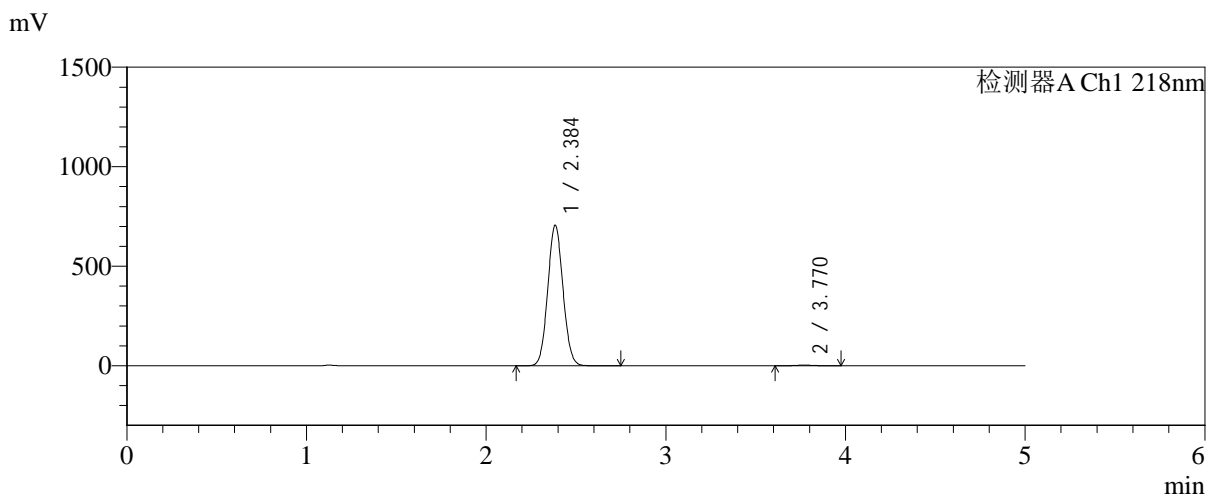


# SMF-4124

## <样品信息>

色谱柱:MM-C18/SCX(150mm\*4.6mm,5μm)      流速:1.5ml/min  
 柱温:30℃      波长:218nm  
 数据文件名: RC\$SMF-4124 - 0-163/10-2336-2 - zzp-2025081821p-js6y-rcd-pH6.8jz-jx-p4-1.lcd  
 方法文件名: RC\$SMF-4124 - SMF-4124-rc-FX259 .lcm  
 批处理文件名: RC\$SMF-4124 - 20260317-FX259.lcb  
 样品瓶号: 1-31  
 进样体积: 10 μl      版本号: 6.115  
 进样时间: 2026/03/18 08:21:28      实验者: jiangjinwei  
 处理时间 (V2): 2026/03/23 15:01:20      处理者: jiangjinwei  
 仪器型号: SHIMADZU LC-2050C(FX259)

## <色谱图>



## <峰表>

检测器A Ch1 218nm

| 峰号 | 保留时间  | 面积      | 面积%     | 高度     | 理论塔板数(USP) | 拖尾因子  | 分离度(USP) |
|----|-------|---------|---------|--------|------------|-------|----------|
| 1  | 2.384 | 4162964 | 99.513  | 702847 | 3752       | 1.068 | --       |
| 2  | 3.770 | 20381   | 0.487   | 3108   | 7691       | 1.081 | 8.460    |
| 总计 |       | 4183345 | 100.000 | 705955 |            |       |          |

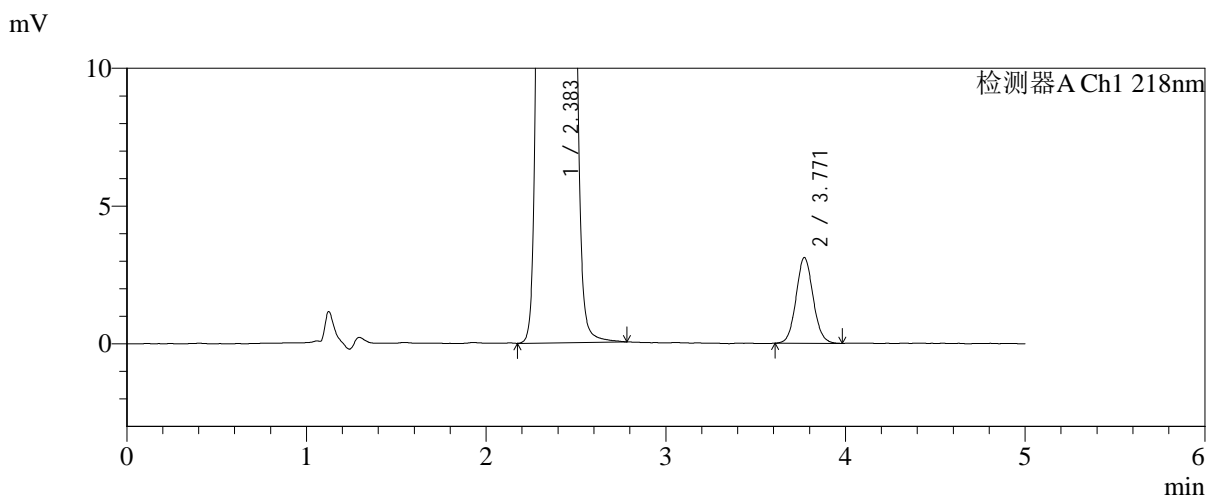
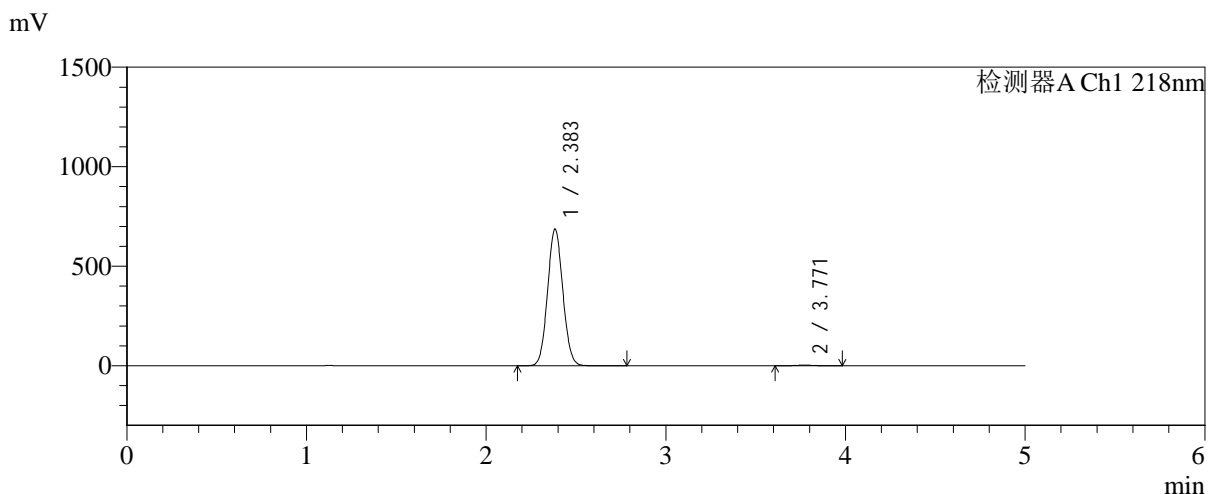


# SMF-4124

## <样品信息>

色谱柱:MM-C18/SCX(150mm\*4.6mm,5μm)      流速:1.5ml/min  
 柱温:30°C      波长:218nm  
 数据文件名: RC\$SMF-4124 - 0-163/10-2337-2 - zzp-2025081821p-js6y-rcd-pH6.8jz-jx-p5-1.lcd  
 方法文件名: RC\$SMF-4124 - SMF-4124-rc-FX259 .lcm  
 批处理文件名: RC\$SMF-4124 - 20260317-FX259.lcb  
 样品瓶号: 1-40  
 进样体积: 10 μl      版本号: 6.115  
 进样时间: 2026/03/18 08:26:50      实验者: jiangjinwei  
 处理时间 (V2): 2026/03/23 15:01:22      处理者: jiangjinwei  
 仪器型号: SHIMADZU LC-2050C(FX259)

## <色谱图>



## <峰表>

检测器A Ch1 218nm

| 峰号 | 保留时间  | 面积      | 面积%     | 高度     | 理论塔板数(USP) | 拖尾因子  | 分离度(USP) |
|----|-------|---------|---------|--------|------------|-------|----------|
| 1  | 2.383 | 4050898 | 99.496  | 684797 | 3744       | 1.068 | --       |
| 2  | 3.771 | 20524   | 0.504   | 3117   | 7711       | 1.076 | 8.474    |
| 总计 |       | 4071422 | 100.000 | 687914 |            |       |          |



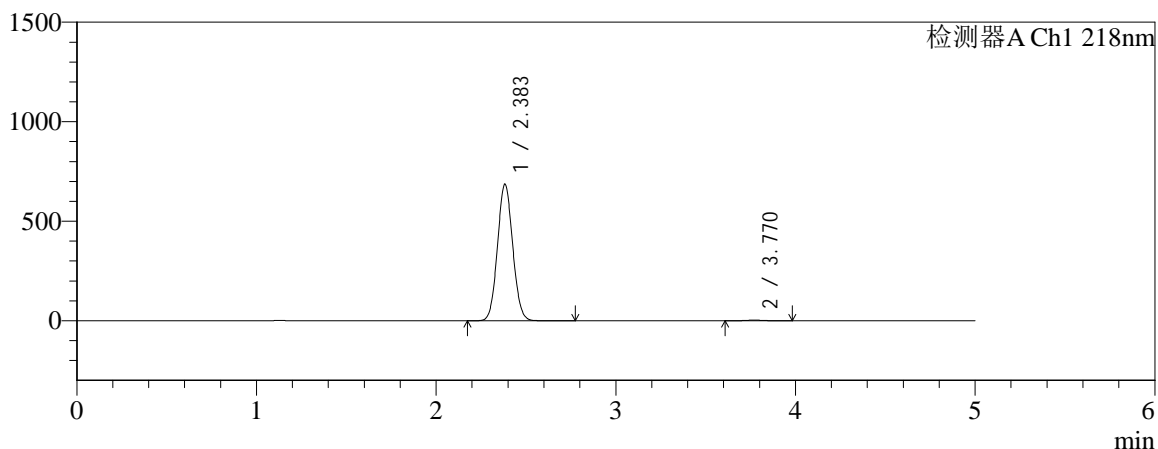
# SMF-4124

## <样品信息>

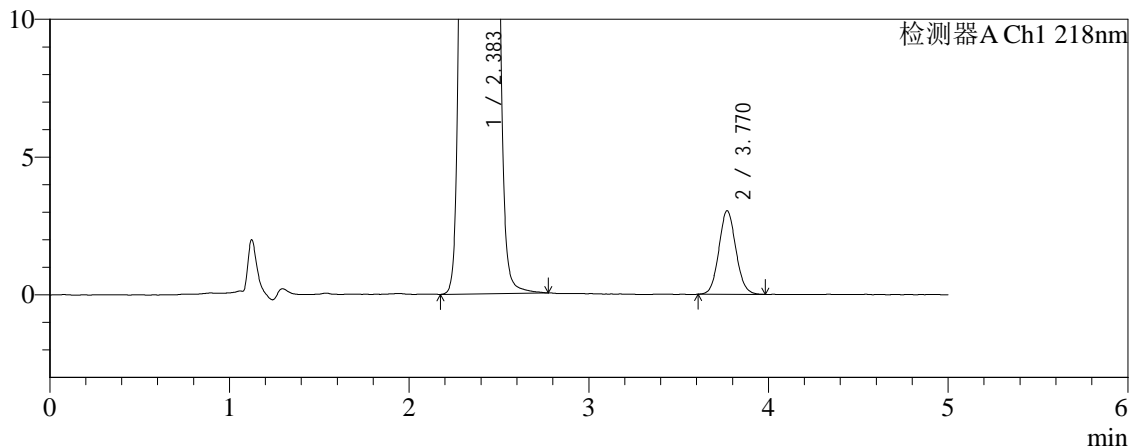
色谱柱:MM-C18/SCX(150mm\*4.6mm,5μm) 流速:1.5ml/min  
 柱温:30°C 波长:218nm  
 数据文件名: RC\$SMF-4124 - 0-163/10-2338-2 - zzp-2025081821p-js6y-rcd-pH6.8jz-jx-p6-1.lcd  
 方法文件名: RC\$SMF-4124 - SMF-4124-rc-FX259 .lcm  
 批处理文件名: RC\$SMF-4124 - 20260317-FX259.lcb  
 样品瓶号: 1-49  
 进样体积: 10 μl 版本号: 6.115  
 进样时间: 2026/03/18 08:32:13 实验者: jiangjinwei  
 处理时间 (V2): 2026/03/23 15:01:25 处理者: jiangjinwei  
 仪器型号: SHIMADZU LC-2050C(FX259)

## <色谱图>

mV



mV



## <峰表>

检测器A Ch1 218nm

| 峰号 | 保留时间  | 面积      | 面积%     | 高度     | 理论塔板数(USP) | 拖尾因子  | 分离度(USP) |
|----|-------|---------|---------|--------|------------|-------|----------|
| 1  | 2.383 | 4047181 | 99.509  | 685056 | 3742       | 1.068 | --       |
| 2  | 3.770 | 19959   | 0.491   | 3035   | 7666       | 1.081 | 8.458    |
| 总计 |       | 4067140 | 100.000 | 688091 |            |       |          |

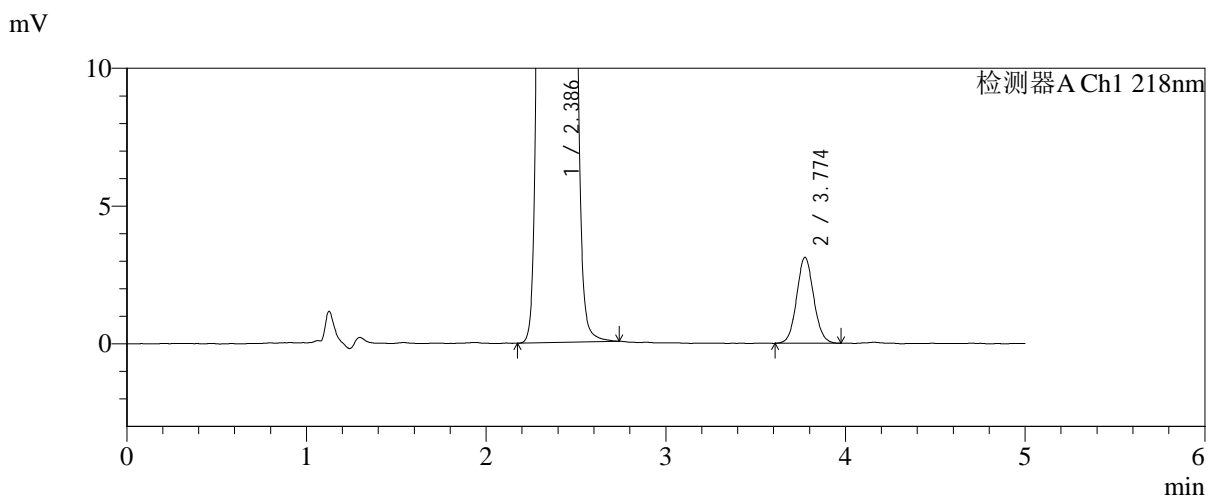
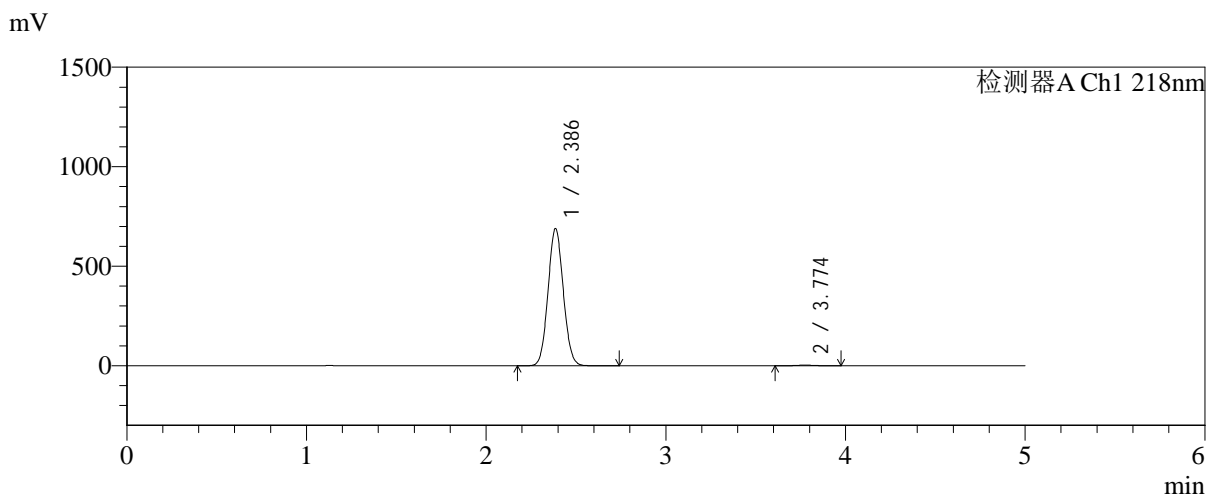


# SMF-4124

## <样品信息>

色谱柱:MM-C18/SCX(150mm\*4.6mm,5μm)      流速:1.5ml/min  
 柱温:30°C      波长:218nm  
 数据文件名: RC\$SMF-4124 - 0-163/10-2339-2 - zzp-2025081921p-js6y-rcd-pH6.8jz-jx-p1-1.lcd  
 方法文件名: RC\$SMF-4124 - SMF-4124-rc-FX259 .lcm  
 批处理文件名: RC\$SMF-4124 - 20260317-FX259.lcb  
 样品瓶号: 2-4  
 进样体积: 10 μl      版本号: 6.115  
 进样时间: 2026/03/18 08:37:37      实验者: jiangjinwei  
 处理时间 (V2): 2026/03/23 15:01:27      处理者: jiangjinwei  
 仪器型号: SHIMADZU LC-2050C(FX259)

## <色谱图>



## <峰表>

检测器A Ch1 218nm

| 峰号 | 保留时间  | 面积      | 面积%     | 高度     | 理论塔板数(USP) | 拖尾因子  | 分离度(USP) |
|----|-------|---------|---------|--------|------------|-------|----------|
| 1  | 2.386 | 4069236 | 99.500  | 688072 | 3742       | 1.068 | --       |
| 2  | 3.774 | 20458   | 0.500   | 3115   | 7703       | 1.073 | 8.466    |
| 总计 |       | 4089695 | 100.000 | 691187 |            |       |          |



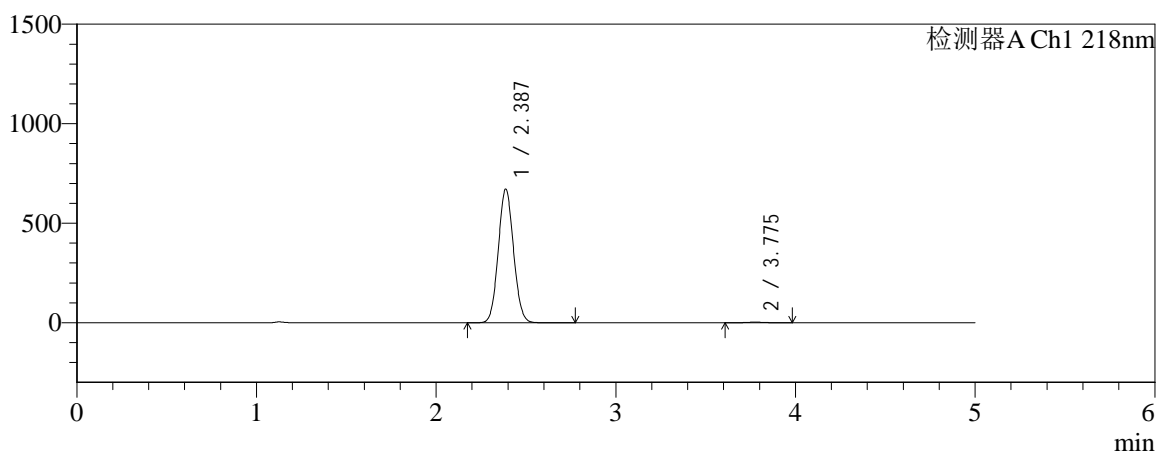
# SMF-4124

## <样品信息>

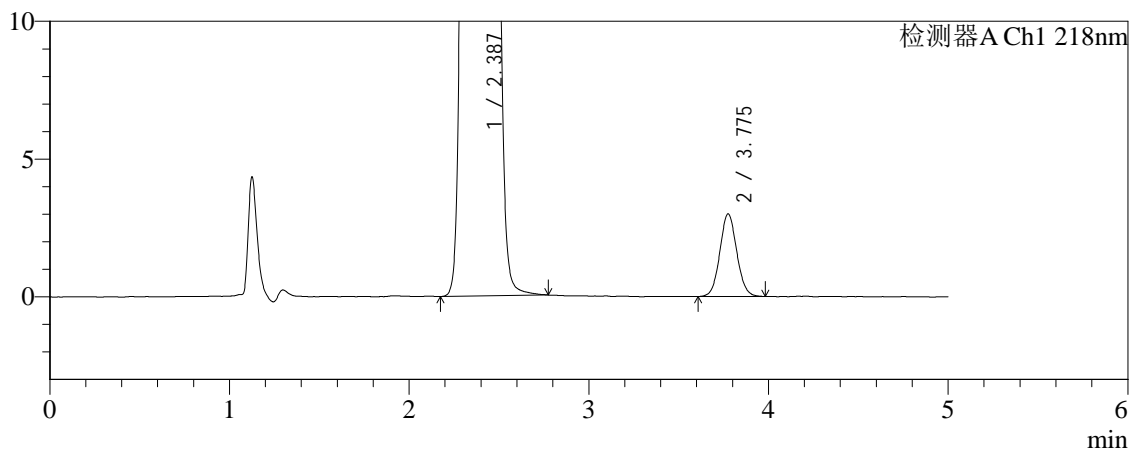
色谱柱:MM-C18/SCX(150mm\*4.6mm,5μm) 流速:1.5ml/min  
 柱温:30°C 波长:218nm  
 数据文件名: RC\$SMF-4124 - 0-163/10-2340-2 - zzp-2025081921p-js6y-rcd-pH6.8jz-jx-p2-1.lcd  
 方法文件名: RC\$SMF-4124 - SMF-4124-rc-FX259 .lcm  
 批处理文件名: RC\$SMF-4124 - 20260317-FX259.lcb  
 样品瓶号: 2-13  
 进样体积: 10 μl 版本号: 6.115  
 进样时间: 2026/03/18 08:43:01 实验者: jiangjinwei  
 处理时间 (V2): 2026/03/23 15:01:30 处理者: jiangjinwei  
 仪器型号: SHIMADZU LC-2050C(FX259)

## <色谱图>

mV



mV



## <峰表>

检测器A Ch1 218nm

| 峰号 | 保留时间  | 面积      | 面积%     | 高度     | 理论塔板数(USP) | 拖尾因子  | 分离度(USP) |
|----|-------|---------|---------|--------|------------|-------|----------|
| 1  | 2.387 | 3964518 | 99.507  | 671510 | 3746       | 1.067 | --       |
| 2  | 3.775 | 19651   | 0.493   | 2992   | 7729       | 1.068 | 8.470    |
| 总计 |       | 3984169 | 100.000 | 674503 |            |       |          |

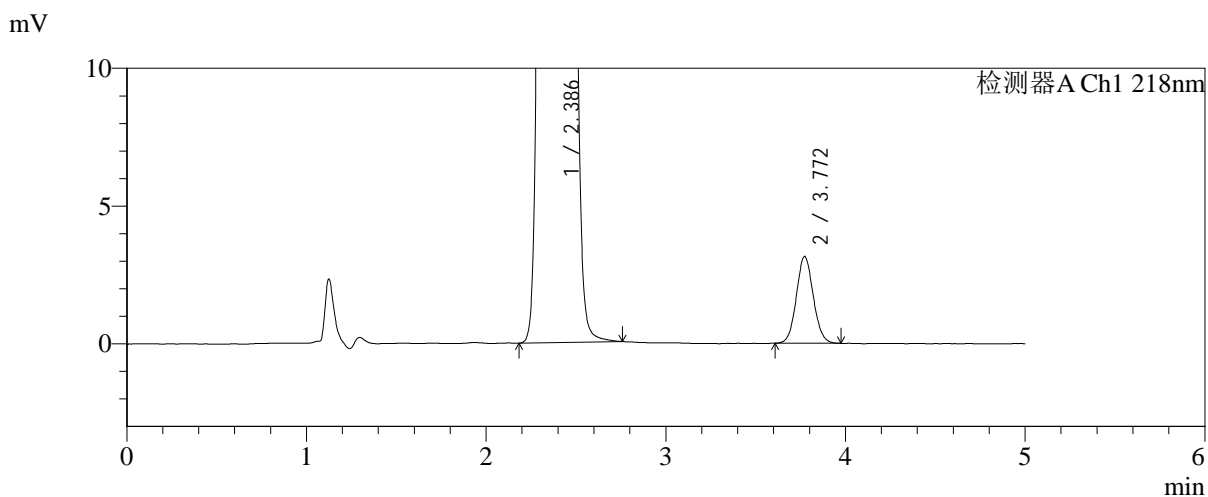
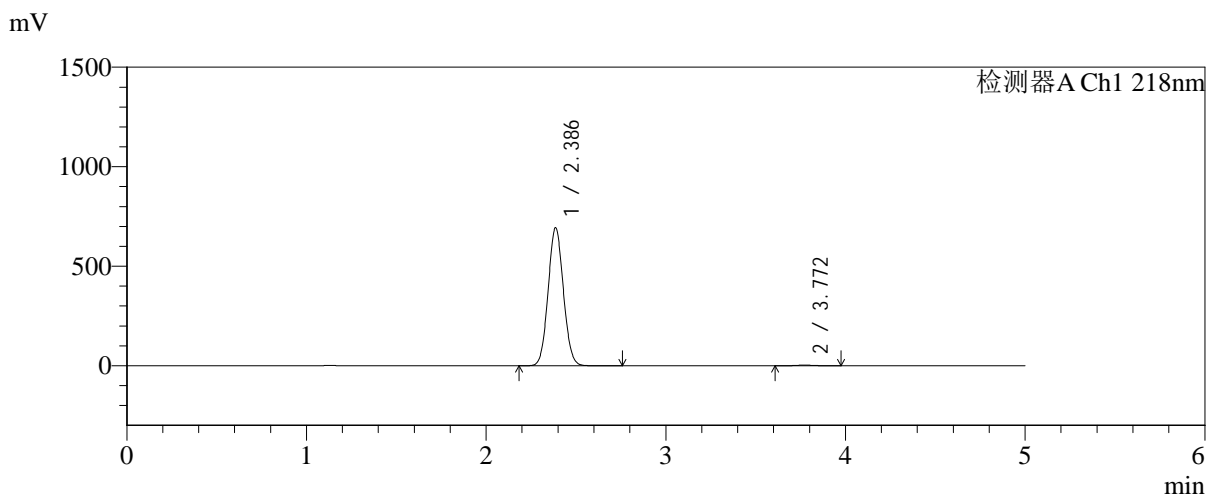


# SMF-4124

## <样品信息>

色谱柱:MM-C18/SCX(150mm\*4.6mm,5μm) 流速:1.5ml/min  
 柱温:30°C 波长:218nm  
 数据文件名: RC\$SMF-4124 - 0-163/10-2341-2 - zzp-2025081921p-js6y-rcd-pH6.8jz-jx-p3-1.lcd  
 方法文件名: RC\$SMF-4124 - SMF-4124-rc-FX259 .lcm  
 批处理文件名: RC\$SMF-4124 - 20260317-FX259.lcb  
 样品瓶号: 2-22  
 进样体积: 10 μl 版本号: 6.115  
 进样时间: 2026/03/18 08:48:25 实验者: jiangjinwei  
 处理时间 (V2): 2026/03/23 15:01:33 处理者: jiangjinwei  
 仪器型号: SHIMADZU LC-2050C(FX259)

## <色谱图>



## <峰表>

检测器A Ch1 218nm

| 峰号 | 保留时间  | 面积      | 面积%     | 高度     | 理论塔板数(USP) | 拖尾因子  | 分离度(USP) |
|----|-------|---------|---------|--------|------------|-------|----------|
| 1  | 2.386 | 4093906 | 99.499  | 692438 | 3740       | 1.067 | --       |
| 2  | 3.772 | 20623   | 0.501   | 3153   | 7698       | 1.072 | 8.450    |
| 总计 |       | 4114528 | 100.000 | 695591 |            |       |          |

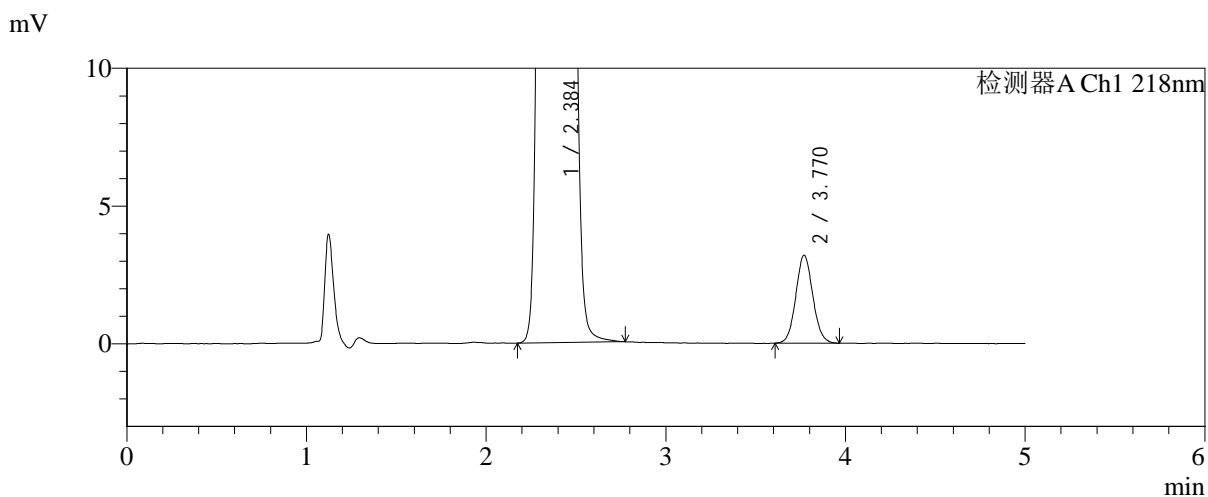
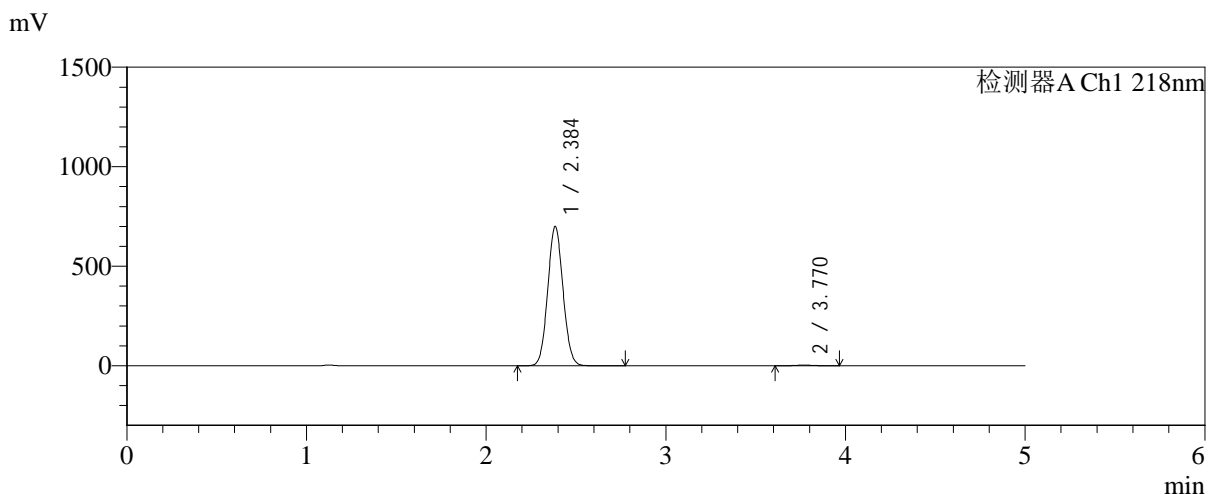


# SMF-4124

## <样品信息>

色谱柱:MM-C18/SCX(150mm\*4.6mm,5μm) 流速:1.5ml/min  
 柱温:30°C 波长:218nm  
 数据文件名: RC\$SMF-4124 - 0-163/10-2342-2 - zzp-2025081921p-js6y-rcd-pH6.8jz-jx-p4-1.lcd  
 方法文件名: RC\$SMF-4124 - SMF-4124-rc-FX259 .lcm  
 批处理文件名: RC\$SMF-4124 - 20260317-FX259.lcb  
 样品瓶号: 2-31 版本号: 6.115  
 进样体积: 10 μl 实验者: jiangjinwei  
 进样时间: 2026/03/18 08:53:48 处理者: jiangjinwei  
 处理时间 (V2): 2026/03/23 15:01:36  
 仪器型号: SHIMADZU LC-2050C(FX259)

## <色谱图>



## <峰表>

检测器A Ch1 218nm

| 峰号 | 保留时间  | 面积      | 面积%     | 高度     | 理论塔板数(USP) | 拖尾因子  | 分离度(USP) |
|----|-------|---------|---------|--------|------------|-------|----------|
| 1  | 2.384 | 4134299 | 99.495  | 696350 | 3735       | 1.067 | --       |
| 2  | 3.770 | 20980   | 0.505   | 3190   | 7645       | 1.068 | 8.436    |
| 总计 |       | 4155280 | 100.000 | 699540 |            |       |          |

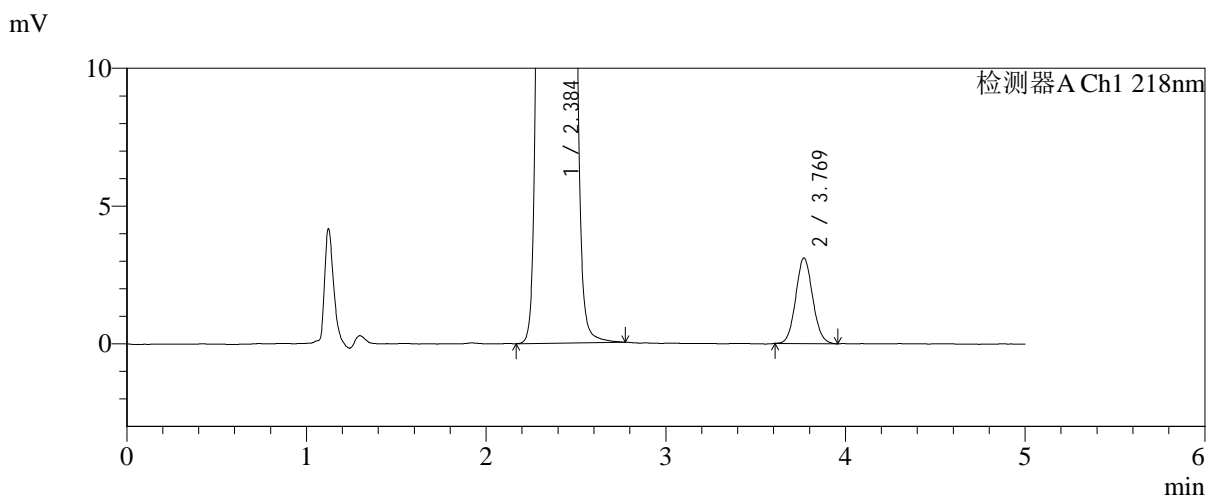
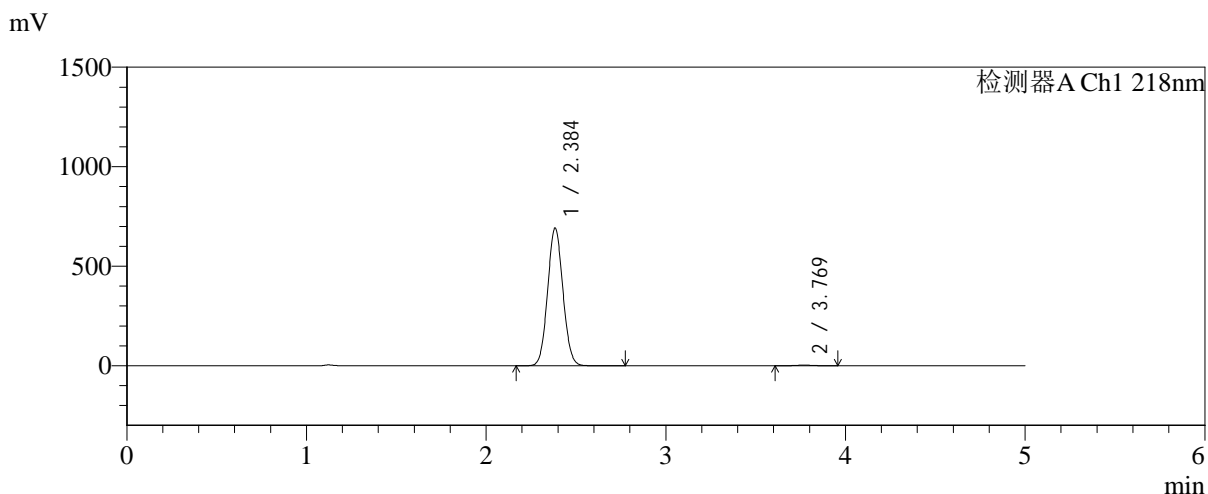


# SMF-4124

## <样品信息>

色谱柱:MM-C18/SCX(150mm\*4.6mm,5μm) 流速:1.5ml/min  
 柱温:30°C 波长:218nm  
 数据文件名: RC\$SMF-4124 - 0-163/10-2343-2 - zzp-2025081921p-js6y-rcd-pH6.8jz-jx-p5-1.lcd  
 方法文件名: RC\$SMF-4124 - SMF-4124-rc-FX259 .lcm  
 批处理文件名: RC\$SMF-4124 - 20260317-FX259.lcb  
 样品瓶号: 2-40  
 进样体积: 10 μl 版本号: 6.115  
 进样时间: 2026/03/18 08:59:12 实验者: jiangjinwei  
 处理时间 (V2): 2026/03/23 15:01:38 处理者: jiangjinwei  
 仪器型号: SHIMADZU LC-2050C(FX259)

## <色谱图>



## <峰表>

检测器A Ch1 218nm

| 峰号 | 保留时间  | 面积      | 面积%     | 高度     | 理论塔板数(USP) | 拖尾因子  | 分离度(USP) |
|----|-------|---------|---------|--------|------------|-------|----------|
| 1  | 2.384 | 4089717 | 99.507  | 689613 | 3731       | 1.067 | --       |
| 2  | 3.769 | 20277   | 0.493   | 3099   | 7701       | 1.076 | 8.449    |
| 总计 |       | 4109994 | 100.000 | 692712 |            |       |          |

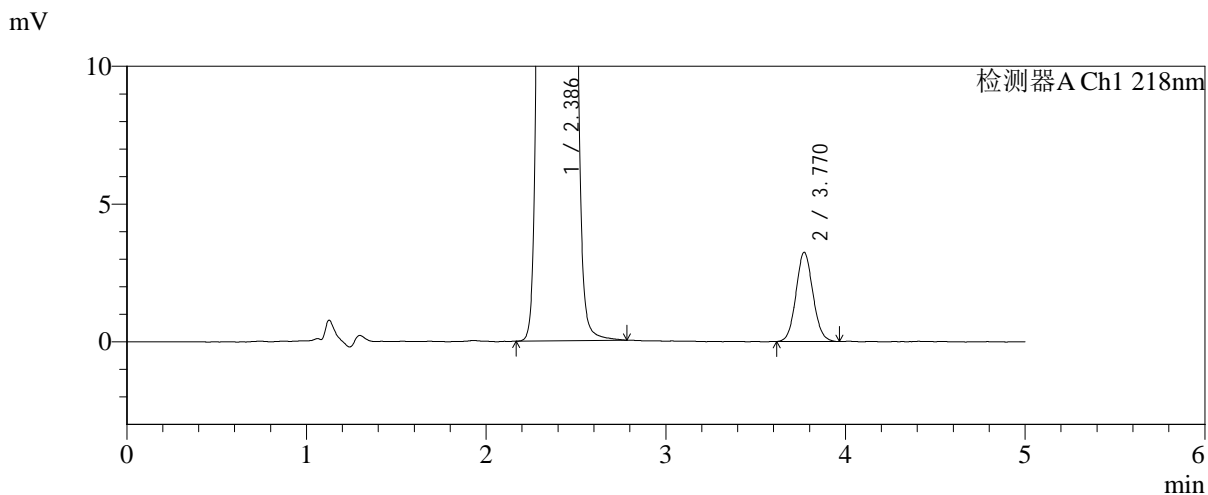
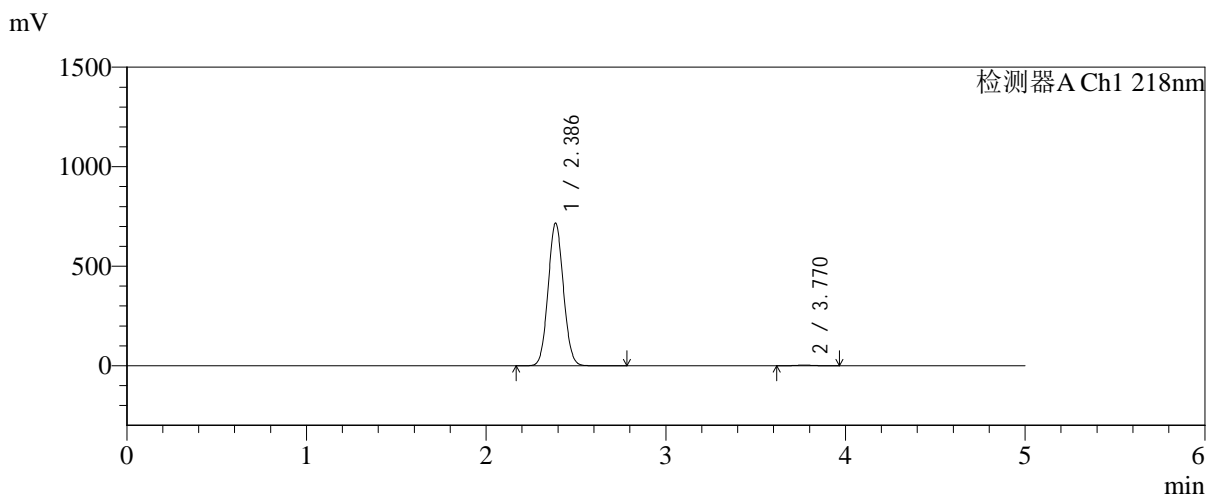


# SMF-4124

## <样品信息>

色谱柱:MM-C18/SCX(150mm\*4.6mm,5μm)      流速:1.5ml/min  
 柱温:30°C      波长:218nm  
 数据文件名: RC\$SMF-4124 - 0-163/10-2344-2 - zzp-2025081921p-js6y-rcd-pH6.8jz-jx-p6-1.lcd  
 方法文件名: RC\$SMF-4124 - SMF-4124-rc-FX259 .lcm  
 批处理文件名: RC\$SMF-4124 - 20260317-FX259.lcb  
 样品瓶号: 2-49  
 进样体积: 10 μl      版本号: 6.115  
 进样时间: 2026/03/18 09:04:37      实验者: jiangjinwei  
 处理时间 (V2): 2026/03/23 15:01:41      处理者: jiangjinwei  
 仪器型号: SHIMADZU LC-2050C(FX259)

## <色谱图>



## <峰表>

检测器A Ch1 218nm

| 峰号 | 保留时间  | 面积      | 面积%     | 高度     | 理论塔板数(USP) | 拖尾因子  | 分离度(USP) |
|----|-------|---------|---------|--------|------------|-------|----------|
| 1  | 2.386 | 4232934 | 99.504  | 715997 | 3741       | 1.066 | --       |
| 2  | 3.770 | 21107   | 0.496   | 3236   | 7689       | 1.077 | 8.437    |
| 总计 |       | 4254040 | 100.000 | 719233 |            |       |          |



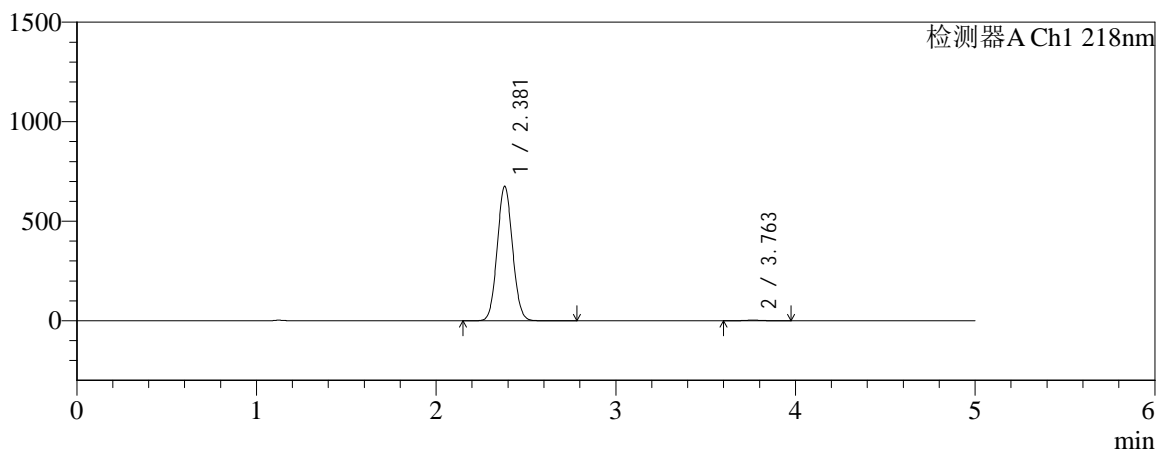
# SMF-4124

## <样品信息>

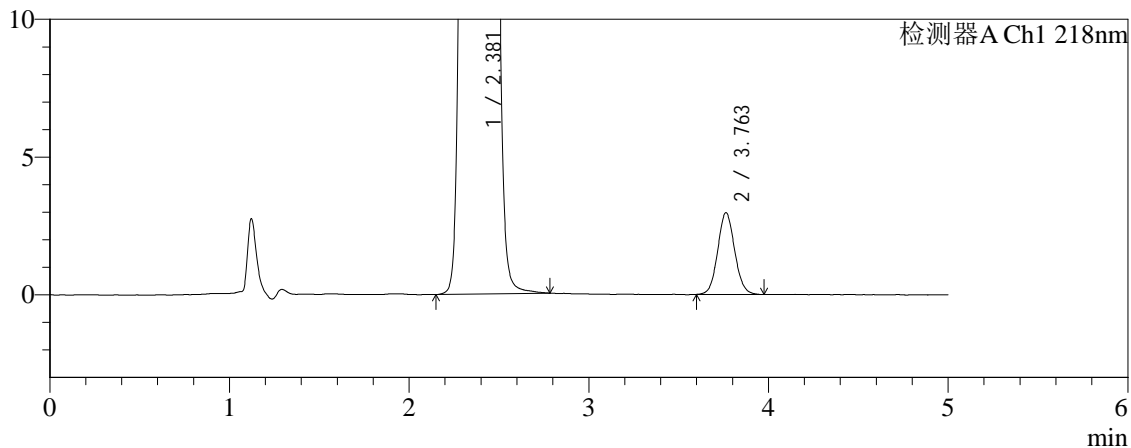
色谱柱:MM-C18/SCX(150mm\*4.6mm,5μm) 流速:1.5ml/min  
 柱温:30°C 波长:218nm  
 数据文件名: RC\$SMF-4124 - 0-163/10-2345-2 - zzp-2025081922p-js6y-rcd-pH6.8jz-jx-p1-1.lcd  
 方法文件名: RC\$SMF-4124 - SMF-4124-rc-FX259 .lcm  
 批处理文件名: RC\$SMF-4124 - 20260317-FX259.lcb  
 样品瓶号: 3-4  
 进样体积: 10 μl 版本号: 6.115  
 进样时间: 2026/03/18 09:09:59 实验者: jiangjinwei  
 处理时间 (V2): 2026/03/23 15:01:44 处理者: jiangjinwei  
 仪器型号: SHIMADZU LC-2050C(FX259)

## <色谱图>

mV



mV



## <峰表>

检测器A Ch1 218nm

| 峰号 | 保留时间  | 面积      | 面积%     | 高度     | 理论塔板数(USP) | 拖尾因子  | 分离度(USP) |
|----|-------|---------|---------|--------|------------|-------|----------|
| 1  | 2.381 | 3994366 | 99.514  | 676155 | 3725       | 1.066 | --       |
| 2  | 3.763 | 19516   | 0.486   | 2971   | 7658       | 1.078 | 8.423    |
| 总计 |       | 4013882 | 100.000 | 679126 |            |       |          |



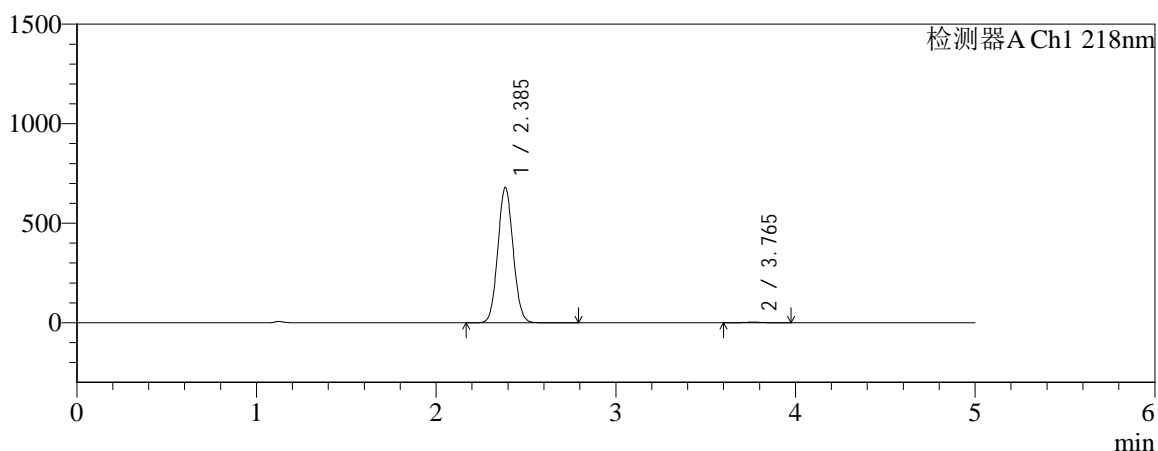
# SMF-4124

## <样品信息>

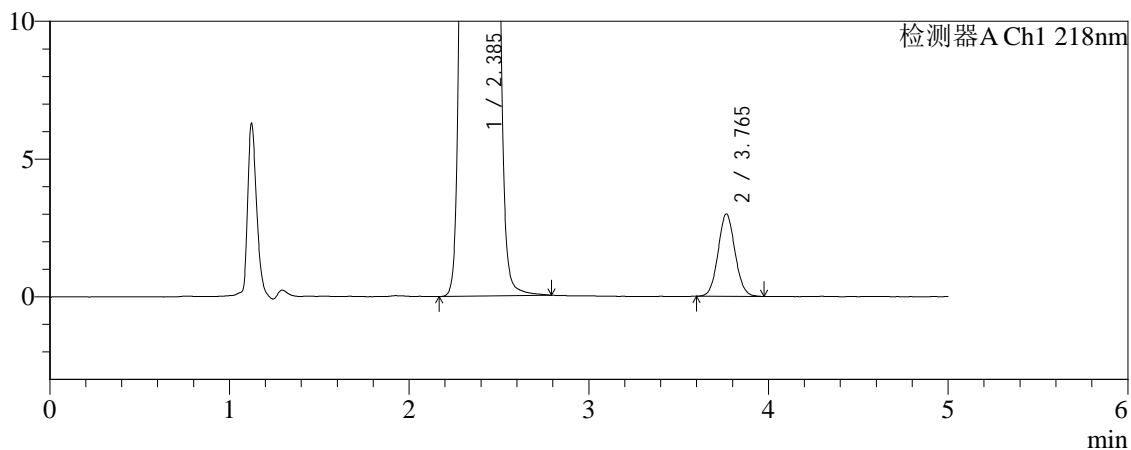
色谱柱:MM-C18/SCX(150mm\*4.6mm,5μm) 流速:1.5ml/min  
 柱温:30°C 波长:218nm  
 数据文件名: RC\$SMF-4124 - 0-163/10-2346-2 - zzp-2025081922p-js6y-rcd-pH6.8jz-jx-p2-1.lcd  
 方法文件名: RC\$SMF-4124 - SMF-4124-rc-FX259 .lcm  
 批处理文件名: RC\$SMF-4124 - 20260317-FX259.lcb  
 样品瓶号: 3-13  
 进样体积: 10 μl 版本号: 6.115  
 进样时间: 2026/03/18 09:15:21 实验者: jiangjinwei  
 处理时间 (V2): 2026/03/23 15:01:46 处理者: jiangjinwei  
 仪器型号: SHIMADZU LC-2050C(FX259)

## <色谱图>

mV



mV



## <峰表>

检测器A Ch1 218nm

| 峰号 | 保留时间  | 面积      | 面积%     | 高度     | 理论塔板数(USP) | 拖尾因子  | 分离度(USP) |
|----|-------|---------|---------|--------|------------|-------|----------|
| 1  | 2.385 | 4014636 | 99.515  | 677295 | 3739       | 1.066 | --       |
| 2  | 3.765 | 19563   | 0.485   | 2985   | 7684       | 1.067 | 8.424    |
| 总计 |       | 4034199 | 100.000 | 680280 |            |       |          |

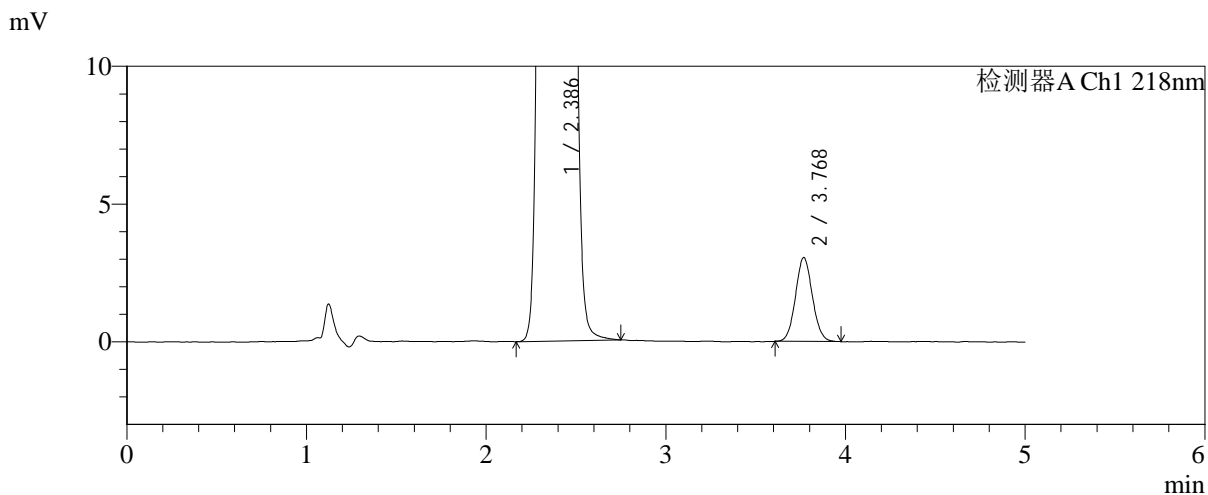
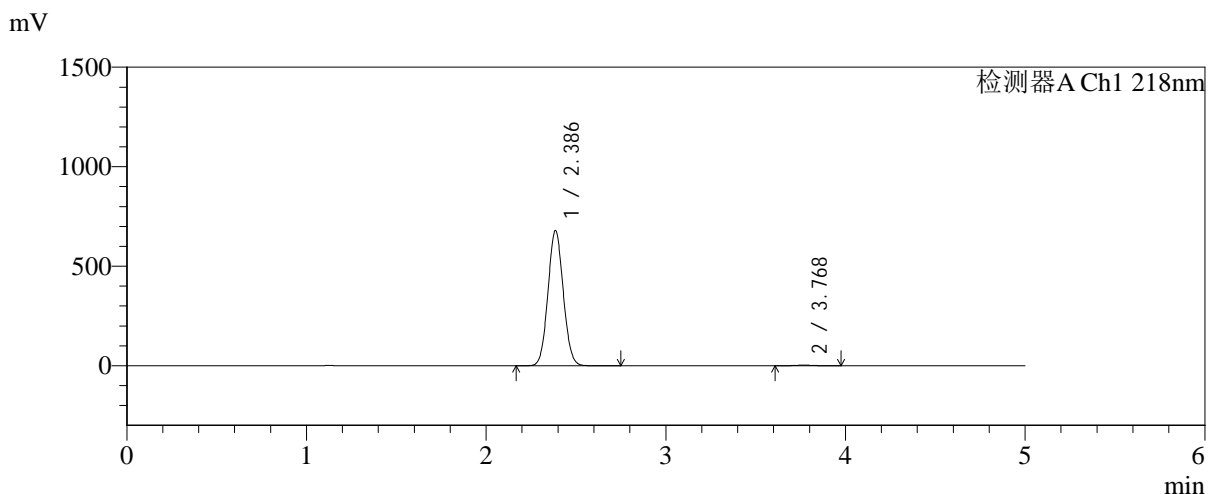


# SMF-4124

## <样品信息>

色谱柱:MM-C18/SCX(150mm\*4.6mm,5μm)      流速:1.5ml/min  
 柱温:30°C      波长:218nm  
 数据文件名: RC\$SMF-4124 - 0-163/10-2347-2 - zzp-2025081922p-js6y-rcd-pH6.8jz-jx-p3-1.lcd  
 方法文件名: RC\$SMF-4124 - SMF-4124-rc-FX259 .lcm  
 批处理文件名: RC\$SMF-4124 - 20260317-FX259.lcb  
 样品瓶号: 3-22  
 进样体积: 10 μl      版本号: 6.115  
 进样时间: 2026/03/18 09:20:42      实验者: jiangjinwei  
 处理时间 (V2): 2026/03/23 15:01:49      处理者: jiangjinwei  
 仪器型号: SHIMADZU LC-2050C(FX259)

## <色谱图>



## <峰表>

检测器A Ch1 218nm

| 峰号 | 保留时间  | 面积      | 面积%     | 高度     | 理论塔板数(USP) | 拖尾因子  | 分离度(USP) |
|----|-------|---------|---------|--------|------------|-------|----------|
| 1  | 2.386 | 4019601 | 99.507  | 677981 | 3726       | 1.066 | --       |
| 2  | 3.768 | 19911   | 0.493   | 3033   | 7734       | 1.067 | 8.435    |
| 总计 |       | 4039512 | 100.000 | 681014 |            |       |          |

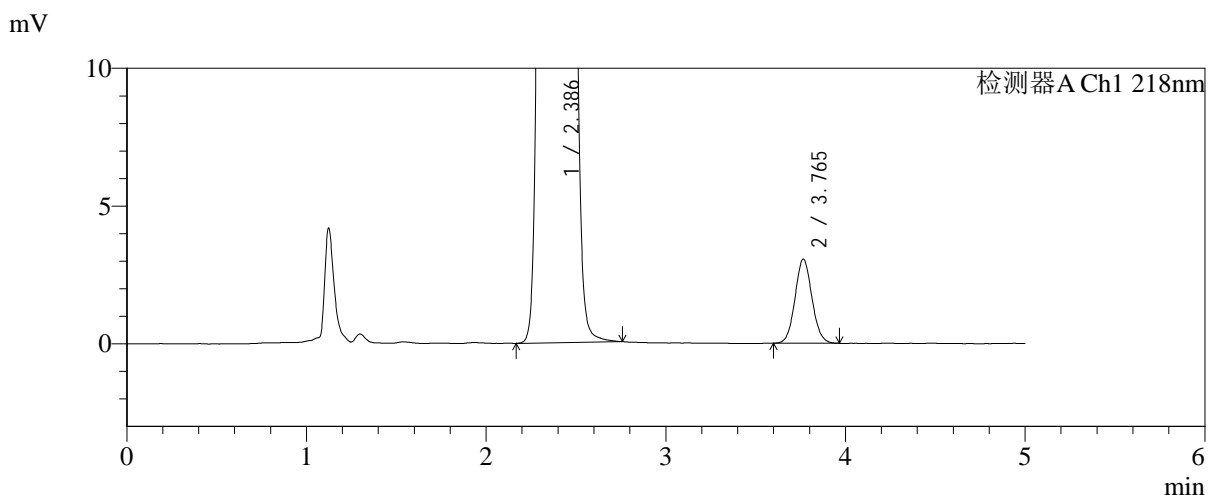
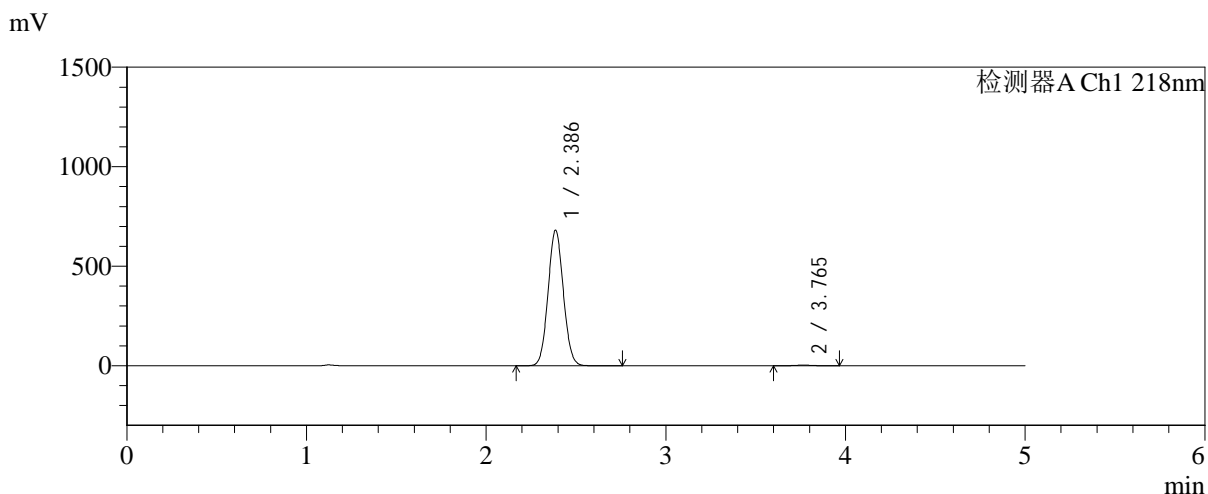


# SMF-4124

## <样品信息>

色谱柱:MM-C18/SCX(150mm\*4.6mm,5μm)      流速:1.5ml/min  
 柱温:30°C      波长:218nm  
 数据文件名: RC\$SMF-4124 - 0-163/10-2348-2 - zzp-2025081922p-js6y-rcd-pH6.8jz-jx-p4-1.lcd  
 方法文件名: RC\$SMF-4124 - SMF-4124-rc-FX259 .lcm  
 批处理文件名: RC\$SMF-4124 - 20260317-FX259.lcb  
 样品瓶号: 3-31  
 进样体积: 10 μl      版本号: 6.115  
 进样时间: 2026/03/18 09:26:04      实验者: jiangjinwei  
 处理时间 (V2): 2026/03/23 15:01:52      处理者: jiangjinwei  
 仪器型号: SHIMADZU LC-2050C(FX259)

## <色谱图>



## <峰表>

检测器A Ch1 218nm

| 峰号 | 保留时间  | 面积      | 面积%     | 高度     | 理论塔板数(USP) | 拖尾因子  | 分离度(USP) |
|----|-------|---------|---------|--------|------------|-------|----------|
| 1  | 2.386 | 4026959 | 99.507  | 680084 | 3730       | 1.064 | --       |
| 2  | 3.765 | 19945   | 0.493   | 3045   | 7706       | 1.072 | 8.413    |
| 总计 |       | 4046904 | 100.000 | 683129 |            |       |          |

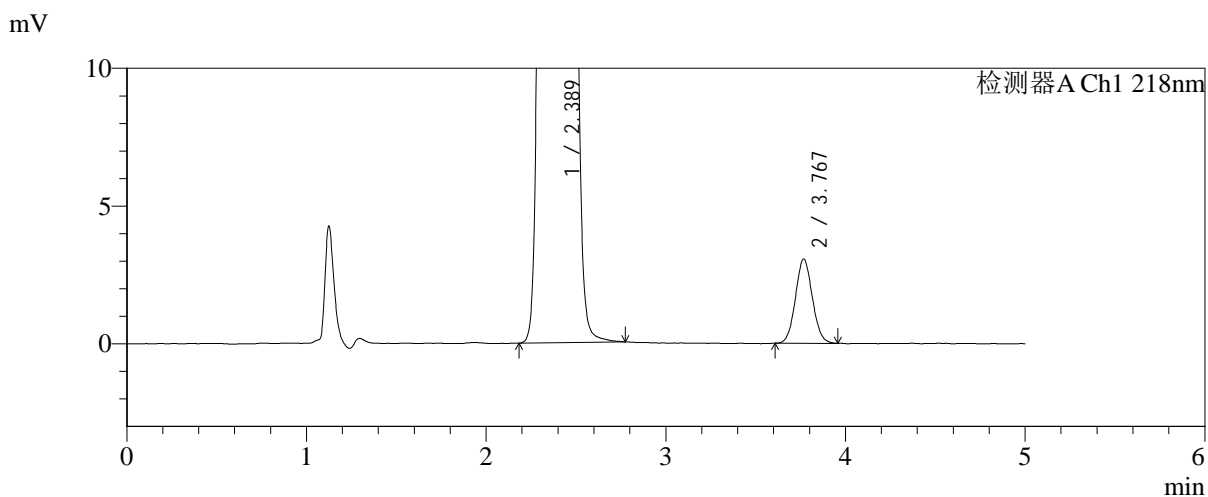
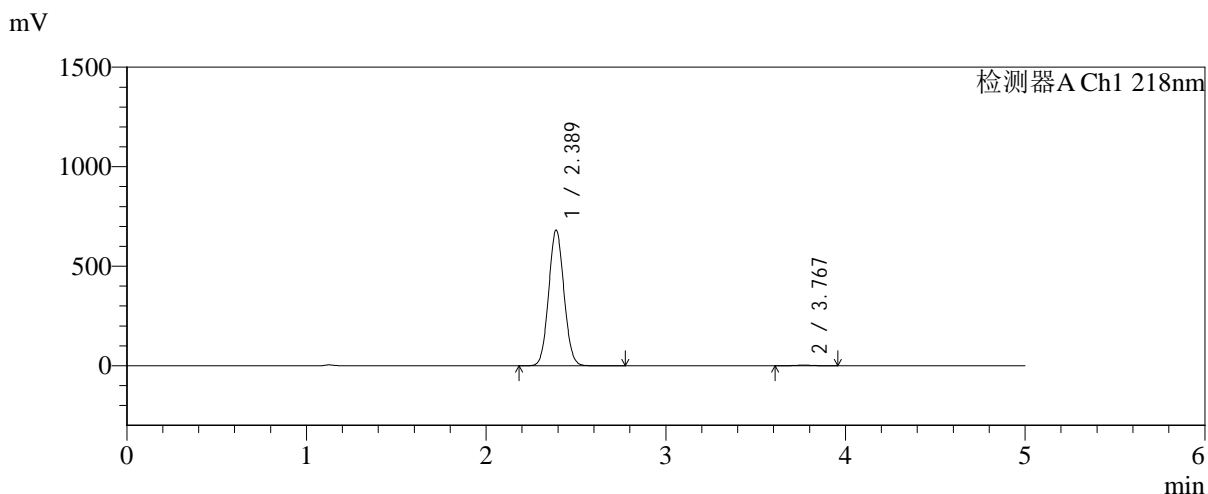


# SMF-4124

## <样品信息>

色谱柱:MM-C18/SCX(150mm\*4.6mm,5μm)      流速:1.5ml/min  
 柱温:30°C      波长:218nm  
 数据文件名: RC\$SMF-4124 - 0-163/10-2349-2 - zzp-2025081922p-js6y-rcd-pH6.8jz-jx-p5-1.lcd  
 方法文件名: RC\$SMF-4124 - SMF-4124-rc-FX259 .lcm  
 批处理文件名: RC\$SMF-4124 - 20260317-FX259.lcb  
 样品瓶号: 3-40  
 进样体积: 10 μl      版本号: 6.115  
 进样时间: 2026/03/18 09:31:26      实验者: jiangjinwei  
 处理时间 (V2): 2026/03/23 15:01:54      处理者: jiangjinwei  
 仪器型号: SHIMADZU LC-2050C(FX259)

## <色谱图>



## <峰表>

检测器A Ch1 218nm

| 峰号 | 保留时间  | 面积      | 面积%     | 高度     | 理论塔板数(USP) | 拖尾因子  | 分离度(USP) |
|----|-------|---------|---------|--------|------------|-------|----------|
| 1  | 2.389 | 4035294 | 99.506  | 681367 | 3731       | 1.065 | --       |
| 2  | 3.767 | 20018   | 0.494   | 3046   | 7614       | 1.066 | 8.371    |
| 总计 |       | 4055312 | 100.000 | 684413 |            |       |          |

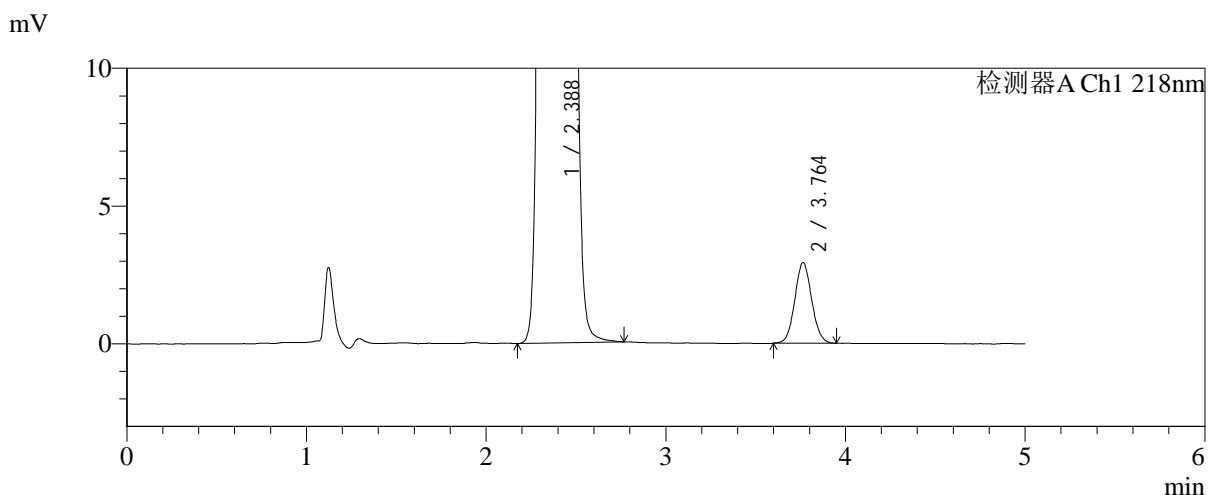
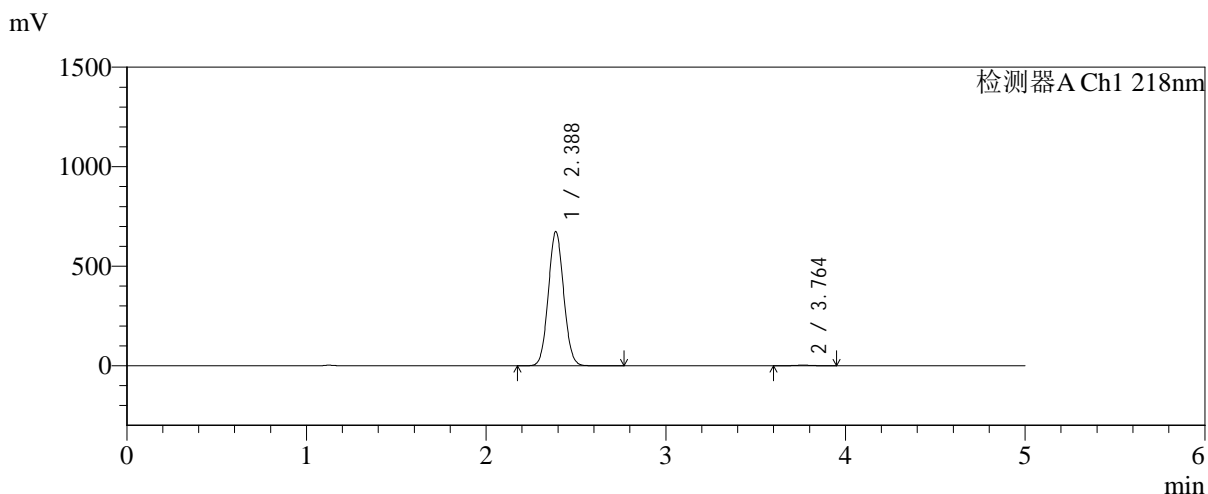


# SMF-4124

## <样品信息>

色谱柱:MM-C18/SCX(150mm\*4.6mm,5μm)      流速:1.5ml/min  
 柱温:30°C      波长:218nm  
 数据文件名: RC\$SMF-4124 - 0-163/10-2350-2 - zzp-2025081922p-js6y-rcd-pH6.8jz-jx-p6-1.lcd  
 方法文件名: RC\$SMF-4124 - SMF-4124-rc-FX259 .lcm  
 批处理文件名: RC\$SMF-4124 - 20260317-FX259.lcb  
 样品瓶号: 3-49  
 进样体积: 10 μl      版本号: 6.115  
 进样时间: 2026/03/18 09:36:48      实验者: jiangjinwei  
 处理时间 (V2): 2026/03/23 15:01:57      处理者: jiangjinwei  
 仪器型号: SHIMADZU LC-2050C(FX259)

## <色谱图>



## <峰表>

检测器A Ch1 218nm

| 峰号 | 保留时间  | 面积      | 面积%     | 高度     | 理论塔板数(USP) | 拖尾因子  | 分离度(USP) |
|----|-------|---------|---------|--------|------------|-------|----------|
| 1  | 2.388 | 3994574 | 99.524  | 673599 | 3714       | 1.064 | --       |
| 2  | 3.764 | 19086   | 0.476   | 2928   | 7720       | 1.070 | 8.388    |
| 总计 |       | 4013661 | 100.000 | 676527 |            |       |          |