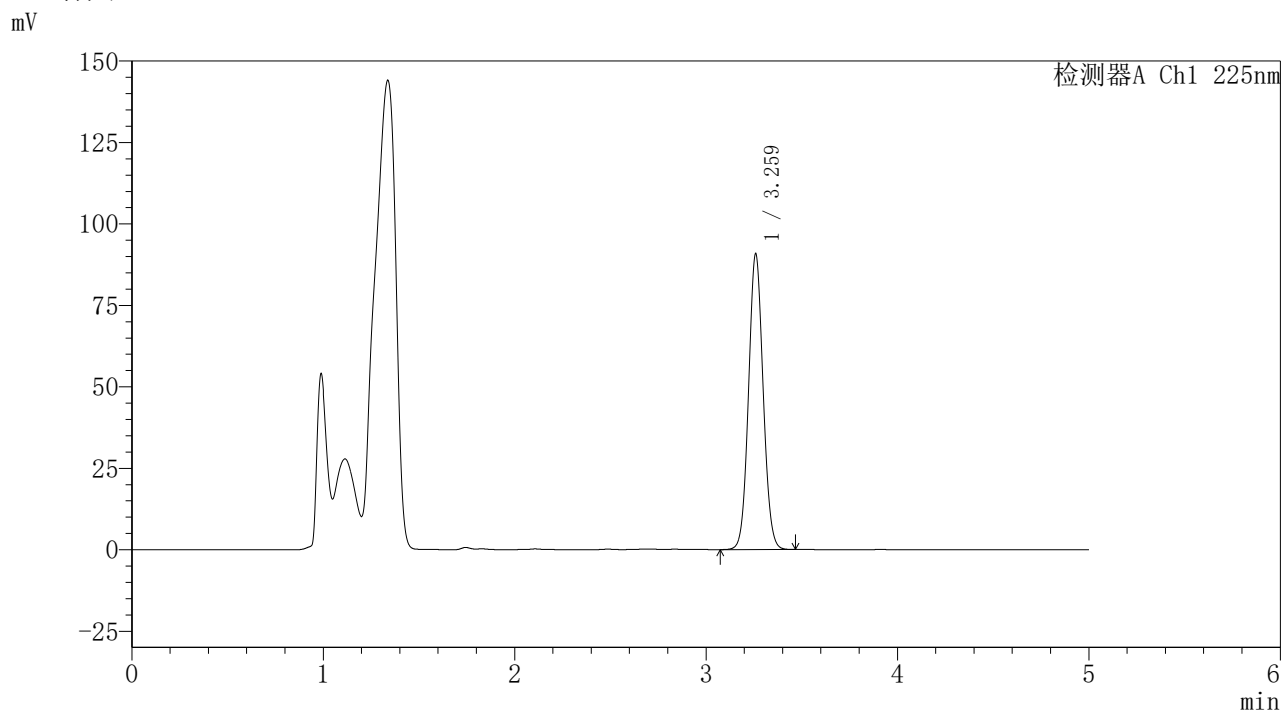




<样品信息>

色谱柱	: XB-C18(150mm*4.6mm,5μm)	流速	: 1.5ml/min
柱温	: 35°C	波长	: 225nm
数据文件名	: RC\$999 - 24-70/24-7887-2 - zzp-2026032321p-rcd-jx-pH4.5jz-jf50z-P1-1.lcd		
方法文件名	: RC\$999 - 20260408-FX273.lcm		
批处理文件名	: RC\$999 - 20260408-FX273.lcb		
样品瓶号	: 1-3	版本号	: 6.115
进样体积	: 50 μl	实验者	: xiexinhui
进样时间	: 2026/04/08 20:19:05	处理者	: xiexinhui
处理时间(V2)	: 2026/04/10 15:47:52		
仪器型号	: SHIMADZU LC-2050C (FX273)		

<色谱图>



<峰表>

检测器A Ch1 225nm

峰号	保留时间	面积	面积%	高度	理论塔板数(USP)	拖尾因子	分离度(USP)
1	3.259	478829	100.000	90164	8846	1.065	--
总计		478829	100.000	90164			

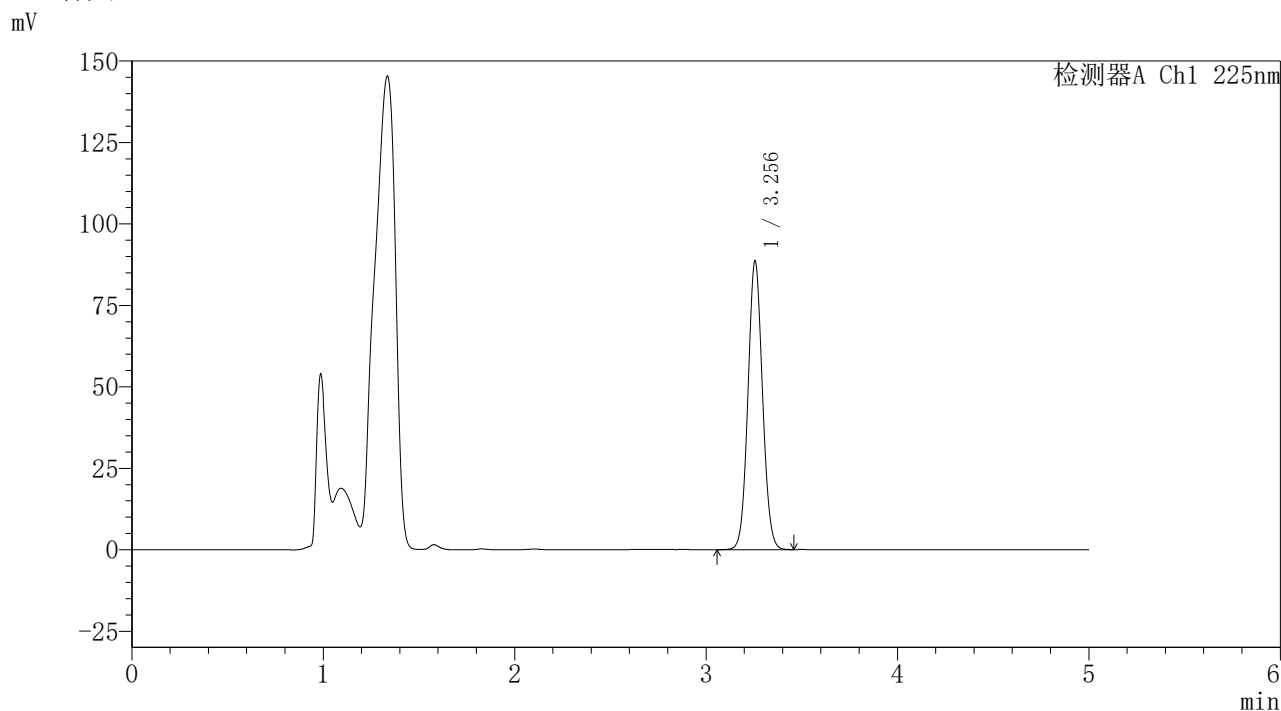
图7 艾托格列净片溶出度测定HPLC图谱
自制品(2026032321批)-pH4.5介质-桨法-50转-极限转速-片1
供试品溶液-1



<样品信息>

色谱柱	: XB-C18(150mm*4.6mm,5μm)	流速	: 1.5ml/min
柱温	: 35°C	波长	: 225nm
数据文件名	: RC\$999 - 24-70/24-7888-2 - zzp-2026032321p-rcd-jx-pH4.5jz-jf50z-P2-1.lcd		
方法文件名	: RC\$999 - 20260408-FX273.lcm		
批处理文件名	: RC\$999 - 20260408-FX273.lcb		
样品瓶号	: 1-12	版本号	: 6.115
进样体积	: 50 μl	实验者	: xiexinhui
进样时间	: 2026/04/08 20:24:32	处理者	: xiexinhui
处理时间(V2)	: 2026/04/10 15:47:54		
仪器型号	: SHIMADZU LC-2050C (FX273)		

<色谱图>



<峰表>

检测器A Ch1 225nm

峰号	保留时间	面积	面积%	高度	理论塔板数(USP)	拖尾因子	分离度(USP)
1	3.256	466859	100.000	88566	8841	1.066	--
总计		466859	100.000	88566			

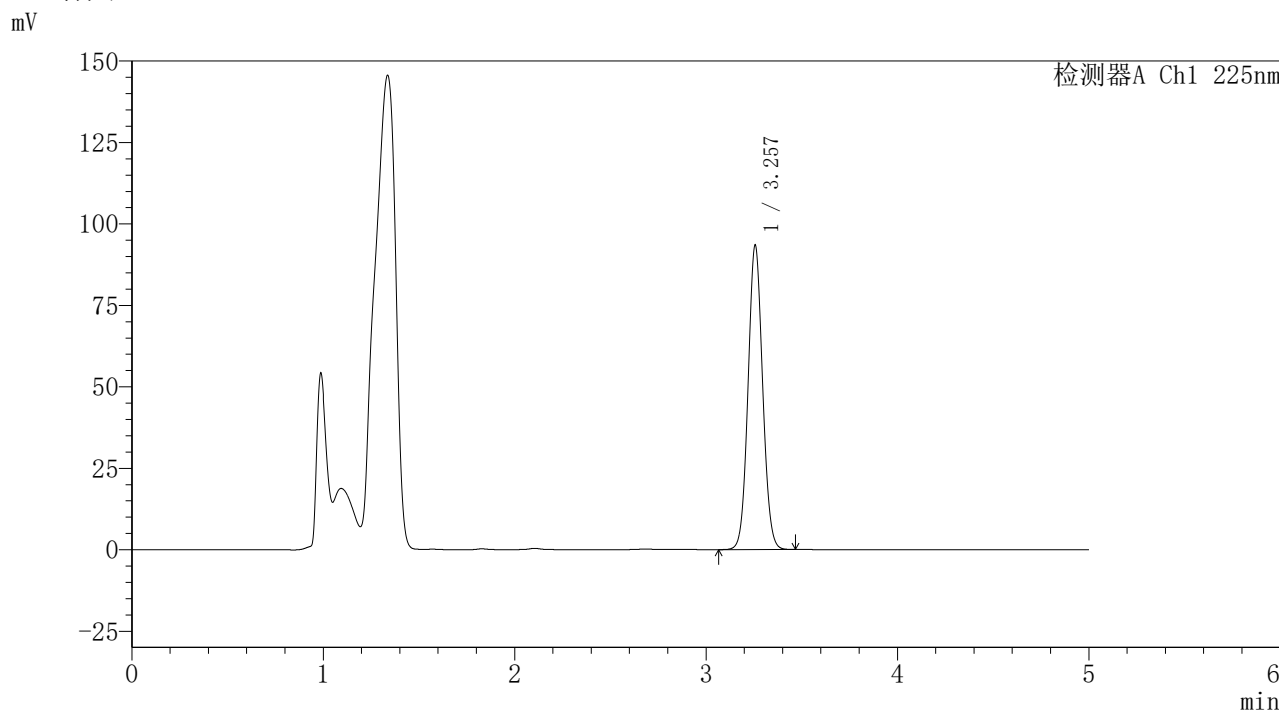
图8 艾托格列净片溶出度测定HPLC图谱
自制品(2026032321批)-pH4.5介质-桨法-50转-极限转速-片2
供试品溶液-1



<样品信息>

色谱柱	: XB-C18(150mm*4.6mm,5μm)	流速	: 1.5ml/min
柱温	: 35°C	波长	: 225nm
数据文件名	: RC\$999 - 24-70/24-7889-2 - zzp-2026032321p-rcd-jx-pH4.5jz-jf50z-P3-1.lcd		
方法文件名	: RC\$999 - 20260408-FX273.lcm		
批处理文件名	: RC\$999 - 20260408-FX273.lcb		
样品瓶号	: 1-21	版本号	: 6.115
进样体积	: 50 μl	实验者	: xiexinhui
进样时间	: 2026/04/08 20:29:56	处理者	: xiexinhui
处理时间(V2)	: 2026/04/10 15:47:57		
仪器型号	: SHIMADZU LC-2050C (FX273)		

<色谱图>



<峰表>

检测器A Ch1 225nm

峰号	保留时间	面积	面积%	高度	理论塔板数(USP)	拖尾因子	分离度(USP)
1	3.257	492224	100.000	93326	8840	1.065	--
总计		492224	100.000	93326			

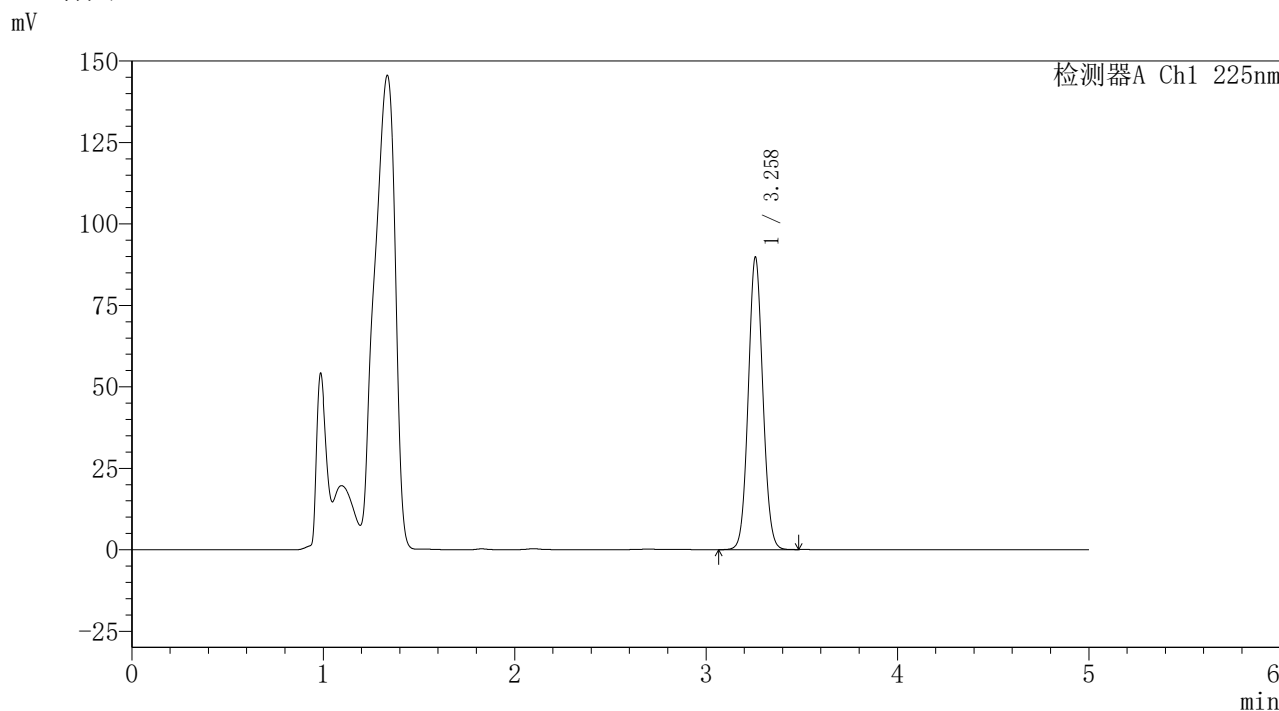
图9 艾托格列净片溶出度测定HPLC图谱
自制品(2026032321批)-pH4.5介质-桨法-50转-极限转速-片3
供试品溶液-1



<样品信息>

色谱柱	: XB-C18(150mm*4.6mm,5μm)	流速	: 1.5ml/min
柱温	: 35°C	波长	: 225nm
数据文件名	: RC\$999 - 24-70/24-7891-2 - zzp-2026032421p-rcd-jx-pH4.5jz-jf50z-P2-1.lcd		
方法文件名	: RC\$999 - 20260408-FX273.lcm		
批处理文件名	: RC\$999 - 20260408-FX273.lcb		
样品瓶号	: 1-39	版本号	: 6.115
进样体积	: 50 μl	实验者	: xiexinhui
进样时间	: 2026/04/08 20:40:46	处理者	: xiexinhui
处理时间(V2)	: 2026/04/10 15:48:02		
仪器型号	: SHIMADZU LC-2050C (FX273)		

<色谱图>



<峰表>

检测器A Ch1 225nm

峰号	保留时间	面积	面积%	高度	理论塔板数(USP)	拖尾因子	分离度(USP)
1	3.258	473211	100.000	89491	8855	1.066	--
总计		473211	100.000	89491			

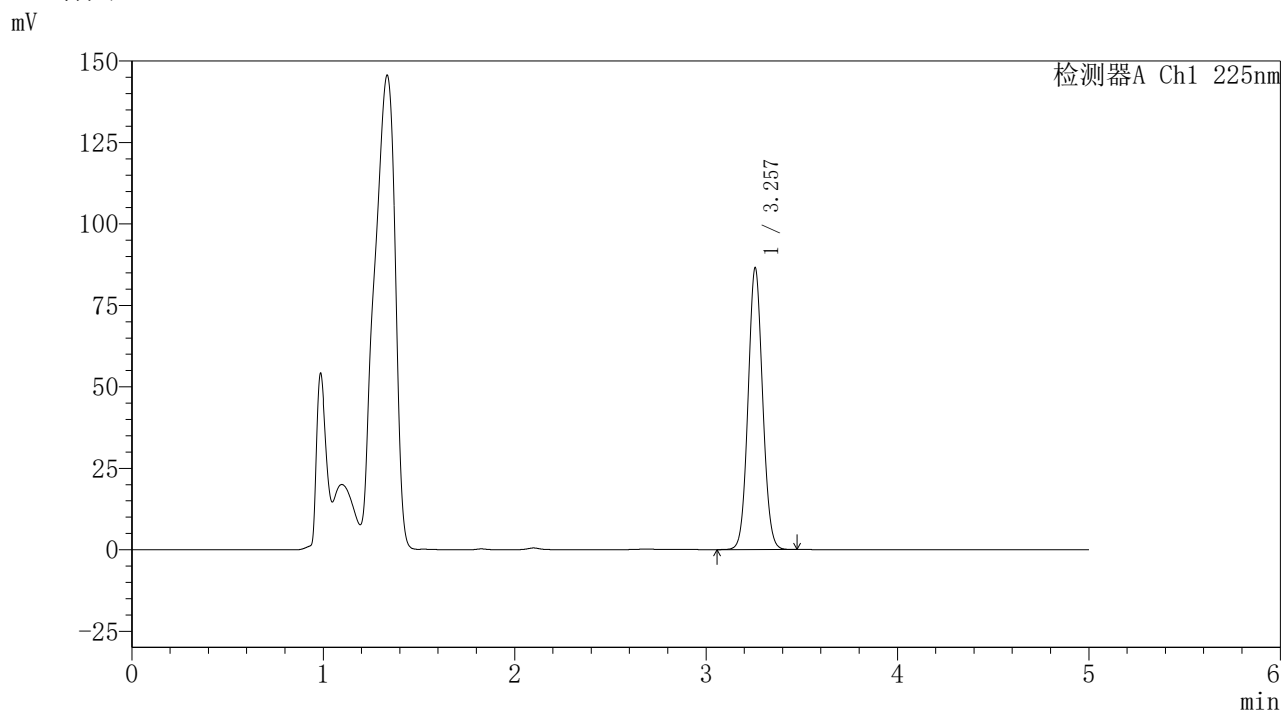
图11 艾托格列净片溶出度测定HPLC图谱
 自制品(2026032421批)-pH4.5介质-桨法-50转-极限转速-片2
 供试品溶液-1



<样品信息>

色谱柱	: XB-C18(150mm*4.6mm,5μm)	流速	: 1.5ml/min
柱温	: 35°C	波长	: 225nm
数据文件名	: RC\$999 - 24-70/24-7894-2 - zzp-2026032521p-rcd-jx-pH4.5jz-jf50z-P2-1.lcd		
方法文件名	: RC\$999 - 20260408-FX273.lcm		
批处理文件名	: RC\$999 - 20260408-FX273.lcb		
样品瓶号	: 1-13	版本号	: 6.115
进样体积	: 50 μl	实验者	: xiexinhui
进样时间	: 2026/04/08 20:56:59	处理者	: xiexinhui
处理时间(V2)	: 2026/04/10 15:48:11		
仪器型号	: SHIMADZU LC-2050C (FX273)		

<色谱图>



<峰表>

检测器A Ch1 225nm

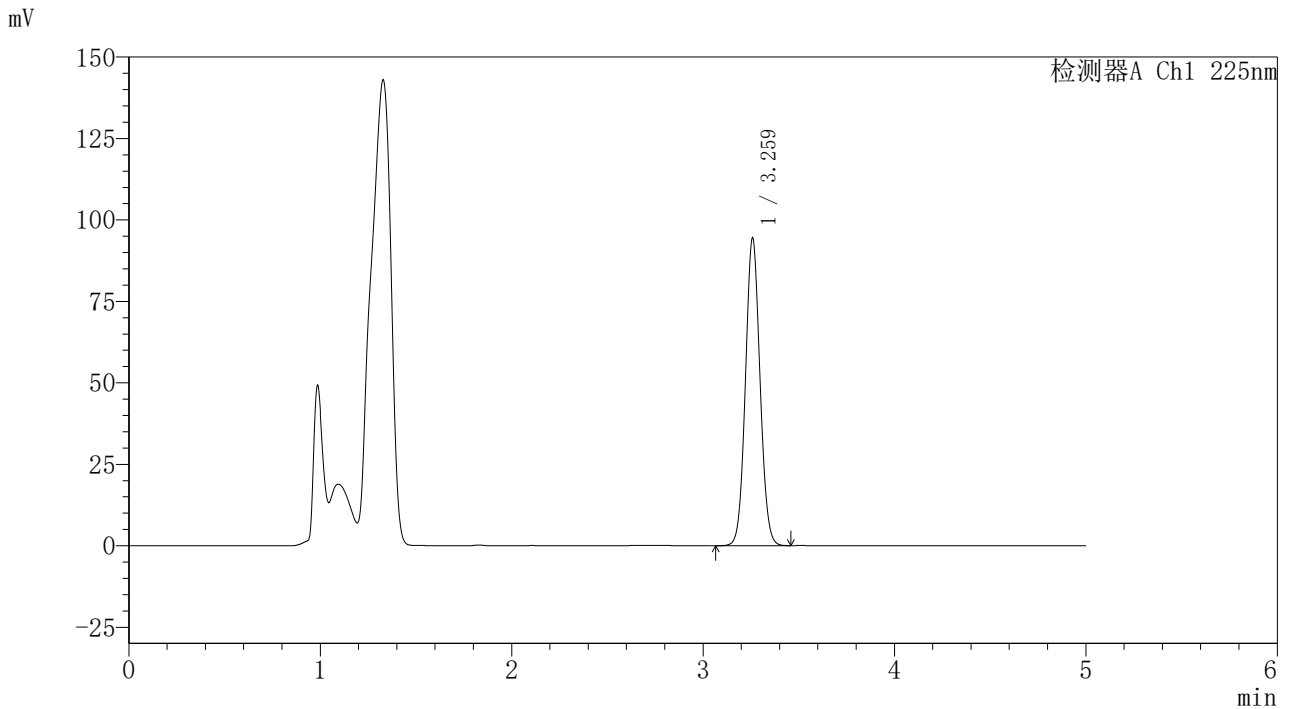
峰号	保留时间	面积	面积%	高度	理论塔板数(USP)	拖尾因子	分离度(USP)
1	3.257	455071	100.000	86380	8871	1.065	--
总计		455071	100.000	86380			

图14 艾托格列净片溶出度测定HPLC图谱
自制品(2026032521批)-pH4.5介质-桨法-50转-极限转速-片2
供试品溶液-1

<样品信息>

色谱柱 : XB-C18(150mm*4.6mm,5 μ m) 流速: 1.5ml/min
 柱温 : 35 $^{\circ}$ C 波长: 225nm
 数据文件名 : RC\$999 - 24-71/24-7942-2 - zzp-rcd-jx-pH4.5jz-jf50z-dz1-2.lcd
 方法文件名 : RC\$999 - 20260408-FX273.lcm
 批处理文件名: RC\$999 - 20260409-FX273.lcb
 样品瓶号 : 1-18
 进样体积 : 50 μ l 版本号: 6.115
 进样时间 : 2026/04/09 15:03:36 实验者: xiexinhui
 处理时间(V2) : 2026/04/10 15:48:53 处理者: xiexinhui
 仪器型号 : SHIMADZU LC-2050C (FX273)

<色谱图>



<峰表>

检测器A Ch1 225nm

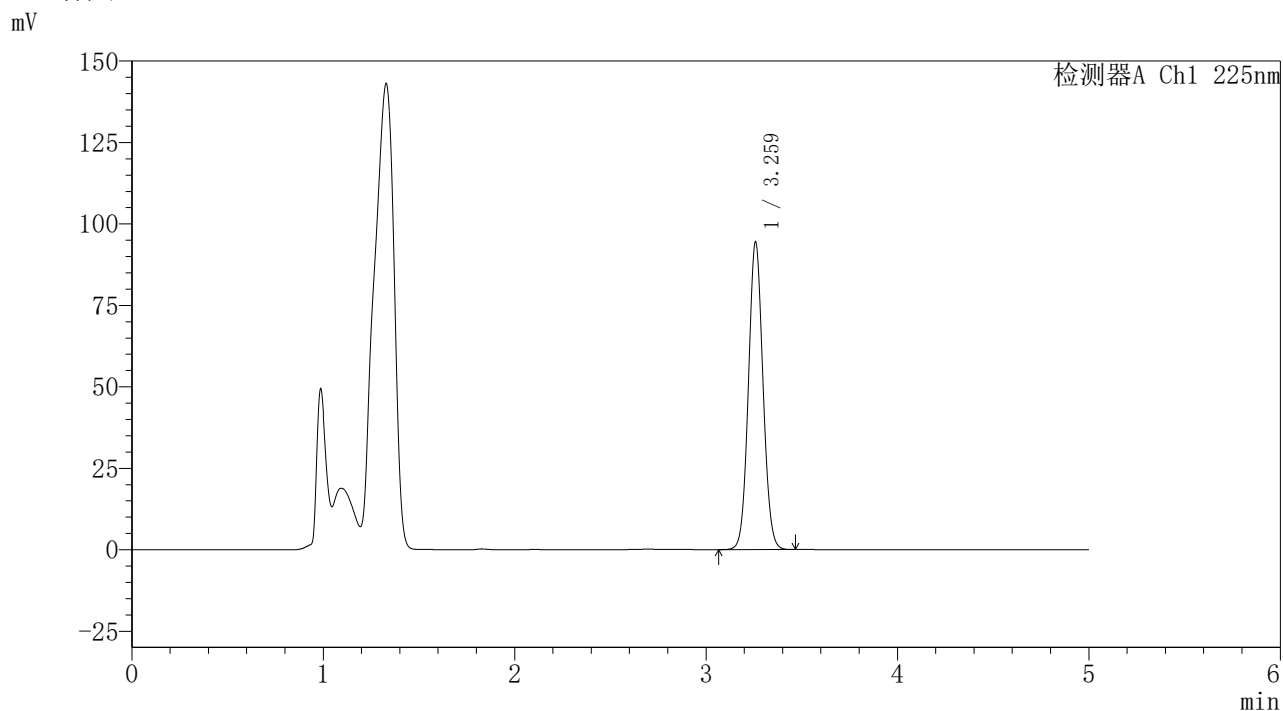
峰号	保留时间	面积	面积%	高度	理论塔板数(USP)	拖尾因子	分离度(USP)
1	3.259	497410	100.000	93891	8864	1.065	--
总计		497410	100.000	93891			

图23 艾托格列净片溶出度测定HPLC图谱
 自制品-pH4.5介质-桨法-50转-极限转速
 对照品溶液-1-2

<样品信息>

色谱柱	: XB-C18(150mm*4.6mm,5 μ m)	流速	: 1.5ml/min
柱温	: 35 $^{\circ}$ C	波长	: 225nm
数据文件名	: RC\$999 - 24-71/24-7943-2 - zzp-rcd-jx-pH4.5jz-jf50z-dz1-3.lcd		
方法文件名	: RC\$999 - 20260408-FX273.lcm		
批处理文件名	: RC\$999 - 20260409-FX273.lcb		
样品瓶号	: 1-18	版本号	: 6.115
进样体积	: 50 μ l	实验者	: xiexinhui
进样时间	: 2026/04/09 15:09:02	处理者	: xiexinhui
处理时间(V2)	: 2026/04/10 15:48:56		
仪器型号	: SHIMADZU LC-2050C (FX273)		

<色谱图>



<峰表>

检测器A Ch1 225nm

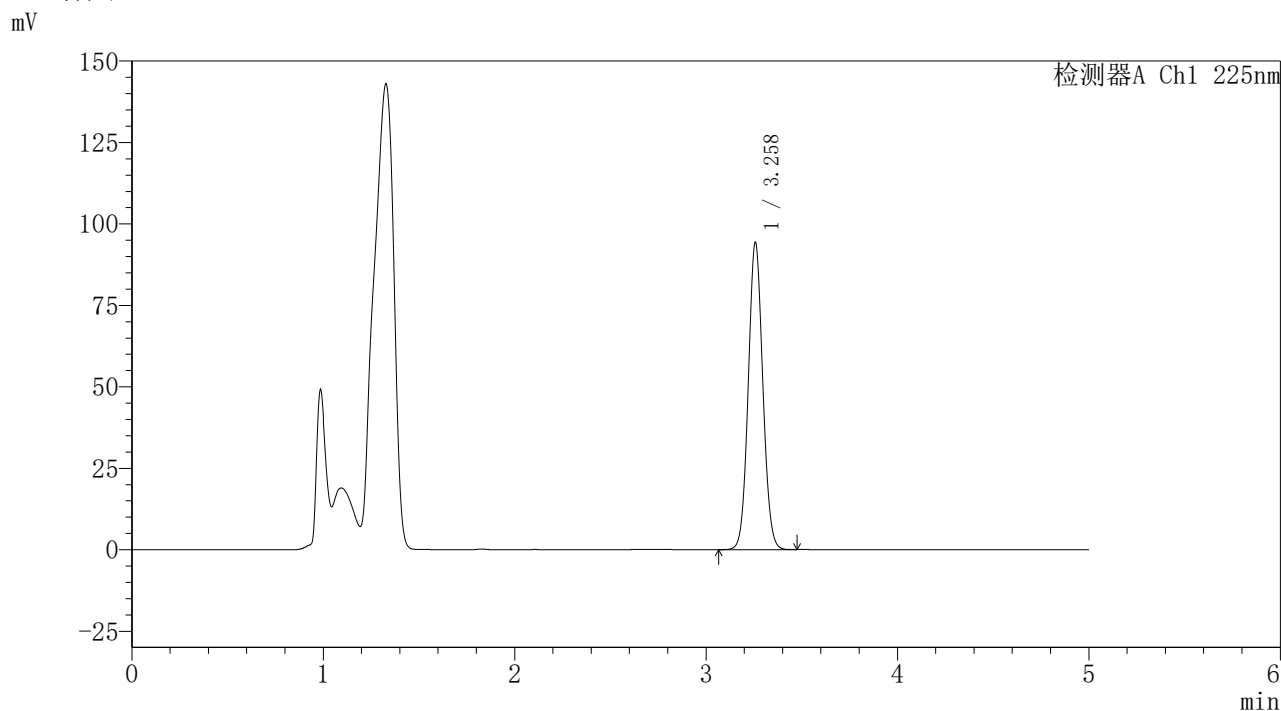
峰号	保留时间	面积	面积%	高度	理论塔板数(USP)	拖尾因子	分离度(USP)
1	3.259	497479	100.000	93939	8863	1.066	--
总计		497479	100.000	93939			

图24 艾托格列净片溶出度测定HPLC图谱
自制品-pH4.5介质-桨法-50转-极限转速
对照品溶液-1-3

<样品信息>

色谱柱 : XB-C18(150mm*4.6mm,5μm) 流速: 1.5ml/min
 柱温 : 35°C 波长: 225nm
 数据文件名 : RC\$999 - 24-71/24-7945-2 - zzp-rcd-jx-pH4.5jz-jf50z-dz1-5.lcd
 方法文件名 : RC\$999 - 20260408-FX273.lcm
 批处理文件名: RC\$999 - 20260409-FX273.lcb
 样品瓶号 : 1-18
 进样体积 : 50 μl 版本号: 6.115
 进样时间 : 2026/04/09 15:19:55 实验者: xiexinhui
 处理时间(V2) : 2026/04/10 15:49:01 处理者: xiexinhui
 仪器型号 : SHIMADZU LC-2050C (FX273)

<色谱图>



<峰表>

检测器A Ch1 225nm

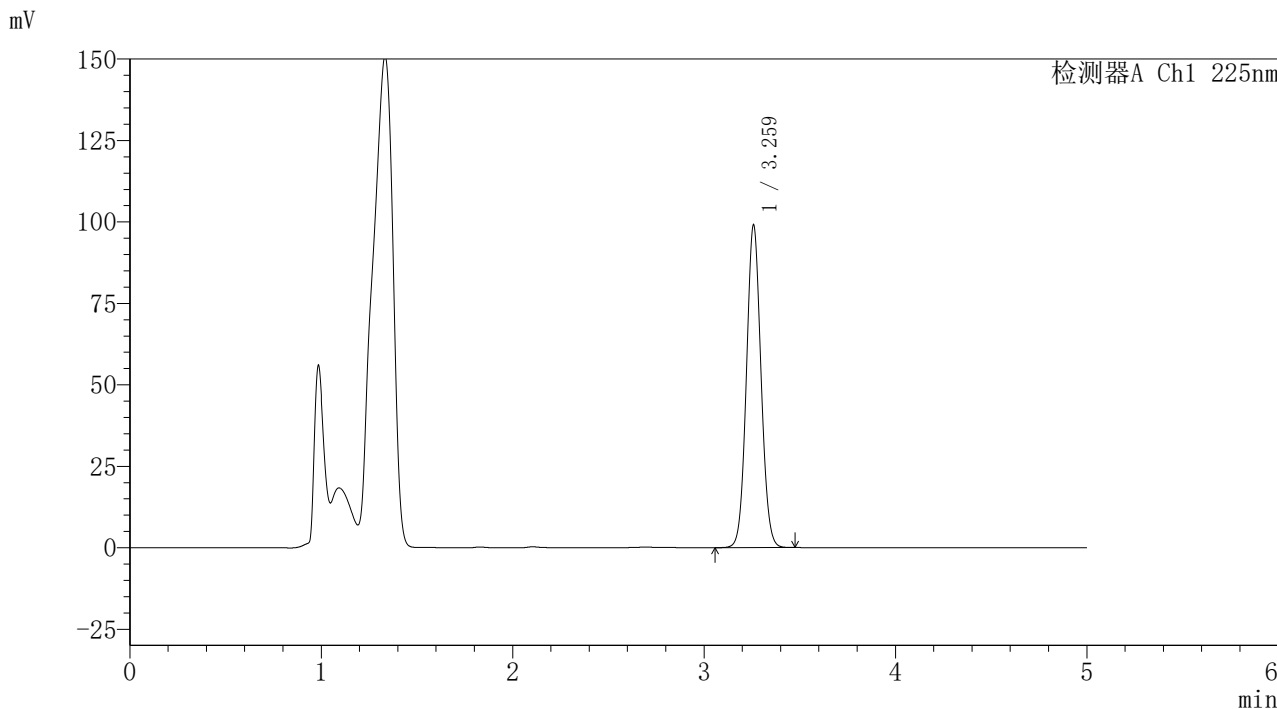
峰号	保留时间	面积	面积%	高度	理论塔板数(USP)	拖尾因子	分离度(USP)
1	3.258	496228	100.000	94007	8874	1.067	--
总计		496228	100.000	94007			

图26 艾托格列净片溶出度测定HPLC图谱
 自制品-pH4.5介质-桨法-50转-极限转速
 对照品溶液-1-5

<样品信息>

色谱柱	: XB-C18(150mm*4.6mm,5μm)	流速	: 1.5ml/min
柱温	: 35°C	波长	: 225nm
数据文件名	: RC\$999 - 24-71/24-7946-2 - zzp-2026020221p-rcd-jx-pH4.5jz-jf50z-P1-1.lcd		
方法文件名	: RC\$999 - 20260408-FX273.lcm		
批处理文件名	: RC\$999 - 20260409-FX273.lcb		
样品瓶号	: 1-3	版本号	: 6.115
进样体积	: 50 μl	实验者	: xiexinhui
进样时间	: 2026/04/09 15:25:20	处理者	: xiexinhui
处理时间(V2)	: 2026/04/10 15:49:03		
仪器型号	: SHIMADZU LC-2050C (FX273)		

<色谱图>



<峰表>

检测器A Ch1 225nm

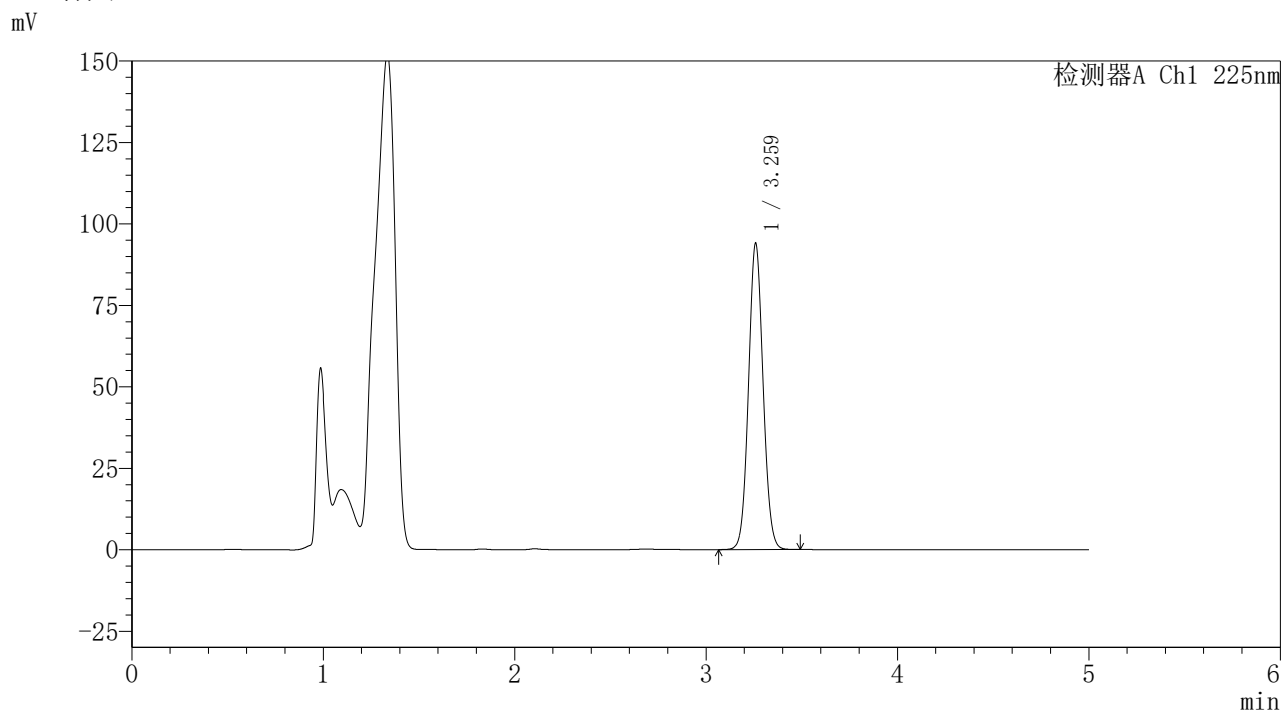
峰号	保留时间	面积	面积%	高度	理论塔板数(USP)	拖尾因子	分离度(USP)
1	3.259	521781	100.000	98479	8859	1.065	--
总计		521781	100.000	98479			

图27 艾托格列净片溶出度测定HPLC图谱
 自制品(2026020221批)-pH4.5介质-桨法-50转-极限转速-片1
 供试品溶液-1

<样品信息>

色谱柱	: XB-C18(150mm*4.6mm,5 μ m)	流速	: 1.5ml/min
柱温	: 35 $^{\circ}$ C	波长	: 225nm
数据文件名	: RC\$999 - 24-71/24-7947-2 - zzp-2026020221p-rcd-jx-pH4.5jz-jf50z-P2-1.lcd		
方法文件名	: RC\$999 - 20260408-FX273.lcm		
批处理文件名	: RC\$999 - 20260409-FX273.lcb		
样品瓶号	: 1-12	版本号	: 6.115
进样体积	: 50 μ l	实验者	: xiexinhui
进样时间	: 2026/04/09 15:30:45	处理者	: xiexinhui
处理时间(V2)	: 2026/04/10 15:49:06		
仪器型号	: SHIMADZU LC-2050C (FX273)		

<色谱图>



<峰表>

检测器A Ch1 225nm

峰号	保留时间	面积	面积%	高度	理论塔板数(USP)	拖尾因子	分离度(USP)
1	3.259	495574	100.000	93331	8860	1.065	--
总计		495574	100.000	93331			

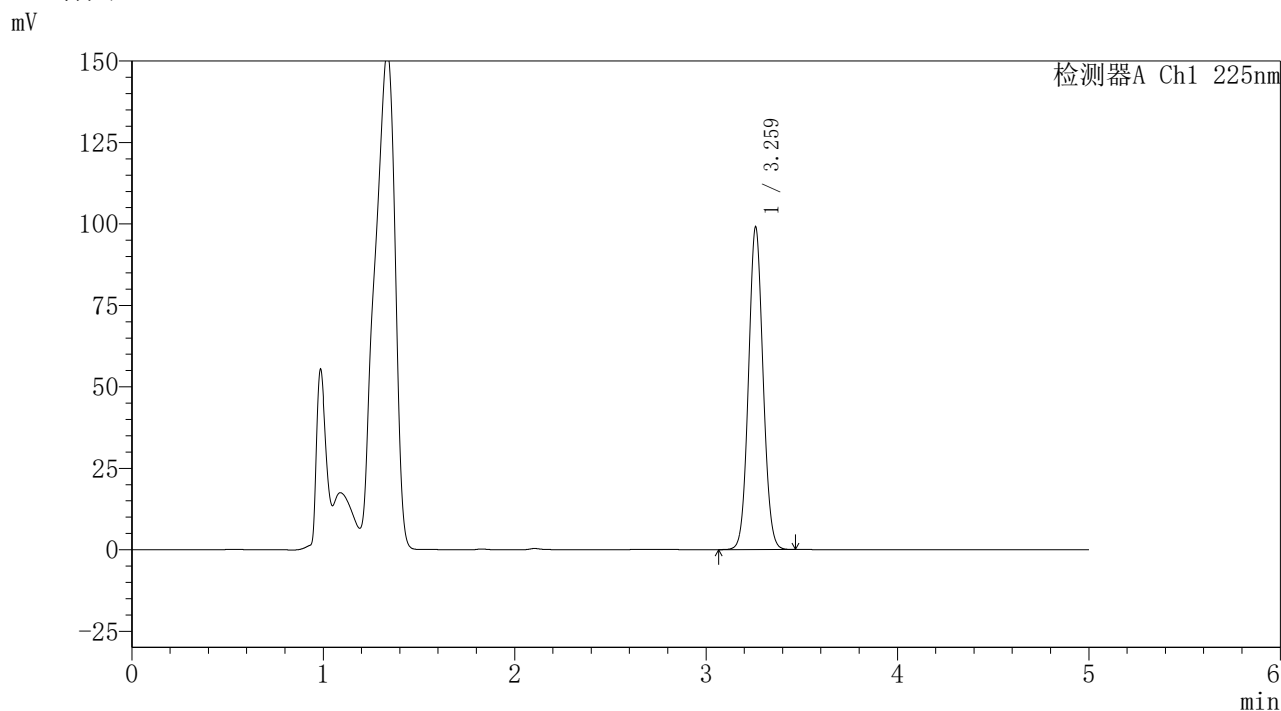
图28 艾托格列净片溶出度测定HPLC图谱
自制品(2026020221批)-pH4.5介质-桨法-50转-极限转速-片2
供试品溶液-1



<样品信息>

色谱柱	: XB-C18(150mm*4.6mm,5μm)	流速	: 1.5ml/min
柱温	: 35°C	波长	: 225nm
数据文件名	: RC\$999 - 24-71/24-7948-2 - zzp-2026020221p-rcd-jx-pH4.5jz-jf50z-P3-1.lcd		
方法文件名	: RC\$999 - 20260408-FX273.lcm		
批处理文件名	: RC\$999 - 20260409-FX273.lcb		
样品瓶号	: 1-21	版本号	: 6.115
进样体积	: 50 μl	实验者	: xiexinhui
进样时间	: 2026/04/09 15:36:09	处理者	: xiexinhui
处理时间(V2)	: 2026/04/10 15:49:08		
仪器型号	: SHIMADZU LC-2050C (FX273)		

<色谱图>



<峰表>

检测器A Ch1 225nm

峰号	保留时间	面积	面积%	高度	理论塔板数(USP)	拖尾因子	分离度(USP)
1	3.259	521402	100.000	98331	8870	1.065	--
总计		521402	100.000	98331			

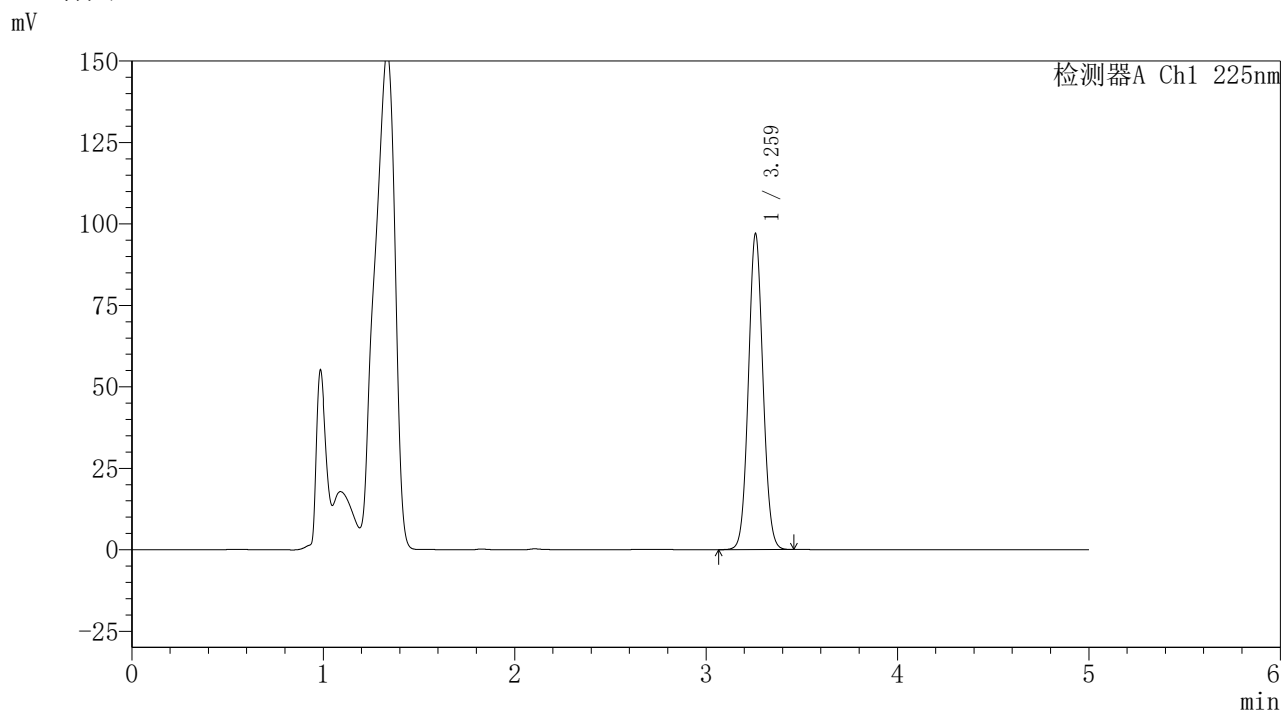
图29 艾托格列净片溶出度测定HPLC图谱
自制品(2026020221批)-pH4.5介质-桨法-50转-极限转速-片3
供试品溶液-1



<样品信息>

色谱柱	: XB-C18(150mm*4.6mm,5μm)	流速	: 1.5ml/min
柱温	: 35°C	波长	: 225nm
数据文件名	: RC\$999 - 24-71/24-7949-2 - zzp-2026032321p-rcd-jx-pH4.5jz-jf50z-P1-1.lcd		
方法文件名	: RC\$999 - 20260408-FX273.lcm		
批处理文件名	: RC\$999 - 20260409-FX273.lcb		
样品瓶号	: 1-30	版本号	: 6.115
进样体积	: 50 μl	实验者	: xiexinhui
进样时间	: 2026/04/09 15:41:33	处理者	: xiexinhui
处理时间(V2)	: 2026/04/10 15:49:11		
仪器型号	: SHIMADZU LC-2050C (FX273)		

<色谱图>



<峰表>

检测器A Ch1 225nm

峰号	保留时间	面积	面积%	高度	理论塔板数(USP)	拖尾因子	分离度(USP)
1	3.259	510551	100.000	96460	8863	1.065	--
总计		510551	100.000	96460			

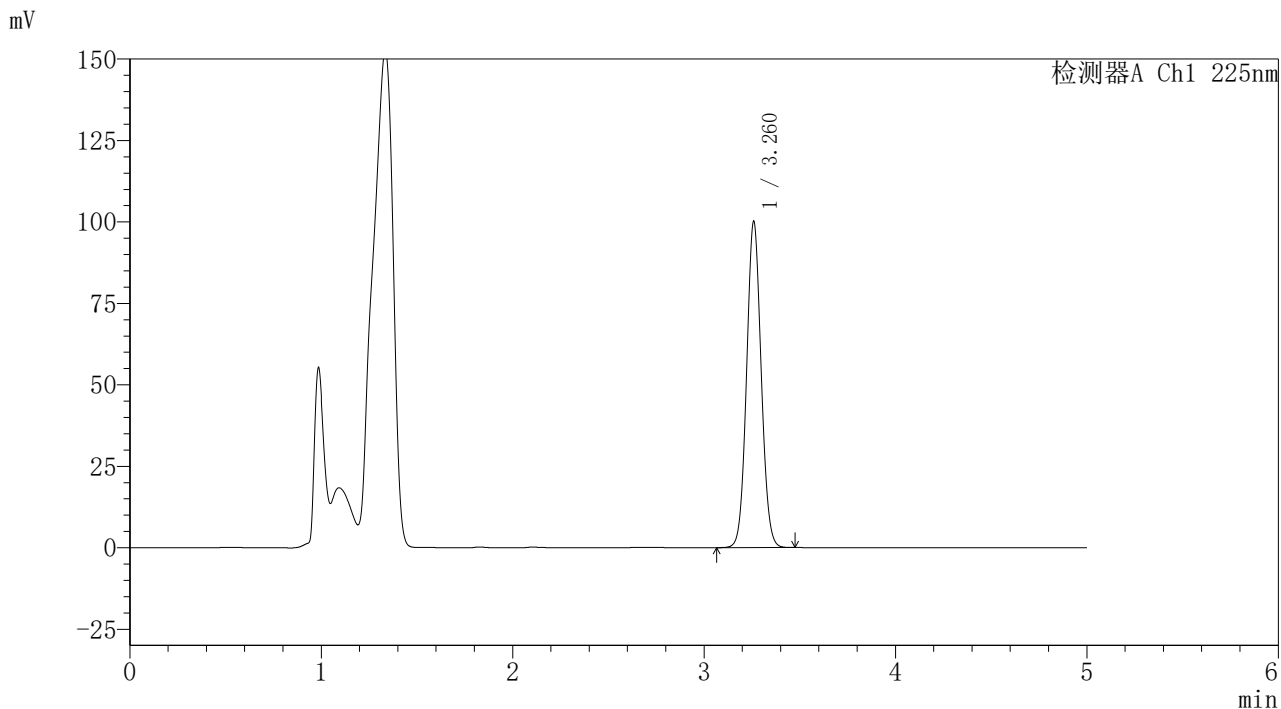
图30 艾托格列净片溶出度测定HPLC图谱
 自制品(2026032321批)-pH4.5介质-桨法-50转-极限转速-片1
 供试品溶液-1



<样品信息>

色谱柱	: XB-C18(150mm*4.6mm,5μm)	流速	: 1.5ml/min
柱温	: 35°C	波长	: 225nm
数据文件名	: RC\$999 - 24-71/24-7950-2 - zzp-2026032321p-rcd-jx-pH4.5jz-jf50z-P2-1.lcd		
方法文件名	: RC\$999 - 20260408-FX273.lcm		
批处理文件名	: RC\$999 - 20260409-FX273.lcb		
样品瓶号	: 1-39	版本号	: 6.115
进样体积	: 50 μl	实验者	: xiexinhui
进样时间	: 2026/04/09 15:46:58	处理者	: xiexinhui
处理时间(V2)	: 2026/04/10 15:49:14		
仪器型号	: SHIMADZU LC-2050C (FX273)		

<色谱图>



<峰表>

检测器A Ch1 225nm

峰号	保留时间	面积	面积%	高度	理论塔板数(USP)	拖尾因子	分离度(USP)
1	3.260	527788	100.000	99526	8858	1.065	--
总计		527788	100.000	99526			

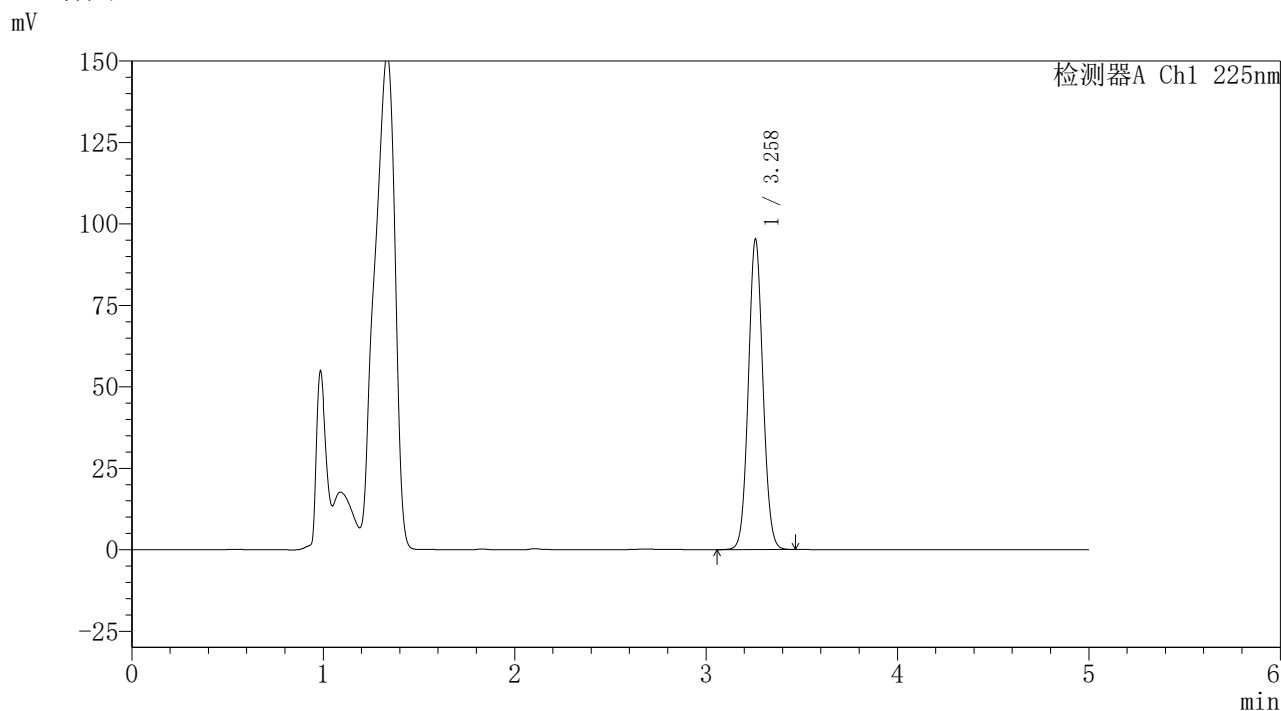
图31 艾托格列净片溶出度测定HPLC图谱
 自制品(2026032321批)-pH4.5介质-桨法-50转-极限转速-片2
 供试品溶液-1



<样品信息>

色谱柱	: XB-C18(150mm*4.6mm,5μm)	流速	: 1.5ml/min
柱温	: 35°C	波长	: 225nm
数据文件名	: RC\$999 - 24-71/24-7951-2 - zzp-2026032321p-rcd-jx-pH4.5jz-jf50z-P3-1.lcd		
方法文件名	: RC\$999 - 20260408-FX273.lcm		
批处理文件名	: RC\$999 - 20260409-FX273.lcb		
样品瓶号	: 1-48	版本号	: 6.115
进样体积	: 50 μl	实验者	: xiexinhui
进样时间	: 2026/04/09 15:52:23	处理者	: xiexinhui
处理时间(V2)	: 2026/04/10 15:49:16		
仪器型号	: SHIMADZU LC-2050C (FX273)		

<色谱图>



<峰表>

检测器A Ch1 225nm

峰号	保留时间	面积	面积%	高度	理论塔板数(USP)	拖尾因子	分离度(USP)
1	3.258	501788	100.000	94851	8866	1.065	--
总计		501788	100.000	94851			

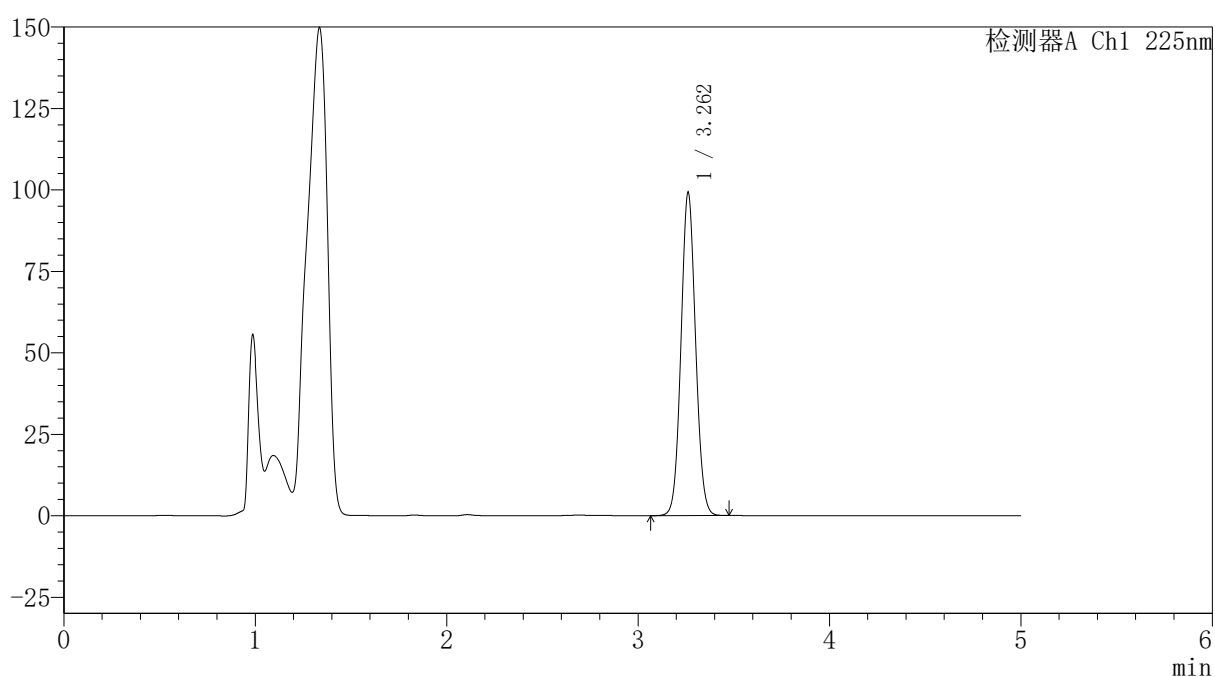
图32 艾托格列净片溶出度测定HPLC图谱
 自制品(2026032321批)-pH4.5介质-桨法-50转-极限转速-片3
 供试品溶液-1

<样品信息>

色谱柱	: XB-C18(150mm*4.6mm,5 μ m)	流速	: 1.5ml/min
柱温	: 35 $^{\circ}$ C	波长	: 225nm
数据文件名	: RC\$999 - 24-71/24-7952-2 - zzp-25112001p-rcd-jx-pH4.5jz-jf50z-P1-1.lcd		
方法文件名	: RC\$999 - 20260408-FX273.lcm		
批处理文件名	: RC\$999 - 20260409-FX273.lcb		
样品瓶号	: 1-4	版本号	: 6.115
进样体积	: 50 μ l	实验者	: xiexinhui
进样时间	: 2026/04/09 15:57:48	处理者	: xiexinhui
处理时间(V2)	: 2026/04/10 15:49:19		
仪器型号	: SHIMADZU LC-2050C (FX273)		

<色谱图>

mV



<峰表>

检测器A Ch1 225nm

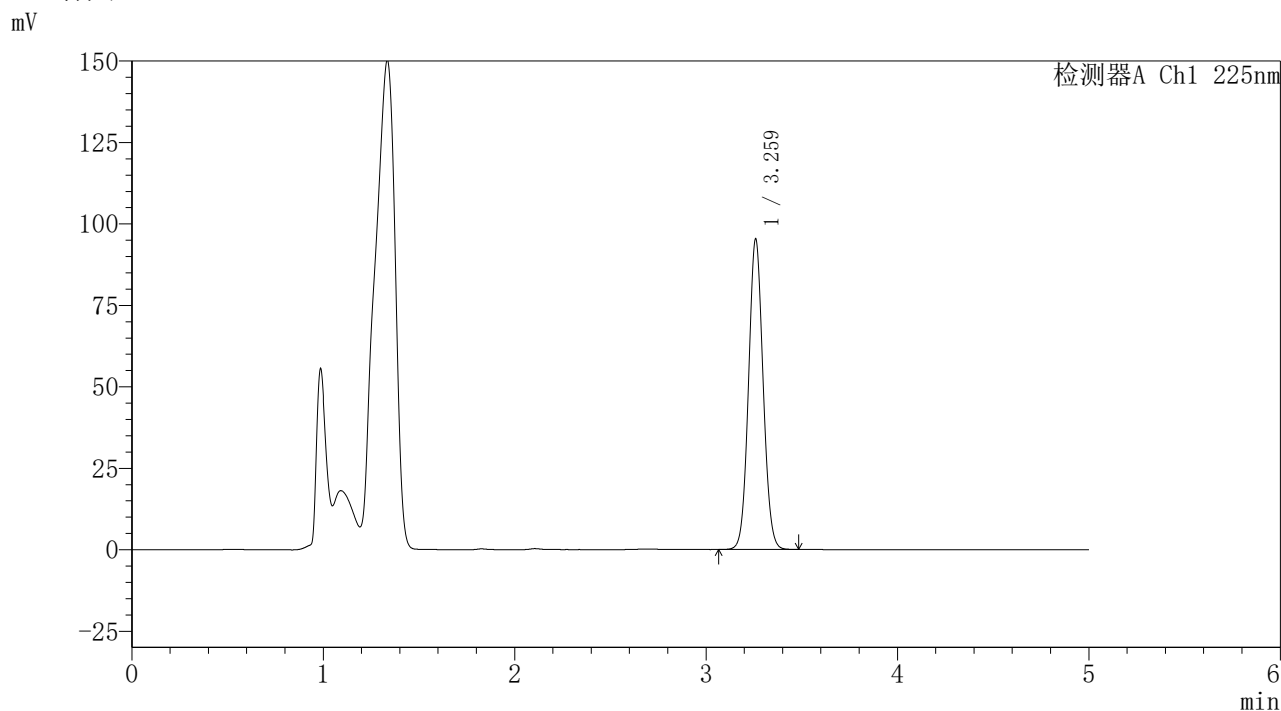
峰号	保留时间	面积	面积%	高度	理论塔板数(USP)	拖尾因子	分离度(USP)
1	3.262	522749	100.000	99085	8861	1.064	--
总计		522749	100.000	99085			

图33 艾托格列净片溶出度测定HPLC图谱
自制品(25112001批)-pH4.5介质-桨法-50转-极限转速-片1
供试品溶液-1

<样品信息>

色谱柱 : XB-C18(150mm*4.6mm,5μm) 流 速: 1.5ml/min
 柱温 : 35°C 波 长: 225nm
 数据文件名 : RC\$999 - 24-71/24-7956-2 - zzp-2026032421pp-rcd-jx-pH4.5jz-jf50z-P2-1.lcd
 方法文件名 : RC\$999 - 20260408-FX273.lcm
 批处理文件名: RC\$999 - 20260409-FX273.lcb
 样品瓶号 : 1-40
 进样体积 : 50 μl 版本号: 6.115
 进样时间 : 2026/04/09 16:19:27 实验者: xiexinhui
 处理时间(V2) : 2026/04/10 15:49:29 处理者: xiexinhui
 仪器型号 : SHIMADZU LC-2050C (FX273)

<色谱图>



<峰表>

检测器A Ch1 225nm

峰号	保留时间	面积	面积%	高度	理论塔板数(USP)	拖尾因子	分离度(USP)
1	3.259	501894	100.000	94602	8869	1.065	--
总计		501894	100.000	94602			

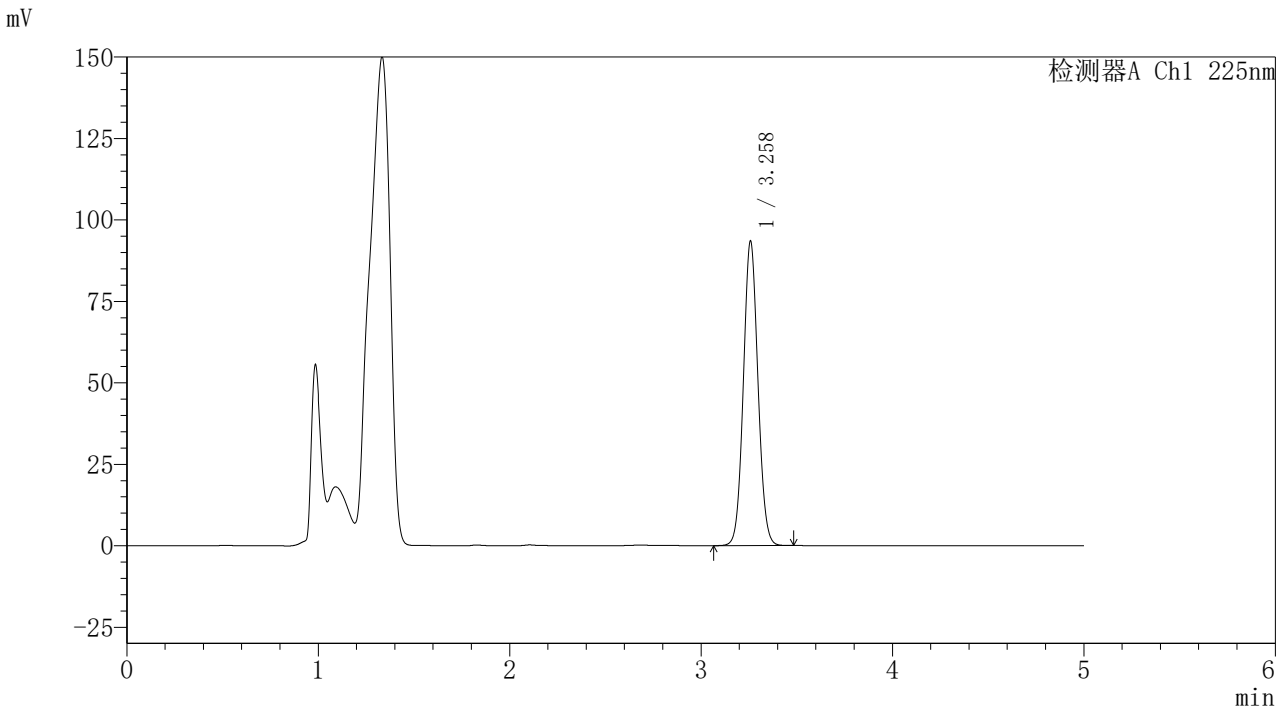
图37 艾托格列净片溶出度测定HPLC图谱
 自制品(2026032421p批)-pH4.5介质-桨法-50转-极限转速-片2
 供试品溶液-1



<样品信息>

色谱柱	: XB-C18(150mm*4.6mm,5μm)	流速	: 1.5ml/min
柱温	: 35°C	波长	: 225nm
数据文件名	: RC\$999 - 24-71/24-7957-2 - zzp-2026032421pp-rcd-jx-pH4.5jz-jf50z-P3-1.lcd		
方法文件名	: RC\$999 - 20260408-FX273.lcm		
批处理文件名	: RC\$999 - 20260409-FX273.lcb		
样品瓶号	: 1-49	版本号	: 6.115
进样体积	: 50 μl	实验者	: xiexinhui
进样时间	: 2026/04/09 16:24:53	处理者	: xiexinhui
处理时间(V2)	: 2026/04/10 15:49:31		
仪器型号	: SHIMADZU LC-2050C (FX273)		

<色谱图>



<峰表>

检测器A Ch1 225nm

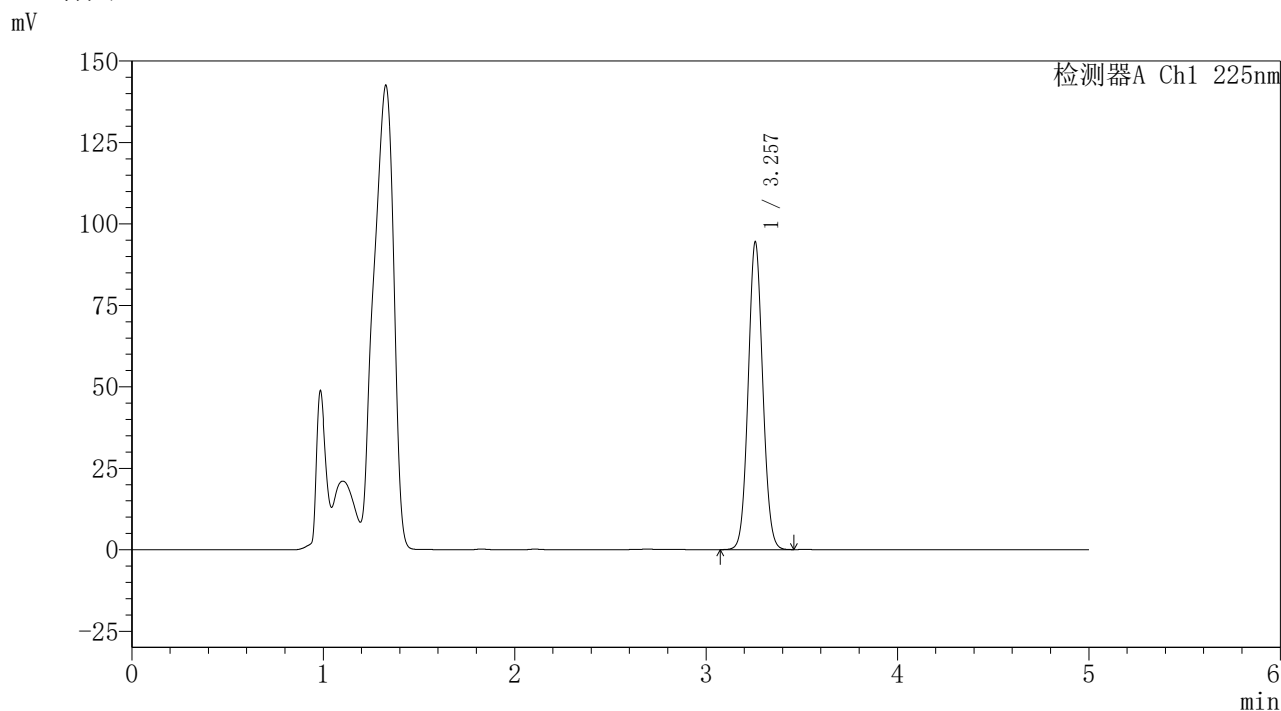
峰号	保留时间	面积	面积%	高度	理论塔板数(USP)	拖尾因子	分离度(USP)
1	3.258	492158	100.000	93050	8873	1.066	--
总计		492158	100.000	93050			

图38 艾托格列净片溶出度测定HPLC图谱
自制品(2026032421p批)-pH4.5介质-桨法-50转-极限转速-片3
供试品溶液-1

<样品信息>

色谱柱	: XB-C18(150mm*4.6mm,5 μ m)	流速	: 1.5ml/min
柱温	: 35 $^{\circ}$ C	波长	: 225nm
数据文件名	: RC\$999 - 24-71/24-7959-2 - zzp-rcd-jx-pH4.5jz-jf50z-dz2-2.lcd		
方法文件名	: RC\$999 - 20260408-FX273.lcm		
批处理文件名	: RC\$999 - 20260409-FX273.lcb		
样品瓶号	: 1-27	版本号	: 6.115
进样体积	: 50 μ l	实验者	: xiexinhui
进样时间	: 2026/04/09 16:35:43	处理者	: xiexinhui
处理时间(V2)	: 2026/04/10 15:49:38		
仪器型号	: SHIMADZU LC-2050C (FX273)		

<色谱图>



<峰表>

检测器A Ch1 225nm

峰号	保留时间	面积	面积%	高度	理论塔板数(USP)	拖尾因子	分离度(USP)
1	3.257	497385	100.000	94240	8859	1.066	--
总计		497385	100.000	94240			

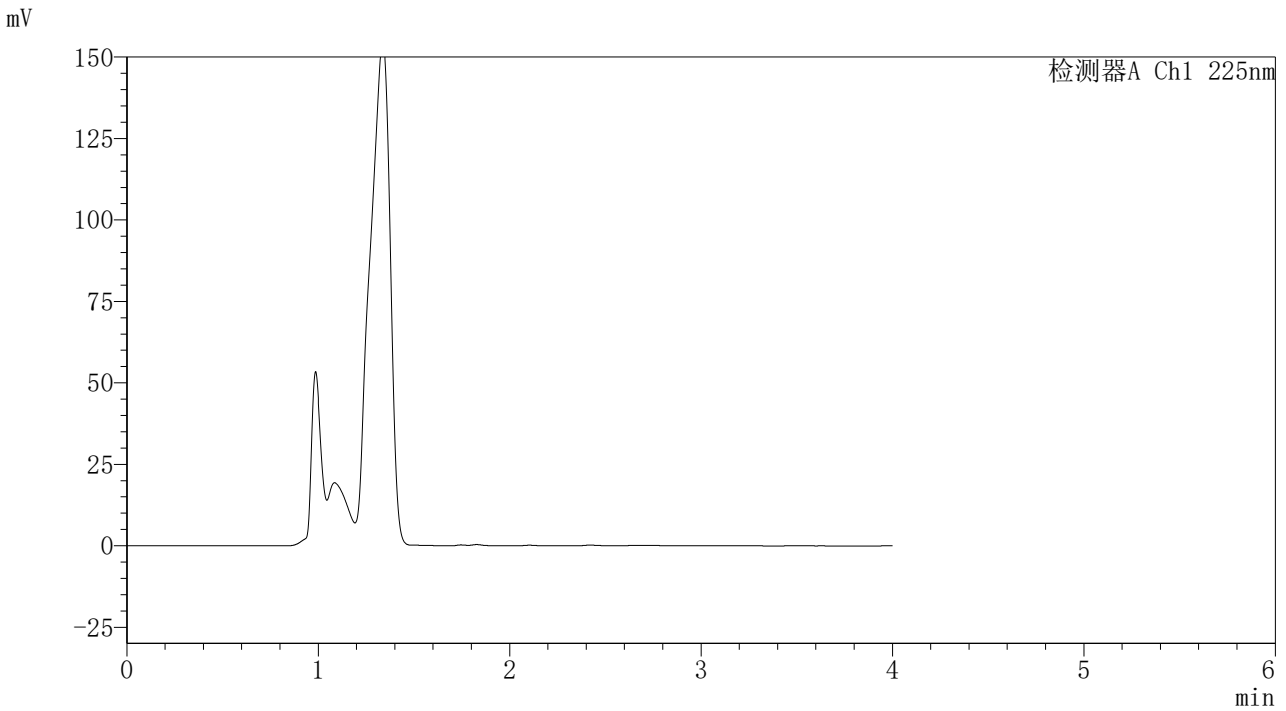
图40 艾托格列净片溶出度测定HPLC图谱
自制品-pH4.5介质-桨法-50转-极限转速
对照品溶液-2-2



<样品信息>

色谱柱	: XB-C18(150mm*4.6mm,5µm)	流速	: 1.5ml/min
柱温	: 35°C	波长	: 225nm
数据文件名	: RC\$999 - 24-72/24-8017-2 - zzp-rcd-jx-pH4.5jz-jf50z-rj.lcd		
方法文件名	: RC\$999 - 20260408-FX273.lcm		
批处理文件名	: RC\$999 - 20260410-FX273.lcb		
样品瓶号	: 1-9	版本号	: 6.115
进样体积	: 50 µl	实验者	: xiexinhui
进样时间	: 2026/04/10 13:27:42	处理者	: xiexinhui
处理时间(V2)	: 2026/04/10 15:49:57		
仪器型号	: SHIMADZU LC-2050C (FX273)		

<色谱图>



<峰表>

检测器A Ch1 225nm

峰号	保留时间	面积	面积%	高度	理论塔板数(USP)	拖尾因子	分离度(USP)
总计							

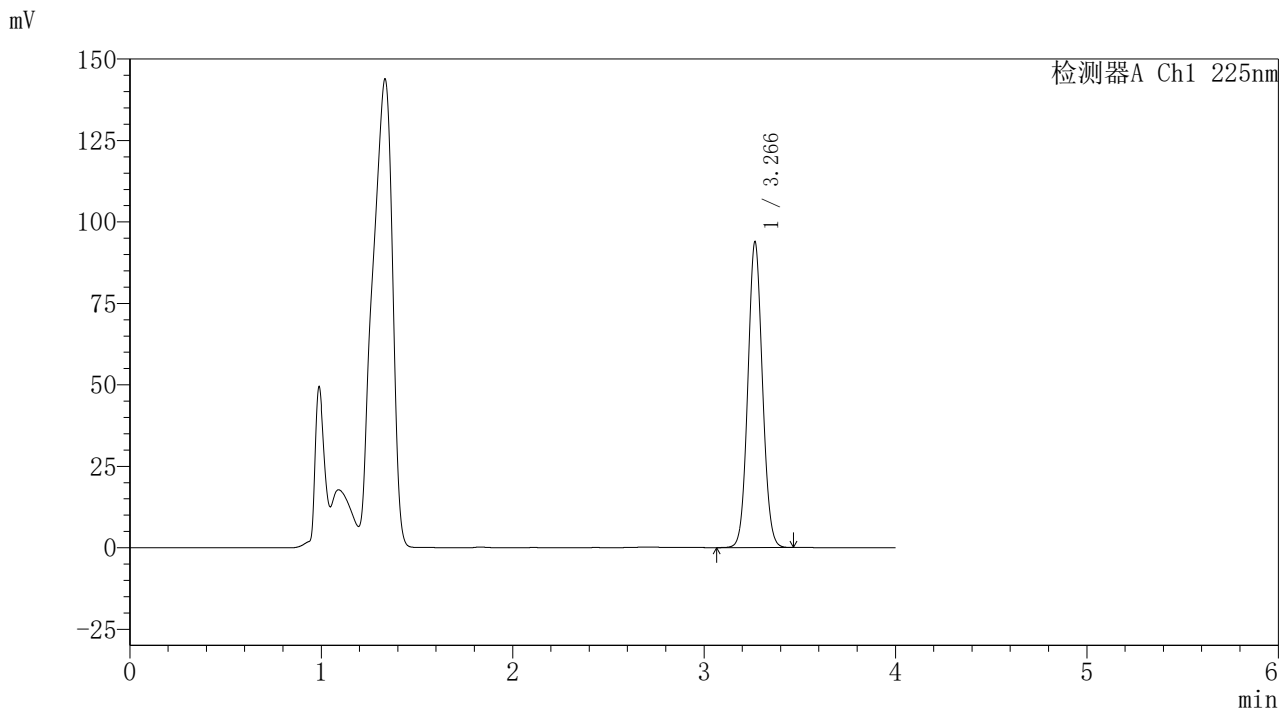
图41 艾托格列净片溶出度测定HPLC图谱
自制品-pH4.5介质-桨法-50转-极限转速
溶剂



<样品信息>

色谱柱 : XB-C18(150mm*4.6mm,5µm) 流速: 1.5ml/min
 柱温 : 35°C 波长: 225nm
 数据文件名 : RC\$999 - 24-72/24-8018-2 - zzp-rcd-jx-pH4.5jz-jf50z-dz1-1.lcd
 方法文件名 : RC\$999 - 20260408-FX273.lcm
 批处理文件名: RC\$999 - 20260410-FX273.lcb
 样品瓶号 : 1-18
 进样体积 : 50 µl 版本号: 6.115
 进样时间 : 2026/04/10 13:32:08 实验者: xiexinhui
 处理时间(V2) : 2026/04/10 15:49:59 处理者: xiexinhui
 仪器型号 : SHIMADZU LC-2050C (FX273)

<色谱图>



<峰表>

检测器A Ch1 225nm

峰号	保留时间	面积	面积%	高度	理论塔板数(USP)	拖尾因子	分离度(USP)
1	3.266	495316	100.000	93521	8861	1.066	--
总计		495316	100.000	93521			

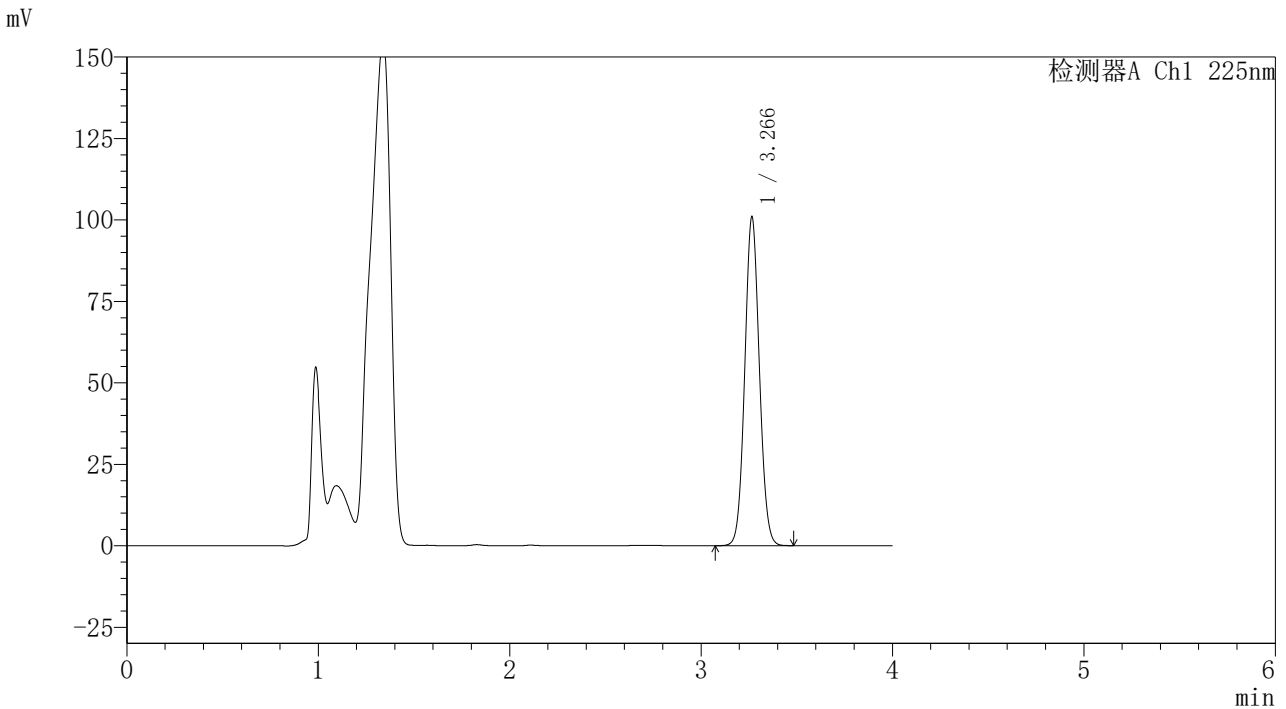
图42 艾托格列净片溶出度测定HPLC图谱
自制品-pH4.5介质-桨法-50转-极限转速
对照品溶液-1-1



<样品信息>

色谱柱	: XB-C18(150mm*4.6mm,5μm)	流速	: 1.5ml/min
柱温	: 35°C	波长	: 225nm
数据文件名	: RC\$999 - 24-72/24-8023-2 - zzp-2026032321p-rcd-jx-pH4.5jz-jf50z-P1-1.lcd		
方法文件名	: RC\$999 - 20260408-FX273.lcm		
批处理文件名	: RC\$999 - 20260410-FX273.lcb		
样品瓶号	: 1-3	版本号	: 6.115
进样体积	: 50 μl	实验者	: xiexinhui
进样时间	: 2026/04/10 13:54:15	处理者	: xiexinhui
处理时间(V2)	: 2026/04/10 15:50:13		
仪器型号	: SHIMADZU LC-2050C (FX273)		

<色谱图>



<峰表>

检测器A Ch1 225nm

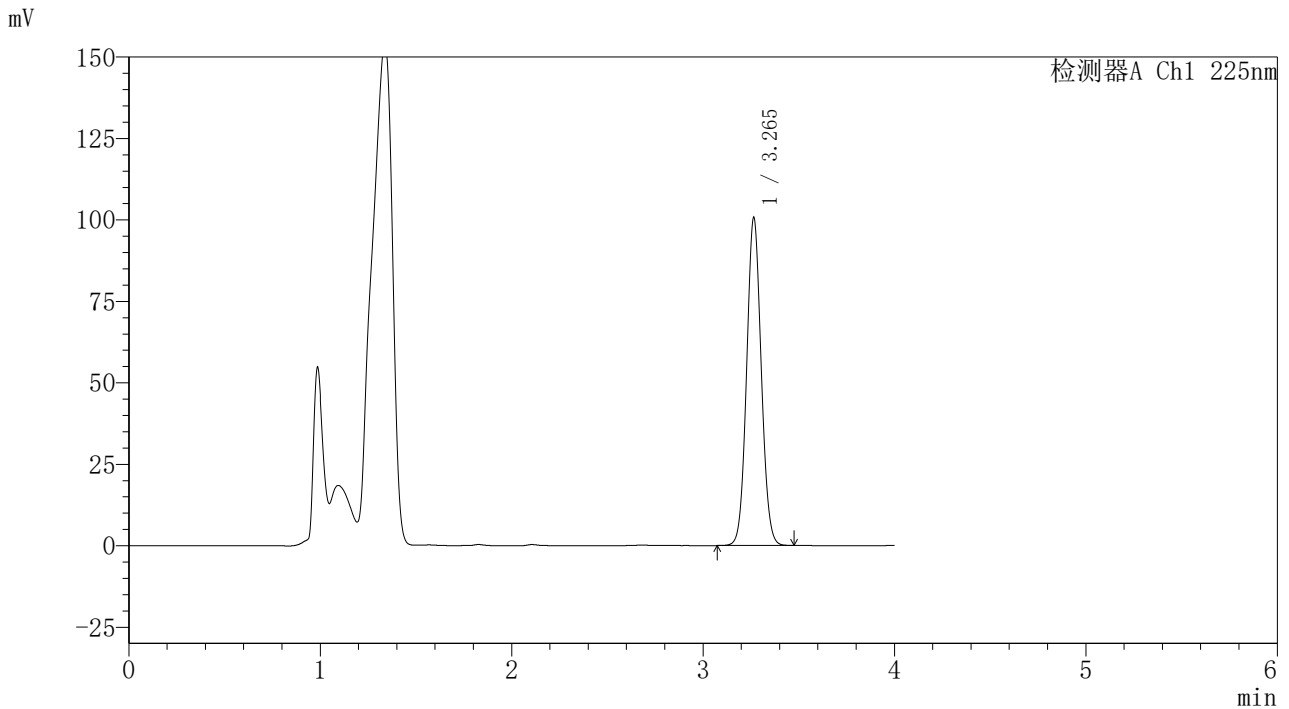
峰号	保留时间	面积	面积%	高度	理论塔板数(USP)	拖尾因子	分离度(USP)
1	3.266	532567	100.000	100680	8866	1.066	--
总计		532567	100.000	100680			

图47 艾托格列净片溶出度测定HPLC图谱
 自制品(2026032321批)-pH4.5介质-桨法-50转-极限转速-片1
 供试品溶液-1

<样品信息>

色谱柱	: XB-C18(150mm*4.6mm,5 μ m)	流速	: 1.5ml/min
柱温	: 35 $^{\circ}$ C	波长	: 225nm
数据文件名	: RC\$999 - 24-72/24-8024-2 - zzp-2026032321p-rcd-jx-pH4.5jz-jf50z-P2-1.lcd		
方法文件名	: RC\$999 - 20260408-FX273.lcm		
批处理文件名	: RC\$999 - 20260410-FX273.lcb		
样品瓶号	: 1-12	版本号	: 6.115
进样体积	: 50 μ l	实验者	: xiexinhui
进样时间	: 2026/04/10 13:58:40	处理者	: xiexinhui
处理时间(V2)	: 2026/04/10 15:50:15		
仪器型号	: SHIMADZU LC-2050C (FX273)		

<色谱图>



<峰表>

检测器A Ch1 225nm

峰号	保留时间	面积	面积%	高度	理论塔板数(USP)	拖尾因子	分离度(USP)
1	3.265	531526	100.000	100557	8845	1.066	--
总计		531526	100.000	100557			

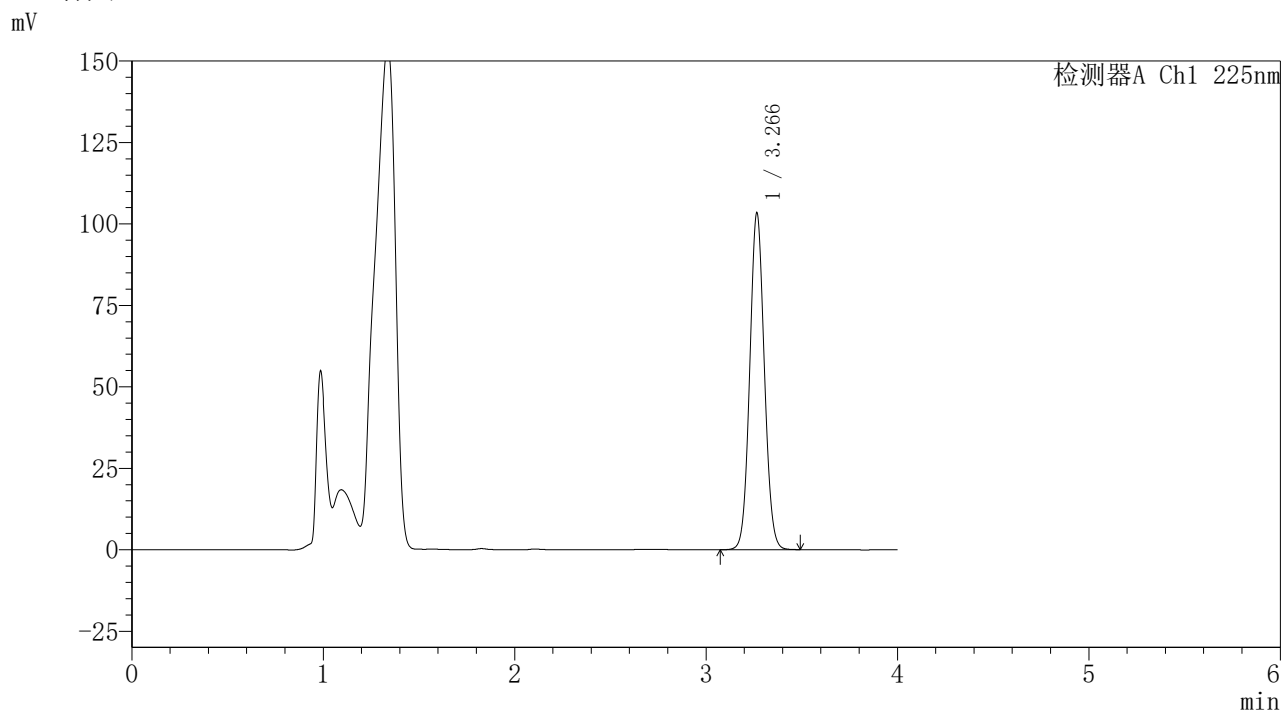
图48 艾托格列净片溶出度测定HPLC图谱
自制品(2026032321批)-pH4.5介质-桨法-50转-极限转速-片2
供试品溶液-1



<样品信息>

色谱柱	: XB-C18(150mm*4.6mm,5μm)	流速	: 1.5ml/min
柱温	: 35°C	波长	: 225nm
数据文件名	: RC\$999 - 24-72/24-8025-2 - zzp-2026032321p-rcd-jx-pH4.5jz-jf50z-P3-1.lcd		
方法文件名	: RC\$999 - 20260408-FX273.lcm		
批处理文件名	: RC\$999 - 20260410-FX273.lcb		
样品瓶号	: 1-21	版本号	: 6.115
进样体积	: 50 μl	实验者	: xiexinhui
进样时间	: 2026/04/10 14:03:05	处理者	: xiexinhui
处理时间(V2)	: 2026/04/10 15:50:18		
仪器型号	: SHIMADZU LC-2050C (FX273)		

<色谱图>



<峰表>

检测器A Ch1 225nm

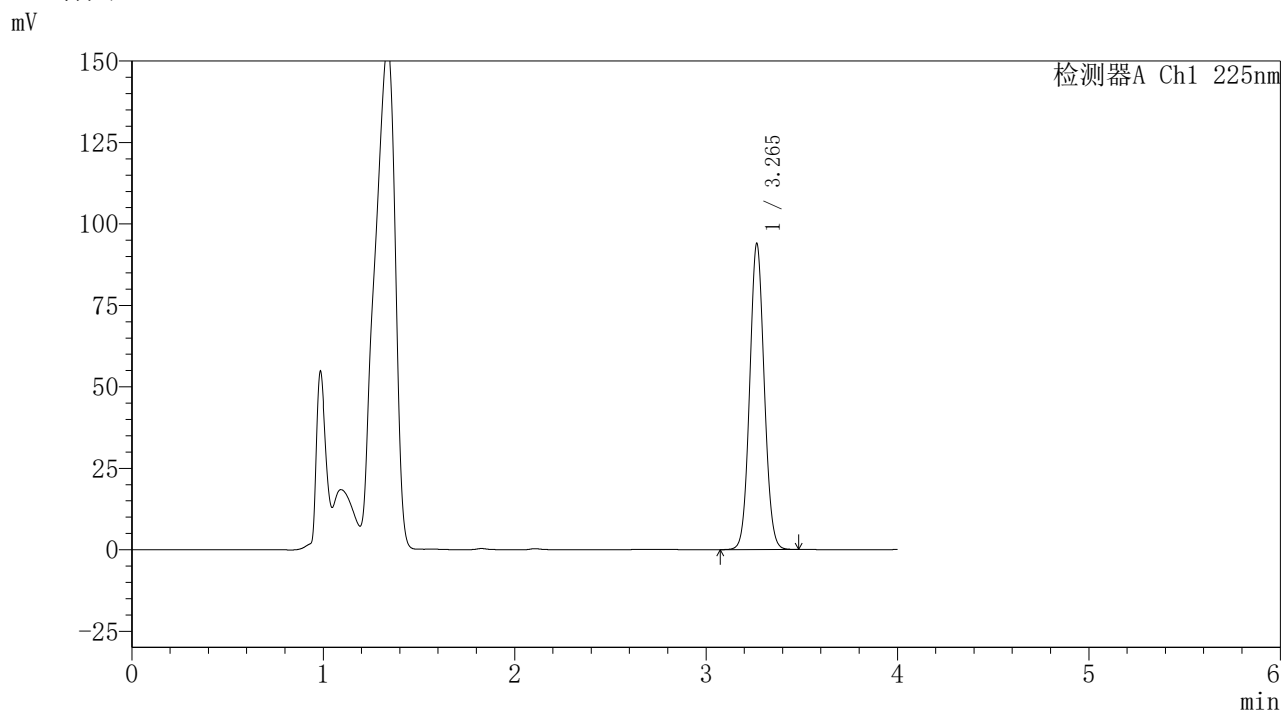
峰号	保留时间	面积	面积%	高度	理论塔板数(USP)	拖尾因子	分离度(USP)
1	3.266	545629	100.000	103159	8867	1.066	--
总计		545629	100.000	103159			

图49 艾托格列净片溶出度测定HPLC图谱
 自制品(2026032321批)-pH4.5介质-桨法-50转-极限转速-片3
 供试品溶液-1

<样品信息>

色谱柱	: XB-C18(150mm*4.6mm,5 μ m)	流速	: 1.5ml/min
柱温	: 35 $^{\circ}$ C	波长	: 225nm
数据文件名	: RC\$999 - 24-72/24-8026-2 - zzp-2026032321p-rcd-jx-pH4.5jz-jf50z-P4-1.lcd		
方法文件名	: RC\$999 - 20260408-FX273.lcm		
批处理文件名	: RC\$999 - 20260410-FX273.lcb		
样品瓶号	: 1-30	版本号	: 6.115
进样体积	: 50 μ l	实验者	: xiexinhui
进样时间	: 2026/04/10 14:07:29	处理者	: xiexinhui
处理时间(V2)	: 2026/04/10 15:50:20		
仪器型号	: SHIMADZU LC-2050C (FX273)		

<色谱图>



<峰表>

检测器A Ch1 225nm

峰号	保留时间	面积	面积%	高度	理论塔板数(USP)	拖尾因子	分离度(USP)
1	3.265	494868	100.000	93811	8901	1.066	--
总计		494868	100.000	93811			

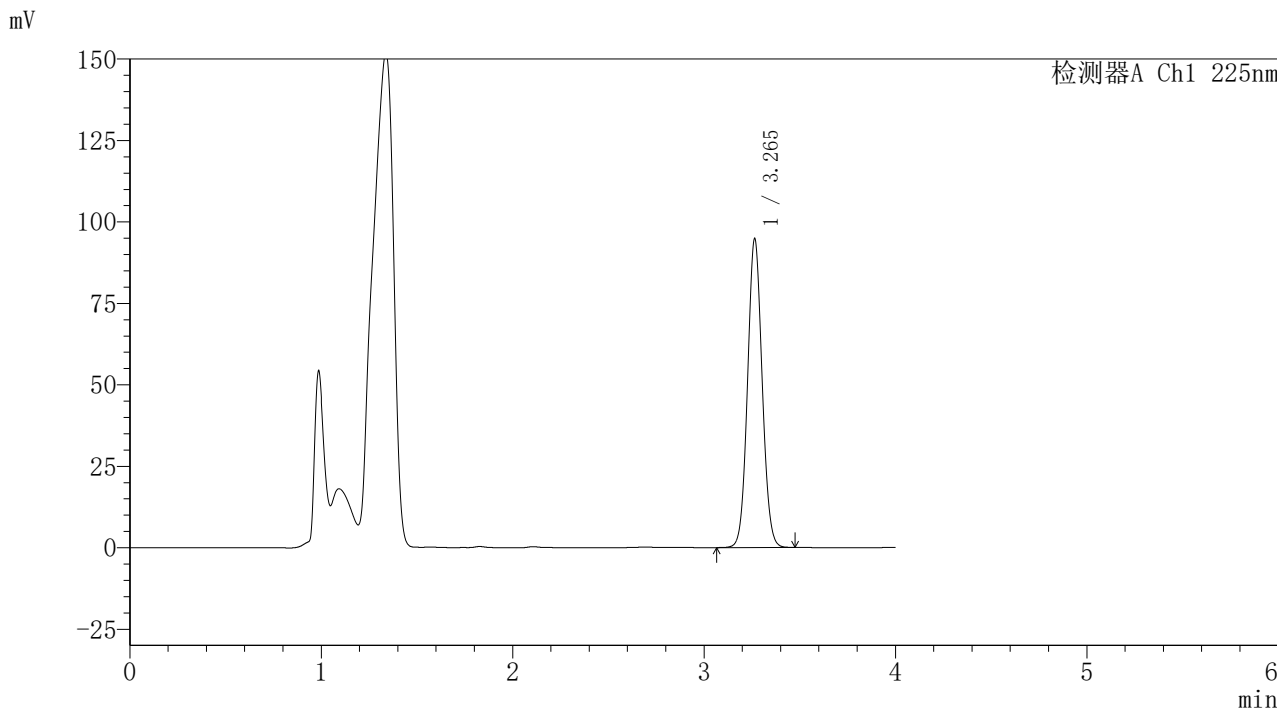
图50 艾托格列净片溶出度测定HPLC图谱
自制品(2026032321批)-pH4.5介质-桨法-50转-极限转速-片4
供试品溶液-1



<样品信息>

色谱柱	: XB-C18(150mm*4.6mm,5µm)	流速	: 1.5ml/min
柱温	: 35°C	波长	: 225nm
数据文件名	: RC\$999 - 24-72/24-8028-2 - zzp-2026032321p-rcd-jx-pH4.5jz-jf50z-P6-1.lcd		
方法文件名	: RC\$999 - 20260408-FX273.lcm		
批处理文件名	: RC\$999 - 20260410-FX273.lcb		
样品瓶号	: 1-48	版本号	: 6.115
进样体积	: 50 µl	实验者	: xiexinhui
进样时间	: 2026/04/10 14:16:17	处理者	: xiexinhui
处理时间(V2)	: 2026/04/10 15:50:25		
仪器型号	: SHIMADZU LC-2050C (FX273)		

<色谱图>



<峰表>

检测器A Ch1 225nm

峰号	保留时间	面积	面积%	高度	理论塔板数(USP)	拖尾因子	分离度(USP)
1	3.265	500062	100.000	94749	8870	1.065	--
总计		500062	100.000	94749			

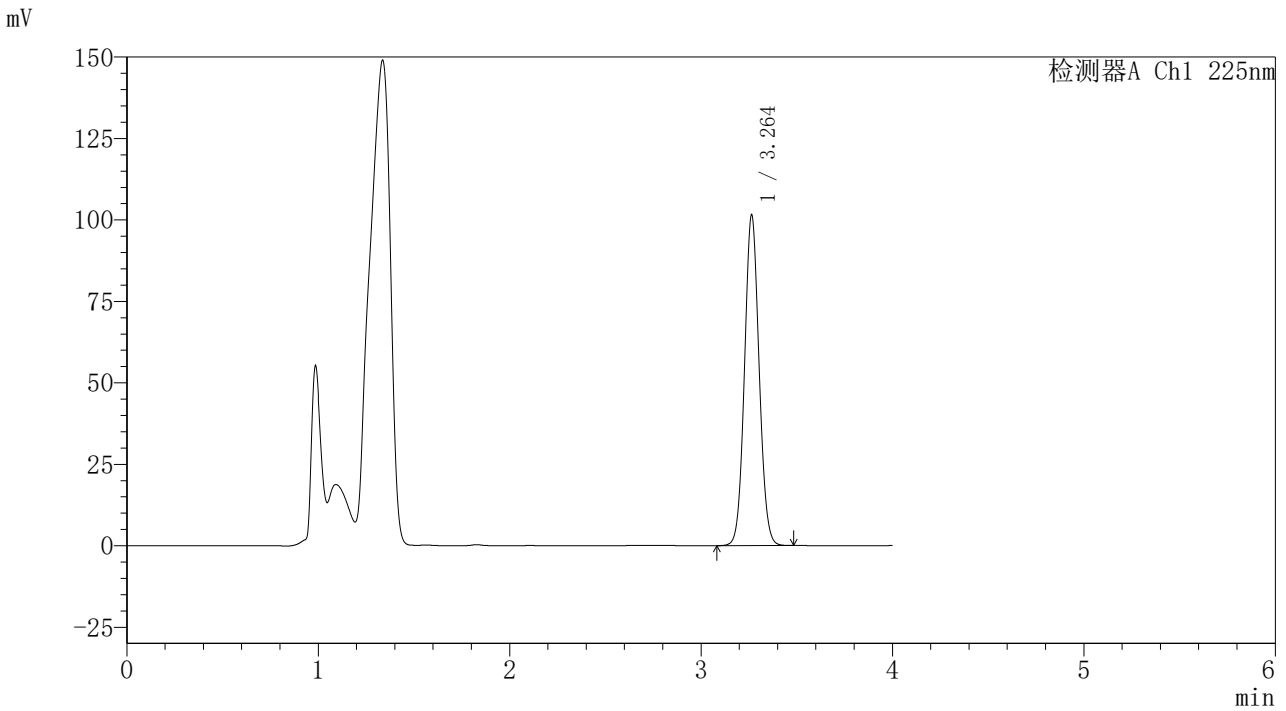
图52 艾托格列净片溶出度测定HPLC图谱
 自制品(2026032321批)-pH4.5介质-桨法-50转-极限转速-片6
 供试品溶液-1



<样品信息>

色谱柱	: XB-C18(150mm*4.6mm,5μm)	流速	: 1.5ml/min
柱温	: 35°C	波长	: 225nm
数据文件名	: RC\$999 - 24-72/24-8030-2 - zzp-2026032321p-zj-rcd-jx-pH4.5jz-jf50z-P2-1.lcd		
方法文件名	: RC\$999 - 20260408-FX273.lcm		
批处理文件名	: RC\$999 - 20260410-FX273.lcb		
样品瓶号	: 1-13	版本号	: 6.115
进样体积	: 50 μl	实验者	: xiexinhui
进样时间	: 2026/04/10 14:25:07	处理者	: xiexinhui
处理时间(V2)	: 2026/04/10 15:50:30		
仪器型号	: SHIMADZU LC-2050C (FX273)		

<色谱图>



<峰表>

检测器A Ch1 225nm

峰号	保留时间	面积	面积%	高度	理论塔板数(USP)	拖尾因子	分离度(USP)
1	3.264	535551	100.000	101459	8865	1.066	--
总计		535551	100.000	101459			

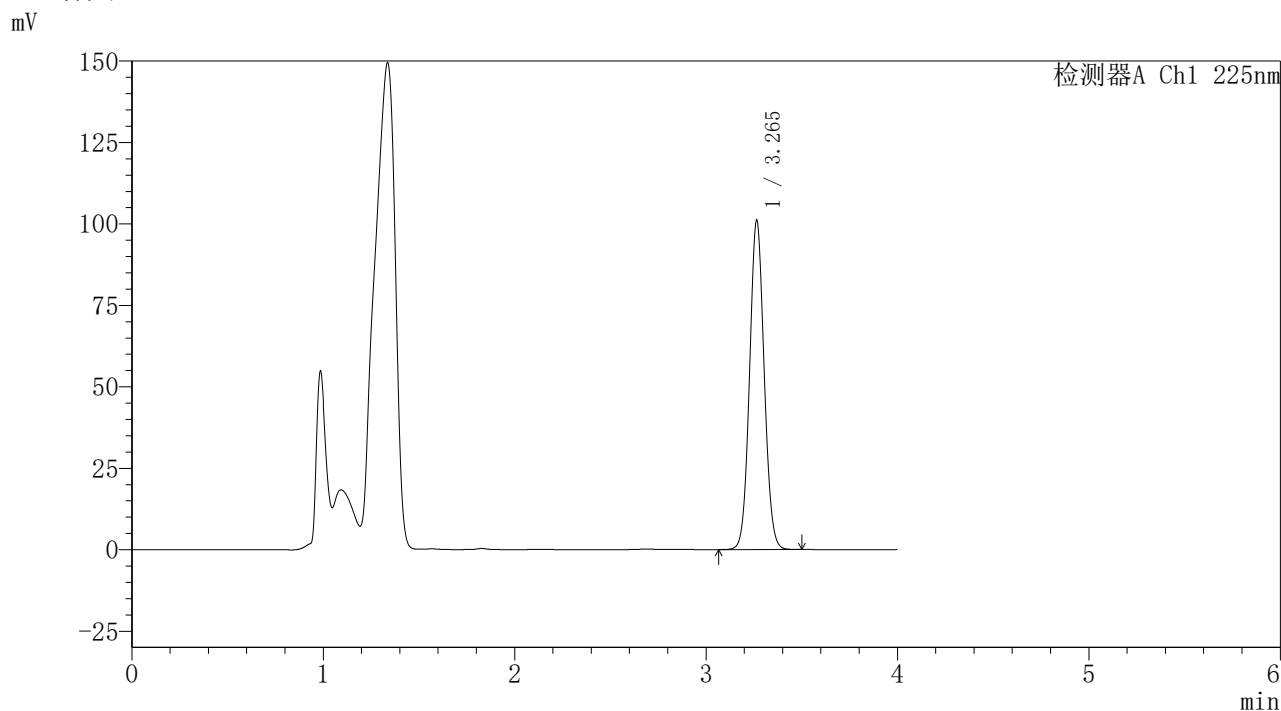
图54 艾托格列净片溶出度测定HPLC图谱
自制品(2026032321批)-pH4.5介质-桨法-50转-极限转速-片2
供试品溶液-1



<样品信息>

色谱柱	: XB-C18(150mm*4.6mm,5μm)	流速	: 1.5ml/min
柱温	: 35°C	波长	: 225nm
数据文件名	: RC\$999 - 24-72/24-8031-2 - zzp-2026032321p-zj-rcd-jx-pH4.5jz-jf50z-P3-1.lcd		
方法文件名	: RC\$999 - 20260408-FX273.lcm		
批处理文件名	: RC\$999 - 20260410-FX273.lcb		
样品瓶号	: 1-22	版本号	: 6.115
进样体积	: 50 μl	实验者	: xiexinhui
进样时间	: 2026/04/10 14:29:32	处理者	: xiexinhui
处理时间(V2)	: 2026/04/10 15:50:33		
仪器型号	: SHIMADZU LC-2050C (FX273)		

<色谱图>



<峰表>

检测器A Ch1 225nm

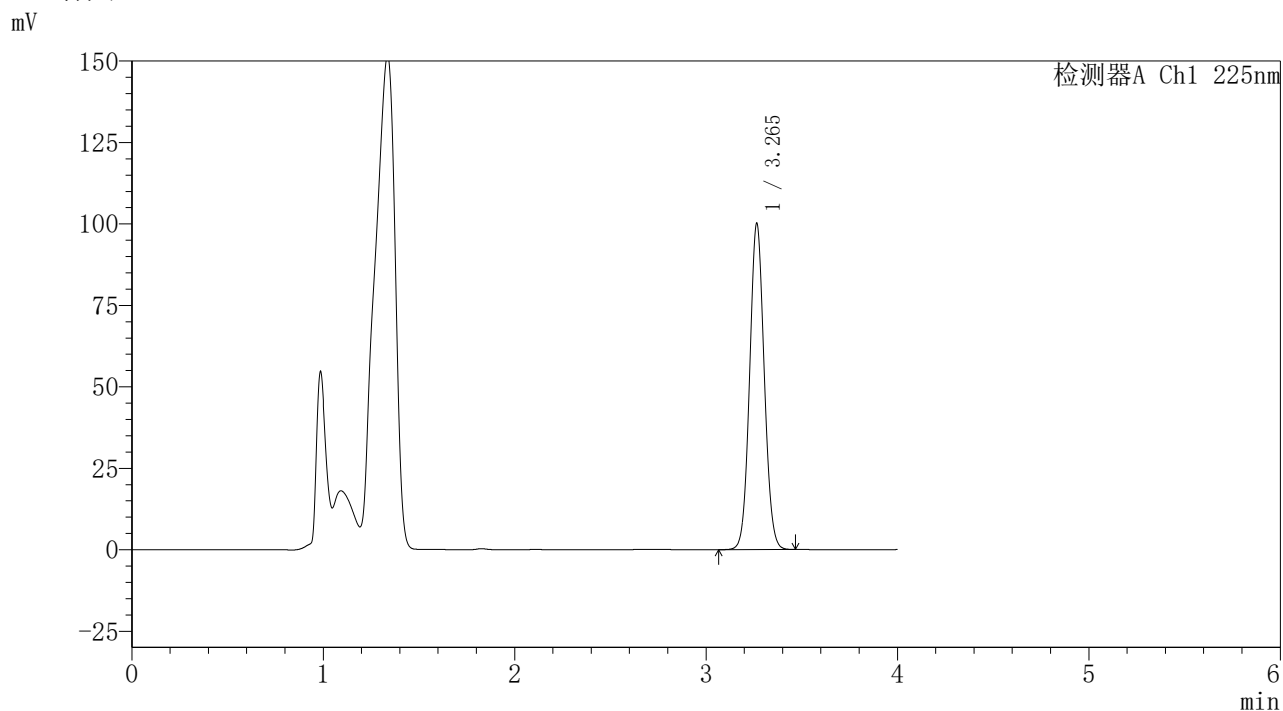
峰号	保留时间	面积	面积%	高度	理论塔板数(USP)	拖尾因子	分离度(USP)
1	3.265	533727	100.000	100976	8852	1.065	--
总计		533727	100.000	100976			

图55 艾托格列净片溶出度测定HPLC图谱
 自制品(2026032321批)-pH4.5介质-桨法-50转-极限转速-片3
 供试品溶液-1

<样品信息>

色谱柱 : XB-C18(150mm*4.6mm,5 μ m) 流 速: 1.5ml/min
 柱温 : 35 $^{\circ}$ C 波 长: 225nm
 数据文件名 : RC\$999 - 24-72/24-8032-2 - zzp-2026032321p-zj-rcd-jx-pH4.5jz-jf50z-P4-1.lcd
 方法文件名 : RC\$999 - 20260408-FX273.lcm
 批处理文件名: RC\$999 - 20260410-FX273.lcb
 样品瓶号 : 1-31
 进样体积 : 50 μ l 版本号: 6.115
 进样时间 : 2026/04/10 14:33:56 实验者: xiexinhui
 处理时间(V2) : 2026/04/10 15:50:35 处理者: xiexinhui
 仪器型号 : SHIMADZU LC-2050C (FX273)

<色谱图>



<峰表>

检测器A Ch1 225nm

峰号	保留时间	面积	面积%	高度	理论塔板数(USP)	拖尾因子	分离度(USP)
1	3.265	528862	100.000	100020	8841	1.066	--
总计		528862	100.000	100020			

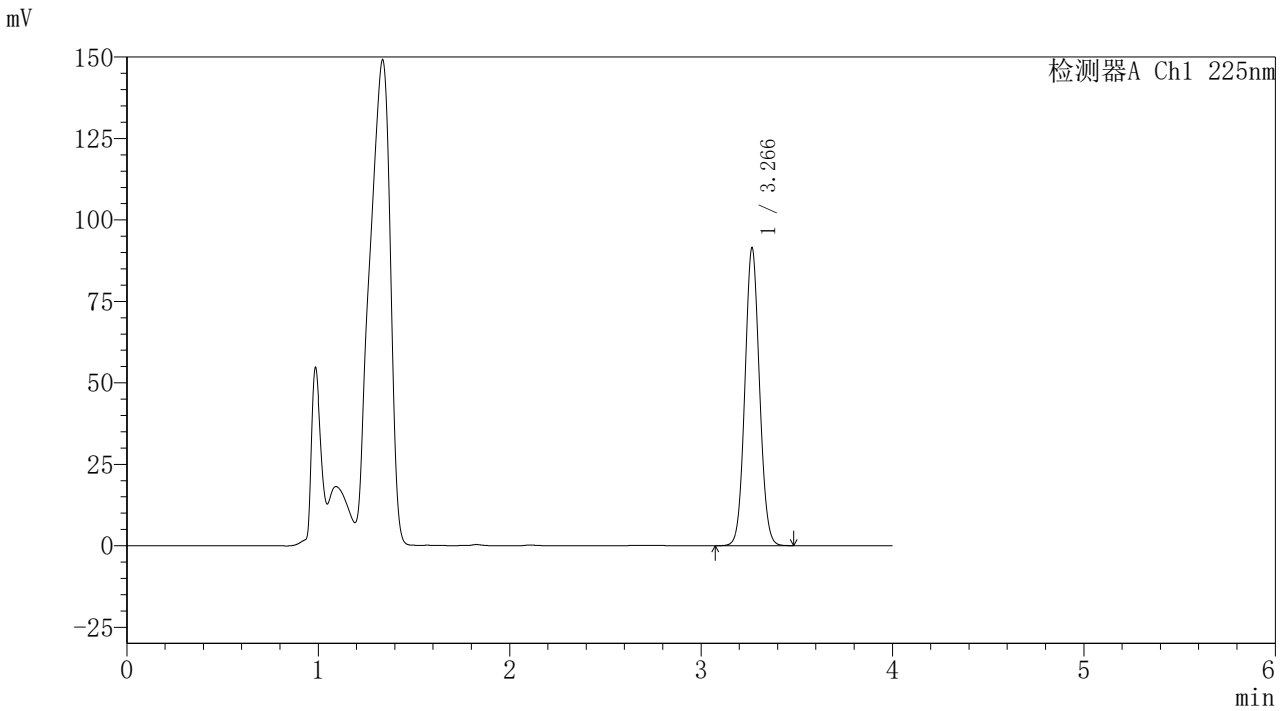
图56 艾托格列净片溶出度测定HPLC图谱
 自制品(2026032321批)-pH4.5介质-桨法-50转-极限转速-片4
 供试品溶液-1



<样品信息>

色谱柱	: XB-C18(150mm*4.6mm,5μm)	流速	: 1.5ml/min
柱温	: 35°C	波长	: 225nm
数据文件名	: RC\$999 - 24-72/24-8033-2 - zzp-2026032321p-zj-rcd-jx-pH4.5jz-jf50z-P5-1.lcd		
方法文件名	: RC\$999 - 20260408-FX273.lcm		
批处理文件名	: RC\$999 - 20260410-FX273.lcb		
样品瓶号	: 1-40	版本号	: 6.115
进样体积	: 50 μl	实验者	: xiexinhui
进样时间	: 2026/04/10 14:38:20	处理者	: xiexinhui
处理时间(V2)	: 2026/04/10 15:50:38		
仪器型号	: SHIMADZU LC-2050C (FX273)		

<色谱图>



<峰表>

检测器A Ch1 225nm

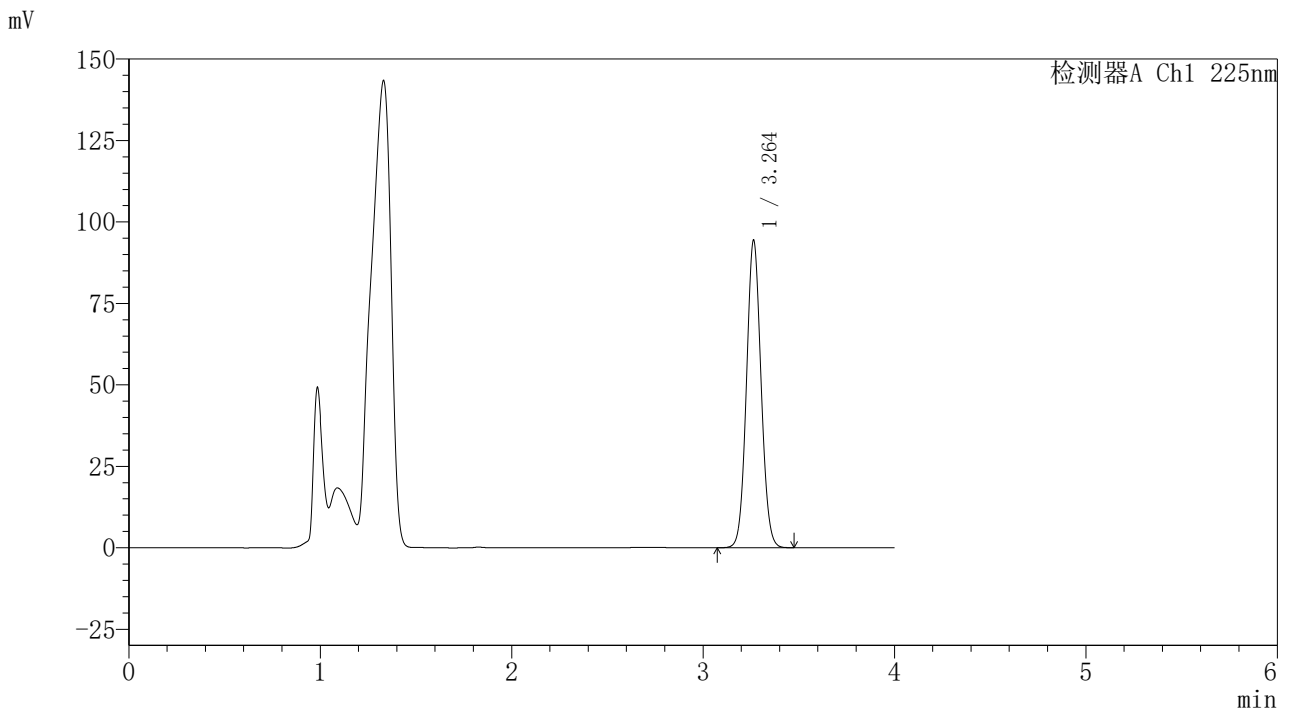
峰号	保留时间	面积	面积%	高度	理论塔板数(USP)	拖尾因子	分离度(USP)
1	3.266	482222	100.000	91097	8884	1.066	--
总计		482222	100.000	91097			

图57 艾托格列净片溶出度测定HPLC图谱
自制品(2026032321批)-pH4.5介质-桨法-50转-极限转速-片5
供试品溶液-1

<样品信息>

色谱柱 : XB-C18(150mm*4.6mm,5 μ m) 流 速: 1.5ml/min
 柱温 : 35 $^{\circ}$ C 波 长: 225nm
 数据文件名 : RC\$999 - 24-72/24-8036-2 - zzp-rcd-jx-pH4.5jz-jf50z-dz2-2.lcd
 方法文件名 : RC\$999 - 20260408-FX273.lcm
 批处理文件名: RC\$999 - 20260410-FX273.lcb
 样品瓶号 : 1-27
 进样体积 : 50 μ l 版本号: 6.115
 进样时间 : 2026/04/10 14:51:37 实验者: xiexinhui
 处理时间(V2) : 2026/04/10 15:50:46 处理者: xiexinhui
 仪器型号 : SHIMADZU LC-2050C (FX273)

<色谱图>



<峰表>

检测器A Ch1 225nm

峰号	保留时间	面积	面积%	高度	理论塔板数(USP)	拖尾因子	分离度(USP)
1	3.264	497671	100.000	94363	8872	1.066	--
总计		497671	100.000	94363			

图60 艾托格列净片溶出度测定HPLC图谱
 自制品-pH4.5介质-桨法-50转-极限转速
 对照品溶液-2-2