

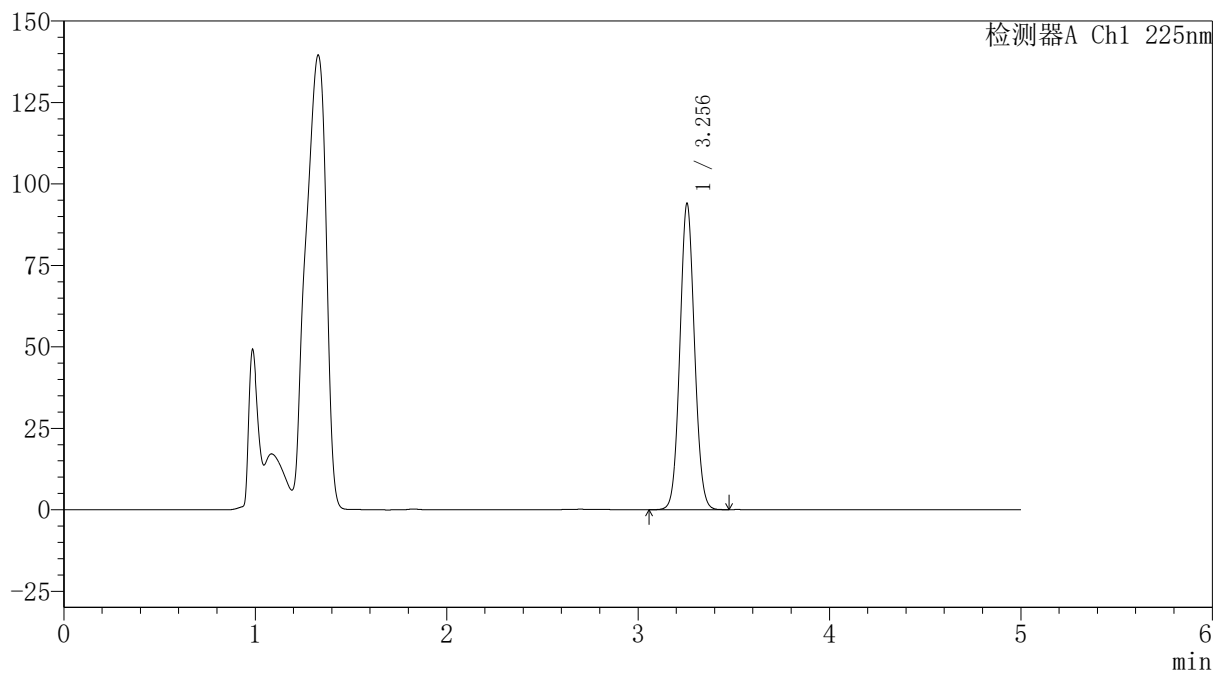


<样品信息>

色谱柱 : XB-C18(150mm*4.6mm,5 μ m) 流速: 1.5ml/min
 柱温 : 35 $^{\circ}$ C 波长: 225nm
 数据文件名 : RC\$999 - 24-70/24-7882-2 - zzp-rcd-jx-pH4.5jz-jf50z-dz1-1.lcd
 方法文件名 : RC\$999 - 20260408-FX273.lcm
 批处理文件名: RC\$999 - 20260408-FX273.lcb
 样品瓶号 : 1-18
 进样体积 : 50 μ l 版本号: 6.115
 进样时间 : 2026/04/08 19:51:58 实验者: xiexinhui
 处理时间(V2) : 2026/04/10 15:47:39 处理者: xiexinhui
 仪器型号 : SHIMADZU LC-2050C (FX273)

<色谱图>

mV



<峰表>

检测器A Ch1 225nm

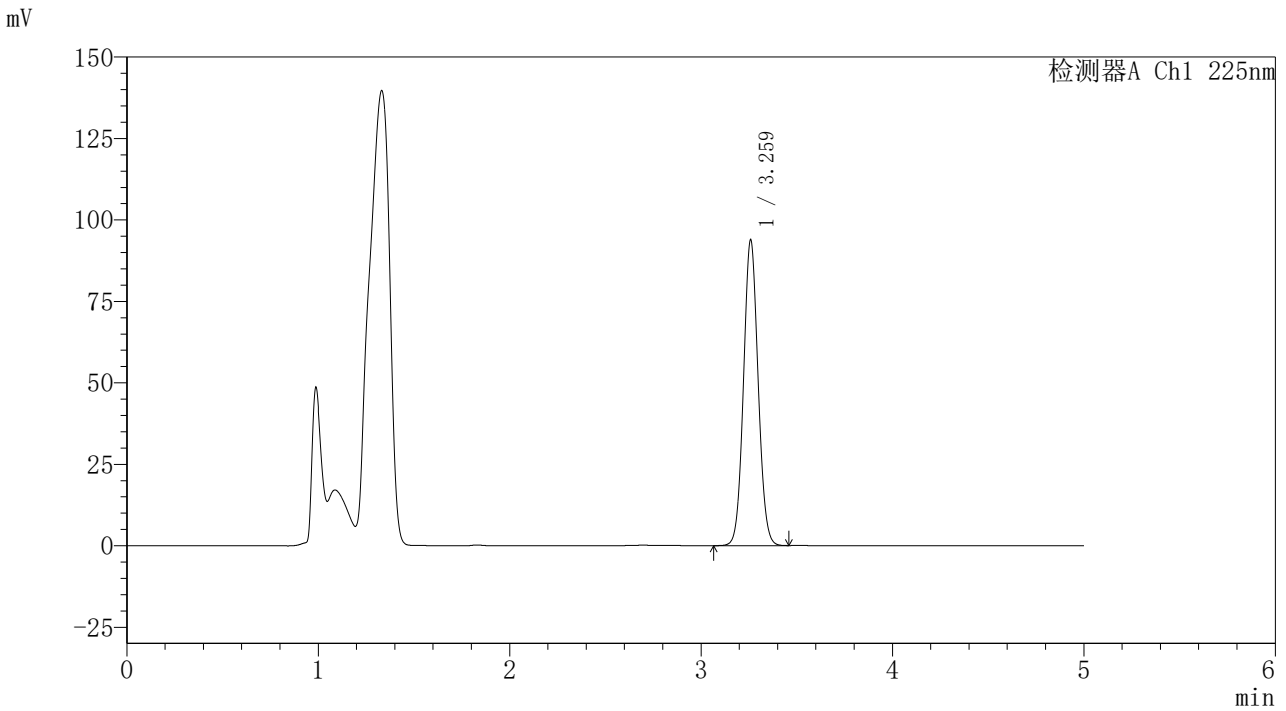
| 峰号 | 保留时间 | 面积 | 面积% | 高度 | 理论塔板数(USP) | 拖尾因子 | 分离度(USP) |
|----|-------|--------|---------|-------|------------|-------|----------|
| 1 | 3.256 | 496073 | 100.000 | 93971 | 8815 | 1.065 | -- |
| 总计 | | 496073 | 100.000 | 93971 | | | |



<样品信息>

| | | | |
|----------|--|-----|-------------|
| 色谱柱 | : XB-C18(150mm*4.6mm,5μm) | 流速 | : 1.5ml/min |
| 柱温 | : 35°C | 波长 | : 225nm |
| 数据文件名 | : RC\$999 - 24-70/24-7883-2 - zzp-rcd-jx-pH4.5jz-jf50z-dz1-2.lcd | | |
| 方法文件名 | : RC\$999 - 20260408-FX273.lcm | | |
| 批处理文件名 | : RC\$999 - 20260408-FX273.lcb | | |
| 样品瓶号 | : 1-18 | 版本号 | : 6.115 |
| 进样体积 | : 50 μl | 实验者 | : xiexinhui |
| 进样时间 | : 2026/04/08 19:57:23 | 处理者 | : xiexinhui |
| 处理时间(V2) | : 2026/04/10 15:47:42 | | |
| 仪器型号 | : SHIMADZU LC-2050C (FX273) | | |

<色谱图>



<峰表>

检测器A Ch1 225nm

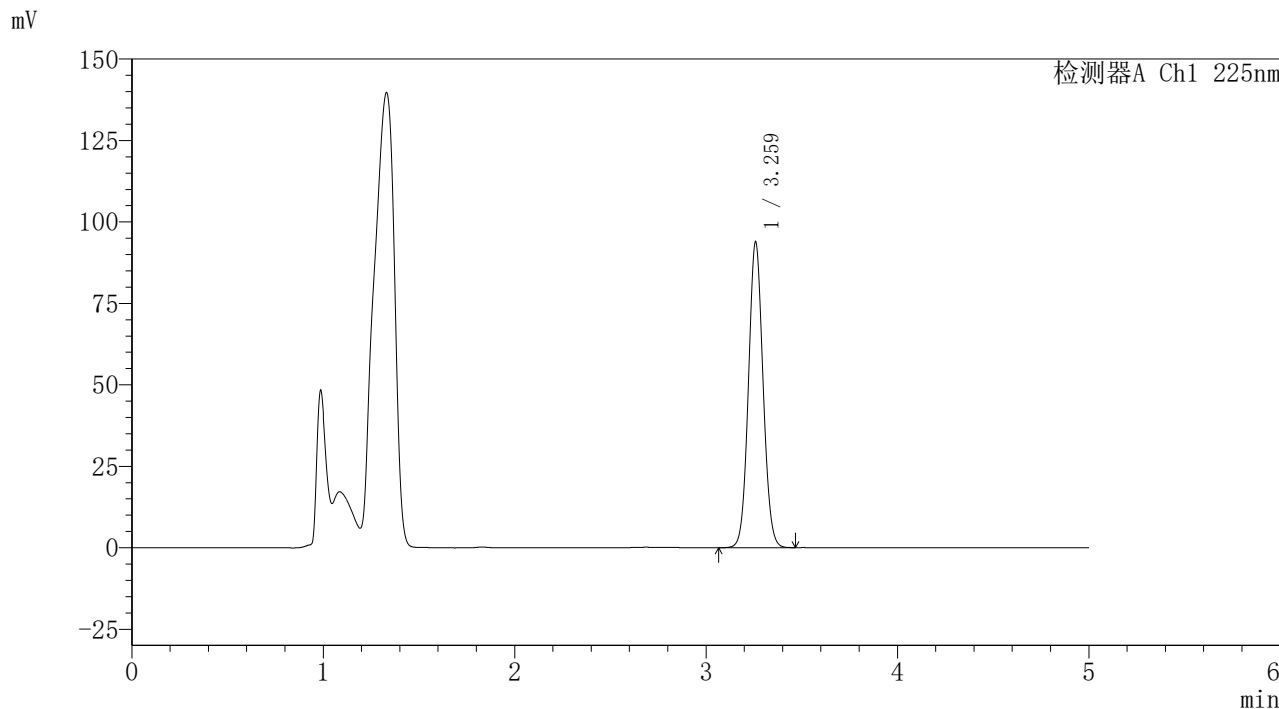
| 峰号 | 保留时间 | 面积 | 面积% | 高度 | 理论塔板数(USP) | 拖尾因子 | 分离度(USP) |
|----|-------|--------|---------|-------|------------|-------|----------|
| 1 | 3.259 | 495528 | 100.000 | 93169 | 8824 | 1.066 | -- |
| 总计 | | 495528 | 100.000 | 93169 | | | |



<样品信息>

色谱柱 : XB-C18(150mm*4.6mm,5μm) 流速: 1.5ml/min
柱温 : 35°C 波长: 225nm
数据文件名 : RC\$999 - 24-70/24-7886-2 - zzp-rcd-jx-pH4.5jz-jf50z-dz1-5.lcd
方法文件名 : RC\$999 - 20260408-FX273.lcm
批处理文件名: RC\$999 - 20260408-FX273.lcb
样品瓶号 : 1-18
进样体积 : 50 μl 版本号: 6.115
进样时间 : 2026/04/08 20:13:41 实验者: xiexinhui
处理时间(V2) : 2026/04/10 15:47:50 处理者: xiexinhui
仪器型号 : SHIMADZU LC-2050C (FX273)

<色谱图>



<峰表>

检测器A Ch1 225nm

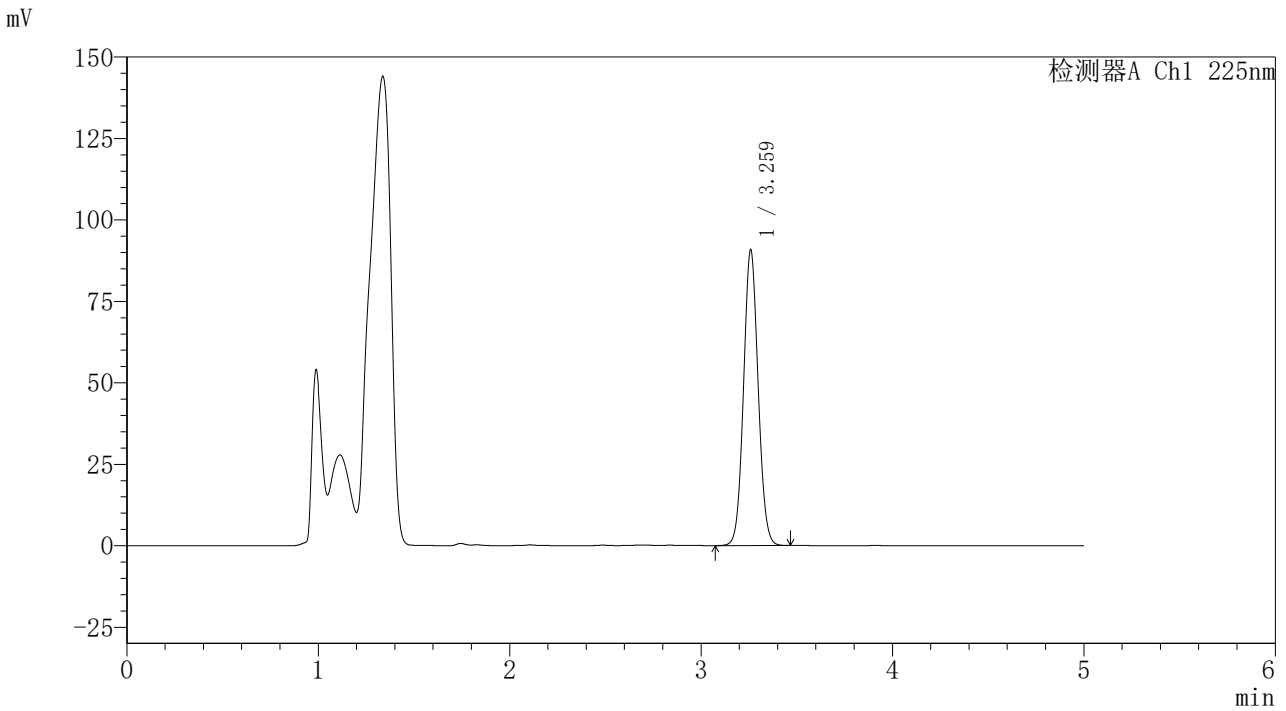
| 峰号 | 保留时间 | 面积 | 面积% | 高度 | 理论塔板数(USP) | 拖尾因子 | 分离度(USP) |
|----|-------|--------|---------|-------|------------|-------|----------|
| 1 | 3.259 | 495466 | 100.000 | 93267 | 8831 | 1.066 | -- |
| 总计 | | 495466 | 100.000 | 93267 | | | |



<样品信息>

| | | | |
|----------|---|-----|-------------|
| 色谱柱 | : XB-C18(150mm*4.6mm,5μm) | 流速 | : 1.5ml/min |
| 柱温 | : 35°C | 波长 | : 225nm |
| 数据文件名 | : RC\$999 - 24-70/24-7887-2 - zzp-2026032321p-rcd-jx-pH4.5jz-jf50z-P1-1.lcd | | |
| 方法文件名 | : RC\$999 - 20260408-FX273.lcm | | |
| 批处理文件名 | : RC\$999 - 20260408-FX273.lcb | | |
| 样品瓶号 | : 1-3 | 版本号 | : 6.115 |
| 进样体积 | : 50 μl | 实验者 | : xiexinhui |
| 进样时间 | : 2026/04/08 20:19:05 | 处理者 | : xiexinhui |
| 处理时间(V2) | : 2026/04/10 15:47:52 | | |
| 仪器型号 | : SHIMADZU LC-2050C (FX273) | | |

<色谱图>



<峰表>

检测器A Ch1 225nm

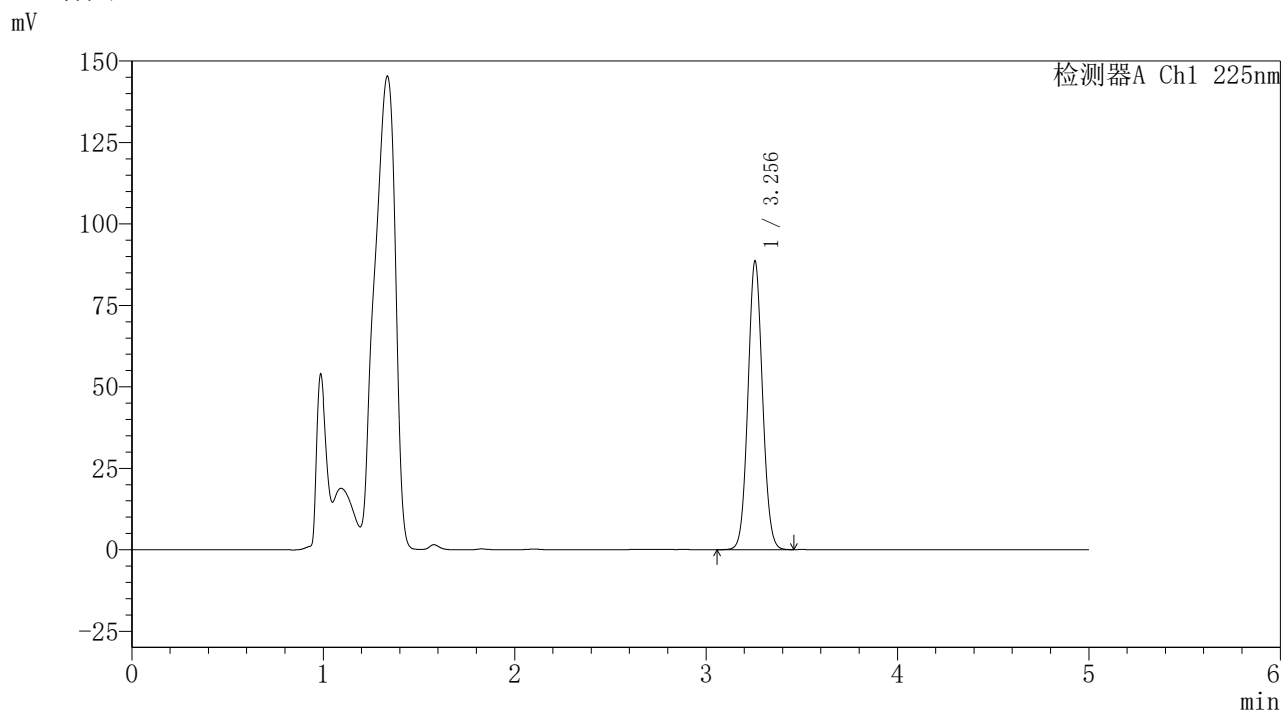
| 峰号 | 保留时间 | 面积 | 面积% | 高度 | 理论塔板数(USP) | 拖尾因子 | 分离度(USP) |
|----|-------|--------|---------|-------|------------|-------|----------|
| 1 | 3.259 | 478829 | 100.000 | 90164 | 8846 | 1.065 | -- |
| 总计 | | 478829 | 100.000 | 90164 | | | |



<样品信息>

色谱柱 : XB-C18(150mm*4.6mm,5 μ m) 流速: 1.5ml/min
 柱温 : 35 $^{\circ}$ C 波长: 225nm
 数据文件名 : RC\$999 - 24-70/24-7888-2 - zzp-2026032321p-rcd-jx-pH4.5jz-jf50z-P2-1.lcd
 方法文件名 : RC\$999 - 20260408-FX273.lcm
 批处理文件名: RC\$999 - 20260408-FX273.lcb
 样品瓶号 : 1-12
 进样体积 : 50 μ l 版本号: 6.115
 进样时间 : 2026/04/08 20:24:32 实验者: xiexinhui
 处理时间(V2) : 2026/04/10 15:47:54 处理者: xiexinhui
 仪器型号 : SHIMADZU LC-2050C (FX273)

<色谱图>



<峰表>

检测器A Ch1 225nm

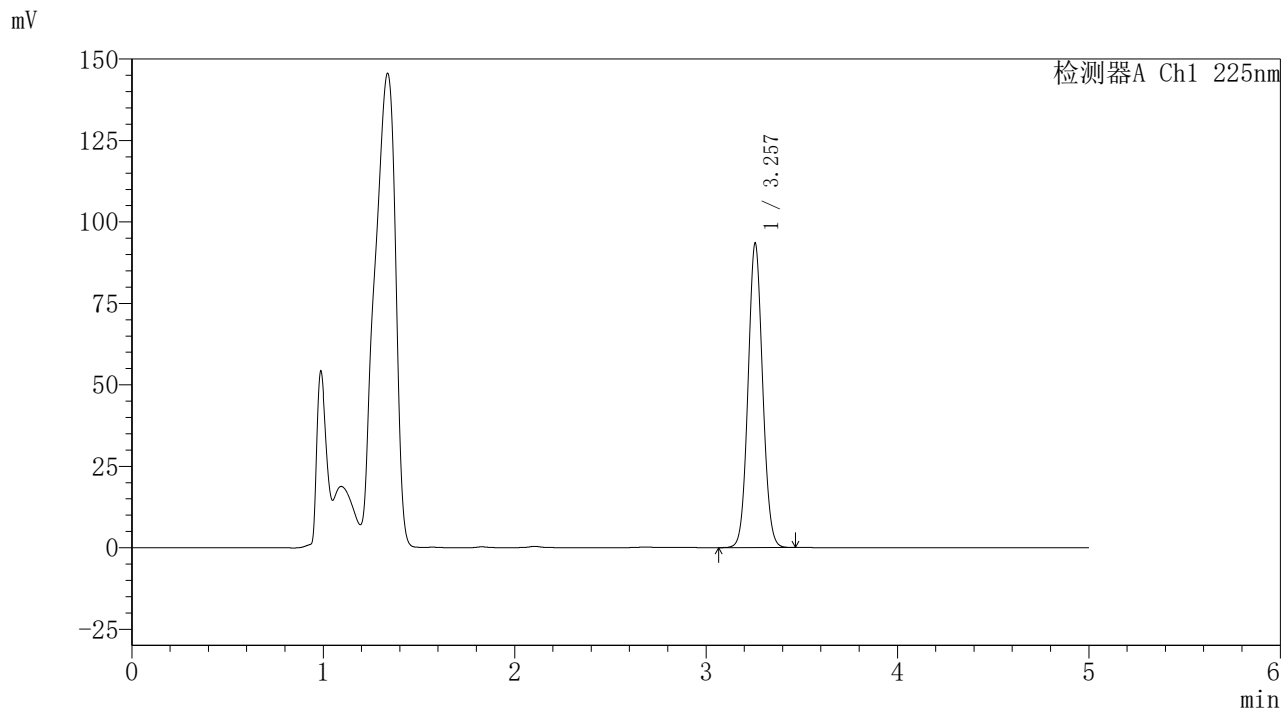
| 峰号 | 保留时间 | 面积 | 面积% | 高度 | 理论塔板数(USP) | 拖尾因子 | 分离度(USP) |
|----|-------|--------|---------|-------|------------|-------|----------|
| 1 | 3.256 | 466859 | 100.000 | 88566 | 8841 | 1.066 | -- |
| 总计 | | 466859 | 100.000 | 88566 | | | |



<样品信息>

| | | | |
|----------|---|-----|-------------|
| 色谱柱 | : XB-C18(150mm*4.6mm,5μm) | 流速 | : 1.5ml/min |
| 柱温 | : 35°C | 波长 | : 225nm |
| 数据文件名 | : RC\$999 - 24-70/24-7889-2 - zzp-2026032321p-rcd-jx-pH4.5jz-jf50z-P3-1.lcd | | |
| 方法文件名 | : RC\$999 - 20260408-FX273.lcm | | |
| 批处理文件名 | : RC\$999 - 20260408-FX273.lcb | | |
| 样品瓶号 | : 1-21 | 版本号 | : 6.115 |
| 进样体积 | : 50 μl | 实验者 | : xiexinhui |
| 进样时间 | : 2026/04/08 20:29:56 | 处理者 | : xiexinhui |
| 处理时间(V2) | : 2026/04/10 15:47:57 | | |
| 仪器型号 | : SHIMADZU LC-2050C (FX273) | | |

<色谱图>



<峰表>

检测器A Ch1 225nm

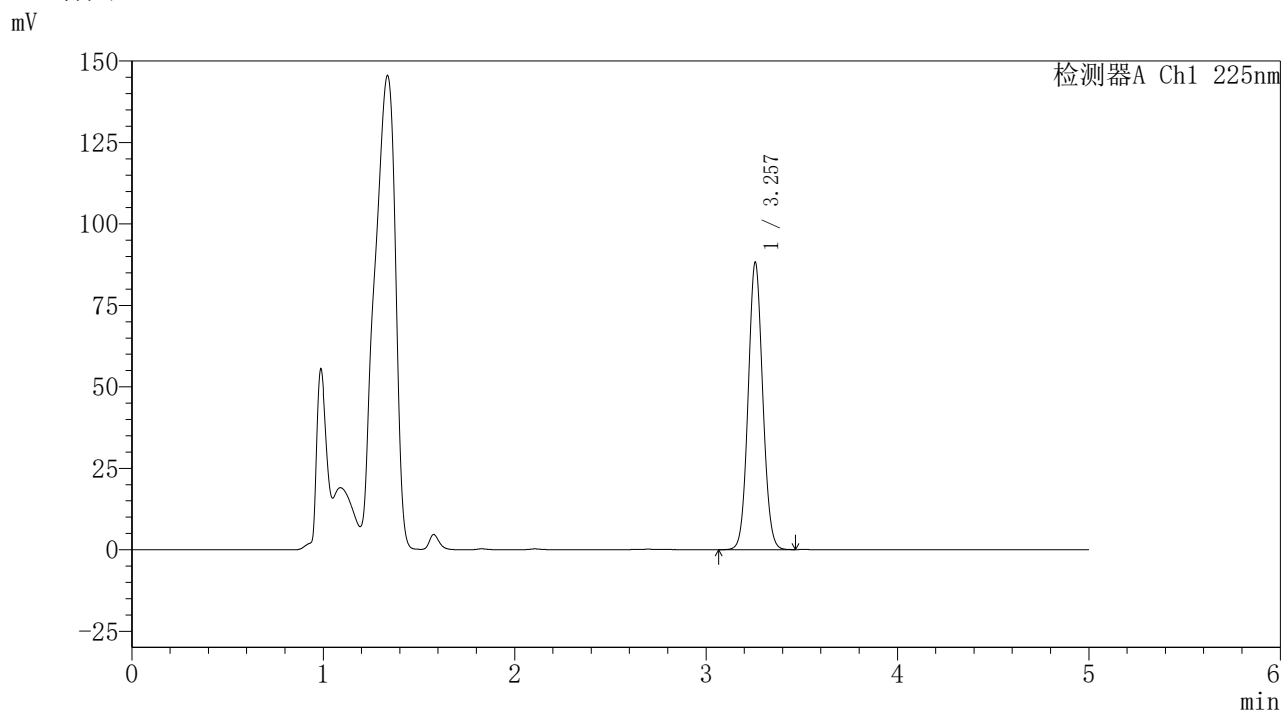
| 峰号 | 保留时间 | 面积 | 面积% | 高度 | 理论塔板数(USP) | 拖尾因子 | 分离度(USP) |
|----|-------|--------|---------|-------|------------|-------|----------|
| 1 | 3.257 | 492224 | 100.000 | 93326 | 8840 | 1.065 | -- |
| 总计 | | 492224 | 100.000 | 93326 | | | |



<样品信息>

| | | | |
|----------|---|-----|-------------|
| 色谱柱 | : XB-C18(150mm*4.6mm,5μm) | 流速 | : 1.5ml/min |
| 柱温 | : 35°C | 波长 | : 225nm |
| 数据文件名 | : RC\$999 - 24-70/24-7890-2 - zzp-2026032421p-rcd-jx-pH4.5jz-jf50z-P1-1.lcd | | |
| 方法文件名 | : RC\$999 - 20260408-FX273.lcm | | |
| 批处理文件名 | : RC\$999 - 20260408-FX273.lcb | | |
| 样品瓶号 | : 1-30 | 版本号 | : 6.115 |
| 进样体积 | : 50 μl | 实验者 | : xiexinhui |
| 进样时间 | : 2026/04/08 20:35:20 | 处理者 | : xiexinhui |
| 处理时间(V2) | : 2026/04/10 15:48:00 | | |
| 仪器型号 | : SHIMADZU LC-2050C (FX273) | | |

<色谱图>



<峰表>

检测器A Ch1 225nm

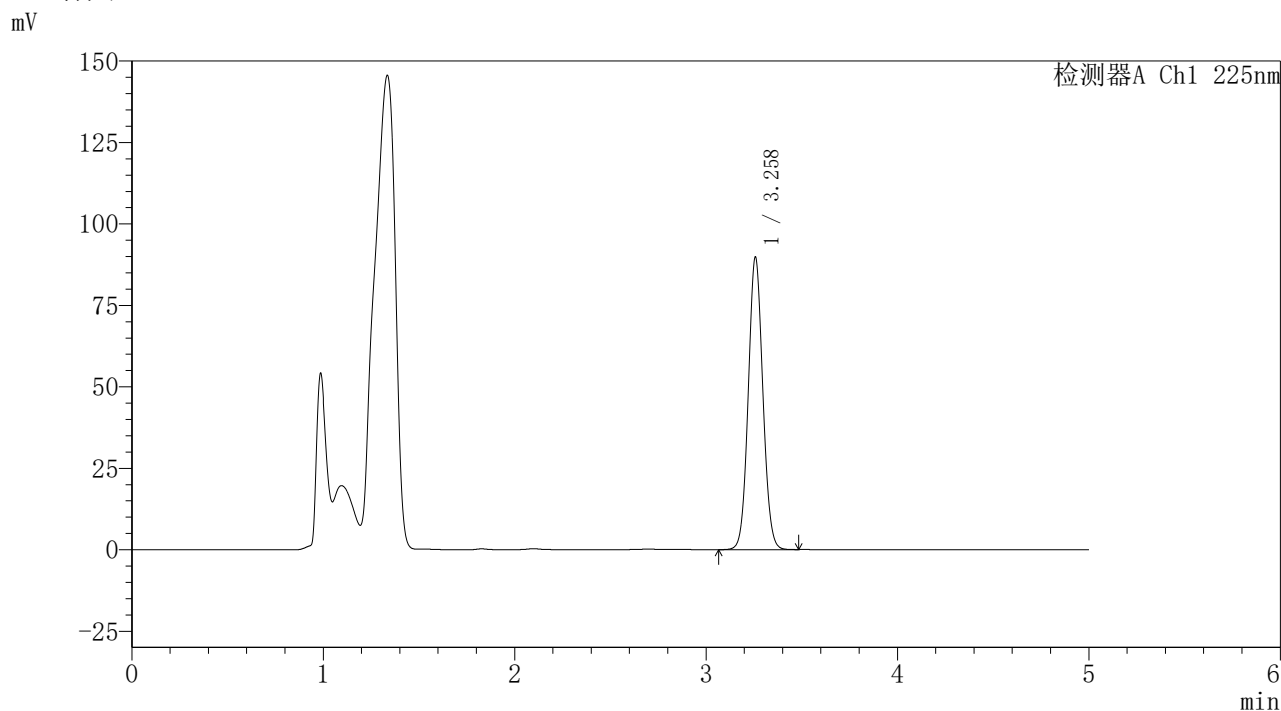
| 峰号 | 保留时间 | 面积 | 面积% | 高度 | 理论塔板数(USP) | 拖尾因子 | 分离度(USP) |
|----|-------|--------|---------|-------|------------|-------|----------|
| 1 | 3.257 | 465320 | 100.000 | 88058 | 8832 | 1.066 | -- |
| 总计 | | 465320 | 100.000 | 88058 | | | |



<样品信息>

| | | | |
|----------|---|-----|-------------|
| 色谱柱 | : XB-C18(150mm*4.6mm,5μm) | 流速 | : 1.5ml/min |
| 柱温 | : 35°C | 波长 | : 225nm |
| 数据文件名 | : RC\$999 - 24-70/24-7891-2 - zzp-2026032421p-rcd-jx-pH4.5jz-jf50z-P2-1.lcd | | |
| 方法文件名 | : RC\$999 - 20260408-FX273.lcm | | |
| 批处理文件名 | : RC\$999 - 20260408-FX273.lcb | | |
| 样品瓶号 | : 1-39 | 版本号 | : 6.115 |
| 进样体积 | : 50 μl | 实验者 | : xiexinhui |
| 进样时间 | : 2026/04/08 20:40:46 | 处理者 | : xiexinhui |
| 处理时间(V2) | : 2026/04/10 15:48:02 | | |
| 仪器型号 | : SHIMADZU LC-2050C (FX273) | | |

<色谱图>



<峰表>

检测器A Ch1 225nm

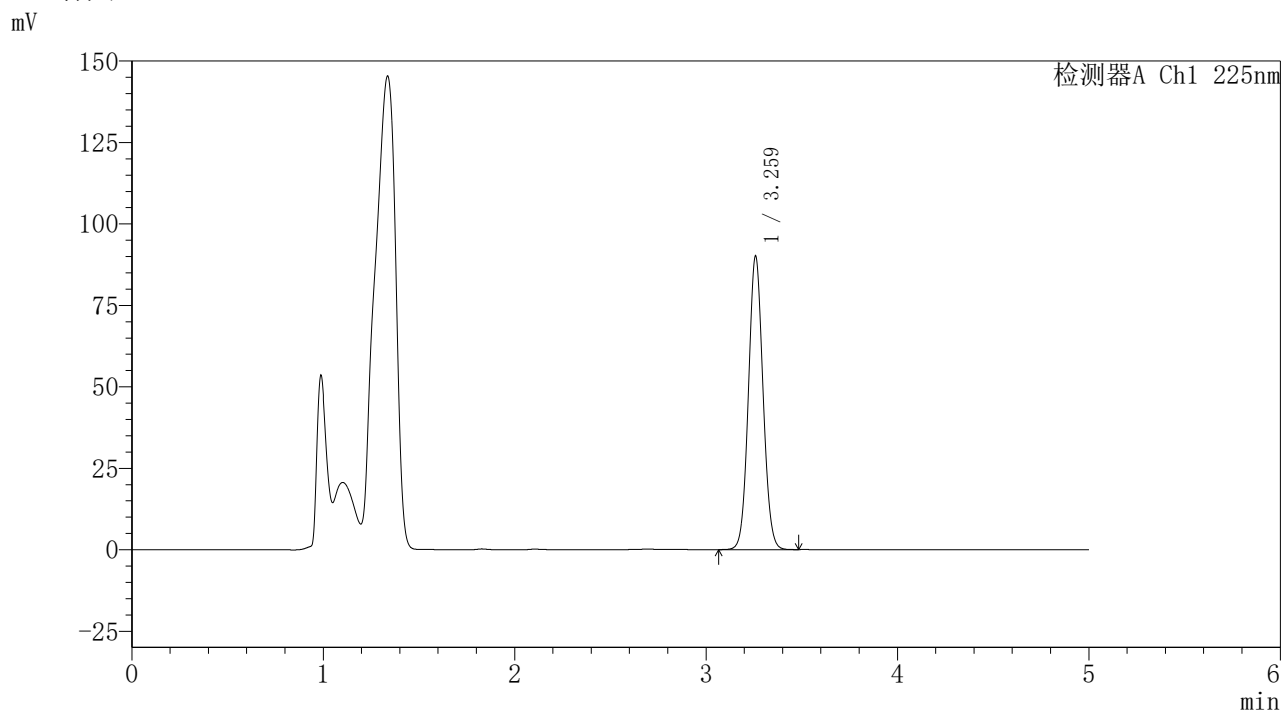
| 峰号 | 保留时间 | 面积 | 面积% | 高度 | 理论塔板数(USP) | 拖尾因子 | 分离度(USP) |
|----|-------|--------|---------|-------|------------|-------|----------|
| 1 | 3.258 | 473211 | 100.000 | 89491 | 8855 | 1.066 | -- |
| 总计 | | 473211 | 100.000 | 89491 | | | |



<样品信息>

| | | | |
|----------|---|-----|-------------|
| 色谱柱 | : XB-C18(150mm*4.6mm,5µm) | 流速 | : 1.5ml/min |
| 柱温 | : 35°C | 波长 | : 225nm |
| 数据文件名 | : RC\$999 - 24-70/24-7892-2 - zzp-2026032421p-rcd-jx-pH4.5jz-jf50z-P3-1.lcd | | |
| 方法文件名 | : RC\$999 - 20260408-FX273.lcm | | |
| 批处理文件名 | : RC\$999 - 20260408-FX273.lcb | | |
| 样品瓶号 | : 1-48 | 版本号 | : 6.115 |
| 进样体积 | : 50 µl | 实验者 | : xiexinhui |
| 进样时间 | : 2026/04/08 20:46:10 | 处理者 | : xiexinhui |
| 处理时间(V2) | : 2026/04/10 15:48:05 | | |
| 仪器型号 | : SHIMADZU LC-2050C (FX273) | | |

<色谱图>



<峰表>

检测器A Ch1 225nm

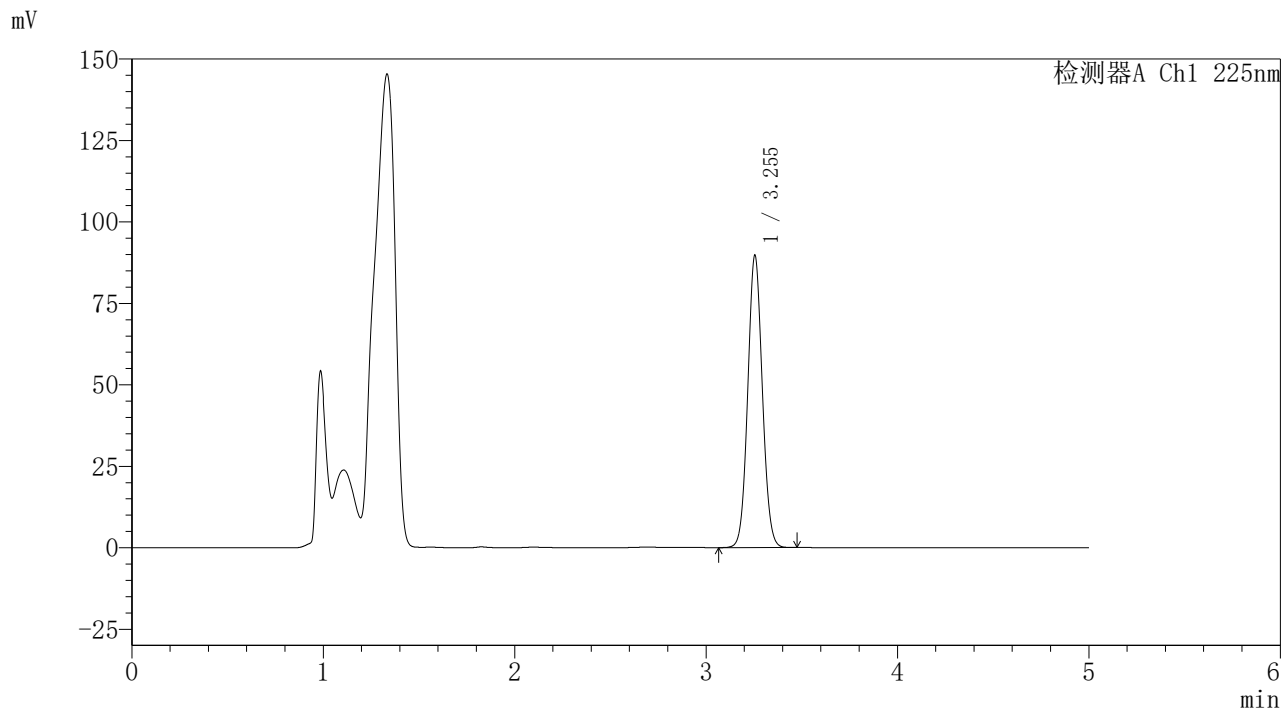
| 峰号 | 保留时间 | 面积 | 面积% | 高度 | 理论塔板数(USP) | 拖尾因子 | 分离度(USP) |
|----|-------|--------|---------|-------|------------|-------|----------|
| 1 | 3.259 | 475165 | 100.000 | 89573 | 8847 | 1.065 | -- |
| 总计 | | 475165 | 100.000 | 89573 | | | |



<样品信息>

| | | | |
|----------|---|-----|-------------|
| 色谱柱 | : XB-C18(150mm*4.6mm,5μm) | 流速 | : 1.5ml/min |
| 柱温 | : 35°C | 波长 | : 225nm |
| 数据文件名 | : RC\$999 - 24-70/24-7893-2 - zzp-2026032521p-rcd-jx-pH4.5jz-jf50z-P1-1.lcd | | |
| 方法文件名 | : RC\$999 - 20260408-FX273.lcm | | |
| 批处理文件名 | : RC\$999 - 20260408-FX273.lcb | | |
| 样品瓶号 | : 1-4 | 版本号 | : 6.115 |
| 进样体积 | : 50 μl | 实验者 | : xiexinhui |
| 进样时间 | : 2026/04/08 20:51:34 | 处理者 | : xiexinhui |
| 处理时间(V2) | : 2026/04/10 15:48:08 | | |
| 仪器型号 | : SHIMADZU LC-2050C (FX273) | | |

<色谱图>



<峰表>

检测器A Ch1 225nm

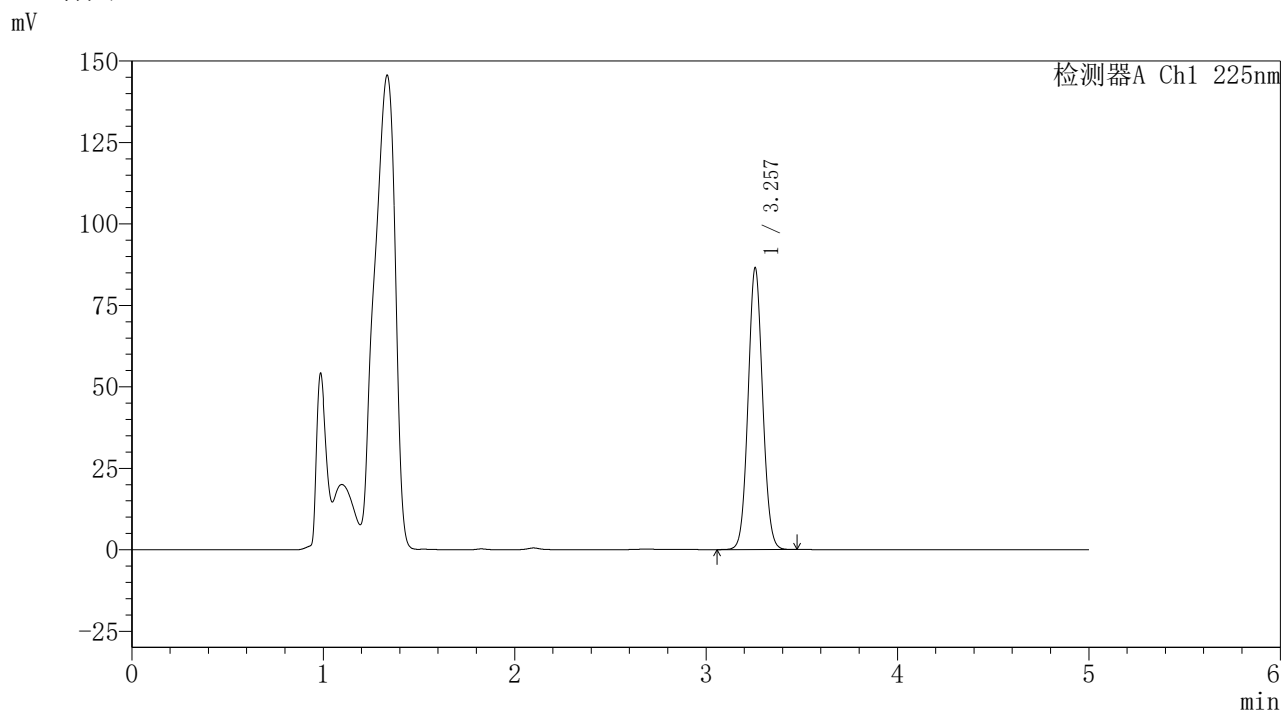
| 峰号 | 保留时间 | 面积 | 面积% | 高度 | 理论塔板数(USP) | 拖尾因子 | 分离度(USP) |
|----|-------|--------|---------|-------|------------|-------|----------|
| 1 | 3.255 | 472749 | 100.000 | 89727 | 8832 | 1.065 | -- |
| 总计 | | 472749 | 100.000 | 89727 | | | |



<样品信息>

| | | | |
|----------|---|-----|-------------|
| 色谱柱 | : XB-C18(150mm*4.6mm,5μm) | 流速 | : 1.5ml/min |
| 柱温 | : 35°C | 波长 | : 225nm |
| 数据文件名 | : RC\$999 - 24-70/24-7894-2 - zzp-2026032521p-rcd-jx-pH4.5jz-jf50z-P2-1.lcd | | |
| 方法文件名 | : RC\$999 - 20260408-FX273.lcm | | |
| 批处理文件名 | : RC\$999 - 20260408-FX273.lcb | | |
| 样品瓶号 | : 1-13 | 版本号 | : 6.115 |
| 进样体积 | : 50 μl | 实验者 | : xiexinhui |
| 进样时间 | : 2026/04/08 20:56:59 | 处理者 | : xiexinhui |
| 处理时间(V2) | : 2026/04/10 15:48:11 | | |
| 仪器型号 | : SHIMADZU LC-2050C (FX273) | | |

<色谱图>



<峰表>

检测器A Ch1 225nm

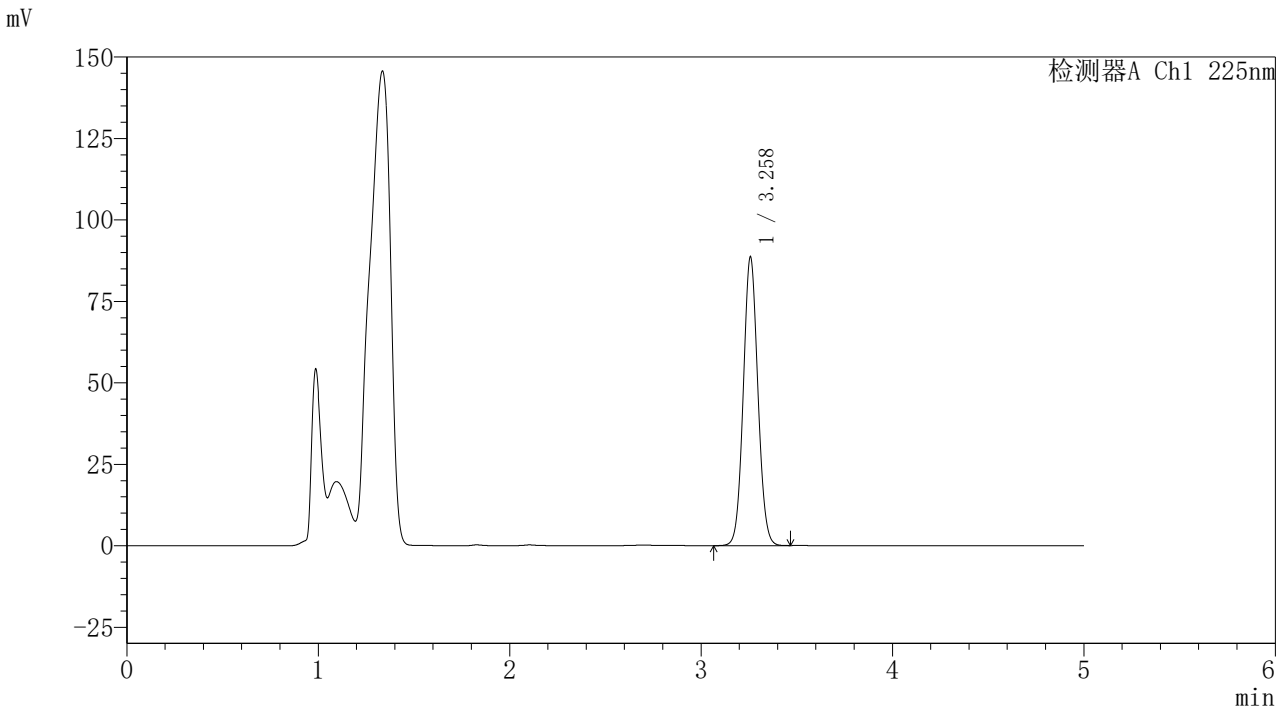
| 峰号 | 保留时间 | 面积 | 面积% | 高度 | 理论塔板数(USP) | 拖尾因子 | 分离度(USP) |
|----|-------|--------|---------|-------|------------|-------|----------|
| 1 | 3.257 | 455071 | 100.000 | 86380 | 8871 | 1.065 | -- |
| 总计 | | 455071 | 100.000 | 86380 | | | |



<样品信息>

| | | | |
|----------|---|-----|-------------|
| 色谱柱 | : XB-C18(150mm*4.6mm,5μm) | 流速 | : 1.5ml/min |
| 柱温 | : 35°C | 波长 | : 225nm |
| 数据文件名 | : RC\$999 - 24-70/24-7895-2 - zzp-2026032521p-rcd-jx-pH4.5jz-jf50z-P3-1.lcd | | |
| 方法文件名 | : RC\$999 - 20260408-FX273.lcm | | |
| 批处理文件名 | : RC\$999 - 20260408-FX273.lcb | | |
| 样品瓶号 | : 1-22 | 版本号 | : 6.115 |
| 进样体积 | : 50 μl | 实验者 | : xiexinhui |
| 进样时间 | : 2026/04/08 21:02:24 | 处理者 | : xiexinhui |
| 处理时间(V2) | : 2026/04/10 15:48:14 | | |
| 仪器型号 | : SHIMADZU LC-2050C (FX273) | | |

<色谱图>



<峰表>

检测器A Ch1 225nm

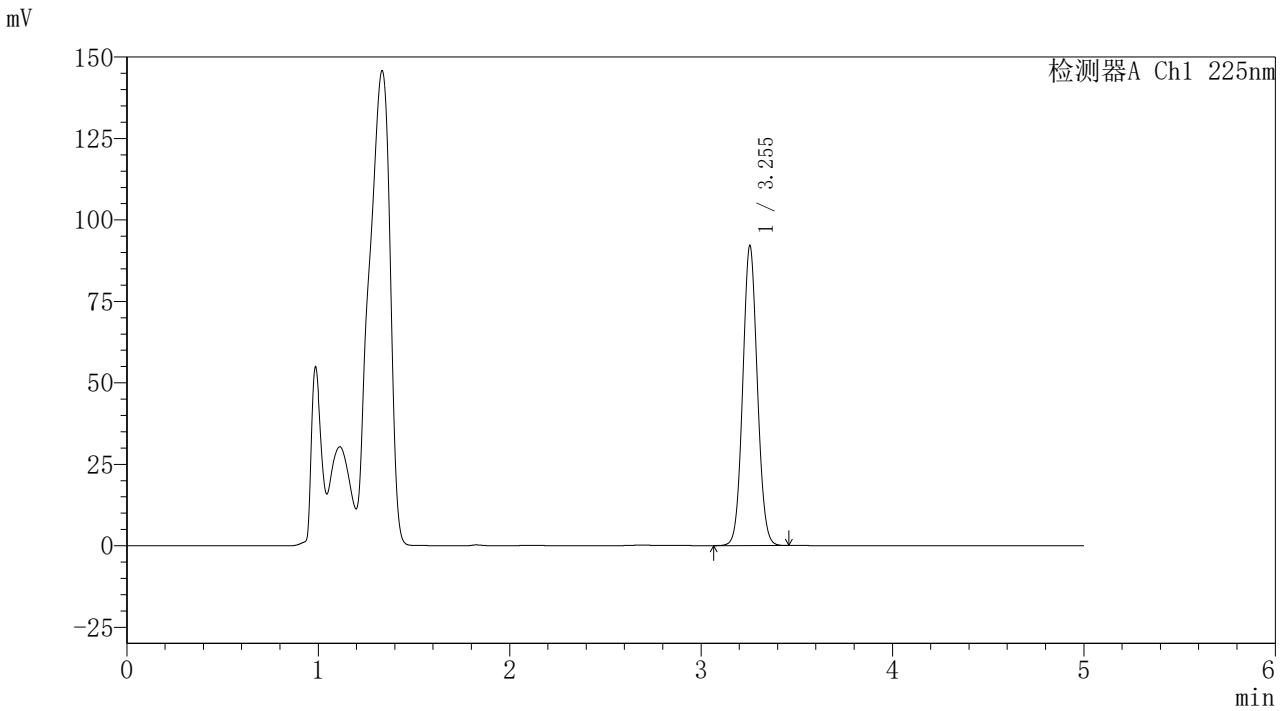
| 峰号 | 保留时间 | 面积 | 面积% | 高度 | 理论塔板数(USP) | 拖尾因子 | 分离度(USP) |
|----|-------|--------|---------|-------|------------|-------|----------|
| 1 | 3.258 | 466918 | 100.000 | 88291 | 8849 | 1.066 | -- |
| 总计 | | 466918 | 100.000 | 88291 | | | |



<样品信息>

| | | | |
|----------|---|-----|-------------|
| 色谱柱 | : XB-C18(150mm*4.6mm,5μm) | 流速 | : 1.5ml/min |
| 柱温 | : 35°C | 波长 | : 225nm |
| 数据文件名 | : RC\$999 - 24-70/24-7896-2 - cbzj-B117113p-rcd-jx-pH4.5jz-jf50z-P1-1.lcd | | |
| 方法文件名 | : RC\$999 - 20260408-FX273.lcm | | |
| 批处理文件名 | : RC\$999 - 20260408-FX273.lcb | | |
| 样品瓶号 | : 1-31 | 版本号 | : 6.115 |
| 进样体积 | : 50 μl | 实验者 | : xiexinhui |
| 进样时间 | : 2026/04/08 21:07:48 | 处理者 | : xiexinhui |
| 处理时间(V2) | : 2026/04/10 15:48:16 | | |
| 仪器型号 | : SHIMADZU LC-2050C (FX273) | | |

<色谱图>



<峰表>

检测器A Ch1 225nm

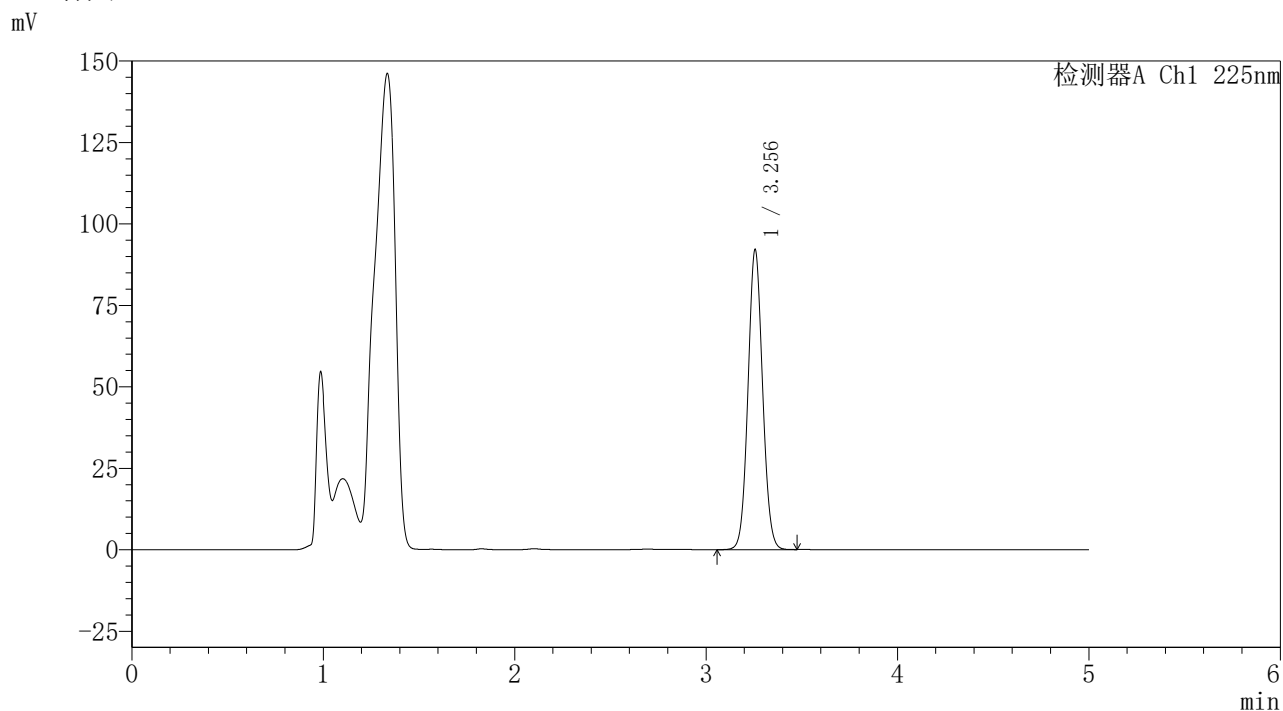
| 峰号 | 保留时间 | 面积 | 面积% | 高度 | 理论塔板数(USP) | 拖尾因子 | 分离度(USP) |
|----|-------|--------|---------|-------|------------|-------|----------|
| 1 | 3.255 | 485709 | 100.000 | 92110 | 8817 | 1.065 | -- |
| 总计 | | 485709 | 100.000 | 92110 | | | |



<样品信息>

色谱柱 : XB-C18(150mm*4.6mm,5 μ m) 流 速: 1.5ml/min
 柱温 : 35 $^{\circ}$ C 波 长: 225nm
 数据文件名 : RC\$999 - 24-70/24-7897-2 - cbzj-B117113p-rcd-jx-pH4.5jz-jf50z-P2-1.lcd
 方法文件名 : RC\$999 - 20260408-FX273.lcm
 批处理文件名: RC\$999 - 20260408-FX273.lcb
 样品瓶号 : 1-40
 进样体积 : 50 μ l 版本号: 6.115
 进样时间 : 2026/04/08 21:13:13 实验者: xiexinhui
 处理时间(V2) : 2026/04/10 15:48:19 处理者: xiexinhui
 仪器型号 : SHIMADZU LC-2050C (FX273)

<色谱图>



<峰表>

检测器A Ch1 225nm

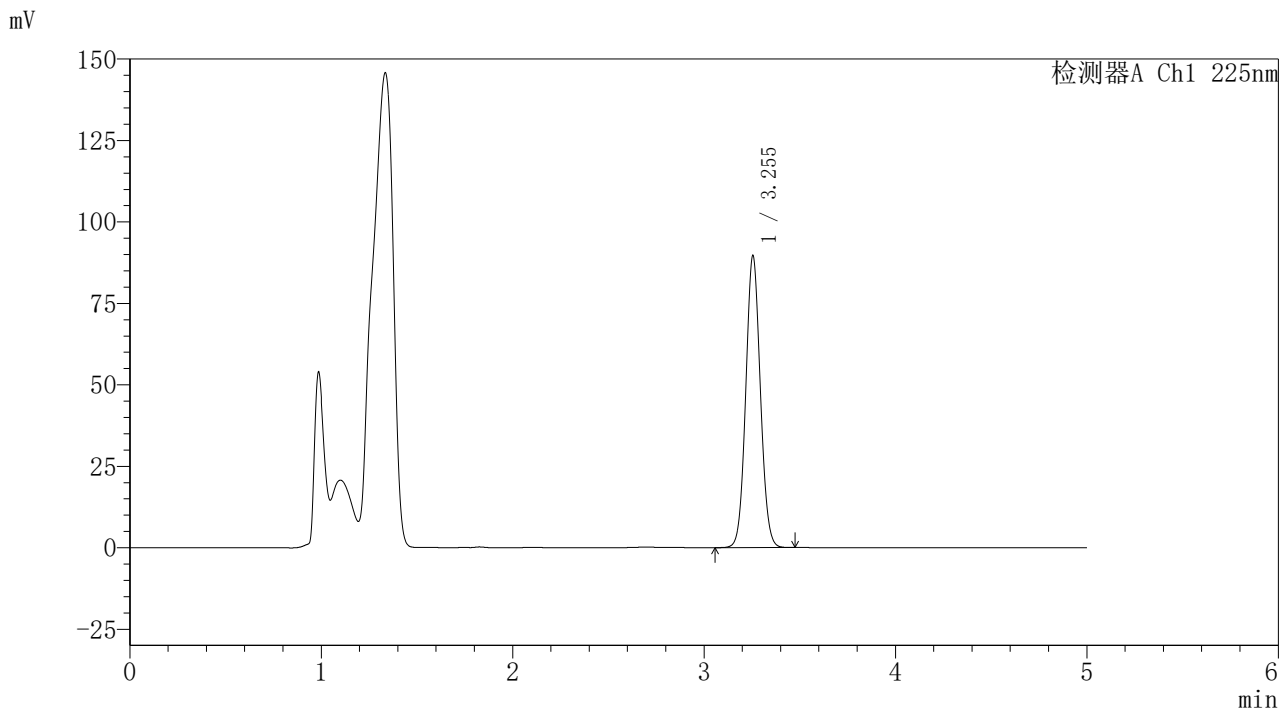
| 峰号 | 保留时间 | 面积 | 面积% | 高度 | 理论塔板数(USP) | 拖尾因子 | 分离度(USP) |
|----|-------|--------|---------|-------|------------|-------|----------|
| 1 | 3.256 | 485718 | 100.000 | 92001 | 8830 | 1.065 | -- |
| 总计 | | 485718 | 100.000 | 92001 | | | |



<样品信息>

| | | | |
|----------|---|-----|-------------|
| 色谱柱 | : XB-C18(150mm*4.6mm,5μm) | 流速 | : 1.5ml/min |
| 柱温 | : 35°C | 波长 | : 225nm |
| 数据文件名 | : RC\$999 - 24-70/24-7898-2 - cbzj-B117113p-rcd-jx-pH4.5jz-jf50z-P3-1.lcd | | |
| 方法文件名 | : RC\$999 - 20260408-FX273.lcm | | |
| 批处理文件名 | : RC\$999 - 20260408-FX273.lcb | | |
| 样品瓶号 | : 1-49 | 版本号 | : 6.115 |
| 进样体积 | : 50 μl | 实验者 | : xiexinhui |
| 进样时间 | : 2026/04/08 21:18:37 | 处理者 | : xiexinhui |
| 处理时间(V2) | : 2026/04/10 15:48:21 | | |
| 仪器型号 | : SHIMADZU LC-2050C (FX273) | | |

<色谱图>



<峰表>

检测器A Ch1 225nm

| 峰号 | 保留时间 | 面积 | 面积% | 高度 | 理论塔板数(USP) | 拖尾因子 | 分离度(USP) |
|----|-------|--------|---------|-------|------------|-------|----------|
| 1 | 3.255 | 472549 | 100.000 | 89621 | 8826 | 1.065 | -- |
| 总计 | | 472549 | 100.000 | 89621 | | | |

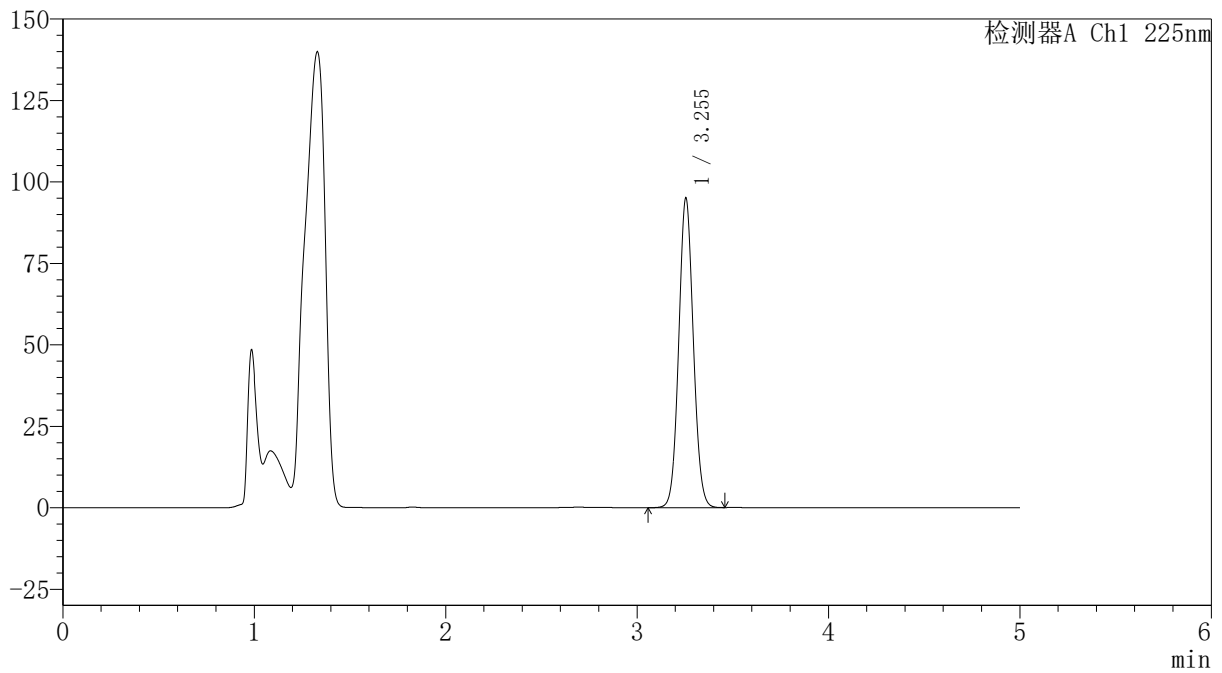


<样品信息>

色谱柱 : XB-C18(150mm*4.6mm,5 μ m) 流速: 1.5ml/min
柱温 : 35 $^{\circ}$ C 波长: 225nm
数据文件名 : RC\$999 - 24-70/24-7899-2 - zzp-rcd-jx-pH4.5jz-jf50z-dz2-1.lcd
方法文件名 : RC\$999 - 20260408-FX273.lcm
批处理文件名: RC\$999 - 20260408-FX273.lcb
样品瓶号 : 1-27
进样体积 : 50 μ l 版本号: 6.115
进样时间 : 2026/04/08 21:24:03 实验者: xiexinhui
处理时间(V2) : 2026/04/10 15:48:23 处理者: xiexinhui
仪器型号 : SHIMADZU LC-2050C (FX273)

<色谱图>

mV



<峰表>

检测器A Ch1 225nm

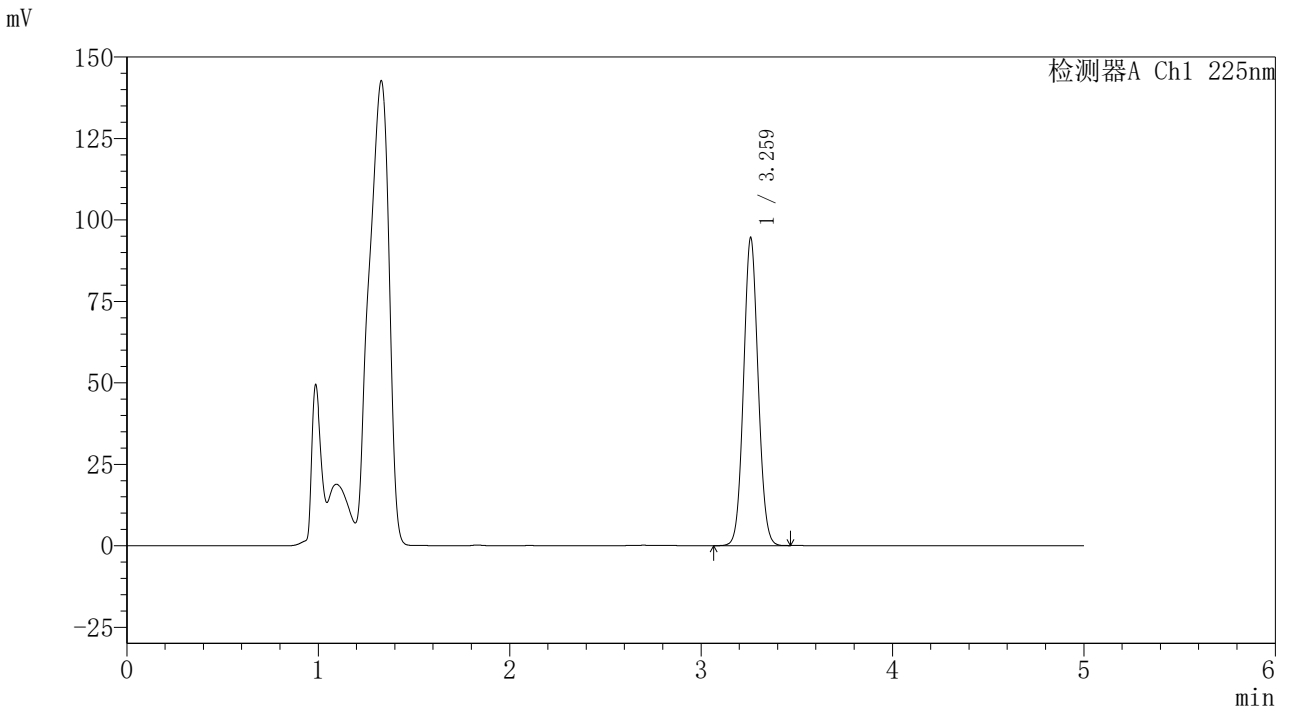
| 峰号 | 保留时间 | 面积 | 面积% | 高度 | 理论塔板数(USP) | 拖尾因子 | 分离度(USP) |
|----|-------|--------|---------|-------|------------|-------|----------|
| 1 | 3.255 | 501351 | 100.000 | 95028 | 8804 | 1.066 | -- |
| 总计 | | 501351 | 100.000 | 95028 | | | |



<样品信息>

| | | | |
|----------|--|-----|-------------|
| 色谱柱 | : XB-C18(150mm*4.6mm,5µm) | 流速 | : 1.5ml/min |
| 柱温 | : 35°C | 波长 | : 225nm |
| 数据文件名 | : RC\$999 - 24-71/24-7941-2 - zzp-rcd-jx-pH4.5jz-jf50z-dz1-1.lcd | | |
| 方法文件名 | : RC\$999 - 20260408-FX273.lcm | | |
| 批处理文件名 | : RC\$999 - 20260409-FX273.lcb | | |
| 样品瓶号 | : 1-18 | 版本号 | : 6.115 |
| 进样体积 | : 50 µl | 实验者 | : xiexinhui |
| 进样时间 | : 2026/04/09 14:58:10 | 处理者 | : xiexinhui |
| 处理时间(V2) | : 2026/04/10 15:48:50 | | |
| 仪器型号 | : SHIMADZU LC-2050C (FX273) | | |

<色谱图>



<峰表>

检测器A Ch1 225nm

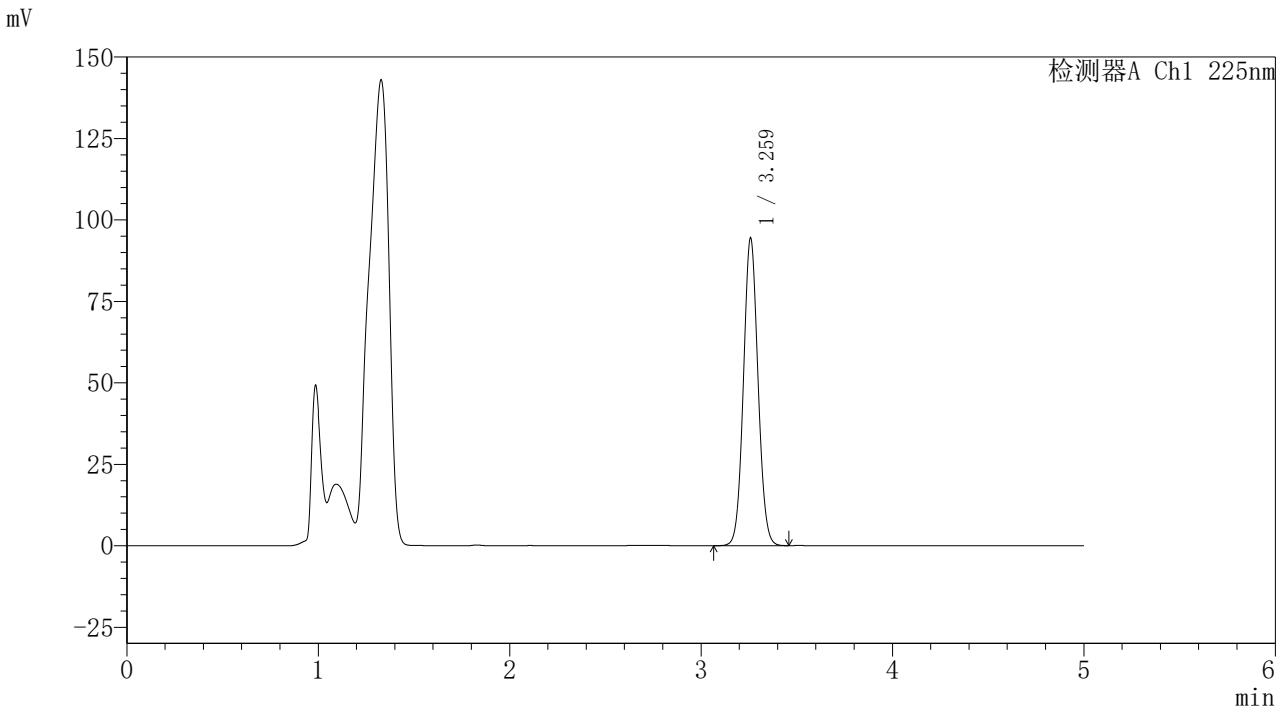
| 峰号 | 保留时间 | 面积 | 面积% | 高度 | 理论塔板数(USP) | 拖尾因子 | 分离度(USP) |
|----|-------|--------|---------|-------|------------|-------|----------|
| 1 | 3.259 | 498205 | 100.000 | 93892 | 8850 | 1.066 | -- |
| 总计 | | 498205 | 100.000 | 93892 | | | |



<样品信息>

| | | | |
|----------|--|-----|-------------|
| 色谱柱 | : XB-C18(150mm*4.6mm,5µm) | 流速 | : 1.5ml/min |
| 柱温 | : 35°C | 波长 | : 225nm |
| 数据文件名 | : RC\$999 - 24-71/24-7942-2 - zzp-rcd-jx-pH4.5jz-jf50z-dz1-2.lcd | | |
| 方法文件名 | : RC\$999 - 20260408-FX273.lcm | | |
| 批处理文件名 | : RC\$999 - 20260409-FX273.lcb | | |
| 样品瓶号 | : 1-18 | 版本号 | : 6.115 |
| 进样体积 | : 50 µl | 实验者 | : xiexinhui |
| 进样时间 | : 2026/04/09 15:03:36 | 处理者 | : xiexinhui |
| 处理时间(V2) | : 2026/04/10 15:48:53 | | |
| 仪器型号 | : SHIMADZU LC-2050C (FX273) | | |

<色谱图>



<峰表>

检测器A Ch1 225nm

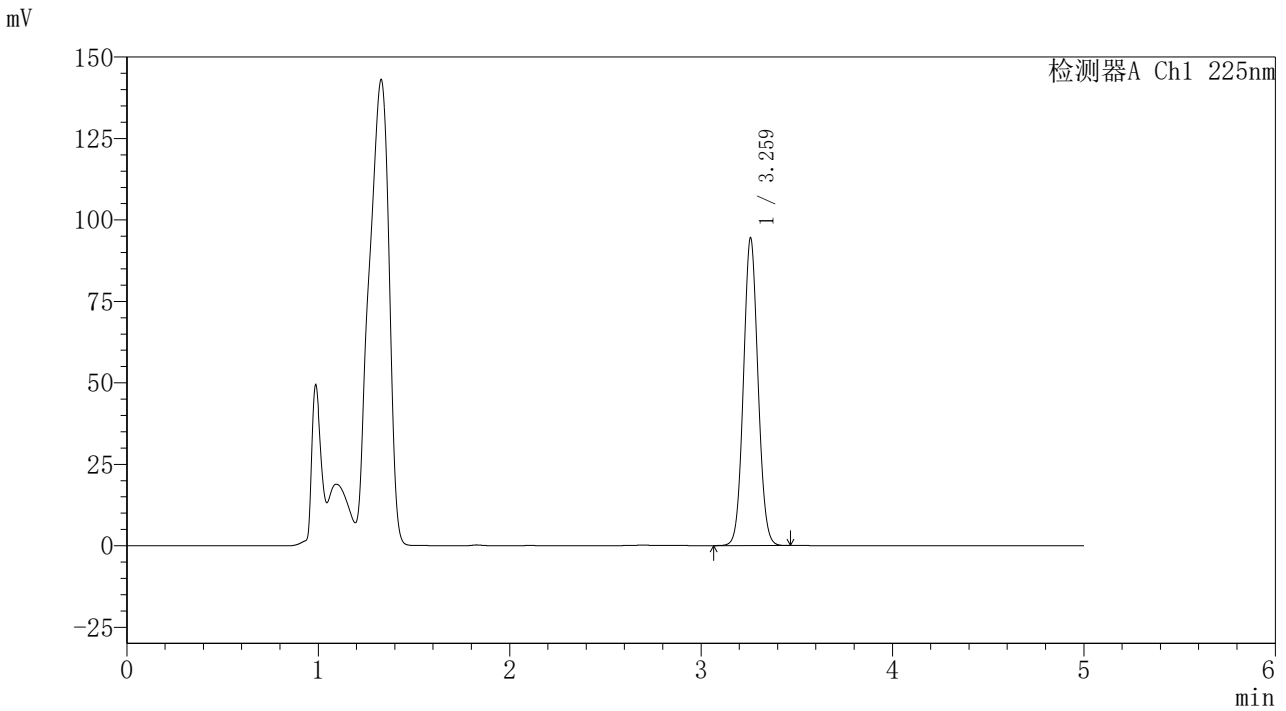
| 峰号 | 保留时间 | 面积 | 面积% | 高度 | 理论塔板数(USP) | 拖尾因子 | 分离度(USP) |
|----|-------|--------|---------|-------|------------|-------|----------|
| 1 | 3.259 | 497410 | 100.000 | 93891 | 8864 | 1.065 | -- |
| 总计 | | 497410 | 100.000 | 93891 | | | |



<样品信息>

色谱柱 : XB-C18(150mm*4.6mm,5μm) 流速: 1.5ml/min
 柱温 : 35°C 波长: 225nm
 数据文件名 : RC\$999 - 24-71/24-7943-2 - zzp-rcd-jx-pH4.5jz-jf50z-dz1-3.lcd
 方法文件名 : RC\$999 - 20260408-FX273.lcm
 批处理文件名: RC\$999 - 20260409-FX273.lcb
 样品瓶号 : 1-18
 进样体积 : 50 μl 版本号: 6.115
 进样时间 : 2026/04/09 15:09:02 实验者: xiexinhui
 处理时间(V2) : 2026/04/10 15:48:56 处理者: xiexinhui
 仪器型号 : SHIMADZU LC-2050C (FX273)

<色谱图>



<峰表>

检测器A Ch1 225nm

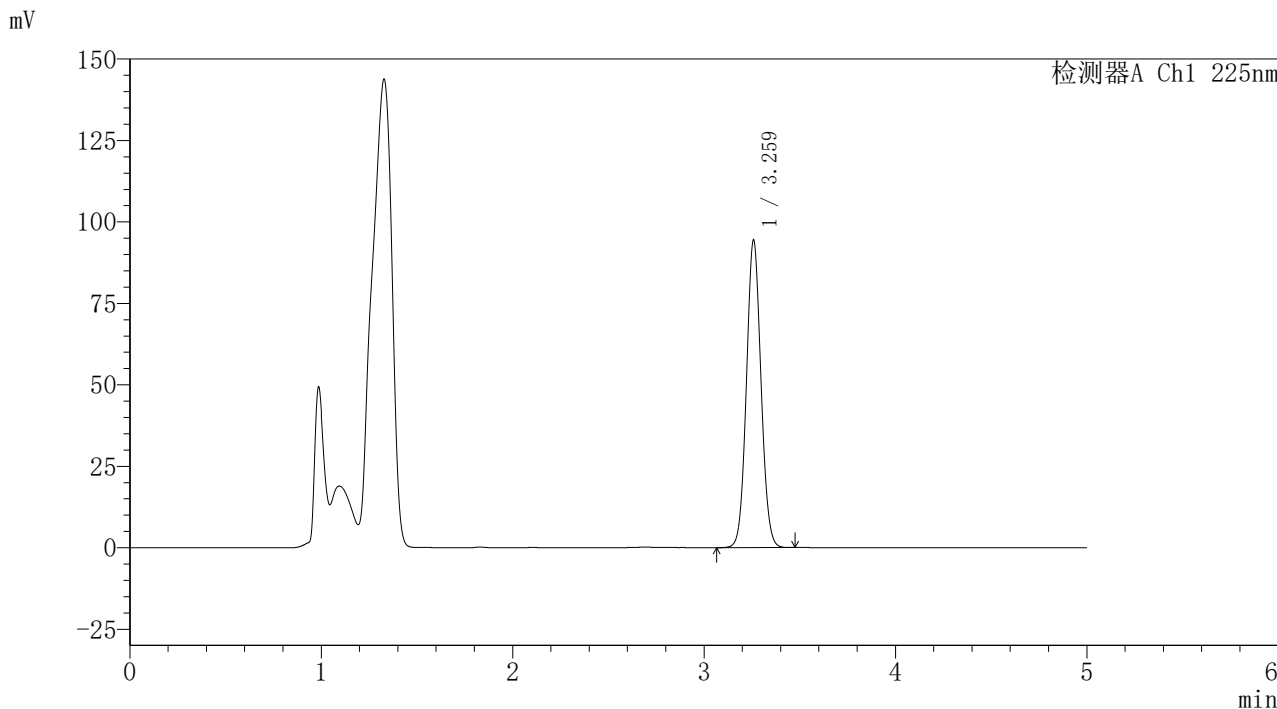
| 峰号 | 保留时间 | 面积 | 面积% | 高度 | 理论塔板数(USP) | 拖尾因子 | 分离度(USP) |
|----|-------|--------|---------|-------|------------|-------|----------|
| 1 | 3.259 | 497479 | 100.000 | 93939 | 8863 | 1.066 | -- |
| 总计 | | 497479 | 100.000 | 93939 | | | |



<样品信息>

| | | | |
|----------|--|-----|-------------|
| 色谱柱 | : XB-C18(150mm*4.6mm,5μm) | 流速 | : 1.5ml/min |
| 柱温 | : 35°C | 波长 | : 225nm |
| 数据文件名 | : RC\$999 - 24-71/24-7944-2 - zzp-rcd-jx-pH4.5jz-jf50z-dz1-4.lcd | | |
| 方法文件名 | : RC\$999 - 20260408-FX273.lcm | | |
| 批处理文件名 | : RC\$999 - 20260409-FX273.lcb | | |
| 样品瓶号 | : 1-18 | 版本号 | : 6.115 |
| 进样体积 | : 50 μl | 实验者 | : xiexinhui |
| 进样时间 | : 2026/04/09 15:14:29 | 处理者 | : xiexinhui |
| 处理时间(V2) | : 2026/04/10 15:48:58 | | |
| 仪器型号 | : SHIMADZU LC-2050C (FX273) | | |

<色谱图>



<峰表>

检测器A Ch1 225nm

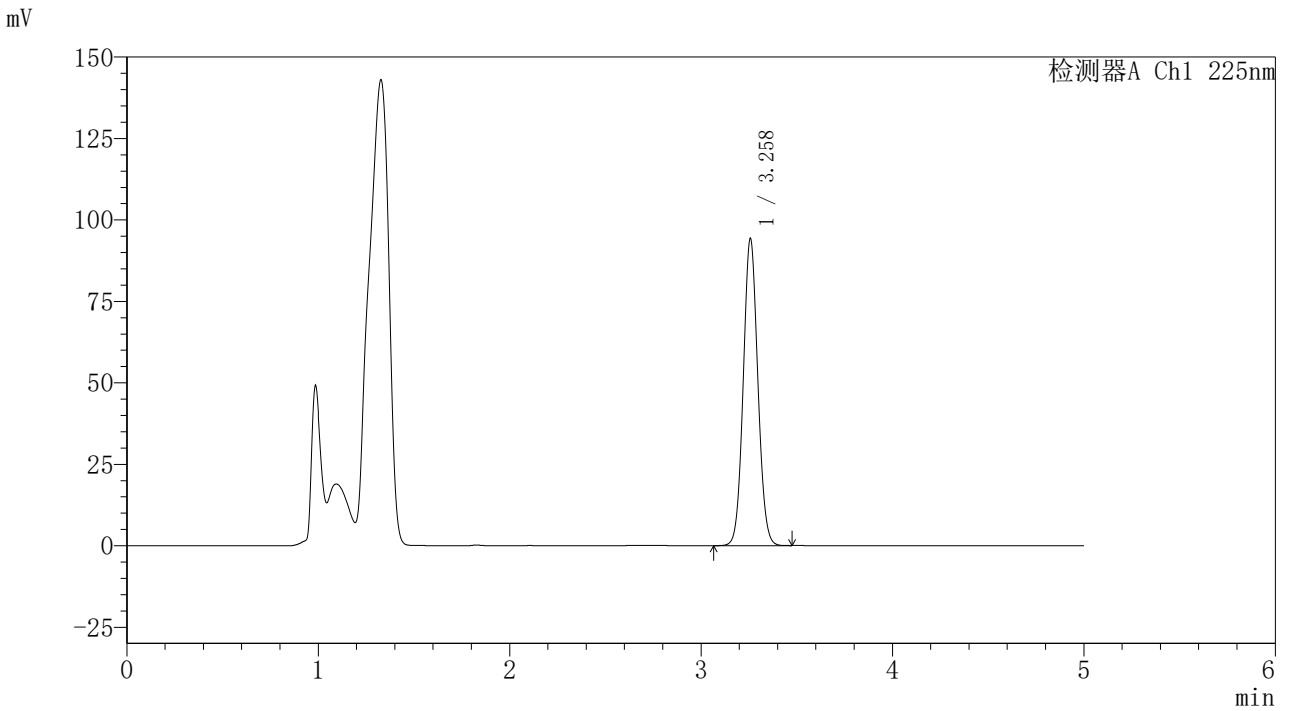
| 峰号 | 保留时间 | 面积 | 面积% | 高度 | 理论塔板数(USP) | 拖尾因子 | 分离度(USP) |
|----|-------|--------|---------|-------|------------|-------|----------|
| 1 | 3.259 | 497246 | 100.000 | 93863 | 8853 | 1.066 | -- |
| 总计 | | 497246 | 100.000 | 93863 | | | |



<样品信息>

色谱柱 : XB-C18(150mm*4.6mm,5μm) 流速: 1.5ml/min
 柱温 : 35°C 波长: 225nm
 数据文件名 : RC\$999 - 24-71/24-7945-2 - zzp-rcd-jx-pH4.5jz-jf50z-dz1-5.lcd
 方法文件名 : RC\$999 - 20260408-FX273.lcm
 批处理文件名: RC\$999 - 20260409-FX273.lcb
 样品瓶号 : 1-18
 进样体积 : 50 μl 版本号: 6.115
 进样时间 : 2026/04/09 15:19:55 实验者: xiexinhui
 处理时间(V2) : 2026/04/10 15:49:01 处理者: xiexinhui
 仪器型号 : SHIMADZU LC-2050C (FX273)

<色谱图>



<峰表>

检测器A Ch1 225nm

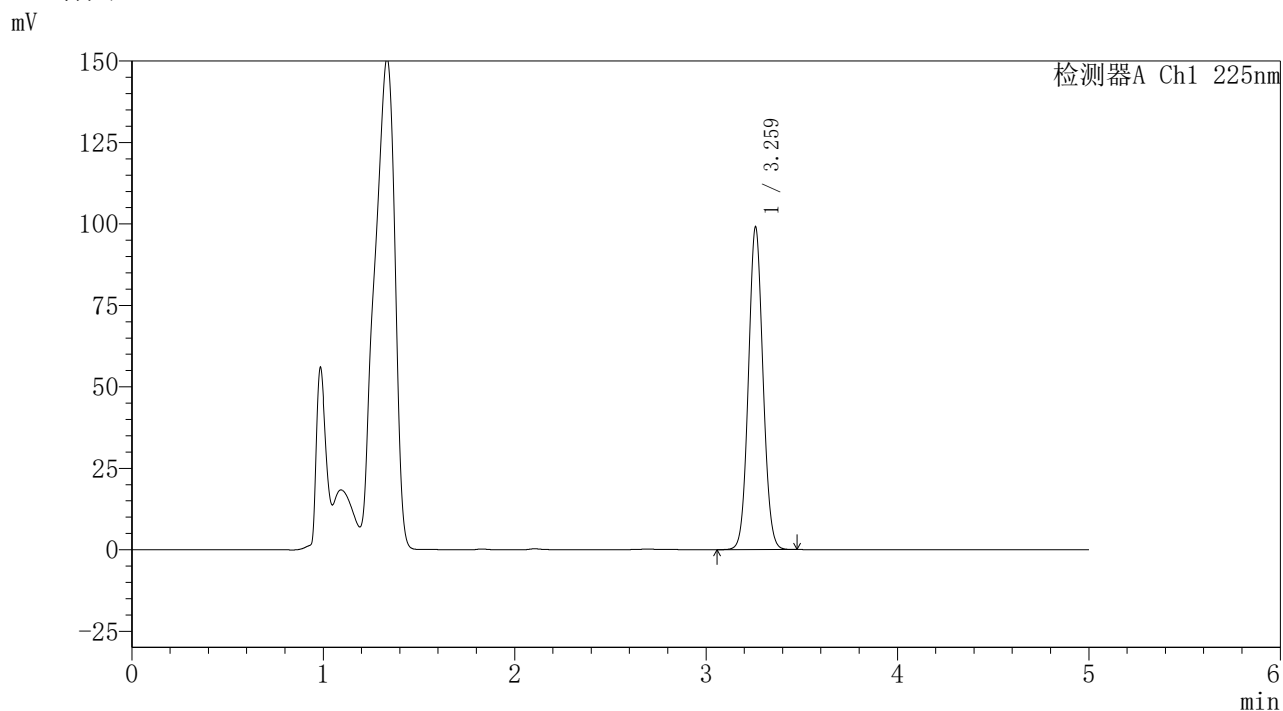
| 峰号 | 保留时间 | 面积 | 面积% | 高度 | 理论塔板数(USP) | 拖尾因子 | 分离度(USP) |
|----|-------|--------|---------|-------|------------|-------|----------|
| 1 | 3.258 | 496228 | 100.000 | 94007 | 8874 | 1.067 | -- |
| 总计 | | 496228 | 100.000 | 94007 | | | |



<样品信息>

| | | | |
|----------|---|-----|-------------|
| 色谱柱 | : XB-C18(150mm*4.6mm,5μm) | 流速 | : 1.5ml/min |
| 柱温 | : 35°C | 波长 | : 225nm |
| 数据文件名 | : RC\$999 - 24-71/24-7946-2 - zzp-2026020221p-rcd-jx-pH4.5jz-jf50z-P1-1.lcd | | |
| 方法文件名 | : RC\$999 - 20260408-FX273.lcm | | |
| 批处理文件名 | : RC\$999 - 20260409-FX273.lcb | | |
| 样品瓶号 | : 1-3 | 版本号 | : 6.115 |
| 进样体积 | : 50 μl | 实验者 | : xiexinhui |
| 进样时间 | : 2026/04/09 15:25:20 | 处理者 | : xiexinhui |
| 处理时间(V2) | : 2026/04/10 15:49:03 | | |
| 仪器型号 | : SHIMADZU LC-2050C (FX273) | | |

<色谱图>



<峰表>

检测器A Ch1 225nm

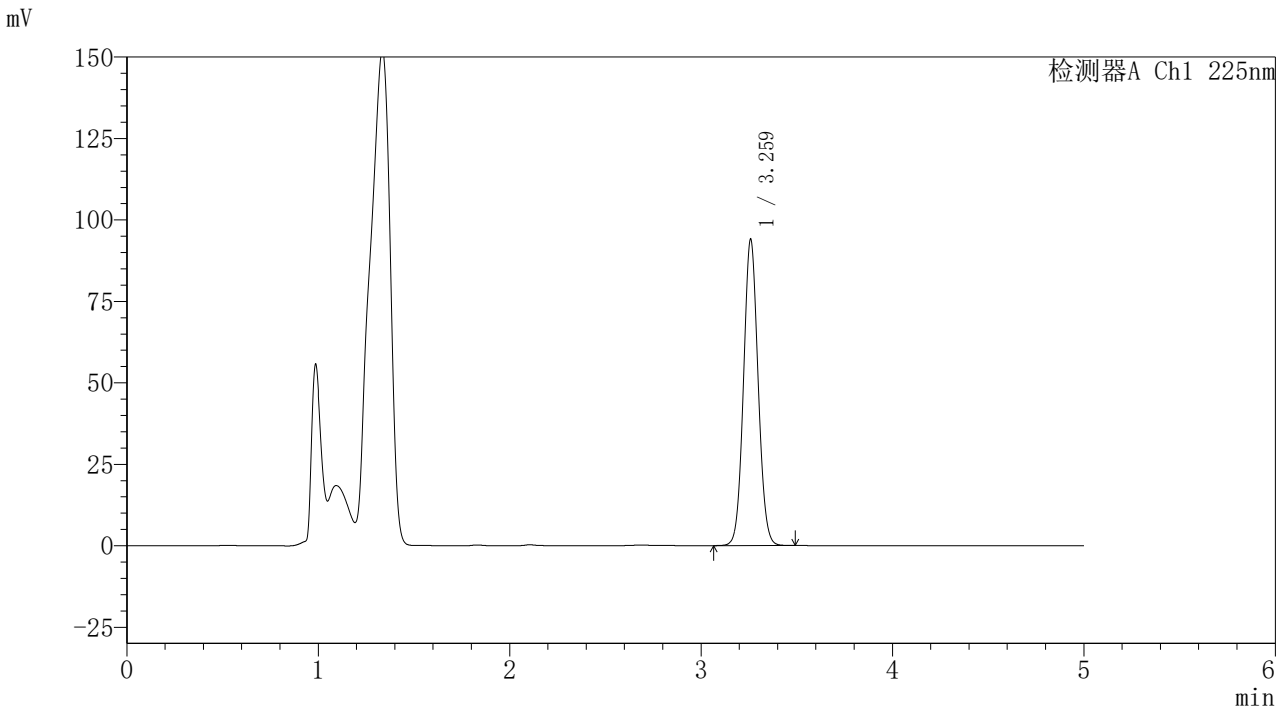
| 峰号 | 保留时间 | 面积 | 面积% | 高度 | 理论塔板数(USP) | 拖尾因子 | 分离度(USP) |
|----|-------|--------|---------|-------|------------|-------|----------|
| 1 | 3.259 | 521781 | 100.000 | 98479 | 8859 | 1.065 | -- |
| 总计 | | 521781 | 100.000 | 98479 | | | |



<样品信息>

| | | | |
|----------|---|-----|-------------|
| 色谱柱 | : XB-C18(150mm*4.6mm,5μm) | 流速 | : 1.5ml/min |
| 柱温 | : 35°C | 波长 | : 225nm |
| 数据文件名 | : RC\$999 - 24-71/24-7947-2 - zzp-2026020221p-rcd-jx-pH4.5jz-jf50z-P2-1.lcd | | |
| 方法文件名 | : RC\$999 - 20260408-FX273.lcm | | |
| 批处理文件名 | : RC\$999 - 20260409-FX273.lcb | | |
| 样品瓶号 | : 1-12 | 版本号 | : 6.115 |
| 进样体积 | : 50 μl | 实验者 | : xiexinhui |
| 进样时间 | : 2026/04/09 15:30:45 | 处理者 | : xiexinhui |
| 处理时间(V2) | : 2026/04/10 15:49:06 | | |
| 仪器型号 | : SHIMADZU LC-2050C (FX273) | | |

<色谱图>



<峰表>

检测器A Ch1 225nm

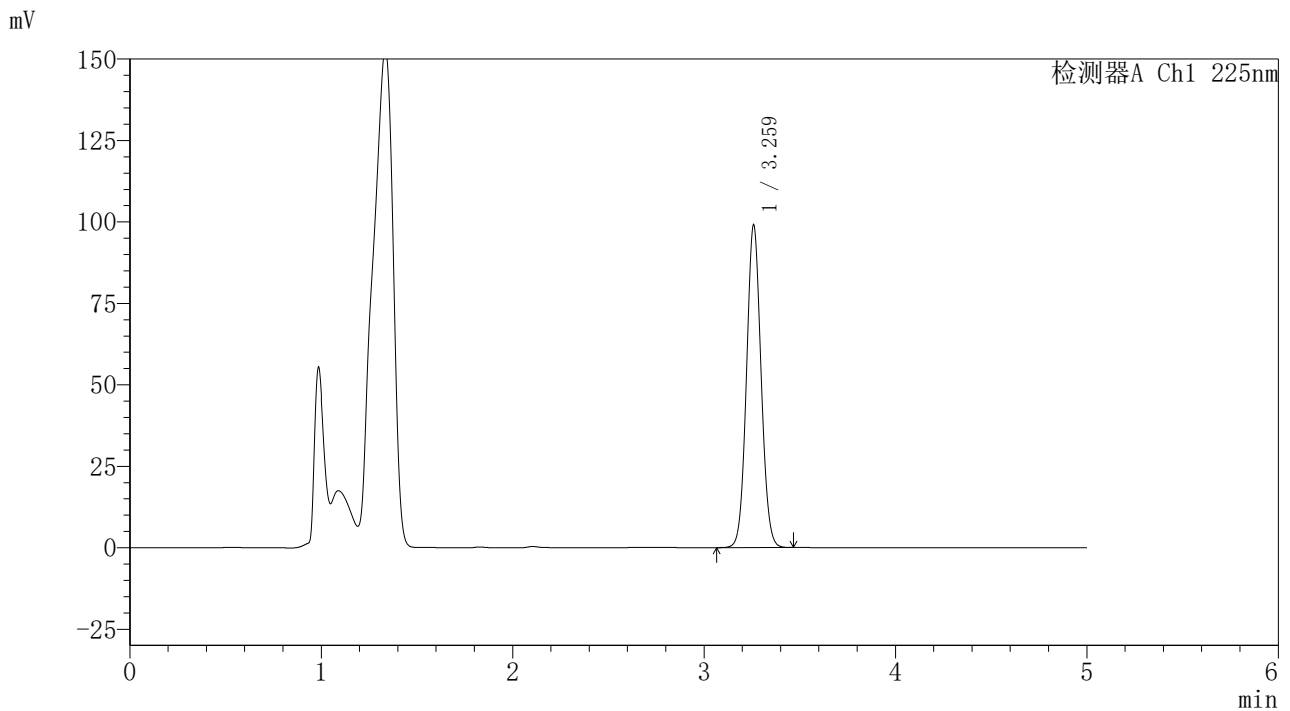
| 峰号 | 保留时间 | 面积 | 面积% | 高度 | 理论塔板数(USP) | 拖尾因子 | 分离度(USP) |
|----|-------|--------|---------|-------|------------|-------|----------|
| 1 | 3.259 | 495574 | 100.000 | 93331 | 8860 | 1.065 | -- |
| 总计 | | 495574 | 100.000 | 93331 | | | |



<样品信息>

| | | | |
|----------|---|-----|-------------|
| 色谱柱 | : XB-C18(150mm*4.6mm,5 μ m) | 流速 | : 1.5ml/min |
| 柱温 | : 35 $^{\circ}$ C | 波长 | : 225nm |
| 数据文件名 | : RC\$999 - 24-71/24-7948-2 - zzp-2026020221p-rcd-jx-pH4.5jz-jf50z-P3-1.lcd | | |
| 方法文件名 | : RC\$999 - 20260408-FX273.lcm | | |
| 批处理文件名 | : RC\$999 - 20260409-FX273.lcb | | |
| 样品瓶号 | : 1-21 | 版本号 | : 6.115 |
| 进样体积 | : 50 μ l | 实验者 | : xiexinhui |
| 进样时间 | : 2026/04/09 15:36:09 | 处理者 | : xiexinhui |
| 处理时间(V2) | : 2026/04/10 15:49:08 | | |
| 仪器型号 | : SHIMADZU LC-2050C (FX273) | | |

<色谱图>



<峰表>

检测器A Ch1 225nm

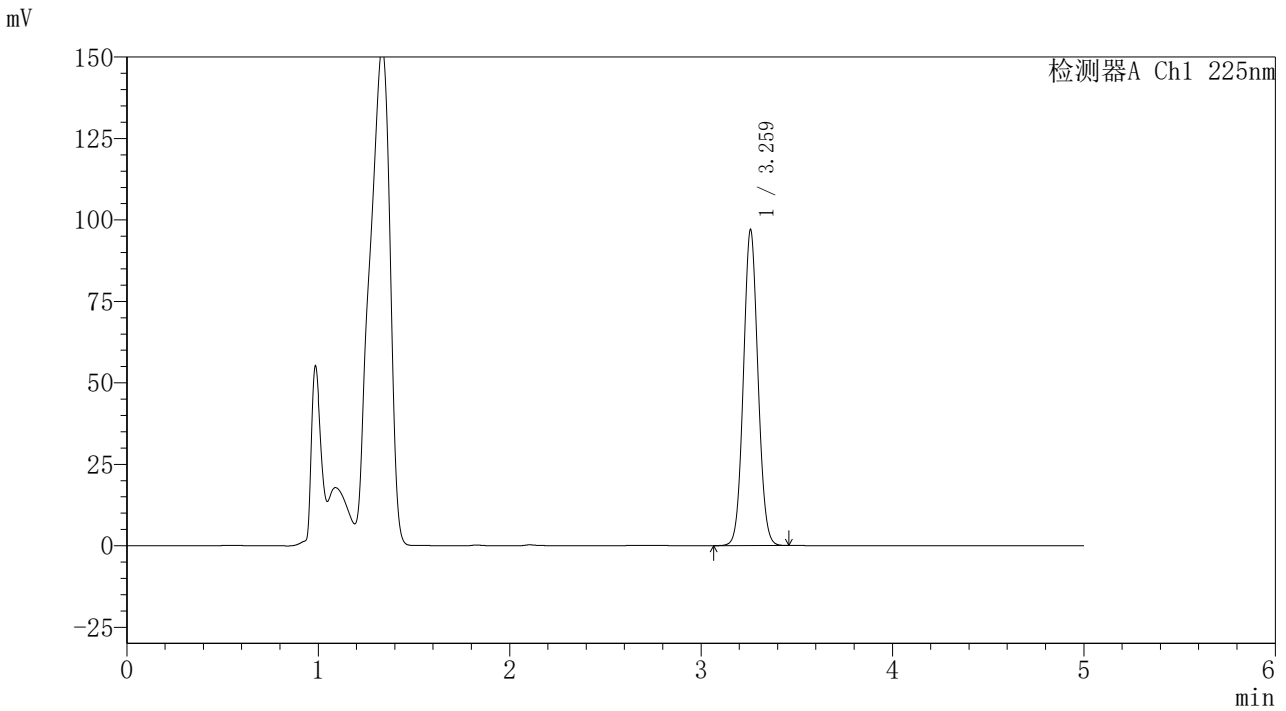
| 峰号 | 保留时间 | 面积 | 面积% | 高度 | 理论塔板数(USP) | 拖尾因子 | 分离度(USP) |
|----|-------|--------|---------|-------|------------|-------|----------|
| 1 | 3.259 | 521402 | 100.000 | 98331 | 8870 | 1.065 | -- |
| 总计 | | 521402 | 100.000 | 98331 | | | |



<样品信息>

| | | | |
|----------|---|-----|-------------|
| 色谱柱 | : XB-C18(150mm*4.6mm,5µm) | 流速 | : 1.5ml/min |
| 柱温 | : 35°C | 波长 | : 225nm |
| 数据文件名 | : RC\$999 - 24-71/24-7949-2 - zzp-2026032321p-rcd-jx-pH4.5jz-jf50z-P1-1.lcd | | |
| 方法文件名 | : RC\$999 - 20260408-FX273.lcm | | |
| 批处理文件名 | : RC\$999 - 20260409-FX273.lcb | | |
| 样品瓶号 | : 1-30 | 版本号 | : 6.115 |
| 进样体积 | : 50 µl | 实验者 | : xiexinhui |
| 进样时间 | : 2026/04/09 15:41:33 | 处理者 | : xiexinhui |
| 处理时间(V2) | : 2026/04/10 15:49:11 | | |
| 仪器型号 | : SHIMADZU LC-2050C (FX273) | | |

<色谱图>



<峰表>

检测器A Ch1 225nm

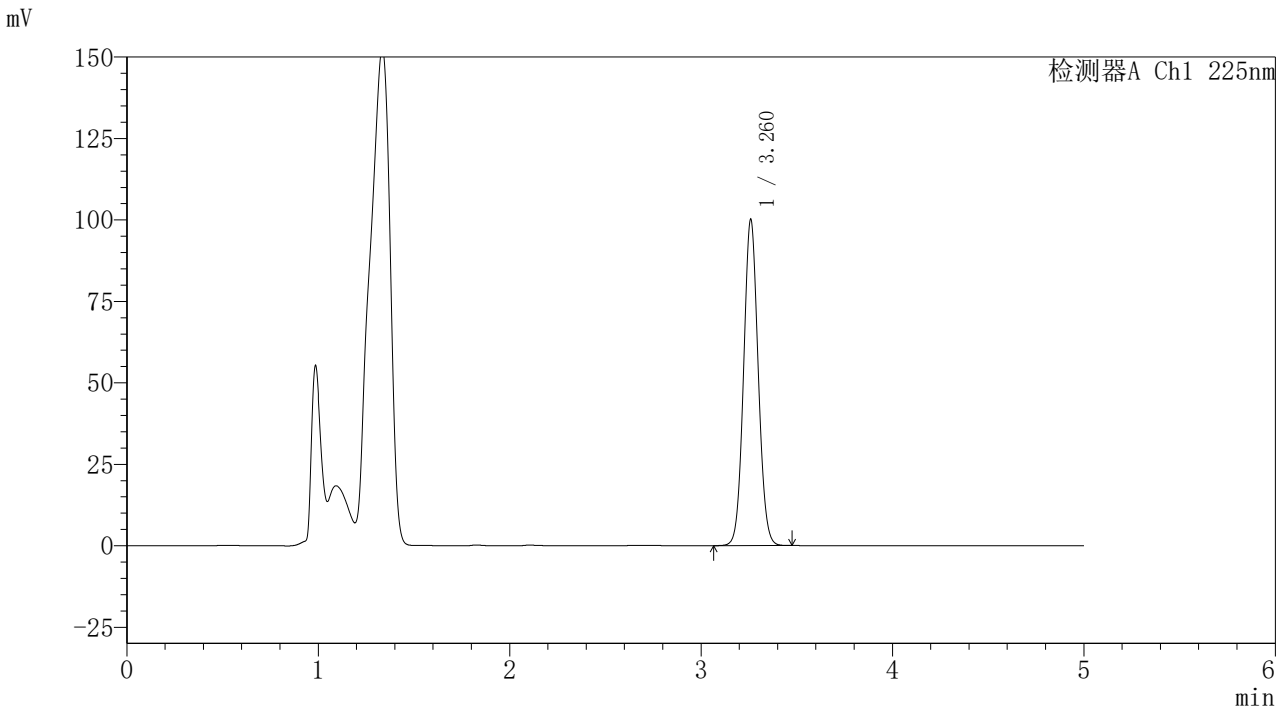
| 峰号 | 保留时间 | 面积 | 面积% | 高度 | 理论塔板数(USP) | 拖尾因子 | 分离度(USP) |
|----|-------|--------|---------|-------|------------|-------|----------|
| 1 | 3.259 | 510551 | 100.000 | 96460 | 8863 | 1.065 | -- |
| 总计 | | 510551 | 100.000 | 96460 | | | |



<样品信息>

| | | | |
|----------|---|-----|-------------|
| 色谱柱 | : XB-C18(150mm*4.6mm,5µm) | 流速 | : 1.5ml/min |
| 柱温 | : 35°C | 波长 | : 225nm |
| 数据文件名 | : RC\$999 - 24-71/24-7950-2 - zzp-2026032321p-rcd-jx-pH4.5jz-jf50z-P2-1.lcd | | |
| 方法文件名 | : RC\$999 - 20260408-FX273.lcm | | |
| 批处理文件名 | : RC\$999 - 20260409-FX273.lcb | | |
| 样品瓶号 | : 1-39 | 版本号 | : 6.115 |
| 进样体积 | : 50 µl | 实验者 | : xiexinhui |
| 进样时间 | : 2026/04/09 15:46:58 | 处理者 | : xiexinhui |
| 处理时间(V2) | : 2026/04/10 15:49:14 | | |
| 仪器型号 | : SHIMADZU LC-2050C (FX273) | | |

<色谱图>



<峰表>

检测器A Ch1 225nm

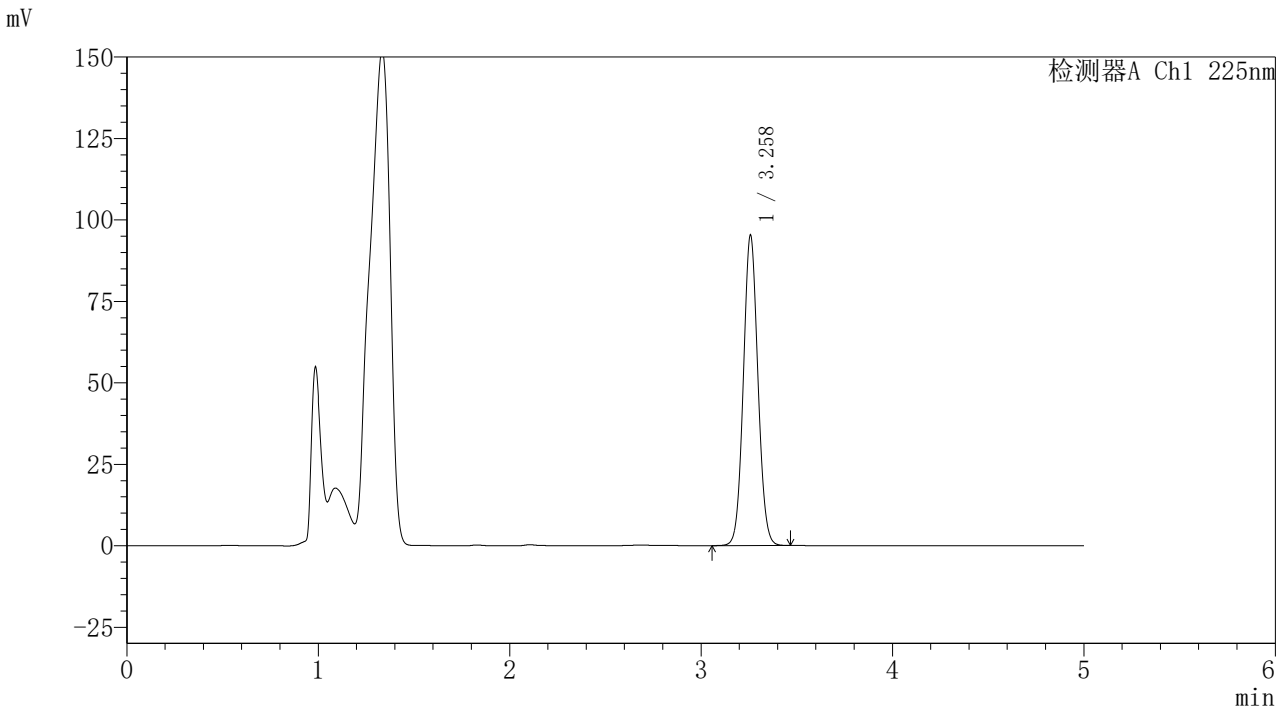
| 峰号 | 保留时间 | 面积 | 面积% | 高度 | 理论塔板数(USP) | 拖尾因子 | 分离度(USP) |
|----|-------|--------|---------|-------|------------|-------|----------|
| 1 | 3.260 | 527788 | 100.000 | 99526 | 8858 | 1.065 | -- |
| 总计 | | 527788 | 100.000 | 99526 | | | |



<样品信息>

| | | | |
|----------|---|-----|-------------|
| 色谱柱 | : XB-C18(150mm*4.6mm,5μm) | 流速 | : 1.5ml/min |
| 柱温 | : 35°C | 波长 | : 225nm |
| 数据文件名 | : RC\$999 - 24-71/24-7951-2 - zzp-2026032321p-rcd-jx-pH4.5jz-jf50z-P3-1.lcd | | |
| 方法文件名 | : RC\$999 - 20260408-FX273.lcm | | |
| 批处理文件名 | : RC\$999 - 20260409-FX273.lcb | | |
| 样品瓶号 | : 1-48 | 版本号 | : 6.115 |
| 进样体积 | : 50 μl | 实验者 | : xiexinhui |
| 进样时间 | : 2026/04/09 15:52:23 | 处理者 | : xiexinhui |
| 处理时间(V2) | : 2026/04/10 15:49:16 | | |
| 仪器型号 | : SHIMADZU LC-2050C (FX273) | | |

<色谱图>



<峰表>

检测器A Ch1 225nm

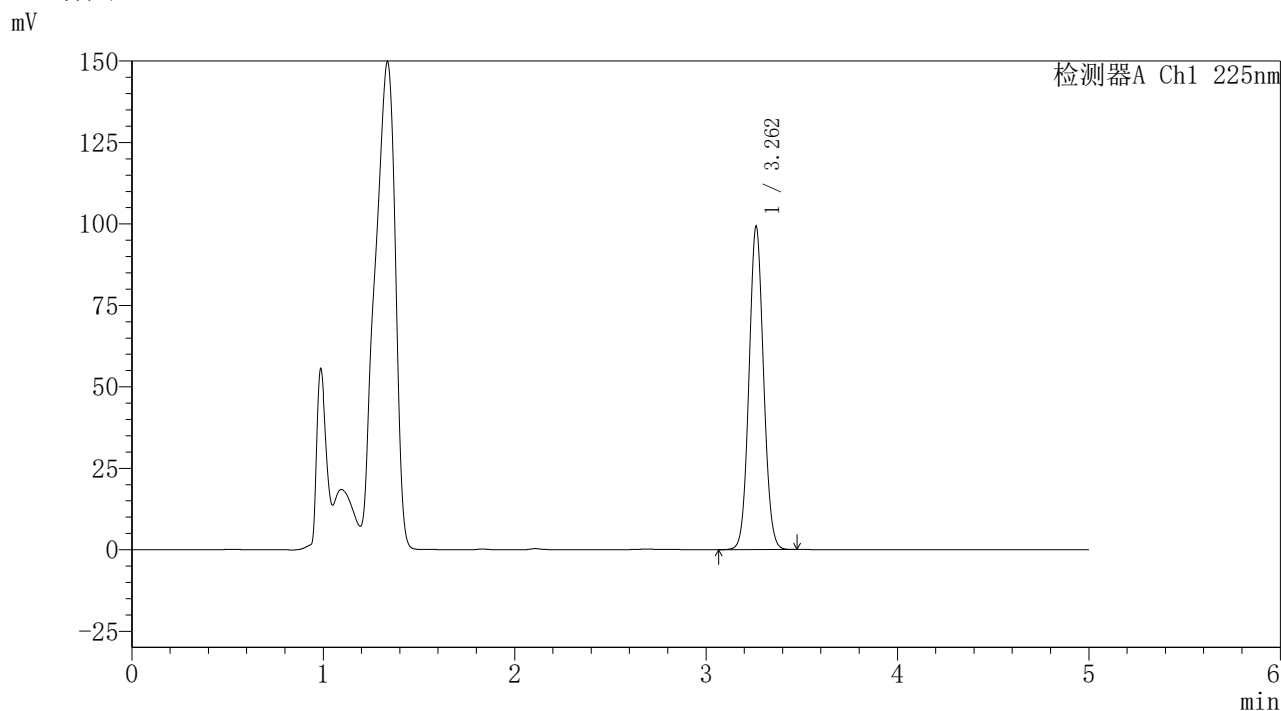
| 峰号 | 保留时间 | 面积 | 面积% | 高度 | 理论塔板数(USP) | 拖尾因子 | 分离度(USP) |
|----|-------|--------|---------|-------|------------|-------|----------|
| 1 | 3.258 | 501788 | 100.000 | 94851 | 8866 | 1.065 | -- |
| 总计 | | 501788 | 100.000 | 94851 | | | |



<样品信息>

| | | | |
|----------|---|-----|-------------|
| 色谱柱 | : XB-C18(150mm*4.6mm,5μm) | 流速 | : 1.5ml/min |
| 柱温 | : 35°C | 波长 | : 225nm |
| 数据文件名 | : RC\$999 - 24-71/24-7952-2 - zzp-25112001p-rcd-jx-pH4.5jz-jf50z-P1-1.lcd | | |
| 方法文件名 | : RC\$999 - 20260408-FX273.lcm | | |
| 批处理文件名 | : RC\$999 - 20260409-FX273.lcb | | |
| 样品瓶号 | : 1-4 | 版本号 | : 6.115 |
| 进样体积 | : 50 μl | 实验者 | : xiexinhui |
| 进样时间 | : 2026/04/09 15:57:48 | 处理者 | : xiexinhui |
| 处理时间(V2) | : 2026/04/10 15:49:19 | | |
| 仪器型号 | : SHIMADZU LC-2050C (FX273) | | |

<色谱图>



<峰表>

检测器A Ch1 225nm

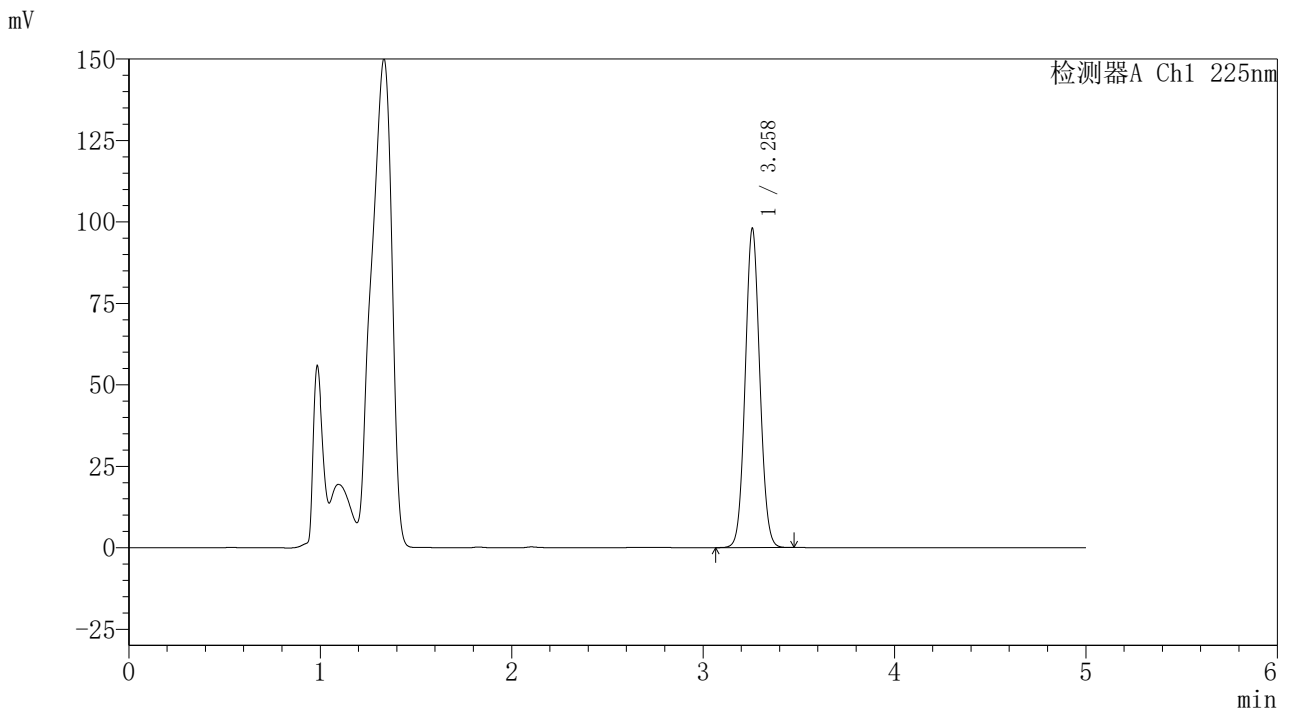
| 峰号 | 保留时间 | 面积 | 面积% | 高度 | 理论塔板数(USP) | 拖尾因子 | 分离度(USP) |
|----|-------|--------|---------|-------|------------|-------|----------|
| 1 | 3.262 | 522749 | 100.000 | 99085 | 8861 | 1.064 | -- |
| 总计 | | 522749 | 100.000 | 99085 | | | |



<样品信息>

色谱柱 : XB-C18(150mm*4.6mm,5 μ m) 流速: 1.5ml/min
 柱温 : 35 $^{\circ}$ C 波长: 225nm
 数据文件名 : RC\$999 - 24-71/24-7953-2 - zzp-25112001p-rcd-jx-pH4.5jz-jf50z-P2-1.lcd
 方法文件名 : RC\$999 - 20260408-FX273.lcm
 批处理文件名: RC\$999 - 20260409-FX273.lcb
 样品瓶号 : 1-13
 进样体积 : 50 μ l 版本号: 6.115
 进样时间 : 2026/04/09 16:03:13 实验者: xiexinhui
 处理时间(V2) : 2026/04/10 15:49:21 处理者: xiexinhui
 仪器型号 : SHIMADZU LC-2050C (FX273)

<色谱图>



<峰表>

检测器A Ch1 225nm

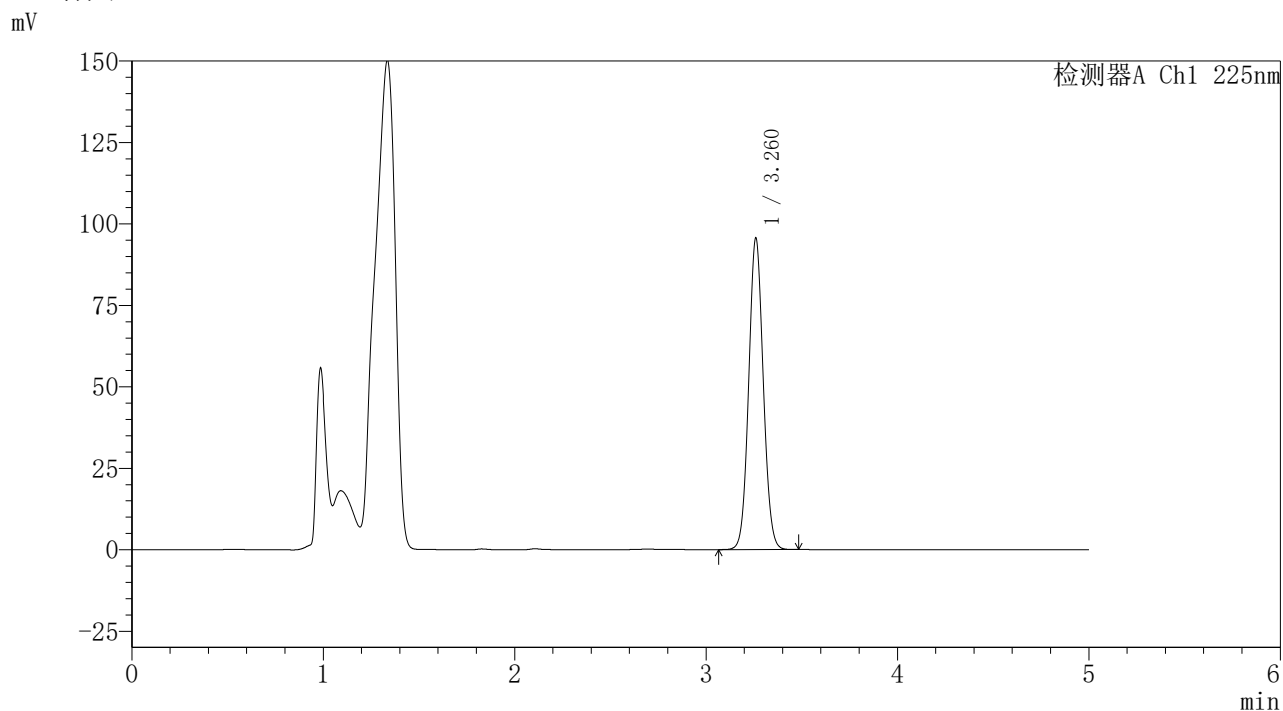
| 峰号 | 保留时间 | 面积 | 面积% | 高度 | 理论塔板数(USP) | 拖尾因子 | 分离度(USP) |
|----|-------|--------|---------|-------|------------|-------|----------|
| 1 | 3.258 | 516392 | 100.000 | 97713 | 8853 | 1.065 | -- |
| 总计 | | 516392 | 100.000 | 97713 | | | |



<样品信息>

色谱柱 : XB-C18(150mm*4.6mm,5 μ m) 流 速: 1.5ml/min
 柱温 : 35 $^{\circ}$ C 波 长: 225nm
 数据文件名 : RC\$999 - 24-71/24-7954-2 - zzp-25112001p-rcd-jx-pH4.5jz-jf50z-P3-1.lcd
 方法文件名 : RC\$999 - 20260408-FX273.lcm
 批处理文件名: RC\$999 - 20260409-FX273.lcb
 样品瓶号 : 1-22
 进样体积 : 50 μ l 版本号: 6.115
 进样时间 : 2026/04/09 16:08:37 实验者: xiexinhui
 处理时间(V2) : 2026/04/10 15:49:24 处理者: xiexinhui
 仪器型号 : SHIMADZU LC-2050C (FX273)

<色谱图>



<峰表>

检测器A Ch1 225nm

| 峰号 | 保留时间 | 面积 | 面积% | 高度 | 理论塔板数(USP) | 拖尾因子 | 分离度(USP) |
|----|-------|--------|---------|-------|------------|-------|----------|
| 1 | 3.260 | 503313 | 100.000 | 95179 | 8867 | 1.065 | -- |
| 总计 | | 503313 | 100.000 | 95179 | | | |

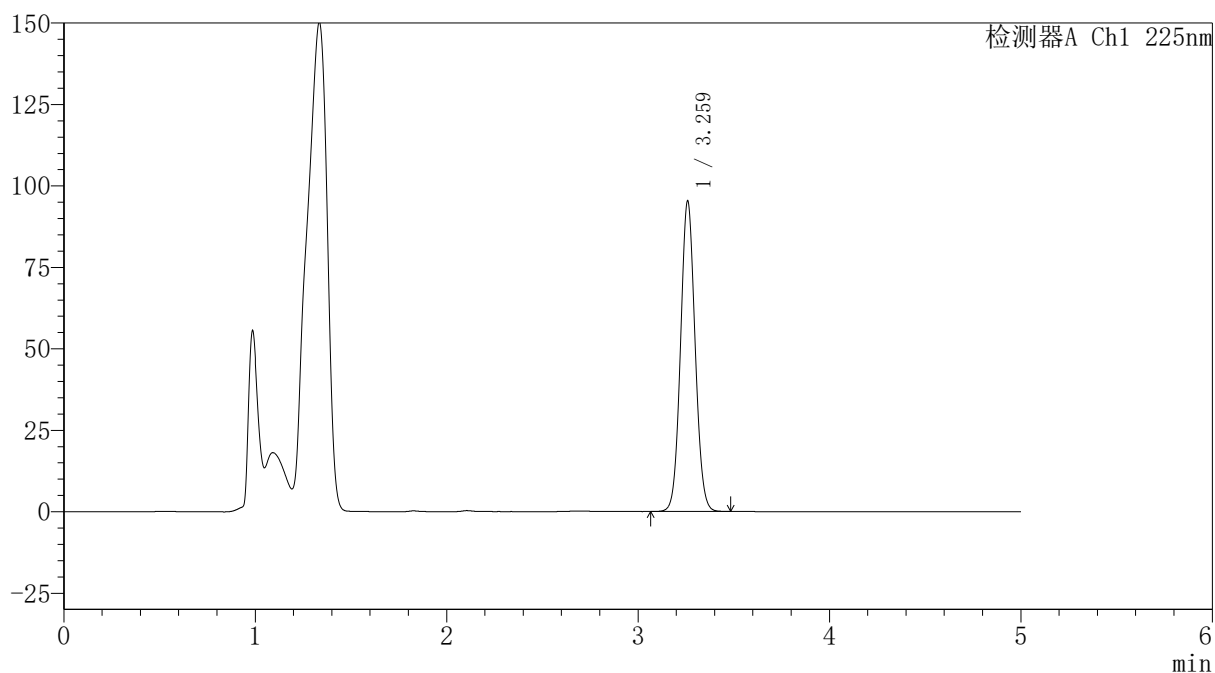


<样品信息>

色谱柱 : XB-C18(150mm*4.6mm,5 μ m) 流 速: 1.5ml/min
柱温 : 35 $^{\circ}$ C 波 长: 225nm
数据文件名 : RC\$999 - 24-71/24-7956-2 - zzp-2026032421pp-rcd-jx-pH4.5jz-jf50z-P2-1.lcd
方法文件名 : RC\$999 - 20260408-FX273.lcm
批处理文件名: RC\$999 - 20260409-FX273.lcb
样品瓶号 : 1-40
进样体积 : 50 μ l 版本号: 6.115
进样时间 : 2026/04/09 16:19:27 实验者: xiexinhui
处理时间(V2) : 2026/04/10 15:49:29 处理者: xiexinhui
仪器型号 : SHIMADZU LC-2050C (FX273)

<色谱图>

mV



<峰表>

检测器A Ch1 225nm

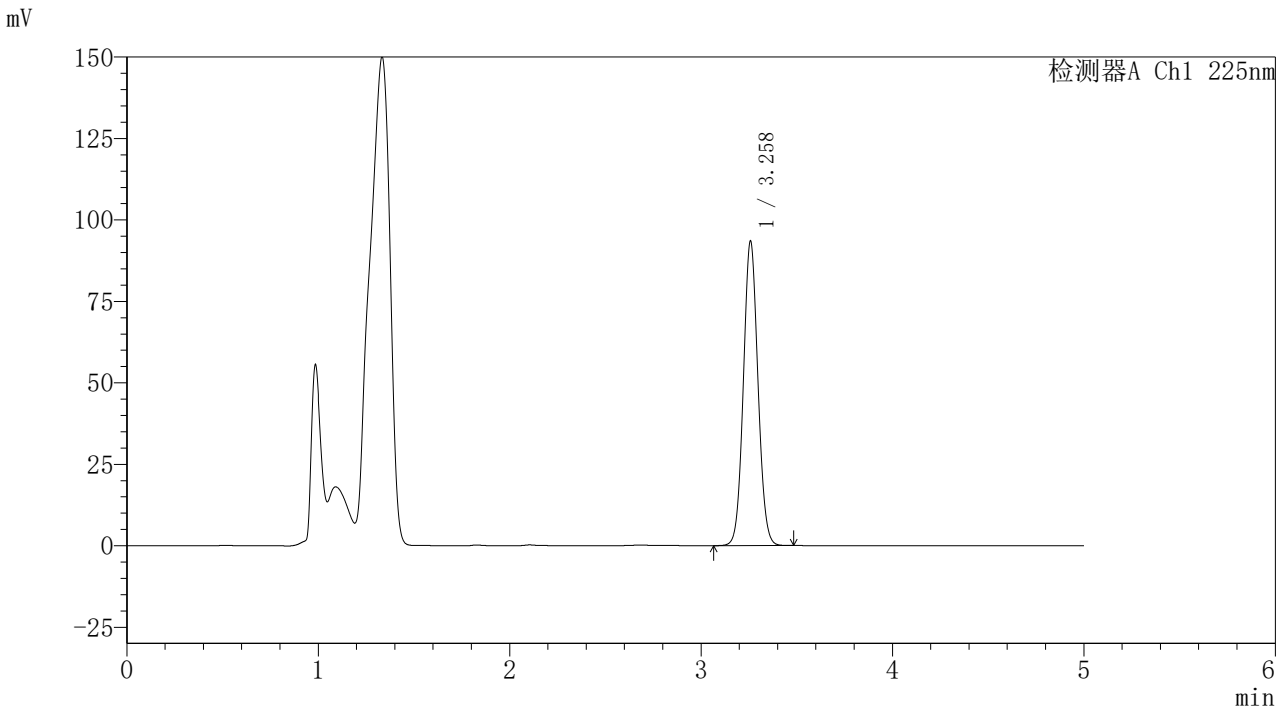
| 峰号 | 保留时间 | 面积 | 面积% | 高度 | 理论塔板数(USP) | 拖尾因子 | 分离度(USP) |
|----|-------|--------|---------|-------|------------|-------|----------|
| 1 | 3.259 | 501894 | 100.000 | 94602 | 8869 | 1.065 | -- |
| 总计 | | 501894 | 100.000 | 94602 | | | |



<样品信息>

色谱柱 : XB-C18(150mm*4.6mm,5μm) 流速: 1.5ml/min
 柱温 : 35°C 波长: 225nm
 数据文件名 : RC\$999 - 24-71/24-7957-2 - zzp-2026032421pp-rcd-jx-pH4.5jz-jf50z-P3-1.lcd
 方法文件名 : RC\$999 - 20260408-FX273.lcm
 批处理文件名: RC\$999 - 20260409-FX273.lcb
 样品瓶号 : 1-49
 进样体积 : 50 μl 版本号: 6.115
 进样时间 : 2026/04/09 16:24:53 实验者: xiexinhui
 处理时间(V2) : 2026/04/10 15:49:31 处理者: xiexinhui
 仪器型号 : SHIMADZU LC-2050C (FX273)

<色谱图>



<峰表>

检测器A Ch1 225nm

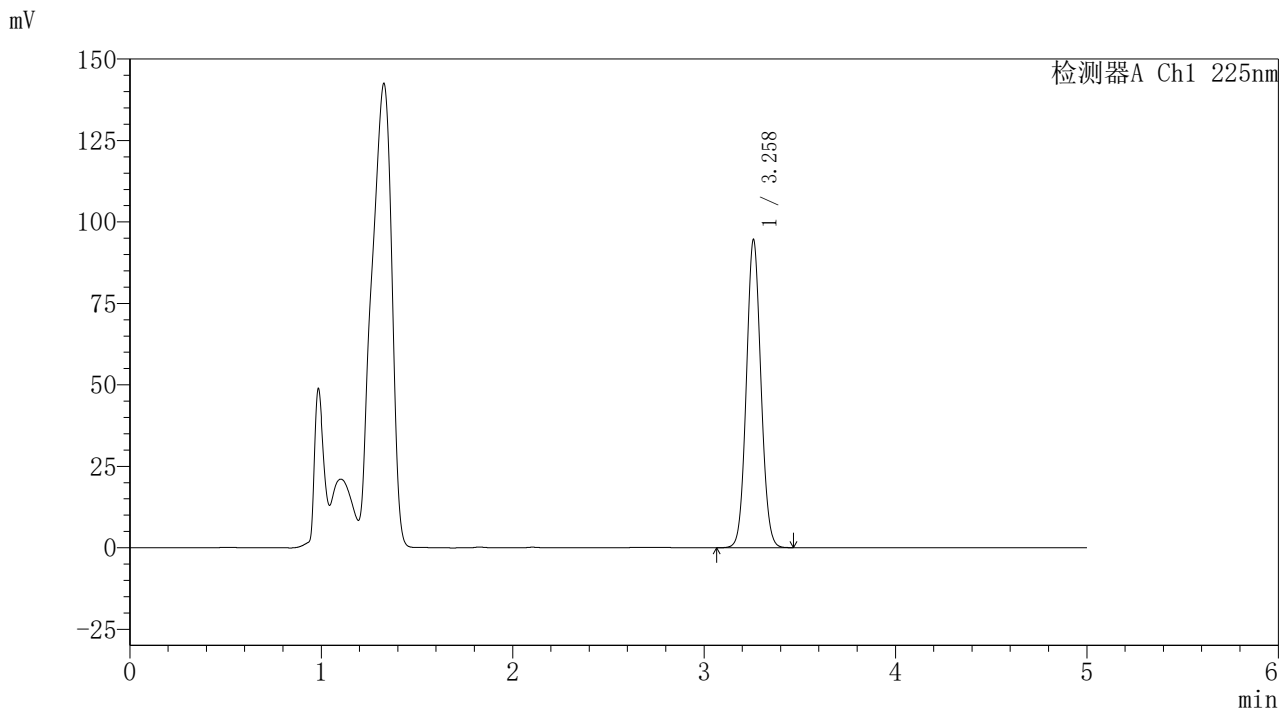
| 峰号 | 保留时间 | 面积 | 面积% | 高度 | 理论塔板数(USP) | 拖尾因子 | 分离度(USP) |
|----|-------|--------|---------|-------|------------|-------|----------|
| 1 | 3.258 | 492158 | 100.000 | 93050 | 8873 | 1.066 | -- |
| 总计 | | 492158 | 100.000 | 93050 | | | |



<样品信息>

色谱柱 : XB-C18(150mm*4.6mm,5μm) 流速: 1.5ml/min
 柱温 : 35°C 波长: 225nm
 数据文件名 : RC\$999 - 24-71/24-7958-2 - zzp-rcd-jx-pH4.5jz-jf50z-dz2-1.lcd
 方法文件名 : RC\$999 - 20260408-FX273.lcm
 批处理文件名: RC\$999 - 20260409-FX273.lcb
 样品瓶号 : 1-27
 进样体积 : 50 μl 版本号: 6.115
 进样时间 : 2026/04/09 16:30:18 实验者: xiexinhui
 处理时间(V2) : 2026/04/10 15:49:35 处理者: xiexinhui
 仪器型号 : SHIMADZU LC-2050C (FX273)

<色谱图>



<峰表>

检测器A Ch1 225nm

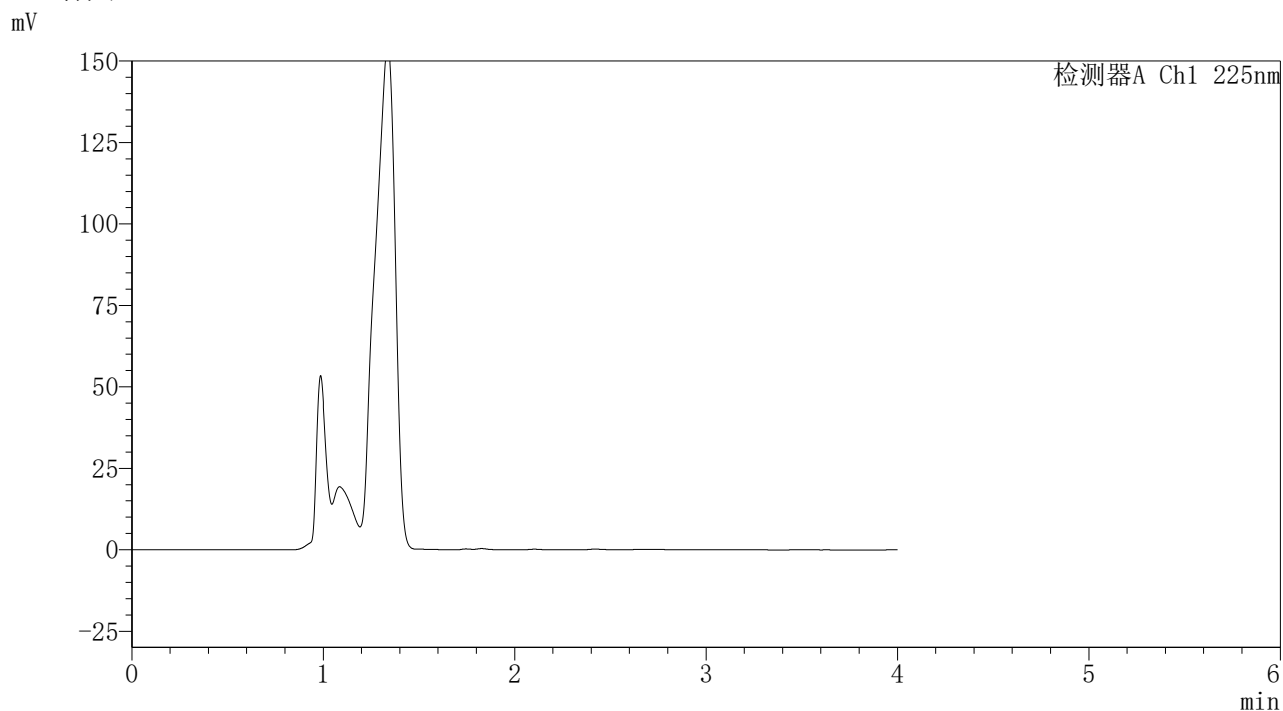
| 峰号 | 保留时间 | 面积 | 面积% | 高度 | 理论塔板数(USP) | 拖尾因子 | 分离度(USP) |
|----|-------|--------|---------|-------|------------|-------|----------|
| 1 | 3.258 | 498089 | 100.000 | 94135 | 8855 | 1.066 | -- |
| 总计 | | 498089 | 100.000 | 94135 | | | |



<样品信息>

| | | | |
|----------|---|-----|-------------|
| 色谱柱 | : XB-C18(150mm*4.6mm,5 μ m) | 流速 | : 1.5ml/min |
| 柱温 | : 35 $^{\circ}$ C | 波长 | : 225nm |
| 数据文件名 | : RC\$999 - 24-72/24-8017-2 - zzp-rcd-jx-pH4.5jz-jf50z-rj.lcd | | |
| 方法文件名 | : RC\$999 - 20260408-FX273.lcm | | |
| 批处理文件名 | : RC\$999 - 20260410-FX273.lcb | | |
| 样品瓶号 | : 1-9 | 版本号 | : 6.115 |
| 进样体积 | : 50 μ l | 实验者 | : xiexinhui |
| 进样时间 | : 2026/04/10 13:27:42 | 处理者 | : xiexinhui |
| 处理时间(V2) | : 2026/04/10 15:49:57 | | |
| 仪器型号 | : SHIMADZU LC-2050C (FX273) | | |

<色谱图>



<峰表>

检测器A Ch1 225nm

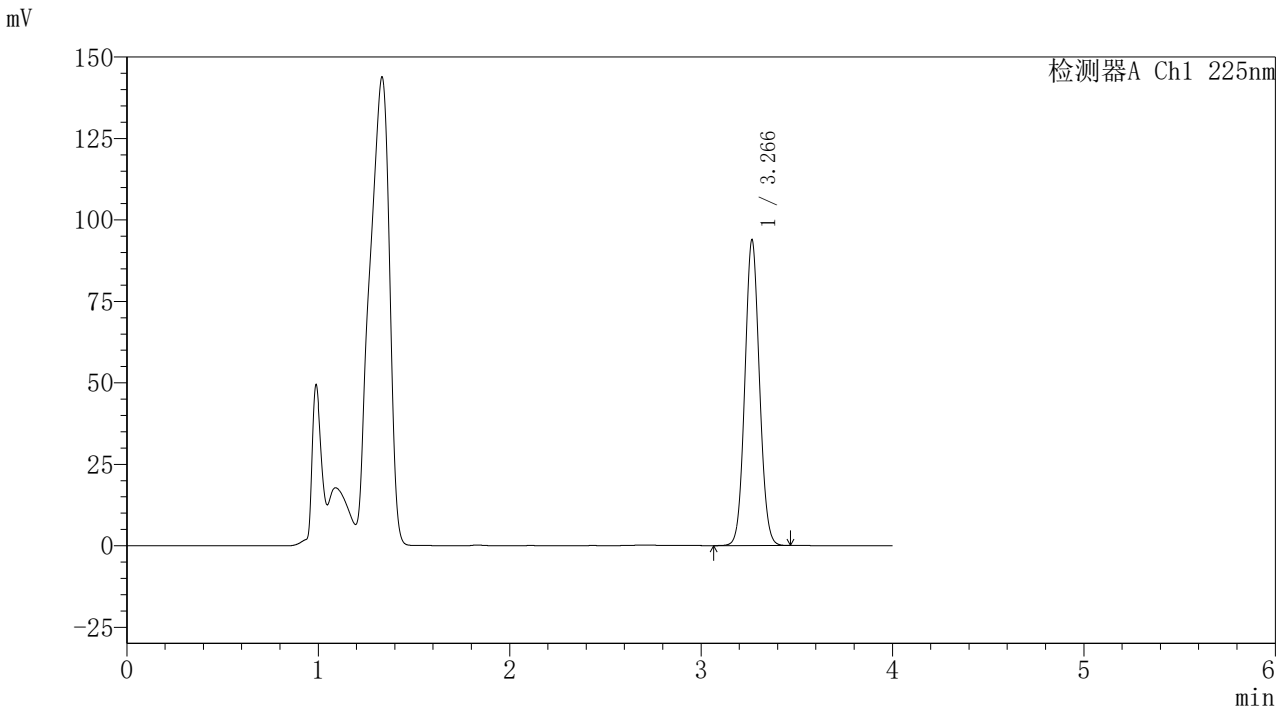
| 峰号 | 保留时间 | 面积 | 面积% | 高度 | 理论塔板数(USP) | 拖尾因子 | 分离度(USP) |
|----|------|----|-----|----|------------|------|----------|
| 总计 | | | | | | | |



<样品信息>

| | | | |
|----------|--|-----|-------------|
| 色谱柱 | : XB-C18(150mm*4.6mm,5µm) | 流速 | : 1.5ml/min |
| 柱温 | : 35°C | 波长 | : 225nm |
| 数据文件名 | : RC\$999 - 24-72/24-8018-2 - zzp-rcd-jx-pH4.5jz-jf50z-dz1-1.lcd | | |
| 方法文件名 | : RC\$999 - 20260408-FX273.lcm | | |
| 批处理文件名 | : RC\$999 - 20260410-FX273.lcb | | |
| 样品瓶号 | : 1-18 | 版本号 | : 6.115 |
| 进样体积 | : 50 µl | 实验者 | : xiexinhui |
| 进样时间 | : 2026/04/10 13:32:08 | 处理者 | : xiexinhui |
| 处理时间(V2) | : 2026/04/10 15:49:59 | | |
| 仪器型号 | : SHIMADZU LC-2050C (FX273) | | |

<色谱图>



<峰表>

检测器A Ch1 225nm

| 峰号 | 保留时间 | 面积 | 面积% | 高度 | 理论塔板数(USP) | 拖尾因子 | 分离度(USP) |
|----|-------|--------|---------|-------|------------|-------|----------|
| 1 | 3.266 | 495316 | 100.000 | 93521 | 8861 | 1.066 | -- |
| 总计 | | 495316 | 100.000 | 93521 | | | |

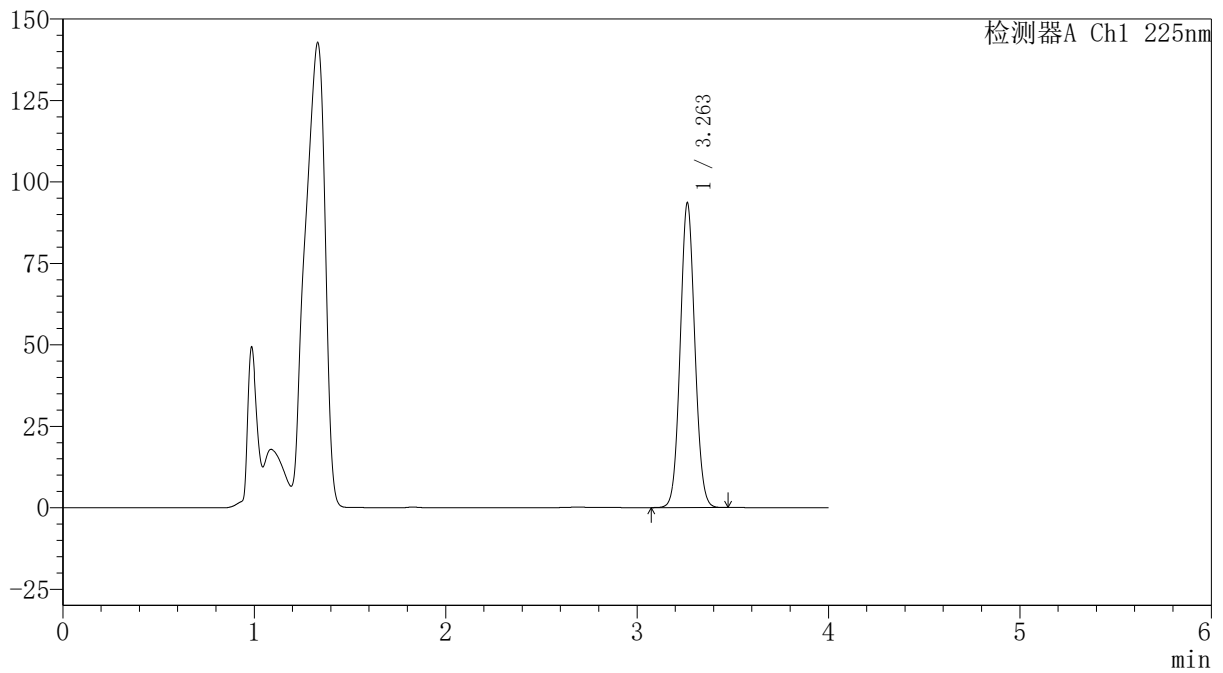


<样品信息>

色谱柱 : XB-C18(150mm*4.6mm,5 μ m) 流 速: 1.5ml/min
 柱温 : 35 $^{\circ}$ C 波 长: 225nm
 数据文件名 : RC\$999 - 24-72/24-8022-2 - zzp-rcd-jx-pH4.5jz-jf50z-dz1-5.lcd
 方法文件名 : RC\$999 - 20260408-FX273.lcm
 批处理文件名: RC\$999 - 20260410-FX273.lcb
 样品瓶号 : 1-18
 进样体积 : 50 μ l 版本号: 6.115
 进样时间 : 2026/04/10 13:49:50 实验者: xiexinhui
 处理时间(V2) : 2026/04/10 15:50:10 处理者: xiexinhui
 仪器型号 : SHIMADZU LC-2050C (FX273)

<色谱图>

mV



<峰表>

检测器A Ch1 225nm

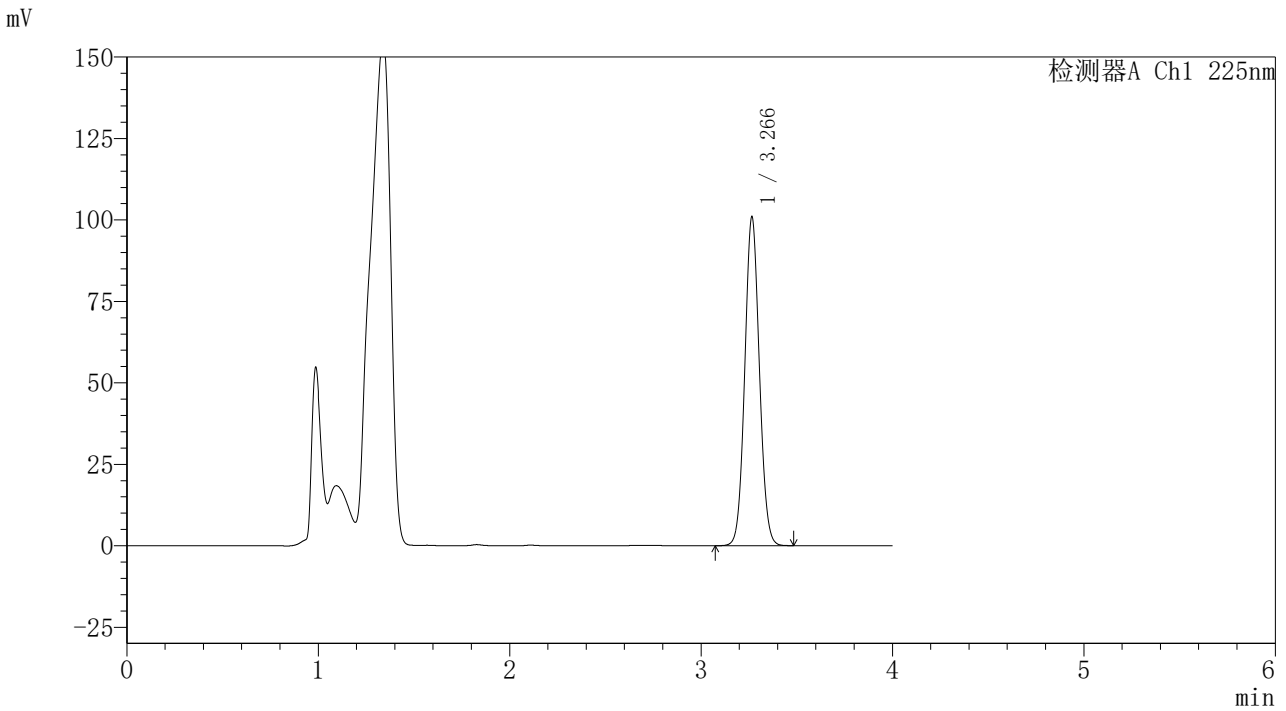
| 峰号 | 保留时间 | 面积 | 面积% | 高度 | 理论塔板数(USP) | 拖尾因子 | 分离度(USP) |
|----|-------|--------|---------|-------|------------|-------|----------|
| 1 | 3.263 | 493769 | 100.000 | 93552 | 8846 | 1.065 | -- |
| 总计 | | 493769 | 100.000 | 93552 | | | |



<样品信息>

| | | | |
|----------|---|-----|-------------|
| 色谱柱 | : XB-C18(150mm*4.6mm,5µm) | 流速 | : 1.5ml/min |
| 柱温 | : 35°C | 波长 | : 225nm |
| 数据文件名 | : RC\$999 - 24-72/24-8023-2 - zzp-2026032321p-rcd-jx-pH4.5jz-jf50z-P1-1.lcd | | |
| 方法文件名 | : RC\$999 - 20260408-FX273.lcm | | |
| 批处理文件名 | : RC\$999 - 20260410-FX273.lcb | | |
| 样品瓶号 | : 1-3 | 版本号 | : 6.115 |
| 进样体积 | : 50 µl | 实验者 | : xiexinhui |
| 进样时间 | : 2026/04/10 13:54:15 | 处理者 | : xiexinhui |
| 处理时间(V2) | : 2026/04/10 15:50:13 | | |
| 仪器型号 | : SHIMADZU LC-2050C (FX273) | | |

<色谱图>



<峰表>

检测器A Ch1 225nm

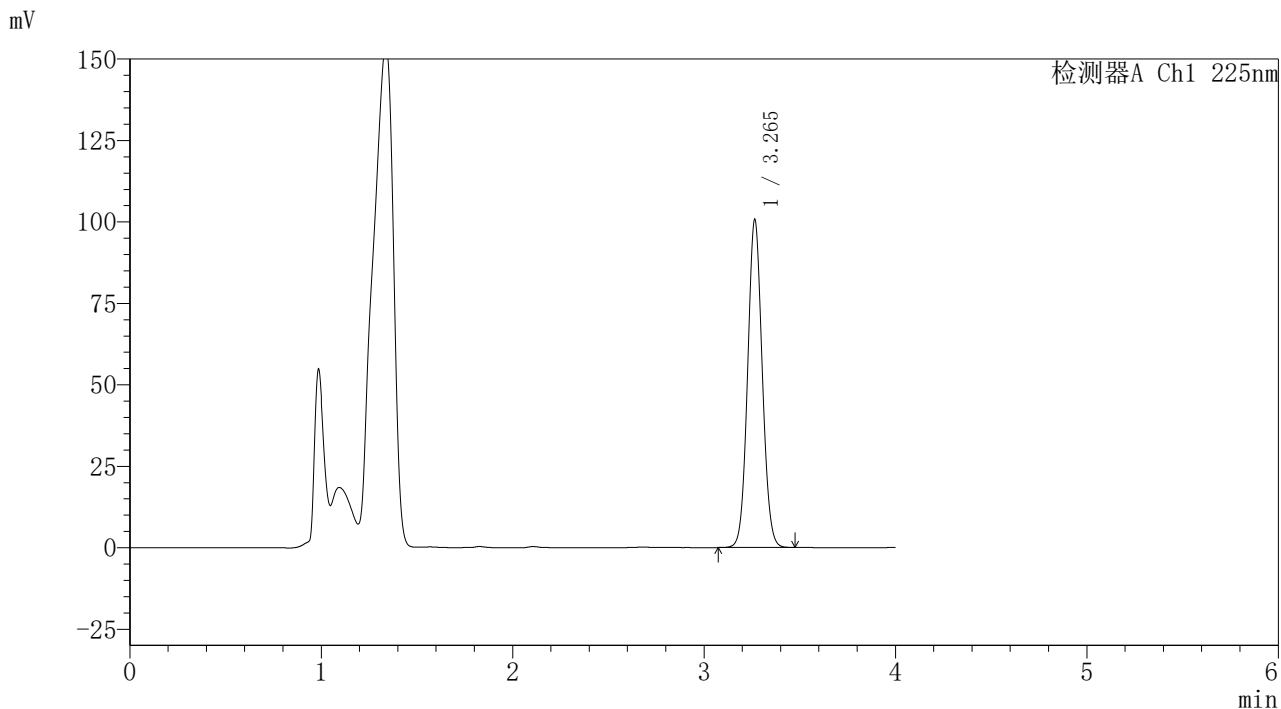
| 峰号 | 保留时间 | 面积 | 面积% | 高度 | 理论塔板数(USP) | 拖尾因子 | 分离度(USP) |
|----|-------|--------|---------|--------|------------|-------|----------|
| 1 | 3.266 | 532567 | 100.000 | 100680 | 8866 | 1.066 | -- |
| 总计 | | 532567 | 100.000 | 100680 | | | |



<样品信息>

| | | | |
|----------|---|-----|-------------|
| 色谱柱 | : XB-C18(150mm*4.6mm,5μm) | 流速 | : 1.5ml/min |
| 柱温 | : 35°C | 波长 | : 225nm |
| 数据文件名 | : RC\$999 - 24-72/24-8024-2 - zzp-2026032321p-rcd-jx-pH4.5jz-jf50z-P2-1.lcd | | |
| 方法文件名 | : RC\$999 - 20260408-FX273.lcm | | |
| 批处理文件名 | : RC\$999 - 20260410-FX273.lcb | | |
| 样品瓶号 | : 1-12 | 版本号 | : 6.115 |
| 进样体积 | : 50 μl | 实验者 | : xiexinhui |
| 进样时间 | : 2026/04/10 13:58:40 | 处理者 | : xiexinhui |
| 处理时间(V2) | : 2026/04/10 15:50:15 | | |
| 仪器型号 | : SHIMADZU LC-2050C (FX273) | | |

<色谱图>



<峰表>

检测器A Ch1 225nm

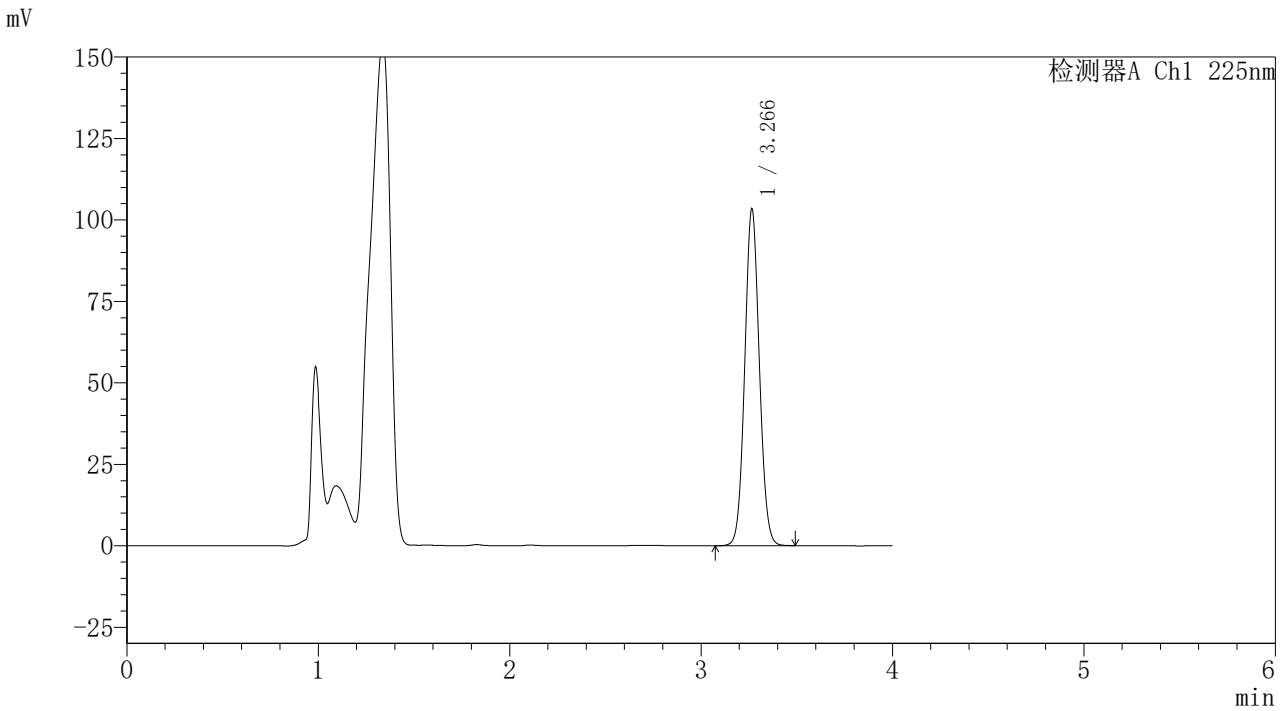
| 峰号 | 保留时间 | 面积 | 面积% | 高度 | 理论塔板数(USP) | 拖尾因子 | 分离度(USP) |
|----|-------|--------|---------|--------|------------|-------|----------|
| 1 | 3.265 | 531526 | 100.000 | 100557 | 8845 | 1.066 | -- |
| 总计 | | 531526 | 100.000 | 100557 | | | |



<样品信息>

| | | | |
|----------|---|-----|-------------|
| 色谱柱 | : XB-C18(150mm*4.6mm,5μm) | 流速 | : 1.5ml/min |
| 柱温 | : 35°C | 波长 | : 225nm |
| 数据文件名 | : RC\$999 - 24-72/24-8025-2 - zzp-2026032321p-rcd-jx-pH4.5jz-jf50z-P3-1.lcd | | |
| 方法文件名 | : RC\$999 - 20260408-FX273.lcm | | |
| 批处理文件名 | : RC\$999 - 20260410-FX273.lcb | | |
| 样品瓶号 | : 1-21 | 版本号 | : 6.115 |
| 进样体积 | : 50 μl | 实验者 | : xiexinhui |
| 进样时间 | : 2026/04/10 14:03:05 | 处理者 | : xiexinhui |
| 处理时间(V2) | : 2026/04/10 15:50:18 | | |
| 仪器型号 | : SHIMADZU LC-2050C (FX273) | | |

<色谱图>



<峰表>

检测器A Ch1 225nm

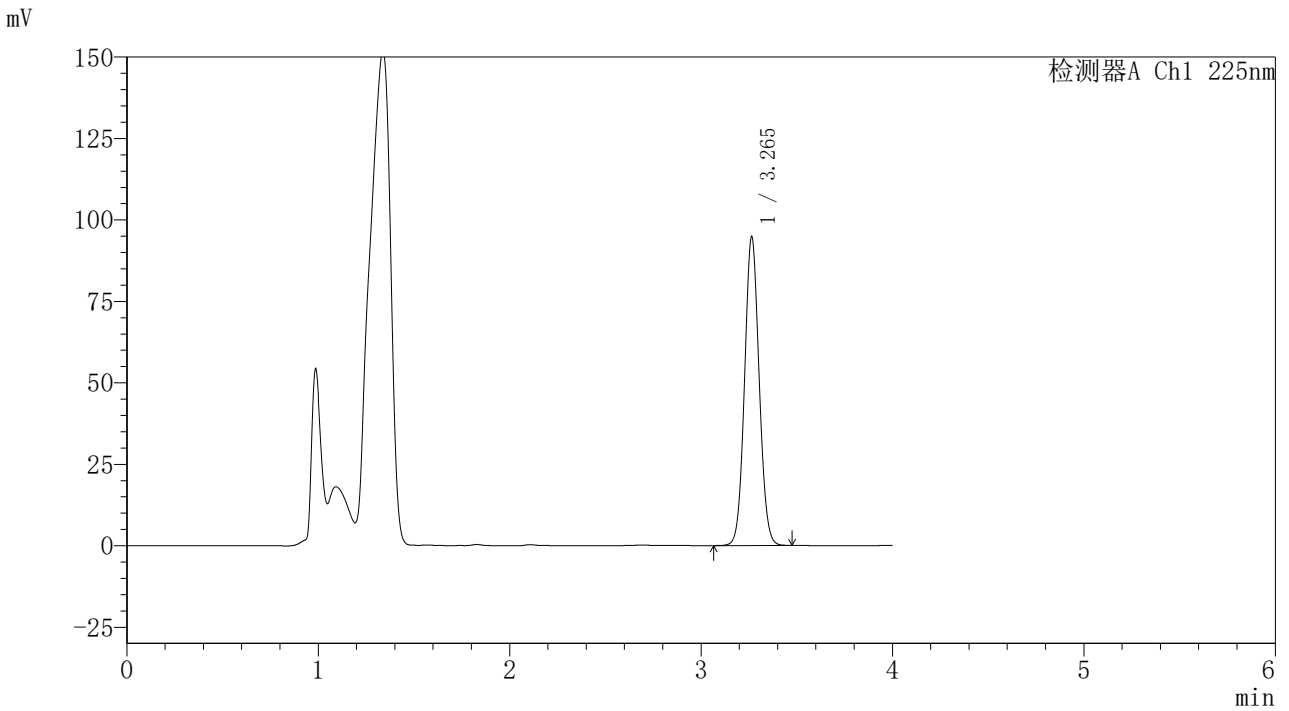
| 峰号 | 保留时间 | 面积 | 面积% | 高度 | 理论塔板数(USP) | 拖尾因子 | 分离度(USP) |
|----|-------|--------|---------|--------|------------|-------|----------|
| 1 | 3.266 | 545629 | 100.000 | 103159 | 8867 | 1.066 | -- |
| 总计 | | 545629 | 100.000 | 103159 | | | |



<样品信息>

| | | | |
|----------|---|-----|-------------|
| 色谱柱 | : XB-C18(150mm*4.6mm,5μm) | 流速 | : 1.5ml/min |
| 柱温 | : 35°C | 波长 | : 225nm |
| 数据文件名 | : RC\$999 - 24-72/24-8028-2 - zzp-2026032321p-rcd-jx-pH4.5jz-jf50z-P6-1.lcd | | |
| 方法文件名 | : RC\$999 - 20260408-FX273.lcm | | |
| 批处理文件名 | : RC\$999 - 20260410-FX273.lcb | | |
| 样品瓶号 | : 1-48 | 版本号 | : 6.115 |
| 进样体积 | : 50 μl | 实验者 | : xiexinhui |
| 进样时间 | : 2026/04/10 14:16:17 | 处理者 | : xiexinhui |
| 处理时间(V2) | : 2026/04/10 15:50:25 | | |
| 仪器型号 | : SHIMADZU LC-2050C (FX273) | | |

<色谱图>



<峰表>

检测器A Ch1 225nm

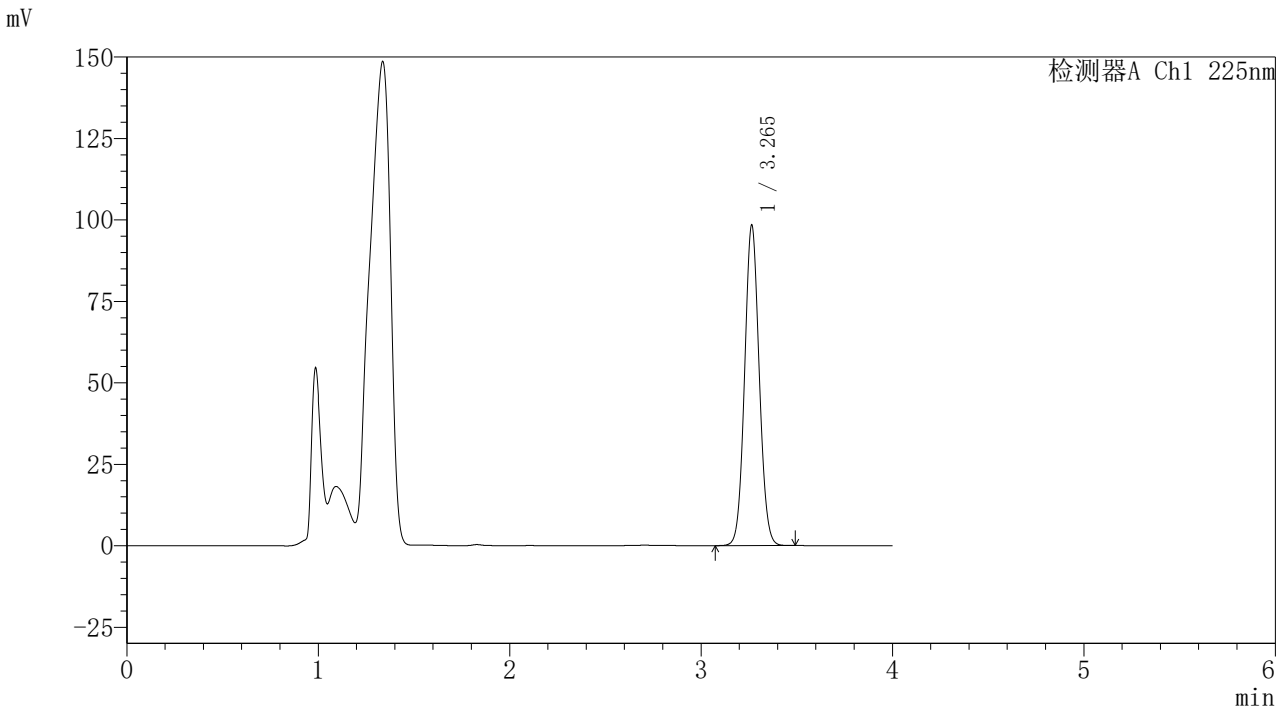
| 峰号 | 保留时间 | 面积 | 面积% | 高度 | 理论塔板数(USP) | 拖尾因子 | 分离度(USP) |
|----|-------|--------|---------|-------|------------|-------|----------|
| 1 | 3.265 | 500062 | 100.000 | 94749 | 8870 | 1.065 | -- |
| 总计 | | 500062 | 100.000 | 94749 | | | |



<样品信息>

| | | | |
|----------|--|-----|-------------|
| 色谱柱 | : XB-C18(150mm*4.6mm,5μm) | 流速 | : 1.5ml/min |
| 柱温 | : 35°C | 波长 | : 225nm |
| 数据文件名 | : RC\$999 - 24-72/24-8029-2 - zzp-2026032321p-zj-rcd-jx-pH4.5jz-jf50z-P1-1.lcd | | |
| 方法文件名 | : RC\$999 - 20260408-FX273.lcm | | |
| 批处理文件名 | : RC\$999 - 20260410-FX273.lcb | | |
| 样品瓶号 | : 1-4 | 版本号 | : 6.115 |
| 进样体积 | : 50 μl | 实验者 | : xiexinhui |
| 进样时间 | : 2026/04/10 14:20:42 | 处理者 | : xiexinhui |
| 处理时间(V2) | : 2026/04/10 15:50:28 | | |
| 仪器型号 | : SHIMADZU LC-2050C (FX273) | | |

<色谱图>



<峰表>

检测器A Ch1 225nm

| 峰号 | 保留时间 | 面积 | 面积% | 高度 | 理论塔板数(USP) | 拖尾因子 | 分离度(USP) |
|----|-------|--------|---------|-------|------------|-------|----------|
| 1 | 3.265 | 519234 | 100.000 | 98318 | 8863 | 1.066 | -- |
| 总计 | | 519234 | 100.000 | 98318 | | | |

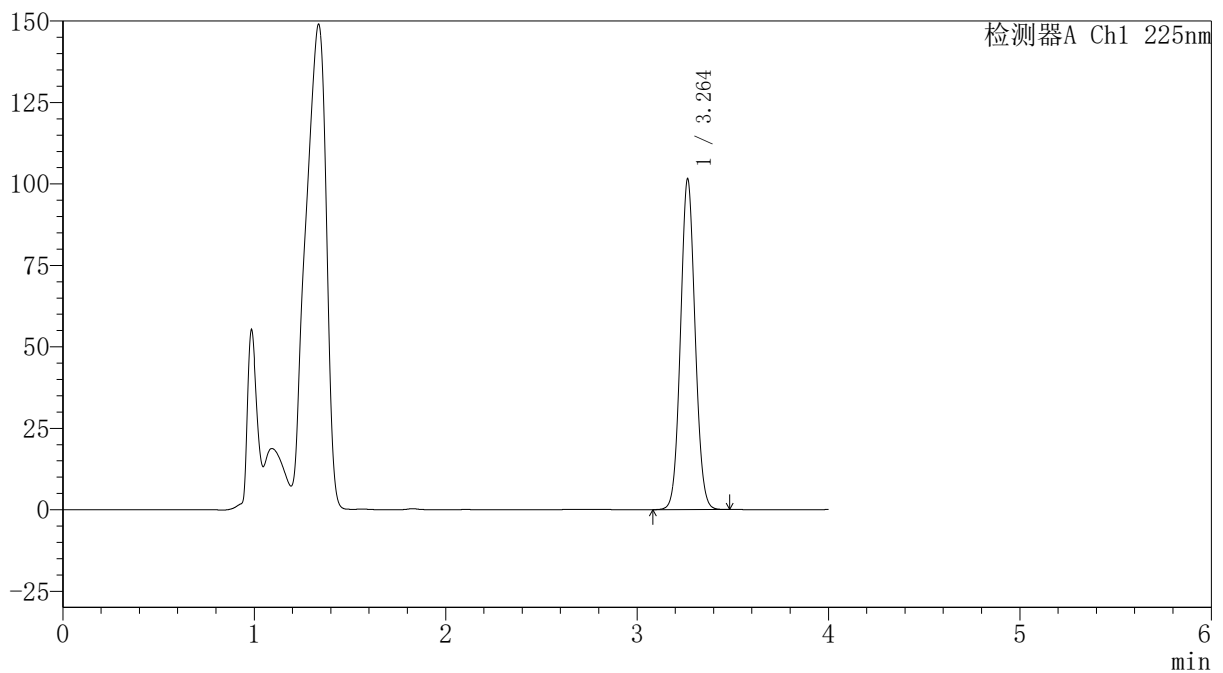


<样品信息>

色谱柱 : XB-C18(150mm*4.6mm,5μm) 流 速: 1.5ml/min
 柱温 : 35°C 波 长: 225nm
 数据文件名 : RC\$999 - 24-72/24-8030-2 - zzp-2026032321p-zj-rcd-jx-pH4.5jz-jf50z-P2-1.lcd
 方法文件名 : RC\$999 - 20260408-FX273.lcm
 批处理文件名: RC\$999 - 20260410-FX273.lcb
 样品瓶号 : 1-13
 进样体积 : 50 μl 版本号: 6.115
 进样时间 : 2026/04/10 14:25:07 实验者: xiexinhui
 处理时间(V2) : 2026/04/10 15:50:30 处理者: xiexinhui
 仪器型号 : SHIMADZU LC-2050C (FX273)

<色谱图>

mV



<峰表>

检测器A Ch1 225nm

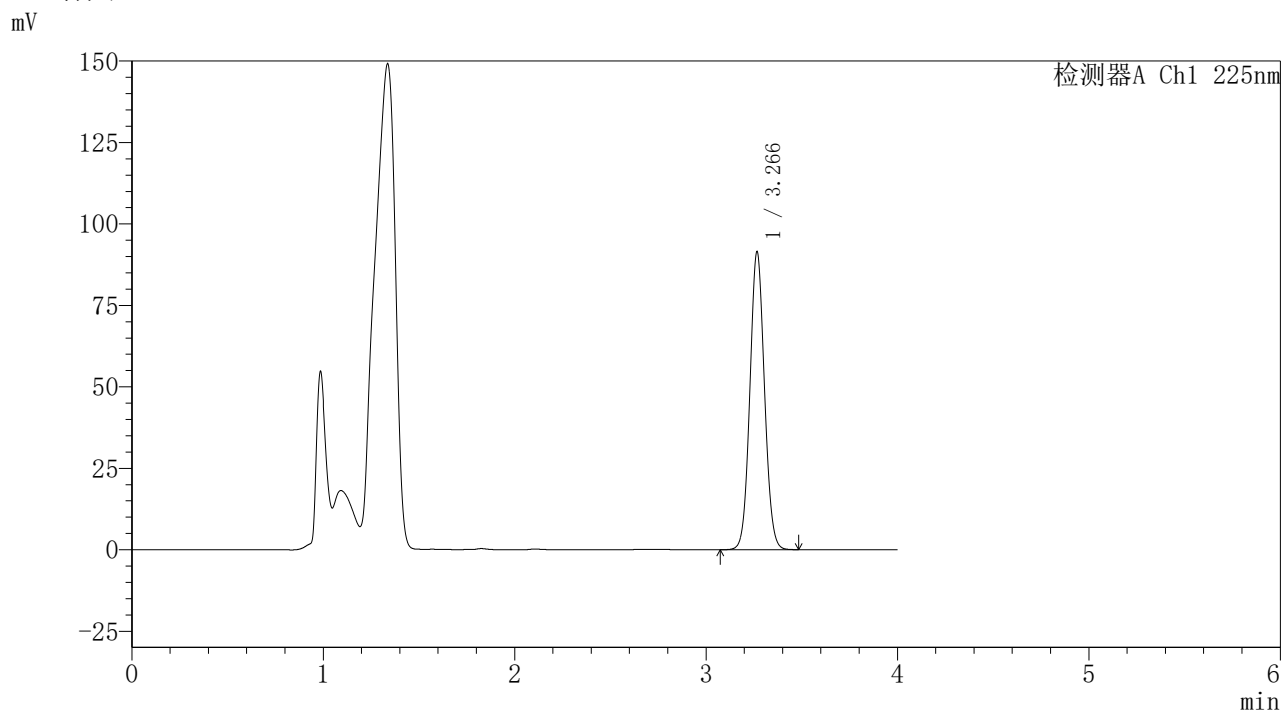
| 峰号 | 保留时间 | 面积 | 面积% | 高度 | 理论塔板数(USP) | 拖尾因子 | 分离度(USP) |
|----|-------|--------|---------|--------|------------|-------|----------|
| 1 | 3.264 | 535551 | 100.000 | 101459 | 8865 | 1.066 | -- |
| 总计 | | 535551 | 100.000 | 101459 | | | |



<样品信息>

| | | | |
|----------|--|-----|-------------|
| 色谱柱 | : XB-C18(150mm*4.6mm,5μm) | 流速 | : 1.5ml/min |
| 柱温 | : 35°C | 波长 | : 225nm |
| 数据文件名 | : RC\$999 - 24-72/24-8033-2 - zzp-2026032321p-zj-rct-jx-pH4.5jz-jf50z-P5-1.lcd | | |
| 方法文件名 | : RC\$999 - 20260408-FX273.lcm | | |
| 批处理文件名 | : RC\$999 - 20260410-FX273.lcb | | |
| 样品瓶号 | : 1-40 | 版本号 | : 6.115 |
| 进样体积 | : 50 μl | 实验者 | : xiexinhui |
| 进样时间 | : 2026/04/10 14:38:20 | 处理者 | : xiexinhui |
| 处理时间(V2) | : 2026/04/10 15:50:38 | | |
| 仪器型号 | : SHIMADZU LC-2050C (FX273) | | |

<色谱图>



<峰表>

检测器A Ch1 225nm

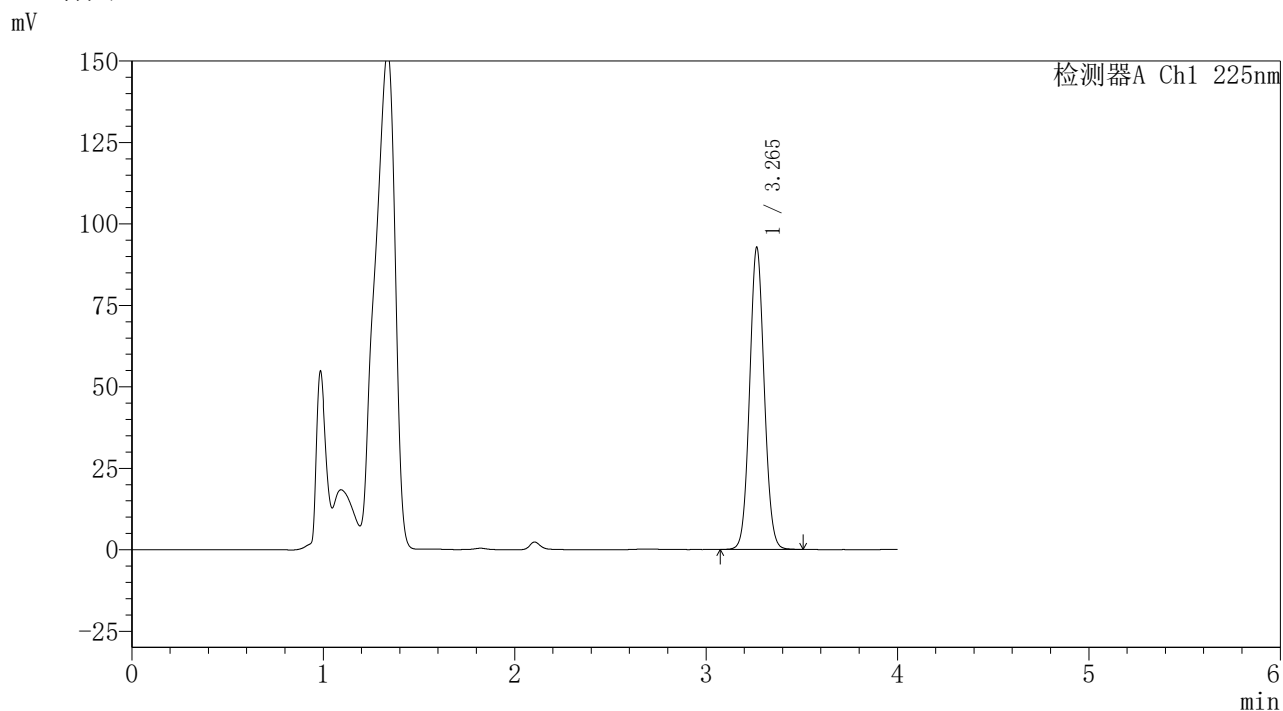
| 峰号 | 保留时间 | 面积 | 面积% | 高度 | 理论塔板数(USP) | 拖尾因子 | 分离度(USP) |
|----|-------|--------|---------|-------|------------|-------|----------|
| 1 | 3.266 | 482222 | 100.000 | 91097 | 8884 | 1.066 | -- |
| 总计 | | 482222 | 100.000 | 91097 | | | |



<样品信息>

| | | | |
|----------|--|-----|-------------|
| 色谱柱 | : XB-C18(150mm*4.6mm,5μm) | 流速 | : 1.5ml/min |
| 柱温 | : 35°C | 波长 | : 225nm |
| 数据文件名 | : RC\$999 - 24-72/24-8034-2 - zzp-2026032321p-zj-rcd-jx-pH4.5jz-jf50z-P6-1.lcd | | |
| 方法文件名 | : RC\$999 - 20260408-FX273.lcm | | |
| 批处理文件名 | : RC\$999 - 20260410-FX273.lcb | | |
| 样品瓶号 | : 1-49 | 版本号 | : 6.115 |
| 进样体积 | : 50 μl | 实验者 | : xiexinhui |
| 进样时间 | : 2026/04/10 14:42:45 | 处理者 | : xiexinhui |
| 处理时间(V2) | : 2026/04/10 15:50:40 | | |
| 仪器型号 | : SHIMADZU LC-2050C (FX273) | | |

<色谱图>



<峰表>

检测器A Ch1 225nm

| 峰号 | 保留时间 | 面积 | 面积% | 高度 | 理论塔板数(USP) | 拖尾因子 | 分离度(USP) |
|----|-------|--------|---------|-------|------------|-------|----------|
| 1 | 3.265 | 488989 | 100.000 | 92635 | 8881 | 1.066 | -- |
| 总计 | | 488989 | 100.000 | 92635 | | | |

