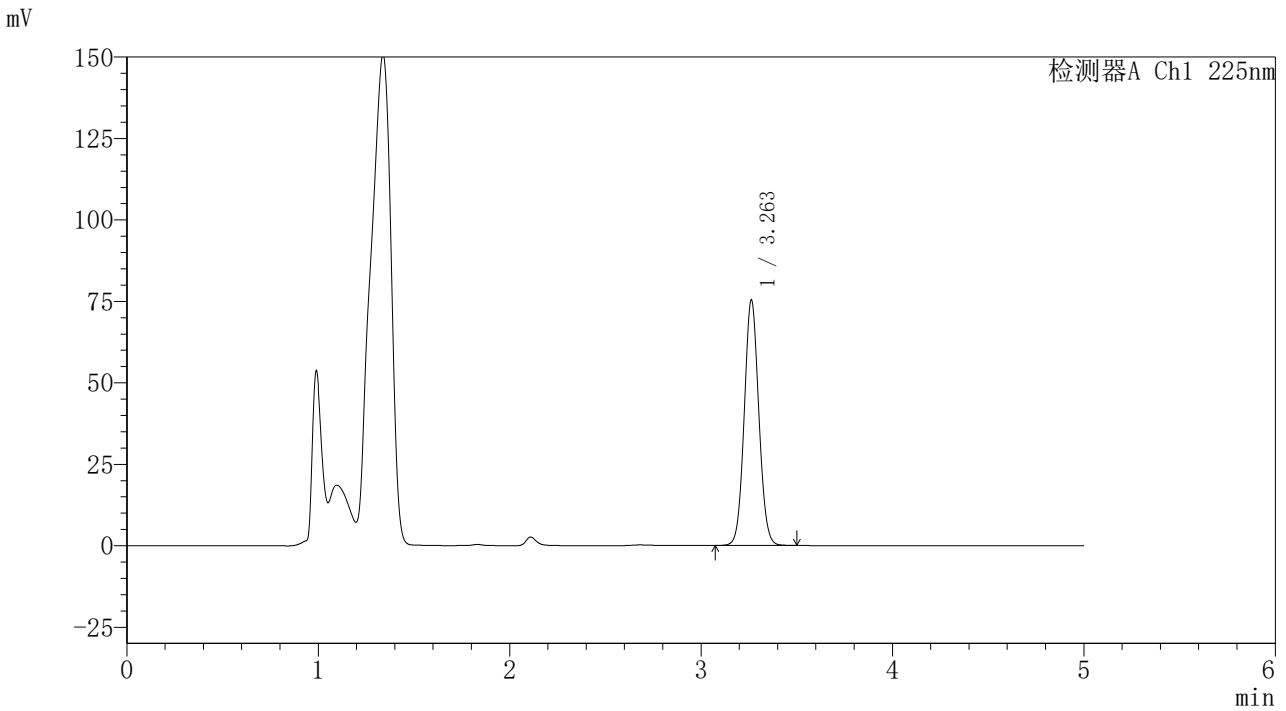




<样品信息>

色谱柱	: XB-C18(150mm*4.6mm,5μm)	流速	: 1.5ml/min
柱温	: 35°C	波长	: 225nm
数据文件名	: RC\$999 - 24-74/24-7961-2 - 1.lcd		
方法文件名	: RC\$999 - 20260408-FX273.lcm		
批处理文件名	: RC\$999 - 20260409-FX273.lcb		
样品瓶号	: 1-8	版本号	: 6.115
进样体积	: 50 μl	实验者	: xiexinhui
进样时间	: 2026/04/09 16:48:45	处理者	: xiexinhui
处理时间(V2)	: 2026/04/10 15:55:27		
仪器型号	: SHIMADZU LC-2050C (FX273)		

<色谱图>



<峰表>

检测器A Ch1 225nm

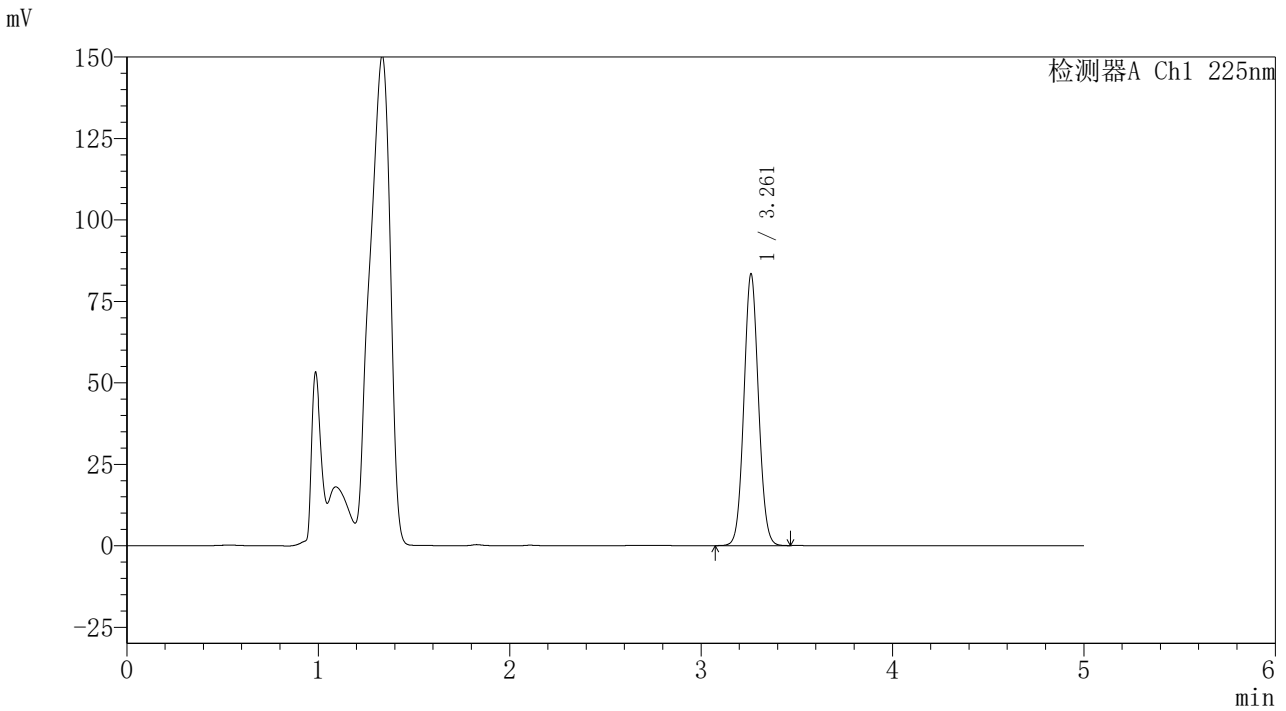
峰号	保留时间	面积	面积%	高度	理论塔板数(USP)	拖尾因子	分离度(USP)
1	3.263	396921	100.000	75338	8891	1.064	--
总计		396921	100.000	75338			



<样品信息>

色谱柱	: XB-C18(150mm*4.6mm,5μm)	流速	: 1.5ml/min
柱温	: 35°C	波长	: 225nm
数据文件名	: RC\$999 - 24-74/24-7962-2 - 2.lcd		
方法文件名	: RC\$999 - 20260408-FX273.lcm		
批处理文件名	: RC\$999 - 20260409-FX273.lcb		
样品瓶号	: 1-17	版本号	: 6.115
进样体积	: 50 μl	实验者	: xiexinhui
进样时间	: 2026/04/09 16:54:10	处理者	: xiexinhui
处理时间(V2)	: 2026/04/10 15:55:30		
仪器型号	: SHIMADZU LC-2050C (FX273)		

<色谱图>



<峰表>

检测器A Ch1 225nm

峰号	保留时间	面积	面积%	高度	理论塔板数(USP)	拖尾因子	分离度(USP)
1	3.261	439245	100.000	83241	8881	1.064	--
总计		439245	100.000	83241			



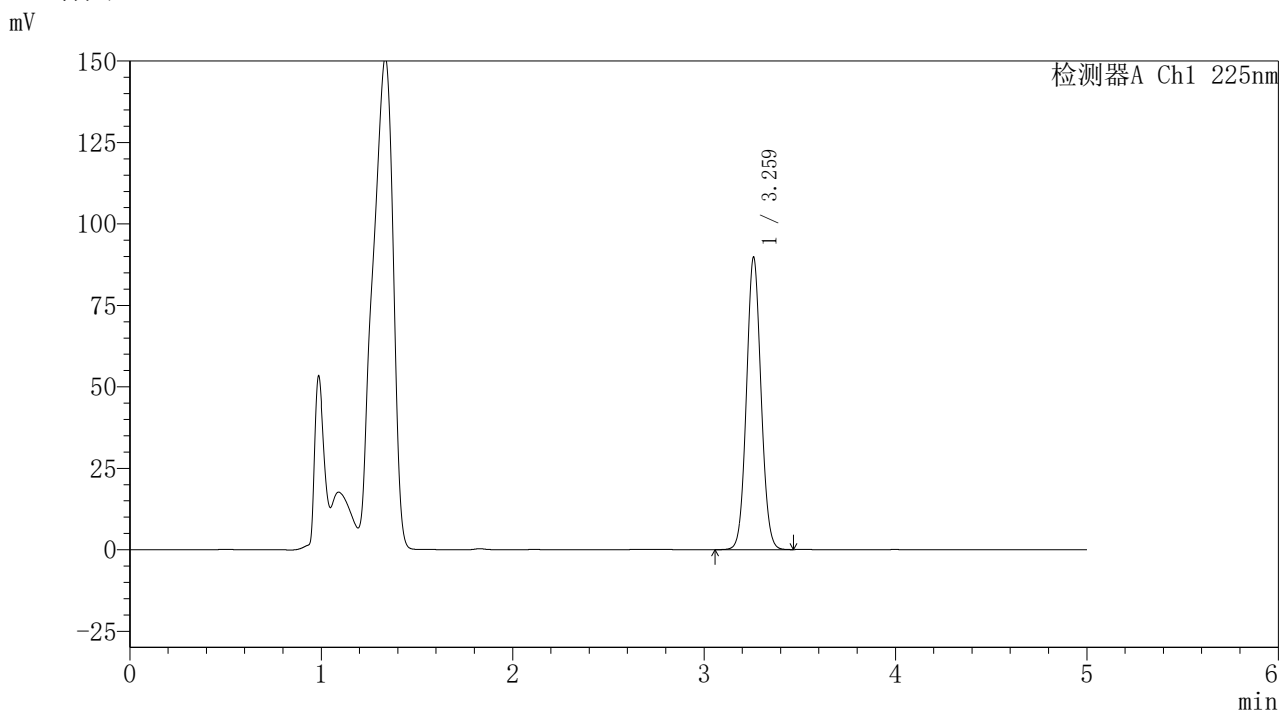
<样品信息>

色谱柱 : XB-C18(150mm*4.6mm,5μm)
 柱温 : 35°C
 数据文件名 : RC\$999 - 24-74/24-7963-2 - 3.lcd
 方法文件名 : RC\$999 - 20260408-FX273.lcm
 批处理文件名: RC\$999 - 20260409-FX273.lcb
 样品瓶号 : 1-26
 进样体积 : 50 μl
 进样时间 : 2026/04/09 16:59:37
 处理时间(V2) : 2026/04/10 15:55:32
 仪器型号 : SHIMADZU LC-2050C (FX273)

流 速: 1.5ml/min
 波 长: 225nm

版本号: 6.115
 实验者: xiexinhui
 处理者: xiexinhui

<色谱图>



<峰表>

检测器A Ch1 225nm

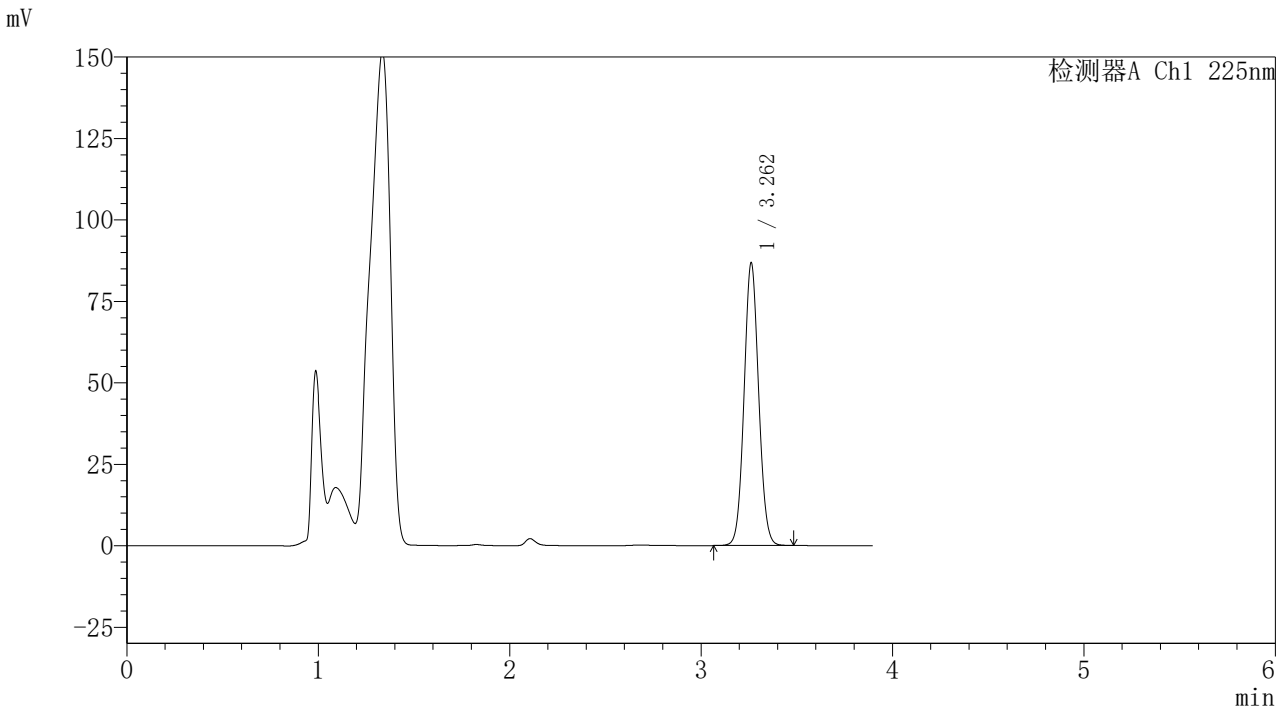
峰号	保留时间	面积	面积%	高度	理论塔板数(USP)	拖尾因子	分离度(USP)
1	3.259	472841	100.000	89221	8873	1.064	--
总计		472841	100.000	89221			



<样品信息>

色谱柱	: XB-C18(150mm*4.6mm,5μm)	流速	: 1.5ml/min
柱温	: 35°C	波长	: 225nm
数据文件名	: RC\$999 - 24-74/24-7964-2 - 4.lcd		
方法文件名	: RC\$999 - 20260408-FX273.lcm		
批处理文件名	: RC\$999 - 20260409-FX273.lcb		
样品瓶号	: 1-35	版本号	: 6.115
进样体积	: 50 μl	实验者	: xiexinhui
进样时间	: 2026/04/09 17:05:02	处理者	: xiexinhui
处理时间(V2)	: 2026/04/10 15:55:35		
仪器型号	: SHIMADZU LC-2050C (FX273)		

<色谱图>



<峰表>

检测器A Ch1 225nm

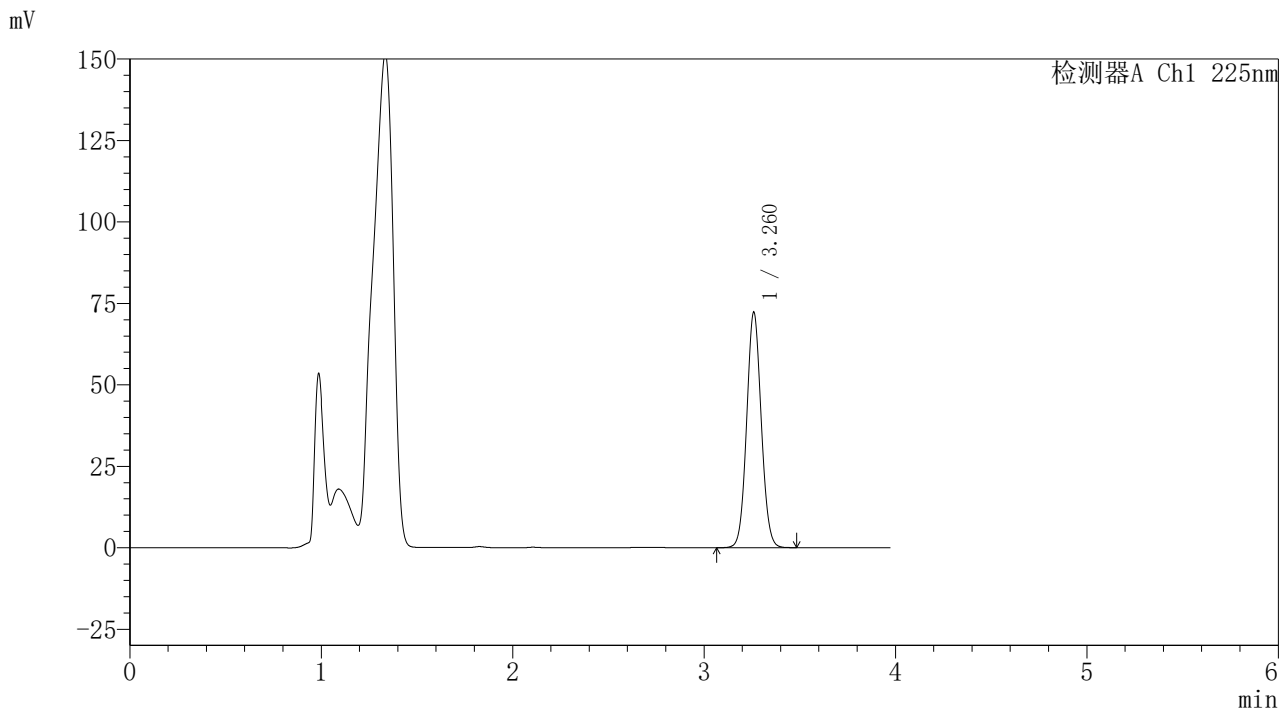
峰号	保留时间	面积	面积%	高度	理论塔板数(USP)	拖尾因子	分离度(USP)
1	3.262	457296	100.000	86729	8880	1.064	--
总计		457296	100.000	86729			



<样品信息>

色谱柱	: XB-C18(150mm*4.6mm,5μm)	流速	: 1.5ml/min
柱温	: 35°C	波长	: 225nm
数据文件名	: RC\$999 - 24-74/24-7965-2 - 5.lcd		
方法文件名	: RC\$999 - 20260408-FX273.lcm		
批处理文件名	: RC\$999 - 20260409-FX273.lcb		
样品瓶号	: 1-44	版本号	: 6.115
进样体积	: 50 μl	实验者	: xiexinhui
进样时间	: 2026/04/09 17:09:22	处理者	: xiexinhui
处理时间(V2)	: 2026/04/10 15:55:37		
仪器型号	: SHIMADZU LC-2050C (FX273)		

<色谱图>



<峰表>

检测器A Ch1 225nm

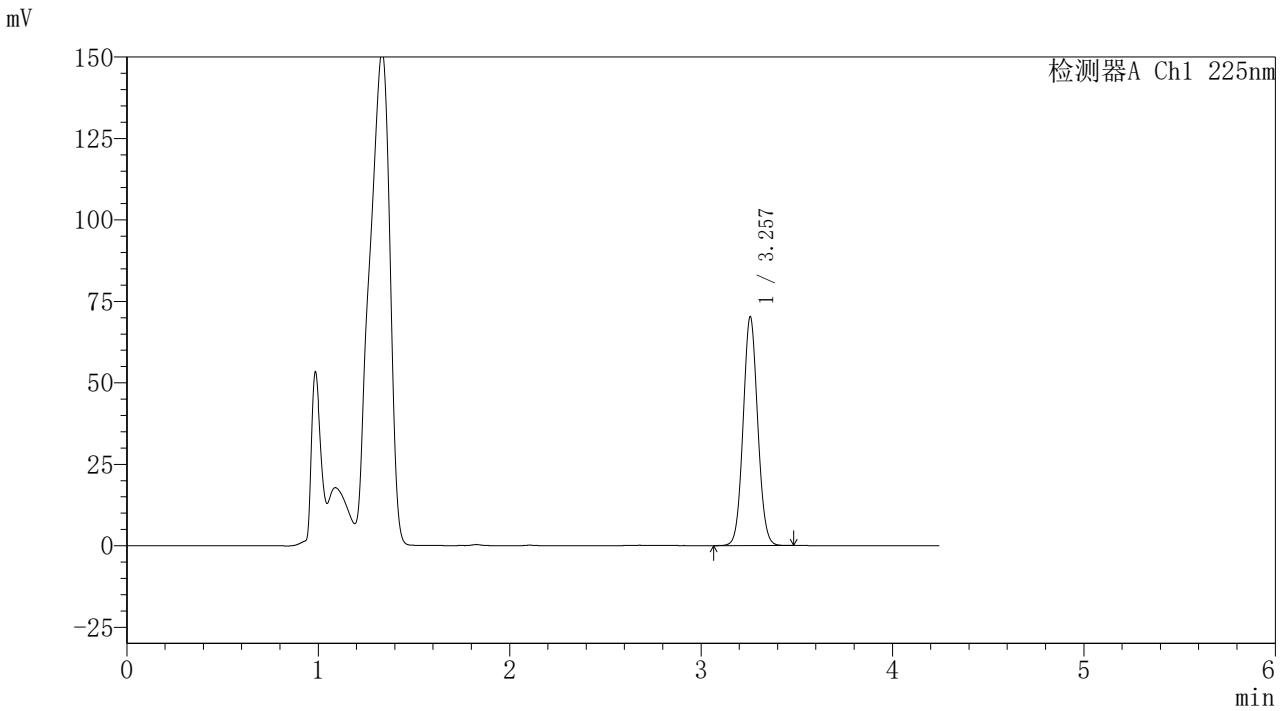
峰号	保留时间	面积	面积%	高度	理论塔板数(USP)	拖尾因子	分离度(USP)
1	3.260	380767	100.000	71889	8870	1.065	--
总计		380767	100.000	71889			



<样品信息>

色谱柱	: XB-C18(150mm*4.6mm,5μm)	流速	: 1.5ml/min
柱温	: 35°C	波长	: 225nm
数据文件名	: RC\$999 - 24-74/24-7966-2 - 6.lcd		
方法文件名	: RC\$999 - 20260408-FX273.lcm		
批处理文件名	: RC\$999 - 20260409-FX273.lcb		
样品瓶号	: 1-53	版本号	: 6.115
进样体积	: 50 μl	实验者	: xiexinhui
进样时间	: 2026/04/09 17:13:45	处理者	: xiexinhui
处理时间(V2)	: 2026/04/10 15:55:40		
仪器型号	: SHIMADZU LC-2050C (FX273)		

<色谱图>



<峰表>

检测器A Ch1 225nm

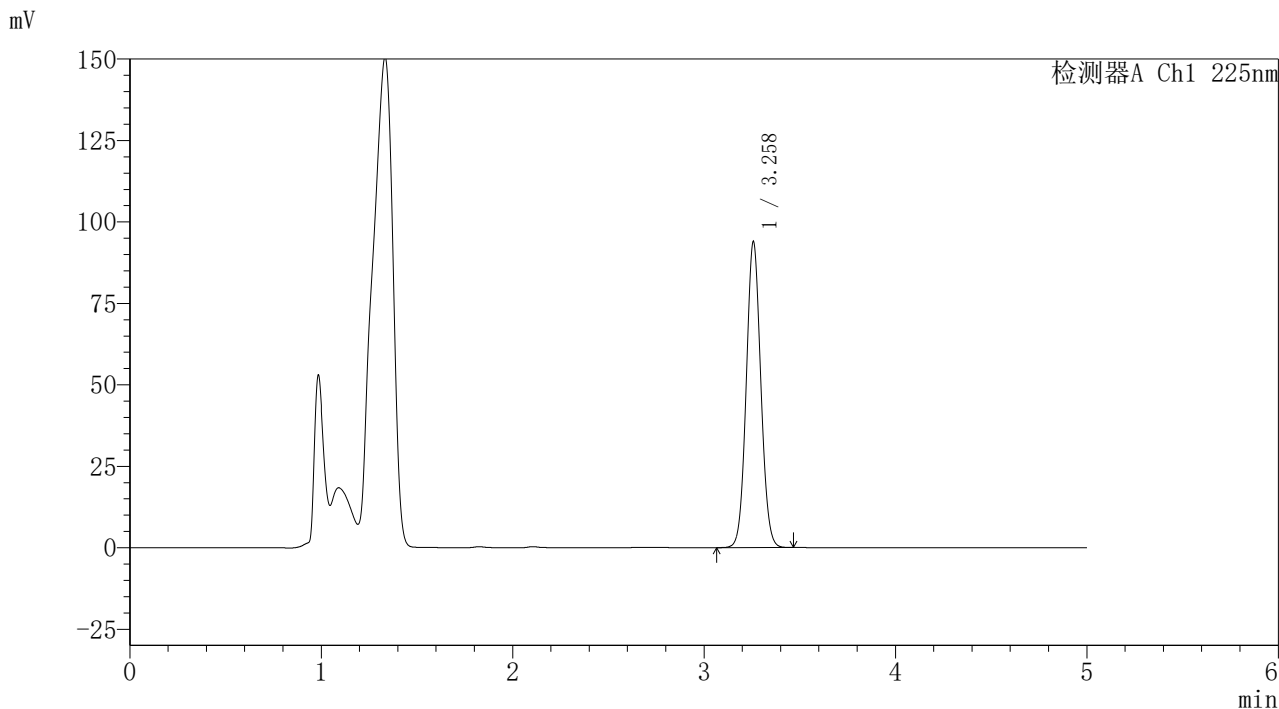
峰号	保留时间	面积	面积%	高度	理论塔板数(USP)	拖尾因子	分离度(USP)
1	3.257	369792	100.000	70141	8863	1.065	--
总计		369792	100.000	70141			



<样品信息>

色谱柱	: XB-C18(150mm*4.6mm,5μm)	流速	: 1.5ml/min
柱温	: 35°C	波长	: 225nm
数据文件名	: RC\$999 - 24-74/24-7967-2 - jx-1.lcd		
方法文件名	: RC\$999 - 20260408-FX273.lcm		
批处理文件名	: RC\$999 - 20260409-FX273.lcb		
样品瓶号	: 2-1	版本号	: 6.115
进样体积	: 50 μl	实验者	: xiexinhui
进样时间	: 2026/04/09 17:18:26	处理者	: xiexinhui
处理时间(V2)	: 2026/04/10 15:55:43		
仪器型号	: SHIMADZU LC-2050C (FX273)		

<色谱图>



<峰表>

检测器A Ch1 225nm

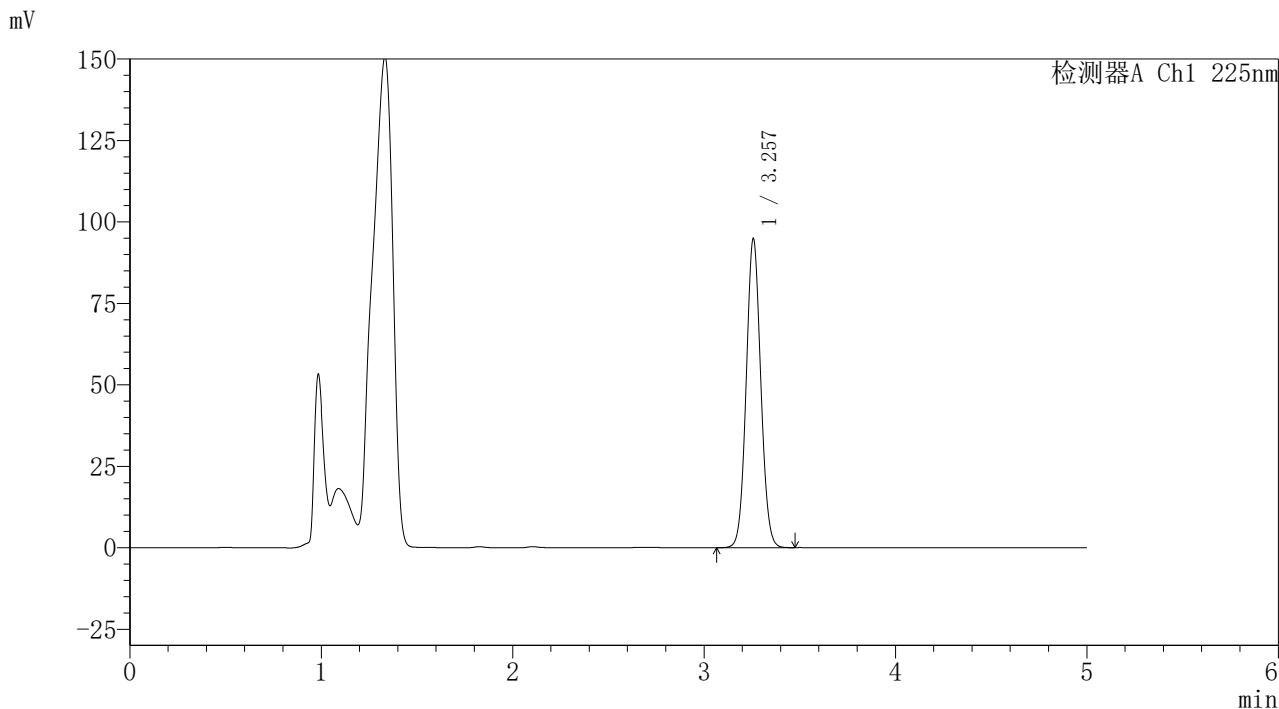
峰号	保留时间	面积	面积%	高度	理论塔板数(USP)	拖尾因子	分离度(USP)
1	3.258	494045	100.000	93620	8878	1.065	--
总计		494045	100.000	93620			



<样品信息>

色谱柱	: XB-C18(150mm*4.6mm,5μm)	流速	: 1.5ml/min
柱温	: 35°C	波长	: 225nm
数据文件名	: RC\$999 - 24-74/24-7968-2 - jx-2.lcd		
方法文件名	: RC\$999 - 20260408-FX273.lcm		
批处理文件名	: RC\$999 - 20260409-FX273.lcb		
样品瓶号	: 2-2	版本号	: 6.115
进样体积	: 50 μl	实验者	: xiexinhui
进样时间	: 2026/04/09 17:23:53	处理者	: xiexinhui
处理时间(V2)	: 2026/04/10 15:55:45		
仪器型号	: SHIMADZU LC-2050C (FX273)		

<色谱图>



<峰表>

检测器A Ch1 225nm

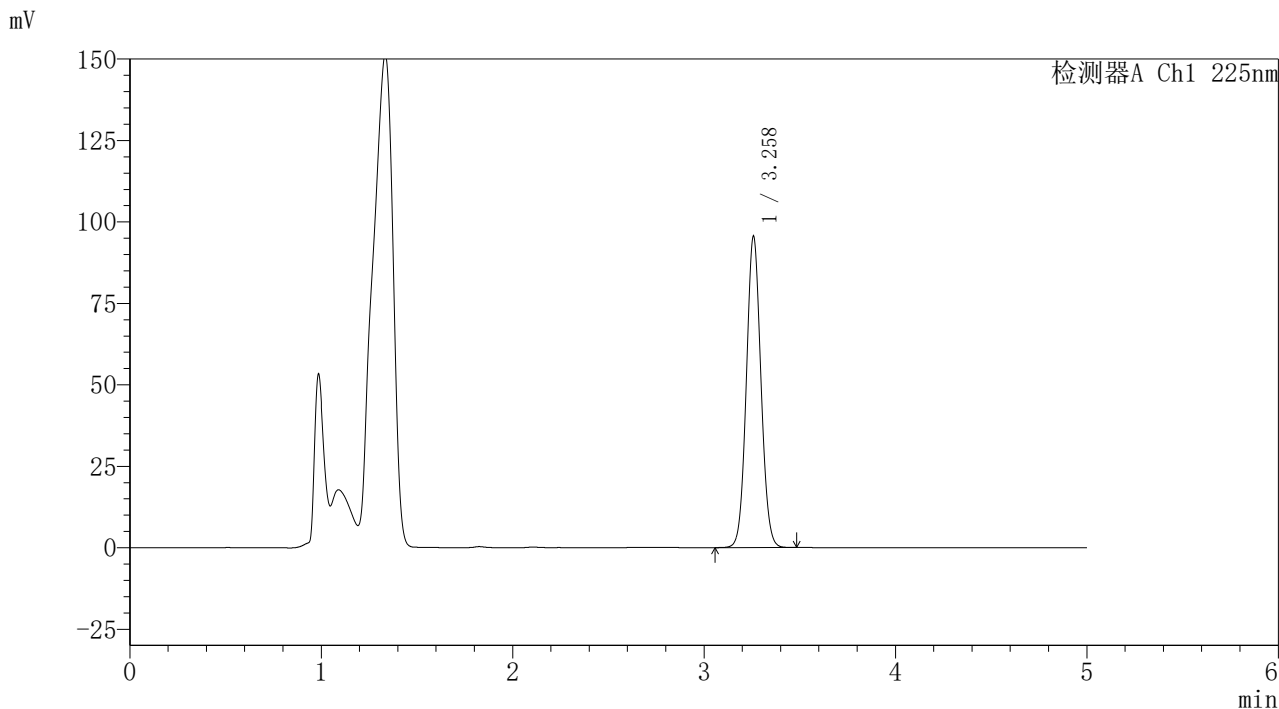
峰号	保留时间	面积	面积%	高度	理论塔板数(USP)	拖尾因子	分离度(USP)
1	3.257	499405	100.000	94654	8870	1.064	--
总计		499405	100.000	94654			



<样品信息>

色谱柱	: XB-C18(150mm*4.6mm,5μm)	流速	: 1.5ml/min
柱温	: 35°C	波长	: 225nm
数据文件名	: RC\$999 - 24-74/24-7969-2 - jx-3.lcd		
方法文件名	: RC\$999 - 20260408-FX273.lcm		
批处理文件名	: RC\$999 - 20260409-FX273.lcb		
样品瓶号	: 2-3	版本号	: 6.115
进样体积	: 50 μl	实验者	: xiexinhui
进样时间	: 2026/04/09 17:29:18	处理者	: xiexinhui
处理时间(V2)	: 2026/04/10 15:55:48		
仪器型号	: SHIMADZU LC-2050C (FX273)		

<色谱图>



<峰表>

检测器A Ch1 225nm

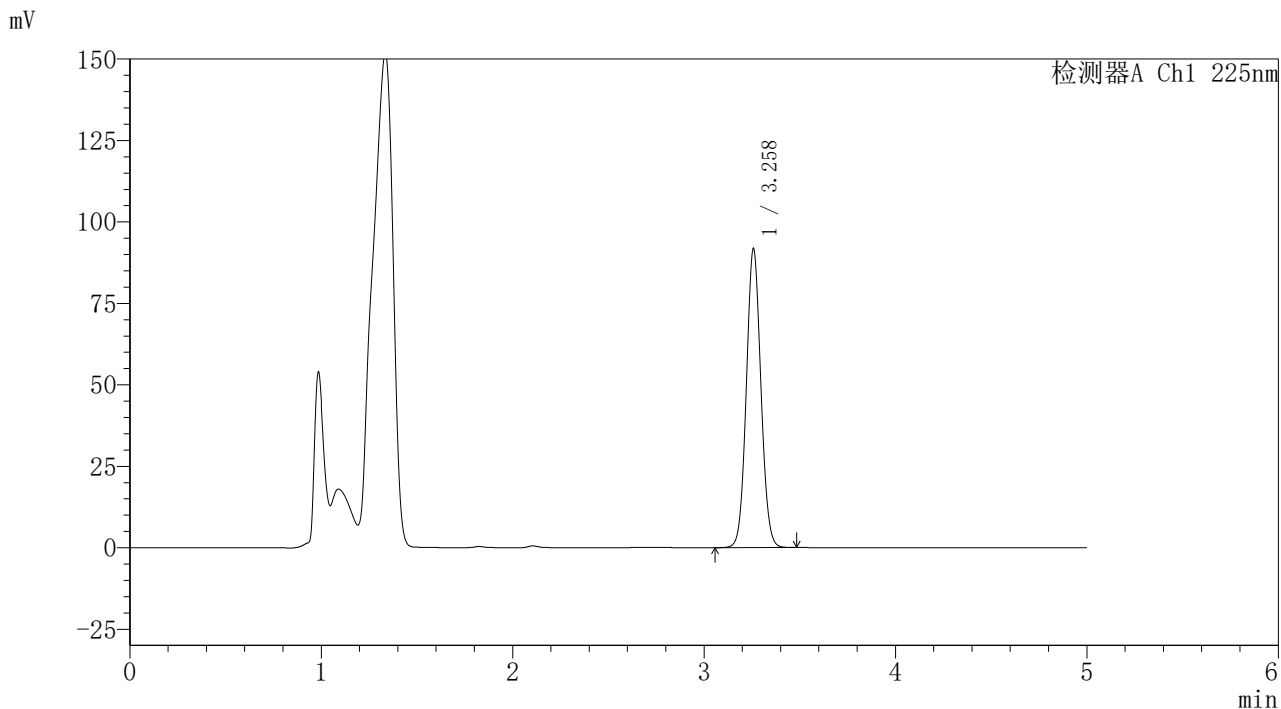
峰号	保留时间	面积	面积%	高度	理论塔板数(USP)	拖尾因子	分离度(USP)
1	3.258	503114	100.000	95119	8868	1.065	--
总计		503114	100.000	95119			



<样品信息>

色谱柱	: XB-C18(150mm*4.6mm,5μm)	流速	: 1.5ml/min
柱温	: 35°C	波长	: 225nm
数据文件名	: RC\$999 - 24-74/24-7970-2 - jx-4.lcd		
方法文件名	: RC\$999 - 20260408-FX273.lcm		
批处理文件名	: RC\$999 - 20260409-FX273.lcb		
样品瓶号	: 2-4	版本号	: 6.115
进样体积	: 50 μl	实验者	: xiexinhui
进样时间	: 2026/04/09 17:34:44	处理者	: xiexinhui
处理时间(V2)	: 2026/04/10 15:55:50		
仪器型号	: SHIMADZU LC-2050C (FX273)		

<色谱图>



<峰表>

检测器A Ch1 225nm

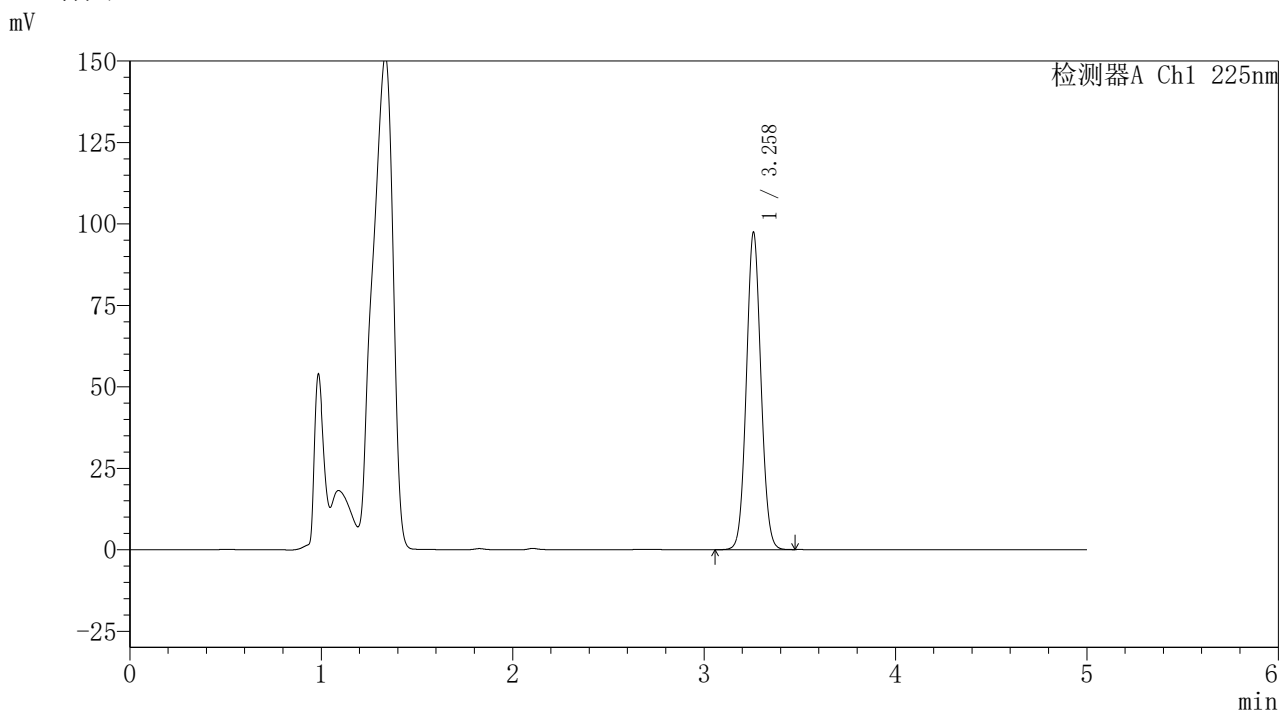
峰号	保留时间	面积	面积%	高度	理论塔板数(USP)	拖尾因子	分离度(USP)
1	3.258	483202	100.000	91392	8871	1.066	--
总计		483202	100.000	91392			



<样品信息>

色谱柱	: XB-C18(150mm*4.6mm,5μm)	流速	: 1.5ml/min
柱温	: 35°C	波长	: 225nm
数据文件名	: RC\$999 - 24-74/24-7971-2 - jx-5.lcd		
方法文件名	: RC\$999 - 20260408-FX273.lcm		
批处理文件名	: RC\$999 - 20260409-FX273.lcb		
样品瓶号	: 2-5	版本号	: 6.115
进样体积	: 50 μl	实验者	: xiexinhui
进样时间	: 2026/04/09 17:40:10	处理者	: xiexinhui
处理时间(V2)	: 2026/04/10 15:55:53		
仪器型号	: SHIMADZU LC-2050C (FX273)		

<色谱图>



<峰表>

检测器A Ch1 225nm

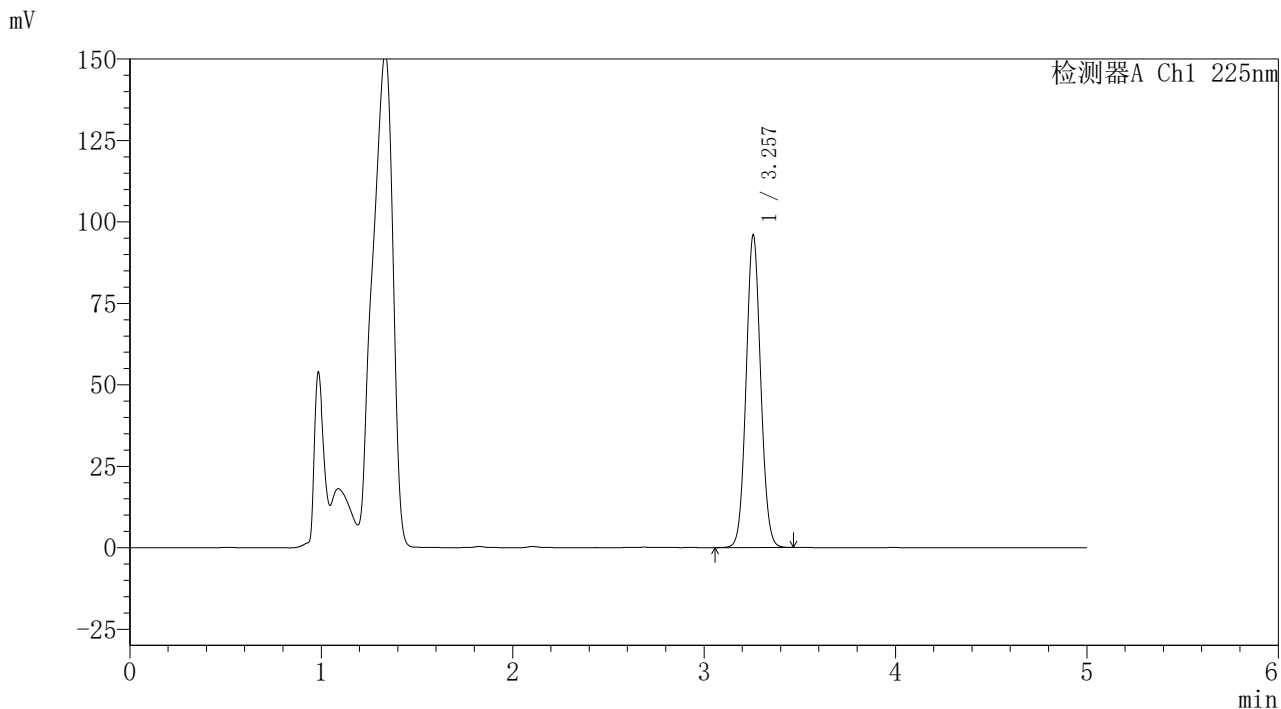
峰号	保留时间	面积	面积%	高度	理论塔板数(USP)	拖尾因子	分离度(USP)
1	3.258	512737	100.000	96959	8873	1.065	--
总计		512737	100.000	96959			



<样品信息>

色谱柱	: XB-C18(150mm*4.6mm,5μm)	流速	: 1.5ml/min
柱温	: 35°C	波长	: 225nm
数据文件名	: RC\$999 - 24-74/24-7972-2 - jx-6.lcd		
方法文件名	: RC\$999 - 20260408-FX273.lcm		
批处理文件名	: RC\$999 - 20260409-FX273.lcb		
样品瓶号	: 2-6	版本号	: 6.115
进样体积	: 50 μl	实验者	: xiexinhui
进样时间	: 2026/04/09 17:45:36	处理者	: xiexinhui
处理时间(V2)	: 2026/04/10 15:55:55		
仪器型号	: SHIMADZU LC-2050C (FX273)		

<色谱图>



<峰表>

检测器A Ch1 225nm

峰号	保留时间	面积	面积%	高度	理论塔板数(USP)	拖尾因子	分离度(USP)
1	3.257	505338	100.000	95830	8861	1.065	--
总计		505338	100.000	95830			

