

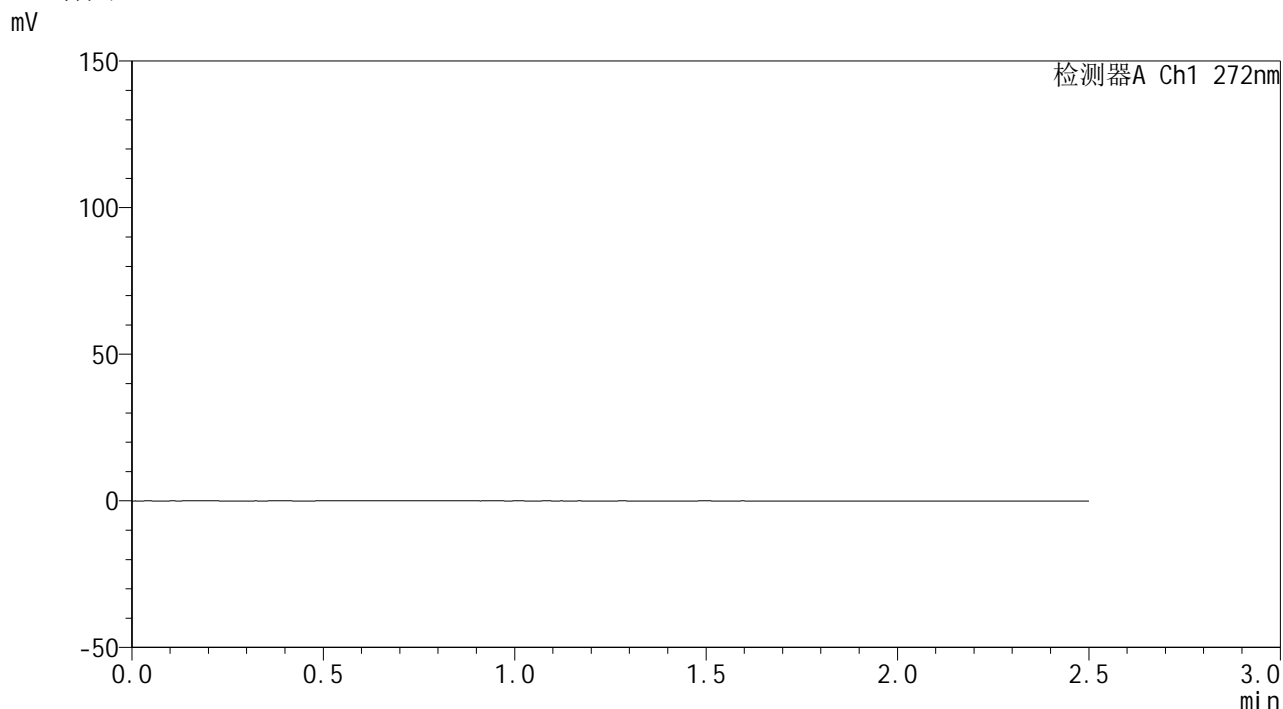


# SMF-4115

## <样品信息>

色谱柱: XB-CN(50mm\*4.6mm,5μm)      流 速: 1.0ml/min  
 柱温: 30°C      波 长: 272nm  
 数据文件名: RC\$SMF-4115 - 0-2/26-3-2 - 6033001p-zzp-rcqx-pH6.8-rj.lcd  
 方法文件名: RC\$SMF-4115 - SMF-4115-RCQX-Fx275.lcm  
 批处理文件名: RC\$SMF-4115 - 20260408-rcqx-Fx275.lcb  
 样品瓶号: 1-9  
 进样体积: 20 μl      版本号: 6.115  
 进样时间: 2026/04/08 15:44:39      实验者: wangdan  
 处理时间(V2): 2026/04/09 10:32:30      处理者: wangdan  
 仪器型号: SHIMADZU LC-2050C (FX275)

## <色谱图>



## <峰表>

检测器A Ch1 272nm

峰号	保留时间	面积	面积%	高度	理论塔板数(USP)	拖尾因子	分离度(USP)
总计							

图1 厄贝沙坦氢氯噻嗪片溶出曲线测定HPLC图谱<br>自制品-6033001批-  
pH6.8介质<br>溶剂

## &lt;样品信息&gt;

色谱柱: XB-CN(50mm\*4.6mm,5 $\mu$ m)

流 速: 1.0ml/min

柱温:30 $^{\circ}$ C

波 长: 272nm

数据文件名: RC\$SMF-4115 - 0-2/26-4-2 - 6033001p-zzp-rcqx-pH6.8-dz1-1.lcd

方法文件名: RC\$SMF-4115 - SMF-4115-RCQX-Fx275.lcm

批处理文件名: RC\$SMF-4115 - 20260408-rcqx-Fx275.lcb

样品瓶号: 1-18

进样体积: 20  $\mu$ l

版本号: 6.115

进样时间: 2026/04/08 15:47:33

实验者: wangdan

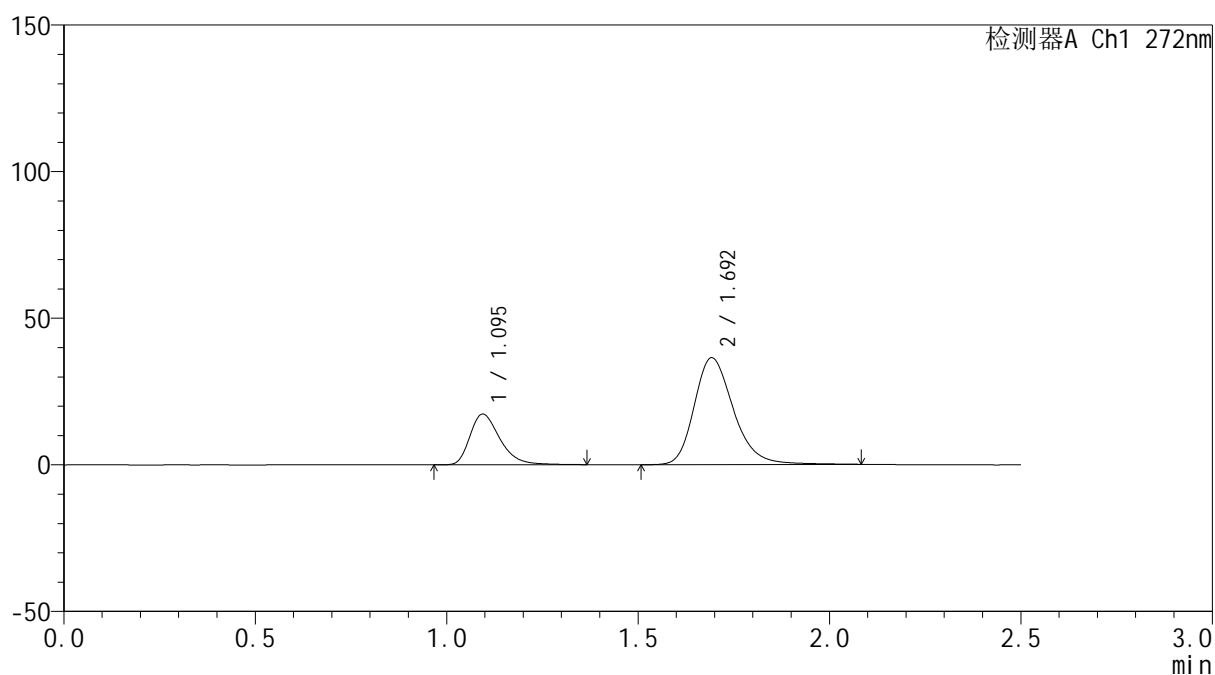
处理时间(V2): 2026/04/09 10:32:34

处理者: wangdan

仪器型号: SHIMADZU LC-2050C (FX275)

## &lt;色谱图&gt;

mV



## &lt;峰表&gt;

检测器A Ch1 272nm

峰号	保留时间	面积	面积%	高度	理论塔板数(USP)	拖尾因子	分离度(USP)
1	1.095	94524	26.625	17265	969	1.348	--
2	1.692	260500	73.375	36338	1361	1.255	3.688
总计		355024	100.000	53603			

图2 厄贝沙坦氢氯噻嗪片溶出曲线测定HPLC图谱<br>自制品-6033001批-  
pH6.8介质<br>对照品溶液-1-1

## &lt;样品信息&gt;

色谱柱: XB-CN(50mm\*4.6mm,5 $\mu$ m)柱温:30 $^{\circ}$ C

数据文件名: RC\$SMF-4115 - 0-2/26-5-2 - 6033001p-zzp-rcqx-pH6.8-dz1-2.lcd

方法文件名: RC\$SMF-4115 - SMF-4115-RCQX-Fx275.lcm

批处理文件名: RC\$SMF-4115 - 20260408-rcqx-Fx275.lcb

样品瓶号: 1-18

进样体积: 20  $\mu$ l

进样时间: 2026/04/08 15:50:27

处理时间(V2): 2026/04/09 10:32:37

仪器型号: SHIMADZU LC-2050C (FX275)

流 速: 1.0ml/min

波 长: 272nm

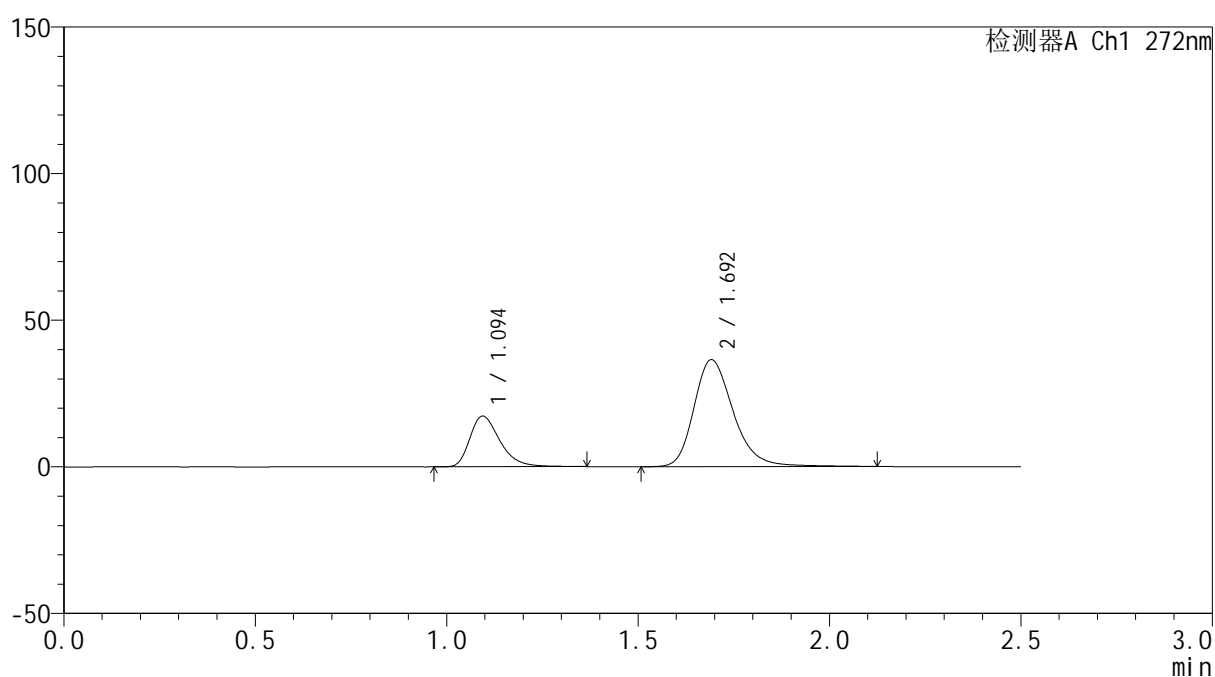
版本号: 6.115

实验者: wangdan

处理者: wangdan

## &lt;色谱图&gt;

mV



## &lt;峰表&gt;

检测器A Ch1 272nm

峰号	保留时间	面积	面积%	高度	理论塔板数(USP)	拖尾因子	分离度(USP)
1	1.094	94379	26.488	17248	968	1.353	--
2	1.692	261929	73.512	36425	1359	1.259	3.683
总计		356307	100.000	53674			

图3 厄贝沙坦氢氯噻嗪片溶出曲线测定HPLC图谱  
自制品-6033001批-  
pH6.8介质  
对照品溶液-1-2

## &lt;样品信息&gt;

色谱柱: XB-CN(50mm\*4.6mm,5 $\mu$ m)柱温:30 $^{\circ}$ C

数据文件名: RC\$SMF-4115 - 0-2/26-6-2 - 6033001p-zzp-rcqx-pH6.8-dz1-3.lcd

方法文件名: RC\$SMF-4115 - SMF-4115-RCQX-Fx275.lcm

批处理文件名: RC\$SMF-4115 - 20260408-rcqx-Fx275.lcb

样品瓶号: 1-18

进样体积: 20  $\mu$ l

进样时间: 2026/04/08 15:53:20

处理时间(V2): 2026/04/09 10:32:40

仪器型号: SHIMADZU LC-2050C (FX275)

流 速: 1.0ml/min

波 长: 272nm

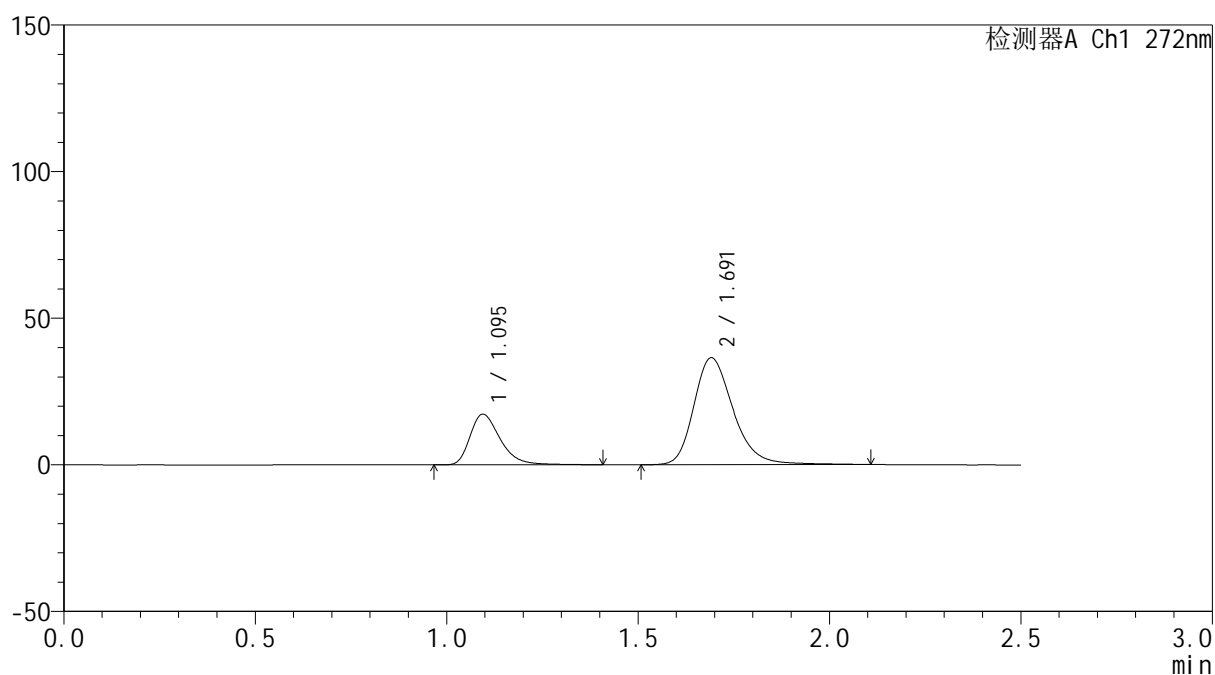
版本号: 6.115

实验者: wangdan

处理者: wangdan

## &lt;色谱图&gt;

mV



## &lt;峰表&gt;

检测器A Ch1 272nm

峰号	保留时间	面积	面积%	高度	理论塔板数(USP)	拖尾因子	分离度(USP)
1	1.095	95001	26.661	17267	966	1.355	--
2	1.691	261326	73.339	36425	1360	1.259	3.677
总计		356327	100.000	53691			

图4 厄贝沙坦氢氯噻嗪片溶出曲线测定HPLC图谱<br>自制品-6033001批-  
pH6.8介质<br>对照品溶液-1-3

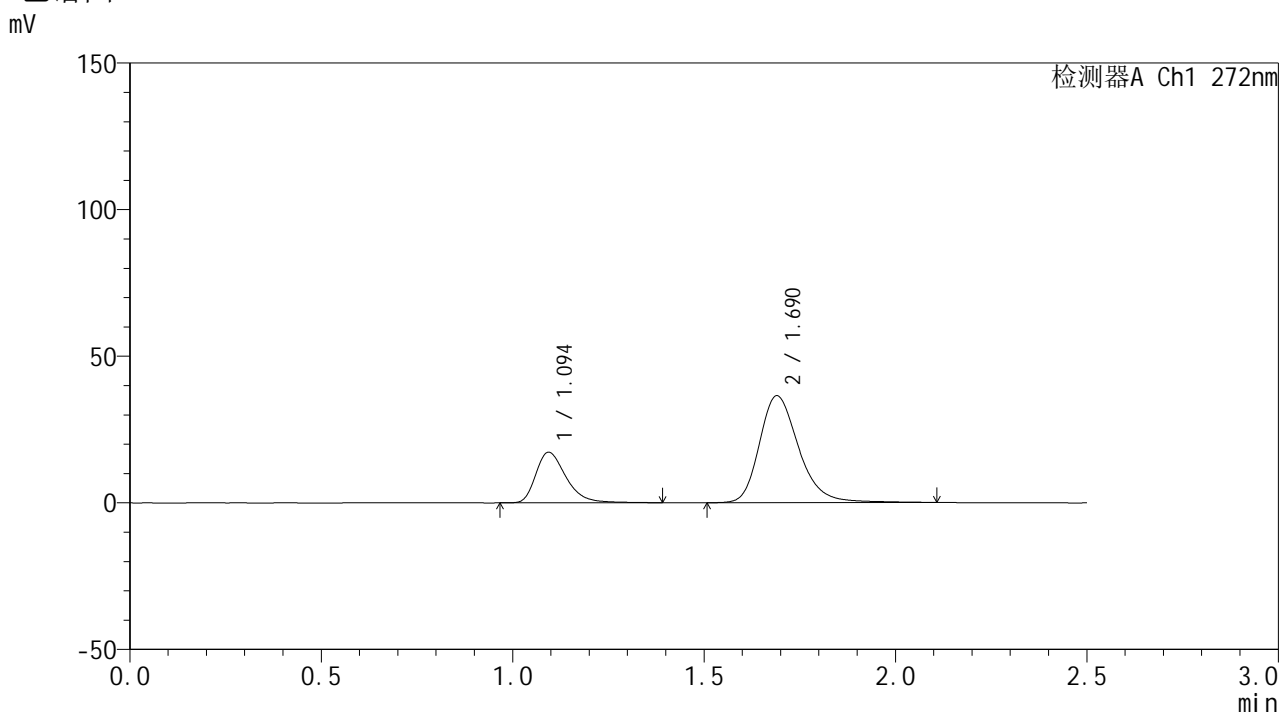


# SMF-4115

## <样品信息>

色谱柱: XB-CN(50mm\*4.6mm,5μm) 流速: 1.0ml/min  
 柱温: 30°C 波长: 272nm  
 数据文件名: RC\$SMF-4115 - 0-2/26-7-2 - 6033001p-zzp-rcqx-pH6.8-dz1-4.lcd  
 方法文件名: RC\$SMF-4115 - SMF-4115-RCQX-Fx275.lcm  
 批处理文件名: RC\$SMF-4115 - 20260408-rcqx-Fx275.lcb  
 样品瓶号: 1-18  
 进样体积: 20 μl 版本号: 6.115  
 进样时间: 2026/04/08 15:56:14 实验者: wangdan  
 处理时间(V2): 2026/04/09 10:32:43 处理者: wangdan  
 仪器型号: SHIMADZU LC-2050C (FX275)

## <色谱图>



## <峰表>

检测器A Ch1 272nm

峰号	保留时间	面积	面积%	高度	理论塔板数(USP)	拖尾因子	分离度(USP)
1	1.094	95044	26.654	17237	963	1.357	--
2	1.690	261539	73.346	36462	1357	1.260	3.671
总计		356583	100.000	53699			

图5 厄贝沙坦氢氯噻嗪片溶出曲线测定HPLC图谱<br>自制品-6033001批-  
pH6.8介质<br>对照品溶液-1-4

## &lt;样品信息&gt;

色谱柱: XB-CN(50mm\*4.6mm,5 $\mu$ m)柱温:30 $^{\circ}$ C

数据文件名: RC\$SMF-4115 - 0-2/26-8-2 - 6033001p-zzp-rcqx-pH6.8-dz1-5.lcd

方法文件名: RC\$SMF-4115 - SMF-4115-RCQX-Fx275.lcm

批处理文件名: RC\$SMF-4115 - 20260408-rcqx-Fx275.lcb

样品瓶号: 1-18

进样体积: 20  $\mu$ l

进样时间: 2026/04/08 15:59:08

处理时间(V2): 2026/04/09 10:32:46

仪器型号: SHIMADZU LC-2050C (FX275)

流 速: 1.0ml/min

波 长: 272nm

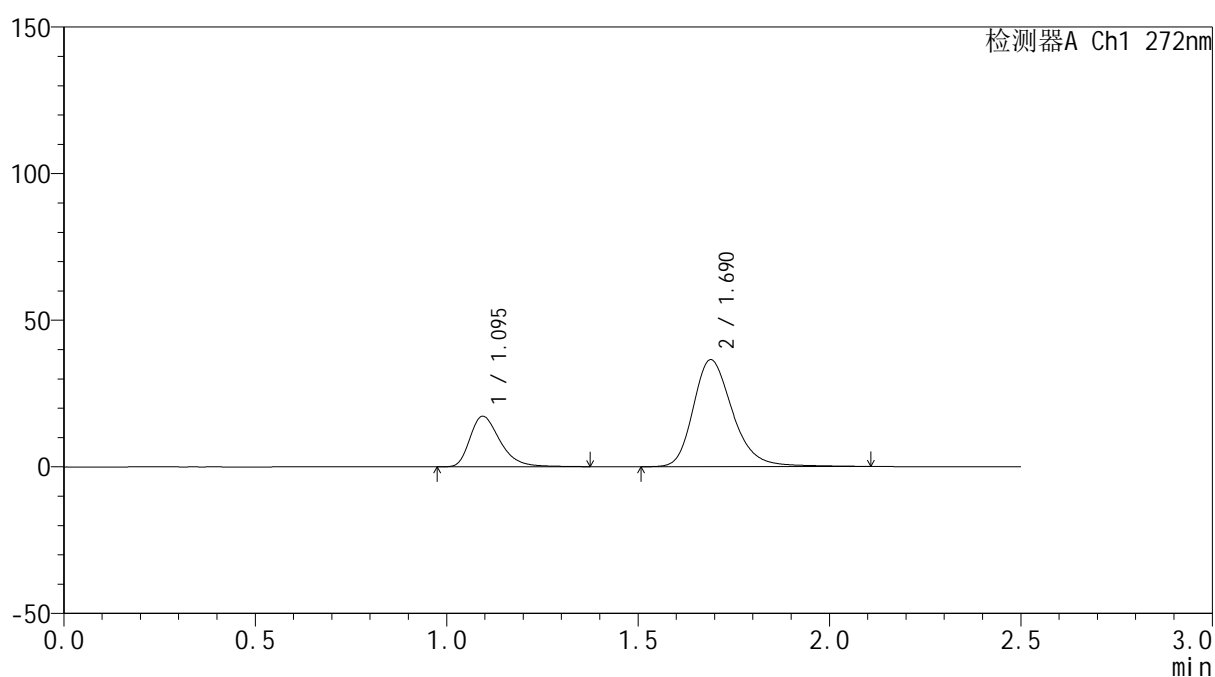
版本号: 6.115

实验者: wangdan

处理者: wangdan

## &lt;色谱图&gt;

mV



## &lt;峰表&gt;

检测器A Ch1 272nm

峰号	保留时间	面积	面积%	高度	理论塔板数(USP)	拖尾因子	分离度(USP)
1	1.095	94560	26.568	17242	966	1.353	--
2	1.690	261362	73.432	36485	1359	1.259	3.671
总计		355922	100.000	53727			

图6 厄贝沙坦氢氯噻嗪片溶出曲线测定HPLC图谱<br>自制品-6033001批-  
pH6.8介质<br>对照品溶液-1-5

## &lt;样品信息&gt;

色谱柱: XB-CN(50mm\*4.6mm,5 $\mu$ m)柱温:30 $^{\circ}$ C

数据文件名: RC\$SMF-4115 - 0-2/26-9-2 - 6033001p-zzp-rcqx-pH6.8-5min-P1.lcd

方法文件名: RC\$SMF-4115 - SMF-4115-RCQX-Fx275.lcm

批处理文件名: RC\$SMF-4115 - 20260408-rcqx-Fx275.lcb

样品瓶号: 1-1

进样体积: 20  $\mu$ l

进样时间: 2026/04/08 16:02:01

处理时间(V2): 2026/04/09 10:32:49

仪器型号: SHIMADZU LC-2050C (FX275)

流 速: 1.0ml/min

波 长: 272nm

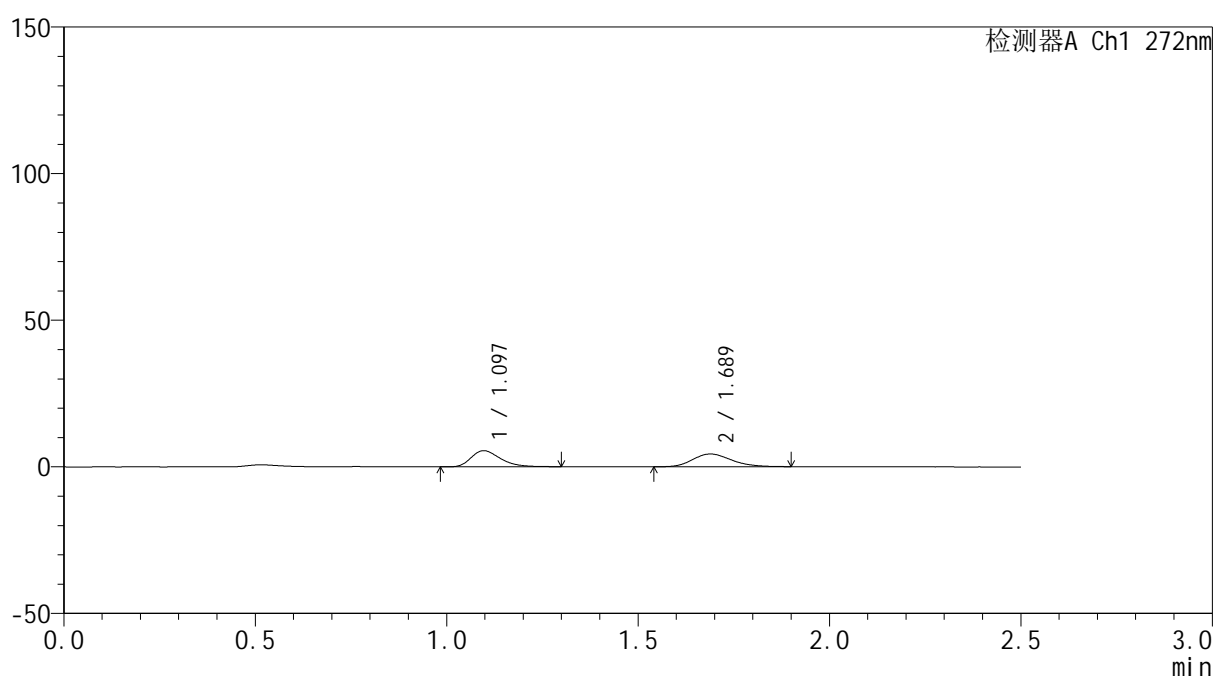
版本号: 6.115

实验者: wangdan

处理者: wangdan

## &lt;色谱图&gt;

mV



## &lt;峰表&gt;

检测器A Ch1 272nm

峰号	保留时间	面积	面积%	高度	理论塔板数(USP)	拖尾因子	分离度(USP)
1	1.097	29242	48.765	5514	1009	1.332	--
2	1.689	30723	51.235	4359	1325	1.191	3.657
总计		59964	100.000	9874			

图7 厄贝沙坦氢氯噻嗪片溶出曲线测定HPLC图谱  
自制品-6033001批-  
pH6.8介质-5min-片1  
供试品溶液-1

## &lt;样品信息&gt;

色谱柱: XB-CN(50mm\*4.6mm,5 $\mu$ m)柱温:30 $^{\circ}$ C

数据文件名: RC\$SMF-4115 - 0-2/26-10-2 - 6033001p-zzp-rcqx-pH6.8-5min-P2.lcd

方法文件名: RC\$SMF-4115 - SMF-4115-RCQX-Fx275.lcm

批处理文件名: RC\$SMF-4115 - 20260408-rcqx-Fx275.lcb

样品瓶号: 1-10

进样体积: 20  $\mu$ l

进样时间: 2026/04/08 16:04:54

处理时间(V2): 2026/04/09 10:32:52

仪器型号: SHIMADZU LC-2050C (FX275)

流 速: 1.0ml/min

波 长: 272nm

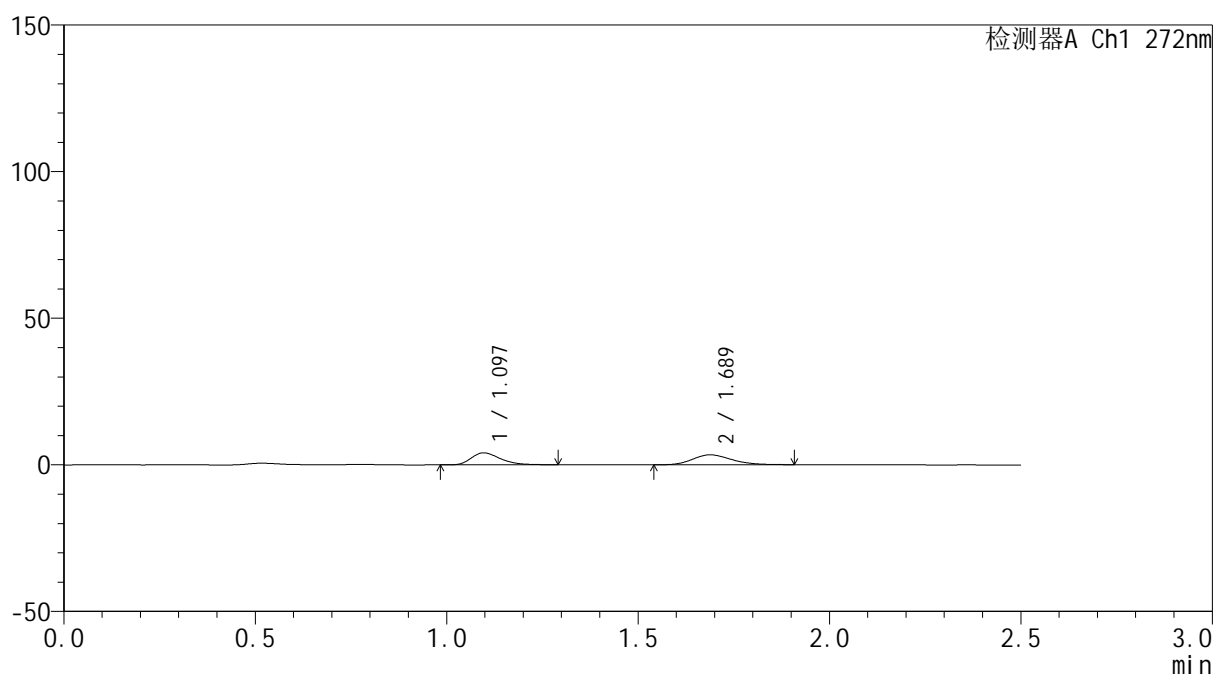
版本号: 6.115

实验者: wangdan

处理者: wangdan

## &lt;色谱图&gt;

mV



## &lt;峰表&gt;

检测器A Ch1 272nm

峰号	保留时间	面积	面积%	高度	理论塔板数(USP)	拖尾因子	分离度(USP)
1	1.097	21640	47.253	4095	1020	1.329	--
2	1.689	24156	52.747	3395	1327	1.207	3.665
总计		45795	100.000	7490			

图8 厄贝沙坦氢氯噻嗪片溶出曲线测定HPLC图谱  
自制品-6033001批-  
pH6.8介质-5min-片2  
供试品溶液-1

## &lt;样品信息&gt;

色谱柱: XB-CN(50mm\*4.6mm,5 $\mu$ m)

流 速: 1.0ml/min

柱温:30 $^{\circ}$ C

波 长: 272nm

数据文件名: RC\$SMF-4115 - 0-2/26-11-2 - 6033001p-zzp-rcqx-pH6.8-5min-P3.lcd

方法文件名: RC\$SMF-4115 - SMF-4115-RCQX-Fx275.lcm

批处理文件名: RC\$SMF-4115 - 20260408-rcqx-Fx275.lcb

样品瓶号: 1-19

进样体积: 20  $\mu$ l

版本号: 6.115

进样时间: 2026/04/08 16:07:46

实验者: wangdan

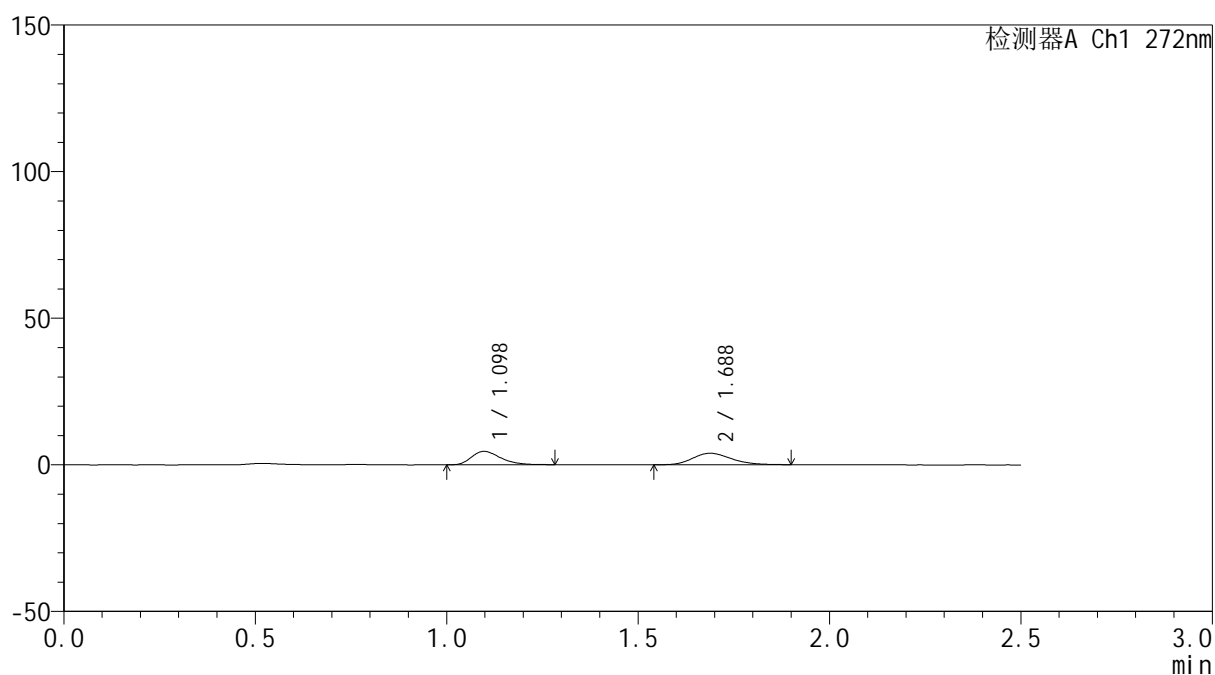
处理时间(V2): 2026/04/09 10:32:55

处理者: wangdan

仪器型号: SHIMADZU LC-2050C (FX275)

## &lt;色谱图&gt;

mV



## &lt;峰表&gt;

检测器A Ch1 272nm

峰号	保留时间	面积	面积%	高度	理论塔板数(USP)	拖尾因子	分离度(USP)
1	1.098	24165	46.779	4579	1017	1.324	--
2	1.688	27493	53.221	3915	1340	1.198	3.666
总计		51659	100.000	8494			

图9 厄贝沙坦氢氯噻嗪片溶出曲线测定HPLC图谱  
自制品-6033001批-  
pH6.8介质-5min-片3  
供试品溶液-1

## &lt;样品信息&gt;

色谱柱: XB-CN(50mm\*4.6mm,5 $\mu$ m)

流 速: 1.0ml/min

柱温:30 $^{\circ}$ C

波 长: 272nm

数据文件名: RC\$SMF-4115 - 0-2/26-12-2 - 6033001p-zzp-rcqx-pH6.8-5min-P4.lcd

方法文件名: RC\$SMF-4115 - SMF-4115-RCQX-Fx275.lcm

批处理文件名: RC\$SMF-4115 - 20260408-rcqx-Fx275.lcb

样品瓶号: 1-28

进样体积: 20  $\mu$ l

版本号: 6.115

进样时间: 2026/04/08 16:10:39

实验者: wangdan

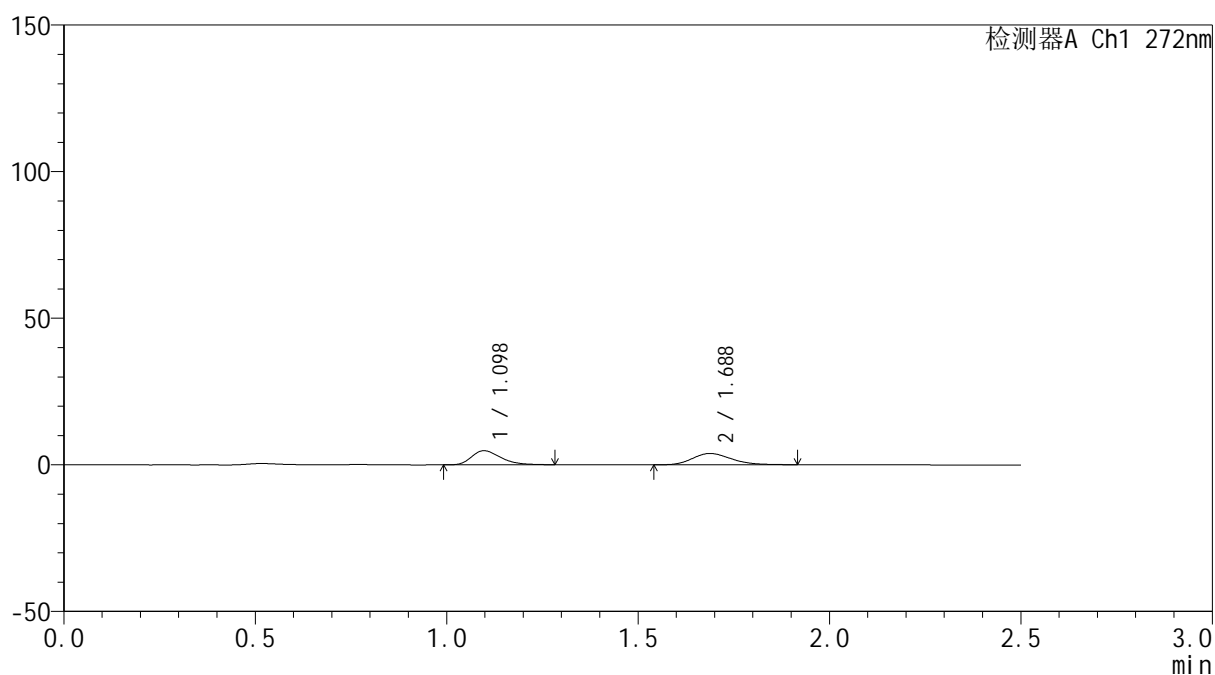
处理时间(V2): 2026/04/09 10:32:58

处理者: wangdan

仪器型号: SHIMADZU LC-2050C (FX275)

## &lt;色谱图&gt;

mV



## &lt;峰表&gt;

检测器A Ch1 272nm

峰号	保留时间	面积	面积%	高度	理论塔板数(USP)	拖尾因子	分离度(USP)
1	1.098	25394	48.144	4814	1013	1.327	--
2	1.688	27352	51.856	3859	1313	1.224	3.638
总计		52746	100.000	8673			

图10 厄贝沙坦氢氯噻嗪片溶出曲线测定HPLC图谱<br>自制品-6033001批-  
pH6.8介质-5min-片4<br>供试品溶液-1

## &lt;样品信息&gt;

色谱柱: XB-CN(50mm\*4.6mm,5 $\mu$ m)

流 速: 1.0ml/min

柱温:30 $^{\circ}$ C

波 长: 272nm

数据文件名: RC\$SMF-4115 - 0-2/26-13-2 - 6033001p-zzp-rcqx-pH6.8-5min-P5.lcd

方法文件名: RC\$SMF-4115 - SMF-4115-RCQX-Fx275.lcm

批处理文件名: RC\$SMF-4115 - 20260408-rcqx-Fx275.lcb

样品瓶号: 1-37

进样体积: 20  $\mu$ l

版本号: 6.115

进样时间: 2026/04/08 16:13:33

实验者: wangdan

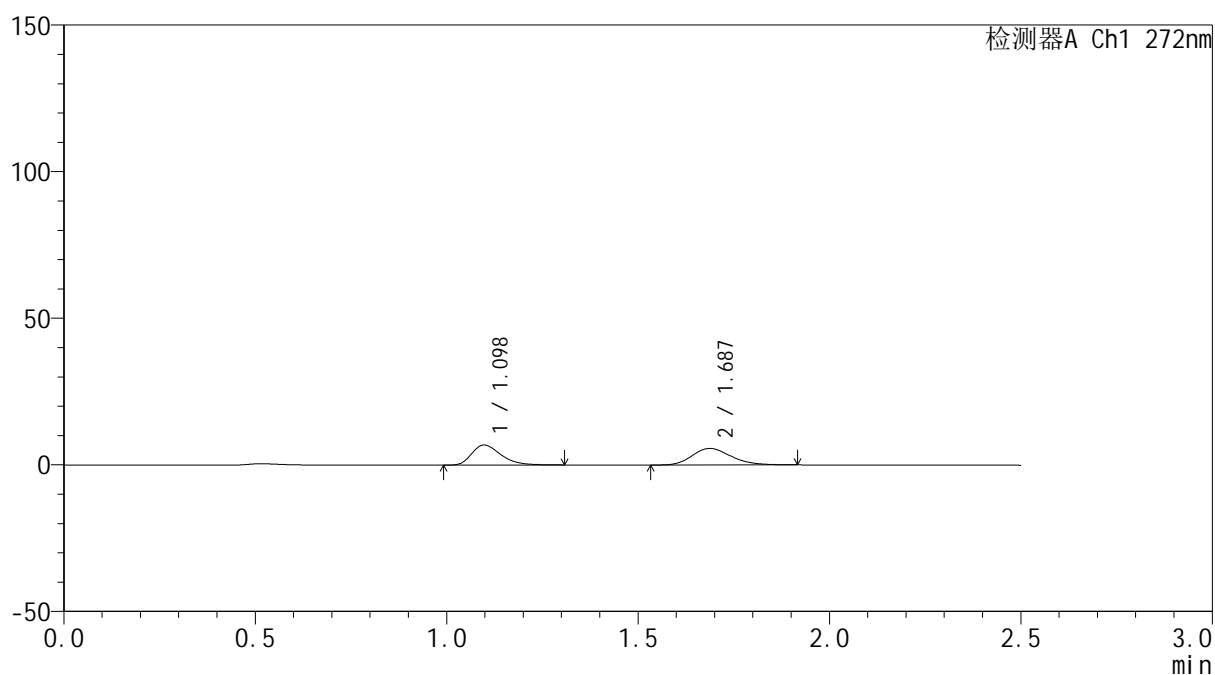
处理时间(V2): 2026/04/09 10:33:00

处理者: wangdan

仪器型号: SHIMADZU LC-2050C (FX275)

## &lt;色谱图&gt;

mV



## &lt;峰表&gt;

检测器A Ch1 272nm

峰号	保留时间	面积	面积%	高度	理论塔板数(USP)	拖尾因子	分离度(USP)
1	1.098	36320	47.459	6839	1020	1.339	--
2	1.687	40209	52.541	5654	1325	1.212	3.646
总计		76529	100.000	12493			

图11 厄贝沙坦氢氯噻嗪片溶出曲线测定HPLC图谱<br>自制品-6033001批-  
pH6.8介质-5min-片5<br>供试品溶液-1

## &lt;样品信息&gt;

色谱柱: XB-CN(50mm\*4.6mm,5 $\mu$ m)

流 速: 1.0ml/min

柱温:30 $^{\circ}$ C

波 长: 272nm

数据文件名: RC\$SMF-4115 - 0-2/26-14-2 - 6033001p-zzp-rcqx-pH6.8-5min-P6.lcd

方法文件名: RC\$SMF-4115 - SMF-4115-RCQX-Fx275.lcm

批处理文件名: RC\$SMF-4115 - 20260408-rcqx-Fx275.lcb

样品瓶号: 1-46

进样体积: 20  $\mu$ l

版本号: 6.115

进样时间: 2026/04/08 16:16:26

实验者: wangdan

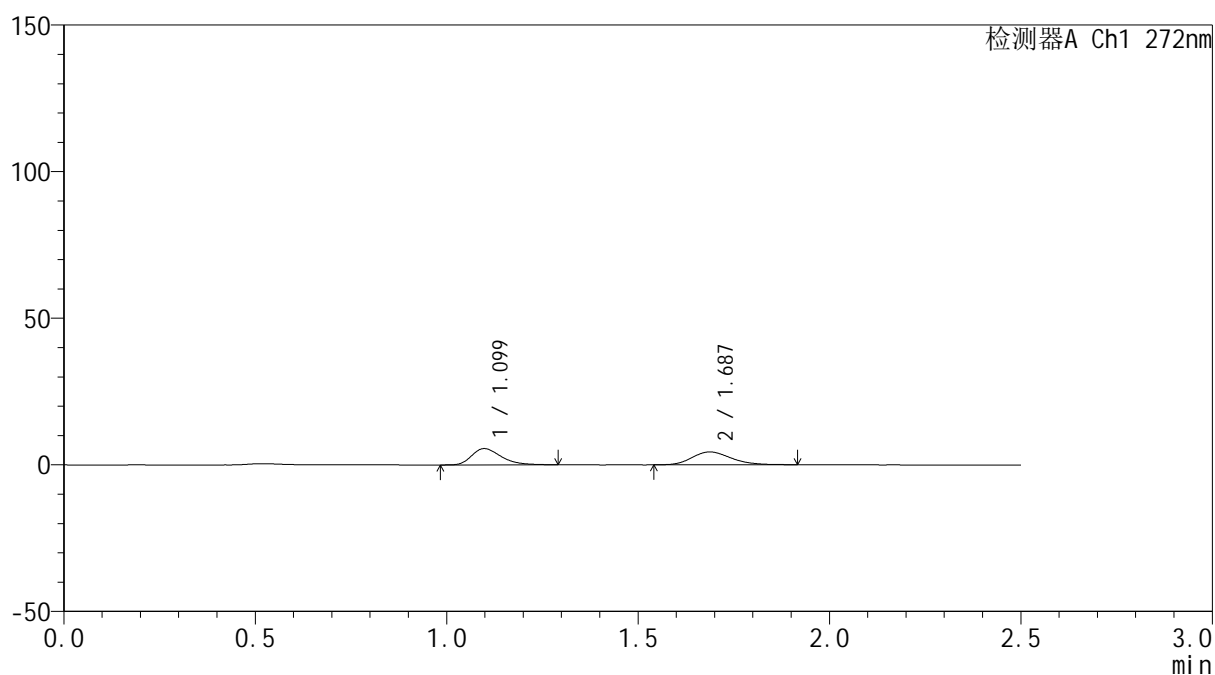
处理时间(V2): 2026/04/09 10:33:03

处理者: wangdan

仪器型号: SHIMADZU LC-2050C (FX275)

## &lt;色谱图&gt;

mV



## &lt;峰表&gt;

检测器A Ch1 272nm

峰号	保留时间	面积	面积%	高度	理论塔板数(USP)	拖尾因子	分离度(USP)
1	1.099	29481	48.537	5553	1009	1.329	--
2	1.687	31258	51.463	4401	1326	1.209	3.637
总计		60739	100.000	9954			

图12 厄贝沙坦氢氯噻嗪片溶出曲线测定HPLC图谱<br>自制品-6033001批-  
pH6.8介质-5min-片6<br>供试品溶液-1

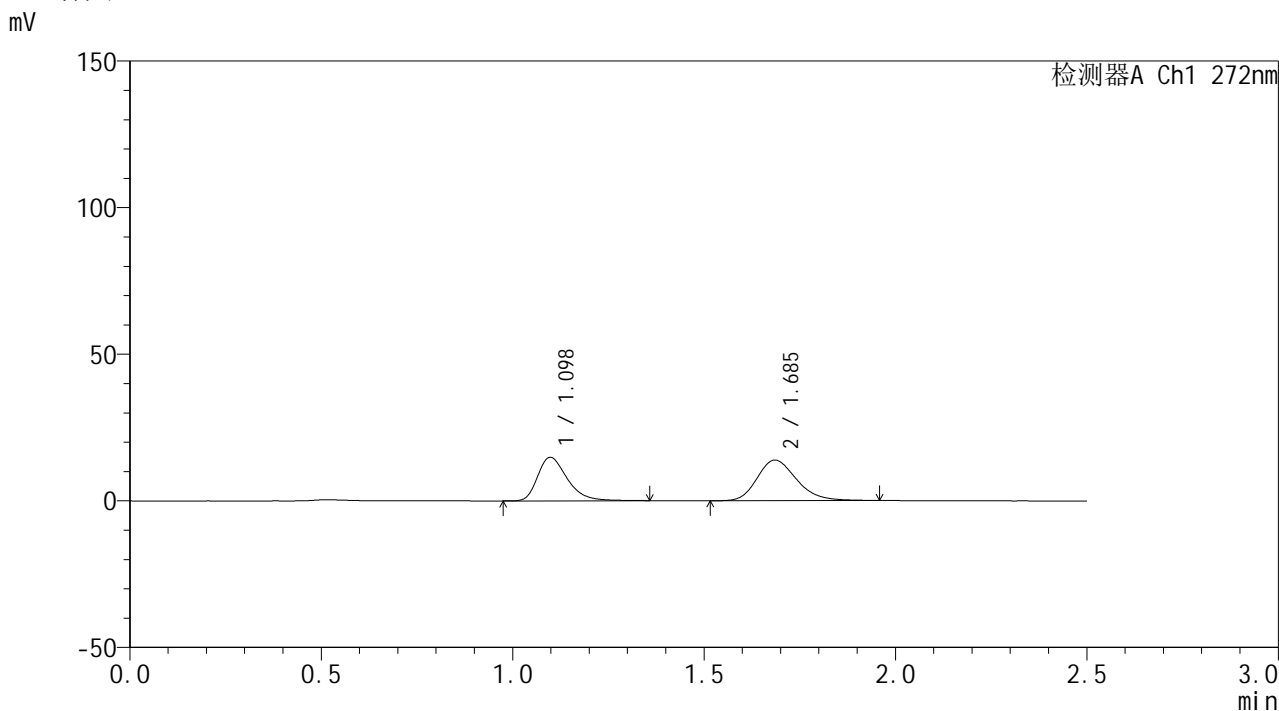


# SMF-4115

## <样品信息>

色谱柱: XB-CN(50mm\*4.6mm,5μm) 流速: 1.0ml/min  
 柱温:30°C 波长: 272nm  
 数据文件名: RC\$SMF-4115 - 0-2/26-15-2 - 6033001p-zzp-rcqx-pH6.8-10min-P1.lcd  
 方法文件名: RC\$SMF-4115 - SMF-4115-RCQX-Fx275.lcm  
 批处理文件名: RC\$SMF-4115 - 20260408-rcqx-Fx275.lcb  
 样品瓶号: 1-2  
 进样体积: 20 μl 版本号: 6.115  
 进样时间: 2026/04/08 16:19:18 实验者: wangdan  
 处理时间(V2): 2026/04/09 10:33:06 处理者: wangdan  
 仪器型号: SHIMADZU LC-2050C (FX275)

## <色谱图>



## <峰表>

检测器A Ch1 272nm

峰号	保留时间	面积	面积%	高度	理论塔板数(USP)	拖尾因子	分离度(USP)
1	1.098	79684	44.511	14832	1011	1.349	--
2	1.685	99337	55.489	13826	1307	1.226	3.613
总计		179021	100.000	28657			

图13 厄贝沙坦氢氯噻嗪片溶出曲线测定HPLC图谱<br>自制品-6033001批-pH6.8介质-10min-片1<br>供试品溶液-1

## &lt;样品信息&gt;

色谱柱: XB-CN(50mm\*4.6mm,5 $\mu$ m)

流 速: 1.0ml/min

柱温:30 $^{\circ}$ C

波 长: 272nm

数据文件名: RC\$SMF-4115 - 0-2/26-16-2 - 6033001p-zzp-rcqx-pH6.8-10min-P2.lcd

方法文件名: RC\$SMF-4115 - SMF-4115-RCQX-Fx275.lcm

批处理文件名: RC\$SMF-4115 - 20260408-rcqx-Fx275.lcb

样品瓶号: 1-11

进样体积: 20  $\mu$ l

版本号: 6.115

进样时间: 2026/04/08 16:22:12

实验者: wangdan

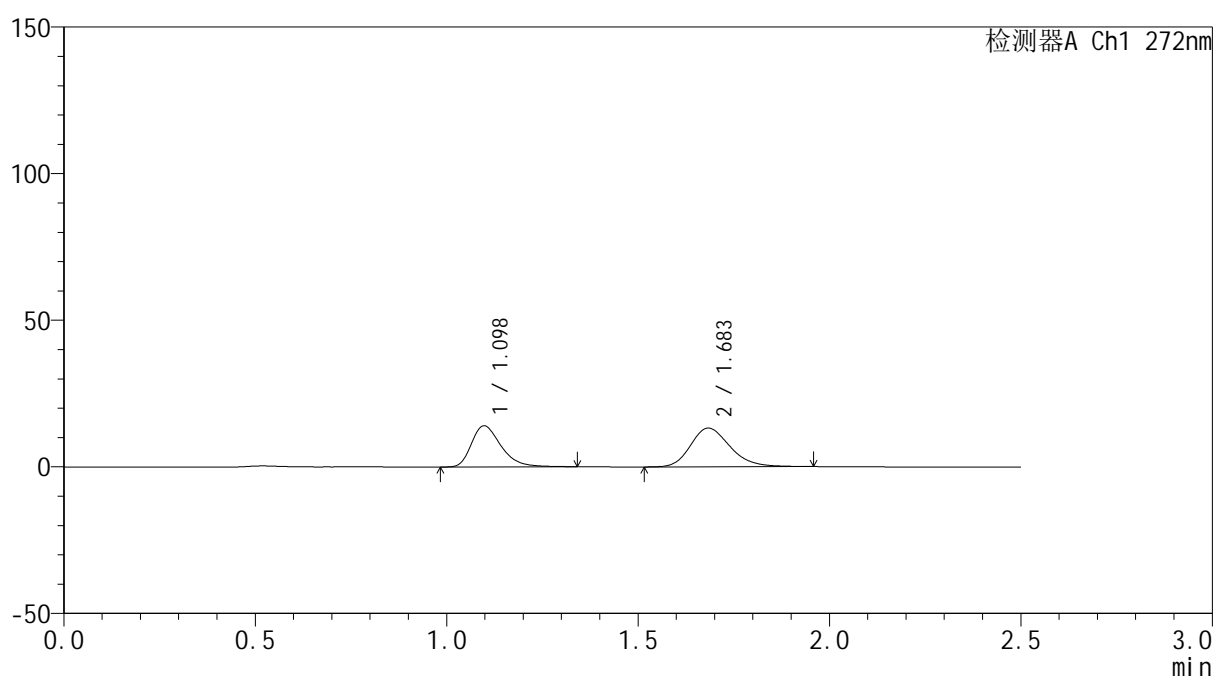
处理时间(V2): 2026/04/09 10:33:09

处理者: wangdan

仪器型号: SHIMADZU LC-2050C (FX275)

## &lt;色谱图&gt;

mV



## &lt;峰表&gt;

检测器A Ch1 272nm

峰号	保留时间	面积	面积%	高度	理论塔板数(USP)	拖尾因子	分离度(USP)
1	1.098	75199	44.160	14027	1005	1.347	--
2	1.683	95089	55.840	13185	1300	1.224	3.600
总计		170287	100.000	27212			

图14 厄贝沙坦氢氯噻嗪片溶出曲线测定HPLC图谱<br>自制品-6033001批-  
pH6.8介质-10min-片2<br>供试品溶液-1

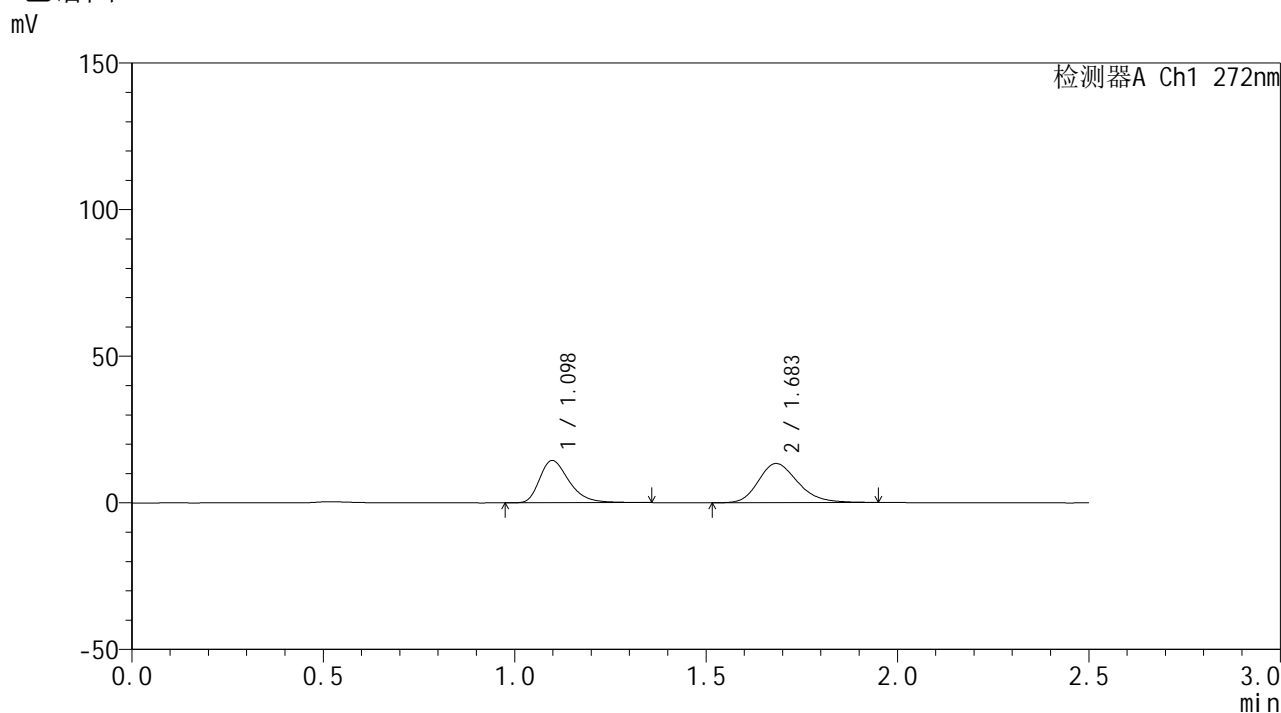


# SMF-4115

## <样品信息>

色谱柱: XB-CN(50mm\*4.6mm,5μm) 流速: 1.0ml/min  
 柱温:30°C 波长: 272nm  
 数据文件名: RC\$SMF-4115 - 0-2/26-17-2 - 6033001p-zzp-rcqx-pH6.8-10min-P3.lcd  
 方法文件名: RC\$SMF-4115 - SMF-4115-RCQX-Fx275.lcm  
 批处理文件名: RC\$SMF-4115 - 20260408-rcqx-Fx275.lcb  
 样品瓶号: 1-20  
 进样体积: 20 μl 版本号: 6.115  
 进样时间: 2026/04/08 16:25:05 实验者: wangdan  
 处理时间(V2): 2026/04/09 10:33:12 处理者: wangdan  
 仪器型号: SHIMADZU LC-2050C (FX275)

## <色谱图>



## <峰表>

检测器A Ch1 272nm

峰号	保留时间	面积	面积%	高度	理论塔板数(USP)	拖尾因子	分离度(USP)
1	1.098	77393	44.723	14418	1013	1.353	--
2	1.683	95656	55.277	13337	1309	1.225	3.608
总计		173050	100.000	27756			

图15 厄贝沙坦氢氯噻嗪片溶出曲线测定HPLC图谱<br>自制品-6033001批-  
pH6.8介质-10min-片3<br>供试品溶液-1

## &lt;样品信息&gt;

色谱柱: XB-CN(50mm\*4.6mm,5 $\mu$ m)柱温:30 $^{\circ}$ C

数据文件名: RC\$SMF-4115 - 0-2/26-18-2 - 6033001p-zzp-rcqx-pH6.8-10min-P4.lcd

方法文件名: RC\$SMF-4115 - SMF-4115-RCQX-Fx275.lcm

批处理文件名: RC\$SMF-4115 - 20260408-rcqx-Fx275.lcb

样品瓶号: 1-29

进样体积: 20  $\mu$ l

进样时间: 2026/04/08 16:27:57

处理时间(V2): 2026/04/09 10:33:15

仪器型号: SHIMADZU LC-2050C (FX275)

流 速: 1.0ml/min

波 长: 272nm

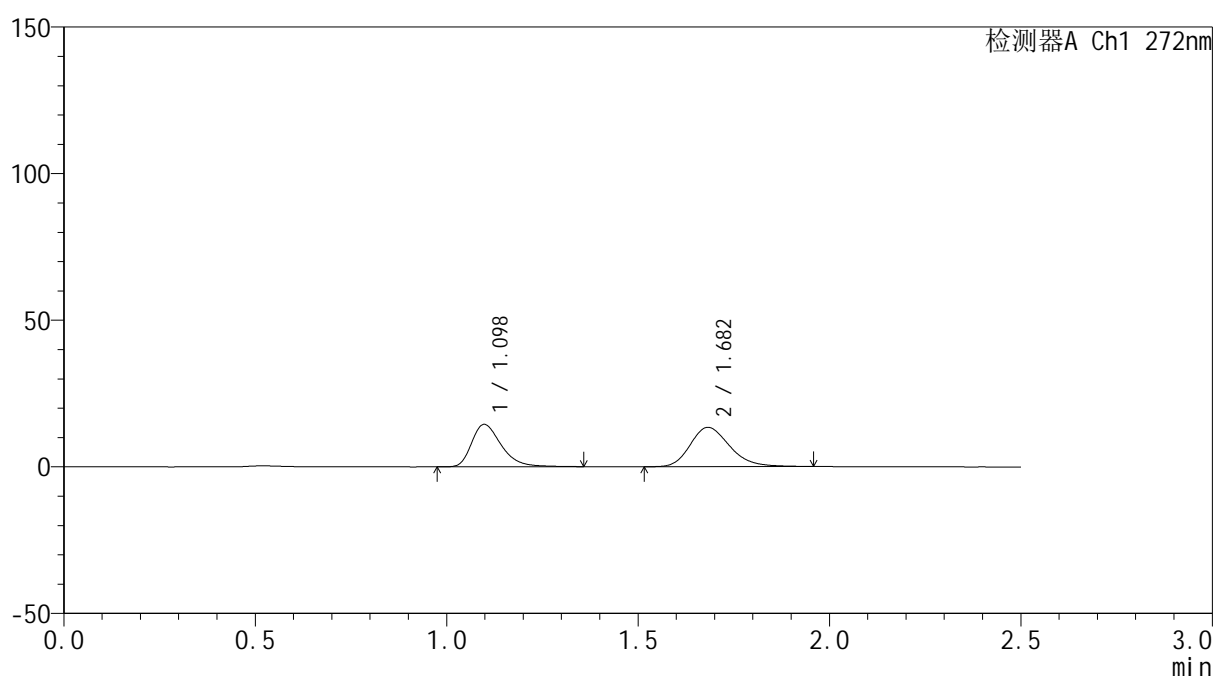
版本号: 6.115

实验者: wangdan

处理者: wangdan

## &lt;色谱图&gt;

mV



## &lt;峰表&gt;

检测器A Ch1 272nm

峰号	保留时间	面积	面积%	高度	理论塔板数(USP)	拖尾因子	分离度(USP)
1	1.098	77822	44.692	14463	1009	1.354	--
2	1.682	96309	55.308	13397	1300	1.230	3.594
总计		174131	100.000	27861			

图16 厄贝沙坦氢氯噻嗪片溶出曲线测定HPLC图谱<br>自制品-6033001批-  
pH6.8介质-10min-片4<br>供试品溶液-1

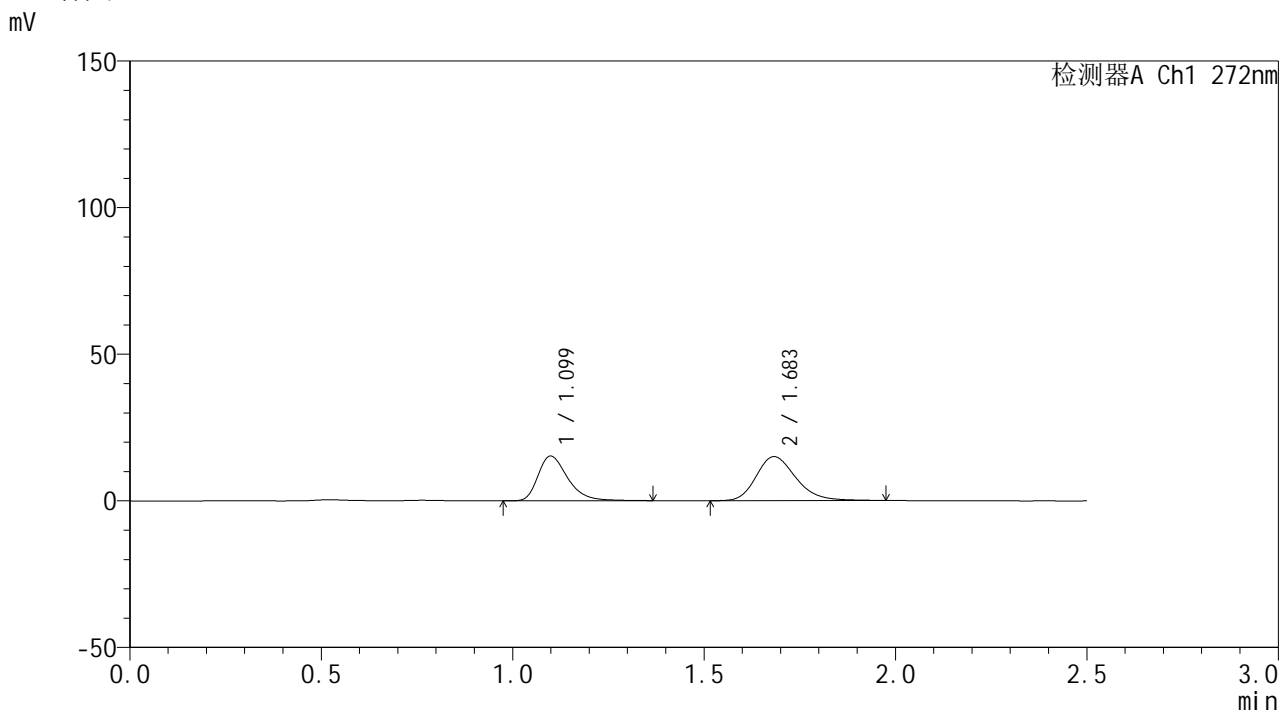


# SMF-4115

## <样品信息>

色谱柱: XB-CN(50mm\*4.6mm,5μm) 流速: 1.0ml/min  
 柱温:30°C 波长: 272nm  
 数据文件名: RC\$SMF-4115 - 0-2/26-19-2 - 6033001p-zzp-rcqx-pH6.8-10min-P5.lcd  
 方法文件名: RC\$SMF-4115 - SMF-4115-RCQX-Fx275.lcm  
 批处理文件名: RC\$SMF-4115 - 20260408-rcqx-Fx275.lcb  
 样品瓶号: 1-38  
 进样体积: 20 μl 版本号: 6.115  
 进样时间: 2026/04/08 16:30:51 实验者: wangdan  
 处理时间(V2): 2026/04/09 10:33:17 处理者: wangdan  
 仪器型号: SHIMADZU LC-2050C (FX275)

## <色谱图>



## <峰表>

检测器A Ch1 272nm

峰号	保留时间	面积	面积%	高度	理论塔板数(USP)	拖尾因子	分离度(USP)
1	1.099	82259	43.167	15222	1008	1.356	--
2	1.683	108302	56.833	15017	1303	1.230	3.589
总计		190560	100.000	30239			

图17 厄贝沙坦氢氯噻嗪片溶出曲线测定HPLC图谱<br>自制品-6033001批-pH6.8介质-10min-片5<br>供试品溶液-1

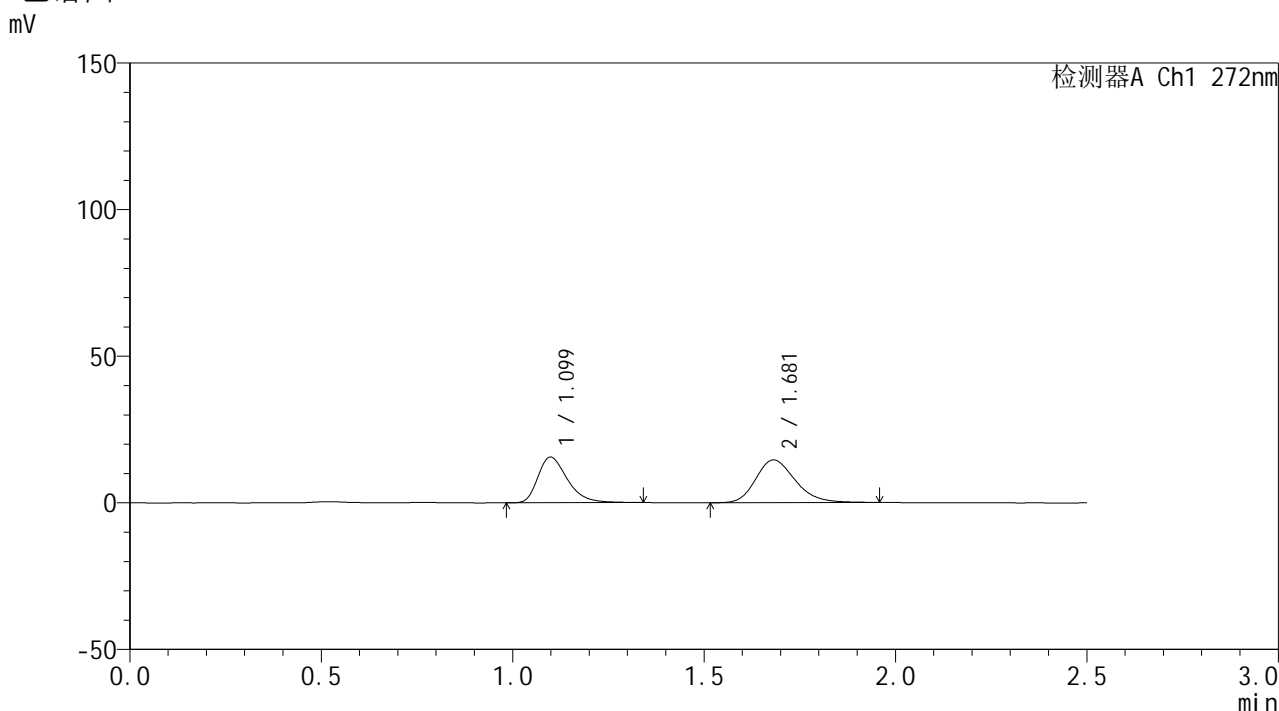


# SMF-4115

## <样品信息>

色谱柱: XB-CN(50mm\*4.6mm,5μm) 流速: 1.0ml/min  
 柱温:30°C 波长: 272nm  
 数据文件名: RC\$SMF-4115 - 0-2/26-20-2 - 6033001p-zzp-rcqx-pH6.8-10min-P6.lcd  
 方法文件名: RC\$SMF-4115 - SMF-4115-RCQX-Fx275.lcm  
 批处理文件名: RC\$SMF-4115 - 20260408-rcqx-Fx275.lcb  
 样品瓶号: 1-47  
 进样体积: 20 μl 版本号: 6.115  
 进样时间: 2026/04/08 16:33:43 实验者: wangdan  
 处理时间(V2): 2026/04/09 10:33:20 处理者: wangdan  
 仪器型号: SHIMADZU LC-2050C (FX275)

## <色谱图>



## <峰表>

检测器A Ch1 272nm

峰号	保留时间	面积	面积%	高度	理论塔板数(USP)	拖尾因子	分离度(USP)
1	1.099	83491	44.396	15547	1011	1.352	--
2	1.681	104570	55.604	14581	1301	1.223	3.587
总计		188061	100.000	30128			

图18 厄贝沙坦氢氯噻嗪片溶出曲线测定HPLC图谱<br>自制品-6033001批-  
pH6.8介质-10min-片6<br>供试品溶液-1

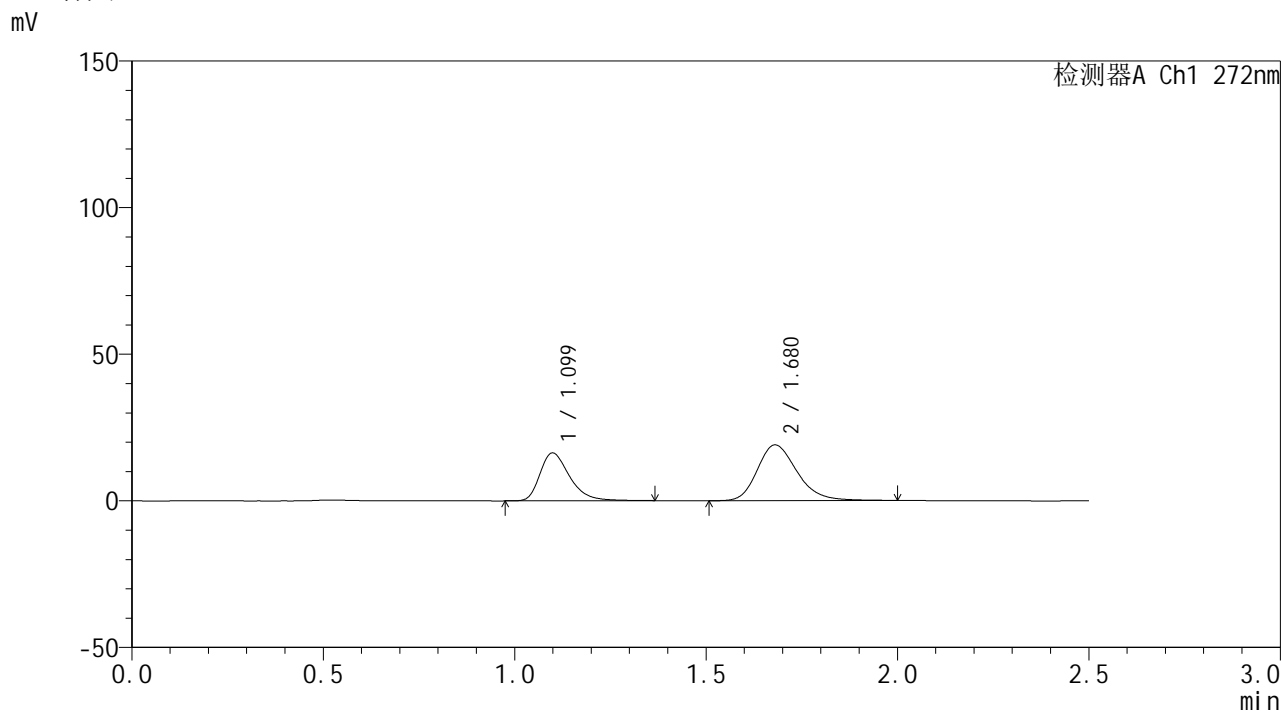


# SMF-4115

## <样品信息>

色谱柱: XB-CN(50mm\*4.6mm,5μm) 流速: 1.0ml/min  
 柱温:30°C 波长: 272nm  
 数据文件名: RC\$SMF-4115 - 0-2/26-21-2 - 6033001p-zzp-rcqx-pH6.8-15min-P1.lcd  
 方法文件名: RC\$SMF-4115 - SMF-4115-RCQX-Fx275.lcm  
 批处理文件名: RC\$SMF-4115 - 20260408-rcqx-Fx275.lcb  
 样品瓶号: 1-3  
 进样体积: 20 μl 版本号: 6.115  
 进样时间: 2026/04/08 16:36:37 实验者: wangdan  
 处理时间(V2): 2026/04/09 10:33:23 处理者: wangdan  
 仪器型号: SHIMADZU LC-2050C (FX275)

## <色谱图>



## <峰表>

检测器A Ch1 272nm

峰号	保留时间	面积	面积%	高度	理论塔板数(USP)	拖尾因子	分离度(USP)
1	1.099	87930	39.020	16291	1009	1.357	--
2	1.680	137414	60.980	19025	1298	1.237	3.577
总计		225344	100.000	35316			

图19 厄贝沙坦氢氯噻嗪片溶出曲线测定HPLC图谱<br>自制品-6033001批-  
pH6.8介质-15min-片1<br>供试品溶液-1

## &lt;样品信息&gt;

色谱柱: XB-CN(50mm\*4.6mm,5 $\mu$ m)

流 速: 1.0ml/min

柱温:30 $^{\circ}$ C

波 长: 272nm

数据文件名: RC\$SMF-4115 - 0-2/26-22-2 - 6033001p-zzp-rcqx-pH6.8-15min-P2.lcd

方法文件名: RC\$SMF-4115 - SMF-4115-RCQX-Fx275.lcm

批处理文件名: RC\$SMF-4115 - 20260408-rcqx-Fx275.lcb

样品瓶号: 1-12

进样体积: 20  $\mu$ l

版本号: 6.115

进样时间: 2026/04/08 16:39:30

实验者: wangdan

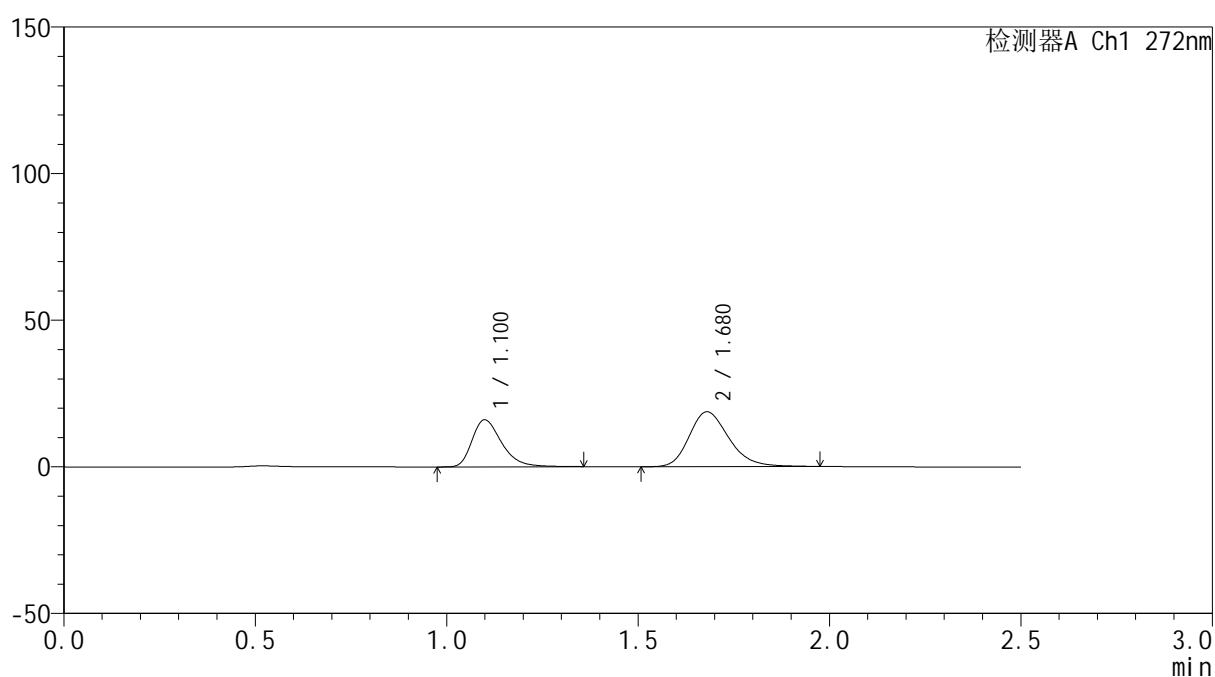
处理时间(V2): 2026/04/09 10:33:26

处理者: wangdan

仪器型号: SHIMADZU LC-2050C (FX275)

## &lt;色谱图&gt;

mV



## &lt;峰表&gt;

检测器A Ch1 272nm

峰号	保留时间	面积	面积%	高度	理论塔板数(USP)	拖尾因子	分离度(USP)
1	1.100	86434	39.009	16022	1007	1.349	--
2	1.680	135139	60.991	18737	1294	1.233	3.569
总计		221574	100.000	34759			

图20 厄贝沙坦氢氯噻嗪片溶出曲线测定HPLC图谱<br>自制品-6033001批-  
pH6.8介质-15min-片2<br>供试品溶液-1

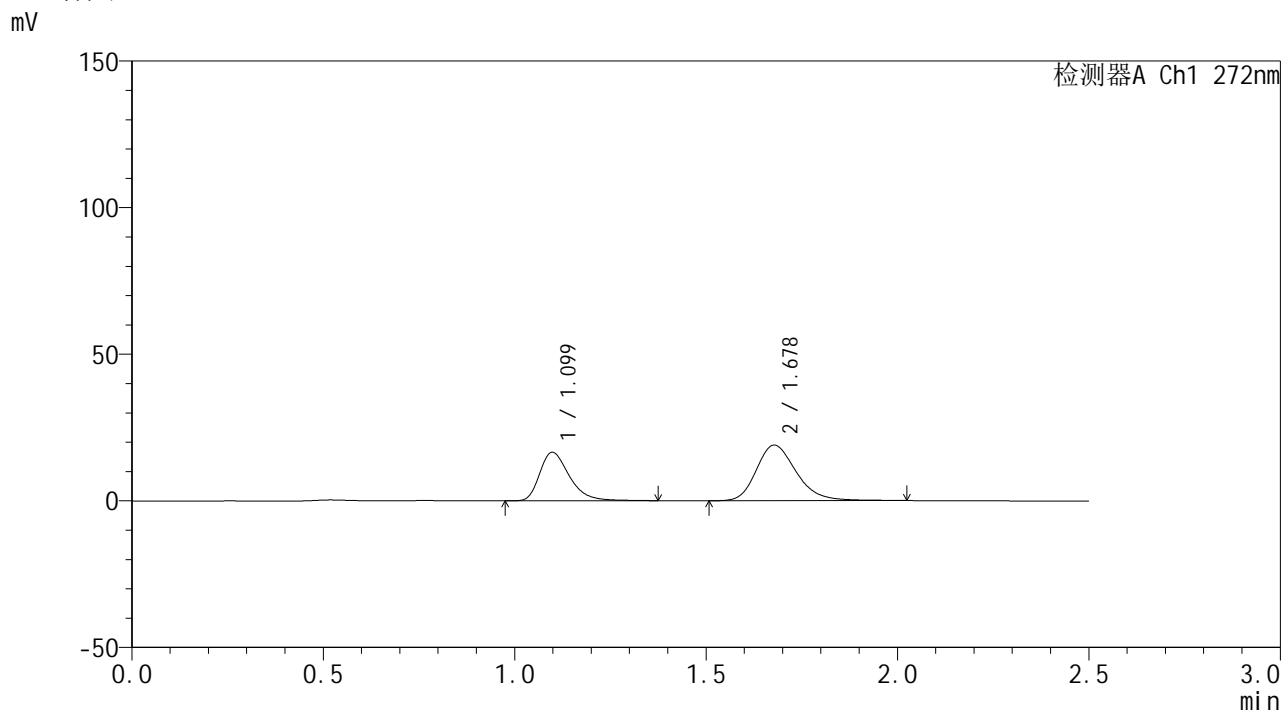


# SMF-4115

## <样品信息>

色谱柱: XB-CN(50mm\*4.6mm,5μm) 流速: 1.0ml/min  
 柱温:30°C 波长: 272nm  
 数据文件名: RC\$SMF-4115 - 0-2/26-23-2 - 6033001p-zzp-rcqx-pH6.8-15min-P3.lcd  
 方法文件名: RC\$SMF-4115 - SMF-4115-RCQX-Fx275.lcm  
 批处理文件名: RC\$SMF-4115 - 20260408-rcqx-Fx275.lcb  
 样品瓶号: 1-21  
 进样体积: 20 μl 版本号: 6.115  
 进样时间: 2026/04/08 16:42:22 实验者: wangdan  
 处理时间(V2): 2026/04/09 10:33:29 处理者: wangdan  
 仪器型号: SHIMADZU LC-2050C (FX275)

## <色谱图>



## <峰表>

检测器A Ch1 272nm

峰号	保留时间	面积	面积%	高度	理论塔板数(USP)	拖尾因子	分离度(USP)
1	1.099	89388	39.365	16546	1006	1.355	--
2	1.678	137689	60.635	18970	1287	1.241	3.558
总计		227077	100.000	35516			

图21 厄贝沙坦氢氯噻嗪片溶出曲线测定HPLC图谱<br>自制品-6033001批-  
pH6.8介质-15min-片3<br>供试品溶液-1

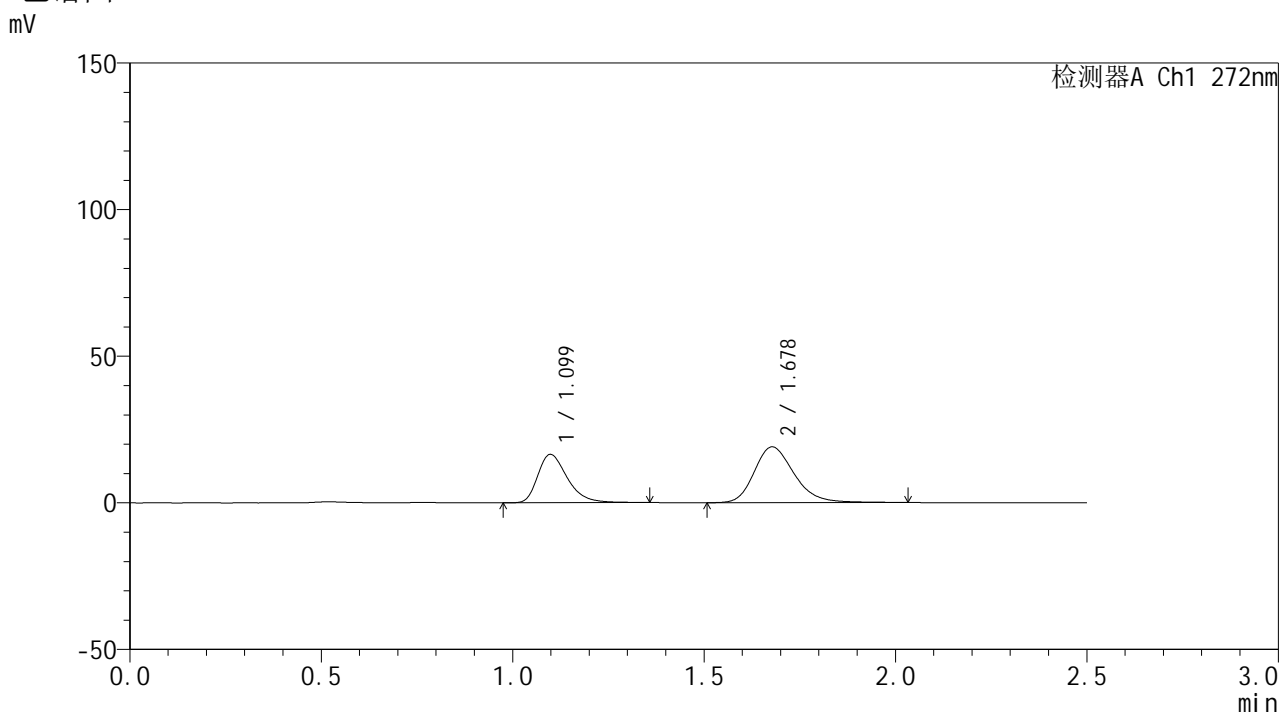


# SMF-4115

## <样品信息>

色谱柱: XB-CN(50mm\*4.6mm,5μm) 流速: 1.0ml/min  
 柱温:30°C 波长: 272nm  
 数据文件名: RC\$SMF-4115 - 0-2/26-24-2 - 6033001p-zzp-rcqx-pH6.8-15min-P4.lcd  
 方法文件名: RC\$SMF-4115 - SMF-4115-RCQX-Fx275.lcm  
 批处理文件名: RC\$SMF-4115 - 20260408-rcqx-Fx275.lcb  
 样品瓶号: 1-30  
 进样体积: 20 μl 版本号: 6.115  
 进样时间: 2026/04/08 16:45:16 实验者: wangdan  
 处理时间(V2): 2026/04/09 10:33:32 处理者: wangdan  
 仪器型号: SHIMADZU LC-2050C (FX275)

## <色谱图>



## <峰表>

检测器A Ch1 272nm

峰号	保留时间	面积	面积%	高度	理论塔板数(USP)	拖尾因子	分离度(USP)
1	1.099	88472	38.991	16471	1011	1.351	--
2	1.678	138434	61.009	19022	1285	1.238	3.558
总计		226906	100.000	35493			

图22 厄贝沙坦氢氯噻嗪片溶出曲线测定HPLC图谱<br>自制品-6033001批-pH6.8介质-15min-片4<br>供试品溶液-1

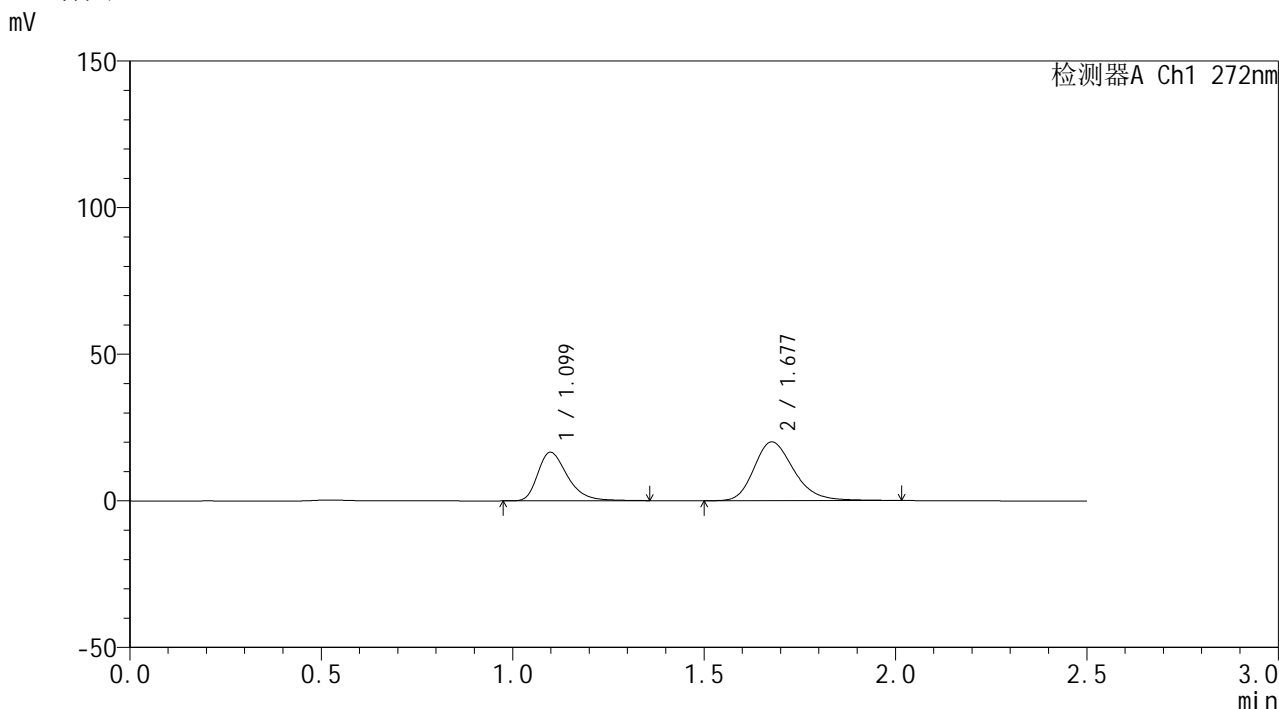


# SMF-4115

## <样品信息>

色谱柱: XB-CN(50mm\*4.6mm,5μm) 流 速: 1.0ml/min  
 柱温:30°C 波 长: 272nm  
 数据文件名: RC\$SMF-4115 - 0-2/26-25-2 - 6033001p-zzp-rcqx-pH6.8-15min-P5.lcd  
 方法文件名: RC\$SMF-4115 - SMF-4115-RCQX-Fx275.lcm  
 批处理文件名: RC\$SMF-4115 - 20260408-rcqx-Fx275.lcb  
 样品瓶号: 1-39  
 进样体积: 20 μl 版本号: 6.115  
 进样时间: 2026/04/08 16:48:09 实验者: wangdan  
 处理时间(V2): 2026/04/09 10:33:35 处理者: wangdan  
 仪器型号: SHIMADZU LC-2050C (FX275)

## <色谱图>



## <峰表>

检测器A Ch1 272nm

峰号	保留时间	面积	面积%	高度	理论塔板数(USP)	拖尾因子	分离度(USP)
1	1.099	89053	37.934	16540	1009	1.351	--
2	1.677	145704	62.066	20044	1285	1.241	3.551
总计		234757	100.000	36584			

图23 厄贝沙坦氢氯噻嗪片溶出曲线测定HPLC图谱<br>自制品-6033001批-pH6.8介质-15min-片5<br>供试品溶液-1

## &lt;样品信息&gt;

色谱柱: XB-CN(50mm\*4.6mm,5 $\mu$ m)

流 速: 1.0ml/min

柱温:30 $^{\circ}$ C

波 长: 272nm

数据文件名: RC\$SMF-4115 - 0-2/26-26-2 - 6033001p-zzp-rcqx-pH6.8-15min-P6.lcd

方法文件名: RC\$SMF-4115 - SMF-4115-RCQX-Fx275.lcm

批处理文件名: RC\$SMF-4115 - 20260408-rcqx-Fx275.lcb

样品瓶号: 1-48

进样体积: 20  $\mu$ l

版本号: 6.115

进样时间: 2026/04/08 16:51:01

实验者: wangdan

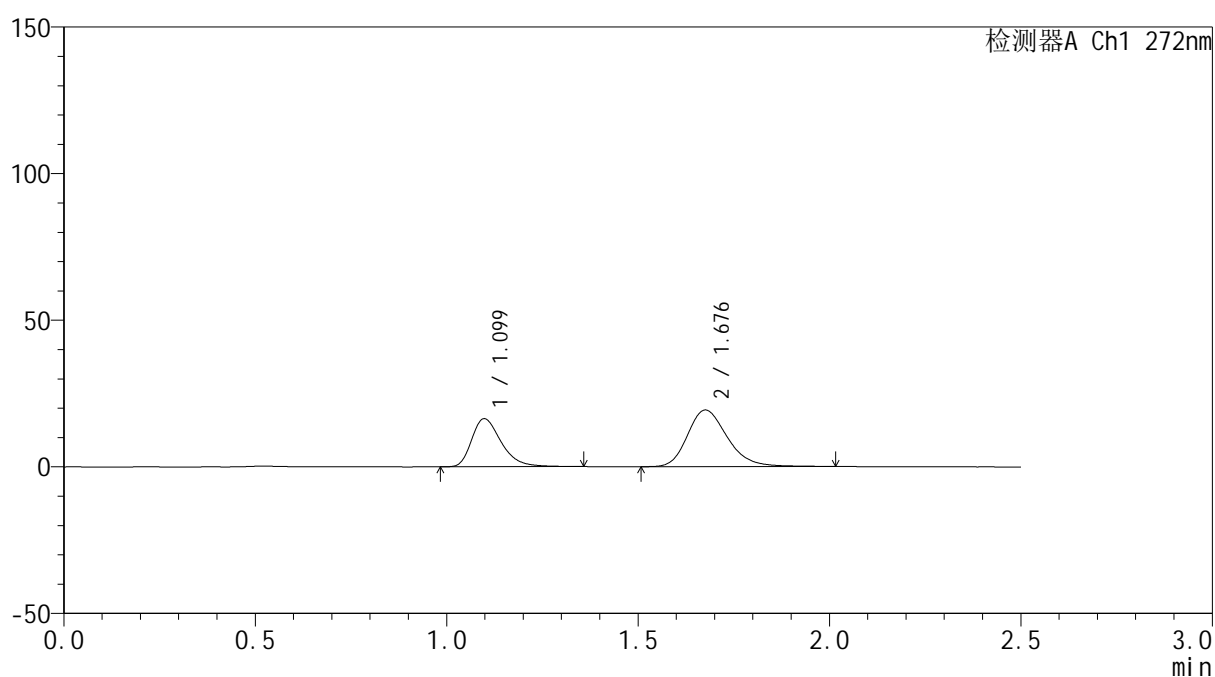
处理时间(V2): 2026/04/09 10:33:37

处理者: wangdan

仪器型号: SHIMADZU LC-2050C (FX275)

## &lt;色谱图&gt;

mV



## &lt;峰表&gt;

检测器A Ch1 272nm

峰号	保留时间	面积	面积%	高度	理论塔板数(USP)	拖尾因子	分离度(USP)
1	1.099	88068	38.591	16391	1009	1.350	--
2	1.676	140139	61.409	19269	1286	1.242	3.549
总计		228207	100.000	35660			

图24 厄贝沙坦氢氯噻嗪片溶出曲线测定HPLC图谱<br>自制品-6033001批-  
pH6.8介质-15min-片6<br>供试品溶液-1

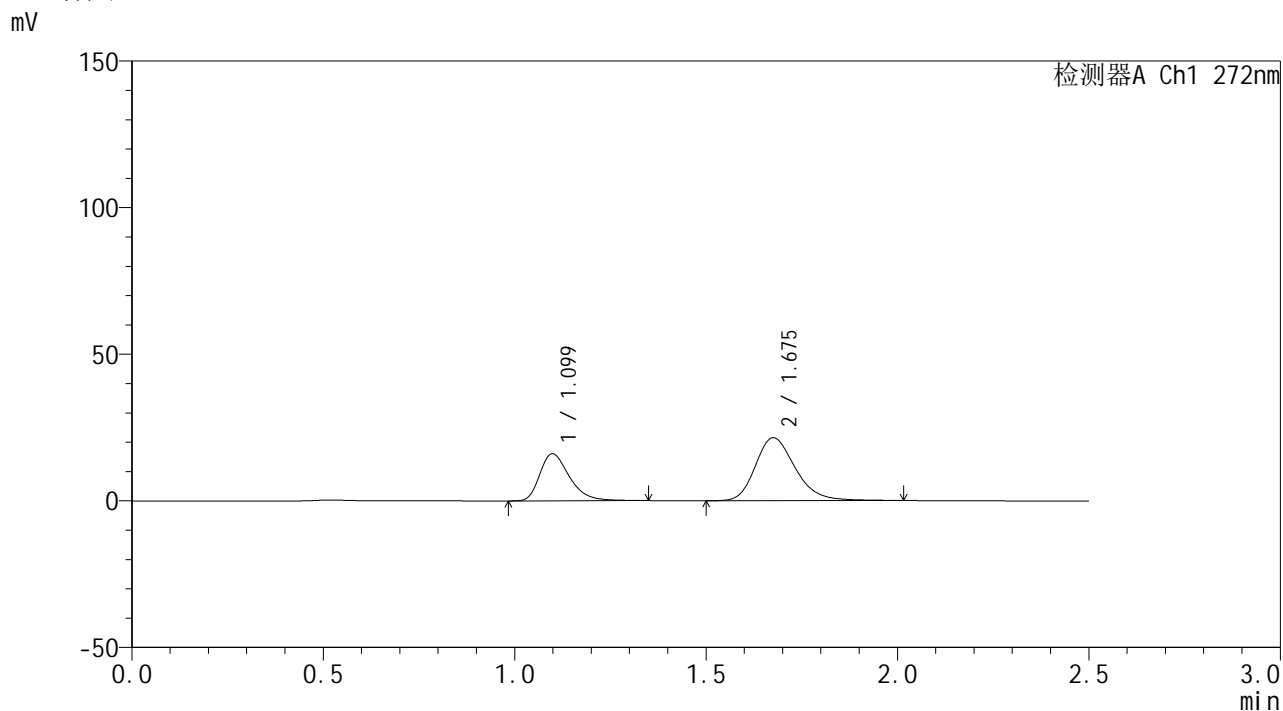


# SMF-4115

## <样品信息>

色谱柱: XB-CN(50mm\*4.6mm,5μm) 流 速: 1.0ml/min  
 柱温: 30°C 波 长: 272nm  
 数据文件名: RC\$SMF-4115 - 0-2/26-27-2 - 6033001p-zzp-rcqx-pH6.8-20min-P1.lcd  
 方法文件名: RC\$SMF-4115 - SMF-4115-RCQX-Fx275.lcm  
 批处理文件名: RC\$SMF-4115 - 20260408-rcqx-Fx275.lcb  
 样品瓶号: 1-4  
 进样体积: 20 μl 版本号: 6.115  
 进样时间: 2026/04/08 16:53:54 实验者: wangdan  
 处理时间(V2): 2026/04/09 10:33:40 处理者: wangdan  
 仪器型号: SHIMADZU LC-2050C (FX275)

## <色谱图>



## <峰表>

检测器A Ch1 272nm

峰号	保留时间	面积	面积%	高度	理论塔板数(USP)	拖尾因子	分离度(USP)
1	1.099	86338	35.582	16033	1005	1.349	--
2	1.675	156308	64.418	21444	1283	1.240	3.540
总计		242646	100.000	37477			

图25 厄贝沙坦氢氯噻嗪片溶出曲线测定HPLC图谱<br>自制品-6033001批-  
pH6.8介质-20min-片1<br>供试品溶液-1

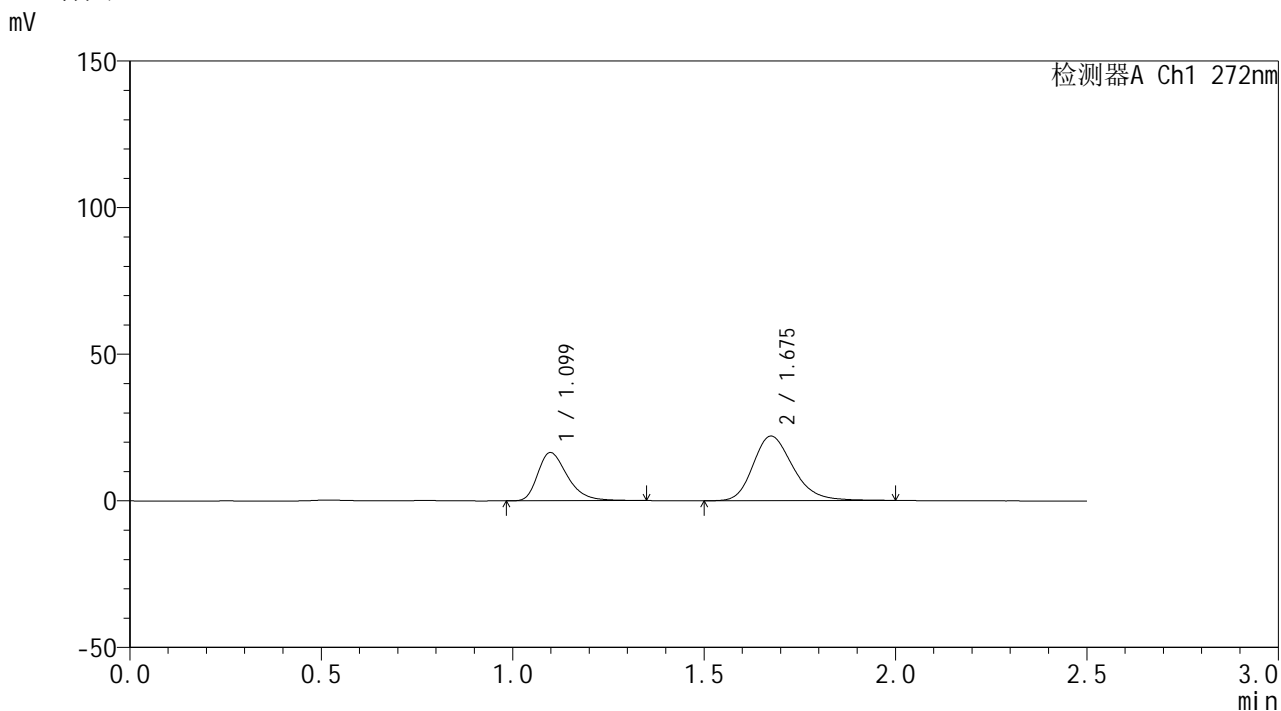


# SMF-4115

## <样品信息>

色谱柱: XB-CN(50mm\*4.6mm,5μm) 流 速: 1.0ml/min  
 柱温: 30°C 波 长: 272nm  
 数据文件名: RC\$SMF-4115 - 0-2/26-28-2 - 6033001p-zzp-rcqx-pH6.8-20min-P2.lcd  
 方法文件名: RC\$SMF-4115 - SMF-4115-RCQX-Fx275.lcm  
 批处理文件名: RC\$SMF-4115 - 20260408-rcqx-Fx275.lcb  
 样品瓶号: 1-13  
 进样体积: 20 μl 版本号: 6.115  
 进样时间: 2026/04/08 16:56:47 实验者: wangdan  
 处理时间(V2): 2026/04/09 10:33:43 处理者: wangdan  
 仪器型号: SHIMADZU LC-2050C (FX275)

## <色谱图>



## <峰表>

检测器A Ch1 272nm

峰号	保留时间	面积	面积%	高度	理论塔板数(USP)	拖尾因子	分离度(USP)
1	1.099	88428	35.600	16422	1004	1.346	--
2	1.675	159966	64.400	22004	1276	1.238	3.529
总计		248394	100.000	38426			

图26 厄贝沙坦氢氯噻嗪片溶出曲线测定HPLC图谱<br>自制品-6033001批-pH6.8介质-20min-片2<br>供试品溶液-1

## &lt;样品信息&gt;

色谱柱: XB-CN(50mm\*4.6mm,5 $\mu$ m)柱温:30 $^{\circ}$ C

数据文件名: RC\$SMF-4115 - 0-2/26-29-2 - 6033001p-zzp-rcqx-pH6.8-20min-P3.lcd

方法文件名: RC\$SMF-4115 - SMF-4115-RCQX-Fx275.lcm

批处理文件名: RC\$SMF-4115 - 20260408-rcqx-Fx275.lcb

样品瓶号: 1-22

进样体积: 20  $\mu$ l

进样时间: 2026/04/08 16:59:40

处理时间(V2): 2026/04/09 10:33:46

仪器型号: SHIMADZU LC-2050C (FX275)

流 速: 1.0ml/min

波 长: 272nm

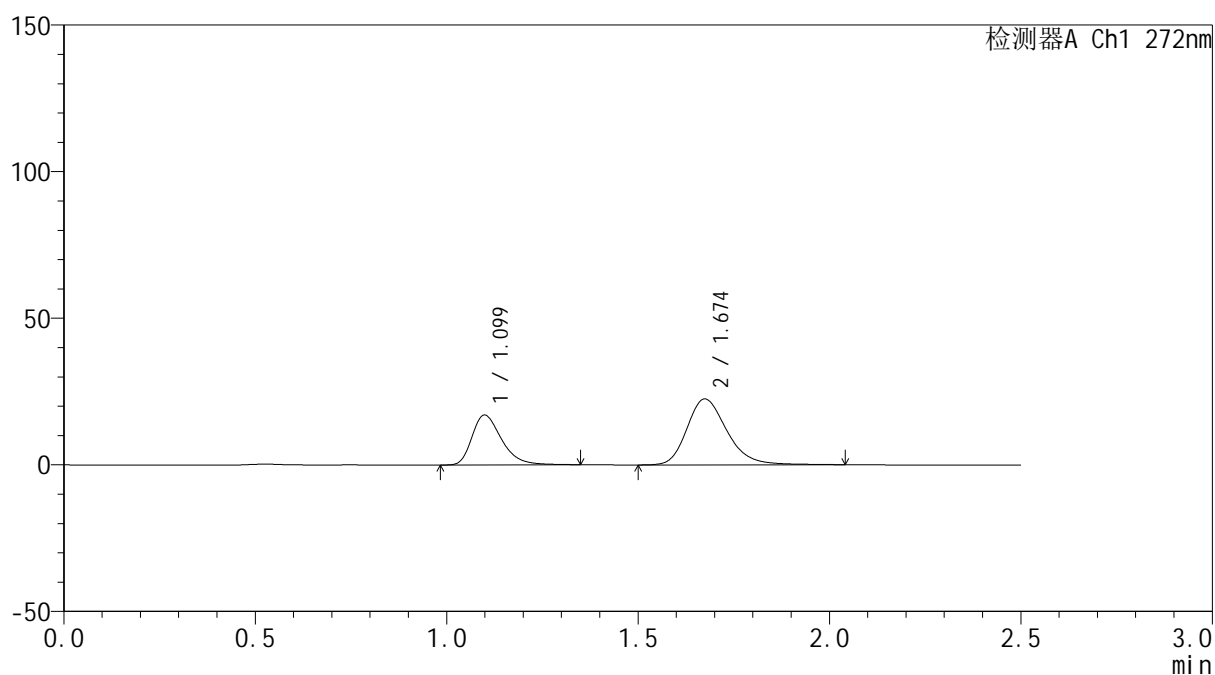
版本号: 6.115

实验者: wangdan

处理者: wangdan

## &lt;色谱图&gt;

mV



## &lt;峰表&gt;

检测器A Ch1 272nm

峰号	保留时间	面积	面积%	高度	理论塔板数(USP)	拖尾因子	分离度(USP)
1	1.099	91231	35.803	16976	1010	1.346	--
2	1.674	163584	64.197	22454	1282	1.249	3.534
总计		254815	100.000	39430			

图27 厄贝沙坦氢氯噻嗪片溶出曲线测定HPLC图谱<br>自制品-6033001批-  
pH6.8介质-20min-片3<br>供试品溶液-1

## &lt;样品信息&gt;

色谱柱: XB-CN(50mm\*4.6mm,5 $\mu$ m)

流 速: 1.0ml/min

柱温:30 $^{\circ}$ C

波 长: 272nm

数据文件名: RC\$SMF-4115 - 0-2/26-30-2 - 6033001p-zzp-rcqx-pH6.8-20min-P4.lcd

方法文件名: RC\$SMF-4115 - SMF-4115-RCQX-Fx275.lcm

批处理文件名: RC\$SMF-4115 - 20260408-rcqx-Fx275.lcb

样品瓶号: 1-31

进样体积: 20  $\mu$ l

版本号: 6.115

进样时间: 2026/04/08 17:02:33

实验者: wangdan

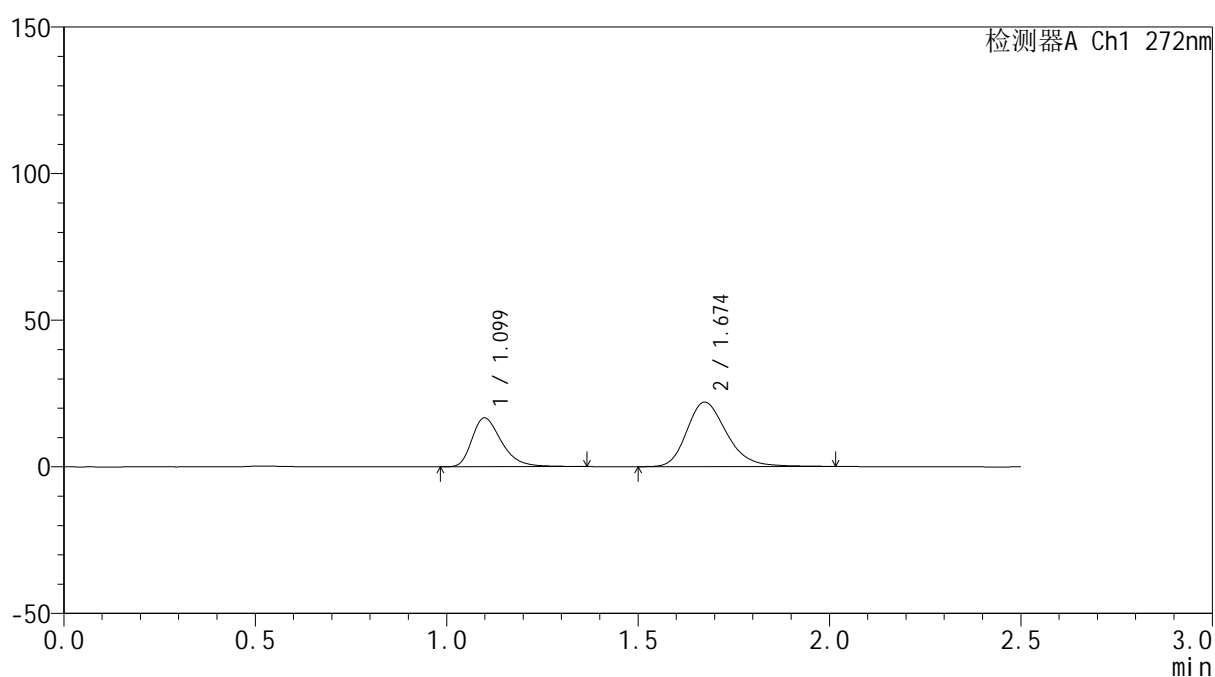
处理时间(V2): 2026/04/09 10:33:49

处理者: wangdan

仪器型号: SHIMADZU LC-2050C (FX275)

## &lt;色谱图&gt;

mV



## &lt;峰表&gt;

检测器A Ch1 272nm

峰号	保留时间	面积	面积%	高度	理论塔板数(USP)	拖尾因子	分离度(USP)
1	1.099	89812	36.034	16631	1008	1.355	--
2	1.674	159428	63.966	21980	1279	1.242	3.529
总计		249239	100.000	38611			

图28 厄贝沙坦氢氯噻嗪片溶出曲线测定HPLC图谱<br>自制品-6033001批-  
pH6.8介质-20min-片4<br>供试品溶液-1

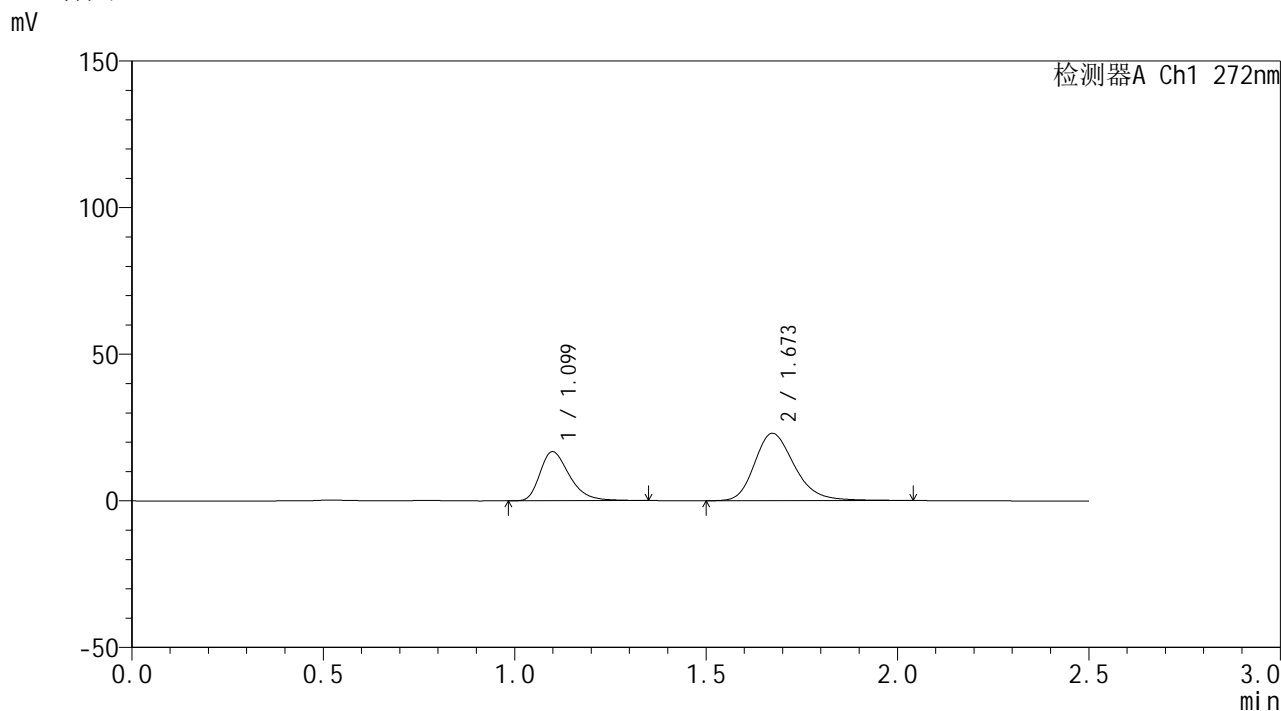


# SMF-4115

## <样品信息>

色谱柱: XB-CN(50mm\*4.6mm,5μm) 流 速: 1.0ml/min  
 柱温:30°C 波 长: 272nm  
 数据文件名: RC\$SMF-4115 - 0-2/26-31-2 - 6033001p-zzp-rcqx-pH6.8-20min-P5.lcd  
 方法文件名: RC\$SMF-4115 - SMF-4115-RCQX-Fx275.lcm  
 批处理文件名: RC\$SMF-4115 - 20260408-rcqx-Fx275.lcb  
 样品瓶号: 1-40  
 进样体积: 20 μl 版本号: 6.115  
 进样时间: 2026/04/08 17:05:26 实验者: wangdan  
 处理时间(V2): 2026/04/09 10:33:52 处理者: wangdan  
 仪器型号: SHIMADZU LC-2050C (FX275)

## <色谱图>



## <峰表>

检测器A Ch1 272nm

峰号	保留时间	面积	面积%	高度	理论塔板数(USP)	拖尾因子	分离度(USP)
1	1.099	89763	34.953	16706	1012	1.354	--
2	1.673	167049	65.047	22975	1280	1.245	3.528
总计		256812	100.000	39681			

图29 厄贝沙坦氢氯噻嗪片溶出曲线测定HPLC图谱<br>自制品-6033001批-  
pH6.8介质-20min-片5<br>供试品溶液-1

## &lt;样品信息&gt;

色谱柱: XB-CN(50mm\*4.6mm,5 $\mu$ m)

流 速: 1.0ml/min

柱温:30 $^{\circ}$ C

波 长: 272nm

数据文件名: RC\$SMF-4115 - 0-2/26-32-2 - 6033001p-zzp-rcqx-pH6.8-20min-P6.lcd

方法文件名: RC\$SMF-4115 - SMF-4115-RCQX-Fx275.lcm

批处理文件名: RC\$SMF-4115 - 20260408-rcqx-Fx275.lcb

样品瓶号: 1-49

进样体积: 20  $\mu$ l

版本号: 6.115

进样时间: 2026/04/08 17:08:18

实验者: wangdan

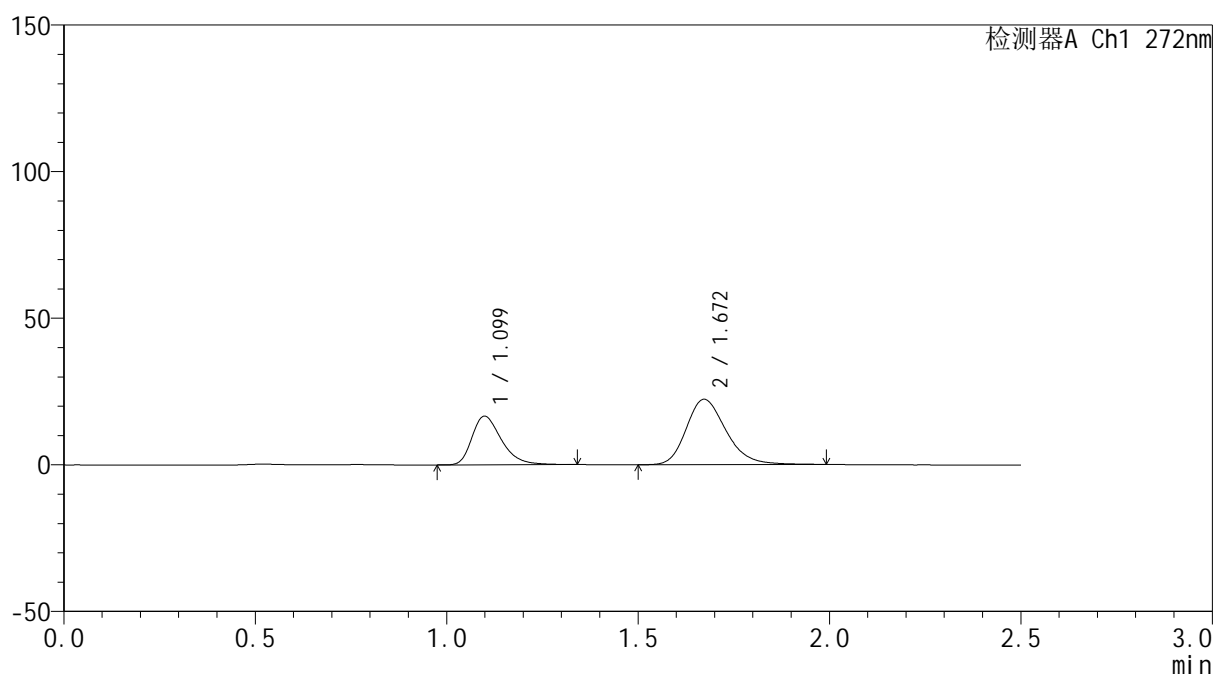
处理时间(V2): 2026/04/09 10:33:55

处理者: wangdan

仪器型号: SHIMADZU LC-2050C (FX275)

## &lt;色谱图&gt;

mV



## &lt;峰表&gt;

检测器A Ch1 272nm

峰号	保留时间	面积	面积%	高度	理论塔板数(USP)	拖尾因子	分离度(USP)
1	1.099	88711	35.467	16551	1012	1.348	--
2	1.672	161410	64.533	22321	1281	1.239	3.526
总计		250121	100.000	38872			

图30 厄贝沙坦氢氯噻嗪片溶出曲线测定HPLC图谱<br>自制品-6033001批-  
pH6.8介质-20min-片6<br>供试品溶液-1

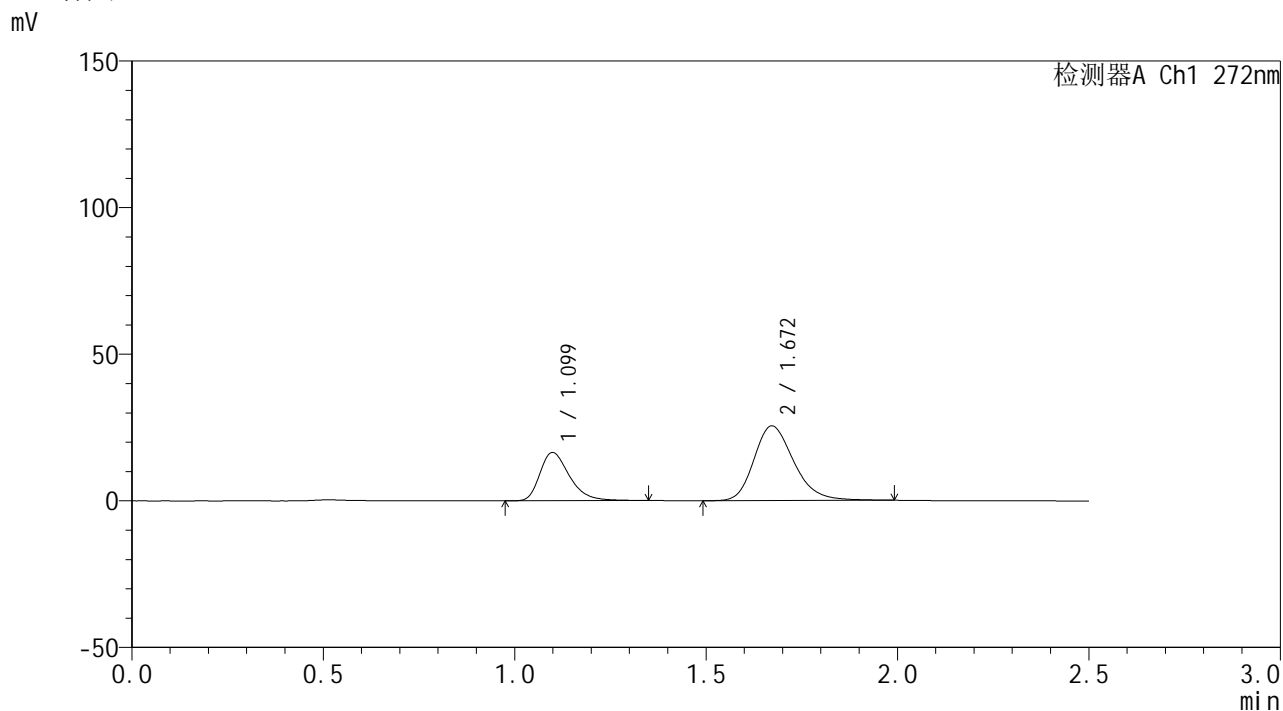


# SMF-4115

## <样品信息>

色谱柱: XB-CN(50mm\*4.6mm,5μm) 流速: 1.0ml/min  
 柱温: 30°C 波长: 272nm  
 数据文件名: RC\$SMF-4115 - 0-2/26-33-2 - 6033001p-zzp-rcqx-pH6.8-30min-P1.lcd  
 方法文件名: RC\$SMF-4115 - SMF-4115-RCQX-Fx275.lcm  
 批处理文件名: RC\$SMF-4115 - 20260408-rcqx-Fx275.lcb  
 样品瓶号: 1-5  
 进样体积: 20 μl 版本号: 6.115  
 进样时间: 2026/04/08 17:11:11 实验者: wangdan  
 处理时间(V2): 2026/04/09 10:33:58 处理者: wangdan  
 仪器型号: SHIMADZU LC-2050C (FX275)

## <色谱图>



## <峰表>

检测器A Ch1 272nm

峰号	保留时间	面积	面积%	高度	理论塔板数(USP)	拖尾因子	分离度(USP)
1	1.099	88410	32.387	16440	1008	1.349	--
2	1.672	184569	67.613	25498	1279	1.240	3.520
总计		272979	100.000	41938			

图31 厄贝沙坦氢氯噻嗪片溶出曲线测定HPLC图谱<br>自制品-6033001批-pH6.8介质-30min-片1<br>供试品溶液-1

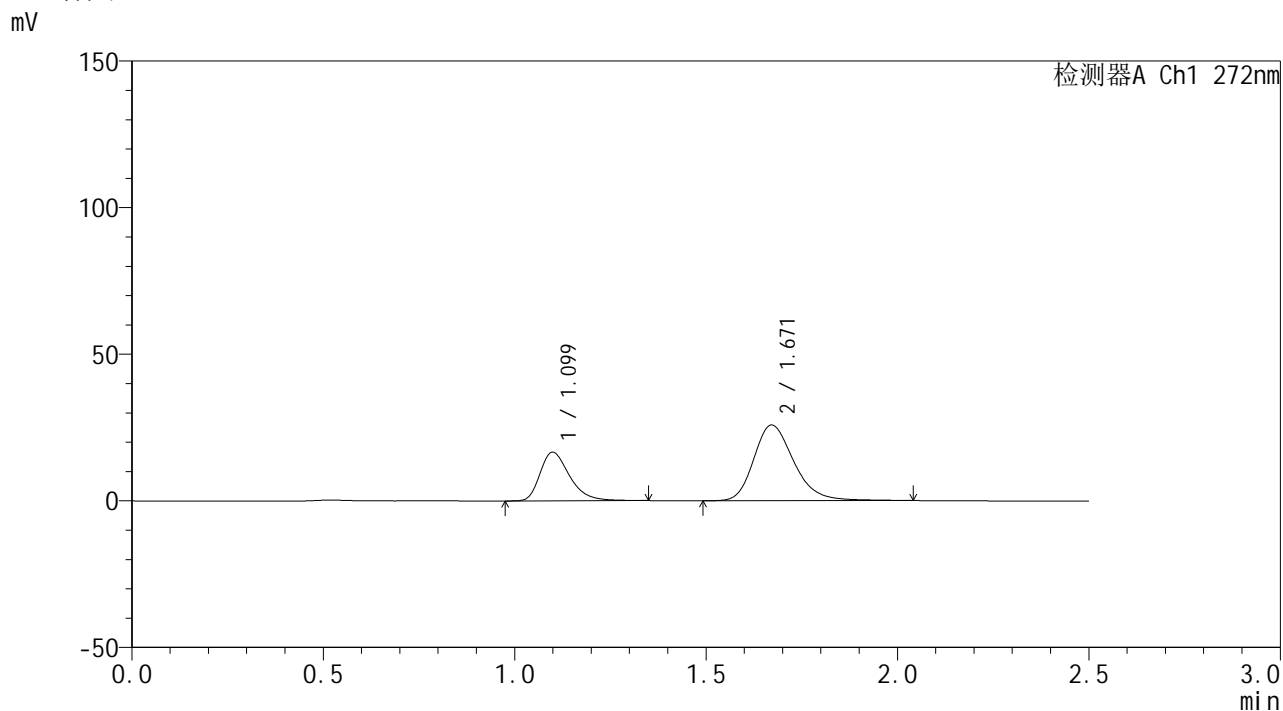


# SMF-4115

## <样品信息>

色谱柱: XB-CN(50mm\*4.6mm,5μm) 流速: 1.0ml/min  
 柱温:30°C 波长: 272nm  
 数据文件名: RC\$SMF-4115 - 0-2/26-34-2 - 6033001p-zzp-rcqx-pH6.8-30min-P2.lcd  
 方法文件名: RC\$SMF-4115 - SMF-4115-RCQX-Fx275.lcm  
 批处理文件名: RC\$SMF-4115 - 20260408-rcqx-Fx275.lcb  
 样品瓶号: 1-14  
 进样体积: 20 μl 版本号: 6.115  
 进样时间: 2026/04/08 17:14:04 实验者: wangdan  
 处理时间(V2): 2026/04/09 10:34:00 处理者: wangdan  
 仪器型号: SHIMADZU LC-2050C (FX275)

## <色谱图>



## <峰表>

检测器A Ch1 272nm

峰号	保留时间	面积	面积%	高度	理论塔板数(USP)	拖尾因子	分离度(USP)
1	1.099	88929	32.077	16534	1011	1.352	--
2	1.671	188307	67.923	25844	1272	1.249	3.512
总计		277236	100.000	42378			

图32 厄贝沙坦氢氯噻嗪片溶出曲线测定HPLC图谱<br>自制品-6033001批-pH6.8介质-30min-片2<br>供试品溶液-1

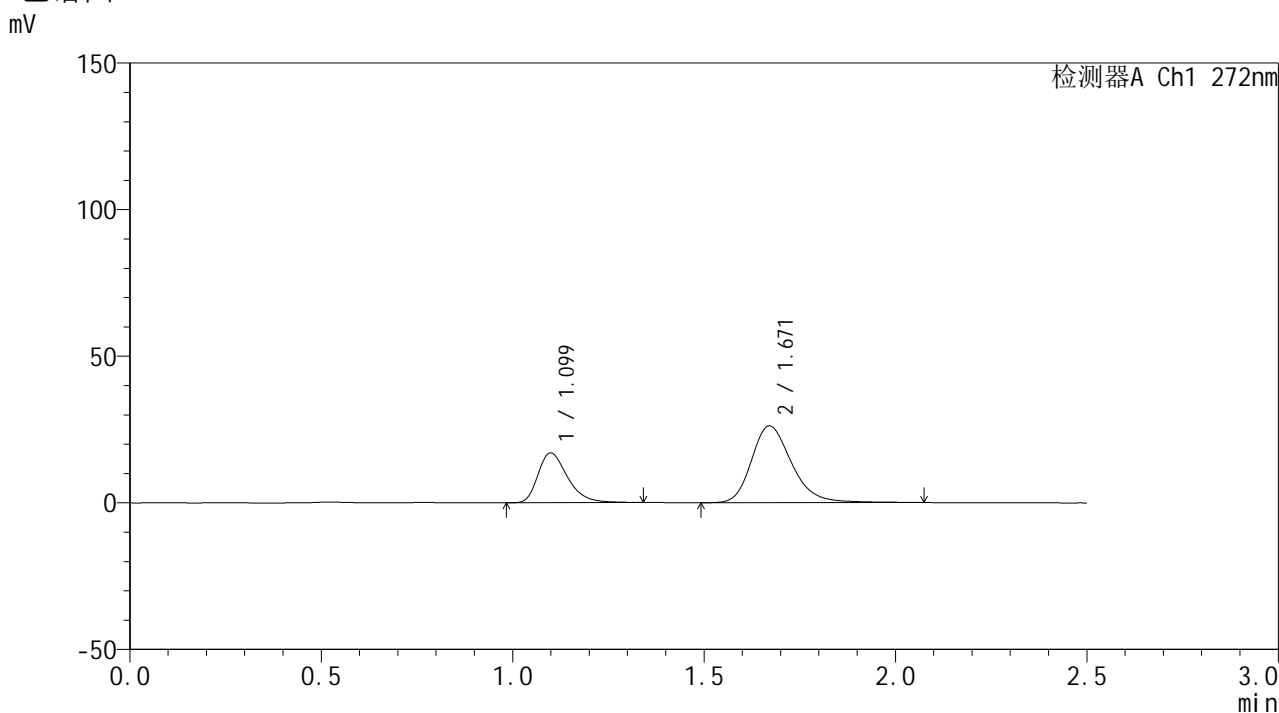


# SMF-4115

## <样品信息>

色谱柱: XB-CN(50mm\*4.6mm,5μm) 流速: 1.0ml/min  
 柱温: 30°C 波长: 272nm  
 数据文件名: RC\$SMF-4115 - 0-2/26-35-2 - 6033001p-zzp-rcqx-pH6.8-30min-P3.lcd  
 方法文件名: RC\$SMF-4115 - SMF-4115-RCQX-Fx275.lcm  
 批处理文件名: RC\$SMF-4115 - 20260408-rcqx-Fx275.lcb  
 样品瓶号: 1-23  
 进样体积: 20 μl 版本号: 6.115  
 进样时间: 2026/04/08 17:16:57 实验者: wangdan  
 处理时间(V2): 2026/04/09 10:34:04 处理者: wangdan  
 仪器型号: SHIMADZU LC-2050C (FX275)

## <色谱图>



## <峰表>

检测器A Ch1 272nm

峰号	保留时间	面积	面积%	高度	理论塔板数(USP)	拖尾因子	分离度(USP)
1	1.099	91318	32.247	16981	1010	1.347	--
2	1.671	191868	67.753	26210	1270	1.254	3.506
总计		283185	100.000	43191			

图33 厄贝沙坦氢氯噻嗪片溶出曲线测定HPLC图谱<br>自制品-6033001批-pH6.8介质-30min-片3<br>供试品溶液-1

## &lt;样品信息&gt;

色谱柱: XB-CN(50mm\*4.6mm,5 $\mu$ m)

流 速: 1.0ml/min

柱温:30 $^{\circ}$ C

波 长: 272nm

数据文件名: RC\$SMF-4115 - 0-2/26-36-2 - 6033001p-zzp-rcqx-pH6.8-30min-P4.lcd

方法文件名: RC\$SMF-4115 - SMF-4115-RCQX-Fx275.lcm

批处理文件名: RC\$SMF-4115 - 20260408-rcqx-Fx275.lcb

样品瓶号: 1-32

进样体积: 20  $\mu$ l

版本号: 6.115

进样时间: 2026/04/08 17:19:50

实验者: wangdan

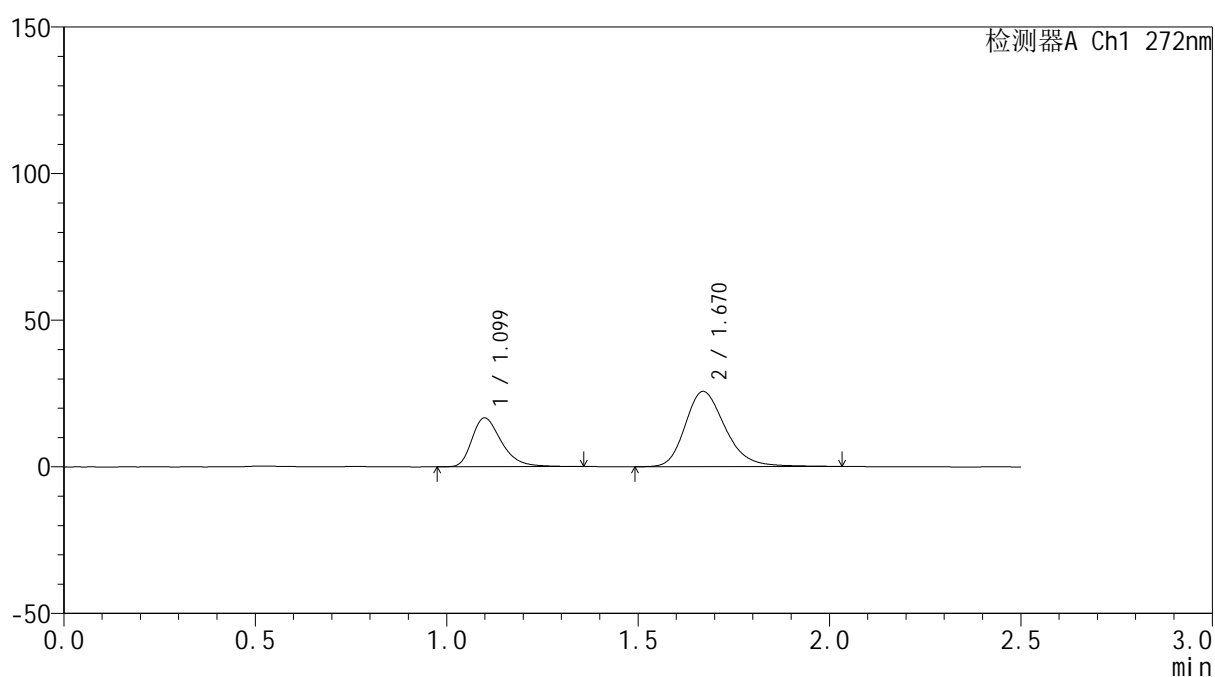
处理时间(V2): 2026/04/09 10:34:07

处理者: wangdan

仪器型号: SHIMADZU LC-2050C (FX275)

## &lt;色谱图&gt;

mV



## &lt;峰表&gt;

检测器A Ch1 272nm

峰号	保留时间	面积	面积%	高度	理论塔板数(USP)	拖尾因子	分离度(USP)
1	1.099	89396	32.347	16617	1013	1.351	--
2	1.670	186971	67.653	25674	1272	1.244	3.508
总计		276367	100.000	42291			

图34 厄贝沙坦氢氯噻嗪片溶出曲线测定HPLC图谱<br>自制品-6033001批-  
pH6.8介质-30min-片4<br>供试品溶液-1

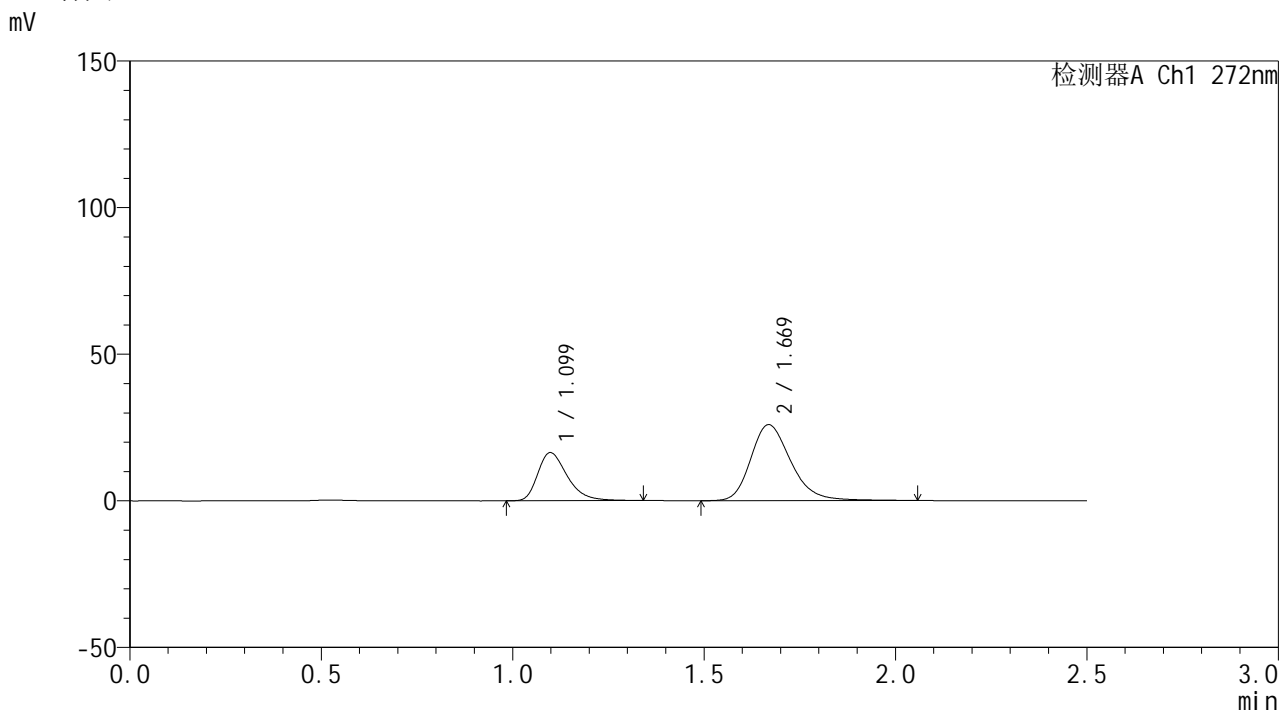


# SMF-4115

## <样品信息>

色谱柱: XB-CN(50mm\*4.6mm,5μm) 流速: 1.0ml/min  
 柱温:30°C 波长: 272nm  
 数据文件名: RC\$SMF-4115 - 0-2/26-37-2 - 6033001p-zzp-rcqx-pH6.8-30min-P5.lcd  
 方法文件名: RC\$SMF-4115 - SMF-4115-RCQX-Fx275.lcm  
 批处理文件名: RC\$SMF-4115 - 20260408-rcqx-Fx275.lcb  
 样品瓶号: 1-41  
 进样体积: 20 μl 版本号: 6.115  
 进样时间: 2026/04/08 17:22:42 实验者: wangdan  
 处理时间(V2): 2026/04/09 10:34:10 处理者: wangdan  
 仪器型号: SHIMADZU LC-2050C (FX275)

## <色谱图>



## <峰表>

检测器A Ch1 272nm

峰号	保留时间	面积	面积%	高度	理论塔板数(USP)	拖尾因子	分离度(USP)
1	1.099	87757	31.656	16378	1012	1.349	--
2	1.669	189461	68.344	25886	1266	1.249	3.499
总计		277218	100.000	42264			

图35 厄贝沙坦氢氯噻嗪片溶出曲线测定HPLC图谱<br>自制品-6033001批-pH6.8介质-30min-片5<br>供试品溶液-1

## &lt;样品信息&gt;

色谱柱: XB-CN(50mm\*4.6mm,5 $\mu$ m)

流 速: 1.0ml/min

柱温:30 $^{\circ}$ C

波 长: 272nm

数据文件名: RC\$SMF-4115 - 0-2/26-38-2 - 6033001p-zzp-rcqx-pH6.8-30min-P6.lcd

方法文件名: RC\$SMF-4115 - SMF-4115-RCQX-Fx275.lcm

批处理文件名: RC\$SMF-4115 - 20260408-rcqx-Fx275.lcb

样品瓶号: 1-50

进样体积: 20  $\mu$ l

版本号: 6.115

进样时间: 2026/04/08 17:25:35

实验者: wangdan

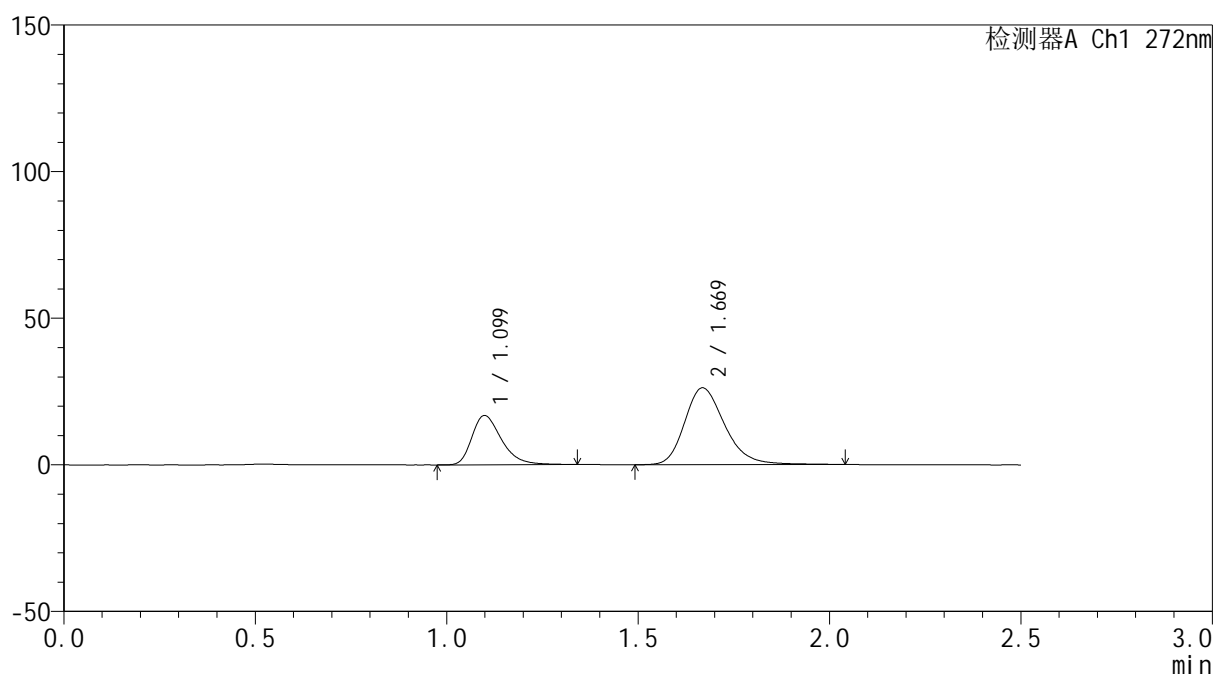
处理时间(V2): 2026/04/09 10:34:13

处理者: wangdan

仪器型号: SHIMADZU LC-2050C (FX275)

## &lt;色谱图&gt;

mV



## &lt;峰表&gt;

检测器A Ch1 272nm

峰号	保留时间	面积	面积%	高度	理论塔板数(USP)	拖尾因子	分离度(USP)
1	1.099	90091	32.031	16779	1009	1.348	--
2	1.669	191171	67.969	26160	1266	1.246	3.493
总计		281262	100.000	42939			

图36 厄贝沙坦氢氯噻嗪片溶出曲线测定HPLC图谱<br>自制品-6033001批-  
pH6.8介质-30min-片6<br>供试品溶液-1

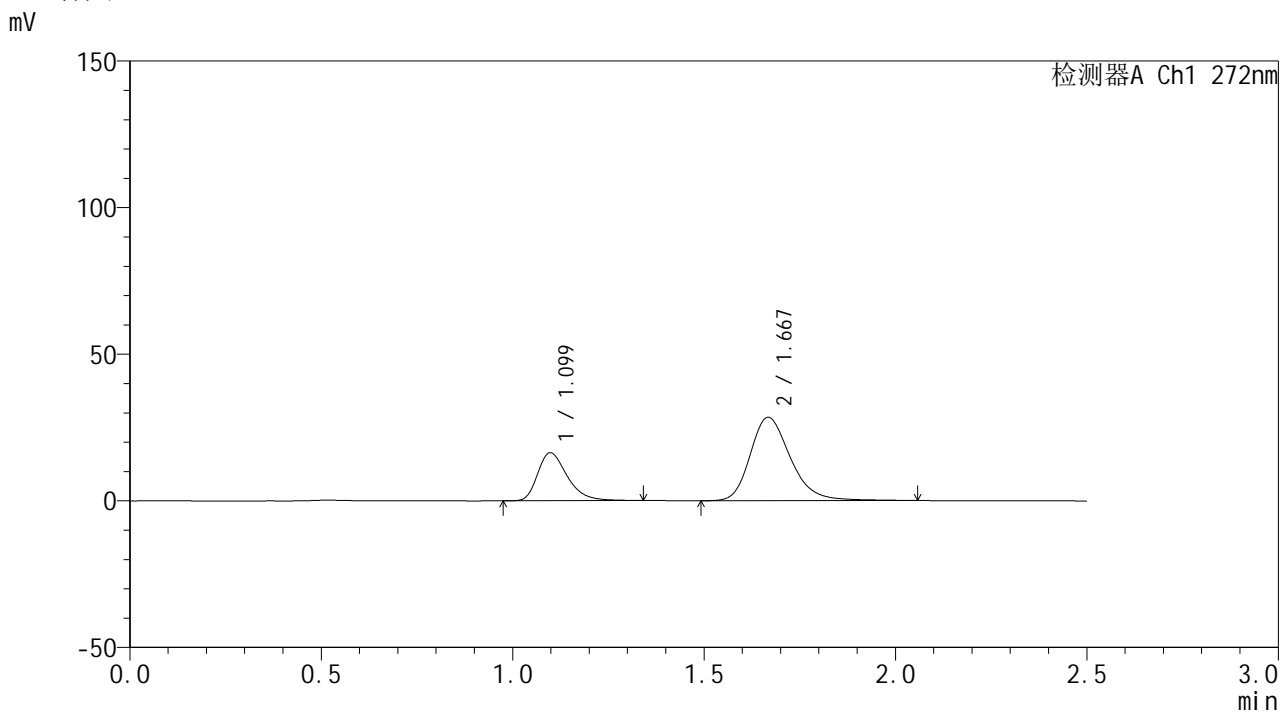


# SMF-4115

## <样品信息>

色谱柱: XB-CN(50mm\*4.6mm,5μm) 流速: 1.0ml/min  
 柱温:30°C 波长: 272nm  
 数据文件名: RC\$SMF-4115 - 0-2/26-39-2 - 6033001p-zzp-rcqx-pH6.8-45min-P1.lcd  
 方法文件名: RC\$SMF-4115 - SMF-4115-RCQX-Fx275.lcm  
 批处理文件名: RC\$SMF-4115 - 20260408-rcqx-Fx275.lcb  
 样品瓶号: 1-6  
 进样体积: 20 μl 版本号: 6.115  
 进样时间: 2026/04/08 17:28:28 实验者: wangdan  
 处理时间(V2): 2026/04/09 10:34:16 处理者: wangdan  
 仪器型号: SHIMADZU LC-2050C (FX275)

## <色谱图>



## <峰表>

检测器A Ch1 272nm

峰号	保留时间	面积	面积%	高度	理论塔板数(USP)	拖尾因子	分离度(USP)
1	1.099	87880	29.699	16349	1006	1.346	--
2	1.667	208028	70.301	28349	1262	1.254	3.486
总计		295909	100.000	44698			

图37 厄贝沙坦氢氯噻嗪片溶出曲线测定HPLC图谱<br>自制品-6033001批-pH6.8介质-45min-片1<br>供试品溶液-1

## &lt;样品信息&gt;

色谱柱: XB-CN(50mm\*4.6mm,5 $\mu$ m)

流 速: 1.0ml/min

柱温:30 $^{\circ}$ C

波 长: 272nm

数据文件名: RC\$SMF-4115 - 0-2/26-40-2 - 6033001p-zzp-rcqx-pH6.8-45min-P2.lcd

方法文件名: RC\$SMF-4115 - SMF-4115-RCQX-Fx275.lcm

批处理文件名: RC\$SMF-4115 - 20260408-rcqx-Fx275.lcb

样品瓶号: 1-15

进样体积: 20  $\mu$ l

版本号: 6.115

进样时间: 2026/04/08 17:31:21

实验者: wangdan

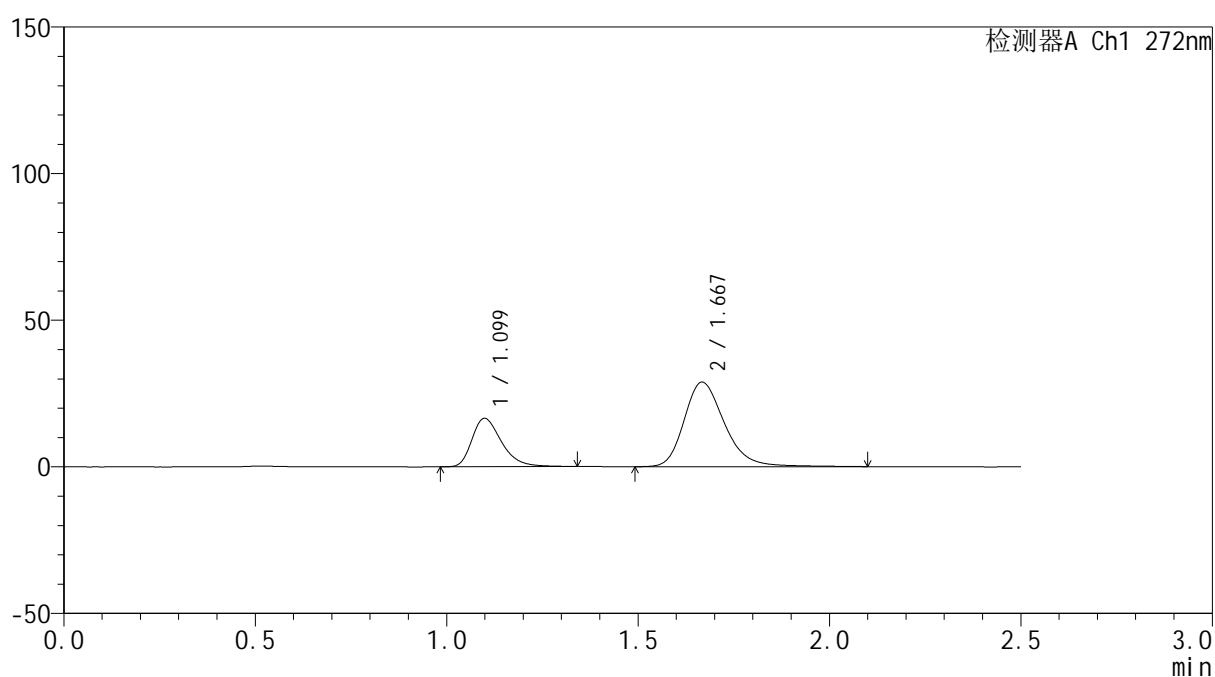
处理时间(V2): 2026/04/09 10:34:19

处理者: wangdan

仪器型号: SHIMADZU LC-2050C (FX275)

## &lt;色谱图&gt;

mV



## &lt;峰表&gt;

检测器A Ch1 272nm

峰号	保留时间	面积	面积%	高度	理论塔板数(USP)	拖尾因子	分离度(USP)
1	1.099	88595	29.486	16476	1007	1.345	--
2	1.667	211865	70.514	28752	1261	1.258	3.480
总计		300460	100.000	45227			

图38 厄贝沙坦氢氯噻嗪片溶出曲线测定HPLC图谱<br>自制品-6033001批-  
pH6.8介质-45min-片2<br>供试品溶液-1

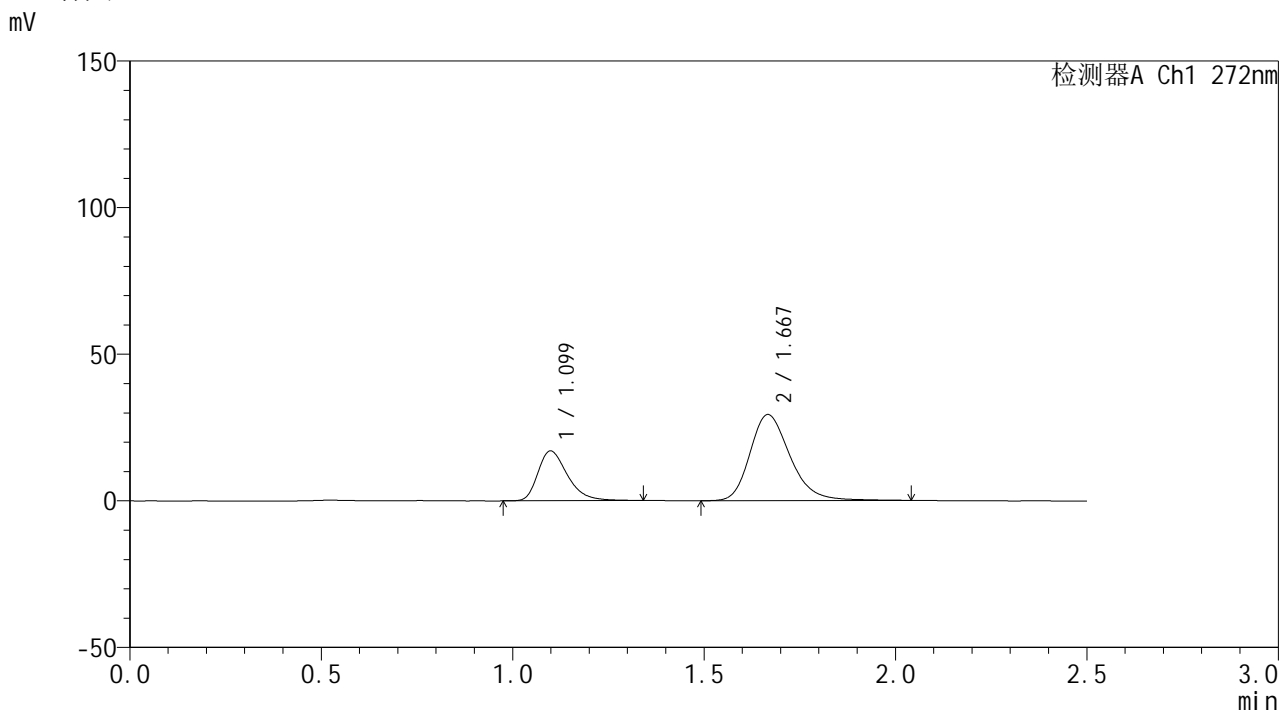


# SMF-4115

## <样品信息>

色谱柱: XB-CN(50mm\*4.6mm,5μm) 流速: 1.0ml/min  
 柱温: 30°C 波长: 272nm  
 数据文件名: RC\$SMF-4115 - 0-2/26-41-2 - 6033001p-zzp-rcqx-pH6.8-45min-P3.lcd  
 方法文件名: RC\$SMF-4115 - SMF-4115-RCQX-Fx275.lcm  
 批处理文件名: RC\$SMF-4115 - 20260408-rcqx-Fx275.lcb  
 样品瓶号: 1-24  
 进样体积: 20 μl 版本号: 6.115  
 进样时间: 2026/04/08 17:34:14 实验者: wangdan  
 处理时间(V2): 2026/04/09 10:34:22 处理者: wangdan  
 仪器型号: SHIMADZU LC-2050C (FX275)

## <色谱图>



## <峰表>

检测器A Ch1 272nm

峰号	保留时间	面积	面积%	高度	理论塔板数(USP)	拖尾因子	分离度(USP)
1	1.099	90974	29.834	16946	1009	1.346	--
2	1.667	213963	70.166	29305	1266	1.251	3.484
总计		304937	100.000	46251			

图39 厄贝沙坦氢氯噻嗪片溶出曲线测定HPLC图谱<br>自制品-6033001批-  
pH6.8介质-45min-片3<br>供试品溶液-1

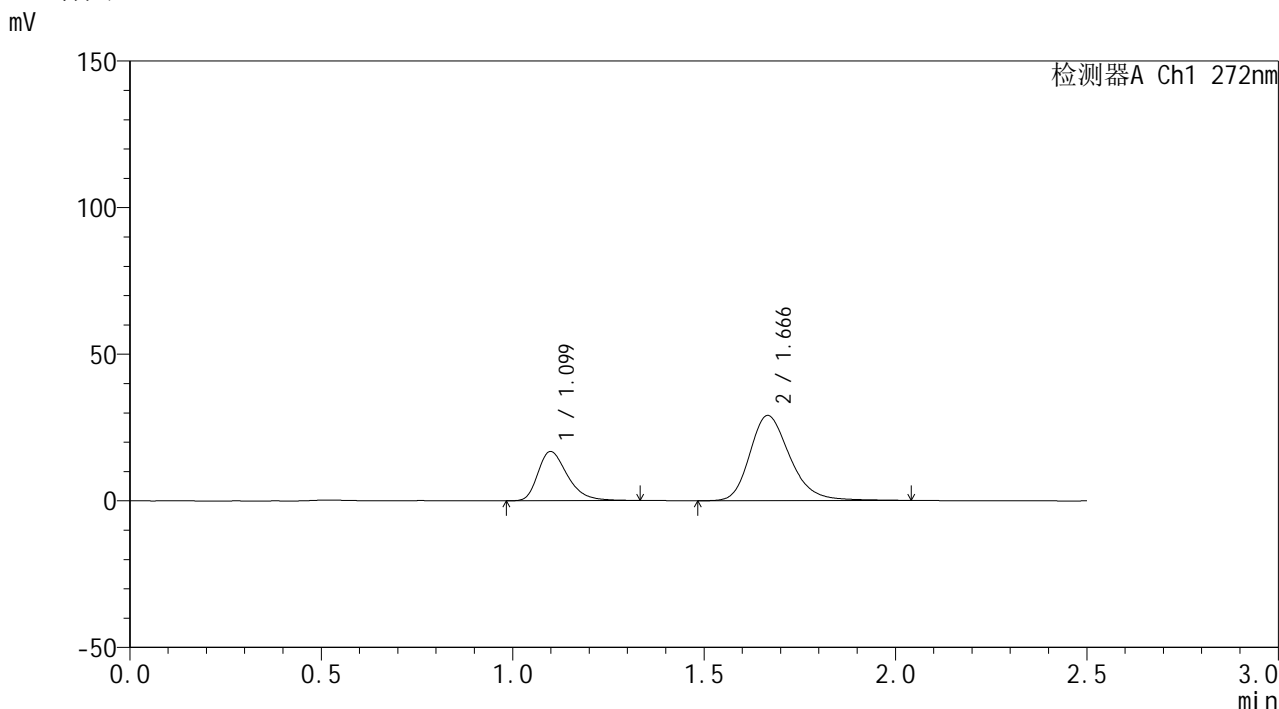


# SMF-4115

## <样品信息>

色谱柱: XB-CN(50mm\*4.6mm,5μm) 流速: 1.0ml/min  
 柱温: 30°C 波长: 272nm  
 数据文件名: RC\$SMF-4115 - 0-2/26-42-2 - 6033001p-zzp-rcqx-pH6.8-45min-P4.lcd  
 方法文件名: RC\$SMF-4115 - SMF-4115-RCQX-Fx275.lcm  
 批处理文件名: RC\$SMF-4115 - 20260408-rcqx-Fx275.lcb  
 样品瓶号: 1-33  
 进样体积: 20 μl 版本号: 6.115  
 进样时间: 2026/04/08 17:37:07 实验者: wangdan  
 处理时间(V2): 2026/04/09 10:34:25 处理者: wangdan  
 仪器型号: SHIMADZU LC-2050C (FX275)

## <色谱图>



## <峰表>

检测器A Ch1 272nm

峰号	保留时间	面积	面积%	高度	理论塔板数(USP)	拖尾因子	分离度(USP)
1	1.099	89744	29.777	16762	1013	1.339	--
2	1.666	211647	70.223	28993	1267	1.250	3.485
总计		301391	100.000	45755			

图40 厄贝沙坦氢氯噻嗪片溶出曲线测定HPLC图谱<br>自制品-6033001批-  
pH6.8介质-45min-片4<br>供试品溶液-1

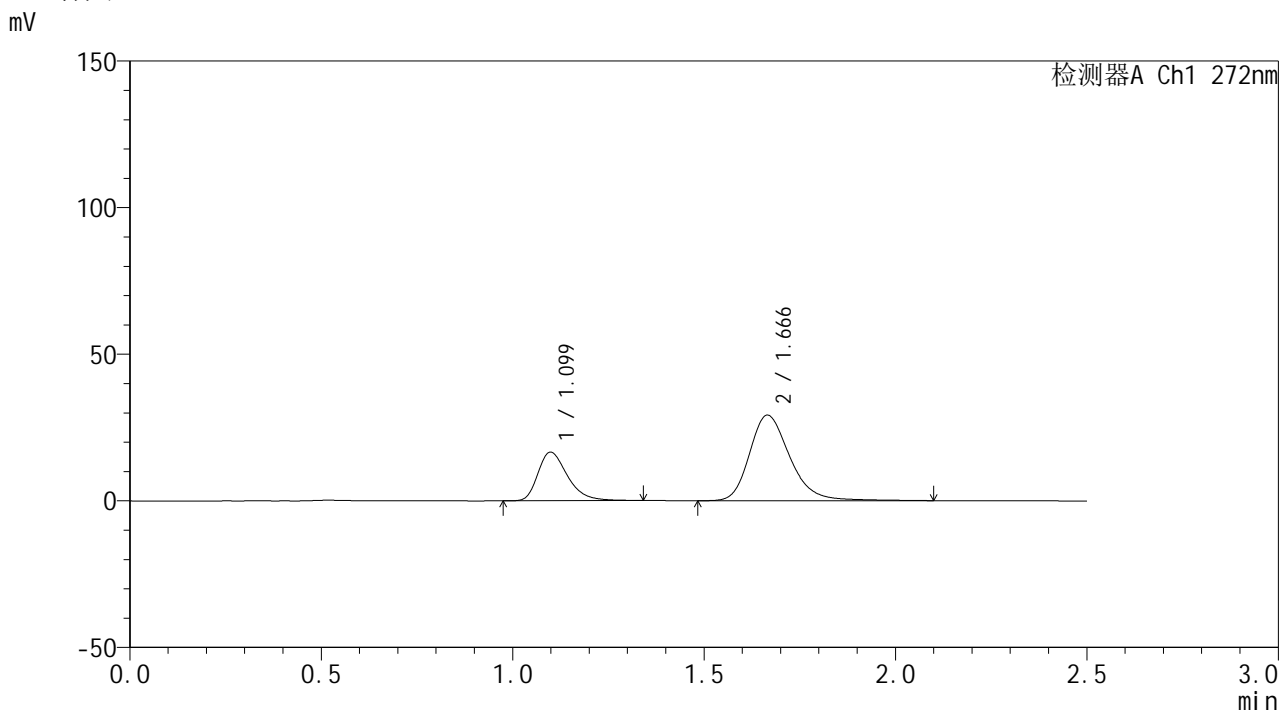


# SMF-4115

## <样品信息>

色谱柱: XB-CN(50mm\*4.6mm,5μm) 流速: 1.0ml/min  
 柱温: 30°C 波长: 272nm  
 数据文件名: RC\$SMF-4115 - 0-2/26-43-2 - 6033001p-zzp-rcqx-pH6.8-45min-P5.lcd  
 方法文件名: RC\$SMF-4115 - SMF-4115-RCQX-Fx275.lcm  
 批处理文件名: RC\$SMF-4115 - 20260408-rcqx-Fx275.lcb  
 样品瓶号: 1-42  
 进样体积: 20 μl 版本号: 6.115  
 进样时间: 2026/04/08 17:39:59 实验者: wangdan  
 处理时间(V2): 2026/04/09 10:34:28 处理者: wangdan  
 仪器型号: SHIMADZU LC-2050C (FX275)

## <色谱图>



## <峰表>

检测器A Ch1 272nm

峰号	保留时间	面积	面积%	高度	理论塔板数(USP)	拖尾因子	分离度(USP)
1	1.099	88671	29.271	16549	1014	1.346	--
2	1.666	214257	70.729	29166	1261	1.254	3.477
总计		302928	100.000	45715			

图41 厄贝沙坦氢氯噻嗪片溶出曲线测定HPLC图谱<br>自制品-6033001批-  
pH6.8介质-45min-片5<br>供试品溶液-1

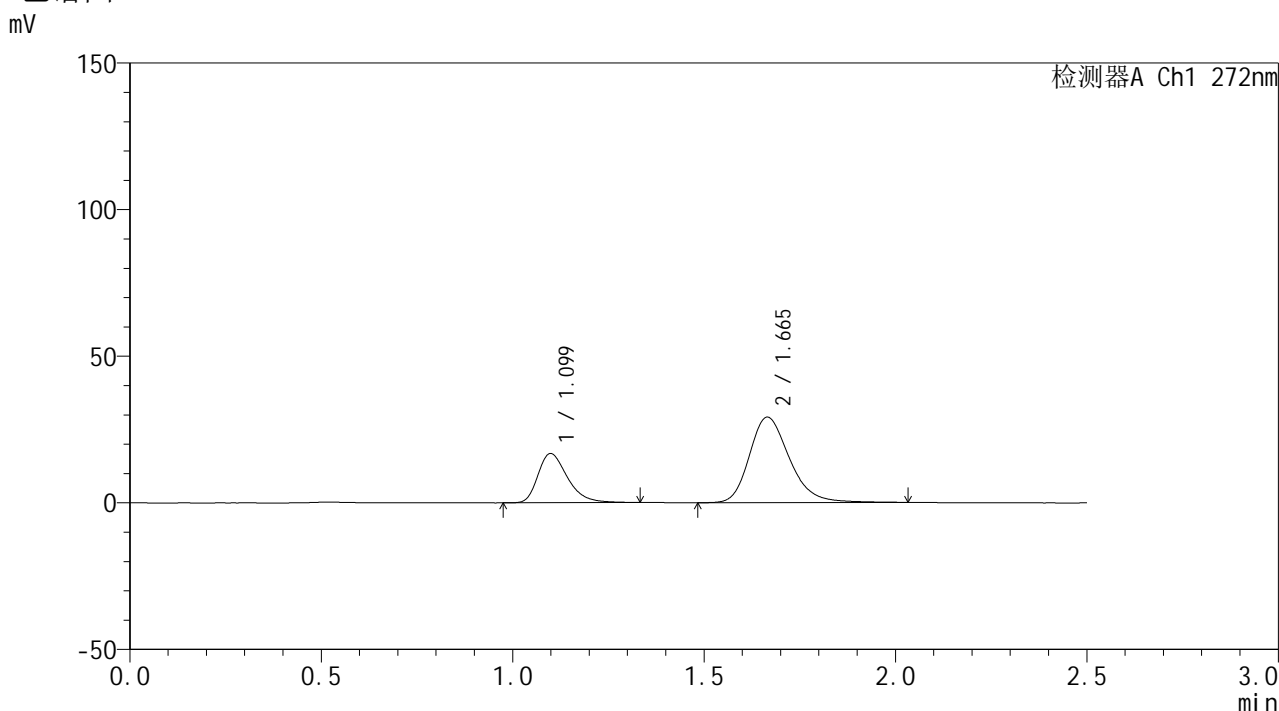


# SMF-4115

## <样品信息>

色谱柱: XB-CN(50mm\*4.6mm,5μm) 流速: 1.0ml/min  
 柱温: 30°C 波长: 272nm  
 数据文件名: RC\$SMF-4115 - 0-2/26-44-2 - 6033001p-zzp-rcqx-pH6.8-45min-P6.lcd  
 方法文件名: RC\$SMF-4115 - SMF-4115-RCQX-Fx275.lcm  
 批处理文件名: RC\$SMF-4115 - 20260408-rcqx-Fx275.lcb  
 样品瓶号: 1-51  
 进样体积: 20 μl 版本号: 6.115  
 进样时间: 2026/04/08 17:42:51 实验者: wangdan  
 处理时间(V2): 2026/04/09 10:34:31 处理者: wangdan  
 仪器型号: SHIMADZU LC-2050C (FX275)

## <色谱图>



## <峰表>

检测器A Ch1 272nm

峰号	保留时间	面积	面积%	高度	理论塔板数(USP)	拖尾因子	分离度(USP)
1	1.099	89748	29.708	16758	1015	1.344	--
2	1.665	212352	70.292	29168	1265	1.246	3.480
总计		302100	100.000	45926			

图42 厄贝沙坦氢氯噻嗪片溶出曲线测定HPLC图谱<br>自制品-6033001批-pH6.8介质-45min-片6<br>供试品溶液-1

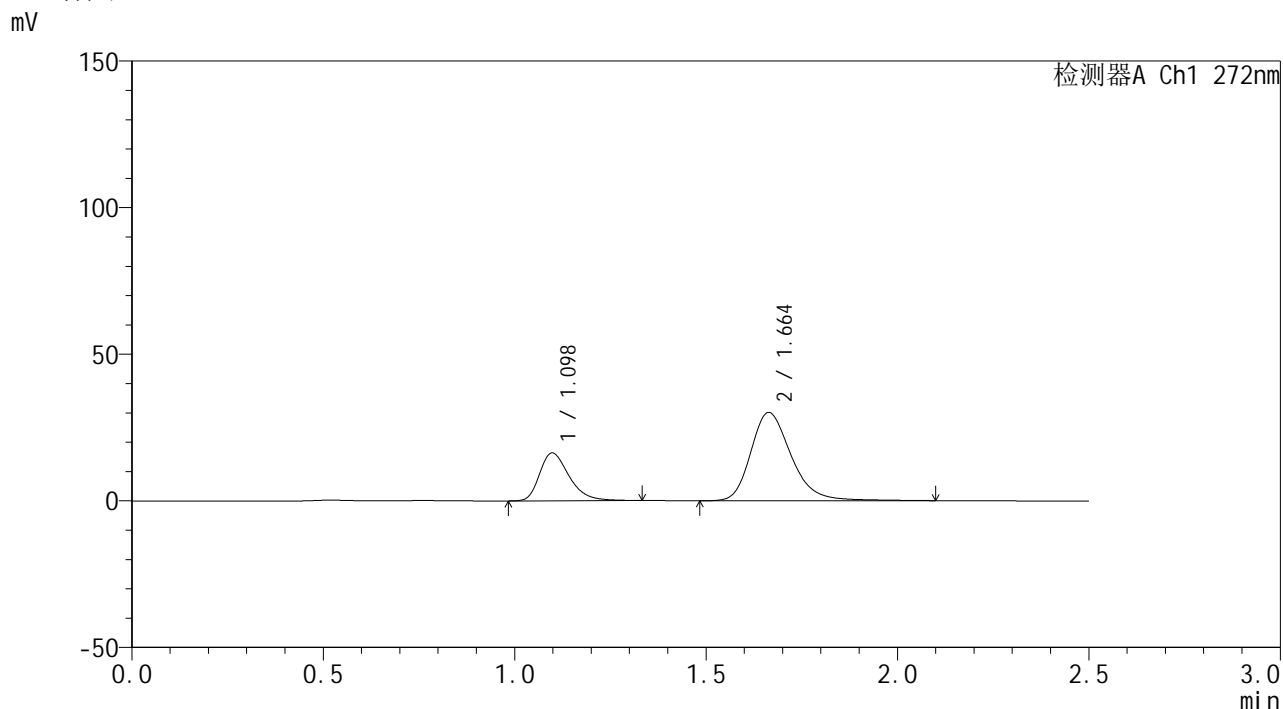


# SMF-4115

## <样品信息>

色谱柱: XB-CN(50mm\*4.6mm,5μm) 流速: 1.0ml/min  
 柱温: 30°C 波长: 272nm  
 数据文件名: RC\$SMF-4115 - 0-2/26-45-2 - 6033001p-zzp-rcqx-pH6.8-60min-P1.lcd  
 方法文件名: RC\$SMF-4115 - SMF-4115-RCQX-Fx275.lcm  
 批处理文件名: RC\$SMF-4115 - 20260408-rcqx-Fx275.lcb  
 样品瓶号: 1-7  
 进样体积: 20 μl 版本号: 6.115  
 进样时间: 2026/04/08 17:45:44 实验者: wangdan  
 处理时间(V2): 2026/04/09 10:34:33 处理者: wangdan  
 仪器型号: SHIMADZU LC-2050C (FX275)

## <色谱图>



## <峰表>

检测器A Ch1 272nm

峰号	保留时间	面积	面积%	高度	理论塔板数(USP)	拖尾因子	分离度(USP)
1	1.098	87381	28.306	16318	1008	1.336	--
2	1.664	221320	71.694	30144	1255	1.257	3.467
总计		308701	100.000	46462			

图43 厄贝沙坦氢氯噻嗪片溶出曲线测定HPLC图谱<br>自制品-6033001批-  
pH6.8介质-60min-片1<br>供试品溶液-1

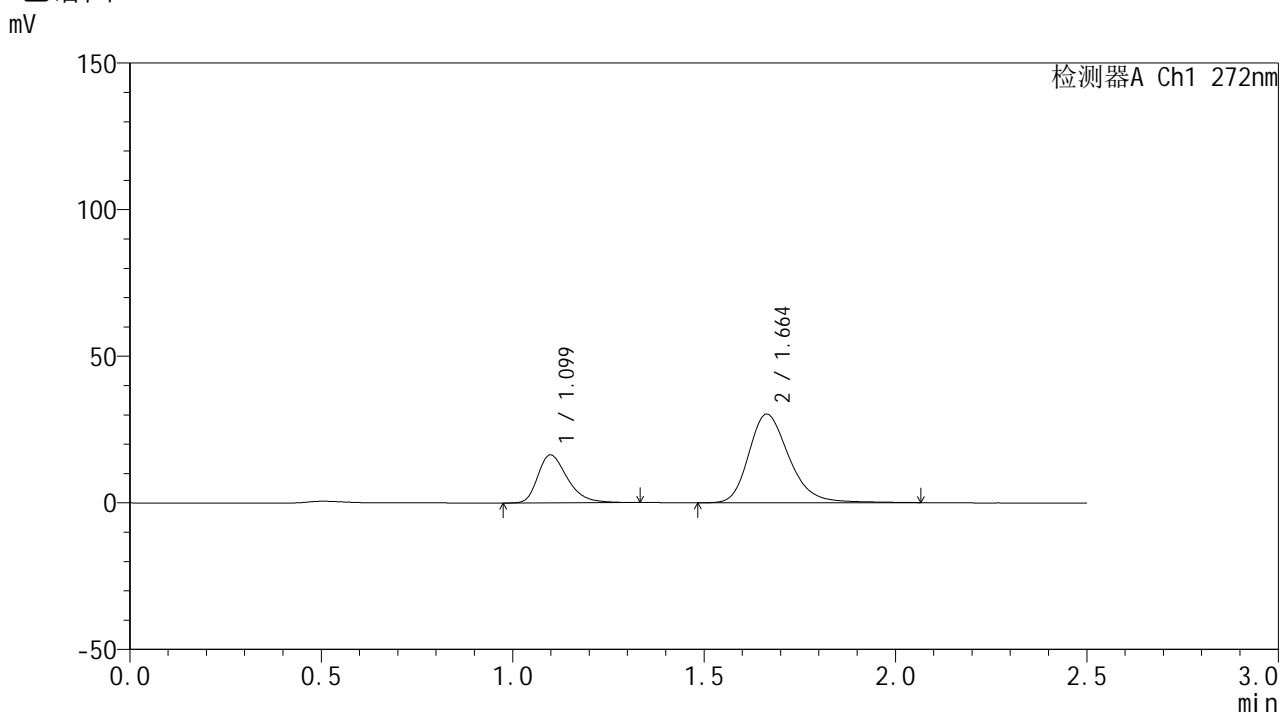


# SMF-4115

## <样品信息>

色谱柱: XB-CN(50mm\*4.6mm,5μm) 流速: 1.0ml/min  
 柱温: 30°C 波长: 272nm  
 数据文件名: RC\$SMF-4115 - 0-2/26-46-2 - 6033001p-zzp-rcqx-pH6.8-60min-P2.lcd  
 方法文件名: RC\$SMF-4115 - SMF-4115-RCQX-Fx275.lcm  
 批处理文件名: RC\$SMF-4115 - 20260408-rcqx-Fx275.lcb  
 样品瓶号: 1-16 版本号: 6.115  
 进样体积: 20 μl 实验者: wangdan  
 进样时间: 2026/04/08 17:48:36 处理者: wangdan  
 处理时间(V2): 2026/04/09 10:34:36  
 仪器型号: SHIMADZU LC-2050C (FX275)

## <色谱图>



## <峰表>

检测器A Ch1 272nm

峰号	保留时间	面积	面积%	高度	理论塔板数(USP)	拖尾因子	分离度(USP)
1	1.099	87495	28.300	16315	1010	1.342	--
2	1.664	221672	71.700	30260	1255	1.252	3.461
总计		309167	100.000	46575			

图44 厄贝沙坦氢氯噻嗪片溶出曲线测定HPLC图谱<br>自制品-6033001批-  
pH6.8介质-60min-片2<br>供试品溶液-1

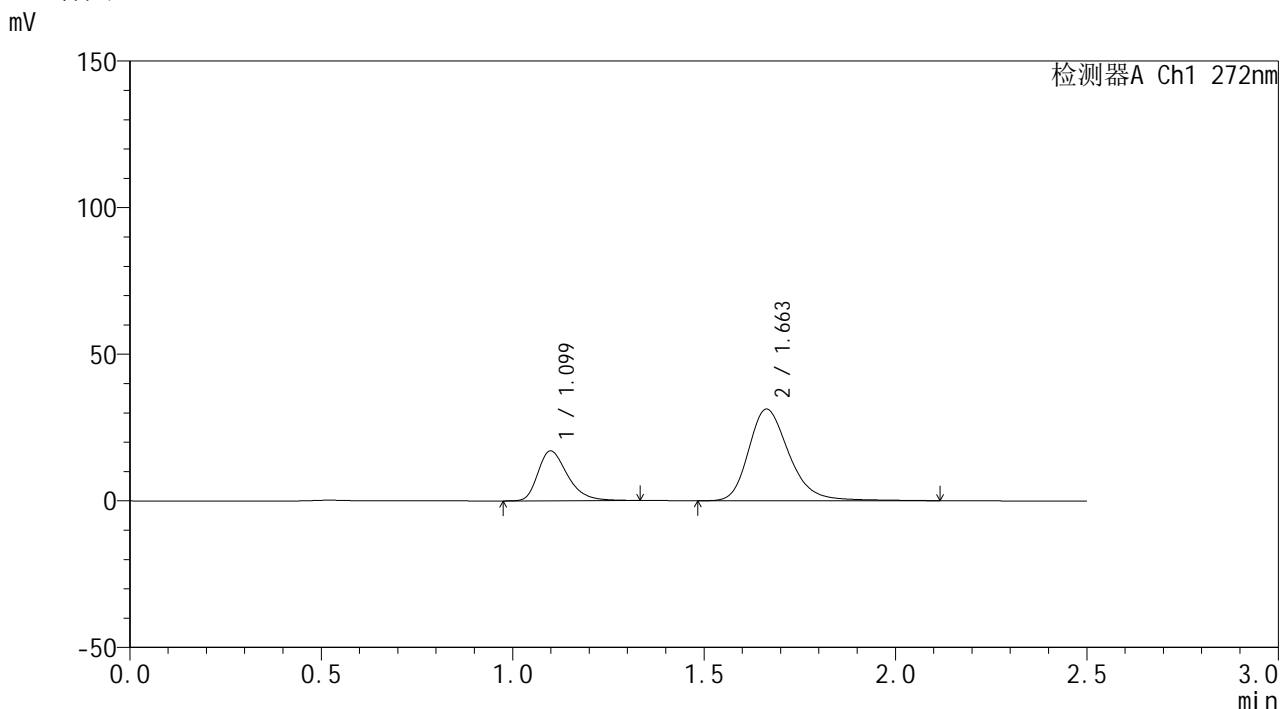


# SMF-4115

## <样品信息>

色谱柱: XB-CN(50mm\*4.6mm,5μm) 流速: 1.0ml/min  
 柱温: 30°C 波长: 272nm  
 数据文件名: RC\$SMF-4115 - 0-2/26-47-2 - 6033001p-zzp-rcqx-pH6.8-60min-P3.lcd  
 方法文件名: RC\$SMF-4115 - SMF-4115-RCQX-Fx275.lcm  
 批处理文件名: RC\$SMF-4115 - 20260408-rcqx-Fx275.lcb  
 样品瓶号: 1-25 版本号: 6.115  
 进样体积: 20 μl 实验者: wangdan  
 进样时间: 2026/04/08 17:51:29 处理者: wangdan  
 处理时间(V2): 2026/04/09 10:34:39  
 仪器型号: SHIMADZU LC-2050C (FX275)

## <色谱图>



## <峰表>

检测器A Ch1 272nm

峰号	保留时间	面积	面积%	高度	理论塔板数(USP)	拖尾因子	分离度(USP)
1	1.099	91057	28.298	16943	1008	1.338	--
2	1.663	230716	71.702	31302	1250	1.258	3.453
总计		321773	100.000	48245			

图45 厄贝沙坦氢氯噻嗪片溶出曲线测定HPLC图谱<br>自制品-6033001批-  
pH6.8介质-60min-片3<br>供试品溶液-1

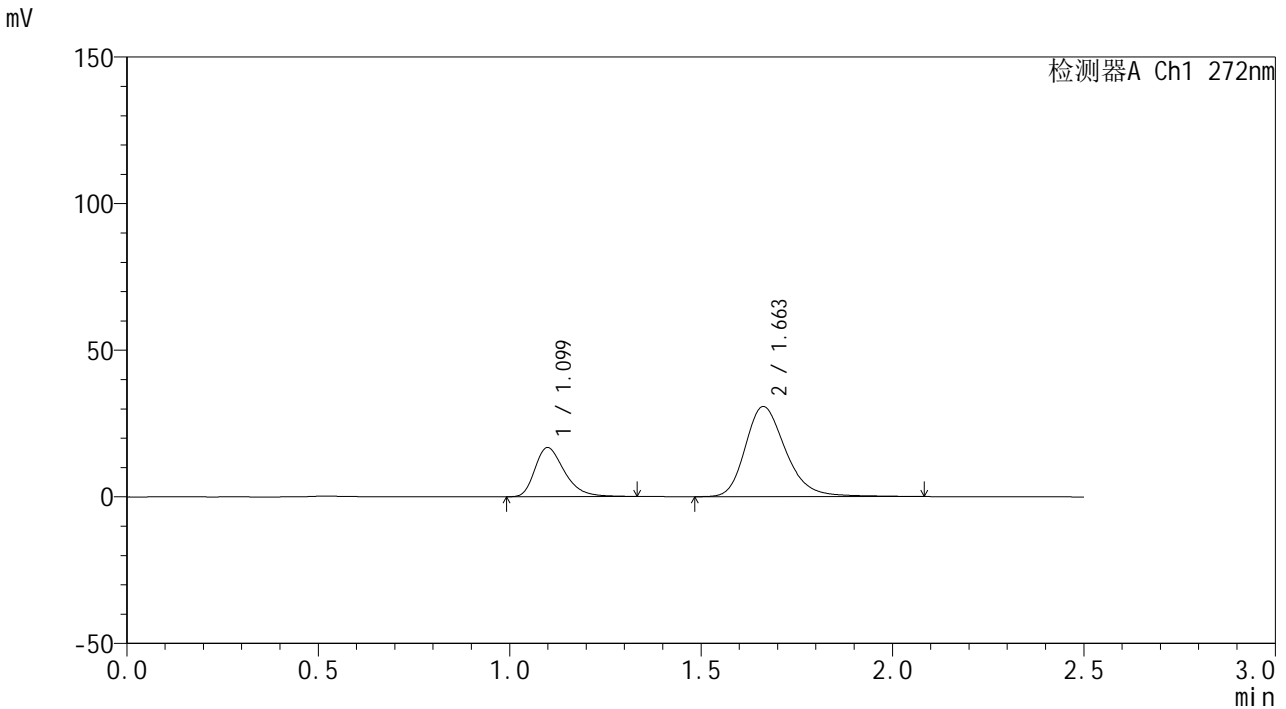


# SMF-4115

## <样品信息>

色谱柱: XB-CN(50mm\*4.6mm,5μm) 流速: 1.0ml/min  
 柱温: 30°C 波长: 272nm  
 数据文件名: RC\$SMF-4115 - 0-2/26-48-2 - 6033001p-zzp-rcqx-pH6.8-60min-P4.lcd  
 方法文件名: RC\$SMF-4115 - SMF-4115-RCQX-Fx275.lcm  
 批处理文件名: RC\$SMF-4115 - 20260408-rcqx-Fx275.lcb  
 样品瓶号: 1-34  
 进样体积: 20 μl 版本号: 6.115  
 进样时间: 2026/04/08 17:54:22 实验者: wangdan  
 处理时间(V2): 2026/04/09 10:34:42 处理者: wangdan  
 仪器型号: SHIMADZU LC-2050C (FX275)

## <色谱图>



## <峰表>

检测器A Ch1 272nm

峰号	保留时间	面积	面积%	高度	理论塔板数(USP)	拖尾因子	分离度(USP)
1	1.099	89771	28.423	16714	1006	1.339	--
2	1.663	226064	71.577	30759	1248	1.253	3.448
总计		315835	100.000	47473			

图46 厄贝沙坦氢氯噻嗪片溶出曲线测定HPLC图谱<br>自制品-6033001批-pH6.8介质-60min-片4<br>供试品溶液-1

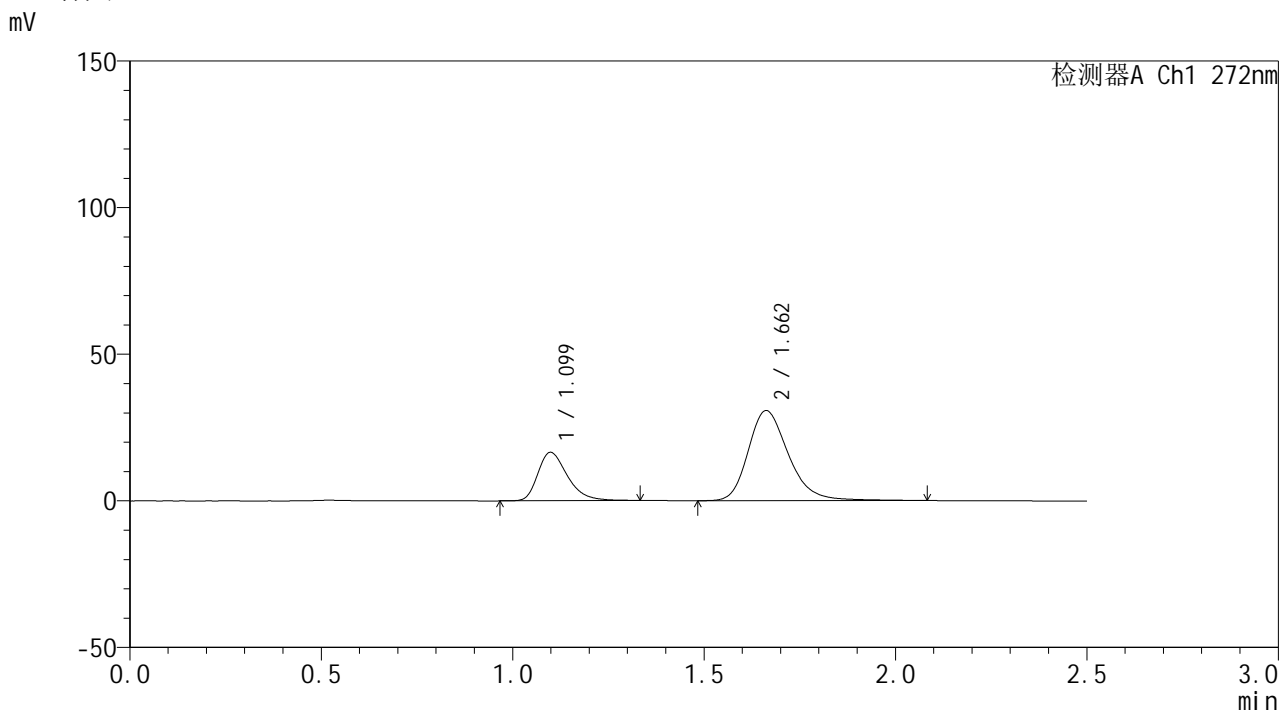


# SMF-4115

## <样品信息>

色谱柱: XB-CN(50mm\*4.6mm,5μm) 流速: 1.0ml/min  
 柱温: 30°C 波长: 272nm  
 数据文件名: RC\$SMF-4115 - 0-2/26-49-2 - 6033001p-zzp-rcqx-pH6.8-60min-P5.lcd  
 方法文件名: RC\$SMF-4115 - SMF-4115-RCQX-Fx275.lcm  
 批处理文件名: RC\$SMF-4115 - 20260408-rcqx-Fx275.lcb  
 样品瓶号: 1-43  
 进样体积: 20 μl 版本号: 6.115  
 进样时间: 2026/04/08 17:57:14 实验者: wangdan  
 处理时间(V2): 2026/04/09 10:34:45 处理者: wangdan  
 仪器型号: SHIMADZU LC-2050C (FX275)

## <色谱图>



## <峰表>

检测器A Ch1 272nm

峰号	保留时间	面积	面积%	高度	理论塔板数(USP)	拖尾因子	分离度(USP)
1	1.099	88370	28.165	16480	1010	1.341	--
2	1.662	225392	71.835	30733	1254	1.253	3.453
总计		313762	100.000	47213			

图47 厄贝沙坦氢氯噻嗪片溶出曲线测定HPLC图谱<br>自制品-6033001批-  
pH6.8介质-60min-片5<br>供试品溶液-1

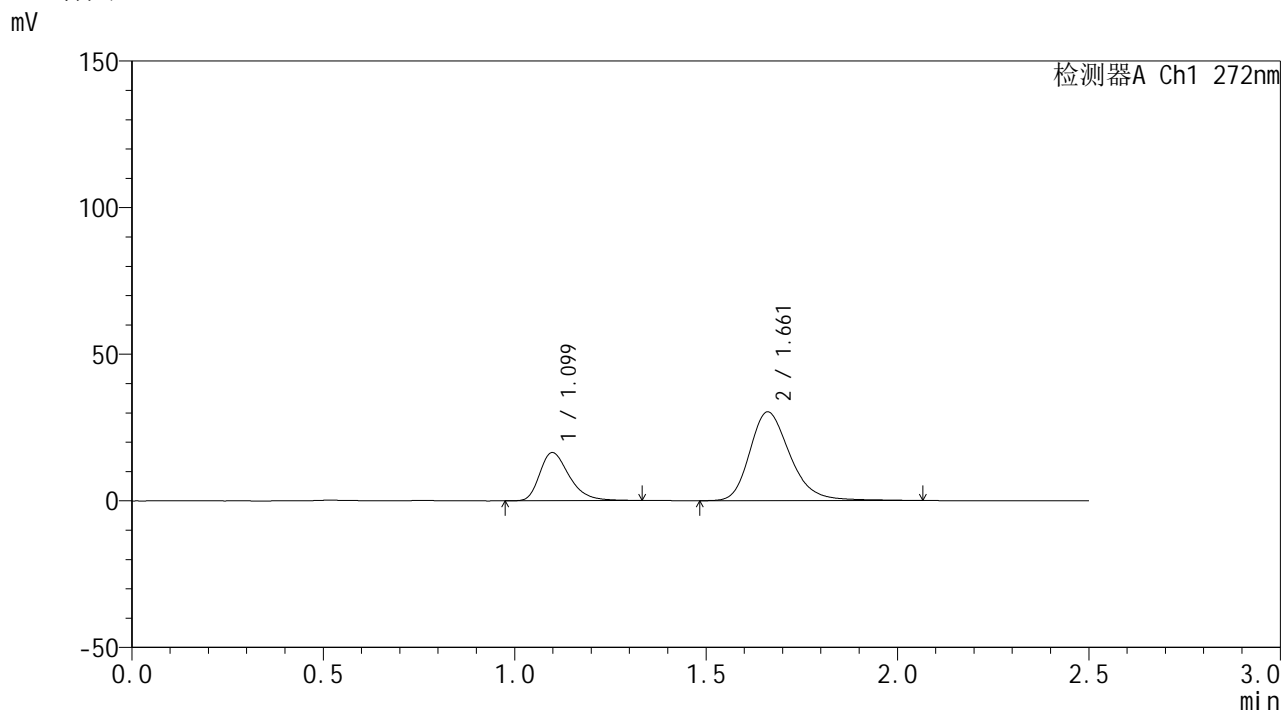


# SMF-4115

## <样品信息>

色谱柱: XB-CN(50mm\*4.6mm,5μm) 流速: 1.0ml/min  
 柱温: 30°C 波长: 272nm  
 数据文件名: RC\$SMF-4115 - 0-2/26-50-2 - 6033001p-zzp-rcqx-pH6.8-60min-P6.lcd  
 方法文件名: RC\$SMF-4115 - SMF-4115-RCQX-Fx275.lcm  
 批处理文件名: RC\$SMF-4115 - 20260408-rcqx-Fx275.lcb  
 样品瓶号: 1-52  
 进样体积: 20 μl 版本号: 6.115  
 进样时间: 2026/04/08 18:00:07 实验者: wangdan  
 处理时间(V2): 2026/04/09 10:34:48 处理者: wangdan  
 仪器型号: SHIMADZU LC-2050C (FX275)

## <色谱图>



## <峰表>

检测器A Ch1 272nm

峰号	保留时间	面积	面积%	高度	理论塔板数(USP)	拖尾因子	分离度(USP)
1	1.099	87806	28.371	16413	1011	1.342	--
2	1.661	221687	71.629	30250	1253	1.253	3.451
总计		309493	100.000	46663			

图48 厄贝沙坦氢氯噻嗪片溶出曲线测定HPLC图谱<br>自制品-6033001批-  
pH6.8介质-60min-片6<br>供试品溶液-1

## &lt;样品信息&gt;

色谱柱: XB-CN(50mm\*4.6mm,5 $\mu$ m)柱温:30 $^{\circ}$ C

数据文件名: RC\$SMF-4115 - 0-2/26-51-2 - 6033001p-zzp-rcqx-pH6.8-JX-P1.lcd

方法文件名: RC\$SMF-4115 - SMF-4115-RCQX-Fx275.lcm

批处理文件名: RC\$SMF-4115 - 20260408-rcqx-Fx275.lcb

样品瓶号: 1-8

进样体积: 20  $\mu$ l

进样时间: 2026/04/08 18:03:01

处理时间(V2): 2026/04/09 10:34:51

仪器型号: SHIMADZU LC-2050C (FX275)

流 速: 1.0ml/min

波 长: 272nm

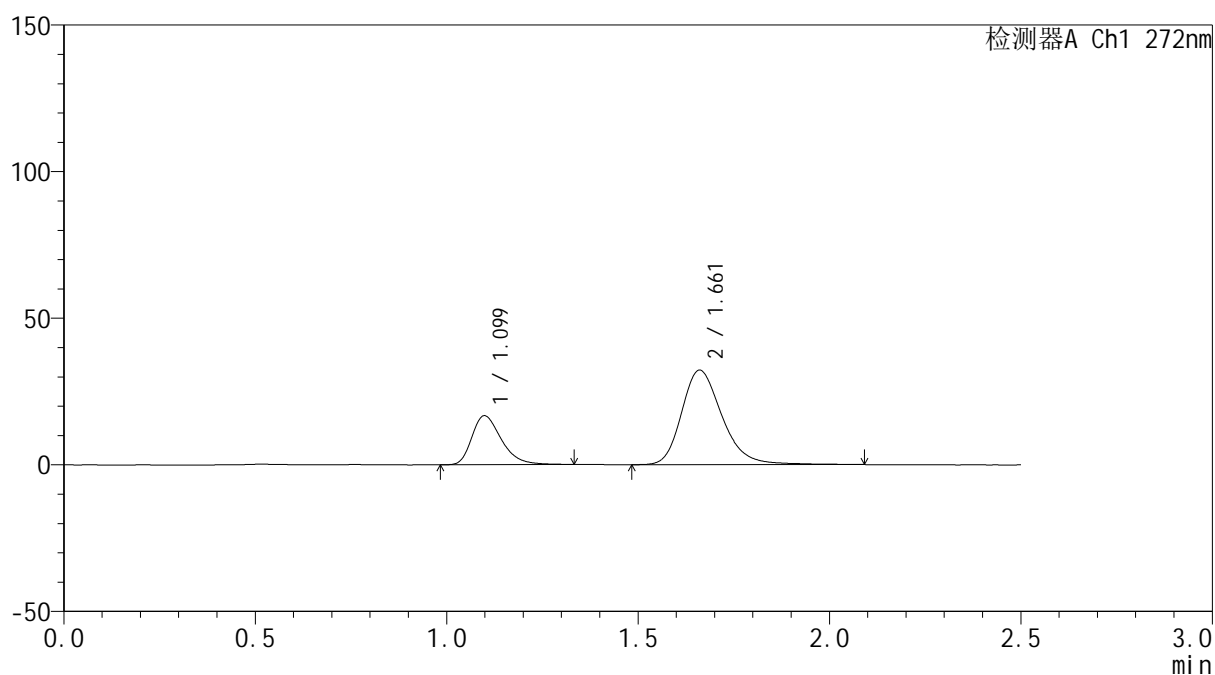
版本号: 6.115

实验者: wangdan

处理者: wangdan

## &lt;色谱图&gt;

mV



## &lt;峰表&gt;

检测器A Ch1 272nm

峰号	保留时间	面积	面积%	高度	理论塔板数(USP)	拖尾因子	分离度(USP)
1	1.099	89572	27.407	16695	1008	1.339	--
2	1.661	237255	72.593	32203	1244	1.256	3.438
总计		326827	100.000	48898			

图49 厄贝沙坦氢氯噻嗪片溶出曲线测定HPLC图谱<br>自制品-6033001批-  
pH6.8介质-极限转速-片1<br>供试品溶液-1

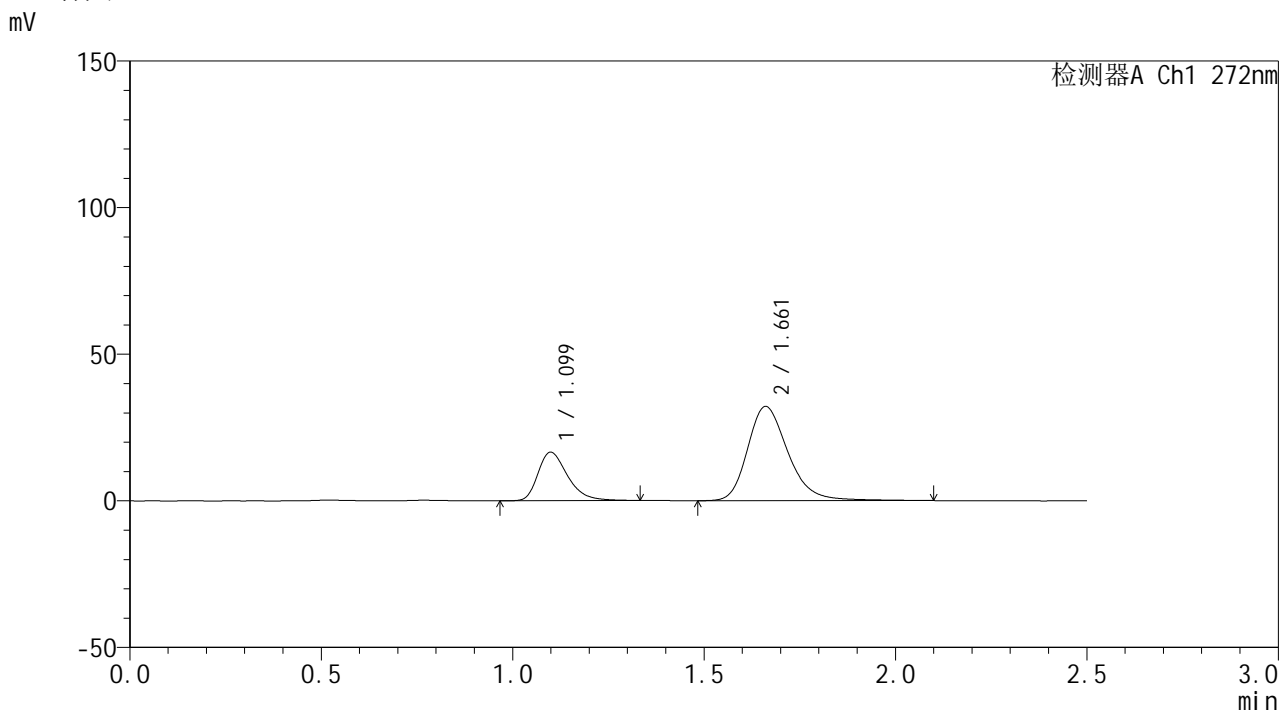


# SMF-4115

## <样品信息>

色谱柱: XB-CN(50mm\*4.6mm,5μm) 流速: 1.0ml/min  
 柱温:30°C 波长: 272nm  
 数据文件名: RC\$SMF-4115 - 0-2/26-52-2 - 6033001p-zzp-rcqx-pH6.8-JX-P2.lcd  
 方法文件名: RC\$SMF-4115 - SMF-4115-RCQX-Fx275.lcm  
 批处理文件名: RC\$SMF-4115 - 20260408-rcqx-Fx275.lcb  
 样品瓶号: 1-17  
 进样体积: 20 μl 版本号: 6.115  
 进样时间: 2026/04/08 18:05:54 实验者: wangdan  
 处理时间(V2): 2026/04/09 10:34:54 处理者: wangdan  
 仪器型号: SHIMADZU LC-2050C (FX275)

## <色谱图>



## <峰表>

检测器A Ch1 272nm

峰号	保留时间	面积	面积%	高度	理论塔板数(USP)	拖尾因子	分离度(USP)
1	1.099	88739	27.274	16518	1008	1.343	--
2	1.661	236618	72.726	32094	1246	1.258	3.436
总计		325358	100.000	48611			

图50 厄贝沙坦氢氯噻嗪片溶出曲线测定HPLC图谱<br>自制品-6033001批-pH6.8介质-极限转速-片2<br>供试品溶液-1

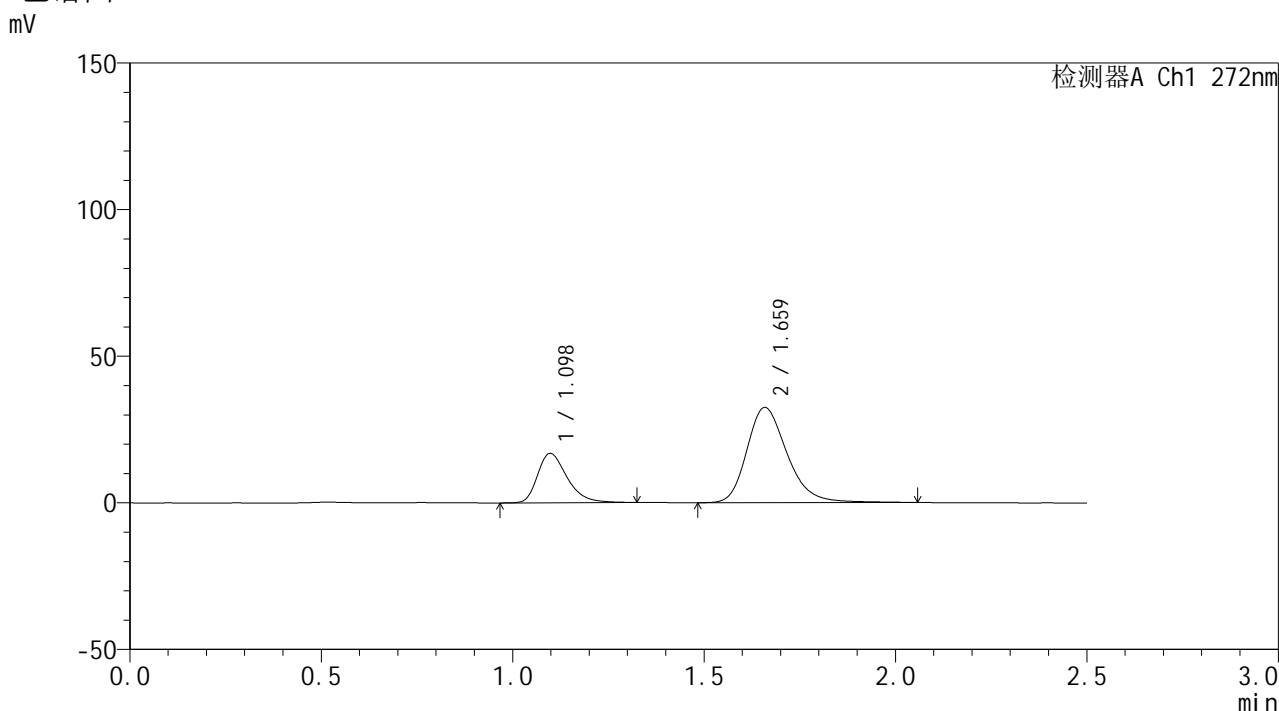


# SMF-4115

## <样品信息>

色谱柱: XB-CN(50mm\*4.6mm,5μm) 流速: 1.0ml/min  
 柱温:30°C 波长: 272nm  
 数据文件名: RC\$SMF-4115 - 0-2/26-53-2 - 6033001p-zzp-rcqx-pH6.8-JX-P3.lcd  
 方法文件名: RC\$SMF-4115 - SMF-4115-RCQX-Fx275.lcm  
 批处理文件名: RC\$SMF-4115 - 20260408-rcqx-Fx275.lcb  
 样品瓶号: 1-26  
 进样体积: 20 μl 版本号: 6.115  
 进样时间: 2026/04/08 18:08:48 实验者: wangdan  
 处理时间(V2): 2026/04/09 10:34:56 处理者: wangdan  
 仪器型号: SHIMADZU LC-2050C (FX275)

## <色谱图>



## <峰表>

检测器A Ch1 272nm

峰号	保留时间	面积	面积%	高度	理论塔板数(USP)	拖尾因子	分离度(USP)
1	1.098	89959	27.466	16818	1013	1.341	--
2	1.659	237573	72.534	32373	1248	1.253	3.439
总计		327533	100.000	49191			

图51 厄贝沙坦氢氯噻嗪片溶出曲线测定HPLC图谱<br>自制品-6033001批-pH6.8介质-极限转速-片3<br>供试品溶液-1

## &lt;样品信息&gt;

色谱柱: XB-CN(50mm\*4.6mm,5 $\mu$ m)柱温:30 $^{\circ}$ C

数据文件名: RC\$SMF-4115 - 0-2/26-54-2 - 6033001p-zzp-rcqx-pH6.8-JX-P4.lcd

方法文件名: RC\$SMF-4115 - SMF-4115-RCQX-Fx275.lcm

批处理文件名: RC\$SMF-4115 - 20260408-rcqx-Fx275.lcb

样品瓶号: 1-35

进样体积: 20  $\mu$ l

进样时间: 2026/04/08 18:11:41

处理时间(V2): 2026/04/09 10:35:00

仪器型号: SHIMADZU LC-2050C (FX275)

流 速: 1.0ml/min

波 长: 272nm

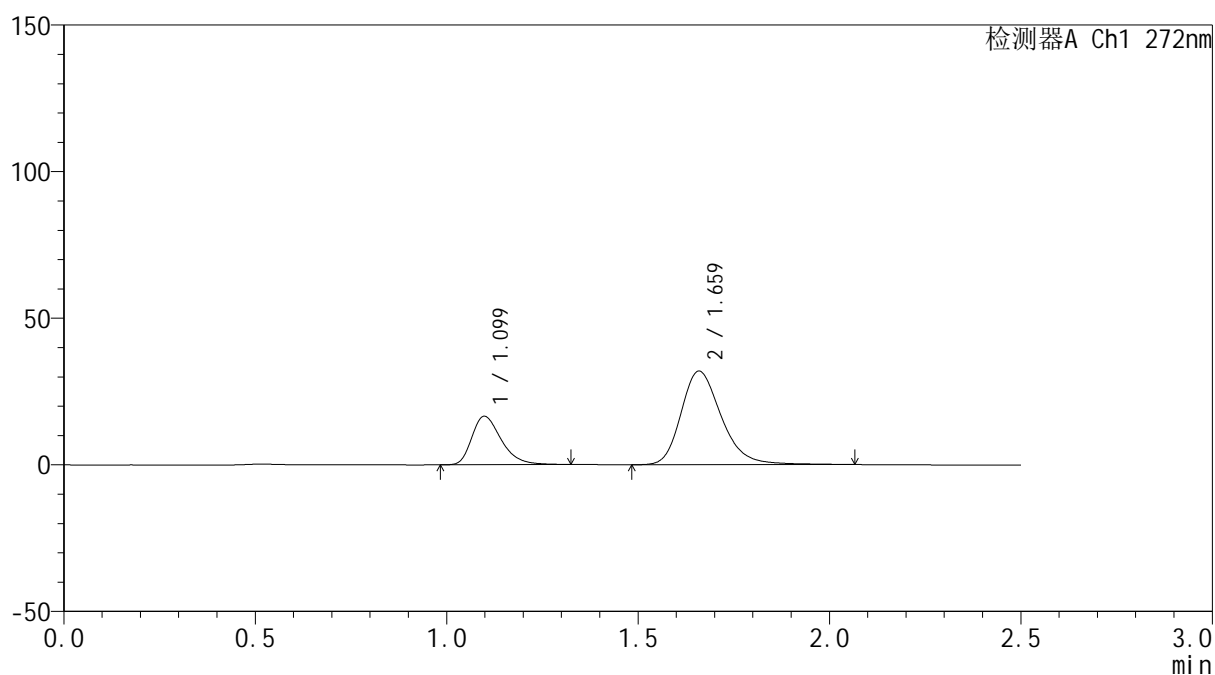
版本号: 6.115

实验者: wangdan

处理者: wangdan

## &lt;色谱图&gt;

mV



## &lt;峰表&gt;

检测器A Ch1 272nm

峰号	保留时间	面积	面积%	高度	理论塔板数(USP)	拖尾因子	分离度(USP)
1	1.099	88376	27.409	16516	1011	1.339	--
2	1.659	234053	72.591	31832	1249	1.256	3.437
总计		322429	100.000	48348			

图52 厄贝沙坦氢氯噻嗪片溶出曲线测定HPLC图谱<br>自制品-6033001批-  
pH6.8介质-极限转速-片4<br>供试品溶液-1

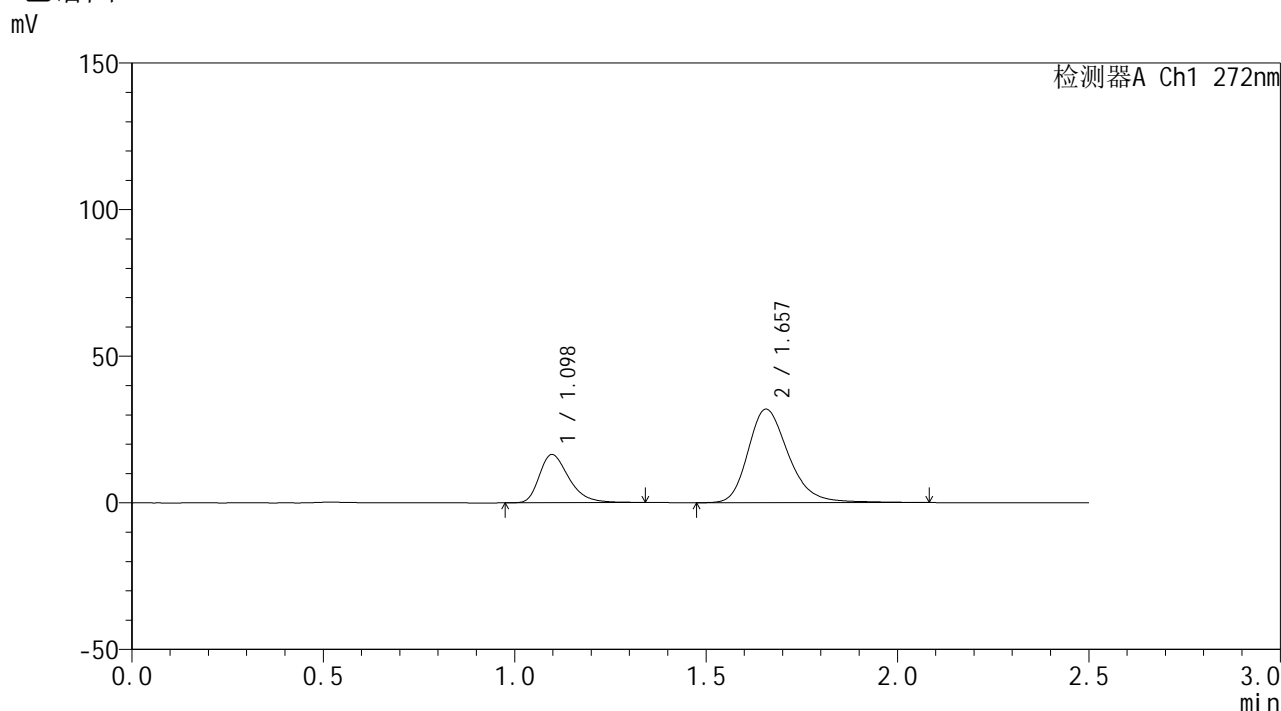


# SMF-4115

## <样品信息>

色谱柱: XB-CN(50mm\*4.6mm,5μm) 流速: 1.0ml/min  
 柱温: 30°C 波长: 272nm  
 数据文件名: RC\$SMF-4115 - 0-2/26-55-2 - 6033001p-zzp-rcqx-pH6.8-JX-P5.lcd  
 方法文件名: RC\$SMF-4115 - SMF-4115-RCQX-Fx275.lcm  
 批处理文件名: RC\$SMF-4115 - 20260408-rcqx-Fx275.lcb  
 样品瓶号: 1-44  
 进样体积: 20 μl 版本号: 6.115  
 进样时间: 2026/04/08 18:14:35 实验者: wangdan  
 处理时间(V2): 2026/04/09 10:35:02 处理者: wangdan  
 仪器型号: SHIMADZU LC-2050C (FX275)

## <色谱图>



## <峰表>

检测器A Ch1 272nm

峰号	保留时间	面积	面积%	高度	理论塔板数(USP)	拖尾因子	分离度(USP)
1	1.098	88182	27.292	16443	1003	1.343	--
2	1.657	234926	72.708	31914	1239	1.255	3.420
总计		323107	100.000	48357			

图53 厄贝沙坦氢氯噻嗪片溶出曲线测定HPLC图谱<br>自制品-6033001批-pH6.8介质-极限转速-片5<br>供试品溶液-1

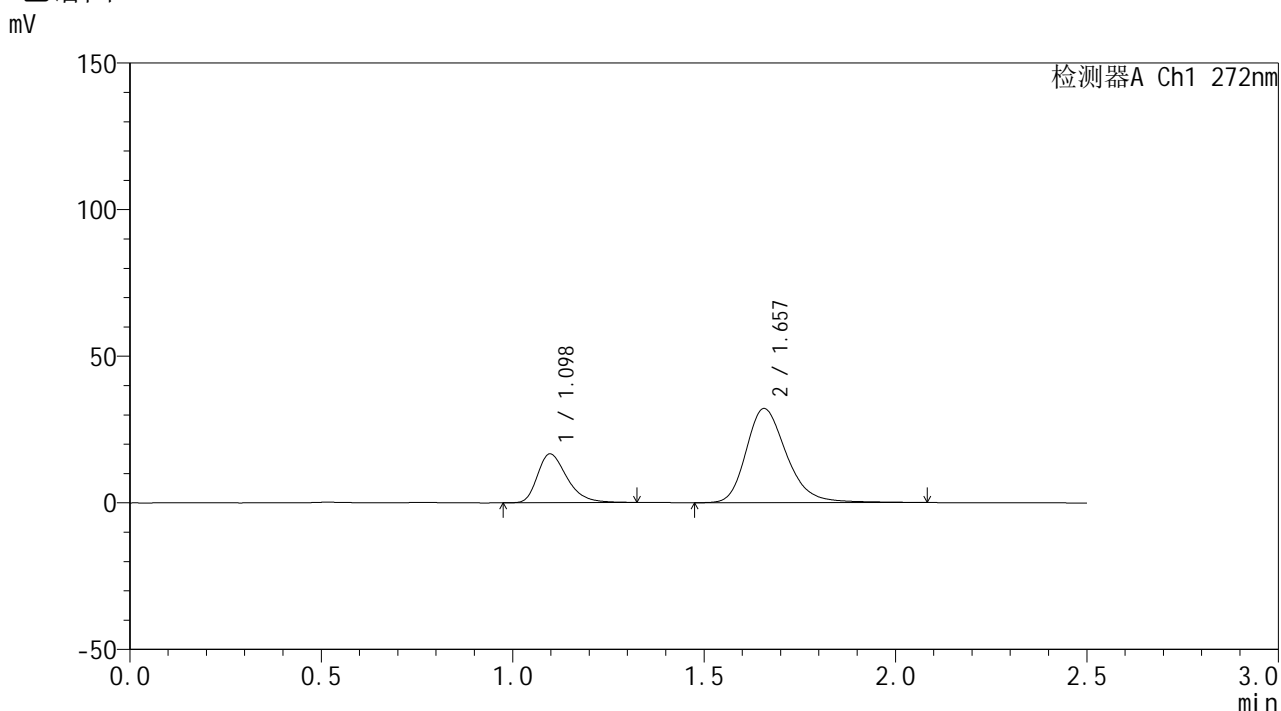


# SMF-4115

## <样品信息>

色谱柱: XB-CN(50mm\*4.6mm,5μm) 流速: 1.0ml/min  
 柱温:30°C 波长: 272nm  
 数据文件名: RC\$SMF-4115 - 0-2/26-56-2 - 6033001p-zzp-rcqx-pH6.8-JX-P6.lcd  
 方法文件名: RC\$SMF-4115 - SMF-4115-RCQX-Fx275.lcm  
 批处理文件名: RC\$SMF-4115 - 20260408-rcqx-Fx275.lcb  
 样品瓶号: 1-53  
 进样体积: 20 μl 版本号: 6.115  
 进样时间: 2026/04/08 18:17:28 实验者: wangdan  
 处理时间(V2): 2026/04/09 10:35:05 处理者: wangdan  
 仪器型号: SHIMADZU LC-2050C (FX275)

## <色谱图>



## <峰表>

检测器A Ch1 272nm

峰号	保留时间	面积	面积%	高度	理论塔板数(USP)	拖尾因子	分离度(USP)
1	1.098	88907	27.352	16636	1011	1.337	--
2	1.657	236138	72.648	32113	1242	1.255	3.426
总计		325045	100.000	48749			

图54 厄贝沙坦氢氯噻嗪片溶出曲线测定HPLC图谱<br>自制品-6033001批-pH6.8介质-极限转速-片6<br>供试品溶液-1

## &lt;样品信息&gt;

色谱柱: XB-CN(50mm\*4.6mm,5 $\mu$ m)

流 速: 1.0ml/min

柱温:30 $^{\circ}$ C

波 长: 272nm

数据文件名: RC\$SMF-4115 - 0-2/26-57-2 - 6033001p-zzp-rcqx-pH6.8-dz2-1.lcd

方法文件名: RC\$SMF-4115 - SMF-4115-RCQX-Fx275.lcm

批处理文件名: RC\$SMF-4115 - 20260408-rcqx-Fx275.lcb

样品瓶号: 1-27

进样体积: 20  $\mu$ l

版本号: 6.115

进样时间: 2026/04/08 18:20:22

实验者: wangdan

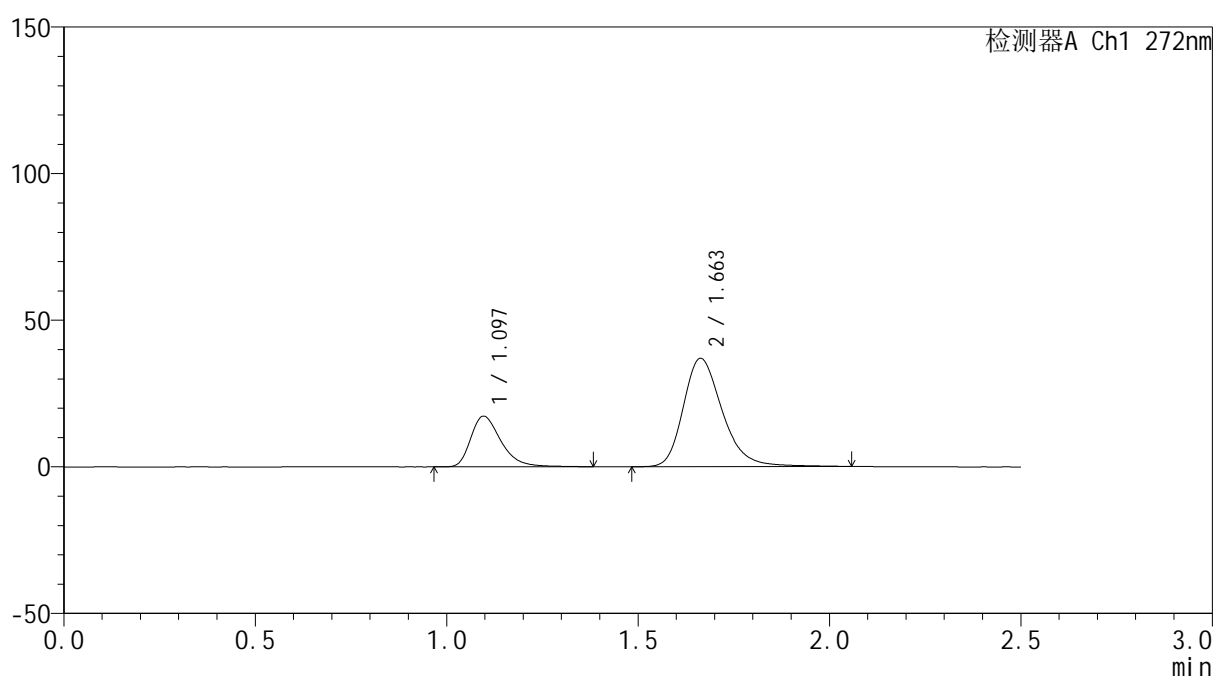
处理时间(V2): 2026/04/09 10:35:08

处理者: wangdan

仪器型号: SHIMADZU LC-2050C (FX275)

## &lt;色谱图&gt;

mV



## &lt;峰表&gt;

检测器A Ch1 272nm

峰号	保留时间	面积	面积%	高度	理论塔板数(USP)	拖尾因子	分离度(USP)
1	1.097	94965	26.594	17290	969	1.365	--
2	1.663	262120	73.406	36980	1341	1.267	3.512
总计		357085	100.000	54270			

图55 厄贝沙坦氢氯噻嗪片溶出曲线测定HPLC图谱<br>自制品-6033001批-  
pH6.8介质<br>对照品溶液-2-1

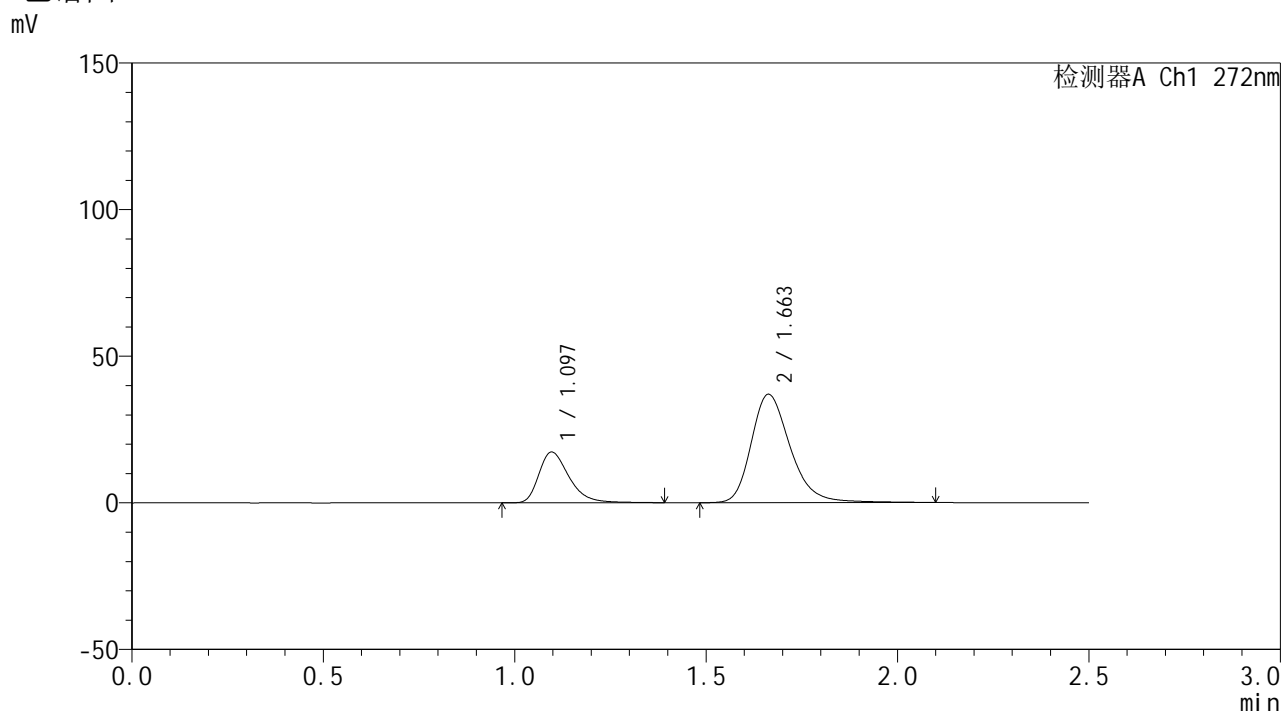


# SMF-4115

## <样品信息>

色谱柱: XB-CN(50mm\*4.6mm,5μm) 流速: 1.0ml/min  
 柱温: 30°C 波长: 272nm  
 数据文件名: RC\$SMF-4115 - 0-2/26-58-2 - 6033001p-zzp-rcqx-pH6.8-dz2-2.lcd  
 方法文件名: RC\$SMF-4115 - SMF-4115-RCQX-Fx275.lcm  
 批处理文件名: RC\$SMF-4115 - 20260408-rcqx-Fx275.lcb  
 样品瓶号: 1-27  
 进样体积: 20 μl 版本号: 6.115  
 进样时间: 2026/04/08 18:23:16 实验者: wangdan  
 处理时间(V2): 2026/04/09 10:35:11 处理者: wangdan  
 仪器型号: SHIMADZU LC-2050C (FX275)

## <色谱图>



## <峰表>

检测器A Ch1 272nm

峰号	保留时间	面积	面积%	高度	理论塔板数(USP)	拖尾因子	分离度(USP)
1	1.097	95157	26.564	17311	967	1.367	--
2	1.663	263063	73.436	37003	1343	1.273	3.509
总计		358220	100.000	54314			

图56 厄贝沙坦氢氯噻嗪片溶出曲线测定HPLC图谱<br>自制品-6033001批-pH6.8介质<br>对照品溶液-2-2