



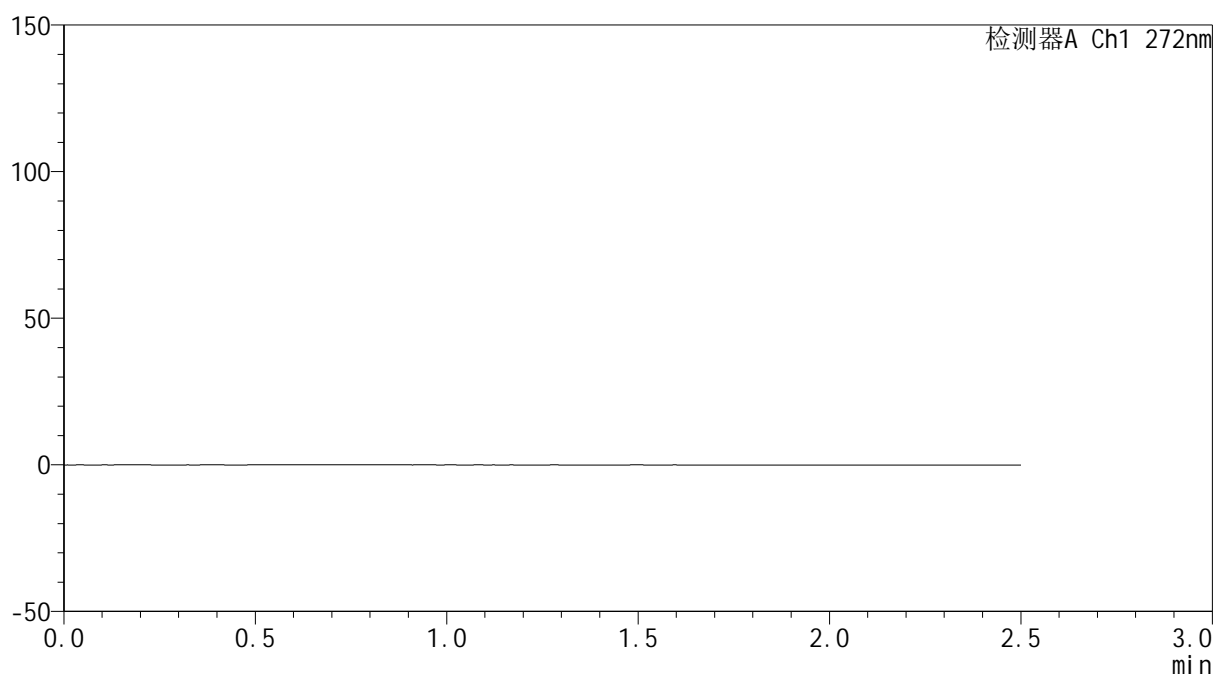
SMF-4115

<样品信息>

色谱柱: XB-CN(50mm*4.6mm,5 μ m) 流速: 1.0ml/min
柱温: 30 $^{\circ}$ C 波长: 272nm
数据文件名: RC\$SMF-4115 - 0-2/26-3-2 - 6033001p-zzp-rcqx-pH6.8-rj.lcd
方法文件名: RC\$SMF-4115 - SMF-4115-RCQX-Fx275.lcm
批处理文件名: RC\$SMF-4115 - 20260408-rcqx-Fx275.lcb
样品瓶号: 1-9
进样体积: 20 μ l 版本号: 6.115
进样时间: 2026/04/08 15:44:39 实验者: wangdan
处理时间(V2): 2026/04/09 10:32:30 处理者: wangdan
仪器型号: SHIMADZU LC-2050C (FX275)

<色谱图>

mV



<峰表>

检测器A Ch1 272nm

峰号	保留时间	面积	面积%	高度	理论塔板数(USP)	拖尾因子	分离度(USP)
总计							



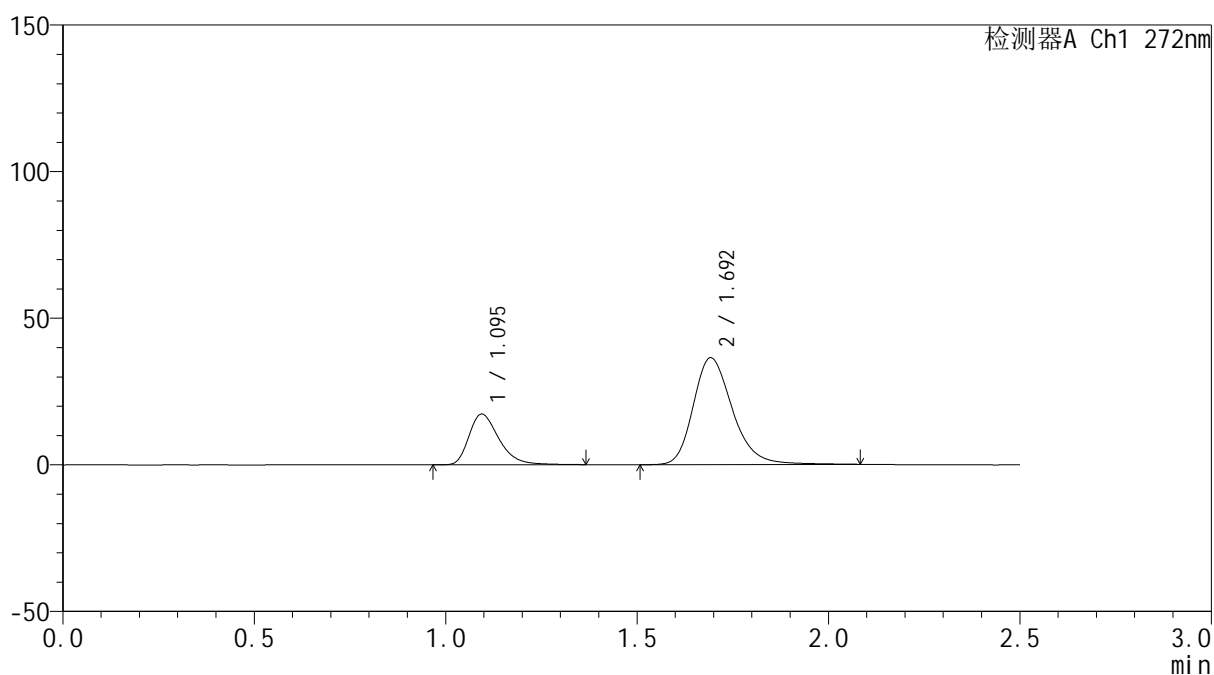
SMF-4115

<样品信息>

色谱柱: XB-CN(50mm*4.6mm,5μm) 流速: 1.0ml/min
 柱温: 30°C 波长: 272nm
 数据文件名: RC\$SMF-4115 - 0-2/26-4-2 - 6033001p-zzp-rcqx-pH6.8-dz1-1.lcd
 方法文件名: RC\$SMF-4115 - SMF-4115-RCQX-Fx275.lcm
 批处理文件名: RC\$SMF-4115 - 20260408-rcqx-Fx275.lcb
 样品瓶号: 1-18
 进样体积: 20 μl 版本号: 6.115
 进样时间: 2026/04/08 15:47:33 实验者: wangdan
 处理时间(V2): 2026/04/09 10:32:34 处理者: wangdan
 仪器型号: SHIMADZU LC-2050C (FX275)

<色谱图>

mV



<峰表>

检测器A Ch1 272nm

峰号	保留时间	面积	面积%	高度	理论塔板数(USP)	拖尾因子	分离度(USP)
1	1.095	94524	26.625	17265	969	1.348	--
2	1.692	260500	73.375	36338	1361	1.255	3.688
总计		355024	100.000	53603			

<样品信息>

色谱柱: XB-CN(50mm*4.6mm,5 μ m)柱温:30 $^{\circ}$ C

数据文件名: RC\$SMF-4115 - 0-2/26-5-2 - 6033001p-zzp-rcqx-pH6.8-dz1-2.lcd

方法文件名: RC\$SMF-4115 - SMF-4115-RCQX-Fx275.lcm

批处理文件名: RC\$SMF-4115 - 20260408-rcqx-Fx275.lcb

样品瓶号: 1-18

进样体积: 20 μ l

进样时间: 2026/04/08 15:50:27

处理时间(V2): 2026/04/09 10:32:37

仪器型号: SHIMADZU LC-2050C (FX275)

流 速: 1.0ml/min

波 长: 272nm

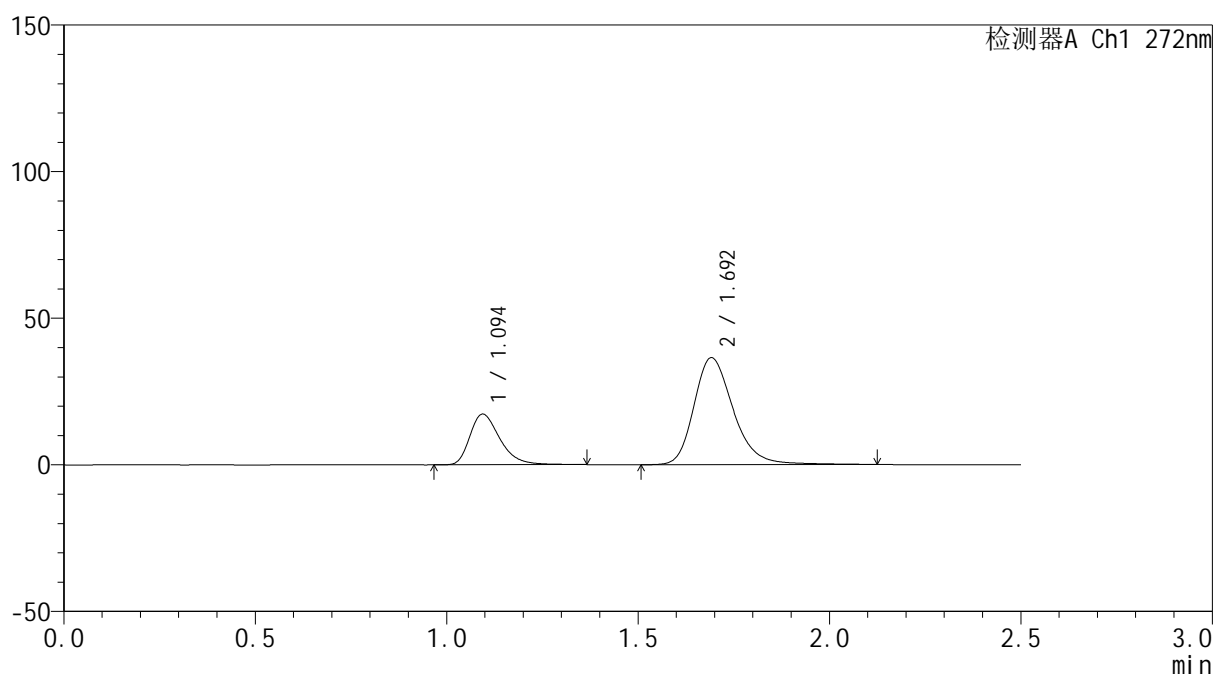
版本号: 6.115

实验者: wangdan

处理者: wangdan

<色谱图>

mV



<峰表>

检测器A Ch1 272nm

峰号	保留时间	面积	面积%	高度	理论塔板数(USP)	拖尾因子	分离度(USP)
1	1.094	94379	26.488	17248	968	1.353	--
2	1.692	261929	73.512	36425	1359	1.259	3.683
总计		356307	100.000	53674			

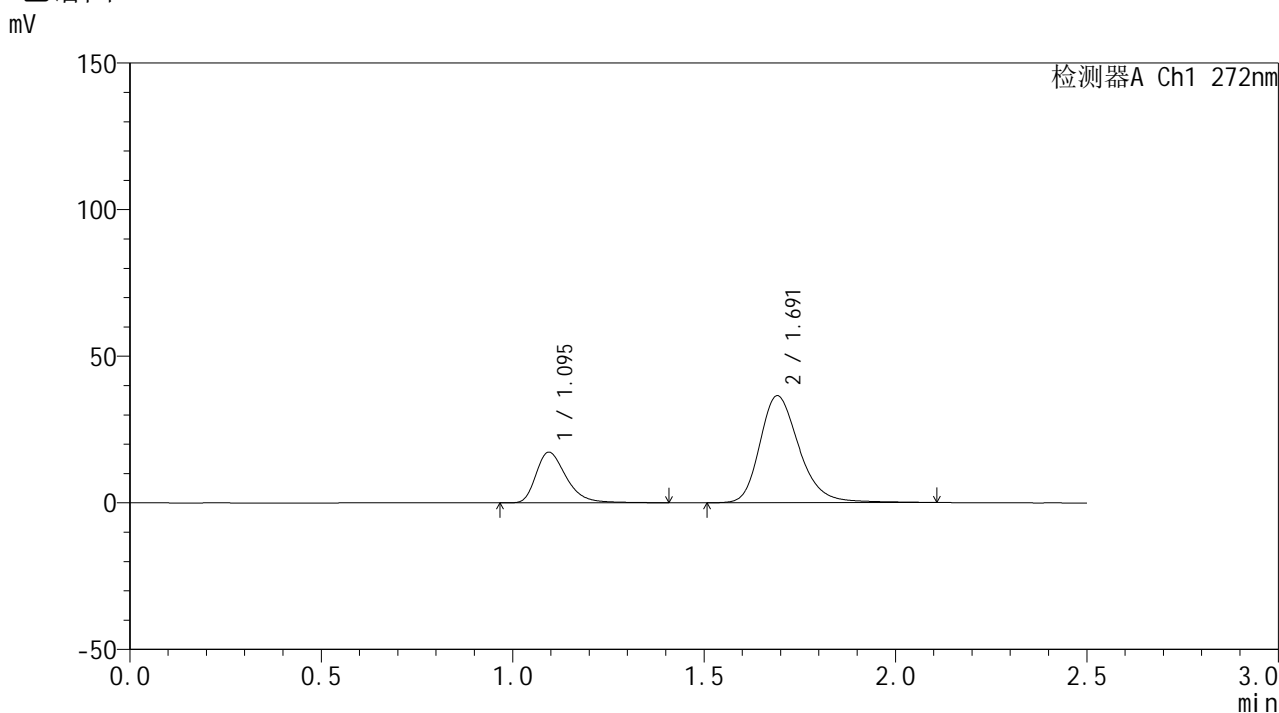


SMF-4115

<样品信息>

色谱柱: XB-CN(50mm*4.6mm,5μm) 流速: 1.0ml/min
 柱温: 30°C 波长: 272nm
 数据文件名: RC\$SMF-4115 - 0-2/26-6-2 - 6033001p-zzp-rcqx-pH6.8-dz1-3.lcd
 方法文件名: RC\$SMF-4115 - SMF-4115-RCQX-Fx275.lcm
 批处理文件名: RC\$SMF-4115 - 20260408-rcqx-Fx275.lcb
 样品瓶号: 1-18 版本号: 6.115
 进样体积: 20 μl 实验者: wangdan
 进样时间: 2026/04/08 15:53:20 处理者: wangdan
 处理时间(V2): 2026/04/09 10:32:40
 仪器型号: SHIMADZU LC-2050C (FX275)

<色谱图>



<峰表>

检测器A Ch1 272nm

峰号	保留时间	面积	面积%	高度	理论塔板数(USP)	拖尾因子	分离度(USP)
1	1.095	95001	26.661	17267	966	1.355	--
2	1.691	261326	73.339	36425	1360	1.259	3.677
总计		356327	100.000	53691			

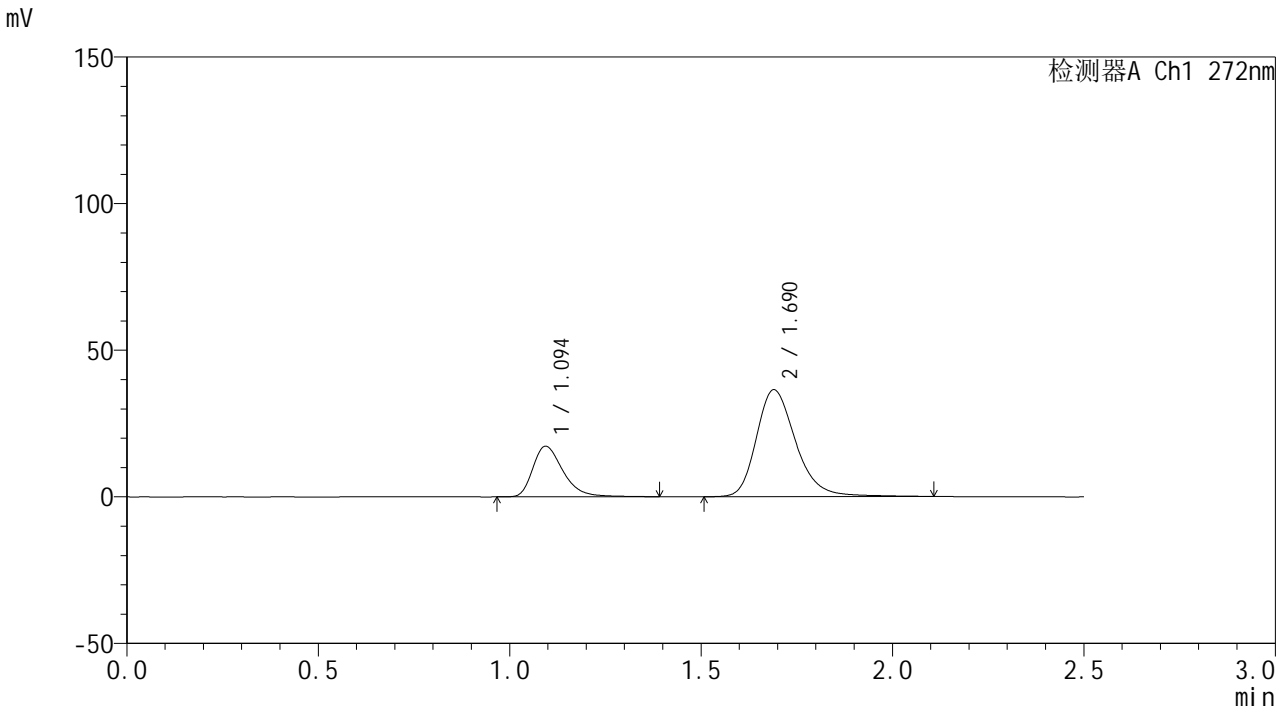


SMF-4115

<样品信息>

色谱柱: XB-CN(50mm*4.6mm,5µm) 流速: 1.0ml/min
 柱温:30°C 波长: 272nm
 数据文件名: RC\$SMF-4115 - 0-2/26-7-2 - 6033001p-zzp-rcqx-pH6.8-dz1-4.lcd
 方法文件名: RC\$SMF-4115 - SMF-4115-RCQX-Fx275.lcm
 批处理文件名: RC\$SMF-4115 - 20260408-rcqx-Fx275.lcb
 样品瓶号: 1-18 版本号: 6.115
 进样体积: 20 µl 实验者: wangdan
 进样时间: 2026/04/08 15:56:14 处理者: wangdan
 处理时间(V2): 2026/04/09 10:32:43
 仪器型号: SHIMADZU LC-2050C (FX275)

<色谱图>



<峰表>

检测器A Ch1 272nm

峰号	保留时间	面积	面积%	高度	理论塔板数(USP)	拖尾因子	分离度(USP)
1	1.094	95044	26.654	17237	963	1.357	--
2	1.690	261539	73.346	36462	1357	1.260	3.671
总计		356583	100.000	53699			

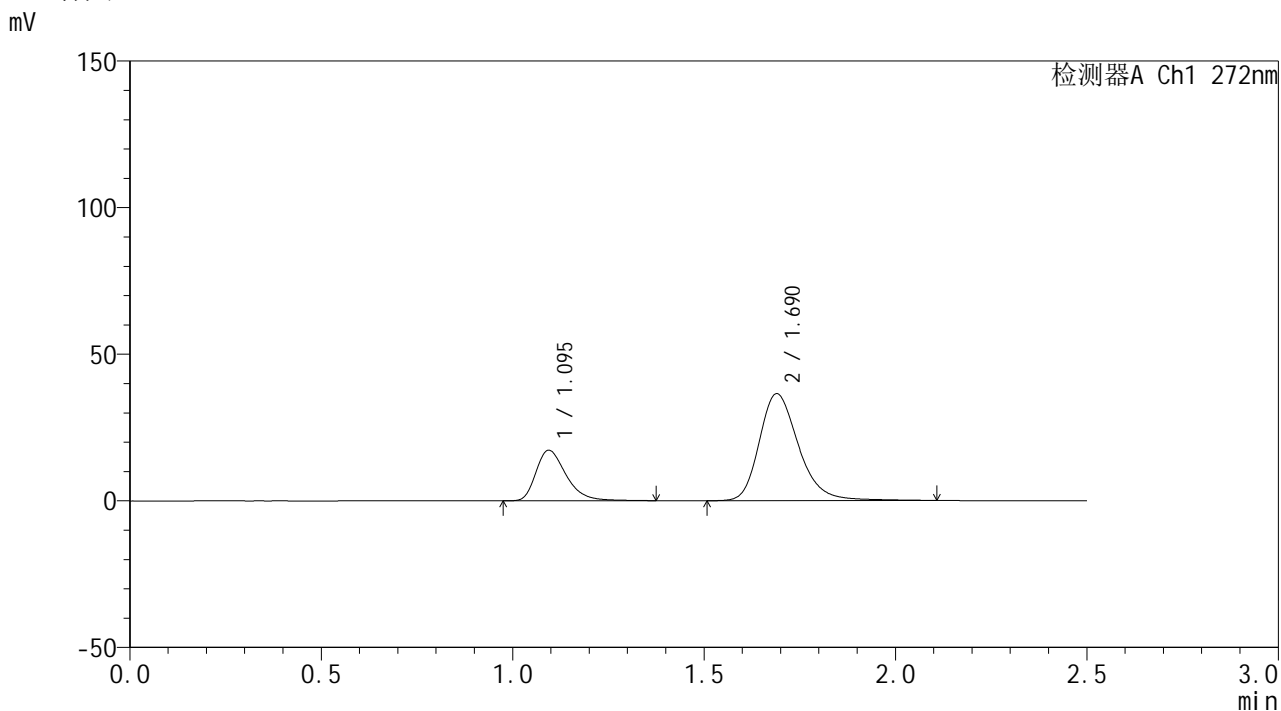


SMF-4115

<样品信息>

色谱柱: XB-CN(50mm*4.6mm,5μm) 流速: 1.0ml/min
 柱温:30°C 波长: 272nm
 数据文件名: RC\$SMF-4115 - 0-2/26-8-2 - 6033001p-zzp-rcqx-pH6.8-dz1-5.lcd
 方法文件名: RC\$SMF-4115 - SMF-4115-RCQX-Fx275.lcm
 批处理文件名: RC\$SMF-4115 - 20260408-rcqx-Fx275.lcb
 样品瓶号: 1-18 版本号: 6.115
 进样体积: 20 μl 实验者: wangdan
 进样时间: 2026/04/08 15:59:08 处理者: wangdan
 处理时间(V2): 2026/04/09 10:32:46
 仪器型号: SHIMADZU LC-2050C (FX275)

<色谱图>



<峰表>

检测器A Ch1 272nm

峰号	保留时间	面积	面积%	高度	理论塔板数(USP)	拖尾因子	分离度(USP)
1	1.095	94560	26.568	17242	966	1.353	--
2	1.690	261362	73.432	36485	1359	1.259	3.671
总计		355922	100.000	53727			

<样品信息>

色谱柱: XB-CN(50mm*4.6mm,5 μ m)柱温:30 $^{\circ}$ C

数据文件名: RC\$SMF-4115 - 0-2/26-9-2 - 6033001p-zzp-rcqx-pH6.8-5min-P1.lcd

方法文件名: RC\$SMF-4115 - SMF-4115-RCQX-Fx275.lcm

批处理文件名: RC\$SMF-4115 - 20260408-rcqx-Fx275.lcb

样品瓶号: 1-1

进样体积: 20 μ l

进样时间: 2026/04/08 16:02:01

处理时间(V2): 2026/04/09 10:32:49

仪器型号: SHIMADZU LC-2050C (FX275)

流 速: 1.0ml/min

波 长: 272nm

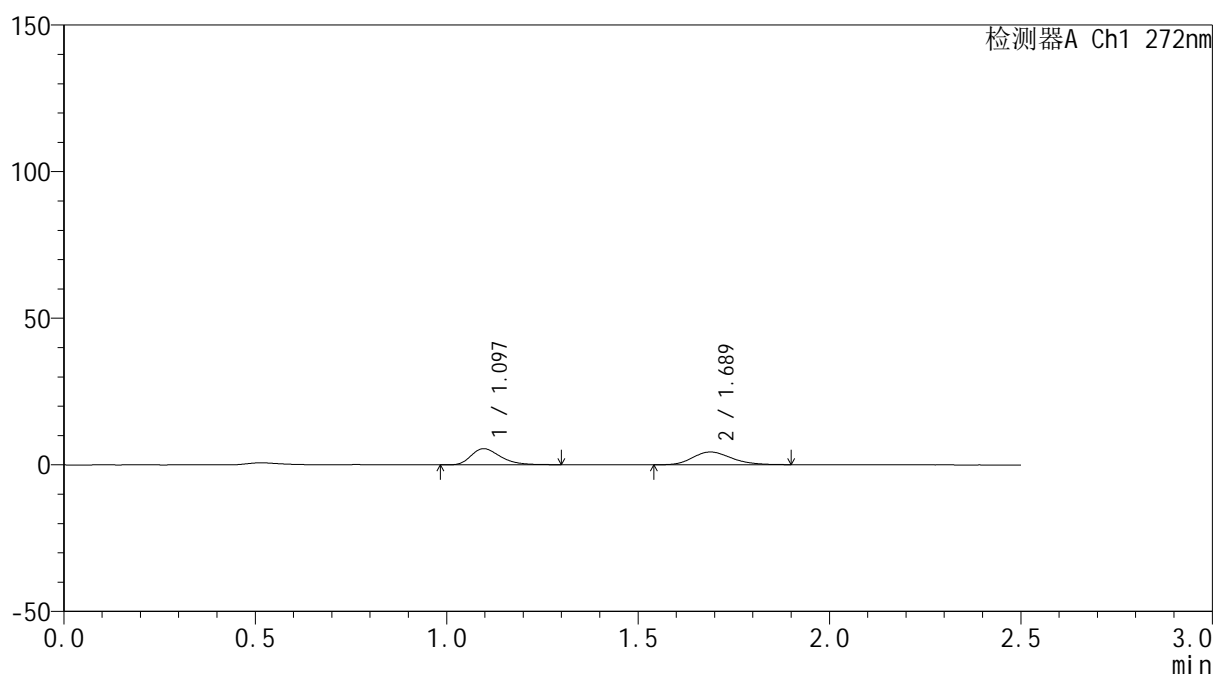
版本号: 6.115

实验者: wangdan

处理者: wangdan

<色谱图>

mV



<峰表>

检测器A Ch1 272nm

峰号	保留时间	面积	面积%	高度	理论塔板数(USP)	拖尾因子	分离度(USP)
1	1.097	29242	48.765	5514	1009	1.332	--
2	1.689	30723	51.235	4359	1325	1.191	3.657
总计		59964	100.000	9874			

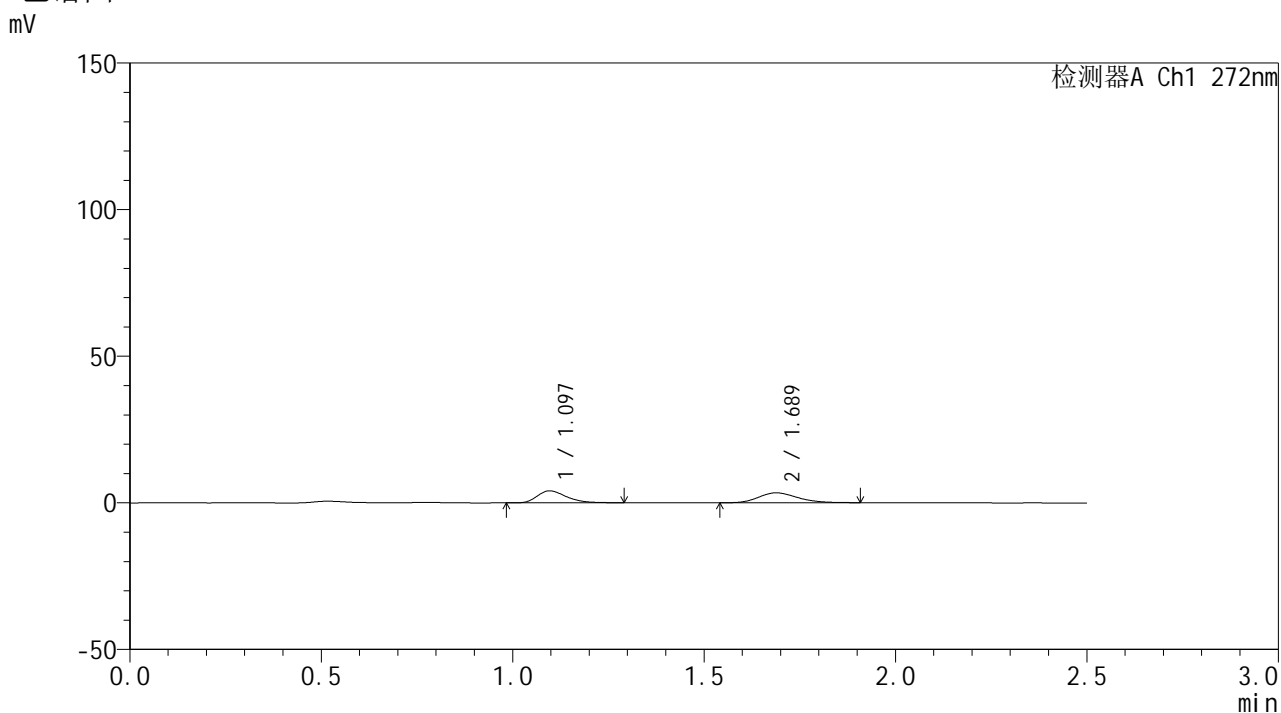


SMF-4115

<样品信息>

色谱柱: XB-CN(50mm*4.6mm,5μm) 流速: 1.0ml/min
 柱温: 30°C 波长: 272nm
 数据文件名: RC\$SMF-4115 - 0-2/26-10-2 - 6033001p-zzp-rcqx-pH6.8-5min-P2.lcd
 方法文件名: RC\$SMF-4115 - SMF-4115-RCQX-Fx275.lcm
 批处理文件名: RC\$SMF-4115 - 20260408-rcqx-Fx275.lcb
 样品瓶号: 1-10 版本号: 6.115
 进样体积: 20 μl 实验者: wangdan
 进样时间: 2026/04/08 16:04:54 处理者: wangdan
 处理时间(V2): 2026/04/09 10:32:52
 仪器型号: SHIMADZU LC-2050C (FX275)

<色谱图>



<峰表>

检测器A Ch1 272nm

峰号	保留时间	面积	面积%	高度	理论塔板数(USP)	拖尾因子	分离度(USP)
1	1.097	21640	47.253	4095	1020	1.329	--
2	1.689	24156	52.747	3395	1327	1.207	3.665
总计		45795	100.000	7490			

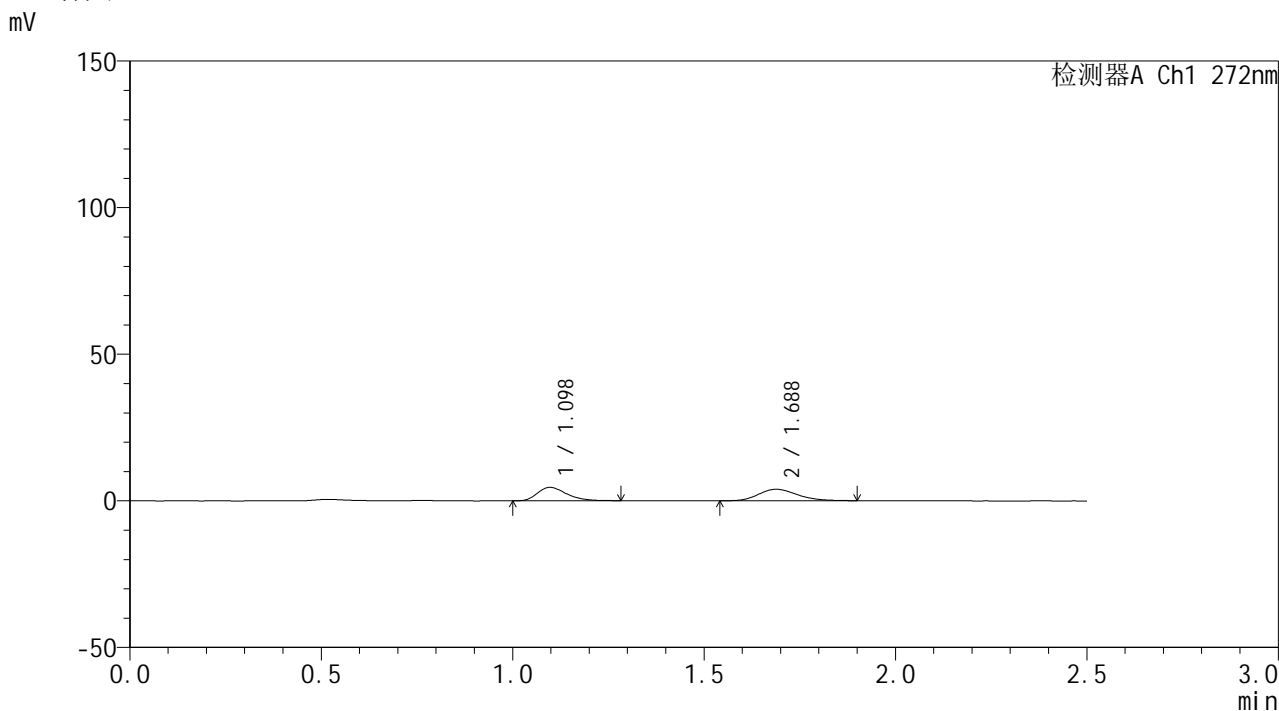


SMF-4115

<样品信息>

色谱柱: XB-CN(50mm*4.6mm,5μm) 流速: 1.0ml/min
 柱温: 30°C 波长: 272nm
 数据文件名: RC\$SMF-4115 - 0-2/26-11-2 - 6033001p-zzp-rcqx-pH6.8-5min-P3.lcd
 方法文件名: RC\$SMF-4115 - SMF-4115-RCQX-Fx275.lcm
 批处理文件名: RC\$SMF-4115 - 20260408-rcqx-Fx275.lcb
 样品瓶号: 1-19 版本号: 6.115
 进样体积: 20 μl 实验者: wangdan
 进样时间: 2026/04/08 16:07:46 处理者: wangdan
 处理时间(V2): 2026/04/09 10:32:55
 仪器型号: SHIMADZU LC-2050C (FX275)

<色谱图>



<峰表>

检测器A Ch1 272nm

峰号	保留时间	面积	面积%	高度	理论塔板数(USP)	拖尾因子	分离度(USP)
1	1.098	24165	46.779	4579	1017	1.324	--
2	1.688	27493	53.221	3915	1340	1.198	3.666
总计		51659	100.000	8494			

<样品信息>

色谱柱: XB-CN(50mm*4.6mm,5 μ m)

流 速: 1.0ml/min

柱温:30 $^{\circ}$ C

波 长: 272nm

数据文件名: RC\$SMF-4115 - 0-2/26-12-2 - 6033001p-zzp-rcqx-pH6.8-5min-P4.lcd

方法文件名: RC\$SMF-4115 - SMF-4115-RCQX-Fx275.lcm

批处理文件名: RC\$SMF-4115 - 20260408-rcqx-Fx275.lcb

样品瓶号: 1-28

进样体积: 20 μ l

版本号: 6.115

进样时间: 2026/04/08 16:10:39

实验者: wangdan

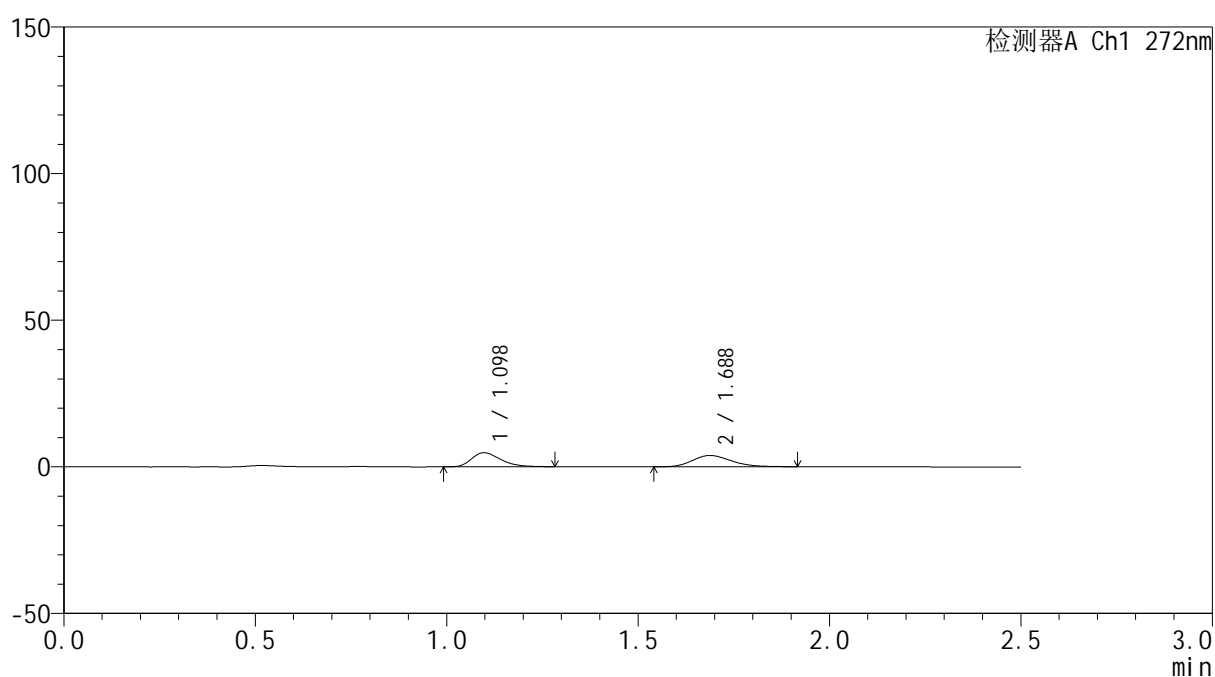
处理时间(V2): 2026/04/09 10:32:58

处理者: wangdan

仪器型号: SHIMADZU LC-2050C (FX275)

<色谱图>

mV



<峰表>

检测器A Ch1 272nm

峰号	保留时间	面积	面积%	高度	理论塔板数(USP)	拖尾因子	分离度(USP)
1	1.098	25394	48.144	4814	1013	1.327	--
2	1.688	27352	51.856	3859	1313	1.224	3.638
总计		52746	100.000	8673			



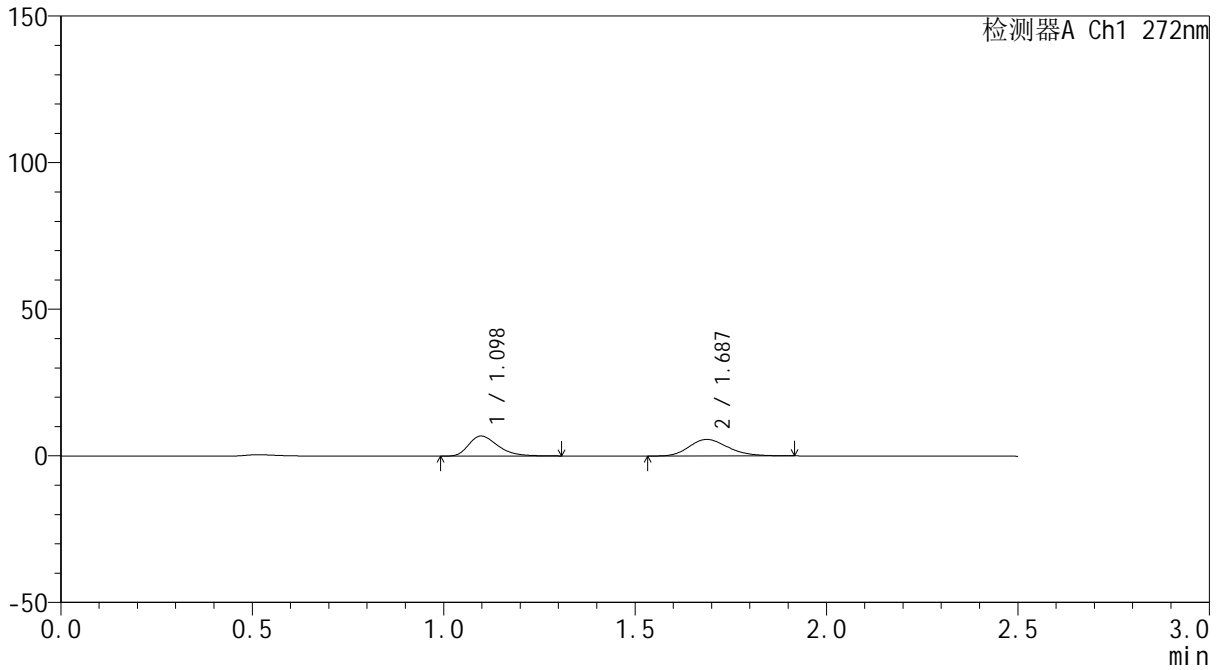
SMF-4115

<样品信息>

色谱柱: XB-CN(50mm*4.6mm,5μm) 流速: 1.0ml/min
 柱温: 30°C 波长: 272nm
 数据文件名: RC\$SMF-4115 - 0-2/26-13-2 - 6033001p-zzp-rcqx-pH6.8-5min-P5.lcd
 方法文件名: RC\$SMF-4115 - SMF-4115-RCQX-Fx275.lcm
 批处理文件名: RC\$SMF-4115 - 20260408-rcqx-Fx275.lcb
 样品瓶号: 1-37
 进样体积: 20 μl 版本号: 6.115
 进样时间: 2026/04/08 16:13:33 实验者: wangdan
 处理时间(V2): 2026/04/09 10:33:00 处理者: wangdan
 仪器型号: SHIMADZU LC-2050C (FX275)

<色谱图>

mV



<峰表>

检测器A Ch1 272nm

峰号	保留时间	面积	面积%	高度	理论塔板数(USP)	拖尾因子	分离度(USP)
1	1.098	36320	47.459	6839	1020	1.339	--
2	1.687	40209	52.541	5654	1325	1.212	3.646
总计		76529	100.000	12493			



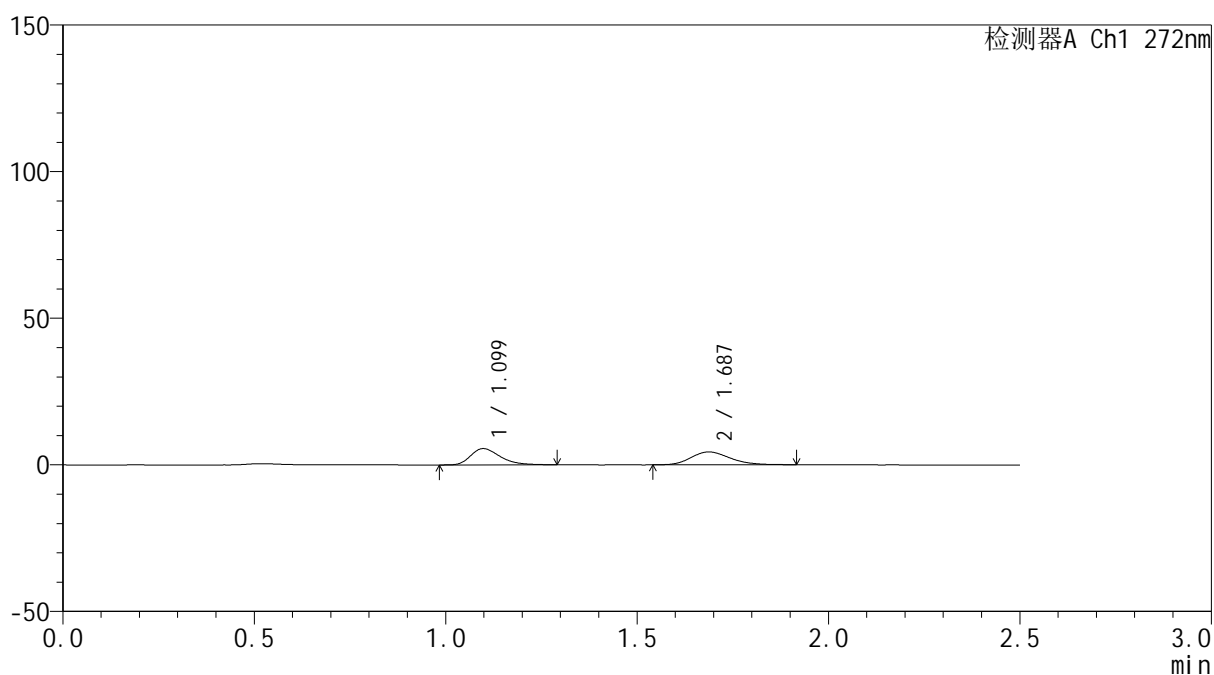
SMF-4115

<样品信息>

色谱柱: XB-CN(50mm*4.6mm,5µm) 流速: 1.0ml/min
 柱温: 30°C 波长: 272nm
 数据文件名: RC\$SMF-4115 - 0-2/26-14-2 - 6033001p-zzp-rcqx-pH6.8-5min-P6.lcd
 方法文件名: RC\$SMF-4115 - SMF-4115-RCQX-Fx275.lcm
 批处理文件名: RC\$SMF-4115 - 20260408-rcqx-Fx275.lcb
 样品瓶号: 1-46
 进样体积: 20 µl 版本号: 6.115
 进样时间: 2026/04/08 16:16:26 实验者: wangdan
 处理时间(V2): 2026/04/09 10:33:03 处理者: wangdan
 仪器型号: SHIMADZU LC-2050C (FX275)

<色谱图>

mV



<峰表>

检测器A Ch1 272nm

峰号	保留时间	面积	面积%	高度	理论塔板数(USP)	拖尾因子	分离度(USP)
1	1.099	29481	48.537	5553	1009	1.329	--
2	1.687	31258	51.463	4401	1326	1.209	3.637
总计		60739	100.000	9954			

<样品信息>

色谱柱: XB-CN(50mm*4.6mm,5 μ m)柱温:30 $^{\circ}$ C

数据文件名: RC\$SMF-4115 - 0-2/26-15-2 - 6033001p-zzp-rcqx-pH6.8-10min-P1.lcd

方法文件名: RC\$SMF-4115 - SMF-4115-RCQX-Fx275.lcm

批处理文件名: RC\$SMF-4115 - 20260408-rcqx-Fx275.lcb

样品瓶号: 1-2

进样体积: 20 μ l

进样时间: 2026/04/08 16:19:18

处理时间(V2): 2026/04/09 10:33:06

仪器型号: SHIMADZU LC-2050C (FX275)

流 速: 1.0ml/min

波 长: 272nm

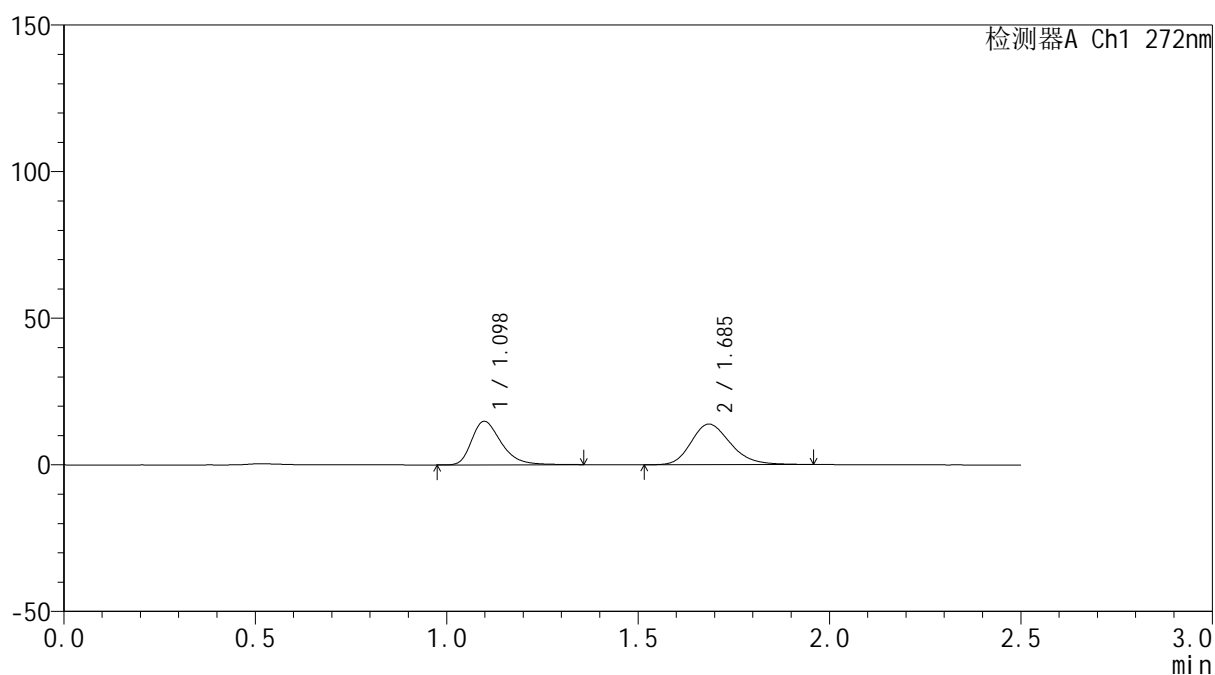
版本号: 6.115

实验者: wangdan

处理者: wangdan

<色谱图>

mV



<峰表>

检测器A Ch1 272nm

峰号	保留时间	面积	面积%	高度	理论塔板数(USP)	拖尾因子	分离度(USP)
1	1.098	79684	44.511	14832	1011	1.349	--
2	1.685	99337	55.489	13826	1307	1.226	3.613
总计		179021	100.000	28657			



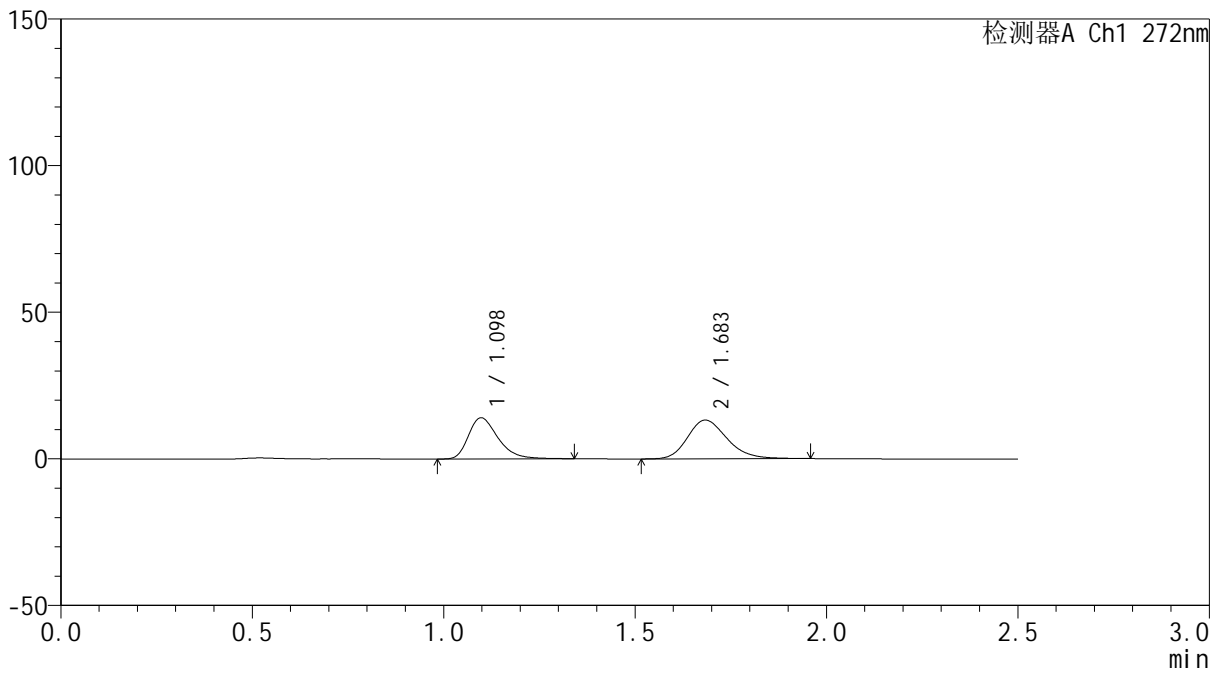
SMF-4115

<样品信息>

色谱柱: XB-CN(50mm*4.6mm,5μm) 流速: 1.0ml/min
 柱温: 30°C 波长: 272nm
 数据文件名: RC\$SMF-4115 - 0-2/26-16-2 - 6033001p-zzp-rcqx-pH6.8-10min-P2.lcd
 方法文件名: RC\$SMF-4115 - SMF-4115-RCQX-Fx275.lcm
 批处理文件名: RC\$SMF-4115 - 20260408-rcqx-Fx275.lcb
 样品瓶号: 1-11 版本号: 6.115
 进样体积: 20 μl 实验者: wangdan
 进样时间: 2026/04/08 16:22:12 处理者: wangdan
 处理时间(V2): 2026/04/09 10:33:09
 仪器型号: SHIMADZU LC-2050C (FX275)

<色谱图>

mV



<峰表>

检测器A Ch1 272nm

峰号	保留时间	面积	面积%	高度	理论塔板数(USP)	拖尾因子	分离度(USP)
1	1.098	75199	44.160	14027	1005	1.347	--
2	1.683	95089	55.840	13185	1300	1.224	3.600
总计		170287	100.000	27212			

<样品信息>

色谱柱: XB-CN(50mm*4.6mm,5 μ m)

流 速: 1.0ml/min

柱温:30 $^{\circ}$ C

波 长: 272nm

数据文件名: RC\$SMF-4115 - 0-2/26-17-2 - 6033001p-zzp-rcqx-pH6.8-10min-P3.lcd

方法文件名: RC\$SMF-4115 - SMF-4115-RCQX-Fx275.lcm

批处理文件名: RC\$SMF-4115 - 20260408-rcqx-Fx275.lcb

样品瓶号: 1-20

进样体积: 20 μ l

版本号: 6.115

进样时间: 2026/04/08 16:25:05

实验者: wangdan

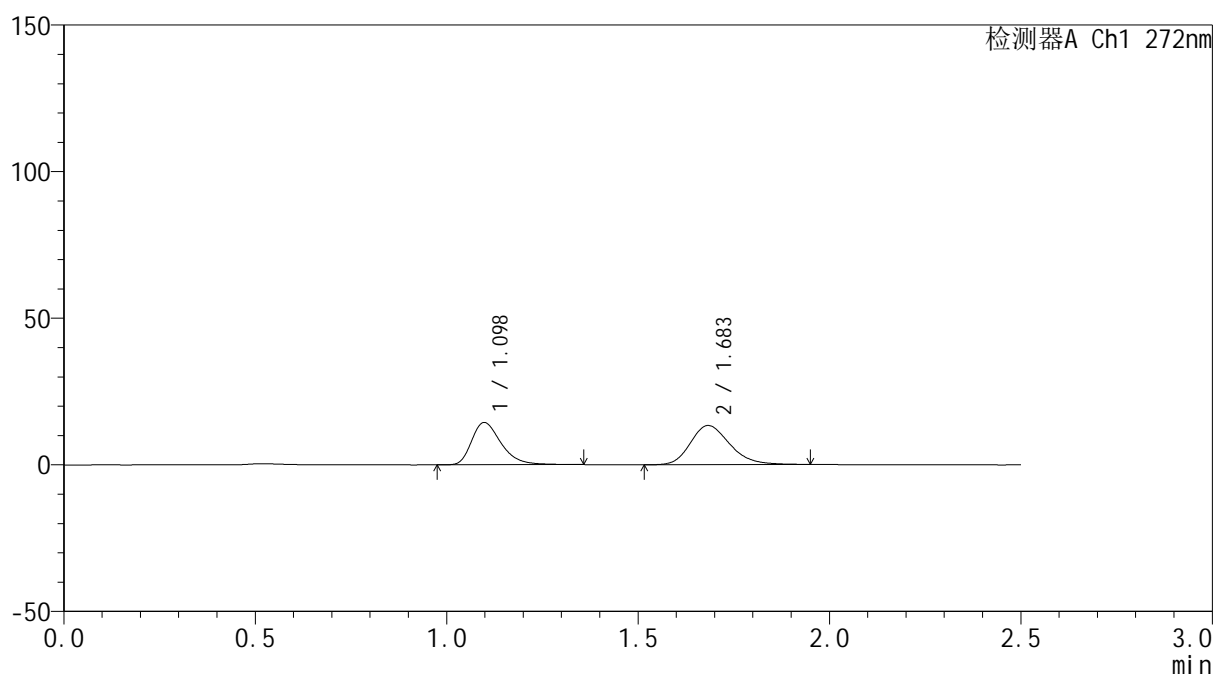
处理时间(V2): 2026/04/09 10:33:12

处理者: wangdan

仪器型号: SHIMADZU LC-2050C (FX275)

<色谱图>

mV



<峰表>

检测器A Ch1 272nm

峰号	保留时间	面积	面积%	高度	理论塔板数(USP)	拖尾因子	分离度(USP)
1	1.098	77393	44.723	14418	1013	1.353	--
2	1.683	95656	55.277	13337	1309	1.225	3.608
总计		173050	100.000	27756			

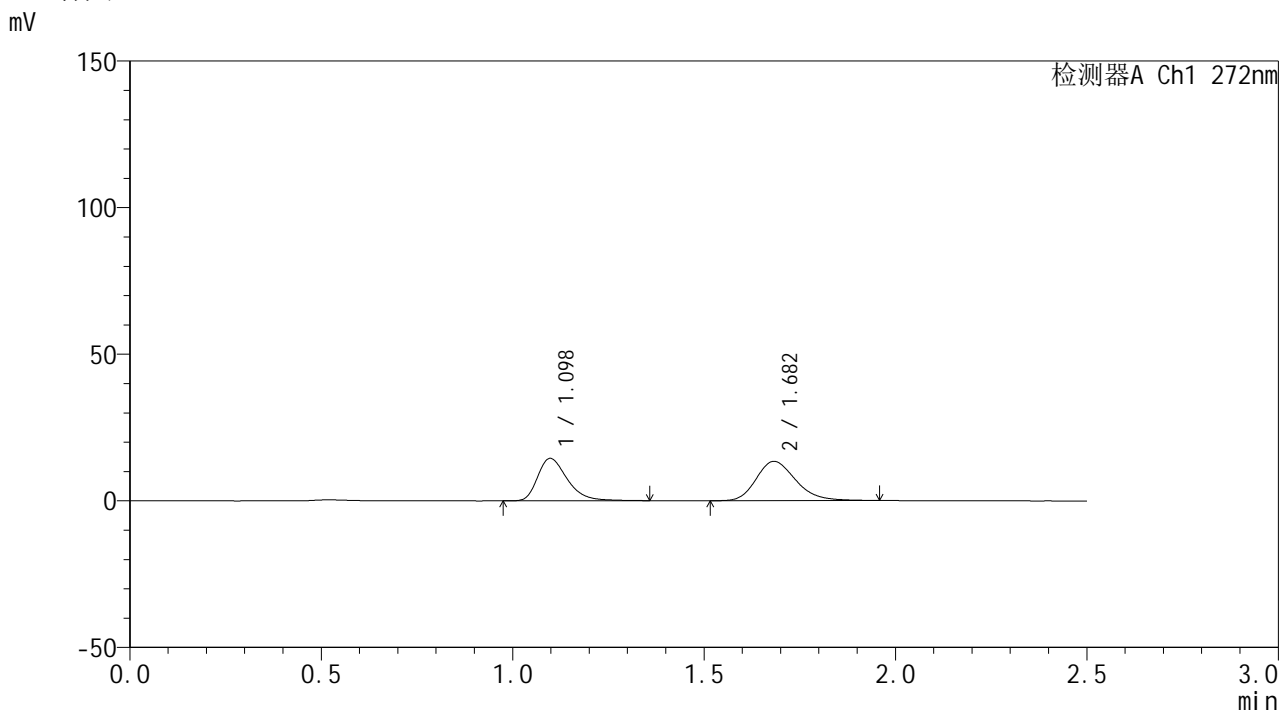


SMF-4115

<样品信息>

色谱柱: XB-CN(50mm*4.6mm,5μm) 流速: 1.0ml/min
 柱温: 30°C 波长: 272nm
 数据文件名: RC\$SMF-4115 - 0-2/26-18-2 - 6033001p-zzp-rcqx-pH6.8-10min-P4.lcd
 方法文件名: RC\$SMF-4115 - SMF-4115-RCQX-Fx275.lcm
 批处理文件名: RC\$SMF-4115 - 20260408-rcqx-Fx275.lcb
 样品瓶号: 1-29
 进样体积: 20 μl 版本号: 6.115
 进样时间: 2026/04/08 16:27:57 实验者: wangdan
 处理时间(V2): 2026/04/09 10:33:15 处理者: wangdan
 仪器型号: SHIMADZU LC-2050C (FX275)

<色谱图>



<峰表>

检测器A Ch1 272nm

峰号	保留时间	面积	面积%	高度	理论塔板数(USP)	拖尾因子	分离度(USP)
1	1.098	77822	44.692	14463	1009	1.354	--
2	1.682	96309	55.308	13397	1300	1.230	3.594
总计		174131	100.000	27861			

<样品信息>

色谱柱: XB-CN(50mm*4.6mm,5 μ m)柱温:30 $^{\circ}$ C

数据文件名: RC\$SMF-4115 - 0-2/26-19-2 - 6033001p-zzp-rcqx-pH6.8-10min-P5.lcd

方法文件名: RC\$SMF-4115 - SMF-4115-RCQX-Fx275.lcm

批处理文件名: RC\$SMF-4115 - 20260408-rcqx-Fx275.lcb

样品瓶号: 1-38

进样体积: 20 μ l

进样时间: 2026/04/08 16:30:51

处理时间(V2): 2026/04/09 10:33:17

仪器型号: SHIMADZU LC-2050C (FX275)

流 速: 1.0ml/min

波 长: 272nm

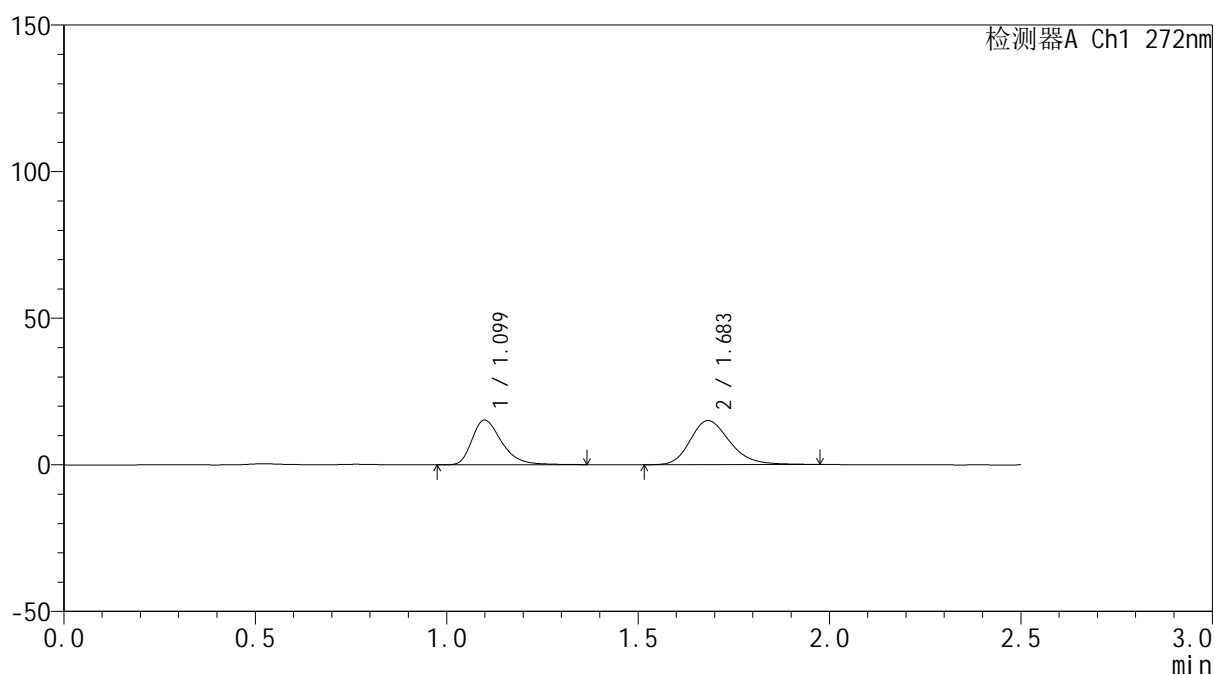
版本号: 6.115

实验者: wangdan

处理者: wangdan

<色谱图>

mV



<峰表>

检测器A Ch1 272nm

峰号	保留时间	面积	面积%	高度	理论塔板数(USP)	拖尾因子	分离度(USP)
1	1.099	82259	43.167	15222	1008	1.356	--
2	1.683	108302	56.833	15017	1303	1.230	3.589
总计		190560	100.000	30239			

<样品信息>

色谱柱: XB-CN(50mm*4.6mm,5 μ m)

流速: 1.0ml/min

柱温: 30 $^{\circ}$ C

波长: 272nm

数据文件名: RC\$SMF-4115 - 0-2/26-20-2 - 6033001p-zzp-rcqx-pH6.8-10min-P6.lcd

方法文件名: RC\$SMF-4115 - SMF-4115-RCQX-Fx275.lcm

批处理文件名: RC\$SMF-4115 - 20260408-rcqx-Fx275.lcb

样品瓶号: 1-47

进样体积: 20 μ l

版本号: 6.115

进样时间: 2026/04/08 16:33:43

实验者: wangdan

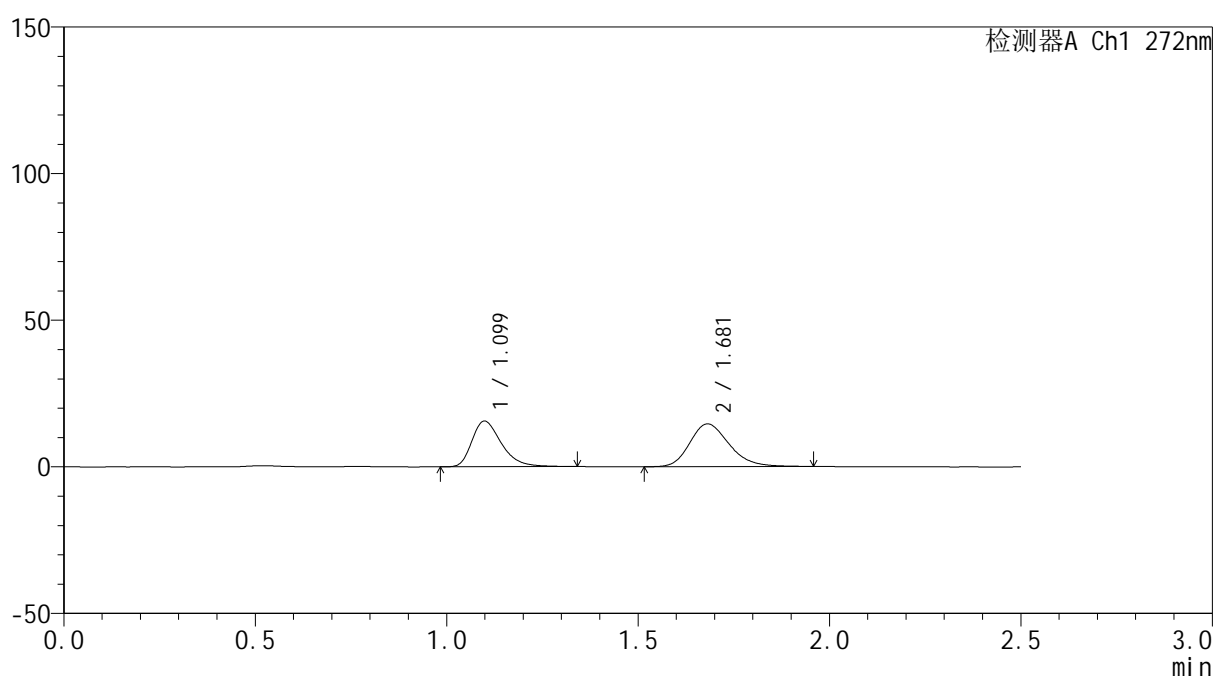
处理时间(V2): 2026/04/09 10:33:20

处理者: wangdan

仪器型号: SHIMADZU LC-2050C (FX275)

<色谱图>

mV



<峰表>

检测器A Ch1 272nm

峰号	保留时间	面积	面积%	高度	理论塔板数(USP)	拖尾因子	分离度(USP)
1	1.099	83491	44.396	15547	1011	1.352	--
2	1.681	104570	55.604	14581	1301	1.223	3.587
总计		188061	100.000	30128			

<样品信息>

色谱柱: XB-CN(50mm*4.6mm,5 μ m)柱温:30 $^{\circ}$ C

数据文件名: RC\$SMF-4115 - 0-2/26-21-2 - 6033001p-zzp-rcqx-pH6.8-15min-P1.lcd

方法文件名: RC\$SMF-4115 - SMF-4115-RCQX-Fx275.lcm

批处理文件名: RC\$SMF-4115 - 20260408-rcqx-Fx275.lcb

样品瓶号: 1-3

进样体积: 20 μ l

进样时间: 2026/04/08 16:36:37

处理时间(V2): 2026/04/09 10:33:23

仪器型号: SHIMADZU LC-2050C (FX275)

流 速: 1.0ml/min

波 长: 272nm

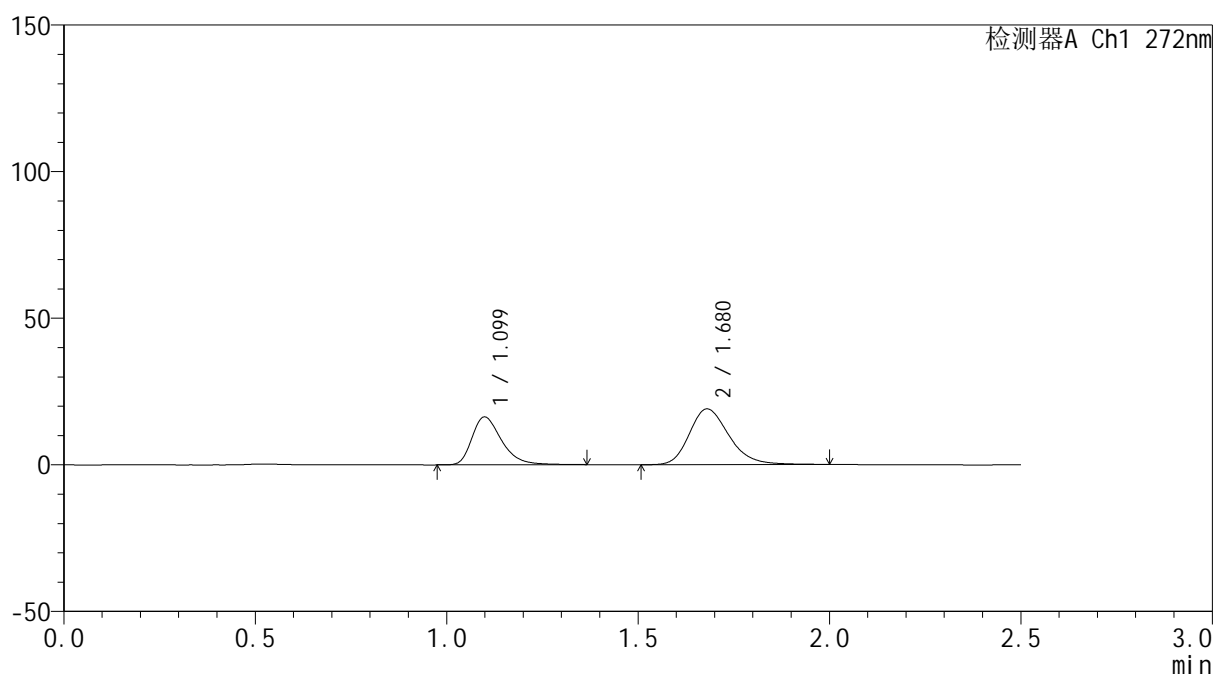
版本号: 6.115

实验者: wangdan

处理者: wangdan

<色谱图>

mV



<峰表>

检测器A Ch1 272nm

峰号	保留时间	面积	面积%	高度	理论塔板数(USP)	拖尾因子	分离度(USP)
1	1.099	87930	39.020	16291	1009	1.357	--
2	1.680	137414	60.980	19025	1298	1.237	3.577
总计		225344	100.000	35316			

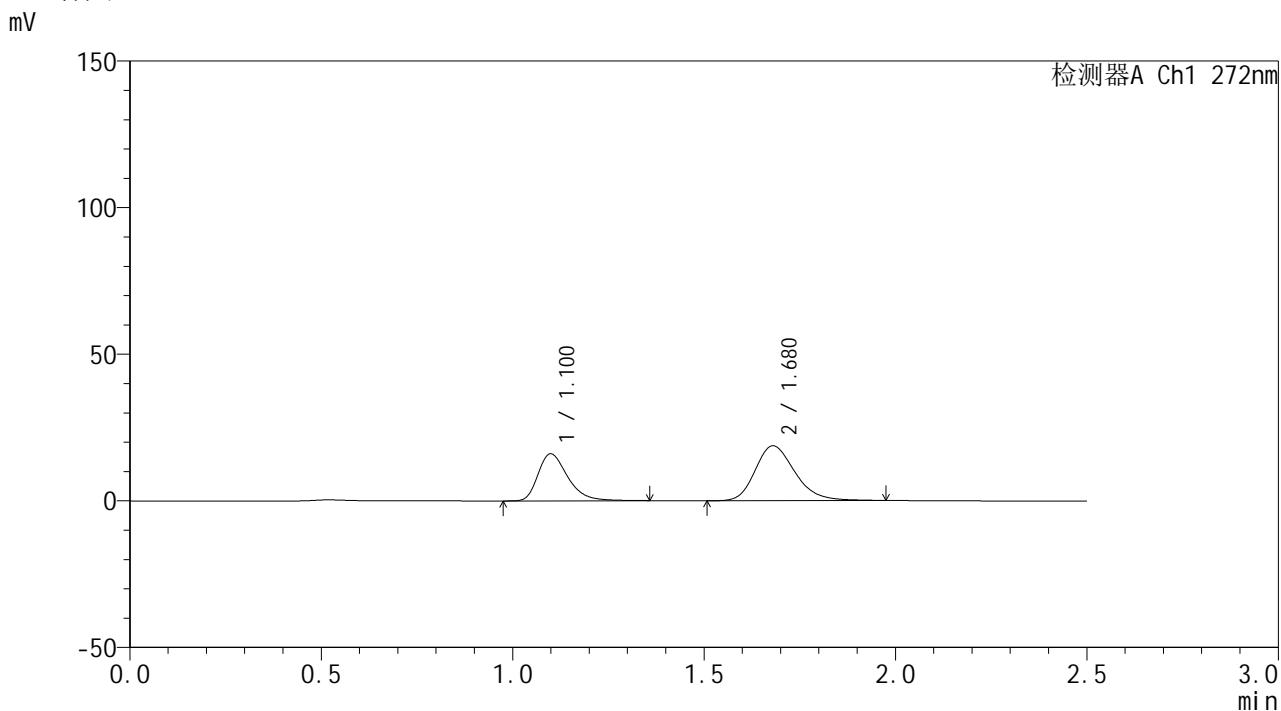


SMF-4115

<样品信息>

色谱柱: XB-CN(50mm*4.6mm,5μm) 流速: 1.0ml/min
 柱温: 30°C 波长: 272nm
 数据文件名: RC\$SMF-4115 - 0-2/26-22-2 - 6033001p-zzp-rcqx-pH6.8-15min-P2.lcd
 方法文件名: RC\$SMF-4115 - SMF-4115-RCQX-Fx275.lcm
 批处理文件名: RC\$SMF-4115 - 20260408-rcqx-Fx275.lcb
 样品瓶号: 1-12
 进样体积: 20 μl 版本号: 6.115
 进样时间: 2026/04/08 16:39:30 实验者: wangdan
 处理时间(V2): 2026/04/09 10:33:26 处理者: wangdan
 仪器型号: SHIMADZU LC-2050C (FX275)

<色谱图>



<峰表>

检测器A Ch1 272nm

峰号	保留时间	面积	面积%	高度	理论塔板数(USP)	拖尾因子	分离度(USP)
1	1.100	86434	39.009	16022	1007	1.349	--
2	1.680	135139	60.991	18737	1294	1.233	3.569
总计		221574	100.000	34759			



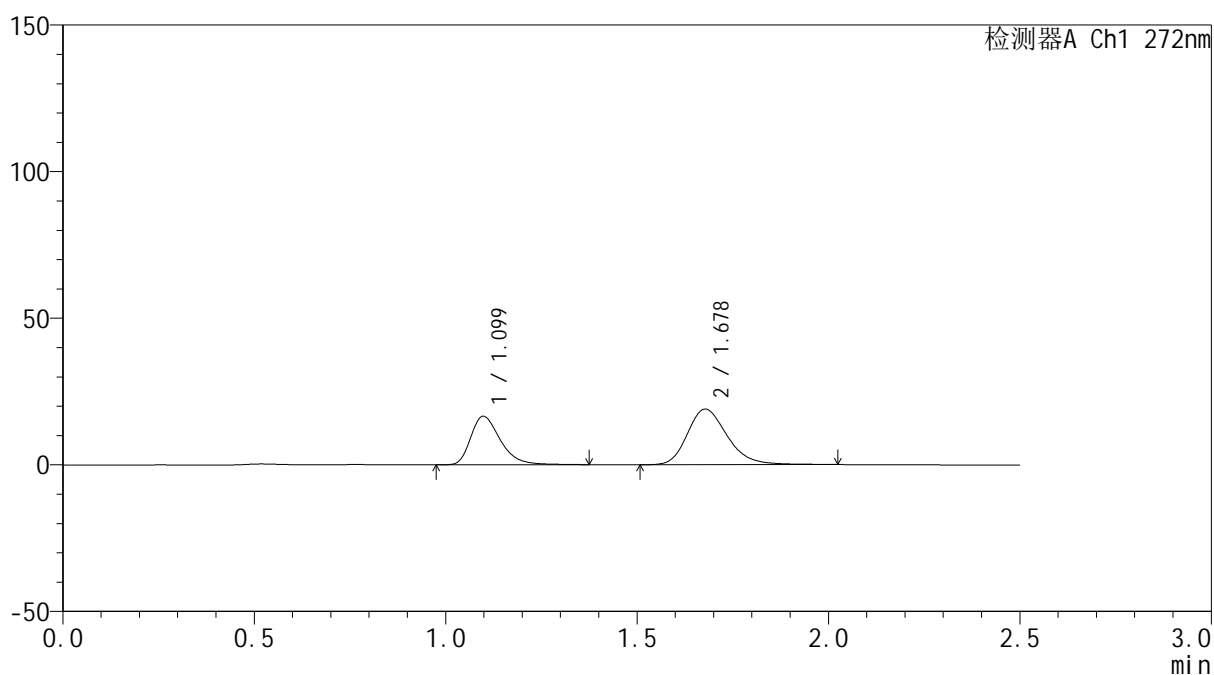
SMF-4115

<样品信息>

色谱柱: XB-CN(50mm*4.6mm,5μm) 流速: 1.0ml/min
 柱温:30°C 波长: 272nm
 数据文件名: RC\$SMF-4115 - 0-2/26-23-2 - 6033001p-zzp-rcqx-pH6.8-15min-P3.lcd
 方法文件名: RC\$SMF-4115 - SMF-4115-RCQX-Fx275.lcm
 批处理文件名: RC\$SMF-4115 - 20260408-rcqx-Fx275.lcb
 样品瓶号: 1-21
 进样体积: 20 μl 版本号: 6.115
 进样时间: 2026/04/08 16:42:22 实验者: wangdan
 处理时间(V2): 2026/04/09 10:33:29 处理者: wangdan
 仪器型号: SHIMADZU LC-2050C (FX275)

<色谱图>

mV



<峰表>

检测器A Ch1 272nm

峰号	保留时间	面积	面积%	高度	理论塔板数(USP)	拖尾因子	分离度(USP)
1	1.099	89388	39.365	16546	1006	1.355	--
2	1.678	137689	60.635	18970	1287	1.241	3.558
总计		227077	100.000	35516			



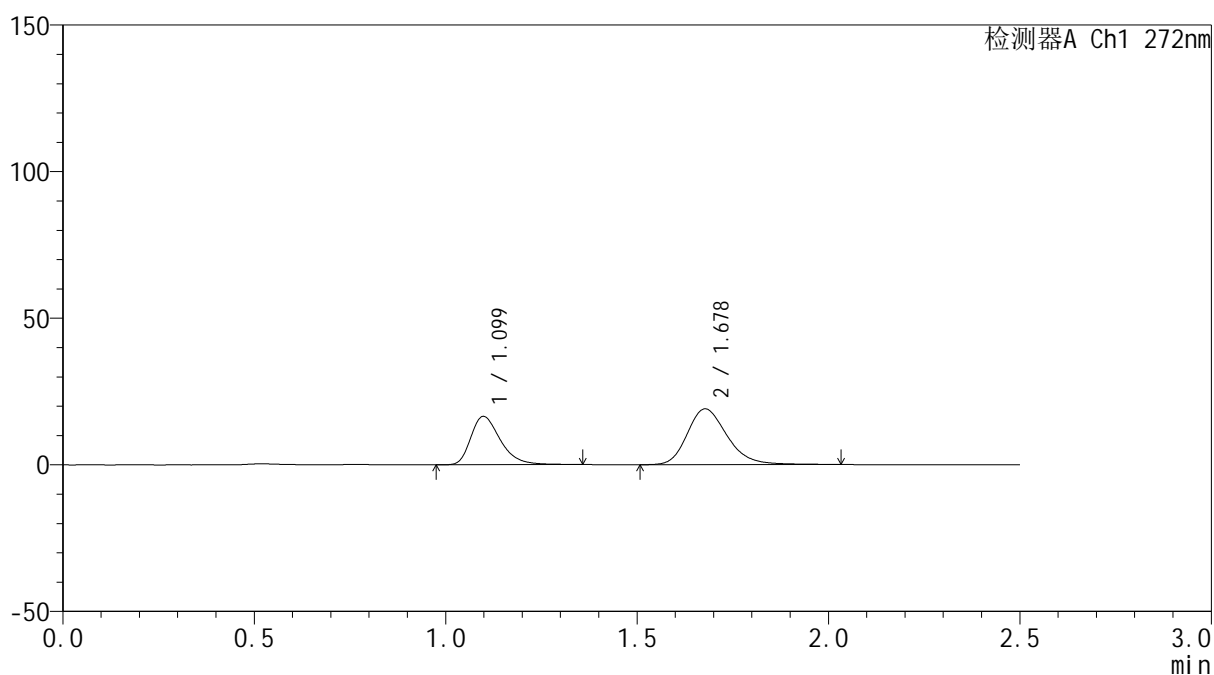
SMF-4115

<样品信息>

色谱柱: XB-CN(50mm*4.6mm,5μm) 流速: 1.0ml/min
 柱温:30°C 波长: 272nm
 数据文件名: RC\$SMF-4115 - 0-2/26-24-2 - 6033001p-zzp-rcqx-pH6.8-15min-P4.lcd
 方法文件名: RC\$SMF-4115 - SMF-4115-RCQX-Fx275.lcm
 批处理文件名: RC\$SMF-4115 - 20260408-rcqx-Fx275.lcb
 样品瓶号: 1-30
 进样体积: 20 μl 版本号: 6.115
 进样时间: 2026/04/08 16:45:16 实验者: wangdan
 处理时间(V2): 2026/04/09 10:33:32 处理者: wangdan
 仪器型号: SHIMADZU LC-2050C (FX275)

<色谱图>

mV



<峰表>

检测器A Ch1 272nm

峰号	保留时间	面积	面积%	高度	理论塔板数(USP)	拖尾因子	分离度(USP)
1	1.099	88472	38.991	16471	1011	1.351	--
2	1.678	138434	61.009	19022	1285	1.238	3.558
总计		226906	100.000	35493			

<样品信息>

色谱柱: XB-CN(50mm*4.6mm,5 μ m)柱温:30 $^{\circ}$ C

数据文件名: RC\$SMF-4115 - 0-2/26-25-2 - 6033001p-zzp-rcqx-pH6.8-15min-P5.lcd

方法文件名: RC\$SMF-4115 - SMF-4115-RCQX-Fx275.lcm

批处理文件名: RC\$SMF-4115 - 20260408-rcqx-Fx275.lcb

样品瓶号: 1-39

进样体积: 20 μ l

进样时间: 2026/04/08 16:48:09

处理时间(V2): 2026/04/09 10:33:35

仪器型号: SHIMADZU LC-2050C (FX275)

流 速: 1.0ml/min

波 长: 272nm

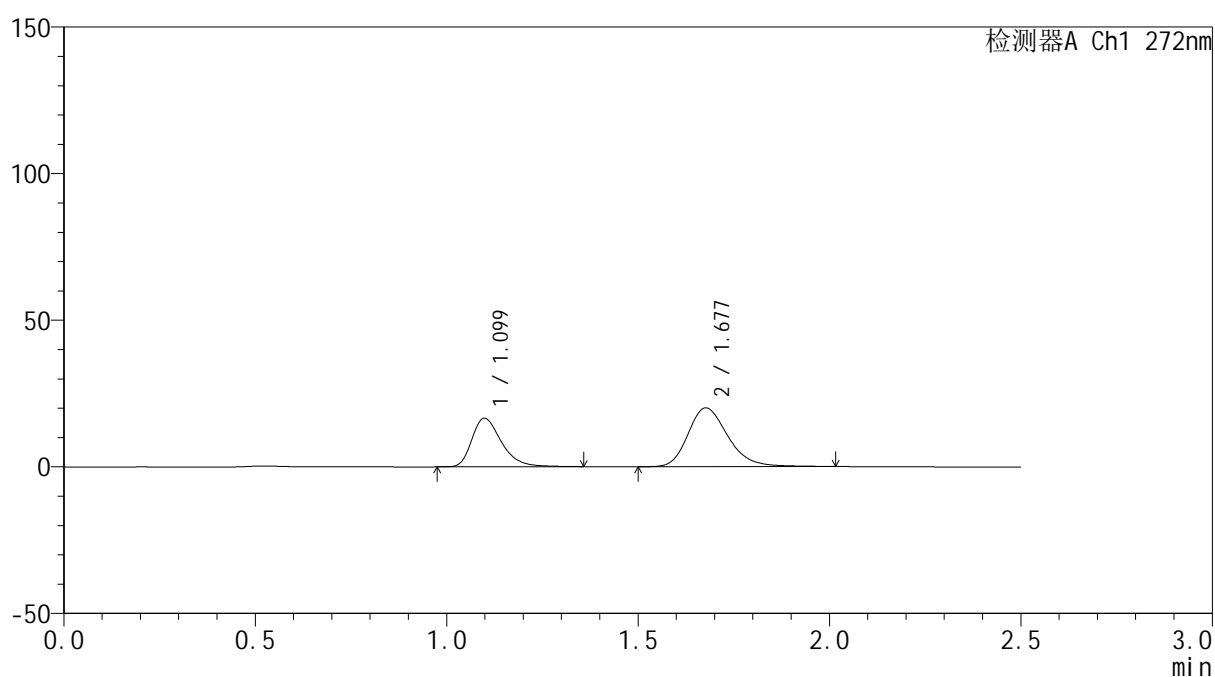
版本号: 6.115

实验者: wangdan

处理者: wangdan

<色谱图>

mV



<峰表>

检测器A Ch1 272nm

峰号	保留时间	面积	面积%	高度	理论塔板数(USP)	拖尾因子	分离度(USP)
1	1.099	89053	37.934	16540	1009	1.351	--
2	1.677	145704	62.066	20044	1285	1.241	3.551
总计		234757	100.000	36584			

<样品信息>

色谱柱: XB-CN(50mm*4.6mm,5 μ m)柱温:30 $^{\circ}$ C

数据文件名: RC\$SMF-4115 - 0-2/26-26-2 - 6033001p-zzp-rcqx-pH6.8-15min-P6.lcd

方法文件名: RC\$SMF-4115 - SMF-4115-RCQX-Fx275.lcm

批处理文件名: RC\$SMF-4115 - 20260408-rcqx-Fx275.lcb

样品瓶号: 1-48

进样体积: 20 μ l

进样时间: 2026/04/08 16:51:01

处理时间(V2): 2026/04/09 10:33:37

仪器型号: SHIMADZU LC-2050C (FX275)

流 速: 1.0ml/min

波 长: 272nm

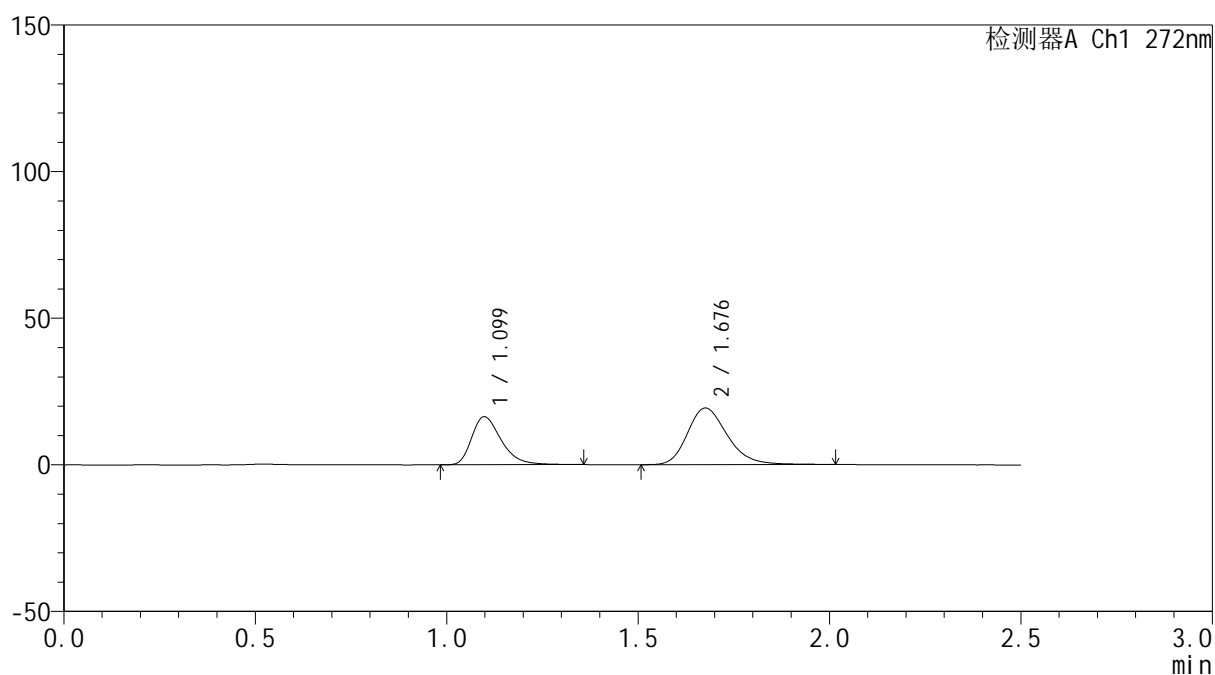
版本号: 6.115

实验者: wangdan

处理者: wangdan

<色谱图>

mV



<峰表>

检测器A Ch1 272nm

峰号	保留时间	面积	面积%	高度	理论塔板数(USP)	拖尾因子	分离度(USP)
1	1.099	88068	38.591	16391	1009	1.350	--
2	1.676	140139	61.409	19269	1286	1.242	3.549
总计		228207	100.000	35660			

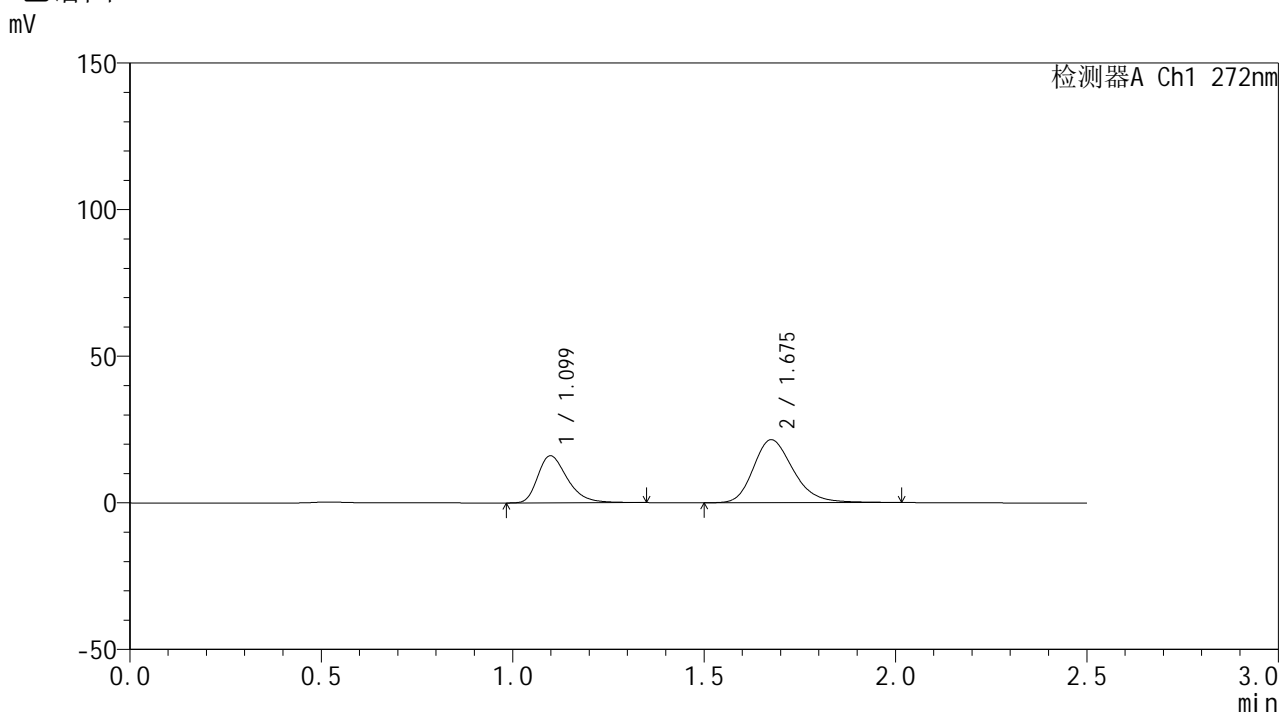


SMF-4115

<样品信息>

色谱柱: XB-CN(50mm*4.6mm,5μm) 流速: 1.0ml/min
 柱温:30°C 波长: 272nm
 数据文件名: RC\$SMF-4115 - 0-2/26-27-2 - 6033001p-zzp-rcqx-pH6.8-20min-P1.lcd
 方法文件名: RC\$SMF-4115 - SMF-4115-RCQX-Fx275.lcm
 批处理文件名: RC\$SMF-4115 - 20260408-rcqx-Fx275.lcb
 样品瓶号: 1-4
 进样体积: 20 μl 版本号: 6.115
 进样时间: 2026/04/08 16:53:54 实验者: wangdan
 处理时间(V2): 2026/04/09 10:33:40 处理者: wangdan
 仪器型号: SHIMADZU LC-2050C (FX275)

<色谱图>



<峰表>

检测器A Ch1 272nm

峰号	保留时间	面积	面积%	高度	理论塔板数(USP)	拖尾因子	分离度(USP)
1	1.099	86338	35.582	16033	1005	1.349	--
2	1.675	156308	64.418	21444	1283	1.240	3.540
总计		242646	100.000	37477			

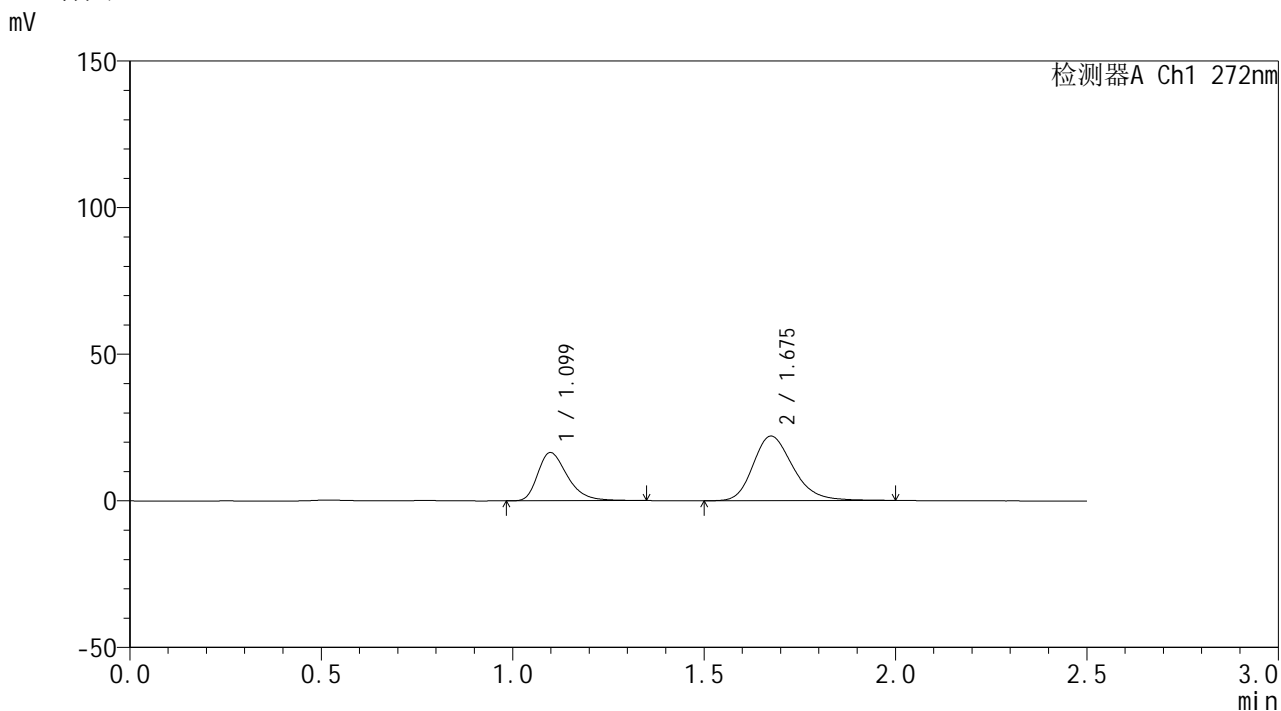


SMF-4115

<样品信息>

色谱柱: XB-CN(50mm*4.6mm,5μm) 流速: 1.0ml/min
 柱温:30°C 波长: 272nm
 数据文件名: RC\$SMF-4115 - 0-2/26-28-2 - 6033001p-zzp-rcqx-pH6.8-20min-P2.lcd
 方法文件名: RC\$SMF-4115 - SMF-4115-RCQX-Fx275.lcm
 批处理文件名: RC\$SMF-4115 - 20260408-rcqx-Fx275.lcb
 样品瓶号: 1-13
 进样体积: 20 μl 版本号: 6.115
 进样时间: 2026/04/08 16:56:47 实验者: wangdan
 处理时间(V2): 2026/04/09 10:33:43 处理者: wangdan
 仪器型号: SHIMADZU LC-2050C (FX275)

<色谱图>



<峰表>

检测器A Ch1 272nm

峰号	保留时间	面积	面积%	高度	理论塔板数(USP)	拖尾因子	分离度(USP)
1	1.099	88428	35.600	16422	1004	1.346	--
2	1.675	159966	64.400	22004	1276	1.238	3.529
总计		248394	100.000	38426			

<样品信息>

色谱柱: XB-CN(50mm*4.6mm,5 μ m)柱温:30 $^{\circ}$ C

数据文件名: RC\$SMF-4115 - 0-2/26-29-2 - 6033001p-zzp-rcqx-pH6.8-20min-P3.lcd

方法文件名: RC\$SMF-4115 - SMF-4115-RCQX-Fx275.lcm

批处理文件名: RC\$SMF-4115 - 20260408-rcqx-Fx275.lcb

样品瓶号: 1-22

进样体积: 20 μ l

进样时间: 2026/04/08 16:59:40

处理时间(V2): 2026/04/09 10:33:46

仪器型号: SHIMADZU LC-2050C (FX275)

流 速: 1.0ml/min

波 长: 272nm

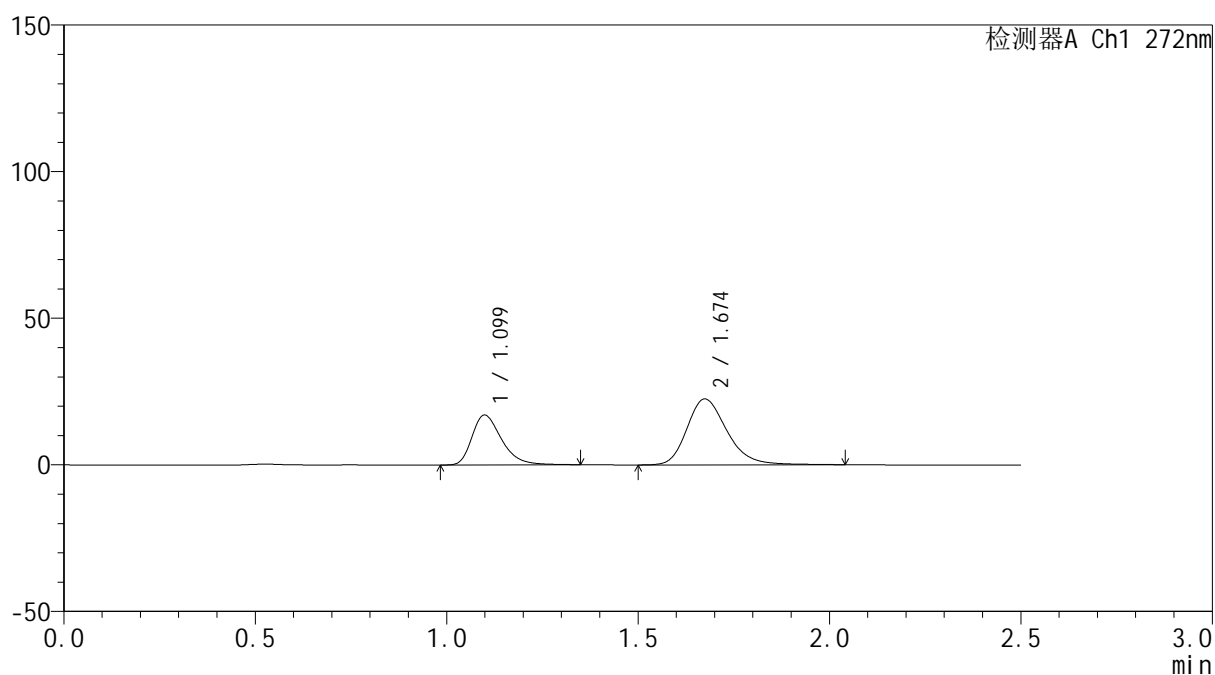
版本号: 6.115

实验者: wangdan

处理者: wangdan

<色谱图>

mV



<峰表>

检测器A Ch1 272nm

峰号	保留时间	面积	面积%	高度	理论塔板数(USP)	拖尾因子	分离度(USP)
1	1.099	91231	35.803	16976	1010	1.346	--
2	1.674	163584	64.197	22454	1282	1.249	3.534
总计		254815	100.000	39430			

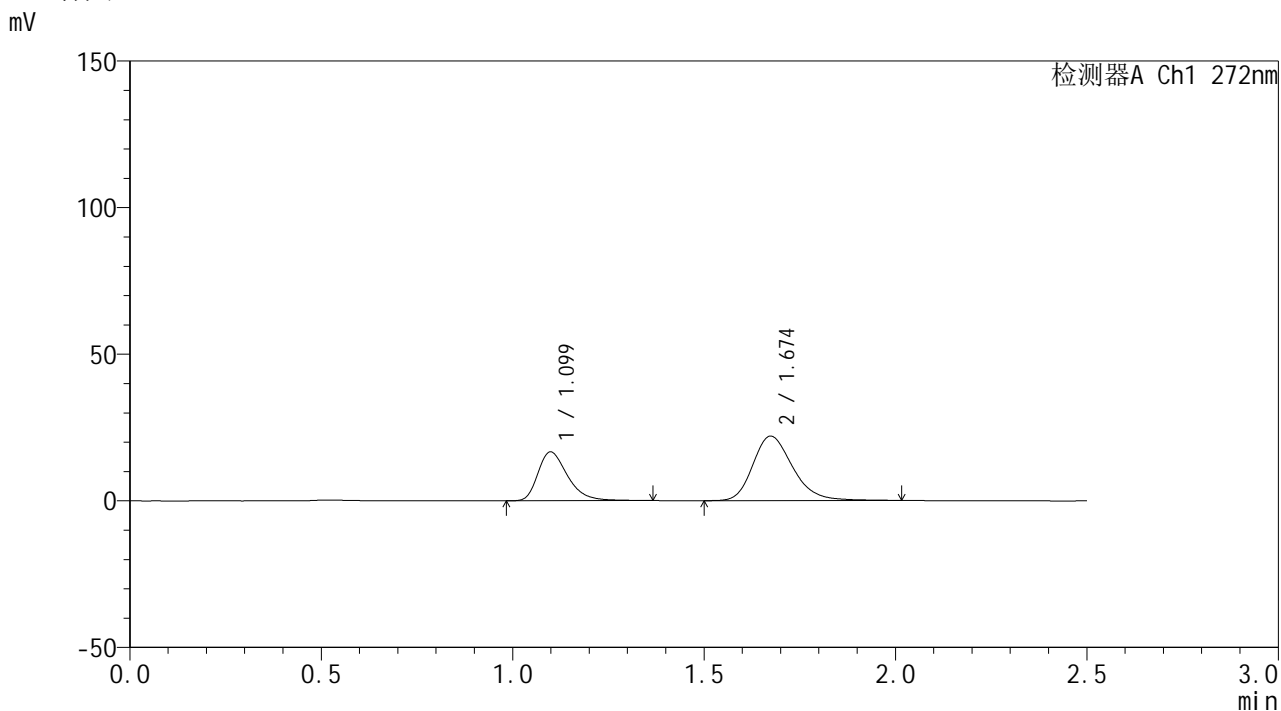


SMF-4115

<样品信息>

色谱柱: XB-CN(50mm*4.6mm,5μm) 流速: 1.0ml/min
 柱温:30°C 波长: 272nm
 数据文件名: RC\$SMF-4115 - 0-2/26-30-2 - 6033001p-zzp-rcqx-pH6.8-20min-P4.lcd
 方法文件名: RC\$SMF-4115 - SMF-4115-RCQX-Fx275.lcm
 批处理文件名: RC\$SMF-4115 - 20260408-rcqx-Fx275.lcb
 样品瓶号: 1-31
 进样体积: 20 μl 版本号: 6.115
 进样时间: 2026/04/08 17:02:33 实验者: wangdan
 处理时间(V2): 2026/04/09 10:33:49 处理者: wangdan
 仪器型号: SHIMADZU LC-2050C (FX275)

<色谱图>



<峰表>

检测器A Ch1 272nm

峰号	保留时间	面积	面积%	高度	理论塔板数(USP)	拖尾因子	分离度(USP)
1	1.099	89812	36.034	16631	1008	1.355	--
2	1.674	159428	63.966	21980	1279	1.242	3.529
总计		249239	100.000	38611			

<样品信息>

色谱柱: XB-CN(50mm*4.6mm,5 μ m)柱温:30 $^{\circ}$ C

数据文件名: RC\$SMF-4115 - 0-2/26-31-2 - 6033001p-zzp-rcqx-pH6.8-20min-P5.lcd

方法文件名: RC\$SMF-4115 - SMF-4115-RCQX-Fx275.lcm

批处理文件名: RC\$SMF-4115 - 20260408-rcqx-Fx275.lcb

样品瓶号: 1-40

进样体积: 20 μ l

进样时间: 2026/04/08 17:05:26

处理时间(V2): 2026/04/09 10:33:52

仪器型号: SHIMADZU LC-2050C (FX275)

流 速: 1.0ml/min

波 长: 272nm

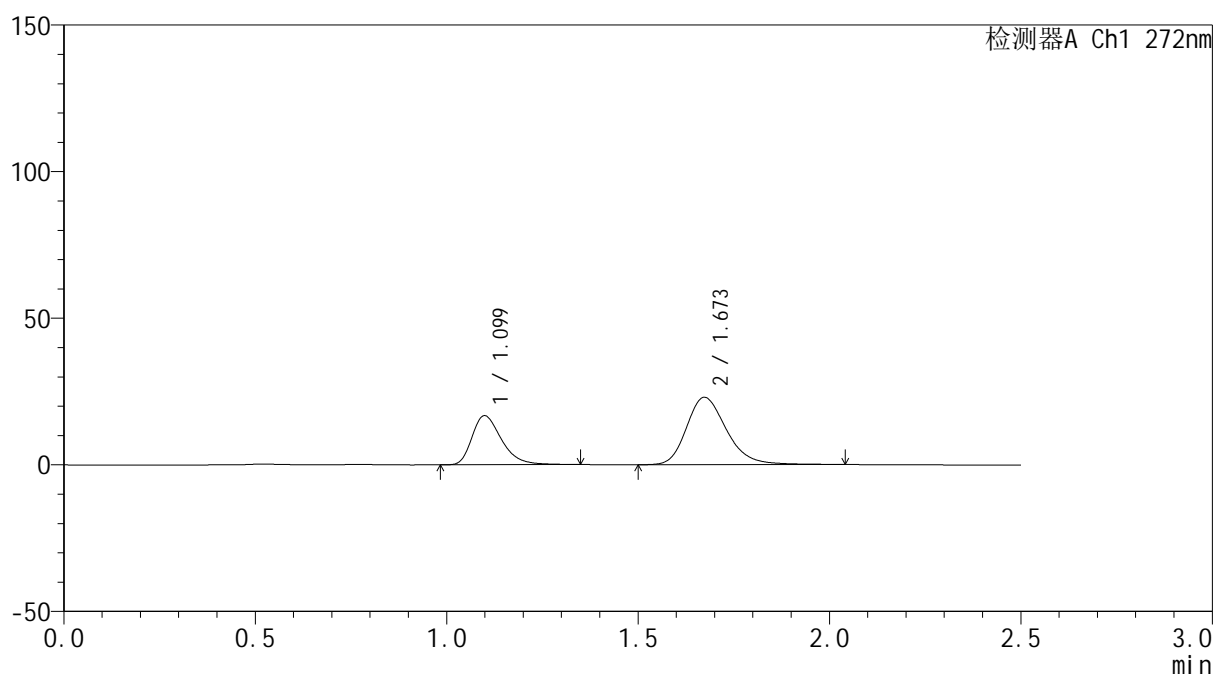
版本号: 6.115

实验者: wangdan

处理者: wangdan

<色谱图>

mV



<峰表>

检测器A Ch1 272nm

峰号	保留时间	面积	面积%	高度	理论塔板数(USP)	拖尾因子	分离度(USP)
1	1.099	89763	34.953	16706	1012	1.354	--
2	1.673	167049	65.047	22975	1280	1.245	3.528
总计		256812	100.000	39681			

<样品信息>

色谱柱: XB-CN(50mm*4.6mm,5 μ m)柱温:30 $^{\circ}$ C

数据文件名: RC\$SMF-4115 - 0-2/26-32-2 - 6033001p-zzp-rcqx-pH6.8-20min-P6.lcd

方法文件名: RC\$SMF-4115 - SMF-4115-RCQX-Fx275.lcm

批处理文件名: RC\$SMF-4115 - 20260408-rcqx-Fx275.lcb

样品瓶号: 1-49

进样体积: 20 μ l

进样时间: 2026/04/08 17:08:18

处理时间(V2): 2026/04/09 10:33:55

仪器型号: SHIMADZU LC-2050C (FX275)

流 速: 1.0ml/min

波 长: 272nm

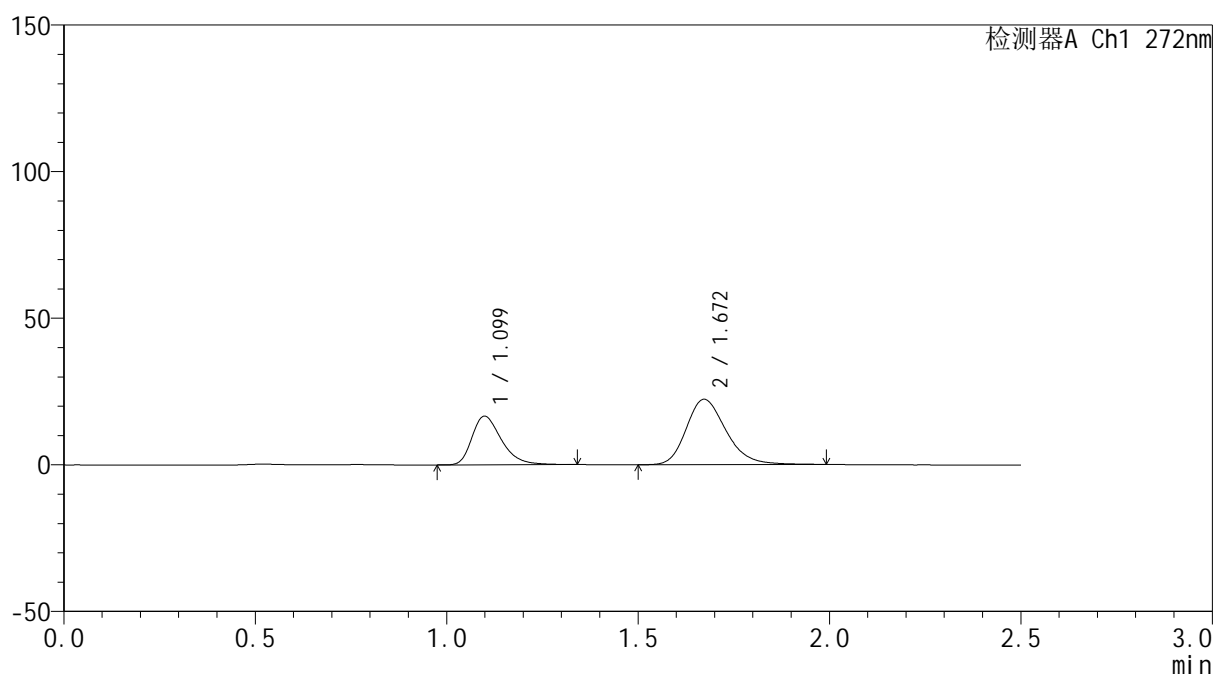
版本号: 6.115

实验者: wangdan

处理者: wangdan

<色谱图>

mV



<峰表>

检测器A Ch1 272nm

峰号	保留时间	面积	面积%	高度	理论塔板数(USP)	拖尾因子	分离度(USP)
1	1.099	88711	35.467	16551	1012	1.348	--
2	1.672	161410	64.533	22321	1281	1.239	3.526
总计		250121	100.000	38872			

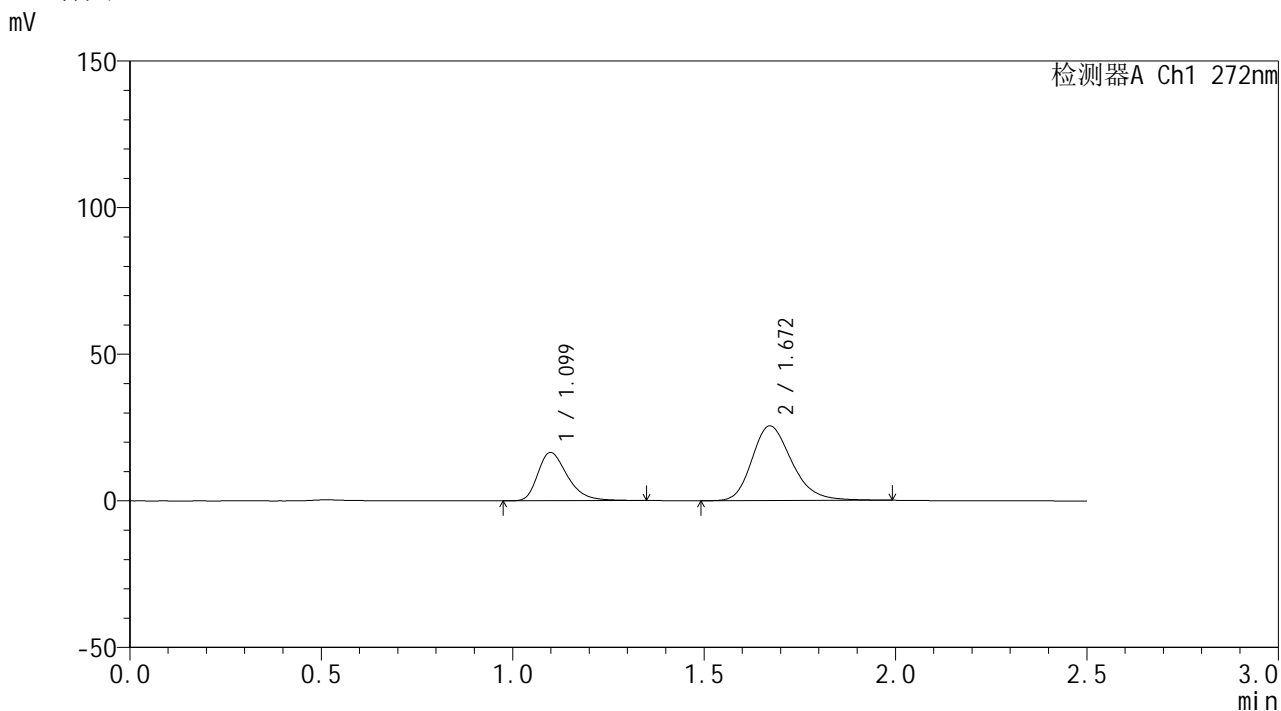


SMF-4115

<样品信息>

色谱柱: XB-CN(50mm*4.6mm,5μm) 流速: 1.0ml/min
 柱温: 30°C 波长: 272nm
 数据文件名: RC\$SMF-4115 - 0-2/26-33-2 - 6033001p-zzp-rcqx-pH6.8-30min-P1.lcd
 方法文件名: RC\$SMF-4115 - SMF-4115-RCQX-Fx275.lcm
 批处理文件名: RC\$SMF-4115 - 20260408-rcqx-Fx275.lcb
 样品瓶号: 1-5
 进样体积: 20 μl 版本号: 6.115
 进样时间: 2026/04/08 17:11:11 实验者: wangdan
 处理时间(V2): 2026/04/09 10:33:58 处理者: wangdan
 仪器型号: SHIMADZU LC-2050C (FX275)

<色谱图>



<峰表>

检测器A Ch1 272nm

峰号	保留时间	面积	面积%	高度	理论塔板数(USP)	拖尾因子	分离度(USP)
1	1.099	88410	32.387	16440	1008	1.349	--
2	1.672	184569	67.613	25498	1279	1.240	3.520
总计		272979	100.000	41938			

<样品信息>

色谱柱: XB-CN(50mm*4.6mm,5 μ m)柱温:30 $^{\circ}$ C

数据文件名: RC\$SMF-4115 - 0-2/26-34-2 - 6033001p-zzp-rcqx-pH6.8-30min-P2.lcd

方法文件名: RC\$SMF-4115 - SMF-4115-RCQX-Fx275.lcm

批处理文件名: RC\$SMF-4115 - 20260408-rcqx-Fx275.lcb

样品瓶号: 1-14

进样体积: 20 μ l

进样时间: 2026/04/08 17:14:04

处理时间(V2): 2026/04/09 10:34:00

仪器型号: SHIMADZU LC-2050C (FX275)

流 速: 1.0ml/min

波 长: 272nm

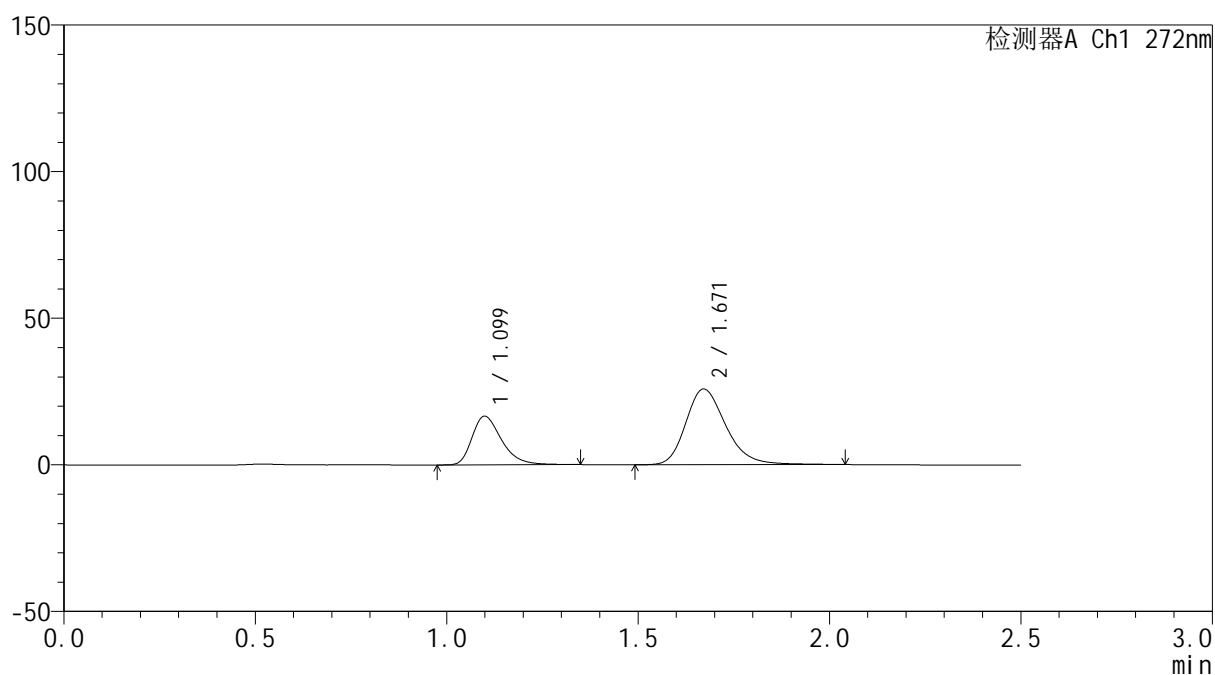
版本号: 6.115

实验者: wangdan

处理者: wangdan

<色谱图>

mV



<峰表>

检测器A Ch1 272nm

峰号	保留时间	面积	面积%	高度	理论塔板数(USP)	拖尾因子	分离度(USP)
1	1.099	88929	32.077	16534	1011	1.352	--
2	1.671	188307	67.923	25844	1272	1.249	3.512
总计		277236	100.000	42378			

<样品信息>

色谱柱: XB-CN(50mm*4.6mm,5 μ m)

流速: 1.0ml/min

柱温:30 $^{\circ}$ C

波长: 272nm

数据文件名: RC\$SMF-4115 - 0-2/26-35-2 - 6033001p-zzp-rcqx-pH6.8-30min-P3.lcd

方法文件名: RC\$SMF-4115 - SMF-4115-RCQX-Fx275.lcm

批处理文件名: RC\$SMF-4115 - 20260408-rcqx-Fx275.lcb

样品瓶号: 1-23

进样体积: 20 μ l

版本号: 6.115

进样时间: 2026/04/08 17:16:57

实验者: wangdan

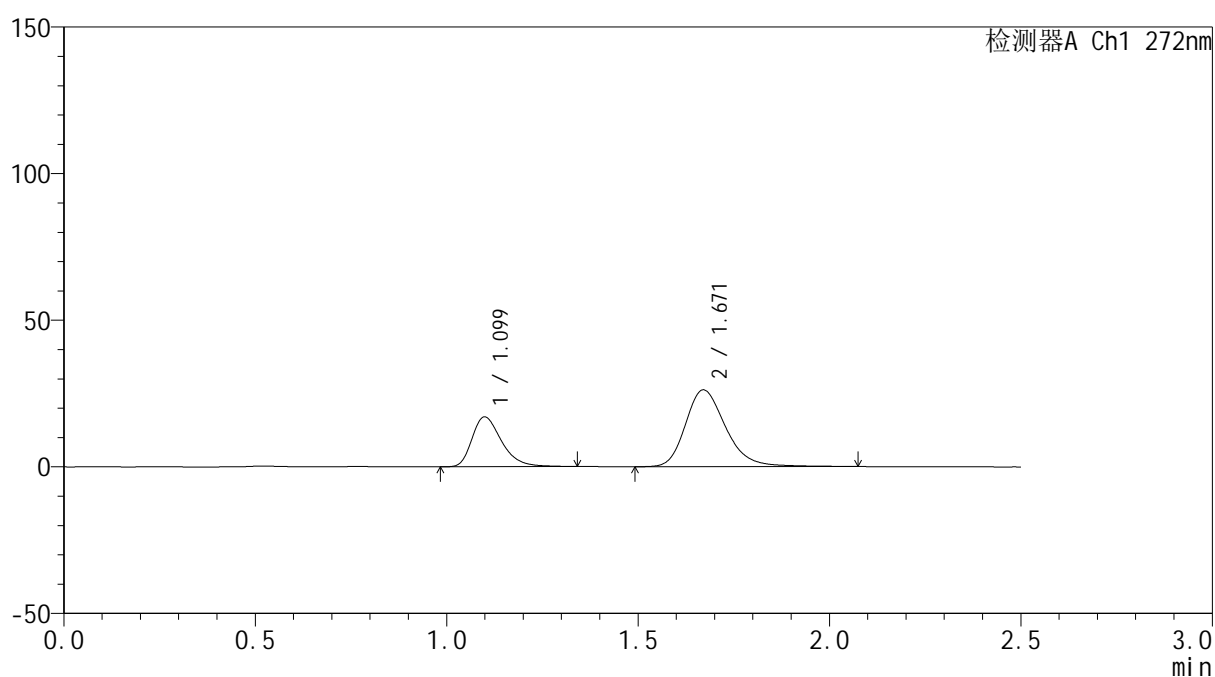
处理时间(V2): 2026/04/09 10:34:04

处理者: wangdan

仪器型号: SHIMADZU LC-2050C (FX275)

<色谱图>

mV



<峰表>

检测器A Ch1 272nm

峰号	保留时间	面积	面积%	高度	理论塔板数(USP)	拖尾因子	分离度(USP)
1	1.099	91318	32.247	16981	1010	1.347	--
2	1.671	191868	67.753	26210	1270	1.254	3.506
总计		283185	100.000	43191			

<样品信息>

色谱柱: XB-CN(50mm*4.6mm,5 μ m)柱温:30 $^{\circ}$ C

数据文件名: RC\$SMF-4115 - 0-2/26-36-2 - 6033001p-zzp-rcqx-pH6.8-30min-P4.lcd

方法文件名: RC\$SMF-4115 - SMF-4115-RCQX-Fx275.lcm

批处理文件名: RC\$SMF-4115 - 20260408-rcqx-Fx275.lcb

样品瓶号: 1-32

进样体积: 20 μ l

进样时间: 2026/04/08 17:19:50

处理时间(V2): 2026/04/09 10:34:07

仪器型号: SHIMADZU LC-2050C (FX275)

流 速: 1.0ml/min

波 长: 272nm

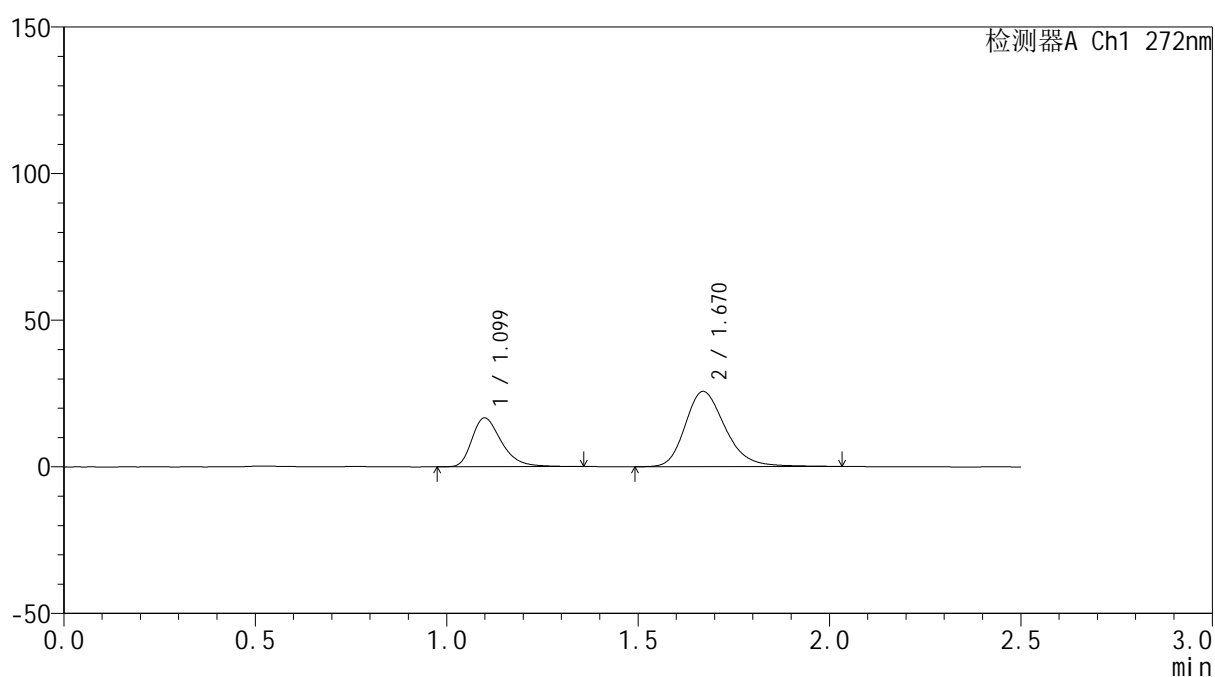
版本号: 6.115

实验者: wangdan

处理者: wangdan

<色谱图>

mV



<峰表>

检测器A Ch1 272nm

峰号	保留时间	面积	面积%	高度	理论塔板数(USP)	拖尾因子	分离度(USP)
1	1.099	89396	32.347	16617	1013	1.351	--
2	1.670	186971	67.653	25674	1272	1.244	3.508
总计		276367	100.000	42291			

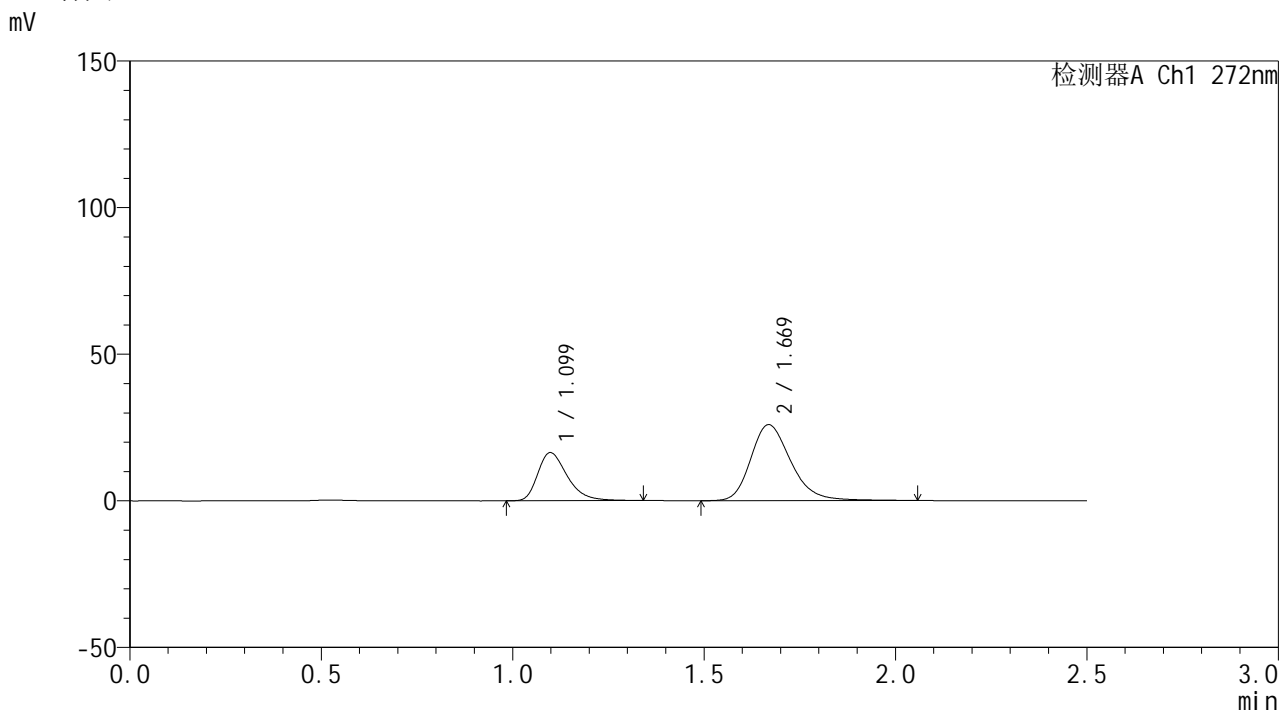


SMF-4115

<样品信息>

色谱柱: XB-CN(50mm*4.6mm,5μm) 流速: 1.0ml/min
 柱温:30°C 波长: 272nm
 数据文件名: RC\$SMF-4115 - 0-2/26-37-2 - 6033001p-zzp-rcqx-pH6.8-30min-P5.lcd
 方法文件名: RC\$SMF-4115 - SMF-4115-RCQX-Fx275.lcm
 批处理文件名: RC\$SMF-4115 - 20260408-rcqx-Fx275.lcb
 样品瓶号: 1-41
 进样体积: 20 μl 版本号: 6.115
 进样时间: 2026/04/08 17:22:42 实验者: wangdan
 处理时间(V2): 2026/04/09 10:34:10 处理者: wangdan
 仪器型号: SHIMADZU LC-2050C (FX275)

<色谱图>



<峰表>

检测器A Ch1 272nm

峰号	保留时间	面积	面积%	高度	理论塔板数(USP)	拖尾因子	分离度(USP)
1	1.099	87757	31.656	16378	1012	1.349	--
2	1.669	189461	68.344	25886	1266	1.249	3.499
总计		277218	100.000	42264			



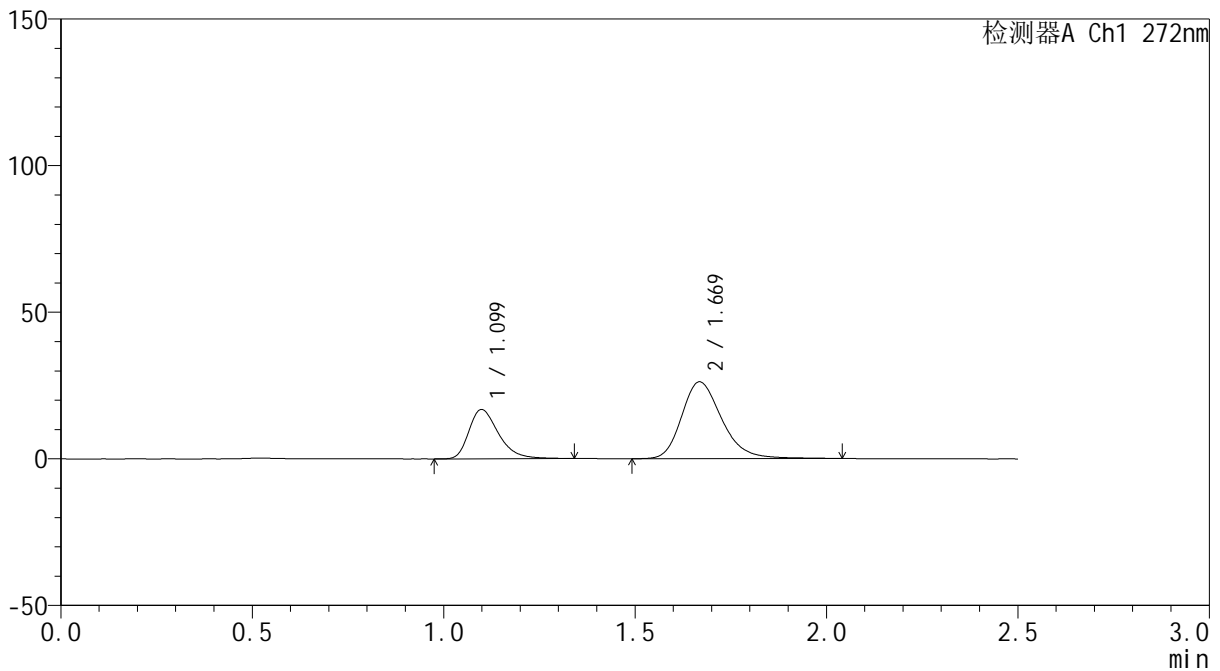
SMF-4115

<样品信息>

色谱柱: XB-CN(50mm*4.6mm,5µm) 流速: 1.0ml/min
 柱温: 30°C 波长: 272nm
 数据文件名: RC\$SMF-4115 - 0-2/26-38-2 - 6033001p-zzp-rcqx-pH6.8-30min-P6.lcd
 方法文件名: RC\$SMF-4115 - SMF-4115-RCQX-Fx275.lcm
 批处理文件名: RC\$SMF-4115 - 20260408-rcqx-Fx275.lcb
 样品瓶号: 1-50
 进样体积: 20 µl 版本号: 6.115
 进样时间: 2026/04/08 17:25:35 实验者: wangdan
 处理时间(V2): 2026/04/09 10:34:13 处理者: wangdan
 仪器型号: SHIMADZU LC-2050C (FX275)

<色谱图>

mV



<峰表>

检测器A Ch1 272nm

峰号	保留时间	面积	面积%	高度	理论塔板数(USP)	拖尾因子	分离度(USP)
1	1.099	90091	32.031	16779	1009	1.348	--
2	1.669	191171	67.969	26160	1266	1.246	3.493
总计		281262	100.000	42939			

<样品信息>

色谱柱: XB-CN(50mm*4.6mm,5 μ m)柱温:30 $^{\circ}$ C

数据文件名: RC\$SMF-4115 - 0-2/26-39-2 - 6033001p-zzp-rcqx-pH6.8-45min-P1.lcd

方法文件名: RC\$SMF-4115 - SMF-4115-RCQX-Fx275.lcm

批处理文件名: RC\$SMF-4115 - 20260408-rcqx-Fx275.lcb

样品瓶号: 1-6

进样体积: 20 μ l

进样时间: 2026/04/08 17:28:28

处理时间(V2): 2026/04/09 10:34:16

仪器型号: SHIMADZU LC-2050C (FX275)

流 速: 1.0ml/min

波 长: 272nm

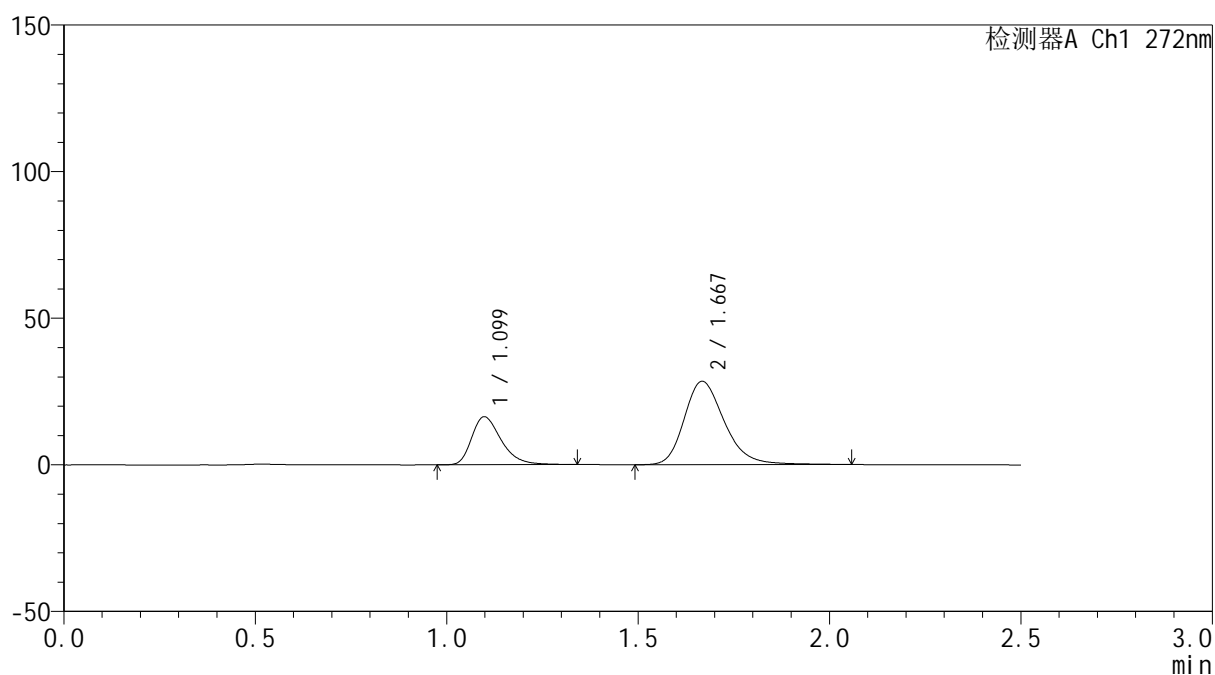
版本号: 6.115

实验者: wangdan

处理者: wangdan

<色谱图>

mV



<峰表>

检测器A Ch1 272nm

峰号	保留时间	面积	面积%	高度	理论塔板数(USP)	拖尾因子	分离度(USP)
1	1.099	87880	29.699	16349	1006	1.346	--
2	1.667	208028	70.301	28349	1262	1.254	3.486
总计		295909	100.000	44698			

<样品信息>

色谱柱: XB-CN(50mm*4.6mm,5 μ m)柱温:30 $^{\circ}$ C

数据文件名: RC\$SMF-4115 - 0-2/26-40-2 - 6033001p-zzp-rcqx-pH6.8-45min-P2.lcd

方法文件名: RC\$SMF-4115 - SMF-4115-RCQX-Fx275.lcm

批处理文件名: RC\$SMF-4115 - 20260408-rcqx-Fx275.lcb

样品瓶号: 1-15

进样体积: 20 μ l

进样时间: 2026/04/08 17:31:21

处理时间(V2): 2026/04/09 10:34:19

仪器型号: SHIMADZU LC-2050C (FX275)

流 速: 1.0ml/min

波 长: 272nm

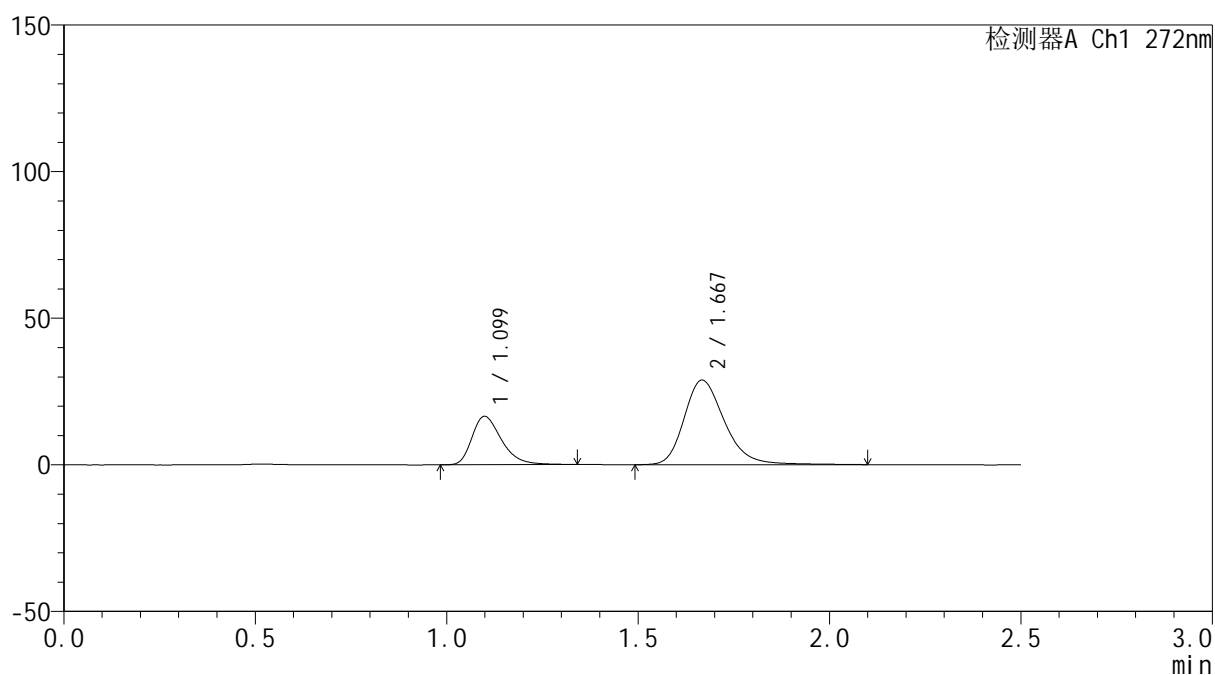
版本号: 6.115

实验者: wangdan

处理者: wangdan

<色谱图>

mV



<峰表>

检测器A Ch1 272nm

峰号	保留时间	面积	面积%	高度	理论塔板数(USP)	拖尾因子	分离度(USP)
1	1.099	88595	29.486	16476	1007	1.345	--
2	1.667	211865	70.514	28752	1261	1.258	3.480
总计		300460	100.000	45227			

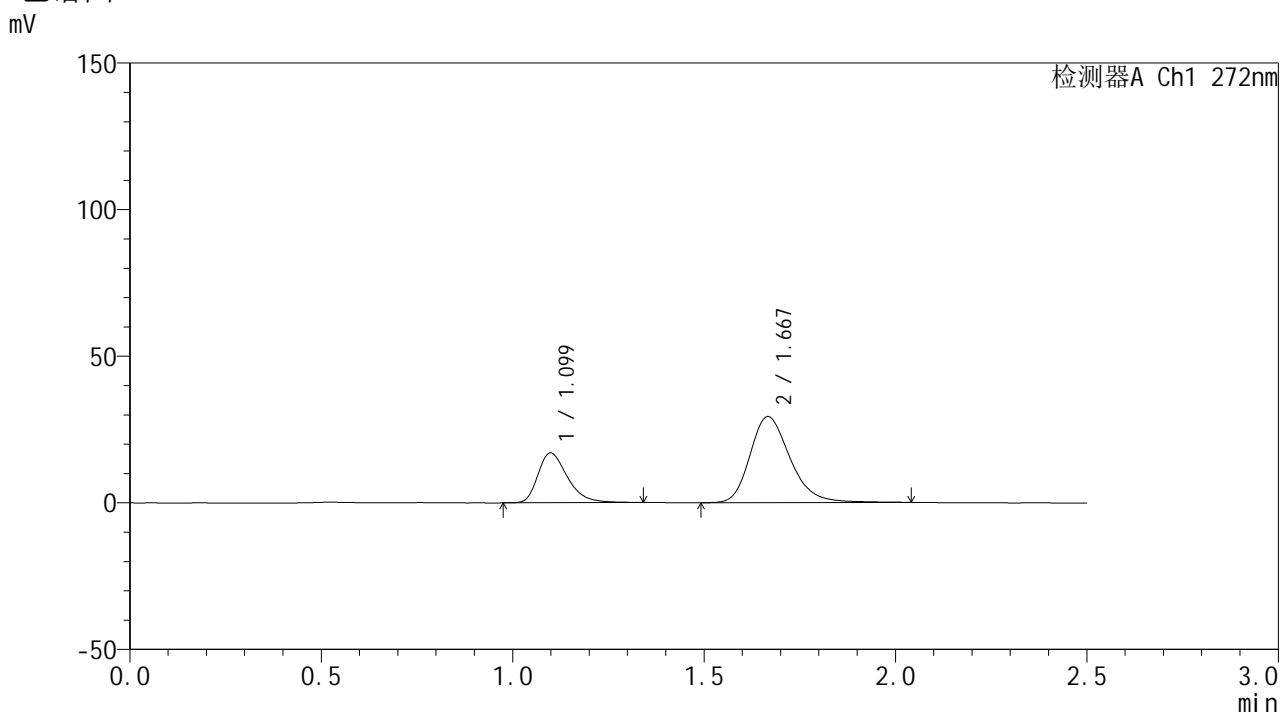


SMF-4115

<样品信息>

色谱柱: XB-CN(50mm*4.6mm,5μm) 流速: 1.0ml/min
 柱温: 30°C 波长: 272nm
 数据文件名: RC\$SMF-4115 - 0-2/26-41-2 - 6033001p-zzp-rcqx-pH6.8-45min-P3.lcd
 方法文件名: RC\$SMF-4115 - SMF-4115-RCQX-Fx275.lcm
 批处理文件名: RC\$SMF-4115 - 20260408-rcqx-Fx275.lcb
 样品瓶号: 1-24
 进样体积: 20 μl 版本号: 6.115
 进样时间: 2026/04/08 17:34:14 实验者: wangdan
 处理时间(V2): 2026/04/09 10:34:22 处理者: wangdan
 仪器型号: SHIMADZU LC-2050C (FX275)

<色谱图>



<峰表>

检测器A Ch1 272nm

峰号	保留时间	面积	面积%	高度	理论塔板数(USP)	拖尾因子	分离度(USP)
1	1.099	90974	29.834	16946	1009	1.346	--
2	1.667	213963	70.166	29305	1266	1.251	3.484
总计		304937	100.000	46251			

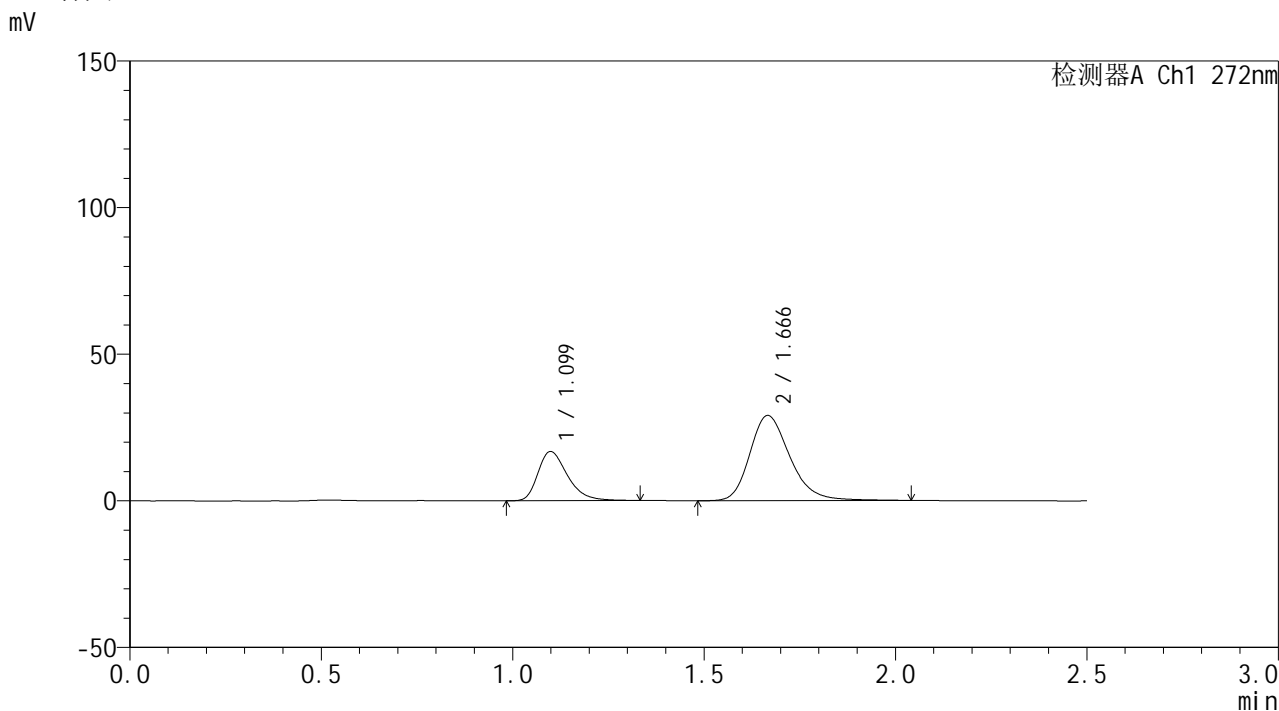


SMF-4115

<样品信息>

色谱柱: XB-CN(50mm*4.6mm,5μm) 流速: 1.0ml/min
 柱温: 30°C 波长: 272nm
 数据文件名: RC\$SMF-4115 - 0-2/26-42-2 - 6033001p-zzp-rcqx-pH6.8-45min-P4.lcd
 方法文件名: RC\$SMF-4115 - SMF-4115-RCQX-Fx275.lcm
 批处理文件名: RC\$SMF-4115 - 20260408-rcqx-Fx275.lcb
 样品瓶号: 1-33
 进样体积: 20 μl 版本号: 6.115
 进样时间: 2026/04/08 17:37:07 实验者: wangdan
 处理时间(V2): 2026/04/09 10:34:25 处理者: wangdan
 仪器型号: SHIMADZU LC-2050C (FX275)

<色谱图>



<峰表>

检测器A Ch1 272nm

峰号	保留时间	面积	面积%	高度	理论塔板数(USP)	拖尾因子	分离度(USP)
1	1.099	89744	29.777	16762	1013	1.339	--
2	1.666	211647	70.223	28993	1267	1.250	3.485
总计		301391	100.000	45755			

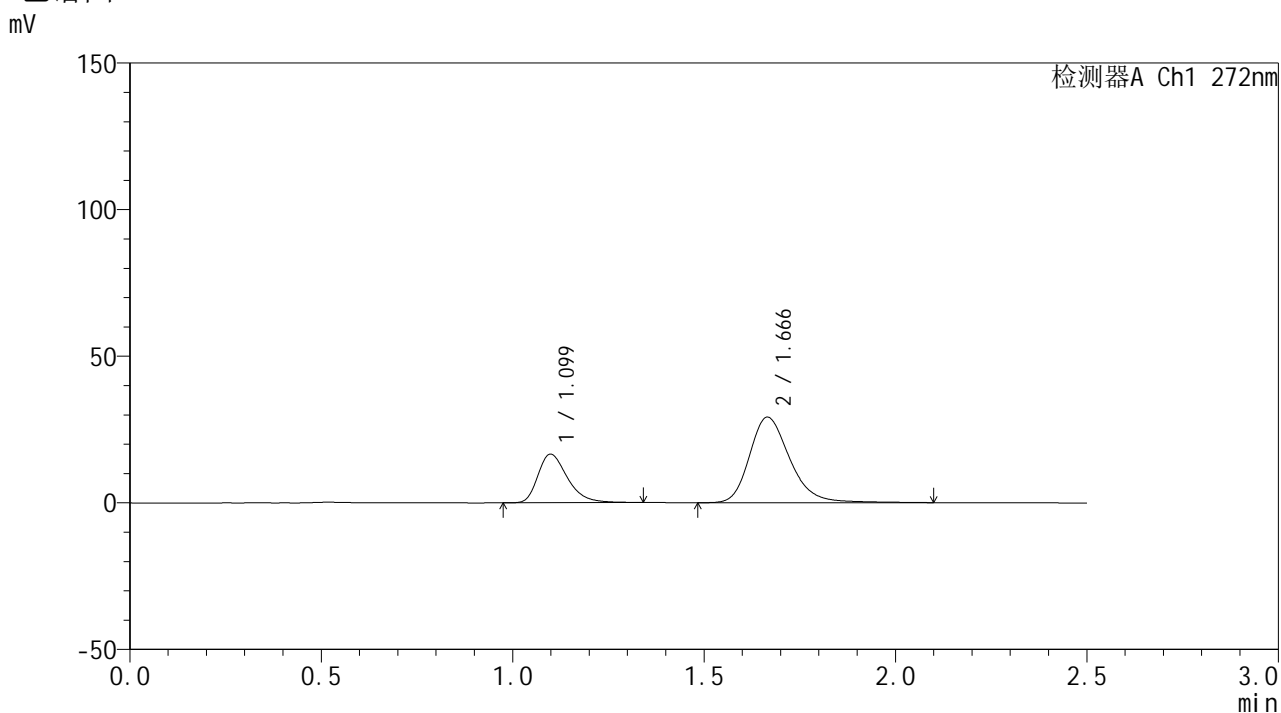


SMF-4115

<样品信息>

色谱柱: XB-CN(50mm*4.6mm,5μm)	流速: 1.0ml/min
柱温: 30°C	波长: 272nm
数据文件名: RC\$SMF-4115 - 0-2/26-43-2 - 6033001p-zzp-rcqx-pH6.8-45min-P5.lcd	
方法文件名: RC\$SMF-4115 - SMF-4115-RCQX-Fx275.lcm	
批处理文件名: RC\$SMF-4115 - 20260408-rcqx-Fx275.lcb	
样品瓶号: 1-42	版本号: 6.115
进样体积: 20 μl	实验者: wangdan
进样时间: 2026/04/08 17:39:59	处理者: wangdan
处理时间(V2): 2026/04/09 10:34:28	
仪器型号: SHIMADZU LC-2050C (FX275)	

<色谱图>



<峰表>

检测器A Ch1 272nm

峰号	保留时间	面积	面积%	高度	理论塔板数(USP)	拖尾因子	分离度(USP)
1	1.099	88671	29.271	16549	1014	1.346	--
2	1.666	214257	70.729	29166	1261	1.254	3.477
总计		302928	100.000	45715			

<样品信息>

色谱柱: XB-CN(50mm*4.6mm,5 μ m)柱温:30 $^{\circ}$ C

数据文件名: RC\$SMF-4115 - 0-2/26-44-2 - 6033001p-zzp-rcqx-pH6.8-45min-P6.lcd

方法文件名: RC\$SMF-4115 - SMF-4115-RCQX-Fx275.lcm

批处理文件名: RC\$SMF-4115 - 20260408-rcqx-Fx275.lcb

样品瓶号: 1-51

进样体积: 20 μ l

进样时间: 2026/04/08 17:42:51

处理时间(V2): 2026/04/09 10:34:31

仪器型号: SHIMADZU LC-2050C (FX275)

流 速: 1.0ml/min

波 长: 272nm

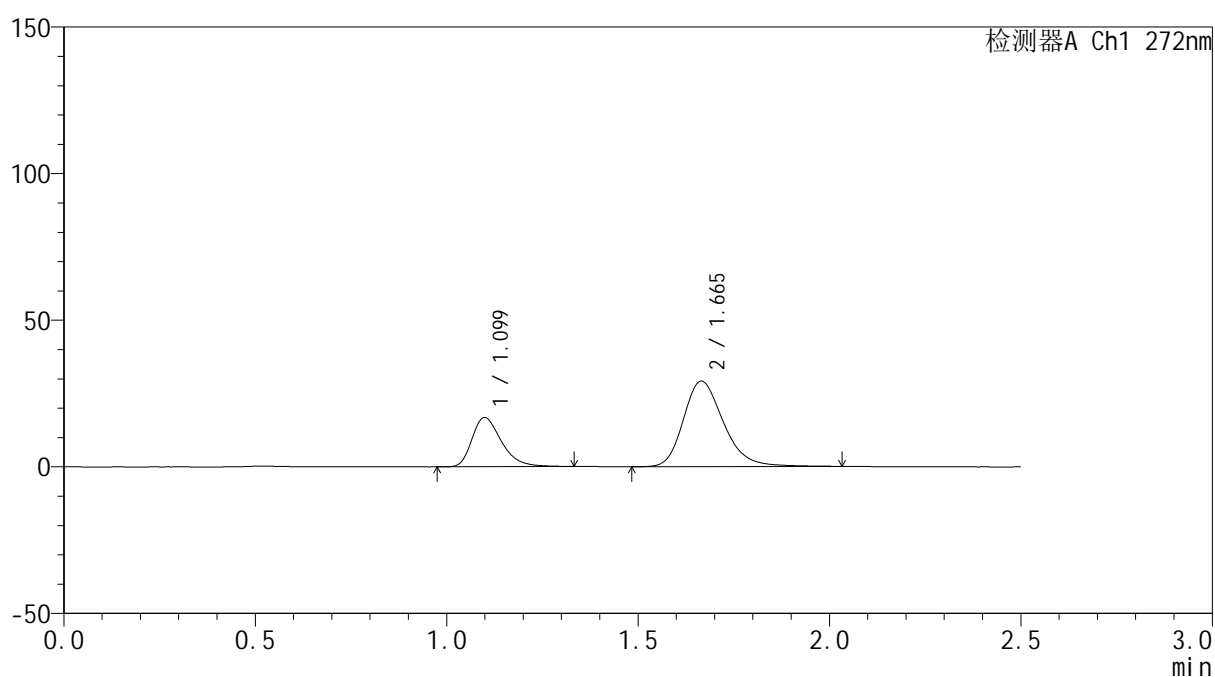
版本号: 6.115

实验者: wangdan

处理者: wangdan

<色谱图>

mV



<峰表>

检测器A Ch1 272nm

峰号	保留时间	面积	面积%	高度	理论塔板数(USP)	拖尾因子	分离度(USP)
1	1.099	89748	29.708	16758	1015	1.344	--
2	1.665	212352	70.292	29168	1265	1.246	3.480
总计		302100	100.000	45926			



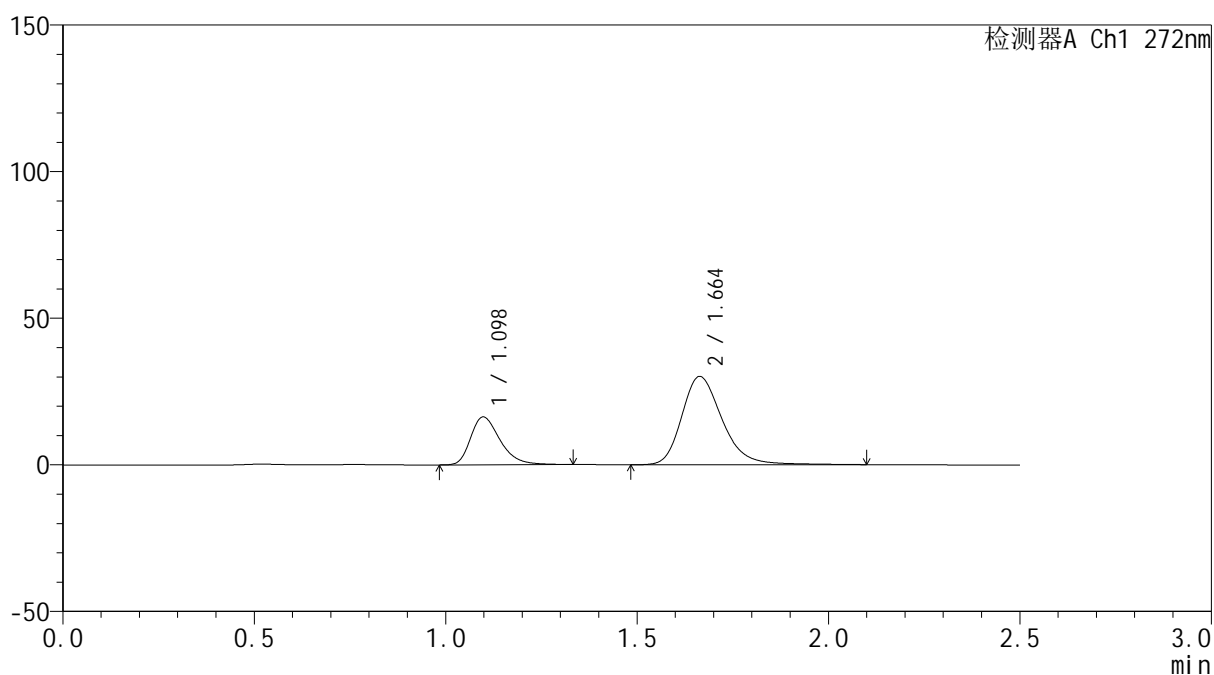
SMF-4115

<样品信息>

色谱柱: XB-CN(50mm*4.6mm,5μm) 流速: 1.0ml/min
 柱温: 30°C 波长: 272nm
 数据文件名: RC\$SMF-4115 - 0-2/26-45-2 - 6033001p-zzp-rcqx-pH6.8-60min-P1.lcd
 方法文件名: RC\$SMF-4115 - SMF-4115-RCQX-Fx275.lcm
 批处理文件名: RC\$SMF-4115 - 20260408-rcqx-Fx275.lcb
 样品瓶号: 1-7
 进样体积: 20 μl 版本号: 6.115
 进样时间: 2026/04/08 17:45:44 实验者: wangdan
 处理时间(V2): 2026/04/09 10:34:33 处理者: wangdan
 仪器型号: SHIMADZU LC-2050C (FX275)

<色谱图>

mV



<峰表>

检测器A Ch1 272nm

峰号	保留时间	面积	面积%	高度	理论塔板数(USP)	拖尾因子	分离度(USP)
1	1.098	87381	28.306	16318	1008	1.336	--
2	1.664	221320	71.694	30144	1255	1.257	3.467
总计		308701	100.000	46462			



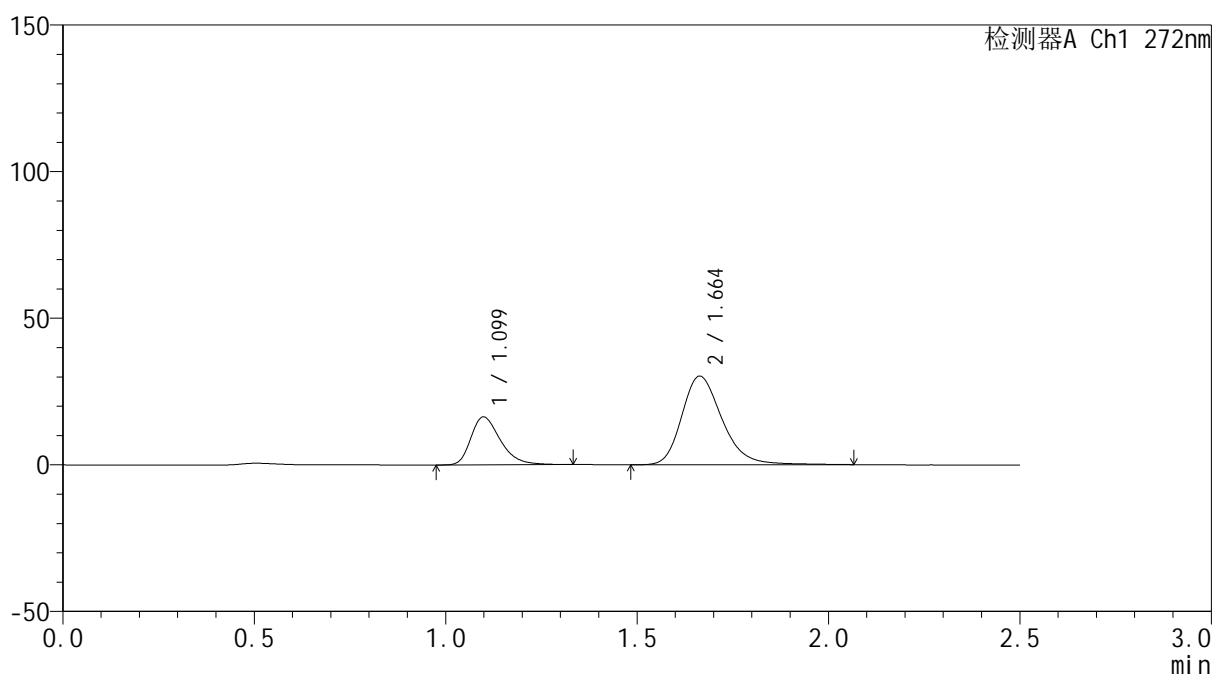
SMF-4115

<样品信息>

色谱柱: XB-CN(50mm*4.6mm,5μm) 流速: 1.0ml/min
 柱温:30°C 波长: 272nm
 数据文件名: RC\$SMF-4115 - 0-2/26-46-2 - 6033001p-zzp-rcqx-pH6.8-60min-P2.lcd
 方法文件名: RC\$SMF-4115 - SMF-4115-RCQX-Fx275.lcm
 批处理文件名: RC\$SMF-4115 - 20260408-rcqx-Fx275.lcb
 样品瓶号: 1-16 版本号: 6.115
 进样体积: 20 μl 实验者: wangdan
 进样时间: 2026/04/08 17:48:36 处理者: wangdan
 处理时间(V2): 2026/04/09 10:34:36
 仪器型号: SHIMADZU LC-2050C (FX275)

<色谱图>

mV



<峰表>

检测器A Ch1 272nm

峰号	保留时间	面积	面积%	高度	理论塔板数(USP)	拖尾因子	分离度(USP)
1	1.099	87495	28.300	16315	1010	1.342	--
2	1.664	221672	71.700	30260	1255	1.252	3.461
总计		309167	100.000	46575			

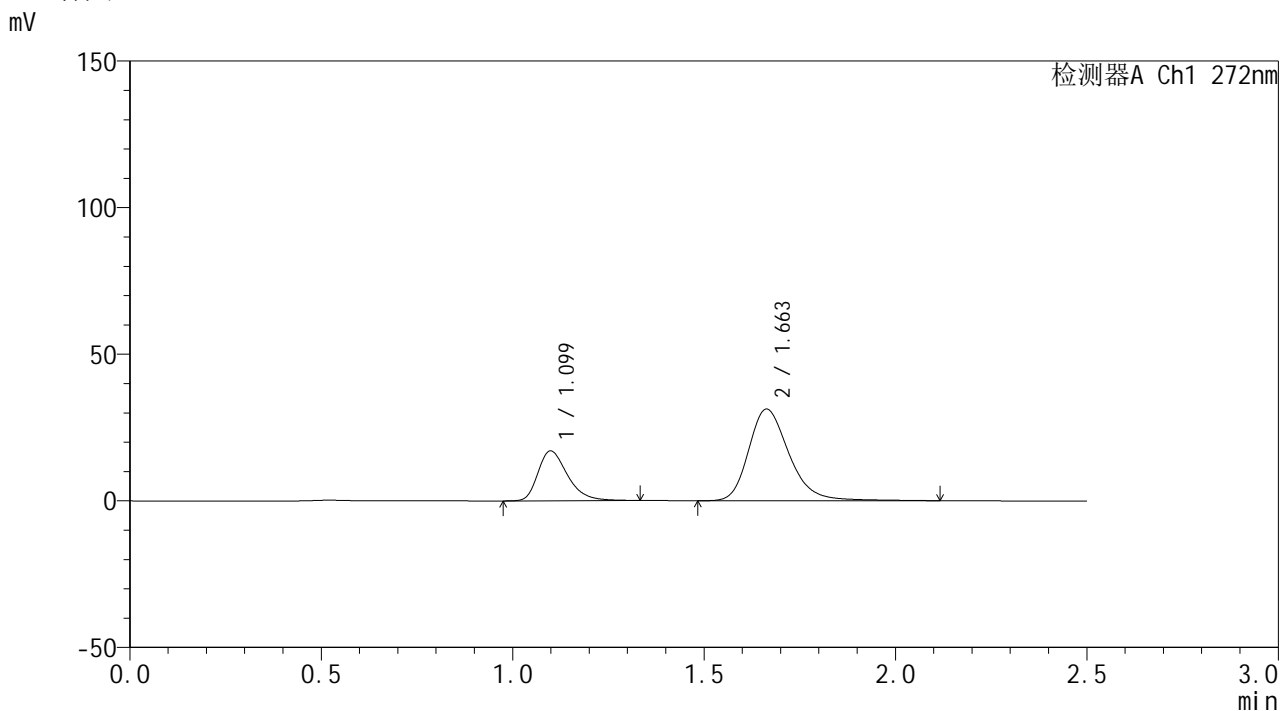


SMF-4115

<样品信息>

色谱柱: XB-CN(50mm*4.6mm,5μm) 流速: 1.0ml/min
 柱温: 30°C 波长: 272nm
 数据文件名: RC\$SMF-4115 - 0-2/26-47-2 - 6033001p-zzp-rcqx-pH6.8-60min-P3.lcd
 方法文件名: RC\$SMF-4115 - SMF-4115-RCQX-Fx275.lcm
 批处理文件名: RC\$SMF-4115 - 20260408-rcqx-Fx275.lcb
 样品瓶号: 1-25 版本号: 6.115
 进样体积: 20 μl 实验者: wangdan
 进样时间: 2026/04/08 17:51:29 处理者: wangdan
 处理时间(V2): 2026/04/09 10:34:39
 仪器型号: SHIMADZU LC-2050C (FX275)

<色谱图>



<峰表>

检测器A Ch1 272nm

峰号	保留时间	面积	面积%	高度	理论塔板数(USP)	拖尾因子	分离度(USP)
1	1.099	91057	28.298	16943	1008	1.338	--
2	1.663	230716	71.702	31302	1250	1.258	3.453
总计		321773	100.000	48245			

<样品信息>

色谱柱: XB-CN(50mm*4.6mm,5 μ m)

流速: 1.0ml/min

柱温: 30 $^{\circ}$ C

波长: 272nm

数据文件名: RC\$SMF-4115 - 0-2/26-48-2 - 6033001p-zzp-rcqx-pH6.8-60min-P4.lcd

方法文件名: RC\$SMF-4115 - SMF-4115-RCQX-Fx275.lcm

批处理文件名: RC\$SMF-4115 - 20260408-rcqx-Fx275.lcb

样品瓶号: 1-34

进样体积: 20 μ l

版本号: 6.115

进样时间: 2026/04/08 17:54:22

实验者: wangdan

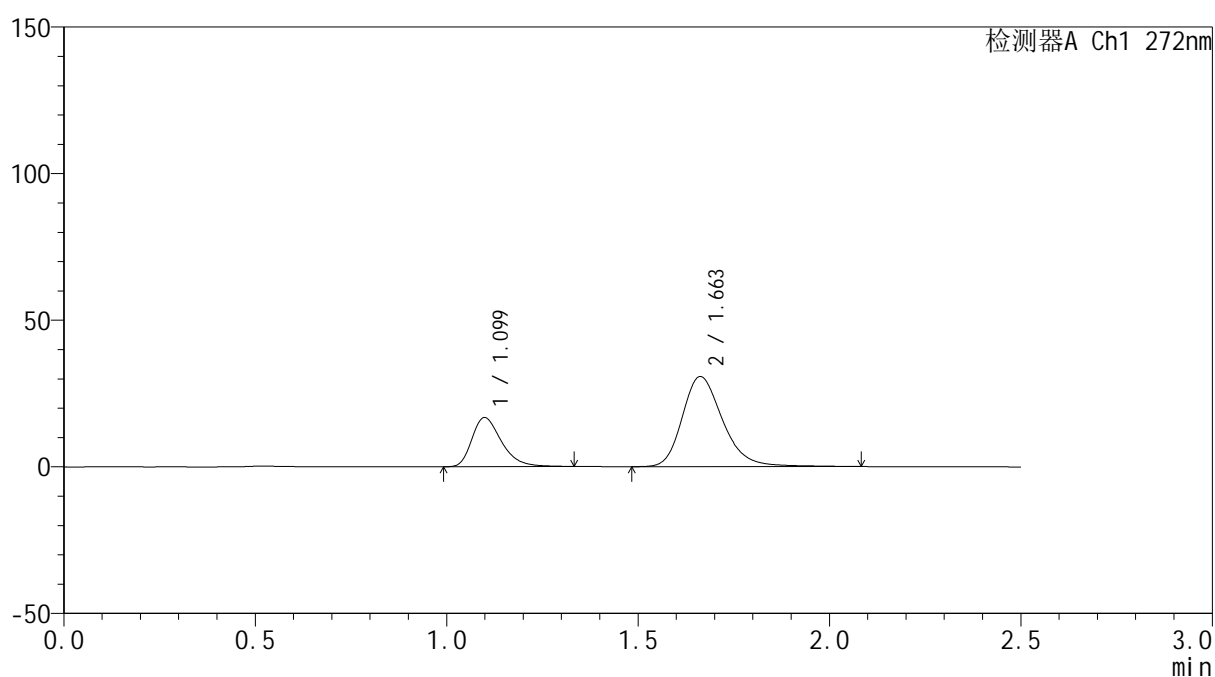
处理时间(V2): 2026/04/09 10:34:42

处理者: wangdan

仪器型号: SHIMADZU LC-2050C (FX275)

<色谱图>

mV



<峰表>

检测器A Ch1 272nm

峰号	保留时间	面积	面积%	高度	理论塔板数(USP)	拖尾因子	分离度(USP)
1	1.099	89771	28.423	16714	1006	1.339	--
2	1.663	226064	71.577	30759	1248	1.253	3.448
总计		315835	100.000	47473			

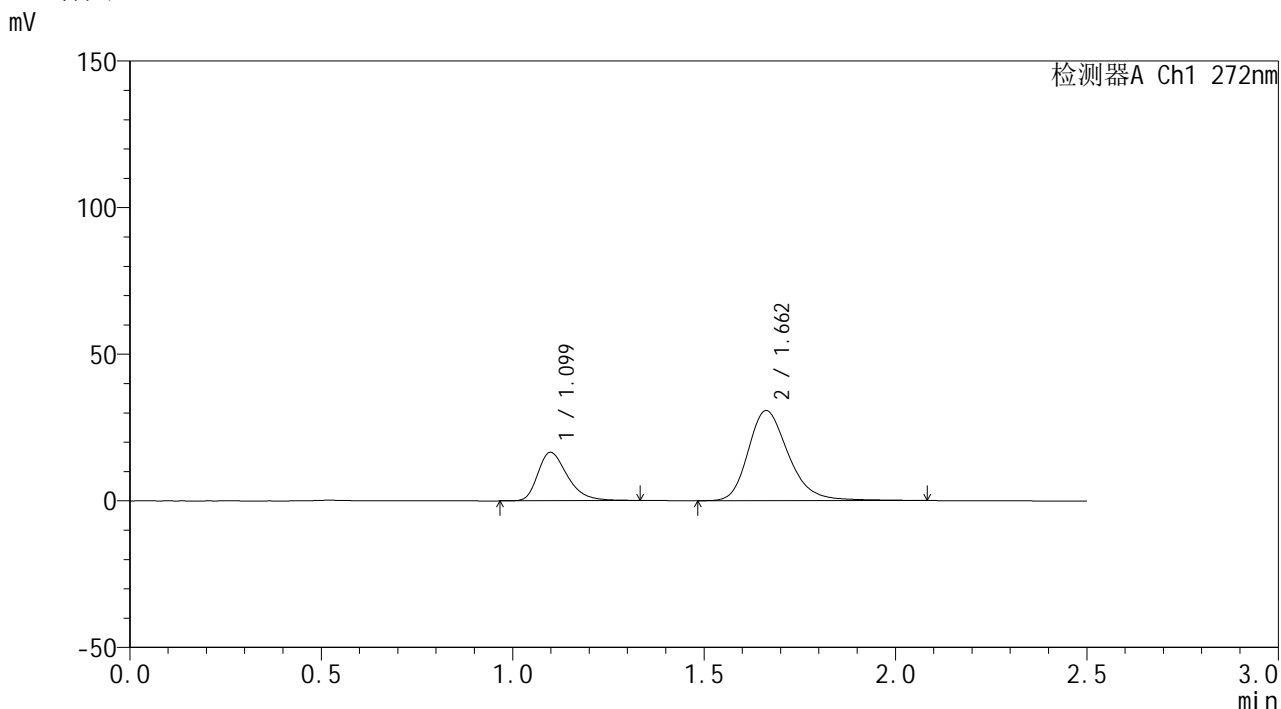


SMF-4115

<样品信息>

色谱柱: XB-CN(50mm*4.6mm,5μm) 流速: 1.0ml/min
 柱温:30°C 波长: 272nm
 数据文件名: RC\$SMF-4115 - 0-2/26-49-2 - 6033001p-zzp-rcqx-pH6.8-60min-P5.lcd
 方法文件名: RC\$SMF-4115 - SMF-4115-RCQX-Fx275.lcm
 批处理文件名: RC\$SMF-4115 - 20260408-rcqx-Fx275.lcb
 样品瓶号: 1-43
 进样体积: 20 μl 版本号: 6.115
 进样时间: 2026/04/08 17:57:14 实验者: wangdan
 处理时间(V2): 2026/04/09 10:34:45 处理者: wangdan
 仪器型号: SHIMADZU LC-2050C (FX275)

<色谱图>



<峰表>

检测器A Ch1 272nm

峰号	保留时间	面积	面积%	高度	理论塔板数(USP)	拖尾因子	分离度(USP)
1	1.099	88370	28.165	16480	1010	1.341	--
2	1.662	225392	71.835	30733	1254	1.253	3.453
总计		313762	100.000	47213			



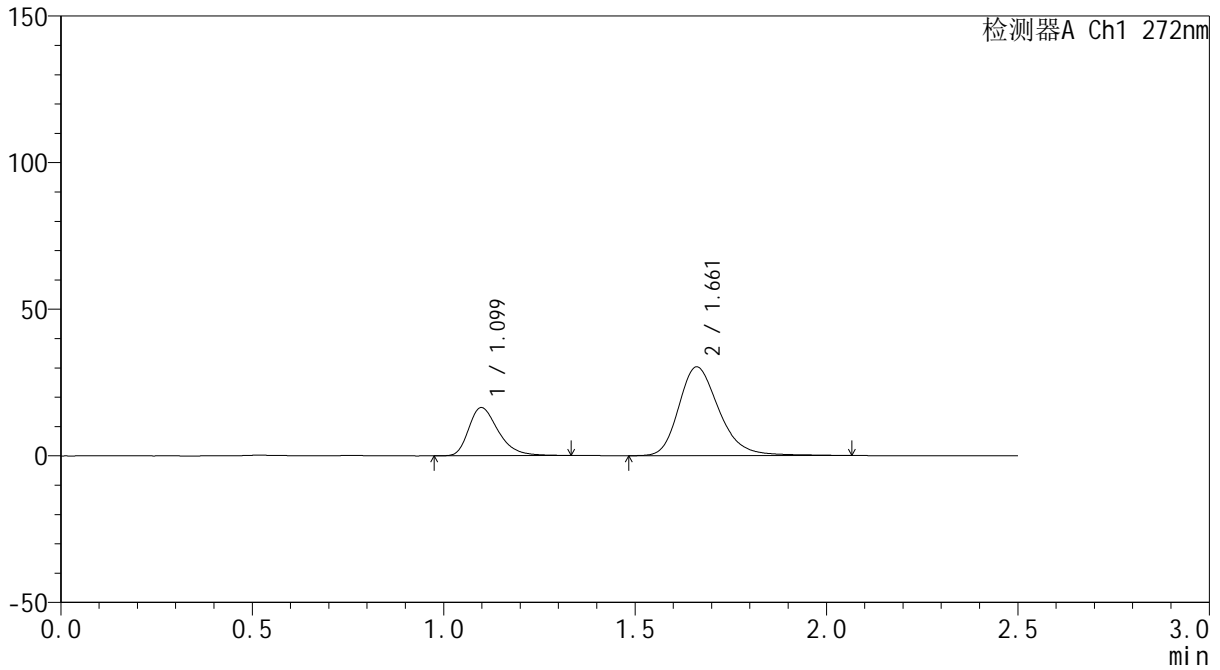
SMF-4115

<样品信息>

色谱柱: XB-CN(50mm*4.6mm,5μm) 流速: 1.0ml/min
 柱温:30°C 波长: 272nm
 数据文件名: RC\$SMF-4115 - 0-2/26-50-2 - 6033001p-zzp-rcqx-pH6.8-60min-P6.lcd
 方法文件名: RC\$SMF-4115 - SMF-4115-RCQX-Fx275.lcm
 批处理文件名: RC\$SMF-4115 - 20260408-rcqx-Fx275.lcb
 样品瓶号: 1-52
 进样体积: 20 μl 版本号: 6.115
 进样时间: 2026/04/08 18:00:07 实验者: wangdan
 处理时间(V2): 2026/04/09 10:34:48 处理者: wangdan
 仪器型号: SHIMADZU LC-2050C (FX275)

<色谱图>

mV



<峰表>

检测器A Ch1 272nm

峰号	保留时间	面积	面积%	高度	理论塔板数(USP)	拖尾因子	分离度(USP)
1	1.099	87806	28.371	16413	1011	1.342	--
2	1.661	221687	71.629	30250	1253	1.253	3.451
总计		309493	100.000	46663			



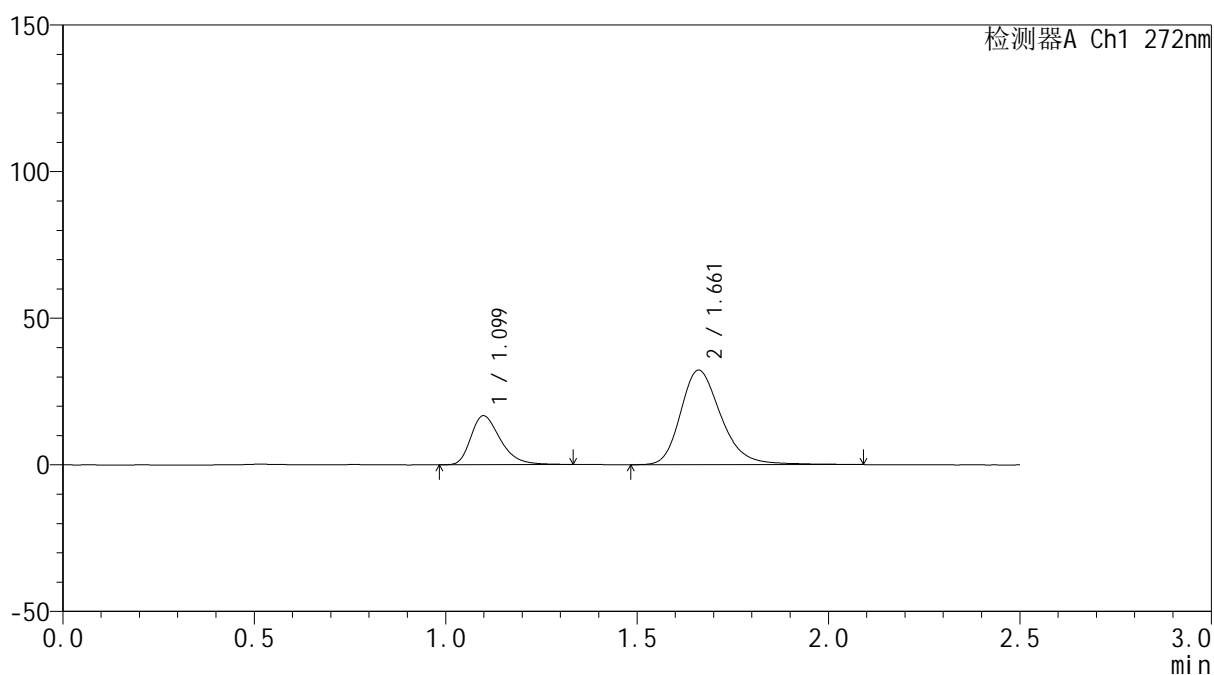
SMF-4115

<样品信息>

色谱柱: XB-CN(50mm*4.6mm,5μm) 流速: 1.0ml/min
 柱温: 30°C 波长: 272nm
 数据文件名: RC\$SMF-4115 - 0-2/26-51-2 - 6033001p-zzp-rcqx-pH6.8-JX-P1.lcd
 方法文件名: RC\$SMF-4115 - SMF-4115-RCQX-Fx275.lcm
 批处理文件名: RC\$SMF-4115 - 20260408-rcqx-Fx275.lcb
 样品瓶号: 1-8 版本号: 6.115
 进样体积: 20 μl 实验者: wangdan
 进样时间: 2026/04/08 18:03:01 处理者: wangdan
 处理时间(V2): 2026/04/09 10:34:51
 仪器型号: SHIMADZU LC-2050C (FX275)

<色谱图>

mV



<峰表>

检测器A Ch1 272nm

峰号	保留时间	面积	面积%	高度	理论塔板数(USP)	拖尾因子	分离度(USP)
1	1.099	89572	27.407	16695	1008	1.339	--
2	1.661	237255	72.593	32203	1244	1.256	3.438
总计		326827	100.000	48898			

<样品信息>

色谱柱: XB-CN(50mm*4.6mm,5 μ m)柱温:30 $^{\circ}$ C

数据文件名: RC\$SMF-4115 - 0-2/26-52-2 - 6033001p-zzp-rcqx-pH6.8-JX-P2.lcd

方法文件名: RC\$SMF-4115 - SMF-4115-RCQX-Fx275.lcm

批处理文件名: RC\$SMF-4115 - 20260408-rcqx-Fx275.lcb

样品瓶号: 1-17

进样体积: 20 μ l

进样时间: 2026/04/08 18:05:54

处理时间(V2): 2026/04/09 10:34:54

仪器型号: SHIMADZU LC-2050C (FX275)

流 速: 1.0ml/min

波 长: 272nm

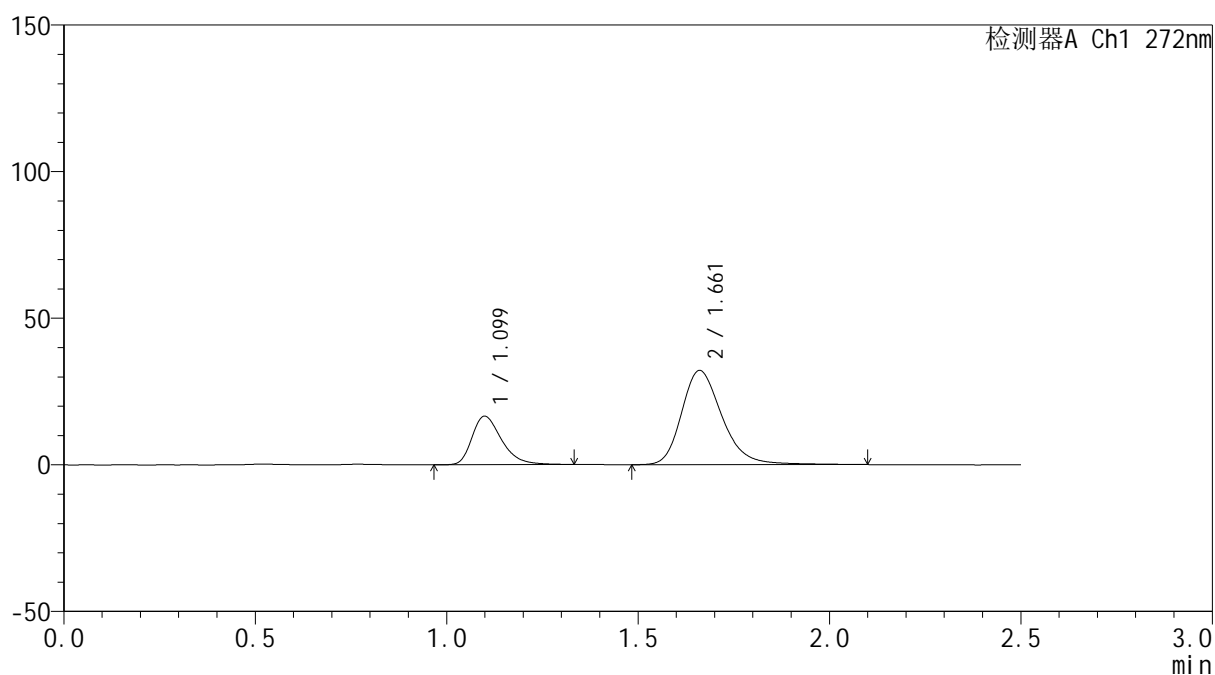
版本号: 6.115

实验者: wangdan

处理者: wangdan

<色谱图>

mV



<峰表>

检测器A Ch1 272nm

峰号	保留时间	面积	面积%	高度	理论塔板数(USP)	拖尾因子	分离度(USP)
1	1.099	88739	27.274	16518	1008	1.343	--
2	1.661	236618	72.726	32094	1246	1.258	3.436
总计		325358	100.000	48611			

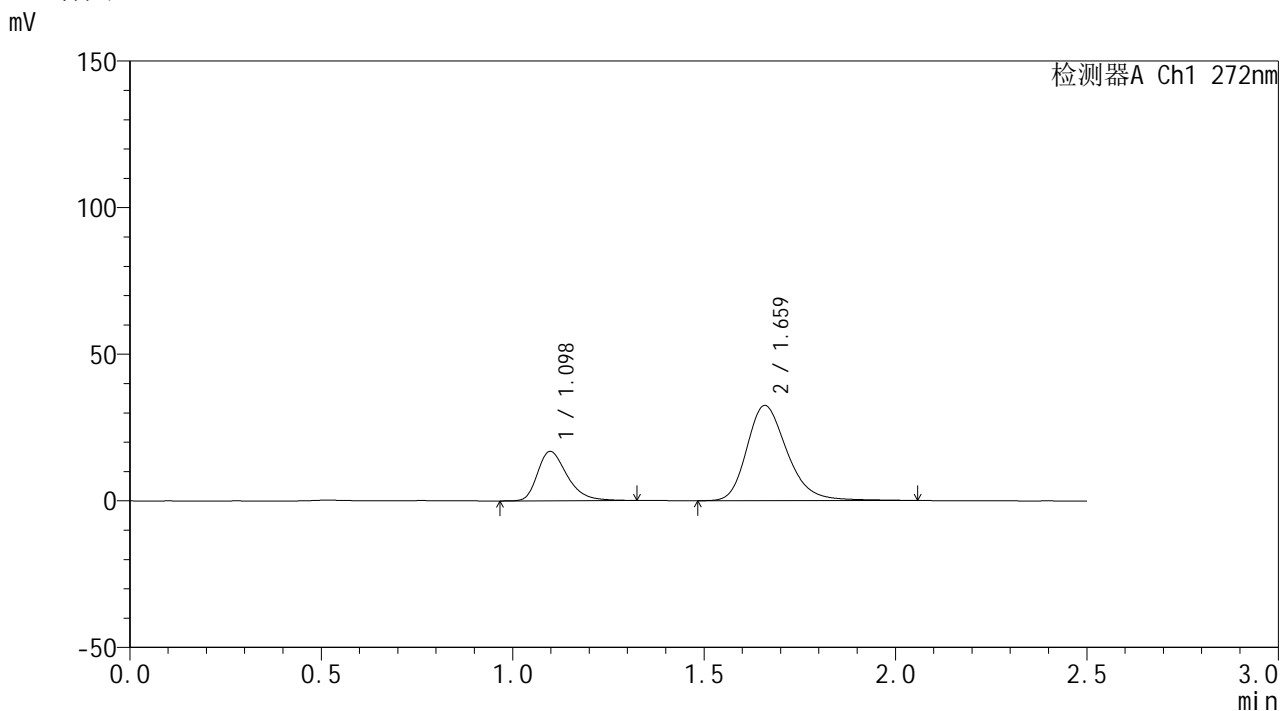


SMF-4115

<样品信息>

色谱柱: XB-CN(50mm*4.6mm,5μm) 流速: 1.0ml/min
 柱温: 30°C 波长: 272nm
 数据文件名: RC\$SMF-4115 - 0-2/26-53-2 - 6033001p-zzp-rcqx-pH6.8-JX-P3.lcd
 方法文件名: RC\$SMF-4115 - SMF-4115-RCQX-Fx275.lcm
 批处理文件名: RC\$SMF-4115 - 20260408-rcqx-Fx275.lcb
 样品瓶号: 1-26 版本号: 6.115
 进样体积: 20 μl 实验者: wangdan
 进样时间: 2026/04/08 18:08:48 处理者: wangdan
 处理时间(V2): 2026/04/09 10:34:56
 仪器型号: SHIMADZU LC-2050C (FX275)

<色谱图>



<峰表>

检测器A Ch1 272nm

峰号	保留时间	面积	面积%	高度	理论塔板数(USP)	拖尾因子	分离度(USP)
1	1.098	89959	27.466	16818	1013	1.341	--
2	1.659	237573	72.534	32373	1248	1.253	3.439
总计		327533	100.000	49191			

<样品信息>

色谱柱: XB-CN(50mm*4.6mm,5 μ m)柱温:30 $^{\circ}$ C

数据文件名: RC\$SMF-4115 - 0-2/26-54-2 - 6033001p-zzp-rcqx-pH6.8-JX-P4.lcd

方法文件名: RC\$SMF-4115 - SMF-4115-RCQX-Fx275.lcm

批处理文件名: RC\$SMF-4115 - 20260408-rcqx-Fx275.lcb

样品瓶号: 1-35

进样体积: 20 μ l

进样时间: 2026/04/08 18:11:41

处理时间(V2): 2026/04/09 10:35:00

仪器型号: SHIMADZU LC-2050C (FX275)

流 速: 1.0ml/min

波 长: 272nm

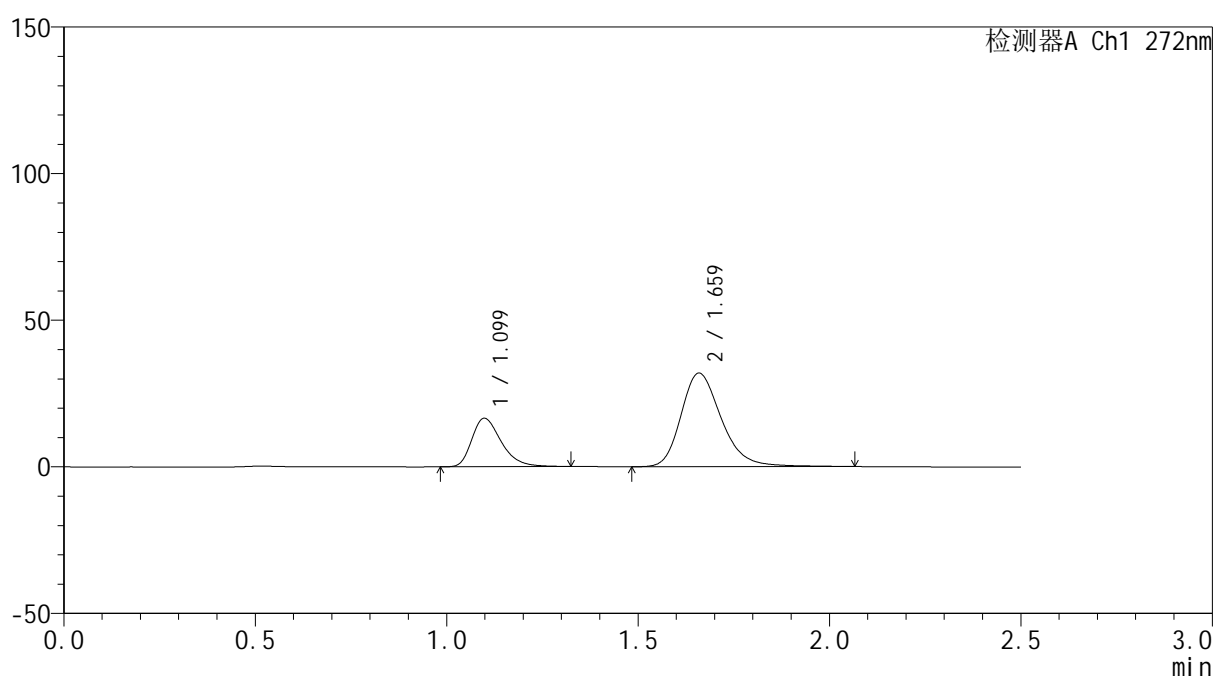
版本号: 6.115

实验者: wangdan

处理者: wangdan

<色谱图>

mV



<峰表>

检测器A Ch1 272nm

峰号	保留时间	面积	面积%	高度	理论塔板数(USP)	拖尾因子	分离度(USP)
1	1.099	88376	27.409	16516	1011	1.339	--
2	1.659	234053	72.591	31832	1249	1.256	3.437
总计		322429	100.000	48348			

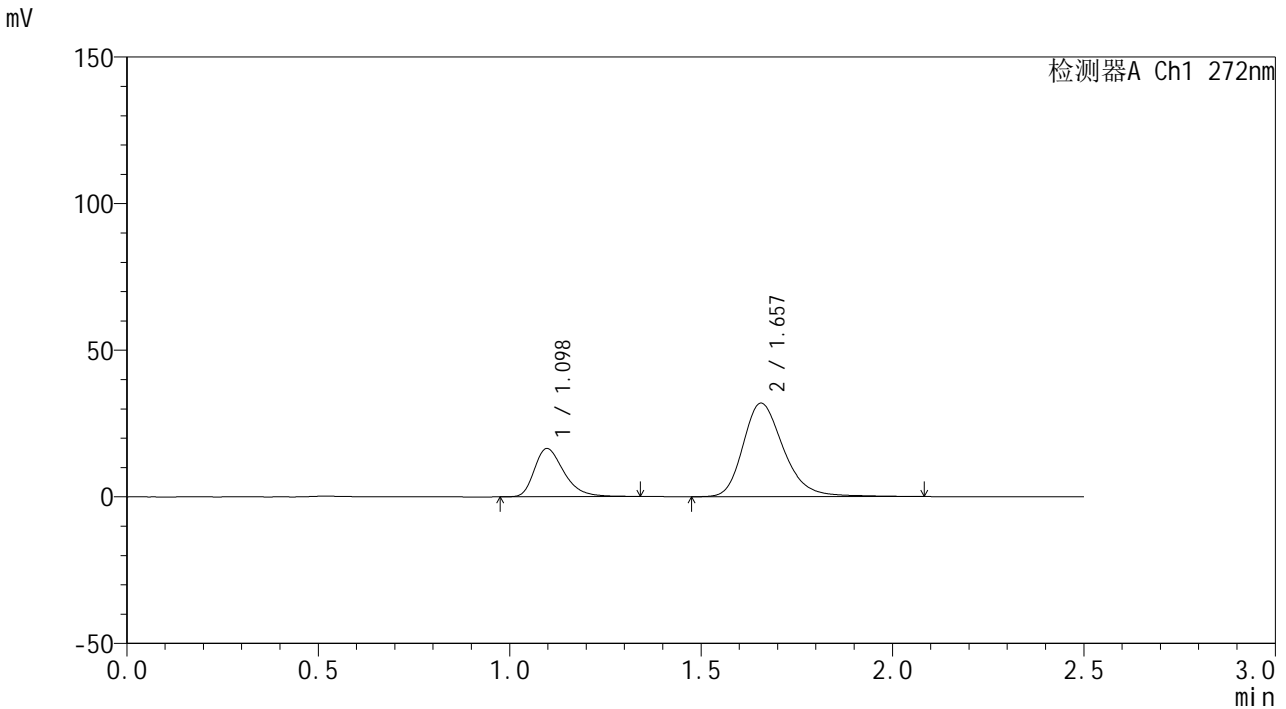


SMF-4115

<样品信息>

色谱柱: XB-CN(50mm*4.6mm,5μm) 流速: 1.0ml/min
 柱温:30°C 波长: 272nm
 数据文件名: RC\$SMF-4115 - 0-2/26-55-2 - 6033001p-zzp-rcqx-pH6.8-JX-P5.lcd
 方法文件名: RC\$SMF-4115 - SMF-4115-RCQX-Fx275.lcm
 批处理文件名: RC\$SMF-4115 - 20260408-rcqx-Fx275.lcb
 样品瓶号: 1-44
 进样体积: 20 μl 版本号: 6.115
 进样时间: 2026/04/08 18:14:35 实验者: wangdan
 处理时间(V2): 2026/04/09 10:35:02 处理者: wangdan
 仪器型号: SHIMADZU LC-2050C (FX275)

<色谱图>



<峰表>

检测器A Ch1 272nm

峰号	保留时间	面积	面积%	高度	理论塔板数(USP)	拖尾因子	分离度(USP)
1	1.098	88182	27.292	16443	1003	1.343	--
2	1.657	234926	72.708	31914	1239	1.255	3.420
总计		323107	100.000	48357			



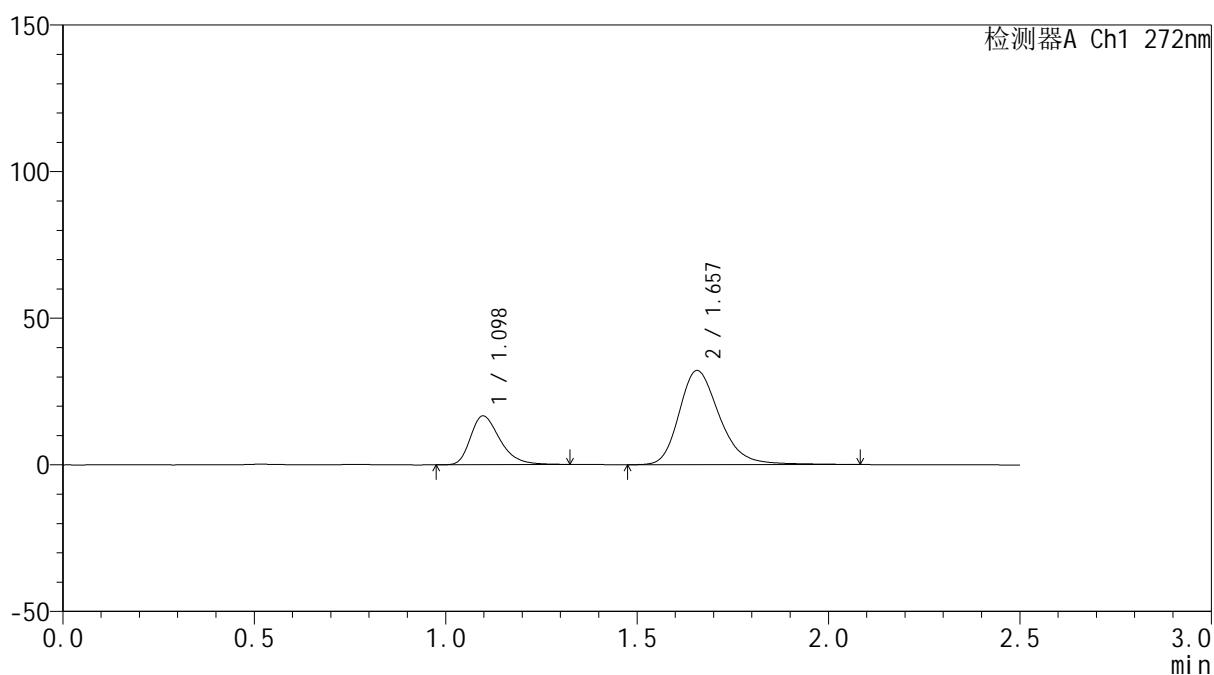
SMF-4115

<样品信息>

色谱柱: XB-CN(50mm*4.6mm,5μm) 流速: 1.0ml/min
 柱温:30°C 波长: 272nm
 数据文件名: RC\$SMF-4115 - 0-2/26-56-2 - 6033001p-zzp-rcqx-pH6.8-JX-P6.lcd
 方法文件名: RC\$SMF-4115 - SMF-4115-RCQX-Fx275.lcm
 批处理文件名: RC\$SMF-4115 - 20260408-rcqx-Fx275.lcb
 样品瓶号: 1-53
 进样体积: 20 μl 版本号: 6.115
 进样时间: 2026/04/08 18:17:28 实验者: wangdan
 处理时间(V2): 2026/04/09 10:35:05 处理者: wangdan
 仪器型号: SHIMADZU LC-2050C (FX275)

<色谱图>

mV



<峰表>

检测器A Ch1 272nm

峰号	保留时间	面积	面积%	高度	理论塔板数(USP)	拖尾因子	分离度(USP)
1	1.098	88907	27.352	16636	1011	1.337	--
2	1.657	236138	72.648	32113	1242	1.255	3.426
总计		325045	100.000	48749			

<样品信息>

色谱柱: XB-CN(50mm*4.6mm,5 μ m)柱温:30 $^{\circ}$ C

数据文件名: RC\$SMF-4115 - 0-2/26-57-2 - 6033001p-zzp-rcqx-pH6.8-dz2-1.lcd

方法文件名: RC\$SMF-4115 - SMF-4115-RCQX-Fx275.lcm

批处理文件名: RC\$SMF-4115 - 20260408-rcqx-Fx275.lcb

样品瓶号: 1-27

进样体积: 20 μ l

进样时间: 2026/04/08 18:20:22

处理时间(V2): 2026/04/09 10:35:08

仪器型号: SHIMADZU LC-2050C (FX275)

流 速: 1.0ml/min

波 长: 272nm

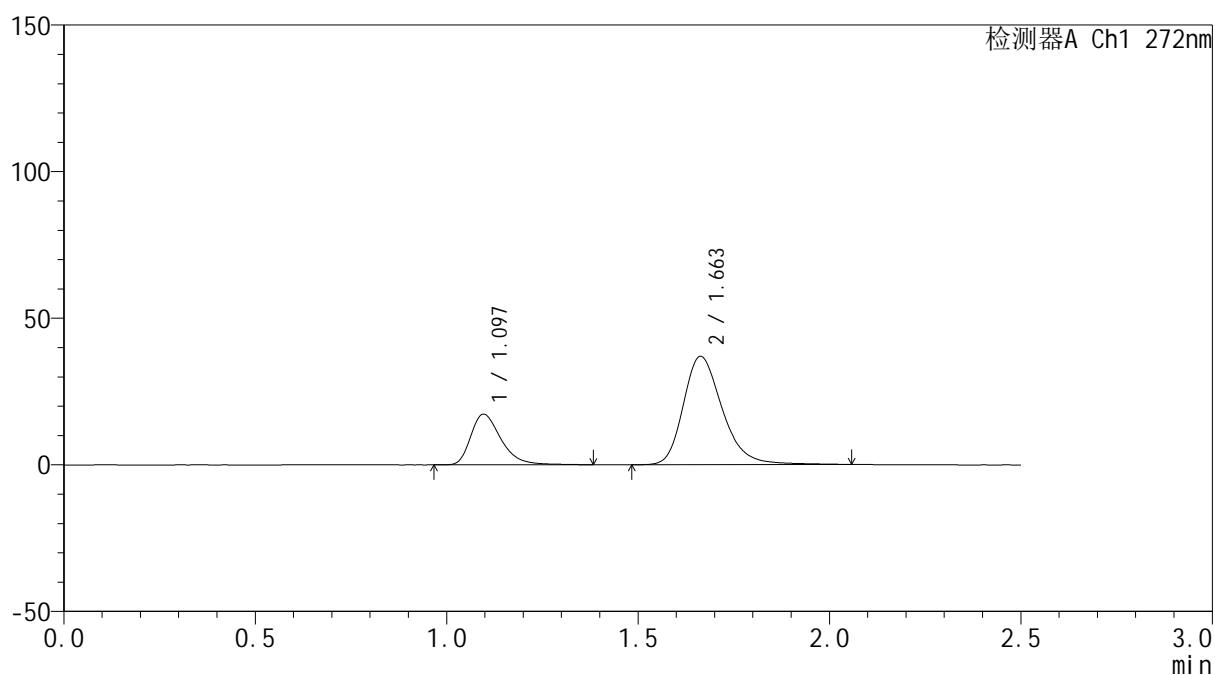
版本号: 6.115

实验者: wangdan

处理者: wangdan

<色谱图>

mV



<峰表>

检测器A Ch1 272nm

峰号	保留时间	面积	面积%	高度	理论塔板数(USP)	拖尾因子	分离度(USP)
1	1.097	94965	26.594	17290	969	1.365	--
2	1.663	262120	73.406	36980	1341	1.267	3.512
总计		357085	100.000	54270			

<样品信息>

色谱柱: XB-CN(50mm*4.6mm,5 μ m)柱温:30 $^{\circ}$ C

数据文件名: RC\$SMF-4115 - 0-2/26-58-2 - 6033001p-zzp-rcqx-pH6.8-dz2-2.lcd

方法文件名: RC\$SMF-4115 - SMF-4115-RCQX-Fx275.lcm

批处理文件名: RC\$SMF-4115 - 20260408-rcqx-Fx275.lcb

样品瓶号: 1-27

进样体积: 20 μ l

进样时间: 2026/04/08 18:23:16

处理时间(V2): 2026/04/09 10:35:11

仪器型号: SHIMADZU LC-2050C (FX275)

流 速: 1.0ml/min

波 长: 272nm

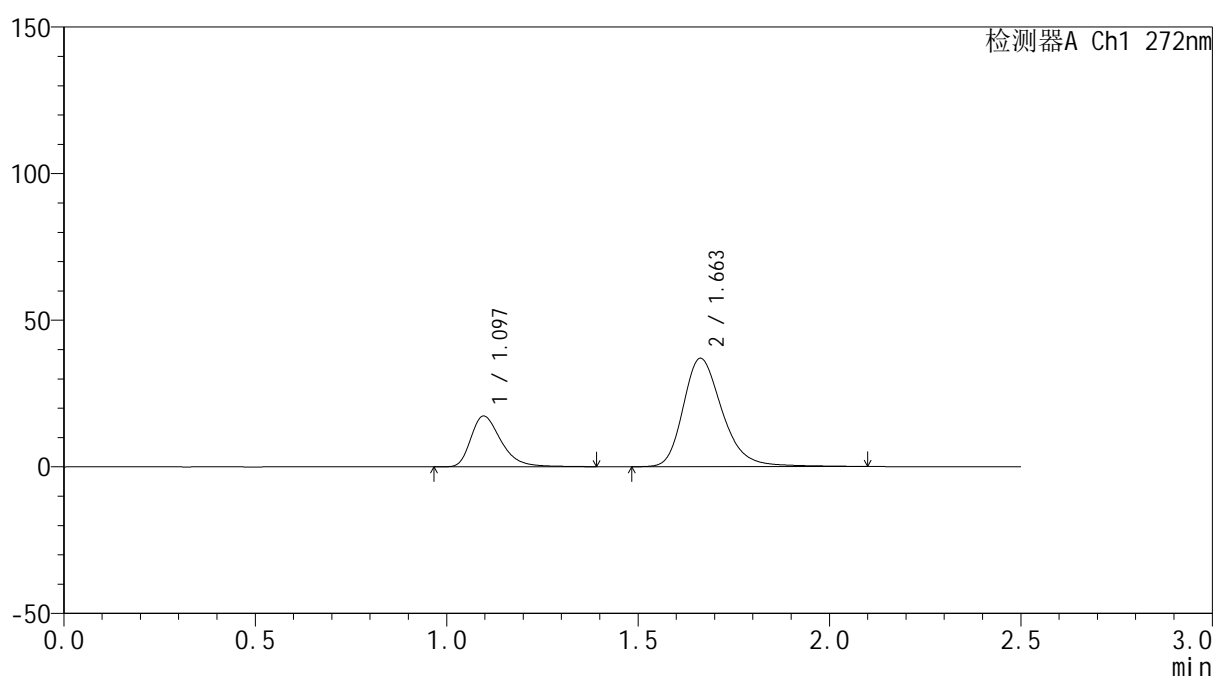
版本号: 6.115

实验者: wangdan

处理者: wangdan

<色谱图>

mV



<峰表>

检测器A Ch1 272nm

峰号	保留时间	面积	面积%	高度	理论塔板数(USP)	拖尾因子	分离度(USP)
1	1.097	95157	26.564	17311	967	1.367	--
2	1.663	263063	73.436	37003	1343	1.273	3.509
总计		358220	100.000	54314			