

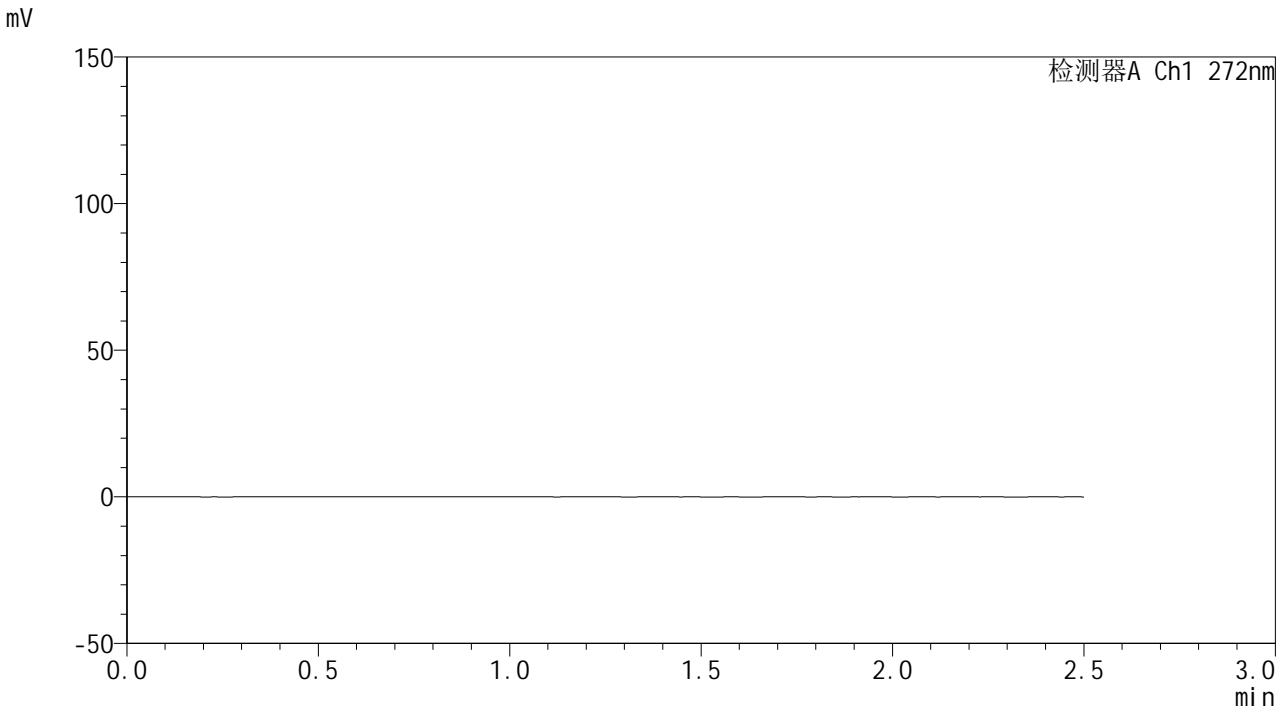


SMF-4115

<样品信息>

色谱柱: XB-CN(50mm*4.6mm,5µm)	流速: 1.0ml/min
柱温:30°C	波长: 272nm
数据文件名: RC\$SMF-4115 - 0-3/18-276-2 - cbzj-rcd-JX-tj.lcd	
方法文件名: RC\$SMF-4115 - SMF-4115-RCQX-Fx267.lcm	
批处理文件名: RC\$SMF-4115 - 20260409-rcd-Fx267.lcb	
样品瓶号: 1-36	版本号: 6.115
进样体积: 20 µl	实验者: wangdan
进样时间: 2026/04/09 12:10:18	处理者: wangdan
处理时间(V2): 2026/04/09 13:23:30	
仪器型号: SHIMADZU LC-2050C (FX267)	

<色谱图>



<峰表>

检测器A Ch1 272nm

峰号	保留时间	面积	面积%	高度	理论塔板数(USP)	拖尾因子	分离度(USP)
总计							

图1 厄贝沙坦氢氯噻嗪片溶出曲线测定HPLC图谱
参比制剂-pH1.0介质-极限转速
溶剂

<样品信息>

色谱柱: XB-CN(50mm*4.6mm,5 μ m)柱温:30 $^{\circ}$ C

数据文件名: RC\$SMF-4115 - 0-3/18-277-2 - cbzj-rcd-JX-dz1-1.lcd

方法文件名: RC\$SMF-4115 - SMF-4115-RCQX-Fx267.lcm

批处理文件名: RC\$SMF-4115 - 20260409-rcd-Fx267.lcb

样品瓶号: 1-45

进样体积: 20 μ l

进样时间: 2026/04/09 12:13:11

处理时间(V2): 2026/04/09 13:23:33

仪器型号: SHIMADZU LC-2050C (FX267)

流 速: 1.0ml/min

波 长: 272nm

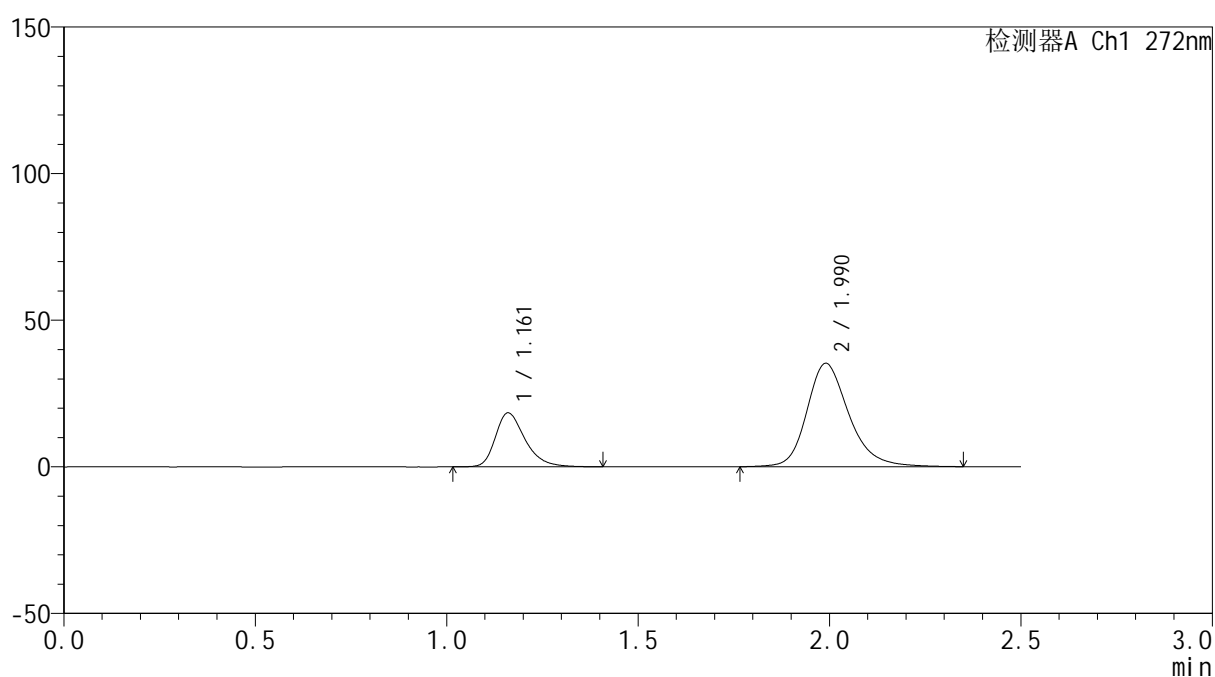
版本号: 6.115

实验者: wangdan

处理者: wangdan

<色谱图>

mV



<峰表>

检测器A Ch1 272nm

峰号	保留时间	面积	面积%	高度	理论塔板数(USP)	拖尾因子	分离度(USP)
1	1.161	99634	26.893	18366	1129	1.339	--
2	1.990	270848	73.107	35249	1665	1.235	4.978
总计		370482	100.000	53614			

图2 厄贝沙坦氢氯噻嗪片溶出曲线测定HPLC图谱
参比制剂-pH1.0介质-极限转速
对照品溶液-1-1

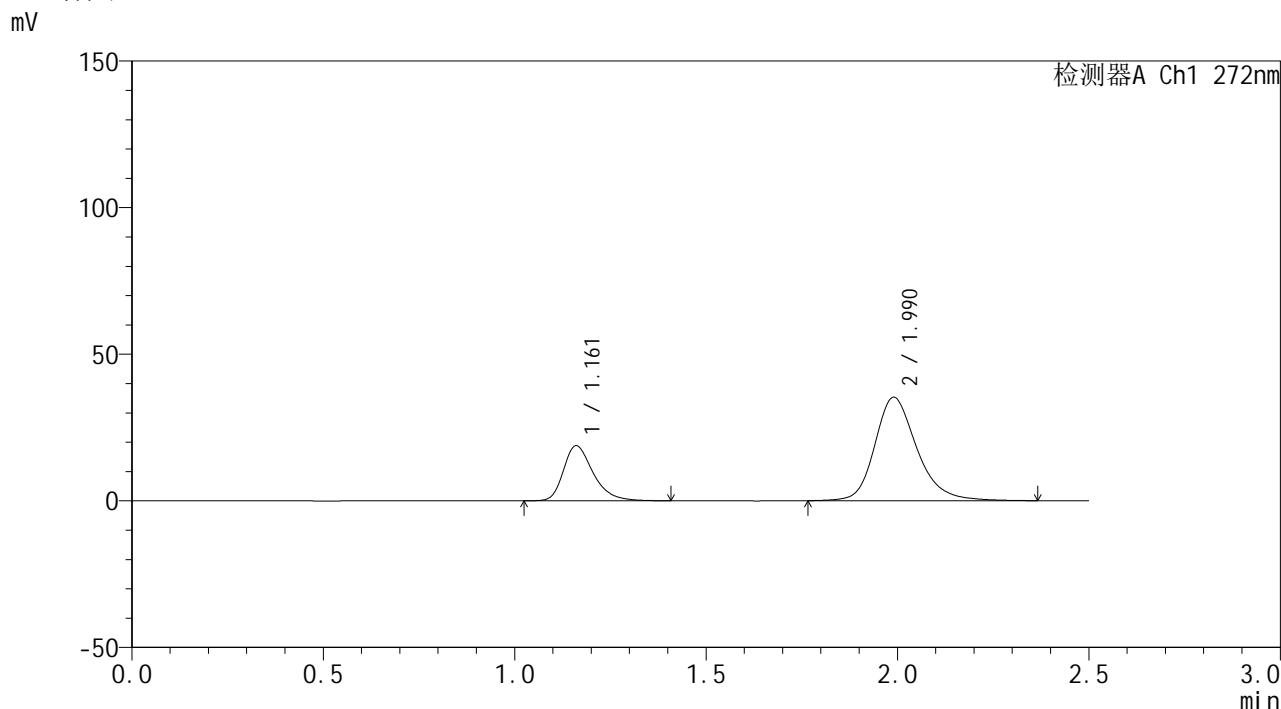


SMF-4115

<样品信息>

色谱柱: XB-CN(50mm*4.6mm,5μm) 流速: 1.0ml/min
 柱温: 30°C 波长: 272nm
 数据文件名: RC\$SMF-4115 - 0-3/18-278-2 - cbzj-rcd-JX-dz1-2.lcd
 方法文件名: RC\$SMF-4115 - SMF-4115-RCQX-Fx267.lcm
 批处理文件名: RC\$SMF-4115 - 20260409-rcd-Fx267.lcb
 样品瓶号: 1-45
 进样体积: 20 μl 版本号: 6.115
 进样时间: 2026/04/09 12:16:05 实验者: wangdan
 处理时间(V2): 2026/04/09 13:23:36 处理者: wangdan
 仪器型号: SHIMADZU LC-2050C (FX267)

<色谱图>



<峰表>

检测器A Ch1 272nm

峰号	保留时间	面积	面积%	高度	理论塔板数(USP)	拖尾因子	分离度(USP)
1	1.161	101741	27.267	18767	1130	1.339	--
2	1.990	271383	72.733	35272	1662	1.236	4.975
总计		373124	100.000	54040			

图3 厄贝沙坦氢氯噻嗪片溶出曲线测定HPLC图谱
 参比制剂-pH1.0介质-极限转速
 对照品溶液-1-2

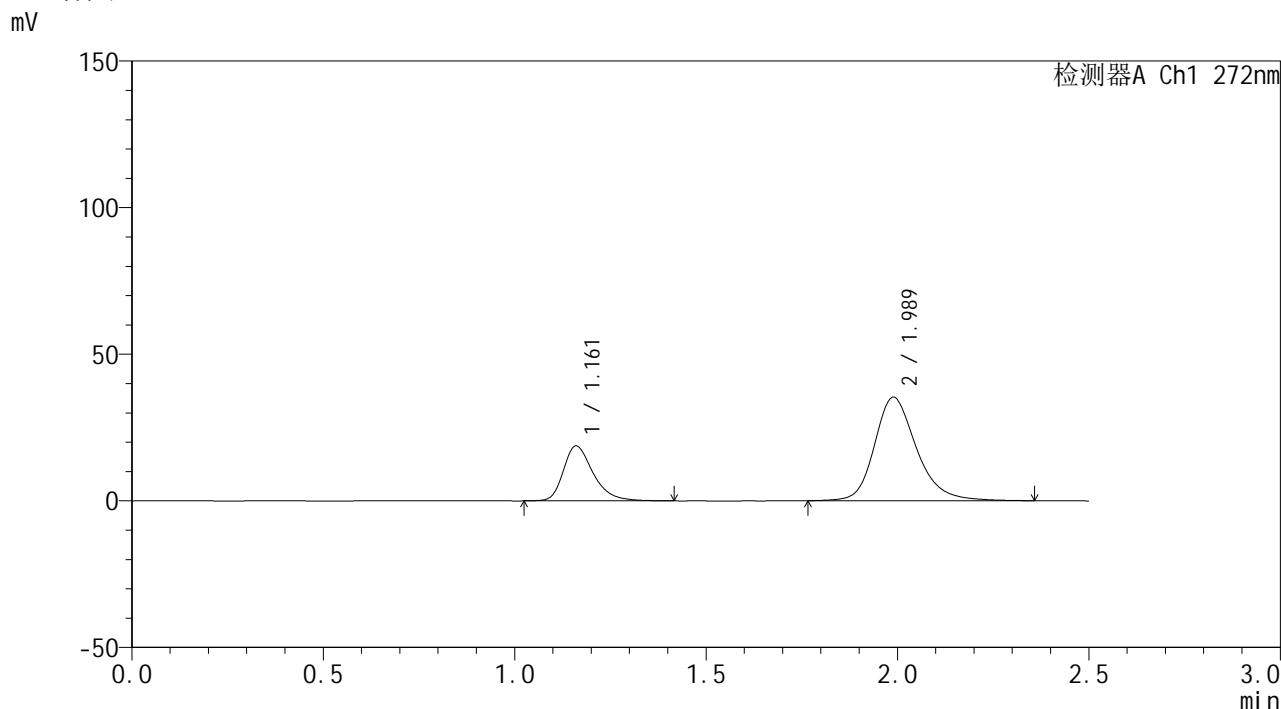


SMF-4115

<样品信息>

色谱柱: XB-CN(50mm*4.6mm,5μm) 流速: 1.0ml/min
 柱温: 30°C 波长: 272nm
 数据文件名: RC\$SMF-4115 - 0-3/18-279-2 - cbzj-rcd-JX-dz1-3.lcd
 方法文件名: RC\$SMF-4115 - SMF-4115-RCQX-Fx267.lcm
 批处理文件名: RC\$SMF-4115 - 20260409-rcd-Fx267.lcb
 样品瓶号: 1-45
 进样体积: 20 μl 版本号: 6.115
 进样时间: 2026/04/09 12:18:59 实验者: wangdan
 处理时间(V2): 2026/04/09 13:23:39 处理者: wangdan
 仪器型号: SHIMADZU LC-2050C (FX267)

<色谱图>



<峰表>

检测器A Ch1 272nm

峰号	保留时间	面积	面积%	高度	理论塔板数(USP)	拖尾因子	分离度(USP)
1	1.161	101616	27.275	18705	1130	1.341	--
2	1.989	270952	72.725	35313	1665	1.235	4.974
总计		372567	100.000	54018			

图4 厄贝沙坦氢氯噻嗪片溶出曲线测定HPLC图谱
 参比制剂-pH1.0介质-极限转速
 对照品溶液-1-3

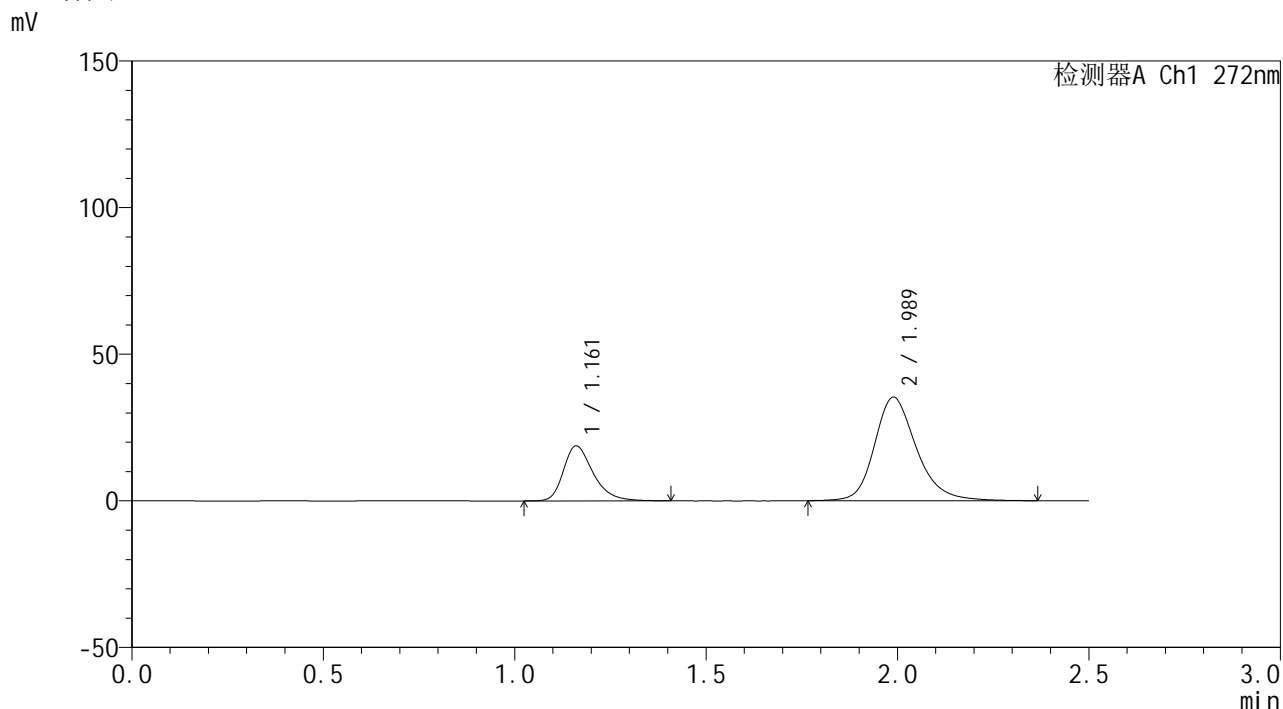


SMF-4115

<样品信息>

色谱柱: XB-CN(50mm*4.6mm,5μm) 流速: 1.0ml/min
 柱温: 30°C 波长: 272nm
 数据文件名: RC\$SMF-4115 - 0-3/18-280-2 - cbzj-rcd-JX-dz1-4.lcd
 方法文件名: RC\$SMF-4115 - SMF-4115-RCQX-Fx267.lcm
 批处理文件名: RC\$SMF-4115 - 20260409-rcd-Fx267.lcb
 样品瓶号: 1-45
 进样体积: 20 μl 版本号: 6.115
 进样时间: 2026/04/09 12:21:53 实验者: wangdan
 处理时间(V2): 2026/04/09 13:23:42 处理者: wangdan
 仪器型号: SHIMADZU LC-2050C (FX267)

<色谱图>



<峰表>

检测器A Ch1 272nm

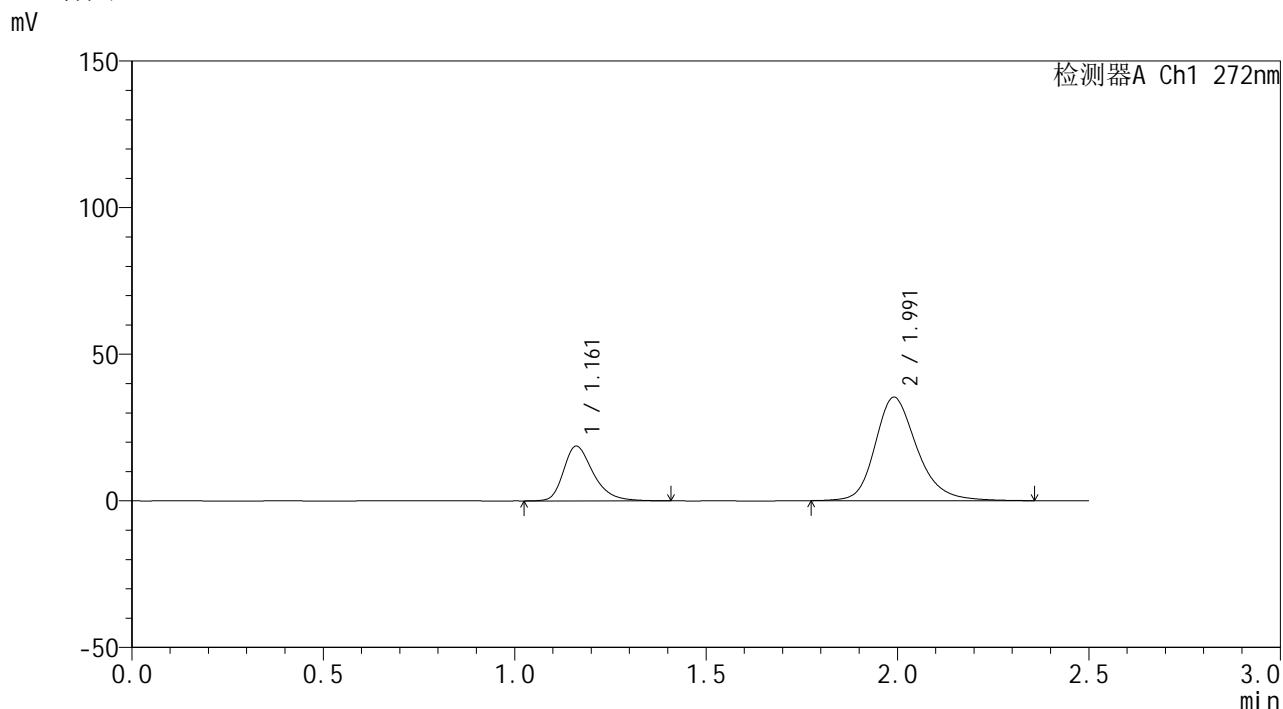
峰号	保留时间	面积	面积%	高度	理论塔板数(USP)	拖尾因子	分离度(USP)
1	1.161	101458	27.249	18714	1131	1.338	--
2	1.989	270877	72.751	35315	1666	1.234	4.976
总计		372335	100.000	54029			

图5 厄贝沙坦氢氯噻嗪片溶出曲线测定HPLC图谱
参比制剂-pH1.0介质-极限转速
对照品溶液-1-4

<样品信息>

色谱柱: XB-CN(50mm*4.6mm,5μm)	流速: 1.0ml/min
柱温: 30°C	波长: 272nm
数据文件名: RC\$SMF-4115 - 0-3/18-281-2 - cbzj-rcd-JX-dz1-5.lcd	
方法文件名: RC\$SMF-4115 - SMF-4115-RCQX-Fx267.lcm	
批处理文件名: RC\$SMF-4115 - 20260409-rcd-Fx267.lcb	
样品瓶号: 1-45	版本号: 6.115
进样体积: 20 μl	实验者: wangdan
进样时间: 2026/04/09 12:24:47	处理者: wangdan
处理时间(V2): 2026/04/09 13:23:45	
仪器型号: SHIMADZU LC-2050C (FX267)	

<色谱图>



<峰表>

检测器A Ch1 272nm

峰号	保留时间	面积	面积%	高度	理论塔板数(USP)	拖尾因子	分离度(USP)
1	1.161	100975	27.179	18647	1131	1.336	--
2	1.991	270548	72.821	35264	1671	1.235	4.984
总计		371522	100.000	53911			

图6 厄贝沙坦氢氯噻嗪片溶出曲线测定HPLC图谱
参比制剂-pH1.0介质-极限转速
对照品溶液-1-5



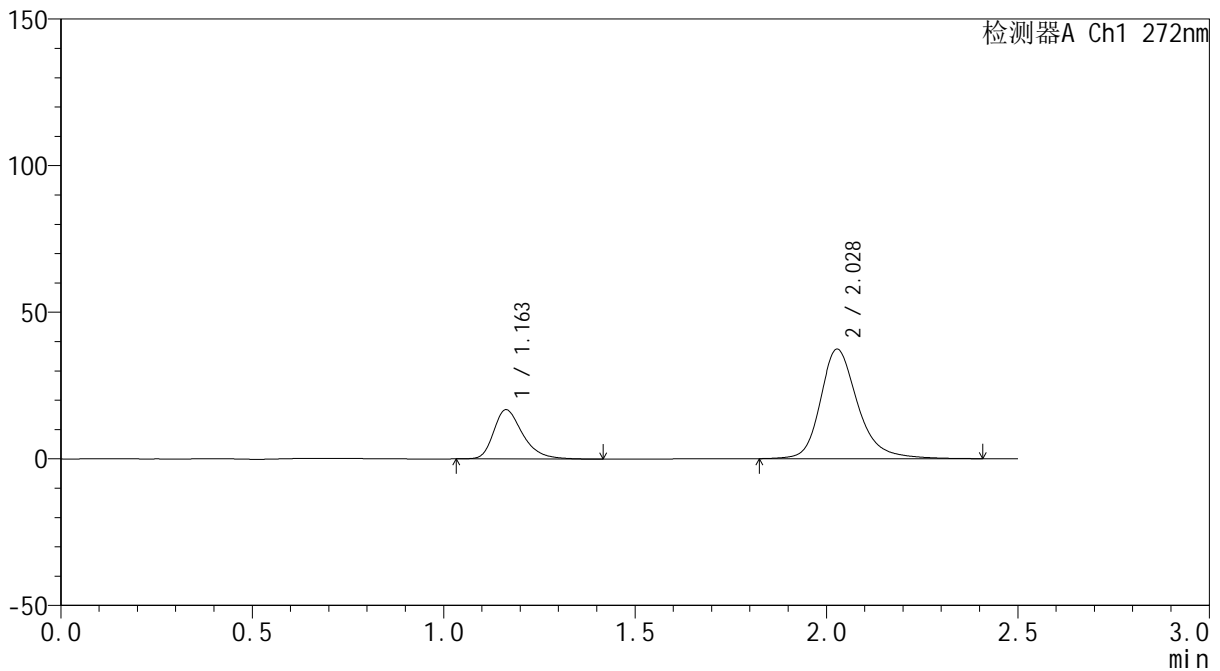
SMF-4115

<样品信息>

色谱柱: XB-CN(50mm*4.6mm,5μm) 流速: 1.0ml/min
 柱温: 30°C 波长: 272nm
 数据文件名: RC\$SMF-4115 - 0-3/18-282-2 - cbzj-GA4705p-rcd-JX-P1-1.lcd
 方法文件名: RC\$SMF-4115 - SMF-4115-RCQX-Fx267.lcm
 批处理文件名: RC\$SMF-4115 - 20260409-rcd-Fx267.lcb
 样品瓶号: 1-3 版本号: 6.115
 进样体积: 20 μl 实验者: wangdan
 进样时间: 2026/04/09 12:27:41 处理者: wangdan
 处理时间(V2): 2026/04/09 13:23:47
 仪器型号: SHIMADZU LC-2050C (FX267)

<色谱图>

mV



<峰表>

检测器A Ch1 272nm

峰号	保留时间	面积	面积%	高度	理论塔板数(USP)	拖尾因子	分离度(USP)
1	1.163	89044	25.895	16813	1185	1.349	--
2	2.028	254827	74.105	37345	2240	1.249	5.644
总计		343871	100.000	54158			

图7 厄贝沙坦氢氯噻嗪片溶出曲线测定HPLC图谱
 参比制剂-GA4705批-pH1.0介质-极限转速-片1
 供试品溶液-1

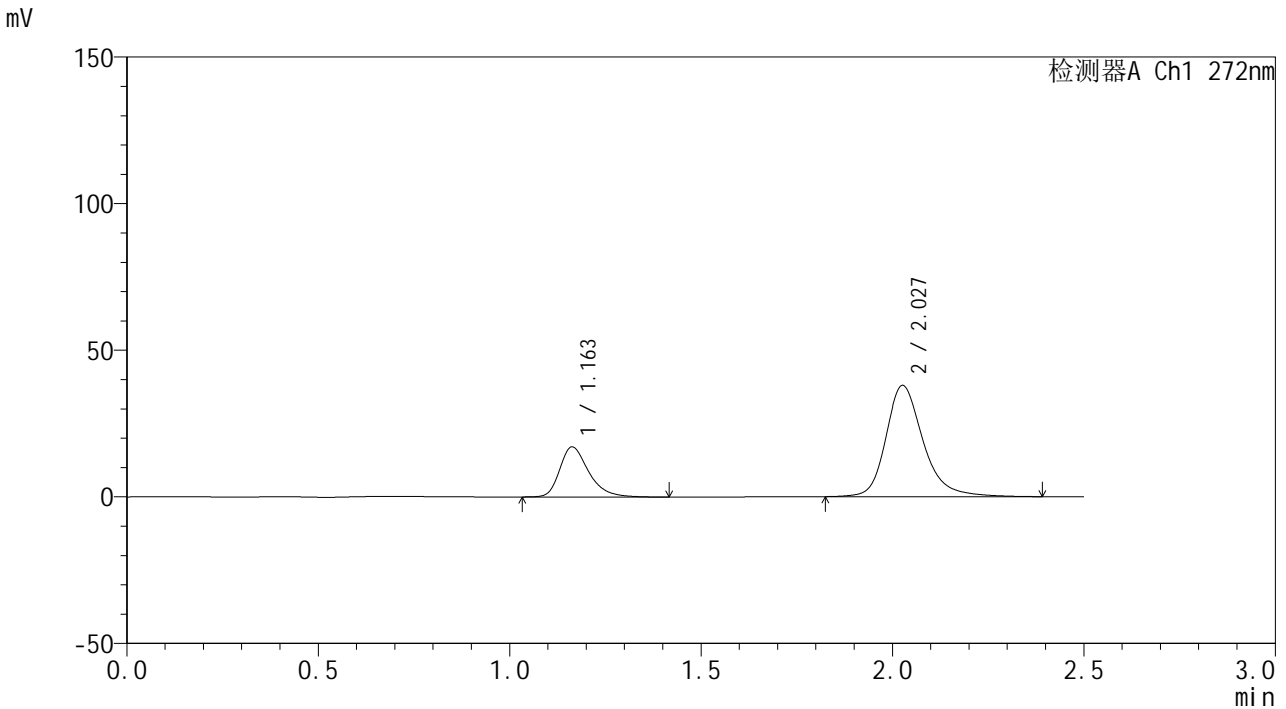


SMF-4115

<样品信息>

色谱柱: XB-CN(50mm*4.6mm,5μm) 流 速: 1.0ml/min
 柱温: 30°C 波 长: 272nm
 数据文件名: RC\$SMF-4115 - 0-3/18-283-2 - cbzj-GA4705p-rcd-JX-P2-1.lcd
 方法文件名: RC\$SMF-4115 - SMF-4115-RCQX-Fx267.lcm
 批处理文件名: RC\$SMF-4115 - 20260409-rcd-Fx267.lcb
 样品瓶号: 1-12
 进样体积: 20 μl 版本号: 6.115
 进样时间: 2026/04/09 12:30:34 实验者: wangdan
 处理时间(V2): 2026/04/09 13:23:50 处理者: wangdan
 仪器型号: SHIMADZU LC-2050C (FX267)

<色谱图>



<峰表>

检测器A Ch1 272nm

峰号	保留时间	面积	面积%	高度	理论塔板数(USP)	拖尾因子	分离度(USP)
1	1.163	90337	25.902	17117	1199	1.347	--
2	2.027	258428	74.098	37850	2243	1.253	5.651
总计		348765	100.000	54967			

图8 厄贝沙坦氢氯噻嗪片溶出曲线测定HPLC图谱
 参比制剂-GA4705批-pH1.0介质-极限转速-片2
 供试品溶液-1

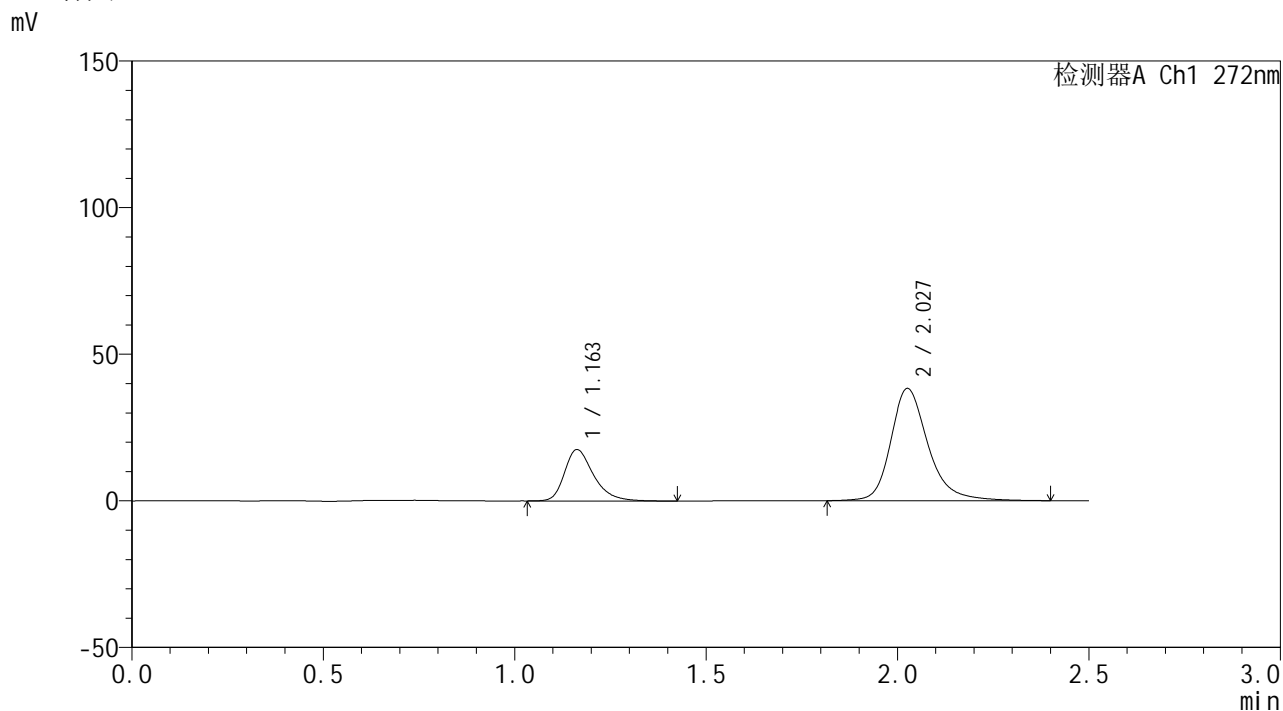


SMF-4115

<样品信息>

色谱柱: XB-CN(50mm*4.6mm,5μm) 流 速: 1.0ml/min
 柱温: 30°C 波 长: 272nm
 数据文件名: RC\$SMF-4115 - 0-3/18-284-2 - cbzj-GA4705p-rcd-JX-P3-1.lcd
 方法文件名: RC\$SMF-4115 - SMF-4115-RCQX-Fx267.lcm
 批处理文件名: RC\$SMF-4115 - 20260409-rcd-Fx267.lcb
 样品瓶号: 1-21 版本号: 6.115
 进样体积: 20 μl 实验者: wangdan
 进样时间: 2026/04/09 12:33:27 处理者: wangdan
 处理时间(V2): 2026/04/09 13:23:53
 仪器型号: SHIMADZU LC-2050C (FX267)

<色谱图>



<峰表>

检测器A Ch1 272nm

峰号	保留时间	面积	面积%	高度	理论塔板数(USP)	拖尾因子	分离度(USP)
1	1.163	93012	26.277	17551	1189	1.351	--
2	2.027	260954	73.723	38154	2241	1.253	5.642
总计		353967	100.000	55705			

图9 厄贝沙坦氢氯噻嗪片溶出曲线测定HPLC图谱
 参比制剂-GA4705批-pH1.0介质-极限转速-片3
 供试品溶液-1

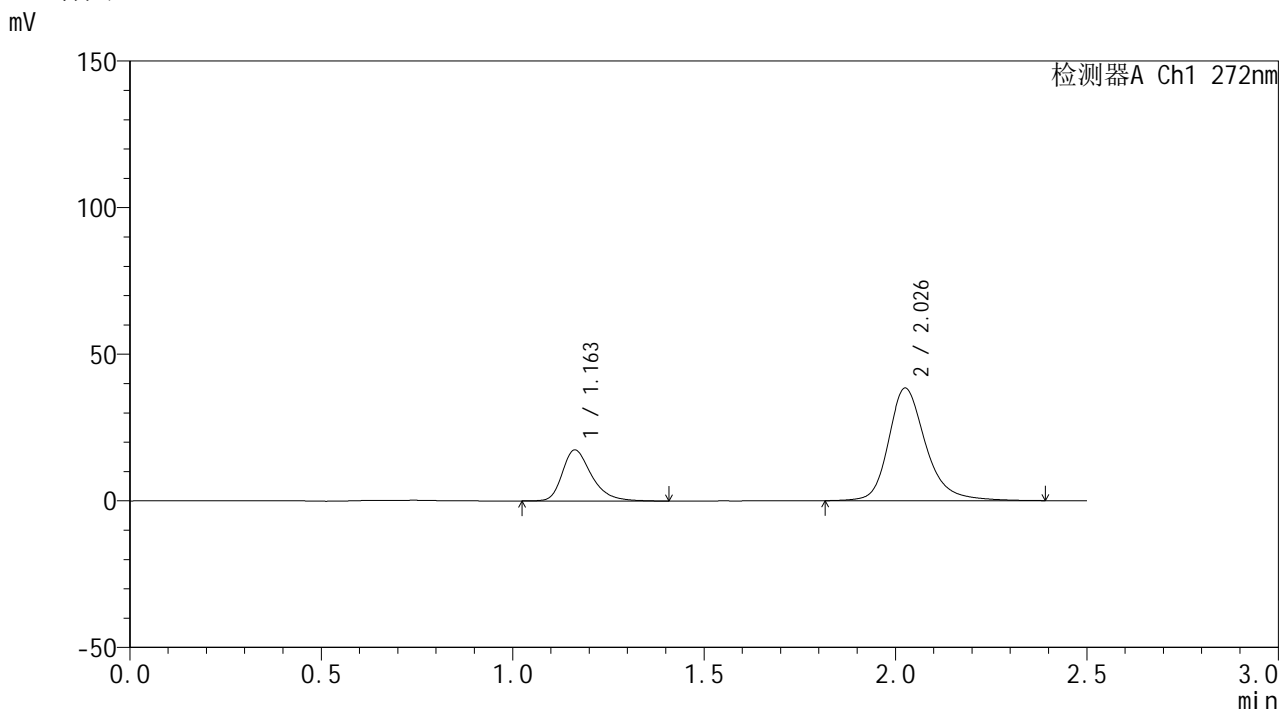


SMF-4115

<样品信息>

色谱柱: XB-CN(50mm*4.6mm,5μm) 流 速: 1.0ml/min
 柱温: 30°C 波 长: 272nm
 数据文件名: RC\$SMF-4115 - 0-3/18-285-2 - cbzj-GA4705p-rcd-JX-P4-1.lcd
 方法文件名: RC\$SMF-4115 - SMF-4115-RCQX-Fx267.lcm
 批处理文件名: RC\$SMF-4115 - 20260409-rcd-Fx267.lcb
 样品瓶号: 1-30
 进样体积: 20 μl 版本号: 6.115
 进样时间: 2026/04/09 12:36:20 实验者: wangdan
 处理时间(V2): 2026/04/09 13:23:56 处理者: wangdan
 仪器型号: SHIMADZU LC-2050C (FX267)

<色谱图>



<峰表>

检测器A Ch1 272nm

峰号	保留时间	面积	面积%	高度	理论塔板数(USP)	拖尾因子	分离度(USP)
1	1.163	92448	26.141	17428	1181	1.343	--
2	2.026	261202	73.859	38216	2249	1.251	5.638
总计		353650	100.000	55645			

图10 厄贝沙坦氢氯噻嗪片溶出曲线测定HPLC图谱
 参比制剂-GA4705批-pH1.0介质-极限转速-片4
 供试品溶液-1

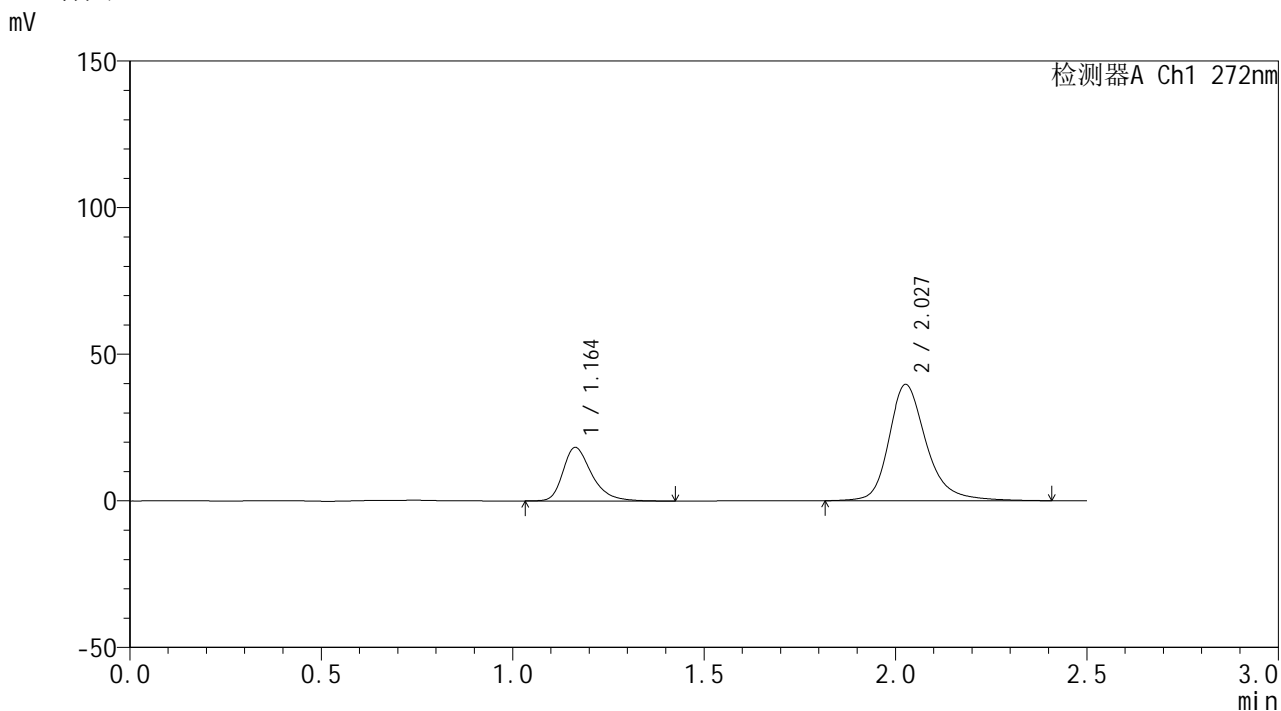


SMF-4115

<样品信息>

色谱柱: XB-CN(50mm*4.6mm,5μm) 流速: 1.0ml/min
 柱温: 30°C 波长: 272nm
 数据文件名: RC\$SMF-4115 - 0-3/18-286-2 - cbzj-GA4705p-rcd-JX-P5-1.lcd
 方法文件名: RC\$SMF-4115 - SMF-4115-RCQX-Fx267.lcm
 批处理文件名: RC\$SMF-4115 - 20260409-rcd-Fx267.lcb
 样品瓶号: 1-39
 进样体积: 20 μl 版本号: 6.115
 进样时间: 2026/04/09 12:39:12 实验者: wangdan
 处理时间(V2): 2026/04/09 13:23:59 处理者: wangdan
 仪器型号: SHIMADZU LC-2050C (FX267)

<色谱图>



<峰表>

检测器A Ch1 272nm

峰号	保留时间	面积	面积%	高度	理论塔板数(USP)	拖尾因子	分离度(USP)
1	1.164	95582	26.089	18306	1228	1.354	--
2	2.027	270787	73.911	39578	2248	1.257	5.683
总计		366369	100.000	57884			

图11 厄贝沙坦氢氯噻嗪片溶出曲线测定HPLC图谱
 参比制剂-GA4705批-pH1.0介质-极限转速-片5
 供试品溶液-1

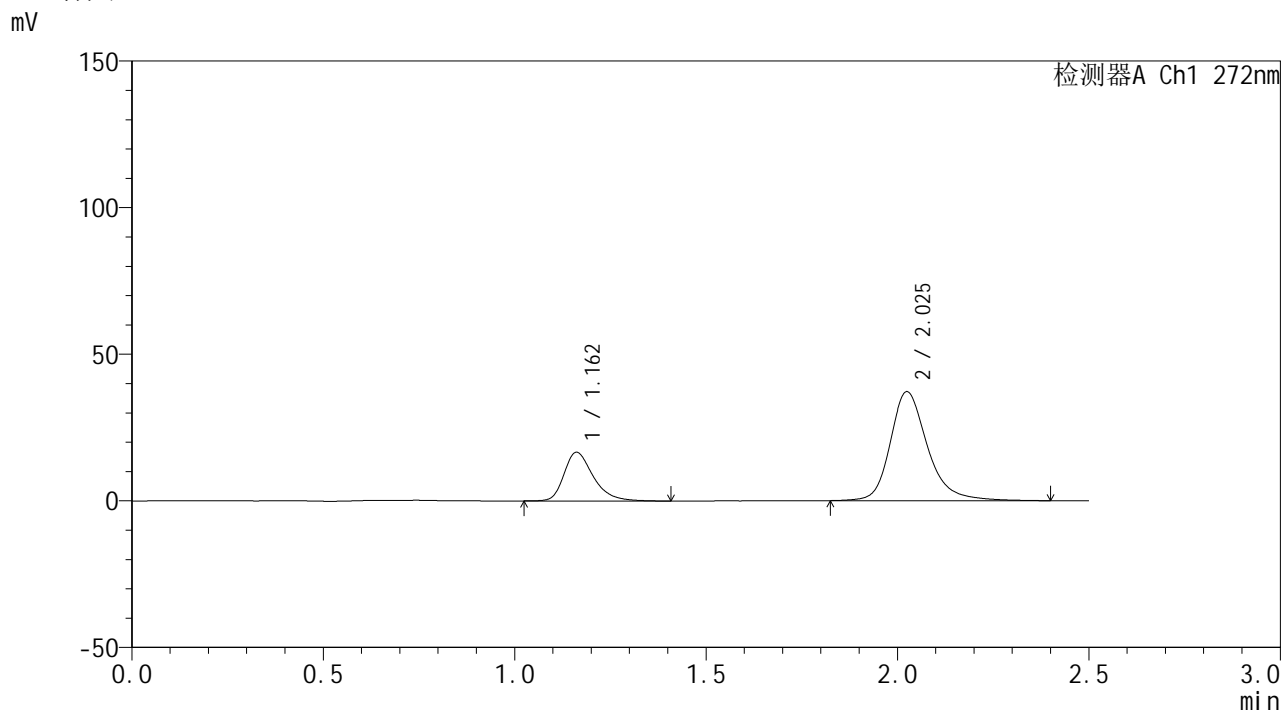


SMF-4115

<样品信息>

色谱柱: XB-CN(50mm*4.6mm,5μm) 流 速: 1.0ml/min
 柱温: 30°C 波 长: 272nm
 数据文件名: RC\$SMF-4115 - 0-3/18-287-2 - cbzj-GA4705p-rcd-JX-P6-1.lcd
 方法文件名: RC\$SMF-4115 - SMF-4115-RCQX-Fx267.lcm
 批处理文件名: RC\$SMF-4115 - 20260409-rcd-Fx267.lcb
 样品瓶号: 1-48
 进样体积: 20 μl 版本号: 6.115
 进样时间: 2026/04/09 12:42:05 实验者: wangdan
 处理时间(V2): 2026/04/09 13:24:02 处理者: wangdan
 仪器型号: SHIMADZU LC-2050C (FX267)

<色谱图>



<峰表>

检测器A Ch1 272nm

峰号	保留时间	面积	面积%	高度	理论塔板数(USP)	拖尾因子	分离度(USP)
1	1.162	88338	25.870	16605	1178	1.345	--
2	2.025	253129	74.130	37074	2246	1.253	5.636
总计		341467	100.000	53679			

图12 厄贝沙坦氢氯噻嗪片溶出曲线测定HPLC图谱
 参比制剂-GA4705批-pH1.0介质-极限转速-片6
 供试品溶液-1

<样品信息>

色谱柱: XB-CN(50mm*4.6mm,5 μ m)

流 速: 1.0ml/min

柱温:30 $^{\circ}$ C

波 长: 272nm

数据文件名: RC\$SMF-4115 - 0-3/18-288-2 - cbzj-FA4456p-rcd-JX-P1-1.lcd

方法文件名: RC\$SMF-4115 - SMF-4115-RCQX-Fx267.lcm

批处理文件名: RC\$SMF-4115 - 20260409-rcd-Fx267.lcb

样品瓶号: 1-4

进样体积: 20 μ l

版本号: 6.115

进样时间: 2026/04/09 12:44:58

实验者: wangdan

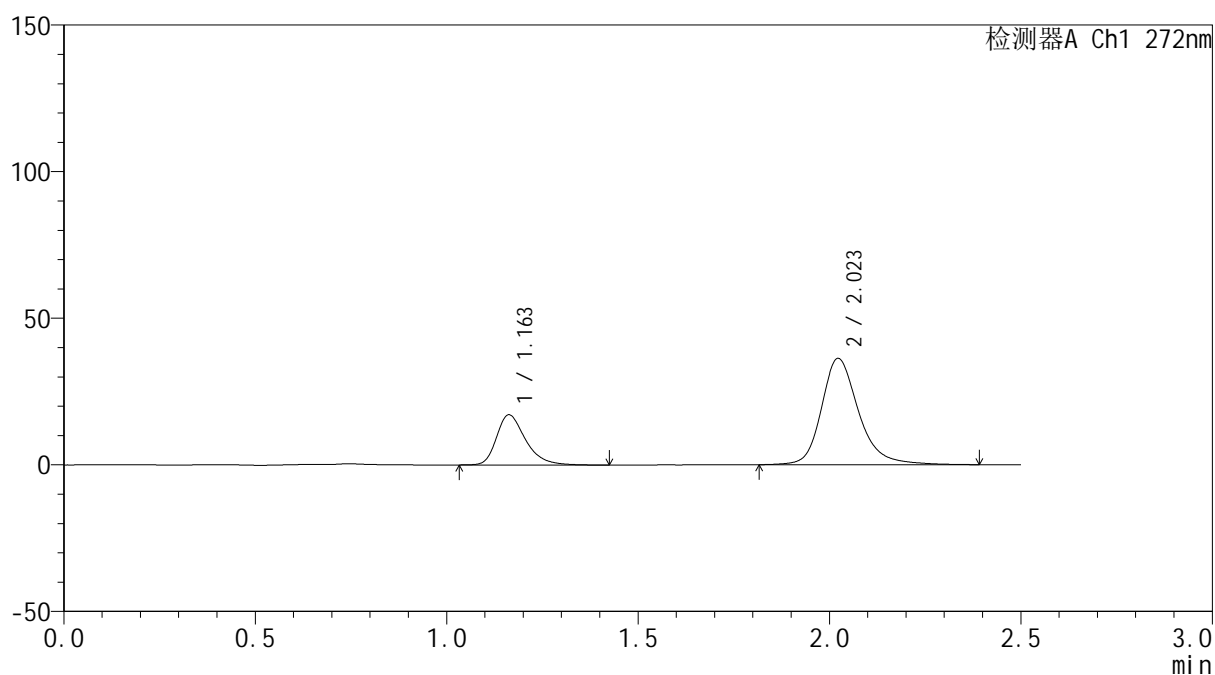
处理时间(V2): 2026/04/09 13:24:05

处理者: wangdan

仪器型号: SHIMADZU LC-2050C (FX267)

<色谱图>

mV



<峰表>

检测器A Ch1 272nm

峰号	保留时间	面积	面积%	高度	理论塔板数(USP)	拖尾因子	分离度(USP)
1	1.163	90545	26.849	17142	1195	1.350	--
2	2.023	246689	73.151	36240	2241	1.244	5.631
总计		337234	100.000	53382			

图13 厄贝沙坦氢氯噻嗪片溶出曲线测定HPLC图谱
参比制剂-FA4456批-pH1.0介质-极限转速-片1
供试品溶液-1

<样品信息>

色谱柱: XB-CN(50mm*4.6mm,5 μ m)

流 速: 1.0ml/min

柱温:30 $^{\circ}$ C

波 长: 272nm

数据文件名: RC\$SMF-4115 - 0-3/18-289-2 - cbzj-FA4456p-rcd-JX-P2-1.lcd

方法文件名: RC\$SMF-4115 - SMF-4115-RCQX-Fx267.lcm

批处理文件名: RC\$SMF-4115 - 20260409-rcd-Fx267.lcb

样品瓶号: 1-13

进样体积: 20 μ l

版本号: 6.115

进样时间: 2026/04/09 12:47:52

实验者: wangdan

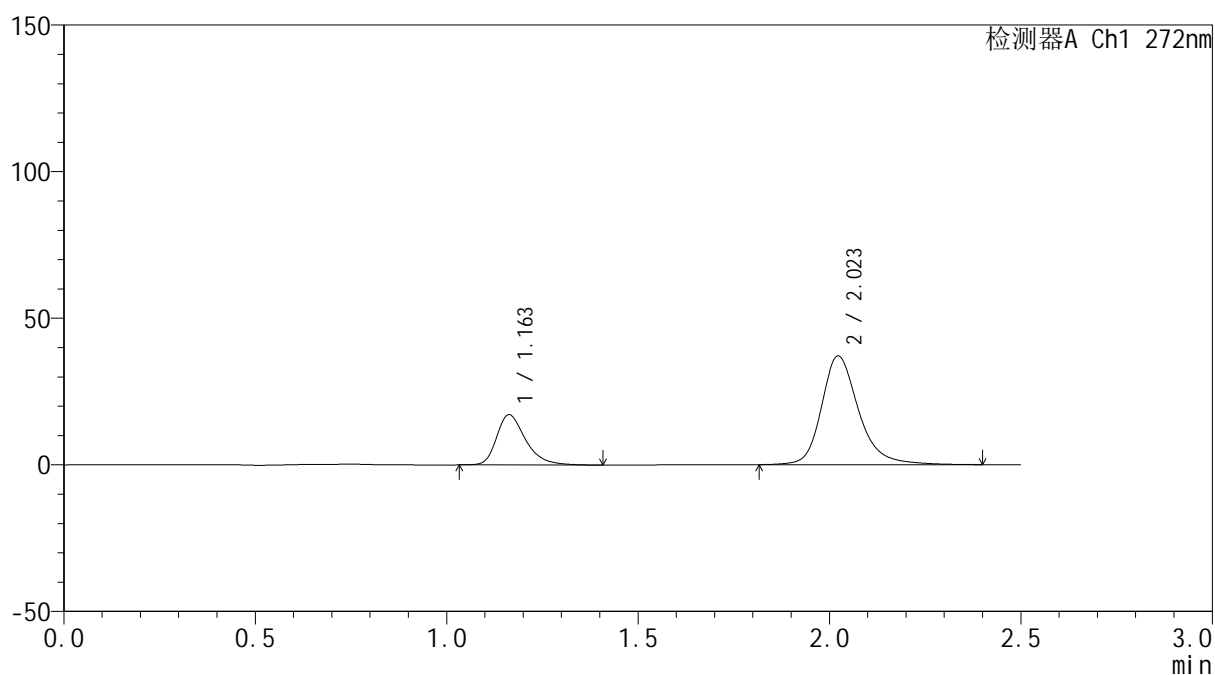
处理时间(V2): 2026/04/09 13:24:08

处理者: wangdan

仪器型号: SHIMADZU LC-2050C (FX267)

<色谱图>

mV



<峰表>

检测器A Ch1 272nm

峰号	保留时间	面积	面积%	高度	理论塔板数(USP)	拖尾因子	分离度(USP)
1	1.163	90276	26.341	17148	1201	1.350	--
2	2.023	252447	73.659	37093	2245	1.250	5.639
总计		342723	100.000	54242			

图14 厄贝沙坦氢氯噻嗪片溶出曲线测定HPLC图谱
参比制剂-FA4456批-pH1.0介质-极限转速-片2
供试品溶液-1

<样品信息>

色谱柱: XB-CN(50mm*4.6mm,5 μ m)柱温:30 $^{\circ}$ C

数据文件名: RC\$SMF-4115 - 0-3/18-290-2 - cbzj-FA4456p-rcd-JX-P3-1.lcd

方法文件名: RC\$SMF-4115 - SMF-4115-RCQX-Fx267.lcm

批处理文件名: RC\$SMF-4115 - 20260409-rcd-Fx267.lcb

样品瓶号: 1-22

进样体积: 20 μ l

进样时间: 2026/04/09 12:50:45

处理时间(V2): 2026/04/09 13:24:11

仪器型号: SHIMADZU LC-2050C (FX267)

流 速: 1.0ml/min

波 长: 272nm

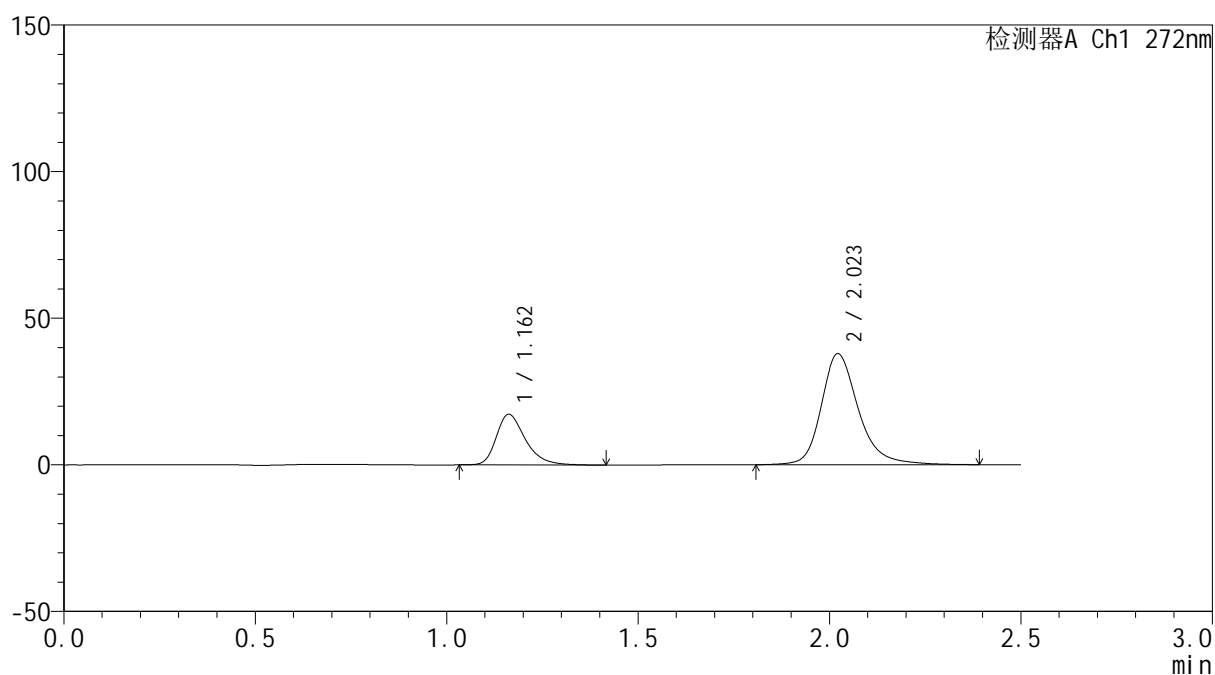
版本号: 6.115

实验者: wangdan

处理者: wangdan

<色谱图>

mV



<峰表>

检测器A Ch1 272nm

峰号	保留时间	面积	面积%	高度	理论塔板数(USP)	拖尾因子	分离度(USP)
1	1.162	91641	26.263	17295	1185	1.348	--
2	2.023	257300	73.737	37866	2251	1.249	5.630
总计		348941	100.000	55161			

图15 厄贝沙坦氢氯噻嗪片溶出曲线测定HPLC图谱
参比制剂-FA4456批-pH1.0介质-极限转速-片3
供试品溶液-1

<样品信息>

色谱柱: XB-CN(50mm*4.6mm,5 μ m)柱温:30 $^{\circ}$ C

数据文件名: RC\$SMF-4115 - 0-3/18-291-2 - cbzj-FA4456p-rcd-JX-P4-1.lcd

方法文件名: RC\$SMF-4115 - SMF-4115-RCQX-Fx267.lcm

批处理文件名: RC\$SMF-4115 - 20260409-rcd-Fx267.lcb

样品瓶号: 1-31

进样体积: 20 μ l

进样时间: 2026/04/09 12:53:39

处理时间(V2): 2026/04/09 13:24:14

仪器型号: SHIMADZU LC-2050C (FX267)

流 速: 1.0ml/min

波 长: 272nm

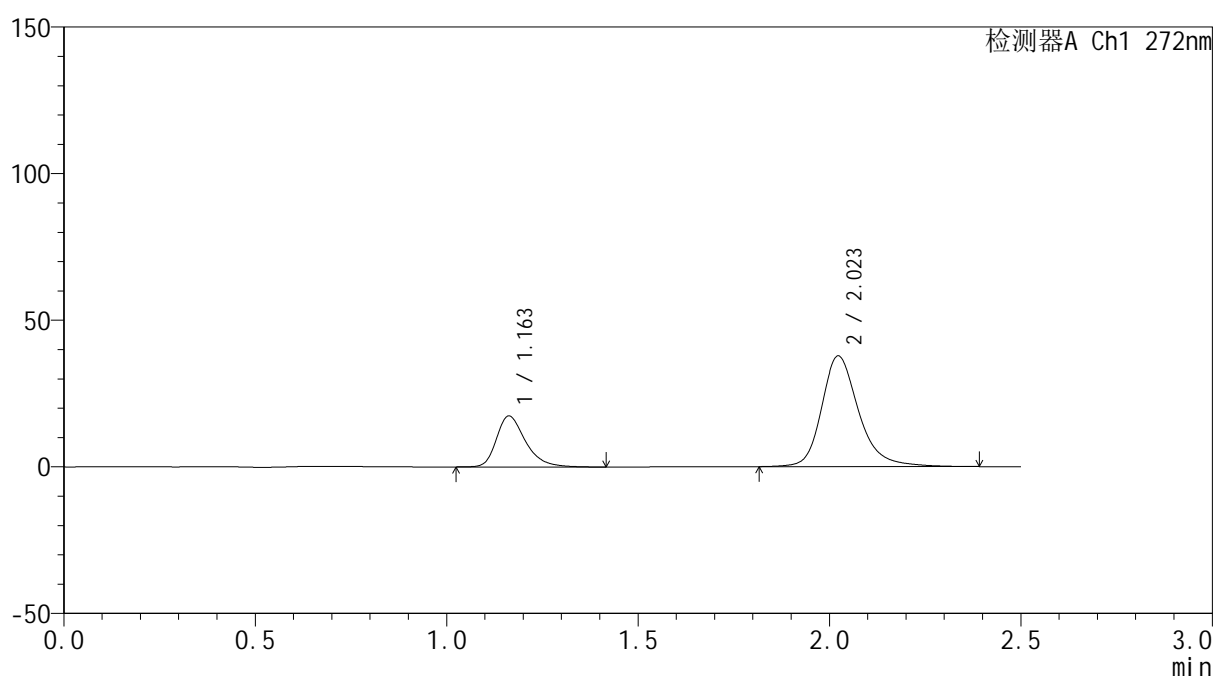
版本号: 6.115

实验者: wangdan

处理者: wangdan

<色谱图>

mV



<峰表>

检测器A Ch1 272nm

峰号	保留时间	面积	面积%	高度	理论塔板数(USP)	拖尾因子	分离度(USP)
1	1.163	92199	26.461	17403	1187	1.351	--
2	2.023	256229	73.539	37740	2252	1.253	5.634
总计		348428	100.000	55143			

图16 厄贝沙坦氢氯噻嗪片溶出曲线测定HPLC图谱
参比制剂-FA4456批-pH1.0介质-极限转速-片4
供试品溶液-1

<样品信息>

色谱柱: XB-CN(50mm*4.6mm,5 μ m)柱温:30 $^{\circ}$ C

数据文件名: RC\$SMF-4115 - 0-3/18-292-2 - cbzj-FA4456p-rcd-JX-P5-1.lcd

方法文件名: RC\$SMF-4115 - SMF-4115-RCQX-Fx267.lcm

批处理文件名: RC\$SMF-4115 - 20260409-rcd-Fx267.lcb

样品瓶号: 1-40

进样体积: 20 μ l

进样时间: 2026/04/09 12:56:32

处理时间(V2): 2026/04/09 13:24:17

仪器型号: SHIMADZU LC-2050C (FX267)

流 速: 1.0ml/min

波 长: 272nm

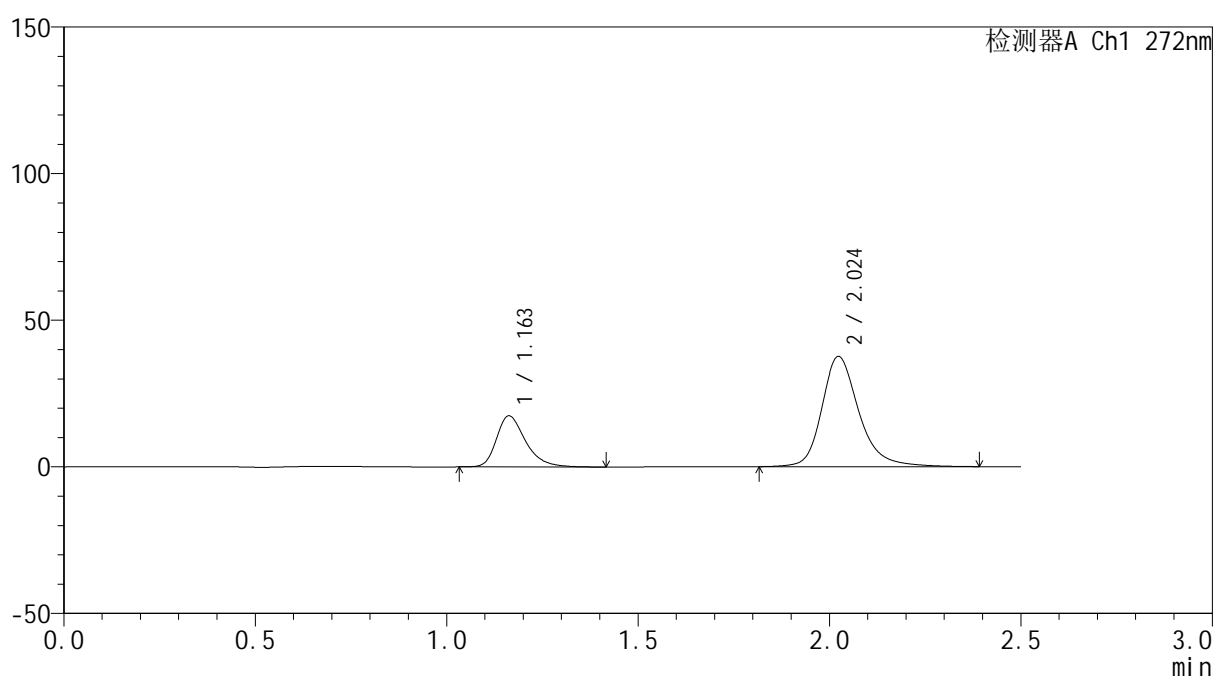
版本号: 6.115

实验者: wangdan

处理者: wangdan

<色谱图>

mV



<峰表>

检测器A Ch1 272nm

峰号	保留时间	面积	面积%	高度	理论塔板数(USP)	拖尾因子	分离度(USP)
1	1.163	92392	26.588	17454	1188	1.351	--
2	2.024	255105	73.412	37576	2261	1.251	5.642
总计		347497	100.000	55030			

图17 厄贝沙坦氢氯噻嗪片溶出曲线测定HPLC图谱
参比制剂-FA4456批-pH1.0介质-极限转速-片5
供试品溶液-1

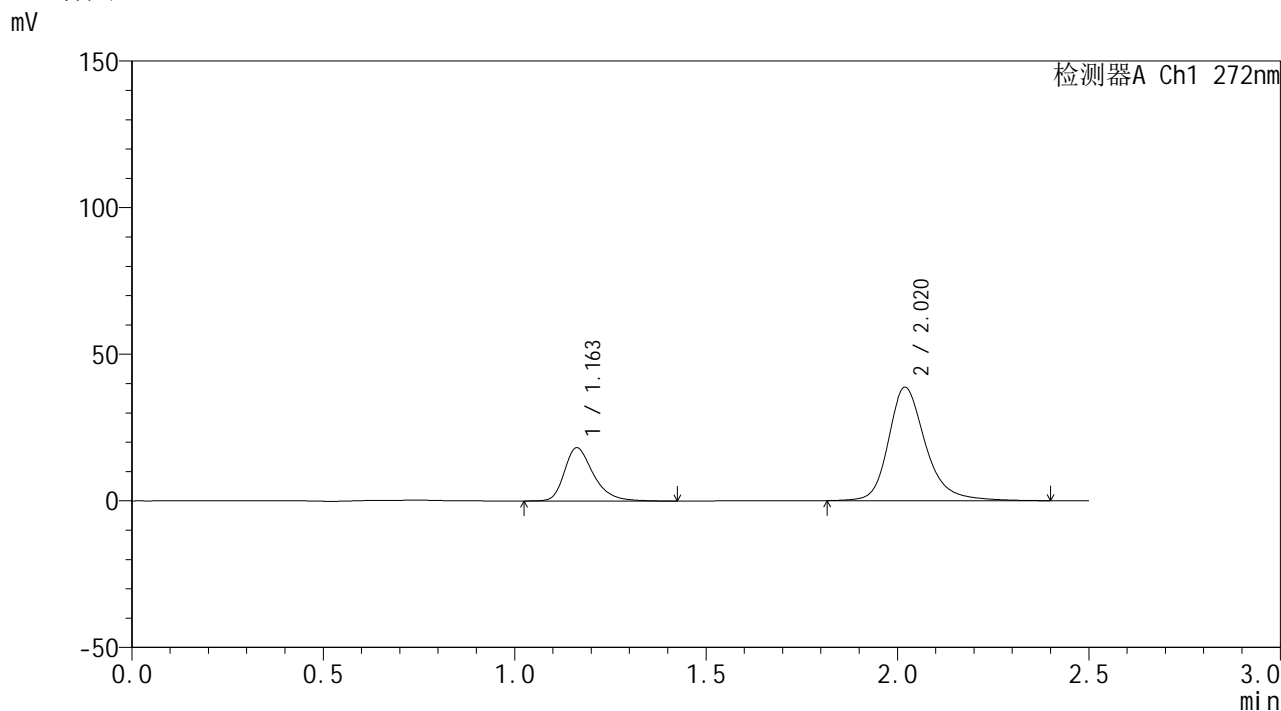


SMF-4115

<样品信息>

色谱柱: XB-CN(50mm*4.6mm,5μm) 流 速: 1.0ml/min
 柱温: 30°C 波 长: 272nm
 数据文件名: RC\$SMF-4115 - 0-3/18-293-2 - cbzj-FA4456p-rcd-JX-P6-1.lcd
 方法文件名: RC\$SMF-4115 - SMF-4115-RCQX-Fx267.lcm
 批处理文件名: RC\$SMF-4115 - 20260409-rcd-Fx267.lcb
 样品瓶号: 1-49
 进样体积: 20 μl 版本号: 6.115
 进样时间: 2026/04/09 12:59:25 实验者: wangdan
 处理时间(V2): 2026/04/09 13:24:20 处理者: wangdan
 仪器型号: SHIMADZU LC-2050C (FX267)

<色谱图>



<峰表>

检测器A Ch1 272nm

峰号	保留时间	面积	面积%	高度	理论塔板数(USP)	拖尾因子	分离度(USP)
1	1.163	95915	26.775	18163	1197	1.347	--
2	2.020	262305	73.225	38691	2257	1.252	5.633
总计		358220	100.000	56854			

图18 厄贝沙坦氢氯噻嗪片溶出曲线测定HPLC图谱
 参比制剂-FA4456批-pH1.0介质-极限转速-片6
 供试品溶液-1

<样品信息>

色谱柱: XB-CN(50mm*4.6mm,5 μ m)柱温:30 $^{\circ}$ C

数据文件名: RC\$SMF-4115 - 0-3/18-294-2 - cbzj-rcd-JX-dz2-1.lcd

方法文件名: RC\$SMF-4115 - SMF-4115-RCQX-Fx267.lcm

批处理文件名: RC\$SMF-4115 - 20260409-rcd-Fx267.lcb

样品瓶号: 1-54

进样体积: 20 μ l

进样时间: 2026/04/09 13:02:20

处理时间(V2): 2026/04/09 13:24:22

仪器型号: SHIMADZU LC-2050C (FX267)

流 速: 1.0ml/min

波 长: 272nm

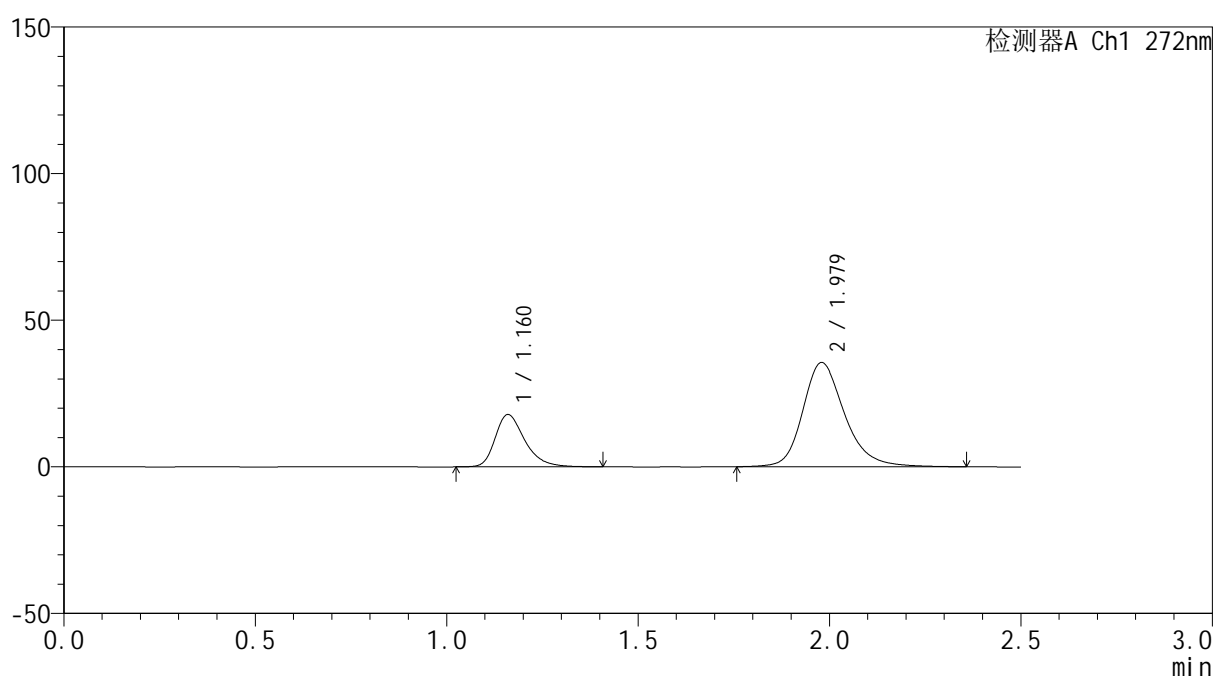
版本号: 6.115

实验者: wangdan

处理者: wangdan

<色谱图>

mV



<峰表>

检测器A Ch1 272nm

峰号	保留时间	面积	面积%	高度	理论塔板数(USP)	拖尾因子	分离度(USP)
1	1.160	96275	26.176	17762	1132	1.338	--
2	1.979	271519	73.824	35552	1667	1.235	4.938
总计		367794	100.000	53314			

图19 厄贝沙坦氢氯噻嗪片溶出曲线测定HPLC图谱
参比制剂-pH1.0介质-极限转速
对照品溶液-2-1

<样品信息>

色谱柱: XB-CN(50mm*4.6mm,5 μ m)柱温:30 $^{\circ}$ C

数据文件名: RC\$SMF-4115 - 0-3/18-295-2 - cbzj-rcd-JX-dz2-2.lcd

方法文件名: RC\$SMF-4115 - SMF-4115-RCQX-Fx267.lcm

批处理文件名: RC\$SMF-4115 - 20260409-rcd-Fx267.lcb

样品瓶号: 1-54

进样体积: 20 μ l

进样时间: 2026/04/09 13:05:14

处理时间(V2): 2026/04/09 13:24:25

仪器型号: SHIMADZU LC-2050C (FX267)

流 速: 1.0ml/min

波 长: 272nm

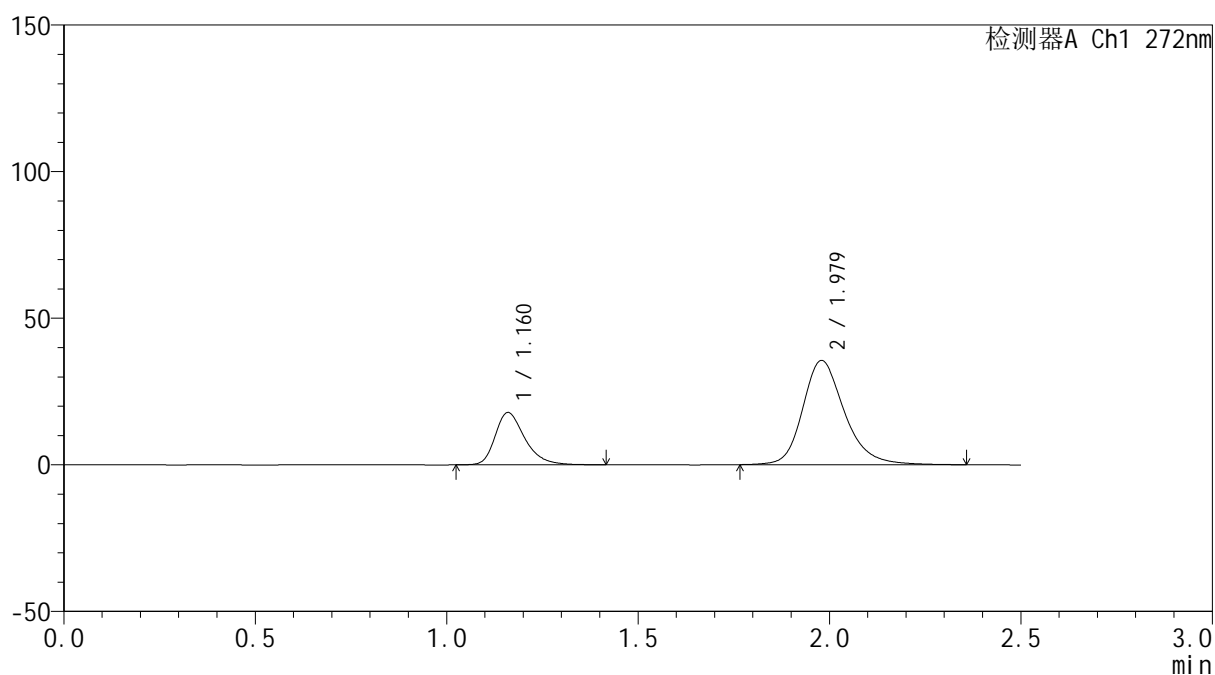
版本号: 6.115

实验者: wangdan

处理者: wangdan

<色谱图>

mV



<峰表>

检测器A Ch1 272nm

峰号	保留时间	面积	面积%	高度	理论塔板数(USP)	拖尾因子	分离度(USP)
1	1.160	96417	26.242	17772	1132	1.338	--
2	1.979	270995	73.758	35543	1669	1.235	4.938
总计		367413	100.000	53315			

图20 厄贝沙坦氢氯噻嗪片溶出曲线测定HPLC图谱
参比制剂-pH1.0介质-极限转速
对照品溶液-2-2