

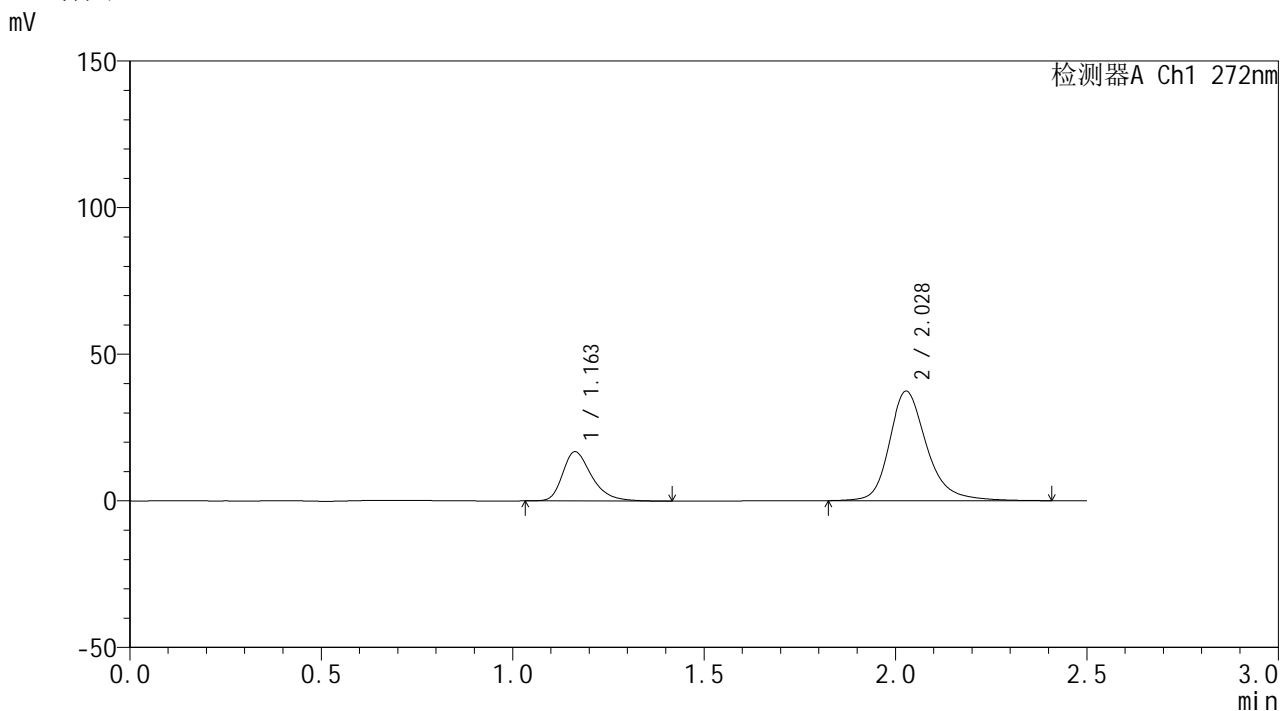


SMF-4115

<样品信息>

色谱柱: XB-CN(50mm*4.6mm,5µm) 流速: 1.0ml/min
 柱温: 30°C 波长: 272nm
 数据文件名: RC\$SMF-4115 - 0-3/18-282-2 - cbzj-GA4705p-rcd-JX-P1-1.lcd
 方法文件名: RC\$SMF-4115 - SMF-4115-RCQX-Fx267.lcm
 批处理文件名: RC\$SMF-4115 - 20260409-rcd-Fx267.lcb
 样品瓶号: 1-3
 进样体积: 20 µl 版本号: 6.115
 进样时间: 2026/04/09 12:27:41 实验者: wangdan
 处理时间(V2): 2026/04/09 13:23:47 处理者: wangdan
 仪器型号: SHIMADZU LC-2050C (FX267)

<色谱图>



<峰表>

检测器A Ch1 272nm

峰号	保留时间	面积	面积%	高度	理论塔板数(USP)	拖尾因子	分离度(USP)
1	1.163	89044	25.895	16813	1185	1.349	--
2	2.028	254827	74.105	37345	2240	1.249	5.644
总计		343871	100.000	54158			



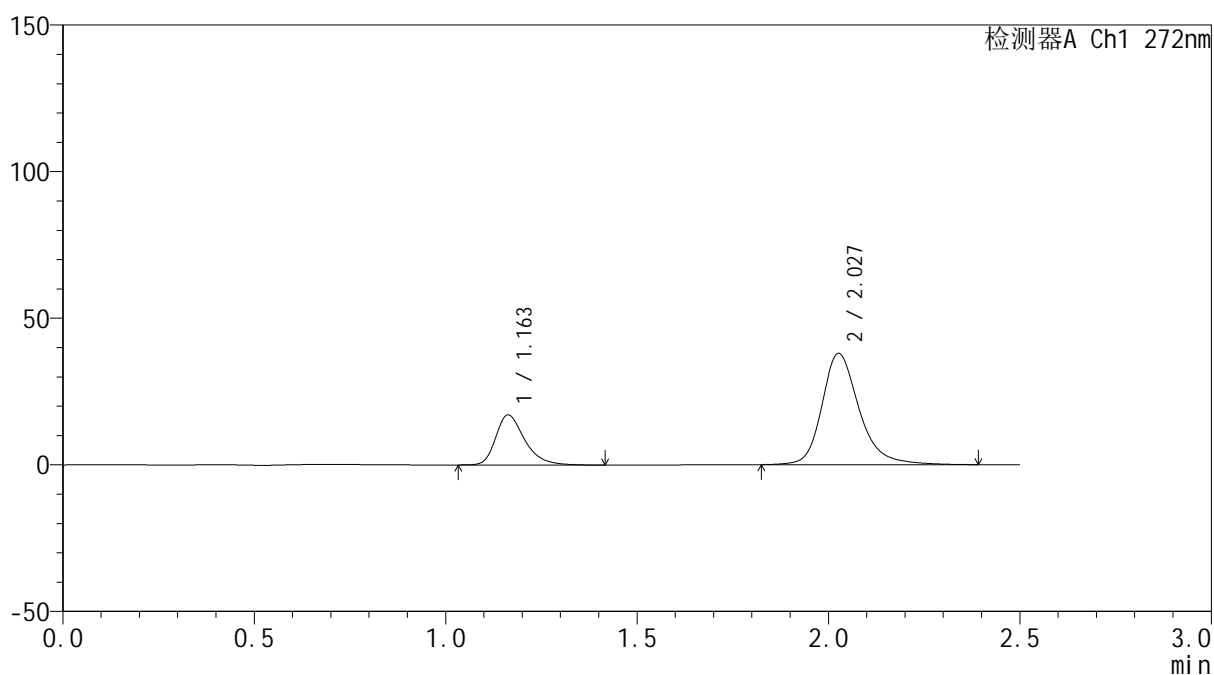
SMF-4115

<样品信息>

色谱柱: XB-CN(50mm*4.6mm,5μm) 流速: 1.0ml/min
 柱温: 30°C 波长: 272nm
 数据文件名: RC\$SMF-4115 - 0-3/18-283-2 - cbzj-GA4705p-rcd-JX-P2-1.lcd
 方法文件名: RC\$SMF-4115 - SMF-4115-RCQX-Fx267.lcm
 批处理文件名: RC\$SMF-4115 - 20260409-rcd-Fx267.lcb
 样品瓶号: 1-12
 进样体积: 20 μl 版本号: 6.115
 进样时间: 2026/04/09 12:30:34 实验者: wangdan
 处理时间(V2): 2026/04/09 13:23:50 处理者: wangdan
 仪器型号: SHIMADZU LC-2050C (FX267)

<色谱图>

mV



<峰表>

检测器A Ch1 272nm

峰号	保留时间	面积	面积%	高度	理论塔板数(USP)	拖尾因子	分离度(USP)
1	1.163	90337	25.902	17117	1199	1.347	--
2	2.027	258428	74.098	37850	2243	1.253	5.651
总计		348765	100.000	54967			



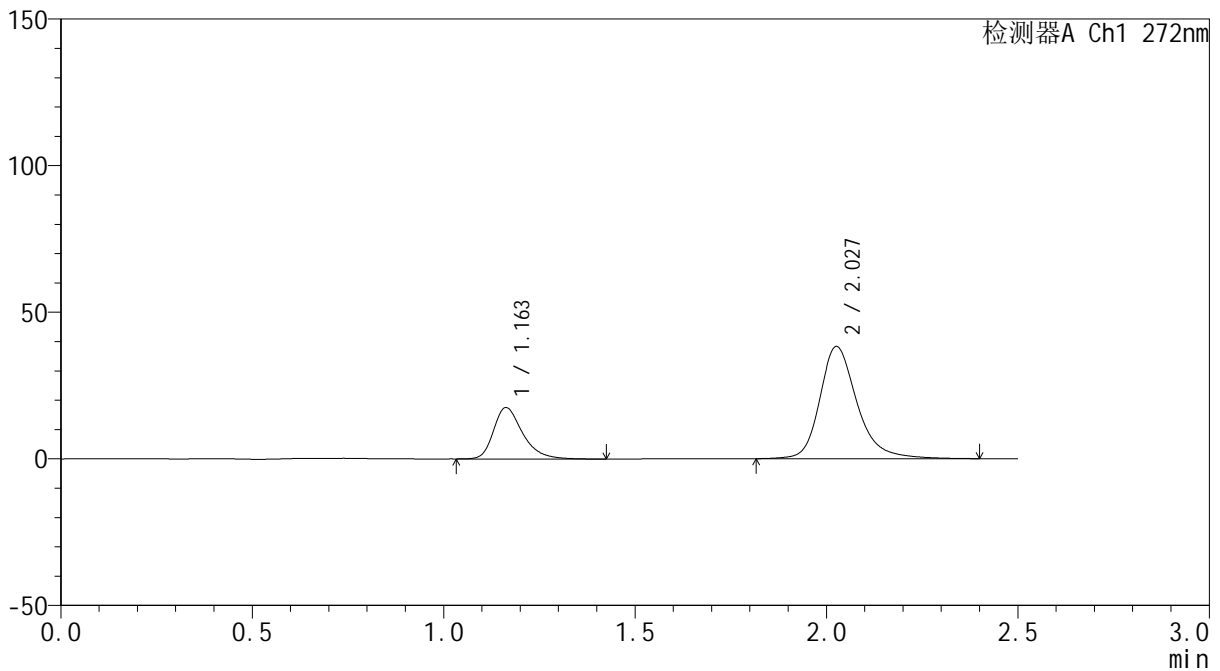
SMF-4115

<样品信息>

色谱柱: XB-CN(50mm*4.6mm,5μm) 流速: 1.0ml/min
 柱温: 30°C 波长: 272nm
 数据文件名: RC\$SMF-4115 - 0-3/18-284-2 - cbzj-GA4705p-rcd-JX-P3-1.lcd
 方法文件名: RC\$SMF-4115 - SMF-4115-RCQX-Fx267.lcm
 批处理文件名: RC\$SMF-4115 - 20260409-rcd-Fx267.lcb
 样品瓶号: 1-21
 进样体积: 20 μl 版本号: 6.115
 进样时间: 2026/04/09 12:33:27 实验者: wangdan
 处理时间(V2): 2026/04/09 13:23:53 处理者: wangdan
 仪器型号: SHIMADZU LC-2050C (FX267)

<色谱图>

mV



<峰表>

检测器A Ch1 272nm

峰号	保留时间	面积	面积%	高度	理论塔板数(USP)	拖尾因子	分离度(USP)
1	1.163	93012	26.277	17551	1189	1.351	--
2	2.027	260954	73.723	38154	2241	1.253	5.642
总计		353967	100.000	55705			

<样品信息>

色谱柱: XB-CN(50mm*4.6mm,5 μ m)柱温:30 $^{\circ}$ C

数据文件名: RC\$SMF-4115 - 0-3/18-285-2 - cbzj-GA4705p-rcd-JX-P4-1.lcd

方法文件名: RC\$SMF-4115 - SMF-4115-RCQX-Fx267.lcm

批处理文件名: RC\$SMF-4115 - 20260409-rcd-Fx267.lcb

样品瓶号: 1-30

进样体积: 20 μ l

进样时间: 2026/04/09 12:36:20

处理时间(V2): 2026/04/09 13:23:56

仪器型号: SHIMADZU LC-2050C (FX267)

流 速: 1.0ml/min

波 长: 272nm

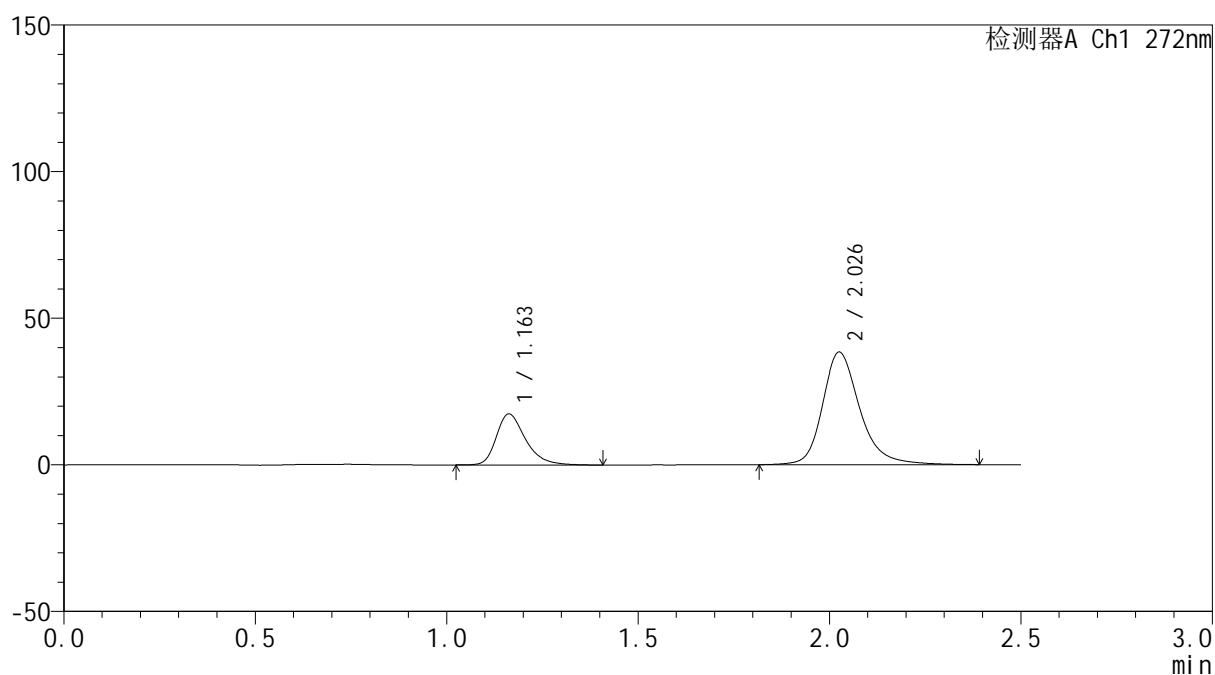
版本号: 6.115

实验者: wangdan

处理者: wangdan

<色谱图>

mV



<峰表>

检测器A Ch1 272nm

峰号	保留时间	面积	面积%	高度	理论塔板数(USP)	拖尾因子	分离度(USP)
1	1.163	92448	26.141	17428	1181	1.343	--
2	2.026	261202	73.859	38216	2249	1.251	5.638
总计		353650	100.000	55645			

<样品信息>

色谱柱: XB-CN(50mm*4.6mm,5 μ m)柱温:30 $^{\circ}$ C

数据文件名: RC\$SMF-4115 - 0-3/18-286-2 - cbzj-GA4705p-rcd-JX-P5-1.lcd

方法文件名: RC\$SMF-4115 - SMF-4115-RCQX-Fx267.lcm

批处理文件名: RC\$SMF-4115 - 20260409-rcd-Fx267.lcb

样品瓶号: 1-39

进样体积: 20 μ l

进样时间: 2026/04/09 12:39:12

处理时间(V2): 2026/04/09 13:23:59

仪器型号: SHIMADZU LC-2050C (FX267)

流 速: 1.0ml/min

波 长: 272nm

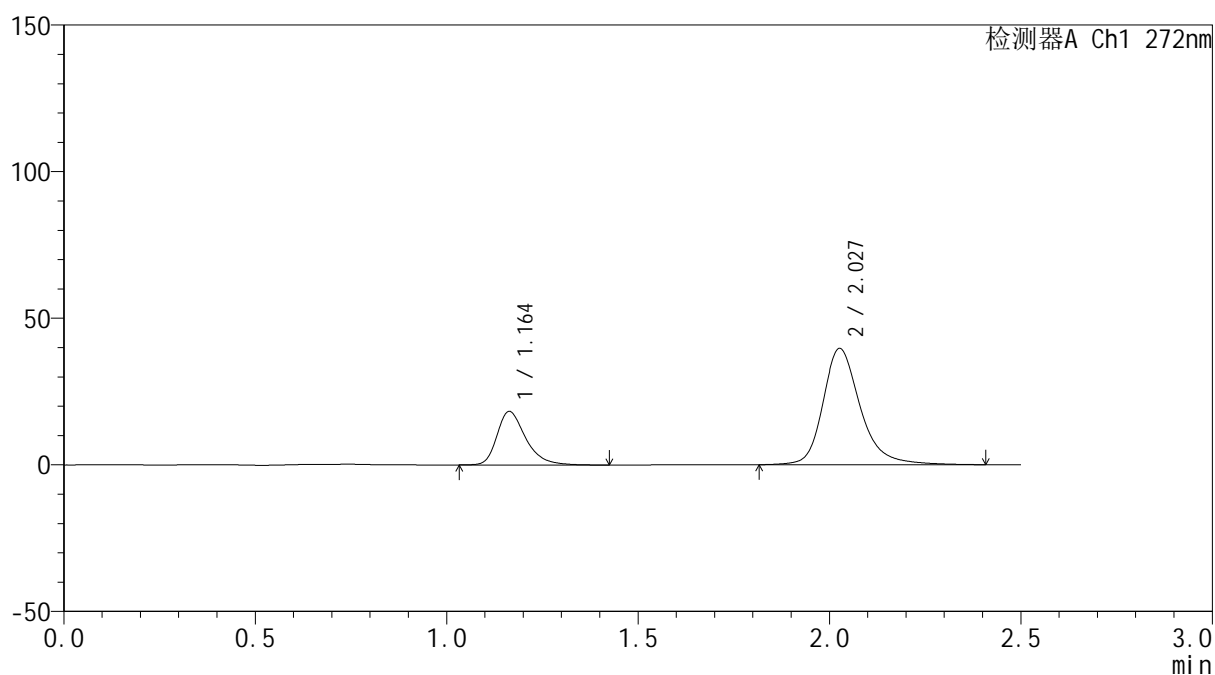
版本号: 6.115

实验者: wangdan

处理者: wangdan

<色谱图>

mV



<峰表>

检测器A Ch1 272nm

峰号	保留时间	面积	面积%	高度	理论塔板数(USP)	拖尾因子	分离度(USP)
1	1.164	95582	26.089	18306	1228	1.354	--
2	2.027	270787	73.911	39578	2248	1.257	5.683
总计		366369	100.000	57884			

<样品信息>

色谱柱: XB-CN(50mm*4.6mm,5 μ m)柱温:30 $^{\circ}$ C

数据文件名: RC\$SMF-4115 - 0-3/18-287-2 - cbzj-GA4705p-rcd-JX-P6-1.lcd

方法文件名: RC\$SMF-4115 - SMF-4115-RCQX-Fx267.lcm

批处理文件名: RC\$SMF-4115 - 20260409-rcd-Fx267.lcb

样品瓶号: 1-48

进样体积: 20 μ l

进样时间: 2026/04/09 12:42:05

处理时间(V2): 2026/04/09 13:24:02

仪器型号: SHIMADZU LC-2050C (FX267)

流 速: 1.0ml/min

波 长: 272nm

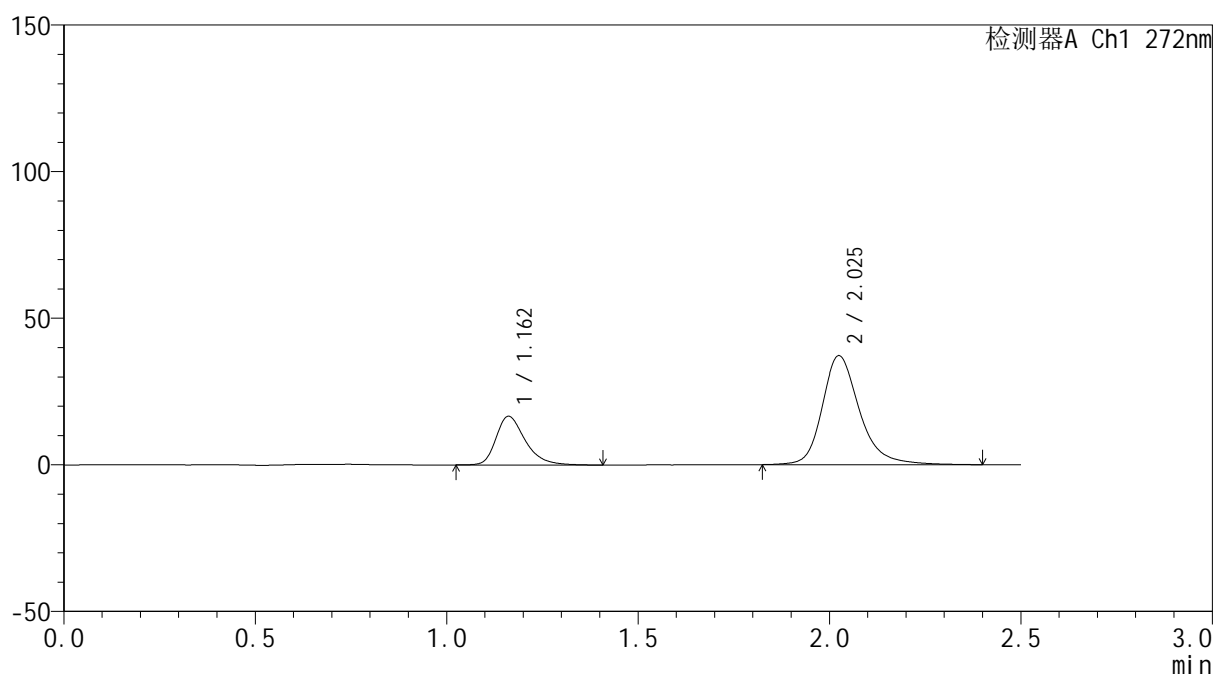
版本号: 6.115

实验者: wangdan

处理者: wangdan

<色谱图>

mV



<峰表>

检测器A Ch1 272nm

峰号	保留时间	面积	面积%	高度	理论塔板数(USP)	拖尾因子	分离度(USP)
1	1.162	88338	25.870	16605	1178	1.345	--
2	2.025	253129	74.130	37074	2246	1.253	5.636
总计		341467	100.000	53679			

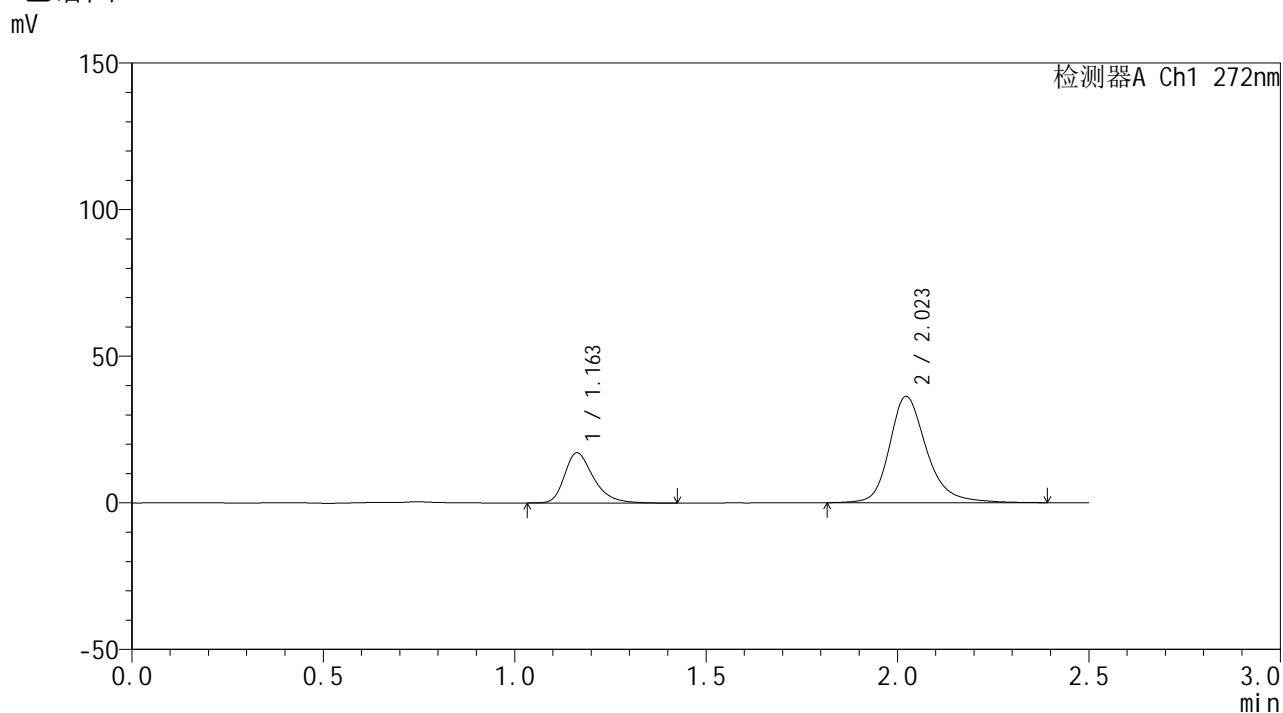


SMF-4115

<样品信息>

色谱柱: XB-CN(50mm*4.6mm,5µm) 流速: 1.0ml/min
 柱温:30°C 波长: 272nm
 数据文件名: RC\$SMF-4115 - 0-3/18-288-2 - cbzj-FA4456p-rcd-JX-P1-1.lcd
 方法文件名: RC\$SMF-4115 - SMF-4115-RCQX-Fx267.lcm
 批处理文件名: RC\$SMF-4115 - 20260409-rcd-Fx267.lcb
 样品瓶号: 1-4
 进样体积: 20 µl 版本号: 6.115
 进样时间: 2026/04/09 12:44:58 实验者: wangdan
 处理时间(V2): 2026/04/09 13:24:05 处理者: wangdan
 仪器型号: SHIMADZU LC-2050C (FX267)

<色谱图>



<峰表>

检测器A Ch1 272nm

峰号	保留时间	面积	面积%	高度	理论塔板数(USP)	拖尾因子	分离度(USP)
1	1.163	90545	26.849	17142	1195	1.350	--
2	2.023	246689	73.151	36240	2241	1.244	5.631
总计		337234	100.000	53382			

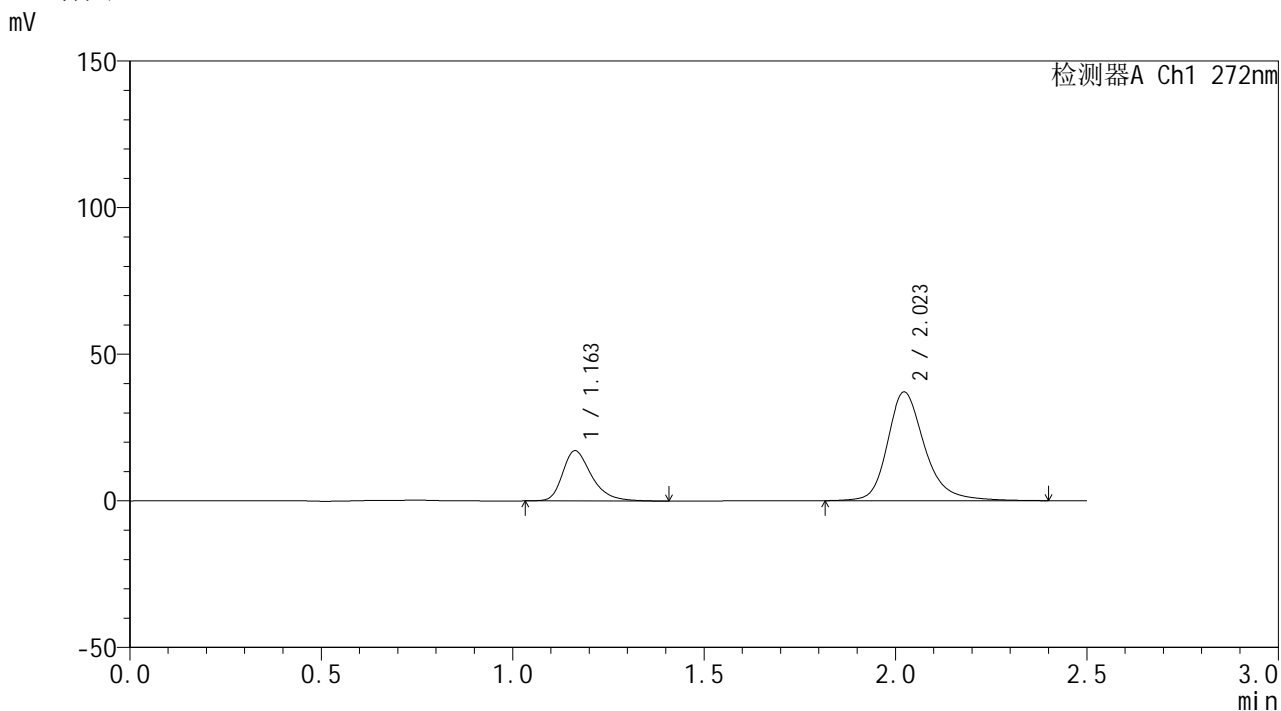


SMF-4115

<样品信息>

色谱柱: XB-CN(50mm*4.6mm,5μm) 流速: 1.0ml/min
 柱温: 30°C 波长: 272nm
 数据文件名: RC\$SMF-4115 - 0-3/18-289-2 - cbzj-FA4456p-rcd-JX-P2-1.lcd
 方法文件名: RC\$SMF-4115 - SMF-4115-RCQX-Fx267.lcm
 批处理文件名: RC\$SMF-4115 - 20260409-rcd-Fx267.lcb
 样品瓶号: 1-13 版本号: 6.115
 进样体积: 20 μl 实验者: wangdan
 进样时间: 2026/04/09 12:47:52 处理者: wangdan
 处理时间(V2): 2026/04/09 13:24:08
 仪器型号: SHIMADZU LC-2050C (FX267)

<色谱图>



<峰表>

检测器A Ch1 272nm

峰号	保留时间	面积	面积%	高度	理论塔板数(USP)	拖尾因子	分离度(USP)
1	1.163	90276	26.341	17148	1201	1.350	--
2	2.023	252447	73.659	37093	2245	1.250	5.639
总计		342723	100.000	54242			



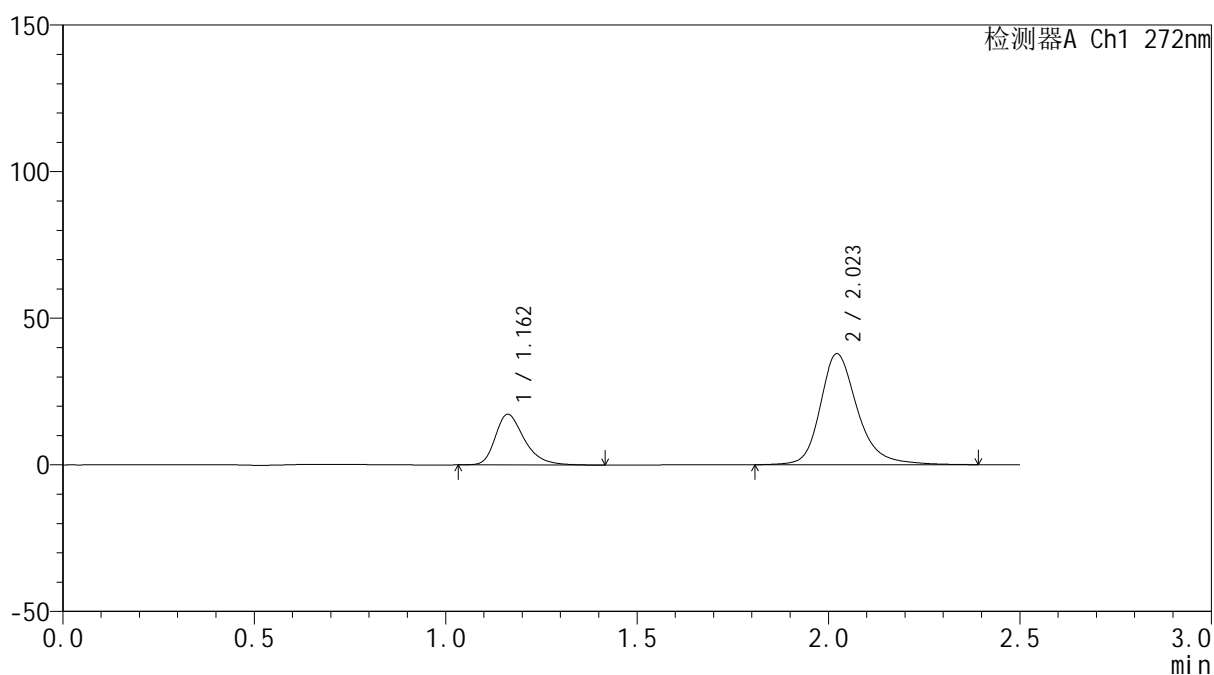
SMF-4115

<样品信息>

色谱柱: XB-CN(50mm*4.6mm,5μm) 流速: 1.0ml/min
 柱温: 30°C 波长: 272nm
 数据文件名: RC\$SMF-4115 - 0-3/18-290-2 - cbzj-FA4456p-rcd-JX-P3-1.lcd
 方法文件名: RC\$SMF-4115 - SMF-4115-RCQX-Fx267.lcm
 批处理文件名: RC\$SMF-4115 - 20260409-rcd-Fx267.lcb
 样品瓶号: 1-22
 进样体积: 20 μl 版本号: 6.115
 进样时间: 2026/04/09 12:50:45 实验者: wangdan
 处理时间(V2): 2026/04/09 13:24:11 处理者: wangdan
 仪器型号: SHIMADZU LC-2050C (FX267)

<色谱图>

mV



<峰表>

检测器A Ch1 272nm

峰号	保留时间	面积	面积%	高度	理论塔板数(USP)	拖尾因子	分离度(USP)
1	1.162	91641	26.263	17295	1185	1.348	--
2	2.023	257300	73.737	37866	2251	1.249	5.630
总计		348941	100.000	55161			



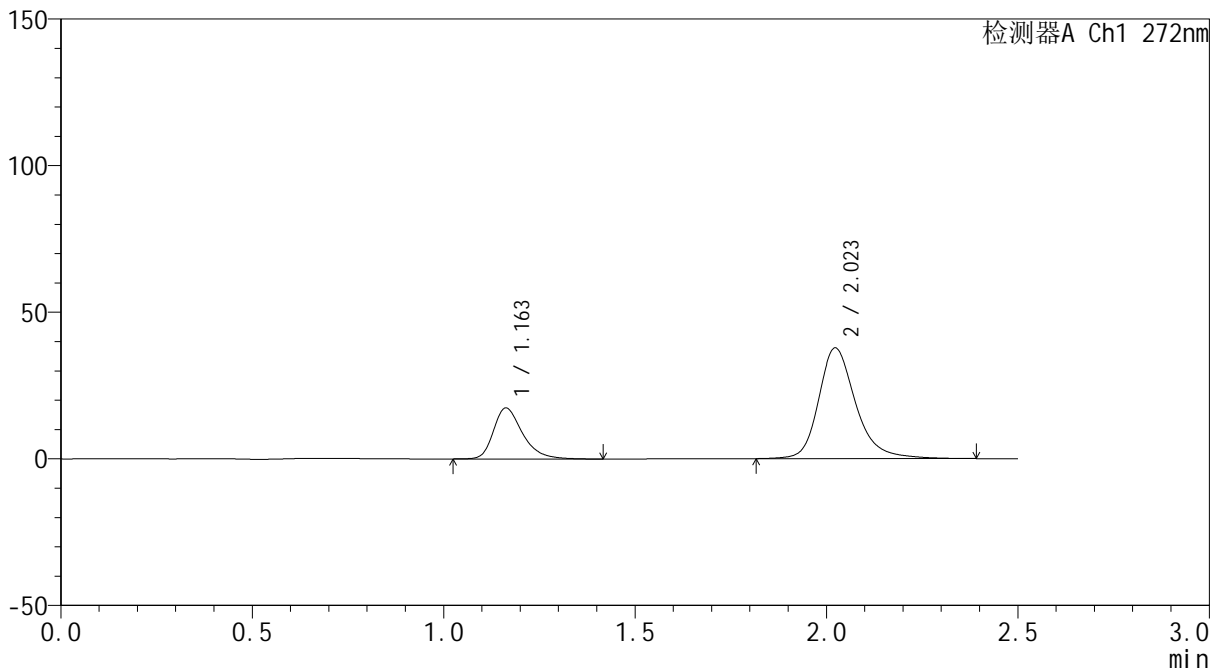
SMF-4115

<样品信息>

色谱柱: XB-CN(50mm*4.6mm,5µm) 流速: 1.0ml/min
 柱温: 30°C 波长: 272nm
 数据文件名: RC\$SMF-4115 - 0-3/18-291-2 - cbzj-FA4456p-rcd-JX-P4-1.lcd
 方法文件名: RC\$SMF-4115 - SMF-4115-RCQX-Fx267.lcm
 批处理文件名: RC\$SMF-4115 - 20260409-rcd-Fx267.lcb
 样品瓶号: 1-31
 进样体积: 20 µl 版本号: 6.115
 进样时间: 2026/04/09 12:53:39 实验者: wangdan
 处理时间(V2): 2026/04/09 13:24:14 处理者: wangdan
 仪器型号: SHIMADZU LC-2050C (FX267)

<色谱图>

mV



<峰表>

检测器A Ch1 272nm

峰号	保留时间	面积	面积%	高度	理论塔板数(USP)	拖尾因子	分离度(USP)
1	1.163	92199	26.461	17403	1187	1.351	--
2	2.023	256229	73.539	37740	2252	1.253	5.634
总计		348428	100.000	55143			

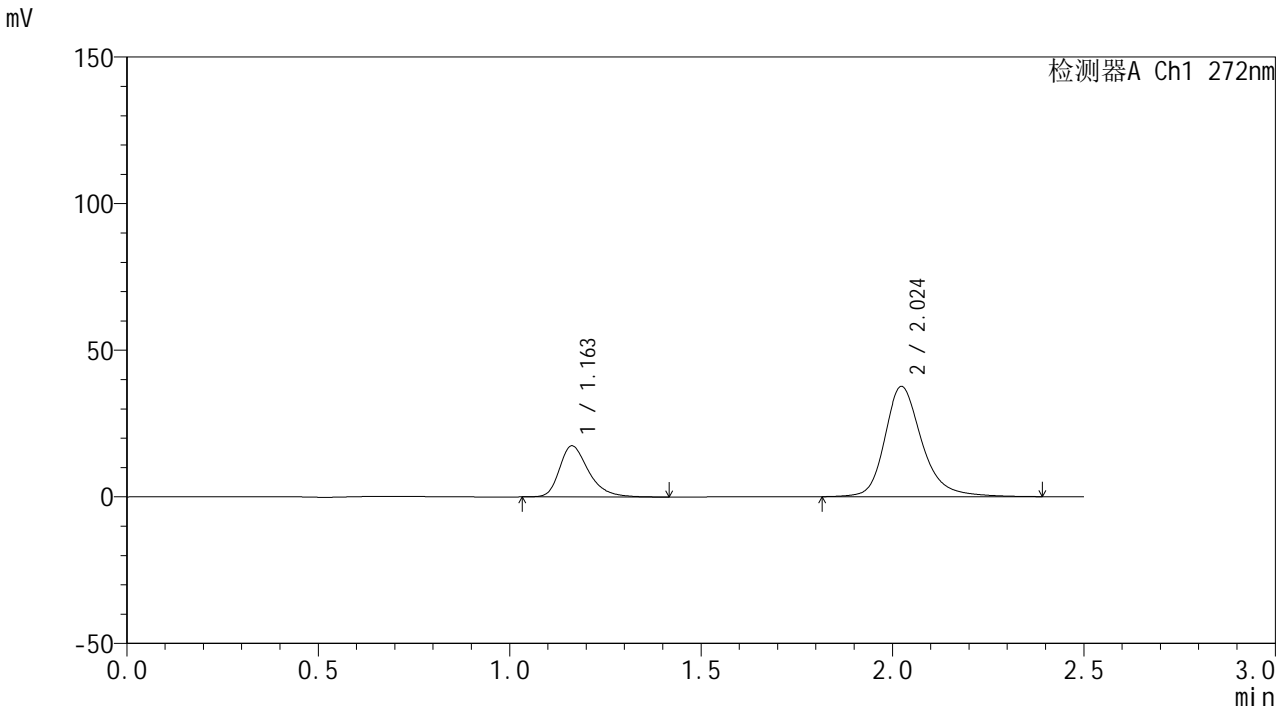


SMF-4115

<样品信息>

色谱柱: XB-CN(50mm*4.6mm,5µm) 流速: 1.0ml/min
 柱温:30°C 波长: 272nm
 数据文件名: RC\$SMF-4115 - 0-3/18-292-2 - cbzj-FA4456p-rcd-JX-P5-1.lcd
 方法文件名: RC\$SMF-4115 - SMF-4115-RCQX-Fx267.lcm
 批处理文件名: RC\$SMF-4115 - 20260409-rcd-Fx267.lcb
 样品瓶号: 1-40
 进样体积: 20 µl 版本号: 6.115
 进样时间: 2026/04/09 12:56:32 实验者: wangdan
 处理时间(V2): 2026/04/09 13:24:17 处理者: wangdan
 仪器型号: SHIMADZU LC-2050C (FX267)

<色谱图>



<峰表>

检测器A Ch1 272nm

峰号	保留时间	面积	面积%	高度	理论塔板数(USP)	拖尾因子	分离度(USP)
1	1.163	92392	26.588	17454	1188	1.351	--
2	2.024	255105	73.412	37576	2261	1.251	5.642
总计		347497	100.000	55030			

<样品信息>

色谱柱: XB-CN(50mm*4.6mm,5 μ m)柱温:30 $^{\circ}$ C

数据文件名: RC\$SMF-4115 - 0-3/18-293-2 - cbzj-FA4456p-rcd-JX-P6-1.lcd

方法文件名: RC\$SMF-4115 - SMF-4115-RCQX-Fx267.lcm

批处理文件名: RC\$SMF-4115 - 20260409-rcd-Fx267.lcb

样品瓶号: 1-49

进样体积: 20 μ l

进样时间: 2026/04/09 12:59:25

处理时间(V2): 2026/04/09 13:24:20

仪器型号: SHIMADZU LC-2050C (FX267)

流 速: 1.0ml/min

波 长: 272nm

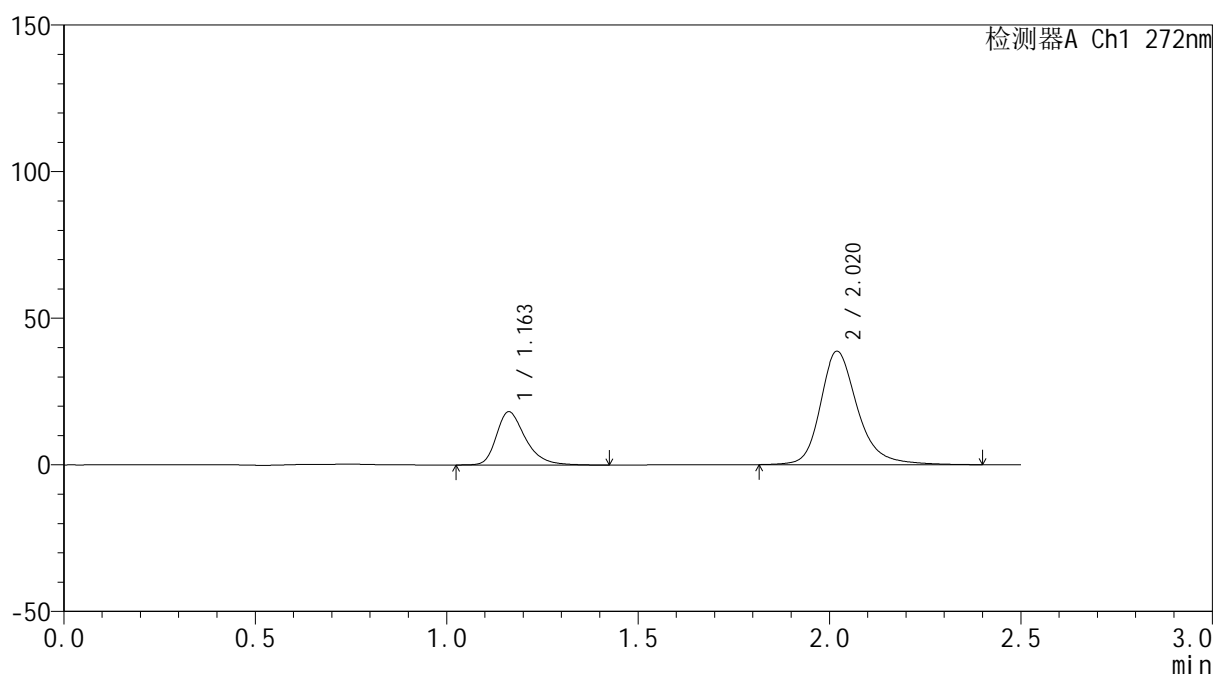
版本号: 6.115

实验者: wangdan

处理者: wangdan

<色谱图>

mV



<峰表>

检测器A Ch1 272nm

峰号	保留时间	面积	面积%	高度	理论塔板数(USP)	拖尾因子	分离度(USP)
1	1.163	95915	26.775	18163	1197	1.347	--
2	2.020	262305	73.225	38691	2257	1.252	5.633
总计		358220	100.000	56854			