



氟伐他汀钠缓释片项目信息

介质体积(ml)	1000	取样体积(ml)	10	补液体积(ml)	10
对照品批号	100800-202304	对照品来源	中检院	对照品使用方法	直接使用
对照品含量(%)	97.3	对照品水分(%)	0	对照品稀释倍数	125
标示量(mg)	80	供试品稀释倍数	2	系数	0.9493

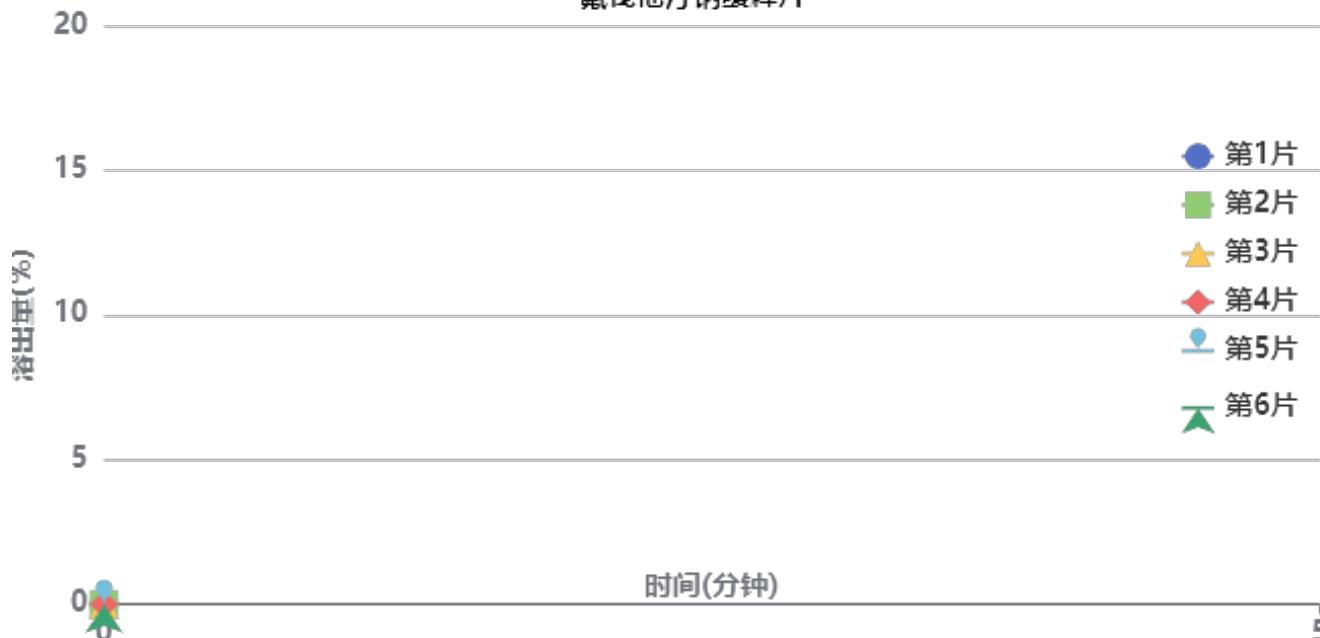
对照品溶液

序号	称样量(mg)	A ₁	A ₂	A ₃	A ₄	A ₅	A _{平均}	RSD%
1	11.66	73423	72565	72474	73070	72651	72837	0.55
2	11.61	73751	74061				73906	0.30

单位质量响应值	RSD%	判断	
6246.74	6365.72	1.34	数据可信

溶出曲线测定

氟伐他汀钠缓释片



操作者:

日期: 2026-04-14

复核者:

未审阅版本



供试品溶液-2024041821批-40

时间(分钟)	样品	A ₁	A ₂	A _{平均}	溶出量(%)	平均(%)	RSD%	累计溶出量(%)	平均(%)	RSD%
极限	1	10550	-	10550	30.908	31.95	4.05	30.91	31.95	4.05
	2	10625	-	10625	31.127			31.13		
	3	11384	-	11384	33.351			33.35		
	4	11253	-	11253	32.967			32.97		
	5	10359	-	10359	30.348			30.35		
	6	11254	-	11254	32.970			32.97		



操作者:

日期: 2026-04-14

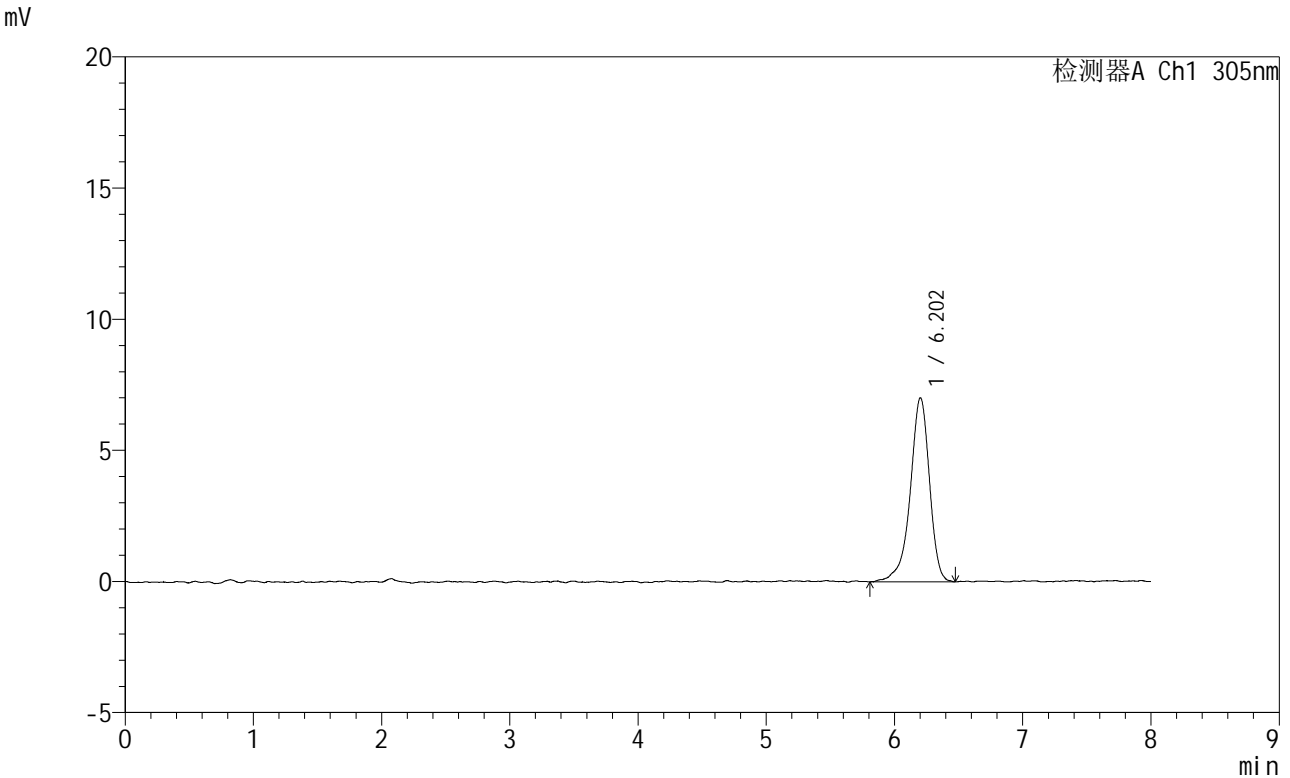
复核者:

未审阅版本

<样品信息>

色谱柱 : XB-C18(150mm*4.6mm,5µm) 流 速: 2.0ml/min
 柱 温 : 30°C 波 长: 305nm
 数据文件名: RC\$SMF-4060 - 0-186/28-3854-3 - 2024041821p-zzp-pH1.0+yc-60-40jz-jf50z-dz1-1.lcd
 方法文件名: RC\$SMF-4060 - SMF-4060-rcqx-FX277-sj.lcm
 批处理文件名: RC\$SMF-4060 - SMF-4060-20260318-FX277.lcb
 样品瓶号 : 3-18
 进样体积 : 20 µl 版本号: 6.115
 进样时间 : 2026/03/19 10:55:32 实验者: wangdan
 处理时间(V3) : 2026/03/20 09:04:40 处理者: wangdan
 仪器型号 : SHIMADZU LC-2050C (FX277)

<色谱图>



<峰表>

检测器A Ch1 305nm

峰号	保留时间	面积	面积%	高度	理论塔板数(USP)	拖尾因子	分离度(USP)
1	6.202	73423	100.000	7013	8816	0.884	--
总计		73423	100.000	7013			

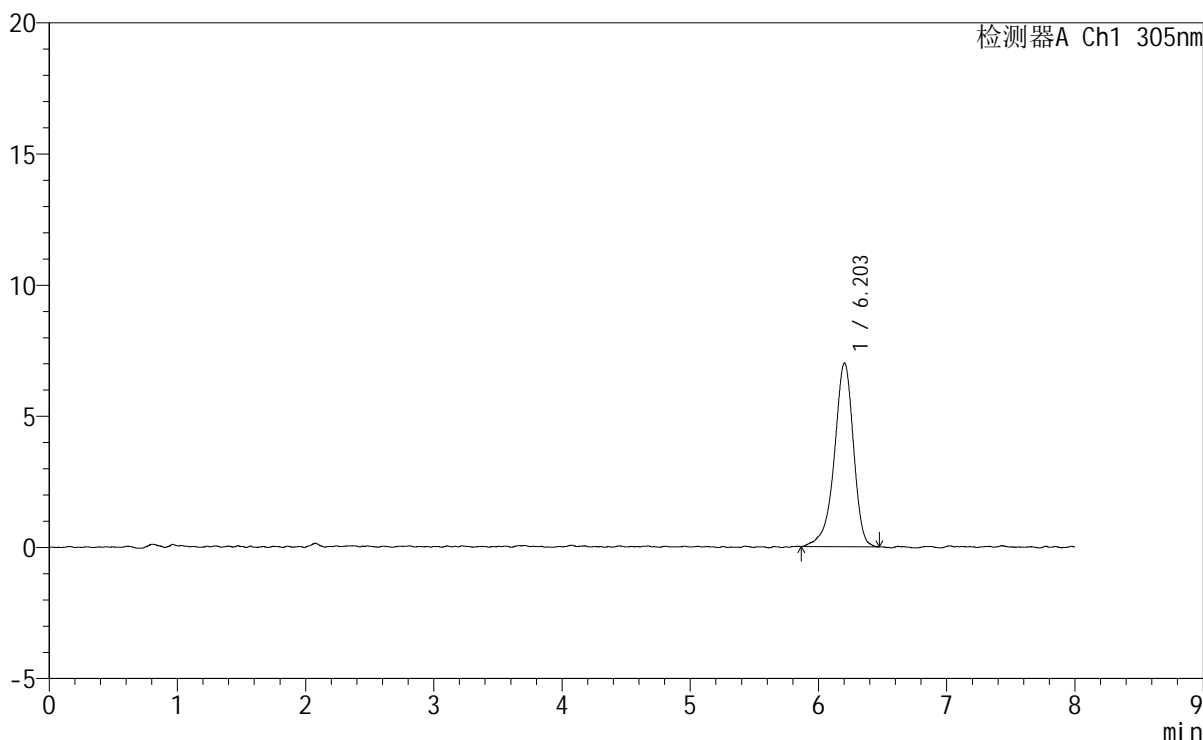
图2 氟伐他汀钠缓释片溶出曲线测定HPLC图谱
自制品-2024041821批-40
介质-桨法-50转
对照品溶液-1-1

<样品信息>

色谱柱 : XB-C18(150mm*4.6mm,5μm) 流速: 2.0ml/min
 柱温 : 30°C 波长: 305nm
 数据文件名: RC\$SMF-4060 - 0-186/28-3855-3 - 2024041821p-zzp-pH1.0+yc-60-40jz-jf50z-dz1-2.lcd
 方法文件名: RC\$SMF-4060 - SMF-4060-rcqx-FX277-sj.lcm
 批处理文件名: RC\$SMF-4060 - SMF-4060-20260318-FX277.lcb
 样品瓶号 : 3-18
 进样体积 : 20 μl 版本号: 6.115
 进样时间 : 2026/03/19 11:03:57 实验者: wangdan
 处理时间(V3) : 2026/03/20 09:04:43 处理者: wangdan
 仪器型号 : SHIMADZU LC-2050C (FX277)

<色谱图>

mV



<峰表>

检测器A Ch1 305nm

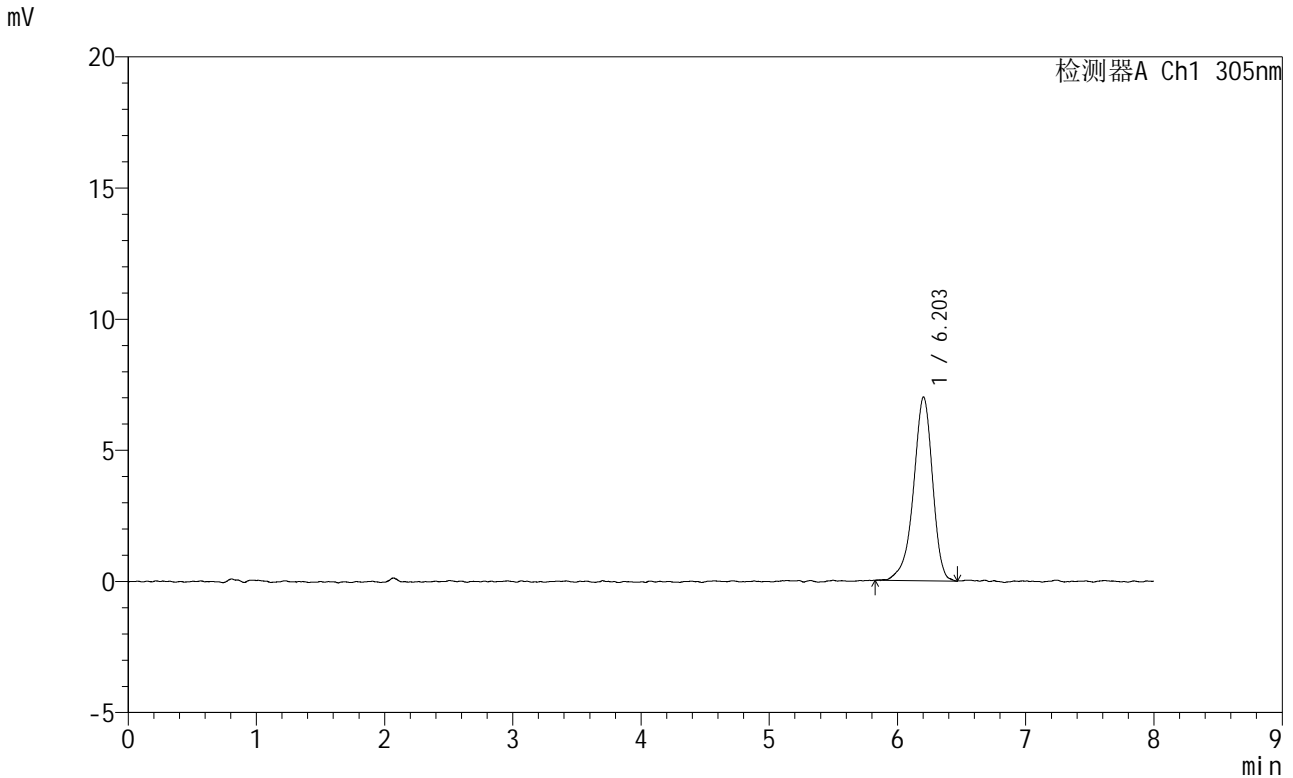
峰号	保留时间	面积	面积%	高度	理论塔板数(USP)	拖尾因子	分离度(USP)
1	6.203	72565	100.000	6999	8813	0.886	--
总计		72565	100.000	6999			

图3 氟伐他汀钠缓释片溶出曲线测定HPLC图谱
自制品-2024041821批-40
介质-桨法-50转
对照品溶液-1-2

<样品信息>

色谱柱	: XB-C18(150mm*4.6mm,5µm)	流速	: 2.0ml/min
柱温	: 30°C	波长	: 305nm
数据文件名	: RC\$SMF-4060 - 0-186/28-3856-3 - 2024041821p-zzp-pH1.0+yc-60-40jz-jf50z-dz1-3.lcd		
方法文件名	: RC\$SMF-4060 - SMF-4060-rcqx-FX277-sj.lcm		
批处理文件名	: RC\$SMF-4060 - SMF-4060-20260318-FX277.lcb		
样品瓶号	: 3-18	版本号	: 6.115
进样体积	: 20 µl	实验者	: wangdan
进样时间	: 2026/03/19 11:12:19	处理者	: wangdan
处理时间(V3)	: 2026/03/20 09:04:47		
仪器型号	: SHIMADZU LC-2050C (FX277)		

<色谱图>



<峰表>

检测器A Ch1 305nm

峰号	保留时间	面积	面积%	高度	理论塔板数(USP)	拖尾因子	分离度(USP)
1	6.203	72474	100.000	7008	8642	0.898	--
总计		72474	100.000	7008			

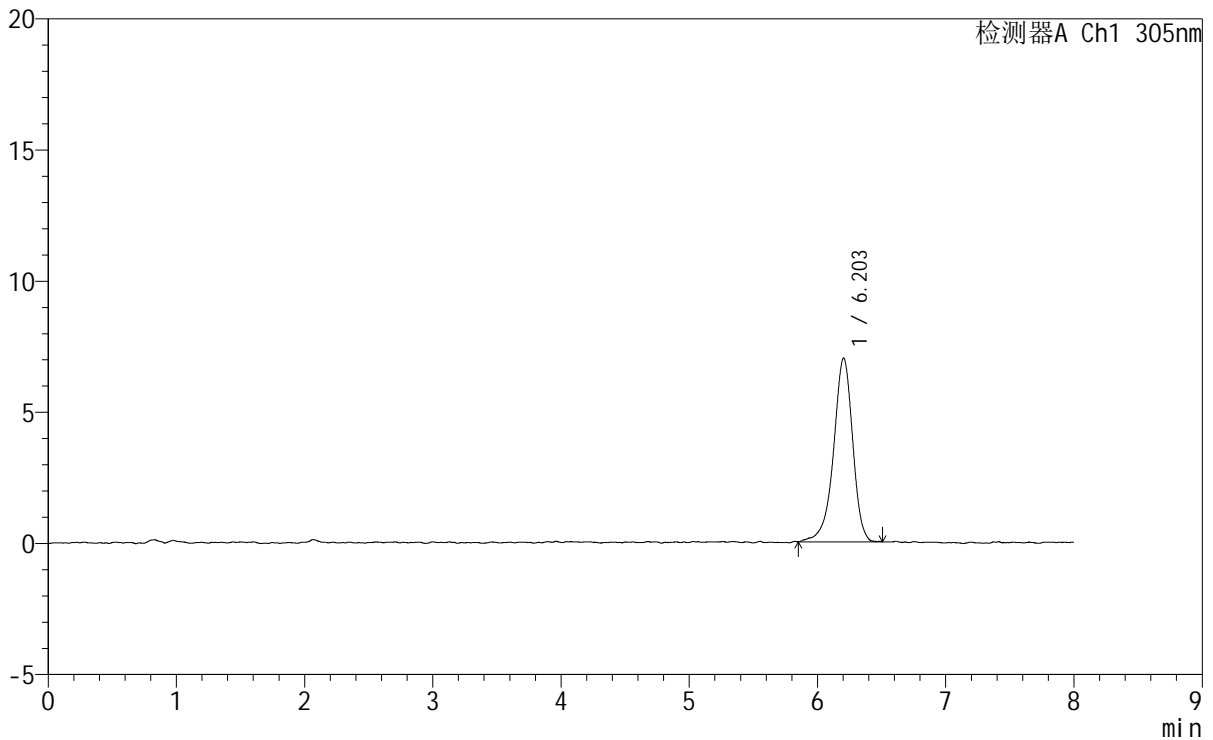
图4 氟伐他汀钠缓释片溶出曲线测定HPLC图谱
自制品-2024041821批-40
介质-桨法-50转
对照品溶液-1-3

<样品信息>

色谱柱	: XB-C18(150mm*4.6mm,5µm)	流速	: 2.0ml/min
柱温	: 30°C	波长	: 305nm
数据文件名	: RC\$SMF-4060 - 0-186/28-3858-3 - 2024041821p-zzp-pH1.0+yc-60-40jz-jf50z-dz1-5.lcd		
方法文件名	: RC\$SMF-4060 - SMF-4060-rcqx-FX277-sj.lcm		
批处理文件名	: RC\$SMF-4060 - SMF-4060-20260318-FX277.lcb		
样品瓶号	: 3-18	版本号	: 6.115
进样体积	: 20 µl	实验者	: wangdan
进样时间	: 2026/03/19 11:29:05	处理者	: wangdan
处理时间(V3)	: 2026/03/20 09:04:54		
仪器型号	: SHIMADZU LC-2050C (FX277)		

<色谱图>

mV



<峰表>

检测器A Ch1 305nm

峰号	保留时间	面积	面积%	高度	理论塔板数(USP)	拖尾因子	分离度(USP)
1	6.203	72651	100.000	7004	8659	0.913	--
总计		72651	100.000	7004			

图6 氟伐他汀钠缓释片溶出曲线测定HPLC图谱
自制品-2024041821批-40
介质-桨法-50转
对照品溶液-1-5



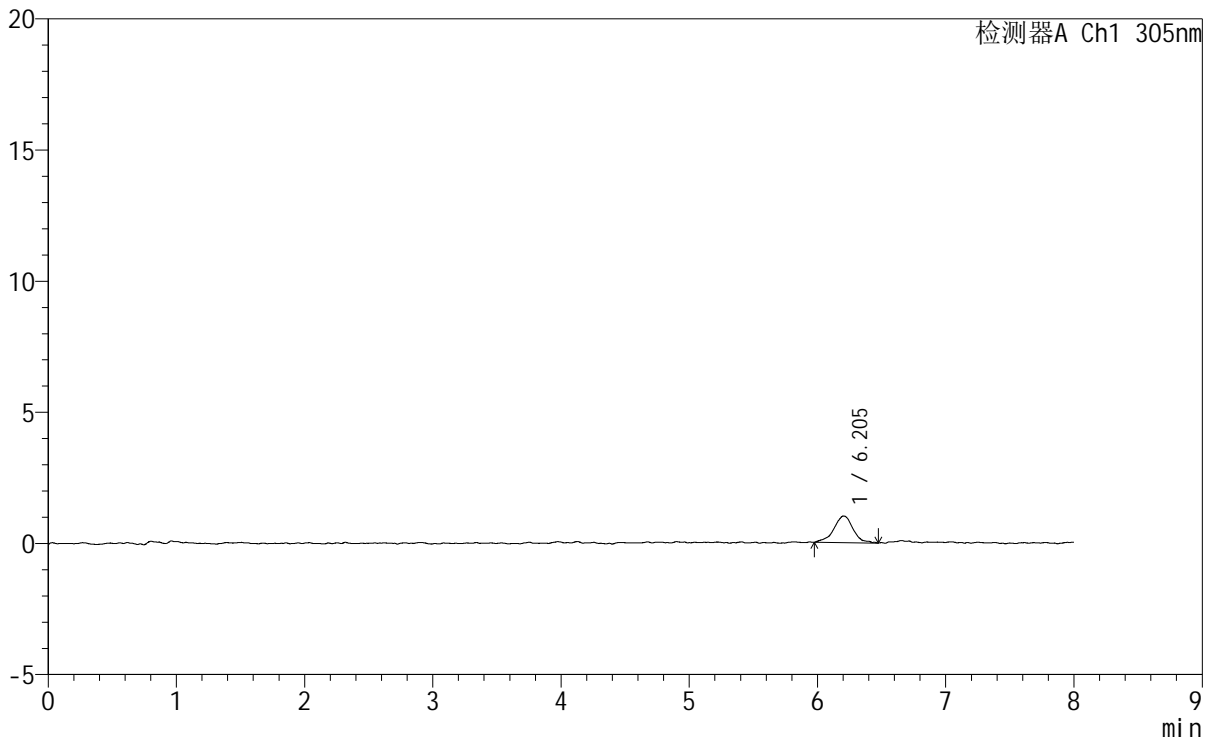
SMF-4060

<样品信息>

色谱柱	: XB-C18(150mm*4.6mm,5µm)	流速	: 2.0ml/min
柱温	: 30°C	波长	: 305nm
数据文件名	: RC\$SMF-4060 - 0-186/28-3859-3 - 2024041821p-zzp-pH1.0+yc-60-40jz-jf50z-p1-15min.lcd		
方法文件名	: RC\$SMF-4060 - SMF-4060-rcqx-FX277-sj.lcm		
批处理文件名	: RC\$SMF-4060 - SMF-4060-20260318-FX277.lcb		
样品瓶号	: 3-1	版本号	: 6.115
进样体积	: 20 µl	实验者	: wangdan
进样时间	: 2026/03/19 11:37:29	处理者	: wangdan
处理时间(V3)	: 2026/03/20 09:04:57		
仪器型号	: SHIMADZU LC-2050C (FX277)		

<色谱图>

mV



<峰表>

检测器A Ch1 305nm

峰号	保留时间	面积	面积%	高度	理论塔板数(USP)	拖尾因子	分离度(USP)
1	6.205	10550	100.000	1015	9164	1.011	--
总计		10550	100.000	1015			

图7 氟伐他汀钠缓释片溶出曲线测定HPLC图谱
自制品-2024041821批-40
介质-桨法-50转-15min-片1
供试品溶液-1

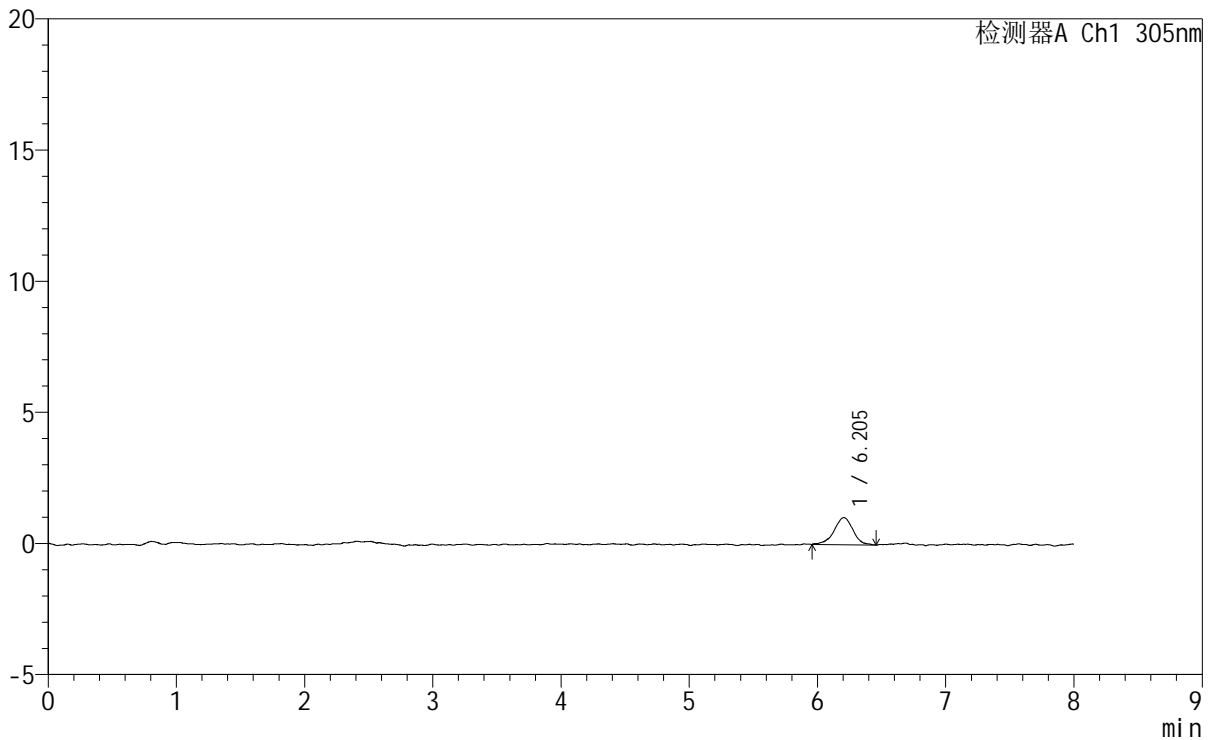
SMF-4060

<样品信息>

色谱柱	: XB-C18(150mm*4.6mm,5µm)	流速	: 2.0ml/min
柱温	: 30°C	波长	: 305nm
数据文件名	: RC\$SMF-4060 - 0-186/28-3860-3 - 2024041821p-zzp-pH1.0+yc-60-40jz-jf50z-p2-15min.lcd		
方法文件名	: RC\$SMF-4060 - SMF-4060-rcqx-FX277-sj.lcm		
批处理文件名	: RC\$SMF-4060 - SMF-4060-20260318-FX277.lcb		
样品瓶号	: 3-10	版本号	: 6.115
进样体积	: 20 µl	实验者	: wangdan
进样时间	: 2026/03/19 11:45:53	处理者	: wangdan
处理时间(V3)	: 2026/03/20 09:05:00		
仪器型号	: SHIMADZU LC-2050C (FX277)		

<色谱图>

mV



<峰表>

检测器A Ch1 305nm

峰号	保留时间	面积	面积%	高度	理论塔板数(USP)	拖尾因子	分离度(USP)
1	6.205	10625	100.000	1032	9333	0.960	--
总计		10625	100.000	1032			

图8 氟伐他汀钠缓释片溶出曲线测定HPLC图谱
自制品-2024041821批-40
介质-桨法-50转-15min-片2
供试品溶液-1



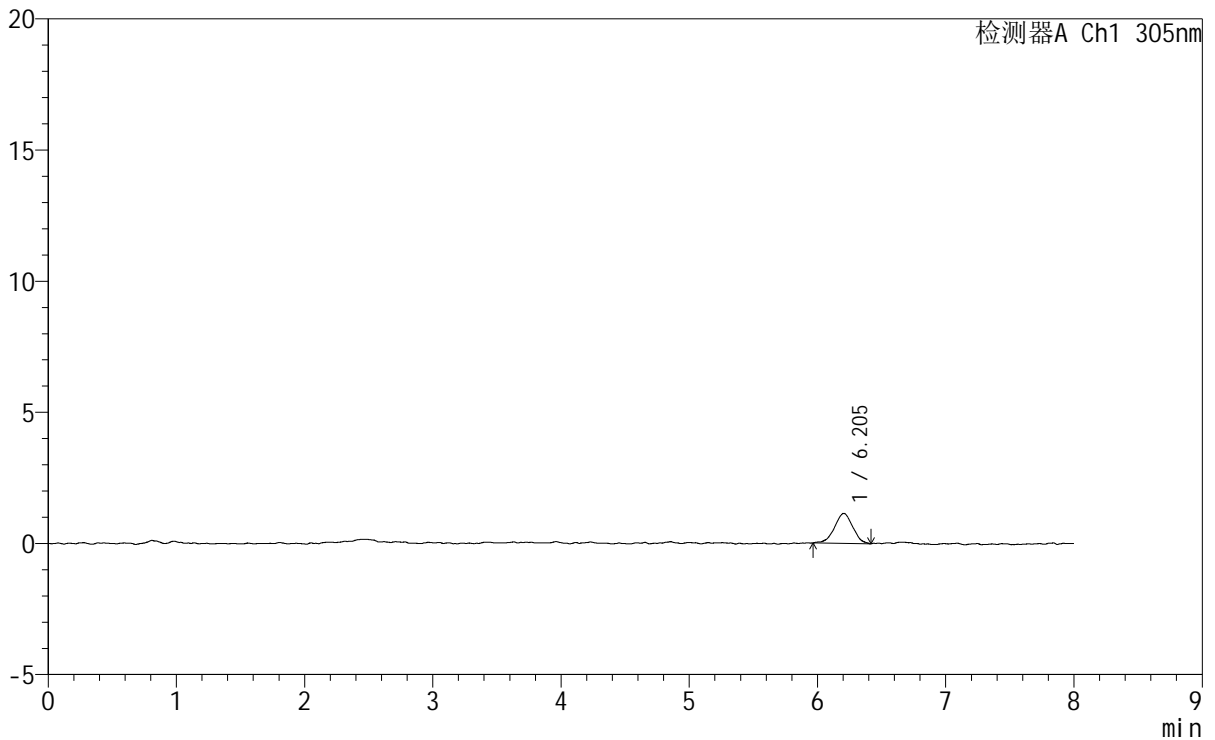
SMF-4060

<样品信息>

色谱柱	: XB-C18(150mm*4.6mm,5μm)	流速	: 2.0ml/min
柱温	: 30°C	波长	: 305nm
数据文件名	: RC\$SMF-4060 - 0-186/28-3861-3 - 2024041821p-zzp-pH1.0+yc-60-40jz-jf50z-p3-15min.lcd		
方法文件名	: RC\$SMF-4060 - SMF-4060-rcqx-FX277-sj.lcm		
批处理文件名	: RC\$SMF-4060 - SMF-4060-20260318-FX277.lcb		
样品瓶号	: 3-19	版本号	: 6.115
进样体积	: 20 μl	实验者	: wangdan
进样时间	: 2026/03/19 11:54:15	处理者	: wangdan
处理时间(V3)	: 2026/03/20 09:05:03		
仪器型号	: SHIMADZU LC-2050C (FX277)		

<色谱图>

mV



<峰表>

检测器A Ch1 305nm

峰号	保留时间	面积	面积%	高度	理论塔板数(USP)	拖尾因子	分离度(USP)
1	6.205	11384	100.000	1148	8833	0.985	--
总计		11384	100.000	1148			

图9 氟伐他汀钠缓释片溶出曲线测定HPLC图谱
自制品-2024041821批-40
介质-桨法-50转-15min-片3
供试品溶液-1



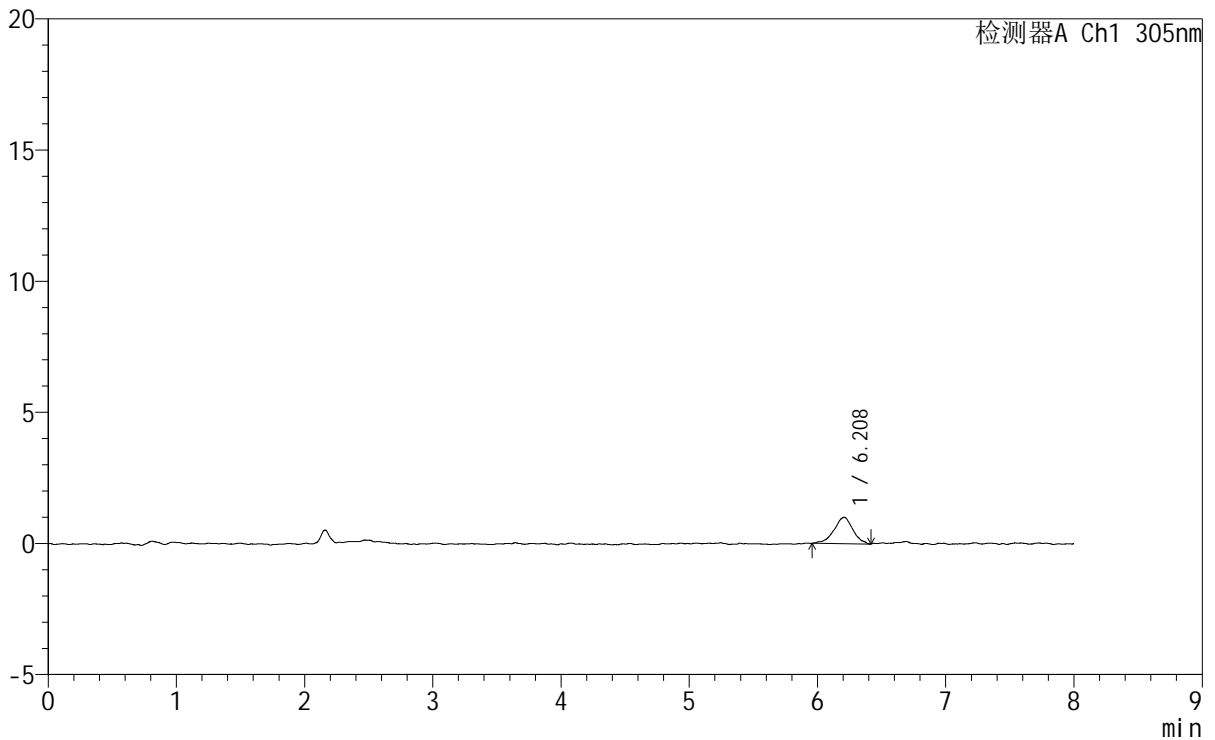
SMF-4060

<样品信息>

色谱柱 : XB-C18(150mm*4.6mm,5μm) 流 速: 2.0ml/min
 柱 温 : 30°C 波 长: 305nm
 数据文件名: RC\$SMF-4060 - 0-186/28-3863-3 - 2024041821p-zzp-pH1.0+yc-60-40jz-jf50z-p5-15min.lcd
 方法文件名: RC\$SMF-4060 - SMF-4060-rcqx-FX277-sj.lcm
 批处理文件名: RC\$SMF-4060 - SMF-4060-20260318-FX277.lcb
 样品瓶号 : 3-37
 进样体积 : 20 μl 版本号: 6.115
 进样时间 : 2026/03/19 12:11:01 实验者: wangdan
 处理时间(V3) : 2026/03/20 09:05:10 处理者: wangdan
 仪器型号 : SHIMADZU LC-2050C (FX277)

<色谱图>

mV



<峰表>

检测器A Ch1 305nm

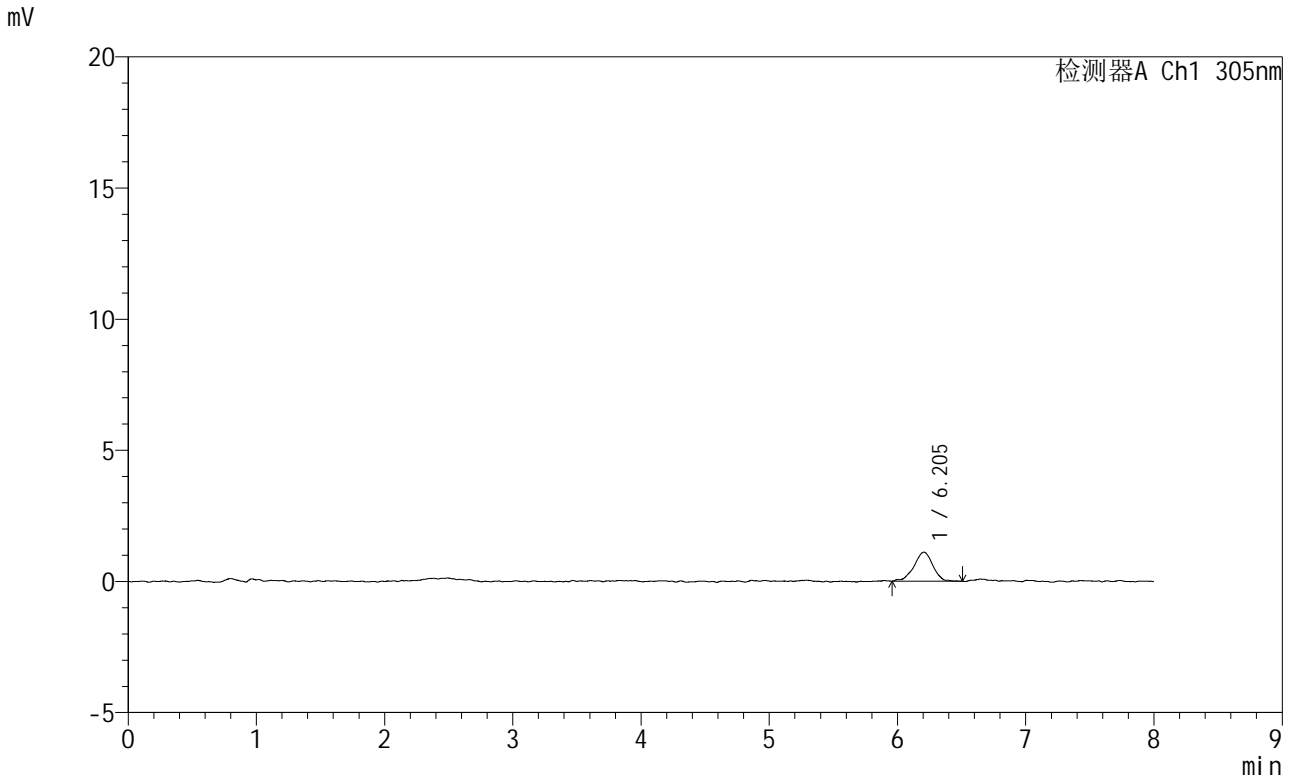
峰号	保留时间	面积	面积%	高度	理论塔板数(USP)	拖尾因子	分离度(USP)
1	6.208	10359	100.000	1006	8936	0.909	--
总计		10359	100.000	1006			

图11 氟伐他汀钠缓释片溶出曲线测定HPLC图谱
自制品-2024041821批-4
0介质-桨法-50转-15min-片5
供试品溶液-1

<样品信息>

色谱柱	: XB-C18(150mm*4.6mm,5µm)	流速	: 2.0ml/min
柱温	: 30°C	波长	: 305nm
数据文件名	: RC\$SMF-4060 - 0-186/28-3864-3 - 2024041821p-zzp-pH1.0+yc-60-40jz-jf50z-p6-15min.lcd		
方法文件名	: RC\$SMF-4060 - SMF-4060-rcqx-FX277-sj.lcm		
批处理文件名	: RC\$SMF-4060 - SMF-4060-20260318-FX277.lcb		
样品瓶号	: 3-46	版本号	: 6.115
进样体积	: 20 µl	实验者	: wangdan
进样时间	: 2026/03/19 12:19:24	处理者	: wangdan
处理时间(V3)	: 2026/03/20 09:05:13		
仪器型号	: SHIMADZU LC-2050C (FX277)		

<色谱图>



<峰表>

检测器A Ch1 305nm

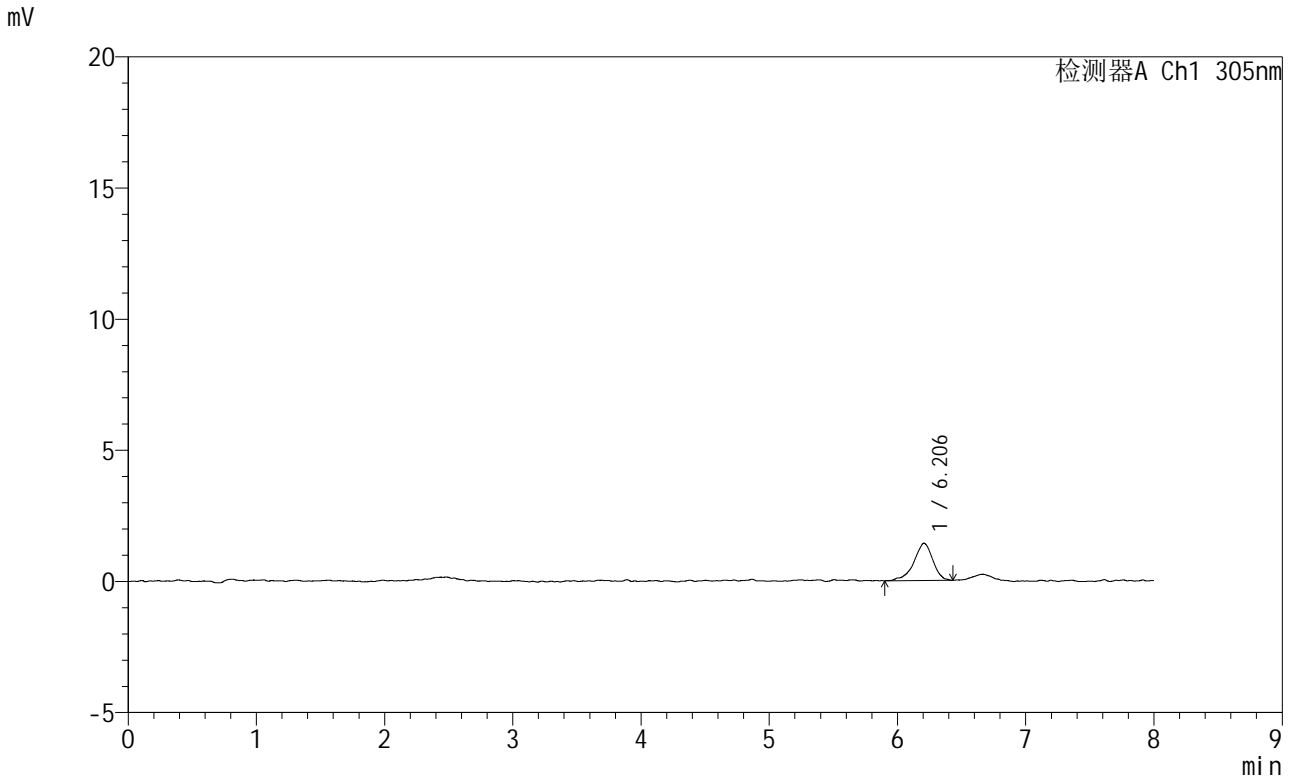
峰号	保留时间	面积	面积%	高度	理论塔板数(USP)	拖尾因子	分离度(USP)
1	6.205	11254	100.000	1103	9387	0.871	--
总计		11254	100.000	1103			

图12 氟伐他汀钠缓释片溶出曲线测定HPLC图谱
自制品-2024041821批-4
0介质-桨法-50转-15min-片6
供试品溶液-1

<样品信息>

色谱柱	: XB-C18(150mm*4.6mm,5µm)	流速	: 2.0ml/min
柱温	: 30°C	波长	: 305nm
数据文件名	: RC\$SMF-4060 - 0-186/28-3865-3 - 2024041821p-zzp-pH1.0+yc-60-40jz-jf50z-p1-30min.lcd		
方法文件名	: RC\$SMF-4060 - SMF-4060-rcqx-FX277-sj.lcm		
批处理文件名	: RC\$SMF-4060 - SMF-4060-20260318-FX277.lcb		
样品瓶号	: 3-2	版本号	: 6.115
进样体积	: 20 µl	实验者	: wangdan
进样时间	: 2026/03/19 12:27:49	处理者	: wangdan
处理时间(V3)	: 2026/03/20 09:05:16		
仪器型号	: SHIMADZU LC-2050C (FX277)		

<色谱图>



<峰表>

检测器A Ch1 305nm

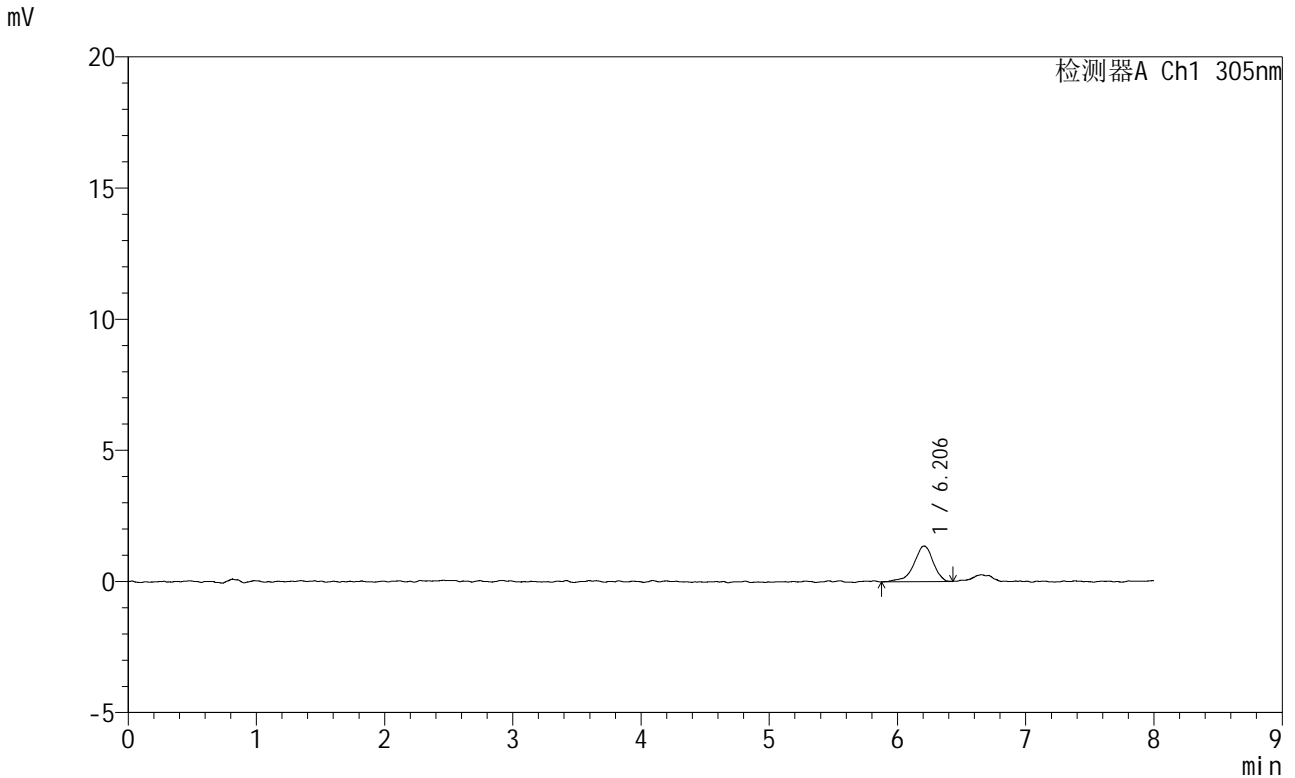
峰号	保留时间	面积	面积%	高度	理论塔板数(USP)	拖尾因子	分离度(USP)
1	6.206	14631	100.000	1422	8512	0.855	--
总计		14631	100.000	1422			

图13 氟伐他汀钠缓释片溶出曲线测定HPLC图谱
自制品-2024041821批-4
0介质-桨法-50转-30min-片1
供试品溶液-1

<样品信息>

色谱柱	: XB-C18(150mm*4.6mm,5µm)	流速	: 2.0ml/min
柱温	: 30°C	波长	: 305nm
数据文件名	: RC\$SMF-4060 - 0-186/28-3866-3 - 2024041821p-zzp-pH1.0+yc-60-40jz-jf50z-p2-30min.lcd		
方法文件名	: RC\$SMF-4060 - SMF-4060-rcqx-FX277-sj.lcm		
批处理文件名	: RC\$SMF-4060 - SMF-4060-20260318-FX277.lcb		
样品瓶号	: 3-11	版本号	: 6.115
进样体积	: 20 µl	实验者	: wangdan
进样时间	: 2026/03/19 12:36:11	处理者	: wangdan
处理时间(V3)	: 2026/03/20 09:05:19		
仪器型号	: SHIMADZU LC-2050C (FX277)		

<色谱图>



<峰表>

检测器A Ch1 305nm

峰号	保留时间	面积	面积%	高度	理论塔板数(USP)	拖尾因子	分离度(USP)
1	6.206	14224	100.000	1356	8955	0.846	--
总计		14224	100.000	1356			

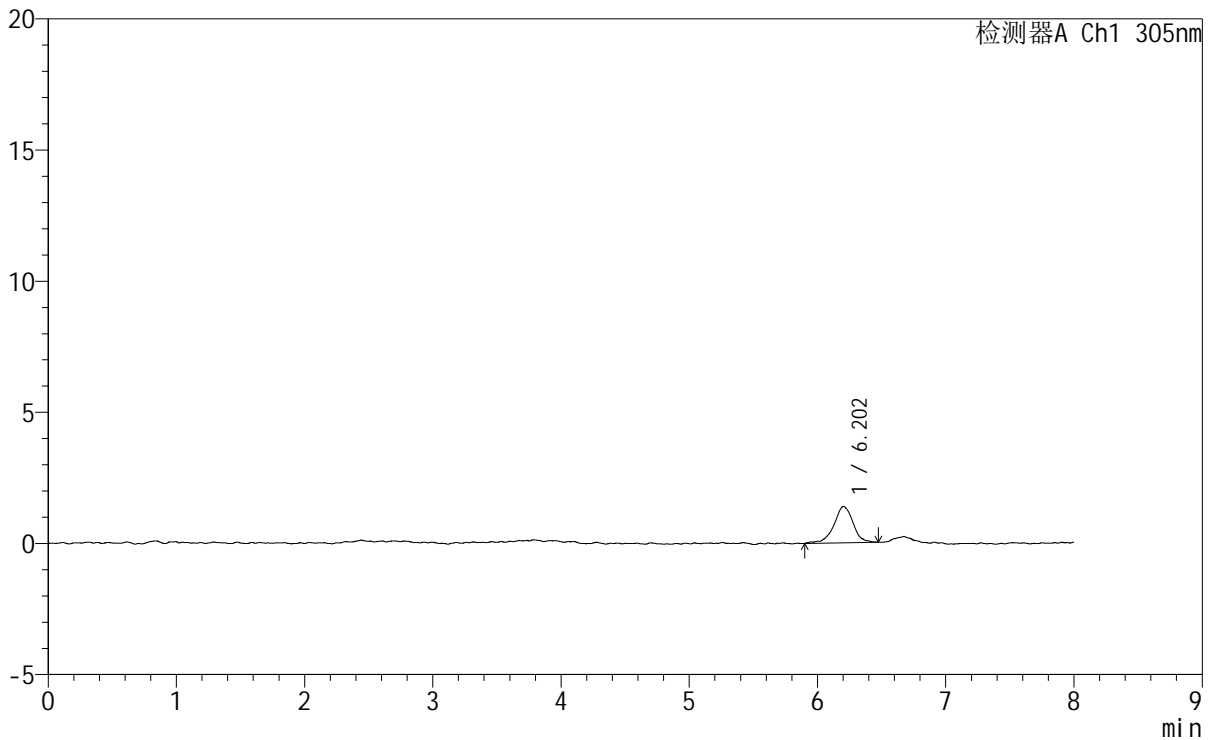
图14 氟伐他汀钠缓释片溶出曲线测定HPLC图谱
自制品-2024041821批-4
0介质-桨法-50转-30min-片2
供试品溶液-1

<样品信息>

色谱柱	: XB-C18(150mm*4.6mm,5μm)	流速	: 2.0ml/min
柱温	: 30°C	波长	: 305nm
数据文件名	: RC\$SMF-4060 - 0-186/28-3868-3 - 2024041821p-zzp-pH1.0+yc-60-40jz-jf50z-p4-30min.lcd		
方法文件名	: RC\$SMF-4060 - SMF-4060-rcqx-FX277-sj.lcm		
批处理文件名	: RC\$SMF-4060 - SMF-4060-20260318-FX277.lcb		
样品瓶号	: 3-29	版本号	: 6.115
进样体积	: 20 μl	实验者	: wangdan
进样时间	: 2026/03/19 12:52:58	处理者	: wangdan
处理时间(V3)	: 2026/03/20 09:05:26		
仪器型号	: SHIMADZU LC-2050C (FX277)		

<色谱图>

mV



<峰表>

检测器A Ch1 305nm

峰号	保留时间	面积	面积%	高度	理论塔板数(USP)	拖尾因子	分离度(USP)
1	6.202	14517	100.000	1387	9094	0.948	--
总计		14517	100.000	1387			

图16 氟伐他汀钠缓释片溶出曲线测定HPLC图谱
自制品-2024041821批-4
0介质-桨法-50转-30min-片4
供试品溶液-1



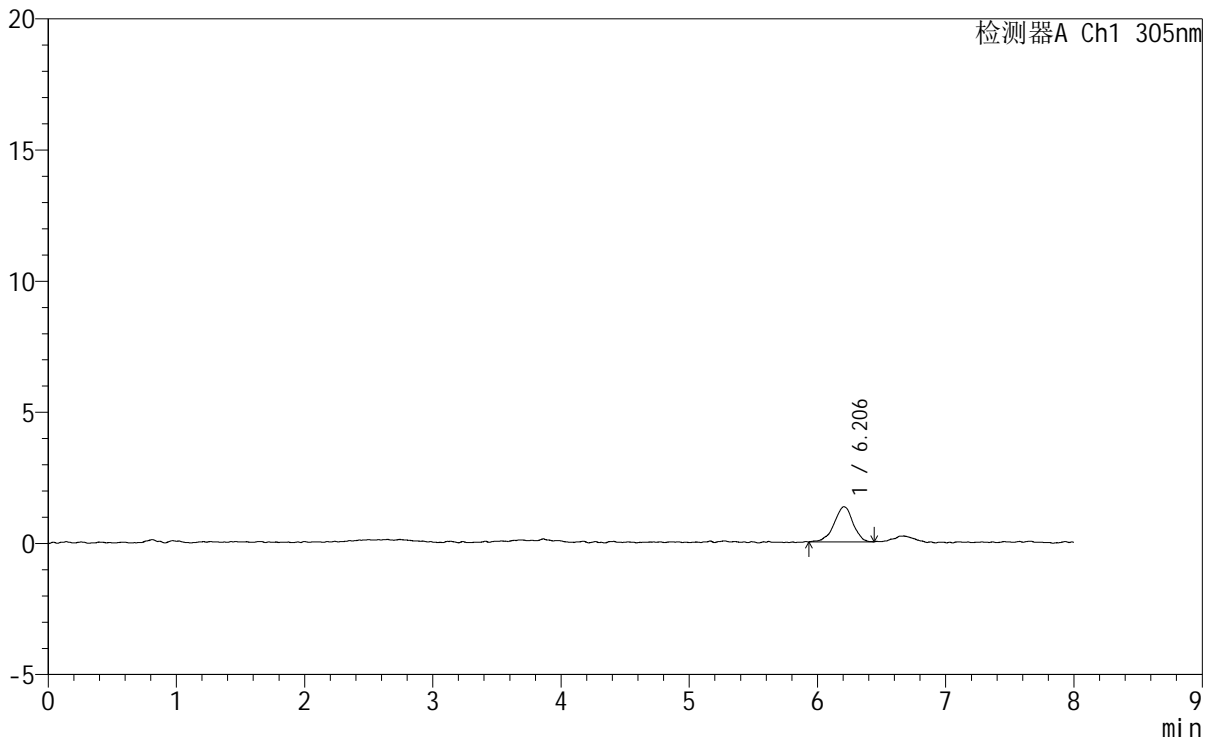
SMF-4060

<样品信息>

色谱柱 : XB-C18(150mm*4.6mm,5µm) 流 速: 2.0ml/min
柱 温 : 30°C 波 长: 305nm
数据文件名: RC\$SMF-4060 - 0-186/28-3869-3 - 2024041821p-zzp-pH1.0+yc-60-40jz-jf50z-p5-30min.lcd
方法文件名: RC\$SMF-4060 - SMF-4060-rcqx-FX277-sj.lcm
批处理文件名: RC\$SMF-4060 - SMF-4060-20260318-FX277.lcb
样品瓶号 : 3-38
进样体积 : 20 µl 版本号: 6.115
进样时间 : 2026/03/19 13:01:20 实验者: wangdan
处理时间(V3) : 2026/03/20 09:05:29 处理者: wangdan
仪器型号 : SHIMADZU LC-2050C (FX277)

<色谱图>

mV



<峰表>

检测器A Ch1 305nm

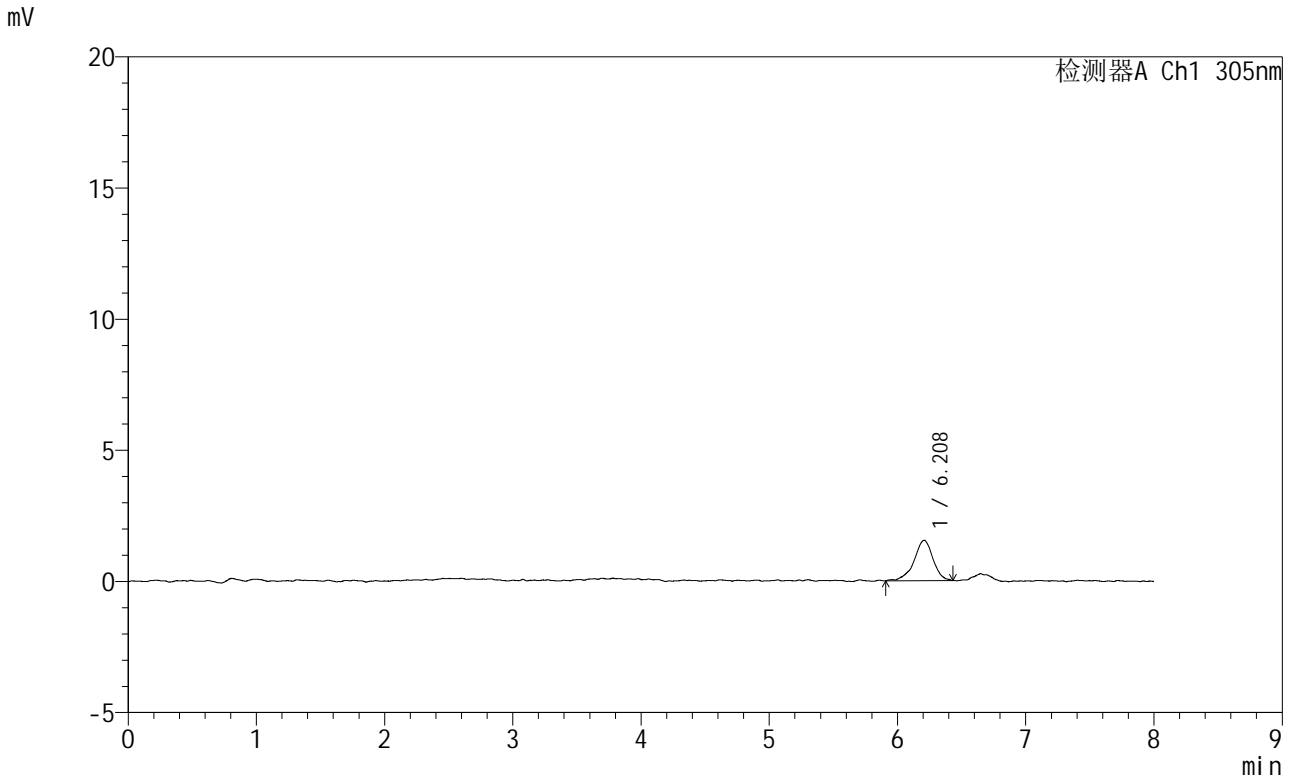
峰号	保留时间	面积	面积%	高度	理论塔板数(USP)	拖尾因子	分离度(USP)
1	6.206	13799	100.000	1343	9051	0.941	--
总计		13799	100.000	1343			

图17 氟伐他汀钠缓释片溶出曲线测定HPLC图谱
自制品-2024041821批-4
0介质-桨法-50转-30min-片5
供试品溶液-1

<样品信息>

色谱柱	: XB-C18(150mm*4.6mm,5µm)	流速	: 2.0ml/min
柱温	: 30°C	波长	: 305nm
数据文件名	: RC\$SMF-4060 - 0-186/28-3870-3 - 2024041821p-zzp-pH1.0+yc-60-40jz-jf50z-p6-30min.lcd		
方法文件名	: RC\$SMF-4060 - SMF-4060-rcqx-FX277-sj.lcm		
批处理文件名	: RC\$SMF-4060 - SMF-4060-20260318-FX277.lcb		
样品瓶号	: 3-47	版本号	: 6.115
进样体积	: 20 µl	实验者	: wangdan
进样时间	: 2026/03/19 13:09:43	处理者	: wangdan
处理时间(V3)	: 2026/03/20 09:05:33		
仪器型号	: SHIMADZU LC-2050C (FX277)		

<色谱图>



<峰表>

检测器A Ch1 305nm

峰号	保留时间	面积	面积%	高度	理论塔板数(USP)	拖尾因子	分离度(USP)
1	6.208	15950	100.000	1538	9232	0.915	--
总计		15950	100.000	1538			

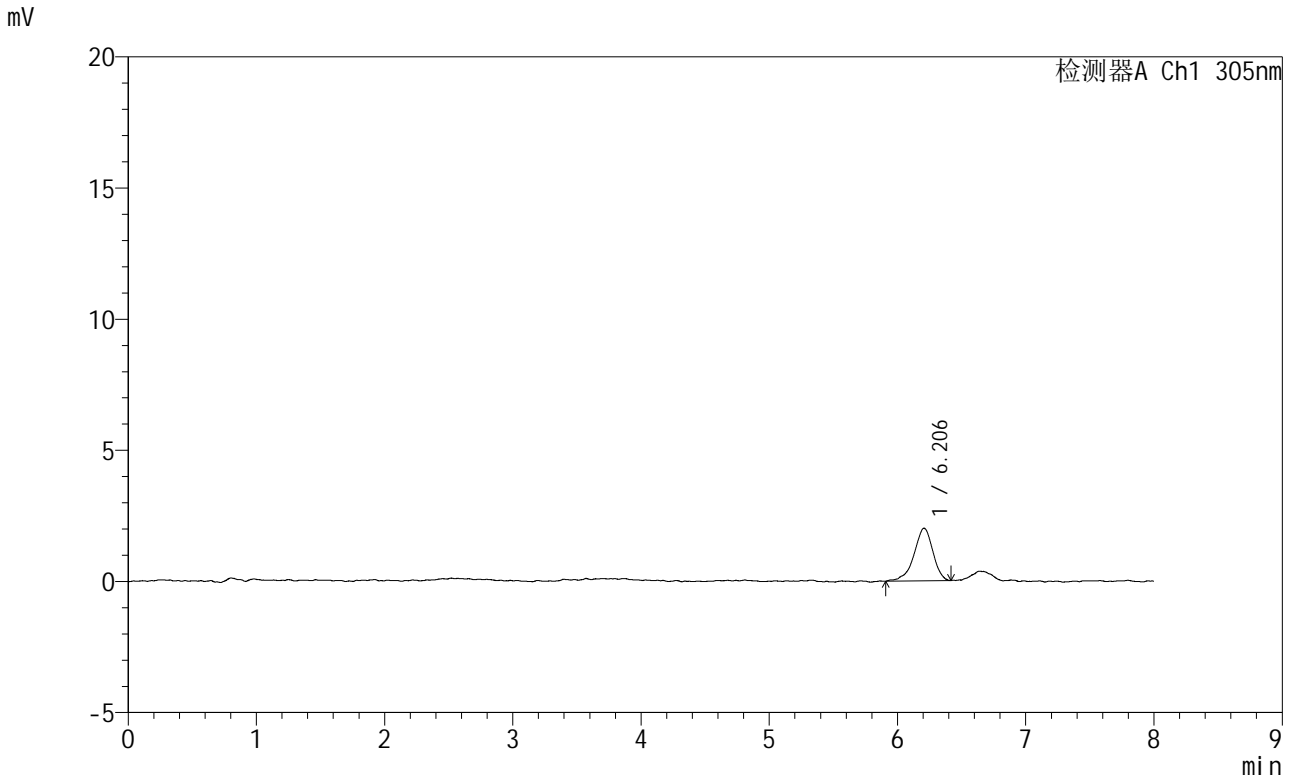
图18 氟伐他汀钠缓释片溶出曲线测定HPLC图谱
自制品-2024041821批-4
0介质-桨法-50转-30min-片6
供试品溶液-1

SMF-4060

<样品信息>

色谱柱 : XB-C18(150mm*4.6mm,5µm) 流 速: 2.0ml/min
 柱 温 : 30°C 波 长: 305nm
 数据文件名: RC\$SMF-4060 - 0-186/28-3871-3 - 2024041821p-zzp-pH1.0+yc-60-40jz-jf50z-p1-45min.lcd
 方法文件名: RC\$SMF-4060 - SMF-4060-rcqx-FX277-sj.lcm
 批处理文件名: RC\$SMF-4060 - SMF-4060-20260318-FX277.lcb
 样品瓶号 : 3-3
 进样体积 : 20 µl 版本号: 6.115
 进样时间 : 2026/03/19 13:18:06 实验者: wangdan
 处理时间(V3) : 2026/03/20 09:05:36 处理者: wangdan
 仪器型号 : SHIMADZU LC-2050C (FX277)

<色谱图>



<峰表>

检测器A Ch1 305nm

峰号	保留时间	面积	面积%	高度	理论塔板数(USP)	拖尾因子	分离度(USP)
1	6.206	20595	100.000	2007	8561	0.897	--
总计		20595	100.000	2007			

图19 氟伐他汀钠缓释片溶出曲线测定HPLC图谱
自制品-2024041821批-4
0介质-桨法-50转-45min-片1
供试品溶液-1

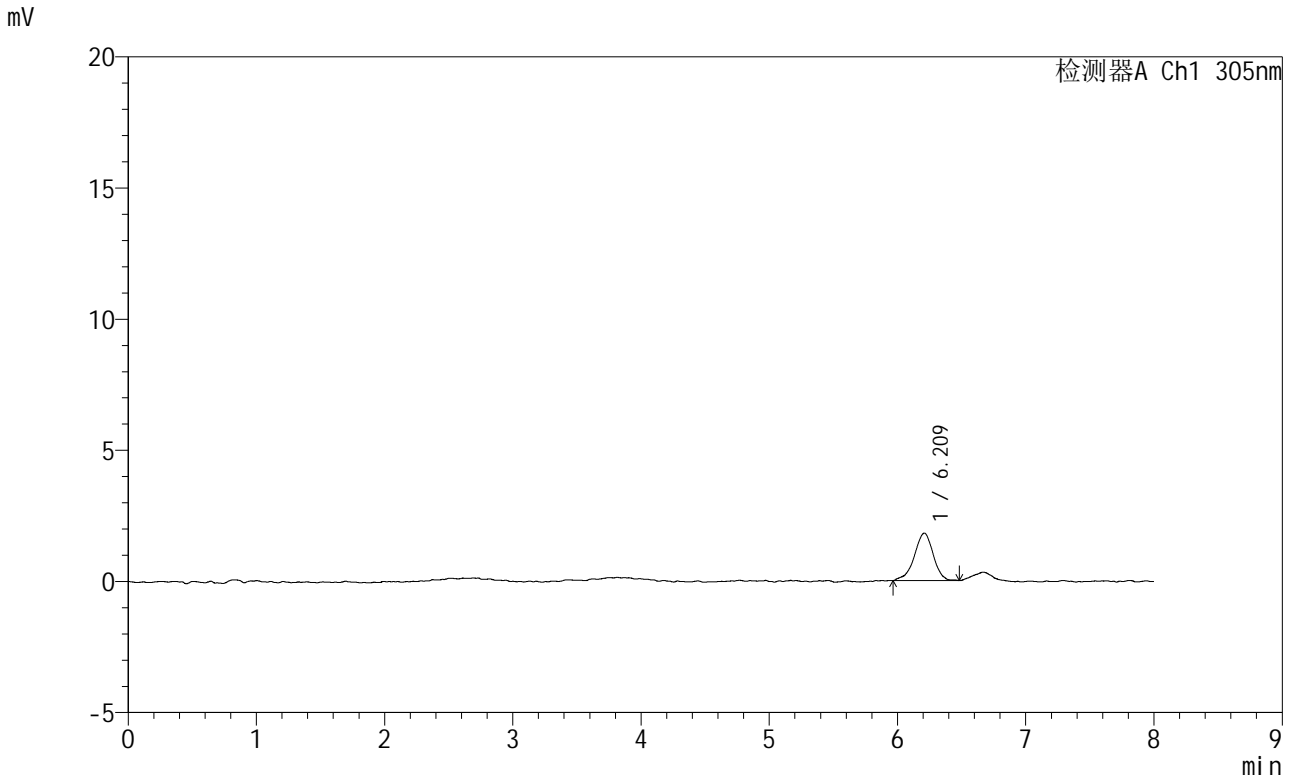


SMF-4060

<样品信息>

色谱柱 : XB-C18(150mm*4.6mm,5μm) 流 速: 2.0ml/min
 柱 温 : 30°C 波 长: 305nm
 数据文件名: RC\$SMF-4060 - 0-186/28-3875-3 - 2024041821p-zzp-pH1.0+yc-60-40jz-jf50z-p5-45min.lcd
 方法文件名 : RC\$SMF-4060 - SMF-4060-rcqx-FX277-sj.lcm
 批处理文件名: RC\$SMF-4060 - SMF-4060-20260318-FX277.lcb
 样品瓶号 : 3-39
 进样体积 : 20 μl 版本号: 6.115
 进样时间 : 2026/03/19 13:51:36 实验者: wangdan
 处理时间(V3) : 2026/03/20 09:05:49 处理者: wangdan
 仪器型号 : SHIMADZU LC-2050C (FX277)

<色谱图>



<峰表>

检测器A Ch1 305nm

峰号	保留时间	面积	面积%	高度	理论塔板数(USP)	拖尾因子	分离度(USP)
1	6.209	18617	100.000	1809	8891	0.906	--
总计		18617	100.000	1809			

图23 氟伐他汀钠缓释片溶出曲线测定HPLC图谱
自制品-2024041821批-4
0介质-桨法-50转-45min-片5
供试品溶液-1

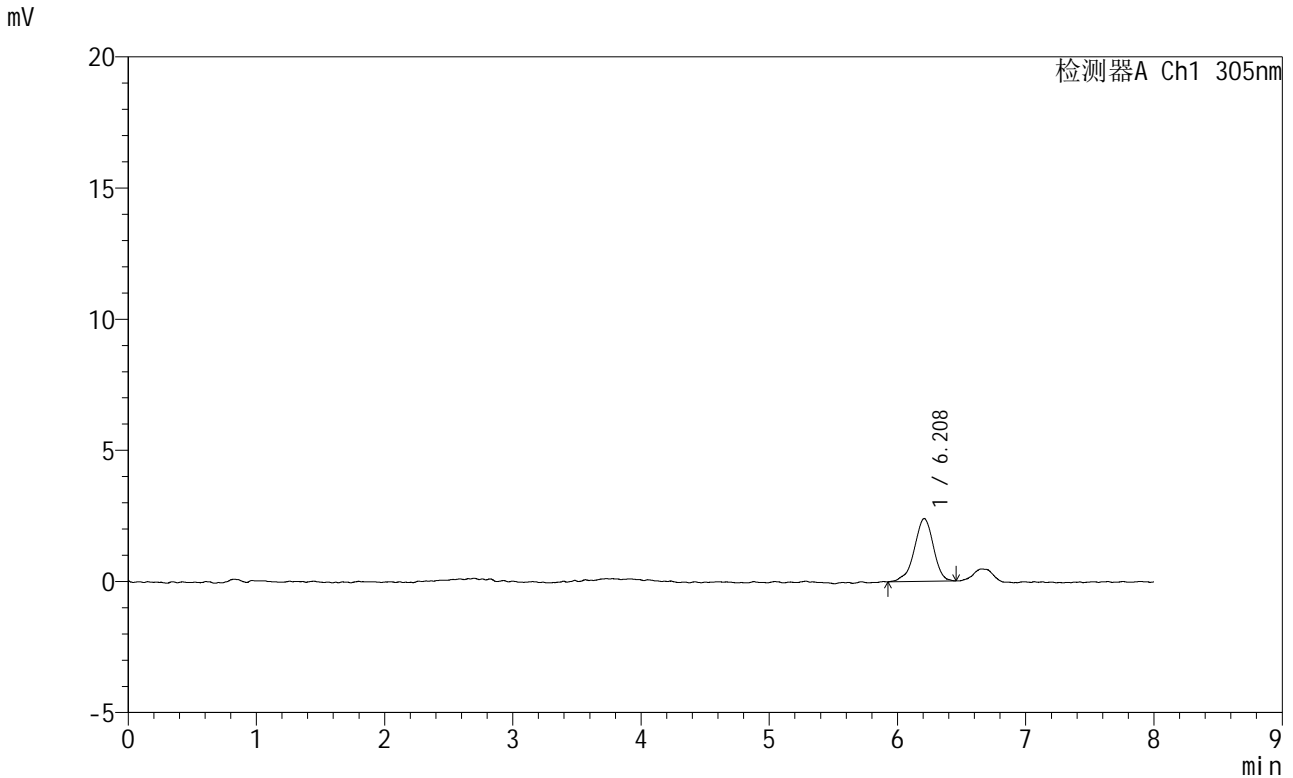


SMF-4060

<样品信息>

色谱柱 : XB-C18(150mm*4.6mm,5μm) 流 速: 2.0ml/min
 柱 温 : 30°C 波 长: 305nm
 数据文件名: RC\$SMF-4060 - 0-186/28-3877-3 - 2024041821p-zzp-pH1.0+yc-60-40jz-jf50z-p1-60min.lcd
 方法文件名: RC\$SMF-4060 - SMF-4060-rcqx-FX277-sj.lcm
 批处理文件名: RC\$SMF-4060 - SMF-4060-20260318-FX277.lcb
 样品瓶号 : 3-4 版本号: 6.115
 进样体积 : 20 μl 实验者: wangdan
 进样时间 : 2026/03/19 14:08:21 处理者: wangdan
 处理时间(V3): 2026/03/20 09:05:55
 仪器型号 : SHIMADZU LC-2050C (FX277)

<色谱图>



<峰表>

检测器A Ch1 305nm

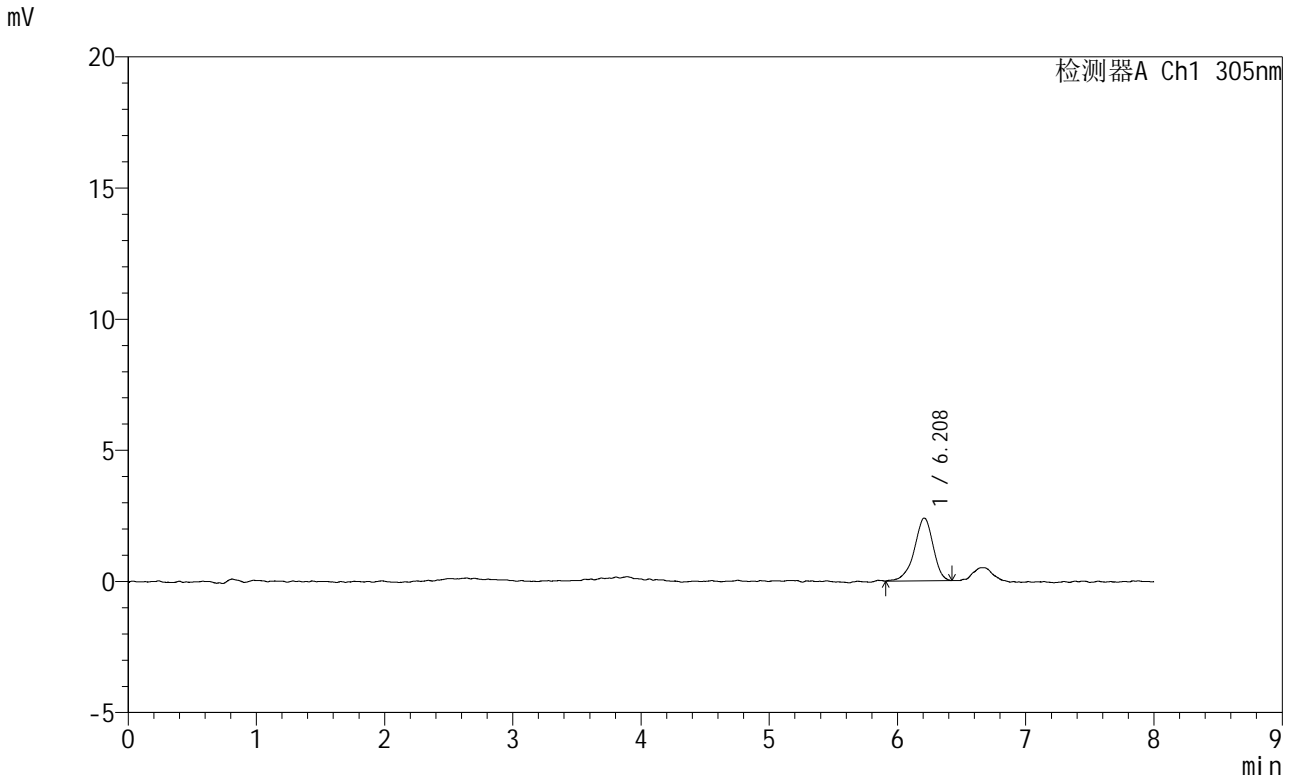
峰号	保留时间	面积	面积%	高度	理论塔板数(USP)	拖尾因子	分离度(USP)
1	6.208	24756	100.000	2397	8516	0.921	--
总计		24756	100.000	2397			

图25 氟伐他汀钠缓释片溶出曲线测定HPLC图谱
自制品-2024041821批-4
0介质-桨法-50转-60min-片1
供试品溶液-1

<样品信息>

色谱柱	: XB-C18(150mm*4.6mm,5µm)	流速	: 2.0ml/min
柱温	: 30°C	波长	: 305nm
数据文件名	: RC\$SMF-4060 - 0-186/28-3878-3 - 2024041821p-zzp-pH1.0+yc-60-40jz-jf50z-p2-60min.lcd		
方法文件名	: RC\$SMF-4060 - SMF-4060-rcqx-FX277-sj.lcm		
批处理文件名	: RC\$SMF-4060 - SMF-4060-20260318-FX277.lcb		
样品瓶号	: 3-13	版本号	: 6.115
进样体积	: 20 µl	实验者	: wangdan
进样时间	: 2026/03/19 14:16:43	处理者	: wangdan
处理时间(V3)	: 2026/03/20 09:05:58		
仪器型号	: SHIMADZU LC-2050C (FX277)		

<色谱图>



<峰表>

检测器A Ch1 305nm

峰号	保留时间	面积	面积%	高度	理论塔板数(USP)	拖尾因子	分离度(USP)
1	6.208	24295	100.000	2390	8893	0.913	--
总计		24295	100.000	2390			

图26 氟伐他汀钠缓释片溶出曲线测定HPLC图谱
自制品-2024041821批-4
0介质-桨法-50转-60min-片2
供试品溶液-1



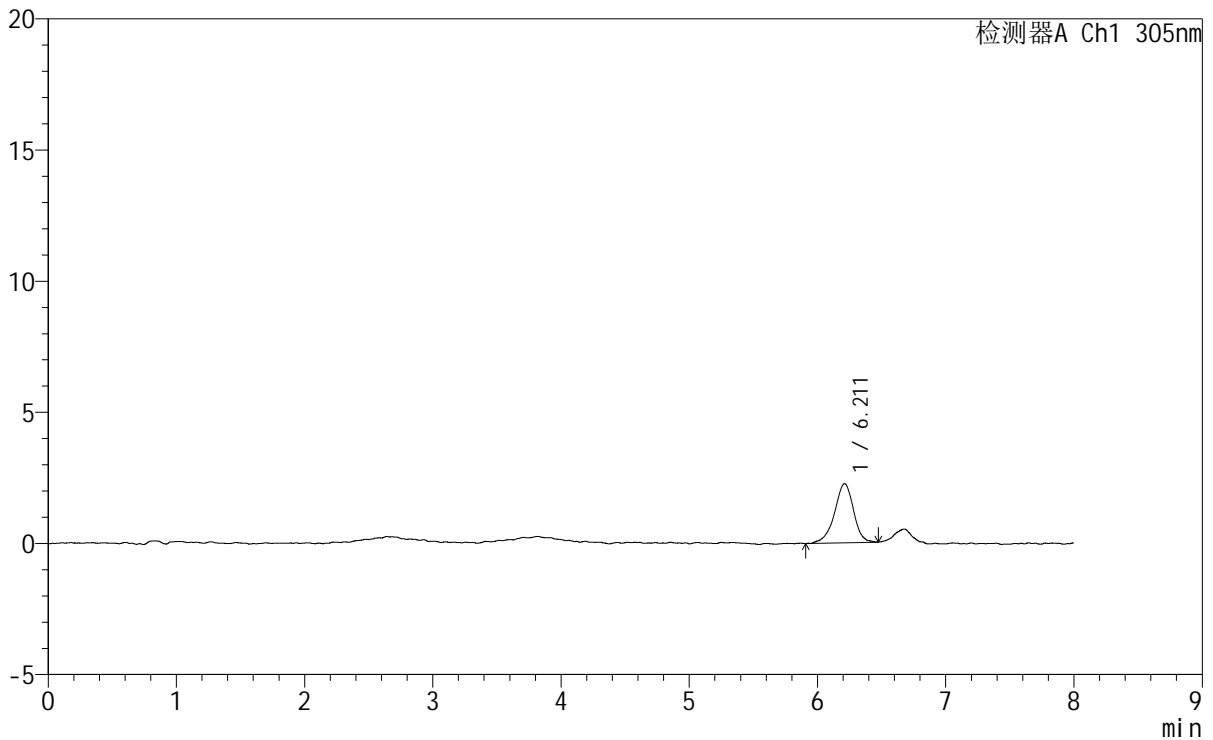
SMF-4060

<样品信息>

色谱柱	: XB-C18(150mm*4.6mm,5µm)	流速	: 2.0ml/min
柱温	: 30°C	波长	: 305nm
数据文件名	: RC\$SMF-4060 - 0-186/28-3879-3 - 2024041821p-zzp-pH1.0+yc-60-40jz-jf50z-p3-60min.lcd		
方法文件名	: RC\$SMF-4060 - SMF-4060-rcqx-FX277-sj.lcm		
批处理文件名	: RC\$SMF-4060 - SMF-4060-20260318-FX277.lcb		
样品瓶号	: 3-22	版本号	: 6.115
进样体积	: 20 µl	实验者	: wangdan
进样时间	: 2026/03/19 14:25:05	处理者	: wangdan
处理时间(V3)	: 2026/03/20 09:06:02		
仪器型号	: SHIMADZU LC-2050C (FX277)		

<色谱图>

mV



<峰表>

检测器A Ch1 305nm

峰号	保留时间	面积	面积%	高度	理论塔板数(USP)	拖尾因子	分离度(USP)
1	6.211	23308	100.000	2256	9075	0.923	--
总计		23308	100.000	2256			

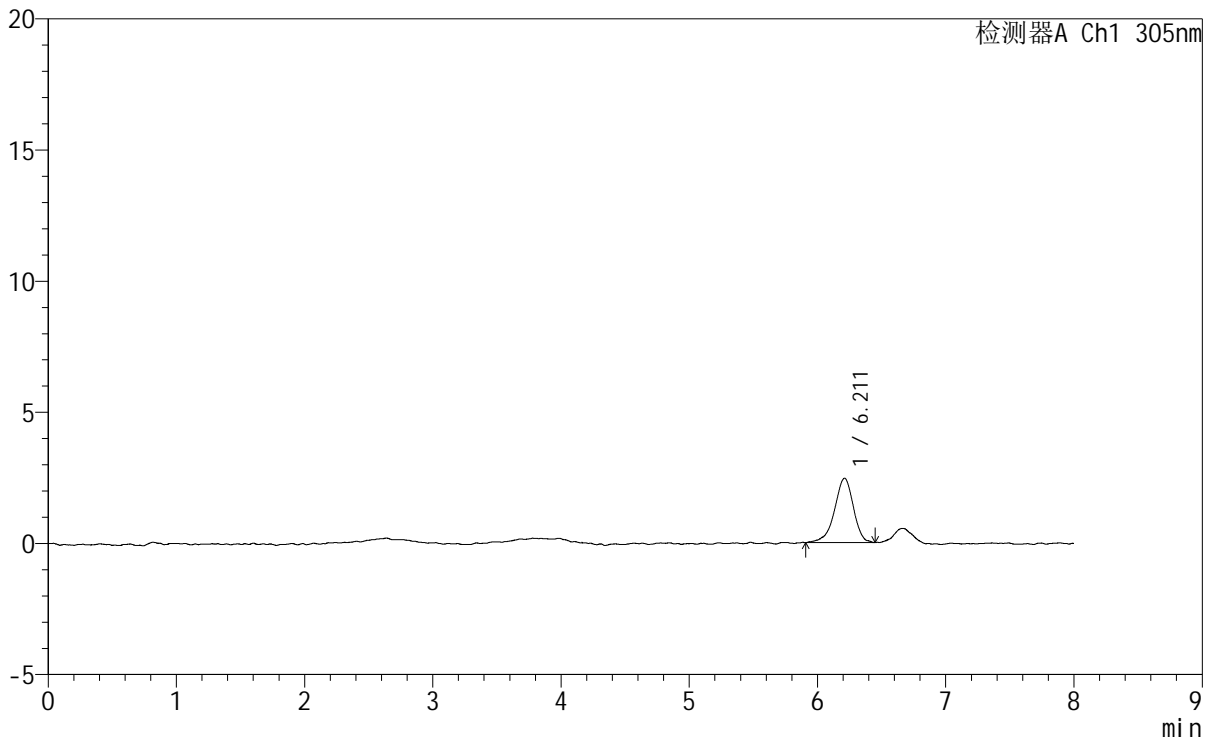
图27 氟伐他汀钠缓释片溶出曲线测定HPLC图谱
自制品-2024041821批-4
0介质-桨法-50转-60min-片3
供试品溶液-1

<样品信息>

色谱柱	: XB-C18(150mm*4.6mm,5µm)	流速	: 2.0ml/min
柱温	: 30°C	波长	: 305nm
数据文件名	: RC\$SMF-4060 - 0-186/28-3880-3 - 2024041821p-zzp-pH1.0+yc-60-40jz-jf50z-p4-60min.lcd		
方法文件名	: RC\$SMF-4060 - SMF-4060-rcqx-FX277-sj.lcm		
批处理文件名	: RC\$SMF-4060 - SMF-4060-20260318-FX277.lcb		
样品瓶号	: 3-31	版本号	: 6.115
进样体积	: 20 µl	实验者	: wangdan
进样时间	: 2026/03/19 14:33:27	处理者	: wangdan
处理时间(V3)	: 2026/03/20 09:06:05		
仪器型号	: SHIMADZU LC-2050C (FX277)		

<色谱图>

mV



<峰表>

检测器A Ch1 305nm

峰号	保留时间	面积	面积%	高度	理论塔板数(USP)	拖尾因子	分离度(USP)
1	6.211	25175	100.000	2456	8822	0.904	--
总计		25175	100.000	2456			

图28 氟伐他汀钠缓释片溶出曲线测定HPLC图谱
自制品-2024041821批-4
0介质-桨法-50转-60min-片4
供试品溶液-1



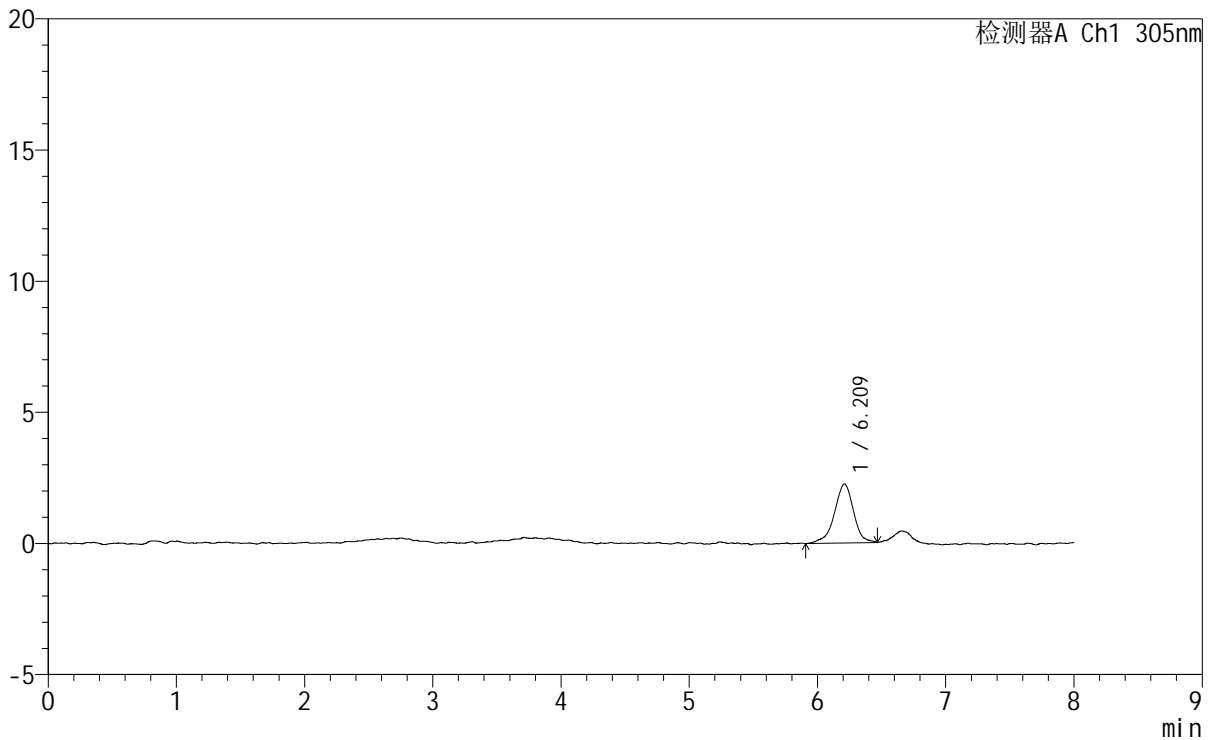
SMF-4060

<样品信息>

色谱柱	: XB-C18(150mm*4.6mm,5µm)	流速	: 2.0ml/min
柱温	: 30°C	波长	: 305nm
数据文件名	: RC\$SMF-4060 - 0-186/28-3881-3 - 2024041821p-zzp-pH1.0+yc-60-40jz-jf50z-p5-60min.lcd		
方法文件名	: RC\$SMF-4060 - SMF-4060-rcqx-FX277-sj.lcm		
批处理文件名	: RC\$SMF-4060 - SMF-4060-20260318-FX277.lcb		
样品瓶号	: 3-40	版本号	: 6.115
进样体积	: 20 µl	实验者	: wangdan
进样时间	: 2026/03/19 14:41:50	处理者	: wangdan
处理时间(V3)	: 2026/03/20 09:06:08		
仪器型号	: SHIMADZU LC-2050C (FX277)		

<色谱图>

mV



<峰表>

检测器A Ch1 305nm

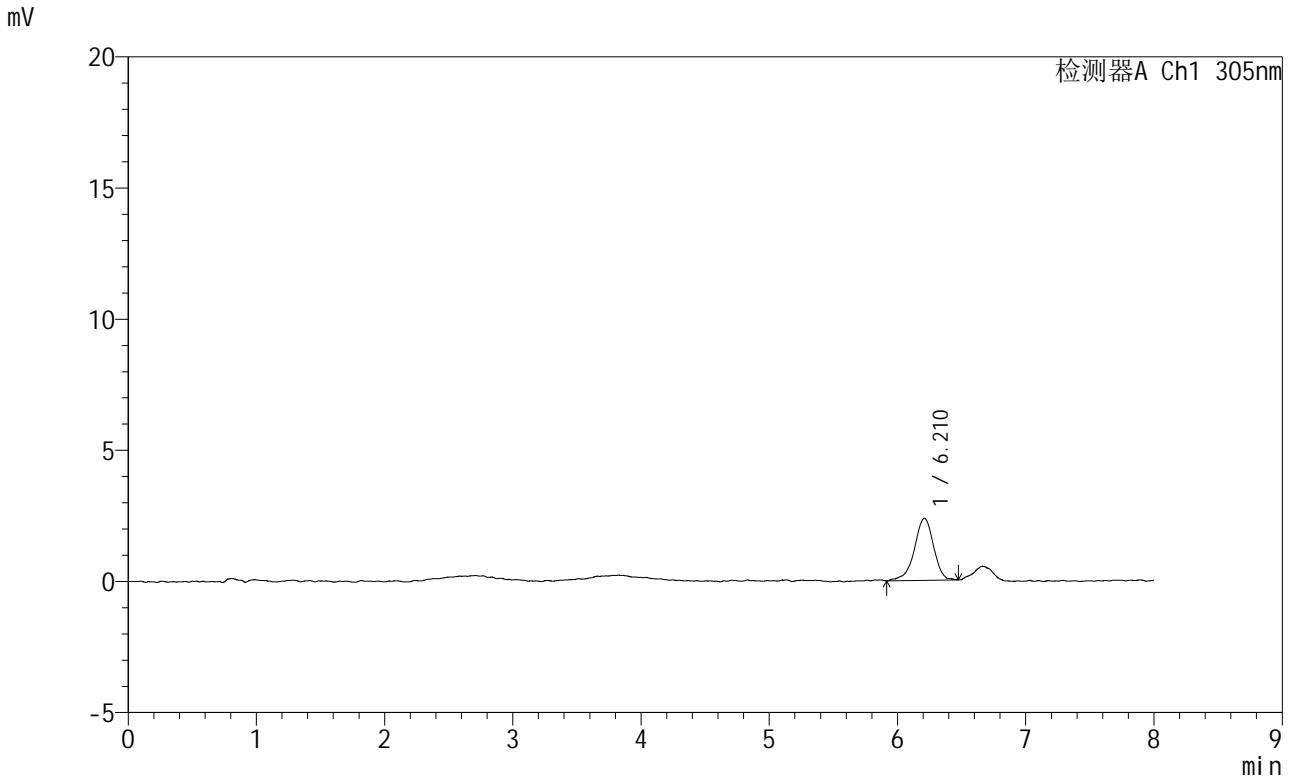
峰号	保留时间	面积	面积%	高度	理论塔板数(USP)	拖尾因子	分离度(USP)
1	6.209	23234	100.000	2242	8750	0.918	--
总计		23234	100.000	2242			

图29 氟伐他汀钠缓释片溶出曲线测定HPLC图谱
自制品-2024041821批-4
0介质-桨法-50转-60min-片5
供试品溶液-1

<样品信息>

色谱柱	: XB-C18(150mm*4.6mm,5µm)	流速	: 2.0ml/min
柱温	: 30°C	波长	: 305nm
数据文件名	: RC\$SMF-4060 - 0-186/28-3882-3 - 2024041821p-zzp-pH1.0+yc-60-40jz-jf50z-p6-60min.lcd		
方法文件名	: RC\$SMF-4060 - SMF-4060-rcqx-FX277-sj.lcm		
批处理文件名	: RC\$SMF-4060 - SMF-4060-20260318-FX277.lcb		
样品瓶号	: 3-49	版本号	: 6.115
进样体积	: 20 µl	实验者	: wangdan
进样时间	: 2026/03/19 14:50:12	处理者	: wangdan
处理时间(V3)	: 2026/03/20 09:06:12		
仪器型号	: SHIMADZU LC-2050C (FX277)		

<色谱图>



<峰表>

检测器A Ch1 305nm

峰号	保留时间	面积	面积%	高度	理论塔板数(USP)	拖尾因子	分离度(USP)
1	6.210	24564	100.000	2368	9153	0.900	--
总计		24564	100.000	2368			

图30 氟伐他汀钠缓释片溶出曲线测定HPLC图谱
自制品-2024041821批-4
0介质-桨法-50转-60min-片6
供试品溶液-1

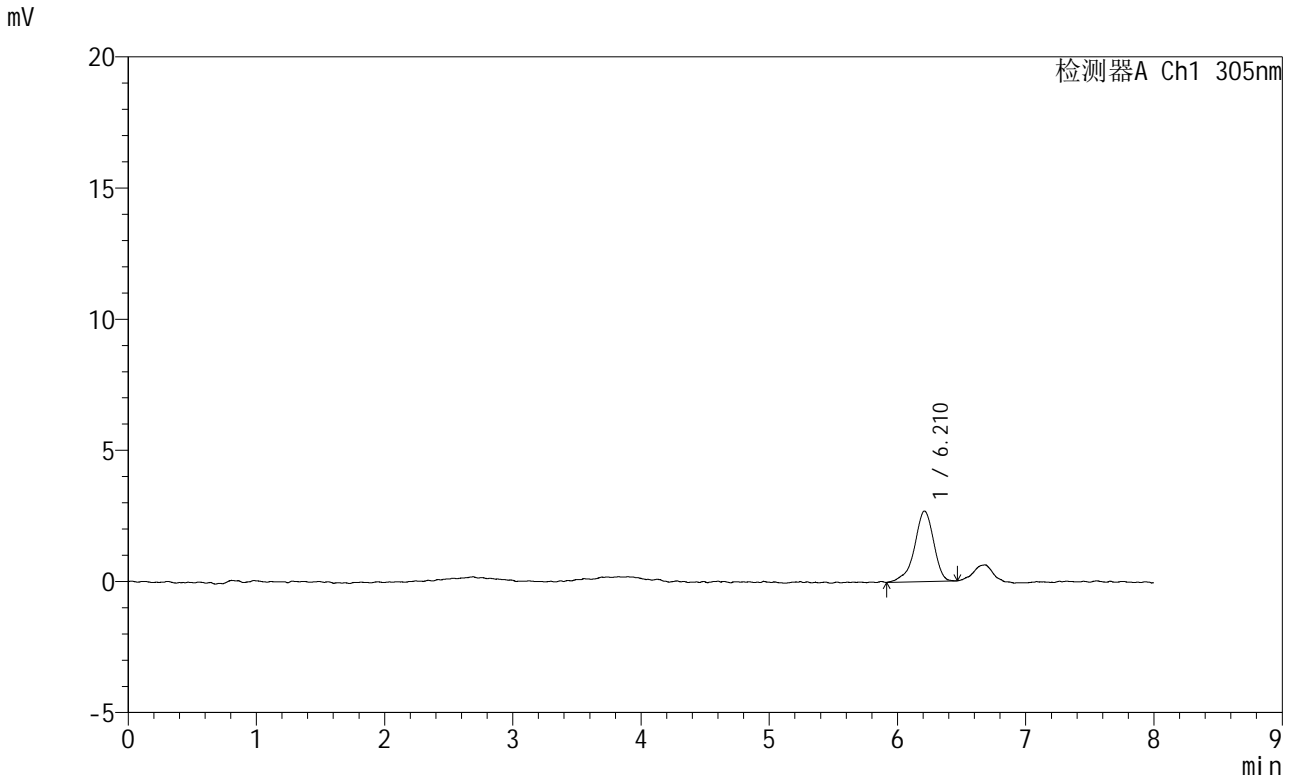


SMF-4060

<样品信息>

色谱柱 : XB-C18(150mm*4.6mm,5μm) 流 速: 2.0ml/min
 柱 温 : 30°C 波 长: 305nm
 数据文件名: RC\$SMF-4060 - 0-186/28-3883-3 - 2024041821p-zzp-pH1.0+yc-60-40jz-jf50z-p1-75min.lcd
 方法文件名: RC\$SMF-4060 - SMF-4060-rcqx-FX277-sj.lcm
 批处理文件名: RC\$SMF-4060 - SMF-4060-20260318-FX277.lcb
 样品瓶号 : 3-5
 进样体积 : 20 μl 版本号: 6.115
 进样时间 : 2026/03/19 14:58:34 实验者: wangdan
 处理时间(V3) : 2026/03/20 09:06:15 处理者: wangdan
 仪器型号 : SHIMADZU LC-2050C (FX277)

<色谱图>



<峰表>

检测器A Ch1 305nm

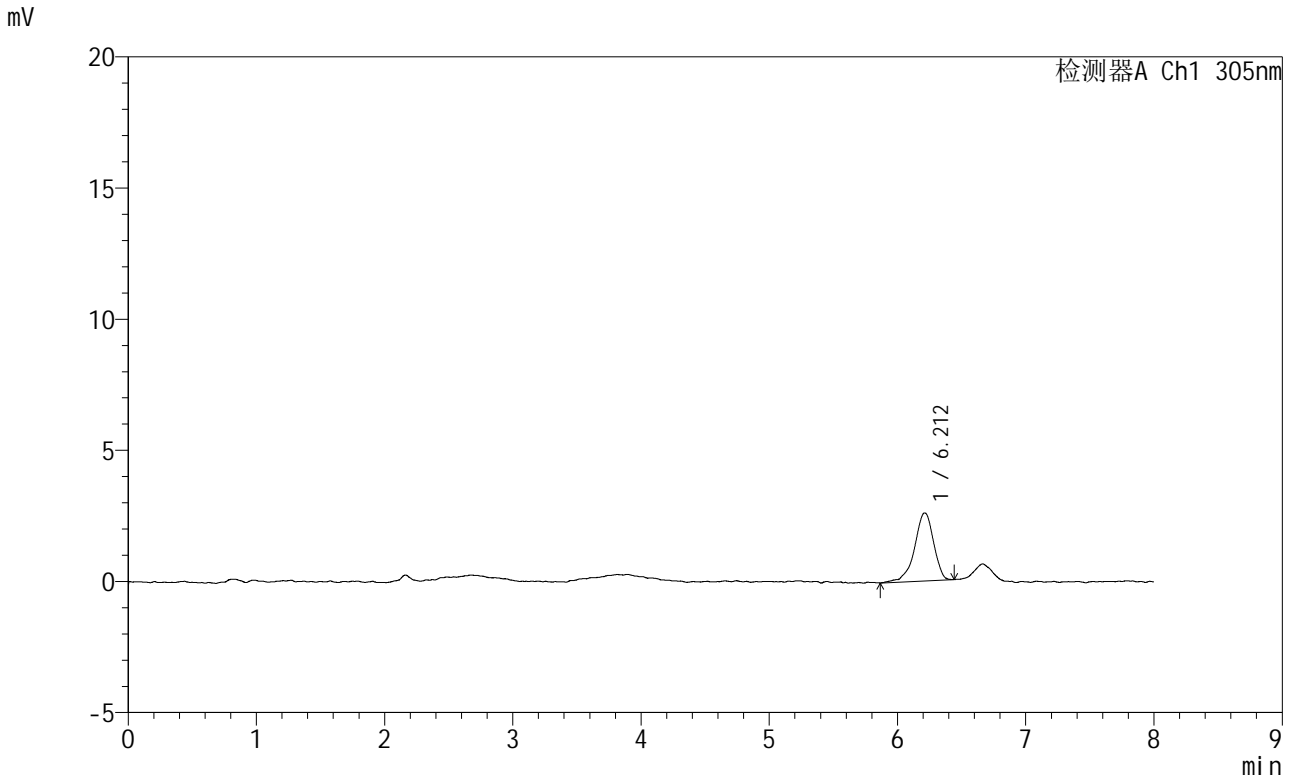
峰号	保留时间	面积	面积%	高度	理论塔板数(USP)	拖尾因子	分离度(USP)
1	6.210	27832	100.000	2688	8781	0.884	--
总计		27832	100.000	2688			

图31 氟伐他汀钠缓释片溶出曲线测定HPLC图谱
自制品-2024041821批-4
0介质-桨法-50转-75min-片1
供试品溶液-1

<样品信息>

色谱柱	: XB-C18(150mm*4.6mm,5µm)	流速	: 2.0ml/min
柱温	: 30°C	波长	: 305nm
数据文件名	: RC\$SMF-4060 - 0-186/28-3885-3 - 2024041821p-zzp-pH1.0+yc-60-40jz-jf50z-p3-75min.lcd		
方法文件名	: RC\$SMF-4060 - SMF-4060-rcqx-FX277-sj.lcm		
批处理文件名	: RC\$SMF-4060 - SMF-4060-20260318-FX277.lcb		
样品瓶号	: 3-23	版本号	: 6.115
进样体积	: 20 µl	实验者	: wangdan
进样时间	: 2026/03/19 15:15:19	处理者	: wangdan
处理时间(V3)	: 2026/03/20 09:06:21		
仪器型号	: SHIMADZU LC-2050C (FX277)		

<色谱图>



<峰表>

检测器A Ch1 305nm

峰号	保留时间	面积	面积%	高度	理论塔板数(USP)	拖尾因子	分离度(USP)
1	6.212	26869	100.000	2596	8987	0.893	--
总计		26869	100.000	2596			

图33 氟伐他汀钠缓释片溶出曲线测定HPLC图谱
自制品-2024041821批-4
0介质-桨法-50转-75min-片3
供试品溶液-1

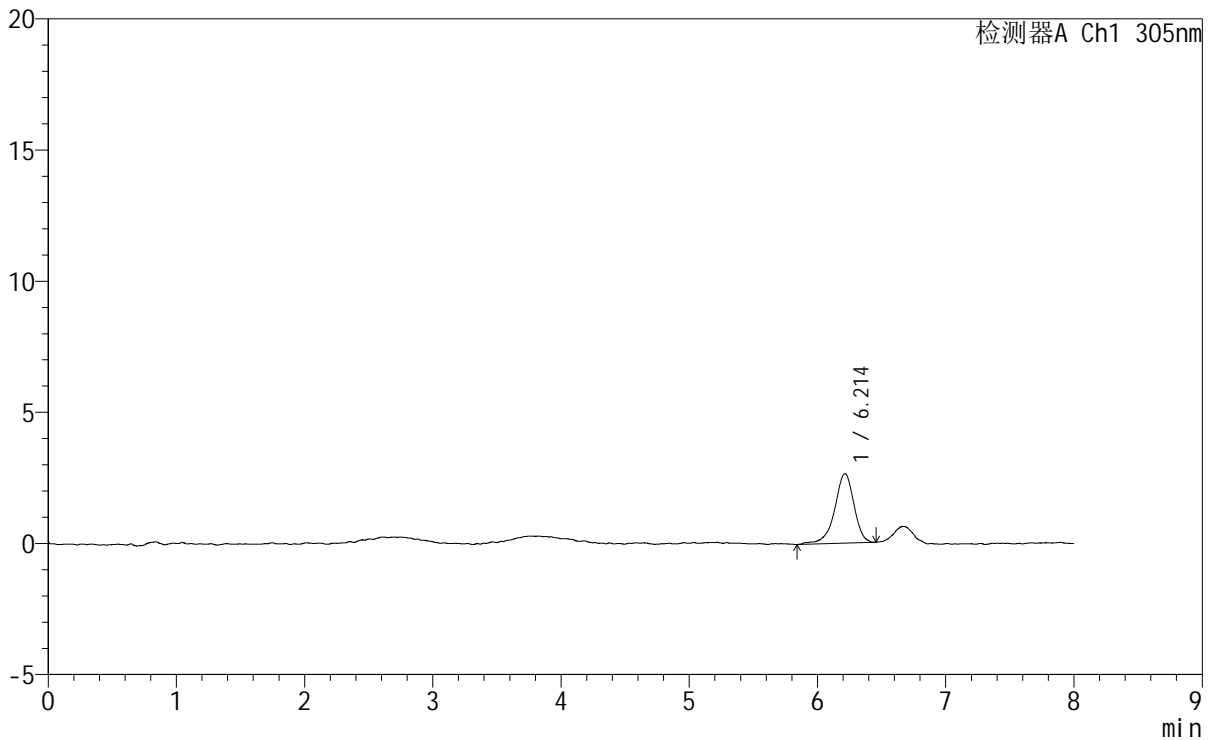
SMF-4060

<样品信息>

色谱柱	: XB-C18(150mm*4.6mm,5μm)	流速	: 2.0ml/min
柱温	: 30°C	波长	: 305nm
数据文件名	: RC\$SMF-4060 - 0-186/28-3886-3 - 2024041821p-zzp-pH1.0+yc-60-40jz-jf50z-p4-75min.lcd		
方法文件名	: RC\$SMF-4060 - SMF-4060-rcqx-FX277-sj.lcm		
批处理文件名	: RC\$SMF-4060 - SMF-4060-20260318-FX277.lcb		
样品瓶号	: 3-32	版本号	: 6.115
进样体积	: 20 μl	实验者	: wangdan
进样时间	: 2026/03/19 15:23:41	处理者	: wangdan
处理时间(V3)	: 2026/03/20 09:06:25		
仪器型号	: SHIMADZU LC-2050C (FX277)		

<色谱图>

mV



<峰表>

检测器A Ch1 305nm

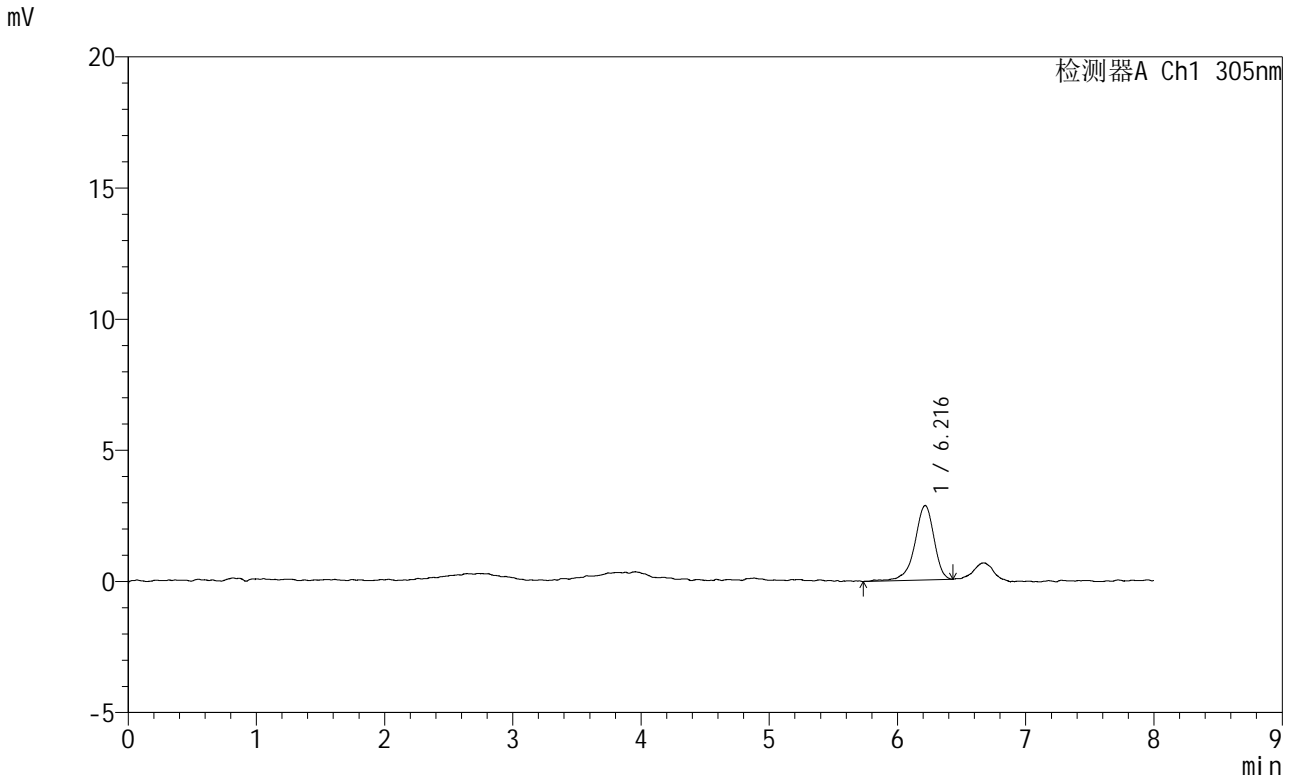
峰号	保留时间	面积	面积%	高度	理论塔板数(USP)	拖尾因子	分离度(USP)
1	6.214	27855	100.000	2647	8676	0.899	--
总计		27855	100.000	2647			

图34 氟伐他汀钠缓释片溶出曲线测定HPLC图谱
自制品-2024041821批-4
0介质-桨法-50转-75min-片4
供试品溶液-1

<样品信息>

色谱柱	: XB-C18(150mm*4.6mm,5μm)	流速	: 2.0ml/min
柱温	: 30°C	波长	: 305nm
数据文件名	: RC\$SMF-4060 - 0-186/28-3888-3 - 2024041821p-zzp-pH1.0+yc-60-40jz-jf50z-p6-75min.lcd		
方法文件名	: RC\$SMF-4060 - SMF-4060-rcqx-FX277-sj.lcm		
批处理文件名	: RC\$SMF-4060 - SMF-4060-20260318-FX277.lcb		
样品瓶号	: 3-50	版本号	: 6.115
进样体积	: 20 μl	实验者	: wangdan
进样时间	: 2026/03/19 15:40:24	处理者	: wangdan
处理时间(V3)	: 2026/03/20 09:06:31		
仪器型号	: SHIMADZU LC-2050C (FX277)		

<色谱图>



<峰表>

检测器A Ch1 305nm

峰号	保留时间	面积	面积%	高度	理论塔板数(USP)	拖尾因子	分离度(USP)
1	6.216	29635	100.000	2837	8799	0.884	--
总计		29635	100.000	2837			

图36 氟伐他汀钠缓释片溶出曲线测定HPLC图谱
自制品-2024041821批-4
0介质-桨法-50转-75min-片6
供试品溶液-1

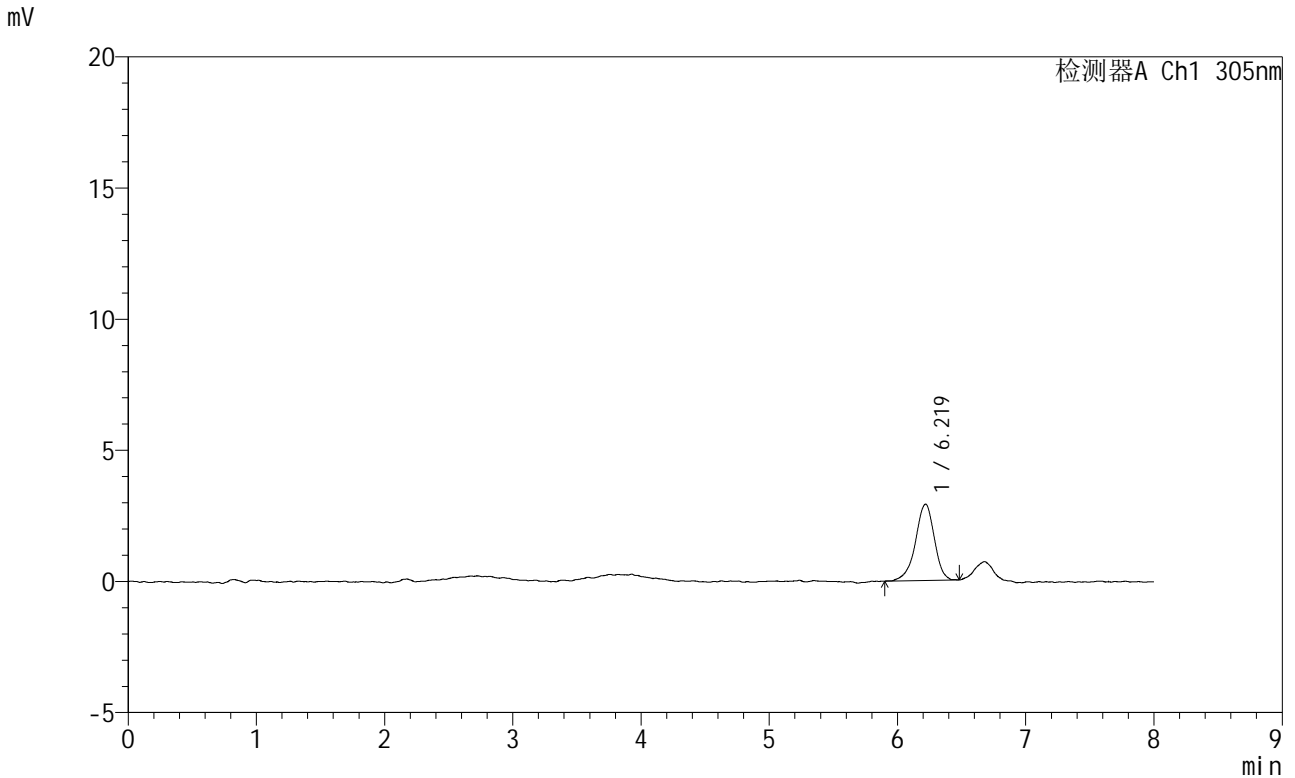


SMF-4060

<样品信息>

色谱柱	: XB-C18(150mm*4.6mm,5μm)	流速	: 2.0ml/min
柱温	: 30°C	波长	: 305nm
数据文件名	: RC\$SMF-4060 - 0-186/28-3889-3 - 2024041821p-zzp-pH1.0+yc-60-40jz-jf50z-p1-90min.lcd		
方法文件名	: RC\$SMF-4060 - SMF-4060-rcqx-FX277-sj.lcm		
批处理文件名	: RC\$SMF-4060 - SMF-4060-20260318-FX277.lcb		
样品瓶号	: 3-6	版本号	: 6.115
进样体积	: 20 μl	实验者	: wangdan
进样时间	: 2026/03/19 15:48:46	处理者	: wangdan
处理时间(V3)	: 2026/03/20 09:06:34		
仪器型号	: SHIMADZU LC-2050C (FX277)		

<色谱图>



<峰表>

检测器A Ch1 305nm

峰号	保留时间	面积	面积%	高度	理论塔板数(USP)	拖尾因子	分离度(USP)
1	6.219	29907	100.000	2914	9031	0.912	--
总计		29907	100.000	2914			

图37 氟伐他汀钠缓释片溶出曲线测定HPLC图谱
自制品-2024041821批-4
0介质-桨法-50转-90min-片1
供试品溶液-1

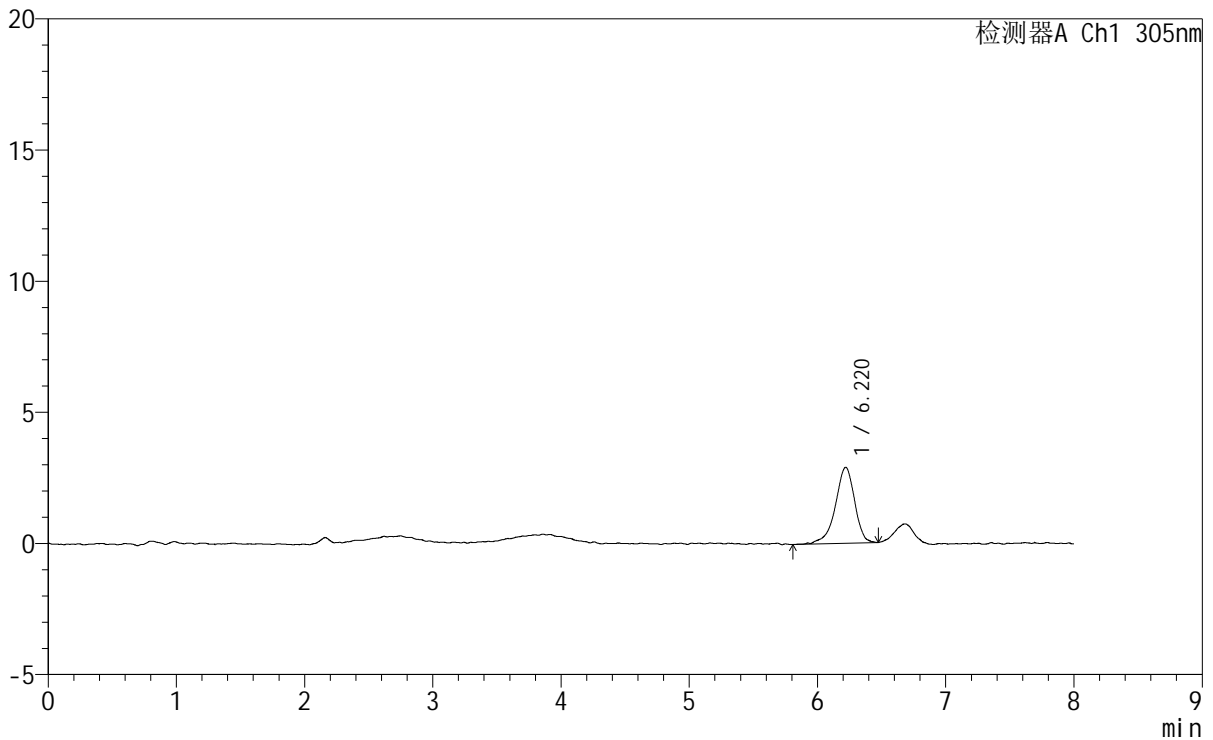
SMF-4060

<样品信息>

色谱柱 : XB-C18(150mm*4.6mm,5µm) 流 速: 2.0ml/min
柱 温 : 30°C 波 长: 305nm
数据文件名: RC\$SMF-4060 - 0-186/28-3891-3 - 2024041821p-zzp-pH1.0+yc-60-40jz-jf50z-p3-90min.lcd
方法文件名: RC\$SMF-4060 - SMF-4060-rcqx-FX277-sj.lcm
批处理文件名: RC\$SMF-4060 - SMF-4060-20260318-FX277.lcb
样品瓶号 : 3-24
进样体积 : 20 µl 版本号: 6.115
进样时间 : 2026/03/19 16:05:32 实验者: wangdan
处理时间(V3) : 2026/03/20 09:06:41 处理者: wangdan
仪器型号 : SHIMADZU LC-2050C (FX277)

<色谱图>

mV



<峰表>

检测器A Ch1 305nm

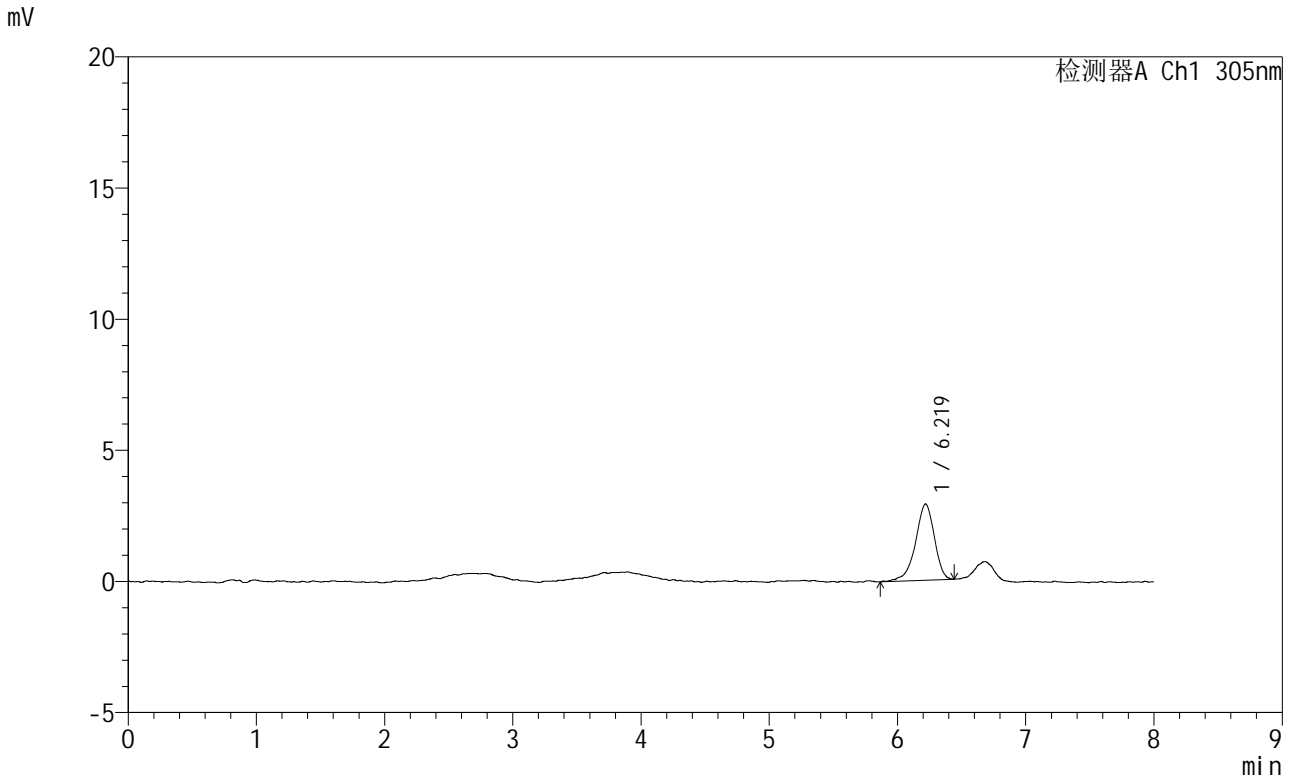
峰号	保留时间	面积	面积%	高度	理论塔板数(USP)	拖尾因子	分离度(USP)
1	6.220	30298	100.000	2897	8662	0.870	--
总计		30298	100.000	2897			

图39 氟伐他汀钠缓释片溶出曲线测定HPLC图谱
自制品-2024041821批-4
0介质-桨法-50转-90min-片3
供试品溶液-1

<样品信息>

色谱柱	: XB-C18(150mm*4.6mm,5µm)	流速	: 2.0ml/min
柱温	: 30°C	波长	: 305nm
数据文件名	: RC\$SMF-4060 - 0-186/28-3892-3 - 2024041821p-zzp-pH1.0+yc-60-40jz-jf50z-p4-90min.lcd		
方法文件名	: RC\$SMF-4060 - SMF-4060-rcqx-FX277-sj.lcm		
批处理文件名	: RC\$SMF-4060 - SMF-4060-20260318-FX277.lcb		
样品瓶号	: 3-33	版本号	: 6.115
进样体积	: 20 µl	实验者	: wangdan
进样时间	: 2026/03/19 16:13:54	处理者	: wangdan
处理时间(V3)	: 2026/03/20 09:06:45		
仪器型号	: SHIMADZU LC-2050C (FX277)		

<色谱图>



<峰表>

检测器A Ch1 305nm

峰号	保留时间	面积	面积%	高度	理论塔板数(USP)	拖尾因子	分离度(USP)
1	6.219	29843	100.000	2910	9022	0.876	--
总计		29843	100.000	2910			

图40 氟伐他汀钠缓释片溶出曲线测定HPLC图谱
自制品-2024041821批-4
0介质-桨法-50转-90min-片4
供试品溶液-1



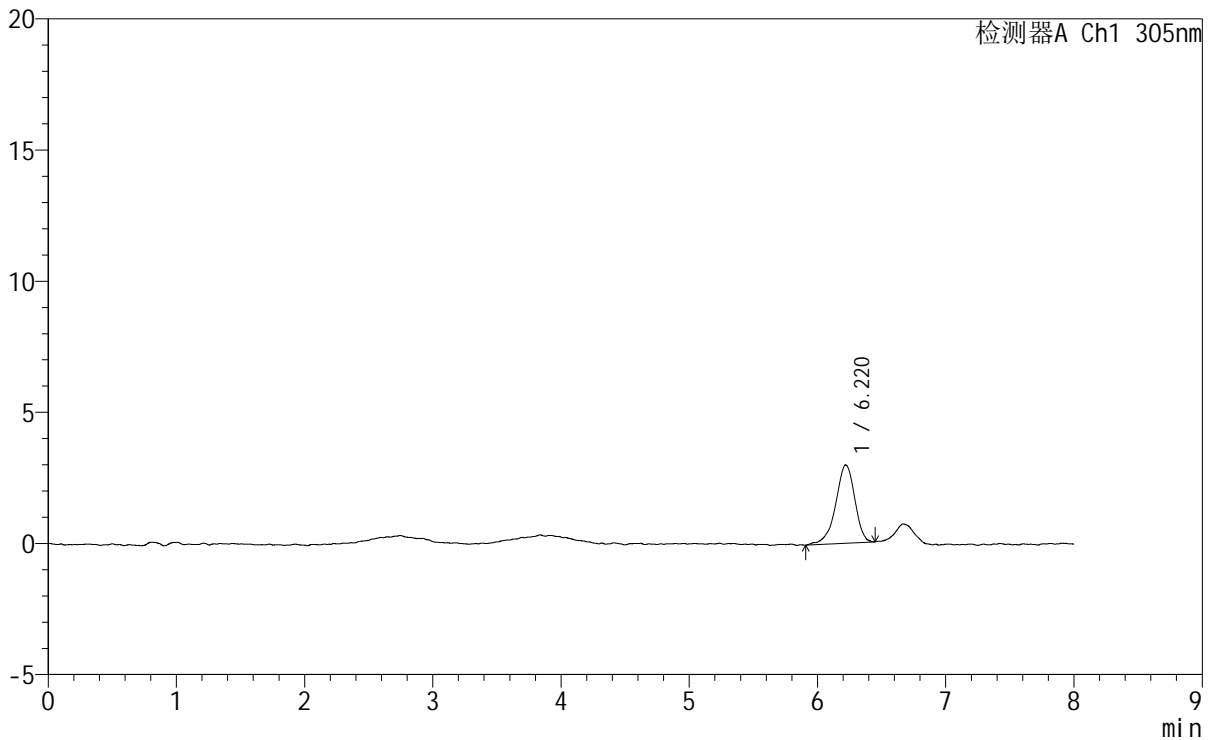
SMF-4060

<样品信息>

色谱柱 : XB-C18(150mm*4.6mm,5μm) 流 速: 2.0ml/min
柱 温 : 30°C 波 长: 305nm
数据文件名: RC\$SMF-4060 - 0-186/28-3894-3 - 2024041821p-zzp-pH1.0+yc-60-40jz-jf50z-p6-90min.lcd
方法文件名 : RC\$SMF-4060 - SMF-4060-rcqx-FX277-sj.lcm
批处理文件名: RC\$SMF-4060 - SMF-4060-20260318-FX277.lcb
样品瓶号 : 3-51
进样体积 : 20 μl 版本号: 6.115
进样时间 : 2026/03/19 16:30:38 实验者: wangdan
处理时间(V3) : 2026/03/20 09:06:51 处理者: wangdan
仪器型号 : SHIMADZU LC-2050C (FX277)

<色谱图>

mV



<峰表>

检测器A Ch1 305nm

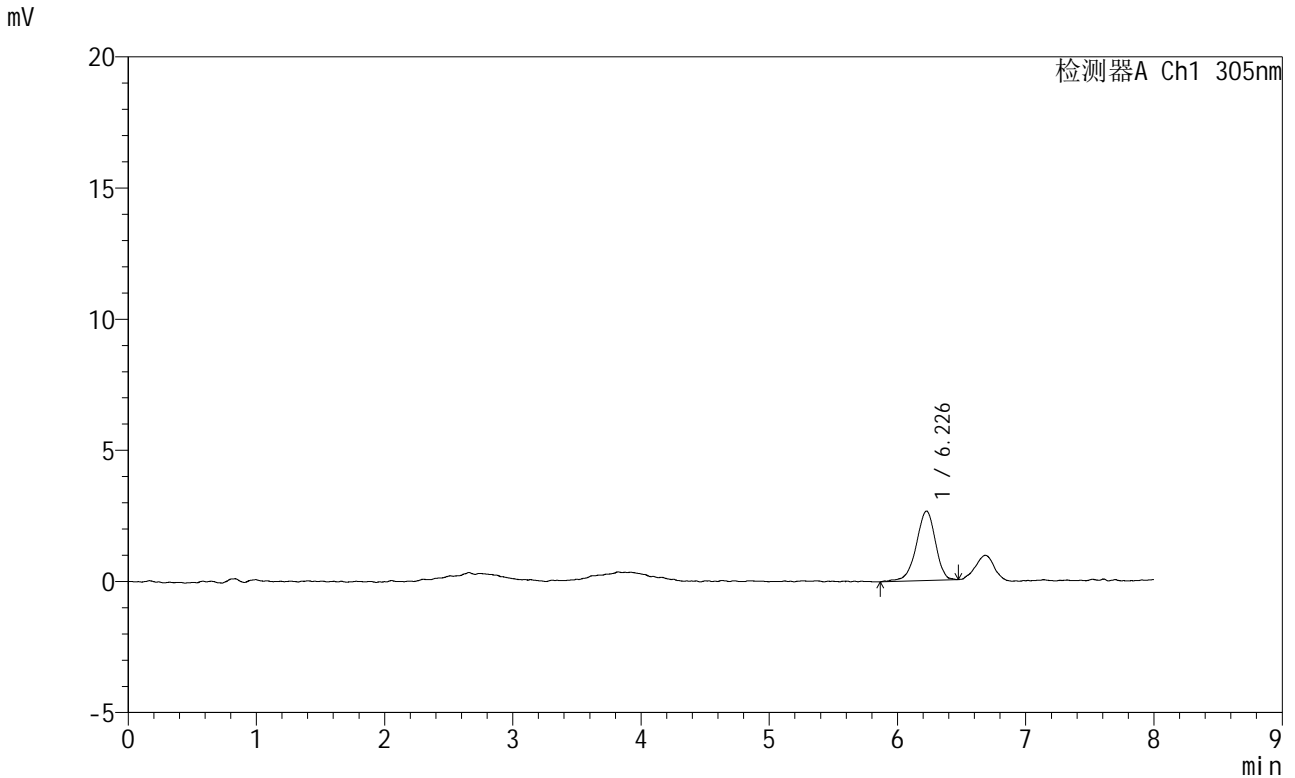
峰号	保留时间	面积	面积%	高度	理论塔板数(USP)	拖尾因子	分离度(USP)
1	6.220	30926	100.000	2984	8753	0.899	--
总计		30926	100.000	2984			

图42 氟伐他汀钠缓释片溶出曲线测定HPLC图谱
自制品-2024041821批-4
0介质-桨法-50转-90min-片6
供试品溶液-1

<样品信息>

色谱柱	: XB-C18(150mm*4.6mm,5µm)	流速	: 2.0ml/min
柱温	: 30°C	波长	: 305nm
数据文件名	: RC\$SMF-4060 - 0-186/28-3896-3 - 2024041821p-zzp-pH1.0+yc-60-40jz-jf50z-p2-120min.lcd		
方法文件名	: RC\$SMF-4060 - SMF-4060-rcqx-FX277-sj.lcm		
批处理文件名	: RC\$SMF-4060 - SMF-4060-20260318-FX277.lcb		
样品瓶号	: 3-16	版本号	: 6.115
进样体积	: 20 µl	实验者	: wangdan
进样时间	: 2026/03/19 16:47:23	处理者	: wangdan
处理时间(V3)	: 2026/03/20 09:06:58		
仪器型号	: SHIMADZU LC-2050C (FX277)		

<色谱图>



<峰表>

检测器A Ch1 305nm

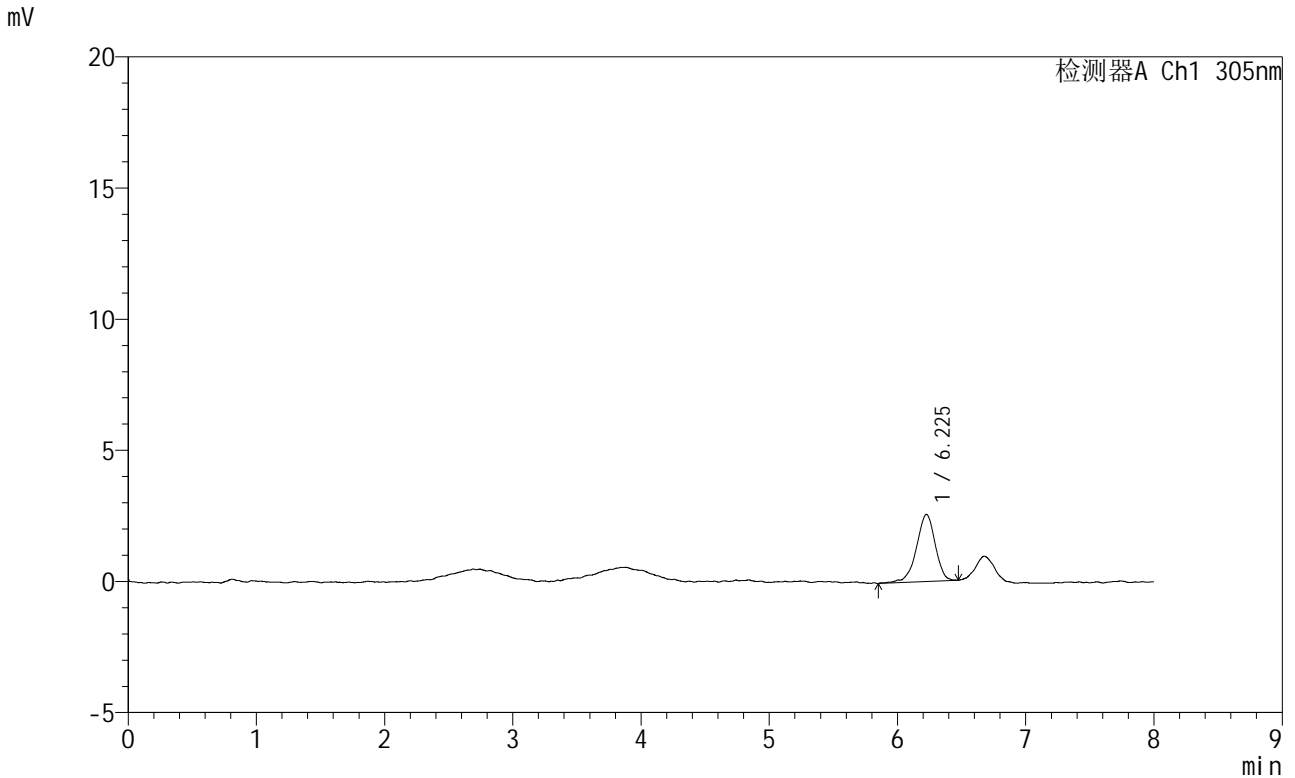
峰号	保留时间	面积	面积%	高度	理论塔板数(USP)	拖尾因子	分离度(USP)
1	6.226	27492	100.000	2646	8649	0.920	--
总计		27492	100.000	2646			

图44 氟伐他汀钠缓释片溶出曲线测定HPLC图谱
自制品-2024041821批-4
0介质-桨法-50转-120min-片2
供试品溶液-1

<样品信息>

色谱柱	: XB-C18(150mm*4.6mm,5μm)	流速	: 2.0ml/min
柱温	: 30°C	波长	: 305nm
数据文件名	: RC\$SMF-4060 - 0-186/28-3897-3 - 2024041821p-zzp-pH1.0+yc-60-40jz-jf50z-p3-120min.lcd		
方法文件名	: RC\$SMF-4060 - SMF-4060-rcqx-FX277-sj.lcm		
批处理文件名	: RC\$SMF-4060 - SMF-4060-20260318-FX277.lcb		
样品瓶号	: 3-25	版本号	: 6.115
进样体积	: 20 μl	实验者	: wangdan
进样时间	: 2026/03/19 16:55:44	处理者	: wangdan
处理时间(V3)	: 2026/03/20 09:07:01		
仪器型号	: SHIMADZU LC-2050C (FX277)		

<色谱图>



<峰表>

检测器A Ch1 305nm

峰号	保留时间	面积	面积%	高度	理论塔板数(USP)	拖尾因子	分离度(USP)
1	6.225	26171	100.000	2564	8799	0.929	--
总计		26171	100.000	2564			

图45 氟伐他汀钠缓释片溶出曲线测定HPLC图谱
自制品-2024041821批-4
0介质-桨法-50转-120min-片3
供试品溶液-1



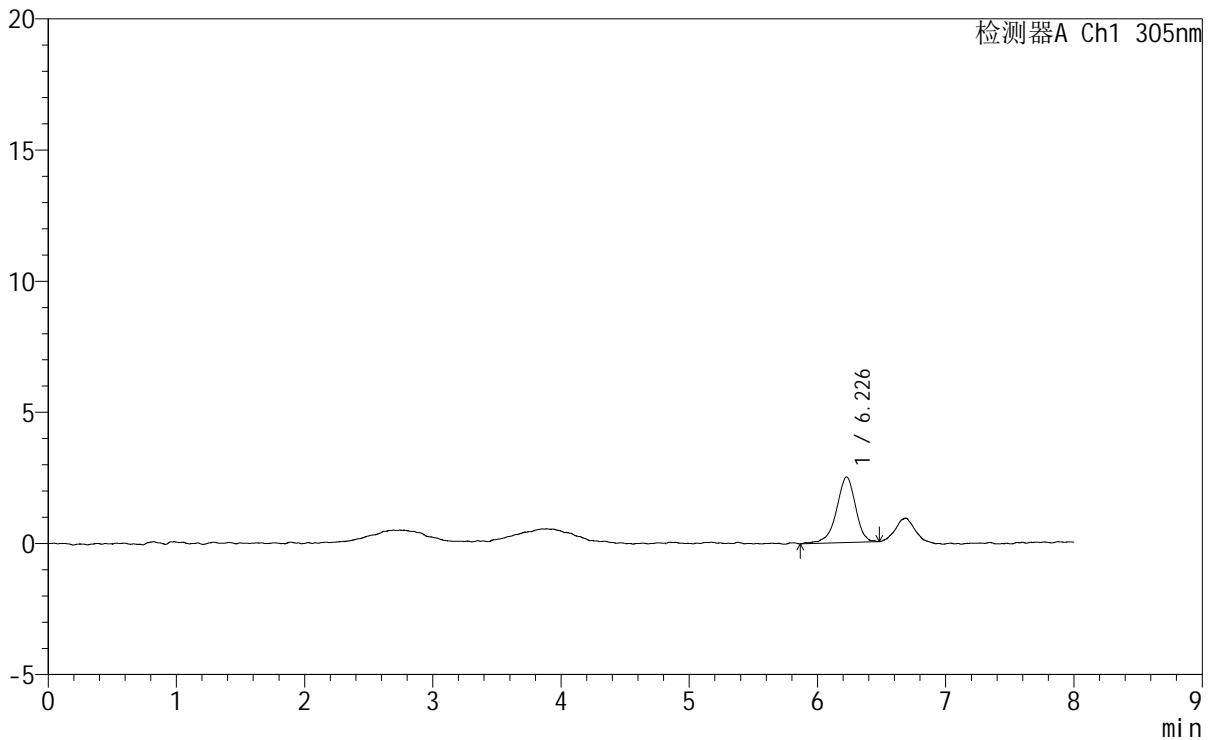
SMF-4060

<样品信息>

色谱柱 : XB-C18(150mm*4.6mm,5μm) 流速: 2.0ml/min
 柱温 : 30°C 波长: 305nm
 数据文件名: RC\$SMF-4060 - 0-186/28-3898-3 - 2024041821p-zzp-pH1.0+yc-60-40jz-jf50z-p4-120min.lcd
 方法文件名: RC\$SMF-4060 - SMF-4060-rcqx-FX277-sj.lcm
 批处理文件名: RC\$SMF-4060 - SMF-4060-20260318-FX277.lcb
 样品瓶号 : 3-34
 进样体积 : 20 μl 版本号: 6.115
 进样时间 : 2026/03/19 17:04:06 实验者: wangdan
 处理时间(V3) : 2026/03/20 09:07:04 处理者: wangdan
 仪器型号 : SHIMADZU LC-2050C (FX277)

<色谱图>

mV



<峰表>

检测器A Ch1 305nm

峰号	保留时间	面积	面积%	高度	理论塔板数(USP)	拖尾因子	分离度(USP)
1	6.226	25934	100.000	2499	8724	0.911	--
总计		25934	100.000	2499			

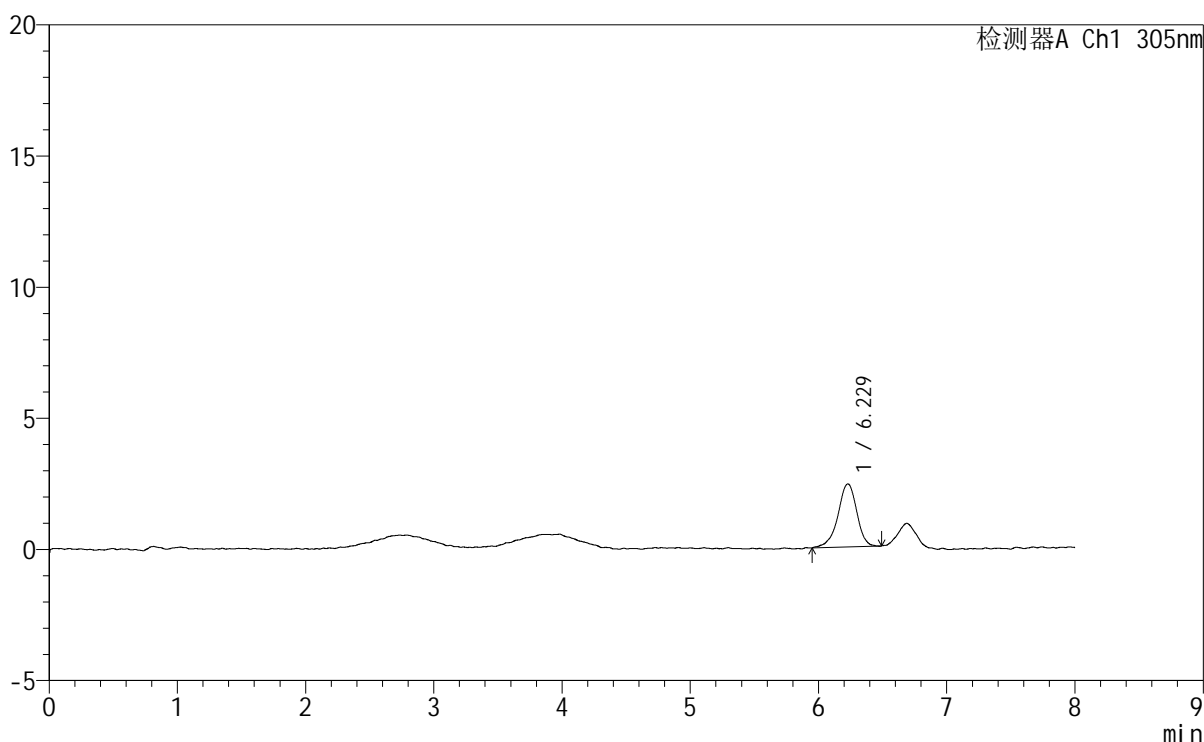
图46 氟伐他汀钠缓释片溶出曲线测定HPLC图谱
自制品-2024041821批-4
0介质-桨法-50转-120min-片4
供试品溶液-1

<样品信息>

色谱柱 : XB-C18(150mm*4.6mm,5µm) 流速: 2.0ml/min
 柱温 : 30°C 波长: 305nm
 数据文件名: RC\$SMF-4060 - 0-186/28-3899-3 - 2024041821p-zzp-pH1.0+yc-60-40jz-jf50z-p5-120min.lcd
 方法文件名: RC\$SMF-4060 - SMF-4060-rcqx-FX277-sj.lcm
 批处理文件名: RC\$SMF-4060 - SMF-4060-20260318-FX277.lcb
 样品瓶号 : 3-43
 进样体积 : 20 µl 版本号: 6.115
 进样时间 : 2026/03/19 17:12:28 实验者: wangdan
 处理时间(V3) : 2026/03/20 09:07:07 处理者: wangdan
 仪器型号 : SHIMADZU LC-2050C (FX277)

<色谱图>

mV



<峰表>

检测器A Ch1 305nm

峰号	保留时间	面积	面积%	高度	理论塔板数(USP)	拖尾因子	分离度(USP)
1	6.229	24555	100.000	2401	9286	0.920	--
总计		24555	100.000	2401			

图47 氟伐他汀钠缓释片溶出曲线测定HPLC图谱
自制品-2024041821批-4
0介质-桨法-50转-120min-片5
供试品溶液-1



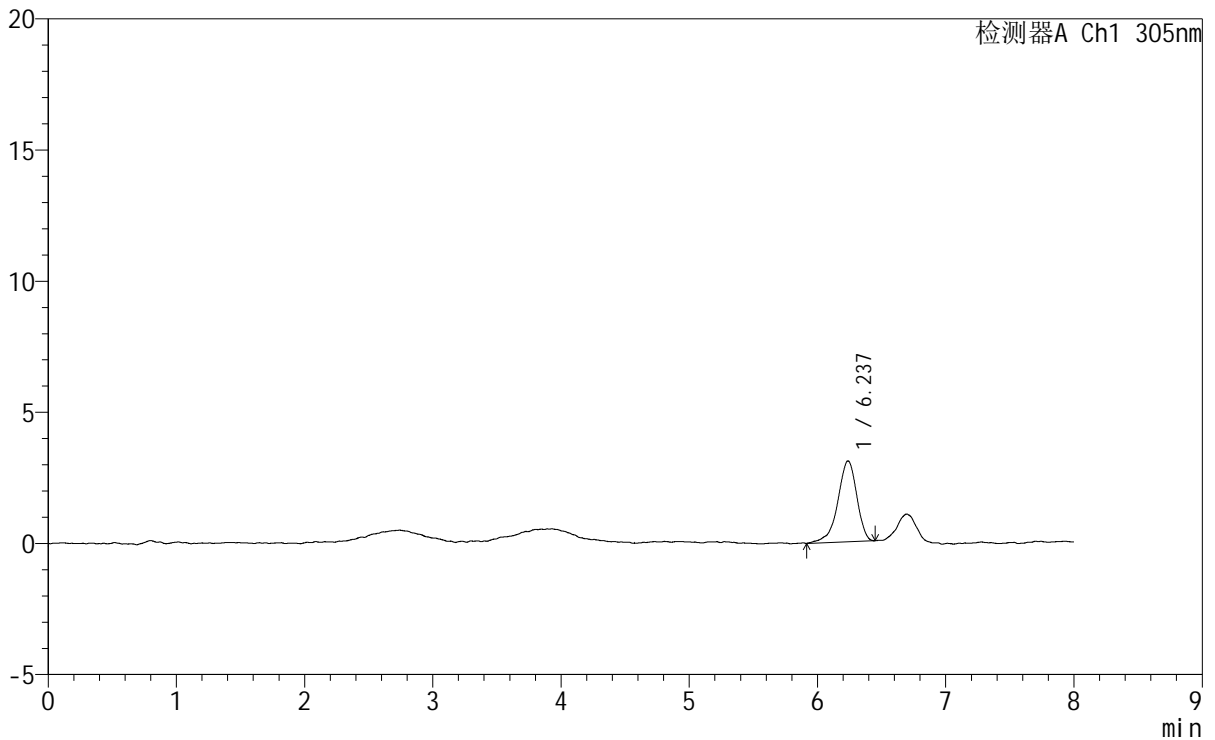
SMF-4060

<样品信息>

色谱柱 : XB-C18(150mm*4.6mm,5µm) 流 速: 2.0ml/min
 柱 温 : 30°C 波 长: 305nm
 数据文件名: RC\$SMF-4060 - 0-186/28-3901-3 - 2024041821p-zzp-pH1.0+yc-60-40jz-jf50z-p1-jx.lcd
 方法文件名: RC\$SMF-4060 - SMF-4060-rcqx-FX277-sj.lcm
 批处理文件名: RC\$SMF-4060 - SMF-4060-20260318-FX277.lcb
 样品瓶号 : 3-8
 进样体积 : 20 µl 版本号: 6.115
 进样时间 : 2026/03/19 17:29:14 实验者: wangdan
 处理时间(V3) : 2026/03/20 09:07:13 处理者: wangdan
 仪器型号 : SHIMADZU LC-2050C (FX277)

<色谱图>

mV



<峰表>

检测器A Ch1 305nm

峰号	保留时间	面积	面积%	高度	理论塔板数(USP)	拖尾因子	分离度(USP)
1	6.237	31745	100.000	3086	8889	0.873	--
总计		31745	100.000	3086			

图49 氟伐他汀钠缓释片溶出曲线测定HPLC图谱
自制品-2024041821批-4
0介质-桨法-50转-极限转速-片1
供试品溶液-1



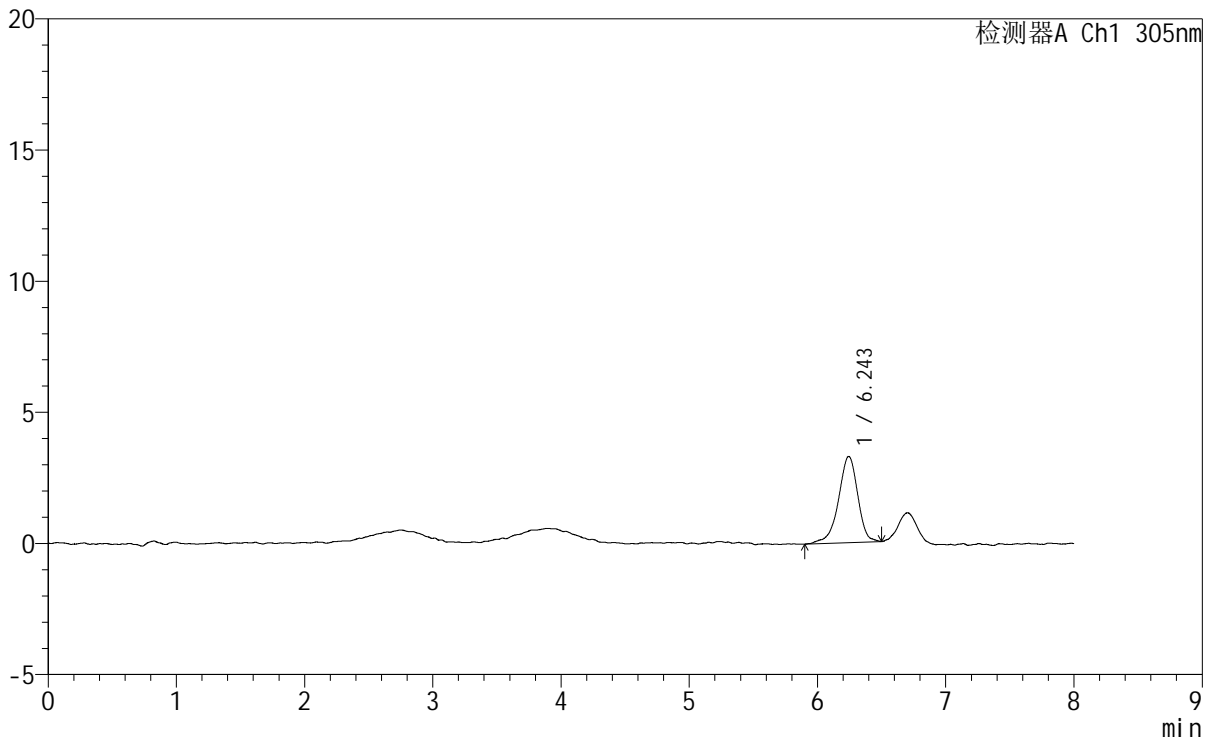
SMF-4060

<样品信息>

色谱柱 : XB-C18(150mm*4.6mm,5μm) 流 速: 2.0ml/min
 柱 温 : 30°C 波 长: 305nm
 数据文件名: RC\$SMF-4060 - 0-186/28-3902-3 - 2024041821p-zzp-pH1.0+yc-60-40jz-jf50z-p2-jx.lcd
 方法文件名 : RC\$SMF-4060 - SMF-4060-rcqx-FX277-sj.lcm
 批处理文件名: RC\$SMF-4060 - SMF-4060-20260318-FX277.lcb
 样品瓶号 : 3-17
 进样体积 : 20 μl 版本号: 6.115
 进样时间 : 2026/03/19 17:37:37 实验者: wangdan
 处理时间(V3) : 2026/03/20 09:07:17 处理者: wangdan
 仪器型号 : SHIMADZU LC-2050C (FX277)

<色谱图>

mV



<峰表>

检测器A Ch1 305nm

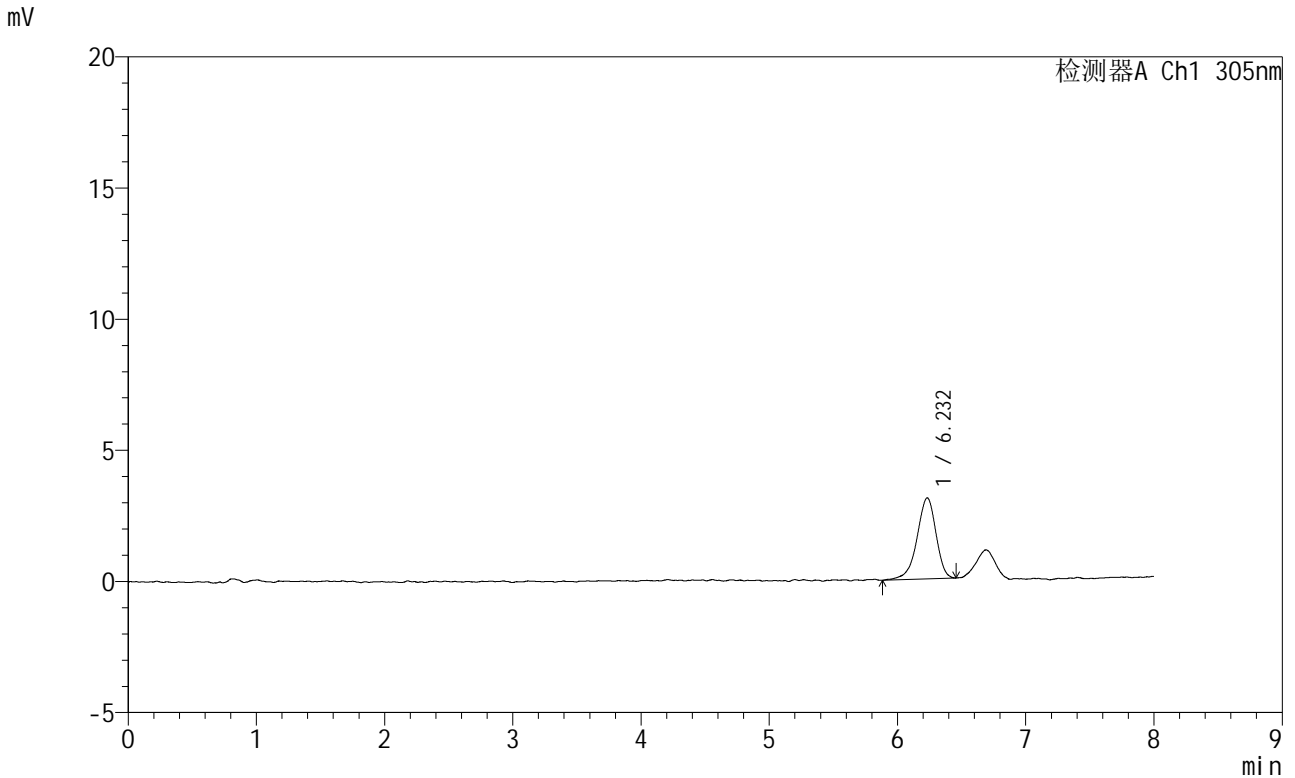
峰号	保留时间	面积	面积%	高度	理论塔板数(USP)	拖尾因子	分离度(USP)
1	6.243	34492	100.000	3288	8644	0.901	--
总计		34492	100.000	3288			

图50 氟伐他汀钠缓释片溶出曲线测定HPLC图谱
自制品-2024041821批-4
0介质-浆法-50转-极限转速-片2
供试品溶液-1

<样品信息>

色谱柱	: XB-C18(150mm*4.6mm,5µm)	流速	: 2.0ml/min
柱温	: 30°C	波长	: 305nm
数据文件名	: RC\$SMF-4060 - 0-186/28-3905-3 - 2024041821p-zzp-pH1.0+yc-60-40jz-jf50z-p3-jx.lcd		
方法文件名	: RC\$SMF-4060 - SMF-4060-rcqx-FX277-sj.lcm		
批处理文件名	: RC\$SMF-4060 - SMF-4060-20260318-FX277.lcb		
样品瓶号	: 3-26	版本号	: 6.115
进样体积	: 20 µl	实验者	: wangdan
进样时间	: 2026/03/19 18:02:46	处理者	: wangdan
处理时间(V3)	: 2026/03/20 09:07:26		
仪器型号	: SHIMADZU LC-2050C (FX277)		

<色谱图>



<峰表>

检测器A Ch1 305nm

峰号	保留时间	面积	面积%	高度	理论塔板数(USP)	拖尾因子	分离度(USP)
1	6.232	31892	100.000	3095	8757	0.894	--
总计		31892	100.000	3095			

图53 氟伐他汀钠缓释片溶出曲线测定HPLC图谱
自制品-2024041821批-4
0介质-浆法-50转-极限转速-片3
供试品溶液-1

