







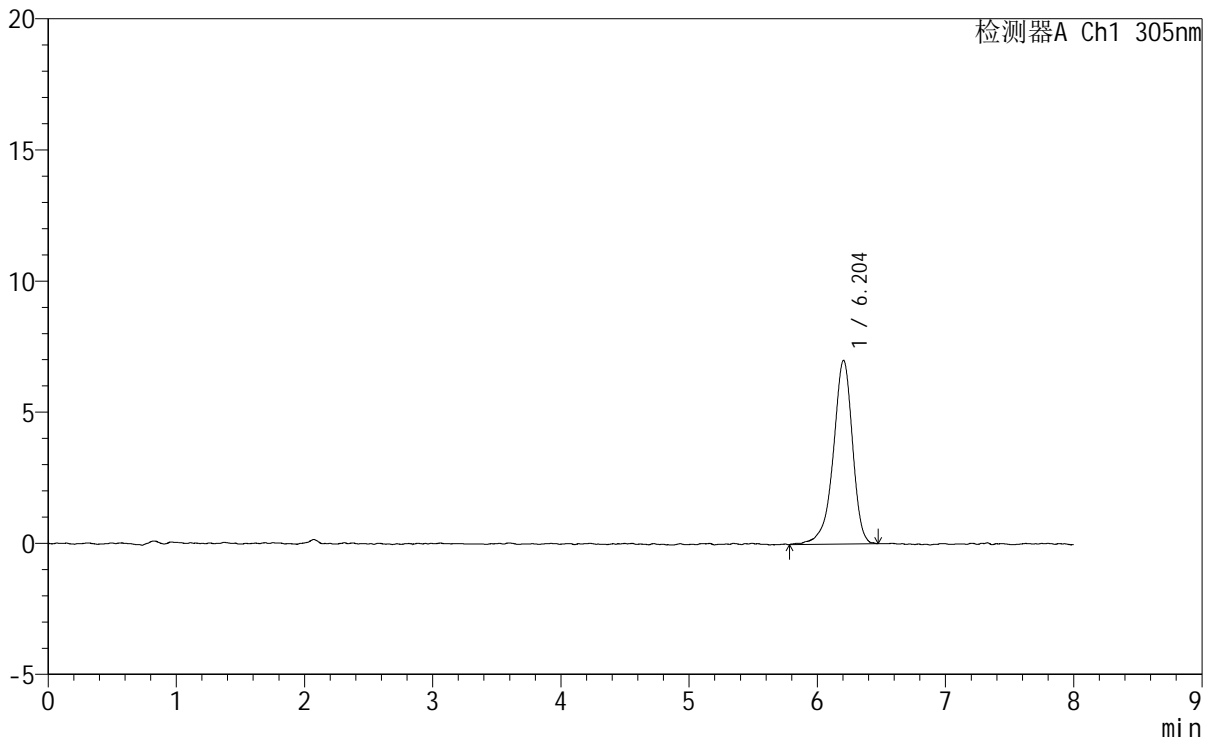


<样品信息>

色谱柱	: XB-C18(150mm*4.6mm,5µm)	流速	: 2.0ml/min
柱温	: 30°C	波长	: 305nm
数据文件名	: RC\$SMF-4060 - 0-186/28-3857-3 - 2024041821p-zzp-pH1.0+yc-60-40jz-jf50z-dz1-4.lcd		
方法文件名	: RC\$SMF-4060 - SMF-4060-rcqx-FX277-sj.lcm		
批处理文件名	: RC\$SMF-4060 - SMF-4060-20260318-FX277.lcb		
样品瓶号	: 3-18	版本号	: 6.115
进样体积	: 20 µl	实验者	: wangdan
进样时间	: 2026/03/19 11:20:42	处理者	: wangdan
处理时间(V3)	: 2026/03/20 09:04:50		
仪器型号	: SHIMADZU LC-2050C (FX277)		

<色谱图>

mV



<峰表>

检测器A Ch1 305nm

峰号	保留时间	面积	面积%	高度	理论塔板数(USP)	拖尾因子	分离度(USP)
1	6.204	73070	100.000	7005	8744	0.891	--
总计		73070	100.000	7005			

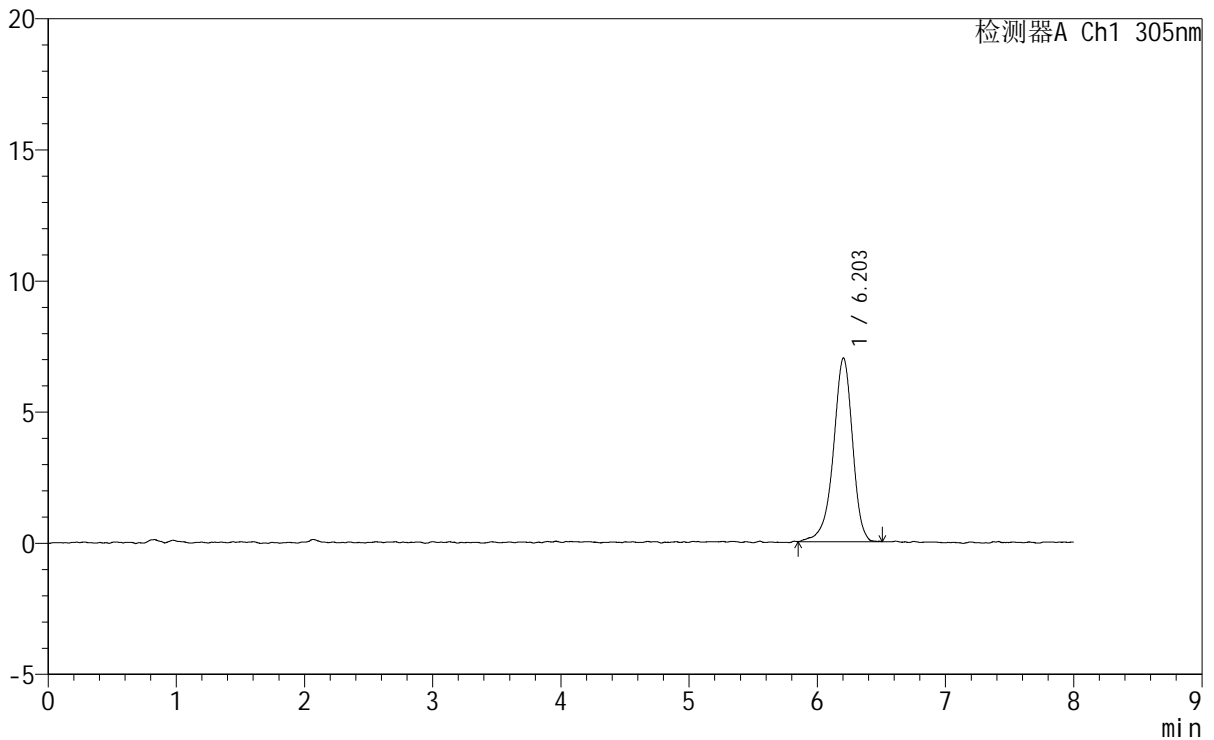
图5 氟伐他汀钠缓释片溶出曲线测定HPLC图谱<br>自制品-2024041821批-40  
介质-桨法-50转<br>对照品溶液-1-4

<样品信息>

色谱柱	: XB-C18(150mm*4.6mm,5µm)	流速	: 2.0ml/min
柱温	: 30°C	波长	: 305nm
数据文件名	: RC\$SMF-4060 - 0-186/28-3858-3 - 2024041821p-zzp-pH1.0+yc-60-40jz-jf50z-dz1-5.lcd		
方法文件名	: RC\$SMF-4060 - SMF-4060-rcqx-FX277-sj.lcm		
批处理文件名	: RC\$SMF-4060 - SMF-4060-20260318-FX277.lcb		
样品瓶号	: 3-18	版本号	: 6.115
进样体积	: 20 µl	实验者	: wangdan
进样时间	: 2026/03/19 11:29:05	处理者	: wangdan
处理时间(V3)	: 2026/03/20 09:04:54		
仪器型号	: SHIMADZU LC-2050C (FX277)		

<色谱图>

mV



<峰表>

检测器A Ch1 305nm

峰号	保留时间	面积	面积%	高度	理论塔板数(USP)	拖尾因子	分离度(USP)
1	6.203	72651	100.000	7004	8659	0.913	--
总计		72651	100.000	7004			

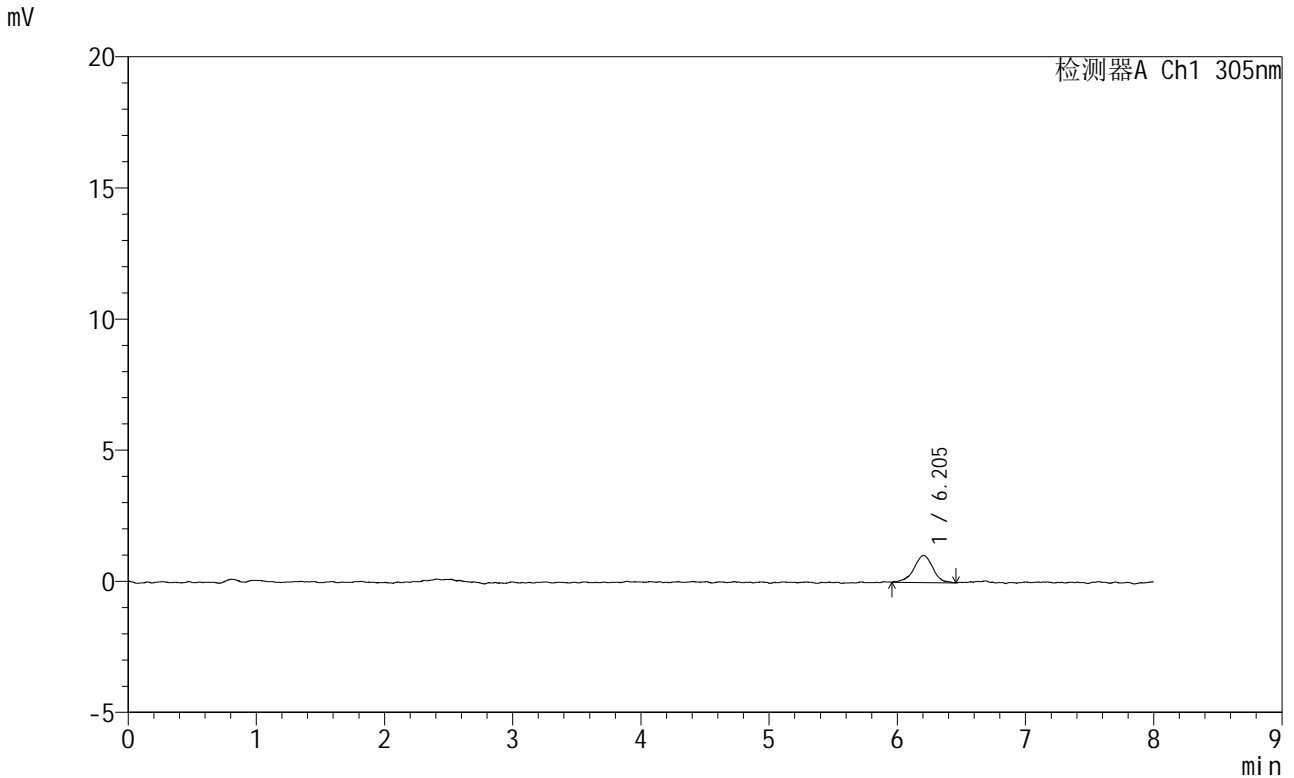
图6 氟伐他汀钠缓释片溶出曲线测定HPLC图谱<br>自制品-2024041821批-40  
介质-浆法-50转<br>对照品溶液-1-5



<样品信息>

色谱柱	: XB-C18(150mm*4.6mm,5µm)	流速	: 2.0ml/min
柱温	: 30°C	波长	: 305nm
数据文件名	: RC\$SMF-4060 - 0-186/28-3860-3 - 2024041821p-zzp-pH1.0+yc-60-40jz-jf50z-p2-15min.lcd		
方法文件名	: RC\$SMF-4060 - SMF-4060-rcqx-FX277-sj.lcm		
批处理文件名	: RC\$SMF-4060 - SMF-4060-20260318-FX277.lcb		
样品瓶号	: 3-10	版本号	: 6.115
进样体积	: 20 µl	实验者	: wangdan
进样时间	: 2026/03/19 11:45:53	处理者	: wangdan
处理时间(V3)	: 2026/03/20 09:05:00		
仪器型号	: SHIMADZU LC-2050C (FX277)		

<色谱图>



<峰表>

检测器A Ch1 305nm

峰号	保留时间	面积	面积%	高度	理论塔板数(USP)	拖尾因子	分离度(USP)
1	6.205	10625	100.000	1032	9333	0.960	--
总计		10625	100.000	1032			

图8 氟伐他汀钠缓释片溶出曲线测定HPLC图谱<br>自制品-2024041821批-40  
介质-桨法-50转-15min-片2<br>供试品溶液-1

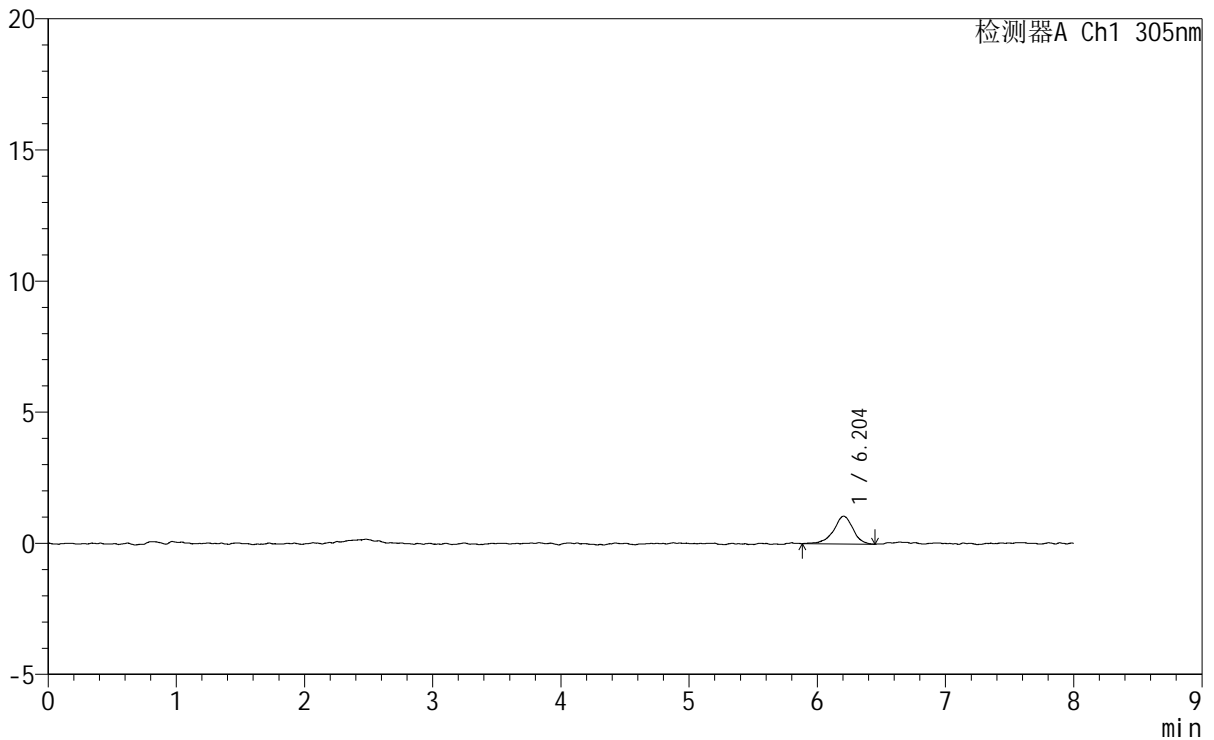


<样品信息>

色谱柱	: XB-C18(150mm*4.6mm,5µm)	流速	: 2.0ml/min
柱温	: 30°C	波长	: 305nm
数据文件名	: RC\$SMF-4060 - 0-186/28-3862-3 - 2024041821p-zzp-pH1.0+yc-60-40jz-jf50z-p4-15min.lcd		
方法文件名	: RC\$SMF-4060 - SMF-4060-rcqx-FX277-sj.lcm		
批处理文件名	: RC\$SMF-4060 - SMF-4060-20260318-FX277.lcb		
样品瓶号	: 3-28	版本号	: 6.115
进样体积	: 20 µl	实验者	: wangdan
进样时间	: 2026/03/19 12:02:39	处理者	: wangdan
处理时间(V3)	: 2026/03/20 09:05:07		
仪器型号	: SHIMADZU LC-2050C (FX277)		

<色谱图>

mV



<峰表>

检测器A Ch1 305nm

峰号	保留时间	面积	面积%	高度	理论塔板数(USP)	拖尾因子	分离度(USP)
1	6.204	11253	100.000	1064	8516	0.934	--
总计		11253	100.000	1064			

图10 氟伐他汀钠缓释片溶出曲线测定HPLC图谱<br>自制品-2024041821批-4  
0介质-桨法-50转-15min-片4<br>供试品溶液-1















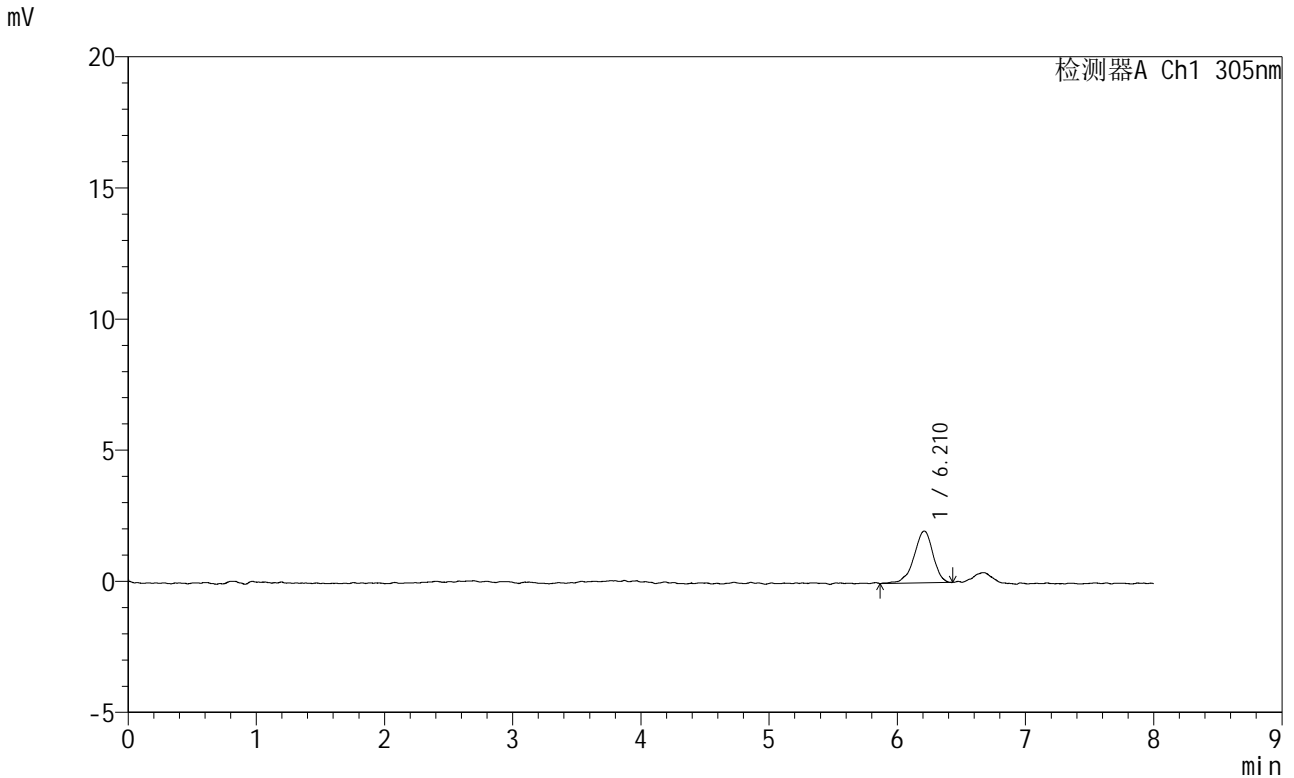




<样品信息>

色谱柱	: XB-C18(150mm*4.6mm,5µm)	流速	: 2.0ml/min
柱温	: 30°C	波长	: 305nm
数据文件名	: RC\$SMF-4060 - 0-186/28-3872-3 - 2024041821p-zzp-pH1.0+yc-60-40jz-jf50z-p2-45min.lcd		
方法文件名	: RC\$SMF-4060 - SMF-4060-rcqx-FX277-sj.lcm		
批处理文件名	: RC\$SMF-4060 - SMF-4060-20260318-FX277.lcb		
样品瓶号	: 3-12	版本号	: 6.115
进样体积	: 20 µl	实验者	: wangdan
进样时间	: 2026/03/19 13:26:28	处理者	: wangdan
处理时间(V3)	: 2026/03/20 09:05:39		
仪器型号	: SHIMADZU LC-2050C (FX277)		

<色谱图>



<峰表>

检测器A Ch1 305nm

峰号	保留时间	面积	面积%	高度	理论塔板数(USP)	拖尾因子	分离度(USP)
1	6.210	20360	100.000	1974	8817	0.919	--
总计		20360	100.000	1974			

图20 氟伐他汀钠缓释片溶出曲线测定HPLC图谱<br>自制品-2024041821批-4  
0介质-桨法-50转-45min-片2<br>供试品溶液-1











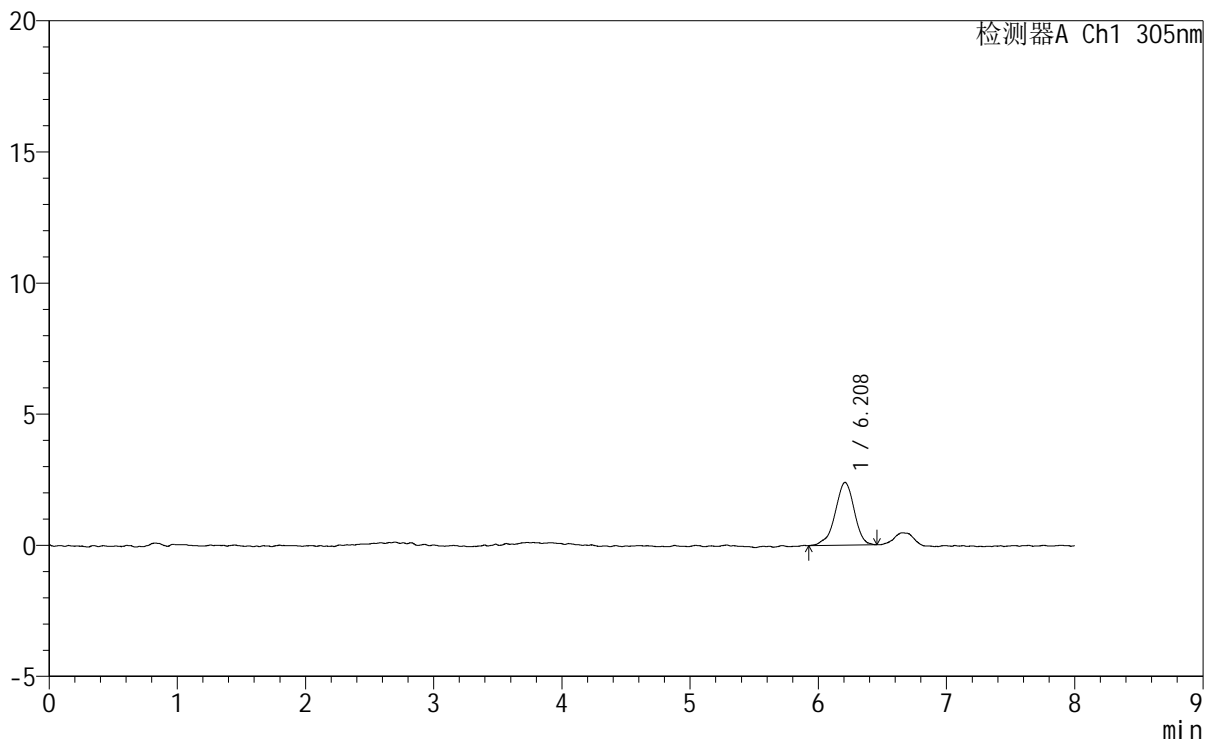
# SMF-4060

## <样品信息>

色谱柱 : XB-C18(150mm\*4.6mm,5μm) 流 速: 2.0ml/min  
 柱 温 : 30°C 波 长: 305nm  
 数据文件名: RC\$SMF-4060 - 0-186/28-3877-3 - 2024041821p-zzp-pH1.0+yc-60-40jz-jf50z-p1-60min.lcd  
 方法文件名: RC\$SMF-4060 - SMF-4060-rcqx-FX277-sj.lcm  
 批处理文件名: RC\$SMF-4060 - SMF-4060-20260318-FX277.lcb  
 样品瓶号 : 3-4  
 进样体积 : 20 μl 版本号: 6.115  
 进样时间 : 2026/03/19 14:08:21 实验者: wangdan  
 处理时间(V3) : 2026/03/20 09:05:55 处理者: wangdan  
 仪器型号 : SHIMADZU LC-2050C (FX277)

## <色谱图>

mV



## <峰表>

检测器A Ch1 305nm

峰号	保留时间	面积	面积%	高度	理论塔板数(USP)	拖尾因子	分离度(USP)
1	6.208	24756	100.000	2397	8516	0.921	--
总计		24756	100.000	2397			

图25 氟伐他汀钠缓释片溶出曲线测定HPLC图谱<br>自制品-2024041821批-4  
0介质-桨法-50转-60min-片1<br>供试品溶液-1





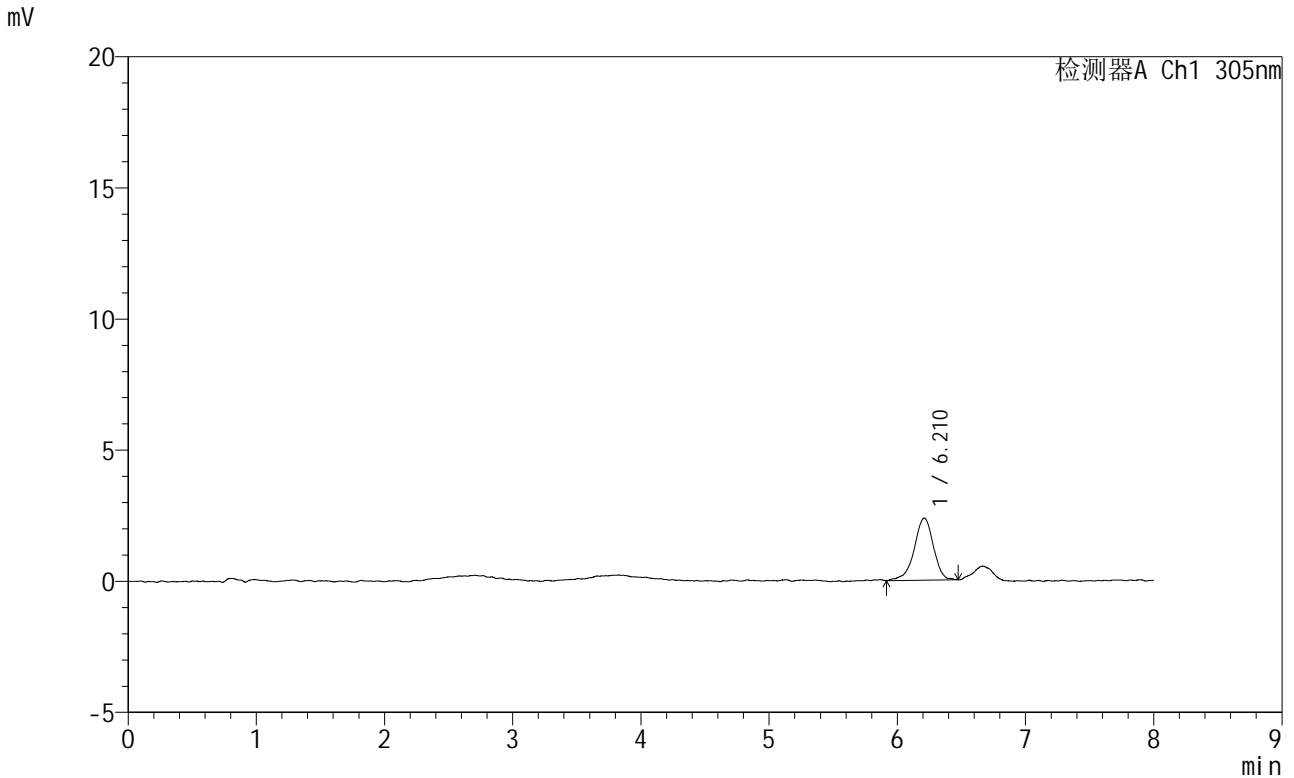




<样品信息>

色谱柱	: XB-C18(150mm*4.6mm,5µm)	流速	: 2.0ml/min
柱温	: 30°C	波长	: 305nm
数据文件名	: RC\$SMF-4060 - 0-186/28-3882-3 - 2024041821p-zzp-pH1.0+yc-60-40jz-jf50z-p6-60min.lcd		
方法文件名	: RC\$SMF-4060 - SMF-4060-rcqx-FX277-sj.lcm		
批处理文件名	: RC\$SMF-4060 - SMF-4060-20260318-FX277.lcb		
样品瓶号	: 3-49	版本号	: 6.115
进样体积	: 20 µl	实验者	: wangdan
进样时间	: 2026/03/19 14:50:12	处理者	: wangdan
处理时间(V3)	: 2026/03/20 09:06:12		
仪器型号	: SHIMADZU LC-2050C (FX277)		

<色谱图>



<峰表>

检测器A Ch1 305nm

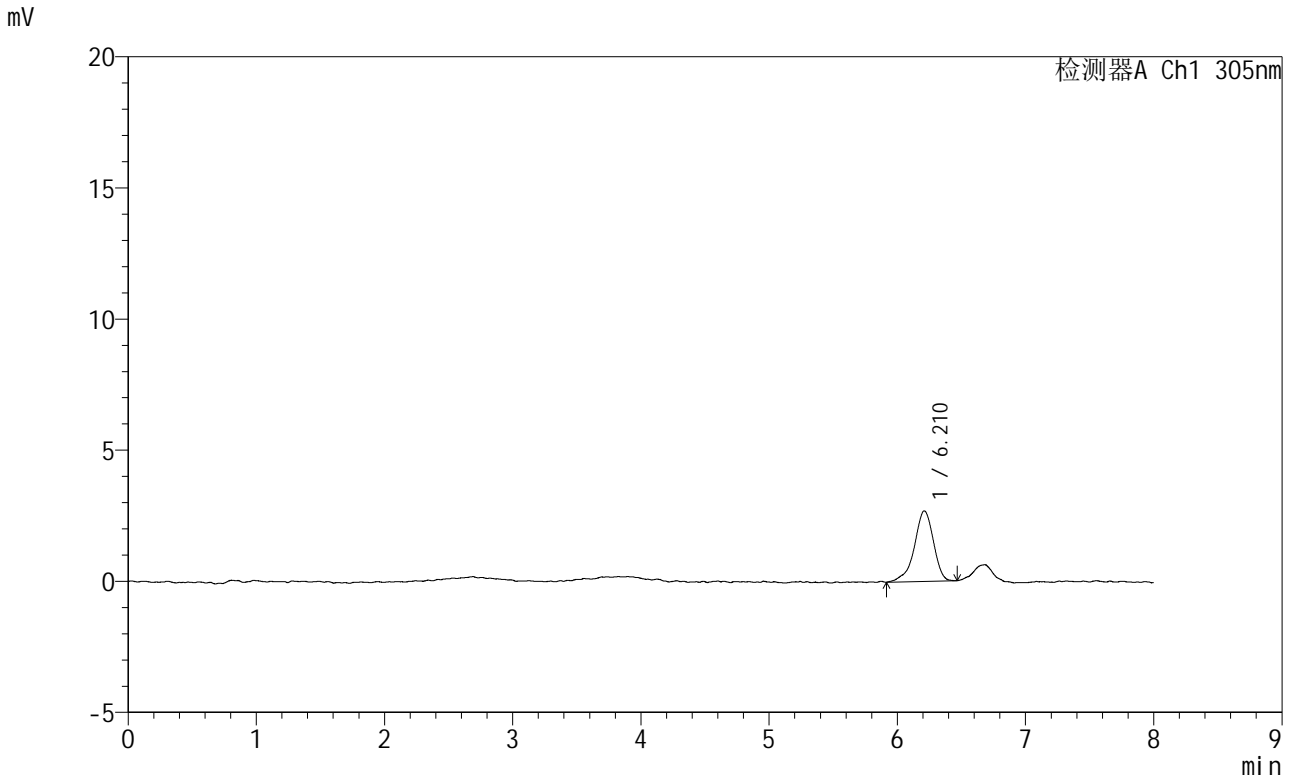
峰号	保留时间	面积	面积%	高度	理论塔板数(USP)	拖尾因子	分离度(USP)
1	6.210	24564	100.000	2368	9153	0.900	--
总计		24564	100.000	2368			

图30 氟伐他汀钠缓释片溶出曲线测定HPLC图谱<br>自制品-2024041821批-4  
0介质-桨法-50转-60min-片6<br>供试品溶液-1

<样品信息>

色谱柱	: XB-C18(150mm*4.6mm,5µm)	流速	: 2.0ml/min
柱温	: 30°C	波长	: 305nm
数据文件名	: RC\$SMF-4060 - 0-186/28-3883-3 - 2024041821p-zzp-pH1.0+yc-60-40jz-jf50z-p1-75min.lcd		
方法文件名	: RC\$SMF-4060 - SMF-4060-rcqx-FX277-sj.lcm		
批处理文件名	: RC\$SMF-4060 - SMF-4060-20260318-FX277.lcb		
样品瓶号	: 3-5	版本号	: 6.115
进样体积	: 20 µl	实验者	: wangdan
进样时间	: 2026/03/19 14:58:34	处理者	: wangdan
处理时间(V3)	: 2026/03/20 09:06:15		
仪器型号	: SHIMADZU LC-2050C (FX277)		

<色谱图>



<峰表>

检测器A Ch1 305nm

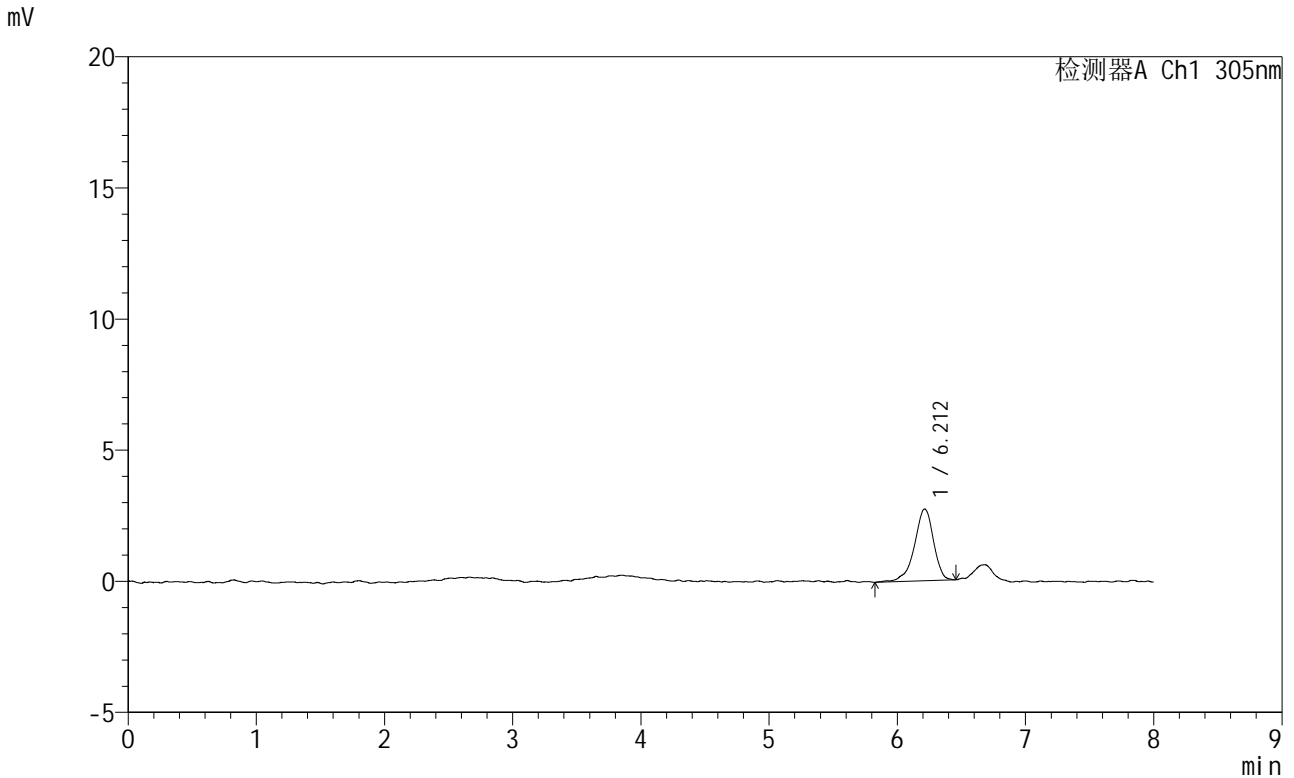
峰号	保留时间	面积	面积%	高度	理论塔板数(USP)	拖尾因子	分离度(USP)
1	6.210	27832	100.000	2688	8781	0.884	--
总计		27832	100.000	2688			

图31 氟伐他汀钠缓释片溶出曲线测定HPLC图谱<br>自制品-2024041821批-4  
0介质-桨法-50转-75min-片1<br>供试品溶液-1

<样品信息>

色谱柱	: XB-C18(150mm*4.6mm,5µm)	流速	: 2.0ml/min
柱温	: 30°C	波长	: 305nm
数据文件名	: RC\$SMF-4060 - 0-186/28-3884-3 - 2024041821p-zzp-pH1.0+yc-60-40jz-jf50z-p2-75min.lcd		
方法文件名	: RC\$SMF-4060 - SMF-4060-rcqx-FX277-sj.lcm		
批处理文件名	: RC\$SMF-4060 - SMF-4060-20260318-FX277.lcb		
样品瓶号	: 3-14	版本号	: 6.115
进样体积	: 20 µl	实验者	: wangdan
进样时间	: 2026/03/19 15:06:56	处理者	: wangdan
处理时间(V3)	: 2026/03/20 09:06:18		
仪器型号	: SHIMADZU LC-2050C (FX277)		

<色谱图>



<峰表>

检测器A Ch1 305nm

峰号	保留时间	面积	面积%	高度	理论塔板数(USP)	拖尾因子	分离度(USP)
1	6.212	28384	100.000	2742	9095	0.885	--
总计		28384	100.000	2742			

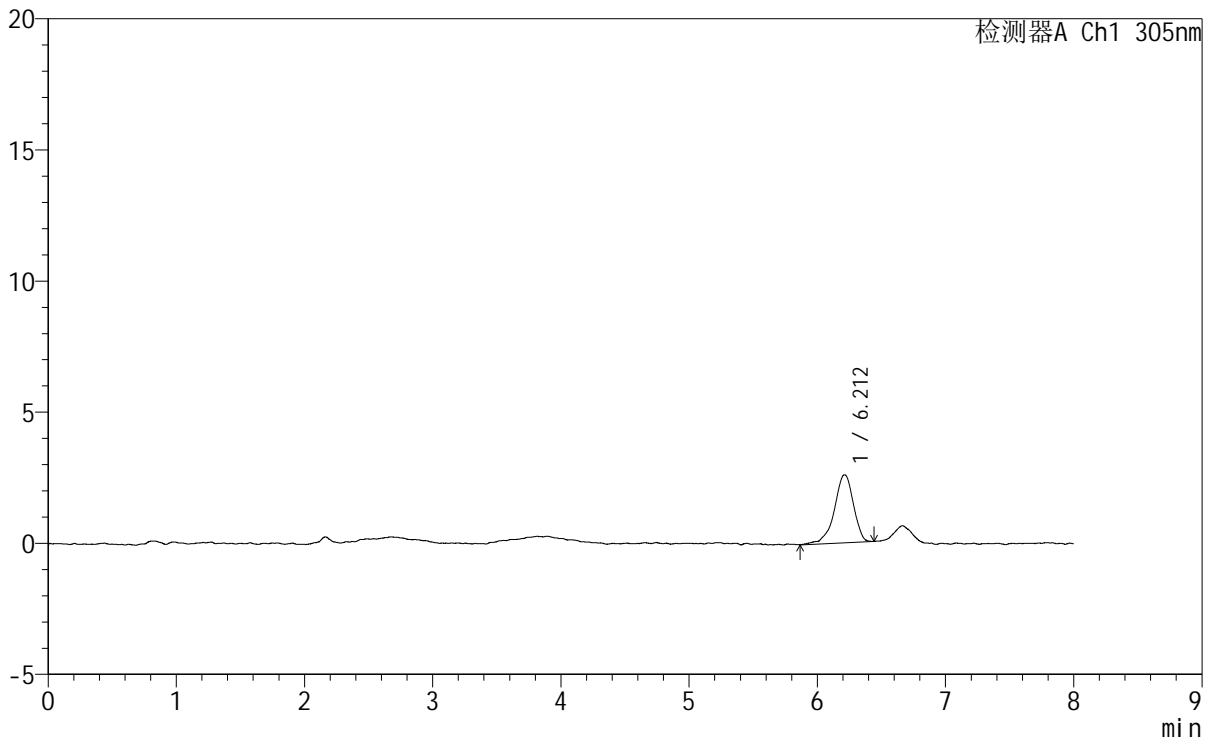
图32 氟伐他汀钠缓释片溶出曲线测定HPLC图谱<br>自制品-2024041821批-4  
0介质-桨法-50转-75min-片2<br>供试品溶液-1

<样品信息>

色谱柱	: XB-C18(150mm*4.6mm,5µm)	流速	: 2.0ml/min
柱温	: 30°C	波长	: 305nm
数据文件名	: RC\$SMF-4060 - 0-186/28-3885-3 - 2024041821p-zzp-pH1.0+yc-60-40jz-jf50z-p3-75min.lcd		
方法文件名	: RC\$SMF-4060 - SMF-4060-rcqx-FX277-sj.lcm		
批处理文件名	: RC\$SMF-4060 - SMF-4060-20260318-FX277.lcb		
样品瓶号	: 3-23	版本号	: 6.115
进样体积	: 20 µl	实验者	: wangdan
进样时间	: 2026/03/19 15:15:19	处理者	: wangdan
处理时间(V3)	: 2026/03/20 09:06:21		
仪器型号	: SHIMADZU LC-2050C (FX277)		

<色谱图>

mV



<峰表>

检测器A Ch1 305nm

峰号	保留时间	面积	面积%	高度	理论塔板数(USP)	拖尾因子	分离度(USP)
1	6.212	26869	100.000	2596	8987	0.893	--
总计		26869	100.000	2596			

图33 氟伐他汀钠缓释片溶出曲线测定HPLC图谱<br>自制品-2024041821批-4  
0介质-桨法-50转-75min-片3<br>供试品溶液-1



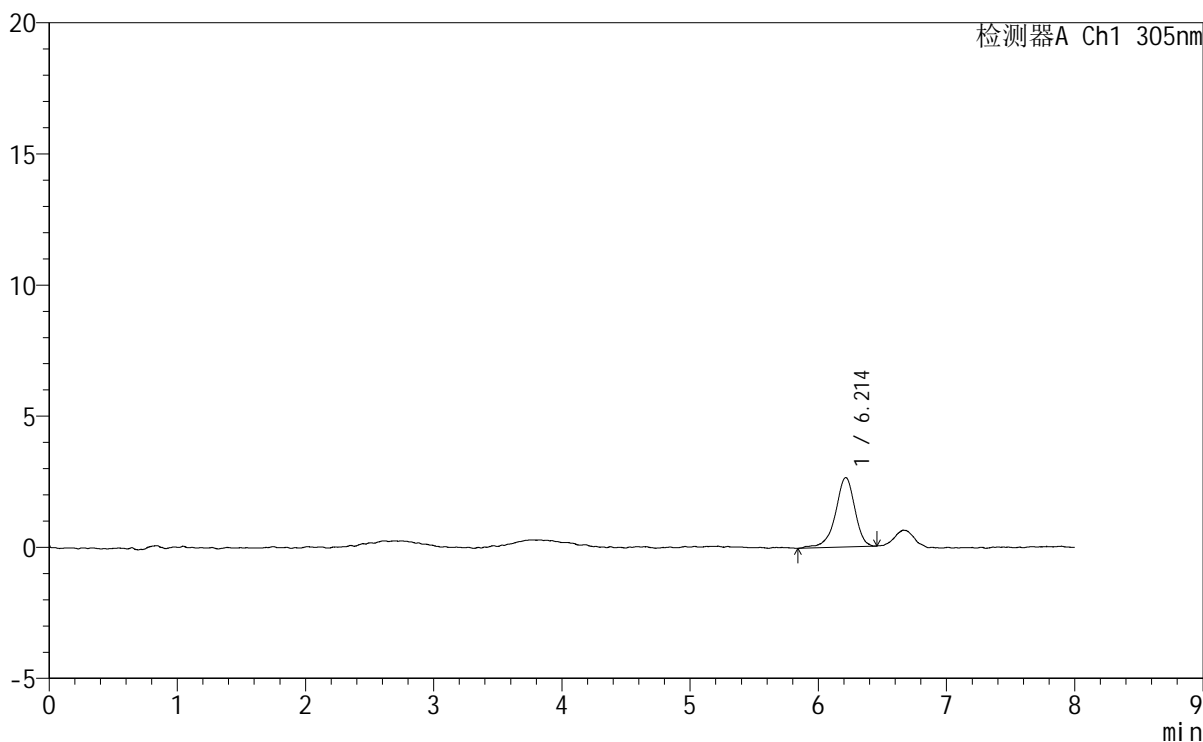
# SMF-4060

### <样品信息>

色谱柱	: XB-C18(150mm*4.6mm,5μm)	流速	: 2.0ml/min
柱温	: 30°C	波长	: 305nm
数据文件名	: RC\$SMF-4060 - 0-186/28-3886-3 - 2024041821p-zzp-pH1.0+yc-60-40jz-jf50z-p4-75min.lcd		
方法文件名	: RC\$SMF-4060 - SMF-4060-rcqx-FX277-sj.lcm		
批处理文件名	: RC\$SMF-4060 - SMF-4060-20260318-FX277.lcb		
样品瓶号	: 3-32	版本号	: 6.115
进样体积	: 20 μl	实验者	: wangdan
进样时间	: 2026/03/19 15:23:41	处理者	: wangdan
处理时间(V3)	: 2026/03/20 09:06:25		
仪器型号	: SHIMADZU LC-2050C (FX277)		

### <色谱图>

mV



### <峰表>

检测器A Ch1 305nm

峰号	保留时间	面积	面积%	高度	理论塔板数(USP)	拖尾因子	分离度(USP)
1	6.214	27855	100.000	2647	8676	0.899	--
总计		27855	100.000	2647			

图34 氟伐他汀钠缓释片溶出曲线测定HPLC图谱<br>自制品-2024041821批-4  
0介质-桨法-50转-75min-片4<br>供试品溶液-1



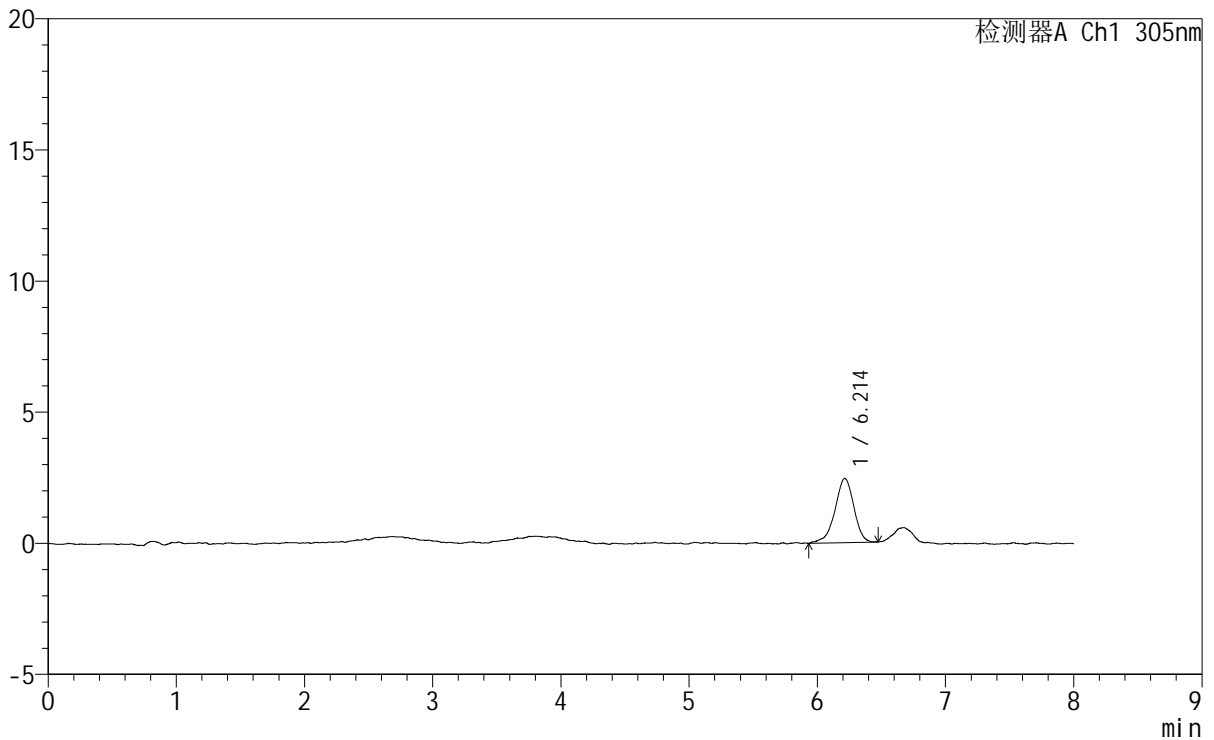
# SMF-4060

### <样品信息>

色谱柱 : XB-C18(150mm\*4.6mm,5 $\mu$ m) 流速: 2.0ml/min  
柱温 : 30 $^{\circ}$ C 波长: 305nm  
数据文件名: RC\$SMF-4060 - 0-186/28-3887-3 - 2024041821p-zzp-pH1.0+yc-60-40jz-jf50z-p5-75min.lcd  
方法文件名: RC\$SMF-4060 - SMF-4060-rcqx-FX277-sj.lcm  
批处理文件名: RC\$SMF-4060 - SMF-4060-20260318-FX277.lcb  
样品瓶号 : 3-41  
进样体积 : 20  $\mu$ l 版本号: 6.115  
进样时间 : 2026/03/19 15:32:02 实验者: wangdan  
处理时间(V3) : 2026/03/20 09:06:28 处理者: wangdan  
仪器型号 : SHIMADZU LC-2050C (FX277)

### <色谱图>

mV



### <峰表>

检测器A Ch1 305nm

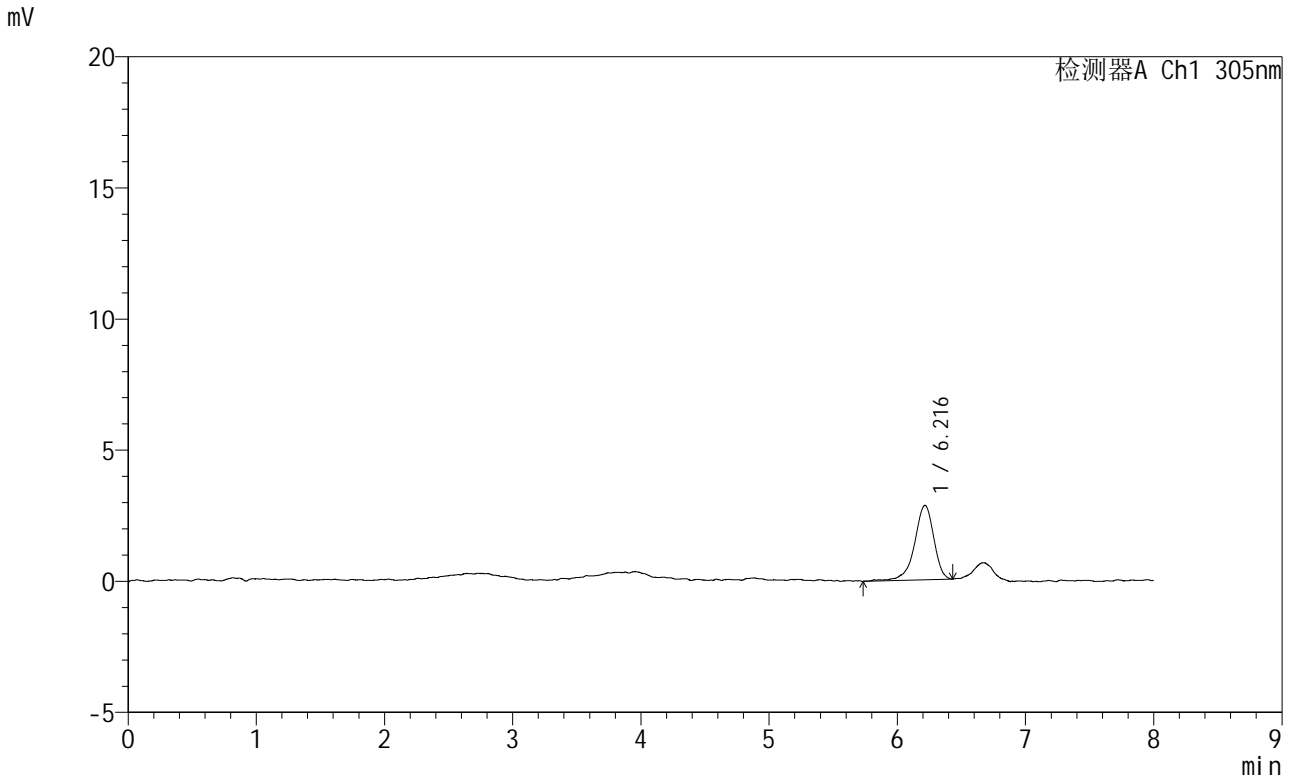
峰号	保留时间	面积	面积%	高度	理论塔板数(USP)	拖尾因子	分离度(USP)
1	6.214	25030	100.000	2446	8975	0.904	--
总计		25030	100.000	2446			

图35 氟伐他汀钠缓释片溶出曲线测定HPLC图谱<br>自制品-2024041821批-4  
0介质-桨法-50转-75min-片5<br>供试品溶液-1

<样品信息>

色谱柱	: XB-C18(150mm*4.6mm,5µm)	流速	: 2.0ml/min
柱温	: 30°C	波长	: 305nm
数据文件名	: RC\$SMF-4060 - 0-186/28-3888-3 - 2024041821p-zzp-pH1.0+yc-60-40jz-jf50z-p6-75min.lcd		
方法文件名	: RC\$SMF-4060 - SMF-4060-rcqx-FX277-sj.lcm		
批处理文件名	: RC\$SMF-4060 - SMF-4060-20260318-FX277.lcb		
样品瓶号	: 3-50	版本号	: 6.115
进样体积	: 20 µl	实验者	: wangdan
进样时间	: 2026/03/19 15:40:24	处理者	: wangdan
处理时间(V3)	: 2026/03/20 09:06:31		
仪器型号	: SHIMADZU LC-2050C (FX277)		

<色谱图>



<峰表>

检测器A Ch1 305nm

峰号	保留时间	面积	面积%	高度	理论塔板数(USP)	拖尾因子	分离度(USP)
1	6.216	29635	100.000	2837	8799	0.884	--
总计		29635	100.000	2837			

图36 氟伐他汀钠缓释片溶出曲线测定HPLC图谱<br>自制品-2024041821批-4  
0介质-桨法-50转-75min-片6<br>供试品溶液-1



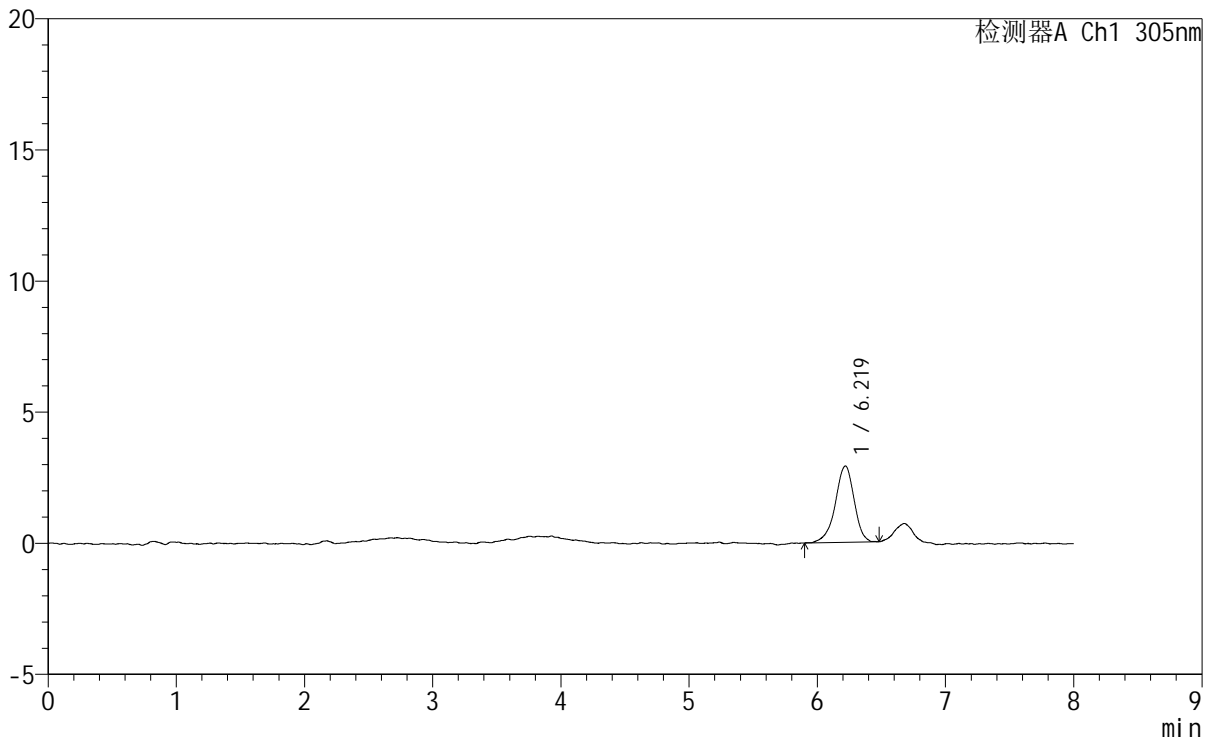
# SMF-4060

## <样品信息>

色谱柱 : XB-C18(150mm\*4.6mm,5μm)      流 速: 2.0ml/min  
 柱 温 : 30°C      波 长: 305nm  
 数据文件名: RC\$SMF-4060 - 0-186/28-3889-3 - 2024041821p-zzp-pH1.0+yc-60-40jz-jf50z-p1-90min.lcd  
 方法文件名 : RC\$SMF-4060 - SMF-4060-rcqx-FX277-sj.lcm  
 批处理文件名: RC\$SMF-4060 - SMF-4060-20260318-FX277.lcb  
 样品瓶号 : 3-6  
 进样体积 : 20 μl      版本号: 6.115  
 进样时间 : 2026/03/19 15:48:46      实验者: wangdan  
 处理时间(V3) : 2026/03/20 09:06:34      处理者: wangdan  
 仪器型号 : SHIMADZU LC-2050C (FX277)

## <色谱图>

mV



## <峰表>

检测器A Ch1 305nm

峰号	保留时间	面积	面积%	高度	理论塔板数(USP)	拖尾因子	分离度(USP)
1	6.219	29907	100.000	2914	9031	0.912	--
总计		29907	100.000	2914			

图37 氟伐他汀钠缓释片溶出曲线测定HPLC图谱<br>自制品-2024041821批-4  
0介质-桨法-50转-90min-片1<br>供试品溶液-1



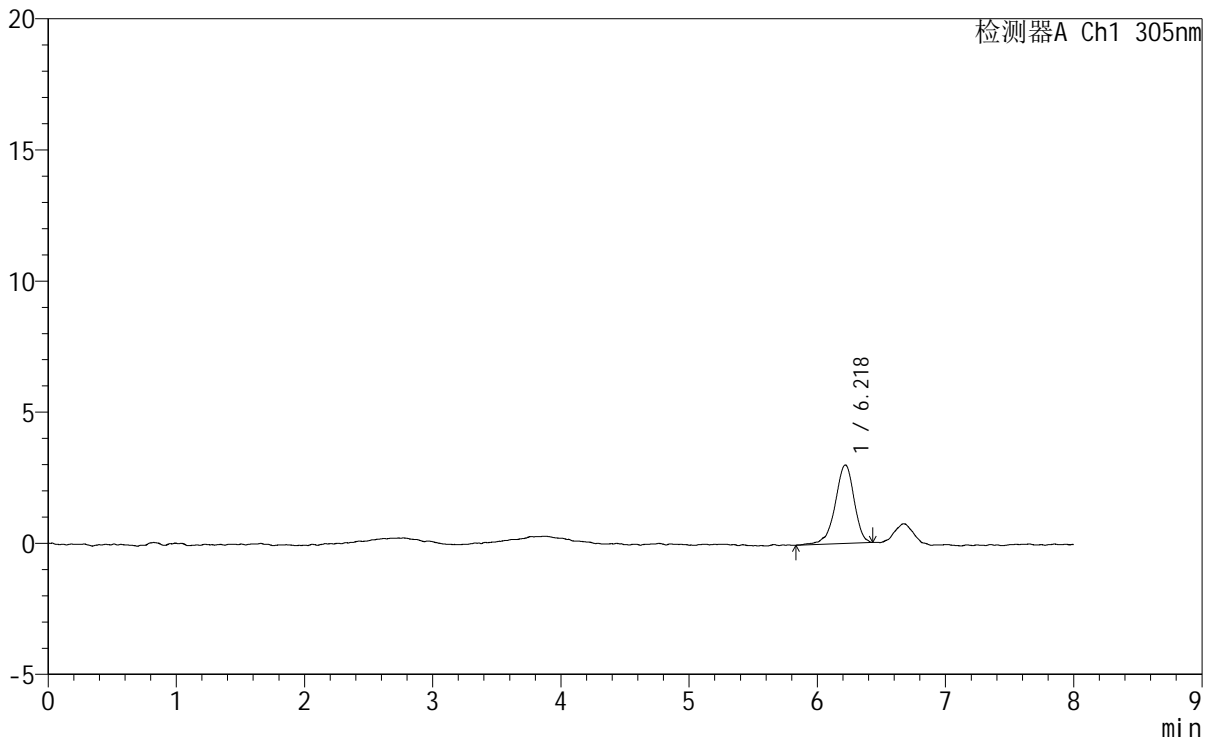
# SMF-4060

## <样品信息>

色谱柱 : XB-C18(150mm\*4.6mm,5µm) 流速: 2.0ml/min  
 柱温 : 30°C 波长: 305nm  
 数据文件名: RC\$SMF-4060 - 0-186/28-3890-3 - 2024041821p-zzp-pH1.0+yc-60-40jz-jf50z-p2-90min.lcd  
 方法文件名: RC\$SMF-4060 - SMF-4060-rcqx-FX277-sj.lcm  
 批处理文件名: RC\$SMF-4060 - SMF-4060-20260318-FX277.lcb  
 样品瓶号 : 3-15  
 进样体积 : 20 µl 版本号: 6.115  
 进样时间 : 2026/03/19 15:57:09 实验者: wangdan  
 处理时间(V3) : 2026/03/20 09:06:38 处理者: wangdan  
 仪器型号 : SHIMADZU LC-2050C (FX277)

## <色谱图>

mV



## <峰表>

检测器A Ch1 305nm

峰号	保留时间	面积	面积%	高度	理论塔板数(USP)	拖尾因子	分离度(USP)
1	6.218	30697	100.000	2990	9076	0.900	--
总计		30697	100.000	2990			

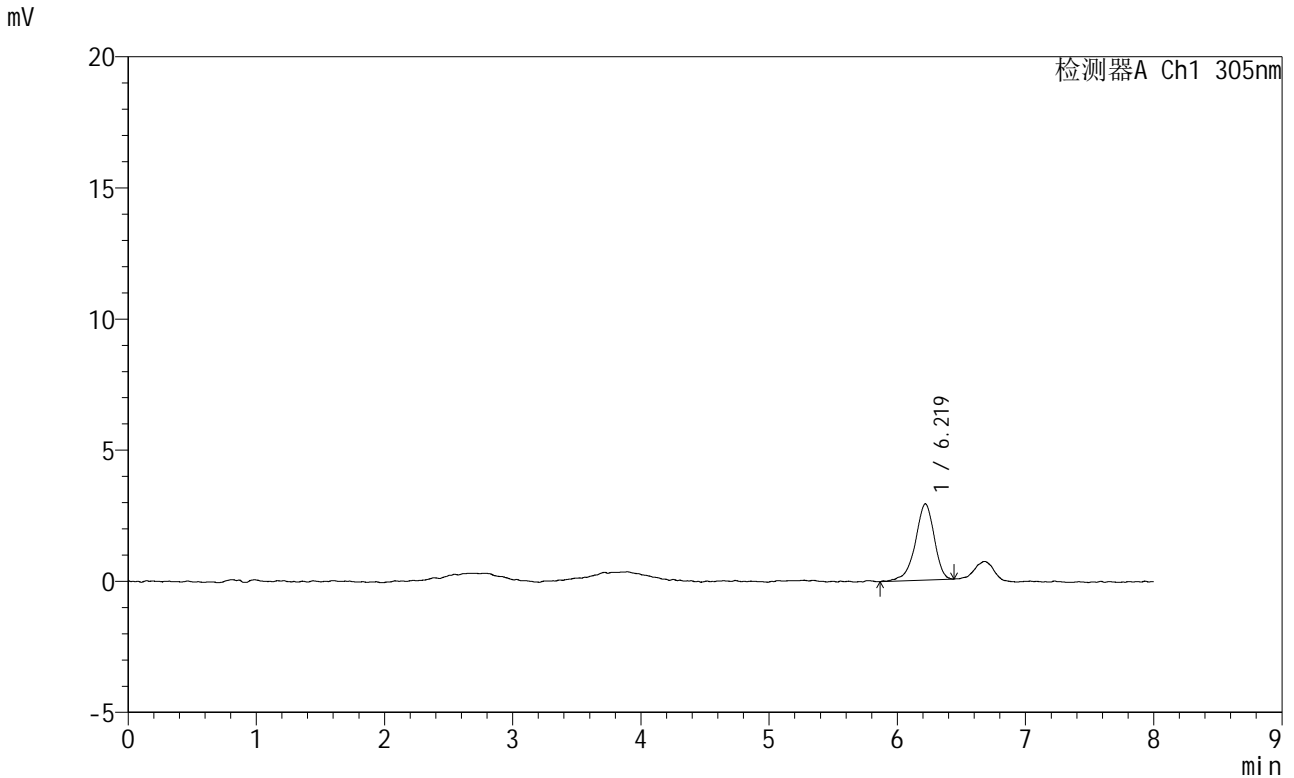
图38 氟伐他汀钠缓释片溶出曲线测定HPLC图谱<br>自制品-2024041821批-4  
0介质-桨法-50转-90min-片2<br>供试品溶液-1



<样品信息>

色谱柱	: XB-C18(150mm*4.6mm,5µm)	流速	: 2.0ml/min
柱温	: 30°C	波长	: 305nm
数据文件名	: RC\$SMF-4060 - 0-186/28-3892-3 - 2024041821p-zzp-pH1.0+yc-60-40jz-jf50z-p4-90min.lcd		
方法文件名	: RC\$SMF-4060 - SMF-4060-rcqx-FX277-sj.lcm		
批处理文件名	: RC\$SMF-4060 - SMF-4060-20260318-FX277.lcb		
样品瓶号	: 3-33	版本号	: 6.115
进样体积	: 20 µl	实验者	: wangdan
进样时间	: 2026/03/19 16:13:54	处理者	: wangdan
处理时间(V3)	: 2026/03/20 09:06:45		
仪器型号	: SHIMADZU LC-2050C (FX277)		

<色谱图>



<峰表>

检测器A Ch1 305nm

峰号	保留时间	面积	面积%	高度	理论塔板数(USP)	拖尾因子	分离度(USP)
1	6.219	29843	100.000	2910	9022	0.876	--
总计		29843	100.000	2910			

图40 氟伐他汀钠缓释片溶出曲线测定HPLC图谱<br>自制品-2024041821批-4  
0介质-桨法-50转-90min-片4<br>供试品溶液-1





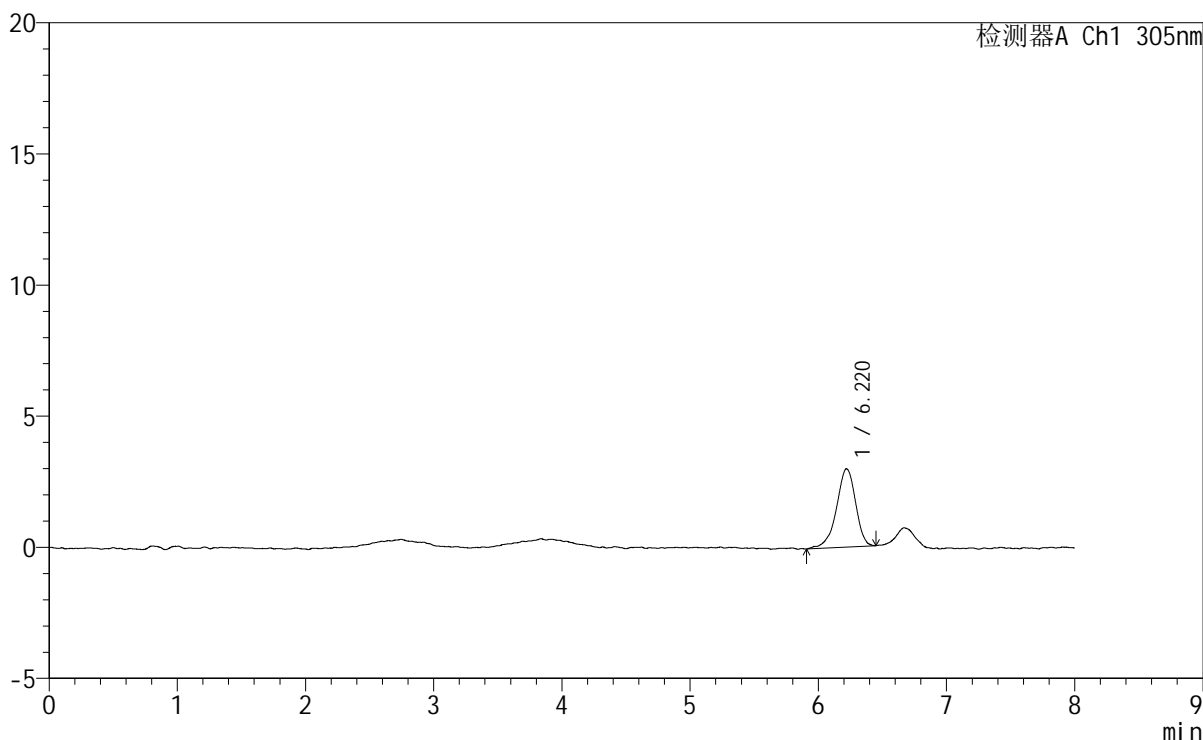
# SMF-4060

## <样品信息>

色谱柱 : XB-C18(150mm\*4.6mm,5μm)      流 速: 2.0ml/min  
 柱 温 : 30°C      波 长: 305nm  
 数据文件名: RC\$SMF-4060 - 0-186/28-3894-3 - 2024041821p-zzp-pH1.0+yc-60-40jz-jf50z-p6-90min.lcd  
 方法文件名: RC\$SMF-4060 - SMF-4060-rcqx-FX277-sj.lcm  
 批处理文件名: RC\$SMF-4060 - SMF-4060-20260318-FX277.lcb  
 样品瓶号 : 3-51  
 进样体积 : 20 μl      版本号: 6.115  
 进样时间 : 2026/03/19 16:30:38      实验者: wangdan  
 处理时间(V3) : 2026/03/20 09:06:51      处理者: wangdan  
 仪器型号 : SHIMADZU LC-2050C (FX277)

## <色谱图>

mV



## <峰表>

检测器A Ch1 305nm

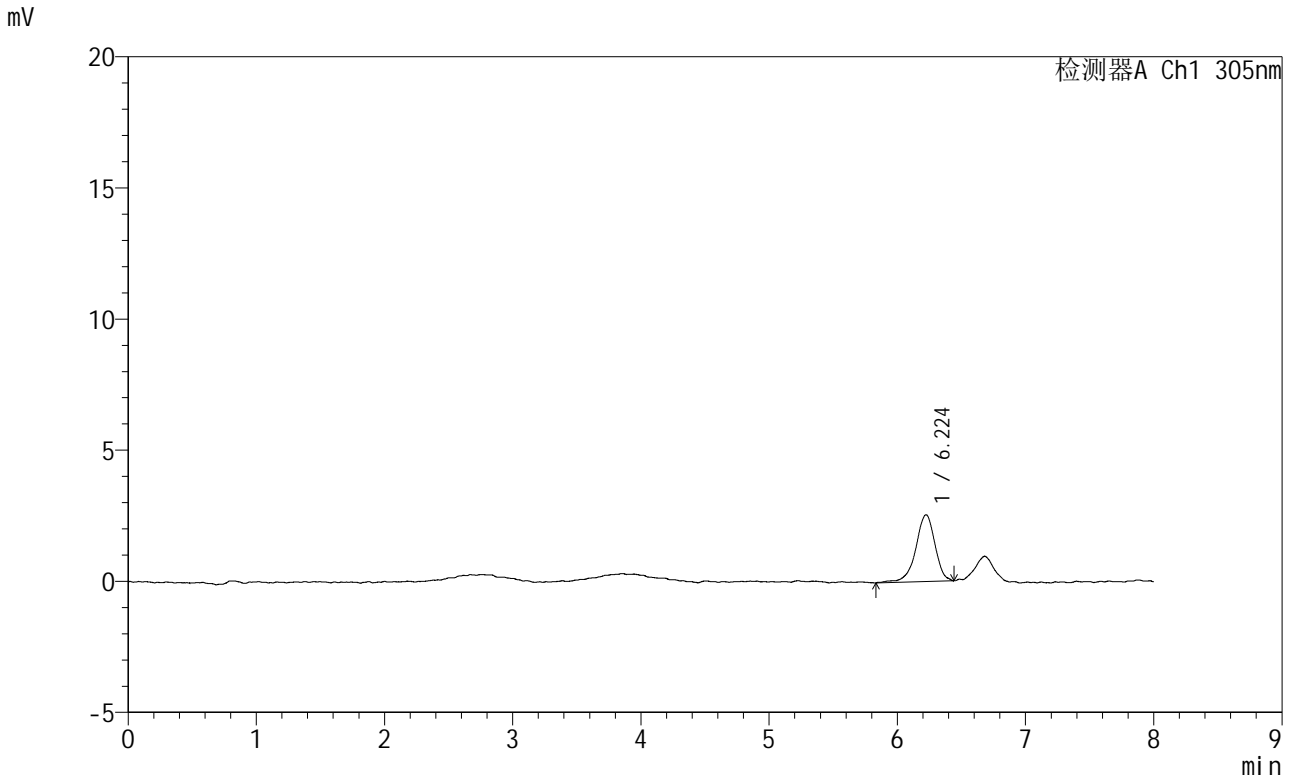
峰号	保留时间	面积	面积%	高度	理论塔板数(USP)	拖尾因子	分离度(USP)
1	6.220	30926	100.000	2984	8753	0.899	--
总计		30926	100.000	2984			

图42 氟伐他汀钠缓释片溶出曲线测定HPLC图谱<br>自制品-2024041821批-4  
0介质-桨法-50转-90min-片6<br>供试品溶液-1

<样品信息>

色谱柱	: XB-C18(150mm*4.6mm,5µm)	流速	: 2.0ml/min
柱温	: 30°C	波长	: 305nm
数据文件名	: RC\$SMF-4060 - 0-186/28-3895-3 - 2024041821p-zzp-pH1.0+yc-60-40jz-jf50z-p1-120min.lcd		
方法文件名	: RC\$SMF-4060 - SMF-4060-rcqx-FX277-sj.lcm		
批处理文件名	: RC\$SMF-4060 - SMF-4060-20260318-FX277.lcb		
样品瓶号	: 3-7	版本号	: 6.115
进样体积	: 20 µl	实验者	: wangdan
进样时间	: 2026/03/19 16:39:00	处理者	: wangdan
处理时间(V3)	: 2026/03/20 09:06:54		
仪器型号	: SHIMADZU LC-2050C (FX277)		

<色谱图>



<峰表>

检测器A Ch1 305nm

峰号	保留时间	面积	面积%	高度	理论塔板数(USP)	拖尾因子	分离度(USP)
1	6.224	26630	100.000	2547	9026	0.914	--
总计		26630	100.000	2547			

图43 氟伐他汀钠缓释片溶出曲线测定HPLC图谱<br>自制品-2024041821批-4  
0介质-桨法-50转-120min-片1<br>供试品溶液-1



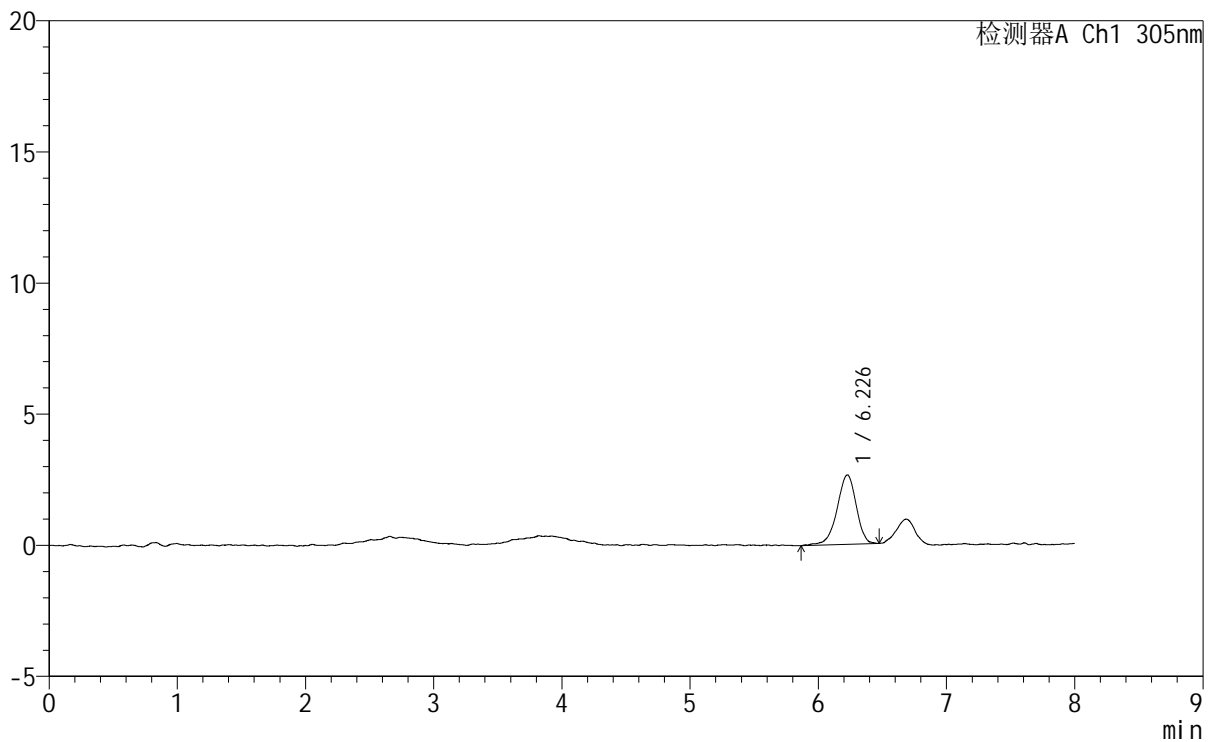
# SMF-4060

## <样品信息>

色谱柱 : XB-C18(150mm\*4.6mm,5µm)                      流 速: 2.0ml/min  
 柱 温 : 30°C    波 长: 305nm  
 数据文件名: RC\$SMF-4060 - 0-186/28-3896-3 - 2024041821p-zzp-pH1.0+yc-60-40jz-jf50z-p2-120min.lcd  
 方法文件名: RC\$SMF-4060 - SMF-4060-rcqx-FX277-sj.lcm  
 批处理文件名: RC\$SMF-4060 - SMF-4060-20260318-FX277.lcb  
 样品瓶号 : 3-16  
 进样体积 : 20 µl    版本号: 6.115  
 进样时间 : 2026/03/19 16:47:23                      实验者: wangdan  
 处理时间(V3): 2026/03/20 09:06:58                      处理者: wangdan  
 仪器型号 : SHIMADZU LC-2050C (FX277)

## <色谱图>

mV



## <峰表>

检测器A Ch1 305nm

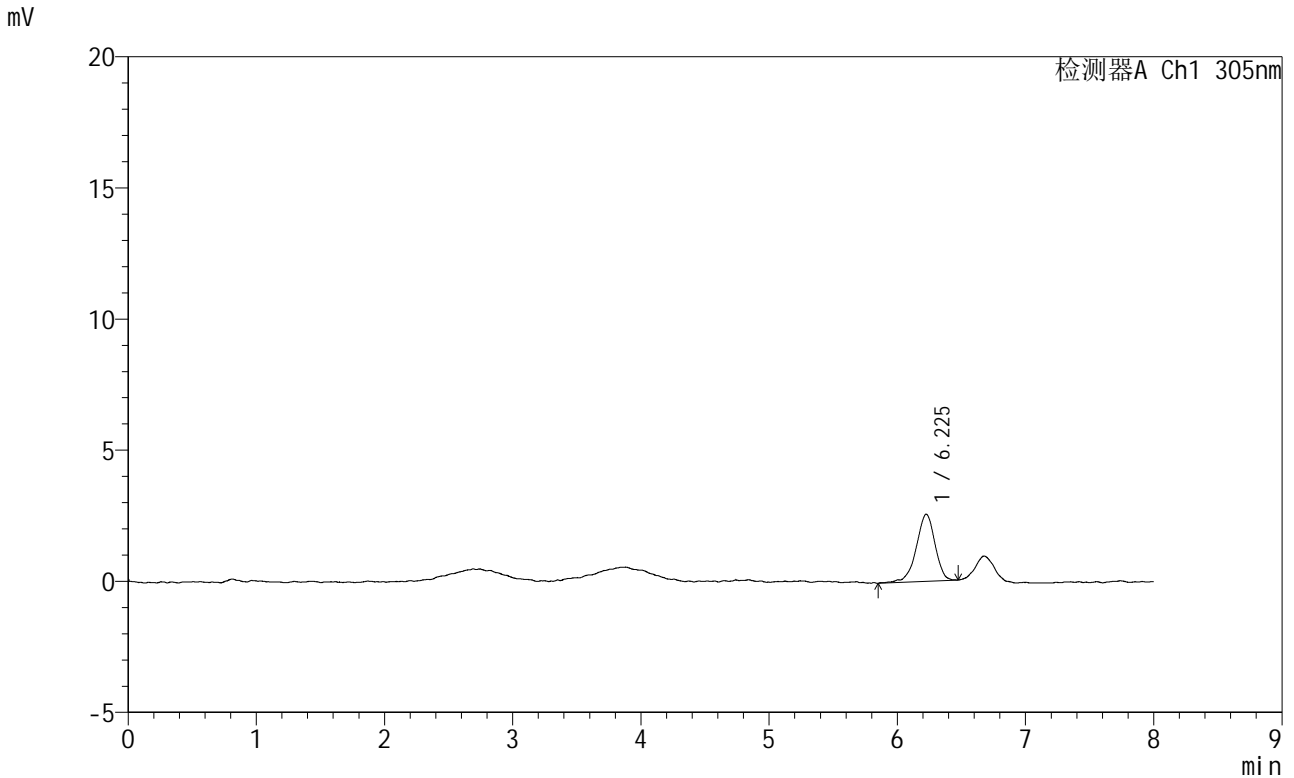
峰号	保留时间	面积	面积%	高度	理论塔板数(USP)	拖尾因子	分离度(USP)
1	6.226	27492	100.000	2646	8649	0.920	--
总计		27492	100.000	2646			

图44 氟伐他汀钠缓释片溶出曲线测定HPLC图谱<br>自制品-2024041821批-4  
0介质-桨法-50转-120min-片2<br>供试品溶液-1

<样品信息>

色谱柱	: XB-C18(150mm*4.6mm,5μm)	流速	: 2.0ml/min
柱温	: 30°C	波长	: 305nm
数据文件名	: RC\$SMF-4060 - 0-186/28-3897-3 - 2024041821p-zzp-pH1.0+yc-60-40jz-jf50z-p3-120min.lcd		
方法文件名	: RC\$SMF-4060 - SMF-4060-rcqx-FX277-sj.lcm		
批处理文件名	: RC\$SMF-4060 - SMF-4060-20260318-FX277.lcb		
样品瓶号	: 3-25	版本号	: 6.115
进样体积	: 20 μl	实验者	: wangdan
进样时间	: 2026/03/19 16:55:44	处理者	: wangdan
处理时间(V3)	: 2026/03/20 09:07:01		
仪器型号	: SHIMADZU LC-2050C (FX277)		

<色谱图>



<峰表>

检测器A Ch1 305nm

峰号	保留时间	面积	面积%	高度	理论塔板数(USP)	拖尾因子	分离度(USP)
1	6.225	26171	100.000	2564	8799	0.929	--
总计		26171	100.000	2564			

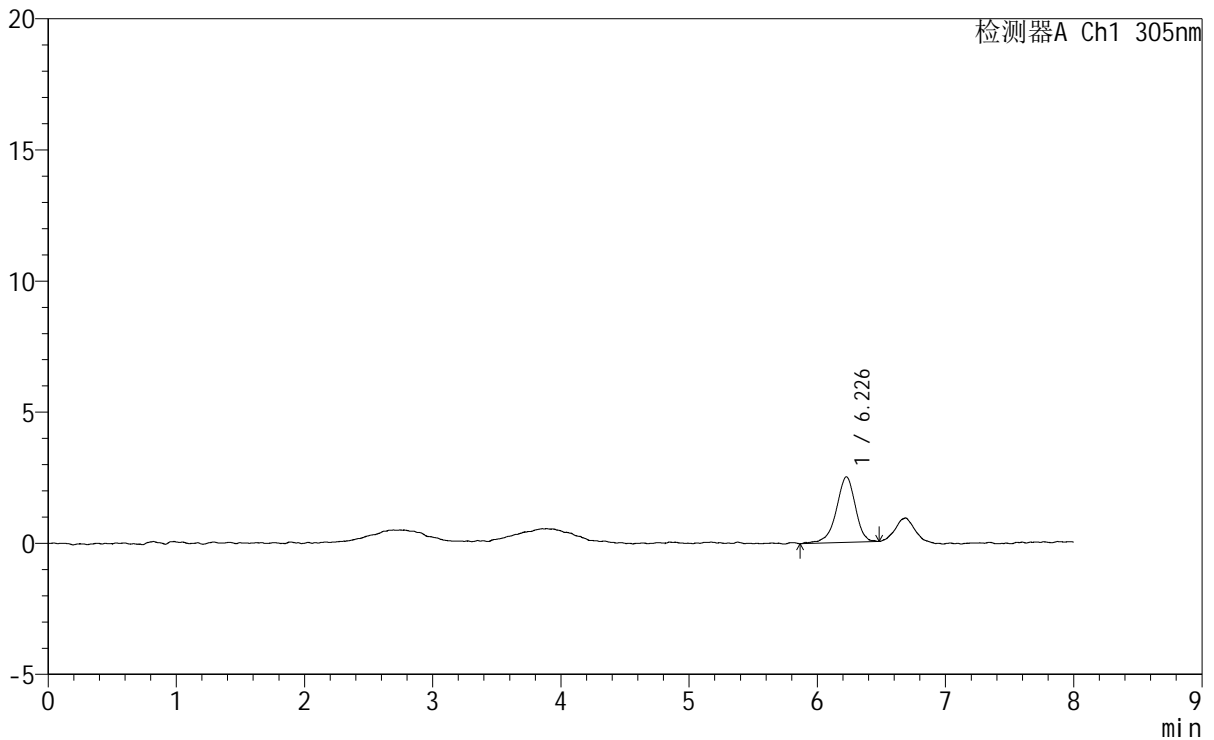
图45 氟伐他汀钠缓释片溶出曲线测定HPLC图谱<br>自制品-2024041821批-4  
0介质-桨法-50转-120min-片3<br>供试品溶液-1

<样品信息>

色谱柱	: XB-C18(150mm*4.6mm,5μm)	流速	: 2.0ml/min
柱温	: 30°C	波长	: 305nm
数据文件名	: RC\$SMF-4060 - 0-186/28-3898-3 - 2024041821p-zzp-pH1.0+yc-60-40jz-jf50z-p4-120min.lcd		
方法文件名	: RC\$SMF-4060 - SMF-4060-rcqx-FX277-sj.lcm		
批处理文件名	: RC\$SMF-4060 - SMF-4060-20260318-FX277.lcb		
样品瓶号	: 3-34	版本号	: 6.115
进样体积	: 20 μl	实验者	: wangdan
进样时间	: 2026/03/19 17:04:06	处理者	: wangdan
处理时间(V3)	: 2026/03/20 09:07:04		
仪器型号	: SHIMADZU LC-2050C (FX277)		

<色谱图>

mV



<峰表>

检测器A Ch1 305nm

峰号	保留时间	面积	面积%	高度	理论塔板数(USP)	拖尾因子	分离度(USP)
1	6.226	25934	100.000	2499	8724	0.911	--
总计		25934	100.000	2499			

图46 氟伐他汀钠缓释片溶出曲线测定HPLC图谱<br>自制品-2024041821批-4  
0介质-桨法-50转-120min-片4<br>供试品溶液-1







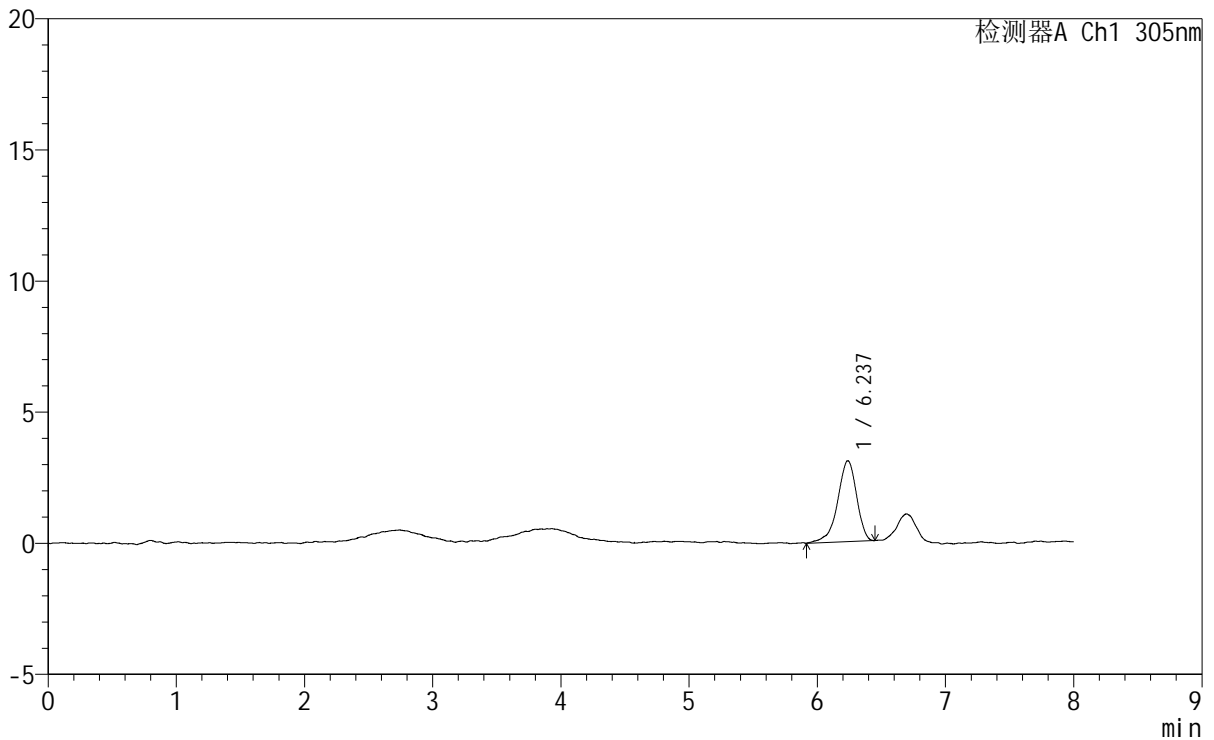
# SMF-4060

## <样品信息>

色谱柱 : XB-C18(150mm\*4.6mm,5µm) 流 速: 2.0ml/min  
 柱 温 : 30°C 波 长: 305nm  
 数据文件名: RC\$SMF-4060 - 0-186/28-3901-3 - 2024041821p-zzp-pH1.0+yc-60-40jz-jf50z-p1-jx.lcd  
 方法文件名: RC\$SMF-4060 - SMF-4060-rcqx-FX277-sj.lcm  
 批处理文件名: RC\$SMF-4060 - SMF-4060-20260318-FX277.lcb  
 样品瓶号 : 3-8  
 进样体积 : 20 µl 版本号: 6.115  
 进样时间 : 2026/03/19 17:29:14 实验者: wangdan  
 处理时间(V3) : 2026/03/20 09:07:13 处理者: wangdan  
 仪器型号 : SHIMADZU LC-2050C (FX277)

## <色谱图>

mV



## <峰表>

检测器A Ch1 305nm

峰号	保留时间	面积	面积%	高度	理论塔板数(USP)	拖尾因子	分离度(USP)
1	6.237	31745	100.000	3086	8889	0.873	--
总计		31745	100.000	3086			

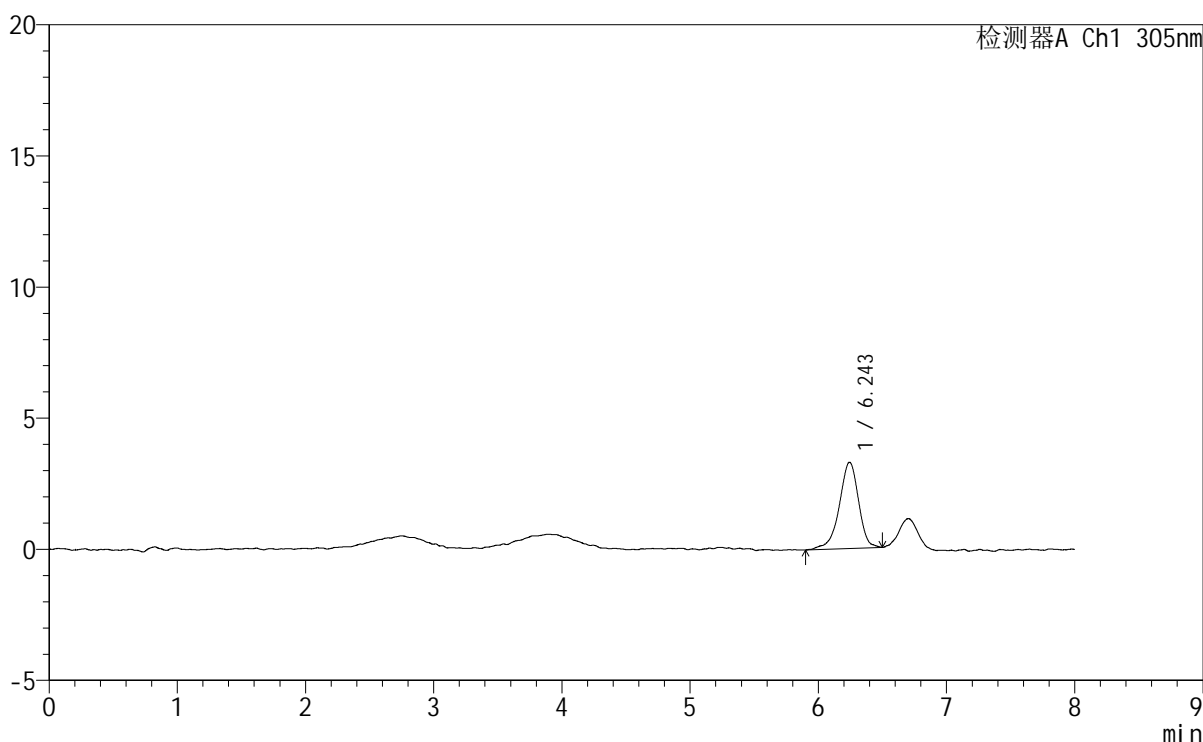
图49 氟伐他汀钠缓释片溶出曲线测定HPLC图谱<br>自制品-2024041821批-4  
0介质-桨法-50转-极限转速-片1<br>供试品溶液-1

<样品信息>

色谱柱	: XB-C18(150mm*4.6mm,5µm)	流速	: 2.0ml/min
柱温	: 30°C	波长	: 305nm
数据文件名	: RC\$SMF-4060 - 0-186/28-3902-3 - 2024041821p-zzp-pH1.0+yc-60-40jz-jf50z-p2-jx.lcd		
方法文件名	: RC\$SMF-4060 - SMF-4060-rcqx-FX277-sj.lcm		
批处理文件名	: RC\$SMF-4060 - SMF-4060-20260318-FX277.lcb		
样品瓶号	: 3-17	版本号	: 6.115
进样体积	: 20 µl	实验者	: wangdan
进样时间	: 2026/03/19 17:37:37	处理者	: wangdan
处理时间(V3)	: 2026/03/20 09:07:17		
仪器型号	: SHIMADZU LC-2050C (FX277)		

<色谱图>

mV



<峰表>

检测器A Ch1 305nm

峰号	保留时间	面积	面积%	高度	理论塔板数(USP)	拖尾因子	分离度(USP)
1	6.243	34492	100.000	3288	8644	0.901	--
总计		34492	100.000	3288			

图50 氟伐他汀钠缓释片溶出曲线测定HPLC图谱<br>自制品-2024041821批-4  
0介质-浆法-50转-极限转速-片2<br>供试品溶液-1

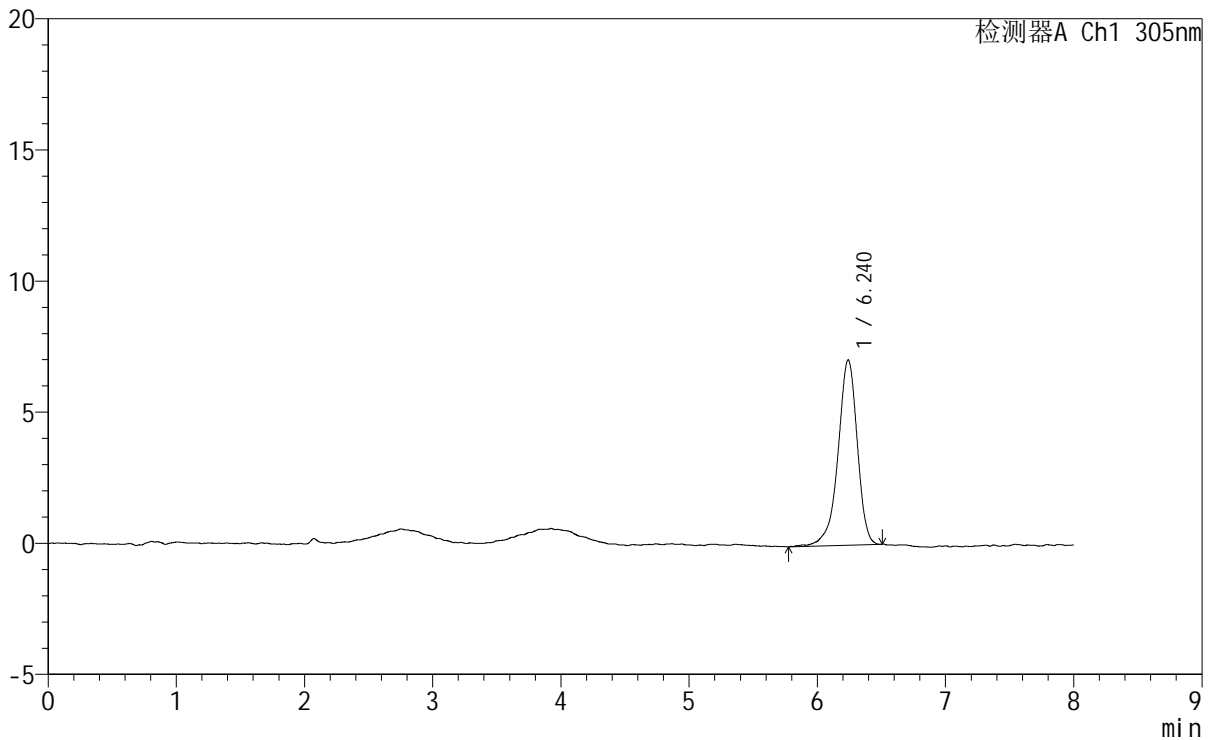
# SMF-4060

## <样品信息>

色谱柱 : XB-C18(150mm\*4.6mm,5μm)      流 速: 2.0ml/min  
 柱 温 : 30°C      波 长: 305nm  
 数据文件名: RC\$SMF-4060 - 0-186/28-3903-3 - 2024041821p-zzp-pH1.0+yc-60-40jz-jf50z-dz2-1.lcd  
 方法文件名: RC\$SMF-4060 - SMF-4060-rcqx-FX277-sj.lcm  
 批处理文件名: RC\$SMF-4060 - SMF-4060-20260318-FX277.lcb  
 样品瓶号 : 3-27  
 进样体积 : 20 μl      版本号: 6.115  
 进样时间 : 2026/03/19 17:46:01      实验者: wangdan  
 处理时间(V3): 2026/03/20 09:07:20      处理者: wangdan  
 仪器型号 : SHIMADZU LC-2050C (FX277)

## <色谱图>

mV



## <峰表>

检测器A Ch1 305nm

峰号	保留时间	面积	面积%	高度	理论塔板数(USP)	拖尾因子	分离度(USP)
1	6.240	73751	100.000	7064	8748	0.898	--
总计		73751	100.000	7064			

图51 氟伐他汀钠缓释片溶出曲线测定HPLC图谱<br>自制品-2024041821批-4  
0介质-桨法-50转<br>对照品溶液-2-1



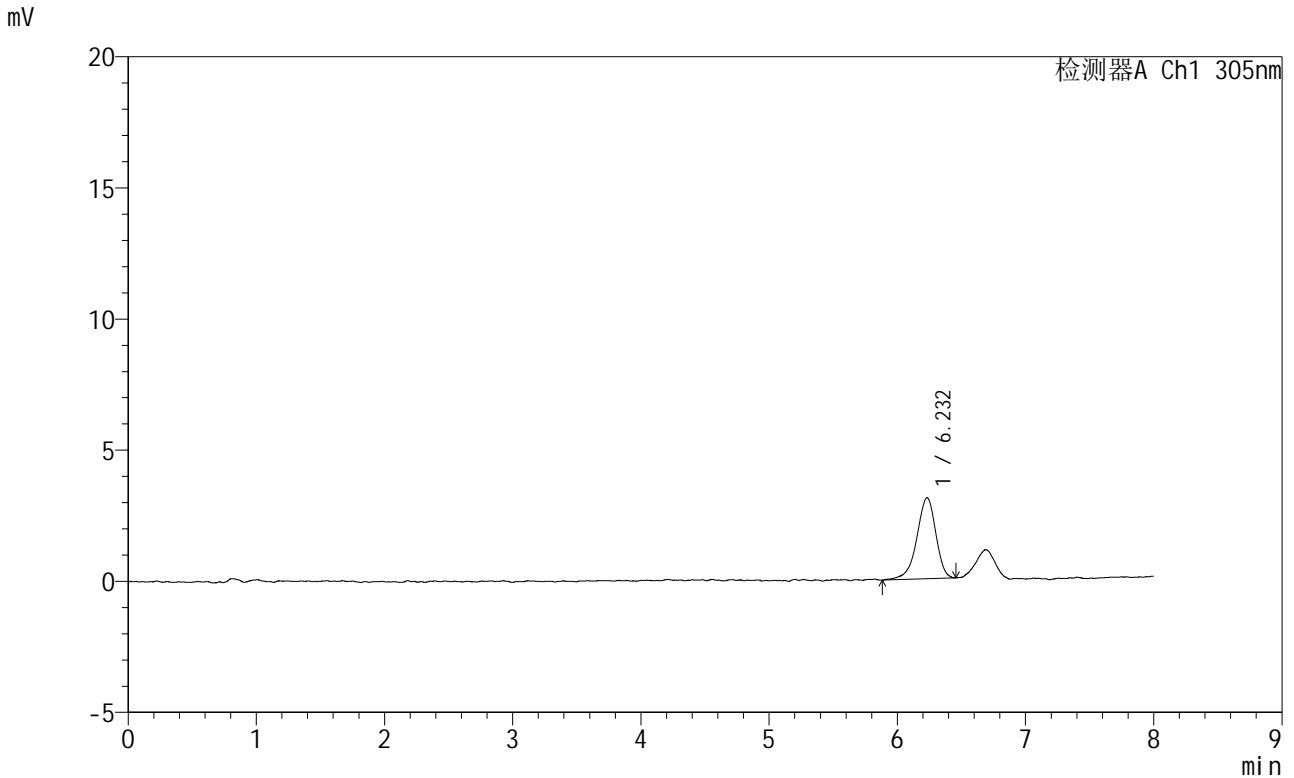


# SMF-4060

## <样品信息>

色谱柱 : XB-C18(150mm\*4.6mm,5μm)      流 速: 2.0ml/min  
 柱 温 : 30°C      波 长: 305nm  
 数据文件名: RC\$SMF-4060 - 0-186/28-3905-3 - 2024041821p-zzp-pH1.0+yc-60-40jz-jf50z-p3-jx.lcd  
 方法文件名: RC\$SMF-4060 - SMF-4060-rcqx-FX277-sj.lcm  
 批处理文件名: RC\$SMF-4060 - SMF-4060-20260318-FX277.lcb  
 样品瓶号 : 3-26  
 进样体积 : 20 μl      版本号: 6.115  
 进样时间 : 2026/03/19 18:02:46      实验者: wangdan  
 处理时间(V3) : 2026/03/20 09:07:26      处理者: wangdan  
 仪器型号 : SHIMADZU LC-2050C (FX277)

## <色谱图>



## <峰表>

检测器A Ch1 305nm

峰号	保留时间	面积	面积%	高度	理论塔板数(USP)	拖尾因子	分离度(USP)
1	6.232	31892	100.000	3095	8757	0.894	--
总计		31892	100.000	3095			

图53 氟伐他汀钠缓释片溶出曲线测定HPLC图谱<br>自制品-2024041821批-4  
0介质-浆法-50转-极限转速-片3<br>供试品溶液-1

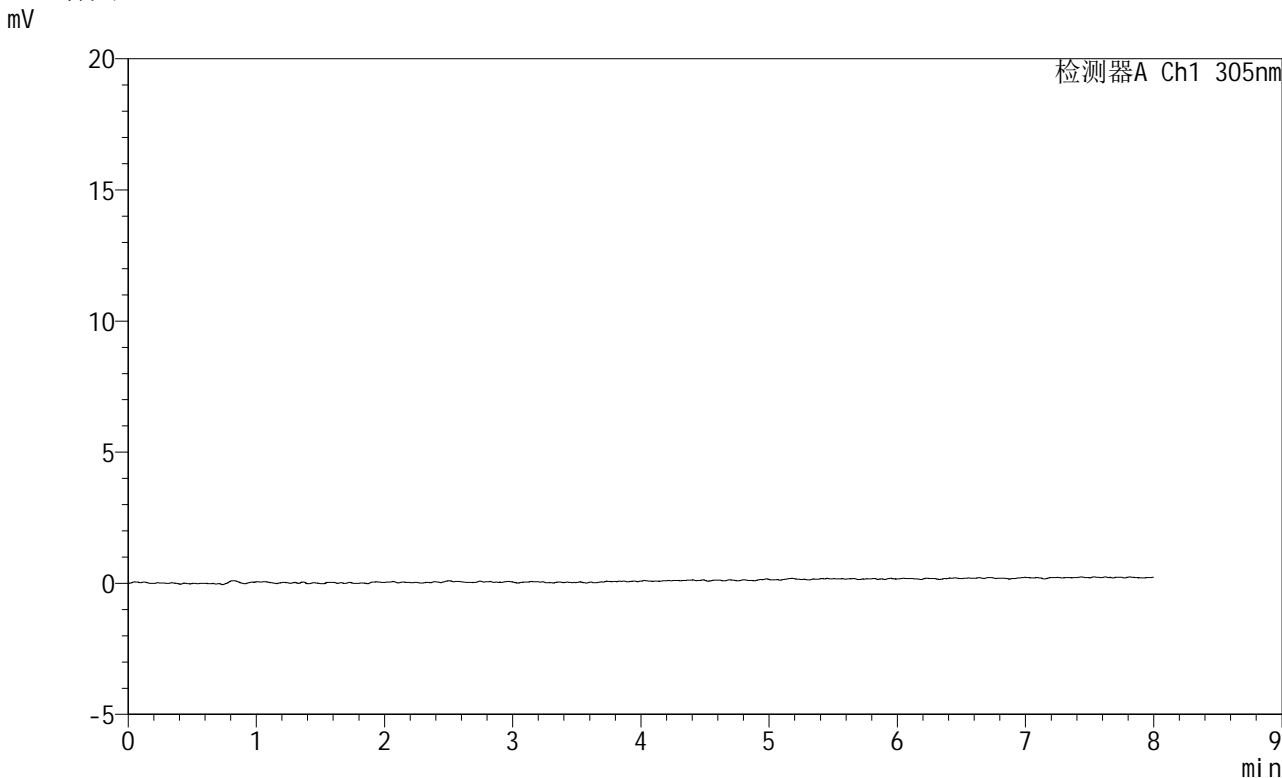


# SMF-4060

## <样品信息>

色谱柱 : XB-C18(150mm\*4.6mm,5µm)                      流 速: 2.0ml/min  
 柱 温 : 30°C    波 长: 305nm  
 数据文件名: RC\$SMF-4060 - 0-186/28-3906-3 - 2024041821p-zzp-pH1.0+yc-60-40jz-jf50z-p4-jx.lcd  
 方法文件名 : RC\$SMF-4060 - SMF-4060-rcqx-FX277-sj.lcm  
 批处理文件名: RC\$SMF-4060 - SMF-4060-20260318-FX277.lcb  
 样品瓶号 : 3-35  
 进样体积 : 20 µl    版本号: 6.115  
 进样时间 : 2026/03/19 18:11:09                      实验者: wangdan  
 处理时间(V3) : 2026/03/20 09:07:30                      处理者: wangdan  
 仪器型号 : SHIMADZU LC-2050C (FX277)

## <色谱图>



## <峰表>

检测器A Ch1 305nm

峰号	保留时间	面积	面积%	高度	理论塔板数(USP)	拖尾因子	分离度(USP)
总计							

图54 氟伐他汀钠缓释片溶出曲线测定HPLC图谱<br>自制品-2024041821批-4  
0介质-桨法-50转-极限转速-片4<br>供试品溶液-1



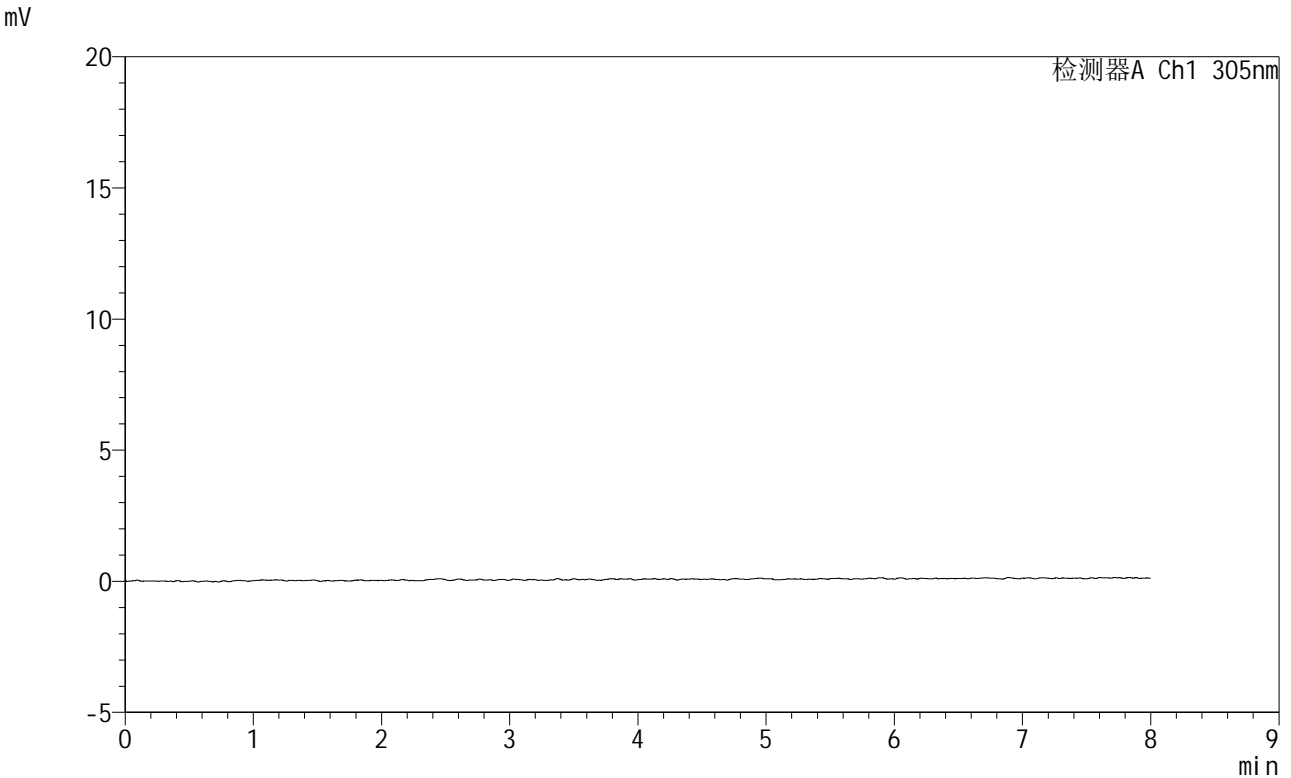


# SMF-4060

## <样品信息>

色谱柱 : XB-C18(150mm\*4.6mm,5μm)                      流 速: 2.0ml/min  
 柱 温 : 30°C    波 长: 305nm  
 数据文件名: RC\$SMF-4060 - 0-186/28-3908-3 - 2024041821p-zzp-pH1.0+yc-60-40jz-jf50z-p6-jx.lcd  
 方法文件名: RC\$SMF-4060 - SMF-4060-rcqx-FX277-sj.lcm  
 批处理文件名: RC\$SMF-4060 - SMF-4060-20260318-FX277.lcb  
 样品瓶号 : 3-53  
 进样体积 : 20 μl    版本号: 6.115  
 进样时间 : 2026/03/19 18:27:55                      实验者: wangdan  
 处理时间(V3) : 2026/03/20 09:07:36                      处理者: wangdan  
 仪器型号 : SHIMADZU LC-2050C (FX277)

## <色谱图>



## <峰表>

检测器A Ch1 305nm

峰号	保留时间	面积	面积%	高度	理论塔板数(USP)	拖尾因子	分离度(USP)
总计							

图56 氟伐他汀钠缓释片溶出曲线测定HPLC图谱<br>自制品-2024041821批-4  
0介质-浆法-50转-极限转速-片6<br>供试品溶液-1