











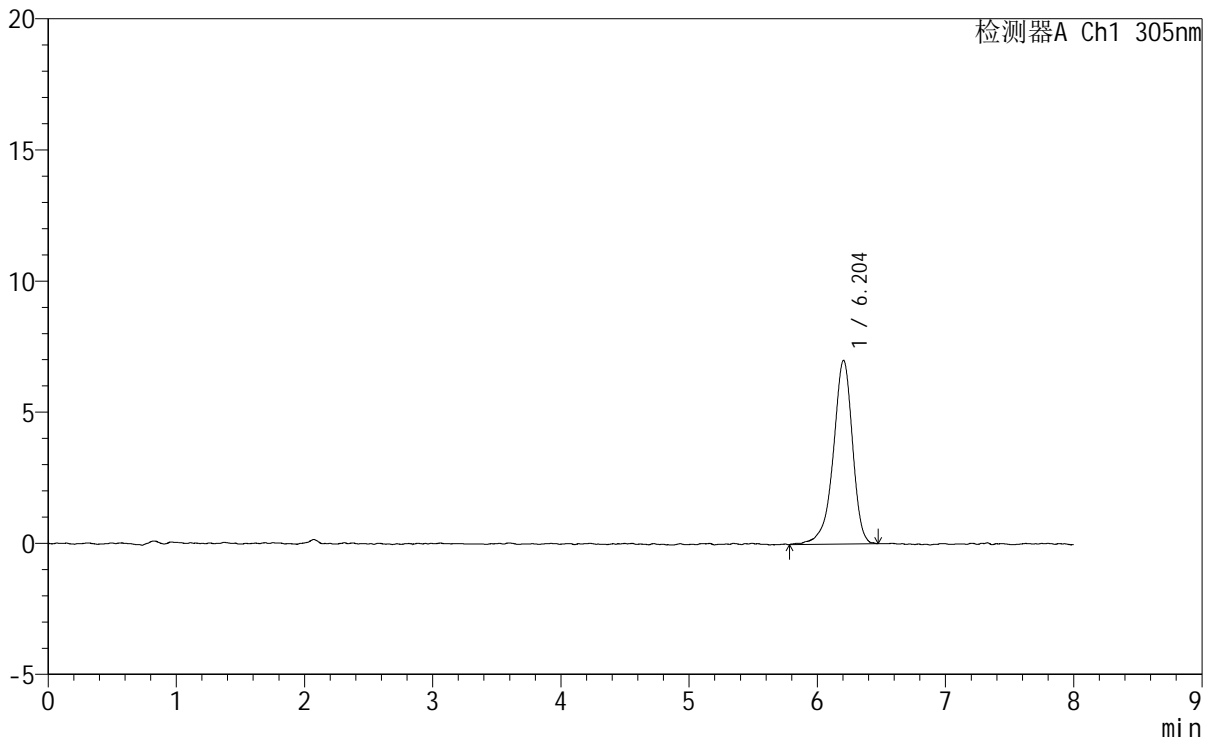
# SMF-4060

## <样品信息>

色谱柱 : XB-C18(150mm\*4.6mm,5µm) 流 速: 2.0ml/min  
 柱 温 : 30°C 波 长: 305nm  
 数据文件名: RC\$SMF-4060 - 0-186/28-3857-3 - 2024041821p-zzp-pH1.0+yc-60-40jz-jf50z-dz1-4.lcd  
 方法文件名: RC\$SMF-4060 - SMF-4060-rcqx-FX277-sj.lcm  
 批处理文件名: RC\$SMF-4060 - SMF-4060-20260318-FX277.lcb  
 样品瓶号 : 3-18  
 进样体积 : 20 µl 版本号: 6.115  
 进样时间 : 2026/03/19 11:20:42 实验者: wangdan  
 处理时间(V3) : 2026/03/20 09:04:50 处理者: wangdan  
 仪器型号 : SHIMADZU LC-2050C (FX277)

## <色谱图>

mV



## <峰表>

检测器A Ch1 305nm

峰号	保留时间	面积	面积%	高度	理论塔板数(USP)	拖尾因子	分离度(USP)
1	6.204	73070	100.000	7005	8744	0.891	--
总计		73070	100.000	7005			





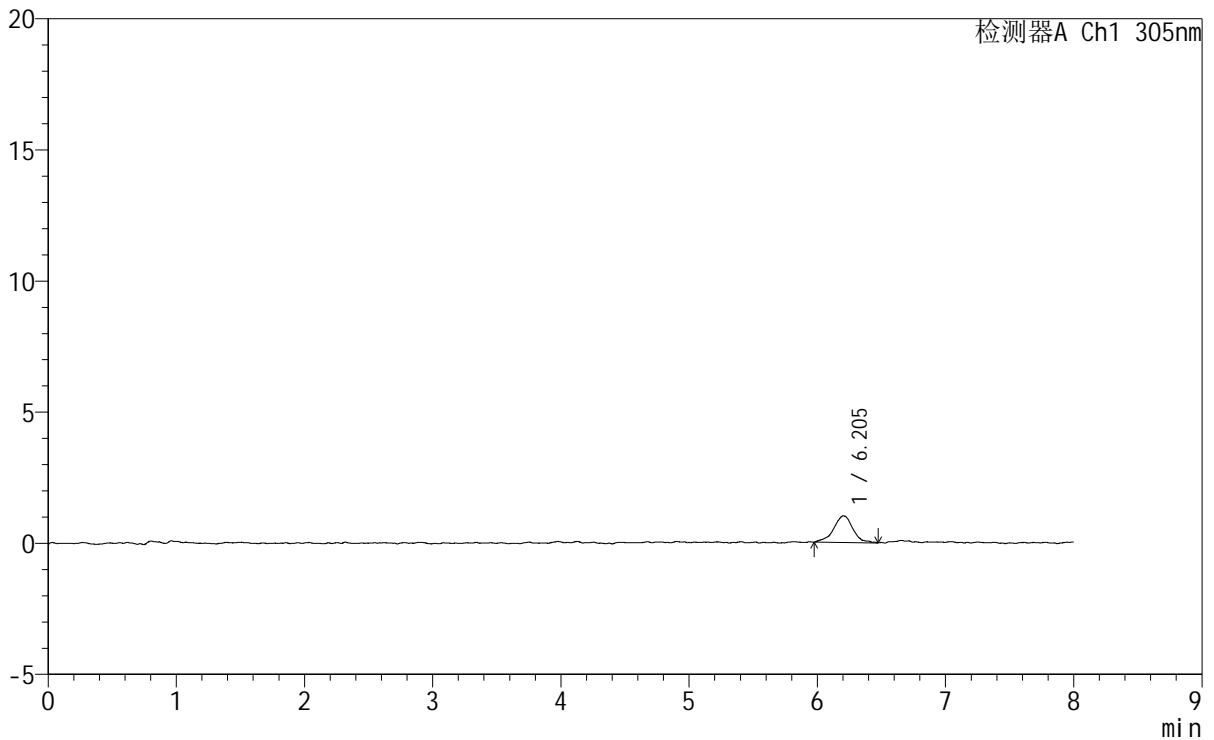
# SMF-4060

## <样品信息>

色谱柱 : XB-C18(150mm\*4.6mm,5μm) 流速: 2.0ml/min  
 柱温 : 30°C 波长: 305nm  
 数据文件名: RC\$SMF-4060 - 0-186/28-3859-3 - 2024041821p-zzp-pH1.0+yc-60-40jz-jf50z-p1-15min.lcd  
 方法文件名: RC\$SMF-4060 - SMF-4060-rcqx-FX277-sj.lcm  
 批处理文件名: RC\$SMF-4060 - SMF-4060-20260318-FX277.lcb  
 样品瓶号 : 3-1  
 进样体积 : 20 μl 版本号: 6.115  
 进样时间 : 2026/03/19 11:37:29 实验者: wangdan  
 处理时间(V3) : 2026/03/20 09:04:57 处理者: wangdan  
 仪器型号 : SHIMADZU LC-2050C (FX277)

## <色谱图>

mV



## <峰表>

检测器A Ch1 305nm

峰号	保留时间	面积	面积%	高度	理论塔板数(USP)	拖尾因子	分离度(USP)
1	6.205	10550	100.000	1015	9164	1.011	--
总计		10550	100.000	1015			



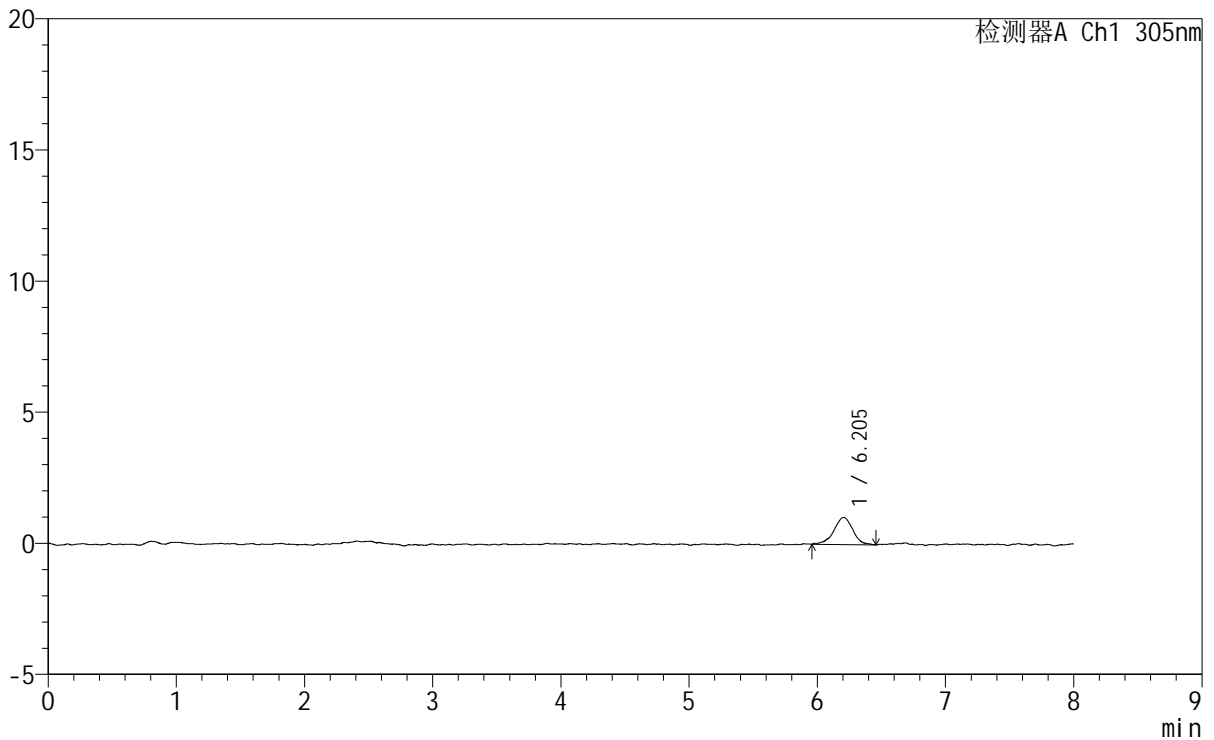
# SMF-4060

## <样品信息>

色谱柱 : XB-C18(150mm\*4.6mm,5μm) 流 速: 2.0ml/min  
 柱 温 : 30°C 波 长: 305nm  
 数据文件名: RC\$SMF-4060 - 0-186/28-3860-3 - 2024041821p-zzp-pH1.0+yc-60-40jz-jf50z-p2-15min.lcd  
 方法文件名: RC\$SMF-4060 - SMF-4060-rcqx-FX277-sj.lcm  
 批处理文件名: RC\$SMF-4060 - SMF-4060-20260318-FX277.lcb  
 样品瓶号 : 3-10  
 进样体积 : 20 μl 版本号: 6.115  
 进样时间 : 2026/03/19 11:45:53 实验者: wangdan  
 处理时间(V3) : 2026/03/20 09:05:00 处理者: wangdan  
 仪器型号 : SHIMADZU LC-2050C (FX277)

## <色谱图>

mV



## <峰表>

检测器A Ch1 305nm

峰号	保留时间	面积	面积%	高度	理论塔板数(USP)	拖尾因子	分离度(USP)
1	6.205	10625	100.000	1032	9333	0.960	--
总计		10625	100.000	1032			







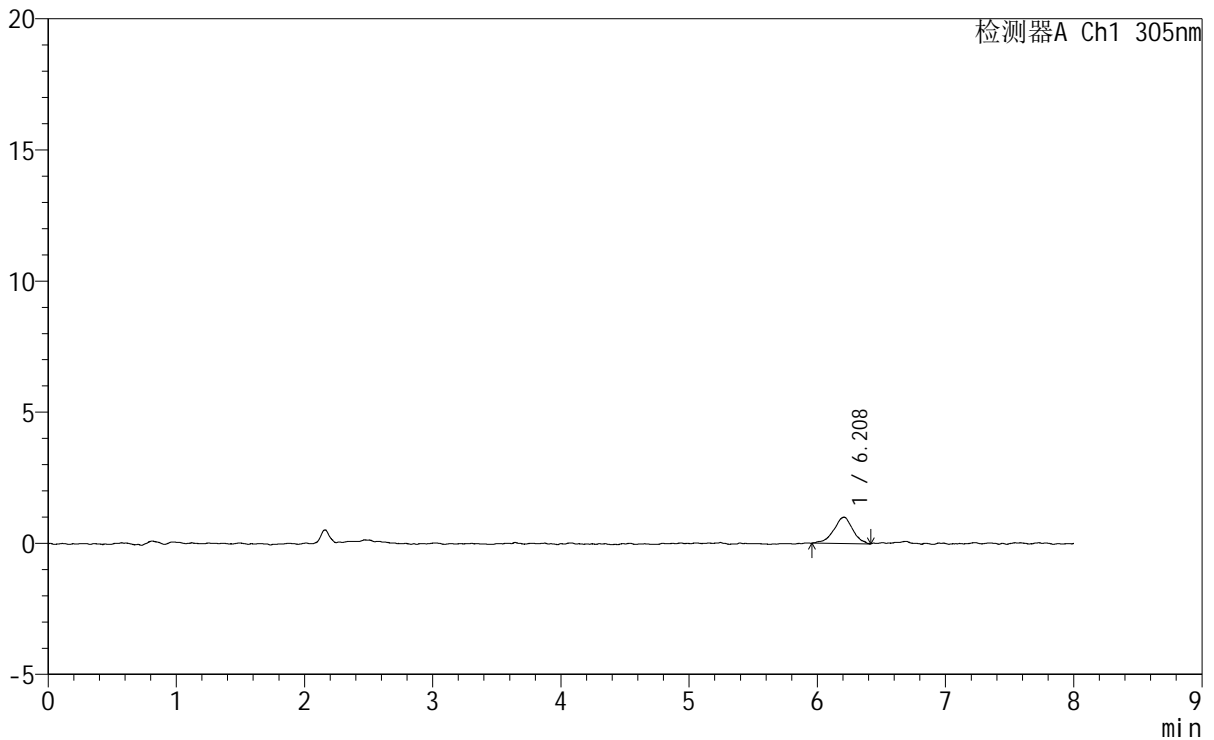
# SMF-4060

## <样品信息>

色谱柱 : XB-C18(150mm\*4.6mm,5μm) 流速: 2.0ml/min  
 柱温 : 30°C 波长: 305nm  
 数据文件名: RC\$SMF-4060 - 0-186/28-3863-3 - 2024041821p-zzp-pH1.0+yc-60-40jz-jf50z-p5-15min.lcd  
 方法文件名: RC\$SMF-4060 - SMF-4060-rcqx-FX277-sj.lcm  
 批处理文件名: RC\$SMF-4060 - SMF-4060-20260318-FX277.lcb  
 样品瓶号 : 3-37  
 进样体积 : 20 μl 版本号: 6.115  
 进样时间 : 2026/03/19 12:11:01 实验者: wangdan  
 处理时间(V3) : 2026/03/20 09:05:10 处理者: wangdan  
 仪器型号 : SHIMADZU LC-2050C (FX277)

## <色谱图>

mV



## <峰表>

检测器A Ch1 305nm

峰号	保留时间	面积	面积%	高度	理论塔板数(USP)	拖尾因子	分离度(USP)
1	6.208	10359	100.000	1006	8936	0.909	--
总计		10359	100.000	1006			





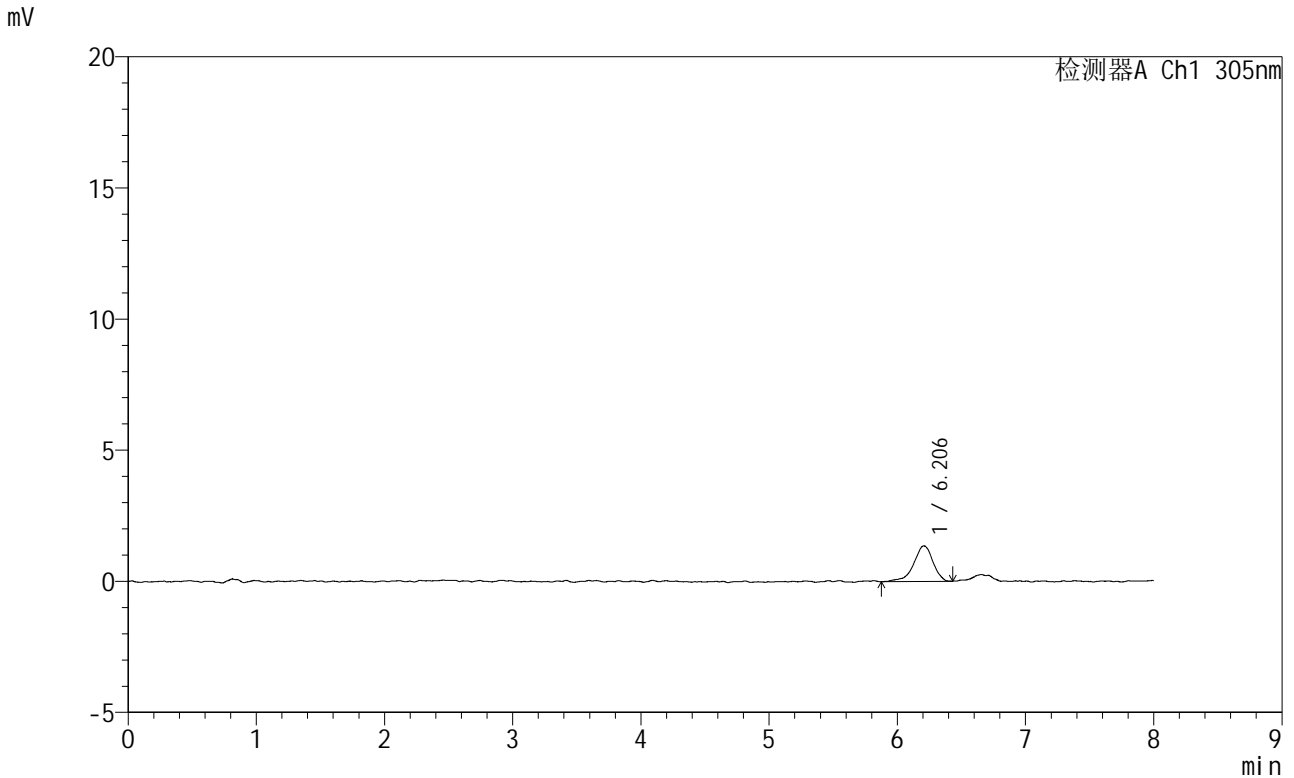


# SMF-4060

## <样品信息>

色谱柱 : XB-C18(150mm\*4.6mm,5µm) 流速: 2.0ml/min  
 柱温 : 30°C 波长: 305nm  
 数据文件名: RC\$SMF-4060 - 0-186/28-3866-3 - 2024041821p-zzp-pH1.0+yc-60-40jz-jf50z-p2-30min.lcd  
 方法文件名: RC\$SMF-4060 - SMF-4060-rcqx-FX277-sj.lcm  
 批处理文件名: RC\$SMF-4060 - SMF-4060-20260318-FX277.lcb  
 样品瓶号 : 3-11  
 进样体积 : 20 µl 版本号: 6.115  
 进样时间 : 2026/03/19 12:36:11 实验者: wangdan  
 处理时间(V3) : 2026/03/20 09:05:19 处理者: wangdan  
 仪器型号 : SHIMADZU LC-2050C (FX277)

## <色谱图>



## <峰表>

检测器A Ch1 305nm

峰号	保留时间	面积	面积%	高度	理论塔板数(USP)	拖尾因子	分离度(USP)
1	6.206	14224	100.000	1356	8955	0.846	--
总计		14224	100.000	1356			



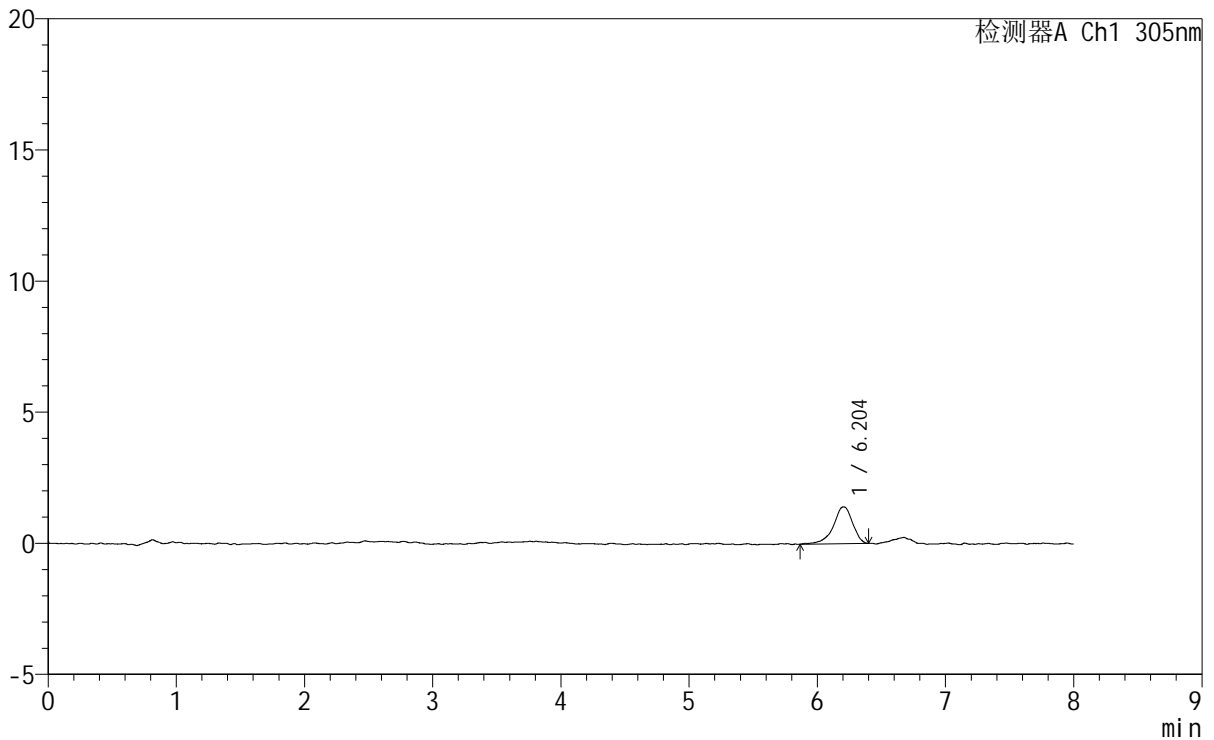
# SMF-4060

## <样品信息>

色谱柱 : XB-C18(150mm\*4.6mm,5μm) 流 速: 2.0ml/min  
 柱 温 : 30°C 波 长: 305nm  
 数据文件名: RC\$SMF-4060 - 0-186/28-3867-3 - 2024041821p-zzp-pH1.0+yc-60-40jz-jf50z-p3-30min.lcd  
 方法文件名: RC\$SMF-4060 - SMF-4060-rcqx-FX277-sj.lcm  
 批处理文件名: RC\$SMF-4060 - SMF-4060-20260318-FX277.lcb  
 样品瓶号 : 3-20  
 进样体积 : 20 μl 版本号: 6.115  
 进样时间 : 2026/03/19 12:44:34 实验者: wangdan  
 处理时间(V3) : 2026/03/20 09:05:23 处理者: wangdan  
 仪器型号 : SHIMADZU LC-2050C (FX277)

## <色谱图>

mV



## <峰表>

检测器A Ch1 305nm

峰号	保留时间	面积	面积%	高度	理论塔板数(USP)	拖尾因子	分离度(USP)
1	6.204	14572	100.000	1400	9276	0.866	--
总计		14572	100.000	1400			







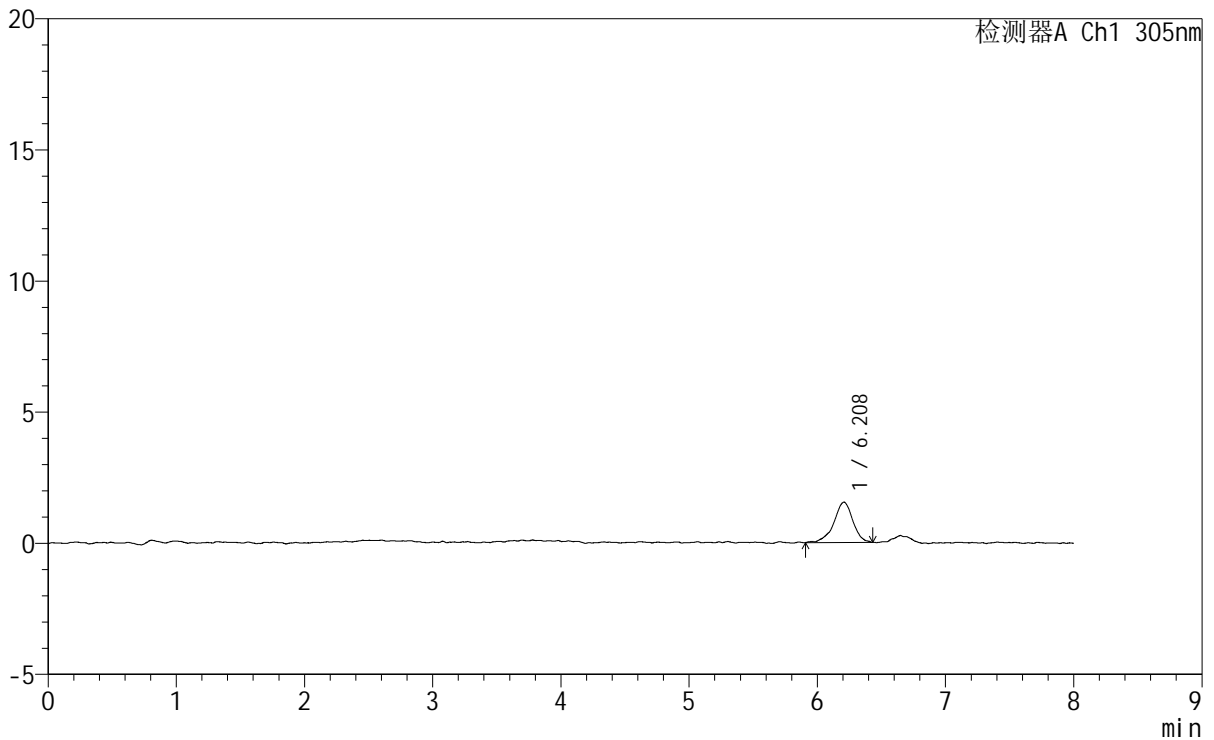
# SMF-4060

## <样品信息>

色谱柱 : XB-C18(150mm\*4.6mm,5μm) 流 速: 2.0ml/min  
 柱 温 : 30°C 波 长: 305nm  
 数据文件名: RC\$SMF-4060 - 0-186/28-3870-3 - 2024041821p-zzp-pH1.0+yc-60-40jz-jf50z-p6-30min.lcd  
 方法文件名: RC\$SMF-4060 - SMF-4060-rcqx-FX277-sj.lcm  
 批处理文件名: RC\$SMF-4060 - SMF-4060-20260318-FX277.lcb  
 样品瓶号 : 3-47  
 进样体积 : 20 μl 版本号: 6.115  
 进样时间 : 2026/03/19 13:09:43 实验者: wangdan  
 处理时间(V3) : 2026/03/20 09:05:33 处理者: wangdan  
 仪器型号 : SHIMADZU LC-2050C (FX277)

## <色谱图>

mV



## <峰表>

检测器A Ch1 305nm

峰号	保留时间	面积	面积%	高度	理论塔板数(USP)	拖尾因子	分离度(USP)
1	6.208	15950	100.000	1538	9232	0.915	--
总计		15950	100.000	1538			



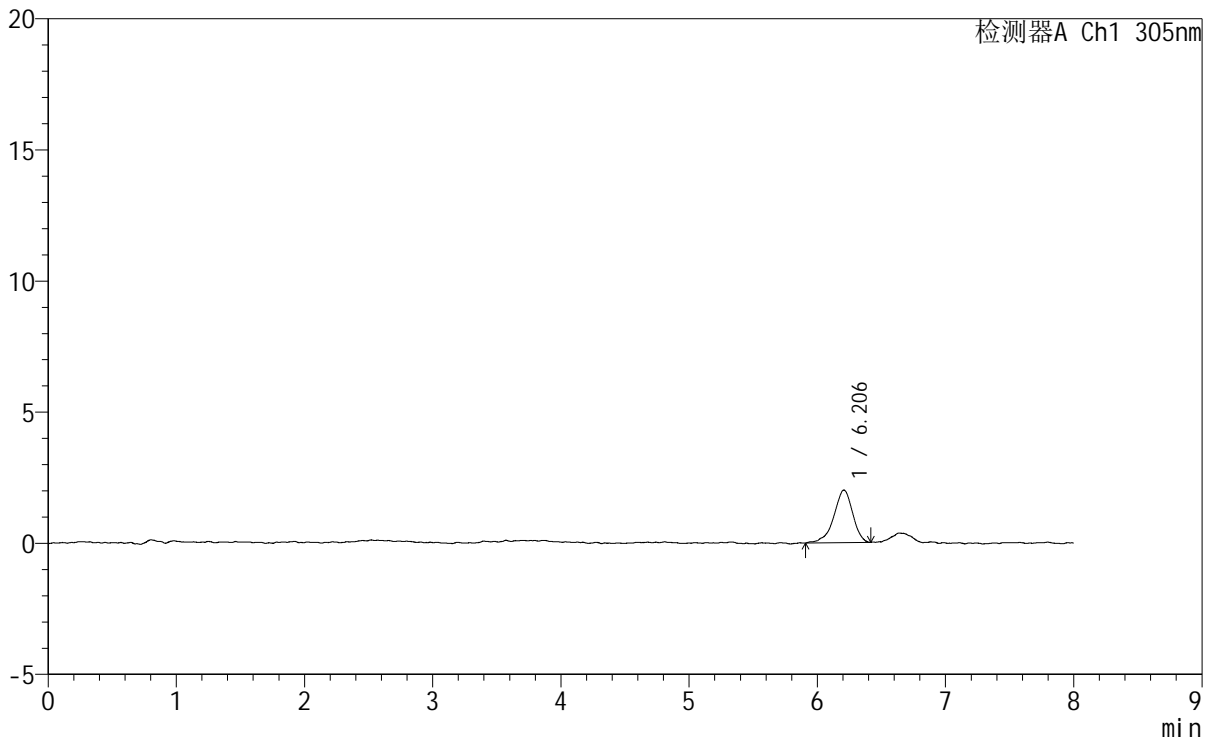
# SMF-4060

## <样品信息>

色谱柱 : XB-C18(150mm\*4.6mm,5µm) 流速: 2.0ml/min  
 柱温 : 30°C 波长: 305nm  
 数据文件名: RC\$SMF-4060 - 0-186/28-3871-3 - 2024041821p-zzp-pH1.0+yc-60-40jz-jf50z-p1-45min.lcd  
 方法文件名: RC\$SMF-4060 - SMF-4060-rcqx-FX277-sj.lcm  
 批处理文件名: RC\$SMF-4060 - SMF-4060-20260318-FX277.lcb  
 样品瓶号 : 3-3  
 进样体积 : 20 µl 版本号: 6.115  
 进样时间 : 2026/03/19 13:18:06 实验者: wangdan  
 处理时间(V3) : 2026/03/20 09:05:36 处理者: wangdan  
 仪器型号 : SHIMADZU LC-2050C (FX277)

## <色谱图>

mV



## <峰表>

检测器A Ch1 305nm

峰号	保留时间	面积	面积%	高度	理论塔板数(USP)	拖尾因子	分离度(USP)
1	6.206	20595	100.000	2007	8561	0.897	--
总计		20595	100.000	2007			



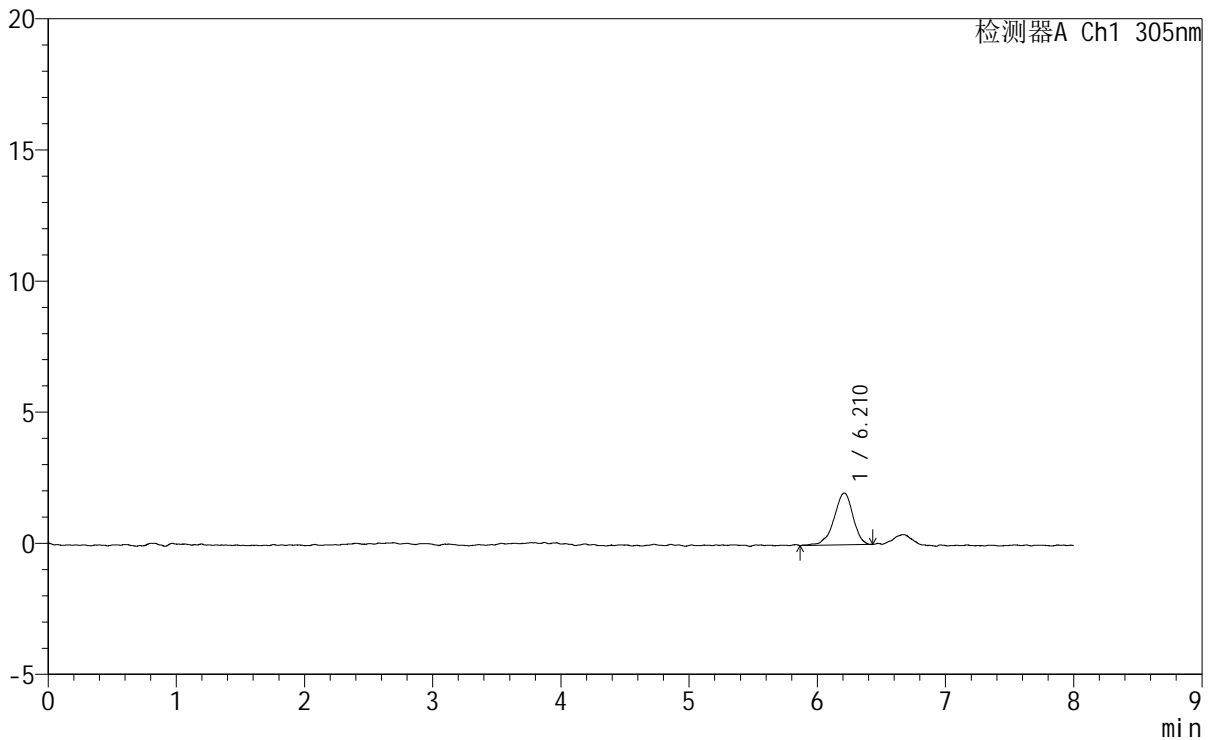
# SMF-4060

## <样品信息>

色谱柱 : XB-C18(150mm\*4.6mm,5μm) 流 速: 2.0ml/min  
 柱 温 : 30°C 波 长: 305nm  
 数据文件名: RC\$SMF-4060 - 0-186/28-3872-3 - 2024041821p-zzp-pH1.0+yc-60-40jz-jf50z-p2-45min.lcd  
 方法文件名: RC\$SMF-4060 - SMF-4060-rcqx-FX277-sj.lcm  
 批处理文件名: RC\$SMF-4060 - SMF-4060-20260318-FX277.lcb  
 样品瓶号 : 3-12  
 进样体积 : 20 μl 版本号: 6.115  
 进样时间 : 2026/03/19 13:26:28 实验者: wangdan  
 处理时间(V3) : 2026/03/20 09:05:39 处理者: wangdan  
 仪器型号 : SHIMADZU LC-2050C (FX277)

## <色谱图>

mV



## <峰表>

检测器A Ch1 305nm

峰号	保留时间	面积	面积%	高度	理论塔板数(USP)	拖尾因子	分离度(USP)
1	6.210	20360	100.000	1974	8817	0.919	--
总计		20360	100.000	1974			



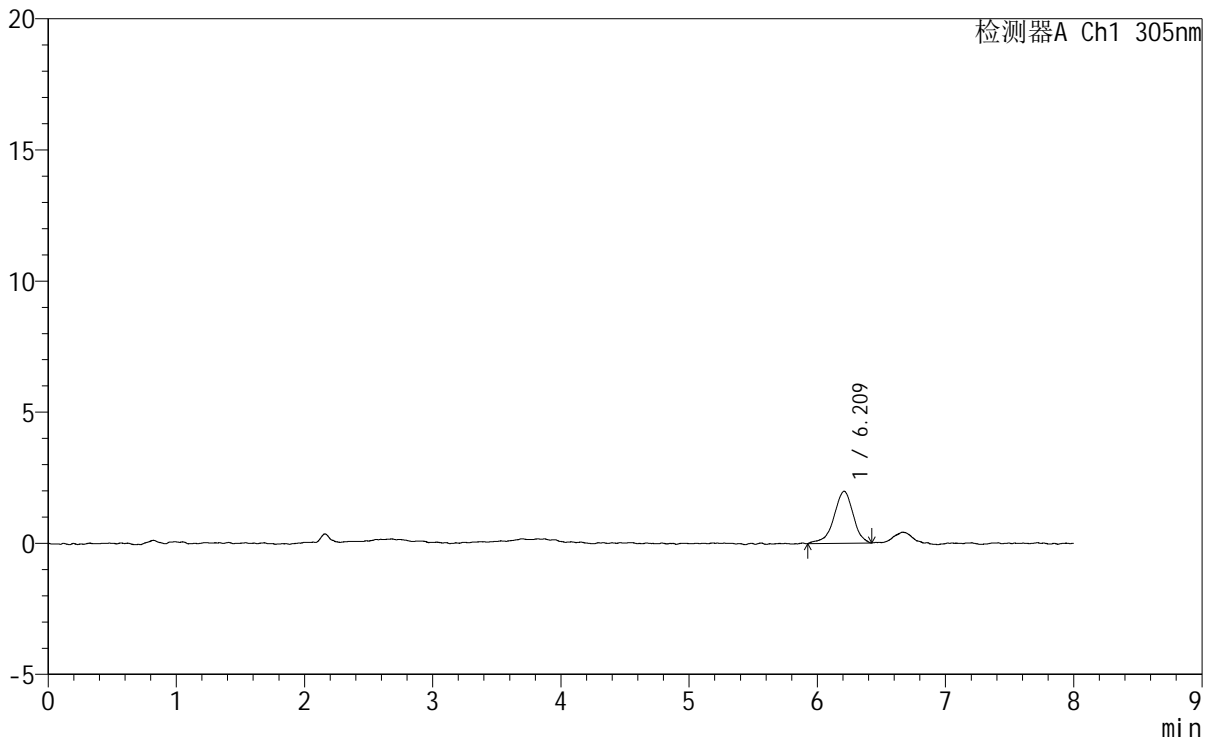
# SMF-4060

## <样品信息>

色谱柱 : XB-C18(150mm\*4.6mm,5µm) 流 速: 2.0ml/min  
 柱 温 : 30°C 波 长: 305nm  
 数据文件名: RC\$SMF-4060 - 0-186/28-3873-3 - 2024041821p-zzp-pH1.0+yc-60-40jz-jf50z-p3-45min.lcd  
 方法文件名: RC\$SMF-4060 - SMF-4060-rcqx-FX277-sj.lcm  
 批处理文件名: RC\$SMF-4060 - SMF-4060-20260318-FX277.lcb  
 样品瓶号 : 3-21  
 进样体积 : 20 µl 版本号: 6.115  
 进样时间 : 2026/03/19 13:34:51 实验者: wangdan  
 处理时间(V3) : 2026/03/20 09:05:42 处理者: wangdan  
 仪器型号 : SHIMADZU LC-2050C (FX277)

## <色谱图>

mV



## <峰表>

检测器A Ch1 305nm

峰号	保留时间	面积	面积%	高度	理论塔板数(USP)	拖尾因子	分离度(USP)
1	6.209	20735	100.000	1982	8277	0.899	--
总计		20735	100.000	1982			



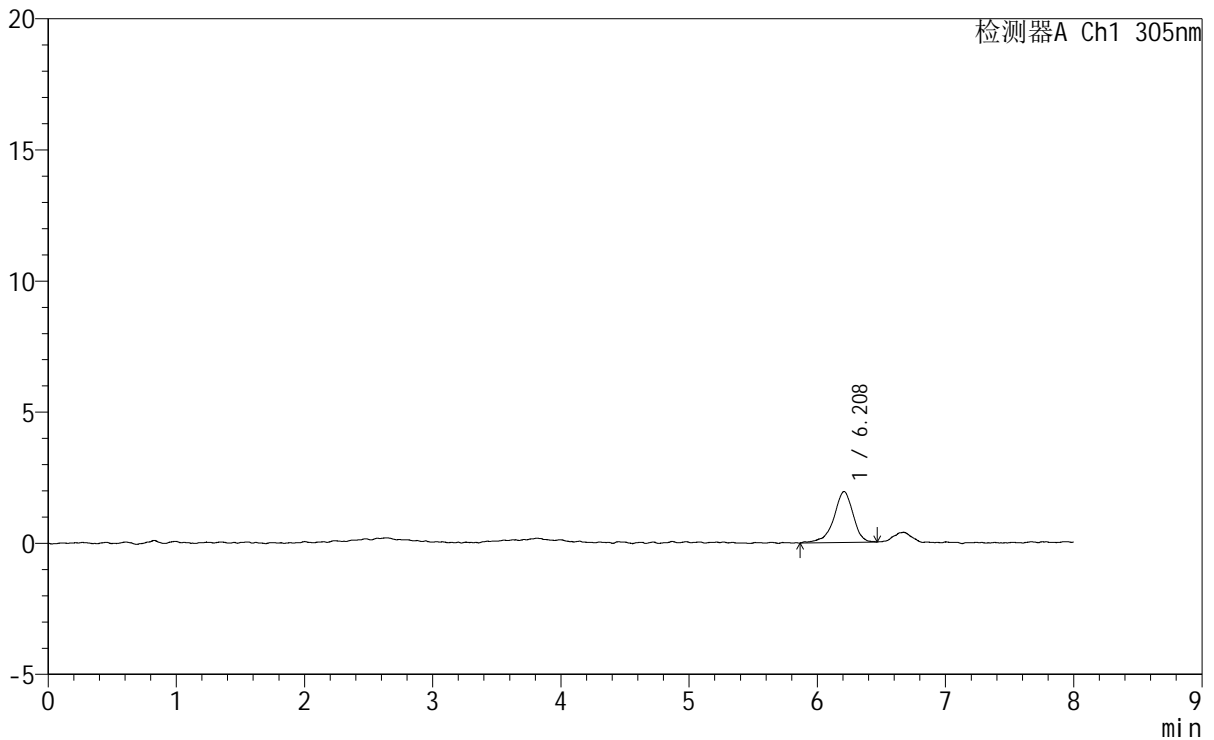
# SMF-4060

## <样品信息>

色谱柱 : XB-C18(150mm\*4.6mm,5µm) 流 速: 2.0ml/min  
 柱 温 : 30°C 波 长: 305nm  
 数据文件名: RC\$SMF-4060 - 0-186/28-3874-3 - 2024041821p-zzp-pH1.0+yc-60-40jz-jf50z-p4-45min.lcd  
 方法文件名: RC\$SMF-4060 - SMF-4060-rcqx-FX277-sj.lcm  
 批处理文件名: RC\$SMF-4060 - SMF-4060-20260318-FX277.lcb  
 样品瓶号 : 3-30  
 进样体积 : 20 µl 版本号: 6.115  
 进样时间 : 2026/03/19 13:43:13 实验者: wangdan  
 处理时间(V3) : 2026/03/20 09:05:46 处理者: wangdan  
 仪器型号 : SHIMADZU LC-2050C (FX277)

## <色谱图>

mV



## <峰表>

检测器A Ch1 305nm

峰号	保留时间	面积	面积%	高度	理论塔板数(USP)	拖尾因子	分离度(USP)
1	6.208	20217	100.000	1937	8875	0.888	--
总计		20217	100.000	1937			



















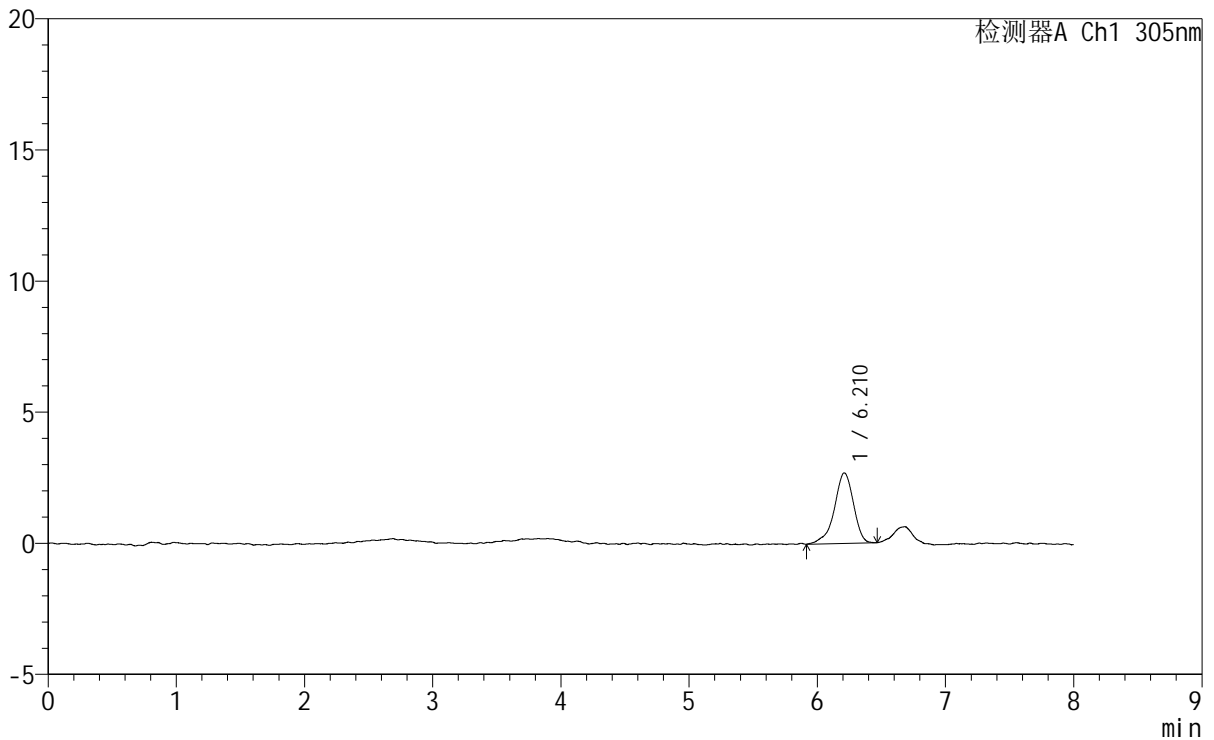
# SMF-4060

## <样品信息>

色谱柱 : XB-C18(150mm\*4.6mm,5µm) 流速: 2.0ml/min  
 柱温 : 30°C 波长: 305nm  
 数据文件名: RC\$SMF-4060 - 0-186/28-3883-3 - 2024041821p-zzp-pH1.0+yc-60-40jz-jf50z-p1-75min.lcd  
 方法文件名: RC\$SMF-4060 - SMF-4060-rcqx-FX277-sj.lcm  
 批处理文件名: RC\$SMF-4060 - SMF-4060-20260318-FX277.lcb  
 样品瓶号 : 3-5  
 进样体积 : 20 µl 版本号: 6.115  
 进样时间 : 2026/03/19 14:58:34 实验者: wangdan  
 处理时间(V3) : 2026/03/20 09:06:15 处理者: wangdan  
 仪器型号 : SHIMADZU LC-2050C (FX277)

## <色谱图>

mV



## <峰表>

检测器A Ch1 305nm

峰号	保留时间	面积	面积%	高度	理论塔板数(USP)	拖尾因子	分离度(USP)
1	6.210	27832	100.000	2688	8781	0.884	--
总计		27832	100.000	2688			





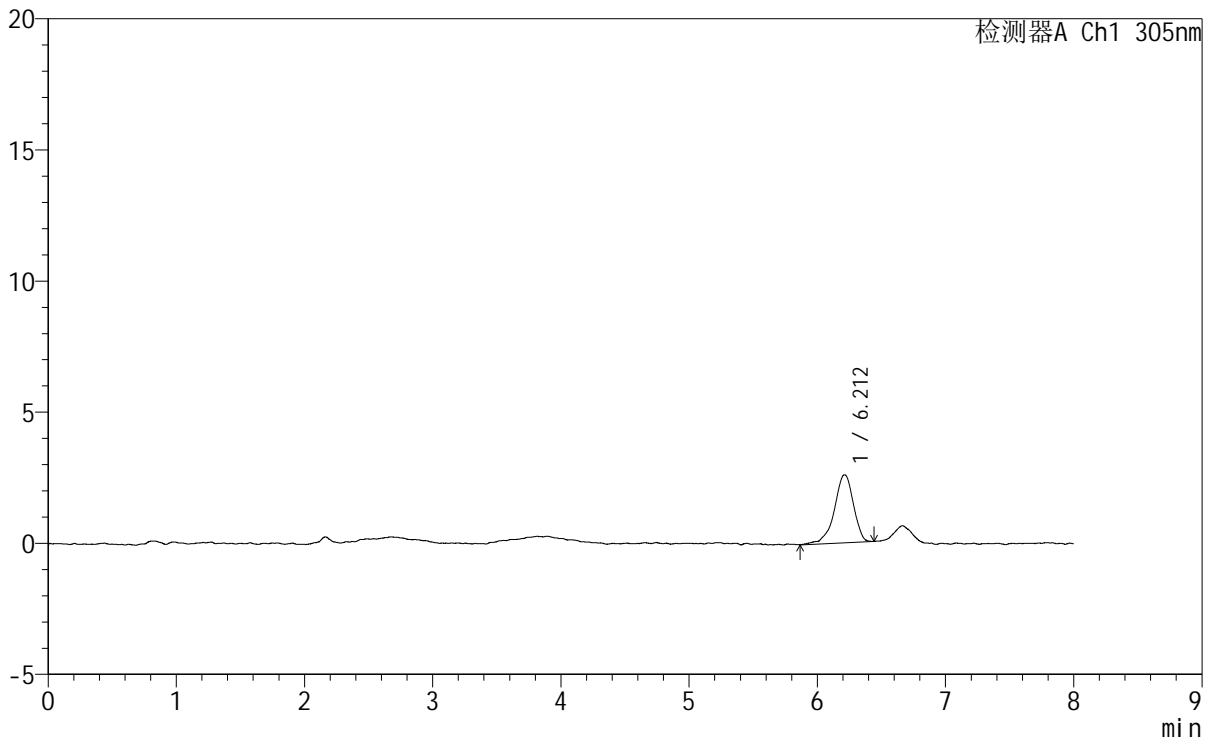
# SMF-4060

## <样品信息>

色谱柱 : XB-C18(150mm\*4.6mm,5μm) 流速: 2.0ml/min  
 柱温 : 30°C 波长: 305nm  
 数据文件名: RC\$SMF-4060 - 0-186/28-3885-3 - 2024041821p-zzp-pH1.0+yc-60-40jz-jf50z-p3-75min.lcd  
 方法文件名: RC\$SMF-4060 - SMF-4060-rcqx-FX277-sj.lcm  
 批处理文件名: RC\$SMF-4060 - SMF-4060-20260318-FX277.lcb  
 样品瓶号 : 3-23  
 进样体积 : 20 μl 版本号: 6.115  
 进样时间 : 2026/03/19 15:15:19 实验者: wangdan  
 处理时间(V3) : 2026/03/20 09:06:21 处理者: wangdan  
 仪器型号 : SHIMADZU LC-2050C (FX277)

## <色谱图>

mV



## <峰表>

检测器A Ch1 305nm

峰号	保留时间	面积	面积%	高度	理论塔板数(USP)	拖尾因子	分离度(USP)
1	6.212	26869	100.000	2596	8987	0.893	--
总计		26869	100.000	2596			



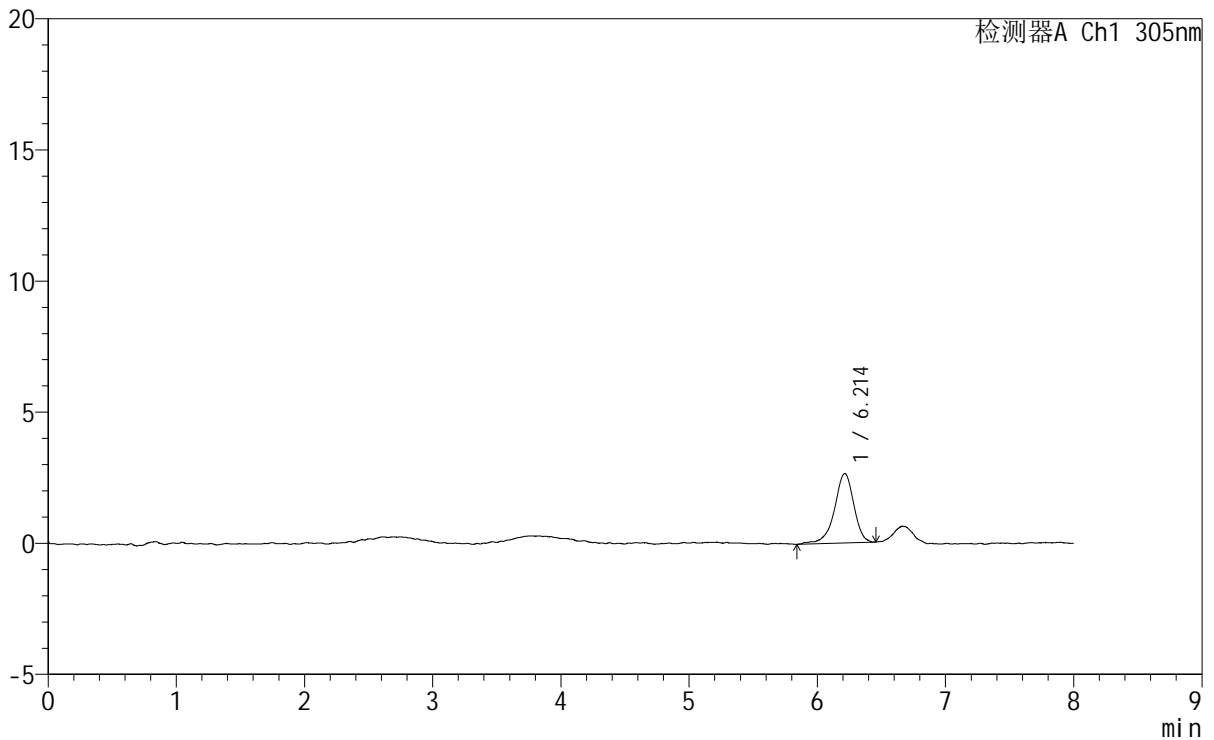
# SMF-4060

## <样品信息>

色谱柱 : XB-C18(150mm\*4.6mm,5μm) 流 速: 2.0ml/min  
 柱 温 : 30°C 波 长: 305nm  
 数据文件名: RC\$SMF-4060 - 0-186/28-3886-3 - 2024041821p-zzp-pH1.0+yc-60-40jz-jf50z-p4-75min.lcd  
 方法文件名: RC\$SMF-4060 - SMF-4060-rcqx-FX277-sj.lcm  
 批处理文件名: RC\$SMF-4060 - SMF-4060-20260318-FX277.lcb  
 样品瓶号 : 3-32  
 进样体积 : 20 μl 版本号: 6.115  
 进样时间 : 2026/03/19 15:23:41 实验者: wangdan  
 处理时间(V3) : 2026/03/20 09:06:25 处理者: wangdan  
 仪器型号 : SHIMADZU LC-2050C (FX277)

## <色谱图>

mV



## <峰表>

检测器A Ch1 305nm

峰号	保留时间	面积	面积%	高度	理论塔板数(USP)	拖尾因子	分离度(USP)
1	6.214	27855	100.000	2647	8676	0.899	--
总计		27855	100.000	2647			



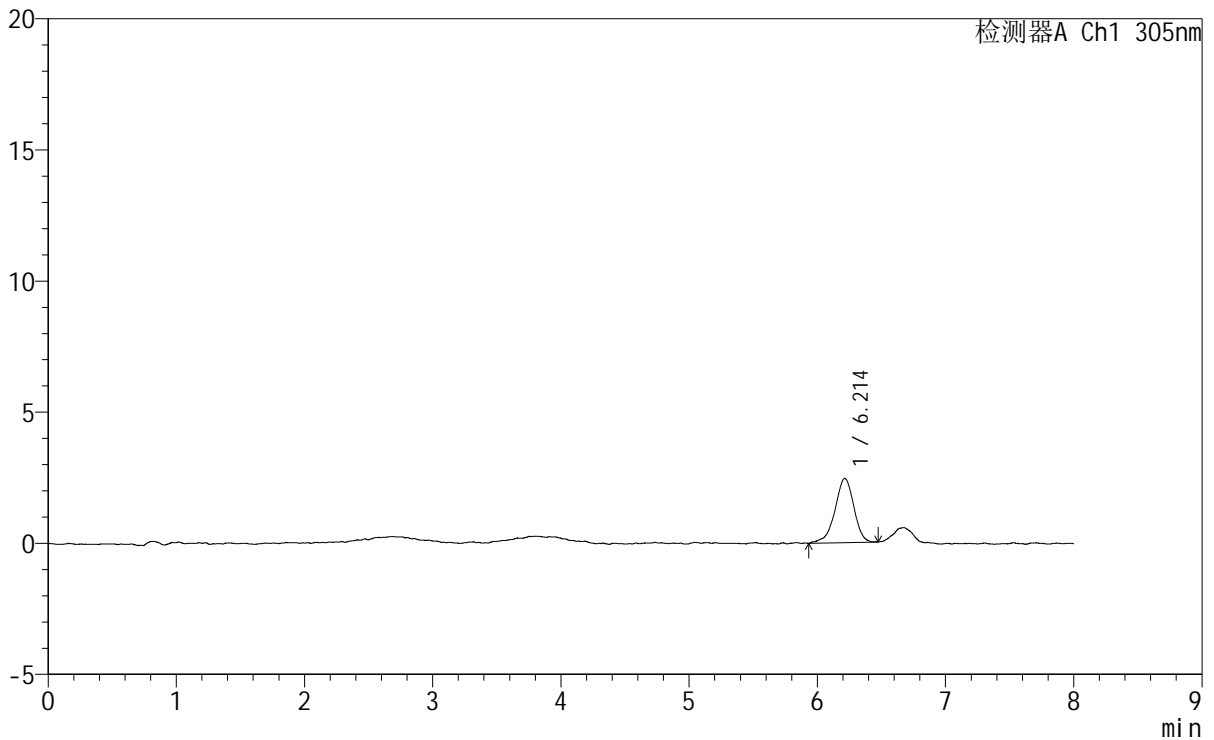
# SMF-4060

## <样品信息>

色谱柱 : XB-C18(150mm\*4.6mm,5µm) 流速: 2.0ml/min  
 柱温 : 30°C 波长: 305nm  
 数据文件名: RC\$SMF-4060 - 0-186/28-3887-3 - 2024041821p-zzp-pH1.0+yc-60-40jz-jf50z-p5-75min.lcd  
 方法文件名: RC\$SMF-4060 - SMF-4060-rcqx-FX277-sj.lcm  
 批处理文件名: RC\$SMF-4060 - SMF-4060-20260318-FX277.lcb  
 样品瓶号 : 3-41  
 进样体积 : 20 µl 版本号: 6.115  
 进样时间 : 2026/03/19 15:32:02 实验者: wangdan  
 处理时间(V3) : 2026/03/20 09:06:28 处理者: wangdan  
 仪器型号 : SHIMADZU LC-2050C (FX277)

## <色谱图>

mV



## <峰表>

检测器A Ch1 305nm

峰号	保留时间	面积	面积%	高度	理论塔板数(USP)	拖尾因子	分离度(USP)
1	6.214	25030	100.000	2446	8975	0.904	--
总计		25030	100.000	2446			



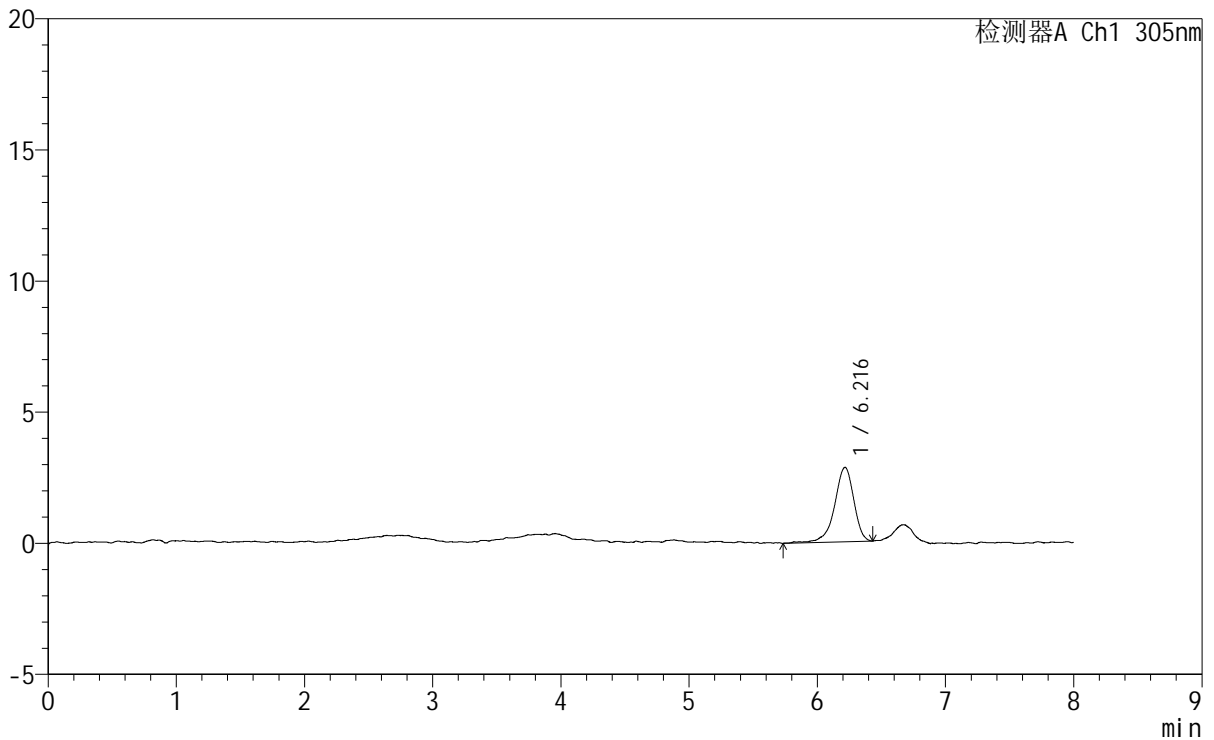
# SMF-4060

## <样品信息>

色谱柱 : XB-C18(150mm\*4.6mm,5μm) 流 速: 2.0ml/min  
 柱 温 : 30°C 波 长: 305nm  
 数据文件名: RC\$SMF-4060 - 0-186/28-3888-3 - 2024041821p-zzp-pH1.0+yc-60-40jz-jf50z-p6-75min.lcd  
 方法文件名: RC\$SMF-4060 - SMF-4060-rcqx-FX277-sj.lcm  
 批处理文件名: RC\$SMF-4060 - SMF-4060-20260318-FX277.lcb  
 样品瓶号 : 3-50  
 进样体积 : 20 μl 版本号: 6.115  
 进样时间 : 2026/03/19 15:40:24 实验者: wangdan  
 处理时间(V3) : 2026/03/20 09:06:31 处理者: wangdan  
 仪器型号 : SHIMADZU LC-2050C (FX277)

## <色谱图>

mV



## <峰表>

检测器A Ch1 305nm

峰号	保留时间	面积	面积%	高度	理论塔板数(USP)	拖尾因子	分离度(USP)
1	6.216	29635	100.000	2837	8799	0.884	--
总计		29635	100.000	2837			







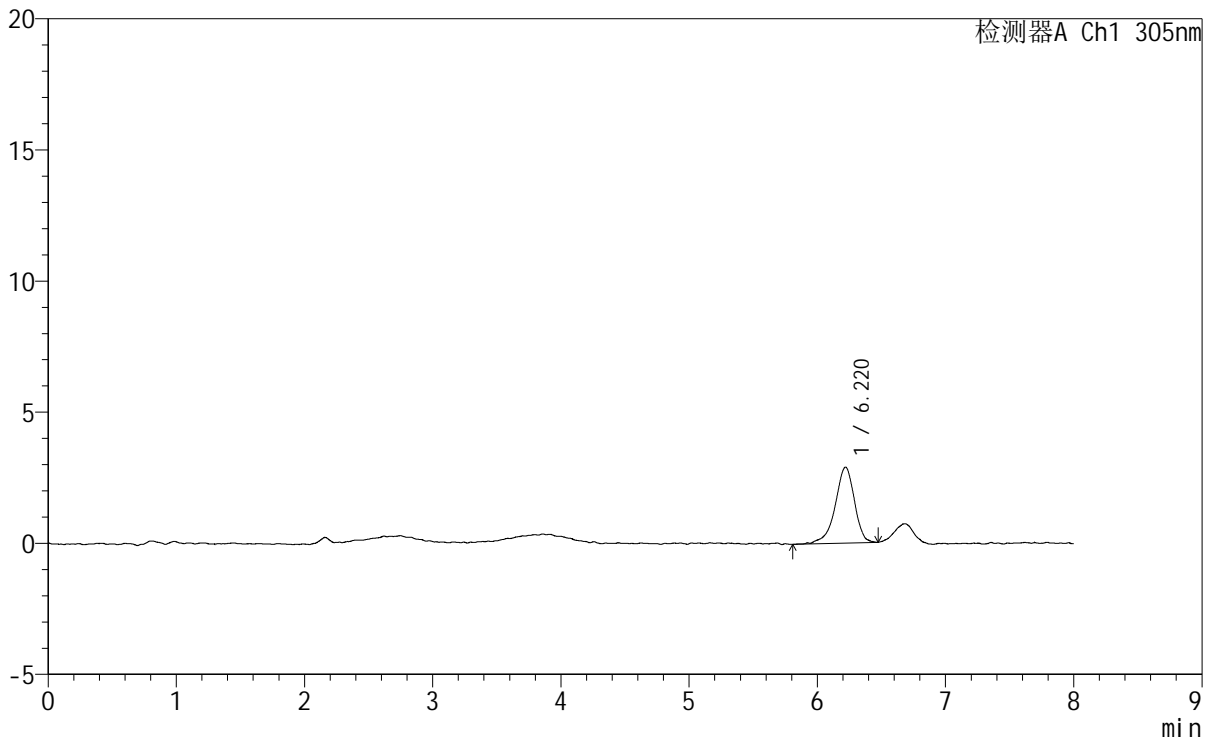
# SMF-4060

## <样品信息>

色谱柱 : XB-C18(150mm\*4.6mm,5μm) 流速: 2.0ml/min  
 柱温 : 30°C 波长: 305nm  
 数据文件名: RC\$SMF-4060 - 0-186/28-3891-3 - 2024041821p-zzp-pH1.0+yc-60-40jz-jf50z-p3-90min.lcd  
 方法文件名: RC\$SMF-4060 - SMF-4060-rcqx-FX277-sj.lcm  
 批处理文件名: RC\$SMF-4060 - SMF-4060-20260318-FX277.lcb  
 样品瓶号 : 3-24  
 进样体积 : 20 μl 版本号: 6.115  
 进样时间 : 2026/03/19 16:05:32 实验者: wangdan  
 处理时间(V3) : 2026/03/20 09:06:41 处理者: wangdan  
 仪器型号 : SHIMADZU LC-2050C (FX277)

## <色谱图>

mV



## <峰表>

检测器A Ch1 305nm

峰号	保留时间	面积	面积%	高度	理论塔板数(USP)	拖尾因子	分离度(USP)
1	6.220	30298	100.000	2897	8662	0.870	--
总计		30298	100.000	2897			



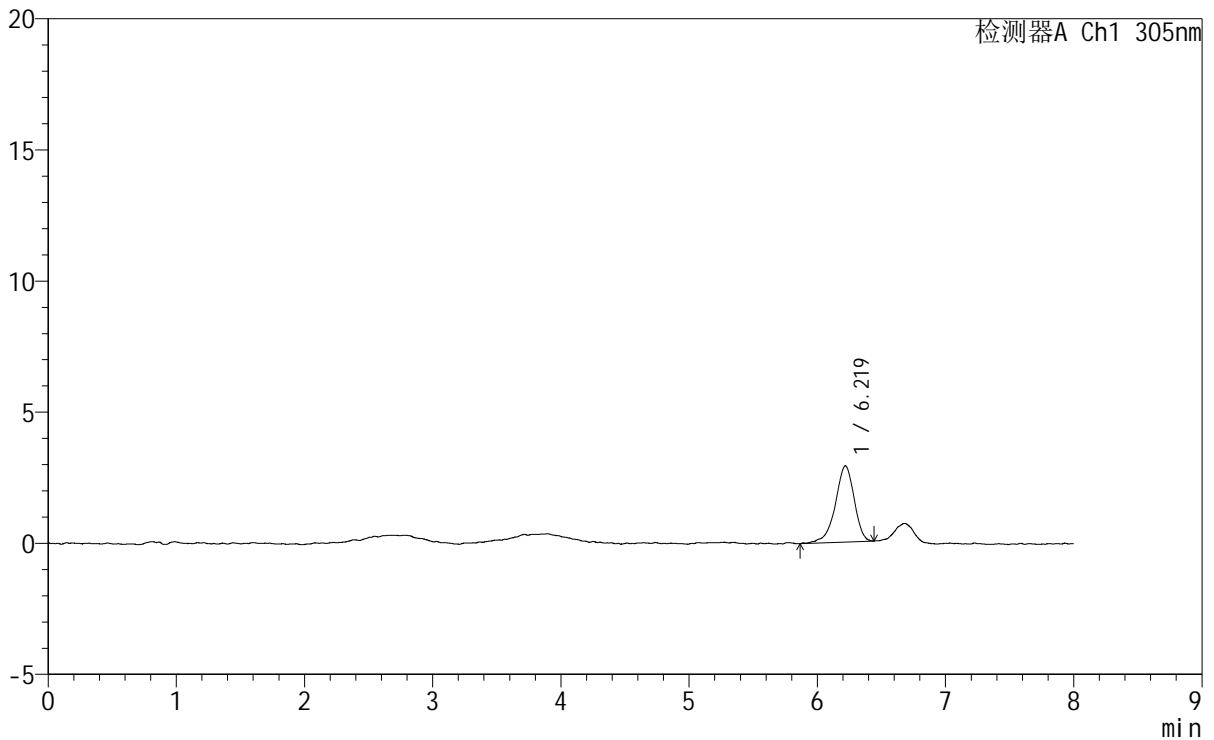
# SMF-4060

## <样品信息>

色谱柱 : XB-C18(150mm\*4.6mm,5µm) 流 速: 2.0ml/min  
 柱 温 : 30°C 波 长: 305nm  
 数据文件名: RC\$SMF-4060 - 0-186/28-3892-3 - 2024041821p-zzp-pH1.0+yc-60-40jz-jf50z-p4-90min.lcd  
 方法文件名: RC\$SMF-4060 - SMF-4060-rcqx-FX277-sj.lcm  
 批处理文件名: RC\$SMF-4060 - SMF-4060-20260318-FX277.lcb  
 样品瓶号 : 3-33  
 进样体积 : 20 µl 版本号: 6.115  
 进样时间 : 2026/03/19 16:13:54 实验者: wangdan  
 处理时间(V3) : 2026/03/20 09:06:45 处理者: wangdan  
 仪器型号 : SHIMADZU LC-2050C (FX277)

## <色谱图>

mV



## <峰表>

检测器A Ch1 305nm

峰号	保留时间	面积	面积%	高度	理论塔板数(USP)	拖尾因子	分离度(USP)
1	6.219	29843	100.000	2910	9022	0.876	--
总计		29843	100.000	2910			





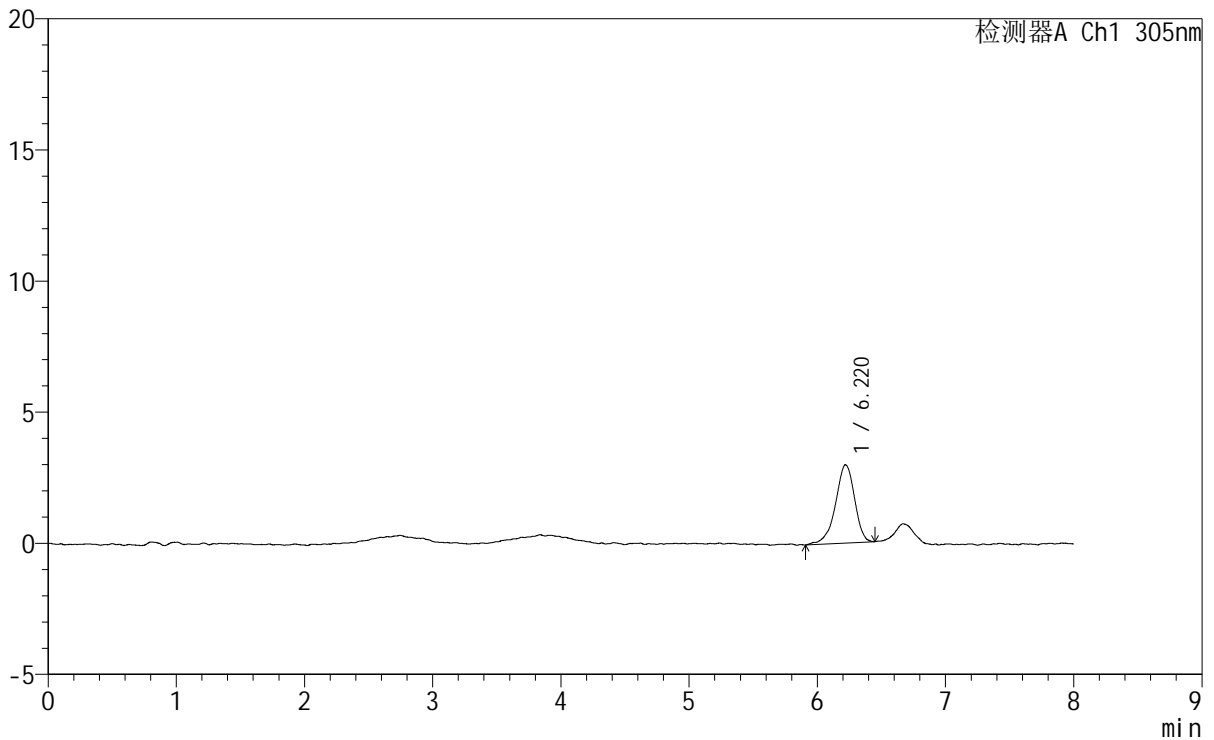
# SMF-4060

## <样品信息>

色谱柱 : XB-C18(150mm\*4.6mm,5μm) 流 速: 2.0ml/min  
 柱 温 : 30°C 波 长: 305nm  
 数据文件名: RC\$SMF-4060 - 0-186/28-3894-3 - 2024041821p-zzp-pH1.0+yc-60-40jz-jf50z-p6-90min.lcd  
 方法文件名: RC\$SMF-4060 - SMF-4060-rcqx-FX277-sj.lcm  
 批处理文件名: RC\$SMF-4060 - SMF-4060-20260318-FX277.lcb  
 样品瓶号 : 3-51  
 进样体积 : 20 μl 版本号: 6.115  
 进样时间 : 2026/03/19 16:30:38 实验者: wangdan  
 处理时间(V3) : 2026/03/20 09:06:51 处理者: wangdan  
 仪器型号 : SHIMADZU LC-2050C (FX277)

## <色谱图>

mV



## <峰表>

检测器A Ch1 305nm

峰号	保留时间	面积	面积%	高度	理论塔板数(USP)	拖尾因子	分离度(USP)
1	6.220	30926	100.000	2984	8753	0.899	--
总计		30926	100.000	2984			





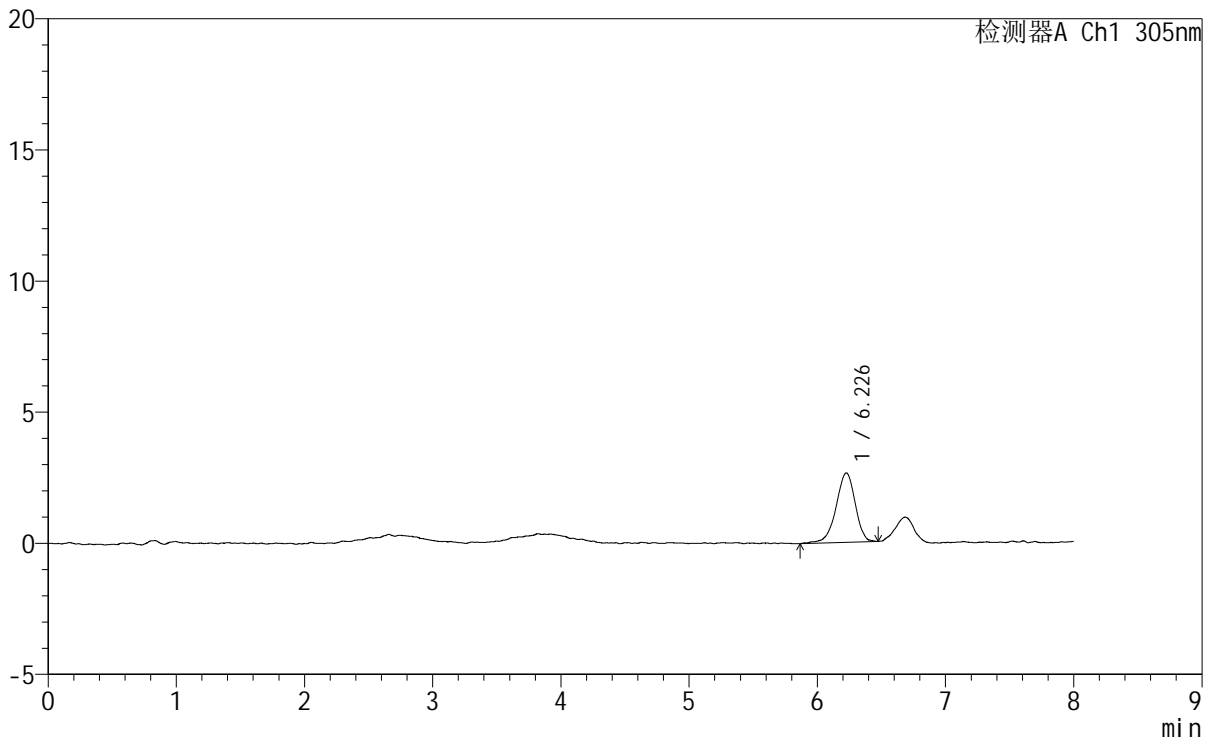
# SMF-4060

## <样品信息>

色谱柱 : XB-C18(150mm\*4.6mm,5µm) 流 速: 2.0ml/min  
 柱 温 : 30°C 波 长: 305nm  
 数据文件名: RC\$SMF-4060 - 0-186/28-3896-3 - 2024041821p-zzp-pH1.0+yc-60-40jz-jf50z-p2-120min.lcd  
 方法文件名: RC\$SMF-4060 - SMF-4060-rcqx-FX277-sj.lcm  
 批处理文件名: RC\$SMF-4060 - SMF-4060-20260318-FX277.lcb  
 样品瓶号 : 3-16  
 进样体积 : 20 µl 版本号: 6.115  
 进样时间 : 2026/03/19 16:47:23 实验者: wangdan  
 处理时间(V3) : 2026/03/20 09:06:58 处理者: wangdan  
 仪器型号 : SHIMADZU LC-2050C (FX277)

## <色谱图>

mV



## <峰表>

检测器A Ch1 305nm

峰号	保留时间	面积	面积%	高度	理论塔板数(USP)	拖尾因子	分离度(USP)
1	6.226	27492	100.000	2646	8649	0.920	--
总计		27492	100.000	2646			





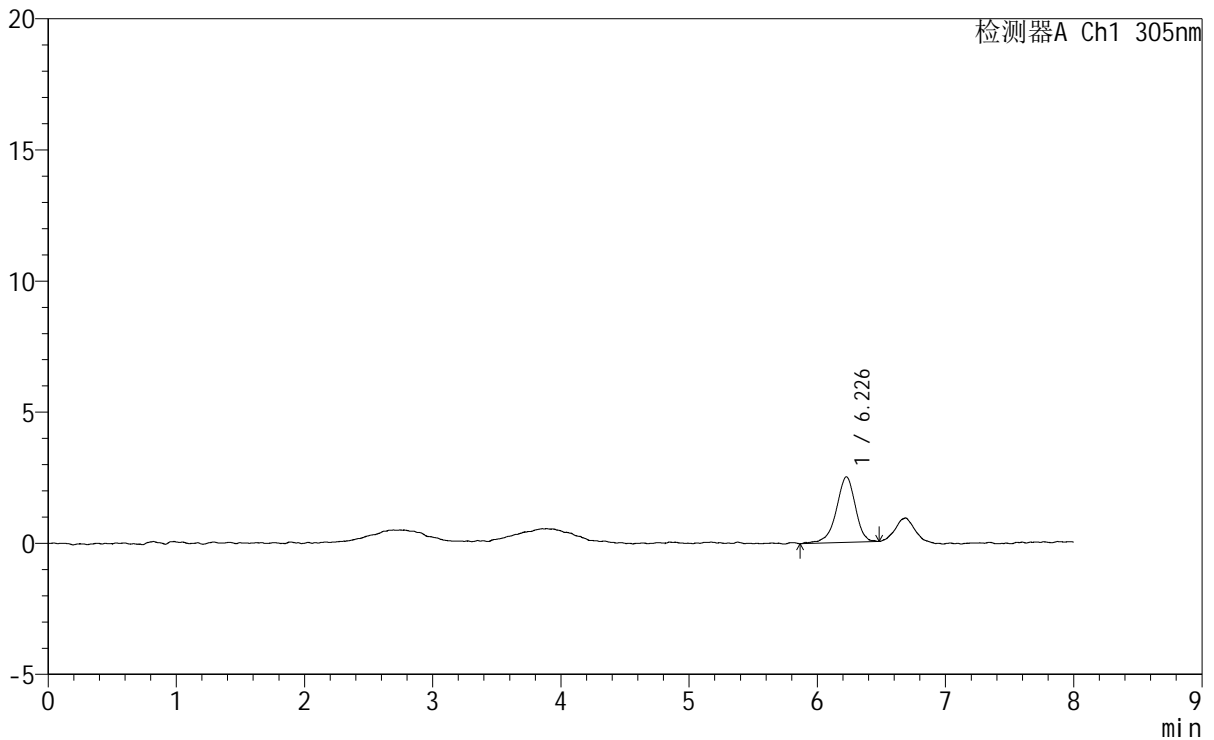
# SMF-4060

## <样品信息>

色谱柱 : XB-C18(150mm\*4.6mm,5μm) 流 速: 2.0ml/min  
 柱 温 : 30°C 波 长: 305nm  
 数据文件名: RC\$SMF-4060 - 0-186/28-3898-3 - 2024041821p-zzp-pH1.0+yc-60-40jz-jf50z-p4-120min.lcd  
 方法文件名: RC\$SMF-4060 - SMF-4060-rcqx-FX277-sj.lcm  
 批处理文件名: RC\$SMF-4060 - SMF-4060-20260318-FX277.lcb  
 样品瓶号 : 3-34  
 进样体积 : 20 μl 版本号: 6.115  
 进样时间 : 2026/03/19 17:04:06 实验者: wangdan  
 处理时间(V3) : 2026/03/20 09:07:04 处理者: wangdan  
 仪器型号 : SHIMADZU LC-2050C (FX277)

## <色谱图>

mV



## <峰表>

检测器A Ch1 305nm

峰号	保留时间	面积	面积%	高度	理论塔板数(USP)	拖尾因子	分离度(USP)
1	6.226	25934	100.000	2499	8724	0.911	--
总计		25934	100.000	2499			









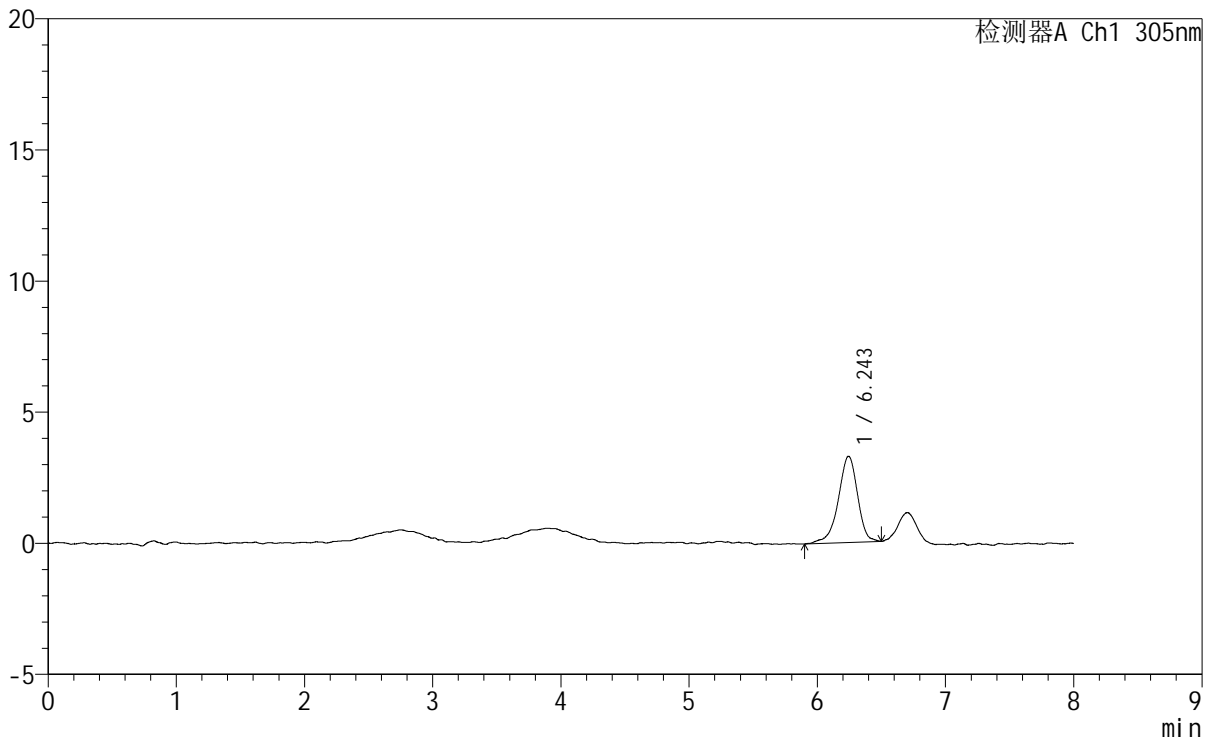
# SMF-4060

## <样品信息>

色谱柱 : XB-C18(150mm\*4.6mm,5µm) 流 速: 2.0ml/min  
 柱 温 : 30°C 波 长: 305nm  
 数据文件名: RC\$SMF-4060 - 0-186/28-3902-3 - 2024041821p-zzp-pH1.0+yc-60-40jz-jf50z-p2-jx.lcd  
 方法文件名: RC\$SMF-4060 - SMF-4060-rcqx-FX277-sj.lcm  
 批处理文件名: RC\$SMF-4060 - SMF-4060-20260318-FX277.lcb  
 样品瓶号 : 3-17  
 进样体积 : 20 µl 版本号: 6.115  
 进样时间 : 2026/03/19 17:37:37 实验者: wangdan  
 处理时间(V3) : 2026/03/20 09:07:17 处理者: wangdan  
 仪器型号 : SHIMADZU LC-2050C (FX277)

## <色谱图>

mV



## <峰表>

检测器A Ch1 305nm

峰号	保留时间	面积	面积%	高度	理论塔板数(USP)	拖尾因子	分离度(USP)
1	6.243	34492	100.000	3288	8644	0.901	--
总计		34492	100.000	3288			



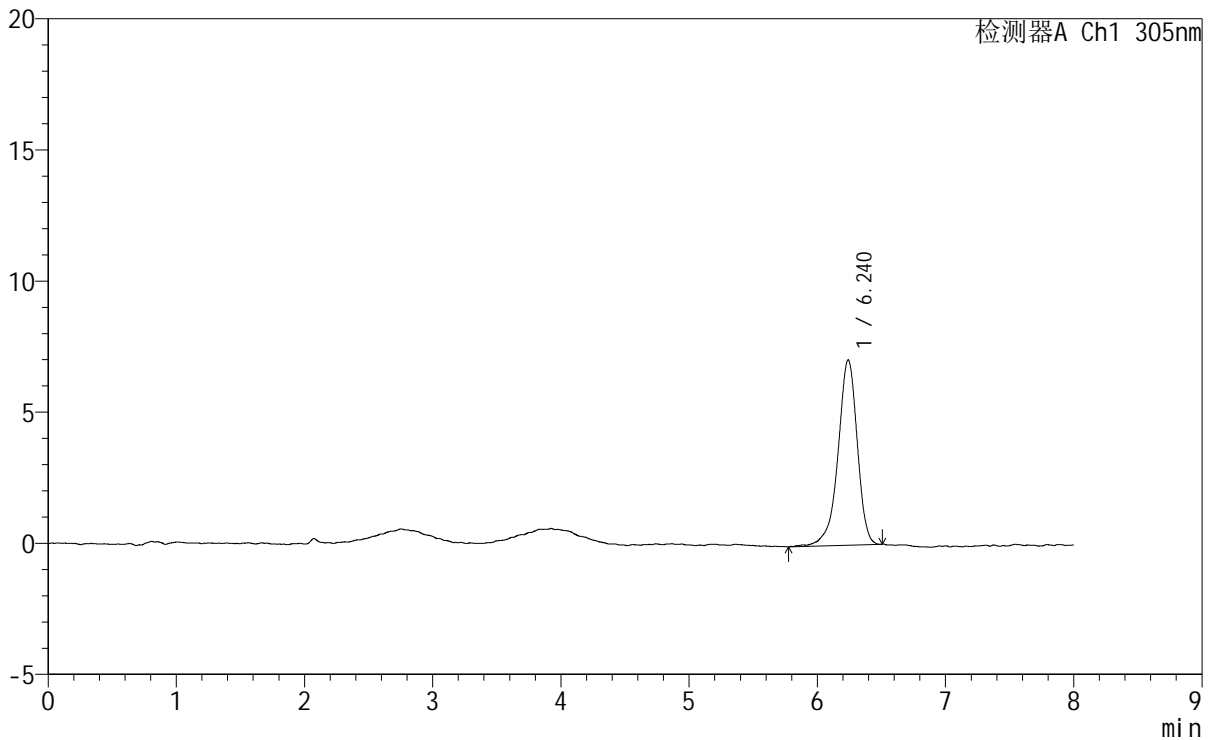
# SMF-4060

## <样品信息>

色谱柱 : XB-C18(150mm\*4.6mm,5μm) 流 速: 2.0ml/min  
 柱 温 : 30°C 波 长: 305nm  
 数据文件名: RC\$SMF-4060 - 0-186/28-3903-3 - 2024041821p-zzp-pH1.0+yc-60-40jz-jf50z-dz2-1.lcd  
 方法文件名: RC\$SMF-4060 - SMF-4060-rcqx-FX277-sj.lcm  
 批处理文件名: RC\$SMF-4060 - SMF-4060-20260318-FX277.lcb  
 样品瓶号 : 3-27  
 进样体积 : 20 μl 版本号: 6.115  
 进样时间 : 2026/03/19 17:46:01 实验者: wangdan  
 处理时间(V3) : 2026/03/20 09:07:20 处理者: wangdan  
 仪器型号 : SHIMADZU LC-2050C (FX277)

## <色谱图>

mV



## <峰表>

检测器A Ch1 305nm

峰号	保留时间	面积	面积%	高度	理论塔板数(USP)	拖尾因子	分离度(USP)
1	6.240	73751	100.000	7064	8748	0.898	--
总计		73751	100.000	7064			









