



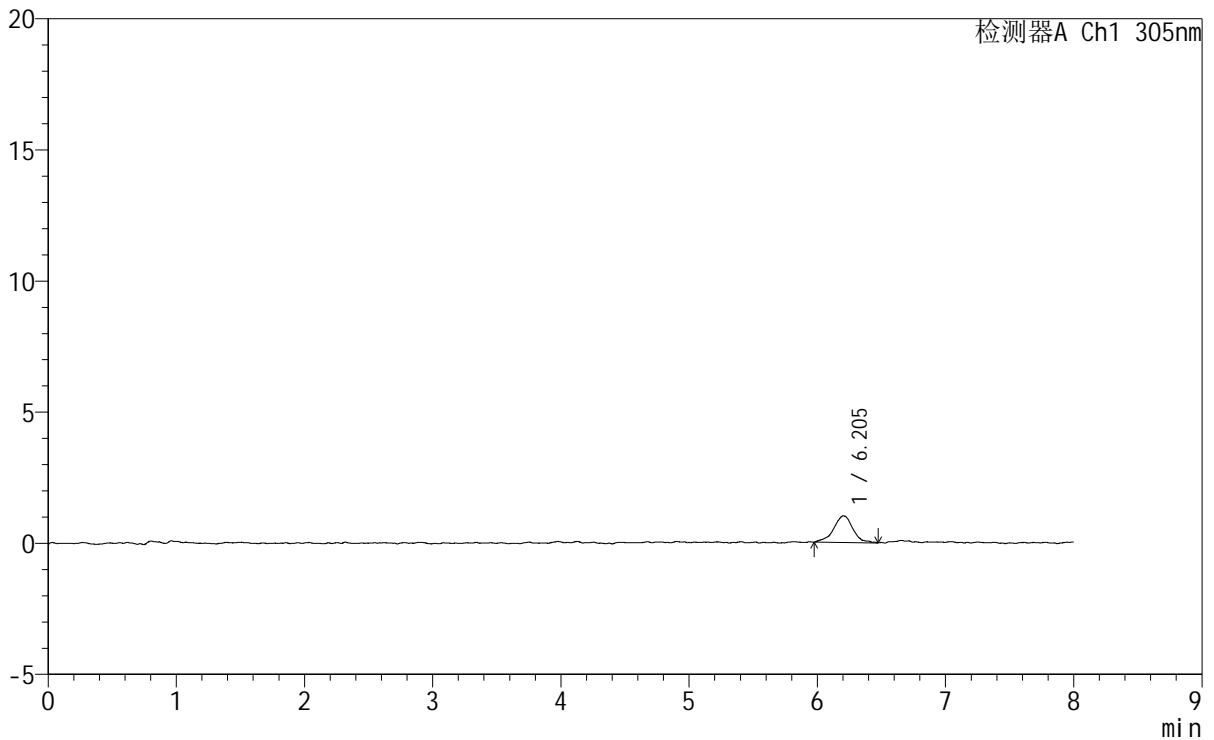
SMF-4060

<样品信息>

色谱柱 : XB-C18(150mm*4.6mm,5μm) 流 速: 2.0ml/min
 柱 温 : 30°C 波 长: 305nm
 数据文件名: RC\$SMF-4060 - 0-186/28-3859-3 - 2024041821p-zzp-pH1.0+yc-60-40jz-jf50z-p1-15min.lcd
 方法文件名: RC\$SMF-4060 - SMF-4060-rcqx-FX277-sj.lcm
 批处理文件名: RC\$SMF-4060 - SMF-4060-20260318-FX277.lcb
 样品瓶号 : 3-1
 进样体积 : 20 μl 版本号: 6.115
 进样时间 : 2026/03/19 11:37:29 实验者: wangdan
 处理时间(V3): 2026/03/20 09:04:57 处理者: wangdan
 仪器型号 : SHIMADZU LC-2050C (FX277)

<色谱图>

mV



<峰表>

检测器A Ch1 305nm

峰号	保留时间	面积	面积%	高度	理论塔板数(USP)	拖尾因子	分离度(USP)
1	6.205	10550	100.000	1015	9164	1.011	--
总计		10550	100.000	1015			



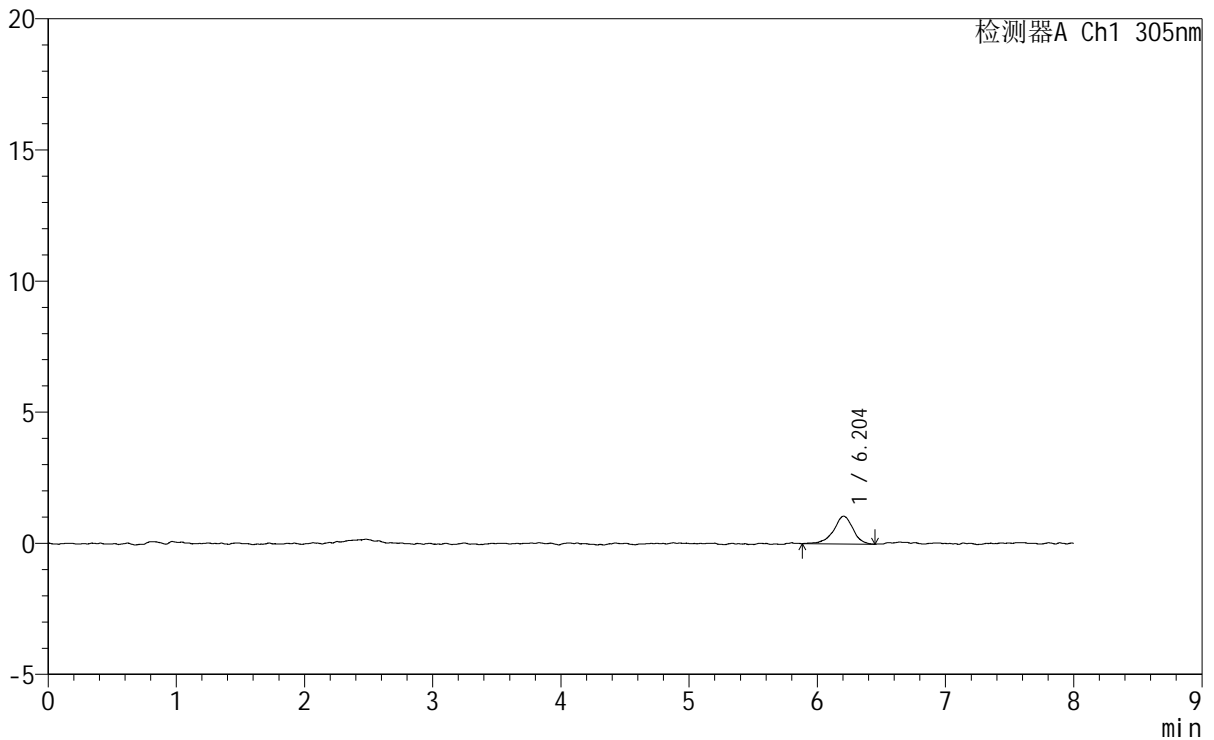
SMF-4060

<样品信息>

色谱柱 : XB-C18(150mm*4.6mm,5μm) 流 速: 2.0ml/min
 柱 温 : 30°C 波 长: 305nm
 数据文件名: RC\$SMF-4060 - 0-186/28-3862-3 - 2024041821p-zzp-pH1.0+yc-60-40jz-jf50z-p4-15min.lcd
 方法文件名: RC\$SMF-4060 - SMF-4060-rcqx-FX277-sj.lcm
 批处理文件名: RC\$SMF-4060 - SMF-4060-20260318-FX277.lcb
 样品瓶号 : 3-28
 进样体积 : 20 μl 版本号: 6.115
 进样时间 : 2026/03/19 12:02:39 实验者: wangdan
 处理时间(V3) : 2026/03/20 09:05:07 处理者: wangdan
 仪器型号 : SHIMADZU LC-2050C (FX277)

<色谱图>

mV



<峰表>

检测器A Ch1 305nm

峰号	保留时间	面积	面积%	高度	理论塔板数(USP)	拖尾因子	分离度(USP)
1	6.204	11253	100.000	1064	8516	0.934	--
总计		11253	100.000	1064			



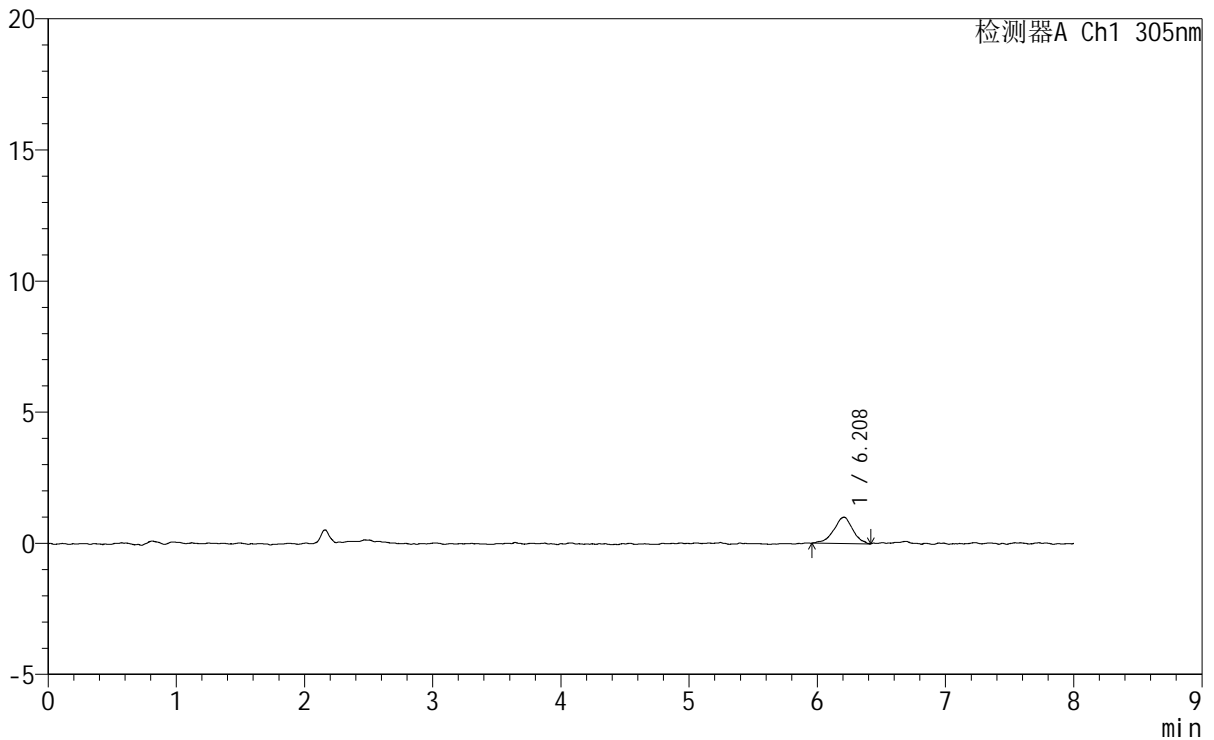
SMF-4060

<样品信息>

色谱柱 : XB-C18(150mm*4.6mm,5μm) 流 速: 2.0ml/min
 柱 温 : 30°C 波 长: 305nm
 数据文件名: RC\$SMF-4060 - 0-186/28-3863-3 - 2024041821p-zzp-pH1.0+yc-60-40jz-jf50z-p5-15min.lcd
 方法文件名: RC\$SMF-4060 - SMF-4060-rcqx-FX277-sj.lcm
 批处理文件名: RC\$SMF-4060 - SMF-4060-20260318-FX277.lcb
 样品瓶号 : 3-37
 进样体积 : 20 μl 版本号: 6.115
 进样时间 : 2026/03/19 12:11:01 实验者: wangdan
 处理时间(V3) : 2026/03/20 09:05:10 处理者: wangdan
 仪器型号 : SHIMADZU LC-2050C (FX277)

<色谱图>

mV



<峰表>

检测器A Ch1 305nm

峰号	保留时间	面积	面积%	高度	理论塔板数(USP)	拖尾因子	分离度(USP)
1	6.208	10359	100.000	1006	8936	0.909	--
总计		10359	100.000	1006			



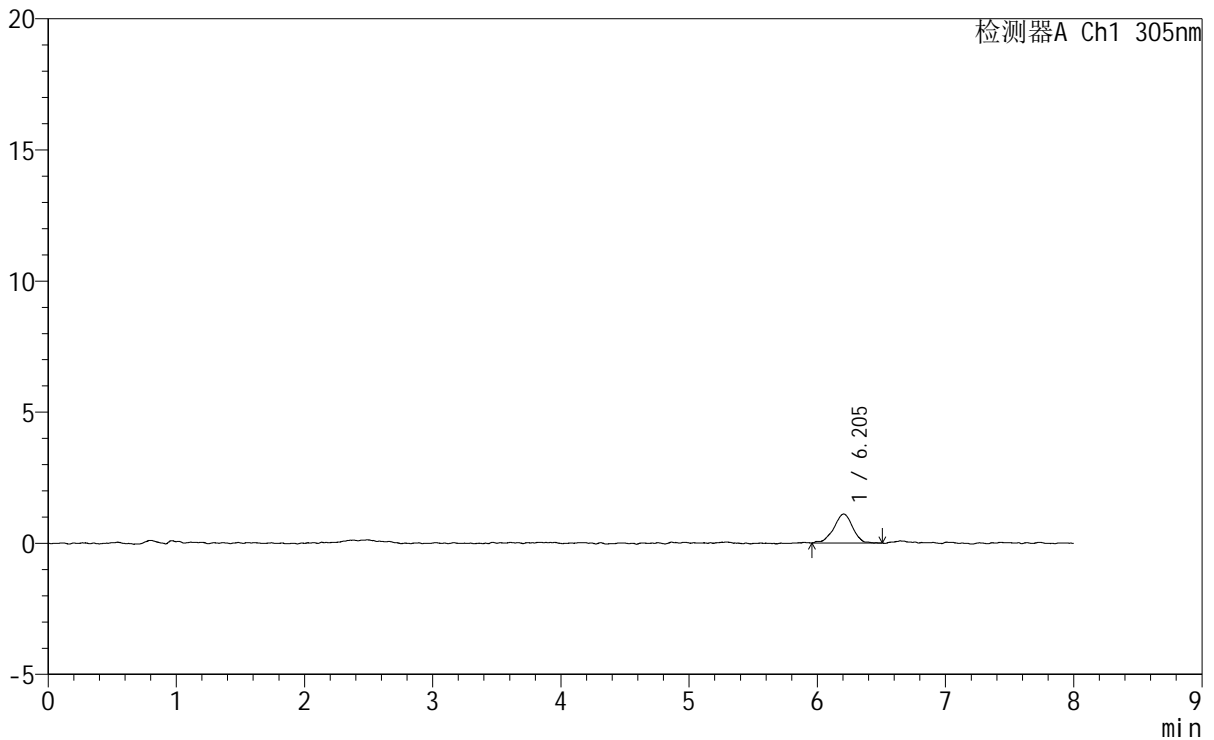
SMF-4060

<样品信息>

色谱柱 : XB-C18(150mm*4.6mm,5μm) 流 速: 2.0ml/min
 柱 温 : 30°C 波 长: 305nm
 数据文件名: RC\$SMF-4060 - 0-186/28-3864-3 - 2024041821p-zzp-pH1.0+yc-60-40jz-jf50z-p6-15min.lcd
 方法文件名: RC\$SMF-4060 - SMF-4060-rcqx-FX277-sj.lcm
 批处理文件名: RC\$SMF-4060 - SMF-4060-20260318-FX277.lcb
 样品瓶号 : 3-46
 进样体积 : 20 μl 版本号: 6.115
 进样时间 : 2026/03/19 12:19:24 实验者: wangdan
 处理时间(V3) : 2026/03/20 09:05:13 处理者: wangdan
 仪器型号 : SHIMADZU LC-2050C (FX277)

<色谱图>

mV



<峰表>

检测器A Ch1 305nm

峰号	保留时间	面积	面积%	高度	理论塔板数(USP)	拖尾因子	分离度(USP)
1	6.205	11254	100.000	1103	9387	0.871	--
总计		11254	100.000	1103			



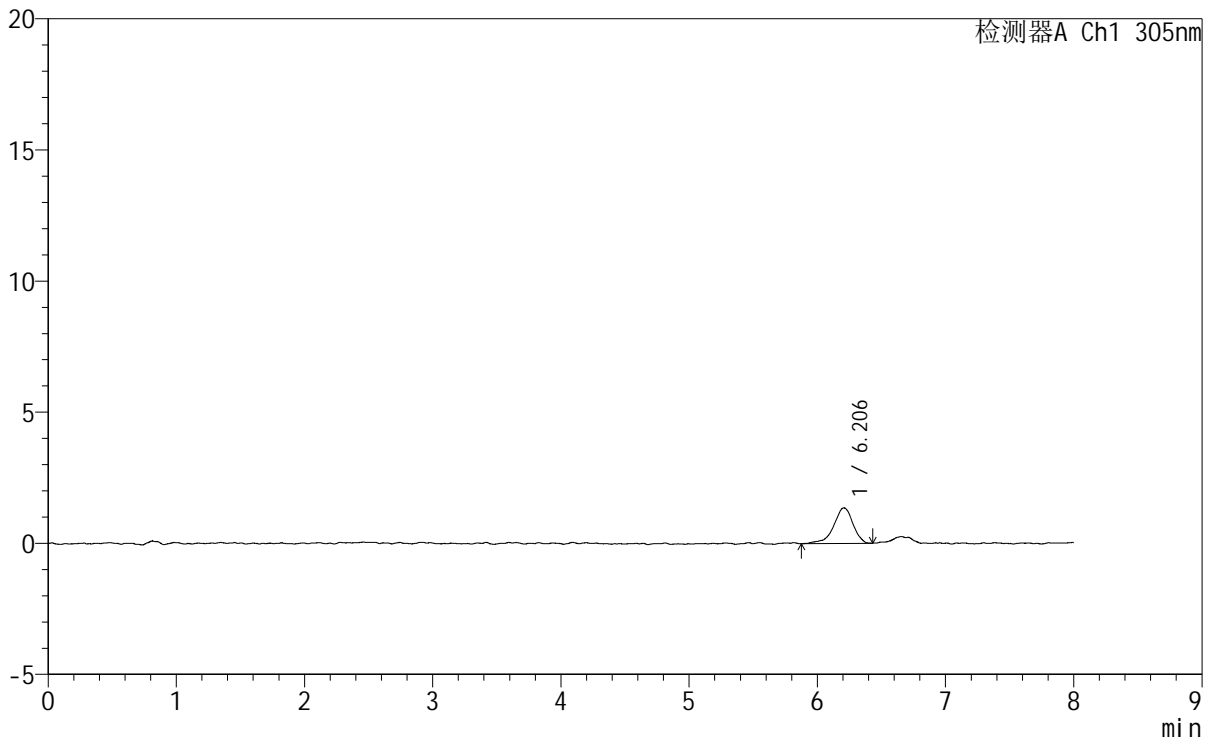
SMF-4060

<样品信息>

色谱柱 : XB-C18(150mm*4.6mm,5µm) 流 速: 2.0ml/min
 柱 温 : 30°C 波 长: 305nm
 数据文件名: RC\$SMF-4060 - 0-186/28-3866-3 - 2024041821p-zzp-pH1.0+yc-60-40jz-jf50z-p2-30min.lcd
 方法文件名: RC\$SMF-4060 - SMF-4060-rcqx-FX277-sj.lcm
 批处理文件名: RC\$SMF-4060 - SMF-4060-20260318-FX277.lcb
 样品瓶号 : 3-11
 进样体积 : 20 µl 版本号: 6.115
 进样时间 : 2026/03/19 12:36:11 实验者: wangdan
 处理时间(V3) : 2026/03/20 09:05:19 处理者: wangdan
 仪器型号 : SHIMADZU LC-2050C (FX277)

<色谱图>

mV



<峰表>

检测器A Ch1 305nm

峰号	保留时间	面积	面积%	高度	理论塔板数(USP)	拖尾因子	分离度(USP)
1	6.206	14224	100.000	1356	8955	0.846	--
总计		14224	100.000	1356			



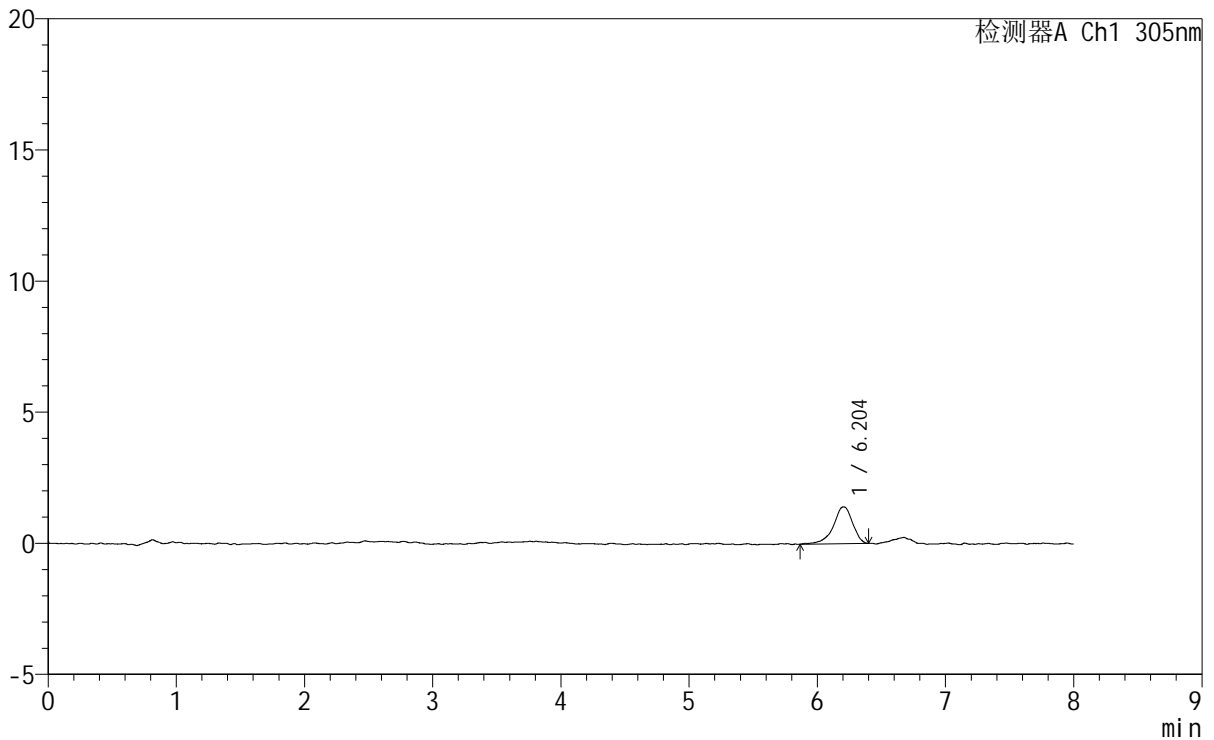
SMF-4060

<样品信息>

色谱柱 : XB-C18(150mm*4.6mm,5μm) 流速: 2.0ml/min
 柱温 : 30°C 波长: 305nm
 数据文件名: RC\$SMF-4060 - 0-186/28-3867-3 - 2024041821p-zzp-pH1.0+yc-60-40jz-jf50z-p3-30min.lcd
 方法文件名: RC\$SMF-4060 - SMF-4060-rcqx-FX277-sj.lcm
 批处理文件名: RC\$SMF-4060 - SMF-4060-20260318-FX277.lcb
 样品瓶号 : 3-20
 进样体积 : 20 μl 版本号: 6.115
 进样时间 : 2026/03/19 12:44:34 实验者: wangdan
 处理时间(V3) : 2026/03/20 09:05:23 处理者: wangdan
 仪器型号 : SHIMADZU LC-2050C (FX277)

<色谱图>

mV



<峰表>

检测器A Ch1 305nm

峰号	保留时间	面积	面积%	高度	理论塔板数(USP)	拖尾因子	分离度(USP)
1	6.204	14572	100.000	1400	9276	0.866	--
总计		14572	100.000	1400			



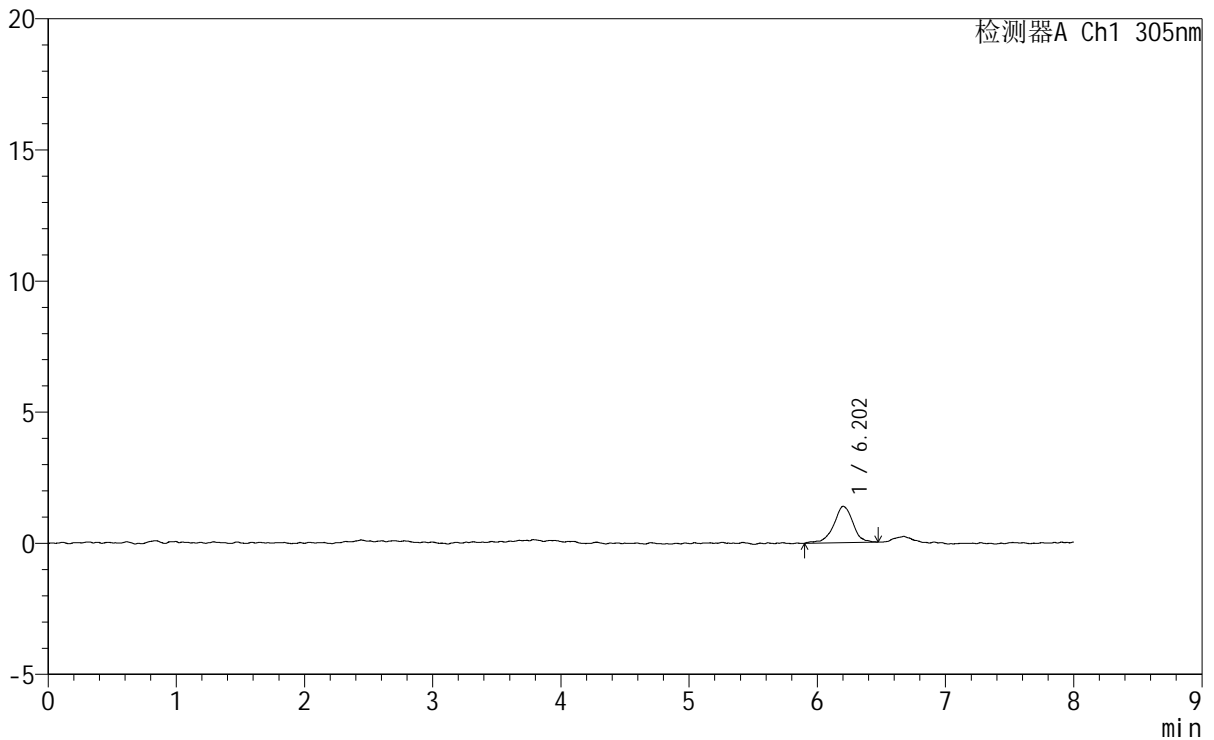
SMF-4060

<样品信息>

色谱柱 : XB-C18(150mm*4.6mm,5μm) 流 速: 2.0ml/min
 柱 温 : 30°C 波 长: 305nm
 数据文件名: RC\$SMF-4060 - 0-186/28-3868-3 - 2024041821p-zzp-pH1.0+yc-60-40jz-jf50z-p4-30min.lcd
 方法文件名: RC\$SMF-4060 - SMF-4060-rcqx-FX277-sj.lcm
 批处理文件名: RC\$SMF-4060 - SMF-4060-20260318-FX277.lcb
 样品瓶号 : 3-29
 进样体积 : 20 μl 版本号: 6.115
 进样时间 : 2026/03/19 12:52:58 实验者: wangdan
 处理时间(V3) : 2026/03/20 09:05:26 处理者: wangdan
 仪器型号 : SHIMADZU LC-2050C (FX277)

<色谱图>

mV



<峰表>

检测器A Ch1 305nm

峰号	保留时间	面积	面积%	高度	理论塔板数(USP)	拖尾因子	分离度(USP)
1	6.202	14517	100.000	1387	9094	0.948	--
总计		14517	100.000	1387			



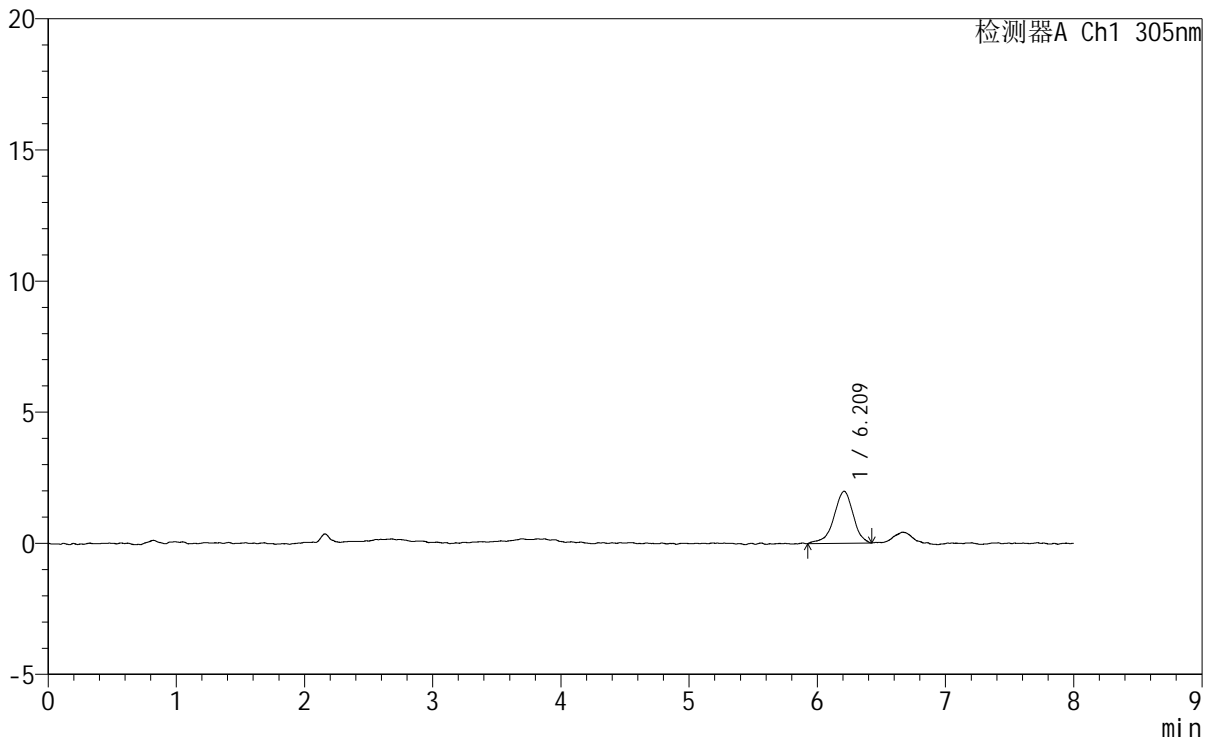
SMF-4060

<样品信息>

色谱柱 : XB-C18(150mm*4.6mm,5µm) 流 速: 2.0ml/min
 柱 温 : 30°C 波 长: 305nm
 数据文件名: RC\$SMF-4060 - 0-186/28-3873-3 - 2024041821p-zzp-pH1.0+yc-60-40jz-jf50z-p3-45min.lcd
 方法文件名: RC\$SMF-4060 - SMF-4060-rcqx-FX277-sj.lcm
 批处理文件名: RC\$SMF-4060 - SMF-4060-20260318-FX277.lcb
 样品瓶号 : 3-21
 进样体积 : 20 µl 版本号: 6.115
 进样时间 : 2026/03/19 13:34:51 实验者: wangdan
 处理时间(V3) : 2026/03/20 09:05:42 处理者: wangdan
 仪器型号 : SHIMADZU LC-2050C (FX277)

<色谱图>

mV



<峰表>

检测器A Ch1 305nm

峰号	保留时间	面积	面积%	高度	理论塔板数(USP)	拖尾因子	分离度(USP)
1	6.209	20735	100.000	1982	8277	0.899	--
总计		20735	100.000	1982			



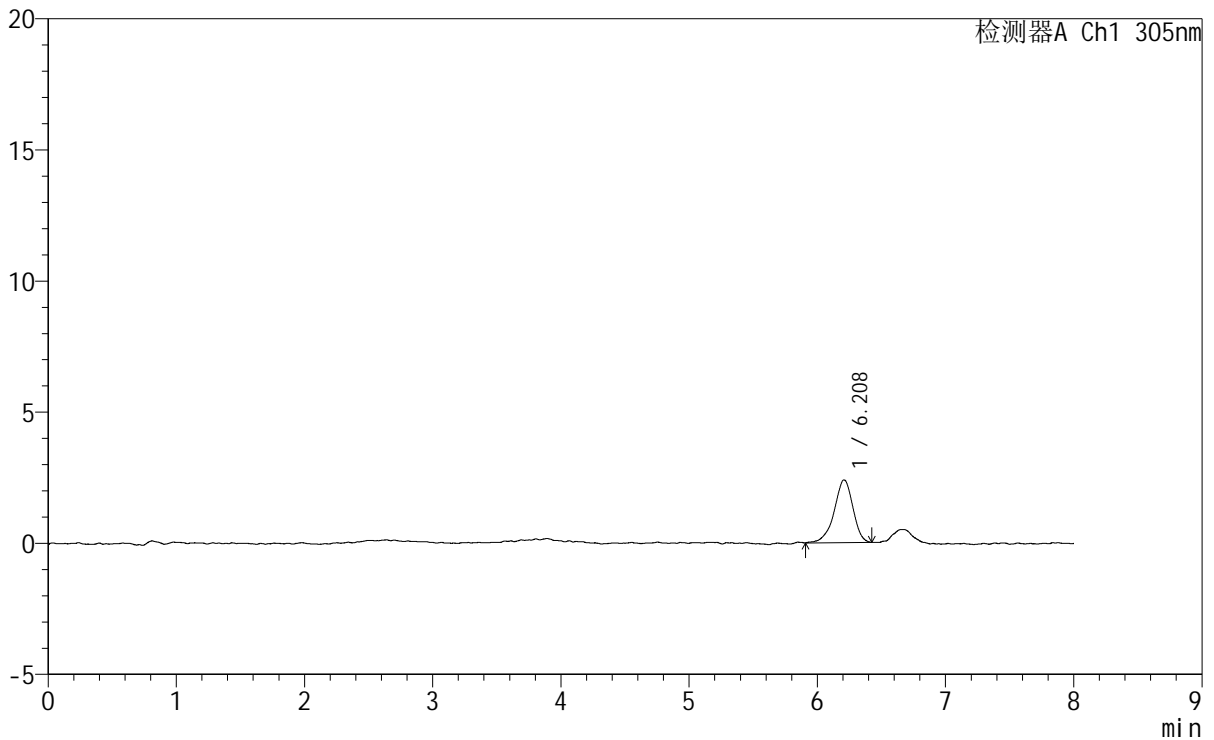
SMF-4060

<样品信息>

色谱柱 : XB-C18(150mm*4.6mm,5µm) 流速: 2.0ml/min
 柱温 : 30°C 波长: 305nm
 数据文件名: RC\$SMF-4060 - 0-186/28-3878-3 - 2024041821p-zzp-pH1.0+yc-60-40jz-jf50z-p2-60min.lcd
 方法文件名: RC\$SMF-4060 - SMF-4060-rcqx-FX277-sj.lcm
 批处理文件名: RC\$SMF-4060 - SMF-4060-20260318-FX277.lcb
 样品瓶号 : 3-13
 进样体积 : 20 µl 版本号: 6.115
 进样时间 : 2026/03/19 14:16:43 实验者: wangdan
 处理时间(V3) : 2026/03/20 09:05:58 处理者: wangdan
 仪器型号 : SHIMADZU LC-2050C (FX277)

<色谱图>

mV



<峰表>

检测器A Ch1 305nm

峰号	保留时间	面积	面积%	高度	理论塔板数(USP)	拖尾因子	分离度(USP)
1	6.208	24295	100.000	2390	8893	0.913	--
总计		24295	100.000	2390			



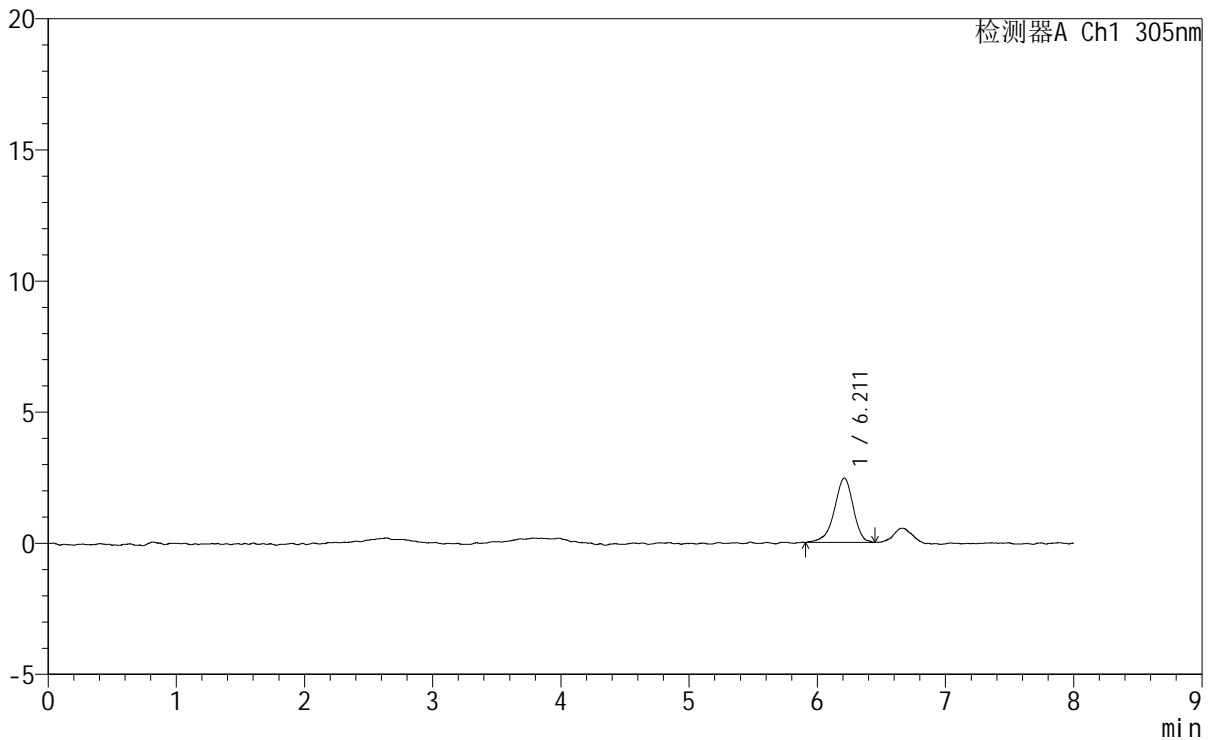
SMF-4060

<样品信息>

色谱柱 : XB-C18(150mm*4.6mm,5µm) 流 速: 2.0ml/min
 柱 温 : 30°C 波 长: 305nm
 数据文件名: RC\$SMF-4060 - 0-186/28-3880-3 - 2024041821p-zzp-pH1.0+yc-60-40jz-jf50z-p4-60min.lcd
 方法文件名: RC\$SMF-4060 - SMF-4060-rcqx-FX277-sj.lcm
 批处理文件名: RC\$SMF-4060 - SMF-4060-20260318-FX277.lcb
 样品瓶号 : 3-31
 进样体积 : 20 µl 版本号: 6.115
 进样时间 : 2026/03/19 14:33:27 实验者: wangdan
 处理时间(V3) : 2026/03/20 09:06:05 处理者: wangdan
 仪器型号 : SHIMADZU LC-2050C (FX277)

<色谱图>

mV



<峰表>

检测器A Ch1 305nm

峰号	保留时间	面积	面积%	高度	理论塔板数(USP)	拖尾因子	分离度(USP)
1	6.211	25175	100.000	2456	8822	0.904	--
总计		25175	100.000	2456			



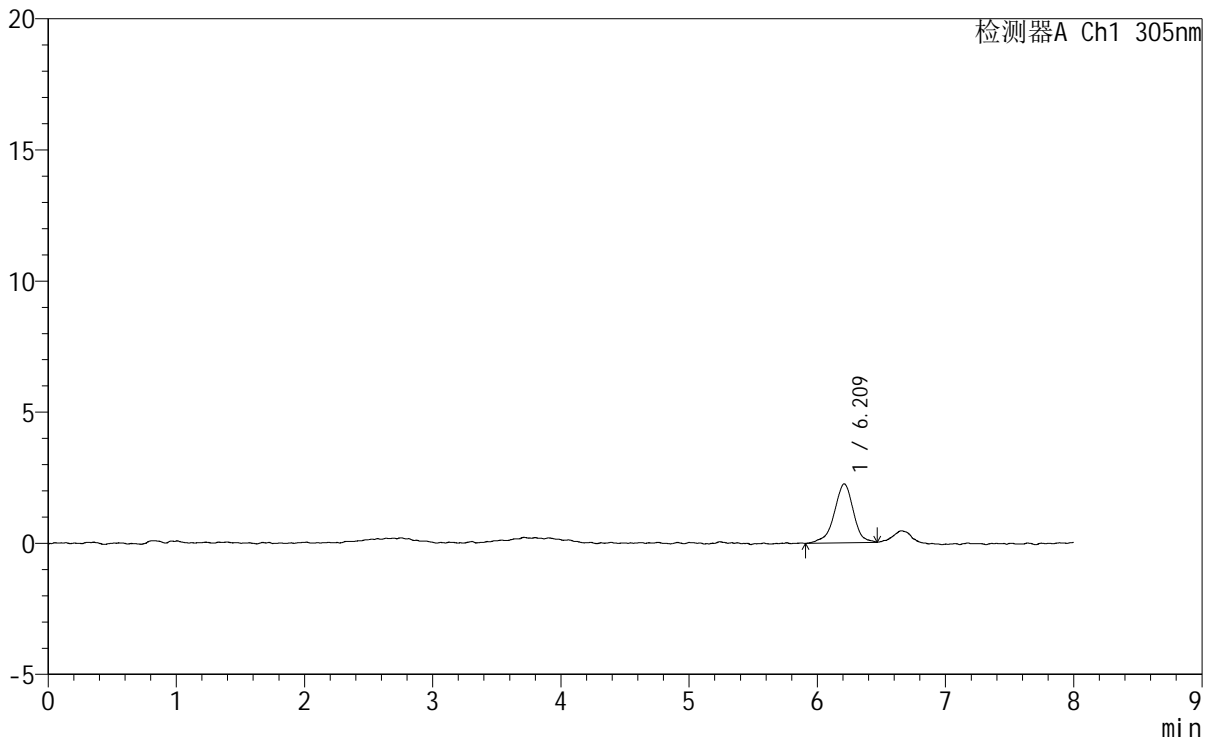
SMF-4060

<样品信息>

色谱柱 : XB-C18(150mm*4.6mm,5µm) 流 速: 2.0ml/min
 柱 温 : 30°C 波 长: 305nm
 数据文件名: RC\$SMF-4060 - 0-186/28-3881-3 - 2024041821p-zzp-pH1.0+yc-60-40jz-jf50z-p5-60min.lcd
 方法文件名: RC\$SMF-4060 - SMF-4060-rcqx-FX277-sj.lcm
 批处理文件名: RC\$SMF-4060 - SMF-4060-20260318-FX277.lcb
 样品瓶号 : 3-40
 进样体积 : 20 µl 版本号: 6.115
 进样时间 : 2026/03/19 14:41:50 实验者: wangdan
 处理时间(V3) : 2026/03/20 09:06:08 处理者: wangdan
 仪器型号 : SHIMADZU LC-2050C (FX277)

<色谱图>

mV



<峰表>

检测器A Ch1 305nm

峰号	保留时间	面积	面积%	高度	理论塔板数(USP)	拖尾因子	分离度(USP)
1	6.209	23234	100.000	2242	8750	0.918	--
总计		23234	100.000	2242			



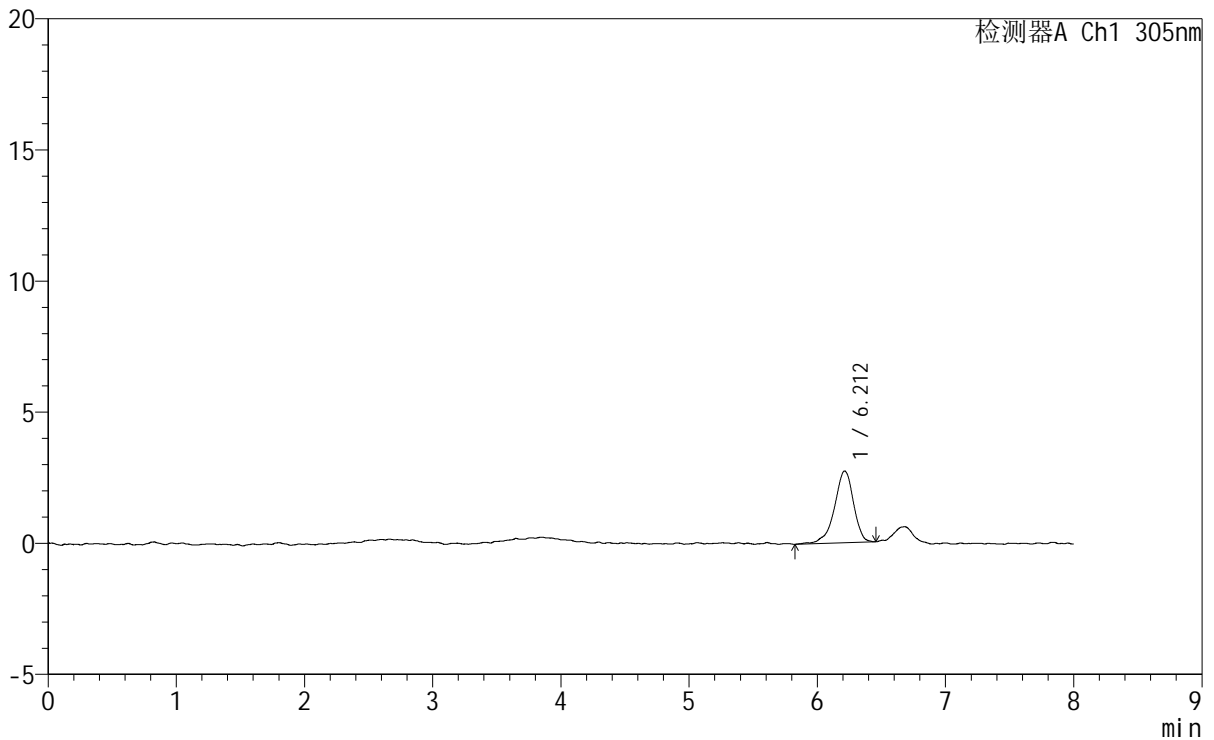
SMF-4060

<样品信息>

色谱柱 : XB-C18(150mm*4.6mm,5µm) 流速: 2.0ml/min
 柱温 : 30°C 波长: 305nm
 数据文件名: RC\$SMF-4060 - 0-186/28-3884-3 - 2024041821p-zzp-pH1.0+yc-60-40jz-jf50z-p2-75min.lcd
 方法文件名: RC\$SMF-4060 - SMF-4060-rcqx-FX277-sj.lcm
 批处理文件名: RC\$SMF-4060 - SMF-4060-20260318-FX277.lcb
 样品瓶号 : 3-14
 进样体积 : 20 µl 版本号: 6.115
 进样时间 : 2026/03/19 15:06:56 实验者: wangdan
 处理时间(V3) : 2026/03/20 09:06:18 处理者: wangdan
 仪器型号 : SHIMADZU LC-2050C (FX277)

<色谱图>

mV



<峰表>

检测器A Ch1 305nm

峰号	保留时间	面积	面积%	高度	理论塔板数(USP)	拖尾因子	分离度(USP)
1	6.212	28384	100.000	2742	9095	0.885	--
总计		28384	100.000	2742			



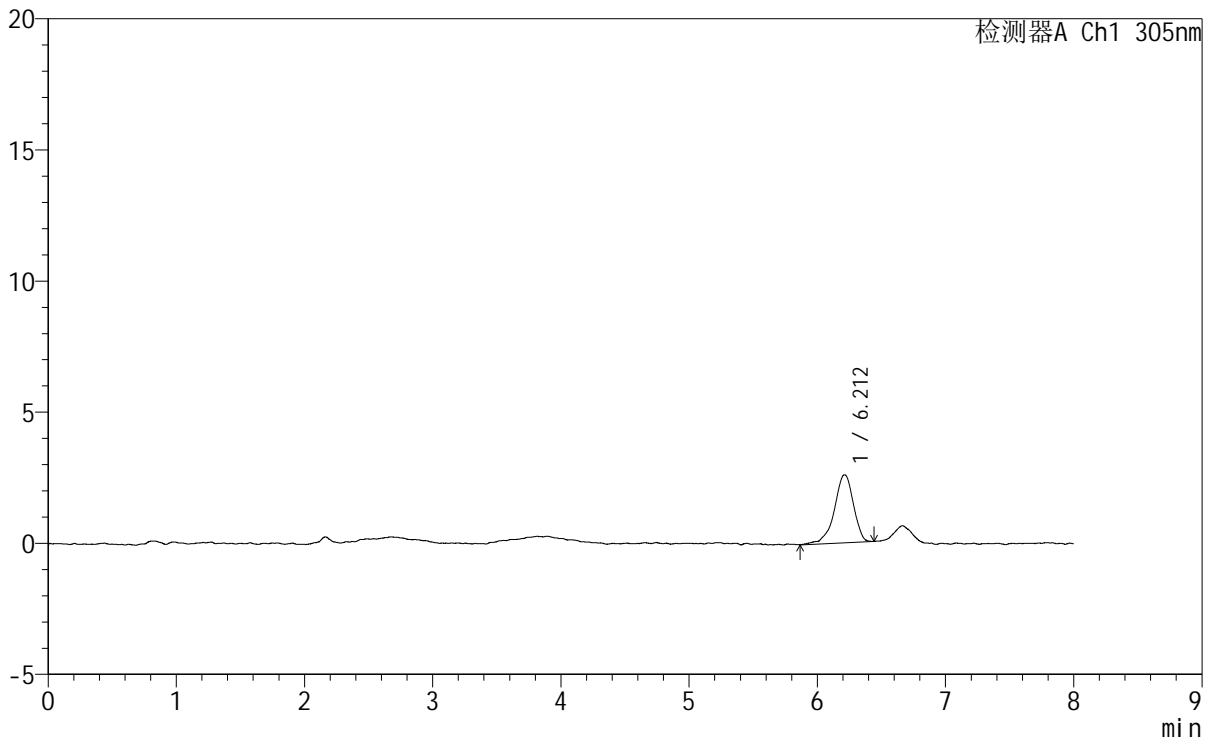
SMF-4060

<样品信息>

色谱柱 : XB-C18(150mm*4.6mm,5µm) 流速: 2.0ml/min
 柱温 : 30°C 波长: 305nm
 数据文件名: RC\$SMF-4060 - 0-186/28-3885-3 - 2024041821p-zzp-pH1.0+yc-60-40jz-jf50z-p3-75min.lcd
 方法文件名: RC\$SMF-4060 - SMF-4060-rcqx-FX277-sj.lcm
 批处理文件名: RC\$SMF-4060 - SMF-4060-20260318-FX277.lcb
 样品瓶号 : 3-23
 进样体积 : 20 µl 版本号: 6.115
 进样时间 : 2026/03/19 15:15:19 实验者: wangdan
 处理时间(V3) : 2026/03/20 09:06:21 处理者: wangdan
 仪器型号 : SHIMADZU LC-2050C (FX277)

<色谱图>

mV



<峰表>

检测器A Ch1 305nm

峰号	保留时间	面积	面积%	高度	理论塔板数(USP)	拖尾因子	分离度(USP)
1	6.212	26869	100.000	2596	8987	0.893	--
总计		26869	100.000	2596			



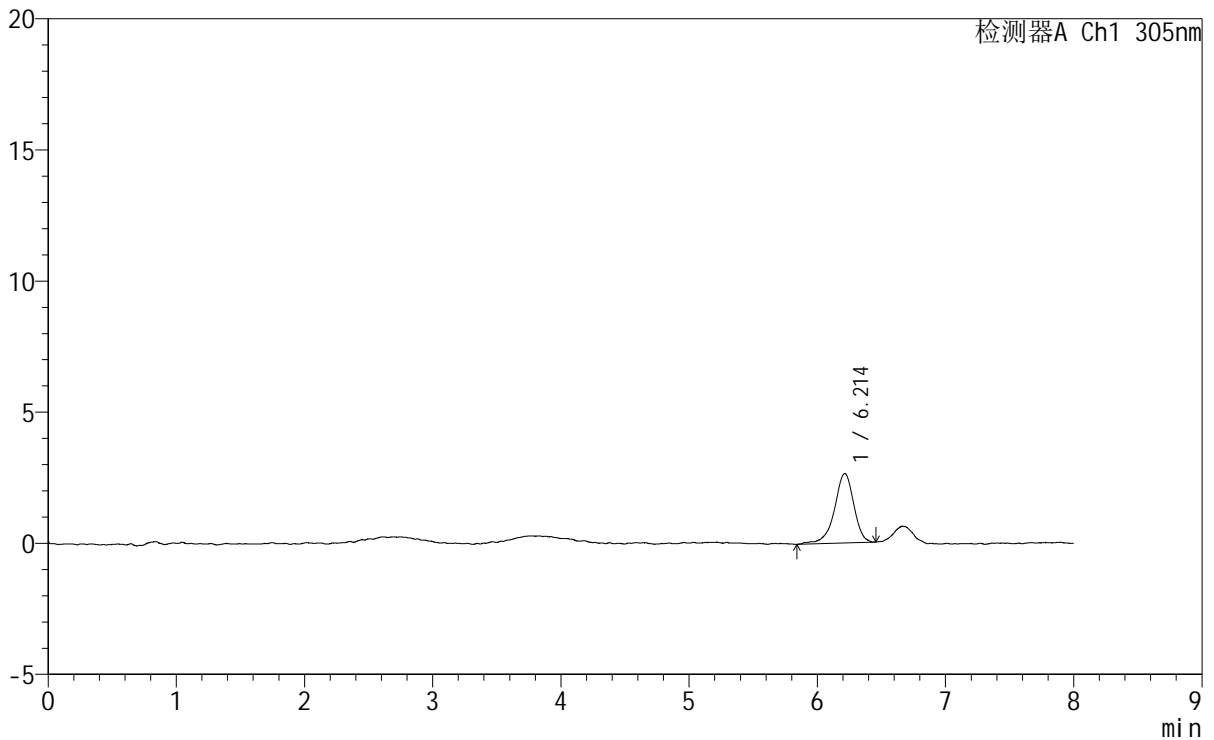
SMF-4060

<样品信息>

色谱柱 : XB-C18(150mm*4.6mm,5μm) 流速: 2.0ml/min
 柱温 : 30°C 波长: 305nm
 数据文件名: RC\$SMF-4060 - 0-186/28-3886-3 - 2024041821p-zzp-pH1.0+yc-60-40jz-jf50z-p4-75min.lcd
 方法文件名: RC\$SMF-4060 - SMF-4060-rcqx-FX277-sj.lcm
 批处理文件名: RC\$SMF-4060 - SMF-4060-20260318-FX277.lcb
 样品瓶号 : 3-32
 进样体积 : 20 μl 版本号: 6.115
 进样时间 : 2026/03/19 15:23:41 实验者: wangdan
 处理时间(V3) : 2026/03/20 09:06:25 处理者: wangdan
 仪器型号 : SHIMADZU LC-2050C (FX277)

<色谱图>

mV



<峰表>

检测器A Ch1 305nm

峰号	保留时间	面积	面积%	高度	理论塔板数(USP)	拖尾因子	分离度(USP)
1	6.214	27855	100.000	2647	8676	0.899	--
总计		27855	100.000	2647			



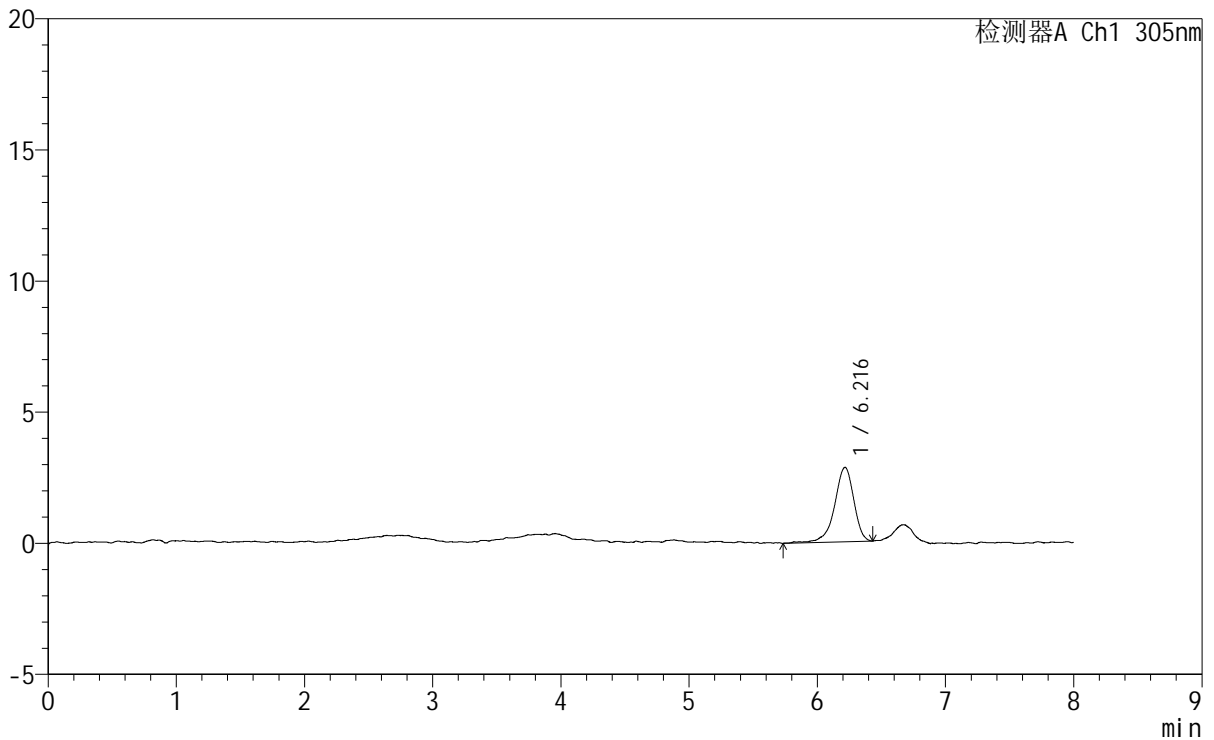
SMF-4060

<样品信息>

色谱柱 : XB-C18(150mm*4.6mm,5µm) 流 速: 2.0ml/min
 柱 温 : 30°C 波 长: 305nm
 数据文件名: RC\$SMF-4060 - 0-186/28-3888-3 - 2024041821p-zzp-pH1.0+yc-60-40jz-jf50z-p6-75min.lcd
 方法文件名: RC\$SMF-4060 - SMF-4060-rcqx-FX277-sj.lcm
 批处理文件名: RC\$SMF-4060 - SMF-4060-20260318-FX277.lcb
 样品瓶号 : 3-50
 进样体积 : 20 µl 版本号: 6.115
 进样时间 : 2026/03/19 15:40:24 实验者: wangdan
 处理时间(V3) : 2026/03/20 09:06:31 处理者: wangdan
 仪器型号 : SHIMADZU LC-2050C (FX277)

<色谱图>

mV



<峰表>

检测器A Ch1 305nm

峰号	保留时间	面积	面积%	高度	理论塔板数(USP)	拖尾因子	分离度(USP)
1	6.216	29635	100.000	2837	8799	0.884	--
总计		29635	100.000	2837			



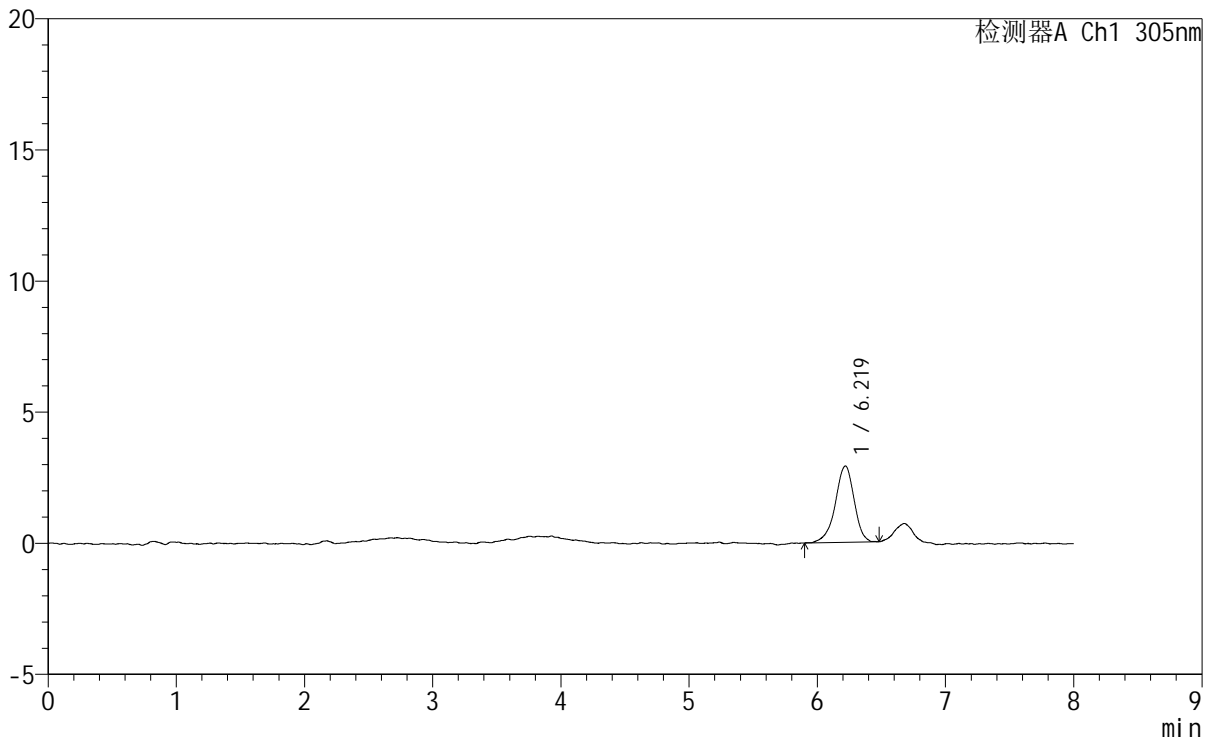
SMF-4060

<样品信息>

色谱柱 : XB-C18(150mm*4.6mm,5µm) 流 速: 2.0ml/min
 柱 温 : 30°C 波 长: 305nm
 数据文件名: RC\$SMF-4060 - 0-186/28-3889-3 - 2024041821p-zzp-pH1.0+yc-60-40jz-jf50z-p1-90min.lcd
 方法文件名: RC\$SMF-4060 - SMF-4060-rcqx-FX277-sj.lcm
 批处理文件名: RC\$SMF-4060 - SMF-4060-20260318-FX277.lcb
 样品瓶号 : 3-6
 进样体积 : 20 µl 版本号: 6.115
 进样时间 : 2026/03/19 15:48:46 实验者: wangdan
 处理时间(V3) : 2026/03/20 09:06:34 处理者: wangdan
 仪器型号 : SHIMADZU LC-2050C (FX277)

<色谱图>

mV



<峰表>

检测器A Ch1 305nm

峰号	保留时间	面积	面积%	高度	理论塔板数(USP)	拖尾因子	分离度(USP)
1	6.219	29907	100.000	2914	9031	0.912	--
总计		29907	100.000	2914			



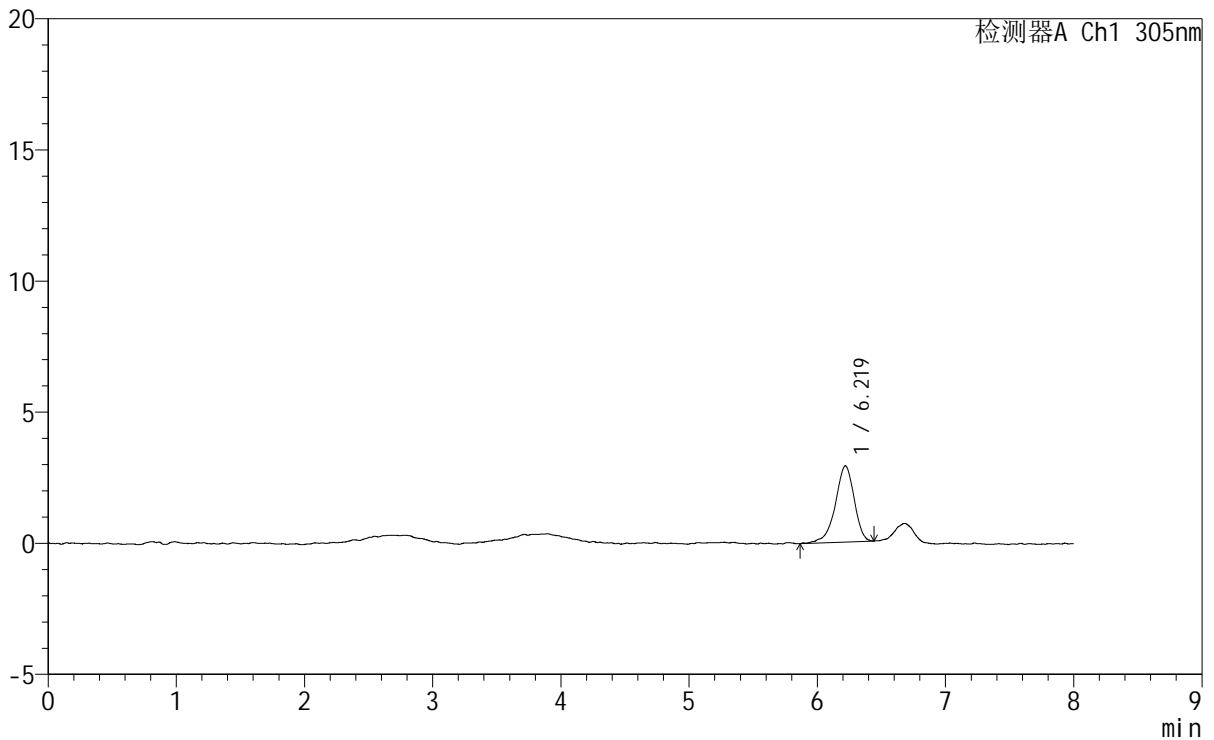
SMF-4060

<样品信息>

色谱柱 : XB-C18(150mm*4.6mm,5µm) 流 速: 2.0ml/min
 柱 温 : 30°C 波 长: 305nm
 数据文件名: RC\$SMF-4060 - 0-186/28-3892-3 - 2024041821p-zzp-pH1.0+yc-60-40jz-jf50z-p4-90min.lcd
 方法文件名: RC\$SMF-4060 - SMF-4060-rcqx-FX277-sj.lcm
 批处理文件名: RC\$SMF-4060 - SMF-4060-20260318-FX277.lcb
 样品瓶号 : 3-33
 进样体积 : 20 µl 版本号: 6.115
 进样时间 : 2026/03/19 16:13:54 实验者: wangdan
 处理时间(V3) : 2026/03/20 09:06:45 处理者: wangdan
 仪器型号 : SHIMADZU LC-2050C (FX277)

<色谱图>

mV



<峰表>

检测器A Ch1 305nm

峰号	保留时间	面积	面积%	高度	理论塔板数(USP)	拖尾因子	分离度(USP)
1	6.219	29843	100.000	2910	9022	0.876	--
总计		29843	100.000	2910			



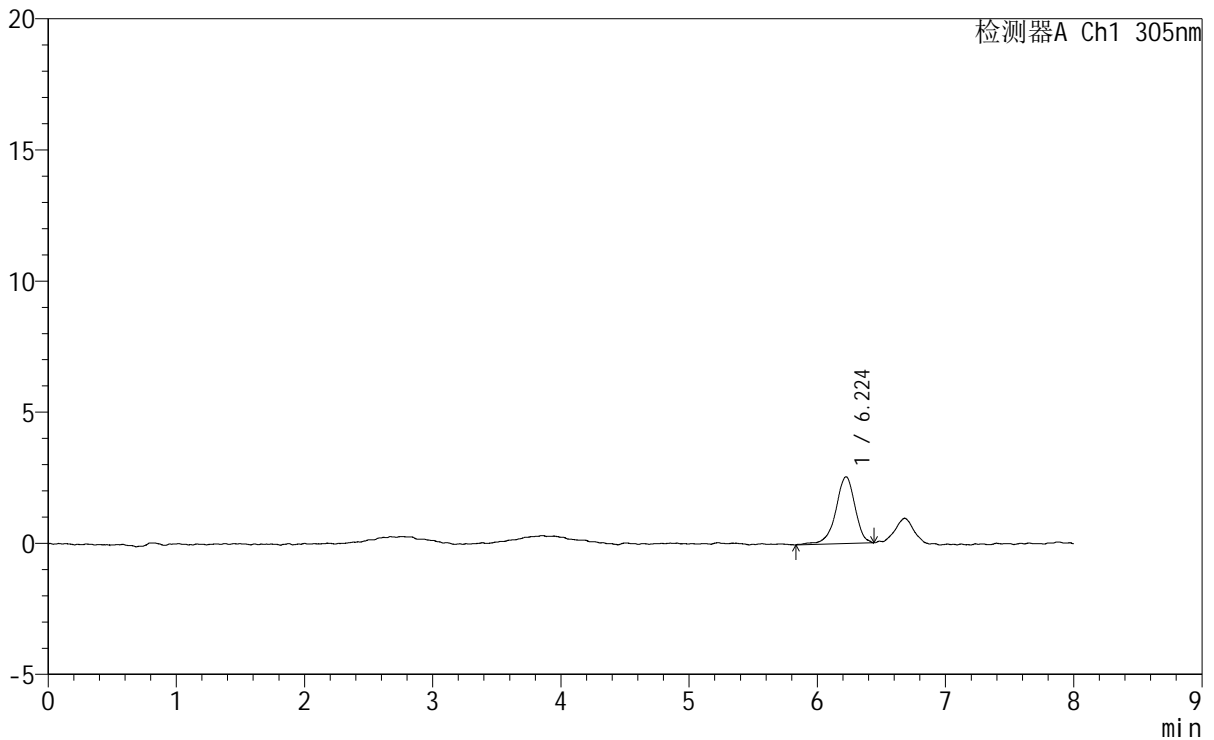
SMF-4060

<样品信息>

色谱柱 : XB-C18(150mm*4.6mm,5µm) 流 速: 2.0ml/min
 柱 温 : 30°C 波 长: 305nm
 数据文件名: RC\$SMF-4060 - 0-186/28-3895-3 - 2024041821p-zzp-pH1.0+yc-60-40jz-jf50z-p1-120min.lcd
 方法文件名: RC\$SMF-4060 - SMF-4060-rcqx-FX277-sj.lcm
 批处理文件名: RC\$SMF-4060 - SMF-4060-20260318-FX277.lcb
 样品瓶号 : 3-7
 进样体积 : 20 µl 版本号: 6.115
 进样时间 : 2026/03/19 16:39:00 实验者: wangdan
 处理时间(V3) : 2026/03/20 09:06:54 处理者: wangdan
 仪器型号 : SHIMADZU LC-2050C (FX277)

<色谱图>

mV



<峰表>

检测器A Ch1 305nm

峰号	保留时间	面积	面积%	高度	理论塔板数(USP)	拖尾因子	分离度(USP)
1	6.224	26630	100.000	2547	9026	0.914	--
总计		26630	100.000	2547			



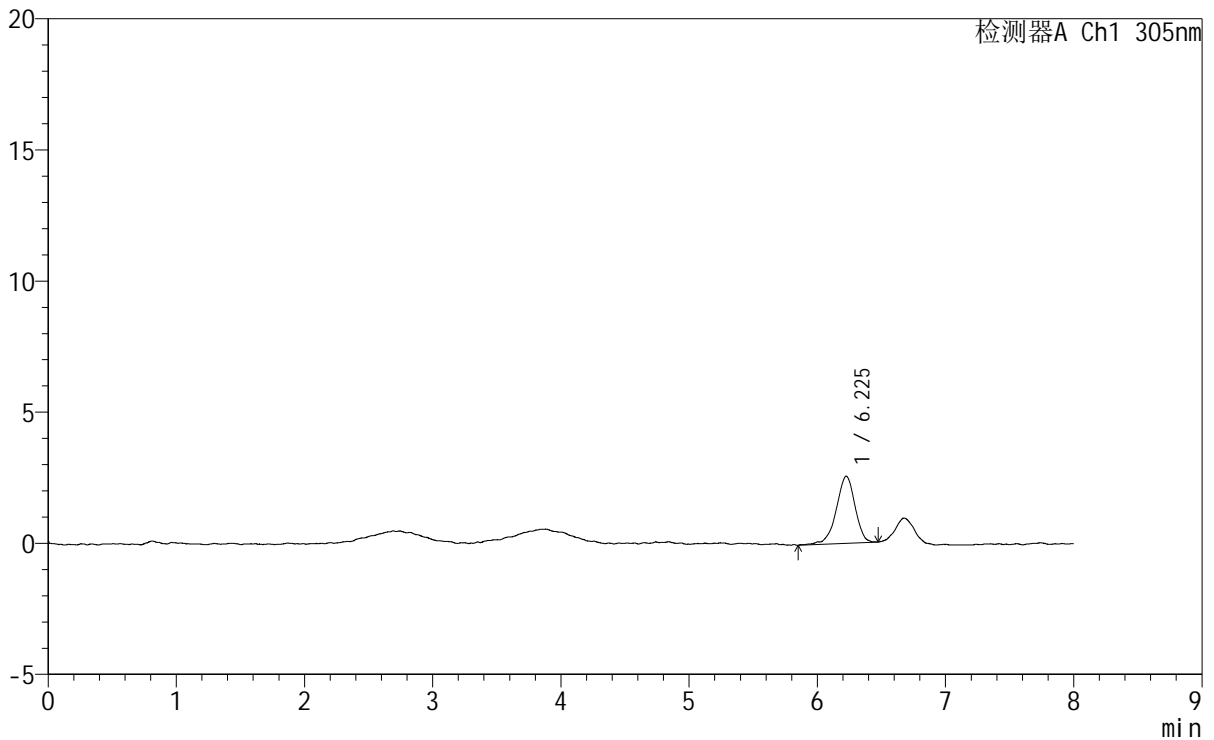
SMF-4060

<样品信息>

色谱柱 : XB-C18(150mm*4.6mm,5µm) 流 速: 2.0ml/min
 柱 温 : 30°C 波 长: 305nm
 数据文件名: RC\$SMF-4060 - 0-186/28-3897-3 - 2024041821p-zzp-pH1.0+yc-60-40jz-jf50z-p3-120min.lcd
 方法文件名: RC\$SMF-4060 - SMF-4060-rcqx-FX277-sj.lcm
 批处理文件名: RC\$SMF-4060 - SMF-4060-20260318-FX277.lcb
 样品瓶号 : 3-25
 进样体积 : 20 µl 版本号: 6.115
 进样时间 : 2026/03/19 16:55:44 实验者: wangdan
 处理时间(V3) : 2026/03/20 09:07:01 处理者: wangdan
 仪器型号 : SHIMADZU LC-2050C (FX277)

<色谱图>

mV



<峰表>

检测器A Ch1 305nm

峰号	保留时间	面积	面积%	高度	理论塔板数(USP)	拖尾因子	分离度(USP)
1	6.225	26171	100.000	2564	8799	0.929	--
总计		26171	100.000	2564			



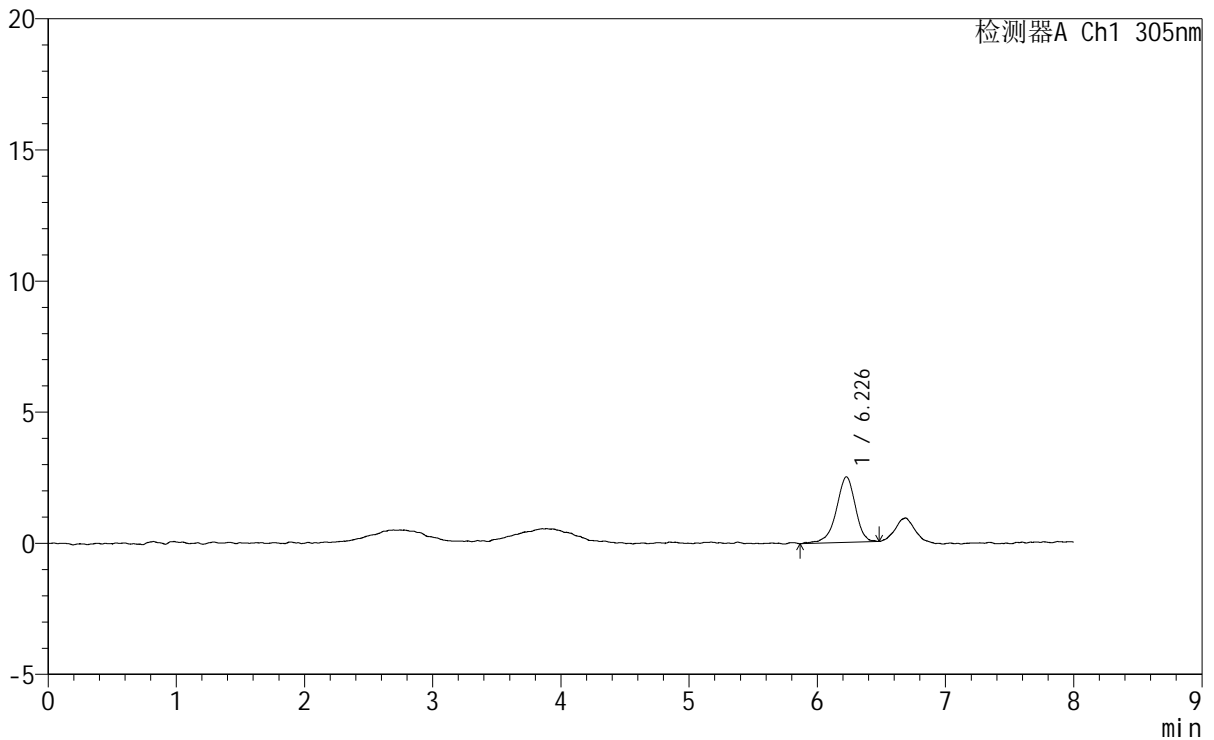
SMF-4060

<样品信息>

色谱柱 : XB-C18(150mm*4.6mm,5µm) 流 速: 2.0ml/min
 柱 温 : 30°C 波 长: 305nm
 数据文件名: RC\$SMF-4060 - 0-186/28-3898-3 - 2024041821p-zzp-pH1.0+yc-60-40jz-jf50z-p4-120min.lcd
 方法文件名: RC\$SMF-4060 - SMF-4060-rcqx-FX277-sj.lcm
 批处理文件名: RC\$SMF-4060 - SMF-4060-20260318-FX277.lcb
 样品瓶号 : 3-34
 进样体积 : 20 µl 版本号: 6.115
 进样时间 : 2026/03/19 17:04:06 实验者: wangdan
 处理时间(V3) : 2026/03/20 09:07:04 处理者: wangdan
 仪器型号 : SHIMADZU LC-2050C (FX277)

<色谱图>

mV



<峰表>

检测器A Ch1 305nm

峰号	保留时间	面积	面积%	高度	理论塔板数(USP)	拖尾因子	分离度(USP)
1	6.226	25934	100.000	2499	8724	0.911	--
总计		25934	100.000	2499			



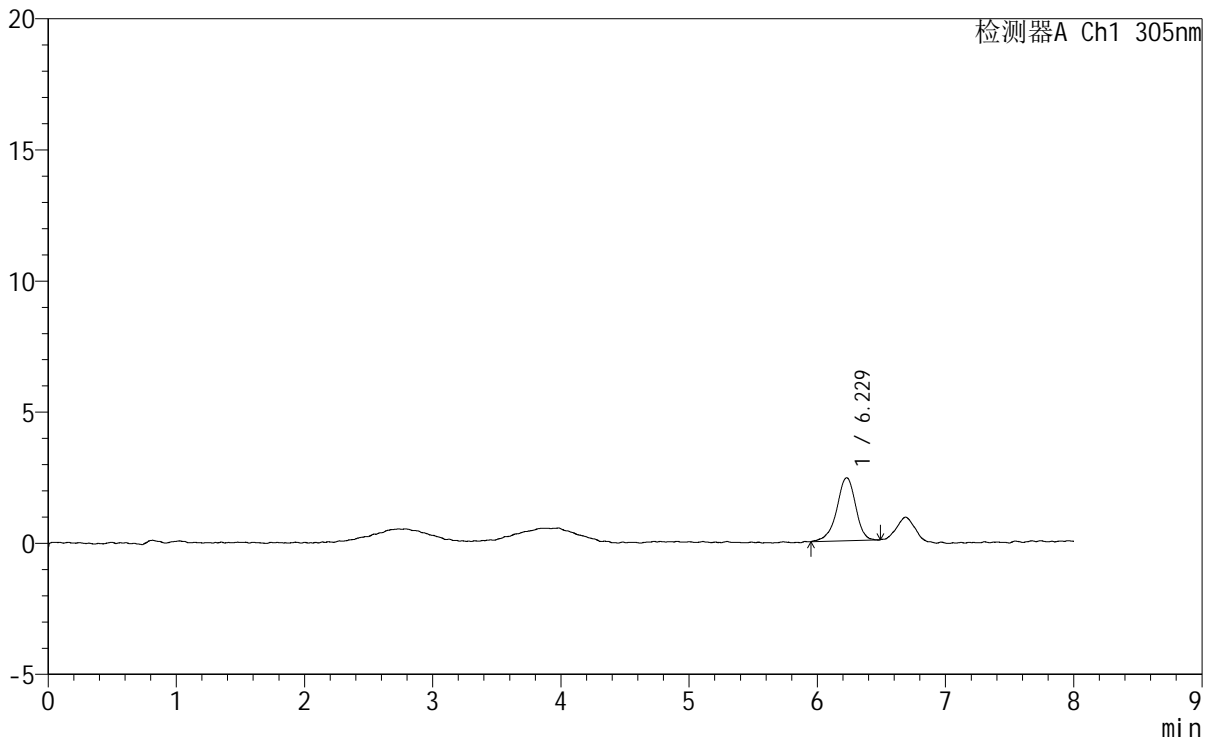
SMF-4060

<样品信息>

色谱柱 : XB-C18(150mm*4.6mm,5µm) 流 速: 2.0ml/min
 柱 温 : 30°C 波 长: 305nm
 数据文件名: RC\$SMF-4060 - 0-186/28-3899-3 - 2024041821p-zzp-pH1.0+yc-60-40jz-jf50z-p5-120min.lcd
 方法文件名: RC\$SMF-4060 - SMF-4060-rcqx-FX277-sj.lcm
 批处理文件名: RC\$SMF-4060 - SMF-4060-20260318-FX277.lcb
 样品瓶号 : 3-43
 进样体积 : 20 µl 版本号: 6.115
 进样时间 : 2026/03/19 17:12:28 实验者: wangdan
 处理时间(V3) : 2026/03/20 09:07:07 处理者: wangdan
 仪器型号 : SHIMADZU LC-2050C (FX277)

<色谱图>

mV



<峰表>

检测器A Ch1 305nm

峰号	保留时间	面积	面积%	高度	理论塔板数(USP)	拖尾因子	分离度(USP)
1	6.229	24555	100.000	2401	9286	0.920	--
总计		24555	100.000	2401			



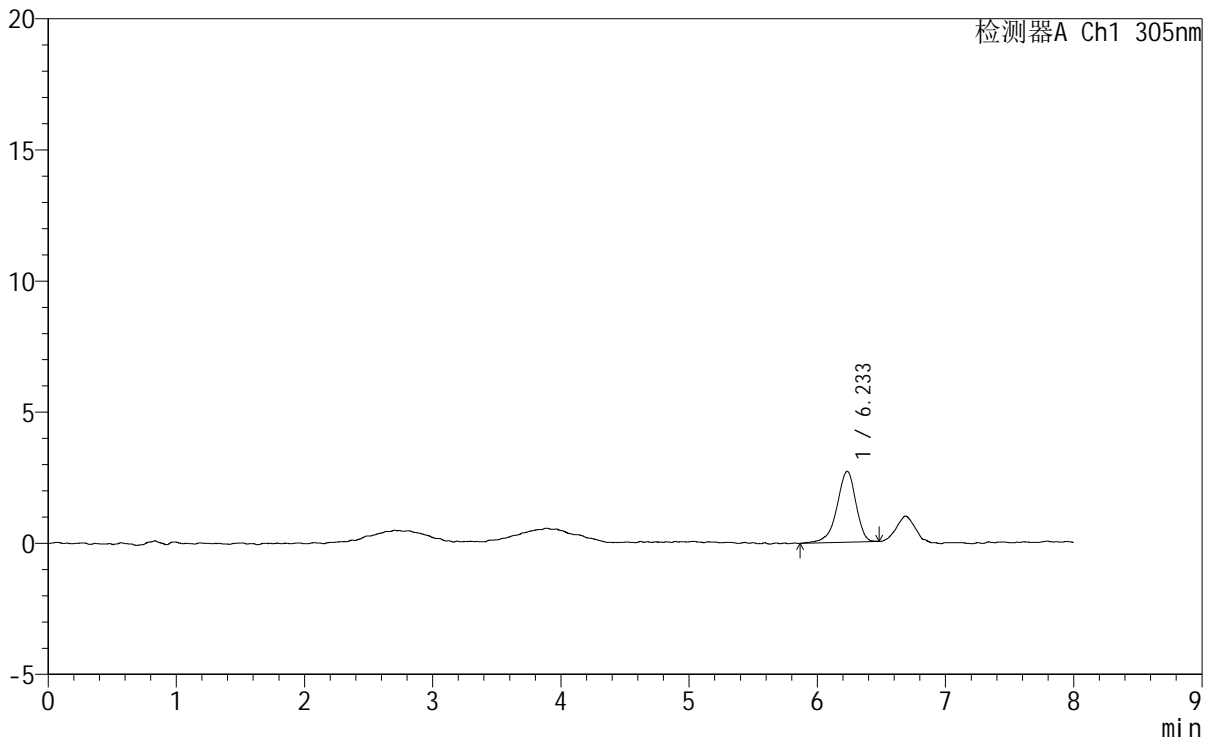
SMF-4060

<样品信息>

色谱柱 : XB-C18(150mm*4.6mm,5µm) 流速: 2.0ml/min
 柱温 : 30°C 波长: 305nm
 数据文件名: RC\$SMF-4060 - 0-186/28-3900-3 - 2024041821p-zzp-pH1.0+yc-60-40jz-jf50z-p6-120min.lcd
 方法文件名: RC\$SMF-4060 - SMF-4060-rcqx-FX277-sj.lcm
 批处理文件名: RC\$SMF-4060 - SMF-4060-20260318-FX277.lcb
 样品瓶号 : 3-52
 进样体积 : 20 µl 版本号: 6.115
 进样时间 : 2026/03/19 17:20:51 实验者: wangdan
 处理时间(V3) : 2026/03/20 09:07:10 处理者: wangdan
 仪器型号 : SHIMADZU LC-2050C (FX277)

<色谱图>

mV



<峰表>

检测器A Ch1 305nm

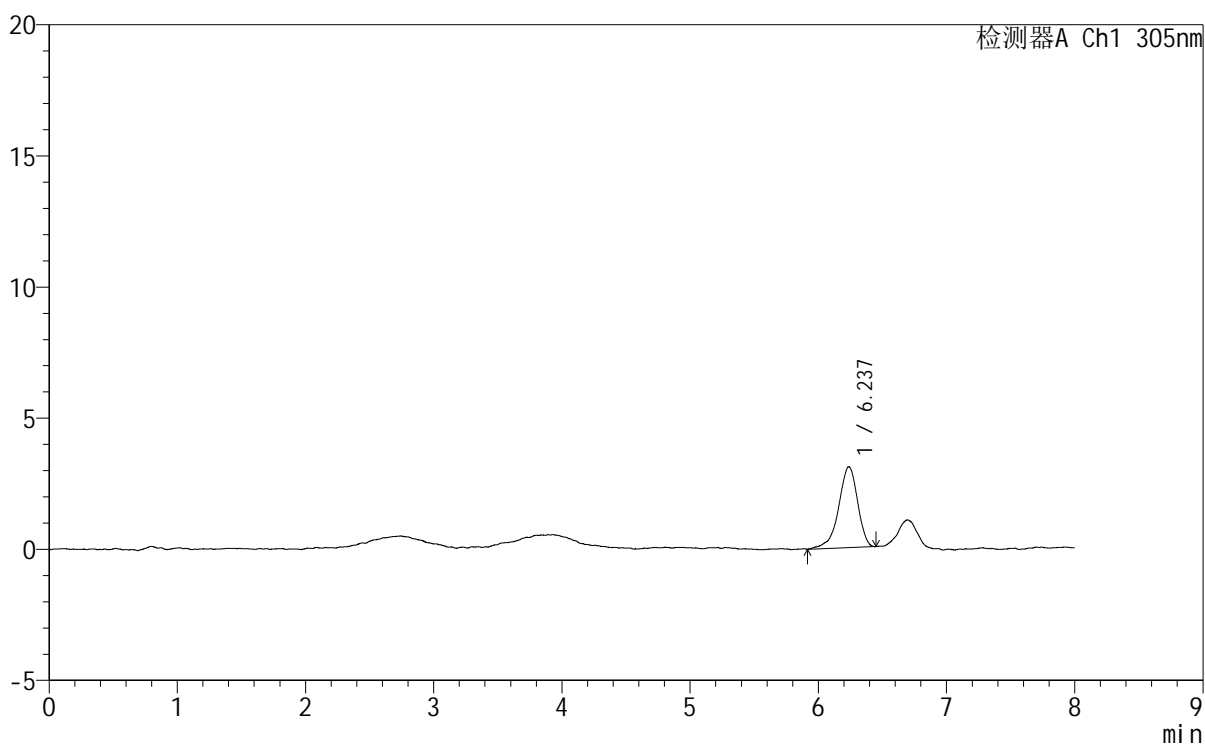
峰号	保留时间	面积	面积%	高度	理论塔板数(USP)	拖尾因子	分离度(USP)
1	6.233	27904	100.000	2705	9033	0.883	--
总计		27904	100.000	2705			

<样品信息>

色谱柱 : XB-C18(150mm*4.6mm,5 μ m) 流速: 2.0ml/min
柱温 : 30°C 波长: 305nm
数据文件名: RC\$SMF-4060 - 0-186/28-3901-3 - 2024041821p-zzp-pH1.0+yc-60-40jz-jf50z-p1-jx.lcd
方法文件名: RC\$SMF-4060 - SMF-4060-rcqx-FX277-sj.lcm
批处理文件名: RC\$SMF-4060 - SMF-4060-20260318-FX277.lcb
样品瓶号 : 3-8
进样体积 : 20 μ l 版本号: 6.115
进样时间 : 2026/03/19 17:29:14 实验者: wangdan
处理时间(V3) : 2026/03/20 09:07:13 处理者: wangdan
仪器型号 : SHIMADZU LC-2050C (FX277)

<色谱图>

mV



<峰表>

检测器A Ch1 305nm

峰号	保留时间	面积	面积%	高度	理论塔板数(USP)	拖尾因子	分离度(USP)
1	6.237	31745	100.000	3086	8889	0.873	--
总计		31745	100.000	3086			



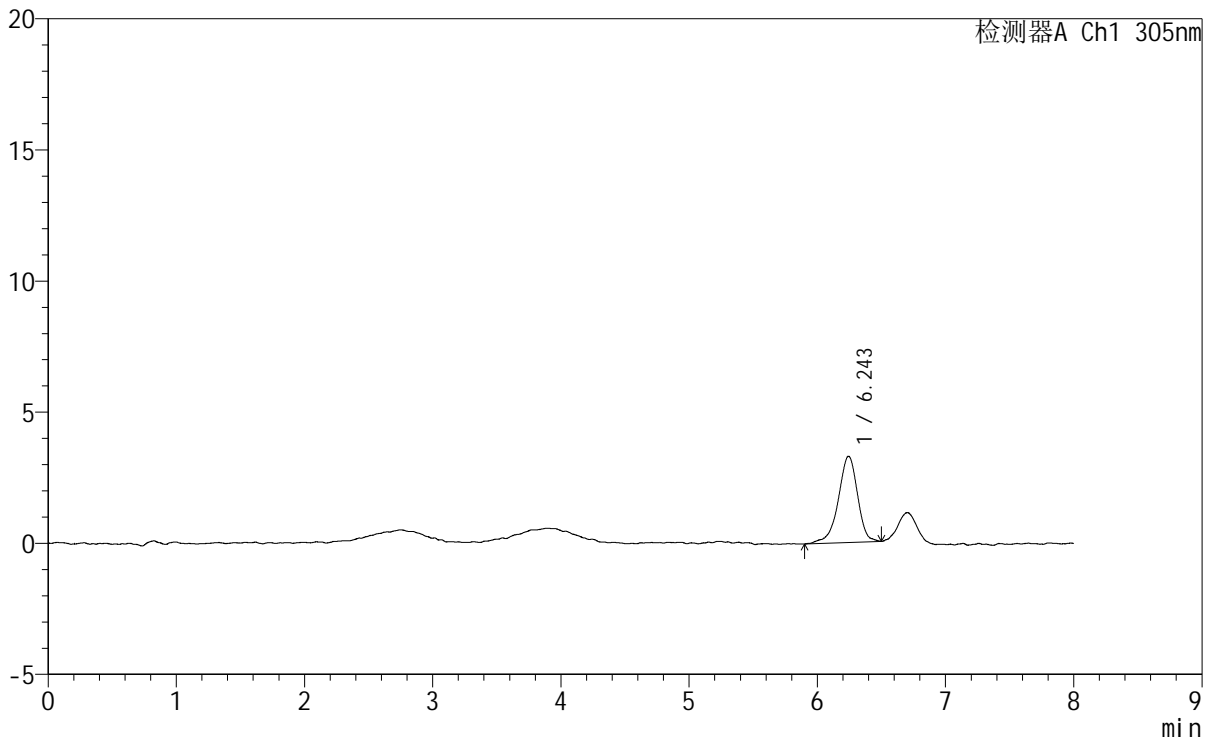
SMF-4060

<样品信息>

色谱柱 : XB-C18(150mm*4.6mm,5µm) 流 速: 2.0ml/min
 柱 温 : 30°C 波 长: 305nm
 数据文件名: RC\$SMF-4060 - 0-186/28-3902-3 - 2024041821p-zzp-pH1.0+yc-60-40jz-jf50z-p2-jx.lcd
 方法文件名: RC\$SMF-4060 - SMF-4060-rcqx-FX277-sj.lcm
 批处理文件名: RC\$SMF-4060 - SMF-4060-20260318-FX277.lcb
 样品瓶号 : 3-17
 进样体积 : 20 µl 版本号: 6.115
 进样时间 : 2026/03/19 17:37:37 实验者: wangdan
 处理时间(V3) : 2026/03/20 09:07:17 处理者: wangdan
 仪器型号 : SHIMADZU LC-2050C (FX277)

<色谱图>

mV



<峰表>

检测器A Ch1 305nm

峰号	保留时间	面积	面积%	高度	理论塔板数(USP)	拖尾因子	分离度(USP)
1	6.243	34492	100.000	3288	8644	0.901	--
总计		34492	100.000	3288			



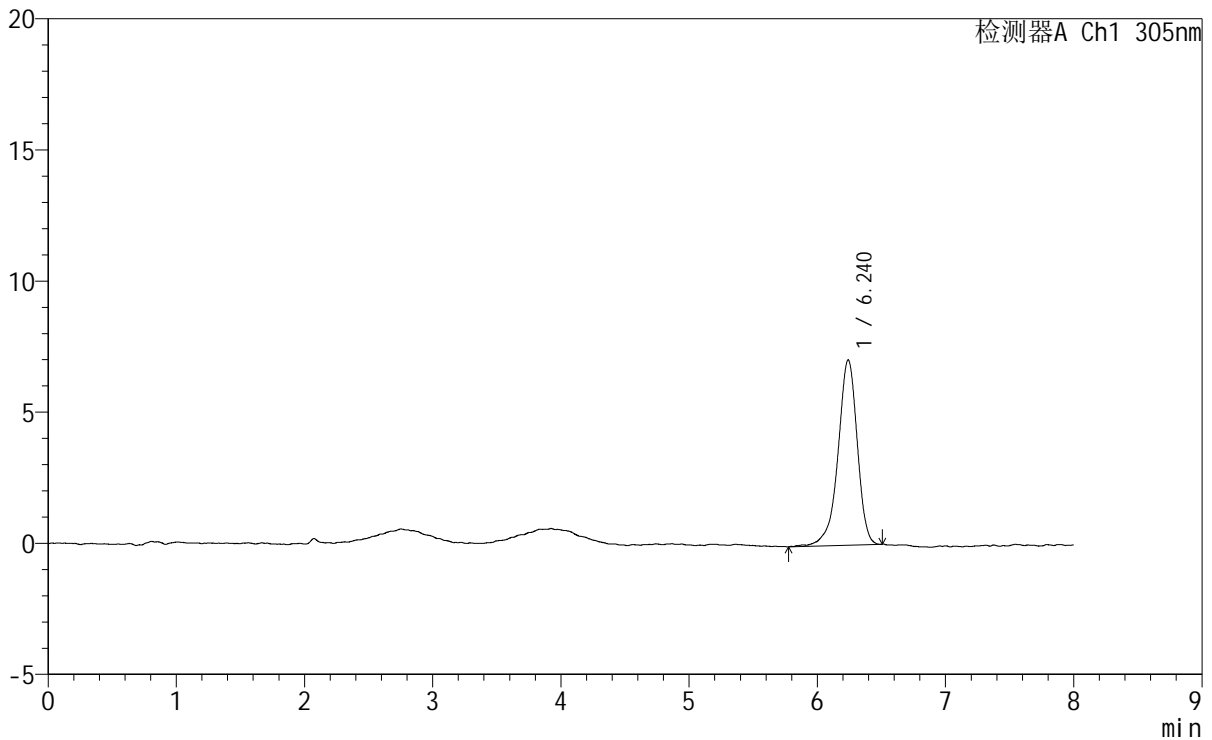
SMF-4060

<样品信息>

色谱柱 : XB-C18(150mm*4.6mm,5µm) 流速: 2.0ml/min
 柱温 : 30°C 波长: 305nm
 数据文件名: RC\$SMF-4060 - 0-186/28-3903-3 - 2024041821p-zzp-pH1.0+yc-60-40jz-jf50z-dz2-1.lcd
 方法文件名: RC\$SMF-4060 - SMF-4060-rcqx-FX277-sj.lcm
 批处理文件名: RC\$SMF-4060 - SMF-4060-20260318-FX277.lcb
 样品瓶号 : 3-27
 进样体积 : 20 µl 版本号: 6.115
 进样时间 : 2026/03/19 17:46:01 实验者: wangdan
 处理时间(V3) : 2026/03/20 09:07:20 处理者: wangdan
 仪器型号 : SHIMADZU LC-2050C (FX277)

<色谱图>

mV



<峰表>

检测器A Ch1 305nm

峰号	保留时间	面积	面积%	高度	理论塔板数(USP)	拖尾因子	分离度(USP)
1	6.240	73751	100.000	7064	8748	0.898	--
总计		73751	100.000	7064			



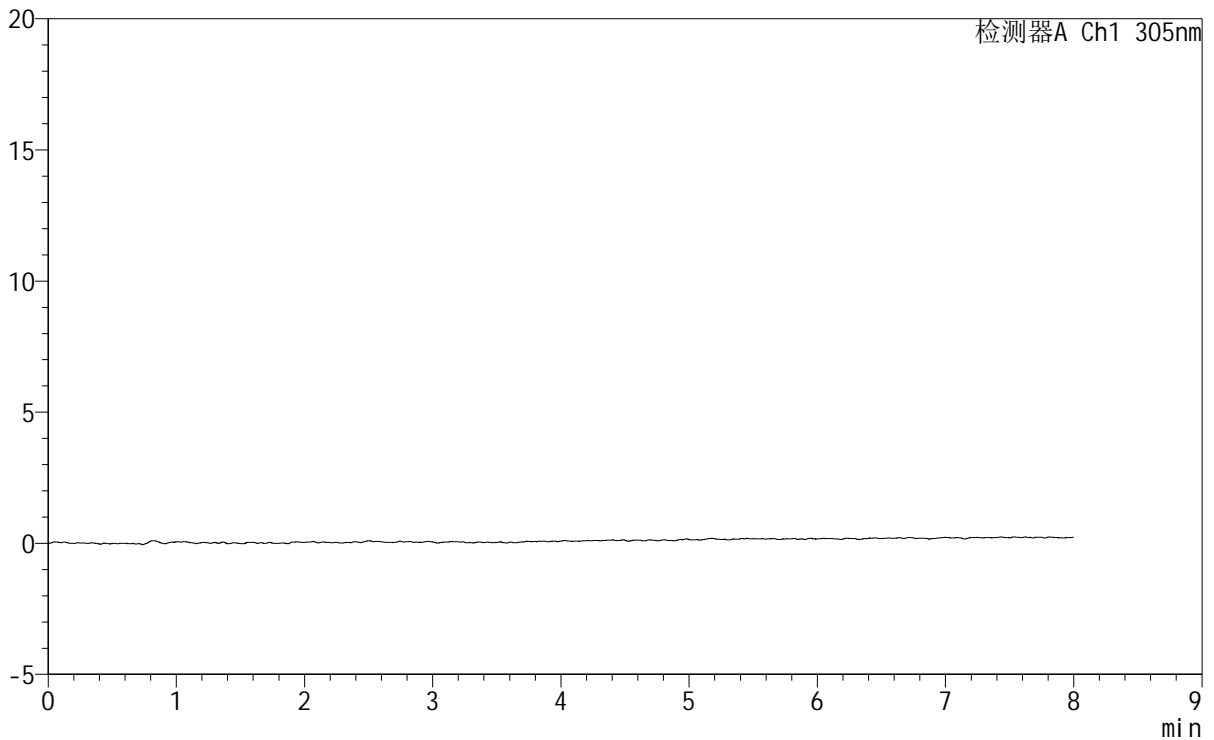
SMF-4060

<样品信息>

色谱柱 : XB-C18(150mm*4.6mm,5μm) 流 速: 2.0ml/min
柱 温 : 30°C 波 长: 305nm
数据文件名: RC\$SMF-4060 - 0-186/28-3906-3 - 2024041821p-zzp-pH1.0+yc-60-40jz-jf50z-p4-jx.lcd
方法文件名 : RC\$SMF-4060 - SMF-4060-rcqx-FX277-sj.lcm
批处理文件名: RC\$SMF-4060 - SMF-4060-20260318-FX277.lcb
样品瓶号 : 3-35
进样体积 : 20 μl 版本号: 6.115
进样时间 : 2026/03/19 18:11:09 实验者: wangdan
处理时间(V3) : 2026/03/20 09:07:30 处理者: wangdan
仪器型号 : SHIMADZU LC-2050C (FX277)

<色谱图>

mV



<峰表>

检测器A Ch1 305nm

峰号	保留时间	面积	面积%	高度	理论塔板数(USP)	拖尾因子	分离度(USP)
总计							

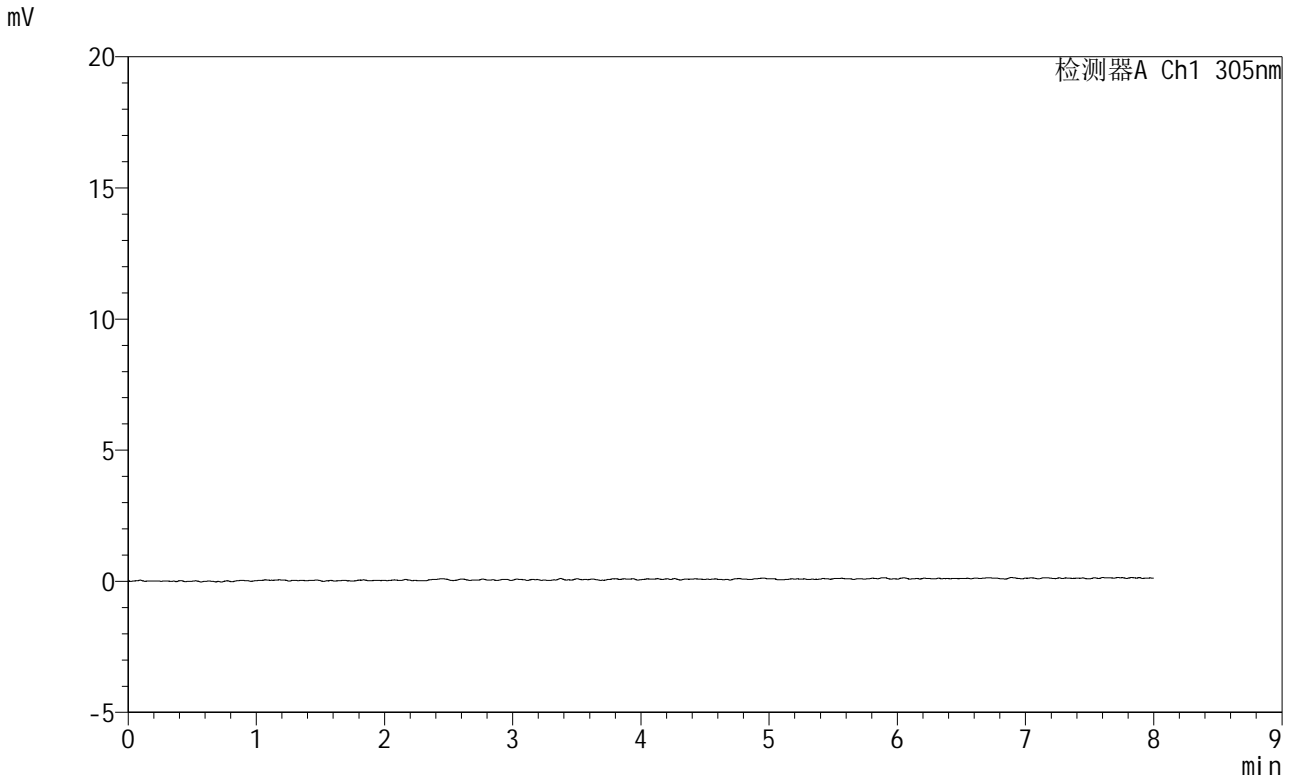


SMF-4060

<样品信息>

色谱柱 : XB-C18(150mm*4.6mm,5μm) 流速: 2.0ml/min
柱温 : 30°C 波长: 305nm
数据文件名: RC\$SMF-4060 - 0-186/28-3908-3 - 2024041821p-zzp-pH1.0+yc-60-40jz-jf50z-p6-jx.lcd
方法文件名: RC\$SMF-4060 - SMF-4060-rcqx-FX277-sj.lcm
批处理文件名: RC\$SMF-4060 - SMF-4060-20260318-FX277.lcb
样品瓶号 : 3-53
进样体积 : 20 μl 版本号: 6.115
进样时间 : 2026/03/19 18:27:55 实验者: wangdan
处理时间(V3) : 2026/03/20 09:07:36 处理者: wangdan
仪器型号 : SHIMADZU LC-2050C (FX277)

<色谱图>



<峰表>

检测器A Ch1 305nm

峰号	保留时间	面积	面积%	高度	理论塔板数(USP)	拖尾因子	分离度(USP)
总计							