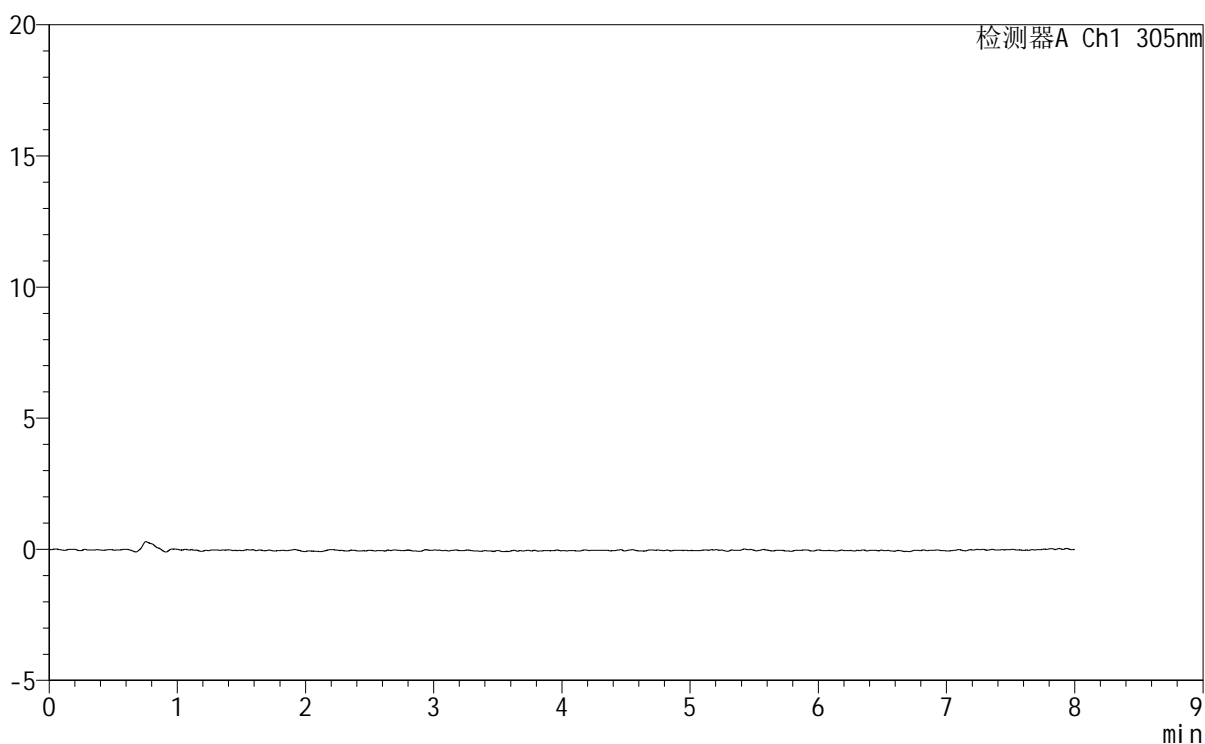


## &lt;样品信息&gt;

色谱柱 : XB-C18(150mm\*4.6mm,5μm)      流 速: 2.0ml/min  
 柱 温 : 30°C      波 长: 305nm  
 数据文件名: RC\$SMF-4060 - 0-186/28-3853-3 - 2024041821p-zzp-pH1.0+yc-60-40jz-jf50z-rj.lcd  
 方法文件名: RC\$SMF-4060 - SMF-4060-rcqx-FX277-sj.lcm  
 批处理文件名: RC\$SMF-4060 - SMF-4060-20260318-FX277.lcb  
 样品瓶号 : 3-9  
 进样体积 : 20 μl      版本号: 6.115  
 进样时间 : 2026/03/19 10:47:09      实验者: wangdan  
 处理时间(V3) : 2026/03/20 09:04:37      处理者: wangdan  
 仪器型号 : SHIMADZU LC-2050C (FX277)

## &lt;色谱图&gt;

mV



## &lt;峰表&gt;

检测器A Ch1 305nm

峰号	保留时间	面积	面积%	高度	理论塔板数(USP)	拖尾因子	分离度(USP)
总计							

图1 氟伐他汀钠缓释片溶出曲线测定HPLC图谱  
 自制品-2024041821批-pH1.0盐酸溶液-乙醇(60:40)桨法-50转  
 溶剂

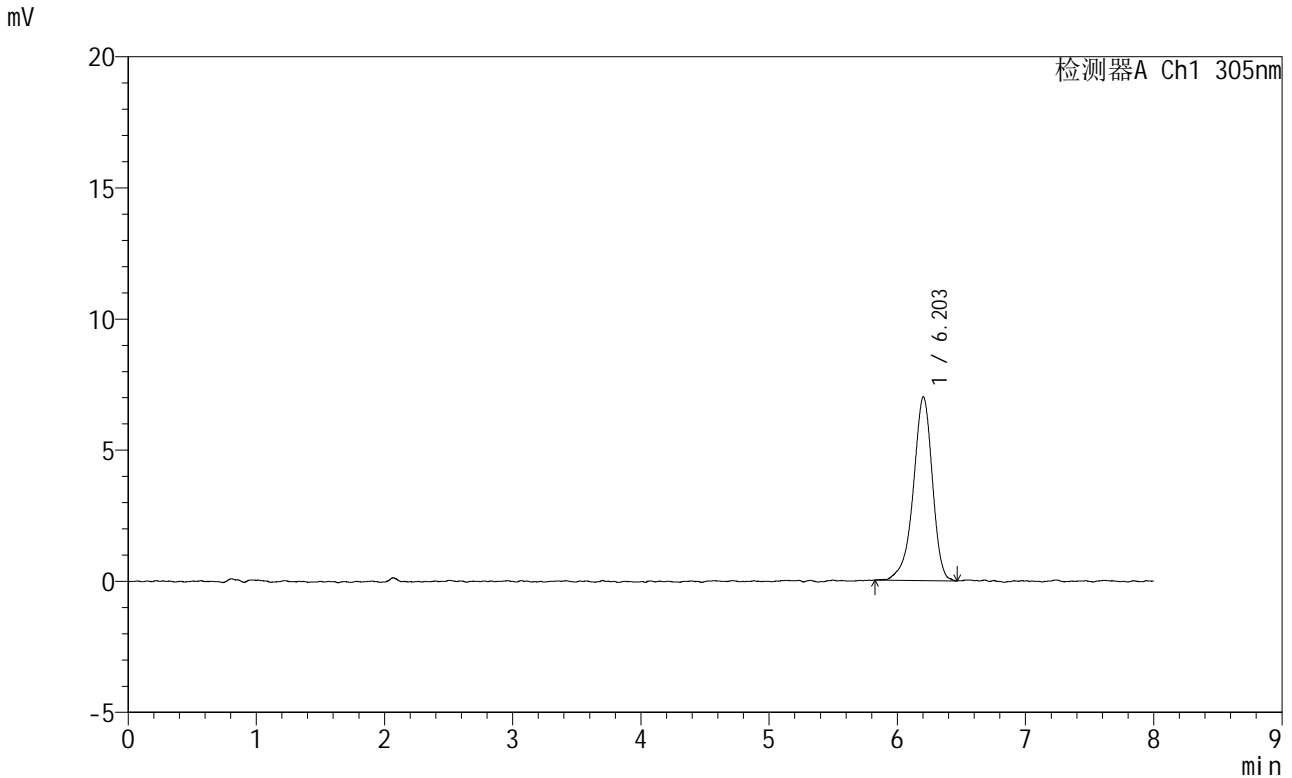




<样品信息>

色谱柱	: XB-C18(150mm*4.6mm,5µm)	流速	: 2.0ml/min
柱温	: 30°C	波长	: 305nm
数据文件名	: RC\$SMF-4060 - 0-186/28-3856-3 - 2024041821p-zzp-pH1.0+yc-60-40jz-jf50z-dz1-3.lcd		
方法文件名	: RC\$SMF-4060 - SMF-4060-rcqx-FX277-sj.lcm		
批处理文件名	: RC\$SMF-4060 - SMF-4060-20260318-FX277.lcb		
样品瓶号	: 3-18	版本号	: 6.115
进样体积	: 20 µl	实验者	: wangdan
进样时间	: 2026/03/19 11:12:19	处理者	: wangdan
处理时间(V3)	: 2026/03/20 09:04:47		
仪器型号	: SHIMADZU LC-2050C (FX277)		

<色谱图>



<峰表>

检测器A Ch1 305nm

峰号	保留时间	面积	面积%	高度	理论塔板数(USP)	拖尾因子	分离度(USP)
1	6.203	72474	100.000	7008	8642	0.898	--
总计		72474	100.000	7008			

图4 氟伐他汀钠缓释片溶出曲线测定HPLC图谱  
自制品-2024041821批-pH1.0盐酸溶液-乙醇(60:40)浆法-50转  
对照品溶液-1-3



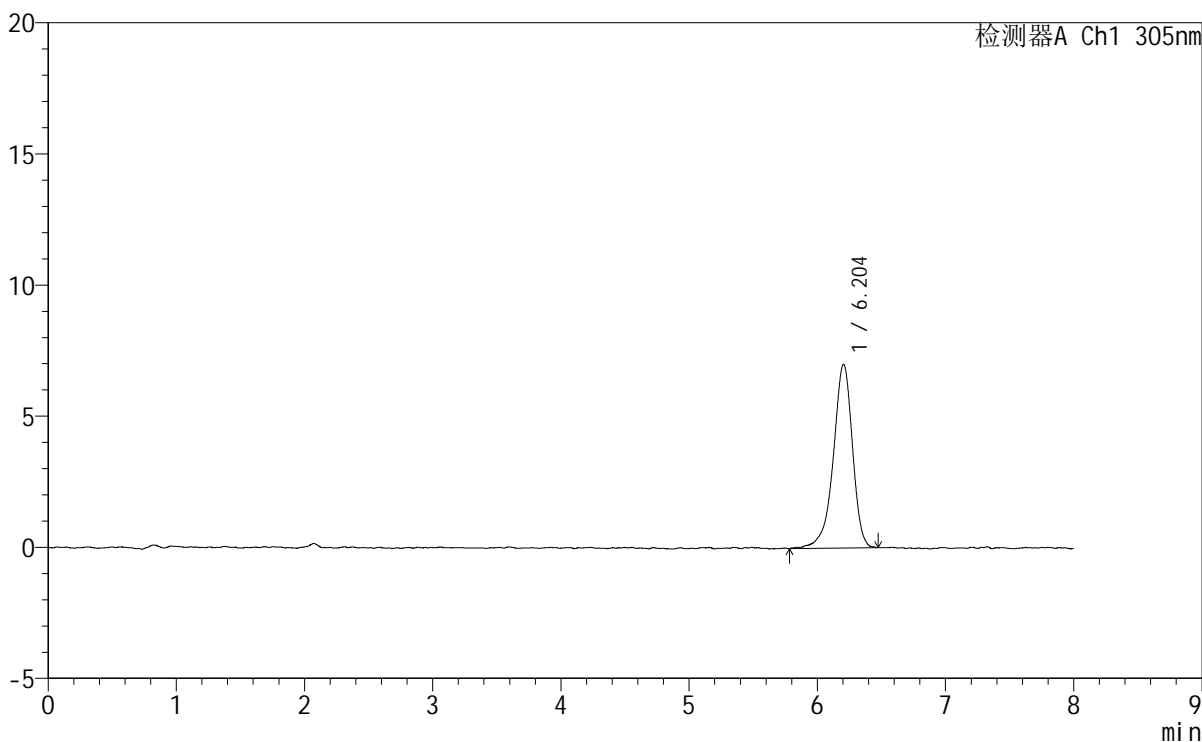
# SMF-4060

## <样品信息>

色谱柱	: XB-C18(150mm*4.6mm,5µm)	流速	: 2.0ml/min
柱温	: 30°C	波长	: 305nm
数据文件名	: RC\$SMF-4060 - 0-186/28-3857-3 - 2024041821p-zzp-pH1.0+yc-60-40jz-jf50z-dz1-4.lcd		
方法文件名	: RC\$SMF-4060 - SMF-4060-rcqx-FX277-sj.lcm		
批处理文件名	: RC\$SMF-4060 - SMF-4060-20260318-FX277.lcb		
样品瓶号	: 3-18	版本号	: 6.115
进样体积	: 20 µl	实验者	: wangdan
进样时间	: 2026/03/19 11:20:42	处理者	: wangdan
处理时间(V3)	: 2026/03/20 09:04:50		
仪器型号	: SHIMADZU LC-2050C (FX277)		

## <色谱图>

mV



## <峰表>

检测器A Ch1 305nm

峰号	保留时间	面积	面积%	高度	理论塔板数(USP)	拖尾因子	分离度(USP)
1	6.204	73070	100.000	7005	8744	0.891	--
总计		73070	100.000	7005			

图5 氟伐他汀钠缓释片溶出曲线测定HPLC图谱  
 自制品-2024041821批-pH1.0盐酸溶液-乙醇(60:40)浆法-50转  
 对照品溶液-1-4



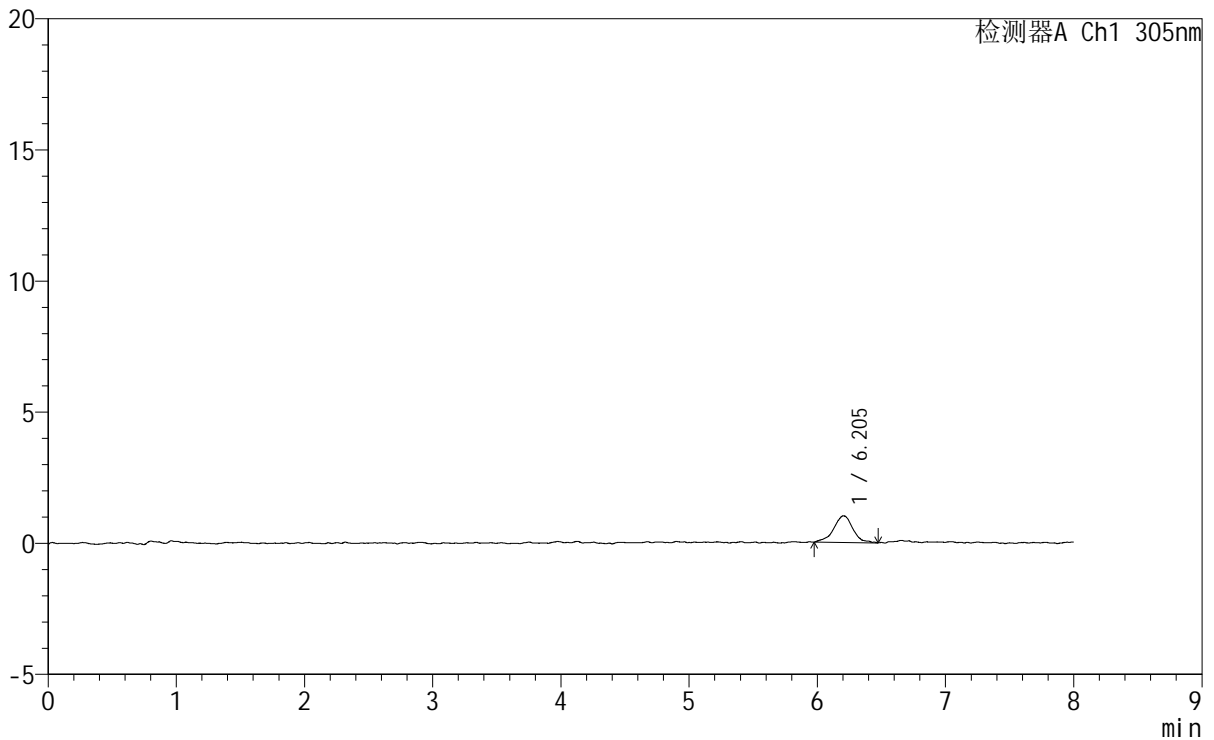
# SMF-4060

### <样品信息>

色谱柱 : XB-C18(150mm\*4.6mm,5μm)      流 速: 2.0ml/min  
 柱 温 : 30°C      波 长: 305nm  
 数据文件名: RC\$SMF-4060 - 0-186/28-3859-3 - 2024041821p-zzp-pH1.0+yc-60-40jz-jf50z-p1-15min.lcd  
 方法文件名: RC\$SMF-4060 - SMF-4060-rcqx-FX277-sj.lcm  
 批处理文件名: RC\$SMF-4060 - SMF-4060-20260318-FX277.lcb  
 样品瓶号 : 3-1  
 进样体积 : 20 μl      版本号: 6.115  
 进样时间 : 2026/03/19 11:37:29      实验者: wangdan  
 处理时间(V3) : 2026/03/20 09:04:57      处理者: wangdan  
 仪器型号 : SHIMADZU LC-2050C (FX277)

### <色谱图>

mV



### <峰表>

检测器A Ch1 305nm

峰号	保留时间	面积	面积%	高度	理论塔板数(USP)	拖尾因子	分离度(USP)
1	6.205	10550	100.000	1015	9164	1.011	--
总计		10550	100.000	1015			

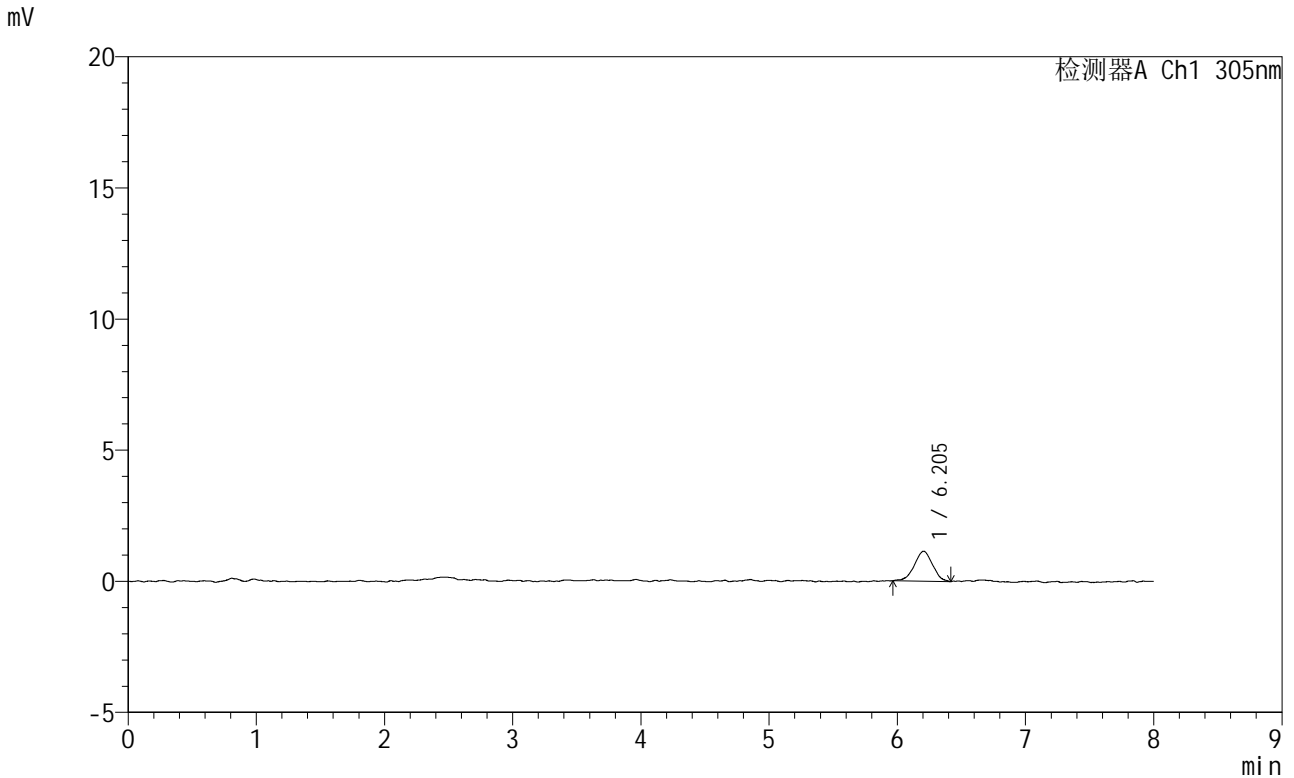
图7 氟伐他汀钠缓释片溶出曲线测定HPLC图谱  
 自制品-2024041821批-pH1.0盐酸溶液-乙醇(60:40)桨法-50转-15min-片1  
 供试品溶液-1



<样品信息>

色谱柱	: XB-C18(150mm*4.6mm,5µm)	流速	: 2.0ml/min
柱温	: 30°C	波长	: 305nm
数据文件名	: RC\$SMF-4060 - 0-186/28-3861-3 - 2024041821p-zzp-pH1.0+yc-60-40jz-jf50z-p3-15min.lcd		
方法文件名	: RC\$SMF-4060 - SMF-4060-rcqx-FX277-sj.lcm		
批处理文件名	: RC\$SMF-4060 - SMF-4060-20260318-FX277.lcb		
样品瓶号	: 3-19	版本号	: 6.115
进样体积	: 20 µl	实验者	: wangdan
进样时间	: 2026/03/19 11:54:15	处理者	: wangdan
处理时间(V3)	: 2026/03/20 09:05:03		
仪器型号	: SHIMADZU LC-2050C (FX277)		

<色谱图>



<峰表>

检测器A Ch1 305nm

峰号	保留时间	面积	面积%	高度	理论塔板数(USP)	拖尾因子	分离度(USP)
1	6.205	11384	100.000	1148	8833	0.985	--
总计		11384	100.000	1148			

图9 氟伐他汀钠缓释片溶出曲线测定HPLC图谱  
自制品-2024041821批-pH1.0盐酸溶液-乙醇(60:40)桨法-50转-15min-片3  
供试品溶液-1



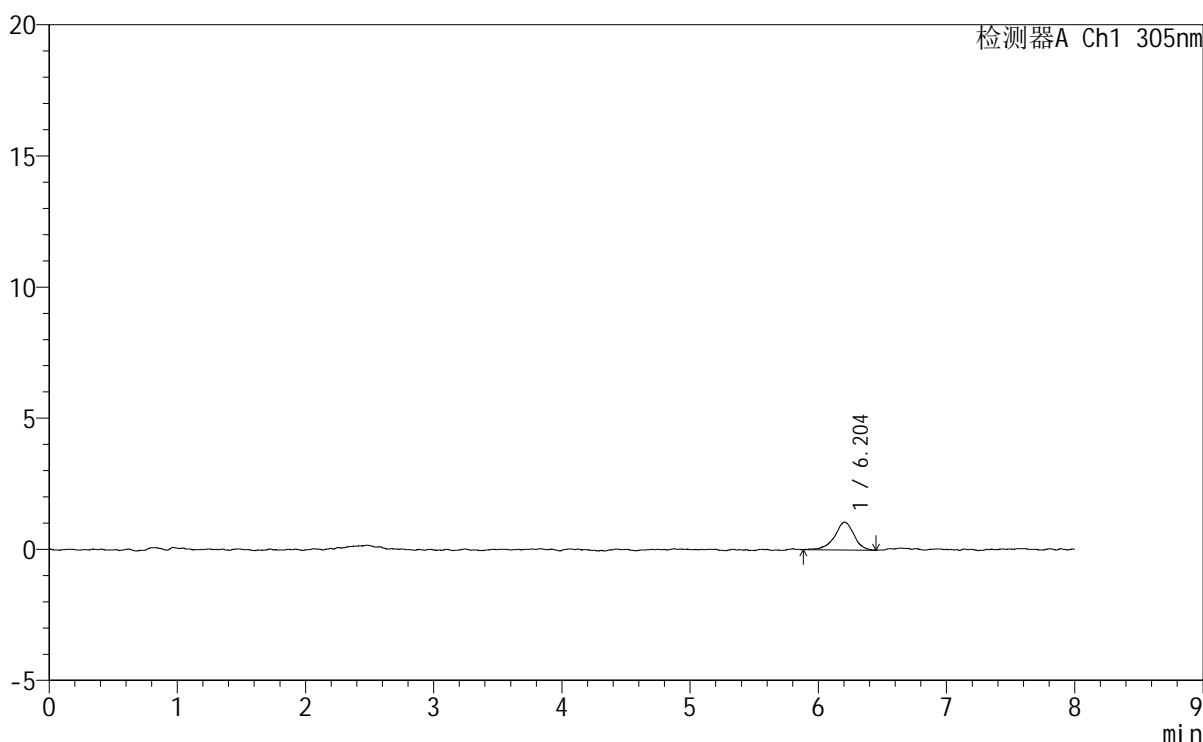
# SMF-4060

## <样品信息>

色谱柱	: XB-C18(150mm*4.6mm,5μm)	流 速	: 2.0ml/min
柱 温	: 30°C	波 长	: 305nm
数据文件名	: RC\$SMF-4060 - 0-186/28-3862-3 - 2024041821p-zzp-pH1.0+yc-60-40jz-jf50z-p4-15min.lcd		
方法文件名	: RC\$SMF-4060 - SMF-4060-rcqx-FX277-sj.lcm		
批处理文件名	: RC\$SMF-4060 - SMF-4060-20260318-FX277.lcb		
样品瓶号	: 3-28	版本号	: 6.115
进样体积	: 20 μl	实验者	: wangdan
进样时间	: 2026/03/19 12:02:39	处理者	: wangdan
处理时间(V3)	: 2026/03/20 09:05:07		
仪器型号	: SHIMADZU LC-2050C (FX277)		

## <色谱图>

mV



## <峰表>

检测器A Ch1 305nm

峰号	保留时间	面积	面积%	高度	理论塔板数(USP)	拖尾因子	分离度(USP)
1	6.204	11253	100.000	1064	8516	0.934	--
总计		11253	100.000	1064			

图10 氟伐他汀钠缓释片溶出曲线测定HPLC图谱  
 自制品-2024041821批-pH1.0盐酸溶液-乙醇(60:40)桨法-50转-15min-片4  
 供试品溶液-1

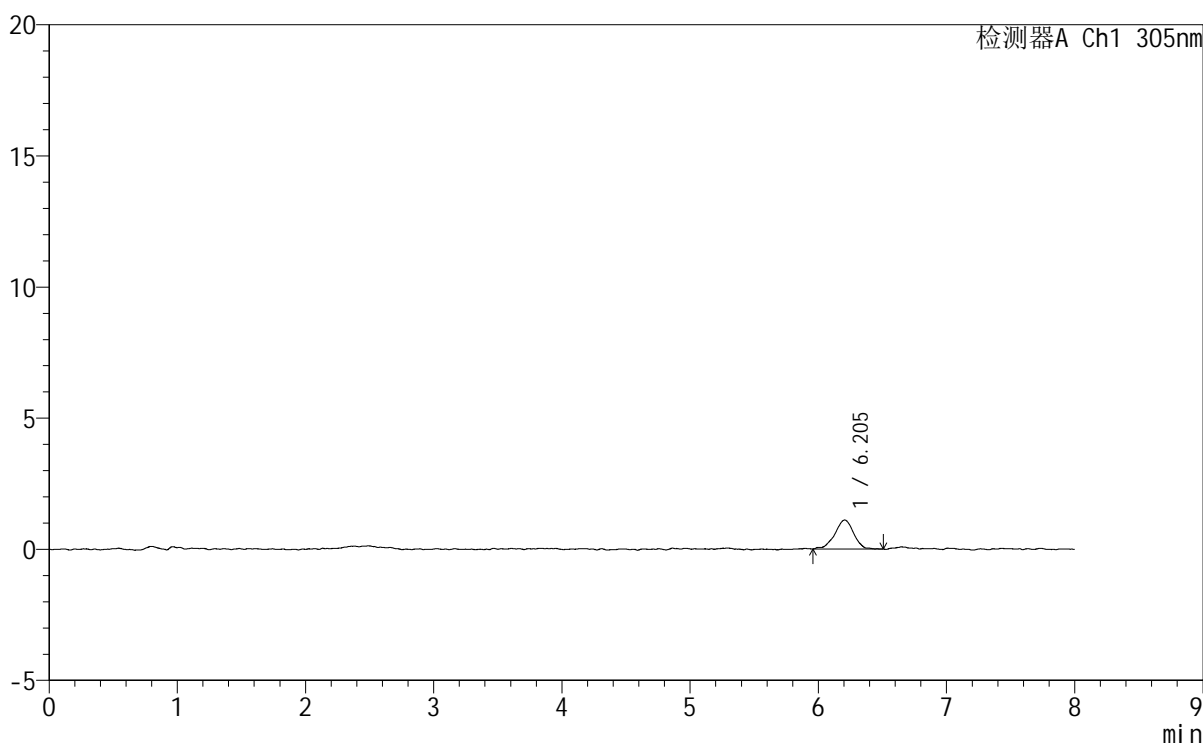


<样品信息>

色谱柱	: XB-C18(150mm*4.6mm,5μm)	流速	: 2.0ml/min
柱温	: 30°C	波长	: 305nm
数据文件名	: RC\$SMF-4060 - 0-186/28-3864-3 - 2024041821p-zzp-pH1.0+yc-60-40jz-jf50z-p6-15min.lcd		
方法文件名	: RC\$SMF-4060 - SMF-4060-rcqx-FX277-sj.lcm		
批处理文件名	: RC\$SMF-4060 - SMF-4060-20260318-FX277.lcb		
样品瓶号	: 3-46	版本号	: 6.115
进样体积	: 20 μl	实验者	: wangdan
进样时间	: 2026/03/19 12:19:24	处理者	: wangdan
处理时间(V3)	: 2026/03/20 09:05:13		
仪器型号	: SHIMADZU LC-2050C (FX277)		

<色谱图>

mV



<峰表>

检测器A Ch1 305nm

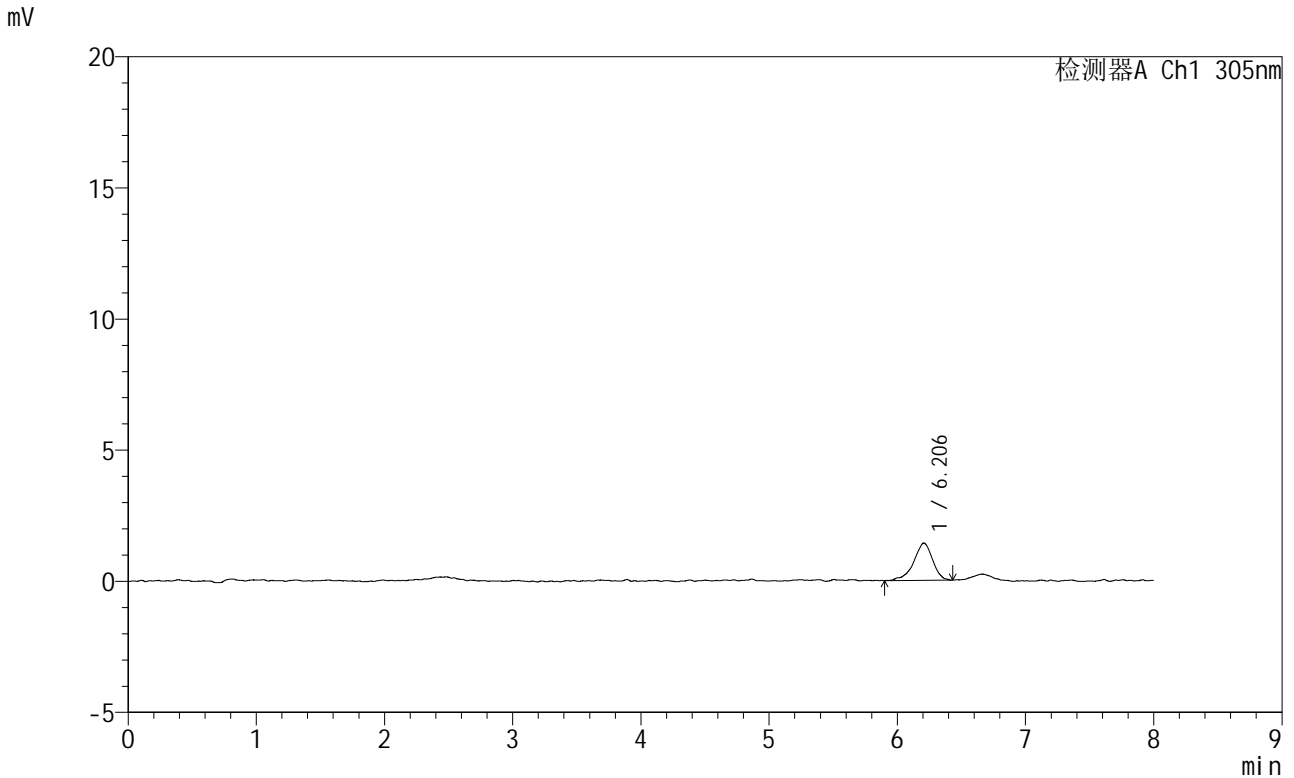
峰号	保留时间	面积	面积%	高度	理论塔板数(USP)	拖尾因子	分离度(USP)
1	6.205	11254	100.000	1103	9387	0.871	--
总计		11254	100.000	1103			

图12 氟伐他汀钠缓释片溶出曲线测定HPLC图谱  
自制品-2024041821批-pH1.0盐酸溶液-乙醇(60:40)浆法-50转-15min-片6  
供试品溶液-1

<样品信息>

色谱柱	: XB-C18(150mm*4.6mm,5µm)	流速	: 2.0ml/min
柱温	: 30°C	波长	: 305nm
数据文件名	: RC\$SMF-4060 - 0-186/28-3865-3 - 2024041821p-zzp-pH1.0+yc-60-40jz-jf50z-p1-30min.lcd		
方法文件名	: RC\$SMF-4060 - SMF-4060-rcqx-FX277-sj.lcm		
批处理文件名	: RC\$SMF-4060 - SMF-4060-20260318-FX277.lcb		
样品瓶号	: 3-2	版本号	: 6.115
进样体积	: 20 µl	实验者	: wangdan
进样时间	: 2026/03/19 12:27:49	处理者	: wangdan
处理时间(V3)	: 2026/03/20 09:05:16		
仪器型号	: SHIMADZU LC-2050C (FX277)		

<色谱图>



<峰表>

检测器A Ch1 305nm

峰号	保留时间	面积	面积%	高度	理论塔板数(USP)	拖尾因子	分离度(USP)
1	6.206	14631	100.000	1422	8512	0.855	--
总计		14631	100.000	1422			

图13 氟伐他汀钠缓释片溶出曲线测定HPLC图谱  
自制品-2024041821批-pH1.0盐酸溶液-乙醇(60:40)浆法-50转-30min-片1  
供试品溶液-1







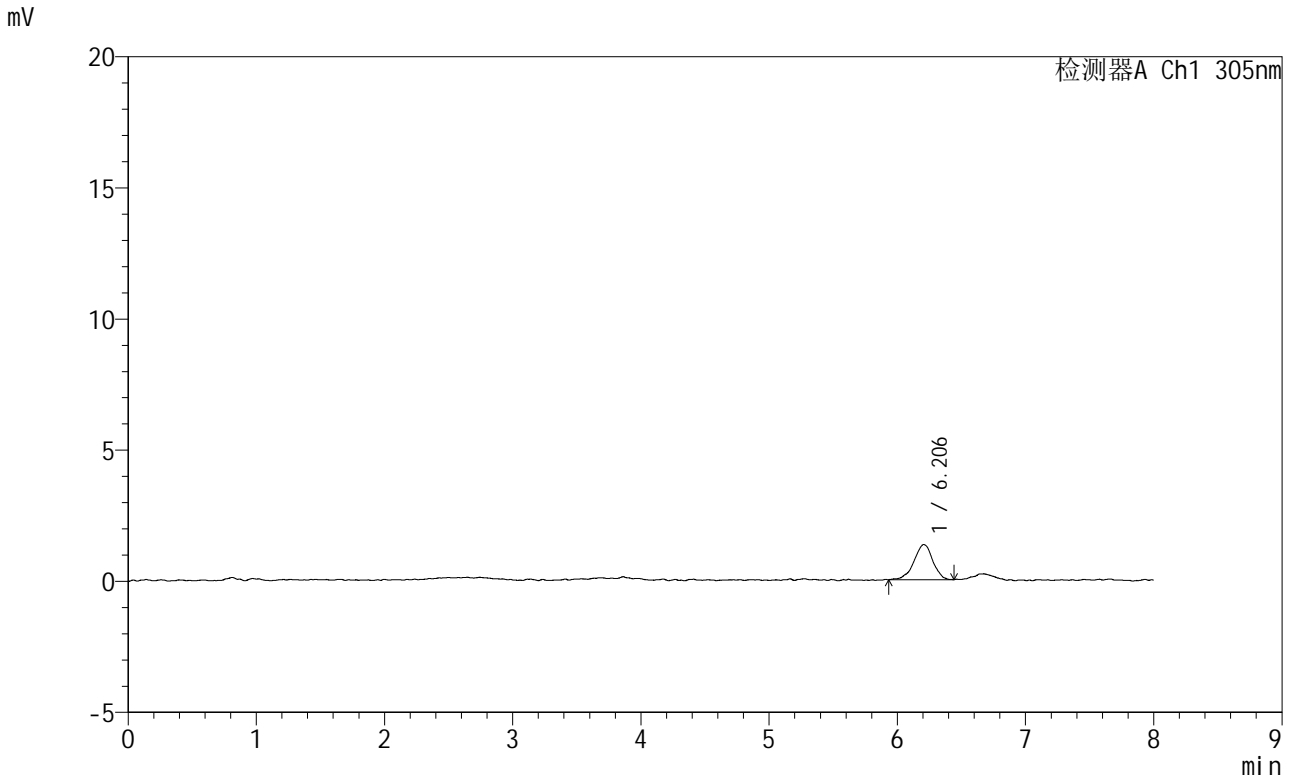


# SMF-4060

## <样品信息>

色谱柱 : XB-C18(150mm\*4.6mm,5μm) 流 速: 2.0ml/min  
 柱 温 : 30°C 波 长: 305nm  
 数据文件名: RC\$SMF-4060 - 0-186/28-3869-3 - 2024041821p-zzp-pH1.0+yc-60-40jz-jf50z-p5-30min.lcd  
 方法文件名: RC\$SMF-4060 - SMF-4060-rcqx-FX277-sj.lcm  
 批处理文件名: RC\$SMF-4060 - SMF-4060-20260318-FX277.lcb  
 样品瓶号 : 3-38  
 进样体积 : 20 μl 版本号: 6.115  
 进样时间 : 2026/03/19 13:01:20 实验者: wangdan  
 处理时间(V3) : 2026/03/20 09:05:29 处理者: wangdan  
 仪器型号 : SHIMADZU LC-2050C (FX277)

## <色谱图>



## <峰表>

检测器A Ch1 305nm

峰号	保留时间	面积	面积%	高度	理论塔板数(USP)	拖尾因子	分离度(USP)
1	6.206	13799	100.000	1343	9051	0.941	--
总计		13799	100.000	1343			

图17 氟伐他汀钠缓释片溶出曲线测定HPLC图谱  
 自制品-2024041821批-pH1.0盐酸溶液-乙醇(60:40)浆法-50转-30min-片5  
 供试品溶液-1



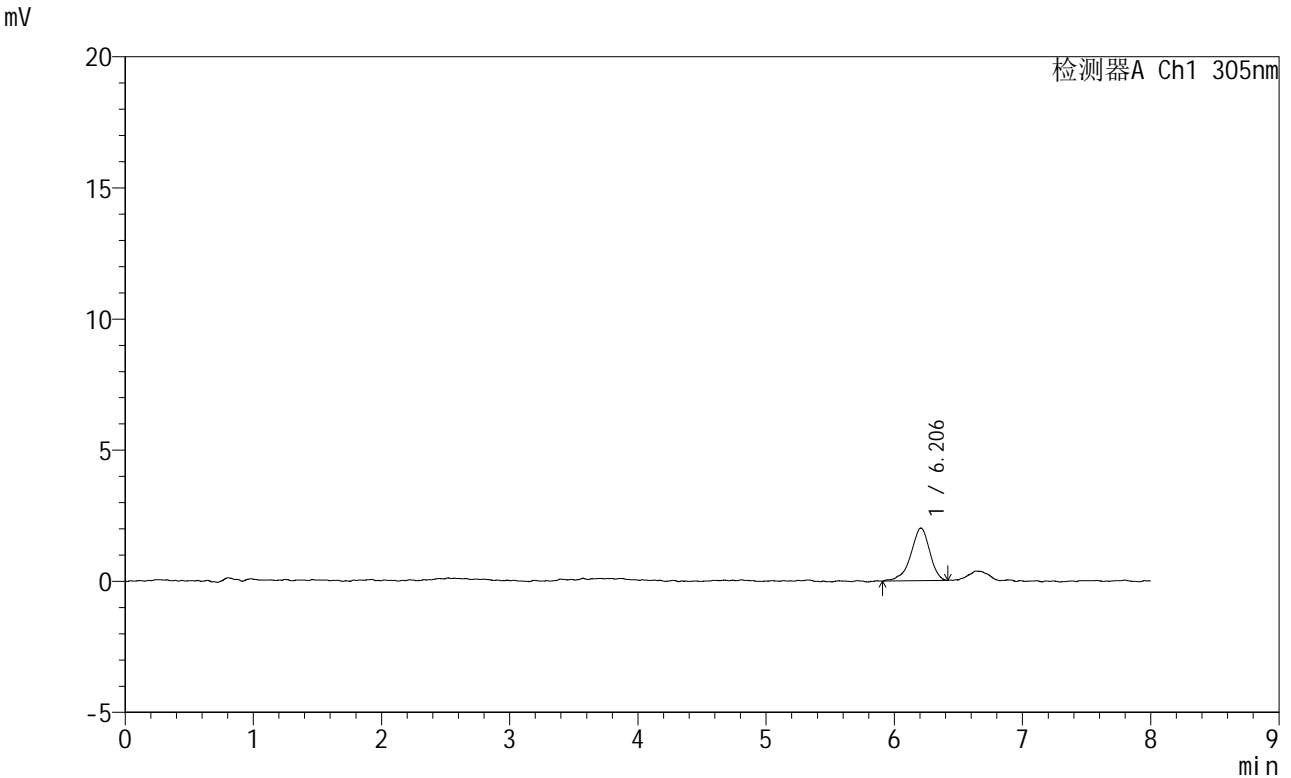


# SMF-4060

### <样品信息>

色谱柱 : XB-C18(150mm\*4.6mm,5μm)                      流 速: 2.0ml/min  
 柱 温 : 30°C    波 长: 305nm  
 数据文件名: RC\$SMF-4060 - 0-186/28-3871-3 - 2024041821p-zzp-pH1.0+yc-60-40jz-jf50z-p1-45min.lcd  
 方法文件名: RC\$SMF-4060 - SMF-4060-rcqx-FX277-sj.lcm  
 批处理文件名: RC\$SMF-4060 - SMF-4060-20260318-FX277.lcb  
 样品瓶号 : 3-3  
 进样体积 : 20 μl    版本号: 6.115  
 进样时间 : 2026/03/19 13:18:06                      实验者: wangdan  
 处理时间(V3) : 2026/03/20 09:05:36                      处理者: wangdan  
 仪器型号 : SHIMADZU LC-2050C (FX277)

### <色谱图>



### <峰表>

检测器A Ch1 305nm

峰号	保留时间	面积	面积%	高度	理论塔板数(USP)	拖尾因子	分离度(USP)
1	6.206	20595	100.000	2007	8561	0.897	--
总计		20595	100.000	2007			

图19 氟伐他汀钠缓释片溶出曲线测定HPLC图谱  
 自制品-2024041821批-pH1.0盐酸溶液-乙醇(60:40)桨法-50转-45min-片1  
 供试品溶液-1



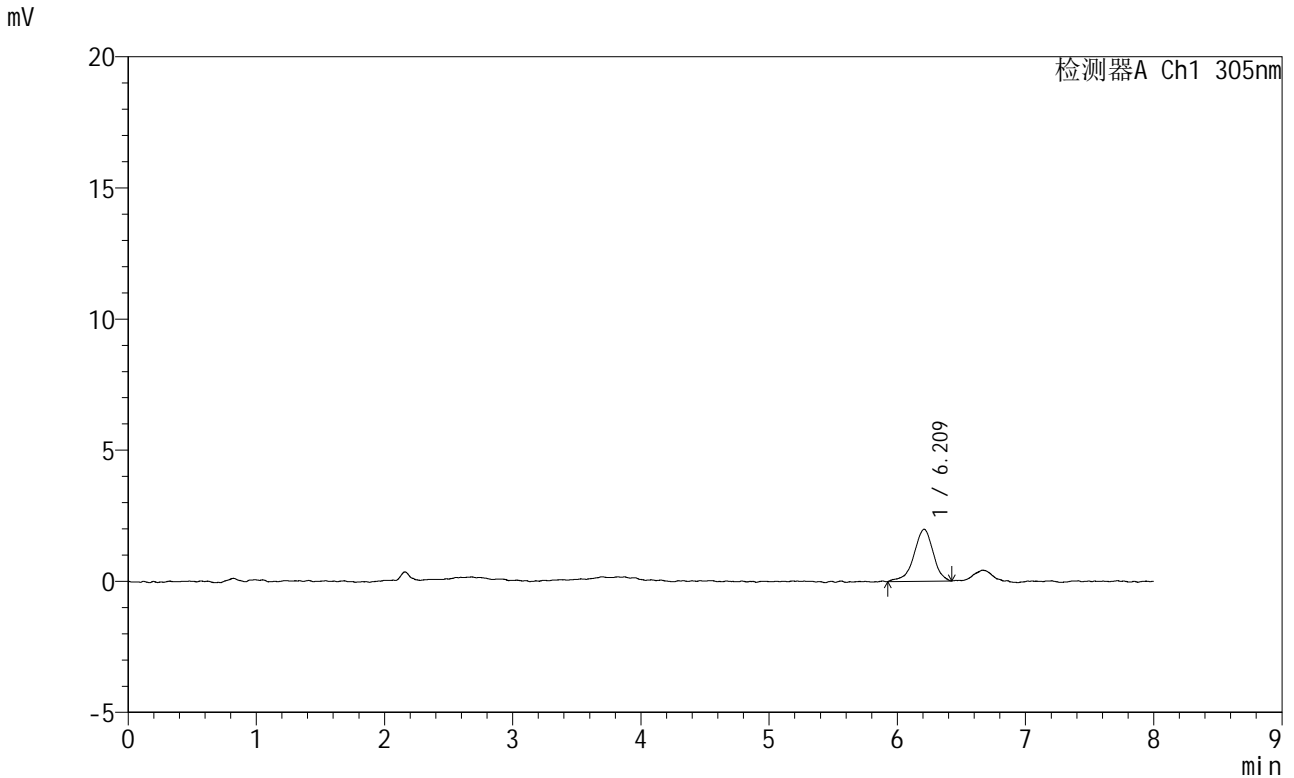


# SMF-4060

## <样品信息>

色谱柱 : XB-C18(150mm\*4.6mm,5μm) 流 速: 2.0ml/min  
 柱 温 : 30°C 波 长: 305nm  
 数据文件名: RC\$SMF-4060 - 0-186/28-3873-3 - 2024041821p-zzp-pH1.0+yc-60-40jz-jf50z-p3-45min.lcd  
 方法文件名: RC\$SMF-4060 - SMF-4060-rcqx-FX277-sj.lcm  
 批处理文件名: RC\$SMF-4060 - SMF-4060-20260318-FX277.lcb  
 样品瓶号 : 3-21  
 进样体积 : 20 μl 版本号: 6.115  
 进样时间 : 2026/03/19 13:34:51 实验者: wangdan  
 处理时间(V3) : 2026/03/20 09:05:42 处理者: wangdan  
 仪器型号 : SHIMADZU LC-2050C (FX277)

## <色谱图>



## <峰表>

检测器A Ch1 305nm

峰号	保留时间	面积	面积%	高度	理论塔板数(USP)	拖尾因子	分离度(USP)
1	6.209	20735	100.000	1982	8277	0.899	--
总计		20735	100.000	1982			

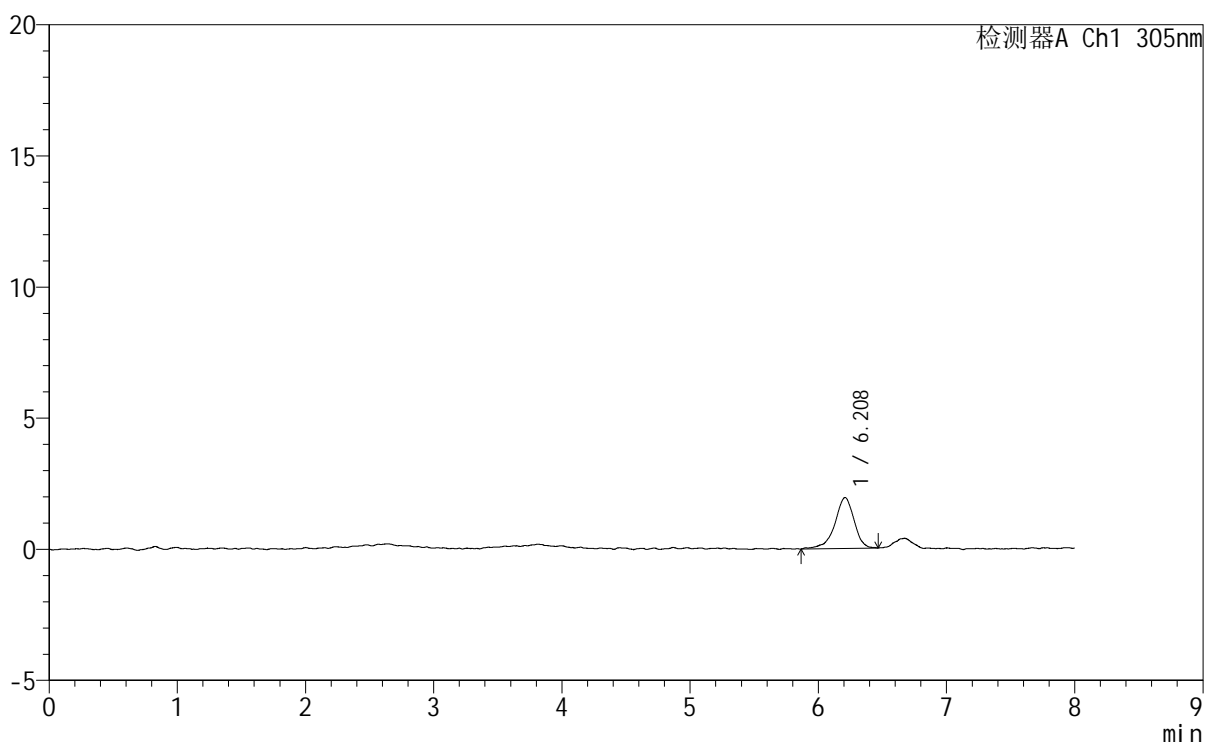
图21 氟伐他汀钠缓释片溶出曲线测定HPLC图谱  
 自制品-2024041821批-pH1.0盐酸溶液-乙醇(60:40)桨法-50转-45min-片3  
 供试品溶液-1

## &lt;样品信息&gt;

色谱柱 : XB-C18(150mm\*4.6mm,5 $\mu$ m)      流 速: 2.0ml/min  
 柱 温 : 30°C      波 长: 305nm  
 数据文件名: RC\$SMF-4060 - 0-186/28-3874-3 - 2024041821p-zzp-pH1.0+yc-60-40jz-jf50z-p4-45min.lcd  
 方法文件名: RC\$SMF-4060 - SMF-4060-rcqx-FX277-sj.lcm  
 批处理文件名: RC\$SMF-4060 - SMF-4060-20260318-FX277.lcb  
 样品瓶号 : 3-30  
 进样体积 : 20  $\mu$ l      版本号: 6.115  
 进样时间 : 2026/03/19 13:43:13      实验者: wangdan  
 处理时间(V3) : 2026/03/20 09:05:46      处理者: wangdan  
 仪器型号 : SHIMADZU LC-2050C (FX277)

## &lt;色谱图&gt;

mV



## &lt;峰表&gt;

检测器A Ch1 305nm

峰号	保留时间	面积	面积%	高度	理论塔板数(USP)	拖尾因子	分离度(USP)
1	6.208	20217	100.000	1937	8875	0.888	--
总计		20217	100.000	1937			

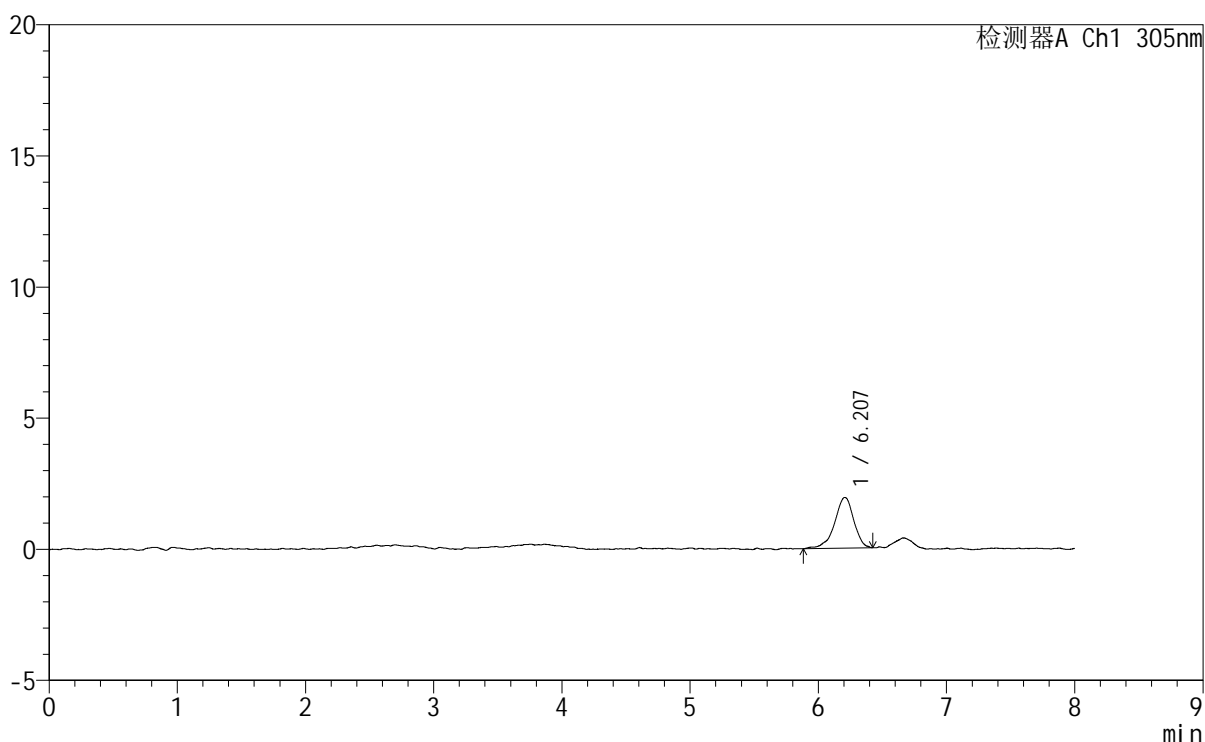


## &lt;样品信息&gt;

色谱柱 : XB-C18(150mm\*4.6mm,5 $\mu$ m)      流 速: 2.0ml/min  
 柱 温 : 30°C      波 长: 305nm  
 数据文件名: RC\$SMF-4060 - 0-186/28-3876-3 - 2024041821p-zzp-pH1.0+yc-60-40jz-jf50z-p6-45min.lcd  
 方法文件名: RC\$SMF-4060 - SMF-4060-rcqx-FX277-sj.lcm  
 批处理文件名: RC\$SMF-4060 - SMF-4060-20260318-FX277.lcb  
 样品瓶号 : 3-48  
 进样体积 : 20  $\mu$ l      版本号: 6.115  
 进样时间 : 2026/03/19 13:59:58      实验者: wangdan  
 处理时间(V3): 2026/03/20 09:05:52      处理者: wangdan  
 仪器型号 : SHIMADZU LC-2050C (FX277)

## &lt;色谱图&gt;

mV



## &lt;峰表&gt;

检测器A Ch1 305nm

峰号	保留时间	面积	面积%	高度	理论塔板数(USP)	拖尾因子	分离度(USP)
1	6.207	20168	100.000	1937	8942	0.898	--
总计		20168	100.000	1937			

图24 氟伐他汀钠缓释片溶出曲线测定HPLC图谱

自制品-2024041821批-pH1.0盐酸溶液-乙醇(60:40)浆法-50转-45min-片6  
供试品溶液-1



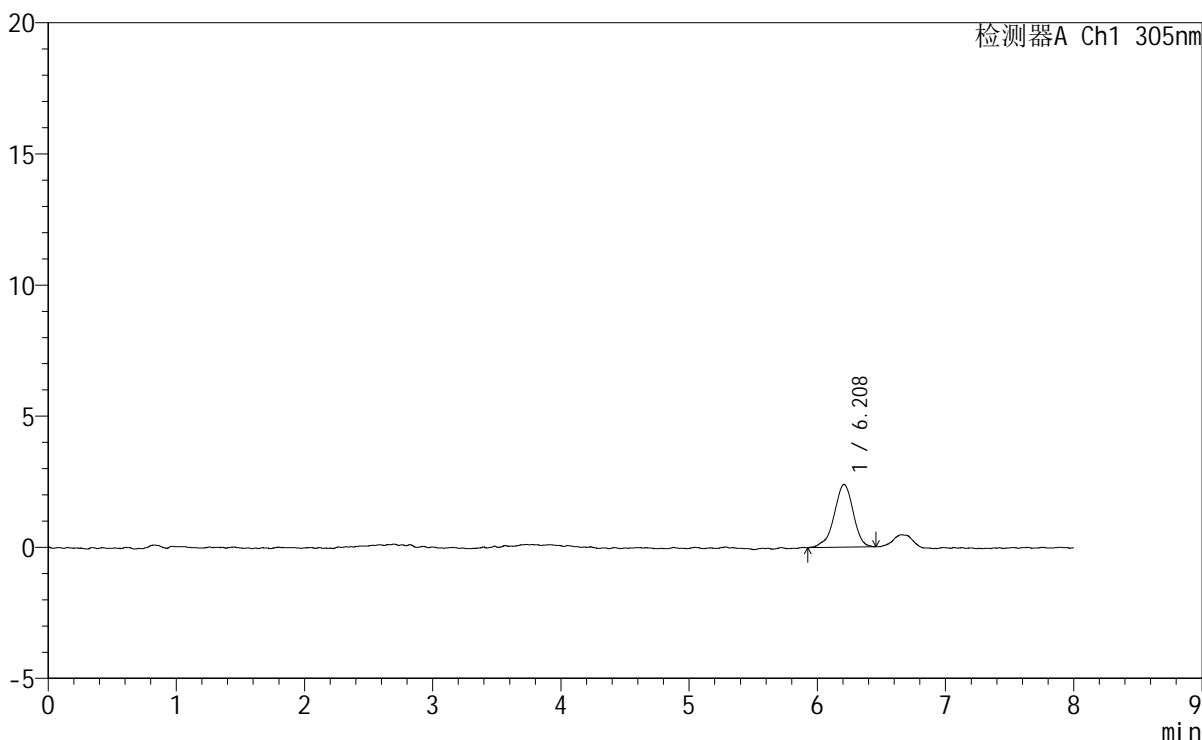
# SMF-4060

## <样品信息>

色谱柱 : XB-C18(150mm\*4.6mm,5μm) 流 速: 2.0ml/min  
 柱 温 : 30°C 波 长: 305nm  
 数据文件名: RC\$SMF-4060 - 0-186/28-3877-3 - 2024041821p-zzp-pH1.0+yc-60-40jz-jf50z-p1-60min.lcd  
 方法文件名 : RC\$SMF-4060 - SMF-4060-rcqx-FX277-sj.lcm  
 批处理文件名: RC\$SMF-4060 - SMF-4060-20260318-FX277.lcb  
 样品瓶号 : 3-4  
 进样体积 : 20 μl 版本号: 6.115  
 进样时间 : 2026/03/19 14:08:21 实验者: wangdan  
 处理时间(V3) : 2026/03/20 09:05:55 处理者: wangdan  
 仪器型号 : SHIMADZU LC-2050C (FX277)

## <色谱图>

mV



## <峰表>

检测器A Ch1 305nm

峰号	保留时间	面积	面积%	高度	理论塔板数(USP)	拖尾因子	分离度(USP)
1	6.208	24756	100.000	2397	8516	0.921	--
总计		24756	100.000	2397			

图25 氟伐他汀钠缓释片溶出曲线测定HPLC图谱  
 自制品-2024041821批-pH1.0盐酸溶液-乙醇(60:40)浆法-50转-60min-片1  
 供试品溶液-1

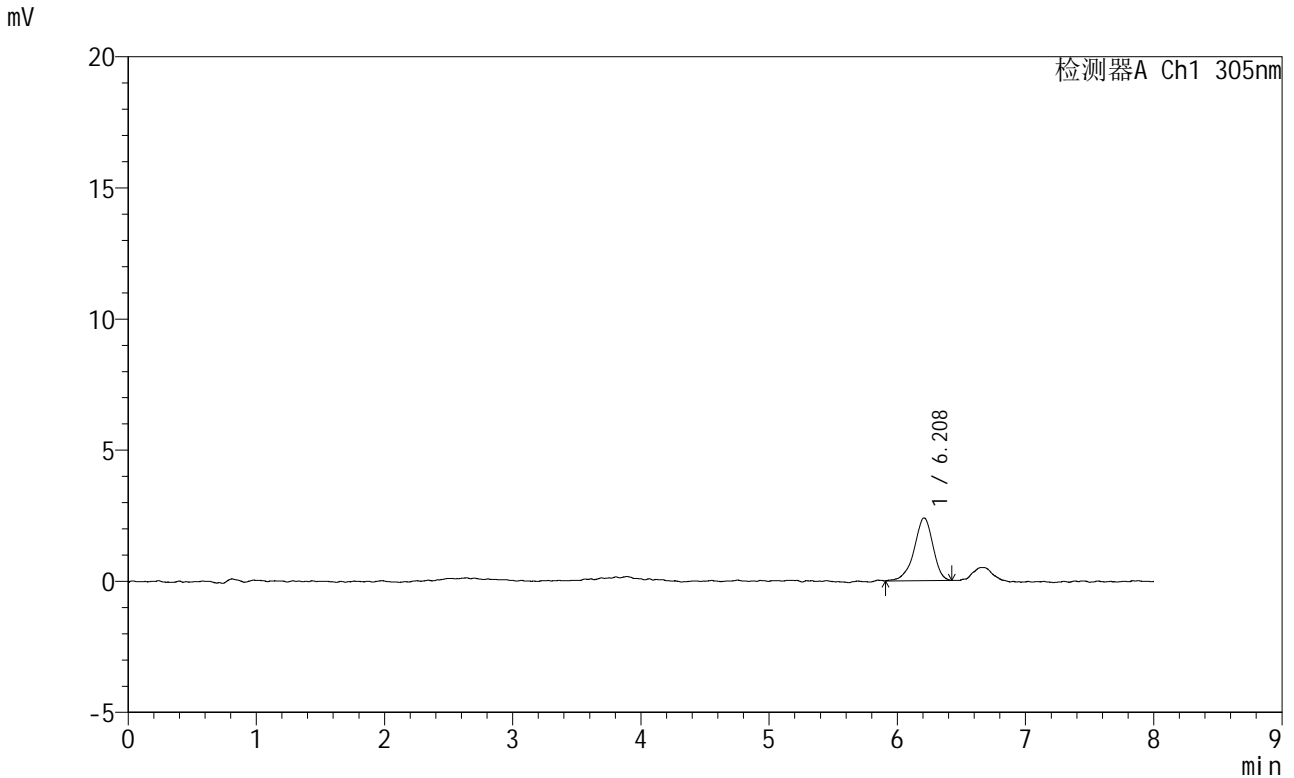


# SMF-4060

## <样品信息>

色谱柱	: XB-C18(150mm*4.6mm,5µm)	流速	: 2.0ml/min
柱温	: 30°C	波长	: 305nm
数据文件名	: RC\$SMF-4060 - 0-186/28-3878-3 - 2024041821p-zzp-pH1.0+yc-60-40jz-jf50z-p2-60min.lcd		
方法文件名	: RC\$SMF-4060 - SMF-4060-rcqx-FX277-sj.lcm		
批处理文件名	: RC\$SMF-4060 - SMF-4060-20260318-FX277.lcb		
样品瓶号	: 3-13	版本号	: 6.115
进样体积	: 20 µl	实验者	: wangdan
进样时间	: 2026/03/19 14:16:43	处理者	: wangdan
处理时间(V3)	: 2026/03/20 09:05:58		
仪器型号	: SHIMADZU LC-2050C (FX277)		

## <色谱图>



## <峰表>

检测器A Ch1 305nm

峰号	保留时间	面积	面积%	高度	理论塔板数(USP)	拖尾因子	分离度(USP)
1	6.208	24295	100.000	2390	8893	0.913	--
总计		24295	100.000	2390			

图26 氟伐他汀钠缓释片溶出曲线测定HPLC图谱  
 自制品-2024041821批-pH1.0盐酸溶液-乙醇(60:40)桨法-50转-60min-片2  
 供试品溶液-1



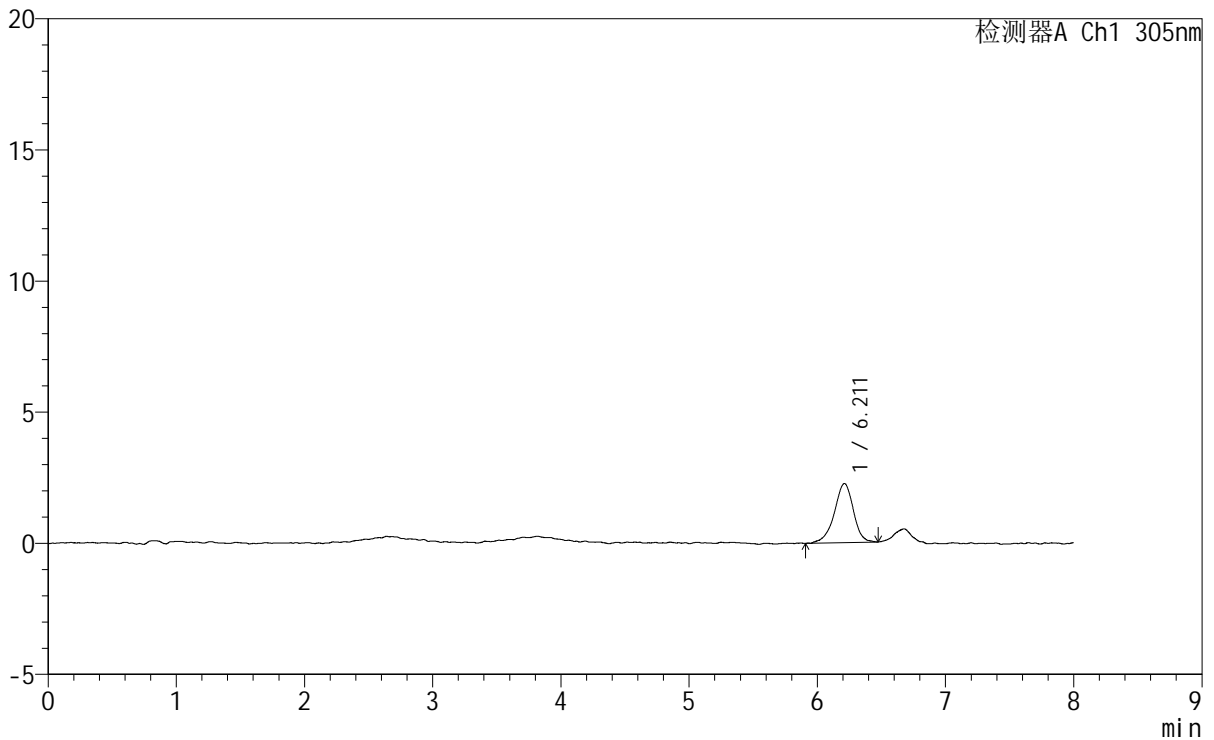
# SMF-4060

## <样品信息>

色谱柱 : XB-C18(150mm\*4.6mm,5µm) 流速: 2.0ml/min  
 柱温 : 30°C 波长: 305nm  
 数据文件名: RC\$SMF-4060 - 0-186/28-3879-3 - 2024041821p-zzp-pH1.0+yc-60-40jz-jf50z-p3-60min.lcd  
 方法文件名: RC\$SMF-4060 - SMF-4060-rcqx-FX277-sj.lcm  
 批处理文件名: RC\$SMF-4060 - SMF-4060-20260318-FX277.lcb  
 样品瓶号 : 3-22  
 进样体积 : 20 µl 版本号: 6.115  
 进样时间 : 2026/03/19 14:25:05 实验者: wangdan  
 处理时间(V3) : 2026/03/20 09:06:02 处理者: wangdan  
 仪器型号 : SHIMADZU LC-2050C (FX277)

## <色谱图>

mV



## <峰表>

检测器A Ch1 305nm

峰号	保留时间	面积	面积%	高度	理论塔板数(USP)	拖尾因子	分离度(USP)
1	6.211	23308	100.000	2256	9075	0.923	--
总计		23308	100.000	2256			

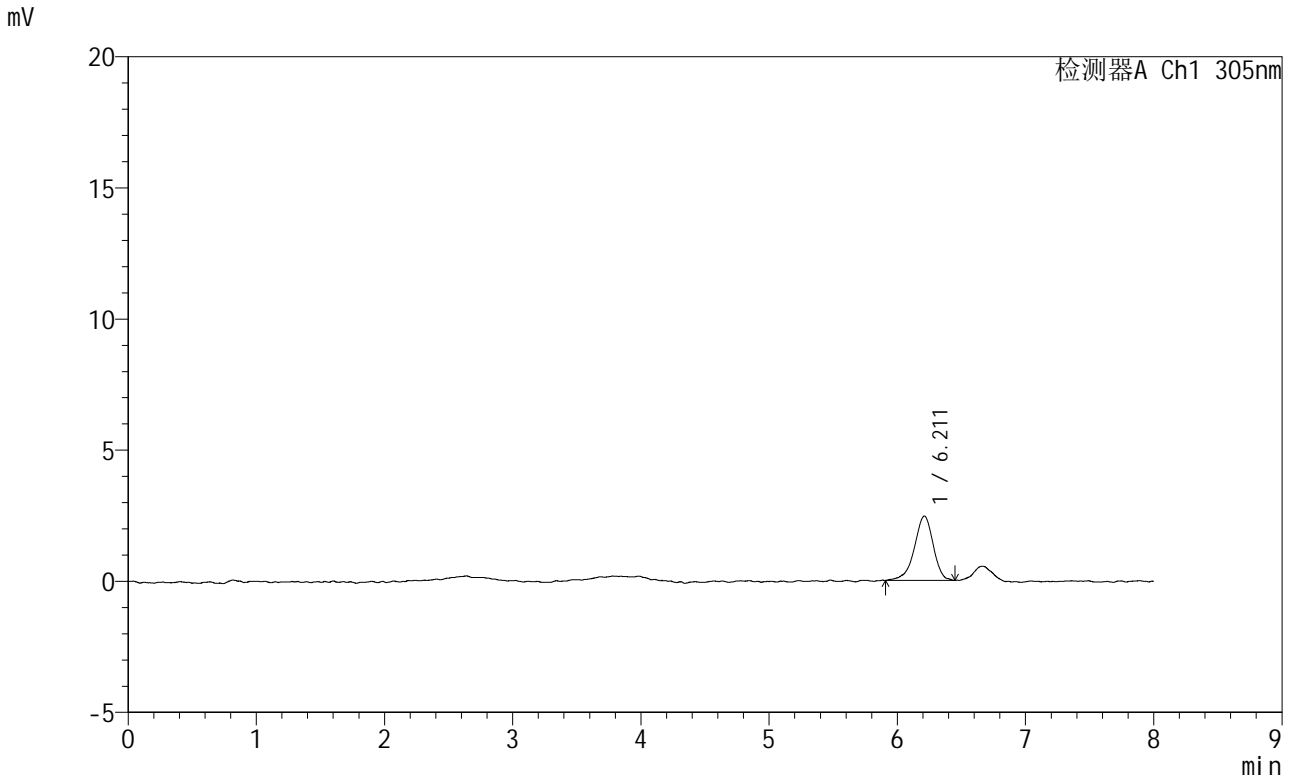
图27 氟伐他汀钠缓释片溶出曲线测定HPLC图谱  
 自制品-2024041821批-pH1.0盐酸溶液-乙醇(60:40)桨法-50转-60min-片3  
 供试品溶液-1

# SMF-4060

<样品信息>

色谱柱	: XB-C18(150mm*4.6mm,5µm)	流速	: 2.0ml/min
柱温	: 30°C	波长	: 305nm
数据文件名	: RC\$SMF-4060 - 0-186/28-3880-3 - 2024041821p-zzp-pH1.0+yc-60-40jz-jf50z-p4-60min.lcd		
方法文件名	: RC\$SMF-4060 - SMF-4060-rcqx-FX277-sj.lcm		
批处理文件名	: RC\$SMF-4060 - SMF-4060-20260318-FX277.lcb		
样品瓶号	: 3-31	版本号	: 6.115
进样体积	: 20 µl	实验者	: wangdan
进样时间	: 2026/03/19 14:33:27	处理者	: wangdan
处理时间(V3)	: 2026/03/20 09:06:05		
仪器型号	: SHIMADZU LC-2050C (FX277)		

<色谱图>



<峰表>

检测器A Ch1 305nm

峰号	保留时间	面积	面积%	高度	理论塔板数(USP)	拖尾因子	分离度(USP)
1	6.211	25175	100.000	2456	8822	0.904	--
总计		25175	100.000	2456			

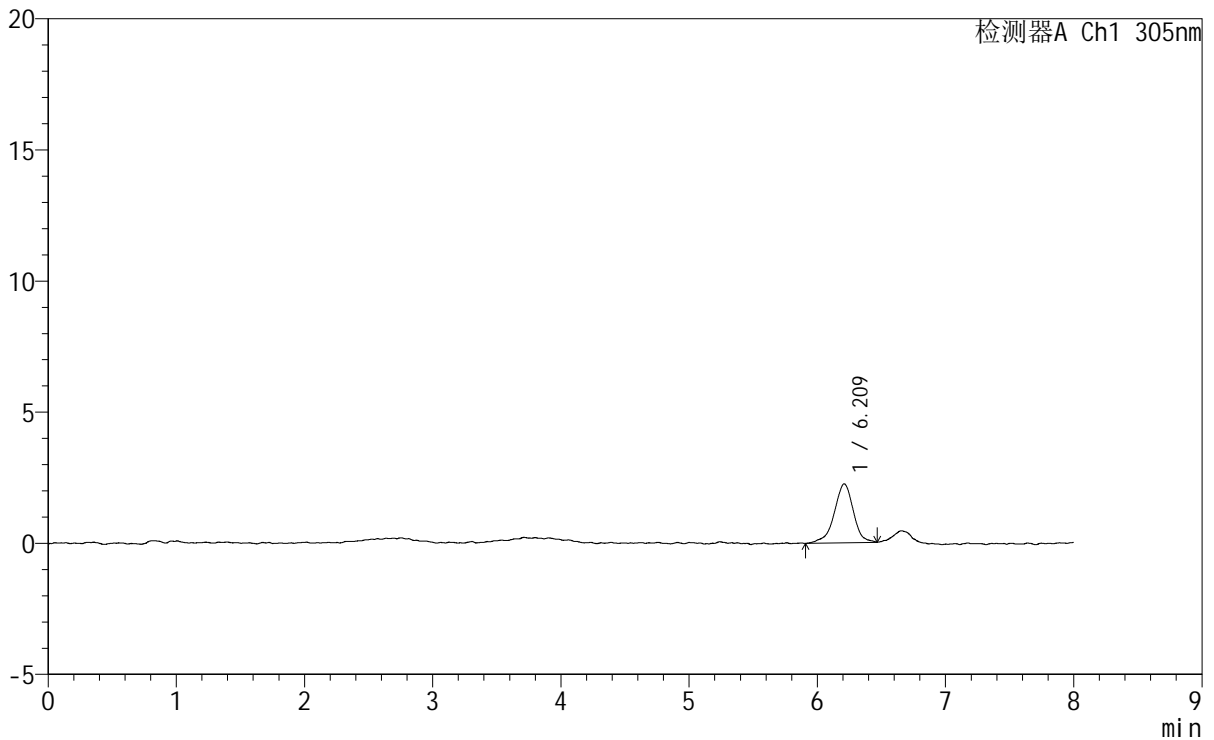
图28 氟伐他汀钠缓释片溶出曲线测定HPLC图谱  
自制品-2024041821批-pH1.0盐酸溶液-乙醇(60:40)浆法-50转-60min-片4  
供试品溶液-1

<样品信息>

色谱柱	: XB-C18(150mm*4.6mm,5µm)	流速	: 2.0ml/min
柱温	: 30°C	波长	: 305nm
数据文件名	: RC\$SMF-4060 - 0-186/28-3881-3 - 2024041821p-zzp-pH1.0+yc-60-40jz-jf50z-p5-60min.lcd		
方法文件名	: RC\$SMF-4060 - SMF-4060-rcqx-FX277-sj.lcm		
批处理文件名	: RC\$SMF-4060 - SMF-4060-20260318-FX277.lcb		
样品瓶号	: 3-40	版本号	: 6.115
进样体积	: 20 µl	实验者	: wangdan
进样时间	: 2026/03/19 14:41:50	处理者	: wangdan
处理时间(V3)	: 2026/03/20 09:06:08		
仪器型号	: SHIMADZU LC-2050C (FX277)		

<色谱图>

mV



<峰表>

检测器A Ch1 305nm

峰号	保留时间	面积	面积%	高度	理论塔板数(USP)	拖尾因子	分离度(USP)
1	6.209	23234	100.000	2242	8750	0.918	--
总计		23234	100.000	2242			

图29 氟伐他汀钠缓释片溶出曲线测定HPLC图谱  
自制品-2024041821批-pH1.0盐酸溶液-乙醇 (60:40) 桨法-50转-60min-片5  
供试品溶液-1

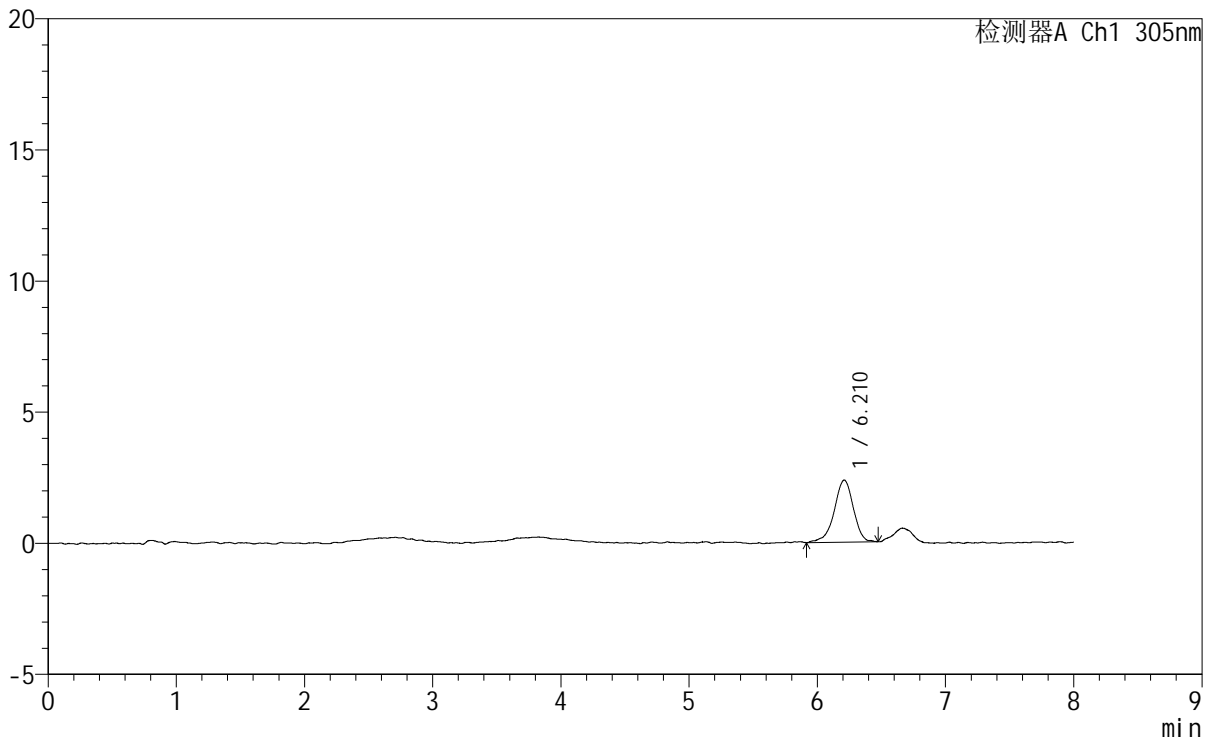
# SMF-4060

## <样品信息>

色谱柱	: XB-C18(150mm*4.6mm,5µm)	流速	: 2.0ml/min
柱温	: 30°C	波长	: 305nm
数据文件名	: RC\$SMF-4060 - 0-186/28-3882-3 - 2024041821p-zzp-pH1.0+yc-60-40jz-jf50z-p6-60min.lcd		
方法文件名	: RC\$SMF-4060 - SMF-4060-rcqx-FX277-sj.lcm		
批处理文件名	: RC\$SMF-4060 - SMF-4060-20260318-FX277.lcb		
样品瓶号	: 3-49	版本号	: 6.115
进样体积	: 20 µl	实验者	: wangdan
进样时间	: 2026/03/19 14:50:12	处理者	: wangdan
处理时间(V3)	: 2026/03/20 09:06:12		
仪器型号	: SHIMADZU LC-2050C (FX277)		

## <色谱图>

mV



## <峰表>

检测器A Ch1 305nm

峰号	保留时间	面积	面积%	高度	理论塔板数(USP)	拖尾因子	分离度(USP)
1	6.210	24564	100.000	2368	9153	0.900	--
总计		24564	100.000	2368			

图30 氟伐他汀钠缓释片溶出曲线测定HPLC图谱

自制品-2024041821批-pH1.0盐酸溶液-乙醇(60:40)浆法-50转-60min-片6  
供试品溶液-1



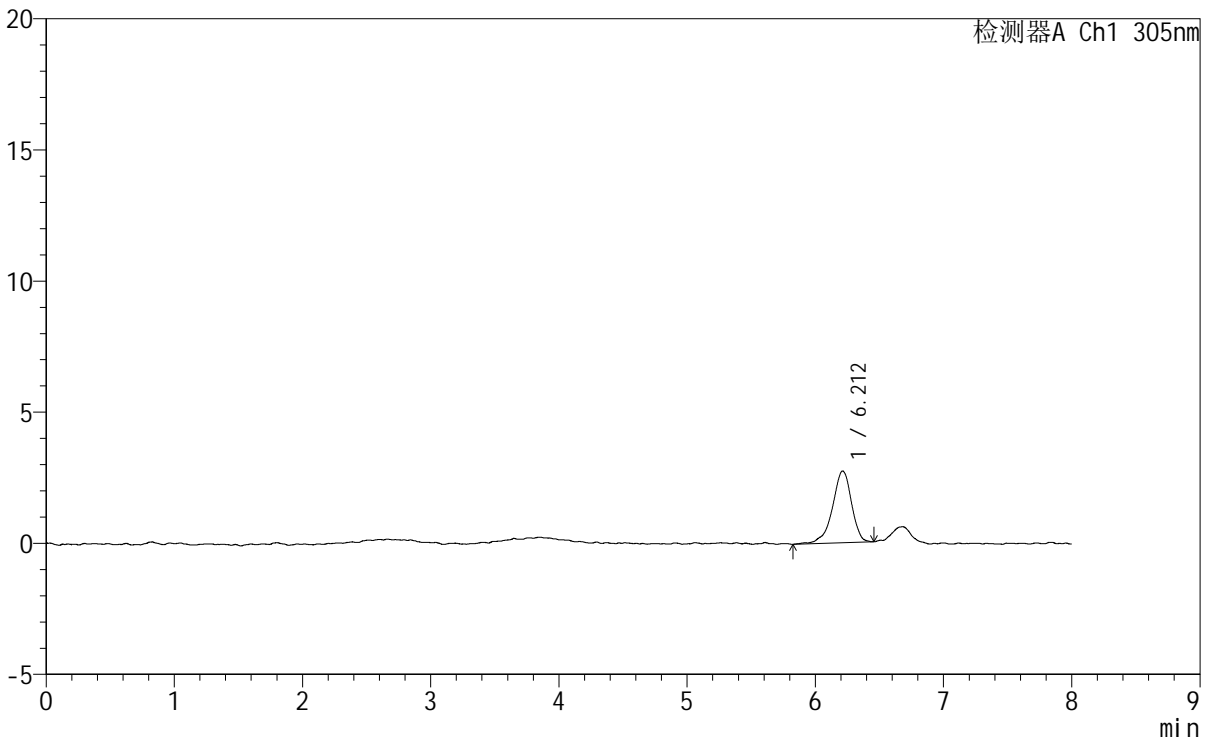
# SMF-4060

### <样品信息>

色谱柱 : XB-C18(150mm\*4.6mm,5µm)                      流 速: 2.0ml/min  
 柱 温 : 30°C    波 长: 305nm  
 数据文件名: RC\$SMF-4060 - 0-186/28-3884-3 - 2024041821p-zzp-pH1.0+yc-60-40jz-jf50z-p2-75min.lcd  
 方法文件名: RC\$SMF-4060 - SMF-4060-rcqx-FX277-sj.lcm  
 批处理文件名: RC\$SMF-4060 - SMF-4060-20260318-FX277.lcb  
 样品瓶号 : 3-14  
 进样体积 : 20 µl    版本号: 6.115  
 进样时间 : 2026/03/19 15:06:56                                      实验者: wangdan  
 处理时间(V3): 2026/03/20 09:06:18                                处理者: wangdan  
 仪器型号 : SHIMADZU LC-2050C (FX277)

### <色谱图>

mV



### <峰表>

检测器A Ch1 305nm

峰号	保留时间	面积	面积%	高度	理论塔板数(USP)	拖尾因子	分离度(USP)
1	6.212	28384	100.000	2742	9095	0.885	--
总计		28384	100.000	2742			

图32 氟伐他汀钠缓释片溶出曲线测定HPLC图谱

自制品-2024041821批-pH1.0盐酸溶液-乙醇(60:40)浆法-50转-75min-片2  
 供试品溶液-1



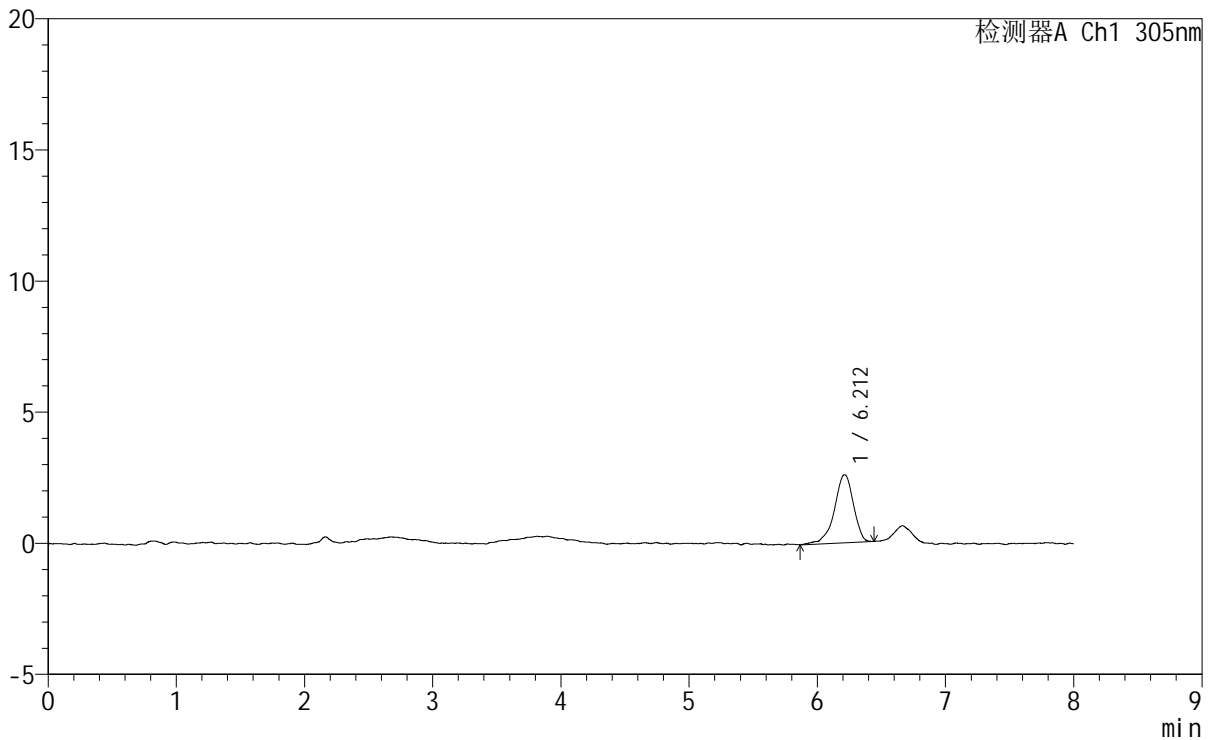
# SMF-4060

## <样品信息>

色谱柱	: XB-C18(150mm*4.6mm,5µm)	流速	: 2.0ml/min
柱温	: 30°C	波长	: 305nm
数据文件名	: RC\$SMF-4060 - 0-186/28-3885-3 - 2024041821p-zzp-pH1.0+yc-60-40jz-jf50z-p3-75min.lcd		
方法文件名	: RC\$SMF-4060 - SMF-4060-rcqx-FX277-sj.lcm		
批处理文件名	: RC\$SMF-4060 - SMF-4060-20260318-FX277.lcb		
样品瓶号	: 3-23	版本号	: 6.115
进样体积	: 20 µl	实验者	: wangdan
进样时间	: 2026/03/19 15:15:19	处理者	: wangdan
处理时间(V3)	: 2026/03/20 09:06:21		
仪器型号	: SHIMADZU LC-2050C (FX277)		

## <色谱图>

mV



## <峰表>

检测器A Ch1 305nm

峰号	保留时间	面积	面积%	高度	理论塔板数(USP)	拖尾因子	分离度(USP)
1	6.212	26869	100.000	2596	8987	0.893	--
总计		26869	100.000	2596			

图33 氟伐他汀钠缓释片溶出曲线测定HPLC图谱

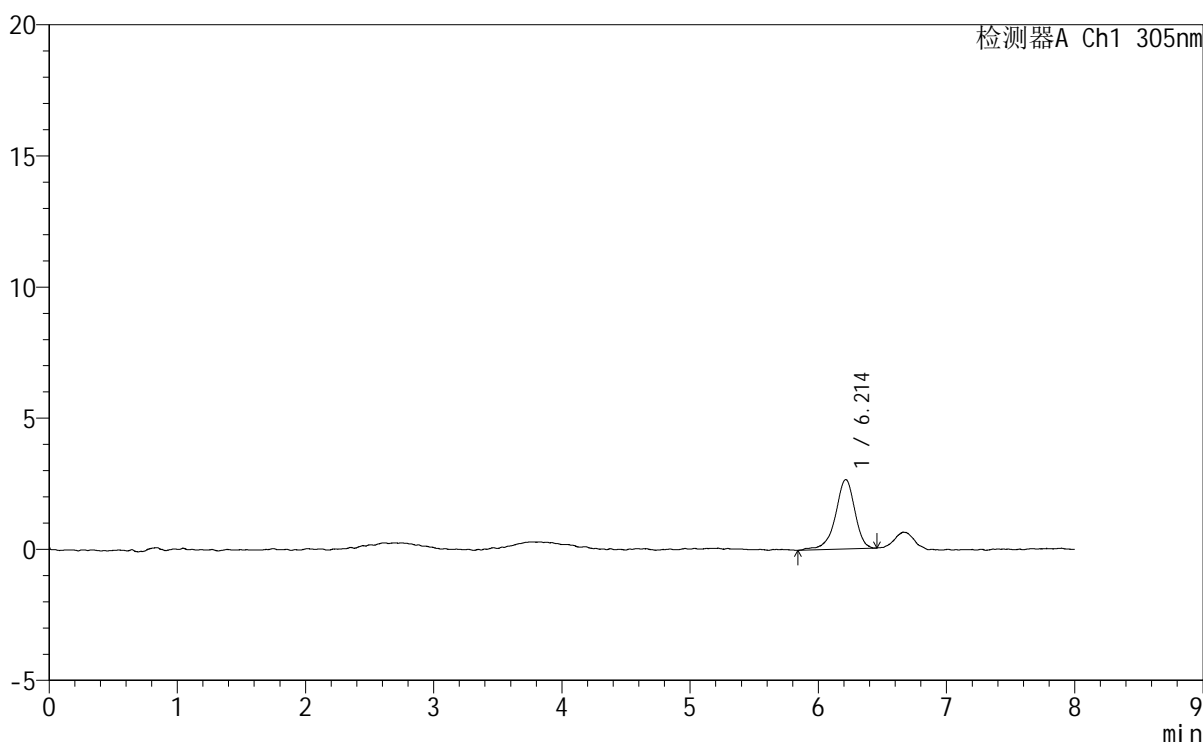
自制品-2024041821批-pH1.0盐酸溶液-乙醇(60:40)桨法-50转-75min-片3  
供试品溶液-1

<样品信息>

色谱柱	: XB-C18(150mm*4.6mm,5µm)	流速	: 2.0ml/min
柱温	: 30°C	波长	: 305nm
数据文件名	: RC\$SMF-4060 - 0-186/28-3886-3 - 2024041821p-zzp-pH1.0+yc-60-40jz-jf50z-p4-75min.lcd		
方法文件名	: RC\$SMF-4060 - SMF-4060-rcqx-FX277-sj.lcm		
批处理文件名	: RC\$SMF-4060 - SMF-4060-20260318-FX277.lcb		
样品瓶号	: 3-32	版本号	: 6.115
进样体积	: 20 µl	实验者	: wangdan
进样时间	: 2026/03/19 15:23:41	处理者	: wangdan
处理时间(V3)	: 2026/03/20 09:06:25		
仪器型号	: SHIMADZU LC-2050C (FX277)		

<色谱图>

mV



<峰表>

检测器A Ch1 305nm

峰号	保留时间	面积	面积%	高度	理论塔板数(USP)	拖尾因子	分离度(USP)
1	6.214	27855	100.000	2647	8676	0.899	--
总计		27855	100.000	2647			

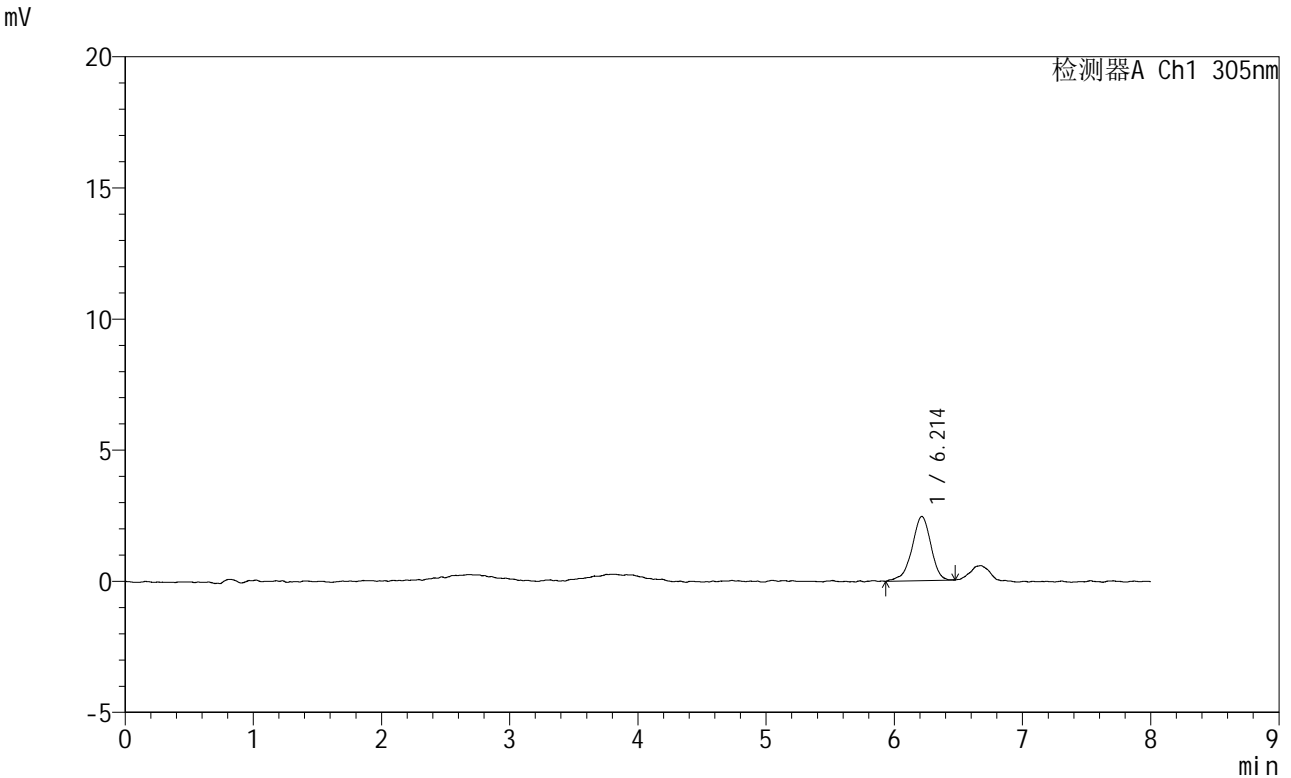
图34 氟伐他汀钠缓释片溶出曲线测定HPLC图谱  
自制品-2024041821批-pH1.0盐酸溶液-乙醇(60:40)浆法-50转-75min-片4  
供试品溶液-1

# SMF-4060

<样品信息>

色谱柱 : XB-C18(150mm\*4.6mm,5μm)      流 速: 2.0ml/min  
 柱 温 : 30°C      波 长: 305nm  
 数据文件名: RC\$SMF-4060 - 0-186/28-3887-3 - 2024041821p-zzp-pH1.0+yc-60-40jz-jf50z-p5-75min.lcd  
 方法文件名: RC\$SMF-4060 - SMF-4060-rcqx-FX277-sj.lcm  
 批处理文件名: RC\$SMF-4060 - SMF-4060-20260318-FX277.lcb  
 样品瓶号 : 3-41  
 进样体积 : 20 μl      版本号: 6.115  
 进样时间 : 2026/03/19 15:32:02      实验者: wangdan  
 处理时间(V3): 2026/03/20 09:06:28      处理者: wangdan  
 仪器型号 : SHIMADZU LC-2050C (FX277)

<色谱图>



<峰表>

检测器A Ch1 305nm

峰号	保留时间	面积	面积%	高度	理论塔板数(USP)	拖尾因子	分离度(USP)
1	6.214	25030	100.000	2446	8975	0.904	--
总计		25030	100.000	2446			

图35 氟伐他汀钠缓释片溶出曲线测定HPLC图谱  
 自制品-2024041821批-pH1.0盐酸溶液-乙醇 (60:40) 桨法-50转-75min-片5  
 供试品溶液-1

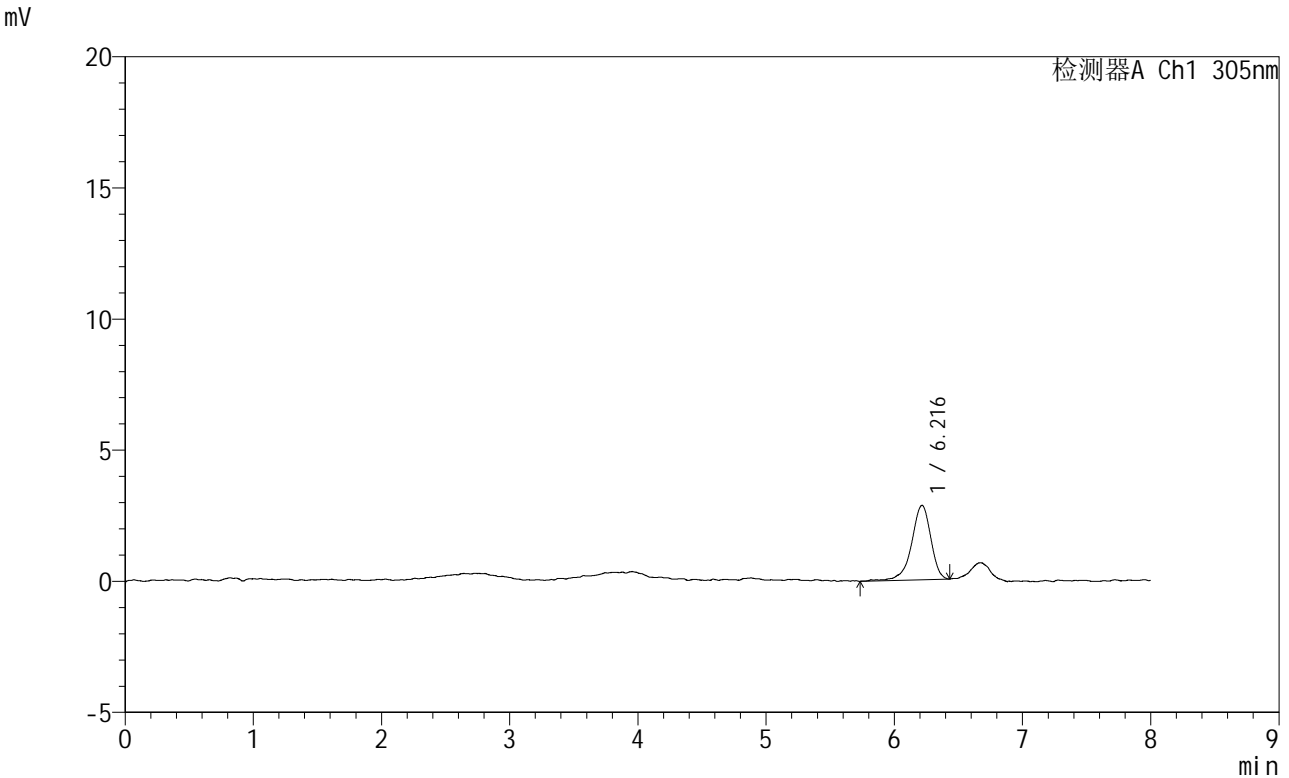


# SMF-4060

<样品信息>

色谱柱 : XB-C18(150mm\*4.6mm,5μm)                      流 速: 2.0ml/min  
 柱 温 : 30°C    波 长: 305nm  
 数据文件名: RC\$SMF-4060 - 0-186/28-3888-3 - 2024041821p-zzp-pH1.0+yc-60-40jz-jf50z-p6-75min.lcd  
 方法文件名: RC\$SMF-4060 - SMF-4060-rcqx-FX277-sj.lcm  
 批处理文件名: RC\$SMF-4060 - SMF-4060-20260318-FX277.lcb  
 样品瓶号 : 3-50  
 进样体积 : 20 μl    版本号: 6.115  
 进样时间 : 2026/03/19 15:40:24                      实验者: wangdan  
 处理时间(V3): 2026/03/20 09:06:31                      处理者: wangdan  
 仪器型号 : SHIMADZU LC-2050C (FX277)

<色谱图>



<峰表>

检测器A Ch1 305nm

峰号	保留时间	面积	面积%	高度	理论塔板数(USP)	拖尾因子	分离度(USP)
1	6.216	29635	100.000	2837	8799	0.884	--
总计		29635	100.000	2837			

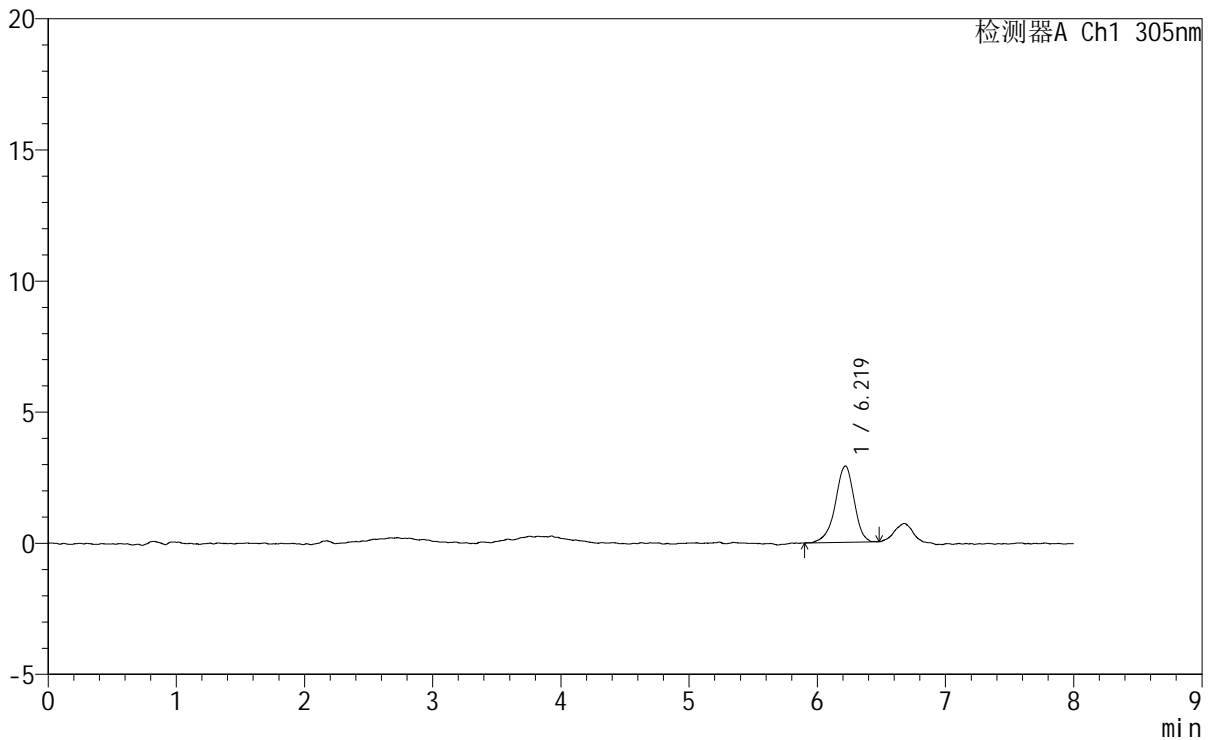
图36 氟伐他汀钠缓释片溶出曲线测定HPLC图谱  
 自制品-2024041821批-pH1.0盐酸溶液-乙醇(60:40)桨法-50转-75min-片6  
 供试品溶液-1

### <样品信息>

色谱柱	: XB-C18(150mm*4.6mm,5μm)	流速	: 2.0ml/min
柱温	: 30°C	波长	: 305nm
数据文件名	: RC\$SMF-4060 - 0-186/28-3889-3 - 2024041821p-zzp-pH1.0+yc-60-40jz-jf50z-p1-90min.lcd		
方法文件名	: RC\$SMF-4060 - SMF-4060-rcqx-FX277-sj.lcm		
批处理文件名	: RC\$SMF-4060 - SMF-4060-20260318-FX277.lcb		
样品瓶号	: 3-6	版本号	: 6.115
进样体积	: 20 μl	实验者	: wangdan
进样时间	: 2026/03/19 15:48:46	处理者	: wangdan
处理时间(V3)	: 2026/03/20 09:06:34		
仪器型号	: SHIMADZU LC-2050C (FX277)		

### <色谱图>

mV



### <峰表>

检测器A Ch1 305nm

峰号	保留时间	面积	面积%	高度	理论塔板数(USP)	拖尾因子	分离度(USP)
1	6.219	29907	100.000	2914	9031	0.912	--
总计		29907	100.000	2914			

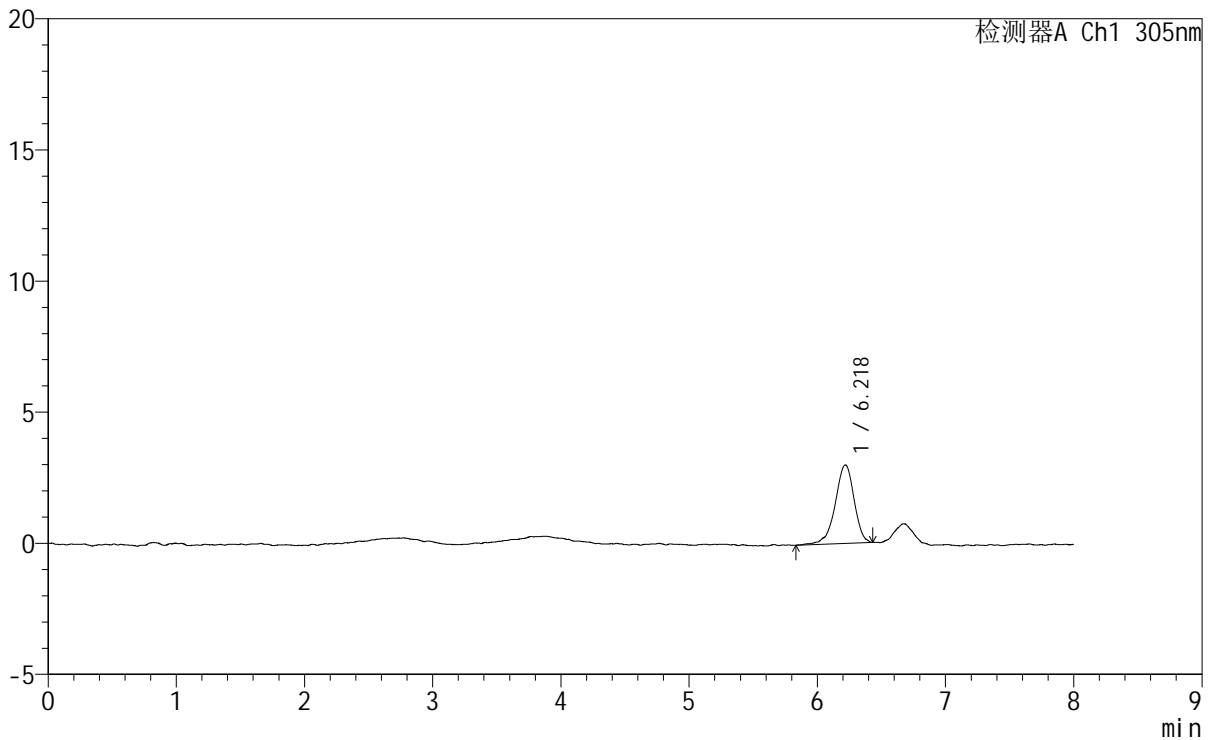
图37 氟伐他汀钠缓释片溶出曲线测定HPLC图谱  
自制品-2024041821批-pH1.0盐酸溶液-乙醇(60:40)浆法-50转-90min-片1  
供试品溶液-1

<样品信息>

色谱柱 : XB-C18(150mm\*4.6mm,5µm) 流速: 2.0ml/min  
 柱温 : 30°C 波长: 305nm  
 数据文件名: RC\$SMF-4060 - 0-186/28-3890-3 - 2024041821p-zzp-pH1.0+yc-60-40jz-jf50z-p2-90min.lcd  
 方法文件名: RC\$SMF-4060 - SMF-4060-rcqx-FX277-sj.lcm  
 批处理文件名: RC\$SMF-4060 - SMF-4060-20260318-FX277.lcb  
 样品瓶号 : 3-15  
 进样体积 : 20 µl 版本号: 6.115  
 进样时间 : 2026/03/19 15:57:09 实验者: wangdan  
 处理时间(V3) : 2026/03/20 09:06:38 处理者: wangdan  
 仪器型号 : SHIMADZU LC-2050C (FX277)

<色谱图>

mV



<峰表>

检测器A Ch1 305nm

峰号	保留时间	面积	面积%	高度	理论塔板数(USP)	拖尾因子	分离度(USP)
1	6.218	30697	100.000	2990	9076	0.900	--
总计		30697	100.000	2990			

图38 氟伐他汀钠缓释片溶出曲线测定HPLC图谱

自制品-2024041821批-pH1.0盐酸溶液-乙醇 (60:40) 桨法-50转-90min-片2  
供试品溶液-1



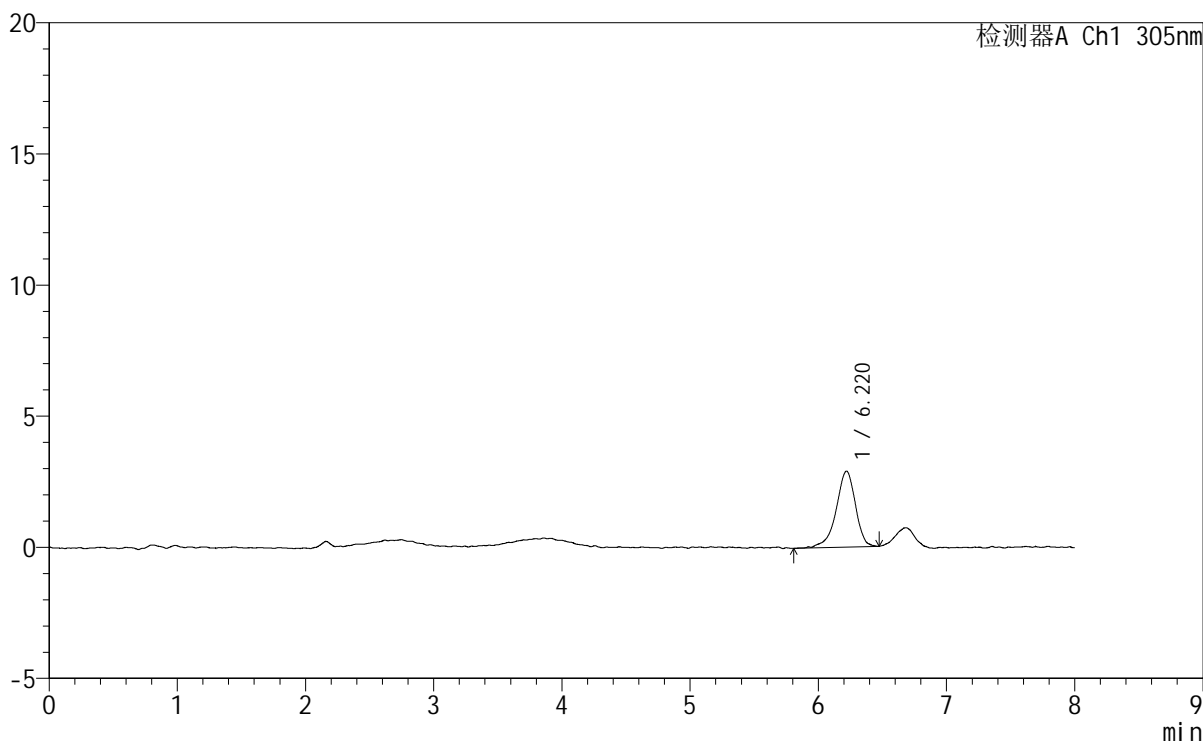
# SMF-4060

## <样品信息>

色谱柱	: XB-C18(150mm*4.6mm,5μm)	流速	: 2.0ml/min
柱温	: 30°C	波长	: 305nm
数据文件名	: RC\$SMF-4060 - 0-186/28-3891-3 - 2024041821p-zzp-pH1.0+yc-60-40jz-jf50z-p3-90min.lcd		
方法文件名	: RC\$SMF-4060 - SMF-4060-rcqx-FX277-sj.lcm		
批处理文件名	: RC\$SMF-4060 - SMF-4060-20260318-FX277.lcb		
样品瓶号	: 3-24	版本号	: 6.115
进样体积	: 20 μl	实验者	: wangdan
进样时间	: 2026/03/19 16:05:32	处理者	: wangdan
处理时间(V3)	: 2026/03/20 09:06:41		
仪器型号	: SHIMADZU LC-2050C (FX277)		

## <色谱图>

mV



## <峰表>

检测器A Ch1 305nm

峰号	保留时间	面积	面积%	高度	理论塔板数(USP)	拖尾因子	分离度(USP)
1	6.220	30298	100.000	2897	8662	0.870	--
总计		30298	100.000	2897			

图39 氟伐他汀钠缓释片溶出曲线测定HPLC图谱  
自制品-2024041821批-pH1.0盐酸溶液-乙醇(60:40)桨法-50转-90min-片3  
供试品溶液-1



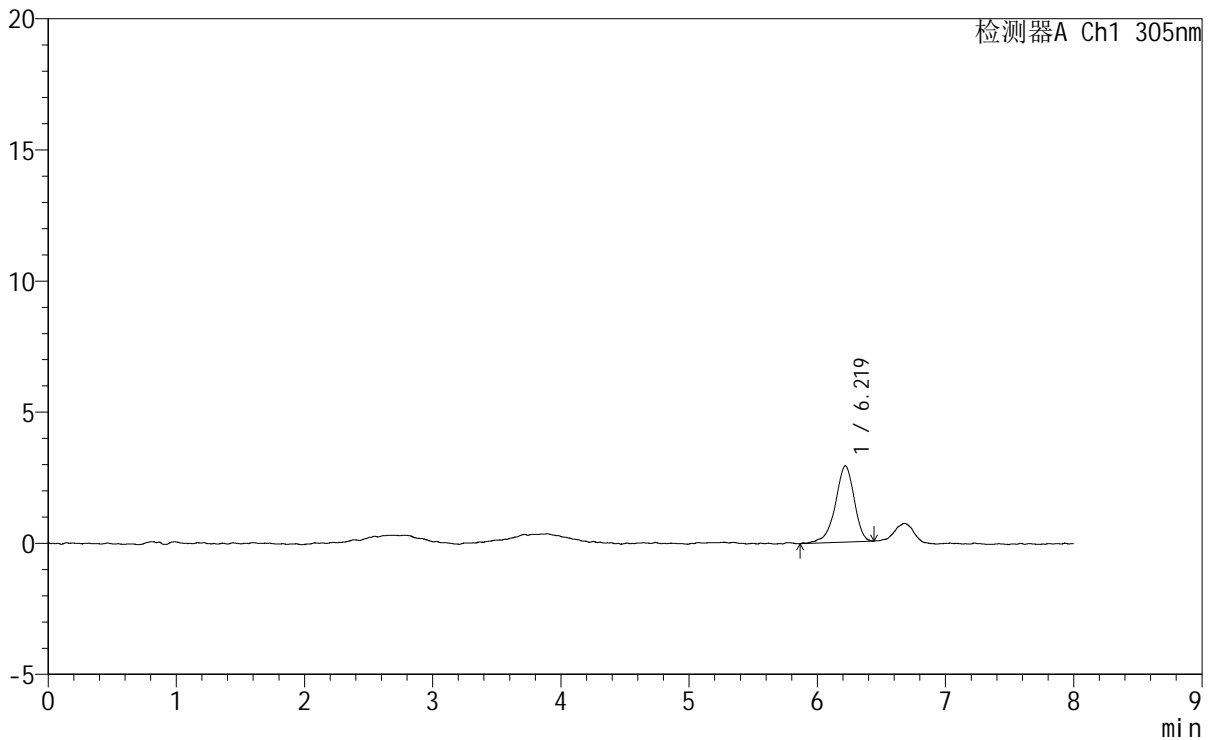
# SMF-4060

## <样品信息>

色谱柱 : XB-C18(150mm\*4.6mm,5μm) 流速: 2.0ml/min  
 柱温 : 30°C 波长: 305nm  
 数据文件名: RC\$SMF-4060 - 0-186/28-3892-3 - 2024041821p-zzp-pH1.0+yc-60-40jz-jf50z-p4-90min.lcd  
 方法文件名: RC\$SMF-4060 - SMF-4060-rcqx-FX277-sj.lcm  
 批处理文件名: RC\$SMF-4060 - SMF-4060-20260318-FX277.lcb  
 样品瓶号 : 3-33  
 进样体积 : 20 μl 版本号: 6.115  
 进样时间 : 2026/03/19 16:13:54 实验者: wangdan  
 处理时间(V3) : 2026/03/20 09:06:45 处理者: wangdan  
 仪器型号 : SHIMADZU LC-2050C (FX277)

## <色谱图>

mV



## <峰表>

检测器A Ch1 305nm

峰号	保留时间	面积	面积%	高度	理论塔板数(USP)	拖尾因子	分离度(USP)
1	6.219	29843	100.000	2910	9022	0.876	--
总计		29843	100.000	2910			

图40 氟伐他汀钠缓释片溶出曲线测定HPLC图谱

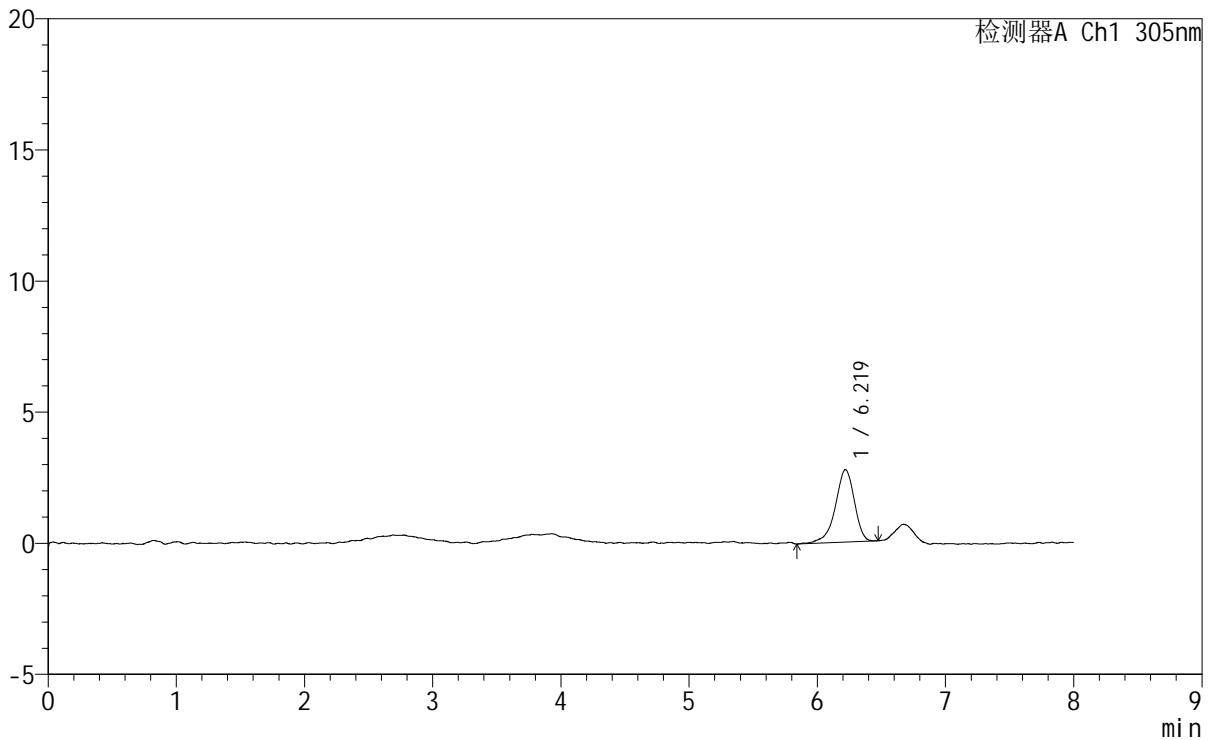
自制品-2024041821批-pH1.0盐酸溶液-乙醇(60:40)浆法-50转-90min-片4  
供试品溶液-1

<样品信息>

色谱柱	: XB-C18(150mm*4.6mm,5μm)	流速	: 2.0ml/min
柱温	: 30°C	波长	: 305nm
数据文件名	: RC\$SMF-4060 - 0-186/28-3893-3 - 2024041821p-zzp-pH1.0+yc-60-40jz-jf50z-p5-90min.lcd		
方法文件名	: RC\$SMF-4060 - SMF-4060-rcqx-FX277-sj.lcm		
批处理文件名	: RC\$SMF-4060 - SMF-4060-20260318-FX277.lcb		
样品瓶号	: 3-42	版本号	: 6.115
进样体积	: 20 μl	实验者	: wangdan
进样时间	: 2026/03/19 16:22:16	处理者	: wangdan
处理时间(V3)	: 2026/03/20 09:06:48		
仪器型号	: SHIMADZU LC-2050C (FX277)		

<色谱图>

mV



<峰表>

检测器A Ch1 305nm

峰号	保留时间	面积	面积%	高度	理论塔板数(USP)	拖尾因子	分离度(USP)
1	6.219	28559	100.000	2762	8644	0.876	--
总计		28559	100.000	2762			

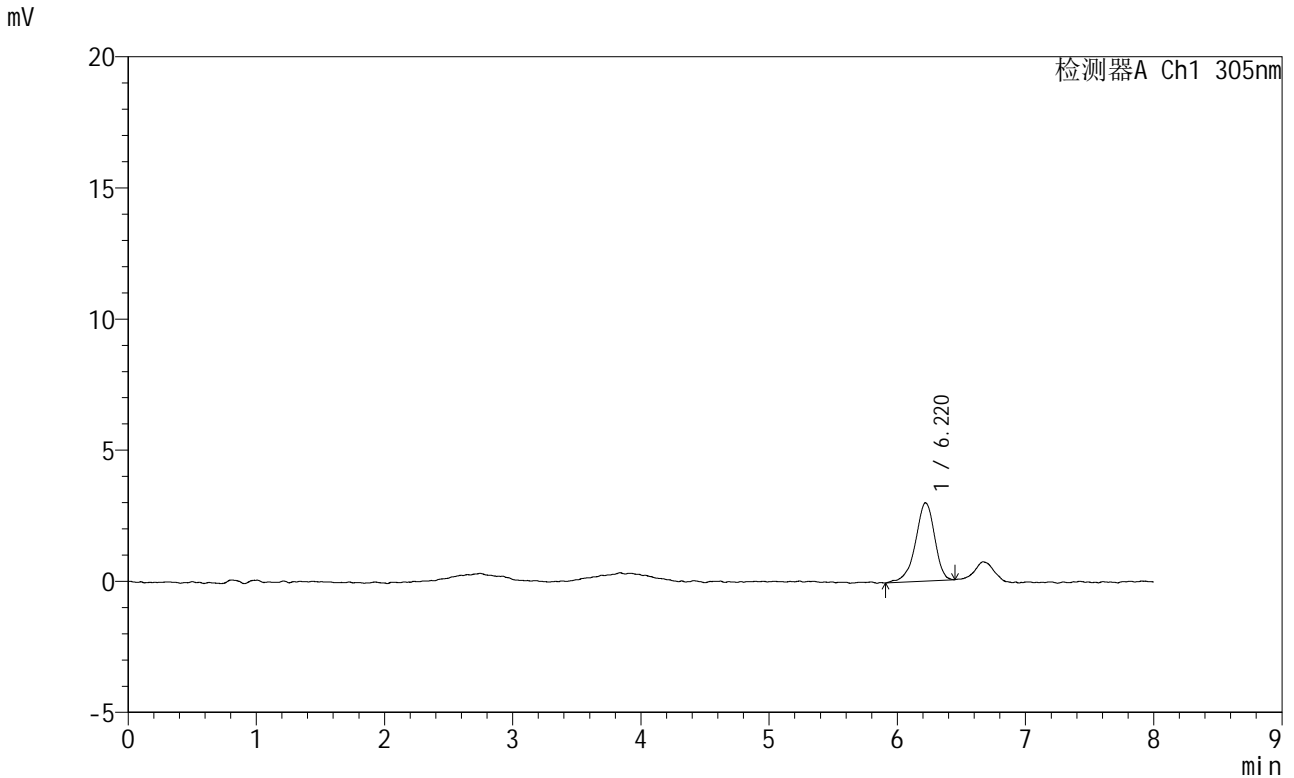
图41 氟伐他汀钠缓释片溶出曲线测定HPLC图谱

自制品-2024041821批-pH1.0盐酸溶液-乙醇 (60:40) 桨法-50转-90min-片5  
供试品溶液-1

<样品信息>

色谱柱 : XB-C18(150mm\*4.6mm,5µm) 流速: 2.0ml/min  
 柱温 : 30°C 波长: 305nm  
 数据文件名: RC\$SMF-4060 - 0-186/28-3894-3 - 2024041821p-zzp-pH1.0+yc-60-40jz-jf50z-p6-90min.lcd  
 方法文件名: RC\$SMF-4060 - SMF-4060-rcqx-FX277-sj.lcm  
 批处理文件名: RC\$SMF-4060 - SMF-4060-20260318-FX277.lcb  
 样品瓶号 : 3-51  
 进样体积 : 20 µl 版本号: 6.115  
 进样时间 : 2026/03/19 16:30:38 实验者: wangdan  
 处理时间(V3) : 2026/03/20 09:06:51 处理者: wangdan  
 仪器型号 : SHIMADZU LC-2050C (FX277)

<色谱图>



<峰表>

检测器A Ch1 305nm

峰号	保留时间	面积	面积%	高度	理论塔板数(USP)	拖尾因子	分离度(USP)
1	6.220	30926	100.000	2984	8753	0.899	--
总计		30926	100.000	2984			

图42 氟伐他汀钠缓释片溶出曲线测定HPLC图谱  
 自制品-2024041821批-pH1.0盐酸溶液-乙醇 (60:40) 桨法-50转-90min-片6  
 供试品溶液-1





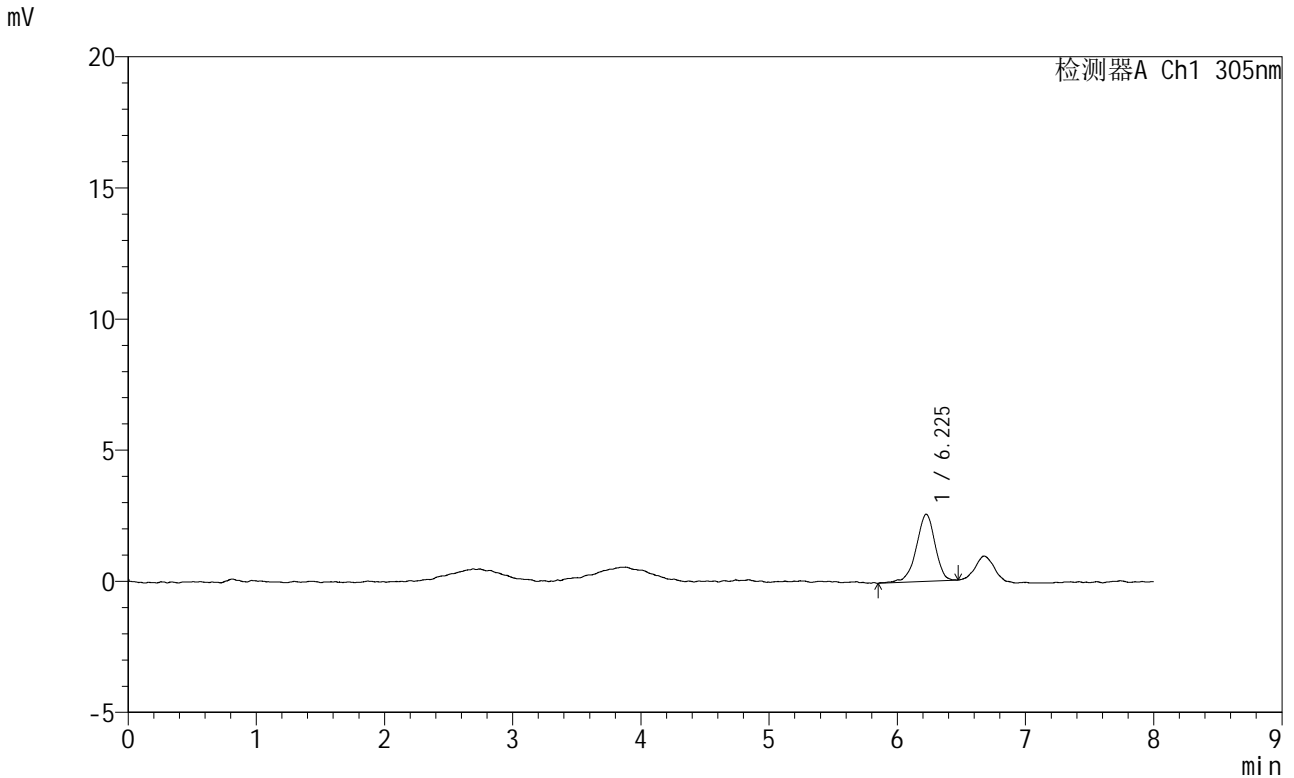


# SMF-4060

## <样品信息>

色谱柱 : XB-C18(150mm\*4.6mm,5µm)                      流 速: 2.0ml/min  
 柱 温 : 30°C    波 长: 305nm  
 数据文件名: RC\$SMF-4060 - 0-186/28-3897-3 - 2024041821p-zzp-pH1.0+yc-60-40jz-jf50z-p3-120min.lcd  
 方法文件名: RC\$SMF-4060 - SMF-4060-rcqx-FX277-sj.lcm  
 批处理文件名: RC\$SMF-4060 - SMF-4060-20260318-FX277.lcb  
 样品瓶号 : 3-25  
 进样体积 : 20 µl    版本号: 6.115  
 进样时间 : 2026/03/19 16:55:44                              实验者: wangdan  
 处理时间(V3): 2026/03/20 09:07:01                          处理者: wangdan  
 仪器型号 : SHIMADZU LC-2050C (FX277)

## <色谱图>



## <峰表>

检测器A Ch1 305nm

峰号	保留时间	面积	面积%	高度	理论塔板数(USP)	拖尾因子	分离度(USP)
1	6.225	26171	100.000	2564	8799	0.929	--
总计		26171	100.000	2564			

图45 氟伐他汀钠缓释片溶出曲线测定HPLC图谱

自制品-2024041821批-pH1.0盐酸溶液-乙醇(60:40)桨法-50转-120min-片3  
供试品溶液-1

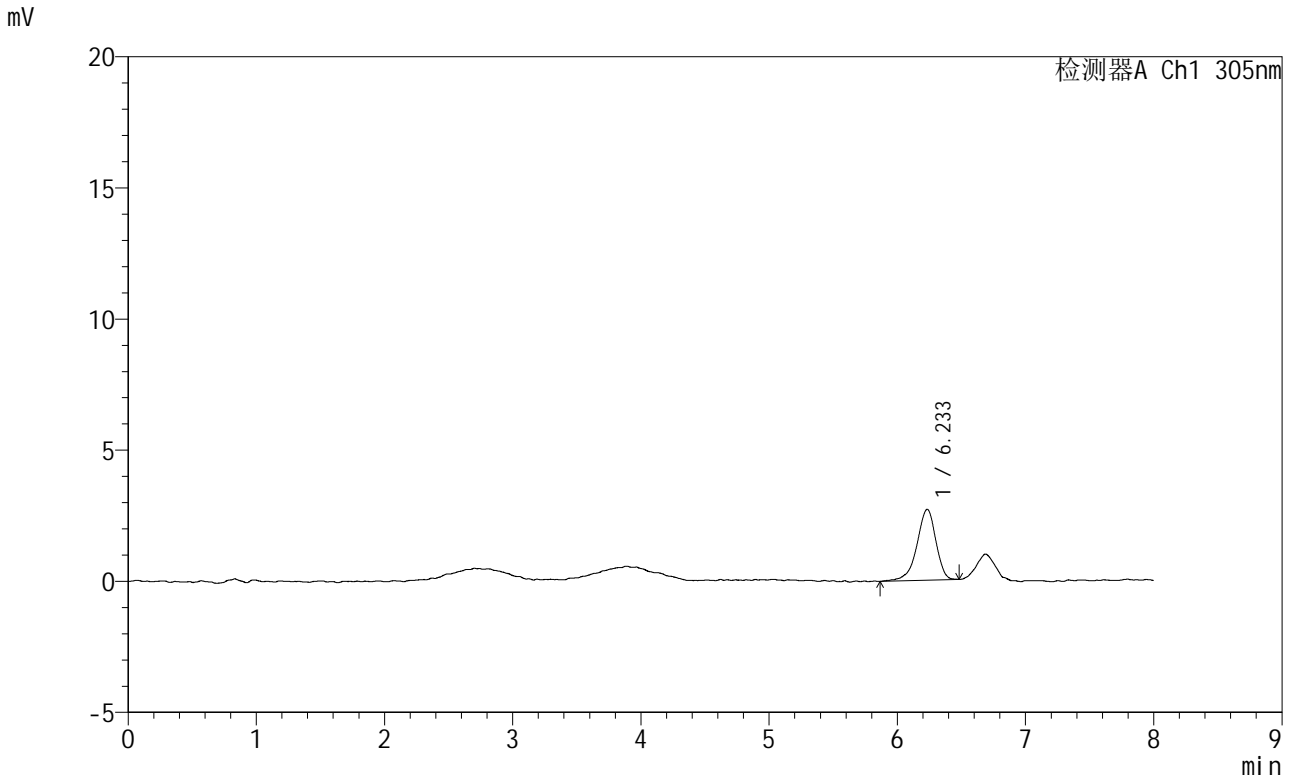




<样品信息>

色谱柱	: XB-C18(150mm*4.6mm,5µm)	流速	: 2.0ml/min
柱温	: 30°C	波长	: 305nm
数据文件名	: RC\$SMF-4060 - 0-186/28-3900-3 - 2024041821p-zzp-pH1.0+yc-60-40jz-jf50z-p6-120min.lcd		
方法文件名	: RC\$SMF-4060 - SMF-4060-rcqx-FX277-sj.lcm		
批处理文件名	: RC\$SMF-4060 - SMF-4060-20260318-FX277.lcb		
样品瓶号	: 3-52	版本号	: 6.115
进样体积	: 20 µl	实验者	: wangdan
进样时间	: 2026/03/19 17:20:51	处理者	: wangdan
处理时间(V3)	: 2026/03/20 09:07:10		
仪器型号	: SHIMADZU LC-2050C (FX277)		

<色谱图>



<峰表>

检测器A Ch1 305nm

峰号	保留时间	面积	面积%	高度	理论塔板数(USP)	拖尾因子	分离度(USP)
1	6.233	27904	100.000	2705	9033	0.883	--
总计		27904	100.000	2705			

图48 氟伐他汀钠缓释片溶出曲线测定HPLC图谱

自制品-2024041821批-pH1.0盐酸溶液-乙醇(60:40)桨法-50转-120min-片6  
供试品溶液-1





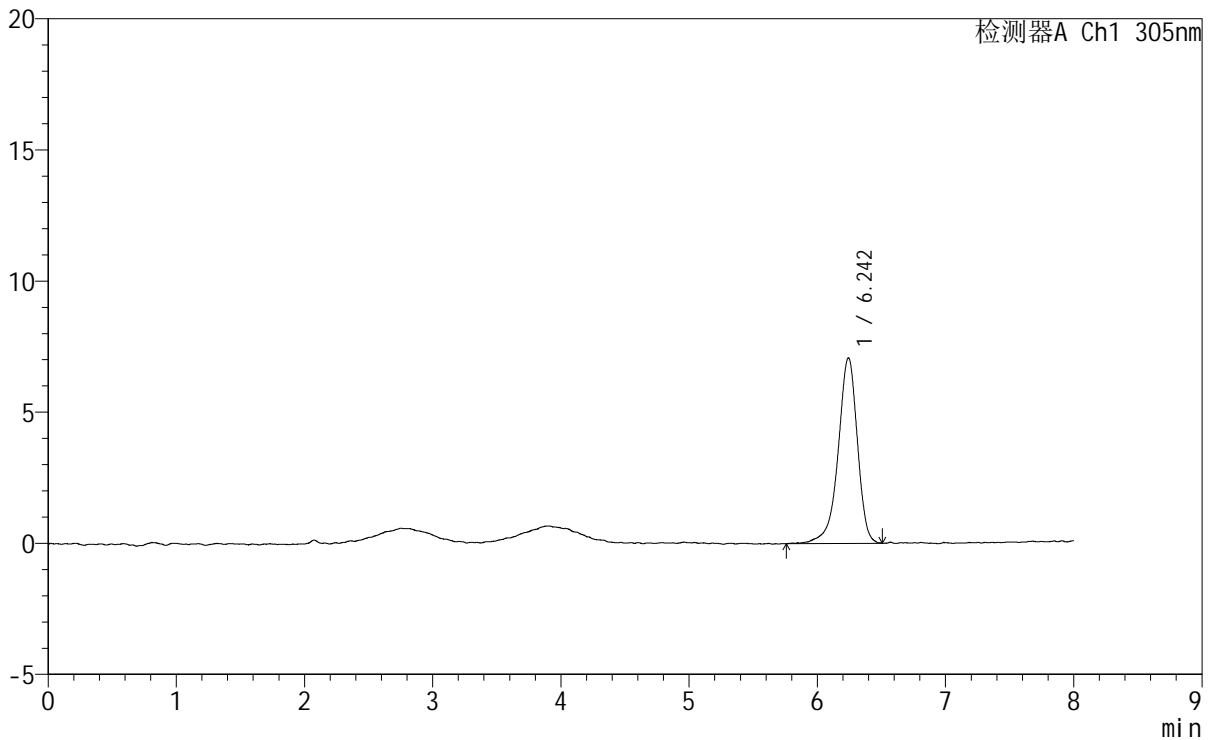
# SMF-4060

## <样品信息>

色谱柱 : XB-C18(150mm\*4.6mm,5µm)                      流 速: 2.0ml/min  
 柱 温 : 30°C    波 长: 305nm  
 数据文件名: RC\$SMF-4060 - 0-186/28-3904-3 - 2024041821p-zzp-pH1.0+yc-60-40jz-jf50z-dz2-2.lcd  
 方法文件名: RC\$SMF-4060 - SMF-4060-rcqx-FX277-sj.lcm  
 批处理文件名: RC\$SMF-4060 - SMF-4060-20260318-FX277.lcb  
 样品瓶号 : 3-27  
 进样体积 : 20 µl    版本号: 6.115  
 进样时间 : 2026/03/19 17:54:24                      实验者: wangdan  
 处理时间(V3): 2026/03/20 09:07:23                      处理者: wangdan  
 仪器型号 : SHIMADZU LC-2050C (FX277)

## <色谱图>

mV



## <峰表>

检测器A Ch1 305nm

峰号	保留时间	面积	面积%	高度	理论塔板数(USP)	拖尾因子	分离度(USP)
1	6.242	74061	100.000	7064	8611	0.897	--
总计		74061	100.000	7064			

图50 氟伐他汀钠缓释片溶出曲线测定HPLC图谱  
 自制品-2024041821批-pH1.0盐酸溶液-乙醇(60:40)浆法-50转  
 对照品溶液-2-2