



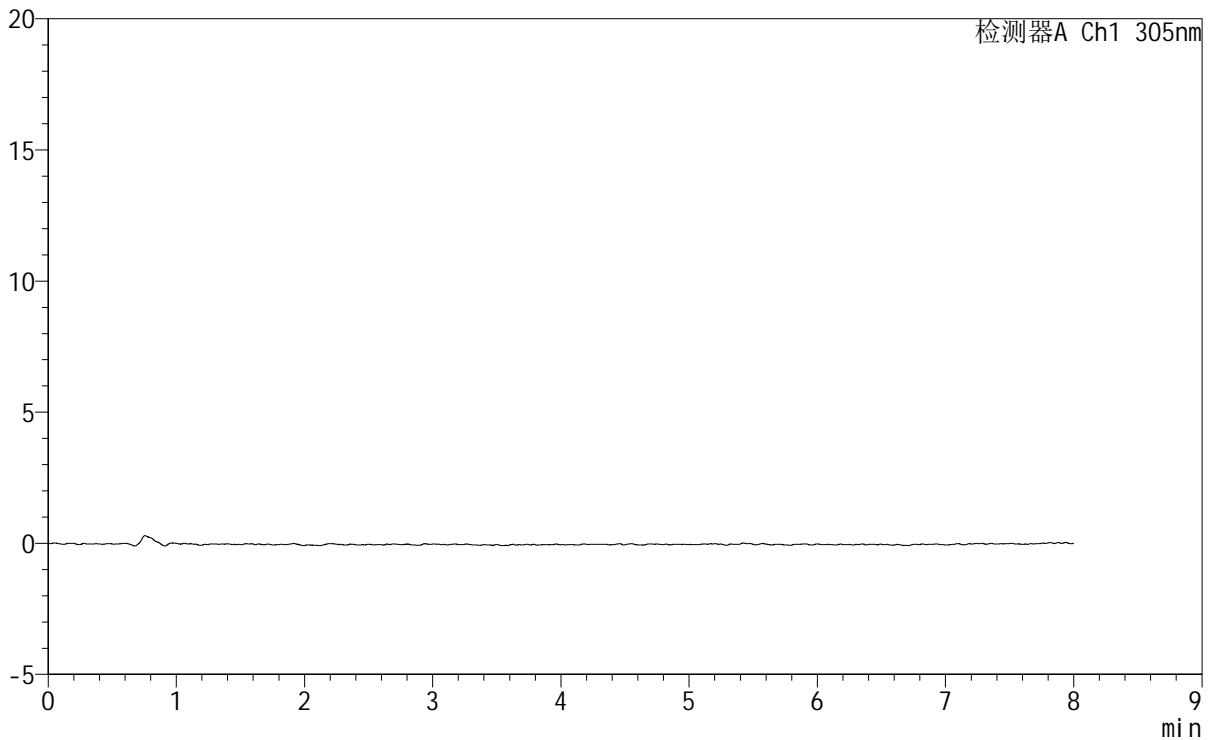
SMF-4060

<样品信息>

色谱柱 : XB-C18(150mm*4.6mm,5µm) 流 速: 2.0ml/min
柱 温 : 30°C 波 长: 305nm
数据文件名: RC\$SMF-4060 - 0-186/28-3853-3 - 2024041821p-zzp-pH1.0+yc-60-40jz-jf50z-rj.lcd
方法文件名: RC\$SMF-4060 - SMF-4060-rcqx-FX277-sj.lcm
批处理文件名: RC\$SMF-4060 - SMF-4060-20260318-FX277.lcb
样品瓶号 : 3-9
进样体积 : 20 µl 版本号: 6.115
进样时间 : 2026/03/19 10:47:09 实验者: wangdan
处理时间(V3) : 2026/03/20 09:04:37 处理者: wangdan
仪器型号 : SHIMADZU LC-2050C (FX277)

<色谱图>

mV



<峰表>

检测器A Ch1 305nm

峰号	保留时间	面积	面积%	高度	理论塔板数(USP)	拖尾因子	分离度(USP)
总计							



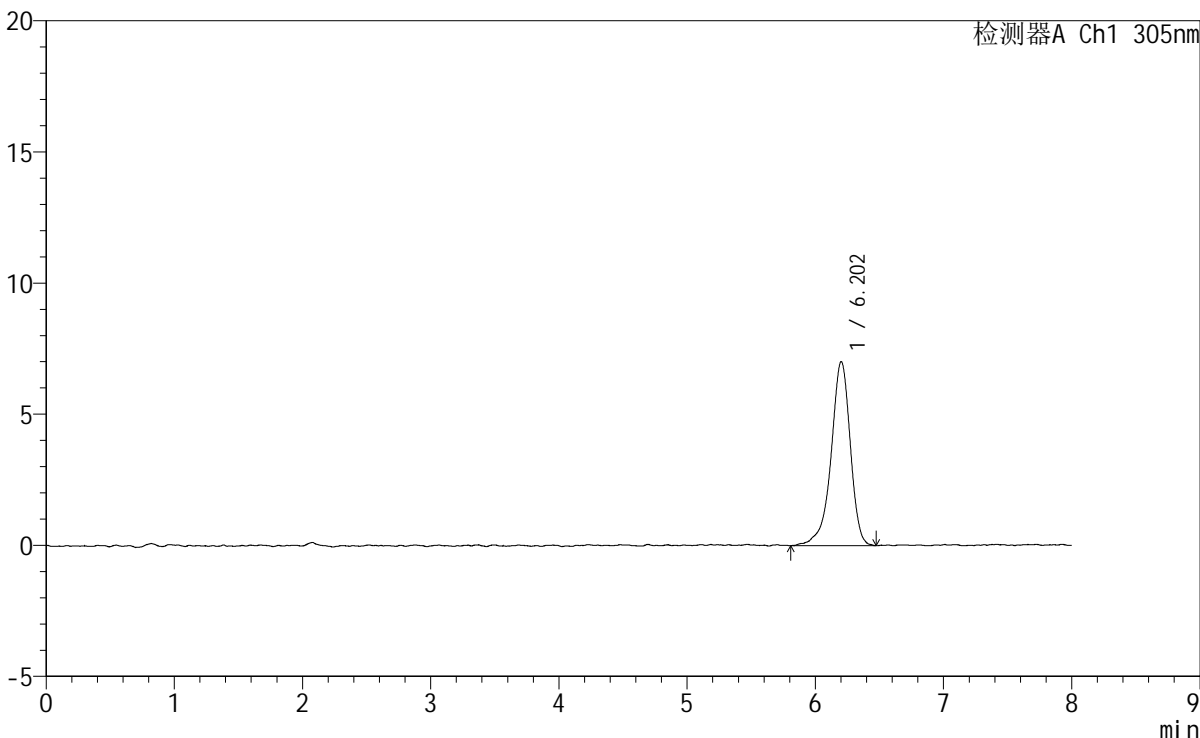
SMF-4060

<样品信息>

色谱柱 : XB-C18(150mm*4.6mm,5µm) 流 速: 2.0ml/min
 柱 温 : 30°C 波 长: 305nm
 数据文件名: RC\$SMF-4060 - 0-186/28-3854-3 - 2024041821p-zzp-pH1.0+yc-60-40jz-jf50z-dz1-1.lcd
 方法文件名: RC\$SMF-4060 - SMF-4060-rcqx-FX277-sj.lcm
 批处理文件名: RC\$SMF-4060 - SMF-4060-20260318-FX277.lcb
 样品瓶号 : 3-18
 进样体积 : 20 µl 版本号: 6.115
 进样时间 : 2026/03/19 10:55:32 实验者: wangdan
 处理时间(V3) : 2026/03/20 09:04:40 处理者: wangdan
 仪器型号 : SHIMADZU LC-2050C (FX277)

<色谱图>

mV



<峰表>

检测器A Ch1 305nm

峰号	保留时间	面积	面积%	高度	理论塔板数(USP)	拖尾因子	分离度(USP)
1	6.202	73423	100.000	7013	8816	0.884	--
总计		73423	100.000	7013			



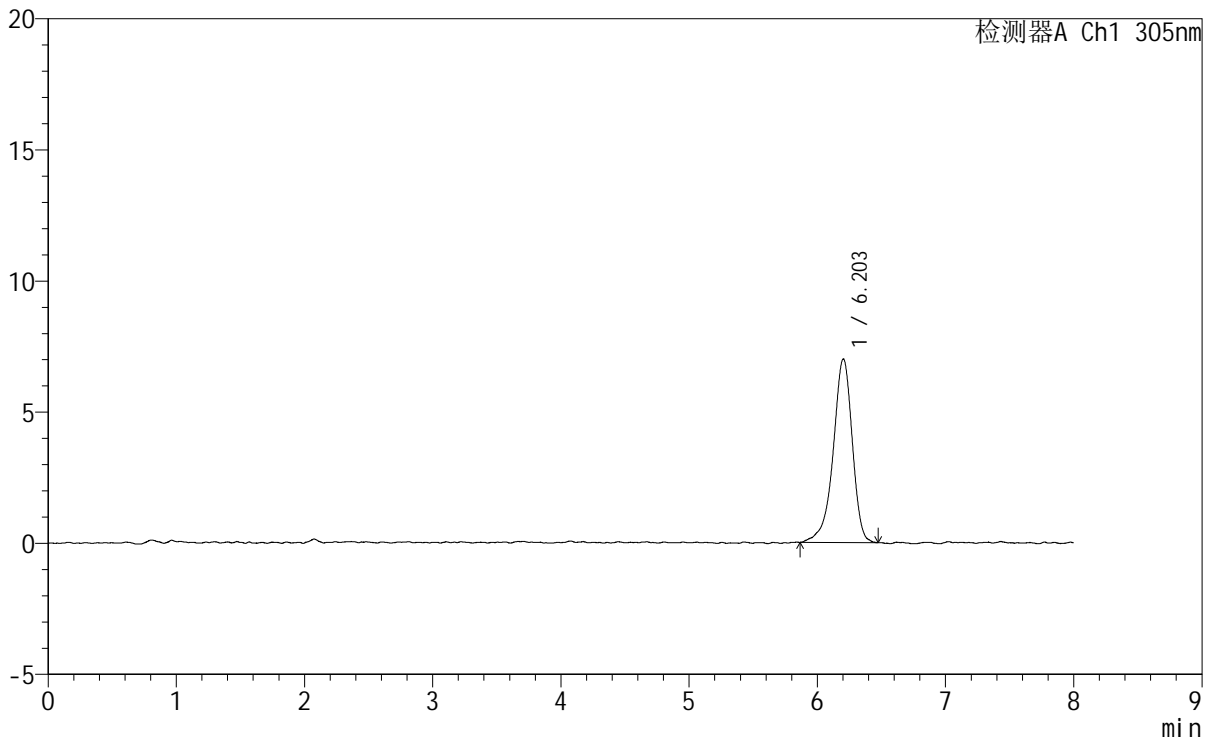
SMF-4060

<样品信息>

色谱柱 : XB-C18(150mm*4.6mm,5µm) 流速: 2.0ml/min
 柱温 : 30°C 波长: 305nm
 数据文件名: RC\$SMF-4060 - 0-186/28-3855-3 - 2024041821p-zzp-pH1.0+yc-60-40jz-jf50z-dz1-2.lcd
 方法文件名: RC\$SMF-4060 - SMF-4060-rcqx-FX277-sj.lcm
 批处理文件名: RC\$SMF-4060 - SMF-4060-20260318-FX277.lcb
 样品瓶号 : 3-18
 进样体积 : 20 µl 版本号: 6.115
 进样时间 : 2026/03/19 11:03:57 实验者: wangdan
 处理时间(V3) : 2026/03/20 09:04:43 处理者: wangdan
 仪器型号 : SHIMADZU LC-2050C (FX277)

<色谱图>

mV



<峰表>

检测器A Ch1 305nm

峰号	保留时间	面积	面积%	高度	理论塔板数(USP)	拖尾因子	分离度(USP)
1	6.203	72565	100.000	6999	8813	0.886	--
总计		72565	100.000	6999			



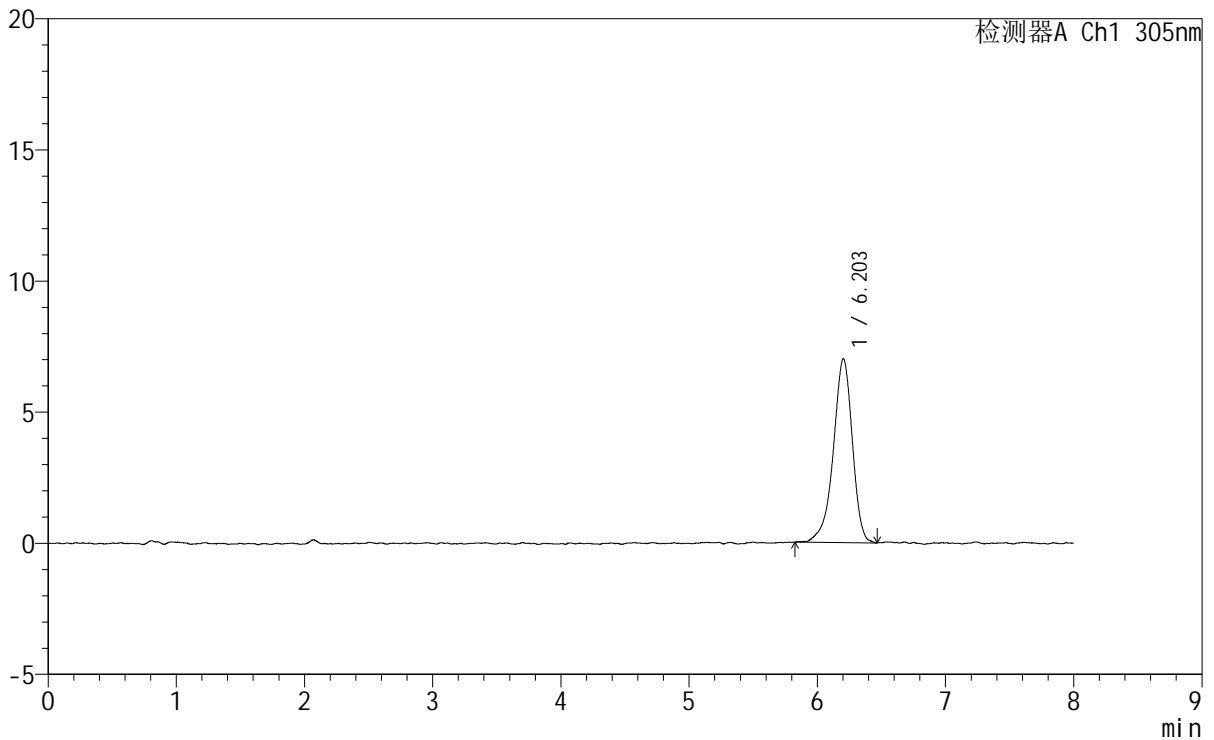
SMF-4060

<样品信息>

色谱柱 : XB-C18(150mm*4.6mm,5µm) 流 速: 2.0ml/min
 柱 温 : 30°C 波 长: 305nm
 数据文件名: RC\$SMF-4060 - 0-186/28-3856-3 - 2024041821p-zzp-pH1.0+yc-60-40jz-jf50z-dz1-3.lcd
 方法文件名: RC\$SMF-4060 - SMF-4060-rcqx-FX277-sj.lcm
 批处理文件名: RC\$SMF-4060 - SMF-4060-20260318-FX277.lcb
 样品瓶号 : 3-18
 进样体积 : 20 µl 版本号: 6.115
 进样时间 : 2026/03/19 11:12:19 实验者: wangdan
 处理时间(V3) : 2026/03/20 09:04:47 处理者: wangdan
 仪器型号 : SHIMADZU LC-2050C (FX277)

<色谱图>

mV



<峰表>

检测器A Ch1 305nm

峰号	保留时间	面积	面积%	高度	理论塔板数(USP)	拖尾因子	分离度(USP)
1	6.203	72474	100.000	7008	8642	0.898	--
总计		72474	100.000	7008			



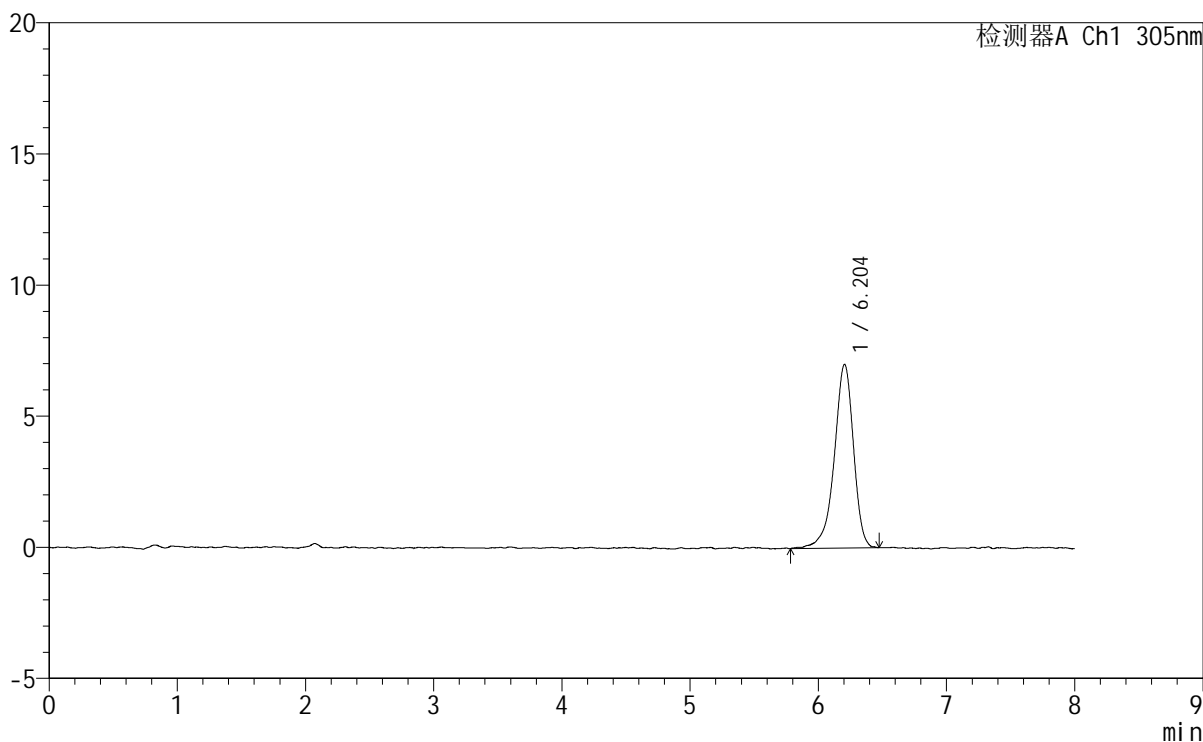
SMF-4060

<样品信息>

色谱柱	: XB-C18(150mm*4.6mm,5µm)	流 速	: 2.0ml/min
柱 温	: 30°C	波 长	: 305nm
数据文件名	: RC\$SMF-4060 - 0-186/28-3857-3 - 2024041821p-zzp-pH1.0+yc-60-40jz-jf50z-dz1-4.lcd		
方法文件名	: RC\$SMF-4060 - SMF-4060-rcqx-FX277-sj.lcm		
批处理文件名	: RC\$SMF-4060 - SMF-4060-20260318-FX277.lcb		
样品瓶号	: 3-18	版本号	: 6.115
进样体积	: 20 µl	实验者	: wangdan
进样时间	: 2026/03/19 11:20:42	处理者	: wangdan
处理时间(V3)	: 2026/03/20 09:04:50		
仪器型号	: SHIMADZU LC-2050C (FX277)		

<色谱图>

mV



<峰表>

检测器A Ch1 305nm

峰号	保留时间	面积	面积%	高度	理论塔板数(USP)	拖尾因子	分离度(USP)
1	6.204	73070	100.000	7005	8744	0.891	--
总计		73070	100.000	7005			



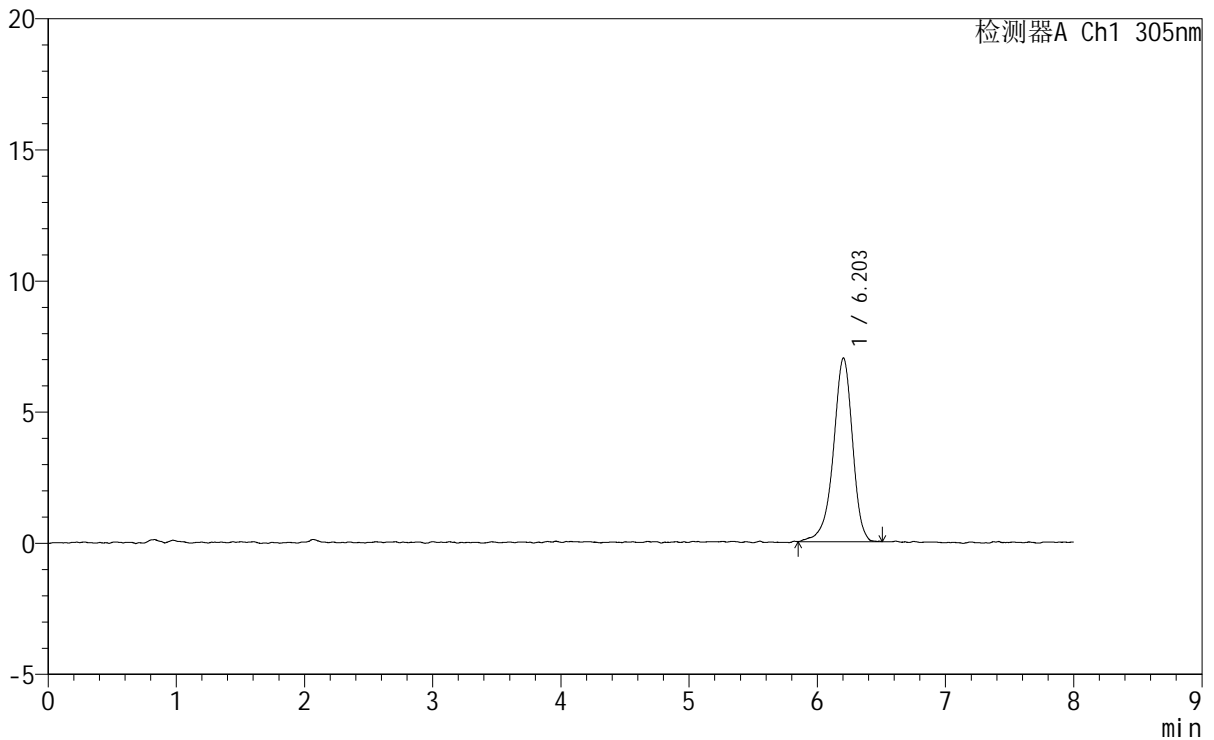
SMF-4060

<样品信息>

色谱柱 : XB-C18(150mm*4.6mm,5μm) 流 速: 2.0ml/min
 柱 温 : 30°C 波 长: 305nm
 数据文件名: RC\$SMF-4060 - 0-186/28-3858-3 - 2024041821p-zzp-pH1.0+yc-60-40jz-jf50z-dz1-5.lcd
 方法文件名: RC\$SMF-4060 - SMF-4060-rcqx-FX277-sj.lcm
 批处理文件名: RC\$SMF-4060 - SMF-4060-20260318-FX277.lcb
 样品瓶号 : 3-18
 进样体积 : 20 μl 版本号: 6.115
 进样时间 : 2026/03/19 11:29:05 实验者: wangdan
 处理时间(V3) : 2026/03/20 09:04:54 处理者: wangdan
 仪器型号 : SHIMADZU LC-2050C (FX277)

<色谱图>

mV



<峰表>

检测器A Ch1 305nm

峰号	保留时间	面积	面积%	高度	理论塔板数(USP)	拖尾因子	分离度(USP)
1	6.203	72651	100.000	7004	8659	0.913	--
总计		72651	100.000	7004			



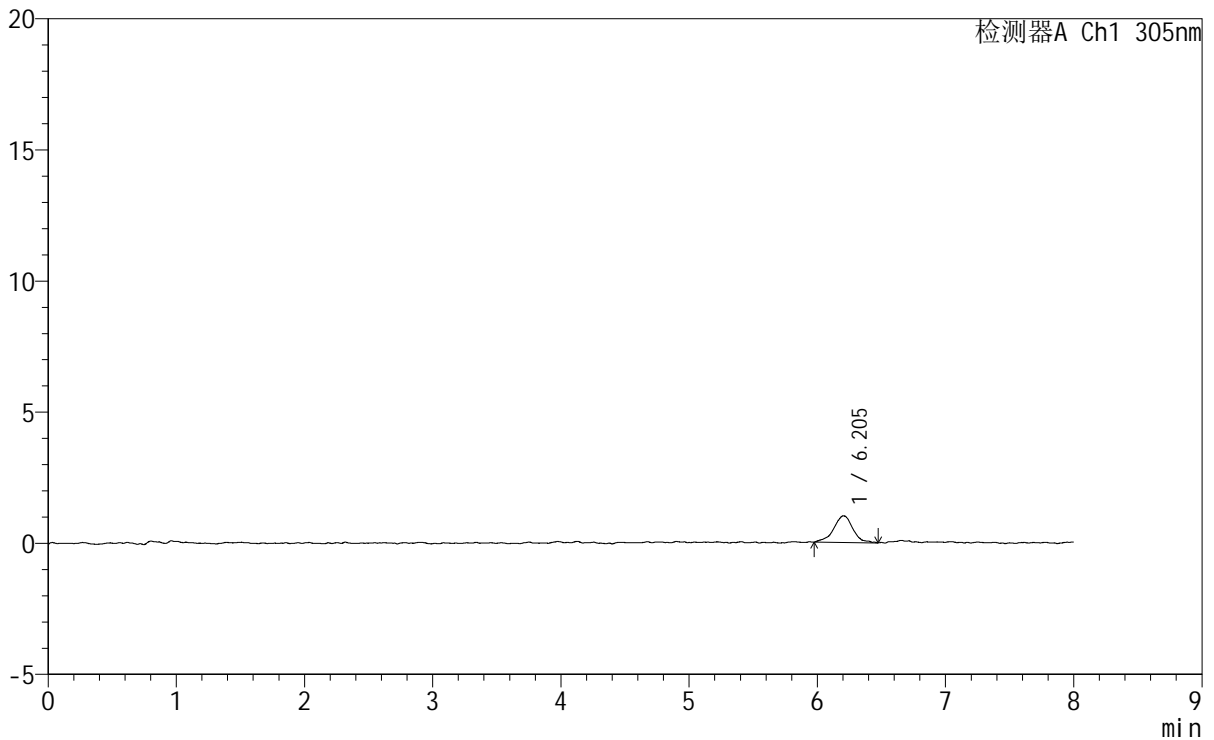
SMF-4060

<样品信息>

色谱柱 : XB-C18(150mm*4.6mm,5μm) 流 速: 2.0ml/min
 柱 温 : 30°C 波 长: 305nm
 数据文件名: RC\$SMF-4060 - 0-186/28-3859-3 - 2024041821p-zzp-pH1.0+yc-60-40jz-jf50z-p1-15min.lcd
 方法文件名: RC\$SMF-4060 - SMF-4060-rcqx-FX277-sj.lcm
 批处理文件名: RC\$SMF-4060 - SMF-4060-20260318-FX277.lcb
 样品瓶号 : 3-1
 进样体积 : 20 μl 版本号: 6.115
 进样时间 : 2026/03/19 11:37:29 实验者: wangdan
 处理时间(V3) : 2026/03/20 09:04:57 处理者: wangdan
 仪器型号 : SHIMADZU LC-2050C (FX277)

<色谱图>

mV



<峰表>

检测器A Ch1 305nm

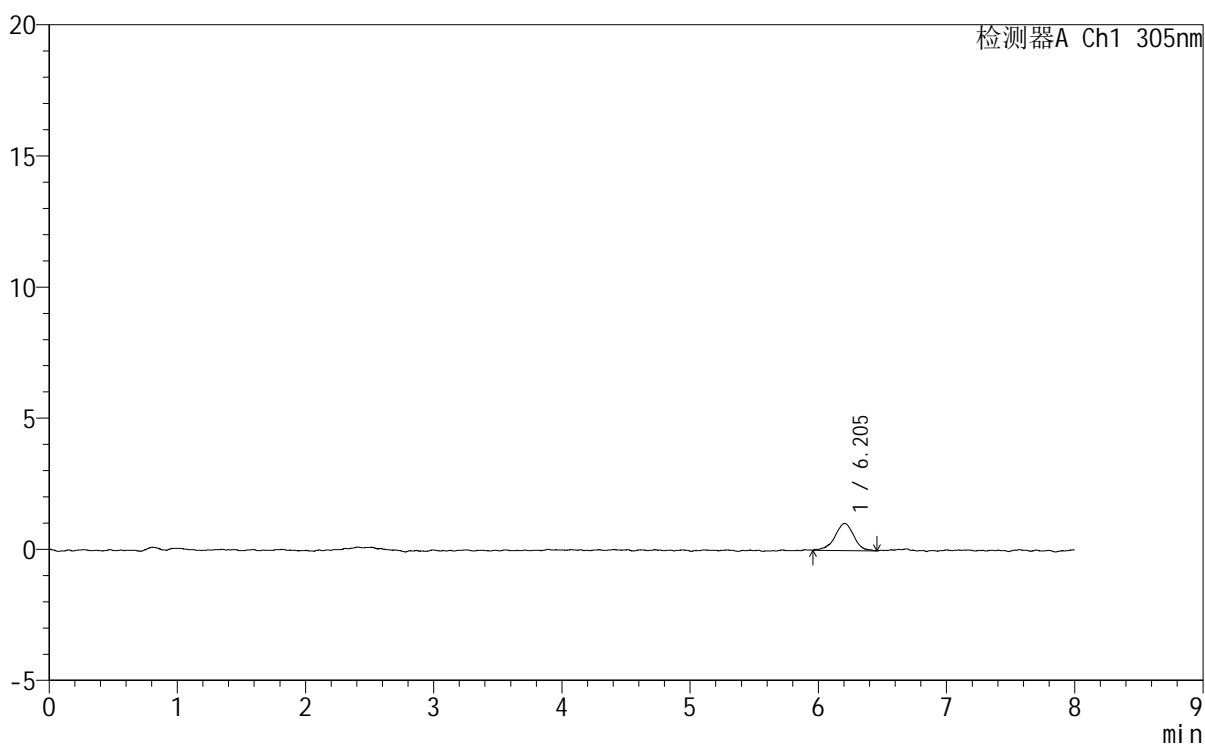
峰号	保留时间	面积	面积%	高度	理论塔板数(USP)	拖尾因子	分离度(USP)
1	6.205	10550	100.000	1015	9164	1.011	--
总计		10550	100.000	1015			

<样品信息>

色谱柱 : XB-C18(150mm*4.6mm,5μm) 流速: 2.0ml/min
 柱温 : 30°C 波长: 305nm
 数据文件名: RC\$SMF-4060 - 0-186/28-3860-3 - 2024041821p-zzp-pH1.0+yc-60-40jz-jf50z-p2-15min.lcd
 方法文件名: RC\$SMF-4060 - SMF-4060-rcqx-FX277-sj.lcm
 批处理文件名: RC\$SMF-4060 - SMF-4060-20260318-FX277.lcb
 样品瓶号 : 3-10
 进样体积 : 20 μl 版本号: 6.115
 进样时间 : 2026/03/19 11:45:53 实验者: wangdan
 处理时间(V3) : 2026/03/20 09:05:00 处理者: wangdan
 仪器型号 : SHIMADZU LC-2050C (FX277)

<色谱图>

mV



<峰表>

检测器A Ch1 305nm

峰号	保留时间	面积	面积%	高度	理论塔板数(USP)	拖尾因子	分离度(USP)
1	6.205	10625	100.000	1032	9333	0.960	--
总计		10625	100.000	1032			



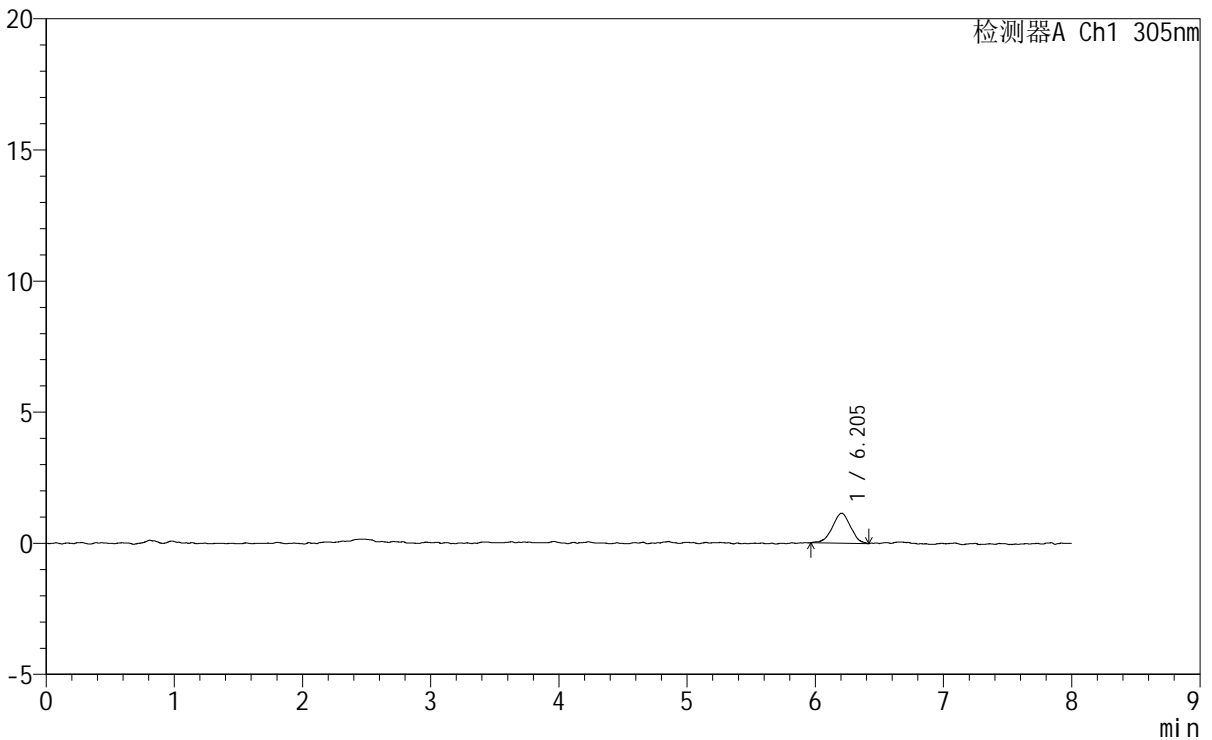
SMF-4060

<样品信息>

色谱柱 : XB-C18(150mm*4.6mm,5μm) 流 速: 2.0ml/min
 柱 温 : 30°C 波 长: 305nm
 数据文件名: RC\$SMF-4060 - 0-186/28-3861-3 - 2024041821p-zzp-pH1.0+yc-60-40jz-jf50z-p3-15min.lcd
 方法文件名: RC\$SMF-4060 - SMF-4060-rcqx-FX277-sj.lcm
 批处理文件名: RC\$SMF-4060 - SMF-4060-20260318-FX277.lcb
 样品瓶号 : 3-19
 进样体积 : 20 μl 版本号: 6.115
 进样时间 : 2026/03/19 11:54:15 实验者: wangdan
 处理时间(V3) : 2026/03/20 09:05:03 处理者: wangdan
 仪器型号 : SHIMADZU LC-2050C (FX277)

<色谱图>

mV



<峰表>

检测器A Ch1 305nm

峰号	保留时间	面积	面积%	高度	理论塔板数(USP)	拖尾因子	分离度(USP)
1	6.205	11384	100.000	1148	8833	0.985	--
总计		11384	100.000	1148			



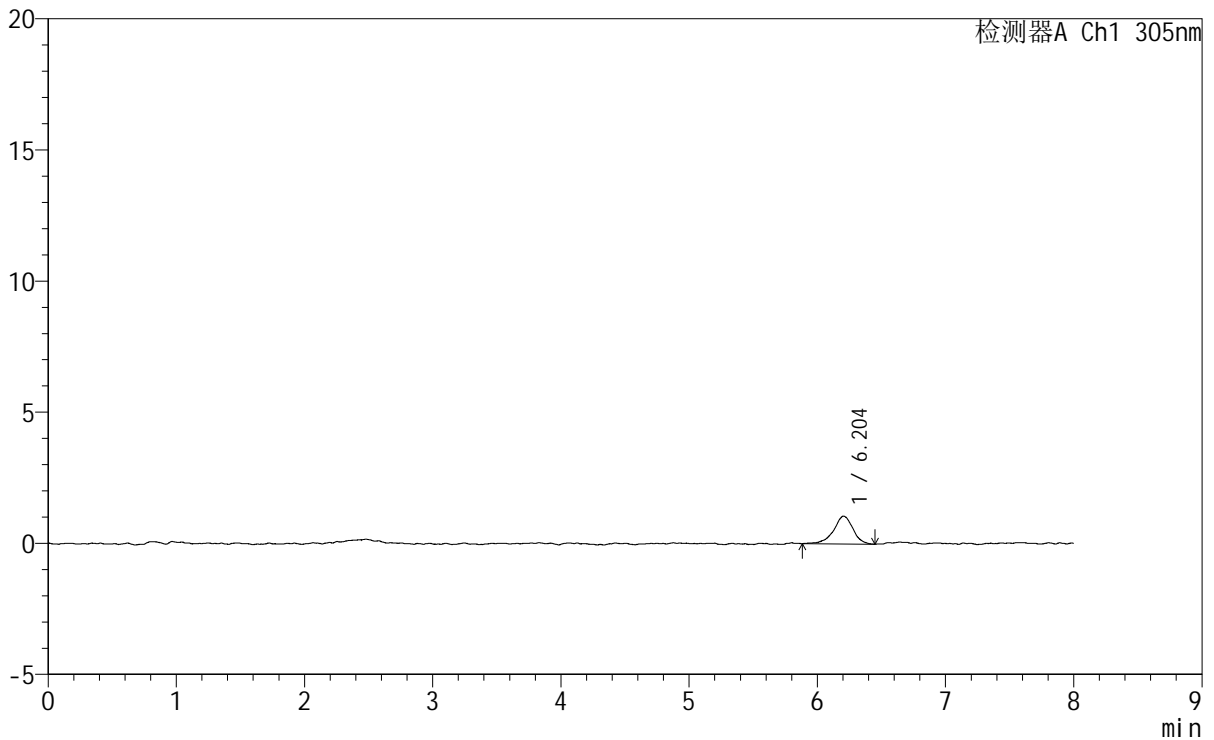
SMF-4060

<样品信息>

色谱柱 : XB-C18(150mm*4.6mm,5μm) 流速: 2.0ml/min
 柱温 : 30°C 波长: 305nm
 数据文件名: RC\$SMF-4060 - 0-186/28-3862-3 - 2024041821p-zzp-pH1.0+yc-60-40jz-jf50z-p4-15min.lcd
 方法文件名: RC\$SMF-4060 - SMF-4060-rcqx-FX277-sj.lcm
 批处理文件名: RC\$SMF-4060 - SMF-4060-20260318-FX277.lcb
 样品瓶号 : 3-28
 进样体积 : 20 μl 版本号: 6.115
 进样时间 : 2026/03/19 12:02:39 实验者: wangdan
 处理时间(V3) : 2026/03/20 09:05:07 处理者: wangdan
 仪器型号 : SHIMADZU LC-2050C (FX277)

<色谱图>

mV



<峰表>

检测器A Ch1 305nm

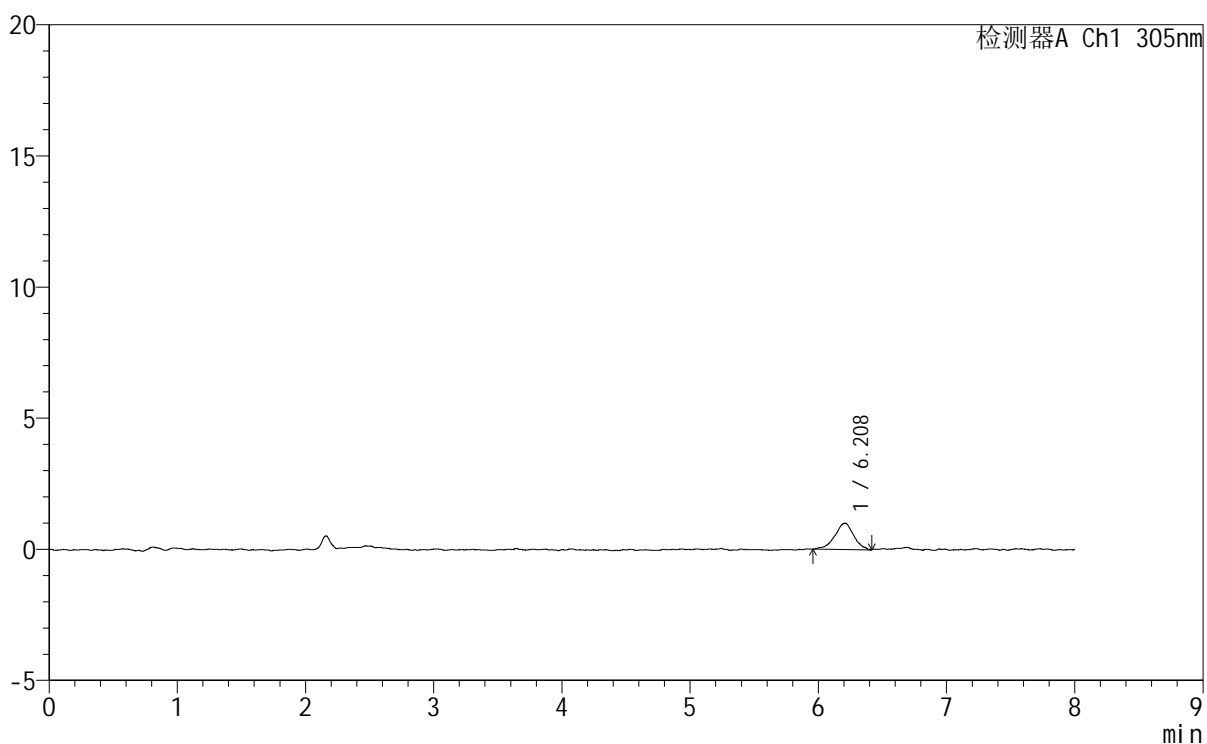
峰号	保留时间	面积	面积%	高度	理论塔板数(USP)	拖尾因子	分离度(USP)
1	6.204	11253	100.000	1064	8516	0.934	--
总计		11253	100.000	1064			

<样品信息>

色谱柱 : XB-C18(150mm*4.6mm,5 μ m) 流速: 2.0ml/min
柱温 : 30 $^{\circ}$ C 波长: 305nm
数据文件名: RC\$SMF-4060 - 0-186/28-3863-3 - 2024041821p-zzp-pH1.0+yc-60-40jz-jf50z-p5-15min.lcd
方法文件名: RC\$SMF-4060 - SMF-4060-rcqx-FX277-sj.lcm
批处理文件名: RC\$SMF-4060 - SMF-4060-20260318-FX277.lcb
样品瓶号 : 3-37
进样体积 : 20 μ l 版本号: 6.115
进样时间 : 2026/03/19 12:11:01 实验者: wangdan
处理时间(V3) : 2026/03/20 09:05:10 处理者: wangdan
仪器型号 : SHIMADZU LC-2050C (FX277)

<色谱图>

mV



<峰表>

检测器A Ch1 305nm

峰号	保留时间	面积	面积%	高度	理论塔板数(USP)	拖尾因子	分离度(USP)
1	6.208	10359	100.000	1006	8936	0.909	--
总计		10359	100.000	1006			



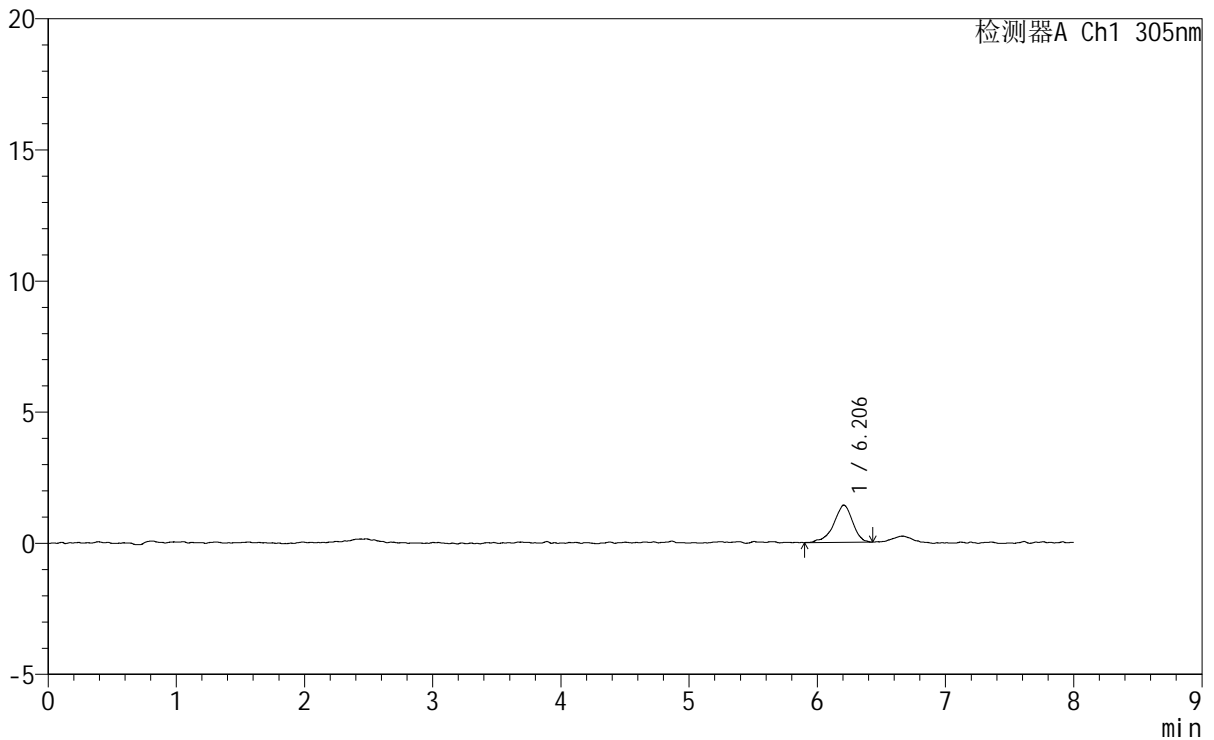
SMF-4060

<样品信息>

色谱柱 : XB-C18(150mm*4.6mm,5μm) 流速: 2.0ml/min
 柱温 : 30°C 波长: 305nm
 数据文件名: RC\$SMF-4060 - 0-186/28-3865-3 - 2024041821p-zzp-pH1.0+yc-60-40jz-jf50z-p1-30min.lcd
 方法文件名: RC\$SMF-4060 - SMF-4060-rcqx-FX277-sj.lcm
 批处理文件名: RC\$SMF-4060 - SMF-4060-20260318-FX277.lcb
 样品瓶号 : 3-2
 进样体积 : 20 μl 版本号: 6.115
 进样时间 : 2026/03/19 12:27:49 实验者: wangdan
 处理时间(V3) : 2026/03/20 09:05:16 处理者: wangdan
 仪器型号 : SHIMADZU LC-2050C (FX277)

<色谱图>

mV



<峰表>

检测器A Ch1 305nm

峰号	保留时间	面积	面积%	高度	理论塔板数(USP)	拖尾因子	分离度(USP)
1	6.206	14631	100.000	1422	8512	0.855	--
总计		14631	100.000	1422			

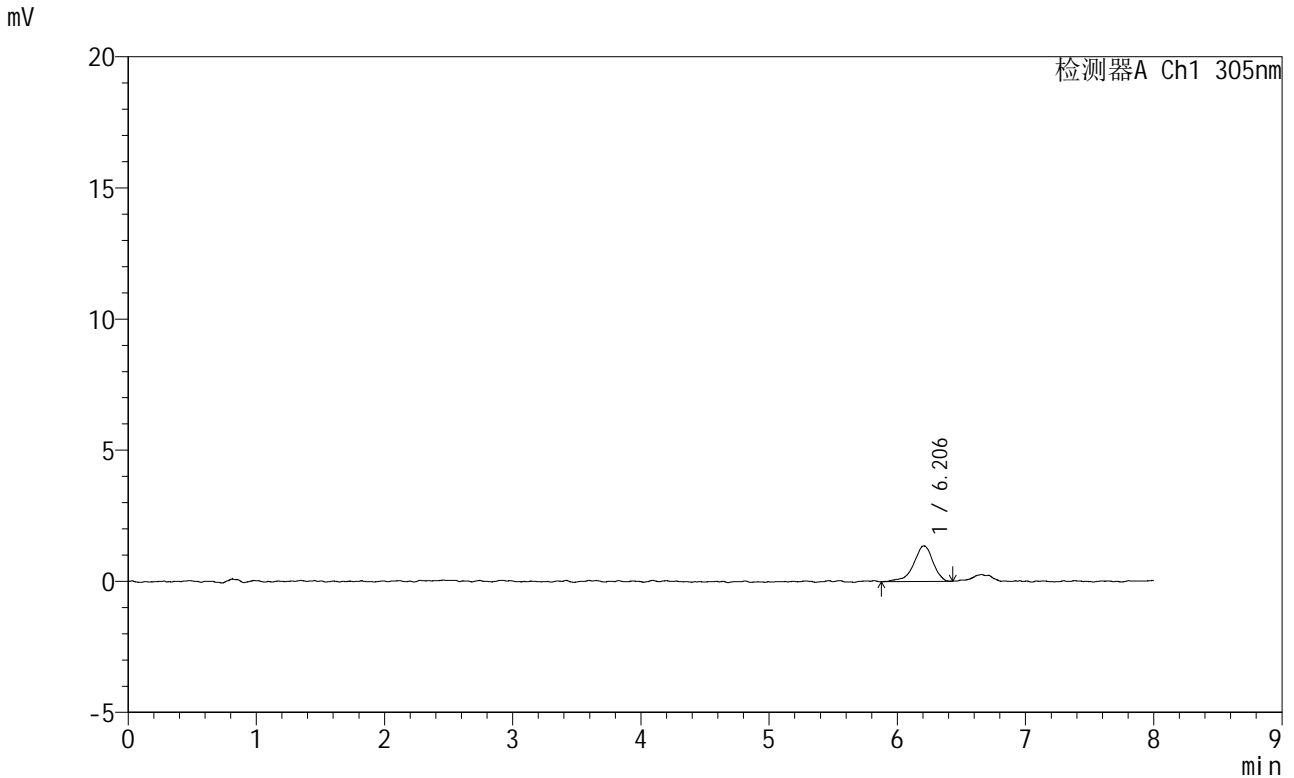


SMF-4060

<样品信息>

色谱柱	: XB-C18(150mm*4.6mm,5µm)	流 速	: 2.0ml/min
柱 温	: 30°C	波 长	: 305nm
数据文件名	: RC\$SMF-4060 - 0-186/28-3866-3 - 2024041821p-zzp-pH1.0+yc-60-40jz-jf50z-p2-30min.lcd		
方法文件名	: RC\$SMF-4060 - SMF-4060-rcqx-FX277-sj.lcm		
批处理文件名	: RC\$SMF-4060 - SMF-4060-20260318-FX277.lcb		
样品瓶号	: 3-11	版本号	: 6.115
进样体积	: 20 µl	实验者	: wangdan
进样时间	: 2026/03/19 12:36:11	处理者	: wangdan
处理时间(V3)	: 2026/03/20 09:05:19		
仪器型号	: SHIMADZU LC-2050C (FX277)		

<色谱图>



<峰表>

检测器A Ch1 305nm

峰号	保留时间	面积	面积%	高度	理论塔板数(USP)	拖尾因子	分离度(USP)
1	6.206	14224	100.000	1356	8955	0.846	--
总计		14224	100.000	1356			



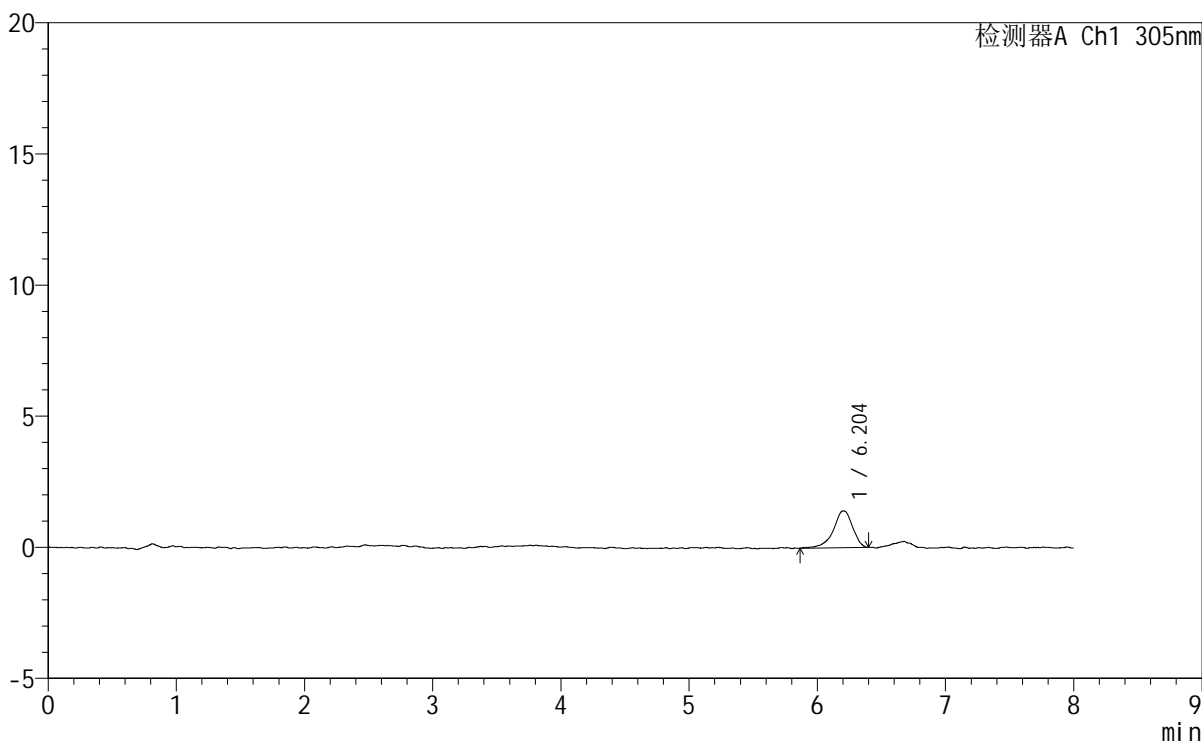
SMF-4060

<样品信息>

色谱柱 : XB-C18(150mm*4.6mm,5μm) 流 速: 2.0ml/min
 柱 温 : 30°C 波 长: 305nm
 数据文件名: RC\$SMF-4060 - 0-186/28-3867-3 - 2024041821p-zzp-pH1.0+yc-60-40jz-jf50z-p3-30min.lcd
 方法文件名: RC\$SMF-4060 - SMF-4060-rcqx-FX277-sj.lcm
 批处理文件名: RC\$SMF-4060 - SMF-4060-20260318-FX277.lcb
 样品瓶号 : 3-20
 进样体积 : 20 μl 版本号: 6.115
 进样时间 : 2026/03/19 12:44:34 实验者: wangdan
 处理时间(V3) : 2026/03/20 09:05:23 处理者: wangdan
 仪器型号 : SHIMADZU LC-2050C (FX277)

<色谱图>

mV



<峰表>

检测器A Ch1 305nm

峰号	保留时间	面积	面积%	高度	理论塔板数(USP)	拖尾因子	分离度(USP)
1	6.204	14572	100.000	1400	9276	0.866	--
总计		14572	100.000	1400			



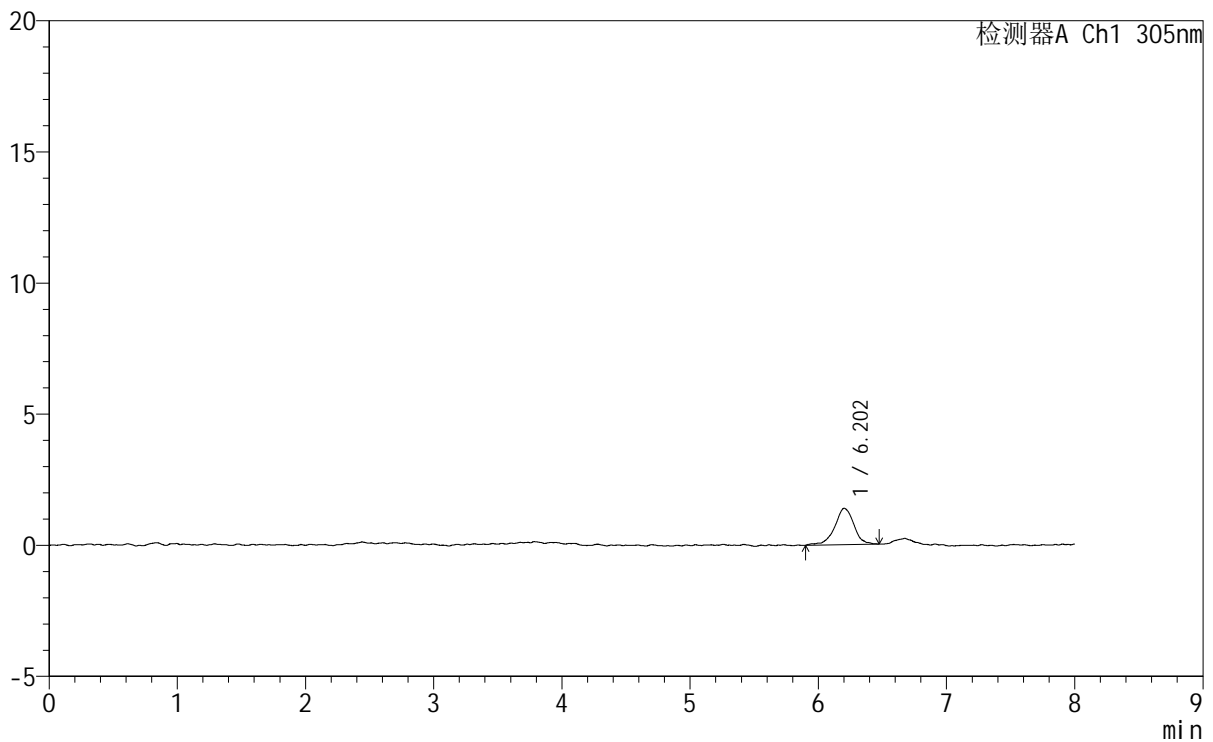
SMF-4060

<样品信息>

色谱柱 : XB-C18(150mm*4.6mm,5 μ m) 流速: 2.0ml/min
柱温 : 30°C 波长: 305nm
数据文件名: RC\$SMF-4060 - 0-186/28-3868-3 - 2024041821p-zzp-pH1.0+yc-60-40jz-jf50z-p4-30min.lcd
方法文件名: RC\$SMF-4060 - SMF-4060-rcqx-FX277-sj.lcm
批处理文件名: RC\$SMF-4060 - SMF-4060-20260318-FX277.lcb
样品瓶号 : 3-29
进样体积 : 20 μ l 版本号: 6.115
进样时间 : 2026/03/19 12:52:58 实验者: wangdan
处理时间(V3) : 2026/03/20 09:05:26 处理者: wangdan
仪器型号 : SHIMADZU LC-2050C (FX277)

<色谱图>

mV



<峰表>

检测器A Ch1 305nm

峰号	保留时间	面积	面积%	高度	理论塔板数(USP)	拖尾因子	分离度(USP)
1	6.202	14517	100.000	1387	9094	0.948	--
总计		14517	100.000	1387			



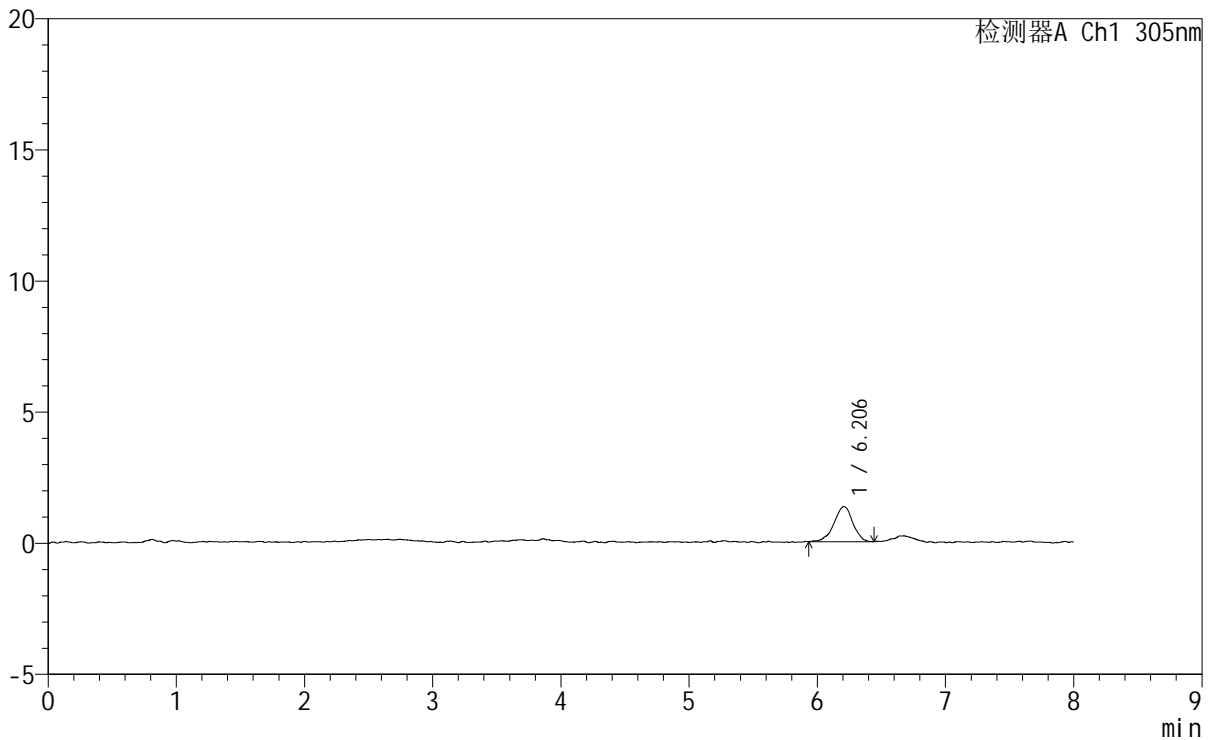
SMF-4060

<样品信息>

色谱柱 : XB-C18(150mm*4.6mm,5μm) 流 速: 2.0ml/min
 柱 温 : 30°C 波 长: 305nm
 数据文件名: RC\$SMF-4060 - 0-186/28-3869-3 - 2024041821p-zzp-pH1.0+yc-60-40jz-jf50z-p5-30min.lcd
 方法文件名: RC\$SMF-4060 - SMF-4060-rcqx-FX277-sj.lcm
 批处理文件名: RC\$SMF-4060 - SMF-4060-20260318-FX277.lcb
 样品瓶号 : 3-38
 进样体积 : 20 μl 版本号: 6.115
 进样时间 : 2026/03/19 13:01:20 实验者: wangdan
 处理时间(V3) : 2026/03/20 09:05:29 处理者: wangdan
 仪器型号 : SHIMADZU LC-2050C (FX277)

<色谱图>

mV



<峰表>

检测器A Ch1 305nm

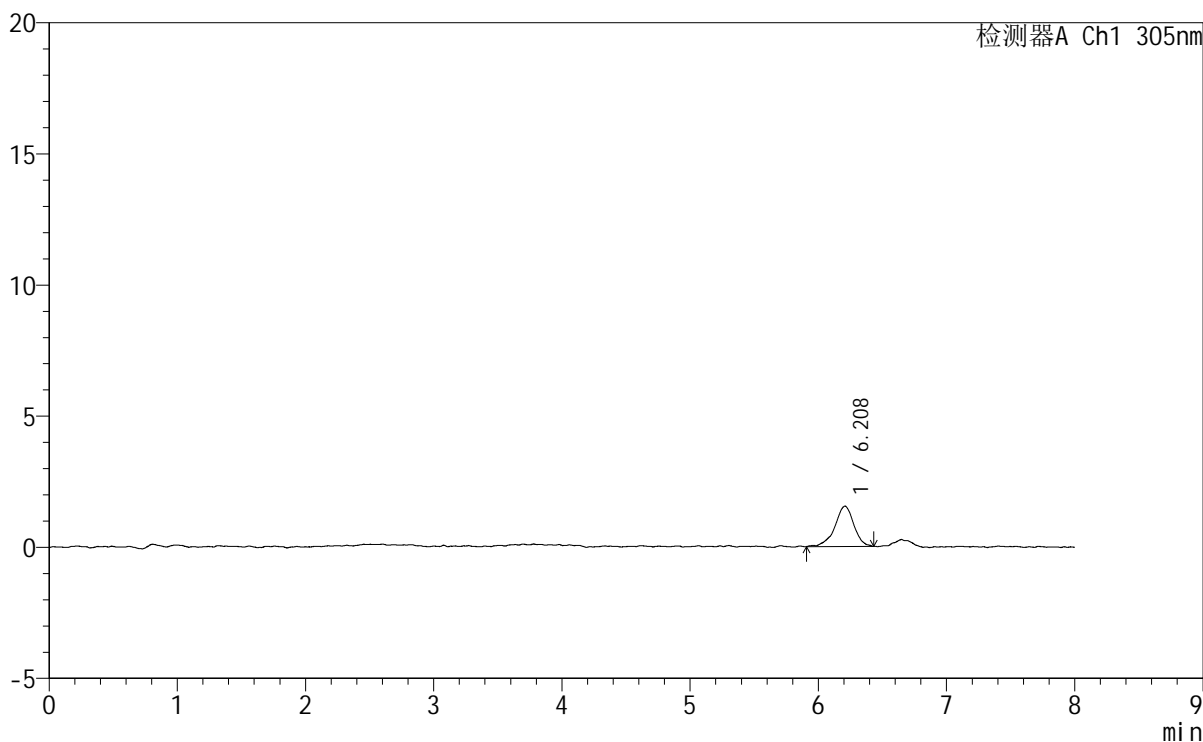
峰号	保留时间	面积	面积%	高度	理论塔板数(USP)	拖尾因子	分离度(USP)
1	6.206	13799	100.000	1343	9051	0.941	--
总计		13799	100.000	1343			

<样品信息>

色谱柱	: XB-C18(150mm*4.6mm,5µm)	流速	: 2.0ml/min
柱温	: 30°C	波长	: 305nm
数据文件名: RC\$SMF-4060 - 0-186/28-3870-3 - 2024041821p-zzp-pH1.0+yc-60-40jz-jf50z-p6-30min.lcd			
方法文件名: RC\$SMF-4060 - SMF-4060-rcqx-FX277-sj.lcm			
批处理文件名: RC\$SMF-4060 - SMF-4060-20260318-FX277.lcb			
样品瓶号	: 3-47	版本号	: 6.115
进样体积	: 20 µl	实验者	: wangdan
进样时间	: 2026/03/19 13:09:43	处理者	: wangdan
处理时间(V3)	: 2026/03/20 09:05:33		
仪器型号	: SHIMADZU LC-2050C (FX277)		

<色谱图>

mV



<峰表>

检测器A Ch1 305nm

峰号	保留时间	面积	面积%	高度	理论塔板数(USP)	拖尾因子	分离度(USP)
1	6.208	15950	100.000	1538	9232	0.915	--
总计		15950	100.000	1538			



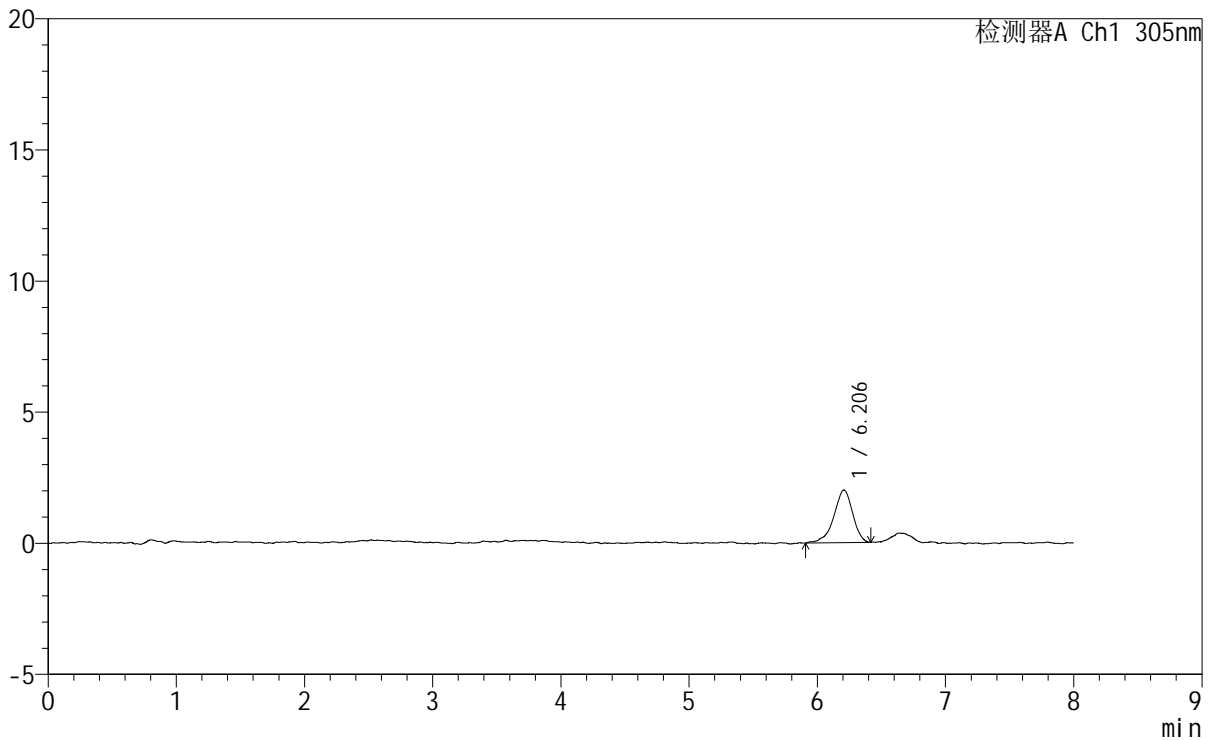
SMF-4060

<样品信息>

色谱柱 : XB-C18(150mm*4.6mm,5µm) 流 速: 2.0ml/min
 柱 温 : 30°C 波 长: 305nm
 数据文件名: RC\$SMF-4060 - 0-186/28-3871-3 - 2024041821p-zzp-pH1.0+yc-60-40jz-jf50z-p1-45min.lcd
 方法文件名: RC\$SMF-4060 - SMF-4060-rcqx-FX277-sj.lcm
 批处理文件名: RC\$SMF-4060 - SMF-4060-20260318-FX277.lcb
 样品瓶号 : 3-3
 进样体积 : 20 µl 版本号: 6.115
 进样时间 : 2026/03/19 13:18:06 实验者: wangdan
 处理时间(V3) : 2026/03/20 09:05:36 处理者: wangdan
 仪器型号 : SHIMADZU LC-2050C (FX277)

<色谱图>

mV



<峰表>

检测器A Ch1 305nm

峰号	保留时间	面积	面积%	高度	理论塔板数(USP)	拖尾因子	分离度(USP)
1	6.206	20595	100.000	2007	8561	0.897	--
总计		20595	100.000	2007			



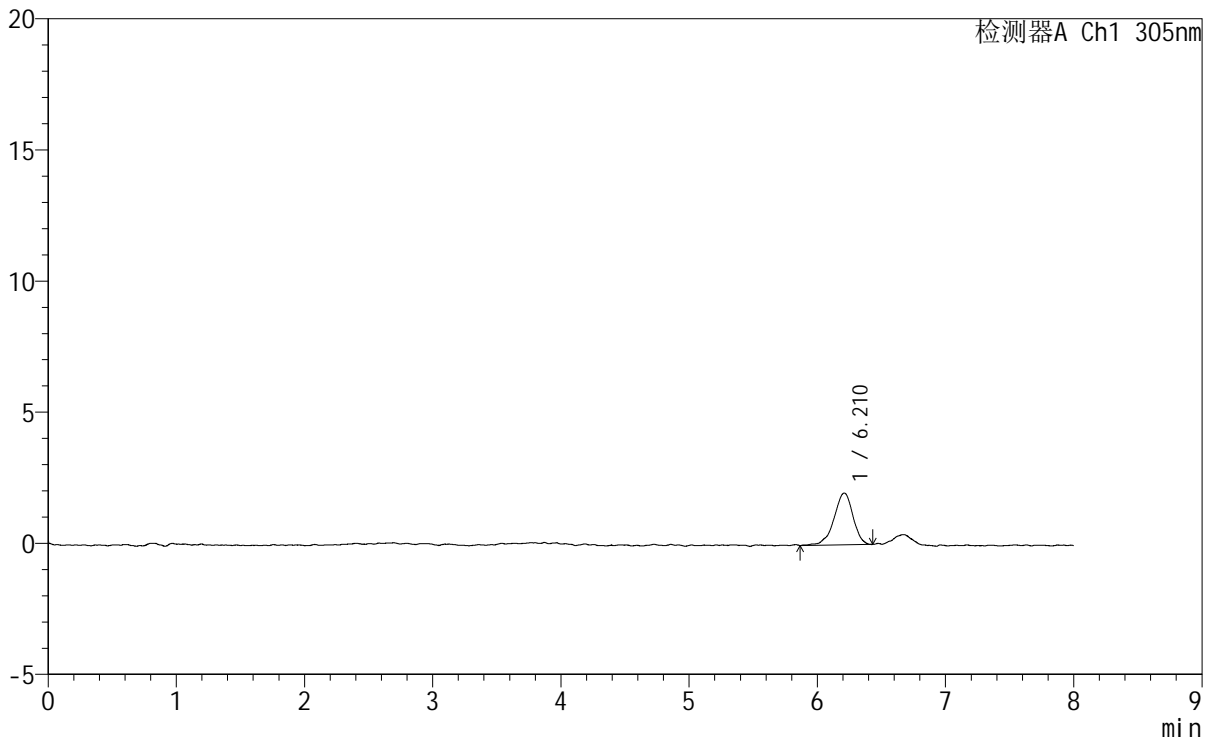
SMF-4060

<样品信息>

色谱柱 : XB-C18(150mm*4.6mm,5 μ m) 流 速: 2.0ml/min
柱 温 : 30 $^{\circ}$ C 波 长: 305nm
数据文件名: RC\$SMF-4060 - 0-186/28-3872-3 - 2024041821p-zzp-pH1.0+yc-60-40jz-jf50z-p2-45min.lcd
方法文件名 : RC\$SMF-4060 - SMF-4060-rcqx-FX277-sj.lcm
批处理文件名: RC\$SMF-4060 - SMF-4060-20260318-FX277.lcb
样品瓶号 : 3-12
进样体积 : 20 μ l 版本号: 6.115
进样时间 : 2026/03/19 13:26:28 实验者: wangdan
处理时间(V3) : 2026/03/20 09:05:39 处理者: wangdan
仪器型号 : SHIMADZU LC-2050C (FX277)

<色谱图>

mV



<峰表>

检测器A Ch1 305nm

峰号	保留时间	面积	面积%	高度	理论塔板数(USP)	拖尾因子	分离度(USP)
1	6.210	20360	100.000	1974	8817	0.919	--
总计		20360	100.000	1974			



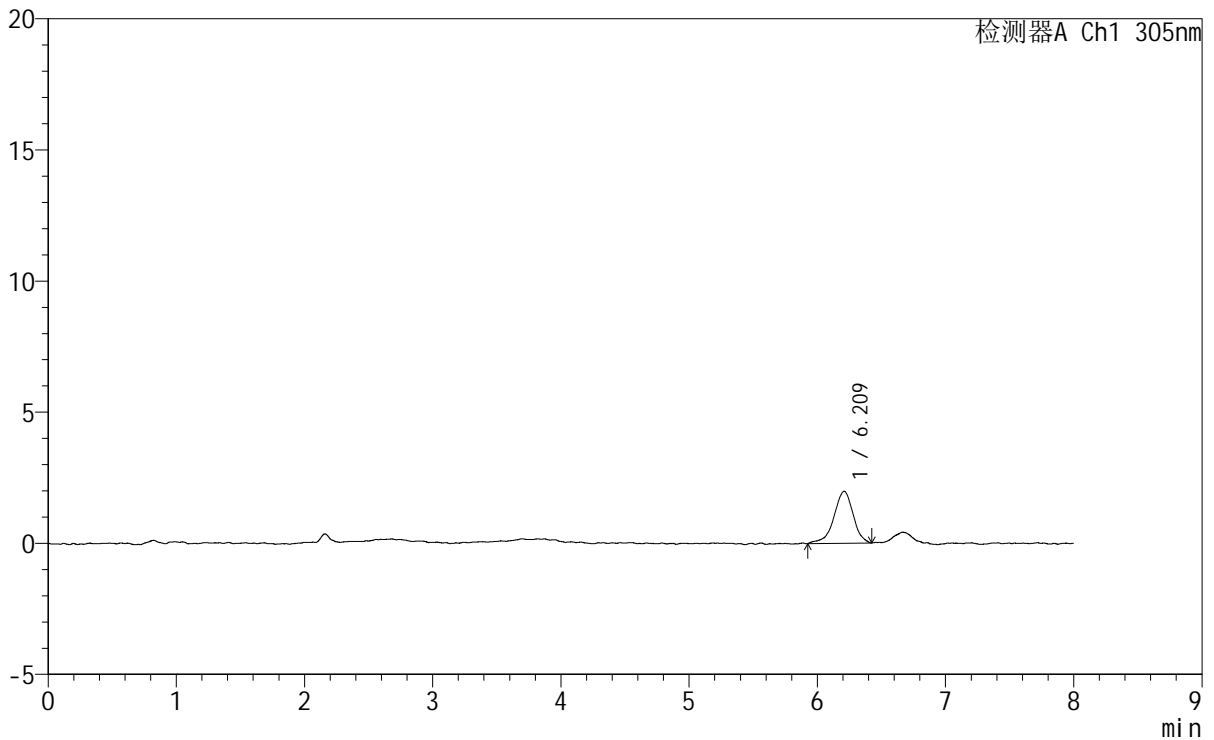
SMF-4060

<样品信息>

色谱柱 : XB-C18(150mm*4.6mm,5µm) 流 速: 2.0ml/min
 柱 温 : 30°C 波 长: 305nm
 数据文件名: RC\$SMF-4060 - 0-186/28-3873-3 - 2024041821p-zzp-pH1.0+yc-60-40jz-jf50z-p3-45min.lcd
 方法文件名: RC\$SMF-4060 - SMF-4060-rcqx-FX277-sj.lcm
 批处理文件名: RC\$SMF-4060 - SMF-4060-20260318-FX277.lcb
 样品瓶号 : 3-21
 进样体积 : 20 µl 版本号: 6.115
 进样时间 : 2026/03/19 13:34:51 实验者: wangdan
 处理时间(V3) : 2026/03/20 09:05:42 处理者: wangdan
 仪器型号 : SHIMADZU LC-2050C (FX277)

<色谱图>

mV



<峰表>

检测器A Ch1 305nm

峰号	保留时间	面积	面积%	高度	理论塔板数(USP)	拖尾因子	分离度(USP)
1	6.209	20735	100.000	1982	8277	0.899	--
总计		20735	100.000	1982			



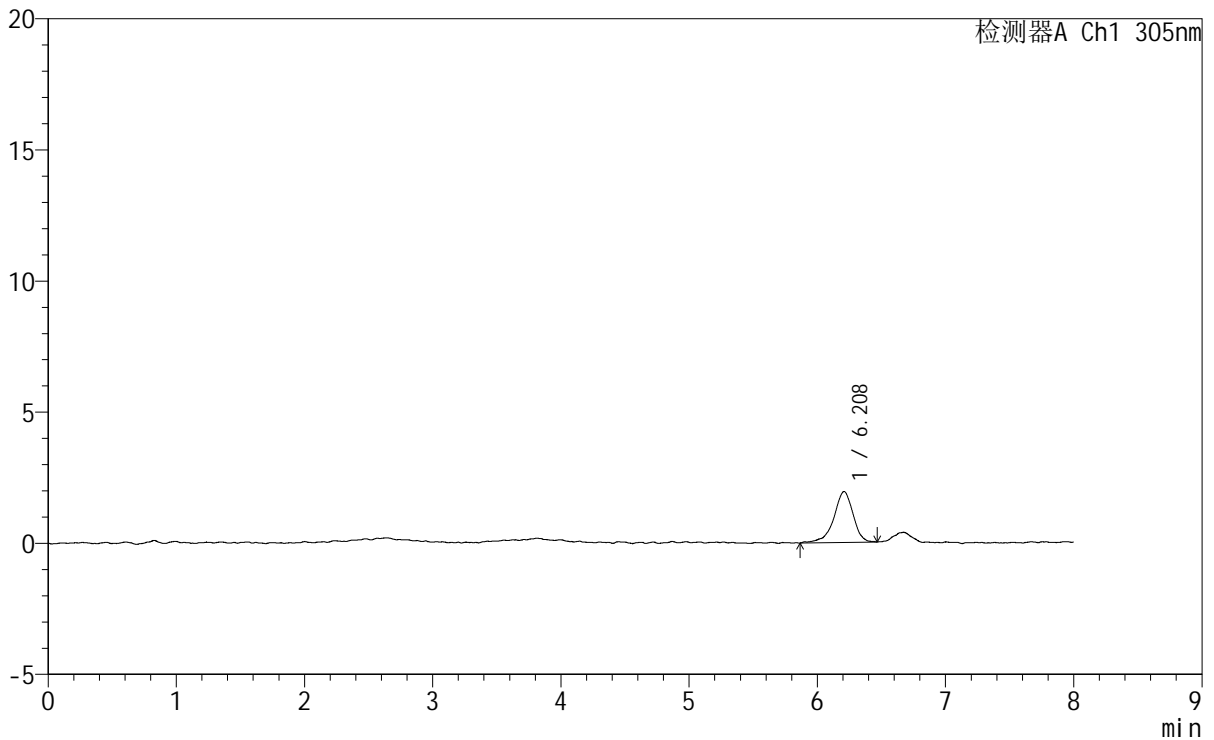
SMF-4060

<样品信息>

色谱柱 : XB-C18(150mm*4.6mm,5µm) 流 速: 2.0ml/min
 柱 温 : 30°C 波 长: 305nm
 数据文件名: RC\$SMF-4060 - 0-186/28-3874-3 - 2024041821p-zzp-pH1.0+yc-60-40jz-jf50z-p4-45min.lcd
 方法文件名: RC\$SMF-4060 - SMF-4060-rcqx-FX277-sj.lcm
 批处理文件名: RC\$SMF-4060 - SMF-4060-20260318-FX277.lcb
 样品瓶号 : 3-30
 进样体积 : 20 µl 版本号: 6.115
 进样时间 : 2026/03/19 13:43:13 实验者: wangdan
 处理时间(V3) : 2026/03/20 09:05:46 处理者: wangdan
 仪器型号 : SHIMADZU LC-2050C (FX277)

<色谱图>

mV



<峰表>

检测器A Ch1 305nm

峰号	保留时间	面积	面积%	高度	理论塔板数(USP)	拖尾因子	分离度(USP)
1	6.208	20217	100.000	1937	8875	0.888	--
总计		20217	100.000	1937			



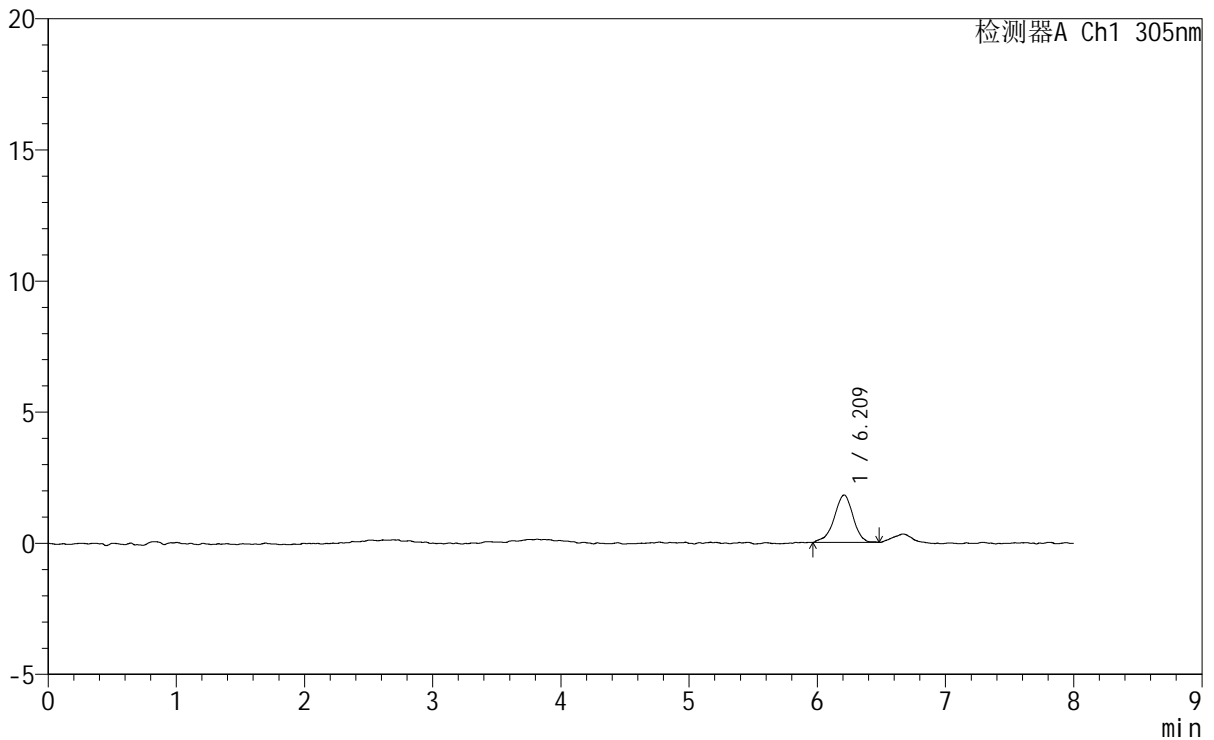
SMF-4060

<样品信息>

色谱柱 : XB-C18(150mm*4.6mm,5μm) 流速: 2.0ml/min
 柱温 : 30°C 波长: 305nm
 数据文件名: RC\$SMF-4060 - 0-186/28-3875-3 - 2024041821p-zzp-pH1.0+yc-60-40jz-jf50z-p5-45min.lcd
 方法文件名: RC\$SMF-4060 - SMF-4060-rcqx-FX277-sj.lcm
 批处理文件名: RC\$SMF-4060 - SMF-4060-20260318-FX277.lcb
 样品瓶号 : 3-39
 进样体积 : 20 μl 版本号: 6.115
 进样时间 : 2026/03/19 13:51:36 实验者: wangdan
 处理时间(V3) : 2026/03/20 09:05:49 处理者: wangdan
 仪器型号 : SHIMADZU LC-2050C (FX277)

<色谱图>

mV



<峰表>

检测器A Ch1 305nm

峰号	保留时间	面积	面积%	高度	理论塔板数(USP)	拖尾因子	分离度(USP)
1	6.209	18617	100.000	1809	8891	0.906	--
总计		18617	100.000	1809			



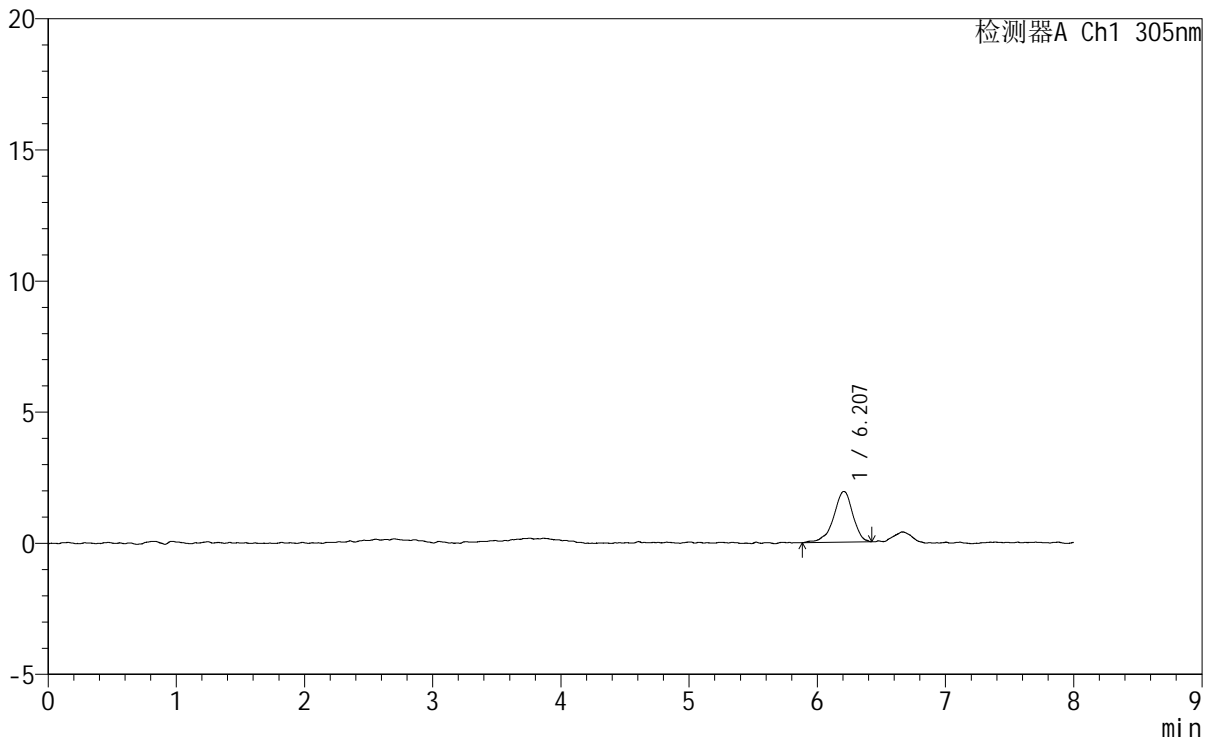
SMF-4060

<样品信息>

色谱柱	: XB-C18(150mm*4.6mm,5µm)	流速	: 2.0ml/min
柱温	: 30°C	波长	: 305nm
数据文件名	: RC\$SMF-4060 - 0-186/28-3876-3 - 2024041821p-zzp-pH1.0+yc-60-40jz-jf50z-p6-45min.lcd		
方法文件名	: RC\$SMF-4060 - SMF-4060-rcqx-FX277-sj.lcm		
批处理文件名	: RC\$SMF-4060 - SMF-4060-20260318-FX277.lcb		
样品瓶号	: 3-48	版本号	: 6.115
进样体积	: 20 µl	实验者	: wangdan
进样时间	: 2026/03/19 13:59:58	处理者	: wangdan
处理时间(V3)	: 2026/03/20 09:05:52		
仪器型号	: SHIMADZU LC-2050C (FX277)		

<色谱图>

mV



<峰表>

检测器A Ch1 305nm

峰号	保留时间	面积	面积%	高度	理论塔板数(USP)	拖尾因子	分离度(USP)
1	6.207	20168	100.000	1937	8942	0.898	--
总计		20168	100.000	1937			



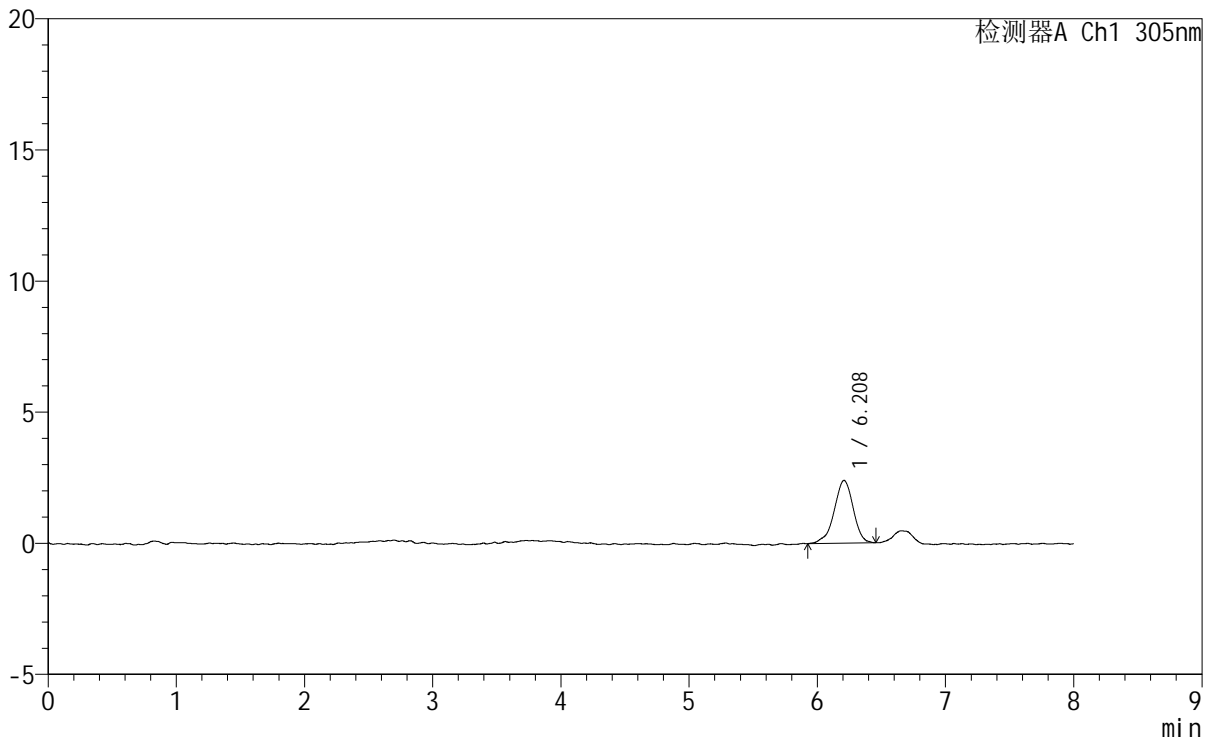
SMF-4060

<样品信息>

色谱柱 : XB-C18(150mm*4.6mm,5µm) 流速: 2.0ml/min
 柱温 : 30°C 波长: 305nm
 数据文件名: RC\$SMF-4060 - 0-186/28-3877-3 - 2024041821p-zzp-pH1.0+yc-60-40jz-jf50z-p1-60min.lcd
 方法文件名: RC\$SMF-4060 - SMF-4060-rcqx-FX277-sj.lcm
 批处理文件名: RC\$SMF-4060 - SMF-4060-20260318-FX277.lcb
 样品瓶号 : 3-4
 进样体积 : 20 µl 版本号: 6.115
 进样时间 : 2026/03/19 14:08:21 实验者: wangdan
 处理时间(V3) : 2026/03/20 09:05:55 处理者: wangdan
 仪器型号 : SHIMADZU LC-2050C (FX277)

<色谱图>

mV



<峰表>

检测器A Ch1 305nm

峰号	保留时间	面积	面积%	高度	理论塔板数(USP)	拖尾因子	分离度(USP)
1	6.208	24756	100.000	2397	8516	0.921	--
总计		24756	100.000	2397			



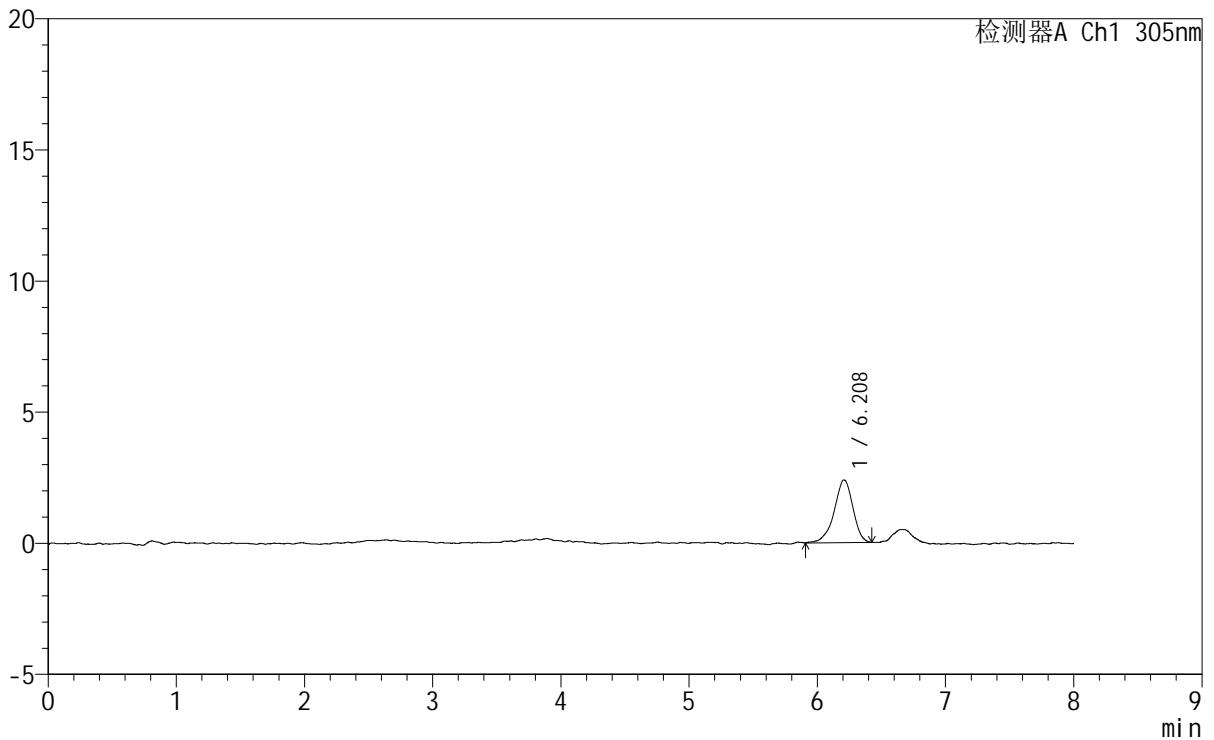
SMF-4060

<样品信息>

色谱柱 : XB-C18(150mm*4.6mm,5μm) 流速: 2.0ml/min
 柱温 : 30°C 波长: 305nm
 数据文件名: RC\$SMF-4060 - 0-186/28-3878-3 - 2024041821p-zzp-pH1.0+yc-60-40jz-jf50z-p2-60min.lcd
 方法文件名: RC\$SMF-4060 - SMF-4060-rcqx-FX277-sj.lcm
 批处理文件名: RC\$SMF-4060 - SMF-4060-20260318-FX277.lcb
 样品瓶号 : 3-13
 进样体积 : 20 μl 版本号: 6.115
 进样时间 : 2026/03/19 14:16:43 实验者: wangdan
 处理时间(V3) : 2026/03/20 09:05:58 处理者: wangdan
 仪器型号 : SHIMADZU LC-2050C (FX277)

<色谱图>

mV



<峰表>

检测器A Ch1 305nm

峰号	保留时间	面积	面积%	高度	理论塔板数(USP)	拖尾因子	分离度(USP)
1	6.208	24295	100.000	2390	8893	0.913	--
总计		24295	100.000	2390			



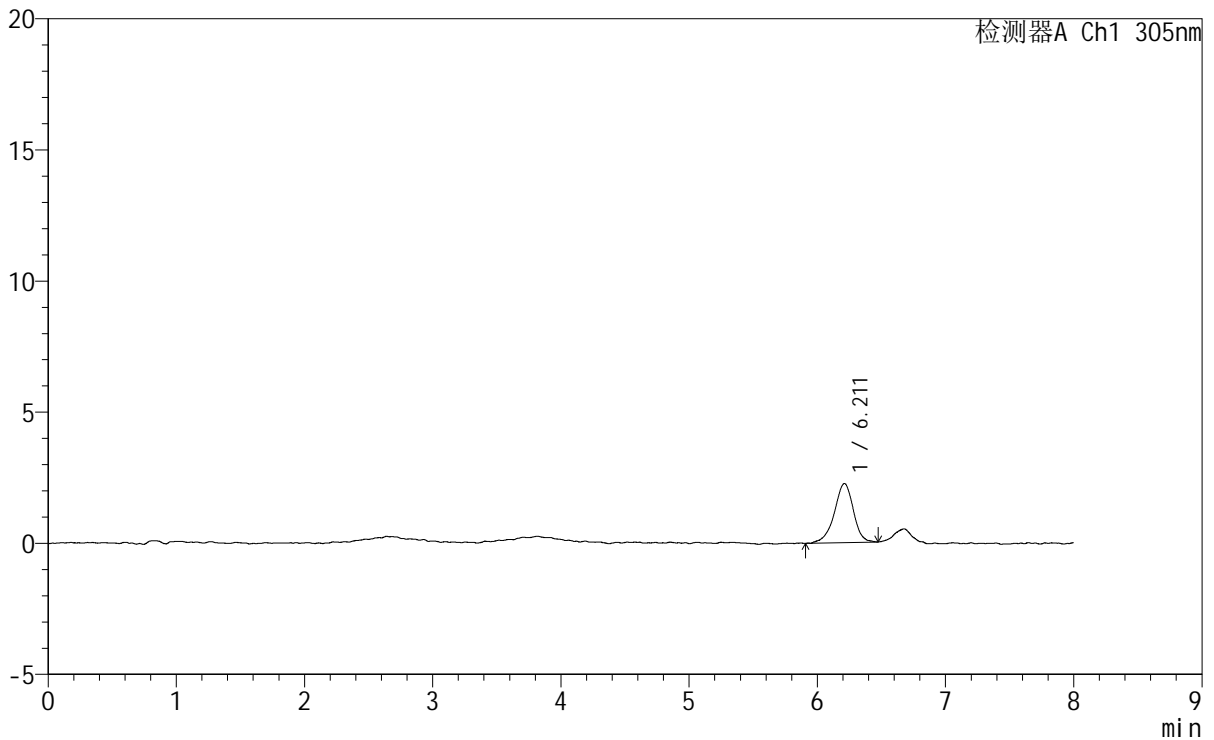
SMF-4060

<样品信息>

色谱柱 : XB-C18(150mm*4.6mm,5µm) 流 速: 2.0ml/min
 柱 温 : 30°C 波 长: 305nm
 数据文件名: RC\$SMF-4060 - 0-186/28-3879-3 - 2024041821p-zzp-pH1.0+yc-60-40jz-jf50z-p3-60min.lcd
 方法文件名: RC\$SMF-4060 - SMF-4060-rcqx-FX277-sj.lcm
 批处理文件名: RC\$SMF-4060 - SMF-4060-20260318-FX277.lcb
 样品瓶号 : 3-22
 进样体积 : 20 µl 版本号: 6.115
 进样时间 : 2026/03/19 14:25:05 实验者: wangdan
 处理时间(V3) : 2026/03/20 09:06:02 处理者: wangdan
 仪器型号 : SHIMADZU LC-2050C (FX277)

<色谱图>

mV



<峰表>

检测器A Ch1 305nm

峰号	保留时间	面积	面积%	高度	理论塔板数(USP)	拖尾因子	分离度(USP)
1	6.211	23308	100.000	2256	9075	0.923	--
总计		23308	100.000	2256			



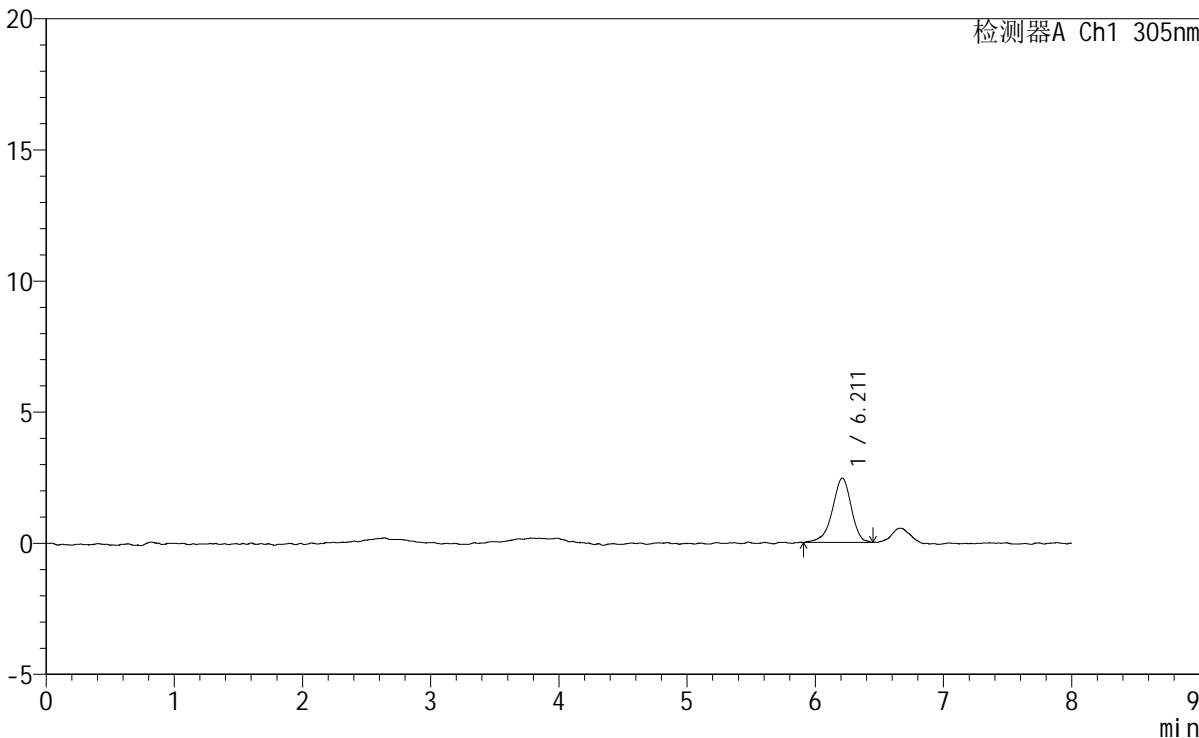
SMF-4060

<样品信息>

色谱柱 : XB-C18(150mm*4.6mm,5μm) 流 速: 2.0ml/min
 柱 温 : 30°C 波 长: 305nm
 数据文件名: RC\$SMF-4060 - 0-186/28-3880-3 - 2024041821p-zzp-pH1.0+yc-60-40jz-jf50z-p4-60min.lcd
 方法文件名: RC\$SMF-4060 - SMF-4060-rcqx-FX277-sj.lcm
 批处理文件名: RC\$SMF-4060 - SMF-4060-20260318-FX277.lcb
 样品瓶号 : 3-31
 进样体积 : 20 μl 版本号: 6.115
 进样时间 : 2026/03/19 14:33:27 实验者: wangdan
 处理时间(V3): 2026/03/20 09:06:05 处理者: wangdan
 仪器型号 : SHIMADZU LC-2050C (FX277)

<色谱图>

mV



<峰表>

检测器A Ch1 305nm

峰号	保留时间	面积	面积%	高度	理论塔板数(USP)	拖尾因子	分离度(USP)
1	6.211	25175	100.000	2456	8822	0.904	--
总计		25175	100.000	2456			



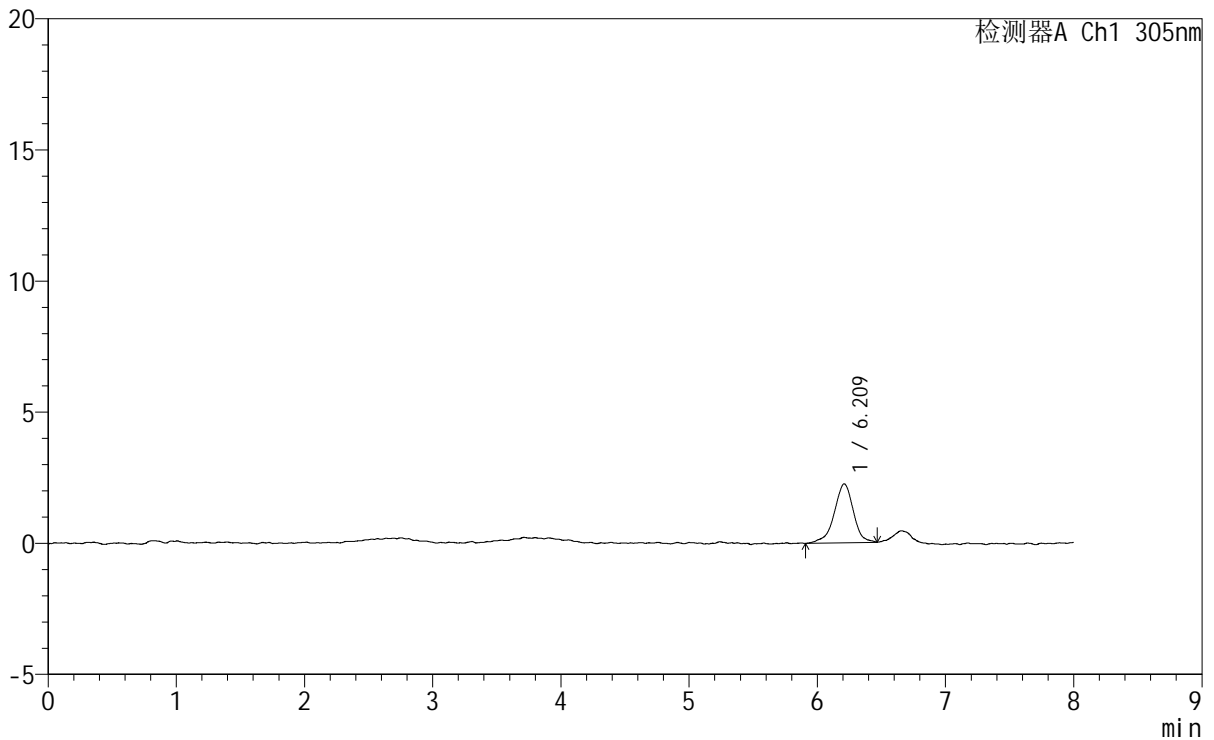
SMF-4060

<样品信息>

色谱柱 : XB-C18(150mm*4.6mm,5µm) 流 速: 2.0ml/min
 柱 温 : 30°C 波 长: 305nm
 数据文件名: RC\$SMF-4060 - 0-186/28-3881-3 - 2024041821p-zzp-pH1.0+yc-60-40jz-jf50z-p5-60min.lcd
 方法文件名: RC\$SMF-4060 - SMF-4060-rcqx-FX277-sj.lcm
 批处理文件名: RC\$SMF-4060 - SMF-4060-20260318-FX277.lcb
 样品瓶号 : 3-40
 进样体积 : 20 µl 版本号: 6.115
 进样时间 : 2026/03/19 14:41:50 实验者: wangdan
 处理时间(V3) : 2026/03/20 09:06:08 处理者: wangdan
 仪器型号 : SHIMADZU LC-2050C (FX277)

<色谱图>

mV



<峰表>

检测器A Ch1 305nm

峰号	保留时间	面积	面积%	高度	理论塔板数(USP)	拖尾因子	分离度(USP)
1	6.209	23234	100.000	2242	8750	0.918	--
总计		23234	100.000	2242			



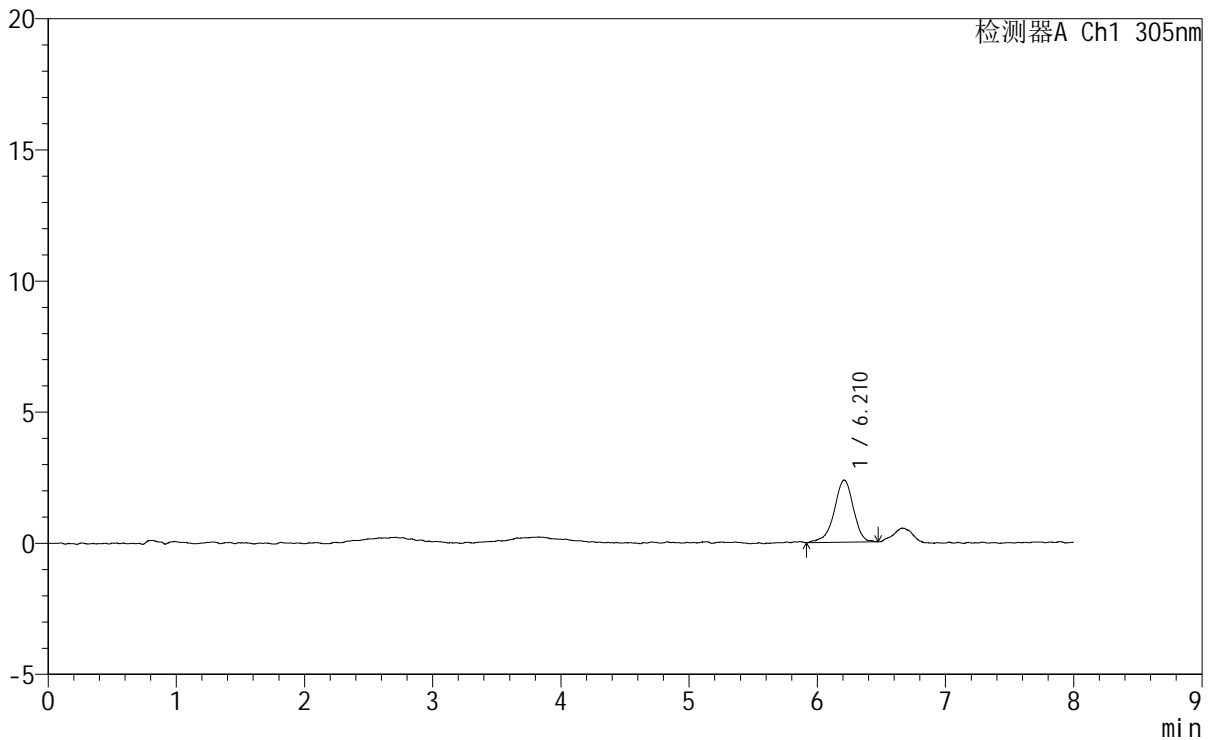
SMF-4060

<样品信息>

色谱柱 : XB-C18(150mm*4.6mm,5µm) 流 速: 2.0ml/min
 柱 温 : 30°C 波 长: 305nm
 数据文件名: RC\$SMF-4060 - 0-186/28-3882-3 - 2024041821p-zzp-pH1.0+yc-60-40jz-jf50z-p6-60min.lcd
 方法文件名: RC\$SMF-4060 - SMF-4060-rcqx-FX277-sj.lcm
 批处理文件名: RC\$SMF-4060 - SMF-4060-20260318-FX277.lcb
 样品瓶号 : 3-49
 进样体积 : 20 µl 版本号: 6.115
 进样时间 : 2026/03/19 14:50:12 实验者: wangdan
 处理时间(V3) : 2026/03/20 09:06:12 处理者: wangdan
 仪器型号 : SHIMADZU LC-2050C (FX277)

<色谱图>

mV



<峰表>

检测器A Ch1 305nm

峰号	保留时间	面积	面积%	高度	理论塔板数(USP)	拖尾因子	分离度(USP)
1	6.210	24564	100.000	2368	9153	0.900	--
总计		24564	100.000	2368			



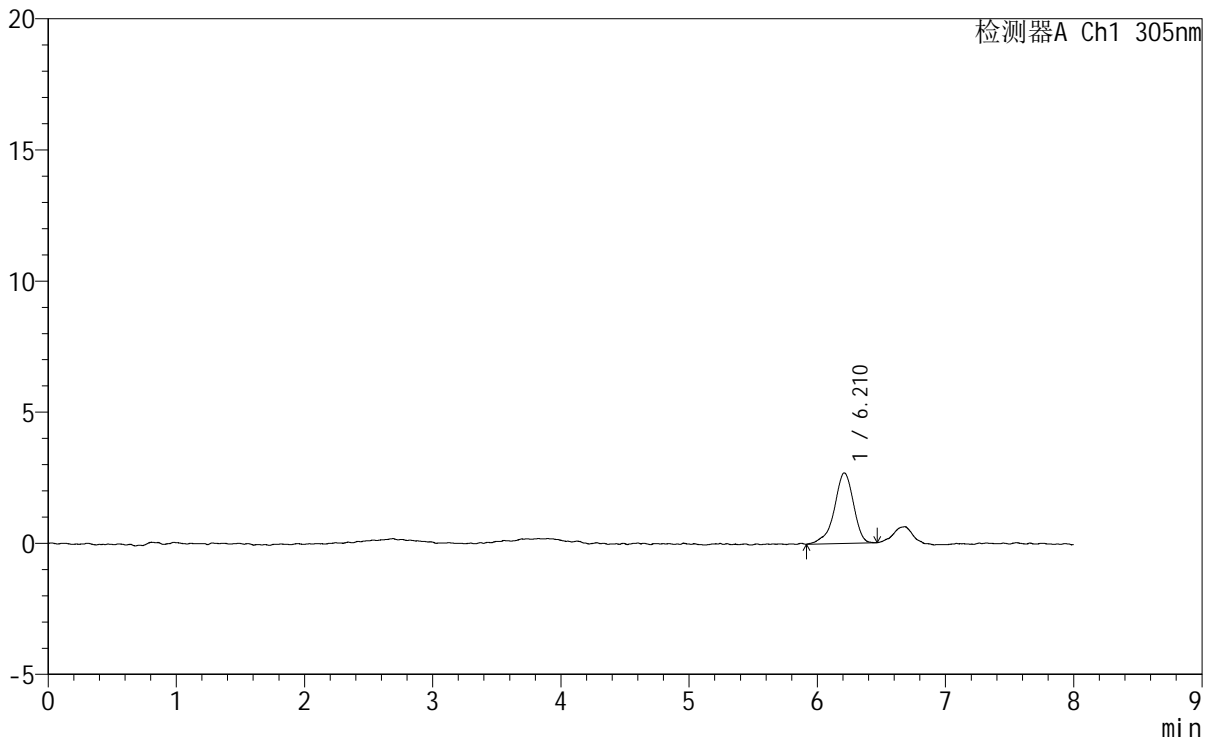
SMF-4060

<样品信息>

色谱柱 : XB-C18(150mm*4.6mm,5µm) 流速: 2.0ml/min
 柱温 : 30°C 波长: 305nm
 数据文件名: RC\$SMF-4060 - 0-186/28-3883-3 - 2024041821p-zzp-pH1.0+yc-60-40jz-jf50z-p1-75min.lcd
 方法文件名: RC\$SMF-4060 - SMF-4060-rcqx-FX277-sj.lcm
 批处理文件名: RC\$SMF-4060 - SMF-4060-20260318-FX277.lcb
 样品瓶号 : 3-5
 进样体积 : 20 µl 版本号: 6.115
 进样时间 : 2026/03/19 14:58:34 实验者: wangdan
 处理时间(V3) : 2026/03/20 09:06:15 处理者: wangdan
 仪器型号 : SHIMADZU LC-2050C (FX277)

<色谱图>

mV



<峰表>

检测器A Ch1 305nm

峰号	保留时间	面积	面积%	高度	理论塔板数(USP)	拖尾因子	分离度(USP)
1	6.210	27832	100.000	2688	8781	0.884	--
总计		27832	100.000	2688			



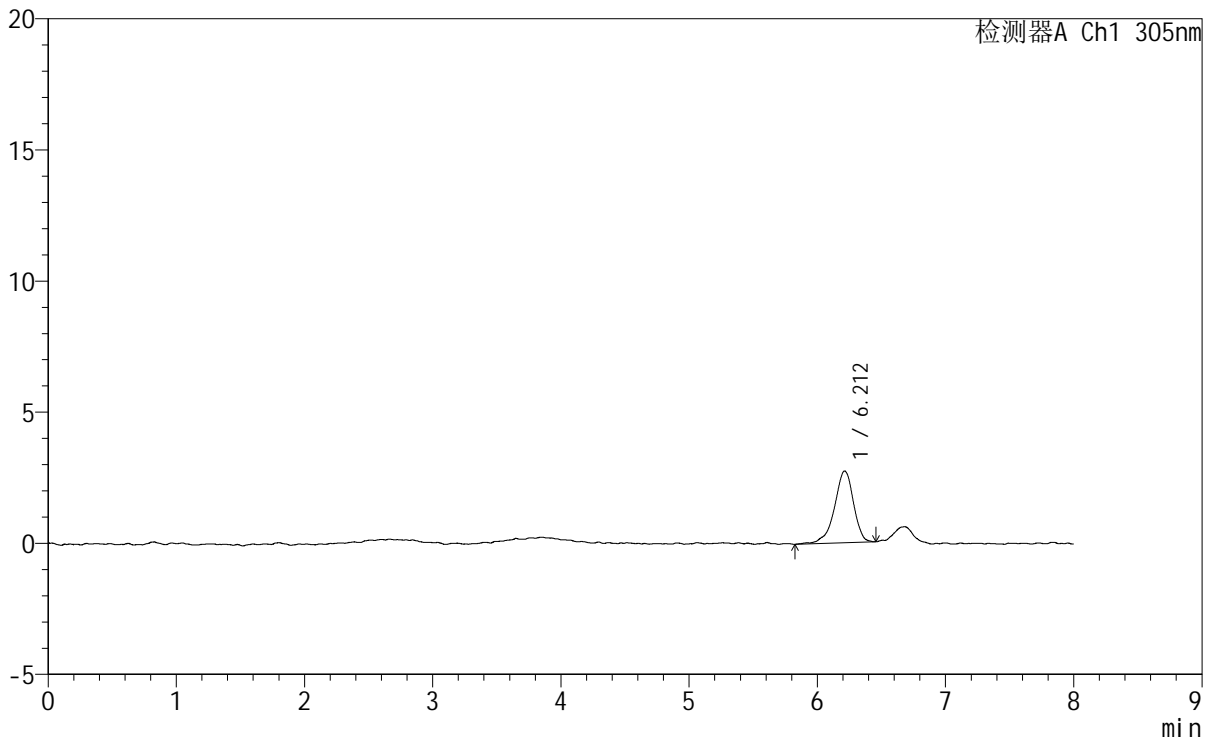
SMF-4060

<样品信息>

色谱柱 : XB-C18(150mm*4.6mm,5µm) 流速: 2.0ml/min
 柱温 : 30°C 波长: 305nm
 数据文件名: RC\$SMF-4060 - 0-186/28-3884-3 - 2024041821p-zzp-pH1.0+yc-60-40jz-jf50z-p2-75min.lcd
 方法文件名: RC\$SMF-4060 - SMF-4060-rcqx-FX277-sj.lcm
 批处理文件名: RC\$SMF-4060 - SMF-4060-20260318-FX277.lcb
 样品瓶号 : 3-14
 进样体积 : 20 µl 版本号: 6.115
 进样时间 : 2026/03/19 15:06:56 实验者: wangdan
 处理时间(V3) : 2026/03/20 09:06:18 处理者: wangdan
 仪器型号 : SHIMADZU LC-2050C (FX277)

<色谱图>

mV



<峰表>

检测器A Ch1 305nm

峰号	保留时间	面积	面积%	高度	理论塔板数(USP)	拖尾因子	分离度(USP)
1	6.212	28384	100.000	2742	9095	0.885	--
总计		28384	100.000	2742			



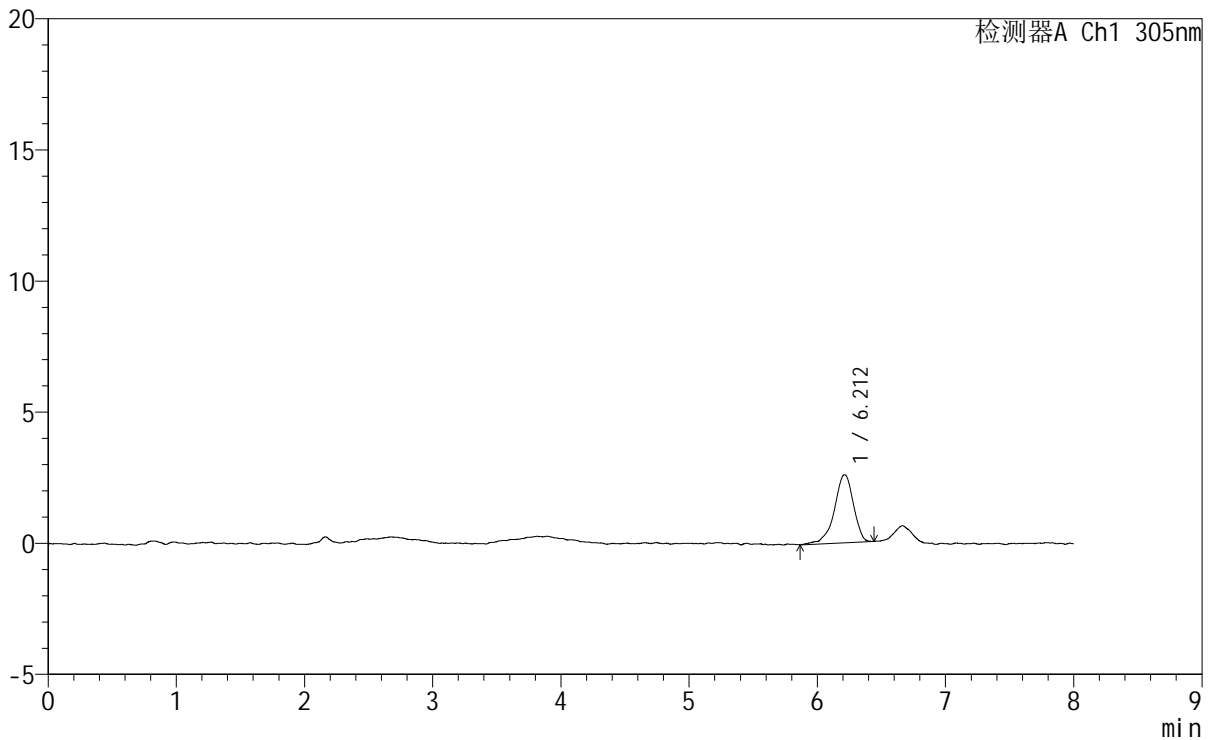
SMF-4060

<样品信息>

色谱柱 : XB-C18(150mm*4.6mm,5μm) 流 速: 2.0ml/min
 柱 温 : 30°C 波 长: 305nm
 数据文件名: RC\$SMF-4060 - 0-186/28-3885-3 - 2024041821p-zzp-pH1.0+yc-60-40jz-jf50z-p3-75min.lcd
 方法文件名: RC\$SMF-4060 - SMF-4060-rcqx-FX277-sj.lcm
 批处理文件名: RC\$SMF-4060 - SMF-4060-20260318-FX277.lcb
 样品瓶号 : 3-23
 进样体积 : 20 μl 版本号: 6.115
 进样时间 : 2026/03/19 15:15:19 实验者: wangdan
 处理时间(V3) : 2026/03/20 09:06:21 处理者: wangdan
 仪器型号 : SHIMADZU LC-2050C (FX277)

<色谱图>

mV



<峰表>

检测器A Ch1 305nm

峰号	保留时间	面积	面积%	高度	理论塔板数(USP)	拖尾因子	分离度(USP)
1	6.212	26869	100.000	2596	8987	0.893	--
总计		26869	100.000	2596			



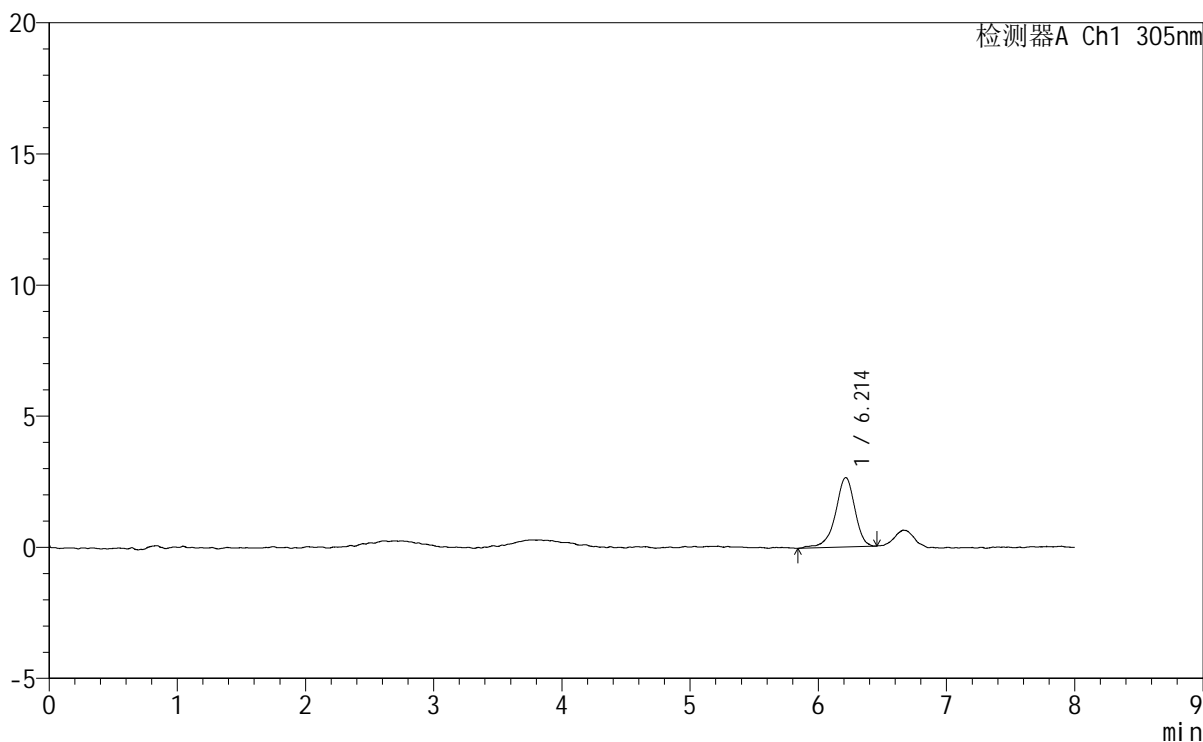
SMF-4060

<样品信息>

色谱柱	: XB-C18(150mm*4.6mm,5μm)	流速	: 2.0ml/min
柱温	: 30°C	波长	: 305nm
数据文件名	: RC\$SMF-4060 - 0-186/28-3886-3 - 2024041821p-zzp-pH1.0+yc-60-40jz-jf50z-p4-75min.lcd		
方法文件名	: RC\$SMF-4060 - SMF-4060-rcqx-FX277-sj.lcm		
批处理文件名	: RC\$SMF-4060 - SMF-4060-20260318-FX277.lcb		
样品瓶号	: 3-32	版本号	: 6.115
进样体积	: 20 μl	实验者	: wangdan
进样时间	: 2026/03/19 15:23:41	处理者	: wangdan
处理时间(V3)	: 2026/03/20 09:06:25		
仪器型号	: SHIMADZU LC-2050C (FX277)		

<色谱图>

mV



<峰表>

检测器A Ch1 305nm

峰号	保留时间	面积	面积%	高度	理论塔板数(USP)	拖尾因子	分离度(USP)
1	6.214	27855	100.000	2647	8676	0.899	--
总计		27855	100.000	2647			



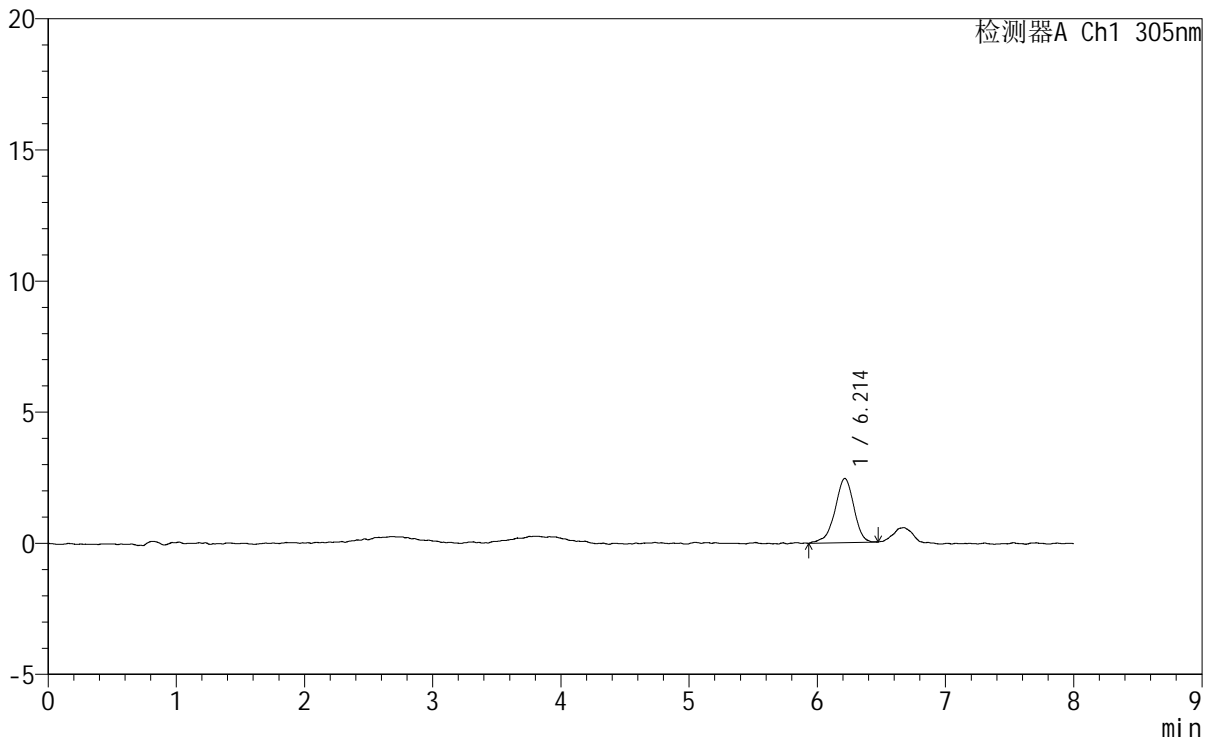
SMF-4060

<样品信息>

色谱柱	: XB-C18(150mm*4.6mm,5μm)	流 速	: 2.0ml/min
柱 温	: 30°C	波 长	: 305nm
数据文件名	: RC\$SMF-4060 - 0-186/28-3887-3 - 2024041821p-zzp-pH1.0+yc-60-40jz-jf50z-p5-75min.lcd		
方法文件名	: RC\$SMF-4060 - SMF-4060-rcqx-FX277-sj.lcm		
批处理文件名	: RC\$SMF-4060 - SMF-4060-20260318-FX277.lcb		
样品瓶号	: 3-41	版本号	: 6.115
进样体积	: 20 μl	实验者	: wangdan
进样时间	: 2026/03/19 15:32:02	处理者	: wangdan
处理时间(V3)	: 2026/03/20 09:06:28		
仪器型号	: SHIMADZU LC-2050C (FX277)		

<色谱图>

mV



<峰表>

检测器A Ch1 305nm

峰号	保留时间	面积	面积%	高度	理论塔板数(USP)	拖尾因子	分离度(USP)
1	6.214	25030	100.000	2446	8975	0.904	--
总计		25030	100.000	2446			



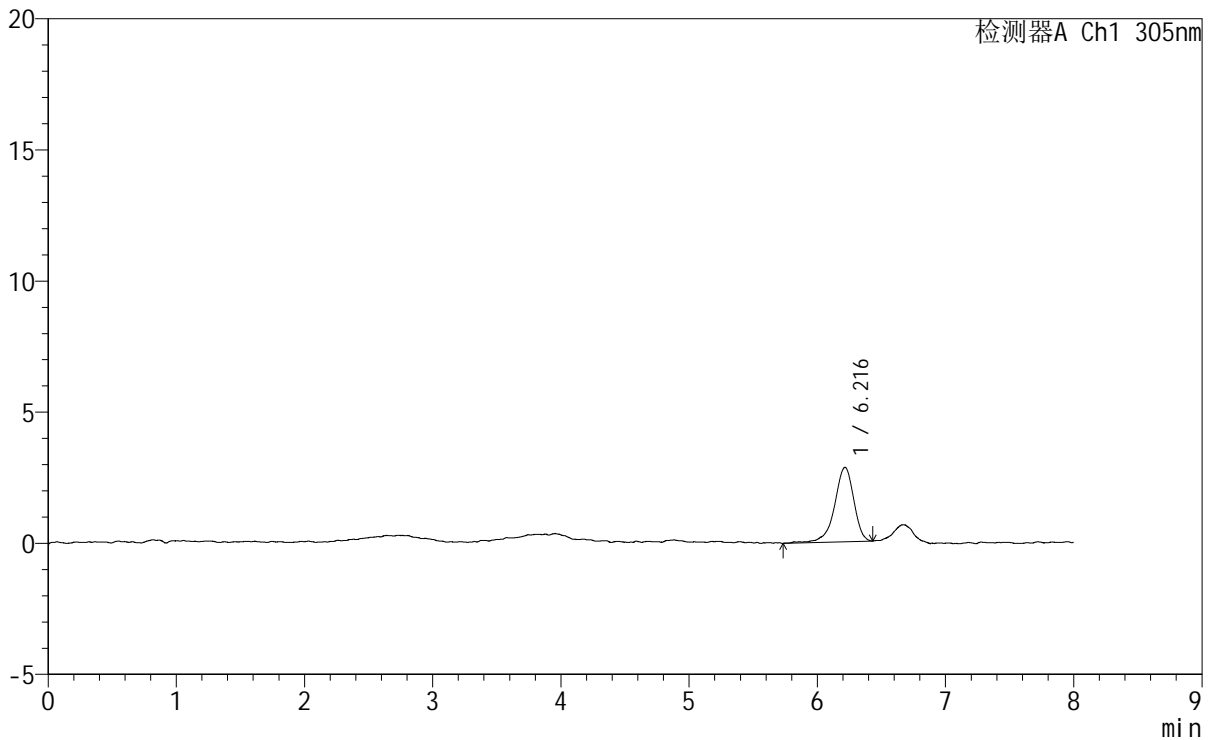
SMF-4060

<样品信息>

色谱柱 : XB-C18(150mm*4.6mm,5µm) 流速: 2.0ml/min
柱温 : 30°C 波长: 305nm
数据文件名: RC\$SMF-4060 - 0-186/28-3888-3 - 2024041821p-zzp-pH1.0+yc-60-40jz-jf50z-p6-75min.lcd
方法文件名: RC\$SMF-4060 - SMF-4060-rcqx-FX277-sj.lcm
批处理文件名: RC\$SMF-4060 - SMF-4060-20260318-FX277.lcb
样品瓶号 : 3-50
进样体积 : 20 µl 版本号: 6.115
进样时间 : 2026/03/19 15:40:24 实验者: wangdan
处理时间(V3) : 2026/03/20 09:06:31 处理者: wangdan
仪器型号 : SHIMADZU LC-2050C (FX277)

<色谱图>

mV



<峰表>

检测器A Ch1 305nm

峰号	保留时间	面积	面积%	高度	理论塔板数(USP)	拖尾因子	分离度(USP)
1	6.216	29635	100.000	2837	8799	0.884	--
总计		29635	100.000	2837			

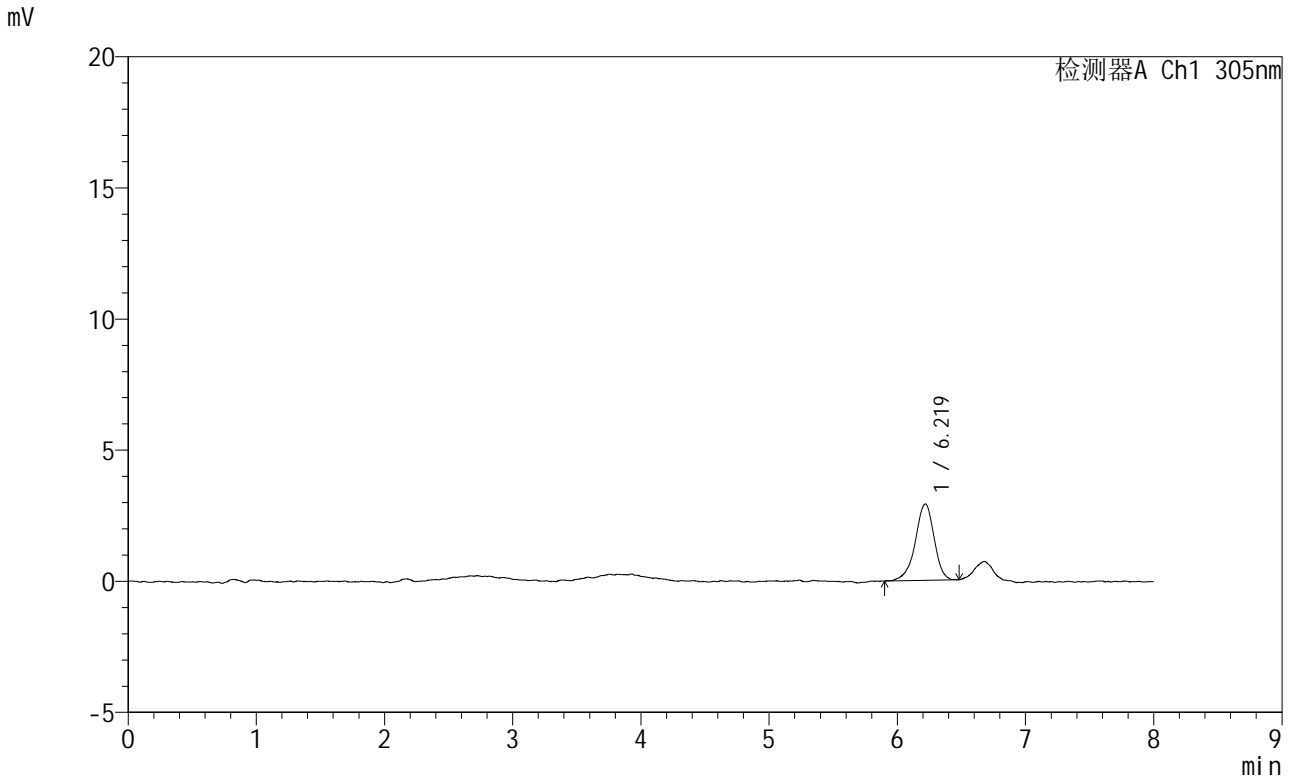


SMF-4060

<样品信息>

色谱柱	: XB-C18(150mm*4.6mm,5μm)	流速	: 2.0ml/min
柱温	: 30°C	波长	: 305nm
数据文件名	: RC\$SMF-4060 - 0-186/28-3889-3 - 2024041821p-zzp-pH1.0+yc-60-40jz-jf50z-p1-90min.lcd		
方法文件名	: RC\$SMF-4060 - SMF-4060-rcqx-FX277-sj.lcm		
批处理文件名	: RC\$SMF-4060 - SMF-4060-20260318-FX277.lcb		
样品瓶号	: 3-6	版本号	: 6.115
进样体积	: 20 μl	实验者	: wangdan
进样时间	: 2026/03/19 15:48:46	处理者	: wangdan
处理时间(V3)	: 2026/03/20 09:06:34		
仪器型号	: SHIMADZU LC-2050C (FX277)		

<色谱图>



<峰表>

检测器A Ch1 305nm

峰号	保留时间	面积	面积%	高度	理论塔板数(USP)	拖尾因子	分离度(USP)
1	6.219	29907	100.000	2914	9031	0.912	--
总计		29907	100.000	2914			



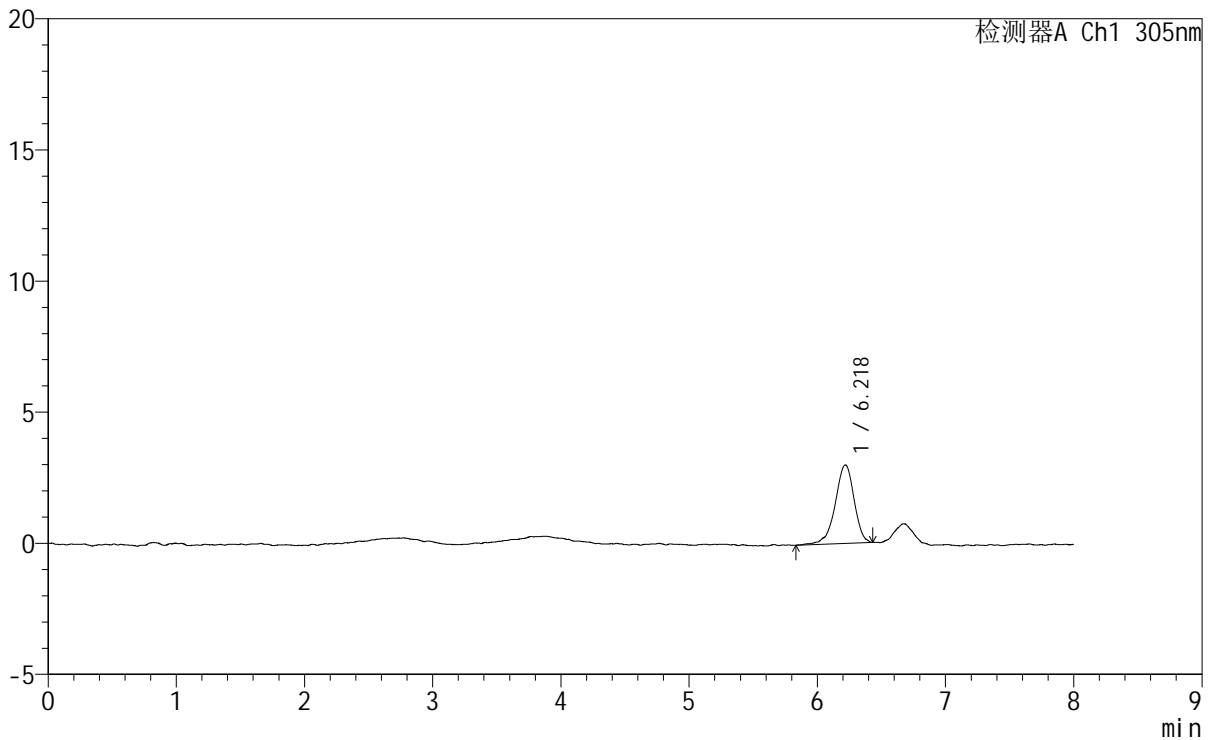
SMF-4060

<样品信息>

色谱柱 : XB-C18(150mm*4.6mm,5µm) 流速: 2.0ml/min
 柱温 : 30°C 波长: 305nm
 数据文件名: RC\$SMF-4060 - 0-186/28-3890-3 - 2024041821p-zzp-pH1.0+yc-60-40jz-jf50z-p2-90min.lcd
 方法文件名: RC\$SMF-4060 - SMF-4060-rcqx-FX277-sj.lcm
 批处理文件名: RC\$SMF-4060 - SMF-4060-20260318-FX277.lcb
 样品瓶号 : 3-15
 进样体积 : 20 µl 版本号: 6.115
 进样时间 : 2026/03/19 15:57:09 实验者: wangdan
 处理时间(V3) : 2026/03/20 09:06:38 处理者: wangdan
 仪器型号 : SHIMADZU LC-2050C (FX277)

<色谱图>

mV



<峰表>

检测器A Ch1 305nm

峰号	保留时间	面积	面积%	高度	理论塔板数(USP)	拖尾因子	分离度(USP)
1	6.218	30697	100.000	2990	9076	0.900	--
总计		30697	100.000	2990			



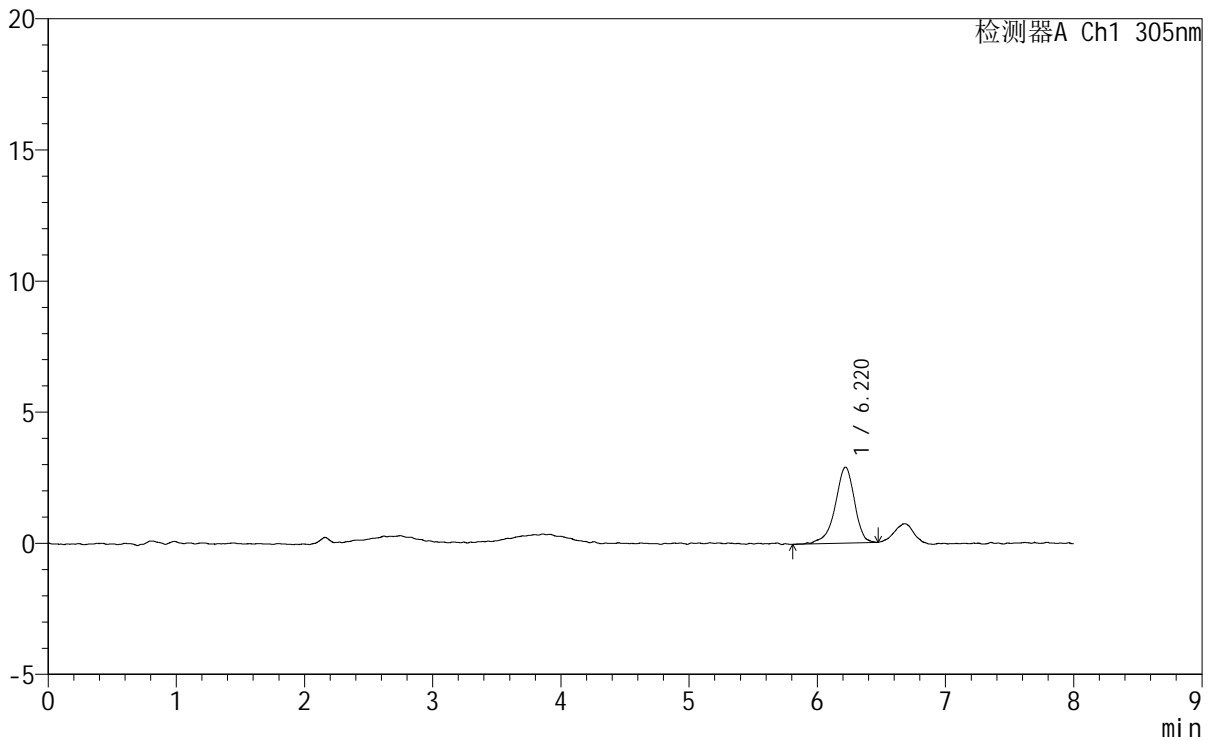
SMF-4060

<样品信息>

色谱柱 : XB-C18(150mm*4.6mm,5µm) 流 速: 2.0ml/min
 柱 温 : 30°C 波 长: 305nm
 数据文件名: RC\$SMF-4060 - 0-186/28-3891-3 - 2024041821p-zzp-pH1.0+yc-60-40jz-jf50z-p3-90min.lcd
 方法文件名: RC\$SMF-4060 - SMF-4060-rcqx-FX277-sj.lcm
 批处理文件名: RC\$SMF-4060 - SMF-4060-20260318-FX277.lcb
 样品瓶号 : 3-24
 进样体积 : 20 µl 版本号: 6.115
 进样时间 : 2026/03/19 16:05:32 实验者: wangdan
 处理时间(V3) : 2026/03/20 09:06:41 处理者: wangdan
 仪器型号 : SHIMADZU LC-2050C (FX277)

<色谱图>

mV



<峰表>

检测器A Ch1 305nm

峰号	保留时间	面积	面积%	高度	理论塔板数(USP)	拖尾因子	分离度(USP)
1	6.220	30298	100.000	2897	8662	0.870	--
总计		30298	100.000	2897			



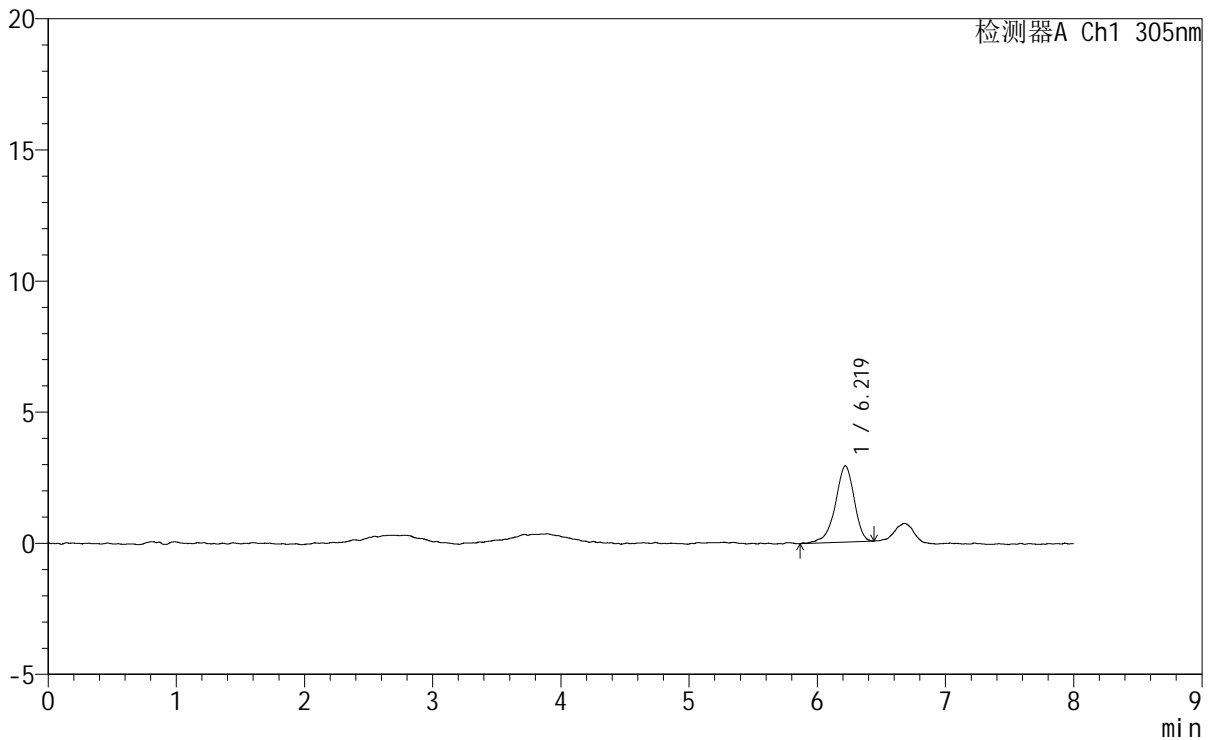
SMF-4060

<样品信息>

色谱柱 : XB-C18(150mm*4.6mm,5µm) 流速: 2.0ml/min
 柱温 : 30°C 波长: 305nm
 数据文件名: RC\$SMF-4060 - 0-186/28-3892-3 - 2024041821p-zzp-pH1.0+yc-60-40jz-jf50z-p4-90min.lcd
 方法文件名: RC\$SMF-4060 - SMF-4060-rcqx-FX277-sj.lcm
 批处理文件名: RC\$SMF-4060 - SMF-4060-20260318-FX277.lcb
 样品瓶号 : 3-33
 进样体积 : 20 µl 版本号: 6.115
 进样时间 : 2026/03/19 16:13:54 实验者: wangdan
 处理时间(V3) : 2026/03/20 09:06:45 处理者: wangdan
 仪器型号 : SHIMADZU LC-2050C (FX277)

<色谱图>

mV



<峰表>

检测器A Ch1 305nm

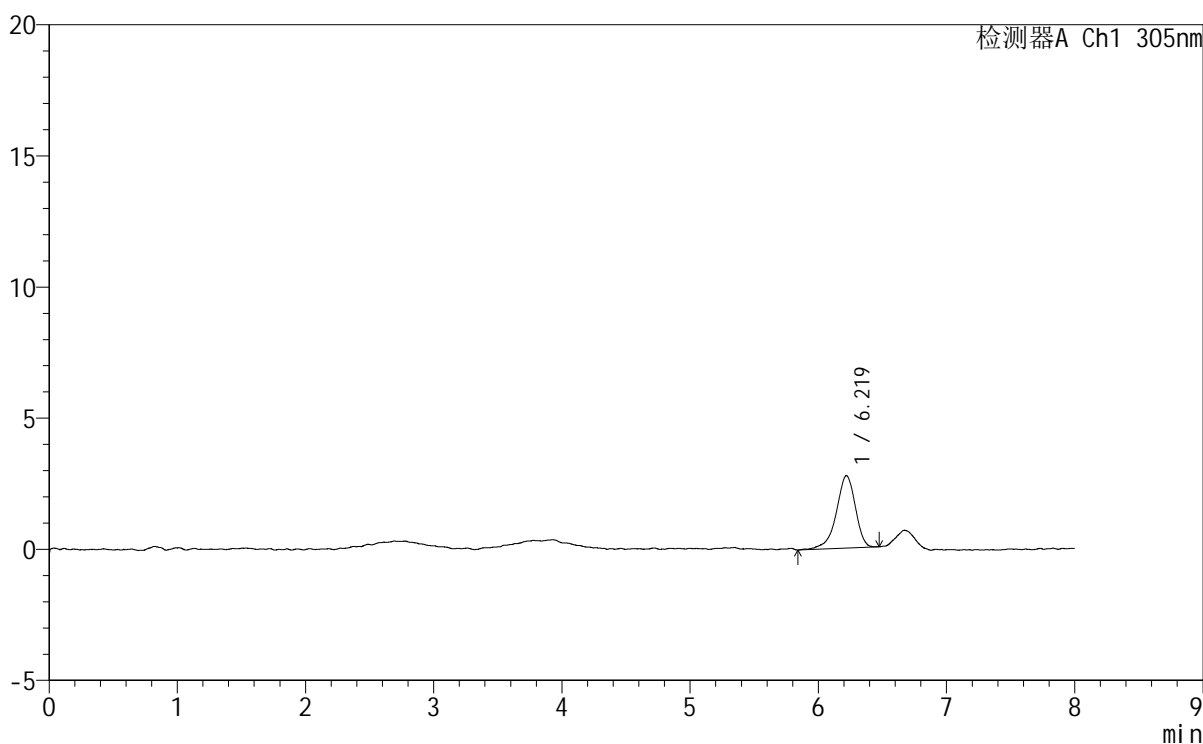
峰号	保留时间	面积	面积%	高度	理论塔板数(USP)	拖尾因子	分离度(USP)
1	6.219	29843	100.000	2910	9022	0.876	--
总计		29843	100.000	2910			

<样品信息>

色谱柱	: XB-C18(150mm*4.6mm,5 μ m)	流速	: 2.0ml/min
柱温	: 30°C	波长	: 305nm
数据文件名	: RC\$SMF-4060 - 0-186/28-3893-3 - 2024041821p-zzp-pH1.0+yc-60-40jz-jf50z-p5-90min.lcd		
方法文件名	: RC\$SMF-4060 - SMF-4060-rcqx-FX277-sj.lcm		
批处理文件名	: RC\$SMF-4060 - SMF-4060-20260318-FX277.lcb		
样品瓶号	: 3-42	版本号	: 6.115
进样体积	: 20 μ l	实验者	: wangdan
进样时间	: 2026/03/19 16:22:16	处理者	: wangdan
处理时间(V3)	: 2026/03/20 09:06:48		
仪器型号	: SHIMADZU LC-2050C (FX277)		

<色谱图>

mV



<峰表>

检测器A Ch1 305nm

峰号	保留时间	面积	面积%	高度	理论塔板数(USP)	拖尾因子	分离度(USP)
1	6.219	28559	100.000	2762	8644	0.876	--
总计		28559	100.000	2762			



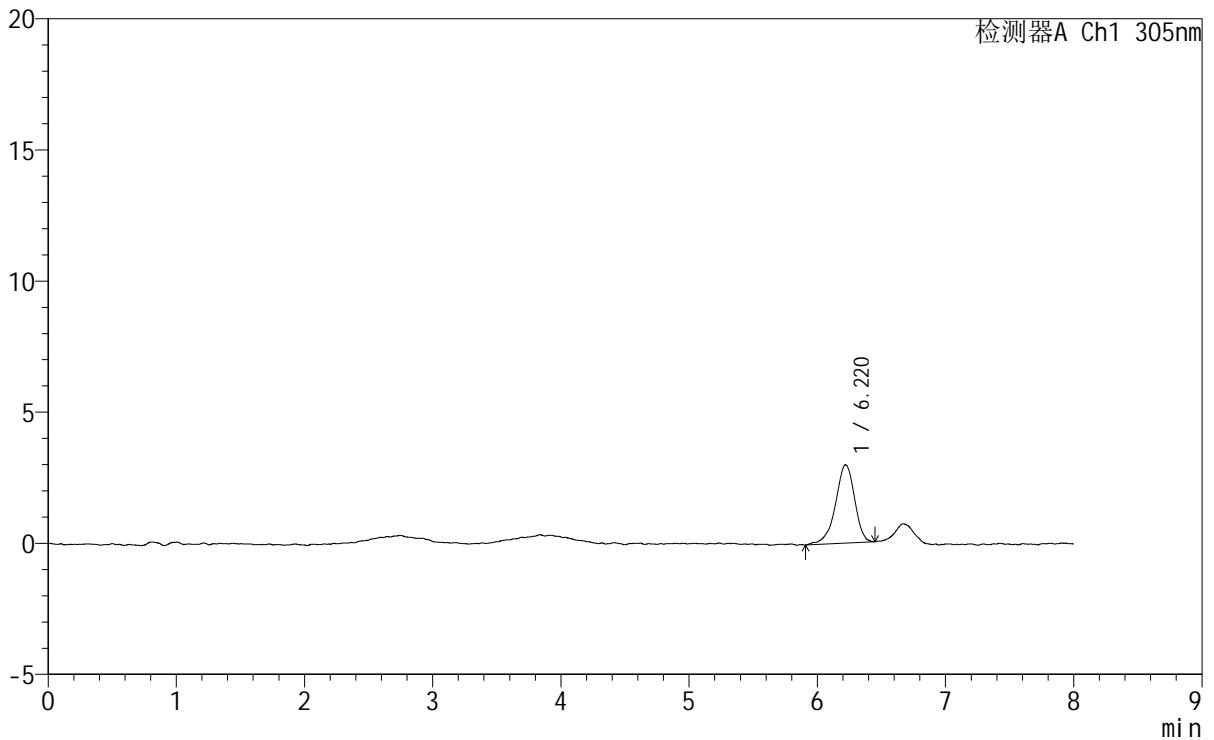
SMF-4060

<样品信息>

色谱柱 : XB-C18(150mm*4.6mm,5µm) 流 速: 2.0ml/min
 柱 温 : 30°C 波 长: 305nm
 数据文件名: RC\$SMF-4060 - 0-186/28-3894-3 - 2024041821p-zzp-pH1.0+yc-60-40jz-jf50z-p6-90min.lcd
 方法文件名: RC\$SMF-4060 - SMF-4060-rcqx-FX277-sj.lcm
 批处理文件名: RC\$SMF-4060 - SMF-4060-20260318-FX277.lcb
 样品瓶号 : 3-51
 进样体积 : 20 µl 版本号: 6.115
 进样时间 : 2026/03/19 16:30:38 实验者: wangdan
 处理时间(V3) : 2026/03/20 09:06:51 处理者: wangdan
 仪器型号 : SHIMADZU LC-2050C (FX277)

<色谱图>

mV



<峰表>

检测器A Ch1 305nm

峰号	保留时间	面积	面积%	高度	理论塔板数(USP)	拖尾因子	分离度(USP)
1	6.220	30926	100.000	2984	8753	0.899	--
总计		30926	100.000	2984			



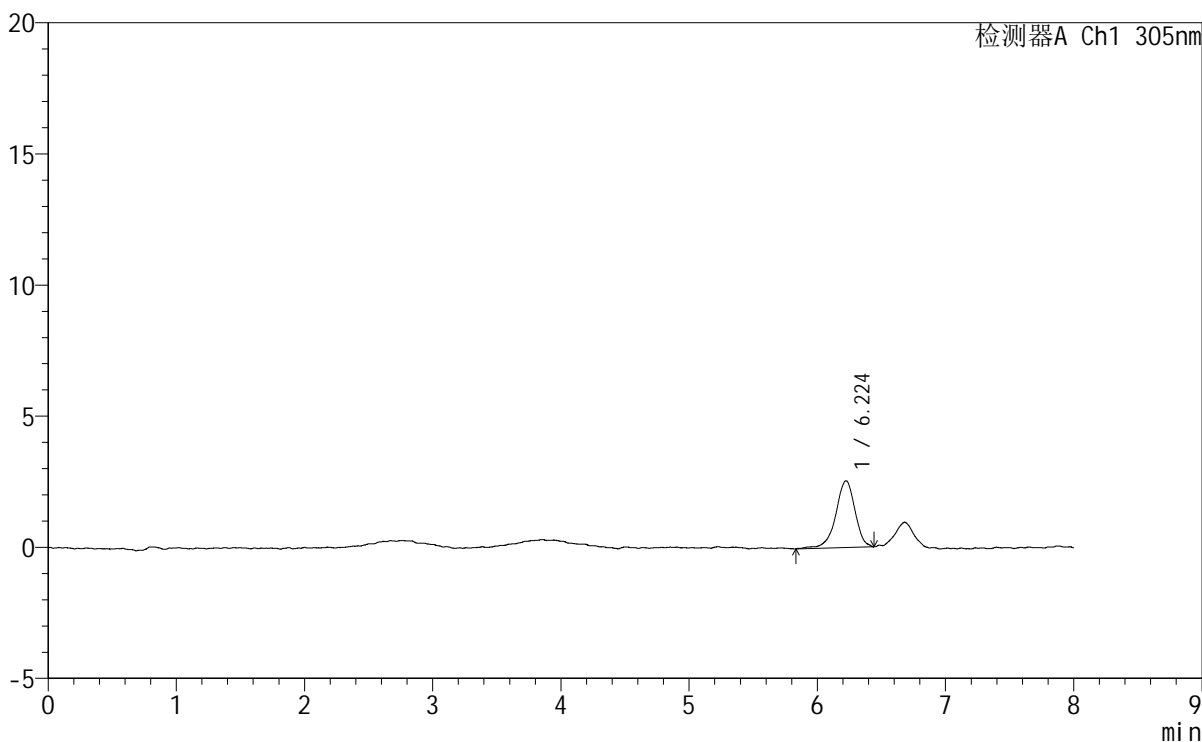
SMF-4060

<样品信息>

色谱柱 : XB-C18(150mm*4.6mm,5µm) 流 速: 2.0ml/min
柱 温 : 30°C 波 长: 305nm
数据文件名: RC\$SMF-4060 - 0-186/28-3895-3 - 2024041821p-zzp-pH1.0+yc-60-40jz-jf50z-p1-120min.lcd
方法文件名: RC\$SMF-4060 - SMF-4060-rcqx-FX277-sj.lcm
批处理文件名: RC\$SMF-4060 - SMF-4060-20260318-FX277.lcb
样品瓶号 : 3-7
进样体积 : 20 µl 版本号: 6.115
进样时间 : 2026/03/19 16:39:00 实验者: wangdan
处理时间(V3): 2026/03/20 09:06:54 处理者: wangdan
仪器型号 : SHIMADZU LC-2050C (FX277)

<色谱图>

mV



<峰表>

检测器A Ch1 305nm

峰号	保留时间	面积	面积%	高度	理论塔板数(USP)	拖尾因子	分离度(USP)
1	6.224	26630	100.000	2547	9026	0.914	--
总计		26630	100.000	2547			



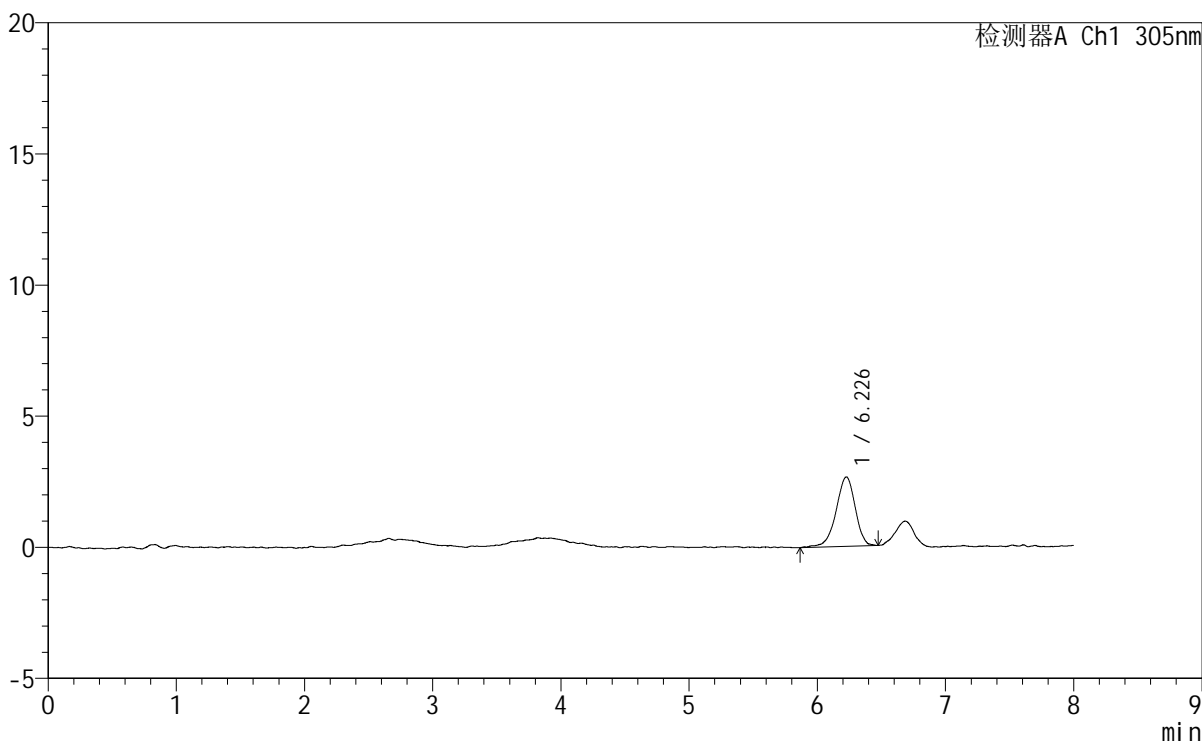
SMF-4060

<样品信息>

色谱柱	: XB-C18(150mm*4.6mm,5μm)	流速	: 2.0ml/min
柱温	: 30°C	波长	: 305nm
数据文件名	: RC\$SMF-4060 - 0-186/28-3896-3 - 2024041821p-zzp-pH1.0+yc-60-40jz-jf50z-p2-120min.lcd		
方法文件名	: RC\$SMF-4060 - SMF-4060-rcqx-FX277-sj.lcm		
批处理文件名	: RC\$SMF-4060 - SMF-4060-20260318-FX277.lcb		
样品瓶号	: 3-16	版本号	: 6.115
进样体积	: 20 μl	实验者	: wangdan
进样时间	: 2026/03/19 16:47:23	处理者	: wangdan
处理时间(V3)	: 2026/03/20 09:06:58		
仪器型号	: SHIMADZU LC-2050C (FX277)		

<色谱图>

mV



<峰表>

检测器A Ch1 305nm

峰号	保留时间	面积	面积%	高度	理论塔板数(USP)	拖尾因子	分离度(USP)
1	6.226	27492	100.000	2646	8649	0.920	--
总计		27492	100.000	2646			



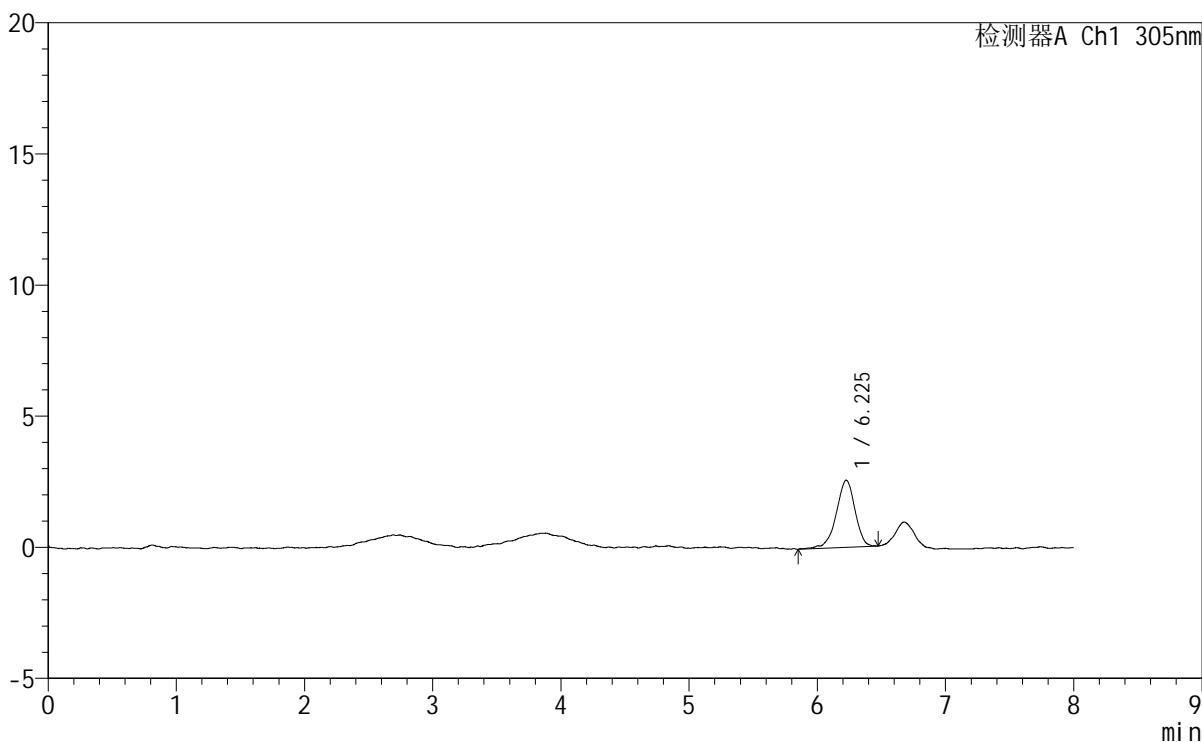
SMF-4060

<样品信息>

色谱柱	: XB-C18(150mm*4.6mm,5μm)	流速	: 2.0ml/min
柱温	: 30°C	波长	: 305nm
数据文件名	: RC\$SMF-4060 - 0-186/28-3897-3 - 2024041821p-zzp-pH1.0+yc-60-40jz-jf50z-p3-120min.lcd		
方法文件名	: RC\$SMF-4060 - SMF-4060-rcqx-FX277-sj.lcm		
批处理文件名	: RC\$SMF-4060 - SMF-4060-20260318-FX277.lcb		
样品瓶号	: 3-25	版本号	: 6.115
进样体积	: 20 μl	实验者	: wangdan
进样时间	: 2026/03/19 16:55:44	处理者	: wangdan
处理时间(V3)	: 2026/03/20 09:07:01		
仪器型号	: SHIMADZU LC-2050C (FX277)		

<色谱图>

mV



<峰表>

检测器A Ch1 305nm

峰号	保留时间	面积	面积%	高度	理论塔板数(USP)	拖尾因子	分离度(USP)
1	6.225	26171	100.000	2564	8799	0.929	--
总计		26171	100.000	2564			



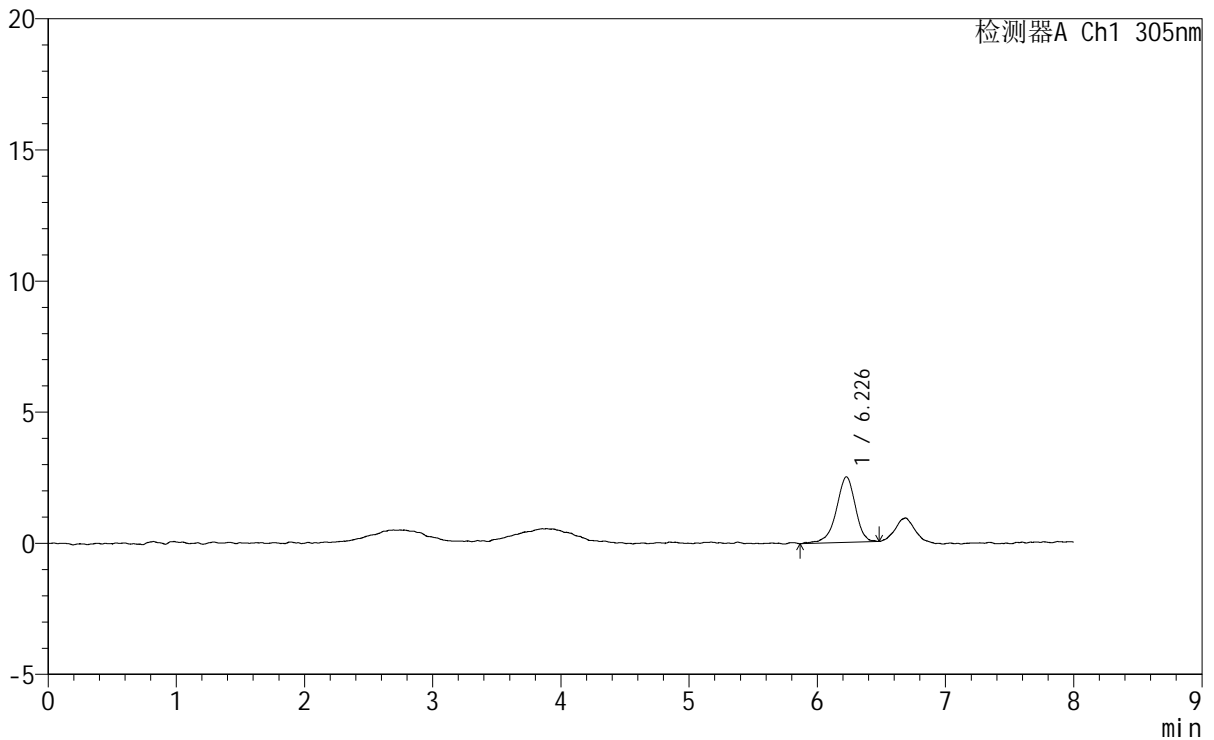
SMF-4060

<样品信息>

色谱柱 : XB-C18(150mm*4.6mm,5µm) 流速: 2.0ml/min
 柱温 : 30°C 波长: 305nm
 数据文件名: RC\$SMF-4060 - 0-186/28-3898-3 - 2024041821p-zzp-pH1.0+yc-60-40jz-jf50z-p4-120min.lcd
 方法文件名: RC\$SMF-4060 - SMF-4060-rcqx-FX277-sj.lcm
 批处理文件名: RC\$SMF-4060 - SMF-4060-20260318-FX277.lcb
 样品瓶号 : 3-34
 进样体积 : 20 µl 版本号: 6.115
 进样时间 : 2026/03/19 17:04:06 实验者: wangdan
 处理时间(V3) : 2026/03/20 09:07:04 处理者: wangdan
 仪器型号 : SHIMADZU LC-2050C (FX277)

<色谱图>

mV



<峰表>

检测器A Ch1 305nm

峰号	保留时间	面积	面积%	高度	理论塔板数(USP)	拖尾因子	分离度(USP)
1	6.226	25934	100.000	2499	8724	0.911	--
总计		25934	100.000	2499			



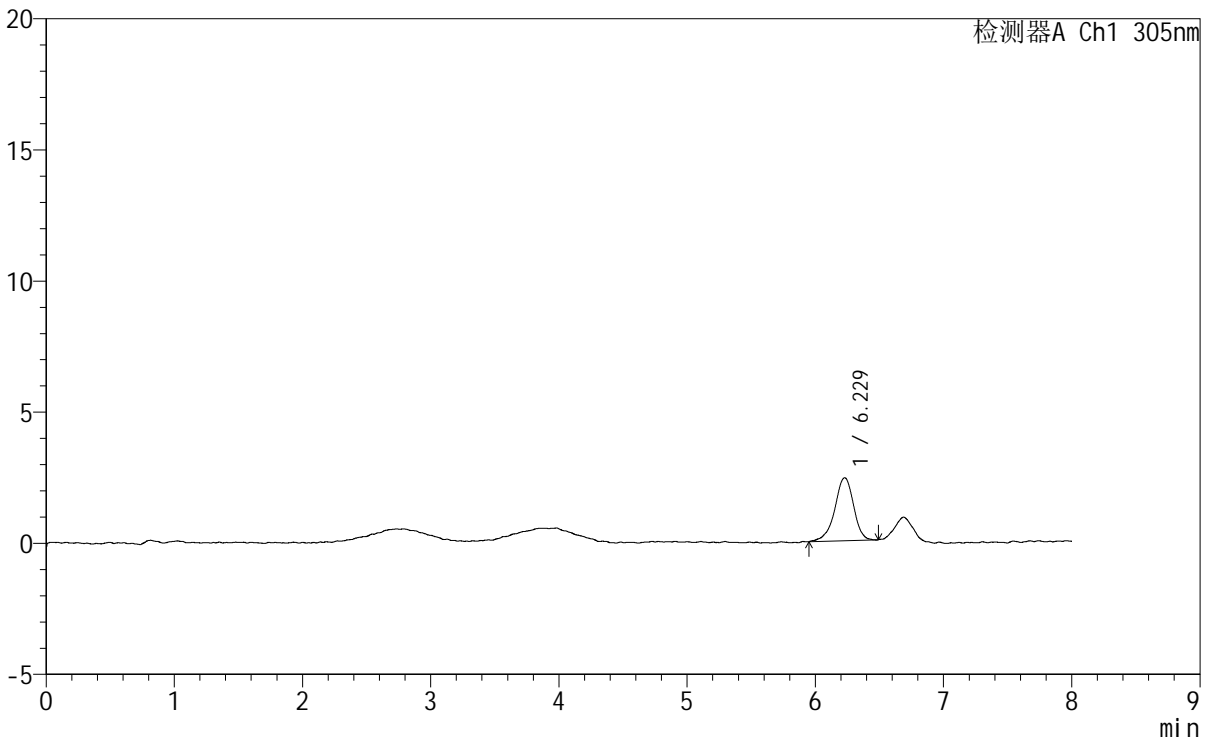
SMF-4060

<样品信息>

色谱柱 : XB-C18(150mm*4.6mm,5µm) 流 速: 2.0ml/min
 柱 温 : 30°C 波 长: 305nm
 数据文件名: RC\$SMF-4060 - 0-186/28-3899-3 - 2024041821p-zzp-pH1.0+yc-60-40jz-jf50z-p5-120min.lcd
 方法文件名: RC\$SMF-4060 - SMF-4060-rcqx-FX277-sj.lcm
 批处理文件名: RC\$SMF-4060 - SMF-4060-20260318-FX277.lcb
 样品瓶号 : 3-43
 进样体积 : 20 µl 版本号: 6.115
 进样时间 : 2026/03/19 17:12:28 实验者: wangdan
 处理时间(V3) : 2026/03/20 09:07:07 处理者: wangdan
 仪器型号 : SHIMADZU LC-2050C (FX277)

<色谱图>

mV



<峰表>

检测器A Ch1 305nm

峰号	保留时间	面积	面积%	高度	理论塔板数(USP)	拖尾因子	分离度(USP)
1	6.229	24555	100.000	2401	9286	0.920	--
总计		24555	100.000	2401			

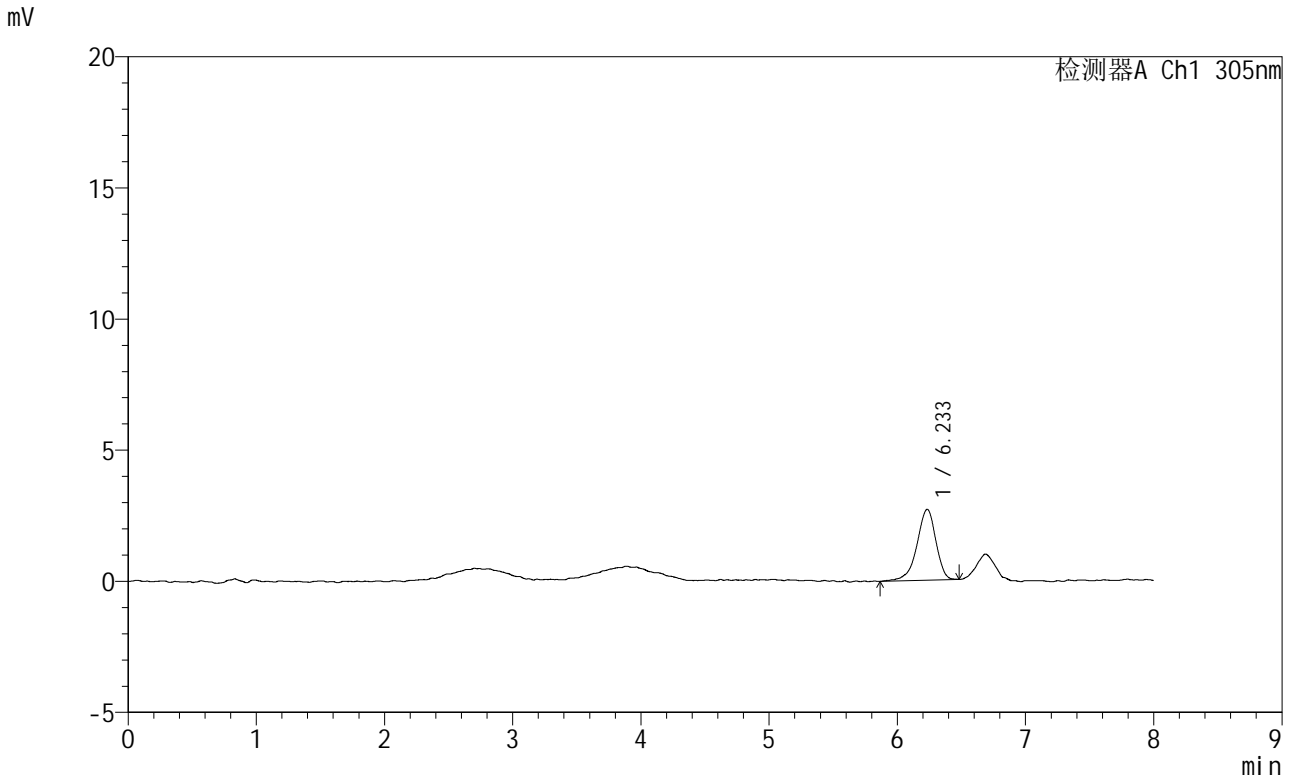


SMF-4060

<样品信息>

色谱柱 : XB-C18(150mm*4.6mm,5µm) 流 速: 2.0ml/min
 柱 温 : 30°C 波 长: 305nm
 数据文件名: RC\$SMF-4060 - 0-186/28-3900-3 - 2024041821p-zzp-pH1.0+yc-60-40jz-jf50z-p6-120min.lcd
 方法文件名: RC\$SMF-4060 - SMF-4060-rcqx-FX277-sj.lcm
 批处理文件名: RC\$SMF-4060 - SMF-4060-20260318-FX277.lcb
 样品瓶号 : 3-52
 进样体积 : 20 µl 版本号: 6.115
 进样时间 : 2026/03/19 17:20:51 实验者: wangdan
 处理时间(V3): 2026/03/20 09:07:10 处理者: wangdan
 仪器型号 : SHIMADZU LC-2050C (FX277)

<色谱图>



<峰表>

检测器A Ch1 305nm

峰号	保留时间	面积	面积%	高度	理论塔板数(USP)	拖尾因子	分离度(USP)
1	6.233	27904	100.000	2705	9033	0.883	--
总计		27904	100.000	2705			



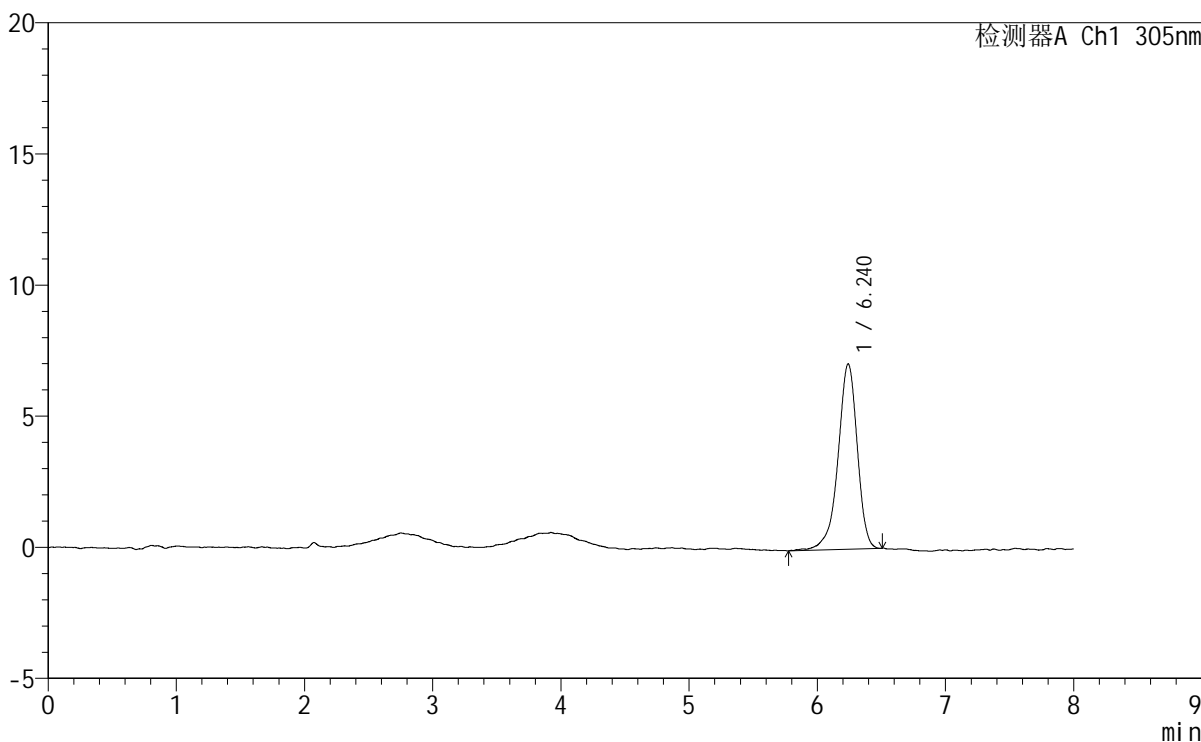
SMF-4060

<样品信息>

色谱柱 : XB-C18(150mm*4.6mm,5µm) 流 速: 2.0ml/min
柱 温 : 30°C 波 长: 305nm
数据文件名: RC\$SMF-4060 - 0-186/28-3903-3 - 2024041821p-zzp-pH1.0+yc-60-40jz-jf50z-dz2-1.lcd
方法文件名: RC\$SMF-4060 - SMF-4060-rcqx-FX277-sj.lcm
批处理文件名: RC\$SMF-4060 - SMF-4060-20260318-FX277.lcb
样品瓶号 : 3-27
进样体积 : 20 µl 版本号: 6.115
进样时间 : 2026/03/19 17:46:01 实验者: wangdan
处理时间(V3) : 2026/03/20 09:07:20 处理者: wangdan
仪器型号 : SHIMADZU LC-2050C (FX277)

<色谱图>

mV



<峰表>

检测器A Ch1 305nm

峰号	保留时间	面积	面积%	高度	理论塔板数(USP)	拖尾因子	分离度(USP)
1	6.240	73751	100.000	7064	8748	0.898	--
总计		73751	100.000	7064			

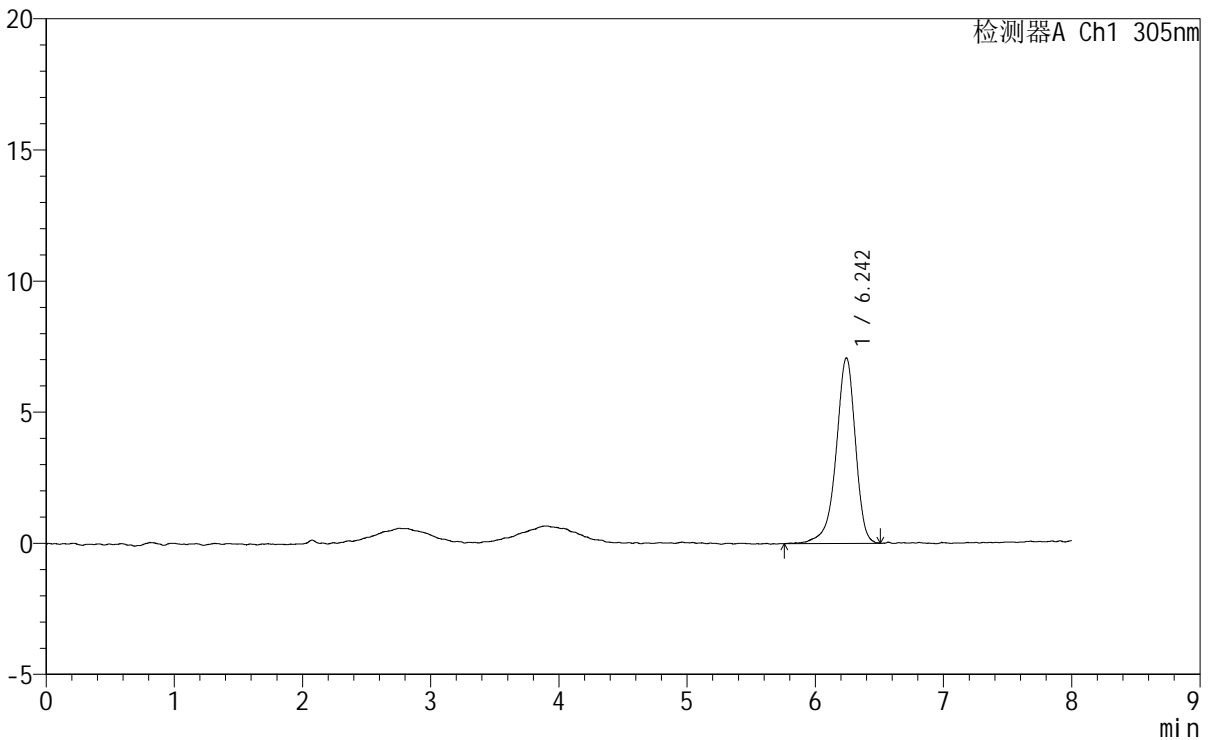
SMF-4060

<样品信息>

色谱柱	: XB-C18(150mm*4.6mm,5μm)	流速	: 2.0ml/min
柱温	: 30°C	波长	: 305nm
数据文件名	: RC\$SMF-4060 - 0-186/28-3904-3 - 2024041821p-zzp-pH1.0+yc-60-40jz-jf50z-dz2-2.lcd		
方法文件名	: RC\$SMF-4060 - SMF-4060-rcqx-FX277-sj.lcm		
批处理文件名	: RC\$SMF-4060 - SMF-4060-20260318-FX277.lcb		
样品瓶号	: 3-27	版本号	: 6.115
进样体积	: 20 μl	实验者	: wangdan
进样时间	: 2026/03/19 17:54:24	处理者	: wangdan
处理时间(V3)	: 2026/03/20 09:07:23		
仪器型号	: SHIMADZU LC-2050C (FX277)		

<色谱图>

mV



<峰表>

检测器A Ch1 305nm

峰号	保留时间	面积	面积%	高度	理论塔板数(USP)	拖尾因子	分离度(USP)
1	6.242	74061	100.000	7064	8611	0.897	--
总计		74061	100.000	7064			