



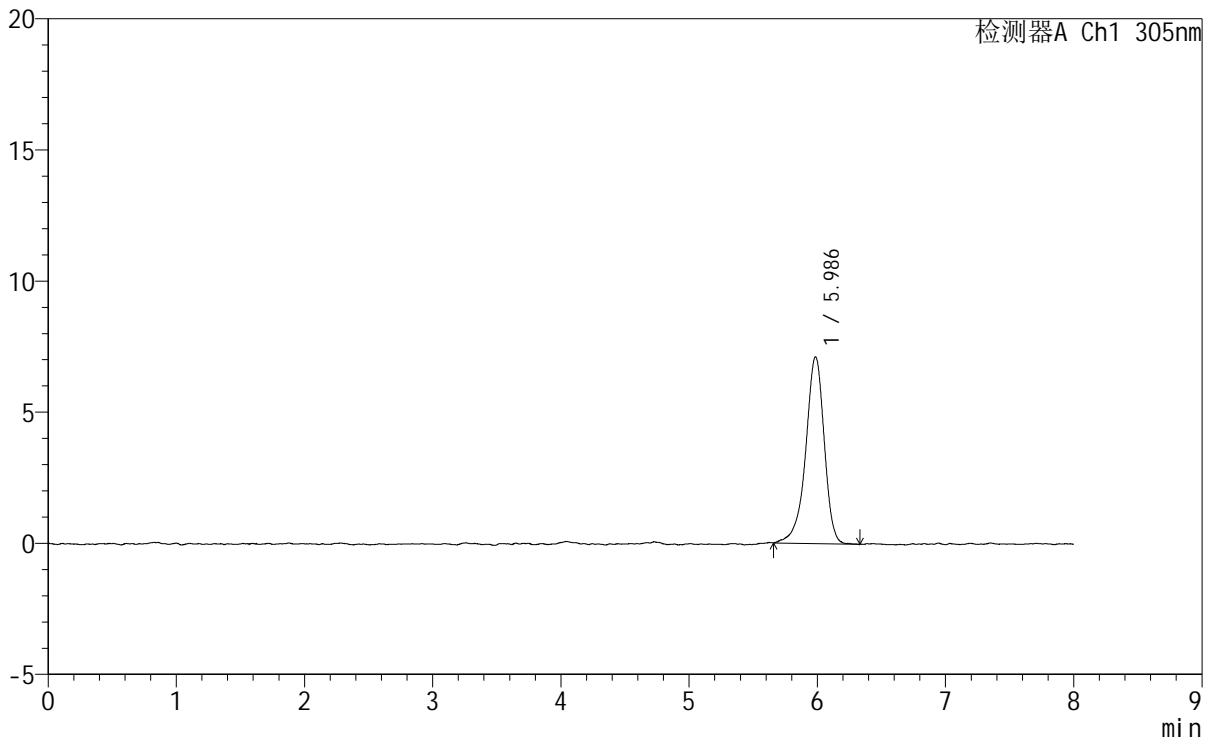
SMF-4060

<样品信息>

色谱柱 : XB-C18(150mm*4.6mm,5μm) 流 速: 2.0ml/min
 柱 温 : 30°C 波 长: 305nm
 数据文件名: RC\$SMF-4060 - 0-190/28-3745-6 - 2024041821p-zzp-pH1.0+yc-95-5jz-jf50z-dz1-4.lcd
 方法文件名: RC\$SMF-4060 - SMF-4060-rcqx-FX277-sj-95-5.lcm
 批处理文件名: RC\$SMF-4060 - SMF-4060-20260318-FX277.lcb
 样品瓶号 : 1-18
 进样体积 : 20 μl 版本号: 6.115
 进样时间 : 2026/03/18 19:38:19 实验者: wangdan
 处理时间(V6) : 2026/03/20 09:47:06 处理者: wangdan
 仪器型号 : SHIMADZU LC-2050C (FX277)

<色谱图>

mV



<峰表>

检测器A Ch1 305nm

峰号	保留时间	面积	面积%	高度	理论塔板数(USP)	拖尾因子	分离度(USP)
1	5.986	71466	100.000	7120	8759	0.902	--
总计		71466	100.000	7120			



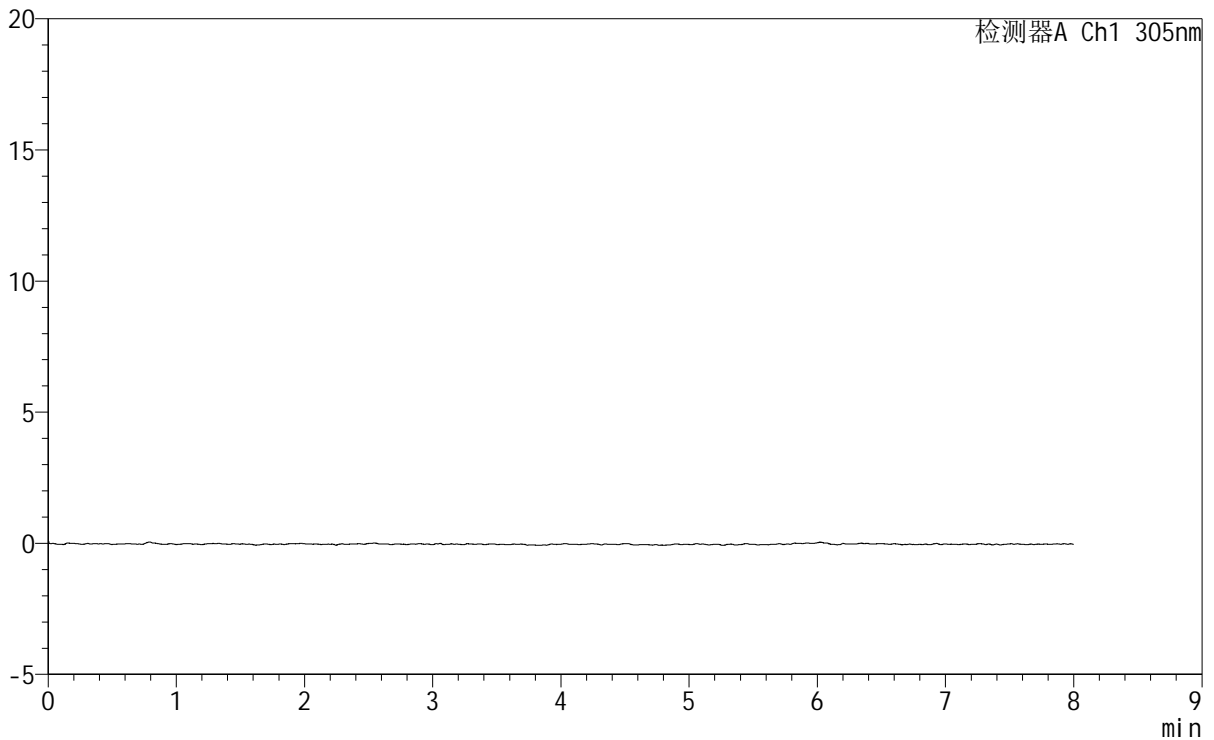
SMF-4060

<样品信息>

色谱柱 : XB-C18(150mm*4.6mm,5μm) 流 速: 2.0ml/min
 柱 温 : 30°C 波 长: 305nm
 数据文件名: RC\$SMF-4060 - 0-190/28-3748-6 - 2024041821p-zzp-pH1.0+yc-95-5jz-jf50z-p2-15min.lcd
 方法文件名: RC\$SMF-4060 - SMF-4060-rcqx-FX277-sj-95-5.lcm
 批处理文件名: RC\$SMF-4060 - SMF-4060-20260318-FX277.lcb
 样品瓶号 : 1-10
 进样体积 : 20 μl 版本号: 6.115
 进样时间 : 2026/03/18 20:03:29 实验者: wangdan
 处理时间(V6) : 2026/03/20 09:47:15 处理者: wangdan
 仪器型号 : SHIMADZU LC-2050C (FX277)

<色谱图>

mV



<峰表>

检测器A Ch1 305nm

峰号	保留时间	面积	面积%	高度	理论塔板数(USP)	拖尾因子	分离度(USP)
总计							



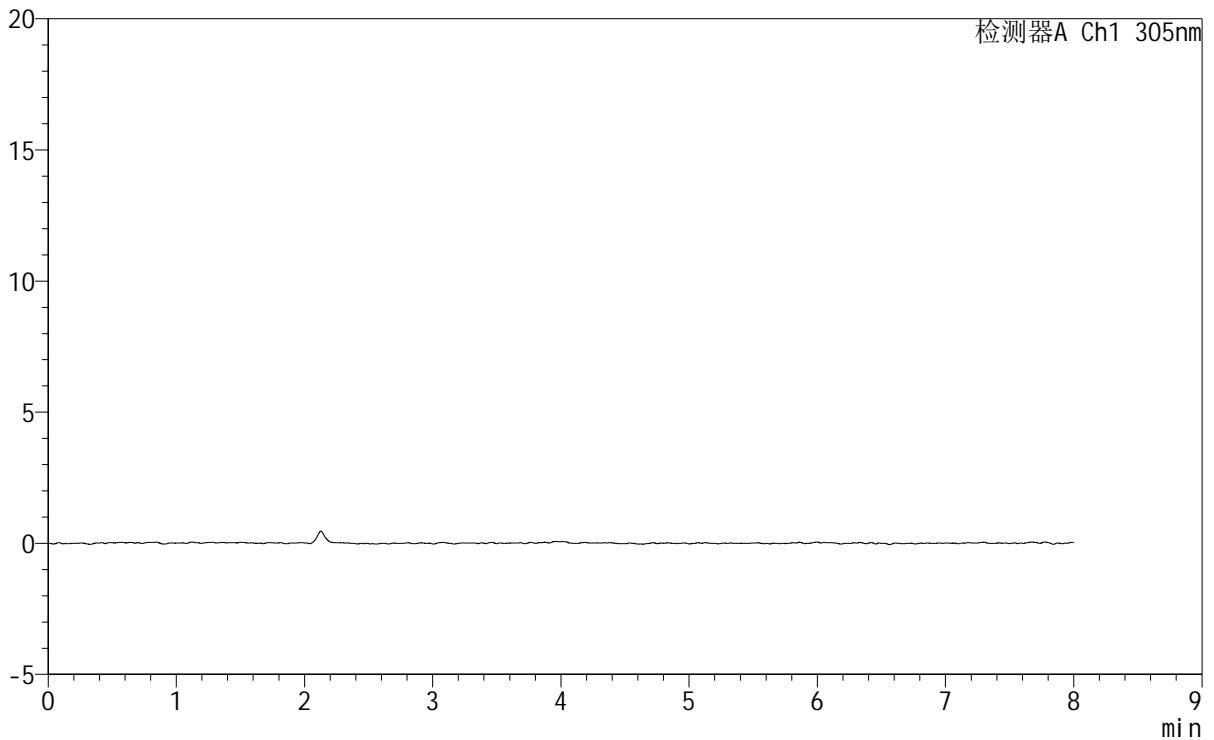
SMF-4060

<样品信息>

色谱柱 : XB-C18(150mm*4.6mm,5μm) 流 速: 2.0ml/min
 柱 温 : 30°C 波 长: 305nm
 数据文件名: RC\$SMF-4060 - 0-190/28-3749-6 - 2024041821p-zzp-pH1.0+yc-95-5jz-jf50z-p3-15min.lcd
 方法文件名: RC\$SMF-4060 - SMF-4060-rcqx-FX277-sj-95-5.lcm
 批处理文件名: RC\$SMF-4060 - SMF-4060-20260318-FX277.lcb
 样品瓶号 : 1-19
 进样体积 : 20 μl 版本号: 6.115
 进样时间 : 2026/03/18 20:11:51 实验者: wangdan
 处理时间(V6) : 2026/03/20 09:47:18 处理者: wangdan
 仪器型号 : SHIMADZU LC-2050C (FX277)

<色谱图>

mV



<峰表>

检测器A Ch1 305nm

峰号	保留时间	面积	面积%	高度	理论塔板数(USP)	拖尾因子	分离度(USP)
总计							



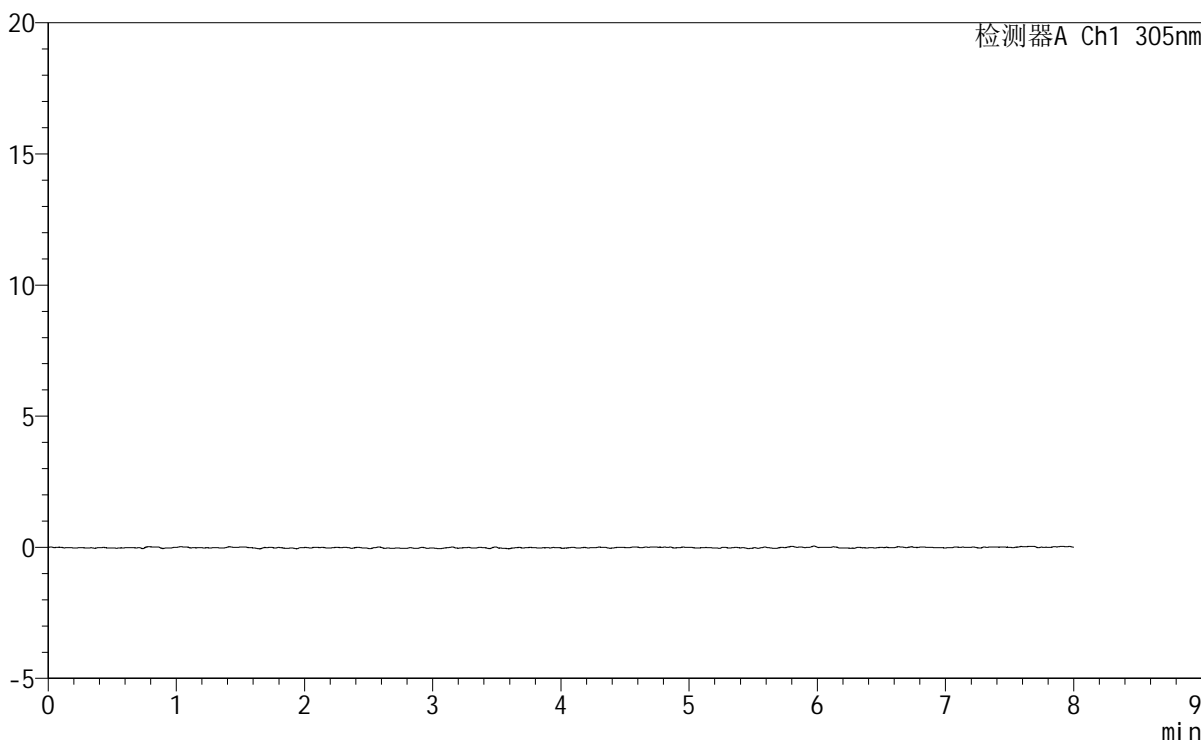
SMF-4060

<样品信息>

色谱柱 : XB-C18(150mm*4.6mm,5μm) 流速: 2.0ml/min
柱温 : 30°C 波长: 305nm
数据文件名: RC\$SMF-4060 - 0-190/28-3750-6 - 2024041821p-zzp-pH1.0+yc-95-5jz-jf50z-p4-15min.lcd
方法文件名: RC\$SMF-4060 - SMF-4060-rcqx-FX277-sj-95-5.lcm
批处理文件名: RC\$SMF-4060 - SMF-4060-20260318-FX277.lcb
样品瓶号 : 1-28
进样体积 : 20 μl 版本号: 6.115
进样时间 : 2026/03/18 20:20:13 实验者: wangdan
处理时间(V6) : 2026/03/20 09:47:21 处理者: wangdan
仪器型号 : SHIMADZU LC-2050C (FX277)

<色谱图>

mV



<峰表>

检测器A Ch1 305nm

峰号	保留时间	面积	面积%	高度	理论塔板数(USP)	拖尾因子	分离度(USP)
总计							



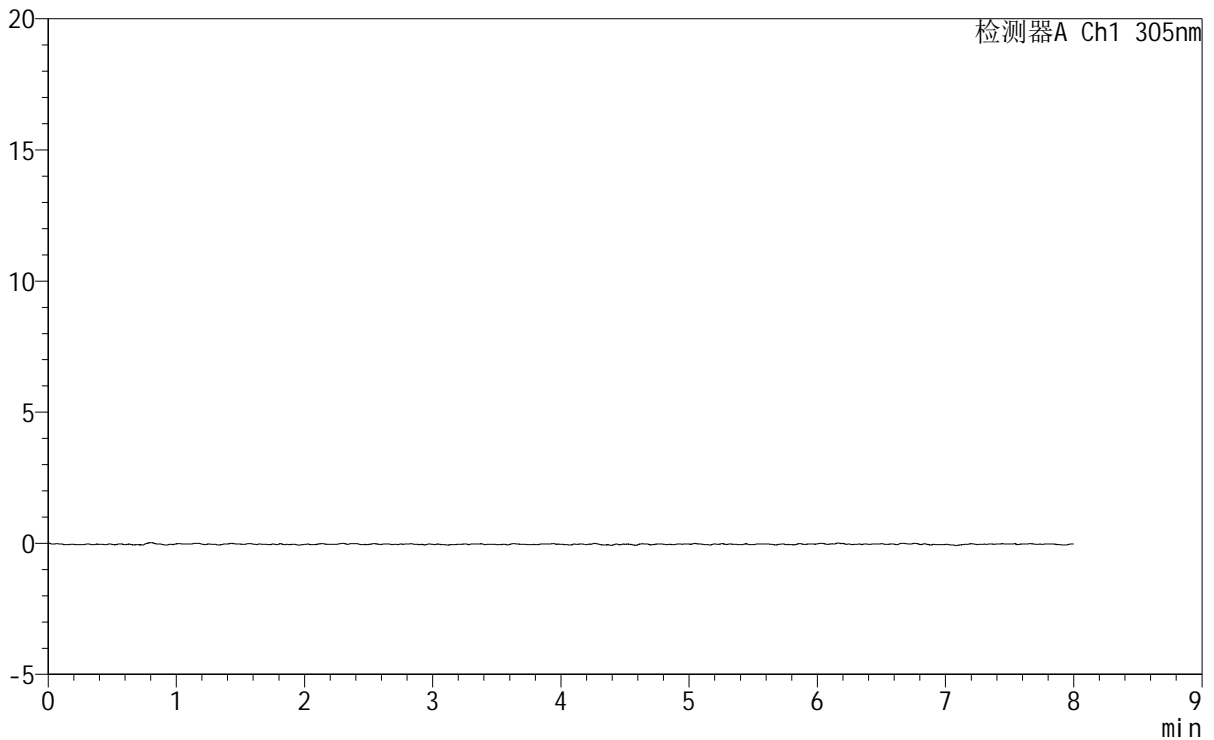
SMF-4060

<样品信息>

色谱柱 : XB-C18(150mm*4.6mm,5μm) 流 速: 2.0ml/min
 柱 温 : 30°C 波 长: 305nm
 数据文件名: RC\$SMF-4060 - 0-190/28-3752-6 - 2024041821p-zzp-pH1.0+yc-95-5jz-jf50z-p6-15min.lcd
 方法文件名: RC\$SMF-4060 - SMF-4060-rcqx-FX277-sj-95-5.lcm
 批处理文件名: RC\$SMF-4060 - SMF-4060-20260318-FX277.lcb
 样品瓶号 : 1-46
 进样体积 : 20 μl 版本号: 6.115
 进样时间 : 2026/03/18 20:36:58 实验者: wangdan
 处理时间(V6) : 2026/03/20 09:47:27 处理者: wangdan
 仪器型号 : SHIMADZU LC-2050C (FX277)

<色谱图>

mV



<峰表>

检测器A Ch1 305nm

峰号	保留时间	面积	面积%	高度	理论塔板数(USP)	拖尾因子	分离度(USP)
总计							

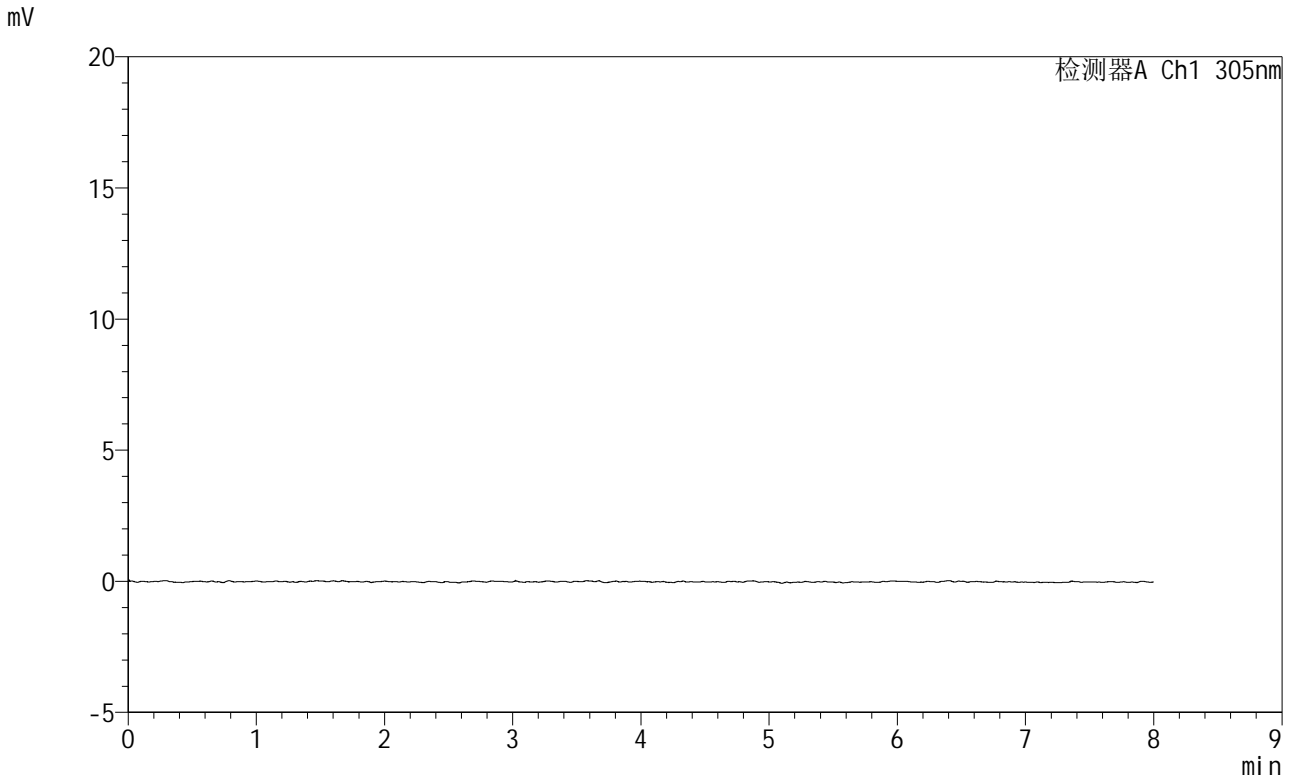


SMF-4060

<样品信息>

色谱柱 : XB-C18(150mm*4.6mm,5μm) 流 速: 2.0ml/min
 柱 温 : 30°C 波 长: 305nm
 数据文件名: RC\$SMF-4060 - 0-190/28-3754-6 - 2024041821p-zzp-pH1.0+yc-95-5jz-jf50z-p2-30min.lcd
 方法文件名: RC\$SMF-4060 - SMF-4060-rcqx-FX277-sj-95-5.lcm
 批处理文件名: RC\$SMF-4060 - SMF-4060-20260318-FX277.lcb
 样品瓶号 : 1-11
 进样体积 : 20 μl 版本号: 6.115
 进样时间 : 2026/03/18 20:53:44 实验者: wangdan
 处理时间(V6) : 2026/03/20 09:47:32 处理者: wangdan
 仪器型号 : SHIMADZU LC-2050C (FX277)

<色谱图>



<峰表>

检测器A Ch1 305nm

峰号	保留时间	面积	面积%	高度	理论塔板数(USP)	拖尾因子	分离度(USP)
总计							



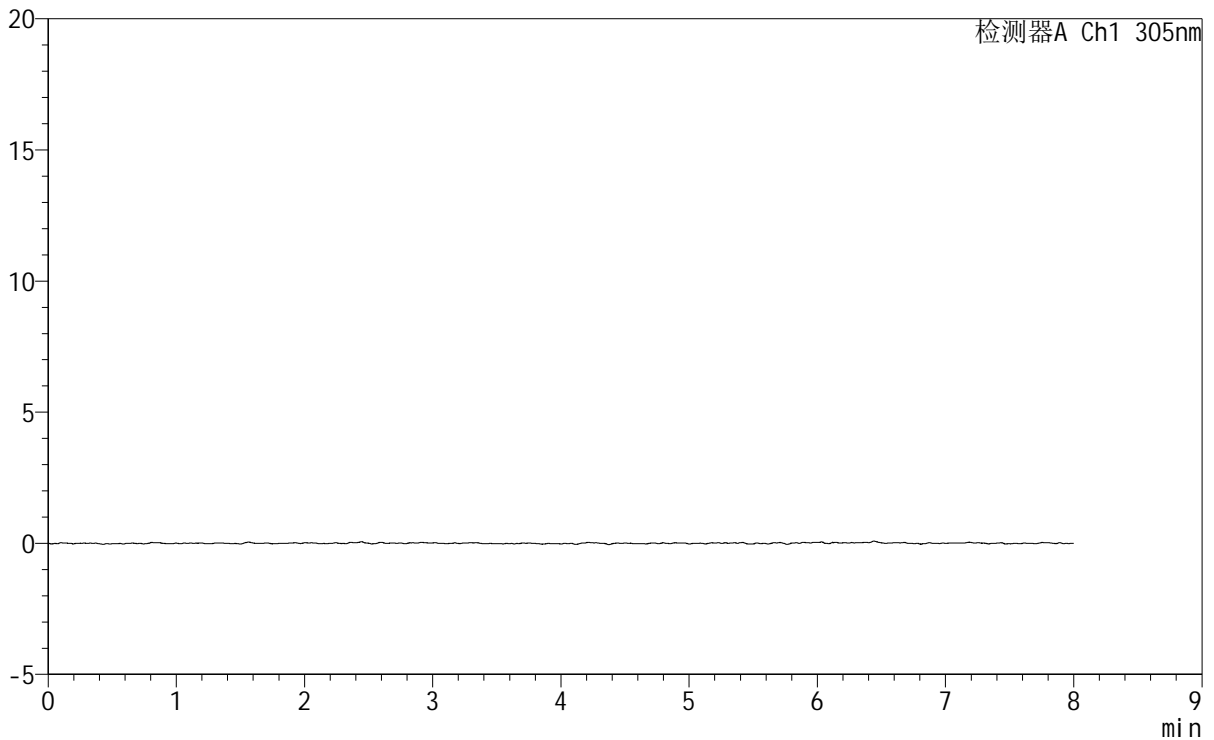
SMF-4060

<样品信息>

色谱柱 : XB-C18(150mm*4.6mm,5µm) 流 速: 2.0ml/min
 柱 温 : 30°C 波 长: 305nm
 数据文件名: RC\$SMF-4060 - 0-190/28-3756-6 - 2024041821p-zzp-pH1.0+yc-95-5jz-jf50z-p4-30min.lcd
 方法文件名: RC\$SMF-4060 - SMF-4060-rcqx-FX277-sj-95-5.lcm
 批处理文件名: RC\$SMF-4060 - SMF-4060-20260318-FX277.lcb
 样品瓶号 : 1-29
 进样体积 : 20 µl 版本号: 6.115
 进样时间 : 2026/03/18 21:10:31 实验者: wangdan
 处理时间(V6) : 2026/03/20 09:47:38 处理者: wangdan
 仪器型号 : SHIMADZU LC-2050C (FX277)

<色谱图>

mV



<峰表>

检测器A Ch1 305nm

峰号	保留时间	面积	面积%	高度	理论塔板数(USP)	拖尾因子	分离度(USP)
总计							



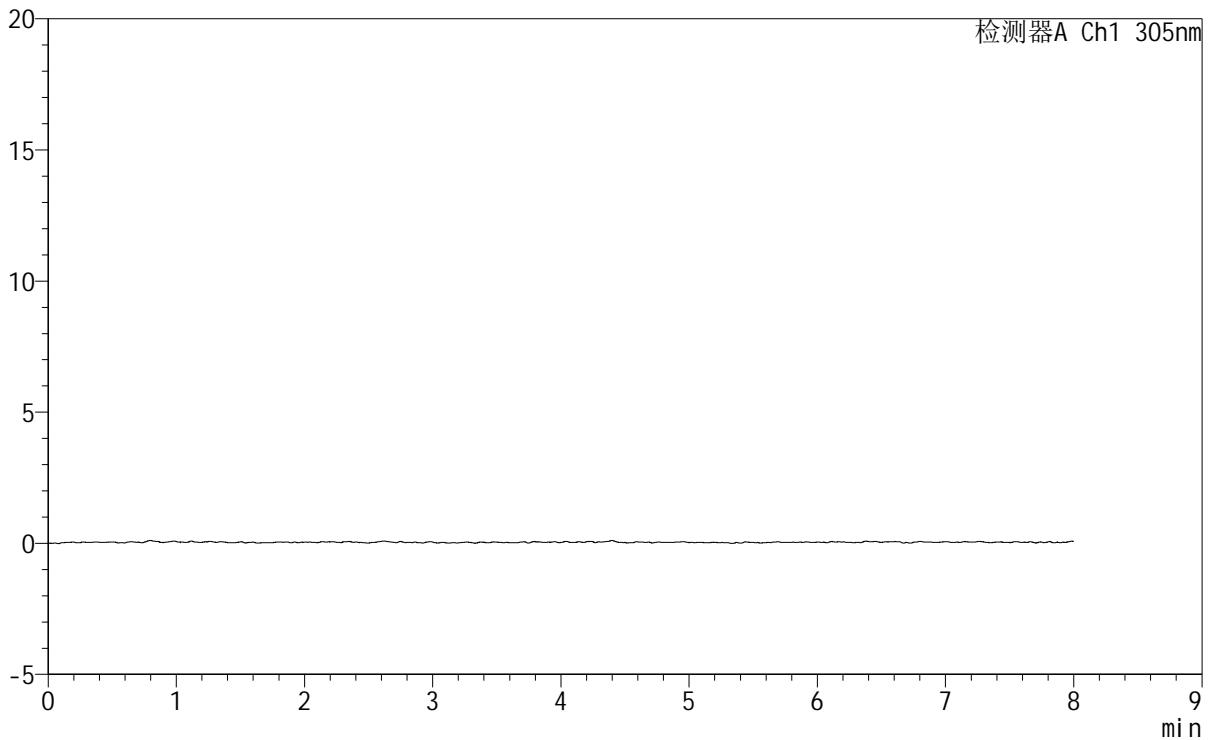
SMF-4060

<样品信息>

色谱柱 : XB-C18(150mm*4.6mm,5μm) 流 速: 2.0ml/min
 柱 温 : 30°C 波 长: 305nm
 数据文件名: RC\$SMF-4060 - 0-190/28-3758-6 - 2024041821p-zzp-pH1.0+yc-95-5jz-jf50z-p6-30min.lcd
 方法文件名: RC\$SMF-4060 - SMF-4060-rcqx-FX277-sj-95-5.lcm
 批处理文件名: RC\$SMF-4060 - SMF-4060-20260318-FX277.lcb
 样品瓶号 : 1-47
 进样体积 : 20 μl 版本号: 6.115
 进样时间 : 2026/03/18 21:27:16 实验者: wangdan
 处理时间(V6) : 2026/03/20 09:47:44 处理者: wangdan
 仪器型号 : SHIMADZU LC-2050C (FX277)

<色谱图>

mV



<峰表>

检测器A Ch1 305nm

峰号	保留时间	面积	面积%	高度	理论塔板数(USP)	拖尾因子	分离度(USP)
总计							



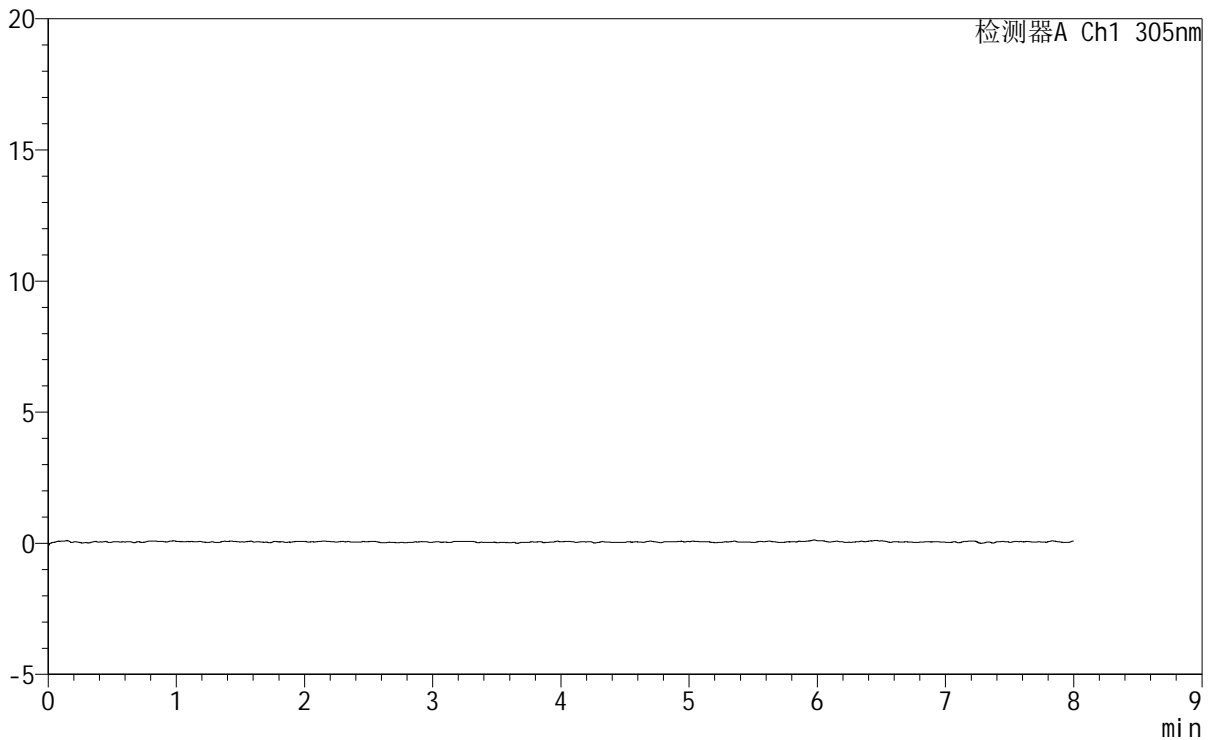
SMF-4060

<样品信息>

色谱柱 : XB-C18(150mm*4.6mm,5μm) 流 速: 2.0ml/min
 柱 温 : 30°C 波 长: 305nm
 数据文件名: RC\$SMF-4060 - 0-190/28-3759-6 - 2024041821p-zzp-pH1.0+yc-95-5jz-jf50z-p1-45min.lcd
 方法文件名: RC\$SMF-4060 - SMF-4060-rcqx-FX277-sj-95-5.lcm
 批处理文件名: RC\$SMF-4060 - SMF-4060-20260318-FX277.lcb
 样品瓶号 : 1-3
 进样体积 : 20 μl 版本号: 6.115
 进样时间 : 2026/03/18 21:35:39 实验者: wangdan
 处理时间(V6) : 2026/03/20 09:47:47 处理者: wangdan
 仪器型号 : SHIMADZU LC-2050C (FX277)

<色谱图>

mV



<峰表>

检测器A Ch1 305nm

峰号	保留时间	面积	面积%	高度	理论塔板数(USP)	拖尾因子	分离度(USP)
总计							



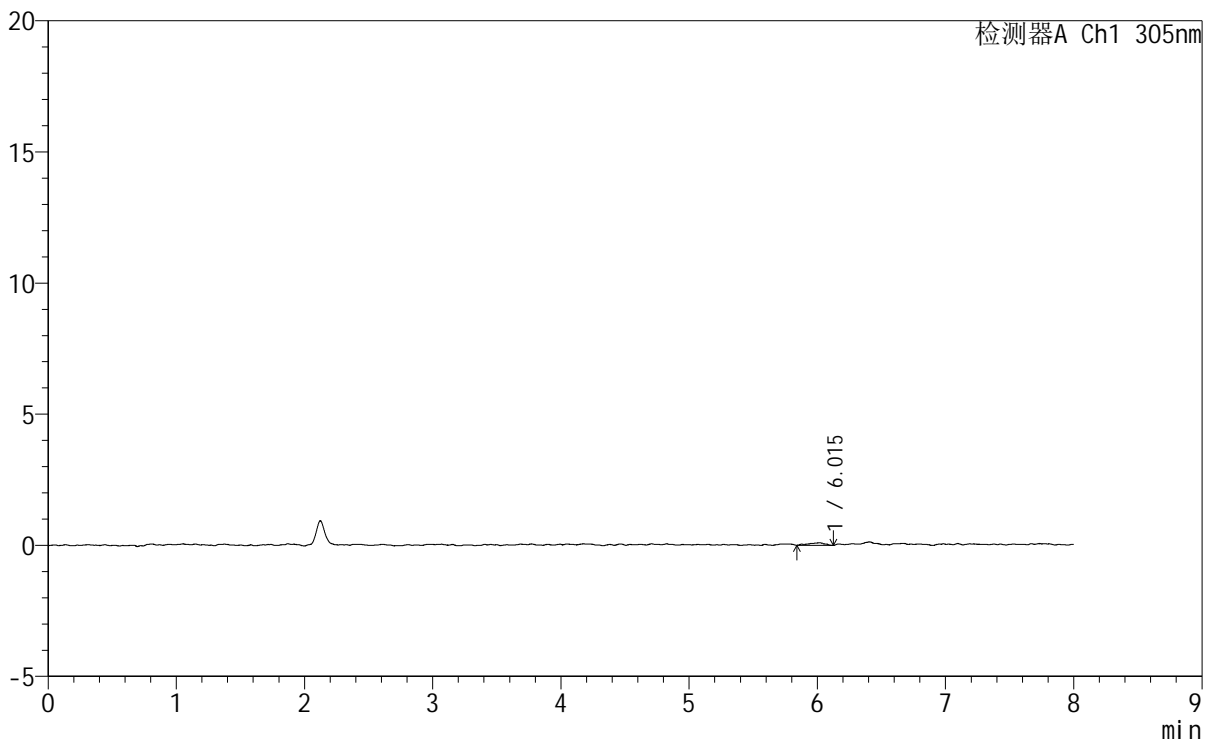
SMF-4060

<样品信息>

色谱柱 : XB-C18(150mm*4.6mm,5µm) 流 速: 2.0ml/min
 柱 温 : 30°C 波 长: 305nm
 数据文件名: RC\$SMF-4060 - 0-190/28-3760-6 - 2024041821p-zzp-pH1.0+yc-95-5jz-jf50z-p2-45min.lcd
 方法文件名: RC\$SMF-4060 - SMF-4060-rcqx-FX277-sj-95-5.lcm
 批处理文件名: RC\$SMF-4060 - SMF-4060-20260318-FX277.lcb
 样品瓶号 : 1-12
 进样体积 : 20 µl 版本号: 6.115
 进样时间 : 2026/03/18 21:44:02 实验者: wangdan
 处理时间(V6) : 2026/03/20 09:47:50 处理者: wangdan
 仪器型号 : SHIMADZU LC-2050C (FX277)

<色谱图>

mV



<峰表>

检测器A Ch1 305nm

峰号	保留时间	面积	面积%	高度	理论塔板数(USP)	拖尾因子	分离度(USP)
1	6.015	829	100.000	96	17639	0.750	--
总计		829	100.000	96			



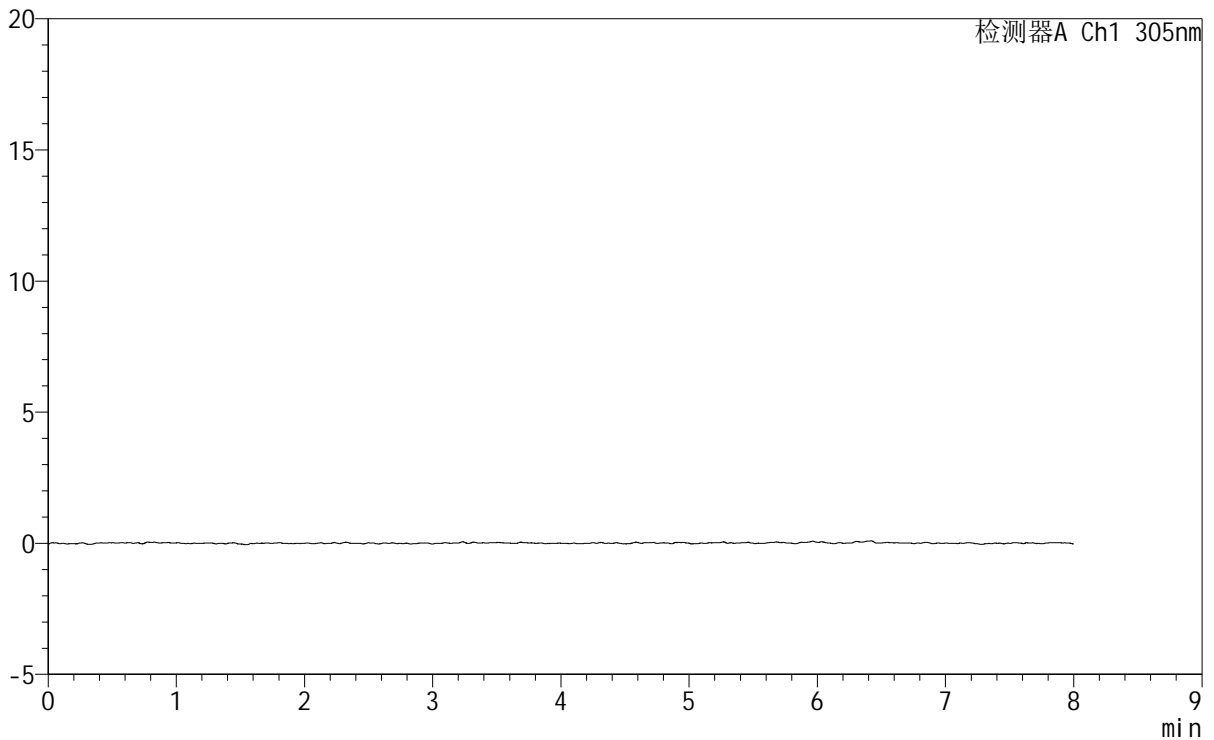
SMF-4060

<样品信息>

色谱柱 : XB-C18(150mm*4.6mm,5μm) 流 速: 2.0ml/min
 柱 温 : 30°C 波 长: 305nm
 数据文件名: RC\$SMF-4060 - 0-190/28-3762-6 - 2024041821p-zzp-pH1.0+yc-95-5jz-jf50z-p4-45min.lcd
 方法文件名: RC\$SMF-4060 - SMF-4060-rcqx-FX277-sj-95-5.lcm
 批处理文件名: RC\$SMF-4060 - SMF-4060-20260318-FX277.lcb
 样品瓶号 : 1-30
 进样体积 : 20 μl 版本号: 6.115
 进样时间 : 2026/03/18 22:00:47 实验者: wangdan
 处理时间(V6) : 2026/03/20 09:47:56 处理者: wangdan
 仪器型号 : SHIMADZU LC-2050C (FX277)

<色谱图>

mV



<峰表>

检测器A Ch1 305nm

峰号	保留时间	面积	面积%	高度	理论塔板数(USP)	拖尾因子	分离度(USP)
总计							



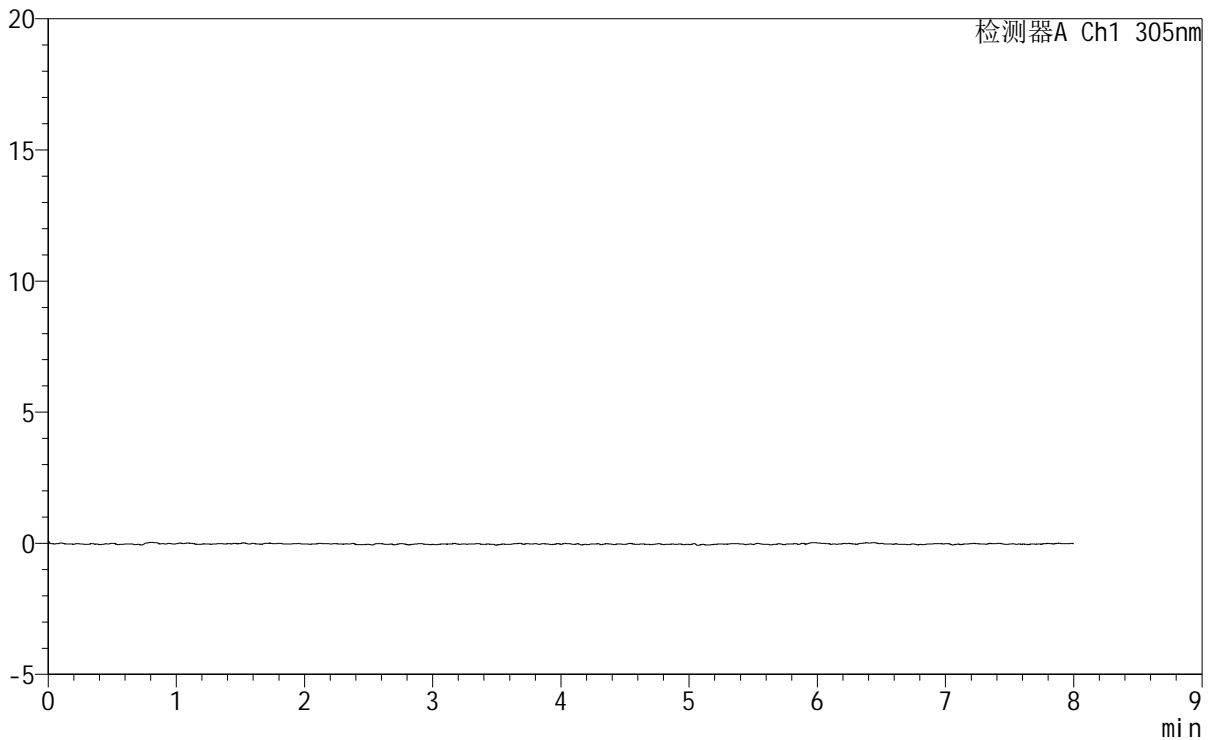
SMF-4060

<样品信息>

色谱柱 : XB-C18(150mm*4.6mm,5μm) 流 速: 2.0ml/min
 柱 温 : 30°C 波 长: 305nm
 数据文件名: RC\$SMF-4060 - 0-190/28-3763-6 - 2024041821p-zzp-pH1.0+yc-95-5jz-jf50z-p5-45min.lcd
 方法文件名: RC\$SMF-4060 - SMF-4060-rcqx-FX277-sj-95-5.lcm
 批处理文件名: RC\$SMF-4060 - SMF-4060-20260318-FX277.lcb
 样品瓶号 : 1-39
 进样体积 : 20 μl 版本号: 6.115
 进样时间 : 2026/03/18 22:09:10 实验者: wangdan
 处理时间(V6) : 2026/03/20 09:47:59 处理者: wangdan
 仪器型号 : SHIMADZU LC-2050C (FX277)

<色谱图>

mV



<峰表>

检测器A Ch1 305nm

峰号	保留时间	面积	面积%	高度	理论塔板数(USP)	拖尾因子	分离度(USP)
总计							



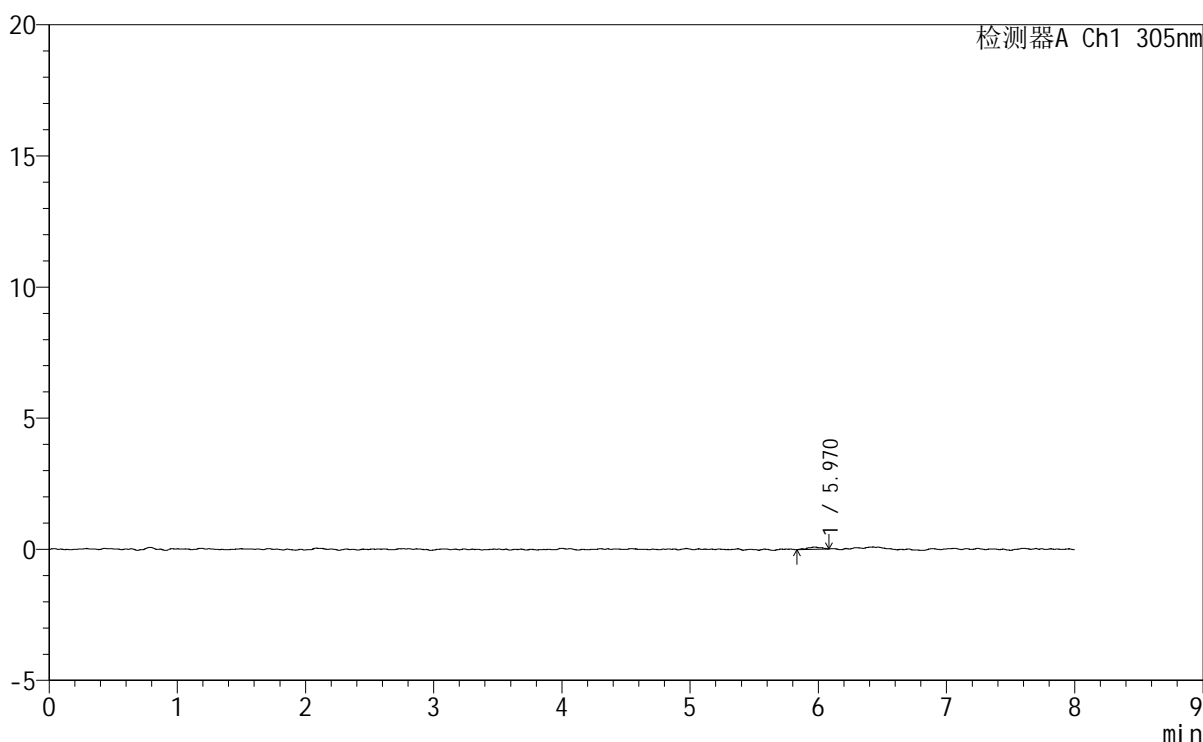
SMF-4060

<样品信息>

色谱柱 : XB-C18(150mm*4.6mm,5μm) 流 速: 2.0ml/min
 柱 温 : 30°C 波 长: 305nm
 数据文件名: RC\$SMF-4060 - 0-190/28-3766-6 - 2024041821p-zzp-pH1.0+yc-95-5jz-jf50z-p2-60min.lcd
 方法文件名: RC\$SMF-4060 - SMF-4060-rcqx-FX277-sj-95-5.lcm
 批处理文件名: RC\$SMF-4060 - SMF-4060-20260318-FX277.lcb
 样品瓶号 : 1-13
 进样体积 : 20 μl 版本号: 6.115
 进样时间 : 2026/03/18 22:34:19 实验者: wangdan
 处理时间(V6) : 2026/03/20 09:48:08 处理者: wangdan
 仪器型号 : SHIMADZU LC-2050C (FX277)

<色谱图>

mV



<峰表>

检测器A Ch1 305nm

峰号	保留时间	面积	面积%	高度	理论塔板数(USP)	拖尾因子	分离度(USP)
1	5.970	664	100.000	89	26842	0.877	--
总计		664	100.000	89			



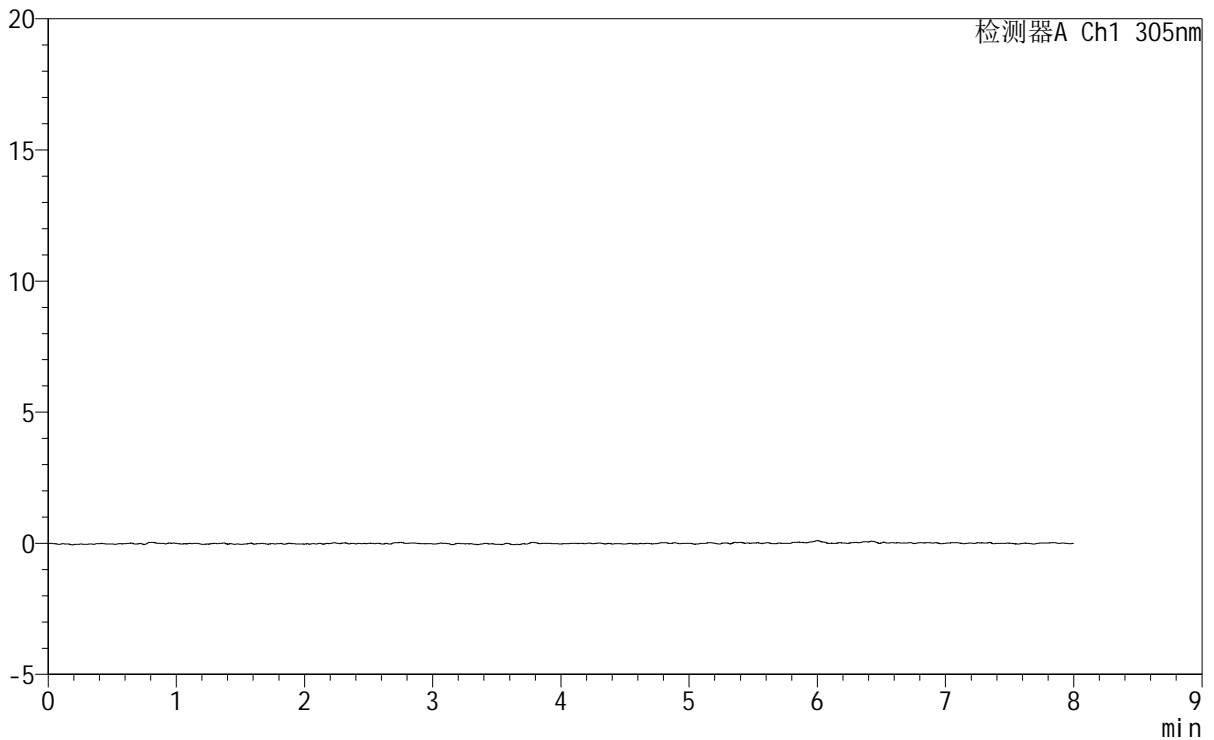
SMF-4060

<样品信息>

色谱柱 : XB-C18(150mm*4.6mm,5μm) 流 速: 2.0ml/min
 柱 温 : 30°C 波 长: 305nm
 数据文件名: RC\$SMF-4060 - 0-190/28-3767-6 - 2024041821p-zzp-pH1.0+yc-95-5jz-jf50z-p3-60min.lcd
 方法文件名: RC\$SMF-4060 - SMF-4060-rcqx-FX277-sj-95-5.lcm
 批处理文件名: RC\$SMF-4060 - SMF-4060-20260318-FX277.lcb
 样品瓶号 : 1-22
 进样体积 : 20 μl 版本号: 6.115
 进样时间 : 2026/03/18 22:42:42 实验者: wangdan
 处理时间(V6) : 2026/03/20 09:48:11 处理者: wangdan
 仪器型号 : SHIMADZU LC-2050C (FX277)

<色谱图>

mV



<峰表>

检测器A Ch1 305nm

峰号	保留时间	面积	面积%	高度	理论塔板数(USP)	拖尾因子	分离度(USP)
总计							



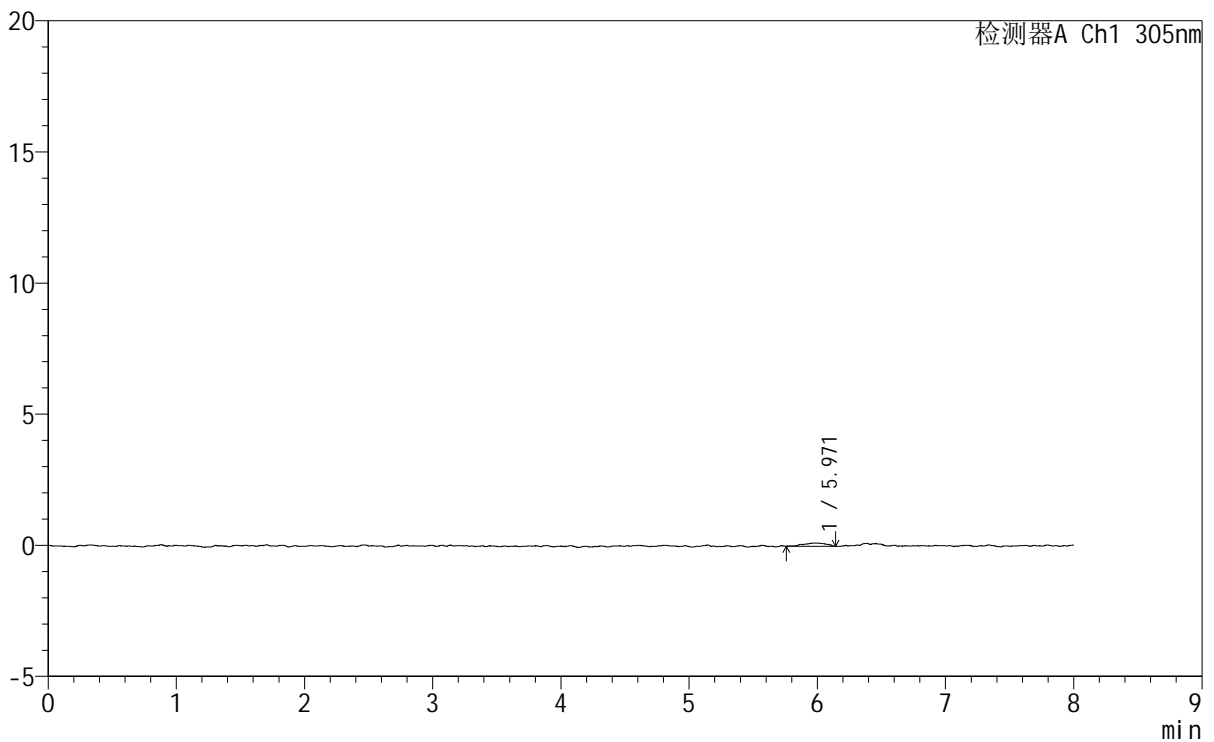
SMF-4060

<样品信息>

色谱柱	: XB-C18(150mm*4.6mm,5µm)	流速	: 2.0ml/min
柱温	: 30°C	波长	: 305nm
数据文件名	: RC\$SMF-4060 - 0-190/28-3768-6 - 2024041821p-zzp-pH1.0+yc-95-5jz-jf50z-p4-60min.lcd		
方法文件名	: RC\$SMF-4060 - SMF-4060-rcqx-FX277-sj-95-5.lcm		
批处理文件名	: RC\$SMF-4060 - SMF-4060-20260318-FX277.lcb		
样品瓶号	: 1-31	版本号	: 6.115
进样体积	: 20 µl	实验者	: wangdan
进样时间	: 2026/03/18 22:51:04	处理者	: wangdan
处理时间(V6)	: 2026/03/20 09:48:14		
仪器型号	: SHIMADZU LC-2050C (FX277)		

<色谱图>

mV



<峰表>

检测器A Ch1 305nm

峰号	保留时间	面积	面积%	高度	理论塔板数(USP)	拖尾因子	分离度(USP)
1	5.971	1567	100.000	126	5349	0.923	--
总计		1567	100.000	126			



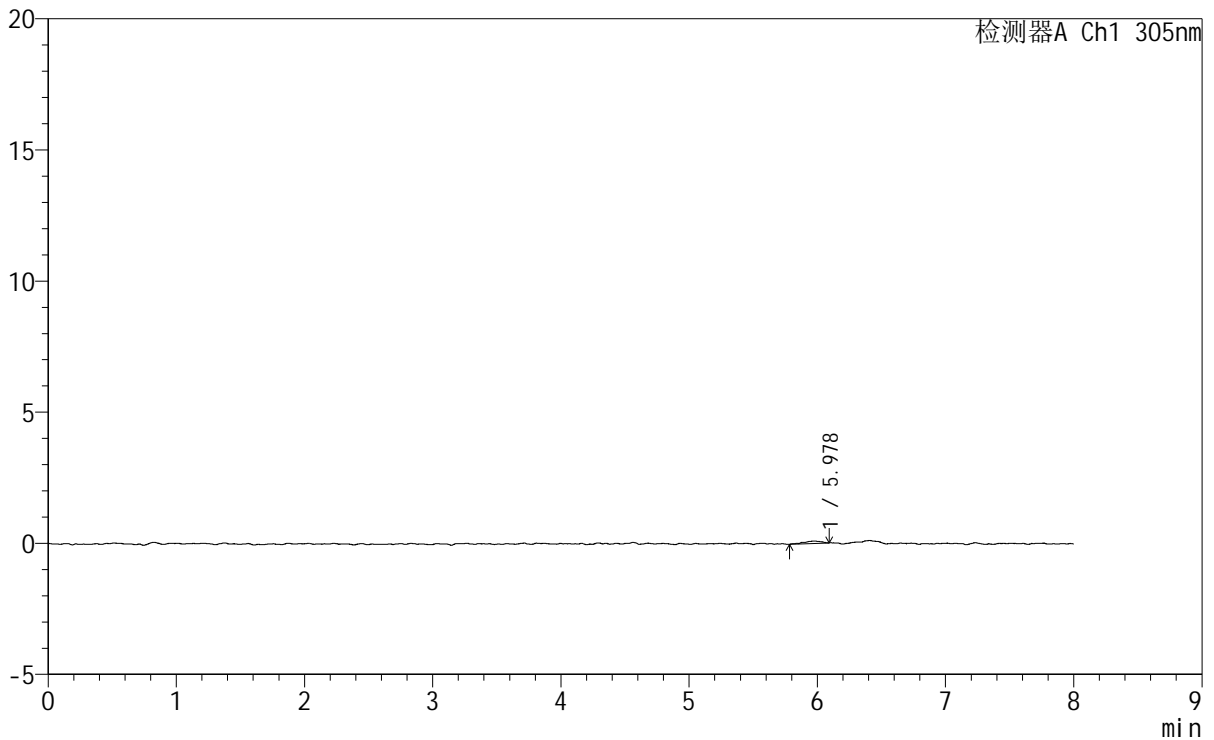
SMF-4060

<样品信息>

色谱柱	: XB-C18(150mm*4.6mm,5µm)	流速	: 2.0ml/min
柱温	: 30°C	波长	: 305nm
数据文件名	: RC\$SMF-4060 - 0-190/28-3770-6 - 2024041821p-zzp-pH1.0+yc-95-5jz-jf50z-p6-60min.lcd		
方法文件名	: RC\$SMF-4060 - SMF-4060-rcqx-FX277-sj-95-5.lcm		
批处理文件名	: RC\$SMF-4060 - SMF-4060-20260318-FX277.lcb		
样品瓶号	: 1-49	版本号	: 6.115
进样体积	: 20 µl	实验者	: wangdan
进样时间	: 2026/03/18 23:07:50	处理者	: wangdan
处理时间(V6)	: 2026/03/20 09:48:20		
仪器型号	: SHIMADZU LC-2050C (FX277)		

<色谱图>

mV



<峰表>

检测器A Ch1 305nm

峰号	保留时间	面积	面积%	高度	理论塔板数(USP)	拖尾因子	分离度(USP)
1	5.978	894	100.000	92	13856	0.758	--
总计		894	100.000	92			

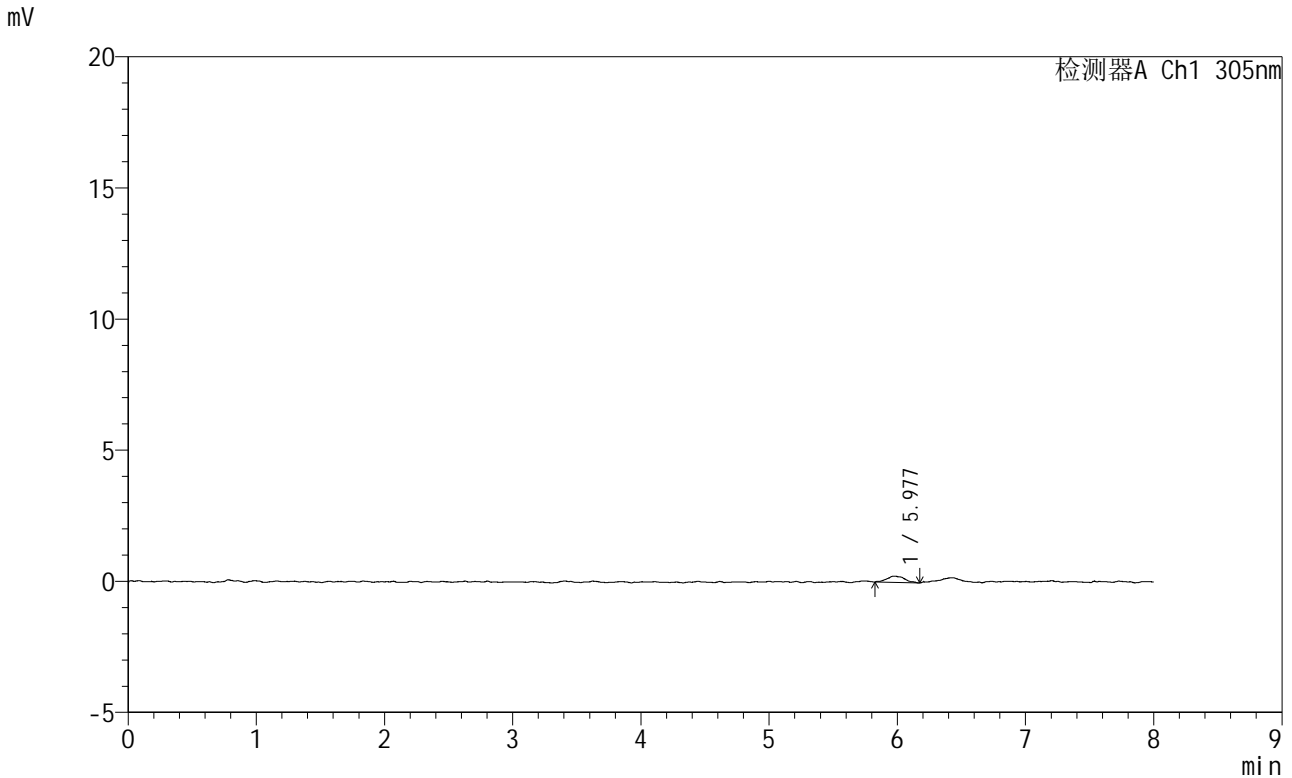


SMF-4060

<样品信息>

色谱柱 : XB-C18(150mm*4.6mm,5µm) 流 速: 2.0ml/min
 柱 温 : 30°C 波 长: 305nm
 数据文件名: RC\$SMF-4060 - 0-190/28-3771-6 - 2024041821p-zzp-pH1.0+yc-95-5jz-jf50z-p1-75min.lcd
 方法文件名 : RC\$SMF-4060 - SMF-4060-rcqx-FX277-sj-95-5.lcm
 批处理文件名: RC\$SMF-4060 - SMF-4060-20260318-FX277.lcb
 样品瓶号 : 1-5
 进样体积 : 20 µl 版本号: 6.115
 进样时间 : 2026/03/18 23:16:14 实验者: wangdan
 处理时间(V6) : 2026/03/20 09:48:23 处理者: wangdan
 仪器型号 : SHIMADZU LC-2050C (FX277)

<色谱图>



<峰表>

检测器A Ch1 305nm

峰号	保留时间	面积	面积%	高度	理论塔板数(USP)	拖尾因子	分离度(USP)
1	5.977	2341	100.000	242	9890	1.088	--
总计		2341	100.000	242			



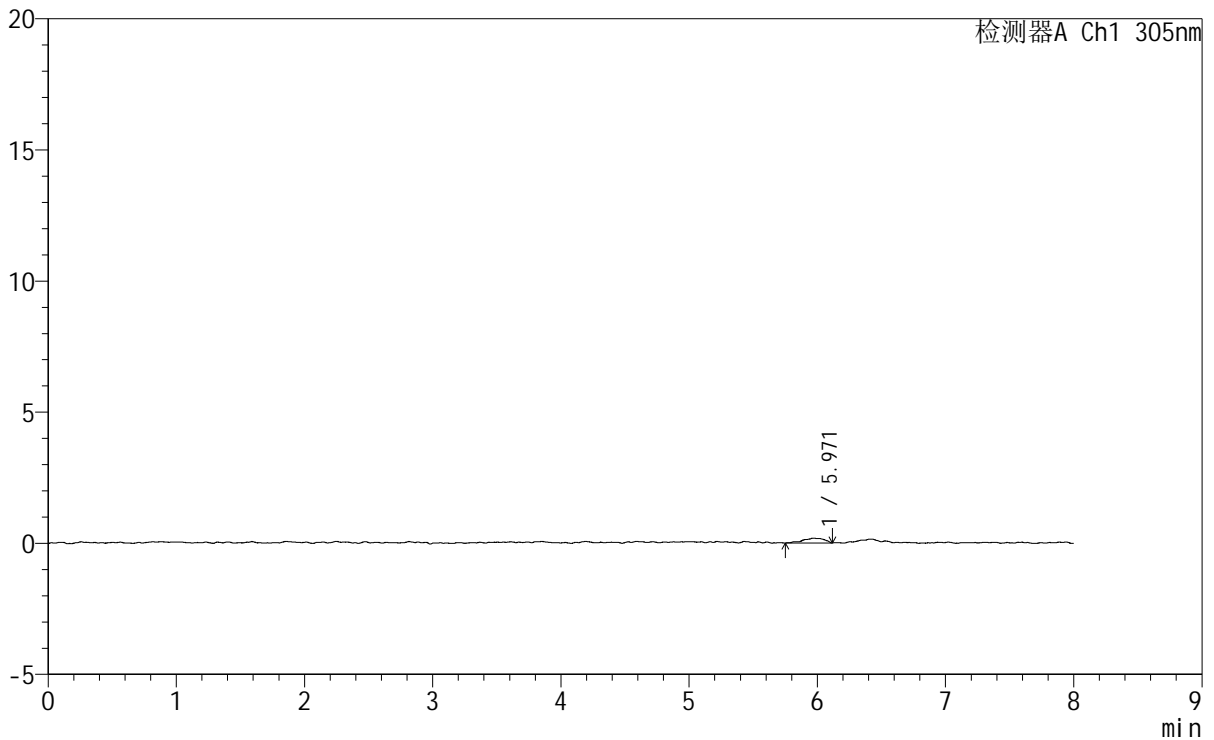
SMF-4060

<样品信息>

色谱柱 : XB-C18(150mm*4.6mm,5µm) 流 速: 2.0ml/min
 柱 温 : 30°C 波 长: 305nm
 数据文件名: RC\$SMF-4060 - 0-190/28-3772-6 - 2024041821p-zzp-pH1.0+yc-95-5jz-jf50z-p2-75min.lcd
 方法文件名: RC\$SMF-4060 - SMF-4060-rcqx-FX277-sj-95-5.lcm
 批处理文件名: RC\$SMF-4060 - SMF-4060-20260318-FX277.lcb
 样品瓶号 : 1-14
 进样体积 : 20 µl 版本号: 6.115
 进样时间 : 2026/03/18 23:24:37 实验者: wangdan
 处理时间(V6) : 2026/03/20 09:48:27 处理者: wangdan
 仪器型号 : SHIMADZU LC-2050C (FX277)

<色谱图>

mV



<峰表>

检测器A Ch1 305nm

峰号	保留时间	面积	面积%	高度	理论塔板数(USP)	拖尾因子	分离度(USP)
1	5.971	2149	100.000	188	7461	0.821	--
总计		2149	100.000	188			



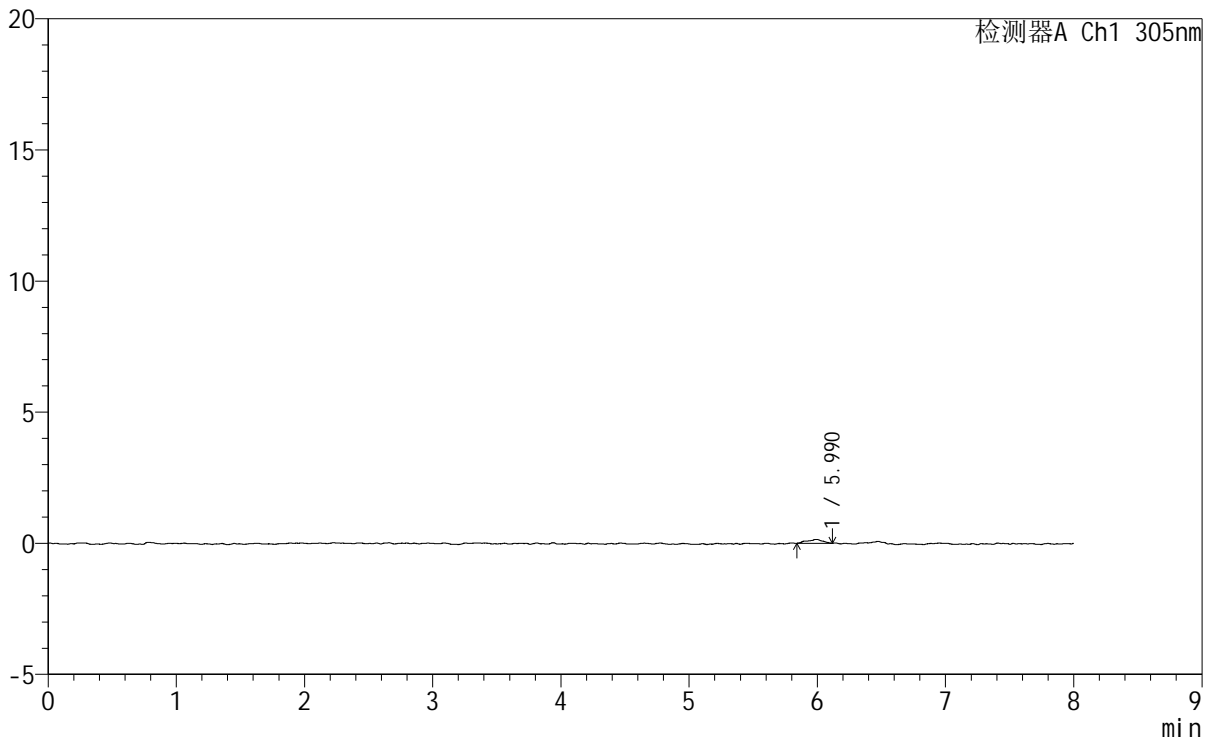
SMF-4060

<样品信息>

色谱柱 : XB-C18(150mm*4.6mm,5μm) 流 速: 2.0ml/min
 柱 温 : 30°C 波 长: 305nm
 数据文件名: RC\$SMF-4060 - 0-190/28-3773-6 - 2024041821p-zzp-pH1.0+yc-95-5jz-jf50z-p3-75min.lcd
 方法文件名: RC\$SMF-4060 - SMF-4060-rcqx-FX277-sj-95-5.lcm
 批处理文件名: RC\$SMF-4060 - SMF-4060-20260318-FX277.lcb
 样品瓶号 : 1-23
 进样体积 : 20 μl 版本号: 6.115
 进样时间 : 2026/03/18 23:33:00 实验者: wangdan
 处理时间(V6) : 2026/03/20 09:48:30 处理者: wangdan
 仪器型号 : SHIMADZU LC-2050C (FX277)

<色谱图>

mV



<峰表>

检测器A Ch1 305nm

峰号	保留时间	面积	面积%	高度	理论塔板数(USP)	拖尾因子	分离度(USP)
1	5.990	1253	100.000	148	9015	0.888	--
总计		1253	100.000	148			



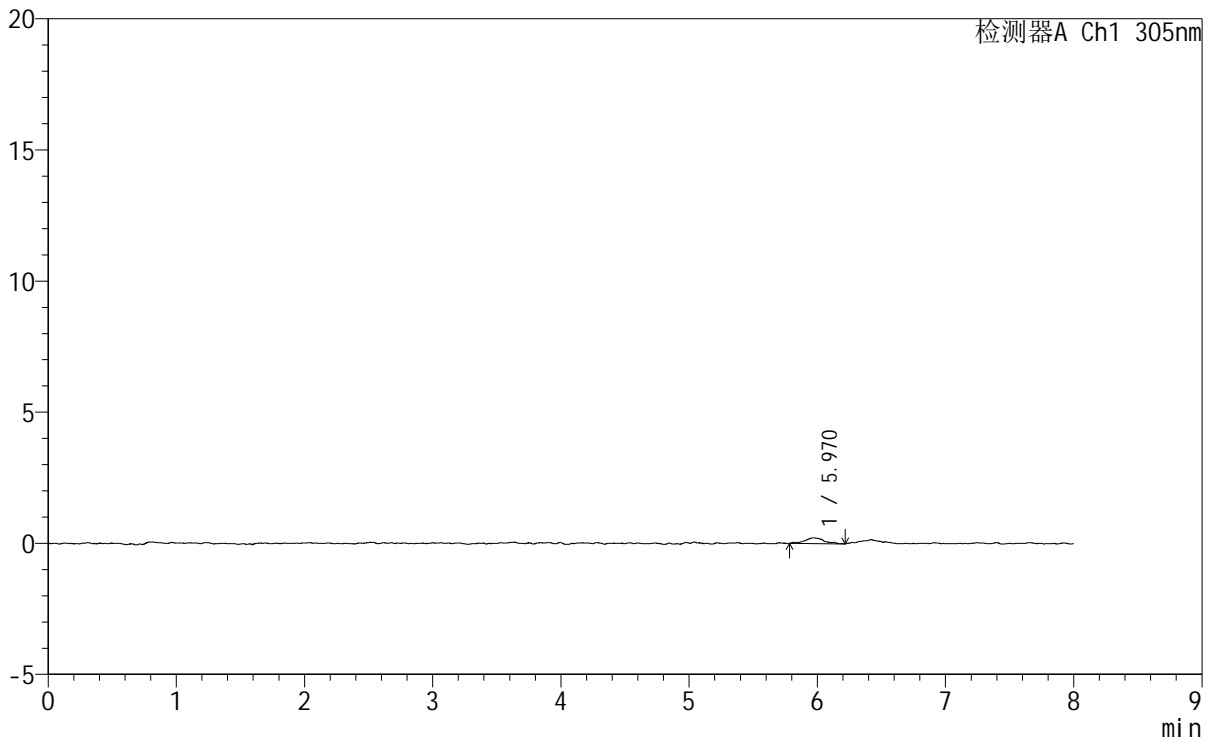
SMF-4060

<样品信息>

色谱柱 : XB-C18(150mm*4.6mm,5μm) 流 速: 2.0ml/min
 柱 温 : 30°C 波 长: 305nm
 数据文件名: RC\$SMF-4060 - 0-190/28-3774-6 - 2024041821p-zzp-pH1.0+yc-95-5jz-jf50z-p4-75min.lcd
 方法文件名: RC\$SMF-4060 - SMF-4060-rcqx-FX277-sj-95-5.lcm
 批处理文件名: RC\$SMF-4060 - SMF-4060-20260318-FX277.lcb
 样品瓶号 : 1-32
 进样体积 : 20 μl 版本号: 6.115
 进样时间 : 2026/03/18 23:41:22 实验者: wangdan
 处理时间(V6) : 2026/03/20 09:48:33 处理者: wangdan
 仪器型号 : SHIMADZU LC-2050C (FX277)

<色谱图>

mV



<峰表>

检测器A Ch1 305nm

峰号	保留时间	面积	面积%	高度	理论塔板数(USP)	拖尾因子	分离度(USP)
1	5.970	2312	100.000	222	13457	1.044	--
总计		2312	100.000	222			



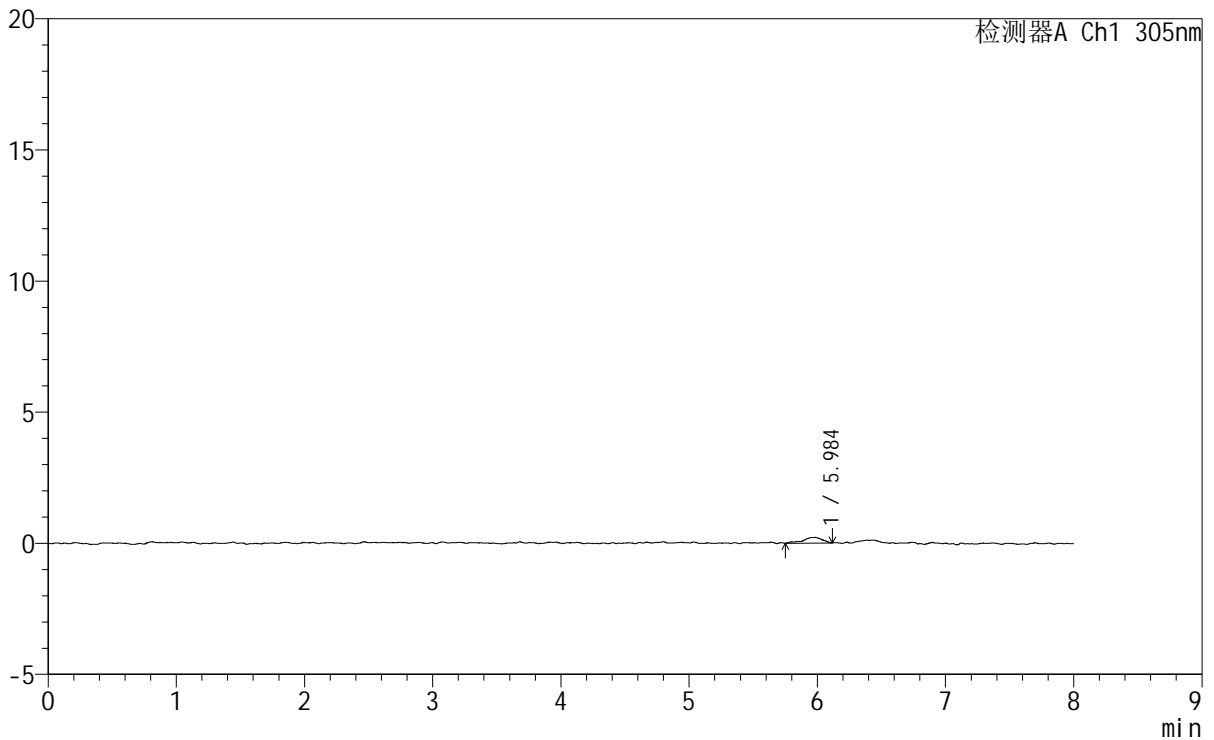
SMF-4060

<样品信息>

色谱柱 : XB-C18(150mm*4.6mm,5μm) 流 速: 2.0ml/min
 柱 温 : 30°C 波 长: 305nm
 数据文件名: RC\$SMF-4060 - 0-190/28-3776-6 - 2024041821p-zzp-pH1.0+yc-95-5jz-jf50z-p6-75min.lcd
 方法文件名: RC\$SMF-4060 - SMF-4060-rcqx-FX277-sj-95-5.lcm
 批处理文件名: RC\$SMF-4060 - SMF-4060-20260318-FX277.lcb
 样品瓶号 : 1-50
 进样体积 : 20 μl 版本号: 6.115
 进样时间 : 2026/03/18 23:58:07 实验者: wangdan
 处理时间(V6) : 2026/03/20 09:48:39 处理者: wangdan
 仪器型号 : SHIMADZU LC-2050C (FX277)

<色谱图>

mV



<峰表>

检测器A Ch1 305nm

峰号	保留时间	面积	面积%	高度	理论塔板数(USP)	拖尾因子	分离度(USP)
1	5.984	2240	100.000	214	10537	0.769	--
总计		2240	100.000	214			



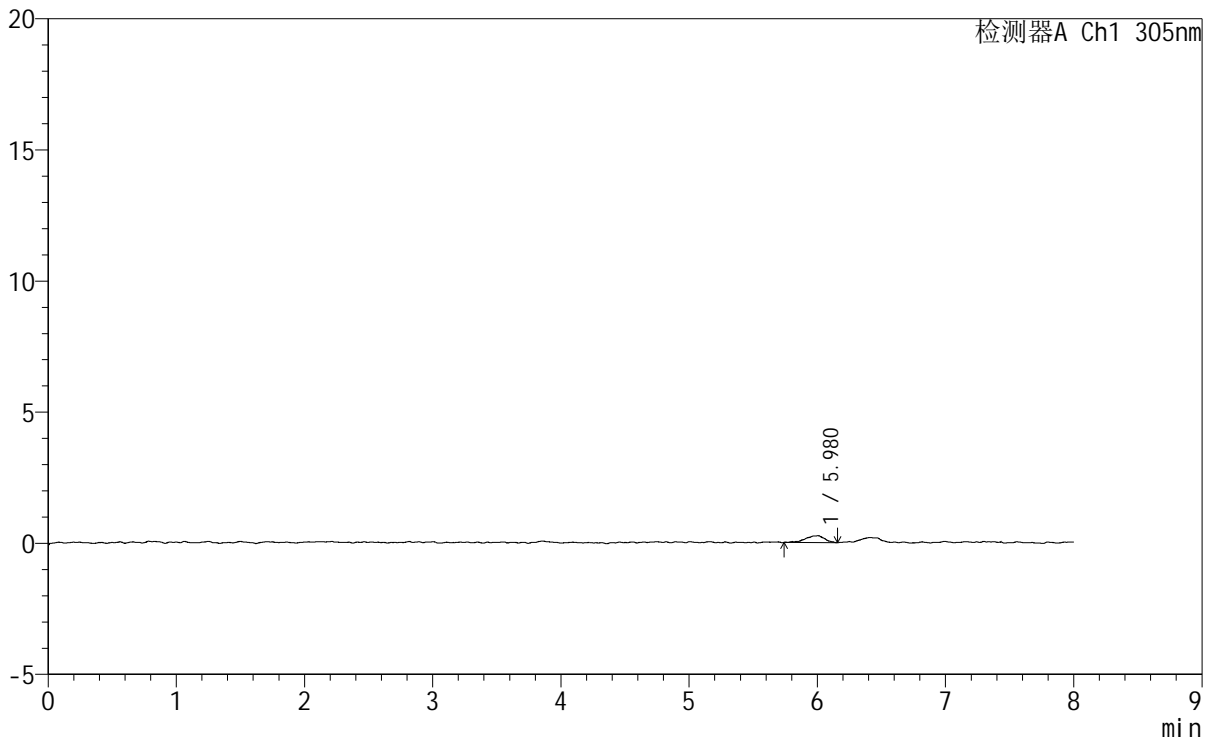
SMF-4060

<样品信息>

色谱柱 : XB-C18(150mm*4.6mm,5µm) 流 速: 2.0ml/min
 柱 温 : 30°C 波 长: 305nm
 数据文件名: RC\$SMF-4060 - 0-190/28-3777-6 - 2024041821p-zzp-pH1.0+yc-95-5jz-jf50z-p1-90min.lcd
 方法文件名: RC\$SMF-4060 - SMF-4060-rcqx-FX277-sj-95-5.lcm
 批处理文件名: RC\$SMF-4060 - SMF-4060-20260318-FX277.lcb
 样品瓶号 : 1-6 版本号: 6.115
 进样体积 : 20 µl 实验者: wangdan
 进样时间 : 2026/03/19 00:06:30 处理者: wangdan
 处理时间(V6) : 2026/03/20 09:48:42
 仪器型号 : SHIMADZU LC-2050C (FX277)

<色谱图>

mV



<峰表>

检测器A Ch1 305nm

峰号	保留时间	面积	面积%	高度	理论塔板数(USP)	拖尾因子	分离度(USP)
1	5.980	2751	100.000	256	9462	0.894	--
总计		2751	100.000	256			



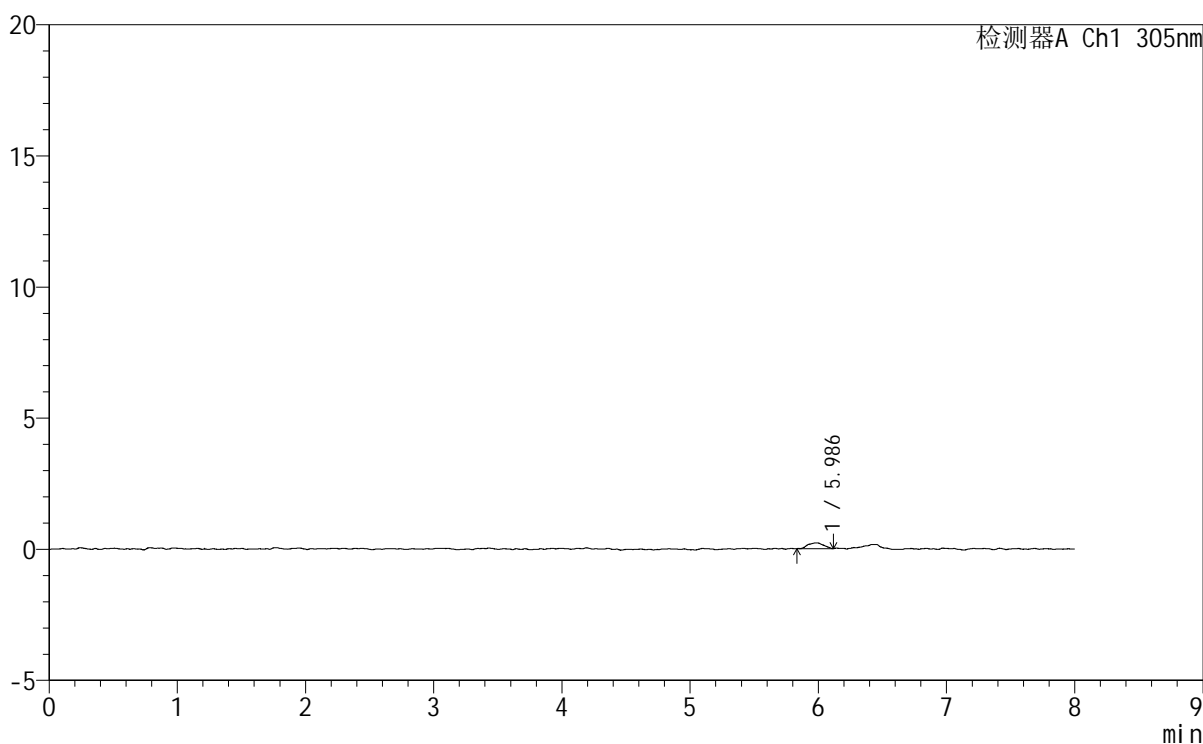
SMF-4060

<样品信息>

色谱柱 : XB-C18(150mm*4.6mm,5µm) 流 速: 2.0ml/min
 柱 温 : 30°C 波 长: 305nm
 数据文件名: RC\$SMF-4060 - 0-190/28-3778-6 - 2024041821p-zzp-pH1.0+yc-95-5jz-jf50z-p2-90min.lcd
 方法文件名: RC\$SMF-4060 - SMF-4060-rcqx-FX277-sj-95-5.lcm
 批处理文件名: RC\$SMF-4060 - SMF-4060-20260318-FX277.lcb
 样品瓶号 : 1-15
 进样体积 : 20 µl 版本号: 6.115
 进样时间 : 2026/03/19 00:14:52 实验者: wangdan
 处理时间(V6) : 2026/03/20 09:48:45 处理者: wangdan
 仪器型号 : SHIMADZU LC-2050C (FX277)

<色谱图>

mV



<峰表>

检测器A Ch1 305nm

峰号	保留时间	面积	面积%	高度	理论塔板数(USP)	拖尾因子	分离度(USP)
1	5.986	1905	100.000	222	11409	0.999	--
总计		1905	100.000	222			



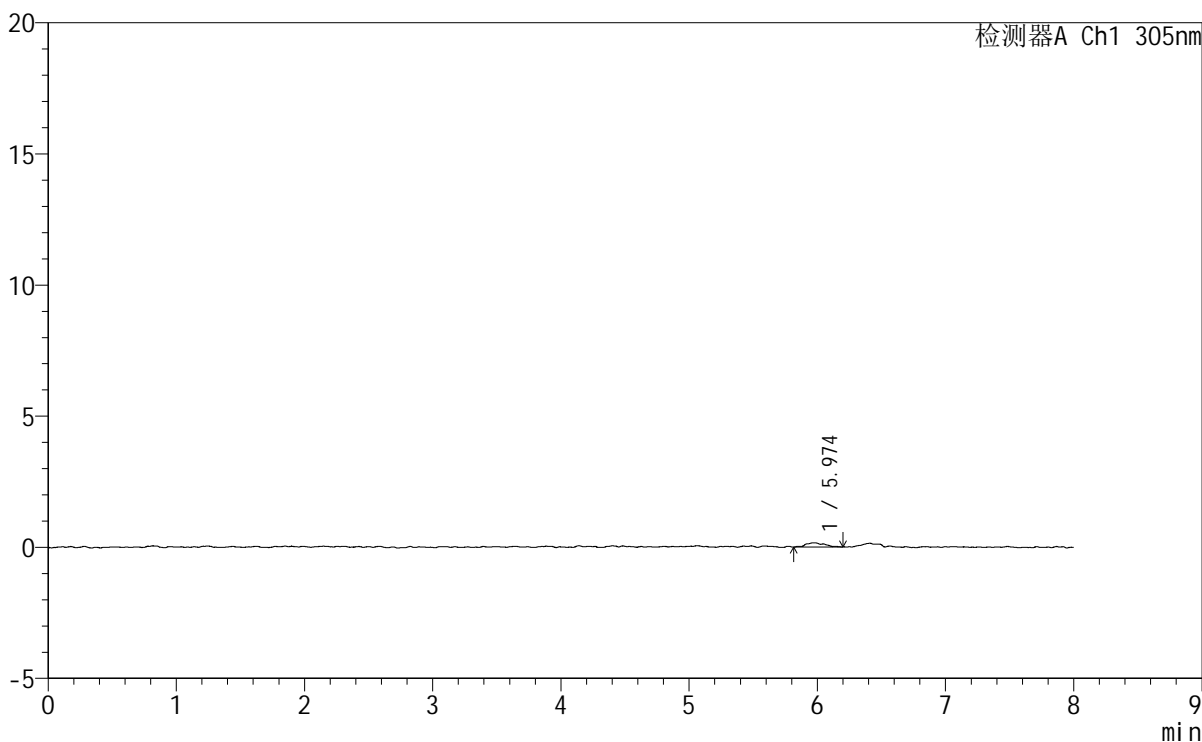
SMF-4060

<样品信息>

色谱柱	: XB-C18(150mm*4.6mm,5μm)	流速	: 2.0ml/min
柱温	: 30°C	波长	: 305nm
数据文件名	: RC\$SMF-4060 - 0-190/28-3779-6 - 2024041821p-zzp-pH1.0+yc-95-5jz-jf50z-p3-90min.lcd		
方法文件名	: RC\$SMF-4060 - SMF-4060-rcqx-FX277-sj-95-5.lcm		
批处理文件名	: RC\$SMF-4060 - SMF-4060-20260318-FX277.lcb		
样品瓶号	: 1-24	版本号	: 6.115
进样体积	: 20 μl	实验者	: wangdan
进样时间	: 2026/03/19 00:23:15	处理者	: wangdan
处理时间(V6)	: 2026/03/20 09:48:48		
仪器型号	: SHIMADZU LC-2050C (FX277)		

<色谱图>

mV



<峰表>

检测器A Ch1 305nm

峰号	保留时间	面积	面积%	高度	理论塔板数(USP)	拖尾因子	分离度(USP)
1	5.974	1647	100.000	160	10288	1.175	--
总计		1647	100.000	160			



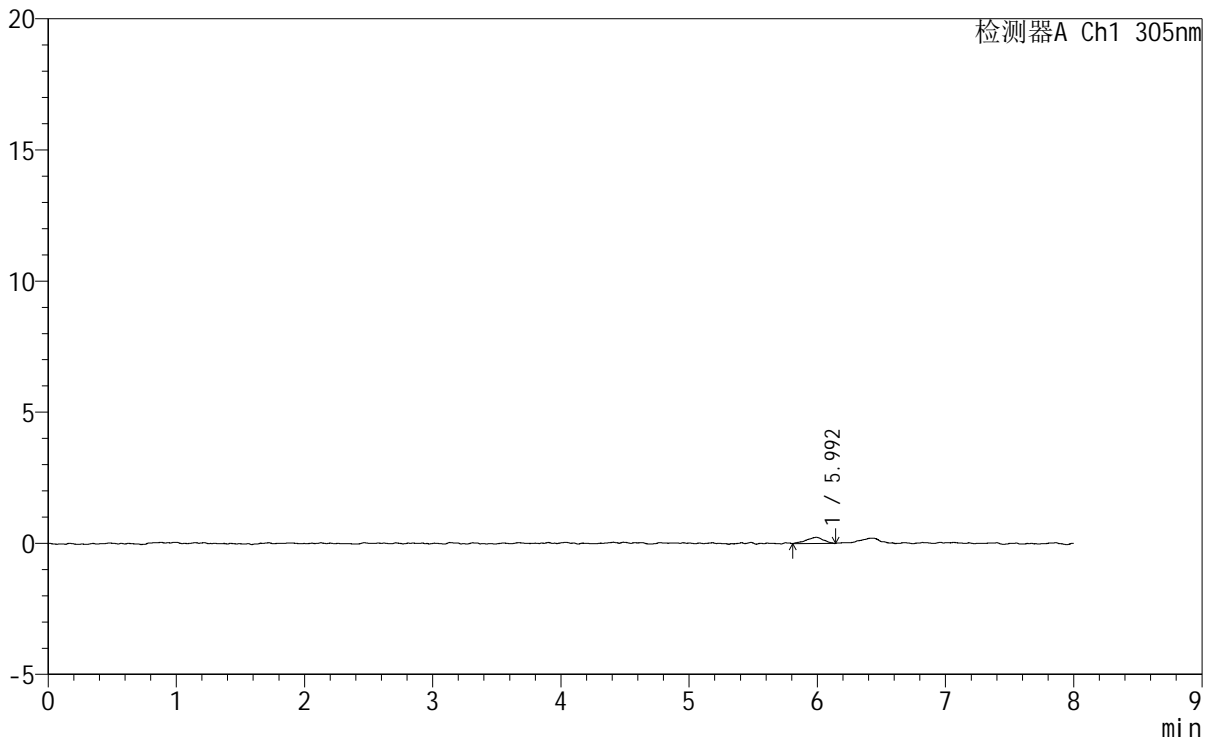
SMF-4060

<样品信息>

色谱柱 : XB-C18(150mm*4.6mm,5 μ m) 流速: 2.0ml/min
柱温 : 30°C 波长: 305nm
数据文件名: RC\$SMF-4060 - 0-190/28-3780-6 - 2024041821p-zzp-pH1.0+yc-95-5jz-jf50z-p4-90min.lcd
方法文件名: RC\$SMF-4060 - SMF-4060-rcqx-FX277-sj-95-5.lcm
批处理文件名: RC\$SMF-4060 - SMF-4060-20260318-FX277.lcb
样品瓶号 : 1-33
进样体积 : 20 μ l 版本号: 6.115
进样时间 : 2026/03/19 00:31:39 实验者: wangdan
处理时间(V6) : 2026/03/20 09:48:51 处理者: wangdan
仪器型号 : SHIMADZU LC-2050C (FX277)

<色谱图>

mV



<峰表>

检测器A Ch1 305nm

峰号	保留时间	面积	面积%	高度	理论塔板数(USP)	拖尾因子	分离度(USP)
1	5.992	2205	100.000	236	9743	0.880	--
总计		2205	100.000	236			



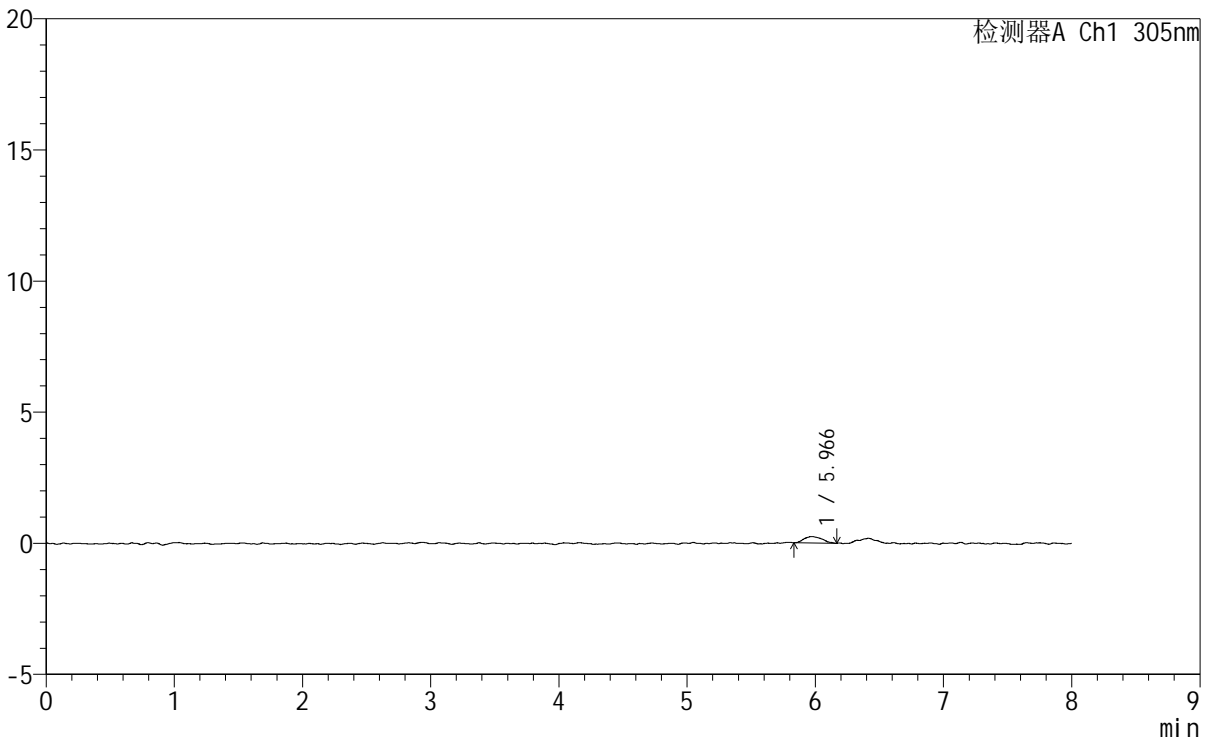
SMF-4060

<样品信息>

色谱柱 : XB-C18(150mm*4.6mm,5µm) 流 速: 2.0ml/min
柱 温 : 30°C 波 长: 305nm
数据文件名: RC\$SMF-4060 - 0-190/28-3781-6 - 2024041821p-zzp-pH1.0+yc-95-5jz-jf50z-p5-90min.lcd
方法文件名: RC\$SMF-4060 - SMF-4060-rcqx-FX277-sj-95-5.lcm
批处理文件名: RC\$SMF-4060 - SMF-4060-20260318-FX277.lcb
样品瓶号 : 1-42
进样体积 : 20 µl 版本号: 6.115
进样时间 : 2026/03/19 00:40:01 实验者: wangdan
处理时间(V6) : 2026/03/20 09:48:54 处理者: wangdan
仪器型号 : SHIMADZU LC-2050C (FX277)

<色谱图>

mV



<峰表>

检测器A Ch1 305nm

峰号	保留时间	面积	面积%	高度	理论塔板数(USP)	拖尾因子	分离度(USP)
1	5.966	2360	100.000	244	6493	1.317	--
总计		2360	100.000	244			



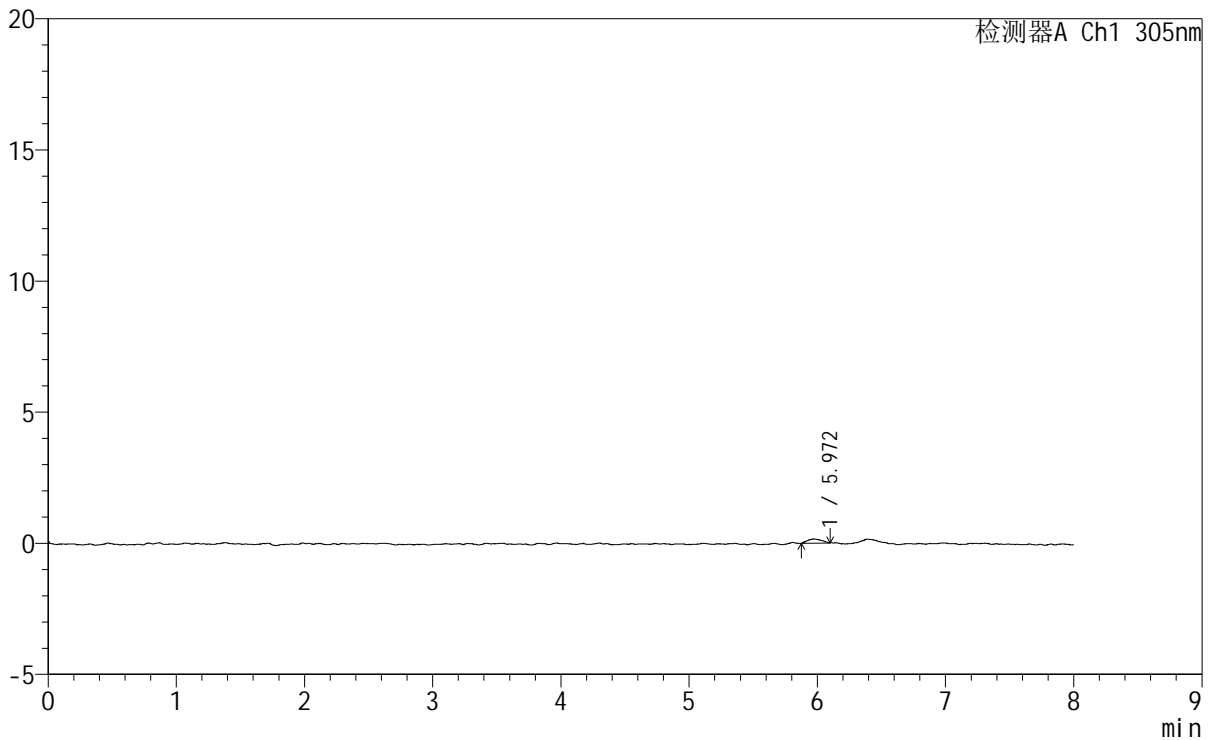
SMF-4060

<样品信息>

色谱柱	: XB-C18(150mm*4.6mm,5μm)	流速	: 2.0ml/min
柱温	: 30°C	波长	: 305nm
数据文件名	: RC\$SMF-4060 - 0-190/28-3782-6 - 2024041821p-zzp-pH1.0+yc-95-5jz-jf50z-p6-90min.lcd		
方法文件名	: RC\$SMF-4060 - SMF-4060-rcqx-FX277-sj-95-5.lcm		
批处理文件名	: RC\$SMF-4060 - SMF-4060-20260318-FX277.lcb		
样品瓶号	: 1-51	版本号	: 6.115
进样体积	: 20 μl	实验者	: wangdan
进样时间	: 2026/03/19 00:48:24	处理者	: wangdan
处理时间(V6)	: 2026/03/20 09:48:57		
仪器型号	: SHIMADZU LC-2050C (FX277)		

<色谱图>

mV



<峰表>

检测器A Ch1 305nm

峰号	保留时间	面积	面积%	高度	理论塔板数(USP)	拖尾因子	分离度(USP)
1	5.972	1185	100.000	158	12912	1.137	--
总计		1185	100.000	158			



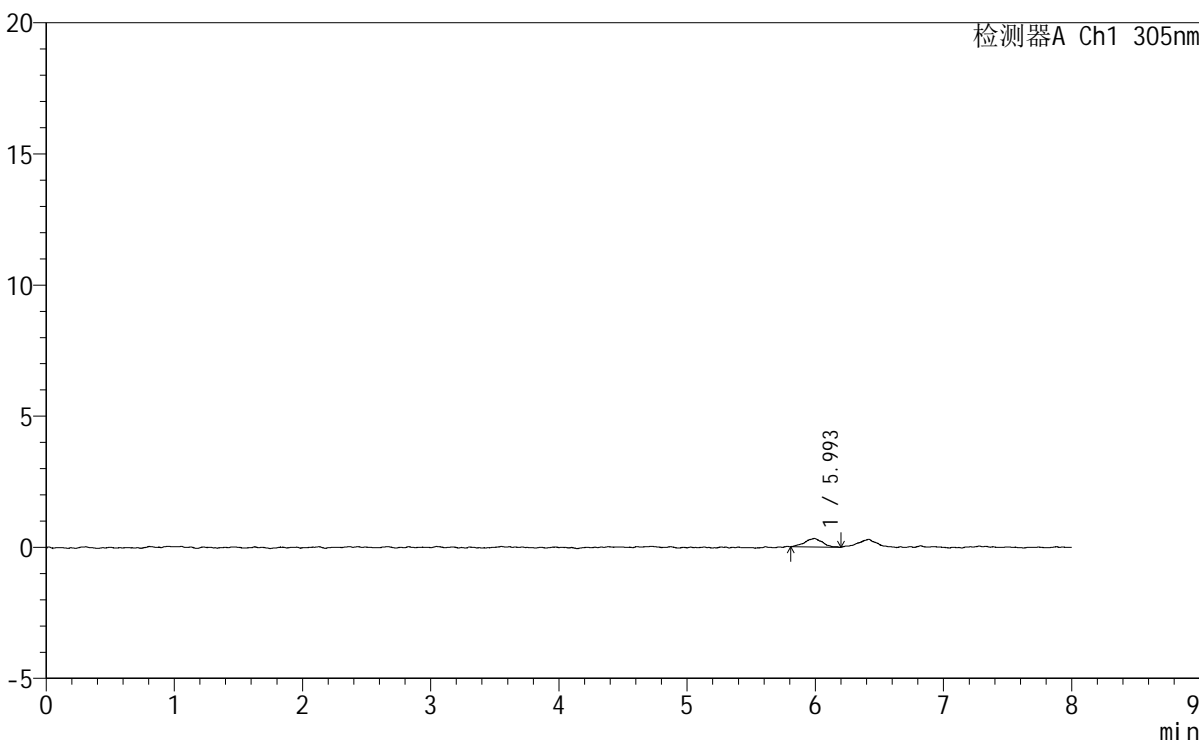
SMF-4060

<样品信息>

色谱柱	: XB-C18(150mm*4.6mm,5µm)	流速	: 2.0ml/min
柱温	: 30°C	波长	: 305nm
数据文件名	: RC\$SMF-4060 - 0-190/28-3783-6 - 2024041821p-zzp-pH1.0+yc-95-5jz-jf50z-p1-120min.lcd		
方法文件名	: RC\$SMF-4060 - SMF-4060-rcqx-FX277-sj-95-5.lcm		
批处理文件名	: RC\$SMF-4060 - SMF-4060-20260318-FX277.lcb		
样品瓶号	: 1-7	版本号	: 6.115
进样体积	: 20 µl	实验者	: wangdan
进样时间	: 2026/03/19 00:56:47	处理者	: wangdan
处理时间(V6)	: 2026/03/20 09:49:00		
仪器型号	: SHIMADZU LC-2050C (FX277)		

<色谱图>

mV



<峰表>

检测器A Ch1 305nm

峰号	保留时间	面积	面积%	高度	理论塔板数(USP)	拖尾因子	分离度(USP)
1	5.993	3109	100.000	324	10364	1.055	--
总计		3109	100.000	324			



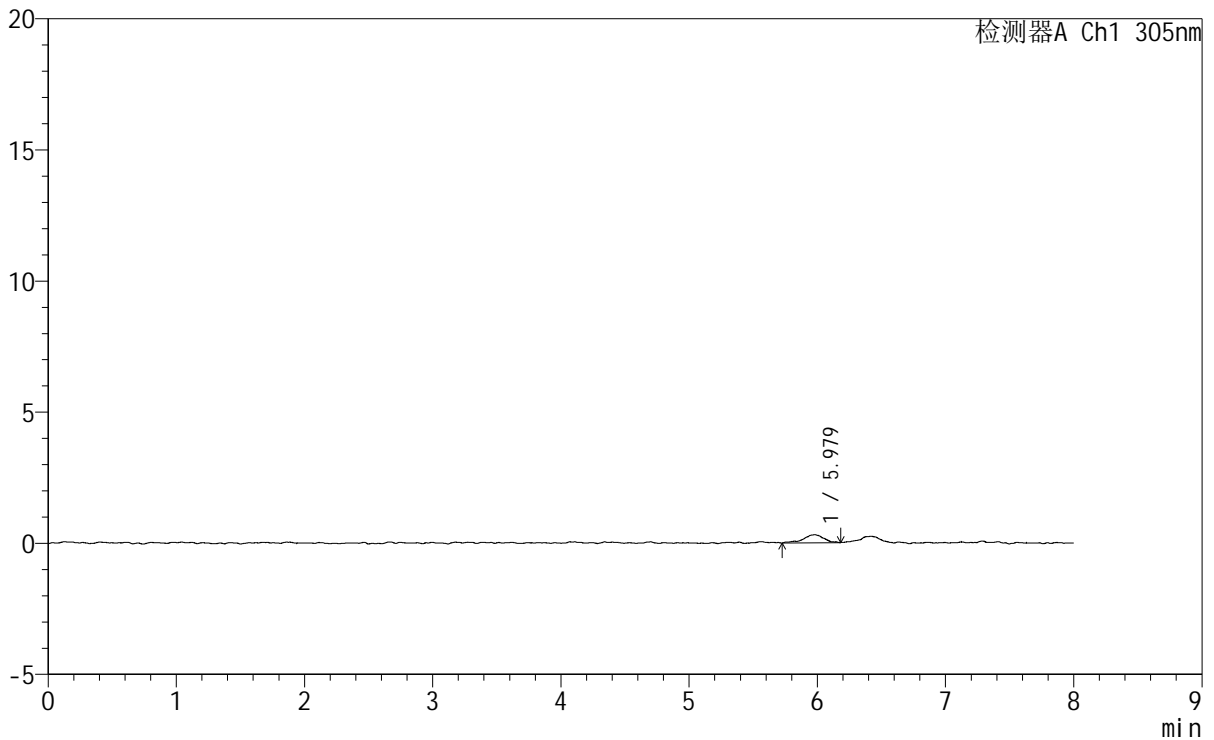
SMF-4060

<样品信息>

色谱柱 : XB-C18(150mm*4.6mm,5µm) 流 速: 2.0ml/min
 柱 温 : 30°C 波 长: 305nm
 数据文件名: RC\$SMF-4060 - 0-190/28-3784-6 - 2024041821p-zzp-pH1.0+yc-95-5jz-jf50z-p2-120min.lcd
 方法文件名: RC\$SMF-4060 - SMF-4060-rcqx-FX277-sj-95-5.lcm
 批处理文件名: RC\$SMF-4060 - SMF-4060-20260318-FX277.lcb
 样品瓶号 : 1-16
 进样体积 : 20 µl 版本号: 6.115
 进样时间 : 2026/03/19 01:05:10 实验者: wangdan
 处理时间(V6) : 2026/03/20 09:49:03 处理者: wangdan
 仪器型号 : SHIMADZU LC-2050C (FX277)

<色谱图>

mV



<峰表>

检测器A Ch1 305nm

峰号	保留时间	面积	面积%	高度	理论塔板数(USP)	拖尾因子	分离度(USP)
1	5.979	3372	100.000	310	9711	0.872	--
总计		3372	100.000	310			

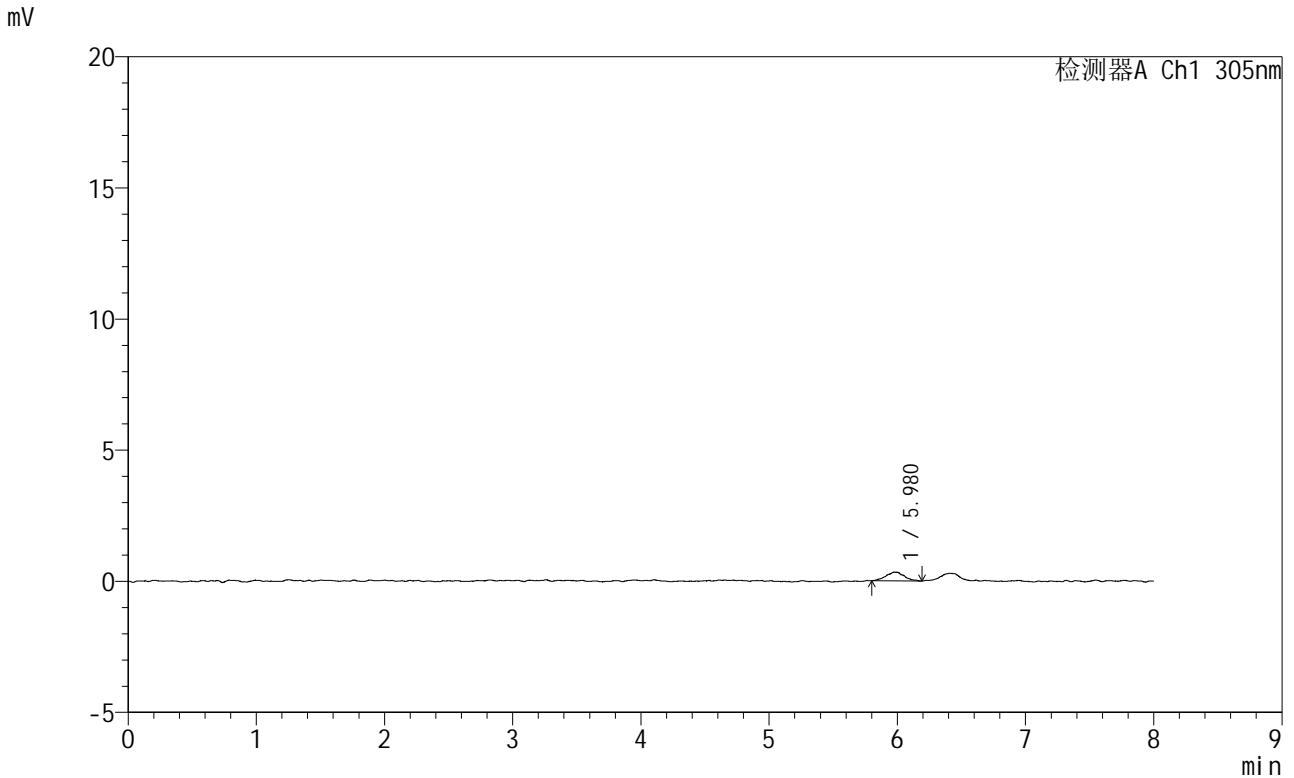


SMF-4060

<样品信息>

色谱柱 : XB-C18(150mm*4.6mm,5μm) 流 速: 2.0ml/min
 柱 温 : 30°C 波 长: 305nm
 数据文件名: RC\$SMF-4060 - 0-190/28-3786-6 - 2024041821p-zzp-pH1.0+yc-95-5jz-jf50z-p4-120min.lcd
 方法文件名: RC\$SMF-4060 - SMF-4060-rcqx-FX277-sj-95-5.lcm
 批处理文件名: RC\$SMF-4060 - SMF-4060-20260318-FX277.lcb
 样品瓶号 : 1-34
 进样体积 : 20 μl 版本号: 6.115
 进样时间 : 2026/03/19 01:21:55 实验者: wangdan
 处理时间(V6) : 2026/03/20 09:49:09 处理者: wangdan
 仪器型号 : SHIMADZU LC-2050C (FX277)

<色谱图>



<峰表>

检测器A Ch1 305nm

峰号	保留时间	面积	面积%	高度	理论塔板数(USP)	拖尾因子	分离度(USP)
1	5.980	3310	100.000	332	10790	1.094	--
总计		3310	100.000	332			



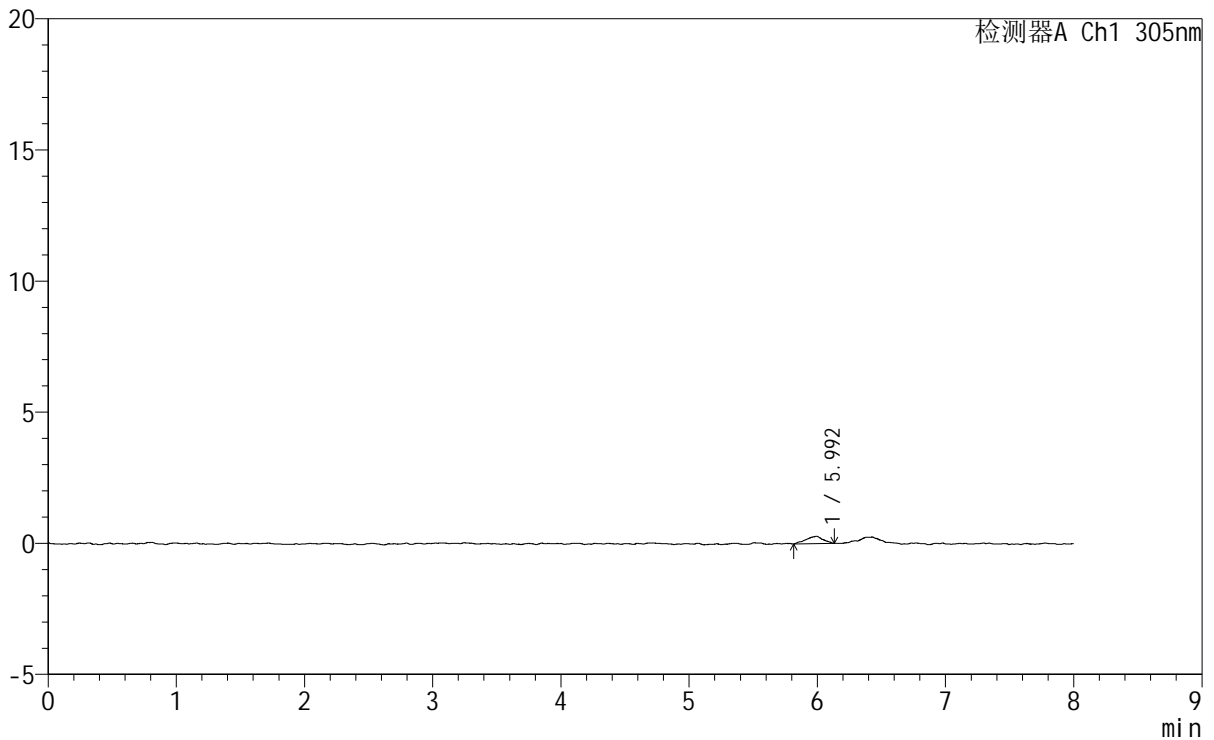
SMF-4060

<样品信息>

色谱柱 : XB-C18(150mm*4.6mm,5µm) 流 速: 2.0ml/min
 柱 温 : 30°C 波 长: 305nm
 数据文件名: RC\$SMF-4060 - 0-190/28-3787-6 - 2024041821p-zzp-pH1.0+yc-95-5jz-jf50z-p5-120min.lcd
 方法文件名: RC\$SMF-4060 - SMF-4060-rcqx-FX277-sj-95-5.lcm
 批处理文件名: RC\$SMF-4060 - SMF-4060-20260318-FX277.lcb
 样品瓶号 : 1-43
 进样体积 : 20 µl 版本号: 6.115
 进样时间 : 2026/03/19 01:30:18 实验者: wangdan
 处理时间(V6) : 2026/03/20 09:49:12 处理者: wangdan
 仪器型号 : SHIMADZU LC-2050C (FX277)

<色谱图>

mV



<峰表>

检测器A Ch1 305nm

峰号	保留时间	面积	面积%	高度	理论塔板数(USP)	拖尾因子	分离度(USP)
1	5.992	2629	100.000	281	9773	0.881	--
总计		2629	100.000	281			



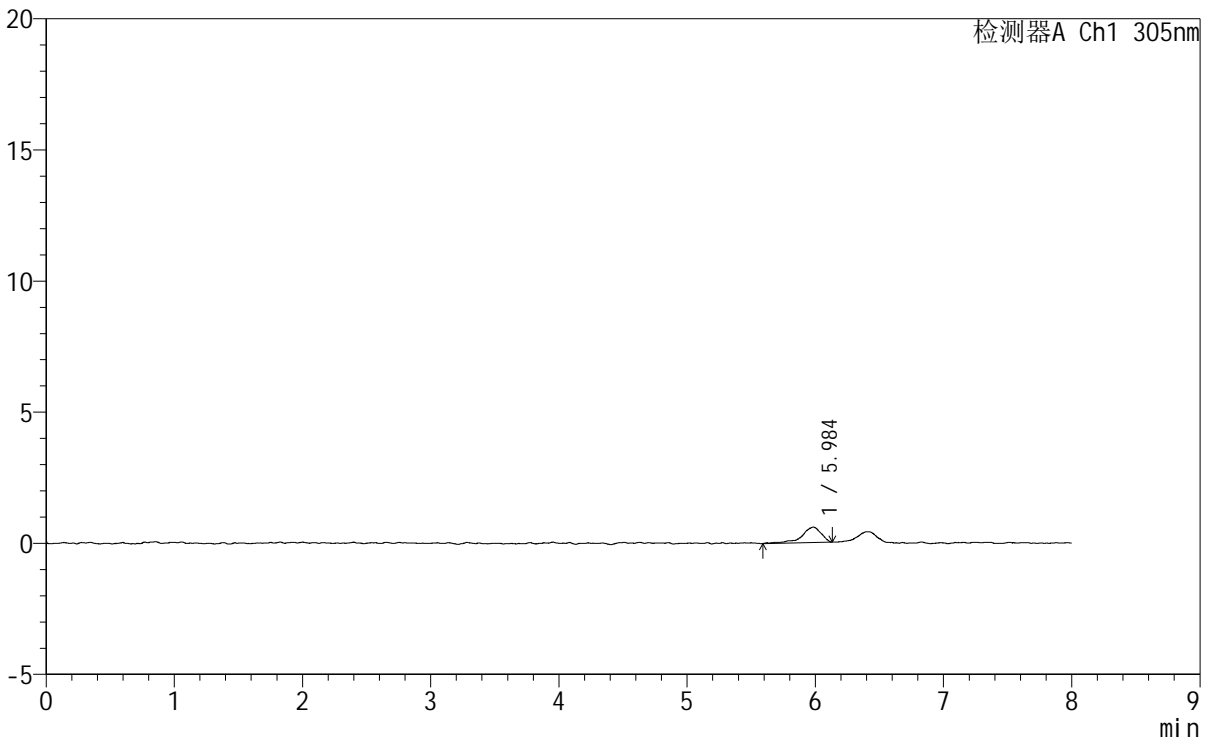
SMF-4060

<样品信息>

色谱柱 : XB-C18(150mm*4.6mm,5µm) 流 速: 2.0ml/min
 柱 温 : 30°C 波 长: 305nm
 数据文件名: RC\$SMF-4060 - 0-190/28-3789-6 - 2024041821p-zzp-pH1.0+yc-95-5jz-jf50z-p1-jx.lcd
 方法文件名: RC\$SMF-4060 - SMF-4060-rcqx-FX277-sj-95-5.lcm
 批处理文件名: RC\$SMF-4060 - SMF-4060-20260318-FX277.lcb
 样品瓶号 : 1-8
 进样体积 : 20 µl 版本号: 6.115
 进样时间 : 2026/03/19 01:47:04 实验者: wangdan
 处理时间(V6) : 2026/03/20 09:49:18 处理者: wangdan
 仪器型号 : SHIMADZU LC-2050C (FX277)

<色谱图>

mV



<峰表>

检测器A Ch1 305nm

峰号	保留时间	面积	面积%	高度	理论塔板数(USP)	拖尾因子	分离度(USP)
1	5.984	6099	100.000	585	9541	0.704	--
总计		6099	100.000	585			



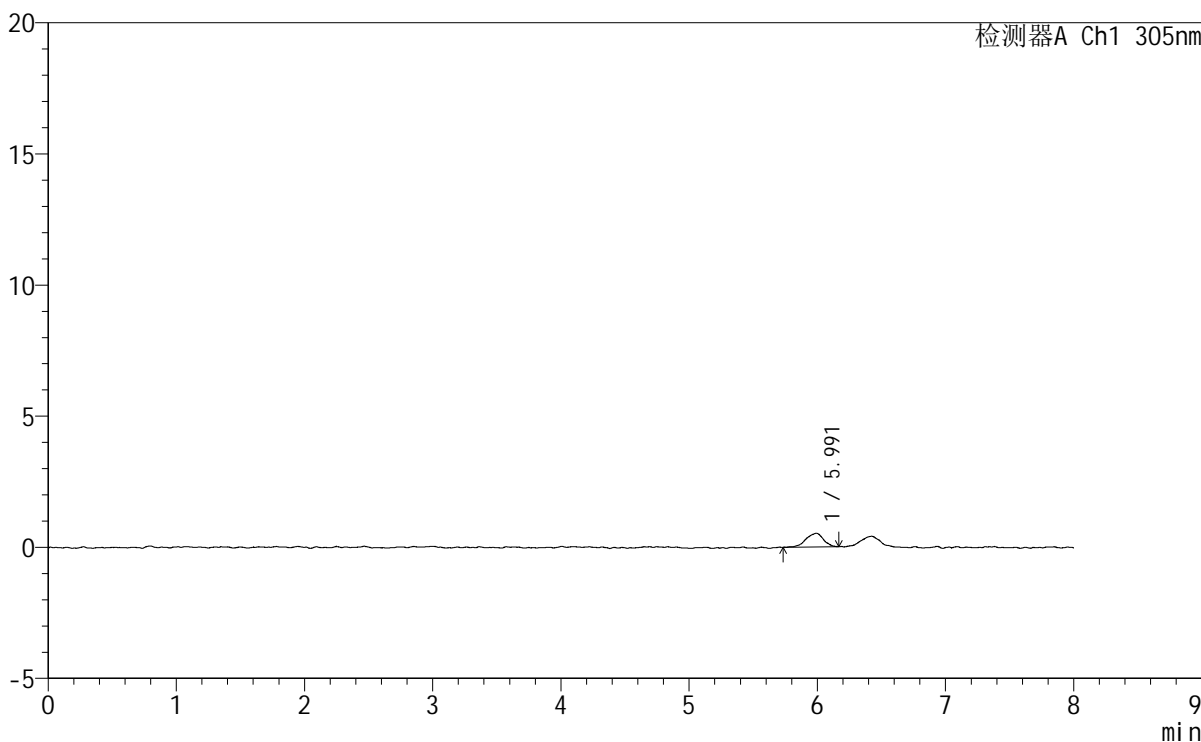
SMF-4060

<样品信息>

色谱柱 : XB-C18(150mm*4.6mm,5µm) 流 速: 2.0ml/min
柱 温 : 30°C 波 长: 305nm
数据文件名: RC\$SMF-4060 - 0-190/28-3793-6 - 2024041821p-zzp-pH1.0+yc-95-5jz-jf50z-p5-jx.lcd
方法文件名 : RC\$SMF-4060 - SMF-4060-rcqx-FX277-sj-95-5.lcm
批处理文件名: RC\$SMF-4060 - SMF-4060-20260318-FX277.lcb
样品瓶号 : 1-44
进样体积 : 20 µl 版本号: 6.115
进样时间 : 2026/03/19 02:20:38 实验者: wangdan
处理时间(V6) : 2026/03/20 09:49:30 处理者: wangdan
仪器型号 : SHIMADZU LC-2050C (FX277)

<色谱图>

mV



<峰表>

检测器A Ch1 305nm

峰号	保留时间	面积	面积%	高度	理论塔板数(USP)	拖尾因子	分离度(USP)
1	5.991	5002	100.000	524	10183	0.898	--
总计		5002	100.000	524			



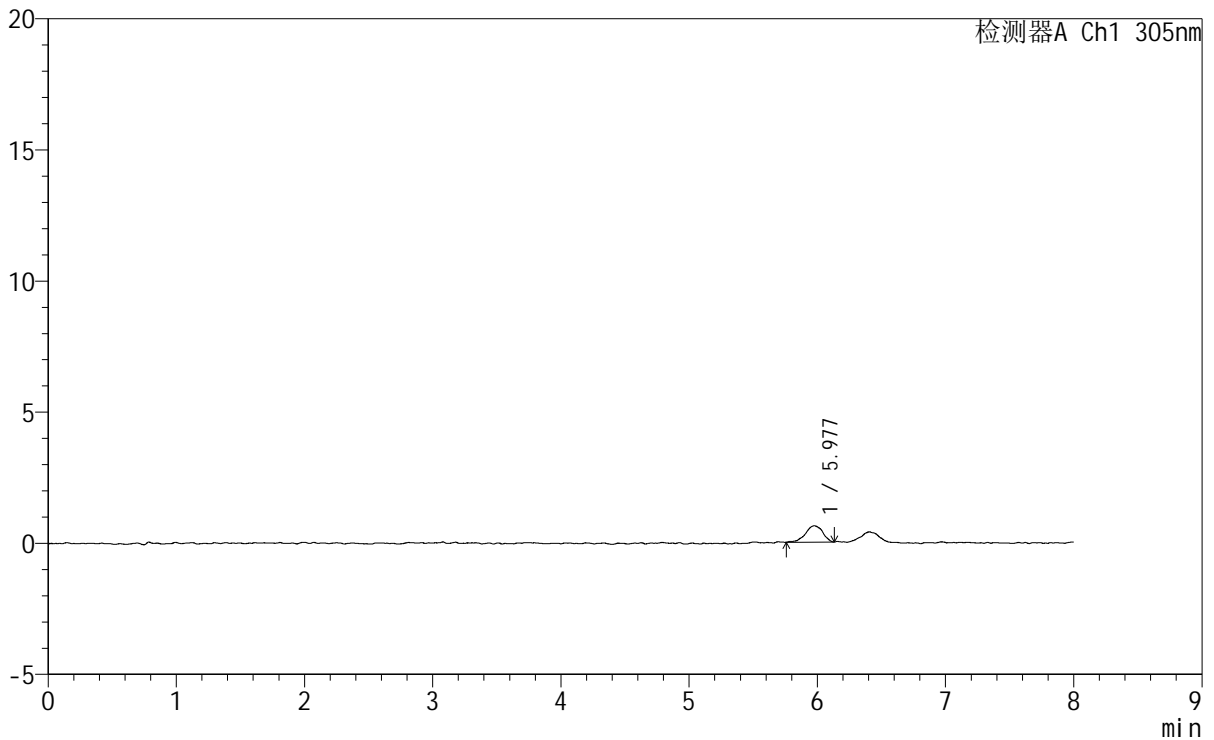
SMF-4060

<样品信息>

色谱柱 : XB-C18(150mm*4.6mm,5µm) 流 速: 2.0ml/min
柱 温 : 30°C 波 长: 305nm
数据文件名: RC\$SMF-4060 - 0-190/28-3794-6 - 2024041821p-zzp-pH1.0+yc-95-5jz-jf50z-p6-jx.lcd
方法文件名: RC\$SMF-4060 - SMF-4060-rcqx-FX277-sj-95-5.lcm
批处理文件名: RC\$SMF-4060 - SMF-4060-20260318-FX277.lcb
样品瓶号 : 1-53
进样体积 : 20 µl 版本号: 6.115
进样时间 : 2026/03/19 02:29:02 实验者: wangdan
处理时间(V6) : 2026/03/20 09:49:33 处理者: wangdan
仪器型号 : SHIMADZU LC-2050C (FX277)

<色谱图>

mV



<峰表>

检测器A Ch1 305nm

峰号	保留时间	面积	面积%	高度	理论塔板数(USP)	拖尾因子	分离度(USP)
1	5.977	5802	100.000	623	11584	0.880	--
总计		5802	100.000	623			



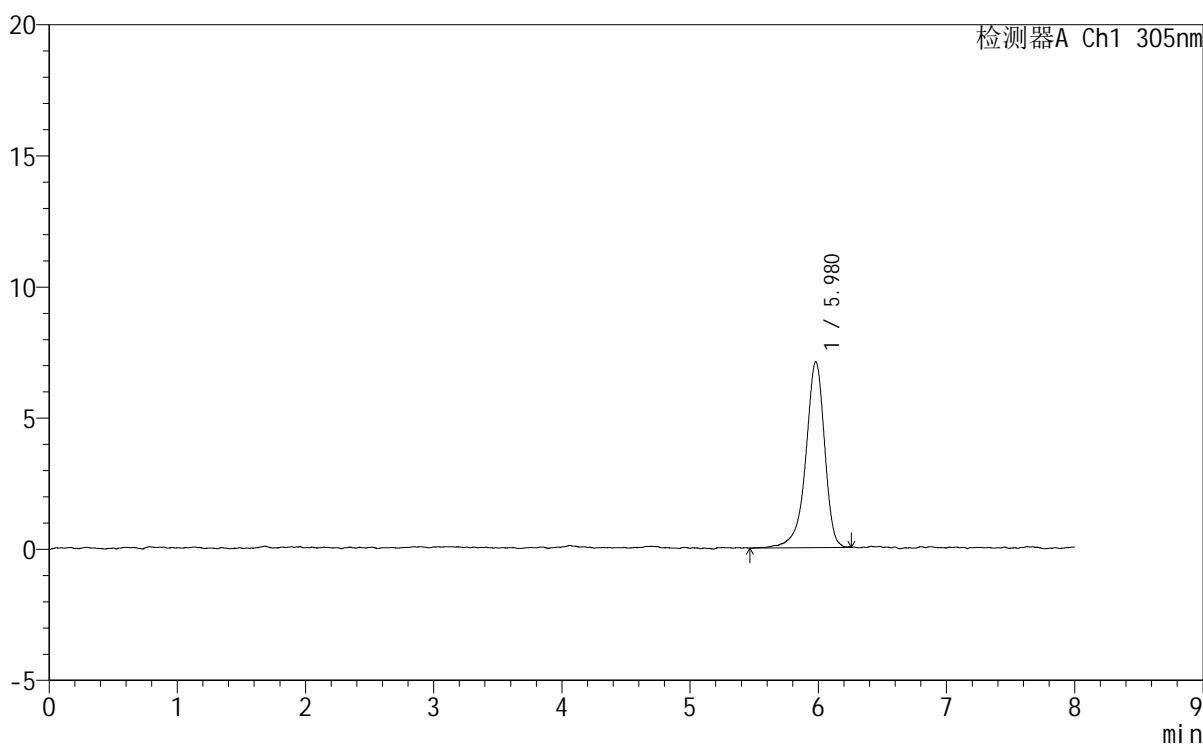
SMF-4060

<样品信息>

色谱柱 : XB-C18(150mm*4.6mm,5μm) 流 速: 2.0ml/min
 柱 温 : 30°C 波 长: 305nm
 数据文件名: RC\$SMF-4060 - 0-190/28-3795-6 - 2024041821p-zzp-pH1.0+yc-95-5jz-jf50z-dz2-1.lcd
 方法文件名 : RC\$SMF-4060 - SMF-4060-rcqx-FX277-sj-95-5.lcm
 批处理文件名: RC\$SMF-4060 - SMF-4060-20260318-FX277.lcb
 样品瓶号 : 1-27
 进样体积 : 20 μl 版本号: 6.115
 进样时间 : 2026/03/19 02:37:25 实验者: wangdan
 处理时间(V6) : 2026/03/20 09:49:36 处理者: wangdan
 仪器型号 : SHIMADZU LC-2050C (FX277)

<色谱图>

mV



<峰表>

检测器A Ch1 305nm

峰号	保留时间	面积	面积%	高度	理论塔板数(USP)	拖尾因子	分离度(USP)
1	5.980	72197	100.000	7096	8458	0.883	--
总计		72197	100.000	7096			

