



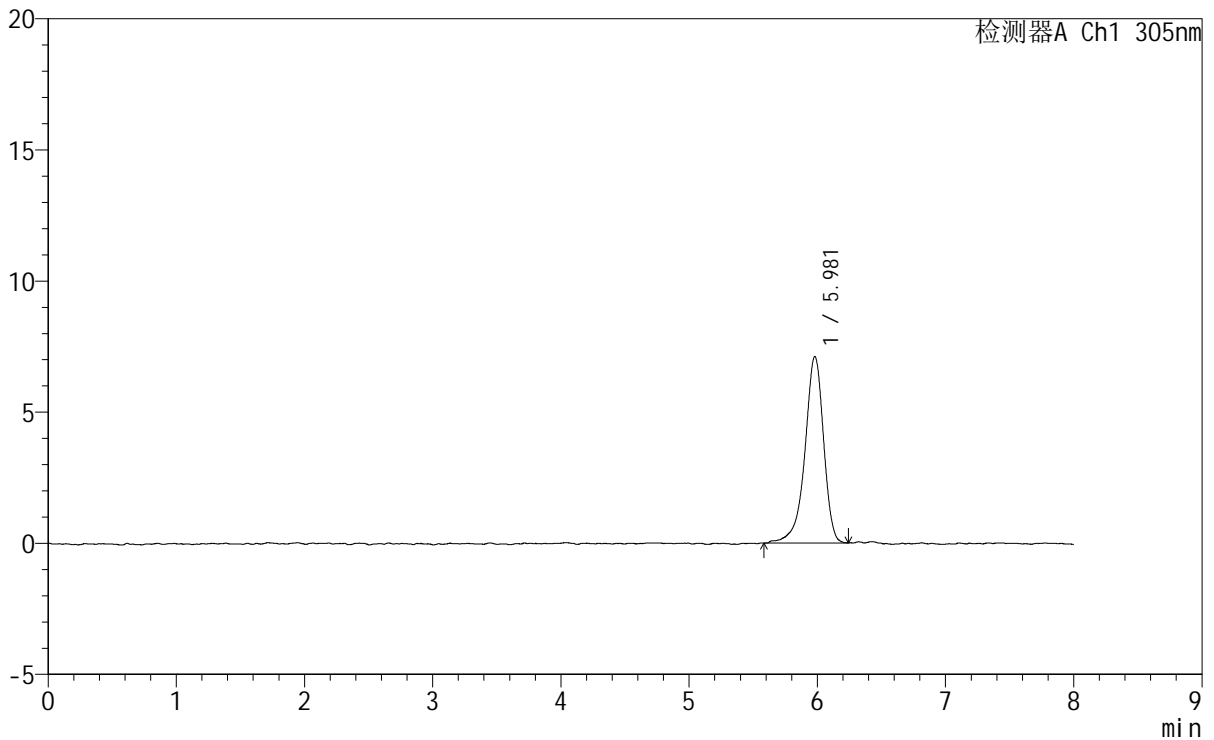
SMF-4060

<样品信息>

色谱柱 : XB-C18(150mm*4.6mm,5μm) 流 速: 2.0ml/min
 柱 温 : 30°C 波 长: 305nm
 数据文件名: RC\$SMF-4060 - 0-192/28-3799-5 - 2024041821p-zzp-pH1.0+yc-80-20jz-jf50z-dz1-2.lcd
 方法文件名: RC\$SMF-4060 - SMF-4060-rcqx-FX277-sj-80-20.lcm
 批处理文件名: RC\$SMF-4060 - SMF-4060-20260318-FX277.lcb
 样品瓶号 : 2-18
 进样体积 : 20 μl 版本号: 6.115
 进样时间 : 2026/03/19 03:11:04 实验者: wangdan
 处理时间(V5) : 2026/03/20 10:02:47 处理者: wangdan
 仪器型号 : SHIMADZU LC-2050C (FX277)

<色谱图>

mV



<峰表>

检测器A Ch1 305nm

峰号	保留时间	面积	面积%	高度	理论塔板数(USP)	拖尾因子	分离度(USP)
1	5.981	71912	100.000	7116	8715	0.882	--
总计		71912	100.000	7116			



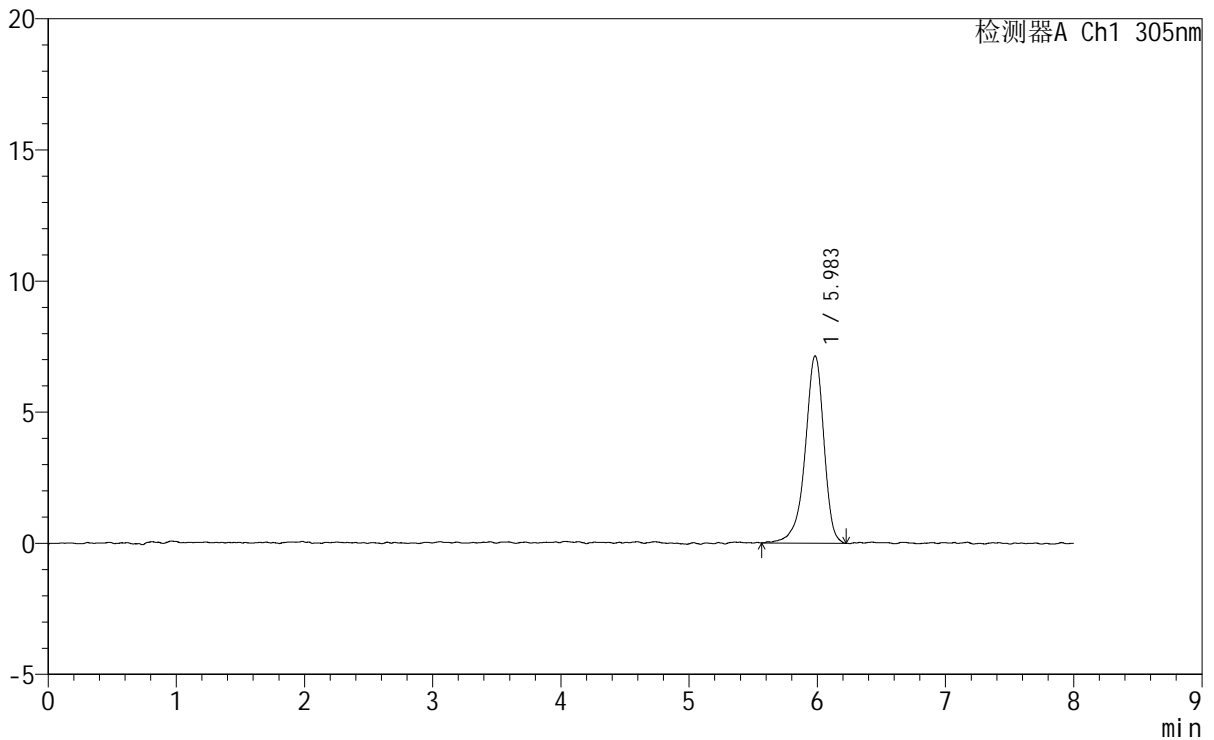
SMF-4060

<样品信息>

色谱柱 : XB-C18(150mm*4.6mm,5μm) 流 速: 2.0ml/min
 柱 温 : 30°C 波 长: 305nm
 数据文件名: RC\$SMF-4060 - 0-192/28-3800-5 - 2024041821p-zzp-pH1.0+yc-80-20jz-jf50z-dz1-3.lcd
 方法文件名: RC\$SMF-4060 - SMF-4060-rcqx-FX277-sj-80-20.lcm
 批处理文件名: RC\$SMF-4060 - SMF-4060-20260318-FX277.lcb
 样品瓶号 : 2-18
 进样体积 : 20 μl 版本号: 6.115
 进样时间 : 2026/03/19 03:19:29 实验者: wangdan
 处理时间(V5) : 2026/03/20 10:02:50 处理者: wangdan
 仪器型号 : SHIMADZU LC-2050C (FX277)

<色谱图>

mV



<峰表>

检测器A Ch1 305nm

峰号	保留时间	面积	面积%	高度	理论塔板数(USP)	拖尾因子	分离度(USP)
1	5.983	72383	100.000	7139	8725	0.887	--
总计		72383	100.000	7139			



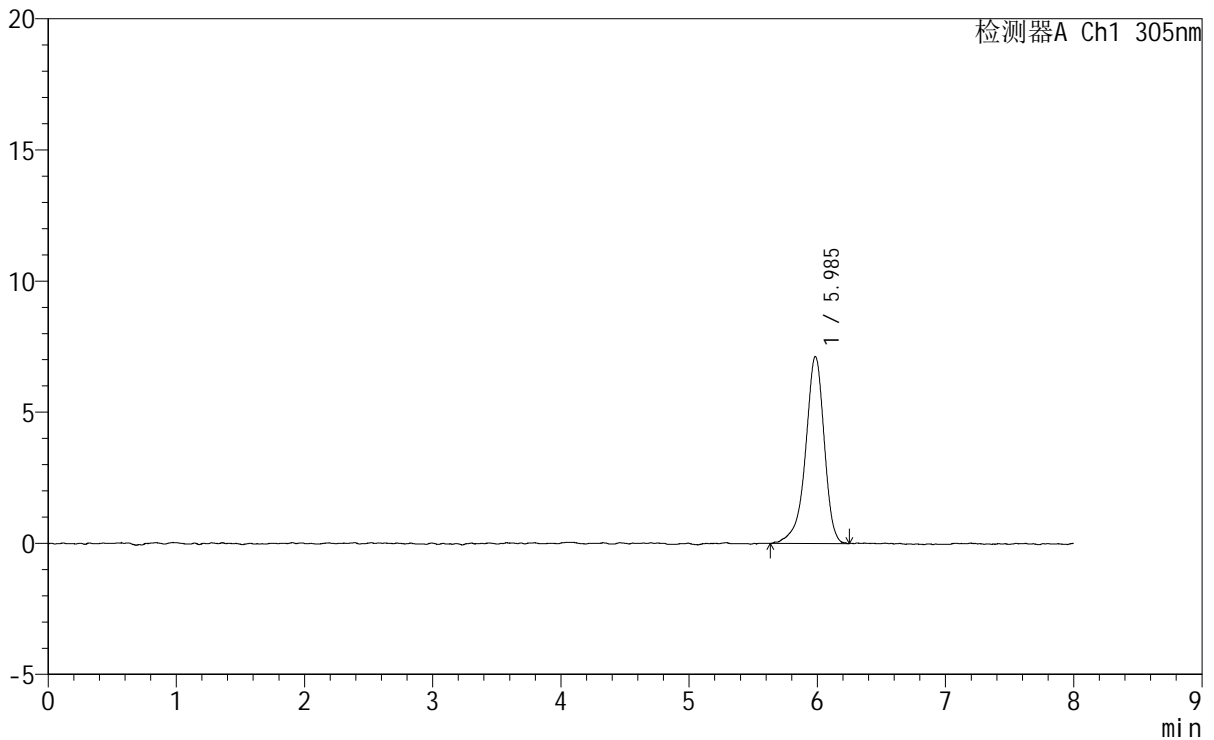
SMF-4060

<样品信息>

色谱柱 : XB-C18(150mm*4.6mm,5μm) 流 速: 2.0ml/min
 柱 温 : 30°C 波 长: 305nm
 数据文件名: RC\$SMF-4060 - 0-192/28-3801-5 - 2024041821p-zzp-pH1.0+yc-80-20jz-jf50z-dz1-4.lcd
 方法文件名: RC\$SMF-4060 - SMF-4060-rcqx-FX277-sj-80-20.lcm
 批处理文件名: RC\$SMF-4060 - SMF-4060-20260318-FX277.lcb
 样品瓶号 : 2-18
 进样体积 : 20 μl 版本号: 6.115
 进样时间 : 2026/03/19 03:27:55 实验者: wangdan
 处理时间(V5) : 2026/03/20 10:02:53 处理者: wangdan
 仪器型号 : SHIMADZU LC-2050C (FX277)

<色谱图>

mV



<峰表>

检测器A Ch1 305nm

峰号	保留时间	面积	面积%	高度	理论塔板数(USP)	拖尾因子	分离度(USP)
1	5.985	72105	100.000	7125	8502	0.890	--
总计		72105	100.000	7125			



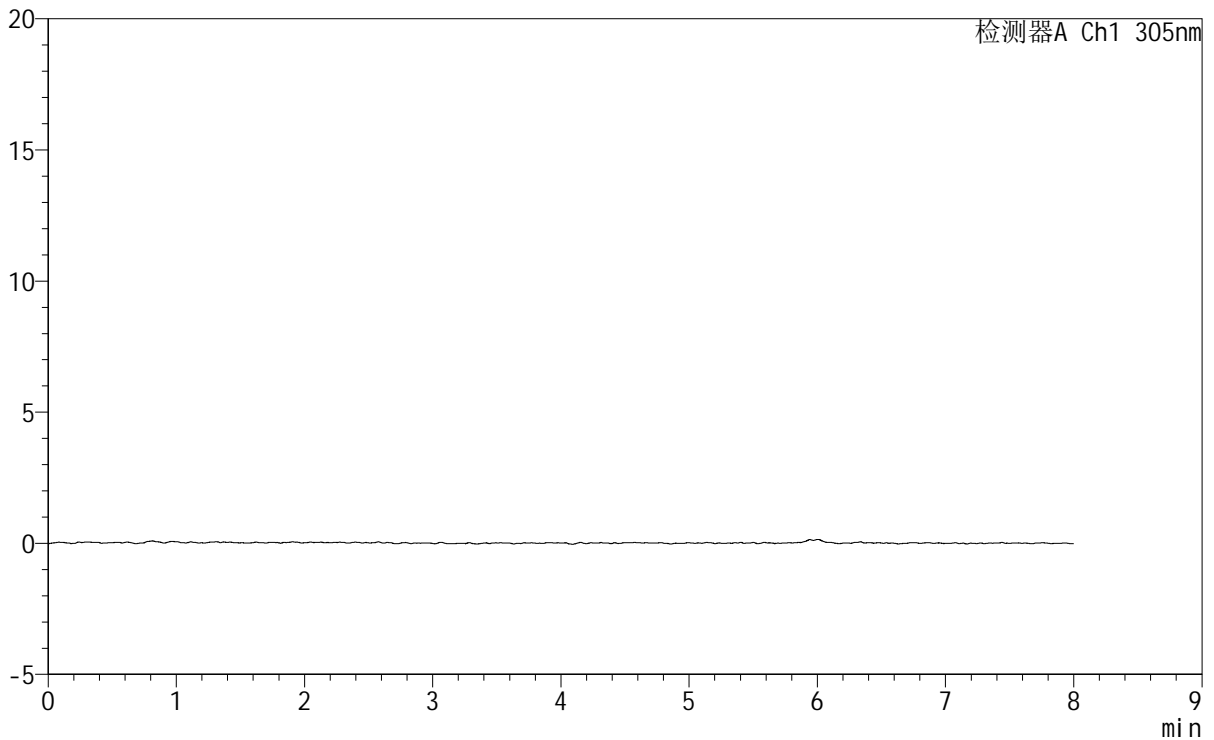
SMF-4060

<样品信息>

色谱柱 : XB-C18(150mm*4.6mm,5μm) 流 速: 2.0ml/min
 柱 温 : 30°C 波 长: 305nm
 数据文件名: RC\$SMF-4060 - 0-192/28-3803-5 - 2024041821p-zzp-pH1.0+yc-80-20jz-jf50z-p1-15min.lcd
 方法文件名: RC\$SMF-4060 - SMF-4060-rcqx-FX277-sj-80-20.lcm
 批处理文件名: RC\$SMF-4060 - SMF-4060-20260318-FX277.lcb
 样品瓶号 : 2-1
 进样体积 : 20 μl 版本号: 6.115
 进样时间 : 2026/03/19 03:44:46 实验者: wangdan
 处理时间(V5) : 2026/03/20 10:02:59 处理者: wangdan
 仪器型号 : SHIMADZU LC-2050C (FX277)

<色谱图>

mV



<峰表>

检测器A Ch1 305nm

峰号	保留时间	面积	面积%	高度	理论塔板数(USP)	拖尾因子	分离度(USP)
总计							



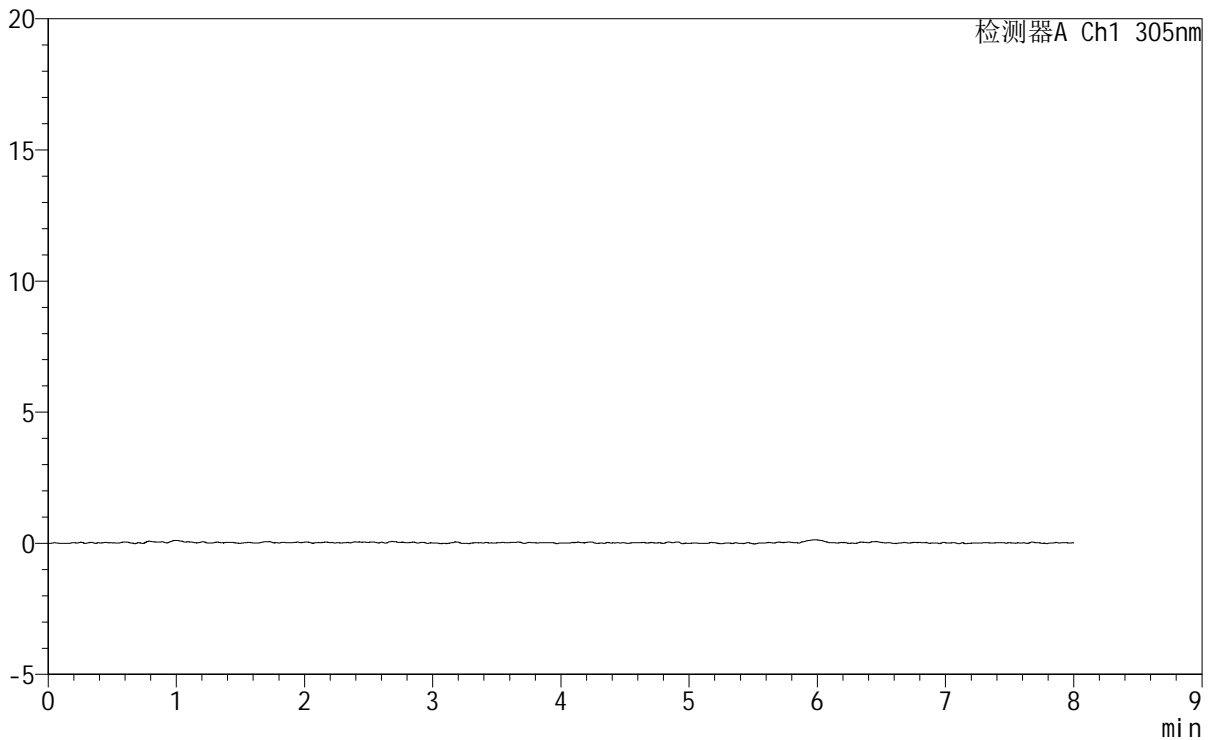
SMF-4060

<样品信息>

色谱柱 : XB-C18(150mm*4.6mm,5μm) 流 速: 2.0ml/min
 柱 温 : 30°C 波 长: 305nm
 数据文件名: RC\$SMF-4060 - 0-192/28-3806-5 - 2024041821p-zzp-pH1.0+yc-80-20jz-jf50z-p4-15min.lcd
 方法文件名: RC\$SMF-4060 - SMF-4060-rcqx-FX277-sj-80-20.lcm
 批处理文件名: RC\$SMF-4060 - SMF-4060-20260318-FX277.lcb
 样品瓶号 : 2-28
 进样体积 : 20 μl 版本号: 6.115
 进样时间 : 2026/03/19 04:09:59 实验者: wangdan
 处理时间(V5) : 2026/03/20 10:03:08 处理者: wangdan
 仪器型号 : SHIMADZU LC-2050C (FX277)

<色谱图>

mV



<峰表>

检测器A Ch1 305nm

峰号	保留时间	面积	面积%	高度	理论塔板数(USP)	拖尾因子	分离度(USP)
总计							



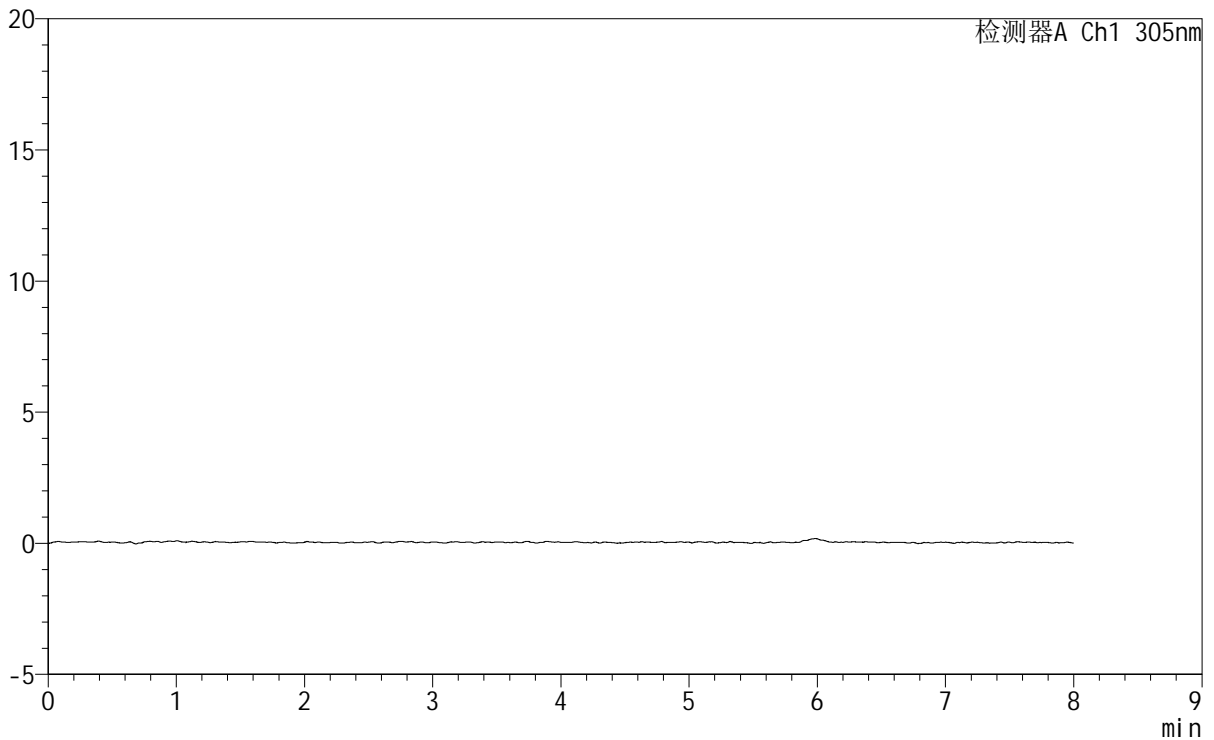
SMF-4060

<样品信息>

色谱柱 : XB-C18(150mm*4.6mm,5μm) 流 速: 2.0ml/min
 柱 温 : 30°C 波 长: 305nm
 数据文件名: RC\$SMF-4060 - 0-192/28-3807-5 - 2024041821p-zzp-pH1.0+yc-80-20jz-jf50z-p5-15min.lcd
 方法文件名: RC\$SMF-4060 - SMF-4060-rcqx-FX277-sj-80-20.lcm
 批处理文件名: RC\$SMF-4060 - SMF-4060-20260318-FX277.lcb
 样品瓶号 : 2-37
 进样体积 : 20 μl 版本号: 6.115
 进样时间 : 2026/03/19 04:18:23 实验者: wangdan
 处理时间(V5) : 2026/03/20 10:03:11 处理者: wangdan
 仪器型号 : SHIMADZU LC-2050C (FX277)

<色谱图>

mV



<峰表>

检测器A Ch1 305nm

峰号	保留时间	面积	面积%	高度	理论塔板数(USP)	拖尾因子	分离度(USP)
总计							



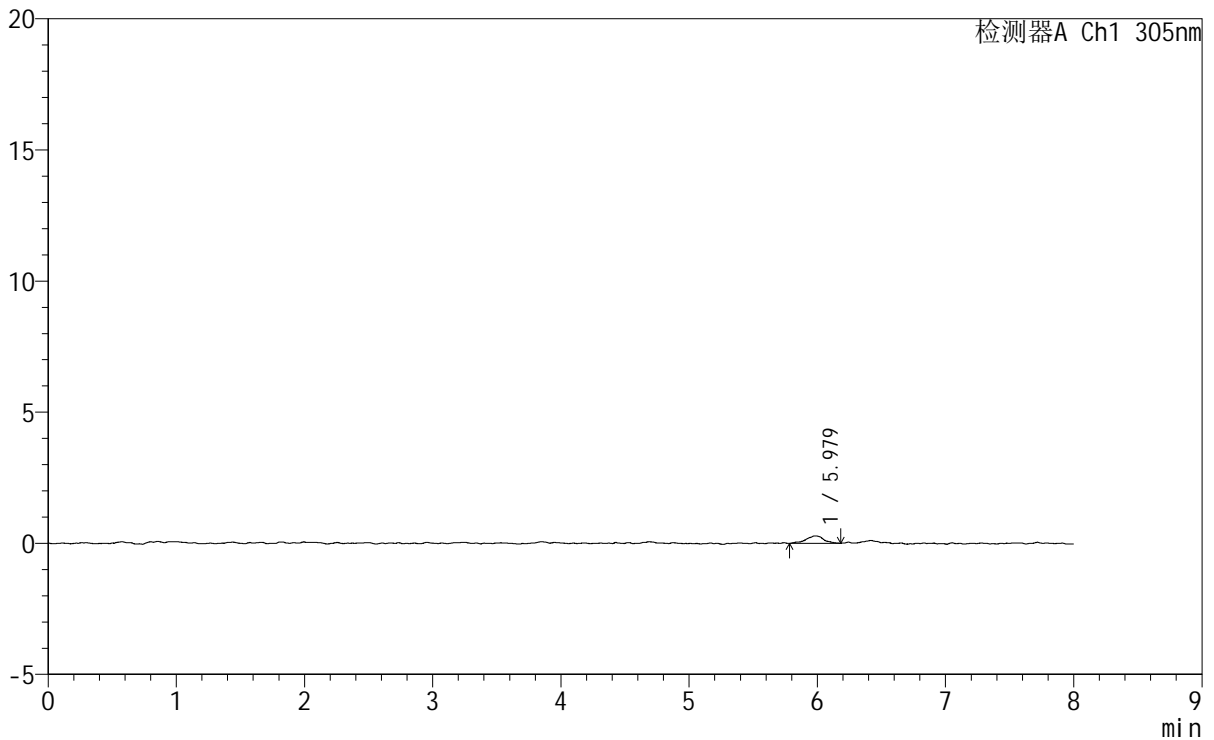
SMF-4060

<样品信息>

色谱柱 : XB-C18(150mm*4.6mm,5μm) 流 速: 2.0ml/min
 柱 温 : 30°C 波 长: 305nm
 数据文件名: RC\$SMF-4060 - 0-192/28-3809-5 - 2024041821p-zzp-pH1.0+yc-80-20jz-jf50z-p1-30min.lcd
 方法文件名: RC\$SMF-4060 - SMF-4060-rcqx-FX277-sj-80-20.lcm
 批处理文件名: RC\$SMF-4060 - SMF-4060-20260318-FX277.lcb
 样品瓶号 : 2-2
 进样体积 : 20 μl 版本号: 6.115
 进样时间 : 2026/03/19 04:35:11 实验者: wangdan
 处理时间(V5) : 2026/03/20 10:03:17 处理者: wangdan
 仪器型号 : SHIMADZU LC-2050C (FX277)

<色谱图>

mV



<峰表>

检测器A Ch1 305nm

峰号	保留时间	面积	面积%	高度	理论塔板数(USP)	拖尾因子	分离度(USP)
1	5.979	2738	100.000	278	11881	0.963	--
总计		2738	100.000	278			



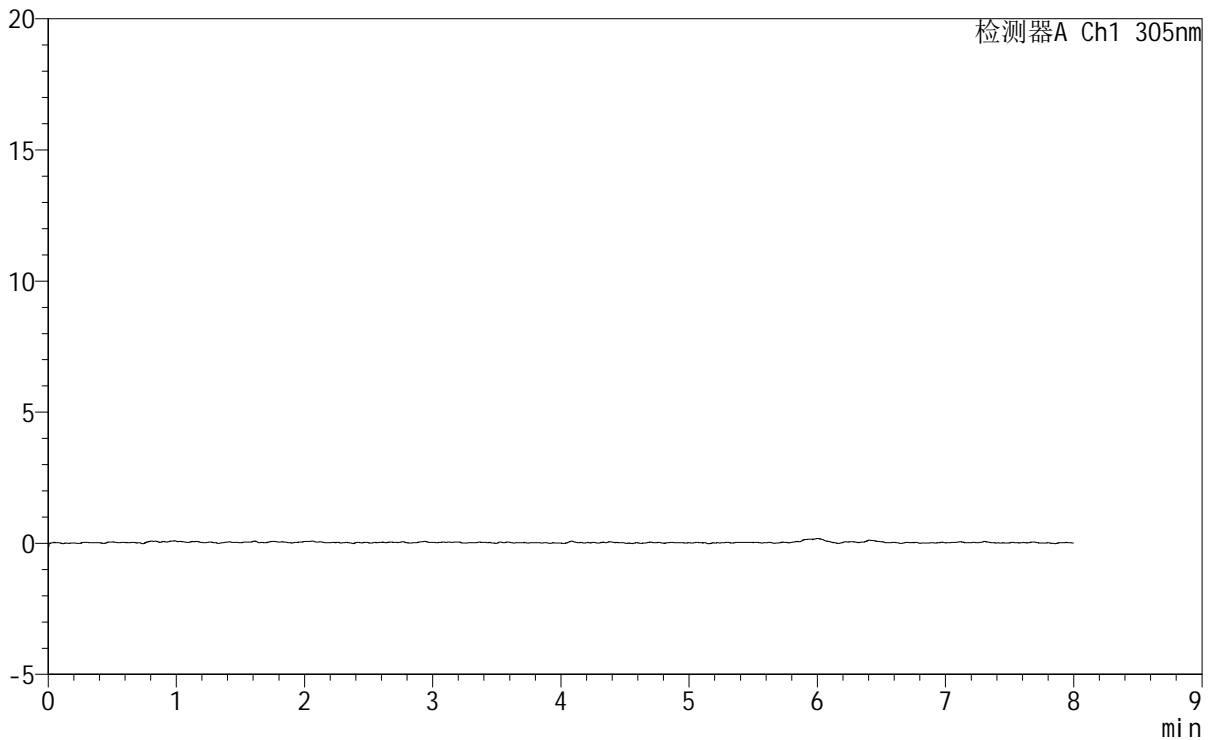
SMF-4060

<样品信息>

色谱柱 : XB-C18(150mm*4.6mm,5μm) 流 速: 2.0ml/min
 柱 温 : 30°C 波 长: 305nm
 数据文件名: RC\$SMF-4060 - 0-192/28-3810-5 - 2024041821p-zzp-pH1.0+yc-80-20jz-jf50z-p2-30min.lcd
 方法文件名: RC\$SMF-4060 - SMF-4060-rcqx-FX277-sj-80-20.lcm
 批处理文件名: RC\$SMF-4060 - SMF-4060-20260318-FX277.lcb
 样品瓶号 : 2-11
 进样体积 : 20 μl 版本号: 6.115
 进样时间 : 2026/03/19 04:43:35 实验者: wangdan
 处理时间(V5) : 2026/03/20 10:03:20 处理者: wangdan
 仪器型号 : SHIMADZU LC-2050C (FX277)

<色谱图>

mV



<峰表>

检测器A Ch1 305nm

峰号	保留时间	面积	面积%	高度	理论塔板数(USP)	拖尾因子	分离度(USP)
总计							



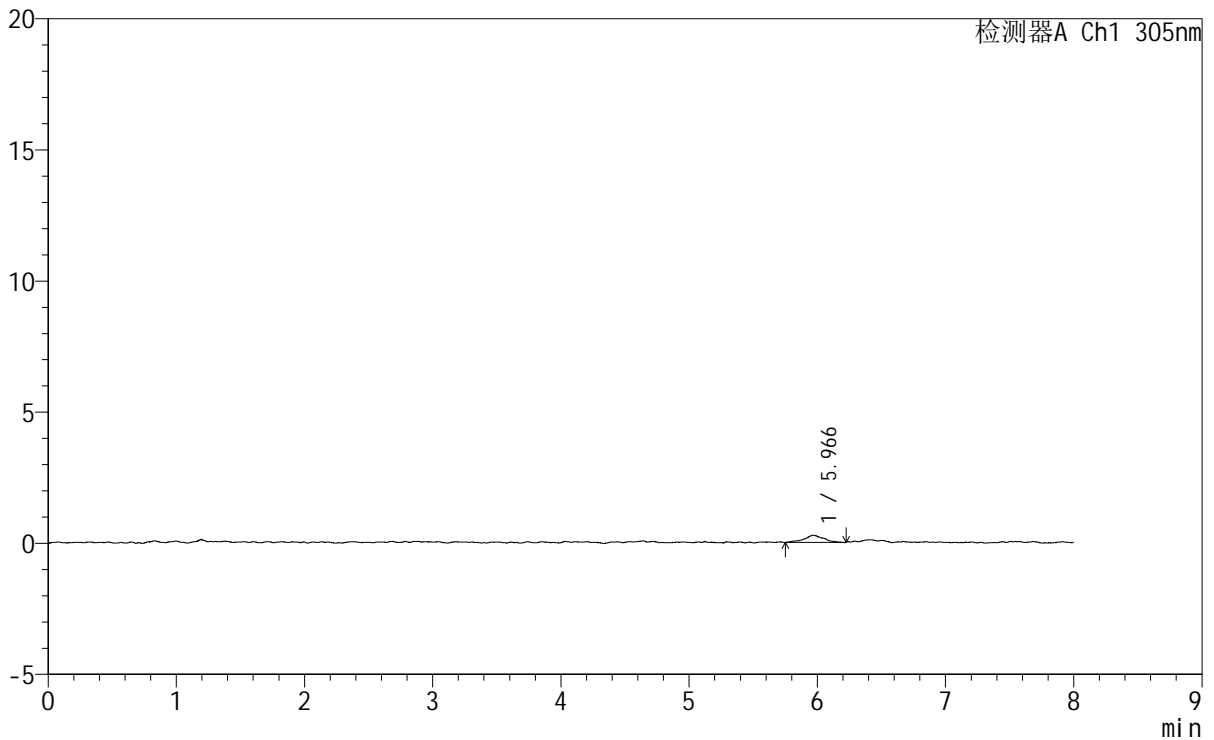
SMF-4060

<样品信息>

色谱柱 : XB-C18(150mm*4.6mm,5μm) 流 速: 2.0ml/min
 柱 温 : 30°C 波 长: 305nm
 数据文件名: RC\$SMF-4060 - 0-192/28-3811-5 - 2024041821p-zzp-pH1.0+yc-80-20jz-jf50z-p3-30min.lcd
 方法文件名: RC\$SMF-4060 - SMF-4060-rcqx-FX277-sj-80-20.lcm
 批处理文件名: RC\$SMF-4060 - SMF-4060-20260318-FX277.lcb
 样品瓶号 : 2-20
 进样体积 : 20 μl 版本号: 6.115
 进样时间 : 2026/03/19 04:51:59 实验者: wangdan
 处理时间(V5) : 2026/03/20 10:03:23 处理者: wangdan
 仪器型号 : SHIMADZU LC-2050C (FX277)

<色谱图>

mV



<峰表>

检测器A Ch1 305nm

峰号	保留时间	面积	面积%	高度	理论塔板数(USP)	拖尾因子	分离度(USP)
1	5.966	2843	100.000	268	6945	1.022	--
总计		2843	100.000	268			



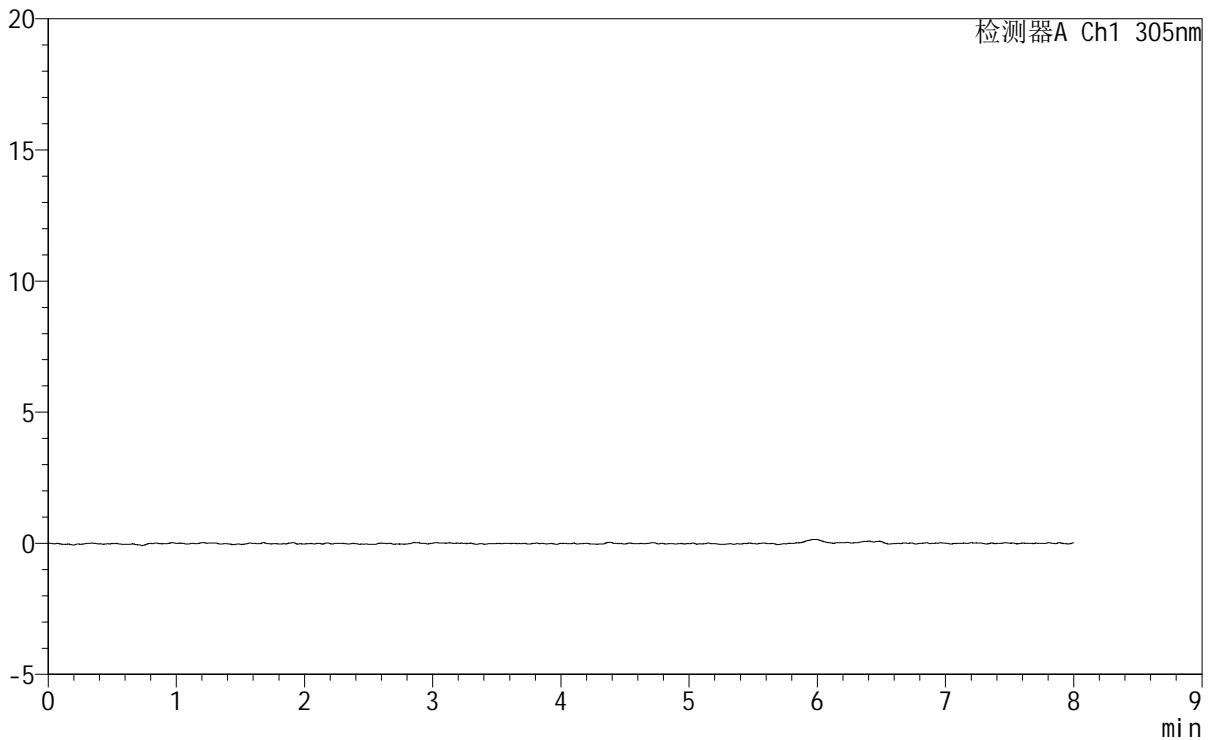
SMF-4060

<样品信息>

色谱柱 : XB-C18(150mm*4.6mm,5μm) 流 速: 2.0ml/min
 柱 温 : 30°C 波 长: 305nm
 数据文件名: RC\$SMF-4060 - 0-192/28-3813-5 - 2024041821p-zzp-pH1.0+yc-80-20jz-jf50z-p5-30min.lcd
 方法文件名: RC\$SMF-4060 - SMF-4060-rcqx-FX277-sj-80-20.lcm
 批处理文件名: RC\$SMF-4060 - SMF-4060-20260318-FX277.lcb
 样品瓶号 : 2-38
 进样体积 : 20 μl 版本号: 6.115
 进样时间 : 2026/03/19 05:08:46 实验者: wangdan
 处理时间(V5) : 2026/03/20 10:03:29 处理者: wangdan
 仪器型号 : SHIMADZU LC-2050C (FX277)

<色谱图>

mV



<峰表>

检测器A Ch1 305nm

峰号	保留时间	面积	面积%	高度	理论塔板数(USP)	拖尾因子	分离度(USP)
总计							



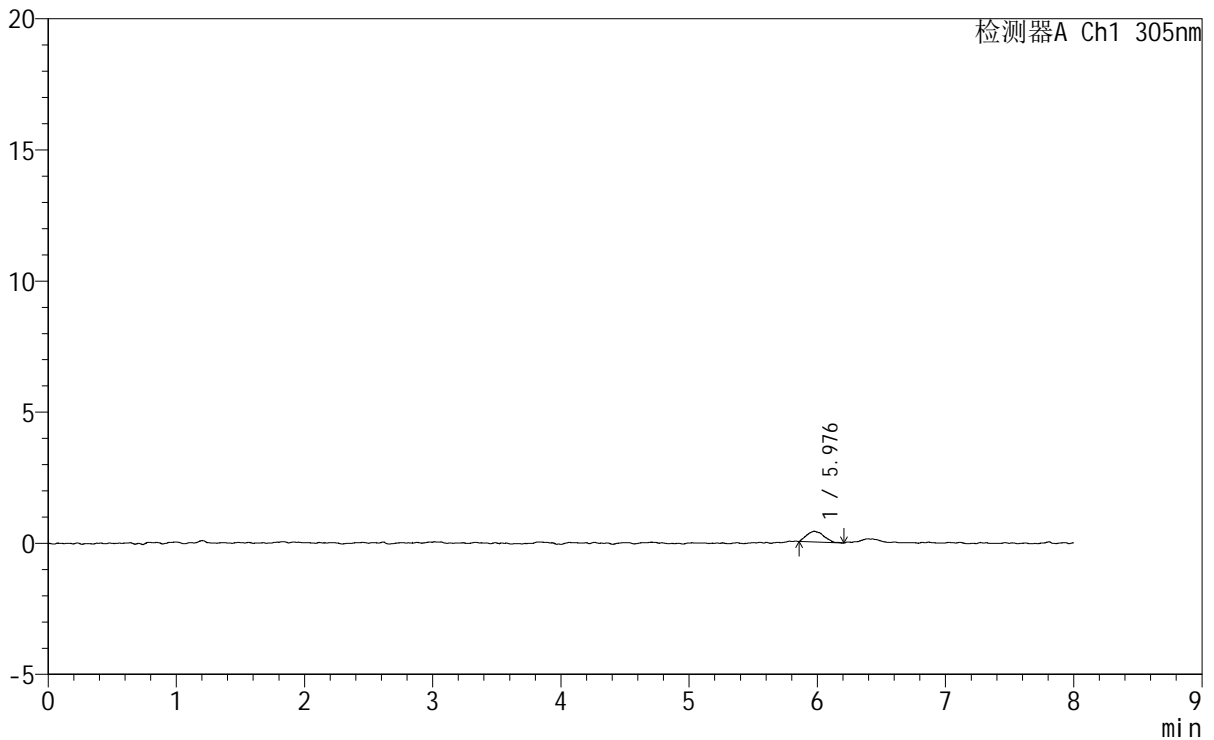
SMF-4060

<样品信息>

色谱柱 : XB-C18(150mm*4.6mm,5µm) 流 速: 2.0ml/min
 柱 温 : 30°C 波 长: 305nm
 数据文件名: RC\$SMF-4060 - 0-192/28-3817-5 - 2024041821p-zzp-pH1.0+yc-80-20jz-jf50z-p3-45min.lcd
 方法文件名: RC\$SMF-4060 - SMF-4060-rcqx-FX277-sj-80-20.lcm
 批处理文件名: RC\$SMF-4060 - SMF-4060-20260318-FX277.lcb
 样品瓶号 : 2-21
 进样体积 : 20 µl 版本号: 6.115
 进样时间 : 2026/03/19 05:42:23 实验者: wangdan
 处理时间(V5) : 2026/03/20 10:03:41 处理者: wangdan
 仪器型号 : SHIMADZU LC-2050C (FX277)

<色谱图>

mV



<峰表>

检测器A Ch1 305nm

峰号	保留时间	面积	面积%	高度	理论塔板数(USP)	拖尾因子	分离度(USP)
1	5.976	3800	100.000	407	9544	1.191	--
总计		3800	100.000	407			



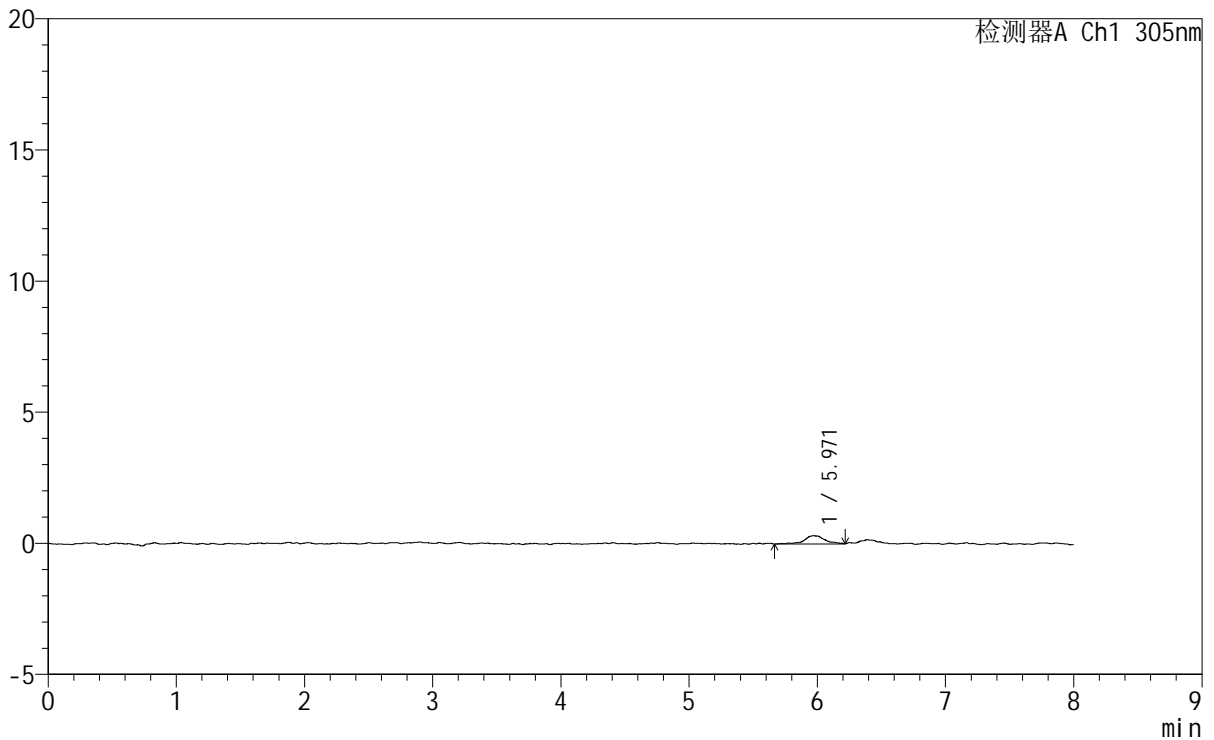
SMF-4060

<样品信息>

色谱柱 : XB-C18(150mm*4.6mm,5μm) 流速: 2.0ml/min
 柱温 : 30°C 波长: 305nm
 数据文件名: RC\$SMF-4060 - 0-192/28-3820-5 - 2024041821p-zzp-pH1.0+yc-80-20jz-jf50z-p6-45min.lcd
 方法文件名: RC\$SMF-4060 - SMF-4060-rcqx-FX277-sj-80-20.lcm
 批处理文件名: RC\$SMF-4060 - SMF-4060-20260318-FX277.lcb
 样品瓶号 : 2-48
 进样体积 : 20 μl 版本号: 6.115
 进样时间 : 2026/03/19 06:07:34 实验者: wangdan
 处理时间(V5) : 2026/03/20 10:03:50 处理者: wangdan
 仪器型号 : SHIMADZU LC-2050C (FX277)

<色谱图>

mV



<峰表>

检测器A Ch1 305nm

峰号	保留时间	面积	面积%	高度	理论塔板数(USP)	拖尾因子	分离度(USP)
1	5.971	3499	100.000	316	10000	1.040	--
总计		3499	100.000	316			



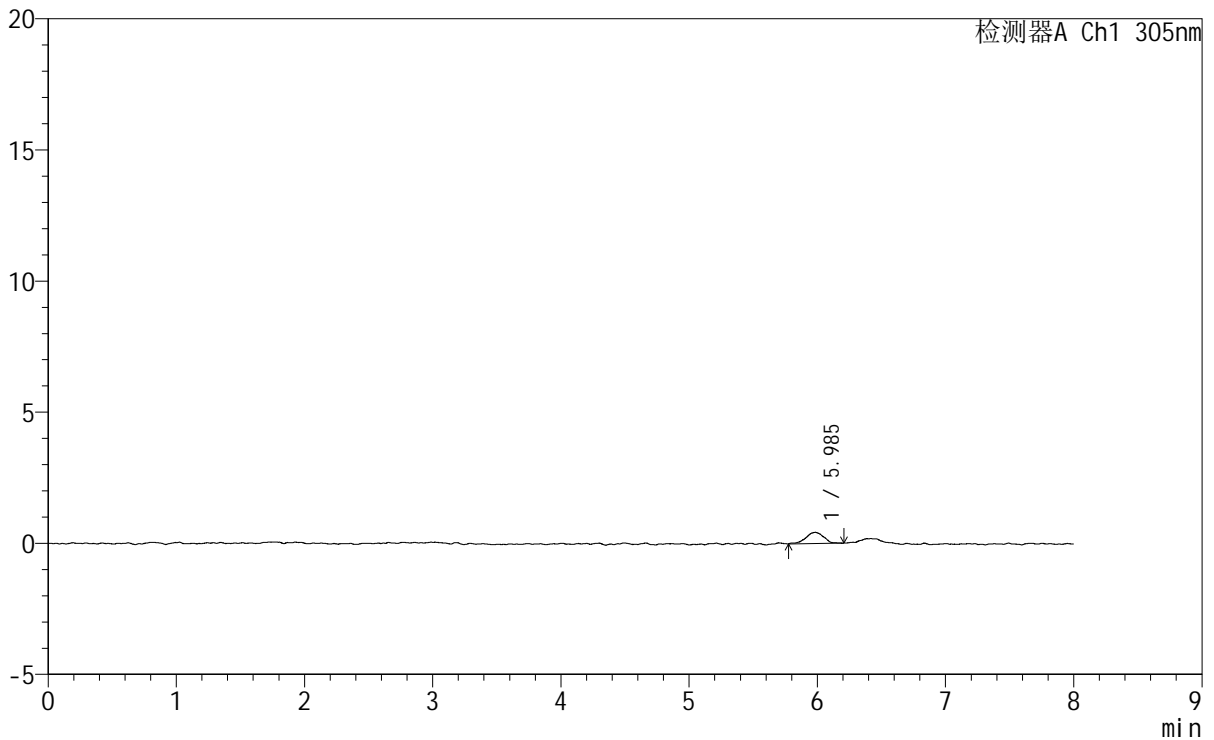
SMF-4060

<样品信息>

色谱柱 : XB-C18(150mm*4.6mm,5µm) 流 速: 2.0ml/min
 柱 温 : 30°C 波 长: 305nm
 数据文件名: RC\$SMF-4060 - 0-192/28-3822-5 - 2024041821p-zzp-pH1.0+yc-80-20jz-jf50z-p2-60min.lcd
 方法文件名: RC\$SMF-4060 - SMF-4060-rcqx-FX277-sj-80-20.lcm
 批处理文件名: RC\$SMF-4060 - SMF-4060-20260318-FX277.lcb
 样品瓶号 : 2-13
 进样体积 : 20 µl 版本号: 6.115
 进样时间 : 2026/03/19 06:24:23 实验者: wangdan
 处理时间(V5) : 2026/03/20 10:03:56 处理者: wangdan
 仪器型号 : SHIMADZU LC-2050C (FX277)

<色谱图>

mV



<峰表>

检测器A Ch1 305nm

峰号	保留时间	面积	面积%	高度	理论塔板数(USP)	拖尾因子	分离度(USP)
1	5.985	4076	100.000	426	9922	0.845	--
总计		4076	100.000	426			



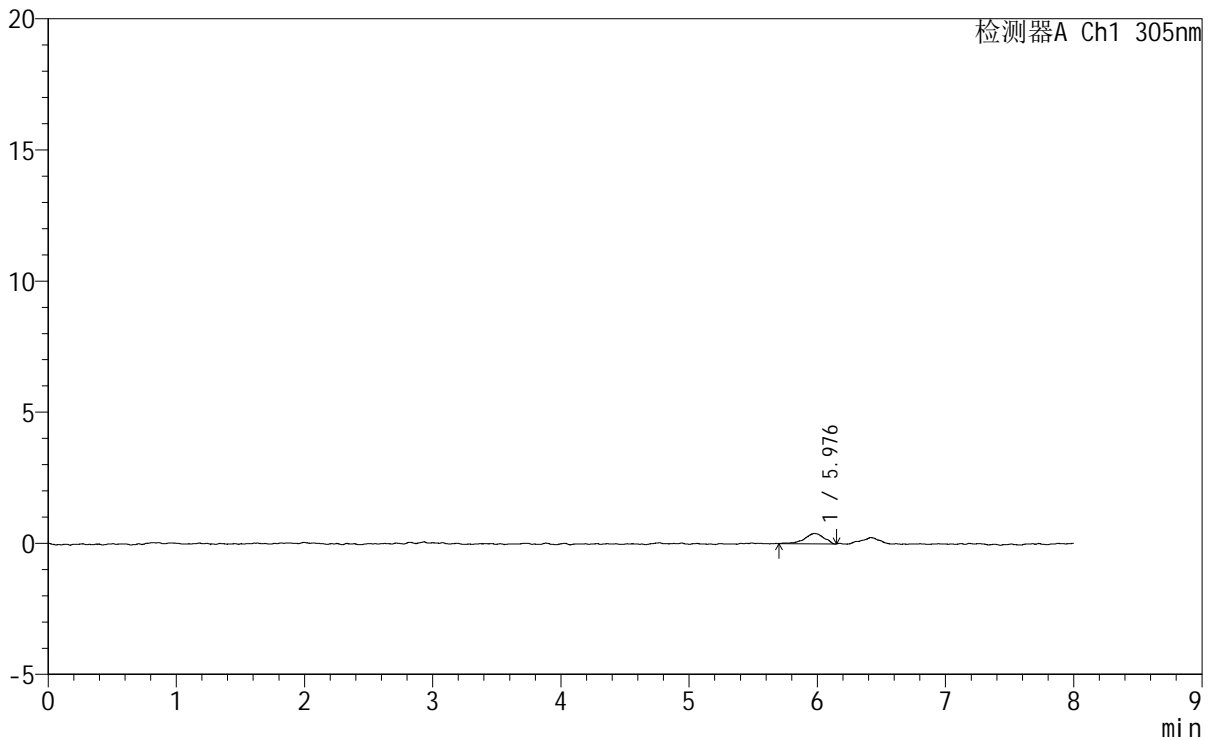
SMF-4060

<样品信息>

色谱柱 : XB-C18(150mm*4.6mm,5μm) 流 速: 2.0ml/min
 柱 温 : 30°C 波 长: 305nm
 数据文件名: RC\$SMF-4060 - 0-192/28-3824-5 - 2024041821p-zzp-pH1.0+yc-80-20jz-jf50z-p4-60min.lcd
 方法文件名: RC\$SMF-4060 - SMF-4060-rcqx-FX277-sj-80-20.lcm
 批处理文件名: RC\$SMF-4060 - SMF-4060-20260318-FX277.lcb
 样品瓶号 : 2-31
 进样体积 : 20 μl 版本号: 6.115
 进样时间 : 2026/03/19 06:41:10 实验者: wangdan
 处理时间(V5) : 2026/03/20 10:04:02 处理者: wangdan
 仪器型号 : SHIMADZU LC-2050C (FX277)

<色谱图>

mV



<峰表>

检测器A Ch1 305nm

峰号	保留时间	面积	面积%	高度	理论塔板数(USP)	拖尾因子	分离度(USP)
1	5.976	4158	100.000	394	8101	0.824	--
总计		4158	100.000	394			



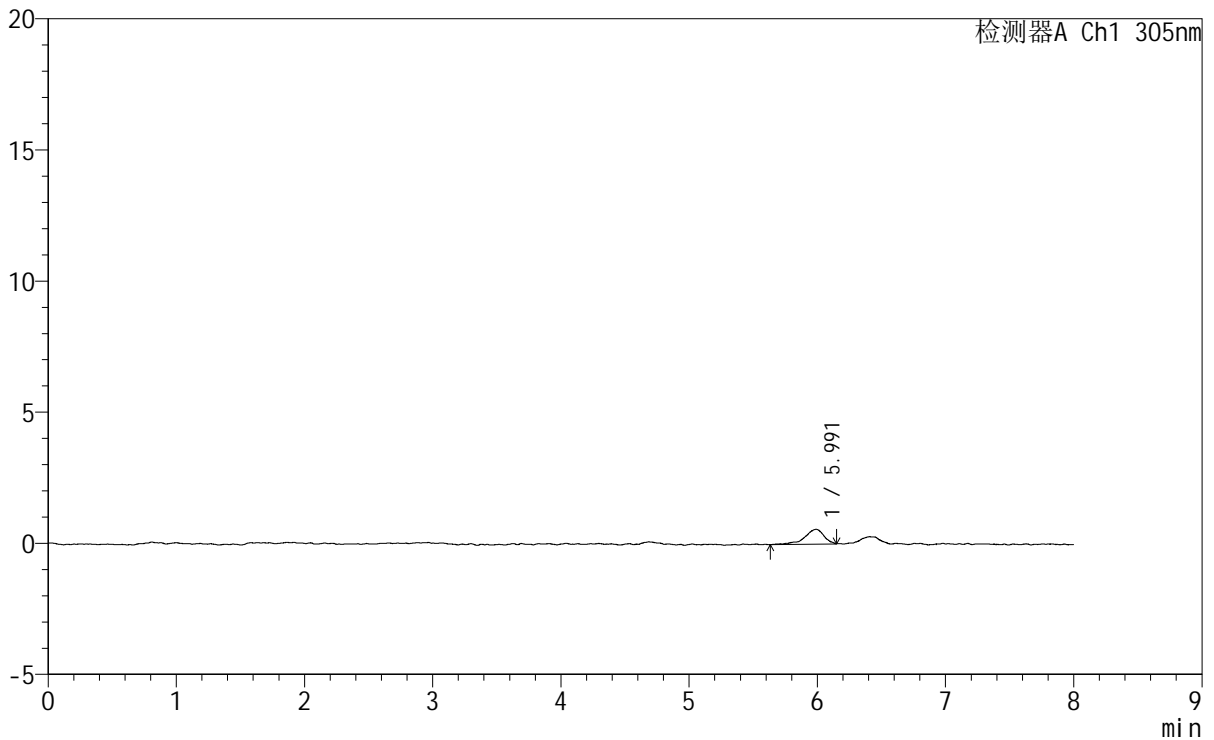
SMF-4060

<样品信息>

色谱柱 : XB-C18(150mm*4.6mm,5µm) 流 速: 2.0ml/min
 柱 温 : 30°C 波 长: 305nm
 数据文件名: RC\$SMF-4060 - 0-192/28-3825-5 - 2024041821p-zzp-pH1.0+yc-80-20jz-jf50z-p5-60min.lcd
 方法文件名: RC\$SMF-4060 - SMF-4060-rcqx-FX277-sj-80-20.lcm
 批处理文件名: RC\$SMF-4060 - SMF-4060-20260318-FX277.lcb
 样品瓶号 : 2-40
 进样体积 : 20 µl 版本号: 6.115
 进样时间 : 2026/03/19 06:49:34 实验者: wangdan
 处理时间(V5) : 2026/03/20 10:04:05 处理者: wangdan
 仪器型号 : SHIMADZU LC-2050C (FX277)

<色谱图>

mV



<峰表>

检测器A Ch1 305nm

峰号	保留时间	面积	面积%	高度	理论塔板数(USP)	拖尾因子	分离度(USP)
1	5.991	5914	100.000	562	9664	0.780	--
总计		5914	100.000	562			



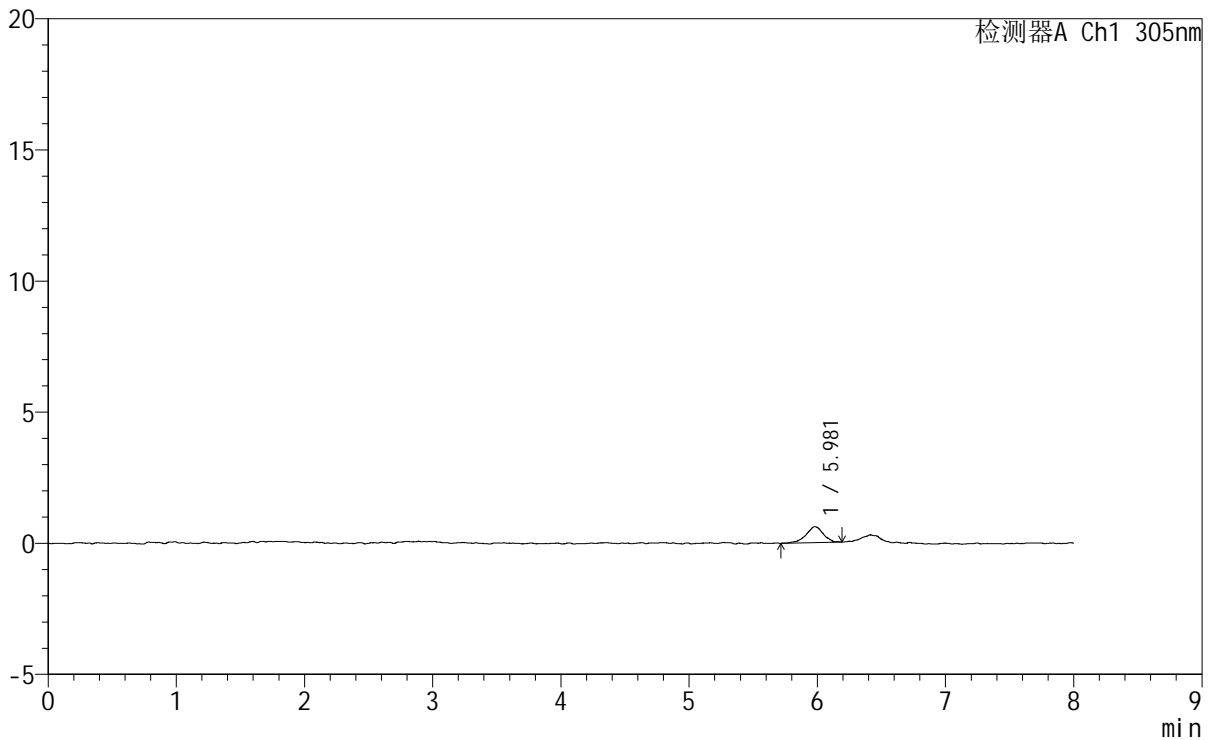
SMF-4060

<样品信息>

色谱柱 : XB-C18(150mm*4.6mm,5µm) 流 速: 2.0ml/min
 柱 温 : 30°C 波 长: 305nm
 数据文件名: RC\$SMF-4060 - 0-192/28-3827-5 - 2024041821p-zzp-pH1.0+yc-80-20jz-jf50z-p1-75min.lcd
 方法文件名: RC\$SMF-4060 - SMF-4060-rcqx-FX277-sj-80-20.lcm
 批处理文件名: RC\$SMF-4060 - SMF-4060-20260318-FX277.lcb
 样品瓶号 : 2-5
 进样体积 : 20 µl 版本号: 6.115
 进样时间 : 2026/03/19 07:06:23 实验者: wangdan
 处理时间(V5) : 2026/03/20 10:04:11 处理者: wangdan
 仪器型号 : SHIMADZU LC-2050C (FX277)

<色谱图>

mV



<峰表>

检测器A Ch1 305nm

峰号	保留时间	面积	面积%	高度	理论塔板数(USP)	拖尾因子	分离度(USP)
1	5.981	5802	100.000	611	10296	0.875	--
总计		5802	100.000	611			



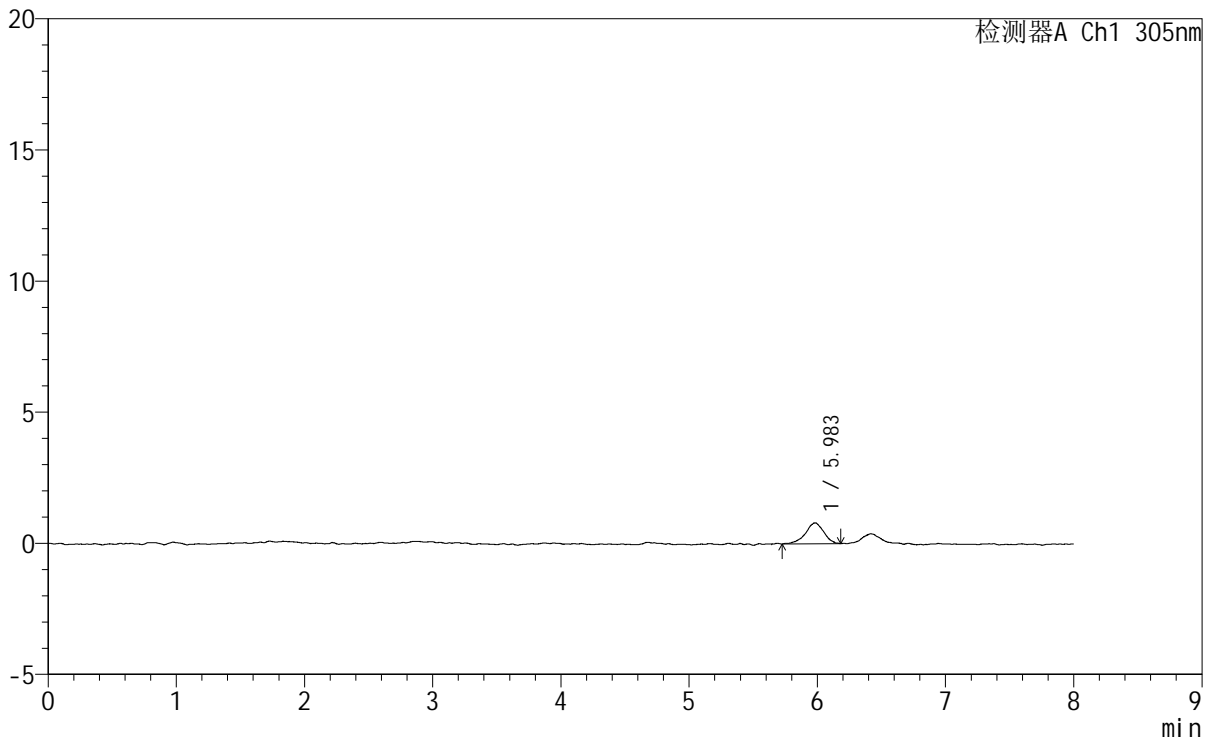
SMF-4060

<样品信息>

色谱柱 : XB-C18(150mm*4.6mm,5μm) 流 速: 2.0ml/min
 柱 温 : 30°C 波 长: 305nm
 数据文件名: RC\$SMF-4060 - 0-192/28-3831-5 - 2024041821p-zzp-pH1.0+yc-80-20jz-jf50z-p5-75min.lcd
 方法文件名: RC\$SMF-4060 - SMF-4060-rcqx-FX277-sj-80-20.lcm
 批处理文件名: RC\$SMF-4060 - SMF-4060-20260318-FX277.lcb
 样品瓶号 : 2-41
 进样体积 : 20 μl 版本号: 6.115
 进样时间 : 2026/03/19 07:40:01 实验者: wangdan
 处理时间(V5) : 2026/03/20 10:04:24 处理者: wangdan
 仪器型号 : SHIMADZU LC-2050C (FX277)

<色谱图>

mV



<峰表>

检测器A Ch1 305nm

峰号	保留时间	面积	面积%	高度	理论塔板数(USP)	拖尾因子	分离度(USP)
1	5.983	7930	100.000	797	9008	0.903	--
总计		7930	100.000	797			



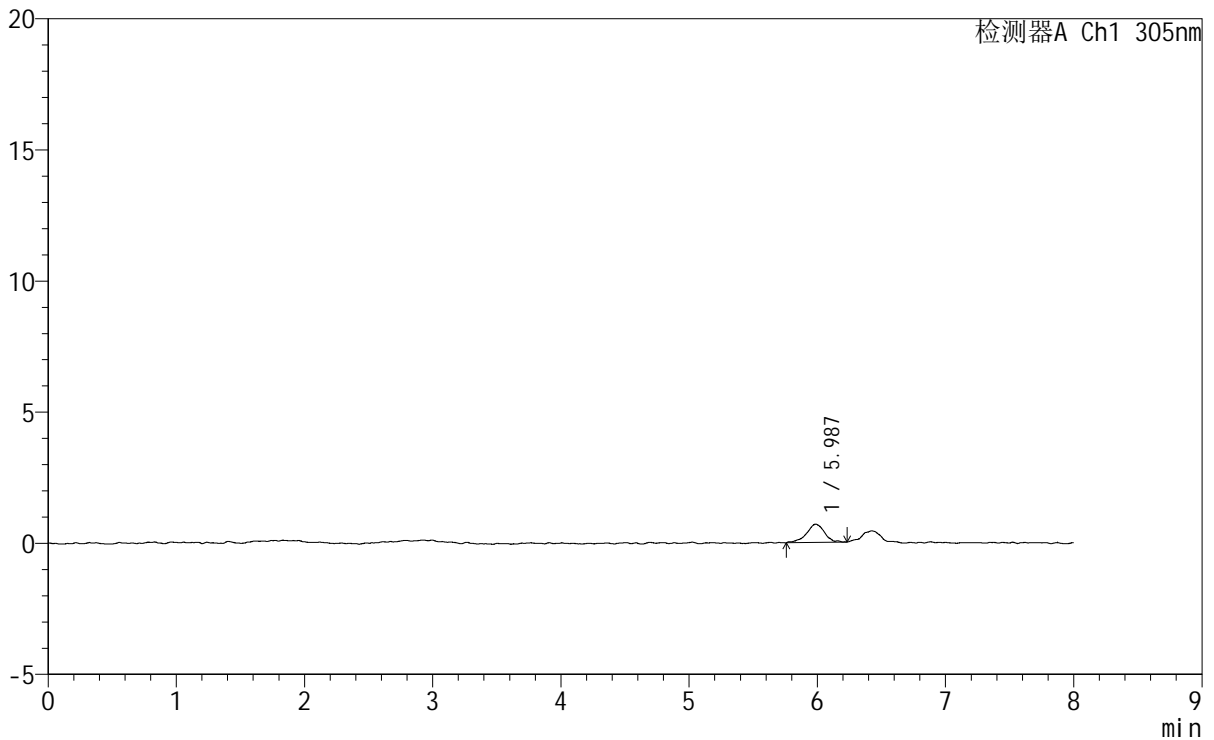
SMF-4060

<样品信息>

色谱柱 : XB-C18(150mm*4.6mm,5µm) 流 速: 2.0ml/min
 柱 温 : 30°C 波 长: 305nm
 数据文件名: RC\$SMF-4060 - 0-193/28-3836-6 - 2024041821p-zzp-pH1.0+yc-80-20jz-jf50z-p4-90min.lcd
 方法文件名: RC\$SMF-4060 - SMF-4060-rcqx-FX277-sj-80-20.lcm
 批处理文件名: RC\$SMF-4060 - SMF-4060-20260318-FX277.lcb
 样品瓶号 : 2-33
 进样体积 : 20 µl 版本号: 6.115
 进样时间 : 2026/03/19 08:22:02 实验者: wangdan
 处理时间(V6) : 2026/03/20 10:13:47 处理者: wangdan
 仪器型号 : SHIMADZU LC-2050C (FX277)

<色谱图>

mV



<峰表>

检测器A Ch1 305nm

峰号	保留时间	面积	面积%	高度	理论塔板数(USP)	拖尾因子	分离度(USP)
1	5.987	6784	100.000	697	9161	0.846	--
总计		6784	100.000	697			



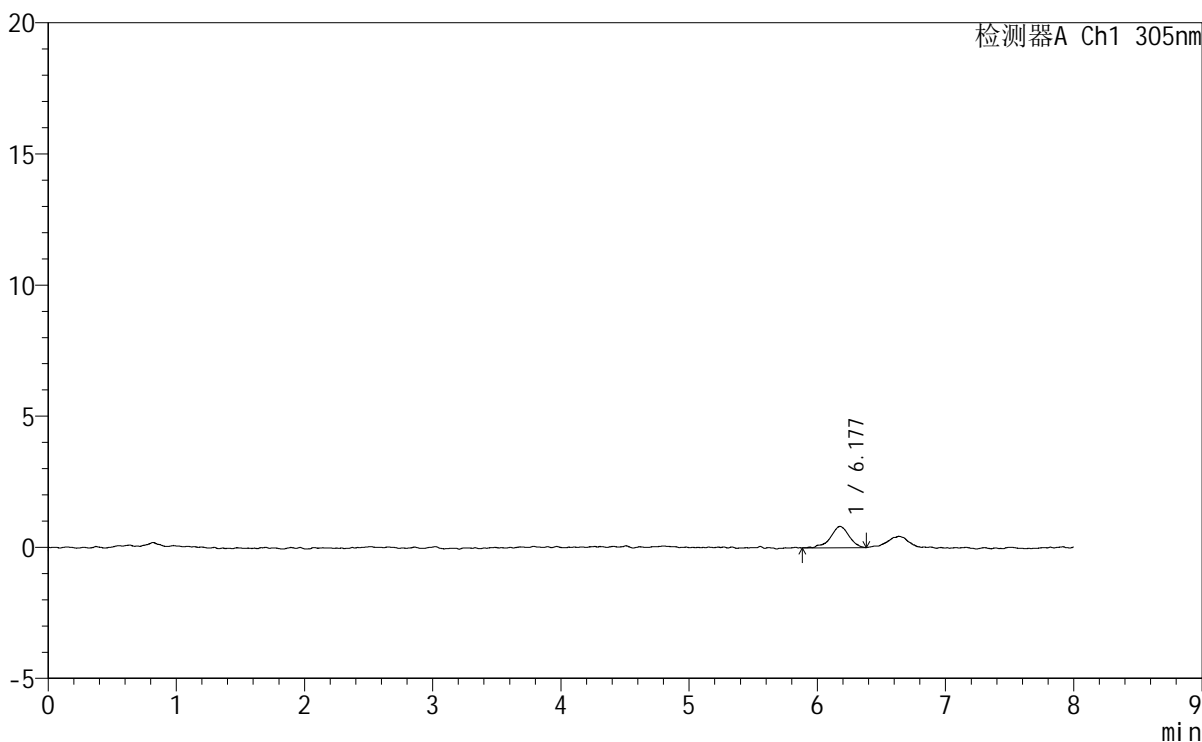
SMF-4060

<样品信息>

色谱柱 : XB-C18(150mm*4.6mm,5µm) 流 速: 2.0ml/min
 柱 温 : 30°C 波 长: 305nm
 数据文件名: RC\$SMF-4060 - 0-192/28-3837-5 - 2024041821p-zzp-pH1.0+yc-80-20jz-jf50z-p5-90min.lcd
 方法文件名 : RC\$SMF-4060 - SMF-4060-rcqx-FX277-sj-80-20.lcm
 批处理文件名: RC\$SMF-4060 - SMF-4060-20260318-FX277.lcb
 样品瓶号 : 2-42
 进样体积 : 20 µl 版本号: 6.115
 进样时间 : 2026/03/19 08:32:34 实验者: wangdan
 处理时间(V5) : 2026/03/20 10:04:43 处理者: wangdan
 仪器型号 : SHIMADZU LC-2050C (FX277)

<色谱图>

mV



<峰表>

检测器A Ch1 305nm

峰号	保留时间	面积	面积%	高度	理论塔板数(USP)	拖尾因子	分离度(USP)
1	6.177	8188	100.000	813	9368	0.927	--
总计		8188	100.000	813			



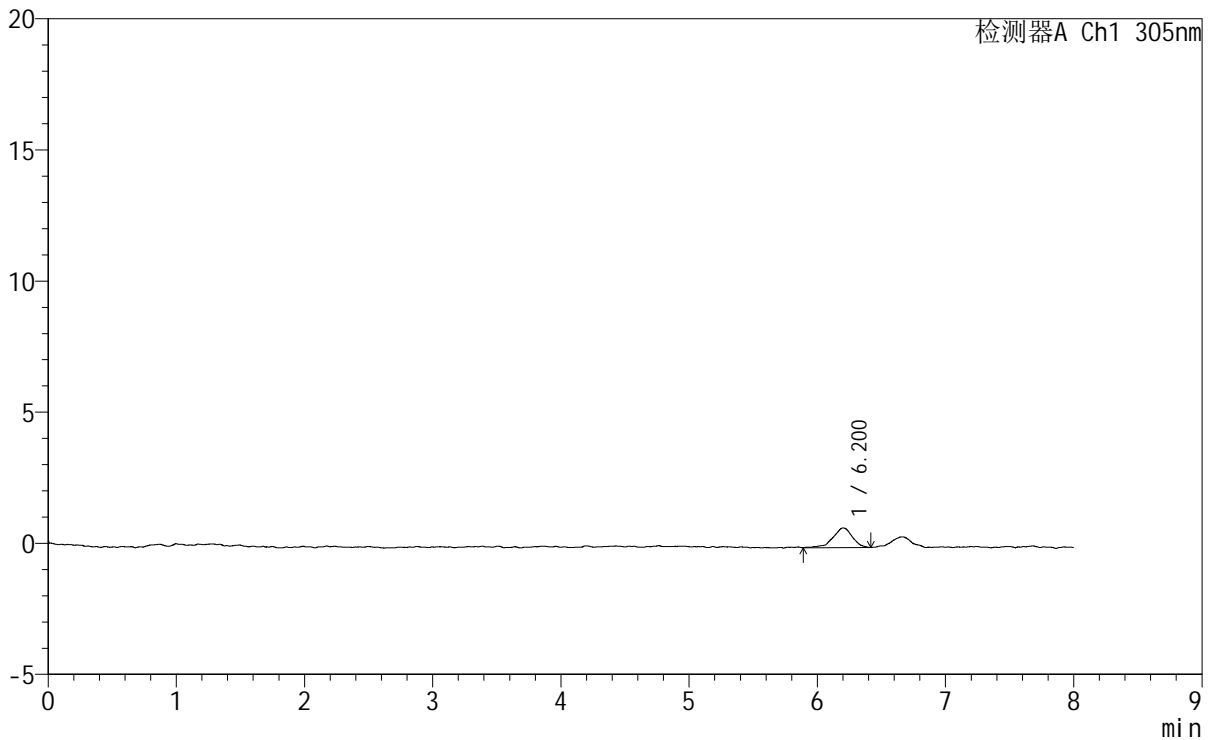
SMF-4060

<样品信息>

色谱柱	: XB-C18(150mm*4.6mm,5µm)	流 速	: 2.0ml/min
柱 温	: 30°C	波 长	: 305nm
数据文件名	: RC\$SMF-4060 - 0-192/28-3838-5 - 2024041821p-zzp-pH1.0+yc-80-20jz-jf50z-p6-90min.lcd		
方法文件名	: RC\$SMF-4060 - SMF-4060-rcqx-FX277-sj-80-20.lcm		
批处理文件名	: RC\$SMF-4060 - SMF-4060-20260318-FX277.lcb		
样品瓶号	: 2-51	版本号	: 6.115
进样体积	: 20 µl	实验者	: wangdan
进样时间	: 2026/03/19 08:40:57	处理者	: wangdan
处理时间(V5)	: 2026/03/20 10:04:46		
仪器型号	: SHIMADZU LC-2050C (FX277)		

<色谱图>

mV



<峰表>

检测器A Ch1 305nm

峰号	保留时间	面积	面积%	高度	理论塔板数(USP)	拖尾因子	分离度(USP)
1	6.200	7901	100.000	747	8054	0.878	--
总计		7901	100.000	747			



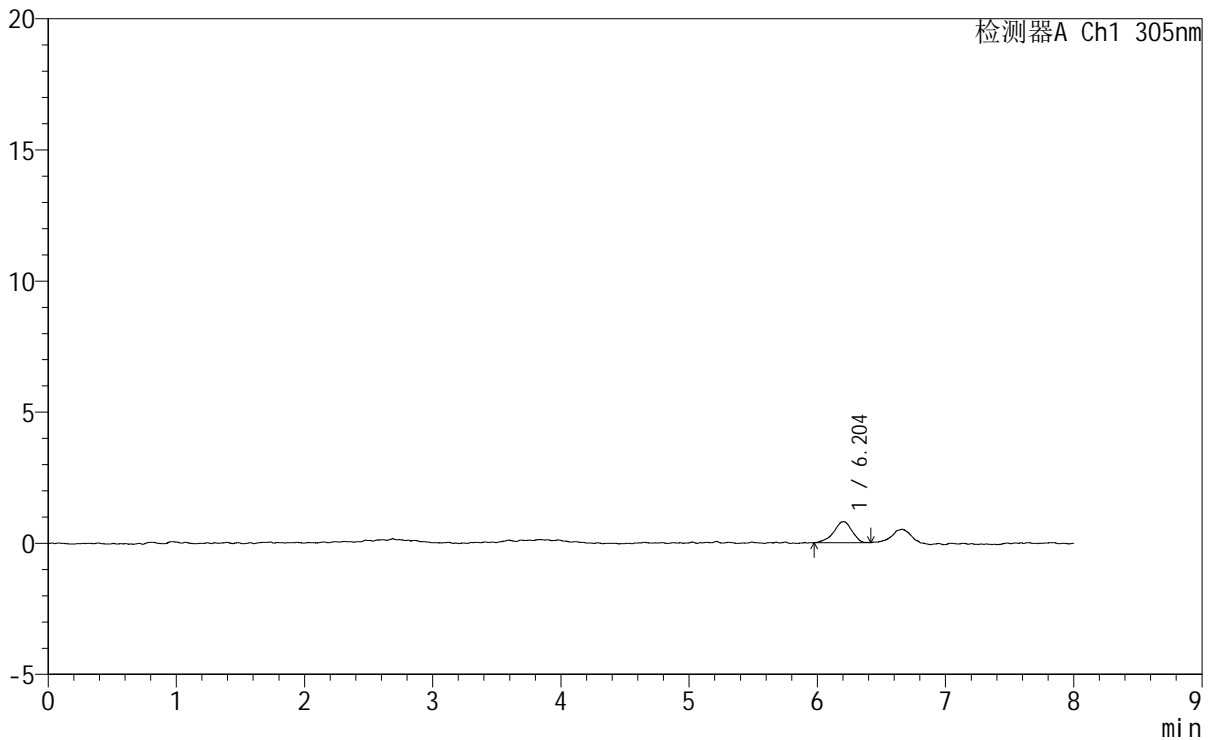
SMF-4060

<样品信息>

色谱柱 : XB-C18(150mm*4.6mm,5μm) 流速: 2.0ml/min
 柱温 : 30°C 波长: 305nm
 数据文件名: RC\$SMF-4060 - 0-192/28-3839-5 - 2024041821p-zzp-pH1.0+yc-80-20jz-jf50z-p1-120min.lcd
 方法文件名: RC\$SMF-4060 - SMF-4060-rcqx-FX277-sj-80-20.lcm
 批处理文件名: RC\$SMF-4060 - SMF-4060-20260318-FX277.lcb
 样品瓶号 : 2-7
 进样体积 : 20 μl 版本号: 6.115
 进样时间 : 2026/03/19 08:49:21 实验者: wangdan
 处理时间(V5) : 2026/03/20 10:04:49 处理者: wangdan
 仪器型号 : SHIMADZU LC-2050C (FX277)

<色谱图>

mV



<峰表>

检测器A Ch1 305nm

峰号	保留时间	面积	面积%	高度	理论塔板数(USP)	拖尾因子	分离度(USP)
1	6.204	7970	100.000	802	9844	0.875	--
总计		7970	100.000	802			



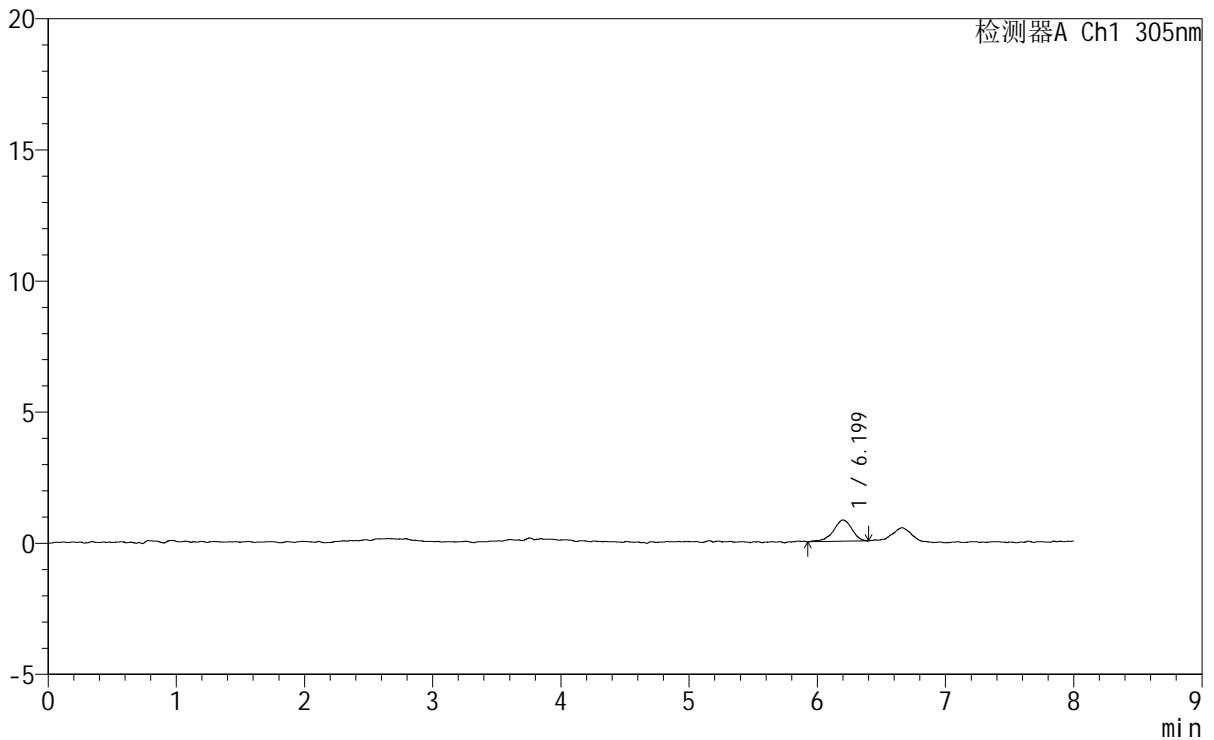
SMF-4060

<样品信息>

色谱柱 : XB-C18(150mm*4.6mm,5µm) 流 速: 2.0ml/min
 柱 温 : 30°C 波 长: 305nm
 数据文件名: RC\$SMF-4060 - 0-192/28-3840-5 - 2024041821p-zzp-pH1.0+yc-80-20jz-jf50z-p2-120min.lcd
 方法文件名: RC\$SMF-4060 - SMF-4060-rcqx-FX277-sj-80-20.lcm
 批处理文件名: RC\$SMF-4060 - SMF-4060-20260318-FX277.lcb
 样品瓶号 : 2-16
 进样体积 : 20 µl 版本号: 6.115
 进样时间 : 2026/03/19 08:57:46 实验者: wangdan
 处理时间(V5) : 2026/03/20 10:04:52 处理者: wangdan
 仪器型号 : SHIMADZU LC-2050C (FX277)

<色谱图>

mV



<峰表>

检测器A Ch1 305nm

峰号	保留时间	面积	面积%	高度	理论塔板数(USP)	拖尾因子	分离度(USP)
1	6.199	8216	100.000	811	9621	0.838	--
总计		8216	100.000	811			



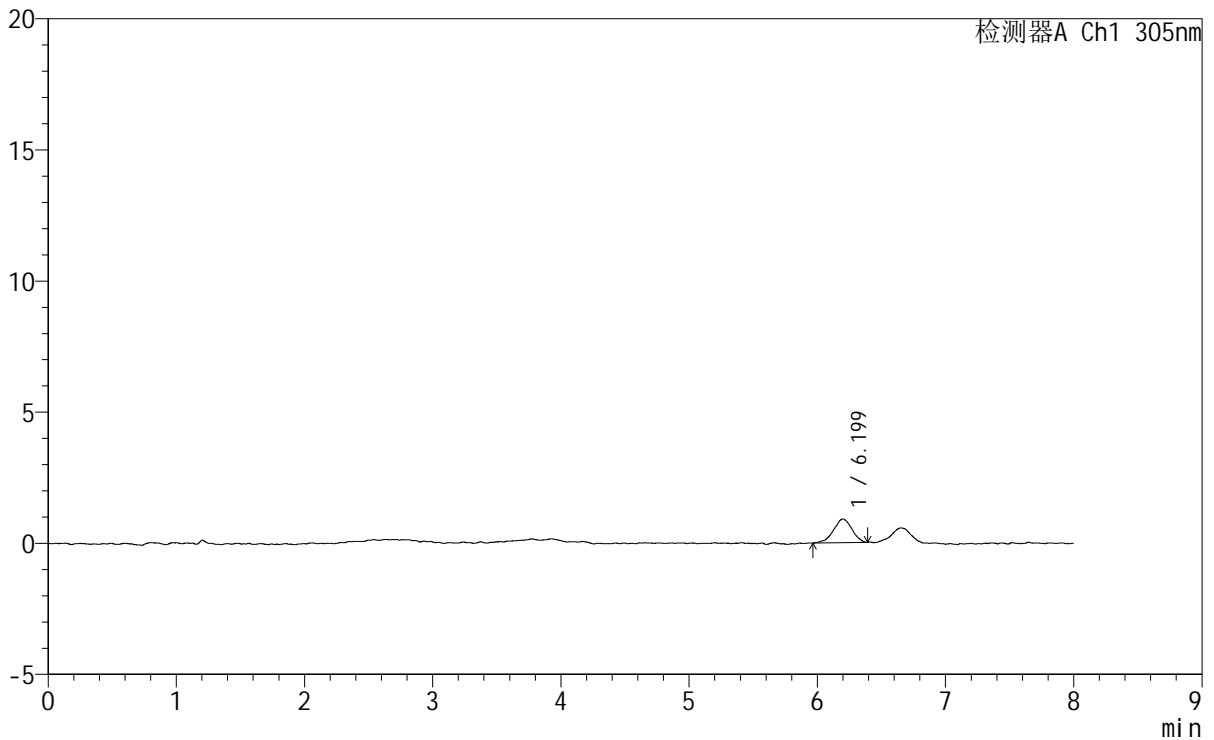
SMF-4060

<样品信息>

色谱柱 : XB-C18(150mm*4.6mm,5μm) 流速: 2.0ml/min
 柱温 : 30°C 波长: 305nm
 数据文件名: RC\$SMF-4060 - 0-192/28-3841-5 - 2024041821p-zzp-pH1.0+yc-80-20jz-jf50z-p3-120min.lcd
 方法文件名: RC\$SMF-4060 - SMF-4060-rcqx-FX277-sj-80-20.lcm
 批处理文件名: RC\$SMF-4060 - SMF-4060-20260318-FX277.lcb
 样品瓶号 : 2-25
 进样体积 : 20 μl 版本号: 6.115
 进样时间 : 2026/03/19 09:06:11 实验者: wangdan
 处理时间(V5) : 2026/03/20 10:04:55 处理者: wangdan
 仪器型号 : SHIMADZU LC-2050C (FX277)

<色谱图>

mV



<峰表>

检测器A Ch1 305nm

峰号	保留时间	面积	面积%	高度	理论塔板数(USP)	拖尾因子	分离度(USP)
1	6.199	9065	100.000	904	8415	0.935	--
总计		9065	100.000	904			



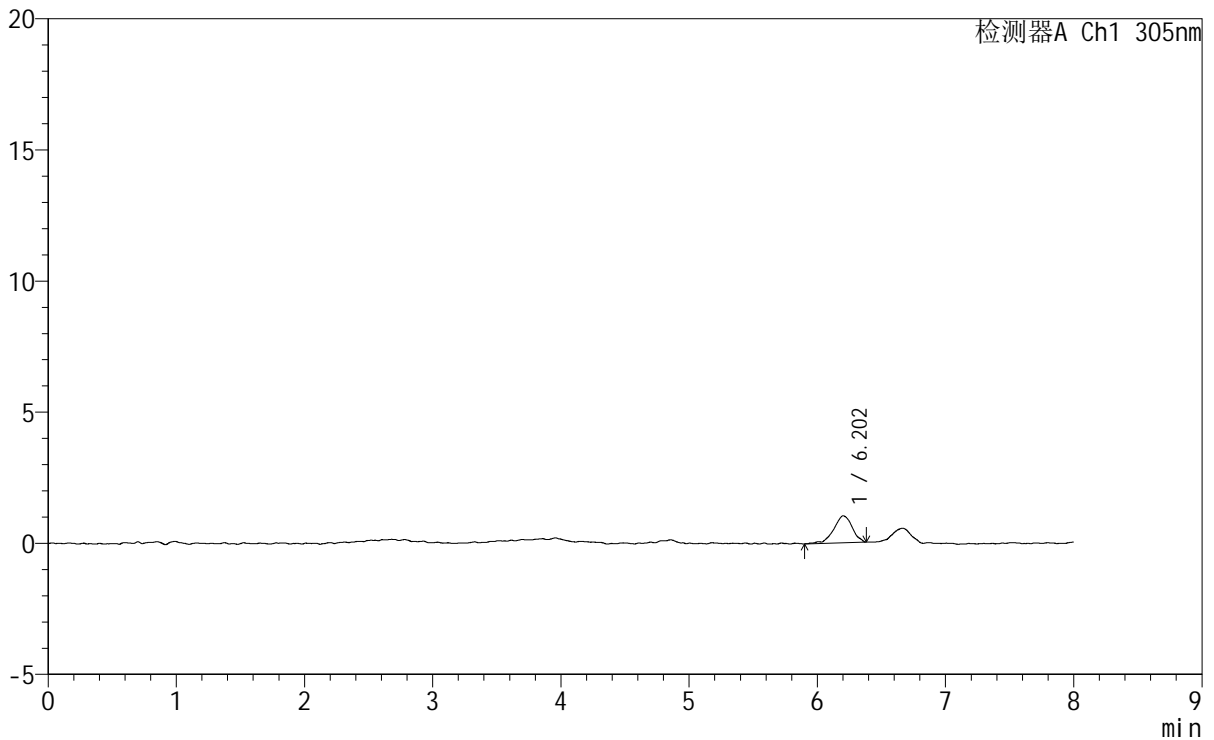
SMF-4060

<样品信息>

色谱柱 : XB-C18(150mm*4.6mm,5μm) 流 速: 2.0ml/min
 柱 温 : 30°C 波 长: 305nm
 数据文件名: RC\$SMF-4060 - 0-192/28-3842-5 - 2024041821p-zzp-pH1.0+yc-80-20jz-jf50z-p4-120min.lcd
 方法文件名: RC\$SMF-4060 - SMF-4060-rcqx-FX277-sj-80-20.lcm
 批处理文件名: RC\$SMF-4060 - SMF-4060-20260318-FX277.lcb
 样品瓶号 : 2-34
 进样体积 : 20 μl 版本号: 6.115
 进样时间 : 2026/03/19 09:14:36 实验者: wangdan
 处理时间(V5) : 2026/03/20 10:04:58 处理者: wangdan
 仪器型号 : SHIMADZU LC-2050C (FX277)

<色谱图>

mV



<峰表>

检测器A Ch1 305nm

峰号	保留时间	面积	面积%	高度	理论塔板数(USP)	拖尾因子	分离度(USP)
1	6.202	10274	100.000	1028	9353	0.970	--
总计		10274	100.000	1028			



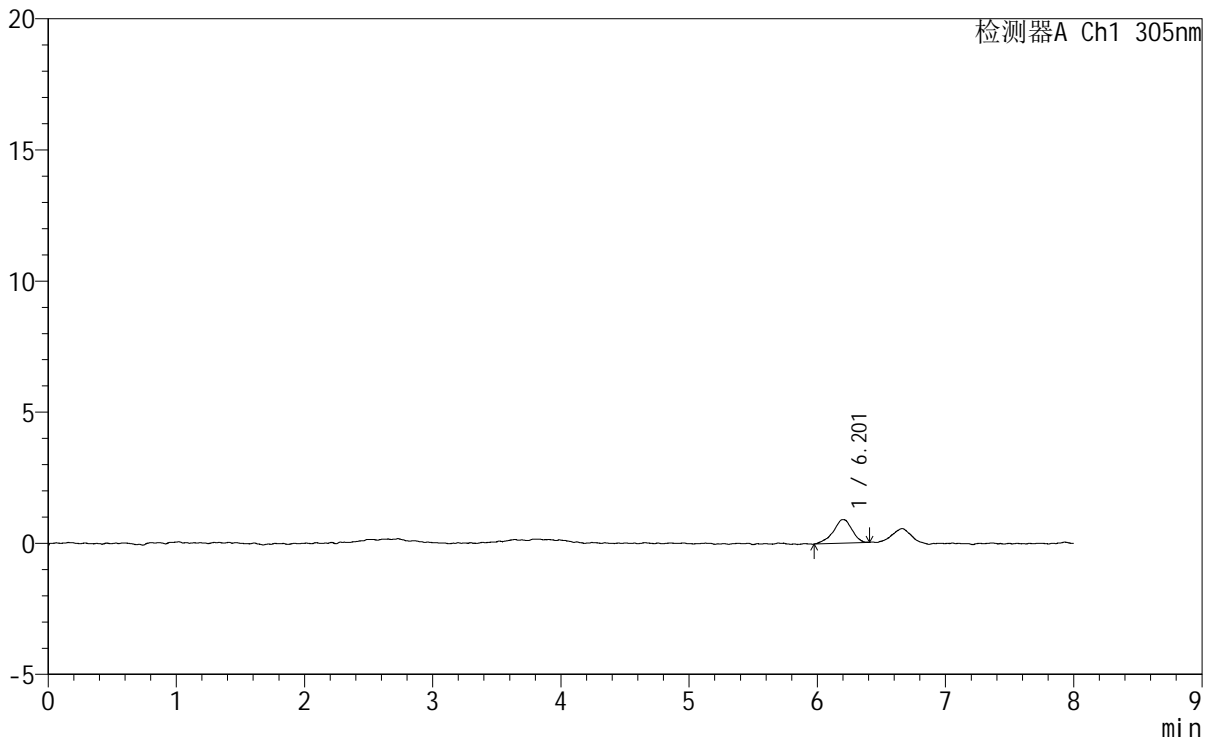
SMF-4060

<样品信息>

色谱柱 : XB-C18(150mm*4.6mm,5μm) 流 速: 2.0ml/min
 柱 温 : 30°C 波 长: 305nm
 数据文件名: RC\$SMF-4060 - 0-192/28-3844-5 - 2024041821p-zzp-pH1.0+yc-80-20jz-jf50z-p6-120min.lcd
 方法文件名: RC\$SMF-4060 - SMF-4060-rcqx-FX277-sj-80-20.lcm
 批处理文件名: RC\$SMF-4060 - SMF-4060-20260318-FX277.lcb
 样品瓶号 : 2-52
 进样体积 : 20 μl 版本号: 6.115
 进样时间 : 2026/03/19 09:31:26 实验者: wangdan
 处理时间(V5) : 2026/03/20 10:05:04 处理者: wangdan
 仪器型号 : SHIMADZU LC-2050C (FX277)

<色谱图>

mV



<峰表>

检测器A Ch1 305nm

峰号	保留时间	面积	面积%	高度	理论塔板数(USP)	拖尾因子	分离度(USP)
1	6.201	9219	100.000	900	9209	0.906	--
总计		9219	100.000	900			



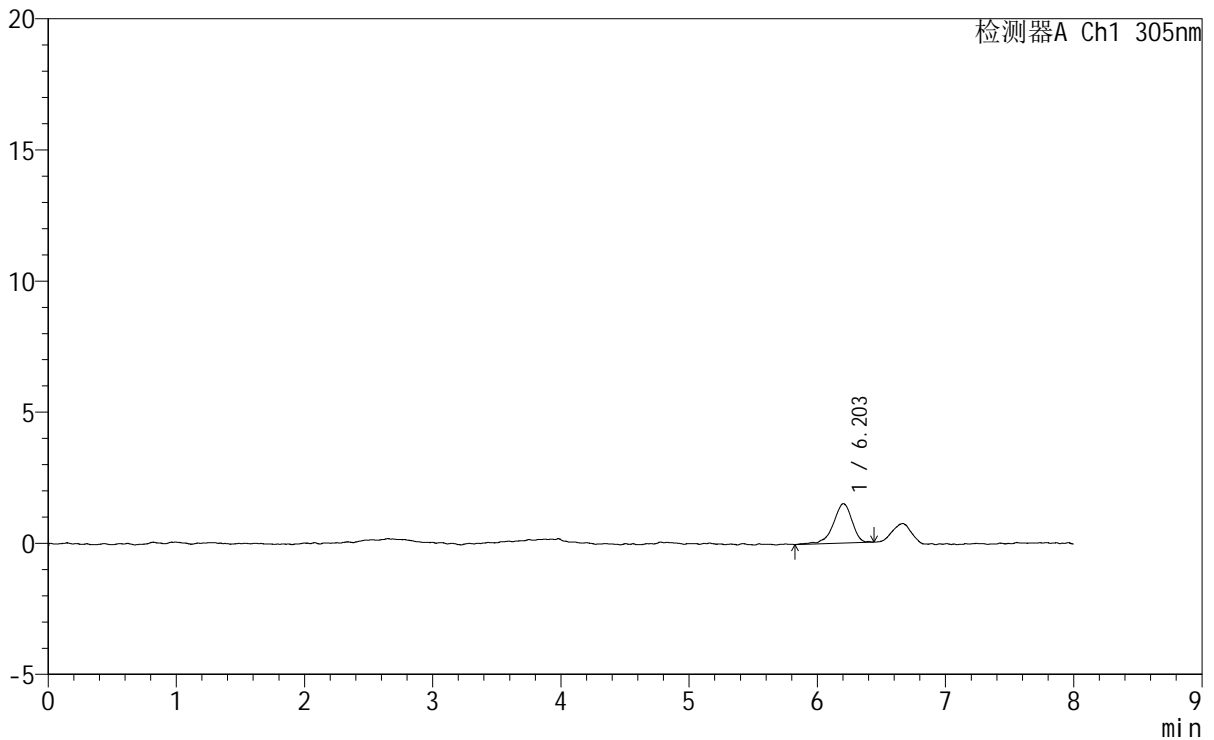
SMF-4060

<样品信息>

色谱柱 : XB-C18(150mm*4.6mm,5μm) 流 速: 2.0ml/min
 柱 温 : 30°C 波 长: 305nm
 数据文件名: RC\$SMF-4060 - 0-192/28-3845-5 - 2024041821p-zzp-pH1.0+yc-80-20jz-jf50z-p1-jx.lcd
 方法文件名: RC\$SMF-4060 - SMF-4060-rcqx-FX277-sj-80-20.lcm
 批处理文件名: RC\$SMF-4060 - SMF-4060-20260318-FX277.lcb
 样品瓶号 : 2-8
 进样体积 : 20 μl 版本号: 6.115
 进样时间 : 2026/03/19 09:39:51 实验者: wangdan
 处理时间(V5) : 2026/03/20 10:05:08 处理者: wangdan
 仪器型号 : SHIMADZU LC-2050C (FX277)

<色谱图>

mV



<峰表>

检测器A Ch1 305nm

峰号	保留时间	面积	面积%	高度	理论塔板数(USP)	拖尾因子	分离度(USP)
1	6.203	15247	100.000	1503	9180	0.891	--
总计		15247	100.000	1503			



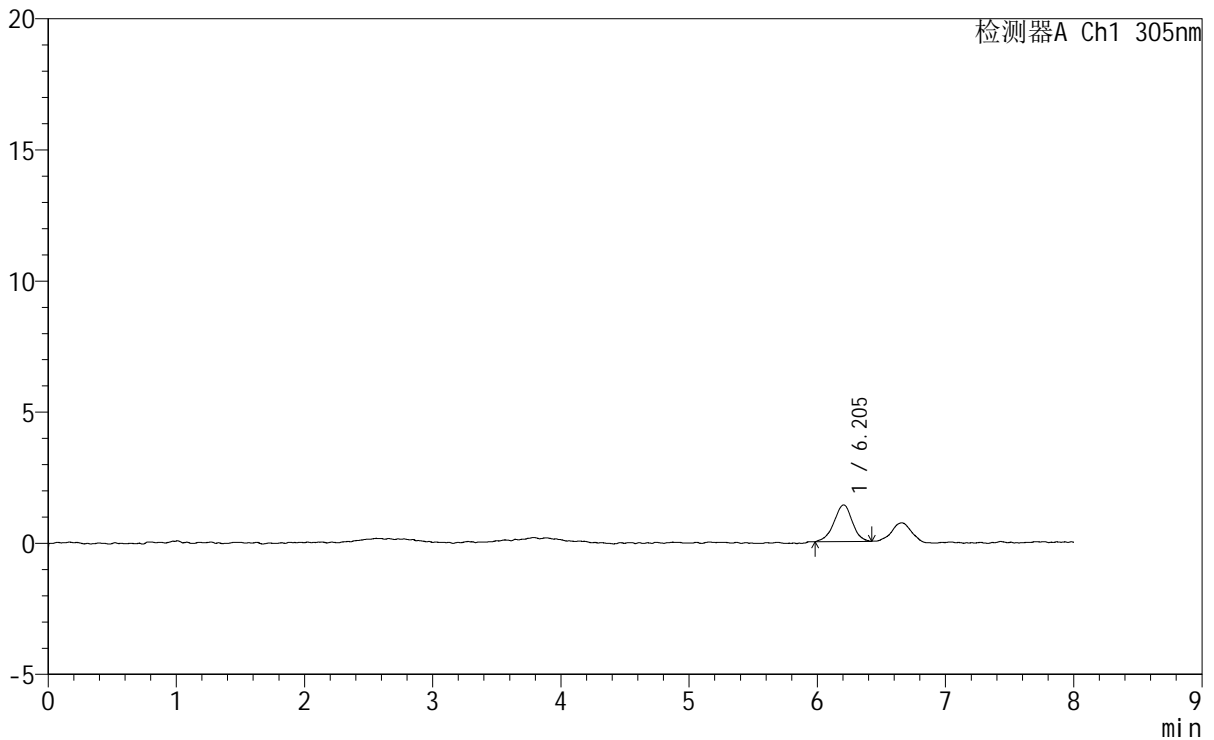
SMF-4060

<样品信息>

色谱柱 : XB-C18(150mm*4.6mm,5μm) 流 速: 2.0ml/min
 柱 温 : 30°C 波 长: 305nm
 数据文件名: RC\$SMF-4060 - 0-192/28-3846-5 - 2024041821p-zzp-pH1.0+yc-80-20jz-jf50z-p2-jx.lcd
 方法文件名: RC\$SMF-4060 - SMF-4060-rcqx-FX277-sj-80-20.lcm
 批处理文件名: RC\$SMF-4060 - SMF-4060-20260318-FX277.lcb
 样品瓶号 : 2-17
 进样体积 : 20 μl 版本号: 6.115
 进样时间 : 2026/03/19 09:48:16 实验者: wangdan
 处理时间(V5) : 2026/03/20 10:05:11 处理者: wangdan
 仪器型号 : SHIMADZU LC-2050C (FX277)

<色谱图>

mV



<峰表>

检测器A Ch1 305nm

峰号	保留时间	面积	面积%	高度	理论塔板数(USP)	拖尾因子	分离度(USP)
1	6.205	13893	100.000	1392	9062	0.949	--
总计		13893	100.000	1392			



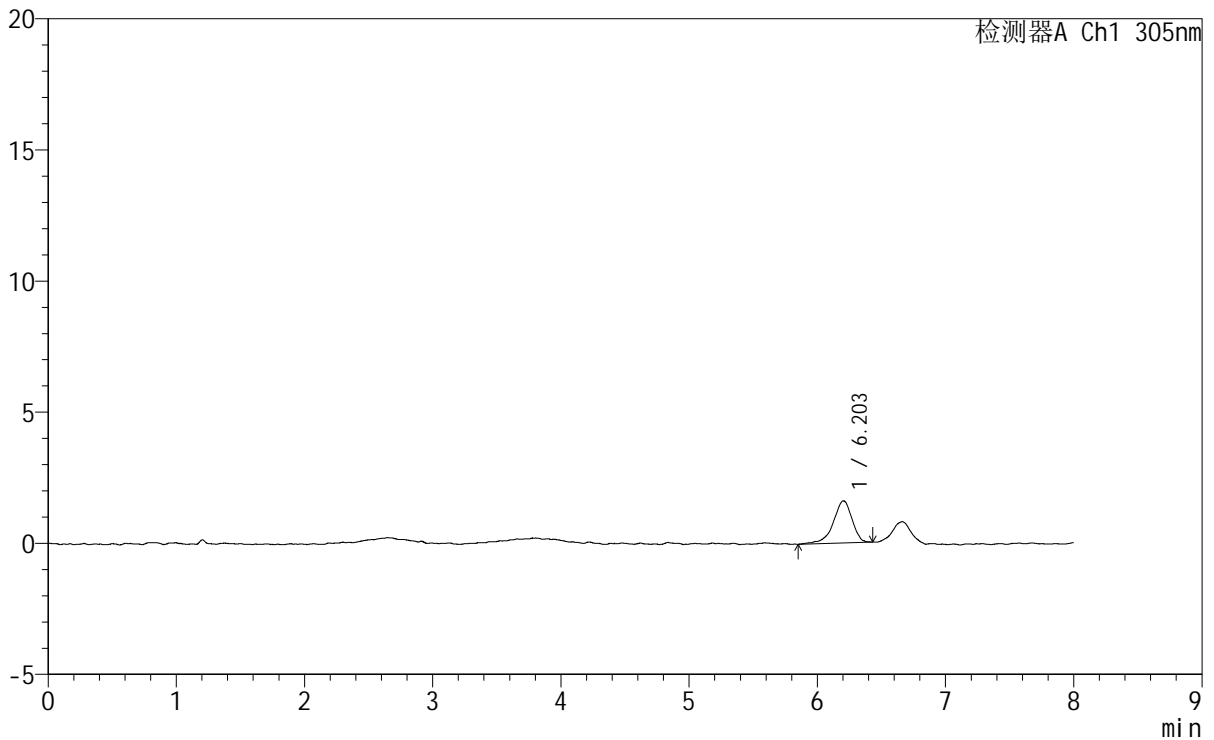
SMF-4060

<样品信息>

色谱柱 : XB-C18(150mm*4.6mm,5μm) 流速: 2.0ml/min
 柱温 : 30°C 波长: 305nm
 数据文件名: RC\$SMF-4060 - 0-192/28-3847-5 - 2024041821p-zzp-pH1.0+yc-80-20jz-jf50z-p3-jx.lcd
 方法文件名: RC\$SMF-4060 - SMF-4060-rcqx-FX277-sj-80-20.lcm
 批处理文件名: RC\$SMF-4060 - SMF-4060-20260318-FX277.lcb
 样品瓶号 : 2-26
 进样体积 : 20 μl 版本号: 6.115
 进样时间 : 2026/03/19 09:56:42 实验者: wangdan
 处理时间(V5) : 2026/03/20 10:05:14 处理者: wangdan
 仪器型号 : SHIMADZU LC-2050C (FX277)

<色谱图>

mV



<峰表>

检测器A Ch1 305nm

峰号	保留时间	面积	面积%	高度	理论塔板数(USP)	拖尾因子	分离度(USP)
1	6.203	16338	100.000	1604	8685	0.830	--
总计		16338	100.000	1604			



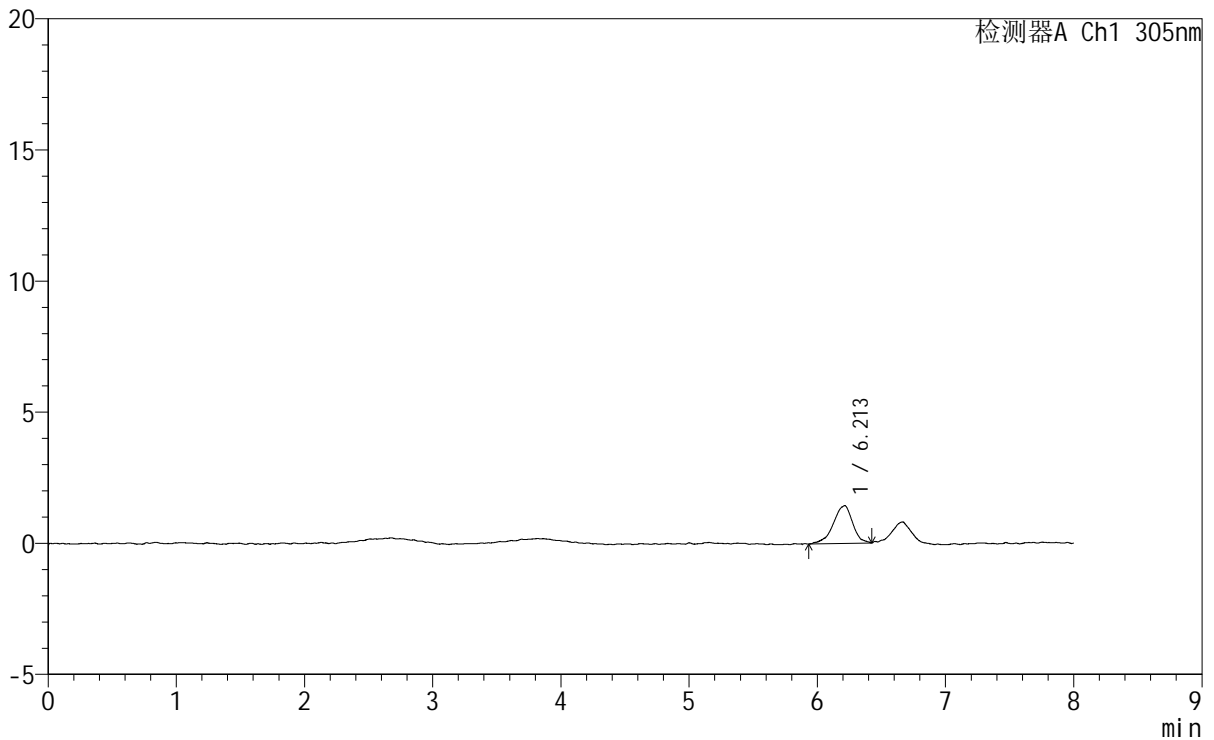
SMF-4060

<样品信息>

色谱柱 : XB-C18(150mm*4.6mm,5µm) 流 速: 2.0ml/min
 柱 温 : 30°C 波 长: 305nm
 数据文件名: RC\$SMF-4060 - 0-192/28-3848-5 - 2024041821p-zzp-pH1.0+yc-80-20jz-jf50z-p4-jx.lcd
 方法文件名: RC\$SMF-4060 - SMF-4060-rcqx-FX277-sj-80-20.lcm
 批处理文件名: RC\$SMF-4060 - SMF-4060-20260318-FX277.lcb
 样品瓶号 : 2-35
 进样体积 : 20 µl 版本号: 6.115
 进样时间 : 2026/03/19 10:05:07 实验者: wangdan
 处理时间(V5) : 2026/03/20 10:05:17 处理者: wangdan
 仪器型号 : SHIMADZU LC-2050C (FX277)

<色谱图>

mV



<峰表>

检测器A Ch1 305nm

峰号	保留时间	面积	面积%	高度	理论塔板数(USP)	拖尾因子	分离度(USP)
1	6.213	15183	100.000	1442	8364	0.895	--
总计		15183	100.000	1442			



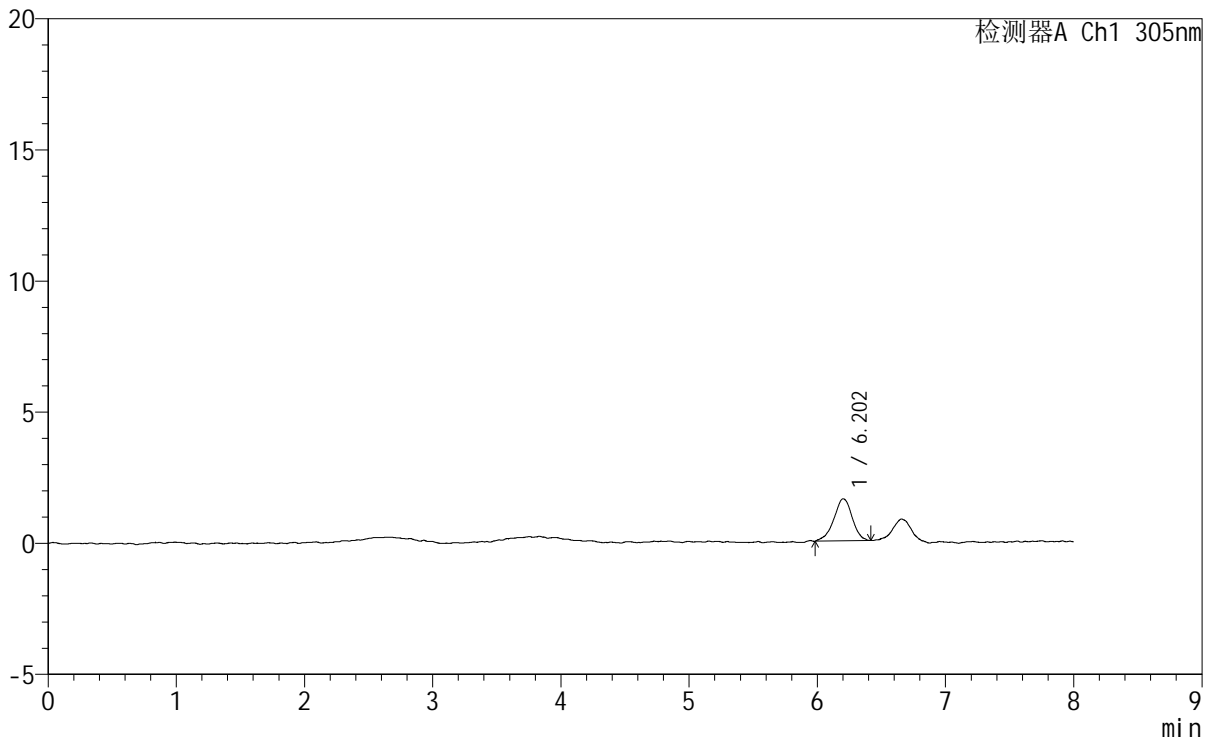
SMF-4060

<样品信息>

色谱柱 : XB-C18(150mm*4.6mm,5μm) 流速: 2.0ml/min
 柱温 : 30°C 波长: 305nm
 数据文件名: RC\$SMF-4060 - 0-192/28-3849-5 - 2024041821p-zzp-pH1.0+yc-80-20jz-jf50z-p5-jx.lcd
 方法文件名: RC\$SMF-4060 - SMF-4060-rcqx-FX277-sj-80-20.lcm
 批处理文件名: RC\$SMF-4060 - SMF-4060-20260318-FX277.lcb
 样品瓶号 : 2-44
 进样体积 : 20 μl 版本号: 6.115
 进样时间 : 2026/03/19 10:13:31 实验者: wangdan
 处理时间(V5) : 2026/03/20 10:05:20 处理者: wangdan
 仪器型号 : SHIMADZU LC-2050C (FX277)

<色谱图>

mV



<峰表>

检测器A Ch1 305nm

峰号	保留时间	面积	面积%	高度	理论塔板数(USP)	拖尾因子	分离度(USP)
1	6.202	15988	100.000	1604	9379	0.947	--
总计		15988	100.000	1604			



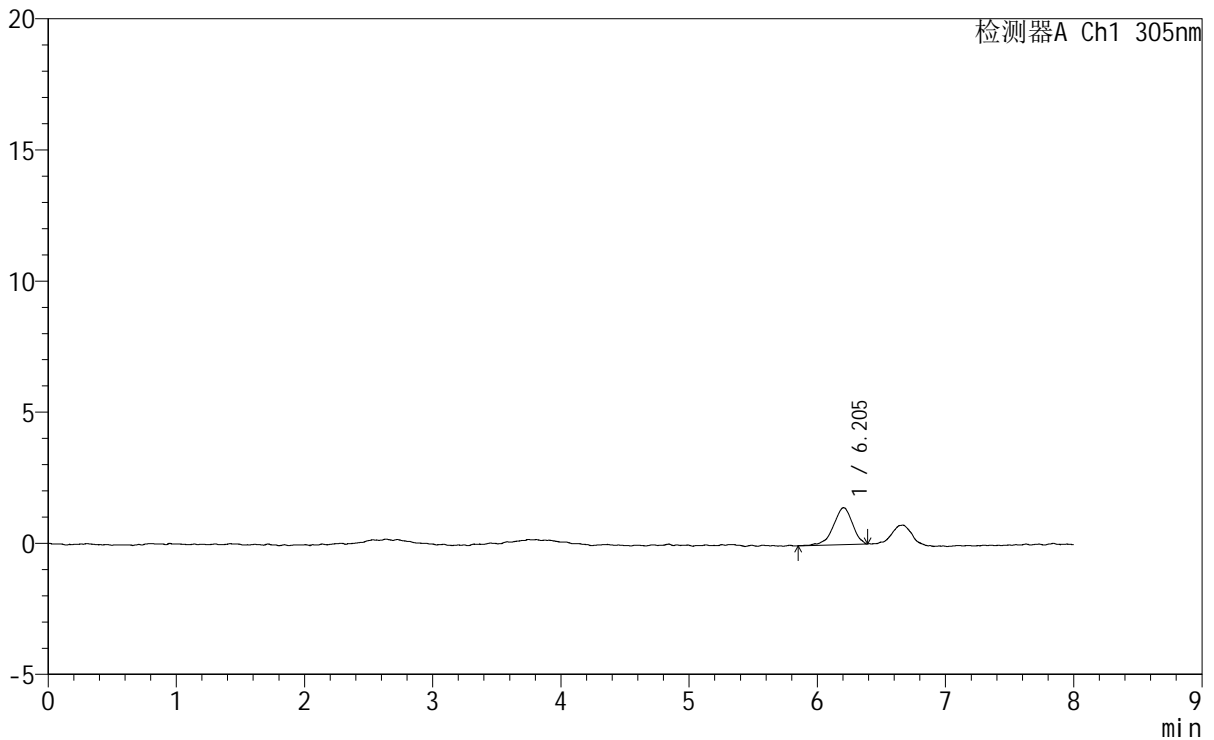
SMF-4060

<样品信息>

色谱柱 : XB-C18(150mm*4.6mm,5µm) 流 速: 2.0ml/min
 柱 温 : 30°C 波 长: 305nm
 数据文件名: RC\$SMF-4060 - 0-192/28-3850-5 - 2024041821p-zzp-pH1.0+yc-80-20jz-jf50z-p6-jx.lcd
 方法文件名: RC\$SMF-4060 - SMF-4060-rcqx-FX277-sj-80-20.lcm
 批处理文件名: RC\$SMF-4060 - SMF-4060-20260318-FX277.lcb
 样品瓶号 : 2-53
 进样体积 : 20 µl 版本号: 6.115
 进样时间 : 2026/03/19 10:21:56 实验者: wangdan
 处理时间(V5) : 2026/03/20 10:05:23 处理者: wangdan
 仪器型号 : SHIMADZU LC-2050C (FX277)

<色谱图>

mV



<峰表>

检测器A Ch1 305nm

峰号	保留时间	面积	面积%	高度	理论塔板数(USP)	拖尾因子	分离度(USP)
1	6.205	14494	100.000	1410	8131	0.914	--
总计		14494	100.000	1410			



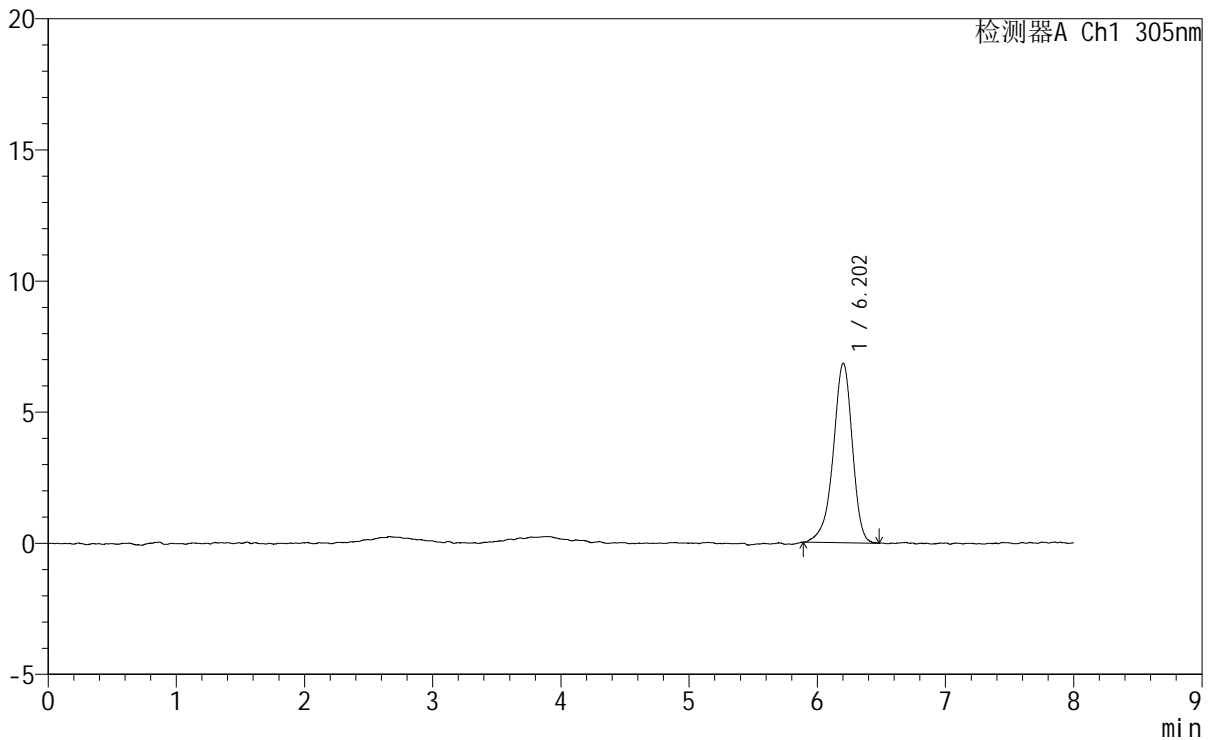
SMF-4060

<样品信息>

色谱柱 : XB-C18(150mm*4.6mm,5µm) 流 速: 2.0ml/min
 柱 温 : 30°C 波 长: 305nm
 数据文件名: RC\$SMF-4060 - 0-194/28-3851-6 - 2024041821p-zzp-pH1.0+yc-80-20jz-jf50z-dz2-1.lcd
 方法文件名: RC\$SMF-4060 - SMF-4060-rcqx-FX277-sj-80-20.lcm
 批处理文件名: RC\$SMF-4060 - SMF-4060-20260318-FX277.lcb
 样品瓶号 : 2-27
 进样体积 : 20 µl 版本号: 6.115
 进样时间 : 2026/03/19 10:30:21 实验者: wangdan
 处理时间(V6) : 2026/03/20 10:15:56 处理者: wangdan
 仪器型号 : SHIMADZU LC-2050C (FX277)

<色谱图>

mV



<峰表>

检测器A Ch1 305nm

峰号	保留时间	面积	面积%	高度	理论塔板数(USP)	拖尾因子	分离度(USP)
1	6.202	70793	100.000	6837	8729	0.908	--
总计		70793	100.000	6837			



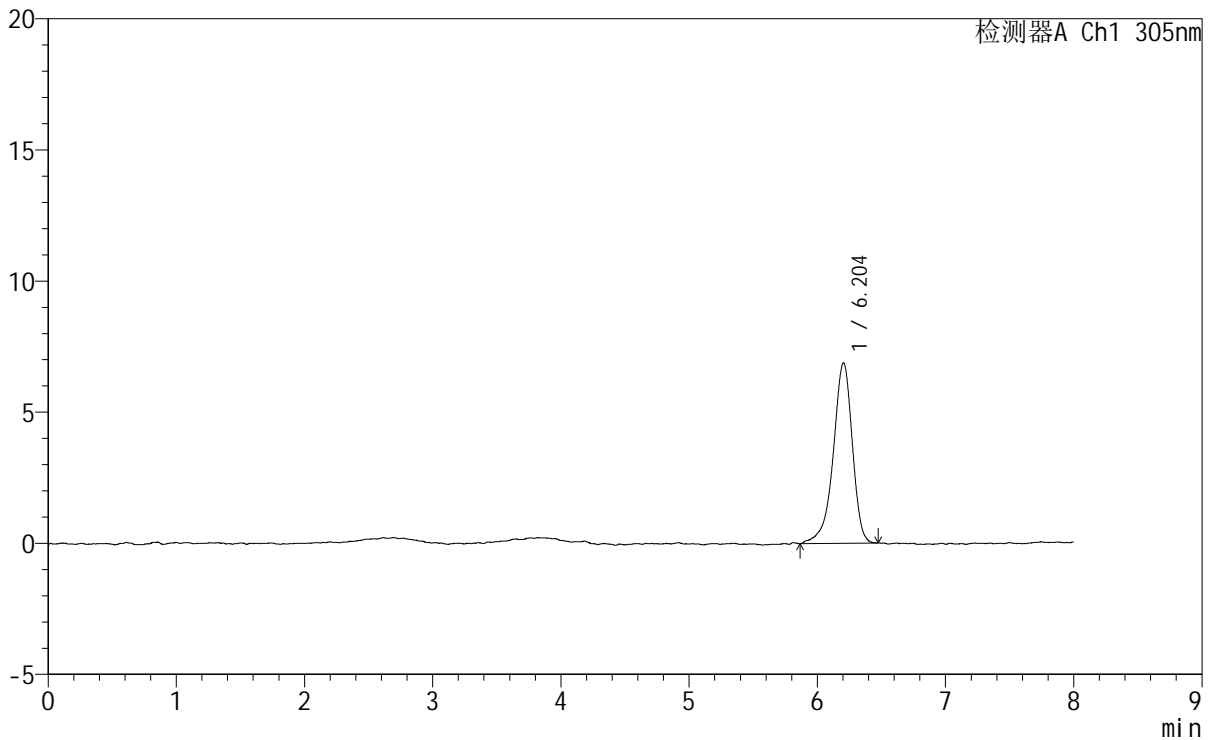
SMF-4060

<样品信息>

色谱柱 : XB-C18(150mm*4.6mm,5µm) 流 速: 2.0ml/min
 柱 温 : 30°C 波 长: 305nm
 数据文件名: RC\$SMF-4060 - 0-192/28-3852-5 - 2024041821p-zzp-pH1.0+yc-80-20jz-jf50z-dz2-2.lcd
 方法文件名: RC\$SMF-4060 - SMF-4060-rcqx-FX277-sj-80-20.lcm
 批处理文件名: RC\$SMF-4060 - SMF-4060-20260318-FX277.lcb
 样品瓶号 : 2-27
 进样体积 : 20 µl 版本号: 6.115
 进样时间 : 2026/03/19 10:38:46 实验者: wangdan
 处理时间(V5) : 2026/03/20 10:05:29 处理者: wangdan
 仪器型号 : SHIMADZU LC-2050C (FX277)

<色谱图>

mV



<峰表>

检测器A Ch1 305nm

峰号	保留时间	面积	面积%	高度	理论塔板数(USP)	拖尾因子	分离度(USP)
1	6.204	71188	100.000	6879	8769	0.883	--
总计		71188	100.000	6879			