



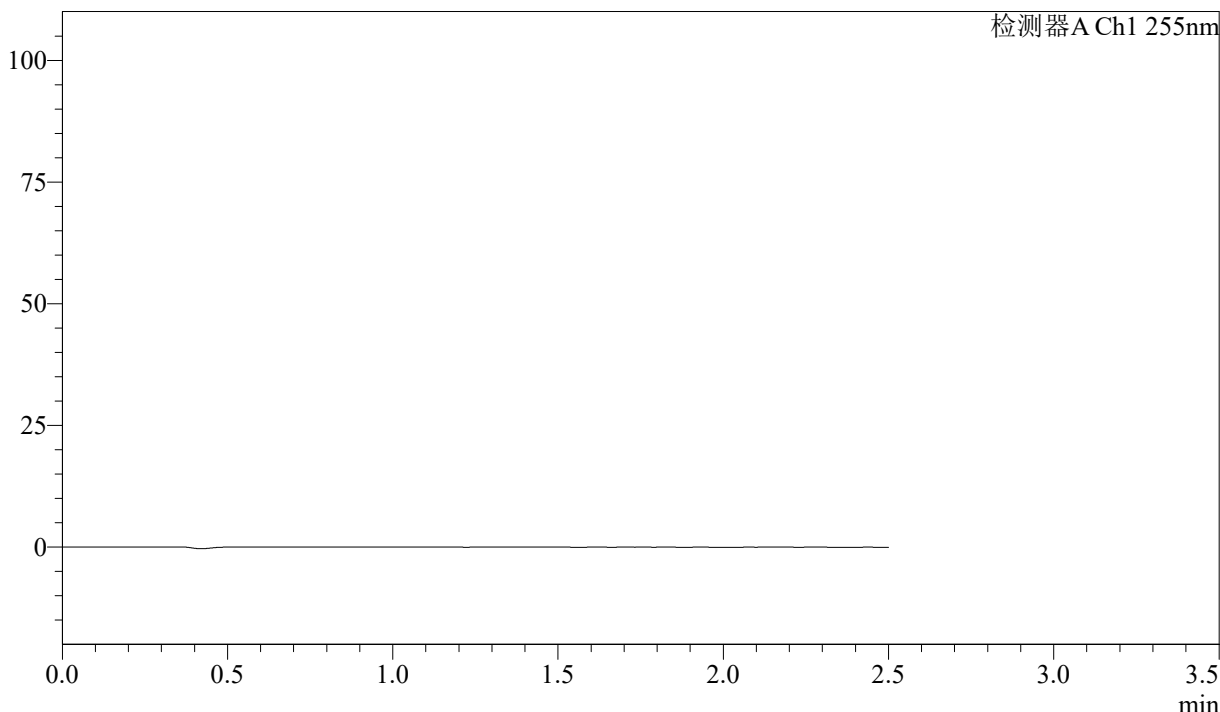
SMF-4022

<样品信息>

色谱柱: XB-C18(50mm*4.6mm,5µm) 流 速: 1.5ml/min
 柱 温: 30°C 波 长: 255nm
 数据文件名: RC\$SMF-4022 - 7-92/7-5904-4 - cbzj-cq24y-pH6.8jz-jf50z-50mg-rcd-rj.lcd
 方法文件名: RC\$SMF-4022 - SMF-4022-rcd-FX256.lcm
 批处理文件名: RC\$SMF-4022 - 20260413-FX256.lcb
 样品瓶号: 1-36
 进样体积: 10 µl 版本号: 6.115
 进样时间: 2026/04/13 13:36:22 实验者: xiexinhui
 处理时间(V4) : 2026/04/14 10:49:09 处理者: xiexinhui
 仪器型号: SHIMADZU LC-2050C (FX256)

<色谱图>

mV



<峰表>

检测器A Ch1 255nm

峰号	保留时间	面积	面积%	高度	理论塔板数(USP)	拖尾因子	分离度(USP)
总计							



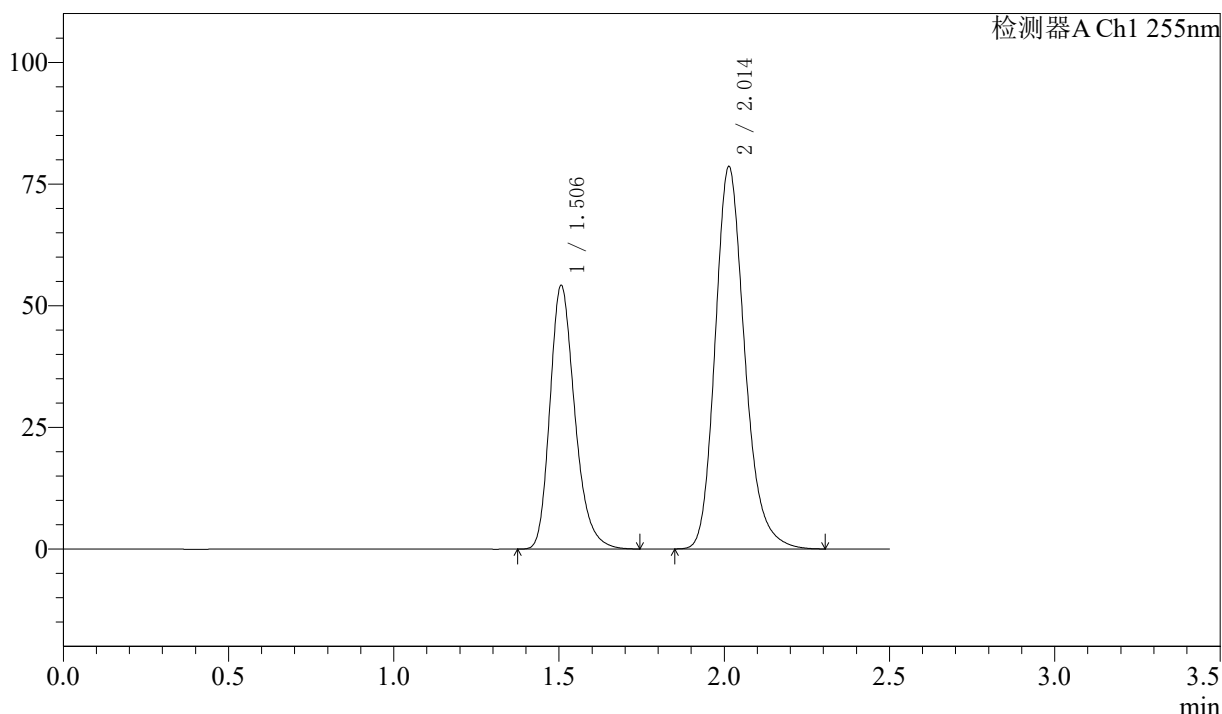
SMF-4022

<样品信息>

色谱柱: XB-C18(50mm*4.6mm,5μm) 流 速: 1.5ml/min
 柱 温: 30°C 波 长: 255nm
 数据文件名: RC\$SMF-4022 - 7-92/7-5905-4 - cbzj-cq24y-pH6.8jz-jf50z-50mg-rcd-dz1-1.lcd
 方法文件名: RC\$SMF-4022 - SMF-4022-rcd-FX256.lcm
 批处理文件名: RC\$SMF-4022 - 20260413-FX256.lcb
 样品瓶号: 1-45
 进样体积: 10 μl 版本号: 6.115
 进样时间: 2026/04/13 13:39:15 实验者: xiexinhui
 处理时间(V4) : 2026/04/14 10:49:13 处理者: xiexinhui
 仪器型号: SHIMADZU LC-2050C (FX256)

<色谱图>

mV



<峰表>

检测器A Ch1 255nm

峰号	保留时间	面积	面积%	高度	理论塔板数(USP)	拖尾因子	分离度(USP)
1	1.506	283788	36.728	54151	1980	1.256	--
2	2.014	488883	63.272	78638	2524	1.209	3.431
总计		772672	100.000	132790			



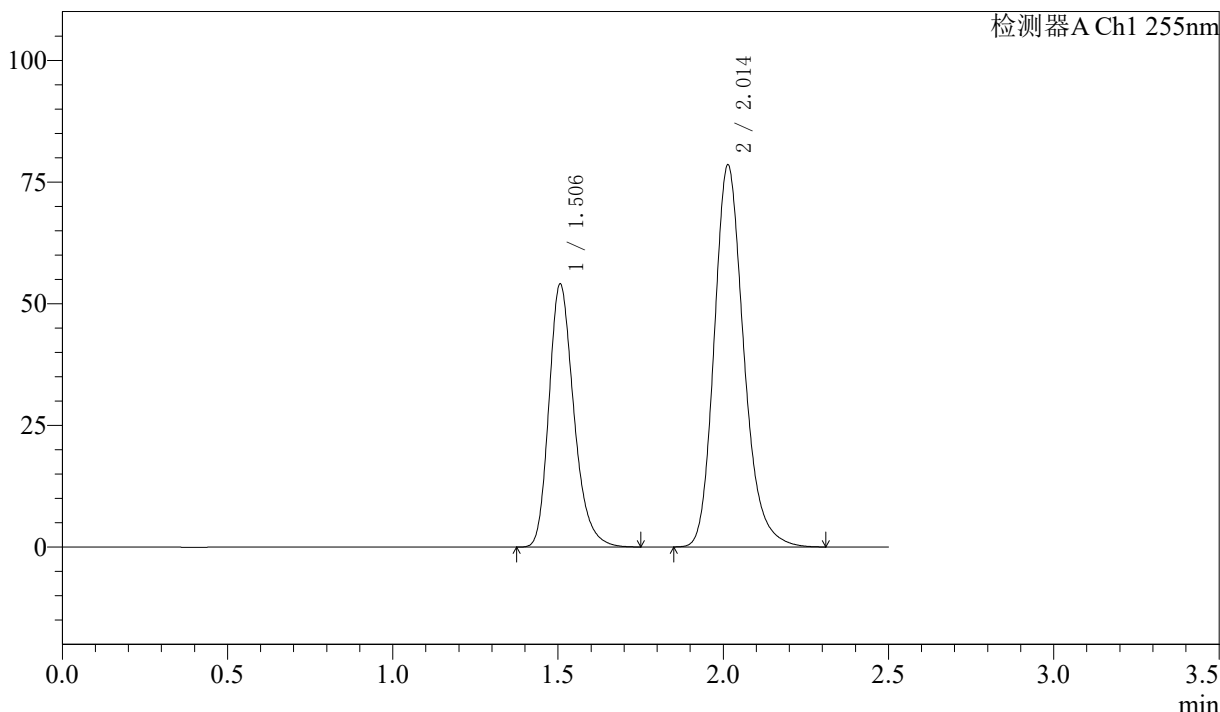
SMF-4022

<样品信息>

色谱柱: XB-C18(50mm*4.6mm,5µm) 流 速: 1.5ml/min
 柱 温: 30°C 波 长: 255nm
 数据文件名: RC\$SMF-4022 - 7-92/7-5906-4 - cbzj-cq24y-pH6.8jz-jf50z-50mg-rcd-dz1-2.lcd
 方法文件名: RC\$SMF-4022 - SMF-4022-rcd-FX256.lcm
 批处理文件名: RC\$SMF-4022 - 20260413-FX256.lcb
 样品瓶号: 1-45
 进样体积: 10 µl 版本号: 6.115
 进样时间: 2026/04/13 13:42:08 实验者: xiexinhui
 处理时间(V4) : 2026/04/14 10:49:15 处理者: xiexinhui
 仪器型号: SHIMADZU LC-2050C (FX256)

<色谱图>

mV



<峰表>

检测器A Ch1 255nm

峰号	保留时间	面积	面积%	高度	理论塔板数(USP)	拖尾因子	分离度(USP)
1	1.506	283365	36.706	54042	1978	1.256	--
2	2.014	488630	63.294	78564	2522	1.209	3.431
总计		771995	100.000	132606			



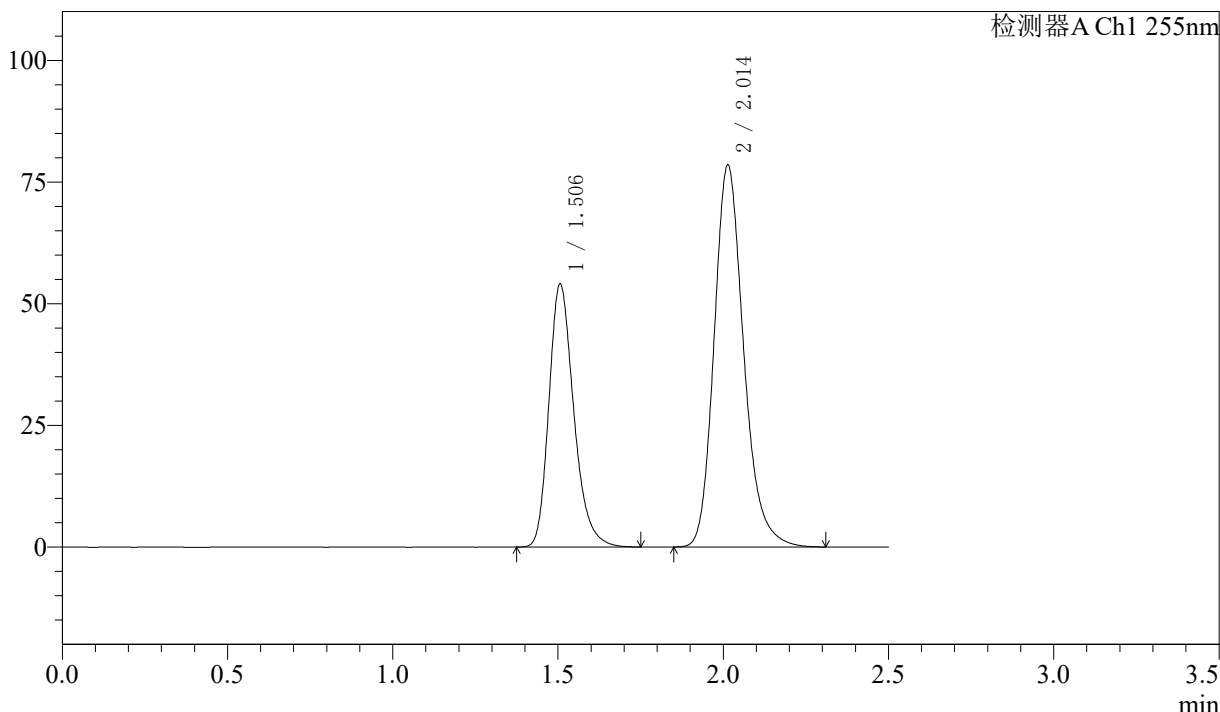
SMF-4022

<样品信息>

色谱柱: XB-C18(50mm*4.6mm,5µm) 流 速: 1.5ml/min
 柱 温: 30°C 波 长: 255nm
 数据文件名: RC\$SMF-4022 - 7-92/7-5907-4 - cbzj-cq24y-pH6.8jz-jf50z-50mg-rcd-dz1-3.lcd
 方法文件名: RC\$SMF-4022 - SMF-4022-rcd-FX256.lcm
 批处理文件名: RC\$SMF-4022 - 20260413-FX256.lcb
 样品瓶号: 1-45
 进样体积: 10 µl 版本号: 6.115
 进样时间: 2026/04/13 13:45:01 实验者: xiexinhui
 处理时间(V4): 2026/04/14 10:49:18 处理者: xiexinhui
 仪器型号: SHIMADZU LC-2050C (FX256)

<色谱图>

mV



<峰表>

检测器A Ch1 255nm

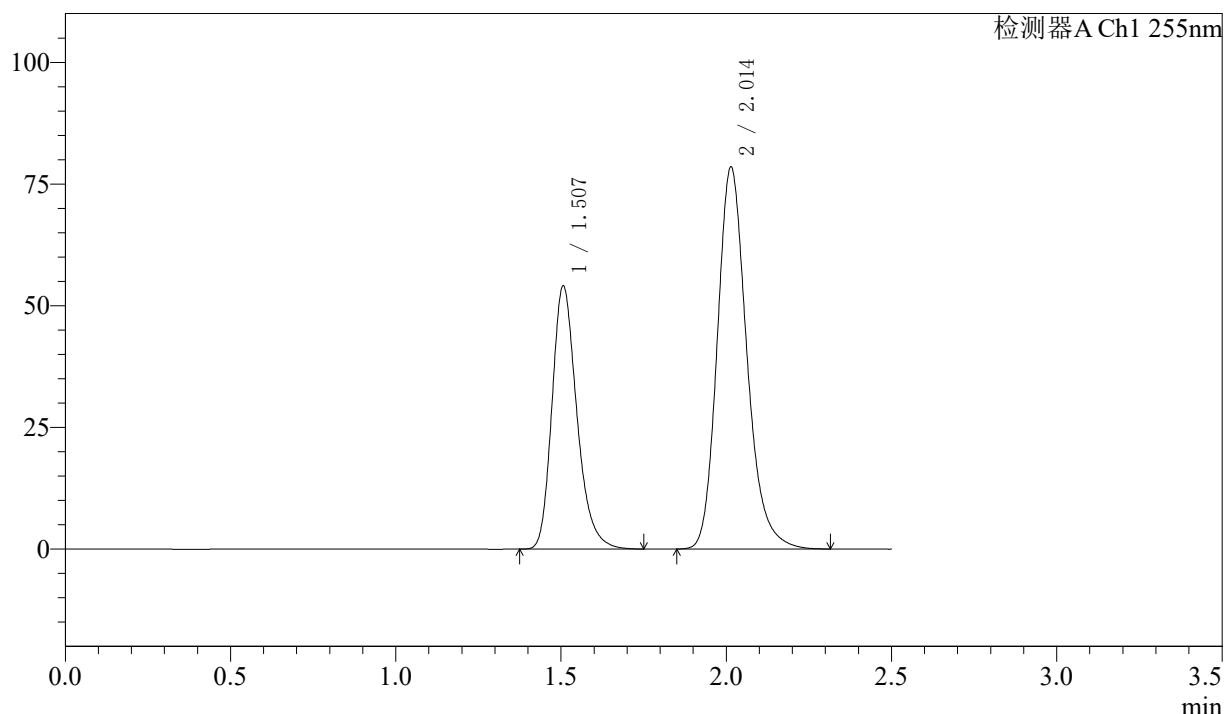
峰号	保留时间	面积	面积%	高度	理论塔板数(USP)	拖尾因子	分离度(USP)
1	1.506	283186	36.698	54027	1982	1.256	--
2	2.014	488474	63.302	78564	2525	1.210	3.432
总计		771659	100.000	132592			

<样品信息>

色谱柱: XB-C18(50mm*4.6mm,5 μ m) 流 速: 1.5ml/min
 柱 温: 30 $^{\circ}$ C 波 长: 255nm
 数据文件名: RC\$SMF-4022 - 7-92/7-5908-4 - cbzj-cq24y-pH6.8jz-jf50z-50mg-rcd-dz1-4.lcd
 方法文件名: RC\$SMF-4022 - SMF-4022-rcd-FX256.lcm
 批处理文件名: RC\$SMF-4022 - 20260413-FX256.lcb
 样品瓶号: 1-45
 进样体积: 10 μ l 版本号: 6.115
 进样时间: 2026/04/13 13:47:55 实验者: xiexinhui
 处理时间(V4) : 2026/04/14 10:49:21 处理者: xiexinhui
 仪器型号: SHIMADZU LC-2050C (FX256)

<色谱图>

mV



<峰表>

检测器A Ch1 255nm

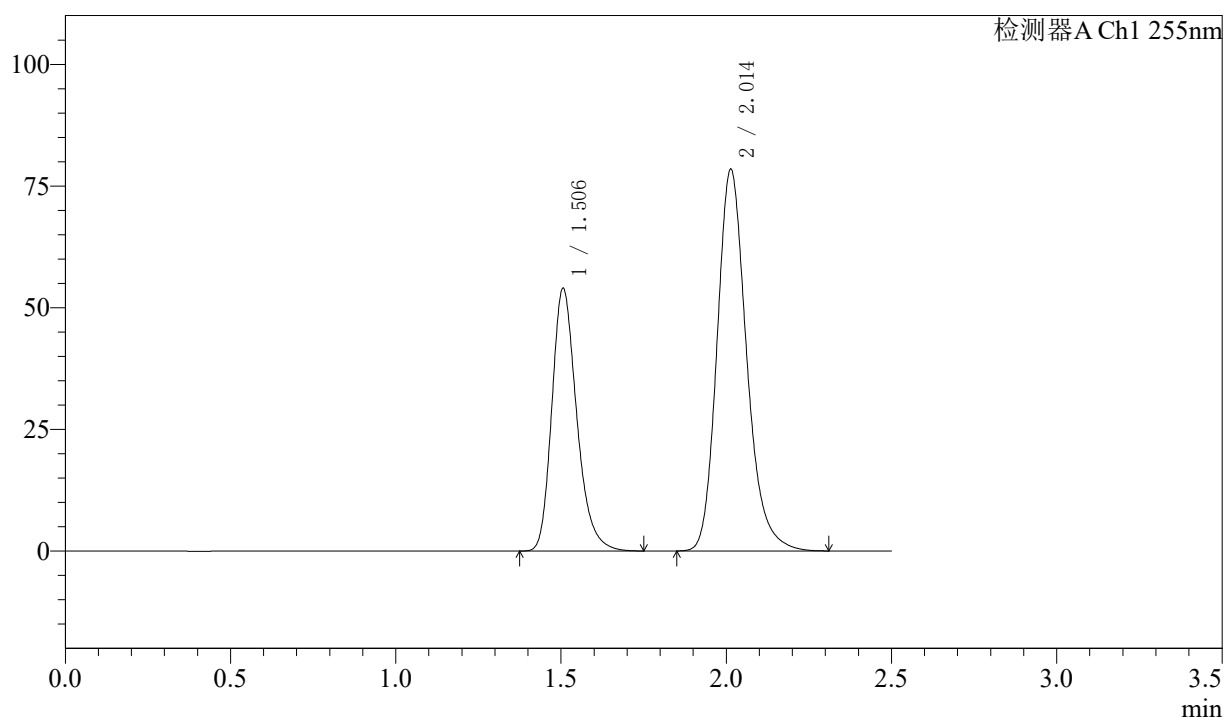
峰号	保留时间	面积	面积%	高度	理论塔板数(USP)	拖尾因子	分离度(USP)
1	1.507	283419	36.705	54069	1980	1.255	--
2	2.014	488736	63.295	78551	2522	1.209	3.431
总计		772155	100.000	132621			

〈样品信息〉

色谱柱: XB-C18(50mm*4.6mm,5 μ m) 流速: 1.5ml/min
 柱温: 30 $^{\circ}$ C 波长: 255nm
 数据文件名: RC\$SMF-4022 - 7-92/7-5909-4 - cbzj-cq24y-pH6.8jz-jf50z-50mg-rcd-dz1-5.lcd
 方法文件名: RC\$SMF-4022 - SMF-4022-rcd-FX256.lcm
 批处理文件名: RC\$SMF-4022 - 20260413-FX256.lcb
 样品瓶号: 1-45
 进样体积: 10 μ l 版本号: 6.115
 进样时间: 2026/04/13 13:50:47 实验者: xiexinhui
 处理时间(V4): 2026/04/14 10:49:23 处理者: xiexinhui
 仪器型号: SHIMADZU LC-2050C (FX256)

〈色谱图〉

mV



〈峰表〉

检测器A Ch1 255nm

峰号	保留时间	面积	面积%	高度	理论塔板数(USP)	拖尾因子	分离度(USP)
1	1.506	283004	36.689	53944	1979	1.256	--
2	2.014	488363	63.311	78497	2520	1.209	3.430
总计		771368	100.000	132441			



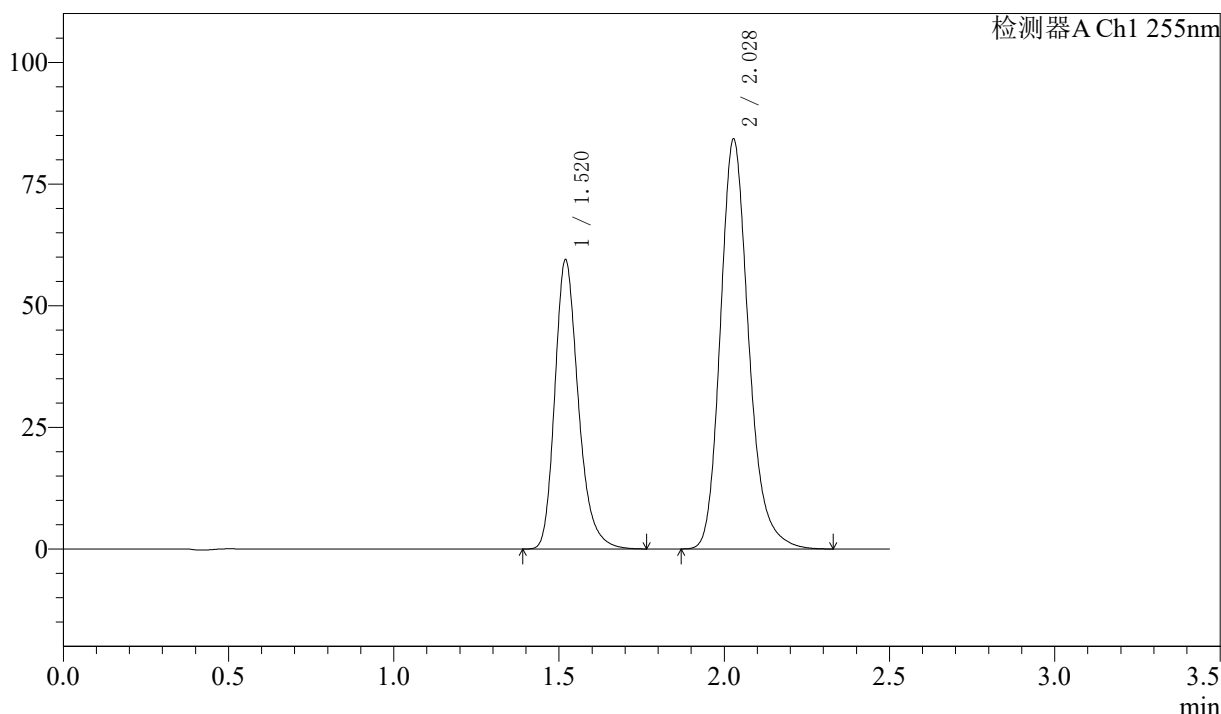
SMF-4022

<样品信息>

色谱柱: XB-C18(50mm*4.6mm,5μm) 流 速: 1.5ml/min
 柱 温: 30°C 波 长: 255nm
 数据文件名: RC\$SMF-4022 - 7-92/7-5910-4 - cbzj-cq24y-SDR926p-pH6.8jz-jf50z-50mg-rcd-P1-1.lcd
 方法文件名: RC\$SMF-4022 - SMF-4022-rcd-FX256.lcm
 批处理文件名: RC\$SMF-4022 - 20260413-FX256.lcb
 样品瓶号: 1-4
 进样体积: 10 μl 版本号: 6.115
 进样时间: 2026/04/13 13:53:39 实验者: xiexinhui
 处理时间(V4) : 2026/04/14 10:49:26 处理者: xiexinhui
 仪器型号: SHIMADZU LC-2050C (FX256)

<色谱图>

mV



<峰表>

检测器A Ch1 255nm

峰号	保留时间	面积	面积%	高度	理论塔板数(USP)	拖尾因子	分离度(USP)
1	1.520	293969	36.928	59473	2282	1.254	--
2	2.028	502100	63.072	84273	2805	1.209	3.626
总计		796069	100.000	143746			



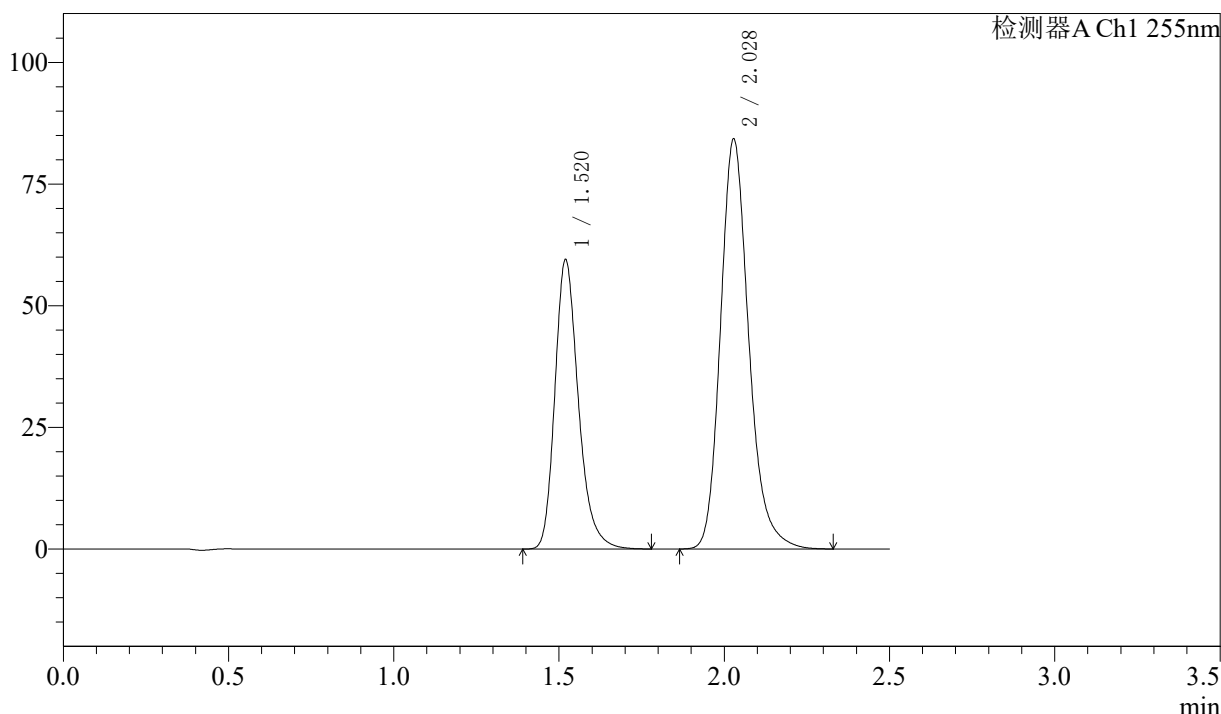
SMF-4022

<样品信息>

色谱柱: XB-C18(50mm*4.6mm,5μm) 流速: 1.5ml/min
 柱温: 30°C 波长: 255nm
 数据文件名: RC\$SMF-4022 - 7-92/7-5911-4 - cbzj-cq24y-SDR926p-pH6.8jz-jf50z-50mg-red-P1-2.lcd
 方法文件名: RC\$SMF-4022 - SMF-4022-rcd-FX256.lcm
 批处理文件名: RC\$SMF-4022 - 20260413-FX256.lcb
 样品瓶号: 1-4
 进样体积: 10 μl 版本号: 6.115
 进样时间: 2026/04/13 13:56:31 实验者: xiexinhui
 处理时间(V4): 2026/04/14 10:49:29 处理者: xiexinhui
 仪器型号: SHIMADZU LC-2050C (FX256)

<色谱图>

mV



<峰表>

检测器A Ch1 255nm

峰号	保留时间	面积	面积%	高度	理论塔板数(USP)	拖尾因子	分离度(USP)
1	1.520	294362	36.951	59497	2282	1.256	--
2	2.028	502270	63.049	84314	2805	1.208	3.627
总计		796631	100.000	143810			



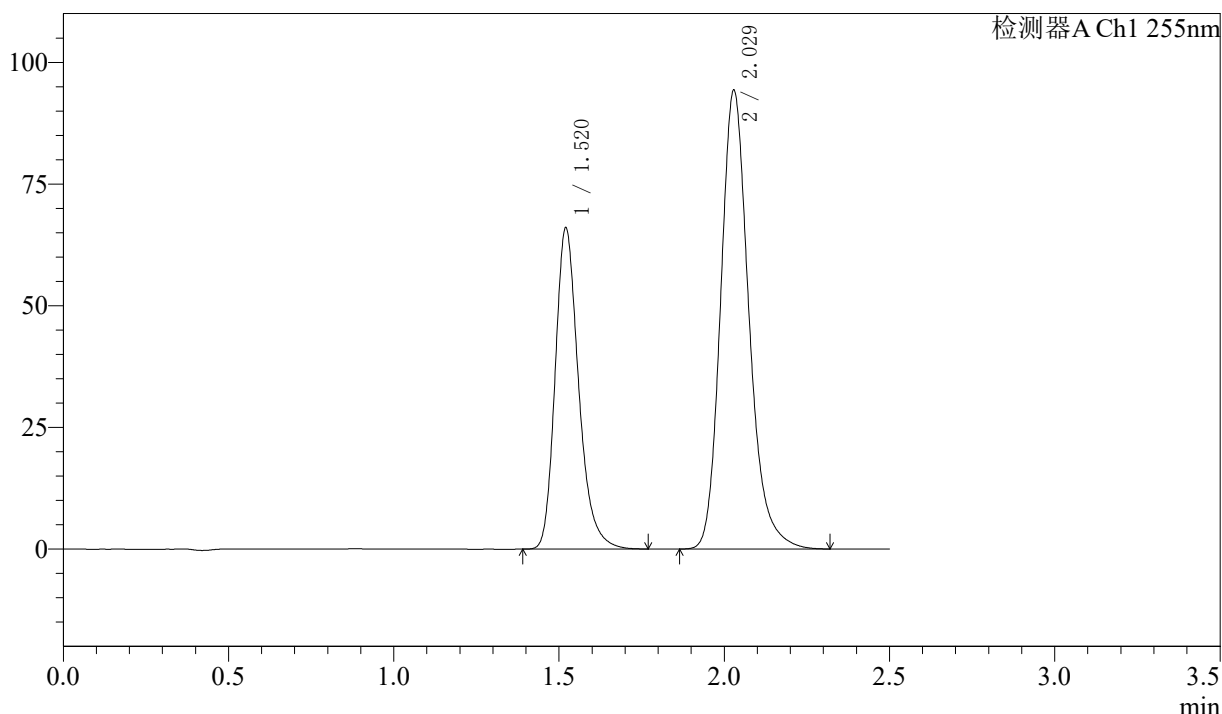
SMF-4022

<样品信息>

色谱柱: XB-C18(50mm*4.6mm,5μm) 流速: 1.5ml/min
 柱温: 30°C 波长: 255nm
 数据文件名: RC\$SMF-4022 - 7-92/7-5912-4 - cbzj-cq24y-SDR926p-pH6.8jz-jf50z-50mg-rcd-P2-1.lcd
 方法文件名: RC\$SMF-4022 - SMF-4022-rcd-FX256.lcm
 批处理文件名: RC\$SMF-4022 - 20260413-FX256.lcb
 样品瓶号: 1-13
 进样体积: 10 μl 版本号: 6.115
 进样时间: 2026/04/13 13:59:23 实验者: xiexinhui
 处理时间(V4): 2026/04/14 10:49:32 处理者: xiexinhui
 仪器型号: SHIMADZU LC-2050C (FX256)

<色谱图>

mV



<峰表>

检测器A Ch1 255nm

峰号	保留时间	面积	面积%	高度	理论塔板数(USP)	拖尾因子	分离度(USP)
1	1.520	326523	36.760	65965	2281	1.256	--
2	2.029	561724	63.240	94333	2810	1.208	3.626
总计		888247	100.000	160298			



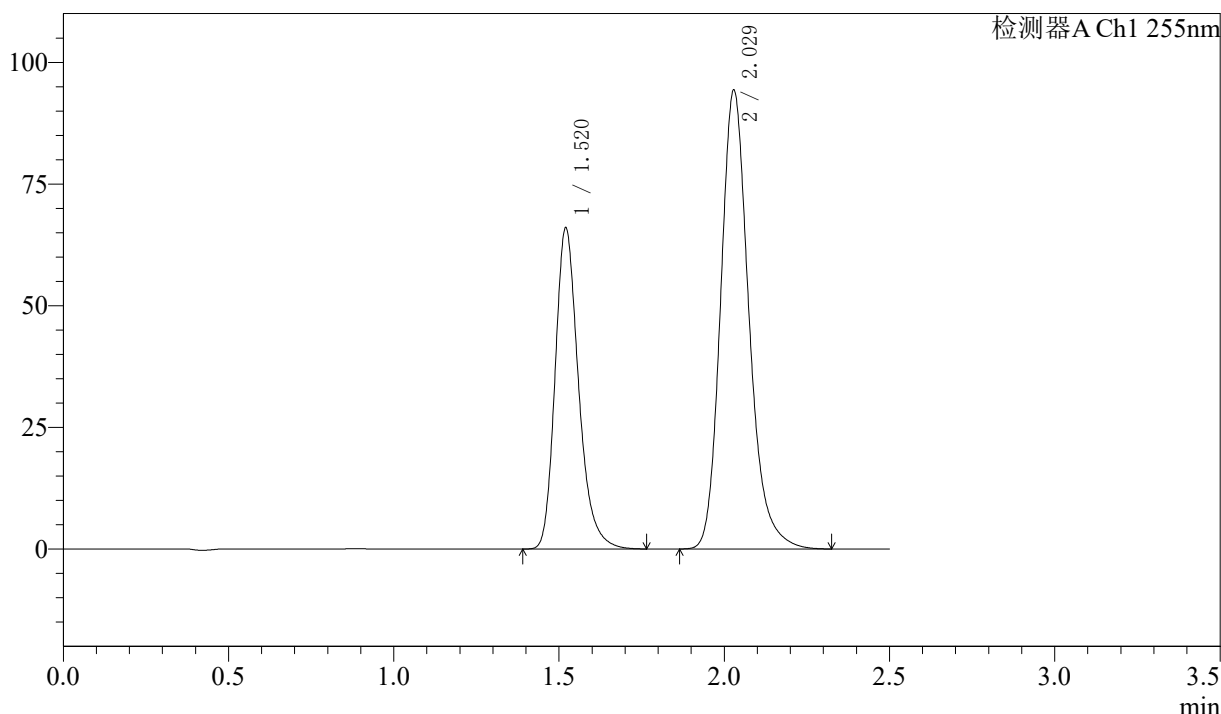
SMF-4022

<样品信息>

色谱柱: XB-C18(50mm*4.6mm,5μm) 流速: 1.5ml/min
 柱温: 30°C 波长: 255nm
 数据文件名: RC\$SMF-4022 - 7-92/7-5913-4 - cbzj-cq24y-SDR926p-pH6.8jz-jf50z-50mg-rcd-P2-2.lcd
 方法文件名: RC\$SMF-4022 - SMF-4022-rcd-FX256.lcm
 批处理文件名: RC\$SMF-4022 - 20260413-FX256.lcb
 样品瓶号: 1-13
 进样体积: 10 μl 版本号: 6.115
 进样时间: 2026/04/13 14:02:17 实验者: xiexinhui
 处理时间(V4): 2026/04/14 10:49:34 处理者: xiexinhui
 仪器型号: SHIMADZU LC-2050C (FX256)

<色谱图>

mV



<峰表>

检测器A Ch1 255nm

峰号	保留时间	面积	面积%	高度	理论塔板数(USP)	拖尾因子	分离度(USP)
1	1.520	326458	36.737	65983	2284	1.256	--
2	2.029	562181	63.263	94355	2808	1.209	3.627
总计		888639	100.000	160338			



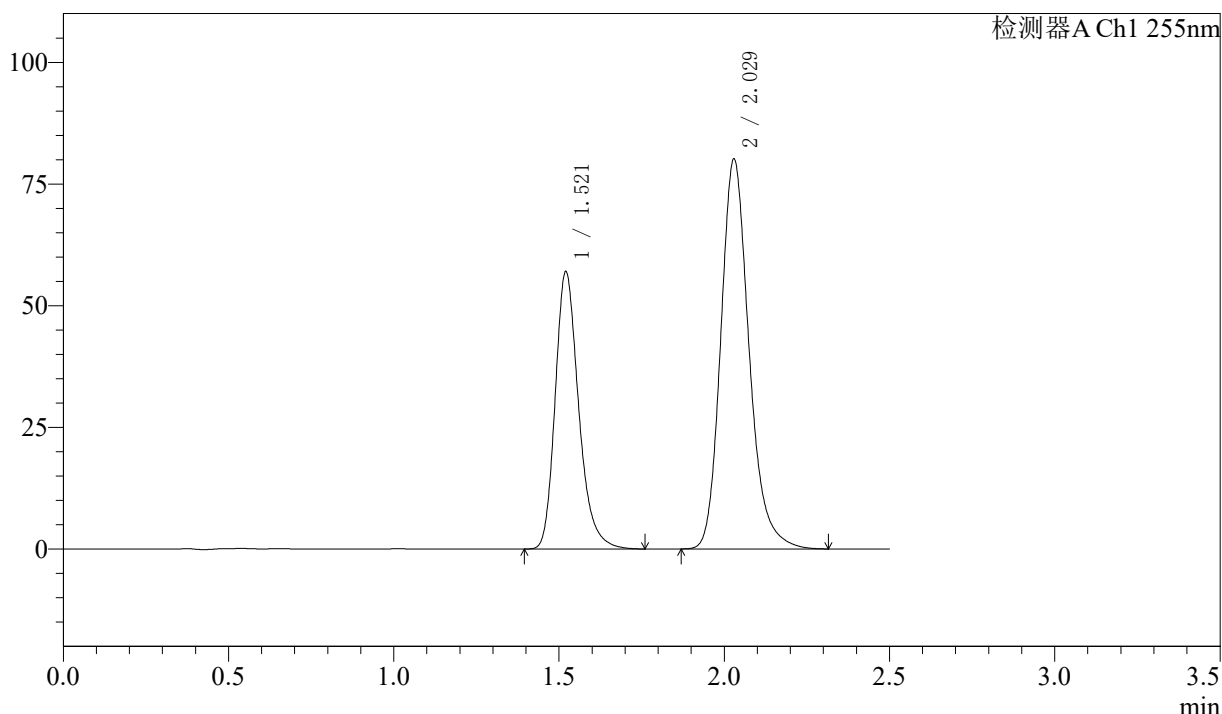
SMF-4022

<样品信息>

色谱柱: XB-C18(50mm*4.6mm,5μm) 流 速: 1.5ml/min
 柱 温: 30°C 波 长: 255nm
 数据文件名: RC\$SMF-4022 - 7-92/7-5914-4 - cbzj-cq24y-SDR926p-pH6.8jz-jf50z-50mg-rcd-P3-1.lcd
 方法文件名: RC\$SMF-4022 - SMF-4022-rcd-FX256.lcm
 批处理文件名: RC\$SMF-4022 - 20260413-FX256.lcb
 样品瓶号: 1-22
 进样体积: 10 μl 版本号: 6.115
 进样时间: 2026/04/13 14:05:10 实验者: xiexinhui
 处理时间(V4) : 2026/04/14 10:49:37 处理者: xiexinhui
 仪器型号: SHIMADZU LC-2050C (FX256)

<色谱图>

mV



<峰表>

检测器A Ch1 255nm

峰号	保留时间	面积	面积%	高度	理论塔板数(USP)	拖尾因子	分离度(USP)
1	1.521	281872	37.126	56938	2284	1.256	--
2	2.029	477361	62.874	80154	2810	1.208	3.628
总计		759232	100.000	137092			



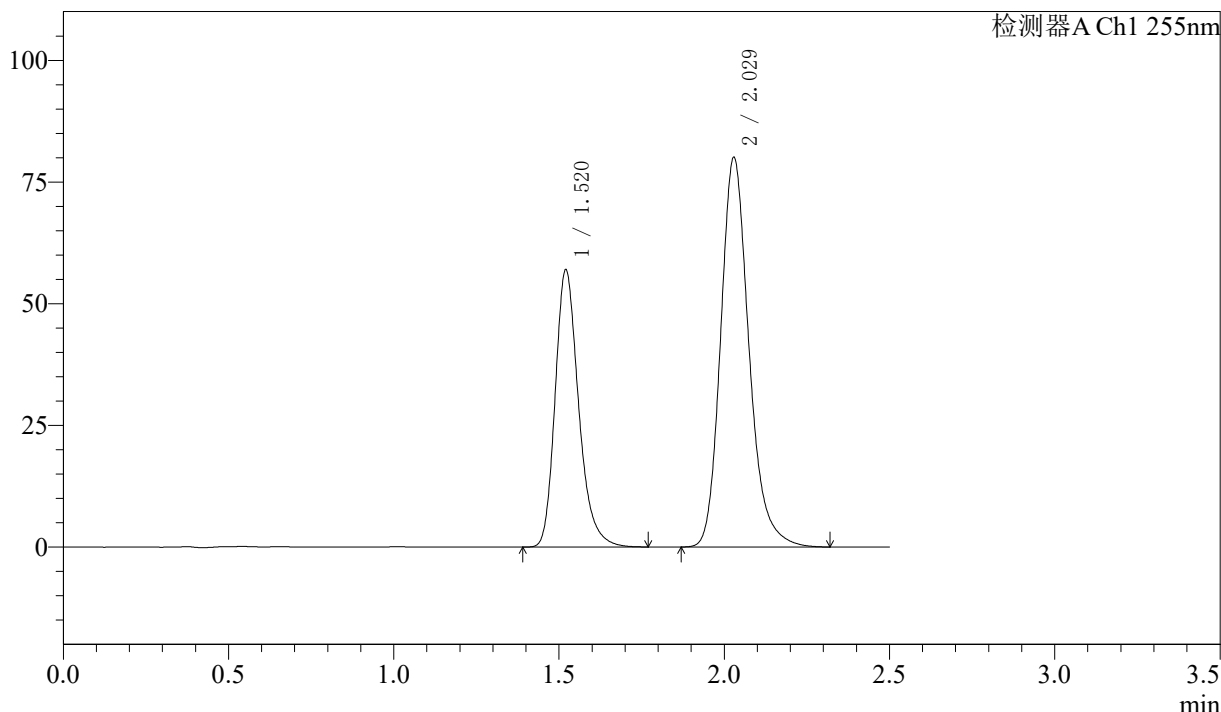
SMF-4022

<样品信息>

色谱柱: XB-C18(50mm*4.6mm,5µm) 流速: 1.5ml/min
 柱温: 30°C 波长: 255nm
 数据文件名: RC\$SMF-4022 - 7-92/7-5915-4 - cbzj-cq24y-SDR926p-pH6.8jz-jf50z-50mg-rcd-P3-2.lcd
 方法文件名: RC\$SMF-4022 - SMF-4022-rcd-FX256.lcm
 批处理文件名: RC\$SMF-4022 - 20260413-FX256.lcb
 样品瓶号: 1-22
 进样体积: 10 µl 版本号: 6.115
 进样时间: 2026/04/13 14:08:01 实验者: xiexinhui
 处理时间(V4): 2026/04/14 10:49:40 处理者: xiexinhui
 仪器型号: SHIMADZU LC-2050C (FX256)

<色谱图>

mV



<峰表>

检测器A Ch1 255nm

峰号	保留时间	面积	面积%	高度	理论塔板数(USP)	拖尾因子	分离度(USP)
1	1.520	281801	37.131	56937	2281	1.256	--
2	2.029	477142	62.869	80119	2812	1.208	3.627
总计		758942	100.000	137056			



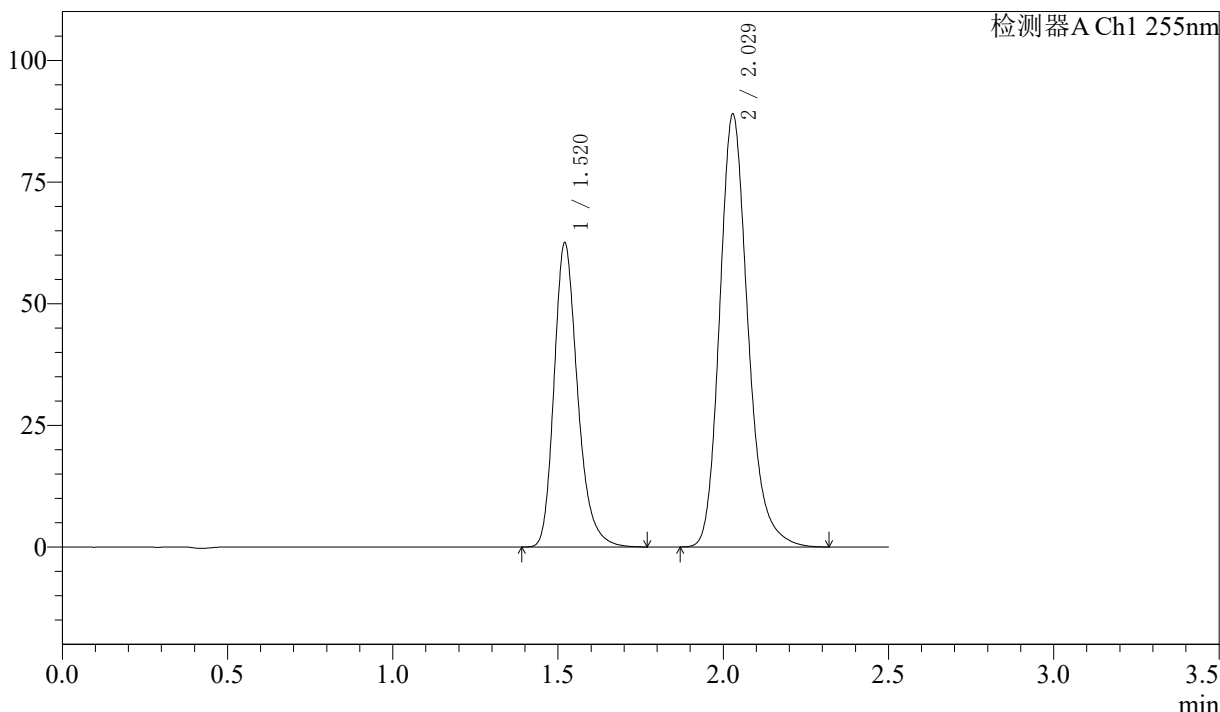
SMF-4022

<样品信息>

色谱柱: XB-C18(50mm*4.6mm,5µm) 流 速: 1.5ml/min
 柱 温: 30°C 波 长: 255nm
 数据文件名: RC\$SMF-4022 - 7-92/7-5916-4 - cbzj-cq24y-SDR926p-pH6.8jz-jf50z-50mg-rcd-P4-1.lcd
 方法文件名: RC\$SMF-4022 - SMF-4022-rcd-FX256.lcm
 批处理文件名: RC\$SMF-4022 - 20260413-FX256.lcb
 样品瓶号: 1-31
 进样体积: 10 µl 版本号: 6.115
 进样时间: 2026/04/13 14:10:53 实验者: xiexinhui
 处理时间(V4) : 2026/04/14 10:49:42 处理者: xiexinhui
 仪器型号: SHIMADZU LC-2050C (FX256)

<色谱图>

mV



<峰表>

检测器A Ch1 255nm

峰号	保留时间	面积	面积%	高度	理论塔板数(USP)	拖尾因子	分离度(USP)
1	1.520	309368	36.836	62466	2279	1.255	--
2	2.029	530488	63.164	89023	2807	1.208	3.625
总计		839856	100.000	151490			



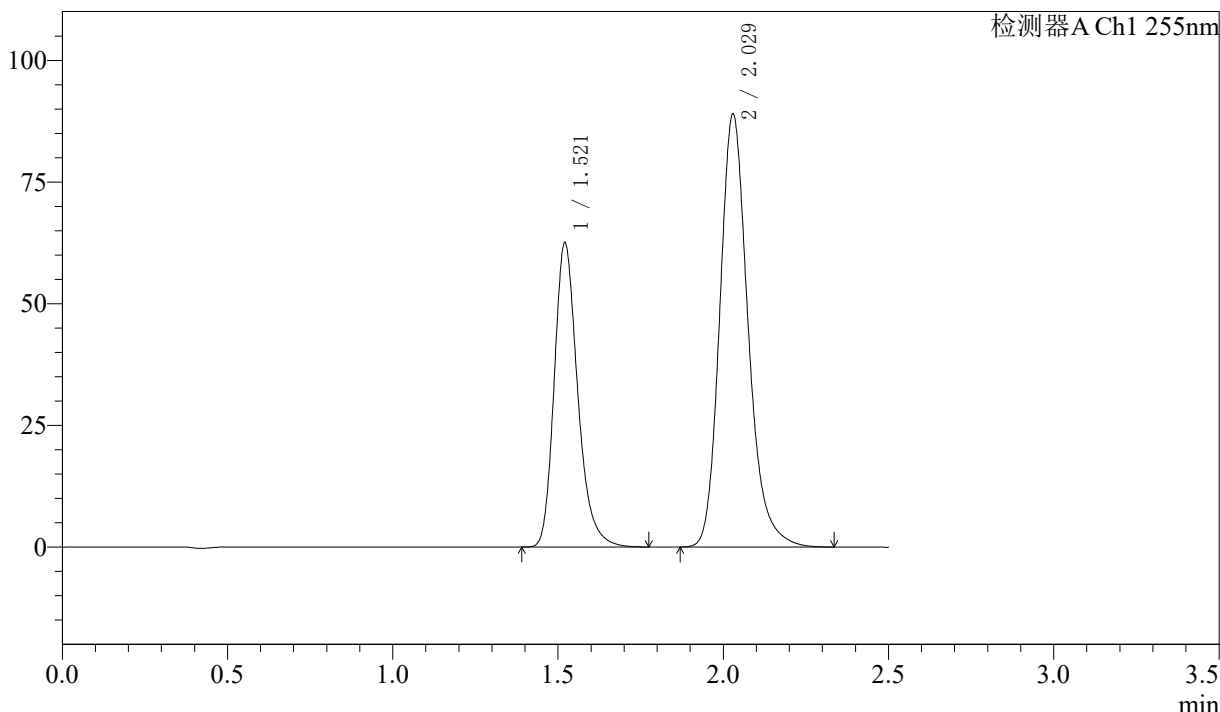
SMF-4022

<样品信息>

色谱柱: XB-C18(50mm*4.6mm,5µm) 流速: 1.5ml/min
 柱温: 30°C 波长: 255nm
 数据文件名: RC\$SMF-4022 - 7-92/7-5917-4 - cbzj-cq24y-SDR926p-pH6.8jz-jf50z-50mg-rcd-P4-2.lcd
 方法文件名: RC\$SMF-4022 - SMF-4022-rcd-FX256.lcm
 批处理文件名: RC\$SMF-4022 - 20260413-FX256.lcb
 样品瓶号: 1-31
 进样体积: 10 µl 版本号: 6.115
 进样时间: 2026/04/13 14:13:45 实验者: xiexinhui
 处理时间(V4): 2026/04/14 10:49:45 处理者: xiexinhui
 仪器型号: SHIMADZU LC-2050C (FX256)

<色谱图>

mV



<峰表>

检测器A Ch1 255nm

峰号	保留时间	面积	面积%	高度	理论塔板数(USP)	拖尾因子	分离度(USP)
1	1.521	309373	36.829	62441	2284	1.255	--
2	2.029	530662	63.171	89027	2807	1.209	3.627
总计		840034	100.000	151468			



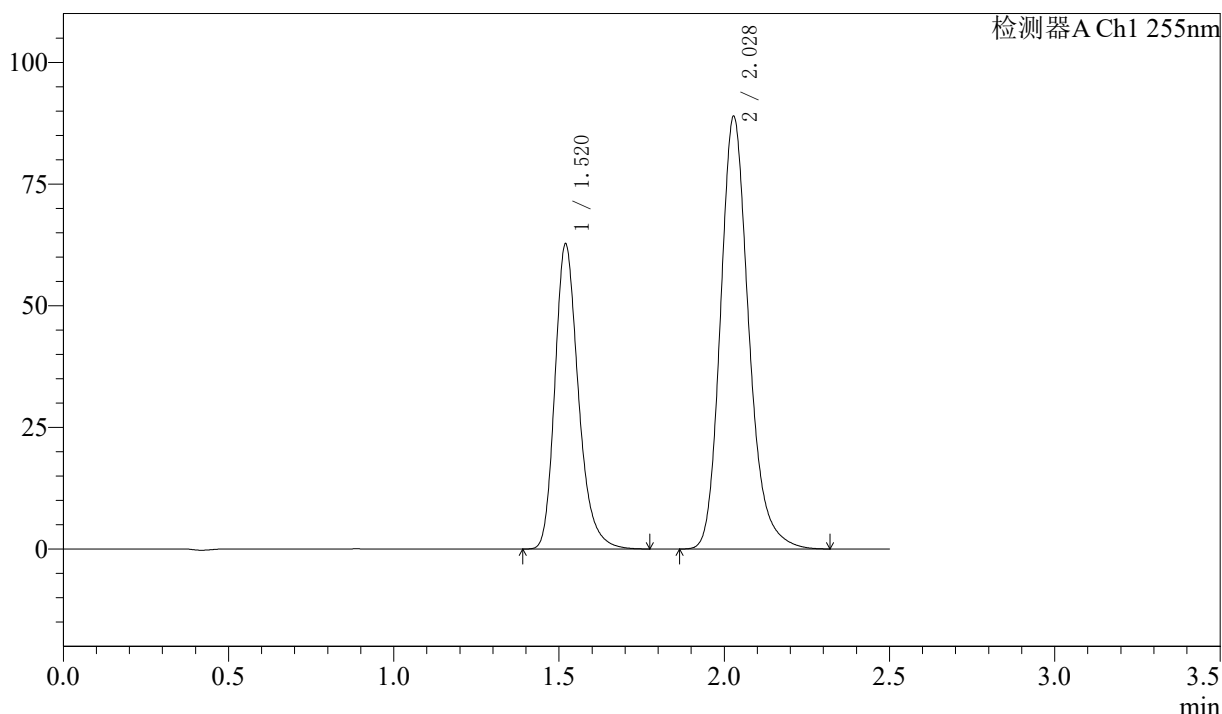
SMF-4022

<样品信息>

色谱柱: XB-C18(50mm*4.6mm,5 μ m) 流速: 1.5ml/min
 柱温: 30 $^{\circ}$ C 波长: 255nm
 数据文件名: RC\$SMF-4022 - 7-92/7-5918-4 - cbzj-cq24y-SDR926p-pH6.8jz-jf50z-50mg-rcd-P5-1.lcd
 方法文件名: RC\$SMF-4022 - SMF-4022-rcd-FX256.lcm
 批处理文件名: RC\$SMF-4022 - 20260413-FX256.lcb
 样品瓶号: 1-40
 进样体积: 10 μ l 版本号: 6.115
 进样时间: 2026/04/13 14:16:37 实验者: xiexinhui
 处理时间(V4): 2026/04/14 10:49:47 处理者: xiexinhui
 仪器型号: SHIMADZU LC-2050C (FX256)

<色谱图>

mV



<峰表>

检测器A Ch1 255nm

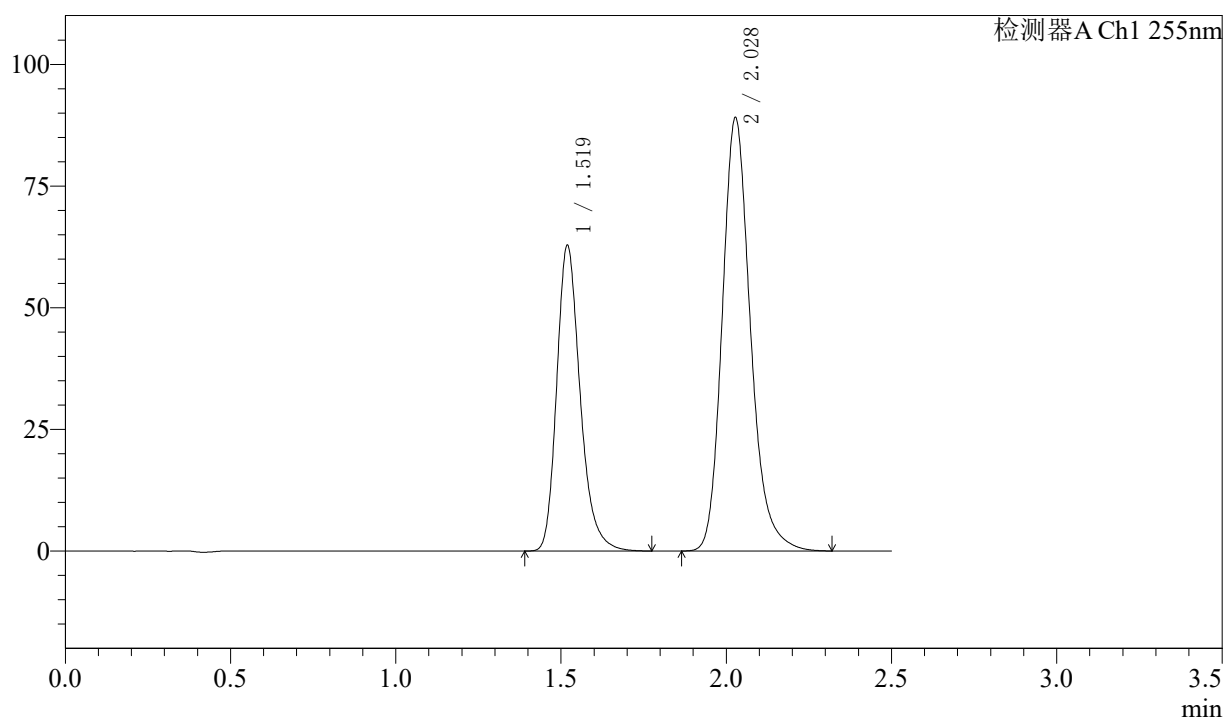
峰号	保留时间	面积	面积%	高度	理论塔板数(USP)	拖尾因子	分离度(USP)
1	1.520	310465	36.929	62721	2280	1.257	--
2	2.028	530252	63.071	88972	2806	1.208	3.627
总计		840717	100.000	151693			

〈样品信息〉

色谱柱: XB-C18(50mm*4.6mm,5 μ m) 流速: 1.5ml/min
 柱温: 30 $^{\circ}$ C 波长: 255nm
 数据文件名: RC\$SMF-4022 - 7-92/7-5919-4 - cbzj-cq24y-SDR926p-pH6.8jz-jf50z-50mg-rcd-P5-2.lcd
 方法文件名: RC\$SMF-4022 - SMF-4022-rcd-FX256.lcm
 批处理文件名: RC\$SMF-4022 - 20260413-FX256.lcb
 样品瓶号: 1-40
 进样体积: 10 μ l 版本号: 6.115
 进样时间: 2026/04/13 14:19:29 实验者: xiexinhui
 处理时间(V4): 2026/04/14 10:49:50 处理者: xiexinhui
 仪器型号: SHIMADZU LC-2050C (FX256)

〈色谱图〉

mV



〈峰表〉

检测器A Ch1 255nm

峰号	保留时间	面积	面积%	高度	理论塔板数(USP)	拖尾因子	分离度(USP)
1	1.519	310376	36.927	62902	2288	1.255	--
2	2.028	530139	63.073	89080	2811	1.207	3.631
总计		840515	100.000	151982			



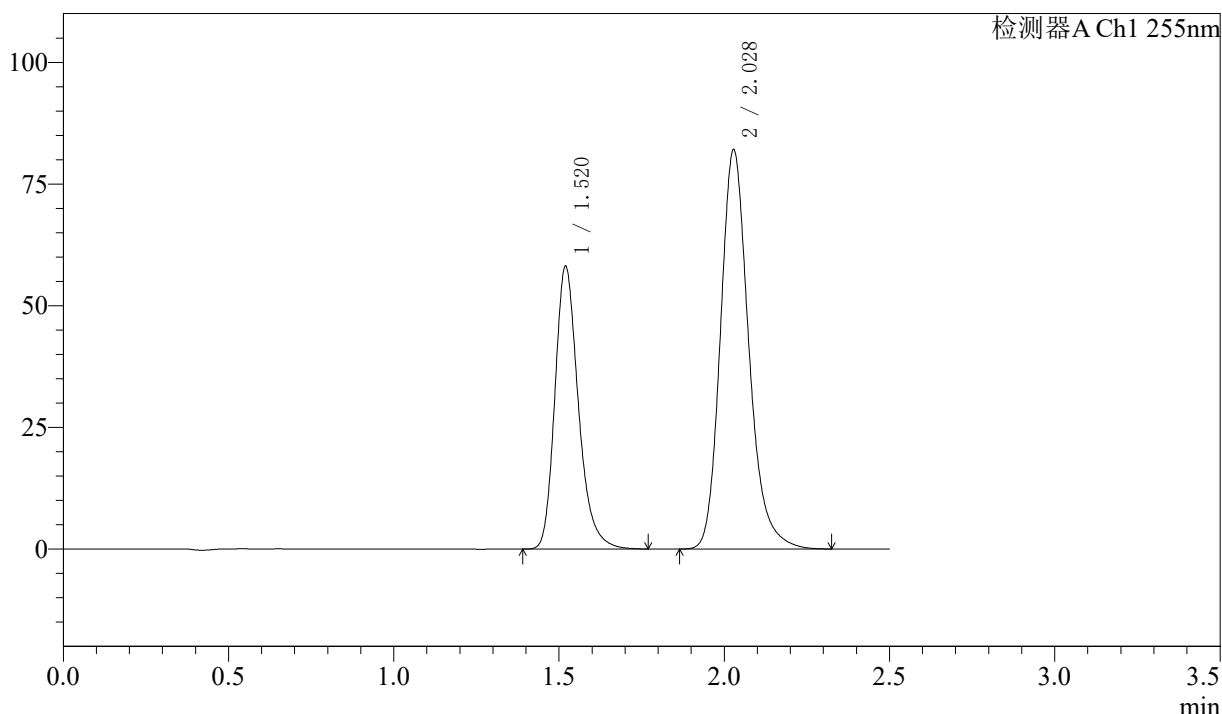
SMF-4022

<样品信息>

色谱柱: XB-C18(50mm*4.6mm,5μm) 流速: 1.5ml/min
 柱温: 30°C 波长: 255nm
 数据文件名: RC\$SMF-4022 - 7-92/7-5920-4 - cbzj-cq24y-SDR926p-pH6.8jz-jf50z-50mg-rcd-P6-1.lcd
 方法文件名: RC\$SMF-4022 - SMF-4022-rcd-FX256.lcm
 批处理文件名: RC\$SMF-4022 - 20260413-FX256.lcb
 样品瓶号: 1-49
 进样体积: 10 μl 版本号: 6.115
 进样时间: 2026/04/13 14:22:21 实验者: xiexinhui
 处理时间(V4): 2026/04/14 10:49:53 处理者: xiexinhui
 仪器型号: SHIMADZU LC-2050C (FX256)

<色谱图>

mV



<峰表>

检测器A Ch1 255nm

峰号	保留时间	面积	面积%	高度	理论塔板数(USP)	拖尾因子	分离度(USP)
1	1.520	287615	37.015	58148	2283	1.256	--
2	2.028	489408	62.985	82125	2805	1.209	3.627
总计		777023	100.000	140274			



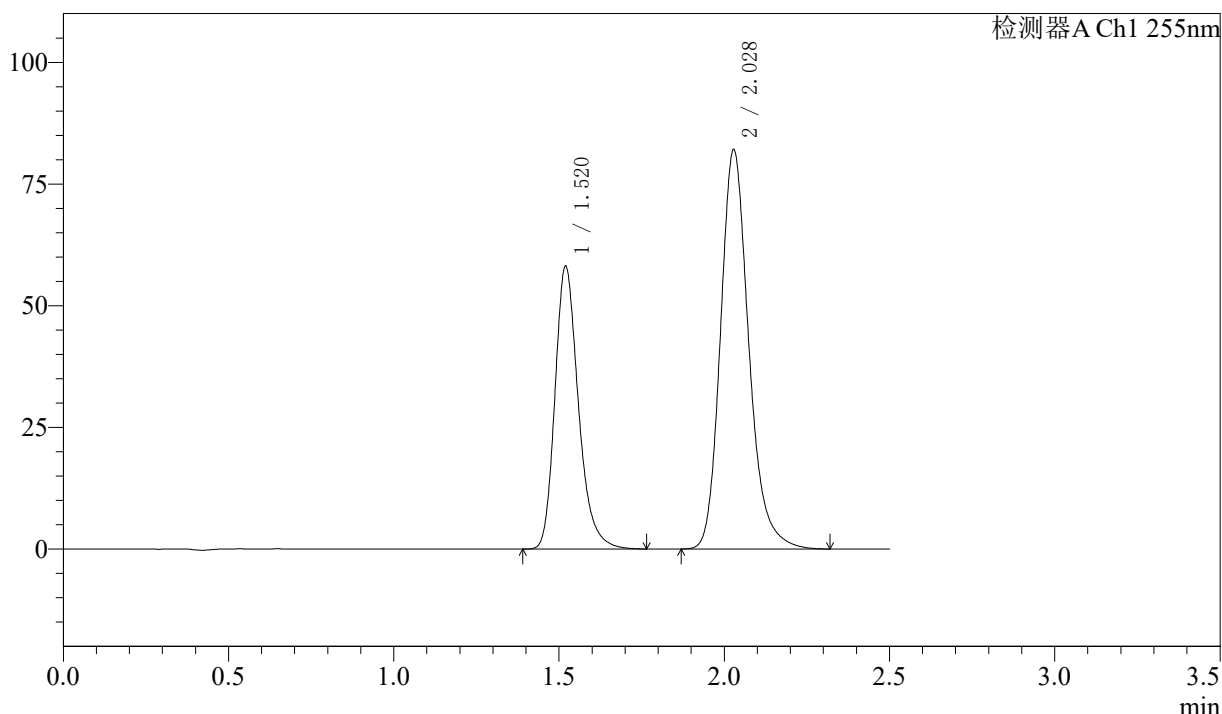
SMF-4022

<样品信息>

色谱柱: XB-C18(50mm*4.6mm,5μm) 流速: 1.5ml/min
 柱温: 30°C 波长: 255nm
 数据文件名: RC\$SMF-4022 - 7-92/7-5921-4 - cbzj-cq24y-SDR926p-pH6.8jz-jf50z-50mg-rcd-P6-2.lcd
 方法文件名: RC\$SMF-4022 - SMF-4022-rcd-FX256.lcm
 批处理文件名: RC\$SMF-4022 - 20260413-FX256.lcb
 样品瓶号: 1-49
 进样体积: 10 μl 版本号: 6.115
 进样时间: 2026/04/13 14:25:13 实验者: xiexinhui
 处理时间(V4): 2026/04/14 10:49:55 处理者: xiexinhui
 仪器型号: SHIMADZU LC-2050C (FX256)

<色谱图>

mV



<峰表>

检测器A Ch1 255nm

峰号	保留时间	面积	面积%	高度	理论塔板数(USP)	拖尾因子	分离度(USP)
1	1.520	287352	37.007	58117	2283	1.256	--
2	2.028	489137	62.993	82130	2807	1.208	3.628
总计		776488	100.000	140247			



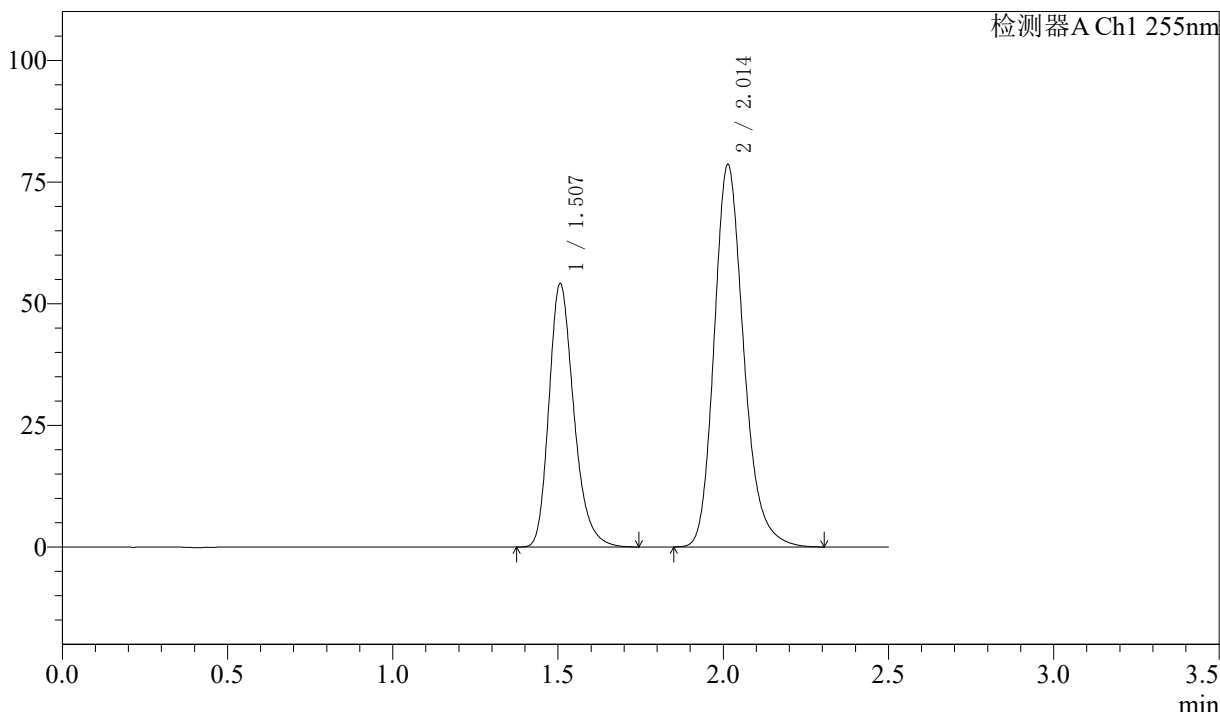
SMF-4022

<样品信息>

色谱柱: XB-C18(50mm*4.6mm,5µm) 流 速: 1.5ml/min
 柱 温: 30°C 波 长: 255nm
 数据文件名: RC\$SMF-4022 - 7-92/7-5922-4 - cbzj-cq24y-pH6.8jz-jf50z-50mg-rcd-dz2-1.lcd
 方法文件名: RC\$SMF-4022 - SMF-4022-rcd-FX256.lcm
 批处理文件名: RC\$SMF-4022 - 20260413-FX256.lcb
 样品瓶号: 1-54
 进样体积: 10 µl 版本号: 6.115
 进样时间: 2026/04/13 14:28:06 实验者: xiexinhui
 处理时间(V4) : 2026/04/14 10:49:58 处理者: xiexinhui
 仪器型号: SHIMADZU LC-2050C (FX256)

<色谱图>

mV



<峰表>

检测器A Ch1 255nm

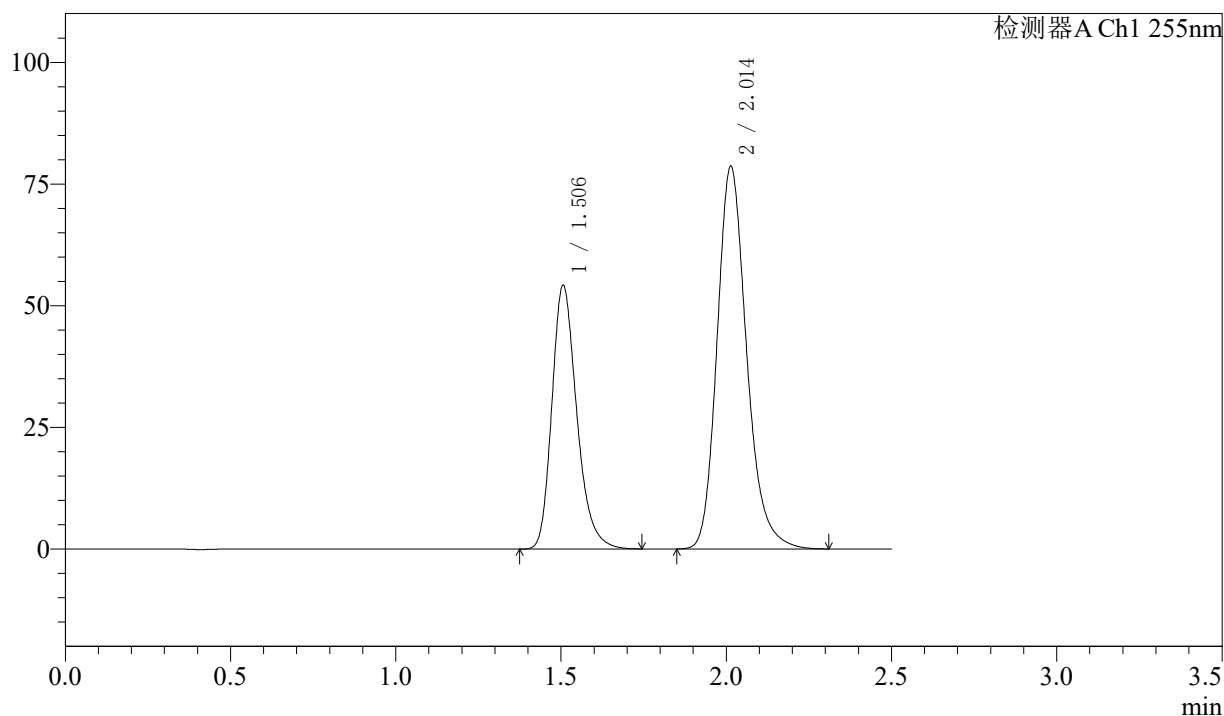
峰号	保留时间	面积	面积%	高度	理论塔板数(USP)	拖尾因子	分离度(USP)
1	1.507	283792	36.724	54147	1982	1.256	--
2	2.014	488969	63.276	78655	2524	1.210	3.432
总计		772761	100.000	132802			

〈样品信息〉

色谱柱: XB-C18(50mm*4.6mm,5 μ m) 流速: 1.5ml/min
柱温: 30 $^{\circ}$ C 波长: 255nm
数据文件名: RC\$SMF-4022 - 7-92/7-5923-4 - cbzj-cq24y-pH6.8jz-jf50z-50mg-rcd-dz2-2.lcd
方法文件名: RC\$SMF-4022 - SMF-4022-rcd-FX256.lcm
批处理文件名: RC\$SMF-4022 - 20260413-FX256.lcb
样品瓶号: 1-54
进样体积: 10 μ l 版本号: 6.115
进样时间: 2026/04/13 14:30:59 实验者: xiexinhui
处理时间(V4): 2026/04/14 10:50:01 处理者: xiexinhui
仪器型号: SHIMADZU LC-2050C (FX256)

〈色谱图〉

mV



〈峰表〉

检测器A Ch1 255nm

峰号	保留时间	面积	面积%	高度	理论塔板数(USP)	拖尾因子	分离度(USP)
1	1.506	283795	36.708	54151	1980	1.255	--
2	2.014	489316	63.292	78688	2523	1.209	3.431
总计		773111	100.000	132839			



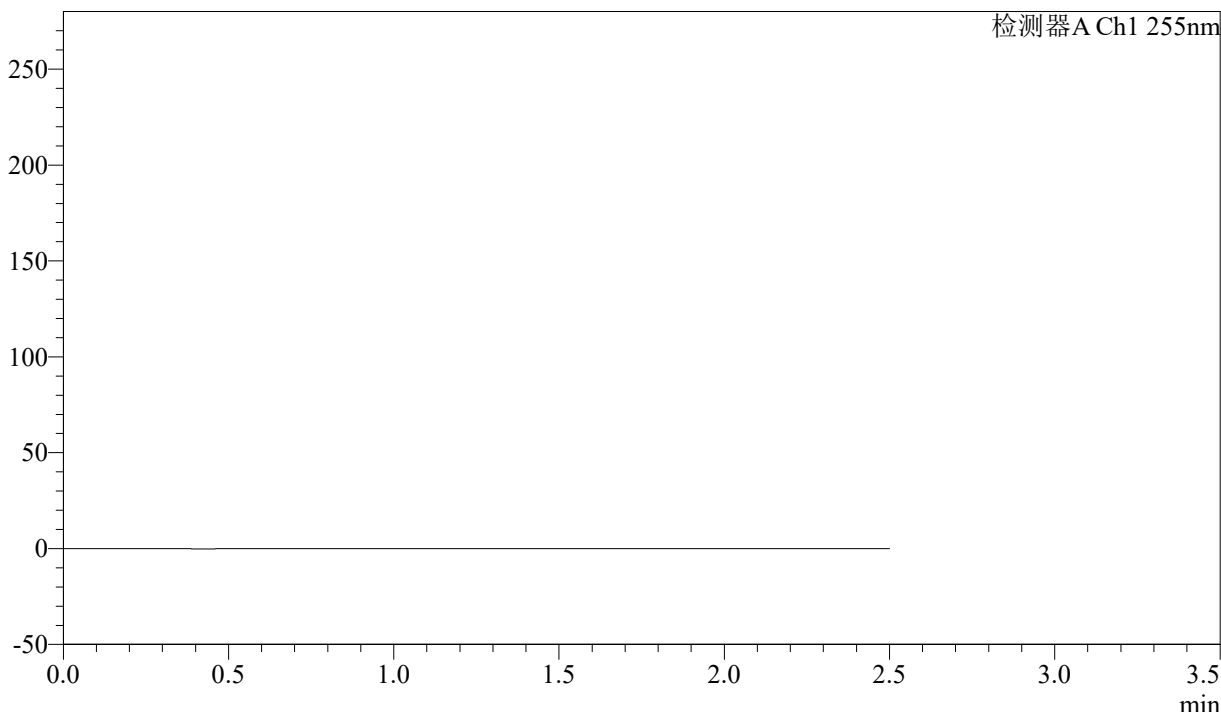
SMF-4022

<样品信息>

色谱柱: XB-C18(50mm*4.6mm,5μm) 流 速: 1.5ml/min
柱 温: 30°C 波 长: 255nm
数据文件名: RC\$SMF-4022 - 7-92/7-5968-4 - cbzj-cq24y-pH6.8jz-jf50z-100mg-red-rj.lcd
方法文件名: RC\$SMF-4022 - SMF-4022-rcd-FX256.lcm
批处理文件名: RC\$SMF-4022 - 20260413-FX256.lcb
样品瓶号: 2-36
进样体积: 10 μl 版本号: 6.115
进样时间: 2026/04/13 16:41:03 实验者: xiexinhui
处理时间(V4) : 2026/04/14 10:50:03 处理者: xiexinhui
仪器型号: SHIMADZU LC-2050C (FX256)

<色谱图>

mV



<峰表>

检测器A Ch1 255nm

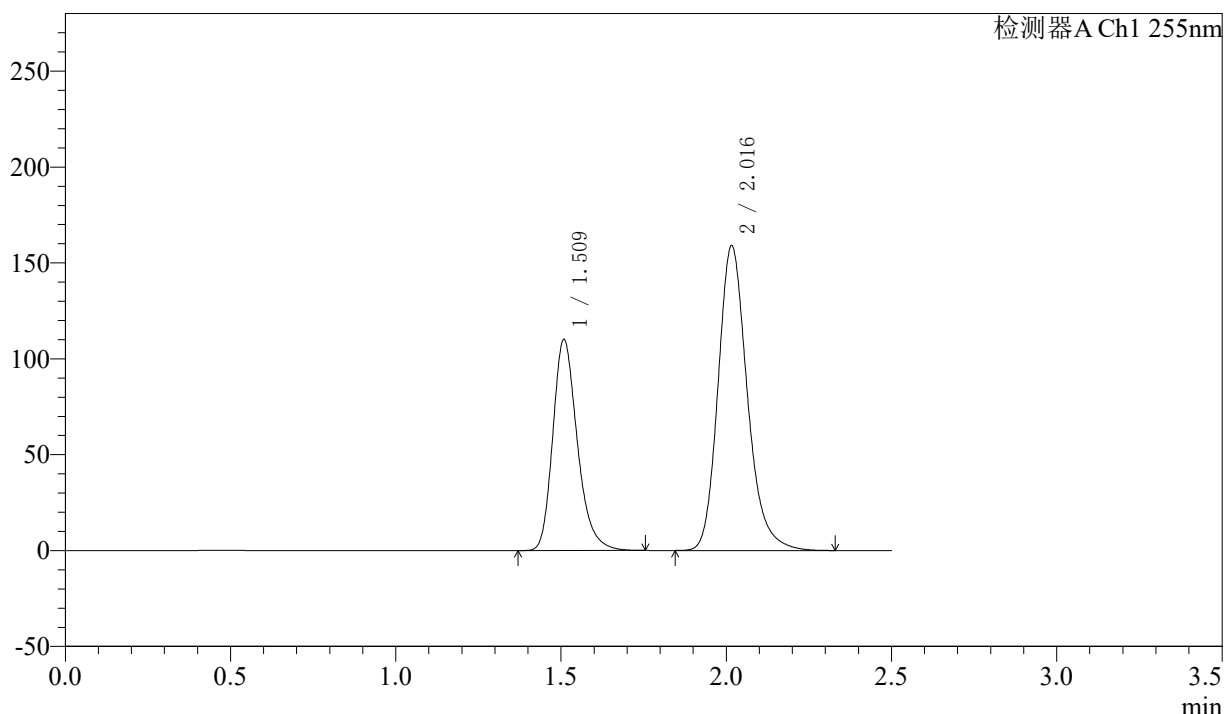
峰号	保留时间	面积	面积%	高度	理论塔板数(USP)	拖尾因子	分离度(USP)
总计							

<样品信息>

色谱柱: XB-C18(50mm*4.6mm,5μm)	流速: 1.5ml/min
柱温: 30°C	波长: 255nm
数据文件名: RC\$SMF-4022 - 7-92/7-5969-4 - cbzj-cq24y-pH6.8jz-jf50z-100mg-rcd-dz1-1.lcd	
方法文件名: RC\$SMF-4022 - SMF-4022-rcd-FX256.lcm	
批处理文件名: RC\$SMF-4022 - 20260413-FX256.lcb	
样品瓶号: 2-45	版本号: 6.115
进样体积: 10 μl	实验者: xiexinhui
进样时间: 2026/04/13 16:43:57	处理者: xiexinhui
处理时间(V4): 2026/04/14 10:50:06	
仪器型号: SHIMADZU LC-2050C (FX256)	

<色谱图>

mV



<峰表>

检测器A Ch1 255nm

峰号	保留时间	面积	面积%	高度	理论塔板数(USP)	拖尾因子	分离度(USP)
1	1.509	568473	36.708	110247	2051	1.254	--
2	2.016	980171	63.292	158918	2586	1.210	3.479
总计		1548644	100.000	269165			



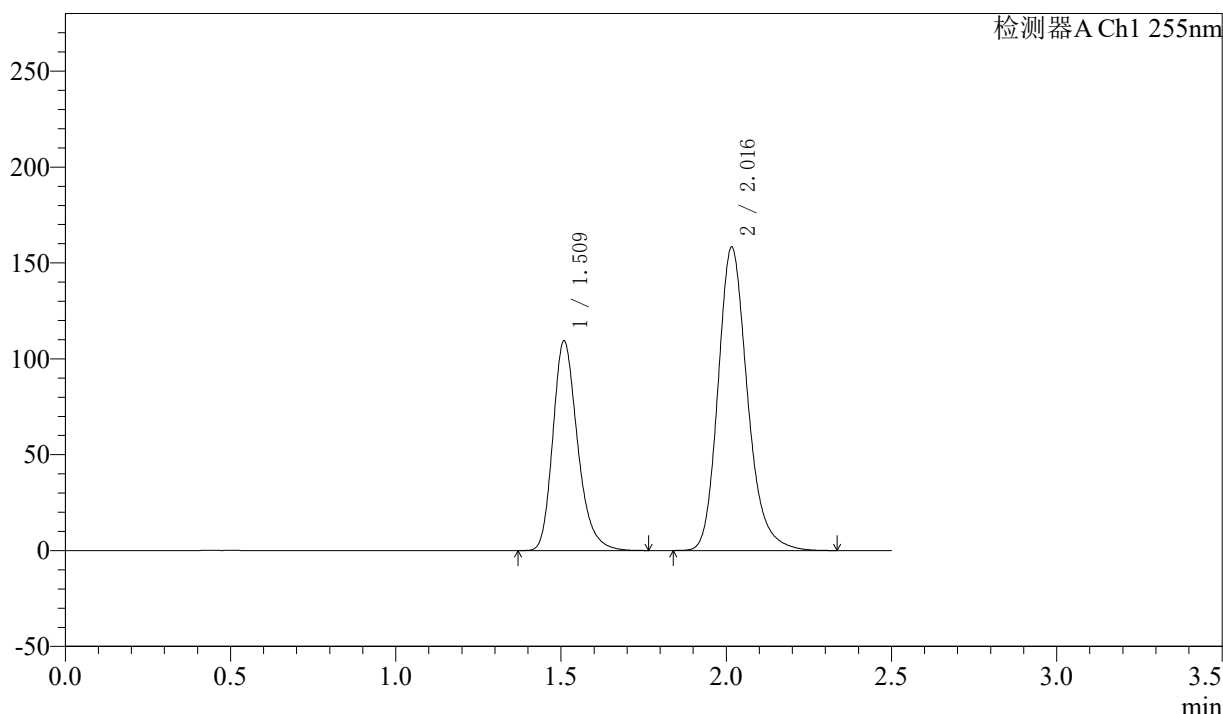
SMF-4022

<样品信息>

色谱柱: XB-C18(50mm*4.6mm,5μm) 流速: 1.5ml/min
 柱温: 30°C 波长: 255nm
 数据文件名: RC\$SMF-4022 - 7-92/7-5970-4 - cbzj-cq24y-pH6.8jz-jf50z-100mg-red-dz1-2.lcd
 方法文件名: RC\$SMF-4022 - SMF-4022-rcd-FX256.lcm
 批处理文件名: RC\$SMF-4022 - 20260413-FX256.lcb
 样品瓶号: 2-45
 进样体积: 10 μl 版本号: 6.115
 进样时间: 2026/04/13 16:46:51 实验者: xiexinhui
 处理时间(V4) : 2026/04/14 10:50:08 处理者: xiexinhui
 仪器型号: SHIMADZU LC-2050C (FX256)

<色谱图>

mV



<峰表>

检测器A Ch1 255nm

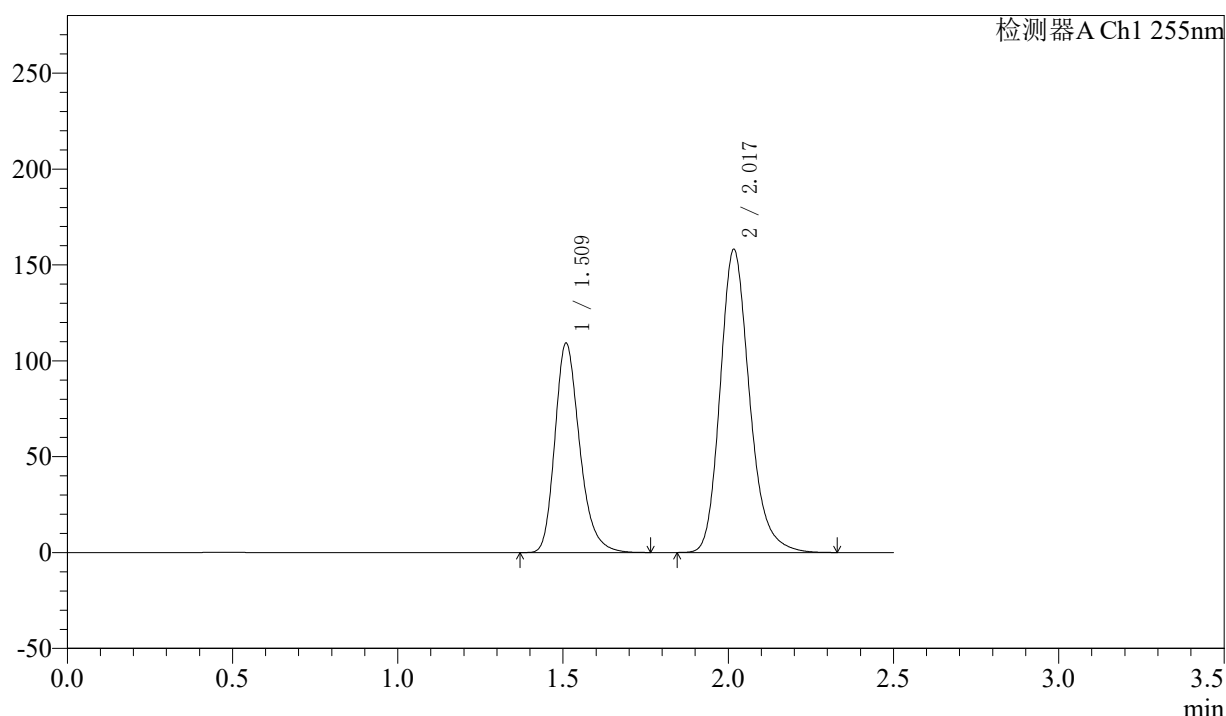
峰号	保留时间	面积	面积%	高度	理论塔板数(USP)	拖尾因子	分离度(USP)
1	1.509	568561	36.704	109477	2022	1.254	--
2	2.016	980502	63.296	158207	2561	1.211	3.456
总计		1549064	100.000	267683			

<样品信息>

色谱柱: XB-C18(50mm*4.6mm,5 μ m) 流速: 1.5ml/min
 柱温: 30 $^{\circ}$ C 波长: 255nm
 数据文件名: RC\$SMF-4022 - 7-92/7-5971-4 - cbzj-cq24y-pH6.8jz-jf50z-100mg-red-dz1-3.lcd
 方法文件名: RC\$SMF-4022 - SMF-4022-rcd-FX256.lcm
 批处理文件名: RC\$SMF-4022 - 20260413-FX256.lcb
 样品瓶号: 2-45
 进样体积: 10 μ l 版本号: 6.115
 进样时间: 2026/04/13 16:49:47 实验者: xiexinhui
 处理时间(V4) : 2026/04/14 10:50:10 处理者: xiexinhui
 仪器型号: SHIMADZU LC-2050C (FX256)

<色谱图>

mV



<峰表>

检测器A Ch1 255nm

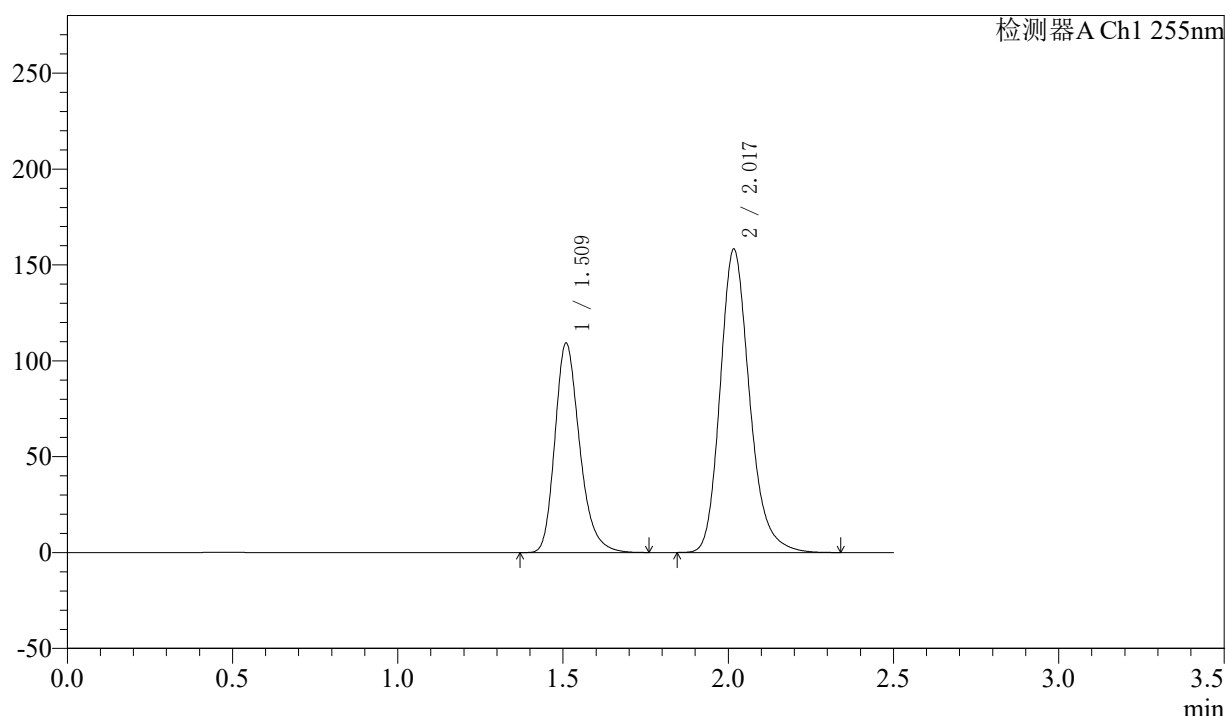
峰号	保留时间	面积	面积%	高度	理论塔板数(USP)	拖尾因子	分离度(USP)
1	1.509	568235	36.706	109366	2023	1.254	--
2	2.017	979820	63.294	158144	2559	1.210	3.456
总计		1548055	100.000	267509			

<样品信息>

色谱柱: XB-C18(50mm*4.6mm,5 μ m) 流速: 1.5ml/min
 柱温: 30 $^{\circ}$ C 波长: 255nm
 数据文件名: RC\$SMF-4022 - 7-92/7-5972-4 - cbzj-cq24y-pH6.8jz-jf50z-100mg-rcd-dz1-4.lcd
 方法文件名: RC\$SMF-4022 - SMF-4022-rcd-FX256.lcm
 批处理文件名: RC\$SMF-4022 - 20260413-FX256.lcb
 样品瓶号: 2-45
 进样体积: 10 μ l 版本号: 6.115
 进样时间: 2026/04/13 16:52:42 实验者: xiexinhui
 处理时间(V4) : 2026/04/14 10:50:13 处理者: xiexinhui
 仪器型号: SHIMADZU LC-2050C (FX256)

<色谱图>

mV



<峰表>

检测器A Ch1 255nm

峰号	保留时间	面积	面积%	高度	理论塔板数(USP)	拖尾因子	分离度(USP)
1	1.509	568356	36.697	109397	2023	1.254	--
2	2.017	980442	63.303	158226	2561	1.210	3.456
总计		1548798	100.000	267622			



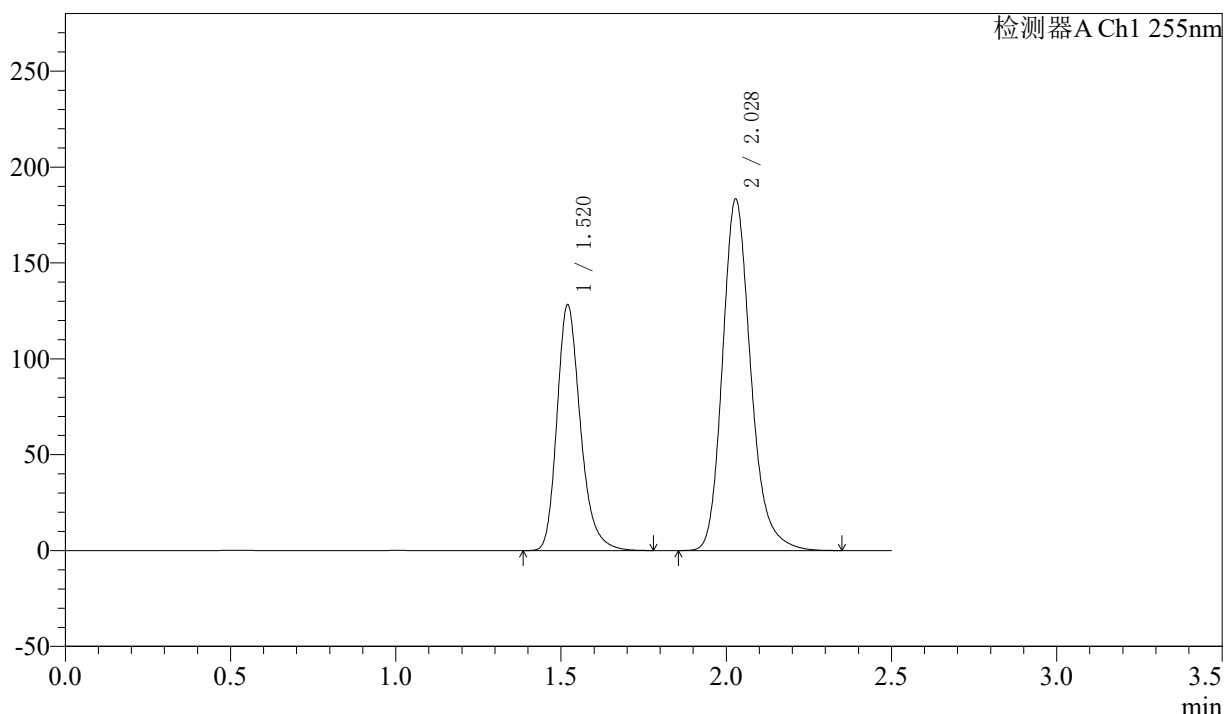
SMF-4022

<样品信息>

色谱柱: XB-C18(50mm*4.6mm,5μm) 流速: 1.5ml/min
 柱温: 30°C 波长: 255nm
 数据文件名: RC\$SMF-4022 - 7-92/7-5974-4 - cbzj-cq24y-TAWW4p-pH6.8jz-jf50z-100mg-rcd-P1-1.lcd
 方法文件名: RC\$SMF-4022 - SMF-4022-rcd-FX256.lcm
 批处理文件名: RC\$SMF-4022 - 20260413-FX256.lcb
 样品瓶号: 2-4
 进样体积: 10 μl 版本号: 6.115
 进样时间: 2026/04/13 16:58:28 实验者: xiexinhui
 处理时间(V4) : 2026/04/14 10:50:18 处理者: xiexinhui
 仪器型号: SHIMADZU LC-2050C (FX256)

<色谱图>

mV



<峰表>

检测器A Ch1 255nm

峰号	保留时间	面积	面积%	高度	理论塔板数(USP)	拖尾因子	分离度(USP)
1	1.520	632930	36.690	128265	2297	1.254	--
2	2.028	1092135	63.310	183511	2819	1.209	3.636
总计		1725065	100.000	311777			



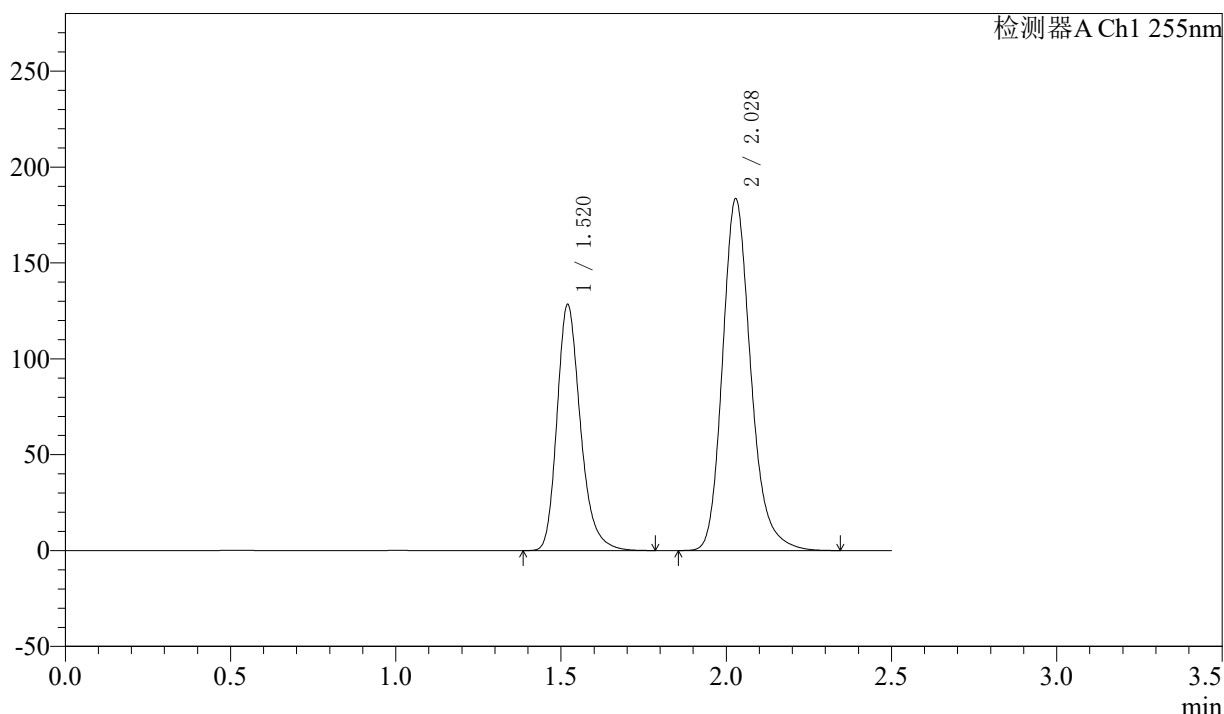
SMF-4022

<样品信息>

色谱柱：XB-C18(50mm*4.6mm,5μm) 流速：1.5ml/min
 柱温：30°C 波长：255nm
 数据文件名：RC\$SMF-4022 - 7-92/7-5975-4 - cbzj-cq24y-TAWW4p-pH6.8jz-jf50z-100mg-rcd-P1-2.lcd
 方法文件名：RC\$SMF-4022 - SMF-4022-rcd-FX256.lcm
 批处理文件名：RC\$SMF-4022 - 20260413-FX256.lcb
 样品瓶号：2-4
 进样体积：10 μl 版本号：6.115
 进样时间：2026/04/13 17:01:21 实验者：xiexinhui
 处理时间(V4)：2026/04/14 10:50:20 处理者：xiexinhui
 仪器型号：SHIMADZU LC-2050C (FX256)

<色谱图>

mV



<峰表>

检测器A Ch1 255nm

峰号	保留时间	面积	面积%	高度	理论塔板数(USP)	拖尾因子	分离度(USP)
1	1.520	633523	36.691	128327	2296	1.254	--
2	2.028	1093121	63.309	183623	2817	1.210	3.635
总计		1726644	100.000	311950			



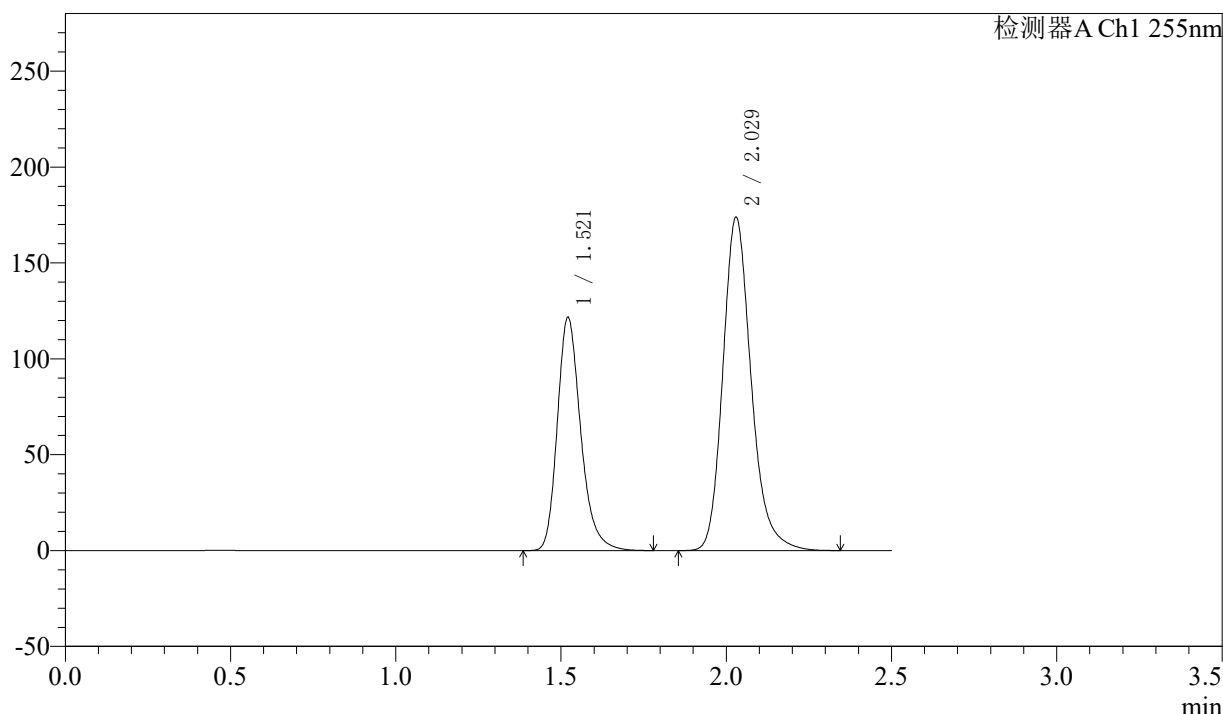
SMF-4022

<样品信息>

色谱柱: XB-C18(50mm*4.6mm,5μm) 流速: 1.5ml/min
 柱温: 30°C 波长: 255nm
 数据文件名: RC\$SMF-4022 - 7-92/7-5976-4 - cbzj-cq24y-TAWW4p-pH6.8jz-jf50z-100mg-rcd-P2-1.lcd
 方法文件名: RC\$SMF-4022 - SMF-4022-rcd-FX256.lcm
 批处理文件名: RC\$SMF-4022 - 20260413-FX256.lcb
 样品瓶号: 2-13
 进样体积: 10 μl 版本号: 6.115
 进样时间: 2026/04/13 17:04:15 实验者: xiexinhui
 处理时间(V4) : 2026/04/14 10:50:23 处理者: xiexinhui
 仪器型号: SHIMADZU LC-2050C (FX256)

<色谱图>

mV



<峰表>

检测器A Ch1 255nm

峰号	保留时间	面积	面积%	高度	理论塔板数(USP)	拖尾因子	分离度(USP)
1	1.521	600434	36.697	121456	2300	1.255	--
2	2.029	1035745	63.303	173913	2818	1.209	3.635
总计		1636179	100.000	295369			



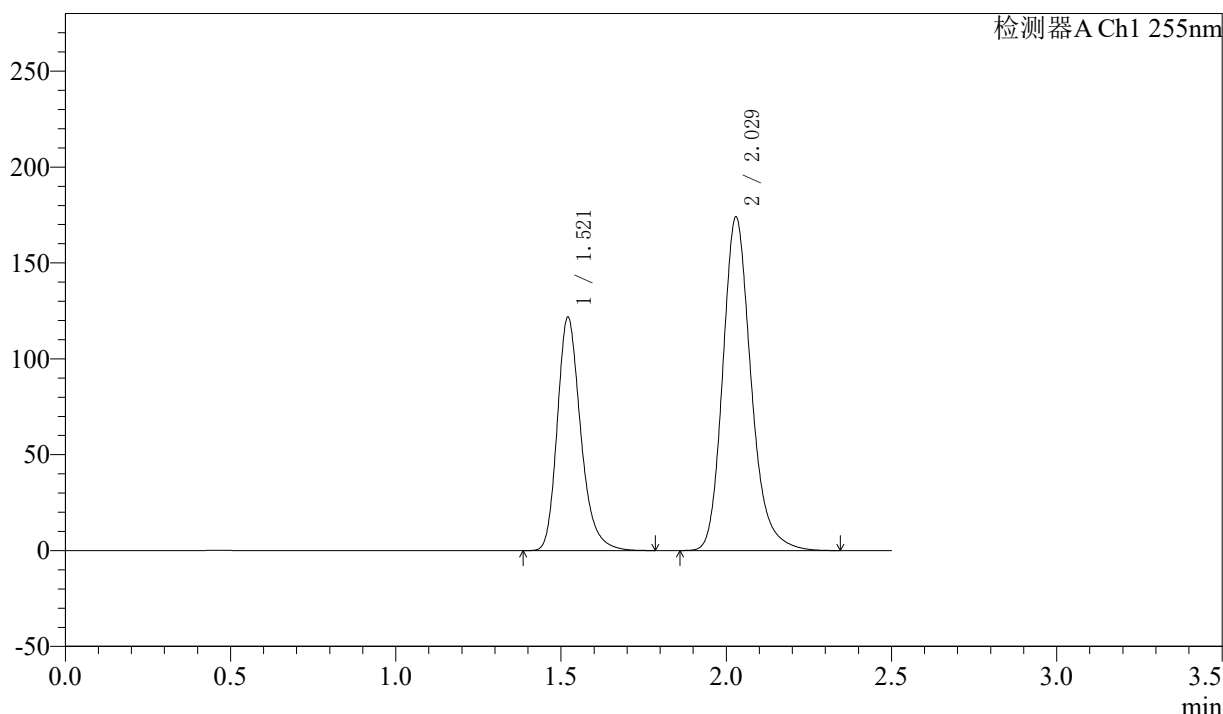
SMF-4022

<样品信息>

色谱柱：XB-C18(50mm*4.6mm,5μm) 流速：1.5ml/min
 柱温：30°C 波长：255nm
 数据文件名：RC\$SMF-4022 - 7-92/7-5977-4 - cbzj-cq24y-TAWW4p-pH6.8jz-jf50z-100mg-rcd-P2-2.lcd
 方法文件名：RC\$SMF-4022 - SMF-4022-rcd-FX256.lcm
 批处理文件名：RC\$SMF-4022 - 20260413-FX256.lcb
 样品瓶号：2-13
 进样体积：10 μl 版本号：6.115
 进样时间：2026/04/13 17:07:08 实验者：xiexinhui
 处理时间(V4)：2026/04/14 10:50:25 处理者：xiexinhui
 仪器型号：SHIMADZU LC-2050C (FX256)

<色谱图>

mV



<峰表>

检测器A Ch1 255nm

峰号	保留时间	面积	面积%	高度	理论塔板数(USP)	拖尾因子	分离度(USP)
1	1.521	601058	36.709	121583	2299	1.256	--
2	2.029	1036301	63.291	174069	2821	1.209	3.636
总计		1637359	100.000	295652			



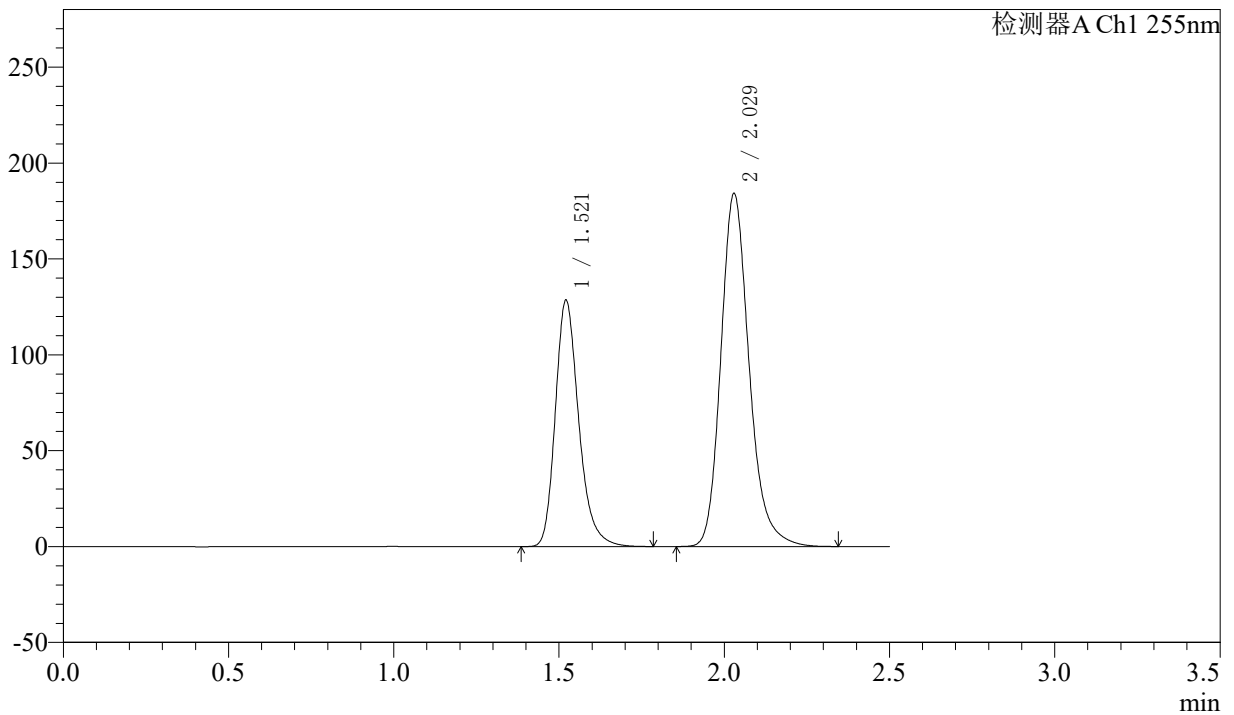
SMF-4022

<样品信息>

色谱柱: XB-C18(50mm*4.6mm,5μm) 流速: 1.5ml/min
 柱温: 30°C 波长: 255nm
 数据文件名: RC\$SMF-4022 - 7-92/7-5978-4 - cbzj-cq24y-TAWW4p-pH6.8jz-jf50z-100mg-rcd-P3-1.lcd
 方法文件名: RC\$SMF-4022 - SMF-4022-rcd-FX256.lcm
 批处理文件名: RC\$SMF-4022 - 20260413-FX256.lcb
 样品瓶号: 2-22 版本号: 6.115
 进样体积: 10 μl 实验者: xiexinhui
 进样时间: 2026/04/13 17:10:02 处理者: xiexinhui
 处理时间(V4) : 2026/04/14 10:50:28
 仪器型号: SHIMADZU LC-2050C (FX256)

<色谱图>

mV



<峰表>

检测器A Ch1 255nm

峰号	保留时间	面积	面积%	高度	理论塔板数(USP)	拖尾因子	分离度(USP)
1	1.521	634352	36.638	128279	2299	1.256	--
2	2.029	1097048	63.362	184230	2821	1.209	3.636
总计		1731400	100.000	312509			



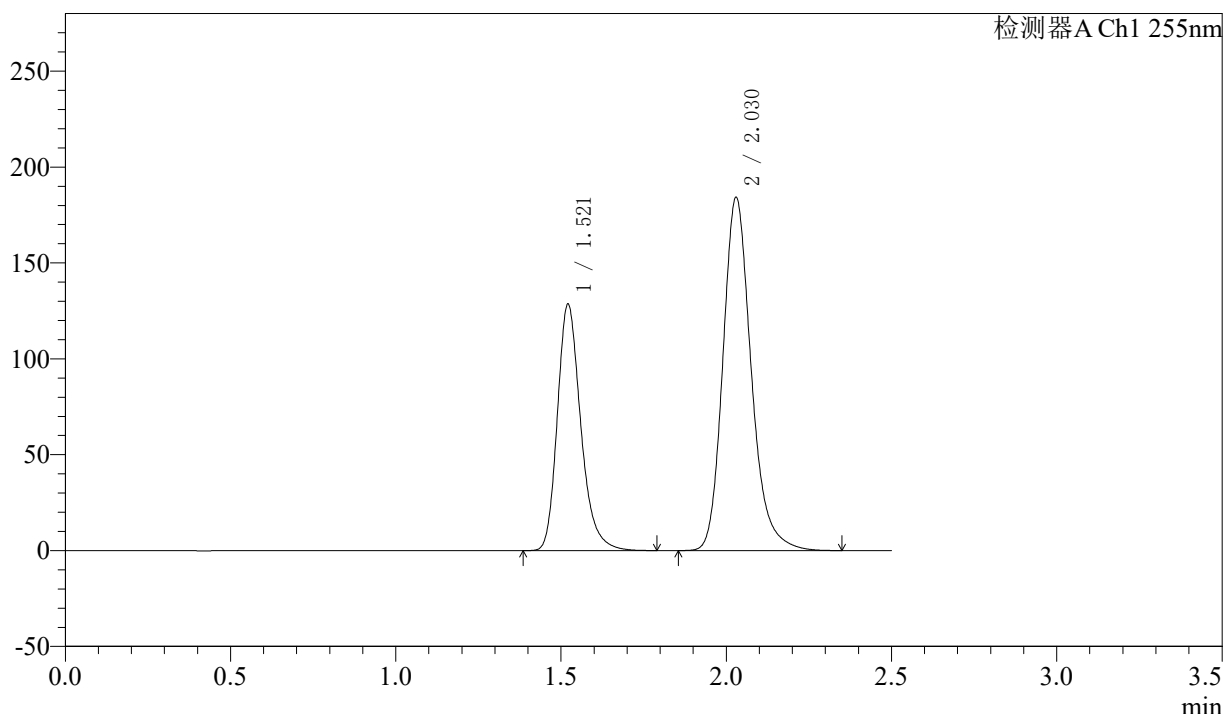
SMF-4022

<样品信息>

色谱柱：XB-C18(50mm*4.6mm,5μm) 流速：1.5ml/min
 柱温：30°C 波长：255nm
 数据文件名：RC\$SMF-4022 - 7-92/7-5979-4 - cbzj-cq24y-TAWW4p-pH6.8jz-jf50z-100mg-rcd-P3-2.lcd
 方法文件名：RC\$SMF-4022 - SMF-4022-rcd-FX256.lcm
 批处理文件名：RC\$SMF-4022 - 20260413-FX256.lcb
 样品瓶号：2-22 版本号：6.115
 进样体积：10 μl 实验者：xiexinhui
 进样时间：2026/04/13 17:12:55 处理者：xiexinhui
 处理时间(V4)：2026/04/14 10:50:30
 仪器型号：SHIMADZU LC-2050C (FX256)

<色谱图>

mV



<峰表>

检测器A Ch1 255nm

峰号	保留时间	面积	面积%	高度	理论塔板数(USP)	拖尾因子	分离度(USP)
1	1.521	634605	36.628	128313	2297	1.256	--
2	2.030	1097949	63.372	184250	2820	1.209	3.635
总计		1732554	100.000	312563			



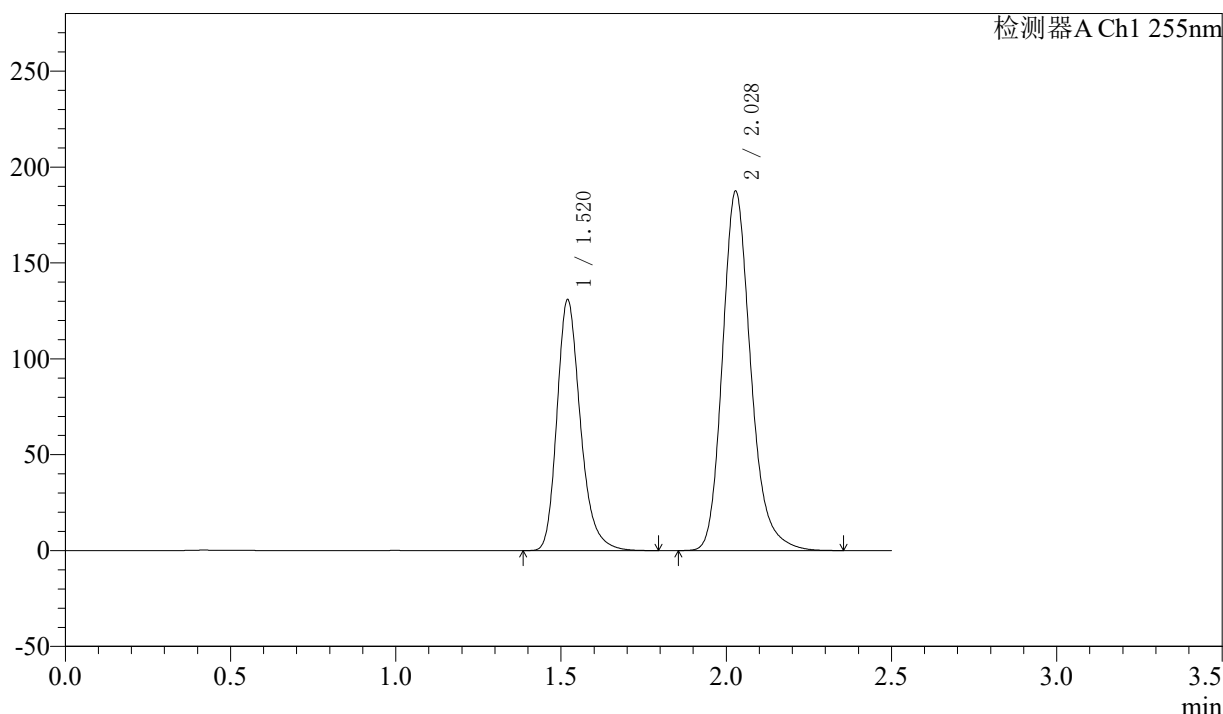
SMF-4022

<样品信息>

色谱柱: XB-C18(50mm*4.6mm,5μm) 流速: 1.5ml/min
 柱温: 30°C 波长: 255nm
 数据文件名: RC\$SMF-4022 - 7-92/7-5980-4 - cbzj-cq24y-TAWW4p-pH6.8jz-jf50z-100mg-rcd-P4-1.lcd
 方法文件名: RC\$SMF-4022 - SMF-4022-rcd-FX256.lcm
 批处理文件名: RC\$SMF-4022 - 20260413-FX256.lcb
 样品瓶号: 2-31
 进样体积: 10 μl 版本号: 6.115
 进样时间: 2026/04/13 17:15:49 实验者: xiexinhui
 处理时间(V4) : 2026/04/14 10:50:33 处理者: xiexinhui
 仪器型号: SHIMADZU LC-2050C (FX256)

<色谱图>

mV



<峰表>

检测器A Ch1 255nm

峰号	保留时间	面积	面积%	高度	理论塔板数(USP)	拖尾因子	分离度(USP)
1	1.520	646132	36.661	130915	2297	1.255	--
2	2.028	1116310	63.339	187575	2820	1.209	3.636
总计		1762442	100.000	318490			



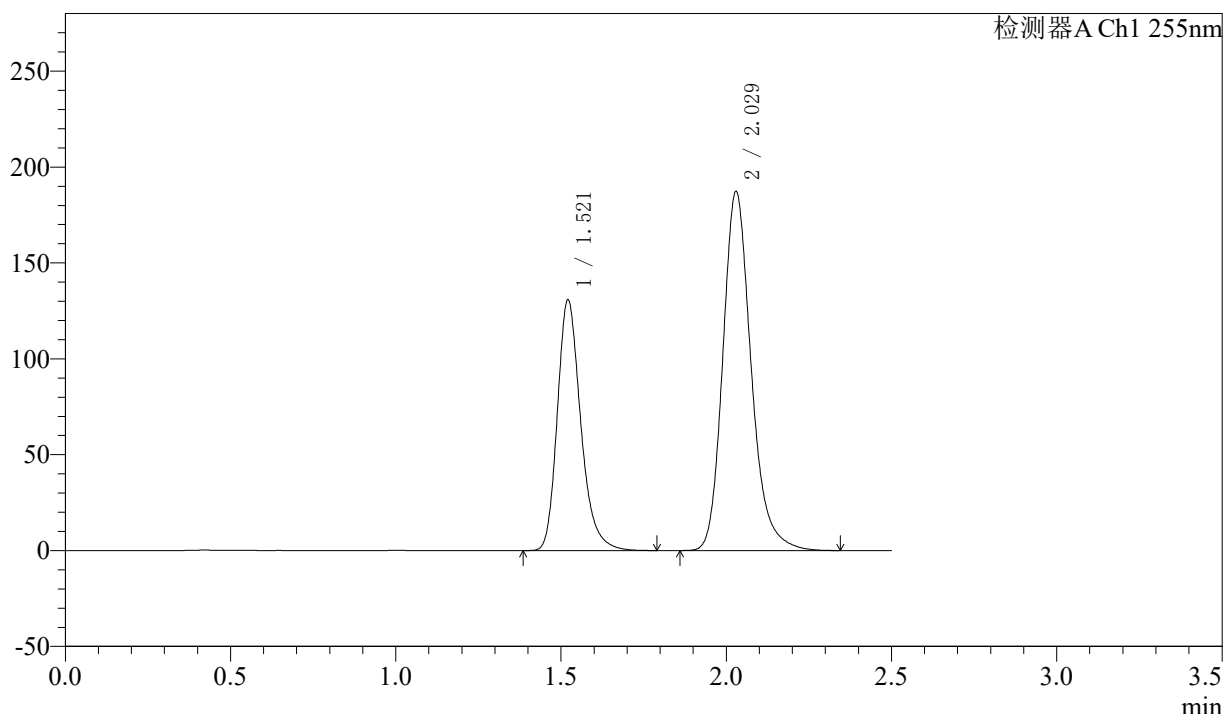
SMF-4022

<样品信息>

色谱柱: XB-C18(50mm*4.6mm,5μm) 流速: 1.5ml/min
 柱温: 30°C 波长: 255nm
 数据文件名: RC\$SMF-4022 - 7-92/7-5981-4 - cbzj-cq24y-TAWW4p-pH6.8jz-jf50z-100mg-rcd-P4-2.lcd
 方法文件名: RC\$SMF-4022 - SMF-4022-rcd-FX256.lcm
 批处理文件名: RC\$SMF-4022 - 20260413-FX256.lcb
 样品瓶号: 2-31
 进样体积: 10 μl 版本号: 6.115
 进样时间: 2026/04/13 17:18:42 实验者: xiexinhui
 处理时间(V4) : 2026/04/14 10:50:35 处理者: xiexinhui
 仪器型号: SHIMADZU LC-2050C (FX256)

<色谱图>

mV



<峰表>

检测器A Ch1 255nm

峰号	保留时间	面积	面积%	高度	理论塔板数(USP)	拖尾因子	分离度(USP)
1	1.521	645992	36.664	130565	2296	1.256	--
2	2.029	1115937	63.336	187351	2819	1.209	3.634
总计		1761929	100.000	317915			



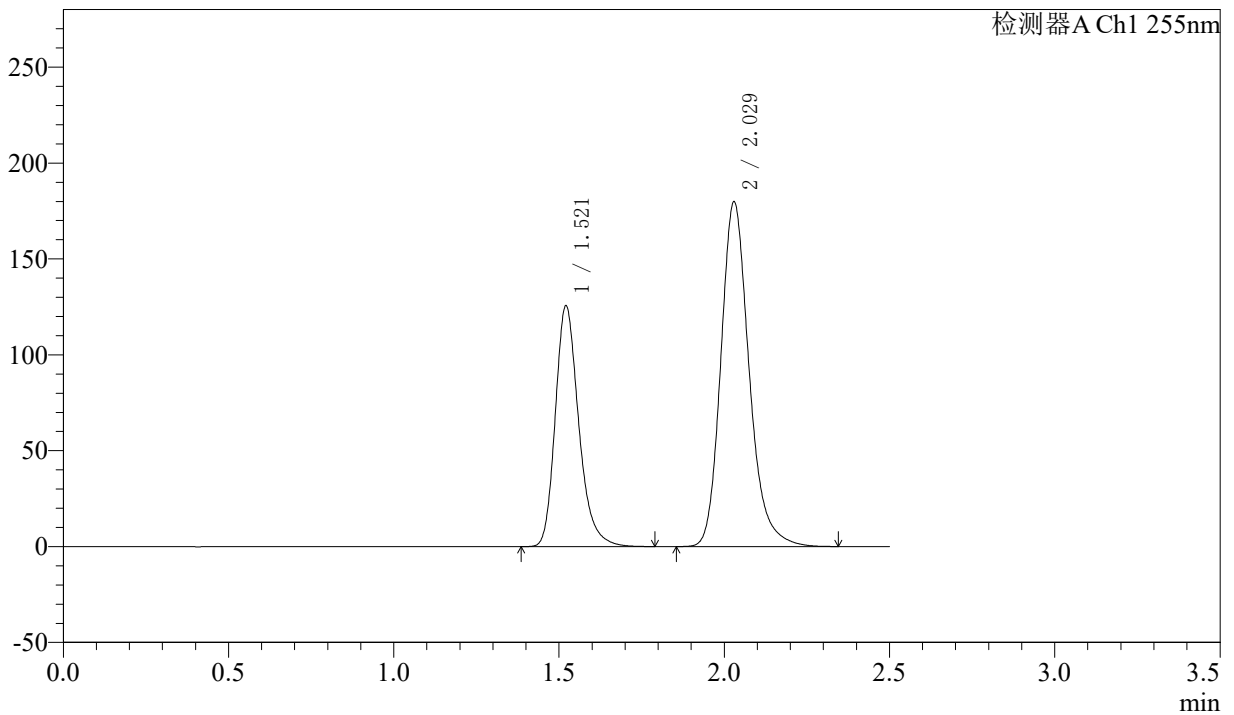
SMF-4022

<样品信息>

色谱柱: XB-C18(50mm*4.6mm,5μm) 流速: 1.5ml/min
 柱温: 30°C 波长: 255nm
 数据文件名: RC\$SMF-4022 - 7-92/7-5982-4 - cbzj-cq24y-TAWW4p-pH6.8jz-jf50z-100mg-rcd-P5-1.lcd
 方法文件名: RC\$SMF-4022 - SMF-4022-rcd-FX256.lcm
 批处理文件名: RC\$SMF-4022 - 20260413-FX256.lcb
 样品瓶号: 2-40
 进样体积: 10 μl 版本号: 6.115
 进样时间: 2026/04/13 17:21:35 实验者: xiexinhui
 处理时间(V4) : 2026/04/14 10:50:39 处理者: xiexinhui
 仪器型号: SHIMADZU LC-2050C (FX256)

<色谱图>

mV



<峰表>

检测器A Ch1 255nm

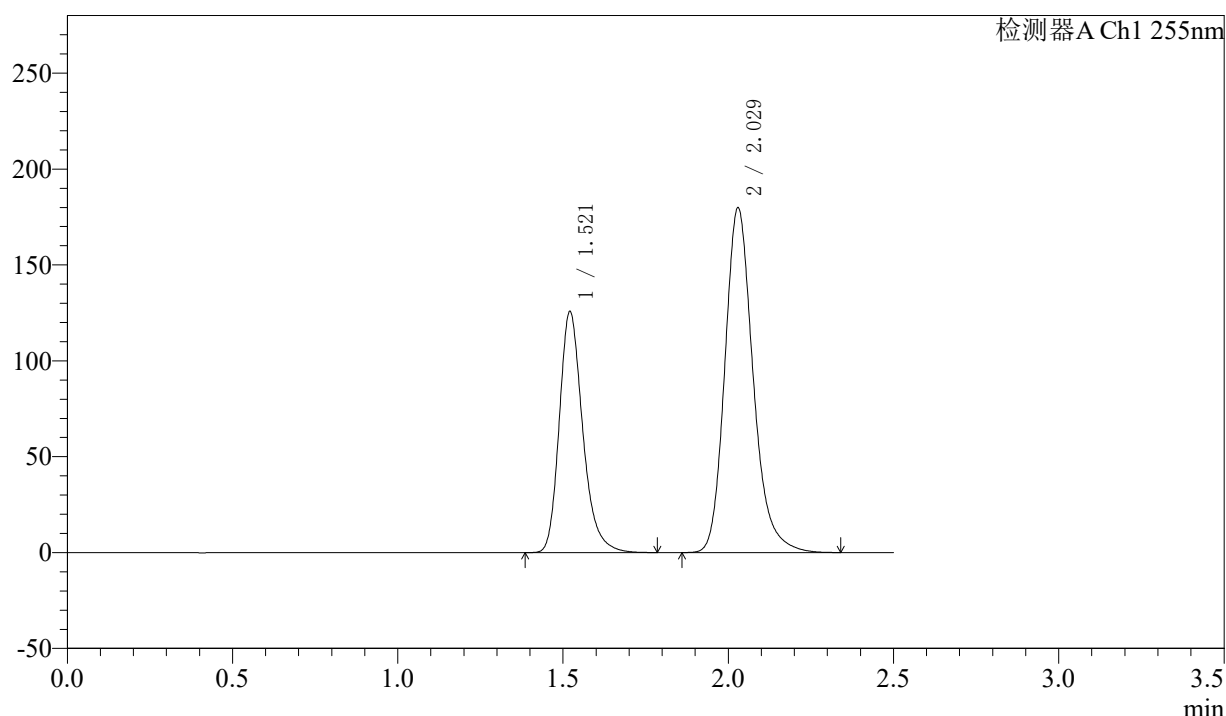
峰号	保留时间	面积	面积%	高度	理论塔板数(USP)	拖尾因子	分离度(USP)
1	1.521	620448	36.679	125403	2297	1.256	--
2	2.029	1071112	63.321	179867	2819	1.209	3.635
总计		1691560	100.000	305270			

<样品信息>

色谱柱: XB-C18(50mm*4.6mm,5 μ m) 流速: 1.5ml/min
 柱温: 30 $^{\circ}$ C 波长: 255nm
 数据文件名: RC\$SMF-4022 - 7-92/7-5983-4 - cbzj-cq24y-TAWW4p-pH6.8jz-jf50z-100mg-rcd-P5-2.lcd
 方法文件名: RC\$SMF-4022 - SMF-4022-rcd-FX256.lcm
 批处理文件名: RC\$SMF-4022 - 20260413-FX256.lcb
 样品瓶号: 2-40
 进样体积: 10 μ l 版本号: 6.115
 进样时间: 2026/04/13 17:24:29 实验者: xiexinhui
 处理时间(V4) : 2026/04/14 10:50:42 处理者: xiexinhui
 仪器型号: SHIMADZU LC-2050C (FX256)

<色谱图>

mV



<峰表>

检测器A Ch1 255nm

峰号	保留时间	面积	面积%	高度	理论塔板数(USP)	拖尾因子	分离度(USP)
1	1.521	620694	36.683	125493	2298	1.256	--
2	2.029	1071371	63.317	179924	2819	1.210	3.635
总计		1692065	100.000	305416			



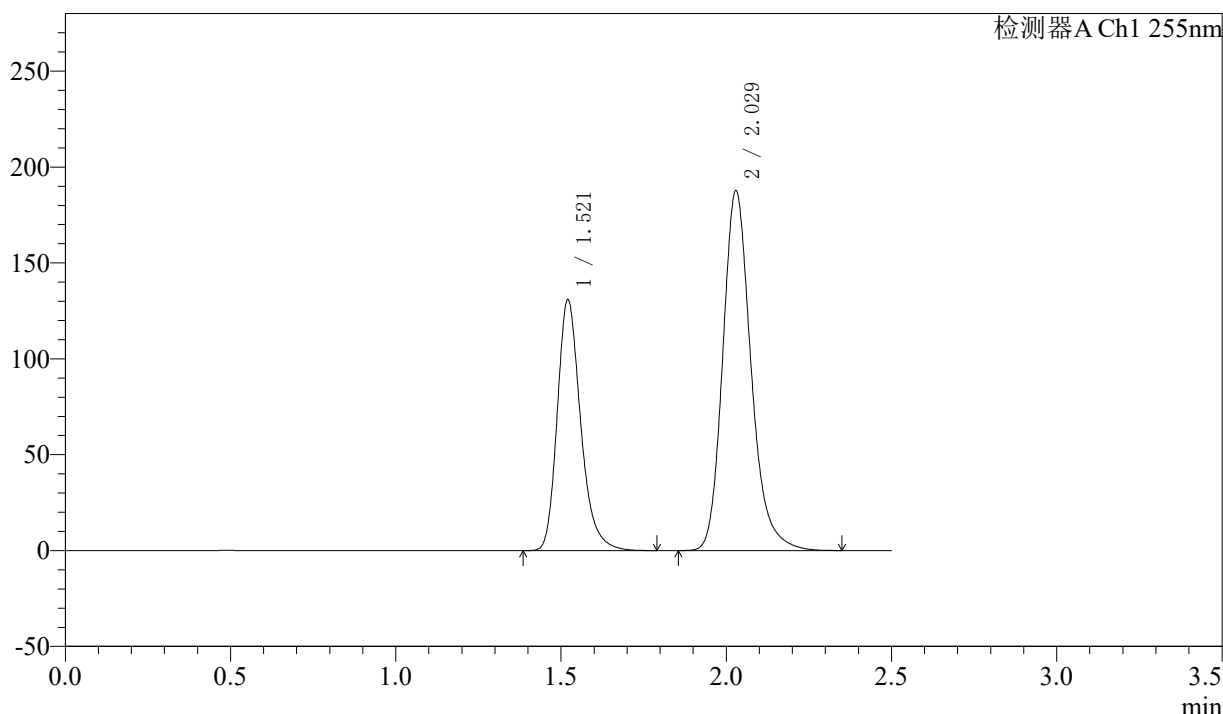
SMF-4022

<样品信息>

色谱柱: XB-C18(50mm*4.6mm,5μm) 流速: 1.5ml/min
 柱温: 30°C 波长: 255nm
 数据文件名: RC\$SMF-4022 - 7-92/7-5984-4 - cbzj-cq24y-TAWW4p-pH6.8jz-jf50z-100mg-rcd-P6-1.lcd
 方法文件名: RC\$SMF-4022 - SMF-4022-rcd-FX256.lcm
 批处理文件名: RC\$SMF-4022 - 20260413-FX256.lcb
 样品瓶号: 2-49
 进样体积: 10 μl 版本号: 6.115
 进样时间: 2026/04/13 17:27:21 实验者: xiexinhui
 处理时间(V4) : 2026/04/14 10:50:46 处理者: xiexinhui
 仪器型号: SHIMADZU LC-2050C (FX256)

<色谱图>

mV



<峰表>

检测器A Ch1 255nm

峰号	保留时间	面积	面积%	高度	理论塔板数(USP)	拖尾因子	分离度(USP)
1	1.521	646061	36.627	130696	2299	1.255	--
2	2.029	1117817	63.373	187780	2818	1.209	3.635
总计		1763878	100.000	318476			



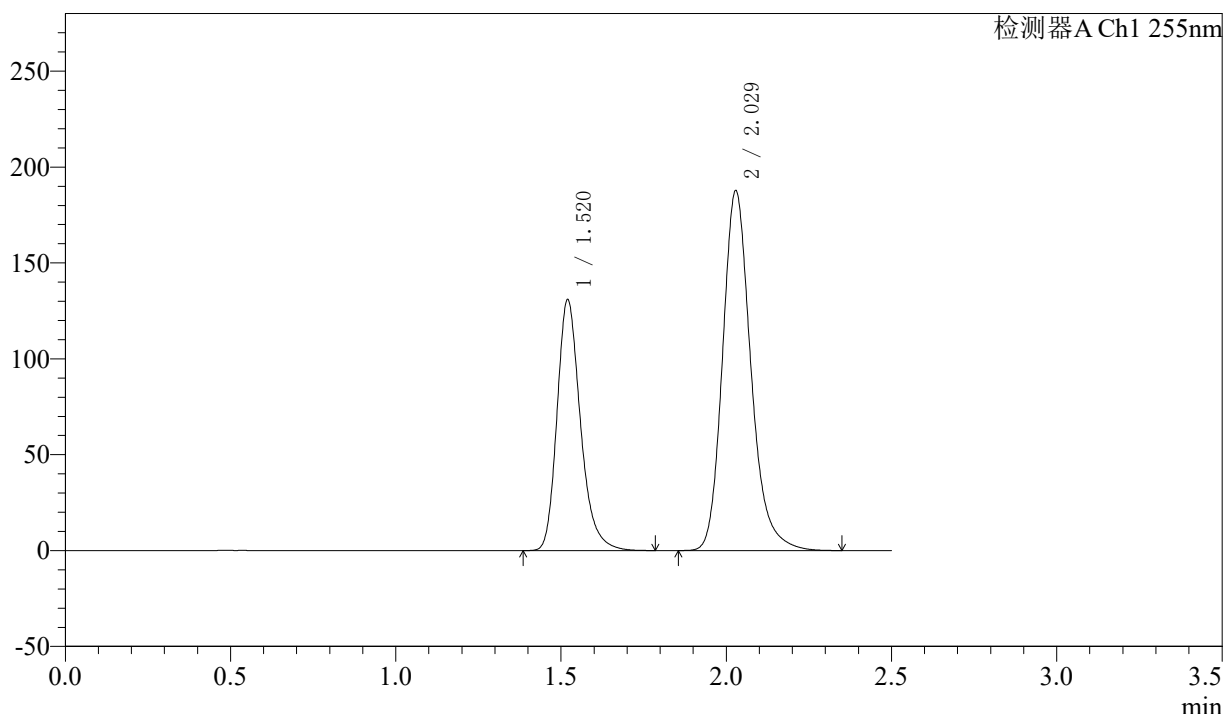
SMF-4022

<样品信息>

色谱柱: XB-C18(50mm*4.6mm,5μm) 流速: 1.5ml/min
 柱温: 30°C 波长: 255nm
 数据文件名: RC\$SMF-4022 - 7-92/7-5985-4 - cbzj-cq24y-TAWW4p-pH6.8jz-jf50z-100mg-rcd-P6-2.lcd
 方法文件名: RC\$SMF-4022 - SMF-4022-rcd-FX256.lcm
 批处理文件名: RC\$SMF-4022 - 20260413-FX256.lcb
 样品瓶号: 2-49
 进样体积: 10 μl 版本号: 6.115
 进样时间: 2026/04/13 17:30:14 实验者: xiexinhui
 处理时间(V4) : 2026/04/14 10:50:49 处理者: xiexinhui
 仪器型号: SHIMADZU LC-2050C (FX256)

<色谱图>

mV



<峰表>

检测器A Ch1 255nm

峰号	保留时间	面积	面积%	高度	理论塔板数(USP)	拖尾因子	分离度(USP)
1	1.520	646035	36.616	130869	2297	1.255	--
2	2.029	1118311	63.384	187845	2819	1.210	3.636
总计		1764346	100.000	318714			



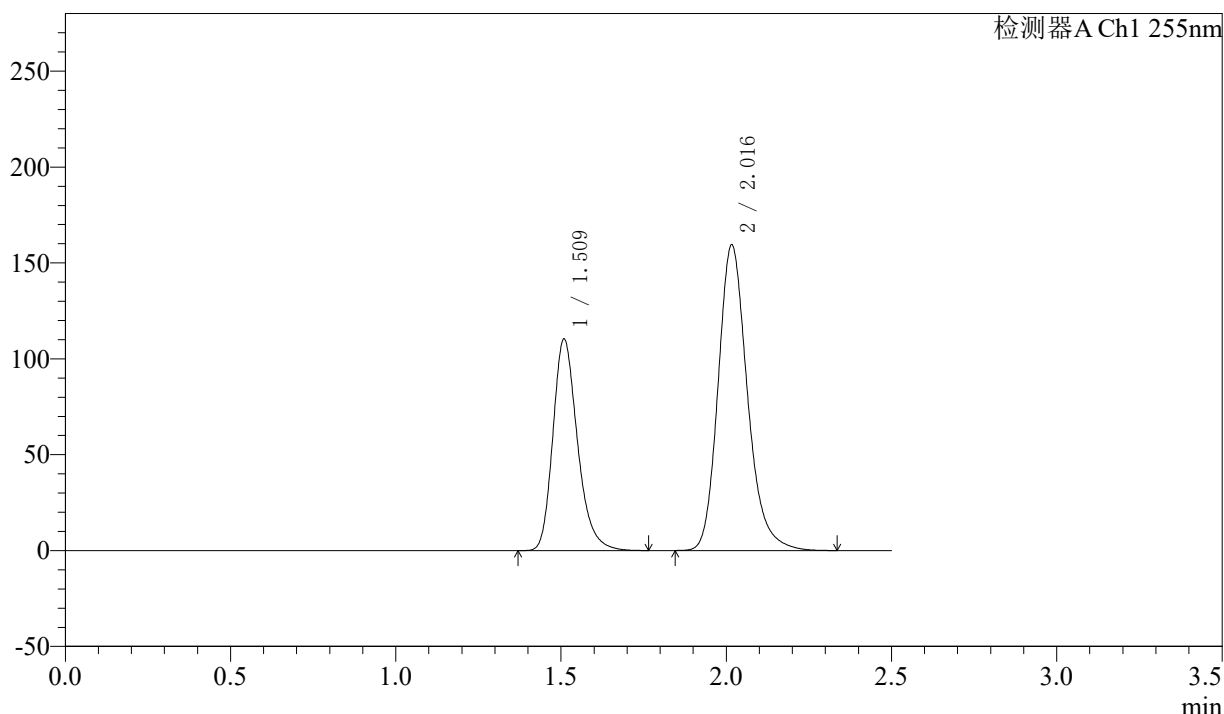
SMF-4022

<样品信息>

色谱柱: XB-C18(50mm*4.6mm,5μm) 流速: 1.5ml/min
 柱温: 30°C 波长: 255nm
 数据文件名: RC\$SMF-4022 - 7-92/7-5986-4 - cbzj-cq24y-pH6.8jz-jf50z-100mg-red-dz2-1.lcd
 方法文件名: RC\$SMF-4022 - SMF-4022-rcd-FX256.lcm
 批处理文件名: RC\$SMF-4022 - 20260413-FX256.lcb
 样品瓶号: 2-54
 进样体积: 10 μl 版本号: 6.115
 进样时间: 2026/04/13 17:33:08 实验者: xiexinhui
 处理时间(V4) : 2026/04/14 10:50:52 处理者: xiexinhui
 仪器型号: SHIMADZU LC-2050C (FX256)

<色谱图>

mV



<峰表>

检测器A Ch1 255nm

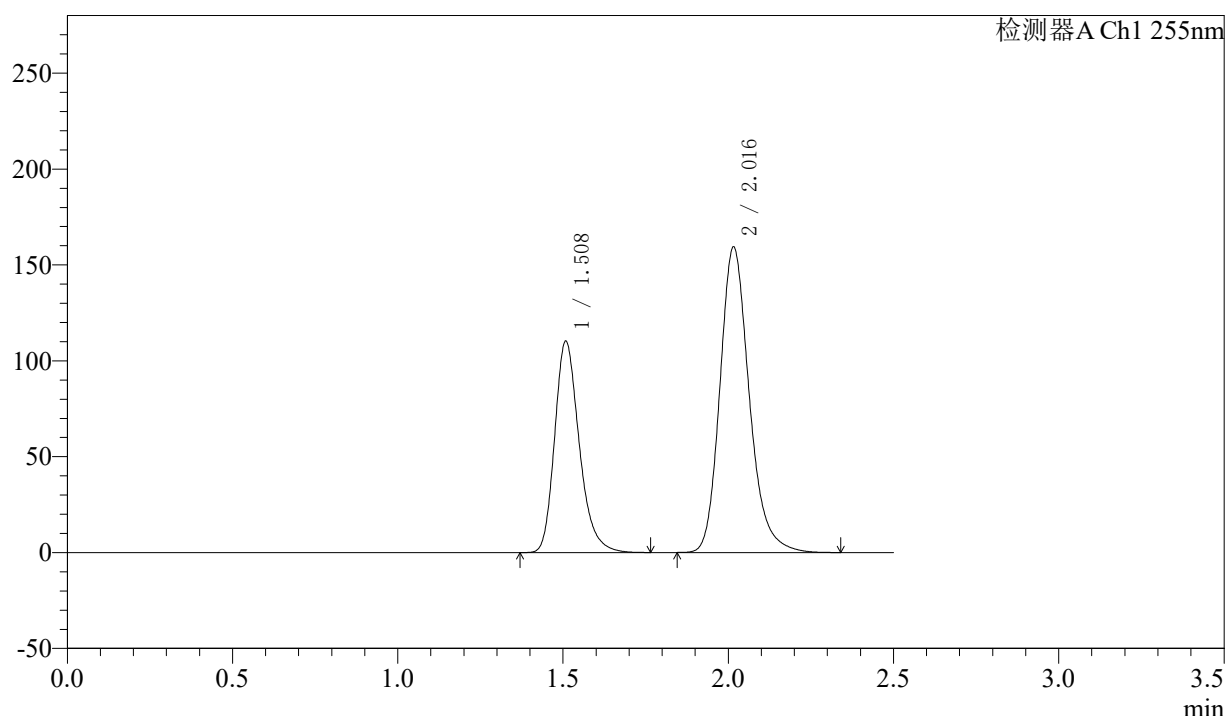
峰号	保留时间	面积	面积%	高度	理论塔板数(USP)	拖尾因子	分离度(USP)
1	1.509	571539	36.730	110485	2039	1.253	--
2	2.016	984513	63.270	159362	2578	1.210	3.469
总计		1556052	100.000	269848			

<样品信息>

色谱柱: XB-C18(50mm*4.6mm,5 μ m) 流速: 1.5ml/min
 柱温: 30 $^{\circ}$ C 波长: 255nm
 数据文件名: RC\$SMF-4022 - 7-92/7-5987-4 - cbzj-cq24y-pH6.8jz-jf50z-100mg-red-dz2-2.lcd
 方法文件名: RC\$SMF-4022 - SMF-4022-rcd-FX256.lcm
 批处理文件名: RC\$SMF-4022 - 20260413-FX256.lcb
 样品瓶号: 2-54
 进样体积: 10 μ l 版本号: 6.115
 进样时间: 2026/04/13 17:36:02 实验者: xiexinhui
 处理时间(V4) : 2026/04/14 10:50:54 处理者: xiexinhui
 仪器型号: SHIMADZU LC-2050C (FX256)

<色谱图>

mV



<峰表>

检测器A Ch1 255nm

峰号	保留时间	面积	面积%	高度	理论塔板数(USP)	拖尾因子	分离度(USP)
1	1.508	571245	36.721	110424	2036	1.254	--
2	2.016	984400	63.279	159167	2577	1.210	3.470
总计		1555645	100.000	269591			

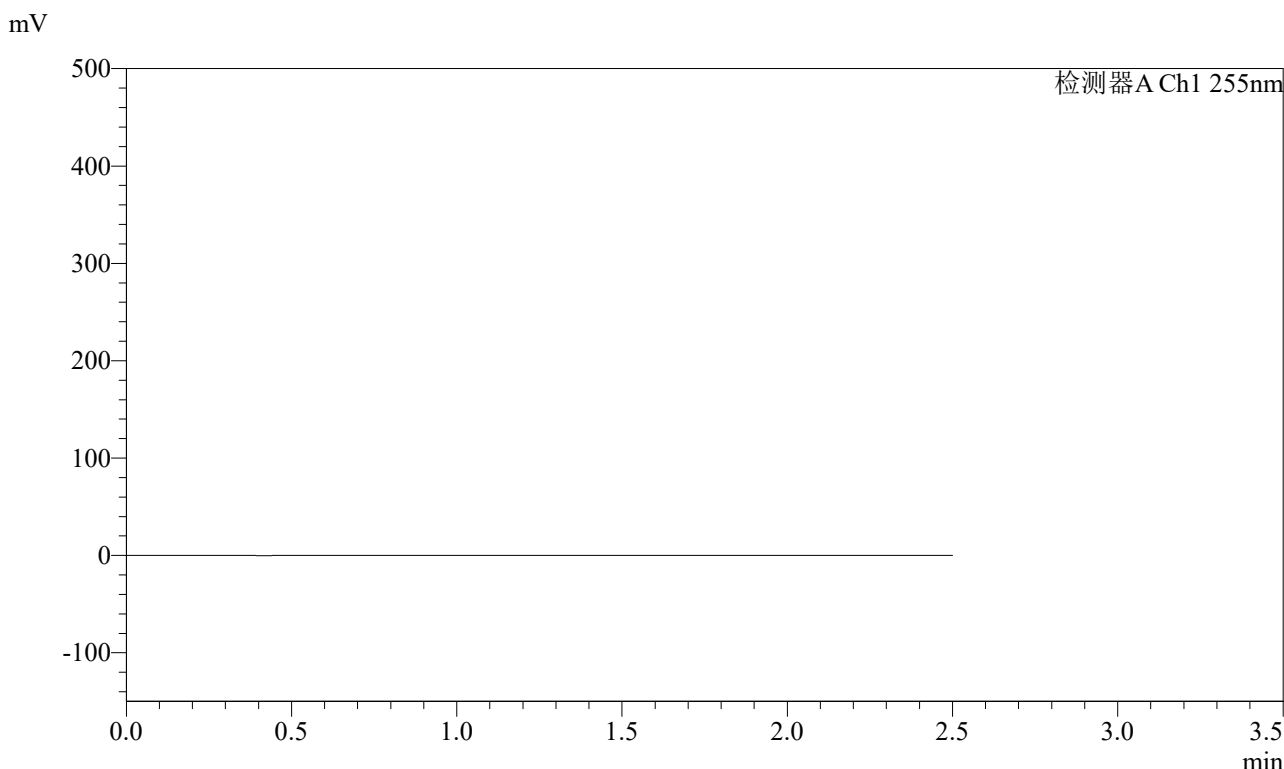


SMF-4022

<样品信息>

色谱柱: XB-C18(50mm*4.6mm,5 μ m) 流速: 1.5ml/min
柱温: 30 $^{\circ}$ C 波长: 255nm
数据文件名: RC\$SMF-4022 - 7-92/7-6032-4 - cbzj-cq24y-pH6.8jz-jf50z-200mg-red-rj.lcd
方法文件名: RC\$SMF-4022 - SMF-4022-rcd-FX256.lcm
批处理文件名: RC\$SMF-4022 - 20260413-FX256.lcb
样品瓶号: 3-36
进样体积: 10 μ l 版本号: 6.115
进样时间: 2026/04/13 19:44:43 实验者: xiexinhui
处理时间(V4) : 2026/04/14 10:50:56 处理者: xiexinhui
仪器型号: SHIMADZU LC-2050C (FX256)

<色谱图>



<峰表>

检测器A Ch1 255nm

峰号	保留时间	面积	面积%	高度	理论塔板数(USP)	拖尾因子	分离度(USP)
总计							

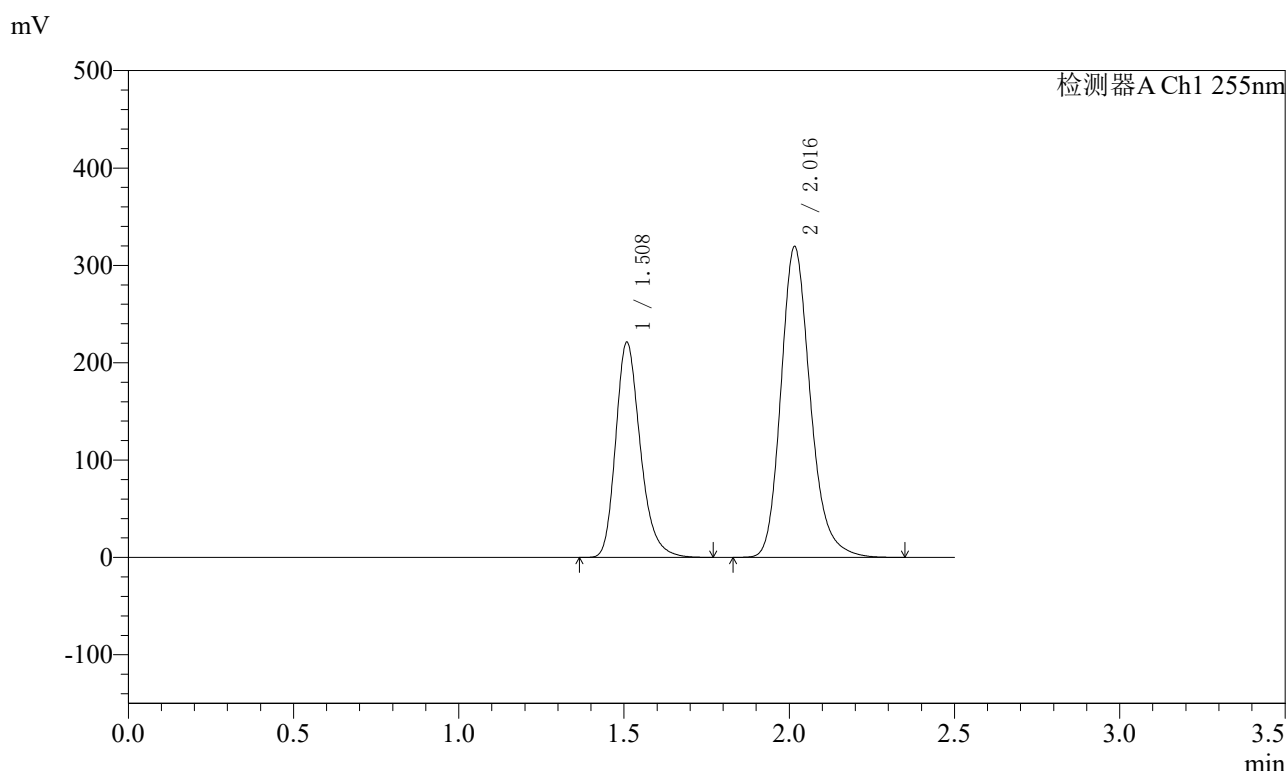


SMF-4022

<样品信息>

色谱柱: XB-C18(50mm*4.6mm,5μm) 流速: 1.5ml/min
 柱温: 30°C 波长: 255nm
 数据文件名: RC\$SMF-4022 - 7-92/7-6033-4 - cbzj-cq24y-pH6.8jz-jf50z-200mg-red-dz1-1.lcd
 方法文件名: RC\$SMF-4022 - SMF-4022-rcd-FX256.lcm
 批处理文件名: RC\$SMF-4022 - 20260413-FX256.lcb
 样品瓶号: 3-45
 进样体积: 10 μl 版本号: 6.115
 进样时间: 2026/04/13 19:47:36 实验者: xiexinhui
 处理时间(V4) : 2026/04/14 10:50:59 处理者: xiexinhui
 仪器型号: SHIMADZU LC-2050C (FX256)

<色谱图>



<峰表>

检测器A Ch1 255nm

峰号	保留时间	面积	面积%	高度	理论塔板数(USP)	拖尾因子	分离度(USP)
1	1.508	1146485	36.725	221407	2034	1.254	--
2	2.016	1975321	63.275	319031	2570	1.211	3.466
总计		3121806	100.000	540438			

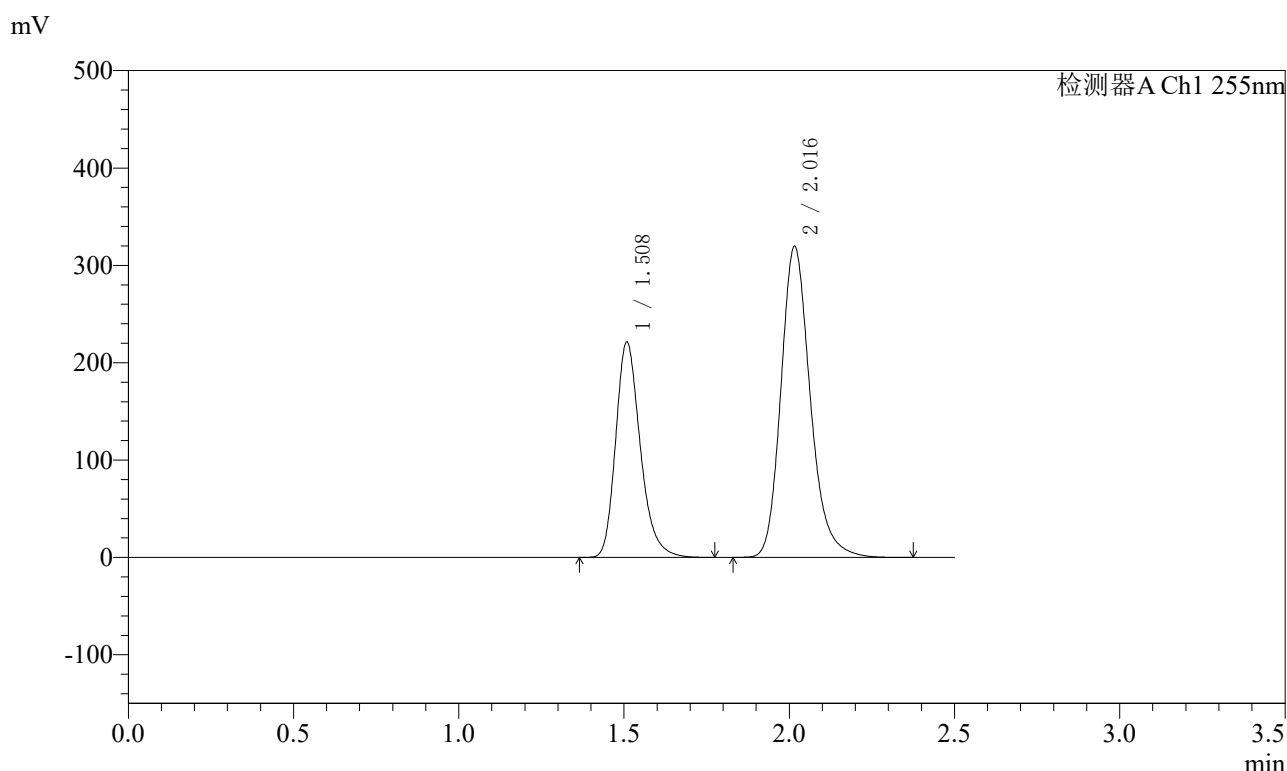


SMF-4022

<样品信息>

色谱柱: XB-C18(50mm*4.6mm,5μm) 流速: 1.5ml/min
 柱温: 30°C 波长: 255nm
 数据文件名: RC\$SMF-4022 - 7-92/7-6034-4 - cbzj-cq24y-pH6.8jz-jf50z-200mg-red-dz1-2.lcd
 方法文件名: RC\$SMF-4022 - SMF-4022-rcd-FX256.lcm
 批处理文件名: RC\$SMF-4022 - 20260413-FX256.lcb
 样品瓶号: 3-45
 进样体积: 10 μl 版本号: 6.115
 进样时间: 2026/04/13 19:50:27 实验者: xiexinhui
 处理时间(V4): 2026/04/14 10:51:01 处理者: xiexinhui
 仪器型号: SHIMADZU LC-2050C (FX256)

<色谱图>



<峰表>

检测器A Ch1 255nm

峰号	保留时间	面积	面积%	高度	理论塔板数(USP)	拖尾因子	分离度(USP)
1	1.508	1147066	36.718	221589	2035	1.254	--
2	2.016	1976912	63.282	319283	2571	1.212	3.467
总计		3123978	100.000	540872			

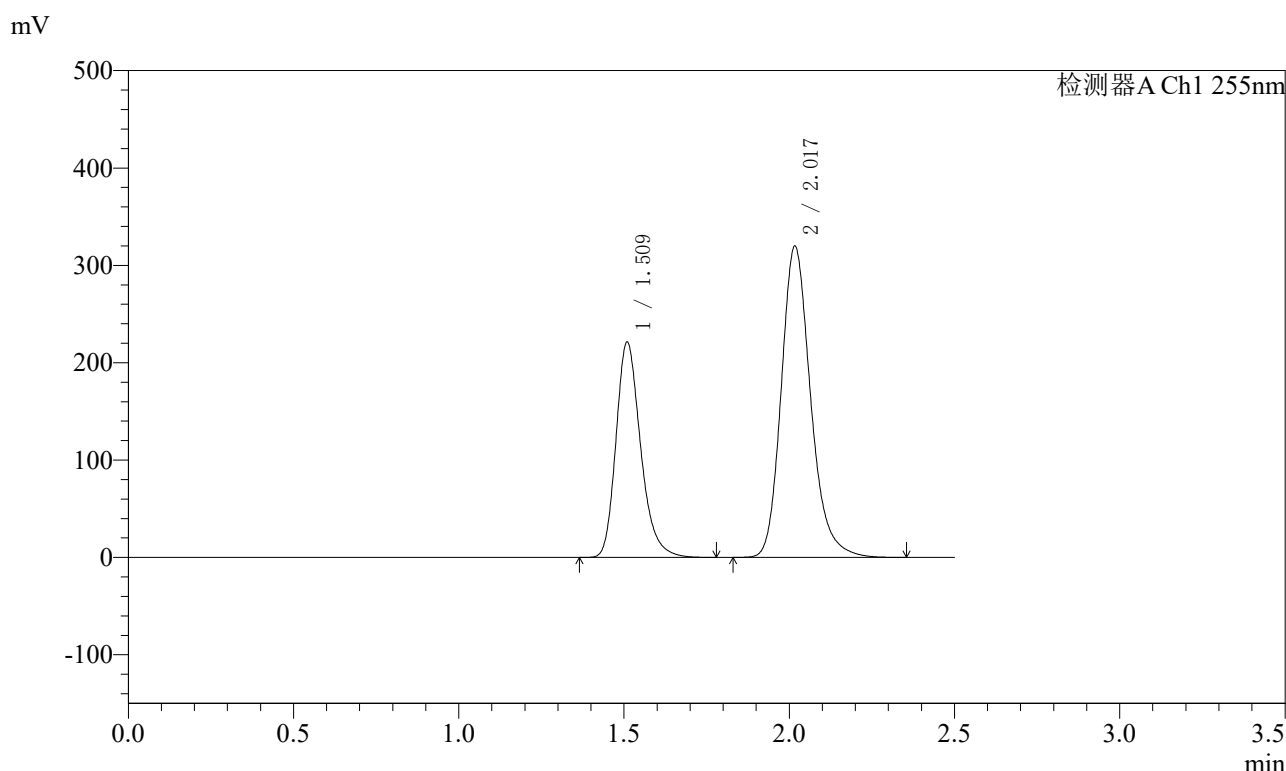


SMF-4022

<样品信息>

色谱柱: XB-C18(50mm*4.6mm,5μm) 流速: 1.5ml/min
 柱温: 30°C 波长: 255nm
 数据文件名: RC\$SMF-4022 - 7-92/7-6035-4 - cbzj-cq24y-pH6.8jz-jf50z-200mg-red-dz1-3.lcd
 方法文件名: RC\$SMF-4022 - SMF-4022-rcd-FX256.lcm
 批处理文件名: RC\$SMF-4022 - 20260413-FX256.lcb
 样品瓶号: 3-45
 进样体积: 10 μl 版本号: 6.115
 进样时间: 2026/04/13 19:53:19 实验者: xiexinhui
 处理时间(V4) : 2026/04/14 10:51:04 处理者: xiexinhui
 仪器型号: SHIMADZU LC-2050C (FX256)

<色谱图>



<峰表>

检测器A Ch1 255nm

峰号	保留时间	面积	面积%	高度	理论塔板数(USP)	拖尾因子	分离度(USP)
1	1.509	1147368	36.708	221487	2037	1.254	--
2	2.017	1978285	63.292	319859	2576	1.211	3.467
总计		3125653	100.000	541346			

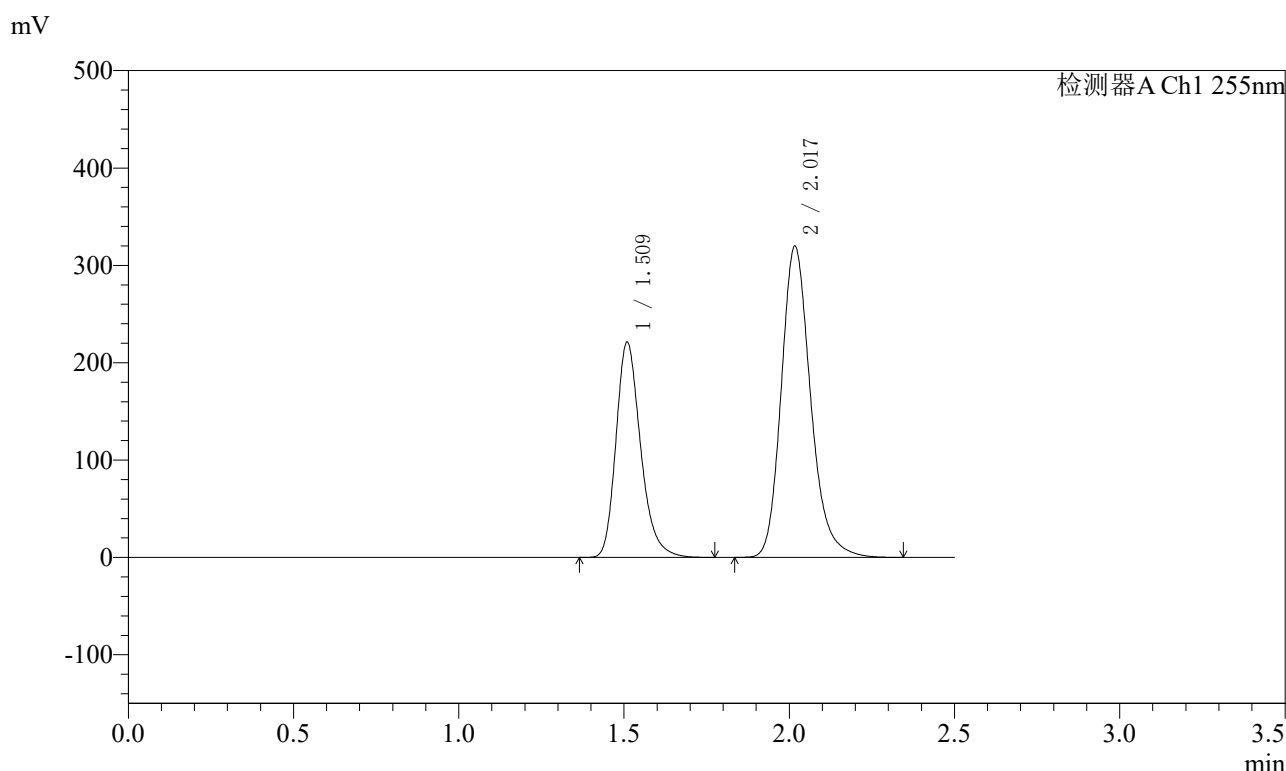


SMF-4022

<样品信息>

色谱柱: XB-C18(50mm*4.6mm,5μm) 流速: 1.5ml/min
 柱温: 30°C 波长: 255nm
 数据文件名: RC\$SMF-4022 - 7-92/7-6036-4 - cbzj-cq24y-pH6.8jz-jf50z-200mg-rcd-dz1-4.lcd
 方法文件名: RC\$SMF-4022 - SMF-4022-rcd-FX256.lcm
 批处理文件名: RC\$SMF-4022 - 20260413-FX256.lcb
 样品瓶号: 3-45
 进样体积: 10 μl 版本号: 6.115
 进样时间: 2026/04/13 19:56:10 实验者: xiexinhui
 处理时间(V4) : 2026/04/14 10:51:06 处理者: xiexinhui
 仪器型号: SHIMADZU LC-2050C (FX256)

<色谱图>



<峰表>

检测器A Ch1 255nm

峰号	保留时间	面积	面积%	高度	理论塔板数(USP)	拖尾因子	分离度(USP)
1	1.509	1146230	36.699	221298	2037	1.254	--
2	2.017	1977079	63.301	319742	2575	1.211	3.467
总计		3123309	100.000	541041			

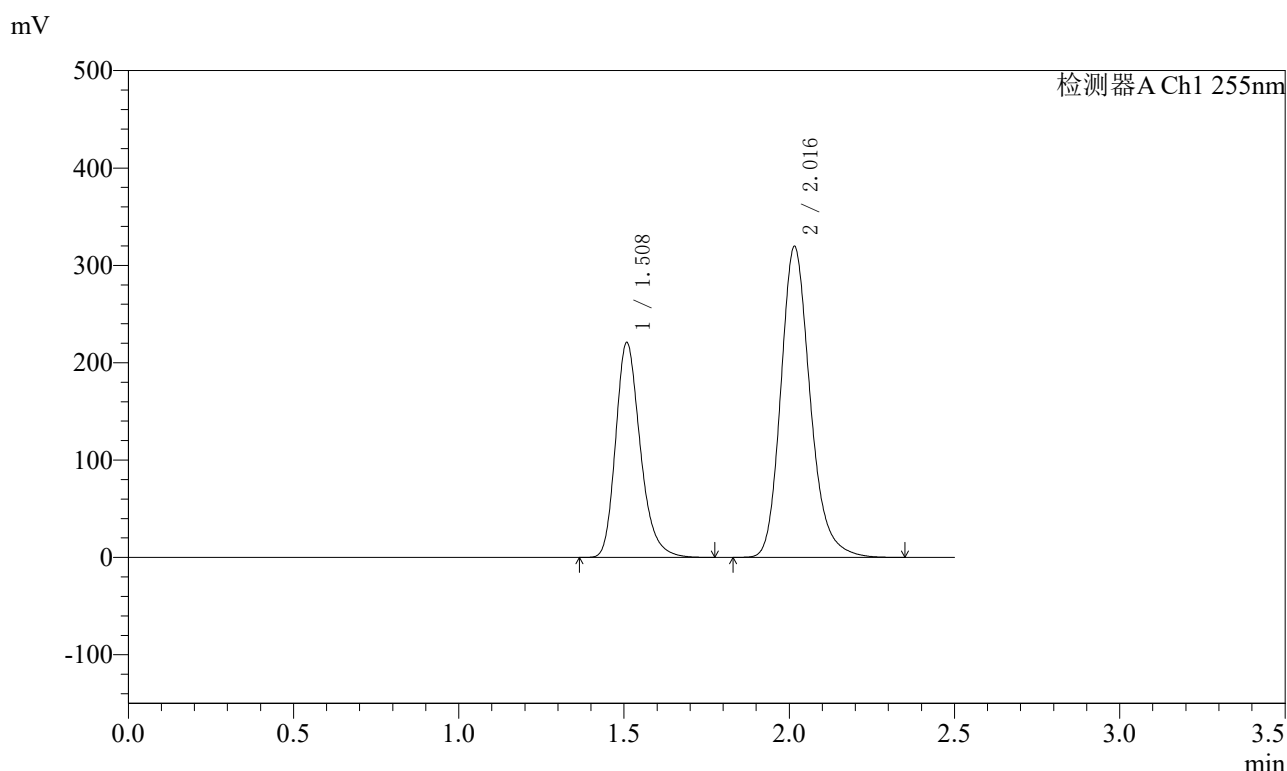


SMF-4022

<样品信息>

色谱柱: XB-C18(50mm*4.6mm,5μm) 流速: 1.5ml/min
 柱温: 30°C 波长: 255nm
 数据文件名: RC\$SMF-4022 - 7-92/7-6037-4 - cbzj-cq24y-pH6.8jz-jf50z-200mg-red-dz1-5.lcd
 方法文件名: RC\$SMF-4022 - SMF-4022-rcd-FX256.lcm
 批处理文件名: RC\$SMF-4022 - 20260413-FX256.lcb
 样品瓶号: 3-45
 进样体积: 10 μl 版本号: 6.115
 进样时间: 2026/04/13 19:59:02 实验者: xiexinhui
 处理时间(V4) : 2026/04/14 10:51:09 处理者: xiexinhui
 仪器型号: SHIMADZU LC-2050C (FX256)

<色谱图>



<峰表>

检测器A Ch1 255nm

峰号	保留时间	面积	面积%	高度	理论塔板数(USP)	拖尾因子	分离度(USP)
1	1.508	1145187	36.695	221184	2034	1.253	--
2	2.016	1975650	63.305	319155	2571	1.211	3.465
总计		3120836	100.000	540339			



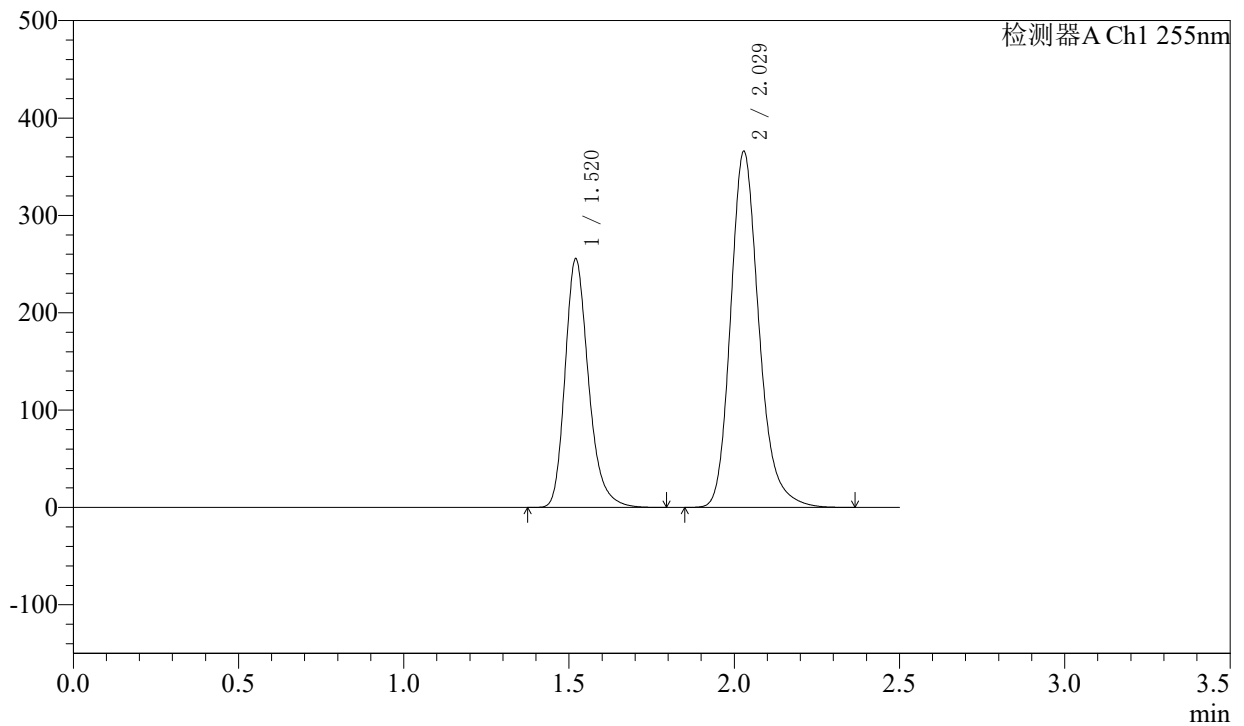
SMF-4022

<样品信息>

色谱柱: XB-C18(50mm*4.6mm,5μm) 流速: 1.5ml/min
 柱温: 30°C 波长: 255nm
 数据文件名: RC\$SMF-4022 - 7-92/7-6038-4 - cbzj-cq24y-TYN28p-pH6.8jz-jf50z-200mg-rcd-P1-1.lcd
 方法文件名: RC\$SMF-4022 - SMF-4022-rcd-FX256.lcm
 批处理文件名: RC\$SMF-4022 - 20260413-FX256.lcb
 样品瓶号: 3-4
 进样体积: 10 μl 版本号: 6.115
 进样时间: 2026/04/13 20:01:54 实验者: xiexinhui
 处理时间(V4) : 2026/04/14 10:51:11 处理者: xiexinhui
 仪器型号: SHIMADZU LC-2050C (FX256)

<色谱图>

mV



<峰表>

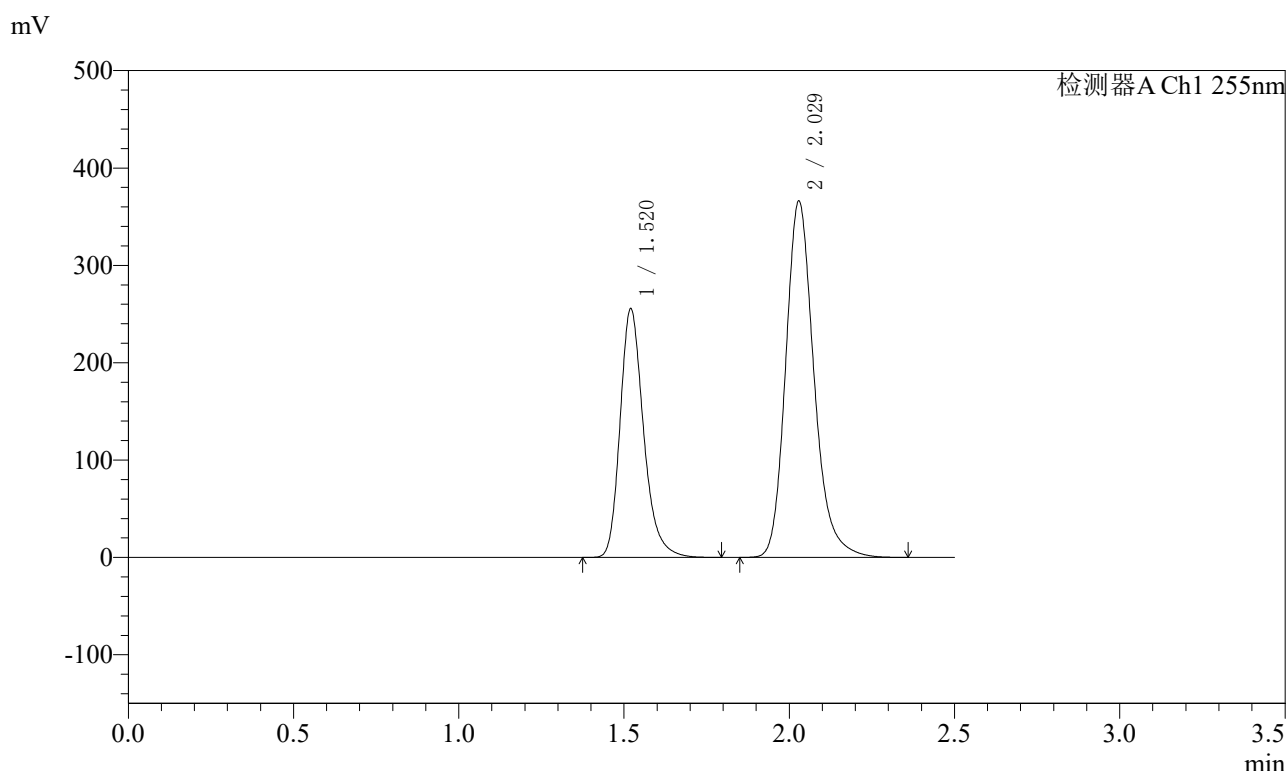
检测器A Ch1 255nm

峰号	保留时间	面积	面积%	高度	理论塔板数(USP)	拖尾因子	分离度(USP)
1	1.520	1262715	36.656	255350	2291	1.256	--
2	2.029	2182096	63.344	366082	2817	1.211	3.634
总计		3444810	100.000	621432			

<样品信息>

色谱柱: XB-C18(50mm*4.6mm,5μm)	流速: 1.5ml/min
柱温: 30°C	波长: 255nm
数据文件名: RC\$SMF-4022 - 7-92/7-6039-4 - cbzj-cq24y-TYN28p-pH6.8jz-jf50z-200mg-rcd-P1-2.lcd	
方法文件名: RC\$SMF-4022 - SMF-4022-rcd-FX256.lcm	
批处理文件名: RC\$SMF-4022 - 20260413-FX256.lcb	
样品瓶号: 3-4	版本号: 6.115
进样体积: 10 μl	实验者: xiexinhui
进样时间: 2026/04/13 20:04:45	处理者: xiexinhui
处理时间(V4) : 2026/04/14 10:51:14	
仪器型号: SHIMADZU LC-2050C (FX256)	

<色谱图>



<峰表>

检测器A Ch1 255nm

峰号	保留时间	面积	面积%	高度	理论塔板数(USP)	拖尾因子	分离度(USP)
1	1.520	1263389	36.658	255403	2291	1.256	--
2	2.029	2183054	63.342	366241	2814	1.211	3.633
总计		3446443	100.000	621644			

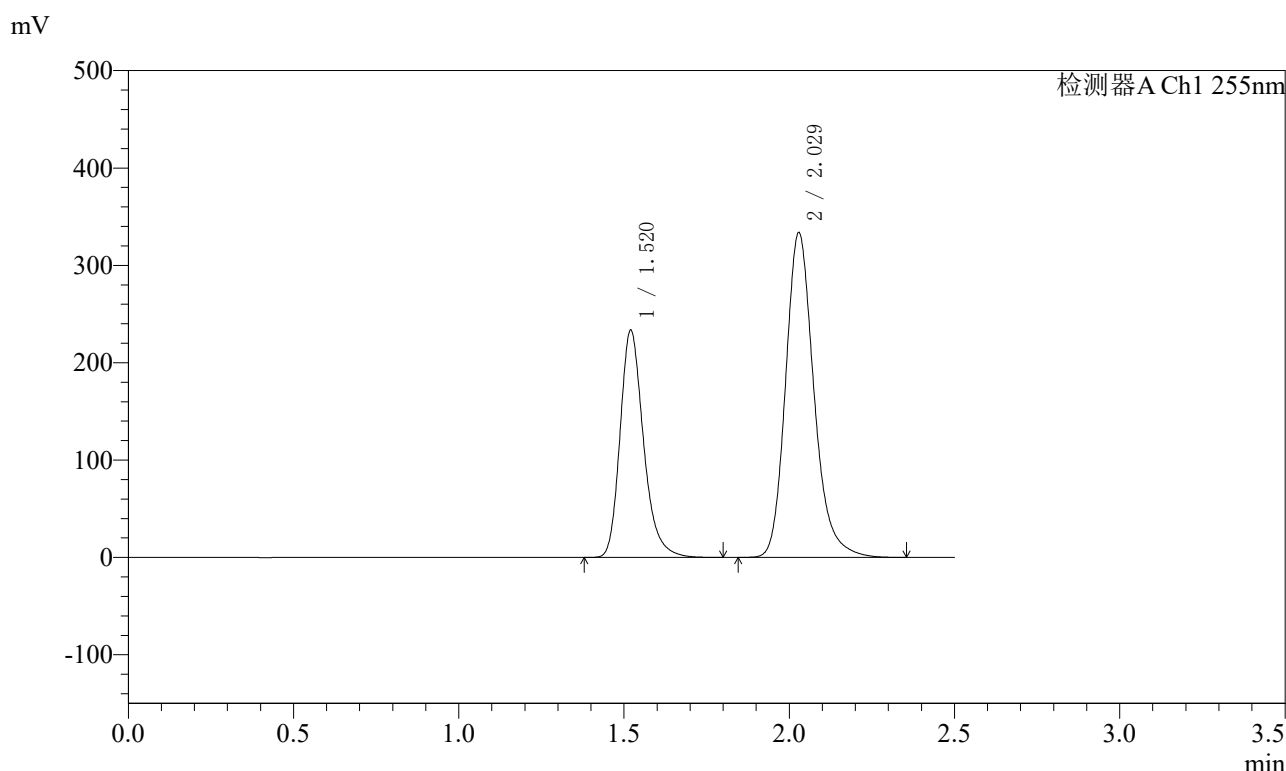


SMF-4022

<样品信息>

色谱柱: XB-C18(50mm*4.6mm,5μm) 流速: 1.5ml/min
 柱温: 30°C 波长: 255nm
 数据文件名: RC\$SMF-4022 - 7-92/7-6040-4 - cbzj-cq24y-TYN28p-pH6.8jz-jf50z-200mg-rcd-P2-1.lcd
 方法文件名: RC\$SMF-4022 - SMF-4022-rcd-FX256.lcm
 批处理文件名: RC\$SMF-4022 - 20260413-FX256.lcb
 样品瓶号: 3-13
 进样体积: 10 μl 版本号: 6.115
 进样时间: 2026/04/13 20:07:36 实验者: xiexinhui
 处理时间(V4) : 2026/04/14 10:51:16 处理者: xiexinhui
 仪器型号: SHIMADZU LC-2050C (FX256)

<色谱图>



<峰表>

检测器A Ch1 255nm

峰号	保留时间	面积	面积%	高度	理论塔板数(USP)	拖尾因子	分离度(USP)
1	1.520	1154000	36.710	233340	2291	1.256	--
2	2.029	1989556	63.290	333910	2816	1.211	3.633
总计		3143556	100.000	567250			

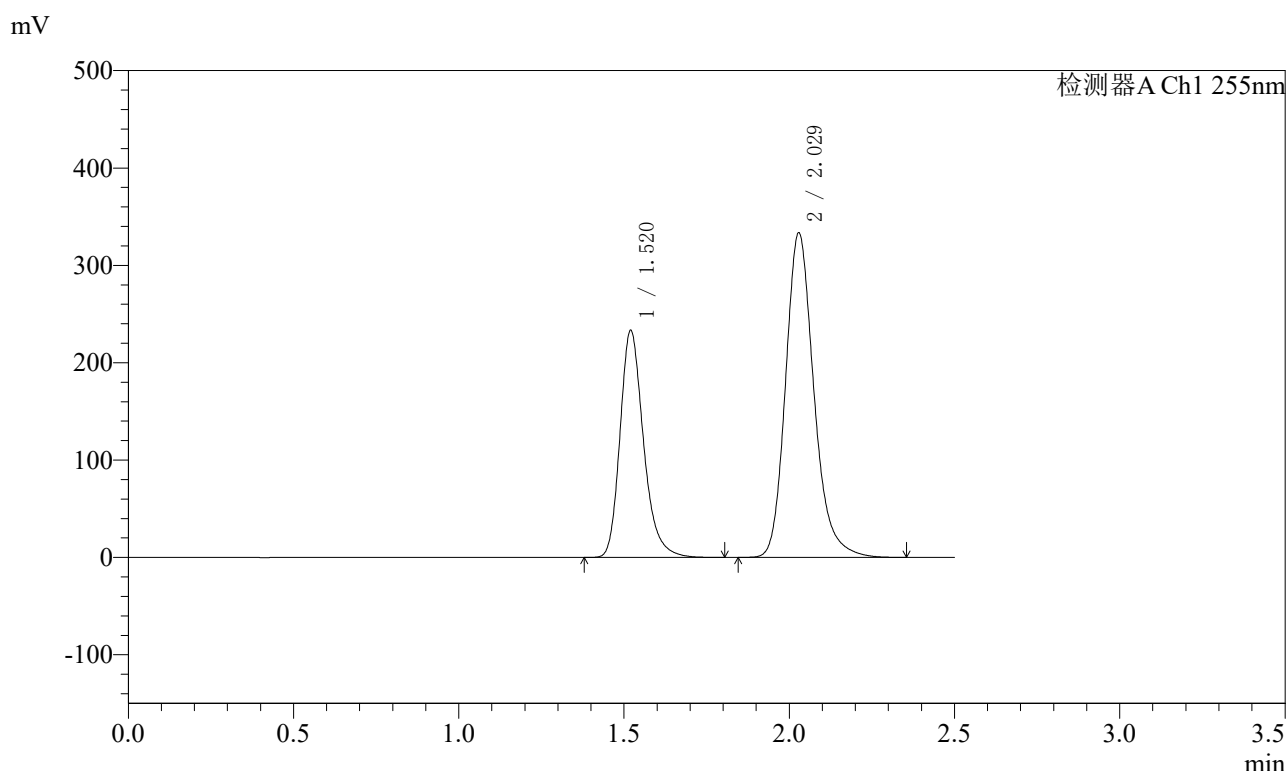


SMF-4022

<样品信息>

色谱柱: XB-C18(50mm*4.6mm,5μm) 流速: 1.5ml/min
 柱温: 30°C 波长: 255nm
 数据文件名: RC\$SMF-4022 - 7-92/7-6041-3 - cbzj-cq24y-TYN28p-pH6.8jz-jf50z-200mg-rcd-P2-2.lcd
 方法文件名: RC\$SMF-4022 - SMF-4022-rcd-FX256.lcm
 批处理文件名: RC\$SMF-4022 - 20260413-FX256.lcb
 样品瓶号: 3-13
 进样体积: 10 μl 版本号: 6.115
 进样时间: 2026/04/13 20:10:27 实验者: xiexinhui
 处理时间(V3): 2026/04/14 10:51:19 处理者: xiexinhui
 仪器型号: SHIMADZU LC-2050C (FX256)

<色谱图>



<峰表>

检测器A Ch1 255nm

峰号	保留时间	面积	面积%	高度	理论塔板数(USP)	拖尾因子	分离度(USP)
1	1.520	1153192	36.709	233197	2291	1.256	--
2	2.029	1988291	63.291	333651	2816	1.211	3.633
总计		3141483	100.000	566847			

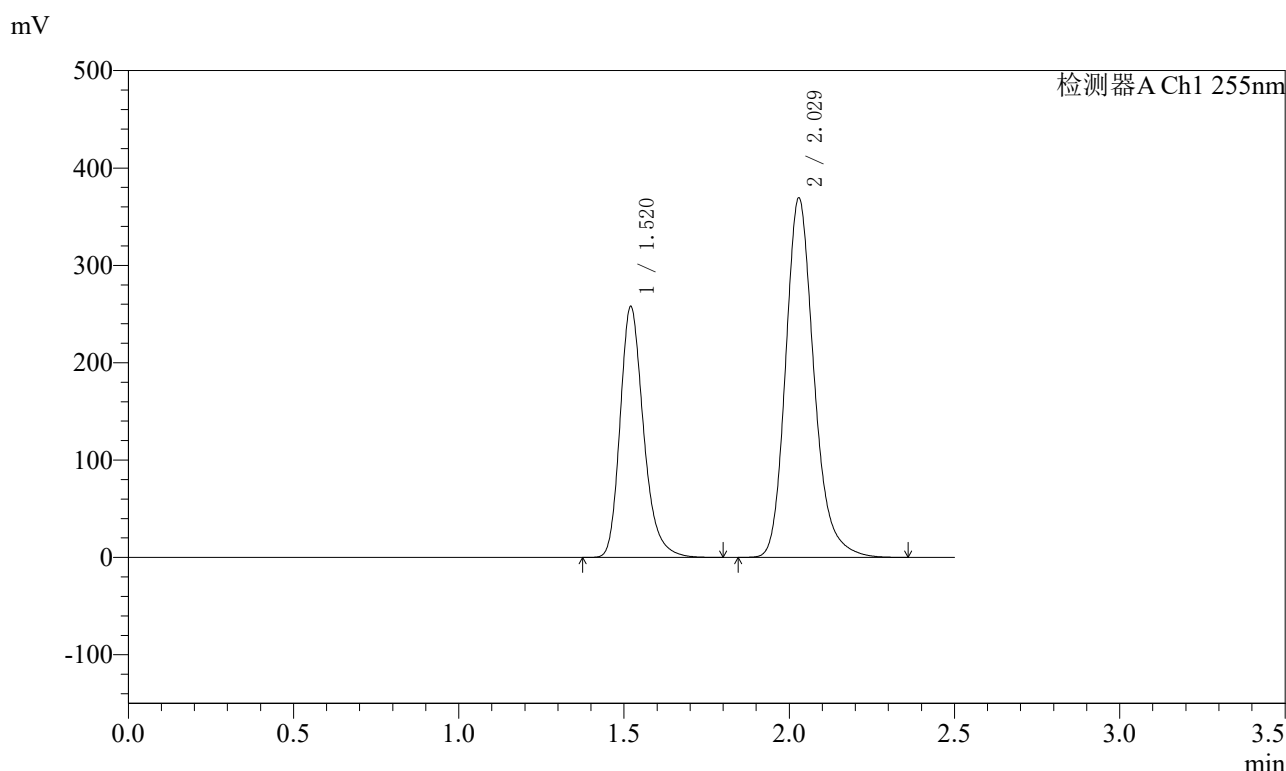


SMF-4022

<样品信息>

色谱柱: XB-C18(50mm*4.6mm,5μm) 流速: 1.5ml/min
 柱温: 30°C 波长: 255nm
 数据文件名: RC\$SMF-4022 - 7-92/7-6042-3 - cbzj-cq24y-TYN28p-pH6.8jz-jf50z-200mg-rcd-P3-1.lcd
 方法文件名: RC\$SMF-4022 - SMF-4022-rcd-FX256.lcm
 批处理文件名: RC\$SMF-4022 - 20260413-FX256.lcb
 样品瓶号: 3-22
 进样体积: 10 μl 版本号: 6.115
 进样时间: 2026/04/13 20:13:19 实验者: xiexinhui
 处理时间(V3): 2026/04/14 10:51:21 处理者: xiexinhui
 仪器型号: SHIMADZU LC-2050C (FX256)

<色谱图>



<峰表>

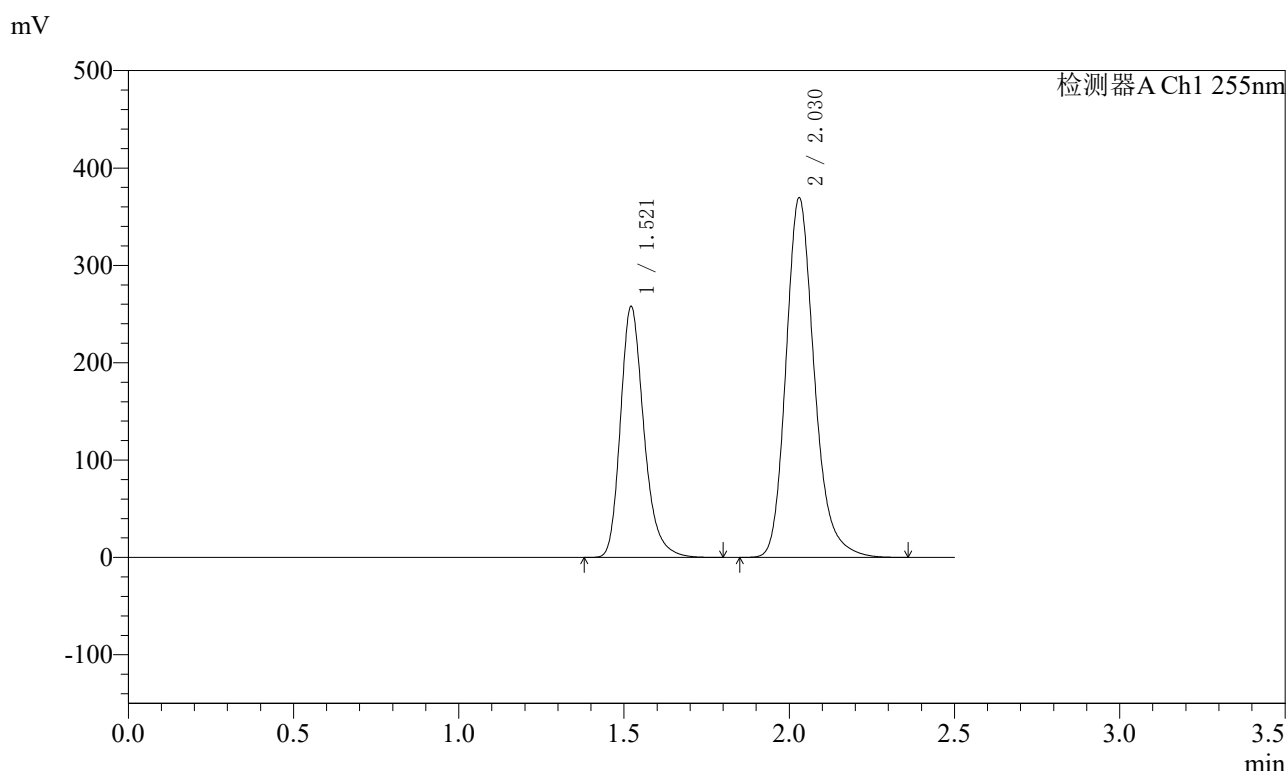
检测器A Ch1 255nm

峰号	保留时间	面积	面积%	高度	理论塔板数(USP)	拖尾因子	分离度(USP)
1	1.520	1273728	36.640	257653	2295	1.256	--
2	2.029	2202586	63.360	369484	2817	1.211	3.635
总计		3476315	100.000	627137			

<样品信息>

色谱柱: XB-C18(50mm*4.6mm,5μm)	流速: 1.5ml/min
柱温: 30°C	波长: 255nm
数据文件名: RC\$SMF-4022 - 7-92/7-6043-3 - cbzj-cq24y-TYN28p-pH6.8jz-jf50z-200mg-rcd-P3-2.lcd	
方法文件名: RC\$SMF-4022 - SMF-4022-rcd-FX256.lcm	
批处理文件名: RC\$SMF-4022 - 20260413-FX256.lcb	
样品瓶号: 3-22	版本号: 6.115
进样体积: 10 μl	实验者: xiexinhui
进样时间: 2026/04/13 20:16:10	处理者: xiexinhui
处理时间(V3): 2026/04/14 10:51:24	
仪器型号: SHIMADZU LC-2050C (FX256)	

<色谱图>



<峰表>

检测器A Ch1 255nm

峰号	保留时间	面积	面积%	高度	理论塔板数(USP)	拖尾因子	分离度(USP)
1	1.521	1273957	36.639	257721	2299	1.256	--
2	2.030	2203123	63.361	369422	2819	1.212	3.635
总计		3477080	100.000	627143			

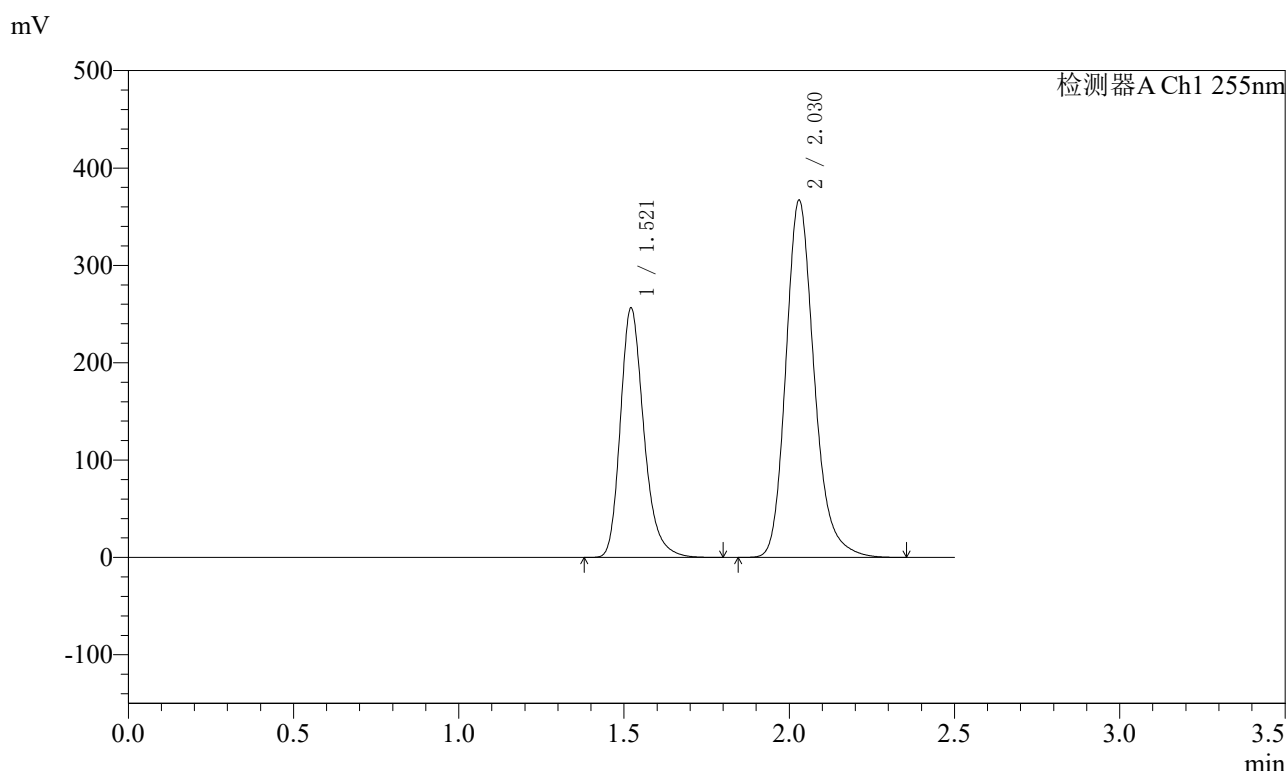


SMF-4022

<样品信息>

色谱柱: XB-C18(50mm*4.6mm,5μm) 流速: 1.5ml/min
 柱温: 30°C 波长: 255nm
 数据文件名: RC\$SMF-4022 - 7-92/7-6044-3 - cbzj-cq24y-TYN28p-pH6.8jz-jf50z-200mg-rcd-P4-1.lcd
 方法文件名: RC\$SMF-4022 - SMF-4022-rcd-FX256.lcm
 批处理文件名: RC\$SMF-4022 - 20260413-FX256.lcb
 样品瓶号: 3-31
 进样体积: 10 μl 版本号: 6.115
 进样时间: 2026/04/13 20:19:01 实验者: xiexinhui
 处理时间(V3) : 2026/04/14 10:51:27 处理者: xiexinhui
 仪器型号: SHIMADZU LC-2050C (FX256)

<色谱图>



<峰表>

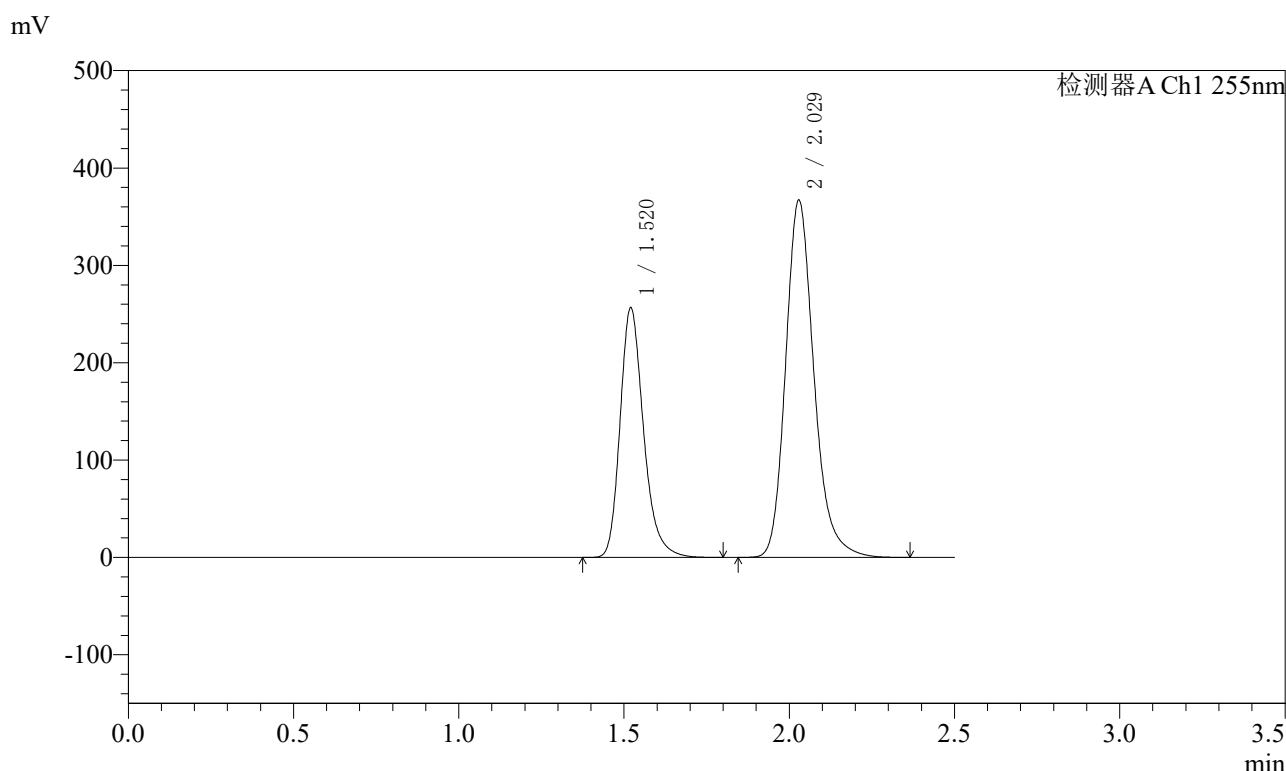
检测器A Ch1 255nm

峰号	保留时间	面积	面积%	高度	理论塔板数(USP)	拖尾因子	分离度(USP)
1	1.521	1266971	36.668	256054	2296	1.256	--
2	2.030	2188291	63.332	367035	2817	1.212	3.633
总计		3455262	100.000	623089			

<样品信息>

色谱柱: XB-C18(50mm*4.6mm,5μm)	流速: 1.5ml/min
柱温: 30°C	波长: 255nm
数据文件名: RC\$SMF-4022 - 7-92/7-6045-3 - cbzj-cq24y-TYN28p-pH6.8jz-jf50z-200mg-rcd-P4-2.lcd	
方法文件名: RC\$SMF-4022 - SMF-4022-rcd-FX256.lcm	
批处理文件名: RC\$SMF-4022 - 20260413-FX256.lcb	
样品瓶号: 3-31	版本号: 6.115
进样体积: 10 μl	实验者: xiexinhui
进样时间: 2026/04/13 20:21:52	处理者: xiexinhui
处理时间(V3): 2026/04/14 10:51:29	
仪器型号: SHIMADZU LC-2050C (FX256)	

<色谱图>



<峰表>

检测器A Ch1 255nm

峰号	保留时间	面积	面积%	高度	理论塔板数(USP)	拖尾因子	分离度(USP)
1	1.520	1267380	36.663	256332	2293	1.255	--
2	2.029	2189471	63.337	367283	2814	1.211	3.633
总计		3456851	100.000	623614			

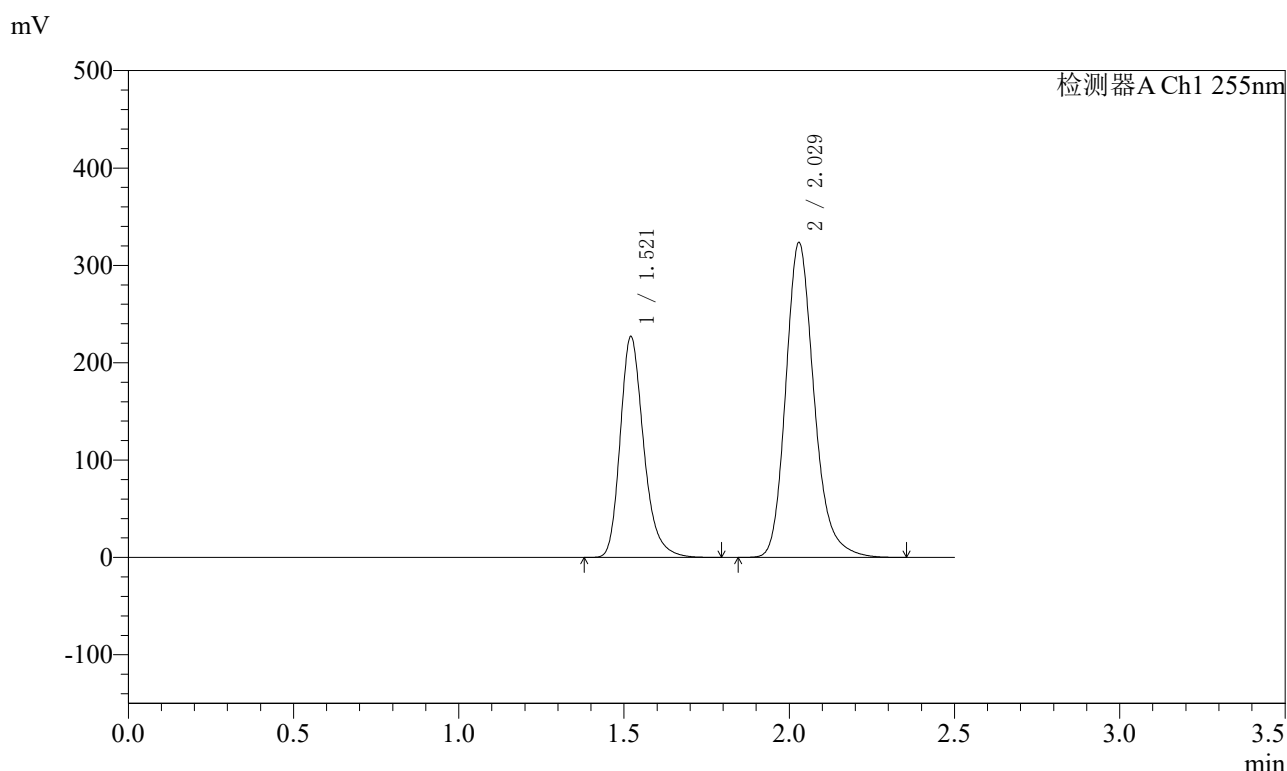


SMF-4022

<样品信息>

色谱柱: XB-C18(50mm*4.6mm,5μm) 流速: 1.5ml/min
 柱温: 30°C 波长: 255nm
 数据文件名: RC\$SMF-4022 - 7-92/7-6046-3 - cbzj-cq24y-TYN28p-pH6.8jz-jf50z-200mg-rcd-P5-1.lcd
 方法文件名: RC\$SMF-4022 - SMF-4022-rcd-FX256.lcm
 批处理文件名: RC\$SMF-4022 - 20260413-FX256.lcb
 样品瓶号: 3-40
 进样体积: 10 μl 版本号: 6.115
 进样时间: 2026/04/13 20:24:43 实验者: xiexinhui
 处理时间(V3): 2026/04/14 10:51:32 处理者: xiexinhui
 仪器型号: SHIMADZU LC-2050C (FX256)

<色谱图>



<峰表>

检测器A Ch1 255nm

峰号	保留时间	面积	面积%	高度	理论塔板数(USP)	拖尾因子	分离度(USP)
1	1.521	1121034	36.754	226662	2296	1.256	--
2	2.029	1929077	63.246	323636	2816	1.211	3.635
总计		3050111	100.000	550298			

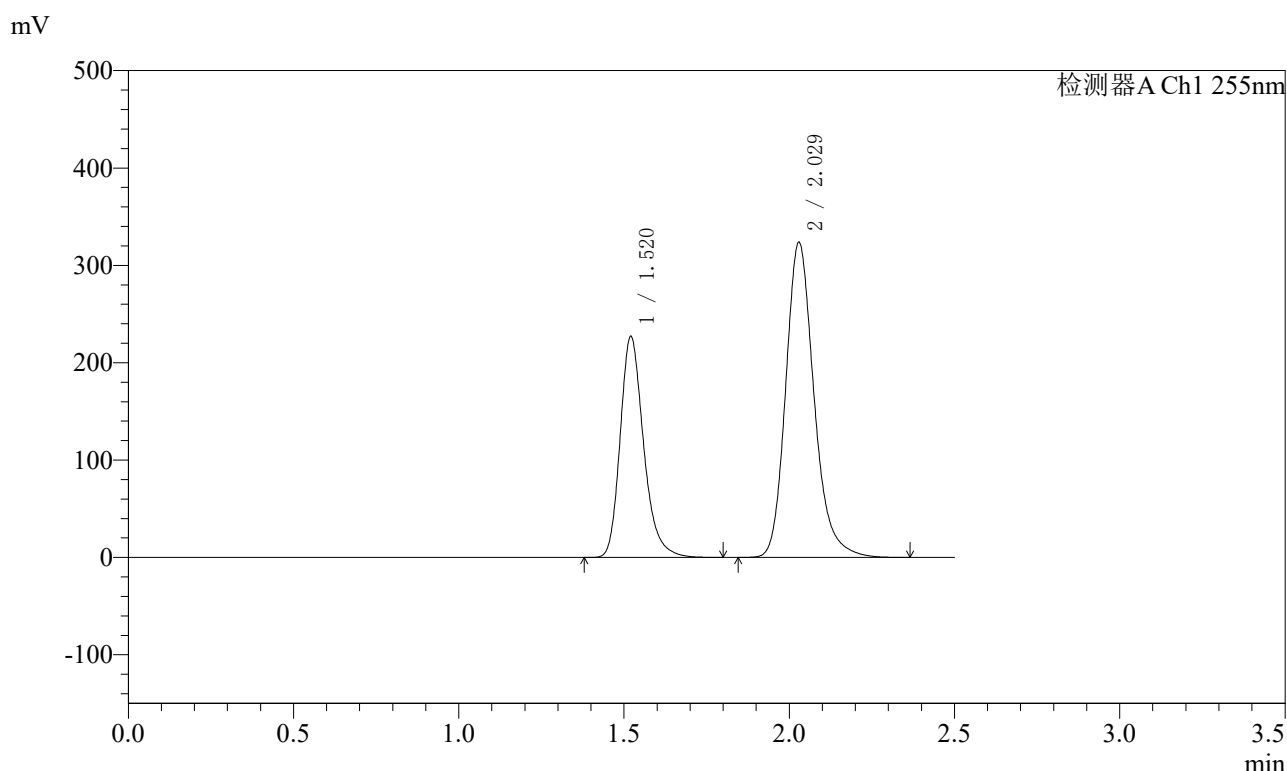


SMF-4022

<样品信息>

色谱柱: XB-C18(50mm*4.6mm,5μm) 流速: 1.5ml/min
 柱温: 30°C 波长: 255nm
 数据文件名: RC\$SMF-4022 - 7-92/7-6047-3 - cbzj-cq24y-TYN28p-pH6.8jz-jf50z-200mg-rcd-P5-2.lcd
 方法文件名: RC\$SMF-4022 - SMF-4022-rcd-FX256.lcm
 批处理文件名: RC\$SMF-4022 - 20260413-FX256.lcb
 样品瓶号: 3-40
 进样体积: 10 μl 版本号: 6.115
 进样时间: 2026/04/13 20:27:36 实验者: xiexinhui
 处理时间(V3): 2026/04/14 10:51:34 处理者: xiexinhui
 仪器型号: SHIMADZU LC-2050C (FX256)

<色谱图>



<峰表>

检测器A Ch1 255nm

峰号	保留时间	面积	面积%	高度	理论塔板数(USP)	拖尾因子	分离度(USP)
1	1.520	1121381	36.751	226844	2296	1.256	--
2	2.029	1929875	63.249	323892	2818	1.211	3.635
总计		3051256	100.000	550736			

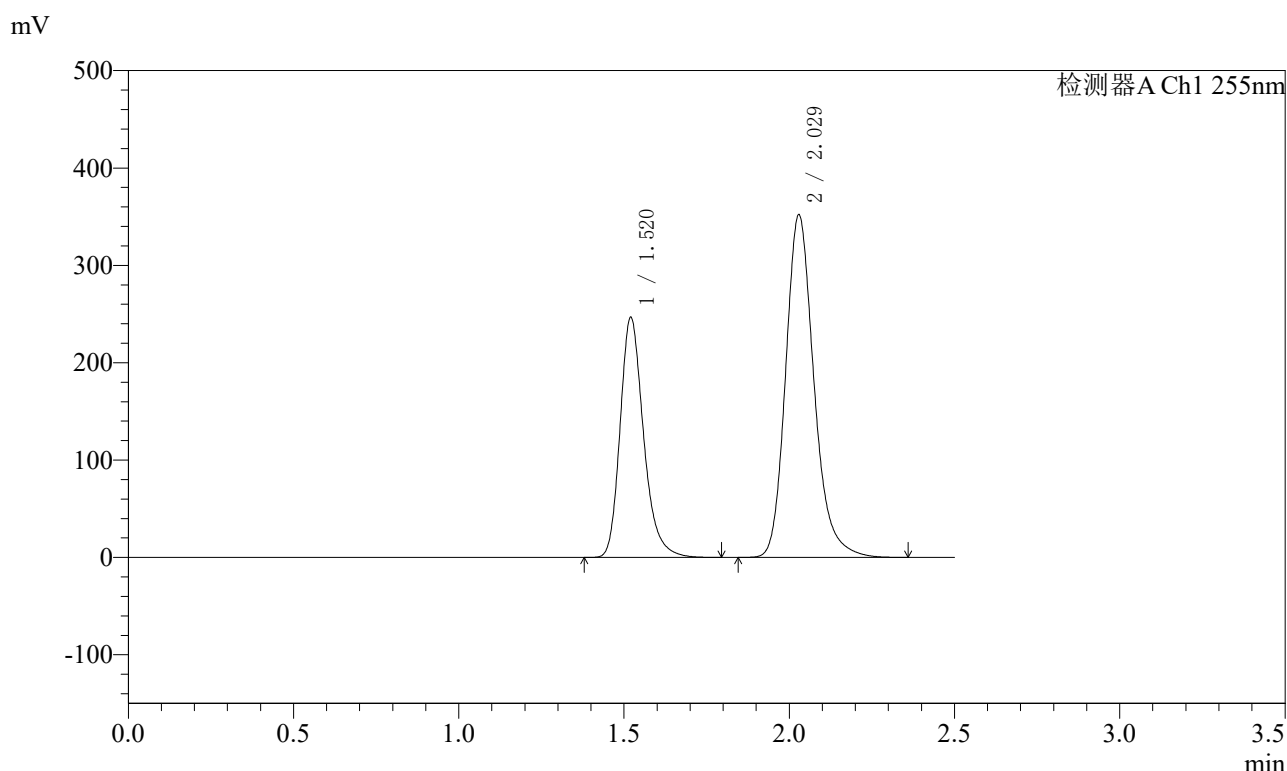


SMF-4022

<样品信息>

色谱柱: XB-C18(50mm*4.6mm,5μm) 流速: 1.5ml/min
 柱温: 30°C 波长: 255nm
 数据文件名: RC\$SMF-4022 - 7-92/7-6048-3 - cbzj-cq24y-TYN28p-pH6.8jz-jf50z-200mg-rcd-P6-1.lcd
 方法文件名: RC\$SMF-4022 - SMF-4022-rcd-FX256.lcm
 批处理文件名: RC\$SMF-4022 - 20260413-FX256.lcb
 样品瓶号: 3-49
 进样体积: 10 μl 版本号: 6.115
 进样时间: 2026/04/13 20:30:26 实验者: xiexinhui
 处理时间(V3): 2026/04/14 10:51:37 处理者: xiexinhui
 仪器型号: SHIMADZU LC-2050C (FX256)

<色谱图>



<峰表>

检测器A Ch1 255nm

峰号	保留时间	面积	面积%	高度	理论塔板数(USP)	拖尾因子	分离度(USP)
1	1.520	1218137	36.722	246524	2296	1.256	--
2	2.029	2099022	63.278	352251	2817	1.211	3.635
总计		3317159	100.000	598775			

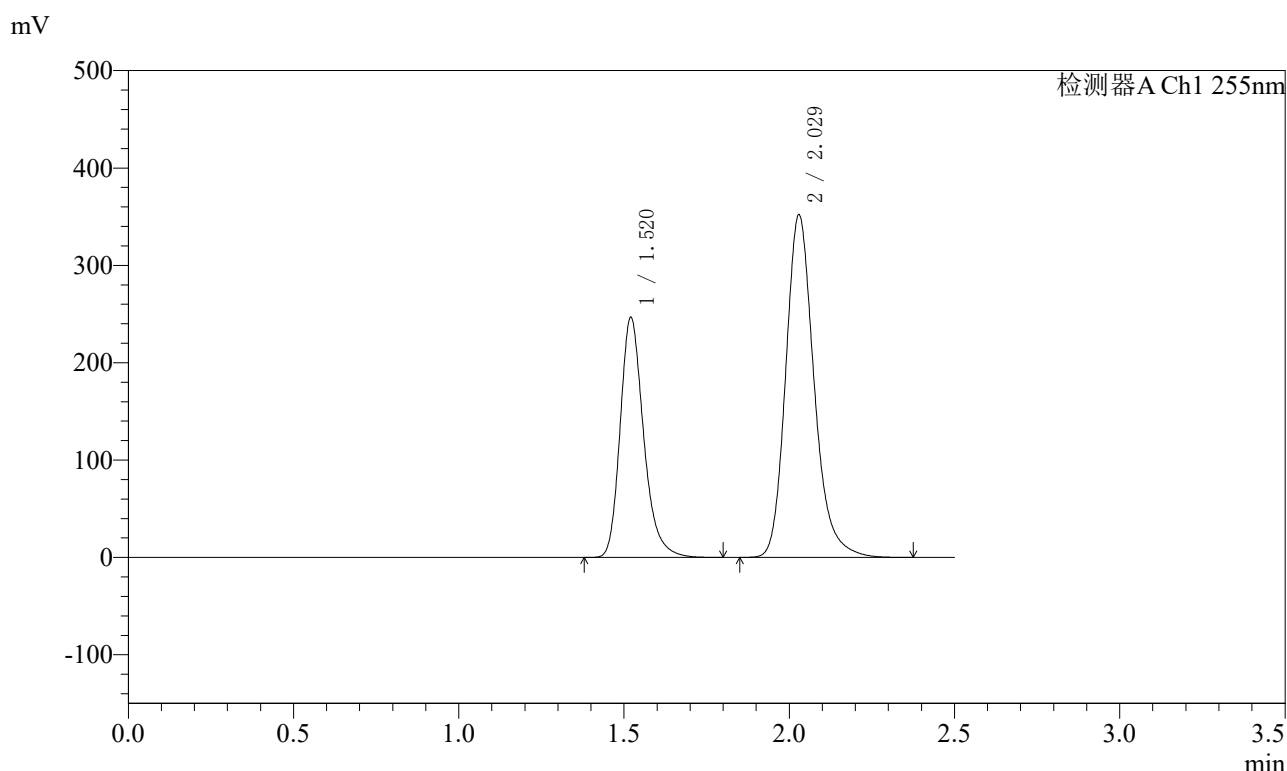


SMF-4022

<样品信息>

色谱柱: XB-C18(50mm*4.6mm,5μm) 流速: 1.5ml/min
 柱温: 30°C 波长: 255nm
 数据文件名: RC\$SMF-4022 - 7-92/7-6049-3 - cbzj-cq24y-TYN28p-pH6.8jz-jf50z-200mg-rcd-P6-2.lcd
 方法文件名: RC\$SMF-4022 - SMF-4022-rcd-FX256.lcm
 批处理文件名: RC\$SMF-4022 - 20260413-FX256.lcb
 样品瓶号: 3-49
 进样体积: 10 μl 版本号: 6.115
 进样时间: 2026/04/13 20:33:18 实验者: xiexinhui
 处理时间(V3): 2026/04/14 10:51:39 处理者: xiexinhui
 仪器型号: SHIMADZU LC-2050C (FX256)

<色谱图>



<峰表>

检测器A Ch1 255nm

峰号	保留时间	面积	面积%	高度	理论塔板数(USP)	拖尾因子	分离度(USP)
1	1.520	1218737	36.721	246402	2294	1.256	--
2	2.029	2100206	63.279	352173	2813	1.211	3.633
总计		3318944	100.000	598575			

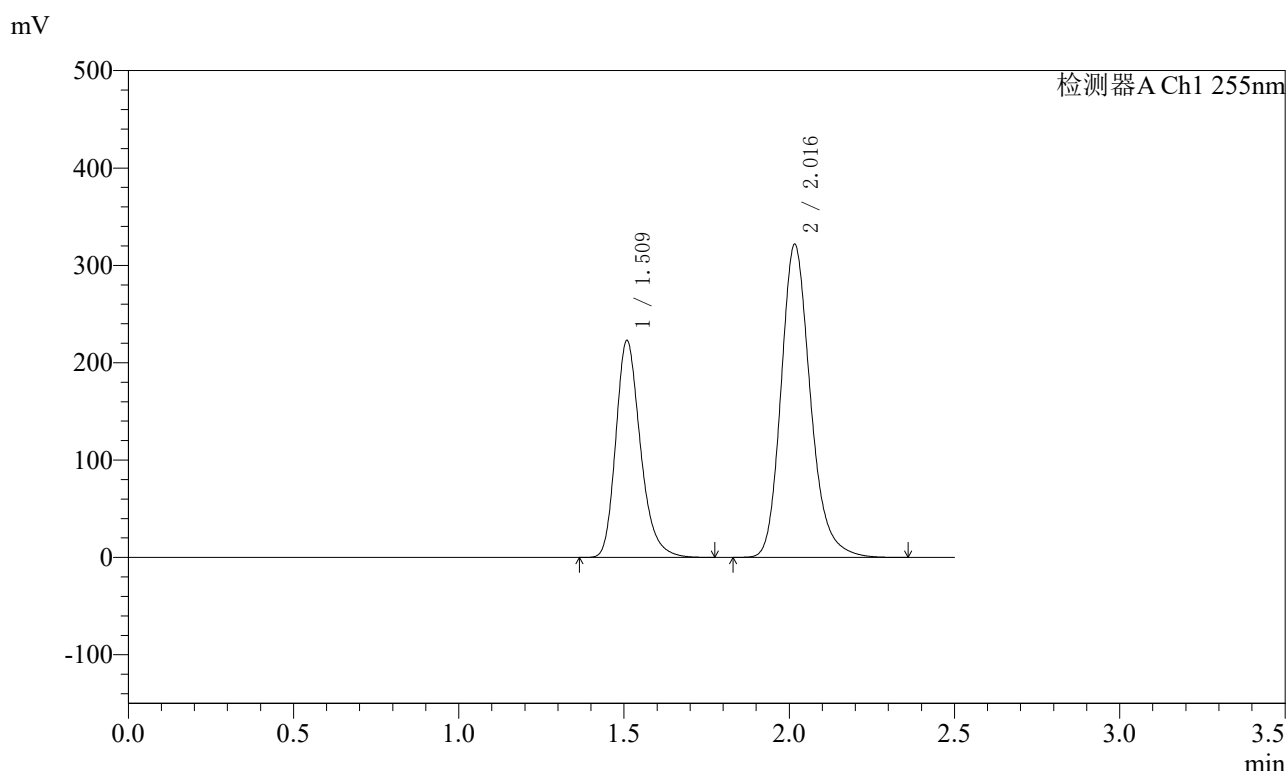


SMF-4022

<样品信息>

色谱柱: XB-C18(50mm*4.6mm,5μm) 流速: 1.5ml/min
 柱温: 30°C 波长: 255nm
 数据文件名: RC\$SMF-4022 - 7-92/7-6050-3 - cbzj-cq24y-pH6.8jz-jf50z-200mg-red-dz2-1.lcd
 方法文件名: RC\$SMF-4022 - SMF-4022-rcd-FX256.lcm
 批处理文件名: RC\$SMF-4022 - 20260413-FX256.lcb
 样品瓶号: 3-54
 进样体积: 10 μl 版本号: 6.115
 进样时间: 2026/04/13 20:36:11 实验者: xiexinhui
 处理时间(V3): 2026/04/14 10:51:42 处理者: xiexinhui
 仪器型号: SHIMADZU LC-2050C (FX256)

<色谱图>



<峰表>

检测器A Ch1 255nm

峰号	保留时间	面积	面积%	高度	理论塔板数(USP)	拖尾因子	分离度(USP)
1	1.509	1154962	36.732	223122	2037	1.254	--
2	2.016	1989361	63.268	321526	2573	1.211	3.468
总计		3144322	100.000	544647			

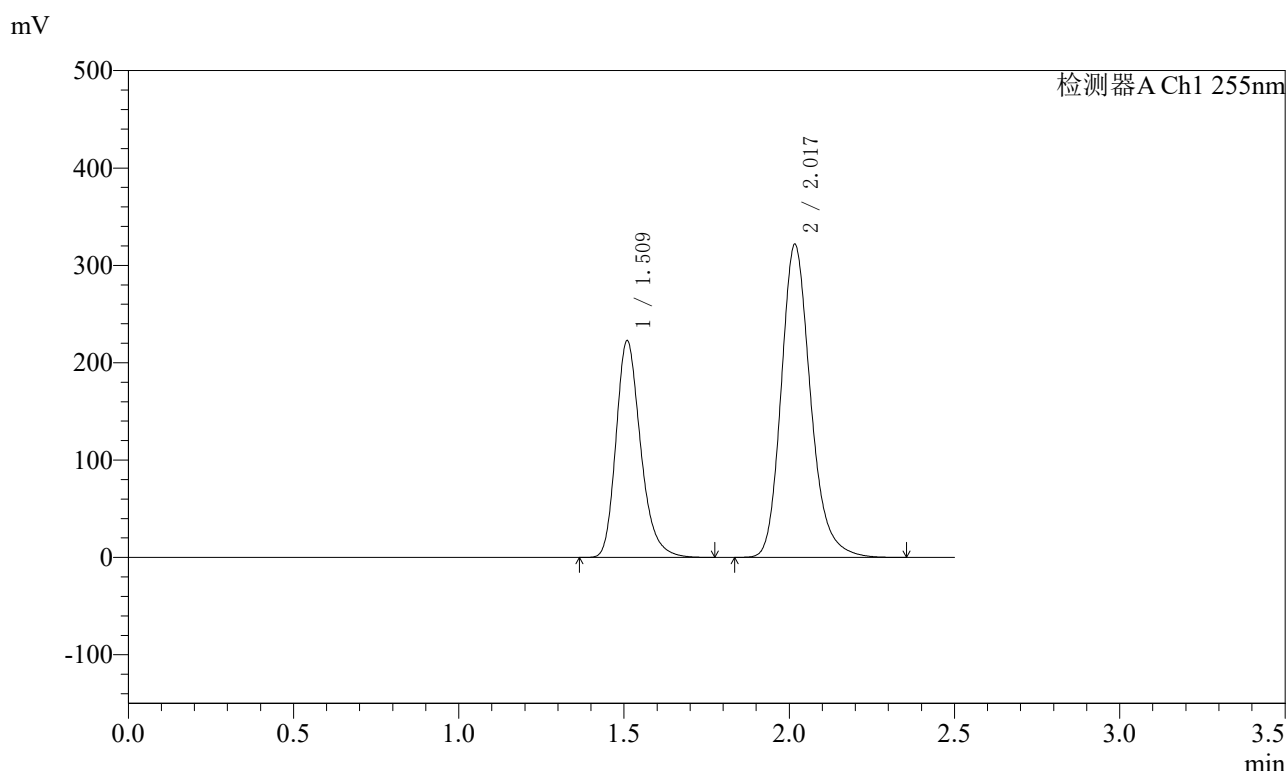


SMF-4022

<样品信息>

色谱柱：XB-C18(50mm*4.6mm,5μm) 流速：1.5ml/min
 柱温：30℃ 波长：255nm
 数据文件名：RC\$SMF-4022 - 7-92/7-6051-3 - cbzj-cq24y-pH6.8jz-jf50z-200mg-red-dz2-2.lcd
 方法文件名：RC\$SMF-4022 - SMF-4022-rcd-FX256.lcm
 批处理文件名：RC\$SMF-4022 - 20260413-FX256.lcb
 样品瓶号：3-54
 进样体积：10 μl 版本号：6.115
 进样时间：2026/04/13 20:39:03 实验者：xiexinhui
 处理时间(V3)：2026/04/14 10:51:44 处理者：xiexinhui
 仪器型号：SHIMADZU LC-2050C (FX256)

<色谱图>



<峰表>

检测器A Ch1 255nm

峰号	保留时间	面积	面积%	高度	理论塔板数(USP)	拖尾因子	分离度(USP)
1	1.509	1154099	36.726	222895	2040	1.254	--
2	2.017	1988372	63.274	321642	2578	1.211	3.469
总计		3142471	100.000	544538			