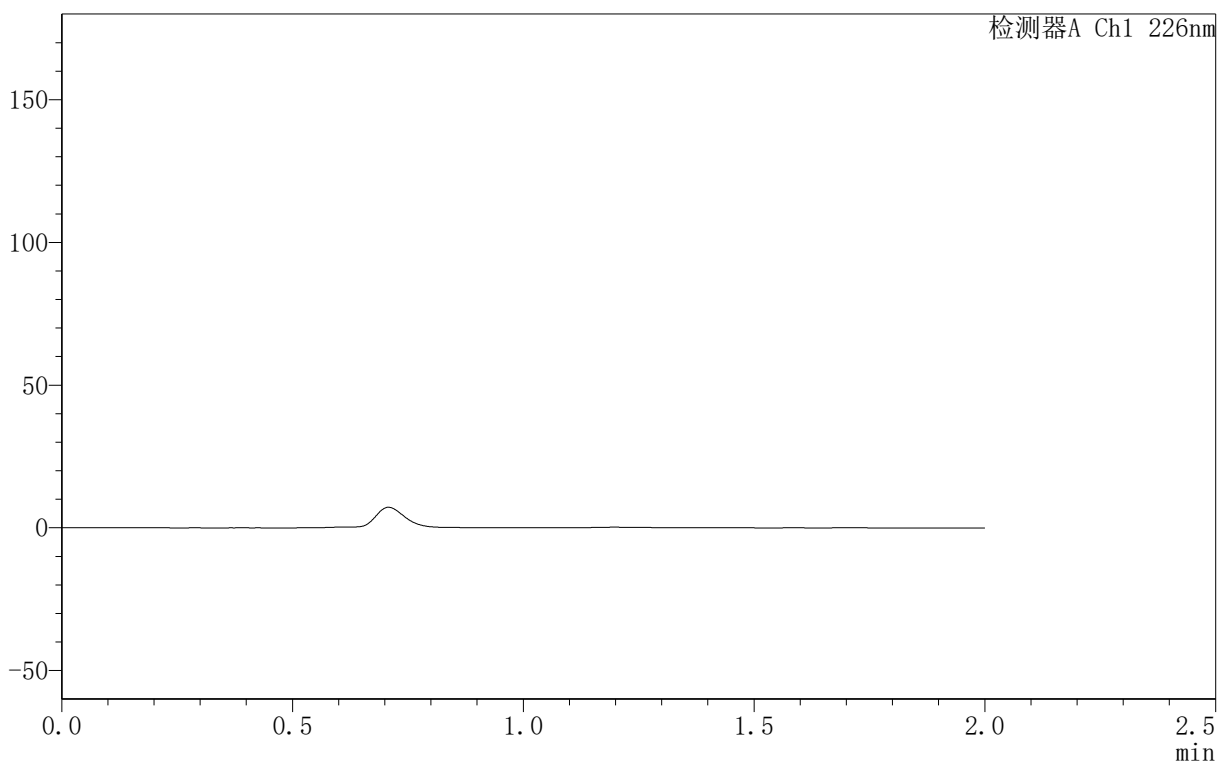


<样品信息>

色谱柱:XB-C18(50mm*4.6mm,5µm)	流速: 1.0ml/min
柱温:30°C	波长: 226nm
数据文件名: RC\$PCH-461 - 31-2/31-1-2 - zzp-6030501-JS1Mp-rcqx-shuijz-jf50z-rj.lcd	
方法文件名: RC\$PCH-461 - PCH-461-rcqx-FX280.lcm	
批处理文件名: RC\$PCH-461 - 20260414-FX280.lcb	
样品瓶号: 1-9	版本号: 6.115
进样体积: 20 µl	实验者: xiexinhui
进样时间: 2026/04/14 11:08:21	处理者: xiexinhui
处理时间 (V2) : 2026/04/14 13:45:53	
仪器型号:SHIMADZU LC-2050C(FX280)	

<色谱图>

mV



<峰表>

检测器A Ch1 226nm

峰号	保留时间	面积	面积%	高度	理论塔板数(USP)	拖尾因子	分离度(USP)
总计							

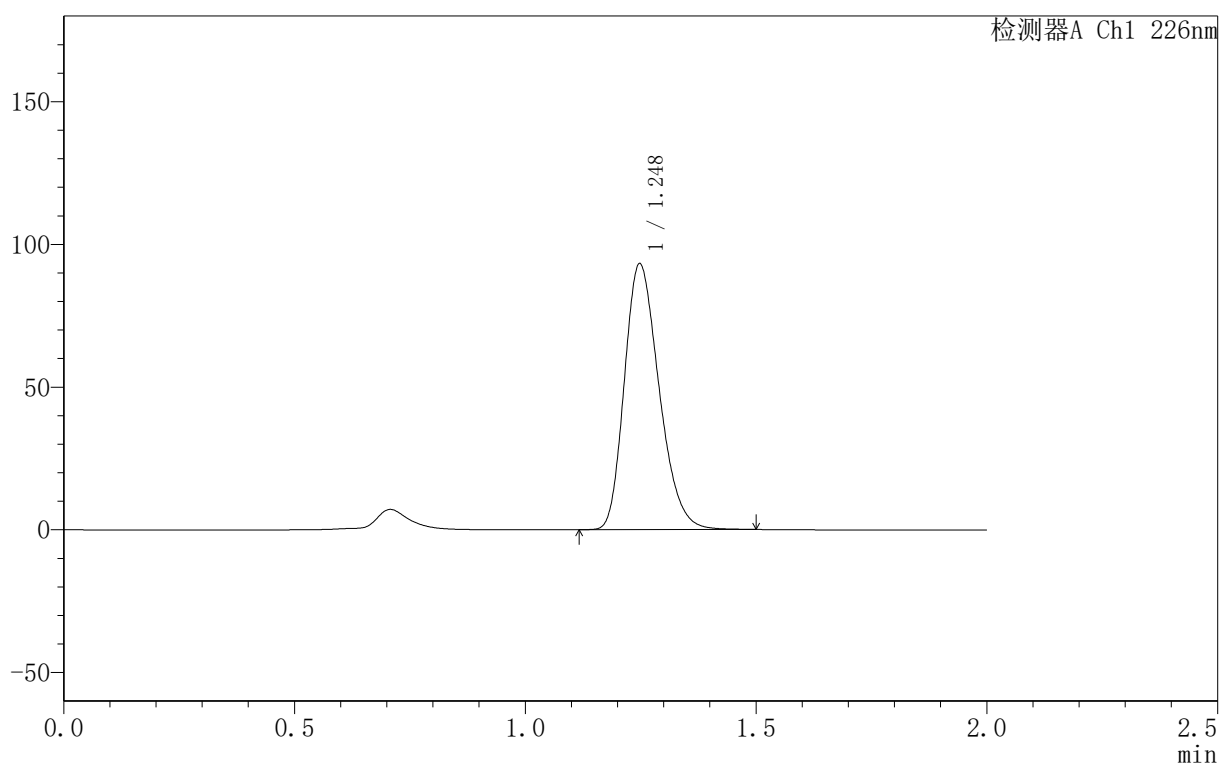
图1 盐酸氟西汀胶囊溶出曲线测定HPLC图谱  
自制品-6030501-JS1M批-水介质-桨法-50转  
溶剂

## 〈样品信息〉

色谱柱:XB-C18(50mm\*4.6mm,5 $\mu$ m) 流速: 1.0ml/min  
 柱温:30 $^{\circ}$ C 波长: 226nm  
 数据文件名: RC\$PCH-461 - 31-2/31-2-2 - zzp-6030501-JS1Mp-rcqx-shuijz-jf50z-dz-1-1.lcd  
 方法文件名: RC\$PCH-461 - PCH-461-rcqx-FX280.lcm  
 批处理文件名: RC\$PCH-461 - 20260414-FX280.lcb  
 样品瓶号: 1-18  
 进样体积: 20  $\mu$ l 版本号: 6.115  
 进样时间: 2026/04/14 11:10:45 实验者: xiexinhui  
 处理时间(V2): 2026/04/14 13:45:57 处理者: xiexinhui  
 仪器型号:SHIMADZU LC-2050C(FX280)

## 〈色谱图〉

mV



## 〈峰表〉

检测器A Ch1 226nm

峰号	保留时间	面积	面积%	高度	理论塔板数(USP)	拖尾因子	分离度(USP)
1	1.248	487506	100.000	93096	1316	1.257	--
总计		487506	100.000	93096			

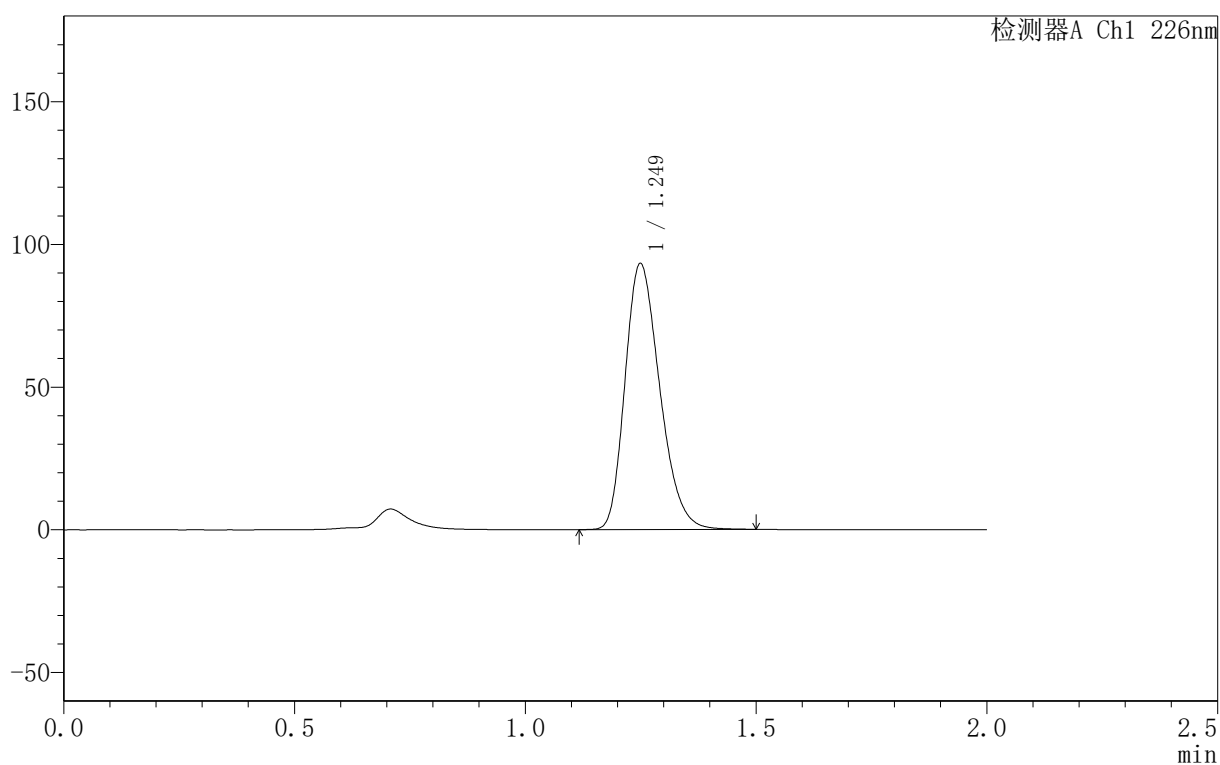
图2 盐酸氟西汀胶囊溶出曲线测定HPLC图谱  
 自制品-6030501-JS1M批-水介质-桨法-50转  
 对照品溶液-1-1

<样品信息>

色谱柱:XB-C18(50mm\*4.6mm,5μm)      流速: 1.0ml/min  
 柱温:30°C      波长: 226nm  
 数据文件名: RC\$PCH-461 - 31-2/31-3-2 - zzp-6030501-JS1Mp-rcqx-shuijz-jf50z-dz-1-2.lcd  
 方法文件名: RC\$PCH-461 - PCH-461-rcqx-FX280.lcm  
 批处理文件名: RC\$PCH-461 - 20260414-FX280.lcb  
 样品瓶号: 1-18  
 进样体积: 20 μl      版本号: 6.115  
 进样时间: 2026/04/14 11:13:09      实验者: xiexinhui  
 处理时间 (V2): 2026/04/14 13:46:00      处理者: xiexinhui  
 仪器型号:SHIMADZU LC-2050C(FX280)

<色谱图>

mV



<峰表>

检测器A Ch1 226nm

峰号	保留时间	面积	面积%	高度	理论塔板数(USP)	拖尾因子	分离度(USP)
1	1.249	487819	100.000	92892	1321	1.259	--
总计		487819	100.000	92892			

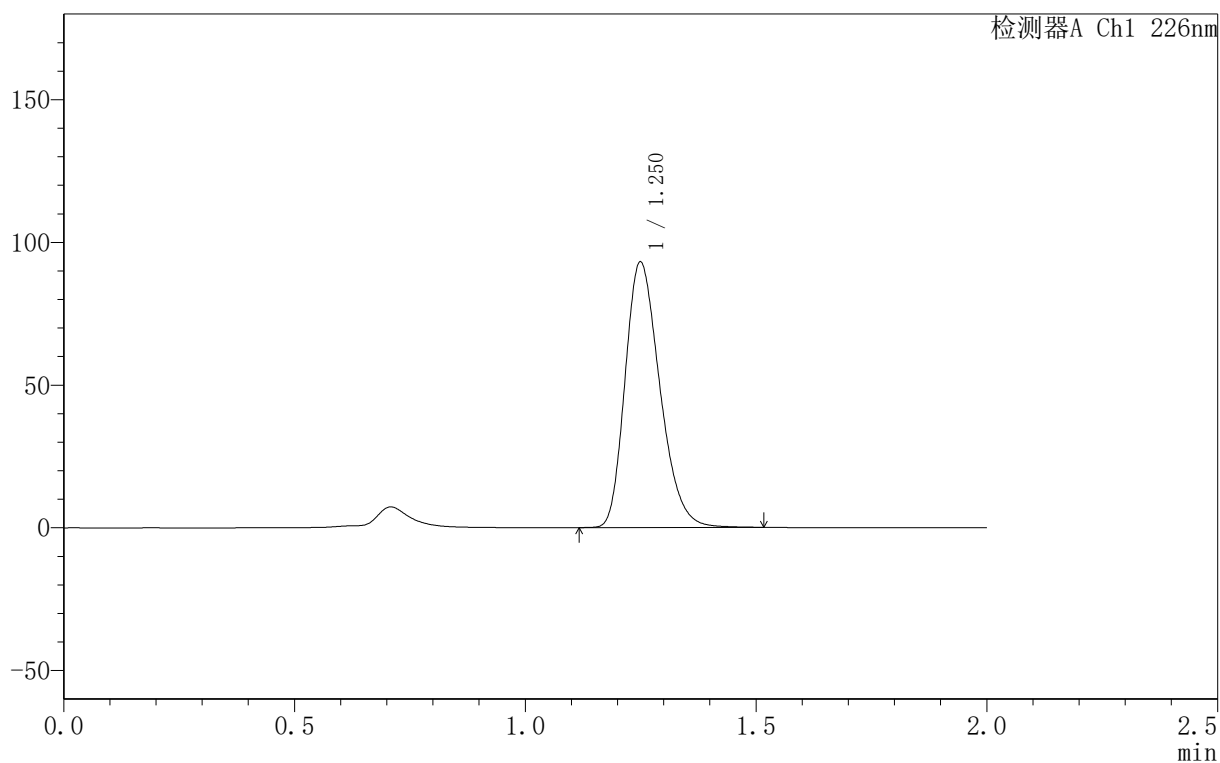
图3 盐酸氟西汀胶囊溶出曲线测定HPLC图谱  
自制品-6030501-JS1M批-水介质-桨法-50转  
对照品溶液-1-2

<样品信息>

色谱柱:XB-C18(50mm\*4.6mm,5μm)      流速: 1.0ml/min  
 柱温:30°C      波长: 226nm  
 数据文件名: RC\$PCH-461 - 31-2/31-4-2 - zzp-6030501-JS1Mp-rcqx-shuijz-jf50z-dz-1-3.lcd  
 方法文件名: RC\$PCH-461 - PCH-461-rcqx-FX280.lcm  
 批处理文件名: RC\$PCH-461 - 20260414-FX280.lcb  
 样品瓶号: 1-18  
 进样体积: 20 μl      版本号: 6.115  
 进样时间: 2026/04/14 11:15:33      实验者: xiexinhui  
 处理时间 (V2): 2026/04/14 13:46:02      处理者: xiexinhui  
 仪器型号:SHIMADZU LC-2050C(FX280)

<色谱图>

mV



<峰表>

检测器A Ch1 226nm

峰号	保留时间	面积	面积%	高度	理论塔板数(USP)	拖尾因子	分离度(USP)
1	1.250	487949	100.000	92731	1320	1.266	--
总计		487949	100.000	92731			

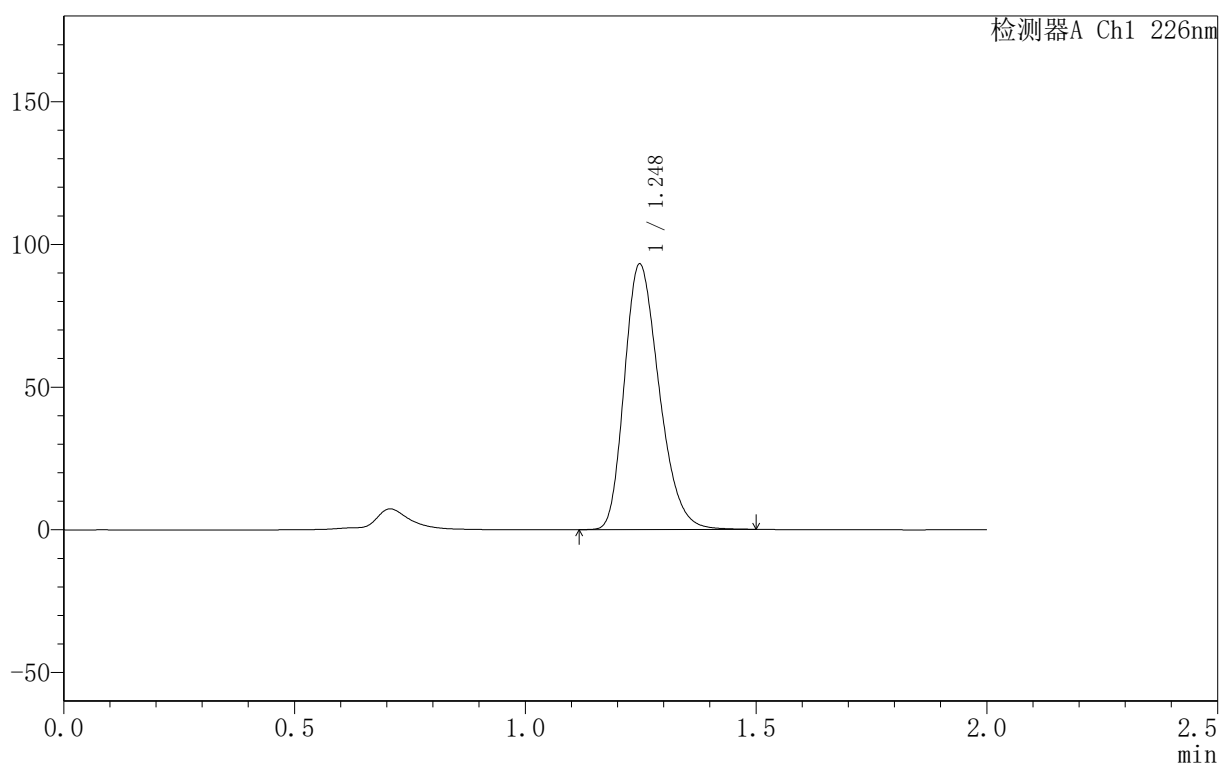
图4 盐酸氟西汀胶囊溶出曲线测定HPLC图谱  
自制品-6030501-JS1M批-水介质-桨法-50转  
对照品溶液-1-3

## 〈样品信息〉

色谱柱:XB-C18(50mm\*4.6mm,5 $\mu$ m) 流速: 1.0ml/min  
 柱温:30 $^{\circ}$ C 波长: 226nm  
 数据文件名: RC\$PCH-461 - 31-2/31-5-2 - zzp-6030501-JS1Mp-rcqx-shuijz-jf50z-dz-1-4.lcd  
 方法文件名: RC\$PCH-461 - PCH-461-rcqx-FX280.lcm  
 批处理文件名: RC\$PCH-461 - 20260414-FX280.lcb  
 样品瓶号: 1-18  
 进样体积: 20  $\mu$ l 版本号: 6.115  
 进样时间: 2026/04/14 11:17:57 实验者: xiexinhui  
 处理时间(V2): 2026/04/14 13:46:05 处理者: xiexinhui  
 仪器型号:SHIMADZU LC-2050C(FX280)

## 〈色谱图〉

mV



## 〈峰表〉

检测器A Ch1 226nm

峰号	保留时间	面积	面积%	高度	理论塔板数(USP)	拖尾因子	分离度(USP)
1	1.248	487420	100.000	92965	1316	1.264	--
总计		487420	100.000	92965			

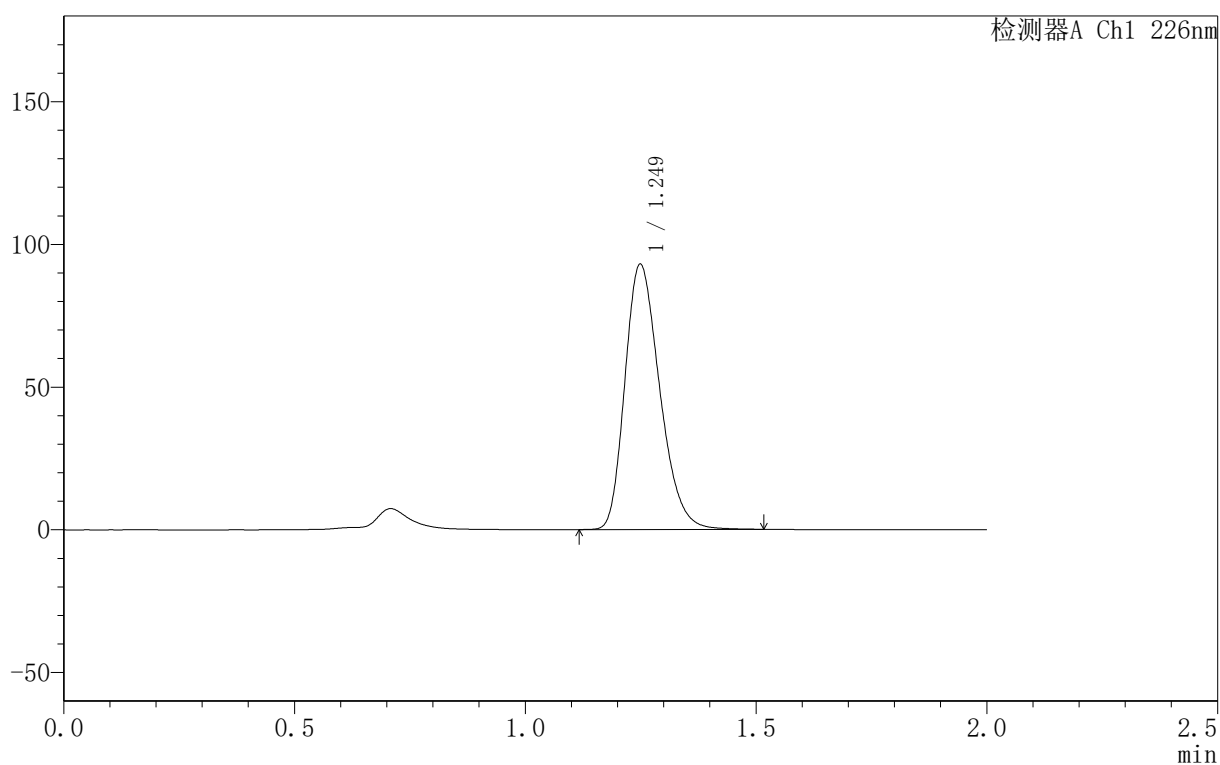
图5 盐酸氟西汀胶囊溶出曲线测定HPLC图谱  
 自制品-6030501-JS1M批-水介质-桨法-50转  
 对照品溶液-1-4

## 〈样品信息〉

色谱柱:XB-C18(50mm\*4.6mm,5 $\mu$ m) 流速: 1.0ml/min  
 柱温:30 $^{\circ}$ C 波长: 226nm  
 数据文件名: RC\$PCH-461 - 31-2/31-6-2 - zzp-6030501-JS1Mp-rcqx-shuijz-jf50z-dz-1-5.lcd  
 方法文件名: RC\$PCH-461 - PCH-461-rcqx-FX280.lcm  
 批处理文件名: RC\$PCH-461 - 20260414-FX280.lcb  
 样品瓶号: 1-18  
 进样体积: 20  $\mu$ l 版本号: 6.115  
 进样时间: 2026/04/14 11:20:21 实验者: xiexinhui  
 处理时间(V2): 2026/04/14 13:46:07 处理者: xiexinhui  
 仪器型号:SHIMADZU LC-2050C(FX280)

## 〈色谱图〉

mV



## 〈峰表〉

检测器A Ch1 226nm

峰号	保留时间	面积	面积%	高度	理论塔板数(USP)	拖尾因子	分离度(USP)
1	1.249	487998	100.000	92728	1318	1.266	--
总计		487998	100.000	92728			

图6 盐酸氟西汀胶囊溶出曲线测定HPLC图谱  
 自制品-6030501-JS1M批-水介质-桨法-50转  
 对照品溶液-1-5



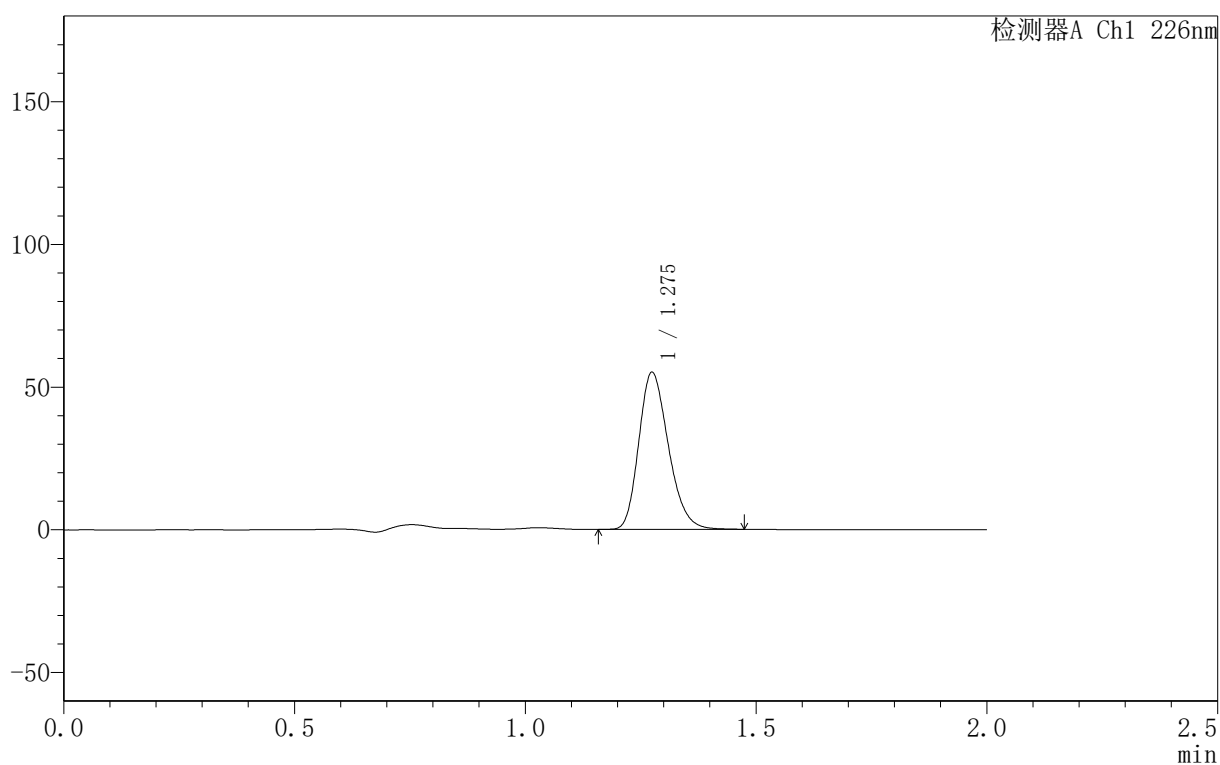
# PCH-461

## <样品信息>

色谱柱:XB-C18(50mm\*4.6mm,5μm) 流速: 1.0ml/min  
 柱温:30°C 波长: 226nm  
 数据文件名: RC\$PCH-461 - 31-2/31-7-2 - zzp-6030501-JS1Mp-rcqx-shuijz-jf50z-5min-P1.lcd  
 方法文件名: RC\$PCH-461 - PCH-461-rcqx-FX280.lcm  
 批处理文件名: RC\$PCH-461 - 20260414-FX280.lcb  
 样品瓶号: 1-1  
 进样体积: 20 μl 版本号: 6.115  
 进样时间: 2026/04/14 11:22:44 实验者: xiexinhui  
 处理时间 (V2): 2026/04/14 13:46:11 处理者: xiexinhui  
 仪器型号:SHIMADZU LC-2050C(FX280)

## <色谱图>

mV



## <峰表>

检测器A Ch1 226nm

峰号	保留时间	面积	面积%	高度	理论塔板数(USP)	拖尾因子	分离度(USP)
1	1.275	245914	100.000	54720	1889	1.234	--
总计		245914	100.000	54720			

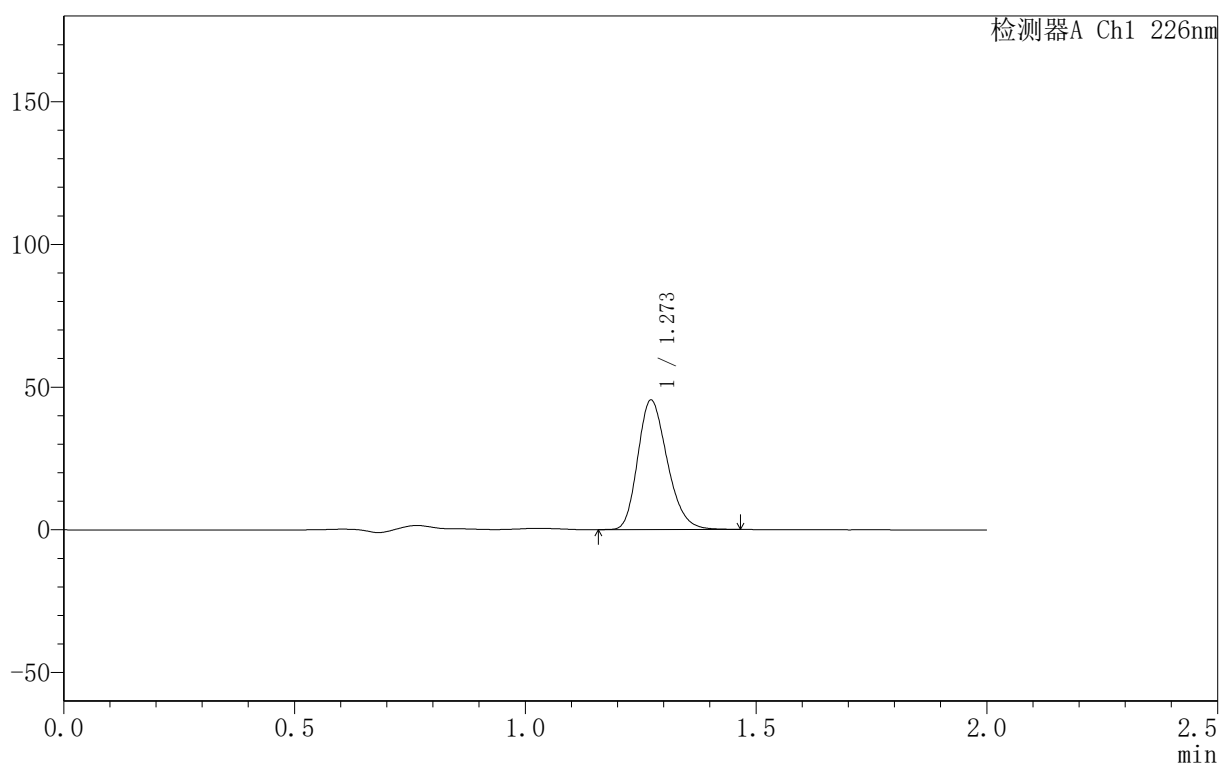
图7 盐酸氟西汀胶囊溶出曲线测定HPLC图谱  
 自制品-6030501-JS1M批-水介质-桨法-50转-5min-片1  
 供试品溶液-1

<样品信息>

色谱柱:XB-C18(50mm*4.6mm,5μm)	流速: 1.0ml/min
柱温:30°C	波长: 226nm
数据文件名: RC\$PCH-461 - 31-2/31-8-2 - zzp-6030501-JS1Mp-rcqx-shuijz-jf50z-5min-P2.lcd	
方法文件名: RC\$PCH-461 - PCH-461-rcqx-FX280.lcm	
批处理文件名: RC\$PCH-461 - 20260414-FX280.lcb	
样品瓶号: 1-10	版本号: 6.115
进样体积: 20 μl	实验者: xiexinhui
进样时间: 2026/04/14 11:25:07	处理者: xiexinhui
处理时间 (V2): 2026/04/14 13:46:13	
仪器型号:SHIMADZU LC-2050C(FX280)	

<色谱图>

mV



<峰表>

检测器A Ch1 226nm

峰号	保留时间	面积	面积%	高度	理论塔板数(USP)	拖尾因子	分离度(USP)
1	1.273	202088	100.000	45360	1896	1.230	--
总计		202088	100.000	45360			

图8 盐酸氟西汀胶囊溶出曲线测定HPLC图谱  
自制品-6030501-JS1M批-水介质-桨法-50转-5min-片2  
供试品溶液-1

## 〈样品信息〉

色谱柱:XB-C18(50mm\*4.6mm,5 $\mu$ m)柱温:30 $^{\circ}$ C

数据文件名: RC\$PCH-461 - 31-2/31-9-2 - zzp-6030501-JS1Mp-rcqx-shuijz-jf50z-5min-P3.lcd

方法文件名: RC\$PCH-461 - PCH-461-rcqx-FX280.lcm

批处理文件名: RC\$PCH-461 - 20260414-FX280.lcb

样品瓶号: 1-19

进样体积: 20  $\mu$ l

进样时间: 2026/04/14 11:27:29

处理时间 (V2): 2026/04/14 13:46:17

仪器型号:SHIMADZU LC-2050C(FX280)

流速: 1.0ml/min

波长: 226nm

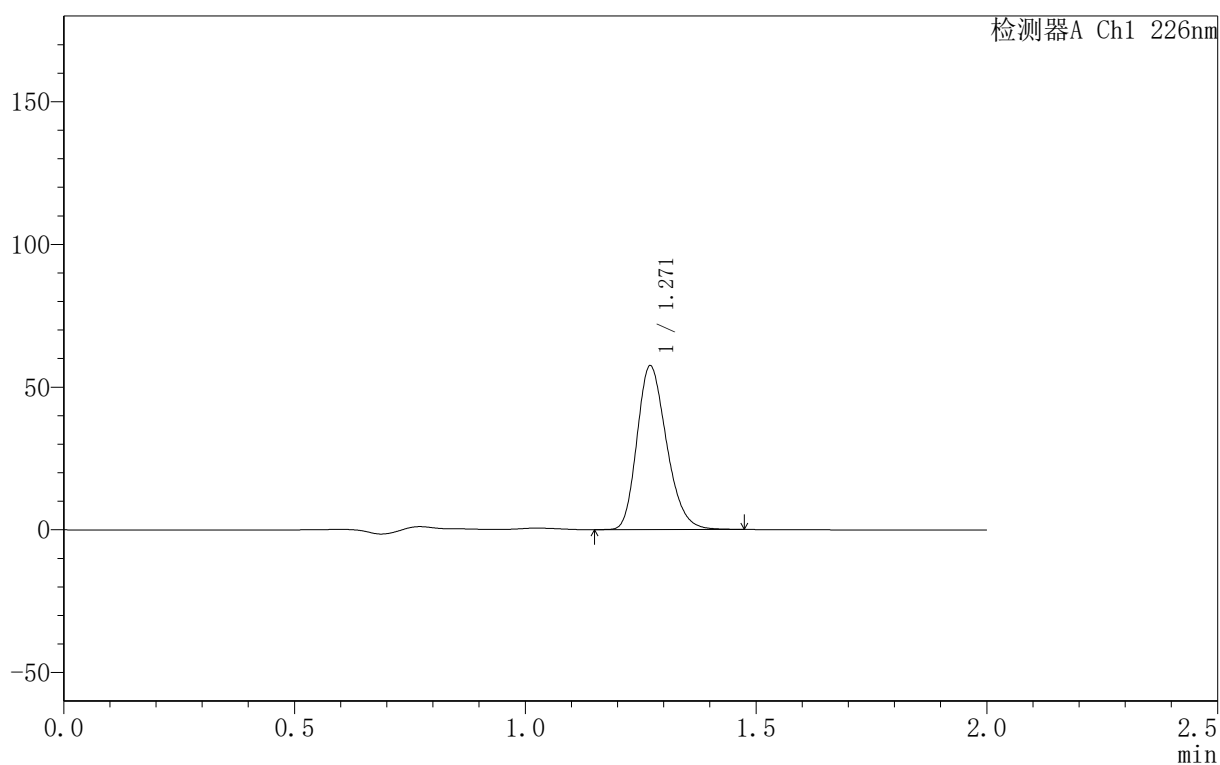
版本号: 6.115

实验者: xiexinhui

处理者: xiexinhui

## 〈色谱图〉

mV



## 〈峰表〉

检测器A Ch1 226nm

峰号	保留时间	面积	面积%	高度	理论塔板数(USP)	拖尾因子	分离度(USP)
1	1.271	255844	100.000	57358	1888	1.232	--
总计		255844	100.000	57358			

图9 盐酸氟西汀胶囊溶出曲线测定HPLC图谱  
自制品-6030501-JS1M批-水介质-桨法-50转-5min-片3  
供试品溶液-1

## 〈样品信息〉

色谱柱:XB-C18(50mm\*4.6mm,5 $\mu$ m)柱温:30 $^{\circ}$ C

数据文件名: RC\$PCH-461 - 31-2/31-10-2 - zzp-6030501-JS1Mp-rcqx-shuijz-jf50z-5min-P4.lcd

方法文件名: RC\$PCH-461 - PCH-461-rcqx-FX280.lcm

批处理文件名: RC\$PCH-461 - 20260414-FX280.lcb

样品瓶号: 1-28

进样体积: 20  $\mu$ l

进样时间: 2026/04/14 11:29:51

处理时间 (V2): 2026/04/14 13:46:19

仪器型号:SHIMADZU LC-2050C(FX280)

流速: 1.0ml/min

波长: 226nm

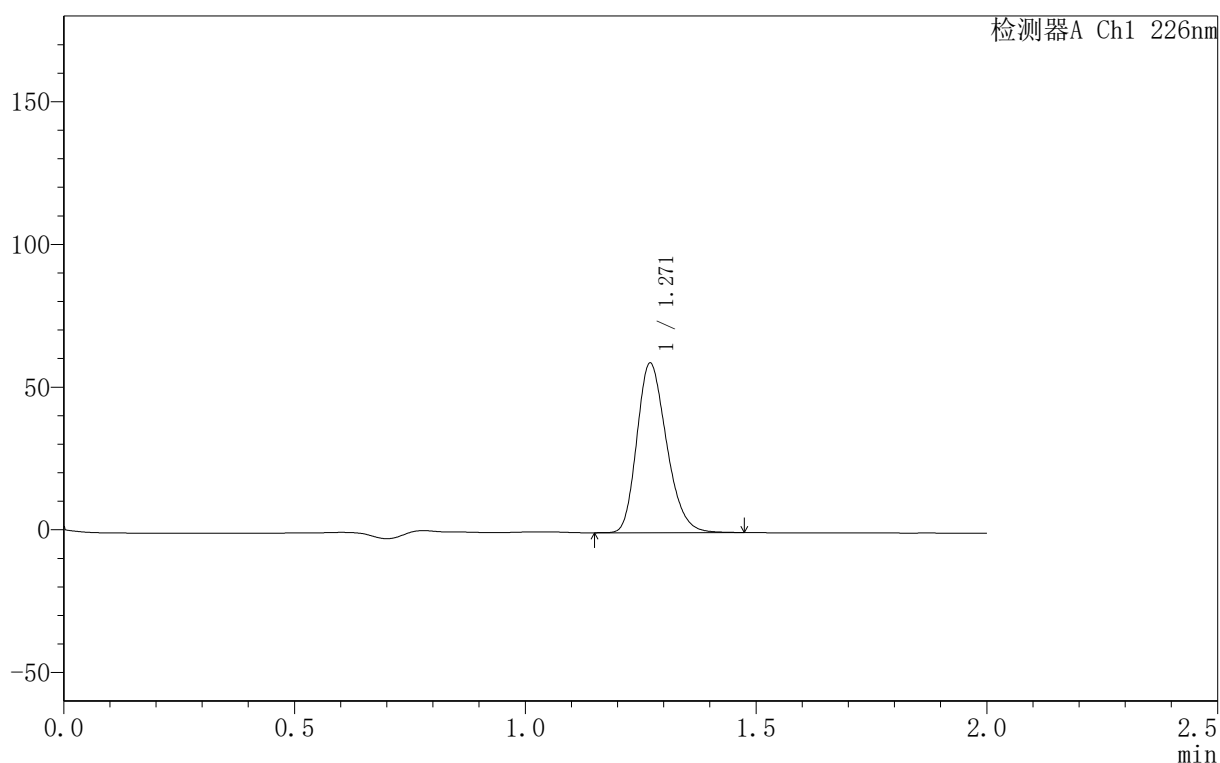
版本号: 6.115

实验者: xiexinhui

处理者: xiexinhui

## 〈色谱图〉

mV



## 〈峰表〉

检测器A Ch1 226nm

峰号	保留时间	面积	面积%	高度	理论塔板数(USP)	拖尾因子	分离度(USP)
1	1.271	265734	100.000	59357	1871	1.236	--
总计		265734	100.000	59357			

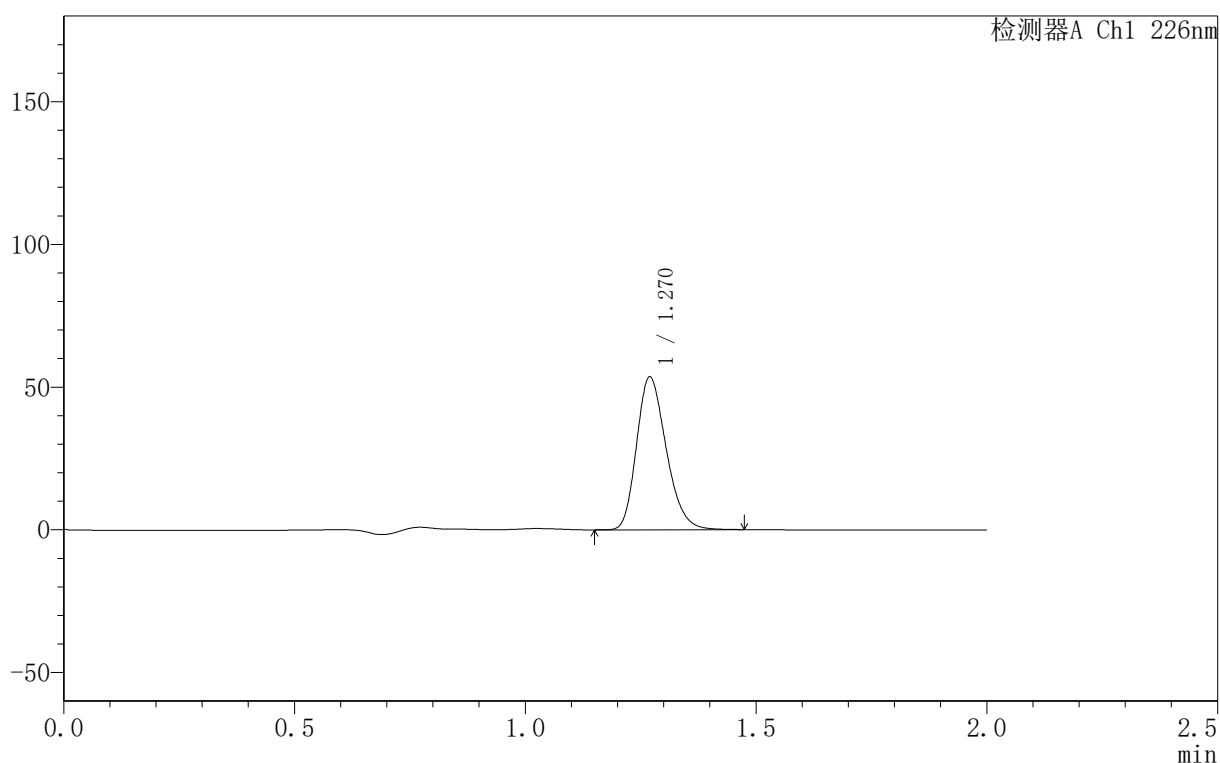
图10 盐酸氟西汀胶囊溶出曲线测定HPLC图谱  
自制品-6030501-JS1M批-水介质-桨法-50转-5min-片4  
供试品溶液-1

## 〈样品信息〉

色谱柱:XB-C18(50mm\*4.6mm,5 $\mu$ m) 流速: 1.0ml/min  
 柱温:30 $^{\circ}$ C 波长: 226nm  
 数据文件名: RC\$PCH-461 - 31-2/31-11-2 - zzp-6030501-JS1Mp-rcqx-shuijz-jf50z-5min-P5.lcd  
 方法文件名: RC\$PCH-461 - PCH-461-rcqx-FX280.lcm  
 批处理文件名: RC\$PCH-461 - 20260414-FX280.lcb  
 样品瓶号: 1-37  
 进样体积: 20  $\mu$ l 版本号: 6.115  
 进样时间: 2026/04/14 11:32:13 实验者: xiexinhui  
 处理时间(V2): 2026/04/14 13:46:22 处理者: xiexinhui  
 仪器型号:SHIMADZU LC-2050C(FX280)

## 〈色谱图〉

mV



## 〈峰表〉

检测器A Ch1 226nm

峰号	保留时间	面积	面积%	高度	理论塔板数(USP)	拖尾因子	分离度(USP)
1	1.270	239652	100.000	53427	1872	1.236	--
总计		239652	100.000	53427			

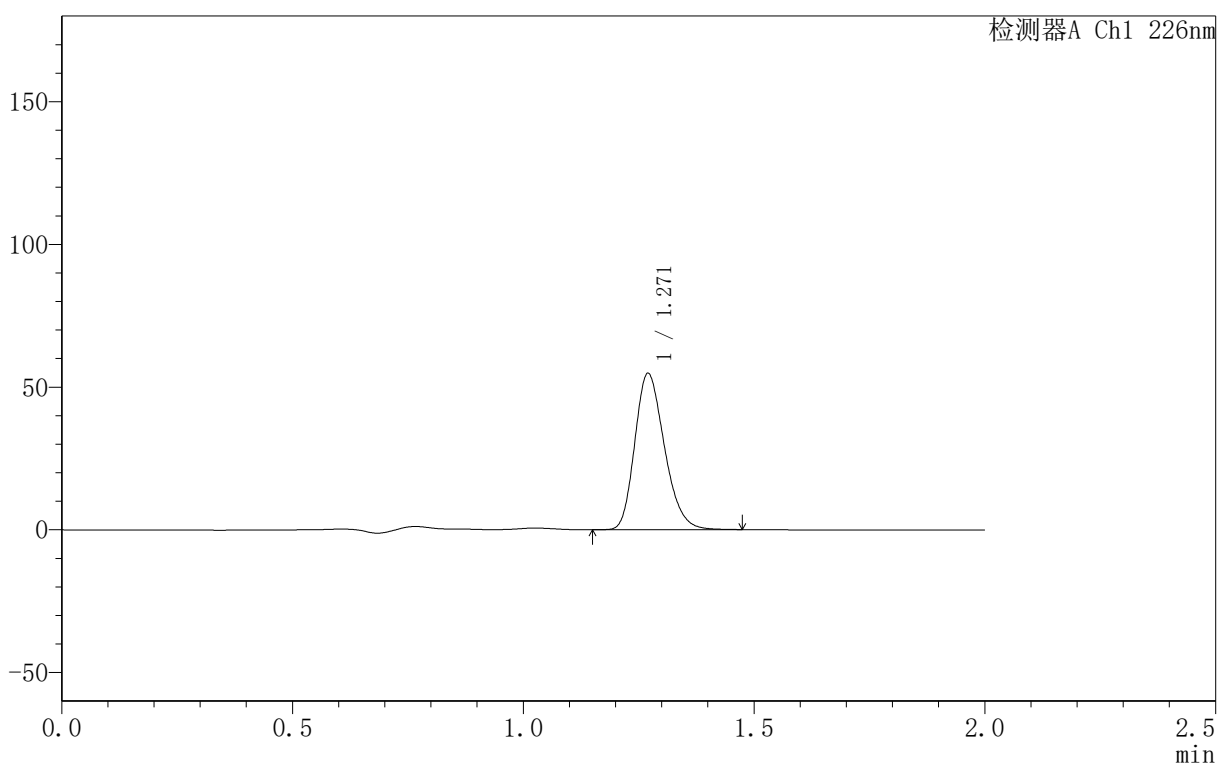
图11 盐酸氟西汀胶囊溶出曲线测定HPLC图谱  
 自制品-6030501-JS1M批-水介质-桨法-50转-5min-片5  
 供试品溶液-1

<样品信息>

色谱柱:XB-C18(50mm*4.6mm,5μm)	流速: 1.0ml/min
柱温:30°C	波长: 226nm
数据文件名: RC\$PCH-461 - 31-2/31-12-2 - zzp-6030501-JS1Mp-rcqx-shuijz-jf50z-5min-P6.lcd	
方法文件名: RC\$PCH-461 - PCH-461-rcqx-FX280.lcm	
批处理文件名: RC\$PCH-461 - 20260414-FX280.lcb	
样品瓶号: 1-46	版本号: 6.115
进样体积: 20 μl	实验者: xiexinhui
进样时间: 2026/04/14 11:34:36	处理者: xiexinhui
处理时间 (V2): 2026/04/14 13:46:24	
仪器型号:SHIMADZU LC-2050C(FX280)	

<色谱图>

mV



<峰表>

检测器A Ch1 226nm

峰号	保留时间	面积	面积%	高度	理论塔板数(USP)	拖尾因子	分离度(USP)
1	1.271	245224	100.000	54709	1869	1.234	--
总计		245224	100.000	54709			

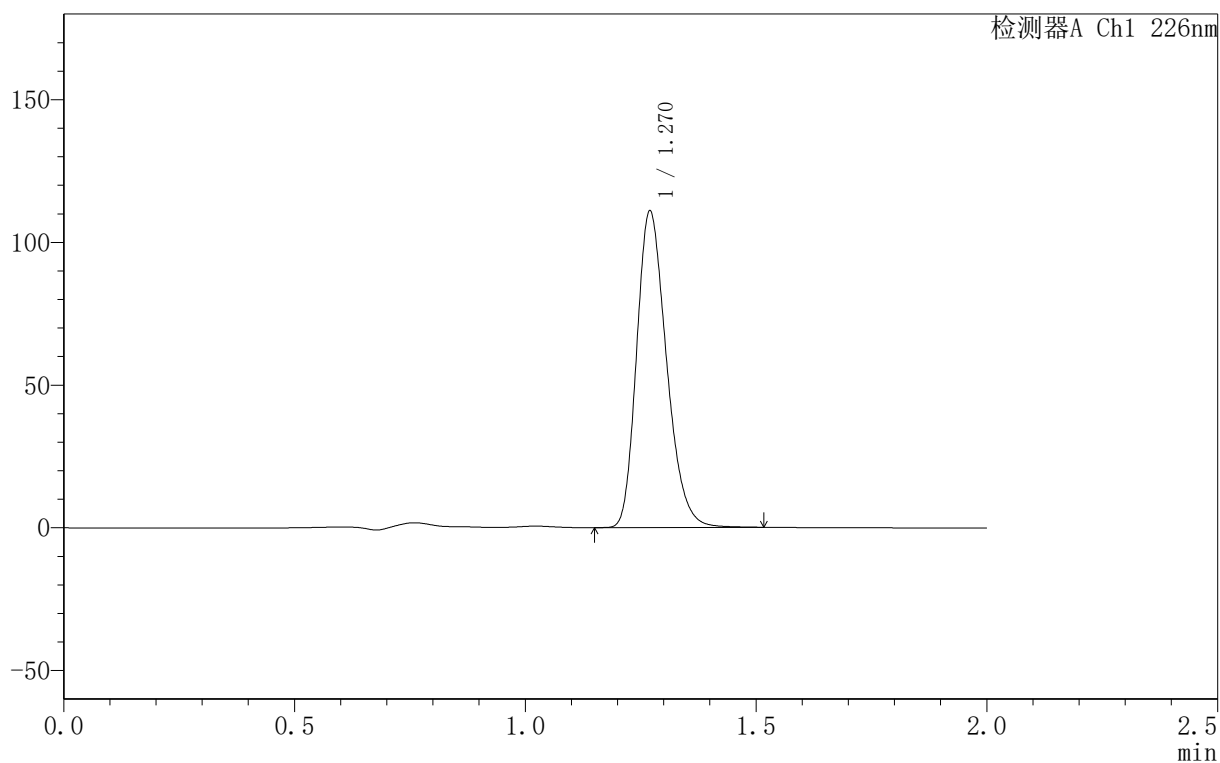
图12 盐酸氟西汀胶囊溶出曲线测定HPLC图谱  
自制品-6030501-JS1M批-水介质-桨法-50转-5min-片6  
供试品溶液-1

<样品信息>

色谱柱:XB-C18(50mm\*4.6mm,5μm) 流速: 1.0ml/min  
 柱温:30°C 波长: 226nm  
 数据文件名: RC\$PCH-461 - 31-2/31-13-2 - zzp-6030501-JS1Mp-rcqx-shuijz-jf50z-10min-P1.lcd  
 方法文件名: RC\$PCH-461 - PCH-461-rcqx-FX280.lcm  
 批处理文件名: RC\$PCH-461 - 20260414-FX280.lcb  
 样品瓶号: 1-2  
 进样体积: 20 μl 版本号: 6.115  
 进样时间: 2026/04/14 11:36:59 实验者: xiexinhui  
 处理时间 (V2): 2026/04/14 13:46:27 处理者: xiexinhui  
 仪器型号:SHIMADZU LC-2050C(FX280)

<色谱图>

mV



<峰表>

检测器A Ch1 226nm

峰号	保留时间	面积	面积%	高度	理论塔板数(USP)	拖尾因子	分离度(USP)
1	1.270	499429	100.000	110702	1851	1.246	--
总计		499429	100.000	110702			

图13 盐酸氟西汀胶囊溶出曲线测定HPLC图谱  
自制品-6030501-JS1M批-水介质-桨法-50转-10min-片1  
供试品溶液-1

## 〈样品信息〉

色谱柱:XB-C18(50mm\*4.6mm,5 $\mu$ m)柱温:30 $^{\circ}$ C

数据文件名: RC\$PCH-461 - 31-2/31-14-2 - zzp-6030501-JS1Mp-rcqx-shuijz-jf50z-10min-P2.lcd

方法文件名: RC\$PCH-461 - PCH-461-rcqx-FX280.lcm

批处理文件名: RC\$PCH-461 - 20260414-FX280.lcb

样品瓶号: 1-11

进样体积: 20  $\mu$ l

进样时间: 2026/04/14 11:39:22

处理时间(V2): 2026/04/14 13:46:30

仪器型号:SHIMADZU LC-2050C(FX280)

流速: 1.0ml/min

波长: 226nm

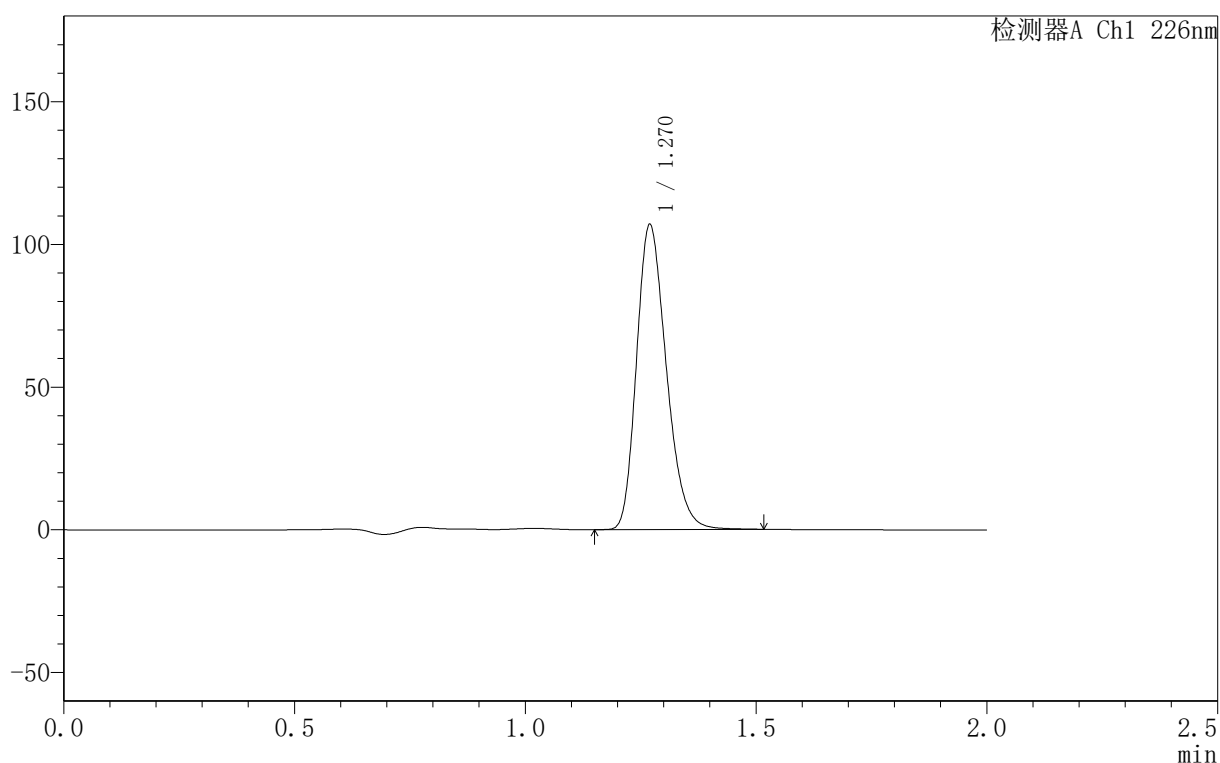
版本号: 6.115

实验者: xiexinhui

处理者: xiexinhui

## 〈色谱图〉

mV



## 〈峰表〉

检测器A Ch1 226nm

峰号	保留时间	面积	面积%	高度	理论塔板数(USP)	拖尾因子	分离度(USP)
1	1.270	481013	100.000	106629	1852	1.247	--
总计		481013	100.000	106629			

图14 盐酸氟西汀胶囊溶出曲线测定HPLC图谱  
自制品-6030501-JS1M批-水介质-桨法-50转-10min-片2  
供试品溶液-1

## 〈样品信息〉

色谱柱:XB-C18(50mm\*4.6mm,5 $\mu$ m)柱温:30 $^{\circ}$ C

数据文件名: RC\$PCH-461 - 31-2/31-15-2 - zzp-6030501-JS1Mp-rcqx-shuijz-jf50z-10min-P3.lcd

方法文件名: RC\$PCH-461 - PCH-461-rcqx-FX280.lcm

批处理文件名: RC\$PCH-461 - 20260414-FX280.lcb

样品瓶号: 1-20

进样体积: 20  $\mu$ l

进样时间: 2026/04/14 11:41:44

处理时间(V2): 2026/04/14 13:46:32

仪器型号:SHIMADZU LC-2050C(FX280)

流速: 1.0ml/min

波长: 226nm

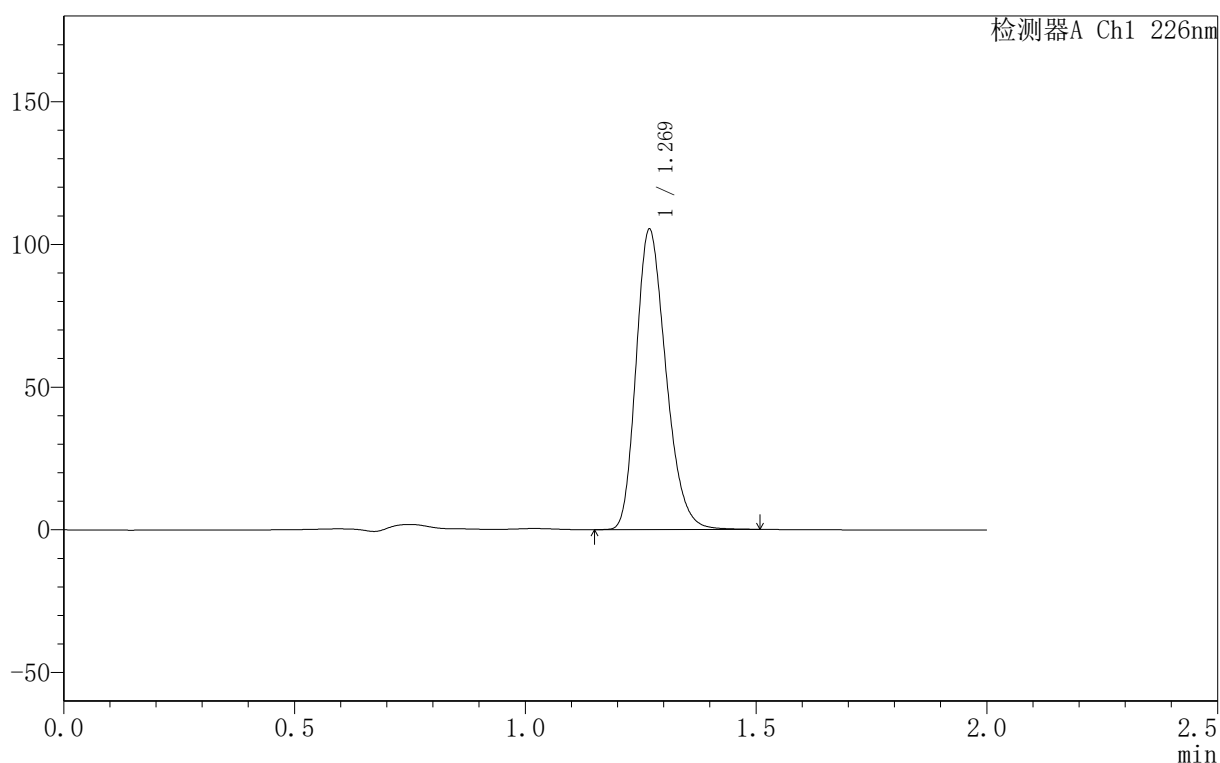
版本号: 6.115

实验者: xiexinhui

处理者: xiexinhui

## 〈色谱图〉

mV



## 〈峰表〉

检测器A Ch1 226nm

峰号	保留时间	面积	面积%	高度	理论塔板数(USP)	拖尾因子	分离度(USP)
1	1.269	472900	100.000	104726	1853	1.245	--
总计		472900	100.000	104726			

图15 盐酸氟西汀胶囊溶出曲线测定HPLC图谱  
自制品-6030501-JS1M批-水介质-桨法-50转-10min-片3  
供试品溶液-1

## 〈样品信息〉

色谱柱:XB-C18(50mm\*4.6mm,5 $\mu$ m)柱温:30 $^{\circ}$ C

数据文件名: RC\$PCH-461 - 31-2/31-16-2 - zzp-6030501-JS1Mp-rcqx-shuijz-jf50z-10min-P4.lcd

方法文件名: RC\$PCH-461 - PCH-461-rcqx-FX280.lcm

批处理文件名: RC\$PCH-461 - 20260414-FX280.lcb

样品瓶号: 1-29

进样体积: 20  $\mu$ l

进样时间: 2026/04/14 11:44:06

处理时间(V2): 2026/04/14 13:46:35

仪器型号:SHIMADZU LC-2050C(FX280)

流速: 1.0ml/min

波长: 226nm

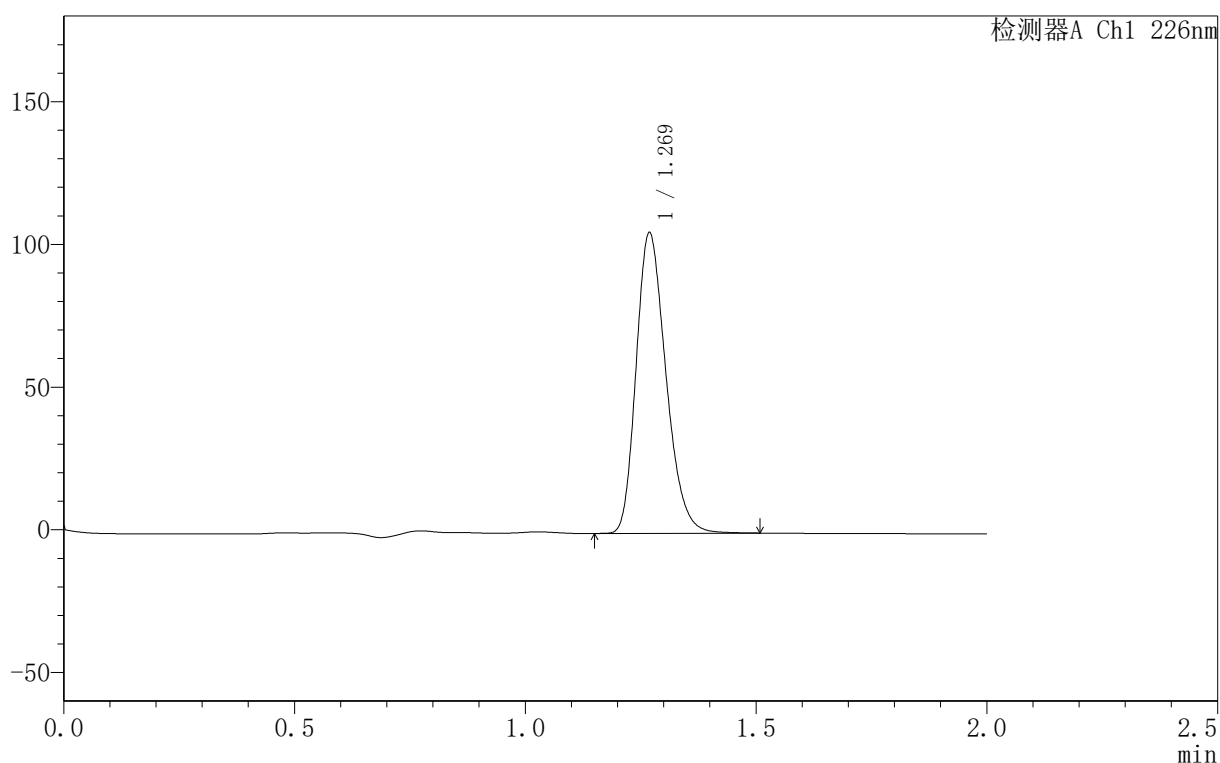
版本号: 6.115

实验者: xiexinhui

处理者: xiexinhui

## 〈色谱图〉

mV



## 〈峰表〉

检测器A Ch1 226nm

峰号	保留时间	面积	面积%	高度	理论塔板数(USP)	拖尾因子	分离度(USP)
1	1.269	473213	100.000	104837	1855	1.246	--
总计		473213	100.000	104837			

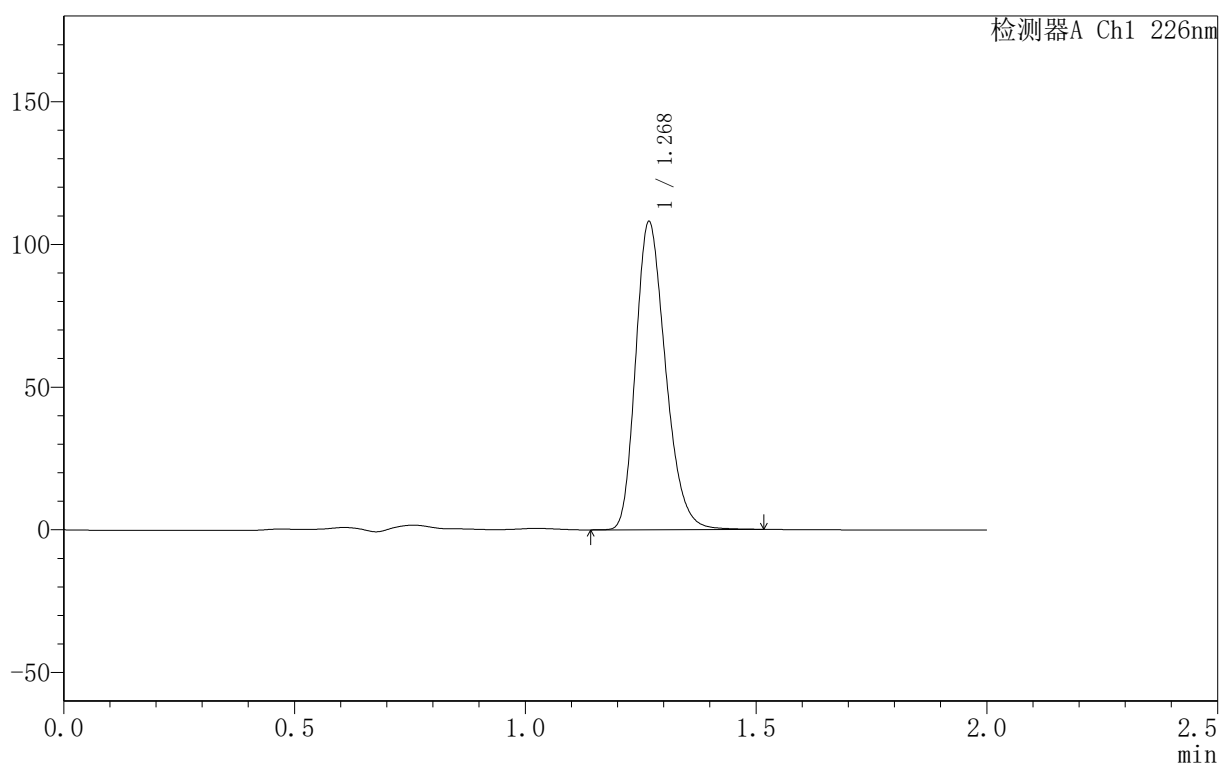
图16 盐酸氟西汀胶囊溶出曲线测定HPLC图谱  
自制品-6030501-JS1M批-水介质-桨法-50转-10min-片4  
供试品溶液-1

<样品信息>

色谱柱:XB-C18(50mm\*4.6mm,5μm)      流速: 1.0ml/min  
 柱温:30°C      波长: 226nm  
 数据文件名: RC\$PCH-461 - 31-2/31-17-2 - zzp-6030501-JS1Mp-rcqx-shuijz-jf50z-10min-P5.lcd  
 方法文件名: RC\$PCH-461 - PCH-461-rcqx-FX280.lcm  
 批处理文件名: RC\$PCH-461 - 20260414-FX280.lcb  
 样品瓶号: 1-38  
 进样体积: 20 μl      版本号: 6.115  
 进样时间: 2026/04/14 11:46:29      实验者: xiexinhui  
 处理时间 (V2): 2026/04/14 13:46:37      处理者: xiexinhui  
 仪器型号:SHIMADZU LC-2050C(FX280)

<色谱图>

mV



<峰表>

检测器A Ch1 226nm

峰号	保留时间	面积	面积%	高度	理论塔板数(USP)	拖尾因子	分离度(USP)
1	1.268	485723	100.000	107080	1851	1.250	--
总计		485723	100.000	107080			

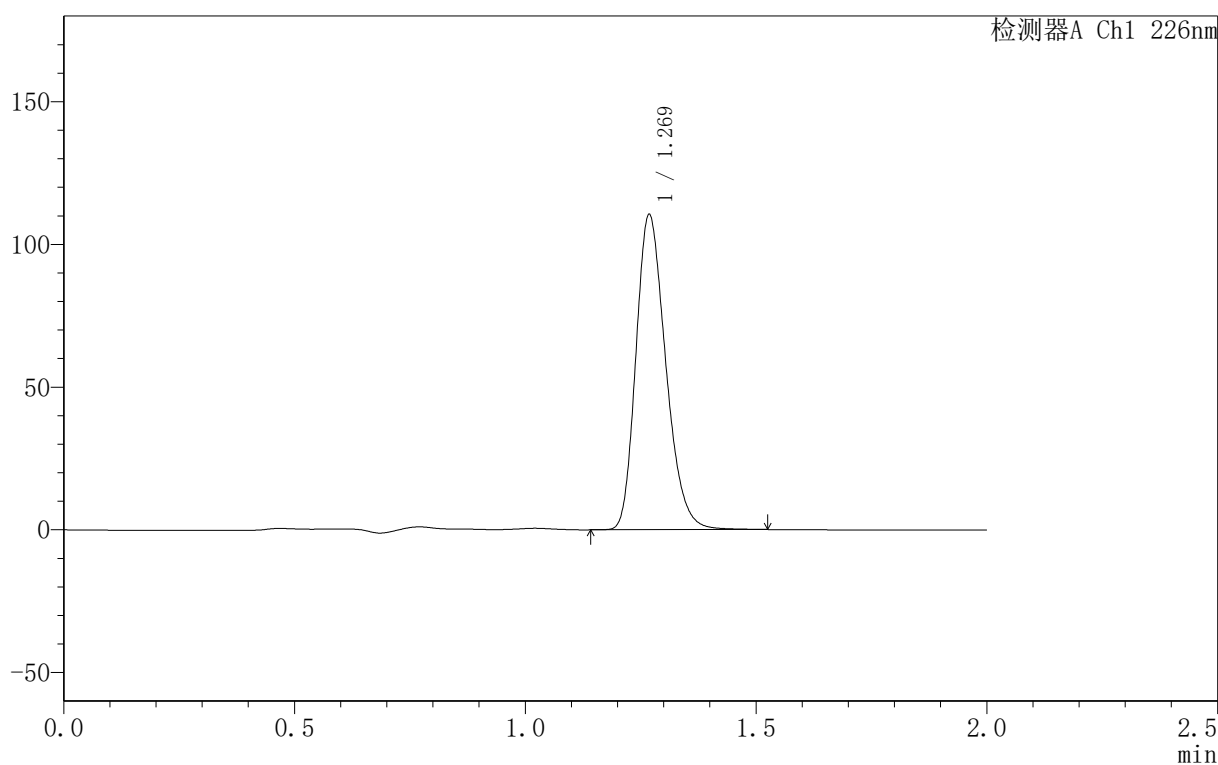
图17 盐酸氟西汀胶囊溶出曲线测定HPLC图谱  
 自制品-6030501-JS1M批-水介质-桨法-50转-10min-片5  
 供试品溶液-1

<样品信息>

色谱柱:XB-C18(50mm*4.6mm,5μm)	流速: 1.0ml/min
柱温:30°C	波长: 226nm
数据文件名: RC\$PCH-461 - 31-2/31-18-2 - zzp-6030501-JS1Mp-rcqx-shuijz-jf50z-10min-P6.lcd	
方法文件名: RC\$PCH-461 - PCH-461-rcqx-FX280.lcm	
批处理文件名: RC\$PCH-461 - 20260414-FX280.lcb	
样品瓶号: 1-47	版本号: 6.115
进样体积: 20 μl	实验者: xiexinhui
进样时间: 2026/04/14 11:48:52	处理者: xiexinhui
处理时间 (V2): 2026/04/14 13:46:40	
仪器型号:SHIMADZU LC-2050C(FX280)	

<色谱图>

mV



<峰表>

检测器A Ch1 226nm

峰号	保留时间	面积	面积%	高度	理论塔板数(USP)	拖尾因子	分离度(USP)
1	1.269	496619	100.000	109734	1852	1.247	--
总计		496619	100.000	109734			

图18 盐酸氟西汀胶囊溶出曲线测定HPLC图谱  
自制品-6030501-JS1M批-水介质-桨法-50转-10min-片6  
供试品溶液-1

## 〈样品信息〉

色谱柱:XB-C18(50mm\*4.6mm,5 $\mu$ m)柱温:30 $^{\circ}$ C

数据文件名: RC\$PCH-461 - 31-2/31-19-2 - zzp-6030501-JS1Mp-rcqx-shuijz-jf50z-15min-P1.lcd

方法文件名: RC\$PCH-461 - PCH-461-rcqx-FX280.lcm

批处理文件名: RC\$PCH-461 - 20260414-FX280.lcb

样品瓶号: 1-3

进样体积: 20  $\mu$ l

进样时间: 2026/04/14 11:51:15

处理时间(V2): 2026/04/14 13:46:43

仪器型号:SHIMADZU LC-2050C(FX280)

流速: 1.0ml/min

波长: 226nm

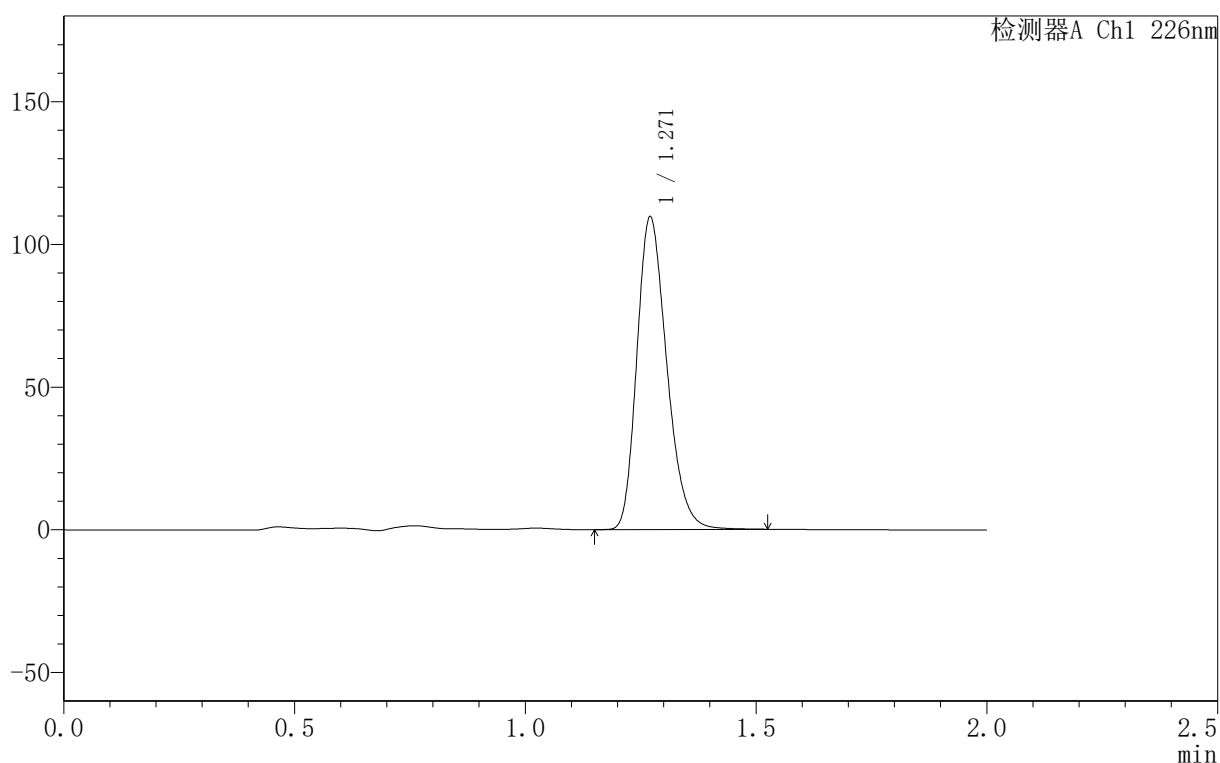
版本号: 6.115

实验者: xiexinhui

处理者: xiexinhui

## 〈色谱图〉

mV



## 〈峰表〉

检测器A Ch1 226nm

峰号	保留时间	面积	面积%	高度	理论塔板数(USP)	拖尾因子	分离度(USP)
1	1.271	493838	100.000	109430	1852	1.247	--
总计		493838	100.000	109430			

图19 盐酸氟西汀胶囊溶出曲线测定HPLC图谱  
自制品-6030501-JS1M批-水介质-桨法-50转-15min-片1  
供试品溶液-1

## 〈样品信息〉

色谱柱:XB-C18(50mm\*4.6mm,5 $\mu$ m)柱温:30 $^{\circ}$ C

数据文件名: RC\$PCH-461 - 31-2/31-20-2 - zzp-6030501-JS1Mp-rcqx-shuijz-jf50z-15min-P2.lcd

方法文件名: RC\$PCH-461 - PCH-461-rcqx-FX280.lcm

批处理文件名: RC\$PCH-461 - 20260414-FX280.lcb

样品瓶号: 1-12

进样体积: 20  $\mu$ l

进样时间: 2026/04/14 11:53:38

处理时间(V2): 2026/04/14 13:46:45

仪器型号:SHIMADZU LC-2050C(FX280)

流速: 1.0ml/min

波长: 226nm

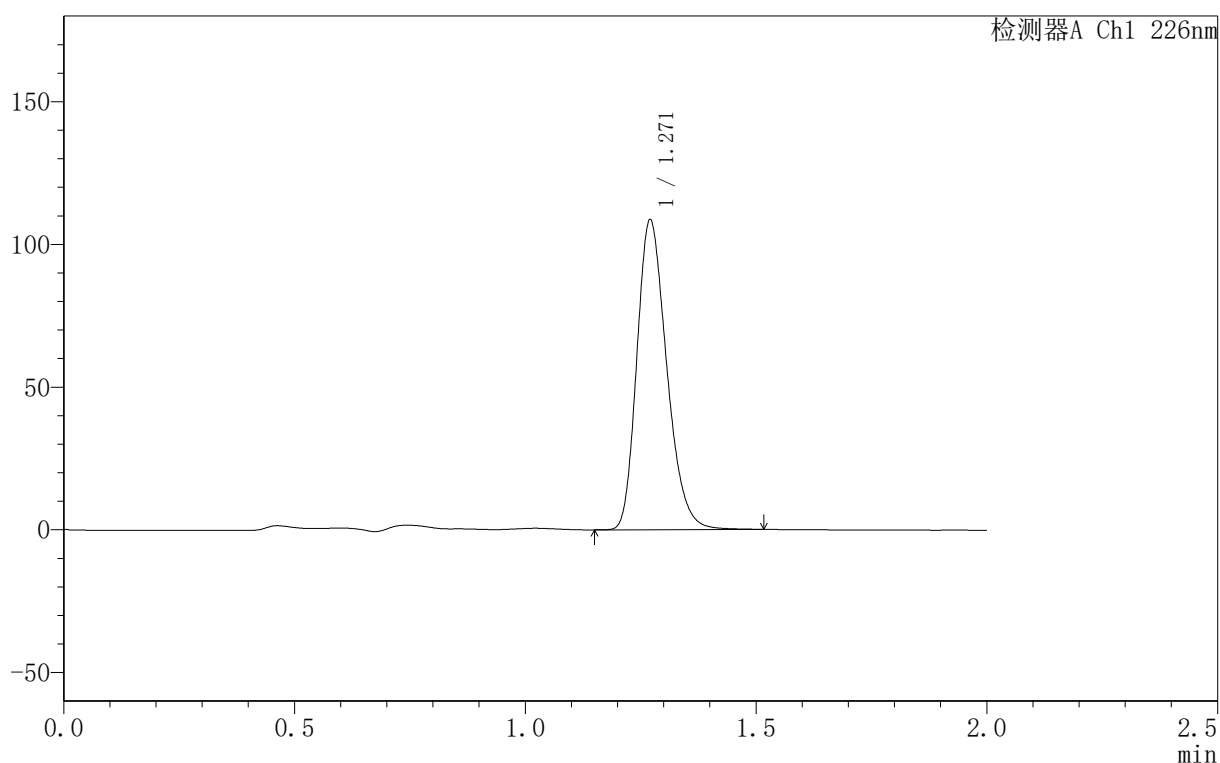
版本号: 6.115

实验者: xiexinhui

处理者: xiexinhui

## 〈色谱图〉

mV



## 〈峰表〉

检测器A Ch1 226nm

峰号	保留时间	面积	面积%	高度	理论塔板数(USP)	拖尾因子	分离度(USP)
1	1.271	488556	100.000	108438	1857	1.247	--
总计		488556	100.000	108438			

图20 盐酸氟西汀胶囊溶出曲线测定HPLC图谱  
自制品-6030501-JS1M批-水介质-桨法-50转-15min-片2  
供试品溶液-1



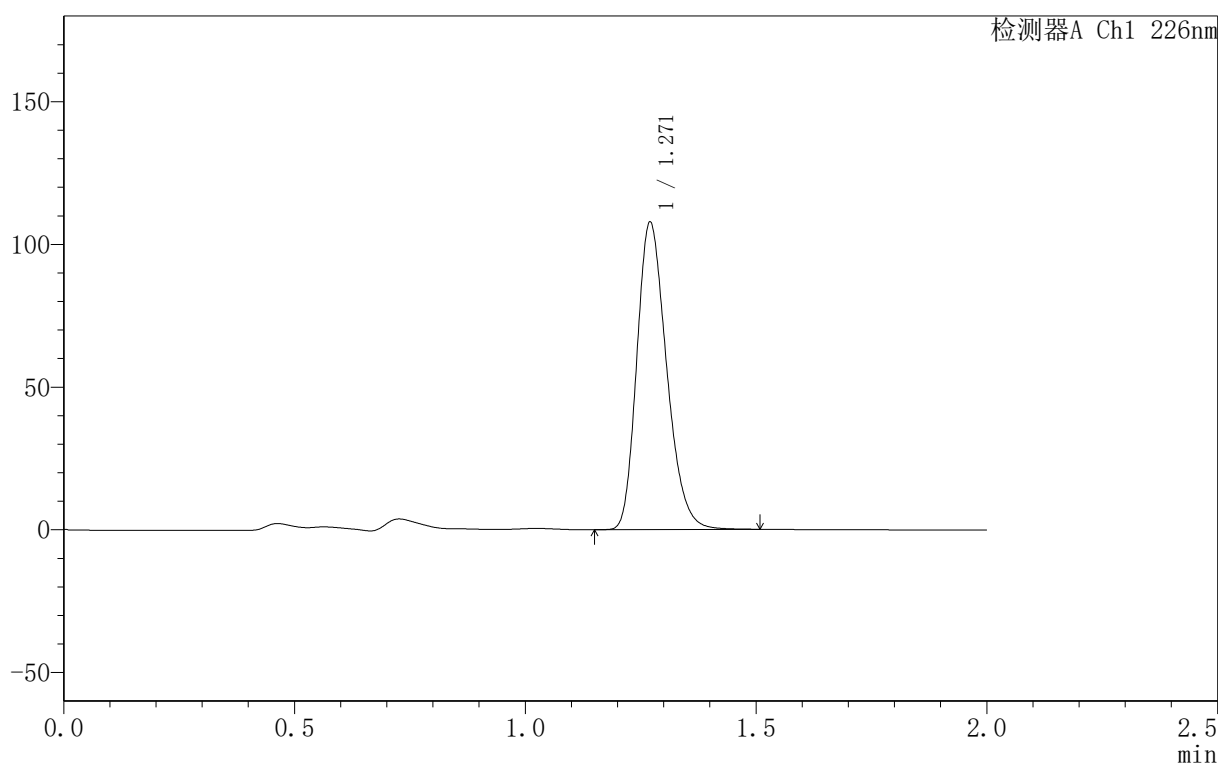
# PCH-461

## <样品信息>

色谱柱:XB-C18(50mm\*4.6mm,5μm) 流速: 1.0ml/min  
 柱温:30°C 波长: 226nm  
 数据文件名: RC\$PCH-461 - 31-2/31-21-2 - zzp-6030501-JS1Mp-rcqx-shuijz-jf50z-15min-P3.lcd  
 方法文件名: RC\$PCH-461 - PCH-461-rcqx-FX280.lcm  
 批处理文件名: RC\$PCH-461 - 20260414-FX280.lcb  
 样品瓶号: 1-21  
 进样体积: 20 μl 版本号: 6.115  
 进样时间: 2026/04/14 11:56:00 实验者: xiexinhui  
 处理时间 (V2): 2026/04/14 13:46:48 处理者: xiexinhui  
 仪器型号:SHIMADZU LC-2050C(FX280)

## <色谱图>

mV



## <峰表>

检测器A Ch1 226nm

峰号	保留时间	面积	面积%	高度	理论塔板数(USP)	拖尾因子	分离度(USP)
1	1.271	483765	100.000	107564	1860	1.243	--
总计		483765	100.000	107564			

图21 盐酸氟西汀胶囊溶出曲线测定HPLC图谱  
 自制品-6030501-JS1M批-水介质-桨法-50转-15min-片3  
 供试品溶液-1



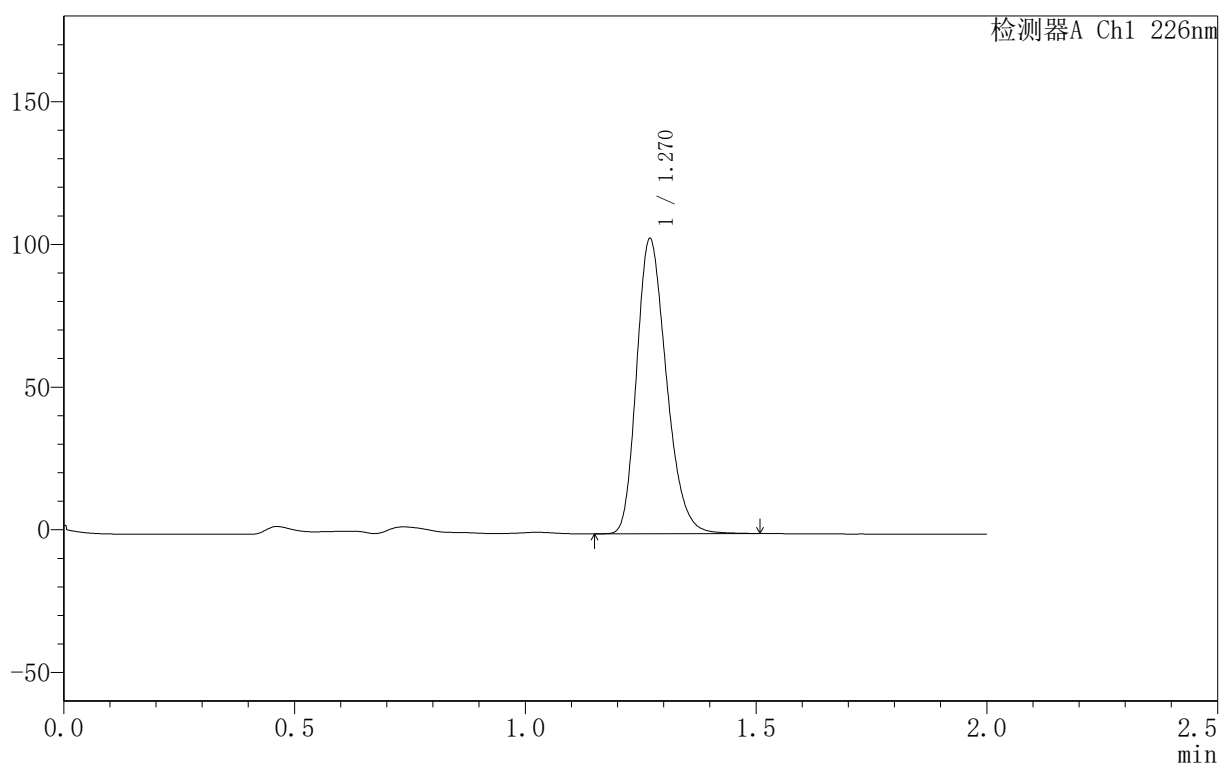
# PCH-461

## <样品信息>

色谱柱:XB-C18(50mm\*4.6mm,5μm) 流速: 1.0ml/min  
 柱温:30°C 波长: 226nm  
 数据文件名: RC\$PCH-461 - 31-2/31-22-2 - zzp-6030501-JS1Mp-rcqx-shuijz-jf50z-15min-P4.lcd  
 方法文件名: RC\$PCH-461 - PCH-461-rcqx-FX280.lcm  
 批处理文件名: RC\$PCH-461 - 20260414-FX280.lcb  
 样品瓶号: 1-30  
 进样体积: 20 μl 版本号: 6.115  
 进样时间: 2026/04/14 11:58:22 实验者: xiexinhui  
 处理时间 (V2): 2026/04/14 13:46:51 处理者: xiexinhui  
 仪器型号:SHIMADZU LC-2050C(FX280)

## <色谱图>

mV



## <峰表>

检测器A Ch1 226nm

峰号	保留时间	面积	面积%	高度	理论塔板数(USP)	拖尾因子	分离度(USP)
1	1.270	463439	100.000	103201	1866	1.243	--
总计		463439	100.000	103201			

图22 盐酸氟西汀胶囊溶出曲线测定HPLC图谱  
 自制品-6030501-JS1M批-水介质-桨法-50转-15min-片4  
 供试品溶液-1

## 〈样品信息〉

色谱柱:XB-C18(50mm\*4.6mm,5 $\mu$ m)柱温:30 $^{\circ}$ C

数据文件名: RC\$PCH-461 - 31-2/31-23-2 - zzp-6030501-JS1Mp-rcqx-shuijz-jf50z-15min-P5.lcd

方法文件名: RC\$PCH-461 - PCH-461-rcqx-FX280.lcm

批处理文件名: RC\$PCH-461 - 20260414-FX280.lcb

样品瓶号: 1-39

进样体积: 20  $\mu$ l

进样时间: 2026/04/14 12:00:45

处理时间(V2): 2026/04/14 13:46:54

仪器型号:SHIMADZU LC-2050C(FX280)

流速: 1.0ml/min

波长: 226nm

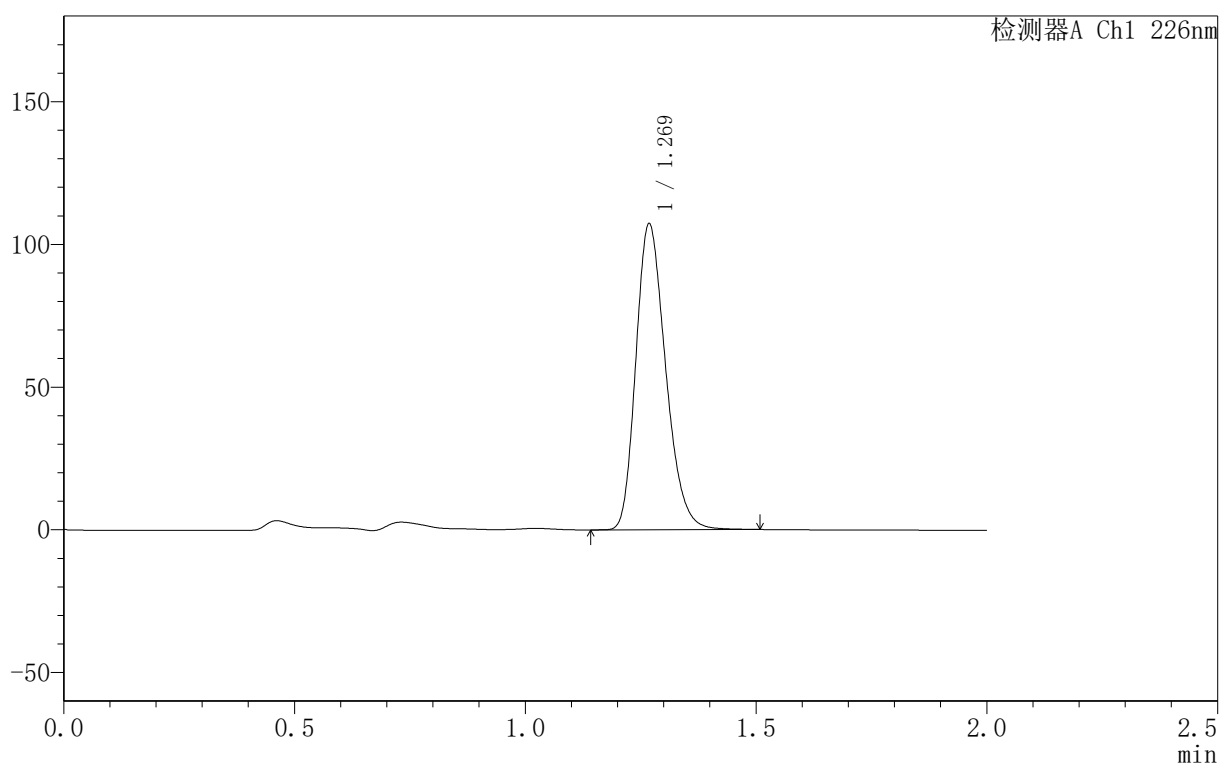
版本号: 6.115

实验者: xiexinhui

处理者: xiexinhui

## 〈色谱图〉

mV



## 〈峰表〉

检测器A Ch1 226nm

峰号	保留时间	面积	面积%	高度	理论塔板数(USP)	拖尾因子	分离度(USP)
1	1.269	481253	100.000	106498	1854	1.245	--
总计		481253	100.000	106498			

图23 盐酸氟西汀胶囊溶出曲线测定HPLC图谱  
自制品-6030501-JS1M批-水介质-桨法-50转-15min-片5  
供试品溶液-1



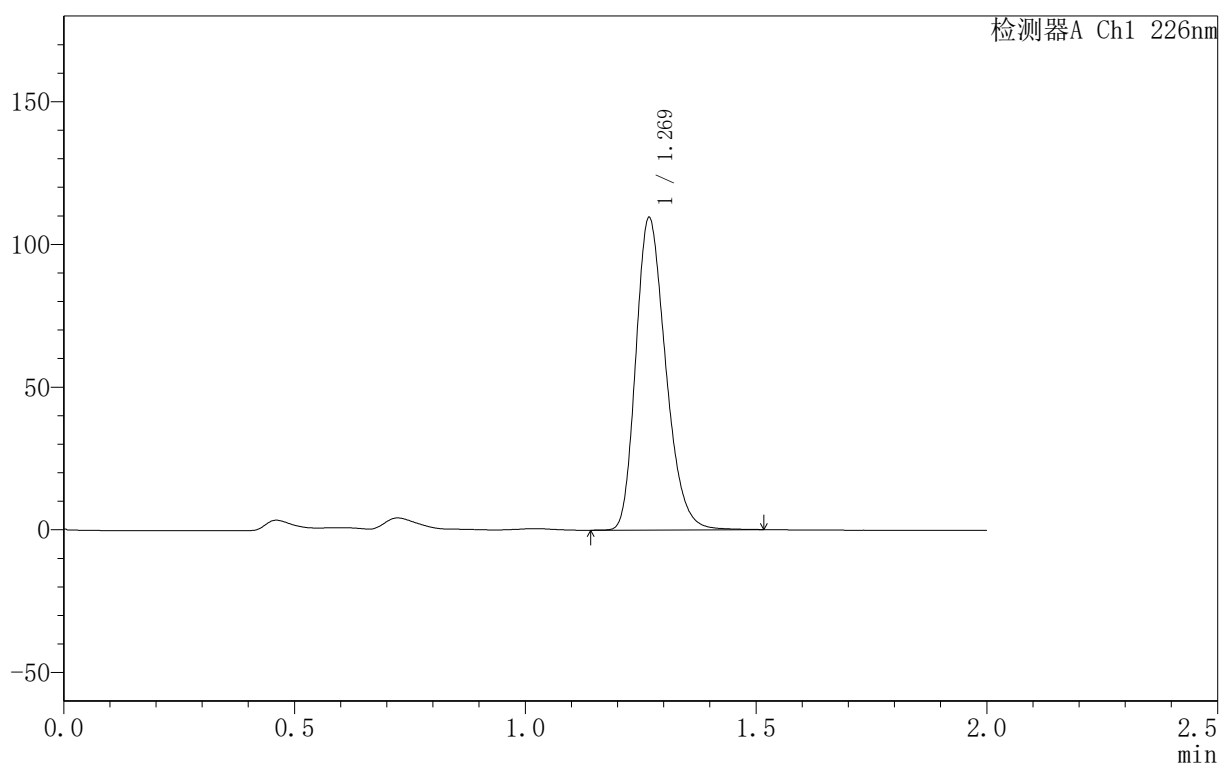
# PCH-461

## <样品信息>

色谱柱:XB-C18(50mm\*4.6mm,5μm) 流速: 1.0ml/min  
 柱温:30°C 波长: 226nm  
 数据文件名: RC\$PCH-461 - 31-2/31-24-2 - zzp-6030501-JS1Mp-rcqx-shuijz-jf50z-15min-P6.lcd  
 方法文件名: RC\$PCH-461 - PCH-461-rcqx-FX280.lcm  
 批处理文件名: RC\$PCH-461 - 20260414-FX280.lcb  
 样品瓶号: 1-48  
 进样体积: 20 μl 版本号: 6.115  
 进样时间: 2026/04/14 12:03:07 实验者: xiexinhui  
 处理时间 (V2): 2026/04/14 13:46:57 处理者: xiexinhui  
 仪器型号:SHIMADZU LC-2050C(FX280)

## <色谱图>

mV



## <峰表>

检测器A Ch1 226nm

峰号	保留时间	面积	面积%	高度	理论塔板数(USP)	拖尾因子	分离度(USP)
1	1.269	492587	100.000	108711	1852	1.249	--
总计		492587	100.000	108711			

图24 盐酸氟西汀胶囊溶出曲线测定HPLC图谱  
 自制品-6030501-JS1M批-水介质-桨法-50转-15min-片6  
 供试品溶液-1



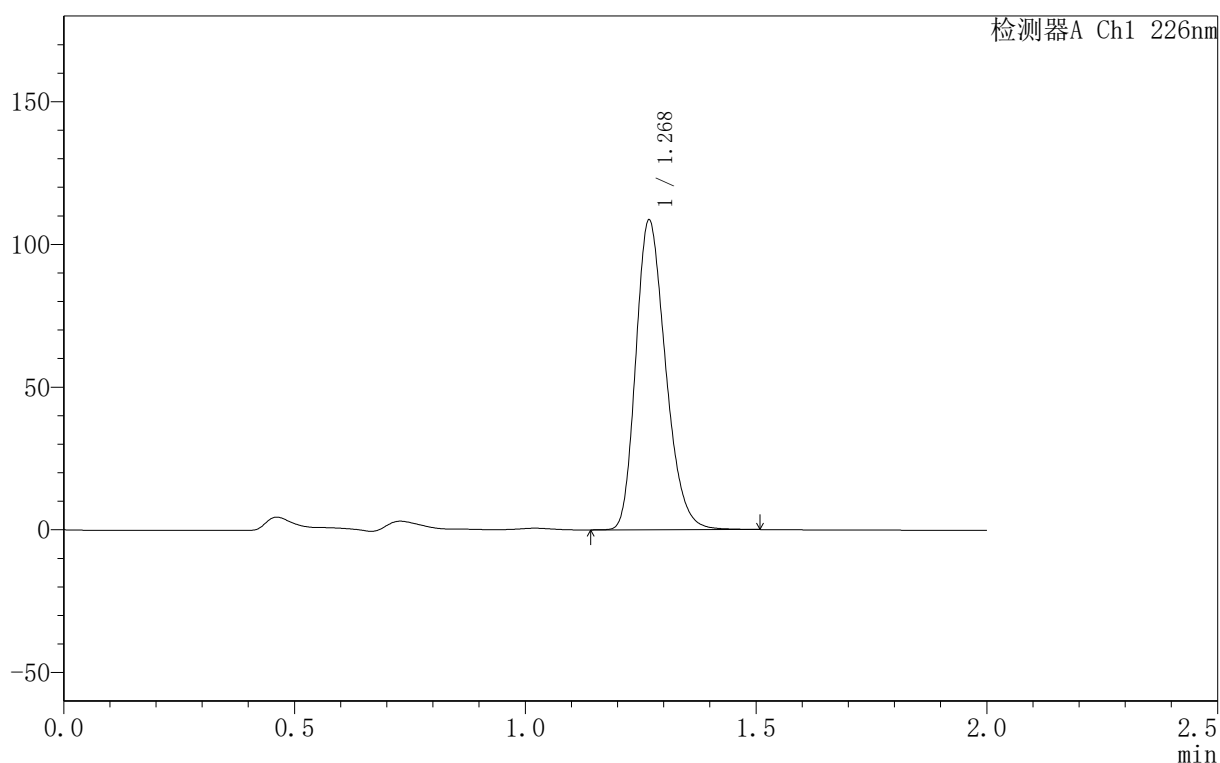
# PCH-461

## <样品信息>

色谱柱:XB-C18(50mm\*4.6mm,5μm) 流速: 1.0ml/min  
 柱温:30°C 波长: 226nm  
 数据文件名: RC\$PCH-461 - 31-2/31-25-2 - zzp-6030501-JS1Mp-rcqx-shuijz-jf50z-20min-P1.lcd  
 方法文件名: RC\$PCH-461 - PCH-461-rcqx-FX280.lcm  
 批处理文件名: RC\$PCH-461 - 20260414-FX280.lcb  
 样品瓶号: 1-4  
 进样体积: 20 μl 版本号: 6.115  
 进样时间: 2026/04/14 12:05:30 实验者: xiexinhui  
 处理时间 (V2): 2026/04/14 13:46:59 处理者: xiexinhui  
 仪器型号:SHIMADZU LC-2050C(FX280)

## <色谱图>

mV



## <峰表>

检测器A Ch1 226nm

峰号	保留时间	面积	面积%	高度	理论塔板数(USP)	拖尾因子	分离度(USP)
1	1.268	487137	100.000	107774	1855	1.245	--
总计		487137	100.000	107774			

图25 盐酸氟西汀胶囊溶出曲线测定HPLC图谱  
 自制品-6030501-JS1M批-水介质-桨法-50转-20min-片1  
 供试品溶液-1



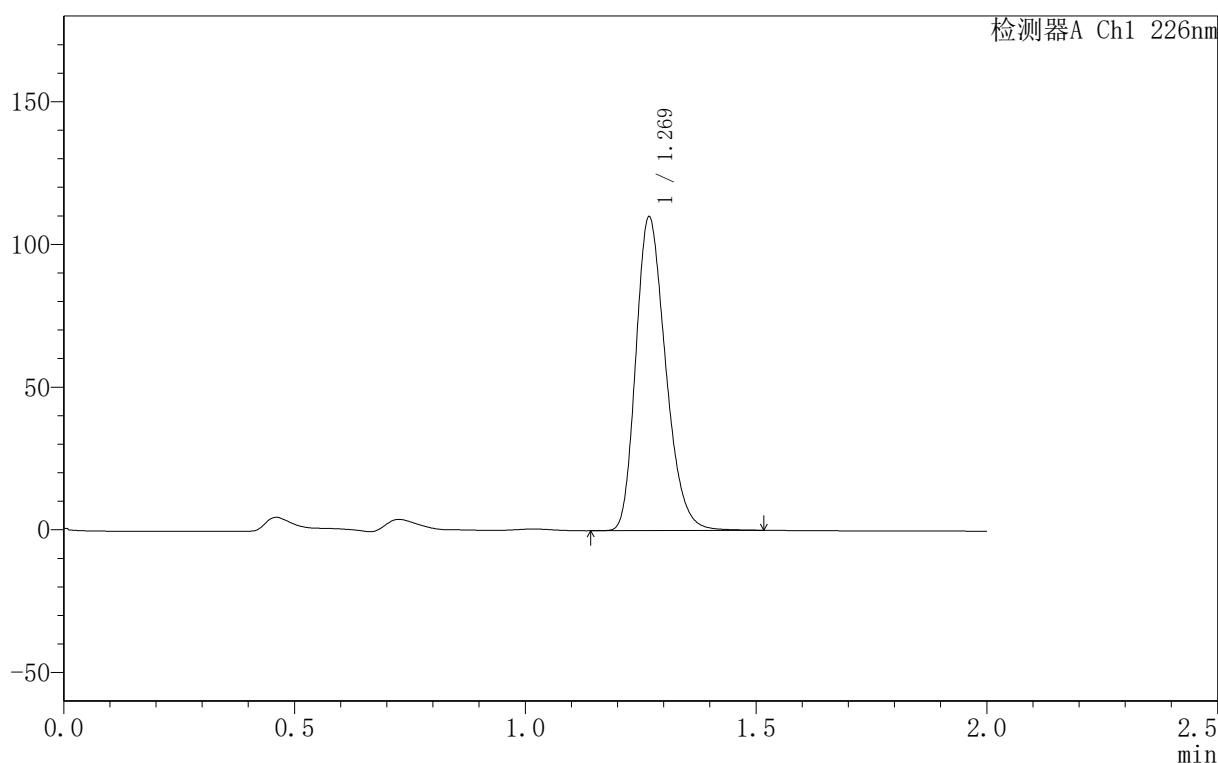
# PCH-461

## <样品信息>

色谱柱:XB-C18(50mm\*4.6mm,5μm) 流速: 1.0ml/min  
 柱温:30°C 波长: 226nm  
 数据文件名: RC\$PCH-461 - 31-2/31-26-2 - zzp-6030501-JS1Mp-rcqx-shuijz-jf50z-20min-P2.lcd  
 方法文件名: RC\$PCH-461 - PCH-461-rcqx-FX280.lcm  
 批处理文件名: RC\$PCH-461 - 20260414-FX280.lcb  
 样品瓶号: 1-13 版本号: 6.115  
 进样体积: 20 μl 实验者: xiexinhui  
 进样时间: 2026/04/14 12:07:53 处理者: xiexinhui  
 处理时间 (V2): 2026/04/14 13:47:02  
 仪器型号:SHIMADZU LC-2050C(FX280)

## <色谱图>

mV



## <峰表>

检测器A Ch1 226nm

峰号	保留时间	面积	面积%	高度	理论塔板数(USP)	拖尾因子	分离度(USP)
1	1.269	493541	100.000	109167	1858	1.248	--
总计		493541	100.000	109167			

图26 盐酸氟西汀胶囊溶出曲线测定HPLC图谱  
 自制品-6030501-JS1M批-水介质-桨法-50转-20min-片2  
 供试品溶液-1

## 〈样品信息〉

色谱柱:XB-C18(50mm\*4.6mm,5 $\mu$ m)柱温:30 $^{\circ}$ C

数据文件名: RC\$PCH-461 - 31-2/31-27-2 - zzp-6030501-JS1Mp-rcqx-shuijz-jf50z-20min-P3.lcd

方法文件名: RC\$PCH-461 - PCH-461-rcqx-FX280.lcm

批处理文件名: RC\$PCH-461 - 20260414-FX280.lcb

样品瓶号: 1-22

进样体积: 20  $\mu$ l

进样时间: 2026/04/14 12:10:15

处理时间(V2): 2026/04/14 13:47:04

仪器型号:SHIMADZU LC-2050C(FX280)

流速: 1.0ml/min

波长: 226nm

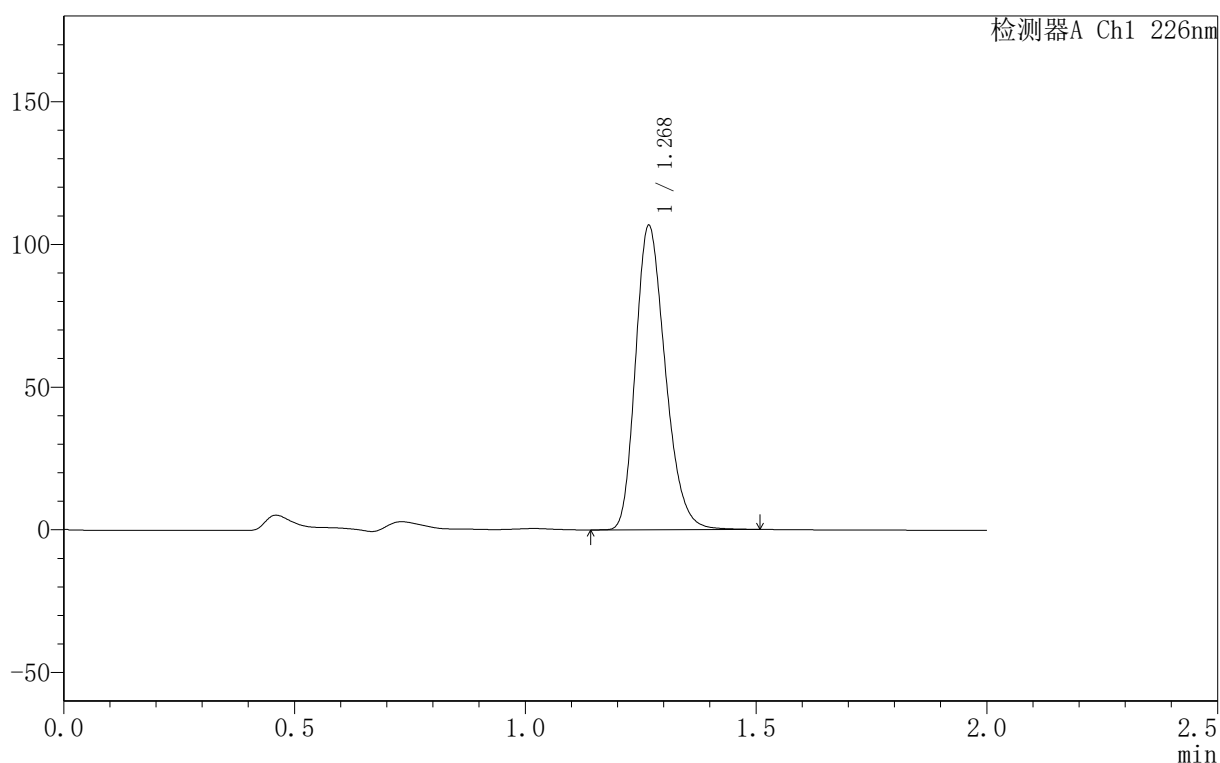
版本号: 6.115

实验者: xiexinhui

处理者: xiexinhui

## 〈色谱图〉

mV



## 〈峰表〉

检测器A Ch1 226nm

峰号	保留时间	面积	面积%	高度	理论塔板数(USP)	拖尾因子	分离度(USP)
1	1.268	478252	100.000	105608	1859	1.247	--
总计		478252	100.000	105608			

图27 盐酸氟西汀胶囊溶出曲线测定HPLC图谱  
自制品-6030501-JS1M批-水介质-桨法-50转-20min-片3  
供试品溶液-1



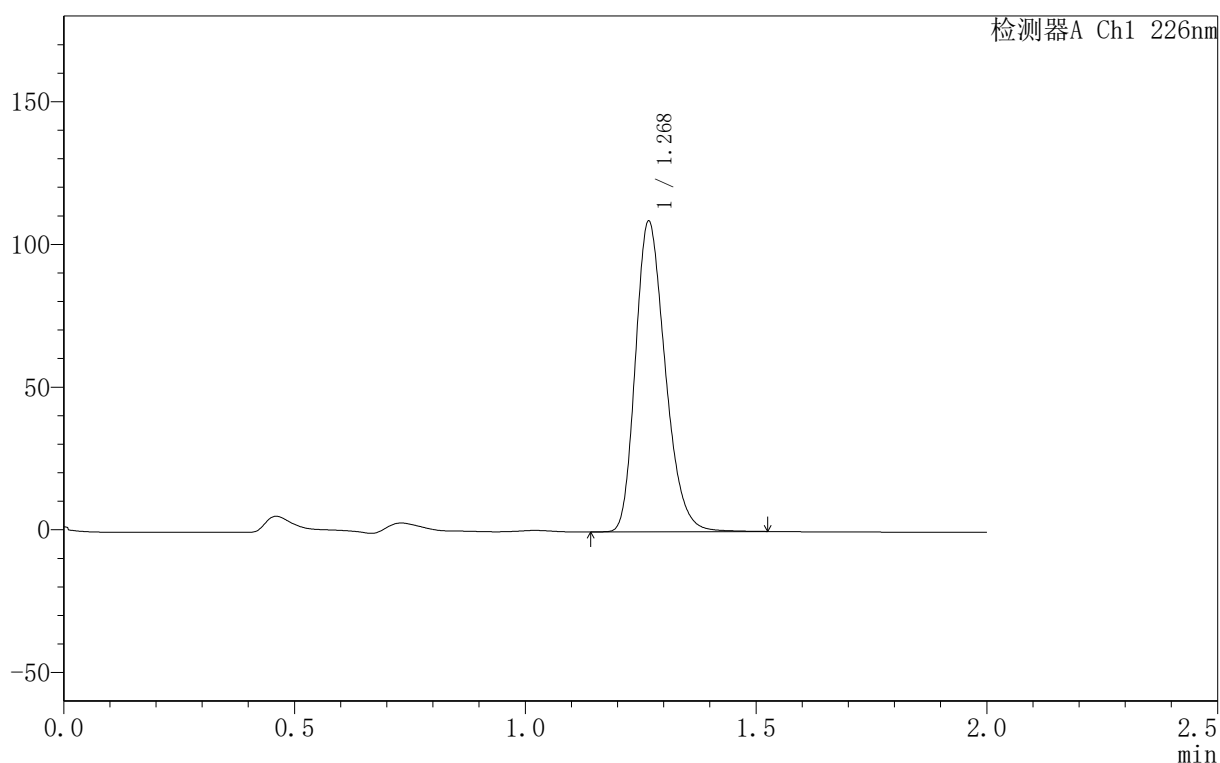
# PCH-461

## <样品信息>

色谱柱:XB-C18(50mm\*4.6mm,5μm) 流速: 1.0ml/min  
 柱温:30°C 波长: 226nm  
 数据文件名: RC\$PCH-461 - 31-2/31-28-2 - zzp-6030501-JS1Mp-rcqx-shuijz-jf50z-20min-P4.lcd  
 方法文件名: RC\$PCH-461 - PCH-461-rcqx-FX280.lcm  
 批处理文件名: RC\$PCH-461 - 20260414-FX280.lcb  
 样品瓶号: 1-31  
 进样体积: 20 μl 版本号: 6.115  
 进样时间: 2026/04/14 12:12:38 实验者: xiexinhui  
 处理时间 (V2): 2026/04/14 13:47:07 处理者: xiexinhui  
 仪器型号:SHIMADZU LC-2050C(FX280)

## <色谱图>

mV



## <峰表>

检测器A Ch1 226nm

峰号	保留时间	面积	面积%	高度	理论塔板数(USP)	拖尾因子	分离度(USP)
1	1.268	488936	100.000	107718	1859	1.249	--
总计		488936	100.000	107718			

图28 盐酸氟西汀胶囊溶出曲线测定HPLC图谱  
 自制品-6030501-JS1M批-水介质-桨法-50转-20min-片4  
 供试品溶液-1

## 〈样品信息〉

色谱柱:XB-C18(50mm\*4.6mm,5 $\mu$ m)柱温:30 $^{\circ}$ C

数据文件名: RC\$PCH-461 - 31-2/31-29-2 - zzp-6030501-JS1Mp-rcqx-shuijz-jf50z-20min-P5.lcd

方法文件名: RC\$PCH-461 - PCH-461-rcqx-FX280.lcm

批处理文件名: RC\$PCH-461 - 20260414-FX280.lcb

样品瓶号: 1-40

进样体积: 20  $\mu$ l

进样时间: 2026/04/14 12:15:01

处理时间(V2): 2026/04/14 13:47:09

仪器型号:SHIMADZU LC-2050C(FX280)

流速: 1.0ml/min

波长: 226nm

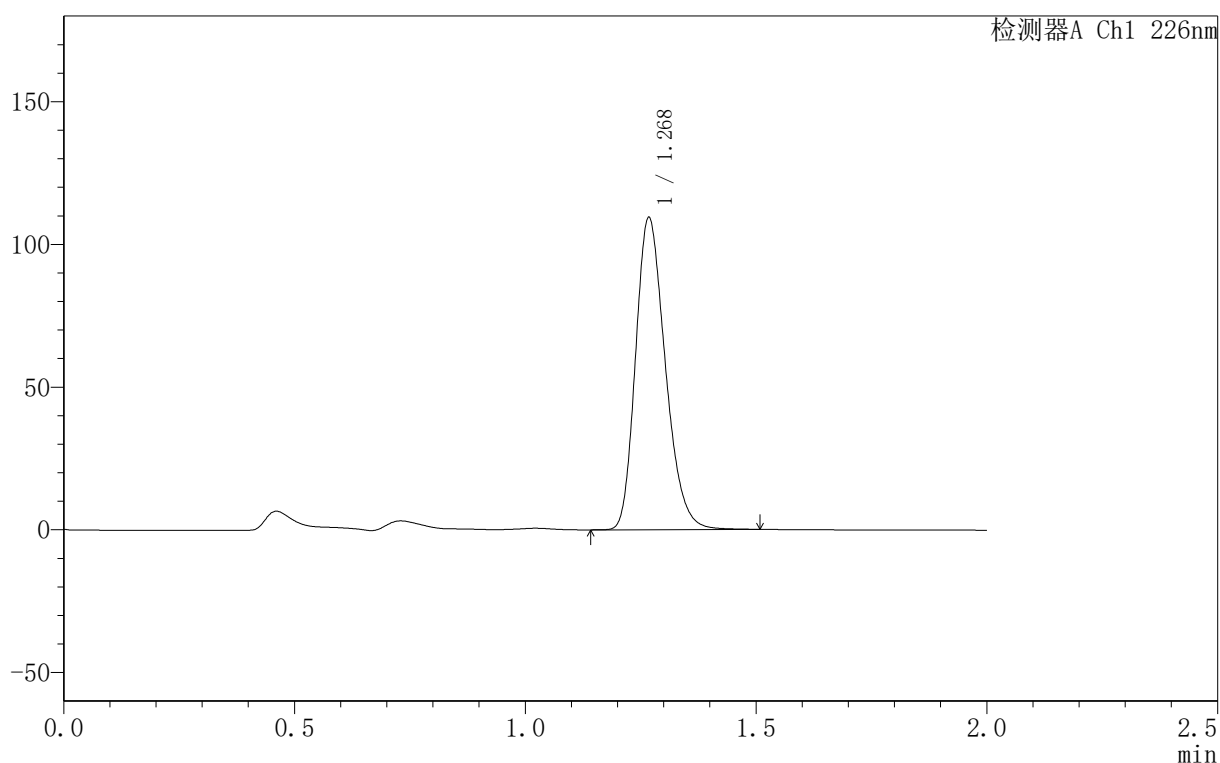
版本号: 6.115

实验者: xiexinhui

处理者: xiexinhui

## 〈色谱图〉

mV



## 〈峰表〉

检测器A Ch1 226nm

峰号	保留时间	面积	面积%	高度	理论塔板数(USP)	拖尾因子	分离度(USP)
1	1.268	490643	100.000	108315	1856	1.246	--
总计		490643	100.000	108315			

图29 盐酸氟西汀胶囊溶出曲线测定HPLC图谱  
自制品-6030501-JS1M批-水介质-桨法-50转-20min-片5  
供试品溶液-1

## 〈样品信息〉

色谱柱:XB-C18(50mm\*4.6mm,5 $\mu$ m)柱温:30 $^{\circ}$ C

数据文件名: RC\$PCH-461 - 31-2/31-30-2 - zzp-6030501-JS1Mp-rcqx-shuijz-jf50z-20min-P6.lcd

方法文件名: RC\$PCH-461 - PCH-461-rcqx-FX280.lcm

批处理文件名: RC\$PCH-461 - 20260414-FX280.lcb

样品瓶号: 1-49

进样体积: 20  $\mu$ l

进样时间: 2026/04/14 12:17:24

处理时间(V2): 2026/04/14 13:47:11

仪器型号:SHIMADZU LC-2050C(FX280)

流速: 1.0ml/min

波长: 226nm

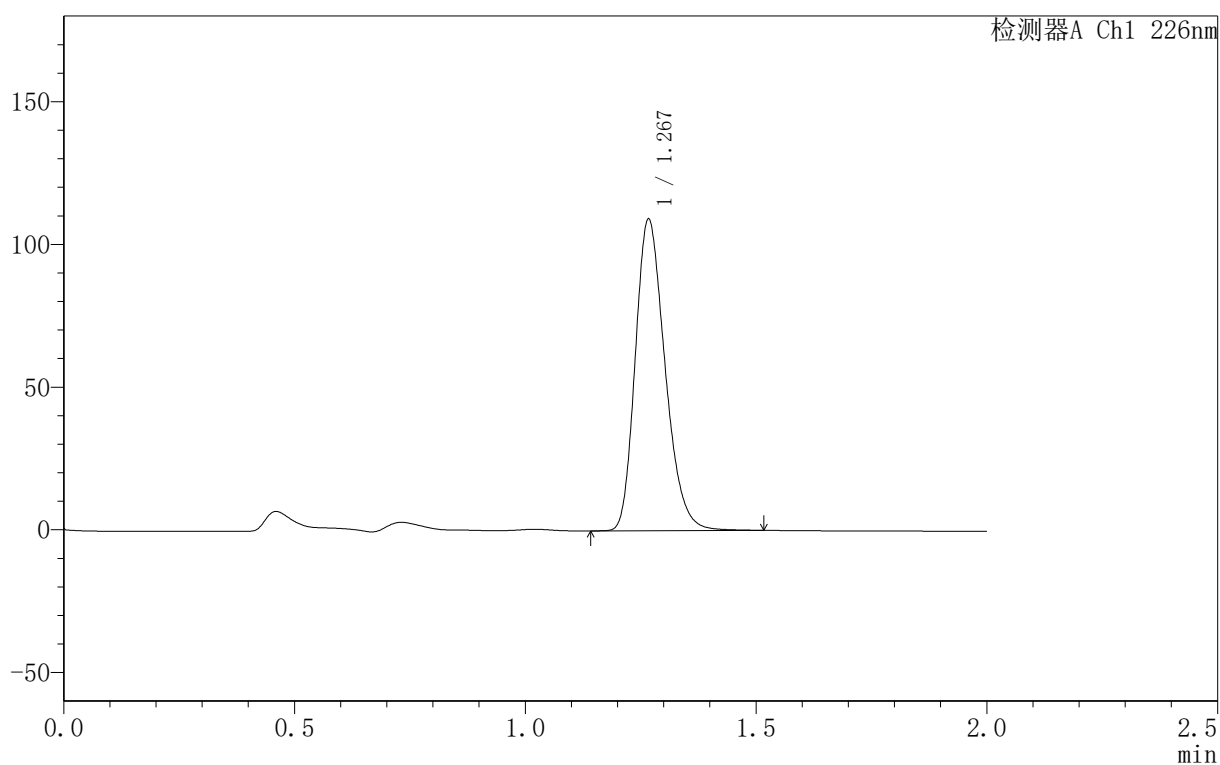
版本号: 6.115

实验者: xiexinhui

处理者: xiexinhui

## 〈色谱图〉

mV



## 〈峰表〉

检测器A Ch1 226nm

峰号	保留时间	面积	面积%	高度	理论塔板数(USP)	拖尾因子	分离度(USP)
1	1.267	490313	100.000	108143	1855	1.250	--
总计		490313	100.000	108143			

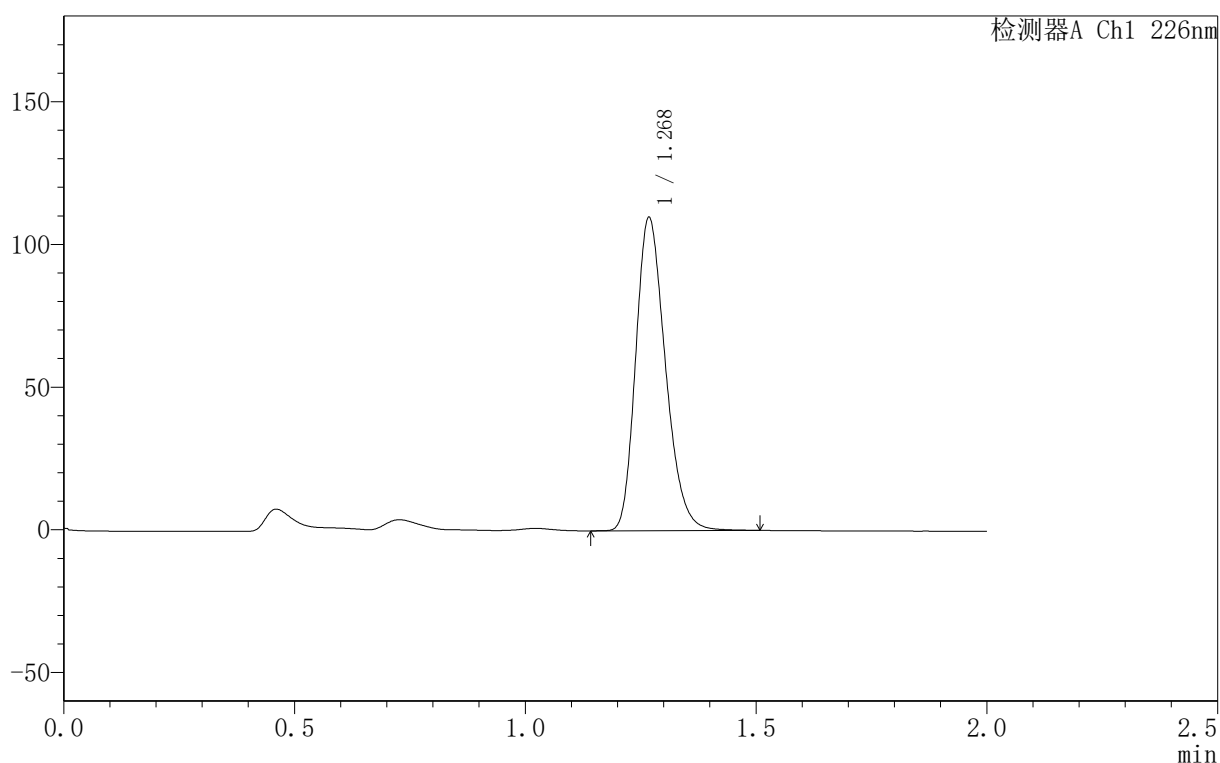
图30 盐酸氟西汀胶囊溶出曲线测定HPLC图谱  
自制品-6030501-JS1M批-水介质-桨法-50转-20min-片6  
供试品溶液-1

<样品信息>

色谱柱:XB-C18(50mm\*4.6mm,5μm)      流速: 1.0ml/min  
 柱温:30°C      波长: 226nm  
 数据文件名: RC\$PCH-461 - 31-2/31-31-2 - zzp-6030501-JS1Mp-rcqx-shuijz-jf50z-30min-P1.lcd  
 方法文件名: RC\$PCH-461 - PCH-461-rcqx-FX280.lcm  
 批处理文件名: RC\$PCH-461 - 20260414-FX280.lcb  
 样品瓶号: 1-5  
 进样体积: 20 μl      版本号: 6.115  
 进样时间: 2026/04/14 12:19:47      实验者: xiexinhui  
 处理时间 (V2): 2026/04/14 13:47:14      处理者: xiexinhui  
 仪器型号:SHIMADZU LC-2050C(FX280)

<色谱图>

mV



<峰表>

检测器A Ch1 226nm

峰号	保留时间	面积	面积%	高度	理论塔板数(USP)	拖尾因子	分离度(USP)
1	1.268	491566	100.000	108856	1864	1.245	--
总计		491566	100.000	108856			

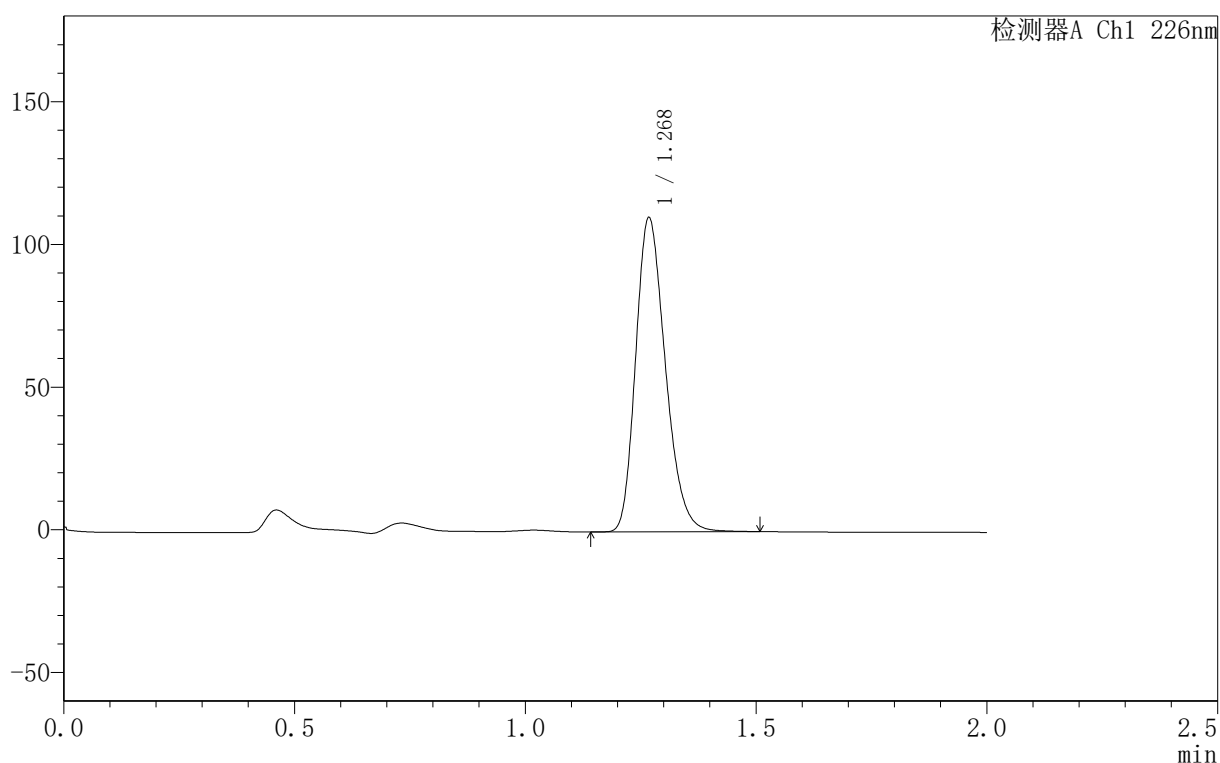
图31 盐酸氟西汀胶囊溶出曲线测定HPLC图谱  
 自制品-6030501-JS1M批-水介质-桨法-50转-30min-片1  
 供试品溶液-1

<样品信息>

色谱柱:XB-C18(50mm*4.6mm,5μm)	流速: 1.0ml/min
柱温:30°C	波长: 226nm
数据文件名: RC\$PCH-461 - 31-2/31-32-2 - zzp-6030501-JS1Mp-rcqx-shuijz-jf50z-30min-P2.lcd	
方法文件名: RC\$PCH-461 - PCH-461-rcqx-FX280.lcm	
批处理文件名: RC\$PCH-461 - 20260414-FX280.lcb	
样品瓶号: 1-14	版本号: 6.115
进样体积: 20 μl	实验者: xiexinhui
进样时间: 2026/04/14 12:22:10	处理者: xiexinhui
处理时间 (V2): 2026/04/14 13:47:16	
仪器型号:SHIMADZU LC-2050C(FX280)	

<色谱图>

mV



<峰表>

检测器A Ch1 226nm

峰号	保留时间	面积	面积%	高度	理论塔板数(USP)	拖尾因子	分离度(USP)
1	1.268	492856	100.000	109147	1864	1.244	--
总计		492856	100.000	109147			

图32 盐酸氟西汀胶囊溶出曲线测定HPLC图谱  
自制品-6030501-JS1M批-水介质-桨法-50转-30min-片2  
供试品溶液-1



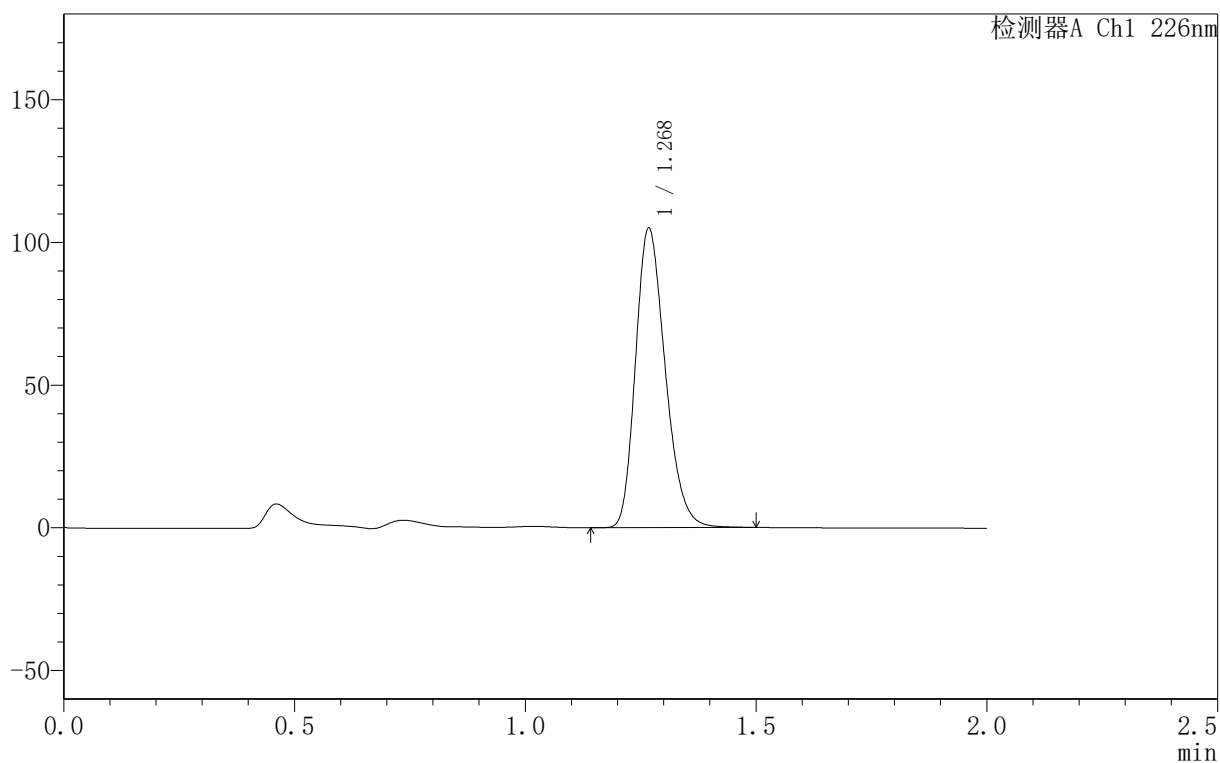
# PCH-461

## <样品信息>

色谱柱:XB-C18(50mm\*4.6mm,5μm) 流速: 1.0ml/min  
 柱温:30°C 波长: 226nm  
 数据文件名: RC\$PCH-461 - 31-2/31-33-2 - zzp-6030501-JS1Mp-rcqx-shuijz-jf50z-30min-P3.lcd  
 方法文件名: RC\$PCH-461 - PCH-461-rcqx-FX280.lcm  
 批处理文件名: RC\$PCH-461 - 20260414-FX280.lcb  
 样品瓶号: 1-23  
 进样体积: 20 μl 版本号: 6.115  
 进样时间: 2026/04/14 12:24:32 实验者: xiexinhui  
 处理时间 (V2): 2026/04/14 13:47:20 处理者: xiexinhui  
 仪器型号:SHIMADZU LC-2050C(FX280)

## <色谱图>

mV



## <峰表>

检测器A Ch1 226nm

峰号	保留时间	面积	面积%	高度	理论塔板数(USP)	拖尾因子	分离度(USP)
1	1.268	469702	100.000	103883	1861	1.244	--
总计		469702	100.000	103883			

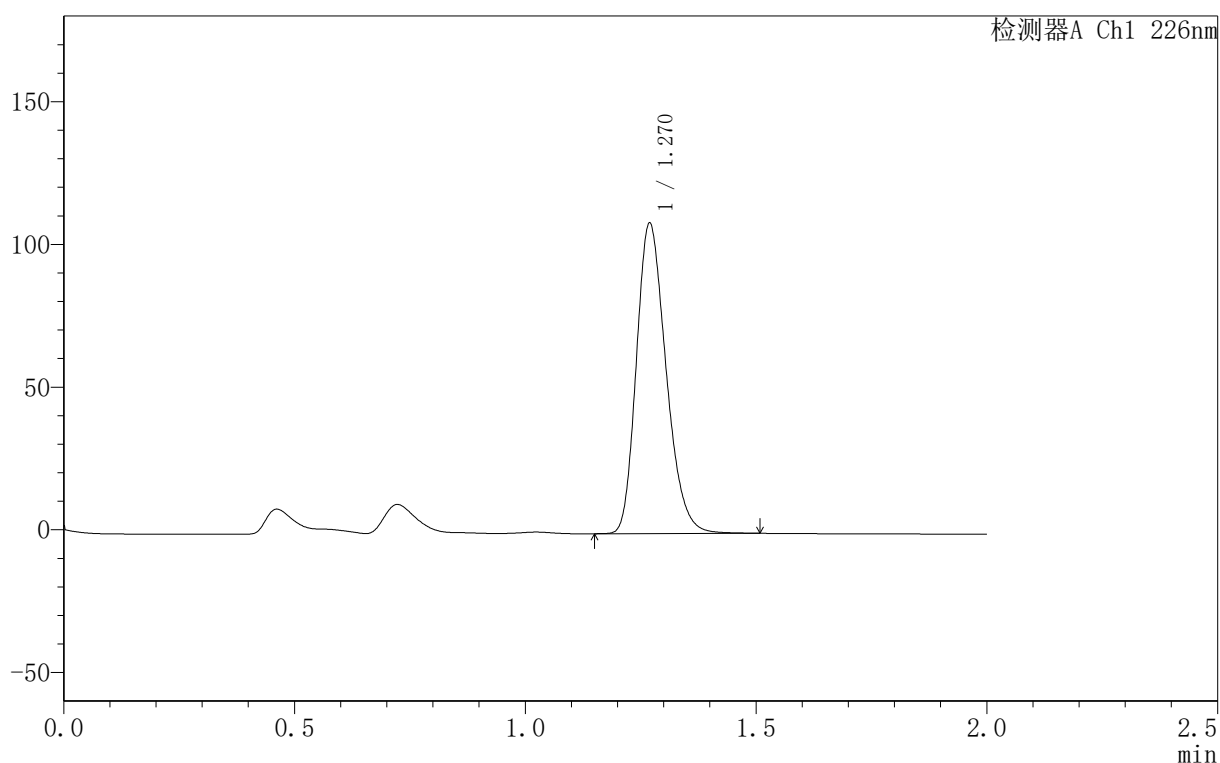
图33 盐酸氟西汀胶囊溶出曲线测定HPLC图谱  
 自制品-6030501-JS1M批-水介质-桨法-50转-30min-片3  
 供试品溶液-1

<样品信息>

色谱柱:XB-C18(50mm\*4.6mm,5μm)      流速: 1.0ml/min  
 柱温:30°C      波长: 226nm  
 数据文件名: RC\$PCH-461 - 31-2/31-34-2 - zzp-6030501-JS1Mp-rcqx-shuijz-jf50z-30min-P4.lcd  
 方法文件名: RC\$PCH-461 - PCH-461-rcqx-FX280.lcm  
 批处理文件名: RC\$PCH-461 - 20260414-FX280.lcb  
 样品瓶号: 1-32  
 进样体积: 20 μl      版本号: 6.115  
 进样时间: 2026/04/14 12:26:54      实验者: xiexinhui  
 处理时间 (V2): 2026/04/14 13:47:23      处理者: xiexinhui  
 仪器型号:SHIMADZU LC-2050C(FX280)

<色谱图>

mV



<峰表>

检测器A Ch1 226nm

峰号	保留时间	面积	面积%	高度	理论塔板数(USP)	拖尾因子	分离度(USP)
1	1.270	486692	100.000	108395	1870	1.241	--
总计		486692	100.000	108395			

图34 盐酸氟西汀胶囊溶出曲线测定HPLC图谱  
 自制品-6030501-JS1M批-水介质-桨法-50转-30min-片4  
 供试品溶液-1

## 〈样品信息〉

色谱柱:XB-C18(50mm\*4.6mm,5 $\mu$ m)柱温:30 $^{\circ}$ C

数据文件名: RC\$PCH-461 - 31-2/31-35-2 - zzp-6030501-JS1Mp-rcqx-shuijz-jf50z-30min-P5.lcd

方法文件名: RC\$PCH-461 - PCH-461-rcqx-FX280.lcm

批处理文件名: RC\$PCH-461 - 20260414-FX280.lcb

样品瓶号: 1-41

进样体积: 20  $\mu$ l

进样时间: 2026/04/14 12:29:17

处理时间(V2): 2026/04/14 13:47:25

仪器型号:SHIMADZU LC-2050C(FX280)

流速: 1.0ml/min

波长: 226nm

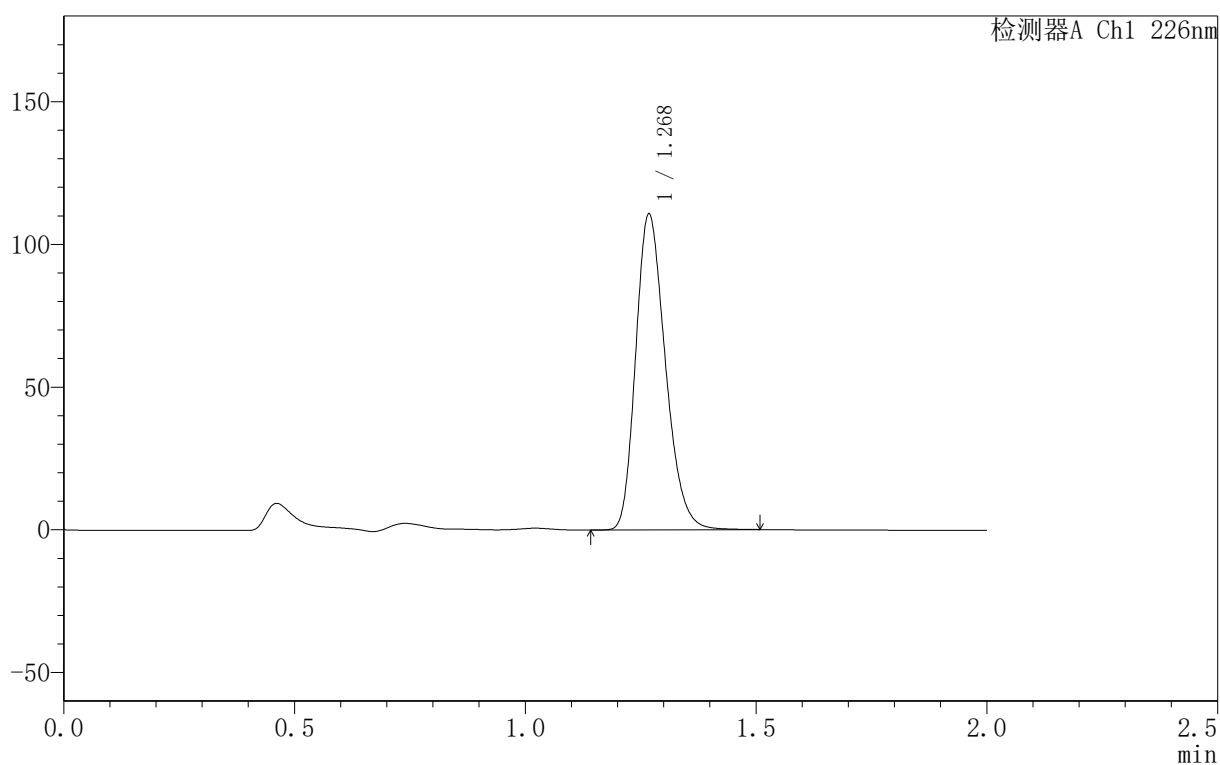
版本号: 6.115

实验者: xiexinhui

处理者: xiexinhui

## 〈色谱图〉

mV



## 〈峰表〉

检测器A Ch1 226nm

峰号	保留时间	面积	面积%	高度	理论塔板数(USP)	拖尾因子	分离度(USP)
1	1.268	495740	100.000	109732	1862	1.244	--
总计		495740	100.000	109732			

图35 盐酸氟西汀胶囊溶出曲线测定HPLC图谱  
自制品-6030501-JS1M批-水介质-桨法-50转-30min-片5  
供试品溶液-1

## 〈样品信息〉

色谱柱:XB-C18(50mm\*4.6mm,5 $\mu$ m)柱温:30 $^{\circ}$ C

数据文件名: RC\$PCH-461 - 31-2/31-36-2 - zzp-6030501-JS1Mp-rcqx-shuijz-jf50z-30min-P6.lcd

方法文件名: RC\$PCH-461 - PCH-461-rcqx-FX280.lcm

批处理文件名: RC\$PCH-461 - 20260414-FX280.lcb

样品瓶号: 1-50

进样体积: 20  $\mu$ l

进样时间: 2026/04/14 12:31:40

处理时间(V2): 2026/04/14 13:47:27

仪器型号:SHIMADZU LC-2050C(FX280)

流速: 1.0ml/min

波长: 226nm

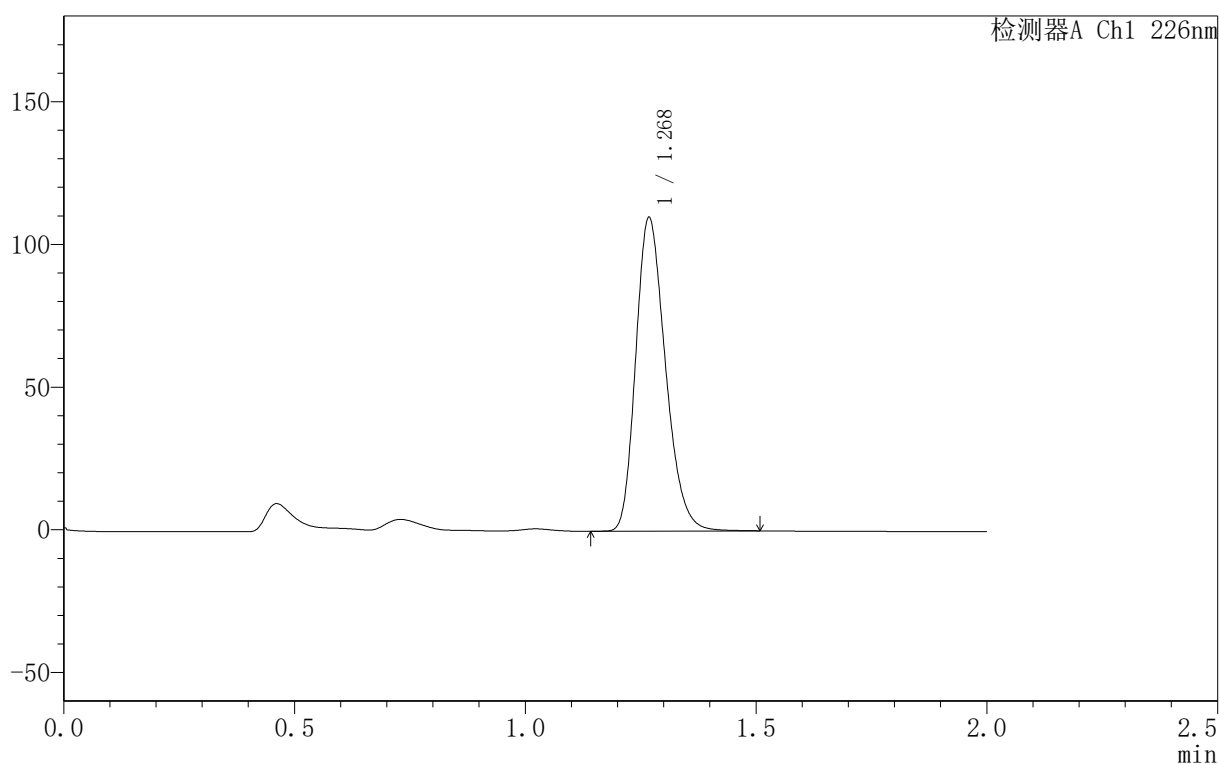
版本号: 6.115

实验者: xiexinhui

处理者: xiexinhui

## 〈色谱图〉

mV



## 〈峰表〉

检测器A Ch1 226nm

峰号	保留时间	面积	面积%	高度	理论塔板数(USP)	拖尾因子	分离度(USP)
1	1.268	492097	100.000	108997	1863	1.244	--
总计		492097	100.000	108997			

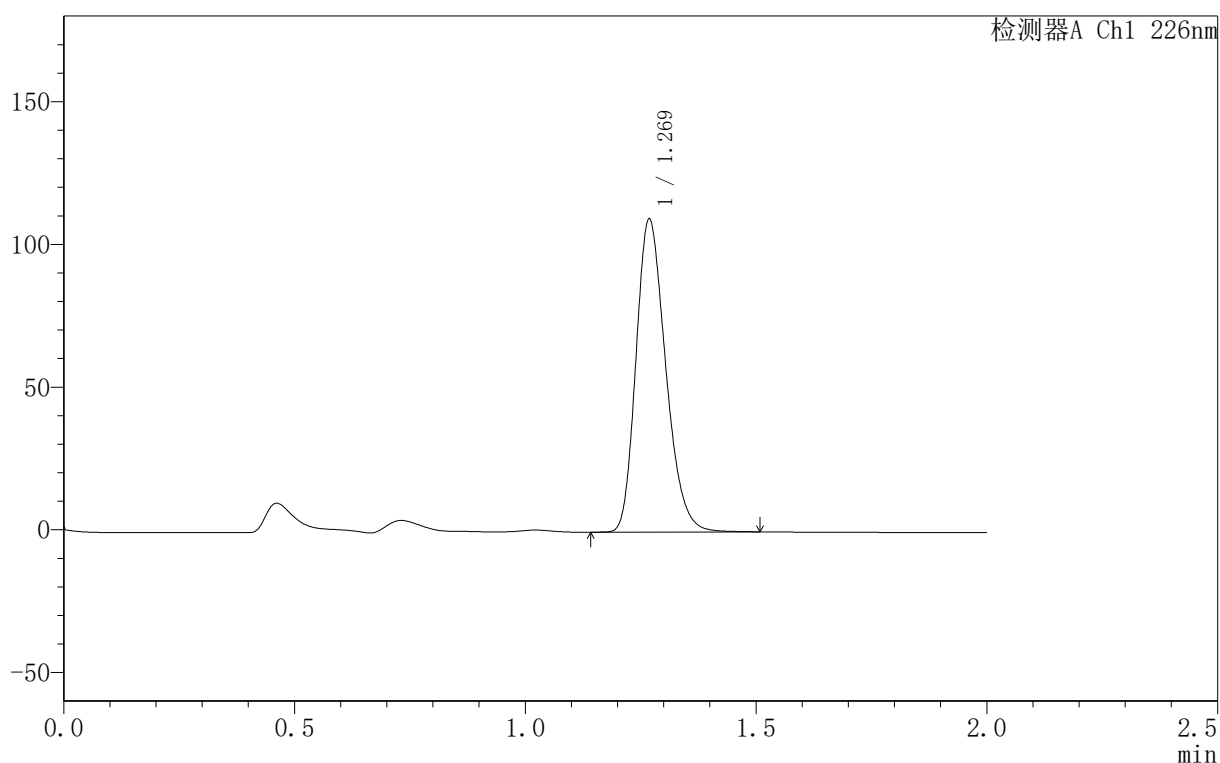
图36 盐酸氟西汀胶囊溶出曲线测定HPLC图谱  
自制品-6030501-JS1M批-水介质-桨法-50转-30min-片6  
供试品溶液-1

<样品信息>

色谱柱:XB-C18(50mm\*4.6mm,5μm)      流速: 1.0ml/min  
 柱温:30°C      波长: 226nm  
 数据文件名: RC\$PCH-461 - 31-2/31-37-2 - zzp-6030501-JS1Mp-rcqx-shuijz-jf50z-jxzs-P1.lcd  
 方法文件名: RC\$PCH-461 - PCH-461-rcqx-FX280.lcm  
 批处理文件名: RC\$PCH-461 - 20260414-FX280.lcb  
 样品瓶号: 1-6  
 进样体积: 20 μl      版本号: 6.115  
 进样时间: 2026/04/14 12:34:03      实验者: xiexinhui  
 处理时间 (V2): 2026/04/14 13:47:30      处理者: xiexinhui  
 仪器型号:SHIMADZU LC-2050C(FX280)

<色谱图>

mV



<峰表>

检测器A Ch1 226nm

峰号	保留时间	面积	面积%	高度	理论塔板数(USP)	拖尾因子	分离度(USP)
1	1.269	491202	100.000	109019	1863	1.242	--
总计		491202	100.000	109019			

图37 盐酸氟西汀胶囊溶出曲线测定HPLC图谱  
 自制品-6030501-JS1M批-水介质-浆法-50转-极限转速-片1  
 供试品溶液-1



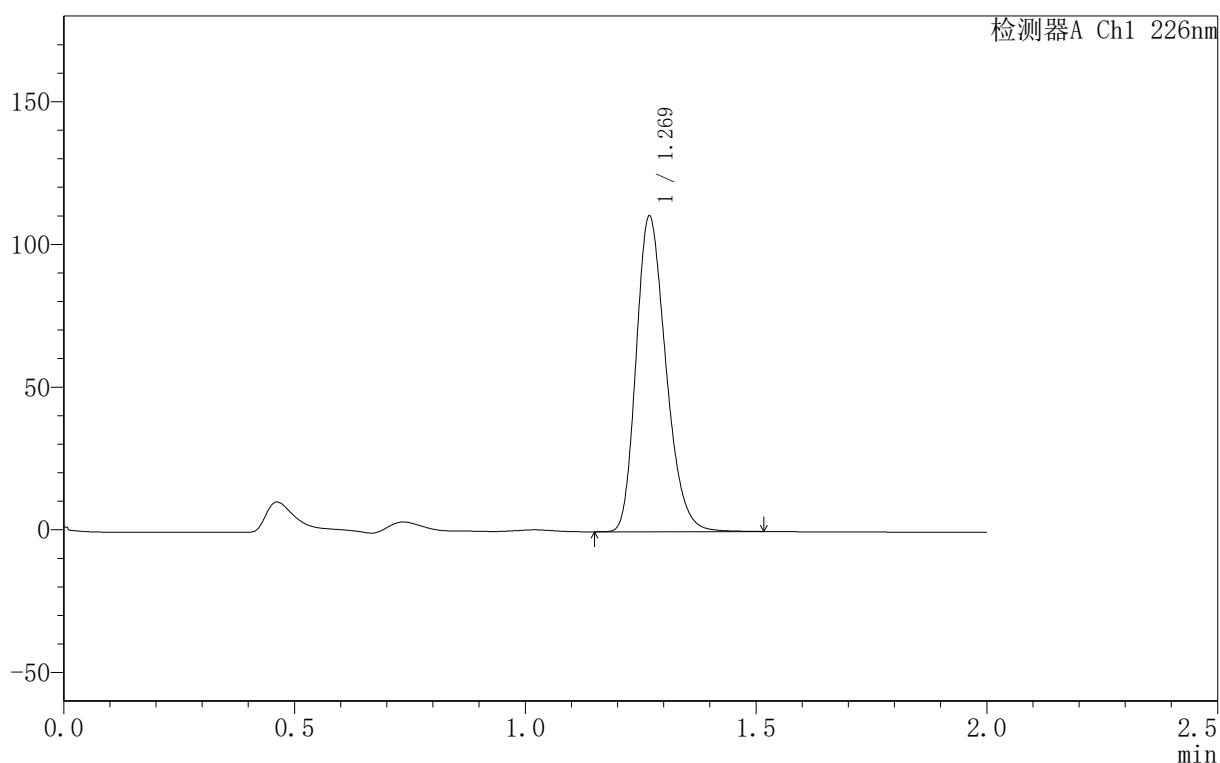
# PCH-461

## <样品信息>

色谱柱:XB-C18(50mm\*4.6mm,5μm) 流速: 1.0ml/min  
 柱温:30°C 波长: 226nm  
 数据文件名: RC\$PCH-461 - 31-2/31-38-2 - zzp-6030501-JS1Mp-rcqx-shuijz-jf50z-jxzs-P2.lcd  
 方法文件名: RC\$PCH-461 - PCH-461-rcqx-FX280.lcm  
 批处理文件名: RC\$PCH-461 - 20260414-FX280.lcb  
 样品瓶号: 1-15  
 进样体积: 20 μl 版本号: 6.115  
 进样时间: 2026/04/14 12:36:26 实验者: xiexinhui  
 处理时间 (V2): 2026/04/14 13:47:32 处理者: xiexinhui  
 仪器型号:SHIMADZU LC-2050C(FX280)

## <色谱图>

mV



## <峰表>

检测器A Ch1 226nm

峰号	保留时间	面积	面积%	高度	理论塔板数(USP)	拖尾因子	分离度(USP)
1	1.269	495369	100.000	110073	1867	1.243	--
总计		495369	100.000	110073			

图38 盐酸氟西汀胶囊溶出曲线测定HPLC图谱  
 自制品-6030501-JS1M批-水介质-浆法-50转-极限转速-片2  
 供试品溶液-1



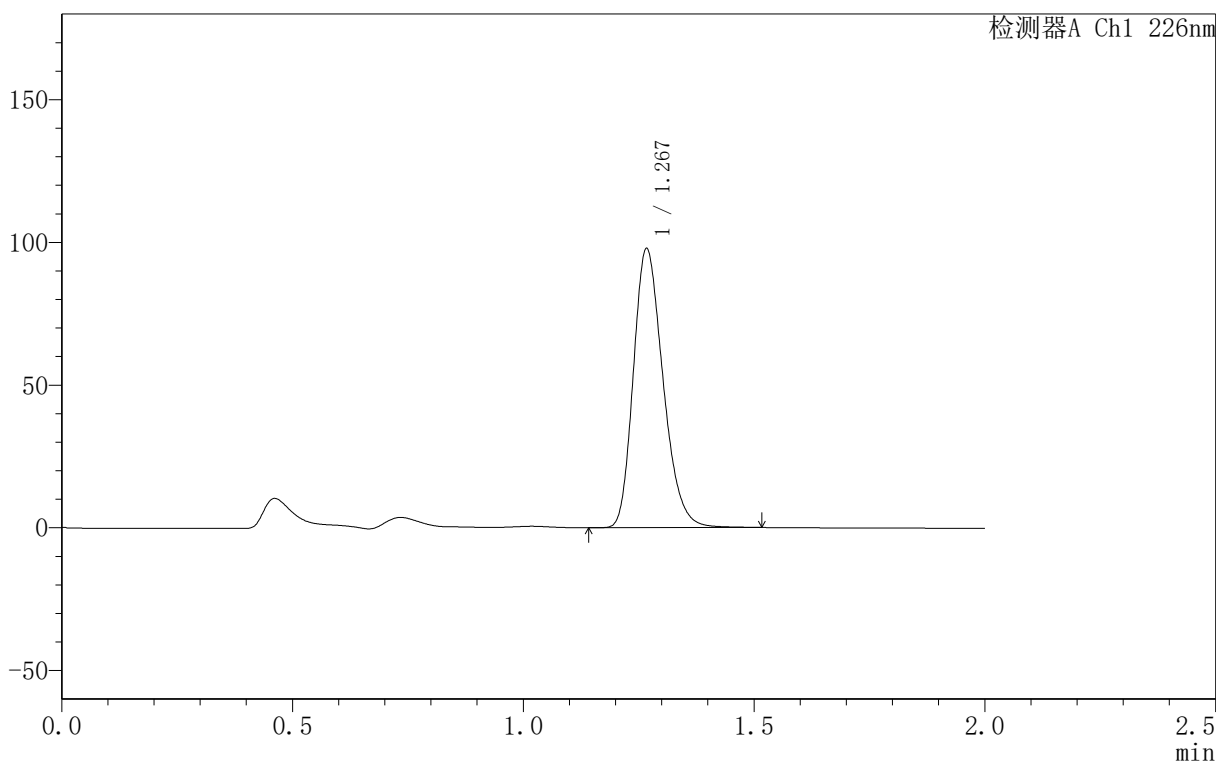
# PCH-461

## <样品信息>

色谱柱:XB-C18(50mm\*4.6mm,5μm) 流速: 1.0ml/min  
 柱温:30°C 波长: 226nm  
 数据文件名: RC\$PCH-461 - 31-2/31-39-2 - zzp-6030501-JS1Mp-rcqx-shuijz-jf50z-jxzs-P3.lcd  
 方法文件名: RC\$PCH-461 - PCH-461-rcqx-FX280.lcm  
 批处理文件名: RC\$PCH-461 - 20260414-FX280.lcb  
 样品瓶号: 1-24  
 进样体积: 20 μl 版本号: 6.115  
 进样时间: 2026/04/14 12:38:48 实验者: xiexinhui  
 处理时间 (V2): 2026/04/14 13:47:35 处理者: xiexinhui  
 仪器型号:SHIMADZU LC-2050C(FX280)

## <色谱图>

mV



## <峰表>

检测器A Ch1 226nm

峰号	保留时间	面积	面积%	高度	理论塔板数(USP)	拖尾因子	分离度(USP)
1	1.267	437911	100.000	96802	1864	1.246	--
总计		437911	100.000	96802			

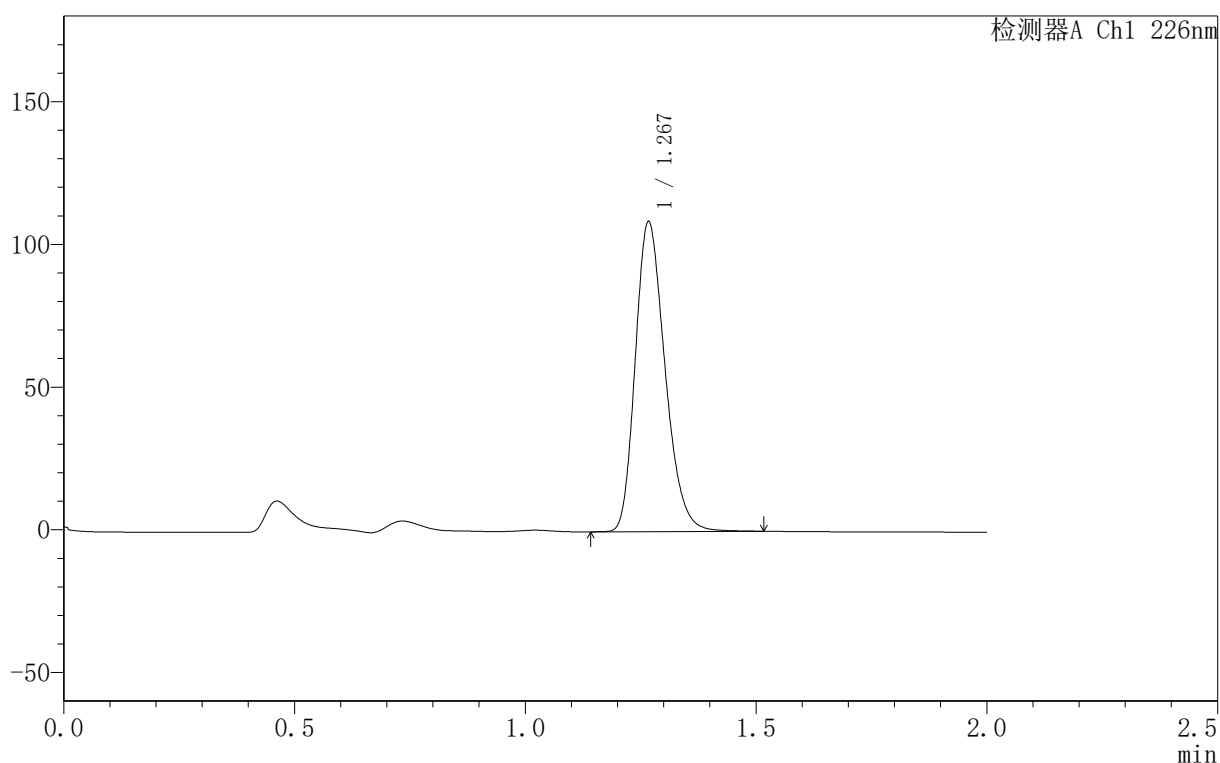
图39 盐酸氟西汀胶囊溶出曲线测定HPLC图谱  
 自制品-6030501-JS1M批-水介质-浆法-50转-极限转速-片3  
 供试品溶液-1

<样品信息>

色谱柱:XB-C18(50mm\*4.6mm,5μm)      流速: 1.0ml/min  
 柱温:30°C      波长: 226nm  
 数据文件名: RC\$PCH-461 - 31-2/31-40-2 - zzp-6030501-JS1Mp-rcqx-shuijz-jf50z-jxzs-P4.lcd  
 方法文件名: RC\$PCH-461 - PCH-461-rcqx-FX280.lcm  
 批处理文件名: RC\$PCH-461 - 20260414-FX280.lcb  
 样品瓶号: 1-33  
 进样体积: 20 μl      版本号: 6.115  
 进样时间: 2026/04/14 12:41:11      实验者: xiexinhui  
 处理时间 (V2): 2026/04/14 13:47:37      处理者: xiexinhui  
 仪器型号:SHIMADZU LC-2050C(FX280)

<色谱图>

mV



<峰表>

检测器A Ch1 226nm

峰号	保留时间	面积	面积%	高度	理论塔板数(USP)	拖尾因子	分离度(USP)
1	1.267	486753	100.000	107560	1862	1.247	--
总计		486753	100.000	107560			

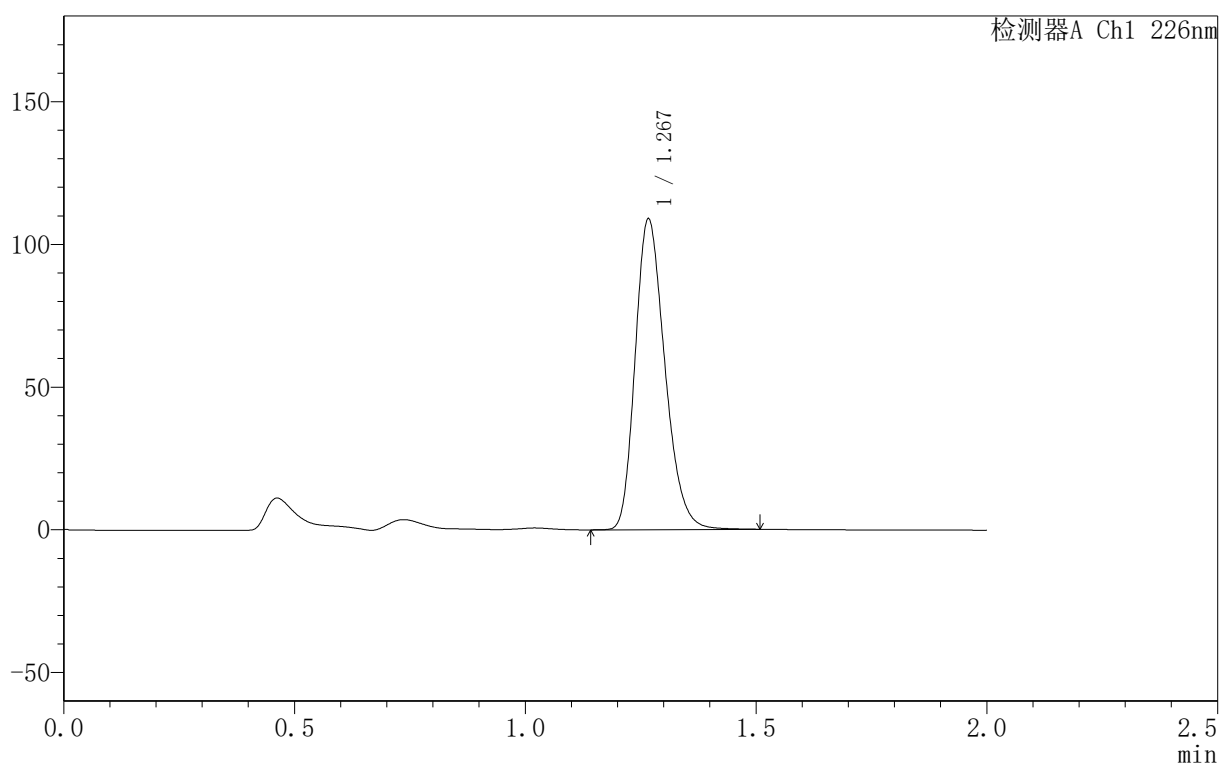
图40 盐酸氟西汀胶囊溶出曲线测定HPLC图谱  
 自制品-6030501-JS1M批-水介质-浆法-50转-极限转速-片4  
 供试品溶液-1

<样品信息>

色谱柱:XB-C18(50mm\*4.6mm,5μm)      流速: 1.0ml/min  
 柱温:30°C      波长: 226nm  
 数据文件名: RC\$PCH-461 - 31-2/31-41-2 - zzp-6030501-JS1Mp-rcqx-shuijz-jf50z-jxzs-P5.lcd  
 方法文件名: RC\$PCH-461 - PCH-461-rcqx-FX280.lcm  
 批处理文件名: RC\$PCH-461 - 20260414-FX280.lcb  
 样品瓶号: 1-42  
 进样体积: 20 μl      版本号: 6.115  
 进样时间: 2026/04/14 12:43:34      实验者: xiexinhui  
 处理时间 (V2): 2026/04/14 13:47:40      处理者: xiexinhui  
 仪器型号:SHIMADZU LC-2050C(FX280)

<色谱图>

mV



<峰表>

检测器A Ch1 226nm

峰号	保留时间	面积	面积%	高度	理论塔板数(USP)	拖尾因子	分离度(USP)
1	1.267	487775	100.000	107979	1860	1.246	--
总计		487775	100.000	107979			

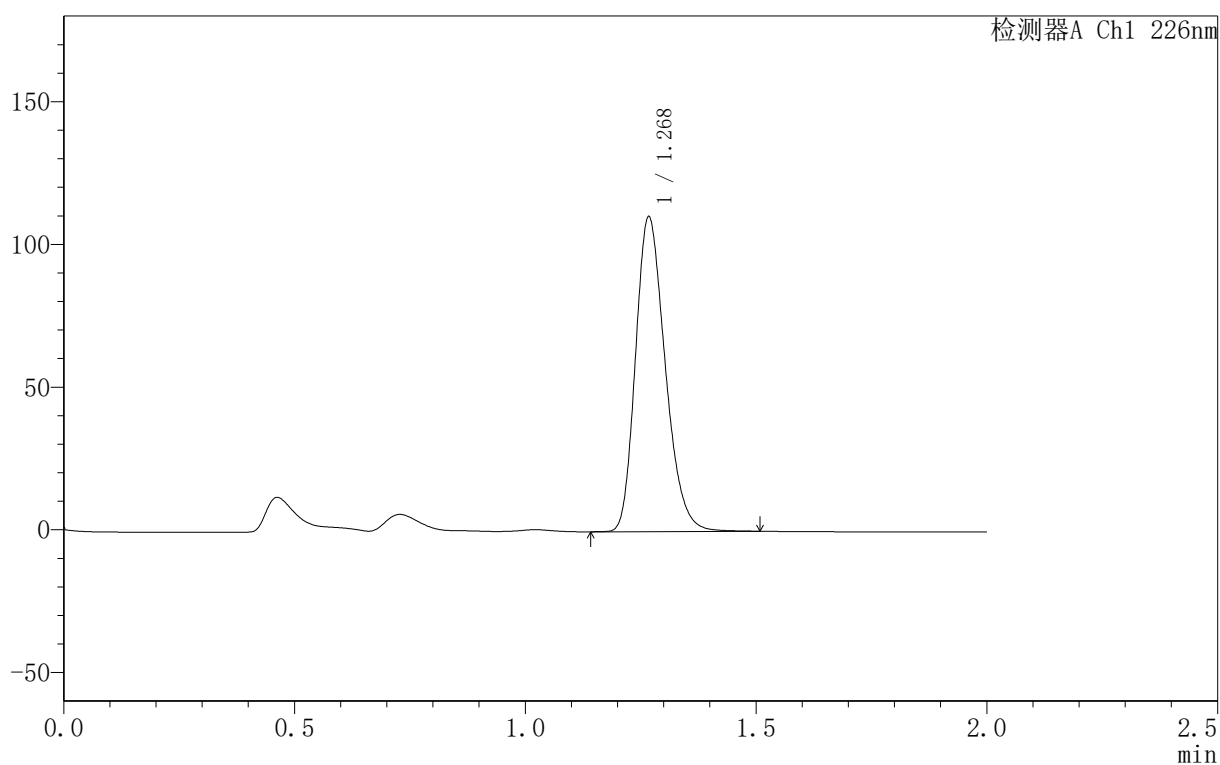
图41 盐酸氟西汀胶囊溶出曲线测定HPLC图谱  
 自制品-6030501-JS1M批-水介质-浆法-50转-极限转速-片5  
 供试品溶液-1

<样品信息>

色谱柱:XB-C18(50mm\*4.6mm,5μm)      流速: 1.0ml/min  
 柱温:30°C      波长: 226nm  
 数据文件名: RC\$PCH-461 - 31-2/31-42-2 - zzp-6030501-JS1Mp-rcqx-shuijz-jf50z-jxzs-P6.lcd  
 方法文件名: RC\$PCH-461 - PCH-461-rcqx-FX280.lcm  
 批处理文件名: RC\$PCH-461 - 20260414-FX280.lcb  
 样品瓶号: 1-51  
 进样体积: 20 μl      版本号: 6.115  
 进样时间: 2026/04/14 12:45:57      实验者: xiexinhui  
 处理时间 (V2): 2026/04/14 13:47:42      处理者: xiexinhui  
 仪器型号:SHIMADZU LC-2050C(FX280)

<色谱图>

mV



<峰表>

检测器A Ch1 226nm

峰号	保留时间	面积	面积%	高度	理论塔板数(USP)	拖尾因子	分离度(USP)
1	1.268	494150	100.000	109170	1862	1.246	--
总计		494150	100.000	109170			

图42 盐酸氟西汀胶囊溶出曲线测定HPLC图谱  
 自制品-6030501-JS1M批-水介质-浆法-50转-极限转速-片6  
 供试品溶液-1

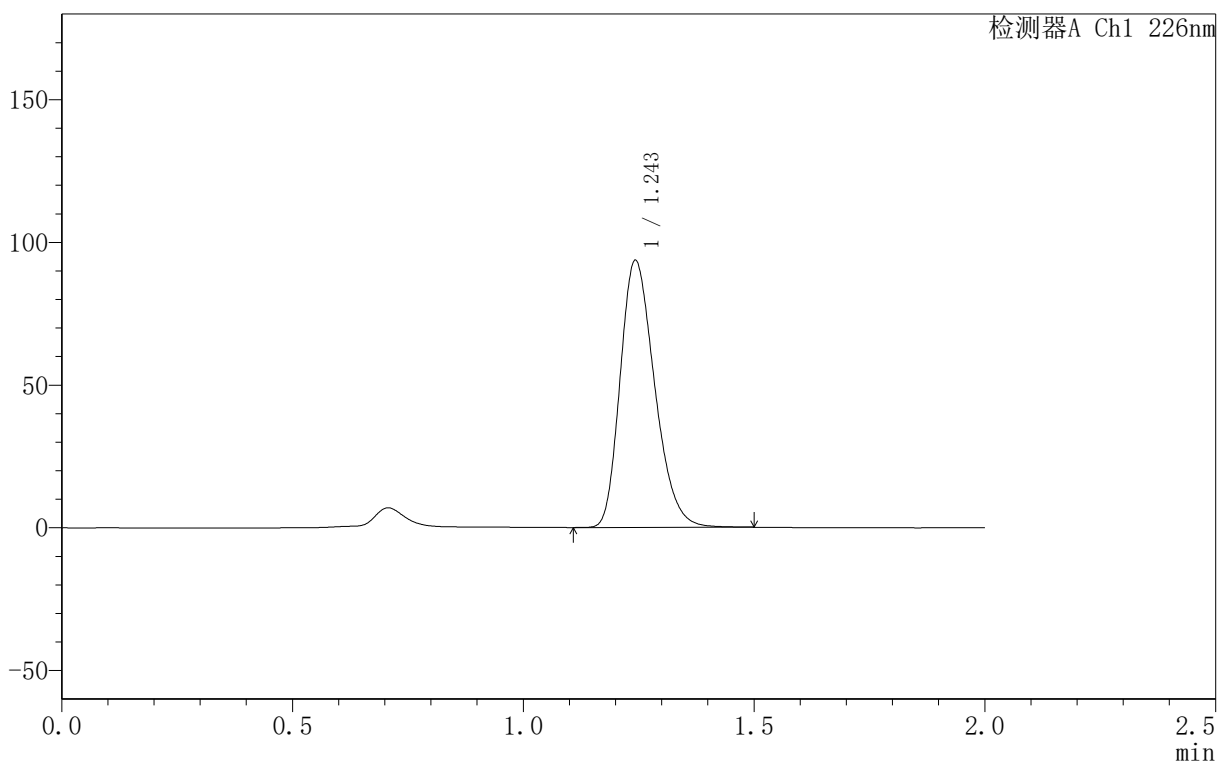


<样品信息>

色谱柱:XB-C18(50mm\*4.6mm,5μm)      流速: 1.0ml/min  
 柱温:30°C      波长: 226nm  
 数据文件名: RC\$PCH-461 - 31-2/31-44-2 - zzp-6030501-JS1Mp-rcqx-shuijz-jf50z-dz-2-2.lcd  
 方法文件名: RC\$PCH-461 - PCH-461-rcqx-FX280.lcm  
 批处理文件名: RC\$PCH-461 - 20260414-FX280.lcb  
 样品瓶号: 1-27  
 进样体积: 20 μl      版本号: 6.115  
 进样时间: 2026/04/14 12:50:44      实验者: xiexinhui  
 处理时间 (V2): 2026/04/14 13:47:47      处理者: xiexinhui  
 仪器型号:SHIMADZU LC-2050C(FX280)

<色谱图>

mV



<峰表>

检测器A Ch1 226nm

峰号	保留时间	面积	面积%	高度	理论塔板数(USP)	拖尾因子	分离度(USP)
1	1.243	486792	100.000	93003	1323	1.265	--
总计		486792	100.000	93003			

图44 盐酸氟西汀胶囊溶出曲线测定HPLC图谱  
自制品-6030501-JS1M批-水介质-桨法-50转  
对照品溶液-2-2