



塞来昔布胶囊项目信息

介质体积(ml)	1000	取样体积(ml)	2	补液体积(ml)	2
对照品批号	510141-202102	对照品来源	中检院	对照品使用方法	直接使用
对照品含量(%)	99.6	对照品水分(%)	0	对照品稀释倍数	50
标示量(mg)	200	供试品稀释倍数	1	系数	1

对照品溶液

序号	称样量(mg)	A ₁	A ₂	A ₃	A ₄	A ₅	A _{平均}	RSD%
1	9.88	2981638	2980921	2980091	2981816	2976778	2980249	0.07
2	9.96	2980725	2981381				2981053	0.02

单位质量响应值	RSD%	判断
301644.64	299302.51	0.56
		数据可信

加速2月-供试品溶液-pH12.0(内含1%SDS)

批号	样品(片)	A ₁	A ₂	A _{平均}	溶出量(%)	平均(%)	RSD%	置信区间
25111902-1批	1	2963904	2961830	2962867	98.21	92.32	3.90	88.54% ~ 96.09%
	2	2652353	2652147	2652250	87.92			
	3	2843118	2844422	2843770	94.27			
	4	2731704	2731161	2731432	90.54			
	5	2728442	2726210	2727326	90.41			
	6	2791820	2792549	2792184	92.56			



操作者: 谢超君

日期: 2026-04-15

复核者:

未审阅版本



塞来昔布胶囊项目信息

介质体积(ml)	1000	取样体积(ml)	2	补液体积(ml)	2
对照品批号	510141-202102	对照品来源	中检院	对照品使用方法	直接使用
对照品含量(%)	99.6	对照品水分(%)	0	对照品稀释倍数	50
标示量(mg)	200	供试品稀释倍数	1	系数	1

对照品溶液

序号	称样量(mg)	A ₁	A ₂	A ₃	A ₄	A ₅	A _{平均}	RSD%
1	9.88	2977541	2979771	2977005	2979616	2979159	2978618	0.05
2	9.96	3024667	3006479				3015573	0.43
单位质量响应值			RSD%		判断			
301479.55			302768.37		0.31		数据可信	

加速2月-供试品溶液-pH12.0(内含1%SDS)

批号	样品(片)	A ₁	A ₂	A _{平均}	溶出量(%)	平均(%)	RSD%	置信区间
25111902-1批	1	3046582	3048164	3047373	100.46	99.91	0.47	99.42% ~ 100.40%
	2	3040933	3040737	3040835	100.25			
	3	3016676	3018059	3017368	99.47			
	4	3042803	3030352	3036578	100.11			
	5	3032845	3029920	3031382	99.93			
	6	3009193	3011850	3010522	99.25			



操作者: 谢超君

日期: 2026-04-15

复核者:

未审阅版本



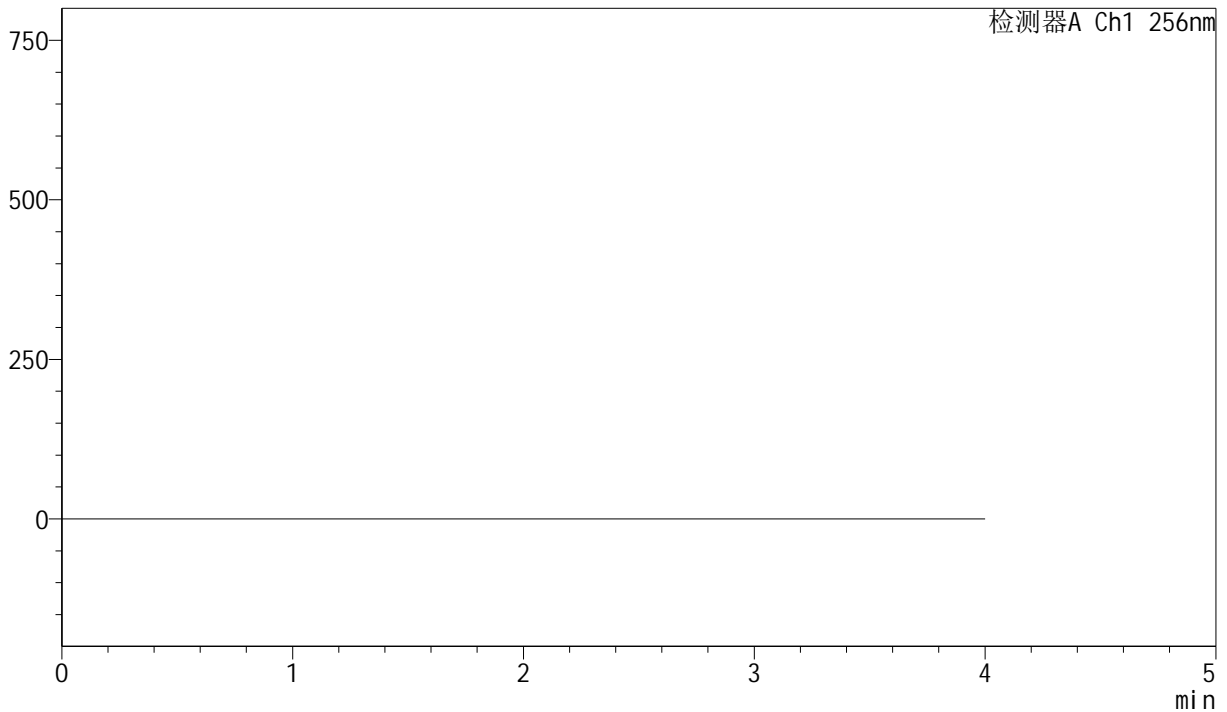
J453

<样品信息>

色谱柱:XB-C8(50mm*4.6mm,3μm) 流速: 1.0ml/min
 柱温:30°C 波长: 256nm
 数据文件名: RC\$J453 - 0-93/24-1373-2 - zzp-js2y-25111902-1p-rcd-pH12.0+1sdsjz-rj.lcd
 方法文件名: RC\$J453 - J453-rcqx-FX273.lcm
 批处理文件名: RC\$J453 - J453-20260414-FX273.lcb
 样品瓶号: 1-9
 进样体积: 5 μl 版本号: 6.115
 进样时间: 2026/04/14 16:37:45 实验者: xiechaojun
 处理时间 (V2): 2026/04/15 12:01:46 处理者: xiechaojun
 仪器型号: SHIMADZU LC-2050C(FX273)

<色谱图>

mV



<峰表>

检测器A Ch1 256nm

峰号	保留时间	面积	面积%	高度	理论塔板数(USP)	拖尾因子	分离度(USP)
总计							

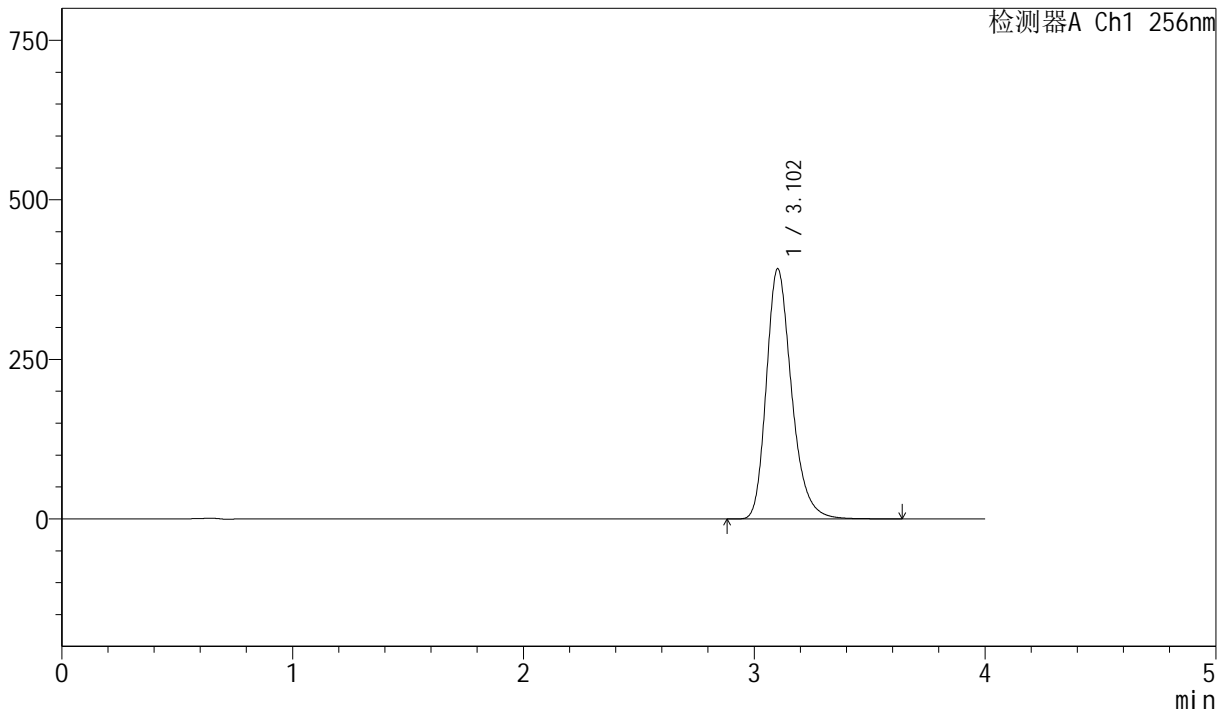
图1 塞来昔布胶囊溶出度测定加速2月HPLC图谱
 自制品-pH12.0(内含1%SDS)介质-桨法-50转
 溶剂

<样品信息>

色谱柱:XB-C8(50mm*4.6mm,3µm) 流速: 1.0ml/min
 柱温:30°C 波长: 256nm
 数据文件名: RC\$J453 - 0-93/24-1374-2 - zzp-js2y-25111902-1p-rcd-pH12.0+1sdsjz-dz1-1.lcd
 方法文件名: RC\$J453 - J453-rcqx-FX273.lcm
 批处理文件名: RC\$J453 - J453-20260414-FX273.lcb
 样品瓶号: 1-18
 进样体积: 5 µl 版本号: 6.115
 进样时间: 2026/04/14 16:42:08 实验者: xiechaojun
 处理时间(V2): 2026/04/15 12:01:50 处理者: xiechaojun
 仪器型号: SHIMADZU LC-2050C(FX273)

<色谱图>

mV



<峰表>

检测器A Ch1 256nm

峰号	保留时间	面积	面积%	高度	理论塔板数(USP)	拖尾因子	分离度(USP)
1	3.102	2981638	100.000	391353	4020	1.261	--
总计		2981638	100.000	391353			

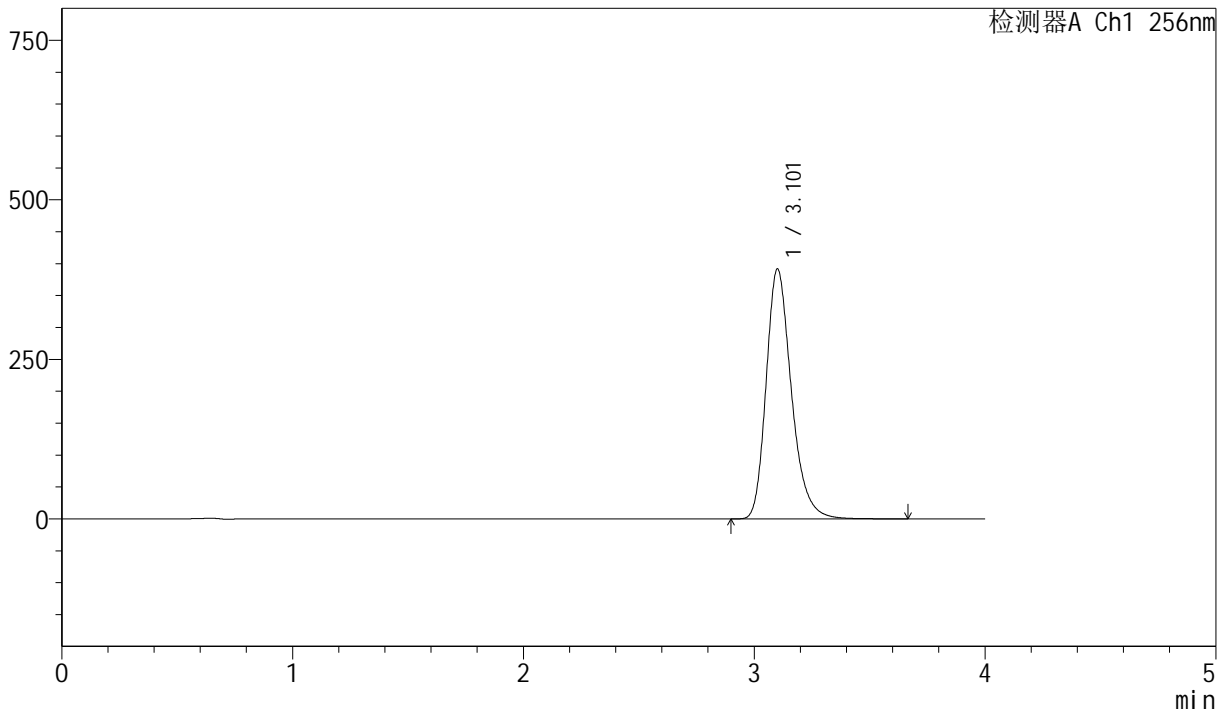
图2 塞来昔布胶囊溶出度测定加速2月HPLC图谱
 自制品-pH12.0(内含1%SDS)介质-桨法-50转
 对照品溶液-1-1

<样品信息>

色谱柱:XB-C8(50mm*4.6mm,3µm) 流速: 1.0ml/min
 柱温:30°C 波长: 256nm
 数据文件名: RC\$J453 - 0-93/24-1375-2 - zzp-js2y-25111902-1p-rcd-pH12.0+1sdsjz-dz1-2.lcd
 方法文件名: RC\$J453 - J453-rcqx-FX273.lcm
 批处理文件名: RC\$J453 - J453-20260414-FX273.lcb
 样品瓶号: 1-18
 进样体积: 5 µl 版本号: 6.115
 进样时间: 2026/04/14 16:46:31 实验者: xiechaojun
 处理时间 (V2): 2026/04/15 12:01:53 处理者: xiechaojun
 仪器型号: SHIMADZU LC-2050C(FX273)

<色谱图>

mV



<峰表>

检测器A Ch1 256nm

峰号	保留时间	面积	面积%	高度	理论塔板数(USP)	拖尾因子	分离度(USP)
1	3.101	2980921	100.000	390335	4012	1.264	--
总计		2980921	100.000	390335			

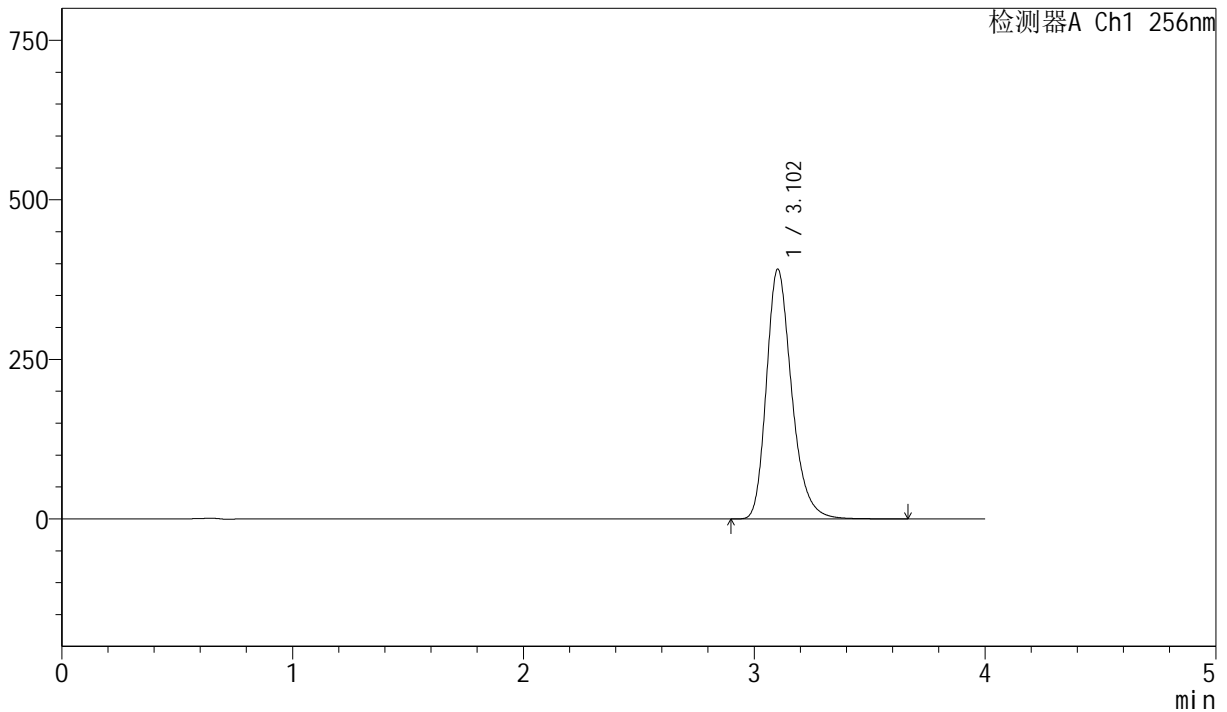
图3 塞来昔布胶囊溶出度测定加速2月HPLC图谱
 自制品-pH12.0(内含1%SDS)介质-桨法-50转
 对照品溶液-1-2

<样品信息>

色谱柱:XB-C8(50mm*4.6mm,3µm) 流速: 1.0ml/min
 柱温:30°C 波长: 256nm
 数据文件名: RC\$J453 - 0-93/24-1376-2 - zzp-js2y-25111902-1p-rcd-pH12.0+1sdsjz-dz1-3.lcd
 方法文件名: RC\$J453 - J453-rcqx-FX273.lcm
 批处理文件名: RC\$J453 - J453-20260414-FX273.lcb
 样品瓶号: 1-18
 进样体积: 5 µl 版本号: 6.115
 进样时间: 2026/04/14 16:50:55 实验者: xiechaojun
 处理时间 (V2): 2026/04/15 12:01:56 处理者: xiechaojun
 仪器型号: SHIMADZU LC-2050C(FX273)

<色谱图>

mV



<峰表>

检测器A Ch1 256nm

峰号	保留时间	面积	面积%	高度	理论塔板数(USP)	拖尾因子	分离度(USP)
1	3.102	2980091	100.000	391017	4018	1.263	--
总计		2980091	100.000	391017			

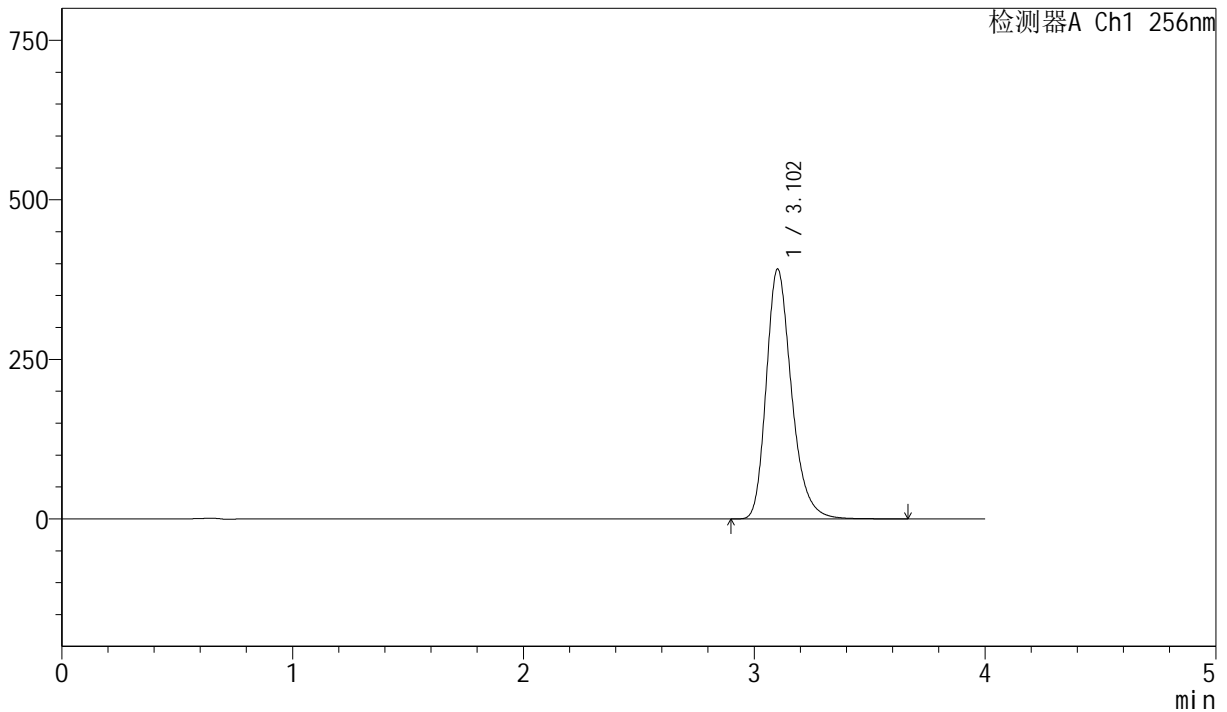
图4 塞来昔布胶囊溶出度测定加速2月HPLC图谱
 自制品-pH12.0(内含1%SDS)介质-桨法-50转
 对照品溶液-1-3

<样品信息>

色谱柱:XB-C8(50mm*4.6mm,3µm) 流速: 1.0ml/min
 柱温:30°C 波长: 256nm
 数据文件名: RC\$J453 - 0-93/24-1377-2 - zzp-js2y-25111902-1p-rcd-pH12.0+1sdsjz-dz1-4.lcd
 方法文件名: RC\$J453 - J453-rcqx-FX273.lcm
 批处理文件名: RC\$J453 - J453-20260414-FX273.lcb
 样品瓶号: 1-18
 进样体积: 5 µl 版本号: 6.115
 进样时间: 2026/04/14 16:55:16 实验者: xiechaojun
 处理时间 (V2): 2026/04/15 12:01:59 处理者: xiechaojun
 仪器型号: SHIMADZU LC-2050C(FX273)

<色谱图>

mV



<峰表>

检测器A Ch1 256nm

峰号	保留时间	面积	面积%	高度	理论塔板数(USP)	拖尾因子	分离度(USP)
1	3.102	2981816	100.000	390688	4009	1.265	--
总计		2981816	100.000	390688			

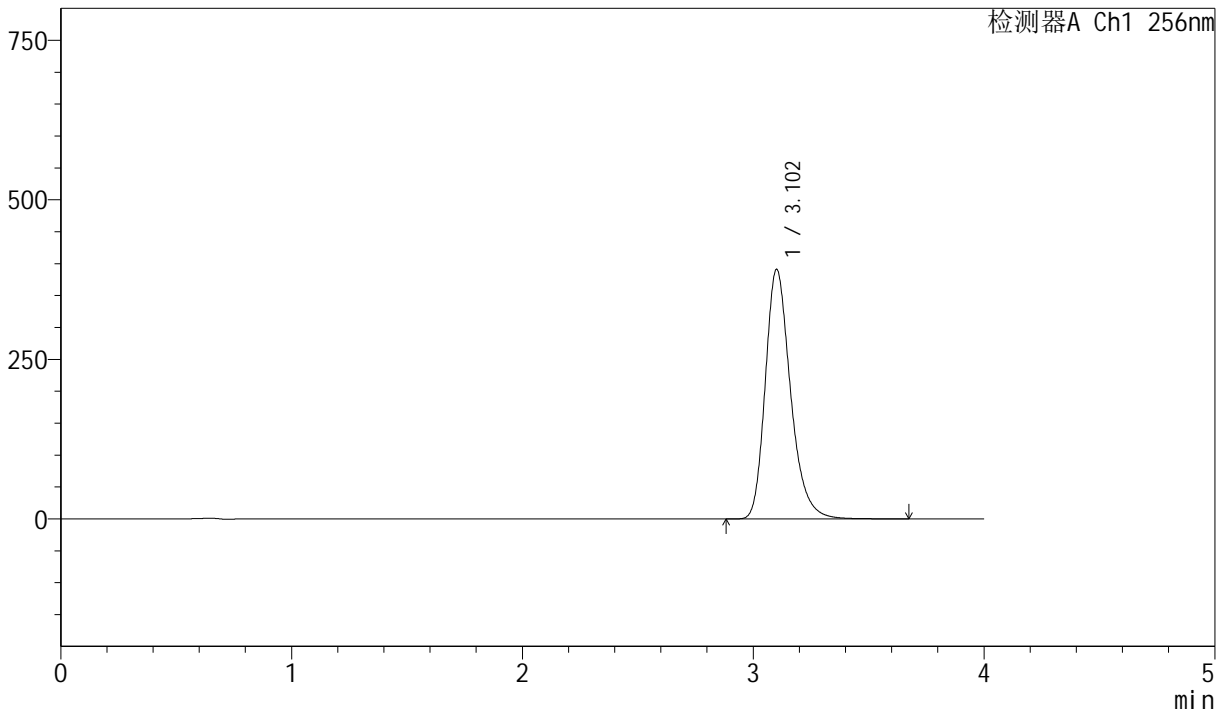
图5 塞来昔布胶囊溶出度测定加速2月HPLC图谱
 自制品-pH12.0(内含1%SDS)介质-桨法-50转
 对照品溶液-1-4

<样品信息>

色谱柱:XB-C8(50mm*4.6mm,3µm) 流速: 1.0ml/min
 柱温:30°C 波长: 256nm
 数据文件名: RC\$J453 - 0-93/24-1378-2 - zzp-js2y-25111902-1p-rcd-pH12.0+1sdsjz-dz1-5.lcd
 方法文件名: RC\$J453 - J453-rcqx-FX273.lcm
 批处理文件名: RC\$J453 - J453-20260414-FX273.lcb
 样品瓶号: 1-18
 进样体积: 5 µl 版本号: 6.115
 进样时间: 2026/04/14 16:59:39 实验者: xiechaojun
 处理时间(V2): 2026/04/15 12:02:01 处理者: xiechaojun
 仪器型号: SHIMADZU LC-2050C(FX273)

<色谱图>

mV



<峰表>

检测器A Ch1 256nm

峰号	保留时间	面积	面积%	高度	理论塔板数(USP)	拖尾因子	分离度(USP)
1	3.102	2976778	100.000	390235	4016	1.266	--
总计		2976778	100.000	390235			

图6 塞来昔布胶囊溶出度测定加速2月HPLC图谱
 自制品-pH12.0(内含1%SDS)介质-桨法-50转
 对照品溶液-1-5



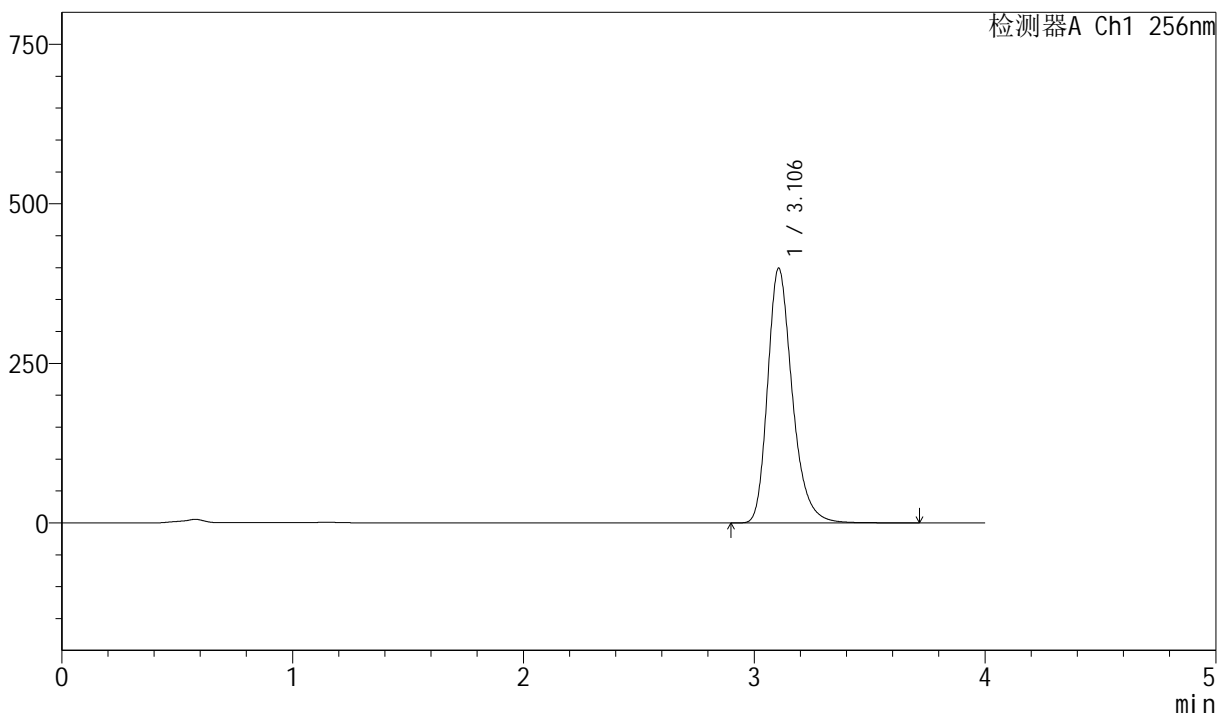
J453

<样品信息>

色谱柱:XB-C8(50mm*4.6mm,3μm) 流速: 1.0ml/min
 柱温:30°C 波长: 256nm
 数据文件名: RC\$J453 - 0-93/24-1379-2 - zzp-js2y-25111902-1p-rcd-pH12.0+1sdsjz-P1-1.lcd
 方法文件名: RC\$J453 - J453-rcqx-FX273.lcm
 批处理文件名: RC\$J453 - J453-20260414-FX273.lcb
 样品瓶号: 1-1
 进样体积: 5 μl 版本号: 6.115
 进样时间: 2026/04/14 17:04:02 实验者: xiechaojun
 处理时间(V2): 2026/04/15 12:02:04 处理者: xiechaojun
 仪器型号: SHIMADZU LC-2050C(FX273)

<色谱图>

mV



<峰表>

检测器A Ch1 256nm

峰号	保留时间	面积	面积%	高度	理论塔板数(USP)	拖尾因子	分离度(USP)
1	3.106	2963904	100.000	399099	4252	1.273	--
总计		2963904	100.000	399099			

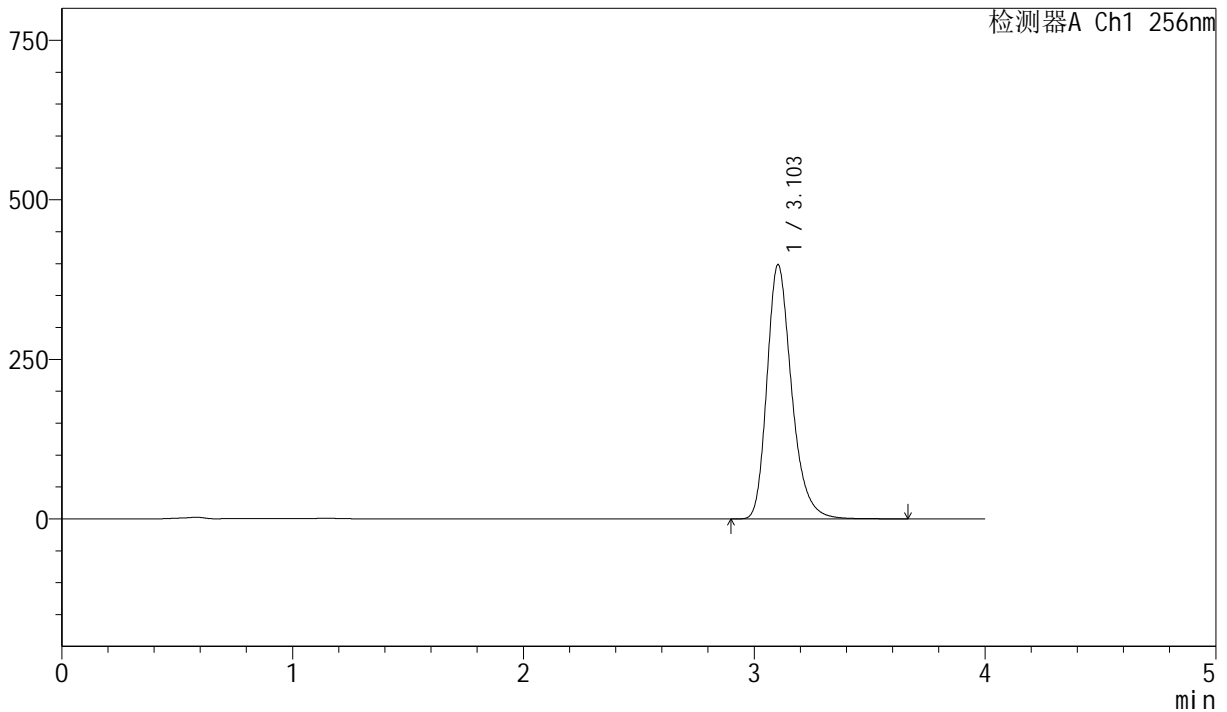
图7 塞来昔布胶囊溶出度测定加速2月HPLC图谱
 自制品(25111902-1批)-pH12.0(内含1%SDS)介质-浆法-50转-片1
 供试品溶液-1

<样品信息>

色谱柱:XB-C8(50mm*4.6mm,3µm) 流速: 1.0ml/min
 柱温:30°C 波长: 256nm
 数据文件名: RC\$J453 - 0-93/24-1380-2 - zzp-js2y-25111902-1p-rcd-pH12.0+1sdsjz-P1-2.lcd
 方法文件名: RC\$J453 - J453-rcqx-FX273.lcm
 批处理文件名: RC\$J453 - J453-20260414-FX273.lcb
 样品瓶号: 1-1
 进样体积: 5 µl 版本号: 6.115
 进样时间: 2026/04/14 17:08:23 实验者: xiechaojun
 处理时间(V2): 2026/04/15 12:02:07 处理者: xiechaojun
 仪器型号: SHIMADZU LC-2050C(FX273)

<色谱图>

mV



<峰表>

检测器A Ch1 256nm

峰号	保留时间	面积	面积%	高度	理论塔板数(USP)	拖尾因子	分离度(USP)
1	3.103	2961830	100.000	398332	4231	1.271	--
总计		2961830	100.000	398332			

图8 塞来昔布胶囊溶出度测定加速2月HPLC图谱
 自制品(25111902-1批)-pH12.0(内含1%SDS)介质-浆法-50转-片1
 供试品溶液-2



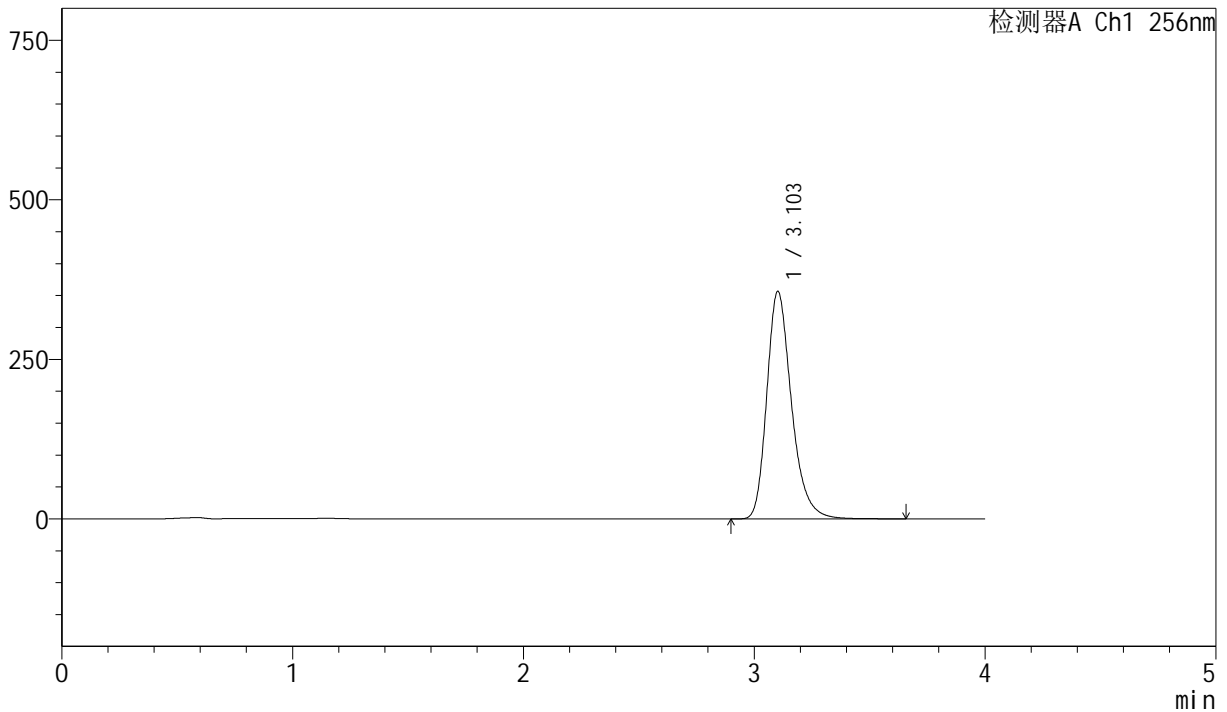
J453

<样品信息>

色谱柱:XB-C8(50mm*4.6mm,3μm) 流速: 1.0ml/min
 柱温:30°C 波长: 256nm
 数据文件名: RC\$J453 - 0-93/24-1381-2 - zzp-js2y-25111902-1p-rcd-pH12.0+1sdsjz-P2-1.lcd
 方法文件名: RC\$J453 - J453-rcqx-FX273.lcm
 批处理文件名: RC\$J453 - J453-20260414-FX273.lcb
 样品瓶号: 1-10
 进样体积: 5 μl 版本号: 6.115
 进样时间: 2026/04/14 17:12:44 实验者: xiechaojun
 处理时间(V2): 2026/04/15 12:02:10 处理者: xiechaojun
 仪器型号: SHIMADZU LC-2050C(FX273)

<色谱图>

mV



<峰表>

检测器A Ch1 256nm

峰号	保留时间	面积	面积%	高度	理论塔板数(USP)	拖尾因子	分离度(USP)
1	3.103	2652353	100.000	356265	4230	1.273	--
总计		2652353	100.000	356265			

图9 塞来昔布胶囊溶出度测定加速2月HPLC图谱
 自制品(25111902-1批)-pH12.0(内含1%SDS)介质-浆法-50转-片2
 供试品溶液-1



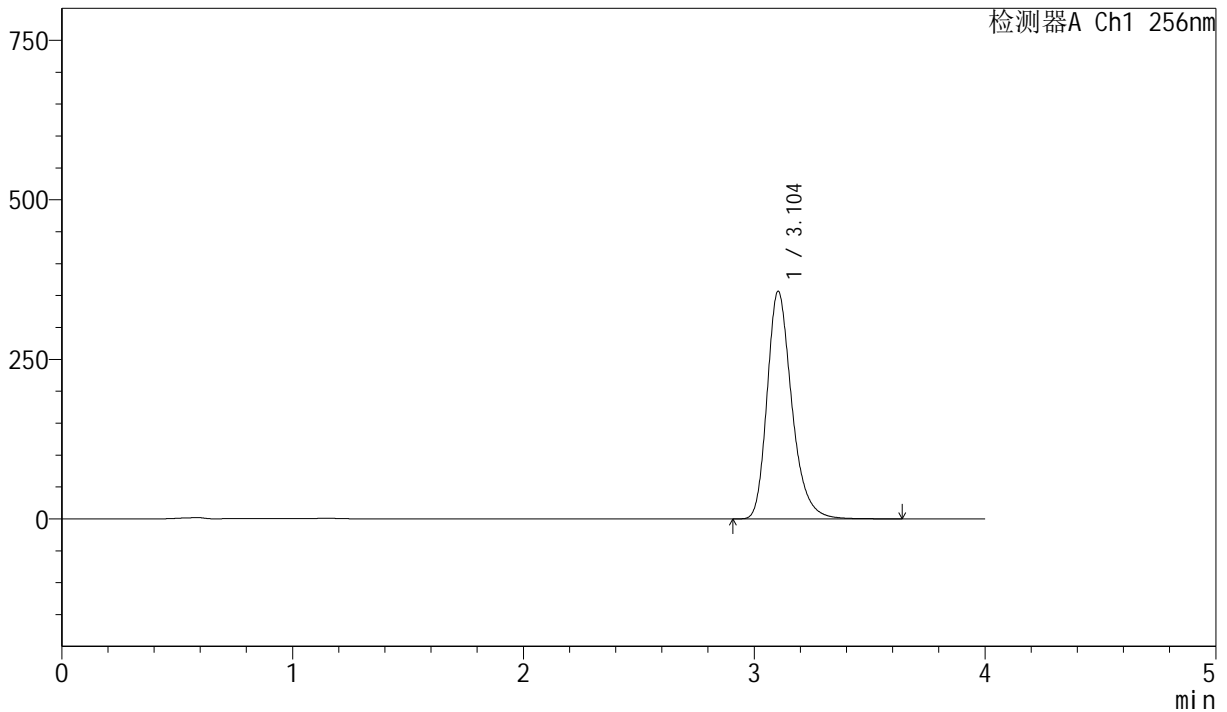
J453

<样品信息>

色谱柱:XB-C8(50mm*4.6mm,3µm) 流速: 1.0ml/min
 柱温:30°C 波长: 256nm
 数据文件名: RC\$J453 - 0-93/24-1382-2 - zzp-js2y-25111902-1p-rcd-pH12.0+1sdsjz-P2-2.lcd
 方法文件名: RC\$J453 - J453-rcqx-FX273.lcm
 批处理文件名: RC\$J453 - J453-20260414-FX273.lcb
 样品瓶号: 1-10
 进样体积: 5 µl 版本号: 6.115
 进样时间: 2026/04/14 17:17:06 实验者: xiechaojun
 处理时间(V2): 2026/04/15 12:02:13 处理者: xiechaojun
 仪器型号: SHIMADZU LC-2050C(FX273)

<色谱图>

mV



<峰表>

检测器A Ch1 256nm

峰号	保留时间	面积	面积%	高度	理论塔板数(USP)	拖尾因子	分离度(USP)
1	3.104	2652147	100.000	356831	4235	1.271	--
总计		2652147	100.000	356831			

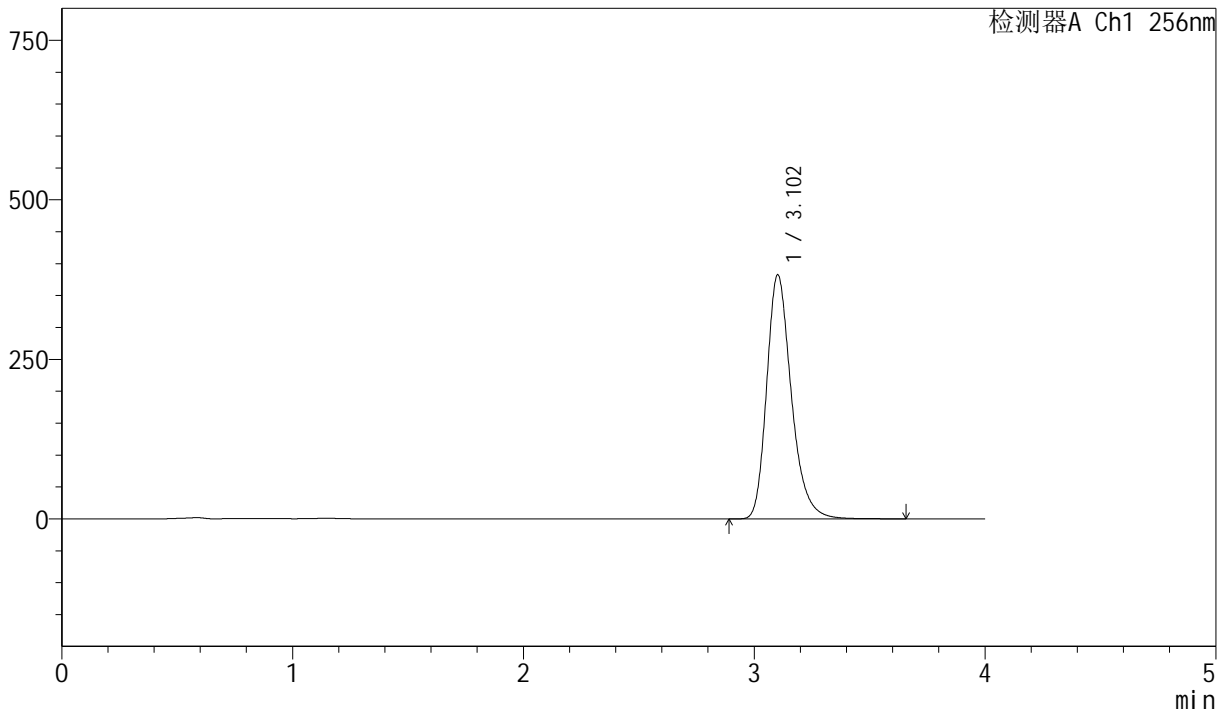
图10 塞来昔布胶囊溶出度测定加速2月HPLC图谱
 自制品(25111902-1批)-pH12.0(内含1%SDS)介质-浆法-50转-片2
 供试品溶液-2

<样品信息>

色谱柱:XB-C8(50mm*4.6mm,3µm) 流速: 1.0ml/min
 柱温:30°C 波长: 256nm
 数据文件名: RC\$J453 - 0-93/24-1383-2 - zzp-js2y-25111902-1p-rcd-pH12.0+1sdsjz-P3-1.lcd
 方法文件名: RC\$J453 - J453-rcqx-FX273.lcm
 批处理文件名: RC\$J453 - J453-20260414-FX273.lcb
 样品瓶号: 1-19
 进样体积: 5 µl 版本号: 6.115
 进样时间: 2026/04/14 17:21:28 实验者: xiechaojun
 处理时间 (V2): 2026/04/15 12:02:15 处理者: xiechaojun
 仪器型号: SHIMADZU LC-2050C(FX273)

<色谱图>

mV



<峰表>

检测器A Ch1 256nm

峰号	保留时间	面积	面积%	高度	理论塔板数(USP)	拖尾因子	分离度(USP)
1	3.102	2843118	100.000	381835	4229	1.270	--
总计		2843118	100.000	381835			

图11 塞来昔布胶囊溶出度测定加速2月HPLC图谱
 自制品(25111902-1批)-pH12.0(内含1%SDS)介质-浆法-50转-片3
 供试品溶液-1



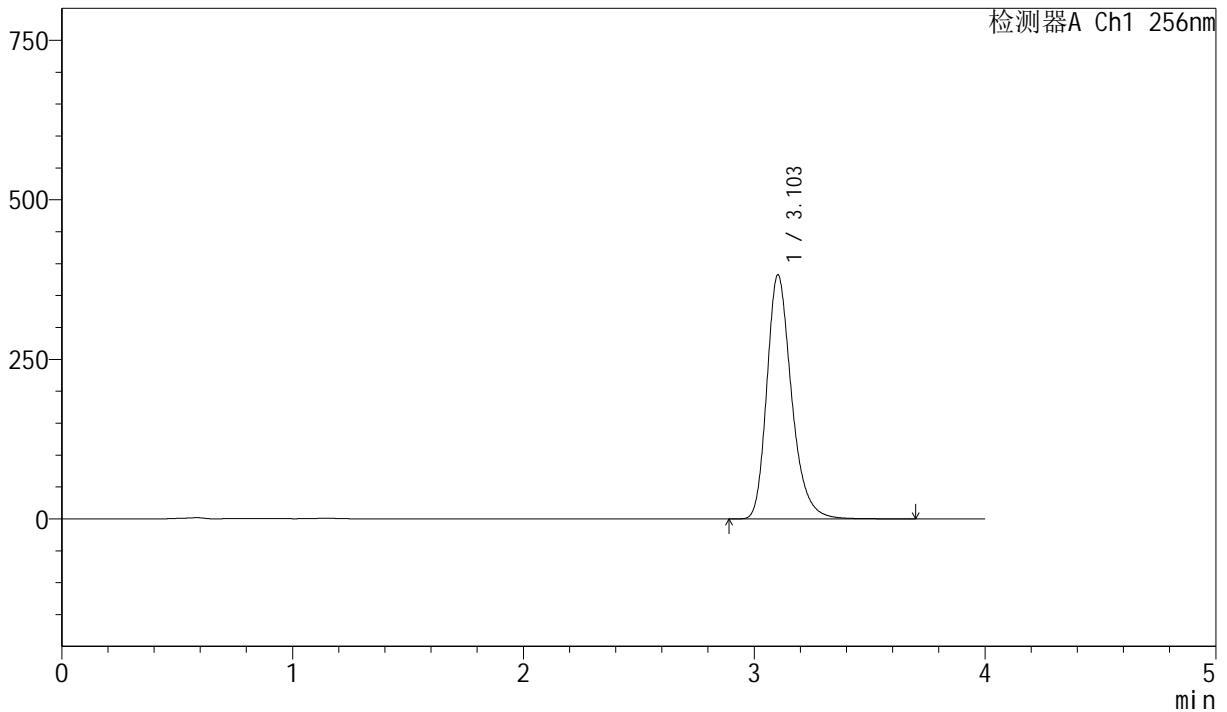
J453

<样品信息>

色谱柱:XB-C8(50mm*4.6mm,3μm) 流速: 1.0ml/min
 柱温:30°C 波长: 256nm
 数据文件名: RC\$J453 - 0-93/24-1384-2 - zzp-js2y-25111902-1p-rcd-pH12.0+1sdsjz-P3-2.lcd
 方法文件名: RC\$J453 - J453-rcqx-FX273.lcm
 批处理文件名: RC\$J453 - J453-20260414-FX273.lcb
 样品瓶号: 1-19
 进样体积: 5 μl 版本号: 6.115
 进样时间: 2026/04/14 17:25:50 实验者: xiechaojun
 处理时间(V2): 2026/04/15 12:02:18 处理者: xiechaojun
 仪器型号: SHIMADZU LC-2050C(FX273)

<色谱图>

mV



<峰表>

检测器A Ch1 256nm

峰号	保留时间	面积	面积%	高度	理论塔板数(USP)	拖尾因子	分离度(USP)
1	3.103	2844422	100.000	382226	4224	1.269	--
总计		2844422	100.000	382226			

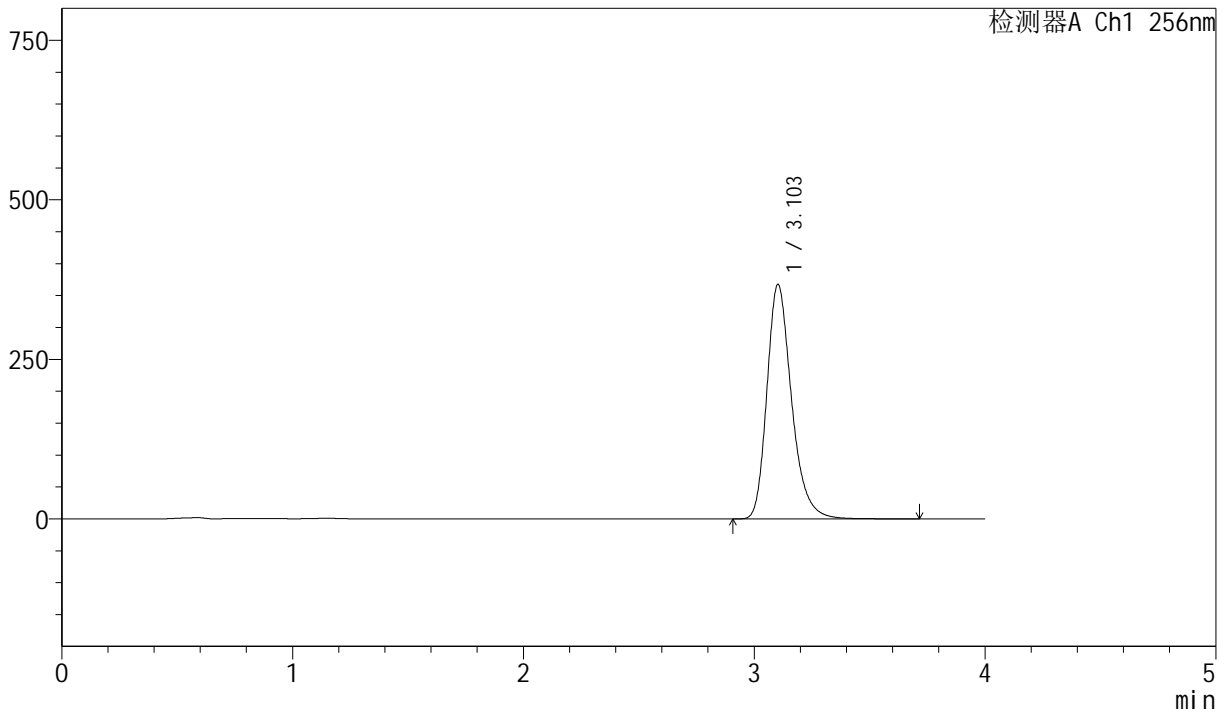
图12 塞来昔布胶囊溶出度测定加速2月HPLC图谱
 自制品(25111902-1批)-pH12.0(内含1%SDS)介质-浆法-50转-片3
 供试品溶液-2

<样品信息>

色谱柱:XB-C8(50mm*4.6mm,3μm) 流速: 1.0ml/min
 柱温:30°C 波长: 256nm
 数据文件名: RC\$J453 - 0-93/24-1385-2 - zzp-js2y-25111902-1p-rcd-pH12.0+1sdsjz-P4-1.lcd
 方法文件名: RC\$J453 - J453-rcqx-FX273.lcm
 批处理文件名: RC\$J453 - J453-20260414-FX273.lcb
 样品瓶号: 1-28
 进样体积: 5 μl 版本号: 6.115
 进样时间: 2026/04/14 17:30:12 实验者: xiechaojun
 处理时间 (V2): 2026/04/15 12:02:20 处理者: xiechaojun
 仪器型号: SHIMADZU LC-2050C(FX273)

<色谱图>

mV



<峰表>

检测器A Ch1 256nm

峰号	保留时间	面积	面积%	高度	理论塔板数(USP)	拖尾因子	分离度(USP)
1	3.103	2731704	100.000	367270	4236	1.271	--
总计		2731704	100.000	367270			

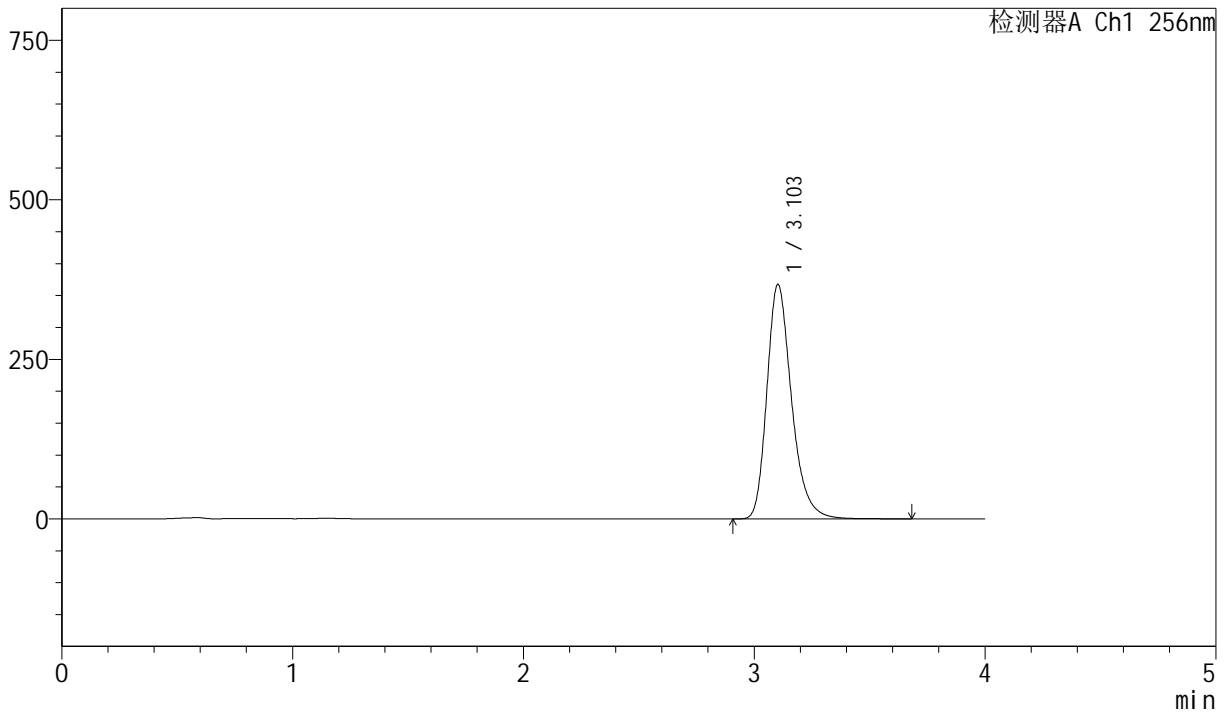
图13 塞来昔布胶囊溶出度测定加速2月HPLC图谱
 自制品(25111902-1批)-pH12.0(内含1%SDS)介质-浆法-50转-片4
 供试品溶液-1

<样品信息>

色谱柱:XB-C8(50mm*4.6mm,3μm) 流速: 1.0ml/min
 柱温:30°C 波长: 256nm
 数据文件名: RC\$J453 - 0-93/24-1386-2 - zzp-js2y-25111902-1p-rcd-pH12.0+1sdsjz-P4-2.lcd
 方法文件名: RC\$J453 - J453-rcqx-FX273.lcm
 批处理文件名: RC\$J453 - J453-20260414-FX273.lcb
 样品瓶号: 1-28
 进样体积: 5 μl 版本号: 6.115
 进样时间: 2026/04/14 17:34:32 实验者: xiechaojun
 处理时间(V2): 2026/04/15 12:02:23 处理者: xiechaojun
 仪器型号: SHIMADZU LC-2050C(FX273)

<色谱图>

mV



<峰表>

检测器A Ch1 256nm

峰号	保留时间	面积	面积%	高度	理论塔板数(USP)	拖尾因子	分离度(USP)
1	3.103	2731161	100.000	367222	4235	1.273	--
总计		2731161	100.000	367222			

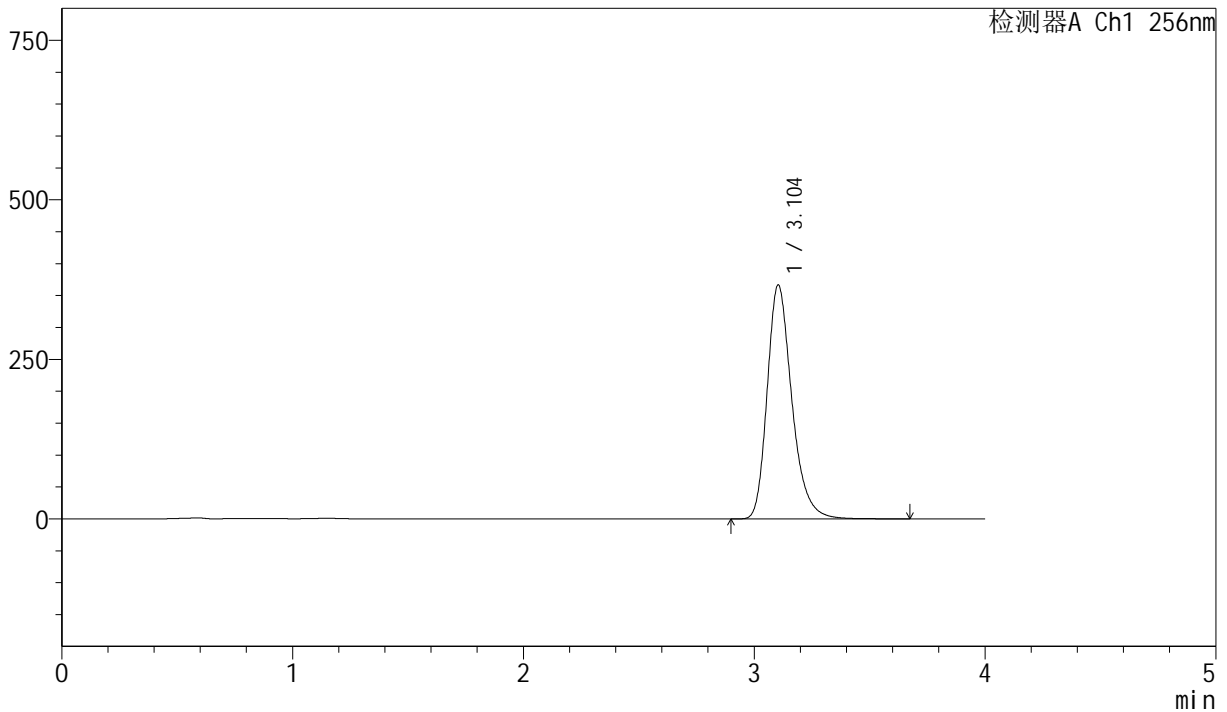
图14 塞来昔布胶囊溶出度测定加速2月HPLC图谱
 自制品(25111902-1批)-pH12.0(内含1%SDS)介质-浆法-50转-片4
 供试品溶液-2

<样品信息>

色谱柱:XB-C8(50mm*4.6mm,3μm) 流速: 1.0ml/min
 柱温:30°C 波长: 256nm
 数据文件名: RC\$J453 - 0-93/24-1387-2 - zzp-js2y-25111902-1p-rcd-pH12.0+1sdsjz-P5-1.lcd
 方法文件名: RC\$J453 - J453-rcqx-FX273.lcm
 批处理文件名: RC\$J453 - J453-20260414-FX273.lcb
 样品瓶号: 1-37
 进样体积: 5 μl 版本号: 6.115
 进样时间: 2026/04/14 17:38:54 实验者: xiechaojun
 处理时间 (V2): 2026/04/15 12:02:26 处理者: xiechaojun
 仪器型号: SHIMADZU LC-2050C(FX273)

<色谱图>

mV



<峰表>

检测器A Ch1 256nm

峰号	保留时间	面积	面积%	高度	理论塔板数(USP)	拖尾因子	分离度(USP)
1	3.104	2728442	100.000	366752	4228	1.274	--
总计		2728442	100.000	366752			

图15 塞来昔布胶囊溶出度测定加速2月HPLC图谱
 自制品(25111902-1批)-pH12.0(内含1%SDS)介质-浆法-50转-片5
 供试品溶液-1



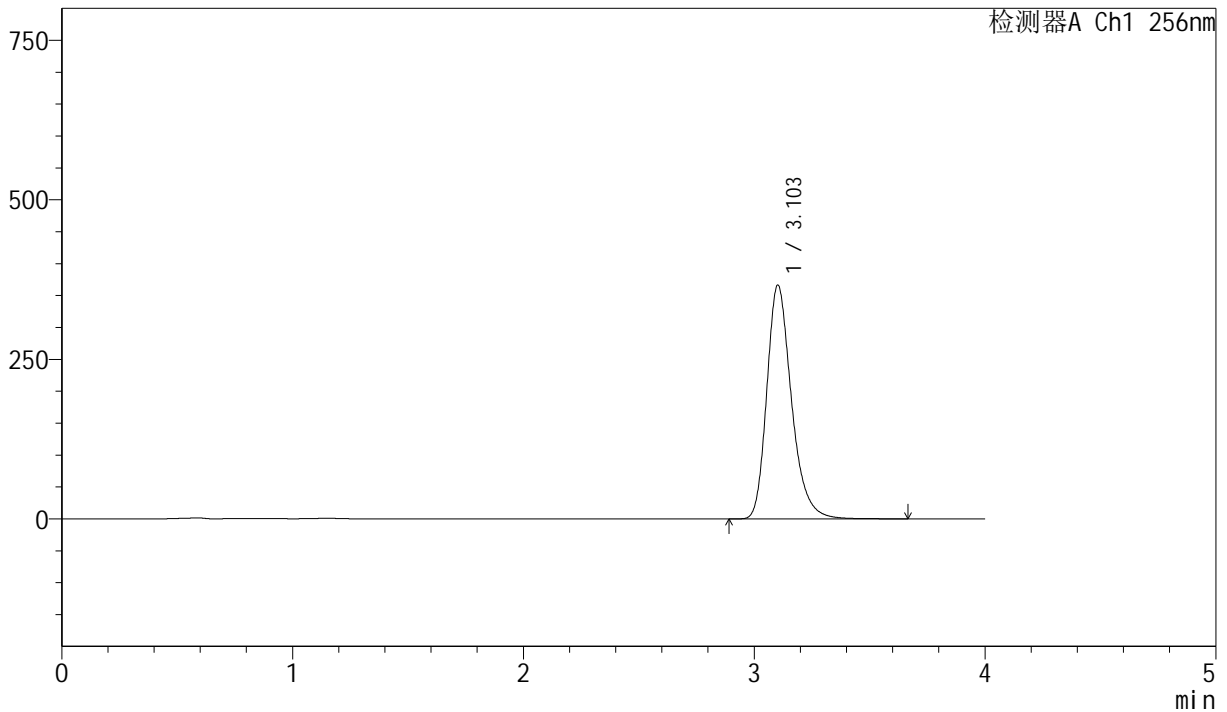
J453

<样品信息>

色谱柱:XB-C8(50mm*4.6mm,3μm) 流速: 1.0ml/min
 柱温:30°C 波长: 256nm
 数据文件名: RC\$J453 - 0-93/24-1388-2 - zzp-js2y-25111902-1p-rcd-pH12.0+1sdsjz-P5-2.lcd
 方法文件名: RC\$J453 - J453-rcqx-FX273.lcm
 批处理文件名: RC\$J453 - J453-20260414-FX273.lcb
 样品瓶号: 1-37
 进样体积: 5 μl 版本号: 6.115
 进样时间: 2026/04/14 17:43:15 实验者: xiechaojun
 处理时间(V2): 2026/04/15 12:02:28 处理者: xiechaojun
 仪器型号: SHIMADZU LC-2050C(FX273)

<色谱图>

mV



<峰表>

检测器A Ch1 256nm

峰号	保留时间	面积	面积%	高度	理论塔板数(USP)	拖尾因子	分离度(USP)
1	3.103	2726210	100.000	365971	4225	1.273	--
总计		2726210	100.000	365971			

图16 塞来昔布胶囊溶出度测定加速2月HPLC图谱
 自制品(25111902-1批)-pH12.0(内含1%SDS)介质-浆法-50转-片5
 供试品溶液-2



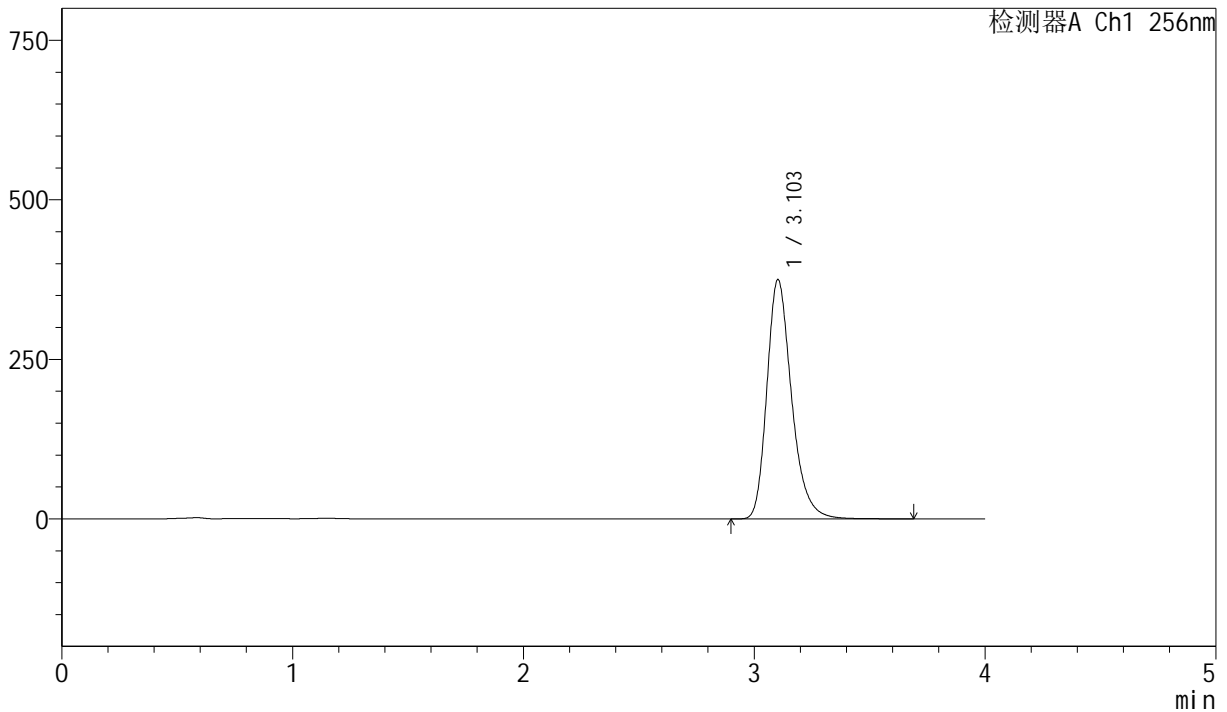
J453

<样品信息>

色谱柱:XB-C8(50mm*4.6mm,3µm) 流速: 1.0ml/min
 柱温:30°C 波长: 256nm
 数据文件名: RC\$J453 - 0-93/24-1389-2 - zzp-js2y-25111902-1p-rcd-pH12.0+1sdsjz-P6-1.lcd
 方法文件名: RC\$J453 - J453-rcqx-FX273.lcm
 批处理文件名: RC\$J453 - J453-20260414-FX273.lcb
 样品瓶号: 1-46
 进样体积: 5 µl 版本号: 6.115
 进样时间: 2026/04/14 17:47:36 实验者: xiechaojun
 处理时间(V2): 2026/04/15 12:02:31 处理者: xiechaojun
 仪器型号: SHIMADZU LC-2050C(FX273)

<色谱图>

mV



<峰表>

检测器A Ch1 256nm

峰号	保留时间	面积	面积%	高度	理论塔板数(USP)	拖尾因子	分离度(USP)
1	3.103	2791820	100.000	374803	4220	1.274	--
总计		2791820	100.000	374803			

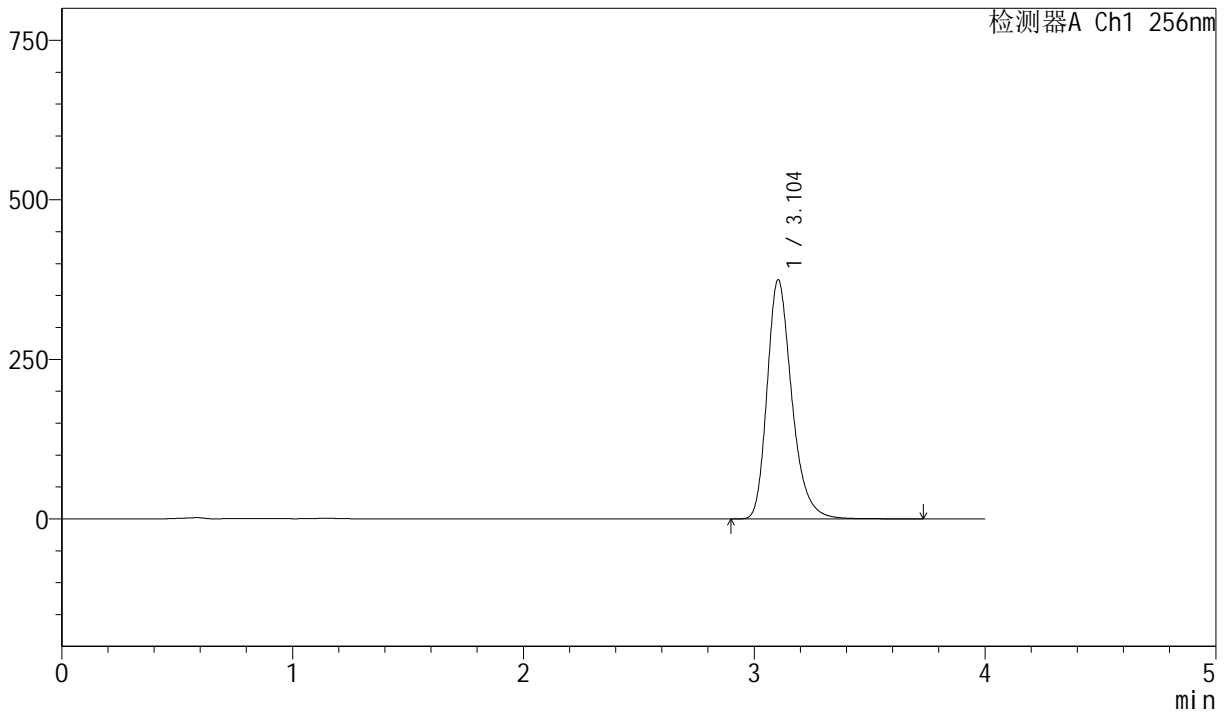
图17 塞来昔布胶囊溶出度测定加速2月HPLC图谱
 自制品(25111902-1批)-pH12.0(内含1%SDS)介质-浆法-50转-片6
 供试品溶液-1

<样品信息>

色谱柱:XB-C8(50mm*4.6mm,3µm) 流速: 1.0ml/min
 柱温:30°C 波长: 256nm
 数据文件名: RC\$J453 - 0-93/24-1390-2 - zzp-js2y-25111902-1p-rcd-pH12.0+1sdsjz-P6-2.lcd
 方法文件名: RC\$J453 - J453-rcqx-FX273.lcm
 批处理文件名: RC\$J453 - J453-20260414-FX273.lcb
 样品瓶号: 1-46
 进样体积: 5 µl 版本号: 6.115
 进样时间: 2026/04/14 17:51:58 实验者: xiechaojun
 处理时间 (V2): 2026/04/15 12:02:33 处理者: xiechaojun
 仪器型号: SHIMADZU LC-2050C(FX273)

<色谱图>

mV



<峰表>

检测器A Ch1 256nm

峰号	保留时间	面积	面积%	高度	理论塔板数(USP)	拖尾因子	分离度(USP)
1	3.104	2792549	100.000	374788	4217	1.274	--
总计		2792549	100.000	374788			

图18 塞来昔布胶囊溶出度测定加速2月HPLC图谱
 自制品(25111902-1批)-pH12.0(内含1%SDS)介质-浆法-50转-片6
 供试品溶液-2



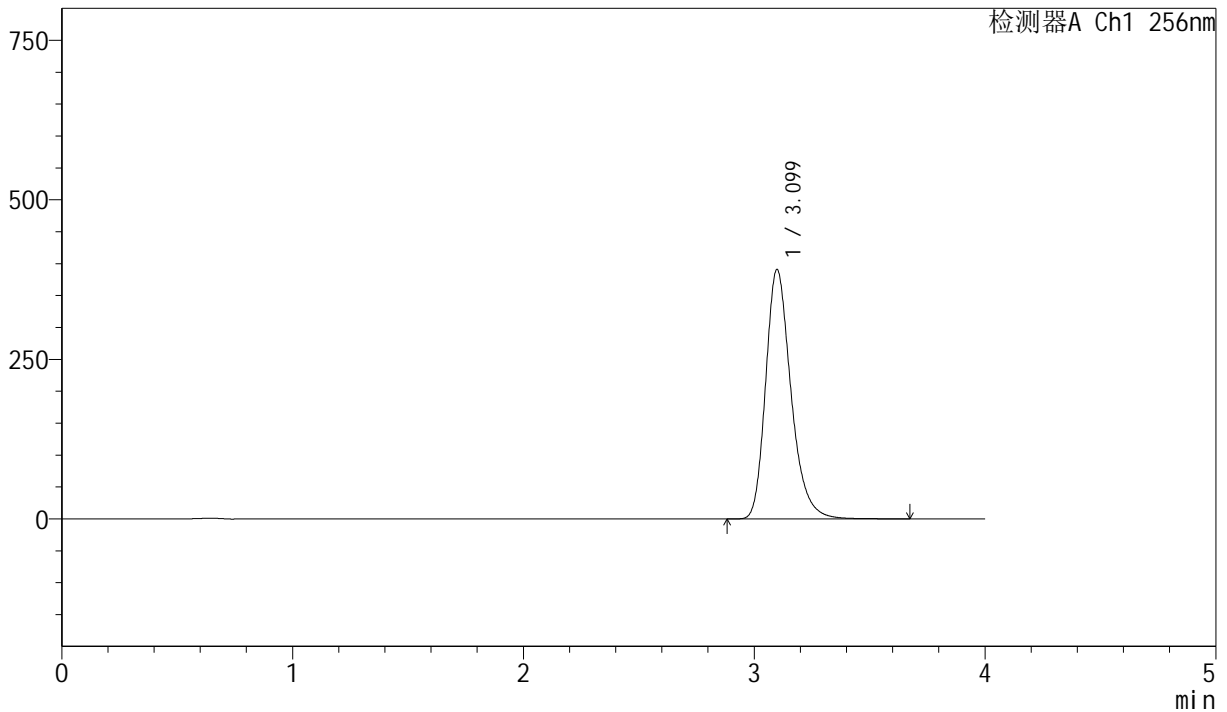
J453

<样品信息>

色谱柱:XB-C8(50mm*4.6mm,3μm) 流速: 1.0ml/min
 柱温:30°C 波长: 256nm
 数据文件名: RC\$J453 - 0-93/24-1391-2 - zzp-js2y-25111902-1p-rcd-pH12.0+1sdsjz-dz2-1.lcd
 方法文件名: RC\$J453 - J453-rcqx-FX273.lcm
 批处理文件名: RC\$J453 - J453-20260414-FX273.lcb
 样品瓶号: 1-27
 进样体积: 5 μl 版本号: 6.115
 进样时间: 2026/04/14 17:56:20 实验者: xiechaojun
 处理时间(V2): 2026/04/15 12:02:36 处理者: xiechaojun
 仪器型号: SHIMADZU LC-2050C(FX273)

<色谱图>

mV



<峰表>

检测器A Ch1 256nm

峰号	保留时间	面积	面积%	高度	理论塔板数(USP)	拖尾因子	分离度(USP)
1	3.099	2980725	100.000	390569	3996	1.269	--
总计		2980725	100.000	390569			

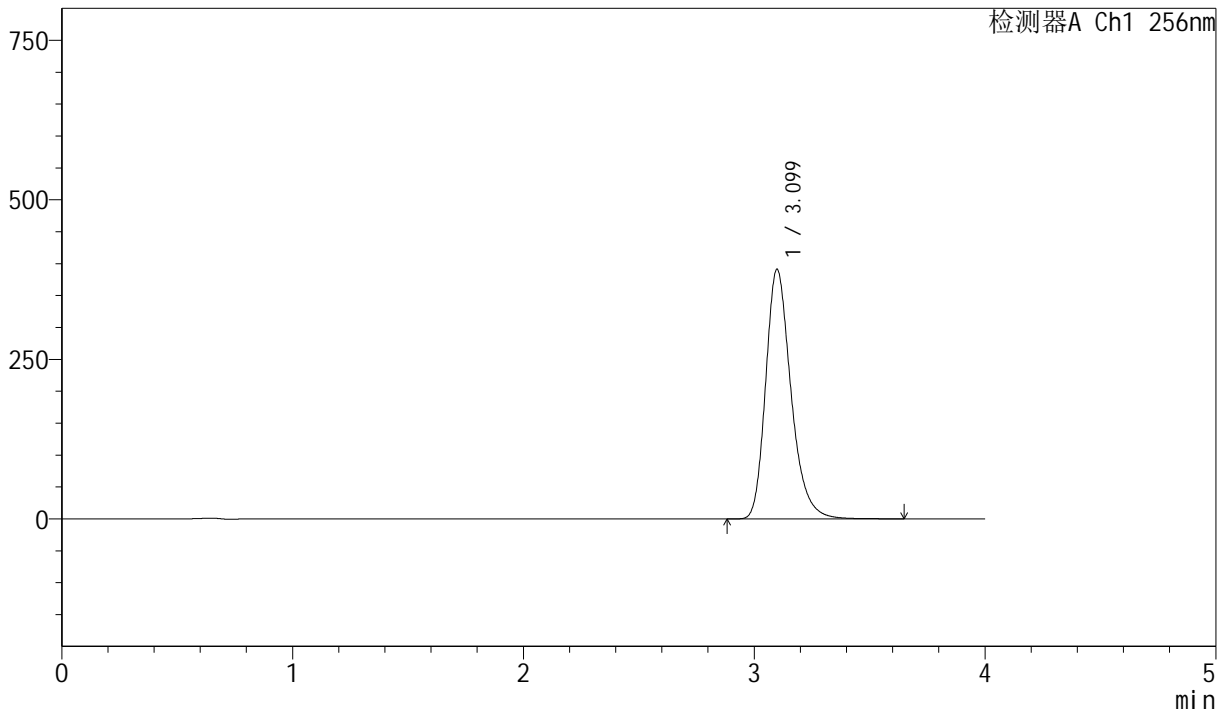
图19 塞来昔布胶囊溶出度测定加速2月HPLC图谱
 自制品-pH12.0(内含1%SDS)介质-桨法-50转
 对照品溶液-2-1

<样品信息>

色谱柱:XB-C8(50mm*4.6mm,3µm) 流速: 1.0ml/min
 柱温:30°C 波长: 256nm
 数据文件名: RC\$J453 - 0-93/24-1392-2 - zzp-js2y-25111902-1p-rcd-pH12.0+1sdsjz-dz2-2.lcd
 方法文件名: RC\$J453 - J453-rcqx-FX273.lcm
 批处理文件名: RC\$J453 - J453-20260414-FX273.lcb
 样品瓶号: 1-27
 进样体积: 5 µl 版本号: 6.115
 进样时间: 2026/04/14 18:00:43 实验者: xiechaojun
 处理时间(V2): 2026/04/15 12:02:40 处理者: xiechaojun
 仪器型号: SHIMADZU LC-2050C(FX273)

<色谱图>

mV



<峰表>

检测器A Ch1 256nm

峰号	保留时间	面积	面积%	高度	理论塔板数(USP)	拖尾因子	分离度(USP)
1	3.099	2981381	100.000	390778	3998	1.269	--
总计		2981381	100.000	390778			

图20 塞来昔布胶囊溶出度测定加速2月HPLC图谱
 自制品-pH12.0(内含1%SDS)介质-桨法-50转
 对照品溶液-2-2



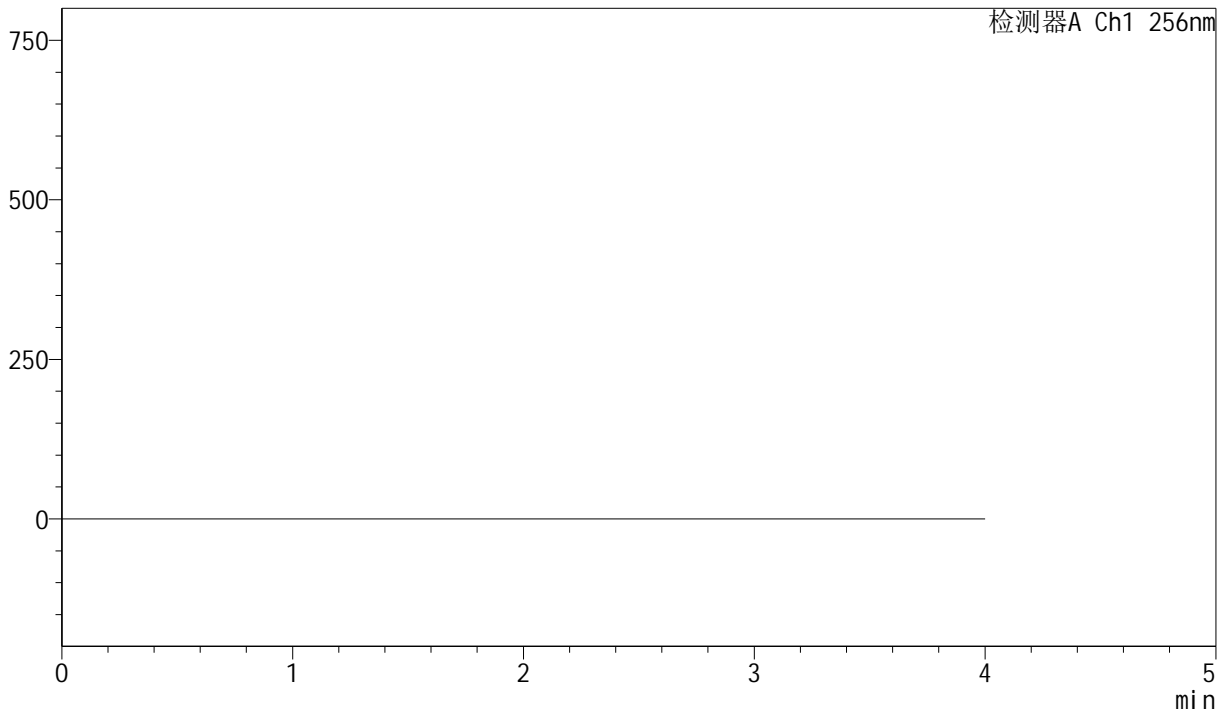
J453

<样品信息>

色谱柱:XB-C8(50mm*4.6mm,3μm) 流速: 1.0ml/min
 柱温:30°C 波长: 256nm
 数据文件名: RC\$J453 - 0-93/24-1393-2 - zzp-js2y-25111902-1p-rcd-pH12.0+1sdsjz-jxzs-rj.lcd
 方法文件名: RC\$J453 - J453-rcqx-FX273.lcm
 批处理文件名: RC\$J453 - J453-20260414-FX273.lcb
 样品瓶号: 1-9
 进样体积: 5 μl 版本号: 6.115
 进样时间: 2026/04/14 18:05:05 实验者: xiechaojun
 处理时间(V2): 2026/04/15 12:02:42 处理者: xiechaojun
 仪器型号: SHIMADZU LC-2050C(FX273)

<色谱图>

mV



<峰表>

检测器A Ch1 256nm

峰号	保留时间	面积	面积%	高度	理论塔板数(USP)	拖尾因子	分离度(USP)
总计							

图21 塞来昔布胶囊溶出度测定加速2月HPLC图谱
 自制品-pH12.0(内含1%SDS)介质-桨法-50转-极限转速
 溶剂



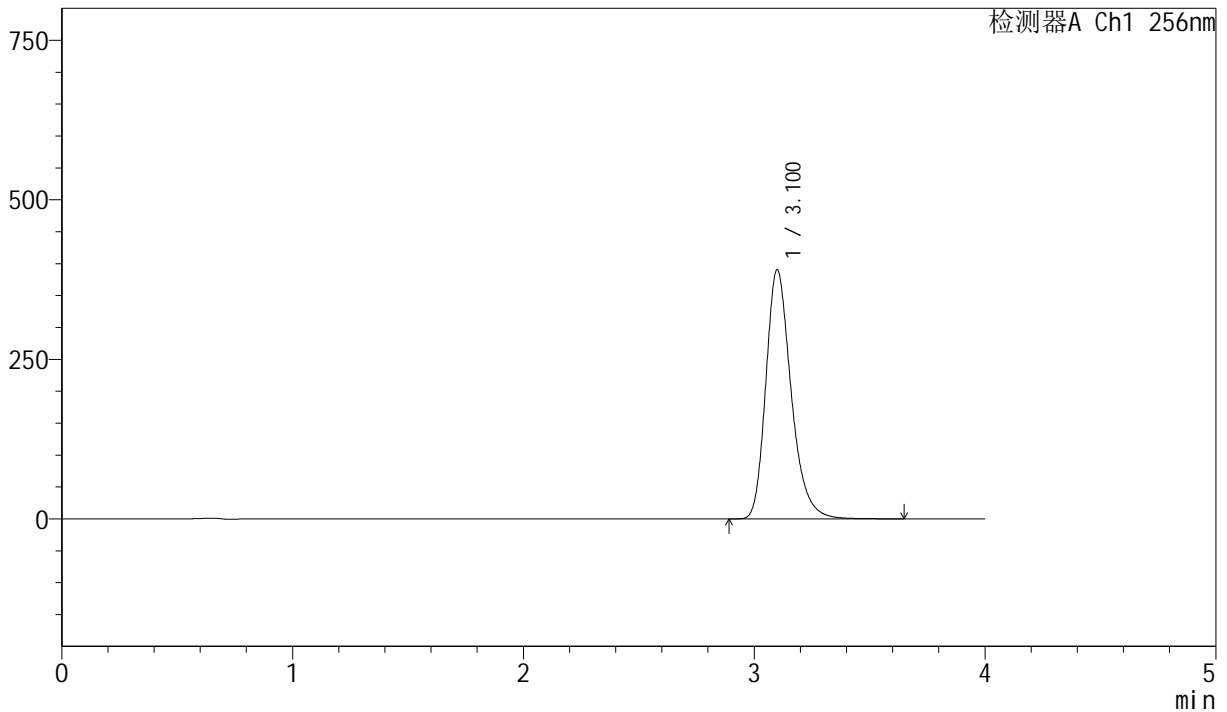
J453

<样品信息>

色谱柱:XB-C8(50mm*4.6mm,3μm) 流速: 1.0ml/min
 柱温:30°C 波长: 256nm
 数据文件名: RC\$J453 - 0-93/24-1394-2 - zzp-js2y-25111902-1p-rcd-pH12.0+1sdsjz-jxzs-dz1-1.lcd
 方法文件名: RC\$J453 - J453-rcqx-FX273.lcm
 批处理文件名: RC\$J453 - J453-20260414-FX273.lcb
 样品瓶号: 1-18
 进样体积: 5 μl 版本号: 6.115
 进样时间: 2026/04/14 18:09:26 实验者: xiechaojun
 处理时间(V2): 2026/04/15 12:02:45 处理者: xiechaojun
 仪器型号: SHIMADZU LC-2050C(FX273)

<色谱图>

mV



<峰表>

检测器A Ch1 256nm

峰号	保留时间	面积	面积%	高度	理论塔板数(USP)	拖尾因子	分离度(USP)
1	3.100	2977541	100.000	389661	3991	1.270	--
总计		2977541	100.000	389661			

图22 塞来昔布胶囊溶出度测定加速2月HPLC图谱
 自制品-pH12.0(内含1%SDS)介质-桨法-50转-极限转速
 对照品溶液-1-1



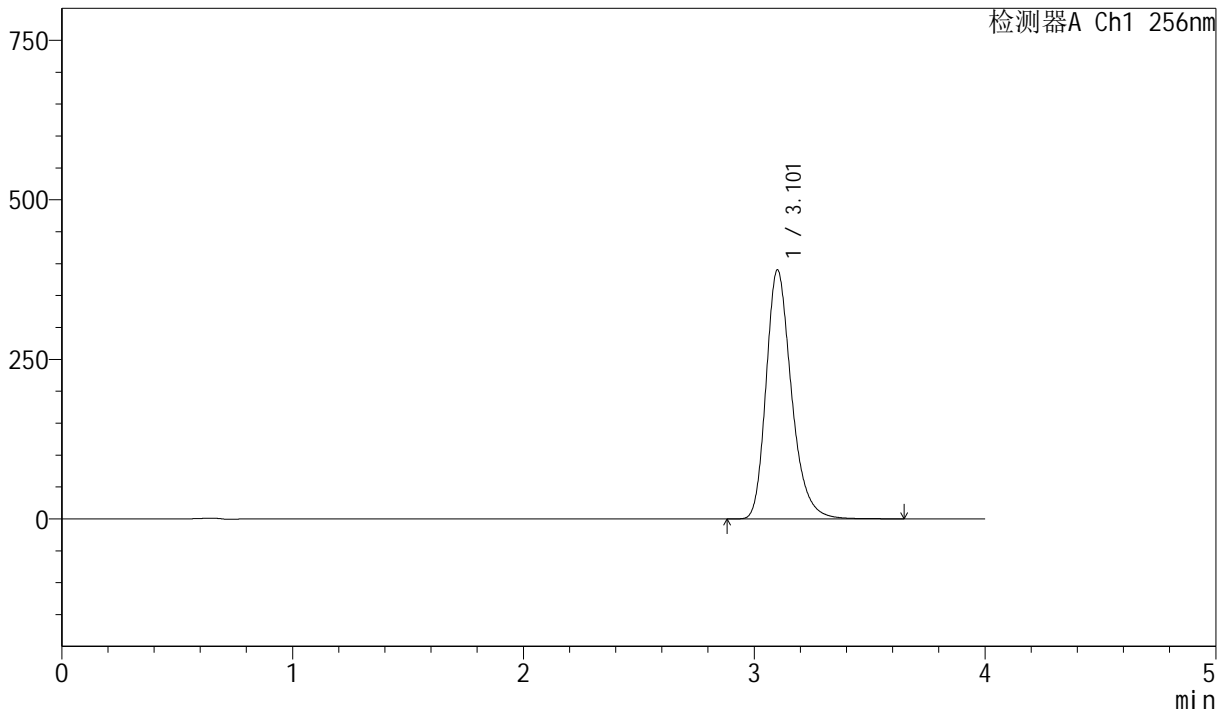
J453

<样品信息>

色谱柱:XB-C8(50mm*4.6mm,3μm) 流速: 1.0ml/min
 柱温:30°C 波长: 256nm
 数据文件名: RC\$J453 - 0-93/24-1395-2 - zzp-js2y-25111902-1p-rcd-pH12.0+1sdsjz-jxzs-dz1-2.lcd
 方法文件名: RC\$J453 - J453-rcqx-FX273.lcm
 批处理文件名: RC\$J453 - J453-20260414-FX273.lcb
 样品瓶号: 1-18
 进样体积: 5 μl 版本号: 6.115
 进样时间: 2026/04/14 18:13:49 实验者: xiechaojun
 处理时间 (V2): 2026/04/15 12:02:48 处理者: xiechaojun
 仪器型号: SHIMADZU LC-2050C(FX273)

<色谱图>

mV



<峰表>

检测器A Ch1 256nm

峰号	保留时间	面积	面积%	高度	理论塔板数(USP)	拖尾因子	分离度(USP)
1	3.101	2979771	100.000	388842	3990	1.270	--
总计		2979771	100.000	388842			

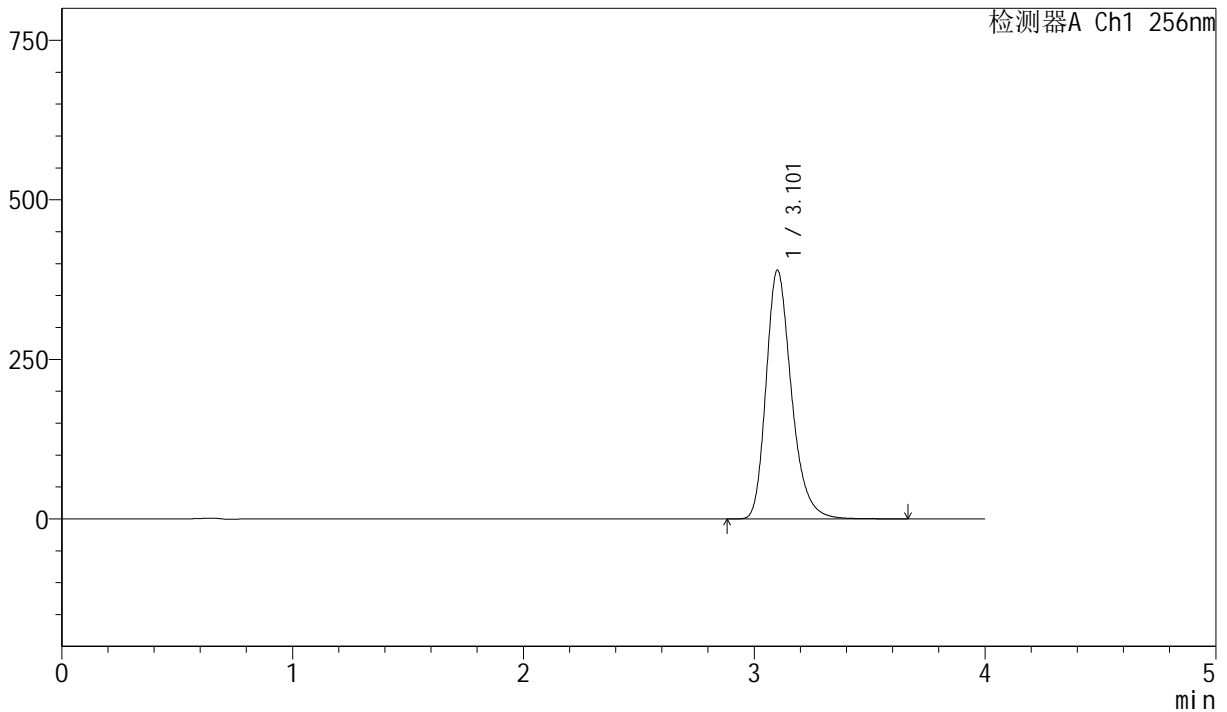
图23 塞来昔布胶囊溶出度测定加速2月HPLC图谱
 自制品-pH12.0(内含1%SDS)介质-桨法-50转-极限转速
 对照品溶液-1-2

<样品信息>

色谱柱:XB-C8(50mm*4.6mm,3µm) 流速: 1.0ml/min
 柱温:30°C 波长: 256nm
 数据文件名: RC\$J453 - 0-93/24-1396-2 - zzp-js2y-25111902-1p-rcd-pH12.0+1sdsjz-jxzs-dz1-3.lcd
 方法文件名: RC\$J453 - J453-rcqx-FX273.lcm
 批处理文件名: RC\$J453 - J453-20260414-FX273.lcb
 样品瓶号: 1-18
 进样体积: 5 µl 版本号: 6.115
 进样时间: 2026/04/14 18:18:12 实验者: xiechaojun
 处理时间 (V2): 2026/04/15 12:02:51 处理者: xiechaojun
 仪器型号: SHIMADZU LC-2050C(FX273)

<色谱图>

mV



<峰表>

检测器A Ch1 256nm

峰号	保留时间	面积	面积%	高度	理论塔板数(USP)	拖尾因子	分离度(USP)
1	3.101	2977005	100.000	388620	3992	1.270	--
总计		2977005	100.000	388620			

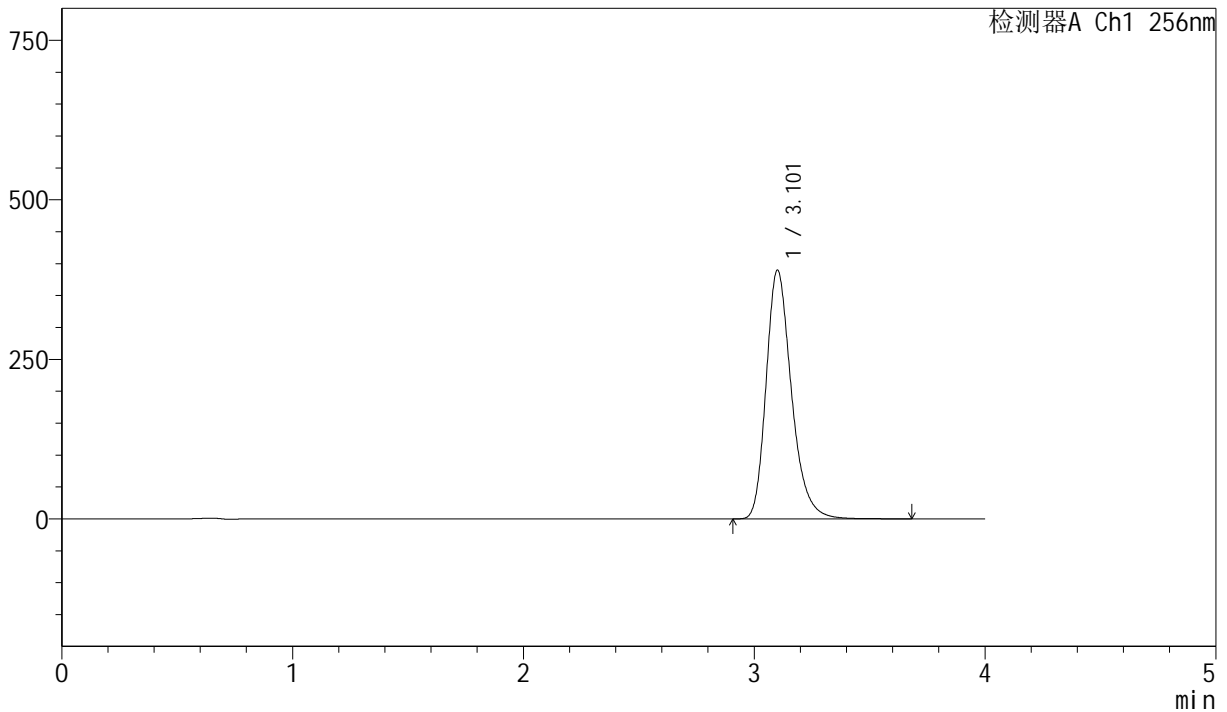
图24 塞来昔布胶囊溶出度测定加速2月HPLC图谱
 自制品-pH12.0(内含1%SDS)介质-桨法-50转-极限转速
 对照品溶液-1-3

<样品信息>

色谱柱:XB-C8(50mm*4.6mm,3μm) 流速: 1.0ml/min
 柱温:30°C 波长: 256nm
 数据文件名: RC\$J453 - 0-93/24-1397-2 - zzp-js2y-25111902-1p-rcd-pH12.0+1sdsjz-jxzs-dz1-4.lcd
 方法文件名: RC\$J453 - J453-rcqx-FX273.lcm
 批处理文件名: RC\$J453 - J453-20260414-FX273.lcb
 样品瓶号: 1-18
 进样体积: 5 μl 版本号: 6.115
 进样时间: 2026/04/14 18:22:36 实验者: xiechaojun
 处理时间(V2): 2026/04/15 12:02:53 处理者: xiechaojun
 仪器型号: SHIMADZU LC-2050C(FX273)

<色谱图>

mV



<峰表>

检测器A Ch1 256nm

峰号	保留时间	面积	面积%	高度	理论塔板数(USP)	拖尾因子	分离度(USP)
1	3.101	2979616	100.000	388603	3986	1.270	--
总计		2979616	100.000	388603			

图25 塞来昔布胶囊溶出度测定加速2月HPLC图谱
 自制品-pH12.0(内含1%SDS)介质-桨法-50转-极限转速
 对照品溶液-1-4



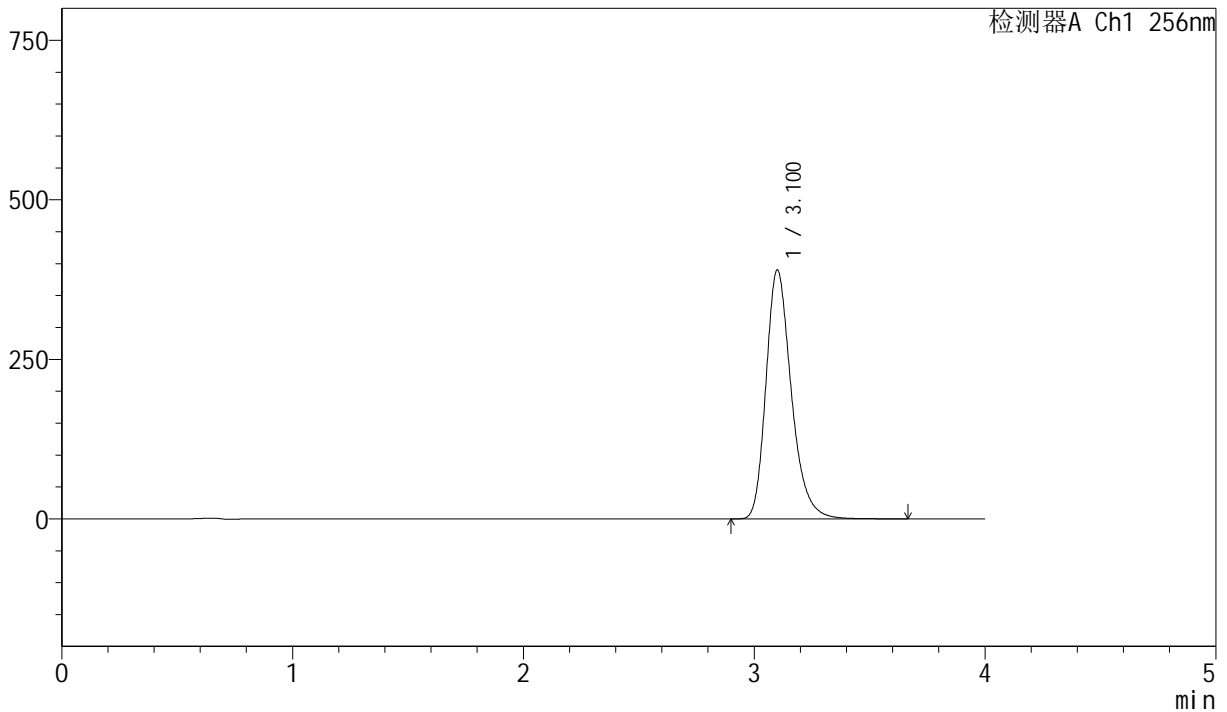
J453

<样品信息>

色谱柱:XB-C8(50mm*4.6mm,3μm) 流速: 1.0ml/min
 柱温:30°C 波长: 256nm
 数据文件名: RC\$J453 - 0-93/24-1398-2 - zzp-js2y-25111902-1p-rcd-pH12.0+1sdsjz-jxzs-dz1-5.lcd
 方法文件名: RC\$J453 - J453-rcqx-FX273.lcm
 批处理文件名: RC\$J453 - J453-20260414-FX273.lcb
 样品瓶号: 1-18
 进样体积: 5 μl 版本号: 6.115
 进样时间: 2026/04/14 18:26:58 实验者: xiechaojun
 处理时间 (V2): 2026/04/15 12:02:56 处理者: xiechaojun
 仪器型号: SHIMADZU LC-2050C(FX273)

<色谱图>

mV



<峰表>

检测器A Ch1 256nm

峰号	保留时间	面积	面积%	高度	理论塔板数(USP)	拖尾因子	分离度(USP)
1	3.100	2979159	100.000	389150	3988	1.270	--
总计		2979159	100.000	389150			

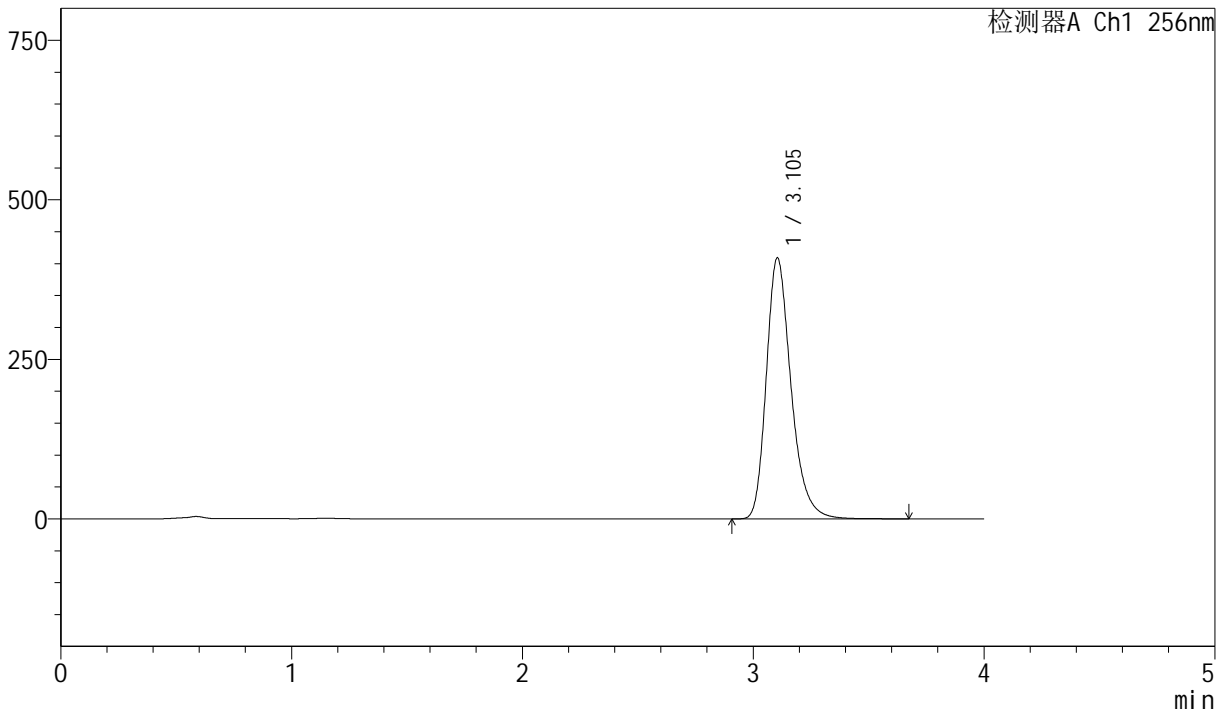
图26 塞来昔布胶囊溶出度测定加速2月HPLC图谱
 自制品-pH12.0(内含1%SDS)介质-桨法-50转-极限转速
 对照品溶液-1-5

<样品信息>

色谱柱:XB-C8(50mm*4.6mm,3µm) 流速: 1.0ml/min
 柱温:30°C 波长: 256nm
 数据文件名: RC\$J453 - 0-93/24-1399-2 - zzp-js2y-25111902-1p-rcd-pH12.0+1sdsjz-jxzs-P1-1.lcd
 方法文件名: RC\$J453 - J453-rcqx-FX273.lcm
 批处理文件名: RC\$J453 - J453-20260414-FX273.lcb
 样品瓶号: 1-2
 进样体积: 5 µl 版本号: 6.115
 进样时间: 2026/04/14 18:31:20 实验者: xiechaojun
 处理时间 (V2): 2026/04/15 12:02:59 处理者: xiechaojun
 仪器型号: SHIMADZU LC-2050C(FX273)

<色谱图>

mV



<峰表>

检测器A Ch1 256nm

峰号	保留时间	面积	面积%	高度	理论塔板数(USP)	拖尾因子	分离度(USP)
1	3.105	3046582	100.000	409248	4223	1.276	--
总计		3046582	100.000	409248			

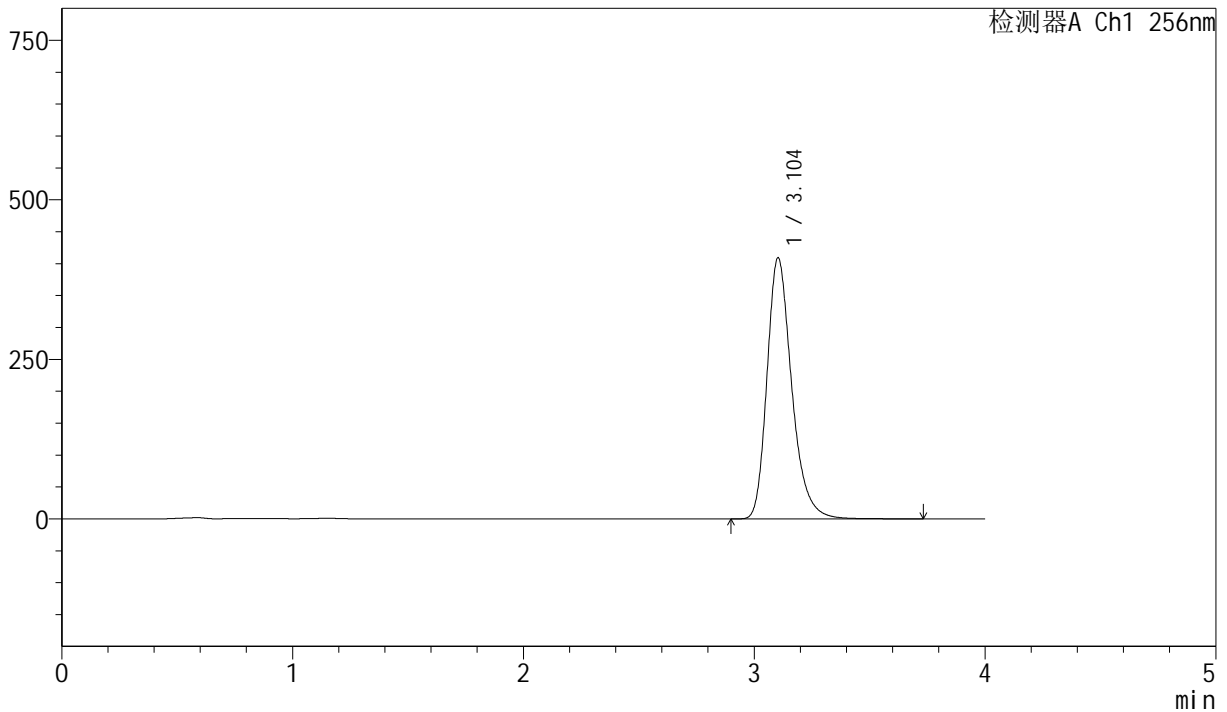
图27 塞来昔布胶囊溶出度测定加速2月HPLC图谱
 自制品(25111902-1批)-pH12.0(内含1%SDS)介质-桨法-50转-极限转速-片1
 供试品溶液-1

<样品信息>

色谱柱:XB-C8(50mm*4.6mm,3µm) 流速: 1.0ml/min
 柱温:30°C 波长: 256nm
 数据文件名: RC\$J453 - 0-93/24-1400-2 - zzp-js2y-25111902-1p-rcd-pH12.0+1sdsjz-jxzs-P1-2.lcd
 方法文件名: RC\$J453 - J453-rcqx-FX273.lcm
 批处理文件名: RC\$J453 - J453-20260414-FX273.lcb
 样品瓶号: 1-2
 进样体积: 5 µl 版本号: 6.115
 进样时间: 2026/04/14 18:35:42 实验者: xiechaojun
 处理时间 (V2): 2026/04/15 12:03:01 处理者: xiechaojun
 仪器型号: SHIMADZU LC-2050C(FX273)

<色谱图>

mV



<峰表>

检测器A Ch1 256nm

峰号	保留时间	面积	面积%	高度	理论塔板数(USP)	拖尾因子	分离度(USP)
1	3.104	3048164	100.000	409117	4219	1.276	--
总计		3048164	100.000	409117			

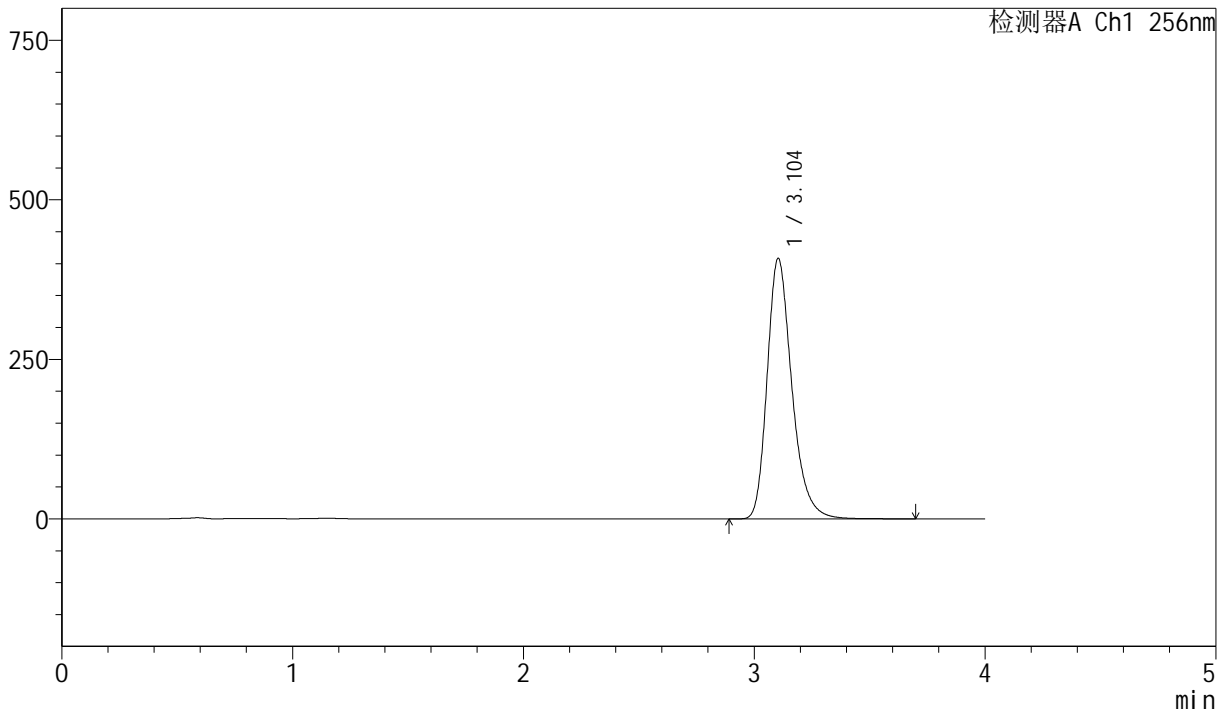
图28 塞来昔布胶囊溶出度测定加速2月HPLC图谱
 自制品(25111902-1批)-pH12.0(内含1%SDS)介质-桨法-50转-极限转速-片1
 供试品溶液-2

<样品信息>

色谱柱:XB-C8(50mm*4.6mm,3μm) 流速: 1.0ml/min
 柱温:30°C 波长: 256nm
 数据文件名: RC\$J453 - 0-93/24-1401-2 - zzp-js2y-25111902-1p-rcd-pH12.0+1sdsjz-jxzs-P2-1.lcd
 方法文件名: RC\$J453 - J453-rcqx-FX273.lcm
 批处理文件名: RC\$J453 - J453-20260414-FX273.lcb
 样品瓶号: 1-11
 进样体积: 5 μl 版本号: 6.115
 进样时间: 2026/04/14 18:40:03 实验者: xiechaojun
 处理时间 (V2): 2026/04/15 12:03:04 处理者: xiechaojun
 仪器型号: SHIMADZU LC-2050C(FX273)

<色谱图>

mV



<峰表>

检测器A Ch1 256nm

峰号	保留时间	面积	面积%	高度	理论塔板数(USP)	拖尾因子	分离度(USP)
1	3.104	3040933	100.000	408289	4223	1.276	--
总计		3040933	100.000	408289			

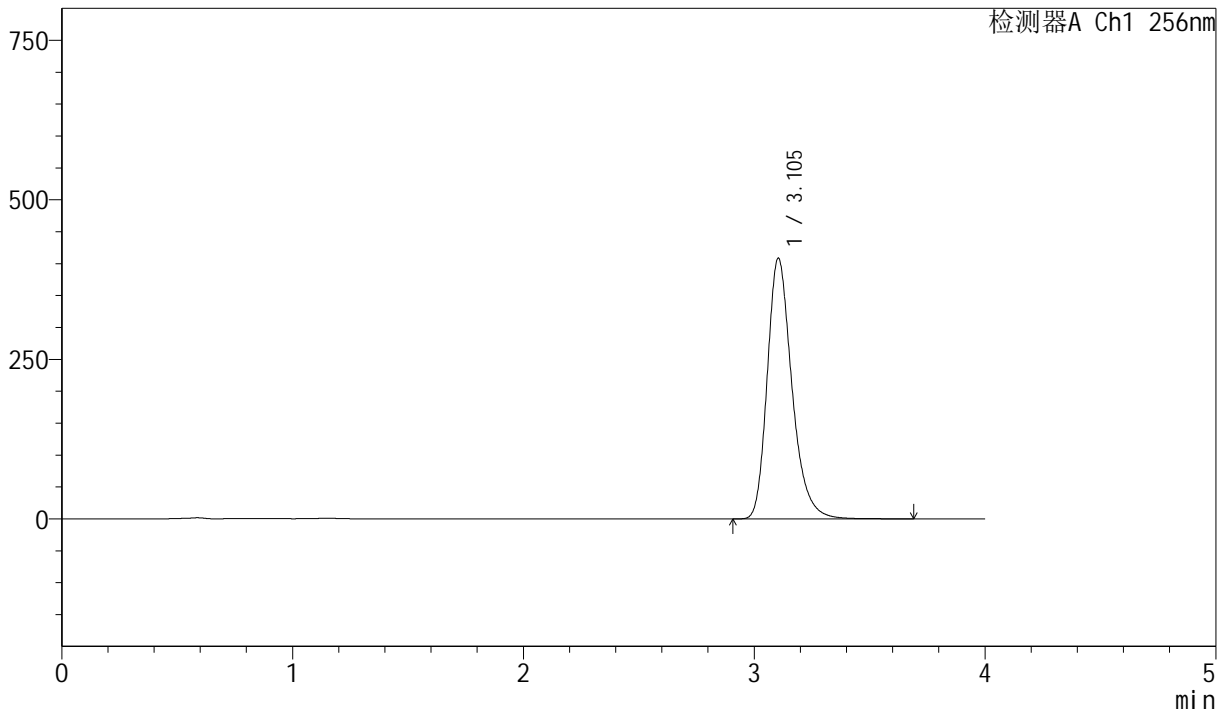
图29 塞来昔布胶囊溶出度测定加速2月HPLC图谱
 自制品(25111902-1批)-pH12.0(内含1%SDS)介质-桨法-50转-极限转速-片2
 供试品溶液-1

<样品信息>

色谱柱:XB-C8(50mm*4.6mm,3µm) 流速: 1.0ml/min
 柱温:30°C 波长: 256nm
 数据文件名: RC\$J453 - 0-93/24-1402-2 - zzp-js2y-25111902-1p-rcd-pH12.0+1sdsjz-jxzs-P2-2.lcd
 方法文件名: RC\$J453 - J453-rcqx-FX273.lcm
 批处理文件名: RC\$J453 - J453-20260414-FX273.lcb
 样品瓶号: 1-11
 进样体积: 5 µl 版本号: 6.115
 进样时间: 2026/04/14 18:44:26 实验者: xiechaojun
 处理时间(V2): 2026/04/15 12:03:07 处理者: xiechaojun
 仪器型号: SHIMADZU LC-2050C(FX273)

<色谱图>

mV



<峰表>

检测器A Ch1 256nm

峰号	保留时间	面积	面积%	高度	理论塔板数(USP)	拖尾因子	分离度(USP)
1	3.105	3040737	100.000	408652	4223	1.272	--
总计		3040737	100.000	408652			

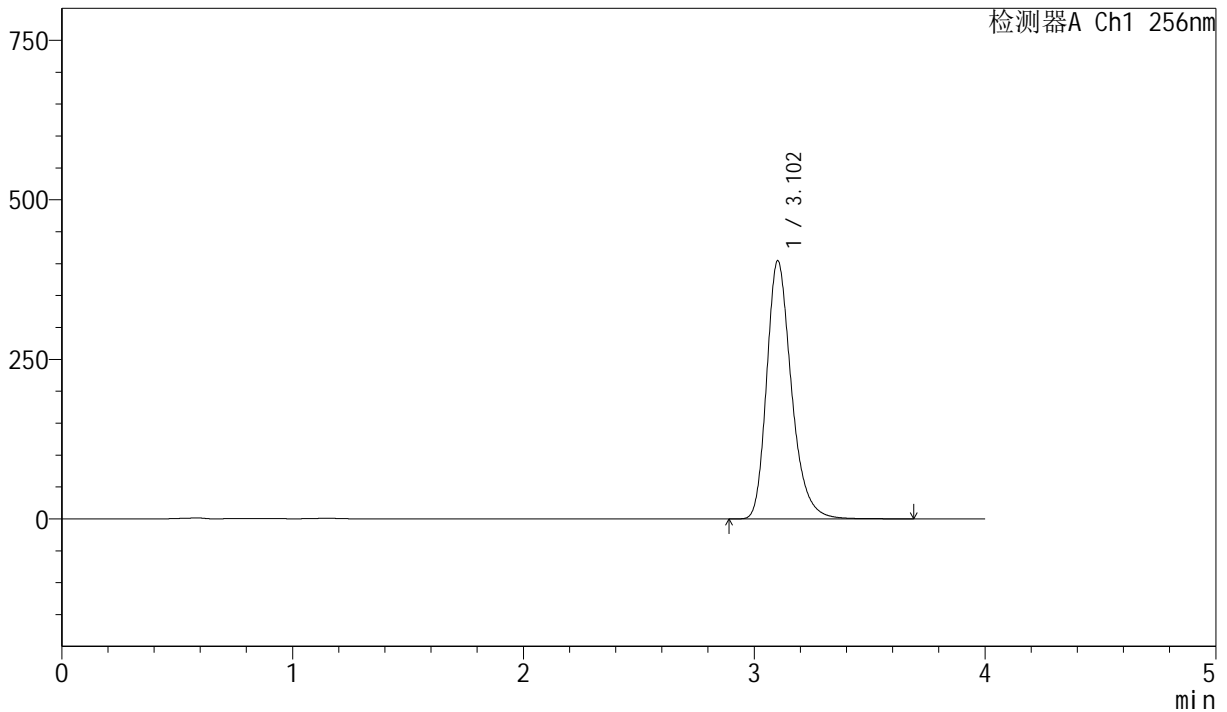
图30 塞来昔布胶囊溶出度测定加速2月HPLC图谱
 自制品(25111902-1批)-pH12.0(内含1%SDS)介质-桨法-50转-极限转速-片2
 供试品溶液-2

<样品信息>

色谱柱:XB-C8(50mm*4.6mm,3µm) 流速: 1.0ml/min
 柱温:30°C 波长: 256nm
 数据文件名: RC\$J453 - 0-93/24-1403-2 - zzp-js2y-25111902-1p-rcd-pH12.0+1sdsjz-jxzs-P3-1.lcd
 方法文件名: RC\$J453 - J453-rcqx-FX273.lcm
 批处理文件名: RC\$J453 - J453-20260414-FX273.lcb
 样品瓶号: 1-20
 进样体积: 5 µl 版本号: 6.115
 进样时间: 2026/04/14 18:48:48 实验者: xiechaojun
 处理时间 (V2): 2026/04/15 12:03:10 处理者: xiechaojun
 仪器型号: SHIMADZU LC-2050C(FX273)

<色谱图>

mV



<峰表>

检测器A Ch1 256nm

峰号	保留时间	面积	面积%	高度	理论塔板数(USP)	拖尾因子	分离度(USP)
1	3.102	3016676	100.000	403876	4200	1.273	--
总计		3016676	100.000	403876			

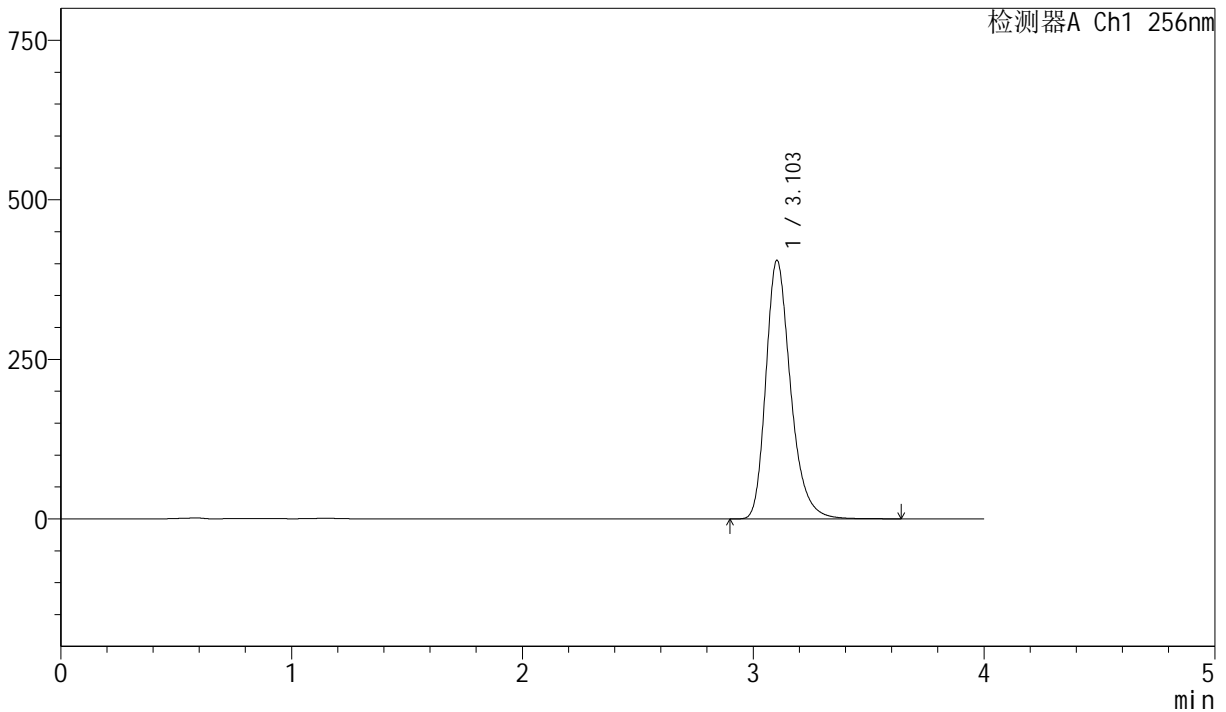
图31 塞来昔布胶囊溶出度测定加速2月HPLC图谱
 自制品(25111902-1批)-pH12.0(内含1%SDS)介质-桨法-50转-极限转速-片3
 供试品溶液-1

<样品信息>

色谱柱:XB-C8(50mm*4.6mm,3µm) 流速: 1.0ml/min
 柱温:30°C 波长: 256nm
 数据文件名: RC\$J453 - 0-93/24-1404-2 - zzp-js2y-25111902-1p-rcd-pH12.0+1sdsjz-jxzs-P3-2.lcd
 方法文件名: RC\$J453 - J453-rcqx-FX273.lcm
 批处理文件名: RC\$J453 - J453-20260414-FX273.lcb
 样品瓶号: 1-20
 进样体积: 5 µl 版本号: 6.115
 进样时间: 2026/04/14 18:53:09 实验者: xiechaojun
 处理时间(V2): 2026/04/15 12:03:12 处理者: xiechaojun
 仪器型号: SHIMADZU LC-2050C(FX273)

<色谱图>

mV



<峰表>

检测器A Ch1 256nm

峰号	保留时间	面积	面积%	高度	理论塔板数(USP)	拖尾因子	分离度(USP)
1	3.103	3018059	100.000	404947	4222	1.276	--
总计		3018059	100.000	404947			

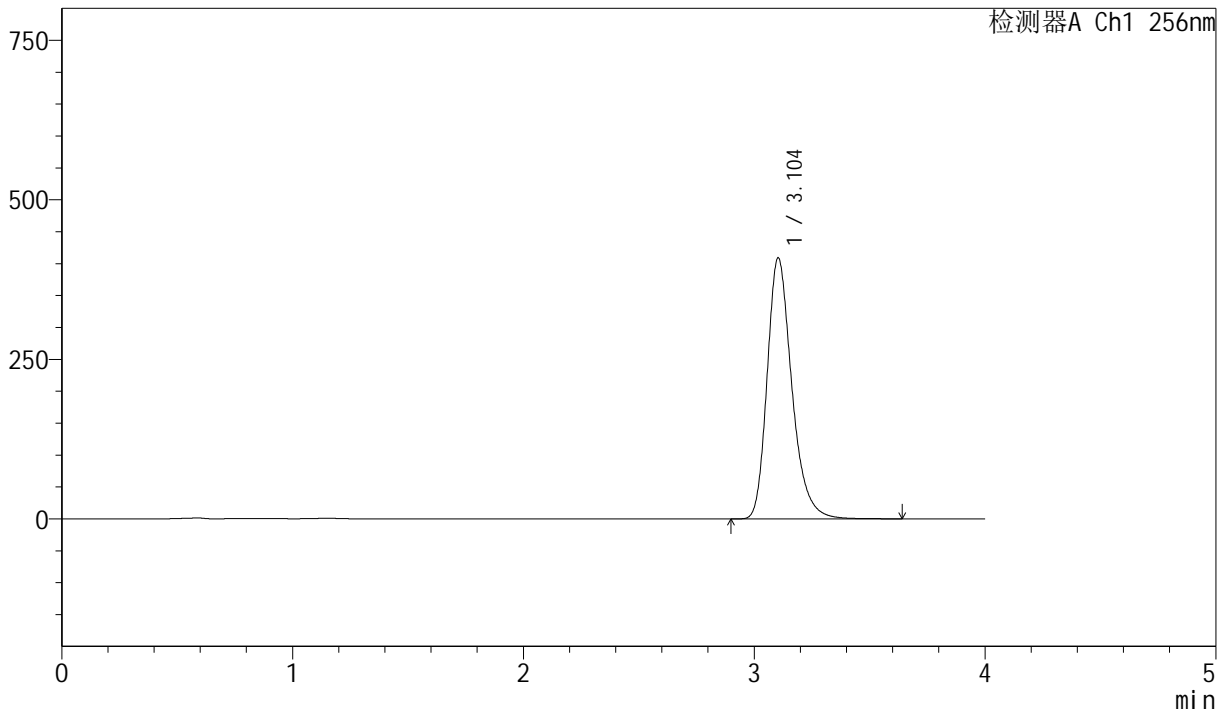
图32 塞来昔布胶囊溶出度测定加速2月HPLC图谱
 自制品(25111902-1批)-pH12.0(内含1%SDS)介质-桨法-50转-极限转速-片3
 供试品溶液-2

<样品信息>

色谱柱:XB-C8(50mm*4.6mm,3μm) 流速: 1.0ml/min
 柱温:30°C 波长: 256nm
 数据文件名: RC\$J453 - 0-93/24-1405-2 - zzp-js2y-25111902-1p-rcd-pH12.0+1sdsjz-jxzs-P4-1.lcd
 方法文件名: RC\$J453 - J453-rcqx-FX273.lcm
 批处理文件名: RC\$J453 - J453-20260414-FX273.lcb
 样品瓶号: 1-29
 进样体积: 5 μl 版本号: 6.115
 进样时间: 2026/04/14 18:57:31 实验者: xiechaojun
 处理时间 (V2): 2026/04/15 12:03:15 处理者: xiechaojun
 仪器型号: SHIMADZU LC-2050C(FX273)

<色谱图>

mV



<峰表>

检测器A Ch1 256nm

峰号	保留时间	面积	面积%	高度	理论塔板数(USP)	拖尾因子	分离度(USP)
1	3.104	3042803	100.000	409078	4234	1.276	--
总计		3042803	100.000	409078			

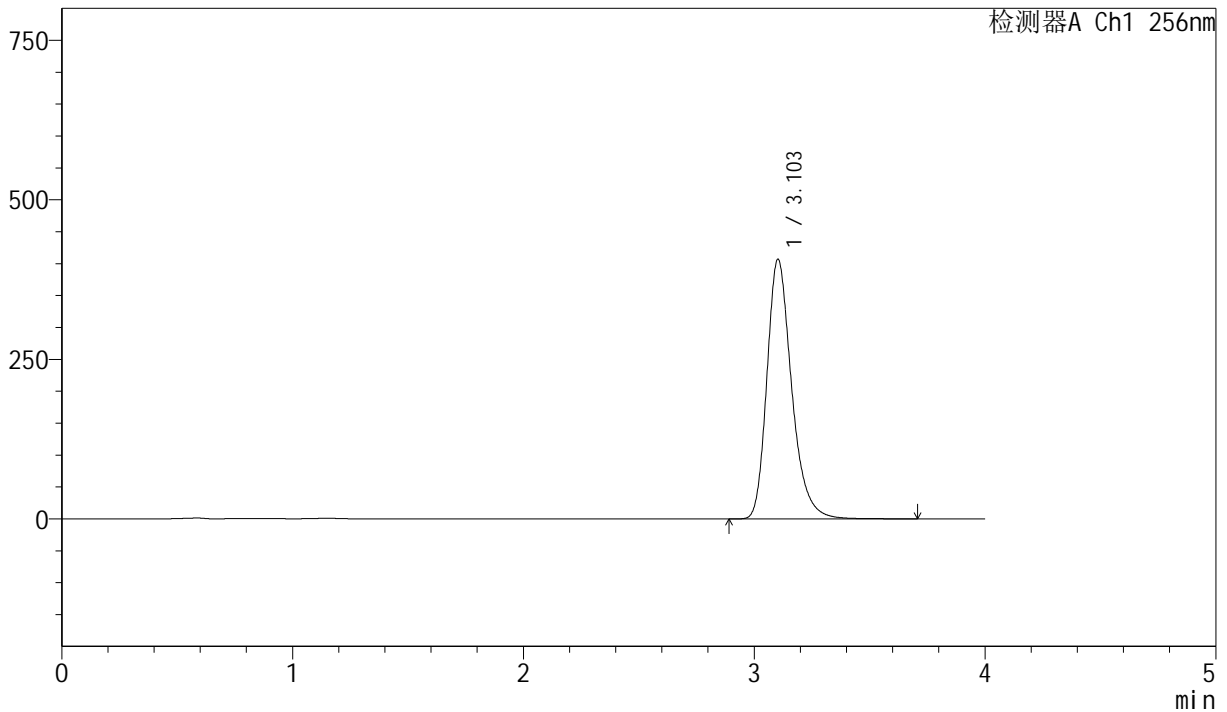
图33 塞来昔布胶囊溶出度测定加速2月HPLC图谱
 自制品(25111902-1批)-pH12.0(内含1%SDS)介质-桨法-50转-极限转速-片4
 供试品溶液-1

<样品信息>

色谱柱:XB-C8(50mm*4.6mm,3µm) 流速: 1.0ml/min
 柱温:30°C 波长: 256nm
 数据文件名: RC\$J453 - 0-93/24-1406-2 - zzp-js2y-25111902-1p-rcd-pH12.0+1sdsjz-jxzs-P4-2.lcd
 方法文件名: RC\$J453 - J453-rcqx-FX273.lcm
 批处理文件名: RC\$J453 - J453-20260414-FX273.lcb
 样品瓶号: 1-29
 进样体积: 5 µl 版本号: 6.115
 进样时间: 2026/04/14 19:01:52 实验者: xiechaojun
 处理时间(V2): 2026/04/15 12:03:18 处理者: xiechaojun
 仪器型号: SHIMADZU LC-2050C(FX273)

<色谱图>

mV



<峰表>

检测器A Ch1 256nm

峰号	保留时间	面积	面积%	高度	理论塔板数(USP)	拖尾因子	分离度(USP)
1	3.103	3030352	100.000	406715	4223	1.277	--
总计		3030352	100.000	406715			

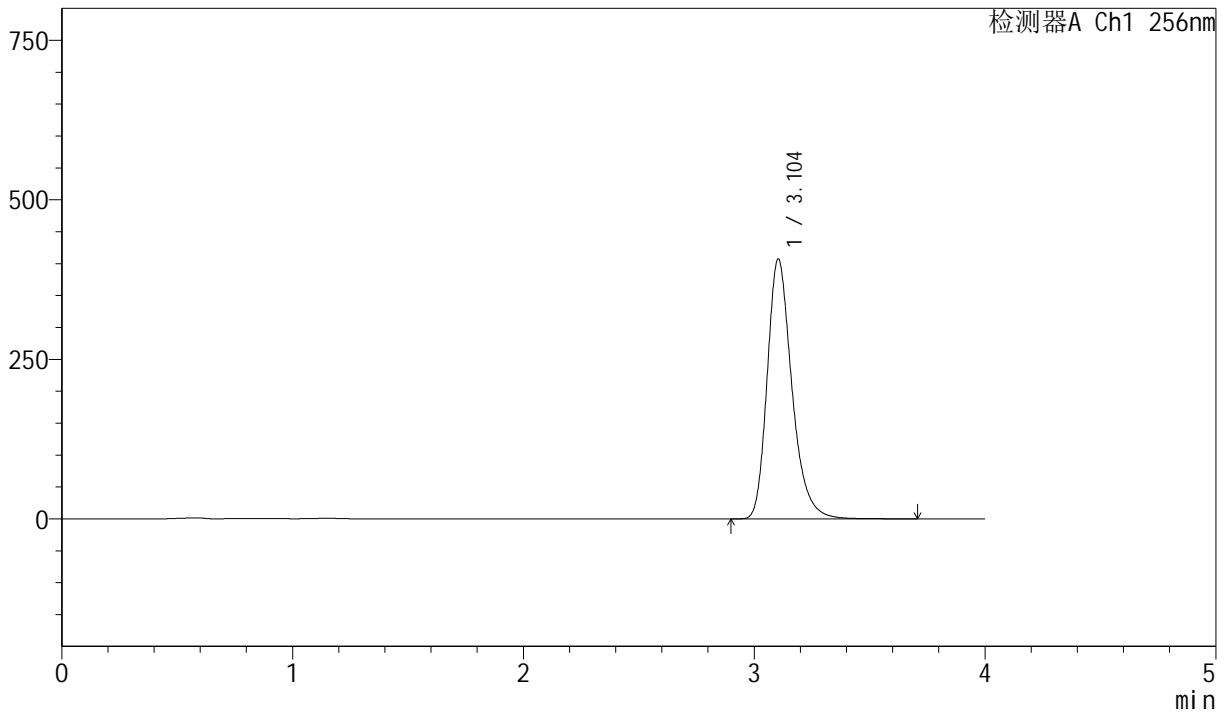
图34 塞来昔布胶囊溶出度测定加速2月HPLC图谱
 自制品(25111902-1批)-pH12.0(内含1%SDS)介质-桨法-50转-极限转速-片4
 供试品溶液-2

<样品信息>

色谱柱:XB-C8(50mm*4.6mm,3µm) 流速: 1.0ml/min
 柱温:30°C 波长: 256nm
 数据文件名: RC\$J453 - 0-93/24-1407-2 - zzp-js2y-25111902-1p-rcd-pH12.0+1sdsjz-jxzs-P5-1.lcd
 方法文件名: RC\$J453 - J453-rcqx-FX273.lcm
 批处理文件名: RC\$J453 - J453-20260414-FX273.lcb
 样品瓶号: 1-38
 进样体积: 5 µl 版本号: 6.115
 进样时间: 2026/04/14 19:06:14 实验者: xiechaojun
 处理时间 (V2): 2026/04/15 12:03:21 处理者: xiechaojun
 仪器型号: SHIMADZU LC-2050C(FX273)

<色谱图>

mV



<峰表>

检测器A Ch1 256nm

峰号	保留时间	面积	面积%	高度	理论塔板数(USP)	拖尾因子	分离度(USP)
1	3.104	3032845	100.000	407273	4226	1.276	--
总计		3032845	100.000	407273			

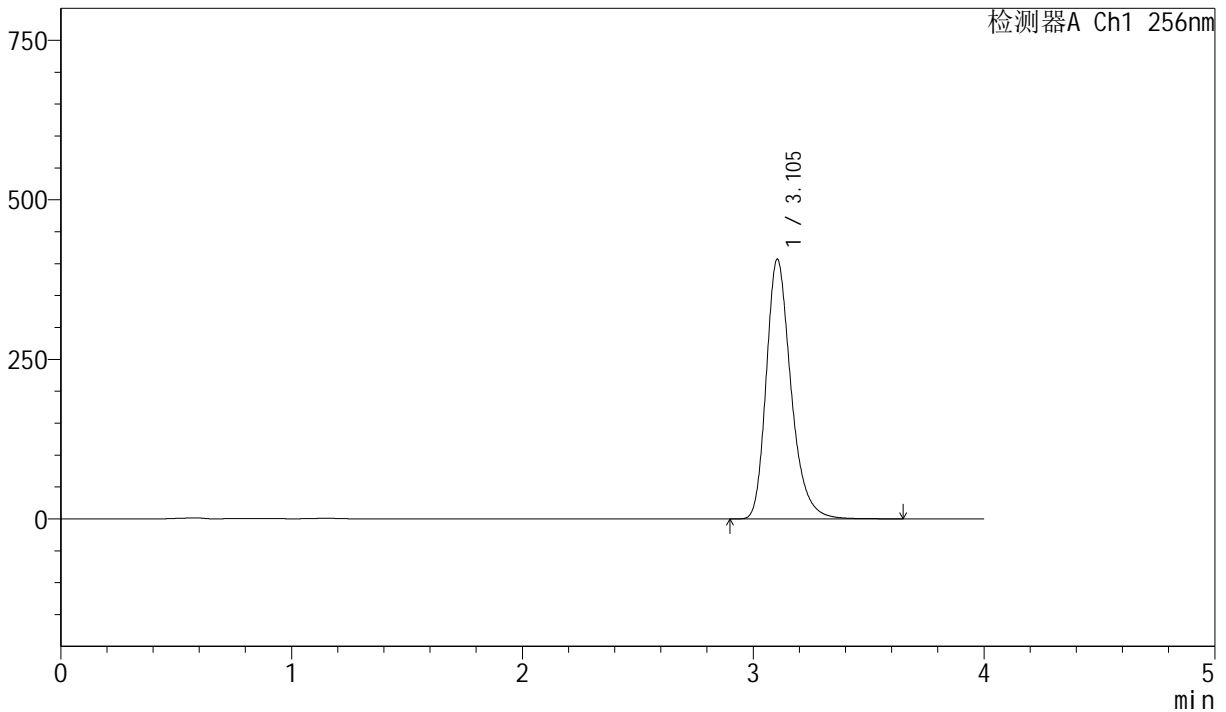
图35 塞来昔布胶囊溶出度测定加速2月HPLC图谱
 自制品(25111902-1批)-pH12.0(内含1%SDS)介质-桨法-50转-极限转速-片5
 供试品溶液-1

<样品信息>

色谱柱:XB-C8(50mm*4.6mm,3µm) 流速: 1.0ml/min
 柱温:30°C 波长: 256nm
 数据文件名: RC\$J453 - 0-93/24-1408-2 - zzp-js2y-25111902-1p-rcd-pH12.0+1sdsjz-jxzs-P5-2.lcd
 方法文件名: RC\$J453 - J453-rcqx-FX273.lcm
 批处理文件名: RC\$J453 - J453-20260414-FX273.lcb
 样品瓶号: 1-38
 进样体积: 5 µl 版本号: 6.115
 进样时间: 2026/04/14 19:10:36 实验者: xiechaojun
 处理时间(V2): 2026/04/15 12:03:23 处理者: xiechaojun
 仪器型号: SHIMADZU LC-2050C(FX273)

<色谱图>

mV



<峰表>

检测器A Ch1 256nm

峰号	保留时间	面积	面积%	高度	理论塔板数(USP)	拖尾因子	分离度(USP)
1	3.105	3029920	100.000	407138	4229	1.277	--
总计		3029920	100.000	407138			

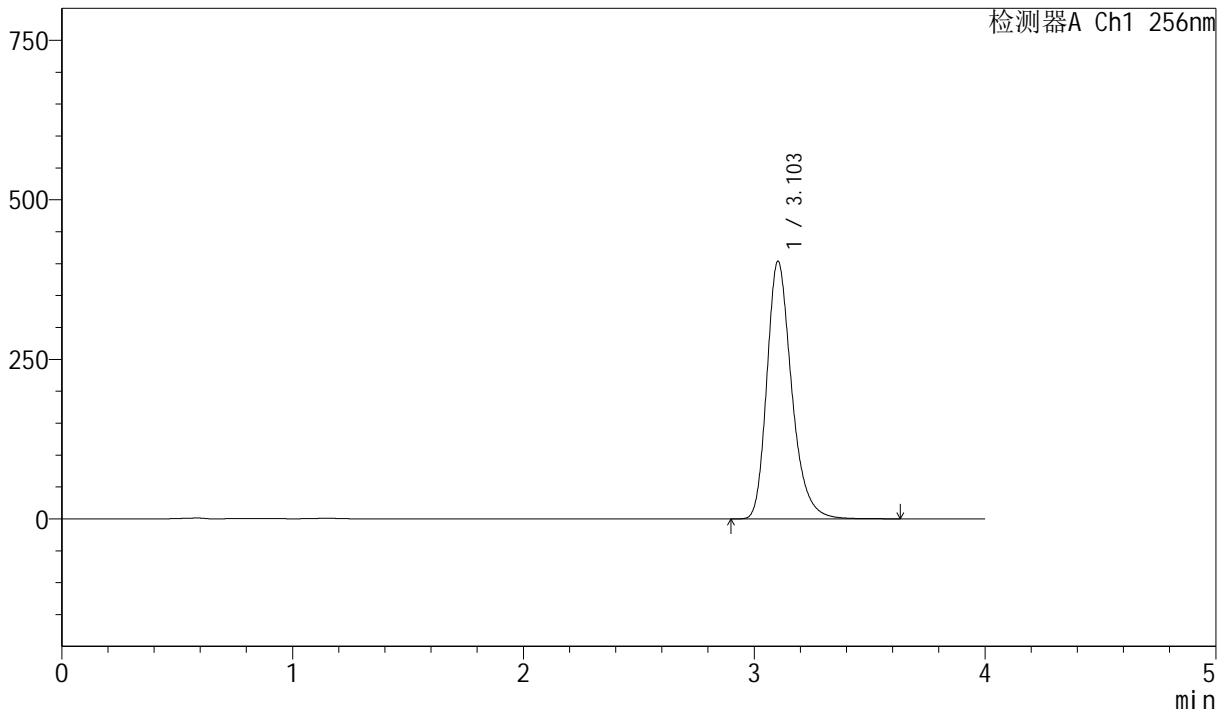
图36 塞来昔布胶囊溶出度测定加速2月HPLC图谱
 自制品(25111902-1批)-pH12.0(内含1%SDS)介质-桨法-50转-极限转速-片5
 供试品溶液-2

<样品信息>

色谱柱:XB-C8(50mm*4.6mm,3µm) 流速: 1.0ml/min
 柱温:30°C 波长: 256nm
 数据文件名: RC\$J453 - 0-93/24-1409-2 - zzp-js2y-25111902-1p-rcd-pH12.0+1sdsjz-jxzs-P6-1.lcd
 方法文件名: RC\$J453 - J453-rcqx-FX273.lcm
 批处理文件名: RC\$J453 - J453-20260414-FX273.lcb
 样品瓶号: 1-47
 进样体积: 5 µl 版本号: 6.115
 进样时间: 2026/04/14 19:14:56 实验者: xiechaojun
 处理时间(V2): 2026/04/15 12:03:26 处理者: xiechaojun
 仪器型号: SHIMADZU LC-2050C(FX273)

<色谱图>

mV



<峰表>

检测器A Ch1 256nm

峰号	保留时间	面积	面积%	高度	理论塔板数(USP)	拖尾因子	分离度(USP)
1	3.103	3009193	100.000	403578	4209	1.274	--
总计		3009193	100.000	403578			

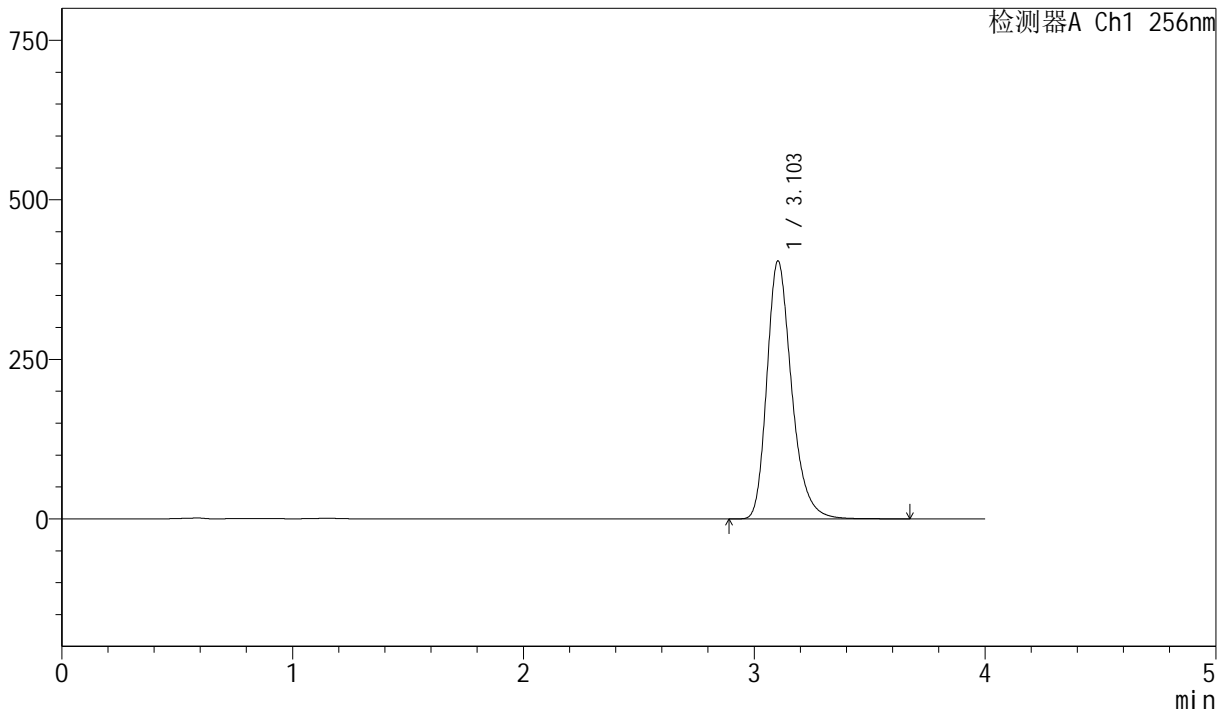
图37 塞来昔布胶囊溶出度测定加速2月HPLC图谱
 自制品(25111902-1批)-pH12.0(内含1%SDS)介质-桨法-50转-极限转速-片6
 供试品溶液-1

<样品信息>

色谱柱:XB-C8(50mm*4.6mm,3µm) 流速: 1.0ml/min
 柱温:30°C 波长: 256nm
 数据文件名: RC\$J453 - 0-93/24-1410-2 - zzp-js2y-25111902-1p-rcd-pH12.0+1sdsjz-jxzs-P6-2.lcd
 方法文件名: RC\$J453 - J453-rcqx-FX273.lcm
 批处理文件名: RC\$J453 - J453-20260414-FX273.lcb
 样品瓶号: 1-47
 进样体积: 5 µl 版本号: 6.115
 进样时间: 2026/04/14 19:19:18 实验者: xiechaojun
 处理时间(V2): 2026/04/15 12:03:29 处理者: xiechaojun
 仪器型号: SHIMADZU LC-2050C(FX273)

<色谱图>

mV



<峰表>

检测器A Ch1 256nm

峰号	保留时间	面积	面积%	高度	理论塔板数(USP)	拖尾因子	分离度(USP)
1	3.103	3011850	100.000	404077	4212	1.274	--
总计		3011850	100.000	404077			

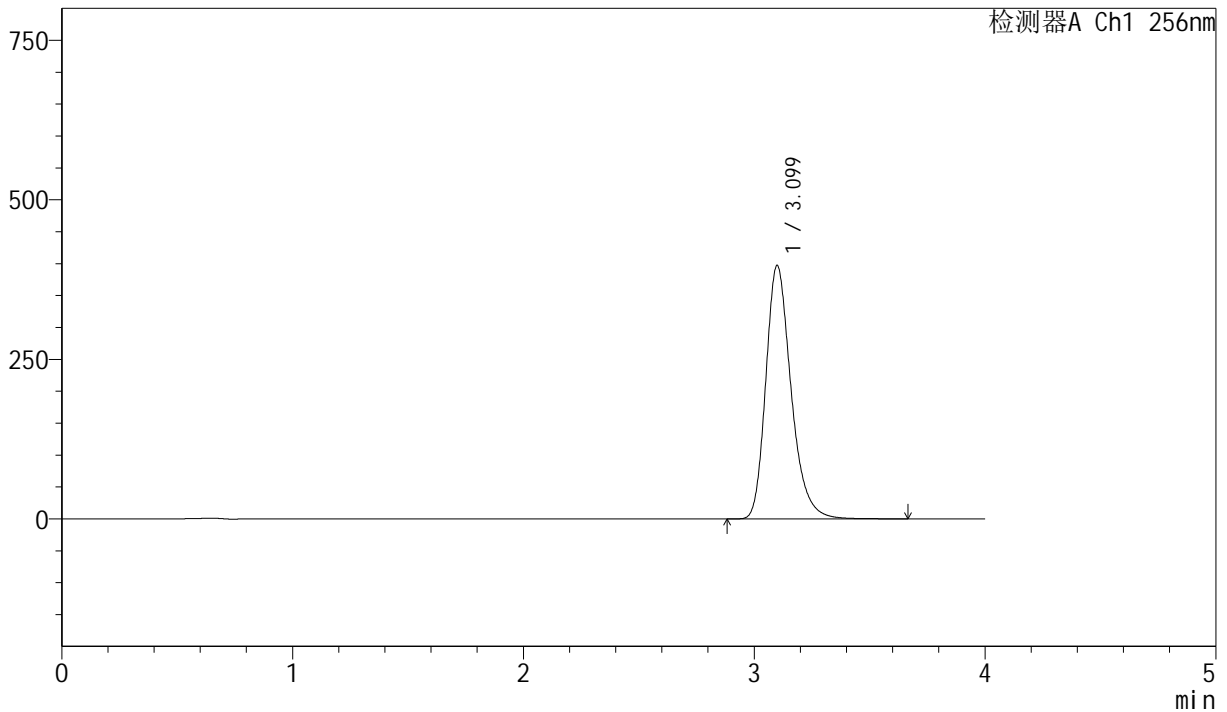
图38 塞来昔布胶囊溶出度测定加速2月HPLC图谱
 自制品(25111902-1批)-pH12.0(内含1%SDS)介质-桨法-50转-极限转速-片6
 供试品溶液-2

<样品信息>

色谱柱:XB-C8(50mm*4.6mm,3μm) 流速: 1.0ml/min
 柱温:30°C 波长: 256nm
 数据文件名: RC\$J453 - 0-93/24-1411-2 - zzp-js2y-25111902-1p-rcd-pH12.0+1sdsjz-jxzs-dz2-1.lcd
 方法文件名: RC\$J453 - J453-rcqx-FX273.lcm
 批处理文件名: RC\$J453 - J453-20260414-FX273.lcb
 样品瓶号: 1-27
 进样体积: 5 μl 版本号: 6.115
 进样时间: 2026/04/14 19:23:40 实验者: xiechaojun
 处理时间(V2): 2026/04/15 12:03:31 处理者: xiechaojun
 仪器型号: SHIMADZU LC-2050C(FX273)

<色谱图>

mV



<峰表>

检测器A Ch1 256nm

峰号	保留时间	面积	面积%	高度	理论塔板数(USP)	拖尾因子	分离度(USP)
1	3.099	3024667	100.000	396614	4009	1.270	--
总计		3024667	100.000	396614			

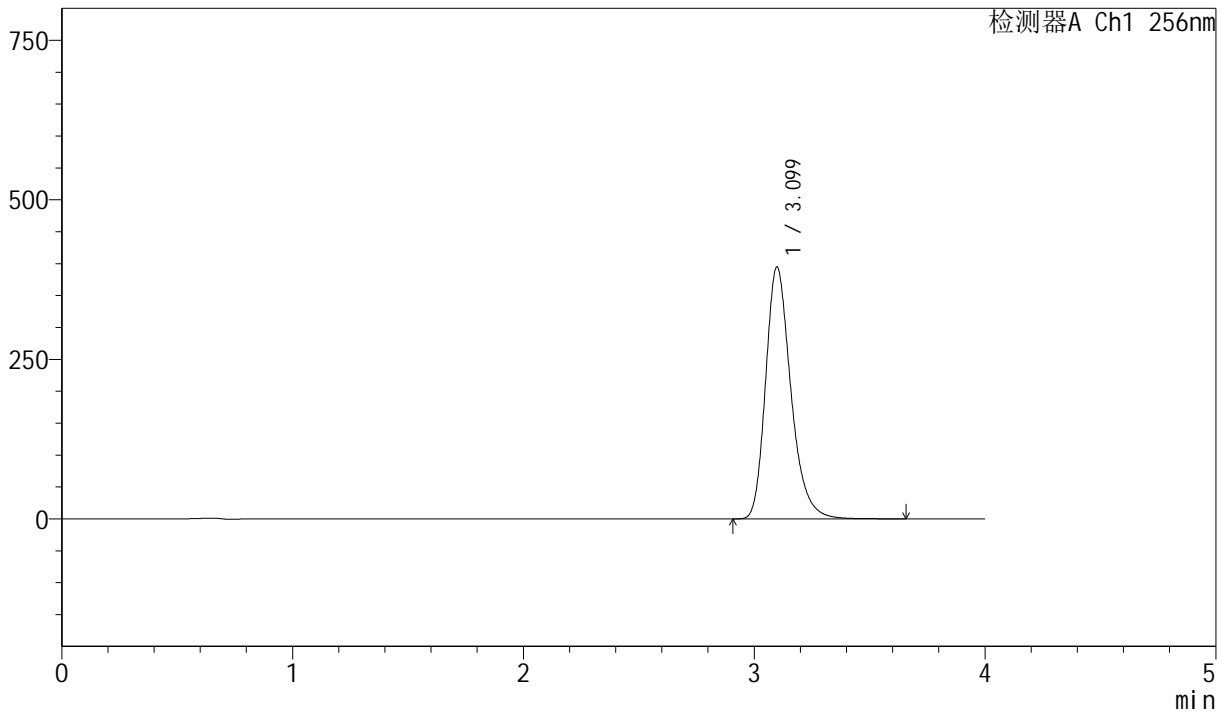
图39 塞来昔布胶囊溶出度测定加速2月HPLC图谱
 自制品-pH12.0(内含1%SDS)介质-桨法-50转-极限转速
 对照品溶液-2-1

<样品信息>

色谱柱:XB-C8(50mm*4.6mm,3µm) 流速: 1.0ml/min
 柱温:30°C 波长: 256nm
 数据文件名: RC\$J453 - 0-93/24-1412-2 - zzp-js2y-25111902-1p-rcd-pH12.0+1sdsjz-jxzs-dz2-2.lcd
 方法文件名: RC\$J453 - J453-rcqx-FX273.lcm
 批处理文件名: RC\$J453 - J453-20260414-FX273.lcb
 样品瓶号: 1-27
 进样体积: 5 µl 版本号: 6.115
 进样时间: 2026/04/14 19:28:03 实验者: xiechaojun
 处理时间 (V2): 2026/04/15 12:03:34 处理者: xiechaojun
 仪器型号: SHIMADZU LC-2050C(FX273)

<色谱图>

mV



<峰表>

检测器A Ch1 256nm

峰号	保留时间	面积	面积%	高度	理论塔板数(USP)	拖尾因子	分离度(USP)
1	3.099	3006479	100.000	394546	4007	1.269	--
总计		3006479	100.000	394546			

图40 塞来昔布胶囊溶出度测定加速2月HPLC图谱
 自制品-pH12.0(内含1%SDS)介质-桨法-50转-极限转速
 对照品溶液-2-2