



塞来昔布胶囊项目信息

介质体积(ml)	1000	取样体积(ml)	2	补液体积(ml)	2
对照品批号	510141-202102	对照品来源	中检院	对照品使用方法	直接使用
对照品含量(%)	99.6	对照品水分(%)	0	对照品稀释倍数	50
标示量(mg)	200	供试品稀释倍数	1	系数	1

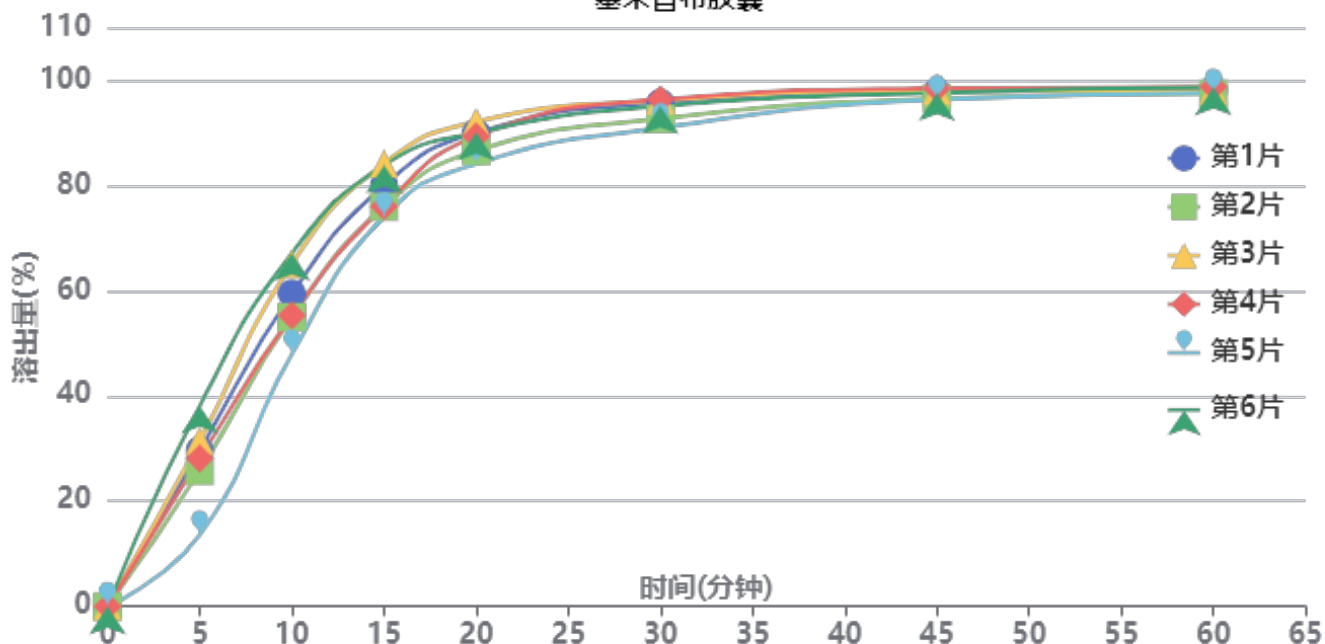
对照品溶液

序号	称样量(mg)	A ₁	A ₂	A ₃	A ₄	A ₅	A _{平均}	RSD%
1	9.88	2986462	2983288	2983504	2984897	2982257	2984082	0.06
2	9.96	2981761	2982590				2982176	0.02

单位质量响应值		RSD%	判断
302032.59	299415.26	0.62	数据可信

溶出曲线测定

塞来昔布胶囊



操作者: 谢超君

日期: 2026-04-15

复核者:

未审阅版本



加速2月-供试品溶液-25111902-1批-pH6.8(内含1%SDS)

时间(分钟)	样品	A ₁	A ₂	A _{平均}	溶出量(%)	平均(%)	RSD%	累计溶出量(%)	平均(%)	RSD%
5min	1	894966	-	894966	29.642	27.78	29.24	29.64	27.78	29.25
	2	777858	-	777858	25.763			25.76		
	3	950257	-	950257	31.473			31.47		
	4	847381	-	847381	28.066			28.07		
	5	410413	-	410413	13.593			13.59		
	6	1151480	-	1151480	38.138			38.14		
10min	1	1793617	-	1793617	59.406	58.25	12.18	59.47	58.31	12.19
	2	1658019	-	1658019	54.915			54.97		
	3	1962111	-	1962111	64.987			65.05		
	4	1667268	-	1667268	55.221			55.28		
	5	1446548	-	1446548	47.911			47.94		
	6	2024447	-	2024447	67.051			67.13		
15min	1	2409017	-	2409017	79.788	78.83	5.44	79.97	79.00	5.47
	2	2287926	-	2287926	75.778			75.94		
	3	2534799	-	2534799	83.954			84.15		
	4	2290628	-	2290628	75.867			76.03		
	5	2232883	-	2232883	73.955			74.08		
	6	2524471	-	2524471	83.612			83.82		
20min	1	2707886	-	2707886	89.687	88.37	3.22	90.02	88.70	3.25
	2	2604263	-	2604263	86.255			86.57		
	3	2770426	-	2770426	91.758			92.12		
	4	2687517	-	2687517	89.012			89.33		
	5	2531132	-	2531132	83.833			84.10		
	6	2707128	-	2707128	89.662			90.04		
30min	1	2873317	-	2873317	95.166	93.98	2.29	95.68	94.49	2.32
	2	2783565	-	2783565	92.194			92.68		
	3	2887086	-	2887086	95.622			96.17		
	4	2893670	-	2893670	95.840			96.34		
	5	2732911	-	2732911	90.516			90.95		
	6	2854806	-	2854806	94.553			95.11		
45min	1	2930206	-	2930206	97.050	96.74	0.83	97.76	97.43	0.86
	2	2893609	-	2893609	95.838			96.51		
	3	2934761	-	2934761	97.201			97.94		
	4	2951487	-	2951487	97.755			98.44		
	5	2890103	-	2890103	95.722			96.34		
	6	2924387	-	2924387	96.858			97.60		
60min	1	2938118	-	2938118	97.313	97.22	0.54	98.21	98.11	0.57
	2	2916652	-	2916652	96.602			97.46		
	3	2930388	-	2930388	97.057			97.99		
	4	2955704	-	2955704	97.895			98.78		
	5	2920359	-	2920359	96.724			97.54		
	6	2950684	-	2950684	97.729			98.67		
极限	1	2978651	-	2978651	98.655	98.25	0.35	99.75	99.33	0.36
	2	2953301	-	2953301	97.815			98.87		
	3	2970659	-	2970659	98.390			99.51		
	4	2976029	-	2976029	98.568			99.65		
	5	2960883	-	2960883	98.067			99.07		
	6	2958498	-	2958498	97.988			99.12		



操作者: 谢超君

日期: 2026-04-15

复核者:

未审阅版本



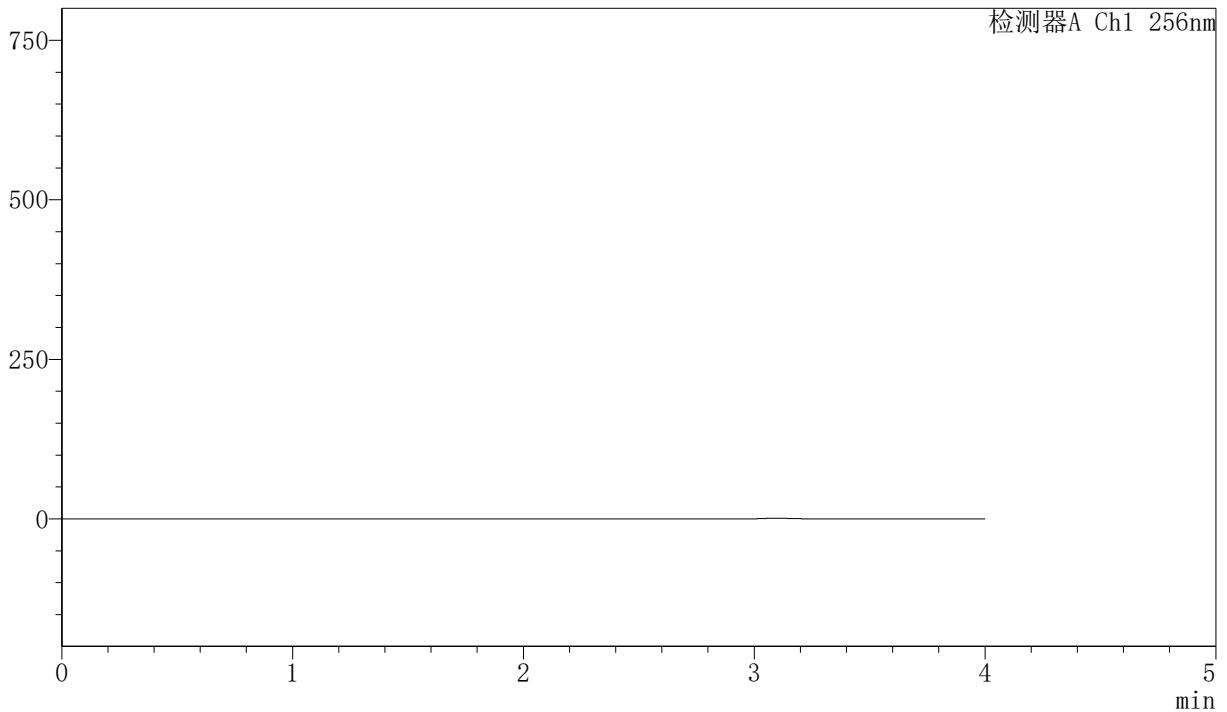
J453

<样品信息>

色谱柱:XB-C8(50mm*4.6mm,3μm) 流速: 1.0ml/min
 柱温:30°C 波长: 256nm
 数据文件名: RC\$J453 - 24-1413-3 - zzp-js2y-25111902-1p-rcqx-pH6.8+1sdsjz-lf75z-rj.lcd
 方法文件名: RC\$J453 - J453-rcqx-FX273.lcm
 批处理文件名: RC\$J453 - J453-20260414-FX273.lcb
 样品瓶号: 2-9
 进样体积: 5 μl 版本号: 6.115
 进样时间: 2026/04/14 19:32:27 实验者: xiechaojun
 处理时间 (V3): 2026/04/15 14:02:18 处理者: xiechaojun
 仪器型号: SHIMADZU LC-2050C(FX273)

<色谱图>

mV



<峰表>

检测器A Ch1 256nm

峰号	保留时间	面积	面积%	高度	理论塔板数 (USP)	拖尾因子	分离度 (USP)
总计							

图1 塞来昔布胶囊溶出曲线测定加速2月HPLC图谱
 自制品-25111902-1批-pH6.8(内含1%SDS)介质-篮法-75转
 溶剂



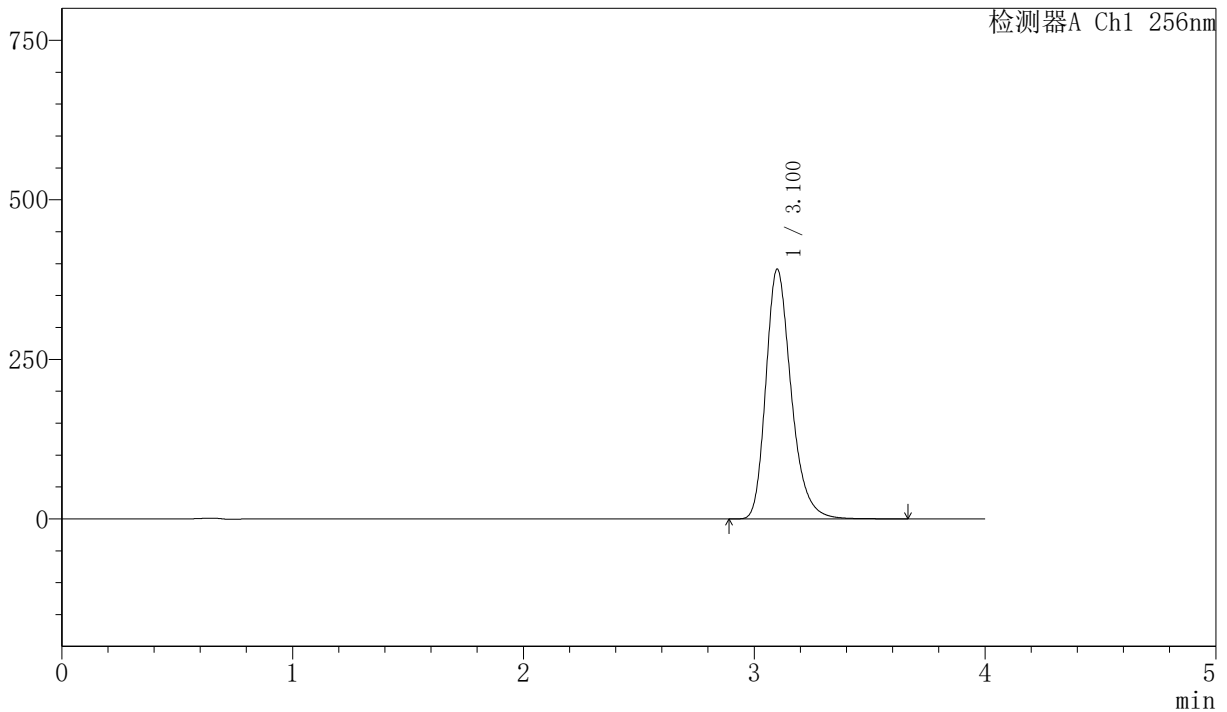
J453

<样品信息>

色谱柱:XB-C8(50mm*4.6mm,3μm) 流速: 1.0ml/min
 柱温:30°C 波长: 256nm
 数据文件名: RC\$J453 - 0-94/24-1414-2 - zzp-js2y-25111902-1p-rcqx-pH6.8+1sdsjz-lf75z-dz1-1.lcd
 方法文件名: RC\$J453 - J453-rcqx-FX273.lcm
 批处理文件名: RC\$J453 - J453-20260414-FX273.lcb
 样品瓶号: 2-18
 进样体积: 5 μl 版本号: 6.115
 进样时间: 2026/04/14 19:36:49 实验者: xiechaojun
 处理时间 (V2): 2026/04/15 13:56:44 处理者: xiechaojun
 仪器型号: SHIMADZU LC-2050C(FX273)

<色谱图>

mV



<峰表>

检测器A Ch1 256nm

峰号	保留时间	面积	面积%	高度	理论塔板数 (USP)	拖尾因子	分离度 (USP)
1	3.100	2986462	100.000	390722	3993	1.269	—
总计		2986462	100.000	390722			

图2 塞来昔布胶囊溶出曲线测定加速2月HPLC图谱
 自制品-25111902-1批-pH6.8(内含1%SDS)介质-篮法-75转
 对照品溶液-1-1



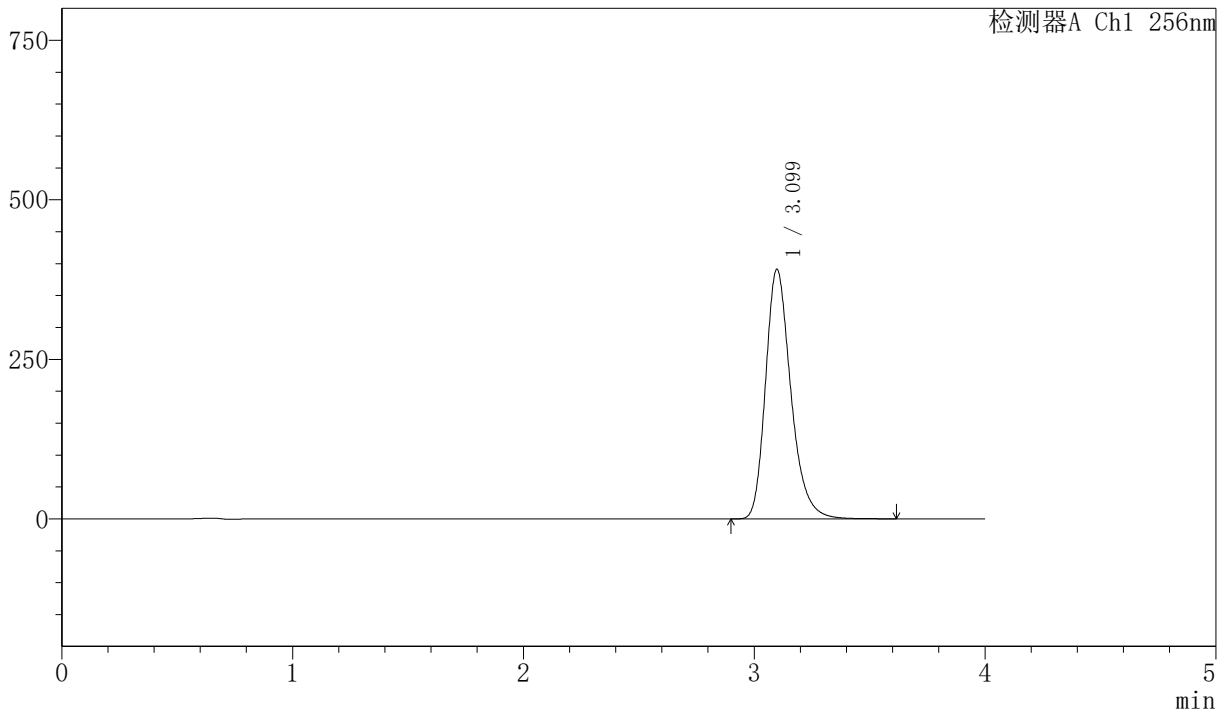
J453

<样品信息>

色谱柱:XB-C8(50mm*4.6mm,3μm) 流速: 1.0ml/min
 柱温:30°C 波长: 256nm
 数据文件名: RC\$J453 - 0-94/24-1415-2 - zzp-js2y-25111902-1p-rcqx-pH6.8+1sdsjz-lf75z-dz1-2.lcd
 方法文件名: RC\$J453 - J453-rcqx-FX273.lcm
 批处理文件名: RC\$J453 - J453-20260414-FX273.lcb
 样品瓶号: 2-18
 进样体积: 5 μl 版本号: 6.115
 进样时间: 2026/04/14 19:41:13 实验者: xiechaojun
 处理时间 (V2): 2026/04/15 13:56:47 处理者: xiechaojun
 仪器型号: SHIMADZU LC-2050C(FX273)

<色谱图>

mV



<峰表>

检测器A Ch1 256nm

峰号	保留时间	面积	面积%	高度	理论塔板数 (USP)	拖尾因子	分离度 (USP)
1	3.099	2983288	100.000	390997	3991	1.267	—
总计		2983288	100.000	390997			

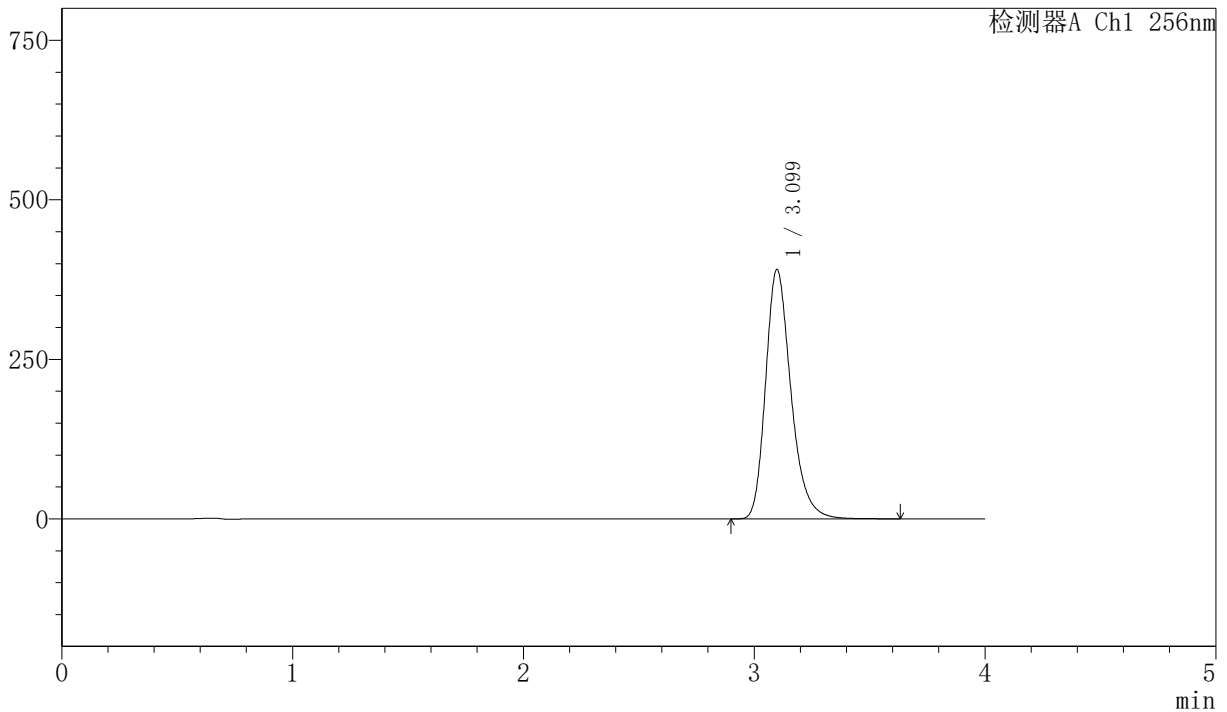
图3 塞来昔布胶囊溶出曲线测定加速2月HPLC图谱
 自制品-25111902-1批-pH6.8(内含1%SDS)介质-篮法-75转
 对照品溶液-1-2

<样品信息>

色谱柱:XB-C8(50mm*4.6mm,3μm) 流速: 1.0ml/min
 柱温:30°C 波长: 256nm
 数据文件名: RC\$J453 - 0-94/24-1416-2 - zzp-js2y-25111902-1p-rcqx-pH6.8+1sdsjz-lf75z-dz1-3.lcd
 方法文件名: RC\$J453 - J453-rcqx-FX273.lcm
 批处理文件名: RC\$J453 - J453-20260414-FX273.lcb
 样品瓶号: 2-18
 进样体积: 5 μl 版本号: 6.115
 进样时间: 2026/04/14 19:45:37 实验者: xiechaojun
 处理时间 (V2): 2026/04/15 13:56:50 处理者: xiechaojun
 仪器型号: SHIMADZU LC-2050C(FX273)

<色谱图>

mV



<峰表>

检测器A Ch1 256nm

峰号	保留时间	面积	面积%	高度	理论塔板数 (USP)	拖尾因子	分离度 (USP)
1	3.099	2983504	100.000	390639	3987	1.268	—
总计		2983504	100.000	390639			

图4 塞来昔布胶囊溶出曲线测定加速2月HPLC图谱
 自制品-25111902-1批-pH6.8(内含1%SDS)介质-篮法-75转
 对照品溶液-1-3



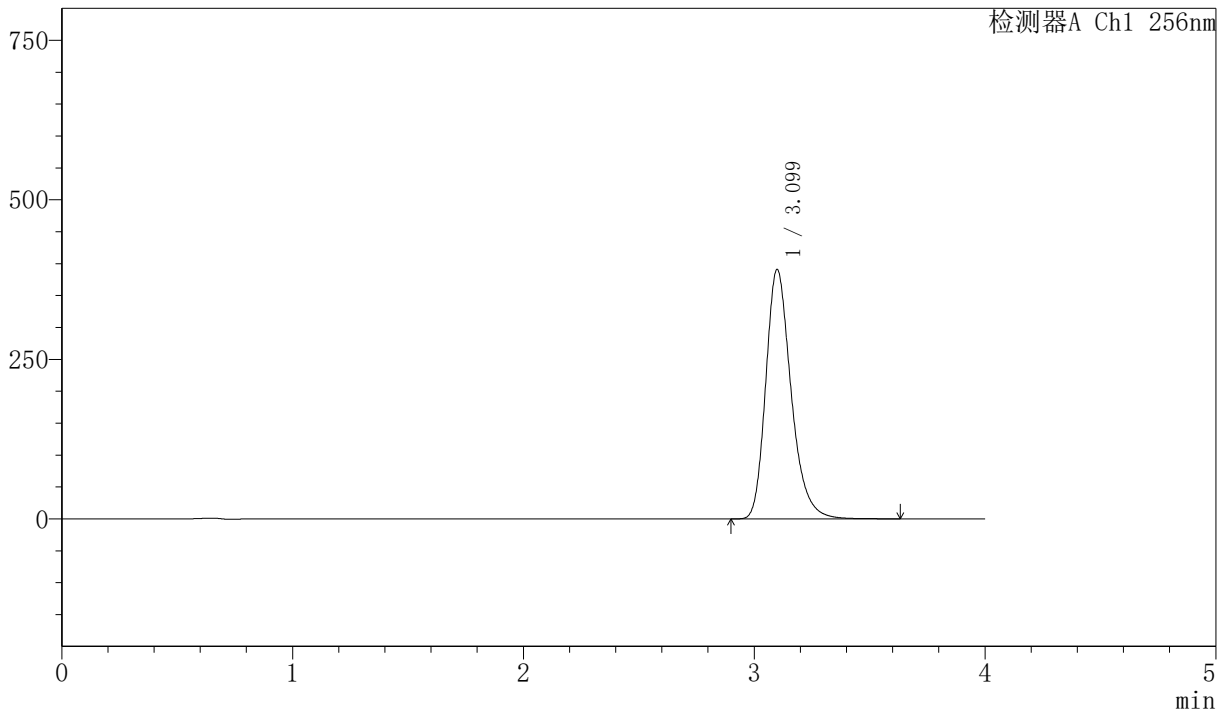
J453

<样品信息>

色谱柱:XB-C8(50mm*4.6mm,3μm) 流速: 1.0ml/min
 柱温:30°C 波长: 256nm
 数据文件名: RC\$J453 - 0-94/24-1417-2 - zzp-js2y-25111902-1p-rcqx-pH6.8+1sdsjz-lf75z-dz1-4.lcd
 方法文件名: RC\$J453 - J453-rcqx-FX273.lcm
 批处理文件名: RC\$J453 - J453-20260414-FX273.lcb
 样品瓶号: 2-18
 进样体积: 5 μl 版本号: 6.115
 进样时间: 2026/04/14 19:50:01 实验者: xiechaojun
 处理时间 (V2): 2026/04/15 13:56:52 处理者: xiechaojun
 仪器型号: SHIMADZU LC-2050C(FX273)

<色谱图>

mV



<峰表>

检测器A Ch1 256nm

峰号	保留时间	面积	面积%	高度	理论塔板数 (USP)	拖尾因子	分离度 (USP)
1	3.099	2984897	100.000	390378	3986	1.268	—
总计		2984897	100.000	390378			

图5 塞来昔布胶囊溶出曲线测定加速2月HPLC图谱
 自制品-25111902-1批-pH6.8(内含1%SDS)介质-篮法-75转
 对照品溶液-1-4



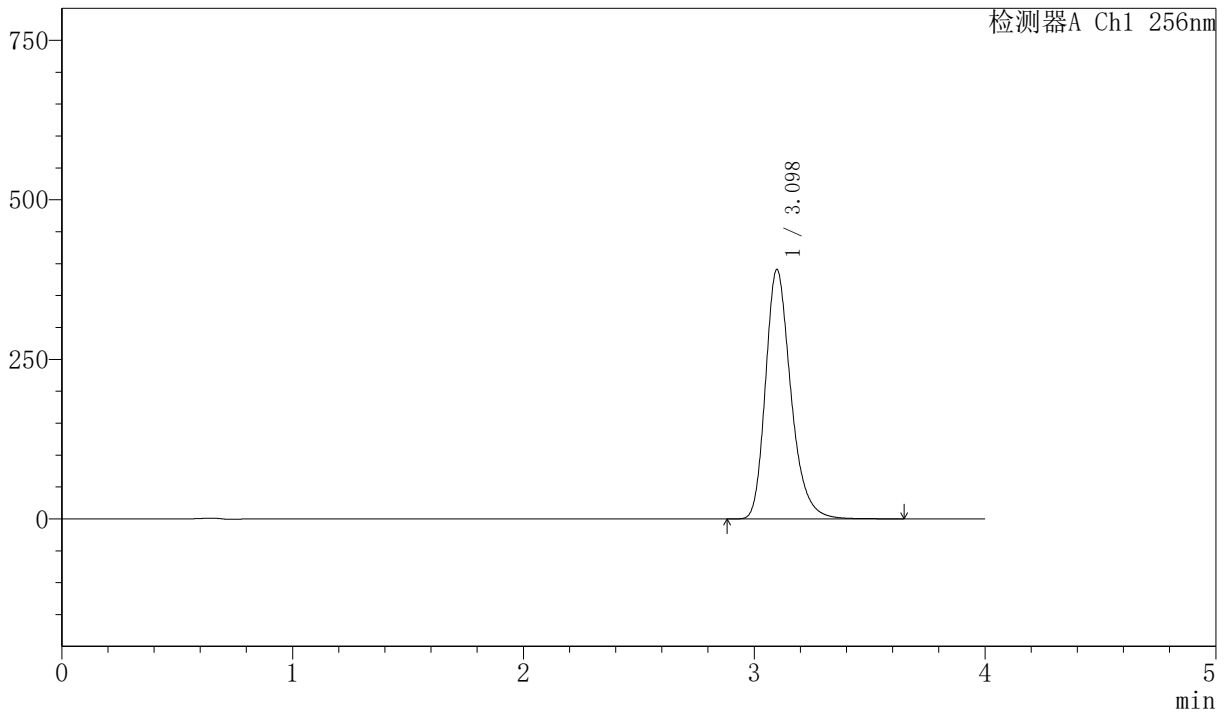
J453

<样品信息>

色谱柱:XB-C8(50mm*4.6mm,3μm) 流速: 1.0ml/min
 柱温:30°C 波长: 256nm
 数据文件名: RC\$J453 - 0-94/24-1418-2 - zzp-js2y-25111902-1p-rcqx-pH6.8+1sdsjz-lf75z-dz1-5.lcd
 方法文件名: RC\$J453 - J453-rcqx-FX273.lcm
 批处理文件名: RC\$J453 - J453-20260414-FX273.lcb
 样品瓶号: 2-18
 进样体积: 5 μl 版本号: 6.115
 进样时间: 2026/04/14 19:54:25 实验者: xiechaojun
 处理时间 (V2): 2026/04/15 13:56:55 处理者: xiechaojun
 仪器型号: SHIMADZU LC-2050C(FX273)

<色谱图>

mV



<峰表>

检测器A Ch1 256nm

峰号	保留时间	面积	面积%	高度	理论塔板数 (USP)	拖尾因子	分离度 (USP)
1	3.098	2982257	100.000	390716	3988	1.268	—
总计		2982257	100.000	390716			

图6 塞来昔布胶囊溶出曲线测定加速2月HPLC图谱
 自制品-25111902-1批-pH6.8(内含1%SDS)介质-篮法-75转
 对照品溶液-1-5



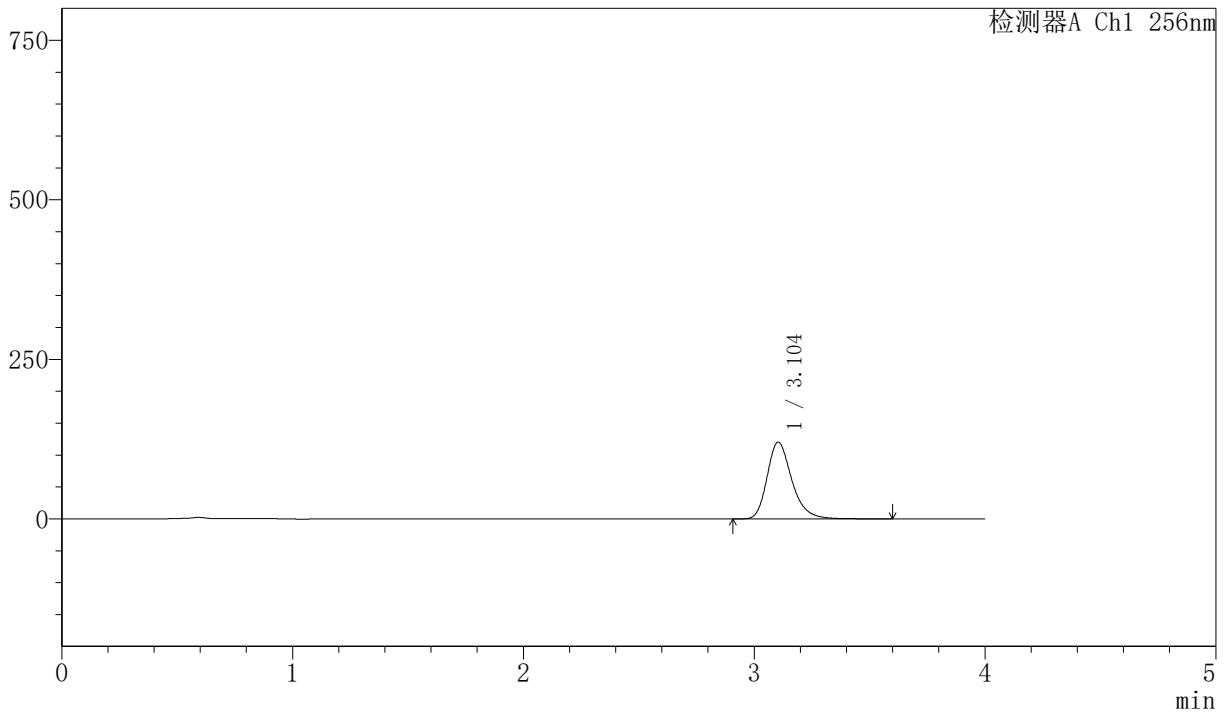
J453

<样品信息>

色谱柱:XB-C8(50mm*4.6mm,3μm) 流速: 1.0ml/min
 柱温:30°C 波长: 256nm
 数据文件名: RC\$J453 - 0-94/24-1419-2 - zzp-js2y-25111902-1p-rcqx-pH6.8+1sdsjz-lf75z-p1-5min.lcd
 方法文件名: RC\$J453 - J453-rcqx-FX273.lcm
 批处理文件名: RC\$J453 - J453-20260414-FX273.lcb
 样品瓶号: 2-1
 进样体积: 5 μl 版本号: 6.115
 进样时间: 2026/04/14 19:58:47 实验者: xiechaojun
 处理时间 (V2): 2026/04/15 13:56:58 处理者: xiechaojun
 仪器型号: SHIMADZU LC-2050C(FX273)

<色谱图>

mV



<峰表>

检测器A Ch1 256nm

峰号	保留时间	面积	面积%	高度	理论塔板数 (USP)	拖尾因子	分离度 (USP)
1	3.104	894966	100.000	120378	4238	1.272	—
总计		894966	100.000	120378			

图7 塞来昔布胶囊溶出曲线测定加速2月HPLC图谱
 自制品-25111902-1批-pH6.8(内含1%SDS)介质-篮法-75转-5min-片1
 供试品溶液-1



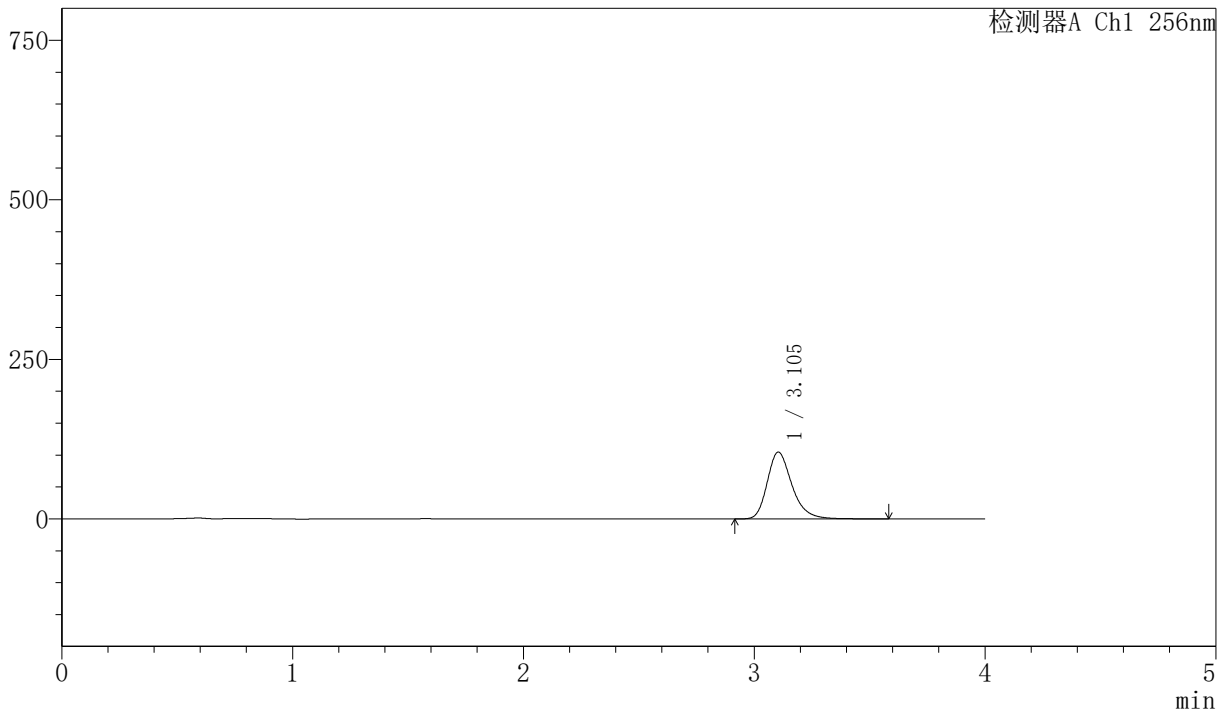
J453

<样品信息>

色谱柱:XB-C8(50mm*4.6mm,3μm) 流速: 1.0ml/min
 柱温:30°C 波长: 256nm
 数据文件名: RC\$J453 - 0-94/24-1420-2 - zzp-js2y-25111902-1p-rcqx-pH6.8+1sdsjz-lf75z-p2-5min.lcd
 方法文件名: RC\$J453 - J453-rcqx-FX273.lcm
 批处理文件名: RC\$J453 - J453-20260414-FX273.lcb
 样品瓶号: 2-10
 进样体积: 5 μl 版本号: 6.115
 进样时间: 2026/04/14 20:03:10 实验者: xiechaojun
 处理时间 (V2): 2026/04/15 13:57:01 处理者: xiechaojun
 仪器型号: SHIMADZU LC-2050C(FX273)

<色谱图>

mV



<峰表>

检测器A Ch1 256nm

峰号	保留时间	面积	面积%	高度	理论塔板数 (USP)	拖尾因子	分离度 (USP)
1	3.105	777858	100.000	104671	4233	1.271	—
总计		777858	100.000	104671			

图8 塞来昔布胶囊溶出曲线测定加速2月HPLC图谱
 自制品-25111902-1批-pH6.8(内含1%SDS)介质-篮法-75转-5min-片2
 供试品溶液-1



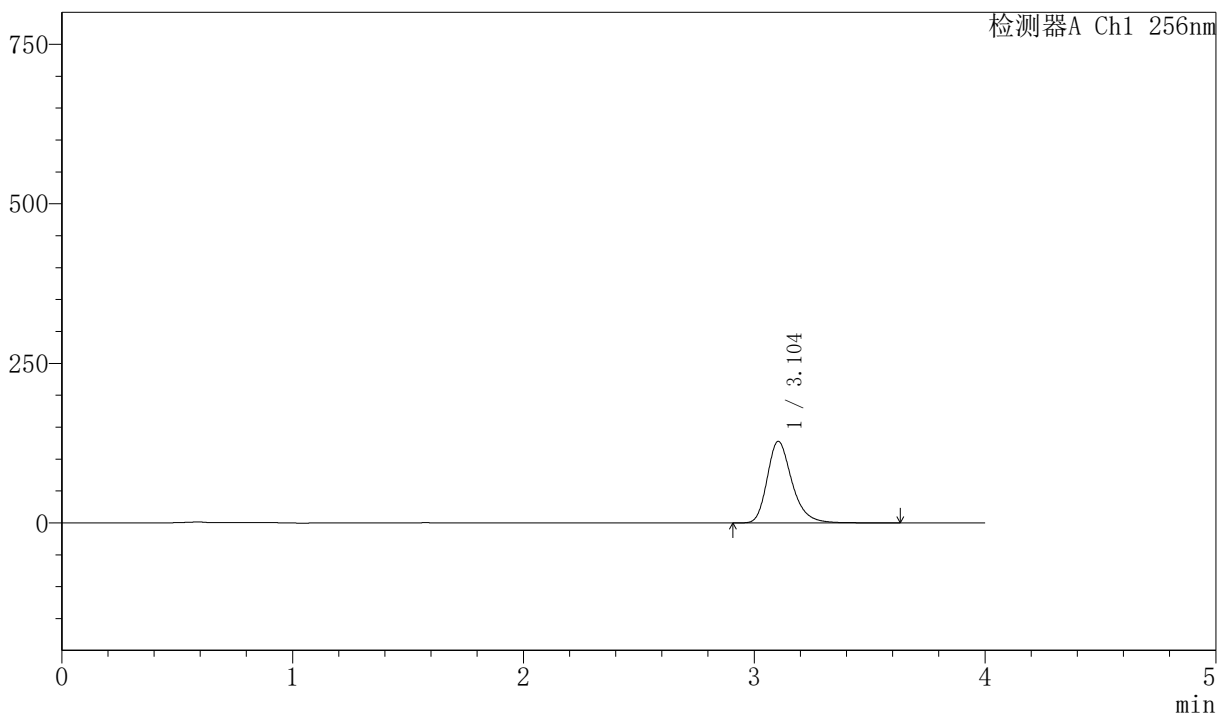
J453

<样品信息>

色谱柱:XB-C8(50mm*4.6mm,3μm) 流速: 1.0ml/min
 柱温:30°C 波长: 256nm
 数据文件名: RC\$J453 - 0-94/24-1421-2 - zzp-js2y-25111902-1p-rcqx-pH6.8+1sdsjz-lf75z-p3-5min.lcd
 方法文件名: RC\$J453 - J453-rcqx-FX273.lcm
 批处理文件名: RC\$J453 - J453-20260414-FX273.lcb
 样品瓶号: 2-19
 进样体积: 5 μl 版本号: 6.115
 进样时间: 2026/04/14 20:07:31 实验者: xiechaojun
 处理时间 (V2): 2026/04/15 13:57:04 处理者: xiechaojun
 仪器型号: SHIMADZU LC-2050C(FX273)

<色谱图>

mV



<峰表>

检测器A Ch1 256nm

峰号	保留时间	面积	面积%	高度	理论塔板数 (USP)	拖尾因子	分离度 (USP)
1	3.104	950257	100.000	127868	4239	1.272	—
总计		950257	100.000	127868			

图9 塞来昔布胶囊溶出曲线测定加速2月HPLC图谱
 自制品-25111902-1批-pH6.8(内含1%SDS)介质-篮法-75转-5min-片3
 供试品溶液-1



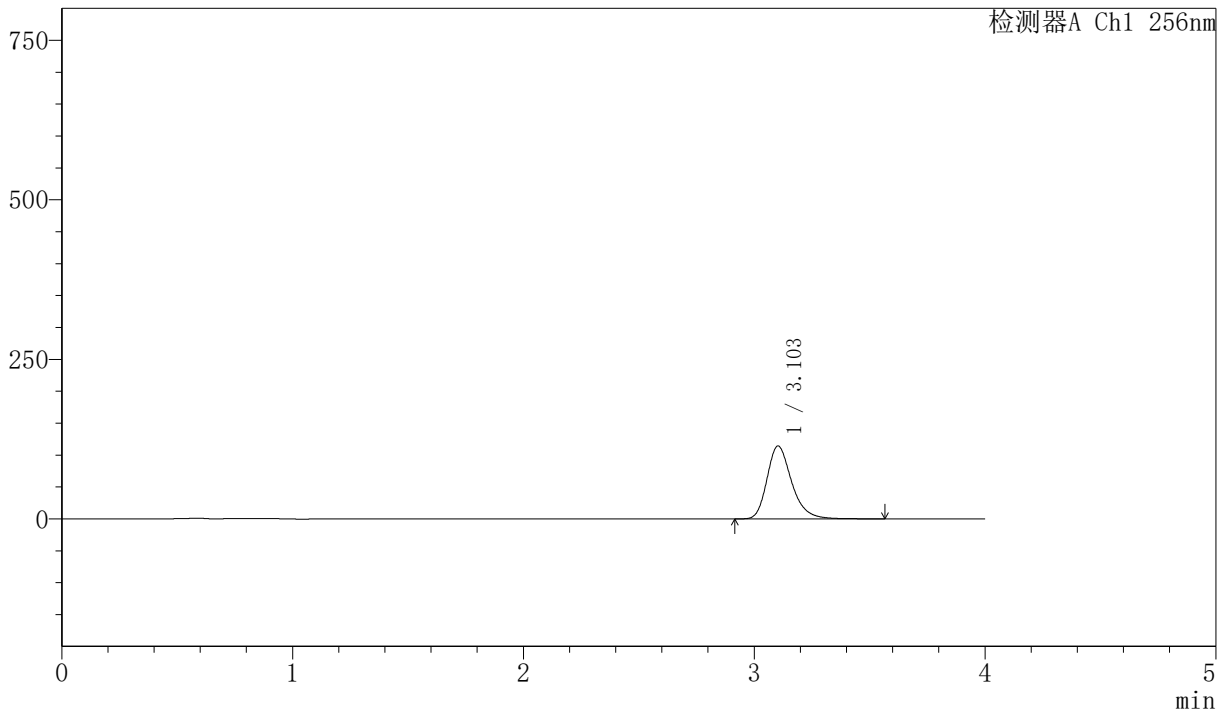
J453

<样品信息>

色谱柱:XB-C8(50mm*4.6mm,3μm) 流速: 1.0ml/min
 柱温:30°C 波长: 256nm
 数据文件名: RC\$J453 - 0-94/24-1422-2 - zzp-js2y-25111902-1p-rcqx-pH6.8+1sdsjz-lf75z-p4-5min.lcd
 方法文件名: RC\$J453 - J453-rcqx-FX273.lcm
 批处理文件名: RC\$J453 - J453-20260414-FX273.lcb
 样品瓶号: 2-28
 进样体积: 5 μl 版本号: 6.115
 进样时间: 2026/04/14 20:11:53 实验者: xiechaojun
 处理时间 (V2): 2026/04/15 13:57:06 处理者: xiechaojun
 仪器型号: SHIMADZU LC-2050C(FX273)

<色谱图>

mV



<峰表>

检测器A Ch1 256nm

峰号	保留时间	面积	面积%	高度	理论塔板数 (USP)	拖尾因子	分离度 (USP)
1	3.103	847381	100.000	114152	4244	1.273	—
总计		847381	100.000	114152			

图10 塞来昔布胶囊溶出曲线测定加速2月HPLC图谱
 自制品-25111902-1批-pH6.8(内含1%SDS)介质-篮法-75转-5min-片4
 供试品溶液-1



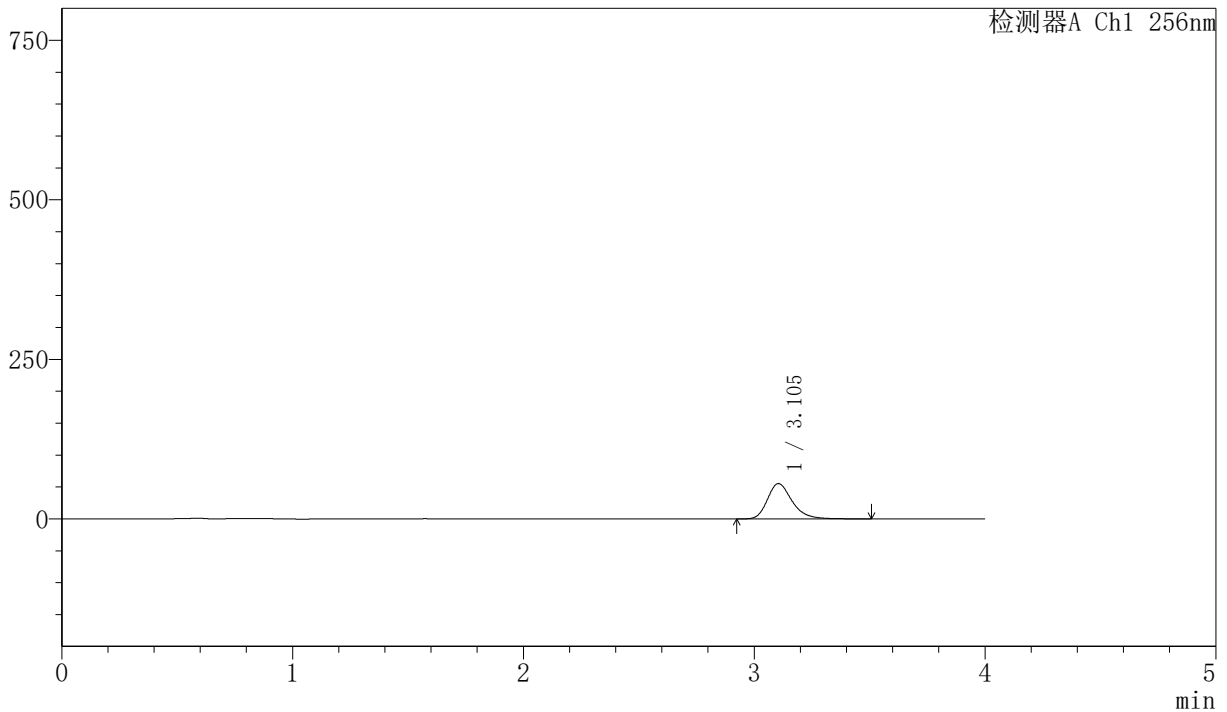
J453

<样品信息>

色谱柱:XB-C8(50mm*4.6mm,3μm) 流速: 1.0ml/min
 柱温:30°C 波长: 256nm
 数据文件名: RC\$J453 - 0-94/24-1423-2 - zzp-js2y-25111902-1p-rcqx-pH6.8+1sdsjz-lf75z-p5-5min.lcd
 方法文件名: RC\$J453 - J453-rcqx-FX273.lcm
 批处理文件名: RC\$J453 - J453-20260414-FX273.lcb
 样品瓶号: 2-37
 进样体积: 5 μl 版本号: 6.115
 进样时间: 2026/04/14 20:16:15 实验者: xiechaojun
 处理时间 (V2): 2026/04/15 13:57:09 处理者: xiechaojun
 仪器型号: SHIMADZU LC-2050C(FX273)

<色谱图>

mV



<峰表>

检测器A Ch1 256nm

峰号	保留时间	面积	面积%	高度	理论塔板数 (USP)	拖尾因子	分离度 (USP)
1	3.105	410413	100.000	55344	4250	1.271	—
总计		410413	100.000	55344			

图11 塞来昔布胶囊溶出曲线测定加速2月HPLC图谱
 自制品-25111902-1批-pH6.8(内含1%SDS)介质-篮法-75转-5min-片5
 供试品溶液-1



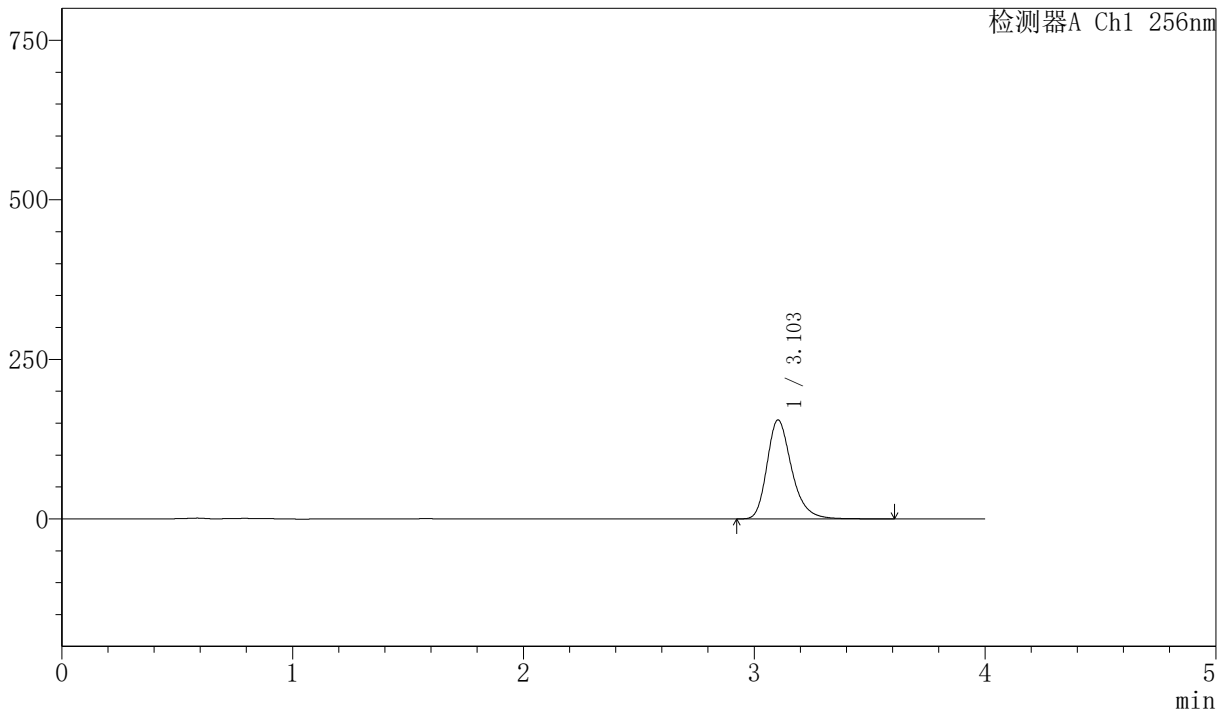
J453

<样品信息>

色谱柱:XB-C8(50mm*4.6mm,3μm) 流速: 1.0ml/min
 柱温:30°C 波长: 256nm
 数据文件名: RC\$J453 - 0-94/24-1424-2 - zzp-js2y-25111902-1p-rcqx-pH6.8+1sdsjz-lf75z-p6-5min.lcd
 方法文件名: RC\$J453 - J453-rcqx-FX273.lcm
 批处理文件名: RC\$J453 - J453-20260414-FX273.lcb
 样品瓶号: 2-46
 进样体积: 5 μl 版本号: 6.115
 进样时间: 2026/04/14 20:20:38 实验者: xiechaojun
 处理时间 (V2): 2026/04/15 13:57:12 处理者: xiechaojun
 仪器型号: SHIMADZU LC-2050C(FX273)

<色谱图>

mV



<峰表>

检测器A Ch1 256nm

峰号	保留时间	面积	面积%	高度	理论塔板数 (USP)	拖尾因子	分离度 (USP)
1	3.103	1151480	100.000	154998	4240	1.273	—
总计		1151480	100.000	154998			

图12 塞来昔布胶囊溶出曲线测定加速2月HPLC图谱
 自制品-25111902-1批-pH6.8(内含1%SDS)介质-篮法-75转-5min-片6
 供试品溶液-1



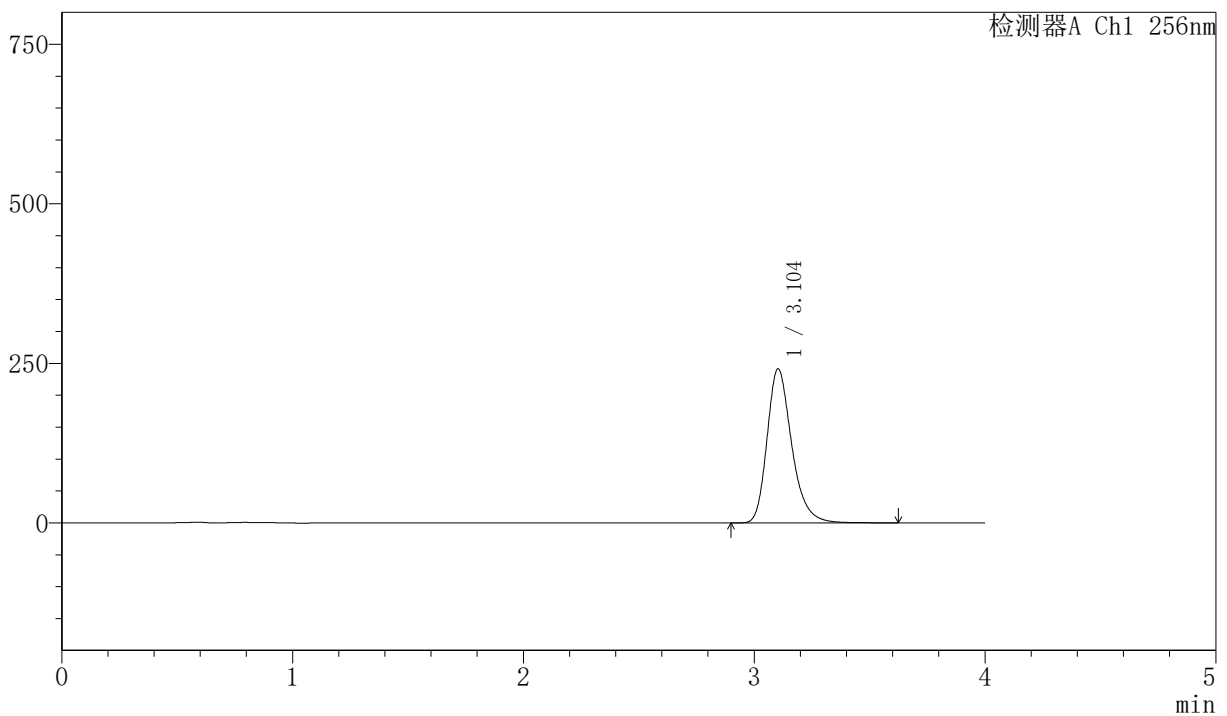
J453

<样品信息>

色谱柱:XB-C8(50mm*4.6mm,3µm) 流速: 1.0ml/min
 柱温:30°C 波长: 256nm
 数据文件名: RC\$J453 - 0-94/24-1425-2 - zzp-js2y-25111902-1p-rcqx-pH6.8+1sdsjz-lf75z-p1-10min.lcd
 方法文件名: RC\$J453 - J453-rcqx-FX273.lcm
 批处理文件名: RC\$J453 - J453-20260414-FX273.lcb
 样品瓶号: 2-2
 进样体积: 5 µl 版本号: 6.115
 进样时间: 2026/04/14 20:25:01 实验者: xiechaojun
 处理时间 (V2): 2026/04/15 13:57:15 处理者: xiechaojun
 仪器型号: SHIMADZU LC-2050C(FX273)

<色谱图>

mV



<峰表>

检测器A Ch1 256nm

峰号	保留时间	面积	面积%	高度	理论塔板数 (USP)	拖尾因子	分离度 (USP)
1	3.104	1793617	100.000	241351	4239	1.274	—
总计		1793617	100.000	241351			

图13 塞来昔布胶囊溶出曲线测定加速2月HPLC图谱
 自制品-25111902-1批-pH6.8(内含1%SDS)介质-篮法-75转-10min-片1
 供试品溶液-1



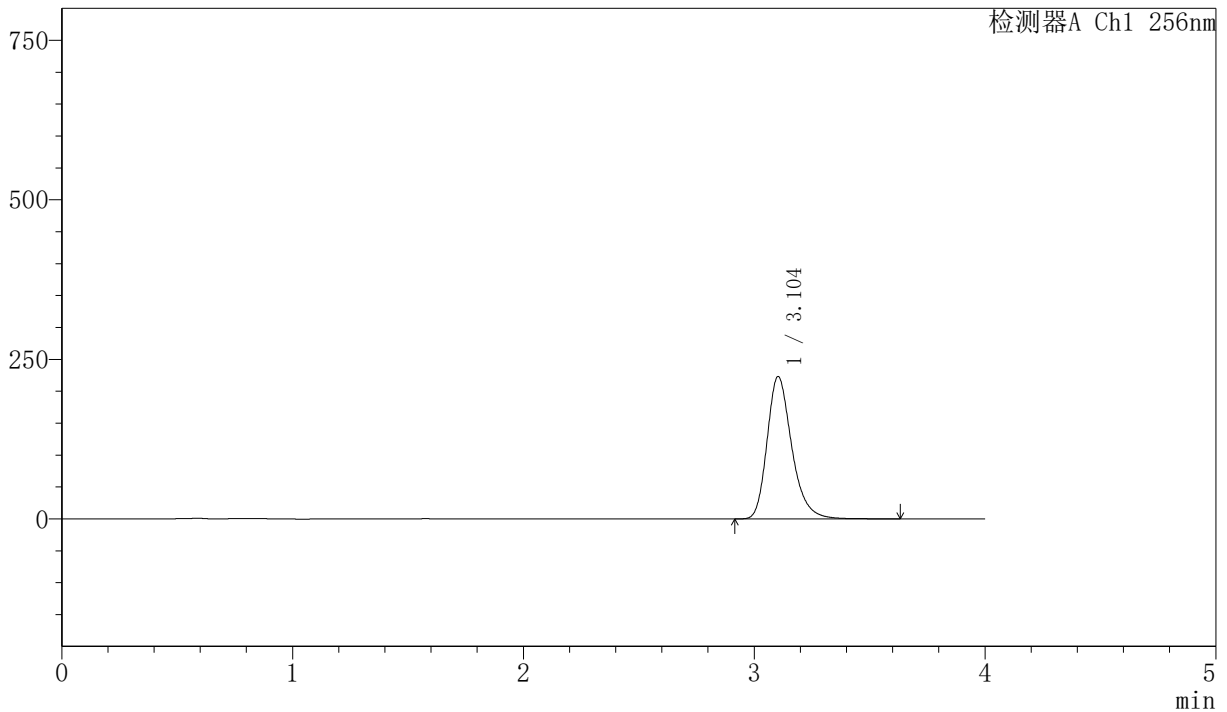
J453

<样品信息>

色谱柱:XB-C8(50mm*4.6mm,3μm) 流速: 1.0ml/min
 柱温:30°C 波长: 256nm
 数据文件名: RC\$J453 - 0-94/24-1426-2 - zzp-js2y-25111902-1p-rcqx-pH6.8+1sdsjz-lf75z-p2-10min.lcd
 方法文件名: RC\$J453 - J453-rcqx-FX273.lcm
 批处理文件名: RC\$J453 - J453-20260414-FX273.lcb
 样品瓶号: 2-11
 进样体积: 5 μl 版本号: 6.115
 进样时间: 2026/04/14 20:29:25 实验者: xiechaojun
 处理时间 (V2): 2026/04/15 13:57:18 处理者: xiechaojun
 仪器型号: SHIMADZU LC-2050C(FX273)

<色谱图>

mV



<峰表>

检测器A Ch1 256nm

峰号	保留时间	面积	面积%	高度	理论塔板数 (USP)	拖尾因子	分离度 (USP)
1	3.104	1658019	100.000	223083	4236	1.272	—
总计		1658019	100.000	223083			

图14 塞来昔布胶囊溶出曲线测定加速2月HPLC图谱
 自制品-25111902-1批-pH6.8(内含1%SDS)介质-篮法-75转-10min-片2
 供试品溶液-1



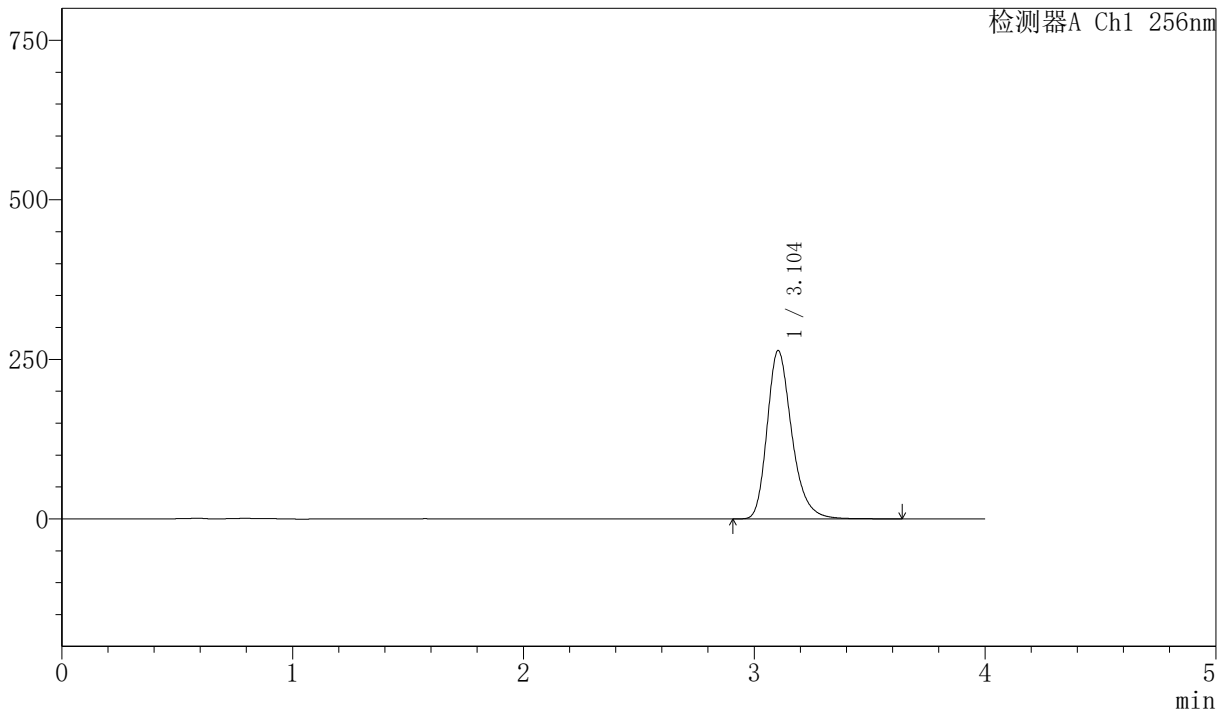
J453

<样品信息>

色谱柱:XB-C8(50mm*4.6mm,3μm) 流速: 1.0ml/min
 柱温:30°C 波长: 256nm
 数据文件名: RC\$J453 - 0-94/24-1427-2 - zzp-js2y-25111902-1p-rcqx-pH6.8+1sdsjz-lf75z-p3-10min.lcd
 方法文件名: RC\$J453 - J453-rcqx-FX273.lcm
 批处理文件名: RC\$J453 - J453-20260414-FX273.lcb
 样品瓶号: 2-20
 进样体积: 5 μl 版本号: 6.115
 进样时间: 2026/04/14 20:33:48 实验者: xiechaojun
 处理时间 (V2): 2026/04/15 13:57:21 处理者: xiechaojun
 仪器型号: SHIMADZU LC-2050C(FX273)

<色谱图>

mV



<峰表>

检测器A Ch1 256nm

峰号	保留时间	面积	面积%	高度	理论塔板数 (USP)	拖尾因子	分离度 (USP)
1	3.104	1962111	100.000	263749	4227	1.271	—
总计		1962111	100.000	263749			

图15 塞来昔布胶囊溶出曲线测定加速2月HPLC图谱
 自制品-25111902-1批-pH6.8(内含1%SDS)介质-篮法-75转-10min-片3
 供试品溶液-1



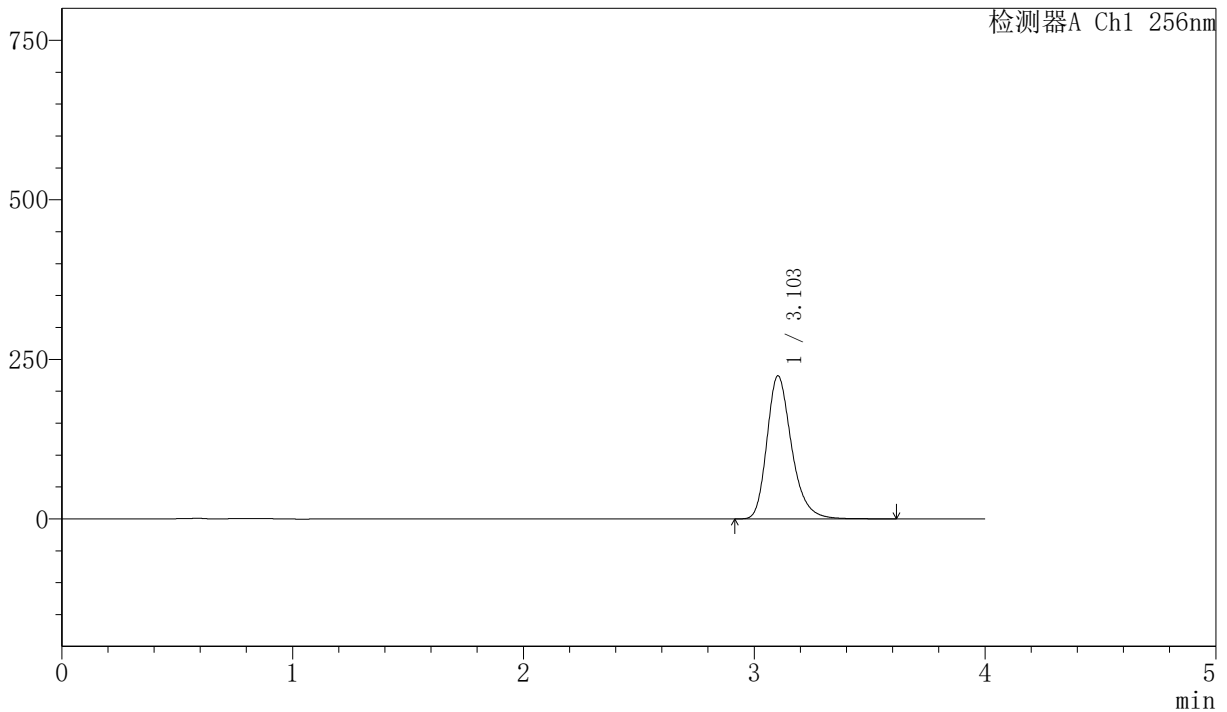
J453

<样品信息>

色谱柱:XB-C8(50mm*4.6mm,3μm) 流速: 1.0ml/min
 柱温:30°C 波长: 256nm
 数据文件名: RC\$J453 - 0-94/24-1428-2 - zzp-js2y-25111902-1p-rcqx-pH6.8+1sdsjz-lf75z-p4-10min.lcd
 方法文件名: RC\$J453 - J453-rcqx-FX273.lcm
 批处理文件名: RC\$J453 - J453-20260414-FX273.lcb
 样品瓶号: 2-29
 进样体积: 5 μl 版本号: 6.115
 进样时间: 2026/04/14 20:38:10 实验者: xiechaojun
 处理时间 (V2): 2026/04/15 13:57:24 处理者: xiechaojun
 仪器型号: SHIMADZU LC-2050C(FX273)

<色谱图>

mV



<峰表>

检测器A Ch1 256nm

峰号	保留时间	面积	面积%	高度	理论塔板数 (USP)	拖尾因子	分离度 (USP)
1	3.103	1667268	100.000	224074	4225	1.271	—
总计		1667268	100.000	224074			

图16 塞来昔布胶囊溶出曲线测定加速2月HPLC图谱
 自制品-25111902-1批-pH6.8(内含1%SDS)介质-篮法-75转-10min-片4
 供试品溶液-1



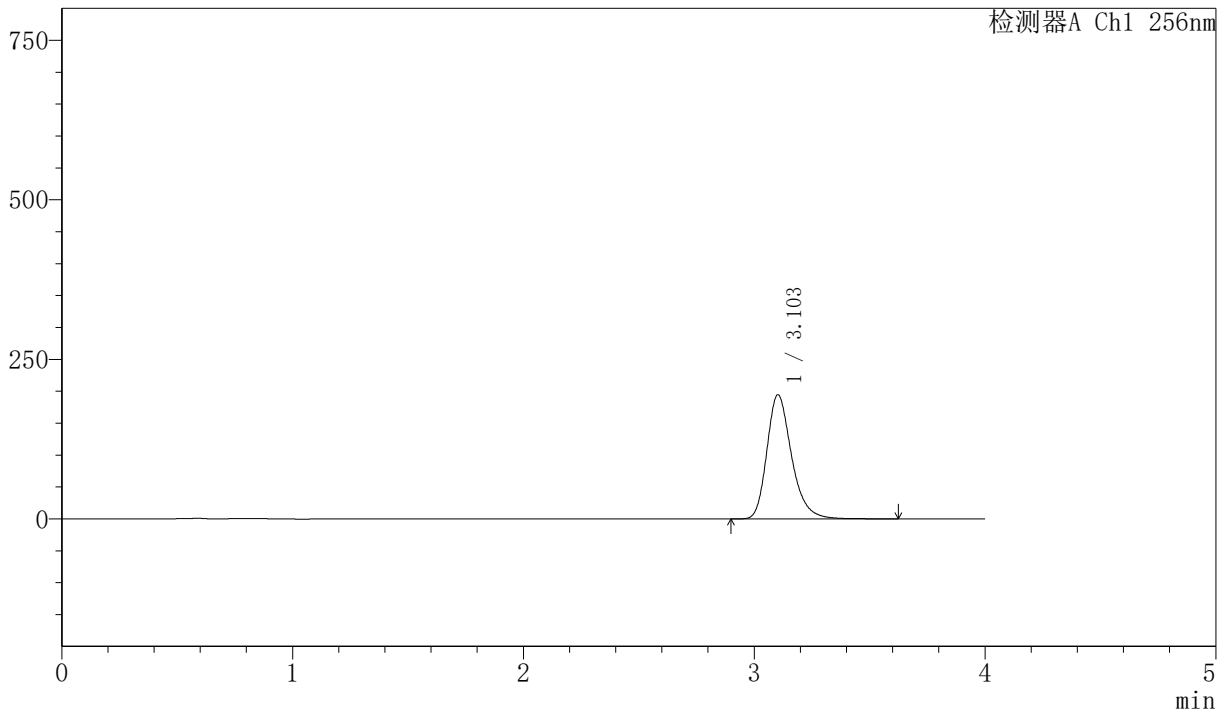
J453

<样品信息>

色谱柱:XB-C8(50mm*4.6mm,3μm) 流速: 1.0ml/min
 柱温:30°C 波长: 256nm
 数据文件名: RC\$J453 - 0-94/24-1429-2 - zzp-js2y-25111902-1p-rcqx-pH6.8+1sdsjz-lf75z-p5-10min.lcd
 方法文件名: RC\$J453 - J453-rcqx-FX273.lcm
 批处理文件名: RC\$J453 - J453-20260414-FX273.lcb
 样品瓶号: 2-38
 进样体积: 5 μl 版本号: 6.115
 进样时间: 2026/04/14 20:42:32 实验者: xiechaojun
 处理时间 (V2): 2026/04/15 13:57:27 处理者: xiechaojun
 仪器型号: SHIMADZU LC-2050C(FX273)

<色谱图>

mV



<峰表>

检测器A Ch1 256nm

峰号	保留时间	面积	面积%	高度	理论塔板数 (USP)	拖尾因子	分离度 (USP)
1	3.103	1446548	100.000	194346	4225	1.271	—
总计		1446548	100.000	194346			

图17 塞来昔布胶囊溶出曲线测定加速2月HPLC图谱
 自制品-25111902-1批-pH6.8(内含1%SDS)介质-篮法-75转-10min-片5
 供试品溶液-1



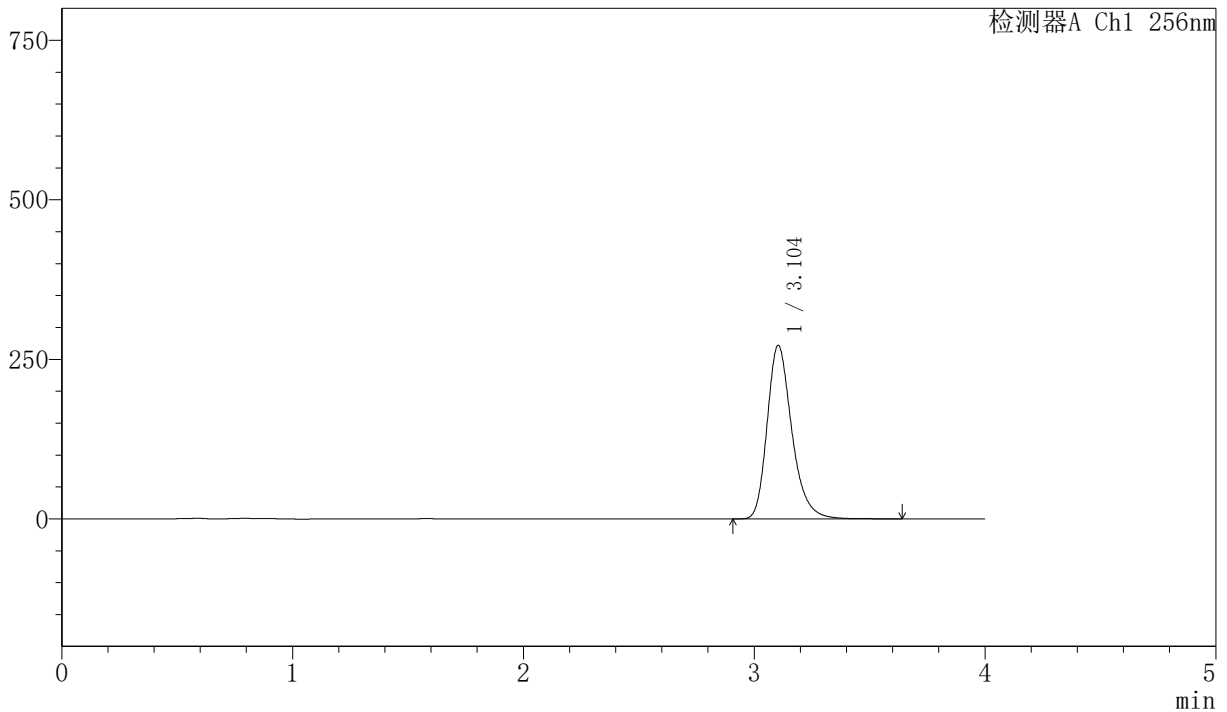
J453

<样品信息>

色谱柱:XB-C8(50mm*4.6mm,3μm) 流速: 1.0ml/min
 柱温:30°C 波长: 256nm
 数据文件名: RC\$J453 - 0-94/24-1430-2 - zzp-js2y-25111902-1p-rcqx-pH6.8+1sdsjz-lf75z-p6-10min.lcd
 方法文件名: RC\$J453 - J453-rcqx-FX273.lcm
 批处理文件名: RC\$J453 - J453-20260414-FX273.lcb
 样品瓶号: 2-47
 进样体积: 5 μl 版本号: 6.115
 进样时间: 2026/04/14 20:46:54 实验者: xiechaojun
 处理时间 (V2): 2026/04/15 13:57:29 处理者: xiechaojun
 仪器型号: SHIMADZU LC-2050C(FX273)

<色谱图>

mV



<峰表>

检测器A Ch1 256nm

峰号	保留时间	面积	面积%	高度	理论塔板数 (USP)	拖尾因子	分离度 (USP)
1	3.104	2024447	100.000	272018	4222	1.272	—
总计		2024447	100.000	272018			

图18 塞来昔布胶囊溶出曲线测定加速2月HPLC图谱
 自制品-25111902-1批-pH6.8(内含1%SDS)介质-篮法-75转-10min-片6
 供试品溶液-1



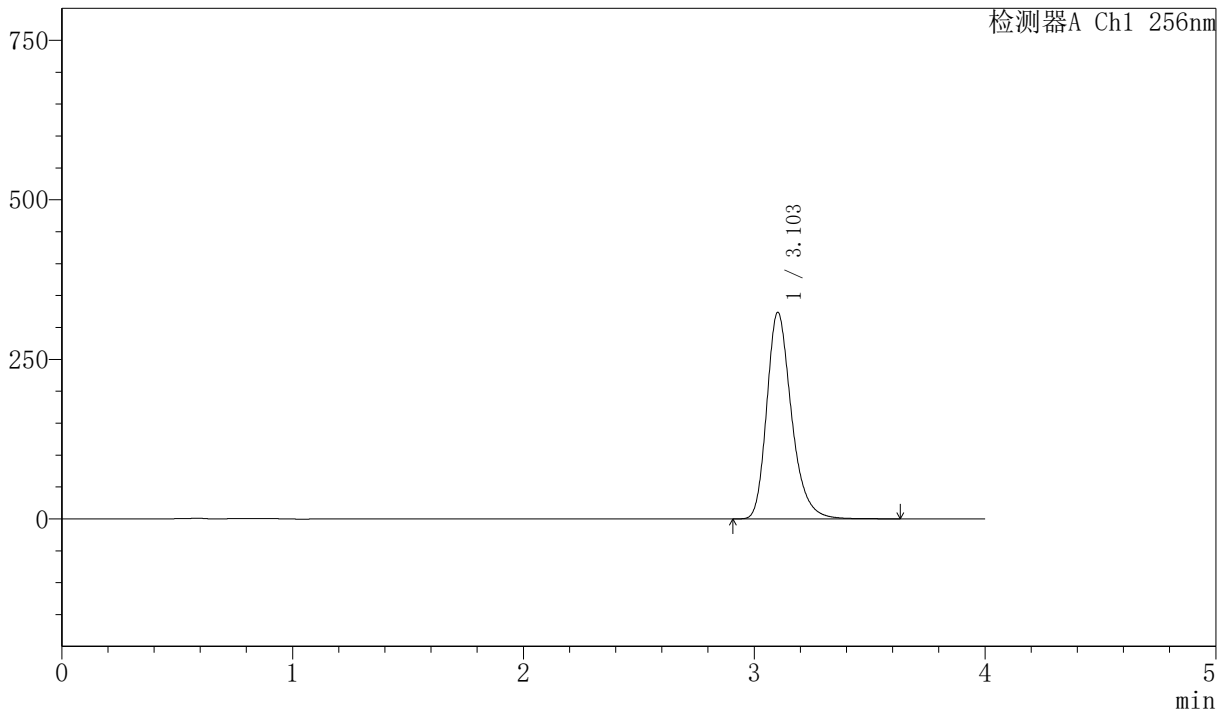
J453

<样品信息>

色谱柱:XB-C8(50mm*4.6mm,3μm) 流速: 1.0ml/min
 柱温:30°C 波长: 256nm
 数据文件名: RC\$J453 - 0-94/24-1431-2 - zzp-js2y-25111902-1p-rcqx-pH6.8+1sdsjz-lf75z-p1-15min.lcd
 方法文件名: RC\$J453 - J453-rcqx-FX273.lcm
 批处理文件名: RC\$J453 - J453-20260414-FX273.lcb
 样品瓶号: 2-3
 进样体积: 5 μl 版本号: 6.115
 进样时间: 2026/04/14 20:51:16 实验者: xiechaojun
 处理时间 (V2): 2026/04/15 13:57:32 处理者: xiechaojun
 仪器型号: SHIMADZU LC-2050C(FX273)

<色谱图>

mV



<峰表>

检测器A Ch1 256nm

峰号	保留时间	面积	面积%	高度	理论塔板数 (USP)	拖尾因子	分离度 (USP)
1	3.103	2409017	100.000	323296	4222	1.273	—
总计		2409017	100.000	323296			

图19 塞来昔布胶囊溶出曲线测定加速2月HPLC图谱
 自制品-25111902-1批-pH6.8(内含1%SDS)介质-篮法-75转-15min-片1
 供试品溶液-1



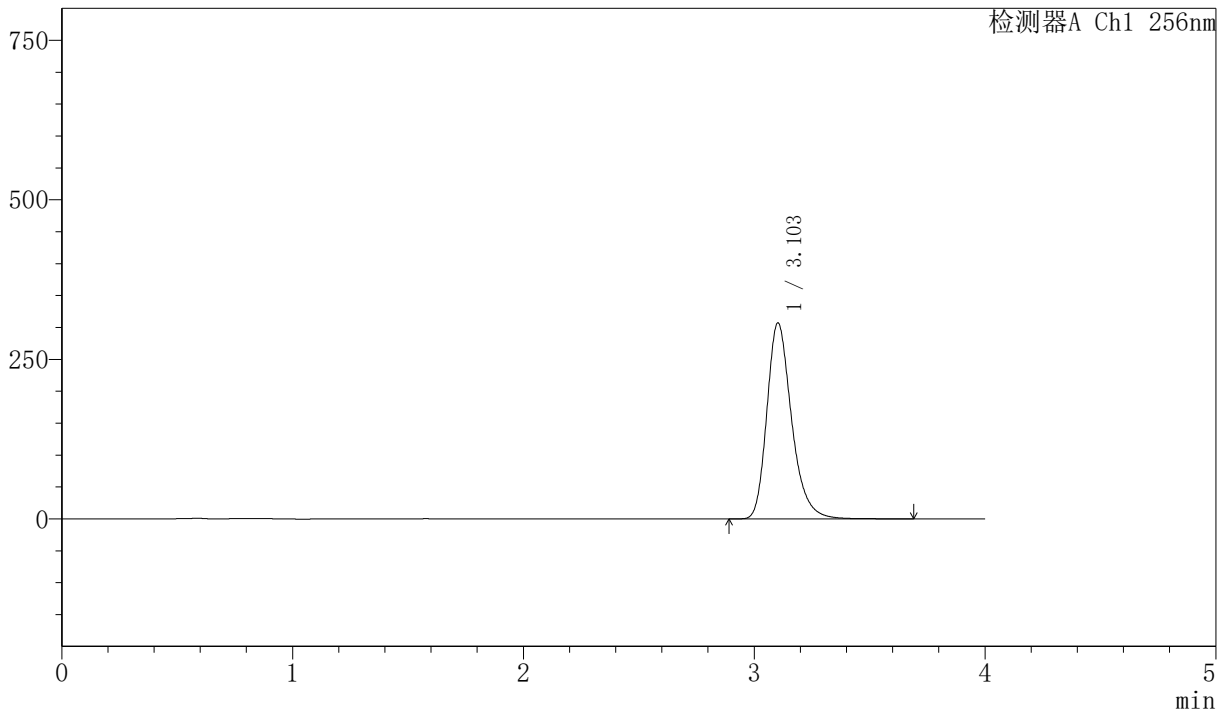
J453

<样品信息>

色谱柱:XB-C8(50mm*4.6mm,3μm) 流速: 1.0ml/min
 柱温:30°C 波长: 256nm
 数据文件名: RC\$J453 - 0-94/24-1432-2 - zzp-js2y-25111902-1p-rcqx-pH6.8+1sdsjz-lf75z-p2-15min.lcd
 方法文件名: RC\$J453 - J453-rcqx-FX273.lcm
 批处理文件名: RC\$J453 - J453-20260414-FX273.lcb
 样品瓶号: 2-12
 进样体积: 5 μl 版本号: 6.115
 进样时间: 2026/04/14 20:55:39 实验者: xiechaojun
 处理时间 (V2): 2026/04/15 13:57:35 处理者: xiechaojun
 仪器型号: SHIMADZU LC-2050C(FX273)

<色谱图>

mV



<峰表>

检测器A Ch1 256nm

峰号	保留时间	面积	面积%	高度	理论塔板数 (USP)	拖尾因子	分离度 (USP)
1	3.103	2287926	100.000	307014	4217	1.273	—
总计		2287926	100.000	307014			

图20 塞来昔布胶囊溶出曲线测定加速2月HPLC图谱
 自制品-25111902-1批-pH6.8(内含1%SDS)介质-篮法-75转-15min-片2
 供试品溶液-1



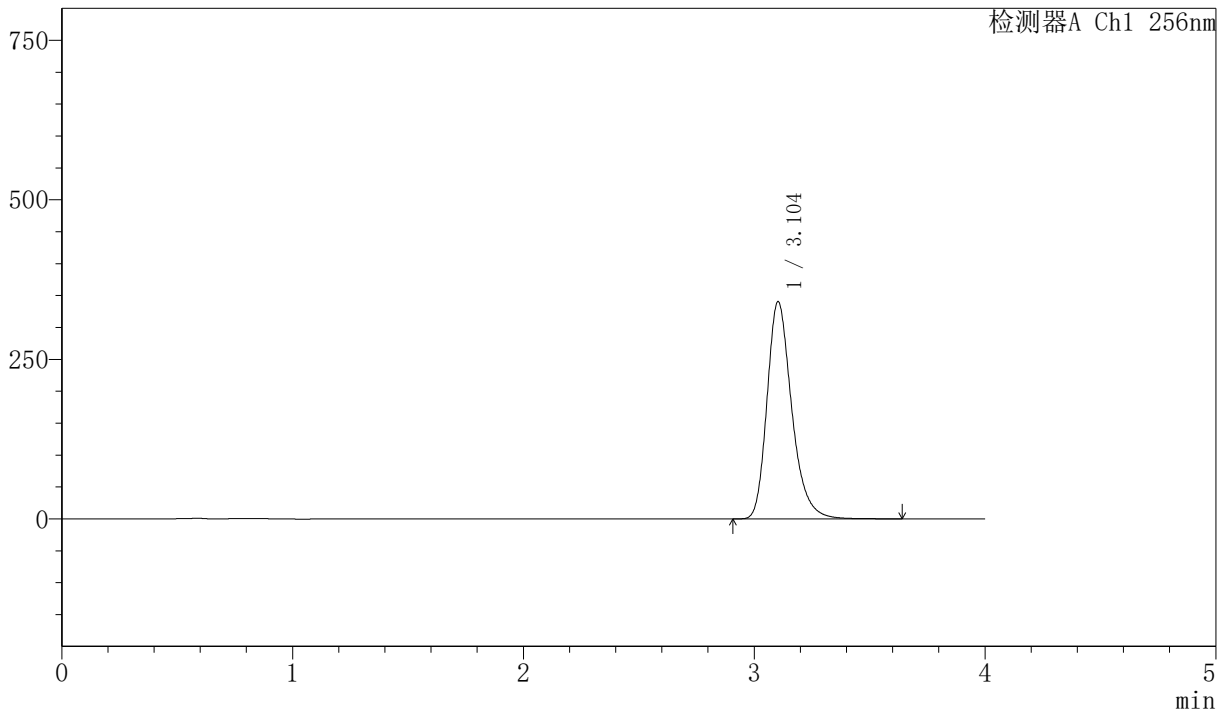
J453

<样品信息>

色谱柱:XB-C8(50mm*4.6mm,3μm) 流速: 1.0ml/min
 柱温:30°C 波长: 256nm
 数据文件名: RC\$J453 - 0-94/24-1433-2 - zzp-js2y-25111902-1p-rcqx-pH6.8+1sdsjz-lf75z-p3-15min.lcd
 方法文件名: RC\$J453 - J453-rcqx-FX273.lcm
 批处理文件名: RC\$J453 - J453-20260414-FX273.lcb
 样品瓶号: 2-21
 进样体积: 5 μl 版本号: 6.115
 进样时间: 2026/04/14 21:00:02 实验者: xiechaojun
 处理时间 (V2): 2026/04/15 13:57:38 处理者: xiechaojun
 仪器型号: SHIMADZU LC-2050C(FX273)

<色谱图>

mV



<峰表>

检测器A Ch1 256nm

峰号	保留时间	面积	面积%	高度	理论塔板数 (USP)	拖尾因子	分离度 (USP)
1	3.104	2534799	100.000	340369	4219	1.272	—
总计		2534799	100.000	340369			

图21 塞来昔布胶囊溶出曲线测定加速2月HPLC图谱
 自制品-25111902-1批-pH6.8(内含1%SDS)介质-篮法-75转-15min-片3
 供试品溶液-1



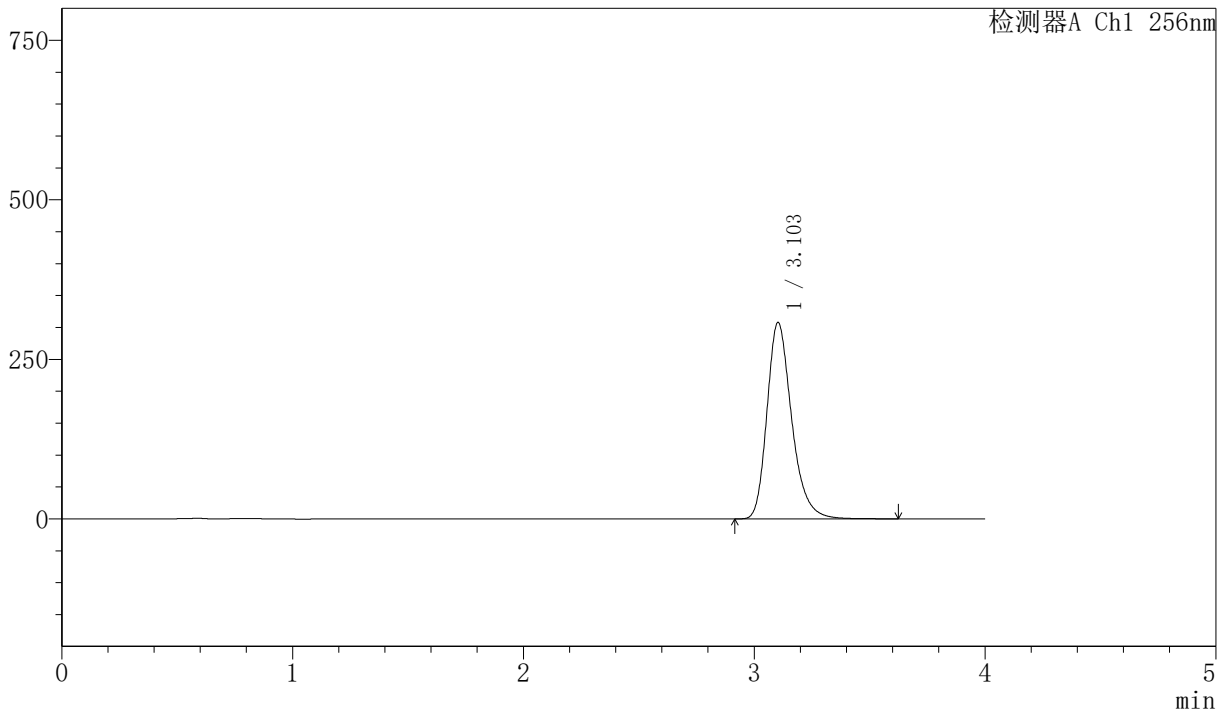
J453

<样品信息>

色谱柱:XB-C8(50mm*4.6mm,3μm) 流速: 1.0ml/min
 柱温:30°C 波长: 256nm
 数据文件名: RC\$J453 - 0-94/24-1434-2 - zzp-js2y-25111902-1p-rcqx-pH6.8+1sdsjz-lf75z-p4-15min.lcd
 方法文件名: RC\$J453 - J453-rcqx-FX273.lcm
 批处理文件名: RC\$J453 - J453-20260414-FX273.lcb
 样品瓶号: 2-30
 进样体积: 5 μl 版本号: 6.115
 进样时间: 2026/04/14 21:04:26 实验者: xiechaojun
 处理时间 (V2): 2026/04/15 13:57:41 处理者: xiechaojun
 仪器型号: SHIMADZU LC-2050C(FX273)

<色谱图>

mV



<峰表>

检测器A Ch1 256nm

峰号	保留时间	面积	面积%	高度	理论塔板数 (USP)	拖尾因子	分离度 (USP)
1	3.103	2290628	100.000	307677	4219	1.271	—
总计		2290628	100.000	307677			

图22 塞来昔布胶囊溶出曲线测定加速2月HPLC图谱
 自制品-25111902-1批-pH6.8(内含1%SDS)介质-篮法-75转-15min-片4
 供试品溶液-1



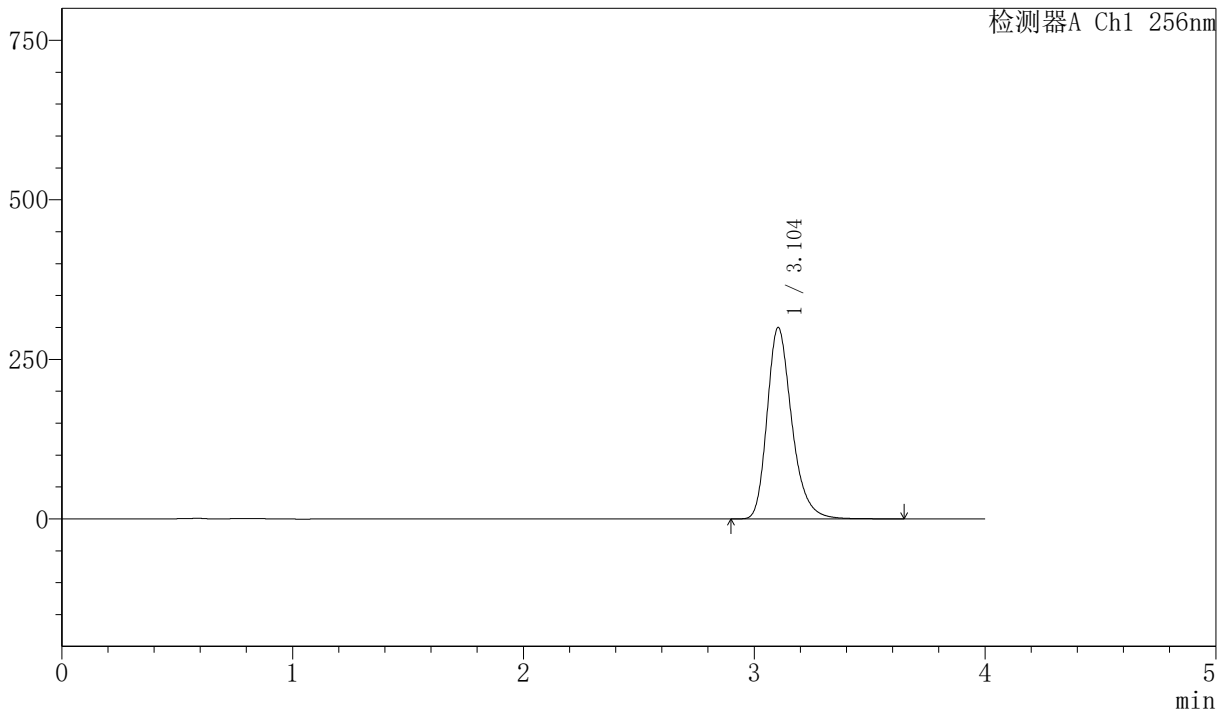
J453

<样品信息>

色谱柱:XB-C8(50mm*4.6mm,3μm) 流速: 1.0ml/min
 柱温:30°C 波长: 256nm
 数据文件名: RC\$J453 - 0-94/24-1435-2 - zzp-js2y-25111902-1p-rcqx-pH6.8+1sdsjz-lf75z-p5-15min.lcd
 方法文件名: RC\$J453 - J453-rcqx-FX273.lcm
 批处理文件名: RC\$J453 - J453-20260414-FX273.lcb
 样品瓶号: 2-39
 进样体积: 5 μl 版本号: 6.115
 进样时间: 2026/04/14 21:08:48 实验者: xiechaojun
 处理时间 (V2): 2026/04/15 13:57:44 处理者: xiechaojun
 仪器型号: SHIMADZU LC-2050C(FX273)

<色谱图>

mV



<峰表>

检测器A Ch1 256nm

峰号	保留时间	面积	面积%	高度	理论塔板数 (USP)	拖尾因子	分离度 (USP)
1	3.104	2232883	100.000	299896	4220	1.271	—
总计		2232883	100.000	299896			

图23 塞来昔布胶囊溶出曲线测定加速2月HPLC图谱
 自制品-25111902-1批-pH6.8(内含1%SDS)介质-篮法-75转-15min-片5
 供试品溶液-1



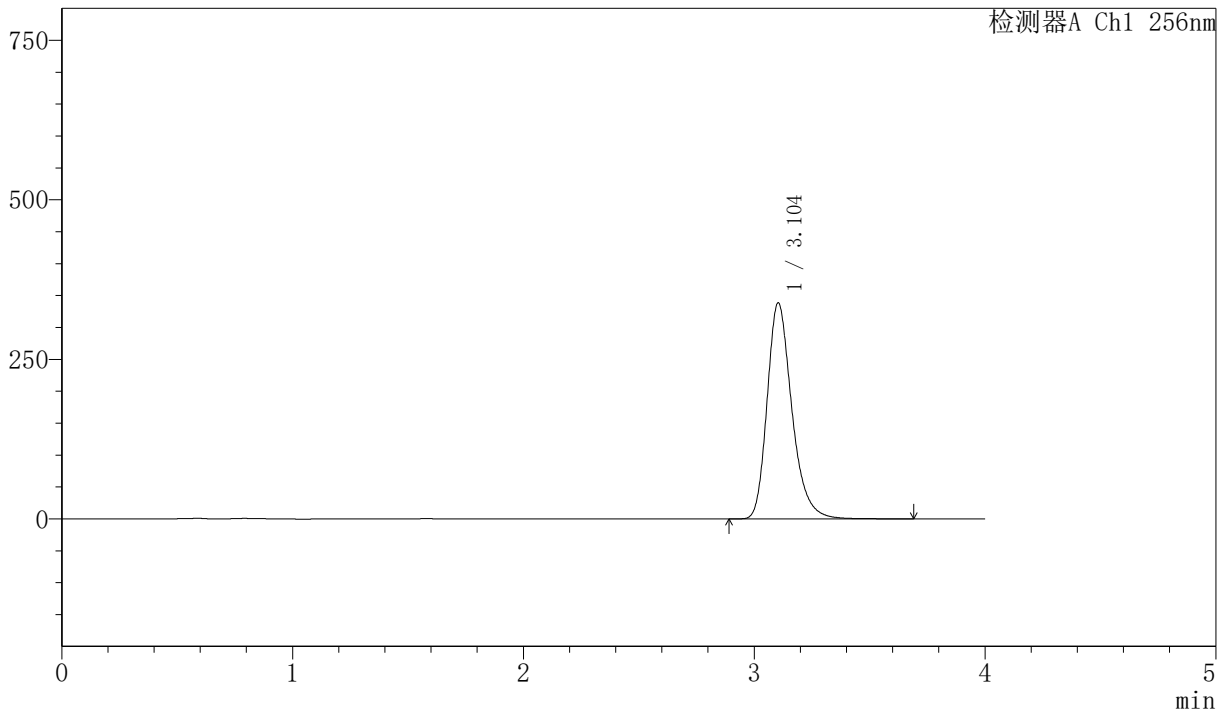
J453

<样品信息>

色谱柱:XB-C8(50mm*4.6mm,3μm) 流速: 1.0ml/min
 柱温:30°C 波长: 256nm
 数据文件名: RC\$J453 - 0-94/24-1436-2 - zzp-js2y-25111902-1p-rcqx-pH6.8+1sdsjz-lf75z-p6-15min.lcd
 方法文件名: RC\$J453 - J453-rcqx-FX273.lcm
 批处理文件名: RC\$J453 - J453-20260414-FX273.lcb
 样品瓶号: 2-48
 进样体积: 5 μl 版本号: 6.115
 进样时间: 2026/04/14 21:13:11 实验者: xiechaojun
 处理时间 (V2): 2026/04/15 13:57:46 处理者: xiechaojun
 仪器型号: SHIMADZU LC-2050C(FX273)

<色谱图>

mV



<峰表>

检测器A Ch1 256nm

峰号	保留时间	面积	面积%	高度	理论塔板数 (USP)	拖尾因子	分离度 (USP)
1	3.104	2524471	100.000	338541	4211	1.273	—
总计		2524471	100.000	338541			

图24 塞来昔布胶囊溶出曲线测定加速2月HPLC图谱
 自制品-25111902-1批-pH6.8(内含1%SDS)介质-篮法-75转-15min-片6
 供试品溶液-1



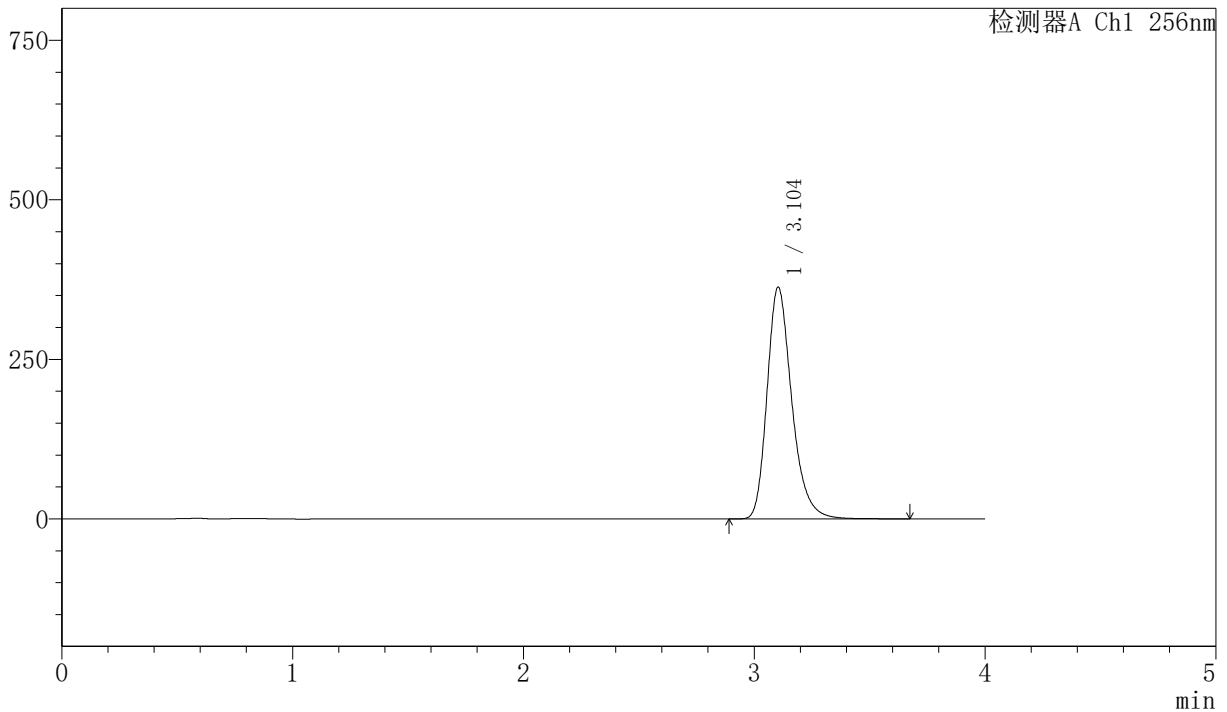
J453

<样品信息>

色谱柱:XB-C8(50mm*4.6mm,3μm) 流速: 1.0ml/min
 柱温:30°C 波长: 256nm
 数据文件名: RC\$J453 - 0-94/24-1437-2 - zzp-js2y-25111902-1p-rcqx-pH6.8+1sdsjz-lf75z-p1-20min.lcd
 方法文件名: RC\$J453 - J453-rcqx-FX273.lcm
 批处理文件名: RC\$J453 - J453-20260414-FX273.lcb
 样品瓶号: 2-4
 进样体积: 5 μl 版本号: 6.115
 进样时间: 2026/04/14 21:17:35 实验者: xiechaojun
 处理时间 (V2): 2026/04/15 13:57:49 处理者: xiechaojun
 仪器型号: SHIMADZU LC-2050C(FX273)

<色谱图>

mV



<峰表>

检测器A Ch1 256nm

峰号	保留时间	面积	面积%	高度	理论塔板数 (USP)	拖尾因子	分离度 (USP)
1	3.104	2707886	100.000	363173	4206	1.271	—
总计		2707886	100.000	363173			

图25 塞来昔布胶囊溶出曲线测定加速2月HPLC图谱
 自制品-25111902-1批-pH6.8(内含1%SDS)介质-篮法-75转-20min-片1
 供试品溶液-1



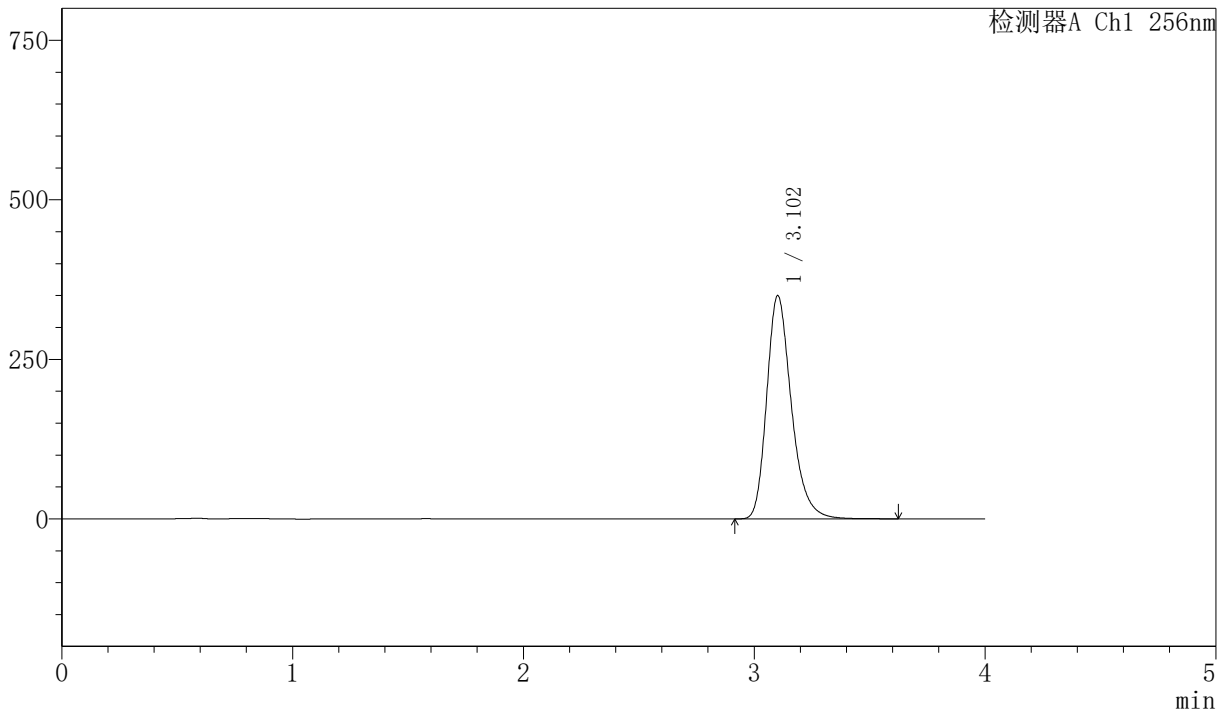
J453

<样品信息>

色谱柱:XB-C8(50mm*4.6mm,3μm) 流速: 1.0ml/min
 柱温:30°C 波长: 256nm
 数据文件名: RC\$J453 - 0-94/24-1438-2 - zzp-js2y-25111902-1p-rcqx-pH6.8+1sdsjz-lf75z-p2-20min.lcd
 方法文件名: RC\$J453 - J453-rcqx-FX273.lcm
 批处理文件名: RC\$J453 - J453-20260414-FX273.lcb
 样品瓶号: 2-13
 进样体积: 5 μl 版本号: 6.115
 进样时间: 2026/04/14 21:21:58 实验者: xiechaojun
 处理时间 (V2): 2026/04/15 13:57:52 处理者: xiechaojun
 仪器型号: SHIMADZU LC-2050C(FX273)

<色谱图>

mV



<峰表>

检测器A Ch1 256nm

峰号	保留时间	面积	面积%	高度	理论塔板数 (USP)	拖尾因子	分离度 (USP)
1	3.102	2604263	100.000	349269	4216	1.274	—
总计		2604263	100.000	349269			

图26 塞来昔布胶囊溶出曲线测定加速2月HPLC图谱
 自制品-25111902-1批-pH6.8(内含1%SDS)介质-篮法-75转-20min-片2
 供试品溶液-1



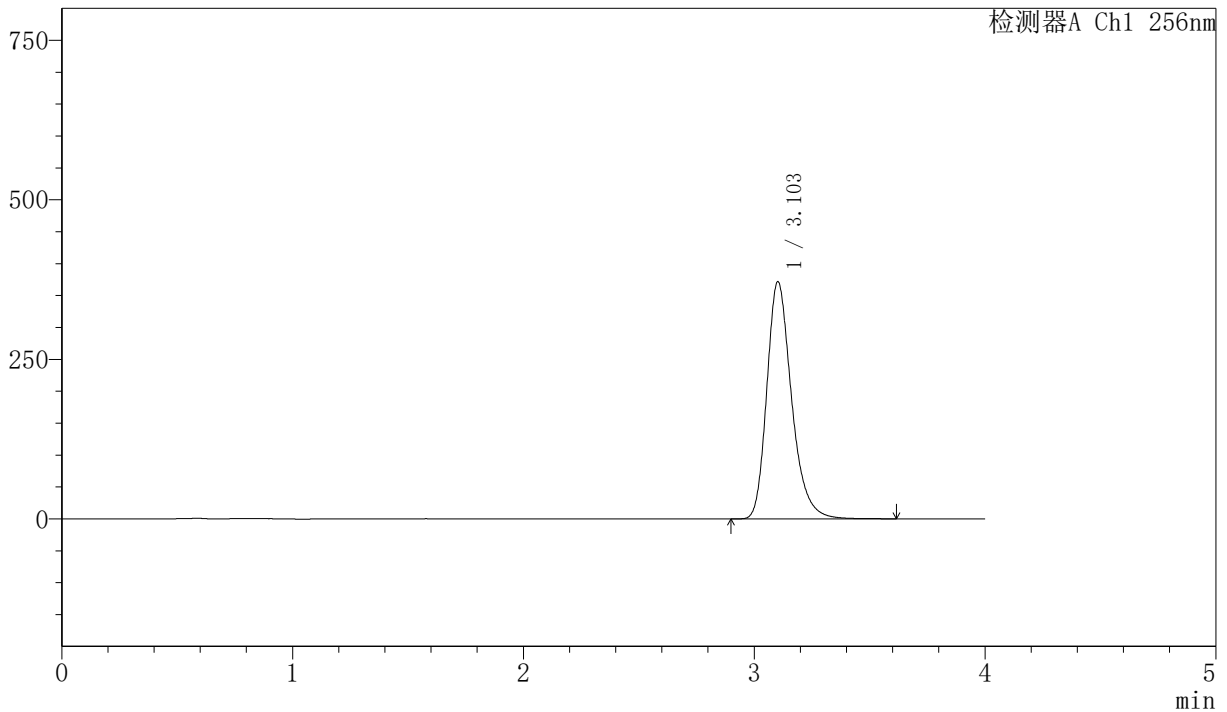
J453

<样品信息>

色谱柱:XB-C8(50mm*4.6mm,3μm) 流速: 1.0ml/min
 柱温:30°C 波长: 256nm
 数据文件名: RC\$J453 - 0-94/24-1439-2 - zzp-js2y-25111902-1p-rcqx-pH6.8+1sdsjz-lf75z-p3-20min.lcd
 方法文件名: RC\$J453 - J453-rcqx-FX273.lcm
 批处理文件名: RC\$J453 - J453-20260414-FX273.lcb
 样品瓶号: 2-22
 进样体积: 5 μl 版本号: 6.115
 进样时间: 2026/04/14 21:26:21 实验者: xiechaojun
 处理时间 (V2): 2026/04/15 13:57:55 处理者: xiechaojun
 仪器型号: SHIMADZU LC-2050C(FX273)

<色谱图>

mV



<峰表>

检测器A Ch1 256nm

峰号	保留时间	面积	面积%	高度	理论塔板数 (USP)	拖尾因子	分离度 (USP)
1	3.103	2770426	100.000	371350	4207	1.273	—
总计		2770426	100.000	371350			

图27 塞来昔布胶囊溶出曲线测定加速2月HPLC图谱
 自制品-25111902-1批-pH6.8(内含1%SDS)介质-篮法-75转-20min-片3
 供试品溶液-1



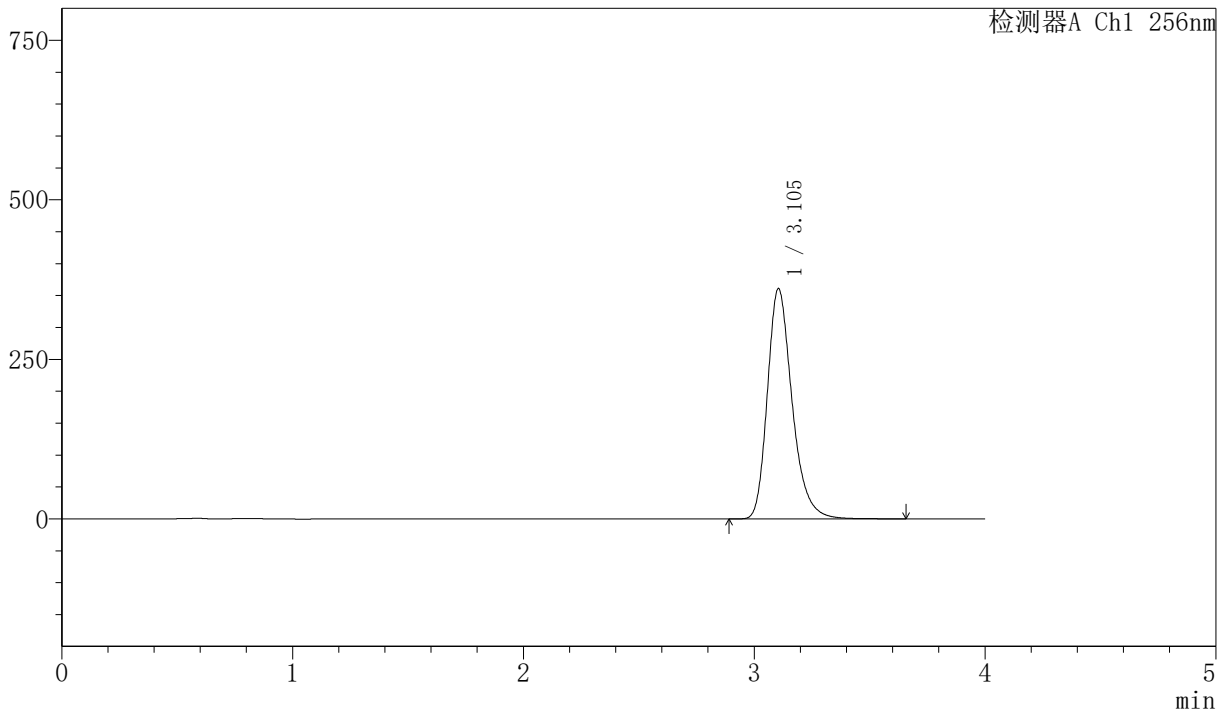
J453

<样品信息>

色谱柱:XB-C8(50mm*4.6mm,3μm) 流速: 1.0ml/min
 柱温:30°C 波长: 256nm
 数据文件名: RC\$J453 - 0-94/24-1440-2 - zzp-js2y-25111902-1p-rcqx-pH6.8+1sdsjz-lf75z-p4-20min.lcd
 方法文件名: RC\$J453 - J453-rcqx-FX273.lcm
 批处理文件名: RC\$J453 - J453-20260414-FX273.lcb
 样品瓶号: 2-31
 进样体积: 5 μl 版本号: 6.115
 进样时间: 2026/04/14 21:30:44 实验者: xiechaojun
 处理时间(V2): 2026/04/15 13:57:58 处理者: xiechaojun
 仪器型号: SHIMADZU LC-2050C(FX273)

<色谱图>

mV



<峰表>

检测器A Ch1 256nm

峰号	保留时间	面积	面积%	高度	理论塔板数(USP)	拖尾因子	分离度(USP)
1	3.105	2687517	100.000	360972	4219	1.273	—
总计		2687517	100.000	360972			

图28 塞来昔布胶囊溶出曲线测定加速2月HPLC图谱
 自制品-25111902-1批-pH6.8(内含1%SDS)介质-篮法-75转-20min-片4
 供试品溶液-1



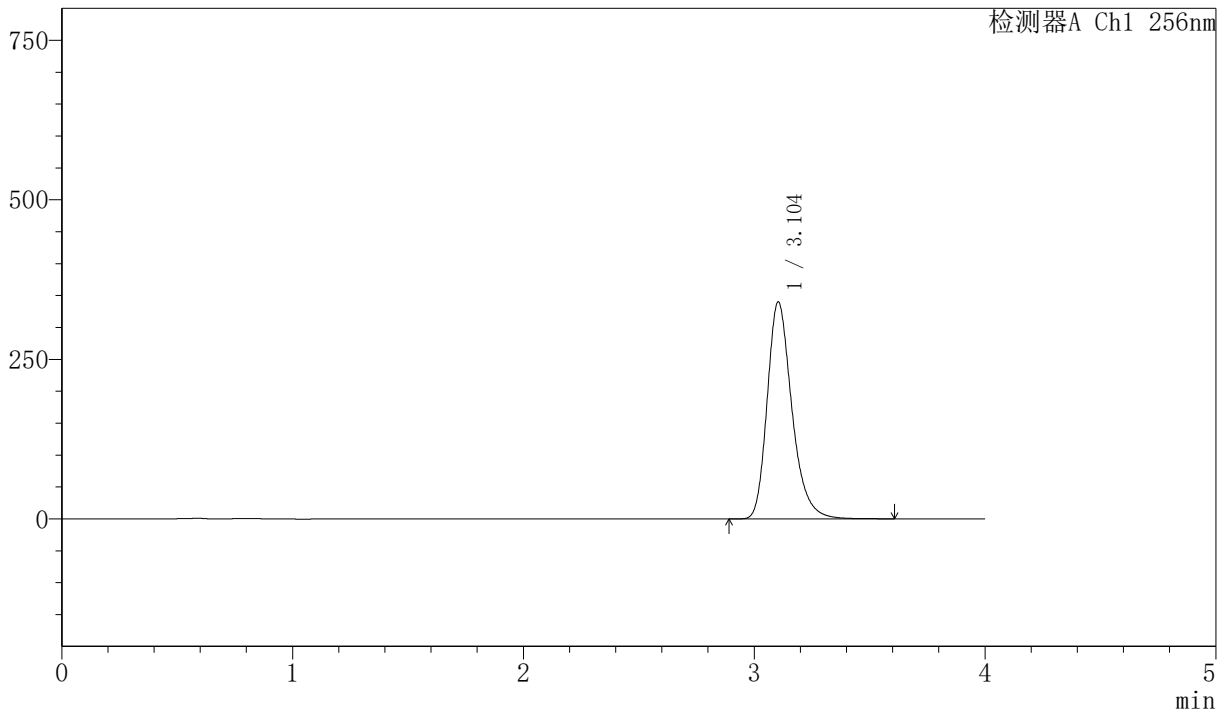
J453

<样品信息>

色谱柱:XB-C8(50mm*4.6mm,3μm) 流速: 1.0ml/min
 柱温:30°C 波长: 256nm
 数据文件名: RC\$J453 - 0-94/24-1441-2 - zzp-js2y-25111902-1p-rcqx-pH6.8+1sdsjz-lf75z-p5-20min.lcd
 方法文件名: RC\$J453 - J453-rcqx-FX273.lcm
 批处理文件名: RC\$J453 - J453-20260414-FX273.lcb
 样品瓶号: 2-40
 进样体积: 5 μl 版本号: 6.115
 进样时间: 2026/04/14 21:35:08 实验者: xiechaojun
 处理时间 (V2): 2026/04/15 13:58:00 处理者: xiechaojun
 仪器型号: SHIMADZU LC-2050C(FX273)

<色谱图>

mV



<峰表>

检测器A Ch1 256nm

峰号	保留时间	面积	面积%	高度	理论塔板数 (USP)	拖尾因子	分离度 (USP)
1	3.104	2531132	100.000	340042	4220	1.272	—
总计		2531132	100.000	340042			

图29 塞来昔布胶囊溶出曲线测定加速2月HPLC图谱
 自制品-25111902-1批-pH6.8(内含1%SDS)介质-篮法-75转-20min-片5
 供试品溶液-1



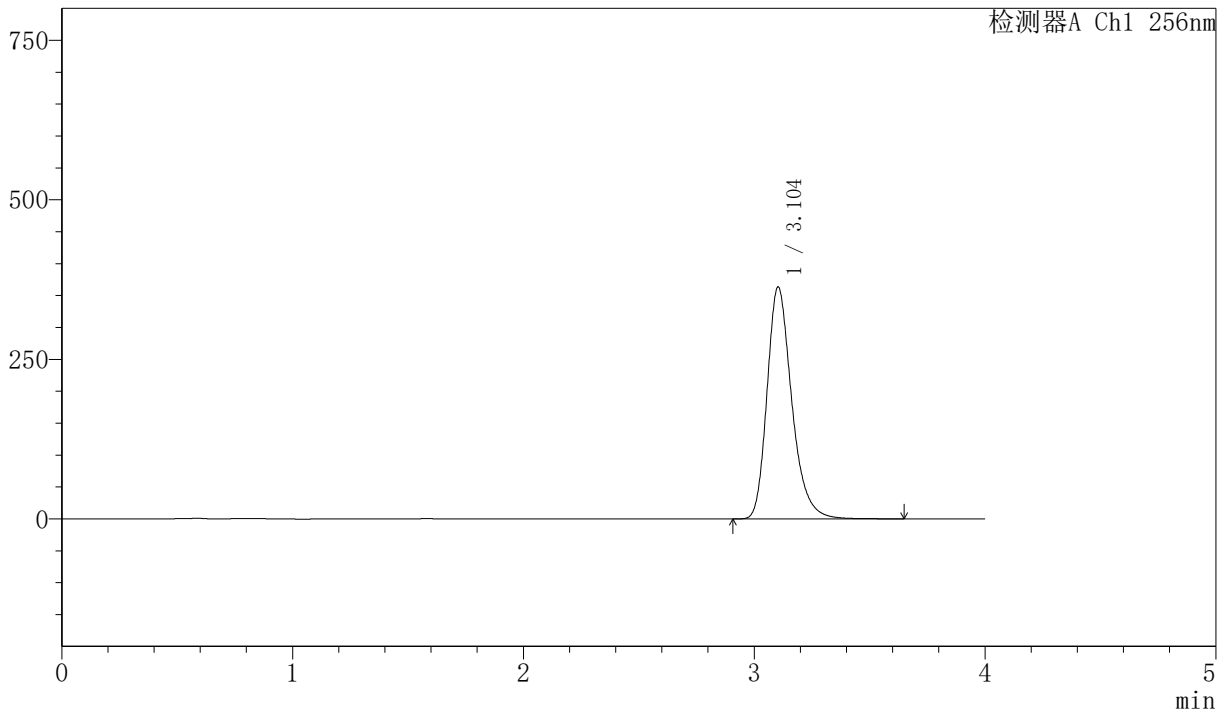
J453

<样品信息>

色谱柱:XB-C8(50mm*4.6mm,3μm) 流速: 1.0ml/min
 柱温:30°C 波长: 256nm
 数据文件名: RC\$J453 - 0-94/24-1442-2 - zzp-js2y-25111902-1p-rcqx-pH6.8+1sdsjz-lf75z-p6-20min.lcd
 方法文件名: RC\$J453 - J453-rcqx-FX273.lcm
 批处理文件名: RC\$J453 - J453-20260414-FX273.lcb
 样品瓶号: 2-49
 进样体积: 5 μl 版本号: 6.115
 进样时间: 2026/04/14 21:39:30 实验者: xiechaojun
 处理时间 (V2): 2026/04/15 13:58:03 处理者: xiechaojun
 仪器型号: SHIMADZU LC-2050C(FX273)

<色谱图>

mV



<峰表>

检测器A Ch1 256nm

峰号	保留时间	面积	面积%	高度	理论塔板数 (USP)	拖尾因子	分离度 (USP)
1	3.104	2707128	100.000	363441	4214	1.273	—
总计		2707128	100.000	363441			

图30 塞来昔布胶囊溶出曲线测定加速2月HPLC图谱
 自制品-25111902-1批-pH6.8(内含1%SDS)介质-篮法-75转-20min-片6
 供试品溶液-1



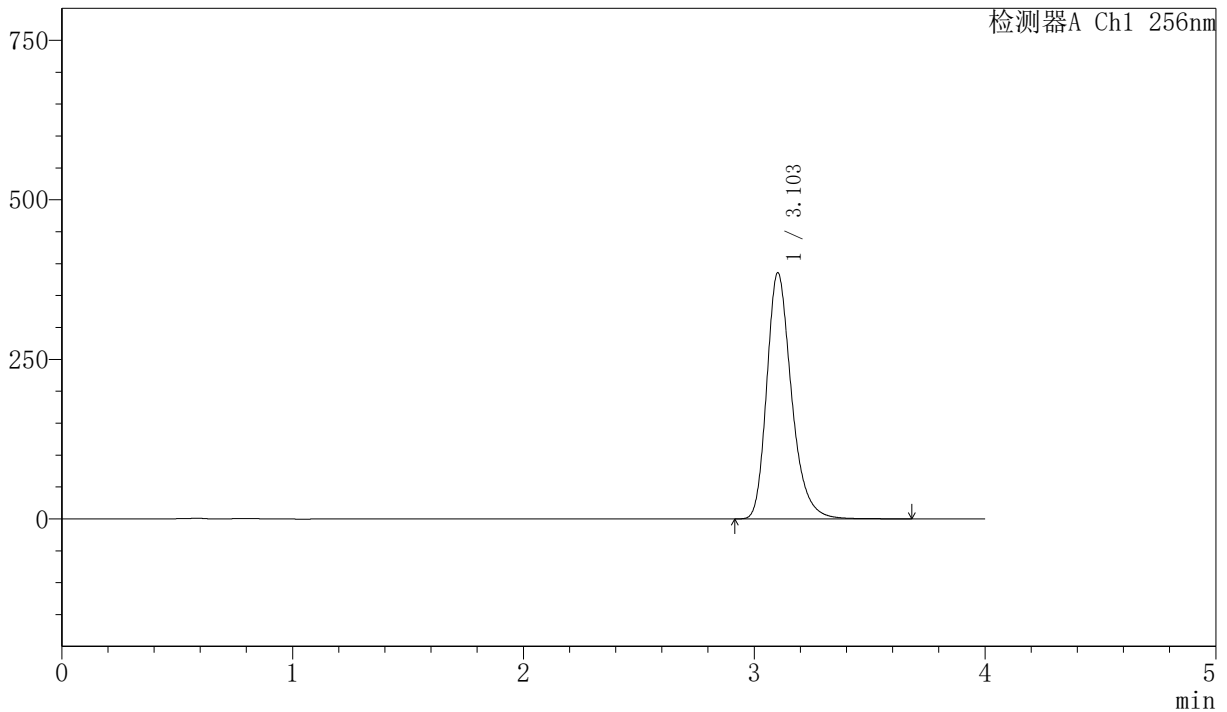
J453

<样品信息>

色谱柱:XB-C8(50mm*4.6mm,3μm) 流速: 1.0ml/min
 柱温:30°C 波长: 256nm
 数据文件名: RC\$J453 - 0-94/24-1443-2 - zzp-js2y-25111902-1p-rcqx-pH6.8+1sdsjz-lf75z-p1-30min.lcd
 方法文件名: RC\$J453 - J453-rcqx-FX273.lcm
 批处理文件名: RC\$J453 - J453-20260414-FX273.lcb
 样品瓶号: 2-5
 进样体积: 5 μl 版本号: 6.115
 进样时间: 2026/04/14 21:43:54 实验者: xiechaojun
 处理时间 (V2): 2026/04/15 13:58:06 处理者: xiechaojun
 仪器型号: SHIMADZU LC-2050C(FX273)

<色谱图>

mV



<峰表>

检测器A Ch1 256nm

峰号	保留时间	面积	面积%	高度	理论塔板数 (USP)	拖尾因子	分离度 (USP)
1	3.103	2873317	100.000	385245	4214	1.274	—
总计		2873317	100.000	385245			

图31 塞来昔布胶囊溶出曲线测定加速2月HPLC图谱
 自制品-25111902-1批-pH6.8(内含1%SDS)介质-篮法-75转-30min-片1
 供试品溶液-1



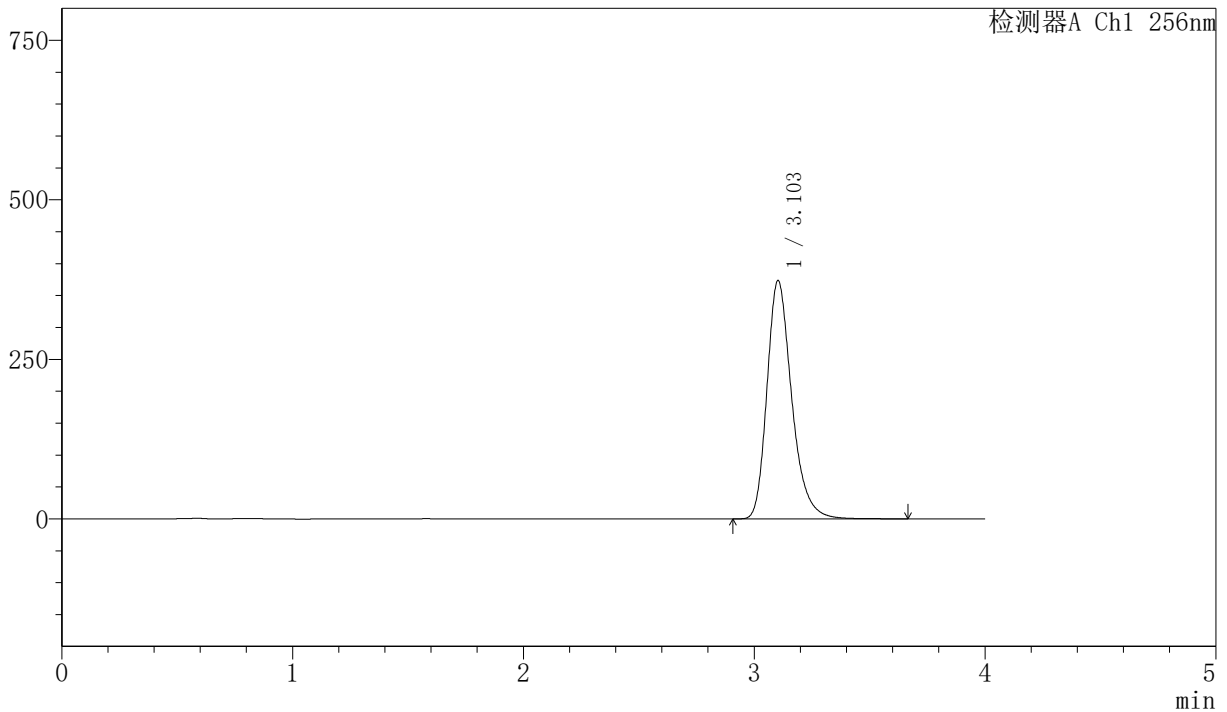
J453

<样品信息>

色谱柱:XB-C8(50mm*4.6mm,3μm) 流速: 1.0ml/min
 柱温:30°C 波长: 256nm
 数据文件名: RC\$J453 - 0-94/24-1444-2 - zzp-js2y-25111902-1p-rcqx-pH6.8+1sdsjz-lf75z-p2-30min.lcd
 方法文件名: RC\$J453 - J453-rcqx-FX273.lcm
 批处理文件名: RC\$J453 - J453-20260414-FX273.lcb
 样品瓶号: 2-14
 进样体积: 5 μl 版本号: 6.115
 进样时间: 2026/04/14 21:48:17 实验者: xiechaojun
 处理时间 (V2): 2026/04/15 13:58:08 处理者: xiechaojun
 仪器型号: SHIMADZU LC-2050C(FX273)

<色谱图>

mV



<峰表>

检测器A Ch1 256nm

峰号	保留时间	面积	面积%	高度	理论塔板数 (USP)	拖尾因子	分离度 (USP)
1	3.103	2783565	100.000	373272	4209	1.275	—
总计		2783565	100.000	373272			

图32 塞来昔布胶囊溶出曲线测定加速2月HPLC图谱
 自制品-25111902-1批-pH6.8(内含1%SDS)介质-篮法-75转-30min-片2
 供试品溶液-1



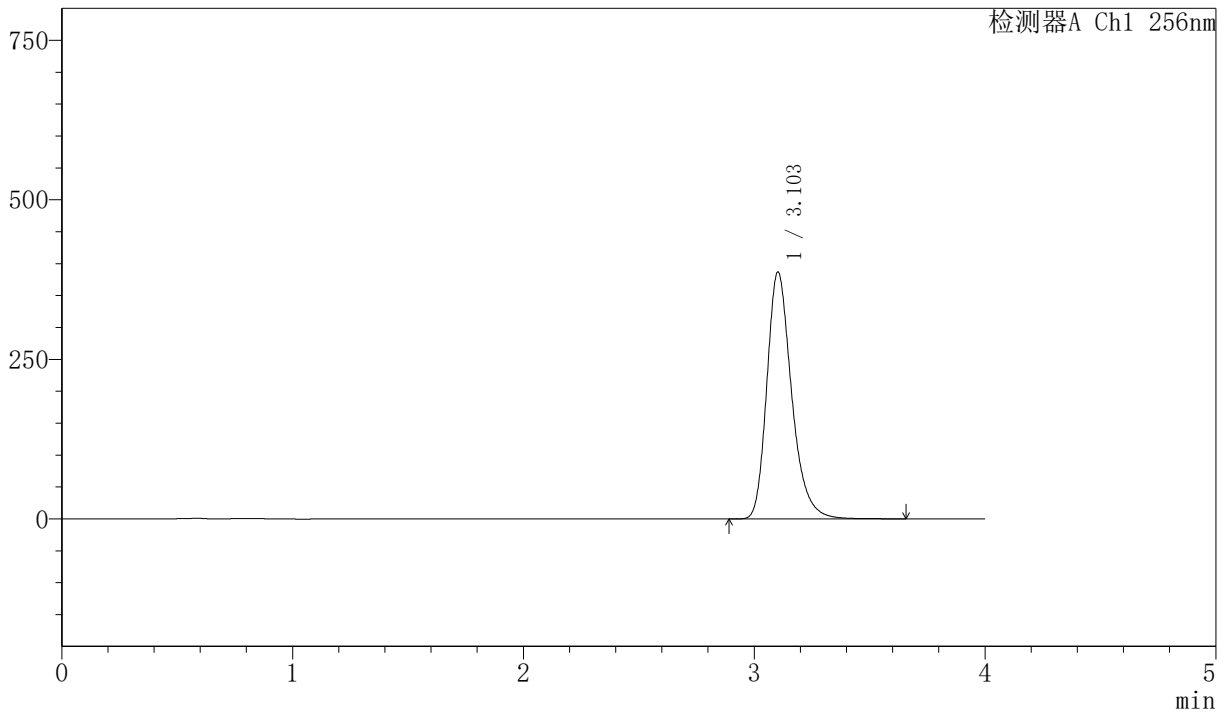
J453

<样品信息>

色谱柱:XB-C8(50mm*4.6mm,3μm) 流速: 1.0ml/min
 柱温:30°C 波长: 256nm
 数据文件名: RC\$J453 - 0-94/24-1445-2 - zzp-js2y-25111902-1p-rcqx-pH6.8+1sdsjz-lf75z-p3-30min.lcd
 方法文件名: RC\$J453 - J453-rcqx-FX273.lcm
 批处理文件名: RC\$J453 - J453-20260414-FX273.lcb
 样品瓶号: 2-23
 进样体积: 5 μl 版本号: 6.115
 进样时间: 2026/04/14 21:52:40 实验者: xiechaojun
 处理时间 (V2): 2026/04/15 13:58:11 处理者: xiechaojun
 仪器型号: SHIMADZU LC-2050C(FX273)

<色谱图>

mV



<峰表>

检测器A Ch1 256nm

峰号	保留时间	面积	面积%	高度	理论塔板数 (USP)	拖尾因子	分离度 (USP)
1	3.103	2887086	100.000	386622	4202	1.276	—
总计		2887086	100.000	386622			

图33 塞来昔布胶囊溶出曲线测定加速2月HPLC图谱
 自制品-25111902-1批-pH6.8(内含1%SDS)介质-篮法-75转-30min-片3
 供试品溶液-1



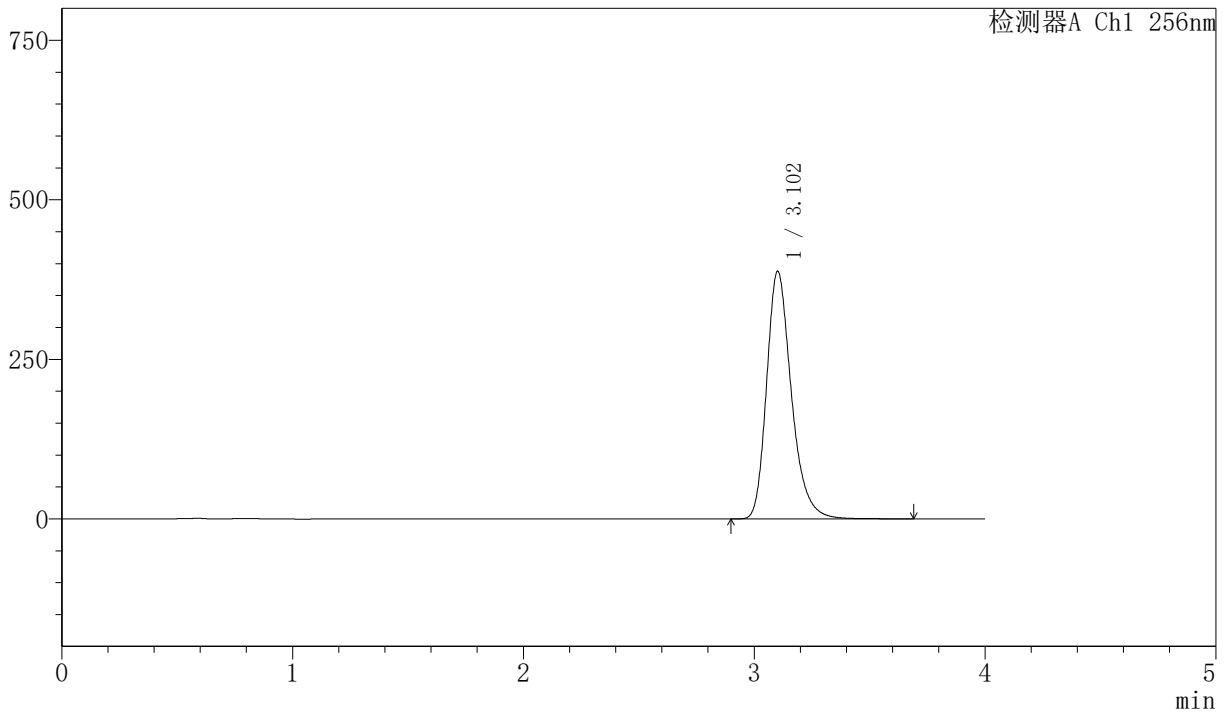
J453

<样品信息>

色谱柱:XB-C8(50mm*4.6mm,3μm) 流速: 1.0ml/min
 柱温:30°C 波长: 256nm
 数据文件名: RC\$J453 - 0-94/24-1446-2 - zzp-js2y-25111902-1p-rcqx-pH6.8+1sdsjz-lf75z-p4-30min.lcd
 方法文件名: RC\$J453 - J453-rcqx-FX273.lcm
 批处理文件名: RC\$J453 - J453-20260414-FX273.lcb
 样品瓶号: 2-32
 进样体积: 5 μl 版本号: 6.115
 进样时间: 2026/04/14 21:57:02 实验者: xiechaojun
 处理时间 (V2): 2026/04/15 13:58:14 处理者: xiechaojun
 仪器型号: SHIMADZU LC-2050C(FX273)

<色谱图>

mV



<峰表>

检测器A Ch1 256nm

峰号	保留时间	面积	面积%	高度	理论塔板数 (USP)	拖尾因子	分离度 (USP)
1	3.102	2893670	100.000	387259	4204	1.277	—
总计		2893670	100.000	387259			

图34 塞来昔布胶囊溶出曲线测定加速2月HPLC图谱
 自制品-25111902-1批-pH6.8(内含1%SDS)介质-篮法-75转-30min-片4
 供试品溶液-1



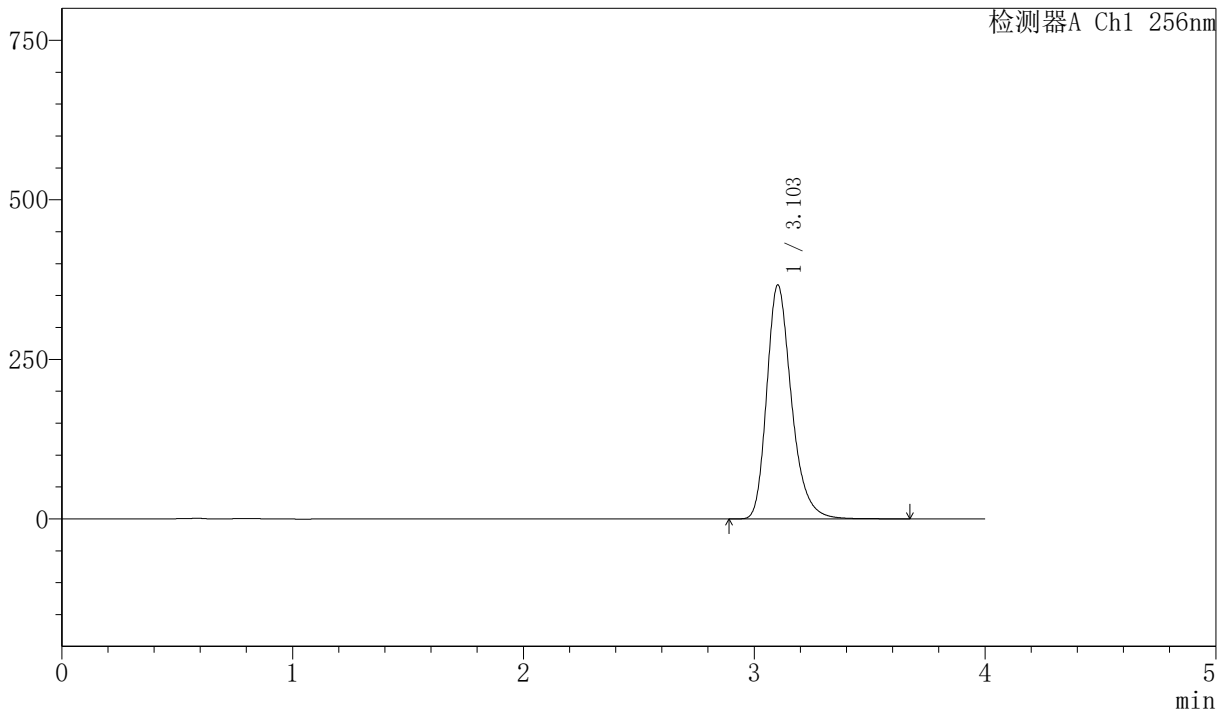
J453

<样品信息>

色谱柱:XB-C8(50mm*4.6mm,3µm) 流速: 1.0ml/min
 柱温:30°C 波长: 256nm
 数据文件名: RC\$J453 - 0-94/24-1447-2 - zzp-js2y-25111902-1p-rcqx-pH6.8+1sdsjz-lf75z-p5-30min.lcd
 方法文件名: RC\$J453 - J453-rcqx-FX273.lcm
 批处理文件名: RC\$J453 - J453-20260414-FX273.lcb
 样品瓶号: 2-41
 进样体积: 5 µl 版本号: 6.115
 进样时间: 2026/04/14 22:01:26 实验者: xiechaojun
 处理时间 (V2): 2026/04/15 13:58:17 处理者: xiechaojun
 仪器型号: SHIMADZU LC-2050C(FX273)

<色谱图>

mV



<峰表>

检测器A Ch1 256nm

峰号	保留时间	面积	面积%	高度	理论塔板数 (USP)	拖尾因子	分离度 (USP)
1	3.103	2732911	100.000	366091	4211	1.277	—
总计		2732911	100.000	366091			

图35 塞来昔布胶囊溶出曲线测定加速2月HPLC图谱
 自制品-25111902-1批-pH6.8(内含1%SDS)介质-篮法-75转-30min-片5
 供试品溶液-1



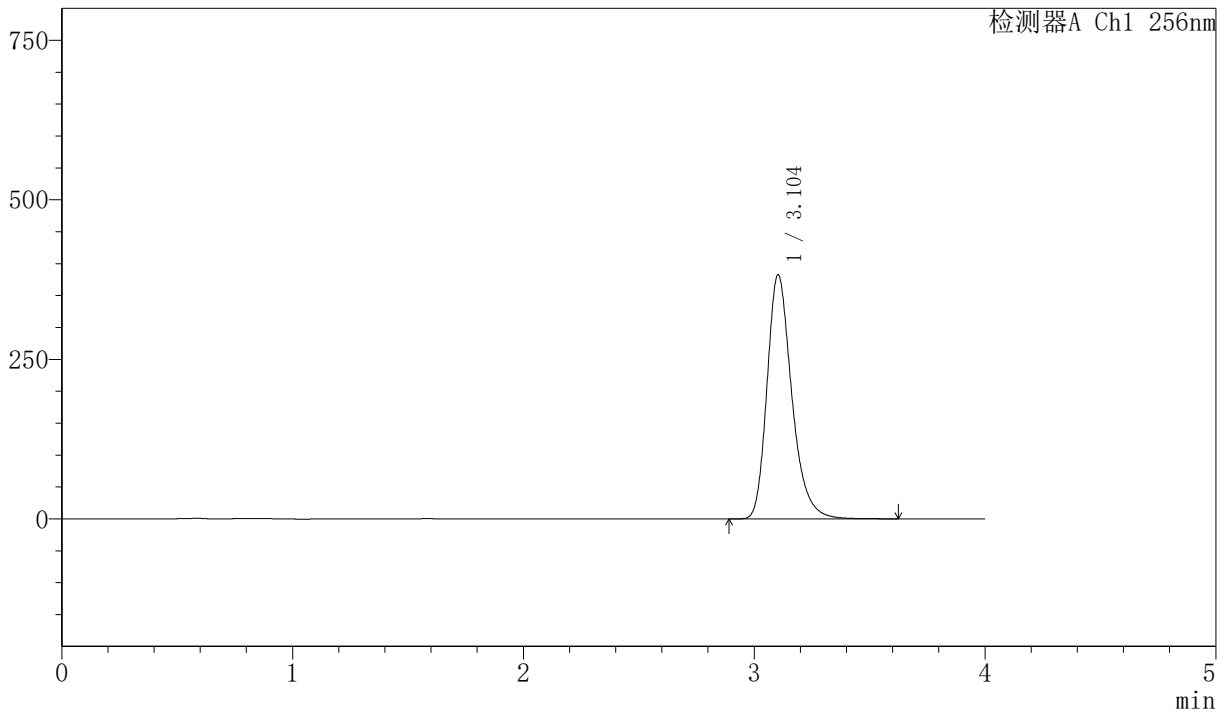
J453

<样品信息>

色谱柱:XB-C8(50mm*4.6mm,3μm) 流速: 1.0ml/min
 柱温:30°C 波长: 256nm
 数据文件名: RC\$J453 - 0-94/24-1448-2 - zzp-js2y-25111902-1p-rcqx-pH6.8+1sdsjz-lf75z-p6-30min.lcd
 方法文件名: RC\$J453 - J453-rcqx-FX273.lcm
 批处理文件名: RC\$J453 - J453-20260414-FX273.lcb
 样品瓶号: 2-50
 进样体积: 5 μl 版本号: 6.115
 进样时间: 2026/04/14 22:05:49 实验者: xiechaojun
 处理时间 (V2): 2026/04/15 13:58:19 处理者: xiechaojun
 仪器型号: SHIMADZU LC-2050C(FX273)

<色谱图>

mV



<峰表>

检测器A Ch1 256nm

峰号	保留时间	面积	面积%	高度	理论塔板数 (USP)	拖尾因子	分离度 (USP)
1	3.104	2854806	100.000	382608	4201	1.276	—
总计		2854806	100.000	382608			

图36 塞来昔布胶囊溶出曲线测定加速2月HPLC图谱
 自制品-25111902-1批-pH6.8(内含1%SDS)介质-篮法-75转-30min-片6
 供试品溶液-1



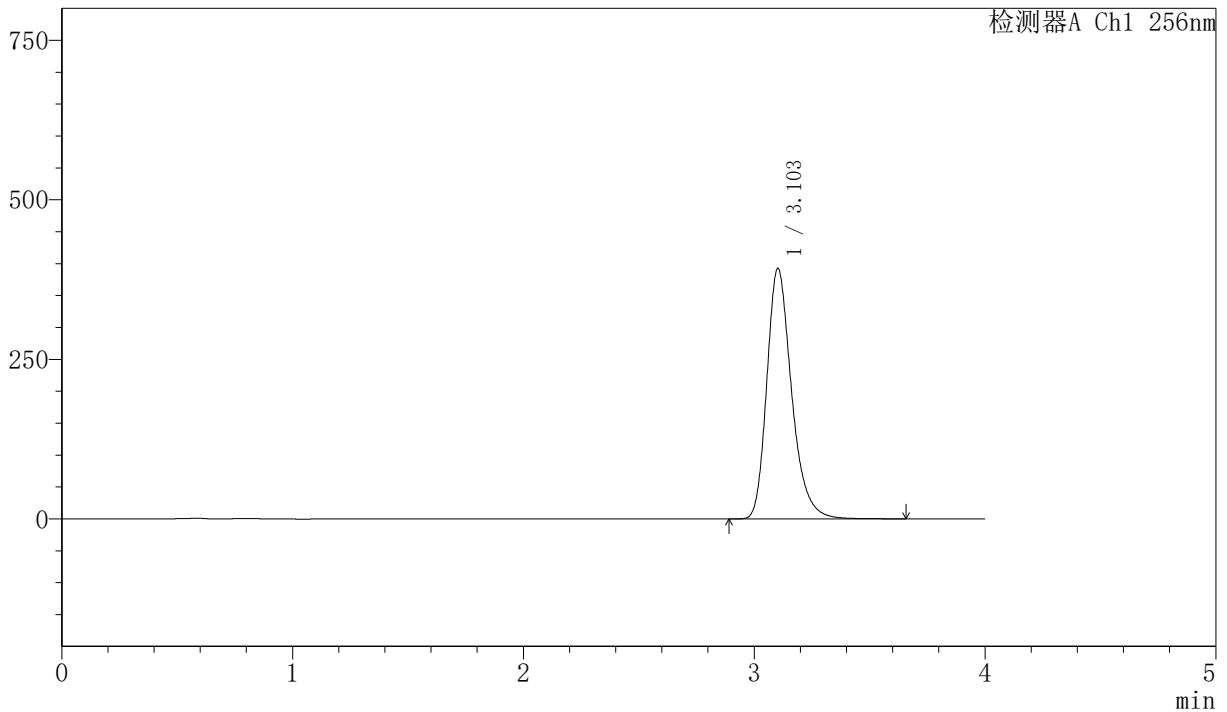
J453

<样品信息>

色谱柱:XB-C8(50mm*4.6mm,3μm) 流速: 1.0ml/min
 柱温:30°C 波长: 256nm
 数据文件名: RC\$J453 - 0-94/24-1449-2 - zzp-js2y-25111902-1p-rcqx-pH6.8+1sdsjz-lf75z-p1-45min.lcd
 方法文件名: RC\$J453 - J453-rcqx-FX273.lcm
 批处理文件名: RC\$J453 - J453-20260414-FX273.lcb
 样品瓶号: 2-6
 进样体积: 5 μl 版本号: 6.115
 进样时间: 2026/04/14 22:10:13 实验者: xiechaojun
 处理时间 (V2): 2026/04/15 13:58:23 处理者: xiechaojun
 仪器型号: SHIMADZU LC-2050C(FX273)

<色谱图>

mV



<峰表>

检测器A Ch1 256nm

峰号	保留时间	面积	面积%	高度	理论塔板数 (USP)	拖尾因子	分离度 (USP)
1	3.103	2930206	100.000	392185	4195	1.277	—
总计		2930206	100.000	392185			

图37 塞来昔布胶囊溶出曲线测定加速2月HPLC图谱
 自制品-25111902-1批-pH6.8(内含1%SDS)介质-篮法-75转-45min-片1
 供试品溶液-1



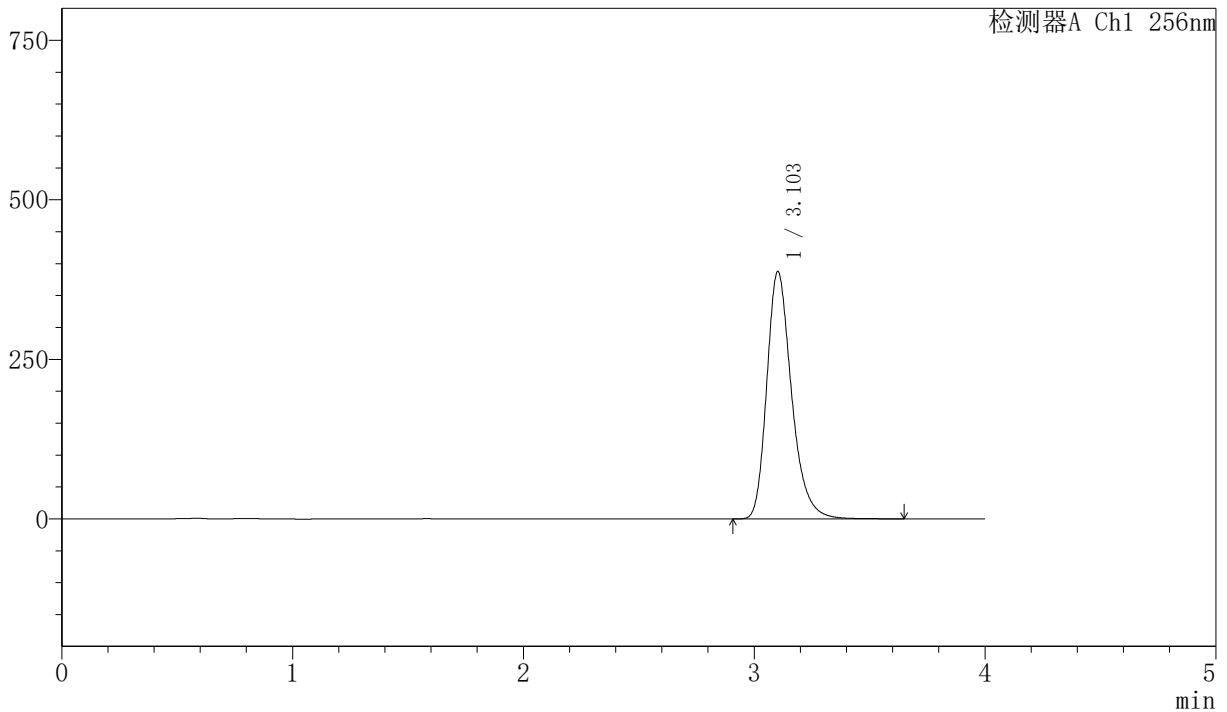
J453

<样品信息>

色谱柱:XB-C8(50mm*4.6mm,3μm) 流速: 1.0ml/min
 柱温:30°C 波长: 256nm
 数据文件名: RC\$J453 - 0-94/24-1450-2 - zzp-js2y-25111902-1p-rcqx-pH6.8+1sdsjz-lf75z-p2-45min.lcd
 方法文件名: RC\$J453 - J453-rcqx-FX273.lcm
 批处理文件名: RC\$J453 - J453-20260414-FX273.lcb
 样品瓶号: 2-15
 进样体积: 5 μl 版本号: 6.115
 进样时间: 2026/04/14 22:14:36 实验者: xiechaojun
 处理时间 (V2): 2026/04/15 13:58:25 处理者: xiechaojun
 仪器型号: SHIMADZU LC-2050C(FX273)

<色谱图>

mV



<峰表>

检测器A Ch1 256nm

峰号	保留时间	面积	面积%	高度	理论塔板数 (USP)	拖尾因子	分离度 (USP)
1	3.103	2893609	100.000	387110	4195	1.277	—
总计		2893609	100.000	387110			

图38 塞来昔布胶囊溶出曲线测定加速2月HPLC图谱
 自制品-25111902-1批-pH6.8(内含1%SDS)介质-篮法-75转-45min-片2
 供试品溶液-1



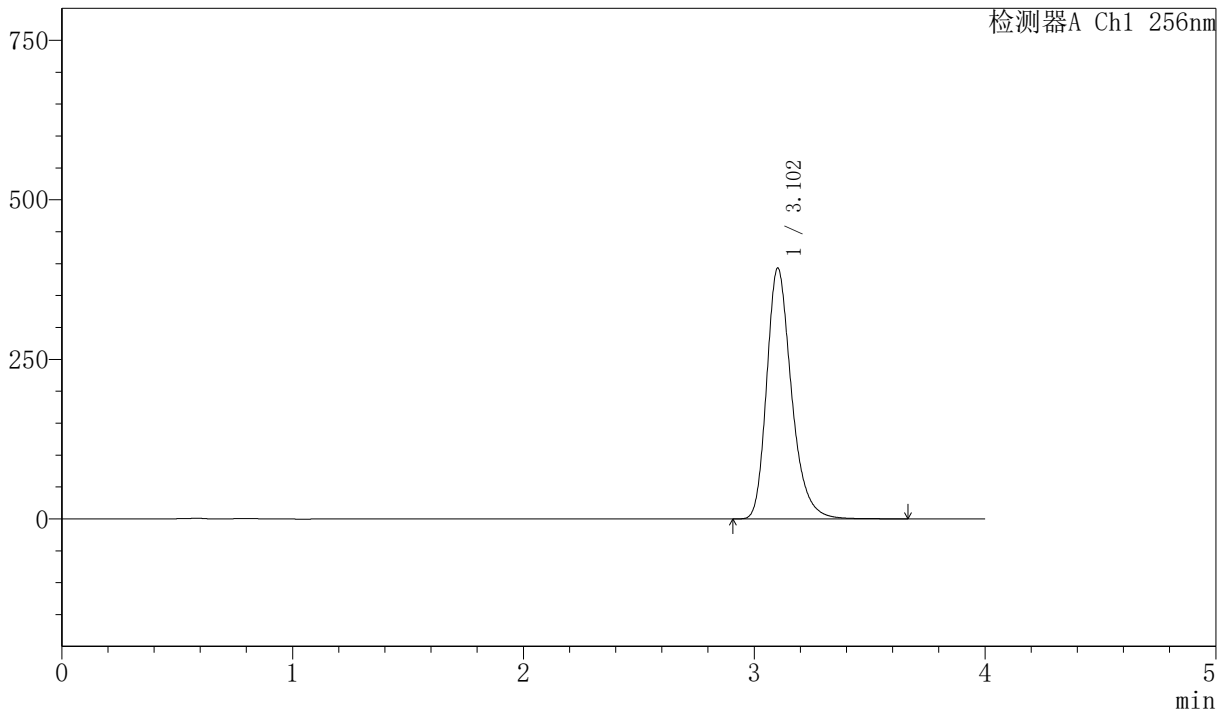
J453

<样品信息>

色谱柱:XB-C8(50mm*4.6mm,3μm) 流速: 1.0ml/min
 柱温:30°C 波长: 256nm
 数据文件名: RC\$J453 - 0-94/24-1451-2 - zzp-js2y-25111902-1p-rcqx-pH6.8+1sdsjz-lf75z-p3-45min.lcd
 方法文件名: RC\$J453 - J453-rcqx-FX273.lcm
 批处理文件名: RC\$J453 - J453-20260414-FX273.lcb
 样品瓶号: 2-24
 进样体积: 5 μl 版本号: 6.115
 进样时间: 2026/04/14 22:19:00 实验者: xiechaojun
 处理时间 (V2): 2026/04/15 13:58:28 处理者: xiechaojun
 仪器型号: SHIMADZU LC-2050C(FX273)

<色谱图>

mV



<峰表>

检测器A Ch1 256nm

峰号	保留时间	面积	面积%	高度	理论塔板数 (USP)	拖尾因子	分离度 (USP)
1	3.102	2934761	100.000	392490	4195	1.277	—
总计		2934761	100.000	392490			

图39 塞来昔布胶囊溶出曲线测定加速2月HPLC图谱
 自制品-25111902-1批-pH6.8(内含1%SDS)介质-篮法-75转-45min-片3
 供试品溶液-1



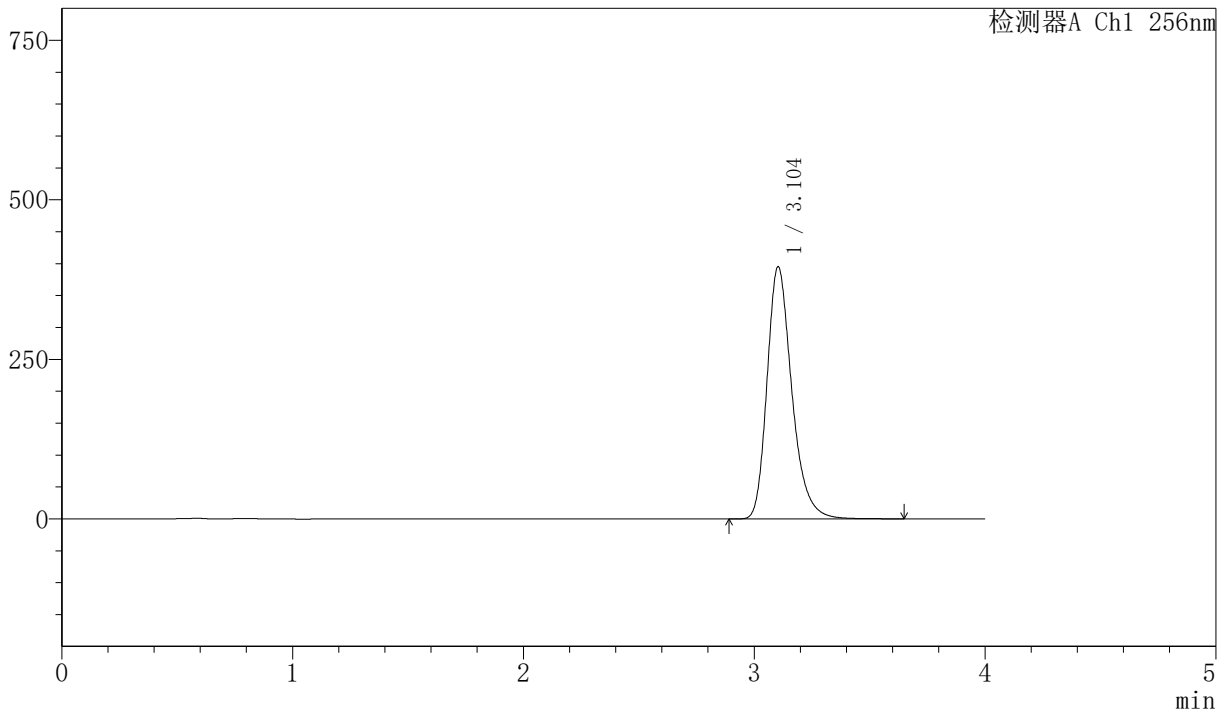
J453

<样品信息>

色谱柱:XB-C8(50mm*4.6mm,3μm) 流速: 1.0ml/min
 柱温:30°C 波长: 256nm
 数据文件名: RC\$J453 - 0-94/24-1452-2 - zzp-js2y-25111902-1p-rcqx-pH6.8+1sdsjz-lf75z-p4-45min.lcd
 方法文件名: RC\$J453 - J453-rcqx-FX273.lcm
 批处理文件名: RC\$J453 - J453-20260414-FX273.lcb
 样品瓶号: 2-33
 进样体积: 5 μl 版本号: 6.115
 进样时间: 2026/04/14 22:23:22 实验者: xiechaojun
 处理时间 (V2): 2026/04/15 13:58:31 处理者: xiechaojun
 仪器型号: SHIMADZU LC-2050C(FX273)

<色谱图>

mV



<峰表>

检测器A Ch1 256nm

峰号	保留时间	面积	面积%	高度	理论塔板数 (USP)	拖尾因子	分离度 (USP)
1	3.104	2951487	100.000	395162	4194	1.277	—
总计		2951487	100.000	395162			

图40 塞来昔布胶囊溶出曲线测定加速2月HPLC图谱
 自制品-25111902-1批-pH6.8(内含1%SDS)介质-篮法-75转-45min-片4
 供试品溶液-1



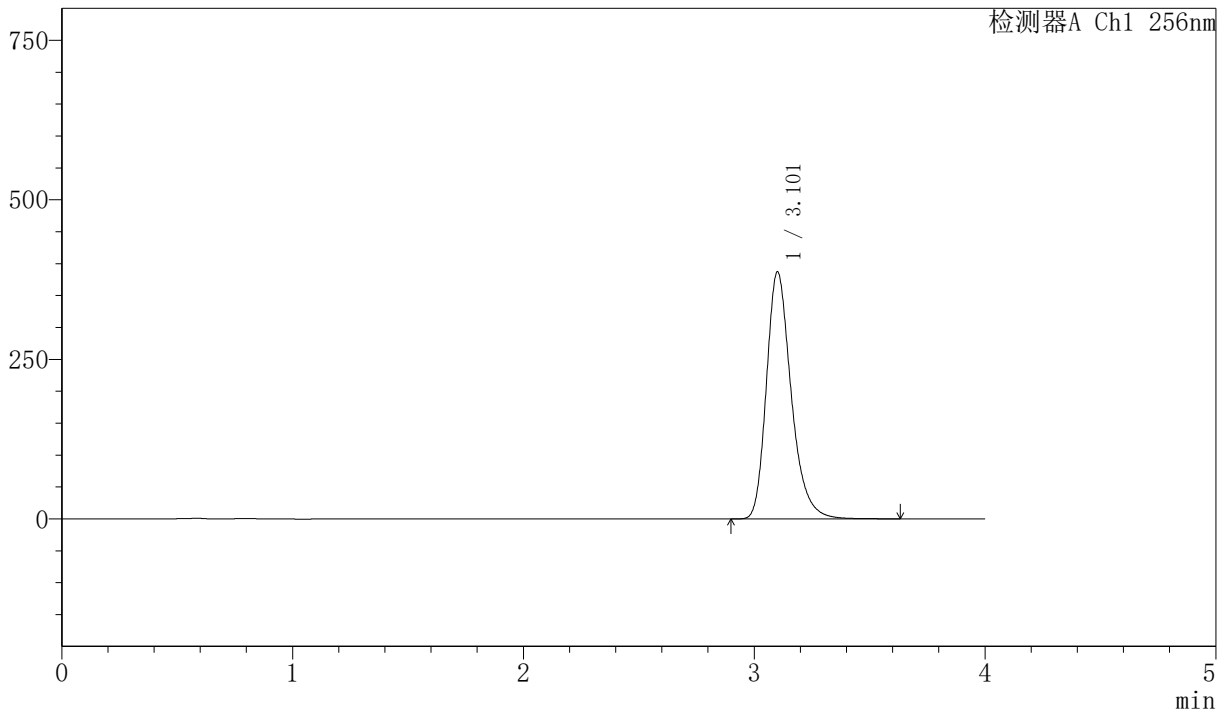
J453

<样品信息>

色谱柱:XB-C8(50mm*4.6mm,3μm) 流速: 1.0ml/min
 柱温:30°C 波长: 256nm
 数据文件名: RC\$J453 - 0-94/24-1453-2 - zzp-js2y-25111902-1p-rcqx-pH6.8+1sdsjz-lf75z-p5-45min.lcd
 方法文件名: RC\$J453 - J453-rcqx-FX273.lcm
 批处理文件名: RC\$J453 - J453-20260414-FX273.lcb
 样品瓶号: 2-42
 进样体积: 5 μl 版本号: 6.115
 进样时间: 2026/04/14 22:27:46 实验者: xiechaojun
 处理时间 (V2): 2026/04/15 13:58:34 处理者: xiechaojun
 仪器型号: SHIMADZU LC-2050C(FX273)

<色谱图>

mV



<峰表>

检测器A Ch1 256nm

峰号	保留时间	面积	面积%	高度	理论塔板数 (USP)	拖尾因子	分离度 (USP)
1	3.101	2890103	100.000	385760	4190	1.279	—
总计		2890103	100.000	385760			

图41 塞来昔布胶囊溶出曲线测定加速2月HPLC图谱
 自制品-25111902-1批-pH6.8(内含1%SDS)介质-篮法-75转-45min-片5
 供试品溶液-1



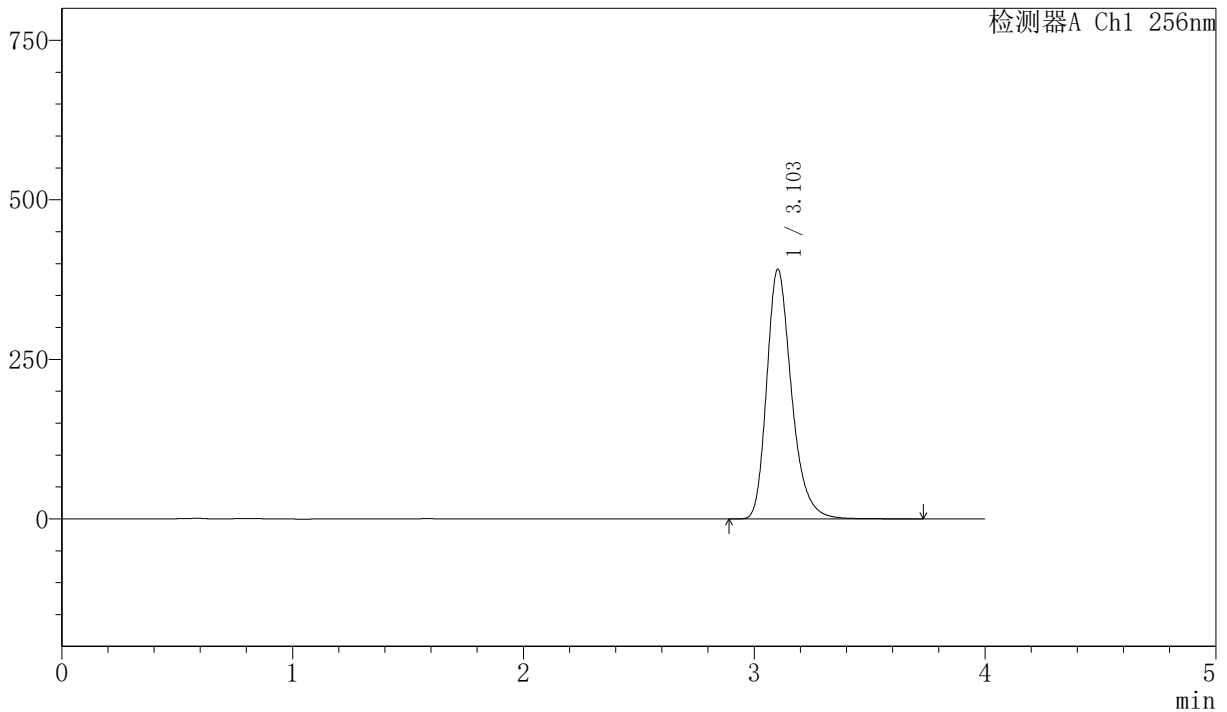
J453

<样品信息>

色谱柱:XB-C8(50mm*4.6mm,3μm) 流速: 1.0ml/min
 柱温:30°C 波长: 256nm
 数据文件名: RC\$J453 - 0-94/24-1454-2 - zzp-js2y-25111902-1p-rcqx-pH6.8+1sdsjz-lf75z-p6-45min.lcd
 方法文件名: RC\$J453 - J453-rcqx-FX273.lcm
 批处理文件名: RC\$J453 - J453-20260414-FX273.lcb
 样品瓶号: 2-51
 进样体积: 5 μl 版本号: 6.115
 进样时间: 2026/04/14 22:32:10 实验者: xiechaojun
 处理时间 (V2): 2026/04/15 13:58:37 处理者: xiechaojun
 仪器型号: SHIMADZU LC-2050C(FX273)

<色谱图>

mV



<峰表>

检测器A Ch1 256nm

峰号	保留时间	面积	面积%	高度	理论塔板数 (USP)	拖尾因子	分离度 (USP)
1	3.103	2924387	100.000	390732	4191	1.279	—
总计		2924387	100.000	390732			

图42 塞来昔布胶囊溶出曲线测定加速2月HPLC图谱
 自制品-25111902-1批-pH6.8(内含1%SDS)介质-篮法-75转-45min-片6
 供试品溶液-1



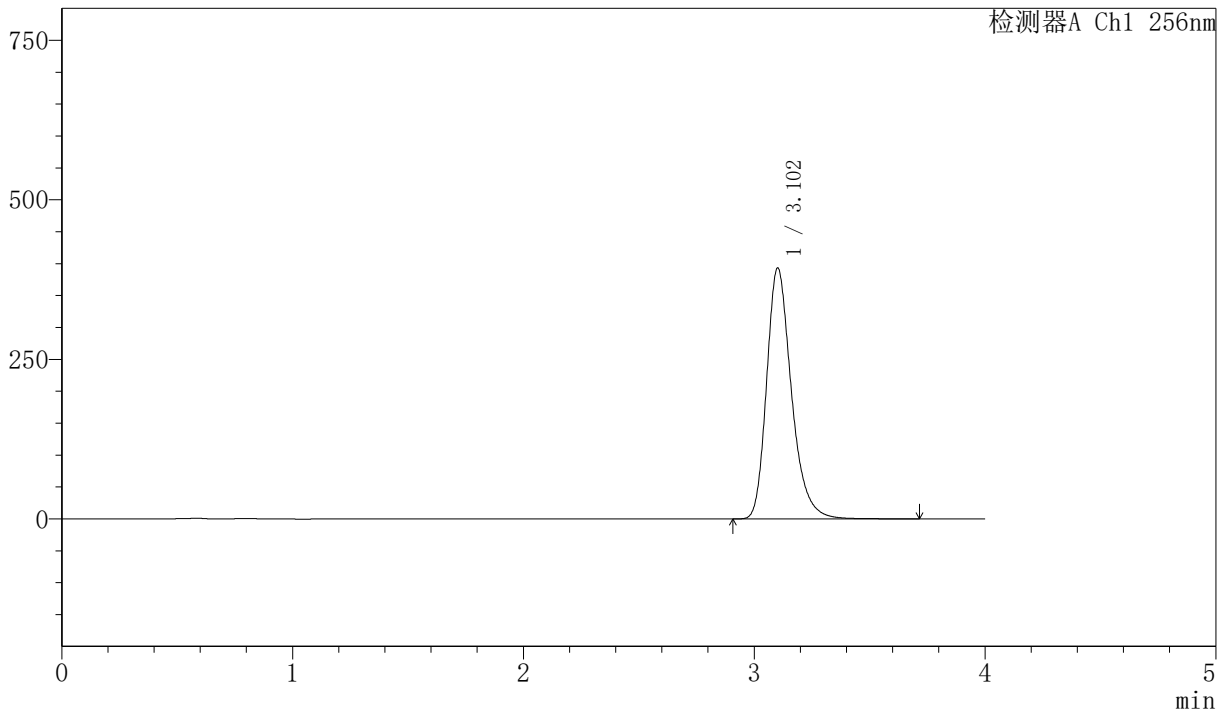
J453

<样品信息>

色谱柱:XB-C8(50mm*4.6mm,3μm) 流速: 1.0ml/min
 柱温:30°C 波长: 256nm
 数据文件名: RC\$J453 - 0-94/24-1455-2 - zzp-js2y-25111902-1p-rcqx-pH6.8+1sdsjz-lf75z-p1-60min.lcd
 方法文件名: RC\$J453 - J453-rcqx-FX273.lcm
 批处理文件名: RC\$J453 - J453-20260414-FX273.lcb
 样品瓶号: 2-7
 进样体积: 5 μl 版本号: 6.115
 进样时间: 2026/04/14 22:36:33 实验者: xiechaojun
 处理时间 (V2): 2026/04/15 13:58:39 处理者: xiechaojun
 仪器型号: SHIMADZU LC-2050C(FX273)

<色谱图>

mV



<峰表>

检测器A Ch1 256nm

峰号	保留时间	面积	面积%	高度	理论塔板数 (USP)	拖尾因子	分离度 (USP)
1	3.102	2938118	100.000	392474	4189	1.279	—
总计		2938118	100.000	392474			

图43 塞来昔布胶囊溶出曲线测定加速2月HPLC图谱
 自制品-25111902-1批-pH6.8(内含1%SDS)介质-篮法-75转-60min-片1
 供试品溶液-1



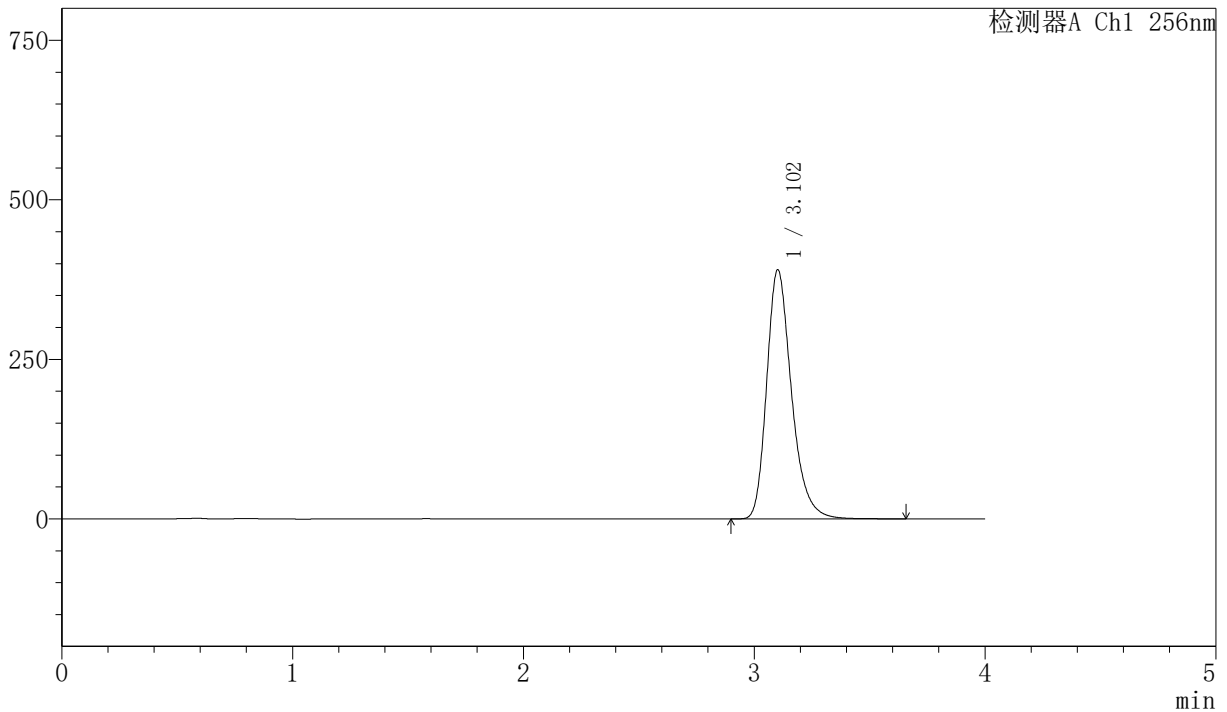
J453

<样品信息>

色谱柱:XB-C8(50mm*4.6mm,3μm) 流速: 1.0ml/min
 柱温:30°C 波长: 256nm
 数据文件名: RC\$J453 - 0-94/24-1456-2 - zzp-js2y-25111902-1p-rcqx-pH6.8+1sdsjz-lf75z-p2-60min.lcd
 方法文件名: RC\$J453 - J453-rcqx-FX273.lcm
 批处理文件名: RC\$J453 - J453-20260414-FX273.lcb
 样品瓶号: 2-16
 进样体积: 5 μl 版本号: 6.115
 进样时间: 2026/04/14 22:40:57 实验者: xiechaojun
 处理时间 (V2): 2026/04/15 13:58:42 处理者: xiechaojun
 仪器型号: SHIMADZU LC-2050C(FX273)

<色谱图>

mV



<峰表>

检测器A Ch1 256nm

峰号	保留时间	面积	面积%	高度	理论塔板数 (USP)	拖尾因子	分离度 (USP)
1	3.102	2916652	100.000	389860	4192	1.278	—
总计		2916652	100.000	389860			

图44 塞来昔布胶囊溶出曲线测定加速2月HPLC图谱
 自制品-25111902-1批-pH6.8(内含1%SDS)介质-篮法-75转-60min-片2
 供试品溶液-1



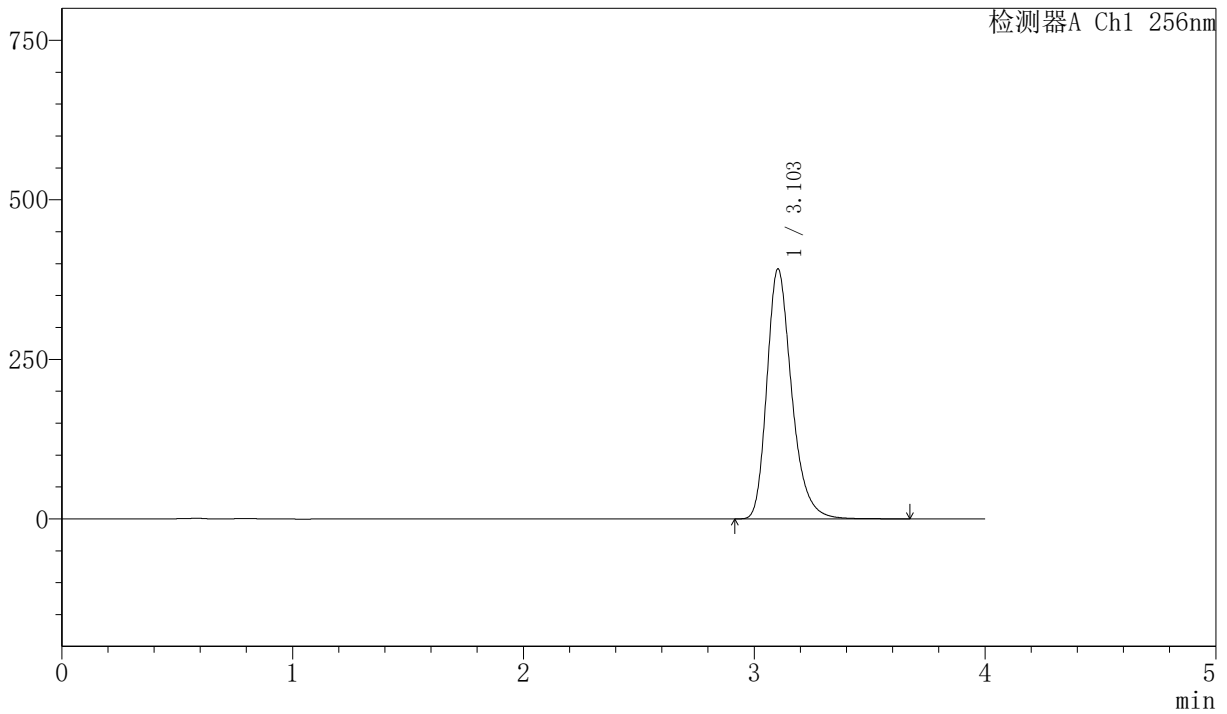
J453

<样品信息>

色谱柱:XB-C8(50mm*4.6mm,3μm) 流速: 1.0ml/min
 柱温:30°C 波长: 256nm
 数据文件名: RC\$J453 - 0-94/24-1457-2 - zzp-js2y-25111902-1p-rcqx-pH6.8+1sdsjz-lf75z-p3-60min.lcd
 方法文件名: RC\$J453 - J453-rcqx-FX273.lcm
 批处理文件名: RC\$J453 - J453-20260414-FX273.lcb
 样品瓶号: 2-25
 进样体积: 5 μl 版本号: 6.115
 进样时间: 2026/04/14 22:45:20 实验者: xiechaojun
 处理时间 (V2): 2026/04/15 13:58:45 处理者: xiechaojun
 仪器型号: SHIMADZU LC-2050C(FX273)

<色谱图>

mV



<峰表>

检测器A Ch1 256nm

峰号	保留时间	面积	面积%	高度	理论塔板数 (USP)	拖尾因子	分离度 (USP)
1	3.103	2930388	100.000	391590	4185	1.279	—
总计		2930388	100.000	391590			

图45 塞来昔布胶囊溶出曲线测定加速2月HPLC图谱
 自制品-25111902-1批-pH6.8(内含1%SDS)介质-篮法-75转-60min-片3
 供试品溶液-1



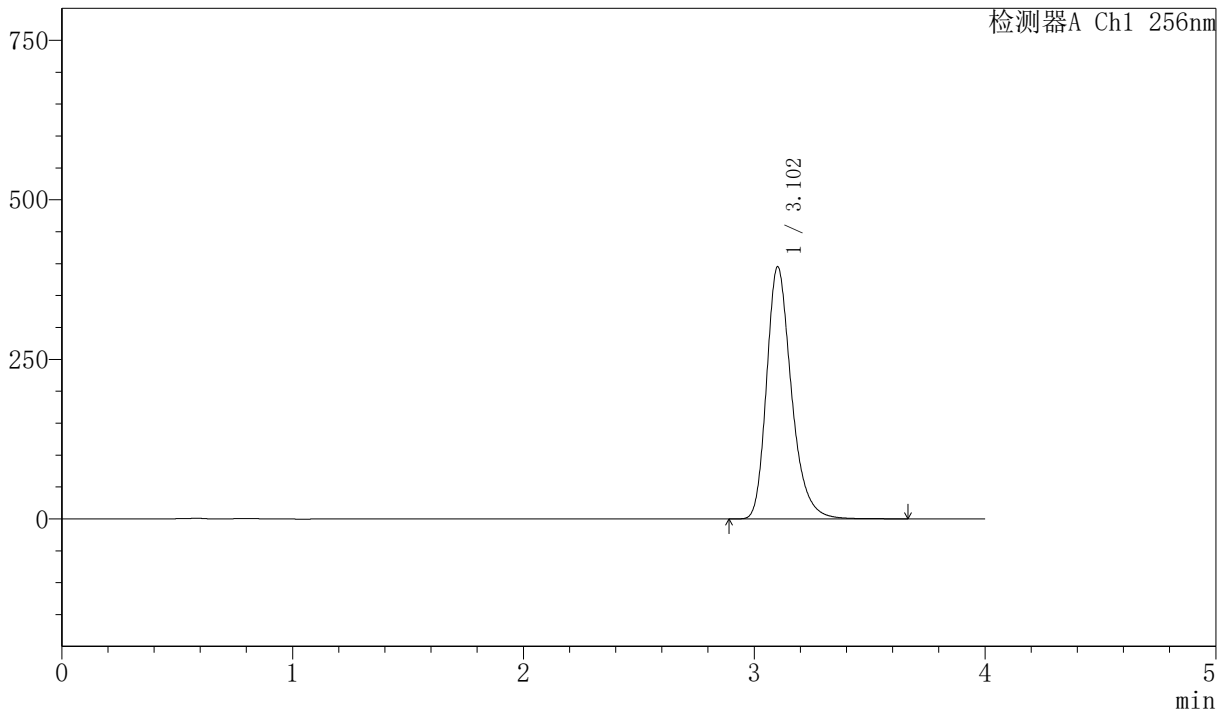
J453

<样品信息>

色谱柱:XB-C8(50mm*4.6mm,3μm) 流速: 1.0ml/min
 柱温:30°C 波长: 256nm
 数据文件名: RC\$J453 - 0-94/24-1458-2 - zzp-js2y-25111902-1p-rcqx-pH6.8+1sdsjz-lf75z-p4-60min.lcd
 方法文件名: RC\$J453 - J453-rcqx-FX273.lcm
 批处理文件名: RC\$J453 - J453-20260414-FX273.lcb
 样品瓶号: 2-34
 进样体积: 5 μl 版本号: 6.115
 进样时间: 2026/04/14 22:49:43 实验者: xiechaojun
 处理时间 (V2): 2026/04/15 13:58:48 处理者: xiechaojun
 仪器型号: SHIMADZU LC-2050C(FX273)

<色谱图>

mV



<峰表>

检测器A Ch1 256nm

峰号	保留时间	面积	面积%	高度	理论塔板数 (USP)	拖尾因子	分离度 (USP)
1	3.102	2955704	100.000	394291	4180	1.279	—
总计		2955704	100.000	394291			

图46 塞来昔布胶囊溶出曲线测定加速2月HPLC图谱
 自制品-25111902-1批-pH6.8(内含1%SDS)介质-篮法-75转-60min-片4
 供试品溶液-1



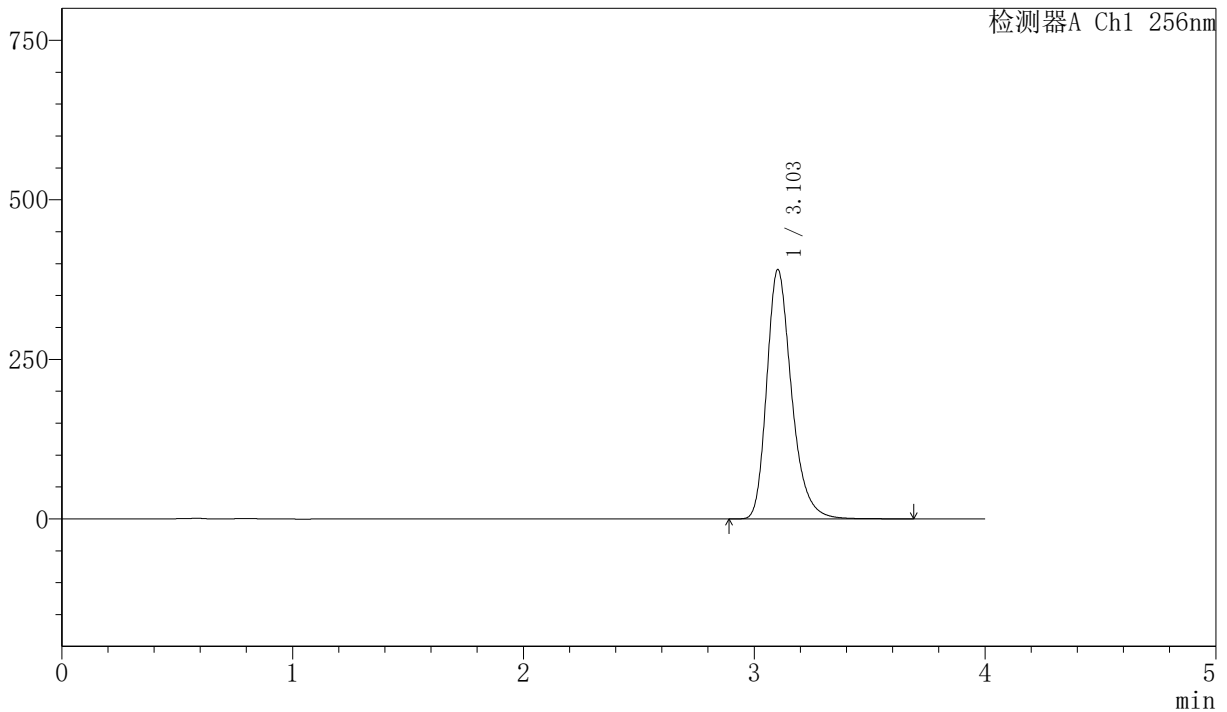
J453

<样品信息>

色谱柱:XB-C8(50mm*4.6mm,3μm) 流速: 1.0ml/min
 柱温:30°C 波长: 256nm
 数据文件名: RC\$J453 - 0-94/24-1459-2 - zzp-js2y-25111902-1p-rcqx-pH6.8+1sdsjz-lf75z-p5-60min.lcd
 方法文件名: RC\$J453 - J453-rcqx-FX273.lcm
 批处理文件名: RC\$J453 - J453-20260414-FX273.lcb
 样品瓶号: 2-43
 进样体积: 5 μl 版本号: 6.115
 进样时间: 2026/04/14 22:54:07 实验者: xiechaojun
 处理时间 (V2): 2026/04/15 13:58:51 处理者: xiechaojun
 仪器型号: SHIMADZU LC-2050C(FX273)

<色谱图>

mV



<峰表>

检测器A Ch1 256nm

峰号	保留时间	面积	面积%	高度	理论塔板数 (USP)	拖尾因子	分离度 (USP)
1	3.103	2920359	100.000	390200	4191	1.279	—
总计		2920359	100.000	390200			

图47 塞来昔布胶囊溶出曲线测定加速2月HPLC图谱
 自制品-25111902-1批-pH6.8(内含1%SDS)介质-篮法-75转-60min-片5
 供试品溶液-1



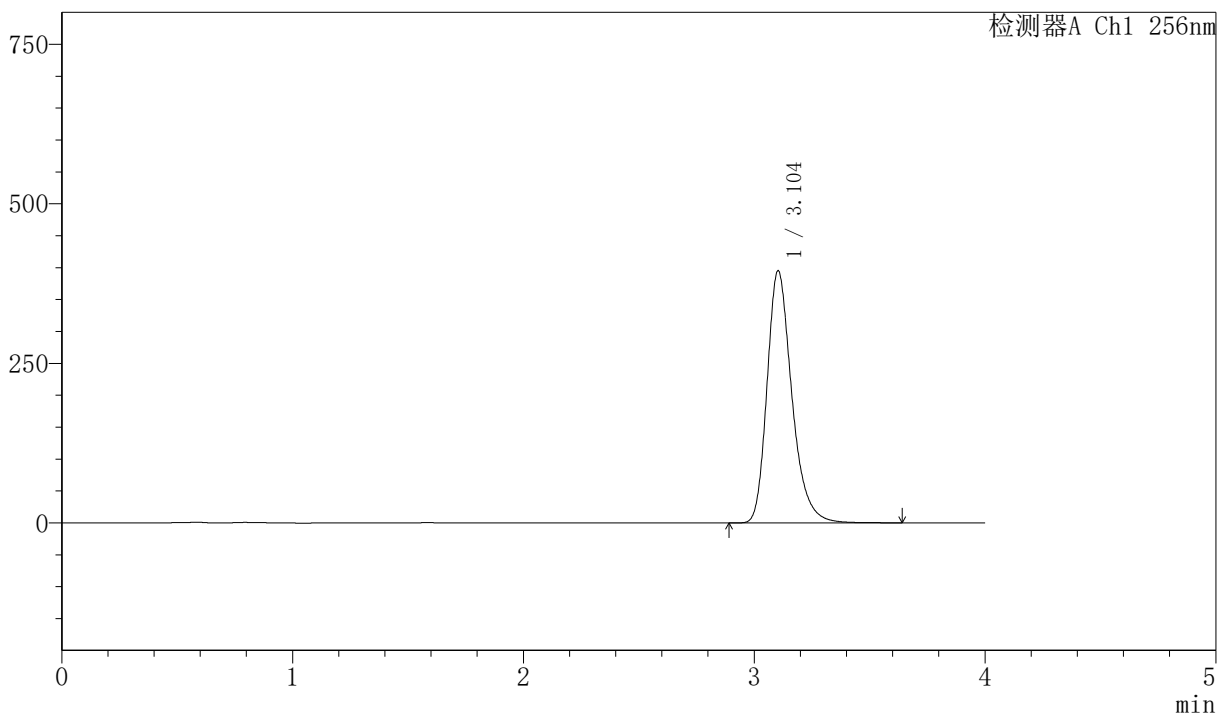
J453

<样品信息>

色谱柱:XB-C8(50mm*4.6mm,3µm) 流速: 1.0ml/min
 柱温:30°C 波长: 256nm
 数据文件名: RC\$J453 - 0-94/24-1460-2 - zzp-js2y-25111902-1p-rcqx-pH6.8+1sdsjz-lf75z-p6-60min.lcd
 方法文件名: RC\$J453 - J453-rcqx-FX273.lcm
 批处理文件名: RC\$J453 - J453-20260414-FX273.lcb
 样品瓶号: 2-52
 进样体积: 5 µl 版本号: 6.115
 进样时间: 2026/04/14 22:58:30 实验者: xiechaojun
 处理时间 (V2): 2026/04/15 13:58:53 处理者: xiechaojun
 仪器型号: SHIMADZU LC-2050C(FX273)

<色谱图>

mV



<峰表>

检测器A Ch1 256nm

峰号	保留时间	面积	面积%	高度	理论塔板数 (USP)	拖尾因子	分离度 (USP)
1	3.104	2950684	100.000	395075	4199	1.278	—
总计		2950684	100.000	395075			

图48 塞来昔布胶囊溶出曲线测定加速2月HPLC图谱
 自制品-25111902-1批-pH6.8(内含1%SDS)介质-篮法-75转-60min-片6
 供试品溶液-1



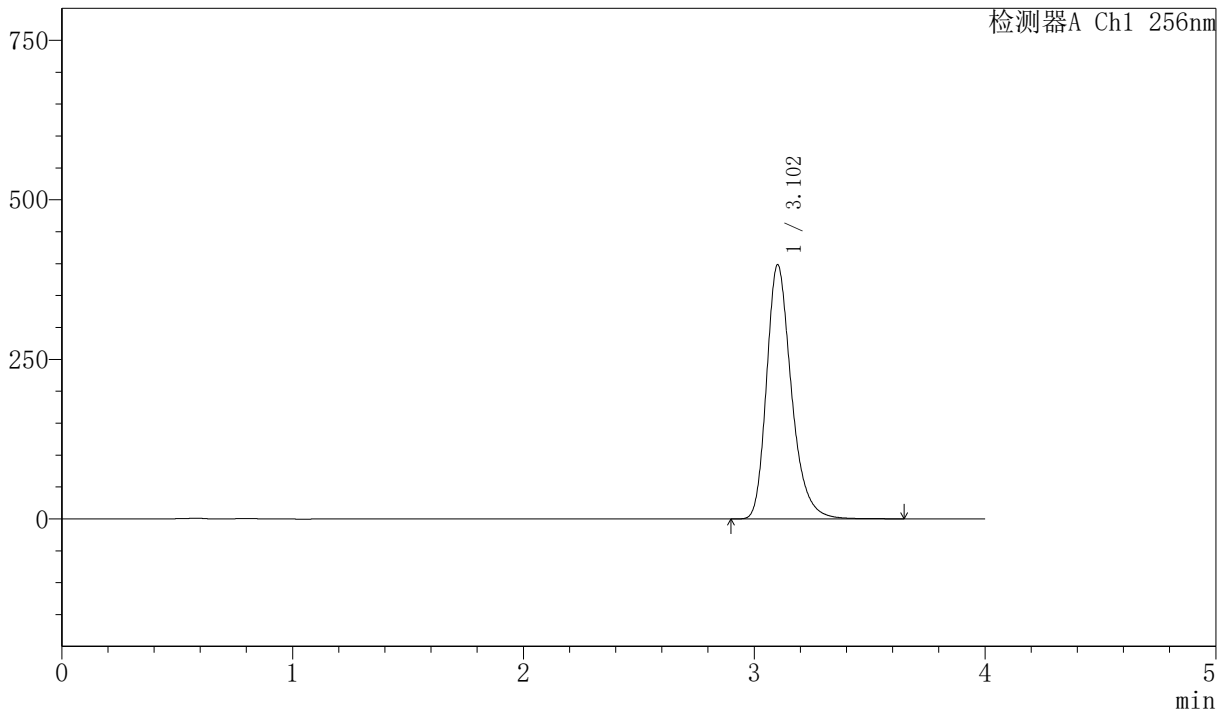
J453

<样品信息>

色谱柱:XB-C8(50mm*4.6mm,3μm) 流速: 1.0ml/min
 柱温:30°C 波长: 256nm
 数据文件名: RC\$J453 - 0-94/24-1461-2 - zzp-js2y-25111902-1p-rcqx-pH6.8+1sdsjz-lf75z-p1-jx.lcd
 方法文件名: RC\$J453 - J453-rcqx-FX273.lcm
 批处理文件名: RC\$J453 - J453-20260414-FX273.lcb
 样品瓶号: 2-8
 进样体积: 5 μl 版本号: 6.115
 进样时间: 2026/04/14 23:02:55 实验者: xiechaojun
 处理时间 (V2): 2026/04/15 13:58:56 处理者: xiechaojun
 仪器型号: SHIMADZU LC-2050C(FX273)

<色谱图>

mV



<峰表>

检测器A Ch1 256nm

峰号	保留时间	面积	面积%	高度	理论塔板数 (USP)	拖尾因子	分离度 (USP)
1	3.102	2978651	100.000	397377	4182	1.279	—
总计		2978651	100.000	397377			

图49 塞来昔布胶囊溶出曲线测定加速2月HPLC图谱
 自制品-25111902-1批-pH6.8(内含1%SDS)介质-篮法-75转-极限转速-片1
 供试品溶液-1



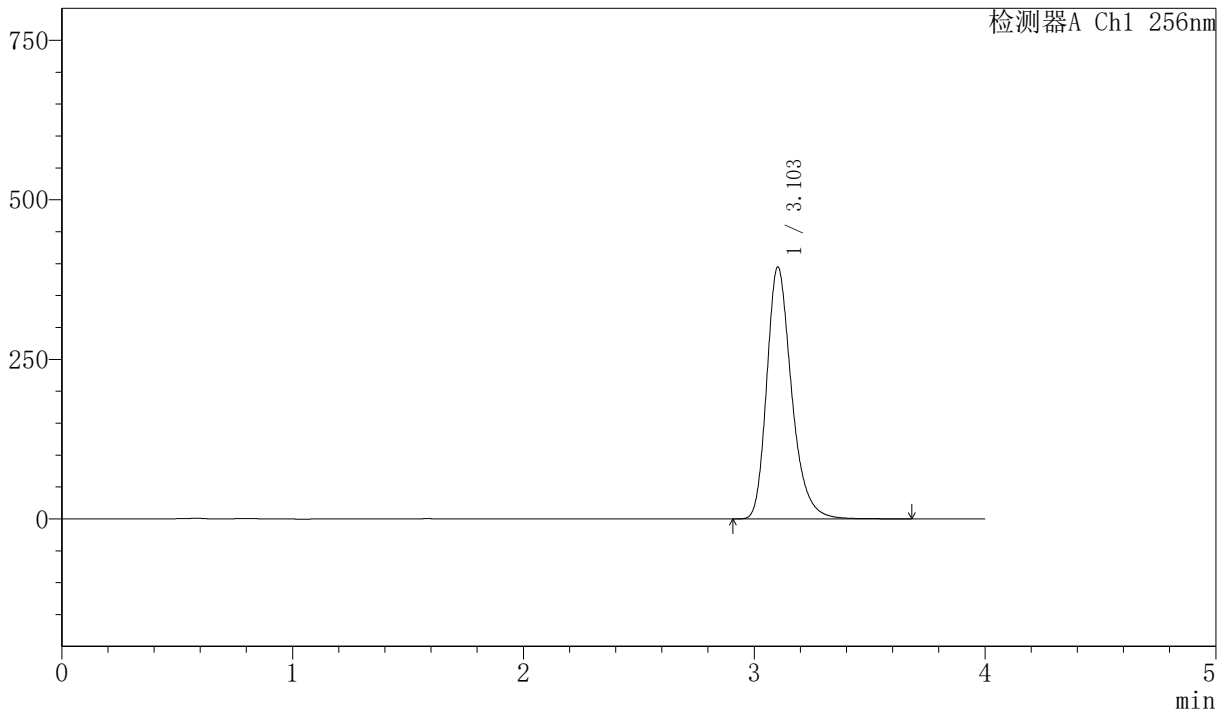
J453

<样品信息>

色谱柱:XB-C8(50mm*4.6mm,3μm) 流速: 1.0ml/min
 柱温:30°C 波长: 256nm
 数据文件名: RC\$J453 - 0-94/24-1462-2 - zzp-js2y-25111902-1p-rcqx-pH6.8+1sdsjz-lf75z-p2-jx.lcd
 方法文件名: RC\$J453 - J453-rcqx-FX273.lcm
 批处理文件名: RC\$J453 - J453-20260414-FX273.lcb
 样品瓶号: 2-17
 进样体积: 5 μl 版本号: 6.115
 进样时间: 2026/04/14 23:07:18 实验者: xiechaojun
 处理时间 (V2): 2026/04/15 13:58:59 处理者: xiechaojun
 仪器型号: SHIMADZU LC-2050C(FX273)

<色谱图>

mV



<峰表>

检测器A Ch1 256nm

峰号	保留时间	面积	面积%	高度	理论塔板数 (USP)	拖尾因子	分离度 (USP)
1	3.103	2953301	100.000	394495	4188	1.279	—
总计		2953301	100.000	394495			

图50 塞来昔布胶囊溶出曲线测定加速2月HPLC图谱
 自制品-25111902-1批-pH6.8(内含1%SDS)介质-篮法-75转-极限转速-片2
 供试品溶液-1



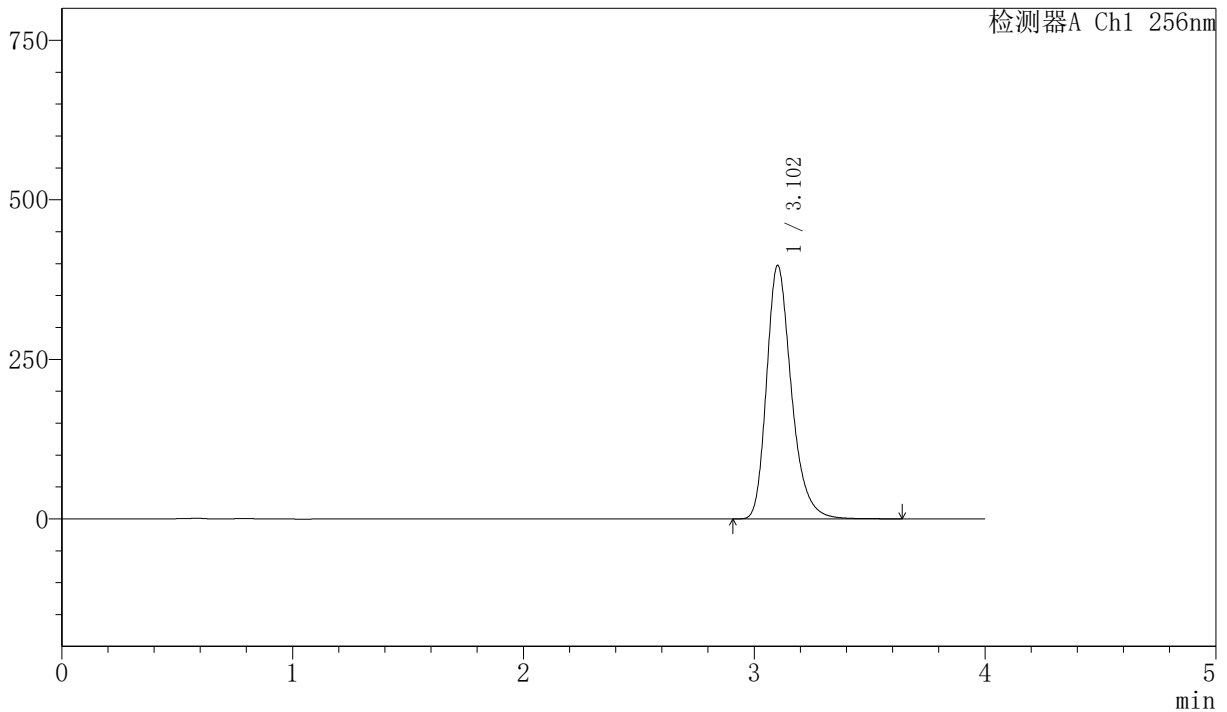
J453

<样品信息>

色谱柱:XB-C8(50mm*4.6mm,3μm) 流速: 1.0ml/min
 柱温:30°C 波长: 256nm
 数据文件名: RC\$J453 - 0-94/24-1463-2 - zzp-js2y-25111902-1p-rcqx-pH6.8+1sdsjz-lf75z-p3-jx.lcd
 方法文件名: RC\$J453 - J453-rcqx-FX273.lcm
 批处理文件名: RC\$J453 - J453-20260414-FX273.lcb
 样品瓶号: 2-26
 进样体积: 5 μl 版本号: 6.115
 进样时间: 2026/04/14 23:11:41 实验者: xiechaojun
 处理时间 (V2): 2026/04/15 13:59:02 处理者: xiechaojun
 仪器型号: SHIMADZU LC-2050C(FX273)

<色谱图>

mV



<峰表>

检测器A Ch1 256nm

峰号	保留时间	面积	面积%	高度	理论塔板数 (USP)	拖尾因子	分离度 (USP)
1	3.102	2970659	100.000	396494	4181	1.278	—
总计		2970659	100.000	396494			

图51 塞来昔布胶囊溶出曲线测定加速2月HPLC图谱
 自制品-25111902-1批-pH6.8(内含1%SDS)介质-篮法-75转-极限转速-片3
 供试品溶液-1



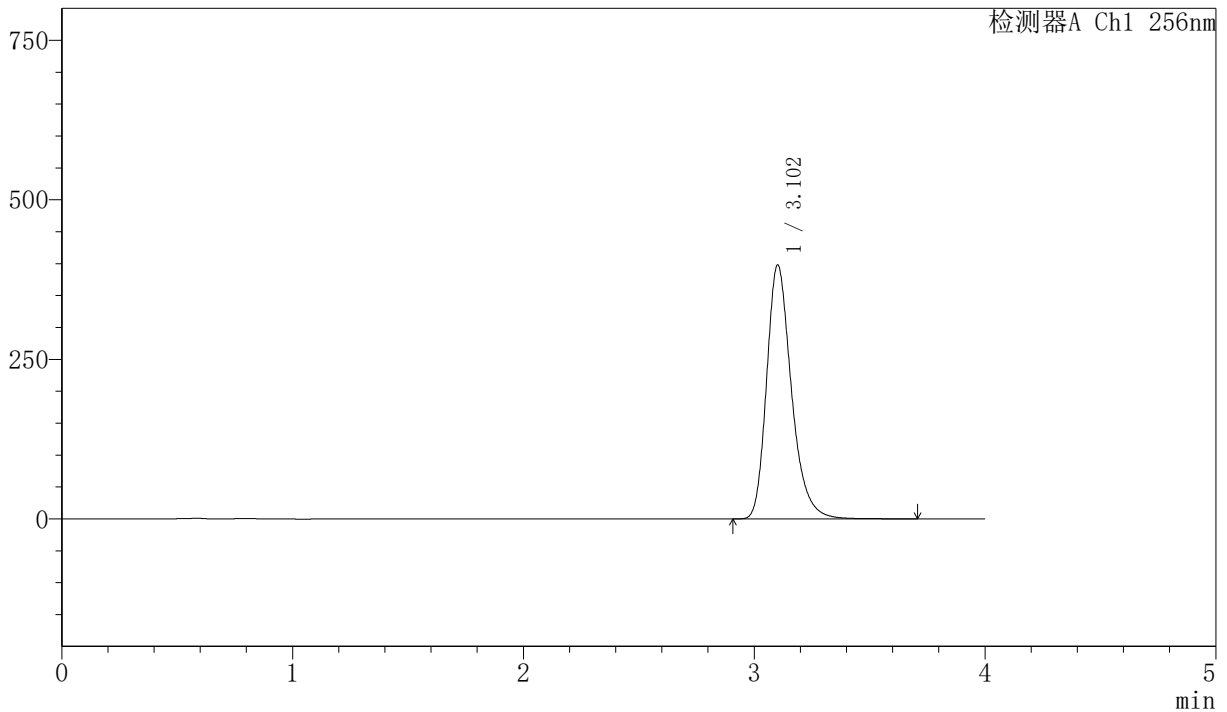
J453

<样品信息>

色谱柱:XB-C8(50mm*4.6mm,3μm) 流速: 1.0ml/min
 柱温:30°C 波长: 256nm
 数据文件名: RC\$J453 - 0-94/24-1464-2 - zzp-js2y-25111902-1p-rcqx-pH6.8+1sdsjz-lf75z-p4-jx.lcd
 方法文件名: RC\$J453 - J453-rcqx-FX273.lcm
 批处理文件名: RC\$J453 - J453-20260414-FX273.lcb
 样品瓶号: 2-35
 进样体积: 5 μl 版本号: 6.115
 进样时间: 2026/04/14 23:16:05 实验者: xiechaojun
 处理时间 (V2): 2026/04/15 13:59:04 处理者: xiechaojun
 仪器型号: SHIMADZU LC-2050C(FX273)

<色谱图>

mV



<峰表>

检测器A Ch1 256nm

峰号	保留时间	面积	面积%	高度	理论塔板数 (USP)	拖尾因子	分离度 (USP)
1	3.102	2976029	100.000	397108	4178	1.278	—
总计		2976029	100.000	397108			

图52 塞来昔布胶囊溶出曲线测定加速2月HPLC图谱
 自制品-25111902-1批-pH6.8(内含1%SDS)介质-篮法-75转-极限转速-片4
 供试品溶液-1



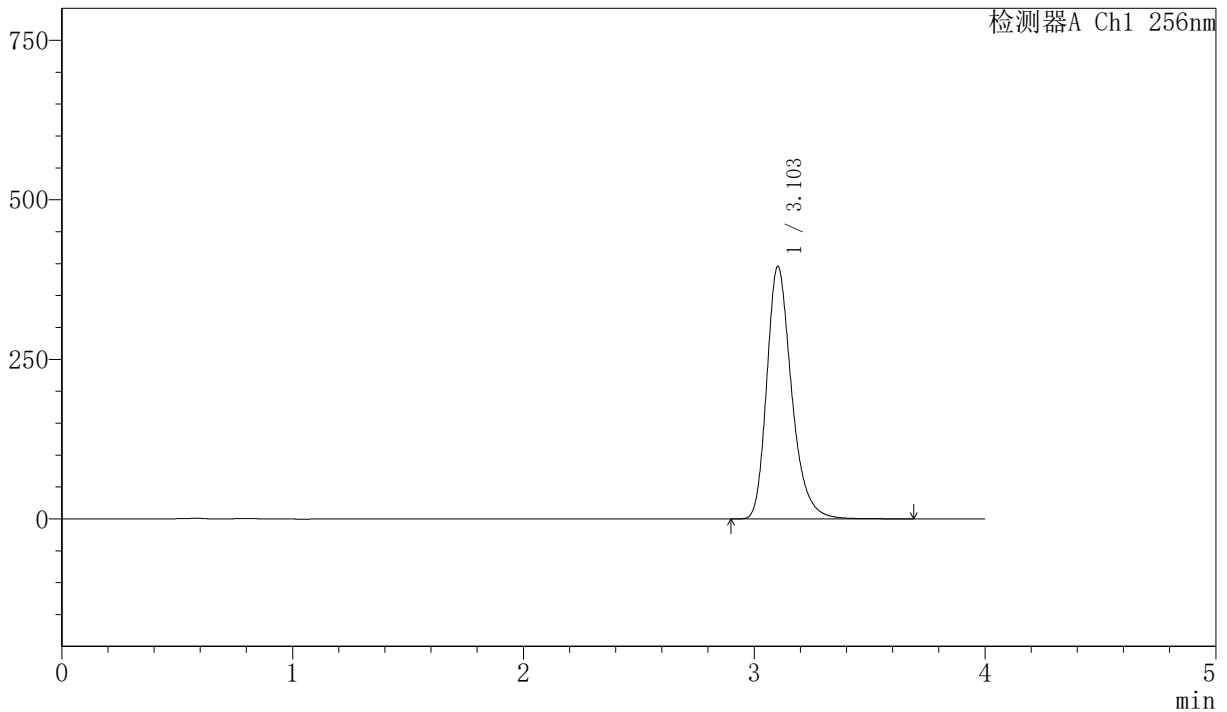
J453

<样品信息>

色谱柱:XB-C8(50mm*4.6mm,3μm) 流速: 1.0ml/min
 柱温:30°C 波长: 256nm
 数据文件名: RC\$J453 - 0-94/24-1465-2 - zzp-js2y-25111902-1p-rcqx-pH6.8+1sdsjz-lf75z-p5-jx.lcd
 方法文件名: RC\$J453 - J453-rcqx-FX273.lcm
 批处理文件名: RC\$J453 - J453-20260414-FX273.lcb
 样品瓶号: 2-44
 进样体积: 5 μl 版本号: 6.115
 进样时间: 2026/04/14 23:20:28 实验者: xiechaojun
 处理时间 (V2): 2026/04/15 13:59:07 处理者: xiechaojun
 仪器型号: SHIMADZU LC-2050C(FX273)

<色谱图>

mV



<峰表>

检测器A Ch1 256nm

峰号	保留时间	面积	面积%	高度	理论塔板数 (USP)	拖尾因子	分离度 (USP)
1	3.103	2960883	100.000	395408	4182	1.279	—
总计		2960883	100.000	395408			

图53 塞来昔布胶囊溶出曲线测定加速2月HPLC图谱
 自制品-25111902-1批-pH6.8(内含1%SDS)介质-篮法-75转-极限转速-片5
 供试品溶液-1



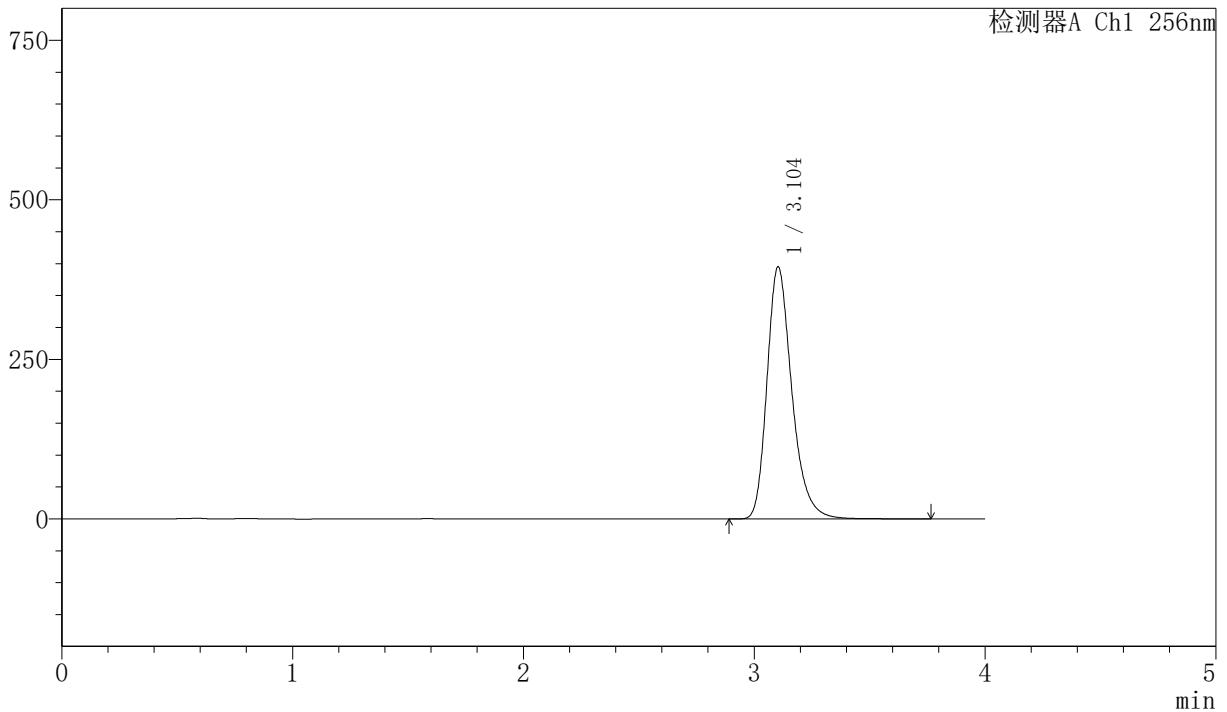
J453

<样品信息>

色谱柱:XB-C8(50mm*4.6mm,3μm) 流速: 1.0ml/min
 柱温:30°C 波长: 256nm
 数据文件名: RC\$J453 - 0-94/24-1466-2 - zzp-js2y-25111902-1p-rcqx-pH6.8+1sdsjz-lf75z-p6-jx.lcd
 方法文件名: RC\$J453 - J453-rcqx-FX273.lcm
 批处理文件名: RC\$J453 - J453-20260414-FX273.lcb
 样品瓶号: 2-53
 进样体积: 5 μl 版本号: 6.115
 进样时间: 2026/04/14 23:24:52 实验者: xiechaojun
 处理时间 (V2): 2026/04/15 13:59:10 处理者: xiechaojun
 仪器型号: SHIMADZU LC-2050C(FX273)

<色谱图>

mV



<峰表>

检测器A Ch1 256nm

峰号	保留时间	面积	面积%	高度	理论塔板数 (USP)	拖尾因子	分离度 (USP)
1	3.104	2958498	100.000	394917	4176	1.279	—
总计		2958498	100.000	394917			

图54 塞来昔布胶囊溶出曲线测定加速2月HPLC图谱
 自制品-25111902-1批-pH6.8(内含1%SDS)介质-篮法-75转-极限转速-片6
 供试品溶液-1



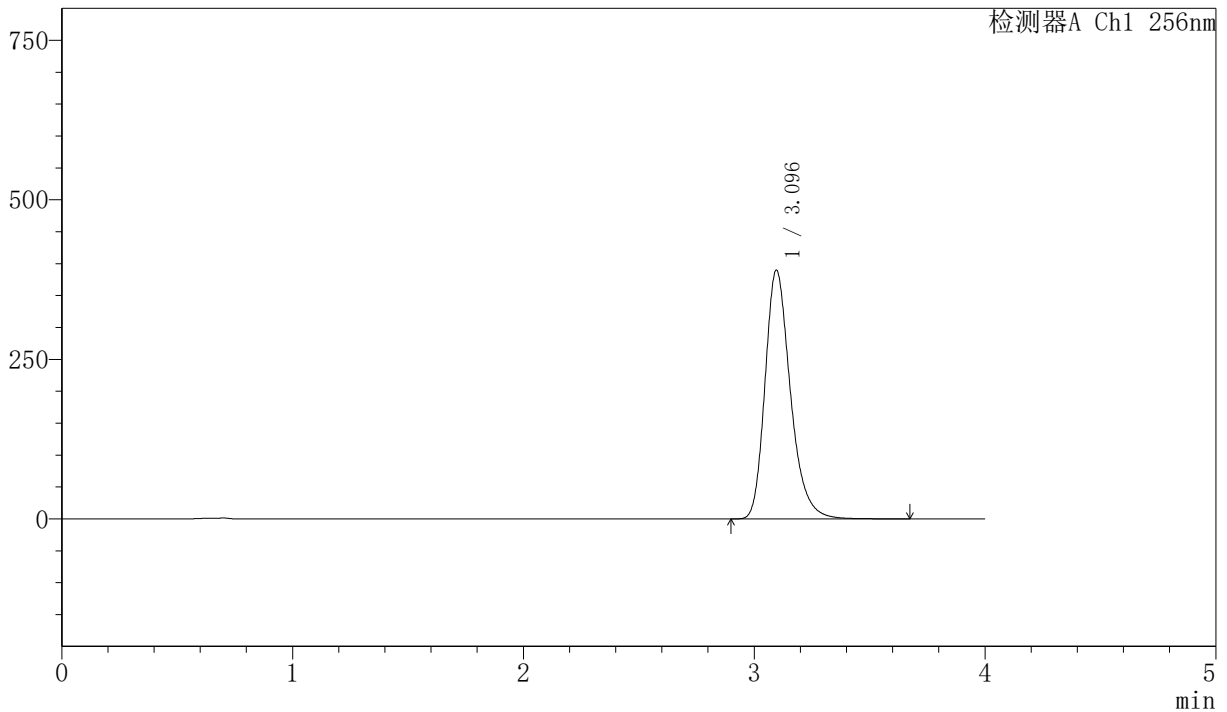
J453

<样品信息>

色谱柱:XB-C8(50mm*4.6mm,3μm) 流速: 1.0ml/min
 柱温:30°C 波长: 256nm
 数据文件名: RC\$J453 - 0-94/24-1467-2 - zzp-js2y-25111902-1p-rcqx-pH6.8+1sdsjz-lf75z-dz2-1.lcd
 方法文件名: RC\$J453 - J453-rcqx-FX273.lcm
 批处理文件名: RC\$J453 - J453-20260414-FX273.lcb
 样品瓶号: 2-27
 进样体积: 5 μl 版本号: 6.115
 进样时间: 2026/04/14 23:29:15 实验者: xiechaojun
 处理时间 (V2): 2026/04/15 13:59:13 处理者: xiechaojun
 仪器型号: SHIMADZU LC-2050C(FX273)

<色谱图>

mV



<峰表>

检测器A Ch1 256nm

峰号	保留时间	面积	面积%	高度	理论塔板数 (USP)	拖尾因子	分离度 (USP)
1	3.096	2981761	100.000	389962	3967	1.270	—
总计		2981761	100.000	389962			

图55 塞来昔布胶囊溶出曲线测定加速2月HPLC图谱
 自制品-25111902-1批-pH6.8(内含1%SDS)介质-篮法-75转
 对照品溶液-2-1



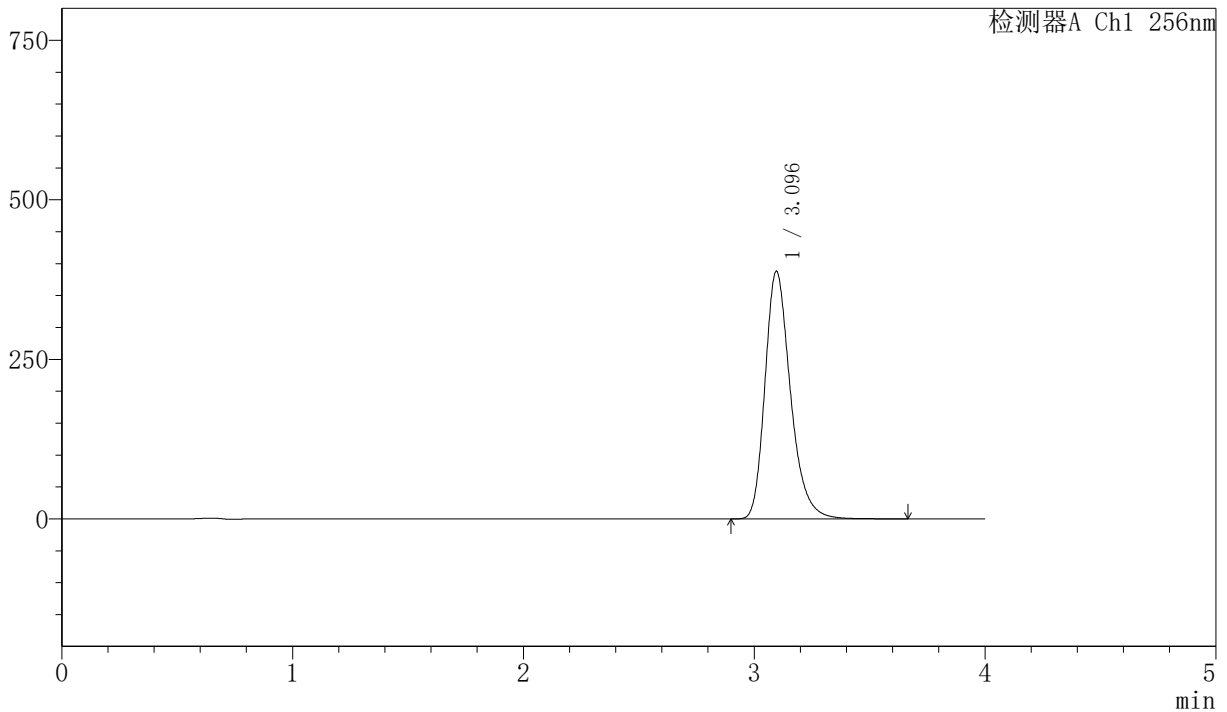
J453

<样品信息>

色谱柱:XB-C8(50mm*4.6mm,3μm) 流速: 1.0ml/min
 柱温:30°C 波长: 256nm
 数据文件名: RC\$J453 - 0-94/24-1468-2 - zzp-js2y-25111902-1p-rcqx-pH6.8+1sdsjz-lf75z-dz2-2.lcd
 方法文件名: RC\$J453 - J453-rcqx-FX273.lcm
 批处理文件名: RC\$J453 - J453-20260414-FX273.lcb
 样品瓶号: 2-27
 进样体积: 5 μl 版本号: 6.115
 进样时间: 2026/04/14 23:33:39 实验者: xiechaojun
 处理时间 (V2): 2026/04/15 13:59:15 处理者: xiechaojun
 仪器型号: SHIMADZU LC-2050C(FX273)

<色谱图>

mV



<峰表>

检测器A Ch1 256nm

峰号	保留时间	面积	面积%	高度	理论塔板数 (USP)	拖尾因子	分离度 (USP)
1	3.096	2982590	100.000	388159	3924	1.272	—
总计		2982590	100.000	388159			

图56 塞来昔布胶囊溶出曲线测定加速2月HPLC图谱
 自制品-25111902-1批-pH6.8(内含1%SDS)介质-篮法-75转
 对照品溶液-2-2