



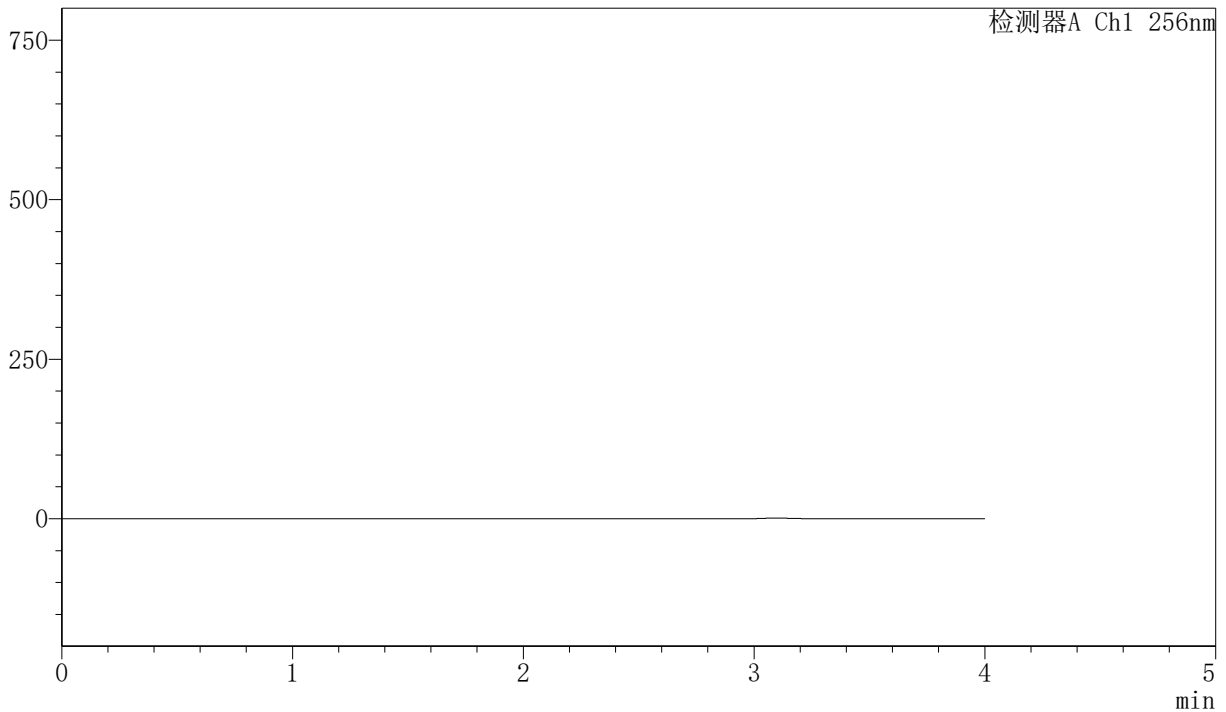
J453

<样品信息>

色谱柱:XB-C8(50mm*4.6mm,3μm) 流速: 1.0ml/min
 柱温:30°C 波长: 256nm
 数据文件名: RC\$J453 - 24-1413-3 - zzp-js2y-25111902-1p-rcqx-pH6.8+1sdsjz-lf75z-rj.lcd
 方法文件名: RC\$J453 - J453-rcqx-FX273.lcm
 批处理文件名: RC\$J453 - J453-20260414-FX273.lcb
 样品瓶号: 2-9
 进样体积: 5 μl 版本号: 6.115
 进样时间: 2026/04/14 19:32:27 实验者: xiechaojun
 处理时间 (V3): 2026/04/15 14:02:18 处理者: xiechaojun
 仪器型号: SHIMADZU LC-2050C(FX273)

<色谱图>

mV



<峰表>

检测器A Ch1 256nm

峰号	保留时间	面积	面积%	高度	理论塔板数 (USP)	拖尾因子	分离度 (USP)
总计							

图1 塞来昔布胶囊溶出曲线测定加速2月HPLC图谱
 自制品-25111902-1批-pH6.8(内含1%SDS)介质-篮法-75转
 溶剂



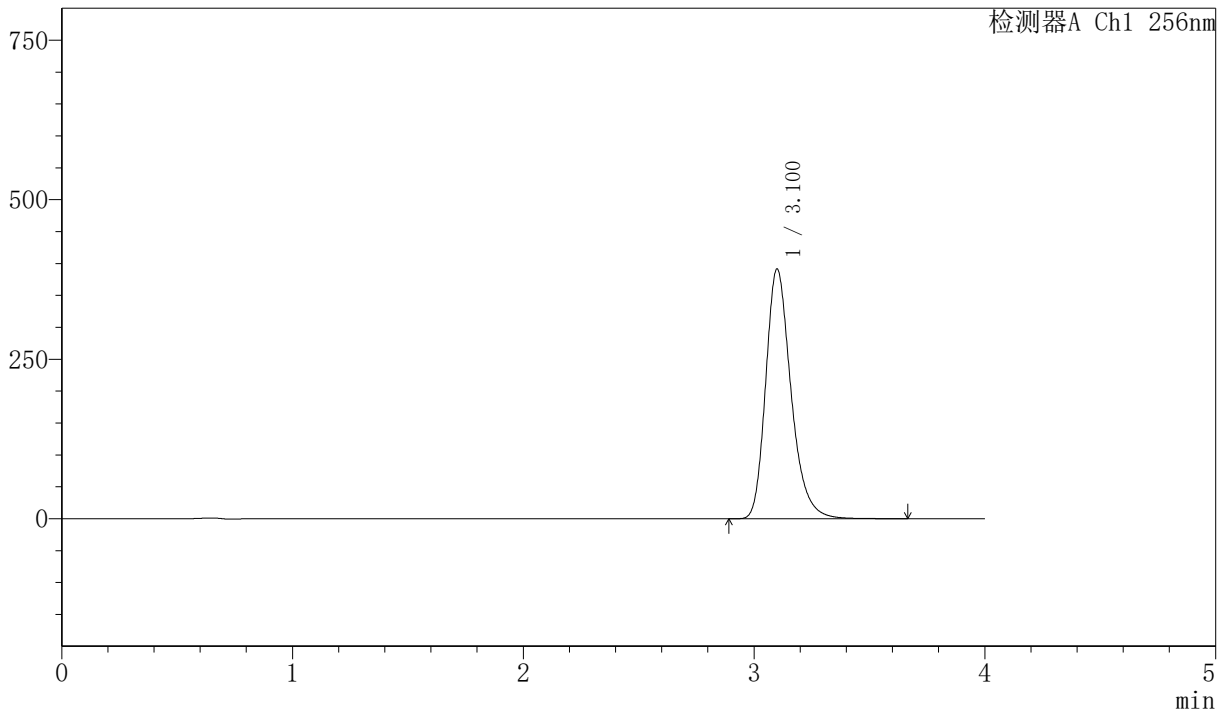
J453

<样品信息>

色谱柱:XB-C8(50mm*4.6mm,3µm) 流速: 1.0ml/min
 柱温:30°C 波长: 256nm
 数据文件名: RC\$J453 - 0-94/24-1414-2 - zzp-js2y-25111902-1p-rcqx-pH6.8+1sdsjz-lf75z-dz1-1.lcd
 方法文件名: RC\$J453 - J453-rcqx-FX273.lcm
 批处理文件名: RC\$J453 - J453-20260414-FX273.lcb
 样品瓶号: 2-18
 进样体积: 5 µl 版本号: 6.115
 进样时间: 2026/04/14 19:36:49 实验者: xiechaojun
 处理时间 (V2): 2026/04/15 13:56:44 处理者: xiechaojun
 仪器型号: SHIMADZU LC-2050C(FX273)

<色谱图>

mV



<峰表>

检测器A Ch1 256nm

峰号	保留时间	面积	面积%	高度	理论塔板数 (USP)	拖尾因子	分离度 (USP)
1	3.100	2986462	100.000	390722	3993	1.269	--
总计		2986462	100.000	390722			

图2 塞来昔布胶囊溶出曲线测定加速2月HPLC图谱
 自制品-25111902-1批-pH6.8(内含1%SDS)介质-篮法-75转
 对照品溶液-1-1



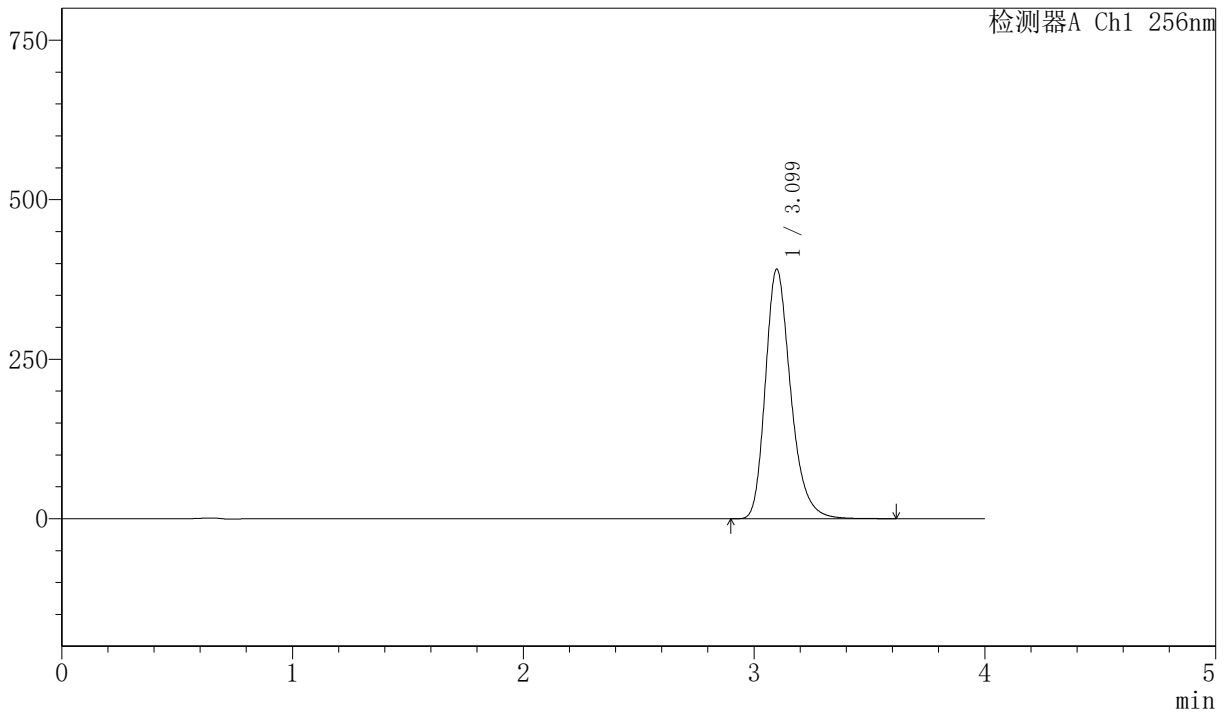
J453

<样品信息>

色谱柱:XB-C8(50mm*4.6mm,3μm) 流速: 1.0ml/min
 柱温:30°C 波长: 256nm
 数据文件名: RC\$J453 - 0-94/24-1415-2 - zzp-js2y-25111902-1p-rcqx-pH6.8+1sdsjz-lf75z-dz1-2.lcd
 方法文件名: RC\$J453 - J453-rcqx-FX273.lcm
 批处理文件名: RC\$J453 - J453-20260414-FX273.lcb
 样品瓶号: 2-18
 进样体积: 5 μl 版本号: 6.115
 进样时间: 2026/04/14 19:41:13 实验者: xiechaojun
 处理时间 (V2): 2026/04/15 13:56:47 处理者: xiechaojun
 仪器型号: SHIMADZU LC-2050C(FX273)

<色谱图>

mV



<峰表>

检测器A Ch1 256nm

峰号	保留时间	面积	面积%	高度	理论塔板数 (USP)	拖尾因子	分离度 (USP)
1	3.099	2983288	100.000	390997	3991	1.267	--
总计		2983288	100.000	390997			

图3 塞来昔布胶囊溶出曲线测定加速2月HPLC图谱
 自制品-25111902-1批-pH6.8(内含1%SDS)介质-篮法-75转
 对照品溶液-1-2



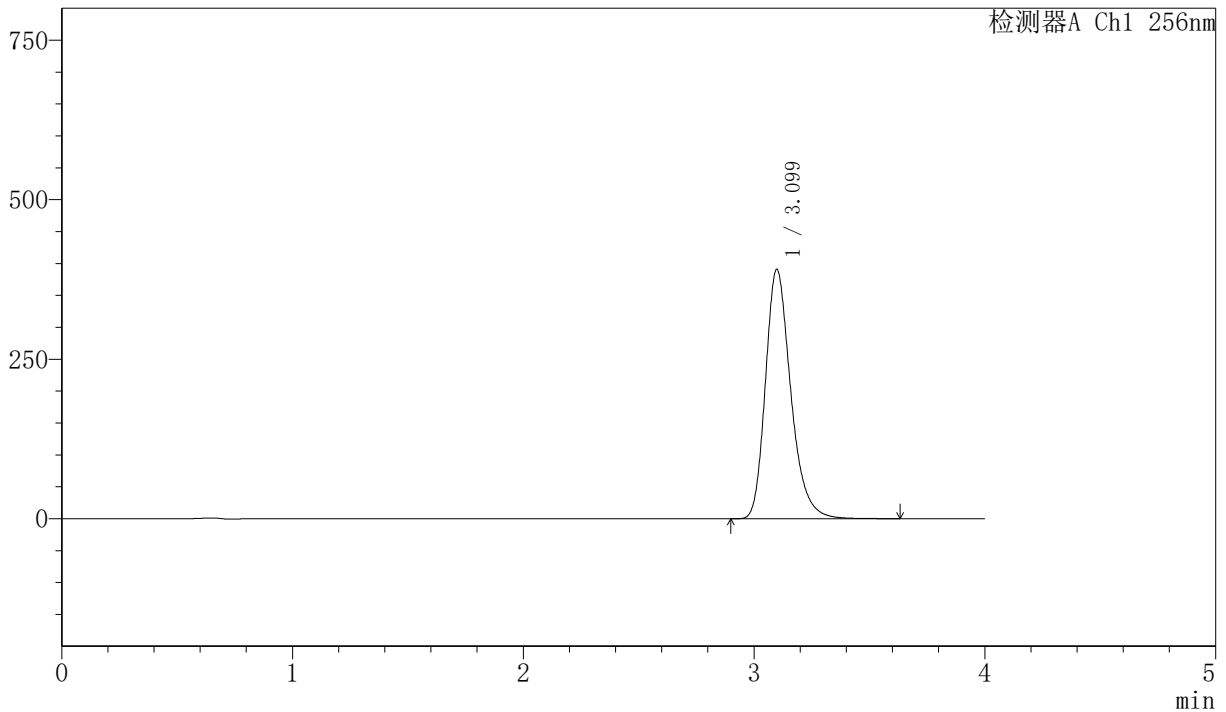
J453

<样品信息>

色谱柱:XB-C8(50mm*4.6mm,3μm) 流速: 1.0ml/min
 柱温:30°C 波长: 256nm
 数据文件名: RC\$J453 - 0-94/24-1416-2 - zzp-js2y-25111902-1p-rcqx-pH6.8+1sdsjz-lf75z-dz1-3.lcd
 方法文件名: RC\$J453 - J453-rcqx-FX273.lcm
 批处理文件名: RC\$J453 - J453-20260414-FX273.lcb
 样品瓶号: 2-18
 进样体积: 5 μl 版本号: 6.115
 进样时间: 2026/04/14 19:45:37 实验者: xiechaojun
 处理时间 (V2): 2026/04/15 13:56:50 处理者: xiechaojun
 仪器型号: SHIMADZU LC-2050C(FX273)

<色谱图>

mV



<峰表>

检测器A Ch1 256nm

峰号	保留时间	面积	面积%	高度	理论塔板数 (USP)	拖尾因子	分离度 (USP)
1	3.099	2983504	100.000	390639	3987	1.268	--
总计		2983504	100.000	390639			

图4 塞来昔布胶囊溶出曲线测定加速2月HPLC图谱
 自制品-25111902-1批-pH6.8(内含1%SDS)介质-篮法-75转
 对照品溶液-1-3



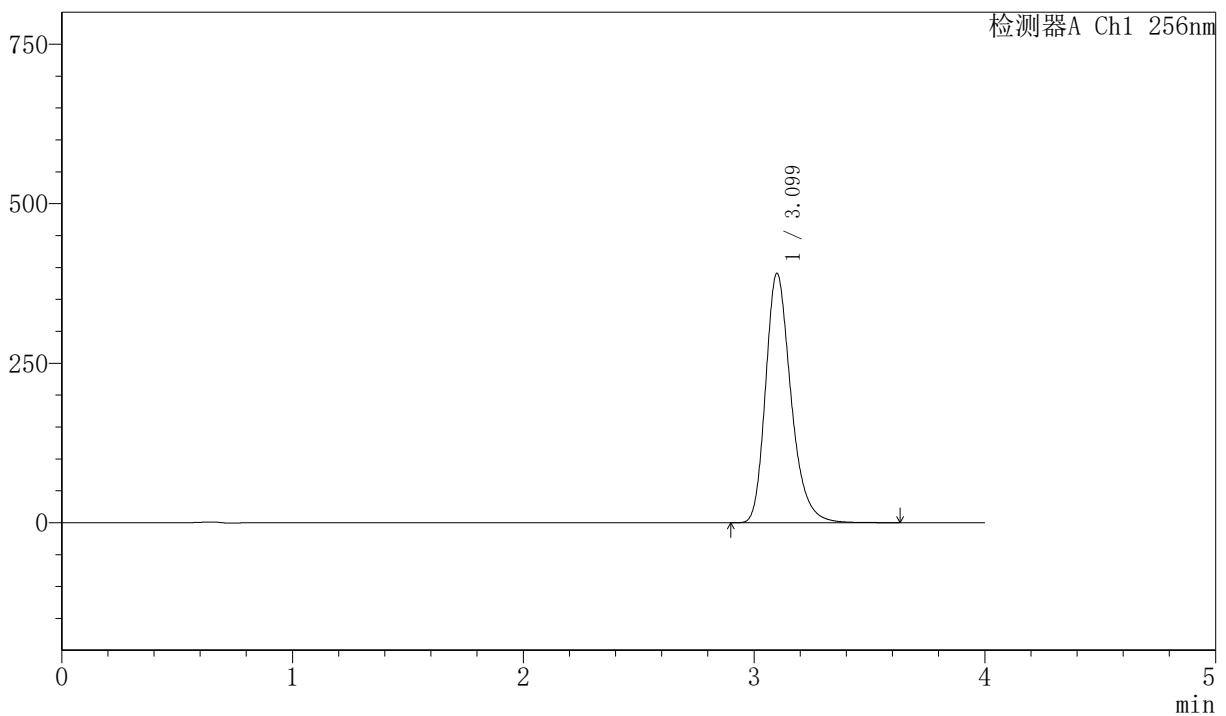
J453

<样品信息>

色谱柱:XB-C8(50mm*4.6mm,3μm) 流速: 1.0ml/min
 柱温:30°C 波长: 256nm
 数据文件名: RC\$J453 - 0-94/24-1417-2 - zzp-js2y-25111902-1p-rcqx-pH6.8+1sdsjz-lf75z-dz1-4.lcd
 方法文件名: RC\$J453 - J453-rcqx-FX273.lcm
 批处理文件名: RC\$J453 - J453-20260414-FX273.lcb
 样品瓶号: 2-18
 进样体积: 5 μl 版本号: 6.115
 进样时间: 2026/04/14 19:50:01 实验者: xiechaojun
 处理时间 (V2): 2026/04/15 13:56:52 处理者: xiechaojun
 仪器型号: SHIMADZU LC-2050C(FX273)

<色谱图>

mV



<峰表>

检测器A Ch1 256nm

峰号	保留时间	面积	面积%	高度	理论塔板数 (USP)	拖尾因子	分离度 (USP)
1	3.099	2984897	100.000	390378	3986	1.268	--
总计		2984897	100.000	390378			

图5 塞来昔布胶囊溶出曲线测定加速2月HPLC图谱
 自制品-25111902-1批-pH6.8(内含1%SDS)介质-篮法-75转
 对照品溶液-1-4



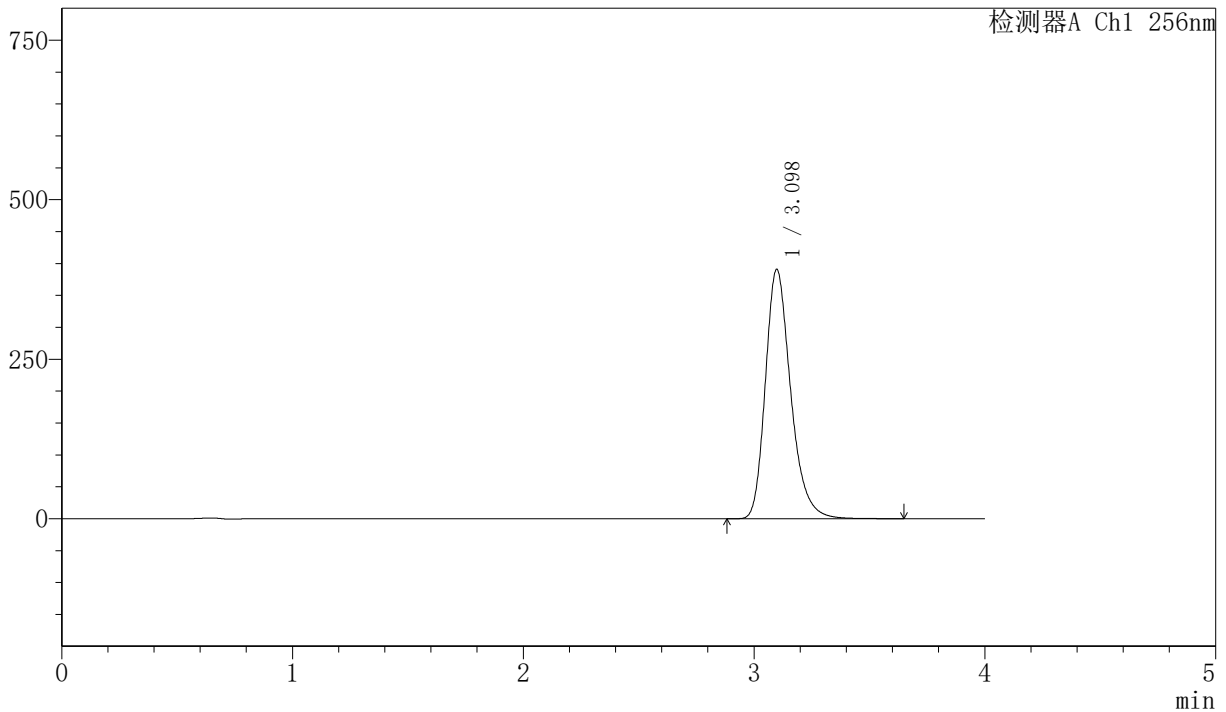
J453

<样品信息>

色谱柱:XB-C8(50mm*4.6mm,3µm) 流速: 1.0ml/min
 柱温:30°C 波长: 256nm
 数据文件名: RC\$J453 - 0-94/24-1418-2 - zzp-js2y-25111902-1p-rcqx-pH6.8+1sdsjz-lf75z-dz1-5.lcd
 方法文件名: RC\$J453 - J453-rcqx-FX273.lcm
 批处理文件名: RC\$J453 - J453-20260414-FX273.lcb
 样品瓶号: 2-18
 进样体积: 5 µl 版本号: 6.115
 进样时间: 2026/04/14 19:54:25 实验者: xiechaojun
 处理时间 (V2): 2026/04/15 13:56:55 处理者: xiechaojun
 仪器型号: SHIMADZU LC-2050C(FX273)

<色谱图>

mV



<峰表>

检测器A Ch1 256nm

峰号	保留时间	面积	面积%	高度	理论塔板数 (USP)	拖尾因子	分离度 (USP)
1	3.098	2982257	100.000	390716	3988	1.268	--
总计		2982257	100.000	390716			

图6 塞来昔布胶囊溶出曲线测定加速2月HPLC图谱
 自制品-25111902-1批-pH6.8(内含1%SDS)介质-篮法-75转
 对照品溶液-1-5



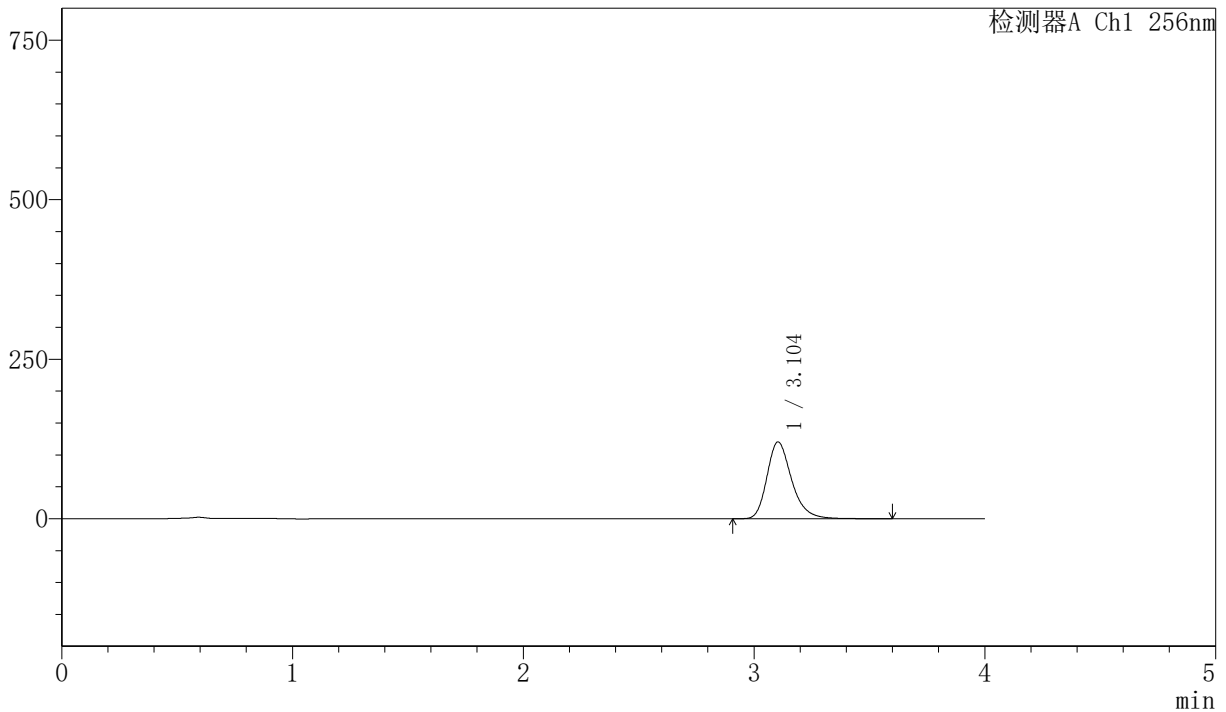
J453

<样品信息>

色谱柱:XB-C8(50mm*4.6mm,3µm) 流速: 1.0ml/min
 柱温:30°C 波长: 256nm
 数据文件名: RC\$J453 - 0-94/24-1419-2 - zzp-js2y-25111902-1p-rcqx-pH6.8+1sdsjz-lf75z-p1-5min.lcd
 方法文件名: RC\$J453 - J453-rcqx-FX273.lcm
 批处理文件名: RC\$J453 - J453-20260414-FX273.lcb
 样品瓶号: 2-1
 进样体积: 5 µl 版本号: 6.115
 进样时间: 2026/04/14 19:58:47 实验者: xiechaojun
 处理时间 (V2): 2026/04/15 13:56:58 处理者: xiechaojun
 仪器型号: SHIMADZU LC-2050C(FX273)

<色谱图>

mV



<峰表>

检测器A Ch1 256nm

峰号	保留时间	面积	面积%	高度	理论塔板数 (USP)	拖尾因子	分离度 (USP)
1	3.104	894966	100.000	120378	4238	1.272	--
总计		894966	100.000	120378			

图7 塞来昔布胶囊溶出曲线测定加速2月HPLC图谱
 自制品-25111902-1批-pH6.8(内含1%SDS)介质-篮法-75转-5min-片1
 供试品溶液-1



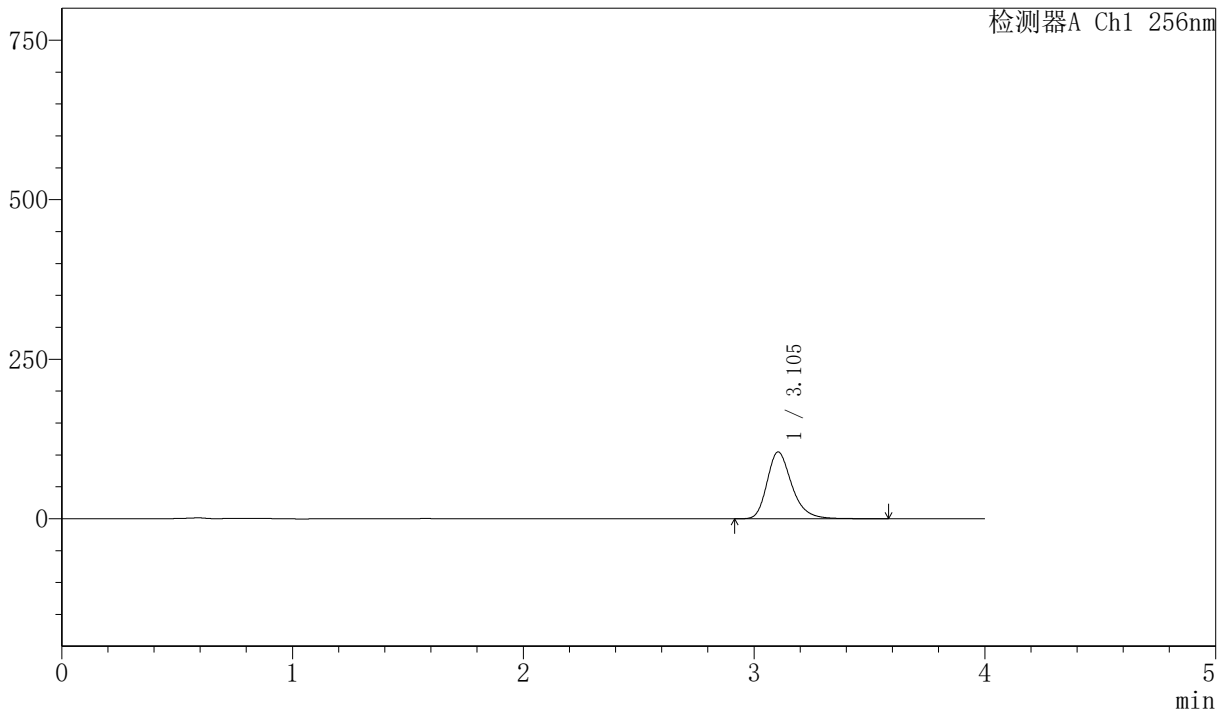
J453

<样品信息>

色谱柱:XB-C8(50mm*4.6mm,3µm) 流速: 1.0ml/min
 柱温:30°C 波长: 256nm
 数据文件名: RC\$J453 - 0-94/24-1420-2 - zzp-js2y-25111902-1p-rcqx-pH6.8+1sdsjz-lf75z-p2-5min.lcd
 方法文件名: RC\$J453 - J453-rcqx-FX273.lcm
 批处理文件名: RC\$J453 - J453-20260414-FX273.lcb
 样品瓶号: 2-10
 进样体积: 5 µl 版本号: 6.115
 进样时间: 2026/04/14 20:03:10 实验者: xiechaojun
 处理时间 (V2): 2026/04/15 13:57:01 处理者: xiechaojun
 仪器型号: SHIMADZU LC-2050C(FX273)

<色谱图>

mV



<峰表>

检测器A Ch1 256nm

峰号	保留时间	面积	面积%	高度	理论塔板数 (USP)	拖尾因子	分离度 (USP)
1	3.105	777858	100.000	104671	4233	1.271	--
总计		777858	100.000	104671			

图8 塞来昔布胶囊溶出曲线测定加速2月HPLC图谱
 自制品-25111902-1批-pH6.8(内含1%SDS)介质-篮法-75转-5min-片2
 供试品溶液-1



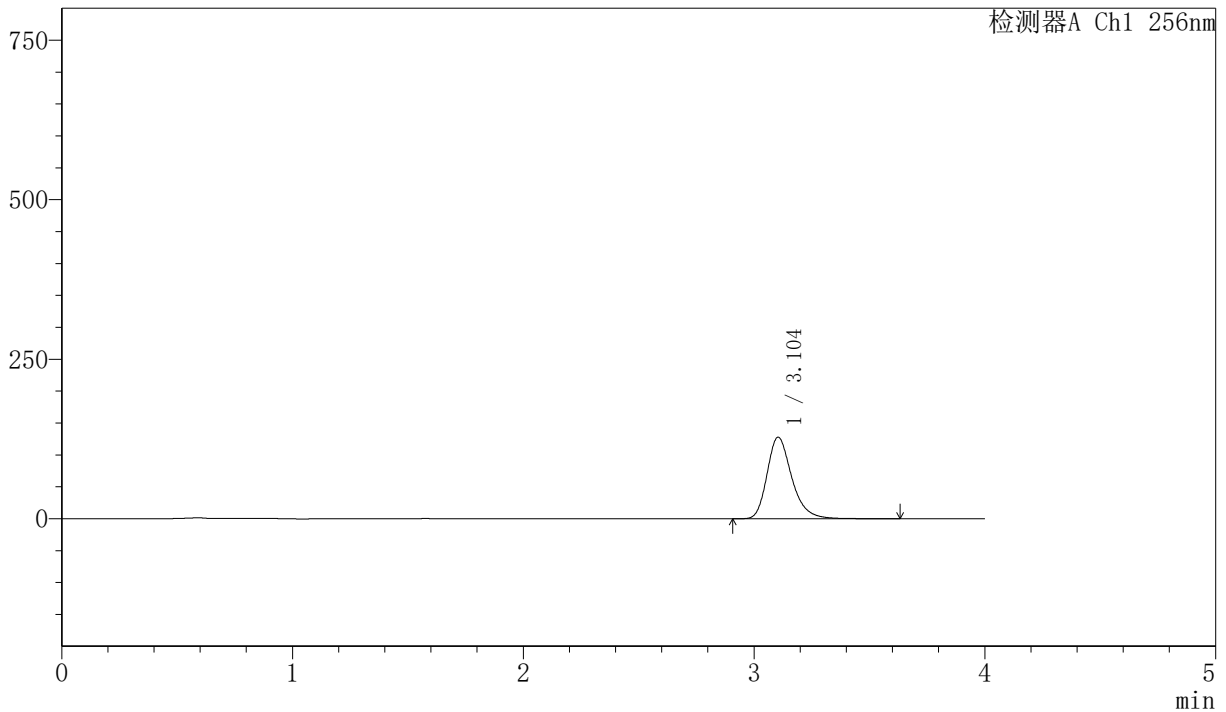
J453

<样品信息>

色谱柱:XB-C8(50mm*4.6mm,3μm) 流速: 1.0ml/min
 柱温:30°C 波长: 256nm
 数据文件名: RC\$J453 - 0-94/24-1421-2 - zzp-js2y-25111902-1p-rcqx-pH6.8+1sdsjz-lf75z-p3-5min.lcd
 方法文件名: RC\$J453 - J453-rcqx-FX273.lcm
 批处理文件名: RC\$J453 - J453-20260414-FX273.lcb
 样品瓶号: 2-19
 进样体积: 5 μl 版本号: 6.115
 进样时间: 2026/04/14 20:07:31 实验者: xiechaojun
 处理时间 (V2): 2026/04/15 13:57:04 处理者: xiechaojun
 仪器型号: SHIMADZU LC-2050C(FX273)

<色谱图>

mV



<峰表>

检测器A Ch1 256nm

峰号	保留时间	面积	面积%	高度	理论塔板数 (USP)	拖尾因子	分离度 (USP)
1	3.104	950257	100.000	127868	4239	1.272	--
总计		950257	100.000	127868			

图9 塞来昔布胶囊溶出曲线测定加速2月HPLC图谱
 自制品-25111902-1批-pH6.8(内含1%SDS)介质-篮法-75转-5min-片3
 供试品溶液-1



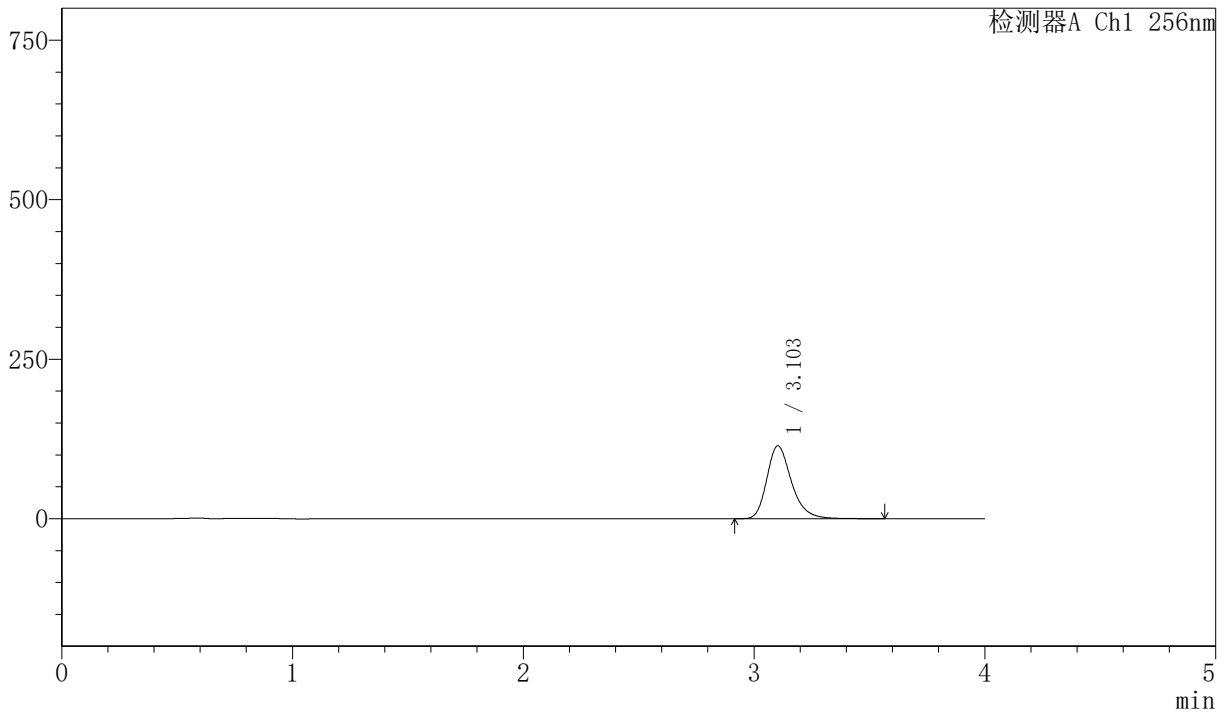
J453

<样品信息>

色谱柱:XB-C8(50mm*4.6mm,3µm) 流速: 1.0ml/min
 柱温:30°C 波长: 256nm
 数据文件名: RC\$J453 - 0-94/24-1422-2 - zzp-js2y-25111902-1p-rcqx-pH6.8+1sdsjz-lf75z-p4-5min.lcd
 方法文件名: RC\$J453 - J453-rcqx-FX273.lcm
 批处理文件名: RC\$J453 - J453-20260414-FX273.lcb
 样品瓶号: 2-28
 进样体积: 5 µl 版本号: 6.115
 进样时间: 2026/04/14 20:11:53 实验者: xiechaojun
 处理时间 (V2): 2026/04/15 13:57:06 处理者: xiechaojun
 仪器型号: SHIMADZU LC-2050C(FX273)

<色谱图>

mV



<峰表>

检测器A Ch1 256nm

峰号	保留时间	面积	面积%	高度	理论塔板数 (USP)	拖尾因子	分离度 (USP)
1	3.103	847381	100.000	114152	4244	1.273	--
总计		847381	100.000	114152			

图10 塞来昔布胶囊溶出曲线测定加速2月HPLC图谱
 自制品-25111902-1批-pH6.8(内含1%SDS)介质-篮法-75转-5min-片4
 供试品溶液-1



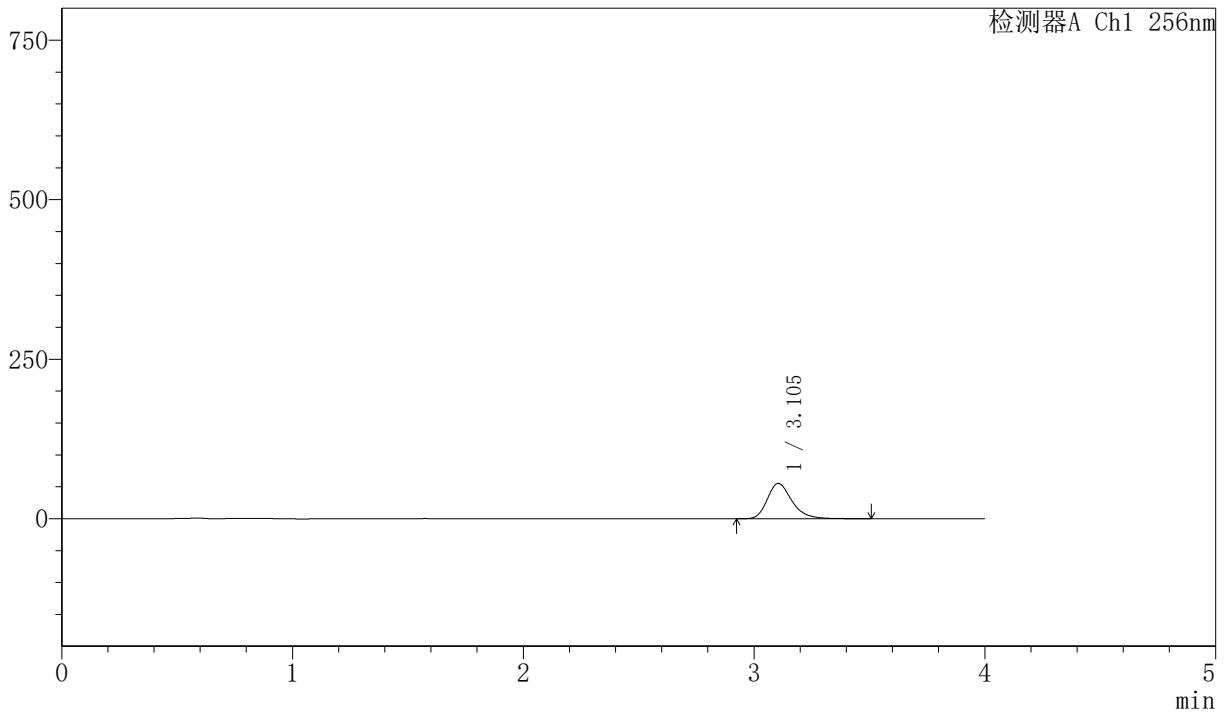
J453

<样品信息>

色谱柱:XB-C8(50mm*4.6mm,3µm) 流速: 1.0ml/min
 柱温:30°C 波长: 256nm
 数据文件名: RC\$J453 - 0-94/24-1423-2 - zzp-js2y-25111902-1p-rcqx-pH6.8+1sdsjz-lf75z-p5-5min.lcd
 方法文件名: RC\$J453 - J453-rcqx-FX273.lcm
 批处理文件名: RC\$J453 - J453-20260414-FX273.lcb
 样品瓶号: 2-37
 进样体积: 5 µl 版本号: 6.115
 进样时间: 2026/04/14 20:16:15 实验者: xiechaojun
 处理时间 (V2): 2026/04/15 13:57:09 处理者: xiechaojun
 仪器型号: SHIMADZU LC-2050C(FX273)

<色谱图>

mV



<峰表>

检测器A Ch1 256nm

峰号	保留时间	面积	面积%	高度	理论塔板数 (USP)	拖尾因子	分离度 (USP)
1	3.105	410413	100.000	55344	4250	1.271	--
总计		410413	100.000	55344			

图11 塞来昔布胶囊溶出曲线测定加速2月HPLC图谱
 自制品-25111902-1批-pH6.8(内含1%SDS)介质-篮法-75转-5min-片5
 供试品溶液-1



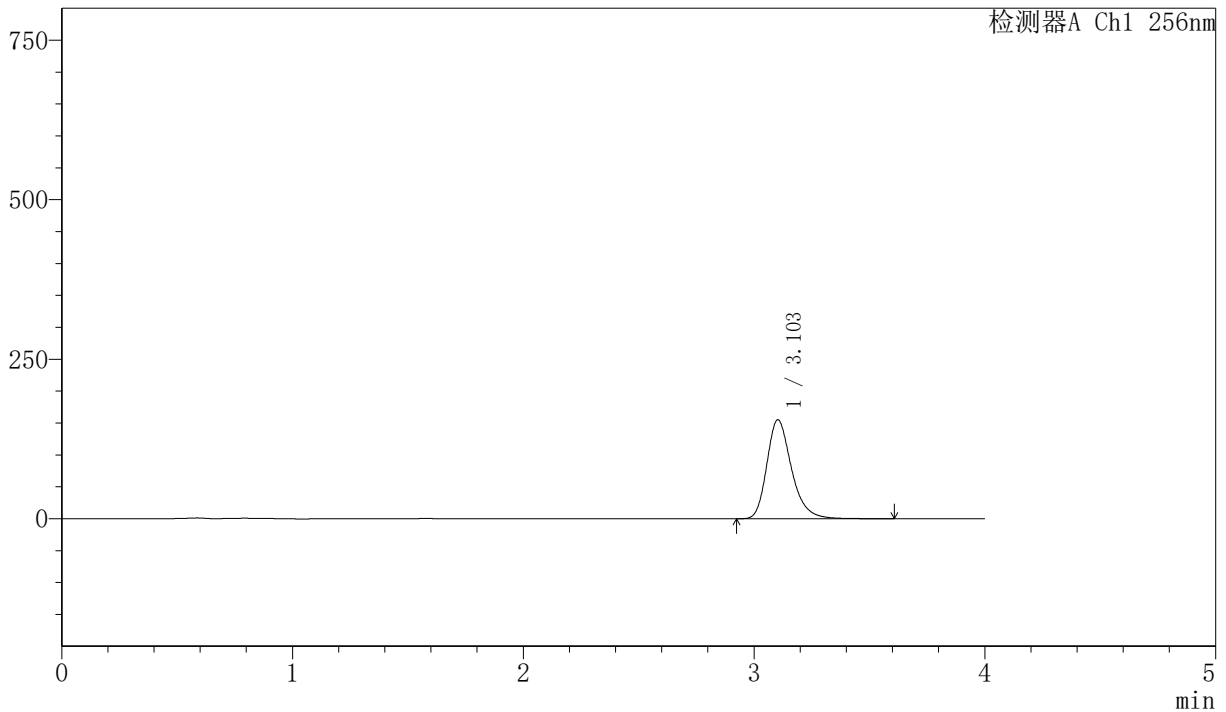
J453

<样品信息>

色谱柱:XB-C8(50mm*4.6mm,3μm) 流速: 1.0ml/min
 柱温:30°C 波长: 256nm
 数据文件名: RC\$J453 - 0-94/24-1424-2 - zzp-js2y-25111902-1p-rcqx-pH6.8+1sdsjz-lf75z-p6-5min.lcd
 方法文件名: RC\$J453 - J453-rcqx-FX273.lcm
 批处理文件名: RC\$J453 - J453-20260414-FX273.lcb
 样品瓶号: 2-46
 进样体积: 5 μl 版本号: 6.115
 进样时间: 2026/04/14 20:20:38 实验者: xiechaojun
 处理时间 (V2): 2026/04/15 13:57:12 处理者: xiechaojun
 仪器型号: SHIMADZU LC-2050C(FX273)

<色谱图>

mV



<峰表>

检测器A Ch1 256nm

峰号	保留时间	面积	面积%	高度	理论塔板数 (USP)	拖尾因子	分离度 (USP)
1	3.103	1151480	100.000	154998	4240	1.273	--
总计		1151480	100.000	154998			

图12 塞来昔布胶囊溶出曲线测定加速2月HPLC图谱
 自制品-25111902-1批-pH6.8(内含1%SDS)介质-篮法-75转-5min-片6
 供试品溶液-1



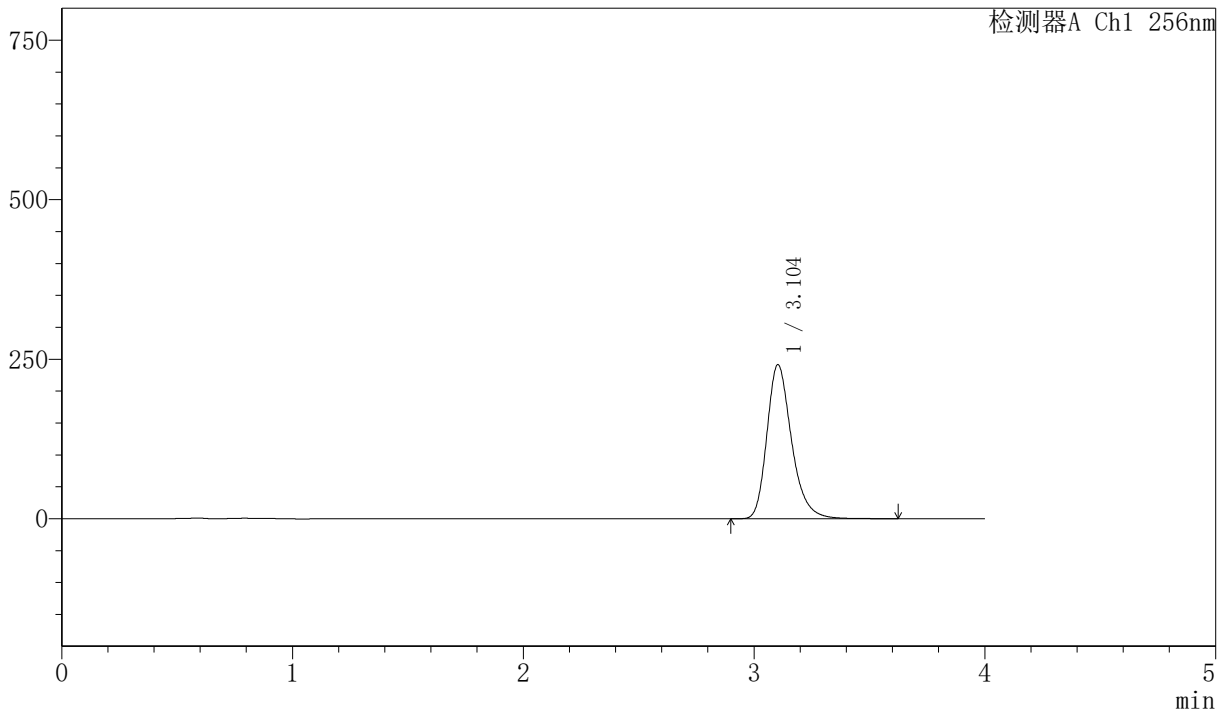
J453

<样品信息>

色谱柱:XB-C8(50mm*4.6mm,3µm) 流速: 1.0ml/min
 柱温:30°C 波长: 256nm
 数据文件名: RC\$J453 - 0-94/24-1425-2 - zzp-js2y-25111902-1p-rcqx-pH6.8+1sdsjz-lf75z-p1-10min.lcd
 方法文件名: RC\$J453 - J453-rcqx-FX273.lcm
 批处理文件名: RC\$J453 - J453-20260414-FX273.lcb
 样品瓶号: 2-2
 进样体积: 5 µl 版本号: 6.115
 进样时间: 2026/04/14 20:25:01 实验者: xiechaojun
 处理时间 (V2): 2026/04/15 13:57:15 处理者: xiechaojun
 仪器型号: SHIMADZU LC-2050C(FX273)

<色谱图>

mV



<峰表>

检测器A Ch1 256nm

峰号	保留时间	面积	面积%	高度	理论塔板数 (USP)	拖尾因子	分离度 (USP)
1	3.104	1793617	100.000	241351	4239	1.274	--
总计		1793617	100.000	241351			

图13 塞来昔布胶囊溶出曲线测定加速2月HPLC图谱
 自制品-25111902-1批-pH6.8(内含1%SDS)介质-篮法-75转-10min-片1
 供试品溶液-1



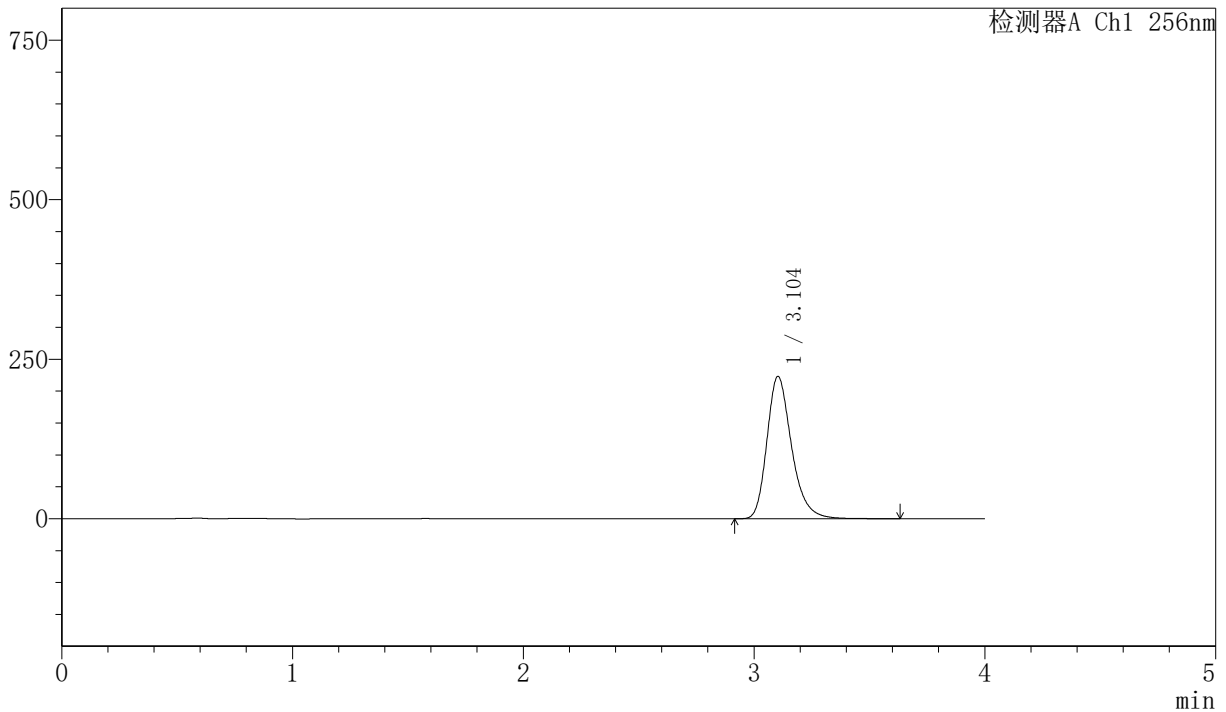
J453

<样品信息>

色谱柱:XB-C8(50mm*4.6mm,3μm) 流速: 1.0ml/min
 柱温:30°C 波长: 256nm
 数据文件名: RC\$J453 - 0-94/24-1426-2 - zzp-js2y-25111902-1p-rcqx-pH6.8+1sdsjz-lf75z-p2-10min.lcd
 方法文件名: RC\$J453 - J453-rcqx-FX273.lcm
 批处理文件名: RC\$J453 - J453-20260414-FX273.lcb
 样品瓶号: 2-11
 进样体积: 5 μl 版本号: 6.115
 进样时间: 2026/04/14 20:29:25 实验者: xiechaojun
 处理时间 (V2): 2026/04/15 13:57:18 处理者: xiechaojun
 仪器型号: SHIMADZU LC-2050C(FX273)

<色谱图>

mV



<峰表>

检测器A Ch1 256nm

峰号	保留时间	面积	面积%	高度	理论塔板数 (USP)	拖尾因子	分离度 (USP)
1	3.104	1658019	100.000	223083	4236	1.272	--
总计		1658019	100.000	223083			

图14 塞来昔布胶囊溶出曲线测定加速2月HPLC图谱
 自制品-25111902-1批-pH6.8(内含1%SDS)介质-篮法-75转-10min-片2
 供试品溶液-1



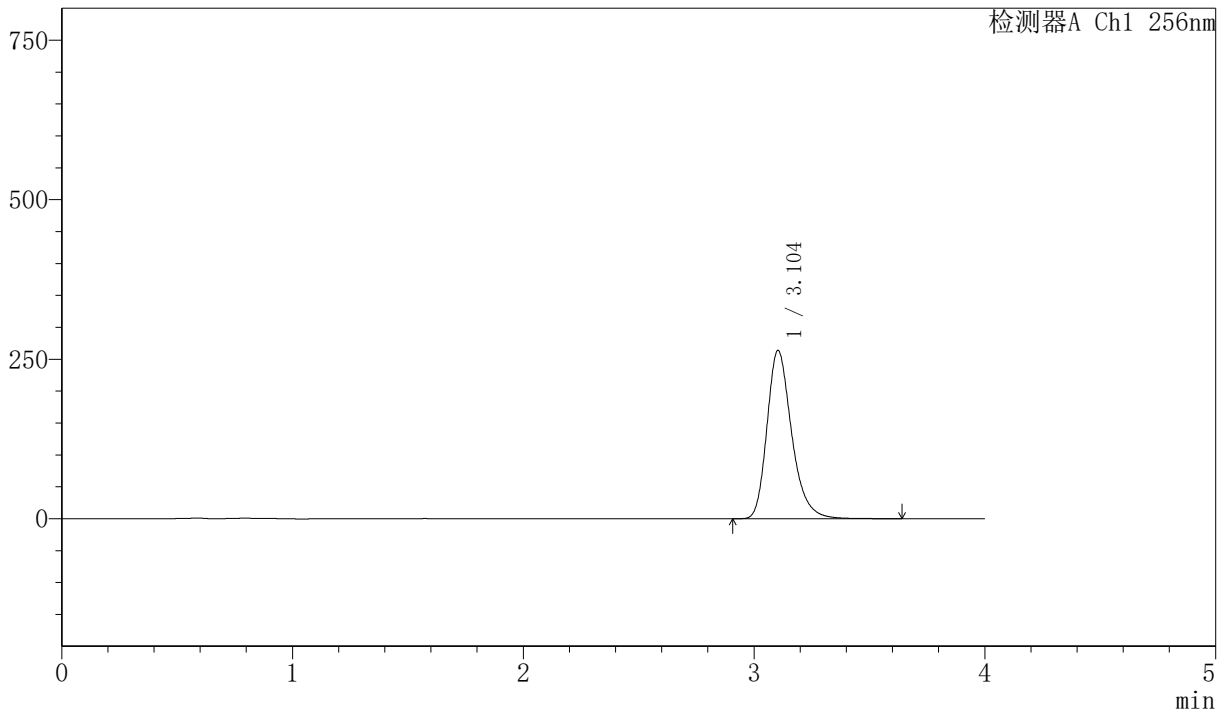
J453

<样品信息>

色谱柱:XB-C8(50mm*4.6mm,3μm) 流速: 1.0ml/min
 柱温:30°C 波长: 256nm
 数据文件名: RC\$J453 - 0-94/24-1427-2 - zzp-js2y-25111902-1p-rcqx-pH6.8+1sdsjz-lf75z-p3-10min.lcd
 方法文件名: RC\$J453 - J453-rcqx-FX273.lcm
 批处理文件名: RC\$J453 - J453-20260414-FX273.lcb
 样品瓶号: 2-20
 进样体积: 5 μl 版本号: 6.115
 进样时间: 2026/04/14 20:33:48 实验者: xiechaojun
 处理时间 (V2): 2026/04/15 13:57:21 处理者: xiechaojun
 仪器型号: SHIMADZU LC-2050C(FX273)

<色谱图>

mV



<峰表>

检测器A Ch1 256nm

峰号	保留时间	面积	面积%	高度	理论塔板数 (USP)	拖尾因子	分离度 (USP)
1	3.104	1962111	100.000	263749	4227	1.271	--
总计		1962111	100.000	263749			

图15 塞来昔布胶囊溶出曲线测定加速2月HPLC图谱
 自制品-25111902-1批-pH6.8(内含1%SDS)介质-篮法-75转-10min-片3
 供试品溶液-1



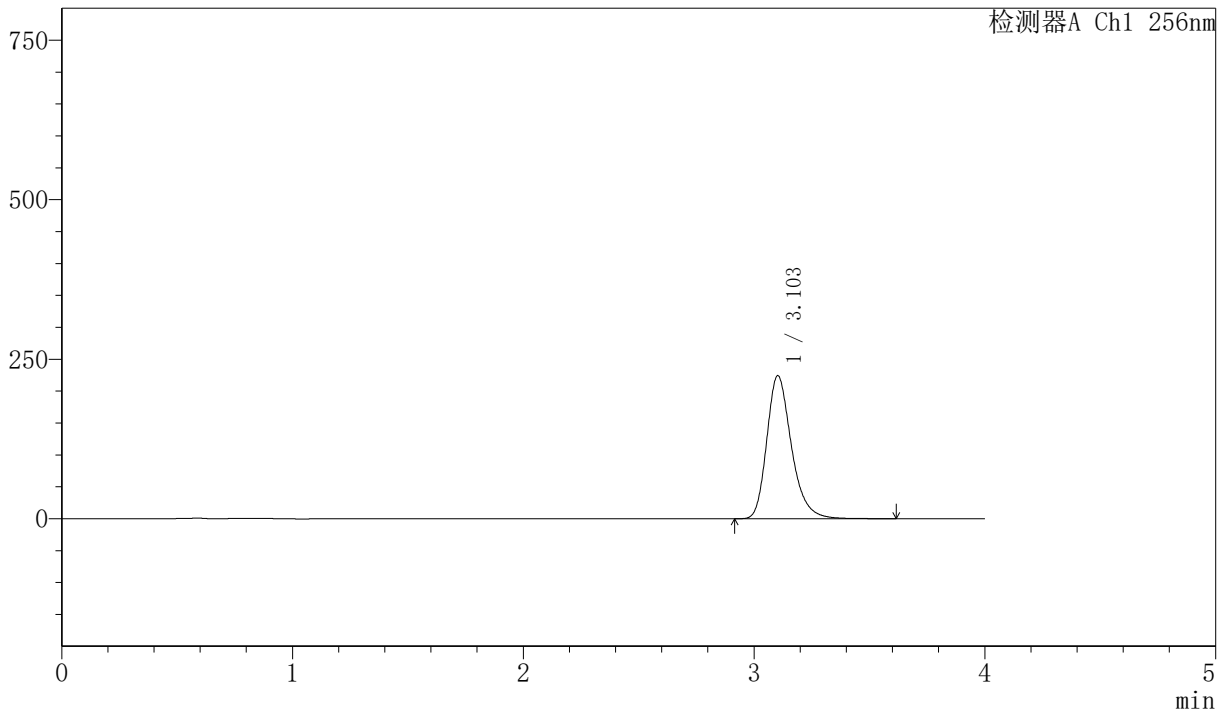
J453

<样品信息>

色谱柱:XB-C8(50mm*4.6mm,3μm) 流速: 1.0ml/min
 柱温:30°C 波长: 256nm
 数据文件名: RC\$J453 - 0-94/24-1428-2 - zzp-js2y-25111902-1p-rcqx-pH6.8+1sdsjz-lf75z-p4-10min.lcd
 方法文件名: RC\$J453 - J453-rcqx-FX273.lcm
 批处理文件名: RC\$J453 - J453-20260414-FX273.lcb
 样品瓶号: 2-29
 进样体积: 5 μl 版本号: 6.115
 进样时间: 2026/04/14 20:38:10 实验者: xiechaojun
 处理时间 (V2): 2026/04/15 13:57:24 处理者: xiechaojun
 仪器型号: SHIMADZU LC-2050C(FX273)

<色谱图>

mV



<峰表>

检测器A Ch1 256nm

峰号	保留时间	面积	面积%	高度	理论塔板数 (USP)	拖尾因子	分离度 (USP)
1	3.103	1667268	100.000	224074	4225	1.271	--
总计		1667268	100.000	224074			

图16 塞来昔布胶囊溶出曲线测定加速2月HPLC图谱
 自制品-25111902-1批-pH6.8(内含1%SDS)介质-篮法-75转-10min-片4
 供试品溶液-1



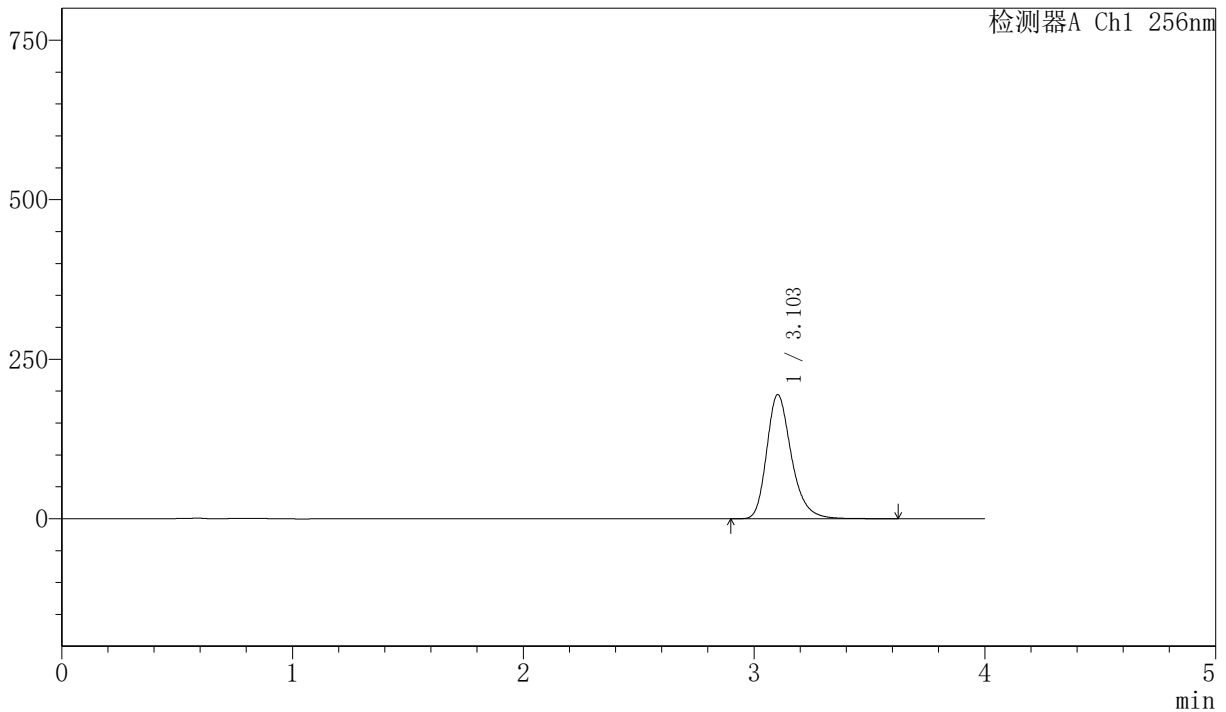
J453

<样品信息>

色谱柱:XB-C8(50mm*4.6mm,3µm) 流速: 1.0ml/min
 柱温:30°C 波长: 256nm
 数据文件名: RC\$J453 - 0-94/24-1429-2 - zzp-js2y-25111902-1p-rcqx-pH6.8+1sdsjz-lf75z-p5-10min.lcd
 方法文件名: RC\$J453 - J453-rcqx-FX273.lcm
 批处理文件名: RC\$J453 - J453-20260414-FX273.lcb
 样品瓶号: 2-38
 进样体积: 5 µl 版本号: 6.115
 进样时间: 2026/04/14 20:42:32 实验者: xiechaojun
 处理时间 (V2): 2026/04/15 13:57:27 处理者: xiechaojun
 仪器型号: SHIMADZU LC-2050C(FX273)

<色谱图>

mV



<峰表>

检测器A Ch1 256nm

峰号	保留时间	面积	面积%	高度	理论塔板数 (USP)	拖尾因子	分离度 (USP)
1	3.103	1446548	100.000	194346	4225	1.271	--
总计		1446548	100.000	194346			

图17 塞来昔布胶囊溶出曲线测定加速2月HPLC图谱
 自制品-25111902-1批-pH6.8(内含1%SDS)介质-篮法-75转-10min-片5
 供试品溶液-1



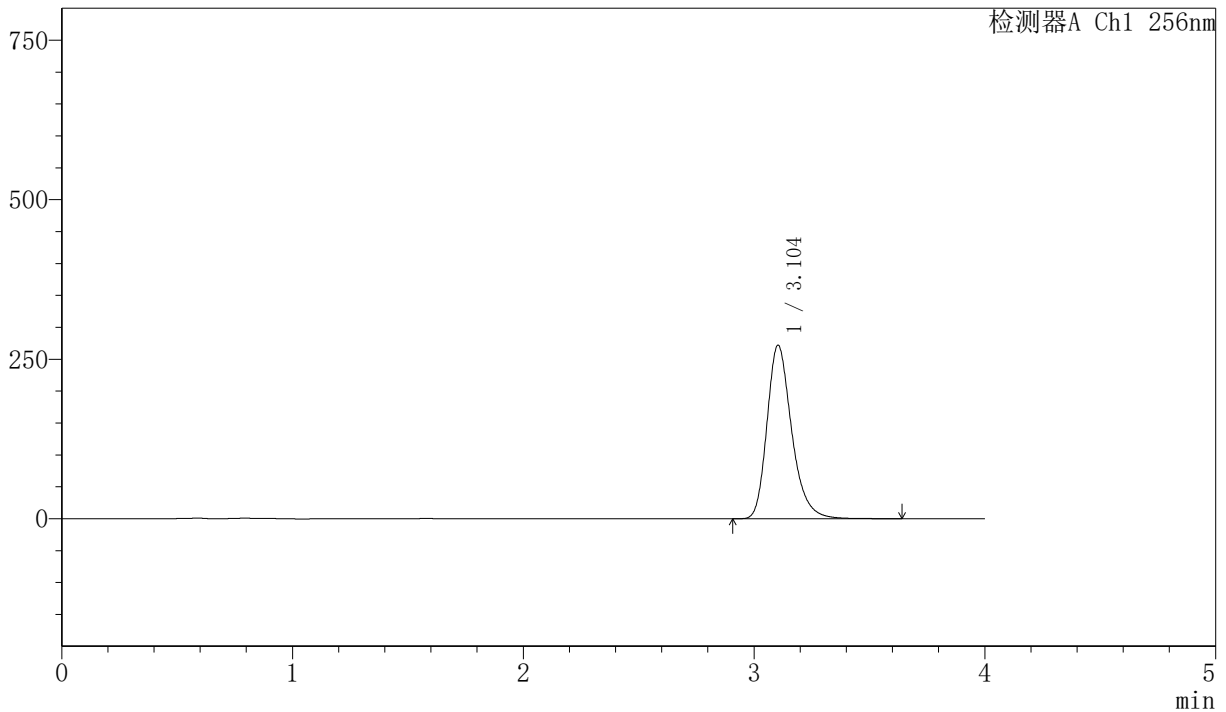
J453

<样品信息>

色谱柱:XB-C8(50mm*4.6mm,3μm) 流速: 1.0ml/min
 柱温:30°C 波长: 256nm
 数据文件名: RC\$J453 - 0-94/24-1430-2 - zzp-js2y-25111902-1p-rcqx-pH6.8+1sdsjz-lf75z-p6-10min.lcd
 方法文件名: RC\$J453 - J453-rcqx-FX273.lcm
 批处理文件名: RC\$J453 - J453-20260414-FX273.lcb
 样品瓶号: 2-47
 进样体积: 5 μl 版本号: 6.115
 进样时间: 2026/04/14 20:46:54 实验者: xiechaojun
 处理时间 (V2): 2026/04/15 13:57:29 处理者: xiechaojun
 仪器型号: SHIMADZU LC-2050C(FX273)

<色谱图>

mV



<峰表>

检测器A Ch1 256nm

峰号	保留时间	面积	面积%	高度	理论塔板数 (USP)	拖尾因子	分离度 (USP)
1	3.104	2024447	100.000	272018	4222	1.272	--
总计		2024447	100.000	272018			

图18 塞来昔布胶囊溶出曲线测定加速2月HPLC图谱
 自制品-25111902-1批-pH6.8(内含1%SDS)介质-篮法-75转-10min-片6
 供试品溶液-1



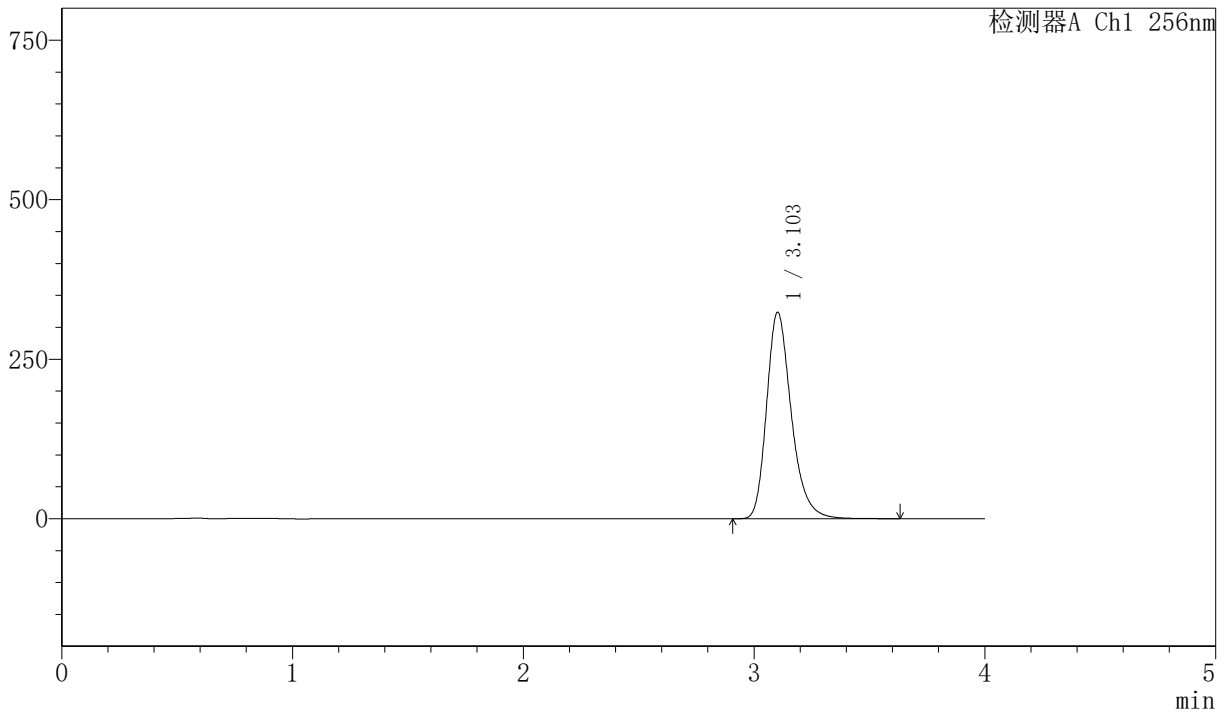
J453

<样品信息>

色谱柱:XB-C8(50mm*4.6mm,3µm) 流速: 1.0ml/min
 柱温:30°C 波长: 256nm
 数据文件名: RC\$J453 - 0-94/24-1431-2 - zzp-js2y-25111902-1p-rcqx-pH6.8+1sdsjz-lf75z-p1-15min.lcd
 方法文件名: RC\$J453 - J453-rcqx-FX273.lcm
 批处理文件名: RC\$J453 - J453-20260414-FX273.lcb
 样品瓶号: 2-3
 进样体积: 5 µl 版本号: 6.115
 进样时间: 2026/04/14 20:51:16 实验者: xiechaojun
 处理时间 (V2): 2026/04/15 13:57:32 处理者: xiechaojun
 仪器型号: SHIMADZU LC-2050C(FX273)

<色谱图>

mV



<峰表>

检测器A Ch1 256nm

峰号	保留时间	面积	面积%	高度	理论塔板数 (USP)	拖尾因子	分离度 (USP)
1	3.103	2409017	100.000	323296	4222	1.273	--
总计		2409017	100.000	323296			

图19 塞来昔布胶囊溶出曲线测定加速2月HPLC图谱
 自制品-25111902-1批-pH6.8(内含1%SDS)介质-篮法-75转-15min-片1
 供试品溶液-1



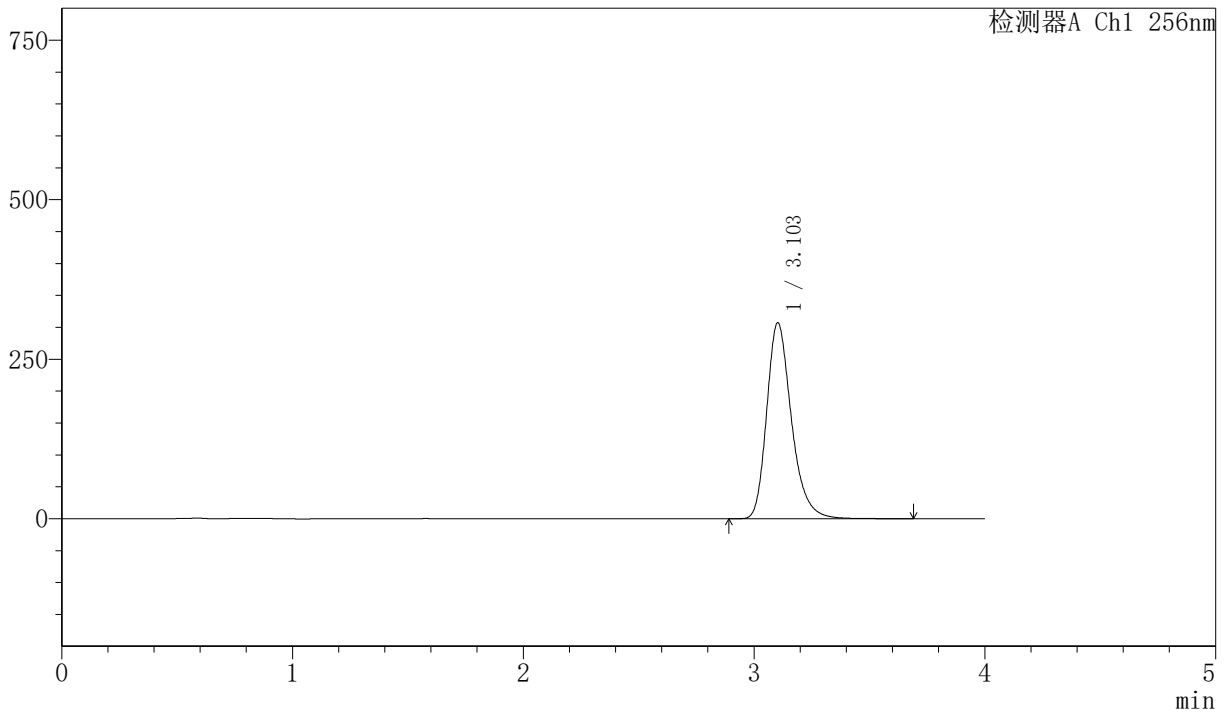
J453

<样品信息>

色谱柱:XB-C8(50mm*4.6mm,3µm) 流速: 1.0ml/min
 柱温:30°C 波长: 256nm
 数据文件名: RC\$J453 - 0-94/24-1432-2 - zzp-js2y-25111902-1p-rcqx-pH6.8+1sdsjz-lf75z-p2-15min.lcd
 方法文件名: RC\$J453 - J453-rcqx-FX273.lcm
 批处理文件名: RC\$J453 - J453-20260414-FX273.lcb
 样品瓶号: 2-12
 进样体积: 5 µl 版本号: 6.115
 进样时间: 2026/04/14 20:55:39 实验者: xiechaojun
 处理时间 (V2): 2026/04/15 13:57:35 处理者: xiechaojun
 仪器型号: SHIMADZU LC-2050C(FX273)

<色谱图>

mV



<峰表>

检测器A Ch1 256nm

峰号	保留时间	面积	面积%	高度	理论塔板数 (USP)	拖尾因子	分离度 (USP)
1	3.103	2287926	100.000	307014	4217	1.273	--
总计		2287926	100.000	307014			

图20 塞来昔布胶囊溶出曲线测定加速2月HPLC图谱
 自制品-25111902-1批-pH6.8(内含1%SDS)介质-篮法-75转-15min-片2
 供试品溶液-1



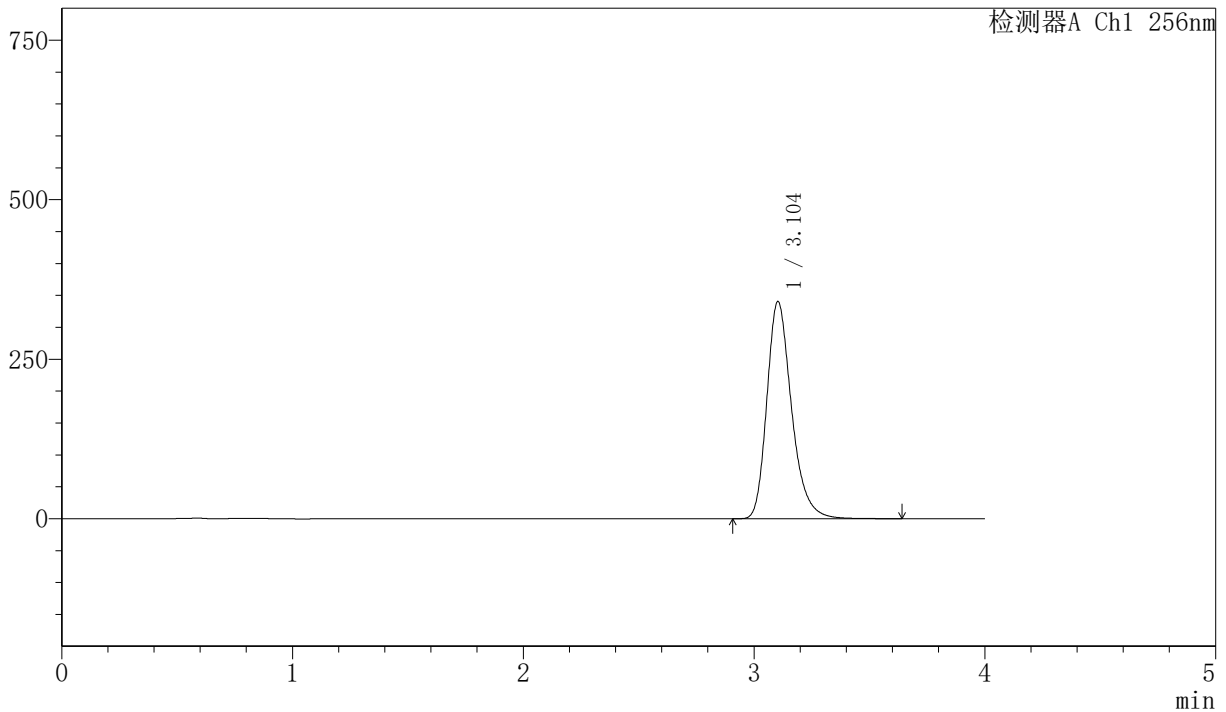
J453

<样品信息>

色谱柱:XB-C8(50mm*4.6mm,3µm) 流速: 1.0ml/min
 柱温:30°C 波长: 256nm
 数据文件名: RC\$J453 - 0-94/24-1433-2 - zzp-js2y-25111902-1p-rcqx-pH6.8+1sdsjz-lf75z-p3-15min.lcd
 方法文件名: RC\$J453 - J453-rcqx-FX273.lcm
 批处理文件名: RC\$J453 - J453-20260414-FX273.lcb
 样品瓶号: 2-21
 进样体积: 5 µl 版本号: 6.115
 进样时间: 2026/04/14 21:00:02 实验者: xiechaojun
 处理时间 (V2): 2026/04/15 13:57:38 处理者: xiechaojun
 仪器型号: SHIMADZU LC-2050C(FX273)

<色谱图>

mV



<峰表>

检测器A Ch1 256nm

峰号	保留时间	面积	面积%	高度	理论塔板数 (USP)	拖尾因子	分离度 (USP)
1	3.104	2534799	100.000	340369	4219	1.272	--
总计		2534799	100.000	340369			

图21 塞来昔布胶囊溶出曲线测定加速2月HPLC图谱
 自制品-25111902-1批-pH6.8(内含1%SDS)介质-篮法-75转-15min-片3
 供试品溶液-1



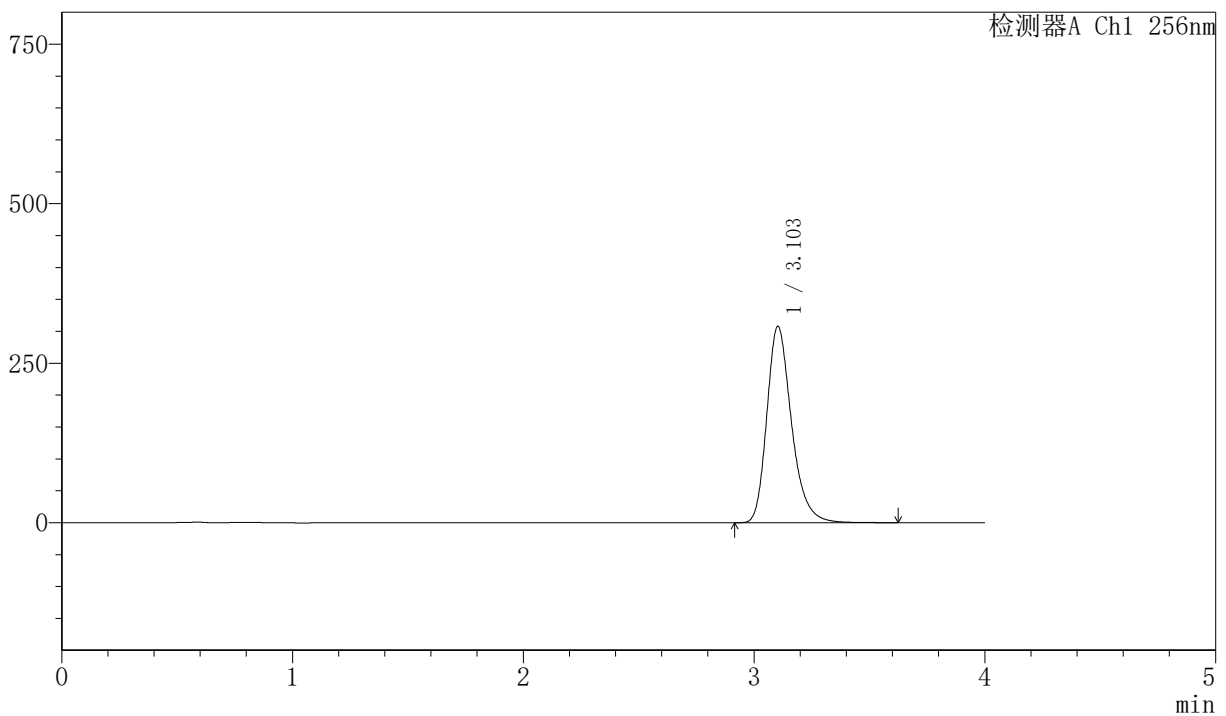
J453

<样品信息>

色谱柱:XB-C8(50mm*4.6mm,3μm) 流速: 1.0ml/min
 柱温:30°C 波长: 256nm
 数据文件名: RC\$J453 - 0-94/24-1434-2 - zzp-js2y-25111902-1p-rcqx-pH6.8+1sdsjz-lf75z-p4-15min.lcd
 方法文件名: RC\$J453 - J453-rcqx-FX273.lcm
 批处理文件名: RC\$J453 - J453-20260414-FX273.lcb
 样品瓶号: 2-30
 进样体积: 5 μl 版本号: 6.115
 进样时间: 2026/04/14 21:04:26 实验者: xiechaojun
 处理时间 (V2): 2026/04/15 13:57:41 处理者: xiechaojun
 仪器型号: SHIMADZU LC-2050C(FX273)

<色谱图>

mV



<峰表>

检测器A Ch1 256nm

峰号	保留时间	面积	面积%	高度	理论塔板数 (USP)	拖尾因子	分离度 (USP)
1	3.103	2290628	100.000	307677	4219	1.271	--
总计		2290628	100.000	307677			

图22 塞来昔布胶囊溶出曲线测定加速2月HPLC图谱
 自制品-25111902-1批-pH6.8(内含1%SDS)介质-篮法-75转-15min-片4
 供试品溶液-1



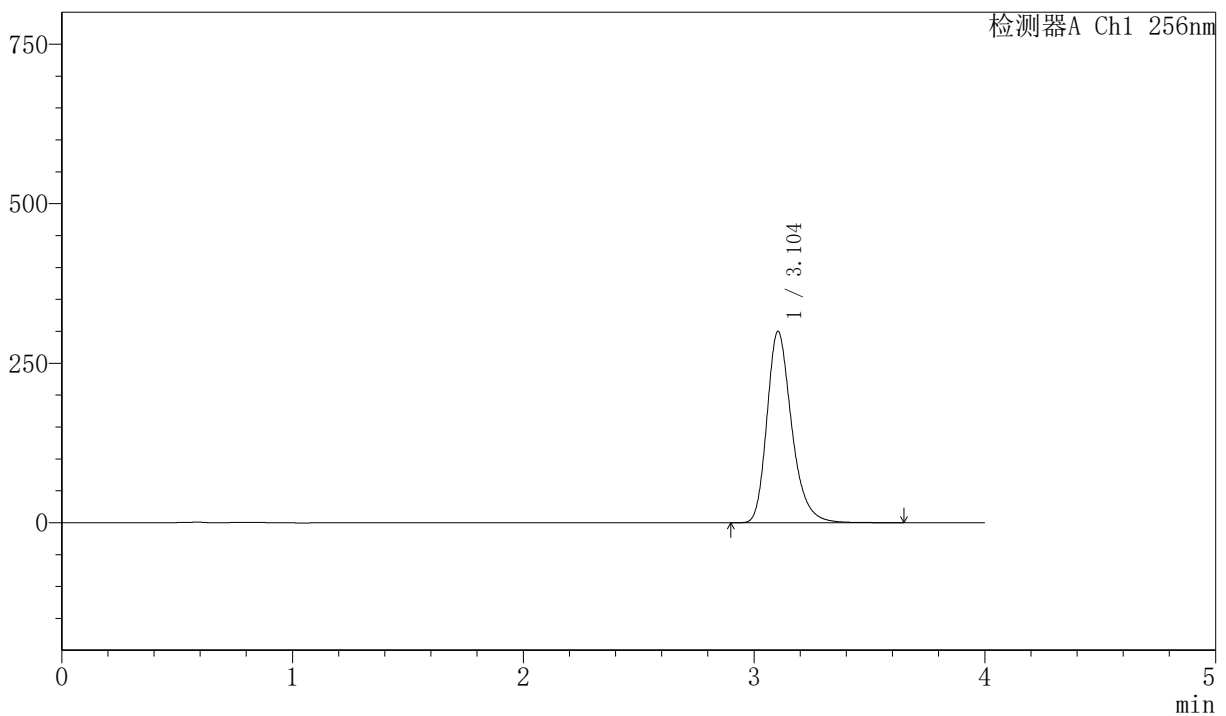
J453

<样品信息>

色谱柱:XB-C8(50mm*4.6mm,3μm) 流速: 1.0ml/min
 柱温:30°C 波长: 256nm
 数据文件名: RC\$J453 - 0-94/24-1435-2 - zzp-js2y-25111902-1p-rcqx-pH6.8+1sdsjz-lf75z-p5-15min.lcd
 方法文件名: RC\$J453 - J453-rcqx-FX273.lcm
 批处理文件名: RC\$J453 - J453-20260414-FX273.lcb
 样品瓶号: 2-39
 进样体积: 5 μl 版本号: 6.115
 进样时间: 2026/04/14 21:08:48 实验者: xiechaojun
 处理时间 (V2): 2026/04/15 13:57:44 处理者: xiechaojun
 仪器型号: SHIMADZU LC-2050C(FX273)

<色谱图>

mV



<峰表>

检测器A Ch1 256nm

峰号	保留时间	面积	面积%	高度	理论塔板数 (USP)	拖尾因子	分离度 (USP)
1	3.104	2232883	100.000	299896	4220	1.271	--
总计		2232883	100.000	299896			

图23 塞来昔布胶囊溶出曲线测定加速2月HPLC图谱
 自制品-25111902-1批-pH6.8(内含1%SDS)介质-篮法-75转-15min-片5
 供试品溶液-1



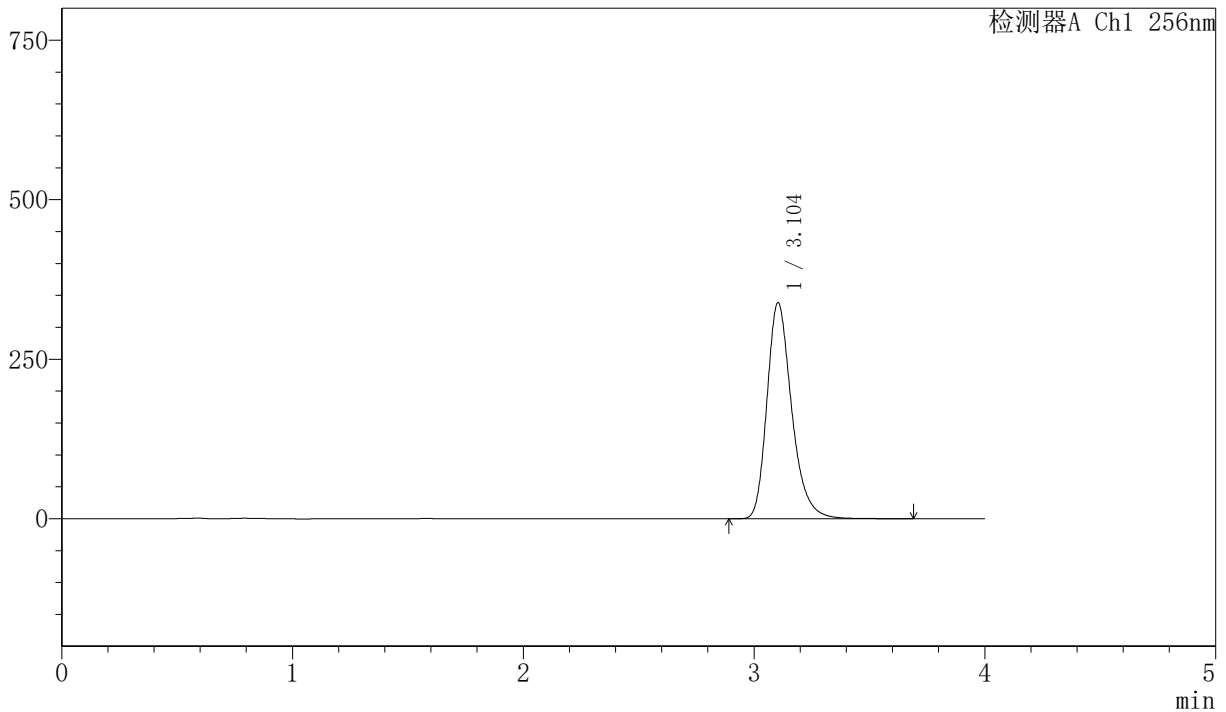
J453

<样品信息>

色谱柱:XB-C8(50mm*4.6mm,3μm) 流速: 1.0ml/min
 柱温:30°C 波长: 256nm
 数据文件名: RC\$J453 - 0-94/24-1436-2 - zzp-js2y-25111902-1p-rcqx-pH6.8+1sdsjz-lf75z-p6-15min.lcd
 方法文件名: RC\$J453 - J453-rcqx-FX273.lcm
 批处理文件名: RC\$J453 - J453-20260414-FX273.lcb
 样品瓶号: 2-48
 进样体积: 5 μl 版本号: 6.115
 进样时间: 2026/04/14 21:13:11 实验者: xiechaojun
 处理时间 (V2): 2026/04/15 13:57:46 处理者: xiechaojun
 仪器型号: SHIMADZU LC-2050C(FX273)

<色谱图>

mV



<峰表>

检测器A Ch1 256nm

峰号	保留时间	面积	面积%	高度	理论塔板数 (USP)	拖尾因子	分离度 (USP)
1	3.104	2524471	100.000	338541	4211	1.273	--
总计		2524471	100.000	338541			

图24 塞来昔布胶囊溶出曲线测定加速2月HPLC图谱
 自制品-25111902-1批-pH6.8(内含1%SDS)介质-篮法-75转-15min-片6
 供试品溶液-1



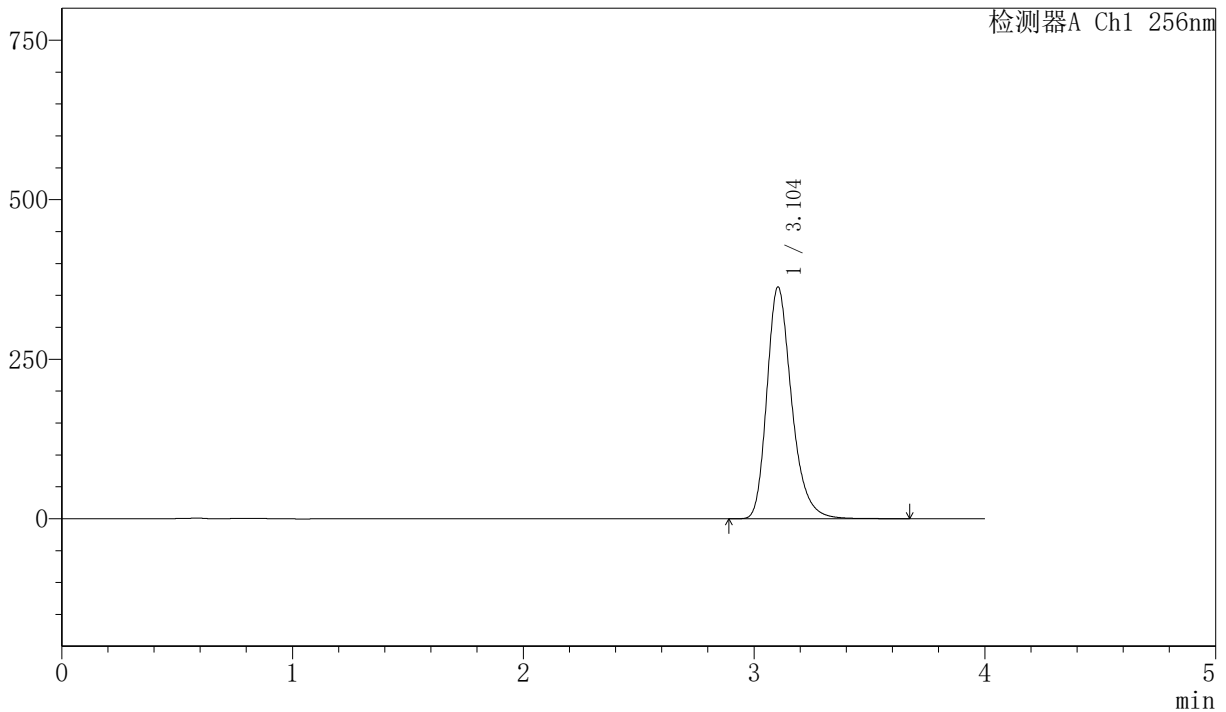
J453

<样品信息>

色谱柱:XB-C8(50mm*4.6mm,3µm) 流速: 1.0ml/min
 柱温:30°C 波长: 256nm
 数据文件名: RC\$J453 - 0-94/24-1437-2 - zzp-js2y-25111902-1p-rcqx-pH6.8+1sdsjz-lf75z-p1-20min.lcd
 方法文件名: RC\$J453 - J453-rcqx-FX273.lcm
 批处理文件名: RC\$J453 - J453-20260414-FX273.lcb
 样品瓶号: 2-4
 进样体积: 5 µl 版本号: 6.115
 进样时间: 2026/04/14 21:17:35 实验者: xiechaojun
 处理时间 (V2): 2026/04/15 13:57:49 处理者: xiechaojun
 仪器型号: SHIMADZU LC-2050C(FX273)

<色谱图>

mV



<峰表>

检测器A Ch1 256nm

峰号	保留时间	面积	面积%	高度	理论塔板数 (USP)	拖尾因子	分离度 (USP)
1	3.104	2707886	100.000	363173	4206	1.271	--
总计		2707886	100.000	363173			

图25 塞来昔布胶囊溶出曲线测定加速2月HPLC图谱
 自制品-25111902-1批-pH6.8(内含1%SDS)介质-篮法-75转-20min-片1
 供试品溶液-1



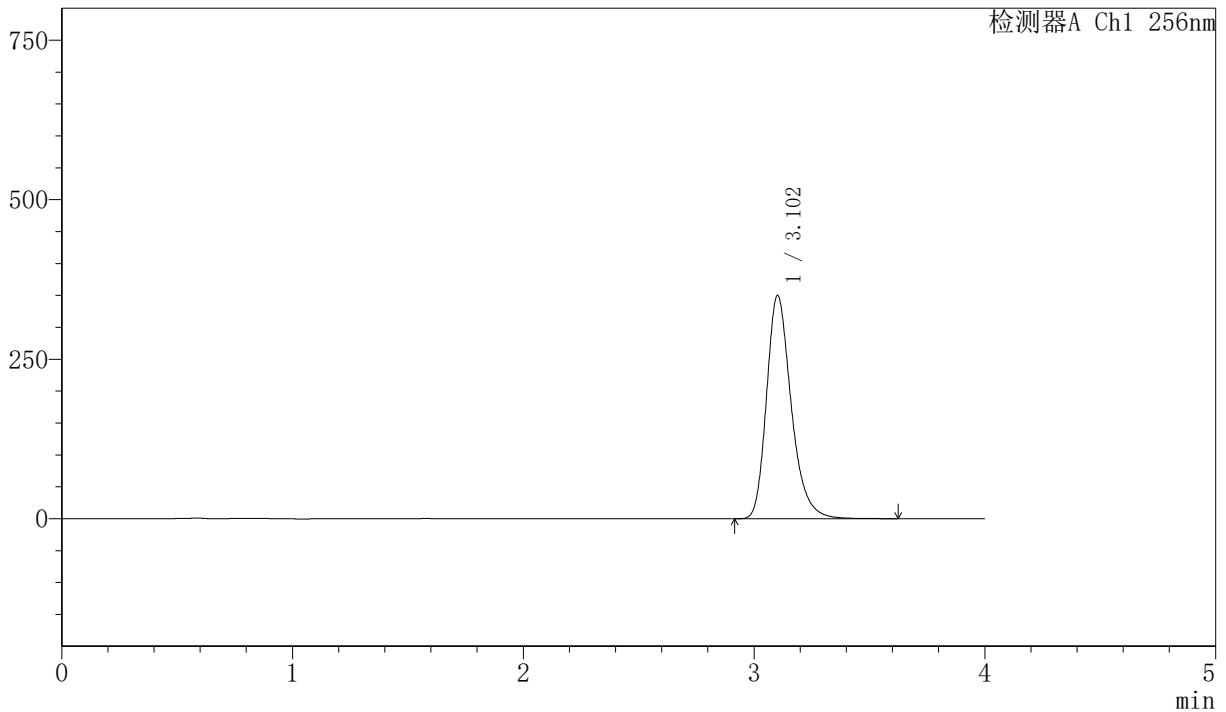
J453

<样品信息>

色谱柱:XB-C8(50mm*4.6mm,3μm) 流速: 1.0ml/min
 柱温:30°C 波长: 256nm
 数据文件名: RC\$J453 - 0-94/24-1438-2 - zzp-js2y-25111902-1p-rcqx-pH6.8+1sdsjz-lf75z-p2-20min.lcd
 方法文件名: RC\$J453 - J453-rcqx-FX273.lcm
 批处理文件名: RC\$J453 - J453-20260414-FX273.lcb
 样品瓶号: 2-13
 进样体积: 5 μl 版本号: 6.115
 进样时间: 2026/04/14 21:21:58 实验者: xiechaojun
 处理时间 (V2): 2026/04/15 13:57:52 处理者: xiechaojun
 仪器型号: SHIMADZU LC-2050C(FX273)

<色谱图>

mV



<峰表>

检测器A Ch1 256nm

峰号	保留时间	面积	面积%	高度	理论塔板数 (USP)	拖尾因子	分离度 (USP)
1	3.102	2604263	100.000	349269	4216	1.274	--
总计		2604263	100.000	349269			

图26 塞来昔布胶囊溶出曲线测定加速2月HPLC图谱
 自制品-25111902-1批-pH6.8(内含1%SDS)介质-篮法-75转-20min-片2
 供试品溶液-1



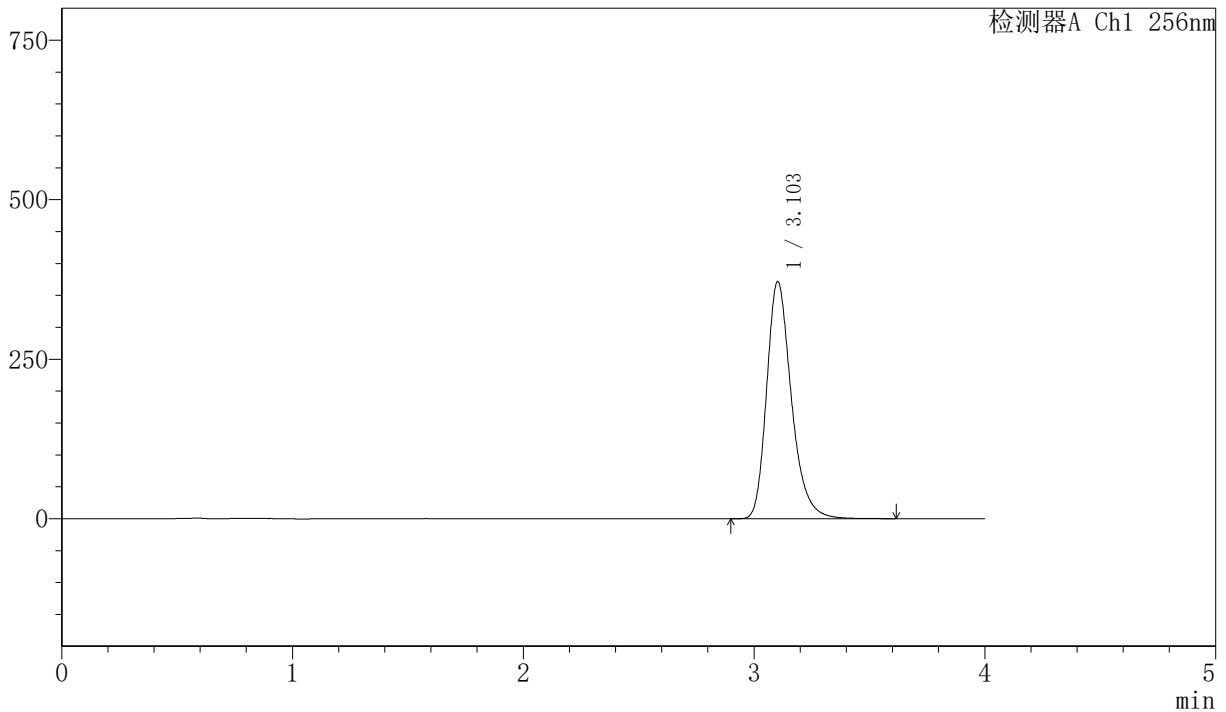
J453

<样品信息>

色谱柱:XB-C8(50mm*4.6mm,3µm) 流速: 1.0ml/min
 柱温:30°C 波长: 256nm
 数据文件名: RC\$J453 - 0-94/24-1439-2 - zzp-js2y-25111902-1p-rcqx-pH6.8+1sdsjz-lf75z-p3-20min.lcd
 方法文件名: RC\$J453 - J453-rcqx-FX273.lcm
 批处理文件名: RC\$J453 - J453-20260414-FX273.lcb
 样品瓶号: 2-22
 进样体积: 5 µl 版本号: 6.115
 进样时间: 2026/04/14 21:26:21 实验者: xiechaojun
 处理时间 (V2): 2026/04/15 13:57:55 处理者: xiechaojun
 仪器型号: SHIMADZU LC-2050C(FX273)

<色谱图>

mV



<峰表>

检测器A Ch1 256nm

峰号	保留时间	面积	面积%	高度	理论塔板数 (USP)	拖尾因子	分离度 (USP)
1	3.103	2770426	100.000	371350	4207	1.273	--
总计		2770426	100.000	371350			

图27 塞来昔布胶囊溶出曲线测定加速2月HPLC图谱
 自制品-25111902-1批-pH6.8(内含1%SDS)介质-篮法-75转-20min-片3
 供试品溶液-1



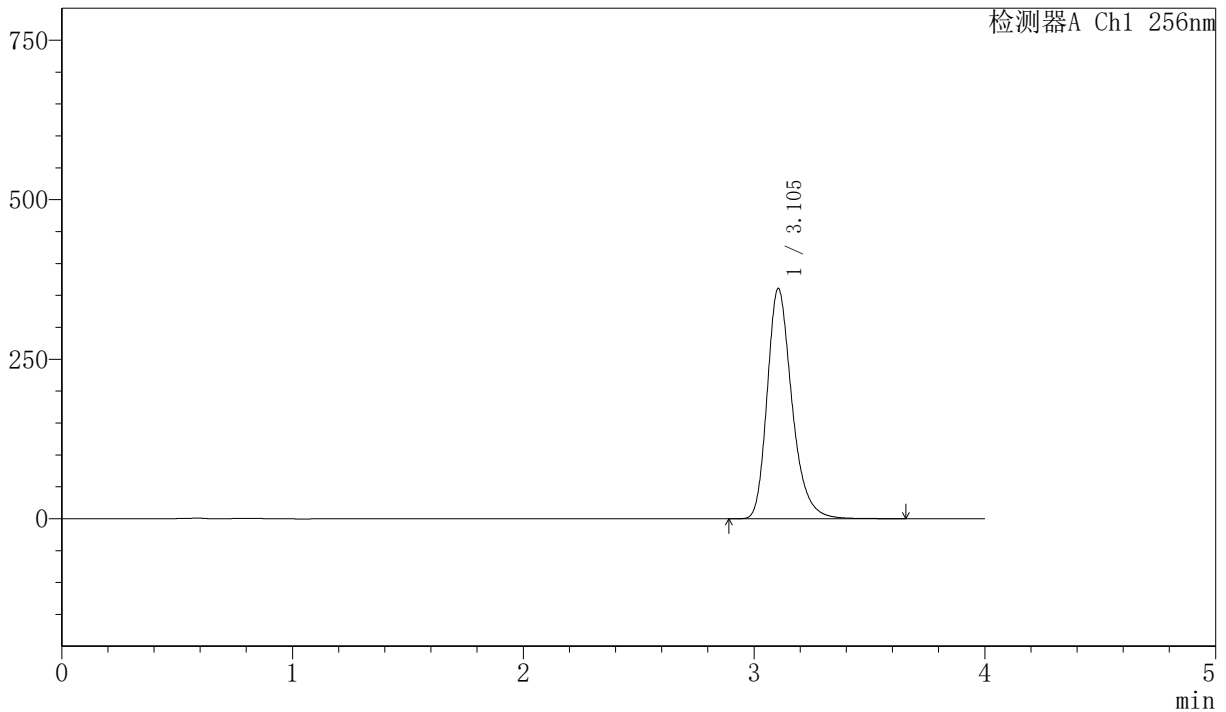
J453

<样品信息>

色谱柱:XB-C8(50mm*4.6mm,3µm) 流速: 1.0ml/min
 柱温:30°C 波长: 256nm
 数据文件名: RC\$J453 - 0-94/24-1440-2 - zzp-js2y-25111902-1p-rcqx-pH6.8+1sdsjz-lf75z-p4-20min.lcd
 方法文件名: RC\$J453 - J453-rcqx-FX273.lcm
 批处理文件名: RC\$J453 - J453-20260414-FX273.lcb
 样品瓶号: 2-31
 进样体积: 5 µl 版本号: 6.115
 进样时间: 2026/04/14 21:30:44 实验者: xiechaojun
 处理时间 (V2): 2026/04/15 13:57:58 处理者: xiechaojun
 仪器型号: SHIMADZU LC-2050C(FX273)

<色谱图>

mV



<峰表>

检测器A Ch1 256nm

峰号	保留时间	面积	面积%	高度	理论塔板数 (USP)	拖尾因子	分离度 (USP)
1	3.105	2687517	100.000	360972	4219	1.273	--
总计		2687517	100.000	360972			

图28 塞来昔布胶囊溶出曲线测定加速2月HPLC图谱
 自制品-25111902-1批-pH6.8(内含1%SDS)介质-篮法-75转-20min-片4
 供试品溶液-1



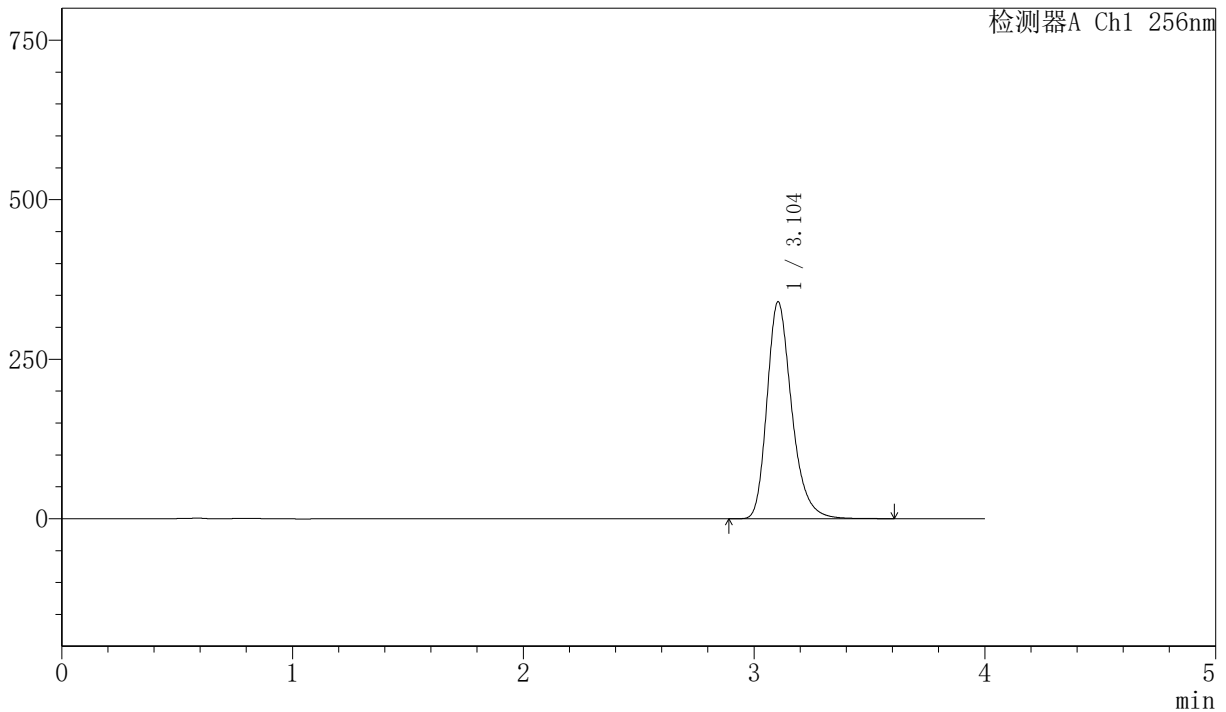
J453

<样品信息>

色谱柱:XB-C8(50mm*4.6mm,3μm) 流速: 1.0ml/min
 柱温:30°C 波长: 256nm
 数据文件名: RC\$J453 - 0-94/24-1441-2 - zzp-js2y-25111902-1p-rcqx-pH6.8+1sdsjz-lf75z-p5-20min.lcd
 方法文件名: RC\$J453 - J453-rcqx-FX273.lcm
 批处理文件名: RC\$J453 - J453-20260414-FX273.lcb
 样品瓶号: 2-40
 进样体积: 5 μl 版本号: 6.115
 进样时间: 2026/04/14 21:35:08 实验者: xiechaojun
 处理时间 (V2): 2026/04/15 13:58:00 处理者: xiechaojun
 仪器型号: SHIMADZU LC-2050C(FX273)

<色谱图>

mV



<峰表>

检测器A Ch1 256nm

峰号	保留时间	面积	面积%	高度	理论塔板数 (USP)	拖尾因子	分离度 (USP)
1	3.104	2531132	100.000	340042	4220	1.272	--
总计		2531132	100.000	340042			

图29 塞来昔布胶囊溶出曲线测定加速2月HPLC图谱
 自制品-25111902-1批-pH6.8(内含1%SDS)介质-篮法-75转-20min-片5
 供试品溶液-1



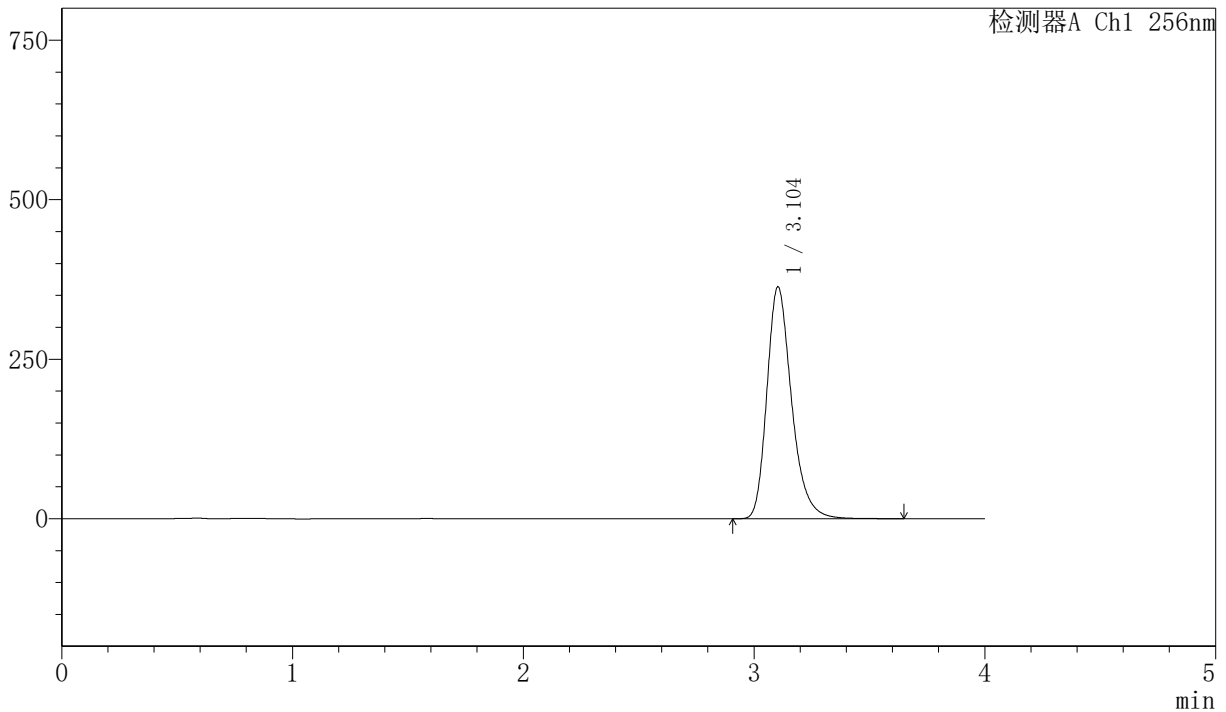
J453

<样品信息>

色谱柱:XB-C8(50mm*4.6mm,3μm) 流速: 1.0ml/min
 柱温:30°C 波长: 256nm
 数据文件名: RC\$J453 - 0-94/24-1442-2 - zzp-js2y-25111902-1p-rcqx-pH6.8+1sdsjz-lf75z-p6-20min.lcd
 方法文件名: RC\$J453 - J453-rcqx-FX273.lcm
 批处理文件名: RC\$J453 - J453-20260414-FX273.lcb
 样品瓶号: 2-49
 进样体积: 5 μl 版本号: 6.115
 进样时间: 2026/04/14 21:39:30 实验者: xiechaojun
 处理时间 (V2): 2026/04/15 13:58:03 处理者: xiechaojun
 仪器型号: SHIMADZU LC-2050C(FX273)

<色谱图>

mV



<峰表>

检测器A Ch1 256nm

峰号	保留时间	面积	面积%	高度	理论塔板数 (USP)	拖尾因子	分离度 (USP)
1	3.104	2707128	100.000	363441	4214	1.273	--
总计		2707128	100.000	363441			

图30 塞来昔布胶囊溶出曲线测定加速2月HPLC图谱
 自制品-25111902-1批-pH6.8(内含1%SDS)介质-篮法-75转-20min-片6
 供试品溶液-1



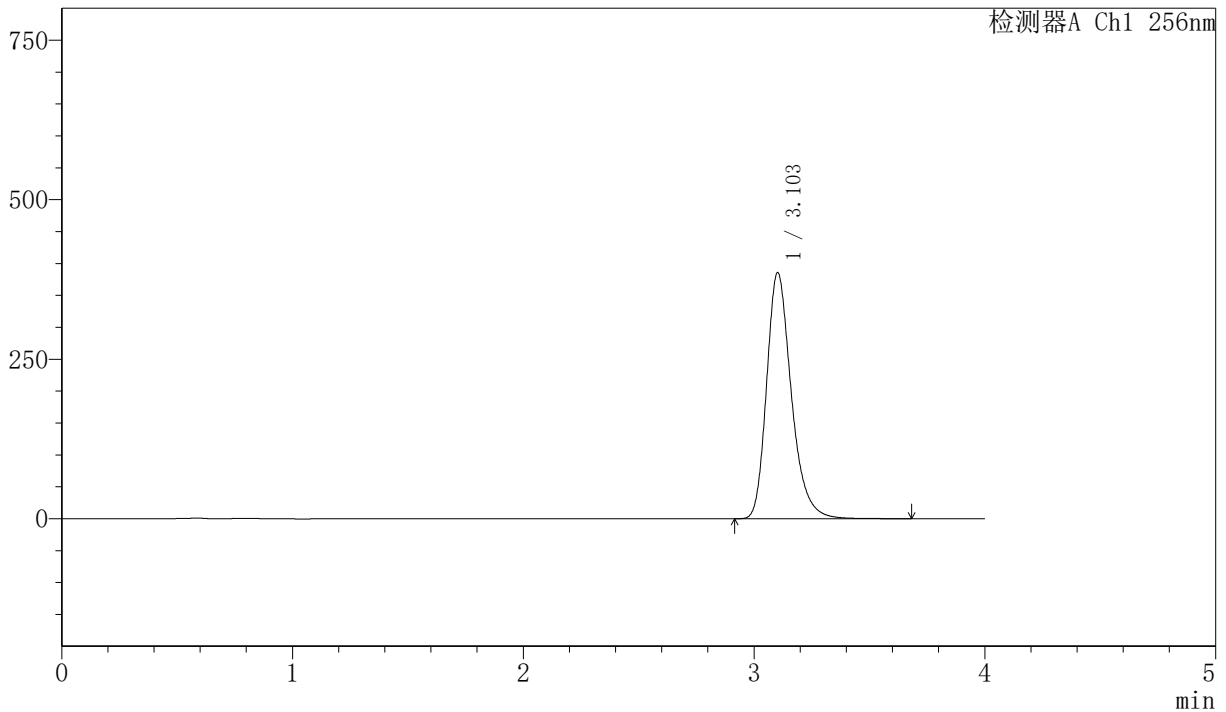
J453

<样品信息>

色谱柱:XB-C8(50mm*4.6mm,3µm) 流速: 1.0ml/min
 柱温:30°C 波长: 256nm
 数据文件名: RC\$J453 - 0-94/24-1443-2 - zzp-js2y-25111902-1p-rcqx-pH6.8+1sdsjz-lf75z-p1-30min.lcd
 方法文件名: RC\$J453 - J453-rcqx-FX273.lcm
 批处理文件名: RC\$J453 - J453-20260414-FX273.lcb
 样品瓶号: 2-5
 进样体积: 5 µl 版本号: 6.115
 进样时间: 2026/04/14 21:43:54 实验者: xiechaojun
 处理时间 (V2): 2026/04/15 13:58:06 处理者: xiechaojun
 仪器型号: SHIMADZU LC-2050C(FX273)

<色谱图>

mV



<峰表>

检测器A Ch1 256nm

峰号	保留时间	面积	面积%	高度	理论塔板数 (USP)	拖尾因子	分离度 (USP)
1	3.103	2873317	100.000	385245	4214	1.274	--
总计		2873317	100.000	385245			

图31 塞来昔布胶囊溶出曲线测定加速2月HPLC图谱
 自制品-25111902-1批-pH6.8(内含1%SDS)介质-篮法-75转-30min-片1
 供试品溶液-1



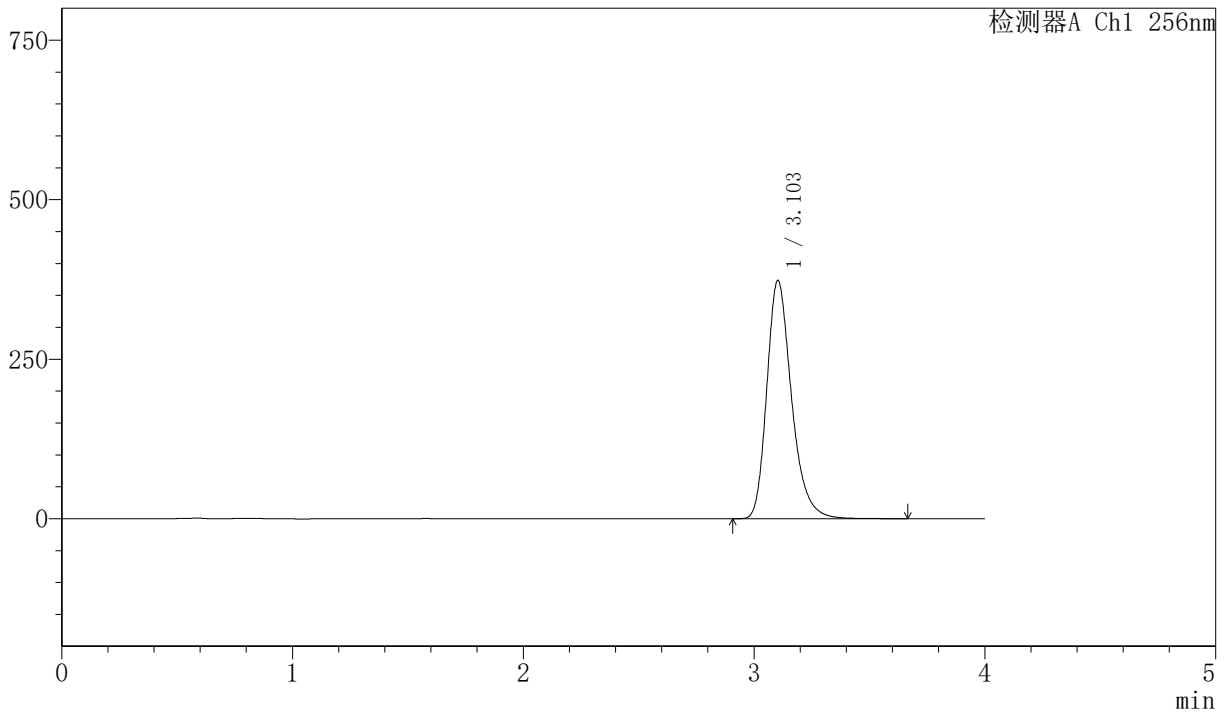
J453

<样品信息>

色谱柱:XB-C8(50mm*4.6mm,3µm) 流速: 1.0ml/min
 柱温:30°C 波长: 256nm
 数据文件名: RC\$J453 - 0-94/24-1444-2 - zzp-js2y-25111902-1p-rcqx-pH6.8+1sdsjz-lf75z-p2-30min.lcd
 方法文件名: RC\$J453 - J453-rcqx-FX273.lcm
 批处理文件名: RC\$J453 - J453-20260414-FX273.lcb
 样品瓶号: 2-14
 进样体积: 5 µl 版本号: 6.115
 进样时间: 2026/04/14 21:48:17 实验者: xiechaojun
 处理时间 (V2): 2026/04/15 13:58:08 处理者: xiechaojun
 仪器型号: SHIMADZU LC-2050C(FX273)

<色谱图>

mV



<峰表>

检测器A Ch1 256nm

峰号	保留时间	面积	面积%	高度	理论塔板数 (USP)	拖尾因子	分离度 (USP)
1	3.103	2783565	100.000	373272	4209	1.275	--
总计		2783565	100.000	373272			

图32 塞来昔布胶囊溶出曲线测定加速2月HPLC图谱
 自制品-25111902-1批-pH6.8(内含1%SDS)介质-篮法-75转-30min-片2
 供试品溶液-1



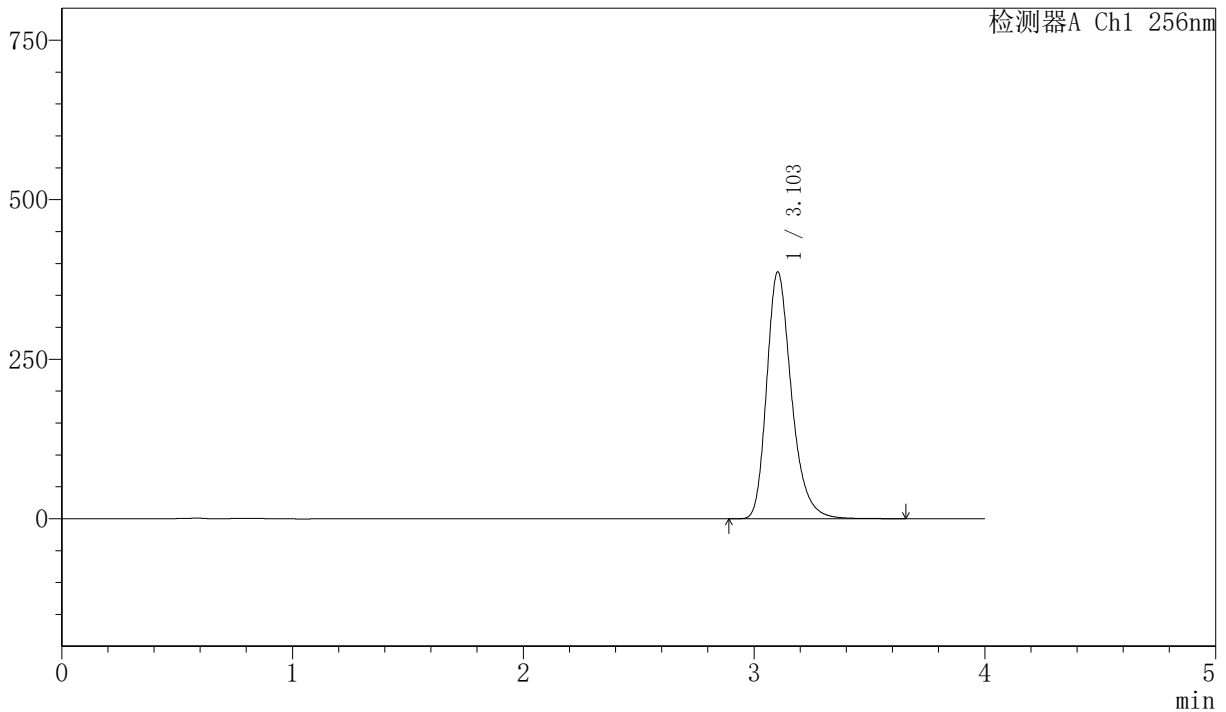
J453

<样品信息>

色谱柱:XB-C8(50mm*4.6mm,3µm) 流速: 1.0ml/min
 柱温:30°C 波长: 256nm
 数据文件名: RC\$J453 - 0-94/24-1445-2 - zzp-js2y-25111902-1p-rcqx-pH6.8+1sdsjz-lf75z-p3-30min.lcd
 方法文件名: RC\$J453 - J453-rcqx-FX273.lcm
 批处理文件名: RC\$J453 - J453-20260414-FX273.lcb
 样品瓶号: 2-23
 进样体积: 5 µl 版本号: 6.115
 进样时间: 2026/04/14 21:52:40 实验者: xiechaojun
 处理时间 (V2): 2026/04/15 13:58:11 处理者: xiechaojun
 仪器型号: SHIMADZU LC-2050C(FX273)

<色谱图>

mV



<峰表>

检测器A Ch1 256nm

峰号	保留时间	面积	面积%	高度	理论塔板数 (USP)	拖尾因子	分离度 (USP)
1	3.103	2887086	100.000	386622	4202	1.276	--
总计		2887086	100.000	386622			

图33 塞来昔布胶囊溶出曲线测定加速2月HPLC图谱
 自制品-25111902-1批-pH6.8(内含1%SDS)介质-篮法-75转-30min-片3
 供试品溶液-1



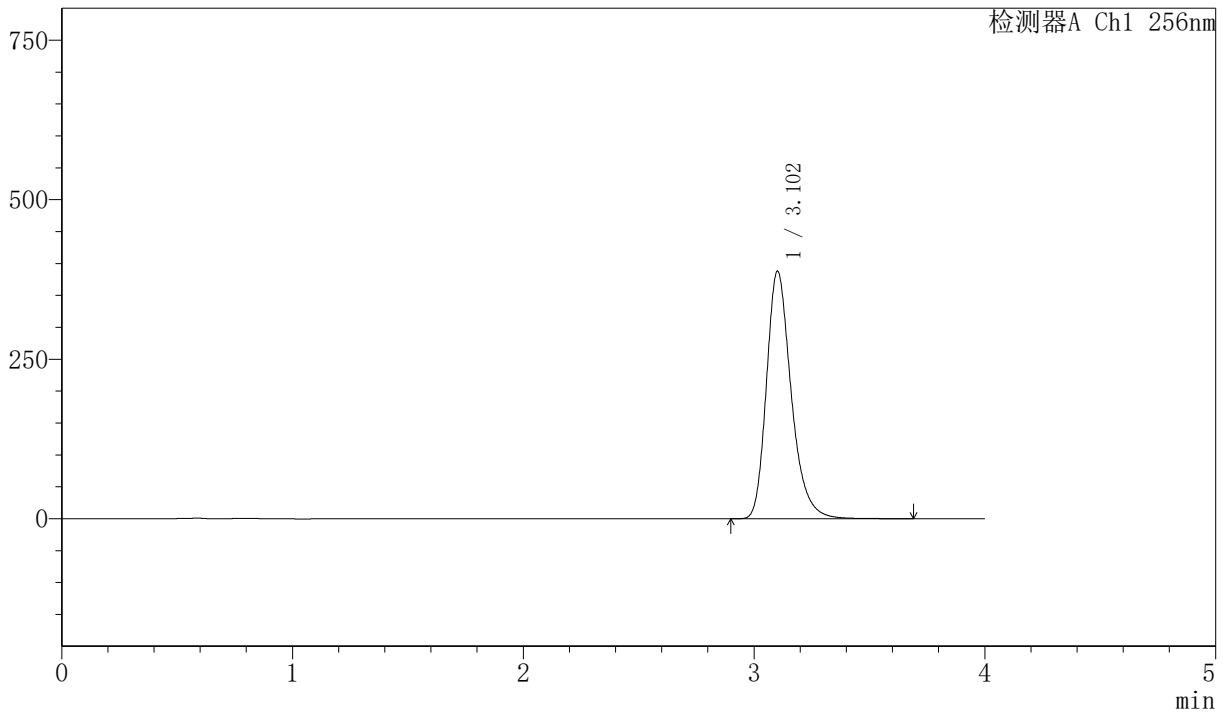
J453

<样品信息>

色谱柱:XB-C8(50mm*4.6mm,3µm) 流速: 1.0ml/min
 柱温:30°C 波长: 256nm
 数据文件名: RC\$J453 - 0-94/24-1446-2 - zzp-js2y-25111902-1p-rcqx-pH6.8+1sdsjz-lf75z-p4-30min.lcd
 方法文件名: RC\$J453 - J453-rcqx-FX273.lcm
 批处理文件名: RC\$J453 - J453-20260414-FX273.lcb
 样品瓶号: 2-32
 进样体积: 5 µl 版本号: 6.115
 进样时间: 2026/04/14 21:57:02 实验者: xiechaojun
 处理时间 (V2): 2026/04/15 13:58:14 处理者: xiechaojun
 仪器型号: SHIMADZU LC-2050C(FX273)

<色谱图>

mV



<峰表>

检测器A Ch1 256nm

峰号	保留时间	面积	面积%	高度	理论塔板数 (USP)	拖尾因子	分离度 (USP)
1	3.102	2893670	100.000	387259	4204	1.277	--
总计		2893670	100.000	387259			

图34 塞来昔布胶囊溶出曲线测定加速2月HPLC图谱
 自制品-25111902-1批-pH6.8(内含1%SDS)介质-篮法-75转-30min-片4
 供试品溶液-1



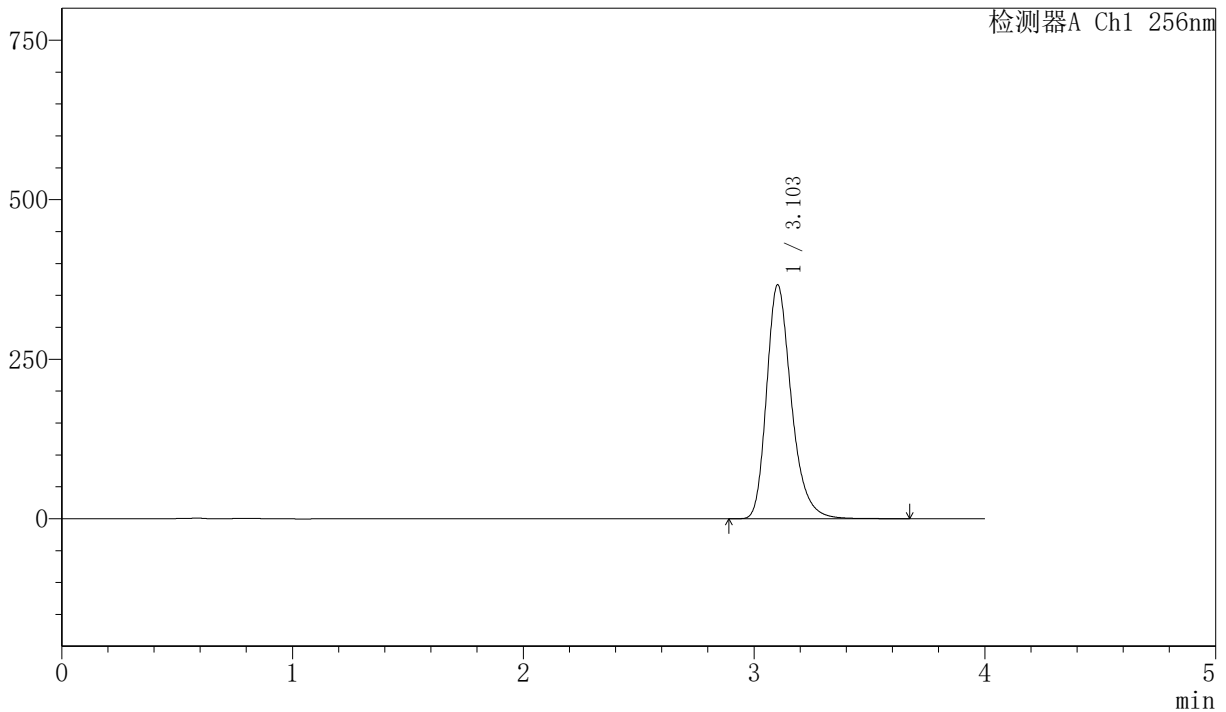
J453

<样品信息>

色谱柱:XB-C8(50mm*4.6mm,3µm) 流速: 1.0ml/min
 柱温:30°C 波长: 256nm
 数据文件名: RC\$J453 - 0-94/24-1447-2 - zzp-js2y-25111902-1p-rcqx-pH6.8+1sdsjz-lf75z-p5-30min.lcd
 方法文件名: RC\$J453 - J453-rcqx-FX273.lcm
 批处理文件名: RC\$J453 - J453-20260414-FX273.lcb
 样品瓶号: 2-41
 进样体积: 5 µl 版本号: 6.115
 进样时间: 2026/04/14 22:01:26 实验者: xiechaojun
 处理时间 (V2): 2026/04/15 13:58:17 处理者: xiechaojun
 仪器型号: SHIMADZU LC-2050C(FX273)

<色谱图>

mV



<峰表>

检测器A Ch1 256nm

峰号	保留时间	面积	面积%	高度	理论塔板数 (USP)	拖尾因子	分离度 (USP)
1	3.103	2732911	100.000	366091	4211	1.277	--
总计		2732911	100.000	366091			

图35 塞来昔布胶囊溶出曲线测定加速2月HPLC图谱
 自制品-25111902-1批-pH6.8(内含1%SDS)介质-篮法-75转-30min-片5
 供试品溶液-1



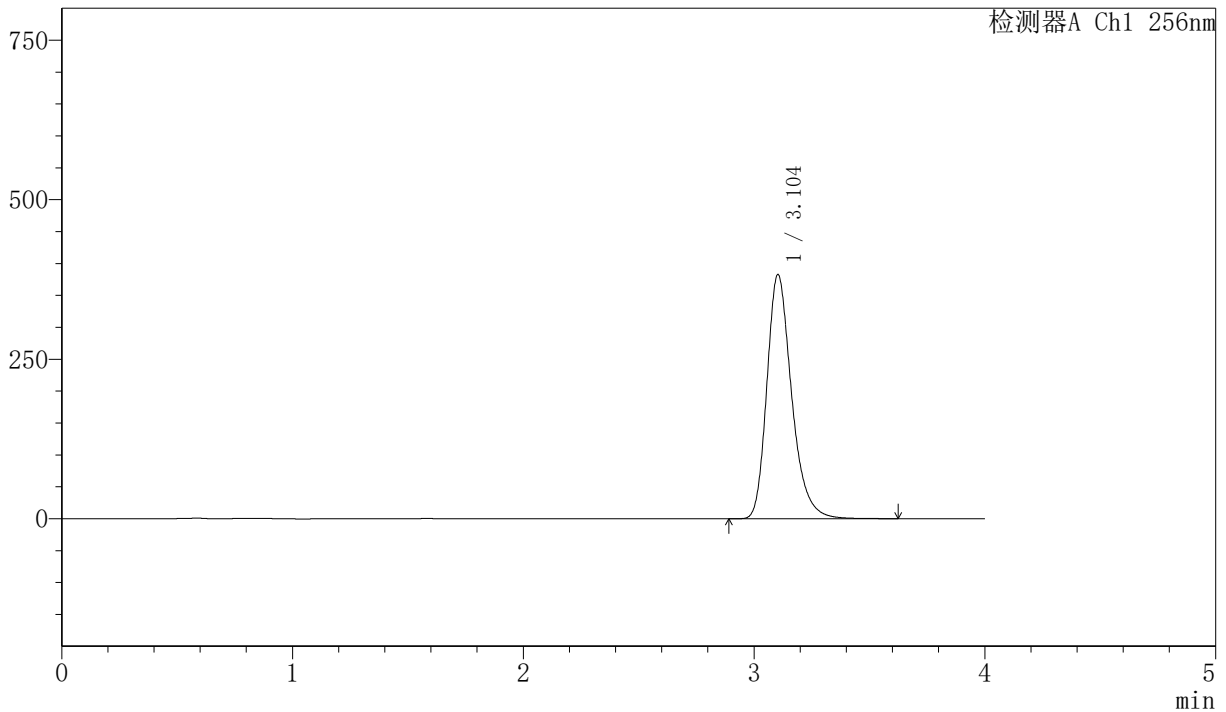
J453

<样品信息>

色谱柱:XB-C8(50mm*4.6mm,3µm) 流速: 1.0ml/min
 柱温:30°C 波长: 256nm
 数据文件名: RC\$J453 - 0-94/24-1448-2 - zzp-js2y-25111902-1p-rcqx-pH6.8+1sdsjz-lf75z-p6-30min.lcd
 方法文件名: RC\$J453 - J453-rcqx-FX273.lcm
 批处理文件名: RC\$J453 - J453-20260414-FX273.lcb
 样品瓶号: 2-50
 进样体积: 5 µl 版本号: 6.115
 进样时间: 2026/04/14 22:05:49 实验者: xiechaojun
 处理时间 (V2): 2026/04/15 13:58:19 处理者: xiechaojun
 仪器型号: SHIMADZU LC-2050C(FX273)

<色谱图>

mV



<峰表>

检测器A Ch1 256nm

峰号	保留时间	面积	面积%	高度	理论塔板数 (USP)	拖尾因子	分离度 (USP)
1	3.104	2854806	100.000	382608	4201	1.276	--
总计		2854806	100.000	382608			

图36 塞来昔布胶囊溶出曲线测定加速2月HPLC图谱
 自制品-25111902-1批-pH6.8(内含1%SDS)介质-篮法-75转-30min-片6
 供试品溶液-1



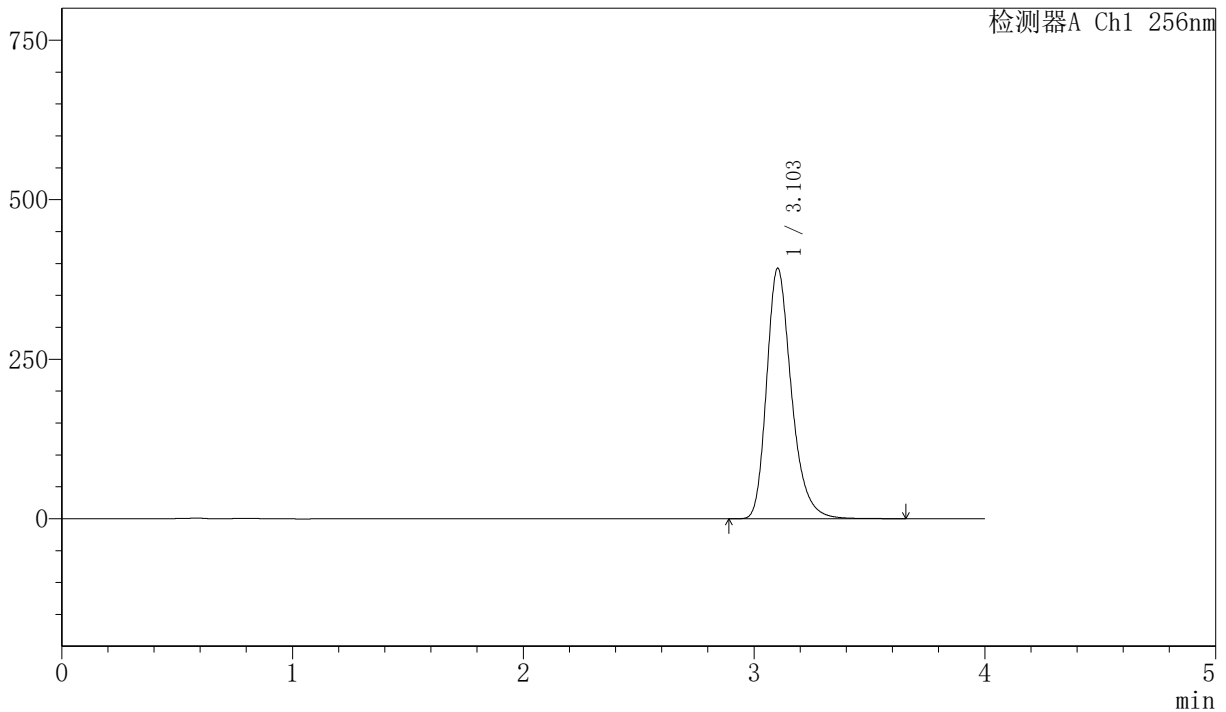
J453

<样品信息>

色谱柱:XB-C8(50mm*4.6mm,3µm) 流速: 1.0ml/min
 柱温:30°C 波长: 256nm
 数据文件名: RC\$J453 - 0-94/24-1449-2 - zzp-js2y-25111902-1p-rcqx-pH6.8+1sdsjz-lf75z-p1-45min.lcd
 方法文件名: RC\$J453 - J453-rcqx-FX273.lcm
 批处理文件名: RC\$J453 - J453-20260414-FX273.lcb
 样品瓶号: 2-6
 进样体积: 5 µl 版本号: 6.115
 进样时间: 2026/04/14 22:10:13 实验者: xiechaojun
 处理时间 (V2): 2026/04/15 13:58:23 处理者: xiechaojun
 仪器型号: SHIMADZU LC-2050C(FX273)

<色谱图>

mV



<峰表>

检测器A Ch1 256nm

峰号	保留时间	面积	面积%	高度	理论塔板数 (USP)	拖尾因子	分离度 (USP)
1	3.103	2930206	100.000	392185	4195	1.277	--
总计		2930206	100.000	392185			

图37 塞来昔布胶囊溶出曲线测定加速2月HPLC图谱
 自制品-25111902-1批-pH6.8(内含1%SDS)介质-篮法-75转-45min-片1
 供试品溶液-1



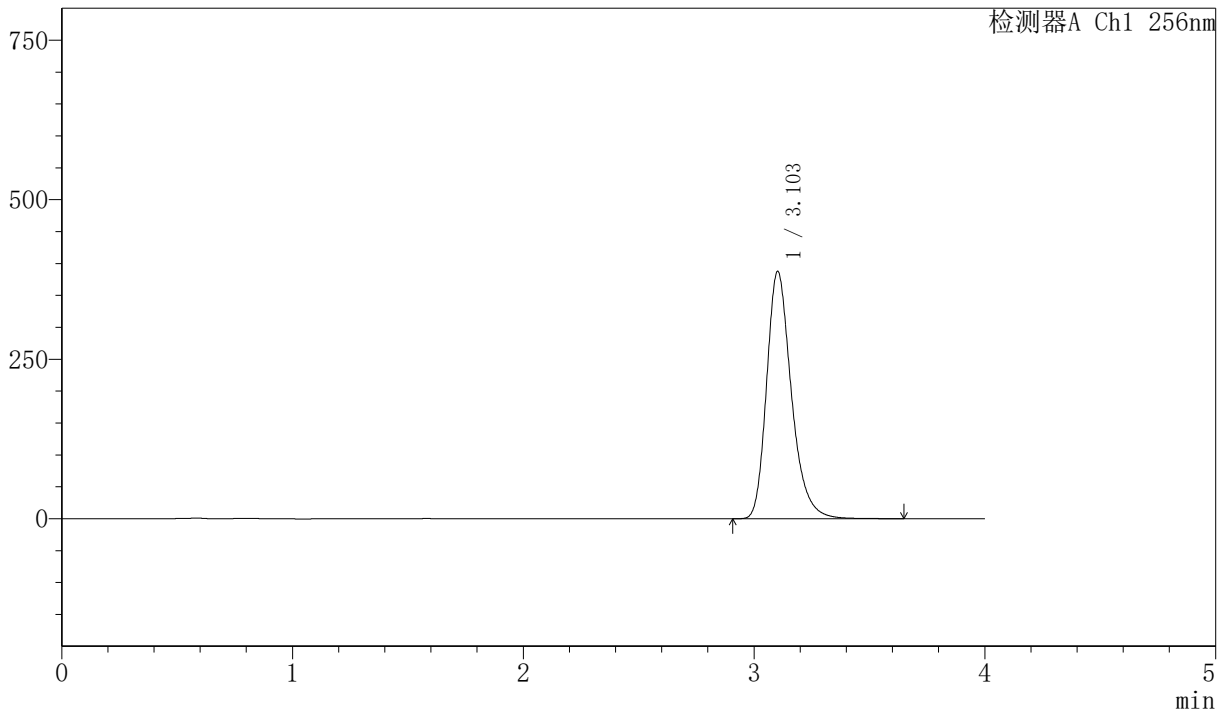
J453

<样品信息>

色谱柱:XB-C8(50mm*4.6mm,3μm) 流速: 1.0ml/min
 柱温:30°C 波长: 256nm
 数据文件名: RC\$J453 - 0-94/24-1450-2 - zzp-js2y-25111902-1p-rcqx-pH6.8+1sdsjz-lf75z-p2-45min.lcd
 方法文件名: RC\$J453 - J453-rcqx-FX273.lcm
 批处理文件名: RC\$J453 - J453-20260414-FX273.lcb
 样品瓶号: 2-15
 进样体积: 5 μl 版本号: 6.115
 进样时间: 2026/04/14 22:14:36 实验者: xiechaojun
 处理时间 (V2): 2026/04/15 13:58:25 处理者: xiechaojun
 仪器型号: SHIMADZU LC-2050C(FX273)

<色谱图>

mV



<峰表>

检测器A Ch1 256nm

峰号	保留时间	面积	面积%	高度	理论塔板数 (USP)	拖尾因子	分离度 (USP)
1	3.103	2893609	100.000	387110	4195	1.277	--
总计		2893609	100.000	387110			

图38 塞来昔布胶囊溶出曲线测定加速2月HPLC图谱
 自制品-25111902-1批-pH6.8(内含1%SDS)介质-篮法-75转-45min-片2
 供试品溶液-1



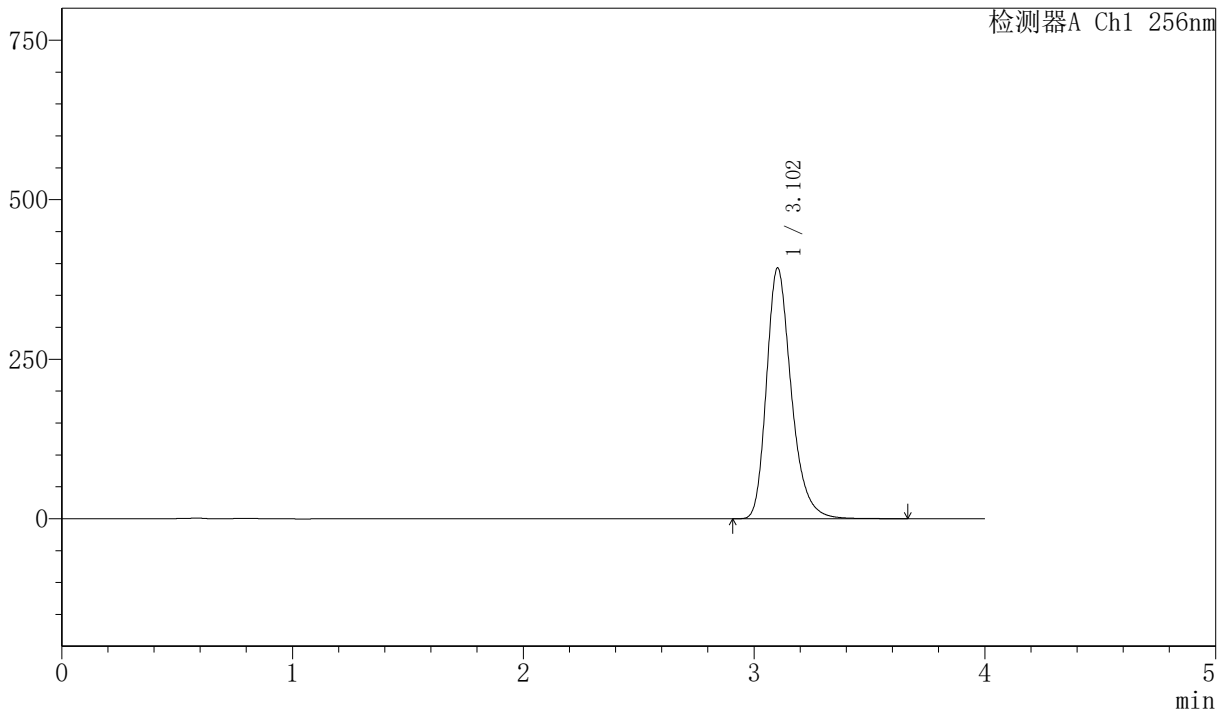
J453

<样品信息>

色谱柱:XB-C8(50mm*4.6mm,3µm) 流速: 1.0ml/min
 柱温:30°C 波长: 256nm
 数据文件名: RC\$J453 - 0-94/24-1451-2 - zzp-js2y-25111902-1p-rcqx-pH6.8+1sdsjz-lf75z-p3-45min.lcd
 方法文件名: RC\$J453 - J453-rcqx-FX273.lcm
 批处理文件名: RC\$J453 - J453-20260414-FX273.lcb
 样品瓶号: 2-24
 进样体积: 5 µl 版本号: 6.115
 进样时间: 2026/04/14 22:19:00 实验者: xiechaojun
 处理时间 (V2): 2026/04/15 13:58:28 处理者: xiechaojun
 仪器型号: SHIMADZU LC-2050C(FX273)

<色谱图>

mV



<峰表>

检测器A Ch1 256nm

峰号	保留时间	面积	面积%	高度	理论塔板数 (USP)	拖尾因子	分离度 (USP)
1	3.102	2934761	100.000	392490	4195	1.277	--
总计		2934761	100.000	392490			

图39 塞来昔布胶囊溶出曲线测定加速2月HPLC图谱
 自制品-25111902-1批-pH6.8(内含1%SDS)介质-篮法-75转-45min-片3
 供试品溶液-1



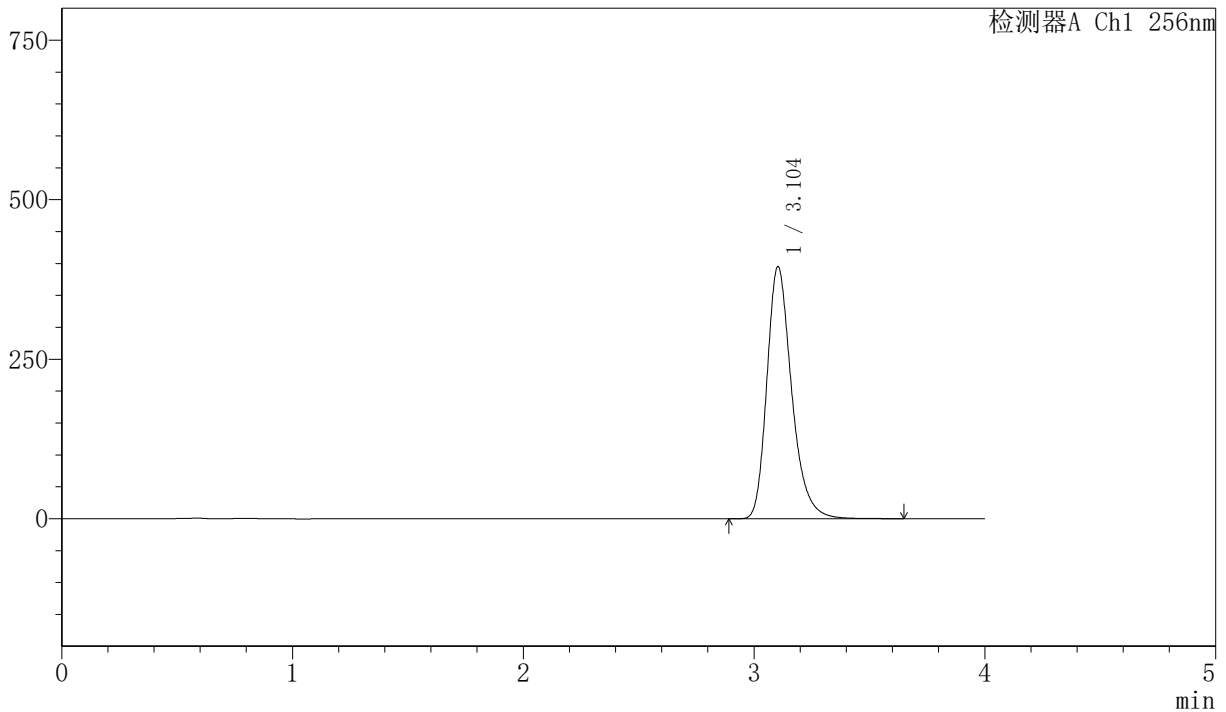
J453

<样品信息>

色谱柱:XB-C8(50mm*4.6mm,3μm) 流速: 1.0ml/min
 柱温:30°C 波长: 256nm
 数据文件名: RC\$J453 - 0-94/24-1452-2 - zzp-js2y-25111902-1p-rcqx-pH6.8+1sdsjz-lf75z-p4-45min.lcd
 方法文件名: RC\$J453 - J453-rcqx-FX273.lcm
 批处理文件名: RC\$J453 - J453-20260414-FX273.lcb
 样品瓶号: 2-33
 进样体积: 5 μl 版本号: 6.115
 进样时间: 2026/04/14 22:23:22 实验者: xiechaojun
 处理时间 (V2): 2026/04/15 13:58:31 处理者: xiechaojun
 仪器型号: SHIMADZU LC-2050C(FX273)

<色谱图>

mV



<峰表>

检测器A Ch1 256nm

峰号	保留时间	面积	面积%	高度	理论塔板数 (USP)	拖尾因子	分离度 (USP)
1	3.104	2951487	100.000	395162	4194	1.277	--
总计		2951487	100.000	395162			

图40 塞来昔布胶囊溶出曲线测定加速2月HPLC图谱
 自制品-25111902-1批-pH6.8(内含1%SDS)介质-篮法-75转-45min-片4
 供试品溶液-1



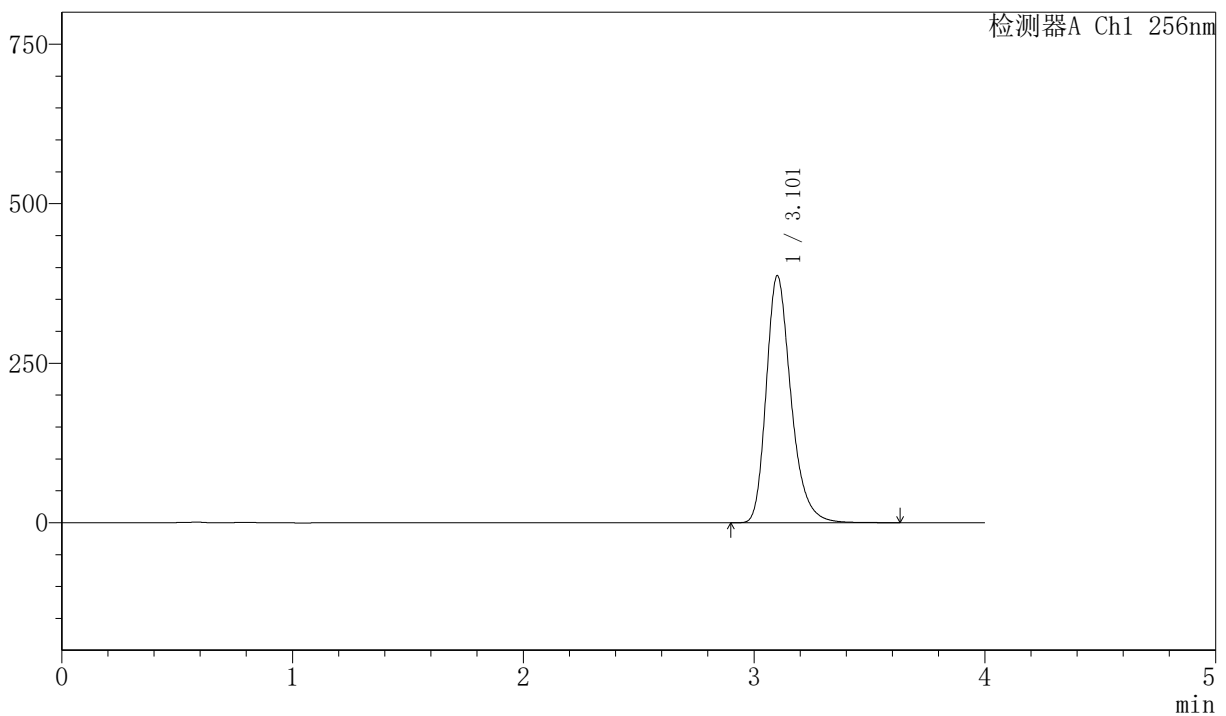
J453

<样品信息>

色谱柱:XB-C8(50mm*4.6mm,3μm) 流速: 1.0ml/min
 柱温:30°C 波长: 256nm
 数据文件名: RC\$J453 - 0-94/24-1453-2 - zzp-js2y-25111902-1p-rcqx-pH6.8+1sdsjz-lf75z-p5-45min.lcd
 方法文件名: RC\$J453 - J453-rcqx-FX273.lcm
 批处理文件名: RC\$J453 - J453-20260414-FX273.lcb
 样品瓶号: 2-42
 进样体积: 5 μl 版本号: 6.115
 进样时间: 2026/04/14 22:27:46 实验者: xiechaojun
 处理时间 (V2): 2026/04/15 13:58:34 处理者: xiechaojun
 仪器型号: SHIMADZU LC-2050C(FX273)

<色谱图>

mV



<峰表>

检测器A Ch1 256nm

峰号	保留时间	面积	面积%	高度	理论塔板数 (USP)	拖尾因子	分离度 (USP)
1	3.101	2890103	100.000	385760	4190	1.279	--
总计		2890103	100.000	385760			

图41 塞来昔布胶囊溶出曲线测定加速2月HPLC图谱
 自制品-25111902-1批-pH6.8(内含1%SDS)介质-篮法-75转-45min-片5
 供试品溶液-1



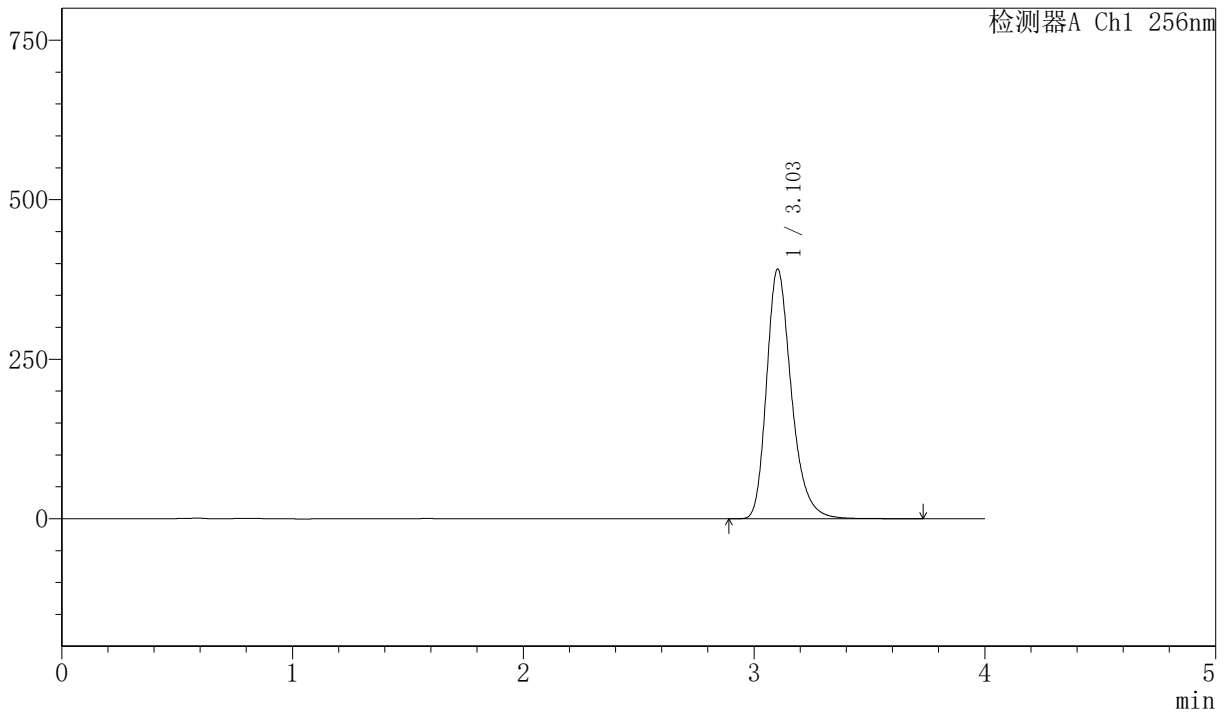
J453

<样品信息>

色谱柱:XB-C8(50mm*4.6mm,3µm) 流速: 1.0ml/min
 柱温:30°C 波长: 256nm
 数据文件名: RC\$J453 - 0-94/24-1454-2 - zzp-js2y-25111902-1p-rcqx-pH6.8+1sdsjz-lf75z-p6-45min.lcd
 方法文件名: RC\$J453 - J453-rcqx-FX273.lcm
 批处理文件名: RC\$J453 - J453-20260414-FX273.lcb
 样品瓶号: 2-51
 进样体积: 5 µl 版本号: 6.115
 进样时间: 2026/04/14 22:32:10 实验者: xiechaojun
 处理时间 (V2): 2026/04/15 13:58:37 处理者: xiechaojun
 仪器型号: SHIMADZU LC-2050C(FX273)

<色谱图>

mV



<峰表>

检测器A Ch1 256nm

峰号	保留时间	面积	面积%	高度	理论塔板数 (USP)	拖尾因子	分离度 (USP)
1	3.103	2924387	100.000	390732	4191	1.279	--
总计		2924387	100.000	390732			

图42 塞来昔布胶囊溶出曲线测定加速2月HPLC图谱
 自制品-25111902-1批-pH6.8(内含1%SDS)介质-篮法-75转-45min-片6
 供试品溶液-1



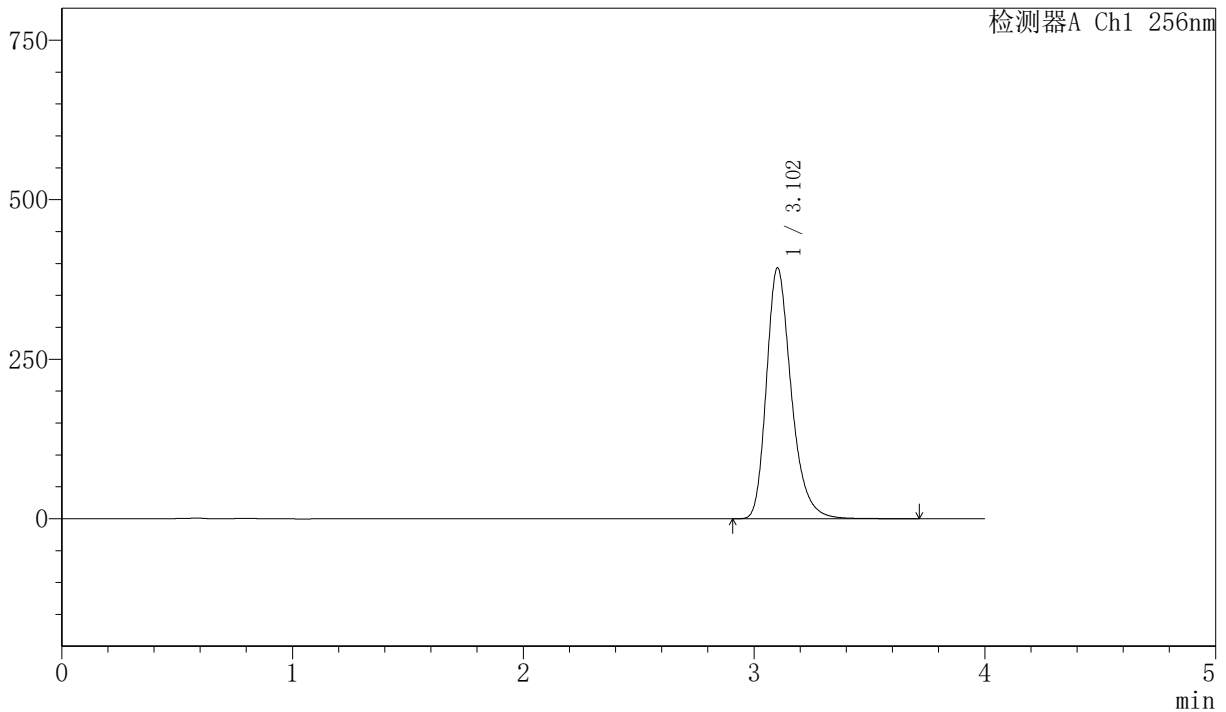
J453

<样品信息>

色谱柱:XB-C8(50mm*4.6mm,3μm) 流速: 1.0ml/min
 柱温:30°C 波长: 256nm
 数据文件名: RC\$J453 - 0-94/24-1455-2 - zzp-js2y-25111902-1p-rcqx-pH6.8+1sdsjz-lf75z-p1-60min.lcd
 方法文件名: RC\$J453 - J453-rcqx-FX273.lcm
 批处理文件名: RC\$J453 - J453-20260414-FX273.lcb
 样品瓶号: 2-7
 进样体积: 5 μl 版本号: 6.115
 进样时间: 2026/04/14 22:36:33 实验者: xiechaojun
 处理时间 (V2): 2026/04/15 13:58:39 处理者: xiechaojun
 仪器型号: SHIMADZU LC-2050C(FX273)

<色谱图>

mV



<峰表>

检测器A Ch1 256nm

峰号	保留时间	面积	面积%	高度	理论塔板数 (USP)	拖尾因子	分离度 (USP)
1	3.102	2938118	100.000	392474	4189	1.279	--
总计		2938118	100.000	392474			

图43 塞来昔布胶囊溶出曲线测定加速2月HPLC图谱
 自制品-25111902-1批-pH6.8(内含1%SDS)介质-篮法-75转-60min-片1
 供试品溶液-1



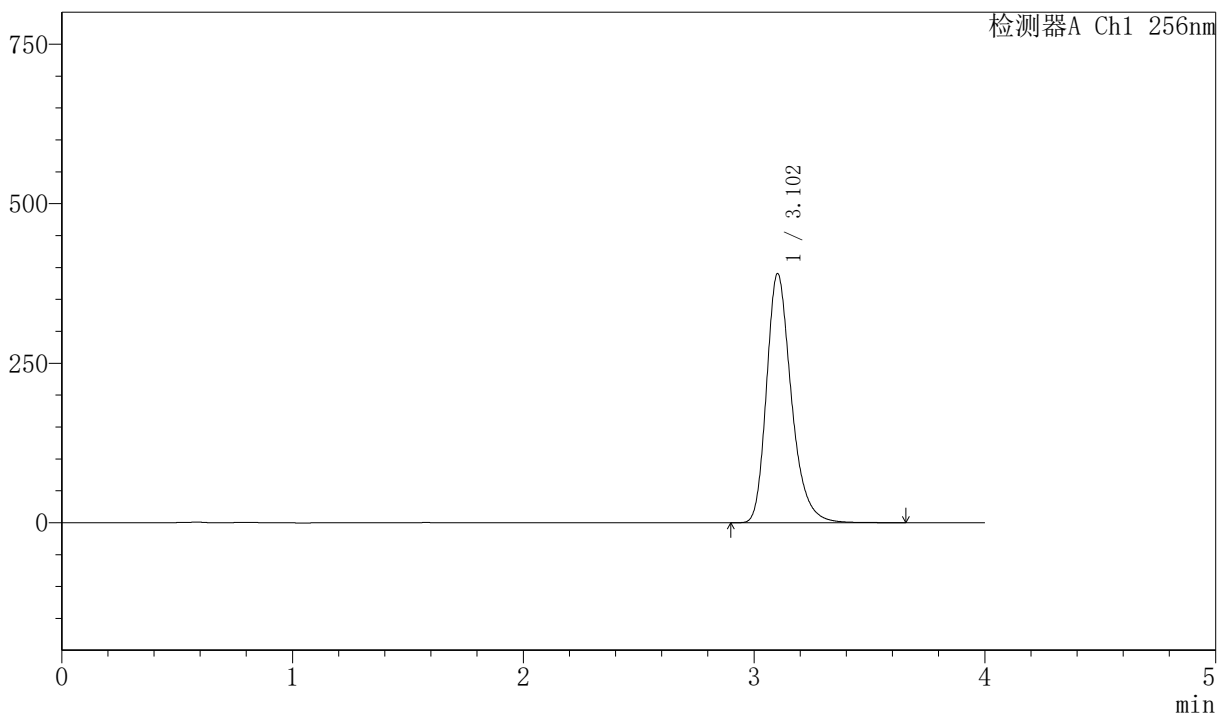
J453

<样品信息>

色谱柱:XB-C8(50mm*4.6mm,3μm) 流速: 1.0ml/min
 柱温:30°C 波长: 256nm
 数据文件名: RC\$J453 - 0-94/24-1456-2 - zzp-js2y-25111902-1p-rcqx-pH6.8+1sdsjz-lf75z-p2-60min.lcd
 方法文件名: RC\$J453 - J453-rcqx-FX273.lcm
 批处理文件名: RC\$J453 - J453-20260414-FX273.lcb
 样品瓶号: 2-16
 进样体积: 5 μl 版本号: 6.115
 进样时间: 2026/04/14 22:40:57 实验者: xiechaojun
 处理时间(V2): 2026/04/15 13:58:42 处理者: xiechaojun
 仪器型号: SHIMADZU LC-2050C(FX273)

<色谱图>

mV



<峰表>

检测器A Ch1 256nm

峰号	保留时间	面积	面积%	高度	理论塔板数(USP)	拖尾因子	分离度(USP)
1	3.102	2916652	100.000	389860	4192	1.278	--
总计		2916652	100.000	389860			

图44 塞来昔布胶囊溶出曲线测定加速2月HPLC图谱
 自制品-25111902-1批-pH6.8(内含1%SDS)介质-篮法-75转-60min-片2
 供试品溶液-1



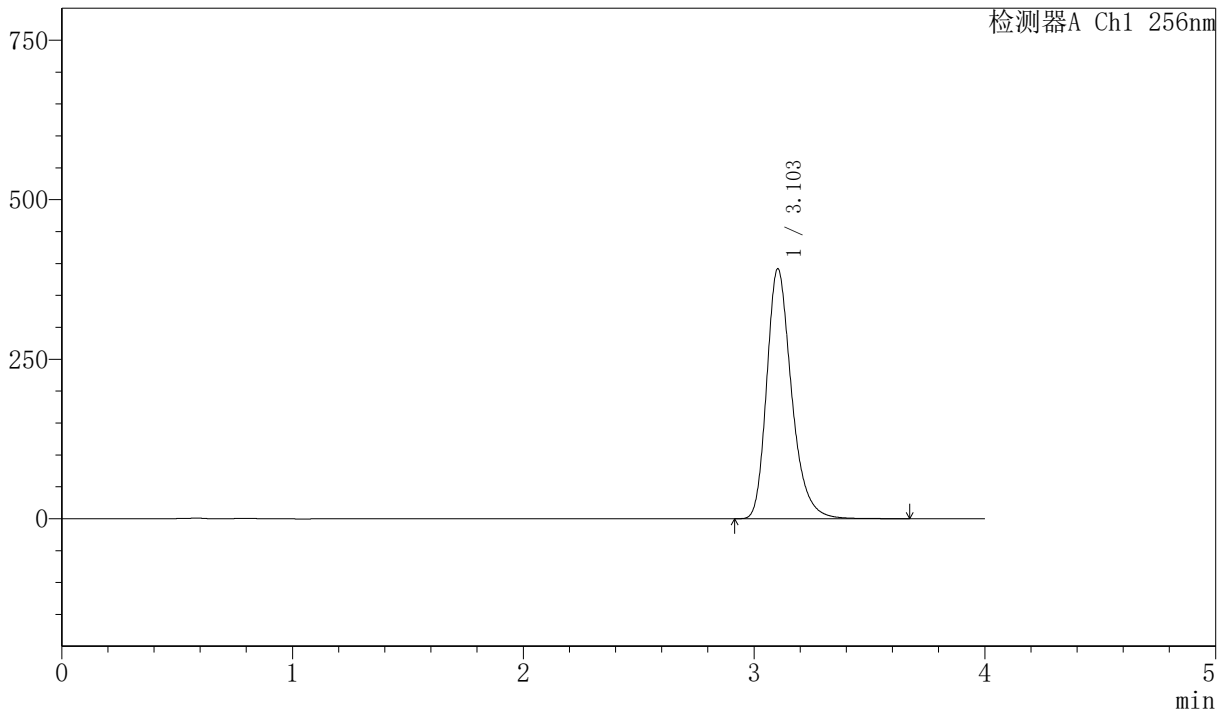
J453

<样品信息>

色谱柱:XB-C8(50mm*4.6mm,3μm) 流速: 1.0ml/min
 柱温:30°C 波长: 256nm
 数据文件名: RC\$J453 - 0-94/24-1457-2 - zzp-js2y-25111902-1p-rcqx-pH6.8+1sdsjz-lf75z-p3-60min.lcd
 方法文件名: RC\$J453 - J453-rcqx-FX273.lcm
 批处理文件名: RC\$J453 - J453-20260414-FX273.lcb
 样品瓶号: 2-25
 进样体积: 5 μl 版本号: 6.115
 进样时间: 2026/04/14 22:45:20 实验者: xiechaojun
 处理时间 (V2): 2026/04/15 13:58:45 处理者: xiechaojun
 仪器型号: SHIMADZU LC-2050C(FX273)

<色谱图>

mV



<峰表>

检测器A Ch1 256nm

峰号	保留时间	面积	面积%	高度	理论塔板数 (USP)	拖尾因子	分离度 (USP)
1	3.103	2930388	100.000	391590	4185	1.279	--
总计		2930388	100.000	391590			

图45 塞来昔布胶囊溶出曲线测定加速2月HPLC图谱
 自制品-25111902-1批-pH6.8(内含1%SDS)介质-篮法-75转-60min-片3
 供试品溶液-1



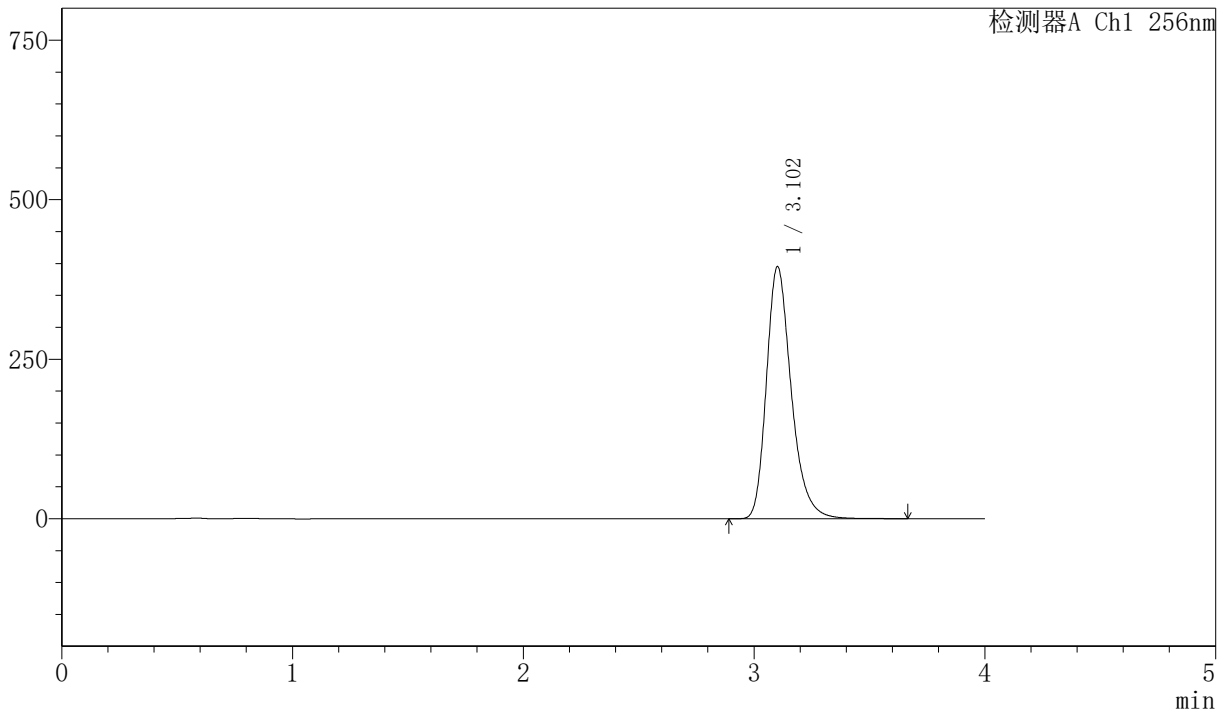
J453

<样品信息>

色谱柱:XB-C8(50mm*4.6mm,3µm) 流速: 1.0ml/min
 柱温:30°C 波长: 256nm
 数据文件名: RC\$J453 - 0-94/24-1458-2 - zzp-js2y-25111902-1p-rcqx-pH6.8+1sdsjz-lf75z-p4-60min.lcd
 方法文件名: RC\$J453 - J453-rcqx-FX273.lcm
 批处理文件名: RC\$J453 - J453-20260414-FX273.lcb
 样品瓶号: 2-34
 进样体积: 5 µl 版本号: 6.115
 进样时间: 2026/04/14 22:49:43 实验者: xiechaojun
 处理时间 (V2): 2026/04/15 13:58:48 处理者: xiechaojun
 仪器型号: SHIMADZU LC-2050C(FX273)

<色谱图>

mV



<峰表>

检测器A Ch1 256nm

峰号	保留时间	面积	面积%	高度	理论塔板数 (USP)	拖尾因子	分离度 (USP)
1	3.102	2955704	100.000	394291	4180	1.279	--
总计		2955704	100.000	394291			

图46 塞来昔布胶囊溶出曲线测定加速2月HPLC图谱
 自制品-25111902-1批-pH6.8(内含1%SDS)介质-篮法-75转-60min-片4
 供试品溶液-1



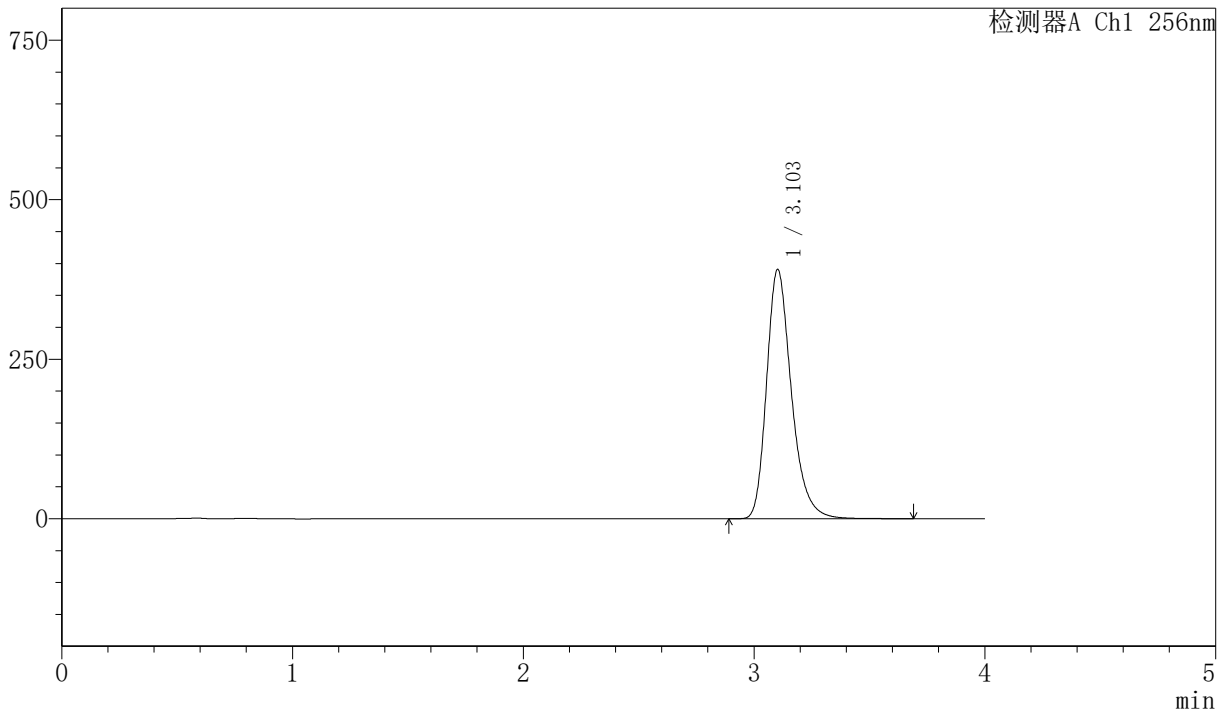
J453

<样品信息>

色谱柱:XB-C8(50mm*4.6mm,3μm) 流速: 1.0ml/min
 柱温:30°C 波长: 256nm
 数据文件名: RC\$J453 - 0-94/24-1459-2 - zzp-js2y-25111902-1p-rcqx-pH6.8+1sdsjz-lf75z-p5-60min.lcd
 方法文件名: RC\$J453 - J453-rcqx-FX273.lcm
 批处理文件名: RC\$J453 - J453-20260414-FX273.lcb
 样品瓶号: 2-43
 进样体积: 5 μl 版本号: 6.115
 进样时间: 2026/04/14 22:54:07 实验者: xiechaojun
 处理时间 (V2): 2026/04/15 13:58:51 处理者: xiechaojun
 仪器型号: SHIMADZU LC-2050C(FX273)

<色谱图>

mV



<峰表>

检测器A Ch1 256nm

峰号	保留时间	面积	面积%	高度	理论塔板数 (USP)	拖尾因子	分离度 (USP)
1	3.103	2920359	100.000	390200	4191	1.279	--
总计		2920359	100.000	390200			

图47 塞来昔布胶囊溶出曲线测定加速2月HPLC图谱
 自制品-25111902-1批-pH6.8(内含1%SDS)介质-篮法-75转-60min-片5
 供试品溶液-1



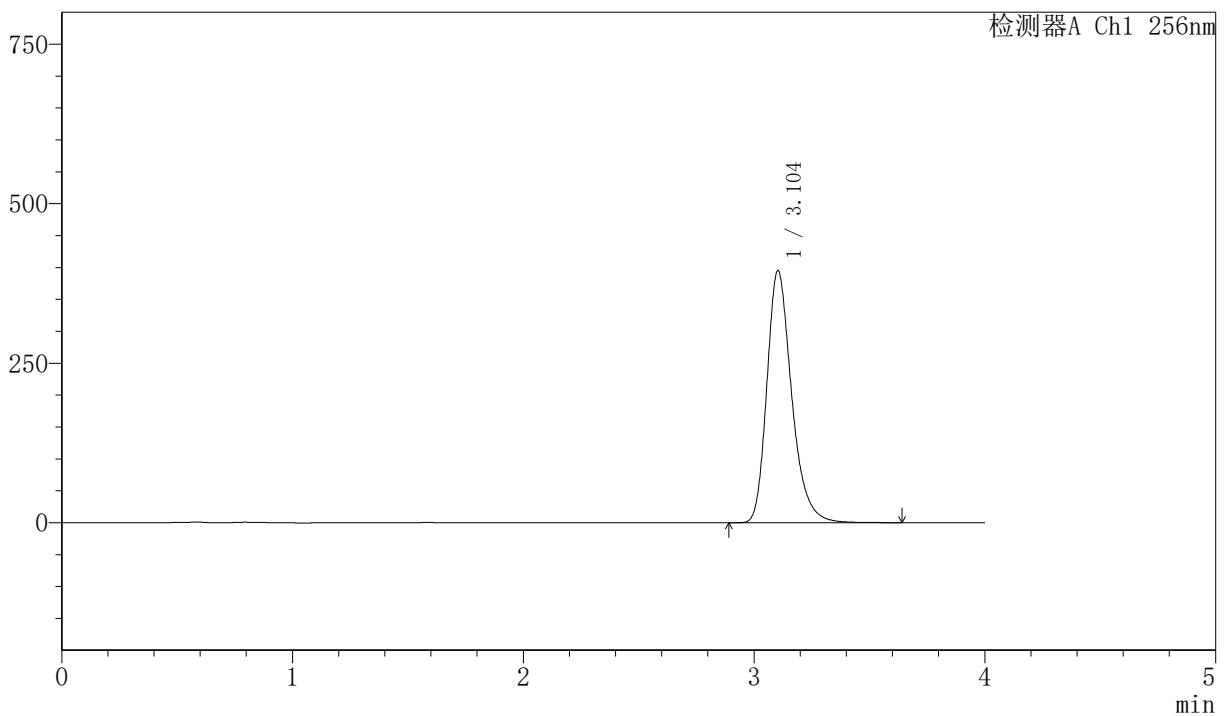
J453

<样品信息>

色谱柱:XB-C8(50mm*4.6mm,3μm) 流速: 1.0ml/min
 柱温:30°C 波长: 256nm
 数据文件名: RC\$J453 - 0-94/24-1460-2 - zzp-js2y-25111902-1p-rcqx-pH6.8+1sdsjz-lf75z-p6-60min.lcd
 方法文件名: RC\$J453 - J453-rcqx-FX273.lcm
 批处理文件名: RC\$J453 - J453-20260414-FX273.lcb
 样品瓶号: 2-52
 进样体积: 5 μl 版本号: 6.115
 进样时间: 2026/04/14 22:58:30 实验者: xiechaojun
 处理时间 (V2): 2026/04/15 13:58:53 处理者: xiechaojun
 仪器型号: SHIMADZU LC-2050C(FX273)

<色谱图>

mV



<峰表>

检测器A Ch1 256nm

峰号	保留时间	面积	面积%	高度	理论塔板数 (USP)	拖尾因子	分离度 (USP)
1	3.104	2950684	100.000	395075	4199	1.278	--
总计		2950684	100.000	395075			

图48 塞来昔布胶囊溶出曲线测定加速2月HPLC图谱
 自制品-25111902-1批-pH6.8(内含1%SDS)介质-篮法-75转-60min-片6
 供试品溶液-1



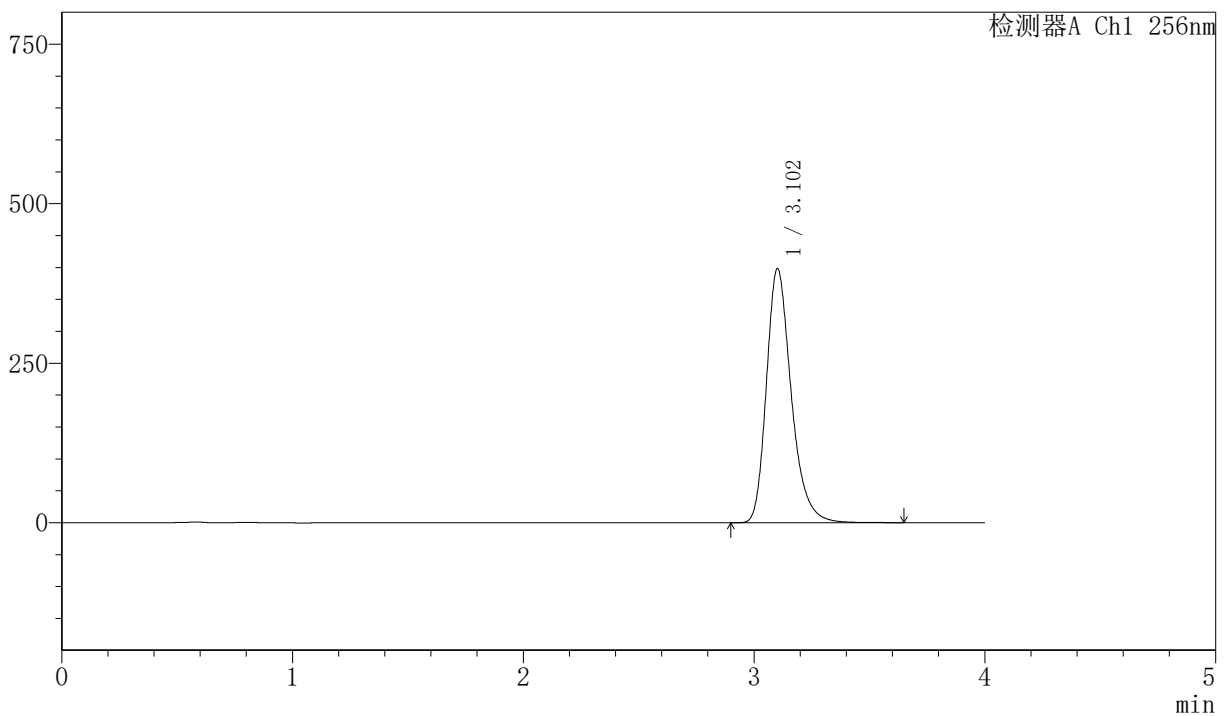
J453

<样品信息>

色谱柱:XB-C8(50mm*4.6mm,3µm) 流速: 1.0ml/min
 柱温:30°C 波长: 256nm
 数据文件名: RC\$J453 - 0-94/24-1461-2 - zzp-js2y-25111902-1p-rcqx-pH6.8+1sdsjz-lf75z-p1-jx.lcd
 方法文件名: RC\$J453 - J453-rcqx-FX273.lcm
 批处理文件名: RC\$J453 - J453-20260414-FX273.lcb
 样品瓶号: 2-8
 进样体积: 5 µl 版本号: 6.115
 进样时间: 2026/04/14 23:02:55 实验者: xiechaojun
 处理时间 (V2): 2026/04/15 13:58:56 处理者: xiechaojun
 仪器型号: SHIMADZU LC-2050C(FX273)

<色谱图>

mV



<峰表>

检测器A Ch1 256nm

峰号	保留时间	面积	面积%	高度	理论塔板数(USP)	拖尾因子	分离度(USP)
1	3.102	2978651	100.000	397377	4182	1.279	--
总计		2978651	100.000	397377			

图49 塞来昔布胶囊溶出曲线测定加速2月HPLC图谱
 自制品-25111902-1批-pH6.8(内含1%SDS)介质-篮法-75转-极限转速-片1
 供试品溶液-1



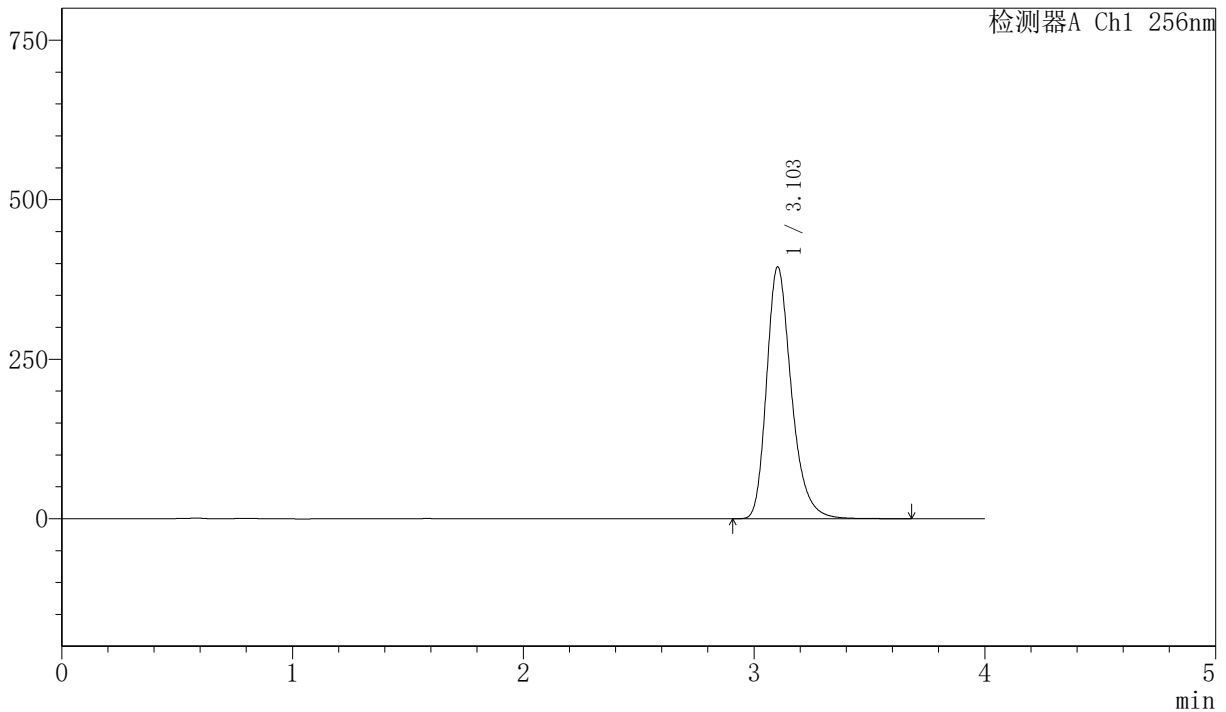
J453

<样品信息>

色谱柱:XB-C8(50mm*4.6mm,3μm) 流速: 1.0ml/min
 柱温:30°C 波长: 256nm
 数据文件名: RC\$J453 - 0-94/24-1462-2 - zzp-js2y-25111902-1p-rcqx-pH6.8+1sdsjz-lf75z-p2-jx.lcd
 方法文件名: RC\$J453 - J453-rcqx-FX273.lcm
 批处理文件名: RC\$J453 - J453-20260414-FX273.lcb
 样品瓶号: 2-17
 进样体积: 5 μl 版本号: 6.115
 进样时间: 2026/04/14 23:07:18 实验者: xiechaojun
 处理时间 (V2): 2026/04/15 13:58:59 处理者: xiechaojun
 仪器型号: SHIMADZU LC-2050C(FX273)

<色谱图>

mV



<峰表>

检测器A Ch1 256nm

峰号	保留时间	面积	面积%	高度	理论塔板数 (USP)	拖尾因子	分离度 (USP)
1	3.103	2953301	100.000	394495	4188	1.279	--
总计		2953301	100.000	394495			

图50 塞来昔布胶囊溶出曲线测定加速2月HPLC图谱
 自制品-25111902-1批-pH6.8(内含1%SDS)介质-篮法-75转-极限转速-片2
 供试品溶液-1



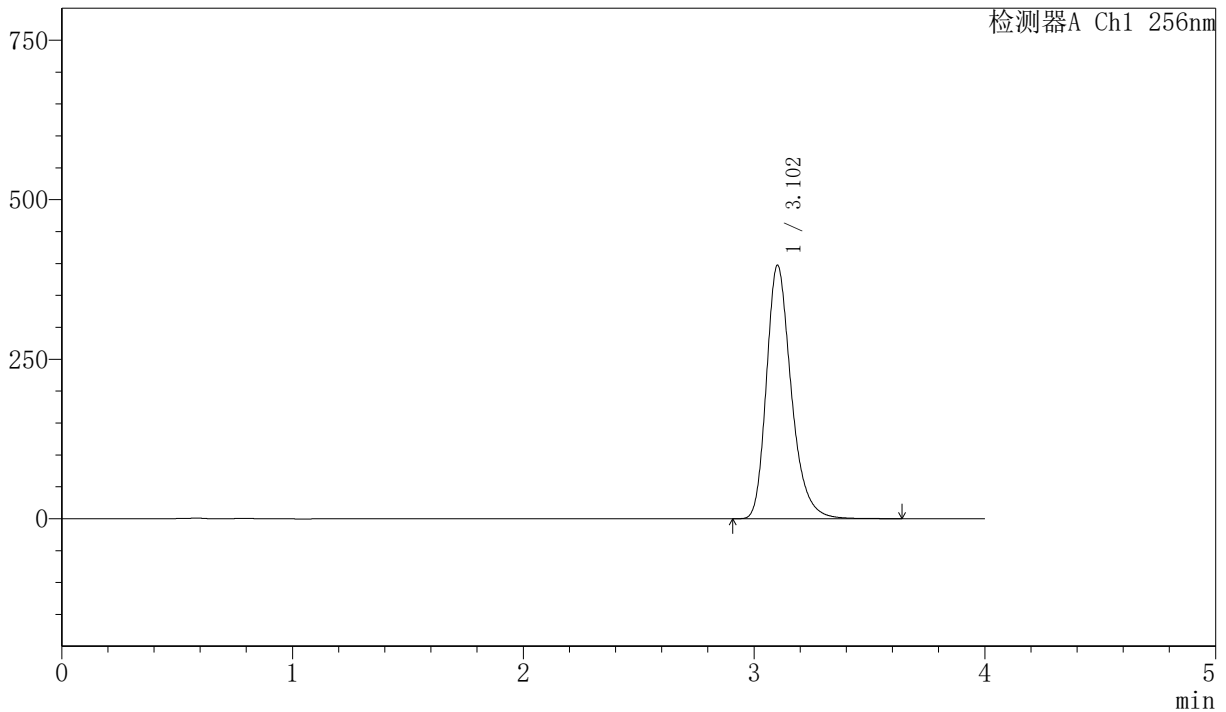
J453

<样品信息>

色谱柱:XB-C8(50mm*4.6mm,3µm) 流速: 1.0ml/min
 柱温:30°C 波长: 256nm
 数据文件名: RC\$J453 - 0-94/24-1463-2 - zzp-js2y-25111902-1p-rcqx-pH6.8+1sdsjz-lf75z-p3-jx.lcd
 方法文件名: RC\$J453 - J453-rcqx-FX273.lcm
 批处理文件名: RC\$J453 - J453-20260414-FX273.lcb
 样品瓶号: 2-26
 进样体积: 5 µl 版本号: 6.115
 进样时间: 2026/04/14 23:11:41 实验者: xiechaojun
 处理时间 (V2): 2026/04/15 13:59:02 处理者: xiechaojun
 仪器型号: SHIMADZU LC-2050C(FX273)

<色谱图>

mV



<峰表>

检测器A Ch1 256nm

峰号	保留时间	面积	面积%	高度	理论塔板数 (USP)	拖尾因子	分离度 (USP)
1	3.102	2970659	100.000	396494	4181	1.278	--
总计		2970659	100.000	396494			

图51 塞来昔布胶囊溶出曲线测定加速2月HPLC图谱
 自制品-25111902-1批-pH6.8(内含1%SDS)介质-篮法-75转-极限转速-片3
 供试品溶液-1



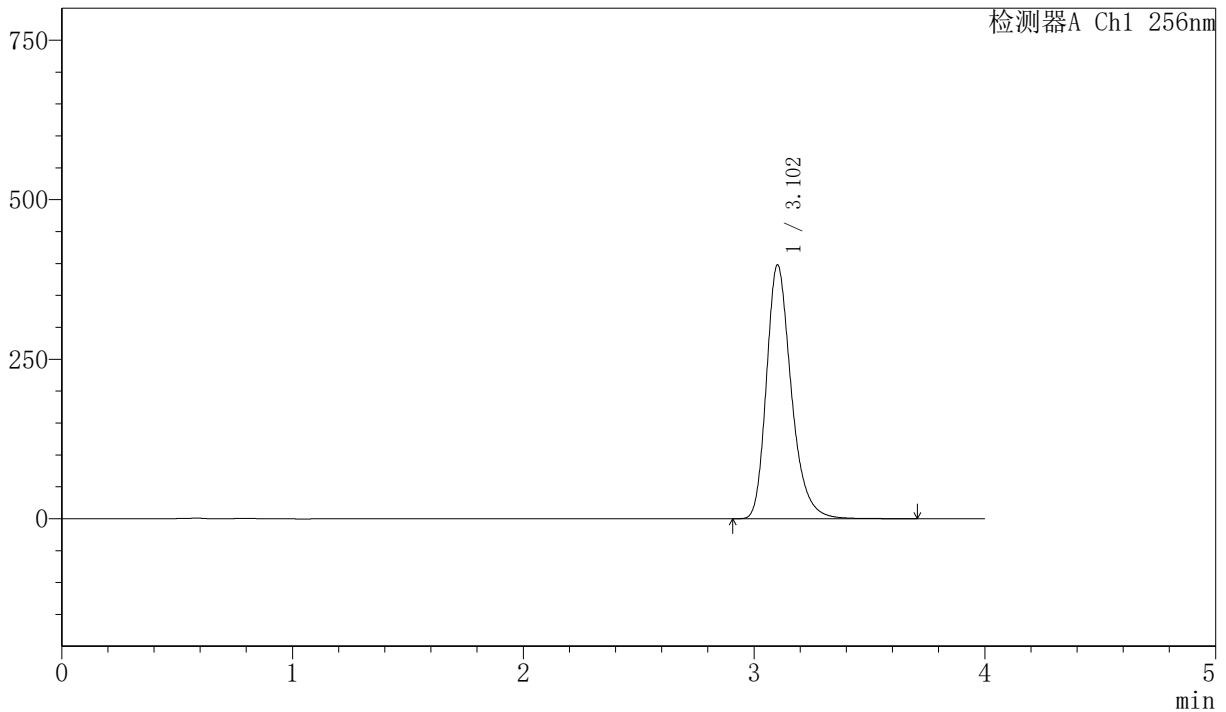
J453

<样品信息>

色谱柱:XB-C8(50mm*4.6mm,3μm) 流速: 1.0ml/min
 柱温:30°C 波长: 256nm
 数据文件名: RC\$J453 - 0-94/24-1464-2 - zzp-js2y-25111902-1p-rcqx-pH6.8+1sdsjz-lf75z-p4-jx.lcd
 方法文件名: RC\$J453 - J453-rcqx-FX273.lcm
 批处理文件名: RC\$J453 - J453-20260414-FX273.lcb
 样品瓶号: 2-35
 进样体积: 5 μl 版本号: 6.115
 进样时间: 2026/04/14 23:16:05 实验者: xiechaojun
 处理时间 (V2): 2026/04/15 13:59:04 处理者: xiechaojun
 仪器型号: SHIMADZU LC-2050C(FX273)

<色谱图>

mV



<峰表>

检测器A Ch1 256nm

峰号	保留时间	面积	面积%	高度	理论塔板数 (USP)	拖尾因子	分离度 (USP)
1	3.102	2976029	100.000	397108	4178	1.278	--
总计		2976029	100.000	397108			

图52 塞来昔布胶囊溶出曲线测定加速2月HPLC图谱
 自制品-25111902-1批-pH6.8(内含1%SDS)介质-篮法-75转-极限转速-片4
 供试品溶液-1



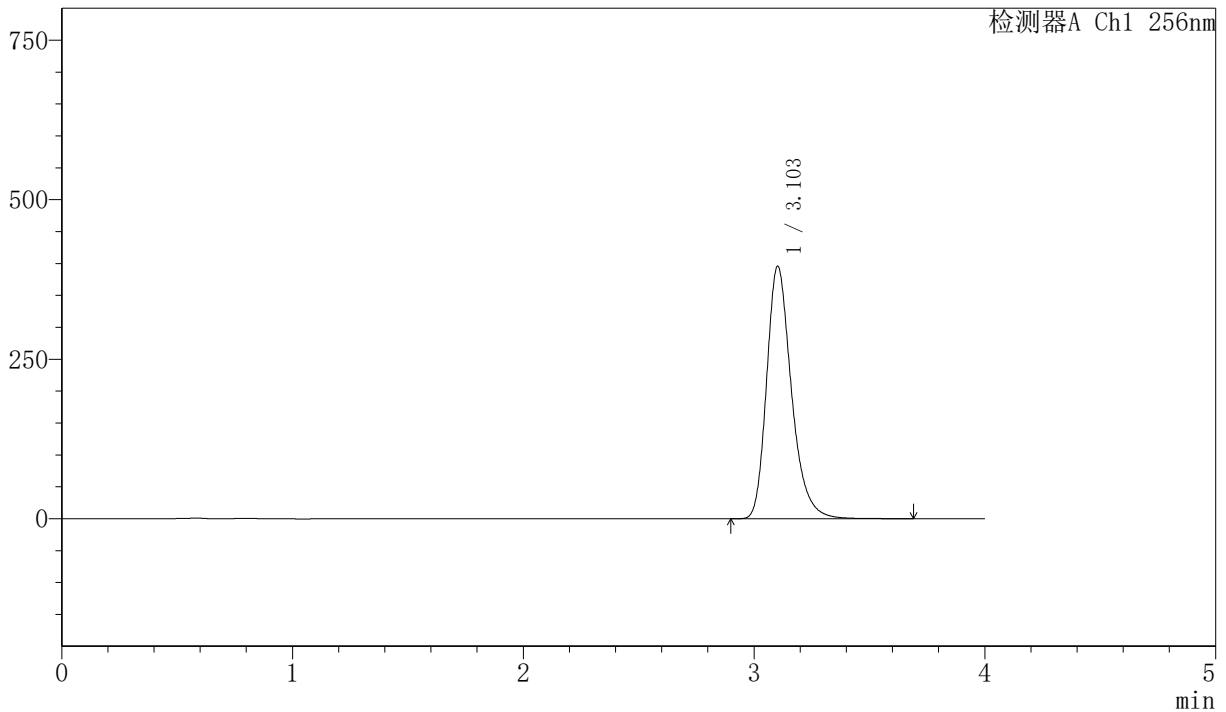
J453

<样品信息>

色谱柱:XB-C8(50mm*4.6mm,3μm) 流速: 1.0ml/min
 柱温:30°C 波长: 256nm
 数据文件名: RC\$J453 - 0-94/24-1465-2 - zzp-js2y-25111902-1p-rcqx-pH6.8+1sdsjz-lf75z-p5-jx.lcd
 方法文件名: RC\$J453 - J453-rcqx-FX273.lcm
 批处理文件名: RC\$J453 - J453-20260414-FX273.lcb
 样品瓶号: 2-44
 进样体积: 5 μl 版本号: 6.115
 进样时间: 2026/04/14 23:20:28 实验者: xiechaojun
 处理时间 (V2): 2026/04/15 13:59:07 处理者: xiechaojun
 仪器型号: SHIMADZU LC-2050C(FX273)

<色谱图>

mV



<峰表>

检测器A Ch1 256nm

峰号	保留时间	面积	面积%	高度	理论塔板数 (USP)	拖尾因子	分离度 (USP)
1	3.103	2960883	100.000	395408	4182	1.279	--
总计		2960883	100.000	395408			

图53 塞来昔布胶囊溶出曲线测定加速2月HPLC图谱
 自制品-25111902-1批-pH6.8(内含1%SDS)介质-篮法-75转-极限转速-片5
 供试品溶液-1



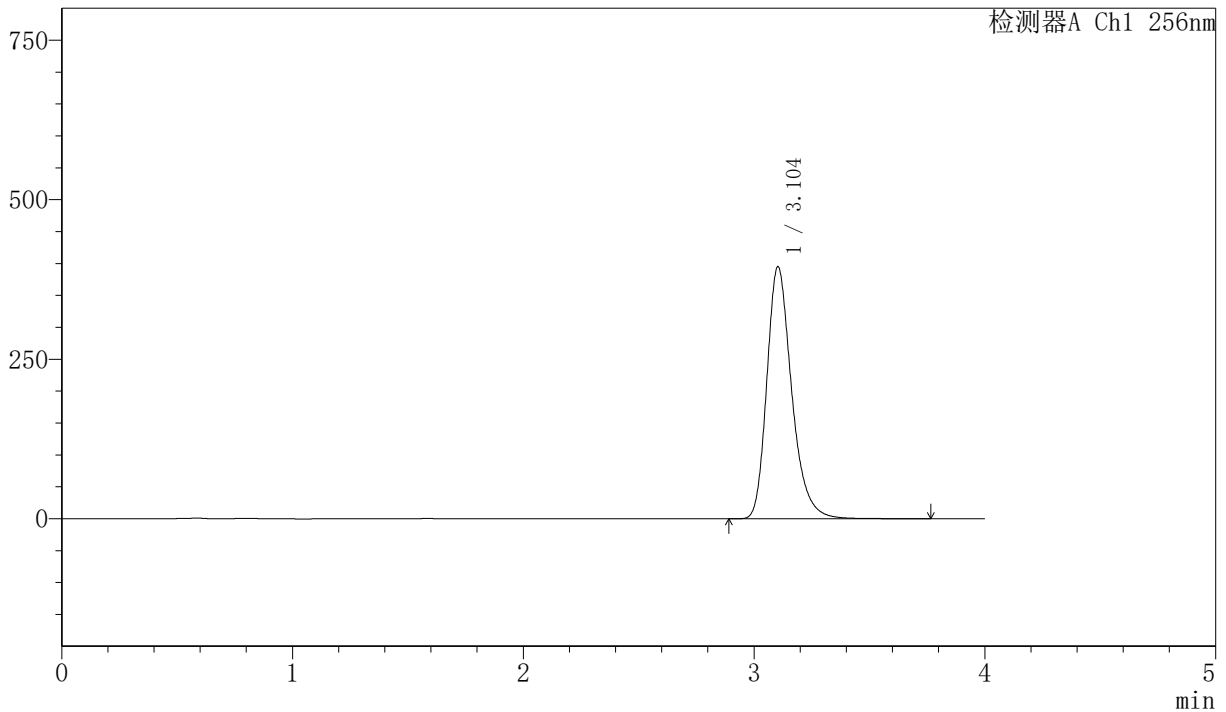
J453

<样品信息>

色谱柱:XB-C8(50mm*4.6mm,3µm) 流速: 1.0ml/min
 柱温:30°C 波长: 256nm
 数据文件名: RC\$J453 - 0-94/24-1466-2 - zzp-js2y-25111902-1p-rcqx-pH6.8+1sdsjz-lf75z-p6-jx.lcd
 方法文件名: RC\$J453 - J453-rcqx-FX273.lcm
 批处理文件名: RC\$J453 - J453-20260414-FX273.lcb
 样品瓶号: 2-53
 进样体积: 5 µl 版本号: 6.115
 进样时间: 2026/04/14 23:24:52 实验者: xiechaojun
 处理时间 (V2): 2026/04/15 13:59:10 处理者: xiechaojun
 仪器型号: SHIMADZU LC-2050C(FX273)

<色谱图>

mV



<峰表>

检测器A Ch1 256nm

峰号	保留时间	面积	面积%	高度	理论塔板数 (USP)	拖尾因子	分离度 (USP)
1	3.104	2958498	100.000	394917	4176	1.279	--
总计		2958498	100.000	394917			

图54 塞来昔布胶囊溶出曲线测定加速2月HPLC图谱
 自制品-25111902-1批-pH6.8(内含1%SDS)介质-篮法-75转-极限转速-片6
 供试品溶液-1



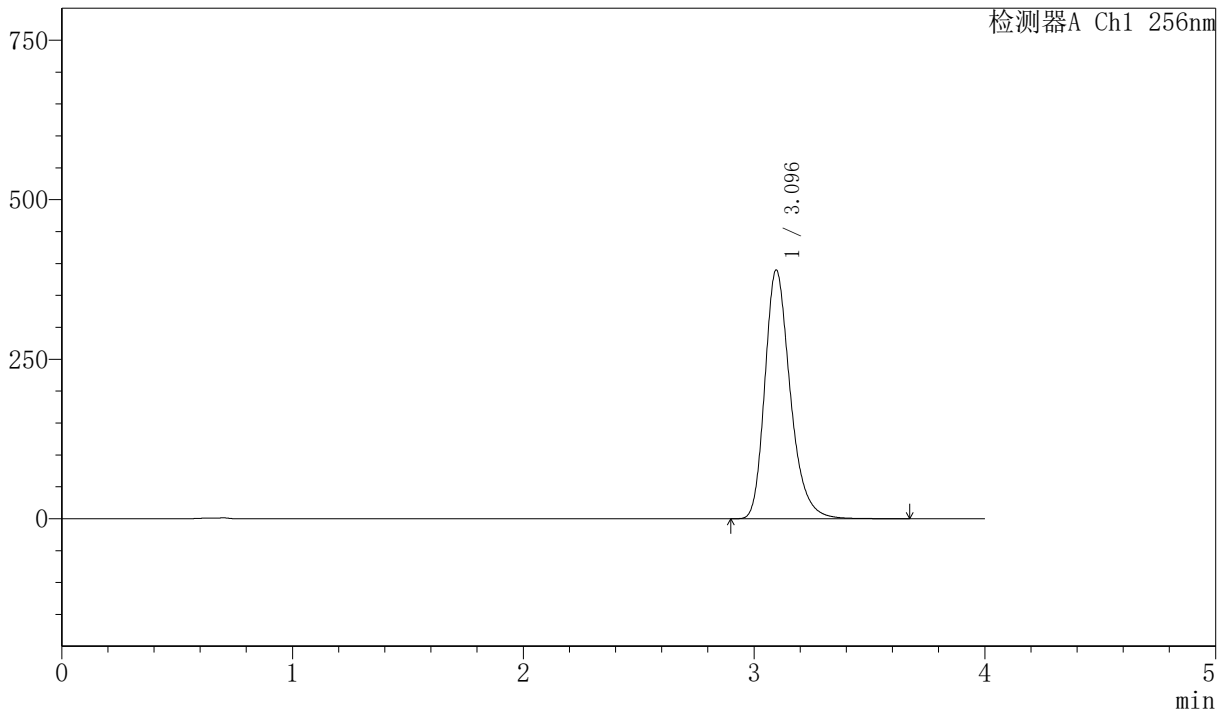
J453

<样品信息>

色谱柱:XB-C8(50mm*4.6mm,3µm) 流速: 1.0ml/min
 柱温:30°C 波长: 256nm
 数据文件名: RC\$J453 - 0-94/24-1467-2 - zzp-js2y-25111902-1p-rcqx-pH6.8+1sdsjz-lf75z-dz2-1.lcd
 方法文件名: RC\$J453 - J453-rcqx-FX273.lcm
 批处理文件名: RC\$J453 - J453-20260414-FX273.lcb
 样品瓶号: 2-27
 进样体积: 5 µl 版本号: 6.115
 进样时间: 2026/04/14 23:29:15 实验者: xiechaojun
 处理时间 (V2): 2026/04/15 13:59:13 处理者: xiechaojun
 仪器型号: SHIMADZU LC-2050C(FX273)

<色谱图>

mV



<峰表>

检测器A Ch1 256nm

峰号	保留时间	面积	面积%	高度	理论塔板数 (USP)	拖尾因子	分离度 (USP)
1	3.096	2981761	100.000	389962	3967	1.270	--
总计		2981761	100.000	389962			

图55 塞来昔布胶囊溶出曲线测定加速2月HPLC图谱
 自制品-25111902-1批-pH6.8(内含1%SDS)介质-篮法-75转
 对照品溶液-2-1



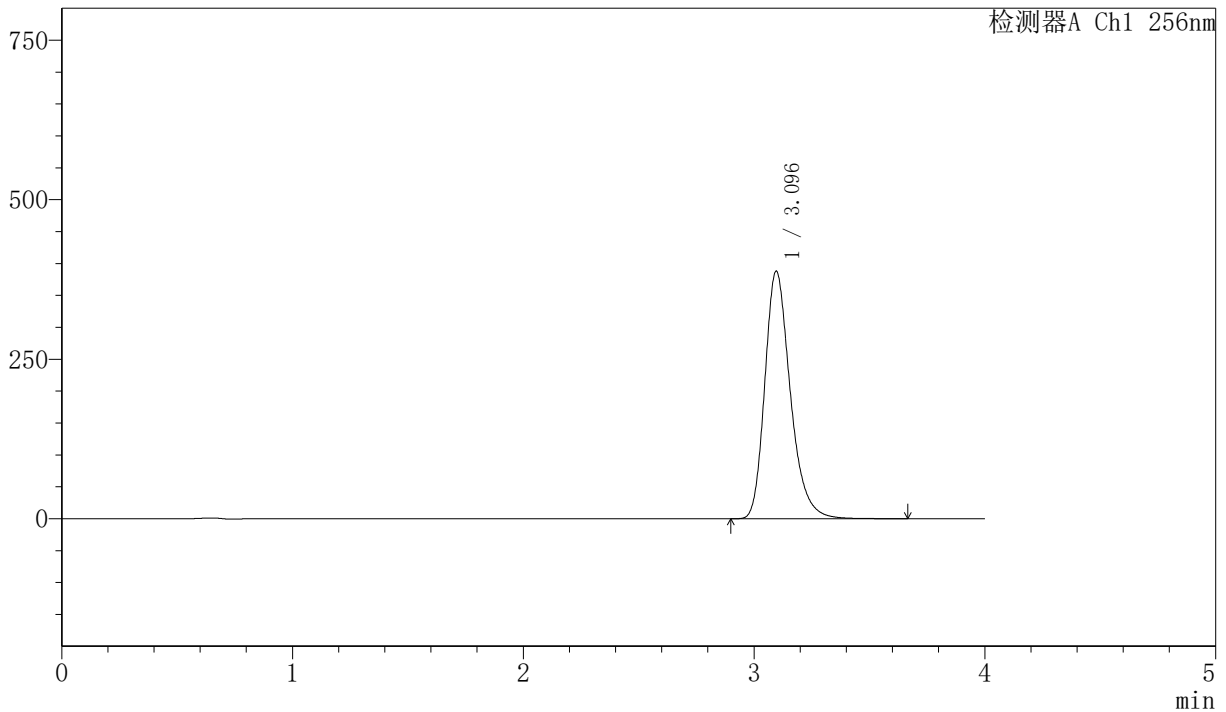
J453

<样品信息>

色谱柱:XB-C8(50mm*4.6mm,3µm) 流速: 1.0ml/min
 柱温:30°C 波长: 256nm
 数据文件名: RC\$J453 - 0-94/24-1468-2 - zzp-js2y-25111902-1p-rcqx-pH6.8+1sdsjz-lf75z-dz2-2.lcd
 方法文件名: RC\$J453 - J453-rcqx-FX273.lcm
 批处理文件名: RC\$J453 - J453-20260414-FX273.lcb
 样品瓶号: 2-27
 进样体积: 5 µl 版本号: 6.115
 进样时间: 2026/04/14 23:33:39 实验者: xiechaojun
 处理时间 (V2): 2026/04/15 13:59:15 处理者: xiechaojun
 仪器型号: SHIMADZU LC-2050C(FX273)

<色谱图>

mV



<峰表>

检测器A Ch1 256nm

峰号	保留时间	面积	面积%	高度	理论塔板数 (USP)	拖尾因子	分离度 (USP)
1	3.096	2982590	100.000	388159	3924	1.272	--
总计		2982590	100.000	388159			

图56 塞来昔布胶囊溶出曲线测定加速2月HPLC图谱
 自制品-25111902-1批-pH6.8(内含1%SDS)介质-篮法-75转
 对照品溶液-2-2