

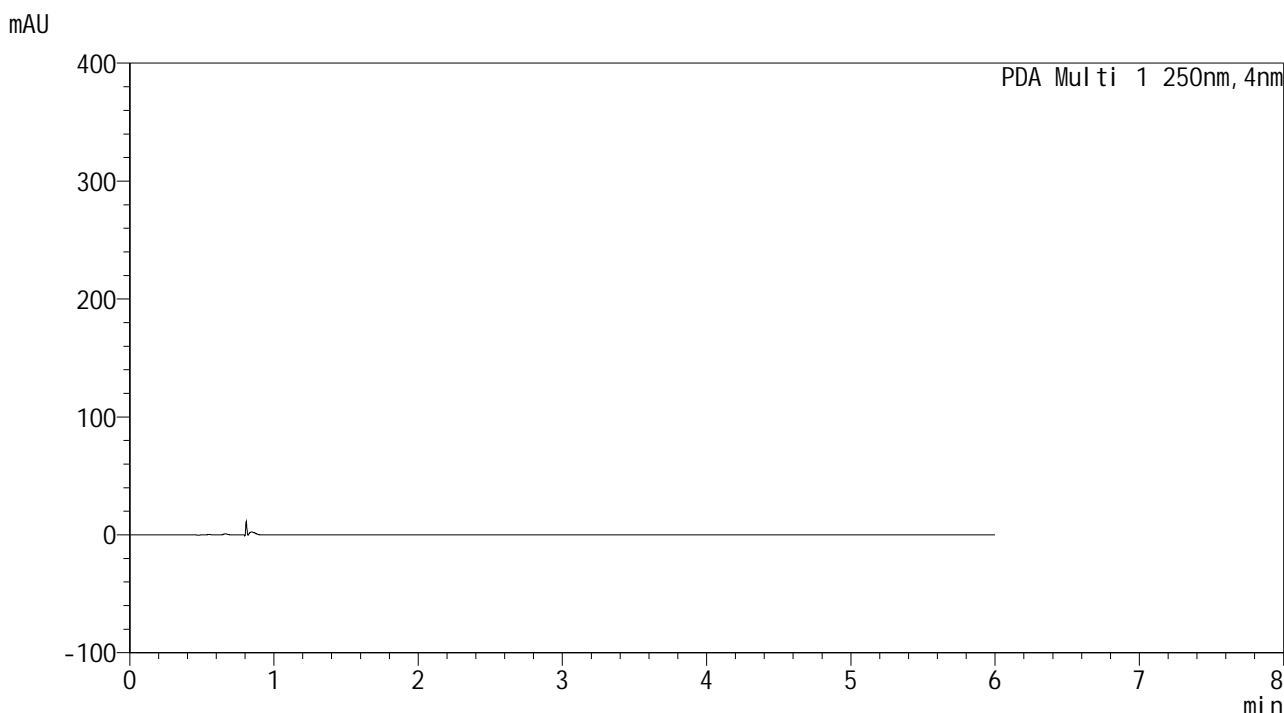


999地拉罗司颗粒

<样品信息>

色谱柱:XB-C8(100*4.6mm,5μm) 流速: 2.0ml/min
柱温:30°C 波长: 250nm
数据文件名: RC\$999 - 0-352/19-31-3 - zzp-rcd-360mg-pH6.8+0.5tw20jz-jf75z-rj.lcd
方法文件名: RC\$999 - 20260413-rcd-FX268.lcm
批处理文件名: RC\$999 - 20260414-FX268.lcb
样品瓶号: 1-9 版本号: 6.115
进样体积: 10 μl 实验者: xiechaojun
进样时间:2026/04/14 16:37:54 处理者: xiechaojun
处理时间 (V3) : 2026/04/15 09:17:27
仪器型号: SHIMADZU LC-2050C(FX268)

<色谱图>



<峰表>

PDA Ch1 250nm

峰号	保留时间	面积	面积%	高度	理论塔板数(USP)	拖尾因子	分离度(USP)
总计							



SHIMADZU

LabSolutions

999地拉罗司颗粒

<样品信息>

色谱柱:XB-C8(100*4.6mm,5 μ m)柱温:30 $^{\circ}$ C

数据文件名: RC\$999 - 0-352/19-32-3 - zzp-rcd-360mg-pH6.8+0.5tw20jz-jf75z-dz1-1.lcd

方法文件名: RC\$999 - 20260413-rcd-FX268.lcm

批处理文件名: RC\$999 - 20260414-FX268.lcb

样品瓶号: 1-18

进样体积: 10 μ l

进样时间:2026/04/14 16:44:18

处理时间 (V3) : 2026/04/15 09:17:30

仪器型号: SHIMADZU LC-2050C(FX268)

流速: 2.0ml/min

波长: 250nm

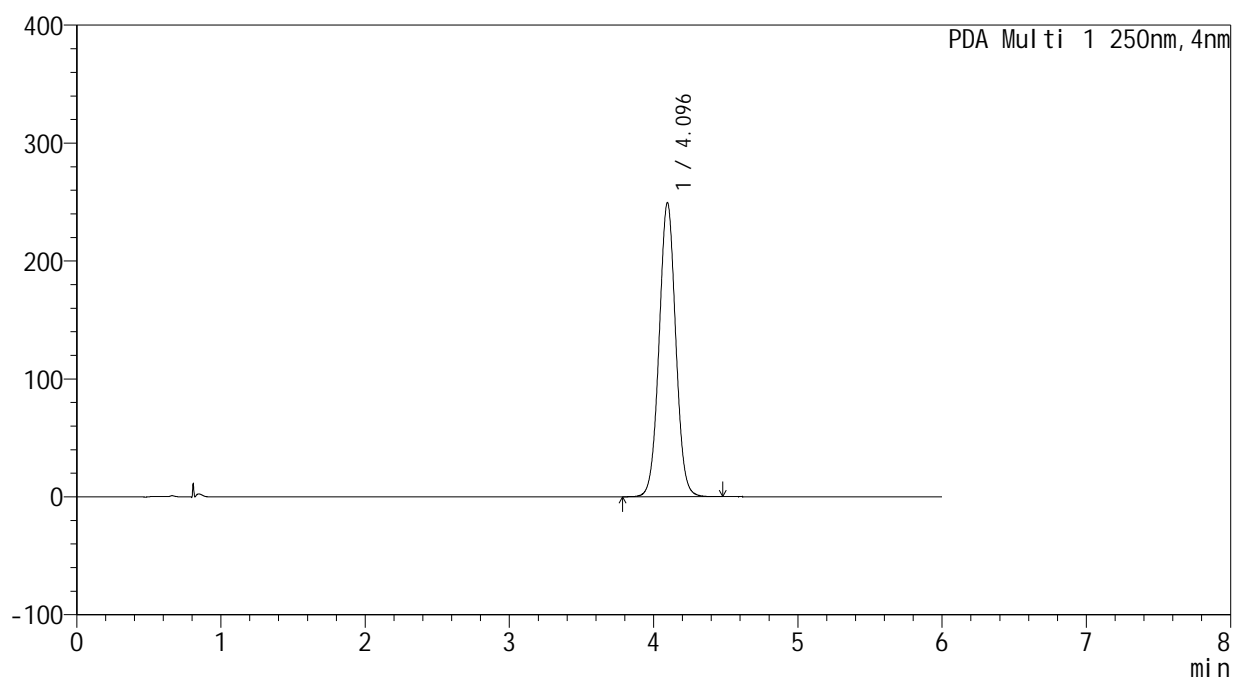
版本号: 6.115

实验者: xiechaojun

处理者: xiechaojun

<色谱图>

mAU



<峰表>

PDA Ch1 250nm

峰号	保留时间	面积	面积%	高度	理论塔板数(USP)	拖尾因子	分离度(USP)
1	4.096	1993922	100.000	248959	6152	1.027	--
总计		1993922	100.000	248959			



SHIMADZU

LabSolutions

999地拉罗司颗粒

<样品信息>

色谱柱:XB-C8(100*4.6mm,5 μ m)柱温:30 $^{\circ}$ C

数据文件名: RC\$999 - 0-352/19-33-3 - zzp-rcd-360mg-pH6.8+0.5tw20jz-jf75z-dz1-2.lcd

方法文件名: RC\$999 - 20260413-rcd-FX268.lcm

批处理文件名: RC\$999 - 20260414-FX268.lcb

样品瓶号: 1-18

进样体积: 10 μ l

进样时间:2026/04/14 16:50:43

处理时间 (V3) : 2026/04/15 09:17:33

仪器型号: SHIMADZU LC-2050C(FX268)

流速: 2.0ml/min

波长: 250nm

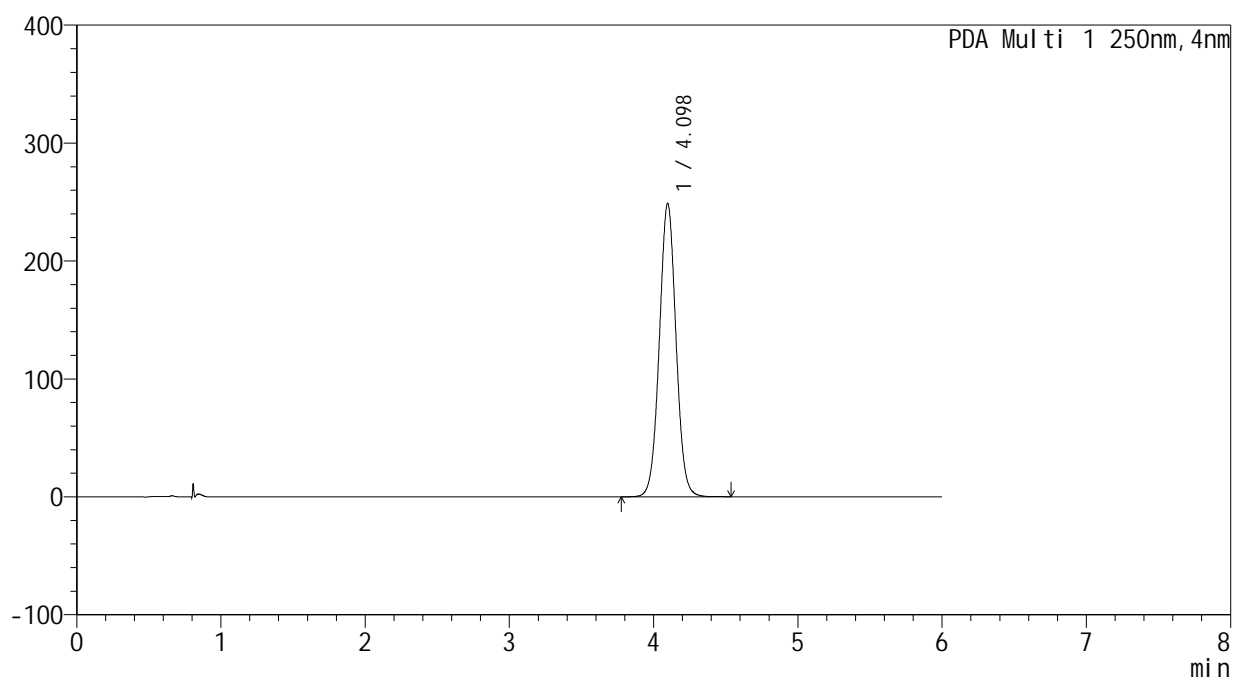
版本号: 6.115

实验者: xiechaojun

处理者: xiechaojun

<色谱图>

mAU



<峰表>

PDA Ch1 250nm

峰号	保留时间	面积	面积%	高度	理论塔板数(USP)	拖尾因子	分离度(USP)
1	4.098	1995939	100.000	248340	6124	1.028	--
总计		1995939	100.000	248340			



999地拉罗司颗粒

<样品信息>

色谱柱:XB-C8(100*4.6mm,5 μ m)

流速: 2.0ml/min

柱温:30 $^{\circ}$ C

波长: 250nm

数据文件名: RC\$999 - 0-352/19-34-3 - zzp-rcd-360mg-pH6.8+0.5tw20jz-jf75z-dz1-3.lcd

方法文件名: RC\$999 - 20260413-rcd-FX268.lcm

批处理文件名: RC\$999 - 20260414-FX268.lcb

样品瓶号: 1-18

进样体积: 10 μ l

版本号: 6.115

进样时间:2026/04/14 16:57:08

实验者: xiechaojun

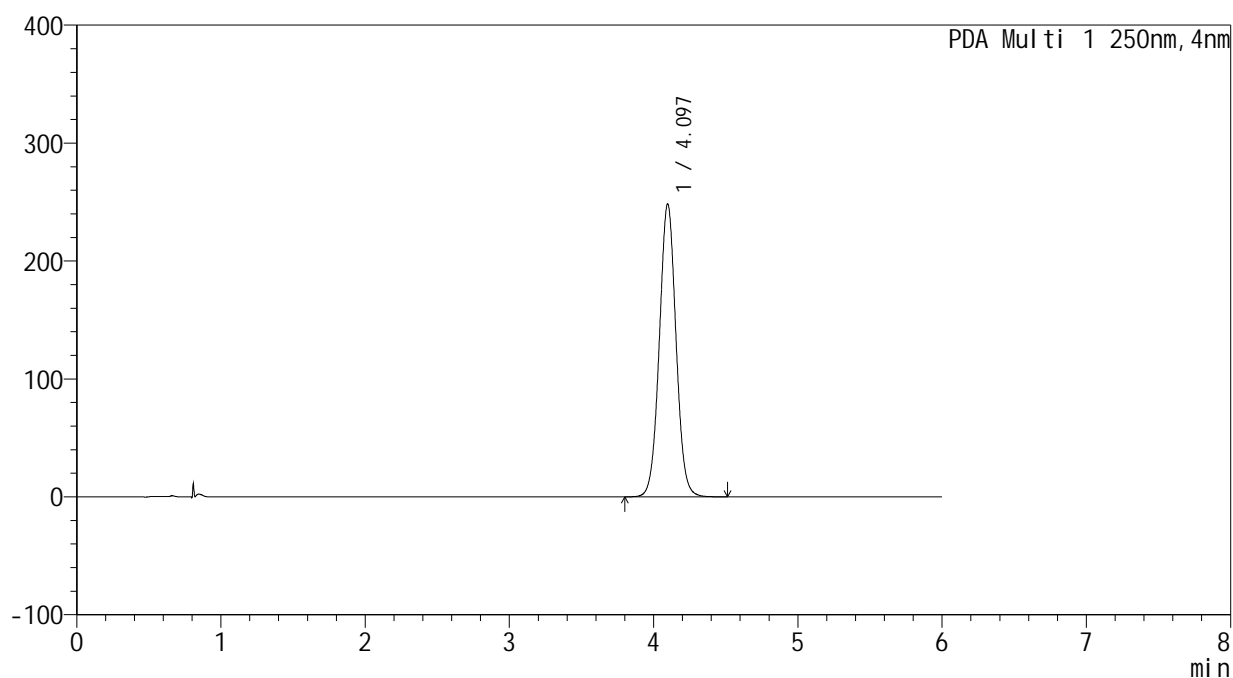
处理时间 (V3) : 2026/04/15 09:17:36

处理者: xiechaojun

仪器型号: SHIMADZU LC-2050C(FX268)

<色谱图>

mAU



<峰表>

PDA Ch1 250nm

峰号	保留时间	面积	面积%	高度	理论塔板数(USP)	拖尾因子	分离度(USP)
1	4.097	1995370	100.000	248018	6115	1.030	--
总计		1995370	100.000	248018			



999地拉罗司颗粒

<样品信息>

色谱柱:XB-C8(100*4.6mm,5 μ m)

柱温:30 $^{\circ}$ C

数据文件名: RC\$999 - 0-352/19-35-3 - zzp-rcd-360mg-pH6.8+0.5tw20jz-jf75z-dz1-4.lcd

方法文件名: RC\$999 - 20260413-rcd-FX268.lcm

批处理文件名: RC\$999 - 20260414-FX268.lcb

样品瓶号: 1-18

进样体积: 10 μ l

进样时间:2026/04/14 17:03:33

处理时间 (V3) : 2026/04/15 09:17:39

仪器型号: SHIMADZU LC-2050C(FX268)

流速: 2.0ml/min

波长: 250nm

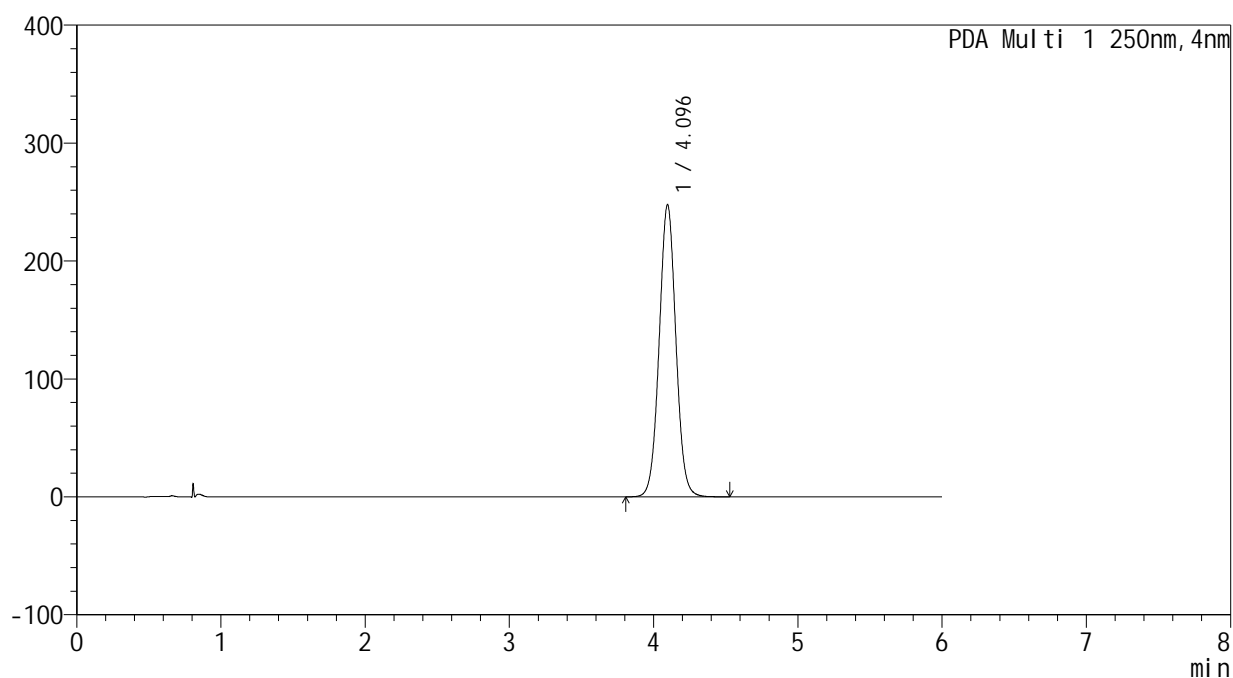
版本号: 6.115

实验者: xiechaojun

处理者: xiechaojun

<色谱图>

mAU



<峰表>

PDA Ch1 250nm

峰号	保留时间	面积	面积%	高度	理论塔板数(USP)	拖尾因子	分离度(USP)
1	4.096	1993510	100.000	247126	6096	1.032	--
总计		1993510	100.000	247126			



999地拉罗司颗粒

<样品信息>

色谱柱:XB-C8(100*4.6mm,5 μ m)

柱温:30 $^{\circ}$ C

数据文件名: RC\$999 - 0-352/19-36-3 - zzp-rcd-360mg-pH6.8+0.5tw20jz-jf75z-dz1-5.lcd

方法文件名: RC\$999 - 20260413-rcd-FX268.lcm

批处理文件名: RC\$999 - 20260414-FX268.lcb

样品瓶号: 1-18

进样体积: 10 μ l

进样时间:2026/04/14 17:09:57

处理时间 (V3) : 2026/04/15 09:17:42

仪器型号: SHIMADZU LC-2050C(FX268)

流速: 2.0ml/min

波长: 250nm

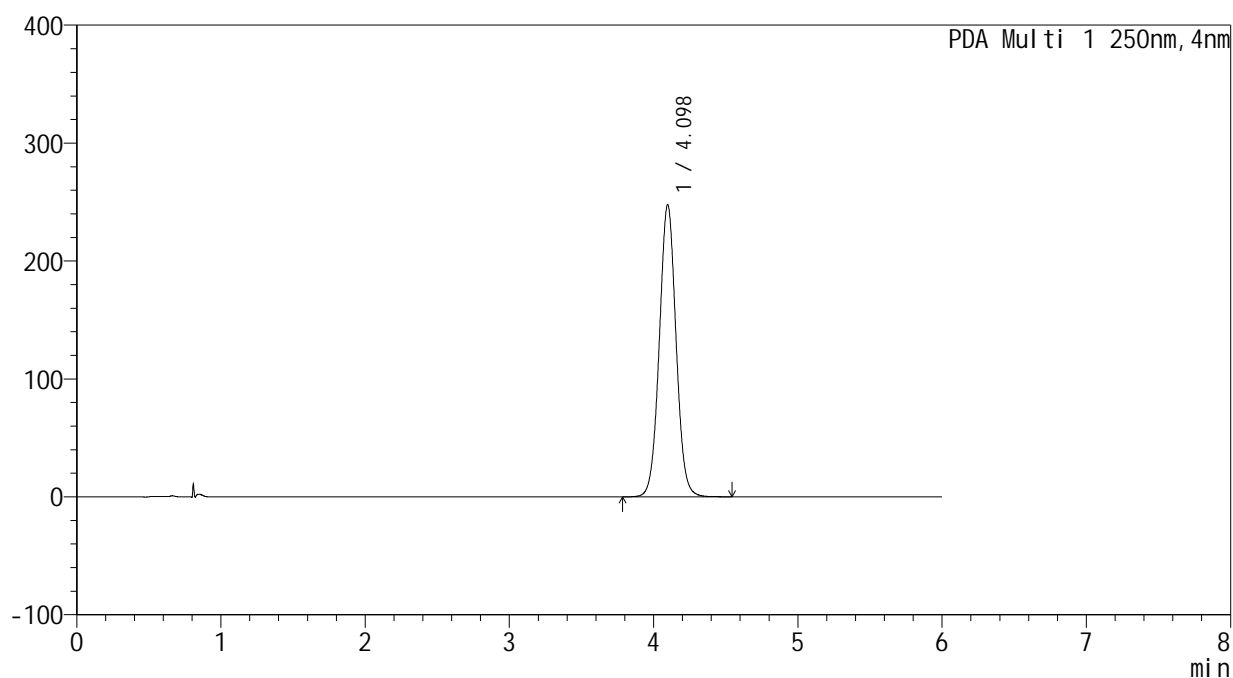
版本号: 6.115

实验者: xiechaojun

处理者: xiechaojun

<色谱图>

mAU



<峰表>

PDA Ch1 250nm

峰号	保留时间	面积	面积%	高度	理论塔板数(USP)	拖尾因子	分离度(USP)
1	4.098	1996396	100.000	247308	6084	1.032	--
总计		1996396	100.000	247308			



SHIMADZU

LabSolutions

999地拉罗司颗粒

<样品信息>

色谱柱:XB-C8(100*4.6mm,5 μ m)柱温:30 $^{\circ}$ C

数据文件名: RC\$999 - 0-352/19-37-3 - zzp-rcd-360mg-pH6.8+0.5tw20jz-jf75z-P1-1.lcd

方法文件名: RC\$999 - 20260413-rcd-FX268.lcm

批处理文件名: RC\$999 - 20260414-FX268.lcb

样品瓶号: 1-1

进样体积: 10 μ l

进样时间:2026/04/14 17:16:20

处理时间(V3): 2026/04/15 09:17:45

仪器型号: SHIMADZU LC-2050C(FX268)

流速: 2.0ml/min

波长: 250nm

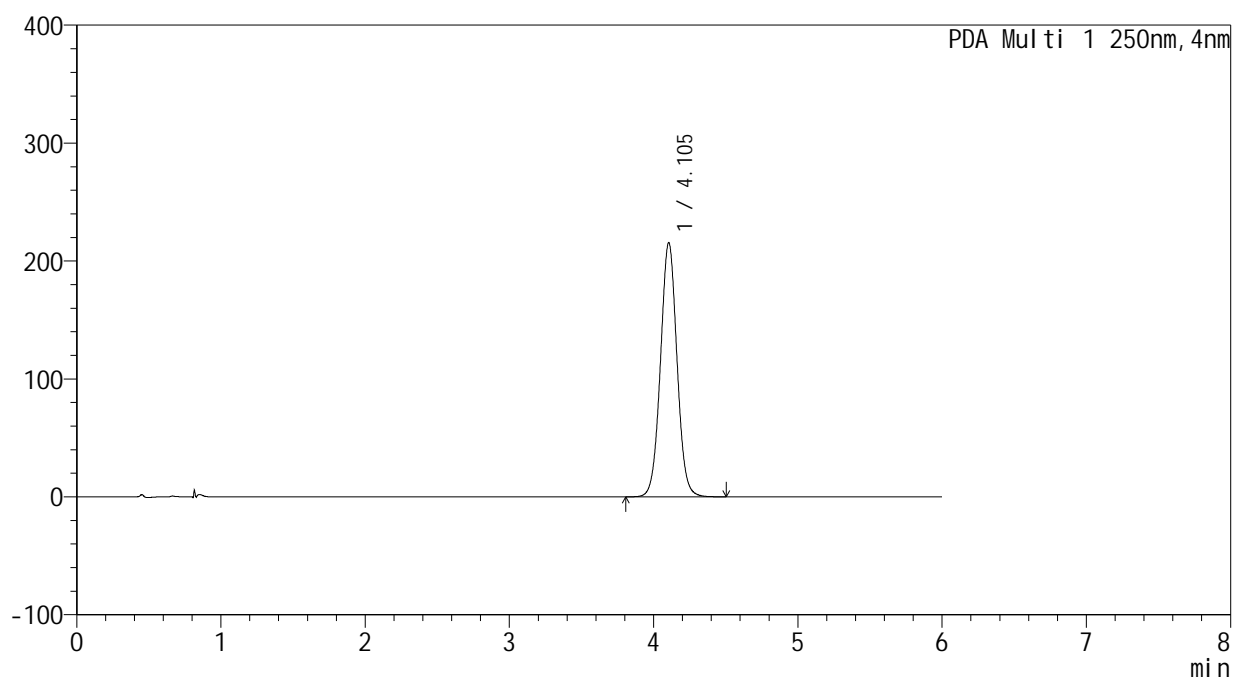
版本号: 6.115

实验者: xiechaojun

处理者: xiechaojun

<色谱图>

mAU



<峰表>

PDA Ch1 250nm

峰号	保留时间	面积	面积%	高度	理论塔板数(USP)	拖尾因子	分离度(USP)
1	4.105	1713920	100.000	214996	6280	1.030	--
总计		1713920	100.000	214996			



SHIMADZU

LabSolutions

999地拉罗司颗粒

<样品信息>

色谱柱:XB-C8(100*4.6mm,5 μ m)

流速: 2.0ml/min

柱温:30 $^{\circ}$ C

波长: 250nm

数据文件名: RC\$999 - 0-352/19-38-3 - zzp-rcd-360mg-pH6.8+0.5tw20jz-jf75z-P1-2.lcd

方法文件名: RC\$999 - 20260413-rcd-FX268.lcm

批处理文件名: RC\$999 - 20260414-FX268.lcb

样品瓶号: 1-1

进样体积: 10 μ l

版本号: 6.115

进样时间:2026/04/14 17:22:44

实验者: xiechaojun

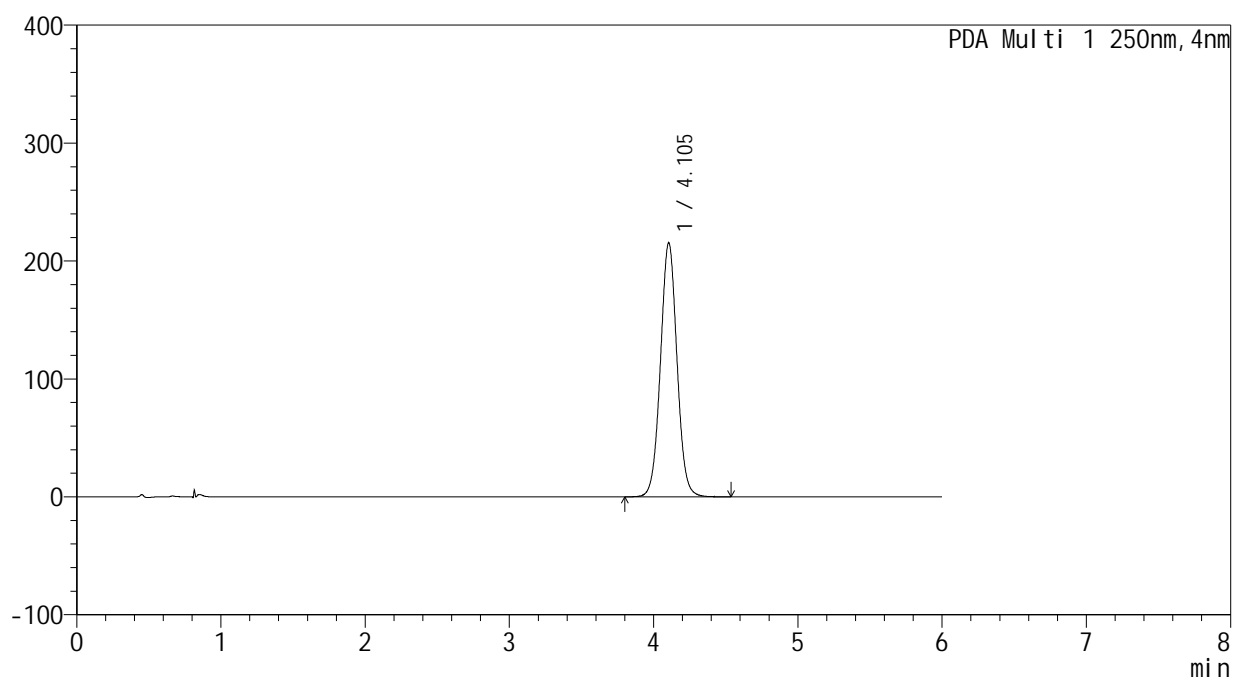
处理时间(V3): 2026/04/15 09:17:48

处理者: xiechaojun

仪器型号: SHIMADZU LC-2050C(FX268)

<色谱图>

mAU



<峰表>

PDA Ch1 250nm

峰号	保留时间	面积	面积%	高度	理论塔板数(USP)	拖尾因子	分离度(USP)
1	4.105	1713712	100.000	214800	6274	1.032	--
总计		1713712	100.000	214800			

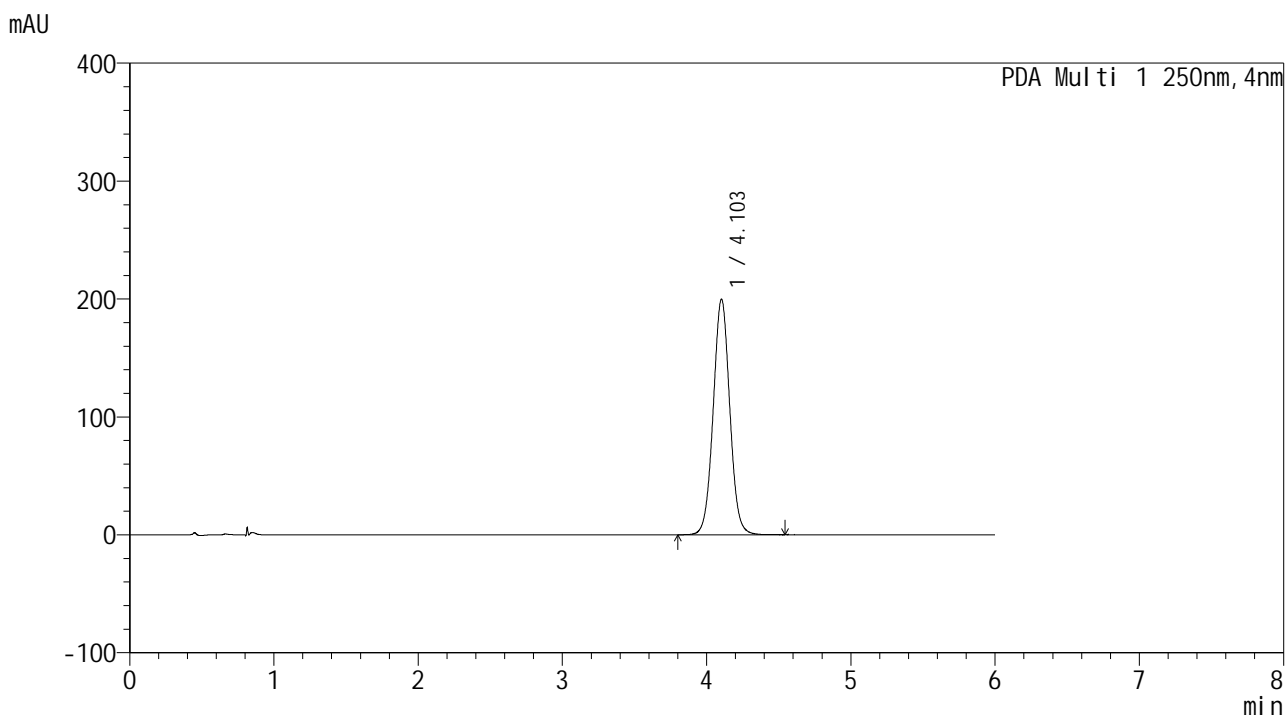


999地拉罗司颗粒

<样品信息>

色谱柱:XB-C8(100*4.6mm,5μm) 流速: 2.0ml/min
 柱温:30°C 波长: 250nm
 数据文件名: RC\$999 - 0-352/19-39-3 - zzp-rcd-360mg-pH6.8+0.5tw20jz-jf75z-P2-1.lcd
 方法文件名: RC\$999 - 20260413-rcd-FX268.lcm
 批处理文件名: RC\$999 - 20260414-FX268.lcb
 样品瓶号: 1-10 版本号: 6.115
 进样体积: 10 μl 实验者: xiechaojun
 进样时间:2026/04/14 17:29:08 处理者: xiechaojun
 处理时间 (V3) : 2026/04/15 09:17:51
 仪器型号: SHIMADZU LC-2050C(FX268)

<色谱图>



<峰表>

PDA Ch1 250nm

峰号	保留时间	面积	面积%	高度	理论塔板数(USP)	拖尾因子	分离度(USP)
1	4.103	1592605	100.000	199567	6241	1.030	--
总计		1592605	100.000	199567			



SHIMADZU

LabSolutions

999地拉罗司颗粒

<样品信息>

色谱柱:XB-C8(100*4.6mm,5 μ m)

流速: 2.0ml/min

柱温:30 $^{\circ}$ C

波长: 250nm

数据文件名: RC\$999 - 0-352/19-40-3 - zzp-rcd-360mg-pH6.8+0.5tw20jz-jf75z-P2-2.lcd

方法文件名: RC\$999 - 20260413-rcd-FX268.lcm

批处理文件名: RC\$999 - 20260414-FX268.lcb

样品瓶号: 1-10

进样体积: 10 μ l

版本号: 6.115

进样时间:2026/04/14 17:35:32

实验者: xiechaojun

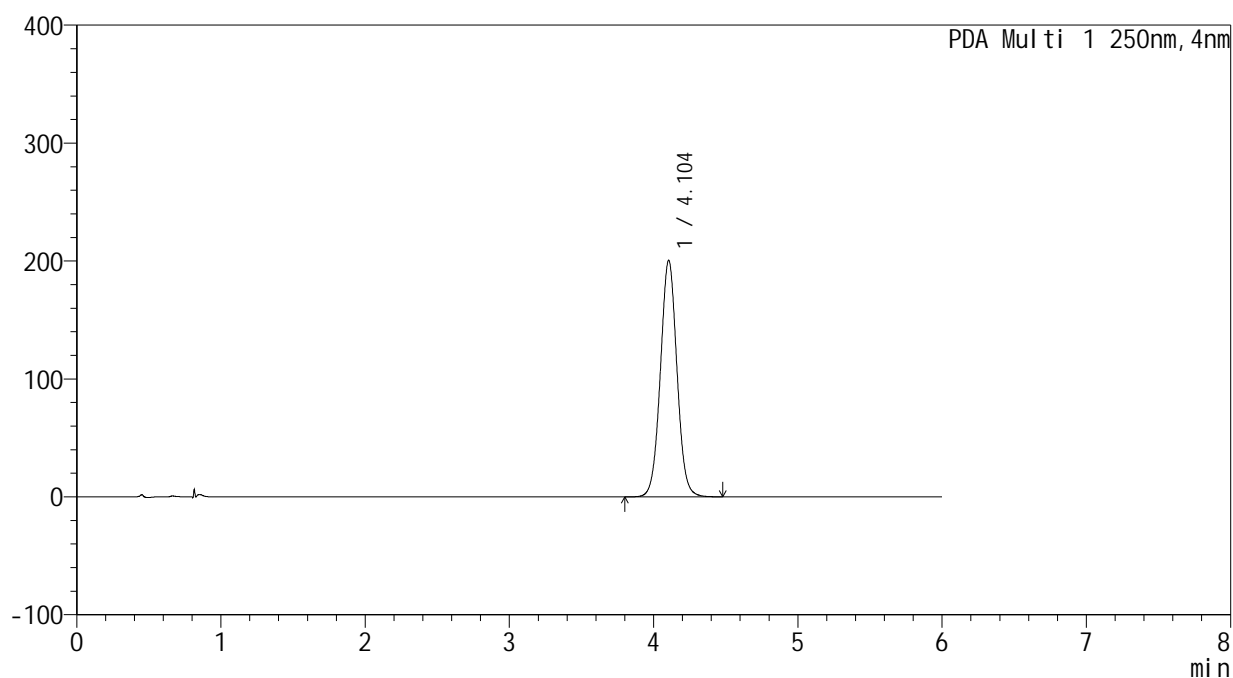
处理时间 (V3): 2026/04/15 09:17:54

处理者: xiechaojun

仪器型号: SHIMADZU LC-2050C(FX268)

<色谱图>

mAU



<峰表>

PDA Ch1 250nm

峰号	保留时间	面积	面积%	高度	理论塔板数(USP)	拖尾因子	分离度(USP)
1	4.104	1599347	100.000	200030	6242	1.031	--
总计		1599347	100.000	200030			

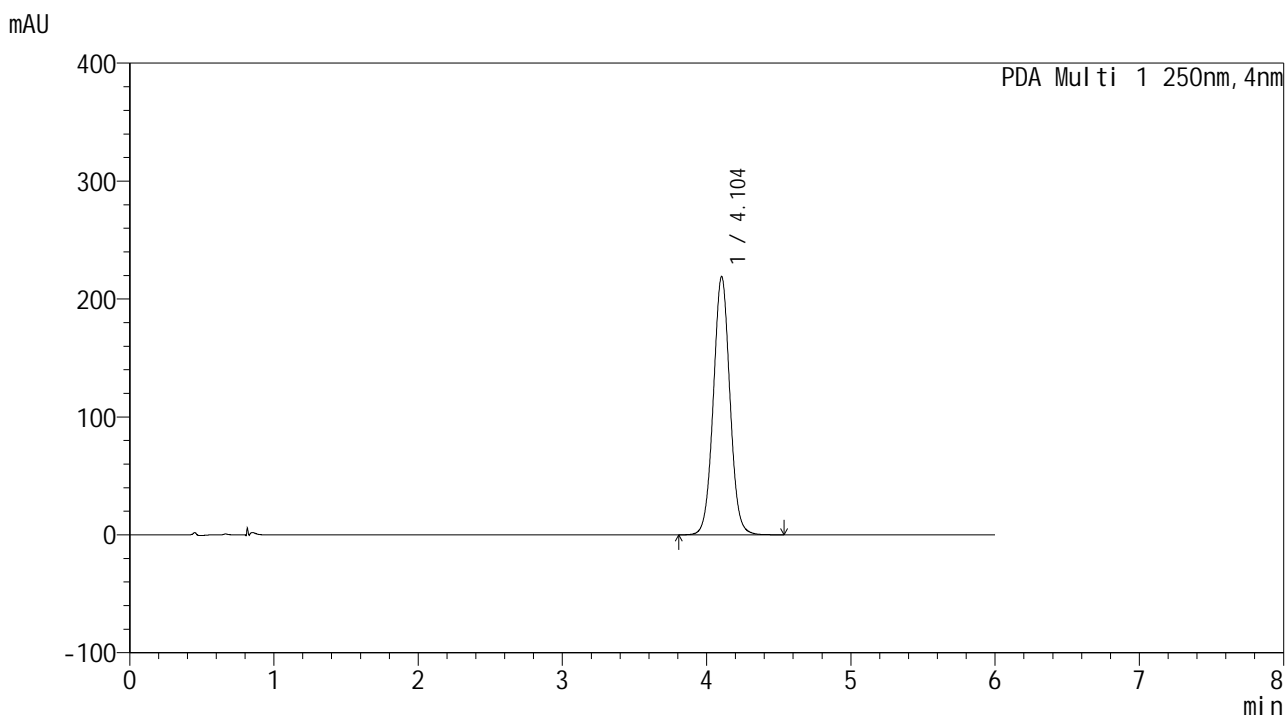


999地拉罗司颗粒

<样品信息>

色谱柱:XB-C8(100*4.6mm,5μm) 流速: 2.0ml/min
 柱温:30°C 波长: 250nm
 数据文件名: RC\$999 - 0-352/19-41-3 - zzp-rcd-360mg-pH6.8+0.5tw20jz-jf75z-P3-1.lcd
 方法文件名: RC\$999 - 20260413-rcd-FX268.lcm
 批处理文件名: RC\$999 - 20260414-FX268.lcb
 样品瓶号: 1-19
 进样体积: 10 μl 版本号: 6.115
 进样时间:2026/04/14 17:41:56 实验者: xiechaojun
 处理时间 (V3) : 2026/04/15 09:17:57 处理者: xiechaojun
 仪器型号: SHIMADZU LC-2050C(FX268)

<色谱图>



<峰表>

PDA Ch1 250nm

峰号	保留时间	面积	面积%	高度	理论塔板数(USP)	拖尾因子	分离度(USP)
1	4.104	1745142	100.000	218537	6257	1.032	--
总计		1745142	100.000	218537			



SHIMADZU

LabSolutions

999地拉罗司颗粒

<样品信息>

色谱柱:XB-C8(100*4.6mm,5 μ m)柱温:30 $^{\circ}$ C

数据文件名: RC\$999 - 0-352/19-42-3 - zzp-rcd-360mg-pH6.8+0.5tw20jz-jf75z-P3-2.lcd

方法文件名: RC\$999 - 20260413-rcd-FX268.lcm

批处理文件名: RC\$999 - 20260414-FX268.lcb

样品瓶号: 1-19

进样体积: 10 μ l

进样时间:2026/04/14 17:48:19

处理时间 (V3) : 2026/04/15 09:18:00

仪器型号: SHIMADZU LC-2050C(FX268)

流速: 2.0ml/min

波长: 250nm

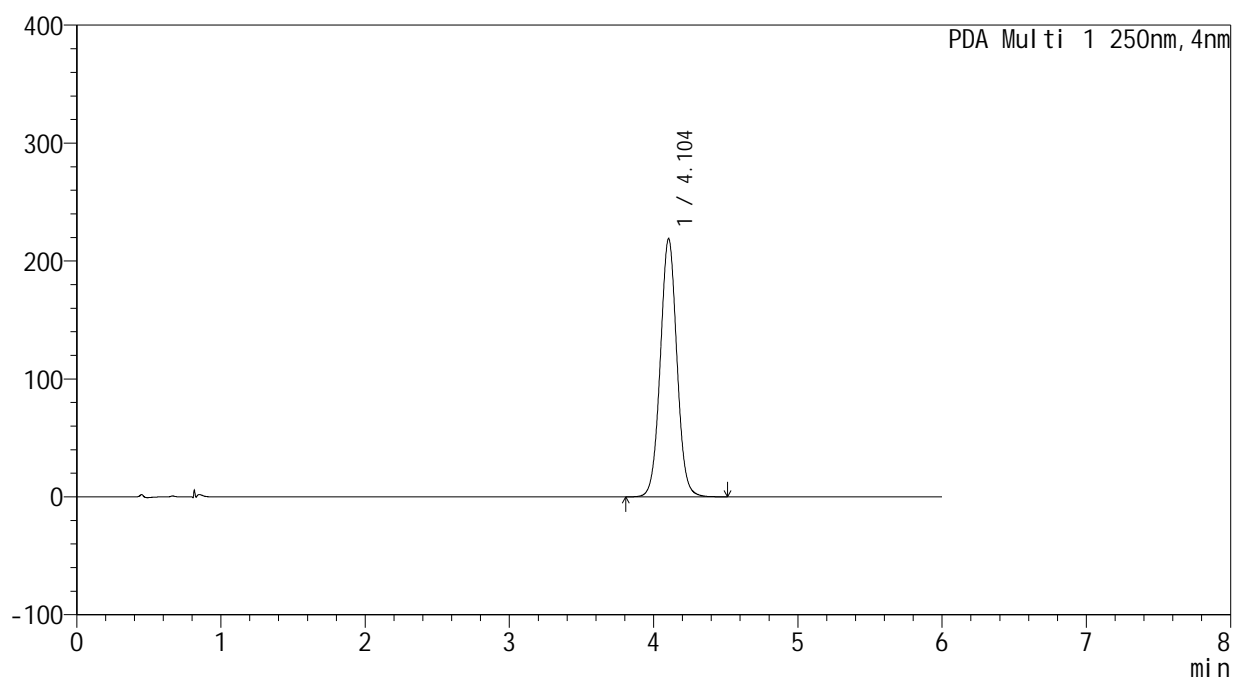
版本号: 6.115

实验者: xiechaojun

处理者: xiechaojun

<色谱图>

mAU



<峰表>

PDA Ch1 250nm

峰号	保留时间	面积	面积%	高度	理论塔板数(USP)	拖尾因子	分离度(USP)
1	4.104	1747757	100.000	218522	6240	1.032	--
总计		1747757	100.000	218522			



SHIMADZU

LabSolutions

999地拉罗司颗粒

<样品信息>

色谱柱:XB-C8(100*4.6mm,5 μ m)柱温:30 $^{\circ}$ C

数据文件名: RC\$999 - 0-352/19-43-3 - zzp-rcd-360mg-pH6.8+0.5tw20jz-jf75z-P4-1.lcd

方法文件名: RC\$999 - 20260413-rcd-FX268.lcm

批处理文件名: RC\$999 - 20260414-FX268.lcb

样品瓶号: 1-28

进样体积: 10 μ l

进样时间:2026/04/14 17:54:43

处理时间 (V3) : 2026/04/15 09:18:03

仪器型号: SHIMADZU LC-2050C(FX268)

流速: 2.0ml/min

波长: 250nm

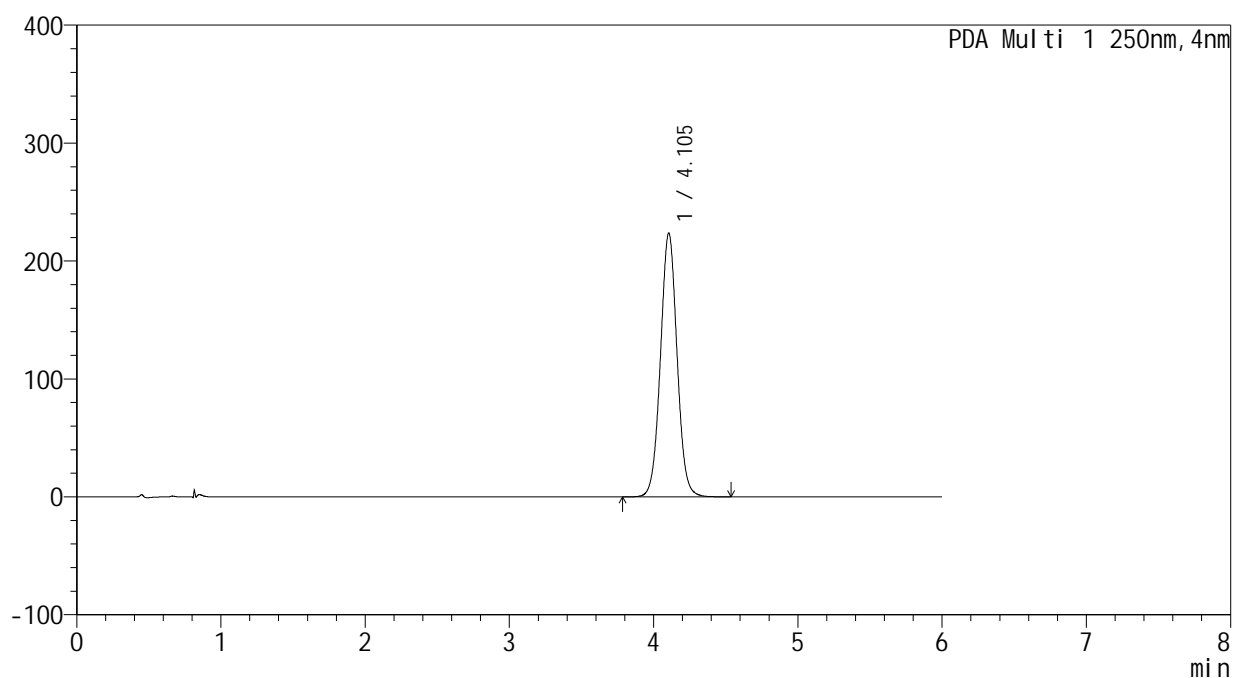
版本号: 6.115

实验者: xiechaojun

处理者: xiechaojun

<色谱图>

mAU



<峰表>

PDA Ch1 250nm

峰号	保留时间	面积	面积%	高度	理论塔板数(USP)	拖尾因子	分离度(USP)
1	4.105	1786863	100.000	223127	6232	1.031	--
总计		1786863	100.000	223127			



SHIMADZU

LabSolutions

999地拉罗司颗粒

<样品信息>

色谱柱:XB-C8(100*4.6mm,5 μ m)

流速: 2.0ml/min

柱温:30 $^{\circ}$ C

波长: 250nm

数据文件名: RC\$999 - 0-352/19-44-3 - zzp-rcd-360mg-pH6.8+0.5tw20jz-jf75z-P4-2.lcd

方法文件名: RC\$999 - 20260413-rcd-FX268.lcm

批处理文件名: RC\$999 - 20260414-FX268.lcb

样品瓶号: 1-28

进样体积: 10 μ l

版本号: 6.115

进样时间:2026/04/14 18:01:07

实验者: xiechaojun

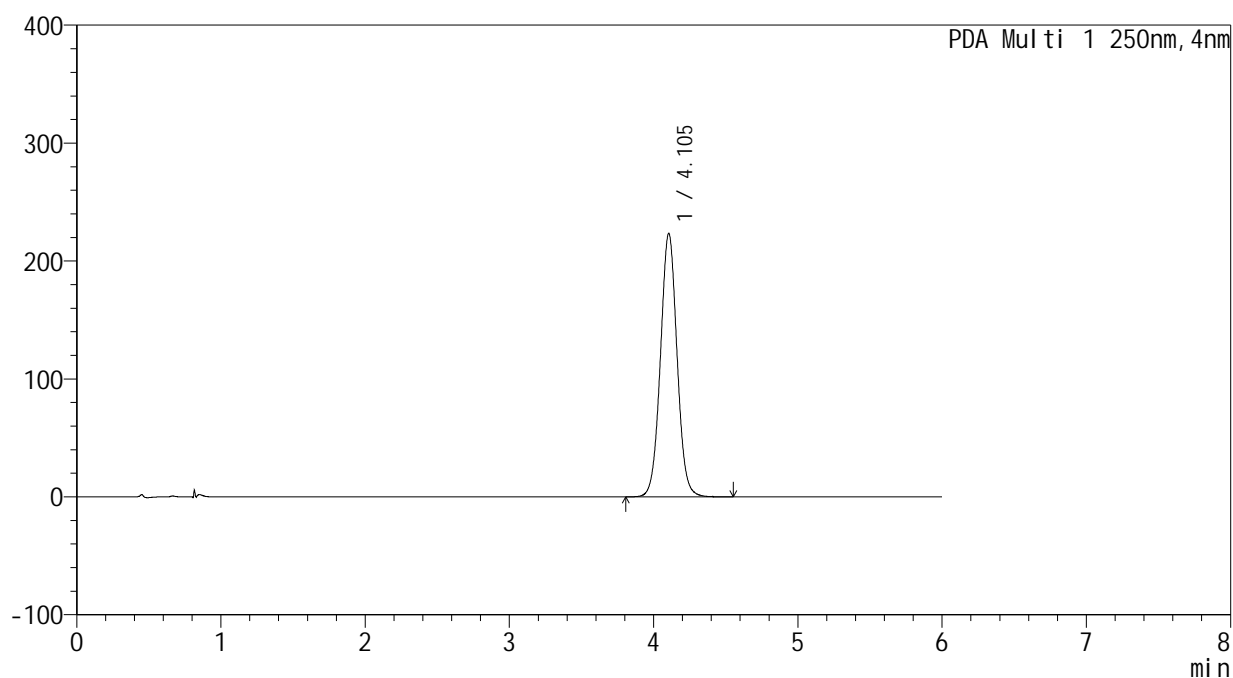
处理时间 (V3) : 2026/04/15 09:18:06

处理者: xiechaojun

仪器型号: SHIMADZU LC-2050C(FX268)

<色谱图>

mAU



<峰表>

PDA Ch1 250nm

峰号	保留时间	面积	面积%	高度	理论塔板数(USP)	拖尾因子	分离度(USP)
1	4.105	1786450	100.000	222833	6221	1.033	--
总计		1786450	100.000	222833			

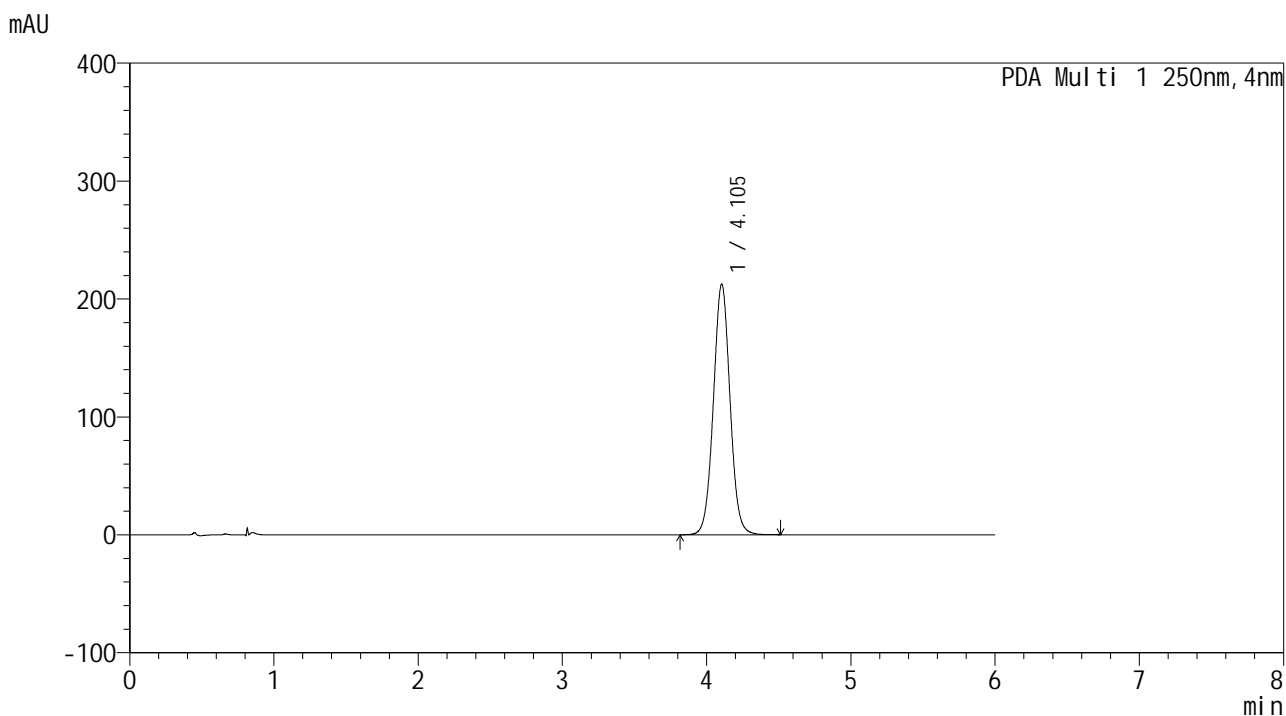


999地拉罗司颗粒

<样品信息>

色谱柱:XB-C8(100*4.6mm,5μm) 流速: 2.0ml/min
 柱温:30°C 波长: 250nm
 数据文件名: RC\$999 - 0-352/19-45-3 - zzp-rcd-360mg-pH6.8+0.5tw20jz-jf75z-P5-1.lcd
 方法文件名: RC\$999 - 20260413-rcd-FX268.lcm
 批处理文件名: RC\$999 - 20260414-FX268.lcb
 样品瓶号: 1-37
 进样体积: 10 μl 版本号: 6.115
 进样时间:2026/04/14 18:07:31 实验者: xiechaojun
 处理时间 (V3) : 2026/04/15 09:18:09 处理者: xiechaojun
 仪器型号: SHIMADZU LC-2050C(FX268)

<色谱图>



<峰表>

PDA Ch1 250nm

峰号	保留时间	面积	面积%	高度	理论塔板数(USP)	拖尾因子	分离度(USP)
1	4.105	1702468	100.000	211979	6194	1.031	--
总计		1702468	100.000	211979			

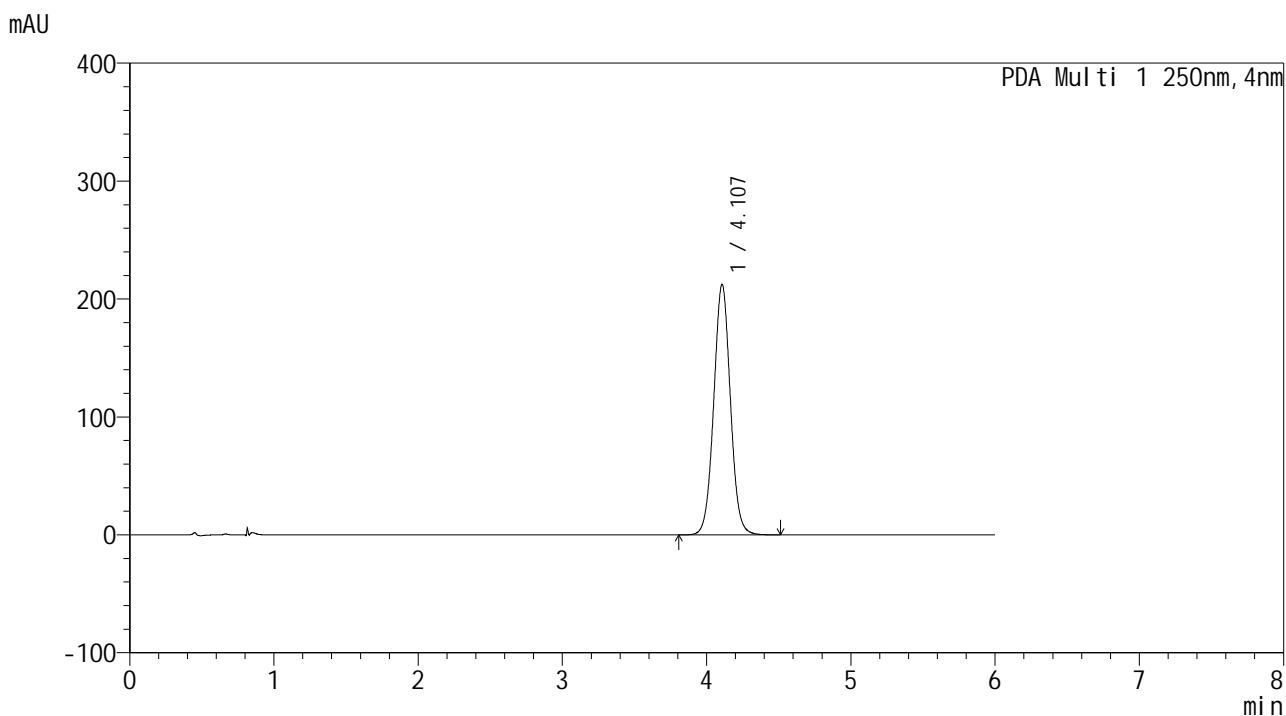


999地拉罗司颗粒

<样品信息>

色谱柱:XB-C8(100*4.6mm,5μm) 流速: 2.0ml/min
 柱温:30°C 波长: 250nm
 数据文件名: RC\$999 - 0-352/19-46-3 - zzp-rcd-360mg-pH6.8+0.5tw20jz-jf75z-P5-2.lcd
 方法文件名: RC\$999 - 20260413-rcd-FX268.lcm
 批处理文件名: RC\$999 - 20260414-FX268.lcb
 样品瓶号: 1-37
 进样体积: 10 μl 版本号: 6.115
 进样时间:2026/04/14 18:13:55 实验者: xiechaojun
 处理时间 (V3) : 2026/04/15 09:18:12 处理者: xiechaojun
 仪器型号: SHIMADZU LC-2050C(FX268)

<色谱图>



<峰表>

PDA Ch1 250nm

峰号	保留时间	面积	面积%	高度	理论塔板数(USP)	拖尾因子	分离度(USP)
1	4.107	1702413	100.000	212348	6198	1.031	--
总计		1702413	100.000	212348			



SHIMADZU

LabSolutions

999地拉罗司颗粒

<样品信息>

色谱柱:XB-C8(100*4.6mm,5 μ m)柱温:30 $^{\circ}$ C

数据文件名: RC\$999 - 0-352/19-47-3 - zzp-rcd-360mg-pH6.8+0.5tw20jz-jf75z-P6-1.lcd

方法文件名: RC\$999 - 20260413-rcd-FX268.lcm

批处理文件名: RC\$999 - 20260414-FX268.lcb

样品瓶号: 1-46

进样体积: 10 μ l

进样时间:2026/04/14 18:20:19

处理时间 (V3) : 2026/04/15 09:18:15

仪器型号: SHIMADZU LC-2050C(FX268)

流速: 2.0ml/min

波长: 250nm

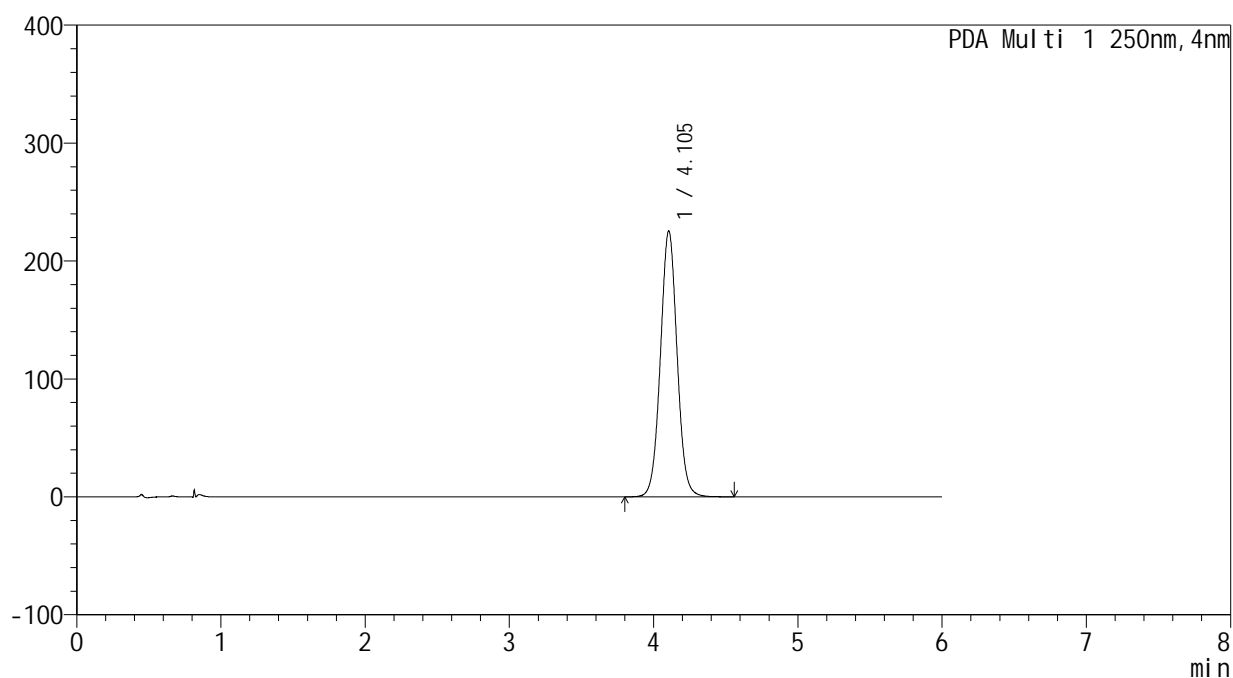
版本号: 6.115

实验者: xiechaojun

处理者: xiechaojun

<色谱图>

mAU



<峰表>

PDA Ch1 250nm

峰号	保留时间	面积	面积%	高度	理论塔板数(USP)	拖尾因子	分离度(USP)
1	4.105	1807803	100.000	224930	6191	1.032	--
总计		1807803	100.000	224930			



SHIMADZU

LabSolutions

999地拉罗司颗粒

<样品信息>

色谱柱:XB-C8(100*4.6mm,5 μ m)柱温:30 $^{\circ}$ C

数据文件名: RC\$999 - 0-352/19-48-3 - zzp-rcd-360mg-pH6.8+0.5tw20jz-jf75z-P6-2.lcd

方法文件名: RC\$999 - 20260413-rcd-FX268.lcm

批处理文件名: RC\$999 - 20260414-FX268.lcb

样品瓶号: 1-46

进样体积: 10 μ l

进样时间:2026/04/14 18:26:43

处理时间 (V3) : 2026/04/15 09:18:18

仪器型号: SHIMADZU LC-2050C(FX268)

流速: 2.0ml/min

波长: 250nm

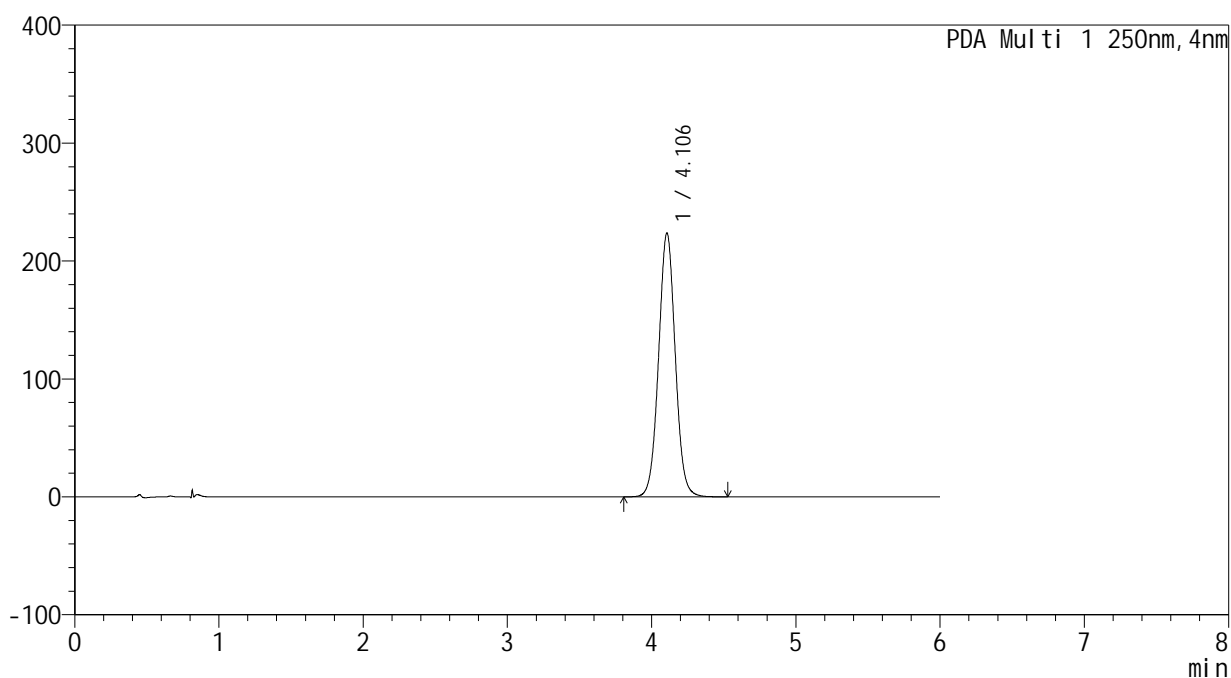
版本号: 6.115

实验者: xiechaojun

处理者: xiechaojun

<色谱图>

mAU



<峰表>

PDA Ch1 250nm

峰号	保留时间	面积	面积%	高度	理论塔板数(USP)	拖尾因子	分离度(USP)
1	4.106	1794110	100.000	223490	6190	1.033	--
总计		1794110	100.000	223490			



SHIMADZU

LabSolutions

999地拉罗司颗粒

<样品信息>

色谱柱:XB-C8(100*4.6mm,5 μ m)

流速: 2.0ml/min

柱温:30 $^{\circ}$ C

波长: 250nm

数据文件名: RC\$999 - 0-352/19-49-3 - zzp-rcd-jxzs-360mg-pH6.8+0.5tw20jz-jf75z-P1-1.lcd

方法文件名: RC\$999 - 20260413-rcd-FX268.lcm

批处理文件名: RC\$999 - 20260414-FX268.lcb

样品瓶号: 1-2

进样体积: 10 μ l

版本号: 6.115

进样时间:2026/04/14 18:33:07

实验者: xiechaojun

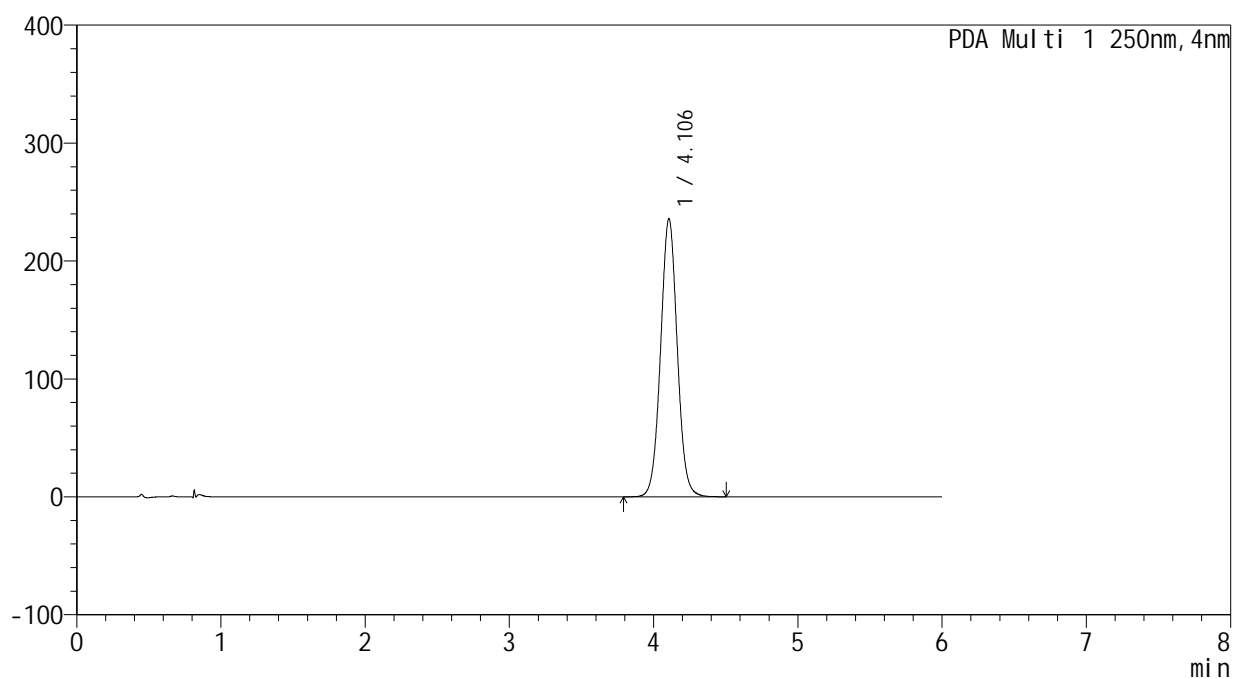
处理时间(V3): 2026/04/15 09:18:21

处理者: xiechaojun

仪器型号: SHIMADZU LC-2050C(FX268)

<色谱图>

mAU



<峰表>

PDA Ch1 250nm

峰号	保留时间	面积	面积%	高度	理论塔板数(USP)	拖尾因子	分离度(USP)
1	4.106	1891623	100.000	235512	6184	1.034	--
总计		1891623	100.000	235512			



SHIMADZU

LabSolutions

999地拉罗司颗粒

<样品信息>

色谱柱:XB-C8(100*4.6mm,5μm)

柱温:30°C

数据文件名: RC\$999 - 0-352/19-50-3 - zzp-rcd-jxzs-360mg-pH6.8+0.5tw20jz-jf75z-P1-2.lcd

方法文件名: RC\$999 - 20260413-rcd-FX268.lcm

批处理文件名: RC\$999 - 20260414-FX268.lcb

样品瓶号: 1-2

进样体积: 10 μl

进样时间:2026/04/14 18:39:33

处理时间 (V3) : 2026/04/15 09:18:24

仪器型号: SHIMADZU LC-2050C(FX268)

流速: 2.0ml/min

波长: 250nm

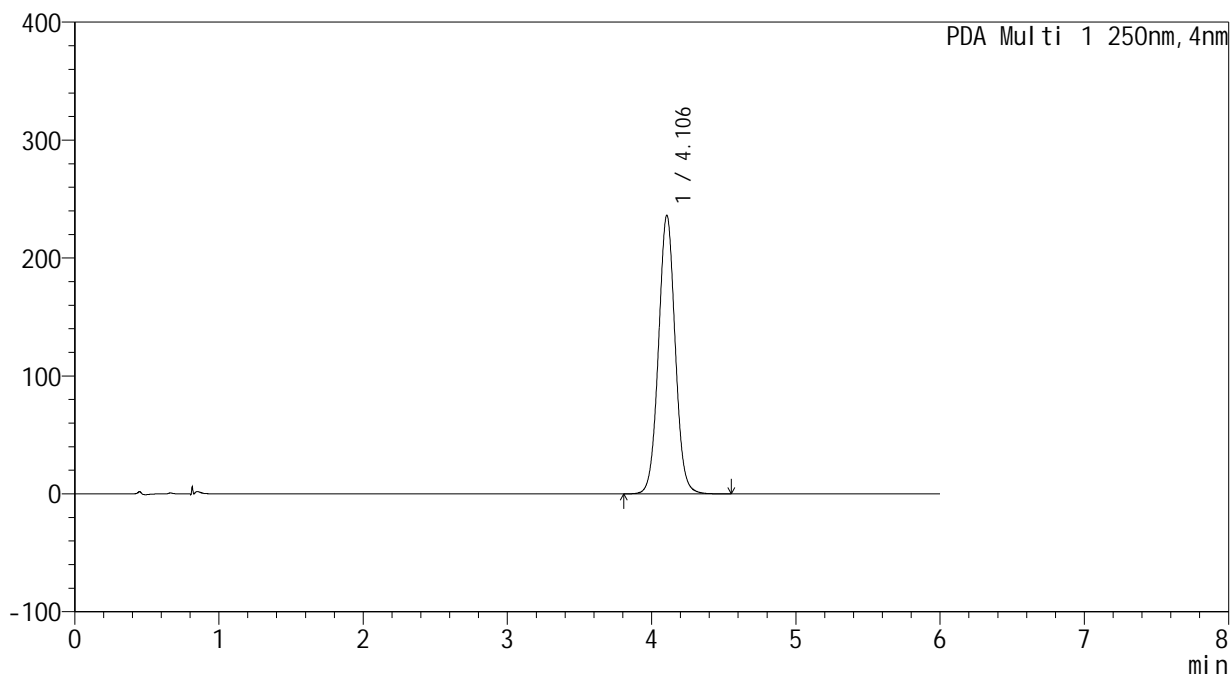
版本号: 6.115

实验者: xiechaojun

处理者: xiechaojun

<色谱图>

mAU



<峰表>

PDA Ch1 250nm

峰号	保留时间	面积	面积%	高度	理论塔板数(USP)	拖尾因子	分离度(USP)
1	4.106	1894864	100.000	235872	6187	1.034	--
总计		1894864	100.000	235872			



999地拉罗司颗粒

<样品信息>

色谱柱:XB-C8(100*4.6mm,5 μ m)

柱温:30 $^{\circ}$ C

数据文件名: RC\$999 - 0-352/19-51-3 - zzp-rcd-jxzs-360mg-pH6.8+0.5tw20jz-jf75z-P2-1.lcd

方法文件名: RC\$999 - 20260413-rcd-FX268.lcm

批处理文件名: RC\$999 - 20260414-FX268.lcb

样品瓶号: 1-11

进样体积: 10 μ l

进样时间:2026/04/14 18:45:56

处理时间 (V3) : 2026/04/15 09:18:27

仪器型号: SHIMADZU LC-2050C(FX268)

流速: 2.0ml/min

波长: 250nm

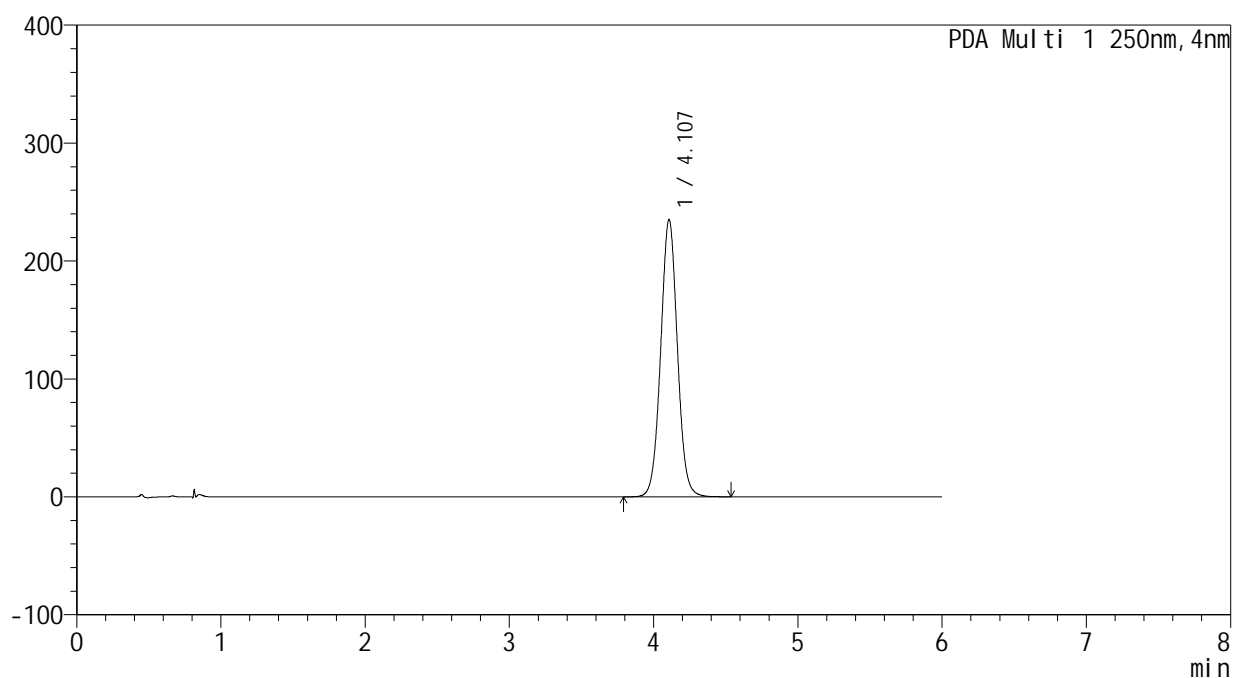
版本号: 6.115

实验者: xiechaojun

处理者: xiechaojun

<色谱图>

mAU



<峰表>

PDA Ch1 250nm

峰号	保留时间	面积	面积%	高度	理论塔板数(USP)	拖尾因子	分离度(USP)
1	4.107	1889486	100.000	235067	6169	1.032	--
总计		1889486	100.000	235067			



SHIMADZU

LabSolutions

999地拉罗司颗粒

<样品信息>

色谱柱:XB-C8(100*4.6mm,5 μ m)柱温:30 $^{\circ}$ C

数据文件名: RC\$999 - 0-352/19-52-3 - zzp-rcd-jxzs-360mg-pH6.8+0.5tw20jz-jf75z-P2-2.lcd

方法文件名: RC\$999 - 20260413-rcd-FX268.lcm

批处理文件名: RC\$999 - 20260414-FX268.lcb

样品瓶号: 1-11

进样体积: 10 μ l

进样时间:2026/04/14 18:52:20

处理时间 (V3) : 2026/04/15 09:18:30

仪器型号: SHIMADZU LC-2050C(FX268)

流速: 2.0ml/min

波长: 250nm

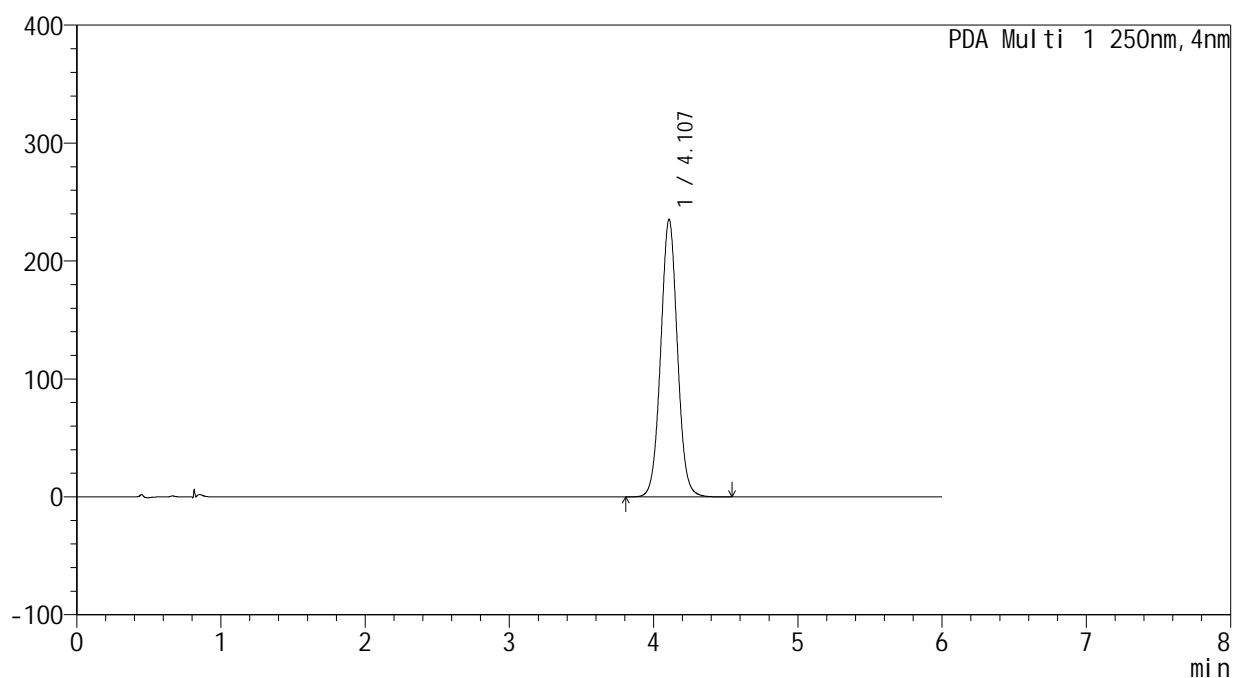
版本号: 6.115

实验者: xiechaojun

处理者: xiechaojun

<色谱图>

mAU



<峰表>

PDA Ch1 250nm

峰号	保留时间	面积	面积%	高度	理论塔板数(USP)	拖尾因子	分离度(USP)
1	4.107	1889991	100.000	235291	6177	1.034	--
总计		1889991	100.000	235291			



SHIMADZU

LabSolutions

999地拉罗司颗粒

<样品信息>

色谱柱:XB-C8(100*4.6mm,5 μ m)柱温:30 $^{\circ}$ C

数据文件名: RC\$999 - 0-352/19-53-3 - zzp-rcd-jxzs-360mg-pH6.8+0.5tw20jz-jf75z-P3-1.lcd

方法文件名: RC\$999 - 20260413-rcd-FX268.lcm

批处理文件名: RC\$999 - 20260414-FX268.lcb

样品瓶号: 1-20

进样体积: 10 μ l

进样时间:2026/04/14 18:58:43

处理时间 (V3) : 2026/04/15 09:18:33

仪器型号: SHIMADZU LC-2050C(FX268)

流速: 2.0ml/min

波长: 250nm

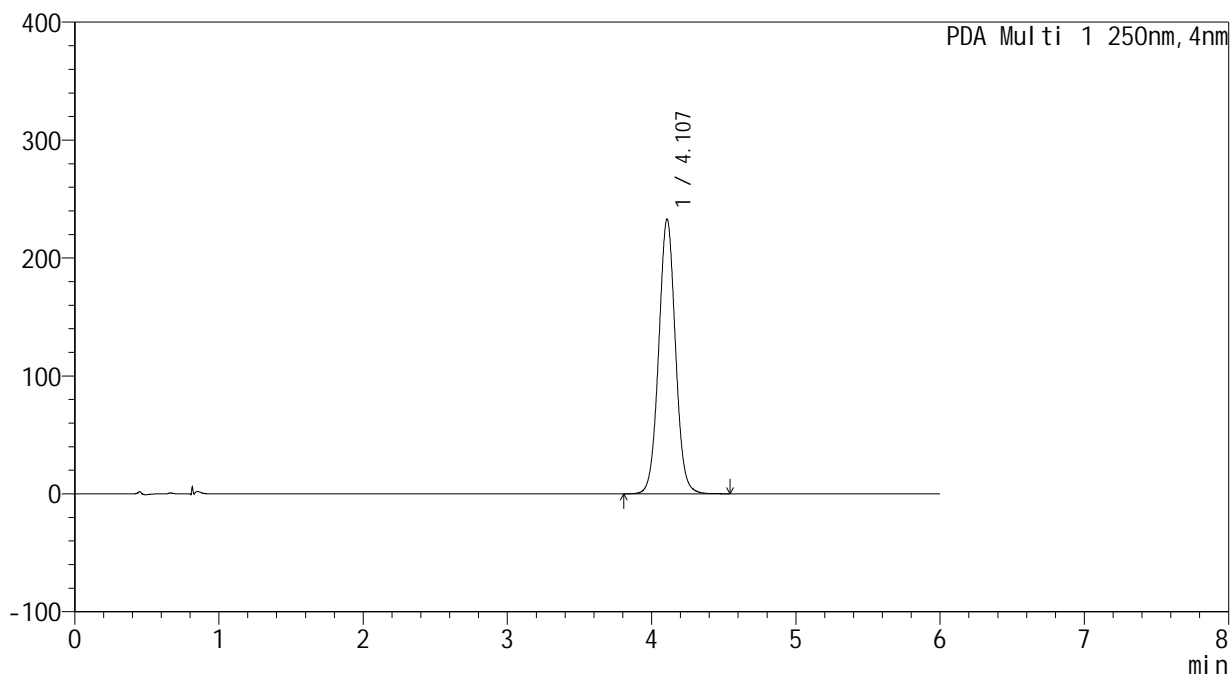
版本号: 6.115

实验者: xiechaojun

处理者: xiechaojun

<色谱图>

mAU



<峰表>

PDA Ch1 250nm

峰号	保留时间	面积	面积%	高度	理论塔板数(USP)	拖尾因子	分离度(USP)
1	4.107	1872314	100.000	232843	6165	1.033	--
总计		1872314	100.000	232843			



SHIMADZU

LabSolutions

999地拉罗司颗粒

<样品信息>

色谱柱:XB-C8(100*4.6mm,5 μ m)柱温:30 $^{\circ}$ C

数据文件名: RC\$999 - 0-352/19-54-3 - zzp-rcd-jxzs-360mg-pH6.8+0.5tw20jz-jf75z-P3-2.lcd

方法文件名: RC\$999 - 20260413-rcd-FX268.lcm

批处理文件名: RC\$999 - 20260414-FX268.lcb

样品瓶号: 1-20

进样体积: 10 μ l

进样时间:2026/04/14 19:05:06

处理时间 (V3) : 2026/04/15 09:18:36

仪器型号: SHIMADZU LC-2050C(FX268)

流速: 2.0ml/min

波长: 250nm

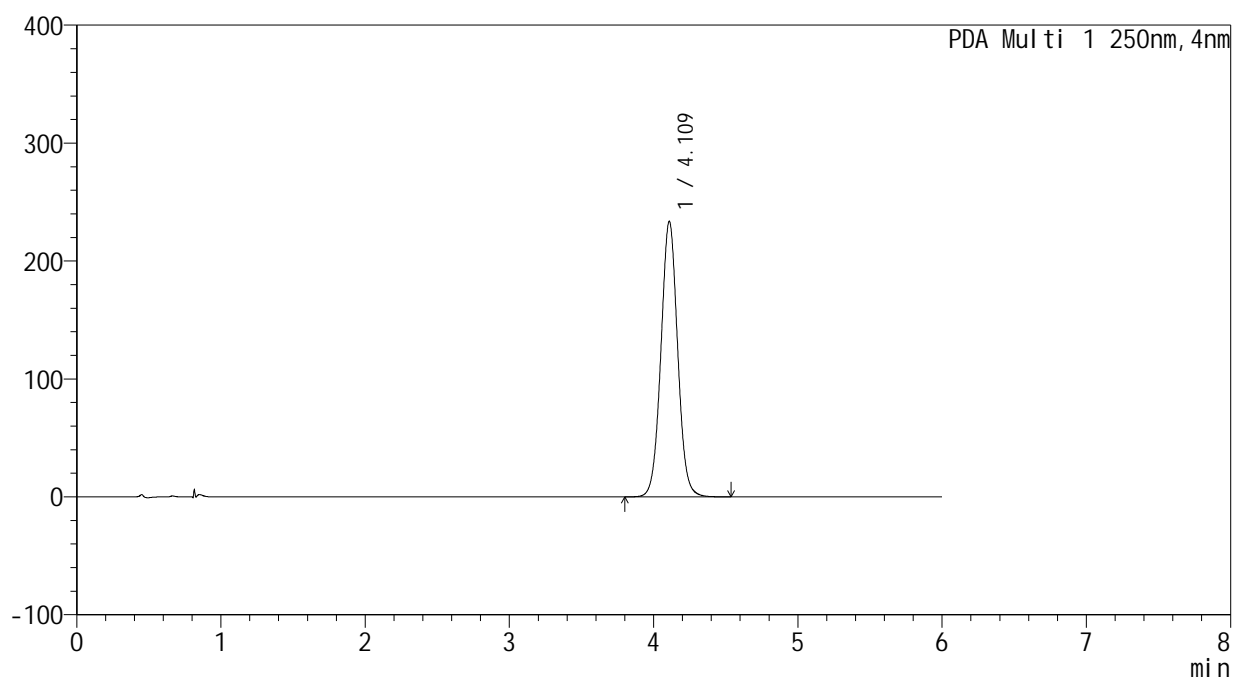
版本号: 6.115

实验者: xiechaojun

处理者: xiechaojun

<色谱图>

mAU



<峰表>

PDA Ch1 250nm

峰号	保留时间	面积	面积%	高度	理论塔板数(USP)	拖尾因子	分离度(USP)
1	4.109	1879775	100.000	233725	6162	1.033	--
总计		1879775	100.000	233725			



SHIMADZU

LabSolutions

999地拉罗司颗粒

<样品信息>

色谱柱:XB-C8(100*4.6mm,5 μ m)柱温:30 $^{\circ}$ C

数据文件名: RC\$999 - 0-352/19-55-3 - zzp-rcd-jxzs-360mg-pH6.8+0.5tw20jz-jf75z-P4-1.lcd

方法文件名: RC\$999 - 20260413-rcd-FX268.lcm

批处理文件名: RC\$999 - 20260414-FX268.lcb

样品瓶号: 1-29

进样体积: 10 μ l

进样时间:2026/04/14 19:11:29

处理时间 (V3) : 2026/04/15 09:18:38

仪器型号: SHIMADZU LC-2050C(FX268)

流速: 2.0ml/min

波长: 250nm

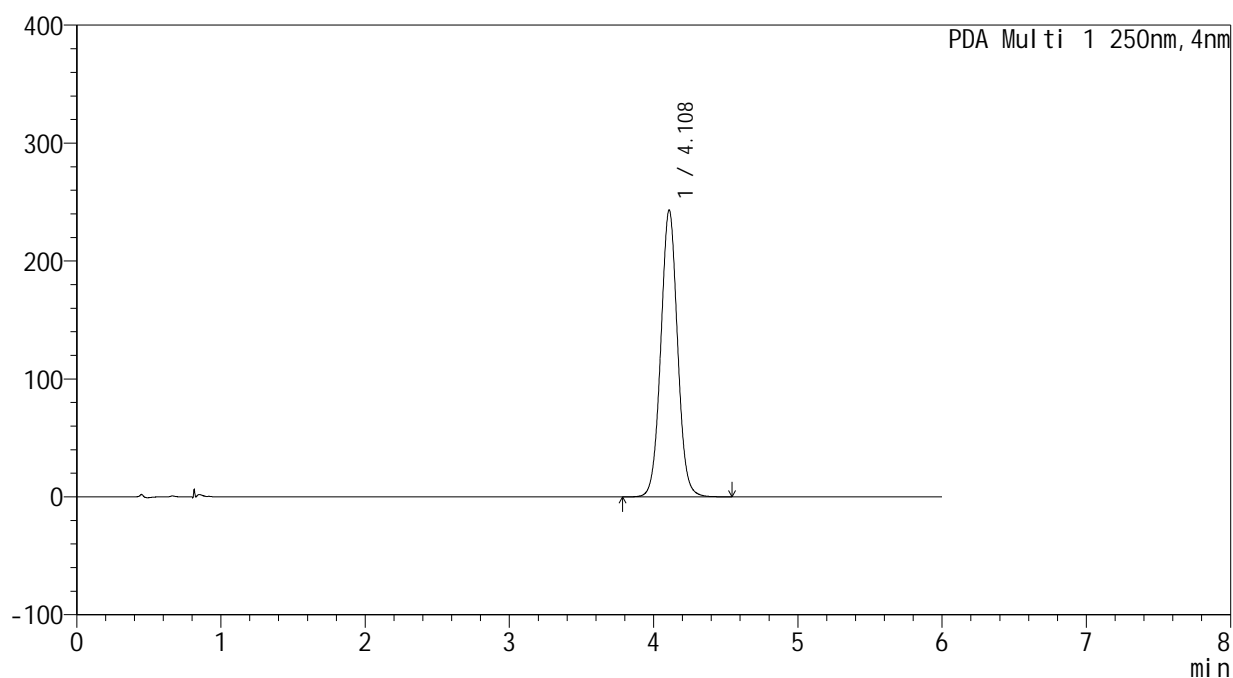
版本号: 6.115

实验者: xiechaojun

处理者: xiechaojun

<色谱图>

mAU



<峰表>

PDA Ch1 250nm

峰号	保留时间	面积	面积%	高度	理论塔板数(USP)	拖尾因子	分离度(USP)
1	4.108	1957745	100.000	243306	6157	1.033	--
总计		1957745	100.000	243306			



SHIMADZU

LabSolutions

999地拉罗司颗粒

<样品信息>

色谱柱:XB-C8(100*4.6mm,5 μ m)

流速: 2.0ml/min

柱温:30 $^{\circ}$ C

波长: 250nm

数据文件名: RC\$999 - 0-352/19-56-3 - zzp-rcd-jxzs-360mg-pH6.8+0.5tw20jz-jf75z-P4-2.lcd

方法文件名: RC\$999 - 20260413-rcd-FX268.lcm

批处理文件名: RC\$999 - 20260414-FX268.lcb

样品瓶号: 1-29

进样体积: 10 μ l

版本号: 6.115

进样时间:2026/04/14 19:17:53

实验者: xiechaojun

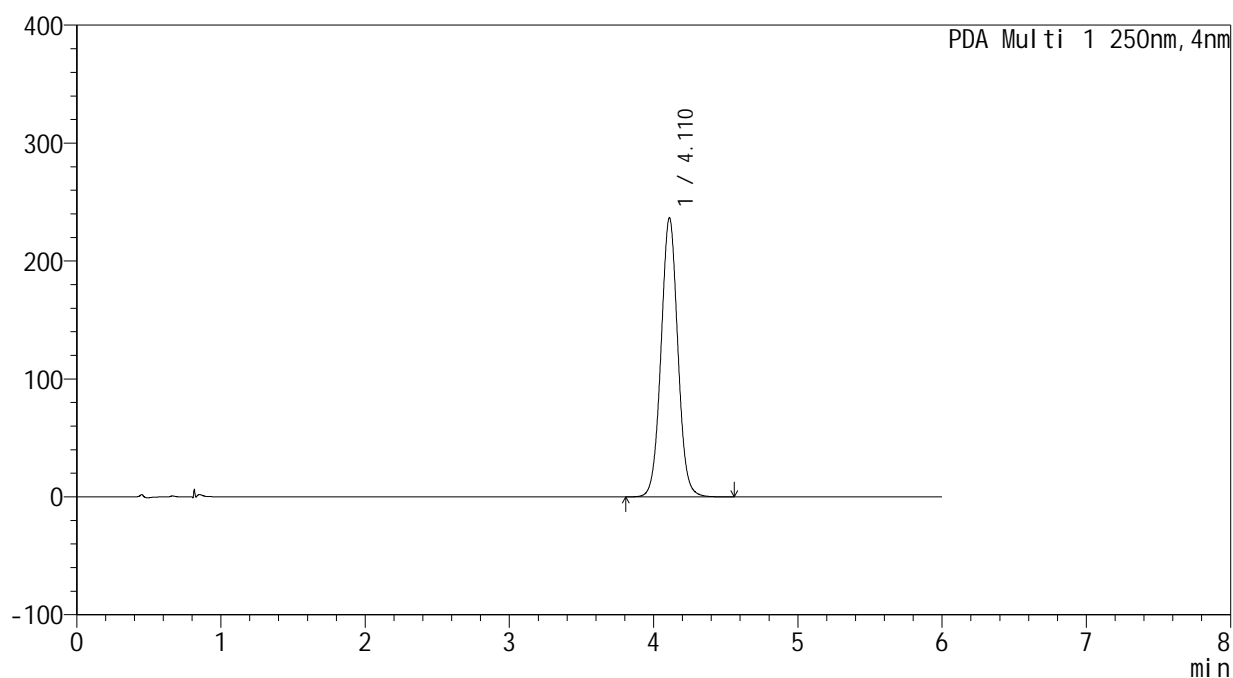
处理时间(V3): 2026/04/15 09:18:41

处理者: xiechaojun

仪器型号: SHIMADZU LC-2050C(FX268)

<色谱图>

mAU



<峰表>

PDA Ch1 250nm

峰号	保留时间	面积	面积%	高度	理论塔板数(USP)	拖尾因子	分离度(USP)
1	4.110	1908154	100.000	236674	6138	1.032	--
总计		1908154	100.000	236674			



SHIMADZU

LabSolutions

999地拉罗司颗粒

<样品信息>

色谱柱:XB-C8(100*4.6mm,5 μ m)

流速: 2.0ml/min

柱温:30 $^{\circ}$ C

波长: 250nm

数据文件名: RC\$999 - 0-352/19-57-3 - zzp-rcd-jxzs-360mg-pH6.8+0.5tw20jz-jf75z-P5-1.lcd

方法文件名: RC\$999 - 20260413-rcd-FX268.lcm

批处理文件名: RC\$999 - 20260414-FX268.lcb

样品瓶号: 1-38

进样体积: 10 μ l

版本号: 6.115

进样时间:2026/04/14 19:24:17

实验者: xiechaojun

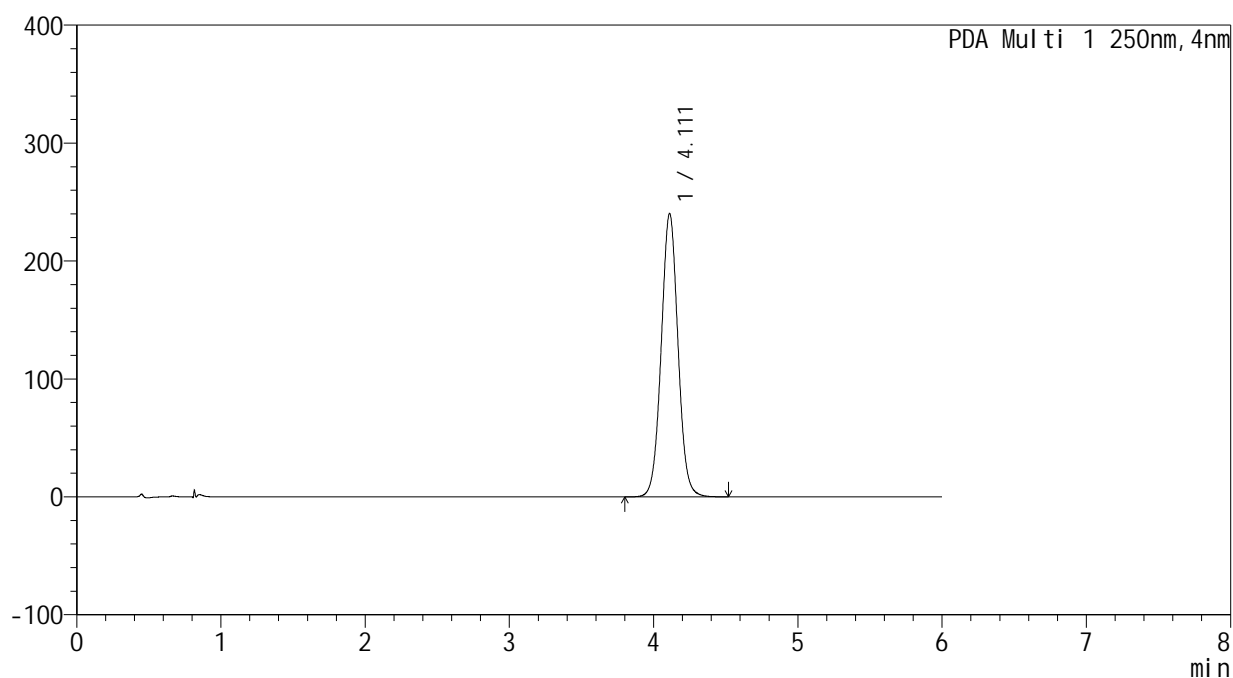
处理时间 (V3) : 2026/04/15 09:18:44

处理者: xiechaojun

仪器型号: SHIMADZU LC-2050C(FX268)

<色谱图>

mAU



<峰表>

PDA Ch1 250nm

峰号	保留时间	面积	面积%	高度	理论塔板数(USP)	拖尾因子	分离度(USP)
1	4.111	1939239	100.000	240141	6125	1.034	--
总计		1939239	100.000	240141			

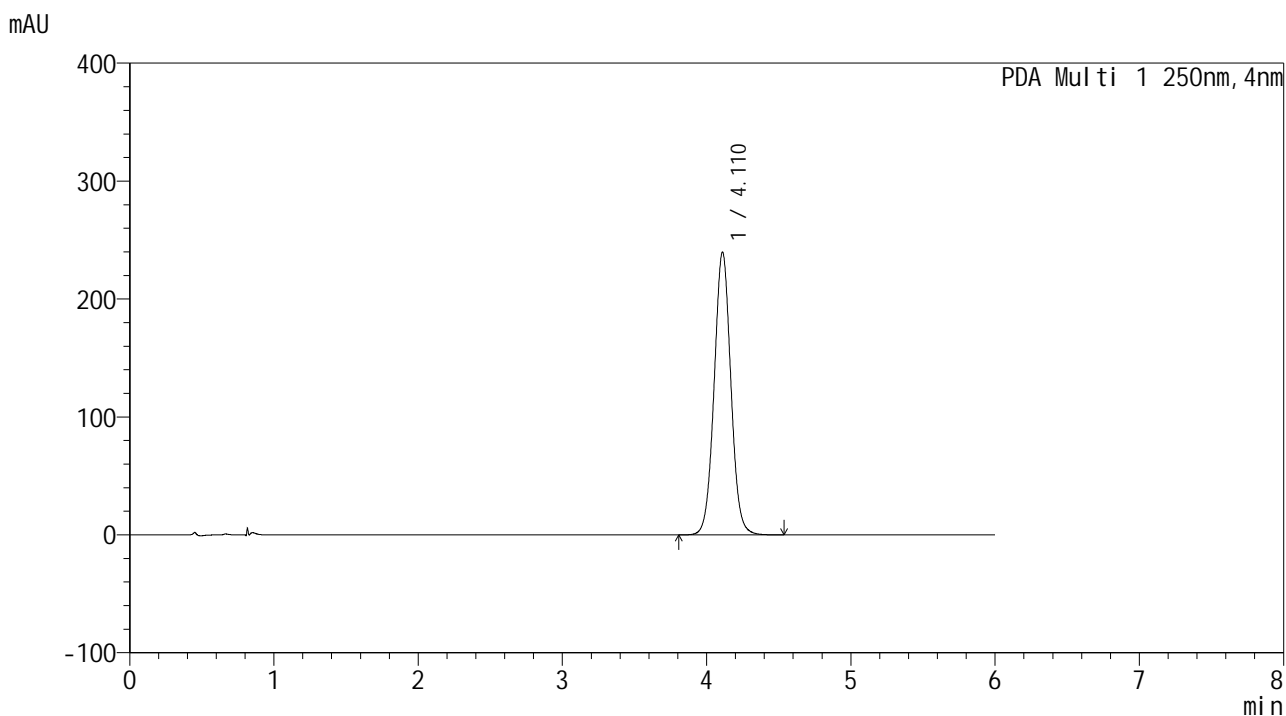


999地拉罗司颗粒

<样品信息>

色谱柱:XB-C8(100*4.6mm,5μm) 流速: 2.0ml/min
 柱温:30°C 波长: 250nm
 数据文件名: RC\$999 - 0-352/19-58-3 - zzp-rcd-jxzs-360mg-pH6.8+0.5tw20jz-jf75z-P5-2.lcd
 方法文件名: RC\$999 - 20260413-rcd-FX268.lcm
 批处理文件名: RC\$999 - 20260414-FX268.lcb
 样品瓶号: 1-38
 进样体积: 10 μl 版本号: 6.115
 进样时间:2026/04/14 19:30:42 实验者: xiechaojun
 处理时间 (V3) : 2026/04/15 09:18:47 处理者: xiechaojun
 仪器型号: SHIMADZU LC-2050C(FX268)

<色谱图>



<峰表>

PDA Ch1 250nm

峰号	保留时间	面积	面积%	高度	理论塔板数(USP)	拖尾因子	分离度(USP)
1	4.110	1930564	100.000	239759	6161	1.033	--
总计		1930564	100.000	239759			



SHIMADZU

LabSolutions

999地拉罗司颗粒

<样品信息>

色谱柱:XB-C8(100*4.6mm,5 μ m)

流速: 2.0ml/min

柱温:30 $^{\circ}$ C

波长: 250nm

数据文件名: RC\$999 - 0-352/19-59-3 - zzp-rcd-jxzs-360mg-pH6.8+0.5tw20jz-jf75z-P6-1.lcd

方法文件名: RC\$999 - 20260413-rcd-FX268.lcm

批处理文件名: RC\$999 - 20260414-FX268.lcb

样品瓶号: 1-47

进样体积: 10 μ l

版本号: 6.115

进样时间:2026/04/14 19:37:05

实验者: xiechaojun

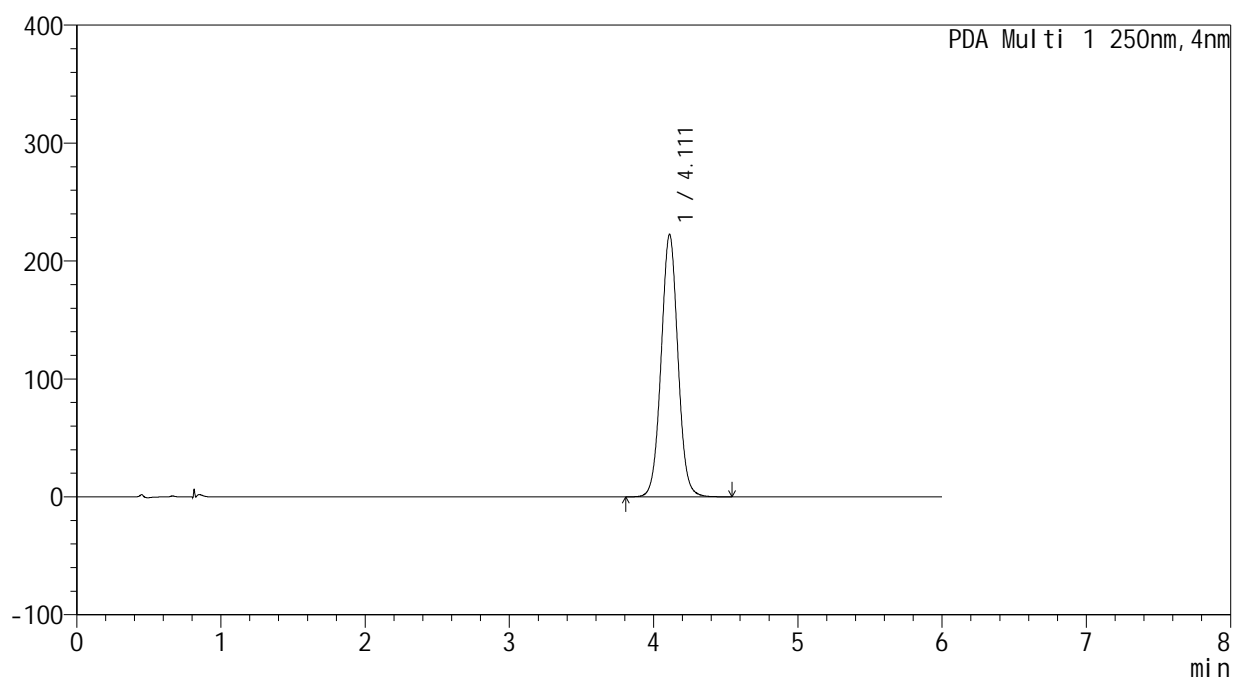
处理时间 (V3): 2026/04/15 09:18:50

处理者: xiechaojun

仪器型号: SHIMADZU LC-2050C(FX268)

<色谱图>

mAU



<峰表>

PDA Ch1 250nm

峰号	保留时间	面积	面积%	高度	理论塔板数(USP)	拖尾因子	分离度(USP)
1	4.111	1795284	100.000	222393	6129	1.031	--
总计		1795284	100.000	222393			



SHIMADZU

LabSolutions

999地拉罗司颗粒

<样品信息>

色谱柱:XB-C8(100*4.6mm,5 μ m)柱温:30 $^{\circ}$ C

数据文件名: RC\$999 - 0-352/19-60-3 - zzp-rcd-jxzs-360mg-pH6.8+0.5tw20jz-jf75z-P6-2.lcd

方法文件名: RC\$999 - 20260413-rcd-FX268.lcm

批处理文件名: RC\$999 - 20260414-FX268.lcb

样品瓶号: 1-47

进样体积: 10 μ l

进样时间:2026/04/14 19:43:29

处理时间 (V3) : 2026/04/15 09:18:53

仪器型号: SHIMADZU LC-2050C(FX268)

流速: 2.0ml/min

波长: 250nm

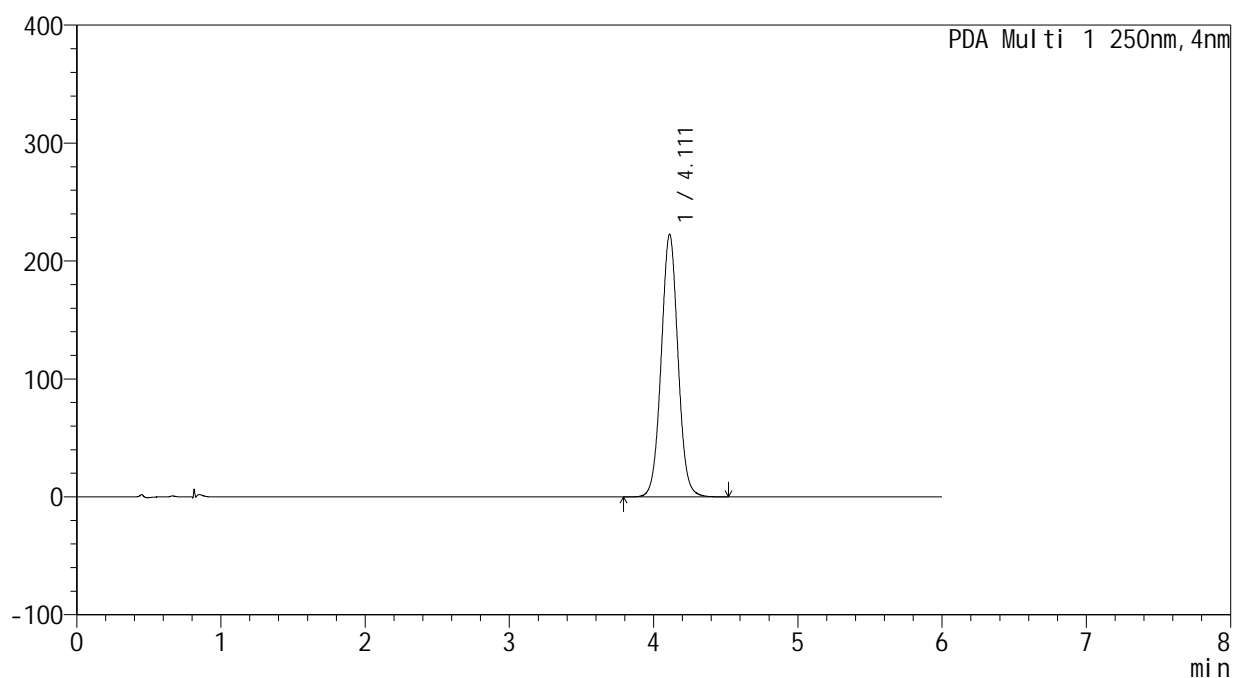
版本号: 6.115

实验者: xiechaojun

处理者: xiechaojun

<色谱图>

mAU



<峰表>

PDA Ch1 250nm

峰号	保留时间	面积	面积%	高度	理论塔板数(USP)	拖尾因子	分离度(USP)
1	4.111	1796268	100.000	222501	6129	1.032	--
总计		1796268	100.000	222501			



SHIMADZU

LabSolutions

999地拉罗司颗粒

<样品信息>

色谱柱:XB-C8(100*4.6mm,5 μ m)柱温:30 $^{\circ}$ C

数据文件名: RC\$999 - 0-352/19-61-3 - zzp-rcd-360mg-pH6.8+0.5tw20jz-jf75z-dz2-1.lcd

方法文件名: RC\$999 - 20260413-rcd-FX268.lcm

批处理文件名: RC\$999 - 20260414-FX268.lcb

样品瓶号: 1-27

进样体积: 10 μ l

进样时间:2026/04/14 19:49:53

处理时间 (V3) : 2026/04/15 09:18:56

仪器型号: SHIMADZU LC-2050C(FX268)

流速: 2.0ml/min

波长: 250nm

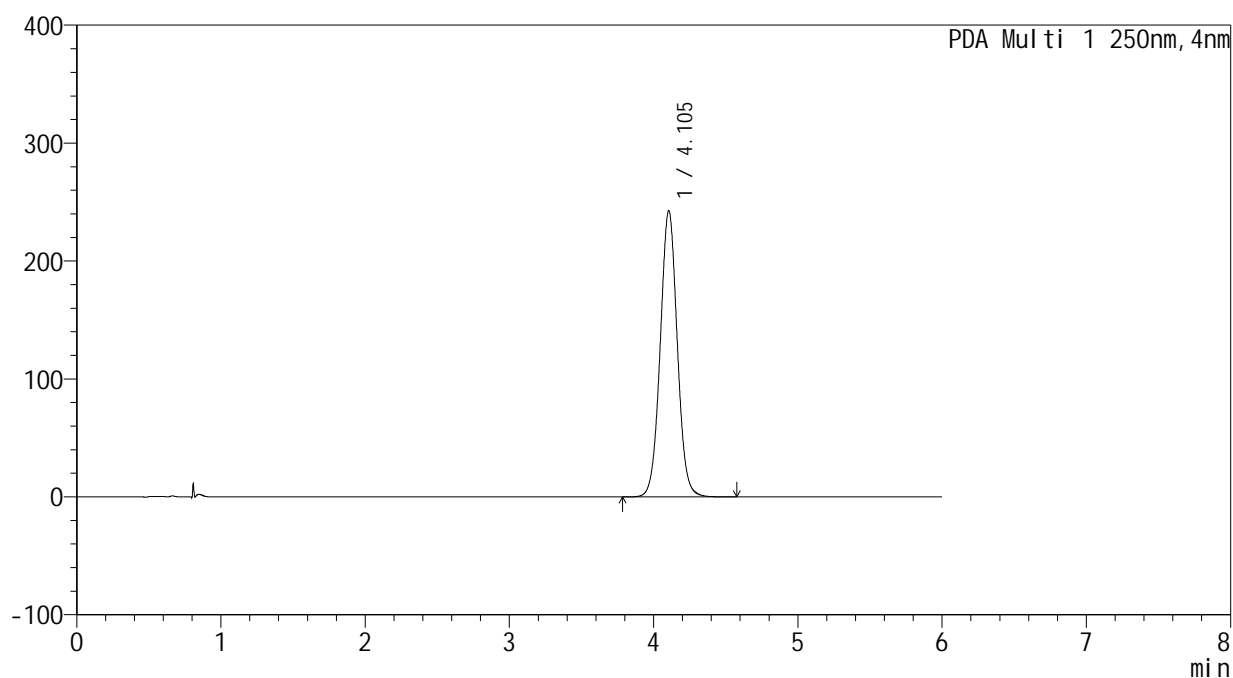
版本号: 6.115

实验者: xiechaojun

处理者: xiechaojun

<色谱图>

mAU



<峰表>

PDA Ch1 250nm

峰号	保留时间	面积	面积%	高度	理论塔板数(USP)	拖尾因子	分离度(USP)
1	4.105	1989408	100.000	242119	5916	1.033	--
总计		1989408	100.000	242119			



SHIMADZU

LabSolutions

999地拉罗司颗粒

<样品信息>

色谱柱:XB-C8(100*4.6mm,5μm)

柱温:30°C

数据文件名: RC\$999 - 0-352/19-62-3 - zzp-rcd-360mg-pH6.8+0.5tw20jz-jf75z-dz2-2.lcd

方法文件名: RC\$999 - 20260413-rcd-FX268.lcm

批处理文件名: RC\$999 - 20260414-FX268.lcb

样品瓶号: 1-27

进样体积: 10 μl

进样时间:2026/04/14 19:56:17

处理时间 (V3) : 2026/04/15 09:18:59

仪器型号: SHIMADZU LC-2050C(FX268)

流速: 2.0ml/min

波长: 250nm

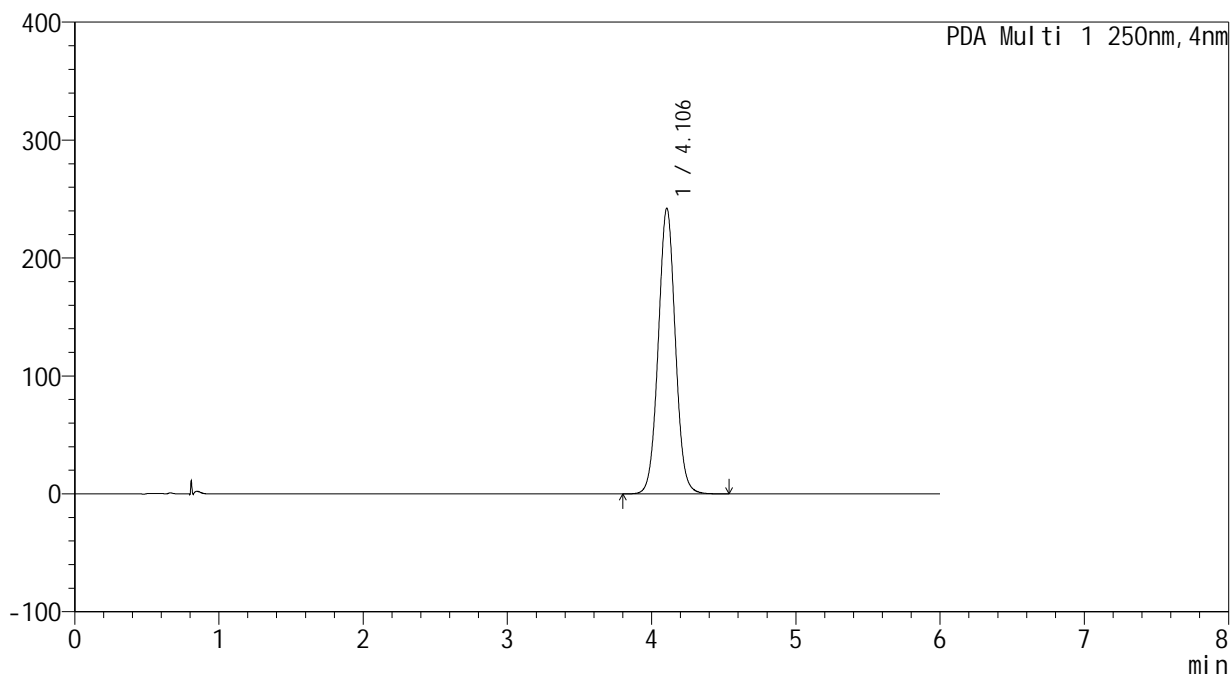
版本号: 6.115

实验者: xiechaojun

处理者: xiechaojun

<色谱图>

mAU



<峰表>

PDA Ch1 250nm

峰号	保留时间	面积	面积%	高度	理论塔板数(USP)	拖尾因子	分离度(USP)
1	4.106	1988929	100.000	241872	5898	1.031	--
总计		1988929	100.000	241872			