



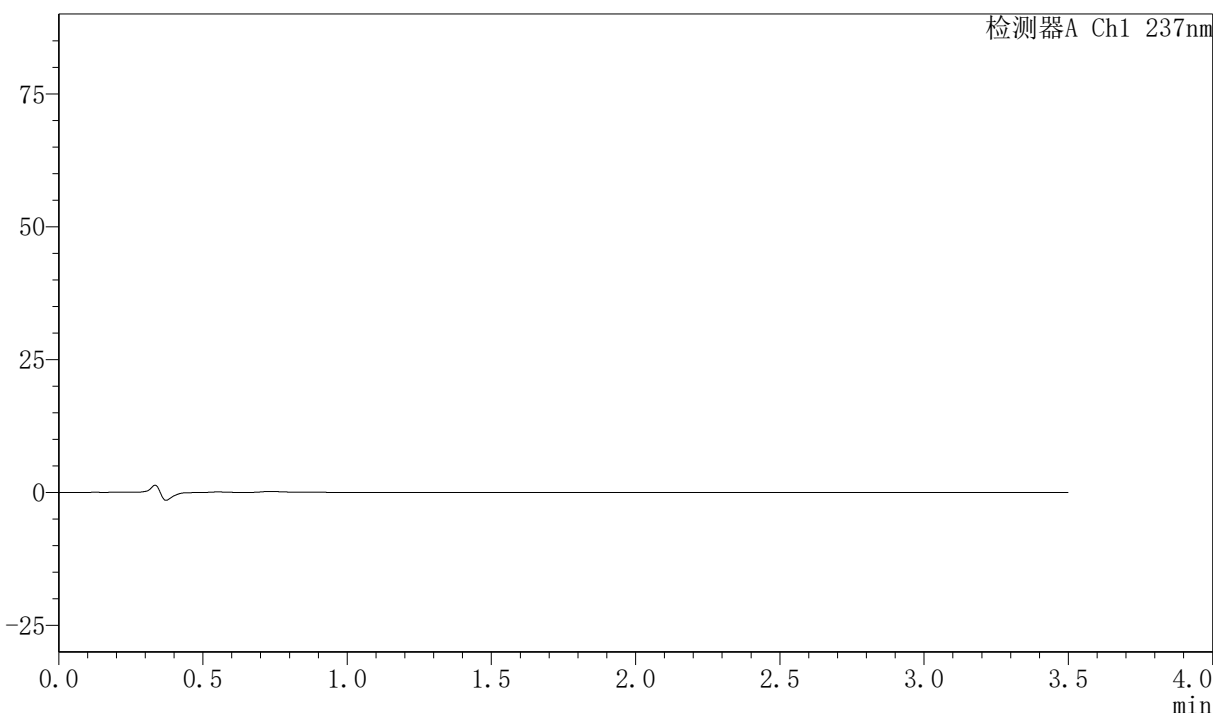
# PCH-301

## <样品信息>

色谱柱:XB-C18(50mm\*4.6mm,5μm) 流速:2.0ml/min  
柱温:30°C 波长:237nm  
数据文件名: RC\$PCH-301 - 7-6/7-169-3 - zzp-rcd-pH6.8jz-jf50z-rj.lcd  
方法文件名: RC\$PCH-301 - PCH-301-RC-FX256.lcm  
批处理文件名: RC\$PCH-301 - 20260414-fx256.lcb  
样品瓶号: 4-9  
进样体积: 20 μl 版本号:6.115  
进样时间: 2026/04/14 22:02:23 实验者: xiexinhui  
处理时间 (V3): 2026/04/15 13:29:31 处理者: xiexinhui  
仪器型号: SHIMADZU LC-2050C(FX256)

## <色谱图>

mV



## <峰表>

检测器A Ch1 237nm

峰号	保留时间	面积	面积%	高度	理论塔板数(USP)	拖尾因子	分离度(USP)
总计							



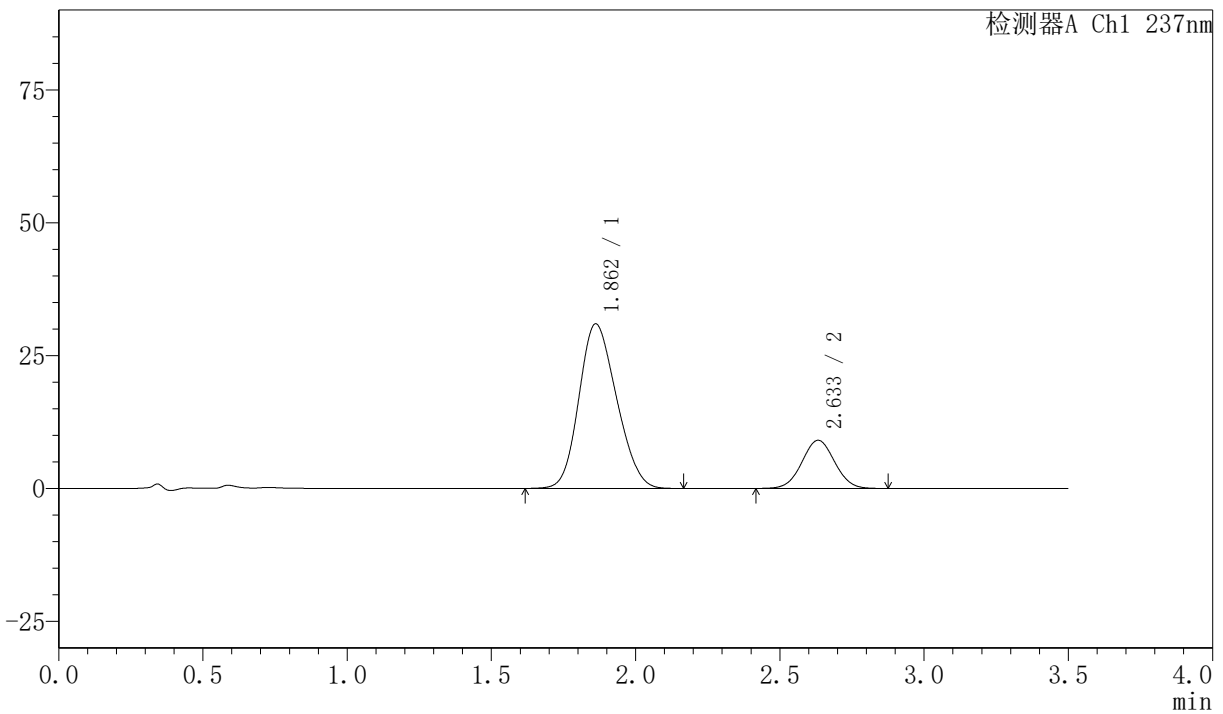
# PCH-301

### <样品信息>

色谱柱:XB-C18(50mm\*4.6mm,5μm) 流速:2.0ml/min  
柱温:30°C 波长:237nm  
数据文件名: RC\$PCH-301 - 7-6/7-170-3 - zzp-rcd-pH6.8jz-jf50z-dz-1-1.lcd  
方法文件名: RC\$PCH-301 - PCH-301-RC-FX256.lcm  
批处理文件名: RC\$PCH-301 - 20260414-fx256.lcb  
样品瓶号: 4-18  
进样体积: 20 μl 版本号:6.115  
进样时间: 2026/04/14 22:06:16 实验者: xiexinhui  
处理时间 (V3): 2026/04/15 13:29:35 处理者: xiexinhui  
仪器型号: SHIMADZU LC-2050C(FX256)

### <色谱图>

mV



### <峰表>

检测器A Ch1 237nm

峰号	保留时间	面积	面积%	高度	理论塔板数(USP)	拖尾因子	分离度(USP)
1	1.862	280713	79.638	30956	935	1.165	--
2	2.633	71773	20.362	9057	2542	1.031	3.407
总计		352485	100.000	40013			



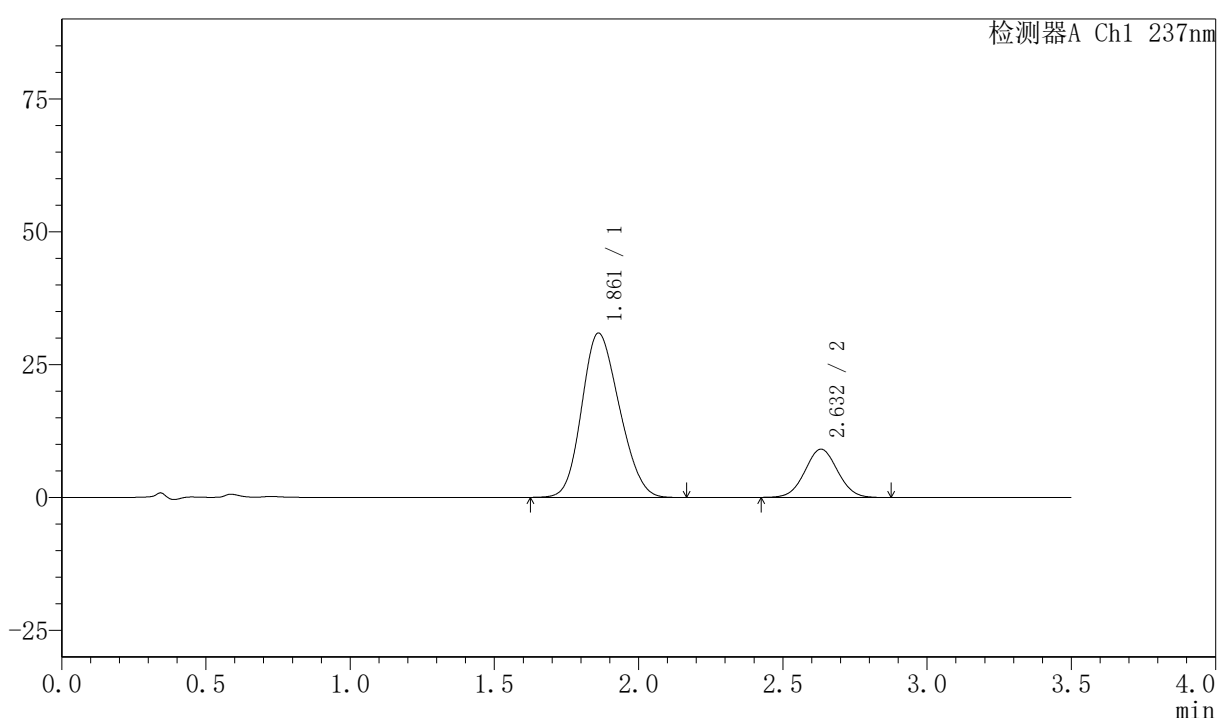
# PCH-301

## <样品信息>

色谱柱:XB-C18(50mm\*4.6mm,5 $\mu$ m) 流速:2.0ml/min  
柱温:30 $^{\circ}$ C 波长:237nm  
数据文件名: RC\$PCH-301 - 7-6/7-171-3 - zzp-rcd-pH6.8jz-jf50z-dz-1-2.lcd  
方法文件名: RC\$PCH-301 - PCH-301-RC-FX256.lcm  
批处理文件名: RC\$PCH-301 - 20260414-fx256.lcb  
样品瓶号: 4-18  
进样体积: 20  $\mu$ l 版本号:6.115  
进样时间: 2026/04/14 22:10:11 实验者: xiexinhui  
处理时间 (V3): 2026/04/15 13:29:38 处理者: xiexinhui  
仪器型号: SHIMADZU LC-2050C(FX256)

## <色谱图>

mV



## <峰表>

检测器A Ch1 237nm

峰号	保留时间	面积	面积%	高度	理论塔板数(USP)	拖尾因子	分离度(USP)
1	1.861	280749	79.627	30914	931	1.168	--
2	2.632	71833	20.373	9076	2541	1.035	3.405
总计		352582	100.000	39990			





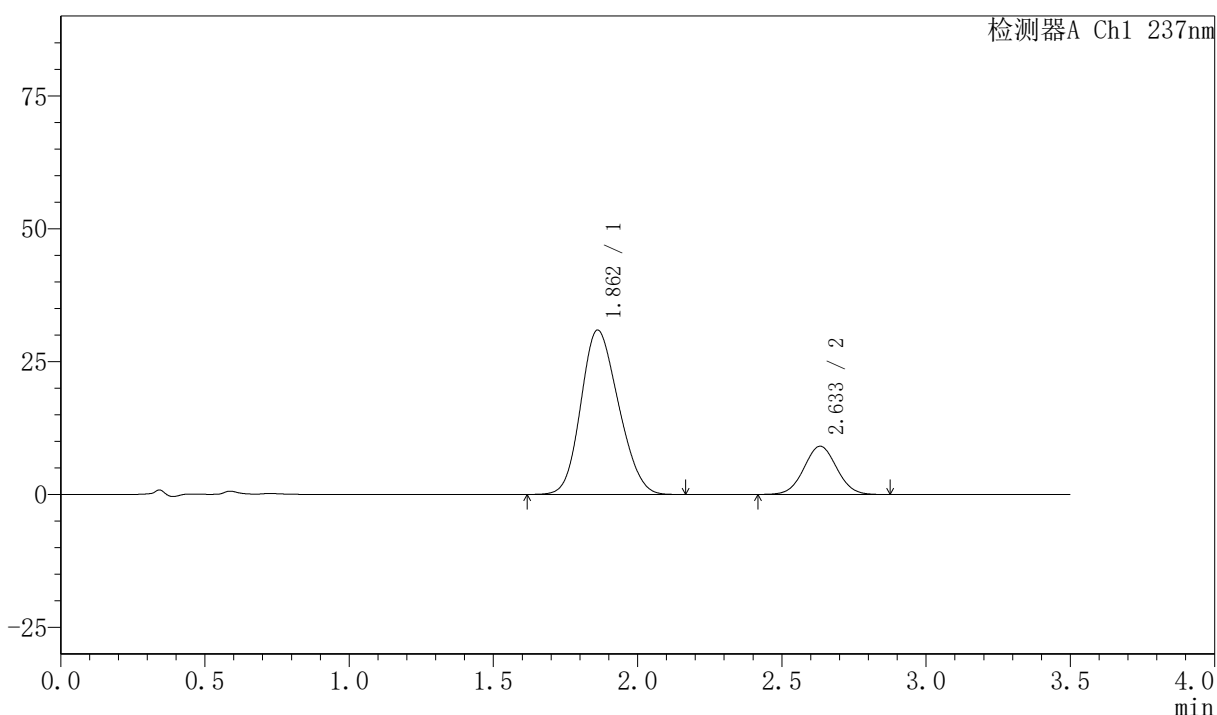
# PCH-301

## <样品信息>

色谱柱:XB-C18(50mm\*4.6mm,5μm) 流速:2.0ml/min  
柱温:30°C 波长:237nm  
数据文件名: RC\$PCH-301 - 7-6/7-173-3 - zzp-rcd-pH6.8jz-jf50z-dz-1-4.lcd  
方法文件名: RC\$PCH-301 - PCH-301-RC-FX256.lcm  
批处理文件名: RC\$PCH-301 - 20260414-fx256.lcb  
样品瓶号: 4-18  
进样体积: 20 μl 版本号:6.115  
进样时间: 2026/04/14 22:18:00 实验者: xiexinhui  
处理时间 (V3): 2026/04/15 13:29:43 处理者: xiexinhui  
仪器型号: SHIMADZU LC-2050C(FX256)

## <色谱图>

mV



## <峰表>

检测器A Ch1 237nm

峰号	保留时间	面积	面积%	高度	理论塔板数(USP)	拖尾因子	分离度(USP)
1	1.862	280758	79.631	30925	933	1.165	--
2	2.633	71814	20.369	9065	2545	1.036	3.408
总计		352572	100.000	39990			



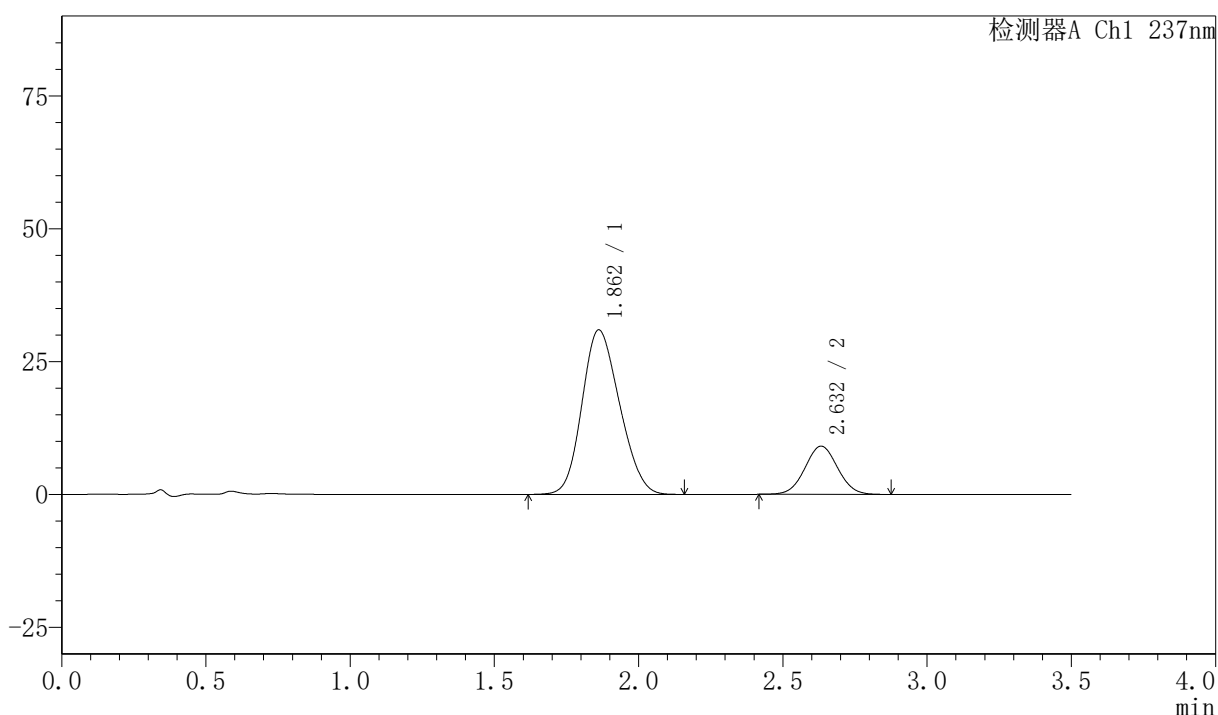
# PCH-301

## <样品信息>

色谱柱:XB-C18(50mm\*4.6mm,5μm) 流速:2.0ml/min  
柱温:30°C 波长:237nm  
数据文件名: RC\$PCH-301 - 7-6/7-174-3 - zzp-rcd-pH6.8jz-jf50z-dz-1-5.lcd  
方法文件名: RC\$PCH-301 - PCH-301-RC-FX256.lcm  
批处理文件名: RC\$PCH-301 - 20260414-fx256.lcb  
样品瓶号: 4-18  
进样体积: 20 μl 版本号:6.115  
进样时间: 2026/04/14 22:21:54 实验者: xiexinhui  
处理时间 (V3): 2026/04/15 13:29:46 处理者: xiexinhui  
仪器型号: SHIMADZU LC-2050C(FX256)

## <色谱图>

mV



## <峰表>

检测器A Ch1 237nm

峰号	保留时间	面积	面积%	高度	理论塔板数(USP)	拖尾因子	分离度(USP)
1	1.862	280826	79.627	30952	935	1.162	--
2	2.632	71851	20.373	9069	2540	1.035	3.405
总计		352678	100.000	40021			



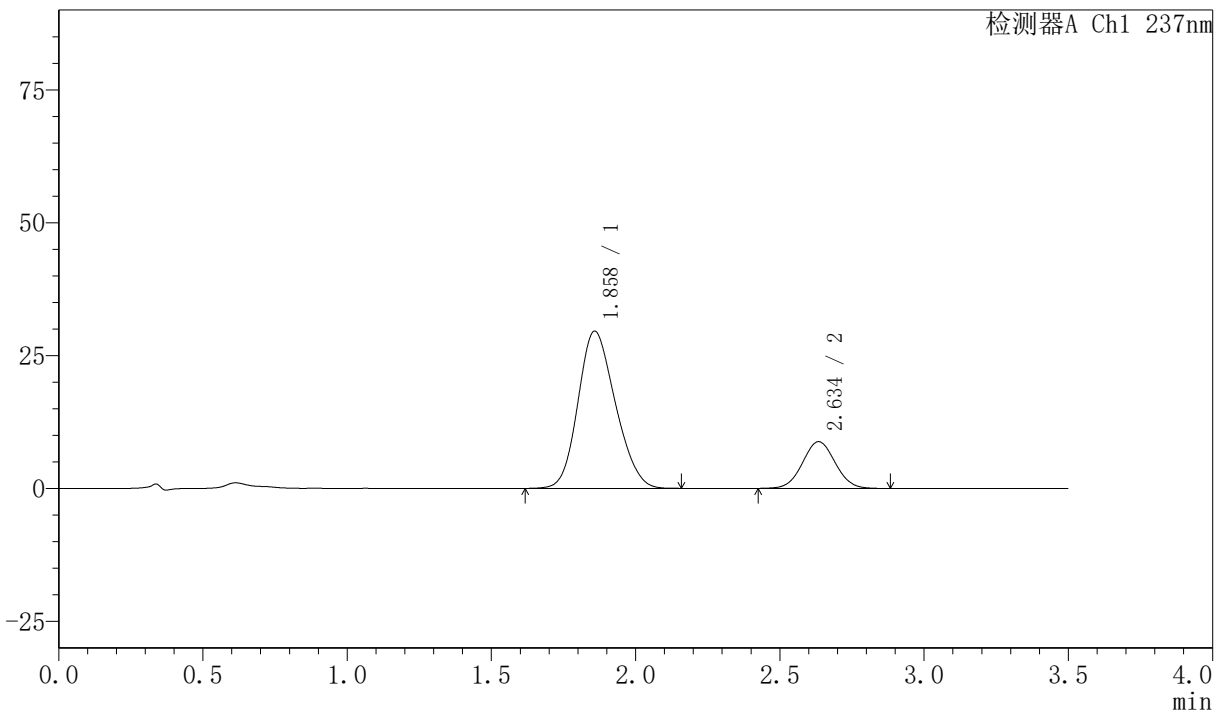
# PCH-301

## <样品信息>

色谱柱:XB-C18(50mm\*4.6mm,5μm)                    流速:2.0ml/min  
柱温:30°C    波长:237nm  
数据文件名: RC\$PCH-301 - 7-6/7-175-2 - zzp-6031801p-rcd-pH6.8jz-jf50z-P1-1.lcd  
方法文件名: RC\$PCH-301 - PCH-301-RC-FX256.lcm  
批处理文件名: RC\$PCH-301 - 20260414-fx256.lcb  
样品瓶号: 4-1  
进样体积: 20 μl    版本号:6.115  
进样时间: 2026/04/14 22:25:48                        实验者: xiexinhui  
处理时间 (V2): 2026/04/15 13:29:49                处理者: xiexinhui  
仪器型号: SHIMADZU LC-2050C(FX256)

## <色谱图>

mV



## <峰表>

检测器A Ch1 237nm

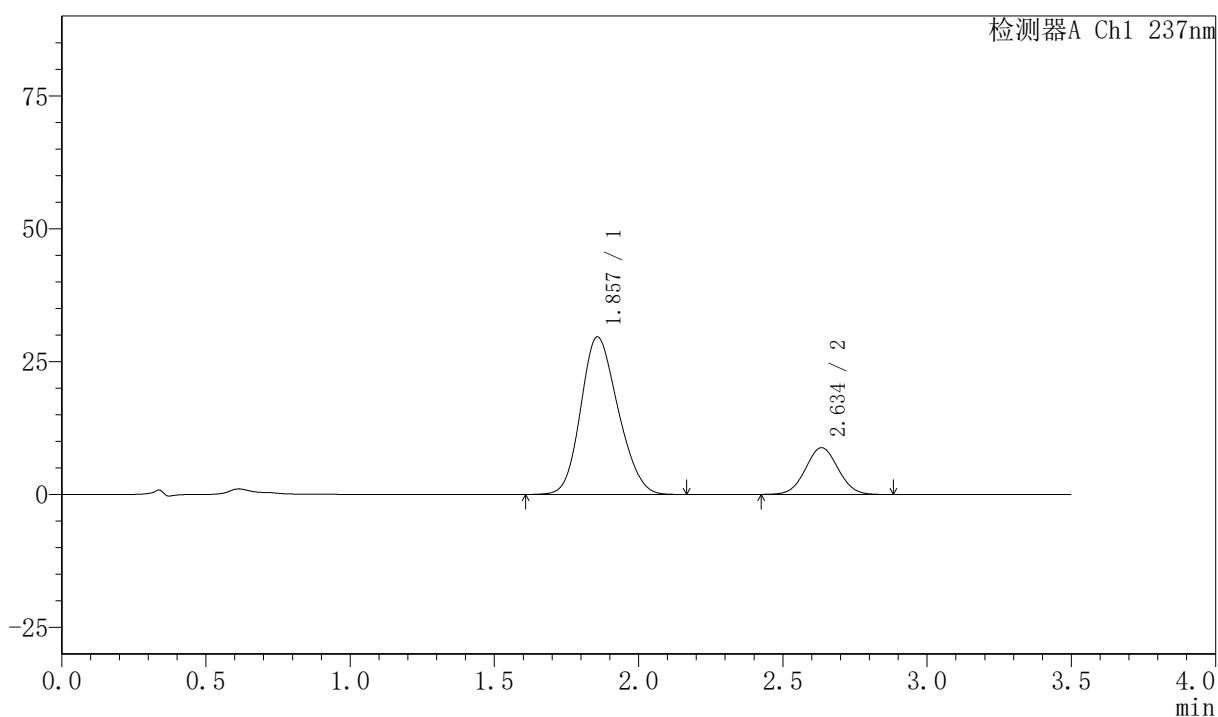
峰号	保留时间	面积	面积%	高度	理论塔板数(USP)	拖尾因子	分离度(USP)
1	1.858	266352	79.307	29542	956	1.171	--
2	2.634	69498	20.693	8774	2553	1.036	3.458
总计		335850	100.000	38316			

## <样品信息>

色谱柱:XB-C18(50mm\*4.6mm,5 $\mu$ m) 流速:2.0ml/min  
柱温:30 $^{\circ}$ C 波长:237nm  
数据文件名: RC\$PCH-301 - 7-6/7-176-2 - zzp-6031801p-rcd-pH6.8jz-jf50z-P1-2.lcd  
方法文件名: RC\$PCH-301 - PCH-301-RC-FX256.lcm  
批处理文件名: RC\$PCH-301 - 20260414-fx256.lcb  
样品瓶号: 4-1  
进样体积: 20  $\mu$ l 版本号:6.115  
进样时间: 2026/04/14 22:29:41 实验者: xiexinhui  
处理时间 (V2): 2026/04/15 13:29:52 处理者: xiexinhui  
仪器型号: SHIMADZU LC-2050C(FX256)

## <色谱图>

mV



## <峰表>

检测器A Ch1 237nm

峰号	保留时间	面积	面积%	高度	理论塔板数(USP)	拖尾因子	分离度(USP)
1	1.857	266596	79.318	29625	959	1.171	--
2	2.634	69514	20.682	8777	2556	1.033	3.466
总计		336110	100.000	38402			



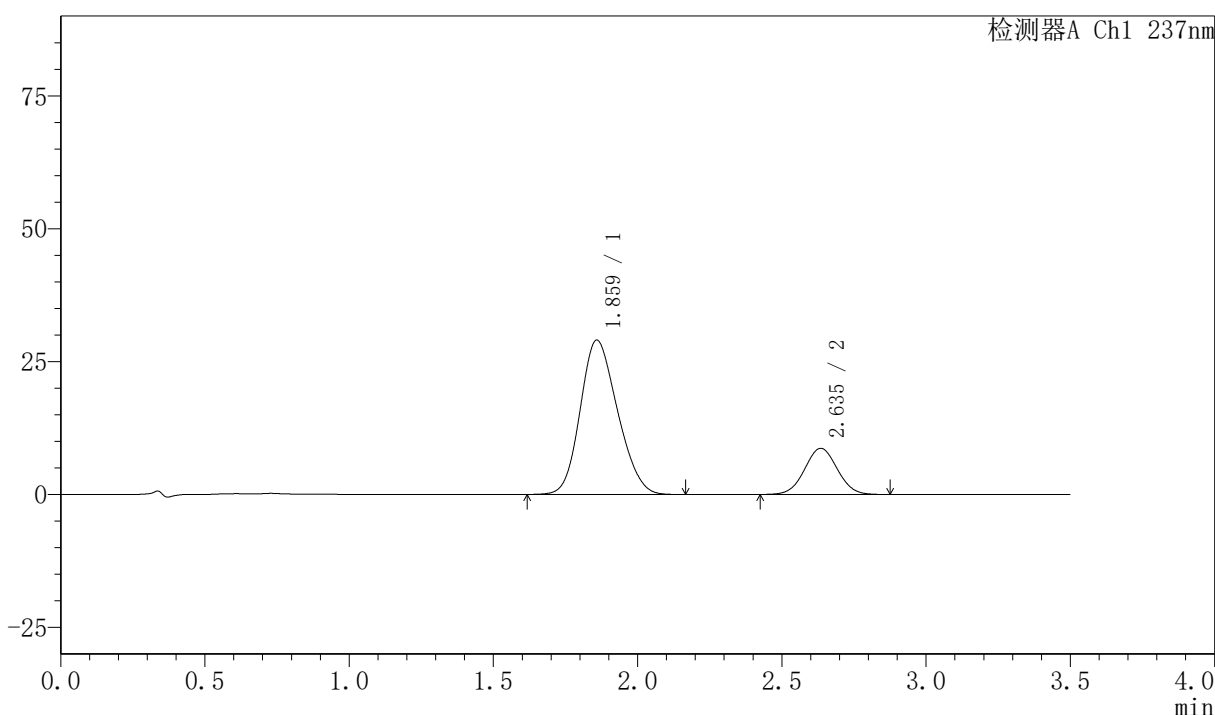
# PCH-301

## <样品信息>

色谱柱:XB-C18(50mm\*4.6mm,5µm) 流速:2.0ml/min  
 柱温:30°C 波长:237nm  
 数据文件名: RC\$PCH-301 - 7-6/7-177-2 - zzp-6031801p-rcd-pH6.8jz-jf50z-P2-1.lcd  
 方法文件名: RC\$PCH-301 - PCH-301-RC-FX256.lcm  
 批处理文件名: RC\$PCH-301 - 20260414-fx256.lcb  
 样品瓶号: 4-10  
 进样体积: 20 µl 版本号:6.115  
 进样时间: 2026/04/14 22:33:35 实验者: xiexinhui  
 处理时间 (V2): 2026/04/15 13:29:54 处理者: xiexinhui  
 仪器型号: SHIMADZU LC-2050C(FX256)

## <色谱图>

mV



## <峰表>

检测器A Ch1 237nm

峰号	保留时间	面积	面积%	高度	理论塔板数(USP)	拖尾因子	分离度(USP)
1	1.859	261039	79.183	28990	957	1.174	--
2	2.635	68628	20.817	8670	2558	1.031	3.460
总计		329667	100.000	37660			



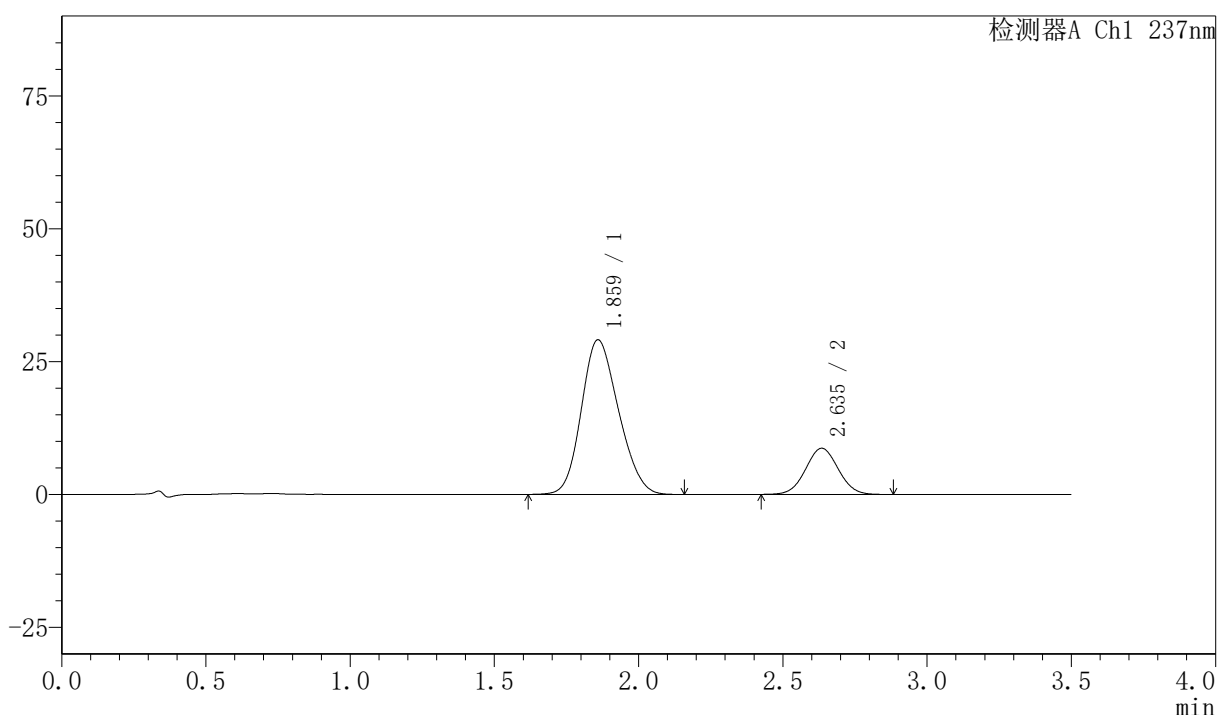
# PCH-301

## <样品信息>

色谱柱:XB-C18(50mm\*4.6mm,5µm)      流速:2.0ml/min  
 柱温:30°C      波长:237nm  
 数据文件名: RC\$PCH-301 - 7-6/7-178-2 - zzp-6031801p-rcd-pH6.8jz-jf50z-P2-2.lcd  
 方法文件名: RC\$PCH-301 - PCH-301-RC-FX256.lcm  
 批处理文件名: RC\$PCH-301 - 20260414-fx256.lcb  
 样品瓶号: 4-10  
 进样体积: 20 µl      版本号:6.115  
 进样时间: 2026/04/14 22:37:28      实验者: xiexinhui  
 处理时间 (V2): 2026/04/15 13:29:57      处理者: xiexinhui  
 仪器型号: SHIMADZU LC-2050C(FX256)

## <色谱图>

mV



## <峰表>

检测器A Ch1 237nm

峰号	保留时间	面积	面积%	高度	理论塔板数(USP)	拖尾因子	分离度(USP)
1	1.859	260846	79.153	29023	965	1.168	--
2	2.635	68699	20.847	8673	2557	1.035	3.464
总计		329545	100.000	37696			



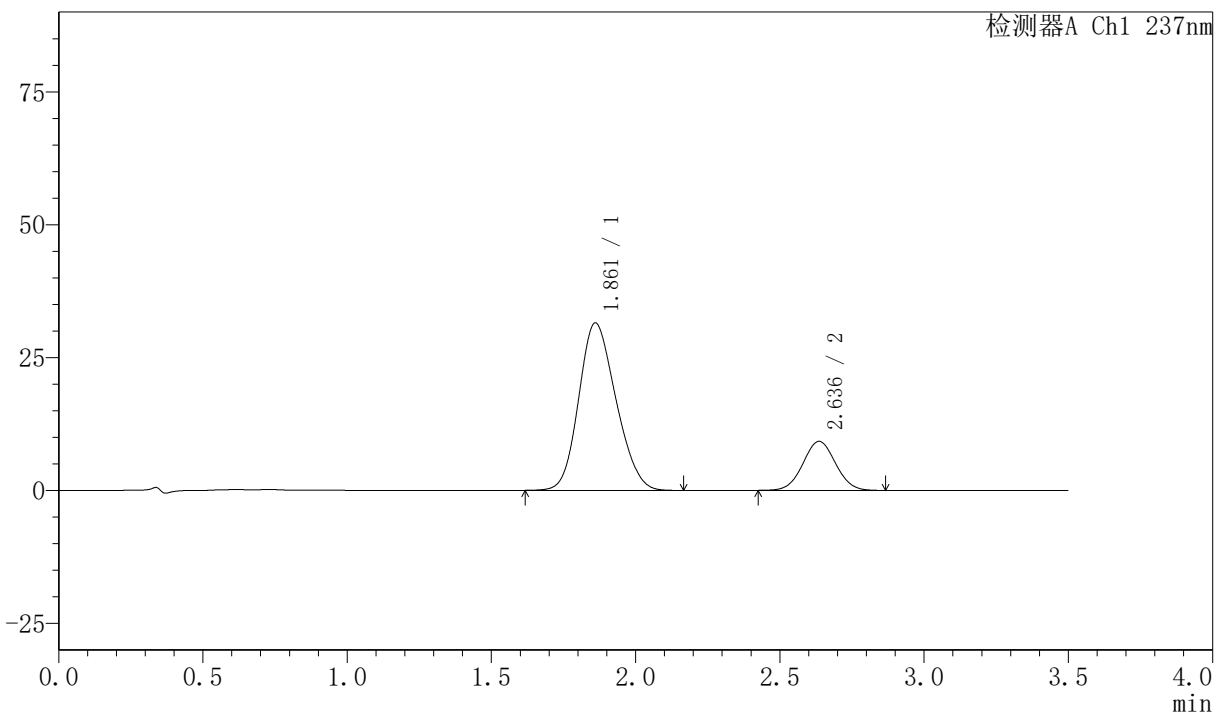
# PCH-301

### <样品信息>

色谱柱:XB-C18(50mm\*4.6mm,5µm) 流速:2.0ml/min  
柱温:30°C 波长:237nm  
数据文件名: RC\$PCH-301 - 7-6/7-179-2 - zzp-6031801p-rcd-pH6.8jz-jf50z-P3-1.lcd  
方法文件名: RC\$PCH-301 - PCH-301-RC-FX256.lcm  
批处理文件名: RC\$PCH-301 - 20260414-fx256.lcb  
样品瓶号: 4-19  
进样体积: 20 µl 版本号:6.115  
进样时间: 2026/04/14 22:41:21 实验者: xiexinhui  
处理时间 (V2): 2026/04/15 13:30:00 处理者: xiexinhui  
仪器型号: SHIMADZU LC-2050C(FX256)

### <色谱图>

mV



### <峰表>

检测器A Ch1 237nm

峰号	保留时间	面积	面积%	高度	理论塔板数(USP)	拖尾因子	分离度(USP)
1	1.861	282694	79.527	31475	965	1.167	--
2	2.636	72775	20.473	9219	2562	1.034	3.461
总计		355468	100.000	40694			



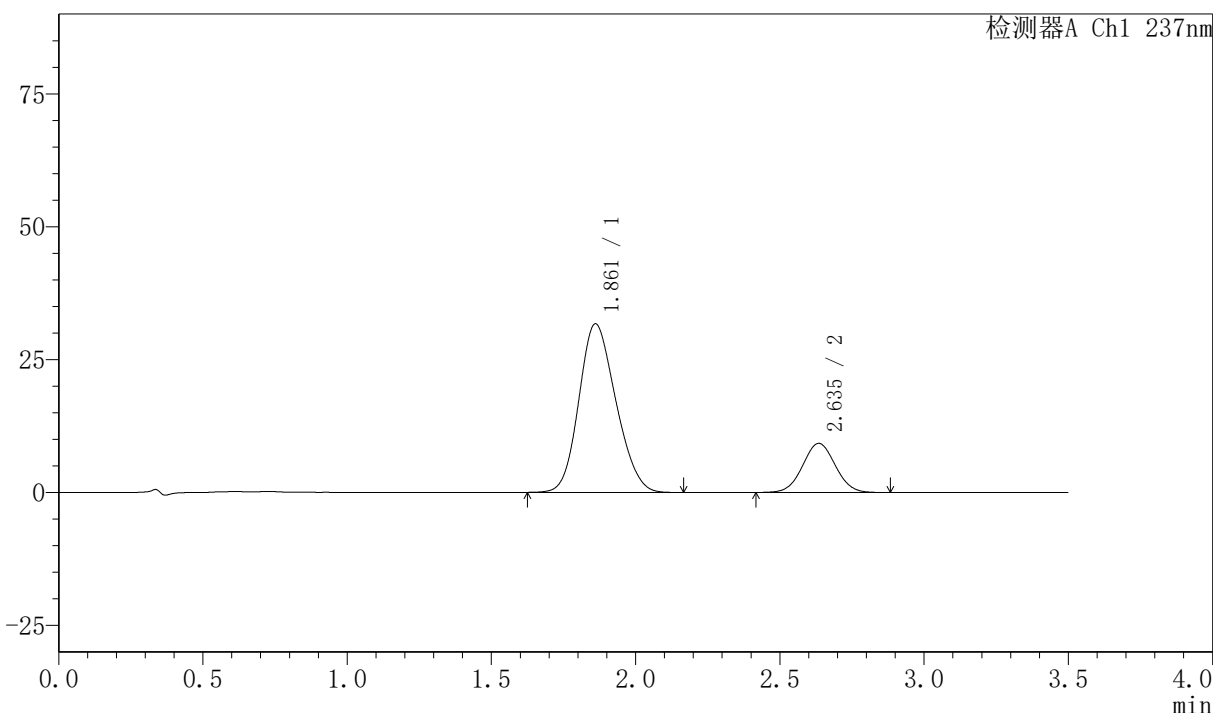
# PCH-301

## <样品信息>

色谱柱:XB-C18(50mm\*4.6mm,5µm)      流速:2.0ml/min  
 柱温:30°C      波长:237nm  
 数据文件名: RC\$PCH-301 - 7-6/7-180-2 - zzp-6031801p-rcd-pH6.8jz-jf50z-P3-2.lcd  
 方法文件名: RC\$PCH-301 - PCH-301-RC-FX256.lcm  
 批处理文件名: RC\$PCH-301 - 20260414-fx256.lcb  
 样品瓶号: 4-19  
 进样体积: 20 µl      版本号:6.115  
 进样时间: 2026/04/14 22:45:14      实验者: xiexinhui  
 处理时间 (V2): 2026/04/15 13:30:03      处理者: xiexinhui  
 仪器型号: SHIMADZU LC-2050C(FX256)

## <色谱图>

mV



## <峰表>

检测器A Ch1 237nm

峰号	保留时间	面积	面积%	高度	理论塔板数(USP)	拖尾因子	分离度(USP)
1	1.861	282656	79.445	31696	980	1.163	--
2	2.635	73133	20.555	9222	2553	1.032	3.468
总计		355790	100.000	40918			



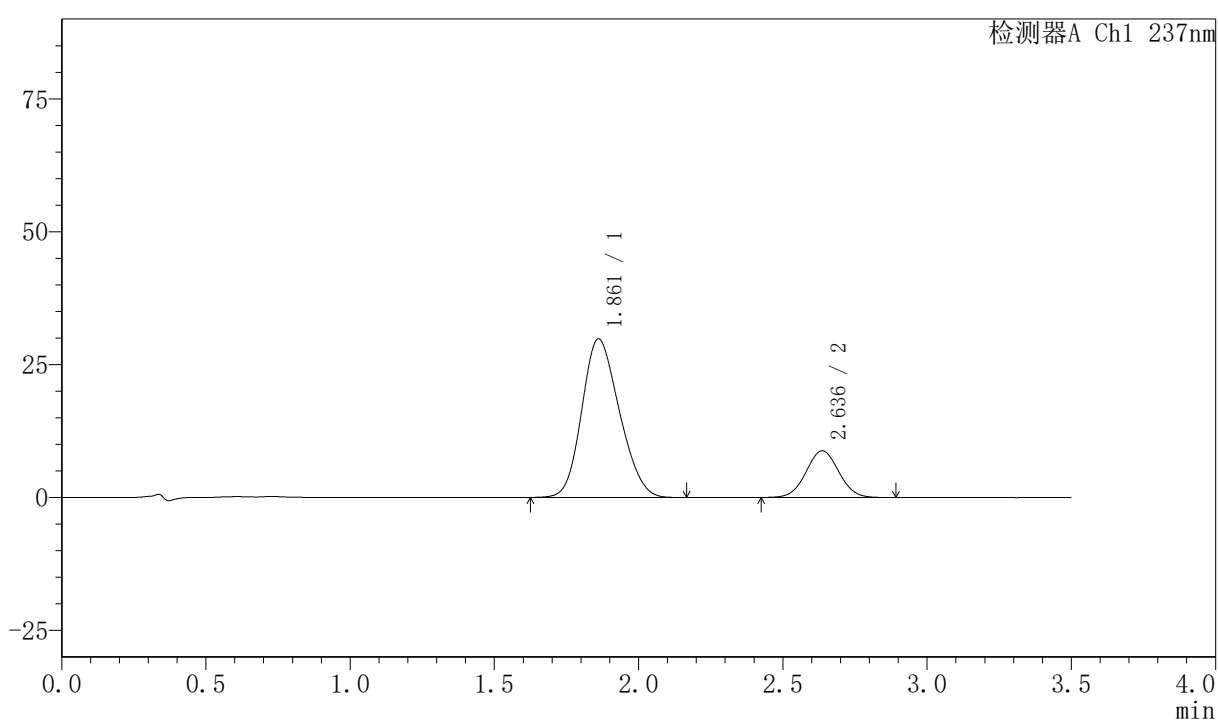
# PCH-301

## <样品信息>

色谱柱:XB-C18(50mm\*4.6mm,5μm) 流速:2.0ml/min  
柱温:30°C 波长:237nm  
数据文件名: RC\$PCH-301 - 7-6/7-181-2 - zzp-6031801p-rcd-pH6.8jz-jf50z-P4-1.lcd  
方法文件名: RC\$PCH-301 - PCH-301-RC-FX256.lcm  
批处理文件名: RC\$PCH-301 - 20260414-fx256.lcb  
样品瓶号: 4-28  
进样体积: 20 μl 版本号:6.115  
进样时间: 2026/04/14 22:49:07 实验者: xiexinhui  
处理时间 (V2): 2026/04/15 13:30:05 处理者: xiexinhui  
仪器型号: SHIMADZU LC-2050C(FX256)

## <色谱图>

mV



## <峰表>

检测器A Ch1 237nm

峰号	保留时间	面积	面积%	高度	理论塔板数(USP)	拖尾因子	分离度(USP)
1	1.861	270286	79.491	29819	942	1.172	--
2	2.636	69736	20.509	8790	2552	1.033	3.436
总计		340022	100.000	38610			



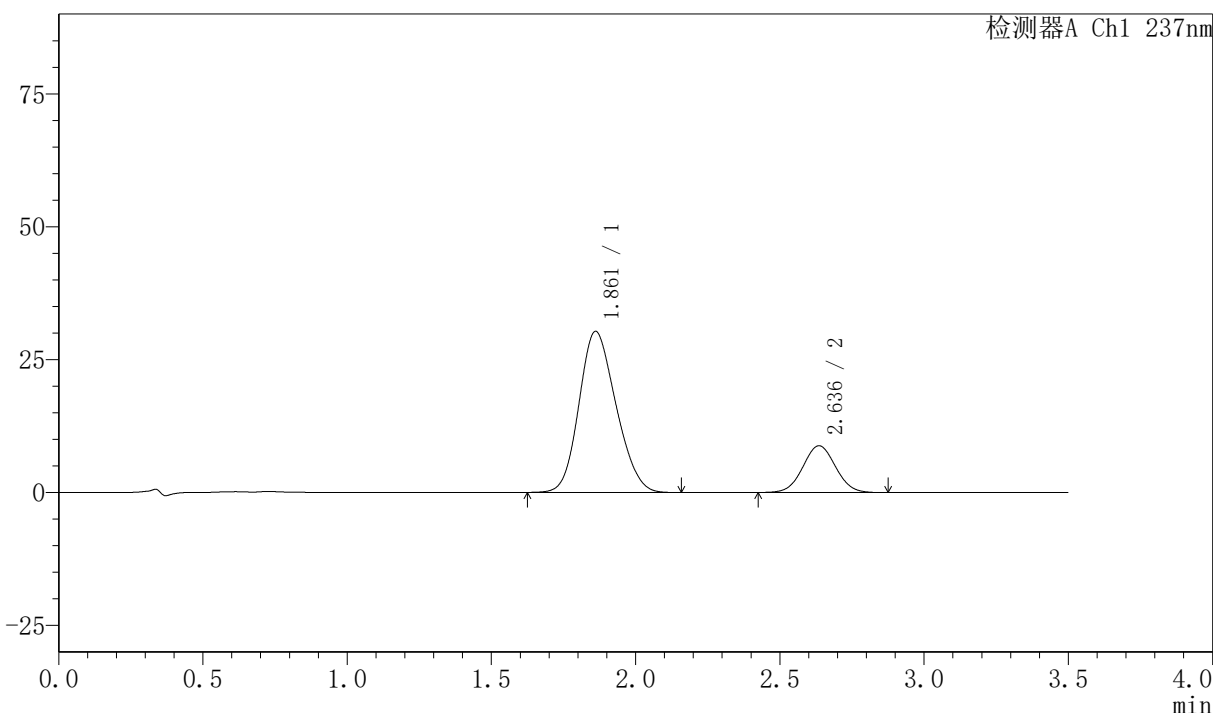
# PCH-301

## <样品信息>

色谱柱:XB-C18(50mm\*4.6mm,5µm)      流速:2.0ml/min  
 柱温:30°C      波长:237nm  
 数据文件名: RC\$PCH-301 - 7-6/7-182-2 - zzp-6031801p-rcd-pH6.8jz-jf50z-P4-2.lcd  
 方法文件名: RC\$PCH-301 - PCH-301-RC-FX256.lcm  
 批处理文件名: RC\$PCH-301 - 20260414-fx256.lcb  
 样品瓶号: 4-28  
 进样体积: 20 µl      版本号:6.115  
 进样时间: 2026/04/14 22:52:59      实验者: xiexinhui  
 处理时间 (V2): 2026/04/15 13:30:08      处理者: xiexinhui  
 仪器型号: SHIMADZU LC-2050C(FX256)

## <色谱图>

mV



## <峰表>

检测器A Ch1 237nm

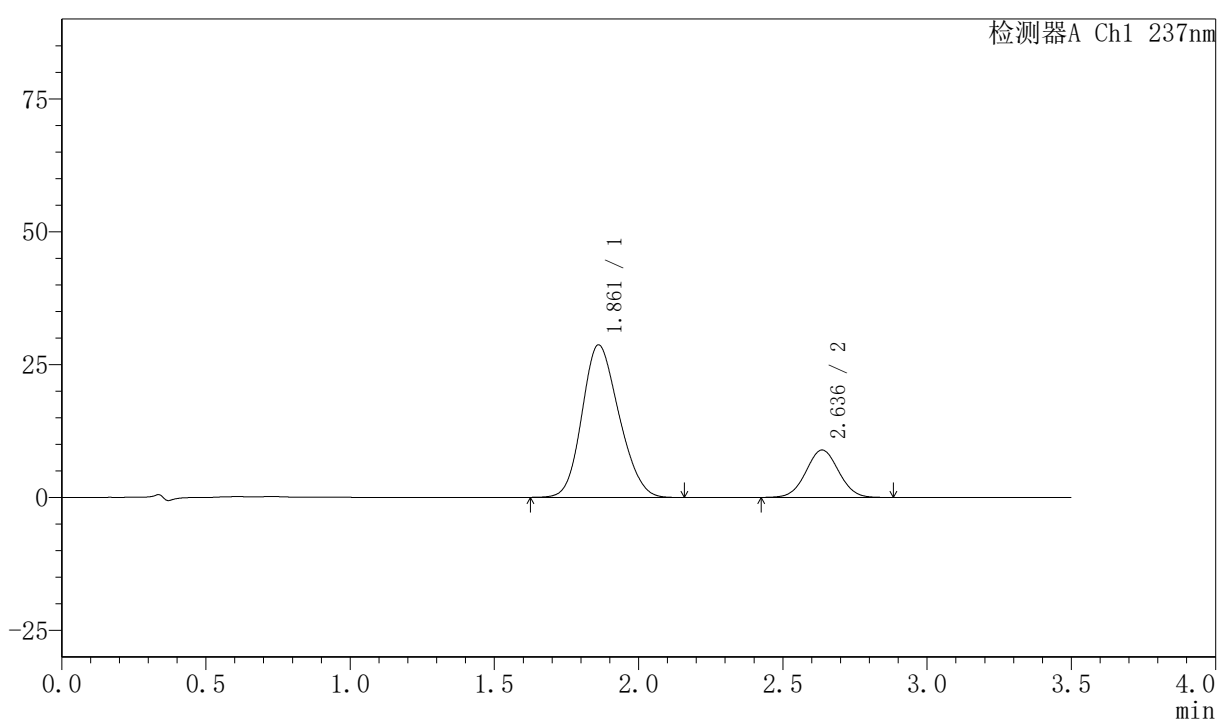
峰号	保留时间	面积	面积%	高度	理论塔板数(USP)	拖尾因子	分离度(USP)
1	1.861	270394	79.518	30288	976	1.164	--
2	2.636	69648	20.482	8799	2553	1.033	3.465
总计		340043	100.000	39087			

## 〈样品信息〉

色谱柱:XB-C18(50mm\*4.6mm,5 $\mu$ m) 流速:2.0ml/min  
 柱温:30 $^{\circ}$ C 波长:237nm  
 数据文件名: RC\$PCH-301 - 7-6/7-183-2 - zzp-6031801p-rcd-pH6.8jz-jf50z-P5-1.lcd  
 方法文件名: RC\$PCH-301 - PCH-301-RC-FX256.lcm  
 批处理文件名: RC\$PCH-301 - 20260414-fx256.lcb  
 样品瓶号: 4-37  
 进样体积: 20  $\mu$ l 版本号:6.115  
 进样时间: 2026/04/14 22:56:52 实验者: xiexinhui  
 处理时间 (V2): 2026/04/15 13:30:11 处理者: xiexinhui  
 仪器型号: SHIMADZU LC-2050C(FX256)

## 〈色谱图〉

mV



## 〈峰表〉

检测器A Ch1 237nm

峰号	保留时间	面积	面积%	高度	理论塔板数(USP)	拖尾因子	分离度(USP)
1	1.861	255801	78.366	28689	980	1.169	--
2	2.636	70616	21.634	8919	2557	1.032	3.472
总计		326417	100.000	37609			



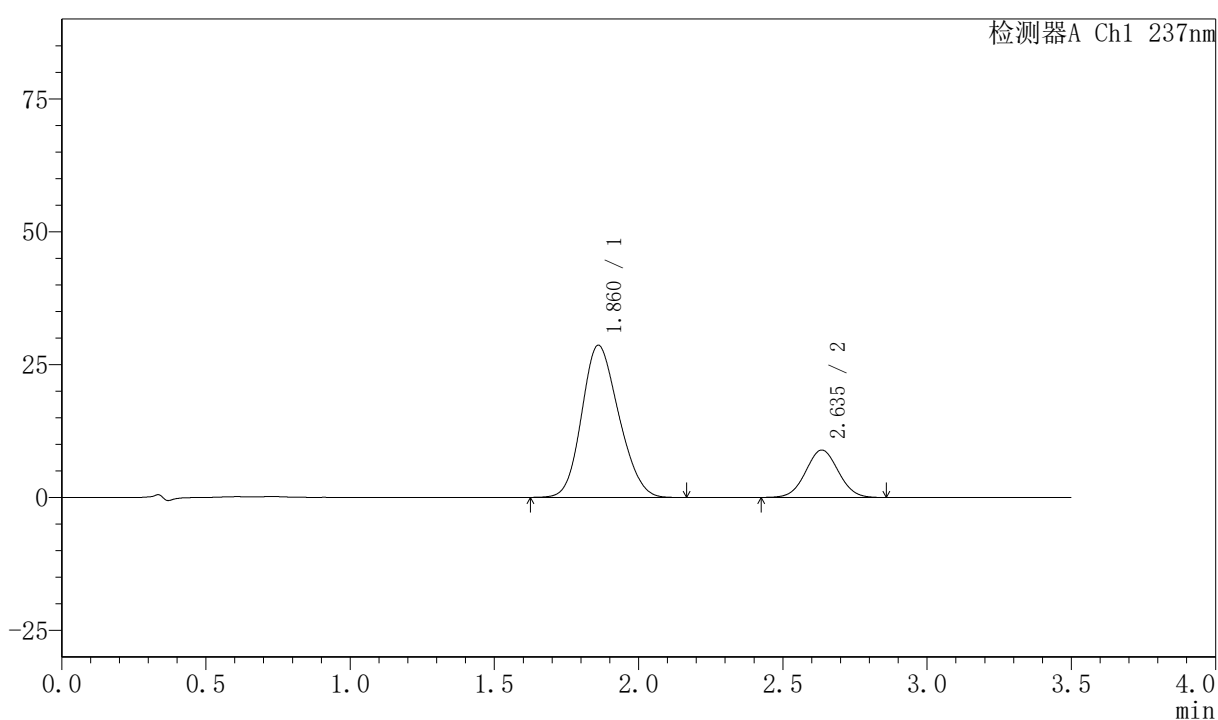
# PCH-301

## <样品信息>

色谱柱:XB-C18(50mm\*4.6mm,5μm) 流速:2.0ml/min  
柱温:30°C 波长:237nm  
数据文件名: RC\$PCH-301 - 7-6/7-184-2 - zzp-6031801p-rcd-pH6.8jz-jf50z-P5-2.lcd  
方法文件名: RC\$PCH-301 - PCH-301-RC-FX256.lcm  
批处理文件名: RC\$PCH-301 - 20260414-fx256.lcb  
样品瓶号: 4-37  
进样体积: 20 μl 版本号:6.115  
进样时间: 2026/04/14 23:00:44 实验者: xiexinhui  
处理时间 (V2): 2026/04/15 13:30:13 处理者: xiexinhui  
仪器型号: SHIMADZU LC-2050C(FX256)

## <色谱图>

mV



## <峰表>

检测器A Ch1 237nm

峰号	保留时间	面积	面积%	高度	理论塔板数(USP)	拖尾因子	分离度(USP)
1	1.860	255789	78.396	28612	975	1.166	--
2	2.635	70489	21.604	8907	2552	1.032	3.466
总计		326277	100.000	37519			



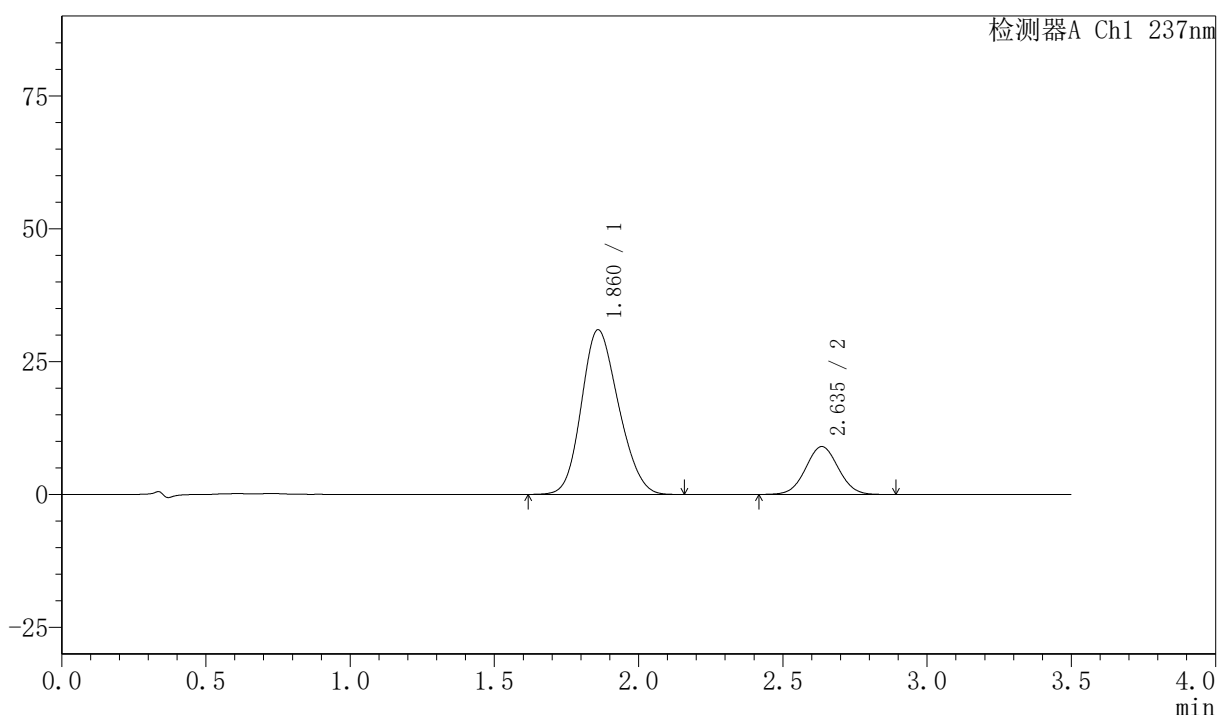
# PCH-301

## <样品信息>

色谱柱:XB-C18(50mm\*4.6mm,5μm)      流速:2.0ml/min  
 柱温:30°C      波长:237nm  
 数据文件名: RC\$PCH-301 - 7-6/7-185-2 - zzp-6031801p-rcd-pH6.8jz-jf50z-P6-1.lcd  
 方法文件名: RC\$PCH-301 - PCH-301-RC-FX256.lcm  
 批处理文件名: RC\$PCH-301 - 20260414-fx256.lcb  
 样品瓶号: 4-46  
 进样体积: 20 μl      版本号:6.115  
 进样时间: 2026/04/14 23:04:38      实验者: xiexinhui  
 处理时间 (V2): 2026/04/15 13:30:16      处理者: xiexinhui  
 仪器型号: SHIMADZU LC-2050C(FX256)

## <色谱图>

mV



## <峰表>

检测器A Ch1 237nm

峰号	保留时间	面积	面积%	高度	理论塔板数(USP)	拖尾因子	分离度(USP)
1	1.860	277511	79.523	30921	970	1.167	--
2	2.635	71459	20.477	9004	2550	1.034	3.465
总计		348970	100.000	39925			





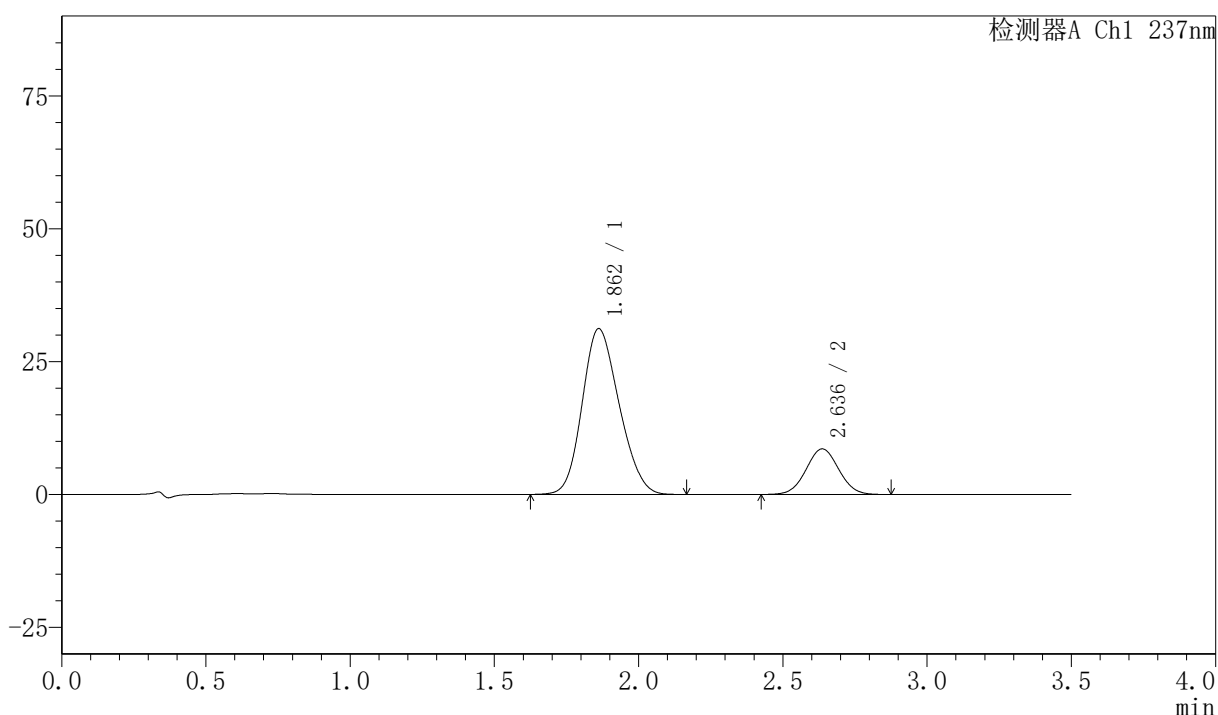
# PCH-301

## <样品信息>

色谱柱:XB-C18(50mm\*4.6mm,5µm) 流速:2.0ml/min  
 柱温:30°C 波长:237nm  
 数据文件名: RC\$PCH-301 - 7-6/7-187-2 - zzp-6032501p-rcd-pH6.8jz-jf50z-P1-1.lcd  
 方法文件名: RC\$PCH-301 - PCH-301-RC-FX256.lcm  
 批处理文件名: RC\$PCH-301 - 20260414-fx256.lcb  
 样品瓶号: 4-2  
 进样体积: 20 µl 版本号:6.115  
 进样时间: 2026/04/14 23:12:23 实验者: xiexinhui  
 处理时间 (V2): 2026/04/15 13:30:22 处理者: xiexinhui  
 仪器型号: SHIMADZU LC-2050C(FX256)

## <色谱图>

mV



## <峰表>

检测器A Ch1 237nm

峰号	保留时间	面积	面积%	高度	理论塔板数(USP)	拖尾因子	分离度(USP)
1	1.862	278225	80.412	31185	979	1.166	--
2	2.636	67773	19.588	8573	2548	1.032	3.465
总计		345998	100.000	39758			



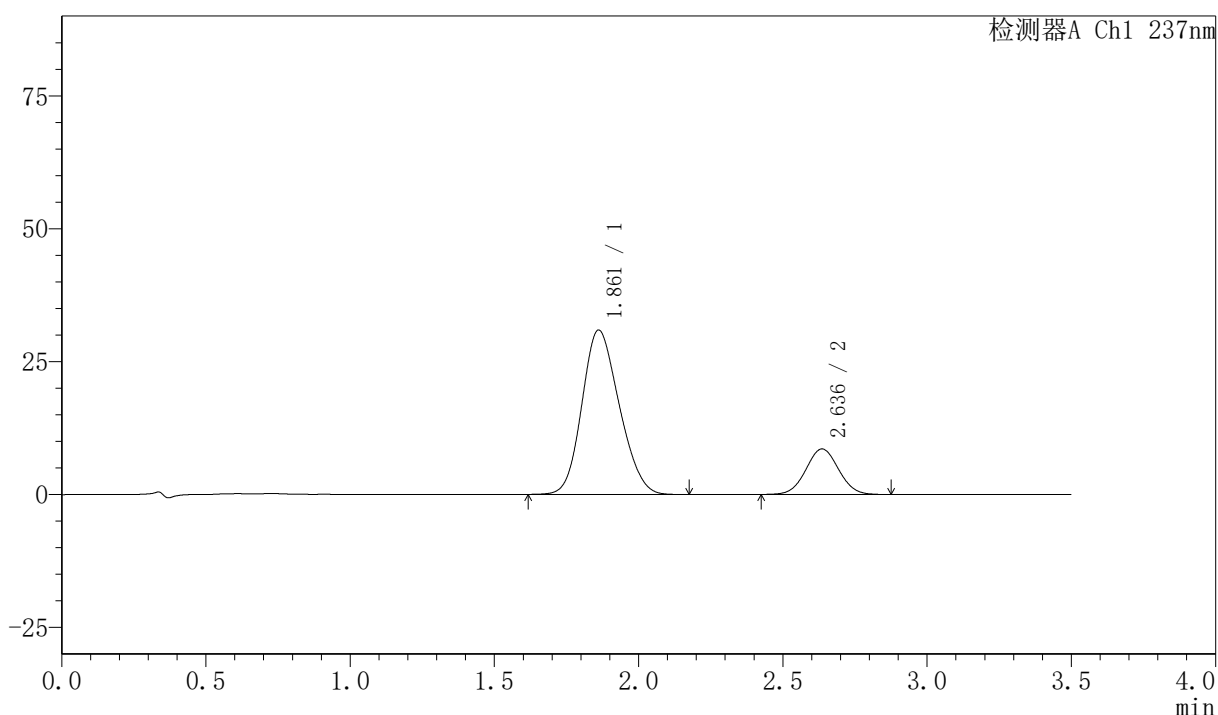
# PCH-301

## <样品信息>

色谱柱:XB-C18(50mm\*4.6mm,5µm)      流速:2.0ml/min  
 柱温:30°C      波长:237nm  
 数据文件名: RC\$PCH-301 - 7-6/7-188-2 - zzp-6032501p-rcd-pH6.8jz-jf50z-P1-2.lcd  
 方法文件名: RC\$PCH-301 - PCH-301-RC-FX256.lcm  
 批处理文件名: RC\$PCH-301 - 20260414-fx256.lcb  
 样品瓶号: 4-2  
 进样体积: 20 µl      版本号:6.115  
 进样时间: 2026/04/14 23:16:16      实验者: xiexinhui  
 处理时间 (V2): 2026/04/15 13:30:24      处理者: xiexinhui  
 仪器型号: SHIMADZU LC-2050C(FX256)

## <色谱图>

mV



## <峰表>

检测器A Ch1 237nm

峰号	保留时间	面积	面积%	高度	理论塔板数(USP)	拖尾因子	分离度(USP)
1	1.861	278029	80.436	30922	961	1.166	--
2	2.636	67623	19.564	8557	2559	1.033	3.452
总计		345653	100.000	39479			



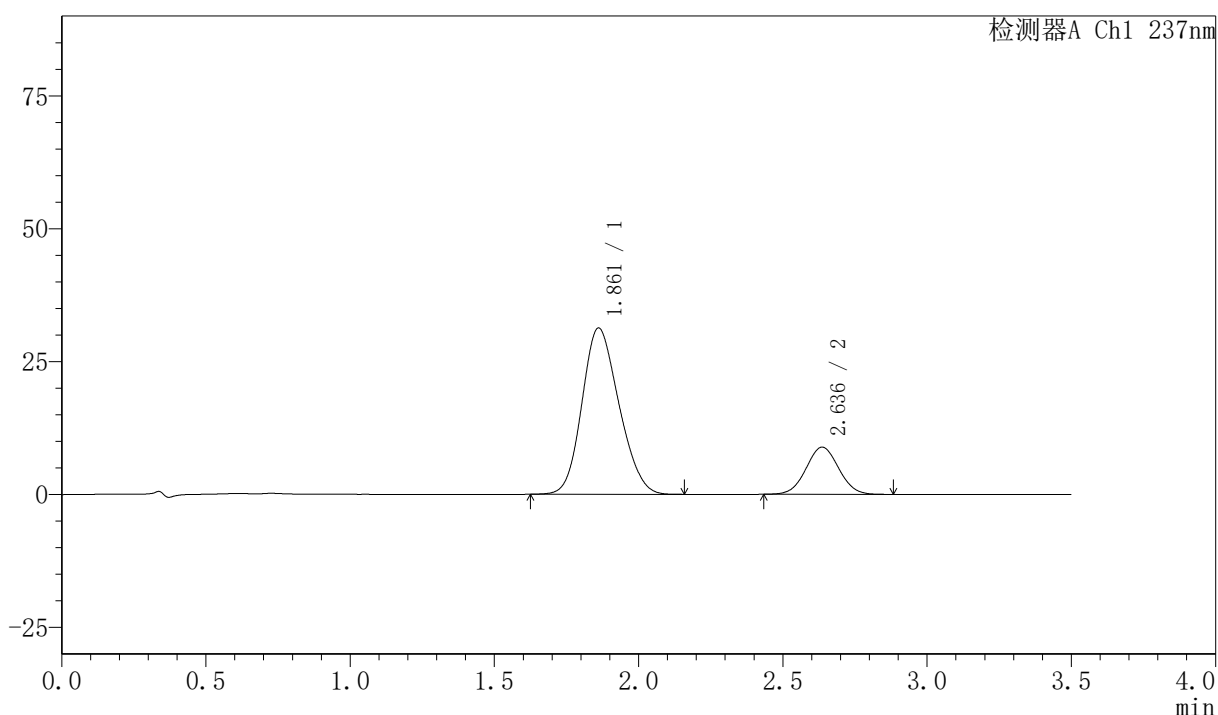
# PCH-301

## <样品信息>

色谱柱:XB-C18(50mm\*4.6mm,5μm) 流速:2.0ml/min  
 柱温:30°C 波长:237nm  
 数据文件名: RC\$PCH-301 - 7-6/7-189-2 - zzp-6032501p-rcd-pH6.8jz-jf50z-P2-1.lcd  
 方法文件名: RC\$PCH-301 - PCH-301-RC-FX256.lcm  
 批处理文件名: RC\$PCH-301 - 20260414-fx256.lcb  
 样品瓶号: 4-11  
 进样体积: 20 μl 版本号:6.115  
 进样时间: 2026/04/14 23:20:08 实验者: xiexinhui  
 处理时间 (V2): 2026/04/15 13:30:27 处理者: xiexinhui  
 仪器型号: SHIMADZU LC-2050C(FX256)

## <色谱图>

mV



## <峰表>

检测器A Ch1 237nm

峰号	保留时间	面积	面积%	高度	理论塔板数(USP)	拖尾因子	分离度(USP)
1	1.861	278842	79.916	31277	982	1.164	--
2	2.636	70075	20.084	8874	2555	1.034	3.474
总计		348917	100.000	40151			



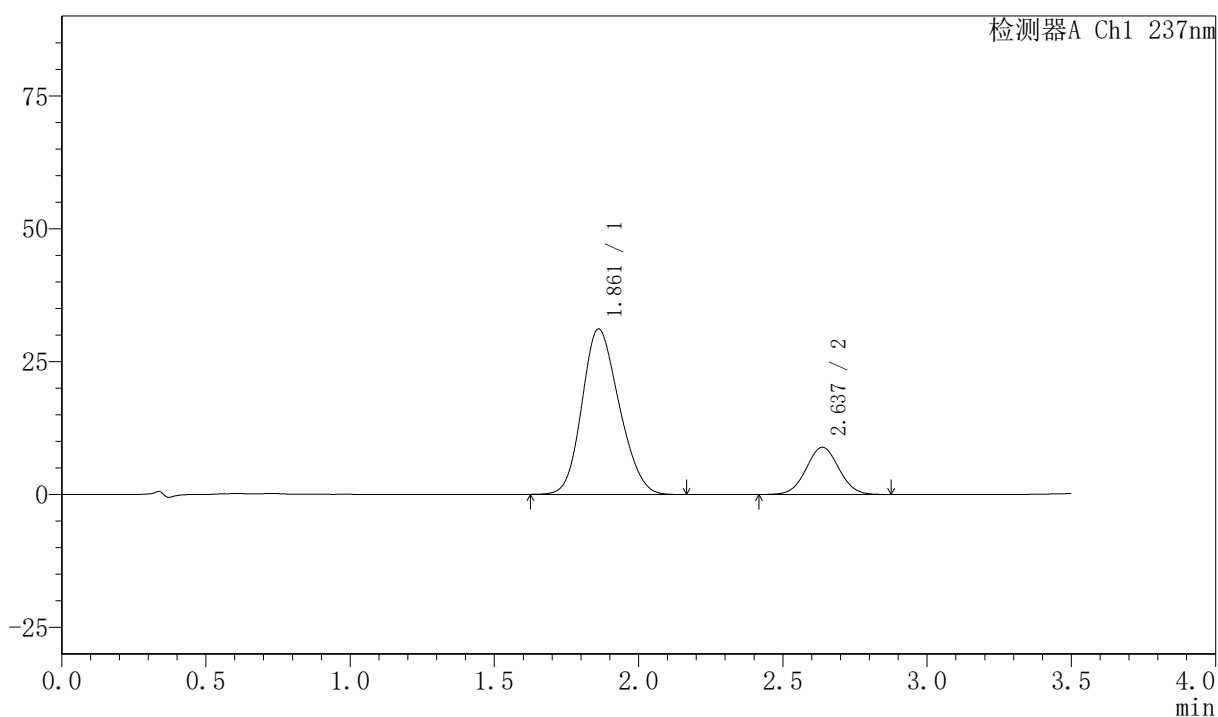
# PCH-301

## <样品信息>

色谱柱:XB-C18(50mm\*4.6mm,5μm) 流速:2.0ml/min  
柱温:30°C 波长:237nm  
数据文件名: RC\$PCH-301 - 7-6/7-190-2 - zzp-6032501p-rcd-pH6.8jz-jf50z-P2-2.lcd  
方法文件名: RC\$PCH-301 - PCH-301-RC-FX256.lcm  
批处理文件名: RC\$PCH-301 - 20260414-fx256.lcb  
样品瓶号: 4-11  
进样体积: 20 μl 版本号:6.115  
进样时间: 2026/04/14 23:24:02 实验者: xiexinhui  
处理时间 (V2): 2026/04/15 13:30:30 处理者: xiexinhui  
仪器型号: SHIMADZU LC-2050C(FX256)

## <色谱图>

mV



## <峰表>

检测器A Ch1 237nm

峰号	保留时间	面积	面积%	高度	理论塔板数(USP)	拖尾因子	分离度(USP)
1	1.861	279006	79.874	31120	969	1.170	--
2	2.637	70303	20.126	8883	2558	1.034	3.465
总计		349308	100.000	40004			



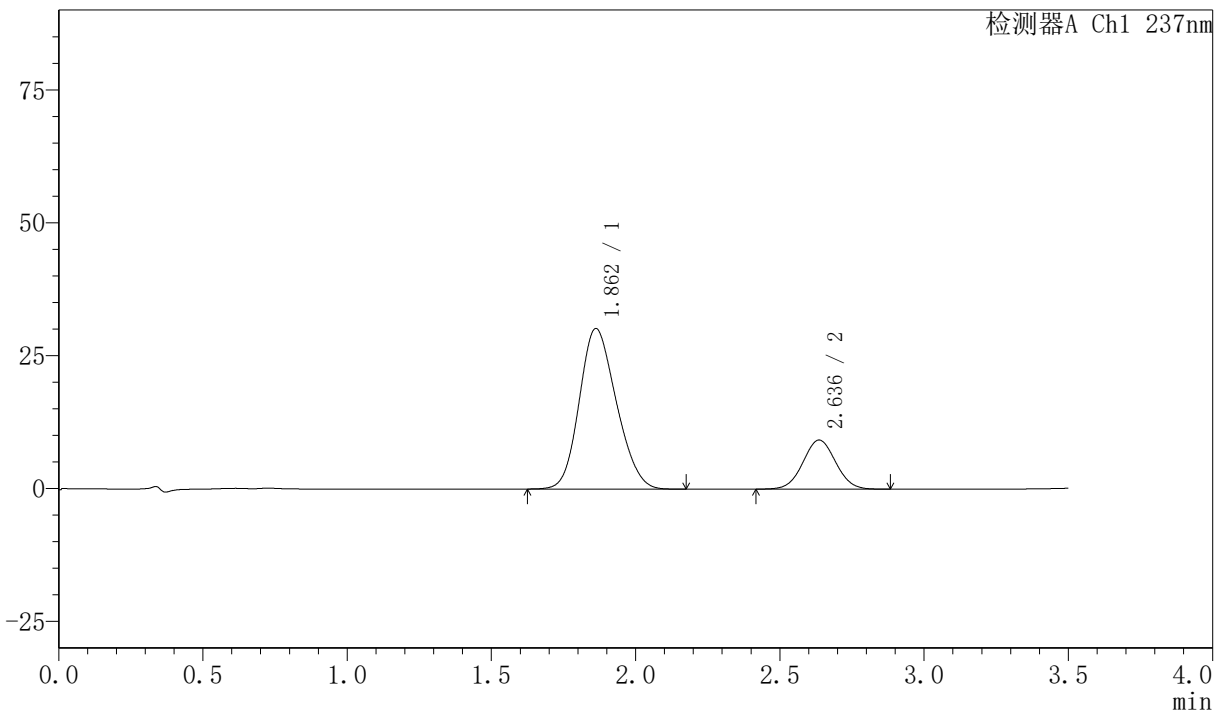
# PCH-301

### <样品信息>

色谱柱:XB-C18(50mm\*4.6mm,5μm) 流速:2.0ml/min  
柱温:30°C 波长:237nm  
数据文件名: RC\$PCH-301 - 7-6/7-191-2 - zzp-6032501p-rcd-pH6.8jz-jf50z-P3-1.lcd  
方法文件名: RC\$PCH-301 - PCH-301-RC-FX256.lcm  
批处理文件名: RC\$PCH-301 - 20260414-fx256.lcb  
样品瓶号: 4-20  
进样体积: 20 μl 版本号:6.115  
进样时间: 2026/04/14 23:27:55 实验者: xiexinhui  
处理时间 (V2): 2026/04/15 13:30:33 处理者: xiexinhui  
仪器型号: SHIMADZU LC-2050C(FX256)

### <色谱图>

mV



### <峰表>

检测器A Ch1 237nm

峰号	保留时间	面积	面积%	高度	理论塔板数(USP)	拖尾因子	分离度(USP)
1	1.862	270023	78.701	30218	976	1.167	--
2	2.636	73076	21.299	9234	2555	1.033	3.461
总计		343100	100.000	39451			



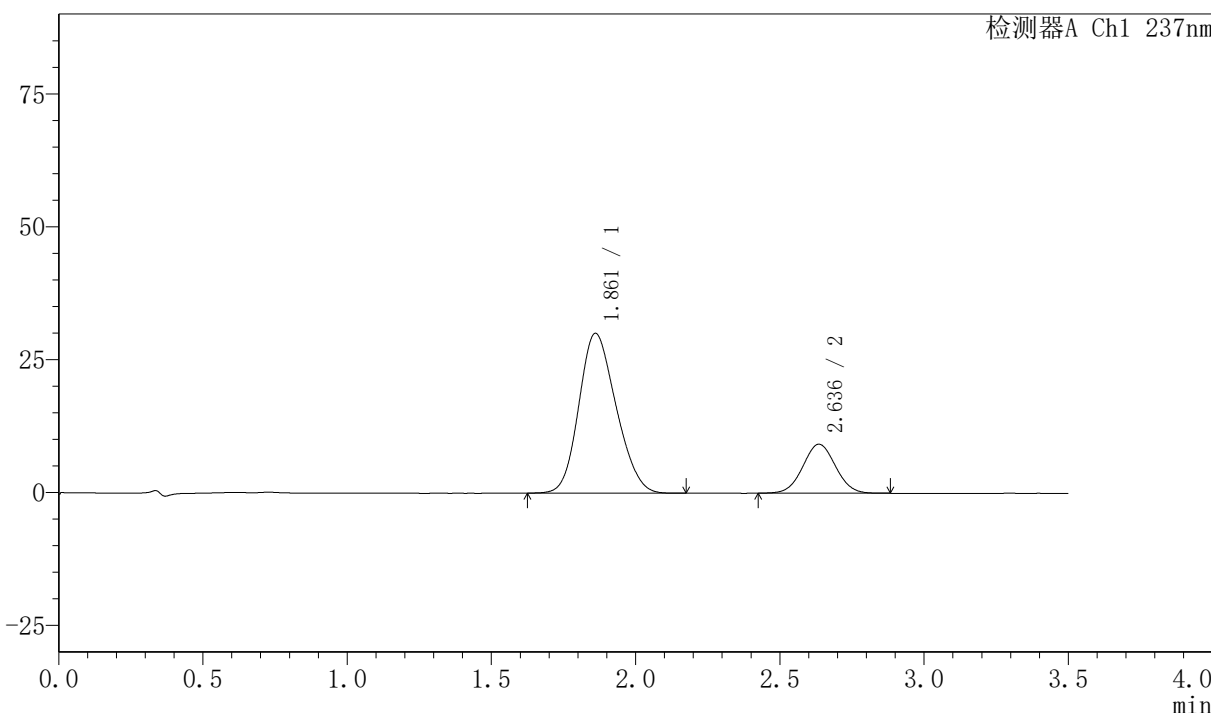
# PCH-301

### <样品信息>

色谱柱:XB-C18(50mm\*4.6mm,5µm) 流速:2.0ml/min  
柱温:30°C 波长:237nm  
数据文件名: RC\$PCH-301 - 7-6/7-192-2 - zzp-6032501p-rcd-pH6.8jz-jf50z-P3-2.lcd  
方法文件名: RC\$PCH-301 - PCH-301-RC-FX256.lcm  
批处理文件名: RC\$PCH-301 - 20260414-fx256.lcb  
样品瓶号: 4-20  
进样体积: 20 µl 版本号:6.115  
进样时间: 2026/04/14 23:31:48 实验者: xiexinhui  
处理时间 (V2): 2026/04/15 13:30:36 处理者: xiexinhui  
仪器型号: SHIMADZU LC-2050C(FX256)

### <色谱图>

mV



### <峰表>

检测器A Ch1 237nm

峰号	保留时间	面积	面积%	高度	理论塔板数(USP)	拖尾因子	分离度(USP)
1	1.861	270157	78.761	30057	961	1.171	--
2	2.636	72850	21.239	9211	2553	1.033	3.453
总计		343007	100.000	39268			





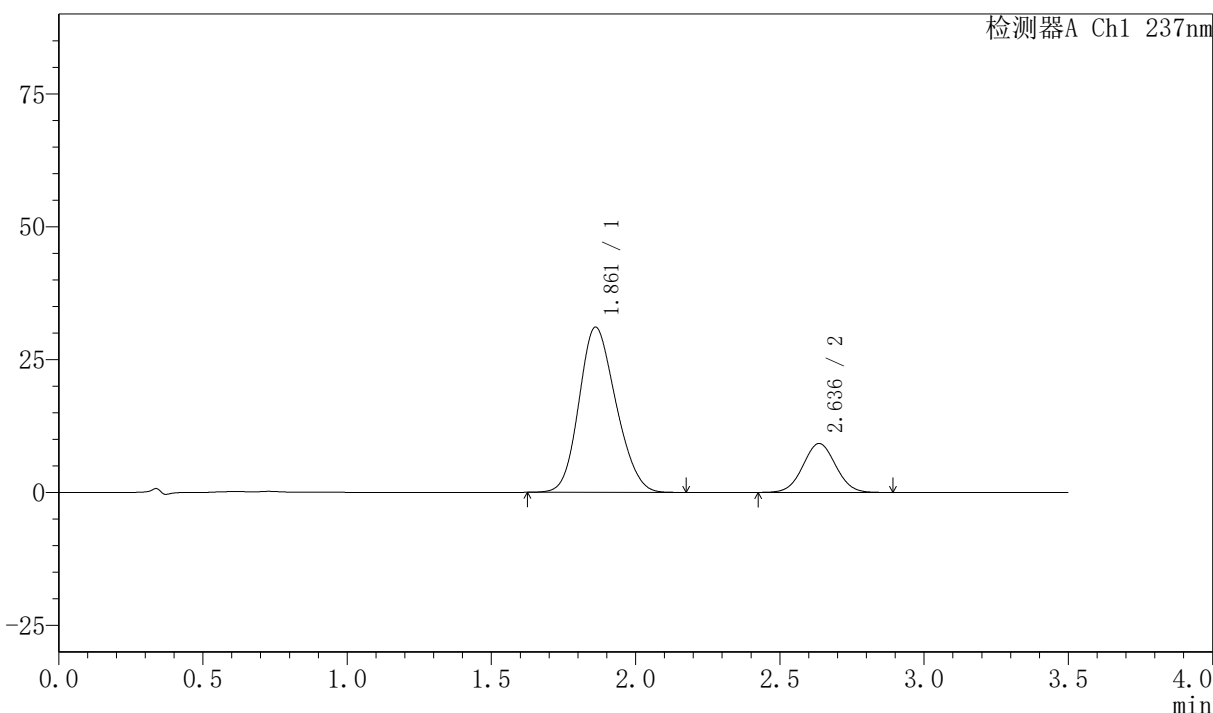
# PCH-301

### <样品信息>

色谱柱:XB-C18(50mm\*4.6mm,5μm)      流速:2.0ml/min  
 柱温:30°C      波长:237nm  
 数据文件名: RC\$PCH-301 - 7-6/7-194-2 - zzp-6032501p-rcd-pH6.8jz-jf50z-P4-2.lcd  
 方法文件名: RC\$PCH-301 - PCH-301-RC-FX256.lcm  
 批处理文件名: RC\$PCH-301 - 20260414-fx256.lcb  
 样品瓶号: 4-29  
 进样体积: 20 μl      版本号:6.115  
 进样时间: 2026/04/14 23:39:33      实验者: xiexinhui  
 处理时间 (V2): 2026/04/15 13:30:42      处理者: xiexinhui  
 仪器型号: SHIMADZU LC-2050C(FX256)

### <色谱图>

mV



### <峰表>

检测器A Ch1 237nm

峰号	保留时间	面积	面积%	高度	理论塔板数(USP)	拖尾因子	分离度(USP)
1	1.861	276933	79.178	31069	983	1.166	--
2	2.636	72827	20.822	9196	2555	1.035	3.474
总计		349760	100.000	40264			



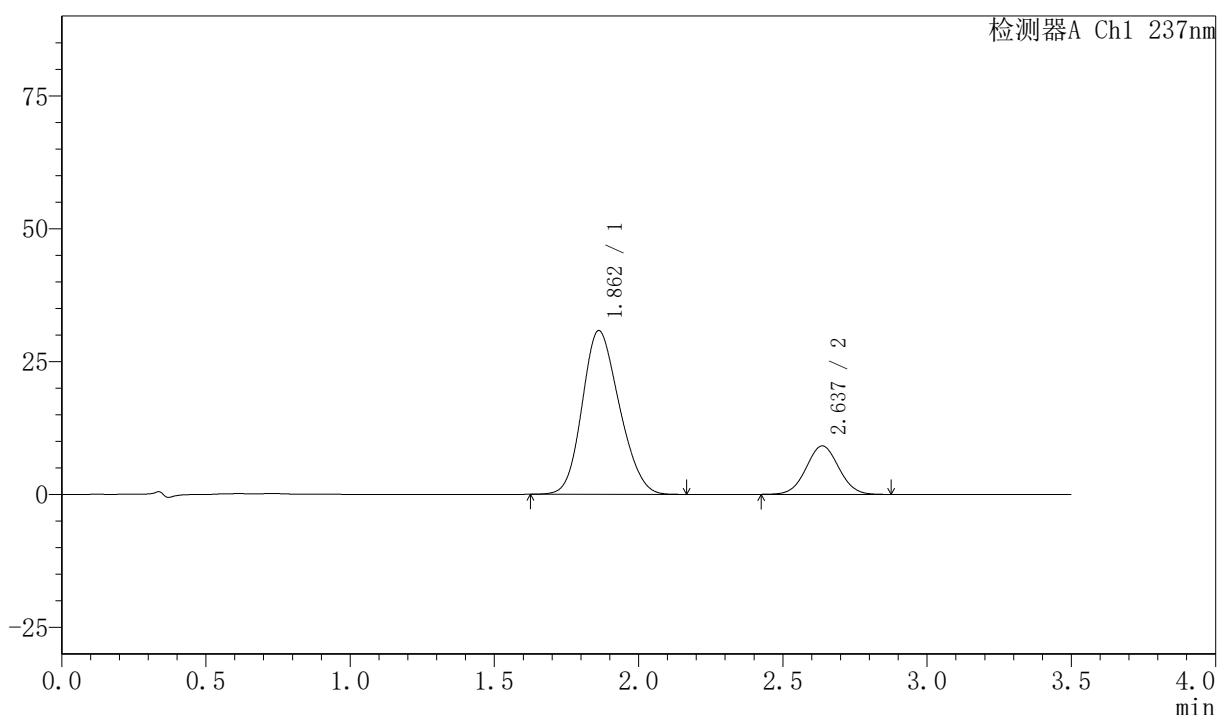
# PCH-301

## <样品信息>

色谱柱:XB-C18(50mm\*4.6mm,5µm) 流速:2.0ml/min  
 柱温:30°C 波长:237nm  
 数据文件名: RC\$PCH-301 - 7-6/7-195-2 - zzp-6032501p-rcd-pH6.8jz-jf50z-P5-1.lcd  
 方法文件名: RC\$PCH-301 - PCH-301-RC-FX256.lcm  
 批处理文件名: RC\$PCH-301 - 20260414-fx256.lcb  
 样品瓶号: 4-38 版本号:6.115  
 进样体积: 20 µl 实验者: xiexinhui  
 进样时间: 2026/04/14 23:43:26 处理者: xiexinhui  
 处理时间 (V2): 2026/04/15 13:30:45  
 仪器型号: SHIMADZU LC-2050C(FX256)

## <色谱图>

mV



## <峰表>

检测器A Ch1 237nm

峰号	保留时间	面积	面积%	高度	理论塔板数(USP)	拖尾因子	分离度(USP)
1	1.862	275584	79.268	30798	972	1.169	--
2	2.637	72076	20.732	9112	2556	1.036	3.461
总计		347660	100.000	39910			



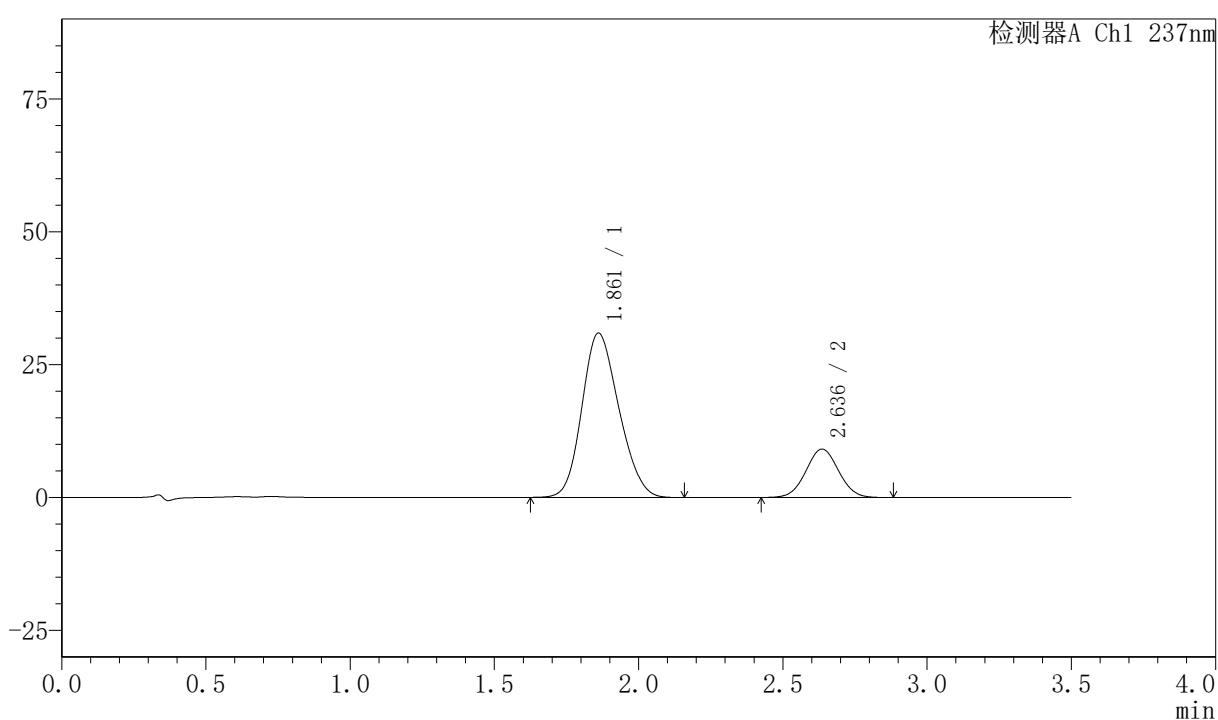
# PCH-301

## <样品信息>

色谱柱:XB-C18(50mm\*4.6mm,5μm) 流速:2.0ml/min  
 柱温:30°C 波长:237nm  
 数据文件名: RC\$PCH-301 - 7-6/7-196-2 - zzp-6032501p-rcd-pH6.8jz-jf50z-P5-2.lcd  
 方法文件名: RC\$PCH-301 - PCH-301-RC-FX256.lcm  
 批处理文件名: RC\$PCH-301 - 20260414-fx256.lcb  
 样品瓶号: 4-38  
 进样体积: 20 μl 版本号:6.115  
 进样时间: 2026/04/14 23:47:18 实验者: xiexinhui  
 处理时间 (V2): 2026/04/15 13:30:48 处理者: xiexinhui  
 仪器型号: SHIMADZU LC-2050C(FX256)

## <色谱图>

mV



## <峰表>

检测器A Ch1 237nm

峰号	保留时间	面积	面积%	高度	理论塔板数(USP)	拖尾因子	分离度(USP)
1	1.861	275697	79.288	30896	980	1.168	--
2	2.636	72021	20.712	9106	2553	1.031	3.471
总计		347717	100.000	40002			



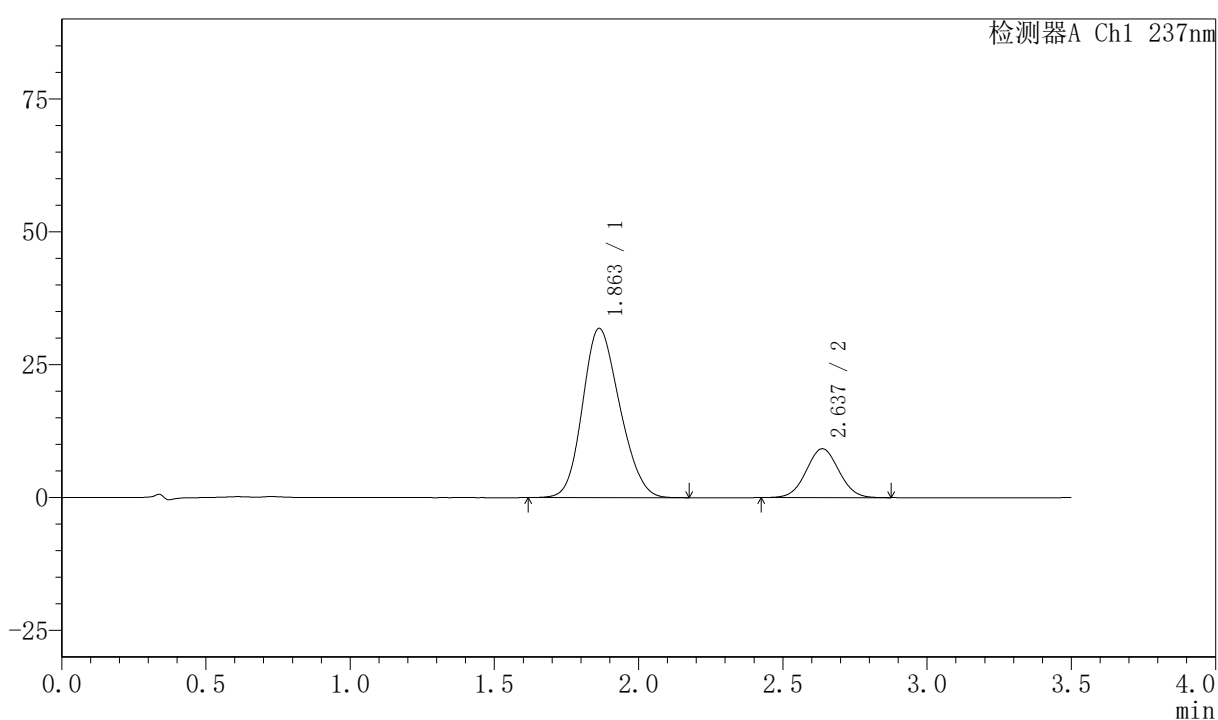
# PCH-301

## <样品信息>

色谱柱:XB-C18(50mm\*4.6mm,5 $\mu$ m) 流速:2.0ml/min  
柱温:30 $^{\circ}$ C 波长:237nm  
数据文件名: RC\$PCH-301 - 7-6/7-197-2 - zzp-6032501p-rcd-pH6.8jz-jf50z-P6-1.lcd  
方法文件名: RC\$PCH-301 - PCH-301-RC-FX256.lcm  
批处理文件名: RC\$PCH-301 - 20260414-fx256.lcb  
样品瓶号: 4-47  
进样体积: 20  $\mu$ l 版本号:6.115  
进样时间: 2026/04/14 23:51:10 实验者: xiexinhui  
处理时间 (V2): 2026/04/15 13:30:51 处理者: xiexinhui  
仪器型号: SHIMADZU LC-2050C(FX256)

## <色谱图>

mV



## <峰表>

检测器A Ch1 237nm

峰号	保留时间	面积	面积%	高度	理论塔板数(USP)	拖尾因子	分离度(USP)
1	1.863	285320	79.711	31852	970	1.169	--
2	2.637	72624	20.289	9194	2560	1.036	3.455
总计		357944	100.000	41047			





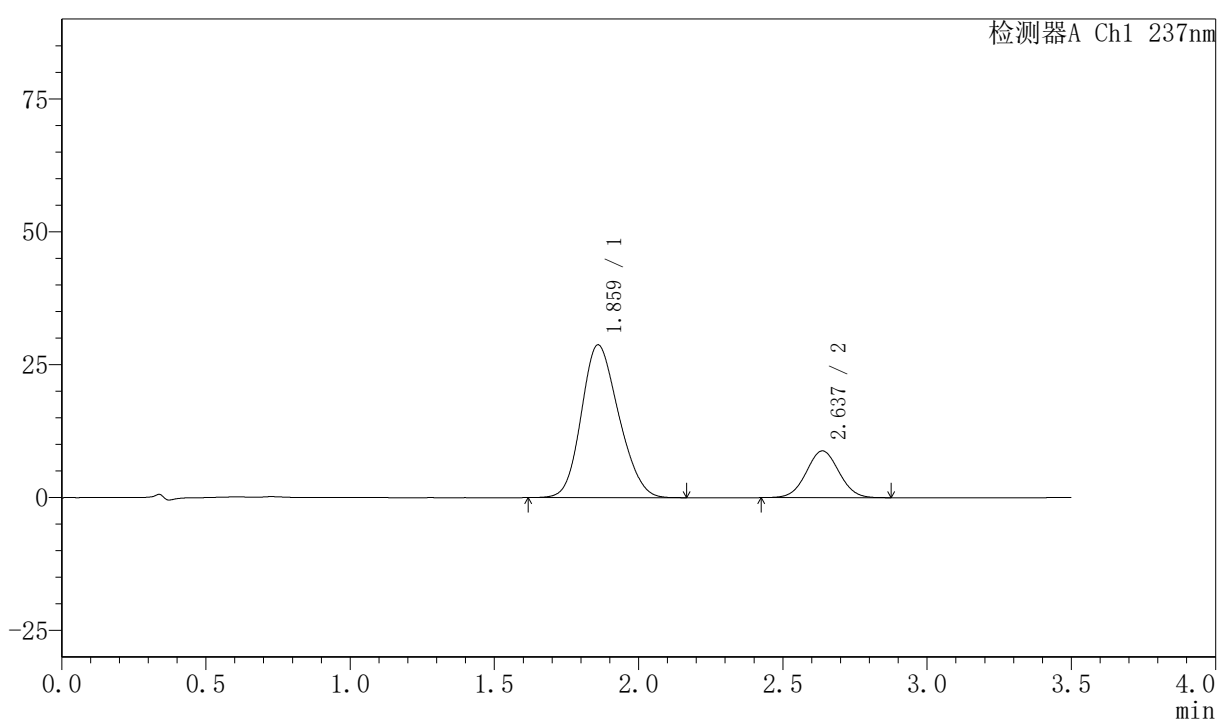
# PCH-301

## <样品信息>

色谱柱:XB-C18(50mm\*4.6mm,5μm) 流速:2.0ml/min  
 柱温:30°C 波长:237nm  
 数据文件名: RC\$PCH-301 - 7-6/7-199-2 - zzp-6032601p-rcd-pH6.8jz-jf50z-P1-1.lcd  
 方法文件名: RC\$PCH-301 - PCH-301-RC-FX256.lcm  
 批处理文件名: RC\$PCH-301 - 20260414-fx256.lcb  
 样品瓶号: 4-3  
 进样体积: 20 μl 版本号:6.115  
 进样时间: 2026/04/14 23:58:54 实验者: xiexinhui  
 处理时间 (V2): 2026/04/15 13:30:56 处理者: xiexinhui  
 仪器型号: SHIMADZU LC-2050C(FX256)

## <色谱图>

mV



## <峰表>

检测器A Ch1 237nm

峰号	保留时间	面积	面积%	高度	理论塔板数(USP)	拖尾因子	分离度(USP)
1	1.859	259025	78.839	28686	957	1.173	--
2	2.637	69524	21.161	8804	2562	1.031	3.467
总计		328549	100.000	37490			



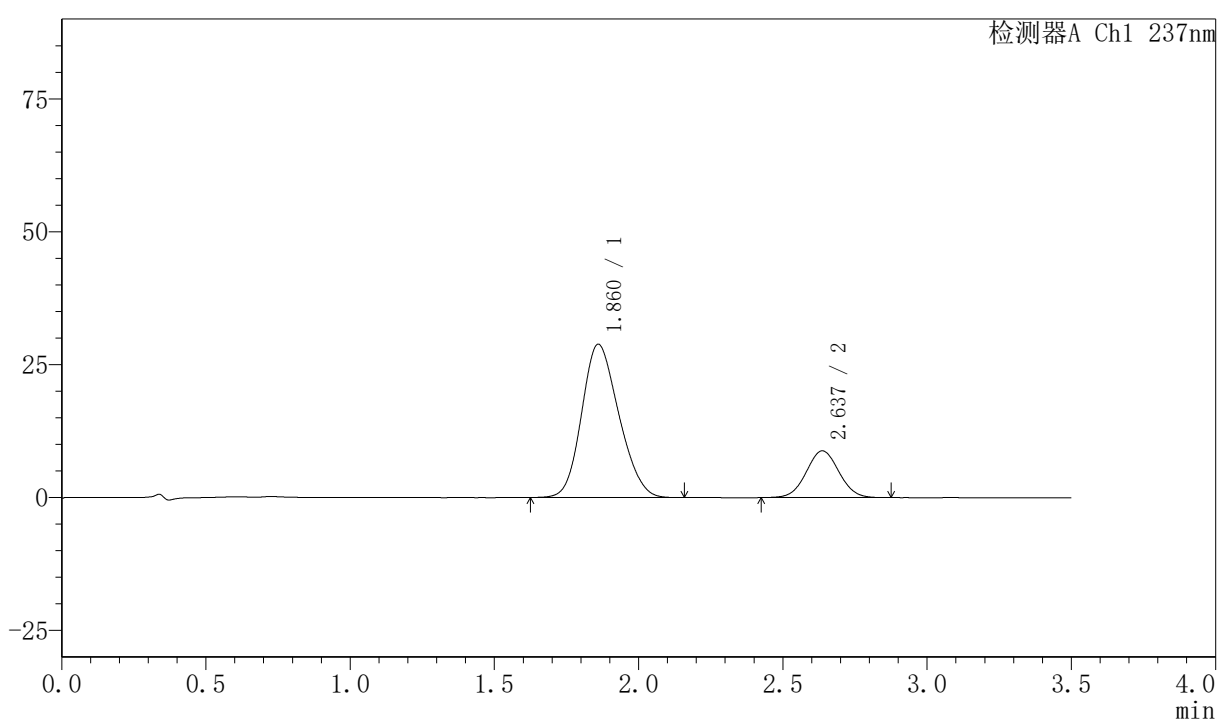
# PCH-301

## <样品信息>

色谱柱:XB-C18(50mm\*4.6mm,5μm) 流速:2.0ml/min  
柱温:30°C 波长:237nm  
数据文件名: RC\$PCH-301 - 7-6/7-200-2 - zzp-6032601p-rcd-pH6.8jz-jf50z-P1-2.lcd  
方法文件名: RC\$PCH-301 - PCH-301-RC-FX256.lcm  
批处理文件名: RC\$PCH-301 - 20260414-fx256.lcb  
样品瓶号: 4-3  
进样体积: 20 μl 版本号:6.115  
进样时间: 2026/04/15 00:02:48 实验者: xiexinhui  
处理时间 (V2): 2026/04/15 13:30:59 处理者: xiexinhui  
仪器型号: SHIMADZU LC-2050C(FX256)

## <色谱图>

mV



## <峰表>

检测器A Ch1 237nm

峰号	保留时间	面积	面积%	高度	理论塔板数(USP)	拖尾因子	分离度(USP)
1	1.860	258677	78.795	28806	967	1.171	--
2	2.637	69612	21.205	8800	2550	1.032	3.467
总计		328289	100.000	37606			



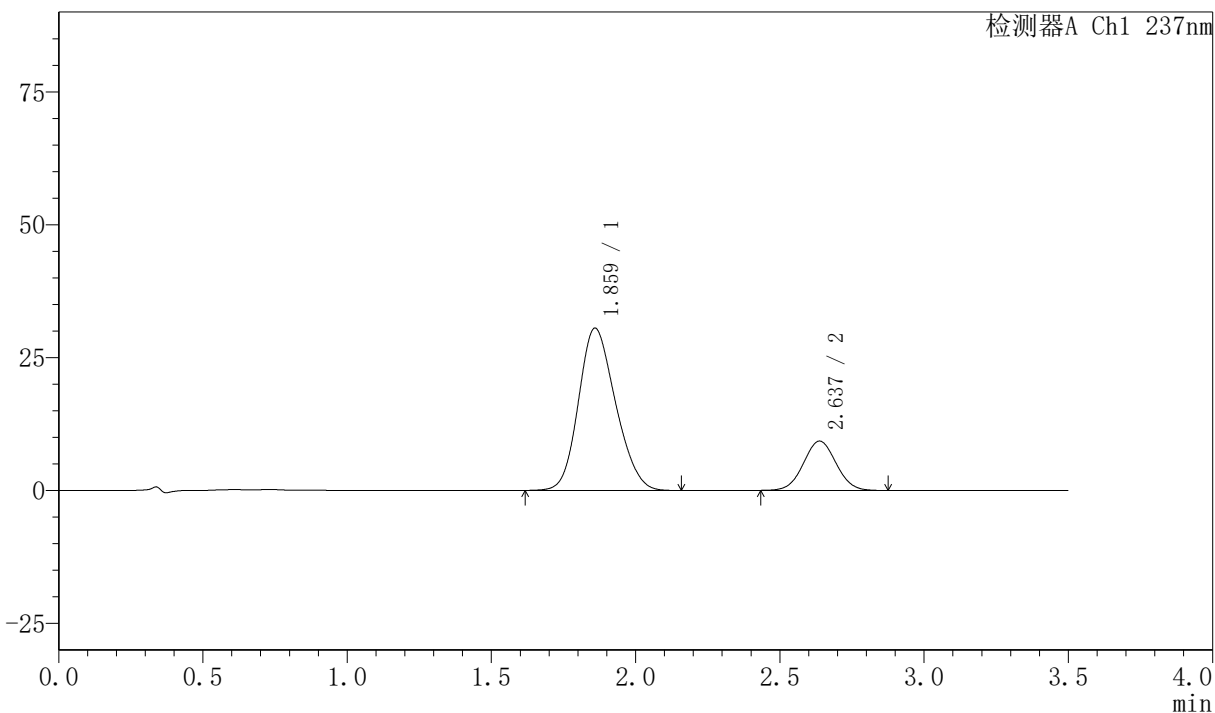
# PCH-301

## <样品信息>

色谱柱:XB-C18(50mm\*4.6mm,5µm)                      流速:2.0ml/min  
 柱温:30°C    波长:237nm  
 数据文件名: RC\$PCH-301 - 7-6/7-201-2 - zzp-6032601p-rcd-pH6.8jz-jf50z-P2-1.lcd  
 方法文件名: RC\$PCH-301 - PCH-301-RC-FX256.lcm  
 批处理文件名: RC\$PCH-301 - 20260414-fx256.lcb  
 样品瓶号: 4-12  
 进样体积: 20 µl    版本号:6.115  
 进样时间: 2026/04/15 00:06:40                      实验者: xiexinhui  
 处理时间 (V2): 2026/04/15 13:31:02              处理者: xiexinhui  
 仪器型号: SHIMADZU LC-2050C(FX256)

## <色谱图>

mV



## <峰表>

检测器A Ch1 237nm

峰号	保留时间	面积	面积%	高度	理论塔板数(USP)	拖尾因子	分离度(USP)
1	1.859	272989	78.850	30468	978	1.174	--
2	2.637	73225	21.150	9279	2565	1.034	3.489
总计		346214	100.000	39747			





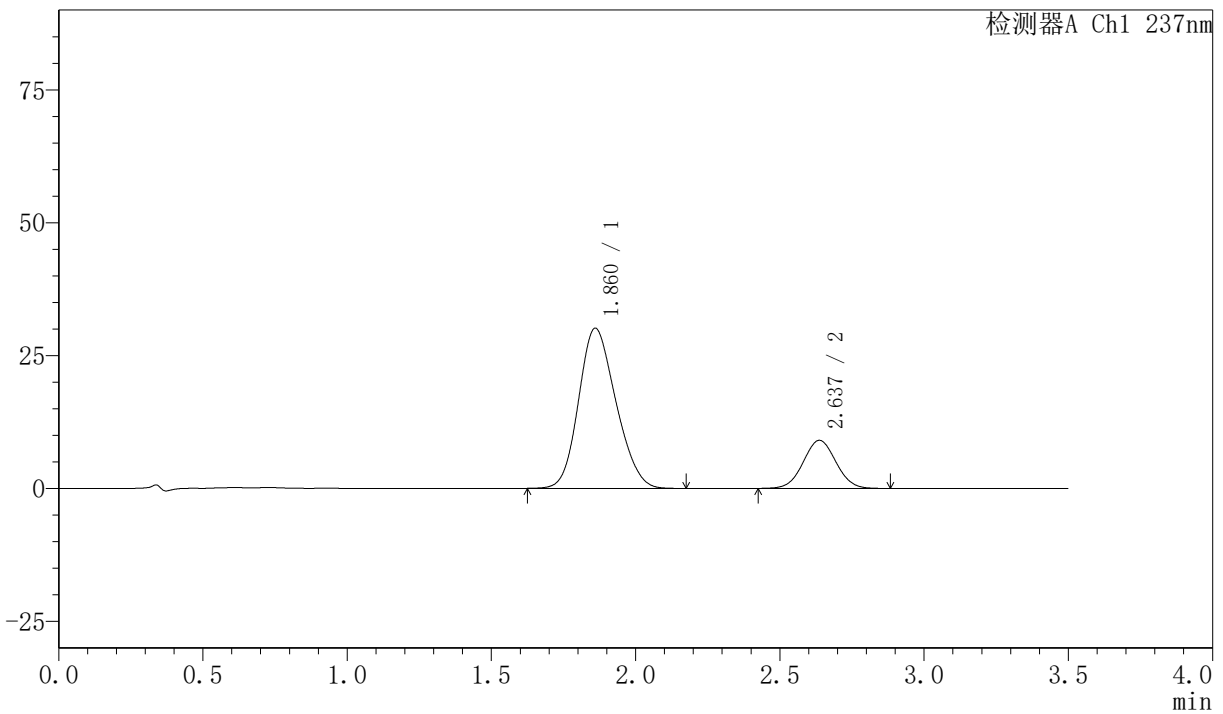
# PCH-301

<样品信息>

色谱柱:XB-C18(50mm\*4.6mm,5µm)                      流速:2.0ml/min  
 柱温:30°C    波长:237nm  
 数据文件名: RC\$PCH-301 - 7-6/7-203-2 - zzp-6032601p-rcd-pH6.8jz-jf50z-P3-1.lcd  
 方法文件名: RC\$PCH-301 - PCH-301-RC-FX256.lcm  
 批处理文件名: RC\$PCH-301 - 20260414-fx256.lcb  
 样品瓶号: 4-21  
 进样体积: 20 µl    版本号:6.115  
 进样时间: 2026/04/15 00:14:25                      实验者: xiexinhui  
 处理时间 (V2): 2026/04/15 13:31:07              处理者: xiexinhui  
 仪器型号: SHIMADZU LC-2050C(FX256)

<色谱图>

mV



<峰表>

检测器A Ch1 237nm

峰号	保留时间	面积	面积%	高度	理论塔板数(USP)	拖尾因子	分离度(USP)
1	1.860	271270	79.112	30102	961	1.171	--
2	2.637	71624	20.888	9051	2551	1.032	3.461
总计		342894	100.000	39153			



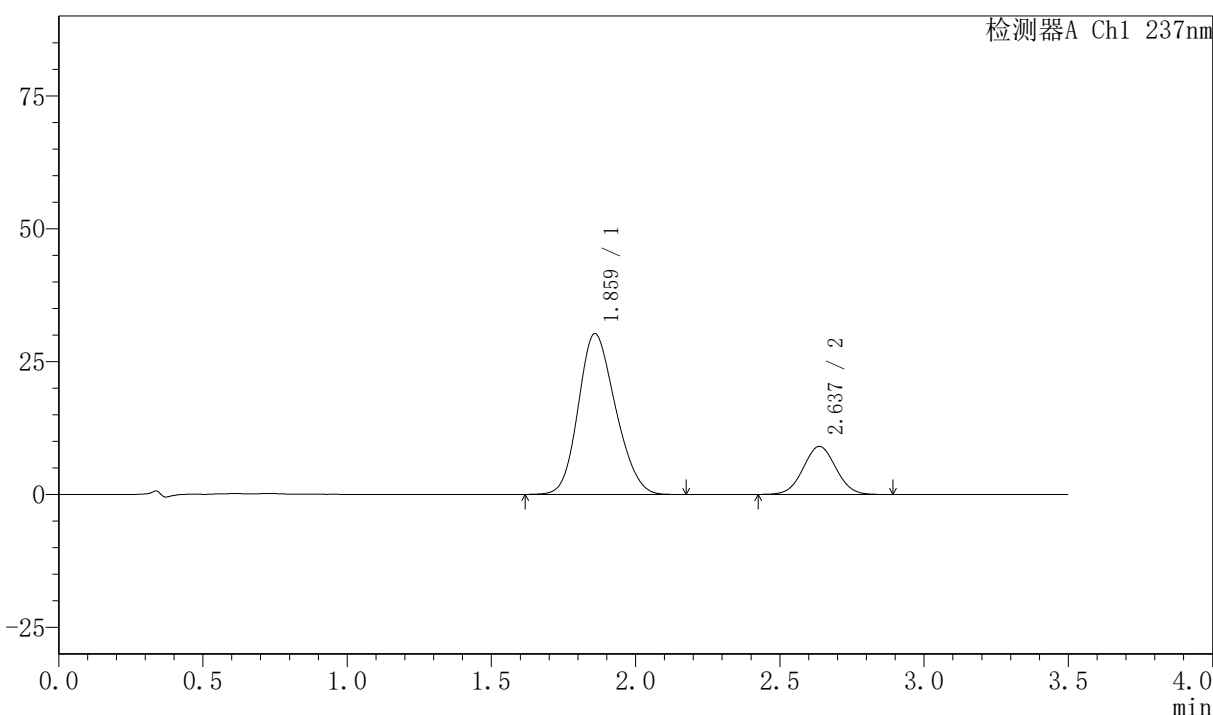
# PCH-301

## <样品信息>

色谱柱:XB-C18(50mm\*4.6mm,5µm) 流速:2.0ml/min  
 柱温:30°C 波长:237nm  
 数据文件名: RC\$PCH-301 - 7-6/7-204-2 - zzp-6032601p-rcd-pH6.8jz-jf50z-P3-2.lcd  
 方法文件名: RC\$PCH-301 - PCH-301-RC-FX256.lcm  
 批处理文件名: RC\$PCH-301 - 20260414-fx256.lcb  
 样品瓶号: 4-21  
 进样体积: 20 µl 版本号:6.115  
 进样时间: 2026/04/15 00:18:19 实验者: xiexinhui  
 处理时间 (V2): 2026/04/15 13:31:10 处理者: xiexinhui  
 仪器型号: SHIMADZU LC-2050C(FX256)

## <色谱图>

mV



## <峰表>

检测器A Ch1 237nm

峰号	保留时间	面积	面积%	高度	理论塔板数(USP)	拖尾因子	分离度(USP)
1	1.859	271359	79.131	30182	967	1.172	--
2	2.637	71564	20.869	9045	2549	1.033	3.472
总计		342923	100.000	39227			





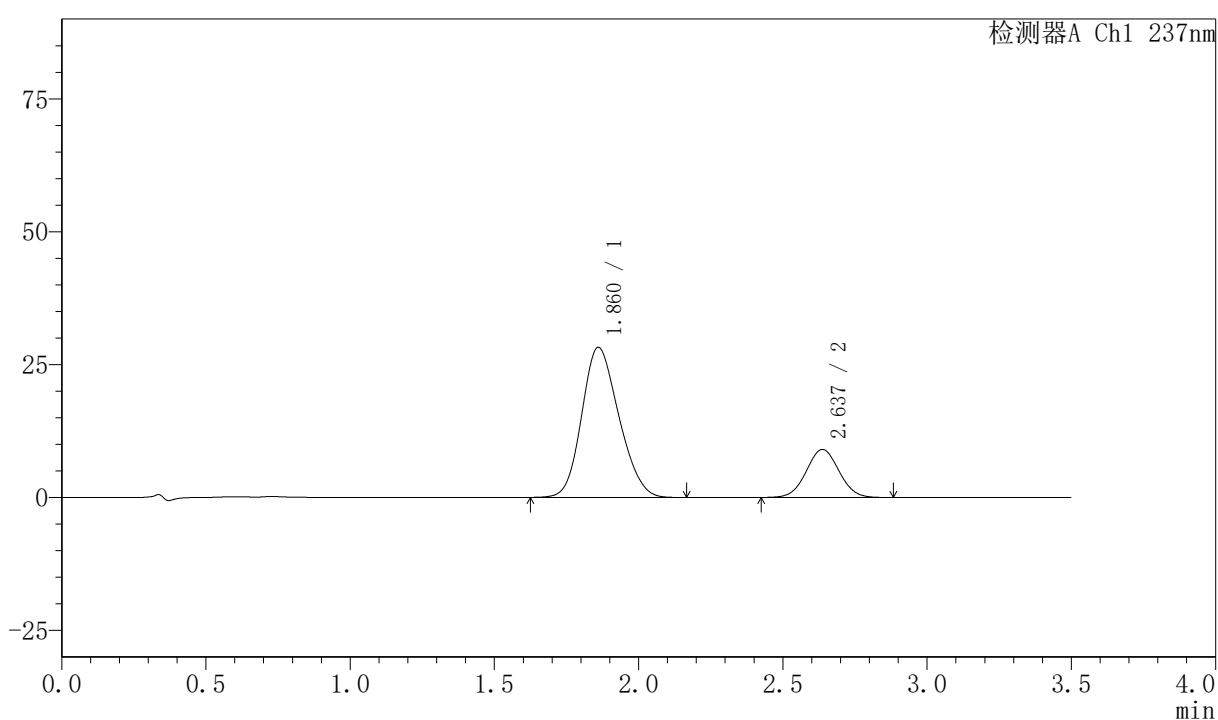
# PCH-301

## <样品信息>

色谱柱:XB-C18(50mm\*4.6mm,5μm) 流速:2.0ml/min  
柱温:30°C 波长:237nm  
数据文件名: RC\$PCH-301 - 7-6/7-206-2 - zzp-6032601p-rcd-pH6.8jz-jf50z-P4-2.lcd  
方法文件名: RC\$PCH-301 - PCH-301-RC-FX256.lcm  
批处理文件名: RC\$PCH-301 - 20260414-fx256.lcb  
样品瓶号: 4-30  
进样体积: 20 μl 版本号:6.115  
进样时间: 2026/04/15 00:26:05 实验者: xiexinhui  
处理时间 (V2): 2026/04/15 13:31:16 处理者: xiexinhui  
仪器型号: SHIMADZU LC-2050C(FX256)

## <色谱图>

mV



## <峰表>

检测器A Ch1 237nm

峰号	保留时间	面积	面积%	高度	理论塔板数(USP)	拖尾因子	分离度(USP)
1	1.860	252785	77.957	28203	974	1.172	--
2	2.637	71478	22.043	9044	2558	1.034	3.475
总计		324262	100.000	37247			





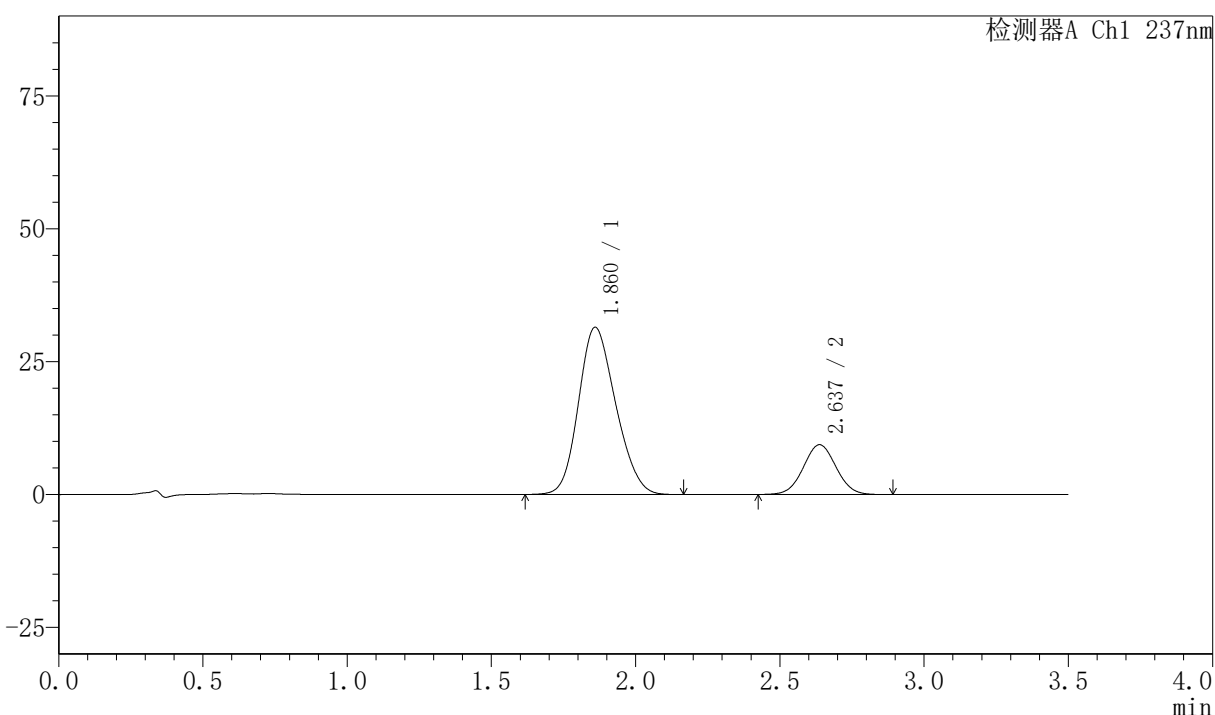
# PCH-301

## <样品信息>

色谱柱:XB-C18(50mm\*4.6mm,5μm) 流速:2.0ml/min  
 柱温:30°C 波长:237nm  
 数据文件名: RC\$PCH-301 - 7-6/7-208-2 - zzp-6032601p-rcd-pH6.8jz-jf50z-P5-2.lcd  
 方法文件名: RC\$PCH-301 - PCH-301-RC-FX256.lcm  
 批处理文件名: RC\$PCH-301 - 20260414-fx256.lcb  
 样品瓶号: 4-39  
 进样体积: 20 μl 版本号:6.115  
 进样时间: 2026/04/15 00:33:50 实验者: xiexinhui  
 处理时间 (V2): 2026/04/15 13:31:21 处理者: xiexinhui  
 仪器型号: SHIMADZU LC-2050C(FX256)

## <色谱图>

mV



## <峰表>

检测器A Ch1 237nm

峰号	保留时间	面积	面积%	高度	理论塔板数(USP)	拖尾因子	分离度(USP)
1	1.860	282332	79.204	31402	969	1.171	--
2	2.637	74129	20.796	9376	2563	1.031	3.477
总计		356461	100.000	40779			







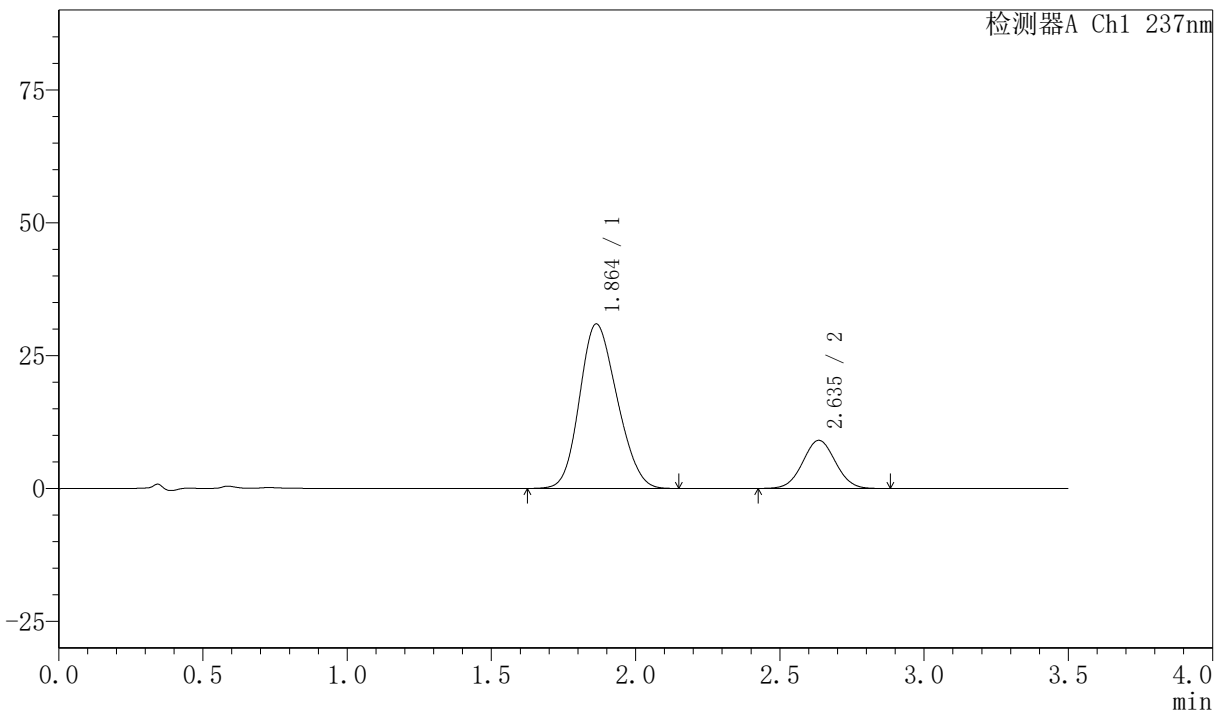
# PCH-301

### <样品信息>

色谱柱:XB-C18(50mm\*4.6mm,5μm)      流速:2.0ml/min  
 柱温:30°C      波长:237nm  
 数据文件名: RC\$PCH-301 - 7-6/7-211-2 - zzp-rcd-pH6.8jz-jf50z-dz-2-1.lcd  
 方法文件名: RC\$PCH-301 - PCH-301-RC-FX256.lcm  
 批处理文件名: RC\$PCH-301 - 20260414-fx256.lcb  
 样品瓶号: 4-27  
 进样体积: 20 μl      版本号:6.115  
 进样时间: 2026/04/15 00:45:28      实验者: xiexinhui  
 处理时间 (V2): 2026/04/15 13:31:31      处理者: xiexinhui  
 仪器型号: SHIMADZU LC-2050C(FX256)

### <色谱图>

mV



### <峰表>

检测器A Ch1 237nm

峰号	保留时间	面积	面积%	高度	理论塔板数(USP)	拖尾因子	分离度(USP)
1	1.864	280323	79.621	30958	941	1.165	--
2	2.635	71747	20.379	9044	2540	1.032	3.411
总计		352070	100.000	40002			

