



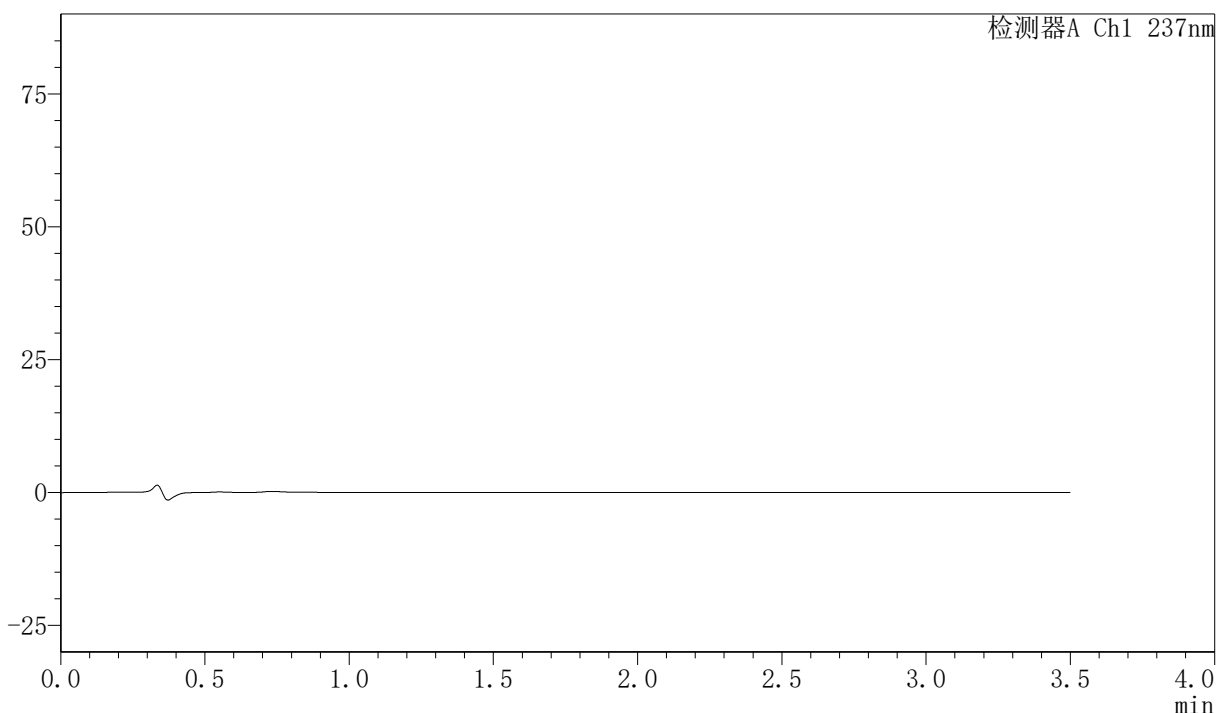
# PCH-301

## <样品信息>

色谱柱:XB-C18(50mm\*4.6mm,5μm)                      流速:2.0ml/min  
 柱温:30°C    波长:237nm  
 数据文件名: RC\$PCH-301 - 7-7/7-213-2 - zzp-rcd-pH6.8jz-jxzs-rj.lcd  
 方法文件名: RC\$PCH-301 - PCH-301-RC-FX256.lcm  
 批处理文件名: RC\$PCH-301 - 20260414-fx256.lcb  
 样品瓶号: 4-9  
 进样体积: 20 μl    版本号:6.115  
 进样时间: 2026/04/15 00:53:17                      实验者: xiexinhui  
 处理时间 (V2): 2026/04/15 13:36:14              处理者: xiexinhui  
 仪器型号: SHIMADZU LC-2050C(FX256)

## <色谱图>

mV



## <峰表>

检测器A Ch1 237nm

峰号	保留时间	面积	面积%	高度	理论塔板数(USP)	拖尾因子	分离度(USP)
总计							

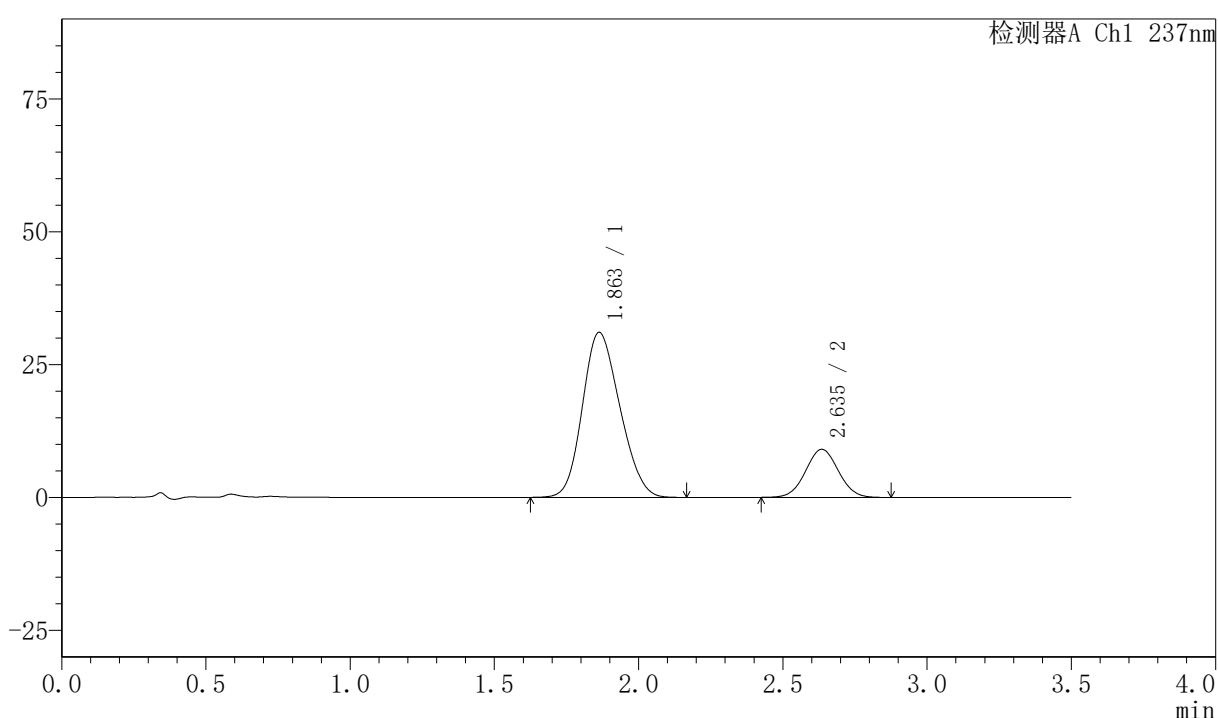
图1 阿齐沙坦氨氯地平片溶出度测定HPLC图谱  
 自制品-pH6.8介质-极限转速  
 溶剂

## 〈样品信息〉

色谱柱:XB-C18(50mm\*4.6mm,5 $\mu$ m) 流速:2.0ml/min  
 柱温:30 $^{\circ}$ C 波长:237nm  
 数据文件名: RC\$PCH-301 - 7-7/7-214-2 - zzp-rcd-pH6.8jz-jxzs-dz-1-1.lcd  
 方法文件名: RC\$PCH-301 - PCH-301-RC-FX256.lcm  
 批处理文件名: RC\$PCH-301 - 20260414-fx256.lcb  
 样品瓶号: 4-18  
 进样体积: 20  $\mu$ l 版本号:6.115  
 进样时间: 2026/04/15 00:57:11 实验者: xiexinhui  
 处理时间 (V2): 2026/04/15 13:36:18 处理者: xiexinhui  
 仪器型号: SHIMADZU LC-2050C(FX256)

## 〈色谱图〉

mV



## 〈峰表〉

检测器A Ch1 237nm

峰号	保留时间	面积	面积%	高度	理论塔板数(USP)	拖尾因子	分离度(USP)
1	1.863	280321	79.649	31057	946	1.164	--
2	2.635	71626	20.351	9028	2538	1.034	3.418
总计		351948	100.000	40085			

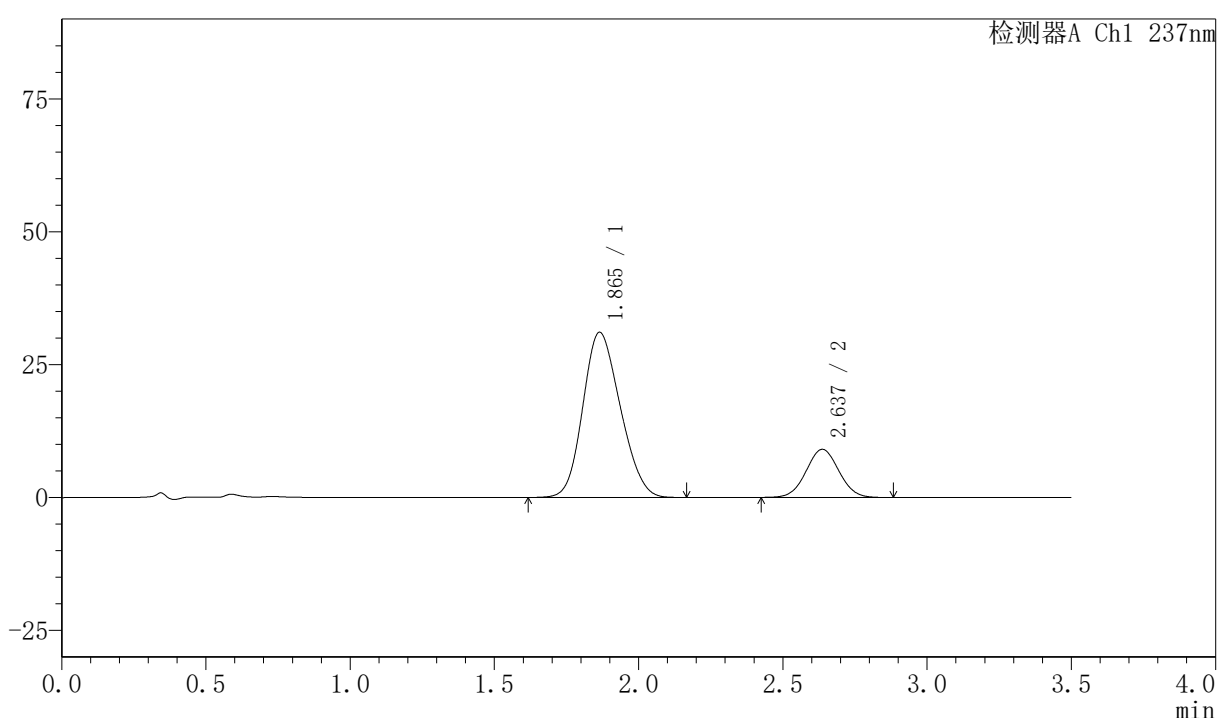
图2 阿齐沙坦氨氯地平片溶出度测定HPLC图谱  
 自制品-pH6.8介质-极限转速  
 对照品溶液-1-1

## 〈样品信息〉

色谱柱:XB-C18(50mm\*4.6mm,5μm) 流速:2.0ml/min  
 柱温:30°C 波长:237nm  
 数据文件名: RC\$PCH-301 - 7-7/7-215-2 - zzp-rcd-pH6.8jz-jxzs-dz-1-2.lcd  
 方法文件名: RC\$PCH-301 - PCH-301-RC-FX256.lcm  
 批处理文件名: RC\$PCH-301 - 20260414-fx256.lcb  
 样品瓶号: 4-18  
 进样体积: 20 μl 版本号:6.115  
 进样时间: 2026/04/15 01:01:05 实验者: xiexinhui  
 处理时间 (V2): 2026/04/15 13:36:21 处理者: xiexinhui  
 仪器型号: SHIMADZU LC-2050C(FX256)

## 〈色谱图〉

mV



## 〈峰表〉

检测器A Ch1 237nm

峰号	保留时间	面积	面积%	高度	理论塔板数(USP)	拖尾因子	分离度(USP)
1	1.865	280480	79.627	31074	949	1.163	--
2	2.637	71760	20.373	9056	2544	1.031	3.422
总计		352240	100.000	40129			

图3 阿齐沙坦氨氯地平片溶出度测定HPLC图谱  
自制品-pH6.8介质-极限转速  
对照品溶液-1-2

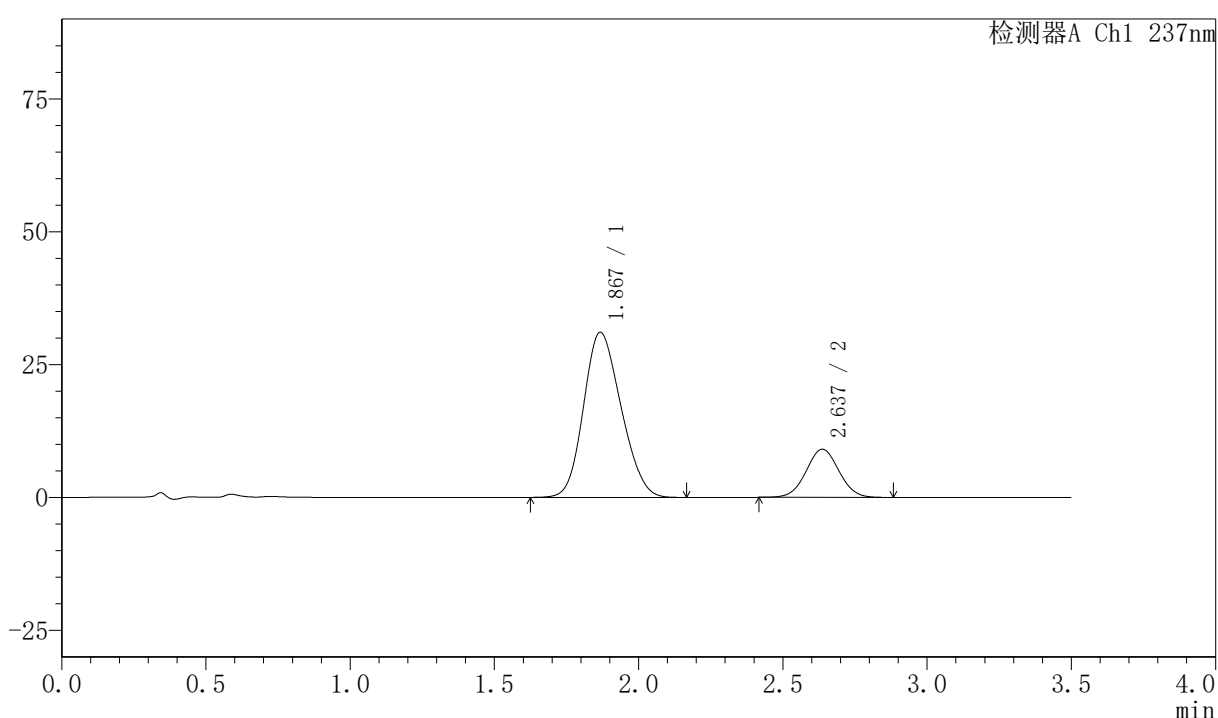


## 〈样品信息〉

色谱柱:XB-C18(50mm\*4.6mm,5 $\mu$ m) 流速:2.0ml/min  
 柱温:30 $^{\circ}$ C 波长:237nm  
 数据文件名: RC\$PCH-301 - 7-7/7-217-2 - zzp-rcd-pH6.8jz-jxzs-dz-1-4.lcd  
 方法文件名: RC\$PCH-301 - PCH-301-RC-FX256.lcm  
 批处理文件名: RC\$PCH-301 - 20260414-fx256.lcb  
 样品瓶号: 4-18  
 进样体积: 20  $\mu$ l 版本号:6.115  
 进样时间: 2026/04/15 01:08:55 实验者: xiexinhui  
 处理时间 (V2): 2026/04/15 13:36:27 处理者: xiexinhui  
 仪器型号: SHIMADZU LC-2050C(FX256)

## 〈色谱图〉

mV



## 〈峰表〉

检测器A Ch1 237nm

峰号	保留时间	面积	面积%	高度	理论塔板数(USP)	拖尾因子	分离度(USP)
1	1.867	280646	79.630	31007	950	1.163	--
2	2.637	71792	20.370	9052	2545	1.031	3.410
总计		352438	100.000	40059			

图5 阿齐沙坦氨氯地平片溶出度测定HPLC图谱  
 自制品-pH6.8介质-极限转速  
 对照品溶液-1-4

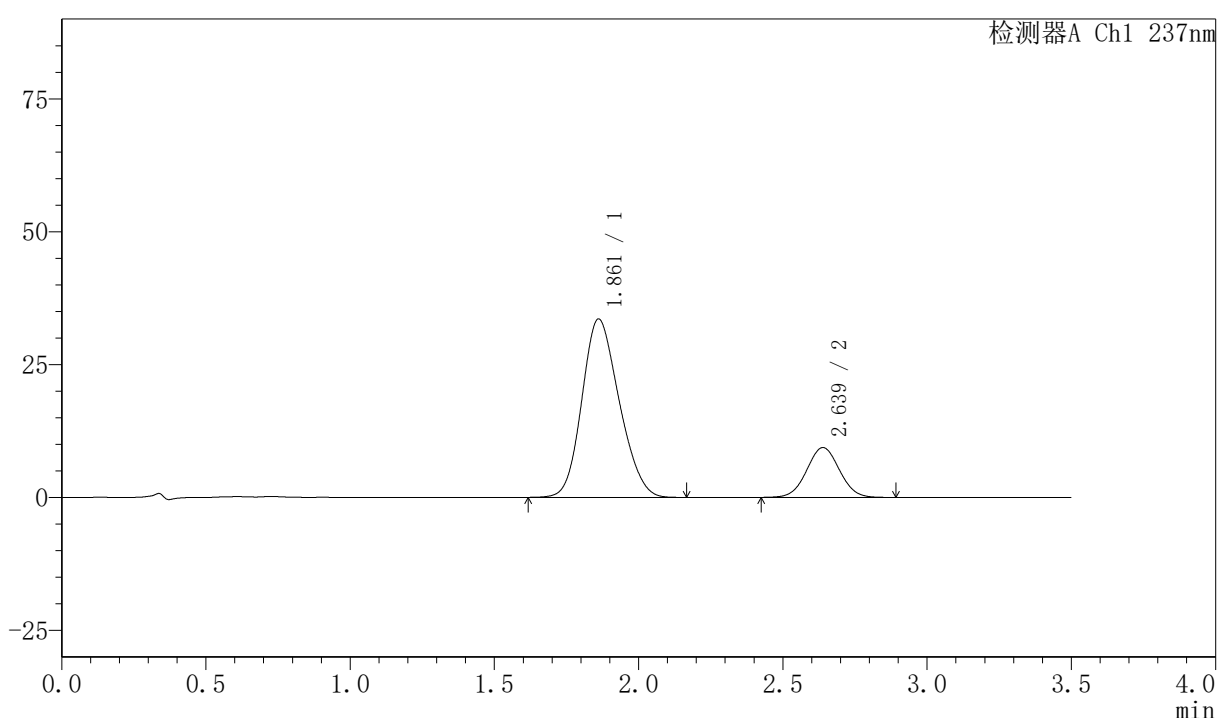


## 〈样品信息〉

色谱柱:XB-C18(50mm\*4.6mm,5 $\mu$ m) 流速:2.0ml/min  
 柱温:30 $^{\circ}$ C 波长:237nm  
 数据文件名: RC\$PCH-301 - 7-7/7-219-2 - zzp-6031801p-rcd-pH6.8jz-jxzs-P1-1.lcd  
 方法文件名: RC\$PCH-301 - PCH-301-RC-FX256.lcm  
 批处理文件名: RC\$PCH-301 - 20260414-fx256.lcb  
 样品瓶号: 4-4  
 进样体积: 20  $\mu$ l 版本号:6.115  
 进样时间: 2026/04/15 01:16:44 实验者: xiexinhui  
 处理时间 (V2): 2026/04/15 13:36:33 处理者: xiexinhui  
 仪器型号: SHIMADZU LC-2050C(FX256)

## 〈色谱图〉

mV



## 〈峰表〉

检测器A Ch1 237nm

峰号	保留时间	面积	面积%	高度	理论塔板数(USP)	拖尾因子	分离度(USP)
1	1.861	301630	80.261	33546	966	1.170	--
2	2.639	74182	19.739	9379	2566	1.031	3.471
总计		375812	100.000	42925			

图7 阿齐沙坦氨氯地平片溶出度测定HPLC图谱  
 自制品(6031801批)-pH6.8介质-极限转速-片1  
 供试品溶液-1



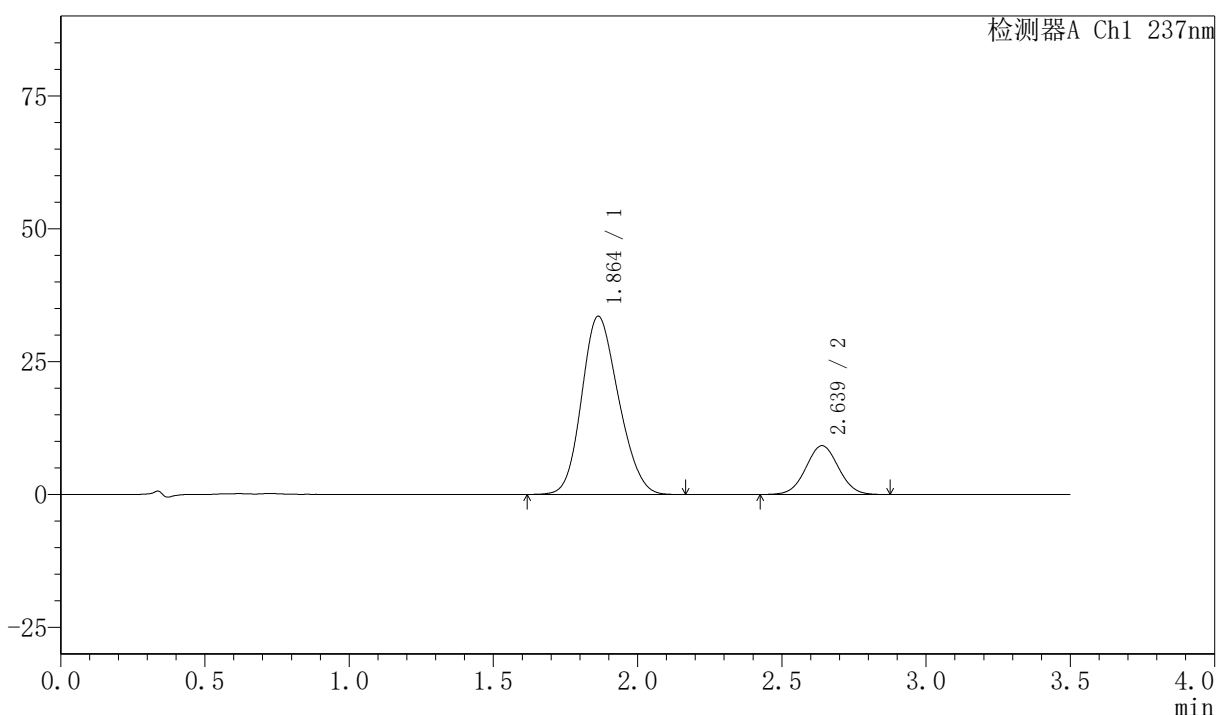
# PCH-301

## <样品信息>

色谱柱:XB-C18(50mm\*4.6mm,5μm)      流速:2.0ml/min  
 柱温:30°C      波长:237nm  
 数据文件名: RC\$PCH-301 - 7-7/7-220-2 - zzp-6031801p-rcd-pH6.8jz-jxzs-P2-1.lcd  
 方法文件名: RC\$PCH-301 - PCH-301-RC-FX256.lcm  
 批处理文件名: RC\$PCH-301 - 20260414-fx256.lcb  
 样品瓶号: 4-13  
 进样体积: 20 μl      版本号:6.115  
 进样时间: 2026/04/15 01:20:38      实验者: xiexinhui  
 处理时间 (V2): 2026/04/15 13:36:35      处理者: xiexinhui  
 仪器型号: SHIMADZU LC-2050C(FX256)

## <色谱图>

mV



## <峰表>

检测器A Ch1 237nm

峰号	保留时间	面积	面积%	高度	理论塔板数(USP)	拖尾因子	分离度(USP)
1	1.864	298262	80.431	33544	990	1.163	--
2	2.639	72569	19.569	9183	2563	1.032	3.482
总计		370831	100.000	42727			

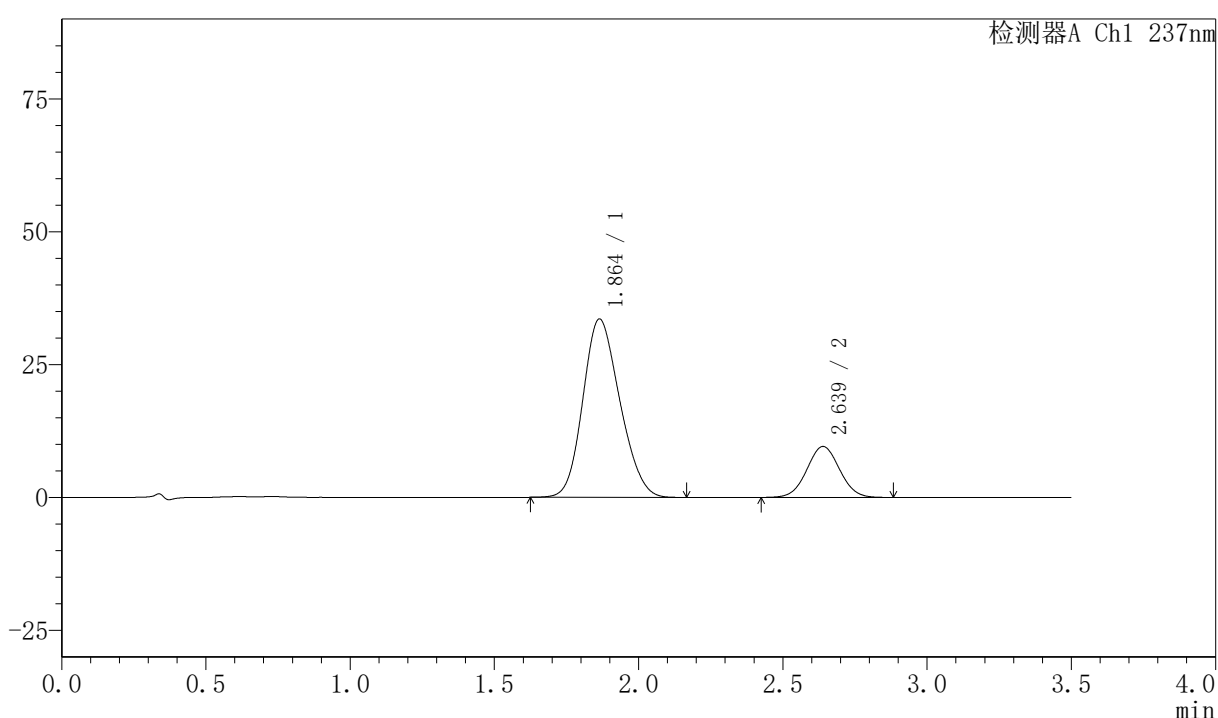
图8 阿齐沙坦氨氯地平片溶出度测定HPLC图谱  
 自制品(6031801批)-pH6.8介质-极限转速-片2  
 供试品溶液-1

## 〈样品信息〉

色谱柱:XB-C18(50mm\*4.6mm,5μm) 流速:2.0ml/min  
 柱温:30°C 波长:237nm  
 数据文件名: RC\$PCH-301 - 7-7/7-221-2 - zzp-6031801p-rcd-pH6.8jz-jxzs-P3-1.lcd  
 方法文件名: RC\$PCH-301 - PCH-301-RC-FX256.lcm  
 批处理文件名: RC\$PCH-301 - 20260414-fx256.lcb  
 样品瓶号: 4-22  
 进样体积: 20 μl 版本号:6.115  
 进样时间: 2026/04/15 01:24:31 实验者: xiexinhui  
 处理时间 (V2): 2026/04/15 13:36:38 处理者: xiexinhui  
 仪器型号: SHIMADZU LC-2050C(FX256)

## 〈色谱图〉

mV



## 〈峰表〉

检测器A Ch1 237nm

峰号	保留时间	面积	面积%	高度	理论塔板数(USP)	拖尾因子	分离度(USP)
1	1.864	299025	79.760	33572	986	1.166	--
2	2.639	75880	20.240	9589	2557	1.032	3.473
总计		374905	100.000	43161			

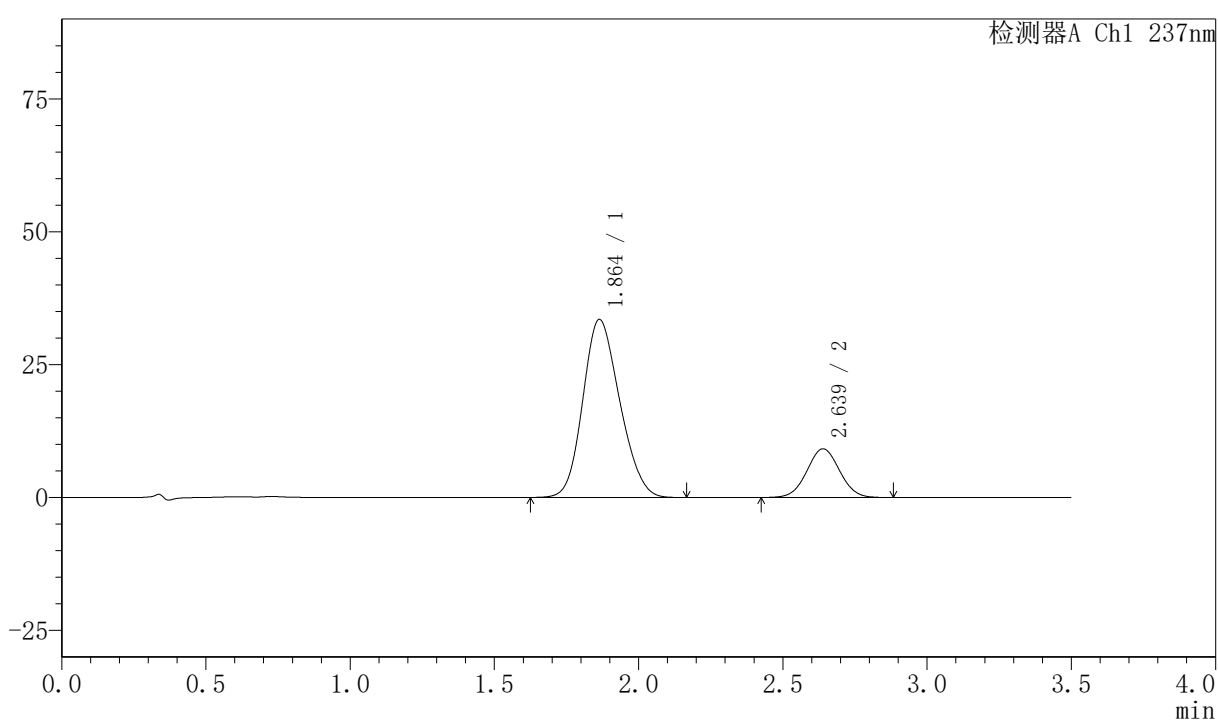
图9 阿齐沙坦氨氯地平片溶出度测定HPLC图谱  
 自制品(6031801批)-pH6.8介质-极限转速-片3  
 供试品溶液-1

## 〈样品信息〉

色谱柱:XB-C18(50mm\*4.6mm,5μm) 流速:2.0ml/min  
 柱温:30°C 波长:237nm  
 数据文件名: RC\$PCH-301 - 7-7/7-222-2 - zzp-6031801p-rcd-pH6.8jz-jxzs-P4-1.lcd  
 方法文件名: RC\$PCH-301 - PCH-301-RC-FX256.lcm  
 批处理文件名: RC\$PCH-301 - 20260414-fx256.lcb  
 样品瓶号: 4-31  
 进样体积: 20 μl 版本号:6.115  
 进样时间: 2026/04/15 01:28:24 实验者: xiexinhui  
 处理时间 (V2): 2026/04/15 13:36:41 处理者: xiexinhui  
 仪器型号: SHIMADZU LC-2050C(FX256)

## 〈色谱图〉

mV



## 〈峰表〉

检测器A Ch1 237nm

峰号	保留时间	面积	面积%	高度	理论塔板数(USP)	拖尾因子	分离度(USP)
1	1.864	297972	80.448	33509	991	1.165	--
2	2.639	72417	19.552	9158	2563	1.031	3.481
总计		370389	100.000	42667			

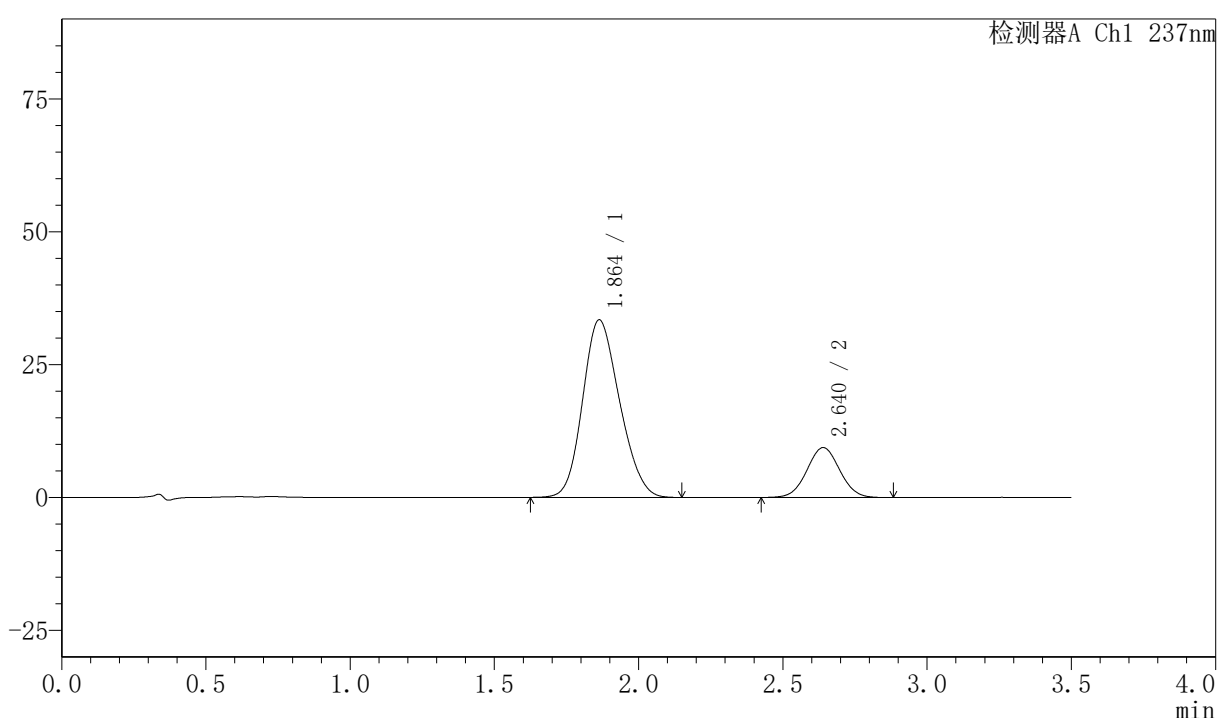
图10 阿齐沙坦氨氯地平片溶出度测定HPLC图谱  
 自制品(6031801批)-pH6.8介质-极限转速-片4  
 供试品溶液-1

## 〈样品信息〉

色谱柱:XB-C18(50mm\*4.6mm,5 $\mu$ m) 流速:2.0ml/min  
 柱温:30 $^{\circ}$ C 波长:237nm  
 数据文件名: RC\$PCH-301 - 7-7/7-223-2 - zzp-6031801p-rcd-pH6.8jz-jxzs-P5-1.lcd  
 方法文件名: RC\$PCH-301 - PCH-301-RC-FX256.lcm  
 批处理文件名: RC\$PCH-301 - 20260414-fx256.lcb  
 样品瓶号: 4-40  
 进样体积: 20  $\mu$ l 版本号:6.115  
 进样时间: 2026/04/15 01:32:17 实验者: xiexinhui  
 处理时间 (V2): 2026/04/15 13:36:44 处理者: xiexinhui  
 仪器型号: SHIMADZU LC-2050C(FX256)

## 〈色谱图〉

mV



## 〈峰表〉

检测器A Ch1 237nm

峰号	保留时间	面积	面积%	高度	理论塔板数(USP)	拖尾因子	分离度(USP)
1	1.864	297779	80.020	33422	986	1.166	--
2	2.640	74349	19.980	9392	2554	1.031	3.478
总计		372128	100.000	42813			

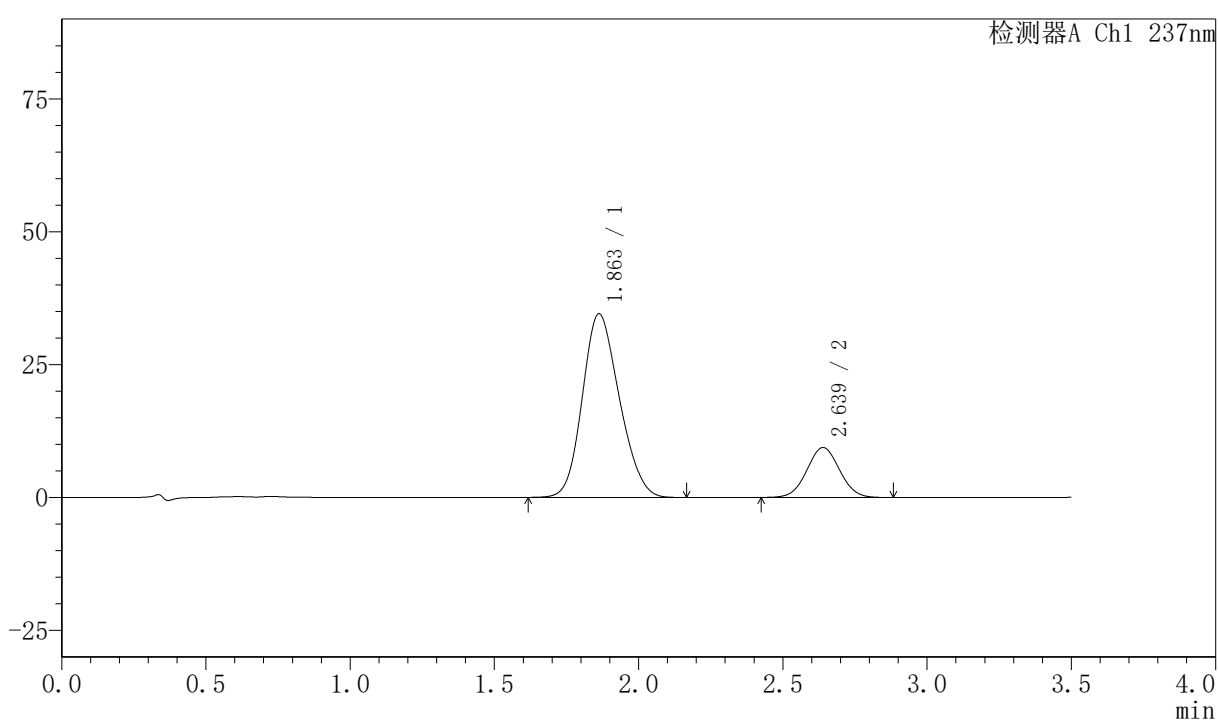
图11 阿齐沙坦氨氯地平片溶出度测定HPLC图谱  
 自制品(6031801批)-pH6.8介质-极限转速-片5  
 供试品溶液-1

## 〈样品信息〉

色谱柱:XB-C18(50mm\*4.6mm,5μm) 流速:2.0ml/min  
 柱温:30°C 波长:237nm  
 数据文件名: RC\$PCH-301 - 7-7/7-224-2 - zzp-6031801p-rcd-pH6.8jz-jxzs-P6-1.lcd  
 方法文件名: RC\$PCH-301 - PCH-301-RC-FX256.lcm  
 批处理文件名: RC\$PCH-301 - 20260414-fx256.lcb  
 样品瓶号: 4-49  
 进样体积: 20 μl 版本号:6.115  
 进样时间: 2026/04/15 01:36:09 实验者: xiexinhui  
 处理时间 (V2): 2026/04/15 13:36:47 处理者: xiexinhui  
 仪器型号: SHIMADZU LC-2050C(FX256)

## 〈色谱图〉

mV



## 〈峰表〉

检测器A Ch1 237nm

峰号	保留时间	面积	面积%	高度	理论塔板数(USP)	拖尾因子	分离度(USP)
1	1.863	308088	80.566	34561	986	1.166	--
2	2.639	74318	19.434	9392	2557	1.031	3.482
总计		382406	100.000	43953			

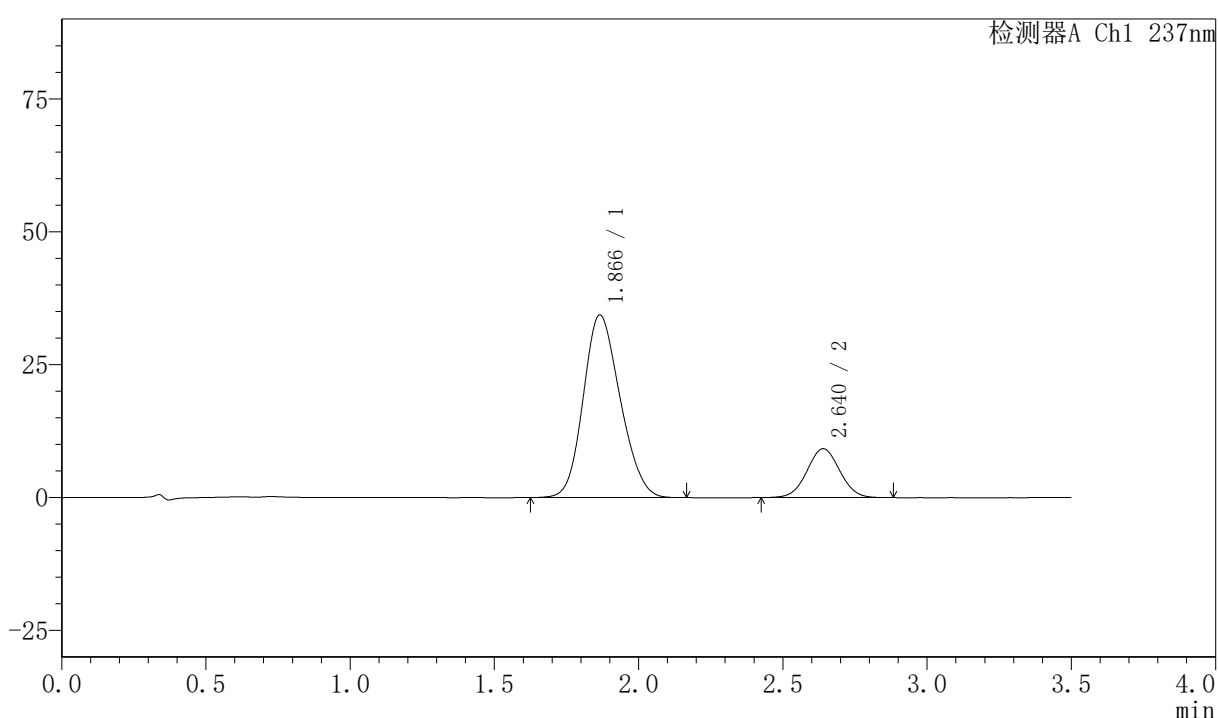
图12 阿齐沙坦氨氯地平片溶出度测定HPLC图谱  
 自制品(6031801批)-pH6.8介质-极限转速-片6  
 供试品溶液-1

## 〈样品信息〉

色谱柱:XB-C18(50mm\*4.6mm,5 $\mu$ m) 流速:2.0ml/min  
 柱温:30 $^{\circ}$ C 波长:237nm  
 数据文件名: RC\$PCH-301 - 7-7/7-225-2 - zzp-6032501p-rcd-pH6.8jz-jxzs-P1-1.lcd  
 方法文件名: RC\$PCH-301 - PCH-301-RC-FX256.lcm  
 批处理文件名: RC\$PCH-301 - 20260414-fx256.lcb  
 样品瓶号: 4-5  
 进样体积: 20  $\mu$ l 版本号:6.115  
 进样时间: 2026/04/15 01:40:04 实验者: xiexinhui  
 处理时间 (V2): 2026/04/15 13:36:50 处理者: xiexinhui  
 仪器型号: SHIMADZU LC-2050C(FX256)

## 〈色谱图〉

mV



## 〈峰表〉

检测器A Ch1 237nm

峰号	保留时间	面积	面积%	高度	理论塔板数(USP)	拖尾因子	分离度(USP)
1	1.866	305705	80.767	34344	990	1.163	--
2	2.640	72797	19.233	9196	2556	1.029	3.471
总计		378502	100.000	43540			

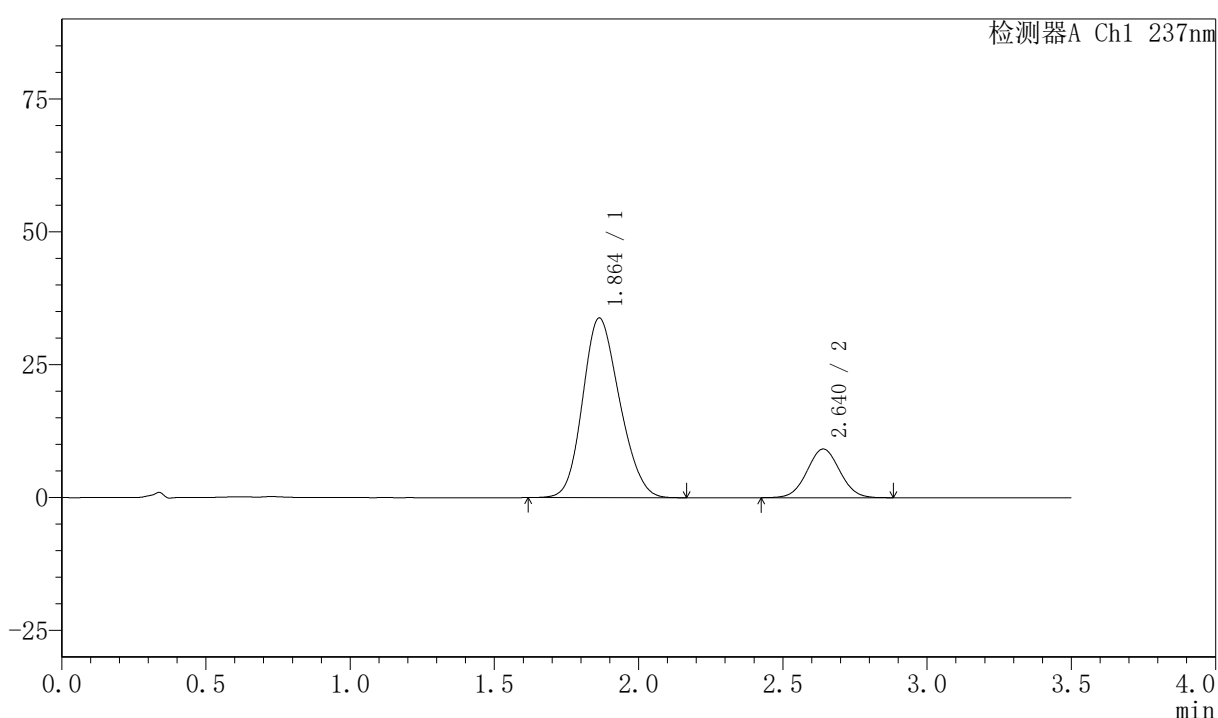
图13 阿齐沙坦氨氯地平片溶出度测定HPLC图谱  
 自制品(6032501批)-pH6.8介质-极限转速-片1  
 供试品溶液-1

## 〈样品信息〉

色谱柱:XB-C18(50mm\*4.6mm,5 $\mu$ m) 流速:2.0ml/min  
 柱温:30 $^{\circ}$ C 波长:237nm  
 数据文件名: RC\$PCH-301 - 7-7/7-226-2 - zzp-6032501p-rcd-pH6.8jz-jxzs-P2-1.lcd  
 方法文件名: RC\$PCH-301 - PCH-301-RC-FX256.lcm  
 批处理文件名: RC\$PCH-301 - 20260414-fx256.lcb  
 样品瓶号: 4-14  
 进样体积: 20  $\mu$ l 版本号:6.115  
 进样时间: 2026/04/15 01:43:58 实验者: xiexinhui  
 处理时间 (V2): 2026/04/15 13:36:53 处理者: xiexinhui  
 仪器型号: SHIMADZU LC-2050C(FX256)

## 〈色谱图〉

mV



## 〈峰表〉

检测器A Ch1 237nm

峰号	保留时间	面积	面积%	高度	理论塔板数(USP)	拖尾因子	分离度(USP)
1	1.864	301040	80.615	33812	988	1.166	--
2	2.640	72391	19.385	9152	2568	1.033	3.484
总计		373431	100.000	42964			

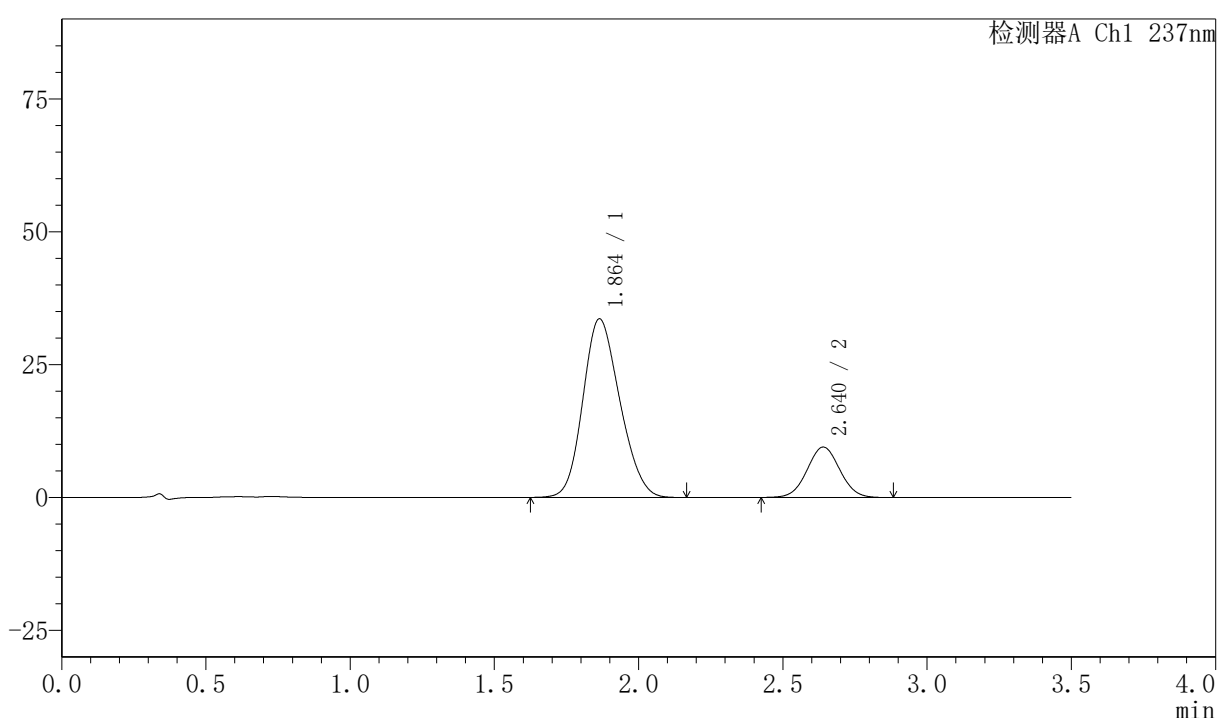
图14 阿齐沙坦氨氯地平片溶出度测定HPLC图谱  
 自制品(6032501批)-pH6.8介质-极限转速-片2  
 供试品溶液-1

## 〈样品信息〉

色谱柱:XB-C18(50mm\*4.6mm,5 $\mu$ m) 流速:2.0ml/min  
 柱温:30 $^{\circ}$ C 波长:237nm  
 数据文件名: RC\$PCH-301 - 7-7/7-227-2 - zzp-6032501p-rcd-pH6.8jz-jxzs-P3-1.lcd  
 方法文件名: RC\$PCH-301 - PCH-301-RC-FX256.lcm  
 批处理文件名: RC\$PCH-301 - 20260414-fx256.lcb  
 样品瓶号: 4-23  
 进样体积: 20  $\mu$ l 版本号:6.115  
 进样时间: 2026/04/15 01:47:52 实验者: xiexinhui  
 处理时间 (V2): 2026/04/15 13:36:55 处理者: xiexinhui  
 仪器型号: SHIMADZU LC-2050C(FX256)

## 〈色谱图〉

mV



## 〈峰表〉

检测器A Ch1 237nm

峰号	保留时间	面积	面积%	高度	理论塔板数(USP)	拖尾因子	分离度(USP)
1	1.864	299232	79.943	33610	986	1.166	--
2	2.640	75075	20.057	9488	2569	1.033	3.479
总计		374307	100.000	43098			

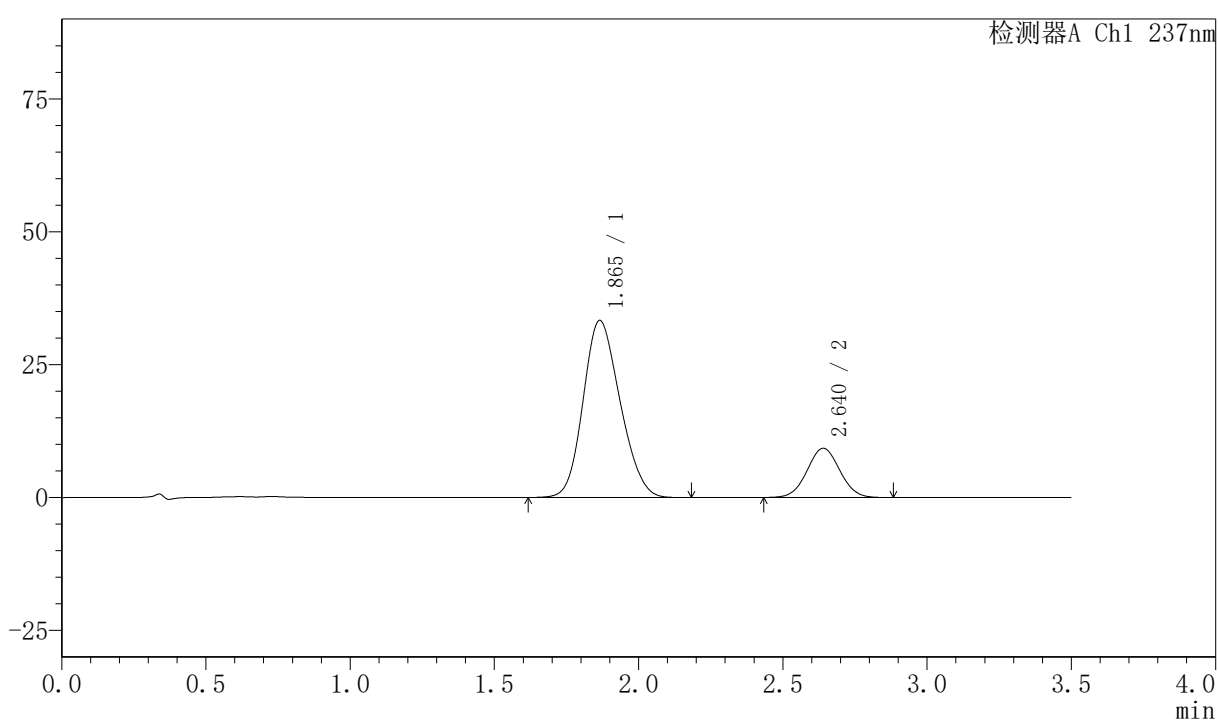
图15 阿齐沙坦氨氯地平片溶出度测定HPLC图谱  
 自制品(6032501批)-pH6.8介质-极限转速-片3  
 供试品溶液-1

## 〈样品信息〉

色谱柱:XB-C18(50mm\*4.6mm,5 $\mu$ m) 流速:2.0ml/min  
 柱温:30 $^{\circ}$ C 波长:237nm  
 数据文件名: RC\$PCH-301 - 7-7/7-228-2 - zzp-6032501p-rcd-pH6.8jz-jxzs-P4-1.lcd  
 方法文件名: RC\$PCH-301 - PCH-301-RC-FX256.lcm  
 批处理文件名: RC\$PCH-301 - 20260414-fx256.lcb  
 样品瓶号: 4-32  
 进样体积: 20  $\mu$ l 版本号:6.115  
 进样时间: 2026/04/15 01:51:46 实验者: xiexinhui  
 处理时间 (V2): 2026/04/15 13:36:58 处理者: xiexinhui  
 仪器型号: SHIMADZU LC-2050C(FX256)

## 〈色谱图〉

mV



## 〈峰表〉

检测器A Ch1 237nm

峰号	保留时间	面积	面积%	高度	理论塔板数(USP)	拖尾因子	分离度(USP)
1	1.865	296965	80.206	33310	986	1.164	--
2	2.640	73286	19.794	9266	2562	1.032	3.472
总计		370251	100.000	42576			

图16 阿齐沙坦氨氯地平片溶出度测定HPLC图谱  
 自制品(6032501批)-pH6.8介质-极限转速-片4  
 供试品溶液-1

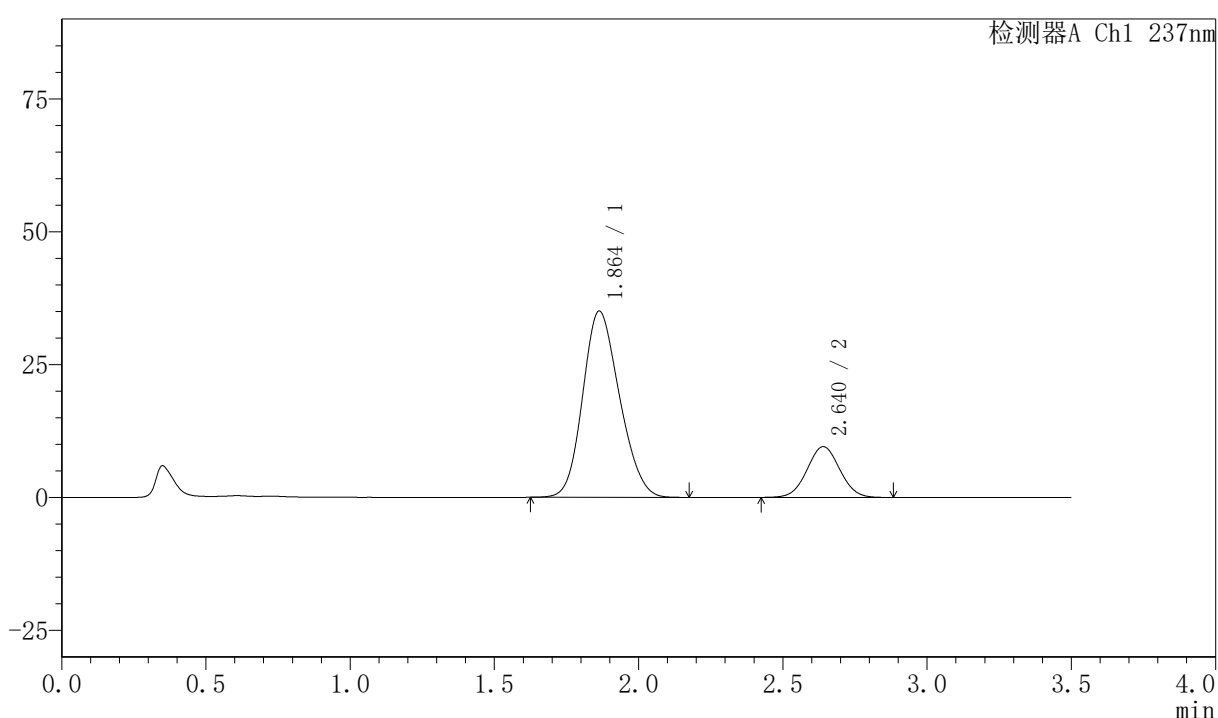


## 〈样品信息〉

色谱柱:XB-C18(50mm\*4.6mm,5 $\mu$ m) 流速:2.0ml/min  
 柱温:30 $^{\circ}$ C 波长:237nm  
 数据文件名: RC\$PCH-301 - 7-7/7-230-2 - zzp-6032501p-rcd-pH6.8jz-jxzs-P6-1.lcd  
 方法文件名: RC\$PCH-301 - PCH-301-RC-FX256.lcm  
 批处理文件名: RC\$PCH-301 - 20260414-fx256.lcb  
 样品瓶号: 4-50  
 进样体积: 20  $\mu$ l 版本号:6.115  
 进样时间: 2026/04/15 01:59:32 实验者: xiexinhui  
 处理时间 (V2): 2026/04/15 13:37:04 处理者: xiexinhui  
 仪器型号: SHIMADZU LC-2050C(FX256)

## 〈色谱图〉

mV



## 〈峰表〉

检测器A Ch1 237nm

峰号	保留时间	面积	面积%	高度	理论塔板数(USP)	拖尾因子	分离度(USP)
1	1.864	310926	80.447	35057	996	1.165	--
2	2.640	75573	19.553	9559	2564	1.032	3.490
总计		386499	100.000	44615			

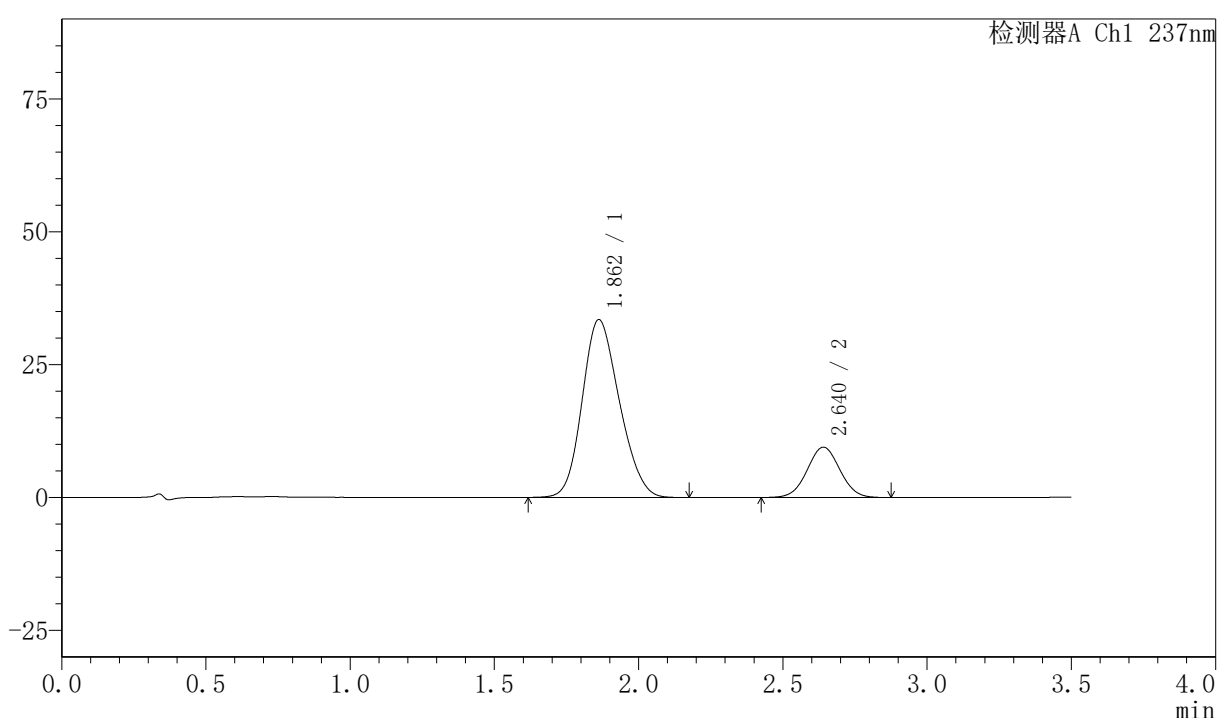
图18 阿齐沙坦氨氯地平片溶出度测定HPLC图谱  
 自制品(6032501批)-pH6.8介质-极限转速-片6  
 供试品溶液-1

## 〈样品信息〉

色谱柱:XB-C18(50mm\*4.6mm,5 $\mu$ m) 流速:2.0ml/min  
 柱温:30 $^{\circ}$ C 波长:237nm  
 数据文件名: RC\$PCH-301 - 7-7/7-231-2 - zzp-6032601p-rcd-pH6.8jz-jxzs-P1-1.lcd  
 方法文件名: RC\$PCH-301 - PCH-301-RC-FX256.lcm  
 批处理文件名: RC\$PCH-301 - 20260414-fx256.lcb  
 样品瓶号: 4-6  
 进样体积: 20  $\mu$ l 版本号:6.115  
 进样时间: 2026/04/15 02:03:27 实验者: xiexinhui  
 处理时间 (V2): 2026/04/15 13:37:07 处理者: xiexinhui  
 仪器型号: SHIMADZU LC-2050C(FX256)

## 〈色谱图〉

mV



## 〈峰表〉

检测器A Ch1 237nm

峰号	保留时间	面积	面积%	高度	理论塔板数(USP)	拖尾因子	分离度(USP)
1	1.862	299945	80.032	33464	975	1.169	--
2	2.640	74838	19.968	9464	2565	1.029	3.480
总计		374783	100.000	42927			

图19 阿齐沙坦氨氯地平片溶出度测定HPLC图谱  
 自制品(6032601批)-pH6.8介质-极限转速-片1  
 供试品溶液-1

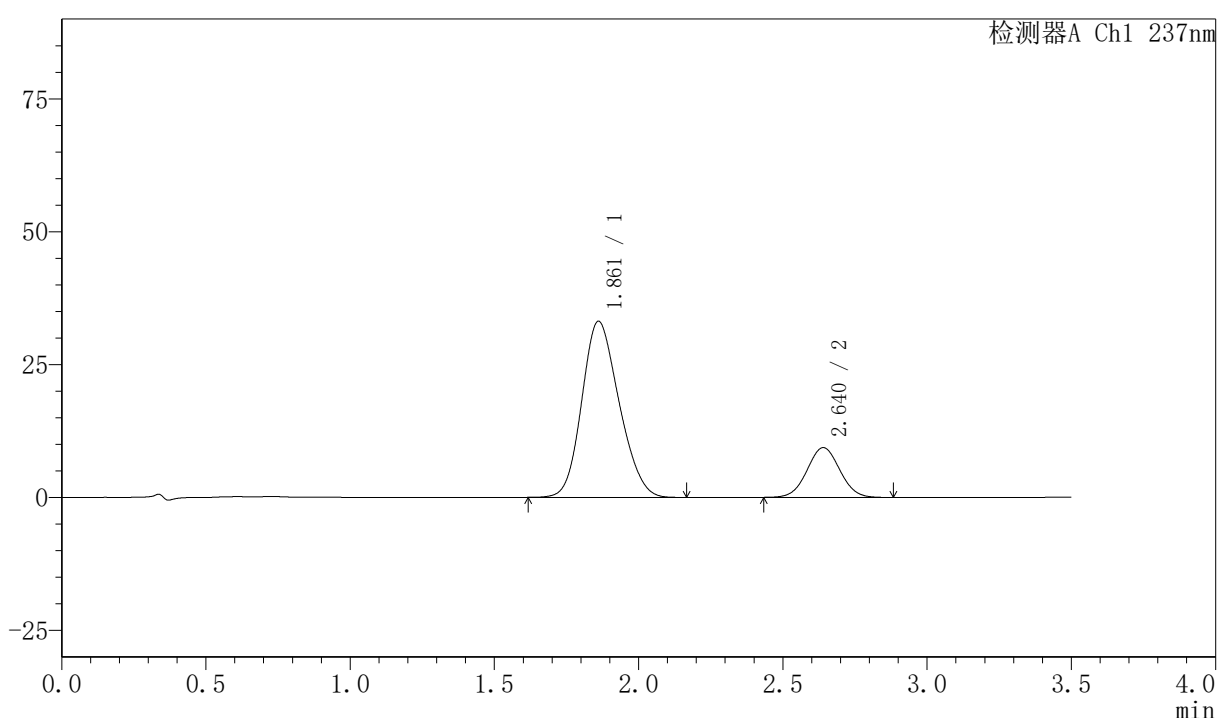


## 〈样品信息〉

色谱柱:XB-C18(50mm\*4.6mm,5 $\mu$ m) 流速:2.0ml/min  
 柱温:30 $^{\circ}$ C 波长:237nm  
 数据文件名: RC\$PCH-301 - 7-7/7-233-2 - zzp-6032601p-rcd-pH6.8jz-jxzs-P3-1.lcd  
 方法文件名: RC\$PCH-301 - PCH-301-RC-FX256.lcm  
 批处理文件名: RC\$PCH-301 - 20260414-fx256.lcb  
 样品瓶号: 4-24  
 进样体积: 20  $\mu$ l 版本号:6.115  
 进样时间: 2026/04/15 02:11:14 实验者: xiexinhui  
 处理时间 (V2): 2026/04/15 13:37:12 处理者: xiexinhui  
 仪器型号: SHIMADZU LC-2050C(FX256)

## 〈色谱图〉

mV



## 〈峰表〉

检测器A Ch1 237nm

峰号	保留时间	面积	面积%	高度	理论塔板数(USP)	拖尾因子	分离度(USP)
1	1.861	297607	80.061	33115	968	1.171	--
2	2.640	74120	19.939	9360	2559	1.032	3.478
总计		371727	100.000	42475			

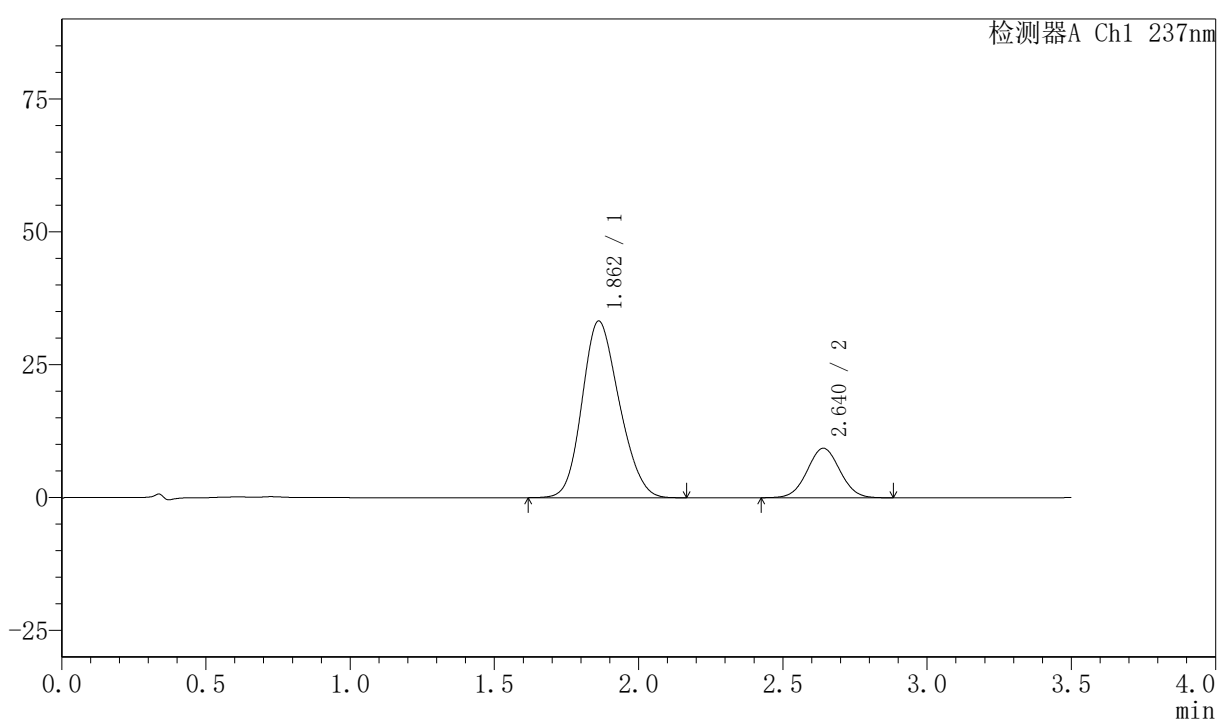
图21 阿齐沙坦氨氯地平片溶出度测定HPLC图谱  
 自制品(6032601批)-pH6.8介质-极限转速-片3  
 供试品溶液-1

## 〈样品信息〉

色谱柱:XB-C18(50mm\*4.6mm,5 $\mu$ m) 流速:2.0ml/min  
 柱温:30 $^{\circ}$ C 波长:237nm  
 数据文件名: RC\$PCH-301 - 7-7/7-234-2 - zzp-6032601p-rcd-pH6.8jz-jxzs-P4-1.lcd  
 方法文件名: RC\$PCH-301 - PCH-301-RC-FX256.lcm  
 批处理文件名: RC\$PCH-301 - 20260414-fx256.lcb  
 样品瓶号: 4-33  
 进样体积: 20  $\mu$ l 版本号:6.115  
 进样时间: 2026/04/15 02:15:07 实验者: xiexinhui  
 处理时间 (V2): 2026/04/15 13:37:15 处理者: xiexinhui  
 仪器型号: SHIMADZU LC-2050C(FX256)

## 〈色谱图〉

mV



## 〈峰表〉

检测器A Ch1 237nm

峰号	保留时间	面积	面积%	高度	理论塔板数(USP)	拖尾因子	分离度(USP)
1	1.862	297776	80.143	33224	974	1.170	--
2	2.640	73778	19.857	9316	2555	1.033	3.478
总计		371554	100.000	42539			

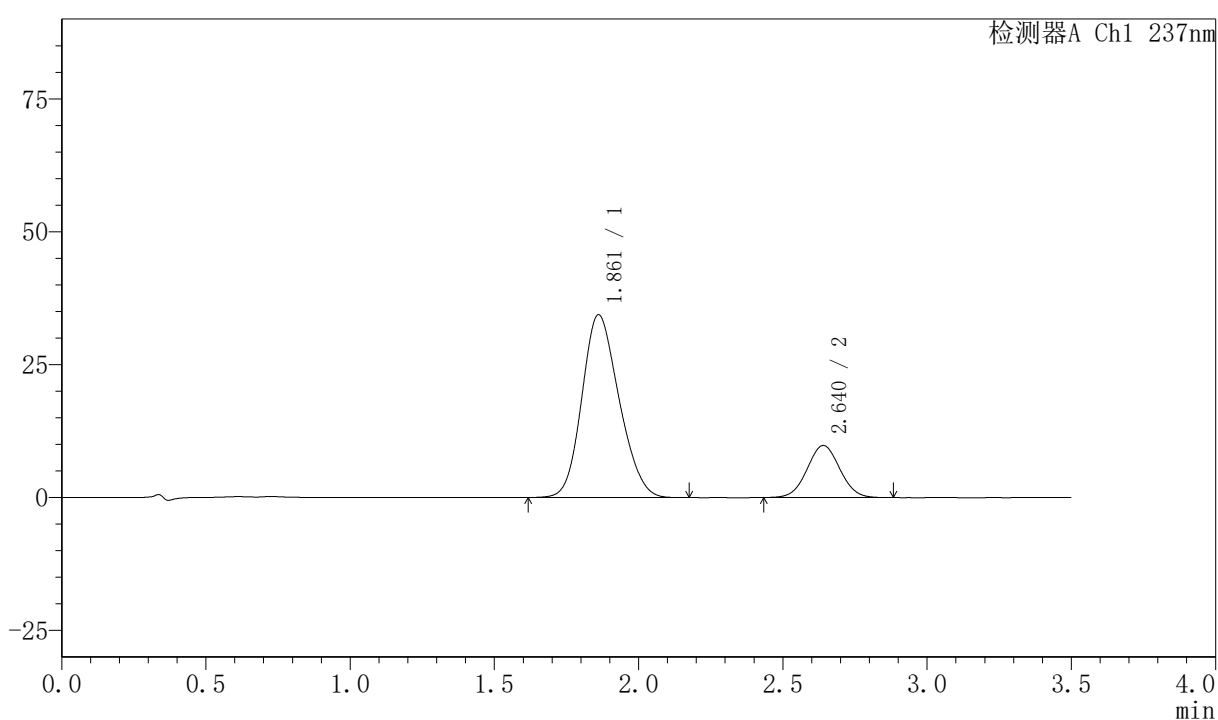
图22 阿齐沙坦氨氯地平片溶出度测定HPLC图谱  
 自制品(6032601批)-pH6.8介质-极限转速-片4  
 供试品溶液-1

## 〈样品信息〉

色谱柱:XB-C18(50mm\*4.6mm,5 $\mu$ m) 流速:2.0ml/min  
 柱温:30 $^{\circ}$ C 波长:237nm  
 数据文件名: RC\$PCH-301 - 7-7/7-235-2 - zzp-6032601p-rcd-pH6.8jz-jxzs-P5-1.lcd  
 方法文件名: RC\$PCH-301 - PCH-301-RC-FX256.lcm  
 批处理文件名: RC\$PCH-301 - 20260414-fx256.lcb  
 样品瓶号: 4-42  
 进样体积: 20  $\mu$ l 版本号:6.115  
 进样时间: 2026/04/15 02:19:02 实验者: xiexinhui  
 处理时间 (V2): 2026/04/15 13:37:18 处理者: xiexinhui  
 仪器型号: SHIMADZU LC-2050C(FX256)

## 〈色谱图〉

mV



## 〈峰表〉

检测器A Ch1 237nm

峰号	保留时间	面积	面积%	高度	理论塔板数(USP)	拖尾因子	分离度(USP)
1	1.861	308275	79.926	34371	975	1.169	--
2	2.640	77425	20.074	9793	2562	1.033	3.485
总计		385700	100.000	44164			

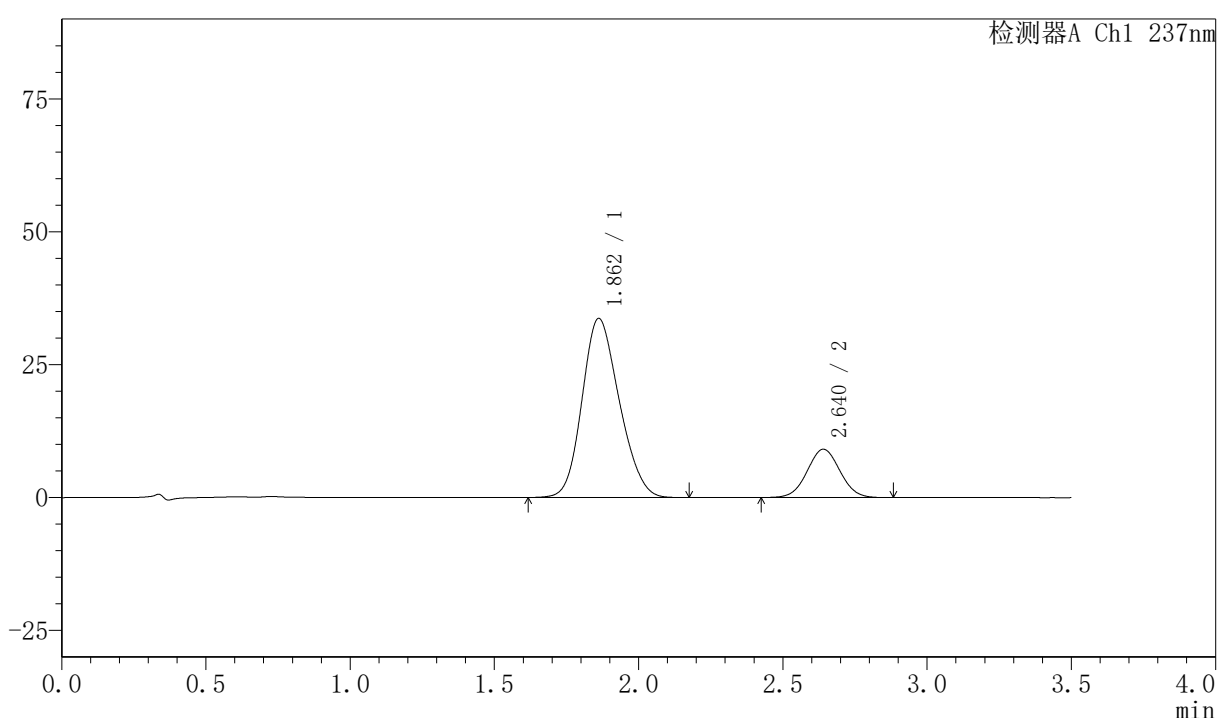
图23 阿齐沙坦氨氯地平片溶出度测定HPLC图谱  
 自制品(6032601批)-pH6.8介质-极限转速-片5  
 供试品溶液-1

## 〈样品信息〉

色谱柱:XB-C18(50mm\*4.6mm,5μm) 流速:2.0ml/min  
 柱温:30°C 波长:237nm  
 数据文件名: RC\$PCH-301 - 7-7/7-236-2 - zzp-6032601p-rcd-pH6.8jz-jxzs-P6-1.lcd  
 方法文件名: RC\$PCH-301 - PCH-301-RC-FX256.lcm  
 批处理文件名: RC\$PCH-301 - 20260414-fx256.lcb  
 样品瓶号: 4-51  
 进样体积: 20 μl 版本号:6.115  
 进样时间: 2026/04/15 02:22:55 实验者: xiexinhui  
 处理时间 (V2): 2026/04/15 13:37:21 处理者: xiexinhui  
 仪器型号: SHIMADZU LC-2050C(FX256)

## 〈色谱图〉

mV



## 〈峰表〉

检测器A Ch1 237nm

峰号	保留时间	面积	面积%	高度	理论塔板数(USP)	拖尾因子	分离度(USP)
1	1.862	302560	80.804	33709	974	1.170	--
2	2.640	71879	19.196	9087	2559	1.031	3.480
总计		374439	100.000	42795			

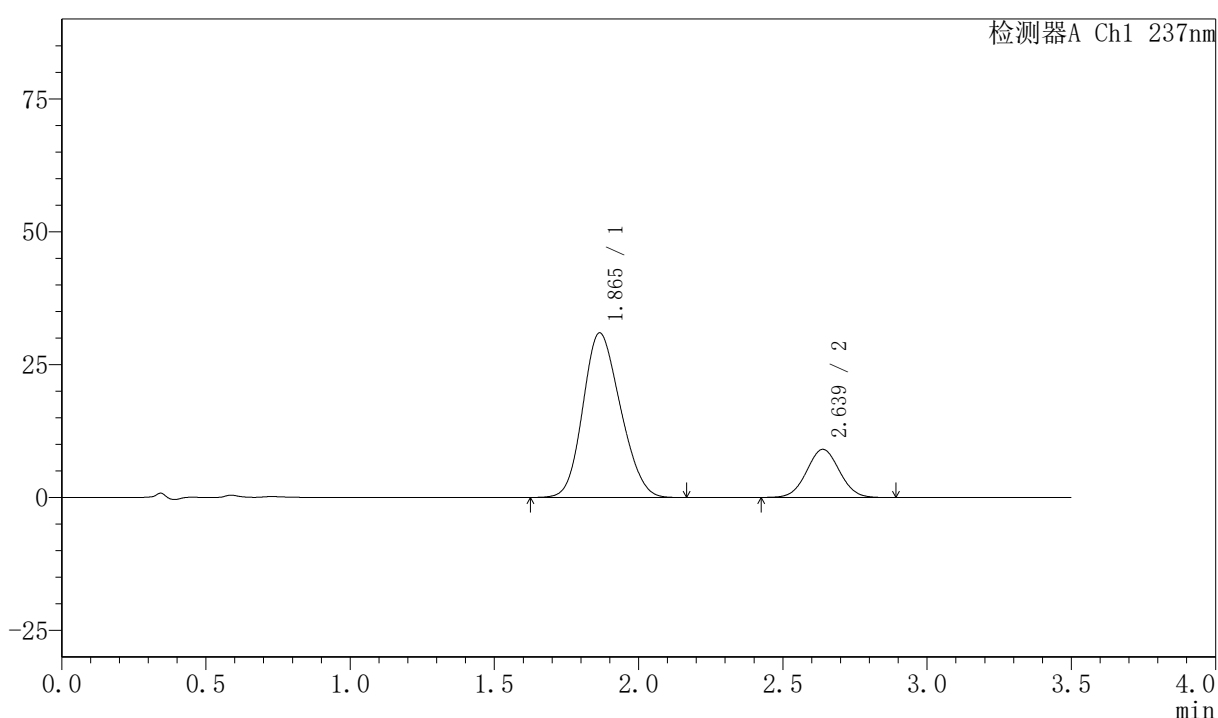
图24 阿齐沙坦氨氯地平片溶出度测定HPLC图谱  
 自制品(6032601批)-pH6.8介质-极限转速-片6  
 供试品溶液-1

## 〈样品信息〉

色谱柱:XB-C18(50mm\*4.6mm,5 $\mu$ m) 流速:2.0ml/min  
 柱温:30 $^{\circ}$ C 波长:237nm  
 数据文件名: RC\$PCH-301 - 7-7/7-237-2 - zzp-rcd-pH6.8jz-jxzs-dz-2-1.lcd  
 方法文件名: RC\$PCH-301 - PCH-301-RC-FX256.lcm  
 批处理文件名: RC\$PCH-301 - 20260414-fx256.lcb  
 样品瓶号: 4-27  
 进样体积: 20  $\mu$ l 版本号:6.115  
 进样时间: 2026/04/15 02:26:49 实验者: xiexinhui  
 处理时间 (V2): 2026/04/15 13:37:24 处理者: xiexinhui  
 仪器型号: SHIMADZU LC-2050C(FX256)

## 〈色谱图〉

mV



## 〈峰表〉

检测器A Ch1 237nm

峰号	保留时间	面积	面积%	高度	理论塔板数(USP)	拖尾因子	分离度(USP)
1	1.865	280426	79.586	30971	943	1.164	--
2	2.639	71932	20.414	9065	2540	1.035	3.421
总计		352358	100.000	40036			

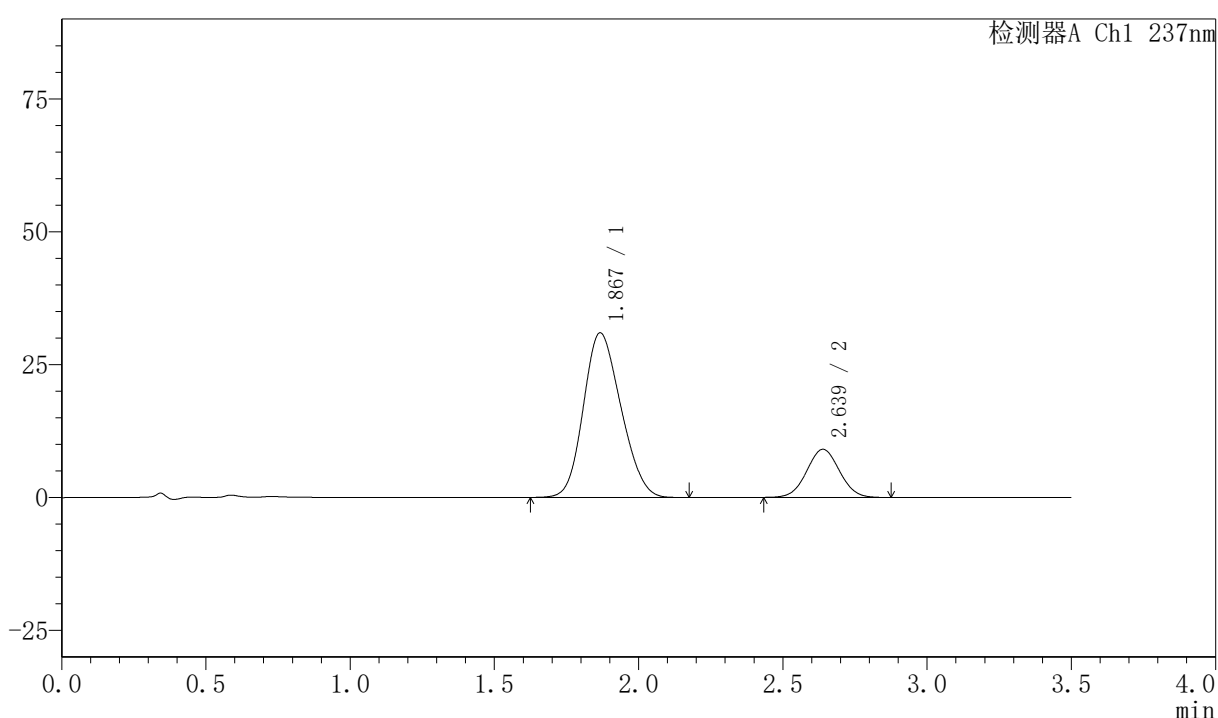
图25 阿齐沙坦氨氯地平片溶出度测定HPLC图谱  
 自制品-pH6.8介质-极限转速  
 对照品溶液-2-1

## 〈样品信息〉

色谱柱:XB-C18(50mm\*4.6mm,5 $\mu$ m) 流速:2.0ml/min  
 柱温:30 $^{\circ}$ C 波长:237nm  
 数据文件名: RC\$PCH-301 - 7-7/7-238-2 - zzp-rcd-pH6.8jz-jxzs-dz-2-2.lcd  
 方法文件名: RC\$PCH-301 - PCH-301-RC-FX256.lcm  
 批处理文件名: RC\$PCH-301 - 20260414-fx256.lcb  
 样品瓶号: 4-27  
 进样体积: 20  $\mu$ l 版本号:6.115  
 进样时间: 2026/04/15 02:30:44 实验者: xiexinhui  
 处理时间 (V2): 2026/04/15 13:37:26 处理者: xiexinhui  
 仪器型号: SHIMADZU LC-2050C(FX256)

## 〈色谱图〉

mV



## 〈峰表〉

检测器A Ch1 237nm

峰号	保留时间	面积	面积%	高度	理论塔板数(USP)	拖尾因子	分离度(USP)
1	1.867	280614	79.664	30939	944	1.164	--
2	2.639	71633	20.336	9057	2547	1.030	3.415
总计		352247	100.000	39997			

图26 阿齐沙坦氨氯地平片溶出度测定HPLC图谱  
 自制品-pH6.8介质-极限转速  
 对照品溶液-2-2