



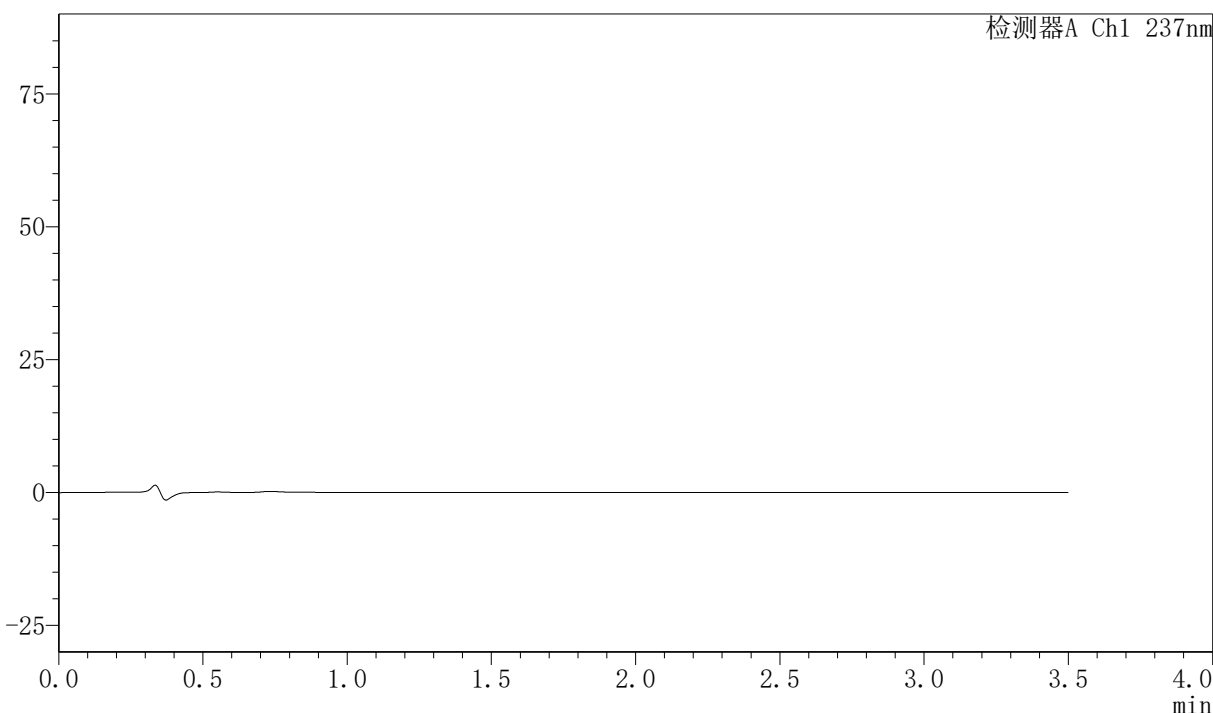
# PCH-301

## <样品信息>

色谱柱:XB-C18(50mm\*4.6mm,5μm) 流速:2.0ml/min  
柱温:30°C 波长:237nm  
数据文件名: RC\$PCH-301 - 7-7/7-213-2 - zzp-rcd-pH6.8jz-jxzs-rj.lcd  
方法文件名: RC\$PCH-301 - PCH-301-RC-FX256.lcm  
批处理文件名: RC\$PCH-301 - 20260414-fx256.lcb  
样品瓶号: 4-9  
进样体积: 20 μl 版本号:6.115  
进样时间: 2026/04/15 00:53:17 实验者: xiexinhui  
处理时间 (V2): 2026/04/15 13:36:14 处理者: xiexinhui  
仪器型号: SHIMADZU LC-2050C(FX256)

## <色谱图>

mV



## <峰表>

检测器A Ch1 237nm

峰号	保留时间	面积	面积%	高度	理论塔板数(USP)	拖尾因子	分离度(USP)
总计							





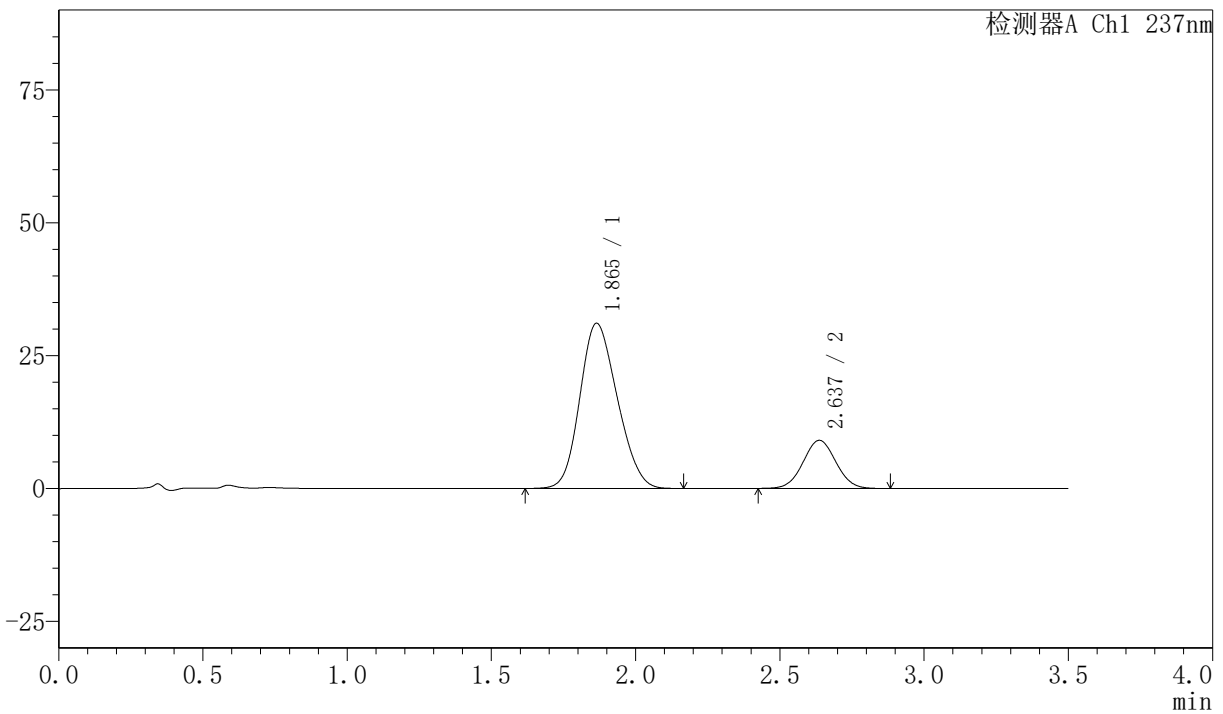
# PCH-301

## <样品信息>

色谱柱:XB-C18(50mm\*4.6mm,5µm)      流速:2.0ml/min  
 柱温:30°C      波长:237nm  
 数据文件名: RC\$PCH-301 - 7-7/7-215-2 - zzp-rcd-pH6.8jz-jxzs-dz-1-2.lcd  
 方法文件名: RC\$PCH-301 - PCH-301-RC-FX256.lcm  
 批处理文件名: RC\$PCH-301 - 20260414-fx256.lcb  
 样品瓶号: 4-18  
 进样体积: 20 µl      版本号:6.115  
 进样时间: 2026/04/15 01:01:05      实验者: xiexinhui  
 处理时间 (V2): 2026/04/15 13:36:21      处理者: xiexinhui  
 仪器型号: SHIMADZU LC-2050C(FX256)

## <色谱图>

mV



## <峰表>

检测器A Ch1 237nm

峰号	保留时间	面积	面积%	高度	理论塔板数(USP)	拖尾因子	分离度(USP)
1	1.865	280480	79.627	31074	949	1.163	--
2	2.637	71760	20.373	9056	2544	1.031	3.422
总计		352240	100.000	40129			



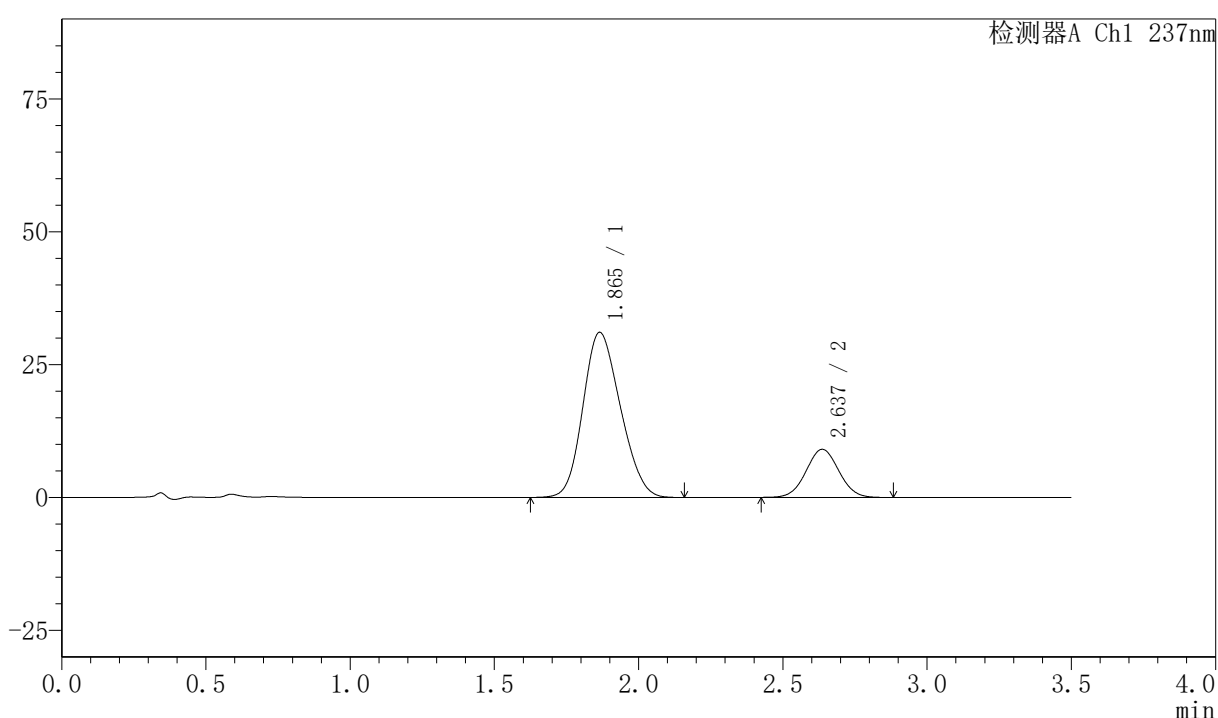


## 〈样品信息〉

色谱柱:XB-C18(50mm\*4.6mm,5μm) 流速:2.0ml/min  
 柱温:30°C 波长:237nm  
 数据文件名: RC\$PCH-301 - 7-7/7-218-2 - zzp-rcd-pH6.8jz-jxzs-dz-1-5.lcd  
 方法文件名: RC\$PCH-301 - PCH-301-RC-FX256.lcm  
 批处理文件名: RC\$PCH-301 - 20260414-fx256.lcb  
 样品瓶号: 4-18  
 进样体积: 20 μl 版本号:6.115  
 进样时间: 2026/04/15 01:12:49 实验者: xiexinhui  
 处理时间 (V2): 2026/04/15 13:36:30 处理者: xiexinhui  
 仪器型号: SHIMADZU LC-2050C(FX256)

## 〈色谱图〉

mV



## 〈峰表〉

检测器A Ch1 237nm

峰号	保留时间	面积	面积%	高度	理论塔板数(USP)	拖尾因子	分离度(USP)
1	1.865	280515	79.655	31060	949	1.163	--
2	2.637	71646	20.345	9049	2546	1.032	3.420
总计		352161	100.000	40108			

















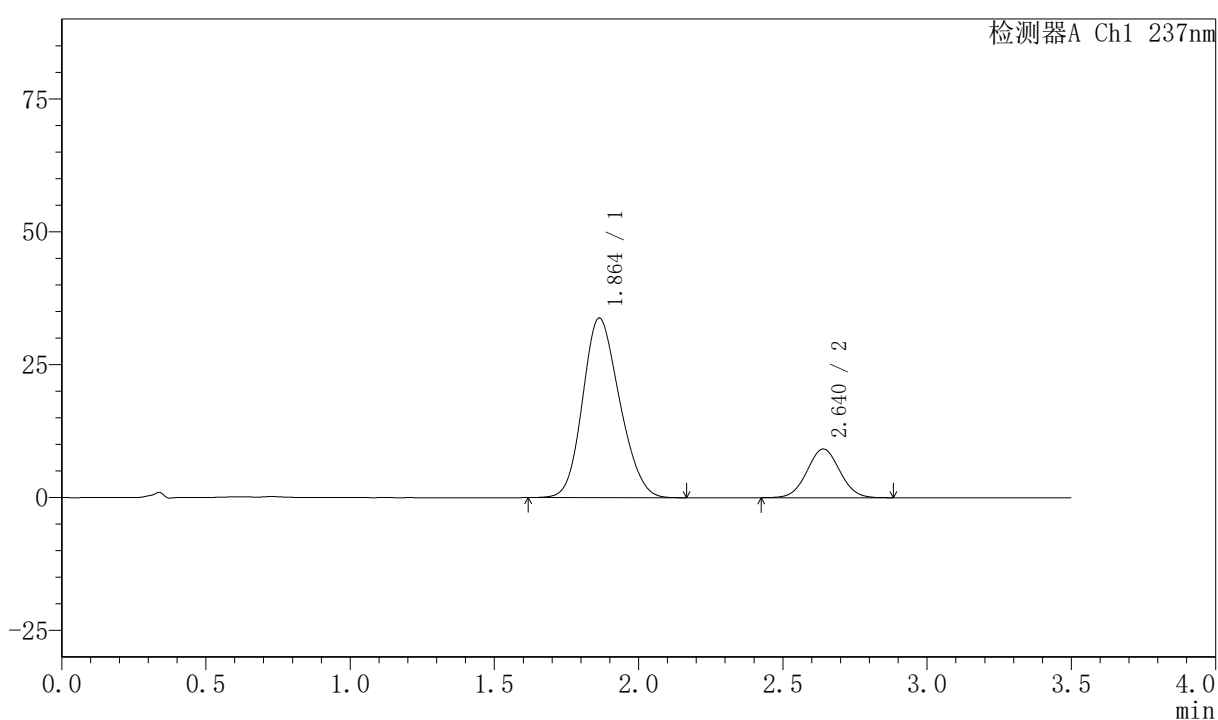
# PCH-301

## <样品信息>

色谱柱:XB-C18(50mm\*4.6mm,5μm) 流速:2.0ml/min  
柱温:30°C 波长:237nm  
数据文件名: RC\$PCH-301 - 7-7/7-226-2 - zzp-6032501p-rcd-pH6.8jz-jxzs-P2-1.lcd  
方法文件名: RC\$PCH-301 - PCH-301-RC-FX256.lcm  
批处理文件名: RC\$PCH-301 - 20260414-fx256.lcb  
样品瓶号: 4-14  
进样体积: 20 μl 版本号:6.115  
进样时间: 2026/04/15 01:43:58 实验者: xiexinhui  
处理时间 (V2): 2026/04/15 13:36:53 处理者: xiexinhui  
仪器型号: SHIMADZU LC-2050C(FX256)

## <色谱图>

mV



## <峰表>

检测器A Ch1 237nm

峰号	保留时间	面积	面积%	高度	理论塔板数(USP)	拖尾因子	分离度(USP)
1	1.864	301040	80.615	33812	988	1.166	--
2	2.640	72391	19.385	9152	2568	1.033	3.484
总计		373431	100.000	42964			











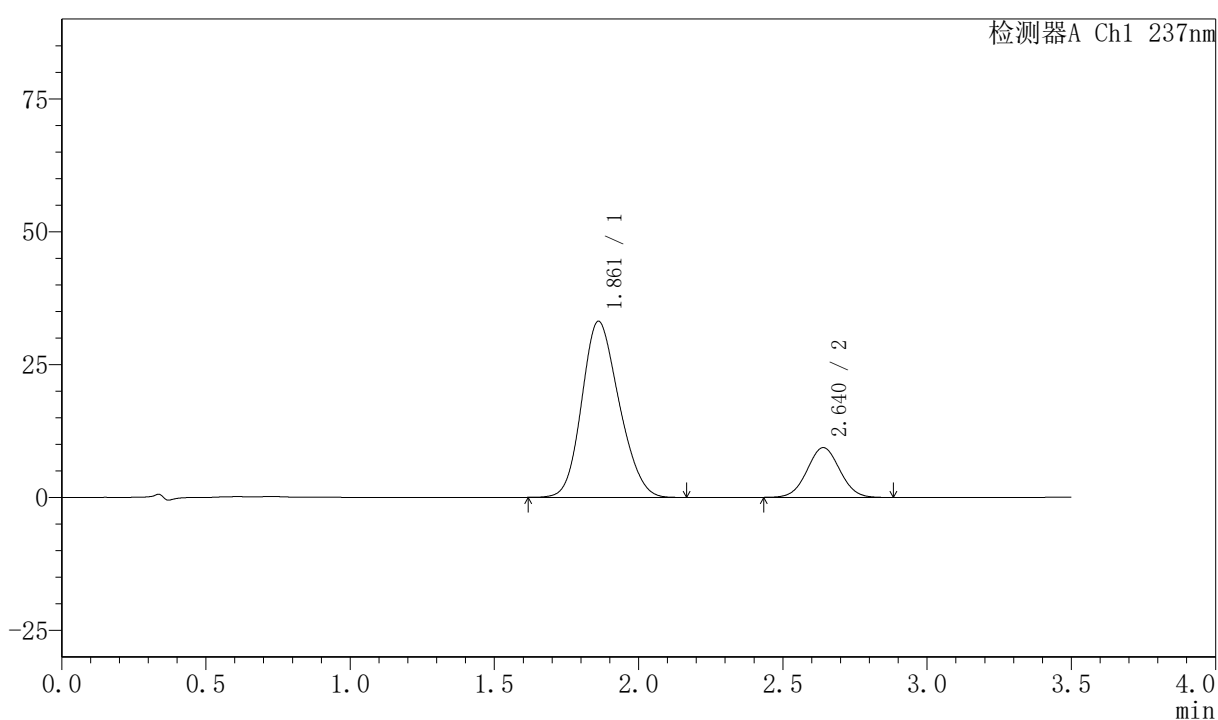


## 〈样品信息〉

色谱柱:XB-C18(50mm\*4.6mm,5μm) 流速:2.0ml/min  
 柱温:30°C 波长:237nm  
 数据文件名: RC\$PCH-301 - 7-7/7-233-2 - zzp-6032601p-rcd-pH6.8jz-jxzs-P3-1.lcd  
 方法文件名: RC\$PCH-301 - PCH-301-RC-FX256.lcm  
 批处理文件名: RC\$PCH-301 - 20260414-fx256.lcb  
 样品瓶号: 4-24  
 进样体积: 20 μl 版本号:6.115  
 进样时间: 2026/04/15 02:11:14 实验者: xiexinhui  
 处理时间 (V2): 2026/04/15 13:37:12 处理者: xiexinhui  
 仪器型号: SHIMADZU LC-2050C(FX256)

## 〈色谱图〉

mV



## 〈峰表〉

检测器A Ch1 237nm

峰号	保留时间	面积	面积%	高度	理论塔板数(USP)	拖尾因子	分离度(USP)
1	1.861	297607	80.061	33115	968	1.171	--
2	2.640	74120	19.939	9360	2559	1.032	3.478
总计		371727	100.000	42475			











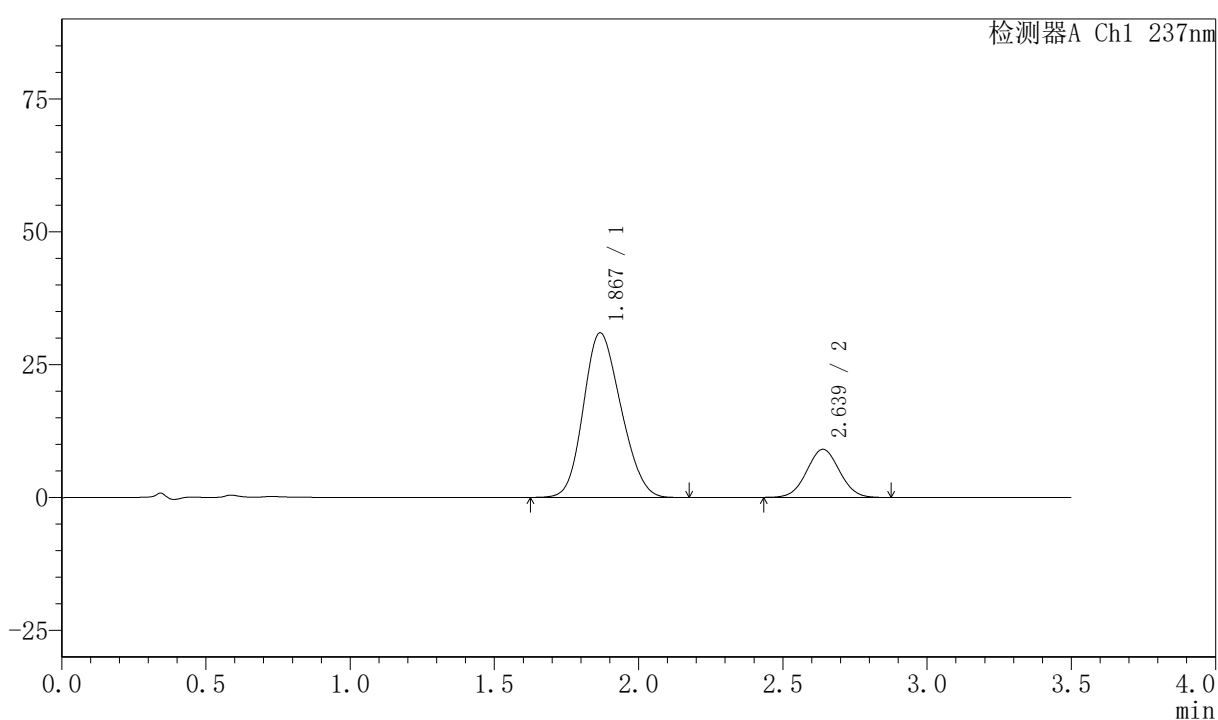
# PCH-301

## <样品信息>

色谱柱:XB-C18(50mm\*4.6mm,5 $\mu$ m) 流速:2.0ml/min  
柱温:30 $^{\circ}$ C 波长:237nm  
数据文件名: RC\$PCH-301 - 7-7/7-238-2 - zzp-rcd-pH6.8jz-jxzs-dz-2-2.lcd  
方法文件名: RC\$PCH-301 - PCH-301-RC-FX256.lcm  
批处理文件名: RC\$PCH-301 - 20260414-fx256.lcb  
样品瓶号: 4-27  
进样体积: 20  $\mu$ l 版本号:6.115  
进样时间: 2026/04/15 02:30:44 实验者: xiexinhui  
处理时间 (V2): 2026/04/15 13:37:26 处理者: xiexinhui  
仪器型号: SHIMADZU LC-2050C(FX256)

## <色谱图>

mV



## <峰表>

检测器A Ch1 237nm

峰号	保留时间	面积	面积%	高度	理论塔板数(USP)	拖尾因子	分离度(USP)
1	1.867	280614	79.664	30939	944	1.164	--
2	2.639	71633	20.336	9057	2547	1.030	3.415
总计		352247	100.000	39997			