



SHIMADZU

LabSolutions

# 999地拉罗司颗粒

## <样品信息>

色谱柱:XB-C18(100\*4.6mm,5μm)

流速: 2.0ml/min

柱温:30°C

波长: 250nm

数据文件名: RC\$999 - 0-352/19-31-3 - zzp-rcd-360mg-pH6.8+0.5tw20jz-jf75z-rj.lcd

方法文件名: RC\$999 - 20260413-rcd-FX268.lcm

批处理文件名: RC\$999 - 20260414-FX268.lcb

样品瓶号: 1-9

进样体积: 10 μl

版本号: 6.115

进样时间:2026/04/14 16:37:54

实验者: xiechaojun

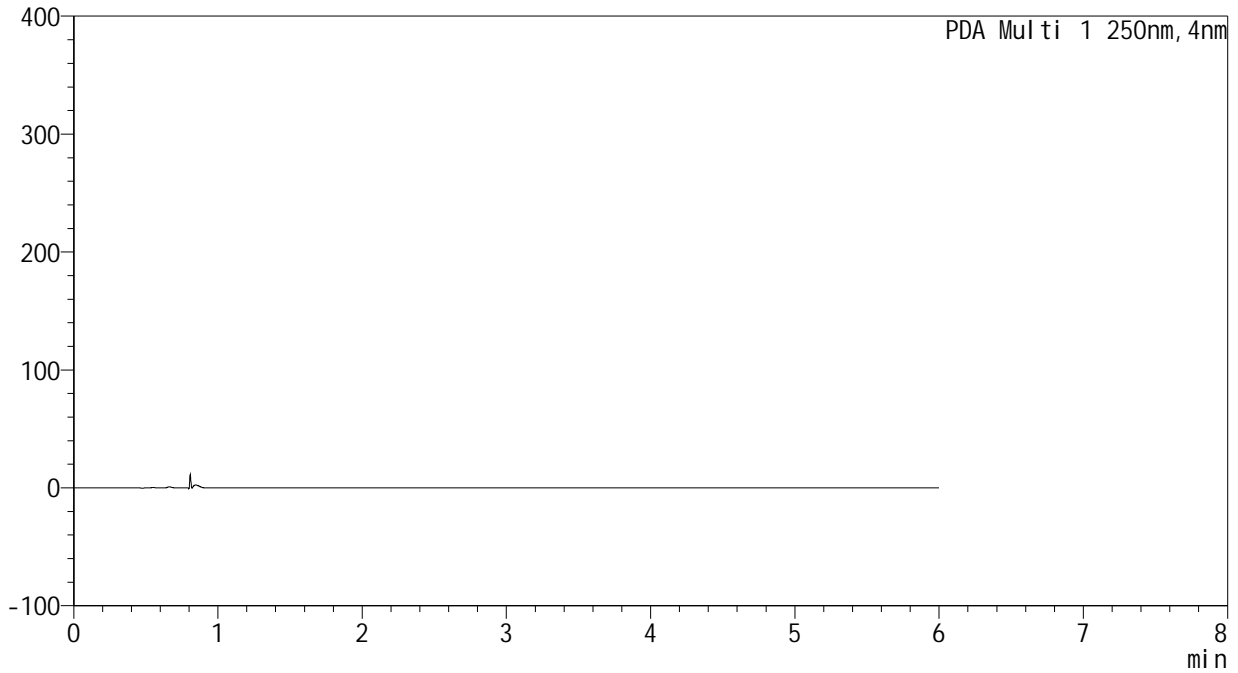
处理时间 (V3) : 2026/04/15 09:17:27

处理者: xiechaojun

仪器型号: SHIMADZU LC-2050C(FX268)

## <色谱图>

mAU



## <峰表>

PDA Ch1 250nm

峰号	保留时间	面积	面积%	高度	理论塔板数(USP)	拖尾因子	分离度(USP)
总计							



SHIMADZU

LabSolutions

# 999地拉罗司颗粒

## <样品信息>

色谱柱:XB-C18(100\*4.6mm,5μm)

柱温:30°C

数据文件名: RC\$999 - 0-352/19-32-3 - zzp-rcd-360mg-pH6.8+0.5tw20jz-jf75z-dz1-1.lcd

方法文件名: RC\$999 - 20260413-rcd-FX268.lcm

批处理文件名: RC\$999 - 20260414-FX268.lcb

样品瓶号: 1-18

进样体积: 10 μl

进样时间:2026/04/14 16:44:18

处理时间 (V3) : 2026/04/15 09:17:30

仪器型号: SHIMADZU LC-2050C(FX268)

流速: 2.0ml/min

波长: 250nm

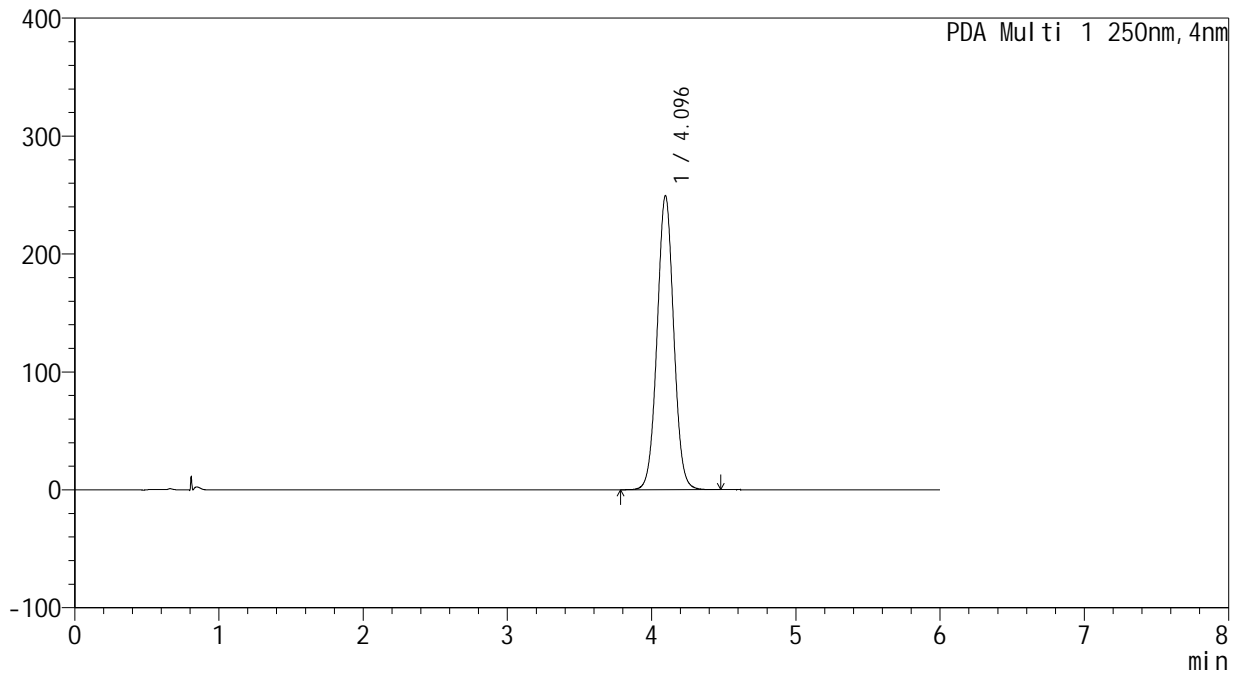
版本号: 6.115

实验者: xiechaojun

处理者: xiechaojun

## <色谱图>

mAU



## <峰表>

PDA Ch1 250nm

峰号	保留时间	面积	面积%	高度	理论塔板数(USP)	拖尾因子	分离度(USP)
1	4.096	1993922	100.000	248959	6152	1.027	--
总计		1993922	100.000	248959			



SHIMADZU

LabSolutions

# 999地拉罗司颗粒

## <样品信息>

色谱柱:XB-C18(100\*4.6mm,5μm)

柱温:30°C

数据文件名: RC\$999 - 0-352/19-33-3 - zzp-rcd-360mg-pH6.8+0.5tw20jz-jf75z-dz1-2.lcd

方法文件名: RC\$999 - 20260413-rcd-FX268.lcm

批处理文件名: RC\$999 - 20260414-FX268.lcb

样品瓶号: 1-18

进样体积: 10 μl

进样时间:2026/04/14 16:50:43

处理时间 (V3) : 2026/04/15 09:17:33

仪器型号: SHIMADZU LC-2050C(FX268)

流速: 2.0ml/min

波长: 250nm

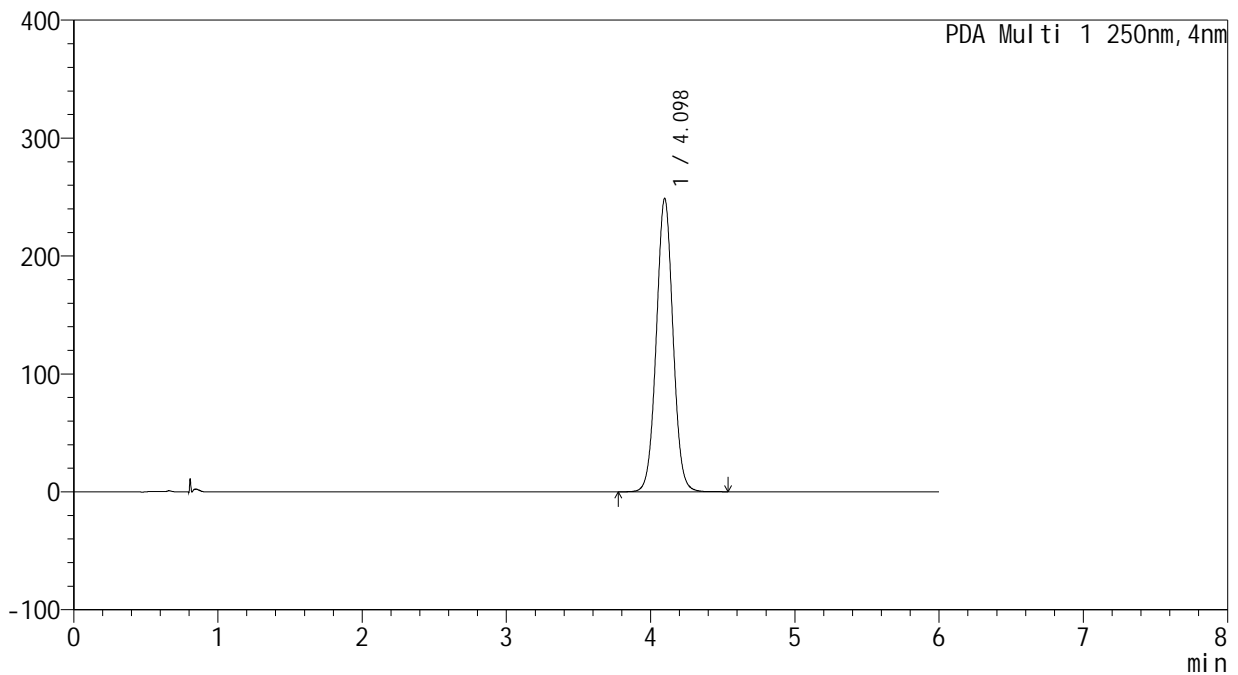
版本号: 6.115

实验者: xiechaojun

处理者: xiechaojun

## <色谱图>

mAU



## <峰表>

PDA Ch1 250nm

峰号	保留时间	面积	面积%	高度	理论塔板数(USP)	拖尾因子	分离度(USP)
1	4.098	1995939	100.000	248340	6124	1.028	--
总计		1995939	100.000	248340			



SHIMADZU

LabSolutions

## 999地拉罗司颗粒

## &lt;样品信息&gt;

色谱柱:XB-C18(100\*4.6mm,5μm)

流速: 2.0ml/min

柱温:30°C

波长: 250nm

数据文件名: RC\$999 - 0-352/19-34-3 - zzp-rcd-360mg-pH6.8+0.5tw20jz-jf75z-dz1-3.lcd

方法文件名: RC\$999 - 20260413-rcd-FX268.lcm

批处理文件名: RC\$999 - 20260414-FX268.lcb

样品瓶号: 1-18

进样体积: 10 μl

版本号: 6.115

进样时间:2026/04/14 16:57:08

实验者: xiechaojun

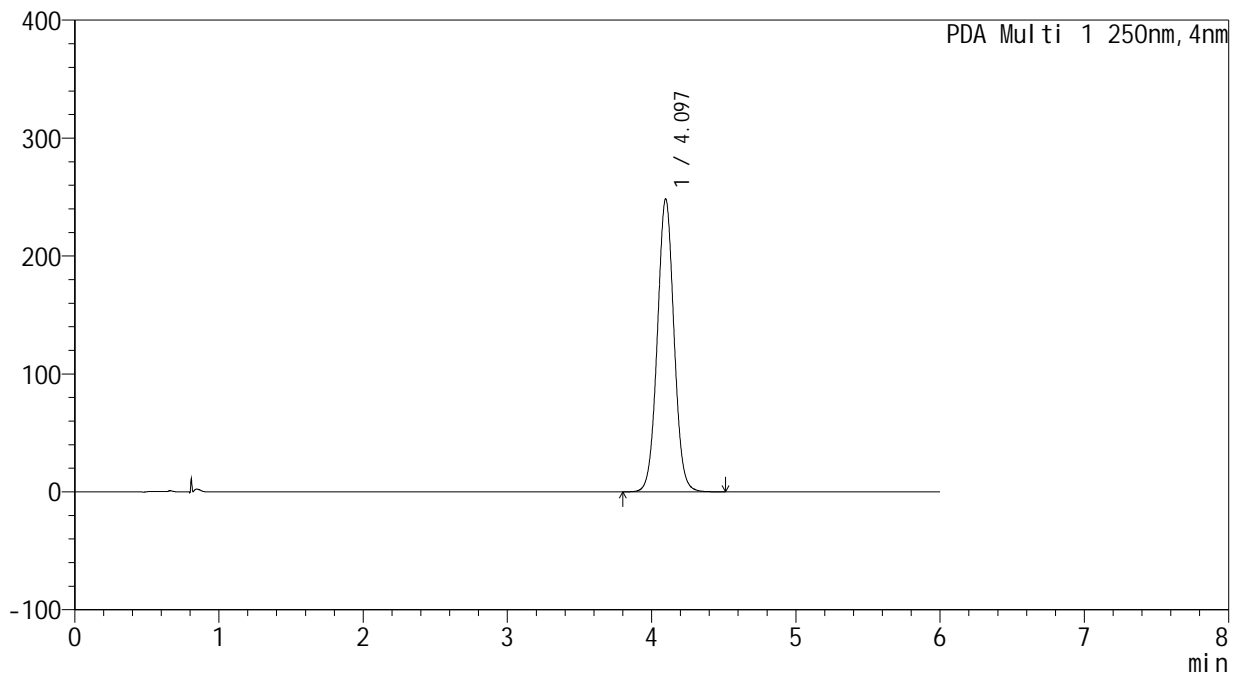
处理时间 (V3): 2026/04/15 09:17:36

处理者: xiechaojun

仪器型号: SHIMADZU LC-2050C(FX268)

## &lt;色谱图&gt;

mAU



## &lt;峰表&gt;

## PDA Ch1 250nm

峰号	保留时间	面积	面积%	高度	理论塔板数(USP)	拖尾因子	分离度(USP)
1	4.097	1995370	100.000	248018	6115	1.030	--
总计		1995370	100.000	248018			



SHIMADZU

LabSolutions

# 999地拉罗司颗粒

## <样品信息>

色谱柱:XB-C18(100\*4.6mm,5μm)

柱温:30°C

数据文件名: RC\$999 - 0-352/19-35-3 - zzp-rcd-360mg-pH6.8+0.5tw20jz-jf75z-dz1-4.lcd

方法文件名: RC\$999 - 20260413-rcd-FX268.lcm

批处理文件名: RC\$999 - 20260414-FX268.lcb

样品瓶号: 1-18

进样体积: 10 μl

进样时间:2026/04/14 17:03:33

处理时间 (V3) : 2026/04/15 09:17:39

仪器型号: SHIMADZU LC-2050C(FX268)

流速: 2.0ml/min

波长: 250nm

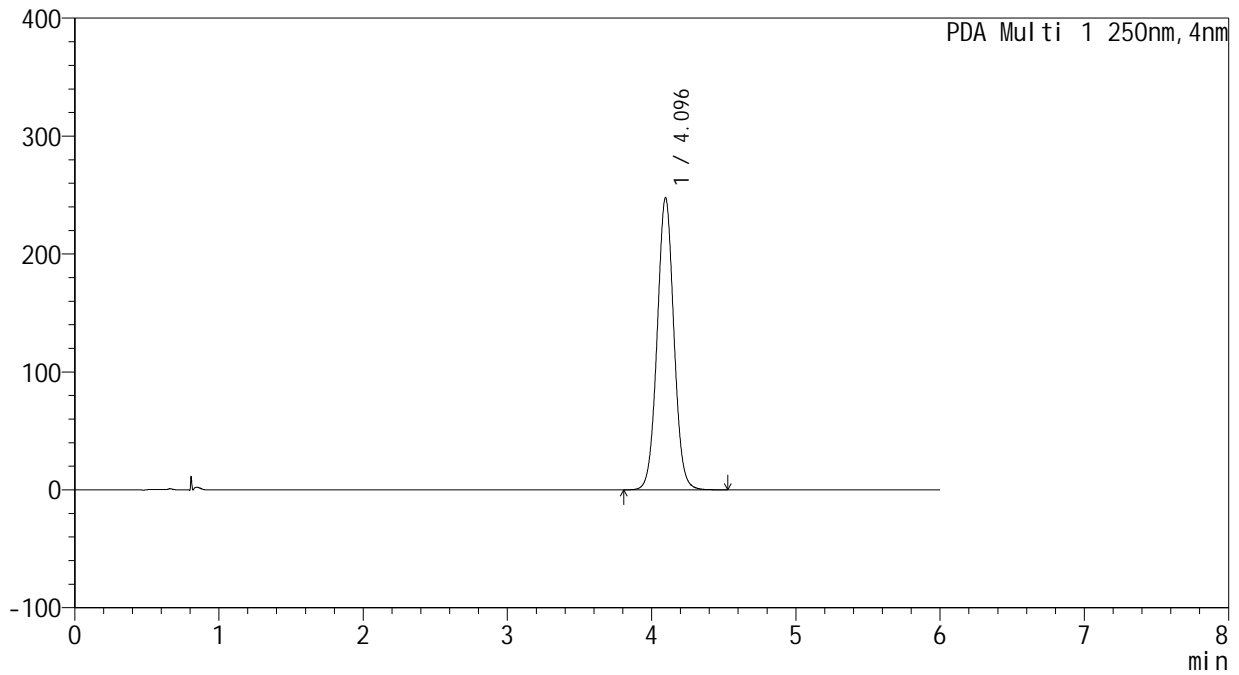
版本号: 6.115

实验者: xiechaojun

处理者: xiechaojun

## <色谱图>

mAU



## <峰表>

PDA Ch1 250nm

峰号	保留时间	面积	面积%	高度	理论塔板数(USP)	拖尾因子	分离度(USP)
1	4.096	1993510	100.000	247126	6096	1.032	--
总计		1993510	100.000	247126			



SHIMADZU

LabSolutions

# 999地拉罗司颗粒

## <样品信息>

色谱柱:XB-C18(100\*4.6mm,5μm)

柱温:30°C

数据文件名: RC\$999 - 0-352/19-36-3 - zzp-rcd-360mg-pH6.8+0.5tw20jz-jf75z-dz1-5.lcd

方法文件名: RC\$999 - 20260413-rcd-FX268.lcm

批处理文件名: RC\$999 - 20260414-FX268.lcb

样品瓶号: 1-18

进样体积: 10 μl

进样时间:2026/04/14 17:09:57

处理时间 (V3) : 2026/04/15 09:17:42

仪器型号: SHIMADZU LC-2050C(FX268)

流速: 2.0ml/min

波长: 250nm

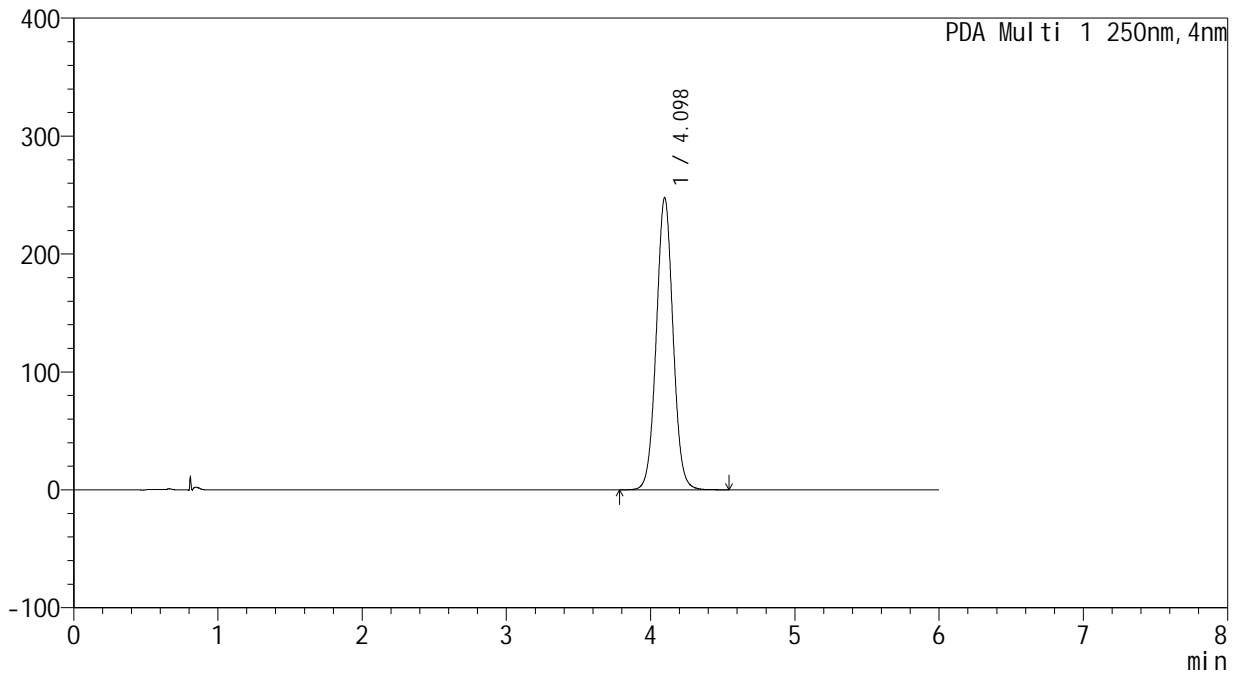
版本号: 6.115

实验者: xiechaojun

处理者: xiechaojun

## <色谱图>

mAU



## <峰表>

PDA Ch1 250nm

峰号	保留时间	面积	面积%	高度	理论塔板数(USP)	拖尾因子	分离度(USP)
1	4.098	1996396	100.000	247308	6084	1.032	--
总计		1996396	100.000	247308			



SHIMADZU

LabSolutions

# 999地拉罗司颗粒

## <样品信息>

色谱柱:XB-C18(100\*4.6mm,5μm)

流速: 2.0ml/min

柱温:30°C

波长: 250nm

数据文件名: RC\$999 - 0-352/19-37-3 - zzp-rcd-360mg-pH6.8+0.5tw20jz-jf75z-P1-1.lcd

方法文件名: RC\$999 - 20260413-rcd-FX268.lcm

批处理文件名: RC\$999 - 20260414-FX268.lcb

样品瓶号: 1-1

进样体积: 10 μl

版本号: 6.115

进样时间:2026/04/14 17:16:20

实验者: xiechaojun

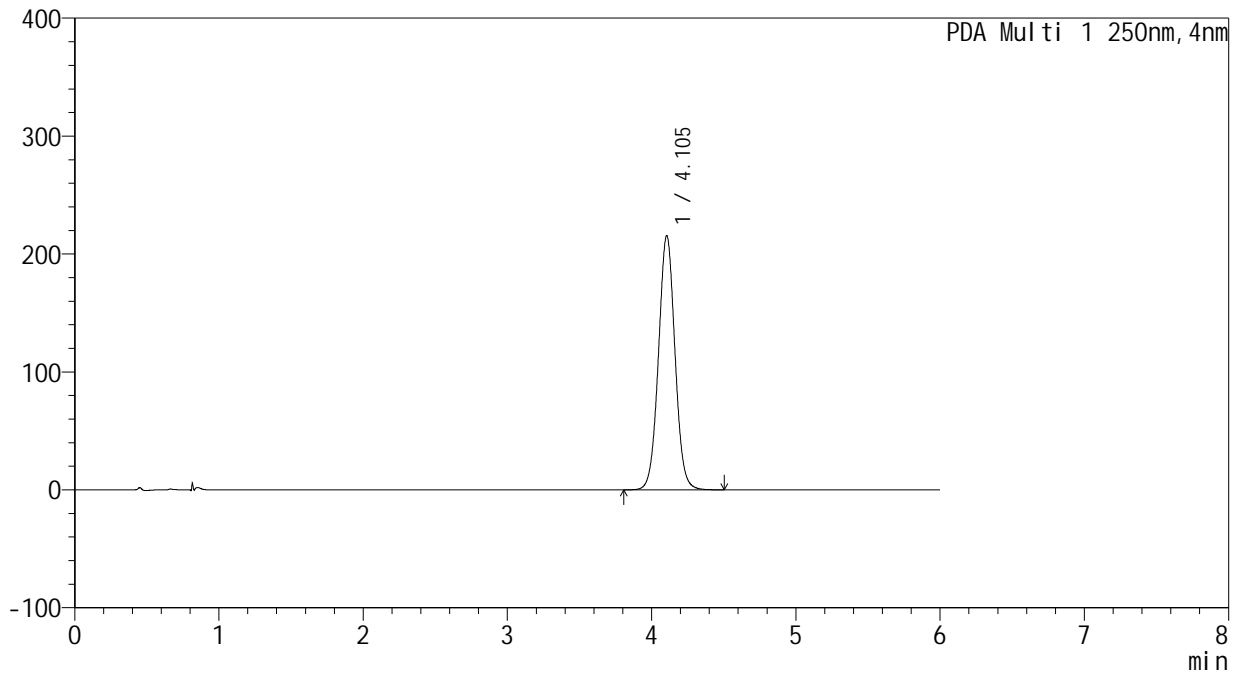
处理时间 (V3) : 2026/04/15 09:17:45

处理者: xiechaojun

仪器型号: SHIMADZU LC-2050C(FX268)

## <色谱图>

mAU



## <峰表>

PDA Ch1 250nm

峰号	保留时间	面积	面积%	高度	理论塔板数(USP)	拖尾因子	分离度(USP)
1	4.105	1713920	100.000	214996	6280	1.030	--
总计		1713920	100.000	214996			



SHIMADZU

LabSolutions

# 999地拉罗司颗粒

## <样品信息>

色谱柱:XB-C18(100\*4.6mm,5μm)

柱温:30°C

数据文件名: RC\$999 - 0-352/19-38-3 - zzp-rcd-360mg-pH6.8+0.5tw20jz-jf75z-P1-2.lcd

方法文件名: RC\$999 - 20260413-rcd-FX268.lcm

批处理文件名: RC\$999 - 20260414-FX268.lcb

样品瓶号: 1-1

进样体积: 10 μl

进样时间:2026/04/14 17:22:44

处理时间 (V3) : 2026/04/15 09:17:48

仪器型号: SHIMADZU LC-2050C(FX268)

流速: 2.0ml/min

波长: 250nm

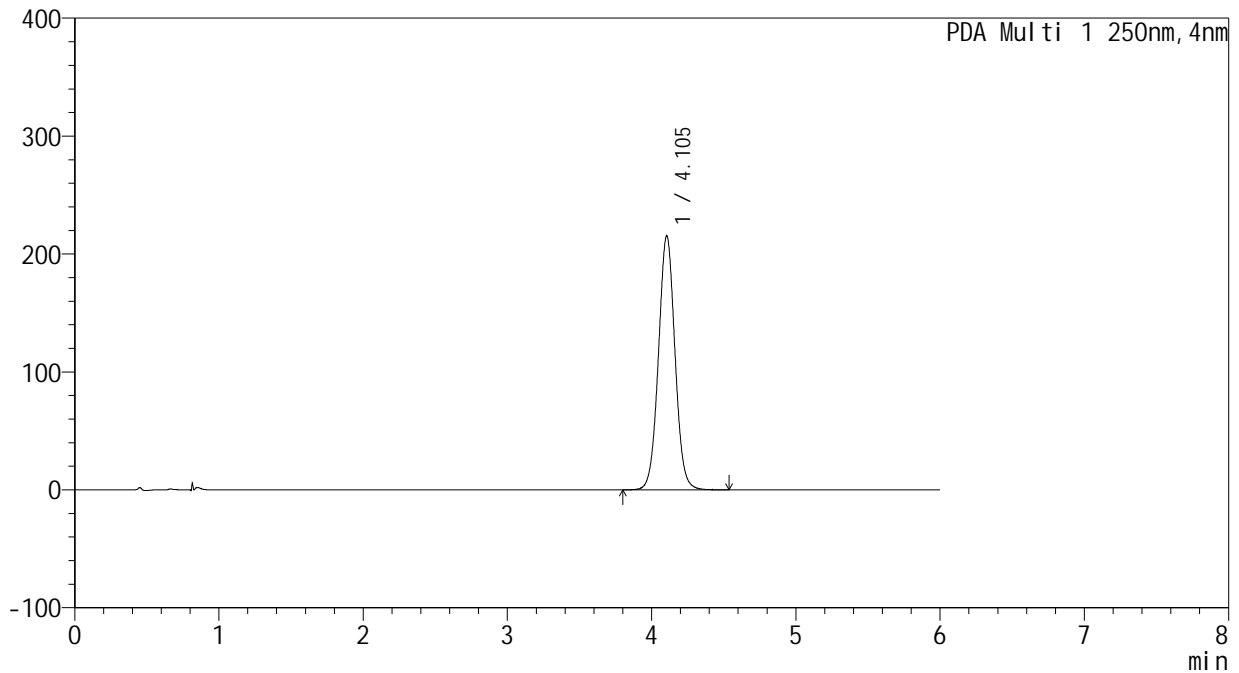
版本号: 6.115

实验者: xiechaojun

处理者: xiechaojun

## <色谱图>

mAU



## <峰表>

PDA Ch1 250nm

峰号	保留时间	面积	面积%	高度	理论塔板数(USP)	拖尾因子	分离度(USP)
1	4.105	1713712	100.000	214800	6274	1.032	--
总计		1713712	100.000	214800			



SHIMADZU

LabSolutions

# 999地拉罗司颗粒

## <样品信息>

色谱柱:XB-C18(100\*4.6mm,5μm)

流速: 2.0ml/min

柱温:30°C

波长: 250nm

数据文件名: RC\$999 - 0-352/19-39-3 - zzp-rcd-360mg-pH6.8+0.5tw20jz-jf75z-P2-1.lcd

方法文件名: RC\$999 - 20260413-rcd-FX268.lcm

批处理文件名: RC\$999 - 20260414-FX268.lcb

样品瓶号: 1-10

进样体积: 10 μl

版本号: 6.115

进样时间:2026/04/14 17:29:08

实验者: xiechaojun

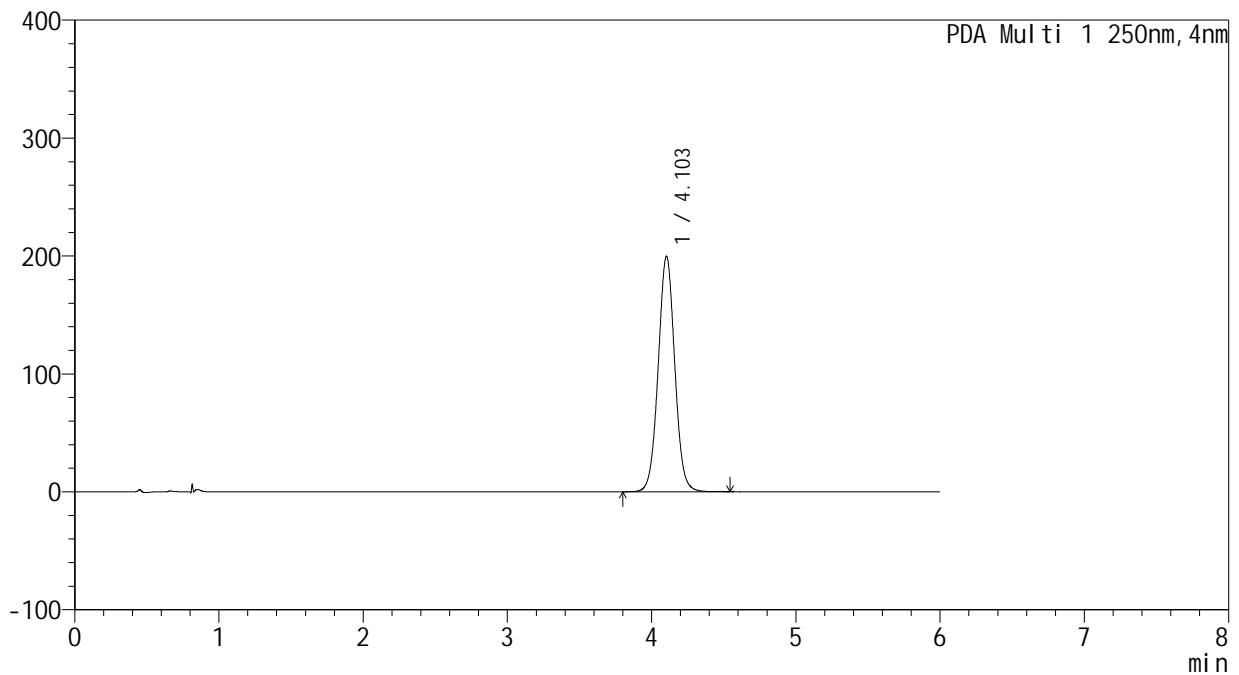
处理时间 (V3) : 2026/04/15 09:17:51

处理者: xiechaojun

仪器型号: SHIMADZU LC-2050C(FX268)

## <色谱图>

mAU



## <峰表>

PDA Ch1 250nm

峰号	保留时间	面积	面积%	高度	理论塔板数(USP)	拖尾因子	分离度(USP)
1	4.103	1592605	100.000	199567	6241	1.030	--
总计		1592605	100.000	199567			



SHIMADZU

LabSolutions

# 999地拉罗司颗粒

## <样品信息>

色谱柱:XB-C18(100\*4.6mm,5μm)

柱温:30°C

数据文件名: RC\$999 - 0-352/19-40-3 - zzp-rcd-360mg-pH6.8+0.5tw20jz-jf75z-P2-2.lcd

方法文件名: RC\$999 - 20260413-rcd-FX268.lcm

批处理文件名: RC\$999 - 20260414-FX268.lcb

样品瓶号: 1-10

进样体积: 10 μl

进样时间:2026/04/14 17:35:32

处理时间 (V3) : 2026/04/15 09:17:54

仪器型号: SHIMADZU LC-2050C(FX268)

流速: 2.0ml/min

波长: 250nm

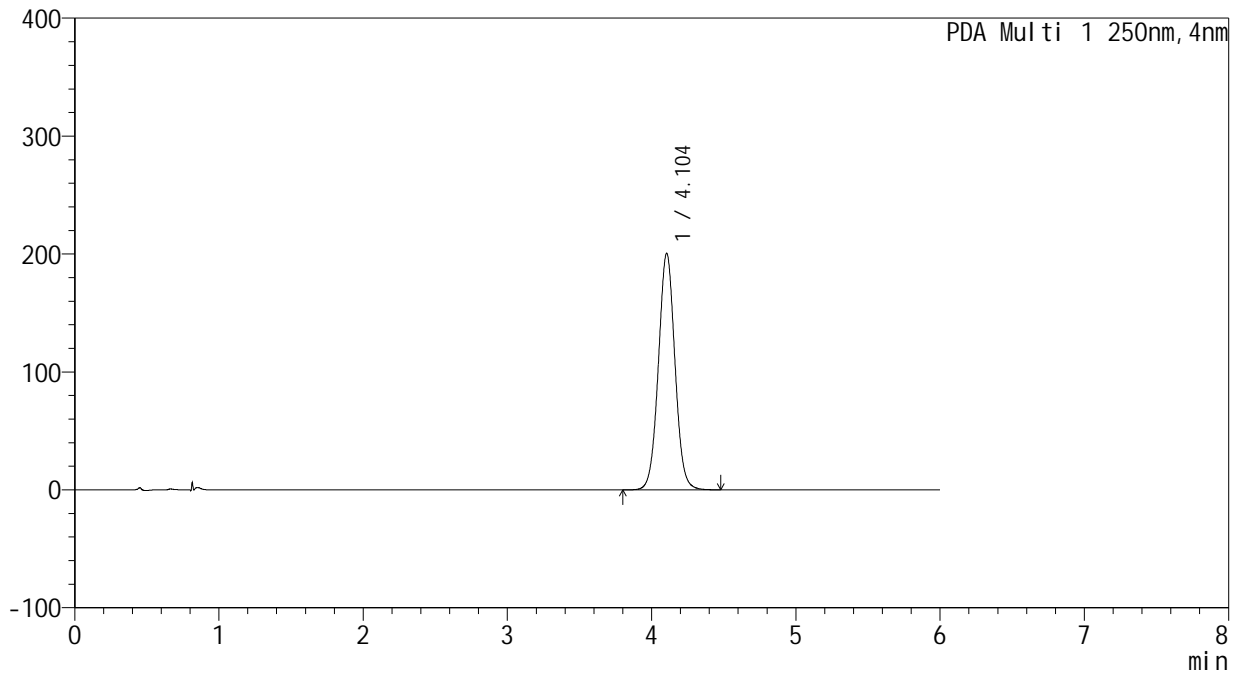
版本号: 6.115

实验者: xiechaojun

处理者: xiechaojun

## <色谱图>

mAU



## <峰表>

PDA Ch1 250nm

峰号	保留时间	面积	面积%	高度	理论塔板数(USP)	拖尾因子	分离度(USP)
1	4.104	1599347	100.000	200030	6242	1.031	--
总计		1599347	100.000	200030			



SHIMADZU

LabSolutions

# 999地拉罗司颗粒

## <样品信息>

色谱柱:XB-C18(100\*4.6mm,5μm)

流速: 2.0ml/min

柱温:30°C

波长: 250nm

数据文件名: RC\$999 - 0-352/19-41-3 - zzp-rcd-360mg-pH6.8+0.5tw20jz-jf75z-P3-1.lcd

方法文件名: RC\$999 - 20260413-rcd-FX268.lcm

批处理文件名: RC\$999 - 20260414-FX268.lcb

样品瓶号: 1-19

进样体积: 10 μl

版本号: 6.115

进样时间:2026/04/14 17:41:56

实验者: xiechaojun

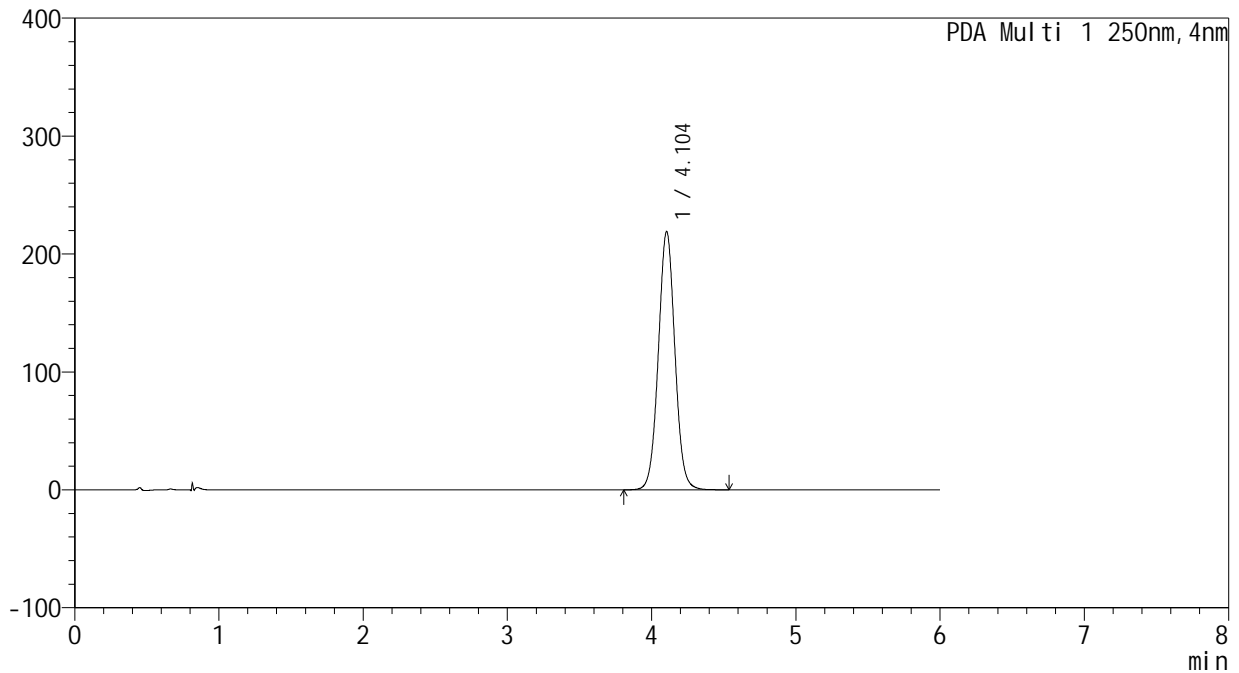
处理时间 (V3) : 2026/04/15 09:17:57

处理者: xiechaojun

仪器型号: SHIMADZU LC-2050C(FX268)

## <色谱图>

mAU



## <峰表>

PDA Ch1 250nm

峰号	保留时间	面积	面积%	高度	理论塔板数(USP)	拖尾因子	分离度(USP)
1	4.104	1745142	100.000	218537	6257	1.032	--
总计		1745142	100.000	218537			



SHIMADZU

LabSolutions

# 999地拉罗司颗粒

## <样品信息>

色谱柱:XB-C18(100\*4.6mm,5μm)

柱温:30°C

数据文件名: RC\$999 - 0-352/19-42-3 - zzp-rcd-360mg-pH6.8+0.5tw20jz-jf75z-P3-2.lcd

方法文件名: RC\$999 - 20260413-rcd-FX268.lcm

批处理文件名: RC\$999 - 20260414-FX268.lcb

样品瓶号: 1-19

进样体积: 10 μl

进样时间:2026/04/14 17:48:19

处理时间 (V3) : 2026/04/15 09:18:00

仪器型号: SHIMADZU LC-2050C(FX268)

流速: 2.0ml/min

波长: 250nm

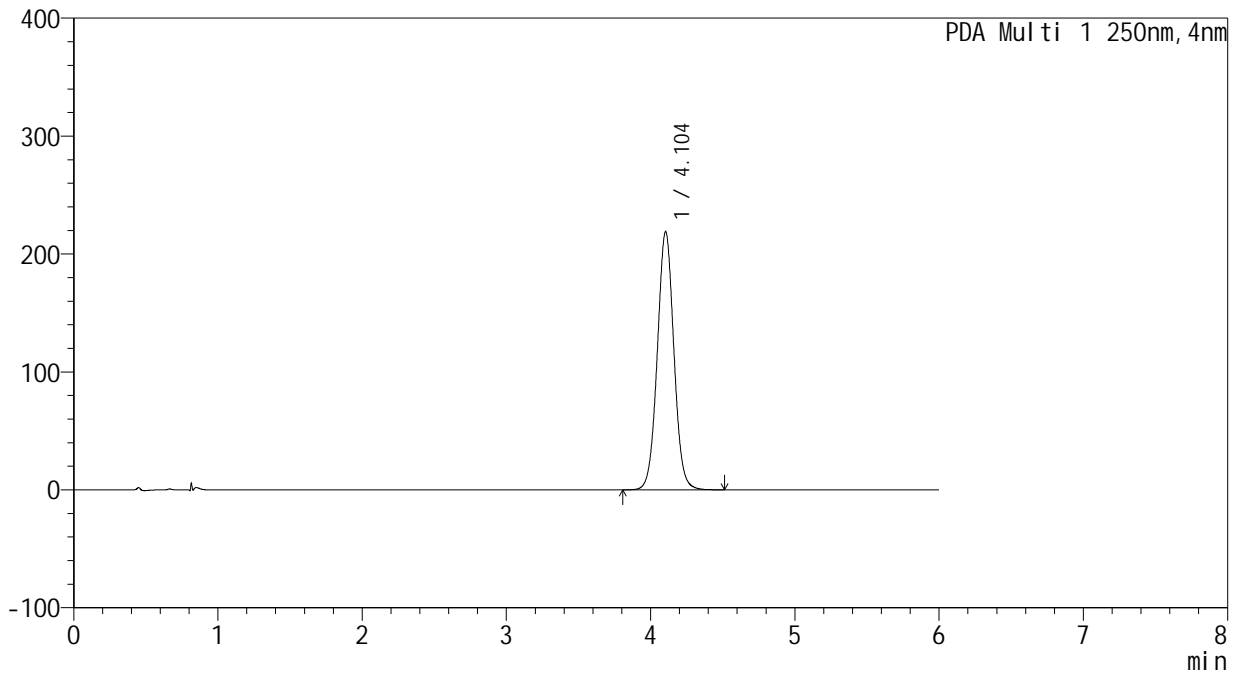
版本号: 6.115

实验者: xiechaojun

处理者: xiechaojun

## <色谱图>

mAU



## <峰表>

PDA Ch1 250nm

峰号	保留时间	面积	面积%	高度	理论塔板数(USP)	拖尾因子	分离度(USP)
1	4.104	1747757	100.000	218522	6240	1.032	--
总计		1747757	100.000	218522			



SHIMADZU

LabSolutions

# 999地拉罗司颗粒

## <样品信息>

色谱柱:XB-C18(100\*4.6mm,5μm)

柱温:30°C

数据文件名: RC\$999 - 0-352/19-43-3 - zzp-rcd-360mg-pH6.8+0.5tw20jz-jf75z-P4-1.lcd

方法文件名: RC\$999 - 20260413-rcd-FX268.lcm

批处理文件名: RC\$999 - 20260414-FX268.lcb

样品瓶号: 1-28

进样体积: 10 μl

进样时间:2026/04/14 17:54:43

处理时间 (V3) : 2026/04/15 09:18:03

仪器型号: SHIMADZU LC-2050C(FX268)

流速: 2.0ml/min

波长: 250nm

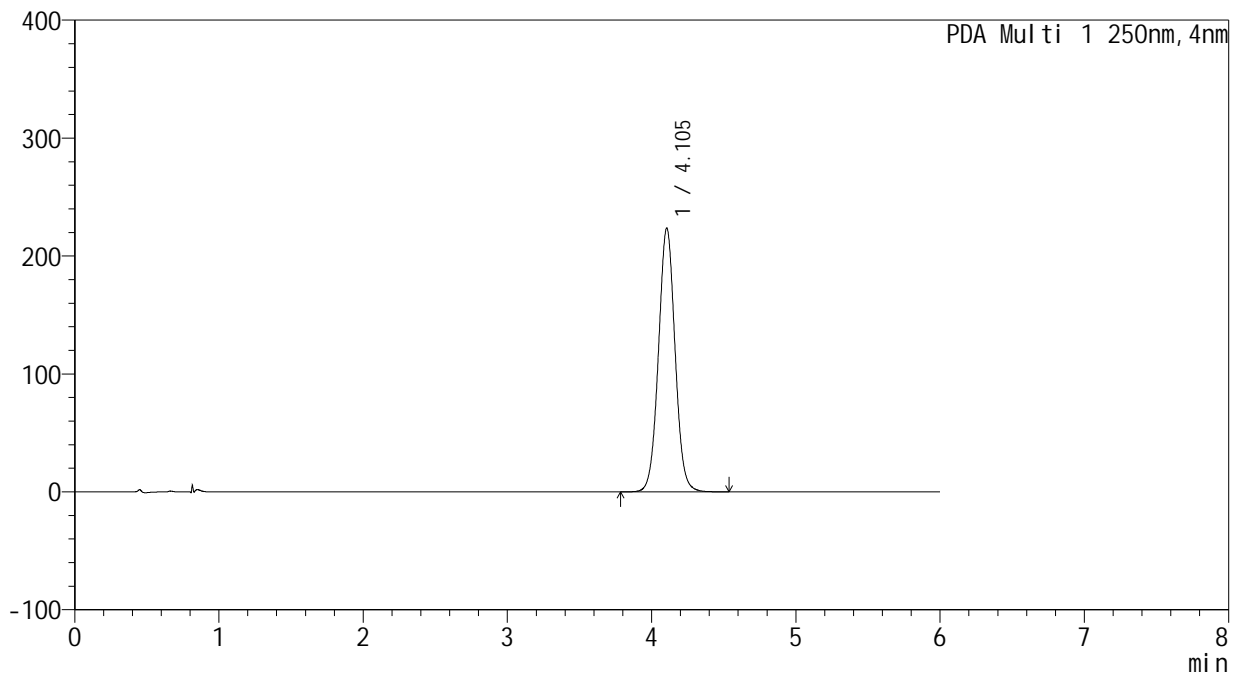
版本号: 6.115

实验者: xiechaojun

处理者: xiechaojun

## <色谱图>

mAU



## <峰表>

PDA Ch1 250nm

峰号	保留时间	面积	面积%	高度	理论塔板数(USP)	拖尾因子	分离度(USP)
1	4.105	1786863	100.000	223127	6232	1.031	--
总计		1786863	100.000	223127			



SHIMADZU

LabSolutions

# 999地拉罗司颗粒

## <样品信息>

色谱柱:XB-C18(100\*4.6mm,5μm)

柱温:30°C

数据文件名: RC\$999 - 0-352/19-44-3 - zzp-rcd-360mg-pH6.8+0.5tw20jz-jf75z-P4-2.lcd

方法文件名: RC\$999 - 20260413-rcd-FX268.lcm

批处理文件名: RC\$999 - 20260414-FX268.lcb

样品瓶号: 1-28

进样体积: 10 μl

进样时间:2026/04/14 18:01:07

处理时间 (V3) : 2026/04/15 09:18:06

仪器型号: SHIMADZU LC-2050C(FX268)

流速: 2.0ml/min

波长: 250nm

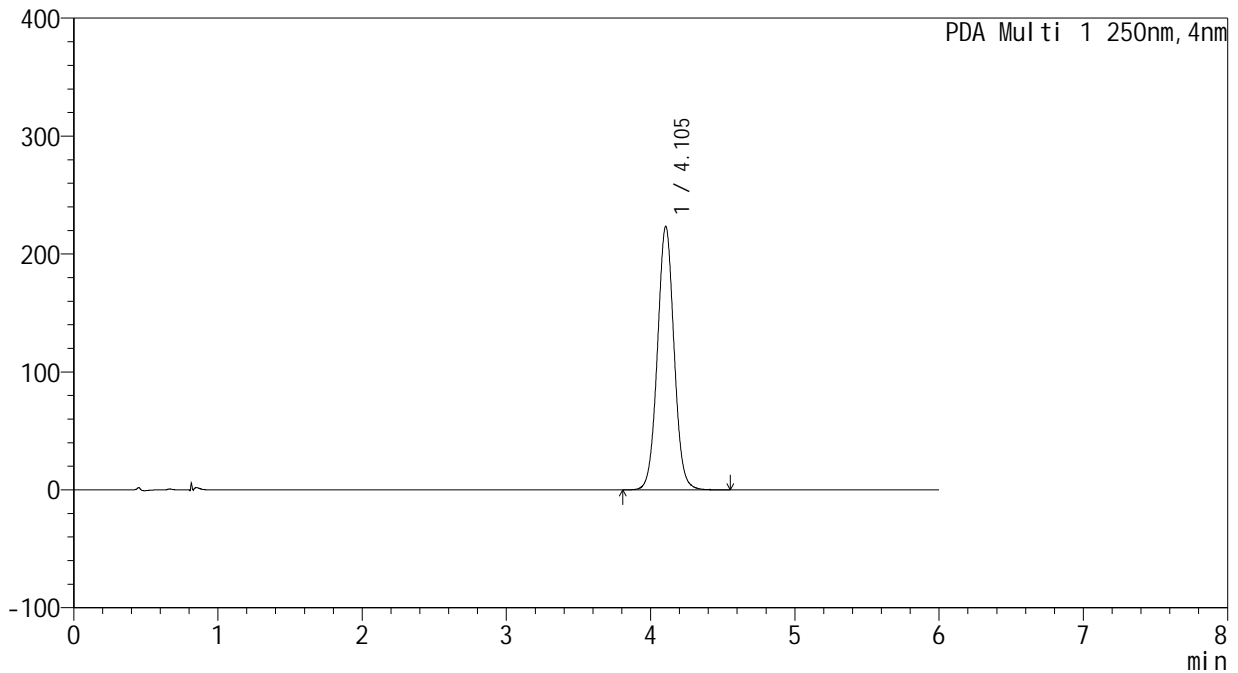
版本号: 6.115

实验者: xiechaojun

处理者: xiechaojun

## <色谱图>

mAU



## <峰表>

PDA Ch1 250nm

峰号	保留时间	面积	面积%	高度	理论塔板数(USP)	拖尾因子	分离度(USP)
1	4.105	1786450	100.000	222833	6221	1.033	--
总计		1786450	100.000	222833			



SHIMADZU

LabSolutions

# 999地拉罗司颗粒

## <样品信息>

色谱柱:XB-C18(100\*4.6mm,5µm)

柱温:30°C

数据文件名: RC\$999 - 0-352/19-45-3 - zzp-rcd-360mg-pH6.8+0.5tw20jz-jf75z-P5-1.lcd

方法文件名: RC\$999 - 20260413-rcd-FX268.lcm

批处理文件名: RC\$999 - 20260414-FX268.lcb

样品瓶号: 1-37

进样体积: 10 µl

进样时间:2026/04/14 18:07:31

处理时间 (V3) : 2026/04/15 09:18:09

仪器型号: SHIMADZU LC-2050C(FX268)

流速: 2.0ml/min

波长: 250nm

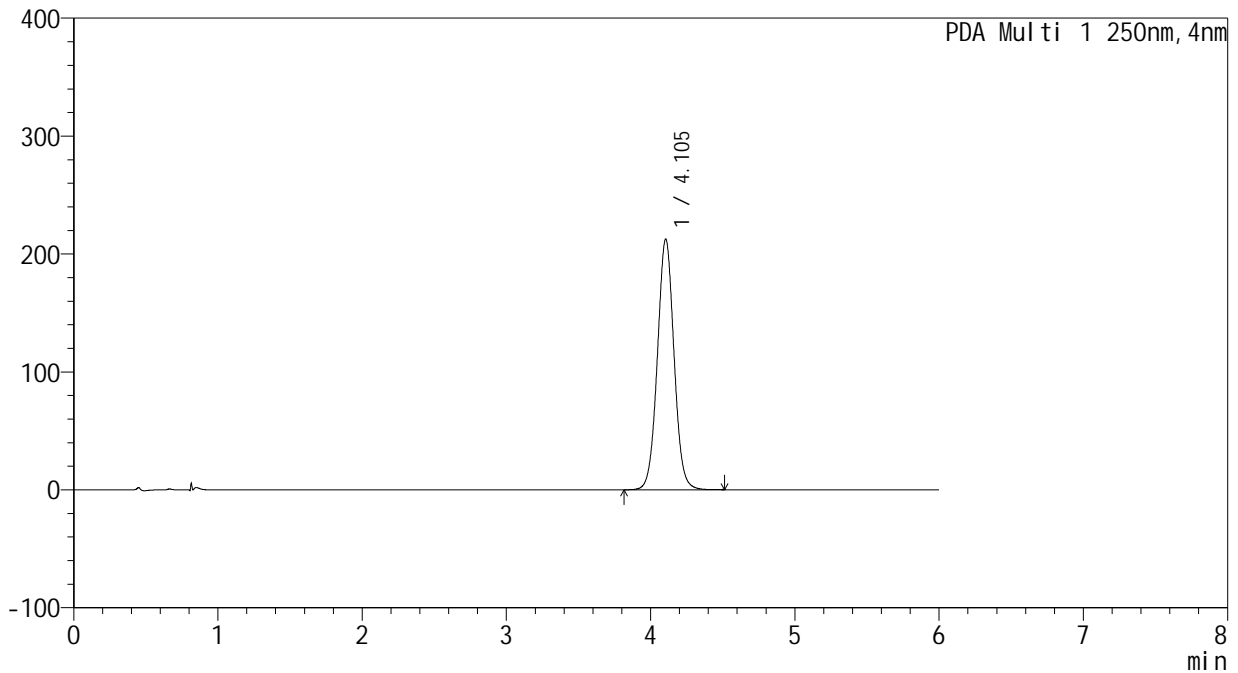
版本号: 6.115

实验者: xiechaojun

处理者: xiechaojun

## <色谱图>

mAU



## <峰表>

PDA Ch1 250nm

峰号	保留时间	面积	面积%	高度	理论塔板数(USP)	拖尾因子	分离度(USP)
1	4.105	1702468	100.000	211979	6194	1.031	--
总计		1702468	100.000	211979			



SHIMADZU

LabSolutions

# 999地拉罗司颗粒

## <样品信息>

色谱柱:XB-C18(100\*4.6mm,5μm)

流速: 2.0ml/min

柱温:30°C

波长: 250nm

数据文件名: RC\$999 - 0-352/19-46-3 - zzp-rcd-360mg-pH6.8+0.5tw20jz-jf75z-P5-2.lcd

方法文件名: RC\$999 - 20260413-rcd-FX268.lcm

批处理文件名: RC\$999 - 20260414-FX268.lcb

样品瓶号: 1-37

进样体积: 10 μl

版本号: 6.115

进样时间:2026/04/14 18:13:55

实验者: xiechaojun

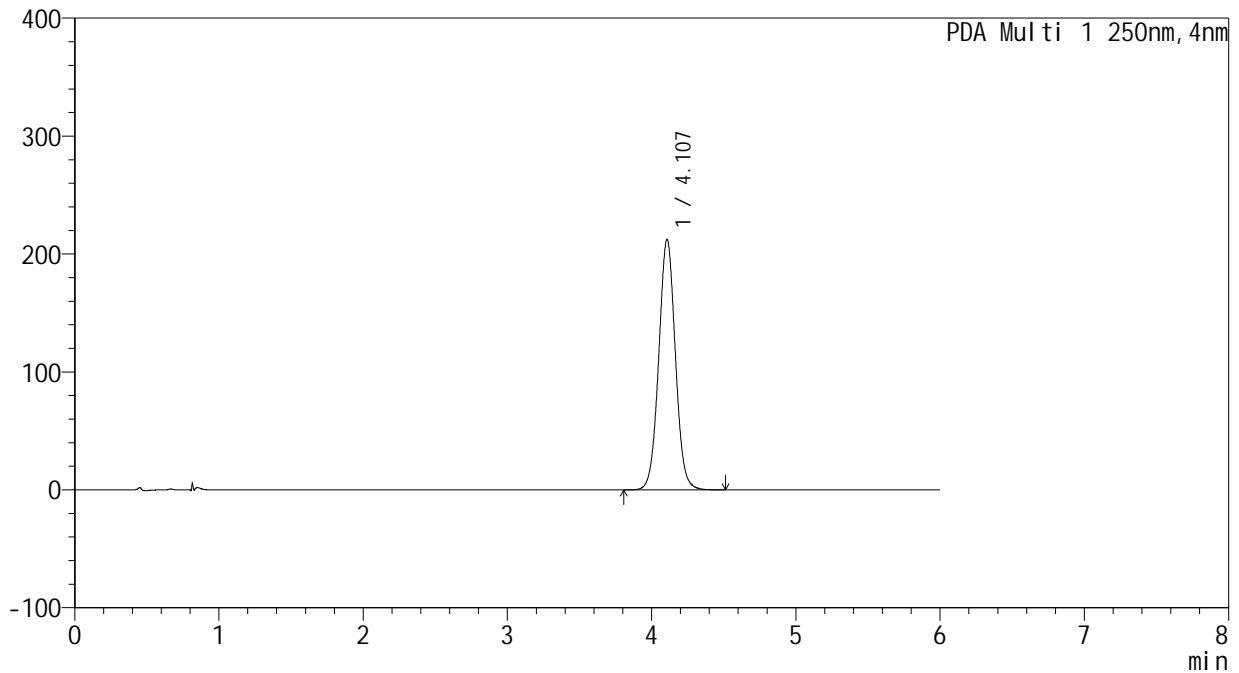
处理时间 (V3) : 2026/04/15 09:18:12

处理者: xiechaojun

仪器型号: SHIMADZU LC-2050C(FX268)

## <色谱图>

mAU



## <峰表>

PDA Ch1 250nm

峰号	保留时间	面积	面积%	高度	理论塔板数(USP)	拖尾因子	分离度(USP)
1	4.107	1702413	100.000	212348	6198	1.031	--
总计		1702413	100.000	212348			



SHIMADZU

LabSolutions

# 999地拉罗司颗粒

## <样品信息>

色谱柱:XB-C18(100\*4.6mm,5μm)

柱温:30°C

数据文件名: RC\$999 - 0-352/19-47-3 - zzp-rcd-360mg-pH6.8+0.5tw20jz-jf75z-P6-1.lcd

方法文件名: RC\$999 - 20260413-rcd-FX268.lcm

批处理文件名: RC\$999 - 20260414-FX268.lcb

样品瓶号: 1-46

进样体积: 10 μl

进样时间:2026/04/14 18:20:19

处理时间 (V3) : 2026/04/15 09:18:15

仪器型号: SHIMADZU LC-2050C(FX268)

流速: 2.0ml/min

波长: 250nm

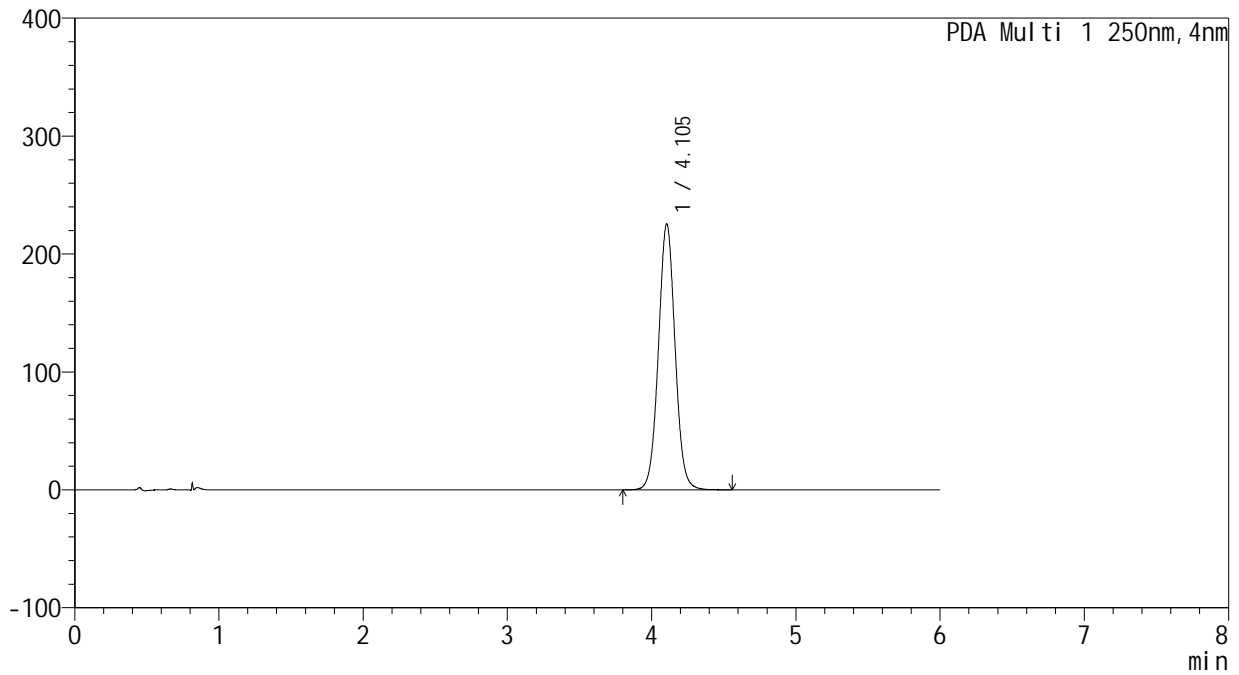
版本号: 6.115

实验者: xiechaojun

处理者: xiechaojun

## <色谱图>

mAU



## <峰表>

PDA Ch1 250nm

峰号	保留时间	面积	面积%	高度	理论塔板数(USP)	拖尾因子	分离度(USP)
1	4.105	1807803	100.000	224930	6191	1.032	--
总计		1807803	100.000	224930			



SHIMADZU

LabSolutions

# 999地拉罗司颗粒

## <样品信息>

色谱柱:XB-C18(100\*4.6mm,5μm)

柱温:30°C

数据文件名: RC\$999 - 0-352/19-48-3 - zzp-rcd-360mg-pH6.8+0.5tw20jz-jf75z-P6-2.lcd

方法文件名: RC\$999 - 20260413-rcd-FX268.lcm

批处理文件名: RC\$999 - 20260414-FX268.lcb

样品瓶号: 1-46

进样体积: 10 μl

进样时间:2026/04/14 18:26:43

处理时间 (V3) : 2026/04/15 09:18:18

仪器型号: SHIMADZU LC-2050C(FX268)

流速: 2.0ml/min

波长: 250nm

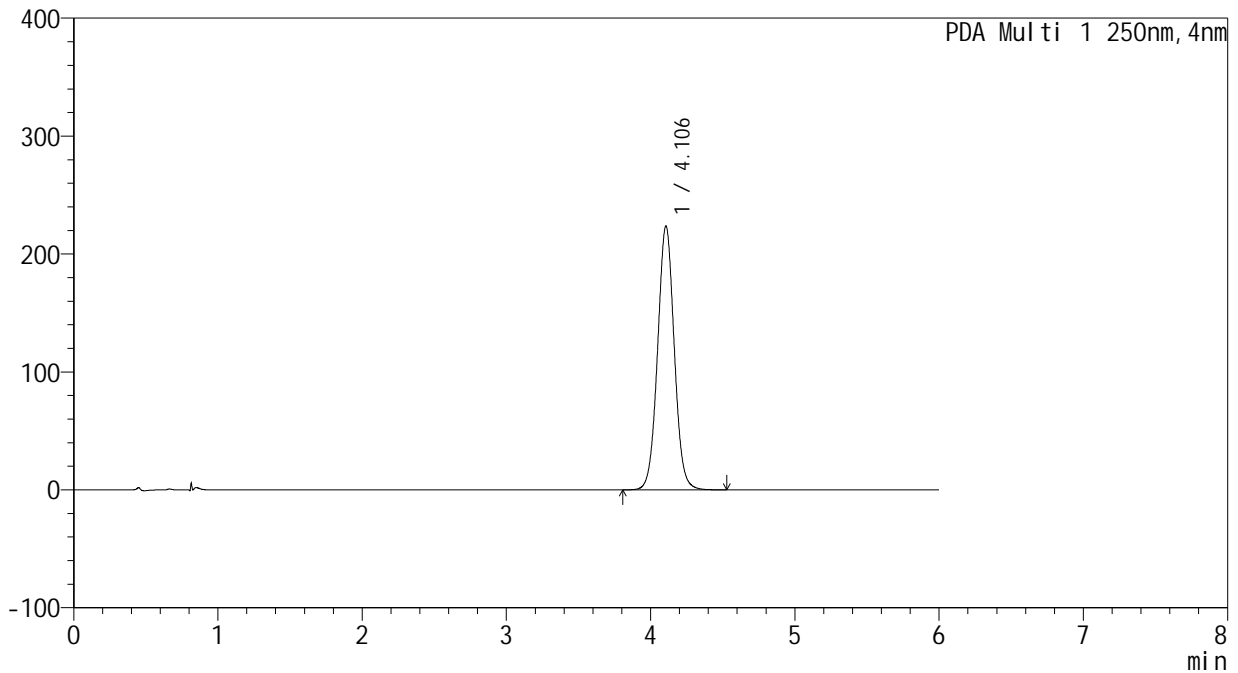
版本号: 6.115

实验者: xiechaojun

处理者: xiechaojun

## <色谱图>

mAU



## <峰表>

PDA Ch1 250nm

峰号	保留时间	面积	面积%	高度	理论塔板数(USP)	拖尾因子	分离度(USP)
1	4.106	1794110	100.000	223490	6190	1.033	--
总计		1794110	100.000	223490			



SHIMADZU

LabSolutions

## 999地拉罗司颗粒

## &lt;样品信息&gt;

色谱柱:XB-C18(100\*4.6mm,5μm)

流速: 2.0ml/min

柱温:30°C

波长: 250nm

数据文件名: RC\$999 - 0-352/19-49-3 - zzp-rcd-jxzs-360mg-pH6.8+0.5tw20jz-jf75z-P1-1.lcd

方法文件名: RC\$999 - 20260413-rcd-FX268.lcm

批处理文件名: RC\$999 - 20260414-FX268.lcb

样品瓶号: 1-2

进样体积: 10 μl

版本号: 6.115

进样时间:2026/04/14 18:33:07

实验者: xiechaojun

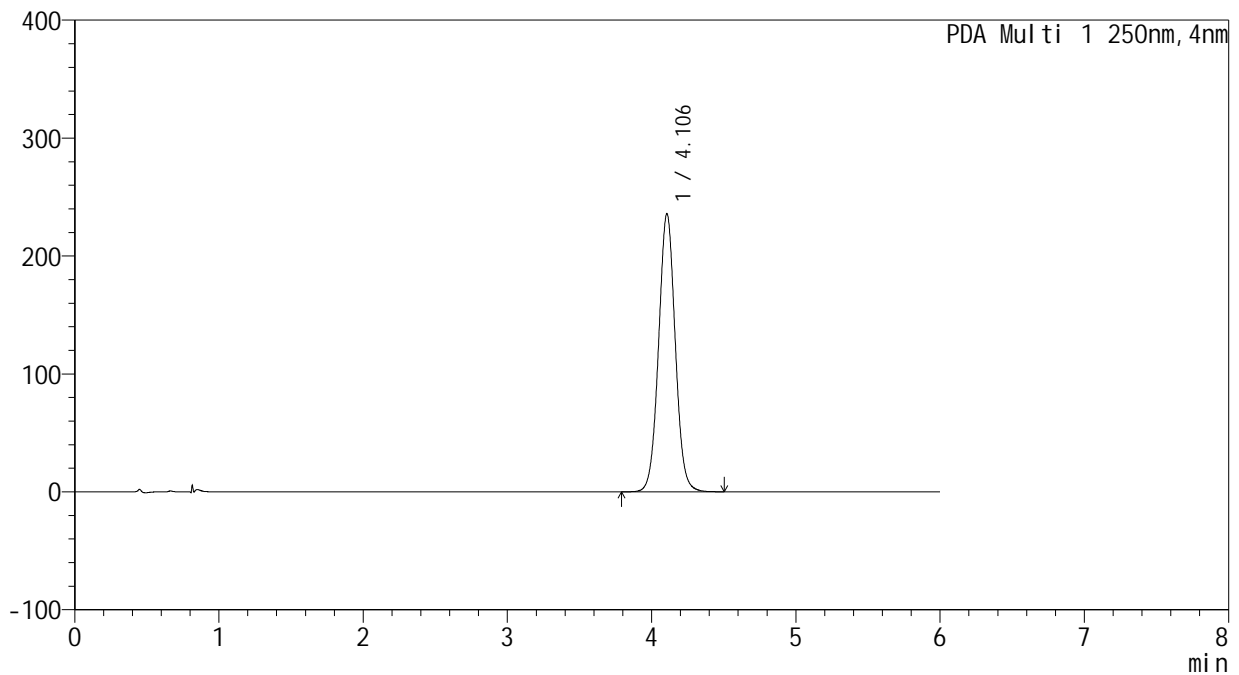
处理时间 (V3): 2026/04/15 09:18:21

处理者: xiechaojun

仪器型号: SHIMADZU LC-2050C(FX268)

## &lt;色谱图&gt;

mAU



## &lt;峰表&gt;

PDA Ch1 250nm

峰号	保留时间	面积	面积%	高度	理论塔板数(USP)	拖尾因子	分离度(USP)
1	4.106	1891623	100.000	235512	6184	1.034	--
总计		1891623	100.000	235512			



SHIMADZU

LabSolutions

# 999地拉罗司颗粒

## <样品信息>

色谱柱:XB-C18(100\*4.6mm,5μm)

柱温:30°C

数据文件名: RC\$999 - 0-352/19-50-3 - zzp-rcd-jxzs-360mg-pH6.8+0.5tw20jz-jf75z-P1-2.lcd

方法文件名: RC\$999 - 20260413-rcd-FX268.lcm

批处理文件名: RC\$999 - 20260414-FX268.lcb

样品瓶号: 1-2

进样体积: 10 μl

进样时间:2026/04/14 18:39:33

处理时间 (V3) : 2026/04/15 09:18:24

仪器型号: SHIMADZU LC-2050C(FX268)

流速: 2.0ml/min

波长: 250nm

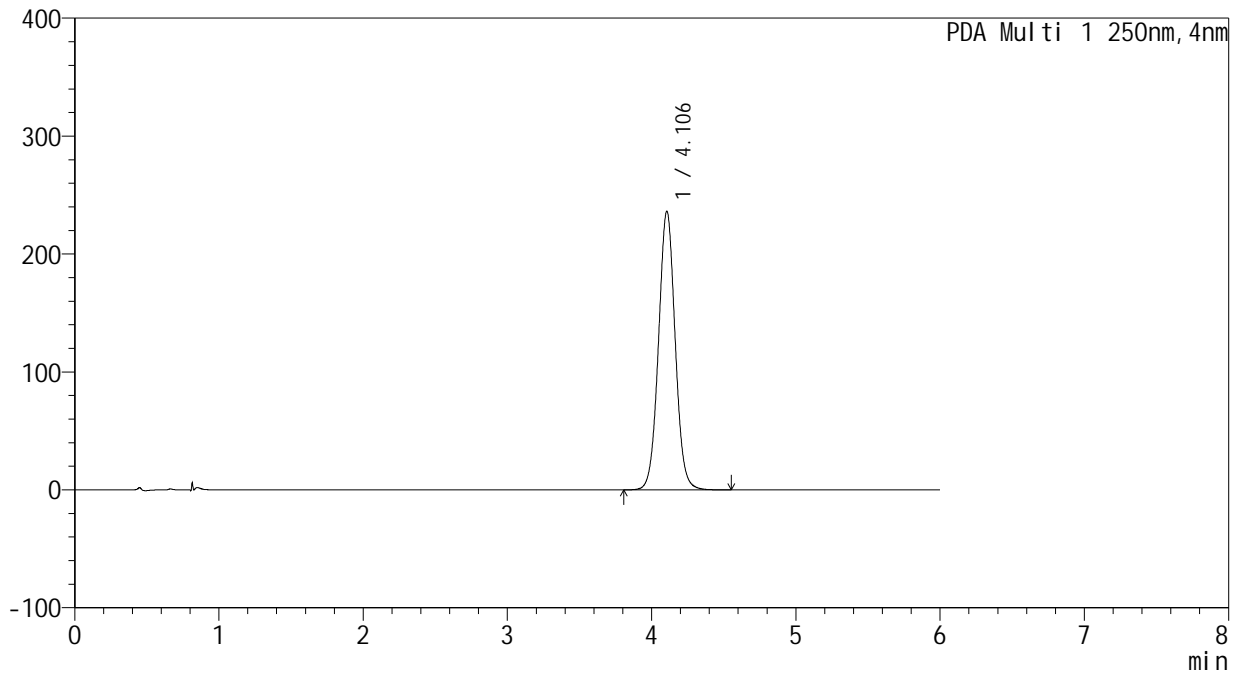
版本号: 6.115

实验者: xiechaojun

处理者: xiechaojun

## <色谱图>

mAU



## <峰表>

PDA Ch1 250nm

峰号	保留时间	面积	面积%	高度	理论塔板数(USP)	拖尾因子	分离度(USP)
1	4.106	1894864	100.000	235872	6187	1.034	--
总计		1894864	100.000	235872			



SHIMADZU

LabSolutions

# 999地拉罗司颗粒

## <样品信息>

色谱柱:XB-C18(100\*4.6mm,5μm)

柱温:30°C

数据文件名: RC\$999 - 0-352/19-51-3 - zzp-rcd-jxzs-360mg-pH6.8+0.5tw20jz-jf75z-P2-1.lcd

方法文件名: RC\$999 - 20260413-rcd-FX268.lcm

批处理文件名: RC\$999 - 20260414-FX268.lcb

样品瓶号: 1-11

进样体积: 10 μl

进样时间:2026/04/14 18:45:56

处理时间 (V3) : 2026/04/15 09:18:27

仪器型号: SHIMADZU LC-2050C(FX268)

流速: 2.0ml/min

波长: 250nm

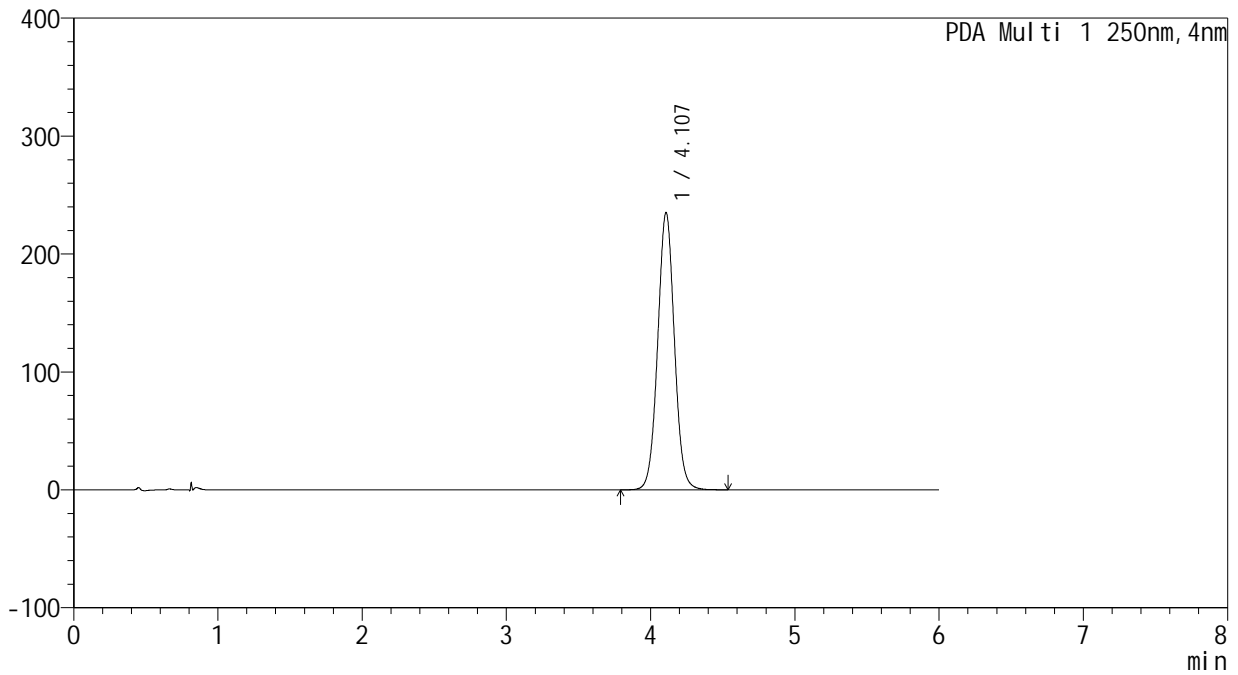
版本号: 6.115

实验者: xiechaojun

处理者: xiechaojun

## <色谱图>

mAU



## <峰表>

PDA Ch1 250nm

峰号	保留时间	面积	面积%	高度	理论塔板数(USP)	拖尾因子	分离度(USP)
1	4.107	1889486	100.000	235067	6169	1.032	--
总计		1889486	100.000	235067			



SHIMADZU

LabSolutions

# 999地拉罗司颗粒

## <样品信息>

色谱柱:XB-C18(100\*4.6mm,5μm)

柱温:30°C

数据文件名: RC\$999 - 0-352/19-52-3 - zzp-rcd-jxzs-360mg-pH6.8+0.5tw20jz-jf75z-P2-2.lcd

方法文件名: RC\$999 - 20260413-rcd-FX268.lcm

批处理文件名: RC\$999 - 20260414-FX268.lcb

样品瓶号: 1-11

进样体积: 10 μl

进样时间:2026/04/14 18:52:20

处理时间 (V3) : 2026/04/15 09:18:30

仪器型号: SHIMADZU LC-2050C(FX268)

流速: 2.0ml/min

波长: 250nm

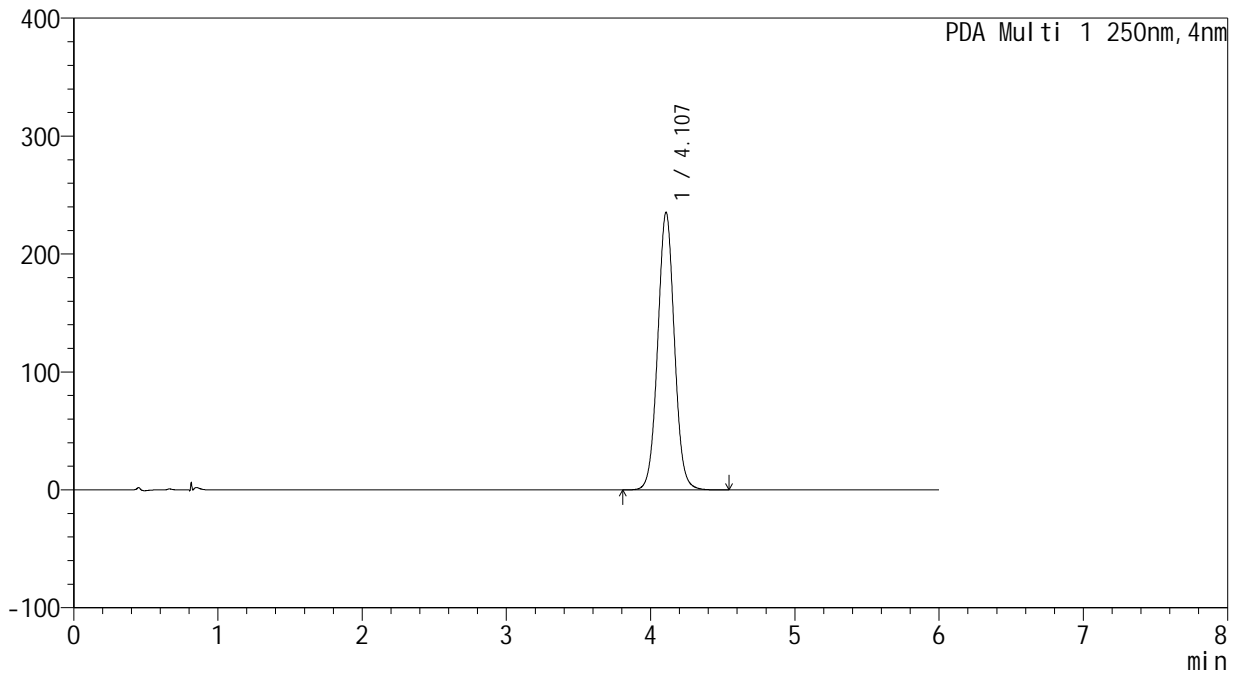
版本号: 6.115

实验者: xiechaojun

处理者: xiechaojun

## <色谱图>

mAU



## <峰表>

PDA Ch1 250nm

峰号	保留时间	面积	面积%	高度	理论塔板数(USP)	拖尾因子	分离度(USP)
1	4.107	1889991	100.000	235291	6177	1.034	--
总计		1889991	100.000	235291			



SHIMADZU

LabSolutions

# 999地拉罗司颗粒

## <样品信息>

色谱柱:XB-C18(100\*4.6mm,5μm)

柱温:30°C

数据文件名: RC\$999 - 0-352/19-53-3 - zzp-rcd-jxzs-360mg-pH6.8+0.5tw20jz-jf75z-P3-1.lcd

方法文件名: RC\$999 - 20260413-rcd-FX268.lcm

批处理文件名: RC\$999 - 20260414-FX268.lcb

样品瓶号: 1-20

进样体积: 10 μl

进样时间:2026/04/14 18:58:43

处理时间 (V3) : 2026/04/15 09:18:33

仪器型号: SHIMADZU LC-2050C(FX268)

流速: 2.0ml/min

波长: 250nm

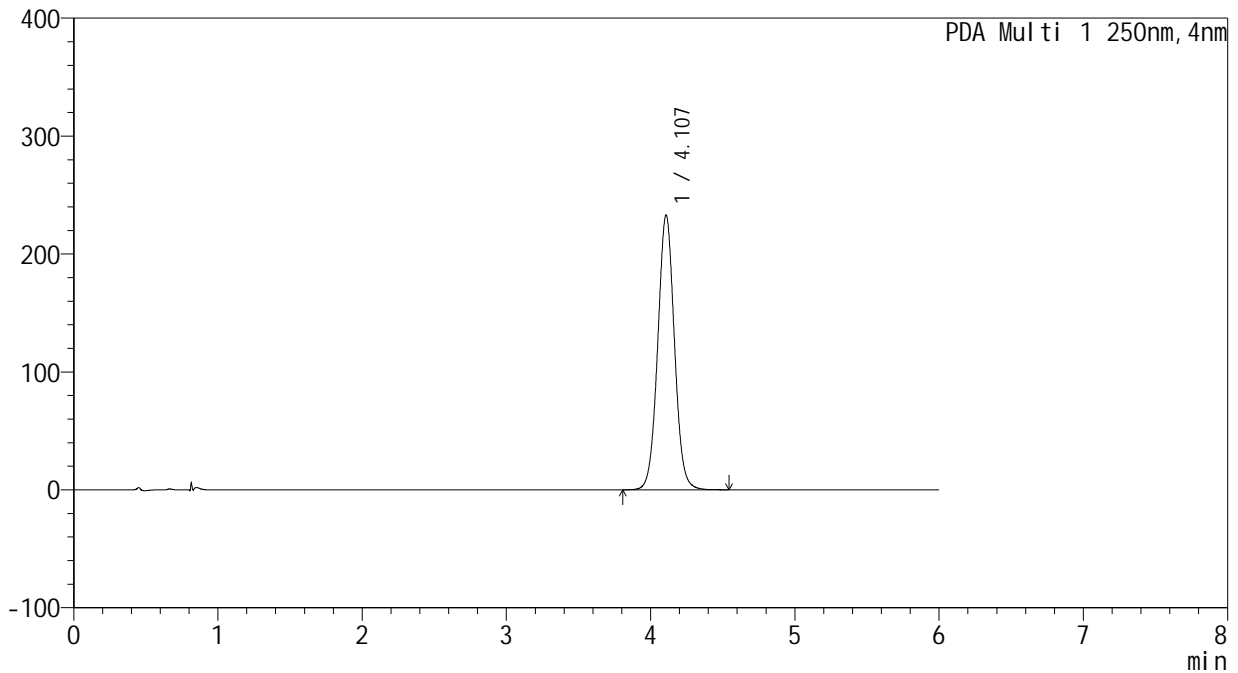
版本号: 6.115

实验者: xiechaojun

处理者: xiechaojun

## <色谱图>

mAU



## <峰表>

PDA Ch1 250nm

峰号	保留时间	面积	面积%	高度	理论塔板数(USP)	拖尾因子	分离度(USP)
1	4.107	1872314	100.000	232843	6165	1.033	--
总计		1872314	100.000	232843			



SHIMADZU

LabSolutions

## 999地拉罗司颗粒

## &lt;样品信息&gt;

色谱柱:XB-C18(100\*4.6mm,5 $\mu$ m)

流速: 2.0ml/min

柱温:30 $^{\circ}$ C

波长: 250nm

数据文件名: RC\$999 - 0-352/19-54-3 - zzp-rcd-jxzs-360mg-pH6.8+0.5tw20jz-jf75z-P3-2.lcd

方法文件名: RC\$999 - 20260413-rcd-FX268.lcm

批处理文件名: RC\$999 - 20260414-FX268.lcb

样品瓶号: 1-20

进样体积: 10  $\mu$ l

版本号: 6.115

进样时间:2026/04/14 19:05:06

实验者: xiechaojun

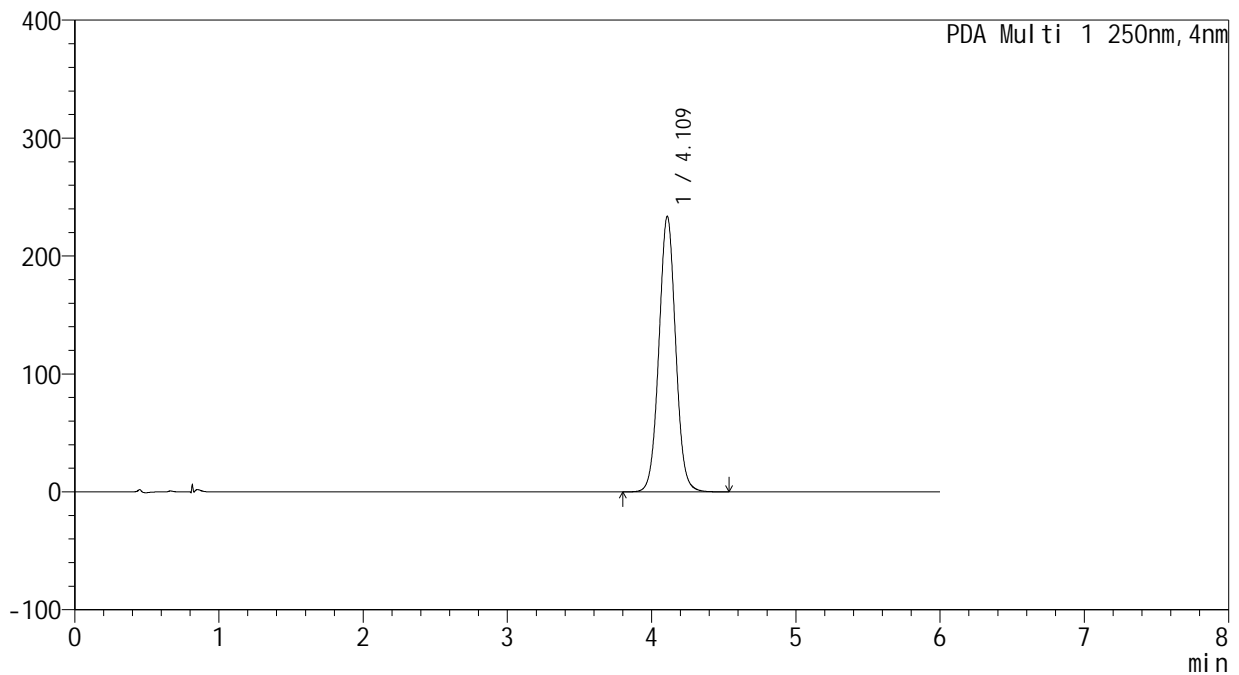
处理时间 (V3): 2026/04/15 09:18:36

处理者: xiechaojun

仪器型号: SHIMADZU LC-2050C(FX268)

## &lt;色谱图&gt;

mAU



## &lt;峰表&gt;

## PDA Ch1 250nm

峰号	保留时间	面积	面积%	高度	理论塔板数(USP)	拖尾因子	分离度(USP)
1	4.109	1879775	100.000	233725	6162	1.033	--
总计		1879775	100.000	233725			



SHIMADZU

LabSolutions

# 999地拉罗司颗粒

## <样品信息>

色谱柱:XB-C18(100\*4.6mm,5μm)

柱温:30°C

数据文件名: RC\$999 - 0-352/19-55-3 - zzp-rcd-jxzs-360mg-pH6.8+0.5tw20jz-jf75z-P4-1.lcd

方法文件名: RC\$999 - 20260413-rcd-FX268.lcm

批处理文件名: RC\$999 - 20260414-FX268.lcb

样品瓶号: 1-29

进样体积: 10 μl

进样时间:2026/04/14 19:11:29

处理时间 (V3) : 2026/04/15 09:18:38

仪器型号: SHIMADZU LC-2050C(FX268)

流速: 2.0ml/min

波长: 250nm

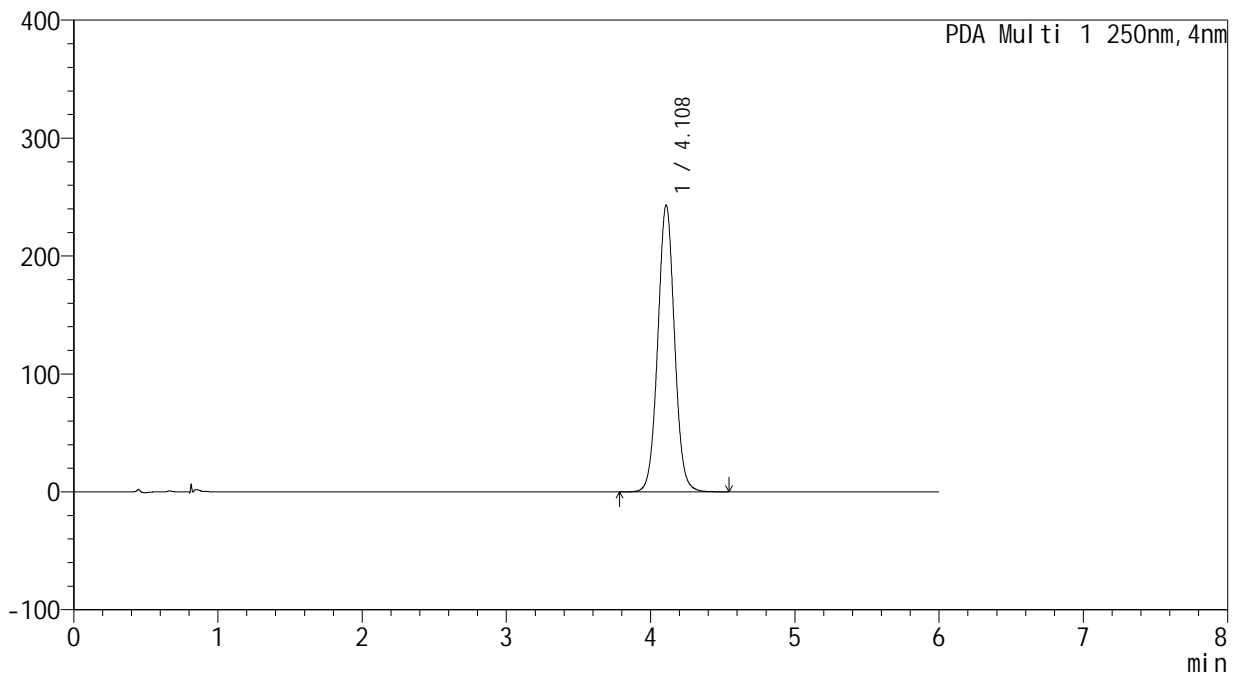
版本号: 6.115

实验者: xiechaojun

处理者: xiechaojun

## <色谱图>

mAU



## <峰表>

PDA Ch1 250nm

峰号	保留时间	面积	面积%	高度	理论塔板数(USP)	拖尾因子	分离度(USP)
1	4.108	1957745	100.000	243306	6157	1.033	--
总计		1957745	100.000	243306			



SHIMADZU

LabSolutions

# 999地拉罗司颗粒

## <样品信息>

色谱柱:XB-C18(100\*4.6mm,5μm)

柱温:30°C

数据文件名: RC\$999 - 0-352/19-56-3 - zzp-rcd-jxzs-360mg-pH6.8+0.5tw20jz-jf75z-P4-2.lcd

方法文件名: RC\$999 - 20260413-rcd-FX268.lcm

批处理文件名: RC\$999 - 20260414-FX268.lcb

样品瓶号: 1-29

进样体积: 10 μl

进样时间:2026/04/14 19:17:53

处理时间 (V3) : 2026/04/15 09:18:41

仪器型号: SHIMADZU LC-2050C(FX268)

流速: 2.0ml/min

波长: 250nm

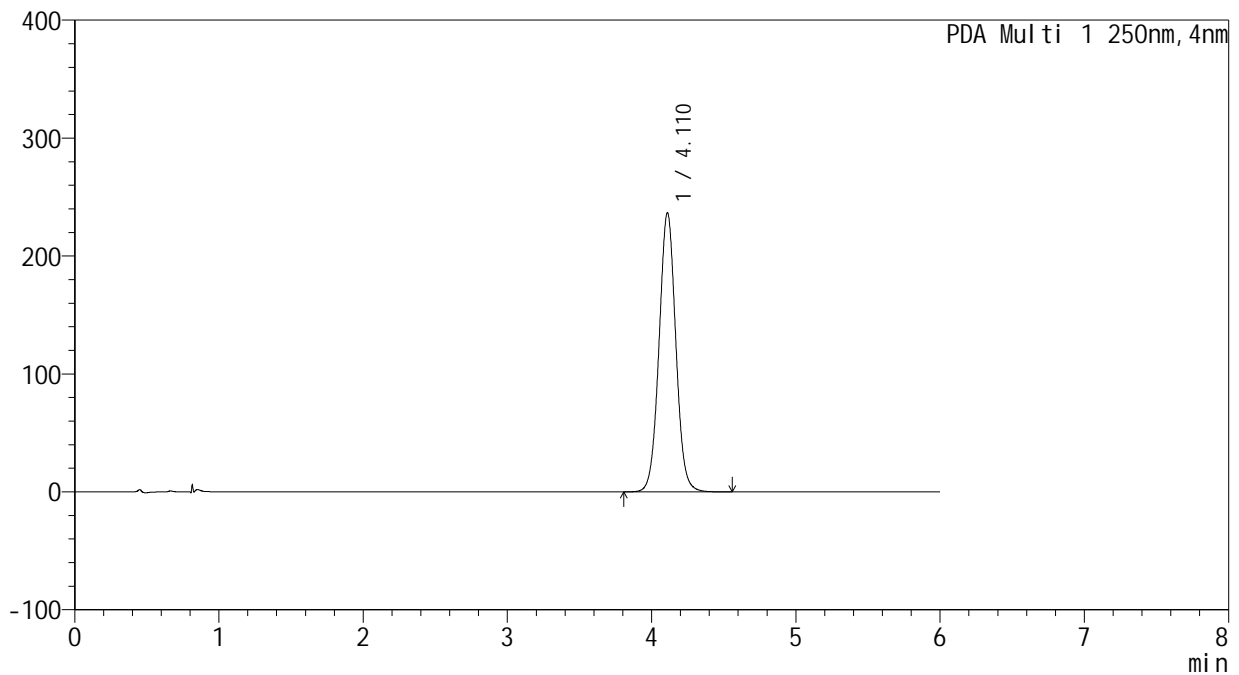
版本号: 6.115

实验者: xiechaojun

处理者: xiechaojun

## <色谱图>

mAU



## <峰表>

PDA Ch1 250nm

峰号	保留时间	面积	面积%	高度	理论塔板数(USP)	拖尾因子	分离度(USP)
1	4.110	1908154	100.000	236674	6138	1.032	--
总计		1908154	100.000	236674			



SHIMADZU

LabSolutions

## 999地拉罗司颗粒

## &lt;样品信息&gt;

色谱柱:XB-C18(100\*4.6mm,5μm)

流速: 2.0ml/min

柱温:30°C

波长: 250nm

数据文件名: RC\$999 - 0-352/19-57-3 - zzp-rcd-jxzs-360mg-pH6.8+0.5tw20jz-jf75z-P5-1.lcd

方法文件名: RC\$999 - 20260413-rcd-FX268.lcm

批处理文件名: RC\$999 - 20260414-FX268.lcb

样品瓶号: 1-38

进样体积: 10 μl

版本号: 6.115

进样时间:2026/04/14 19:24:17

实验者: xiechaojun

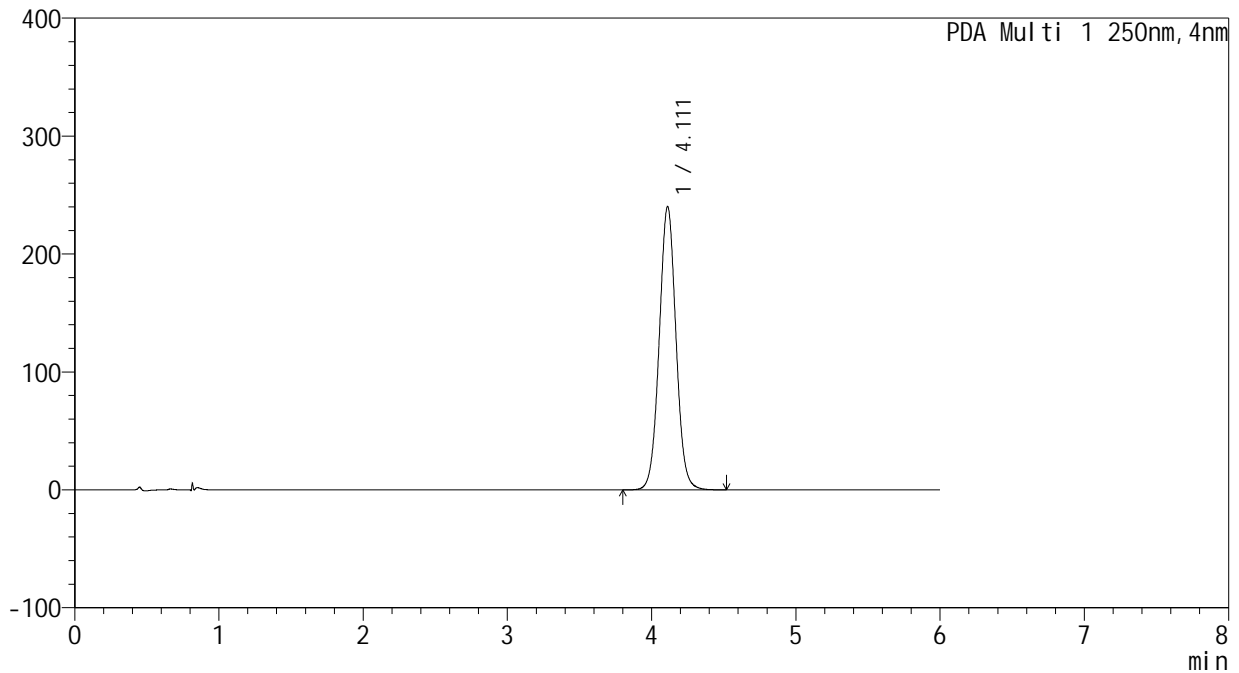
处理时间(V3): 2026/04/15 09:18:44

处理者: xiechaojun

仪器型号: SHIMADZU LC-2050C(FX268)

## &lt;色谱图&gt;

mAU



## &lt;峰表&gt;

## PDA Ch1 250nm

峰号	保留时间	面积	面积%	高度	理论塔板数(USP)	拖尾因子	分离度(USP)
1	4.111	1939239	100.000	240141	6125	1.034	--
总计		1939239	100.000	240141			



SHIMADZU

LabSolutions

# 999地拉罗司颗粒

## <样品信息>

色谱柱:XB-C18(100\*4.6mm,5μm)

柱温:30°C

数据文件名: RC\$999 - 0-352/19-58-3 - zzp-rcd-jxzs-360mg-pH6.8+0.5tw20jz-jf75z-P5-2.lcd

方法文件名: RC\$999 - 20260413-rcd-FX268.lcm

批处理文件名: RC\$999 - 20260414-FX268.lcb

样品瓶号: 1-38

进样体积: 10 μl

进样时间:2026/04/14 19:30:42

处理时间 (V3) : 2026/04/15 09:18:47

仪器型号: SHIMADZU LC-2050C(FX268)

流速: 2.0ml/min

波长: 250nm

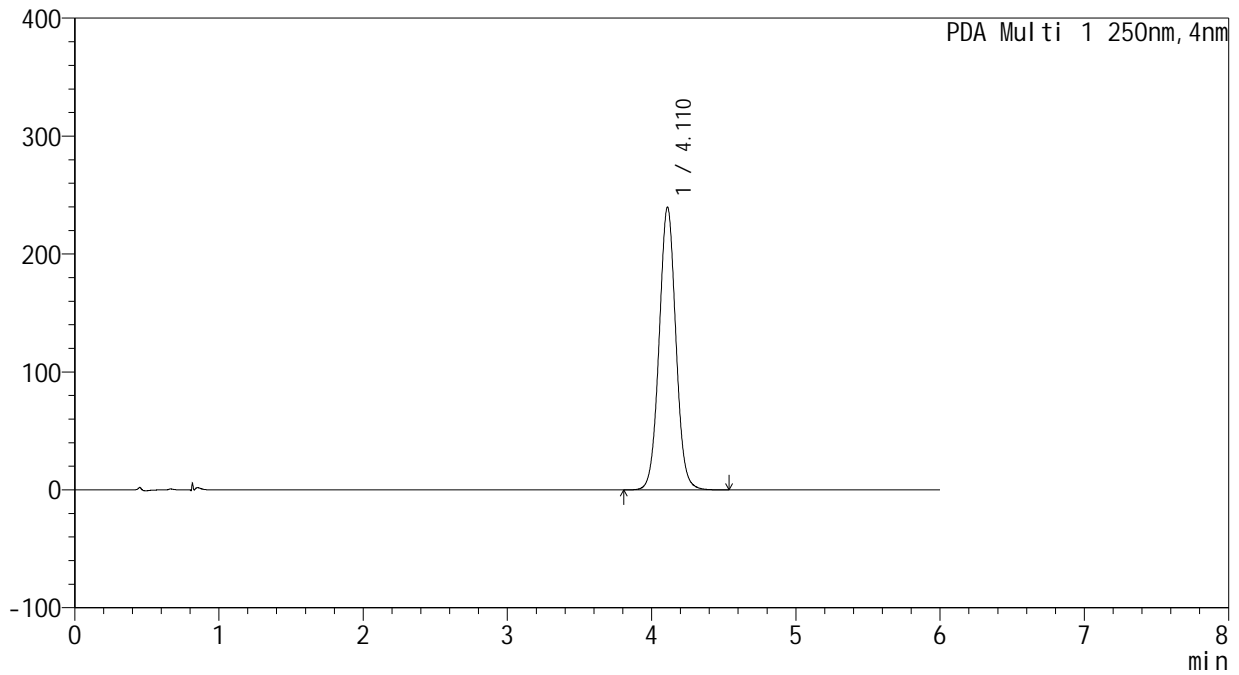
版本号: 6.115

实验者: xiechaojun

处理者: xiechaojun

## <色谱图>

mAU



## <峰表>

PDA Ch1 250nm

峰号	保留时间	面积	面积%	高度	理论塔板数(USP)	拖尾因子	分离度(USP)
1	4.110	1930564	100.000	239759	6161	1.033	--
总计		1930564	100.000	239759			



SHIMADZU

LabSolutions

# 999地拉罗司颗粒

## <样品信息>

色谱柱:XB-C18(100\*4.6mm,5μm)

柱温:30°C

数据文件名: RC\$999 - 0-352/19-59-3 - zzp-rcd-jxzs-360mg-pH6.8+0.5tw20jz-jf75z-P6-1.lcd

方法文件名: RC\$999 - 20260413-rcd-FX268.lcm

批处理文件名: RC\$999 - 20260414-FX268.lcb

样品瓶号: 1-47

进样体积: 10 μl

进样时间:2026/04/14 19:37:05

处理时间 (V3) : 2026/04/15 09:18:50

仪器型号: SHIMADZU LC-2050C(FX268)

流速: 2.0ml/min

波长: 250nm

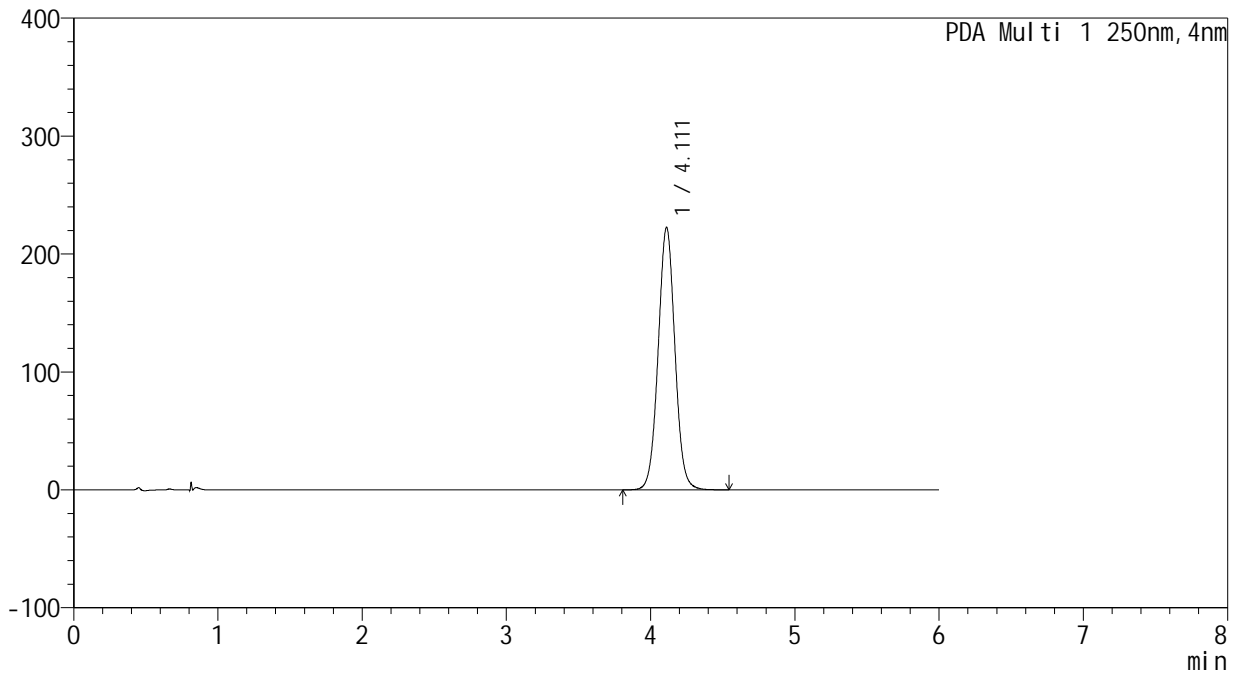
版本号: 6.115

实验者: xiechaojun

处理者: xiechaojun

## <色谱图>

mAU



## <峰表>

PDA Ch1 250nm

峰号	保留时间	面积	面积%	高度	理论塔板数(USP)	拖尾因子	分离度(USP)
1	4.111	1795284	100.000	222393	6129	1.031	--
总计		1795284	100.000	222393			



SHIMADZU

LabSolutions

# 999地拉罗司颗粒

## <样品信息>

色谱柱:XB-C18(100\*4.6mm,5μm)

柱温:30°C

数据文件名: RC\$999 - 0-352/19-60-3 - zzp-rcd-jxzs-360mg-pH6.8+0.5tw20jz-jf75z-P6-2.lcd

方法文件名: RC\$999 - 20260413-rcd-FX268.lcm

批处理文件名: RC\$999 - 20260414-FX268.lcb

样品瓶号: 1-47

进样体积: 10 μl

进样时间:2026/04/14 19:43:29

处理时间 (V3) : 2026/04/15 09:18:53

仪器型号: SHIMADZU LC-2050C(FX268)

流速: 2.0ml/min

波长: 250nm

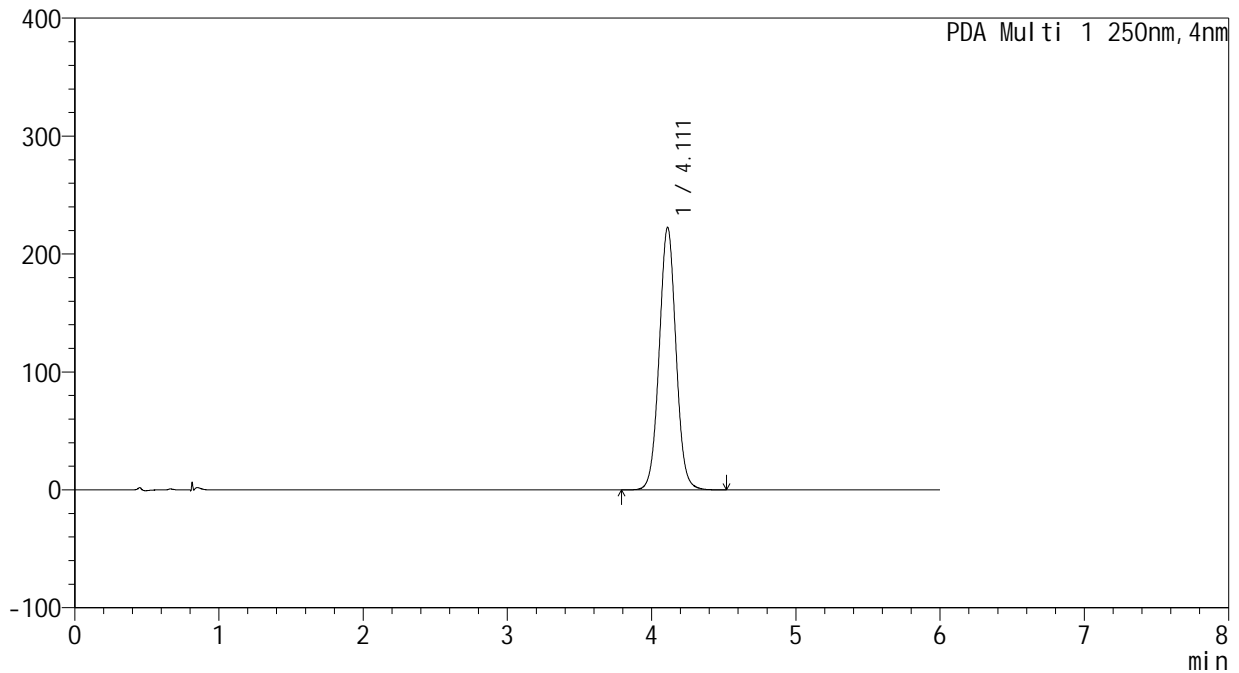
版本号: 6.115

实验者: xiechaojun

处理者: xiechaojun

## <色谱图>

mAU



## <峰表>

PDA Ch1 250nm

峰号	保留时间	面积	面积%	高度	理论塔板数(USP)	拖尾因子	分离度(USP)
1	4.111	1796268	100.000	222501	6129	1.032	--
总计		1796268	100.000	222501			



SHIMADZU

LabSolutions

# 999地拉罗司颗粒

## <样品信息>

色谱柱:XB-C18(100\*4.6mm,5μm)

柱温:30°C

数据文件名: RC\$999 - 0-352/19-61-3 - zzp-rcd-360mg-pH6.8+0.5tw20jz-jf75z-dz2-1.lcd

方法文件名: RC\$999 - 20260413-rcd-FX268.lcm

批处理文件名: RC\$999 - 20260414-FX268.lcb

样品瓶号: 1-27

进样体积: 10 μl

进样时间:2026/04/14 19:49:53

处理时间 (V3) : 2026/04/15 09:18:56

仪器型号: SHIMADZU LC-2050C(FX268)

流速: 2.0ml/min

波长: 250nm

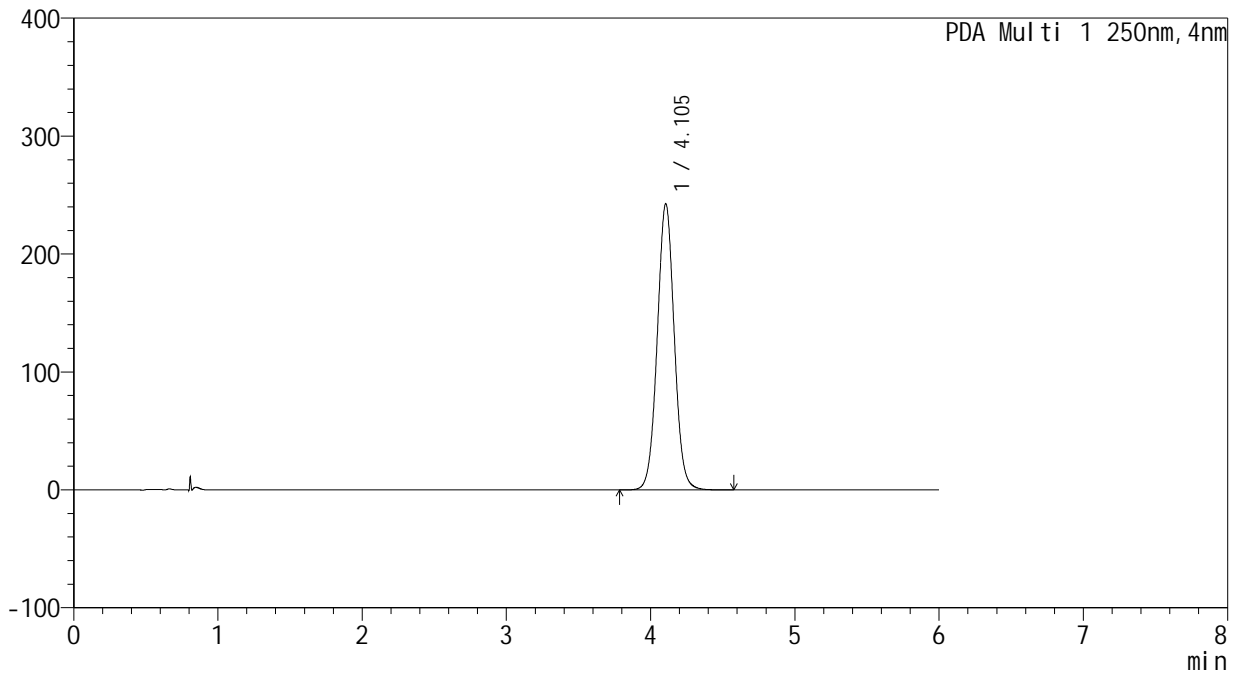
版本号: 6.115

实验者: xiechaojun

处理者: xiechaojun

## <色谱图>

mAU



## <峰表>

PDA Ch1 250nm

峰号	保留时间	面积	面积%	高度	理论塔板数(USP)	拖尾因子	分离度(USP)
1	4.105	1989408	100.000	242119	5916	1.033	--
总计		1989408	100.000	242119			



SHIMADZU

LabSolutions

# 999地拉罗司颗粒

## <样品信息>

色谱柱:XB-C18(100\*4.6mm,5μm)

柱温:30°C

数据文件名: RC\$999 - 0-352/19-62-3 - zzp-rcd-360mg-pH6.8+0.5tw20jz-jf75z-dz2-2.lcd

方法文件名: RC\$999 - 20260413-rcd-FX268.lcm

批处理文件名: RC\$999 - 20260414-FX268.lcb

样品瓶号: 1-27

进样体积: 10 μl

进样时间:2026/04/14 19:56:17

处理时间 (V3) : 2026/04/15 09:18:59

仪器型号: SHIMADZU LC-2050C(FX268)

流速: 2.0ml/min

波长: 250nm

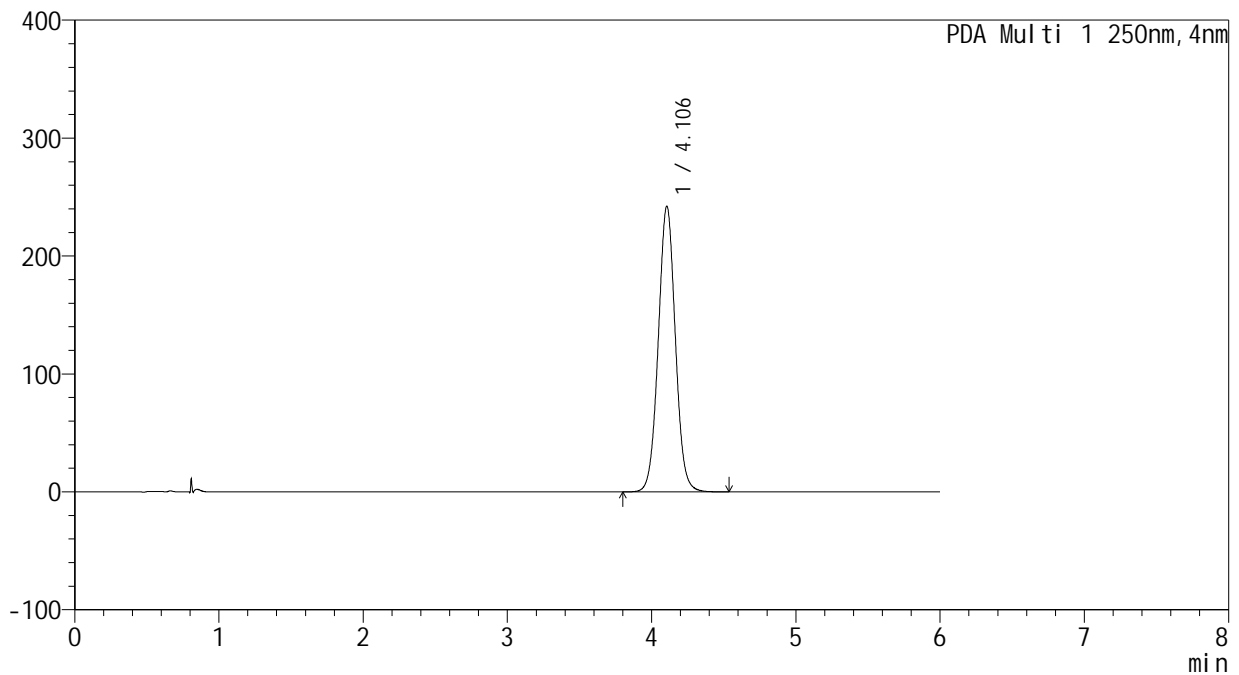
版本号: 6.115

实验者: xiechaojun

处理者: xiechaojun

## <色谱图>

mAU



## <峰表>

PDA Ch1 250nm

峰号	保留时间	面积	面积%	高度	理论塔板数(USP)	拖尾因子	分离度(USP)
1	4.106	1988929	100.000	241872	5898	1.031	--
总计		1988929	100.000	241872			