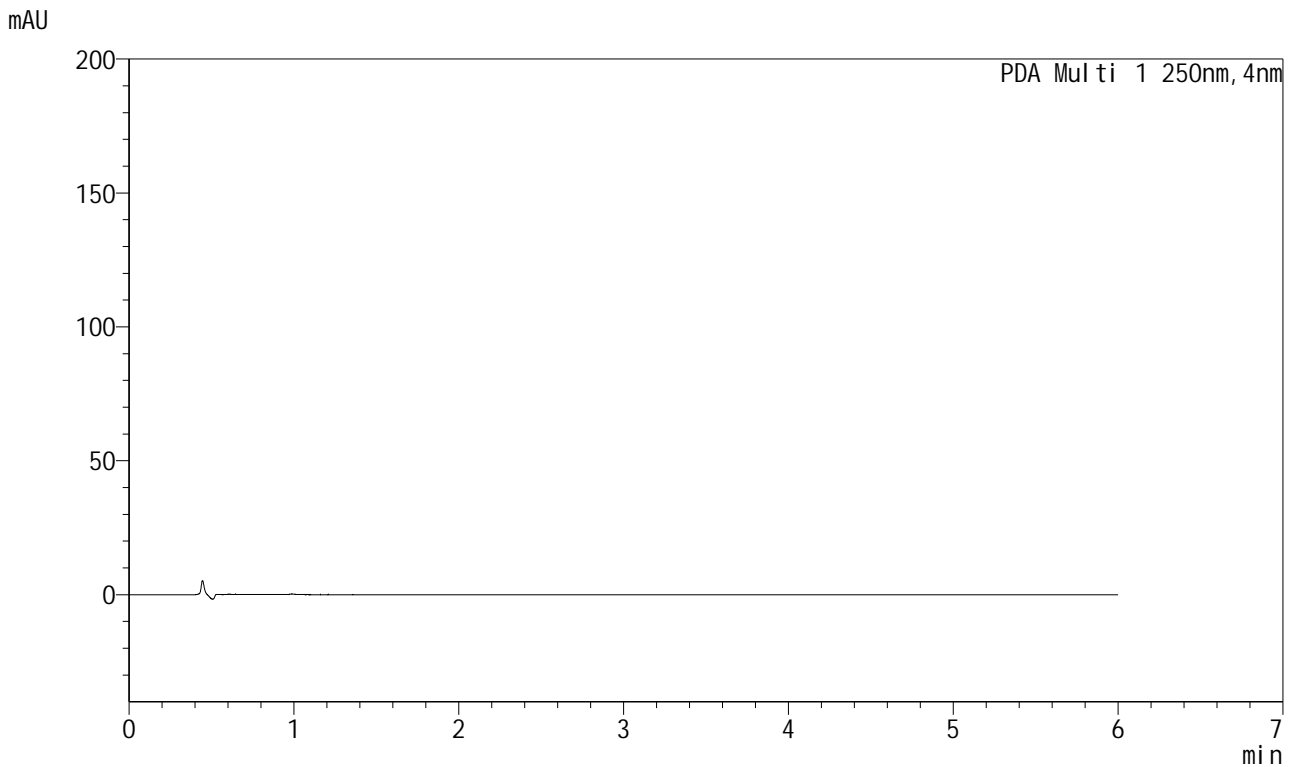


<样品信息>

色谱柱:XB-C18(100*4.6mm,5µm)	流速:2.0ml/min
柱温:30°C	波长:250nm
数据文件名: RC\$SXT-396 - 0-65/19-27-2 - zzp-rcd-360mg-pH6.8+0.3tw20jz-jf50z-rj1.lcd	
方法文件名: RC\$SXT-396 - SXT-396-RCD-FX268.lcm	
批处理文件名: RC\$SXT-396 - 20260410-FX268.lcb	
样品瓶号: 3-9	
进样体积: 10µl	版本号:6.115
进样时间: 2026/04/10 16:38:28	实验者: xiechaojun
处理时间 (V2): 2026/04/13 09:53:43	处理者: xiechaojun
仪器型号: SHIMADZU LC-2050C(FX268)	

<色谱图>



<峰表>

PDA Ch1 250nm

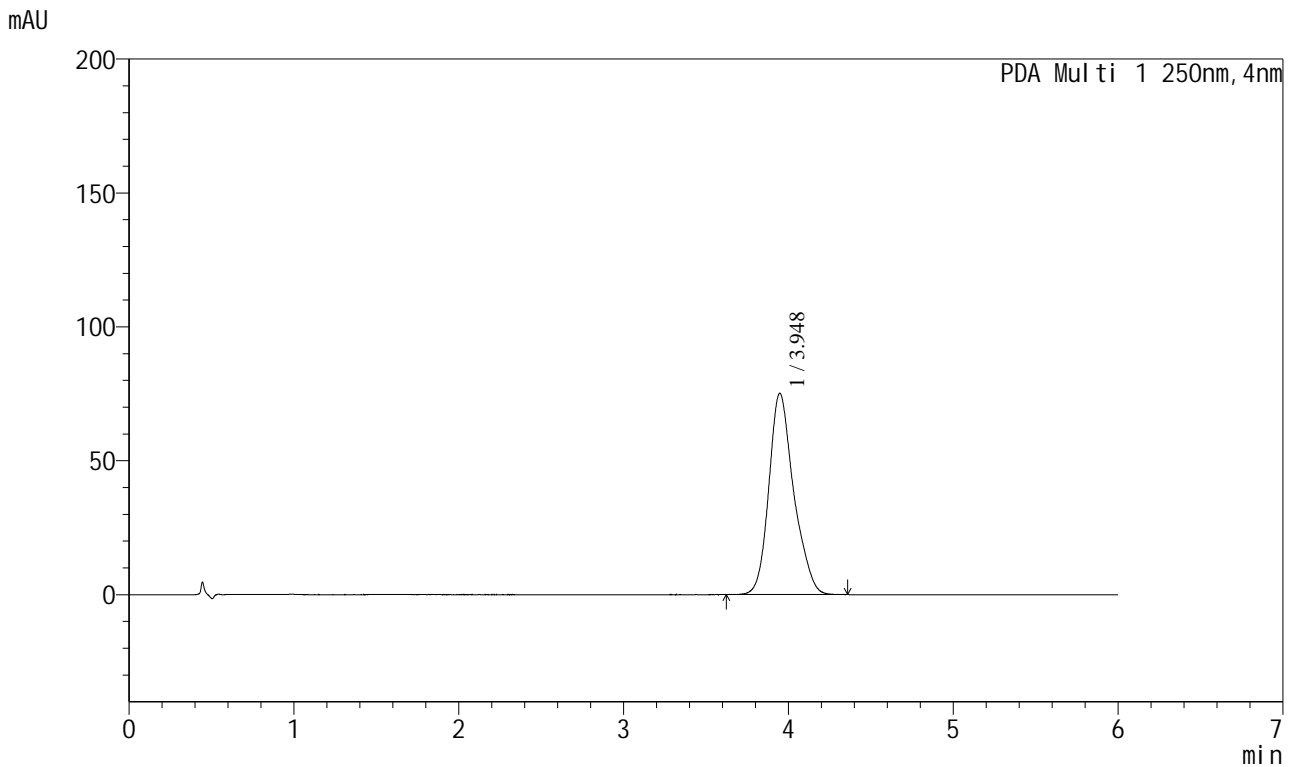
峰号	保留时间	面积	面积%	高度	理论塔板数(USP)	拖尾因子	分离度(USP)
总计							

图1 地拉罗司颗粒溶出度测定HPLC图谱
自制品(360mg规格)-pH6.8(内含0.3%吐温20)介质-桨法-50转
溶剂

<样品信息>

色谱柱:XB-C18(100*4.6mm,5µm) 流速:2.0ml/min
 柱温:30°C 波长:250nm
 数据文件名: RC\$SXT-396 - 0-65/19-28-2 - zzp-rcd-360mg-pH6.8+0.3tw20jz-jf50z-dz1-1.lcd
 方法文件名: RC\$SXT-396 - SXT-396-RCD-FX268.lcm
 批处理文件名: RC\$SXT-396 - 20260410-FX268.lcb
 样品瓶号: 3-18
 进样体积: 10µl 版本号:6.115
 进样时间: 2026/04/10 16:44:52 实验者: xiechaojun
 处理时间 (V2): 2026/04/13 09:53:48 处理者: xiechaojun
 仪器型号: SHIMADZU LC-2050C(FX268)

<色谱图>



<峰表>

PDA Ch1 250nm

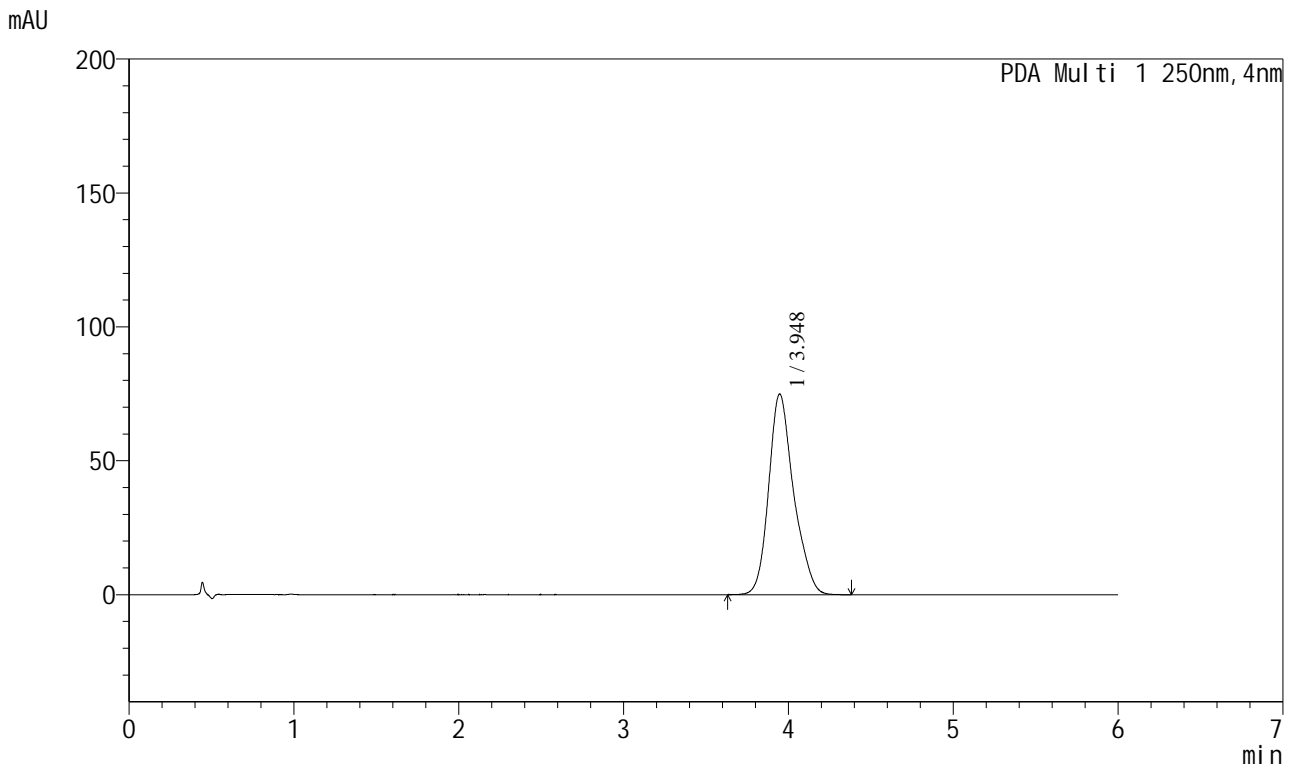
峰号	保留时间	面积	面积%	高度	理论塔板数(USP)	拖尾因子	分离度(USP)
1	3.948	789807	100.000	75184	3486	1.215	--
总计		789807	100.000	75184			

图2 地拉罗司颗粒溶出度测定HPLC图谱
 自制品(360mg规格)-pH6.8(内含0.3%吐温20)介质-浆法-50转
 对照品溶液-1-1

<样品信息>

色谱柱:XB-C18(100*4.6mm,5µm) 流速:2.0ml/min
 柱温:30°C 波长:250nm
 数据文件名: RC\$SXT-396 - 0-65/19-29-2 - zzp-rcd-360mg-pH6.8+0.3tw20jz-jf50z-dz1-2.lcd
 方法文件名: RC\$SXT-396 - SXT-396-RCD-FX268.lcm
 批处理文件名: RC\$SXT-396 - 20260410-FX268.lcb
 样品瓶号: 3-18
 进样体积: 10µl 版本号:6.115
 进样时间: 2026/04/10 16:51:15 实验者: xiechaojun
 处理时间 (V2): 2026/04/13 09:53:51 处理者: xiechaojun
 仪器型号: SHIMADZU LC-2050C(FX268)

<色谱图>



<峰表>

PDA Ch1 250nm

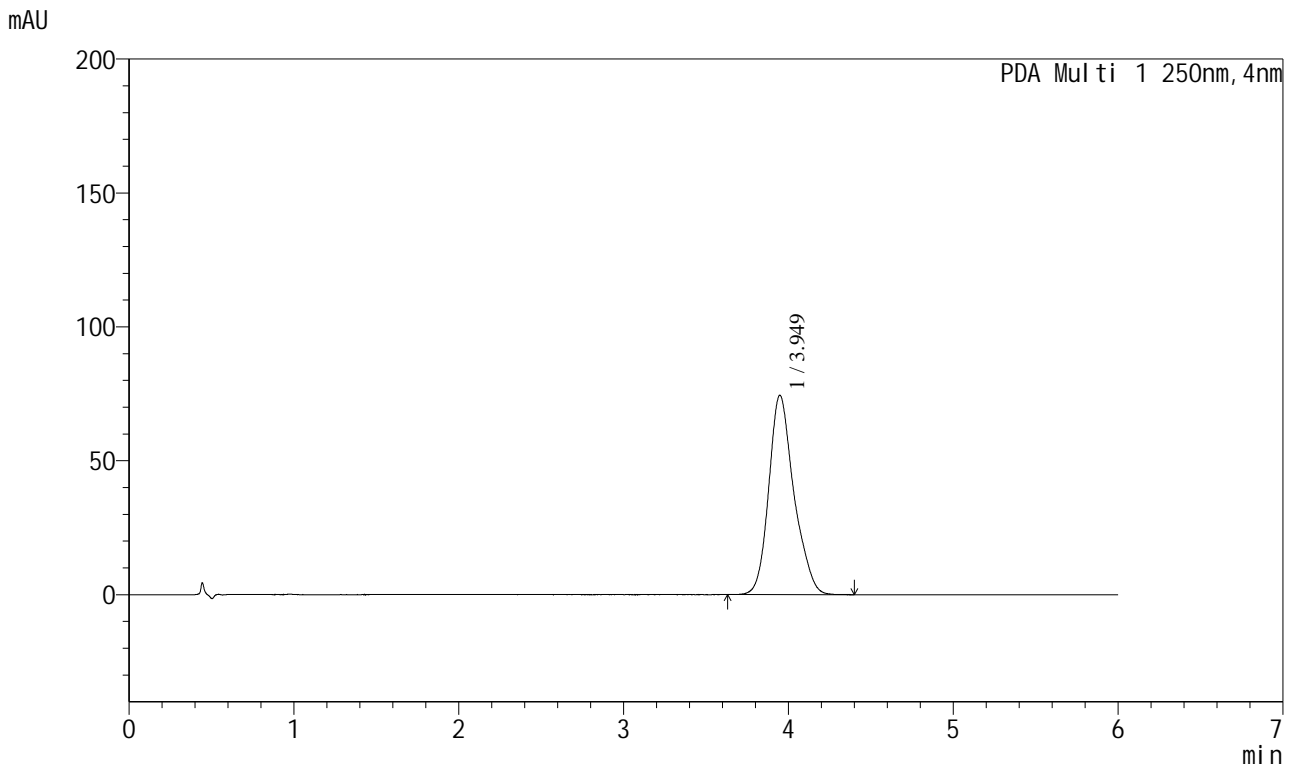
峰号	保留时间	面积	面积%	高度	理论塔板数(USP)	拖尾因子	分离度(USP)
1	3.948	790324	100.000	74920	3457	1.213	--
总计		790324	100.000	74920			

图3 地拉罗司颗粒溶出度测定HPLC图谱
 自制品(360mg规格)-pH6.8(内含0.3%吐温20)介质-桨法-50转
 对照品溶液-1-2

<样品信息>

色谱柱:XB-C18(100*4.6mm,5µm) 流速:2.0ml/min
 柱温:30°C 波长:250nm
 数据文件名: RC\$SXT-396 - 0-65/19-31-2 - zzp-rcd-360mg-pH6.8+0.3tw20jz-jf50z-dz1-4.lcd
 方法文件名: RC\$SXT-396 - SXT-396-RCD-FX268.lcm
 批处理文件名: RC\$SXT-396 - 20260410-FX268.lcb
 样品瓶号: 3-18
 进样体积: 10µl 版本号:6.115
 进样时间: 2026/04/10 17:04:03 实验者: xiechaojun
 处理时间 (V2): 2026/04/13 09:53:57 处理者: xiechaojun
 仪器型号: SHIMADZU LC-2050C(FX268)

<色谱图>



<峰表>

PDA Ch1 250nm

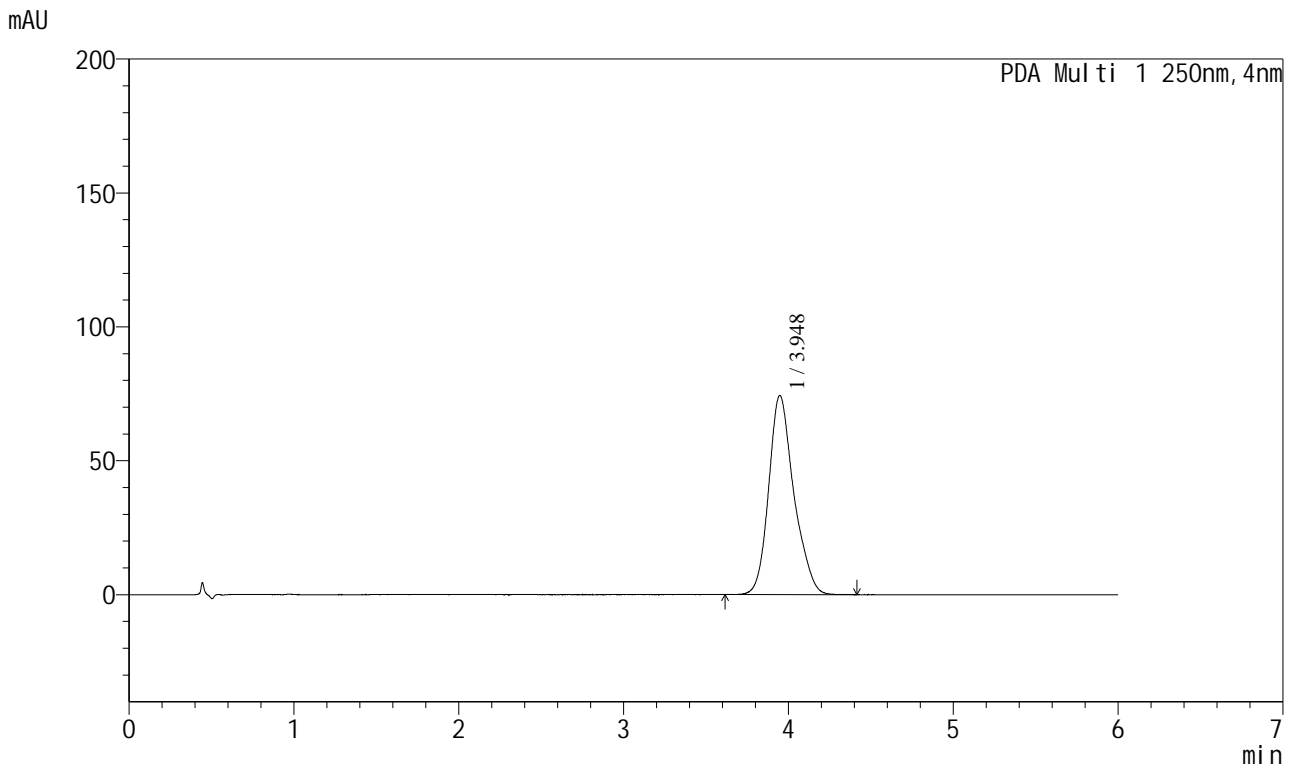
峰号	保留时间	面积	面积%	高度	理论塔板数(USP)	拖尾因子	分离度(USP)
1	3.949	790027	100.000	74438	3410	1.211	--
总计		790027	100.000	74438			

图5 地拉罗司颗粒溶出度测定HPLC图谱
 自制品(360mg规格)-pH6.8(内含0.3%吐温20)介质-浆法-50转
 对照品溶液-1-4

<样品信息>

色谱柱:XB-C18(100*4.6mm,5µm)	流速:2.0ml/min
柱温:30°C	波长:250nm
数据文件名: RC\$SXT-396 - 0-65/19-32-2 - zzp-rcd-360mg-pH6.8+0.3tw20jz-jf50z-dz1-5.lcd	
方法文件名: RC\$SXT-396 - SXT-396-RCD-FX268.lcm	
批处理文件名: RC\$SXT-396 - 20260410-FX268.lcb	
样品瓶号: 3-18	
进样体积: 10µl	版本号:6.115
进样时间: 2026/04/10 17:10:26	实验者: xiechaojun
处理时间 (V2): 2026/04/13 09:54:01	处理者: xiechaojun
仪器型号: SHIMADZU LC-2050C(FX268)	

<色谱图>



<峰表>

PDA Ch1 250nm

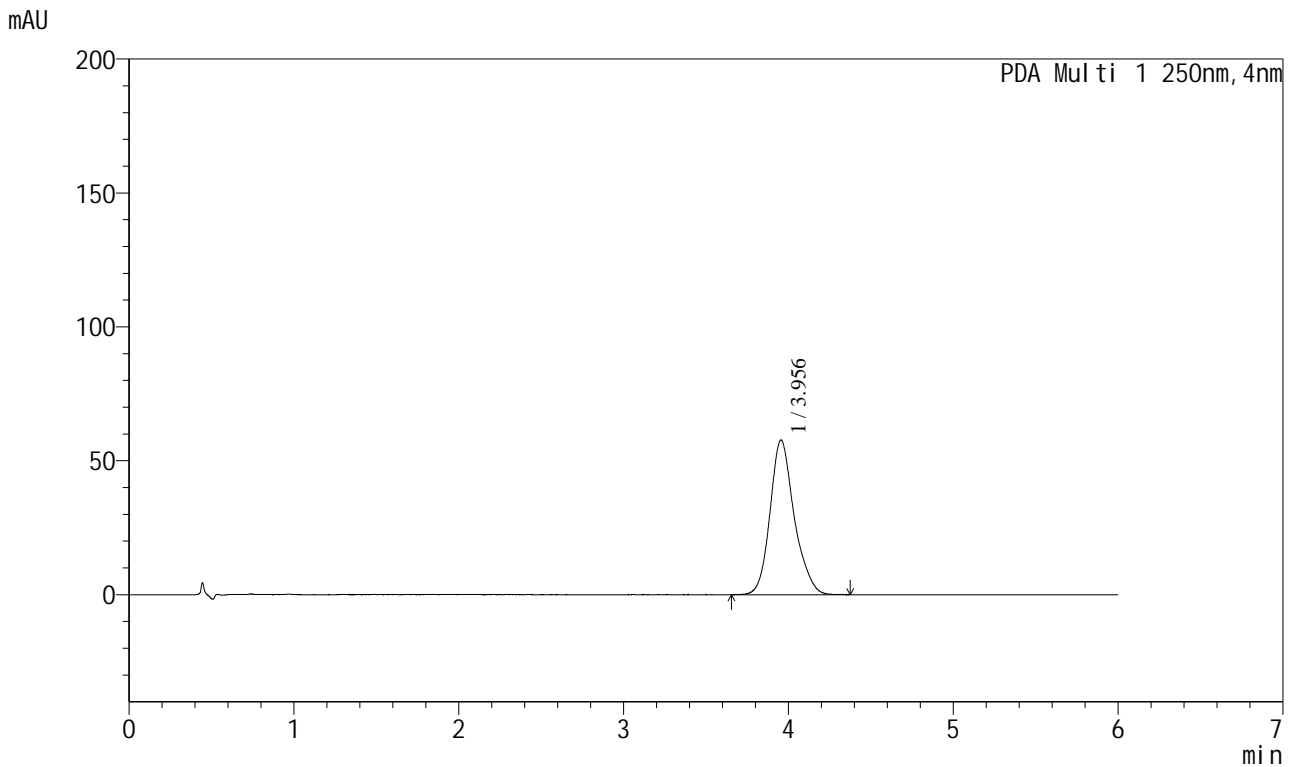
峰号	保留时间	面积	面积%	高度	理论塔板数(USP)	拖尾因子	分离度(USP)
1	3.948	790592	100.000	74364	3400	1.209	--
总计		790592	100.000	74364			

图6 地拉罗司颗粒溶出度测定HPLC图谱
自制品(360mg规格)-pH6.8(内含0.3%吐温20)介质-桨法-50转
对照品溶液-1-5

<样品信息>

色谱柱:XB-C18(100*4.6mm,5µm)	流速:2.0ml/min
柱温:30°C	波长:250nm
数据文件名: RC\$SXT-396 - 0-65/19-35-2 - zzp-2025031021p-rcd-360mg-pH6.8+0.3tw20jz-jf50z-P2-1.lcd	
方法文件名: RC\$SXT-396 - SXT-396-RCD-FX268.lcm	
批处理文件名: RC\$SXT-396 - 20260410-FX268.lcb	
样品瓶号: 3-10	版本号:6.115
进样体积: 10µl	实验者: xiechaojun
进样时间: 2026/04/10 17:29:35	处理者: xiechaojun
处理时间 (V2): 2026/04/13 09:54:10	
仪器型号: SHIMADZU LC-2050C(FX268)	

<色谱图>



<峰表>

PDA Ch1 250nm

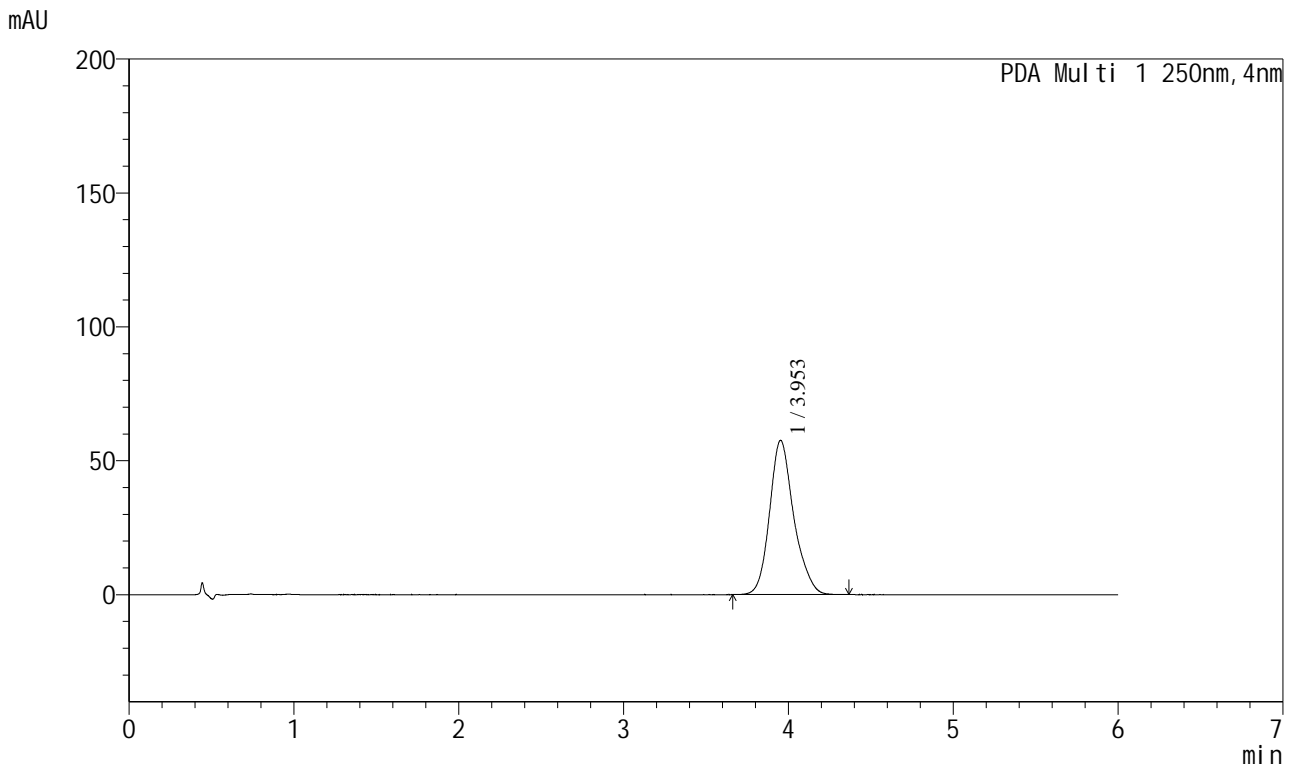
峰号	保留时间	面积	面积%	高度	理论塔板数(USP)	拖尾因子	分离度(USP)
1	3.956	589356	100.000	57715	3713	1.189	--
总计		589356	100.000	57715			

图9 地拉罗司颗粒溶出度测定HPLC图谱
自制品(2025031021批)(360mg规格)-pH6.8(内含0.3%吐温20)介质-浆法-50转-片2
供试品溶液-1

<样品信息>

色谱柱:XB-C18(100*4.6mm,5µm) 流速:2.0ml/min
 柱温:30°C 波长:250nm
 数据文件名: RCSSXT-396 - 0-65/19-36-2 - zzp-2025031021p-rcd-360mg-pH6.8+0.3tw20jz-jf50z-P2-2.lcd
 方法文件名: RCSSXT-396 - SXT-396-RCD-FX268.lcm
 批处理文件名: RCSSXT-396 - 20260410-FX268.lcb
 样品瓶号: 3-10
 进样体积: 10µl 版本号:6.115
 进样时间: 2026/04/10 17:35:58 实验者: xiechaojun
 处理时间 (V2): 2026/04/13 09:54:13 处理者: xiechaojun
 仪器型号: SHIMADZU LC-2050C(FX268)

<色谱图>



<峰表>

PDA Ch1 250nm

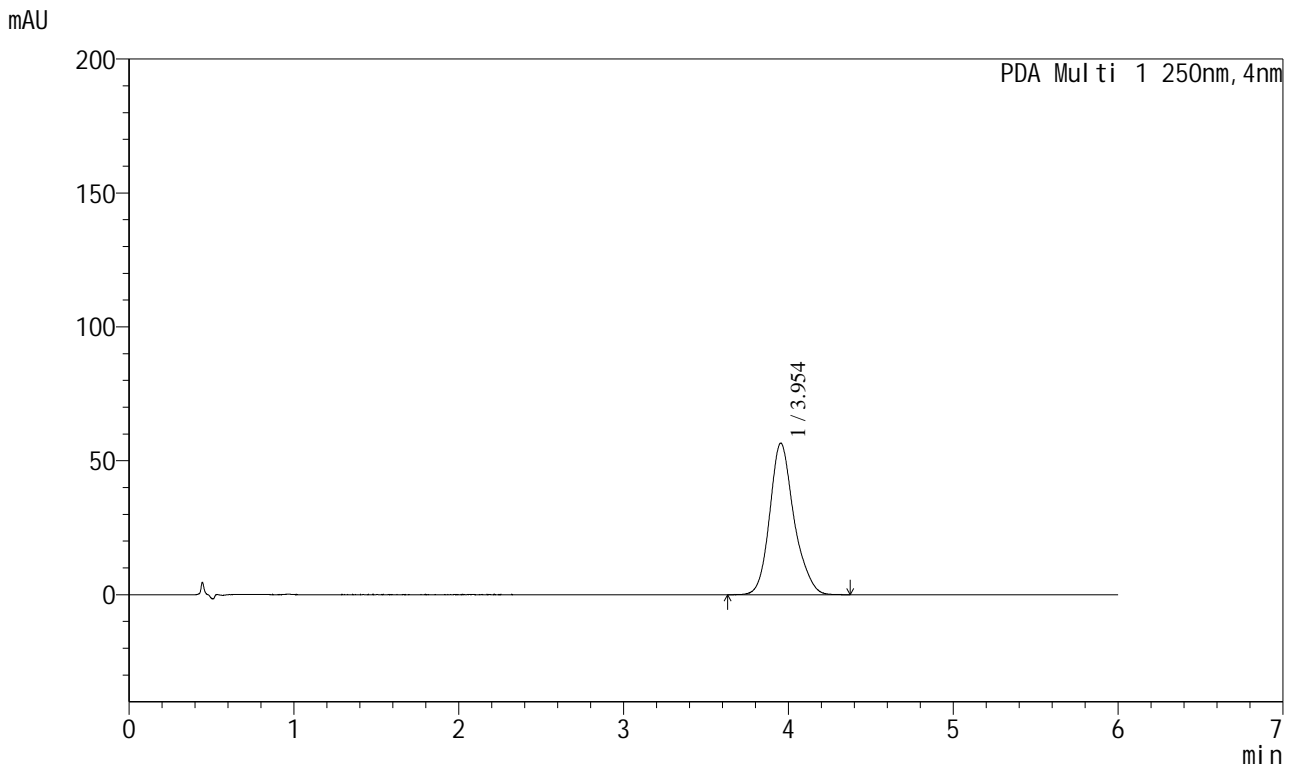
峰号	保留时间	面积	面积%	高度	理论塔板数(USP)	拖尾因子	分离度(USP)
1	3.953	588492	100.000	57496	3698	1.190	--
总计		588492	100.000	57496			

图10 地拉罗司颗粒溶出度测定HPLC图谱
 自制品(2025031021批)(360mg规格)-pH6.8(内含0.3%吐温20)介质-桨法-50转-片2
 供试品溶液-2

<样品信息>

色谱柱:XB-C18(100*4.6mm,5µm)	流速:2.0ml/min
柱温:30°C	波长:250nm
数据文件名: RC\$SXT-396 - 0-65/19-37-2 - zzp-2025031021p-rcd-360mg-pH6.8+0.3tw20jz-jf50z-P3-1.lcd	
方法文件名: RC\$SXT-396 - SXT-396-RCD-FX268.lcm	
批处理文件名: RC\$SXT-396 - 20260410-FX268.lcb	
样品瓶号: 3-19	版本号:6.115
进样体积: 10µl	实验者: xiechaojun
进样时间: 2026/04/10 17:42:20	处理者: xiechaojun
处理时间 (V2): 2026/04/13 09:54:16	
仪器型号: SHIMADZU LC-2050C(FX268)	

<色谱图>



<峰表>

PDA Ch1 250nm

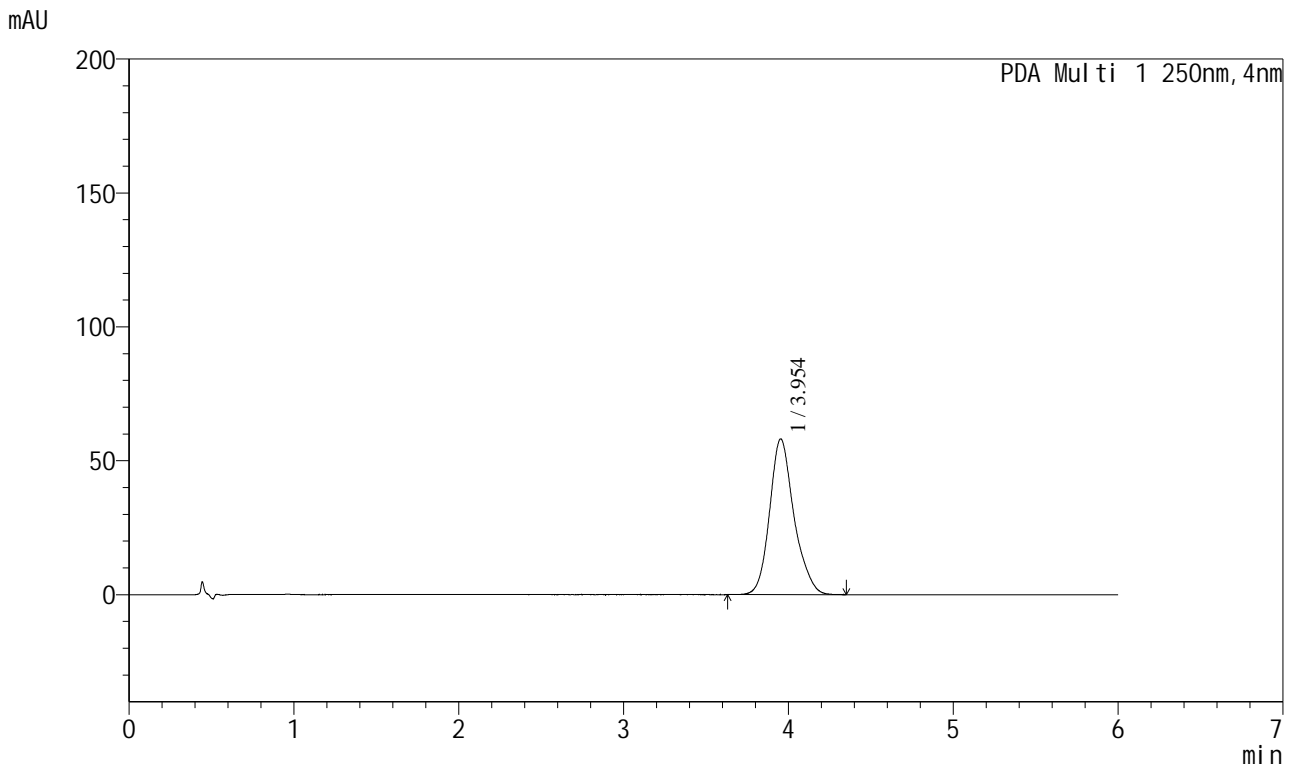
峰号	保留时间	面积	面积%	高度	理论塔板数(USP)	拖尾因子	分离度(USP)
1	3.954	579921	100.000	56565	3689	1.189	--
总计		579921	100.000	56565			

图11 地拉罗司颗粒溶出度测定HPLC图谱
自制品(2025031021批)(360mg规格)-pH6.8(内含0.3%吐温20)介质-浆法-50转-片3
供试品溶液-1

<样品信息>

色谱柱:XB-C18(100*4.6mm,5µm) 流速:2.0ml/min
 柱温:30°C 波长:250nm
 数据文件名: RC\$SXT-396 - 0-65/19-39-2 - zzp-2025031021p-rcd-360mg-pH6.8+0.3tw20jz-jf50z-P4-1.lcd
 方法文件名: RC\$SXT-396 - SXT-396-RCD-FX268.lcm
 批处理文件名: RC\$SXT-396 - 20260410-FX268.lcb
 样品瓶号: 3-28
 进样体积: 10µl 版本号:6.115
 进样时间: 2026/04/10 17:55:05 实验者: xiechaojun
 处理时间 (V2): 2026/04/13 09:54:22 处理者: xiechaojun
 仪器型号: SHIMADZU LC-2050C(FX268)

<色谱图>



<峰表>

PDA Ch1 250nm

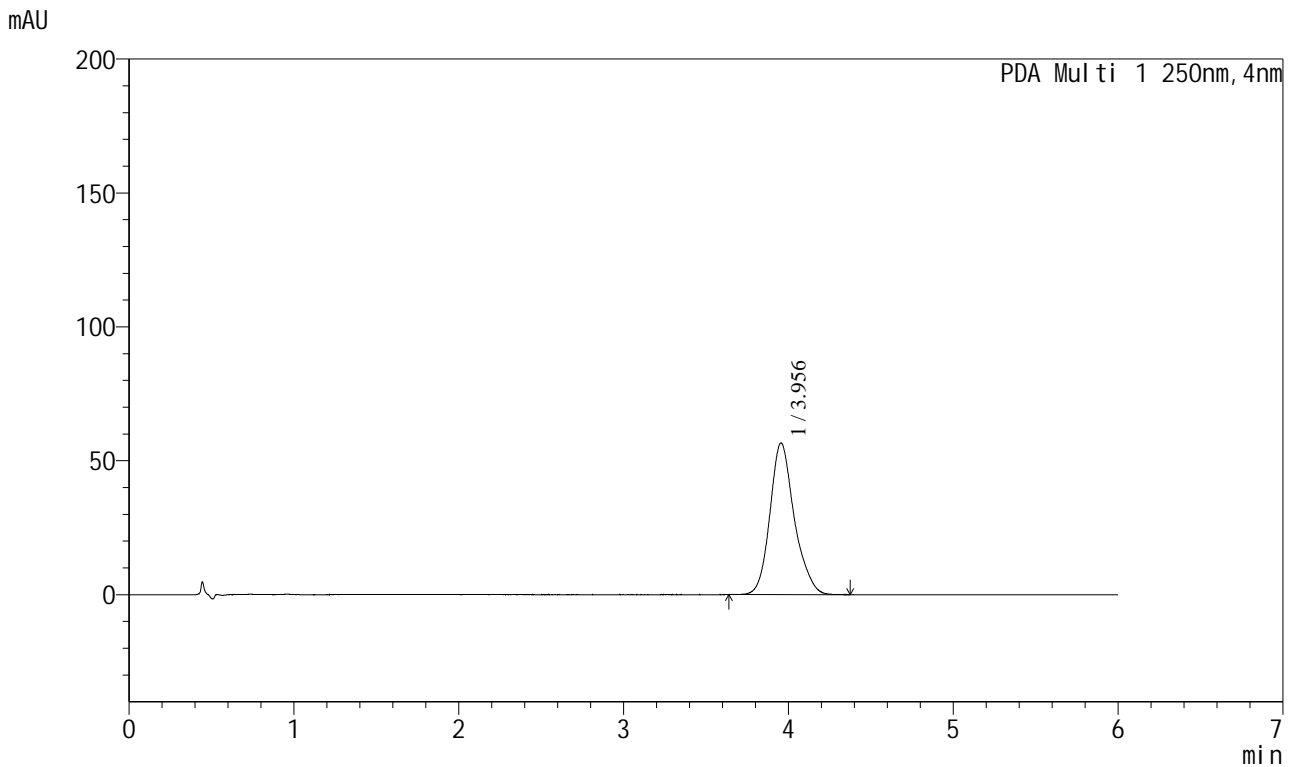
峰号	保留时间	面积	面积%	高度	理论塔板数(USP)	拖尾因子	分离度(USP)
1	3.954	598694	100.000	58089	3646	1.189	--
总计		598694	100.000	58089			

图13 地拉罗司颗粒溶出度测定HPLC图谱
 自制品(2025031021批)(360mg规格)-pH6.8(内含0.3%吐温20)介质-桨法-50转-片4
 供试品溶液-1

<样品信息>

色谱柱:XB-C18(100*4.6mm,5µm) 流速:2.0ml/min
 柱温:30°C 波长:250nm
 数据文件名: RCSSXT-396 - 0-65/19-41-2 - zzp-2025031021p-rcd-360mg-pH6.8+0.3tw20jz-jf50z-P5-1.lcd
 方法文件名: RCSSXT-396 - SXT-396-RCD-FX268.lcm
 批处理文件名: RCSSXT-396 - 20260410-FX268.lcb
 样品瓶号: 3-37
 进样体积: 10µl 版本号:6.115
 进样时间: 2026/04/10 18:07:51 实验者: xiechaojun
 处理时间 (V2): 2026/04/13 09:54:28 处理者: xiechaojun
 仪器型号: SHIMADZU LC-2050C(FX268)

<色谱图>



<峰表>

PDA Ch1 250nm

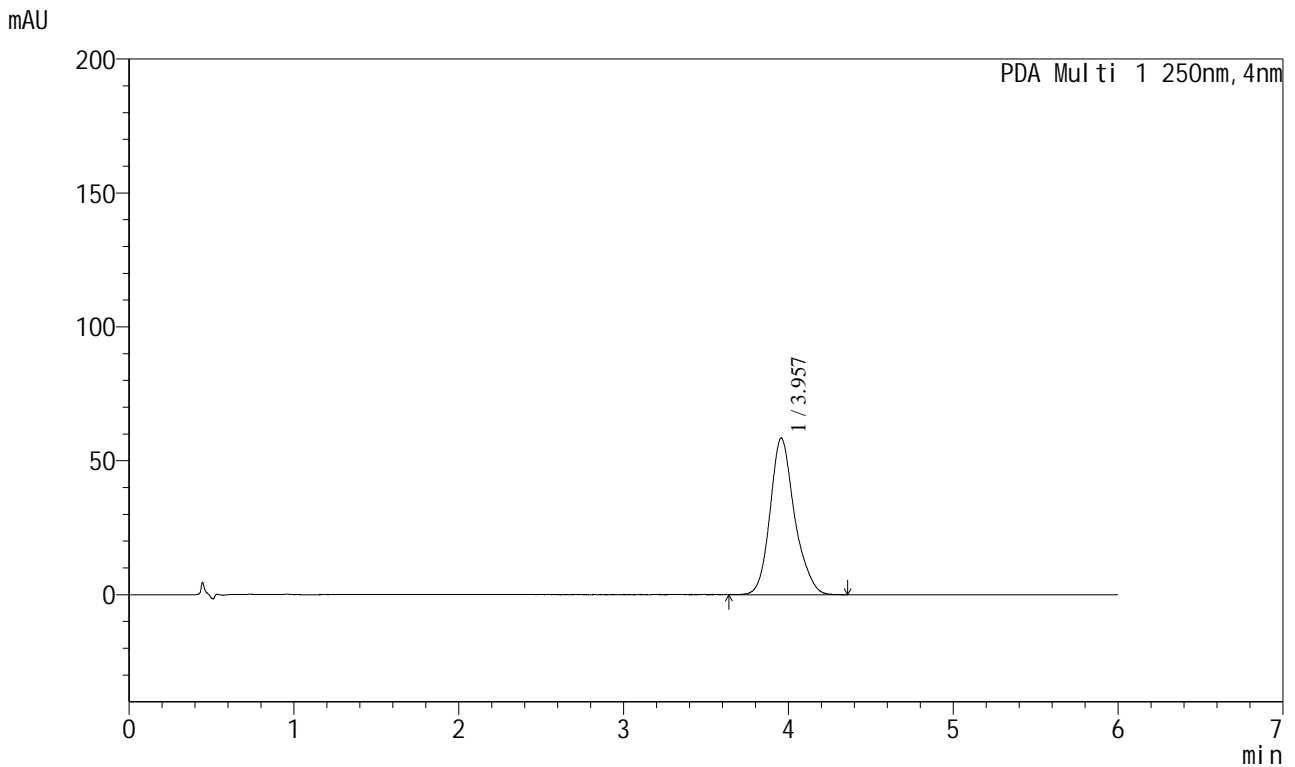
峰号	保留时间	面积	面积%	高度	理论塔板数(USP)	拖尾因子	分离度(USP)
1	3.956	583145	100.000	56619	3647	1.186	--
总计		583145	100.000	56619			

图15 地拉罗司颗粒溶出度测定HPLC图谱
 自制品(2025031021批)(360mg规格)-pH6.8(内含0.3%吐温20)介质-桨法-50转-片5
 供试品溶液-1

<样品信息>

色谱柱:XB-C18(100*4.6mm,5µm)	流速:2.0ml/min
柱温:30°C	波长:250nm
数据文件名: RC\$SXT-396 - 0-65/19-43-2 - zzp-2025031021p-rcd-360mg-pH6.8+0.3tw20jz-jf50z-P6-1.lcd	
方法文件名: RC\$SXT-396 - SXT-396-RCD-FX268.lcm	
批处理文件名: RC\$SXT-396 - 20260410-FX268.lcb	
样品瓶号: 3-46	版本号:6.115
进样体积: 10µl	实验者: xiechaojun
进样时间: 2026/04/10 18:20:37	处理者: xiechaojun
处理时间 (V2): 2026/04/13 09:54:34	
仪器型号: SHIMADZU LC-2050C(FX268)	

<色谱图>



<峰表>

PDA Ch1 250nm

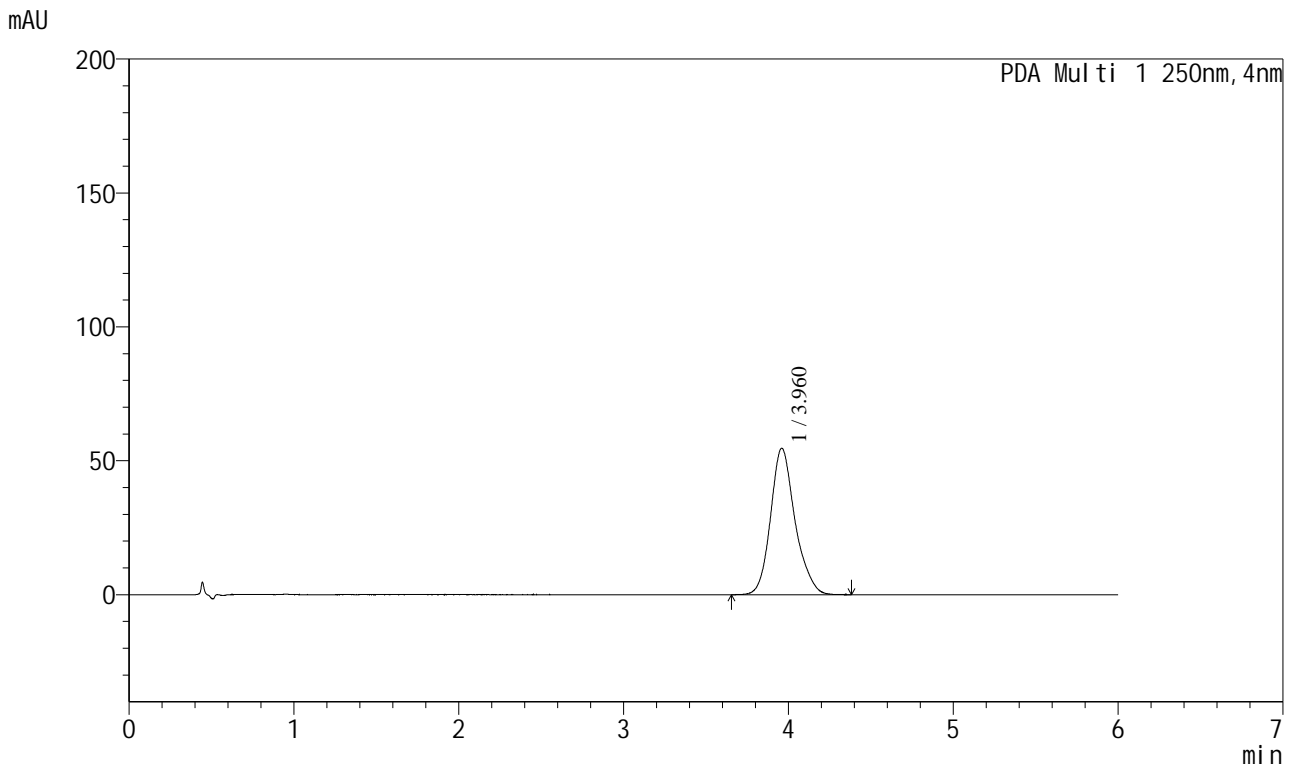
峰号	保留时间	面积	面积%	高度	理论塔板数(USP)	拖尾因子	分离度(USP)
1	3.957	604165	100.000	58431	3630	1.187	--
总计		604165	100.000	58431			

图17 地拉罗司颗粒溶出度测定HPLC图谱
自制品(2025031021批)(360mg规格)-pH6.8(内含0.3%吐温20)介质-浆法-50转-片6
供试品溶液-1

<样品信息>

色谱柱:XB-C18(100*4.6mm,5µm) 流速:2.0ml/min
 柱温:30°C 波长:250nm
 数据文件名: RC\$SXT-396 - 0-65/19-47-2 - zzp-2025031121p-rcd-360mg-pH6.8+0.3tw20jz-jf50z-P2-1.lcd
 方法文件名: RC\$SXT-396 - SXT-396-RCD-FX268.lcm
 批处理文件名: RC\$SXT-396 - 20260410-FX268.lcb
 样品瓶号: 3-11
 进样体积: 10µl 版本号:6.115
 进样时间: 2026/04/10 18:46:08 实验者: xiechaojun
 处理时间 (V2): 2026/04/13 09:54:46 处理者: xiechaojun
 仪器型号: SHIMADZU LC-2050C(FX268)

<色谱图>



<峰表>

PDA Ch1 250nm

峰号	保留时间	面积	面积%	高度	理论塔板数(USP)	拖尾因子	分离度(USP)
1	3.960	564674	100.000	54601	3635	1.183	--
总计		564674	100.000	54601			

图21 地拉罗司颗粒溶出度测定HPLC图谱
 自制品(2025031121批)(360mg规格)-pH6.8(内含0.3%吐温20)介质-浆法-50转-片2
 供试品溶液-1

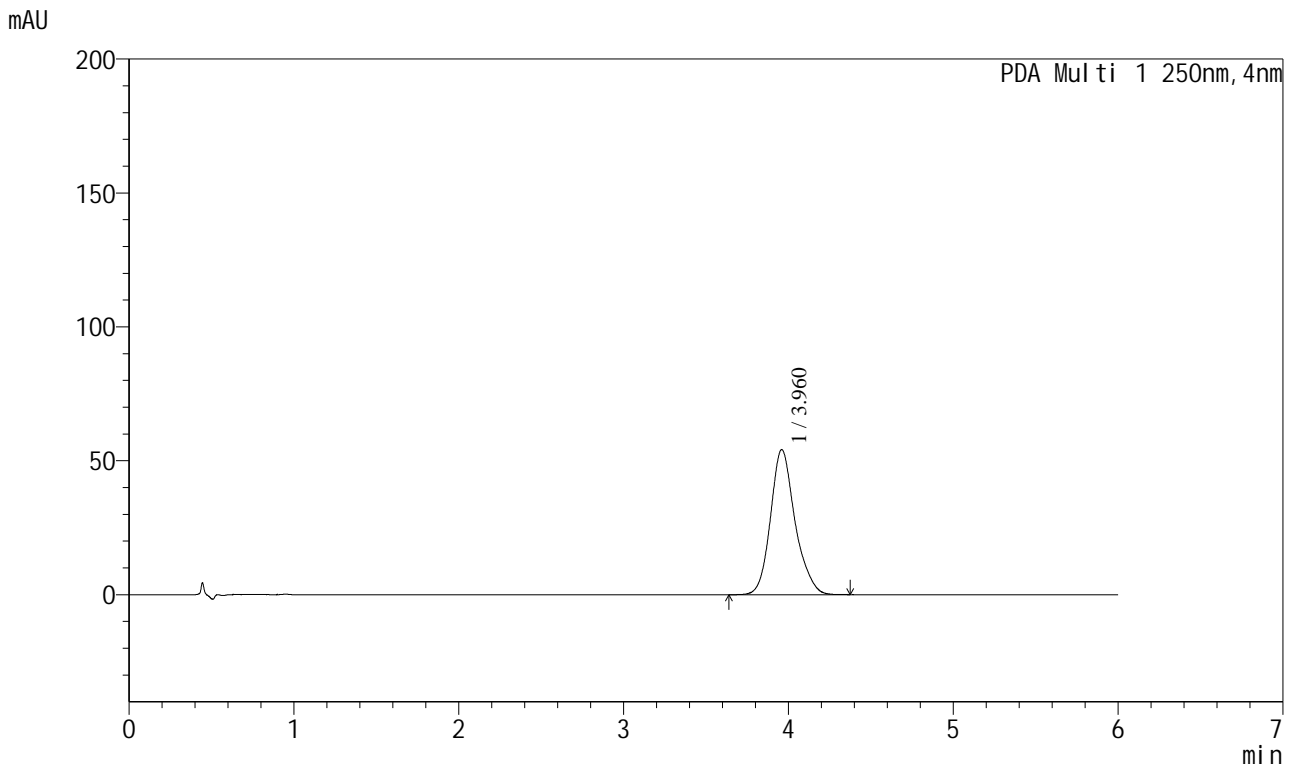


SXT-396

<样品信息>

色谱柱:XB-C18(100*4.6mm,5μm) 流速:2.0ml/min
 柱温:30°C 波长:250nm
 数据文件名: RC\$SXT-396 - 0-65/19-49-2 - zzp-2025031121p-rcd-360mg-pH6.8+0.3tw20jz-jf50z-P3-1.lcd
 方法文件名: RC\$SXT-396 - SXT-396-RCD-FX268.lcm
 批处理文件名: RC\$SXT-396 - 20260410-FX268.lcb
 样品瓶号: 3-20
 进样体积: 10μl 版本号:6.115
 进样时间: 2026/04/10 18:58:52 实验者: xiechaojun
 处理时间 (V2): 2026/04/13 09:54:52 处理者: xiechaojun
 仪器型号: SHIMADZU LC-2050C(FX268)

<色谱图>



<峰表>

PDA Ch1 250nm

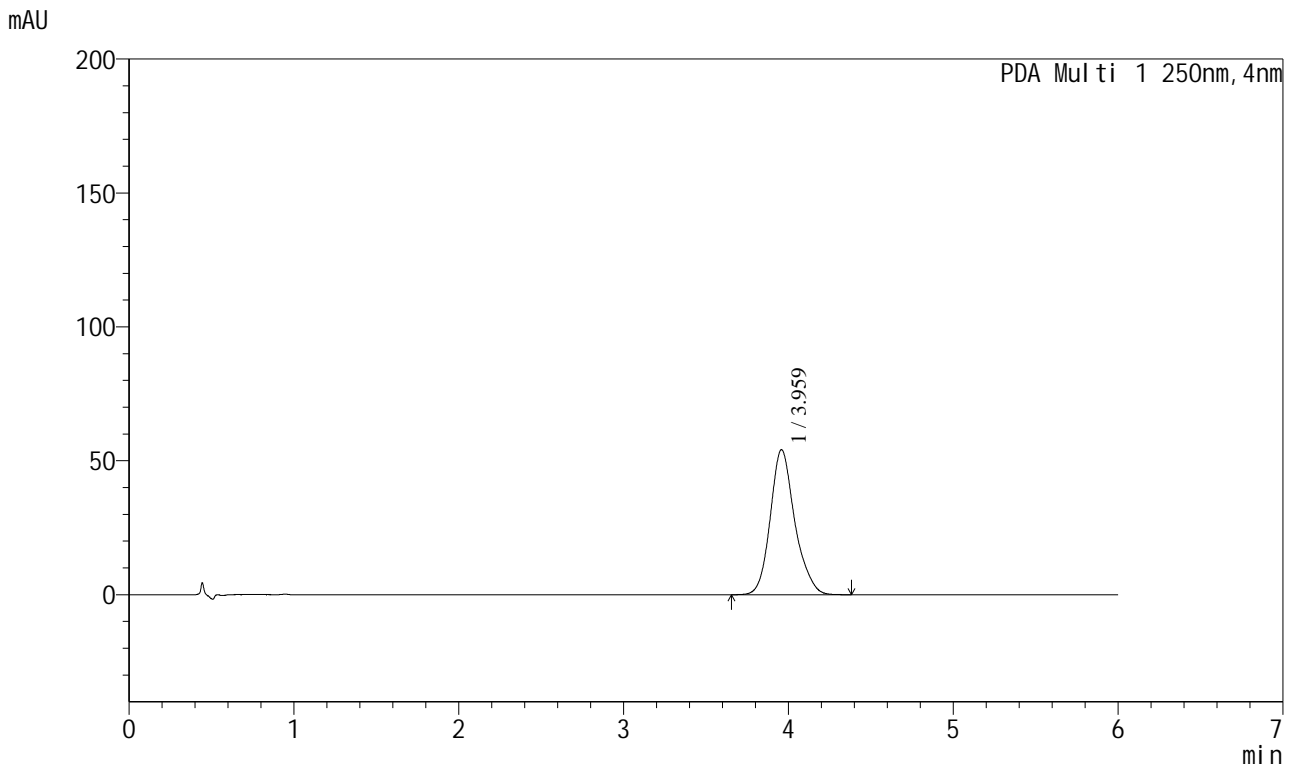
峰号	保留时间	面积	面积%	高度	理论塔板数(USP)	拖尾因子	分离度(USP)
1	3.960	560450	100.000	54091	3623	1.182	--
总计		560450	100.000	54091			

图23 地拉罗司颗粒溶出度测定HPLC图谱
 自制品(2025031121批)(360mg规格)-pH6.8(内含0.3%吐温20)介质-浆法-50转-片3
 供试品溶液-1

<样品信息>

色谱柱:XB-C18(100*4.6mm,5μm) 流速:2.0ml/min
 柱温:30°C 波长:250nm
 数据文件名: RC\$SXT-396 - 0-65/19-50-2 - zzp-2025031121p-rcd-360mg-pH6.8+0.3tw20jz-jf50z-P3-2.lcd
 方法文件名: RC\$SXT-396 - SXT-396-RCD-FX268.lcm
 批处理文件名: RC\$SXT-396 - 20260410-FX268.lcb
 样品瓶号: 3-20
 进样体积: 10μl 版本号:6.115
 进样时间: 2026/04/10 19:05:14 实验者: xiechaojun
 处理时间 (V2): 2026/04/13 09:54:55 处理者: xiechaojun
 仪器型号: SHIMADZU LC-2050C(FX268)

<色谱图>



<峰表>

PDA Ch1 250nm

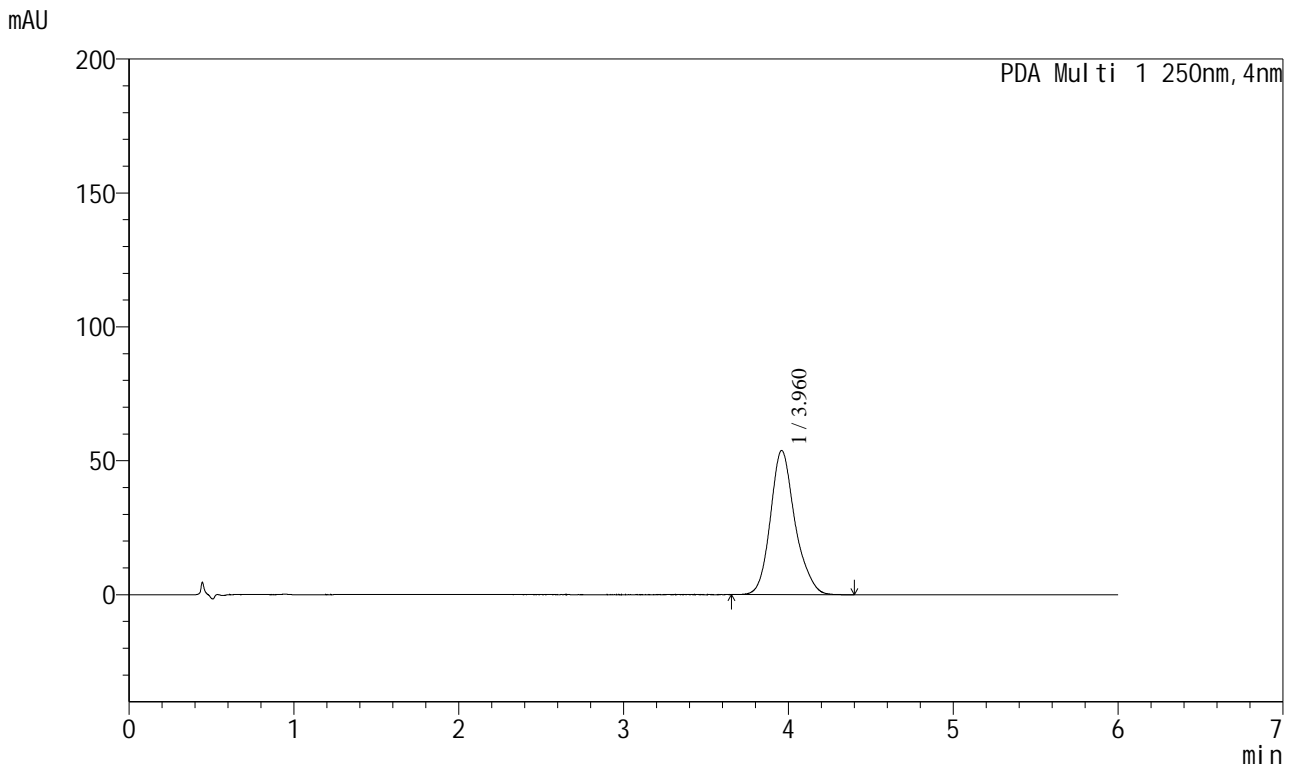
峰号	保留时间	面积	面积%	高度	理论塔板数(USP)	拖尾因子	分离度(USP)
1	3.959	560568	100.000	54117	3608	1.181	--
总计		560568	100.000	54117			

图24 地拉罗司颗粒溶出度测定HPLC图谱
 自制品(2025031121批)(360mg规格)-pH6.8(内含0.3%吐温20)介质-浆法-50转-片3
 供试品溶液-2

<样品信息>

色谱柱:XB-C18(100*4.6mm,5µm) 流速:2.0ml/min
 柱温:30°C 波长:250nm
 数据文件名: RCSSXT-396 - 0-65/19-52-2 - zzp-2025031121p-rcd-360mg-pH6.8+0.3tw20jz-jf50z-P4-2.lcd
 方法文件名: RCSSXT-396 - SXT-396-RCD-FX268.lcm
 批处理文件名: RCSSXT-396 - 20260410-FX268.lcb
 样品瓶号: 3-29
 进样体积: 10µl 版本号:6.115
 进样时间: 2026/04/10 19:17:59 实验者: xiechaojun
 处理时间 (V2): 2026/04/13 09:55:01 处理者: xiechaojun
 仪器型号: SHIMADZU LC-2050C(FX268)

<色谱图>



<峰表>

PDA Ch1 250nm

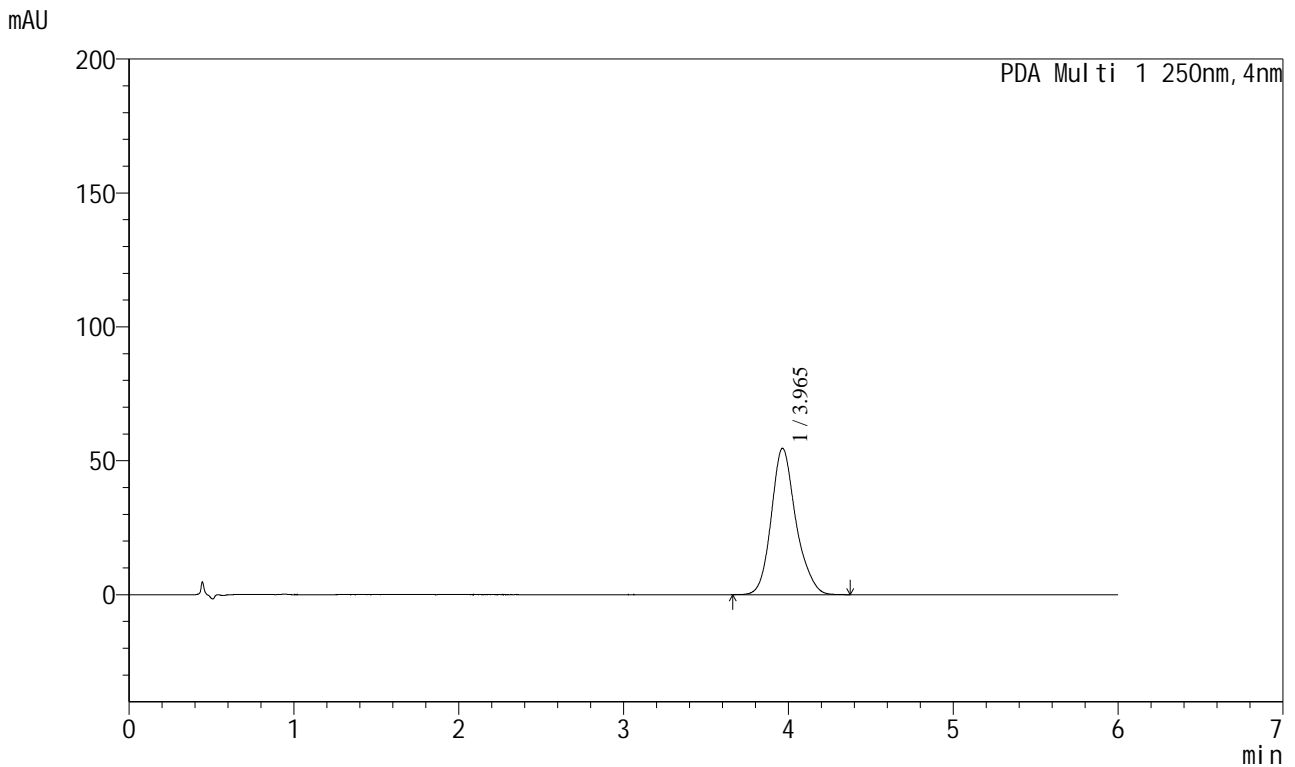
峰号	保留时间	面积	面积%	高度	理论塔板数(USP)	拖尾因子	分离度(USP)
1	3.960	559434	100.000	53784	3605	1.183	--
总计		559434	100.000	53784			

图26 地拉罗司颗粒溶出度测定HPLC图谱
 自制品(2025031121批)(360mg规格)-pH6.8(内含0.3%吐温20)介质-桨法-50转-片4
 供试品溶液-2

<样品信息>

色谱柱:XB-C18(100*4.6mm,5µm) 流速:2.0ml/min
 柱温:30°C 波长:250nm
 数据文件名: RCSSXT-396 - 0-65/19-54-2 - zzp-2025031121p-rcd-360mg-pH6.8+0.3tw20jz-jf50z-P5-2.lcd
 方法文件名: RCSSXT-396 - SXT-396-RCD-FX268.lcm
 批处理文件名: RCSSXT-396 - 20260410-FX268.lcb
 样品瓶号: 3-38
 进样体积: 10µl 版本号:6.115
 进样时间: 2026/04/10 19:30:44 实验者: xiechaojun
 处理时间 (V2): 2026/04/13 09:55:07 处理者: xiechaojun
 仪器型号: SHIMADZU LC-2050C(FX268)

<色谱图>



<峰表>

PDA Ch1 250nm

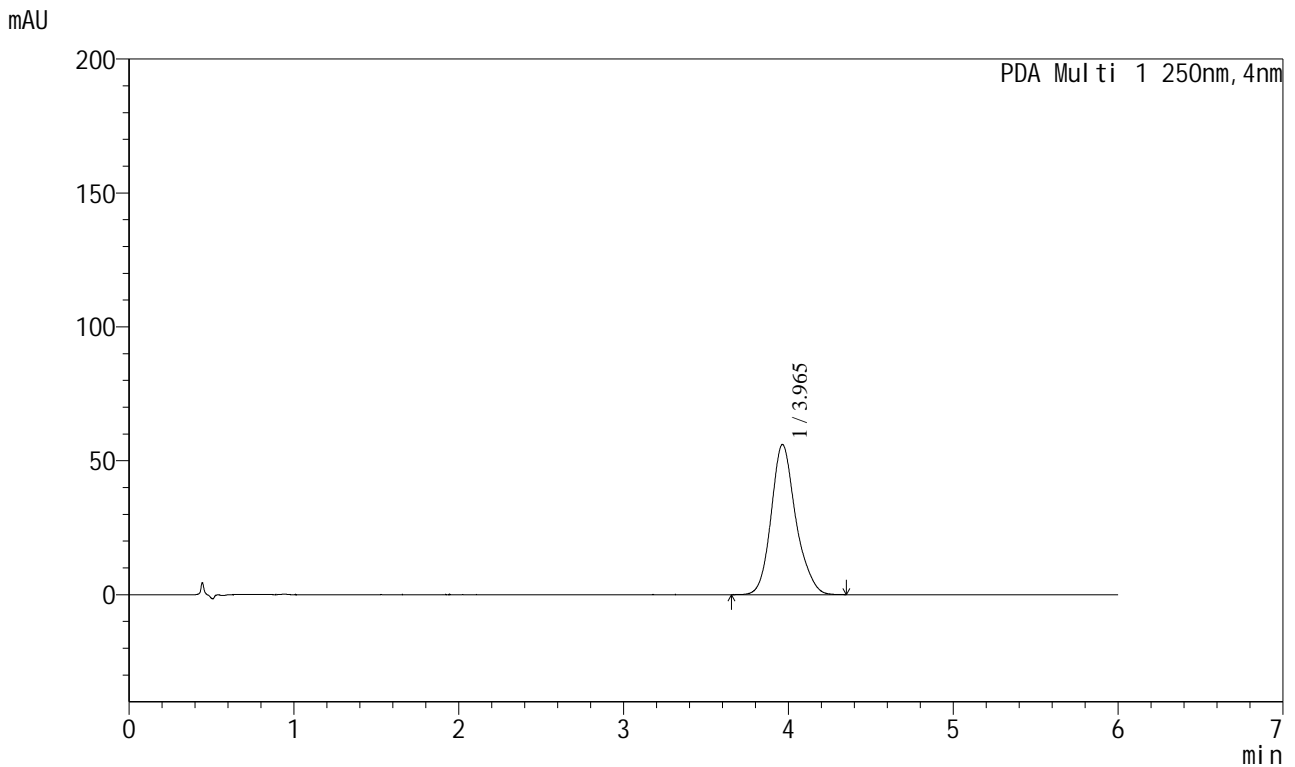
峰号	保留时间	面积	面积%	高度	理论塔板数(USP)	拖尾因子	分离度(USP)
1	3.965	567374	100.000	54672	3589	1.179	--
总计		567374	100.000	54672			

图28 地拉罗司颗粒溶出度测定HPLC图谱
 自制品(2025031121批)(360mg规格)-pH6.8(内含0.3%吐温20)介质-桨法-50转-片5
 供试品溶液-2

<样品信息>

色谱柱:XB-C18(100*4.6mm,5µm) 流速:2.0ml/min
 柱温:30°C 波长:250nm
 数据文件名: RCSSXT-396 - 0-65/19-55-2 - zzp-2025031121p-rcd-360mg-pH6.8+0.3tw20jz-jf50z-P6-1.lcd
 方法文件名: RCSSXT-396 - SXT-396-RCD-FX268.lcm
 批处理文件名: RCSSXT-396 - 20260410-FX268.lcb
 样品瓶号: 3-47
 进样体积: 10µl 版本号:6.115
 进样时间: 2026/04/10 19:37:07 实验者: xiechaojun
 处理时间 (V2): 2026/04/13 09:55:10 处理者: xiechaojun
 仪器型号: SHIMADZU LC-2050C(FX268)

<色谱图>



<峰表>

PDA Ch1 250nm

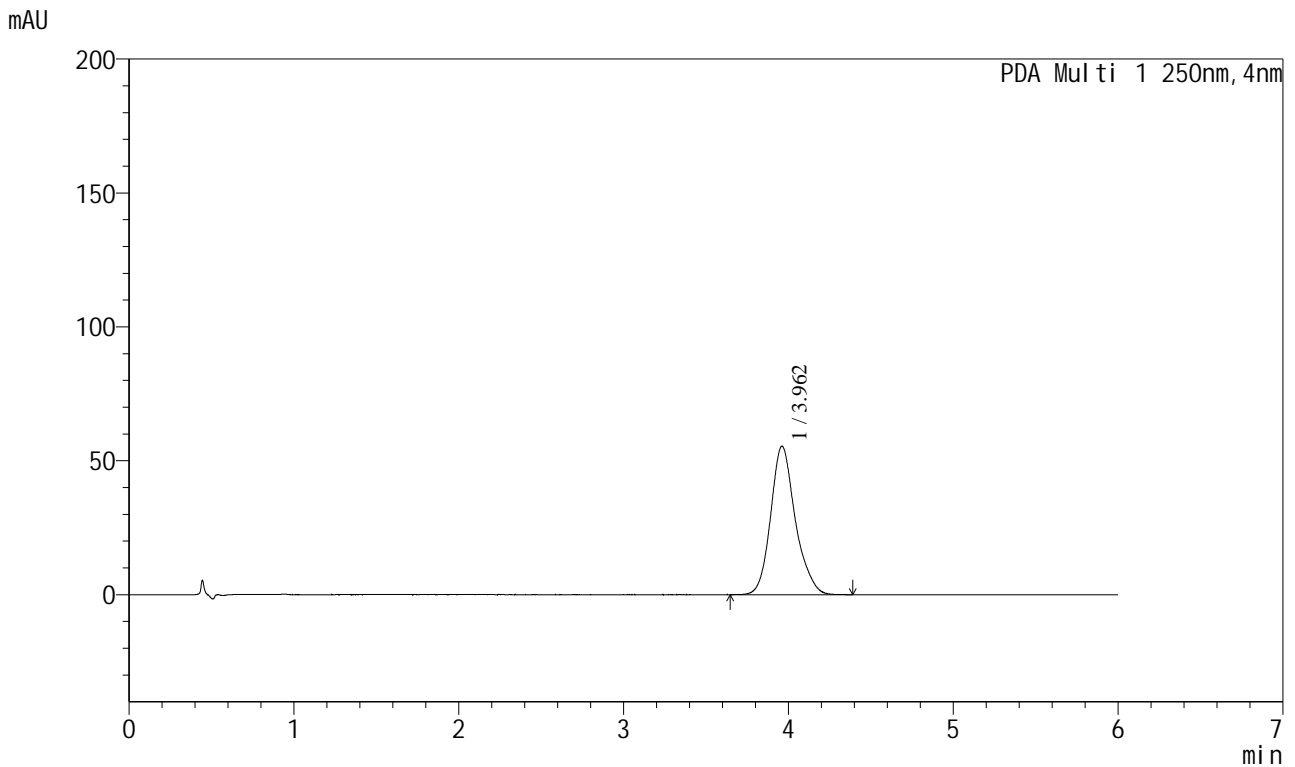
峰号	保留时间	面积	面积%	高度	理论塔板数(USP)	拖尾因子	分离度(USP)
1	3.965	582564	100.000	56078	3587	1.179	--
总计		582564	100.000	56078			

图29 地拉罗司颗粒溶出度测定HPLC图谱
 自制品(2025031121批)(360mg规格)-pH6.8(内含0.3%吐温20)介质-桨法-50转-片6
 供试品溶液-1

<样品信息>

色谱柱:XB-C18(100*4.6mm,5µm) 流速:2.0ml/min
 柱温:30°C 波长:250nm
 数据文件名: RC\$SXT-396 - 0-65/19-57-2 - zzp-2025031221p-rcd-360mg-pH6.8+0.3tw20jz-jf50z-P1-1.lcd
 方法文件名: RC\$SXT-396 - SXT-396-RCD-FX268.lcm
 批处理文件名: RC\$SXT-396 - 20260410-FX268.lcb
 样品瓶号: 3-3
 进样体积: 10µl 版本号:6.115
 进样时间: 2026/04/10 19:49:52 实验者: xiechaojun
 处理时间 (V2): 2026/04/13 09:55:15 处理者: xiechaojun
 仪器型号: SHIMADZU LC-2050C(FX268)

<色谱图>



<峰表>

PDA Ch1 250nm

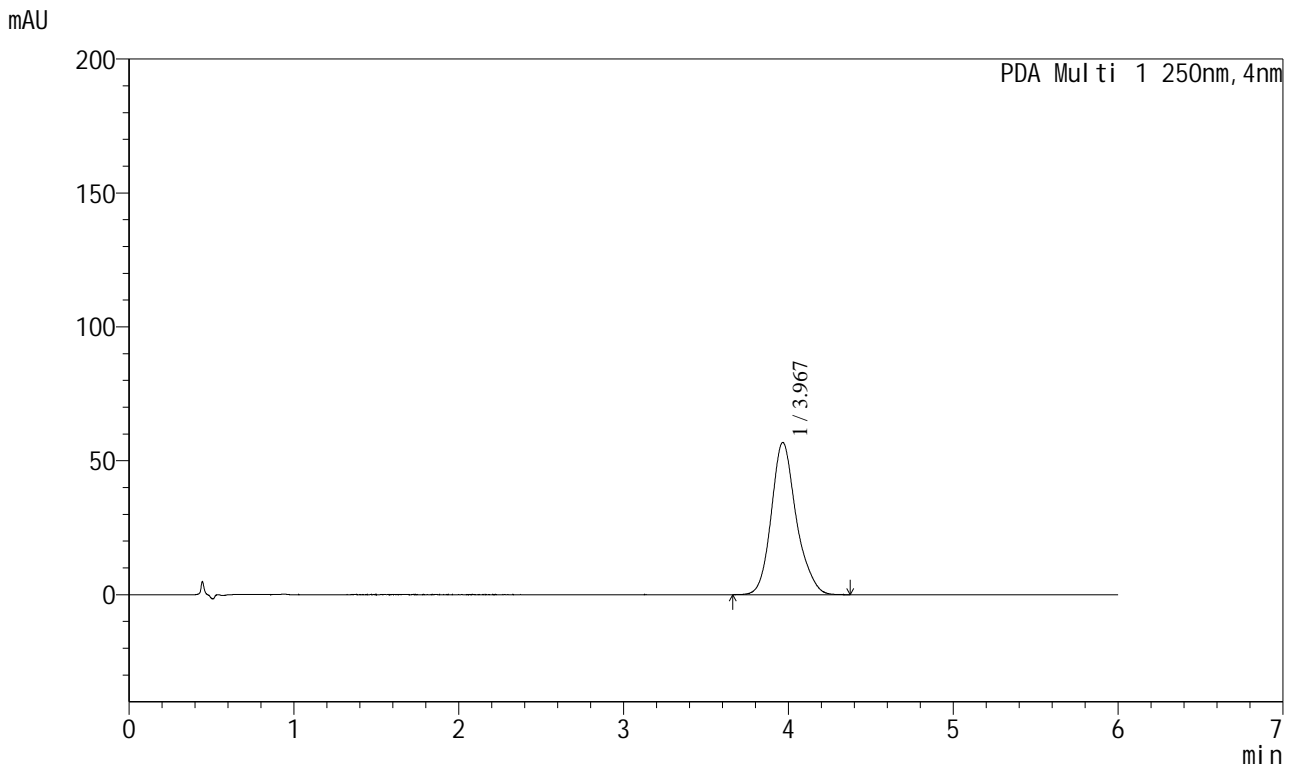
峰号	保留时间	面积	面积%	高度	理论塔板数(USP)	拖尾因子	分离度(USP)
1	3.962	576950	100.000	55390	3582	1.181	--
总计		576950	100.000	55390			

图31 地拉罗司颗粒溶出度测定HPLC图谱
 自制品(2025031221批)(360mg规格)-pH6.8(内含0.3%吐温20)介质-浆法-50转-片1
 供试品溶液-1

<样品信息>

色谱柱:XB-C18(100*4.6mm,5µm) 流速:2.0ml/min
 柱温:30°C 波长:250nm
 数据文件名: RCSSXT-396 - 0-65/19-59-2 - zzp-2025031221p-rcd-360mg-pH6.8+0.3tw20jz-jf50z-P2-1.lcd
 方法文件名: RCSSXT-396 - SXT-396-RCD-FX268.lcm
 批处理文件名: RCSSXT-396 - 20260410-FX268.lcb
 样品瓶号: 3-12
 进样体积: 10µl 版本号:6.115
 进样时间: 2026/04/10 20:02:36 实验者: xiechaojun
 处理时间 (V2): 2026/04/13 09:55:21 处理者: xiechaojun
 仪器型号: SHIMADZU LC-2050C(FX268)

<色谱图>



<峰表>

PDA Ch1 250nm

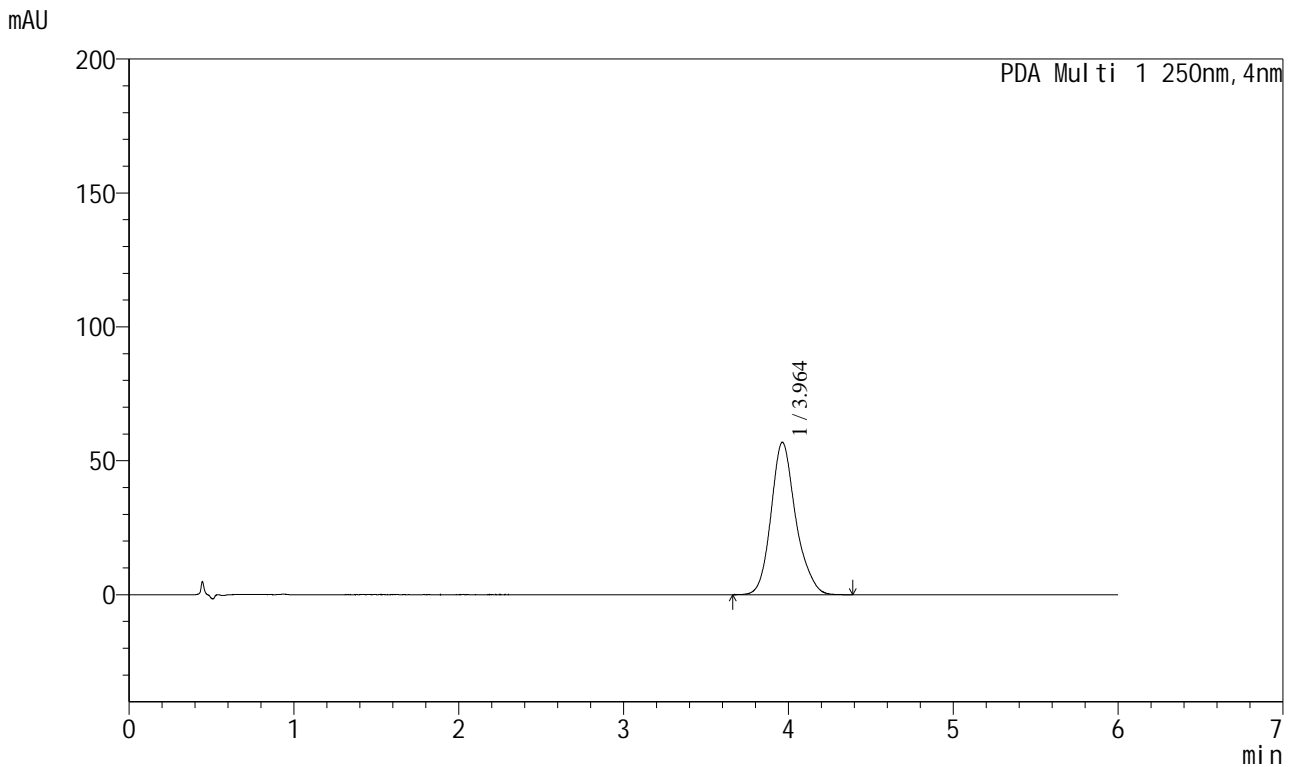
峰号	保留时间	面积	面积%	高度	理论塔板数(USP)	拖尾因子	分离度(USP)
1	3.967	598113	100.000	56830	3507	1.181	--
总计		598113	100.000	56830			

图33 地拉罗司颗粒溶出度测定HPLC图谱
 自制品(2025031221批)(360mg规格)-pH6.8(内含0.3%吐温20)介质-浆法-50转-片2
 供试品溶液-1

<样品信息>

色谱柱:XB-C18(100*4.6mm,5µm) 流速:2.0ml/min
 柱温:30°C 波长:250nm
 数据文件名: RCSSXT-396 - 0-65/19-60-2 - zzp-2025031221p-rcd-360mg-pH6.8+0.3tw20jz-jf50z-P2-2.lcd
 方法文件名: RCSSXT-396 - SXT-396-RCD-FX268.lcm
 批处理文件名: RCSSXT-396 - 20260410-FX268.lcb
 样品瓶号: 3-12
 进样体积: 10µl 版本号:6.115
 进样时间: 2026/04/10 20:08:58 实验者: xiechaojun
 处理时间 (V2): 2026/04/13 09:55:24 处理者: xiechaojun
 仪器型号: SHIMADZU LC-2050C(FX268)

<色谱图>



<峰表>

PDA Ch1 250nm

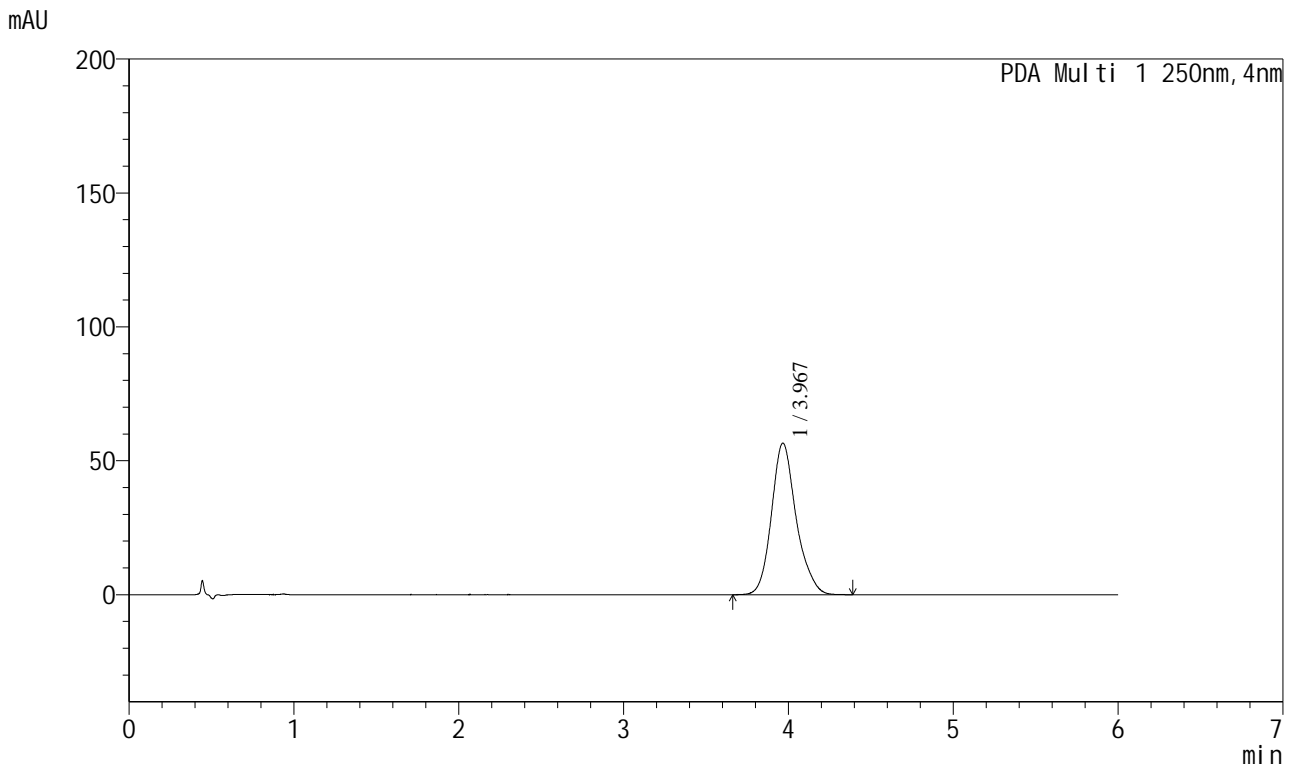
峰号	保留时间	面积	面积%	高度	理论塔板数(USP)	拖尾因子	分离度(USP)
1	3.964	592959	100.000	56896	3573	1.182	--
总计		592959	100.000	56896			

图34 地拉罗司颗粒溶出度测定HPLC图谱
 自制品(2025031221批)(360mg规格)-pH6.8(内含0.3%吐温20)介质-浆法-50转-片2
 供试品溶液-2

<样品信息>

色谱柱:XB-C18(100*4.6mm,5µm)	流速:2.0ml/min
柱温:30°C	波长:250nm
数据文件名: RC\$SXT-396 - 0-65/19-63-2 - zzp-2025031221p-rcd-360mg-pH6.8+0.3tw20jz-jf50z-P4-1.lcd	
方法文件名: RC\$SXT-396 - SXT-396-RCD-FX268.lcm	
批处理文件名: RC\$SXT-396 - 20260410-FX268.lcb	
样品瓶号: 3-30	版本号:6.115
进样体积: 10µl	实验者: xiechaojun
进样时间: 2026/04/10 20:28:05	处理者: xiechaojun
处理时间 (V2): 2026/04/13 09:55:33	
仪器型号: SHIMADZU LC-2050C(FX268)	

<色谱图>



<峰表>

PDA Ch1 250nm

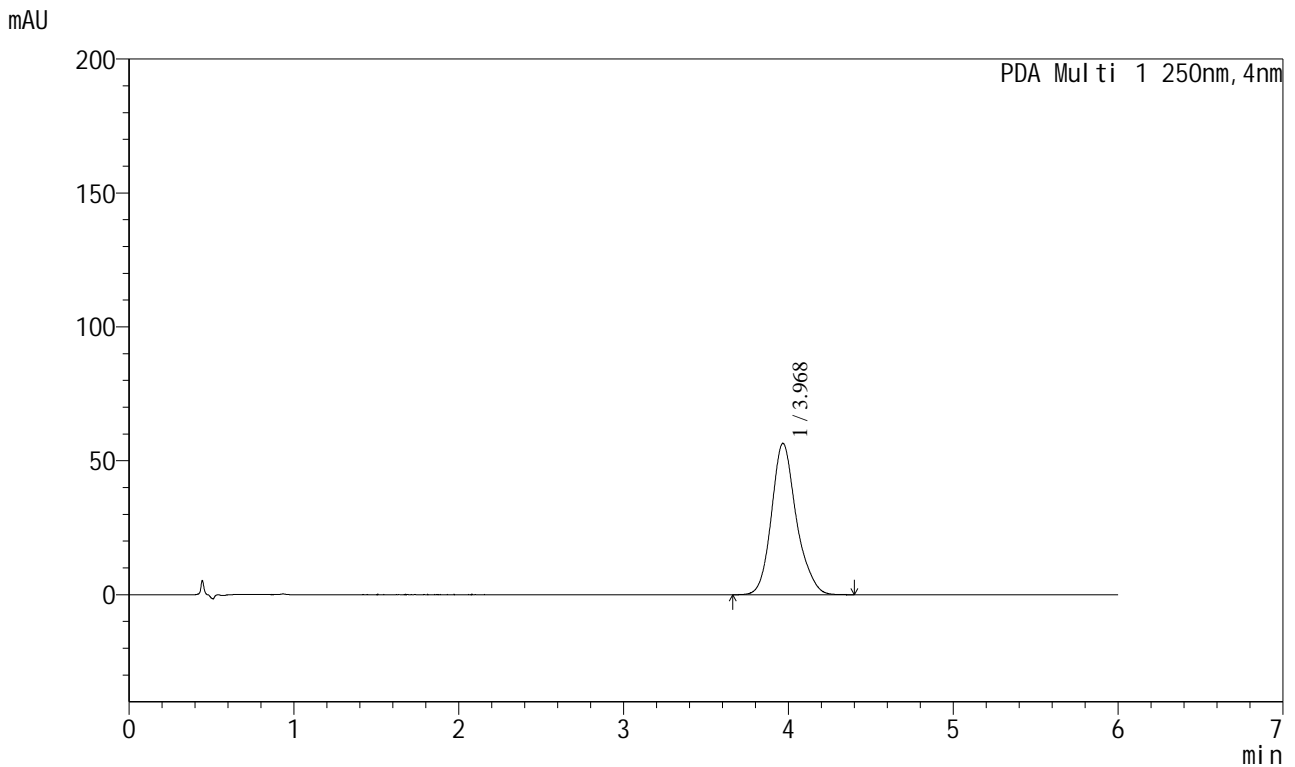
峰号	保留时间	面积	面积%	高度	理论塔板数(USP)	拖尾因子	分离度(USP)
1	3.967	590485	100.000	56583	3568	1.180	--
总计		590485	100.000	56583			

图37 地拉罗司颗粒溶出度测定HPLC图谱
自制品(2025031221批)(360mg规格)-pH6.8(内含0.3%吐温20)介质-浆法-50转-片4
供试品溶液-1

<样品信息>

色谱柱:XB-C18(100*4.6mm,5µm) 流速:2.0ml/min
 柱温:30°C 波长:250nm
 数据文件名: RCSSXT-396 - 0-65/19-64-2 - zzp-2025031221p-rcd-360mg-pH6.8+0.3tw20jz-jf50z-P4-2.lcd
 方法文件名: RCSSXT-396 - SXT-396-RCD-FX268.lcm
 批处理文件名: RCSSXT-396 - 20260410-FX268.lcb
 样品瓶号: 3-30
 进样体积: 10µl 版本号:6.115
 进样时间: 2026/04/10 20:34:28 实验者: xiechaojun
 处理时间 (V2): 2026/04/13 09:55:37 处理者: xiechaojun
 仪器型号: SHIMADZU LC-2050C(FX268)

<色谱图>



<峰表>

PDA Ch1 250nm

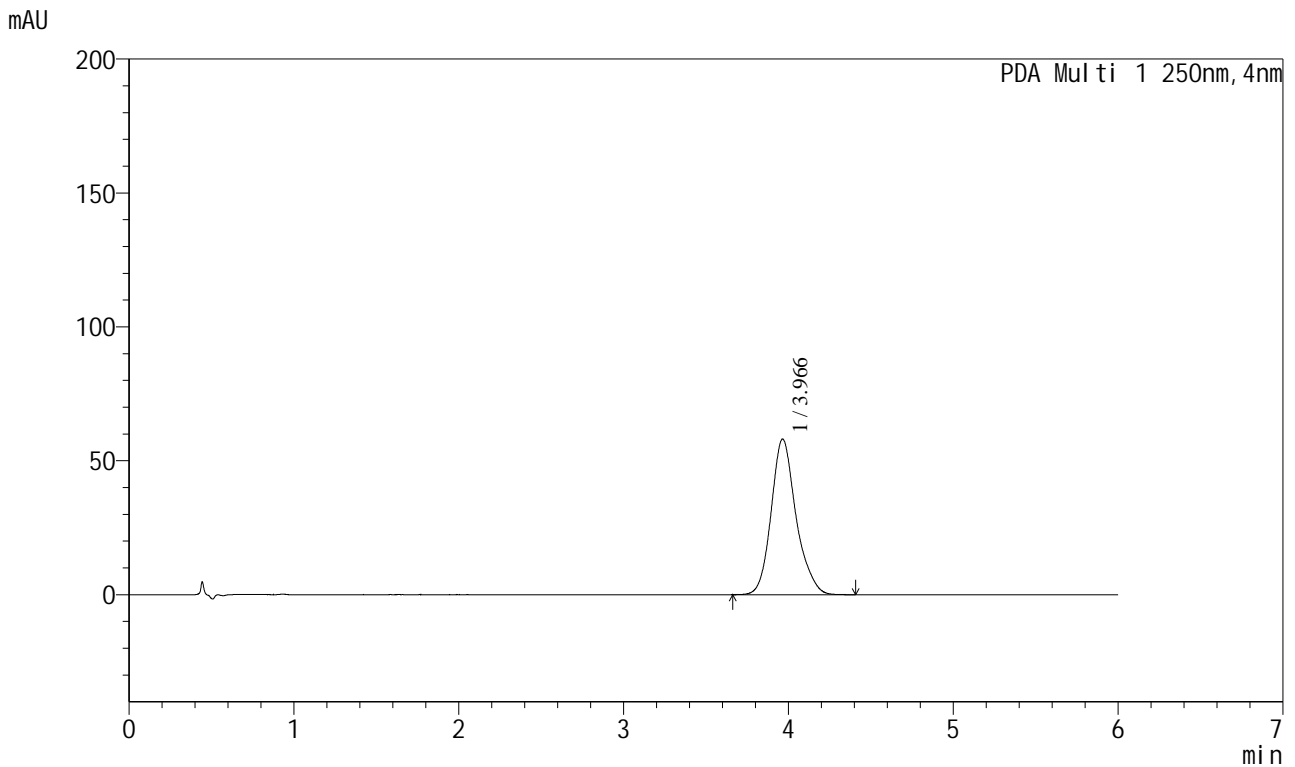
峰号	保留时间	面积	面积%	高度	理论塔板数(USP)	拖尾因子	分离度(USP)
1	3.968	591905	100.000	56473	3546	1.180	--
总计		591905	100.000	56473			

图38 地拉罗司颗粒溶出度测定HPLC图谱
 自制品(2025031221批)(360mg规格)-pH6.8(内含0.3%吐温20)介质-浆法-50转-片4
 供试品溶液-2

<样品信息>

色谱柱:XB-C18(100*4.6mm,5µm) 流速:2.0ml/min
 柱温:30°C 波长:250nm
 数据文件名: RC\$SXT-396 - 0-65/19-66-2 - zzp-2025031221p-rcd-360mg-pH6.8+0.3tw20jz-jf50z-P5-2.lcd
 方法文件名: RC\$SXT-396 - SXT-396-RCD-FX268.lcm
 批处理文件名: RC\$SXT-396 - 20260410-FX268.lcb
 样品瓶号: 3-39
 进样体积: 10µl 版本号:6.115
 进样时间: 2026/04/10 20:47:13 实验者: xiechaojun
 处理时间 (V2): 2026/04/13 09:55:43 处理者: xiechaojun
 仪器型号: SHIMADZU LC-2050C(FX268)

<色谱图>



<峰表>

PDA Ch1 250nm

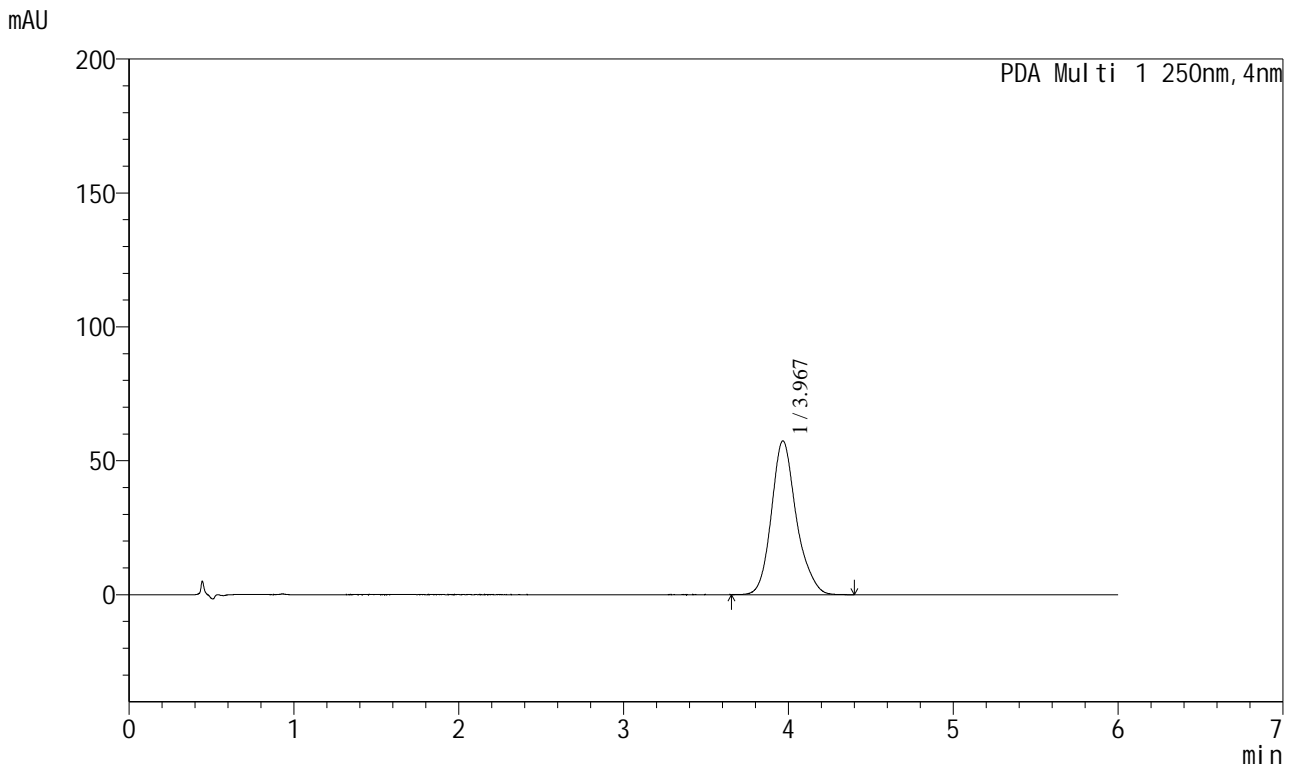
峰号	保留时间	面积	面积%	高度	理论塔板数(USP)	拖尾因子	分离度(USP)
1	3.966	609799	100.000	58116	3539	1.183	--
总计		609799	100.000	58116			

图40 地拉罗司颗粒溶出度测定HPLC图谱
 自制品(2025031221批)(360mg规格)-pH6.8(内含0.3%吐温20)介质-浆法-50转-片5
 供试品溶液-2

<样品信息>

色谱柱:XB-C18(100*4.6mm,5µm)	流速:2.0ml/min
柱温:30°C	波长:250nm
数据文件名: RC\$\$SXT-396 - 0-65/19-68-2 - zzp-2025031221p-rcd-360mg-pH6.8+0.3tw20jz-jf50z-P6-2.lcd	
方法文件名: RC\$\$SXT-396 - SXT-396-RCD-FX268.lcm	
批处理文件名: RC\$\$SXT-396 - 20260410-FX268.lcb	
样品瓶号: 3-48	
进样体积: 10µl	版本号:6.115
进样时间: 2026/04/10 20:59:59	实验者: xiechaojun
处理时间 (V2): 2026/04/13 09:55:49	处理者: xiechaojun
仪器型号: SHIMADZU LC-2050C(FX268)	

<色谱图>



<峰表>

PDA Ch1 250nm

峰号	保留时间	面积	面积%	高度	理论塔板数(USP)	拖尾因子	分离度(USP)
1	3.967	603448	100.000	57397	3522	1.183	--
总计		603448	100.000	57397			

图42 地拉罗司颗粒溶出度测定HPLC图谱
自制品(2025031221批)(360mg规格)-pH6.8(内含0.3%吐温20)介质-浆法-50转-片6
供试品溶液-2

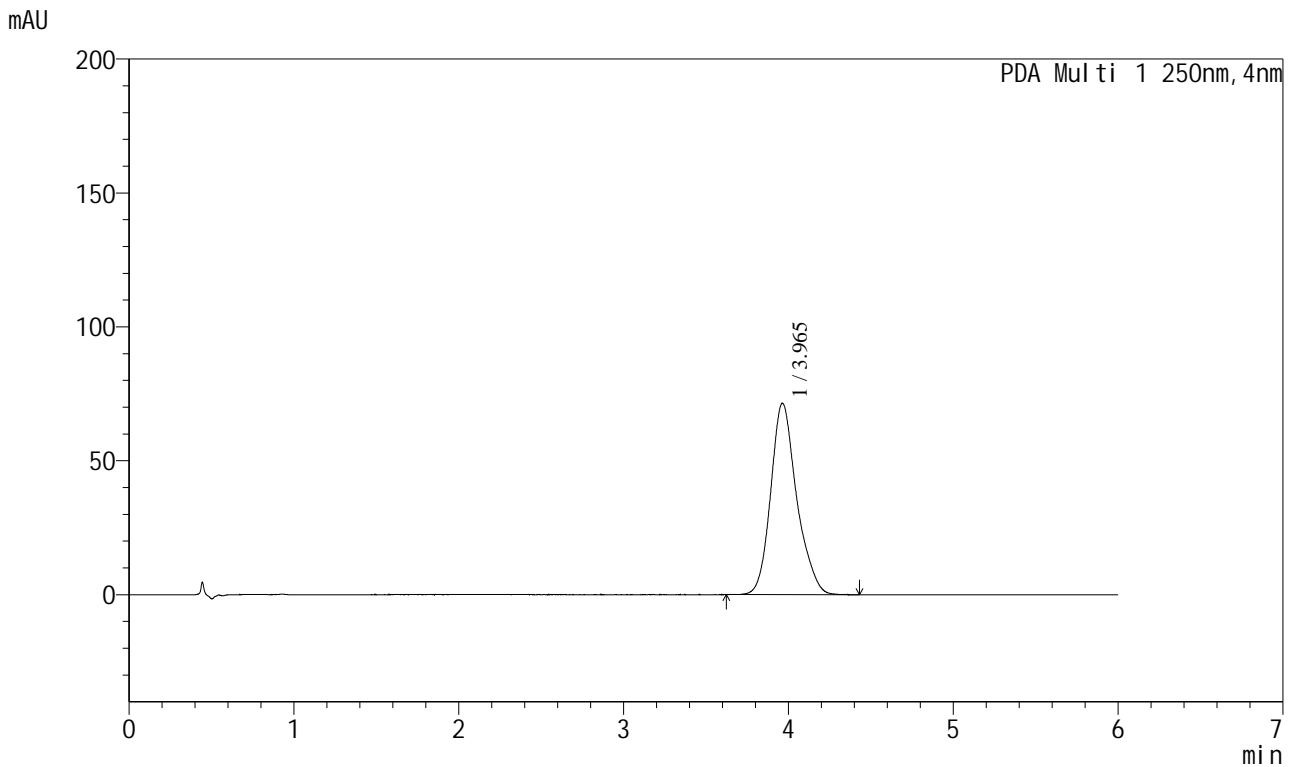


SXT-396

<样品信息>

色谱柱:XB-C18(100*4.6mm,5μm) 流速:2.0ml/min
 柱温:30°C 波长:250nm
 数据文件名: RC\$SXT-396 - 0-65/19-69-2 - zzp-rcd-360mg-pH6.8+0.3tw20jz-jf50z-dz2-1.lcd
 方法文件名: RC\$SXT-396 - SXT-396-RCD-FX268.lcm
 批处理文件名: RC\$SXT-396 - 20260410-FX268.lcb
 样品瓶号: 3-27
 进样体积: 10μl 版本号:6.115
 进样时间: 2026/04/10 21:06:22 实验者: xiechaojun
 处理时间 (V2): 2026/04/13 09:55:52 处理者: xiechaojun
 仪器型号: SHIMADZU LC-2050C(FX268)

<色谱图>



<峰表>

PDA Ch1 250nm

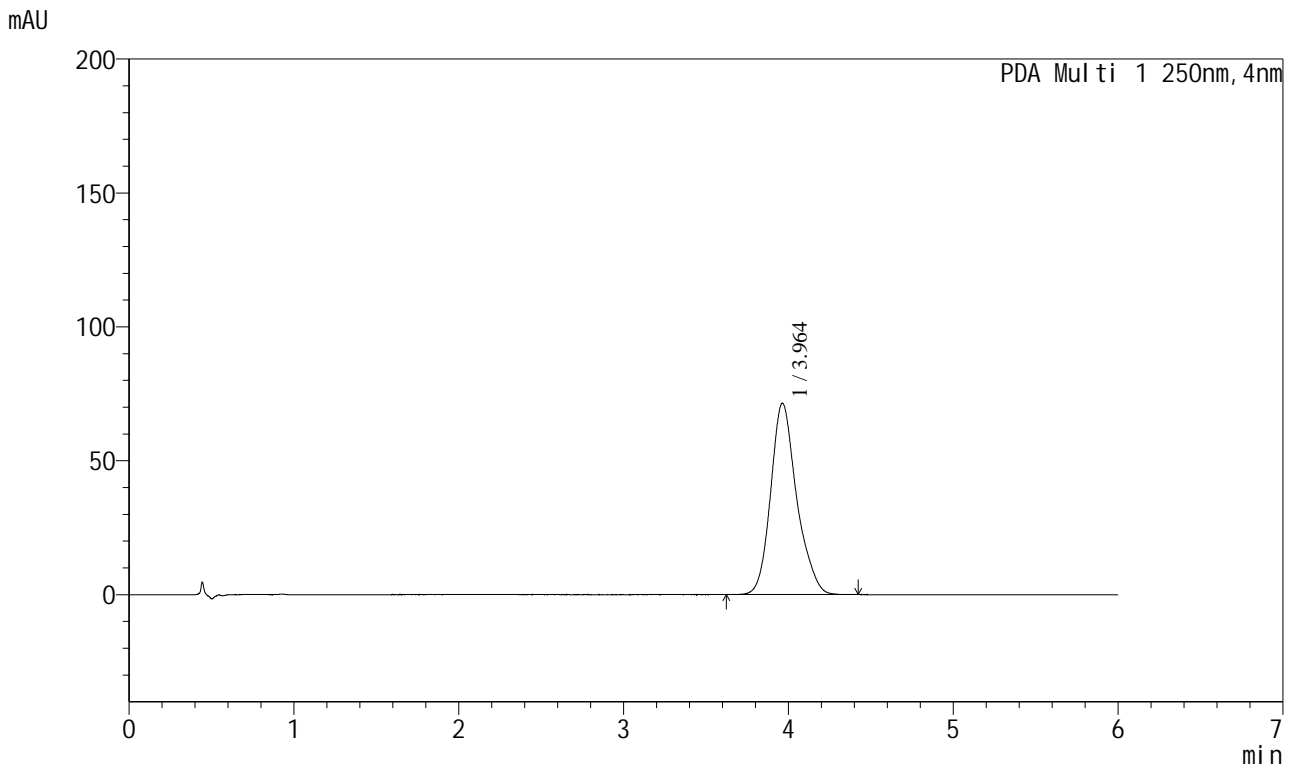
峰号	保留时间	面积	面积%	高度	理论塔板数(USP)	拖尾因子	分离度(USP)
1	3.965	785172	100.000	71518	3216	1.197	--
总计		785172	100.000	71518			

图43 地拉罗司颗粒溶出度测定HPLC图谱
 自制品(360mg规格)-pH6.8(内含0.3%吐温20)介质-浆法-50转
 对照品溶液-2-1

<样品信息>

色谱柱:XB-C18(100*4.6mm,5µm) 流速:2.0ml/min
 柱温:30°C 波长:250nm
 数据文件名: RC\$SXT-396 - 0-65/19-70-2 - zzp-rcd-360mg-pH6.8+0.3tw20jz-jf50z-dz2-2.lcd
 方法文件名: RC\$SXT-396 - SXT-396-RCD-FX268.lcm
 批处理文件名: RC\$SXT-396 - 20260410-FX268.lcb
 样品瓶号: 3-27
 进样体积: 10µl 版本号:6.115
 进样时间: 2026/04/10 21:12:46 实验者: xiechaojun
 处理时间 (V2): 2026/04/13 09:55:54 处理者: xiechaojun
 仪器型号: SHIMADZU LC-2050C(FX268)

<色谱图>



<峰表>

PDA Ch1 250nm

峰号	保留时间	面积	面积%	高度	理论塔板数(USP)	拖尾因子	分离度(USP)
1	3.964	784990	100.000	71467	3212	1.196	--
总计		784990	100.000	71467			

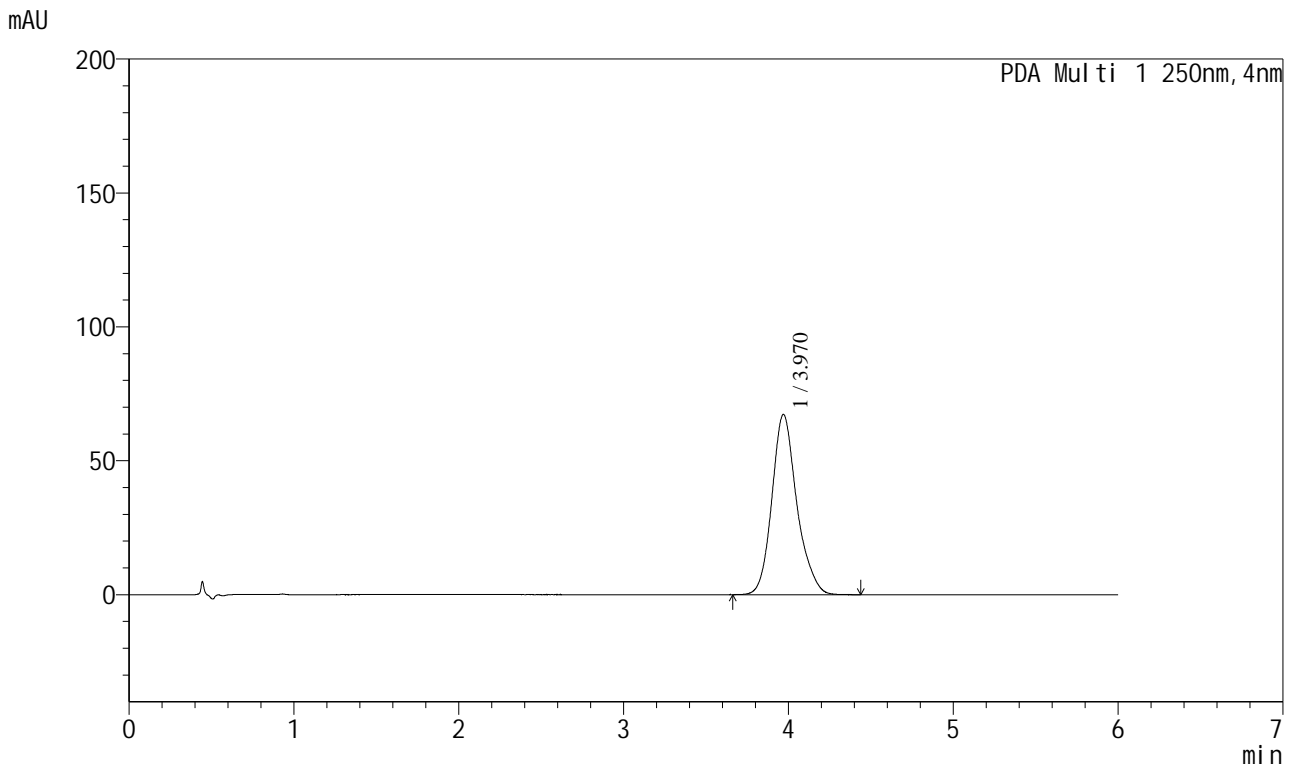
图44 地拉罗司颗粒溶出度测定HPLC图谱
 自制品(360mg规格)-pH6.8(内含0.3%吐温20)介质-浆法-50转
 对照品溶液-2-2

SXT-396

<样品信息>

色谱柱:XB-C18(100*4.6mm,5µm)	流速:2.0ml/min
柱温:30°C	波长:250nm
数据文件名: RCSSXT-396 - 0-65/19-71-2 - zzp-2025031021p-rcd-jxzs-360mg-pH6.8+0.3tw20jz-jf50z-P1.lcd	
方法文件名: RCSSXT-396 - SXT-396-RCD-FX268.lcm	
批处理文件名: RCSSXT-396 - 20260410-FX268.lcb	
样品瓶号: 3-4	
进样体积: 10µl	版本号:6.115
进样时间: 2026/04/10 21:19:08	实验者: xiechaojun
处理时间 (V2): 2026/04/13 09:55:57	处理者: xiechaojun
仪器型号: SHIMADZU LC-2050C(FX268)	

<色谱图>



<峰表>

PDA Ch1 250nm

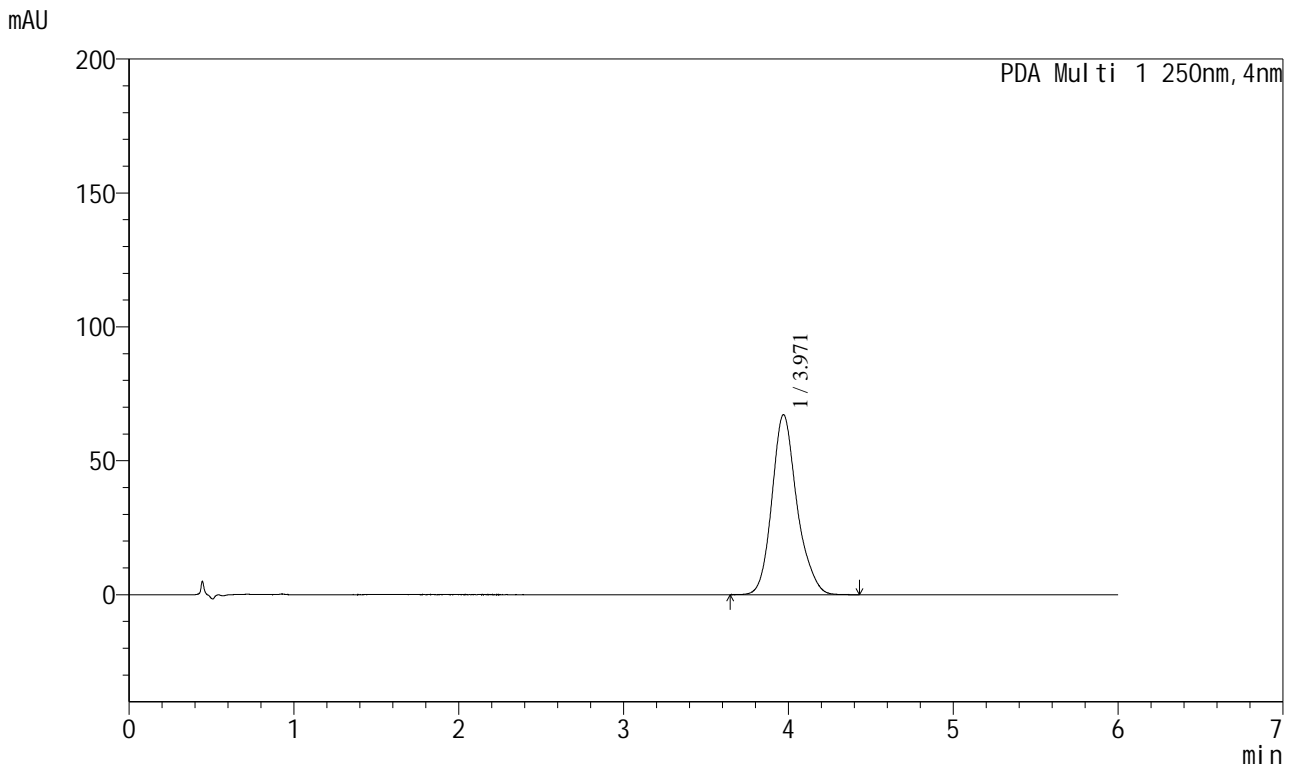
峰号	保留时间	面积	面积%	高度	理论塔板数(USP)	拖尾因子	分离度(USP)
1	3.970	709176	100.000	67258	3509	1.182	--
总计		709176	100.000	67258			

图45 地拉罗司颗粒溶出度测定HPLC图谱
 自制品(2025031021批)(360mg规格)-pH6.8(内含0.3%吐温20)介质-桨法-50转-
 极限转速-片1
 供试品溶液-1

<样品信息>

色谱柱:XB-C18(100*4.6mm,5µm) 流速:2.0ml/min
 柱温:30°C 波长:250nm
 数据文件名: RC\$SXT-396 - 0-65/19-72-2 - zzp-2025031021p-rcd-jxzs-360mg-pH6.8+0.3tw20jz-jf50z-P2.lcd
 方法文件名: RC\$SXT-396 - SXT-396-RCD-FX268.lcm
 批处理文件名: RC\$SXT-396 - 20260410-FX268.lcb
 样品瓶号: 3-13
 进样体积: 10µl 版本号:6.115
 进样时间: 2026/04/10 21:25:31 实验者: xiechaojun
 处理时间 (V2): 2026/04/13 09:56:00 处理者: xiechaojun
 仪器型号: SHIMADZU LC-2050C(FX268)

<色谱图>



<峰表>

PDA Ch1 250nm

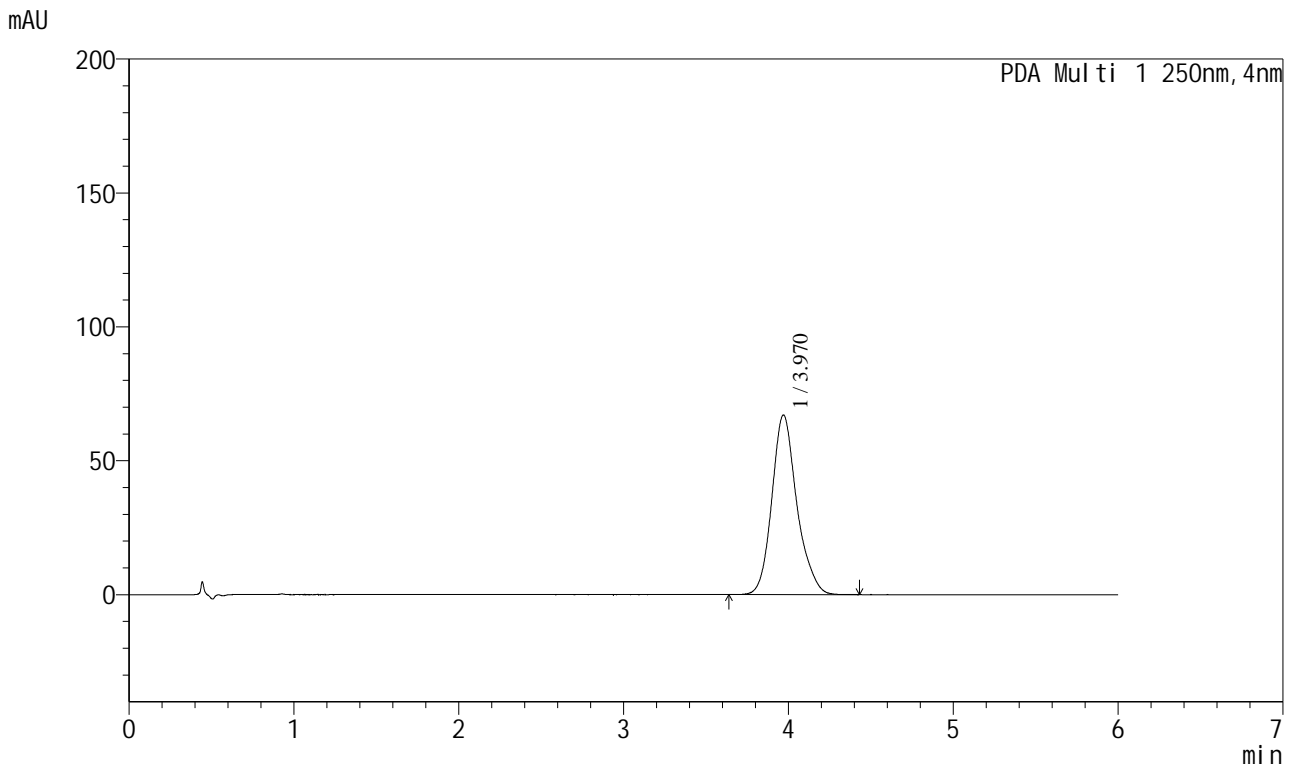
峰号	保留时间	面积	面积%	高度	理论塔板数(USP)	拖尾因子	分离度(USP)
1	3.971	710256	100.000	67195	3492	1.184	--
总计		710256	100.000	67195			

图46 地拉罗司颗粒溶出度测定HPLC图谱
 自制品(2025031021批)(360mg规格)-pH6.8(内含0.3%吐温20)介质-桨法-50转-
 极限转速-片2
 供试品溶液-1

<样品信息>

色谱柱:XB-C18(100*4.6mm,5μm)	流速:2.0ml/min
柱温:30°C	波长:250nm
数据文件名: RC\$SXT-396 - 0-65/19-73-2 - zzp-2025031021p-rcd-jxzs-360mg-pH6.8+0.3tw20jz-jf50z-P3.lcd	
方法文件名: RC\$SXT-396 - SXT-396-RCD-FX268.lcm	
批处理文件名: RC\$SXT-396 - 20260410-FX268.lcb	
样品瓶号: 3-22	版本号:6.115
进样体积: 10μl	实验者: xiechaojun
进样时间: 2026/04/10 21:31:54	处理者: xiechaojun
处理时间 (V2): 2026/04/13 09:56:03	
仪器型号: SHIMADZU LC-2050C(FX268)	

<色谱图>



<峰表>

PDA Ch1 250nm

峰号	保留时间	面积	面积%	高度	理论塔板数(USP)	拖尾因子	分离度(USP)
1	3.970	708177	100.000	67041	3501	1.182	--
总计		708177	100.000	67041			

图47 地拉罗司颗粒溶出度测定HPLC图谱
自制品(2025031021批)(360mg规格)-pH6.8(内含0.3%吐温20)介质-桨法-50转-
极限转速-片3
供试品溶液-1

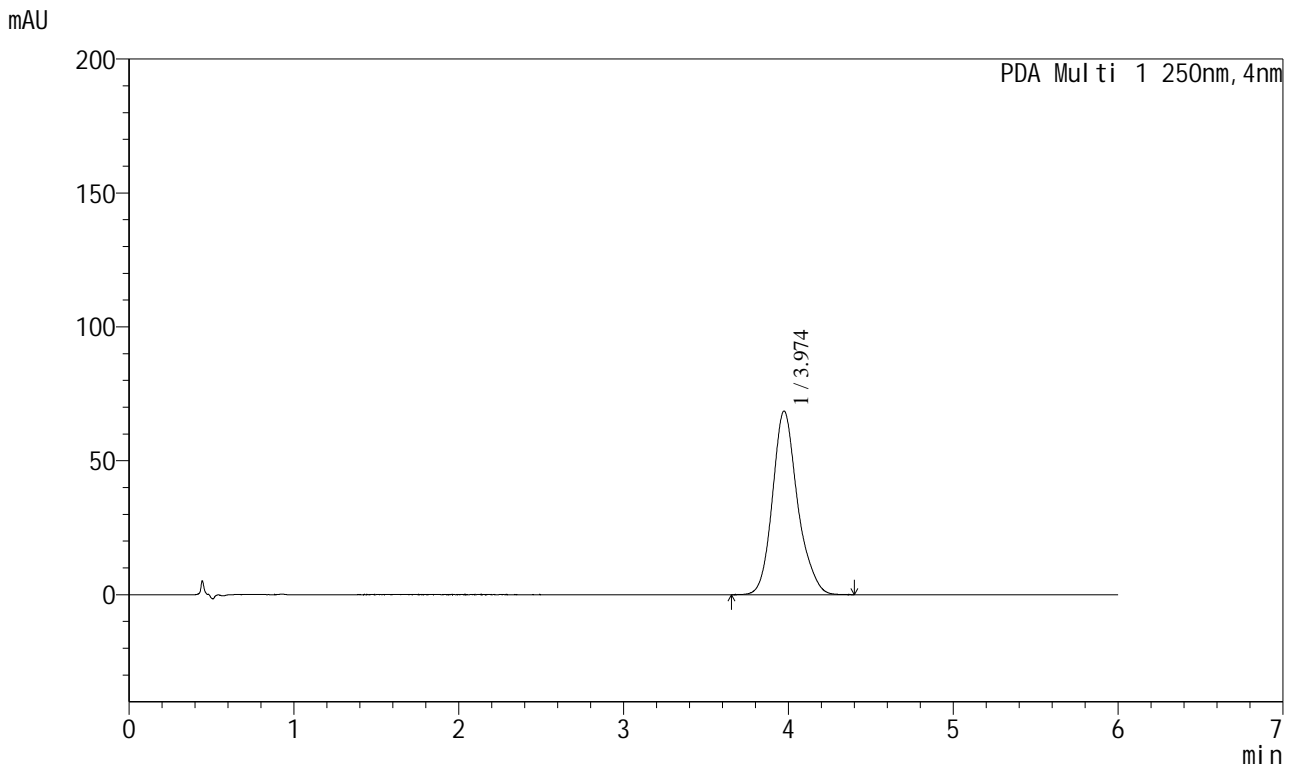


SXT-396

<样品信息>

色谱柱:XB-C18(100*4.6mm,5µm) 流速:2.0ml/min
 柱温:30°C 波长:250nm
 数据文件名: RCSSXT-396 - 0-65/19-74-2 - zzp-2025031021p-rcd-jxzs-360mg-pH6.8+0.3tw20jz-jf50z-P4.lcd
 方法文件名: RCSSXT-396 - SXT-396-RCD-FX268.lcm
 批处理文件名: RCSSXT-396 - 20260410-FX268.lcb
 样品瓶号: 3-31
 进样体积: 10µl 版本号:6.115
 进样时间: 2026/04/10 21:38:17 实验者: xiechaojun
 处理时间 (V2): 2026/04/13 09:56:06 处理者: xiechaojun
 仪器型号: SHIMADZU LC-2050C(FX268)

<色谱图>



<峰表>

PDA Ch1 250nm

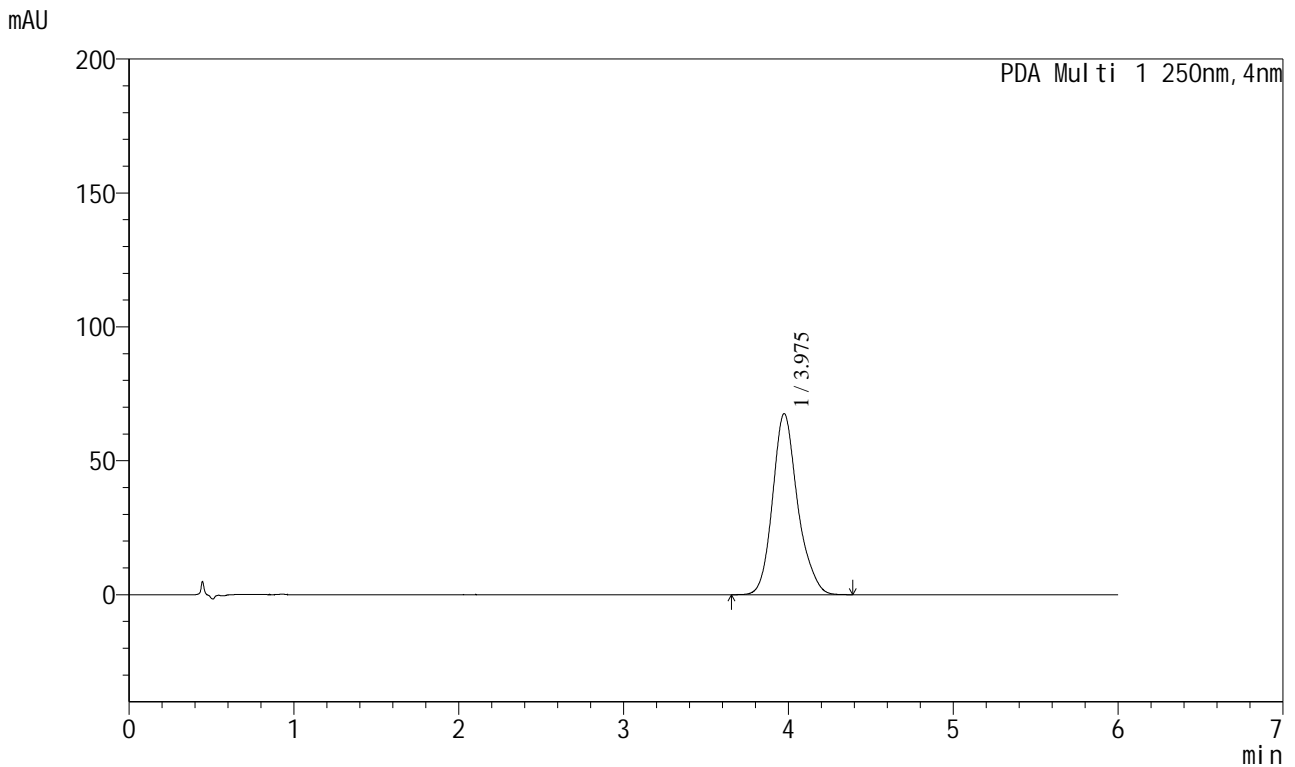
峰号	保留时间	面积	面积%	高度	理论塔板数(USP)	拖尾因子	分离度(USP)
1	3.974	724925	100.000	68540	3491	1.182	--
总计		724925	100.000	68540			

图48 地拉罗司颗粒溶出度测定HPLC图谱
 自制品(2025031021批)(360mg规格)-pH6.8(内含0.3%吐温20)介质-桨法-50转-
 极限转速-片4
 供试品溶液-1

<样品信息>

色谱柱:XB-C18(100*4.6mm,5µm)	流速:2.0ml/min
柱温:30°C	波长:250nm
数据文件名: RC\$SXT-396 - 0-65/19-75-2 - zzp-2025031021p-rcd-jxzs-360mg-pH6.8+0.3tw20jz-jf50z-P5.lcd	
方法文件名: RC\$SXT-396 - SXT-396-RCD-FX268.lcm	
批处理文件名: RC\$SXT-396 - 20260410-FX268.lcb	
样品瓶号: 3-40	版本号:6.115
进样体积: 10µl	实验者: xiechaojun
进样时间: 2026/04/10 21:44:39	处理者: xiechaojun
处理时间 (V2): 2026/04/13 09:56:09	
仪器型号: SHIMADZU LC-2050C(FX268)	

<色谱图>



<峰表>

PDA Ch1 250nm

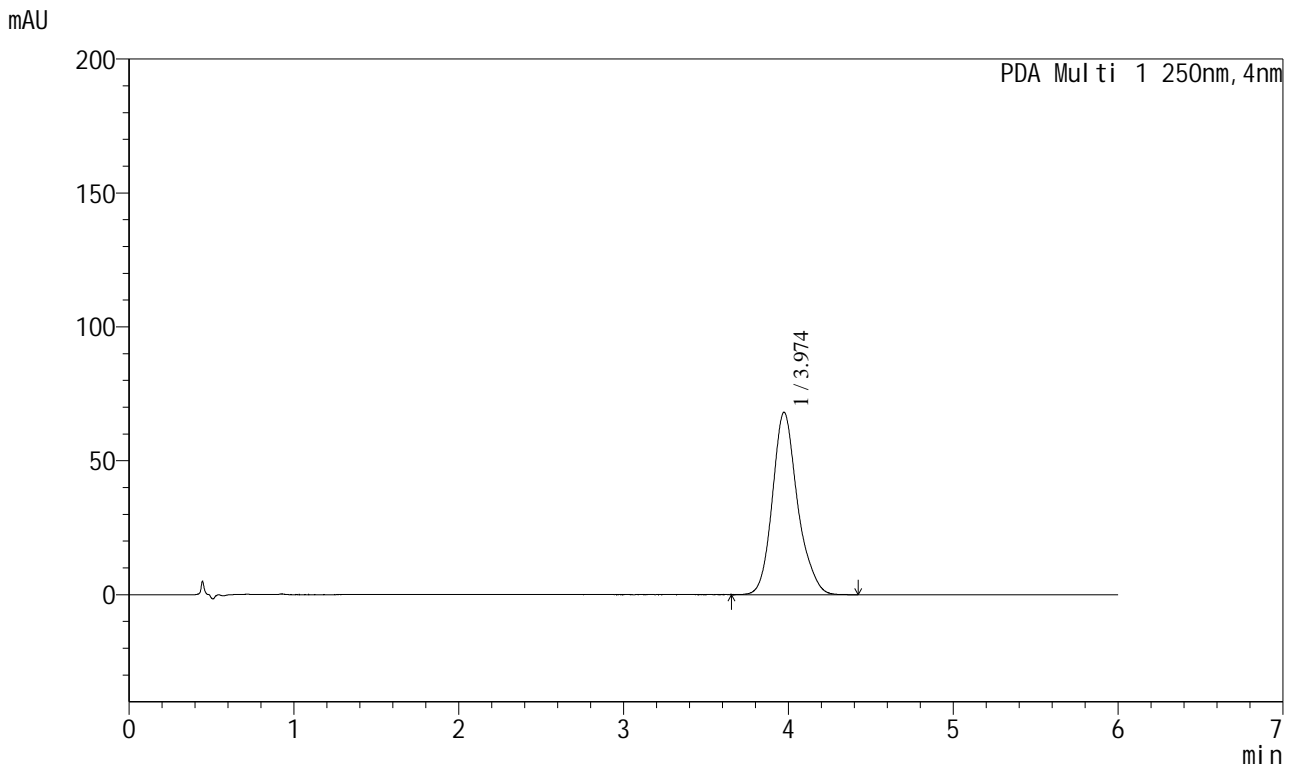
峰号	保留时间	面积	面积%	高度	理论塔板数(USP)	拖尾因子	分离度(USP)
1	3.975	714952	100.000	67581	3489	1.183	--
总计		714952	100.000	67581			

图49 地拉罗司颗粒溶出度测定HPLC图谱
自制品(2025031021批)(360mg规格)-pH6.8(内含0.3%吐温20)介质-桨法-50转-
极限转速-片5
供试品溶液-1

<样品信息>

色谱柱:XB-C18(100*4.6mm,5µm)	流速:2.0ml/min
柱温:30°C	波长:250nm
数据文件名: RC\$SXT-396 - 0-65/19-76-2 - zzp-2025031021p-rcd-jxzs-360mg-pH6.8+0.3tw20jz-jf50z-P6.lcd	
方法文件名: RC\$SXT-396 - SXT-396-RCD-FX268.lcm	
批处理文件名: RC\$SXT-396 - 20260410-FX268.lcb	
样品瓶号: 3-49	版本号:6.115
进样体积: 10µl	实验者: xiechaojun
进样时间: 2026/04/10 21:51:02	处理者: xiechaojun
处理时间 (V2): 2026/04/13 09:56:13	
仪器型号: SHIMADZU LC-2050C(FX268)	

<色谱图>



<峰表>

PDA Ch1 250nm

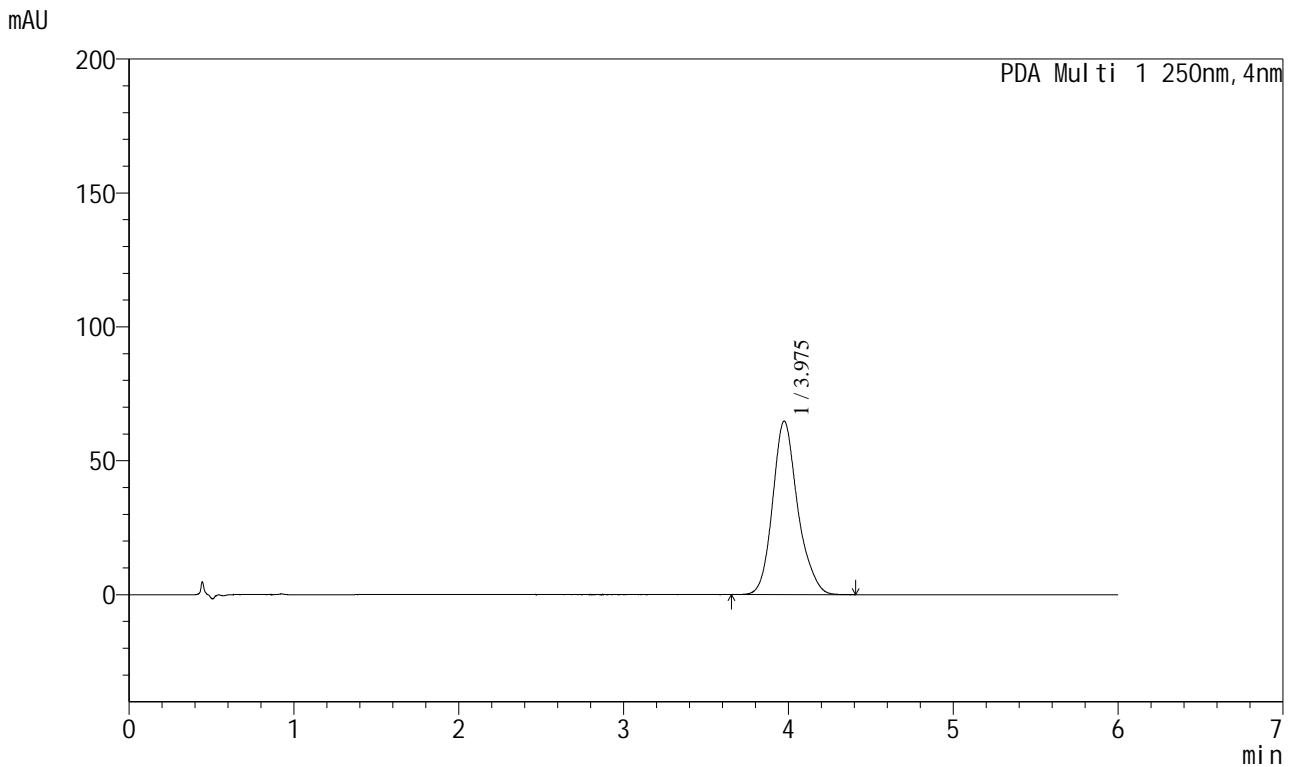
峰号	保留时间	面积	面积%	高度	理论塔板数(USP)	拖尾因子	分离度(USP)
1	3.974	721846	100.000	68094	3484	1.183	--
总计		721846	100.000	68094			

图50 地拉罗司颗粒溶出度测定HPLC图谱
自制品(2025031021批)(360mg规格)-pH6.8(内含0.3%吐温20)介质-桨法-50转-
极限转速-片6
供试品溶液-1

<样品信息>

色谱柱:XB-C18(100*4.6mm,5µm) 流速:2.0ml/min
 柱温:30°C 波长:250nm
 数据文件名: RC\$SXT-396 - 0-65/19-77-2 - zzp-2025031121p-rcd-jxzs-360mg-pH6.8+0.3tw20jz-jf50z-P1.lcd
 方法文件名: RC\$SXT-396 - SXT-396-RCD-FX268.lcm
 批处理文件名: RC\$SXT-396 - 20260410-FX268.lcb
 样品瓶号: 3-5
 进样体积: 10µl 版本号:6.115
 进样时间: 2026/04/10 21:57:24 实验者: xiechaojun
 处理时间 (V2): 2026/04/13 09:56:16 处理者: xiechaojun
 仪器型号: SHIMADZU LC-2050C(FX268)

<色谱图>



<峰表>

PDA Ch1 250nm

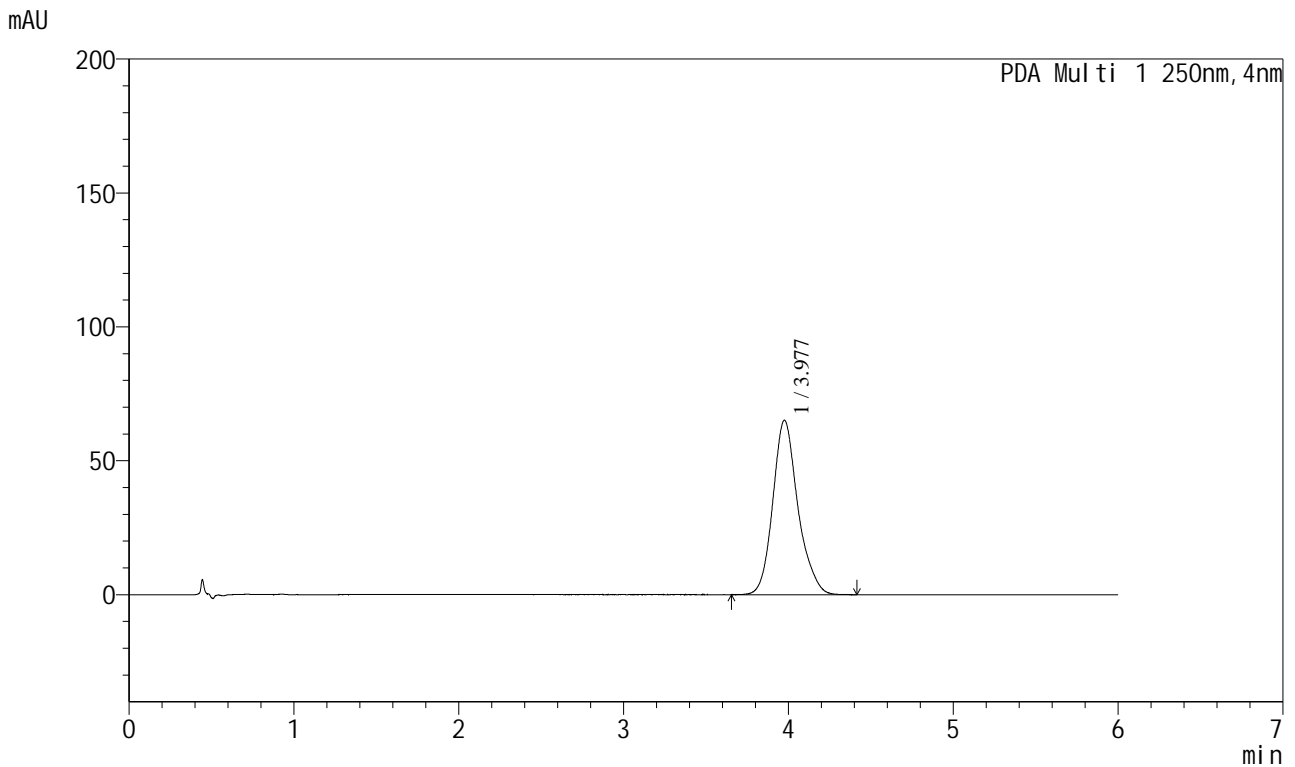
峰号	保留时间	面积	面积%	高度	理论塔板数(USP)	拖尾因子	分离度(USP)
1	3.975	685195	100.000	64756	3486	1.180	--
总计		685195	100.000	64756			

图51 地拉罗司颗粒溶出度测定HPLC图谱
 自制品(2025031121批)(360mg规格)-pH6.8(内含0.3%吐温20)介质-桨法-50转-
 极限转速-片1
 供试品溶液-1

<样品信息>

色谱柱:XB-C18(100*4.6mm,5µm)	流速:2.0ml/min
柱温:30°C	波长:250nm
数据文件名: RC\$\$SXT-396 - 0-65/19-78-2 - zzp-2025031121p-rcd-jxzs-360mg-pH6.8+0.3tw20jz-jf50z-P2.lcd	
方法文件名: RC\$\$SXT-396 - SXT-396-RCD-FX268.lcm	
批处理文件名: RC\$\$SXT-396 - 20260410-FX268.lcb	
样品瓶号: 3-14	
进样体积: 10µl	版本号:6.115
进样时间: 2026/04/10 22:03:47	实验者: xiechaojun
处理时间 (V2): 2026/04/13 09:56:19	处理者: xiechaojun
仪器型号: SHIMADZU LC-2050C(FX268)	

<色谱图>



<峰表>

PDA Ch1 250nm

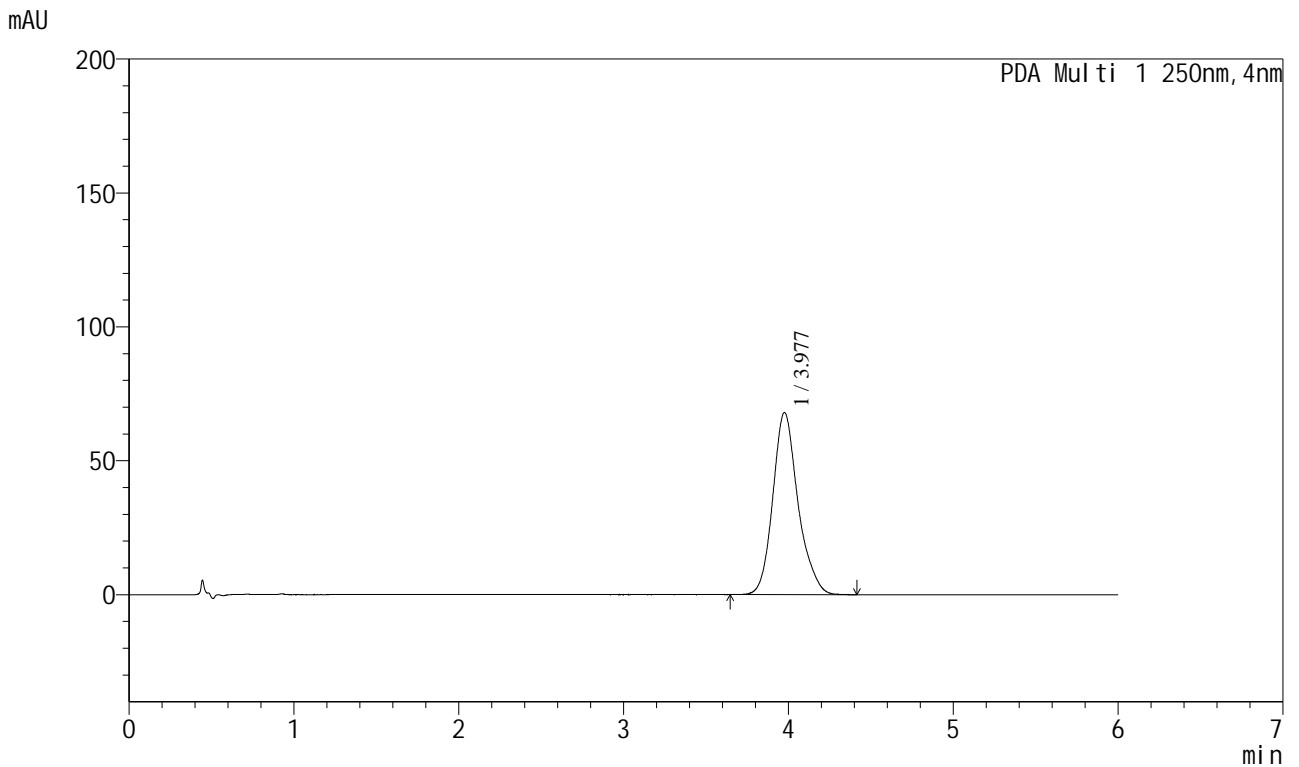
峰号	保留时间	面积	面积%	高度	理论塔板数(USP)	拖尾因子	分离度(USP)
1	3.977	689140	100.000	64994	3488	1.179	--
总计		689140	100.000	64994			

图52 地拉罗司颗粒溶出度测定HPLC图谱
自制品(2025031121批)(360mg规格)-pH6.8(内含0.3%吐温20)介质-桨法-50转-
极限转速-片2
供试品溶液-1

<样品信息>

色谱柱:XB-C18(100*4.6mm,5µm) 流速:2.0ml/min
 柱温:30°C 波长:250nm
 数据文件名: RC\$SXT-396 - 0-65/19-79-2 - zzp-2025031121p-rcd-jxzs-360mg-pH6.8+0.3tw20jz-jf50z-P3.lcd
 方法文件名: RC\$SXT-396 - SXT-396-RCD-FX268.lcm
 批处理文件名: RC\$SXT-396 - 20260410-FX268.lcb
 样品瓶号: 3-23
 进样体积: 10µl 版本号:6.115
 进样时间: 2026/04/10 22:10:09 实验者: xiechaojun
 处理时间 (V2): 2026/04/13 09:56:22 处理者: xiechaojun
 仪器型号: SHIMADZU LC-2050C(FX268)

<色谱图>



<峰表>

PDA Ch1 250nm

峰号	保留时间	面积	面积%	高度	理论塔板数(USP)	拖尾因子	分离度(USP)
1	3.977	724369	100.000	67869	3452	1.184	--
总计		724369	100.000	67869			

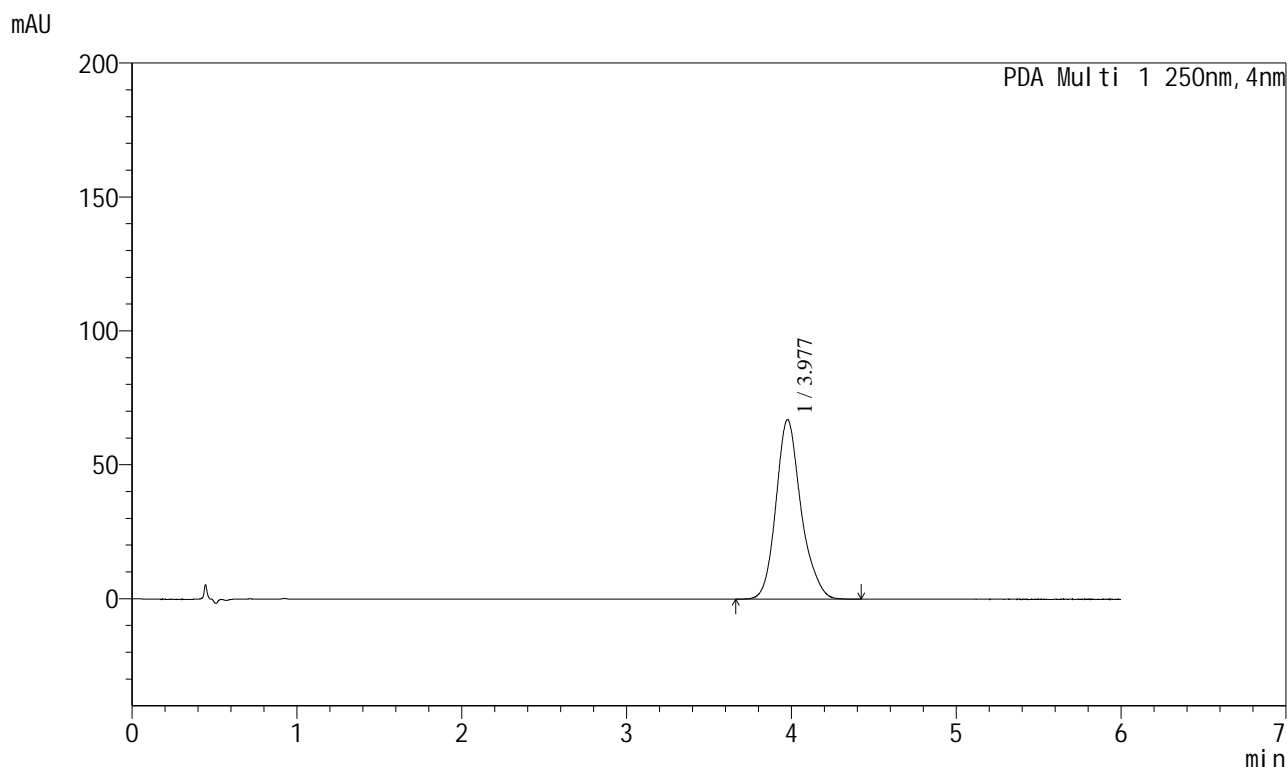
图53 地拉罗司颗粒溶出度测定HPLC图谱
 自制品(2025031121批)(360mg规格)-pH6.8(内含0.3%吐温20)介质-桨法-50转-
 极限转速-片3
 供试品溶液-1

SXT-396

<样品信息>

色谱柱:XB-C18(100*4.6mm,5μm)	流速:2.0ml/min
柱温:30°C	波长:250nm
数据文件名: RC\$SXT-396 - 0-65/19-80-2 - zzp-2025031121p-rcd-jxzs-360mg-pH6.8+0.3tw20jz-jf50z-P4.lcd	
方法文件名: RC\$SXT-396 - SXT-396-RCD-FX268.lcm	
批处理文件名: RC\$SXT-396 - 20260410-FX268.lcb	
样品瓶号: 3-32	
进样体积: 10μl	版本号:6.115
进样时间: 2026/04/10 22:16:32	实验者: xiechaojun
处理时间 (V2): 2026/04/13 09:56:25	处理者: xiechaojun
仪器型号: SHIMADZU LC-2050C(FX268)	

<色谱图>



<峰表>

PDA Ch1 250nm

峰号	保留时间	面积	面积%	高度	理论塔板数(USP)	拖尾因子	分离度(USP)
1	3.977	709940	100.000	66906	3487	1.184	--
总计		709940	100.000	66906			

图54 地拉罗司颗粒溶出度测定HPLC图谱
自制品(2025031121批)(360mg规格)-pH6.8(内含0.3%吐温20)介质-浆法-50转-
极限转速-片4
供试品溶液-1

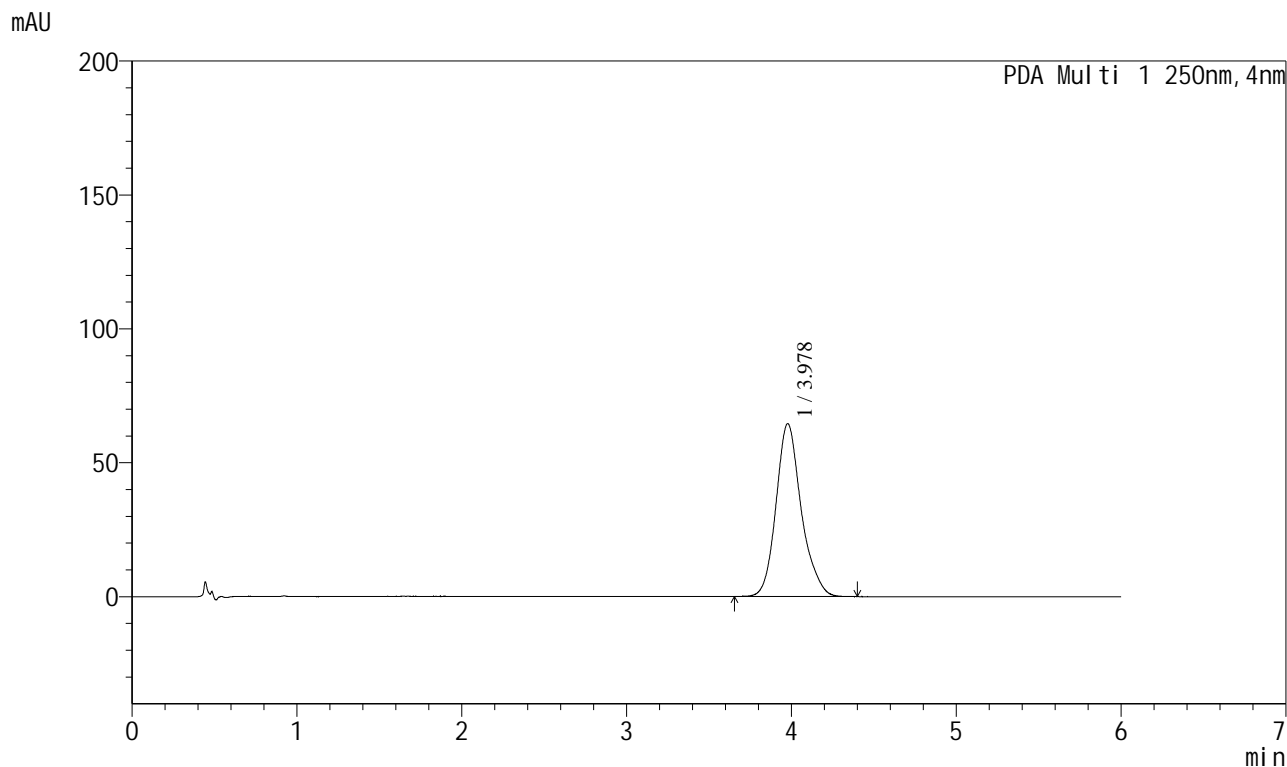


SXT-396

<样品信息>

色谱柱:XB-C18(100*4.6mm,5μm) 流速:2.0ml/min
 柱温:30°C 波长:250nm
 数据文件名: RC\$SXT-396 - 0-65/19-83-2 - zzp-2025031221p-rcd-jxzs-360mg-pH6.8+0.3tw20jz-jf50z-P1.lcd
 方法文件名: RC\$SXT-396 - SXT-396-RCD-FX268.lcm
 批处理文件名: RC\$SXT-396 - 20260410-FX268.lcb
 样品瓶号: 3-6
 进样体积: 10μl 版本号:6.115
 进样时间: 2026/04/10 22:35:39 实验者: xiechaojun
 处理时间 (V2): 2026/04/13 09:56:34 处理者: xiechaojun
 仪器型号: SHIMADZU LC-2050C(FX268)

<色谱图>



<峰表>

PDA Ch1 250nm

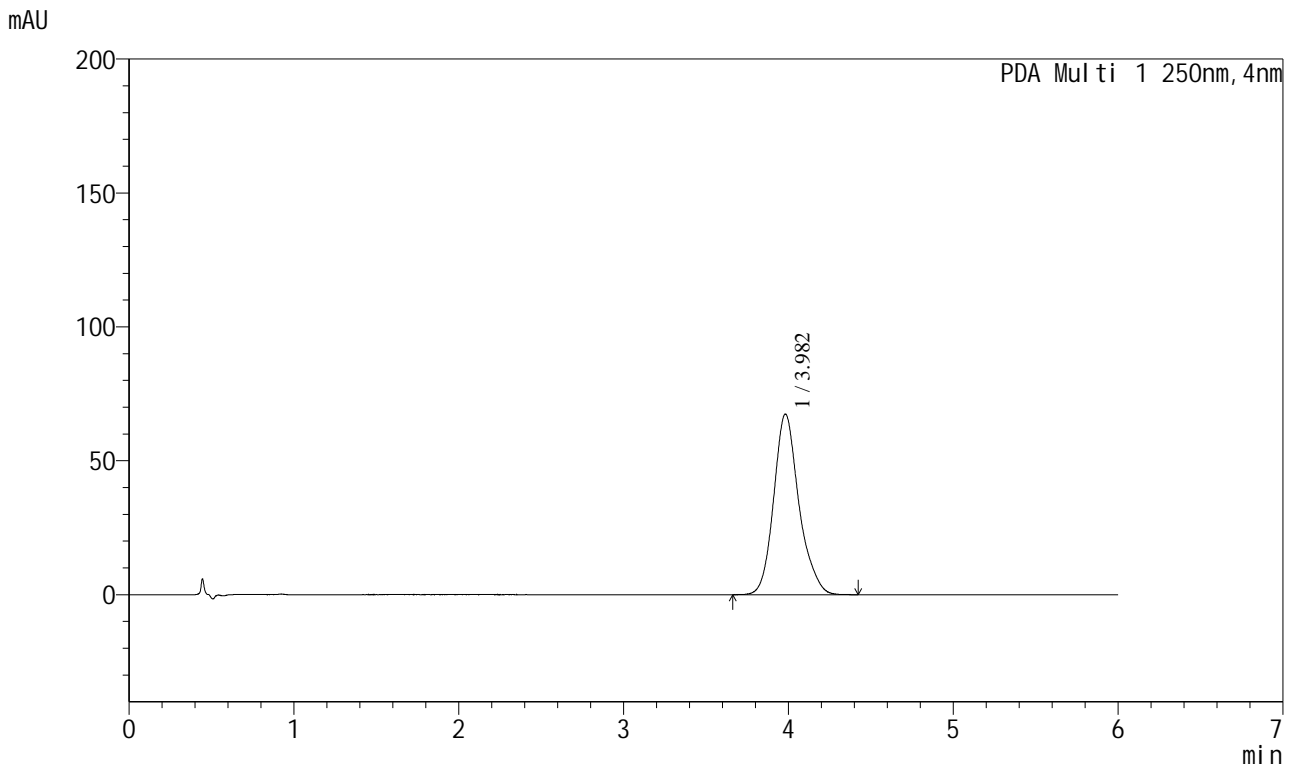
峰号	保留时间	面积	面积%	高度	理论塔板数(USP)	拖尾因子	分离度(USP)
1	3.978	686749	100.000	64519	3471	1.183	--
总计		686749	100.000	64519			

图57 地拉罗司颗粒溶出度测定HPLC图谱
 自制品(2025031221批)(360mg规格)-pH6.8(内含0.3%吐温20)介质-桨法-50转-
 极限转速-片1
 供试品溶液-1

<样品信息>

色谱柱:XB-C18(100*4.6mm,5µm) 流速:2.0ml/min
 柱温:30°C 波长:250nm
 数据文件名: RC\$SXT-396 - 0-65/19-85-2 - zzp-2025031221p-rcd-jxzs-360mg-pH6.8+0.3tw20jz-jf50z-P3.lcd
 方法文件名: RC\$SXT-396 - SXT-396-RCD-FX268.lcm
 批处理文件名: RC\$SXT-396 - 20260410-FX268.lcb
 样品瓶号: 3-24
 进样体积: 10µl 版本号:6.115
 进样时间: 2026/04/10 22:48:26 实验者: xiechaojun
 处理时间 (V2): 2026/04/13 09:56:39 处理者: xiechaojun
 仪器型号: SHIMADZU LC-2050C(FX268)

<色谱图>



<峰表>

PDA Ch1 250nm

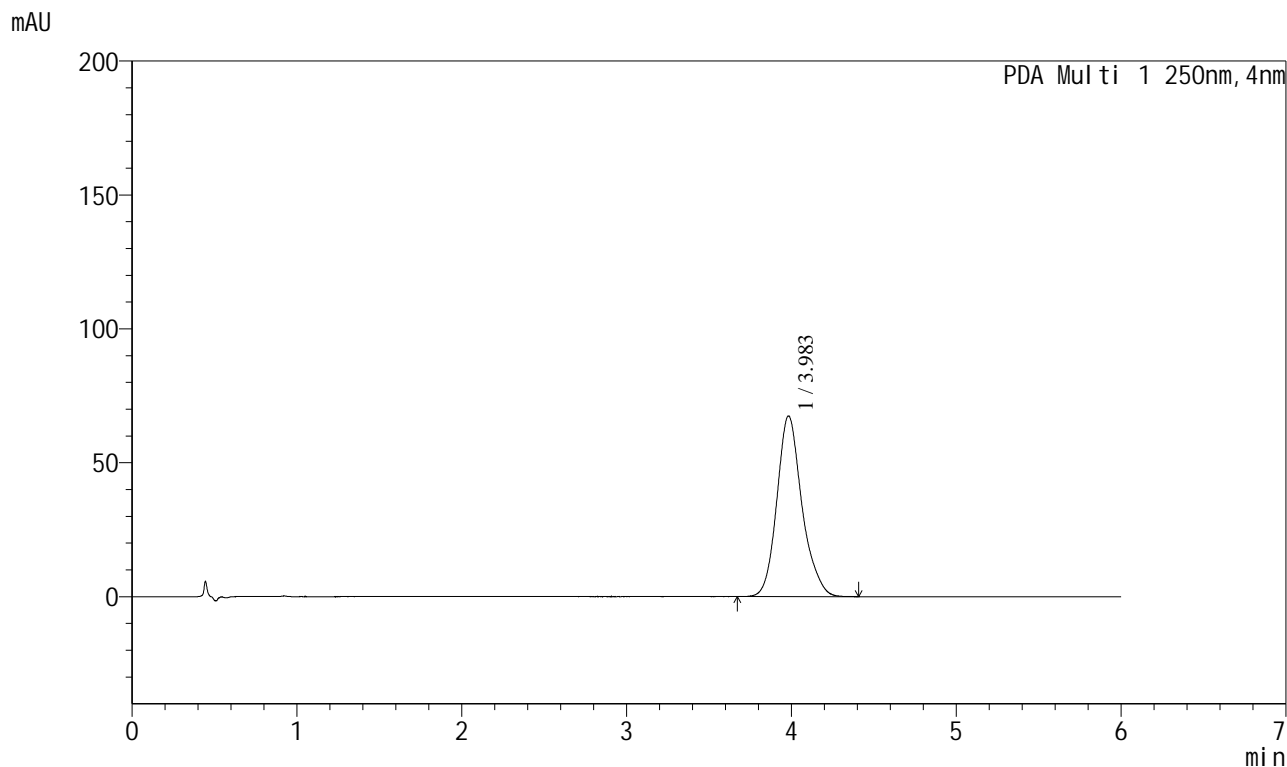
峰号	保留时间	面积	面积%	高度	理论塔板数(USP)	拖尾因子	分离度(USP)
1	3.982	718394	100.000	67424	3456	1.183	--
总计		718394	100.000	67424			

图59 地拉罗司颗粒溶出度测定HPLC图谱
 自制品(2025031221批)(360mg规格)-pH6.8(内含0.3%吐温20)介质-桨法-50转-
 极限转速-片3
 供试品溶液-1

<样品信息>

色谱柱:XB-C18(100*4.6mm,5µm)	流速:2.0ml/min
柱温:30°C	波长:250nm
数据文件名: RCSSXT-396 - 0-65/19-86-2 - zzp-2025031221p-rcd-jxzs-360mg-pH6.8+0.3tw20jz-jf50z-P4.lcd	
方法文件名: RCSSXT-396 - SXT-396-RCD-FX268.lcm	
批处理文件名: RCSSXT-396 - 20260410-FX268.lcb	
样品瓶号: 3-33	版本号:6.115
进样体积: 10µl	实验者: xiechaojun
进样时间: 2026/04/10 22:54:48	处理者: xiechaojun
处理时间 (V2): 2026/04/13 09:56:42	
仪器型号: SHIMADZU LC-2050C(FX268)	

<色谱图>



<峰表>

PDA Ch1 250nm

峰号	保留时间	面积	面积%	高度	理论塔板数(USP)	拖尾因子	分离度(USP)
1	3.983	714897	100.000	67435	3490	1.178	--
总计		714897	100.000	67435			

图60 地拉罗司颗粒溶出度测定HPLC图谱
自制品(2025031221批)(360mg规格)-pH6.8(内含0.3%吐温20)介质-桨法-50转-
极限转速-片4
供试品溶液-1

