

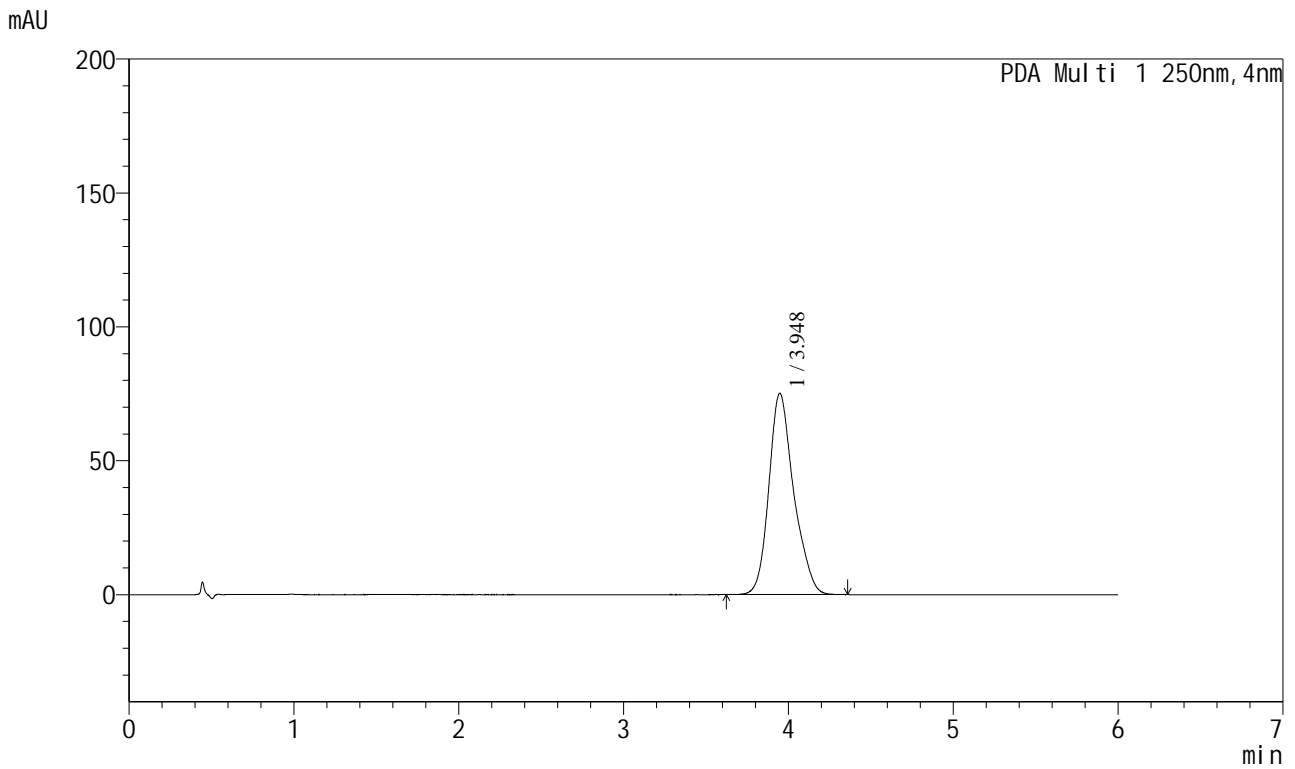


SXT-396

<样品信息>

色谱柱:XB-C18(100*4.6mm,5µm) 流速:2.0ml/min
 柱温:30°C 波长:250nm
 数据文件名: RC\$SXT-396 - 0-65/19-28-2 - zzp-rcd-360mg-pH6.8+0.3tw20jz-jf50z-dz1-1.lcd
 方法文件名: RC\$SXT-396 - SXT-396-RCD-FX268.lcm
 批处理文件名: RC\$SXT-396 - 20260410-FX268.lcb
 样品瓶号: 3-18
 进样体积: 10µl 版本号:6.115
 进样时间: 2026/04/10 16:44:52 实验者: xiechaojun
 处理时间 (V2): 2026/04/13 09:53:48 处理者: xiechaojun
 仪器型号: SHIMADZU LC-2050C(FX268)

<色谱图>



<峰表>

PDA Ch1 250nm

峰号	保留时间	面积	面积%	高度	理论塔板数(USP)	拖尾因子	分离度(USP)
1	3.948	789807	100.000	75184	3486	1.215	--
总计		789807	100.000	75184			



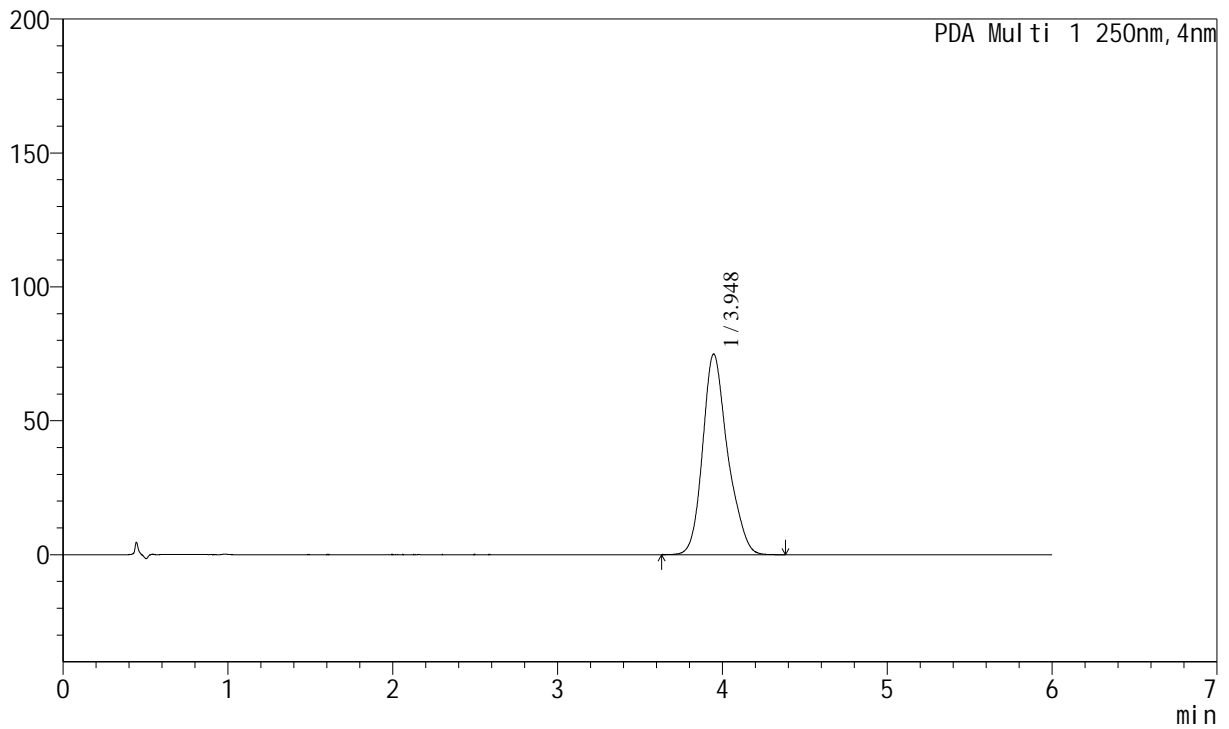
SXT-396

<样品信息>

色谱柱:XB-C18(100*4.6mm,5µm) 流速:2.0ml/min
柱温:30°C 波长:250nm
数据文件名: RCSSXT-396 - 0-65/19-29-2 - zzp-rcd-360mg-pH6.8+0.3tw20jz-jf50z-dz1-2.lcd
方法文件名: RCSSXT-396 - SXT-396-RCD-FX268.lcm
批处理文件名: RCSSXT-396 - 20260410-FX268.lcb
样品瓶号: 3-18
进样体积: 10µl 版本号:6.115
进样时间: 2026/04/10 16:51:15 实验者: xiechaojun
处理时间 (V2): 2026/04/13 09:53:51 处理者: xiechaojun
仪器型号: SHIMADZU LC-2050C(FX268)

<色谱图>

mAU



<峰表>

PDA Ch1 250nm

峰号	保留时间	面积	面积%	高度	理论塔板数(USP)	拖尾因子	分离度(USP)
1	3.948	790324	100.000	74920	3457	1.213	--
总计		790324	100.000	74920			

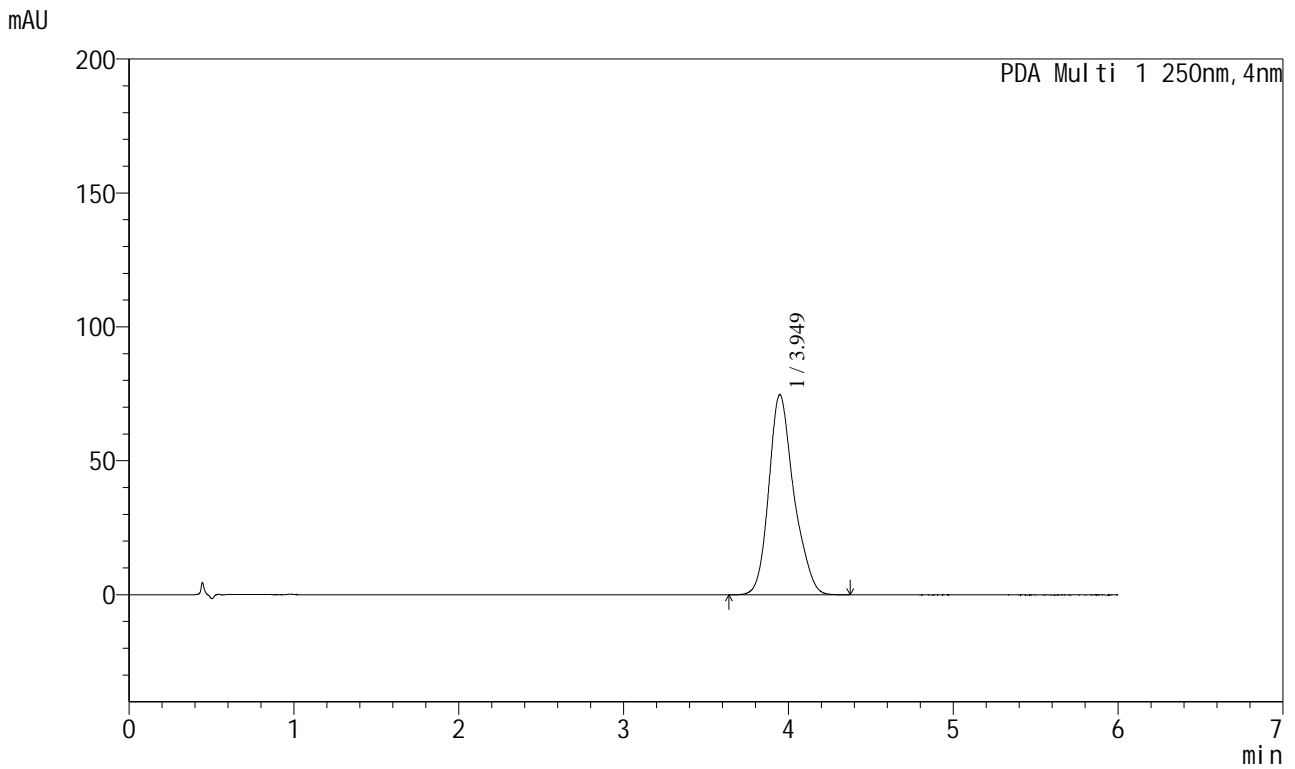


SXT-396

<样品信息>

色谱柱:XB-C18(100*4.6mm,5µm) 流速:2.0ml/min
 柱温:30°C 波长:250nm
 数据文件名: RC\$SXT-396 - 0-65/19-30-2 - zzp-rcd-360mg-pH6.8+0.3tw20jz-jf50z-dz1-3.lcd
 方法文件名: RC\$SXT-396 - SXT-396-RCD-FX268.lcm
 批处理文件名: RC\$SXT-396 - 20260410-FX268.lcb
 样品瓶号: 3-18
 进样体积: 10µl 版本号:6.115
 进样时间: 2026/04/10 16:57:39 实验者: xiechaojun
 处理时间 (V2): 2026/04/13 09:53:54 处理者: xiechaojun
 仪器型号: SHIMADZU LC-2050C(FX268)

<色谱图>



<峰表>

PDA Ch1 250nm

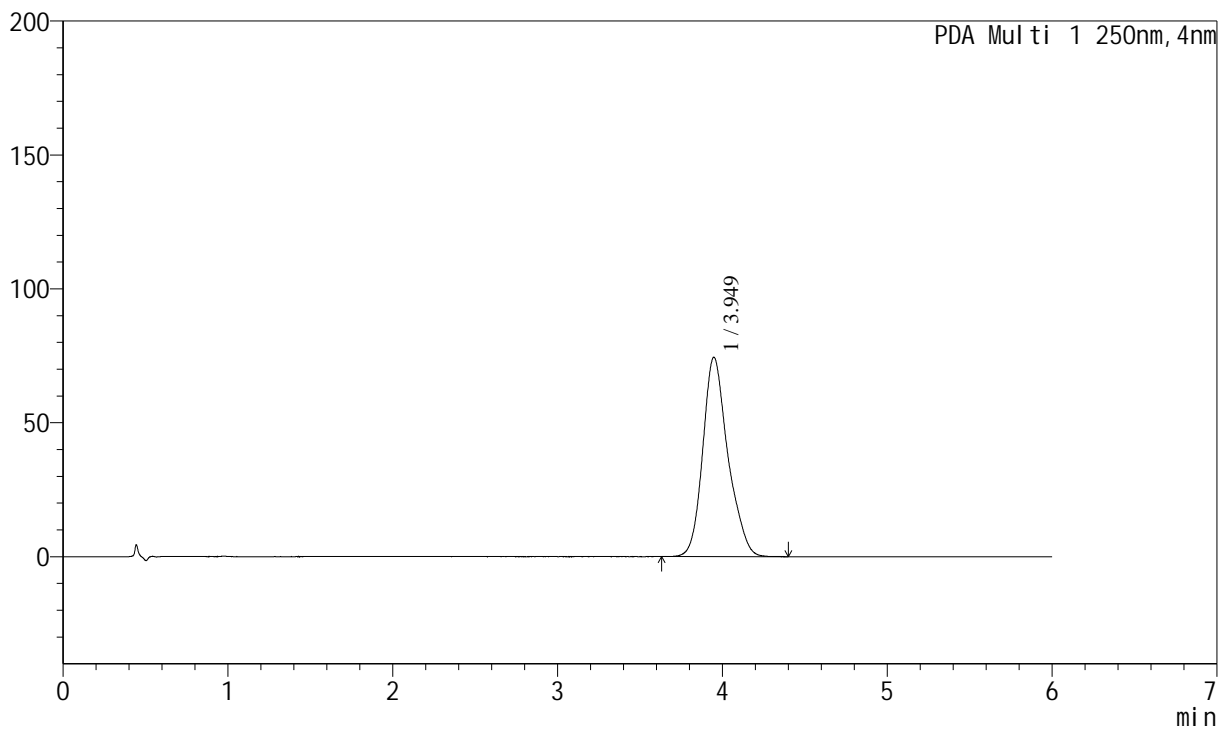
峰号	保留时间	面积	面积%	高度	理论塔板数(USP)	拖尾因子	分离度(USP)
1	3.949	790355	100.000	74727	3437	1.211	--
总计		790355	100.000	74727			

<样品信息>

色谱柱:XB-C18(100*4.6mm,5 μ m) 流速:2.0ml/min
 柱温:30 $^{\circ}$ C 波长:250nm
 数据文件名: RC\$\$SXT-396 - 0-65/19-31-2 - zzp-rcd-360mg-pH6.8+0.3tw20jz-jf50z-dz1-4.lcd
 方法文件名: RC\$\$SXT-396 - SXT-396-RCD-FX268.lcm
 批处理文件名: RC\$\$SXT-396 - 20260410-FX268.lcb
 样品瓶号: 3-18
 进样体积: 10 μ l 版本号:6.115
 进样时间: 2026/04/10 17:04:03 实验者: xiechaojun
 处理时间 (V2): 2026/04/13 09:53:57 处理者: xiechaojun
 仪器型号: SHIMADZU LC-2050C(FX268)

<色谱图>

mAU



<峰表>

PDA Ch1 250nm

峰号	保留时间	面积	面积%	高度	理论塔板数(USP)	拖尾因子	分离度(USP)
1	3.949	790027	100.000	74438	3410	1.211	--
总计		790027	100.000	74438			



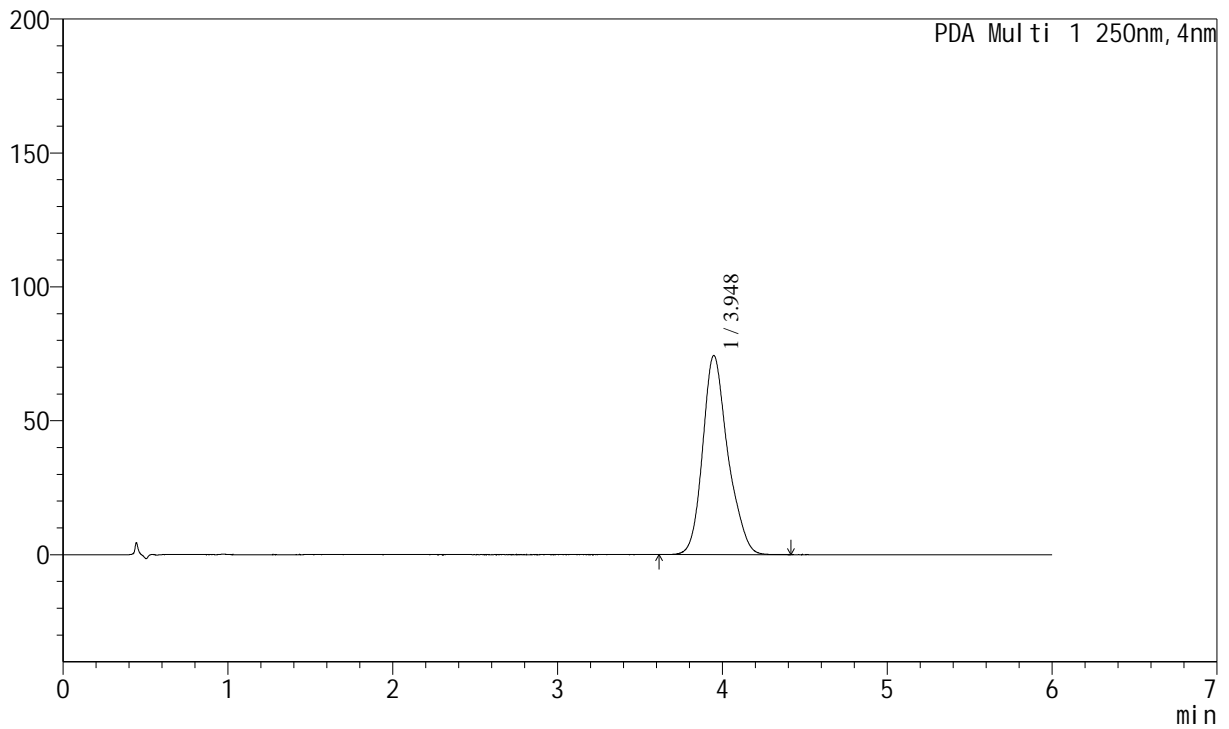
SXT-396

<样品信息>

色谱柱:XB-C18(100*4.6mm,5µm)	流速:2.0ml/min
柱温:30°C	波长:250nm
数据文件名: RC\$SXT-396 - 0-65/19-32-2 - zzp-rcd-360mg-pH6.8+0.3tw20jz-jf50z-dz1-5.lcd	
方法文件名: RC\$SXT-396 - SXT-396-RCD-FX268.lcm	
批处理文件名: RC\$SXT-396 - 20260410-FX268.lcb	
样品瓶号: 3-18	
进样体积: 10µl	版本号:6.115
进样时间: 2026/04/10 17:10:26	实验者: xiechaojun
处理时间 (V2): 2026/04/13 09:54:01	处理者: xiechaojun
仪器型号: SHIMADZU LC-2050C(FX268)	

<色谱图>

mAU



<峰表>

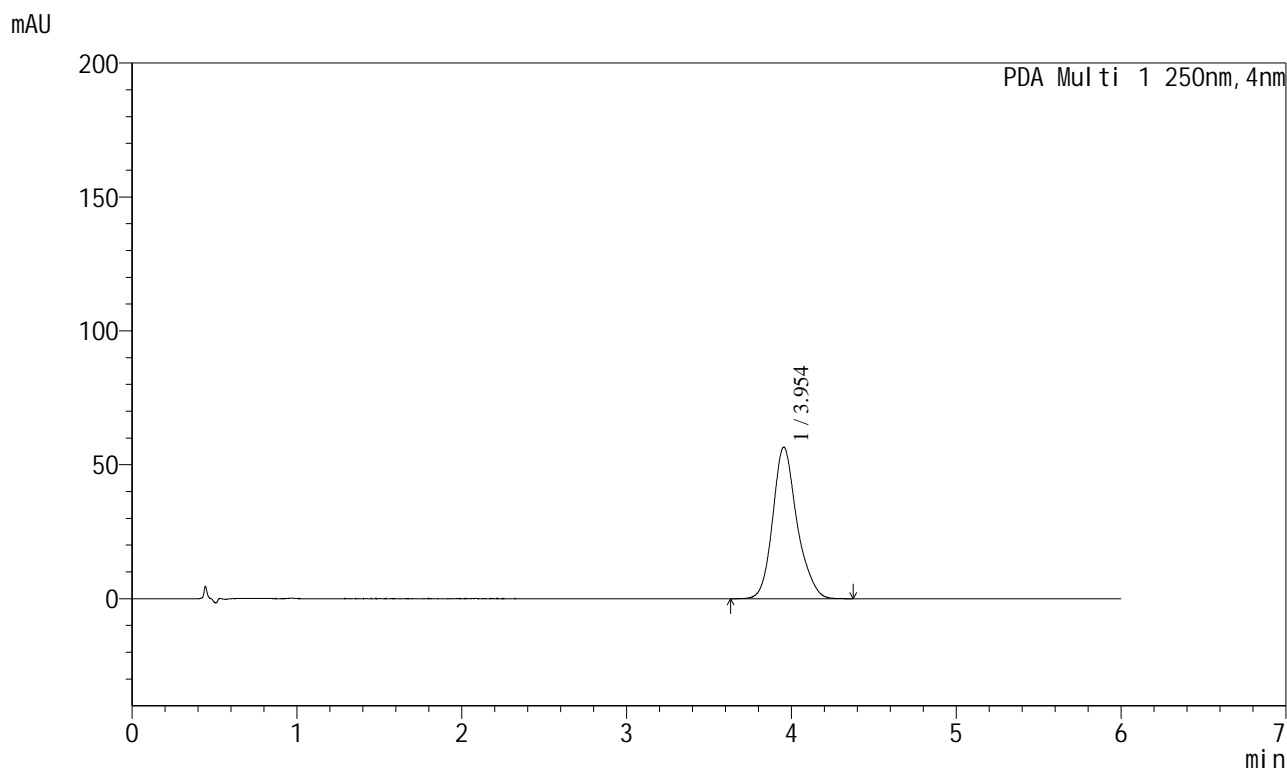
PDA Ch1 250nm

峰号	保留时间	面积	面积%	高度	理论塔板数(USP)	拖尾因子	分离度(USP)
1	3.948	790592	100.000	74364	3400	1.209	--
总计		790592	100.000	74364			

<样品信息>

色谱柱:XB-C18(100*4.6mm,5 μ m) 流速:2.0ml/min
 柱温:30 $^{\circ}$ C 波长:250nm
 数据文件名: RC\$SXT-396 - 0-65/19-37-2 - zzp-2025031021p-rcd-360mg-pH6.8+0.3tw20jz-jf50z-P3-1.lcd
 方法文件名: RC\$SXT-396 - SXT-396-RCD-FX268.lcm
 批处理文件名: RC\$SXT-396 - 20260410-FX268.lcb
 样品瓶号: 3-19
 进样体积: 10 μ l 版本号:6.115
 进样时间: 2026/04/10 17:42:20 实验者: xiechaojun
 处理时间 (V2): 2026/04/13 09:54:16 处理者: xiechaojun
 仪器型号: SHIMADZU LC-2050C(FX268)

<色谱图>



<峰表>

PDA Ch1 250nm

峰号	保留时间	面积	面积%	高度	理论塔板数(USP)	拖尾因子	分离度(USP)
1	3.954	579921	100.000	56565	3689	1.189	--
总计		579921	100.000	56565			

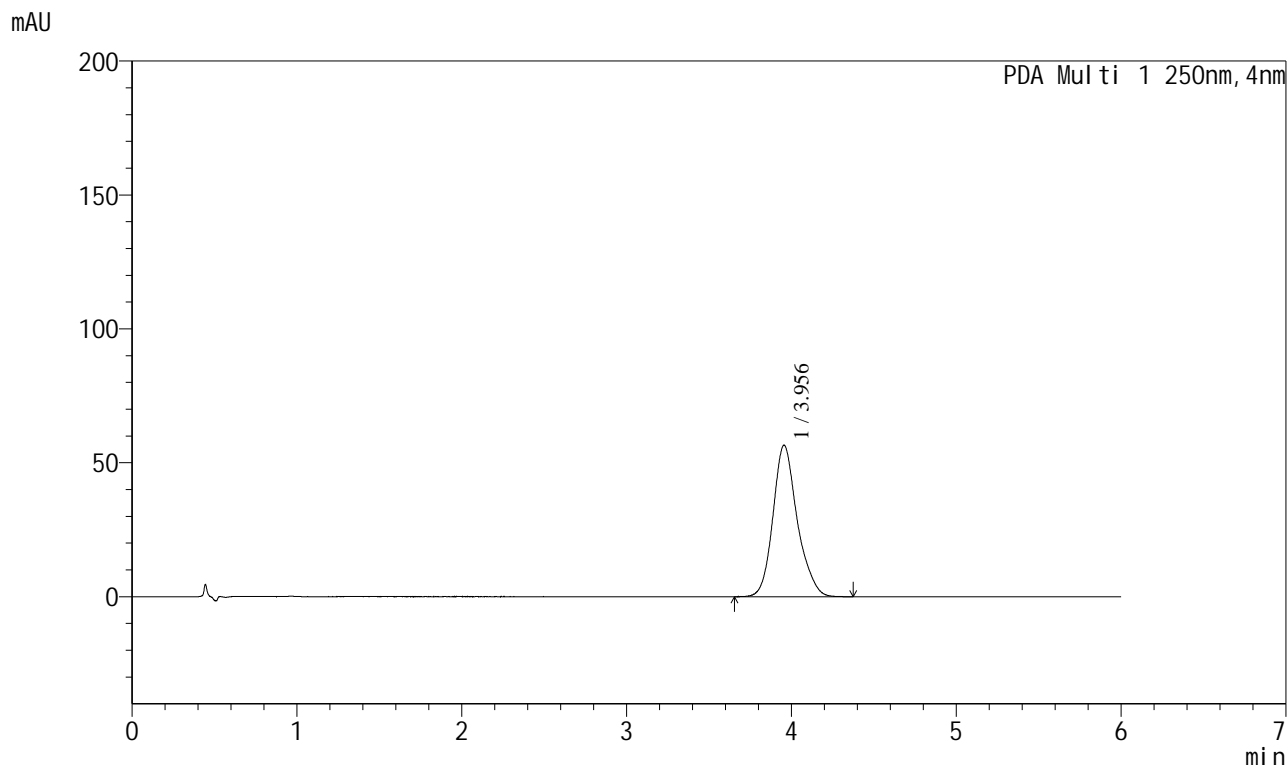


SXT-396

<样品信息>

色谱柱:XB-C18(100*4.6mm,5µm) 流速:2.0ml/min
柱温:30°C 波长:250nm
数据文件名: RCSSXT-396 - 0-65/19-38-2 - zzp-2025031021p-rcd-360mg-pH6.8+0.3tw20jz-jf50z-P3-2.lcd
方法文件名: RCSSXT-396 - SXT-396-RCD-FX268.lcm
批处理文件名: RCSSXT-396 - 20260410-FX268.lcb
样品瓶号: 3-19
进样体积: 10µl 版本号:6.115
进样时间: 2026/04/10 17:48:42 实验者: xiechaojun
处理时间 (V2): 2026/04/13 09:54:19 处理者: xiechaojun
仪器型号: SHIMADZU LC-2050C(FX268)

<色谱图>



<峰表>

PDA Ch1 250nm

峰号	保留时间	面积	面积%	高度	理论塔板数(USP)	拖尾因子	分离度(USP)
1	3.956	580534	100.000	56559	3679	1.188	--
总计		580534	100.000	56559			

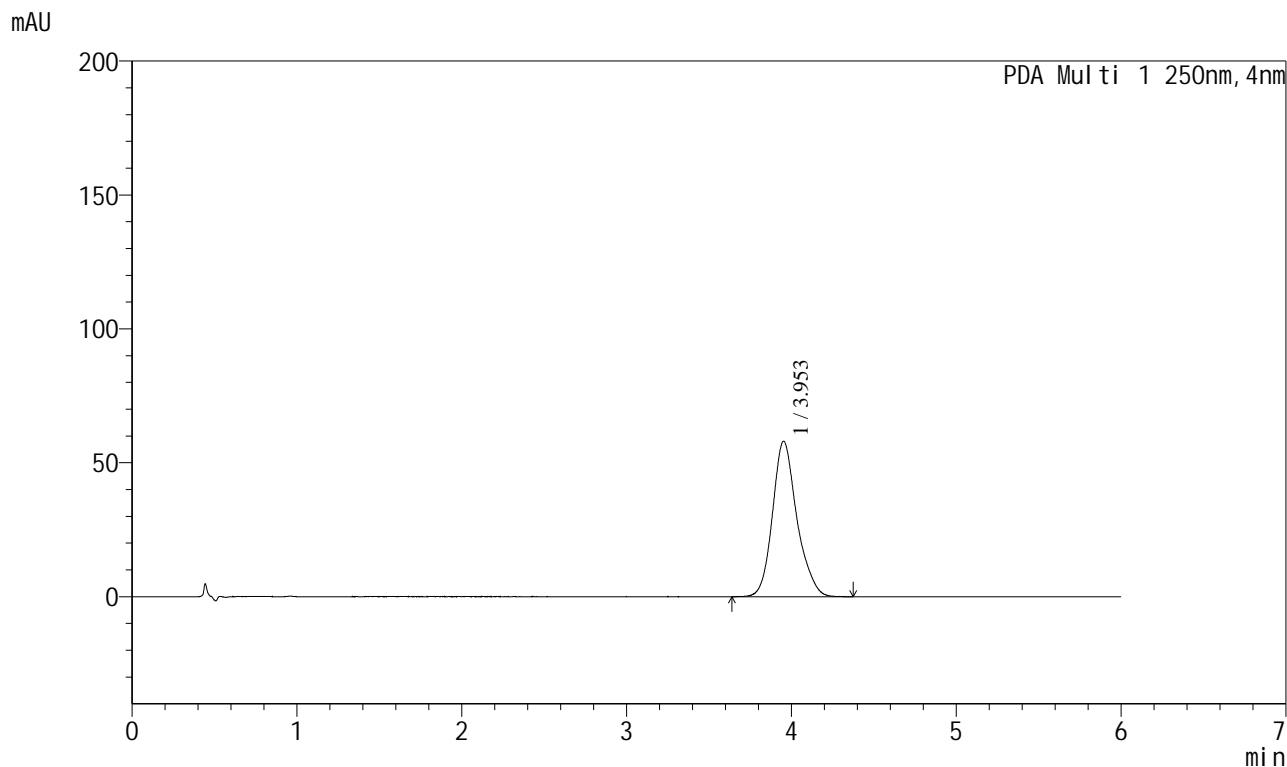


SXT-396

<样品信息>

色谱柱:XB-C18(100*4.6mm,5µm) 流速:2.0ml/min
柱温:30°C 波长:250nm
数据文件名: RC\$SXT-396 - 0-65/19-40-2 - zzp-2025031021p-rcd-360mg-pH6.8+0.3tw20jz-jf50z-P4-2.lcd
方法文件名: RC\$SXT-396 - SXT-396-RCD-FX268.lcm
批处理文件名: RC\$SXT-396 - 20260410-FX268.lcb
样品瓶号: 3-28
进样体积: 10µl 版本号:6.115
进样时间: 2026/04/10 18:01:28 实验者: xiechaojun
处理时间 (V2): 2026/04/13 09:54:25 处理者: xiechaojun
仪器型号: SHIMADZU LC-2050C(FX268)

<色谱图>



<峰表>

PDA Ch1 250nm

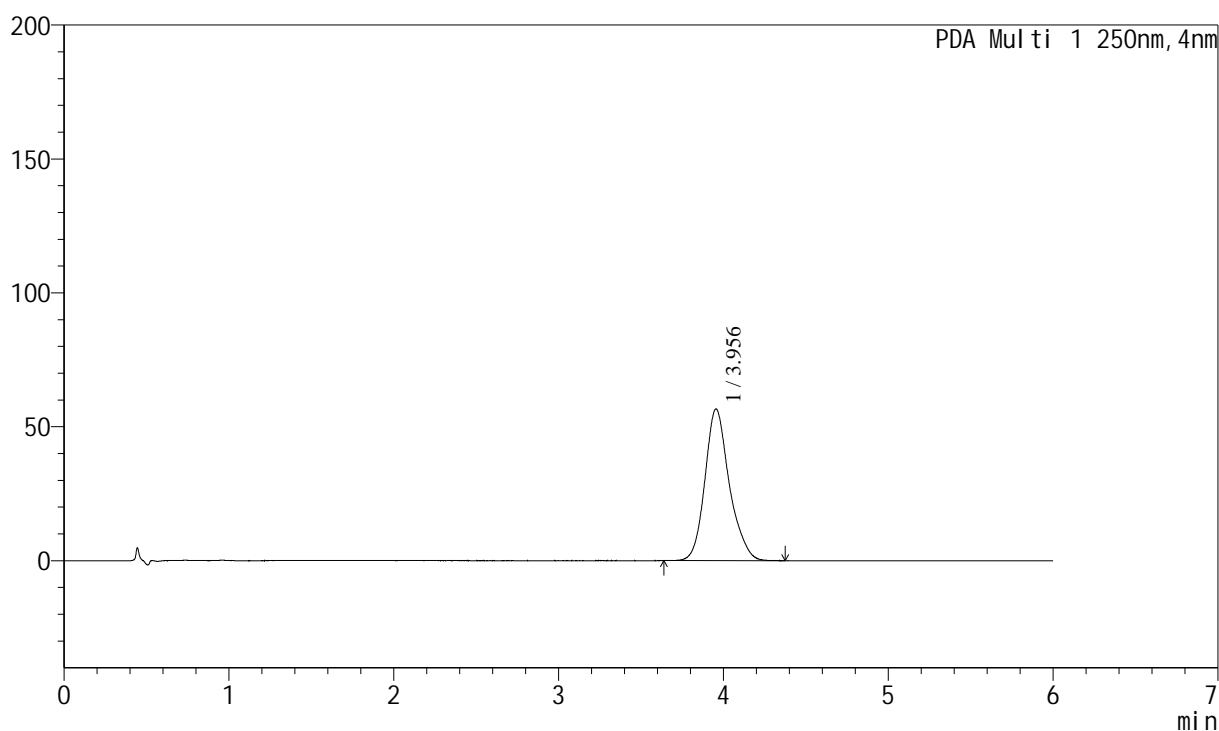
峰号	保留时间	面积	面积%	高度	理论塔板数(USP)	拖尾因子	分离度(USP)
1	3.953	597414	100.000	57965	3646	1.188	--
总计		597414	100.000	57965			

<样品信息>

色谱柱:XB-C18(100*4.6mm,5 μ m) 流速:2.0ml/min
柱温:30 $^{\circ}$ C 波长:250nm
数据文件名: RCSSXT-396 - 0-65/19-41-2 - zzp-2025031021p-rcd-360mg-pH6.8+0.3tw20jz-jf50z-P5-1.lcd
方法文件名: RCSSXT-396 - SXT-396-RCD-FX268.lcm
批处理文件名: RCSSXT-396 - 20260410-FX268.lcb
样品瓶号: 3-37
进样体积: 10 μ l 版本号:6.115
进样时间: 2026/04/10 18:07:51 实验者: xiechaojun
处理时间 (V2): 2026/04/13 09:54:28 处理者: xiechaojun
仪器型号: SHIMADZU LC-2050C(FX268)

<色谱图>

mAU



<峰表>

PDA Ch1 250nm

峰号	保留时间	面积	面积%	高度	理论塔板数(USP)	拖尾因子	分离度(USP)
1	3.956	583145	100.000	56619	3647	1.186	--
总计		583145	100.000	56619			



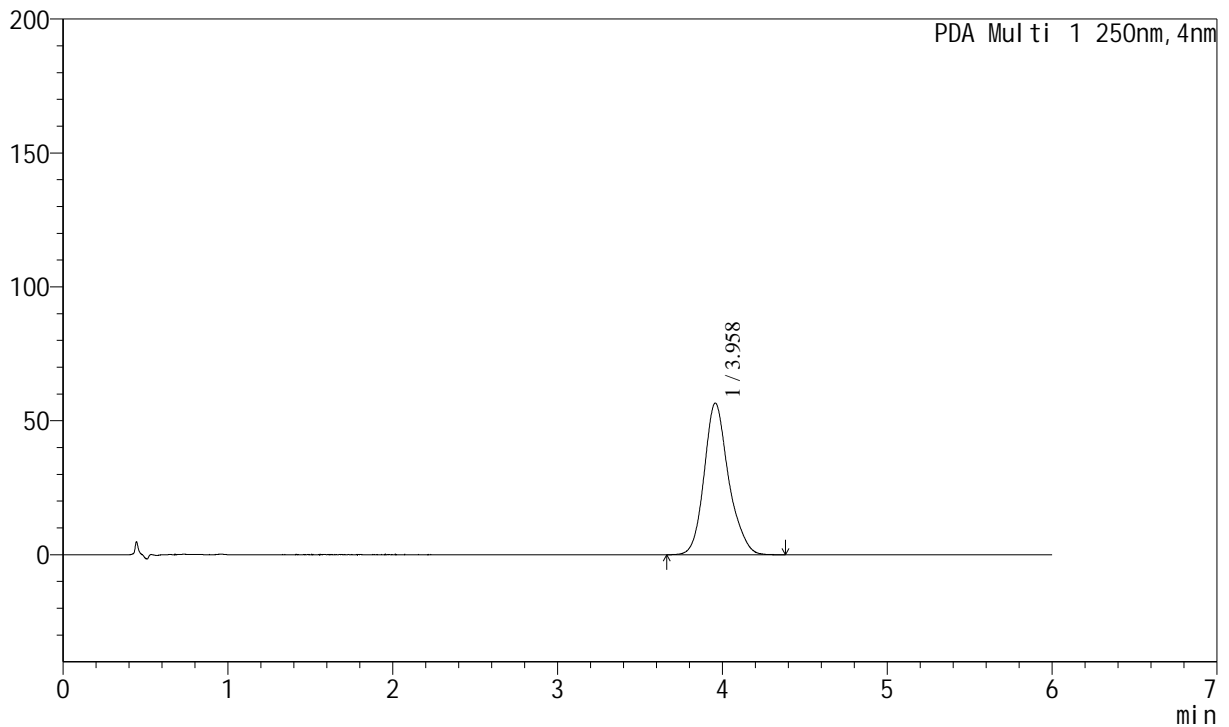
SXT-396

<样品信息>

色谱柱:XB-C18(100*4.6mm,5µm) 流速:2.0ml/min
 柱温:30°C 波长:250nm
 数据文件名: RC\$SXT-396 - 0-65/19-42-2 - zzp-2025031021p-rcd-360mg-pH6.8+0.3tw20jz-jf50z-P5-2.lcd
 方法文件名: RC\$SXT-396 - SXT-396-RCD-FX268.lcm
 批处理文件名: RC\$SXT-396 - 20260410-FX268.lcb
 样品瓶号: 3-37
 进样体积: 10µl 版本号:6.115
 进样时间: 2026/04/10 18:14:14 实验者: xiechaojun
 处理时间 (V2): 2026/04/13 09:54:31 处理者: xiechaojun
 仪器型号: SHIMADZU LC-2050C(FX268)

<色谱图>

mAU



<峰表>

PDA Ch1 250nm

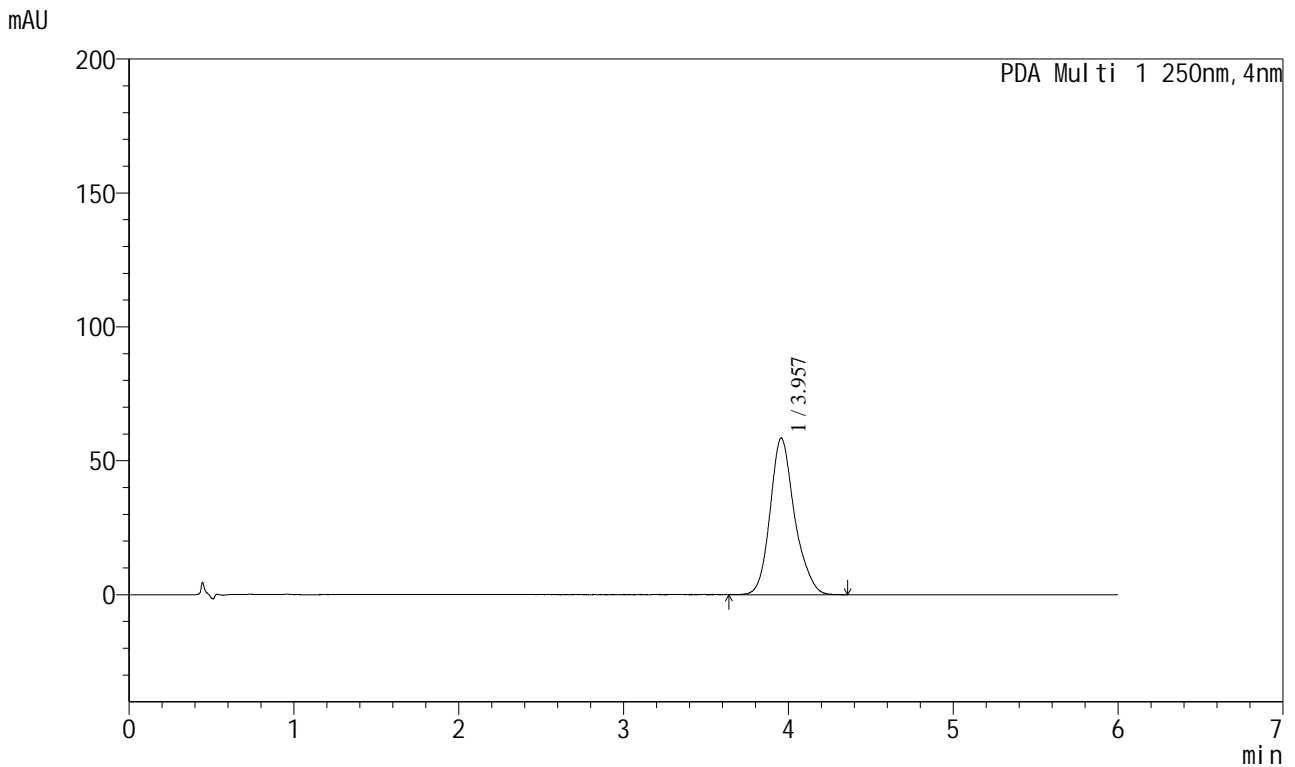
峰号	保留时间	面积	面积%	高度	理论塔板数(USP)	拖尾因子	分离度(USP)
1	3.958	583710	100.000	56625	3646	1.185	--
总计		583710	100.000	56625			

SXT-396

<样品信息>

色谱柱:XB-C18(100*4.6mm,5µm) 流速:2.0ml/min
 柱温:30°C 波长:250nm
 数据文件名: RCSSXT-396 - 0-65/19-43-2 - zzp-2025031021p-rcd-360mg-pH6.8+0.3tw20jz-jf50z-P6-1.lcd
 方法文件名: RCSSXT-396 - SXT-396-RCD-FX268.lcm
 批处理文件名: RCSSXT-396 - 20260410-FX268.lcb
 样品瓶号: 3-46
 进样体积: 10µl 版本号:6.115
 进样时间: 2026/04/10 18:20:37 实验者: xiechaojun
 处理时间 (V2): 2026/04/13 09:54:34 处理者: xiechaojun
 仪器型号: SHIMADZU LC-2050C(FX268)

<色谱图>



<峰表>

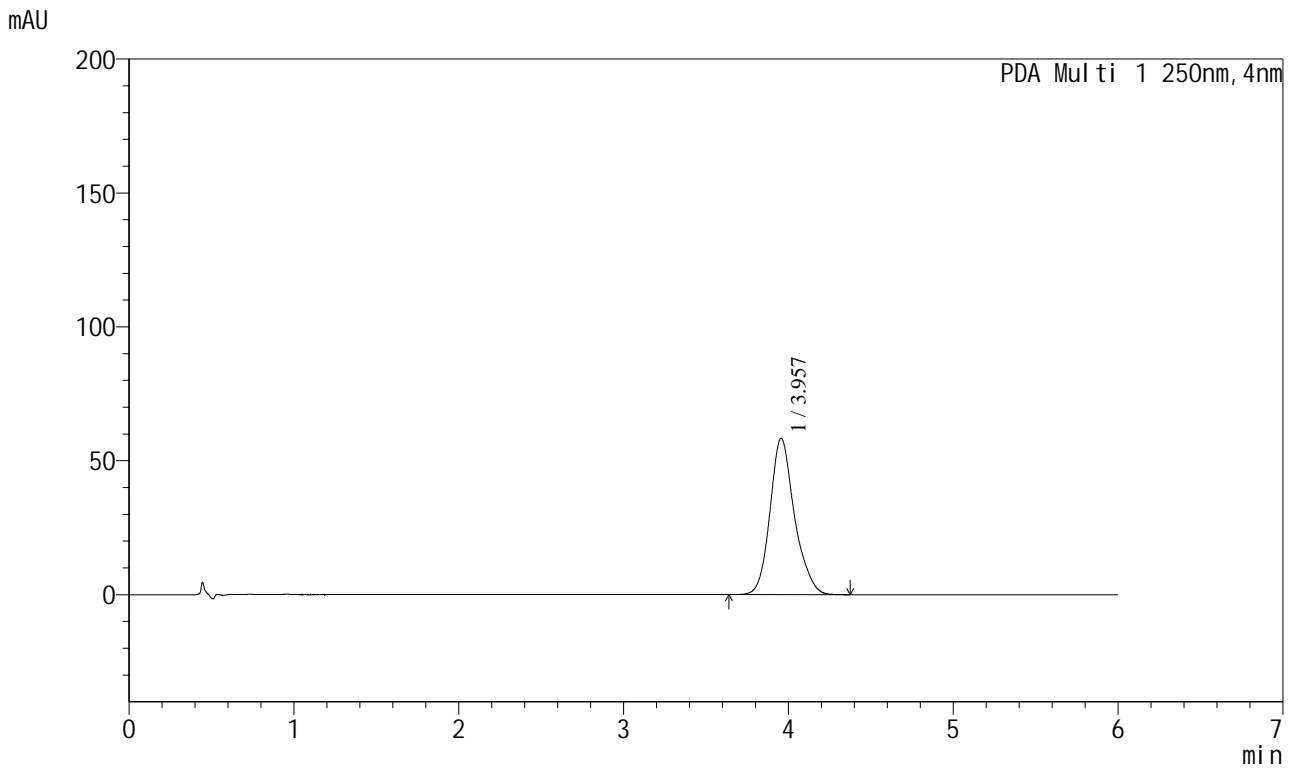
PDA Ch1 250nm

峰号	保留时间	面积	面积%	高度	理论塔板数(USP)	拖尾因子	分离度(USP)
1	3.957	604165	100.000	58431	3630	1.187	--
总计		604165	100.000	58431			

<样品信息>

色谱柱:XB-C18(100*4.6mm,5μm)	流速:2.0ml/min
柱温:30°C	波长:250nm
数据文件名: RC\$SXT-396 - 0-65/19-44-2 - zzp-2025031021p-rcd-360mg-pH6.8+0.3tw20jz-jf50z-P6-2.lcd	
方法文件名: RC\$SXT-396 - SXT-396-RCD-FX268.lcm	
批处理文件名: RC\$SXT-396 - 20260410-FX268.lcb	
样品瓶号: 3-46	
进样体积: 10μl	版本号:6.115
进样时间: 2026/04/10 18:27:00	实验者: xiechaojun
处理时间 (V2): 2026/04/13 09:54:37	处理者: xiechaojun
仪器型号: SHIMADZU LC-2050C(FX268)	

<色谱图>



<峰表>

PDA Ch1 250nm

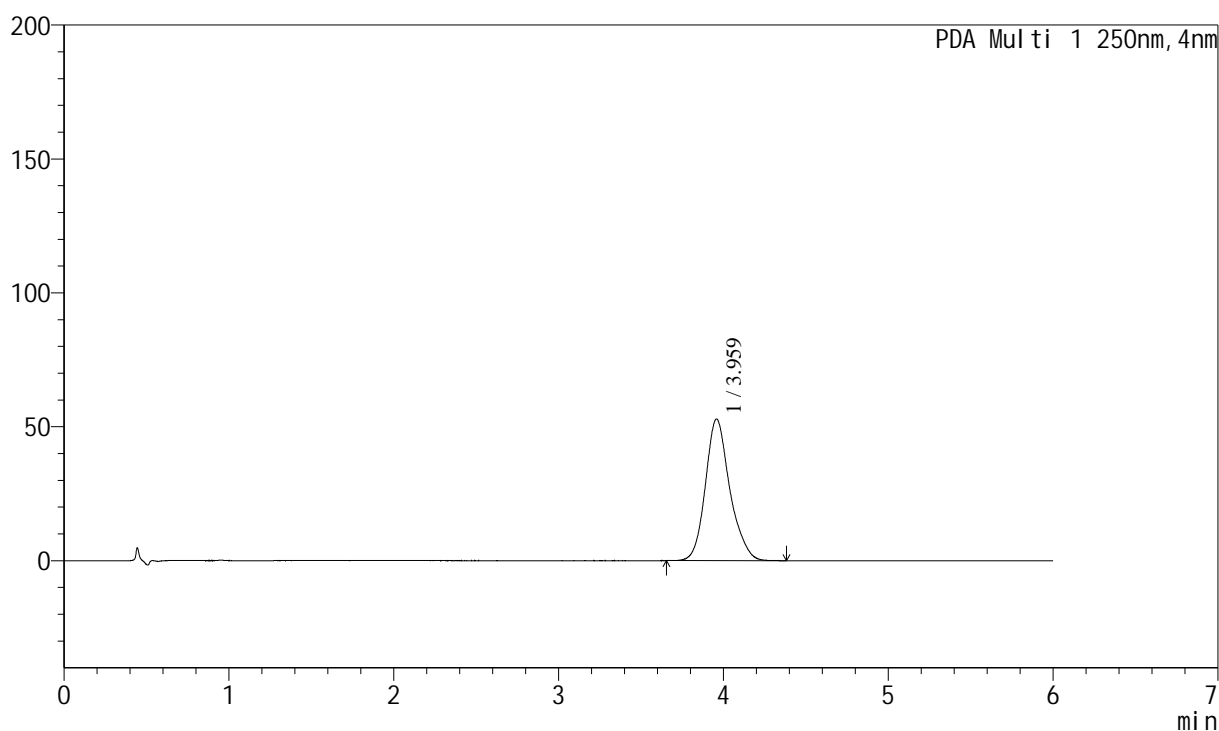
峰号	保留时间	面积	面积%	高度	理论塔板数(USP)	拖尾因子	分离度(USP)
1	3.957	602535	100.000	58342	3619	1.186	--
总计		602535	100.000	58342			

<样品信息>

色谱柱:XB-C18(100*4.6mm,5 μ m) 流速:2.0ml/min
 柱温:30 $^{\circ}$ C 波长:250nm
 数据文件名: RC\$SXT-396 - 0-65/19-45-2 - zzp-2025031121p-rcd-360mg-pH6.8+0.3tw20jz-jf50z-P1-1.lcd
 方法文件名: RC\$SXT-396 - SXT-396-RCD-FX268.lcm
 批处理文件名: RC\$SXT-396 - 20260410-FX268.lcb
 样品瓶号: 3-2
 进样体积: 10 μ l 版本号:6.115
 进样时间: 2026/04/10 18:33:22 实验者: xiechaojun
 处理时间 (V2): 2026/04/13 09:54:40 处理者: xiechaojun
 仪器型号: SHIMADZU LC-2050C(FX268)

<色谱图>

mAU



<峰表>

PDA Ch1 250nm

峰号	保留时间	面积	面积%	高度	理论塔板数(USP)	拖尾因子	分离度(USP)
1	3.959	544163	100.000	52857	3646	1.181	--
总计		544163	100.000	52857			

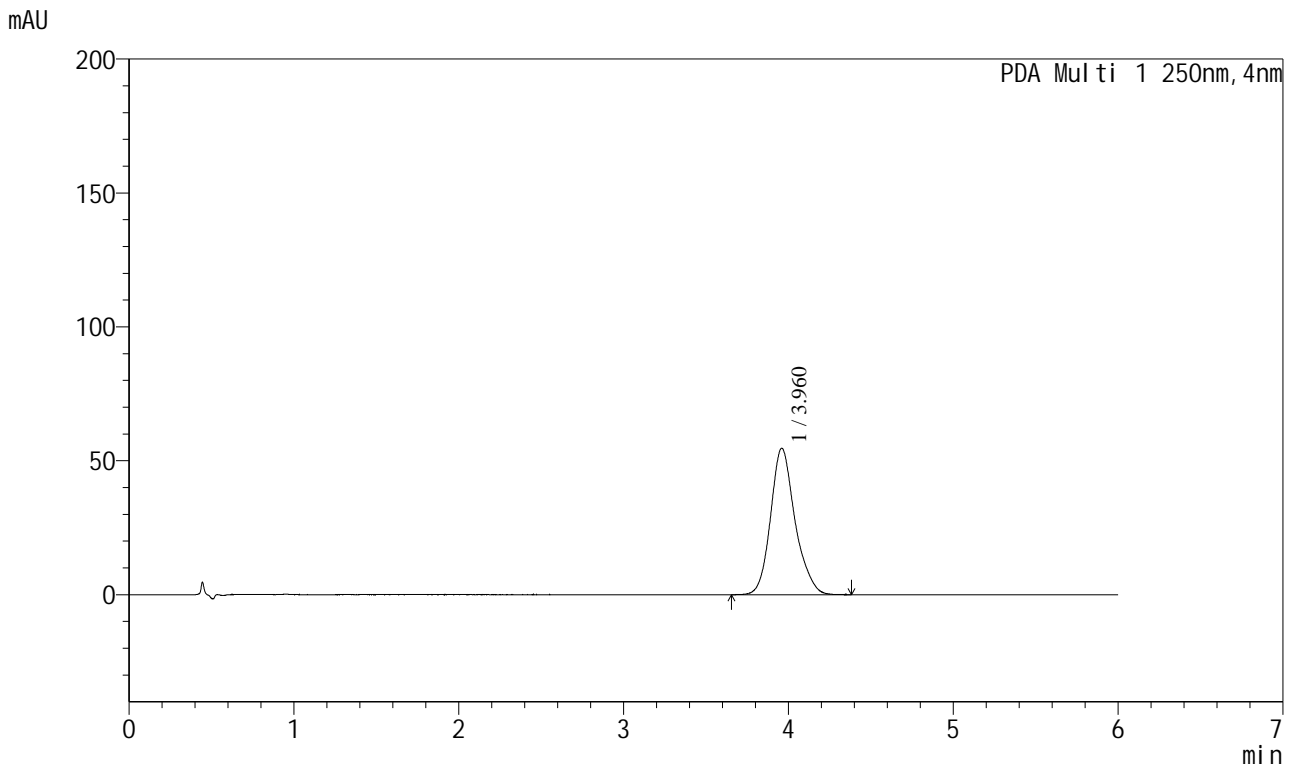


SXT-396

<样品信息>

色谱柱:XB-C18(100*4.6mm,5µm) 流速:2.0ml/min
柱温:30°C 波长:250nm
数据文件名: RCSSXT-396 - 0-65/19-47-2 - zzp-2025031121p-rcd-360mg-pH6.8+0.3tw20jz-jf50z-P2-1.lcd
方法文件名: RCSSXT-396 - SXT-396-RCD-FX268.lcm
批处理文件名: RCSSXT-396 - 20260410-FX268.lcb
样品瓶号: 3-11
进样体积: 10µl 版本号:6.115
进样时间: 2026/04/10 18:46:08 实验者: xiechaojun
处理时间 (V2): 2026/04/13 09:54:46 处理者: xiechaojun
仪器型号: SHIMADZU LC-2050C(FX268)

<色谱图>



<峰表>

PDA Ch1 250nm

峰号	保留时间	面积	面积%	高度	理论塔板数(USP)	拖尾因子	分离度(USP)
1	3.960	564674	100.000	54601	3635	1.183	--
总计		564674	100.000	54601			

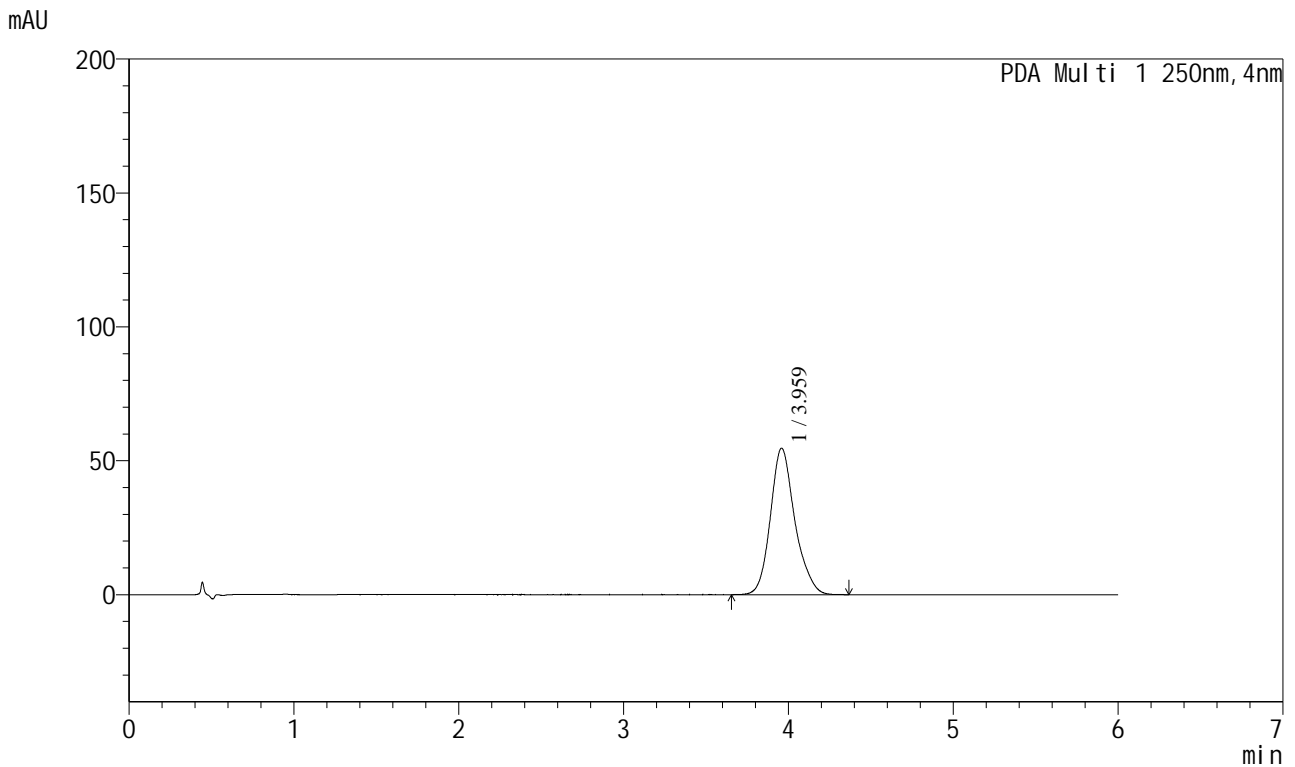


SXT-396

<样品信息>

色谱柱:XB-C18(100*4.6mm,5µm) 流速:2.0ml/min
 柱温:30°C 波长:250nm
 数据文件名: RC\$SXT-396 - 0-65/19-48-2 - zzp-2025031121p-rcd-360mg-pH6.8+0.3tw20jz-jf50z-P2-2.lcd
 方法文件名: RC\$SXT-396 - SXT-396-RCD-FX268.lcm
 批处理文件名: RC\$SXT-396 - 20260410-FX268.lcb
 样品瓶号: 3-11
 进样体积: 10µl 版本号:6.115
 进样时间: 2026/04/10 18:52:30 实验者: xiechaojun
 处理时间 (V2): 2026/04/13 09:54:49 处理者: xiechaojun
 仪器型号: SHIMADZU LC-2050C(FX268)

<色谱图>



<峰表>

PDA Ch1 250nm

峰号	保留时间	面积	面积%	高度	理论塔板数(USP)	拖尾因子	分离度(USP)
1	3.959	565030	100.000	54656	3627	1.182	--
总计		565030	100.000	54656			



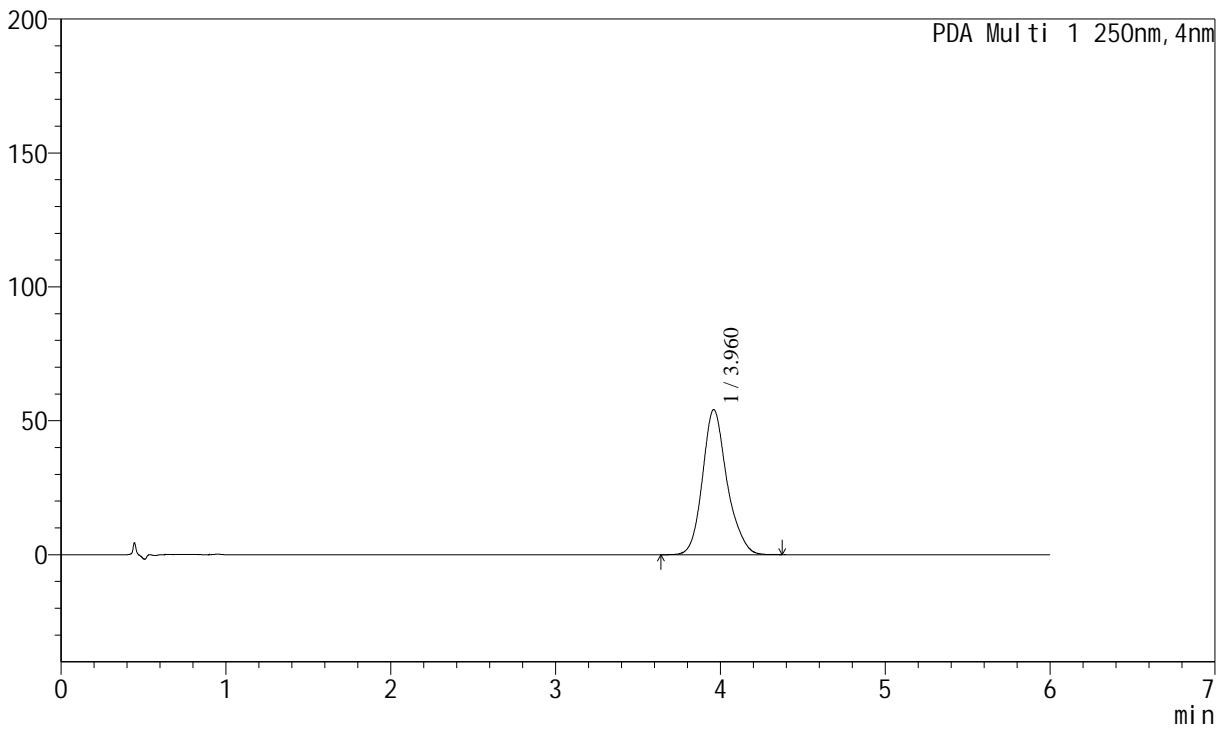
SXT-396

<样品信息>

色谱柱:XB-C18(100*4.6mm,5µm)	流速:2.0ml/min
柱温:30°C	波长:250nm
数据文件名: RC\$SXT-396 - 0-65/19-49-2 - zzp-2025031121p-rcd-360mg-pH6.8+0.3tw20jz-jf50z-P3-1.lcd	
方法文件名: RC\$SXT-396 - SXT-396-RCD-FX268.lcm	
批处理文件名: RC\$SXT-396 - 20260410-FX268.lcb	
样品瓶号: 3-20	版本号:6.115
进样体积: 10µl	实验者: xiechaojun
进样时间: 2026/04/10 18:58:52	处理者: xiechaojun
处理时间 (V2): 2026/04/13 09:54:52	
仪器型号: SHIMADZU LC-2050C(FX268)	

<色谱图>

mAU



<峰表>

PDA Ch1 250nm

峰号	保留时间	面积	面积%	高度	理论塔板数(USP)	拖尾因子	分离度(USP)
1	3.960	560450	100.000	54091	3623	1.182	--
总计		560450	100.000	54091			

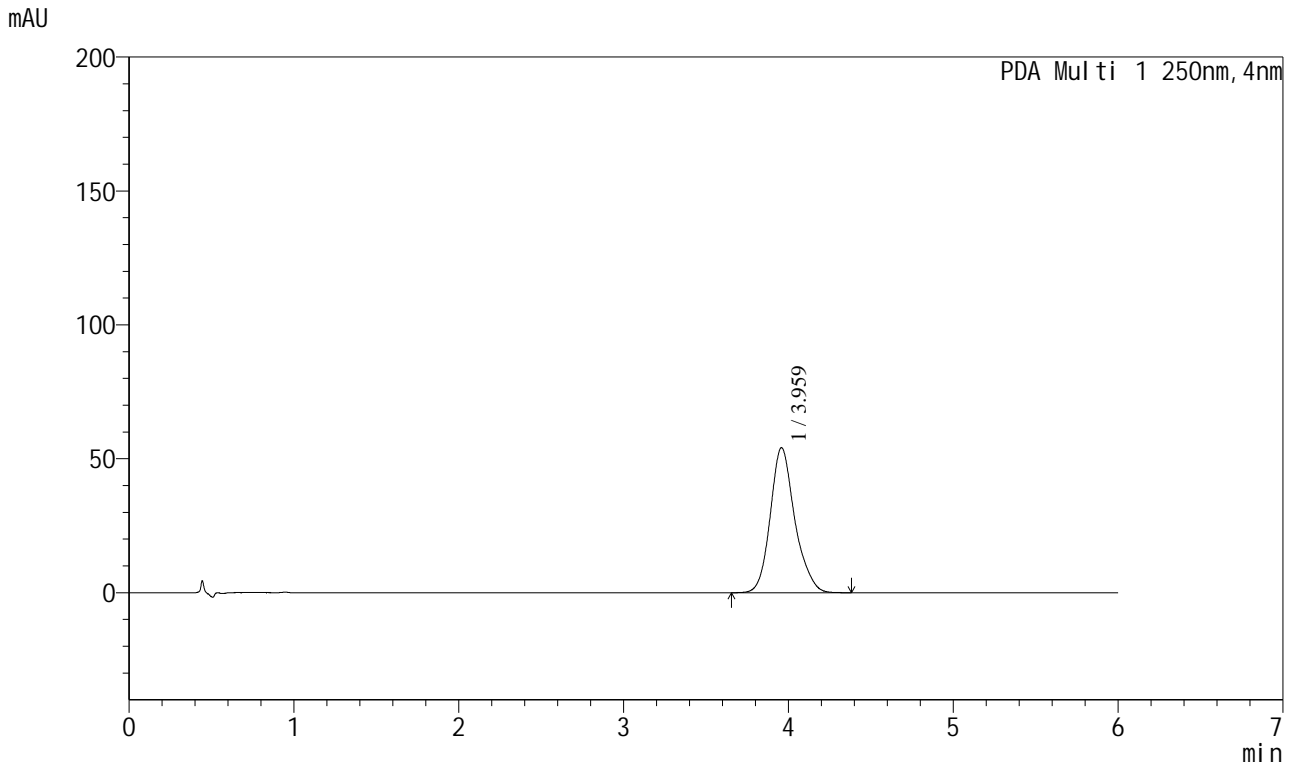


SXT-396

<样品信息>

色谱柱:XB-C18(100*4.6mm,5µm) 流速:2.0ml/min
 柱温:30°C 波长:250nm
 数据文件名: RC\$SXT-396 - 0-65/19-50-2 - zzp-2025031121p-rcd-360mg-pH6.8+0.3tw20jz-jf50z-P3-2.lcd
 方法文件名: RC\$SXT-396 - SXT-396-RCD-FX268.lcm
 批处理文件名: RC\$SXT-396 - 20260410-FX268.lcb
 样品瓶号: 3-20
 进样体积: 10µl 版本号:6.115
 进样时间: 2026/04/10 19:05:14 实验者: xiechaojun
 处理时间 (V2): 2026/04/13 09:54:55 处理者: xiechaojun
 仪器型号: SHIMADZU LC-2050C(FX268)

<色谱图>



<峰表>

PDA Ch1 250nm

峰号	保留时间	面积	面积%	高度	理论塔板数(USP)	拖尾因子	分离度(USP)
1	3.959	560568	100.000	54117	3608	1.181	--
总计		560568	100.000	54117			

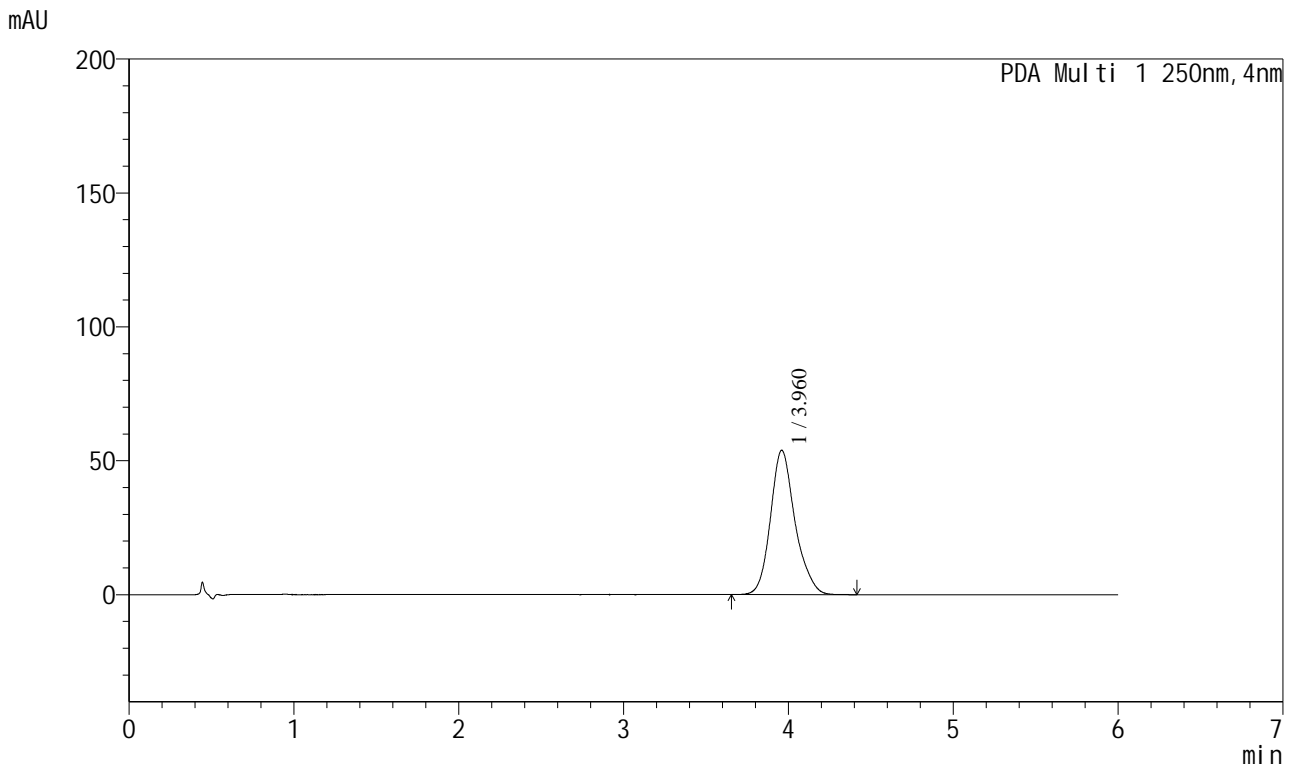


SXT-396

<样品信息>

色谱柱:XB-C18(100*4.6mm,5μm)	流速:2.0ml/min
柱温:30°C	波长:250nm
数据文件名: RC\$SXT-396 - 0-65/19-51-2 - zzp-2025031121p-rcd-360mg-pH6.8+0.3tw20jz-jf50z-P4-1.lcd	
方法文件名: RC\$SXT-396 - SXT-396-RCD-FX268.lcm	
批处理文件名: RC\$SXT-396 - 20260410-FX268.lcb	
样品瓶号: 3-29	
进样体积: 10μl	版本号:6.115
进样时间: 2026/04/10 19:11:36	实验者: xiechaojun
处理时间 (V2): 2026/04/13 09:54:58	处理者: xiechaojun
仪器型号: SHIMADZU LC-2050C(FX268)	

<色谱图>



<峰表>

PDA Ch1 250nm

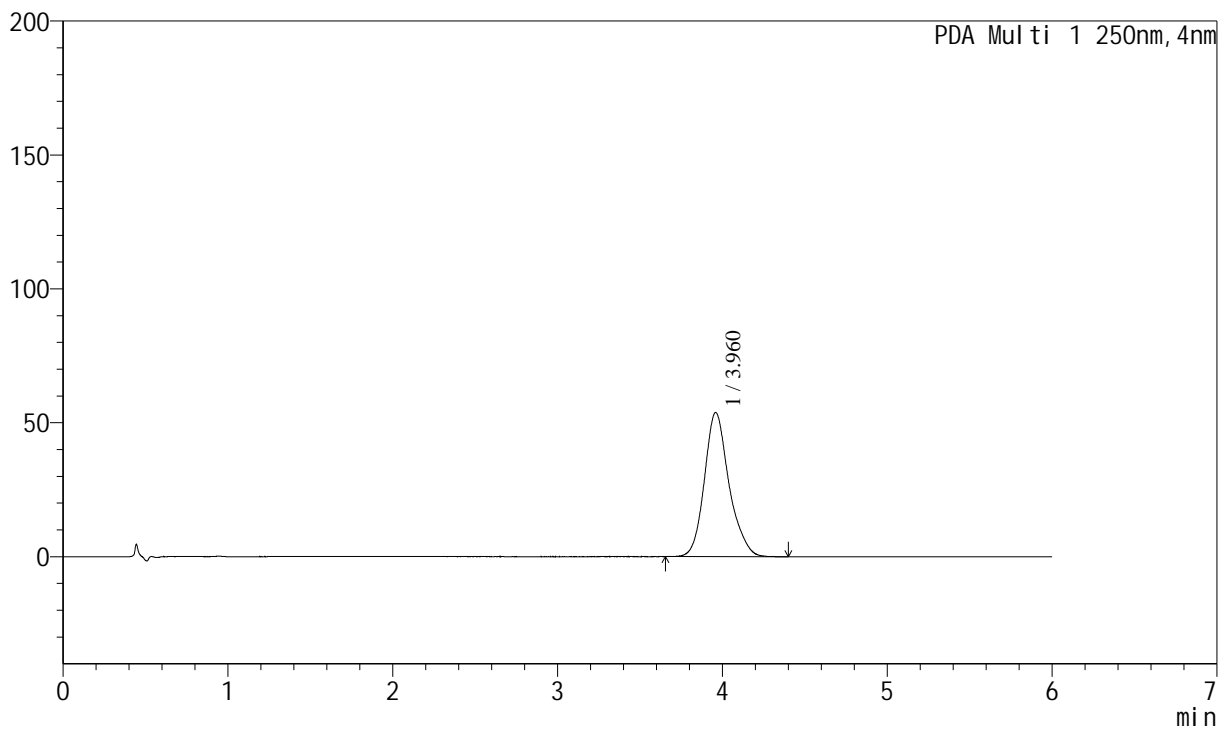
峰号	保留时间	面积	面积%	高度	理论塔板数(USP)	拖尾因子	分离度(USP)
1	3.960	559446	100.000	53807	3601	1.184	--
总计		559446	100.000	53807			

<样品信息>

色谱柱:XB-C18(100*4.6mm,5 μ m) 流速:2.0ml/min
 柱温:30 $^{\circ}$ C 波长:250nm
 数据文件名: RCSSXT-396 - 0-65/19-52-2 - zzp-2025031121p-rcd-360mg-pH6.8+0.3tw20jz-jf50z-P4-2.lcd
 方法文件名: RCSSXT-396 - SXT-396-RCD-FX268.lcm
 批处理文件名: RCSSXT-396 - 20260410-FX268.lcb
 样品瓶号: 3-29
 进样体积: 10 μ l 版本号:6.115
 进样时间: 2026/04/10 19:17:59 实验者: xiechaojun
 处理时间 (V2): 2026/04/13 09:55:01 处理者: xiechaojun
 仪器型号: SHIMADZU LC-2050C(FX268)

<色谱图>

mAU



<峰表>

PDA Ch1 250nm

峰号	保留时间	面积	面积%	高度	理论塔板数(USP)	拖尾因子	分离度(USP)
1	3.960	559434	100.000	53784	3605	1.183	--
总计		559434	100.000	53784			

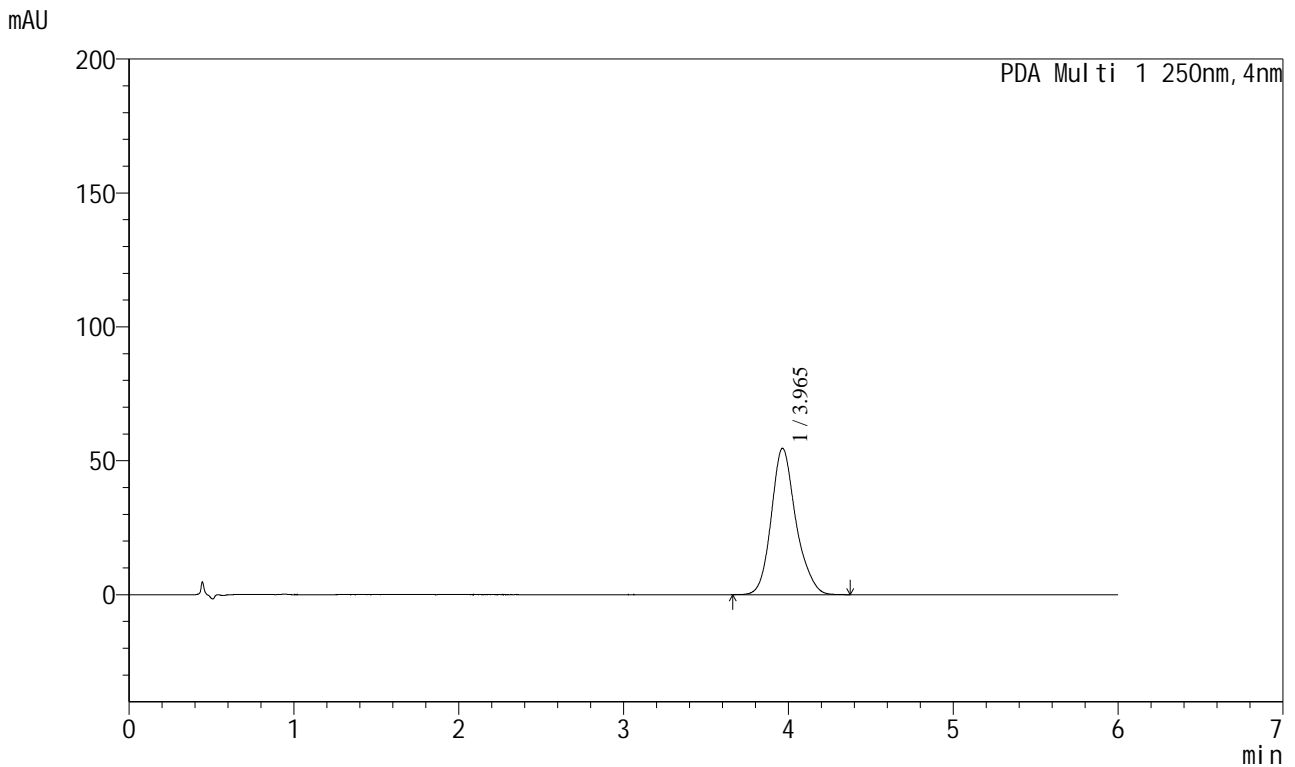


SXT-396

<样品信息>

色谱柱:XB-C18(100*4.6mm,5µm)	流速:2.0ml/min
柱温:30°C	波长:250nm
数据文件名: RC\$SXT-396 - 0-65/19-54-2 - zzp-2025031121p-rcd-360mg-pH6.8+0.3tw20jz-jf50z-P5-2.lcd	
方法文件名: RC\$SXT-396 - SXT-396-RCD-FX268.lcm	
批处理文件名: RC\$SXT-396 - 20260410-FX268.lcb	
样品瓶号: 3-38	
进样体积: 10µl	版本号:6.115
进样时间: 2026/04/10 19:30:44	实验者: xiechaojun
处理时间 (V2): 2026/04/13 09:55:07	处理者: xiechaojun
仪器型号: SHIMADZU LC-2050C(FX268)	

<色谱图>



<峰表>

PDA Ch1 250nm

峰号	保留时间	面积	面积%	高度	理论塔板数(USP)	拖尾因子	分离度(USP)
1	3.965	567374	100.000	54672	3589	1.179	--
总计		567374	100.000	54672			



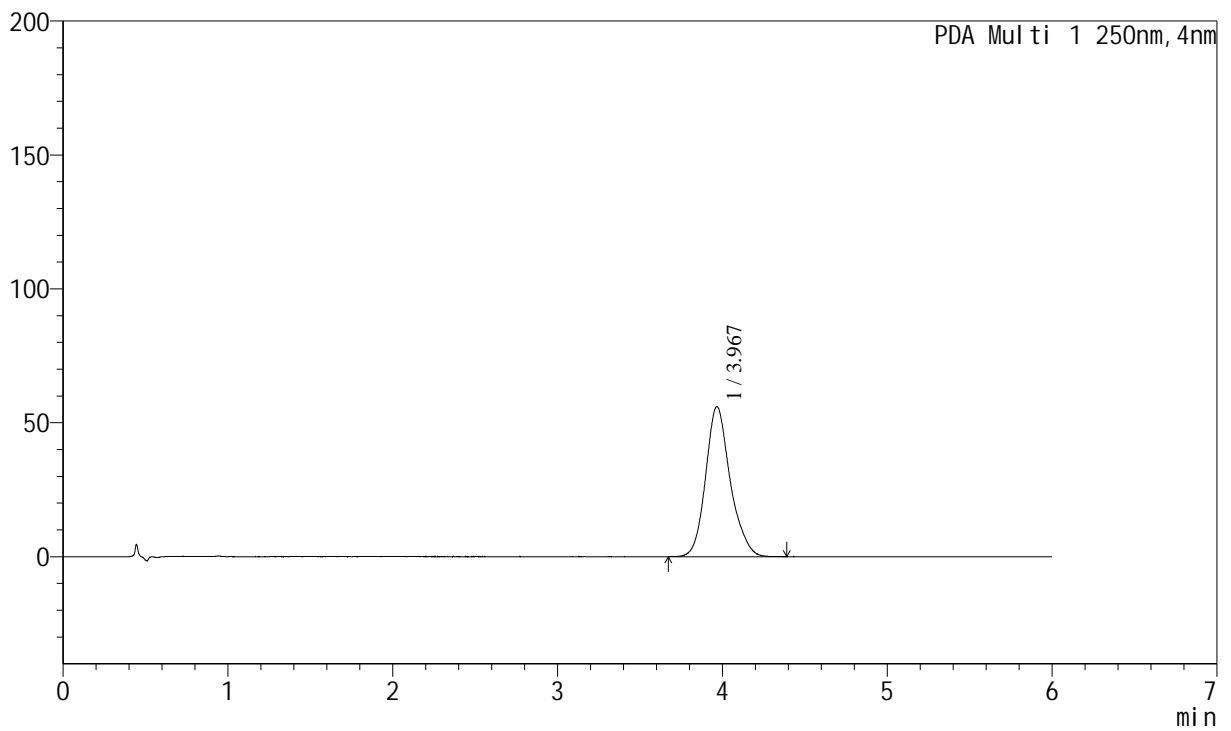
SXT-396

<样品信息>

色谱柱:XB-C18(100*4.6mm,5μm)	流速:2.0ml/min
柱温:30°C	波长:250nm
数据文件名: RC\$SXT-396 - 0-65/19-56-2 - zzp-2025031121p-rcd-360mg-pH6.8+0.3tw20jz-jf50z-P6-2.lcd	
方法文件名: RC\$SXT-396 - SXT-396-RCD-FX268.lcm	
批处理文件名: RC\$SXT-396 - 20260410-FX268.lcb	
样品瓶号: 3-47	
进样体积: 10μl	版本号:6.115
进样时间: 2026/04/10 19:43:30	实验者: xiechaojun
处理时间 (V2): 2026/04/13 09:55:12	处理者: xiechaojun
仪器型号: SHIMADZU LC-2050C(FX268)	

<色谱图>

mAU



<峰表>

PDA Ch1 250nm

峰号	保留时间	面积	面积%	高度	理论塔板数(USP)	拖尾因子	分离度(USP)
1	3.967	582028	100.000	55972	3589	1.178	--
总计		582028	100.000	55972			

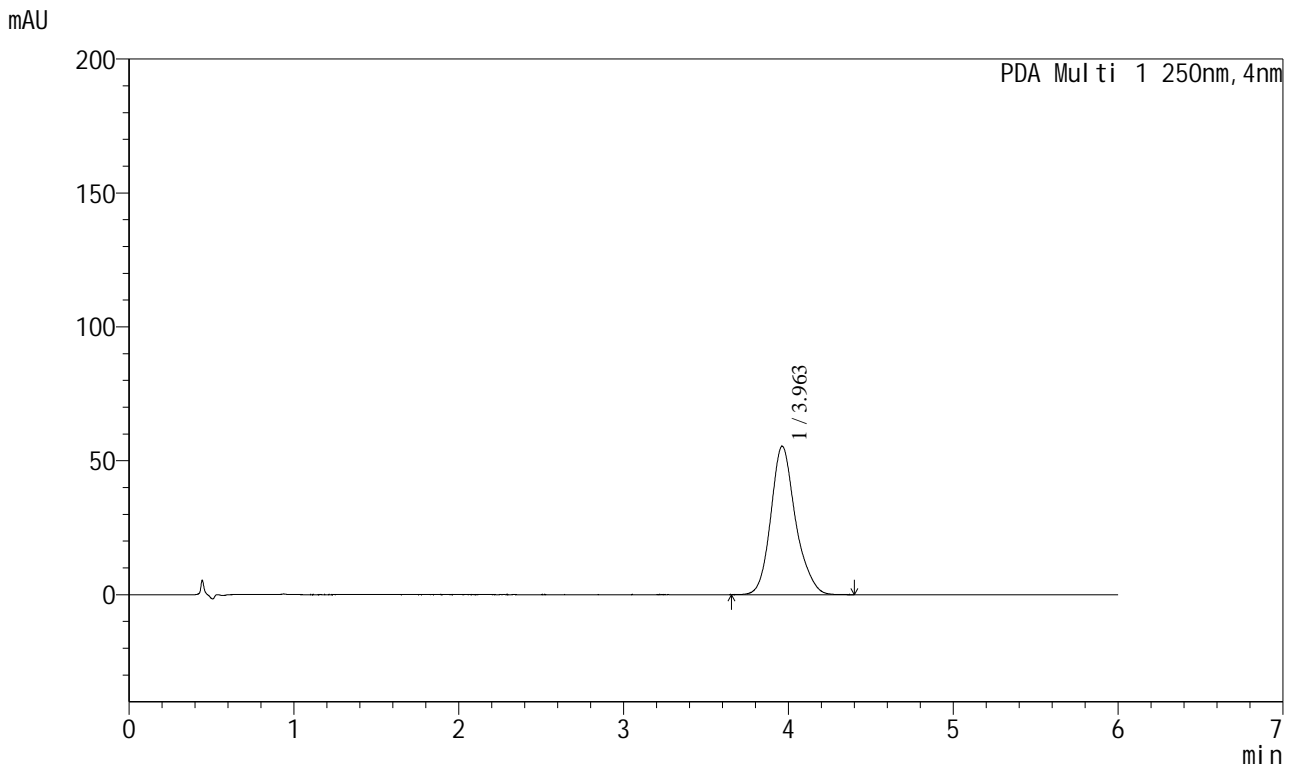


SXT-396

<样品信息>

色谱柱:XB-C18(100*4.6mm,5µm)	流速:2.0ml/min
柱温:30°C	波长:250nm
数据文件名: RC\$\$SXT-396 - 0-65/19-58-2 - zzp-2025031221p-rcd-360mg-pH6.8+0.3tw20jz-jf50z-P1-2.lcd	
方法文件名: RC\$\$SXT-396 - SXT-396-RCD-FX268.lcm	
批处理文件名: RC\$\$SXT-396 - 20260410-FX268.lcb	
样品瓶号: 3-3	
进样体积: 10µl	版本号:6.115
进样时间: 2026/04/10 19:56:14	实验者: xiechaojun
处理时间 (V2): 2026/04/13 09:55:18	处理者: xiechaojun
仪器型号: SHIMADZU LC-2050C(FX268)	

<色谱图>



<峰表>

PDA Ch1 250nm

峰号	保留时间	面积	面积%	高度	理论塔板数(USP)	拖尾因子	分离度(USP)
1	3.963	577571	100.000	55413	3583	1.180	--
总计		577571	100.000	55413			

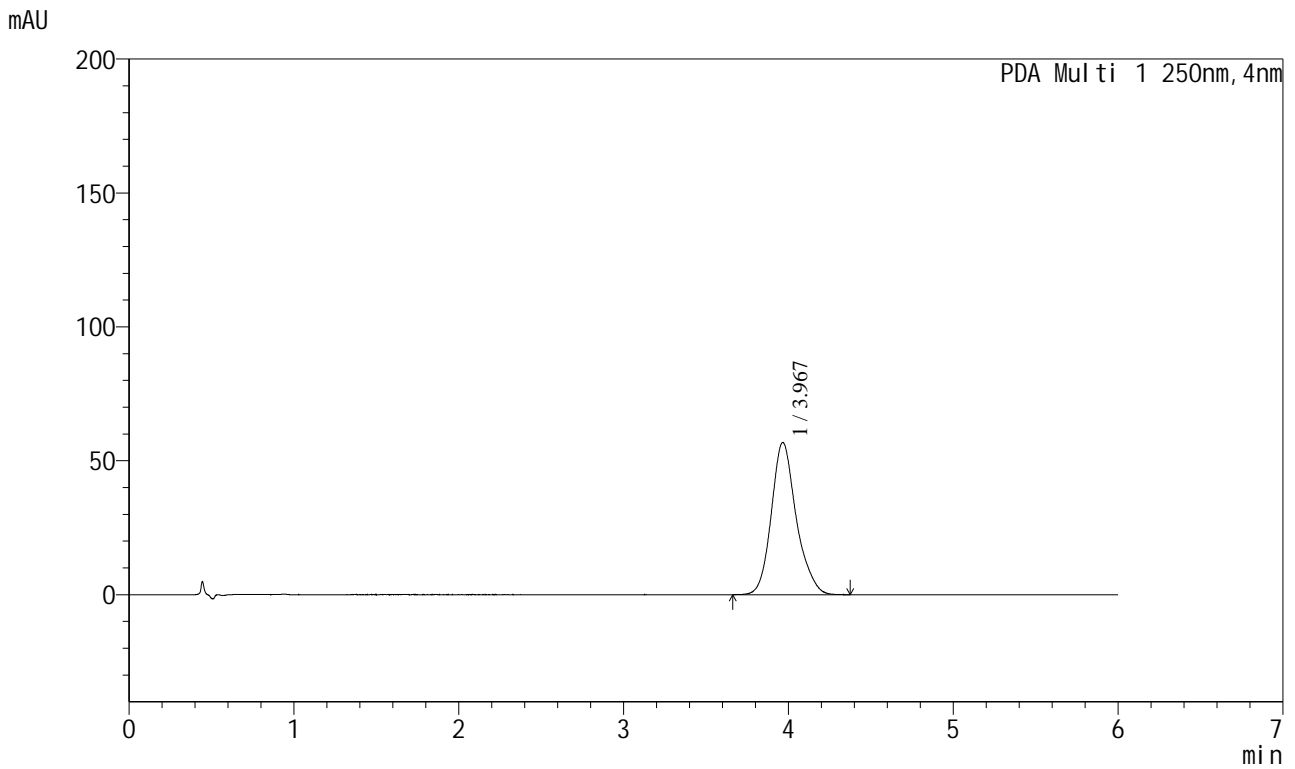


SXT-396

<样品信息>

色谱柱:XB-C18(100*4.6mm,5μm)	流速:2.0ml/min
柱温:30°C	波长:250nm
数据文件名: RC\$SXT-396 - 0-65/19-59-2 - zzp-2025031221p-rcd-360mg-pH6.8+0.3tw20jz-jf50z-P2-1.lcd	
方法文件名: RC\$SXT-396 - SXT-396-RCD-FX268.lcm	
批处理文件名: RC\$SXT-396 - 20260410-FX268.lcb	
样品瓶号: 3-12	
进样体积: 10μl	版本号:6.115
进样时间: 2026/04/10 20:02:36	实验者: xiechaojun
处理时间 (V2): 2026/04/13 09:55:21	处理者: xiechaojun
仪器型号: SHIMADZU LC-2050C(FX268)	

<色谱图>



<峰表>

PDA Ch1 250nm

峰号	保留时间	面积	面积%	高度	理论塔板数(USP)	拖尾因子	分离度(USP)
1	3.967	598113	100.000	56830	3507	1.181	--
总计		598113	100.000	56830			

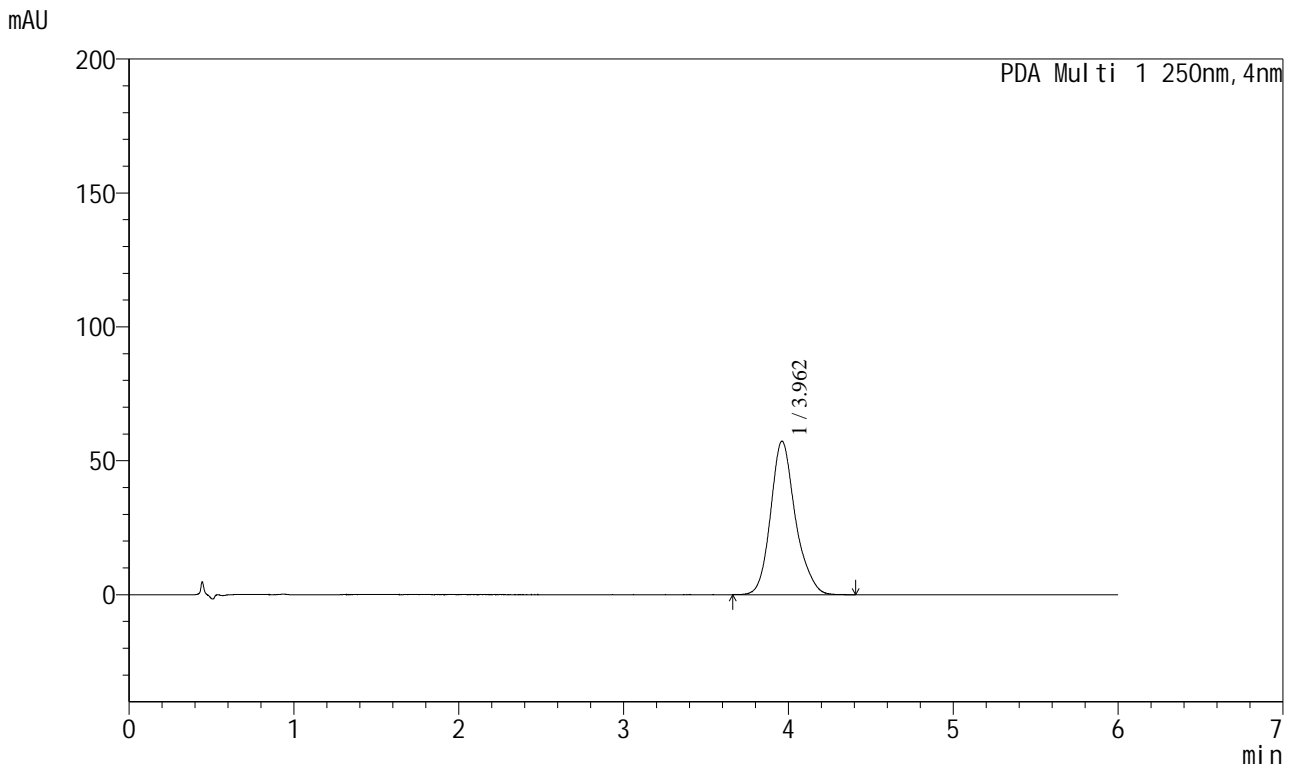


SXT-396

<样品信息>

色谱柱:XB-C18(100*4.6mm,5μm) 流速:2.0ml/min
 柱温:30°C 波长:250nm
 数据文件名: RC\$SXT-396 - 0-65/19-61-2 - zzp-2025031221p-rcd-360mg-pH6.8+0.3tw20jz-jf50z-P3-1.lcd
 方法文件名: RC\$SXT-396 - SXT-396-RCD-FX268.lcm
 批处理文件名: RC\$SXT-396 - 20260410-FX268.lcb
 样品瓶号: 3-21
 进样体积: 10μl 版本号:6.115
 进样时间: 2026/04/10 20:15:21 实验者: xiechaojun
 处理时间 (V2): 2026/04/13 09:55:27 处理者: xiechaojun
 仪器型号: SHIMADZU LC-2050C(FX268)

<色谱图>



<峰表>

PDA Ch1 250nm

峰号	保留时间	面积	面积%	高度	理论塔板数(USP)	拖尾因子	分离度(USP)
1	3.962	598800	100.000	57285	3566	1.184	--
总计		598800	100.000	57285			

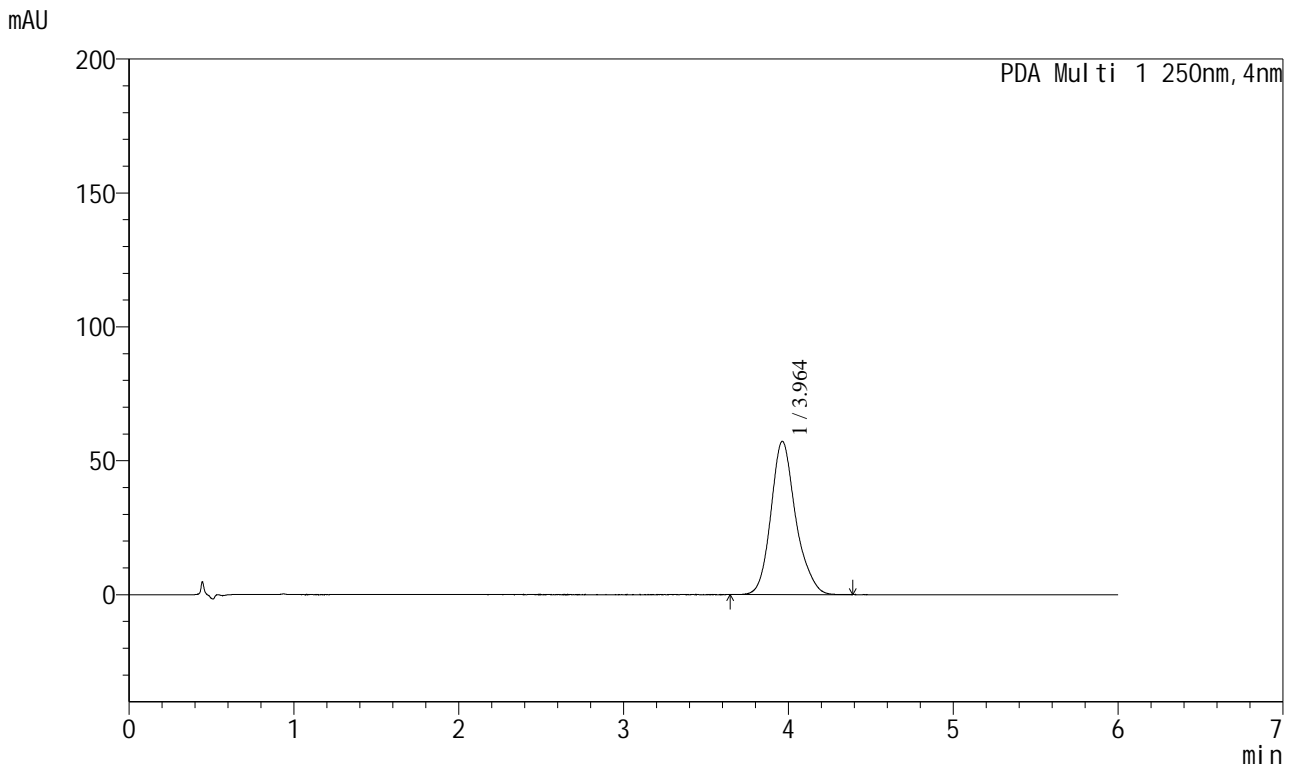


SXT-396

<样品信息>

色谱柱:XB-C18(100*4.6mm,5µm) 流速:2.0ml/min
 柱温:30°C 波长:250nm
 数据文件名: RC\$SXT-396 - 0-65/19-62-2 - zzp-2025031221p-rcd-360mg-pH6.8+0.3tw20jz-jf50z-P3-2.lcd
 方法文件名: RC\$SXT-396 - SXT-396-RCD-FX268.lcm
 批处理文件名: RC\$SXT-396 - 20260410-FX268.lcb
 样品瓶号: 3-21
 进样体积: 10µl 版本号:6.115
 进样时间: 2026/04/10 20:21:43 实验者: xiechaojun
 处理时间 (V2): 2026/04/13 09:55:30 处理者: xiechaojun
 仪器型号: SHIMADZU LC-2050C(FX268)

<色谱图>



<峰表>

PDA Ch1 250nm

峰号	保留时间	面积	面积%	高度	理论塔板数(USP)	拖尾因子	分离度(USP)
1	3.964	599757	100.000	57261	3548	1.183	--
总计		599757	100.000	57261			

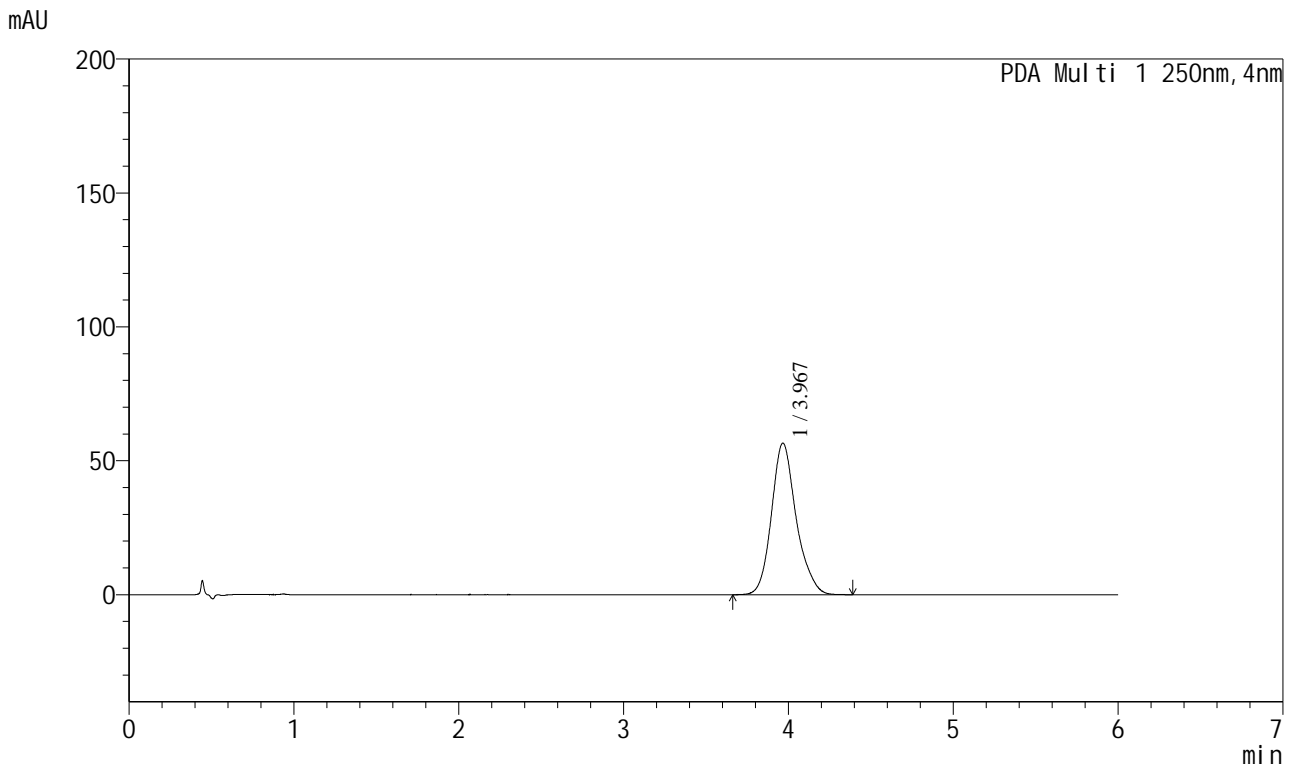


SXT-396

<样品信息>

色谱柱:XB-C18(100*4.6mm,5µm) 流速:2.0ml/min
 柱温:30°C 波长:250nm
 数据文件名: RC\$SXT-396 - 0-65/19-63-2 - zzp-2025031221p-rcd-360mg-pH6.8+0.3tw20jz-jf50z-P4-1.lcd
 方法文件名: RC\$SXT-396 - SXT-396-RCD-FX268.lcm
 批处理文件名: RC\$SXT-396 - 20260410-FX268.lcb
 样品瓶号: 3-30
 进样体积: 10µl 版本号:6.115
 进样时间: 2026/04/10 20:28:05 实验者: xiechaojun
 处理时间 (V2): 2026/04/13 09:55:33 处理者: xiechaojun
 仪器型号: SHIMADZU LC-2050C(FX268)

<色谱图>



<峰表>

PDA Ch1 250nm

峰号	保留时间	面积	面积%	高度	理论塔板数(USP)	拖尾因子	分离度(USP)
1	3.967	590485	100.000	56583	3568	1.180	--
总计		590485	100.000	56583			

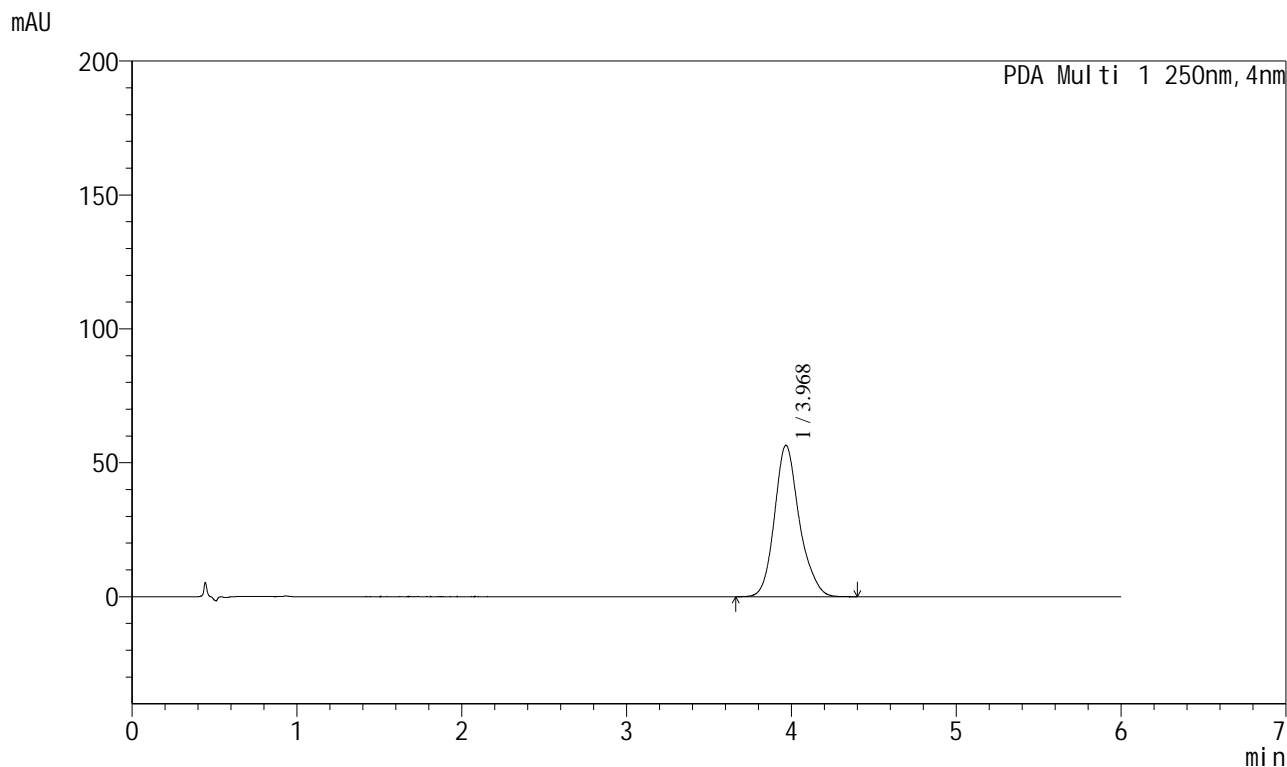


SXT-396

<样品信息>

色谱柱:XB-C18(100*4.6mm,5μm)	流速:2.0ml/min
柱温:30°C	波长:250nm
数据文件名: RCSSXT-396 - 0-65/19-64-2 - zzp-2025031221p-rcd-360mg-pH6.8+0.3tw20jz-jf50z-P4-2.lcd	
方法文件名: RCSSXT-396 - SXT-396-RCD-FX268.lcm	
批处理文件名: RCSSXT-396 - 20260410-FX268.lcb	
样品瓶号: 3-30	
进样体积: 10μl	版本号:6.115
进样时间: 2026/04/10 20:34:28	实验者: xiechaojun
处理时间 (V2): 2026/04/13 09:55:37	处理者: xiechaojun
仪器型号: SHIMADZU LC-2050C(FX268)	

<色谱图>



<峰表>

PDA Ch1 250nm

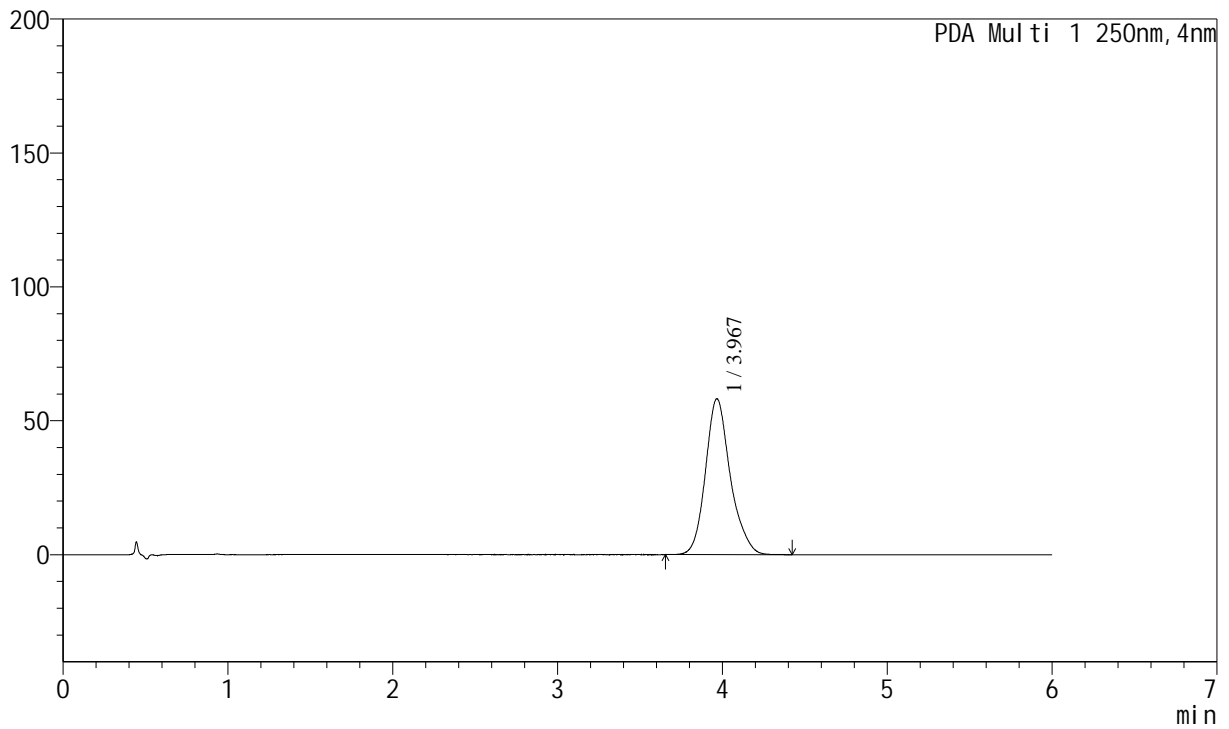
峰号	保留时间	面积	面积%	高度	理论塔板数(USP)	拖尾因子	分离度(USP)
1	3.968	591905	100.000	56473	3546	1.180	--
总计		591905	100.000	56473			

<样品信息>

色谱柱:XB-C18(100*4.6mm,5µm)	流速:2.0ml/min
柱温:30°C	波长:250nm
数据文件名: RC\$SXT-396 - 0-65/19-65-2 - zzp-2025031221p-rcd-360mg-pH6.8+0.3tw20jz-jf50z-P5-1.lcd	
方法文件名: RC\$SXT-396 - SXT-396-RCD-FX268.lcm	
批处理文件名: RC\$SXT-396 - 20260410-FX268.lcb	
样品瓶号: 3-39	版本号:6.115
进样体积: 10µl	实验者: xiechaojun
进样时间: 2026/04/10 20:40:50	处理者: xiechaojun
处理时间 (V2): 2026/04/13 09:55:40	
仪器型号: SHIMADZU LC-2050C(FX268)	

<色谱图>

mAU



<峰表>

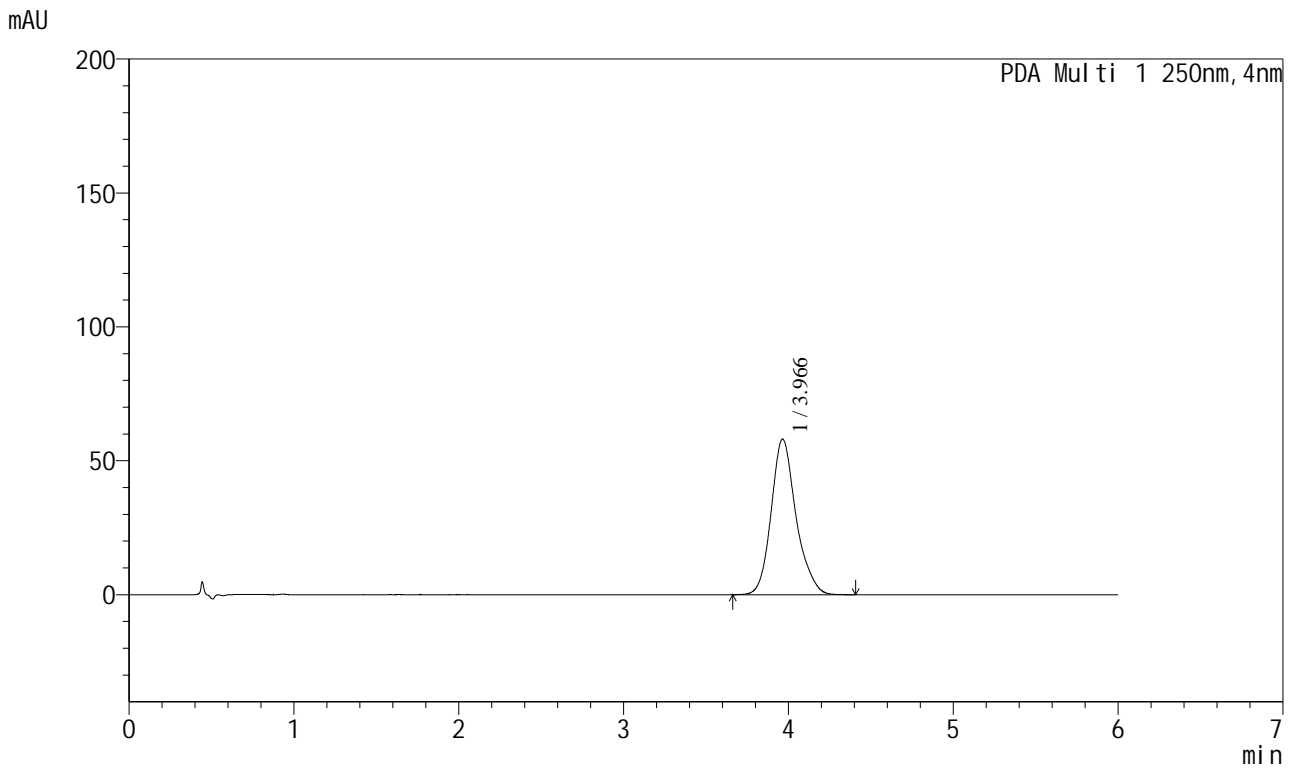
PDA Ch1 250nm

峰号	保留时间	面积	面积%	高度	理论塔板数(USP)	拖尾因子	分离度(USP)
1	3.967	610042	100.000	58164	3549	1.183	--
总计		610042	100.000	58164			

<样品信息>

色谱柱:XB-C18(100*4.6mm,5μm)	流速:2.0ml/min
柱温:30°C	波长:250nm
数据文件名: RC\$SXT-396 - 0-65/19-66-2 - zzp-2025031221p-rcd-360mg-pH6.8+0.3tw20jz-jf50z-P5-2.lcd	
方法文件名: RC\$SXT-396 - SXT-396-RCD-FX268.lcm	
批处理文件名: RC\$SXT-396 - 20260410-FX268.lcb	
样品瓶号: 3-39	
进样体积: 10μl	版本号:6.115
进样时间: 2026/04/10 20:47:13	实验者: xiechaojun
处理时间 (V2): 2026/04/13 09:55:43	处理者: xiechaojun
仪器型号: SHIMADZU LC-2050C(FX268)	

<色谱图>



<峰表>

PDA Ch1 250nm

峰号	保留时间	面积	面积%	高度	理论塔板数(USP)	拖尾因子	分离度(USP)
1	3.966	609799	100.000	58116	3539	1.183	--
总计		609799	100.000	58116			



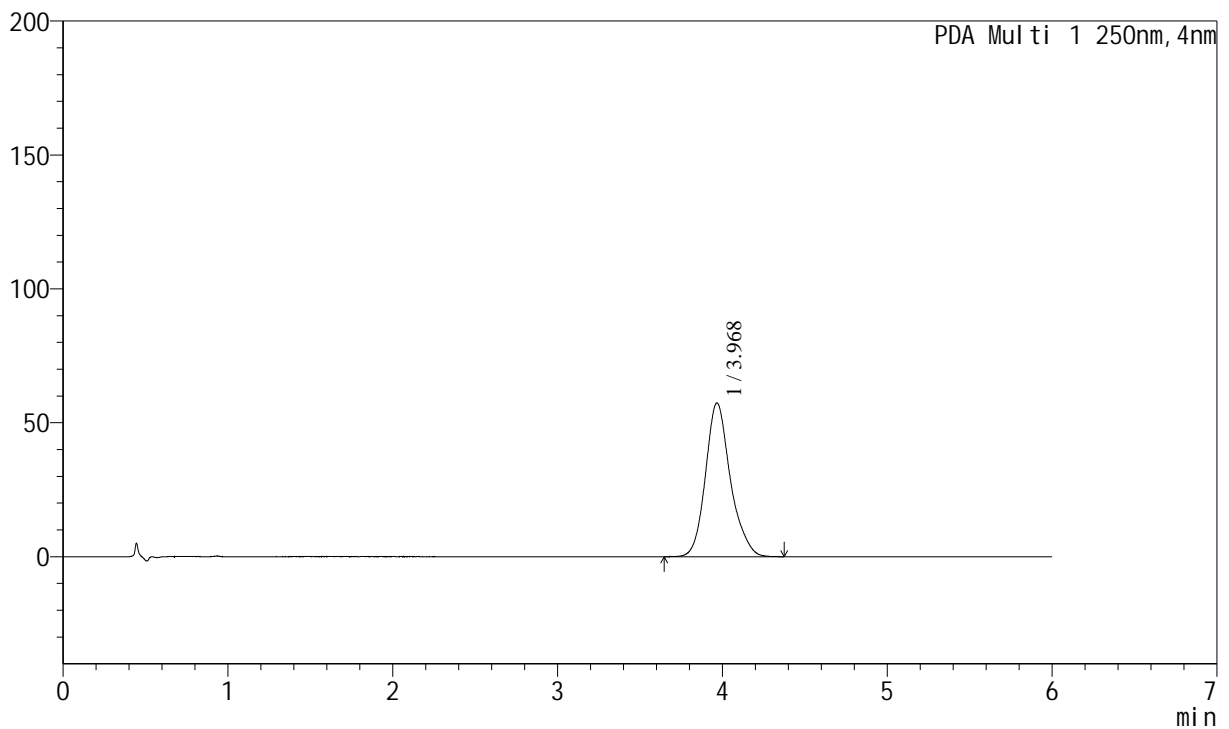
SXT-396

<样品信息>

色谱柱:XB-C18(100*4.6mm,5μm)	流速:2.0ml/min
柱温:30°C	波长:250nm
数据文件名: RC\$SXT-396 - 0-65/19-67-2 - zzp-2025031221p-rcd-360mg-pH6.8+0.3tw20jz-jf50z-P6-1.lcd	
方法文件名: RC\$SXT-396 - SXT-396-RCD-FX268.lcm	
批处理文件名: RC\$SXT-396 - 20260410-FX268.lcb	
样品瓶号: 3-48	
进样体积: 10μl	版本号:6.115
进样时间: 2026/04/10 20:53:36	实验者: xiechaojun
处理时间 (V2): 2026/04/13 09:55:46	处理者: xiechaojun
仪器型号: SHIMADZU LC-2050C(FX268)	

<色谱图>

mAU



<峰表>

PDA Ch1 250nm

峰号	保留时间	面积	面积%	高度	理论塔板数(USP)	拖尾因子	分离度(USP)
1	3.968	603414	100.000	57373	3529	1.182	--
总计		603414	100.000	57373			

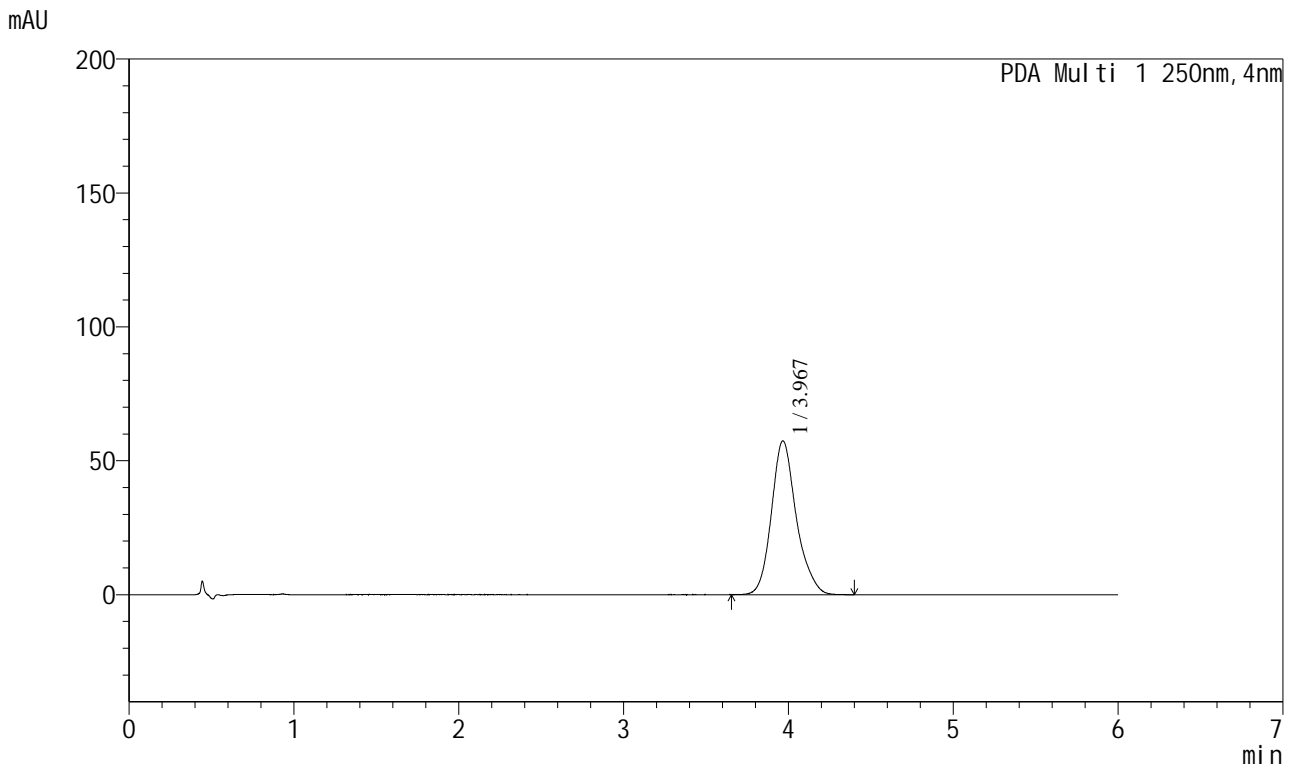


SXT-396

<样品信息>

色谱柱:XB-C18(100*4.6mm,5µm) 流速:2.0ml/min
 柱温:30°C 波长:250nm
 数据文件名: RC\$SXT-396 - 0-65/19-68-2 - zzp-2025031221p-rcd-360mg-pH6.8+0.3tw20jz-jf50z-P6-2.lcd
 方法文件名: RC\$SXT-396 - SXT-396-RCD-FX268.lcm
 批处理文件名: RC\$SXT-396 - 20260410-FX268.lcb
 样品瓶号: 3-48
 进样体积: 10µl 版本号:6.115
 进样时间: 2026/04/10 20:59:59 实验者: xiechaojun
 处理时间 (V2): 2026/04/13 09:55:49 处理者: xiechaojun
 仪器型号: SHIMADZU LC-2050C(FX268)

<色谱图>



<峰表>

PDA Ch1 250nm

峰号	保留时间	面积	面积%	高度	理论塔板数(USP)	拖尾因子	分离度(USP)
1	3.967	603448	100.000	57397	3522	1.183	--
总计		603448	100.000	57397			

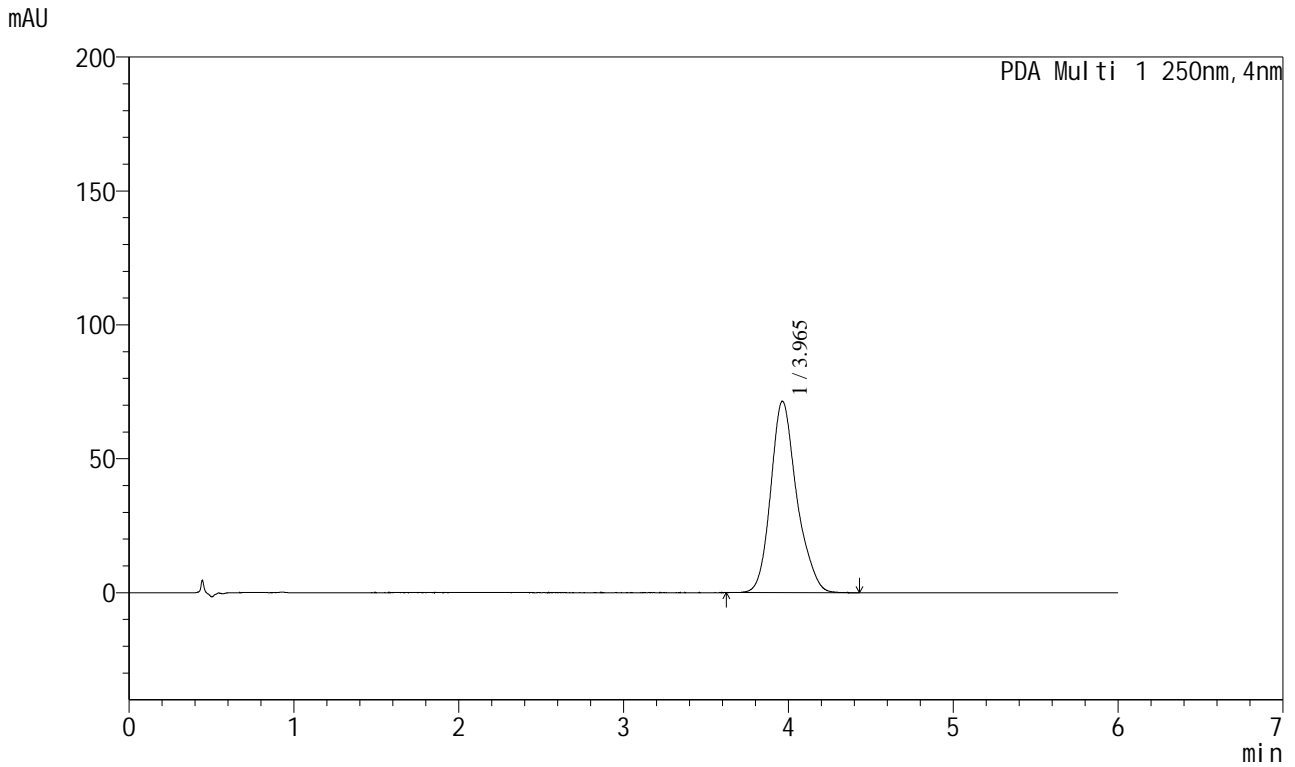


SXT-396

<样品信息>

色谱柱:XB-C18(100*4.6mm,5µm) 流速:2.0ml/min
柱温:30°C 波长:250nm
数据文件名: RCSSXT-396 - 0-65/19-69-2 - zzp-rcd-360mg-pH6.8+0.3tw20jz-jf50z-dz2-1.lcd
方法文件名: RCSSXT-396 - SXT-396-RCD-FX268.lcm
批处理文件名: RCSSXT-396 - 20260410-FX268.lcb
样品瓶号: 3-27
进样体积: 10µl 版本号:6.115
进样时间: 2026/04/10 21:06:22 实验者: xiechaojun
处理时间 (V2): 2026/04/13 09:55:52 处理者: xiechaojun
仪器型号: SHIMADZU LC-2050C(FX268)

<色谱图>



<峰表>

PDA Ch1 250nm

峰号	保留时间	面积	面积%	高度	理论塔板数(USP)	拖尾因子	分离度(USP)
1	3.965	785172	100.000	71518	3216	1.197	--
总计		785172	100.000	71518			

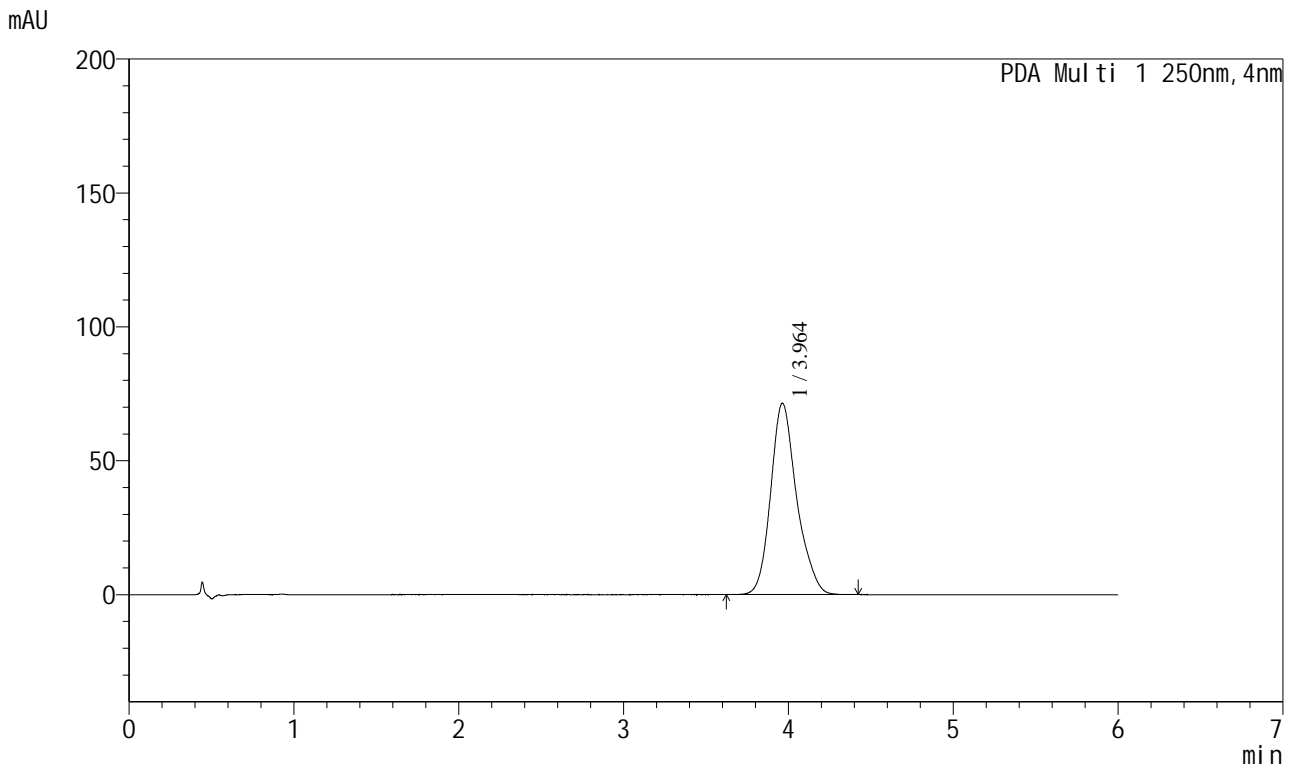


SXT-396

<样品信息>

色谱柱:XB-C18(100*4.6mm,5µm)	流速:2.0ml/min
柱温:30°C	波长:250nm
数据文件名: RC\$SXT-396 - 0-65/19-70-2 - zzp-rcd-360mg-pH6.8+0.3tw20jz-jf50z-dz2-2.lcd	
方法文件名: RC\$SXT-396 - SXT-396-RCD-FX268.lcm	
批处理文件名: RC\$SXT-396 - 20260410-FX268.lcb	
样品瓶号: 3-27	
进样体积: 10µl	版本号:6.115
进样时间: 2026/04/10 21:12:46	实验者: xiechaojun
处理时间 (V2): 2026/04/13 09:55:54	处理者: xiechaojun
仪器型号: SHIMADZU LC-2050C(FX268)	

<色谱图>



<峰表>

PDA Ch1 250nm

峰号	保留时间	面积	面积%	高度	理论塔板数(USP)	拖尾因子	分离度(USP)
1	3.964	784990	100.000	71467	3212	1.196	--
总计		784990	100.000	71467			

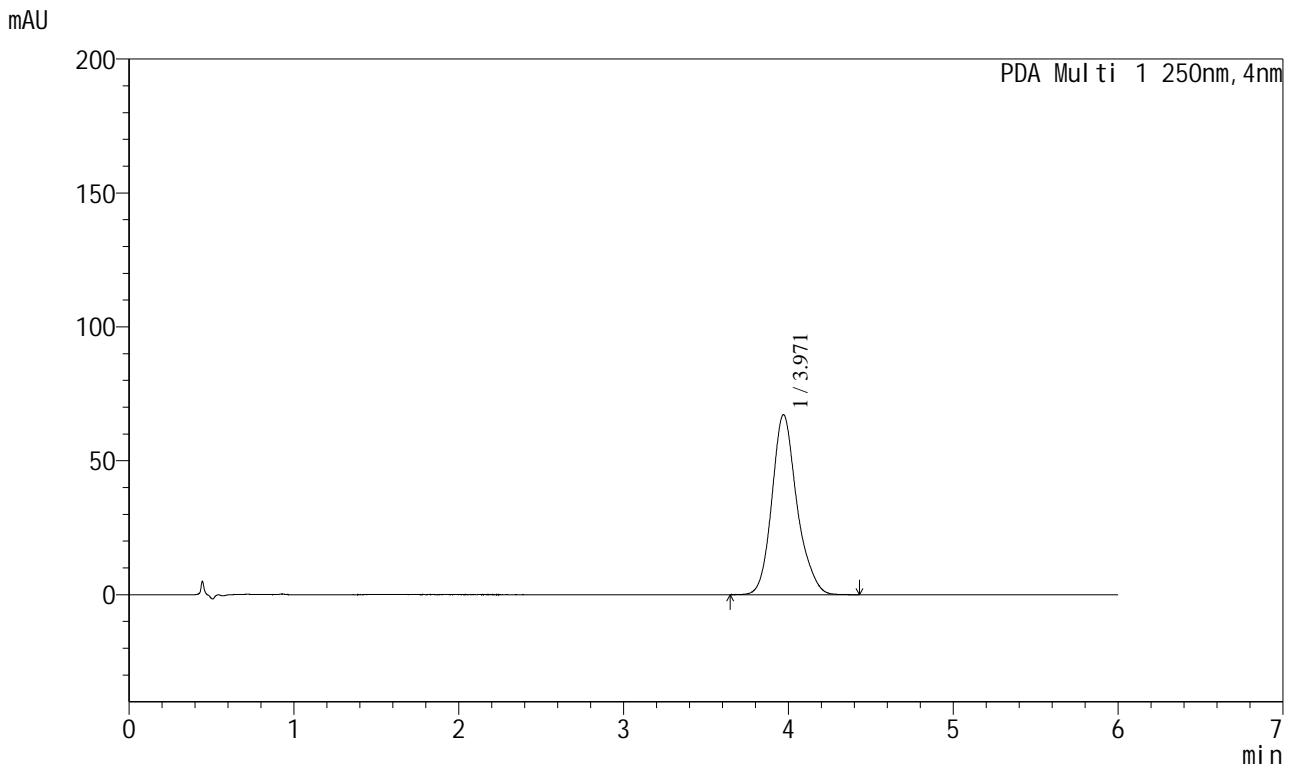


SXT-396

<样品信息>

色谱柱:XB-C18(100*4.6mm,5μm) 流速:2.0ml/min
 柱温:30°C 波长:250nm
 数据文件名: RC\$SXT-396 - 0-65/19-72-2 - zzp-2025031021p-rcd-jxzs-360mg-pH6.8+0.3tw20jz-jf50z-P2.lcd
 方法文件名: RC\$SXT-396 - SXT-396-RCD-FX268.lcm
 批处理文件名: RC\$SXT-396 - 20260410-FX268.lcb
 样品瓶号: 3-13
 进样体积: 10μl 版本号:6.115
 进样时间: 2026/04/10 21:25:31 实验者: xiechaojun
 处理时间 (V2): 2026/04/13 09:56:00 处理者: xiechaojun
 仪器型号: SHIMADZU LC-2050C(FX268)

<色谱图>



<峰表>

PDA Ch1 250nm

峰号	保留时间	面积	面积%	高度	理论塔板数(USP)	拖尾因子	分离度(USP)
1	3.971	710256	100.000	67195	3492	1.184	--
总计		710256	100.000	67195			



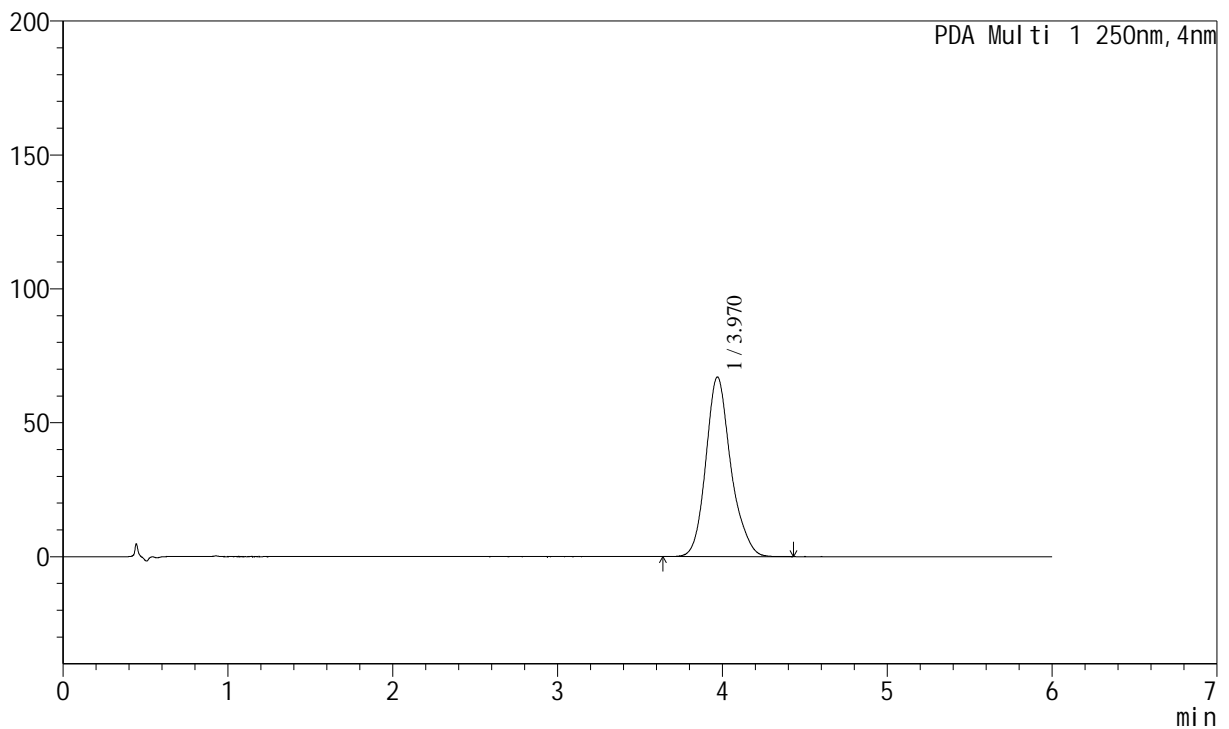
SXT-396

<样品信息>

色谱柱:XB-C18(100*4.6mm,5μm) 流速:2.0ml/min
 柱温:30°C 波长:250nm
 数据文件名: RCSSXT-396 - 0-65/19-73-2 - zzp-2025031021p-rcd-jxzs-360mg-pH6.8+0.3tw20jz-jf50z-P3.lcd
 方法文件名: RCSSXT-396 - SXT-396-RCD-FX268.lcm
 批处理文件名: RCSSXT-396 - 20260410-FX268.lcb
 样品瓶号: 3-22
 进样体积: 10μl 版本号:6.115
 进样时间: 2026/04/10 21:31:54 实验者: xiechaojun
 处理时间 (V2): 2026/04/13 09:56:03 处理者: xiechaojun
 仪器型号: SHIMADZU LC-2050C(FX268)

<色谱图>

mAU



<峰表>

PDA Ch1 250nm

峰号	保留时间	面积	面积%	高度	理论塔板数(USP)	拖尾因子	分离度(USP)
1	3.970	708177	100.000	67041	3501	1.182	--
总计		708177	100.000	67041			

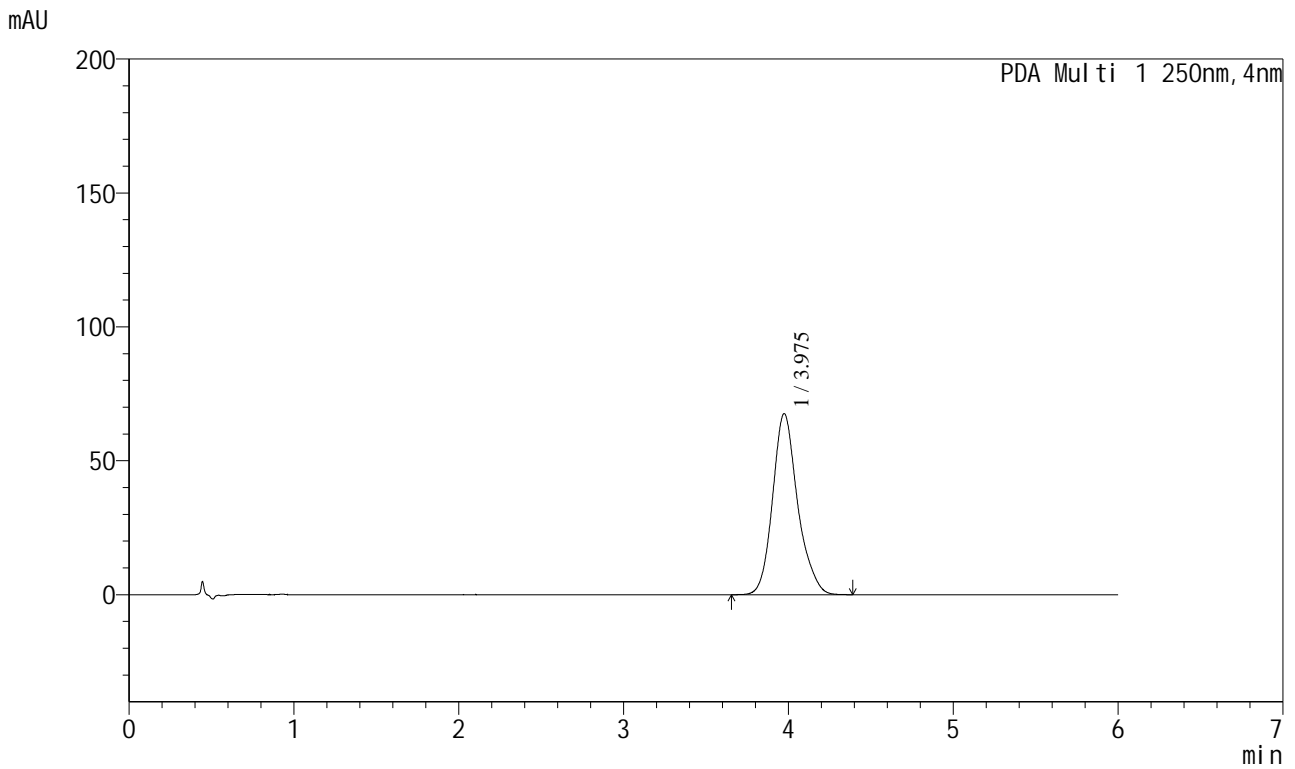


SXT-396

<样品信息>

色谱柱:XB-C18(100*4.6mm,5µm) 流速:2.0ml/min
 柱温:30°C 波长:250nm
 数据文件名: RC\$SXT-396 - 0-65/19-75-2 - zzp-2025031021p-rcd-jxzs-360mg-pH6.8+0.3tw20jz-jf50z-P5.lcd
 方法文件名: RC\$SXT-396 - SXT-396-RCD-FX268.lcm
 批处理文件名: RC\$SXT-396 - 20260410-FX268.lcb
 样品瓶号: 3-40
 进样体积: 10µl 版本号:6.115
 进样时间: 2026/04/10 21:44:39 实验者: xiechaojun
 处理时间 (V2): 2026/04/13 09:56:09 处理者: xiechaojun
 仪器型号: SHIMADZU LC-2050C(FX268)

<色谱图>



<峰表>

PDA Ch1 250nm

峰号	保留时间	面积	面积%	高度	理论塔板数(USP)	拖尾因子	分离度(USP)
1	3.975	714952	100.000	67581	3489	1.183	--
总计		714952	100.000	67581			



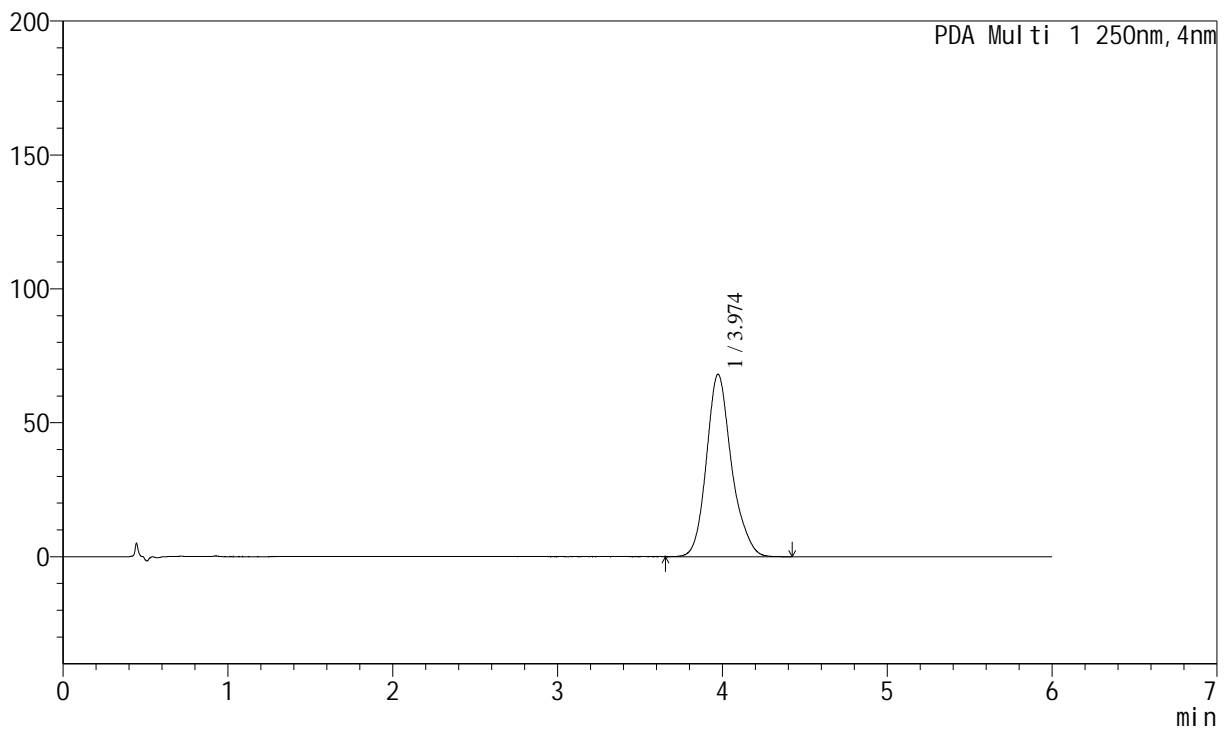
SXT-396

<样品信息>

色谱柱:XB-C18(100*4.6mm,5µm)	流速:2.0ml/min
柱温:30°C	波长:250nm
数据文件名: RC\$SXT-396 - 0-65/19-76-2 - zzp-2025031021p-rcd-jxzs-360mg-pH6.8+0.3tw20jz-jf50z-P6.lcd	
方法文件名: RC\$SXT-396 - SXT-396-RCD-FX268.lcm	
批处理文件名: RC\$SXT-396 - 20260410-FX268.lcb	
样品瓶号: 3-49	
进样体积: 10µl	版本号:6.115
进样时间: 2026/04/10 21:51:02	实验者: xiechaojun
处理时间 (V2): 2026/04/13 09:56:13	处理者: xiechaojun
仪器型号: SHIMADZU LC-2050C(FX268)	

<色谱图>

mAU



<峰表>

PDA Ch1 250nm

峰号	保留时间	面积	面积%	高度	理论塔板数(USP)	拖尾因子	分离度(USP)
1	3.974	721846	100.000	68094	3484	1.183	--
总计		721846	100.000	68094			



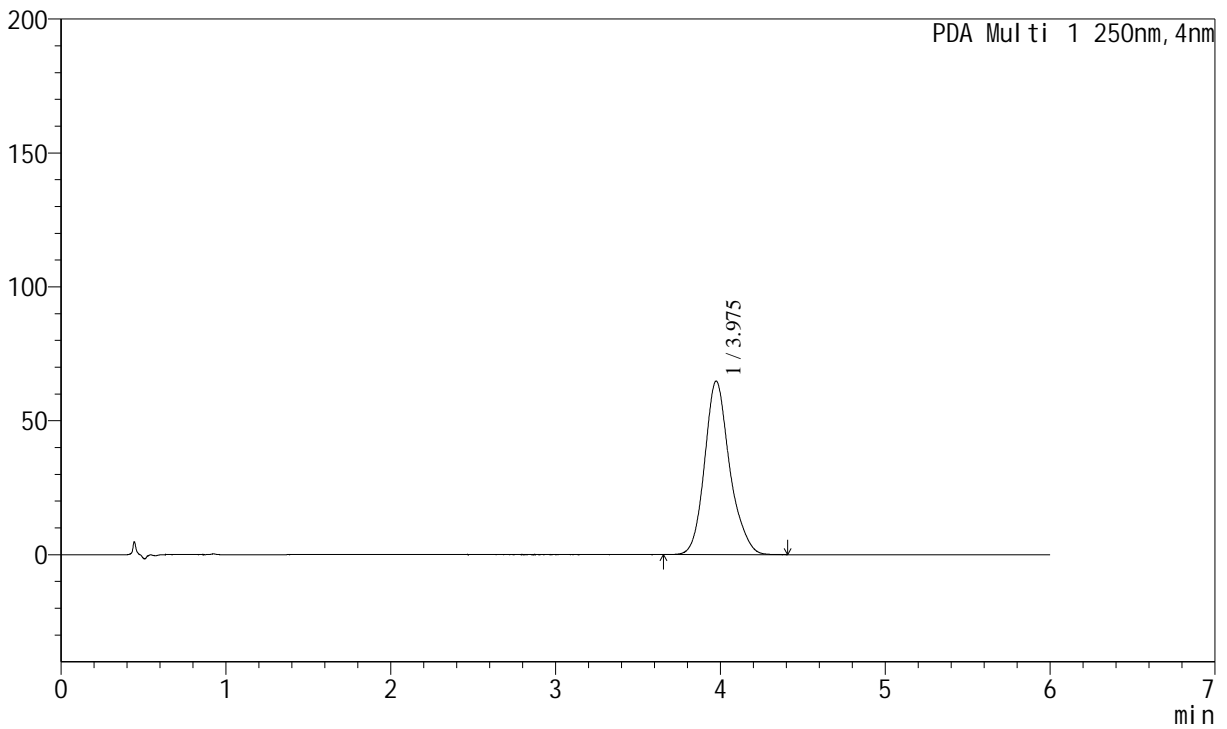
SXT-396

<样品信息>

色谱柱:XB-C18(100*4.6mm,5μm) 流速:2.0ml/min
 柱温:30°C 波长:250nm
 数据文件名: RCSSXT-396 - 0-65/19-77-2 - zzp-2025031121p-rcd-jxzs-360mg-pH6.8+0.3tw20jz-jf50z-P1.lcd
 方法文件名: RCSSXT-396 - SXT-396-RCD-FX268.lcm
 批处理文件名: RCSSXT-396 - 20260410-FX268.lcb
 样品瓶号: 3-5
 进样体积: 10μl 版本号:6.115
 进样时间: 2026/04/10 21:57:24 实验者: xiechaojun
 处理时间(V2): 2026/04/13 09:56:16 处理者: xiechaojun
 仪器型号: SHIMADZU LC-2050C(FX268)

<色谱图>

mAU



<峰表>

PDA Ch1 250nm

峰号	保留时间	面积	面积%	高度	理论塔板数(USP)	拖尾因子	分离度(USP)
1	3.975	685195	100.000	64756	3486	1.180	--
总计		685195	100.000	64756			



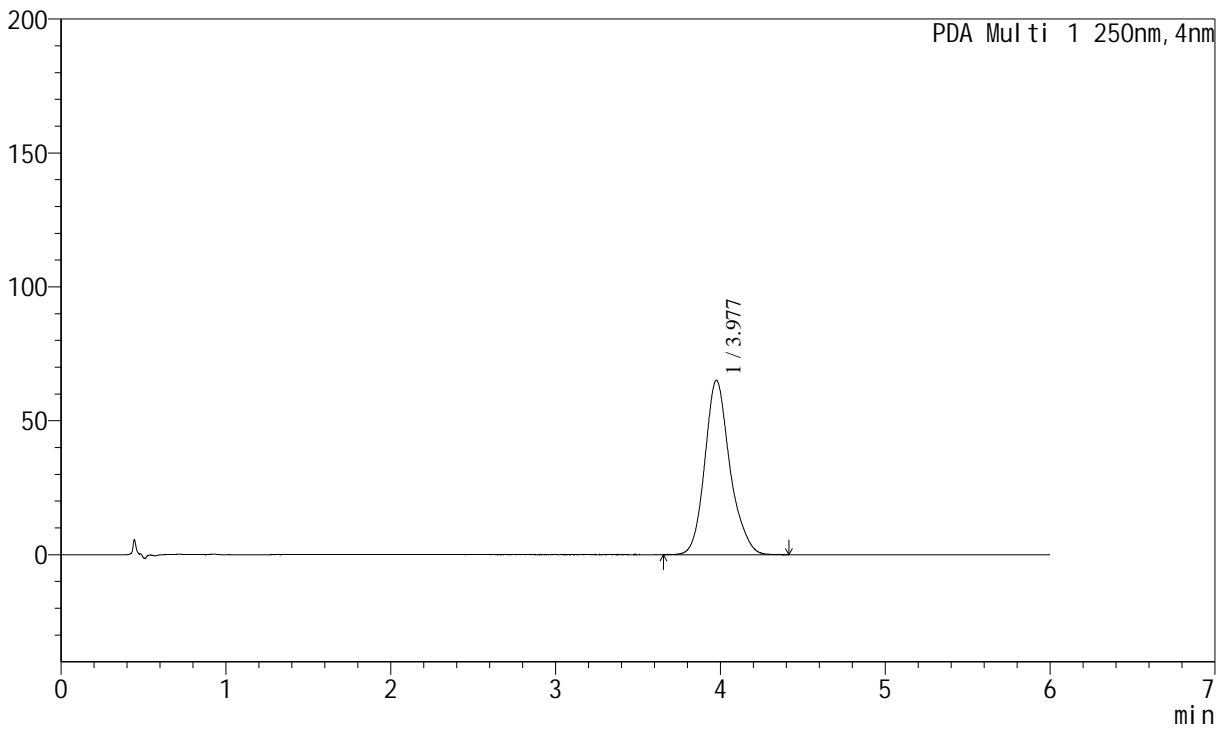
SXT-396

<样品信息>

色谱柱:XB-C18(100*4.6mm,5 μ m) 流速:2.0ml/min
柱温:30 $^{\circ}$ C 波长:250nm
数据文件名: RCSSXT-396 - 0-65/19-78-2 - zzp-2025031121p-rcd-jxzs-360mg-pH6.8+0.3tw20jz-jf50z-P2.lcd
方法文件名: RCSSXT-396 - SXT-396-RCD-FX268.lcm
批处理文件名: RCSSXT-396 - 20260410-FX268.lcb
样品瓶号: 3-14
进样体积: 10 μ l 版本号:6.115
进样时间: 2026/04/10 22:03:47 实验者: xiechaojun
处理时间 (V2): 2026/04/13 09:56:19 处理者: xiechaojun
仪器型号: SHIMADZU LC-2050C(FX268)

<色谱图>

mAU



<峰表>

PDA Ch1 250nm

峰号	保留时间	面积	面积%	高度	理论塔板数(USP)	拖尾因子	分离度(USP)
1	3.977	689140	100.000	64994	3488	1.179	--
总计		689140	100.000	64994			



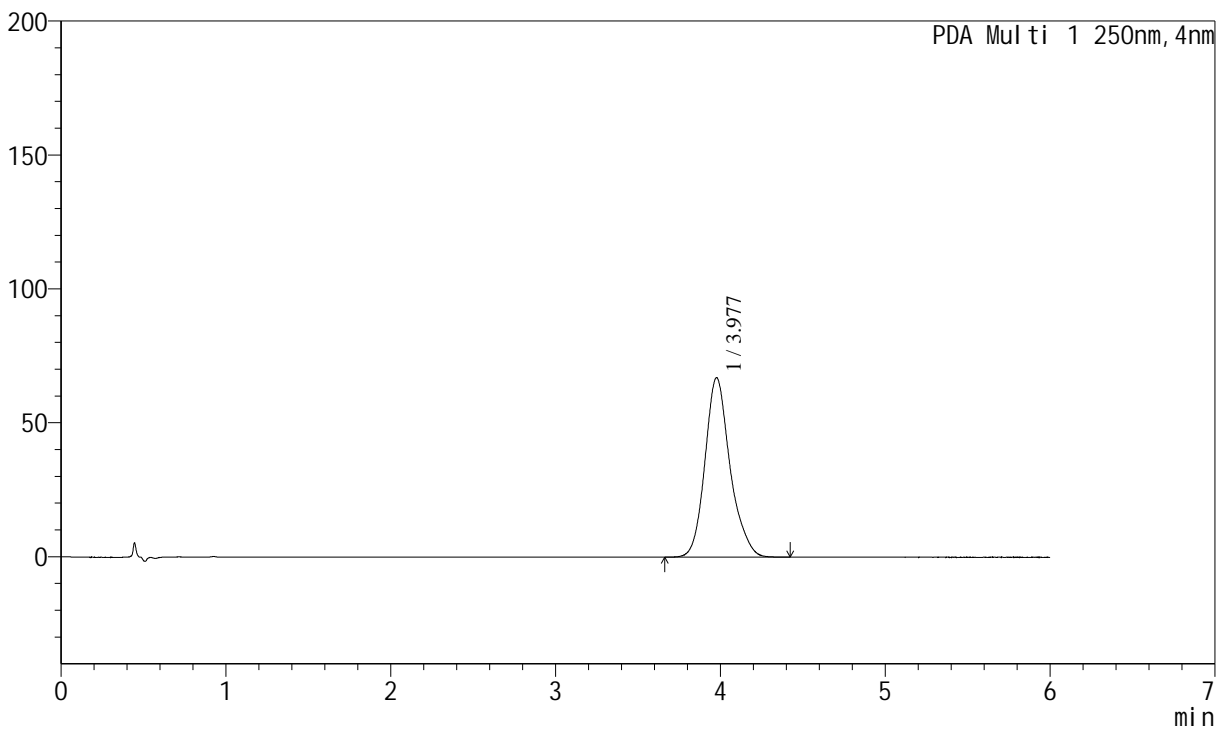
SXT-396

<样品信息>

色谱柱:XB-C18(100*4.6mm,5µm)	流速:2.0ml/min
柱温:30°C	波长:250nm
数据文件名: RC\$\$SXT-396 - 0-65/19-80-2 - zzp-2025031121p-rcd-jxzs-360mg-pH6.8+0.3tw20jz-jf50z-P4.lcd	
方法文件名: RC\$\$SXT-396 - SXT-396-RCD-FX268.lcm	
批处理文件名: RC\$\$SXT-396 - 20260410-FX268.lcb	
样品瓶号: 3-32	版本号:6.115
进样体积: 10µl	实验者: xiechaojun
进样时间: 2026/04/10 22:16:32	处理者: xiechaojun
处理时间 (V2): 2026/04/13 09:56:25	
仪器型号: SHIMADZU LC-2050C(FX268)	

<色谱图>

mAU



<峰表>

PDA Ch1 250nm

峰号	保留时间	面积	面积%	高度	理论塔板数(USP)	拖尾因子	分离度(USP)
1	3.977	709940	100.000	66906	3487	1.184	--
总计		709940	100.000	66906			



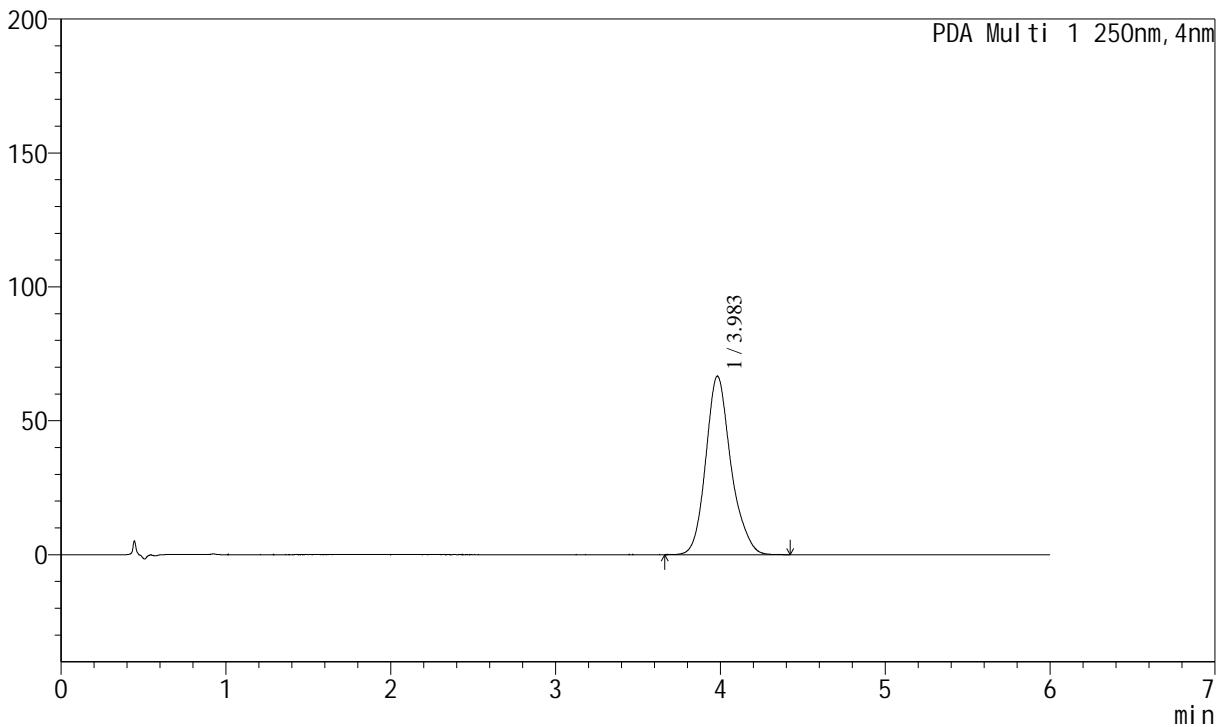
SXT-396

<样品信息>

色谱柱:XB-C18(100*4.6mm,5 μ m) 流速:2.0ml/min
 柱温:30 $^{\circ}$ C 波长:250nm
 数据文件名: RC\$SXT-396 - 0-65/19-82-2 - zzp-2025031121p-rcd-jxzs-360mg-pH6.8+0.3tw20jz-jf50z-P6.lcd
 方法文件名: RC\$SXT-396 - SXT-396-RCD-FX268.lcm
 批处理文件名: RC\$SXT-396 - 20260410-FX268.lcb
 样品瓶号: 3-50
 进样体积: 10 μ l 版本号:6.115
 进样时间: 2026/04/10 22:29:17 实验者: xiechaojun
 处理时间 (V2): 2026/04/13 09:56:31 处理者: xiechaojun
 仪器型号: SHIMADZU LC-2050C(FX268)

<色谱图>

mAU



<峰表>

PDA Ch1 250nm

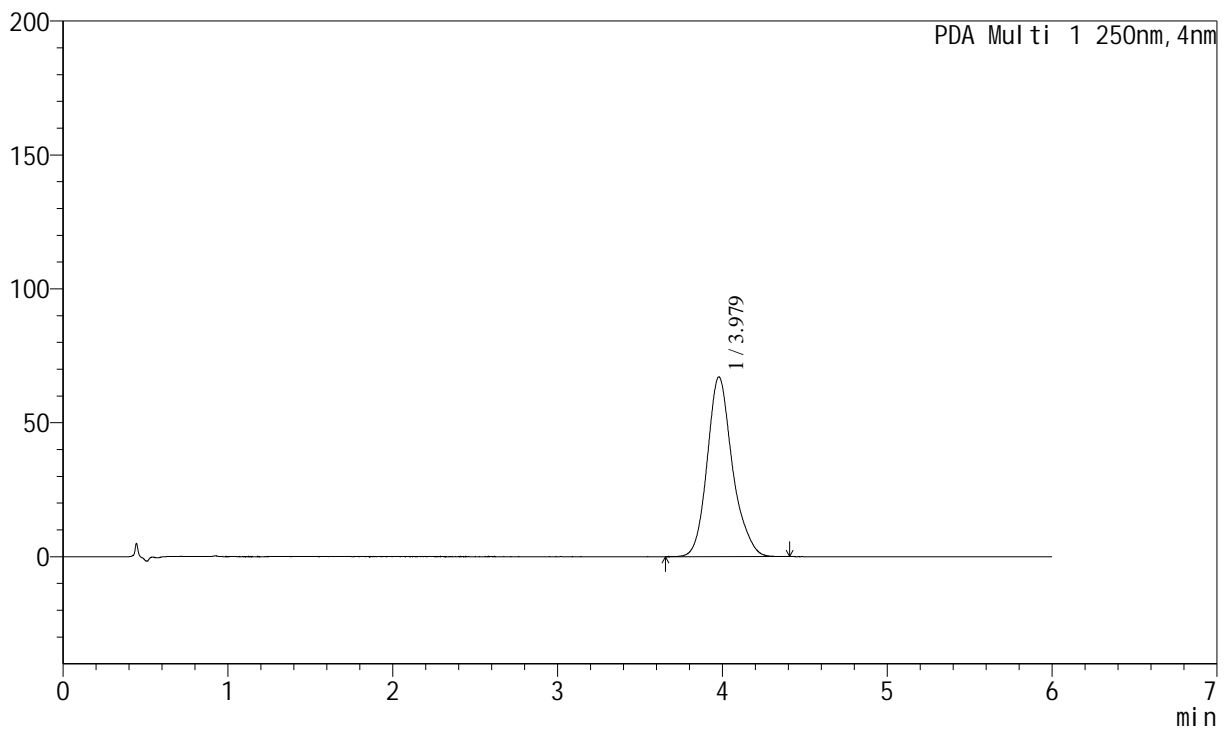
峰号	保留时间	面积	面积%	高度	理论塔板数(USP)	拖尾因子	分离度(USP)
1	3.983	708248	100.000	66650	3472	1.179	--
总计		708248	100.000	66650			

<样品信息>

色谱柱:XB-C18(100*4.6mm,5 μ m) 流速:2.0ml/min
 柱温:30 $^{\circ}$ C 波长:250nm
 数据文件名: RC\$SXT-396 - 0-65/19-84-2 - zzp-2025031221p-rcd-jxzs-360mg-pH6.8+0.3tw20jz-jf50z-P2.lcd
 方法文件名: RC\$SXT-396 - SXT-396-RCD-FX268.lcm
 批处理文件名: RC\$SXT-396 - 20260410-FX268.lcb
 样品瓶号: 3-15
 进样体积: 10 μ l 版本号:6.115
 进样时间: 2026/04/10 22:42:02 实验者: xiechaojun
 处理时间 (V2): 2026/04/13 09:56:37 处理者: xiechaojun
 仪器型号: SHIMADZU LC-2050C(FX268)

<色谱图>

mAU



<峰表>

PDA Ch1 250nm

峰号	保留时间	面积	面积%	高度	理论塔板数(USP)	拖尾因子	分离度(USP)
1	3.979	714433	100.000	67101	3464	1.186	--
总计		714433	100.000	67101			

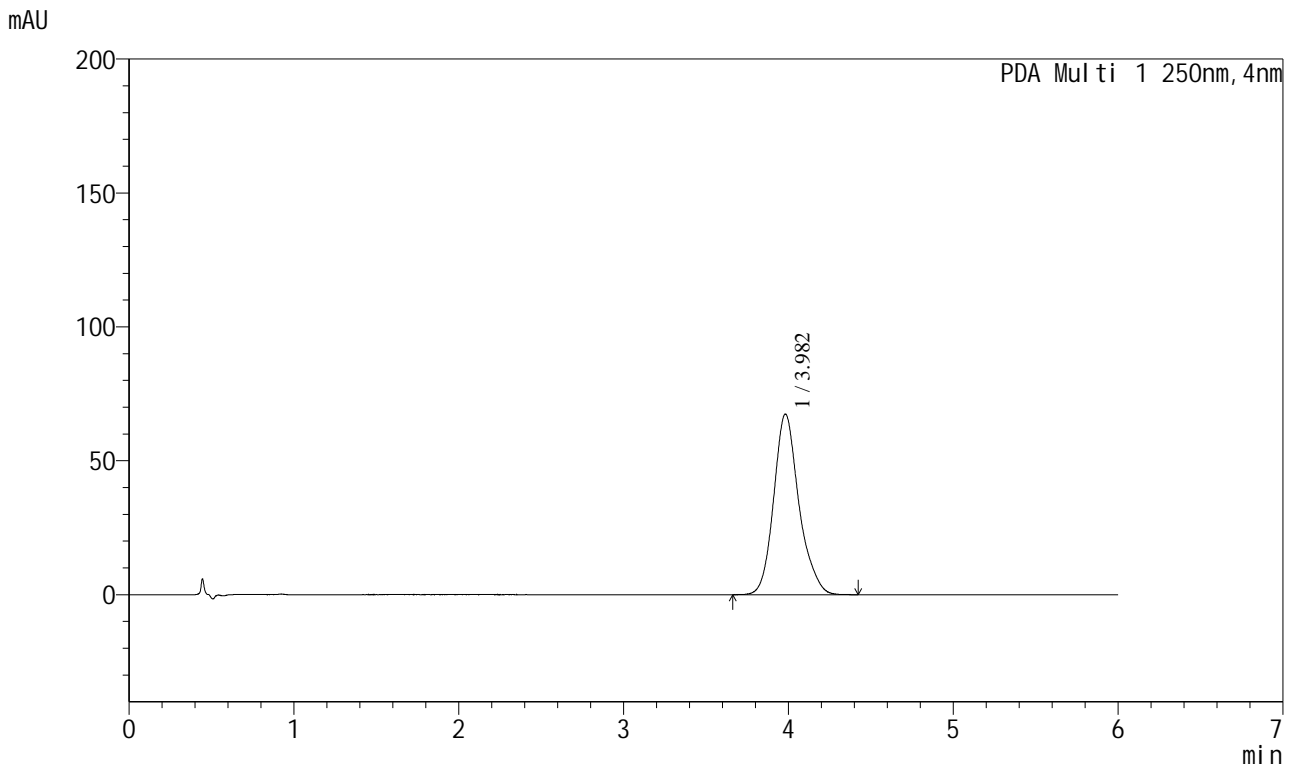


SXT-396

<样品信息>

色谱柱:XB-C18(100*4.6mm,5µm) 流速:2.0ml/min
 柱温:30°C 波长:250nm
 数据文件名: RC\$SXT-396 - 0-65/19-85-2 - zzp-2025031221p-rcd-jxzs-360mg-pH6.8+0.3tw20jz-jf50z-P3.lcd
 方法文件名: RC\$SXT-396 - SXT-396-RCD-FX268.lcm
 批处理文件名: RC\$SXT-396 - 20260410-FX268.lcb
 样品瓶号: 3-24
 进样体积: 10µl 版本号:6.115
 进样时间: 2026/04/10 22:48:26 实验者: xiechaojun
 处理时间 (V2): 2026/04/13 09:56:39 处理者: xiechaojun
 仪器型号: SHIMADZU LC-2050C(FX268)

<色谱图>



<峰表>

PDA Ch1 250nm

峰号	保留时间	面积	面积%	高度	理论塔板数(USP)	拖尾因子	分离度(USP)
1	3.982	718394	100.000	67424	3456	1.183	--
总计		718394	100.000	67424			

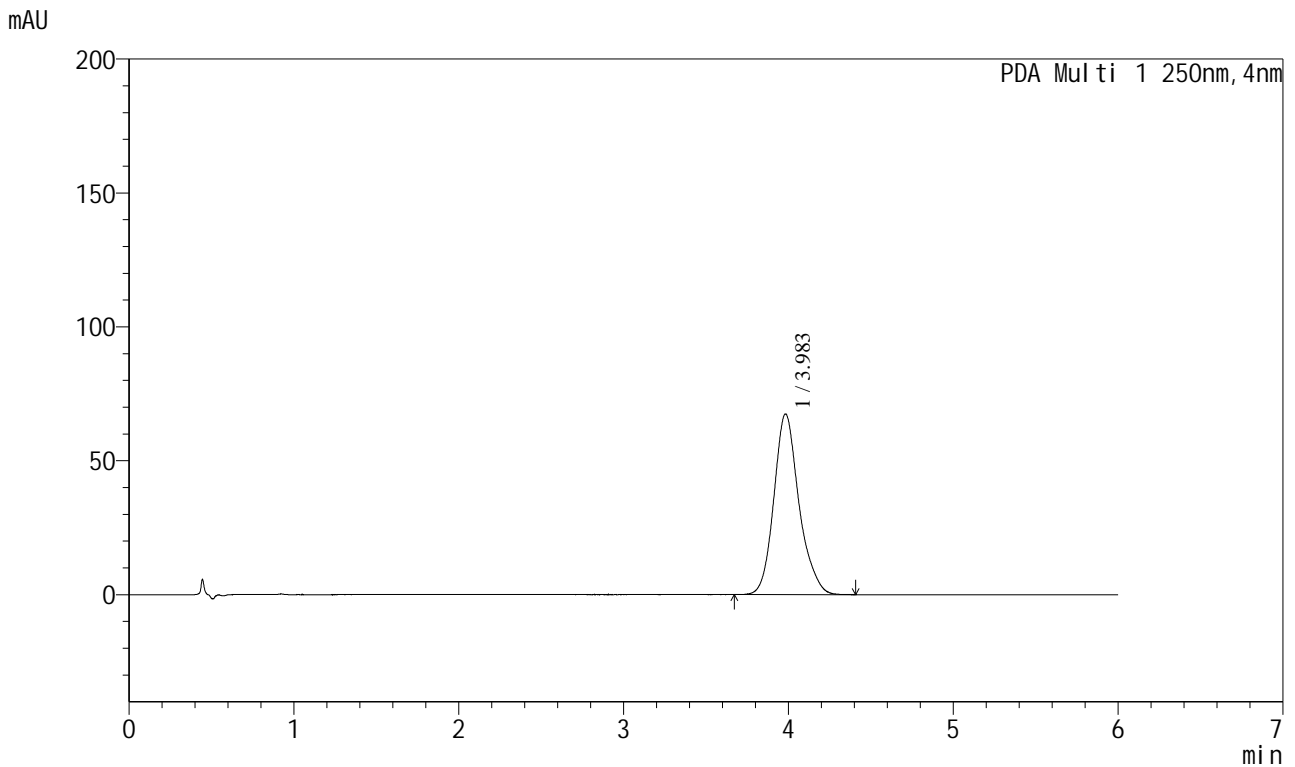


SXT-396

<样品信息>

色谱柱:XB-C18(100*4.6mm,5µm)	流速:2.0ml/min
柱温:30°C	波长:250nm
数据文件名: RCSSXT-396 - 0-65/19-86-2 - zzp-2025031221p-rcd-jxzs-360mg-pH6.8+0.3tw20jz-jf50z-P4.lcd	
方法文件名: RCSSXT-396 - SXT-396-RCD-FX268.lcm	
批处理文件名: RCSSXT-396 - 20260410-FX268.lcb	
样品瓶号: 3-33	
进样体积: 10µl	版本号:6.115
进样时间: 2026/04/10 22:54:48	实验者: xiechaojun
处理时间 (V2): 2026/04/13 09:56:42	处理者: xiechaojun
仪器型号: SHIMADZU LC-2050C(FX268)	

<色谱图>



<峰表>

PDA Ch1 250nm

峰号	保留时间	面积	面积%	高度	理论塔板数(USP)	拖尾因子	分离度(USP)
1	3.983	714897	100.000	67435	3490	1.178	--
总计		714897	100.000	67435			

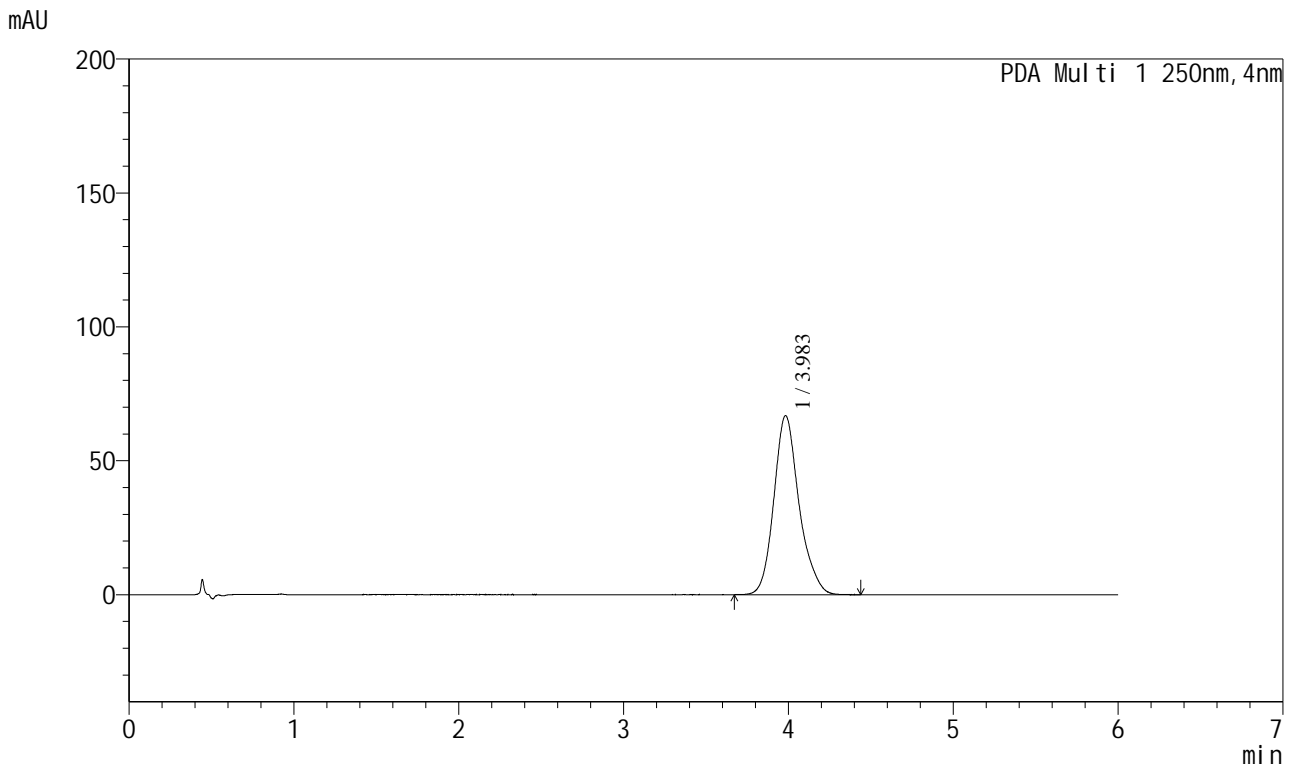


SXT-396

<样品信息>

色谱柱:XB-C18(100*4.6mm,5μm) 流速:2.0ml/min
 柱温:30°C 波长:250nm
 数据文件名: RC\$SXT-396 - 0-65/19-87-2 - zzp-2025031221p-rcd-jxzs-360mg-pH6.8+0.3tw20jz-jf50z-P5.lcd
 方法文件名: RC\$SXT-396 - SXT-396-RCD-FX268.lcm
 批处理文件名: RC\$SXT-396 - 20260410-FX268.lcb
 样品瓶号: 3-42
 进样体积: 10μl 版本号:6.115
 进样时间: 2026/04/10 23:01:09 实验者: xiechaojun
 处理时间 (V2): 2026/04/13 09:56:45 处理者: xiechaojun
 仪器型号: SHIMADZU LC-2050C(FX268)

<色谱图>



<峰表>

PDA Ch1 250nm

峰号	保留时间	面积	面积%	高度	理论塔板数(USP)	拖尾因子	分离度(USP)
1	3.983	711472	100.000	66800	3458	1.179	--
总计		711472	100.000	66800			

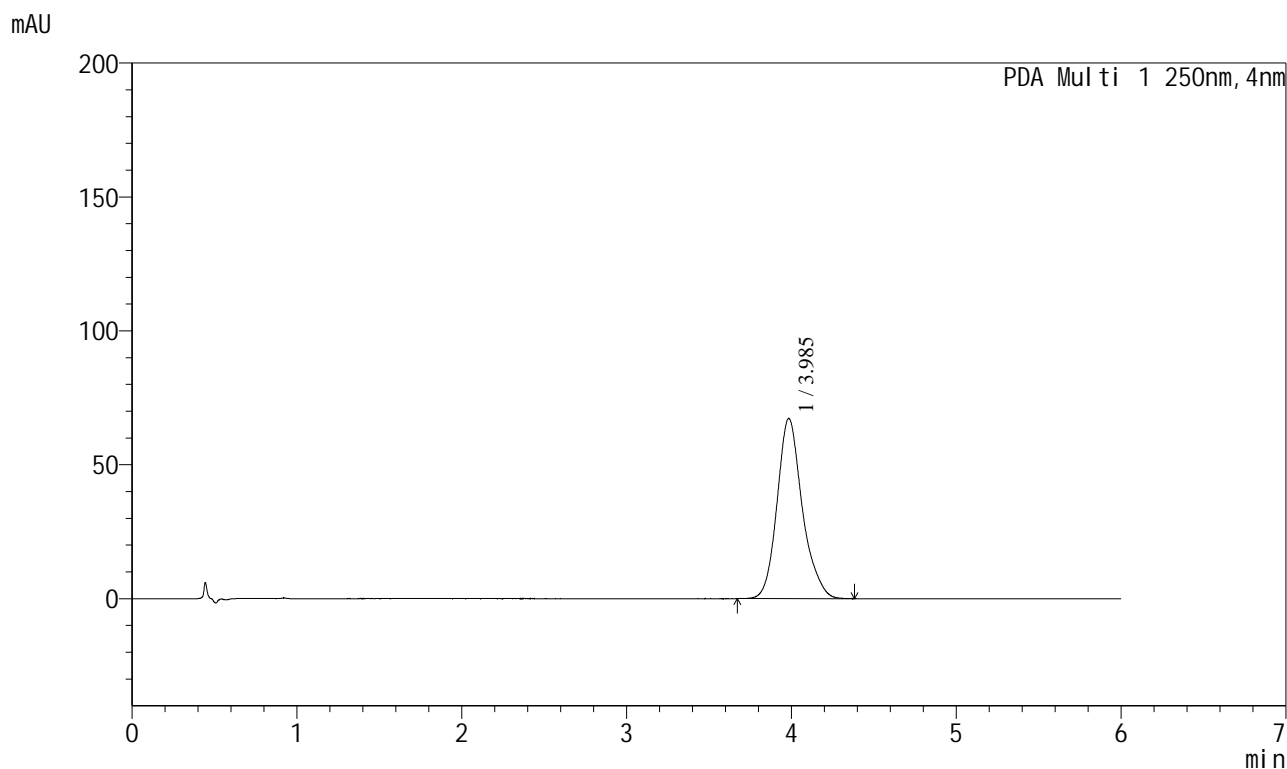


SXT-396

<样品信息>

色谱柱:XB-C18(100*4.6mm,5μm) 流速:2.0ml/min
 柱温:30°C 波长:250nm
 数据文件名: RCSSXT-396 - 0-65/19-88-2 - zzp-2025031221p-rcd-jxzs-360mg-pH6.8+0.3tw20jz-jf50z-P6.lcd
 方法文件名: RCSSXT-396 - SXT-396-RCD-FX268.lcm
 批处理文件名: RCSSXT-396 - 20260410-FX268.lcb
 样品瓶号: 3-51
 进样体积: 10μl 版本号:6.115
 进样时间: 2026/04/10 23:07:31 实验者: xiechaojun
 处理时间 (V2): 2026/04/13 09:56:48 处理者: xiechaojun
 仪器型号: SHIMADZU LC-2050C(FX268)

<色谱图>



<峰表>

PDA Ch1 250nm

峰号	保留时间	面积	面积%	高度	理论塔板数(USP)	拖尾因子	分离度(USP)
1	3.985	716116	100.000	67166	3468	1.183	--
总计		716116	100.000	67166			