



玛巴洛沙韦干混悬剂项目信息

介质体积(ml)	900	取样体积(ml)	5	补液体积(ml)	0
对照品批号	DQTL-4125-250109	对照品来源	自制	对照品使用方法	直接使用
对照品含量(%)	99.77	对照品水分(%)	0	对照品稀释倍数	2500
标示量(mg)	40	供试品稀释倍数	10	系数	1

对照品溶液

序号	称样量(mg)	A ₁	A ₂	A ₃	A ₄	A ₅	A _{平均}	RSD%
1	11.03	97864	97946	97711	98140	98136	97959	0.19
2	11.01	97912	98435				98174	0.38

单位质量响应值	RSD%	判断
8881.14	0.29	数据可信

供试品溶液-pH6.8(内含0.16%CTAB)

批号	样品(片)	A ₁	A ₂	A _{平均}	溶出量(%)	平均(%)	RSD%	置信区间
2025062621	1	101592	-	101592	102.51	102.41	0.31	102.08% ~ 102.74%
	2	101936	-	101936	102.86			
	3	101011	-	101011	101.92			
	4	101405	-	101405	102.32			
	5	101380	-	101380	102.30			
	6	101650	-	101650	102.57			
2025062721	1	100202	-	100202	101.11	100.96	1.11	99.79% ~ 102.14%
	2	98331	-	98331	99.22			
	3	100058	-	100058	100.96			
	4	99349	-	99349	100.25			
	5	101257	-	101257	102.17			
	6	101157	-	101157	102.07			
2025062821	1	99441	-	99441	100.34	101.10	0.72	100.34% ~ 101.87%
	2	100115	-	100115	101.02			
	3	100008	-	100008	100.91			
	4	99721	-	99721	100.62			
	5	100404	-	100404	101.31			
	6	101507	-	101507	102.42			



操作者:

日期: 2026-04-29

复核者:

未审阅版本



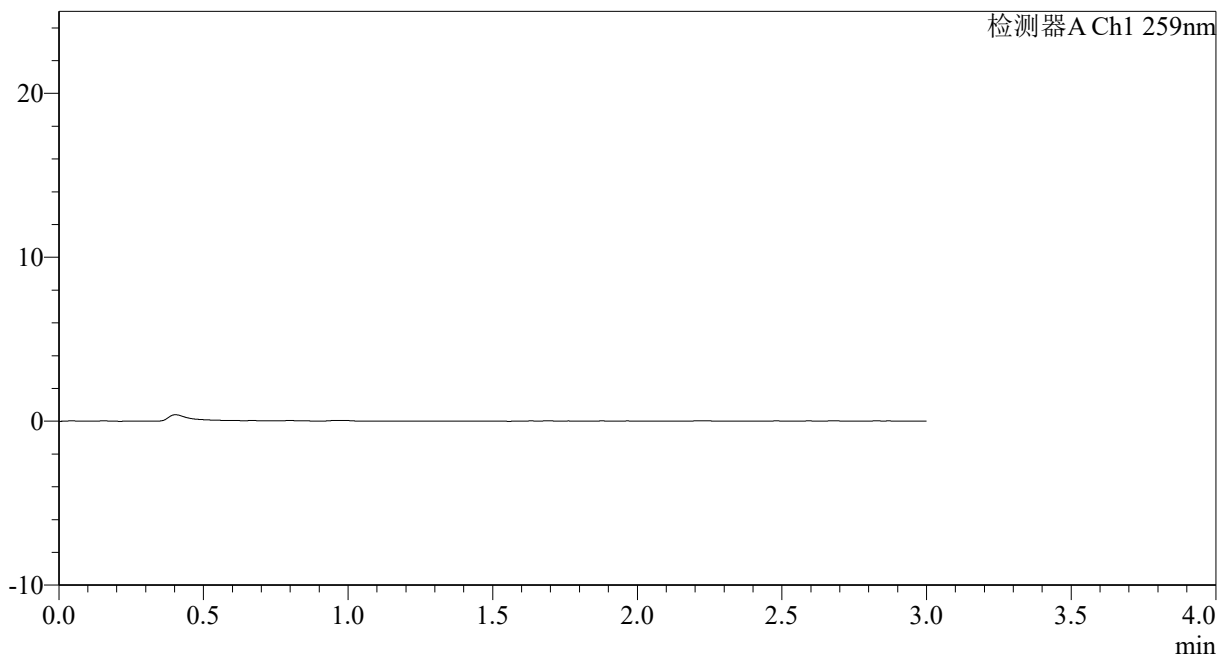
HJE-4126

<样品信息>

色谱柱 : XB-C18(50*4.6mm,5μm) 流速: 1.5ml/min
 柱温 : 35°C 波长: 259nm
 数据文件名: RC\$HJE-4126 - 0-73/25-1696-2 - zzp-rcd-9y-jxzs-pH6.8+0.16CTABjz-rj.lcd
 方法文件名: RC\$HJE-4126 - HJE-4126-RC-FX274.lcm
 批处理文件名: RC\$HJE-4126 - 20260417-RC-FX274.lcb
 样品瓶号: 1-9
 进样体积: 20 μl 版本号: 6.115
 进样时间: 2026/04/17 21:05:16 实验者: xiechaojun
 处理时间 (V2): 2026/04/20 11:07:35 处理者: xiechaojun
 仪器型号: SHIMADZU LC-2050C(FX274)

<色谱图>

mV



<峰表>

检测器A Ch1 259nm

峰号	保留时间	面积	面积%	高度	理论塔板数(USP)	拖尾因子	分离度(USP)
总计							

图1 玛巴洛沙韦干混悬剂溶出度测定HPLC图谱
自制品-pH6.8(内含0.16%CTAB)介质-极限转速
溶剂



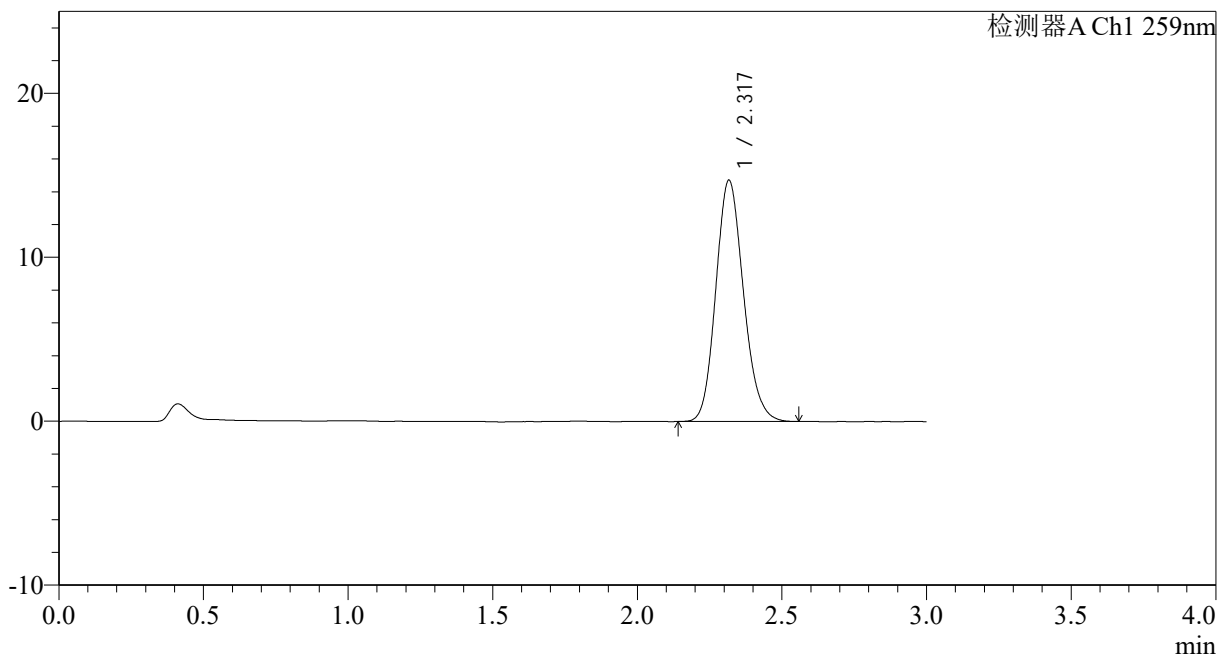
HJE-4126

<样品信息>

色谱柱 : XB-C18(50*4.6mm,5μm) 流速: 1.5ml/min
 柱温 : 35°C 波长: 259nm
 数据文件名: RC\$HJE-4126 - 0-73/25-1697-2 - zzp-rcd-9y-jxzs-pH6.8+0.16CTABjz-dz1-1.lcd
 方法文件名: RC\$HJE-4126 - HJE-4126-RC-FX274.lcm
 批处理文件名: RC\$HJE-4126 - 20260417-RC-FX274.lcb
 样品瓶号: 1-18
 进样体积: 20 μl 版本号: 6.115
 进样时间: 2026/04/17 21:08:40 实验者: xiechaojun
 处理时间 (V2): 2026/04/20 11:07:40 处理者: xiechaojun
 仪器型号: SHIMADZU LC-2050C(FX274)

<色谱图>

mV



<峰表>

检测器A Ch1 259nm

峰号	保留时间	面积	面积%	高度	理论塔板数(USP)	拖尾因子	分离度(USP)
1	2.317	97864	100.000	14688	2830	1.147	--
总计		97864	100.000	14688			

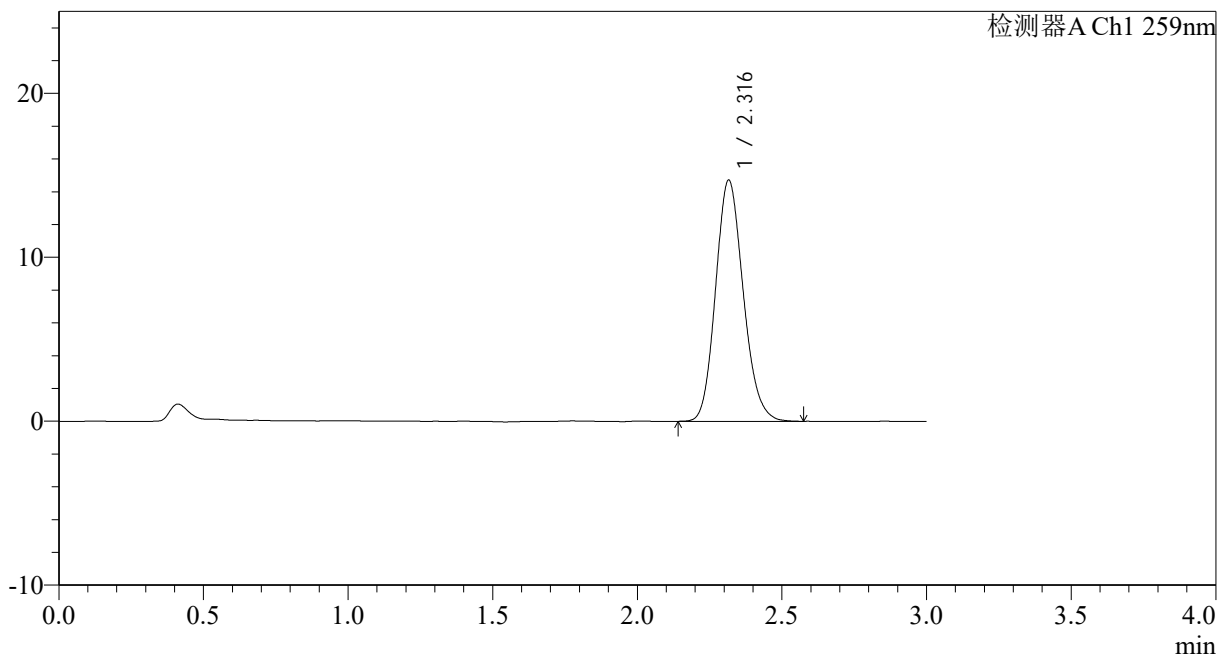
图2 玛巴洛沙韦干混悬剂溶出度测定HPLC图谱
自制品-pH6.8(内含0.16%CTAB)介质-极限转速
对照品溶液-1-1

<样品信息>

色谱柱 : XB-C18(50*4.6mm,5μm) 流速: 1.5ml/min
 柱温 : 35°C 波长: 259nm
 数据文件名: RC\$HJE-4126 - 0-73/25-1698-2 - zzp-rcd-9y-jxzs-pH6.8+0.16CTABjz-dz1-2.lcd
 方法文件名: RC\$HJE-4126 - HJE-4126-RC-FX274.lcm
 批处理文件名: RC\$HJE-4126 - 20260417-RC-FX274.lcb
 样品瓶号: 1-18
 进样体积: 20 μl 版本号: 6.115
 进样时间: 2026/04/17 21:12:04 实验者: xiechaojun
 处理时间 (V2): 2026/04/20 11:07:43 处理者: xiechaojun
 仪器型号: SHIMADZU LC-2050C(FX274)

<色谱图>

mV



<峰表>

检测器A Ch1 259nm

峰号	保留时间	面积	面积%	高度	理论塔板数(USP)	拖尾因子	分离度(USP)
1	2.316	97946	100.000	14699	2825	1.149	--
总计		97946	100.000	14699			

图3 玛巴洛沙韦干混悬剂溶出度测定HPLC图谱
自制品-pH6.8(内含0.16%CTAB)介质-极限转速
对照品溶液-1-2



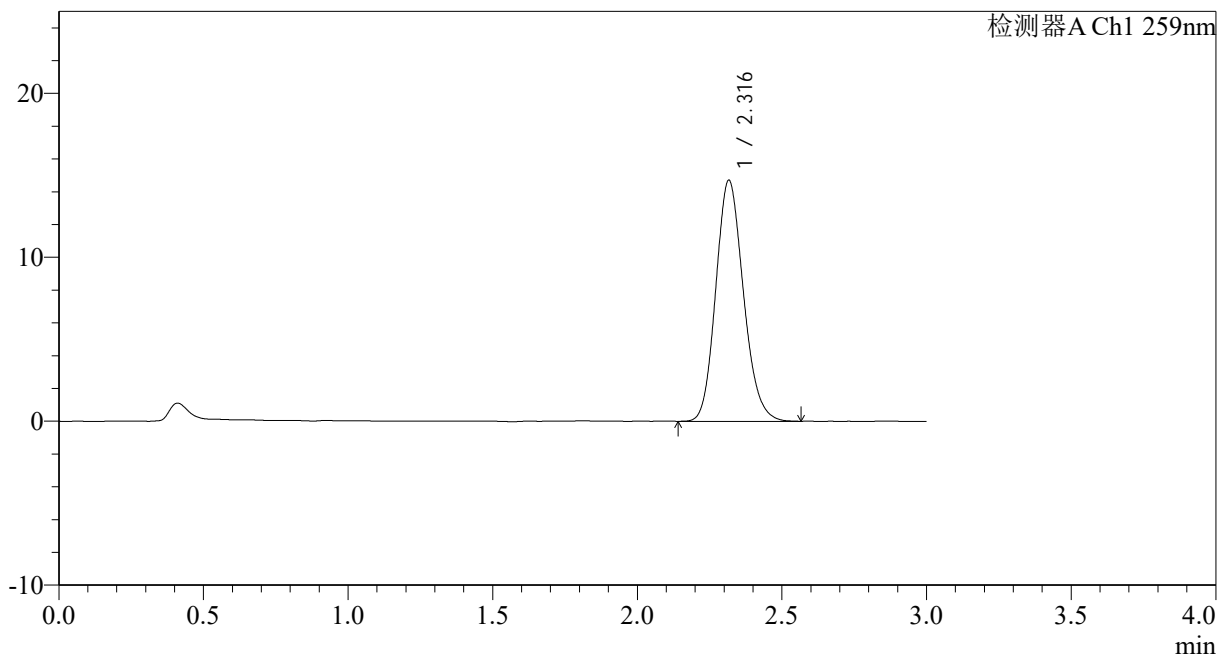
HJE-4126

<样品信息>

色谱柱 : XB-C18(50*4.6mm,5 μ m) 流速: 1.5ml/min
 柱温 : 35 $^{\circ}$ C 波长: 259nm
 数据文件名: RC\$HJE-4126 - 0-73/25-1699-2 - zzp-rcd-9y-jxzs-pH6.8+0.16CTABjz-dz1-3.lcd
 方法文件名: RC\$HJE-4126 - HJE-4126-RC-FX274.lcm
 批处理文件名: RC\$HJE-4126 - 20260417-RC-FX274.lcb
 样品瓶号: 1-18
 进样体积: 20 μ l 版本号: 6.115
 进样时间: 2026/04/17 21:15:28 实验者: xiechaojun
 处理时间 (V2): 2026/04/20 11:07:46 处理者: xiechaojun
 仪器型号: SHIMADZU LC-2050C(FX274)

<色谱图>

mV



<峰表>

检测器A Ch1 259nm

峰号	保留时间	面积	面积%	高度	理论塔板数(USP)	拖尾因子	分离度(USP)
1	2.316	97711	100.000	14678	2830	1.152	--
总计		97711	100.000	14678			

图4 玛巴洛沙韦干混悬剂溶出度测定HPLC图谱
自制品-pH6.8(内含0.16%CTAB)介质-极限转速
对照品溶液-1-3



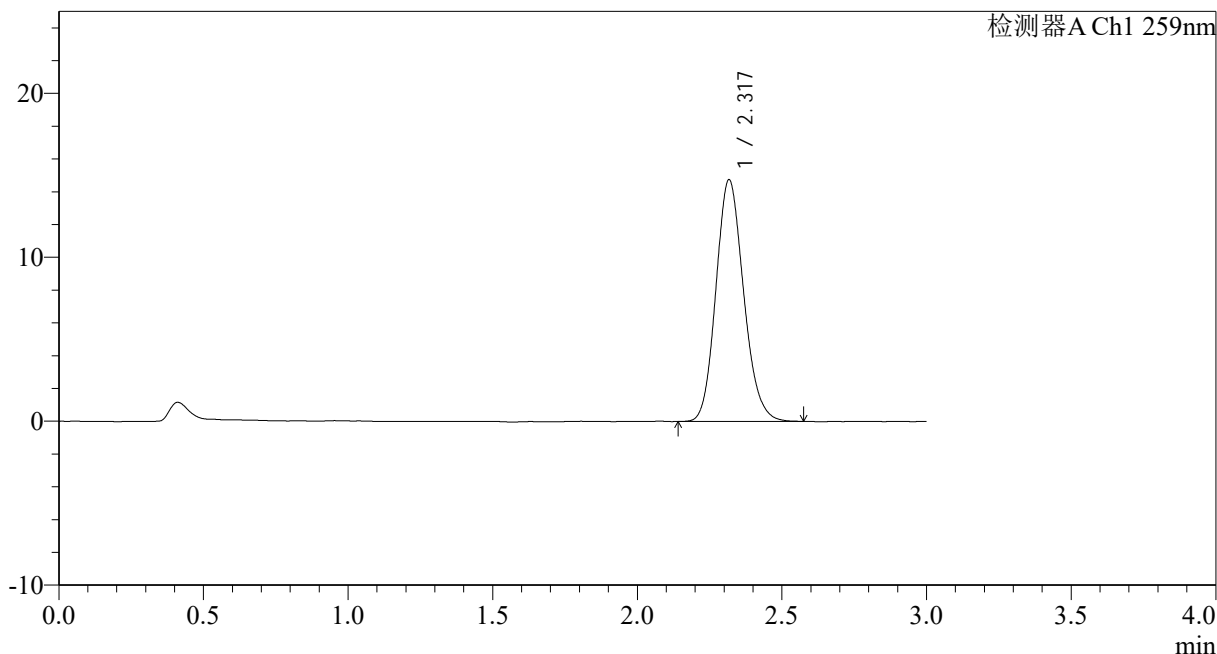
HJE-4126

<样品信息>

色谱柱 : XB-C18(50*4.6mm,5 μ m) 流速: 1.5ml/min
 柱温 : 35 $^{\circ}$ C 波长: 259nm
 数据文件名: RC\$HJE-4126 - 0-73/25-1700-2 - zzp-rcd-9y-jxzs-pH6.8+0.16CTABjz-dz1-4.lcd
 方法文件名: RC\$HJE-4126 - HJE-4126-RC-FX274.lcm
 批处理文件名: RC\$HJE-4126 - 20260417-RC-FX274.lcb
 样品瓶号: 1-18
 进样体积: 20 μ l 版本号: 6.115
 进样时间: 2026/04/17 21:18:52 实验者: xiechaojun
 处理时间 (V2) : 2026/04/20 11:07:49 处理者: xiechaojun
 仪器型号: SHIMADZU LC-2050C(FX274)

<色谱图>

mV



<峰表>

检测器A Ch1 259nm

峰号	保留时间	面积	面积%	高度	理论塔板数(USP)	拖尾因子	分离度(USP)
1	2.317	98140	100.000	14702	2826	1.148	--
总计		98140	100.000	14702			

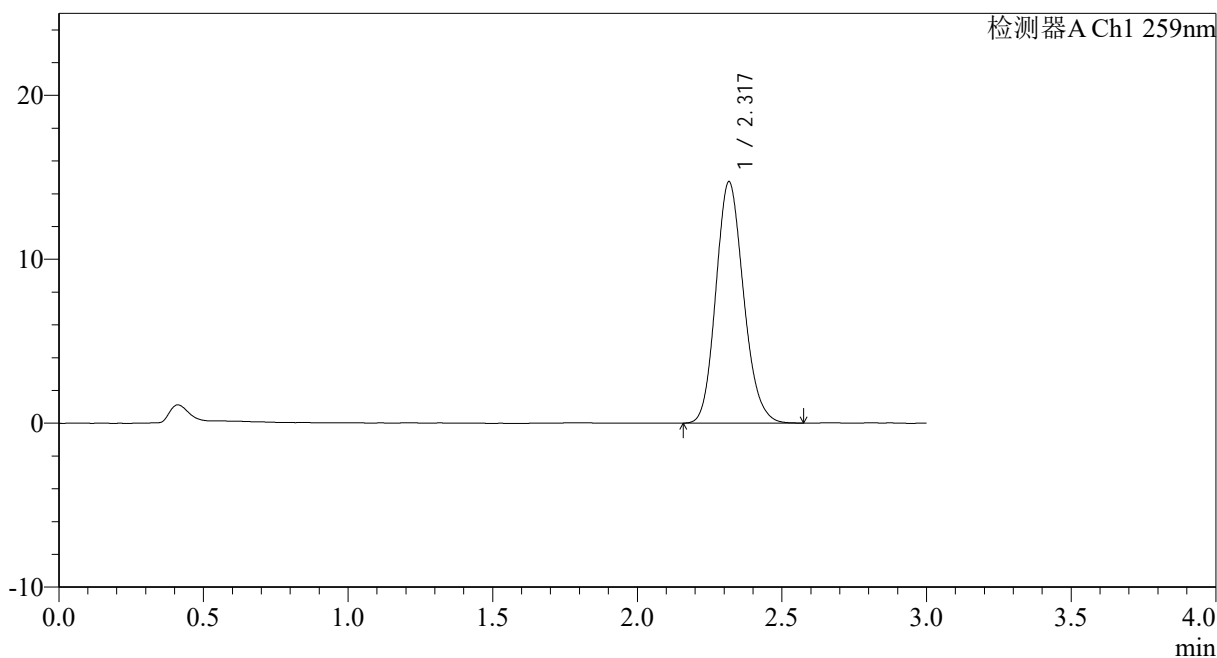
图5 玛巴洛沙韦干混悬剂溶出度测定HPLC图谱
 自制品-pH6.8(内含0.16%CTAB)介质-极限转速
 对照品溶液-1-4

<样品信息>

色谱柱 : XB-C18(50*4.6mm,5 μ m) 流速: 1.5ml/min
 柱温 : 35 $^{\circ}$ C 波长: 259nm
 数据文件名: RC\$HJE-4126 - 0-73/25-1701-2 - zzp-rcd-9y-jxzs-pH6.8+0.16CTABjz-dz1-5.lcd
 方法文件名: RC\$HJE-4126 - HJE-4126-RC-FX274.lcm
 批处理文件名: RC\$HJE-4126 - 20260417-RC-FX274.lcb
 样品瓶号: 1-18
 进样体积: 20 μ l 版本号: 6.115
 进样时间: 2026/04/17 21:22:16 实验者: xiechaojun
 处理时间 (V2): 2026/04/20 11:07:52 处理者: xiechaojun
 仪器型号: SHIMADZU LC-2050C(FX274)

<色谱图>

mV



<峰表>

检测器A Ch1 259nm

峰号	保留时间	面积	面积%	高度	理论塔板数(USP)	拖尾因子	分离度(USP)
1	2.317	98136	100.000	14693	2820	1.153	--
总计		98136	100.000	14693			

图6 玛巴洛沙韦干混悬剂溶出度测定HPLC图谱
自制品-pH6.8(内含0.16%CTAB)介质-极限转速
对照品溶液-1-5



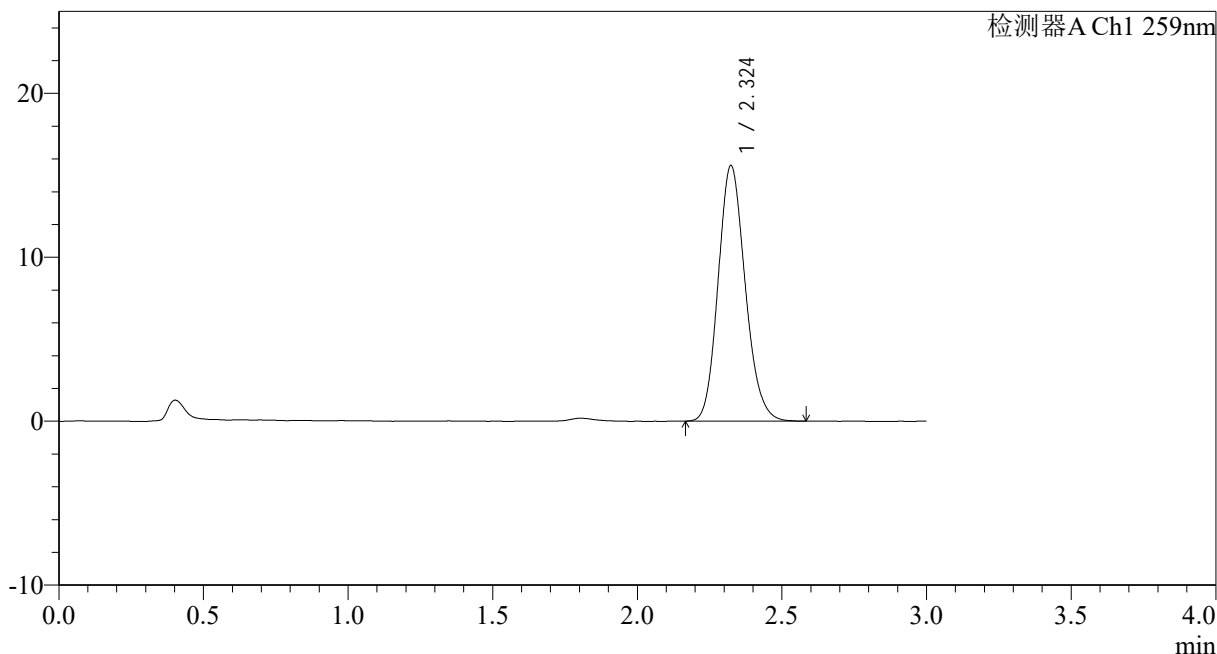
HJE-4126

<样品信息>

色谱柱 : XB-C18(50*4.6mm,5 μ m) 流速: 1.5ml/min
 柱温 : 35 $^{\circ}$ C 波长: 259nm
 数据文件名: RC\$HJE-4126 - 0-73/25-1702-2 - zzp-2025062621p-rcd-c9-pH6.8+0.16CTABjz-P1-jxzs.lcd
 方法文件名: RC\$HJE-4126 - HJE-4126-RC-FX274.lcm
 批处理文件名: RC\$HJE-4126 - 20260417-RC-FX274.lcb
 样品瓶号: 1-4
 进样体积: 20 μ l 版本号: 6.115
 进样时间: 2026/04/17 21:25:39 实验者: xiechaojun
 处理时间 (V2) : 2026/04/20 11:07:55 处理者: xiechaojun
 仪器型号: SHIMADZU LC-2050C(FX274)

<色谱图>

mV



<峰表>

检测器A Ch1 259nm

峰号	保留时间	面积	面积%	高度	理论塔板数(USP)	拖尾因子	分离度(USP)
1	2.324	101592	100.000	15580	2968	1.149	--
总计		101592	100.000	15580			

图7 玛巴洛沙韦干混悬剂溶出度测定长期9月HPLC图谱
 自制品(2025062621批)-pH6.8(内含0.16%CTAB)介质-极限转速-片1
 供试品溶液-1



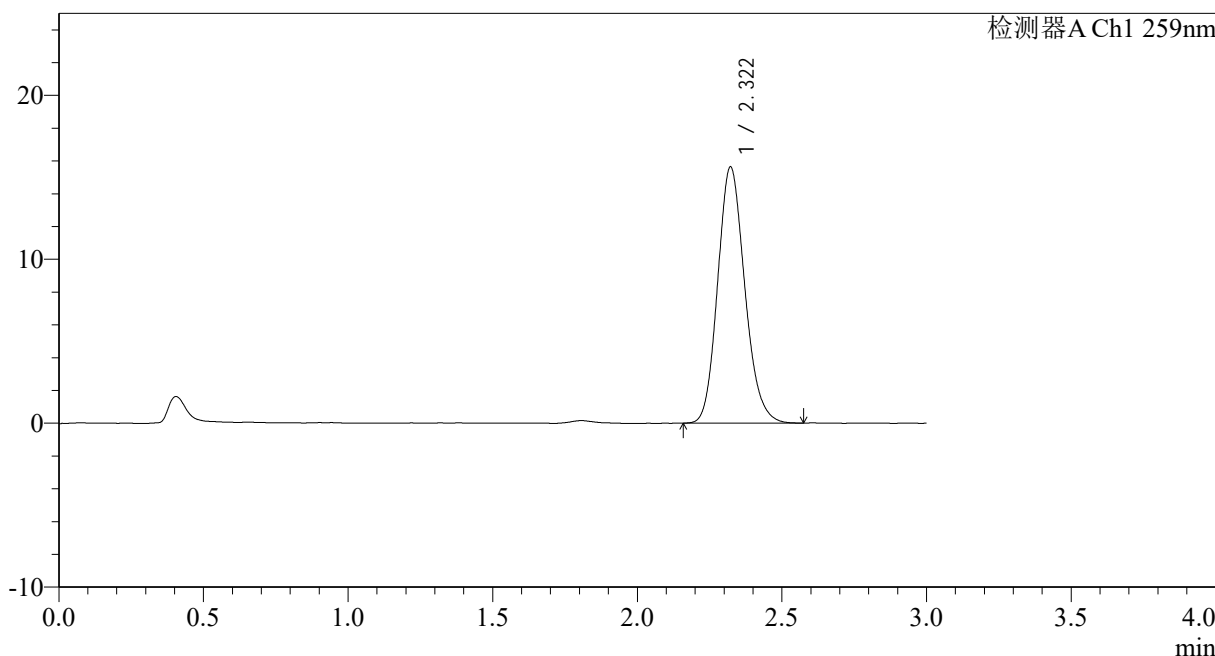
HJE-4126

<样品信息>

色谱柱 : XB-C18(50*4.6mm,5 μ m) 流速: 1.5ml/min
 柱温 : 35 $^{\circ}$ C 波长: 259nm
 数据文件名: RC\$HJE-4126 - 0-73/25-1703-2 - zzp-2025062621p-rcd-c9-pH6.8+0.16CTABjz-P2-jxzs.lcd
 方法文件名: RC\$HJE-4126 - HJE-4126-RC-FX274.lcm
 批处理文件名: RC\$HJE-4126 - 20260417-RC-FX274.lcb
 样品瓶号: 1-13
 进样体积: 20 μ l 版本号: 6.115
 进样时间: 2026/04/17 21:29:02 实验者: xiechaojun
 处理时间 (V2) : 2026/04/20 11:07:58 处理者: xiechaojun
 仪器型号: SHIMADZU LC-2050C(FX274)

<色谱图>

mV



<峰表>

检测器A Ch1 259nm

峰号	保留时间	面积	面积%	高度	理论塔板数(USP)	拖尾因子	分离度(USP)
1	2.322	101936	100.000	15635	2967	1.154	--
总计		101936	100.000	15635			

图8 玛巴洛沙韦干混悬剂溶出度测定长期9月HPLC图谱
 自制品(2025062621批)-pH6.8(内含0.16%CTAB)介质-极限转速-片2
 供试品溶液-1



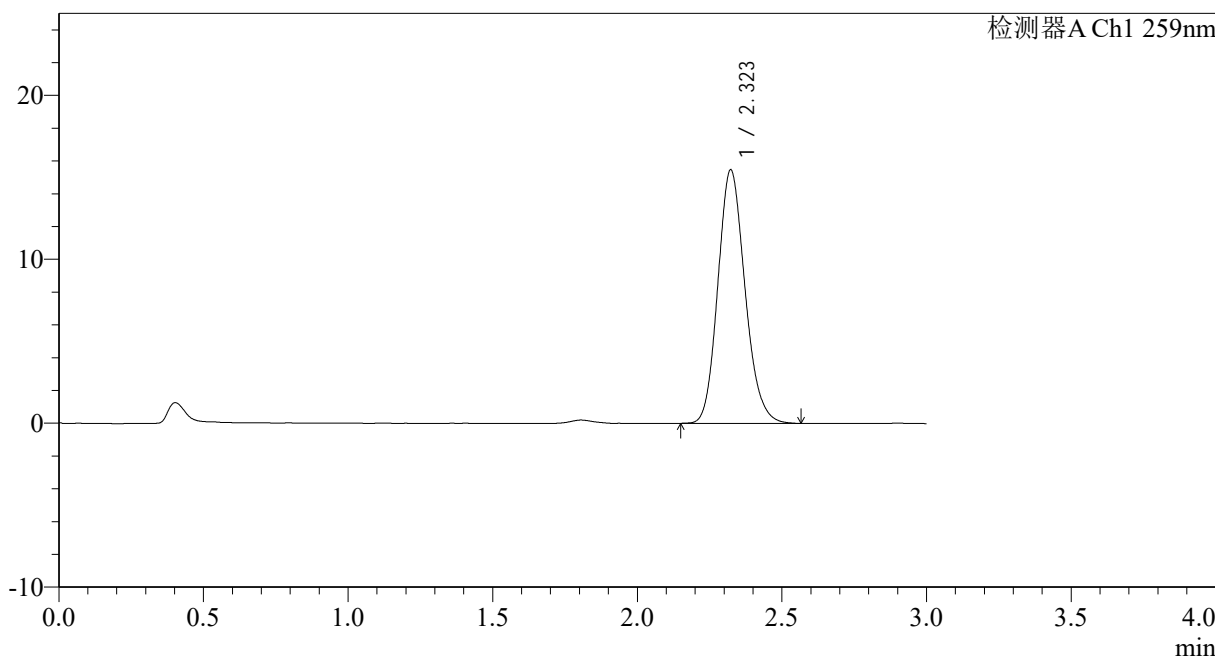
HJE-4126

<样品信息>

色谱柱 : XB-C18(50*4.6mm,5 μ m) 流速: 1.5ml/min
 柱温 : 35 $^{\circ}$ C 波长: 259nm
 数据文件名: RC\$HJE-4126 - 0-73/25-1704-2 - zzp-2025062621p-rcd-c9-pH6.8+0.16CTABjz-P3-jxzs.lcd
 方法文件名: RC\$HJE-4126 - HJE-4126-RC-FX274.lcm
 批处理文件名: RC\$HJE-4126 - 20260417-RC-FX274.lcb
 样品瓶号: 1-22
 进样体积: 20 μ l 版本号: 6.115
 进样时间: 2026/04/17 21:32:24 实验者: xiechaojun
 处理时间 (V2) : 2026/04/20 11:08:01 处理者: xiechaojun
 仪器型号: SHIMADZU LC-2050C(FX274)

<色谱图>

mV



<峰表>

检测器A Ch1 259nm

峰号	保留时间	面积	面积%	高度	理论塔板数(USP)	拖尾因子	分离度(USP)
1	2.323	101011	100.000	15472	2966	1.155	--
总计		101011	100.000	15472			

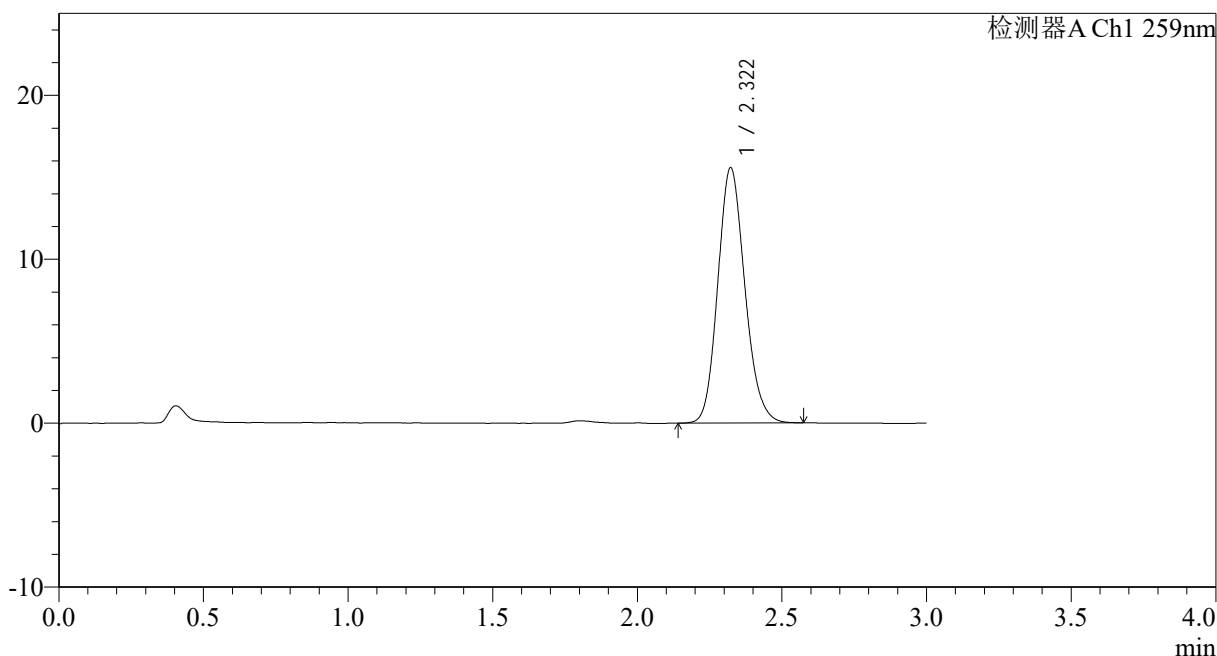
图9 玛巴洛沙韦干混悬剂溶出度测定长期9月HPLC图谱
 自制品(2025062621批)-pH6.8(内含0.16%CTAB)介质-极限转速-片3
 供试品溶液-1

<样品信息>

色谱柱 : XB-C18(50*4.6mm,5 μ m) 流速: 1.5ml/min
 柱温 : 35 $^{\circ}$ C 波长: 259nm
 数据文件名: RC\$HJE-4126 - 0-73/25-1705-2 - zzp-2025062621p-rcd-c9-pH6.8+0.16CTABjz-P4-jxzs.lcd
 方法文件名: RC\$HJE-4126 - HJE-4126-RC-FX274.lcm
 批处理文件名: RC\$HJE-4126 - 20260417-RC-FX274.lcb
 样品瓶号: 1-31
 进样体积: 20 μ l 版本号: 6.115
 进样时间: 2026/04/17 21:35:47 实验者: xiechaojun
 处理时间 (V2) : 2026/04/20 11:08:04 处理者: xiechaojun
 仪器型号: SHIMADZU LC-2050C(FX274)

<色谱图>

mV



<峰表>

检测器A Ch1 259nm

峰号	保留时间	面积	面积%	高度	理论塔板数(USP)	拖尾因子	分离度(USP)
1	2.322	101405	100.000	15576	2972	1.148	--
总计		101405	100.000	15576			

图10 玛巴洛沙韦干混悬剂溶出度测定长期9月HPLC图谱
 自制品(2025062621批)-pH6.8(内含0.16%CTAB)介质-极限转速-片4
 供试品溶液-1



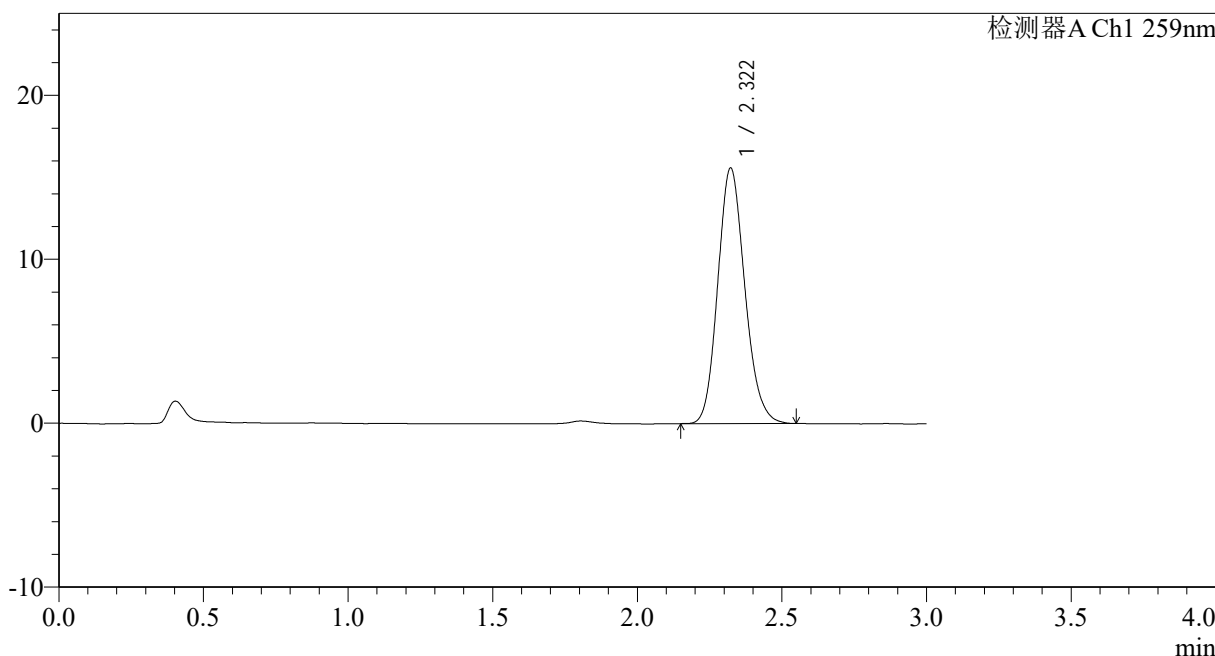
HJE-4126

<样品信息>

色谱柱 : XB-C18(50*4.6mm,5 μ m) 流速: 1.5ml/min
 柱温 : 35 $^{\circ}$ C 波长: 259nm
 数据文件名: RC\$HJE-4126 - 0-73/25-1706-2 - zzp-2025062621p-rcd-c9-pH6.8+0.16CTABjz-P5-jxzs.lcd
 方法文件名: RC\$HJE-4126 - HJE-4126-RC-FX274.lcm
 批处理文件名: RC\$HJE-4126 - 20260417-RC-FX274.lcb
 样品瓶号: 1-40
 进样体积: 20 μ l 版本号: 6.115
 进样时间: 2026/04/17 21:39:09 实验者: xiechaojun
 处理时间 (V2) : 2026/04/20 11:08:07 处理者: xiechaojun
 仪器型号: SHIMADZU LC-2050C(FX274)

<色谱图>

mV



<峰表>

检测器A Ch1 259nm

峰号	保留时间	面积	面积%	高度	理论塔板数(USP)	拖尾因子	分离度(USP)
1	2.322	101380	100.000	15596	2971	1.150	--
总计		101380	100.000	15596			

图11 玛巴洛沙韦干混悬剂溶出度测定长期9月HPLC图谱
 自制品(2025062621批)-pH6.8(内含0.16%CTAB)介质-极限转速-片5
 供试品溶液-1



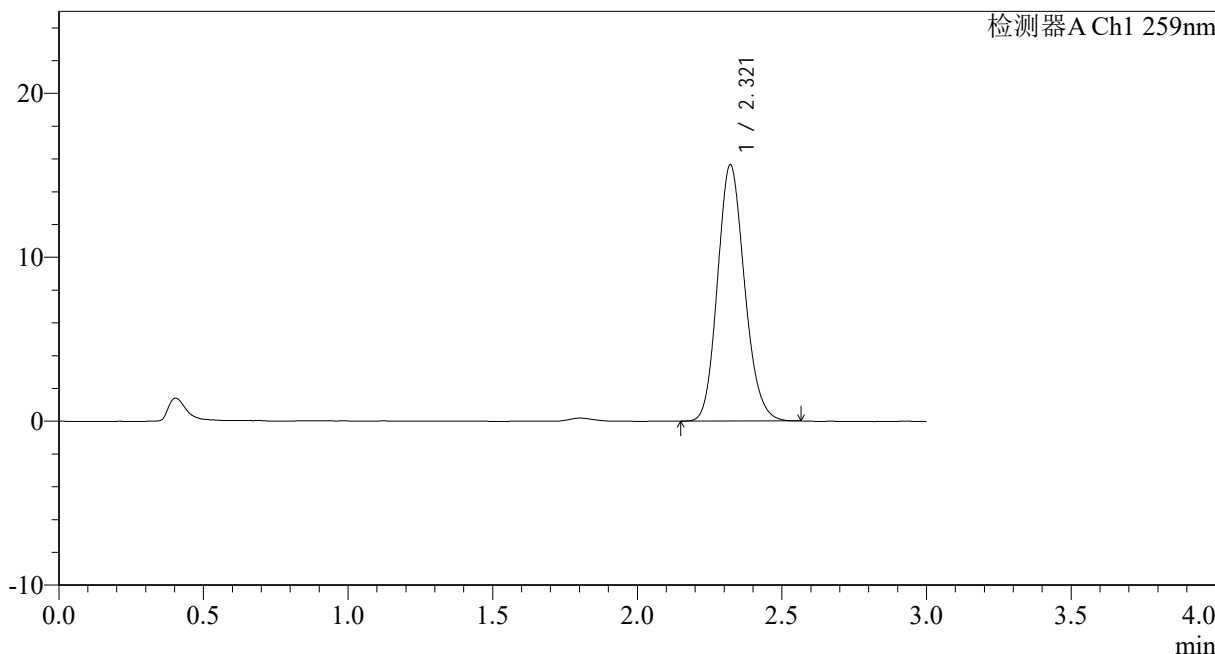
HJE-4126

<样品信息>

色谱柱 : XB-C18(50*4.6mm,5μm) 流速: 1.5ml/min
 柱温 : 35°C 波长: 259nm
 数据文件名: RC\$HJE-4126 - 0-73/25-1707-2 - zzp-2025062621p-rcd-c9-pH6.8+0.16CTABjz-P6-jxzs.lcd
 方法文件名: RC\$HJE-4126 - HJE-4126-RC-FX274.lcm
 批处理文件名: RC\$HJE-4126 - 20260417-RC-FX274.lcb
 样品瓶号: 1-49
 进样体积: 20 μl 版本号: 6.115
 进样时间: 2026/04/17 21:42:32 实验者: xiechaojun
 处理时间 (V2): 2026/04/20 11:08:10 处理者: xiechaojun
 仪器型号: SHIMADZU LC-2050C(FX274)

<色谱图>

mV



<峰表>

检测器A Ch1 259nm

峰号	保留时间	面积	面积%	高度	理论塔板数(USP)	拖尾因子	分离度(USP)
1	2.321	101650	100.000	15641	2969	1.148	--
总计		101650	100.000	15641			

图12 玛巴洛沙韦干混悬剂溶出度测定长期9月HPLC图谱
 自制品(2025062621批)-pH6.8(内含0.16%CTAB)介质-极限转速-片6
 供试品溶液-1



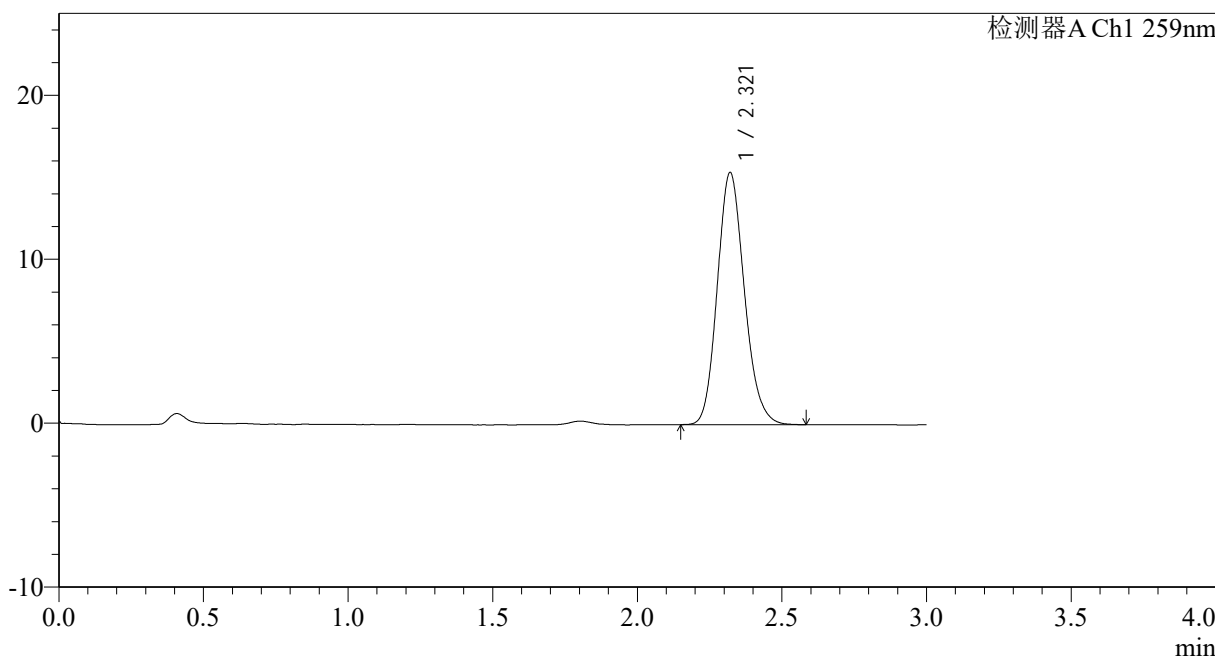
HJE-4126

<样品信息>

色谱柱 : XB-C18(50*4.6mm,5μm) 流速: 1.5ml/min
 柱温 : 35°C 波长: 259nm
 数据文件名: RC\$HJE-4126 - 0-73/25-1708-2 - zzp-2025062721p-rcd-c9-pH6.8+0.16CTABjz-P1-jxzs.lcd
 方法文件名: RC\$HJE-4126 - HJE-4126-RC-FX274.lcm
 批处理文件名: RC\$HJE-4126 - 20260417-RC-FX274.lcb
 样品瓶号: 1-5
 进样体积: 20 μl 版本号: 6.115
 进样时间: 2026/04/17 21:45:55 实验者: xiechaojun
 处理时间 (V2) : 2026/04/20 11:08:13 处理者: xiechaojun
 仪器型号: SHIMADZU LC-2050C(FX274)

<色谱图>

mV



<峰表>

检测器A Ch1 259nm

峰号	保留时间	面积	面积%	高度	理论塔板数(USP)	拖尾因子	分离度(USP)
1	2.321	100202	100.000	15385	2972	1.155	--
总计		100202	100.000	15385			

图13 玛巴洛沙韦干混悬剂溶出度测定长期9月HPLC图谱
 自制品(2025062721批)-pH6.8(内含0.16%CTAB)介质-极限转速-片1
 供试品溶液-1



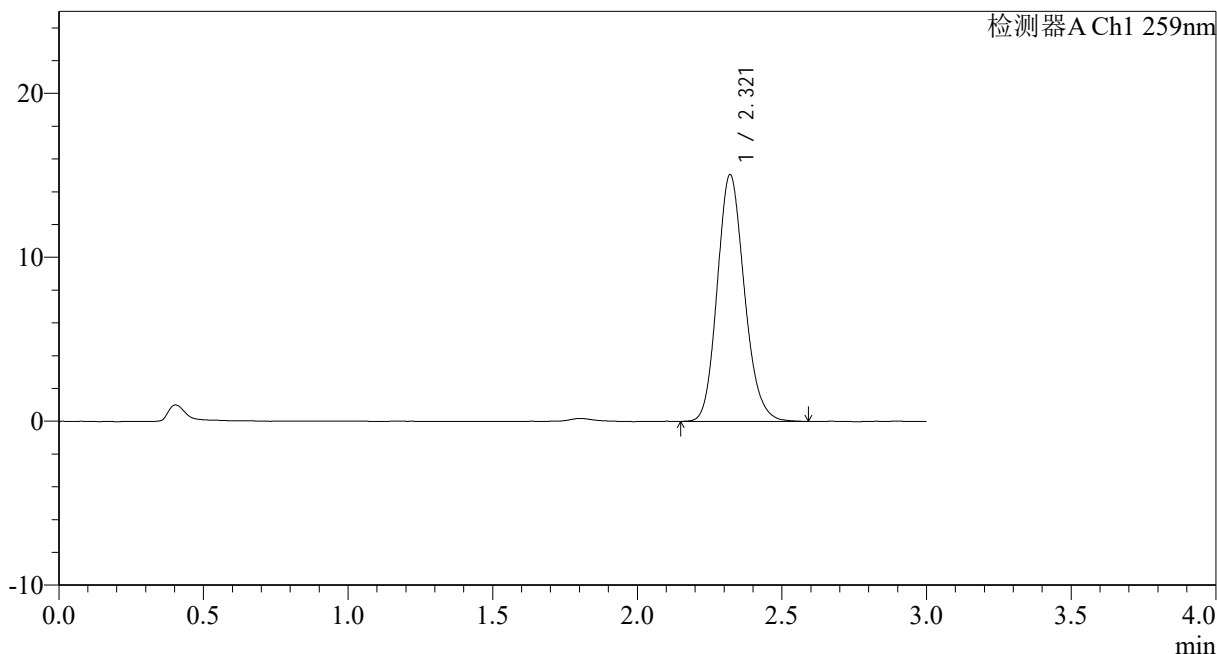
HJE-4126

<样品信息>

色谱柱 : XB-C18(50*4.6mm,5 μ m) 流速: 1.5ml/min
 柱温 : 35 $^{\circ}$ C 波长: 259nm
 数据文件名: RC\$HJE-4126 - 0-73/25-1709-2 - zzp-2025062721p-rcd-c9-pH6.8+0.16CTABjz-P2-jxzs.lcd
 方法文件名: RC\$HJE-4126 - HJE-4126-RC-FX274.lcm
 批处理文件名: RC\$HJE-4126 - 20260417-RC-FX274.lcb
 样品瓶号: 1-14
 进样体积: 20 μ l 版本号: 6.115
 进样时间: 2026/04/17 21:49:19 实验者: xiechaojun
 处理时间 (V2): 2026/04/20 11:08:15 处理者: xiechaojun
 仪器型号: SHIMADZU LC-2050C(FX274)

<色谱图>

mV



<峰表>

检测器A Ch1 259nm

峰号	保留时间	面积	面积%	高度	理论塔板数(USP)	拖尾因子	分离度(USP)
1	2.321	98331	100.000	15053	2957	1.154	--
总计		98331	100.000	15053			

图14 玛巴洛沙韦干混悬剂溶出度测定长期9月HPLC图谱
 自制品(2025062721批)-pH6.8(内含0.16%CTAB)介质-极限转速-片2
 供试品溶液-1



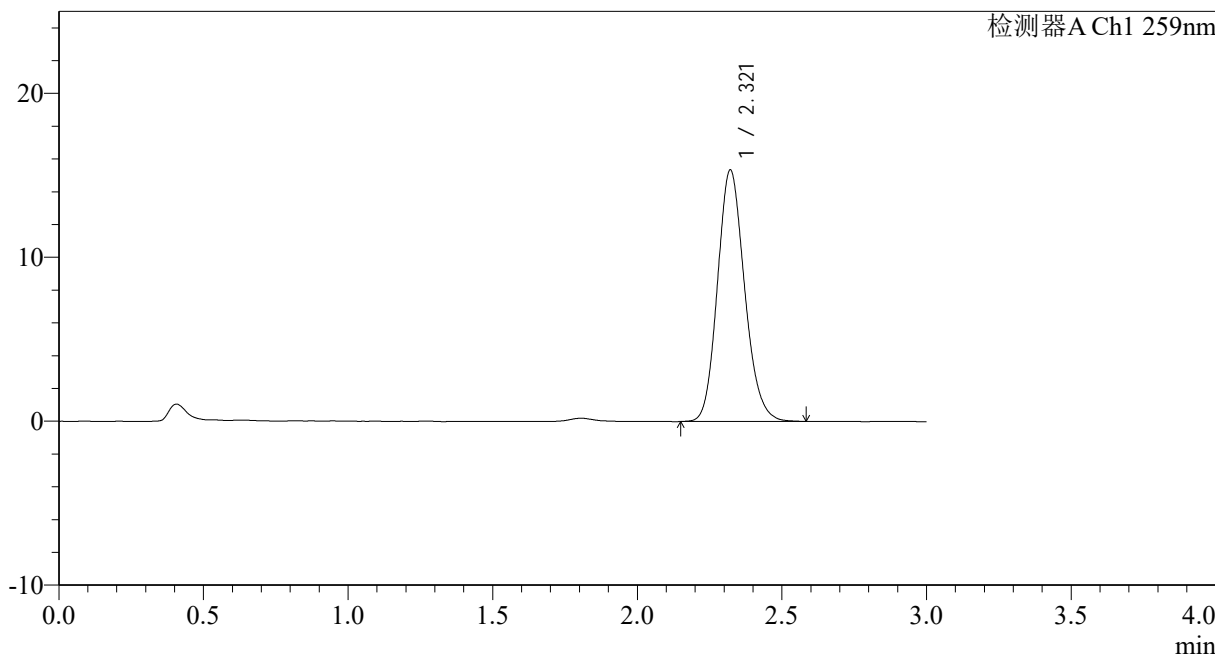
HJE-4126

<样品信息>

色谱柱 : XB-C18(50*4.6mm,5 μ m) 流速: 1.5ml/min
 柱温 : 35 $^{\circ}$ C 波长: 259nm
 数据文件名: RC\$HJE-4126 - 0-73/25-1710-2 - zzp-2025062721p-rcd-c9-pH6.8+0.16CTABjz-P3-jxzs.lcd
 方法文件名: RC\$HJE-4126 - HJE-4126-RC-FX274.lcm
 批处理文件名: RC\$HJE-4126 - 20260417-RC-FX274.lcb
 样品瓶号: 1-23
 进样体积: 20 μ l 版本号: 6.115
 进样时间: 2026/04/17 21:52:41 实验者: xiechaojun
 处理时间 (V2) : 2026/04/20 11:08:18 处理者: xiechaojun
 仪器型号: SHIMADZU LC-2050C(FX274)

<色谱图>

mV



<峰表>

检测器A Ch1 259nm

峰号	保留时间	面积	面积%	高度	理论塔板数(USP)	拖尾因子	分离度(USP)
1	2.321	100058	100.000	15345	2964	1.150	--
总计		100058	100.000	15345			

图15 玛巴洛沙韦干混悬剂溶出度测定长期9月HPLC图谱
 自制品(2025062721批)-pH6.8(内含0.16%CTAB)介质-极限转速-片3
 供试品溶液-1



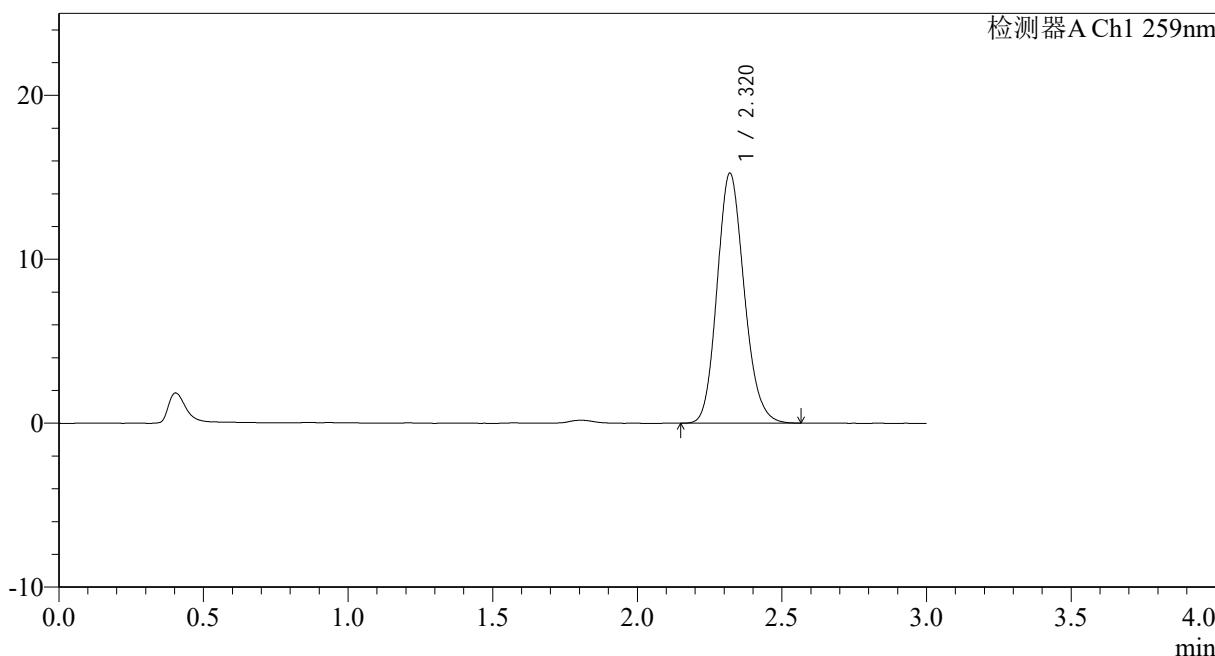
HJE-4126

<样品信息>

色谱柱 : XB-C18(50*4.6mm,5μm) 流速: 1.5ml/min
 柱温 : 35°C 波长: 259nm
 数据文件名: RC\$HJE-4126 - 0-73/25-1711-2 - zzp-2025062721p-rcd-c9-pH6.8+0.16CTABjz-P4-jxzs.lcd
 方法文件名: RC\$HJE-4126 - HJE-4126-RC-FX274.lcm
 批处理文件名: RC\$HJE-4126 - 20260417-RC-FX274.lcb
 样品瓶号: 1-32
 进样体积: 20 μl 版本号: 6.115
 进样时间: 2026/04/17 21:56:03 实验者: xiechaojun
 处理时间 (V2) : 2026/04/20 11:08:21 处理者: xiechaojun
 仪器型号: SHIMADZU LC-2050C(FX274)

<色谱图>

mV



<峰表>

检测器A Ch1 259nm

峰号	保留时间	面积	面积%	高度	理论塔板数(USP)	拖尾因子	分离度(USP)
1	2.320	99349	100.000	15240	2969	1.150	--
总计		99349	100.000	15240			

图16 玛巴洛沙韦干混悬剂溶出度测定长期9月HPLC图谱
 自制品(2025062721批)-pH6.8(内含0.16%CTAB)介质-极限转速-片4
 供试品溶液-1



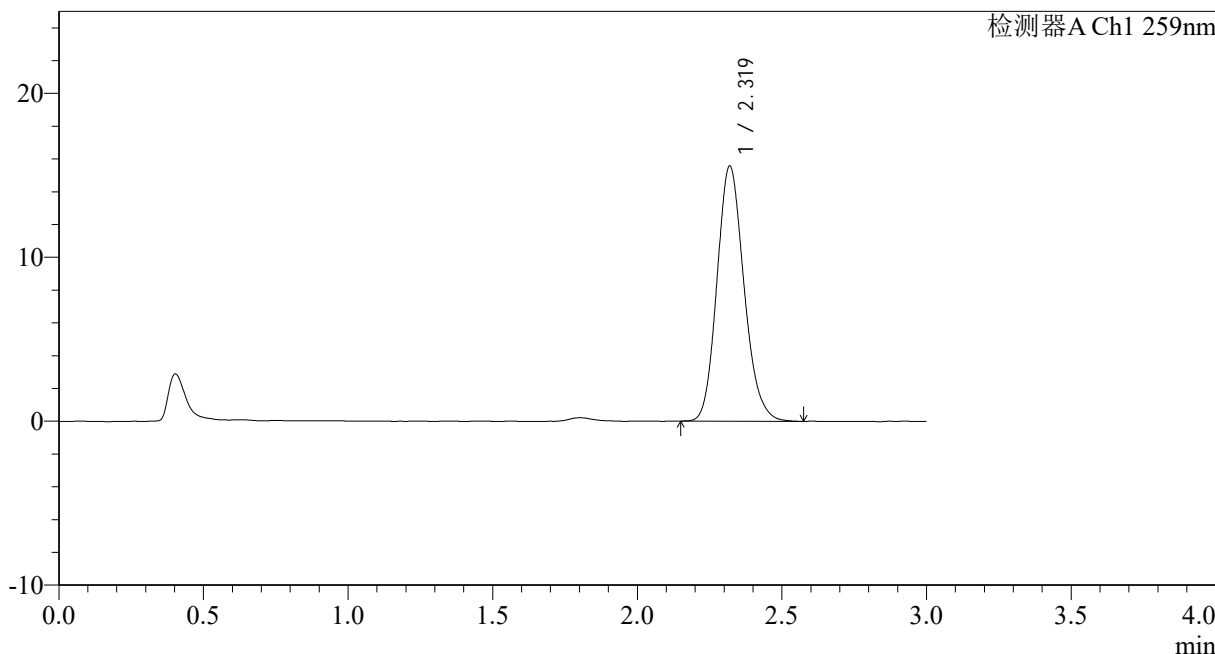
HJE-4126

<样品信息>

色谱柱 : XB-C18(50*4.6mm,5 μ m) 流速: 1.5ml/min
 柱温 : 35 $^{\circ}$ C 波长: 259nm
 数据文件名: RCHJE-4126 - 0-73/25-1712-2 - zzp-2025062721p-rcd-c9-pH6.8+0.16CTABjz-P5-jxzs.lcd
 方法文件名: RCHJE-4126 - HJE-4126-RC-FX274.lcm
 批处理文件名: RCHJE-4126 - 20260417-RC-FX274.lcb
 样品瓶号: 1-41
 进样体积: 20 μ l 版本号: 6.115
 进样时间: 2026/04/17 21:59:26 实验者: xiechaojun
 处理时间 (V2) : 2026/04/20 11:08:24 处理者: xiechaojun
 仪器型号: SHIMADZU LC-2050C(FX274)

<色谱图>

mV



<峰表>

检测器A Ch1 259nm

峰号	保留时间	面积	面积%	高度	理论塔板数(USP)	拖尾因子	分离度(USP)
1	2.319	101257	100.000	15544	2976	1.158	--
总计		101257	100.000	15544			

图17 玛巴洛沙韦干混悬剂溶出度测定长期9月HPLC图谱
 自制品(2025062721批)-pH6.8(内含0.16%CTAB)介质-极限转速-片5
 供试品溶液-1



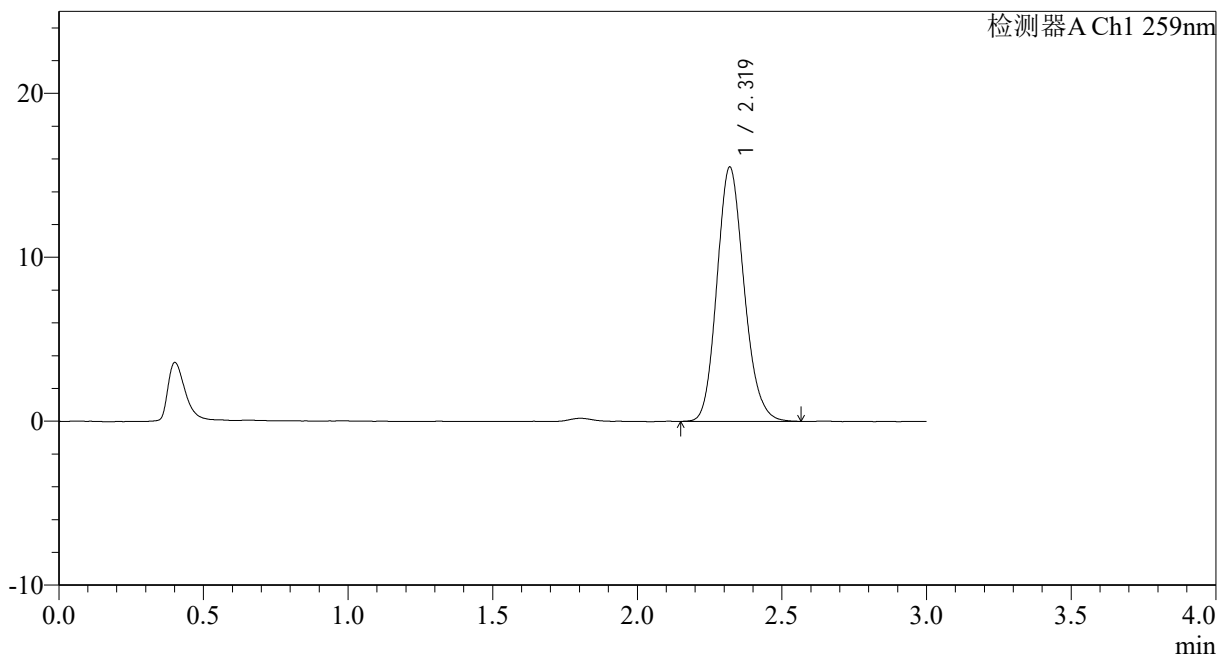
HJE-4126

<样品信息>

色谱柱 : XB-C18(50*4.6mm,5μm) 流速: 1.5ml/min
 柱温 : 35°C 波长: 259nm
 数据文件名: RC\$HJE-4126 - 0-73/25-1713-2 - zzp-2025062721p-rcd-c9-pH6.8+0.16CTABjz-P6-jxzs.lcd
 方法文件名: RC\$HJE-4126 - HJE-4126-RC-FX274.lcm
 批处理文件名: RC\$HJE-4126 - 20260417-RC-FX274.lcb
 样品瓶号: 1-50
 进样体积: 20 μl 版本号: 6.115
 进样时间: 2026/04/17 22:02:48 实验者: xiechaojun
 处理时间 (V2) : 2026/04/20 11:08:27 处理者: xiechaojun
 仪器型号: SHIMADZU LC-2050C(FX274)

<色谱图>

mV



<峰表>

检测器A Ch1 259nm

峰号	保留时间	面积	面积%	高度	理论塔板数(USP)	拖尾因子	分离度(USP)
1	2.319	101157	100.000	15494	2956	1.155	--
总计		101157	100.000	15494			

图18 玛巴洛沙韦干混悬剂溶出度测定长期9月HPLC图谱
 自制品(2025062721批)-pH6.8(内含0.16%CTAB)介质-极限转速-片6
 供试品溶液-1



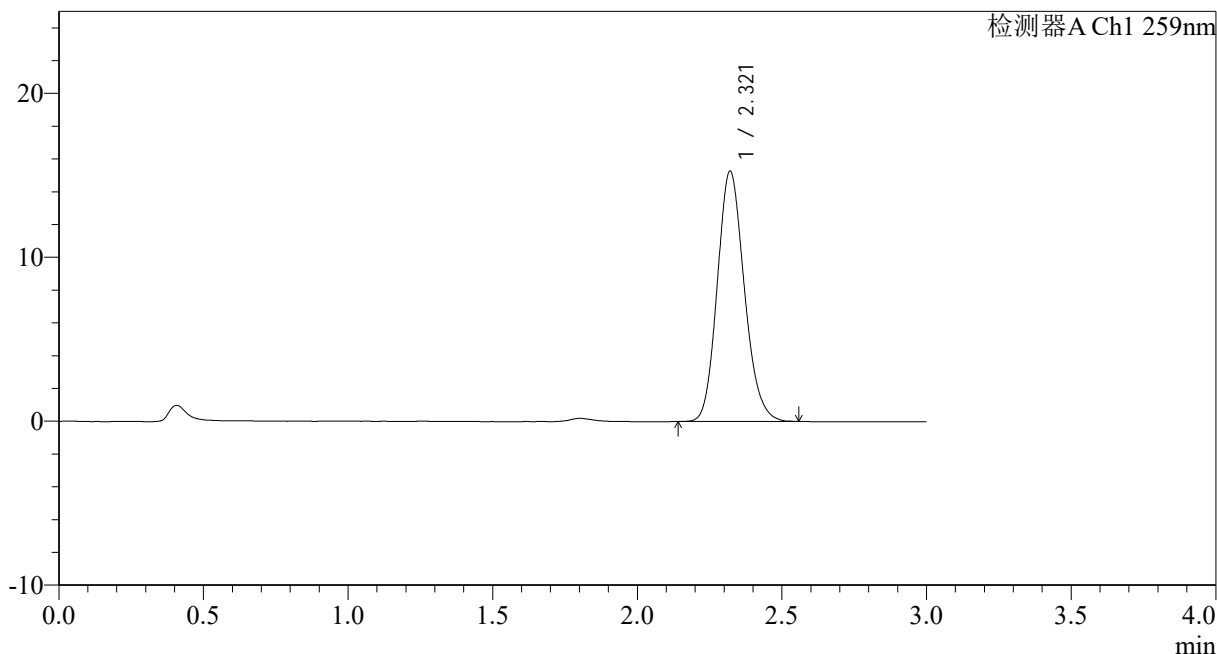
HJE-4126

<样品信息>

色谱柱 : XB-C18(50*4.6mm,5μm) 流速: 1.5ml/min
 柱温 : 35°C 波长: 259nm
 数据文件名: RC\$HJE-4126 - 0-73/25-1714-2 - zzp-2025062821p-rcd-c9-pH6.8+0.16CTABjz-P1-jxzs.lcd
 方法文件名: RC\$HJE-4126 - HJE-4126-RC-FX274.lcm
 批处理文件名: RC\$HJE-4126 - 20260417-RC-FX274.lcb
 样品瓶号: 1-6
 进样体积: 20 μl 版本号: 6.115
 进样时间: 2026/04/17 22:06:11 实验者: xiechaojun
 处理时间 (V2) : 2026/04/20 11:08:30 处理者: xiechaojun
 仪器型号: SHIMADZU LC-2050C(FX274)

<色谱图>

mV



<峰表>

检测器A Ch1 259nm

峰号	保留时间	面积	面积%	高度	理论塔板数(USP)	拖尾因子	分离度(USP)
1	2.321	99441	100.000	15273	2965	1.152	--
总计		99441	100.000	15273			

图19 玛巴洛沙韦干混悬剂溶出度测定长期9月HPLC图谱
 自制品(2025062821批)-pH6.8(内含0.16%CTAB)介质-极限转速-片1
 供试品溶液-1



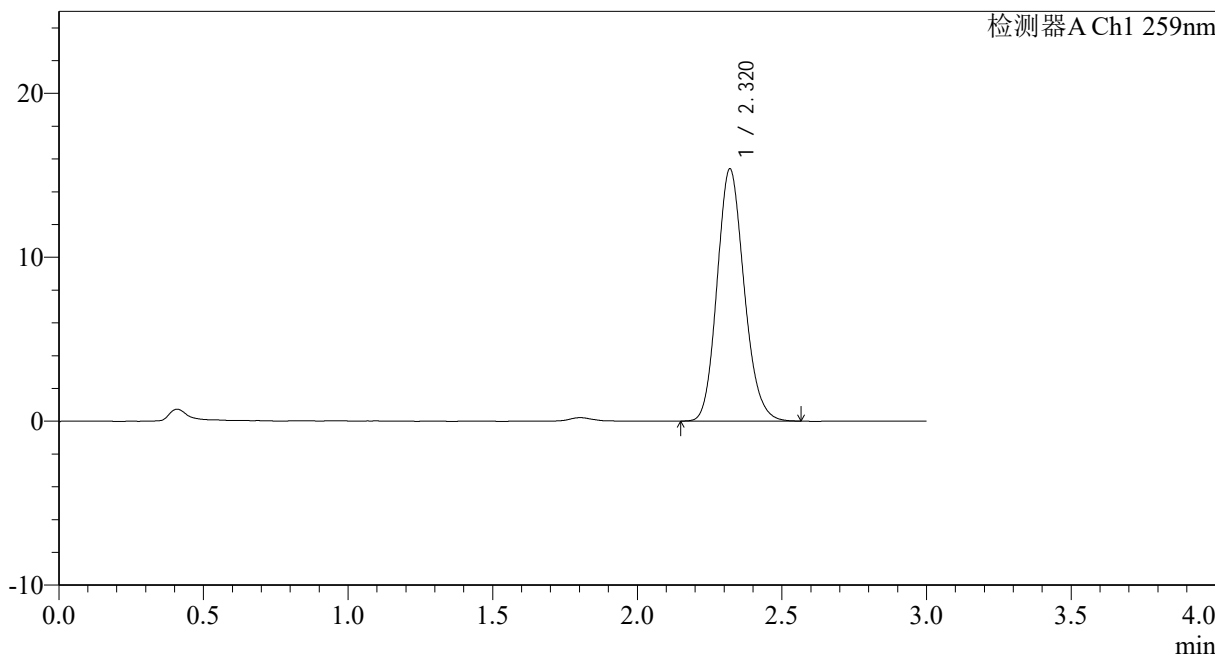
HJE-4126

<样品信息>

色谱柱 : XB-C18(50*4.6mm,5μm) 流速: 1.5ml/min
 柱温 : 35°C 波长: 259nm
 数据文件名: RC\$HJE-4126 - 0-73/25-1715-2 - zzp-2025062821p-rcd-c9-pH6.8+0.16CTABjz-P2-jxzs.lcd
 方法文件名: RC\$HJE-4126 - HJE-4126-RC-FX274.lcm
 批处理文件名: RC\$HJE-4126 - 20260417-RC-FX274.lcb
 样品瓶号: 1-15
 进样体积: 20 μl 版本号: 6.115
 进样时间: 2026/04/17 22:09:34 实验者: xiechaojun
 处理时间 (V2) : 2026/04/20 11:08:33 处理者: xiechaojun
 仪器型号: SHIMADZU LC-2050C(FX274)

<色谱图>

mV



<峰表>

检测器A Ch1 259nm

峰号	保留时间	面积	面积%	高度	理论塔板数(USP)	拖尾因子	分离度(USP)
1	2.320	100115	100.000	15381	2977	1.150	--
总计		100115	100.000	15381			

图20 玛巴洛沙韦干混悬剂溶出度测定长期9月HPLC图谱
 自制品(2025062821批)-pH6.8(内含0.16%CTAB)介质-极限转速-片2
 供试品溶液-1



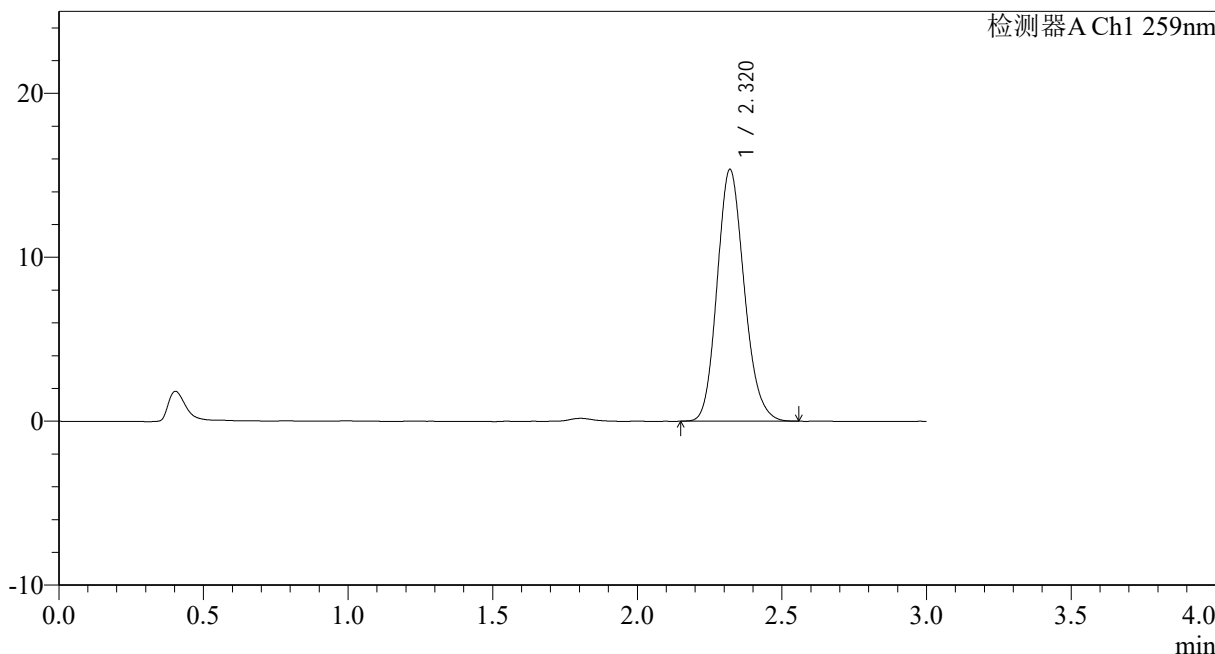
HJE-4126

<样品信息>

色谱柱 : XB-C18(50*4.6mm,5μm) 流速: 1.5ml/min
 柱温 : 35°C 波长: 259nm
 数据文件名: RC\$HJE-4126 - 0-73/25-1716-2 - zzp-2025062821p-rcd-c9-pH6.8+0.16CTABjz-P3-jxzs.lcd
 方法文件名: RC\$HJE-4126 - HJE-4126-RC-FX274.lcm
 批处理文件名: RC\$HJE-4126 - 20260417-RC-FX274.lcb
 样品瓶号: 1-24
 进样体积: 20 μl 版本号: 6.115
 进样时间: 2026/04/17 22:12:56 实验者: xiechaojun
 处理时间 (V2) : 2026/04/20 11:08:36 处理者: xiechaojun
 仪器型号: SHIMADZU LC-2050C(FX274)

<色谱图>

mV



<峰表>

检测器A Ch1 259nm

峰号	保留时间	面积	面积%	高度	理论塔板数(USP)	拖尾因子	分离度(USP)
1	2.320	100008	100.000	15355	2960	1.154	--
总计		100008	100.000	15355			

图21 玛巴洛沙韦干混悬剂溶出度测定长期9月HPLC图谱
 自制品(2025062821批)-pH6.8(内含0.16%CTAB)介质-极限转速-片3
 供试品溶液-1



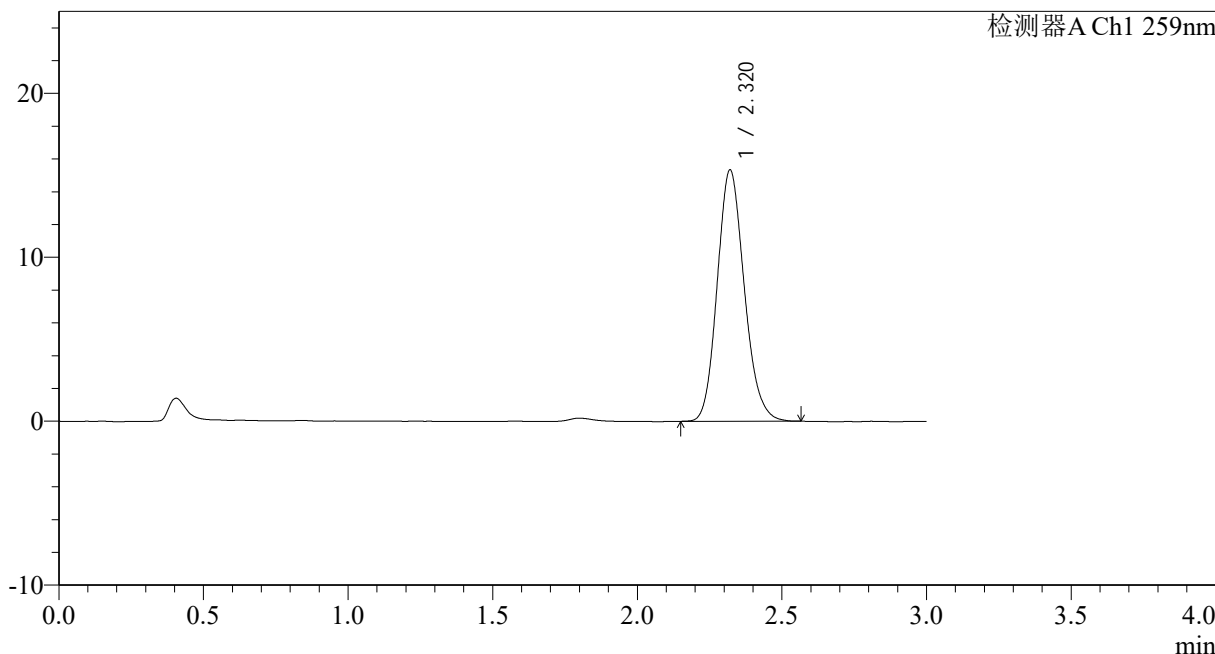
HJE-4126

<样品信息>

色谱柱 : XB-C18(50*4.6mm,5μm) 流速: 1.5ml/min
 柱温 : 35°C 波长: 259nm
 数据文件名: RC\$HJE-4126 - 0-73/25-1717-2 - zzp-2025062821p-rcd-c9-pH6.8+0.16CTABjz-P4-jxzs.lcd
 方法文件名: RC\$HJE-4126 - HJE-4126-RC-FX274.lcm
 批处理文件名: RC\$HJE-4126 - 20260417-RC-FX274.lcb
 样品瓶号: 1-33
 进样体积: 20 μl 版本号: 6.115
 进样时间: 2026/04/17 22:16:18 实验者: xiechaojun
 处理时间 (V2) : 2026/04/20 11:08:39 处理者: xiechaojun
 仪器型号: SHIMADZU LC-2050C(FX274)

<色谱图>

mV



<峰表>

检测器A Ch1 259nm

峰号	保留时间	面积	面积%	高度	理论塔板数(USP)	拖尾因子	分离度(USP)
1	2.320	99721	100.000	15329	2967	1.152	--
总计		99721	100.000	15329			

图22 玛巴洛沙韦干混悬剂溶出度测定长期9月HPLC图谱
 自制品(2025062821批)-pH6.8(内含0.16%CTAB)介质-极限转速-片4
 供试品溶液-1



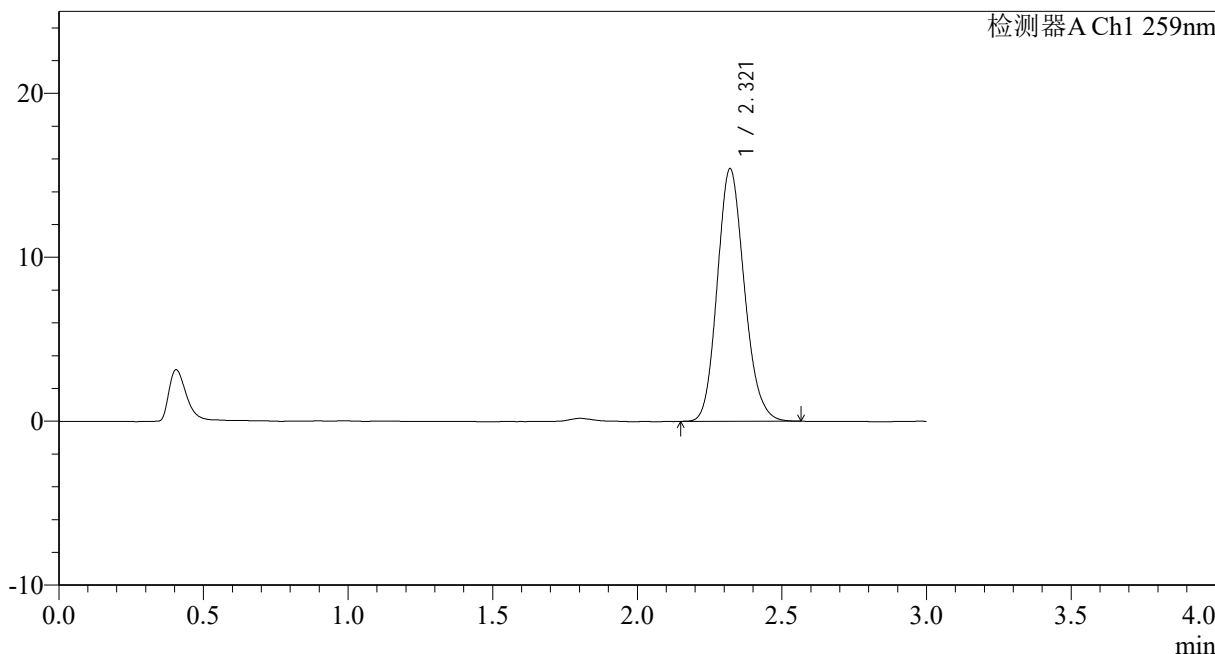
HJE-4126

<样品信息>

色谱柱 : XB-C18(50*4.6mm,5 μ m) 流速: 1.5ml/min
 柱温 : 35 $^{\circ}$ C 波长: 259nm
 数据文件名: RC\$HJE-4126 - 0-73/25-1718-2 - zzp-2025062821p-rcd-c9-pH6.8+0.16CTABjz-P5-jxzs.lcd
 方法文件名: RC\$HJE-4126 - HJE-4126-RC-FX274.lcm
 批处理文件名: RC\$HJE-4126 - 20260417-RC-FX274.lcb
 样品瓶号: 1-42
 进样体积: 20 μ l 版本号: 6.115
 进样时间: 2026/04/17 22:19:41 实验者: xiechaojun
 处理时间 (V2) : 2026/04/20 11:08:42 处理者: xiechaojun
 仪器型号: SHIMADZU LC-2050C(FX274)

<色谱图>

mV



<峰表>

检测器A Ch1 259nm

峰号	保留时间	面积	面积%	高度	理论塔板数(USP)	拖尾因子	分离度(USP)
1	2.321	100404	100.000	15414	2964	1.152	--
总计		100404	100.000	15414			

图23 玛巴洛沙韦干混悬剂溶出度测定长期9月HPLC图谱
 自制品(2025062821批)-pH6.8(内含0.16%CTAB)介质-极限转速-片5
 供试品溶液-1



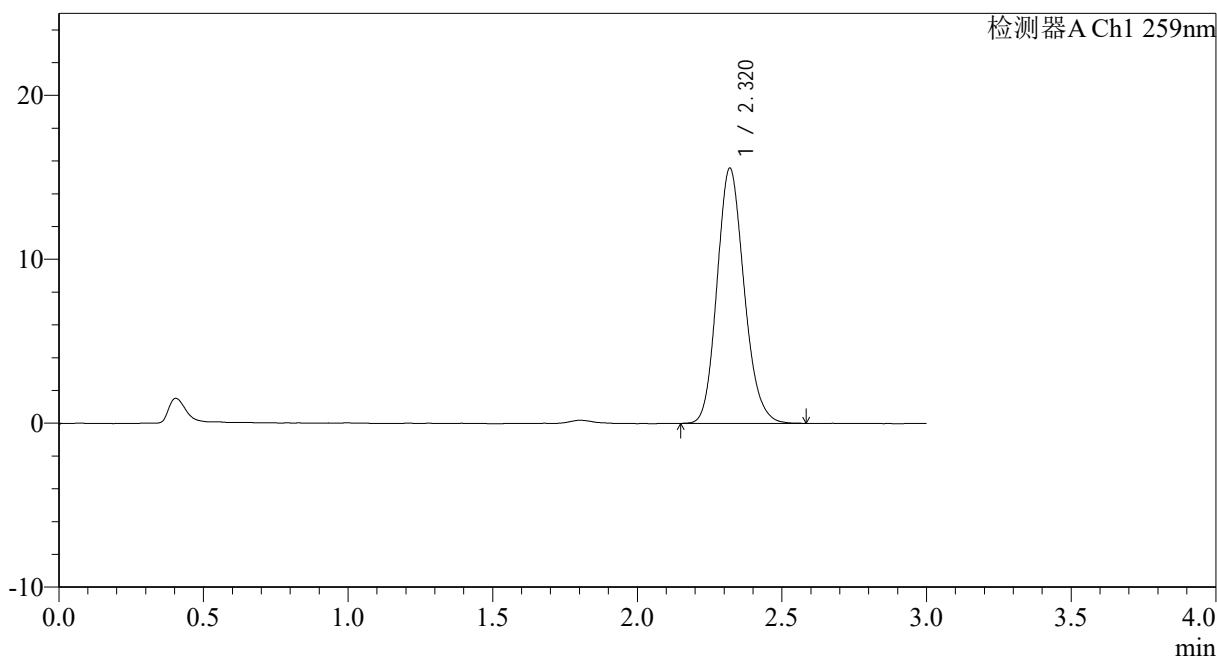
HJE-4126

<样品信息>

色谱柱 : XB-C18(50*4.6mm,5 μ m) 流速: 1.5ml/min
 柱温 : 35 $^{\circ}$ C 波长: 259nm
 数据文件名: RC\$HJE-4126 - 0-73/25-1719-2 - zzp-2025062821p-rcd-c9-pH6.8+0.16CTABjz-P6-jxzs.lcd
 方法文件名: RC\$HJE-4126 - HJE-4126-RC-FX274.lcm
 批处理文件名: RC\$HJE-4126 - 20260417-RC-FX274.lcb
 样品瓶号: 1-51
 进样体积: 20 μ l 版本号: 6.115
 进样时间: 2026/04/17 22:23:04 实验者: xiechaojun
 处理时间 (V2) : 2026/04/20 11:08:45 处理者: xiechaojun
 仪器型号: SHIMADZU LC-2050C(FX274)

<色谱图>

mV



<峰表>

检测器A Ch1 259nm

峰号	保留时间	面积	面积%	高度	理论塔板数(USP)	拖尾因子	分离度(USP)
1	2.320	101507	100.000	15553	2961	1.154	--
总计		101507	100.000	15553			

图24 玛巴洛沙韦干混悬剂溶出度测定长期9月HPLC图谱
 自制品(2025062821批)-pH6.8(内含0.16%CTAB)介质-极限转速-片6
 供试品溶液-1



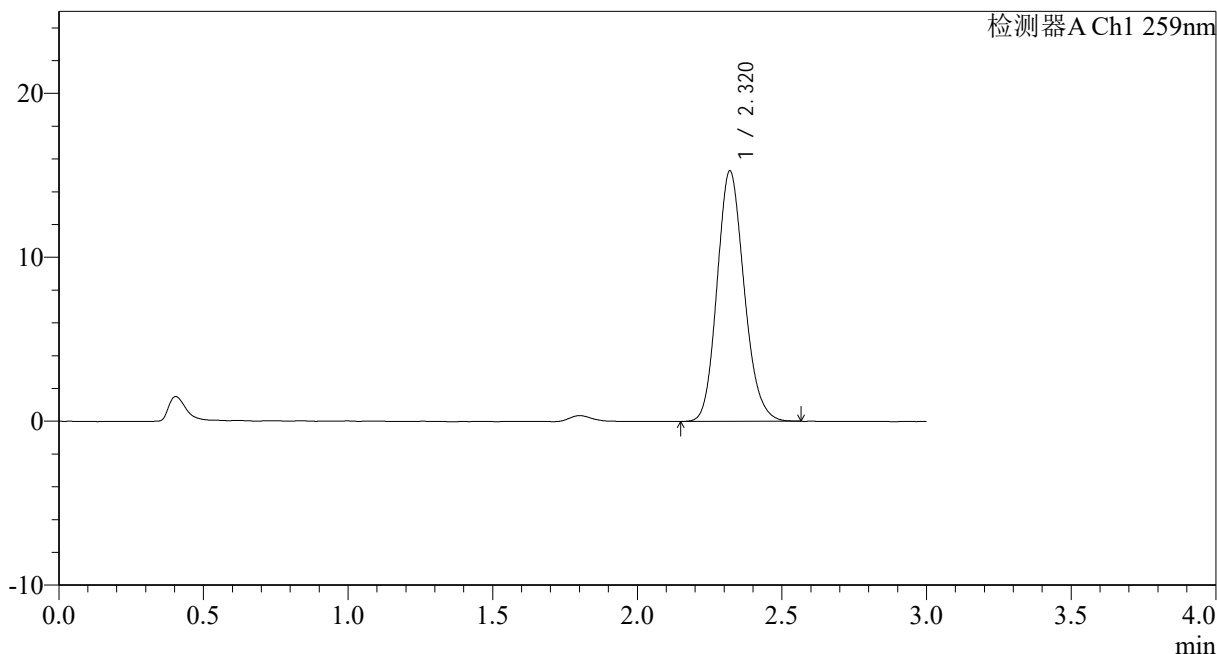
HJE-4126

<样品信息>

色谱柱 : XB-C18(50*4.6mm,5 μ m) 流速: 1.5ml/min
 柱温 : 35 $^{\circ}$ C 波长: 259nm
 数据文件名: RC\$HJE-4126 - 0-73/25-1720-2 - zzp-2025062621p-rcd-z9-pH6.8+0.16CTABjz-P1-jxzs.lcd
 方法文件名: RC\$HJE-4126 - HJE-4126-RC-FX274.lcm
 批处理文件名: RC\$HJE-4126 - 20260417-RC-FX274.lcb
 样品瓶号: 2-4
 进样体积: 20 μ l 版本号: 6.115
 进样时间: 2026/04/17 22:26:28 实验者: xiechaojun
 处理时间 (V2) : 2026/04/20 11:08:48 处理者: xiechaojun
 仪器型号: SHIMADZU LC-2050C(FX274)

<色谱图>

mV



<峰表>

检测器A Ch1 259nm

峰号	保留时间	面积	面积%	高度	理论塔板数(USP)	拖尾因子	分离度(USP)
1	2.320	99512	100.000	15275	2959	1.153	--
总计		99512	100.000	15275			

图25 玛巴洛沙韦干混悬剂溶出度测定中间条件9月HPLC图谱
 自制品(2025062621批)-pH6.8(内含0.16%CTAB)介质-极限转速-片1
 供试品溶液-1



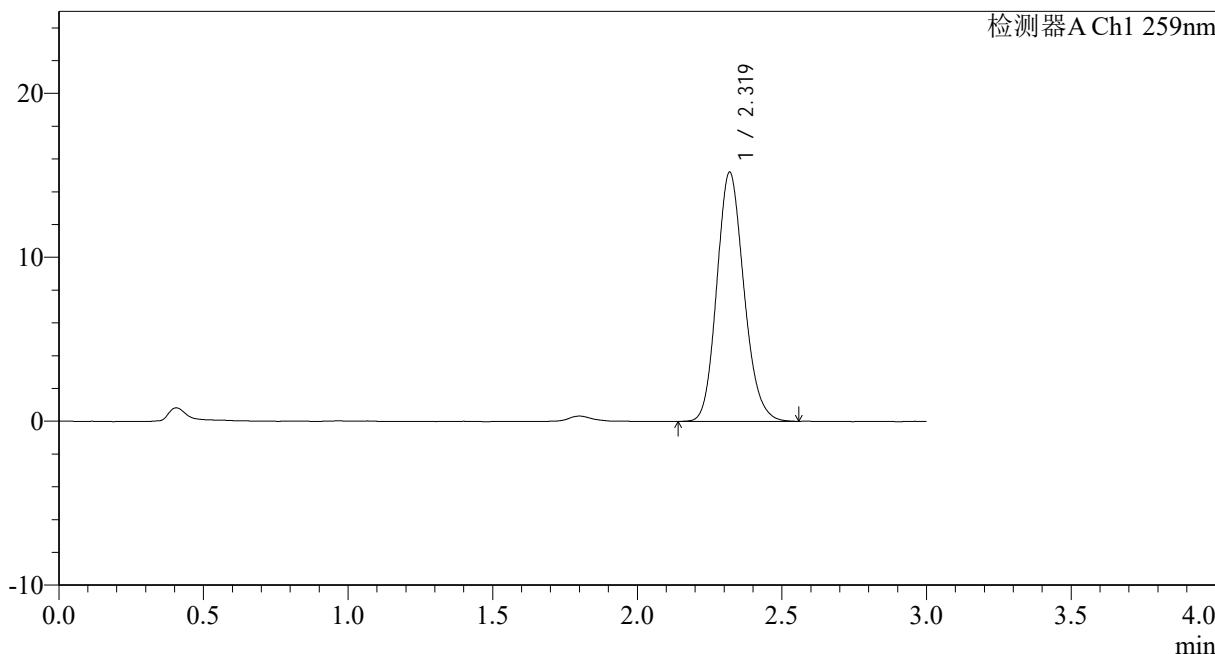
HJE-4126

<样品信息>

色谱柱 : XB-C18(50*4.6mm,5μm) 流速: 1.5ml/min
 柱温 : 35°C 波长: 259nm
 数据文件名: RC\$HJE-4126 - 0-73/25-1721-2 - zzp-2025062621p-rcd-z9-pH6.8+0.16CTABjz-P2-jxzs.lcd
 方法文件名: RC\$HJE-4126 - HJE-4126-RC-FX274.lcm
 批处理文件名: RC\$HJE-4126 - 20260417-RC-FX274.lcb
 样品瓶号: 2-13
 进样体积: 20 μl 版本号: 6.115
 进样时间: 2026/04/17 22:29:51 实验者: xiechaojun
 处理时间 (V2) : 2026/04/20 11:08:50 处理者: xiechaojun
 仪器型号: SHIMADZU LC-2050C(FX274)

<色谱图>

mV



<峰表>

检测器A Ch1 259nm

峰号	保留时间	面积	面积%	高度	理论塔板数(USP)	拖尾因子	分离度(USP)
1	2.319	99178	100.000	15171	2952	1.151	--
总计		99178	100.000	15171			

图26 玛巴洛沙韦干混悬剂溶出度测定中间条件9月HPLC图谱
 自制品(2025062621批)-pH6.8(内含0.16%CTAB)介质-极限转速-片2
 供试品溶液-1



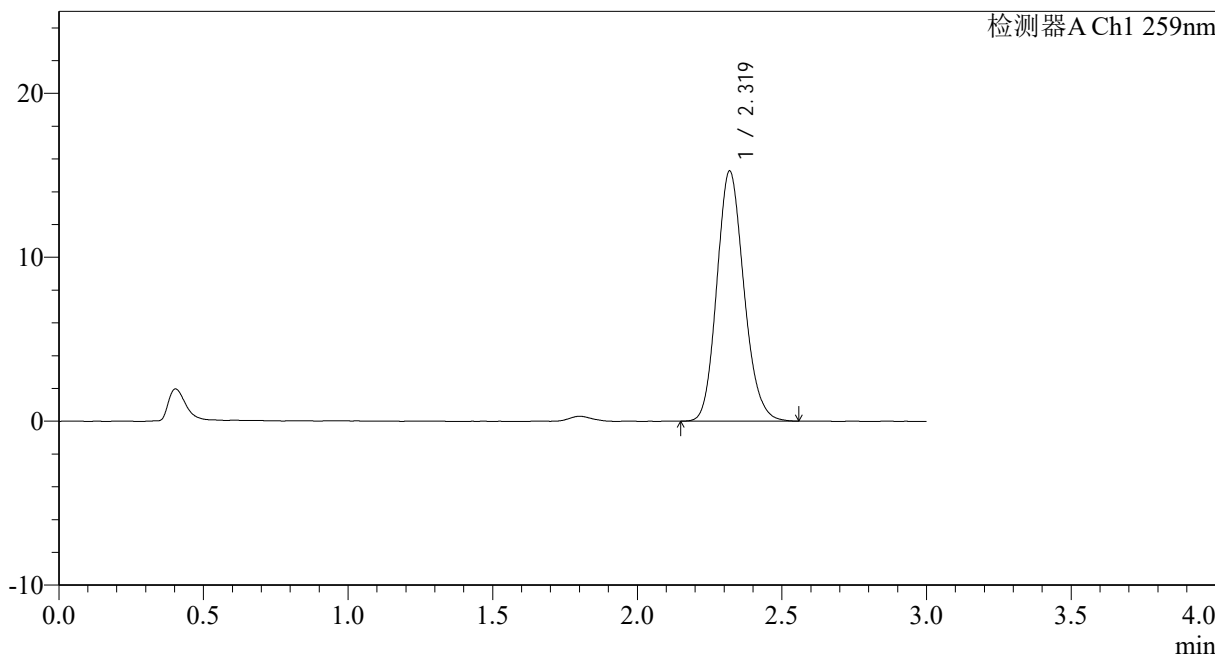
HJE-4126

<样品信息>

色谱柱 : XB-C18(50*4.6mm,5μm) 流速: 1.5ml/min
 柱温 : 35°C 波长: 259nm
 数据文件名: RC\$HJE-4126 - 0-73/25-1722-2 - zzp-2025062621p-rcd-z9-pH6.8+0.16CTABjz-P3-jxzs.lcd
 方法文件名: RC\$HJE-4126 - HJE-4126-RC-FX274.lcm
 批处理文件名: RC\$HJE-4126 - 20260417-RC-FX274.lcb
 样品瓶号: 2-22
 进样体积: 20 μl 版本号: 6.115
 进样时间: 2026/04/17 22:33:15 实验者: xiechaojun
 处理时间 (V2) : 2026/04/20 11:08:53 处理者: xiechaojun
 仪器型号: SHIMADZU LC-2050C(FX274)

<色谱图>

mV



<峰表>

检测器A Ch1 259nm

峰号	保留时间	面积	面积%	高度	理论塔板数(USP)	拖尾因子	分离度(USP)
1	2.319	99363	100.000	15234	2963	1.151	--
总计		99363	100.000	15234			

图27 玛巴洛沙韦干混悬剂溶出度测定中间条件9月HPLC图谱
 自制品(2025062621批)-pH6.8(内含0.16%CTAB)介质-极限转速-片3
 供试品溶液-1



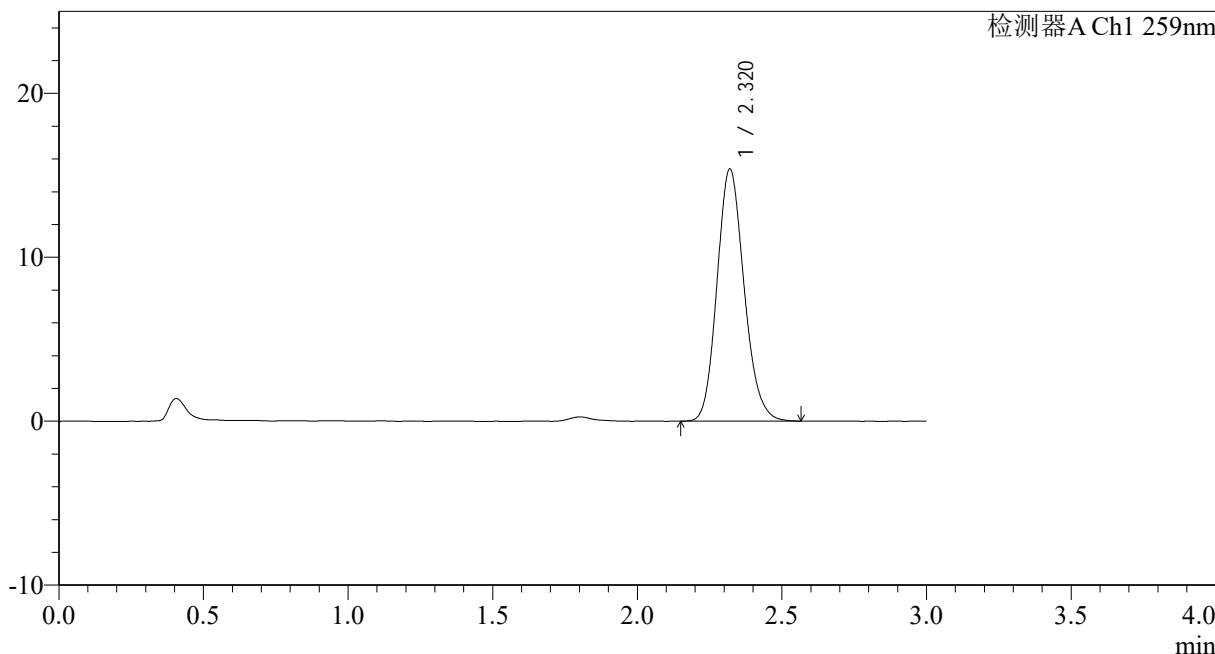
HJE-4126

<样品信息>

色谱柱 : XB-C18(50*4.6mm,5μm) 流速: 1.5ml/min
 柱温 : 35°C 波长: 259nm
 数据文件名: RC\$HJE-4126 - 0-73/25-1723-2 - zzp-2025062621p-rcd-z9-pH6.8+0.16CTABjz-P4-jxzs.lcd
 方法文件名: RC\$HJE-4126 - HJE-4126-RC-FX274.lcm
 批处理文件名: RC\$HJE-4126 - 20260417-RC-FX274.lcb
 样品瓶号: 2-31
 进样体积: 20 μl 版本号: 6.115
 进样时间: 2026/04/17 22:36:40 实验者: xiechaojun
 处理时间 (V2) : 2026/04/20 11:08:56 处理者: xiechaojun
 仪器型号: SHIMADZU LC-2050C(FX274)

<色谱图>

mV



<峰表>

检测器A Ch1 259nm

峰号	保留时间	面积	面积%	高度	理论塔板数(USP)	拖尾因子	分离度(USP)
1	2.320	100262	100.000	15376	2968	1.151	--
总计		100262	100.000	15376			

图28 玛巴洛沙韦干混悬剂溶出度测定中间条件9月HPLC图谱
 自制品(2025062621批)-pH6.8(内含0.16%CTAB)介质-极限转速-片4
 供试品溶液-1



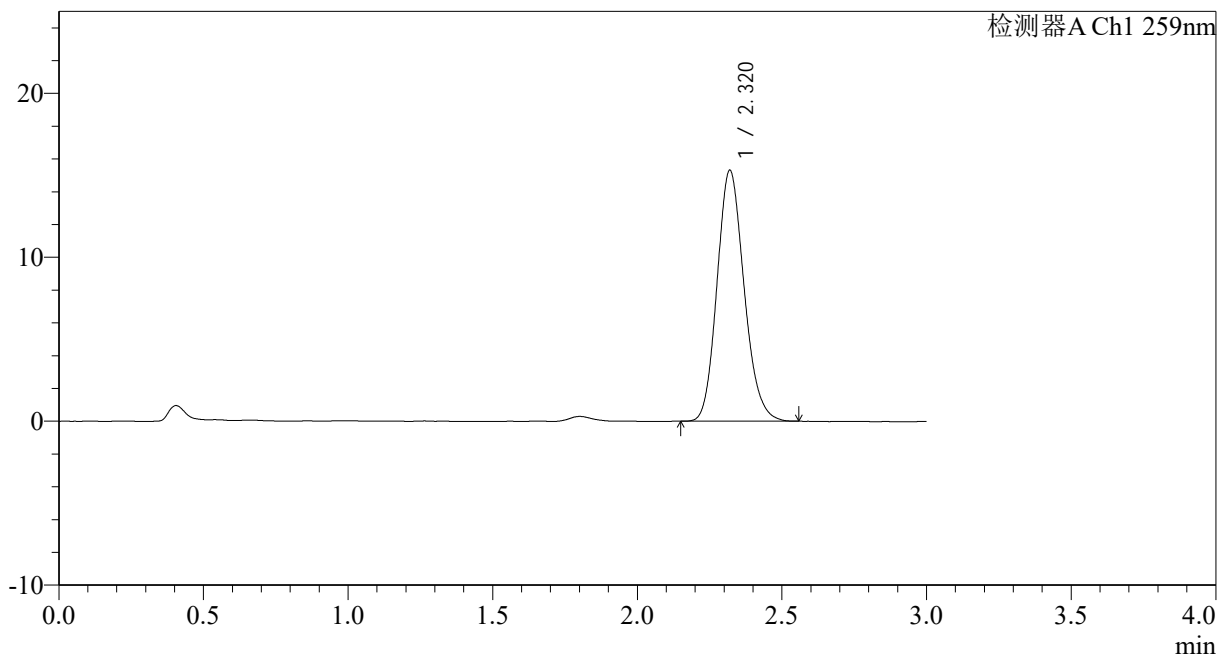
HJE-4126

<样品信息>

色谱柱 : XB-C18(50*4.6mm,5μm) 流速: 1.5ml/min
 柱温 : 35°C 波长: 259nm
 数据文件名: RC\$HJE-4126 - 0-73/25-1724-2 - zzp-2025062621p-rcd-z9-pH6.8+0.16CTABjz-P5-jxzs.lcd
 方法文件名: RC\$HJE-4126 - HJE-4126-RC-FX274.lcm
 批处理文件名: RC\$HJE-4126 - 20260417-RC-FX274.lcb
 样品瓶号: 2-40
 进样体积: 20 μl 版本号: 6.115
 进样时间: 2026/04/17 22:40:04 实验者: xiechaojun
 处理时间 (V2) : 2026/04/20 11:08:59 处理者: xiechaojun
 仪器型号: SHIMADZU LC-2050C(FX274)

<色谱图>

mV



<峰表>

检测器A Ch1 259nm

峰号	保留时间	面积	面积%	高度	理论塔板数(USP)	拖尾因子	分离度(USP)
1	2.320	99553	100.000	15293	2964	1.153	--
总计		99553	100.000	15293			

图29 玛巴洛沙韦干混悬剂溶出度测定中间条件9月HPLC图谱
 自制品(2025062621批)-pH6.8(内含0.16%CTAB)介质-极限转速-片5
 供试品溶液-1



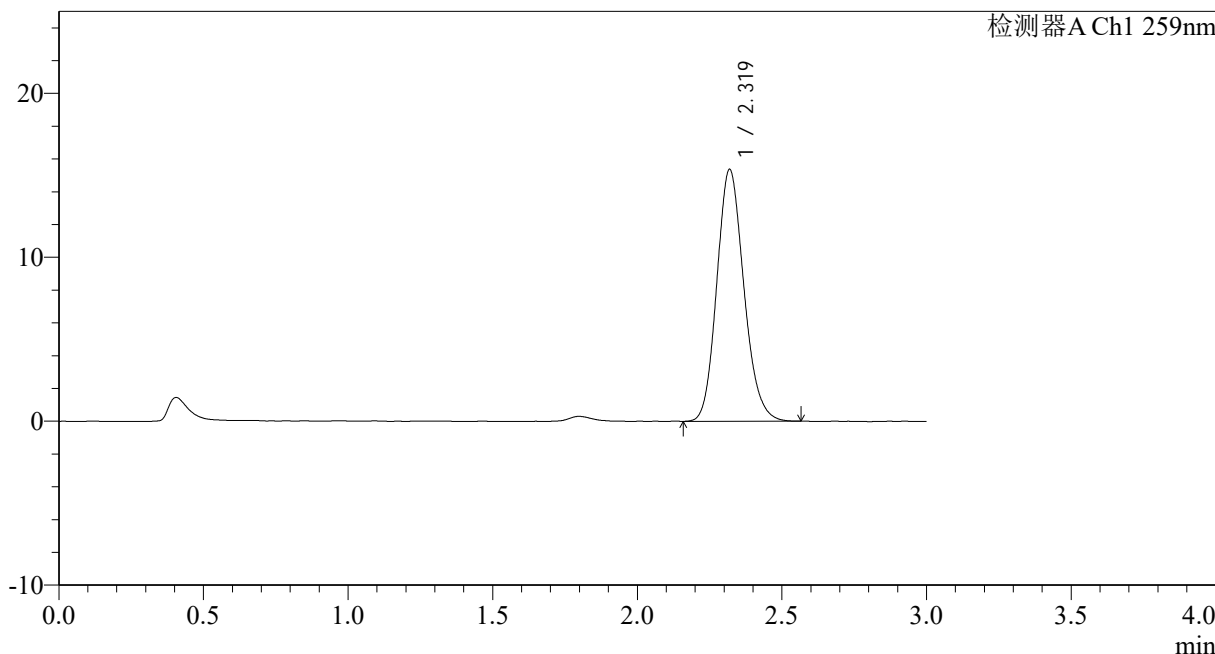
HJE-4126

<样品信息>

色谱柱 : XB-C18(50*4.6mm,5μm) 流速: 1.5ml/min
 柱温 : 35°C 波长: 259nm
 数据文件名: RC\$HJE-4126 - 0-73/25-1725-2 - zzp-2025062621p-rcd-z9-pH6.8+0.16CTABjz-P6-jxzs.lcd
 方法文件名: RC\$HJE-4126 - HJE-4126-RC-FX274.lcm
 批处理文件名: RC\$HJE-4126 - 20260417-RC-FX274.lcb
 样品瓶号: 2-49
 进样体积: 20 μl 版本号: 6.115
 进样时间: 2026/04/17 22:43:27 实验者: xiechaojun
 处理时间 (V2) : 2026/04/20 11:09:02 处理者: xiechaojun
 仪器型号: SHIMADZU LC-2050C(FX274)

<色谱图>

mV



<峰表>

检测器A Ch1 259nm

峰号	保留时间	面积	面积%	高度	理论塔板数(USP)	拖尾因子	分离度(USP)
1	2.319	100136	100.000	15336	2962	1.152	--
总计		100136	100.000	15336			

图30 玛巴洛沙韦干混悬剂溶出度测定中间条件9月HPLC图谱
 自制品(2025062621批)-pH6.8(内含0.16%CTAB)介质-极限转速-片6
 供试品溶液-1



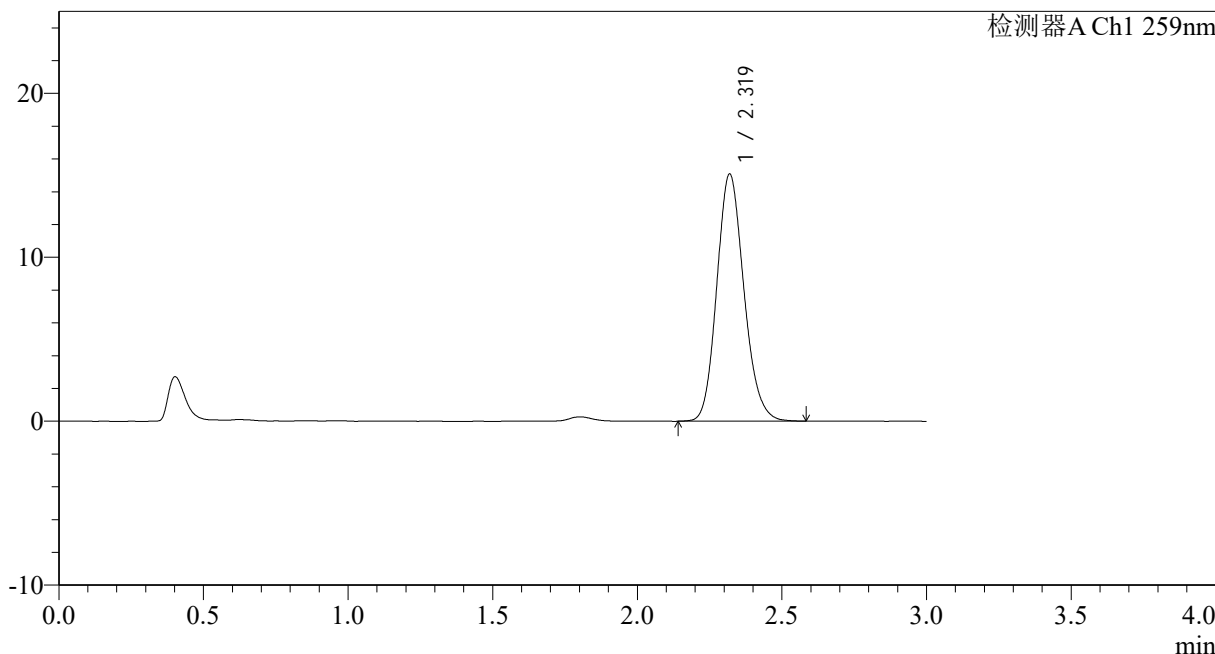
HJE-4126

<样品信息>

色谱柱 : XB-C18(50*4.6mm,5μm) 流速: 1.5ml/min
 柱温 : 35°C 波长: 259nm
 数据文件名: RC\$HJE-4126 - 0-73/25-1726-2 - zzp-2025062721p-rcd-z9-pH6.8+0.16CTABjz-P1-jxzs.lcd
 方法文件名: RC\$HJE-4126 - HJE-4126-RC-FX274.lcm
 批处理文件名: RC\$HJE-4126 - 20260417-RC-FX274.lcb
 样品瓶号: 2-5
 进样体积: 20 μl 版本号: 6.115
 进样时间: 2026/04/17 22:46:52 实验者: xiechaojun
 处理时间 (V2) : 2026/04/20 11:09:05 处理者: xiechaojun
 仪器型号: SHIMADZU LC-2050C(FX274)

<色谱图>

mV



<峰表>

检测器A Ch1 259nm

峰号	保留时间	面积	面积%	高度	理论塔板数(USP)	拖尾因子	分离度(USP)
1	2.319	98472	100.000	15058	2963	1.151	--
总计		98472	100.000	15058			

图31 玛巴洛沙韦干混悬剂溶出度测定中间条件9月HPLC图谱
 自制品(2025062721批)-pH6.8(内含0.16%CTAB)介质-极限转速-片1
 供试品溶液-1



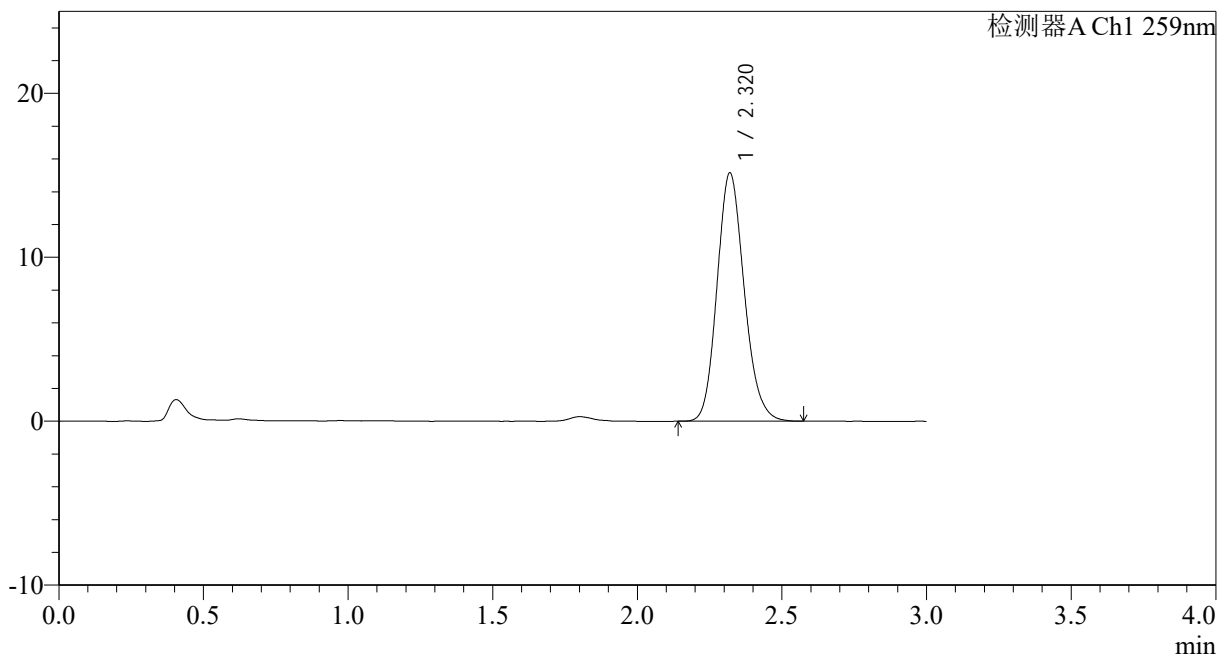
HJE-4126

<样品信息>

色谱柱 : XB-C18(50*4.6mm,5μm) 流速: 1.5ml/min
 柱温 : 35°C 波长: 259nm
 数据文件名: RC\$HJE-4126 - 0-73/25-1727-2 - zzp-2025062721p-rcd-z9-pH6.8+0.16CTABjz-P2-jxzs.lcd
 方法文件名: RC\$HJE-4126 - HJE-4126-RC-FX274.lcm
 批处理文件名: RC\$HJE-4126 - 20260417-RC-FX274.lcb
 样品瓶号: 2-14
 进样体积: 20 μl 版本号: 6.115
 进样时间: 2026/04/17 22:50:16 实验者: xiechaojun
 处理时间 (V2) : 2026/04/20 11:09:08 处理者: xiechaojun
 仪器型号: SHIMADZU LC-2050C(FX274)

<色谱图>

mV



<峰表>

检测器A Ch1 259nm

峰号	保留时间	面积	面积%	高度	理论塔板数(USP)	拖尾因子	分离度(USP)
1	2.320	98802	100.000	15132	2956	1.154	--
总计		98802	100.000	15132			

图32 玛巴洛沙韦干混悬剂溶出度测定中间条件9月HPLC图谱
 自制品(2025062721批)-pH6.8(内含0.16%CTAB)介质-极限转速-片2
 供试品溶液-1



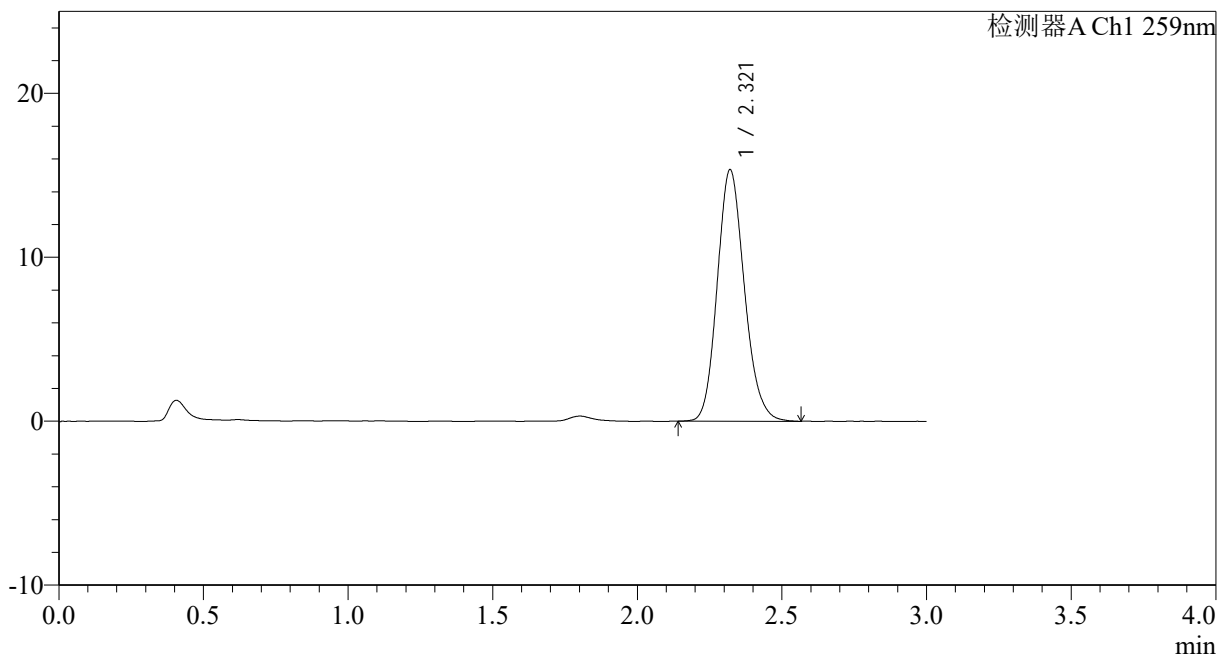
HJE-4126

<样品信息>

色谱柱 : XB-C18(50*4.6mm,5μm) 流速: 1.5ml/min
 柱温 : 35°C 波长: 259nm
 数据文件名: RC\$HJE-4126 - 0-73/25-1728-2 - zzp-2025062721p-rcd-z9-pH6.8+0.16CTABjz-P3-jxzs.lcd
 方法文件名: RC\$HJE-4126 - HJE-4126-RC-FX274.lcm
 批处理文件名: RC\$HJE-4126 - 20260417-RC-FX274.lcb
 样品瓶号: 2-23
 进样体积: 20 μl 版本号: 6.115
 进样时间: 2026/04/17 22:53:40 实验者: xiechaojun
 处理时间 (V2) : 2026/04/20 11:09:11 处理者: xiechaojun
 仪器型号: SHIMADZU LC-2050C(FX274)

<色谱图>

mV



<峰表>

检测器A Ch1 259nm

峰号	保留时间	面积	面积%	高度	理论塔板数(USP)	拖尾因子	分离度(USP)
1	2.321	100216	100.000	15342	2953	1.151	--
总计		100216	100.000	15342			

图33 玛巴洛沙韦干混悬剂溶出度测定中间条件9月HPLC图谱
 自制品(2025062721批)-pH6.8(内含0.16%CTAB)介质-极限转速-片3
 供试品溶液-1



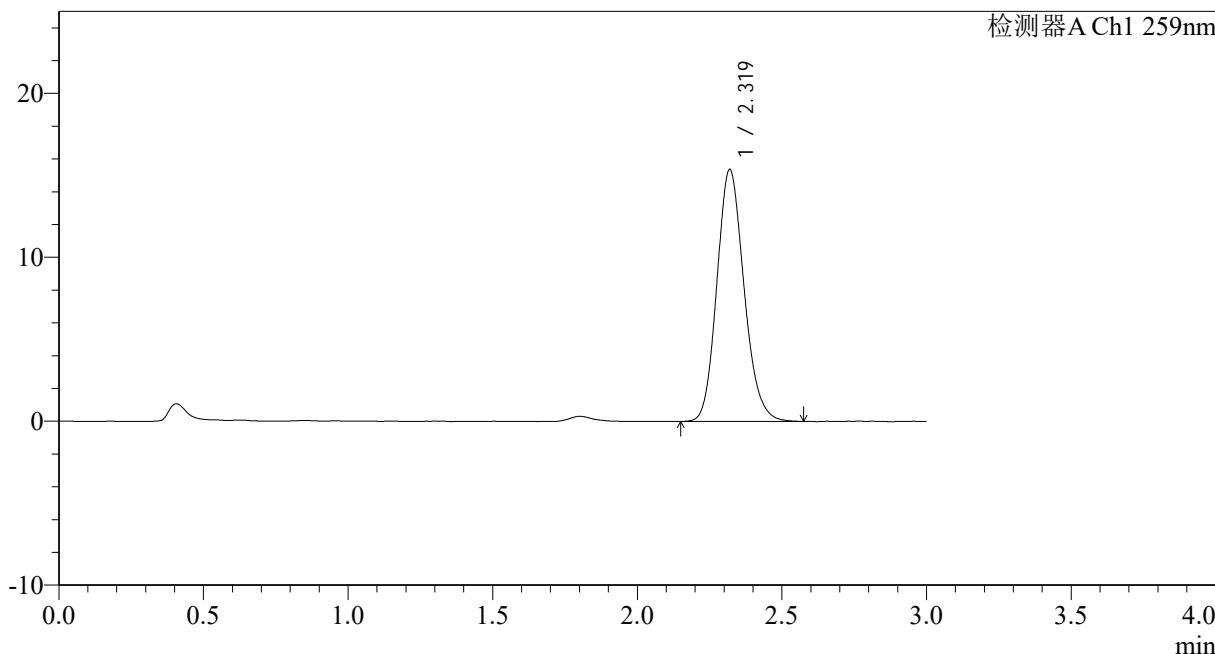
HJE-4126

<样品信息>

色谱柱 : XB-C18(50*4.6mm,5μm) 流速: 1.5ml/min
 柱温 : 35°C 波长: 259nm
 数据文件名: RC\$HJE-4126 - 0-73/25-1729-2 - zzp-2025062721p-rcd-z9-pH6.8+0.16CTABjz-P4-jxzs.lcd
 方法文件名: RC\$HJE-4126 - HJE-4126-RC-FX274.lcm
 批处理文件名: RC\$HJE-4126 - 20260417-RC-FX274.lcb
 样品瓶号: 2-32
 进样体积: 20 μl 版本号: 6.115
 进样时间: 2026/04/17 22:57:04 实验者: xiechaojun
 处理时间 (V2) : 2026/04/20 11:09:14 处理者: xiechaojun
 仪器型号: SHIMADZU LC-2050C(FX274)

<色谱图>

mV



<峰表>

检测器A Ch1 259nm

峰号	保留时间	面积	面积%	高度	理论塔板数(USP)	拖尾因子	分离度(USP)
1	2.319	100315	100.000	15349	2951	1.151	--
总计		100315	100.000	15349			

图34 玛巴洛沙韦干混悬剂溶出度测定中间条件9月HPLC图谱
 自制品(2025062721批)-pH6.8(内含0.16%CTAB)介质-极限转速-片4
 供试品溶液-1



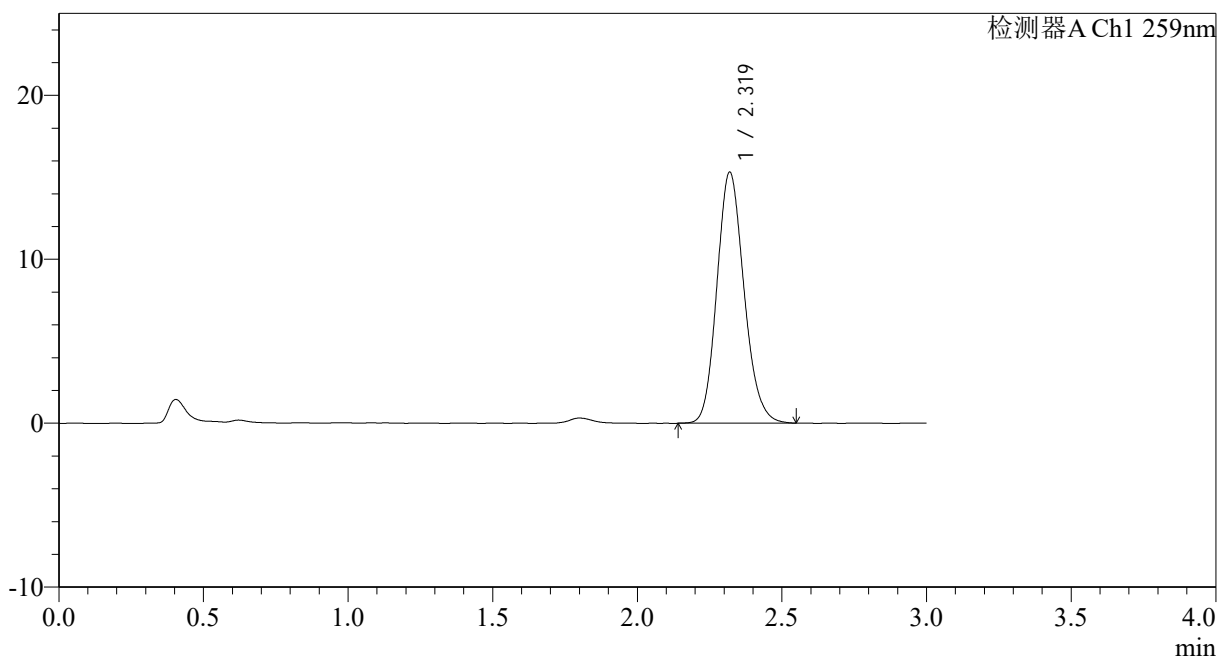
HJE-4126

<样品信息>

色谱柱 : XB-C18(50*4.6mm,5 μ m) 流速: 1.5ml/min
 柱温 : 35 $^{\circ}$ C 波长: 259nm
 数据文件名: RC\$HJE-4126 - 0-73/25-1730-2 - zzp-2025062721p-rcd-z9-pH6.8+0.16CTABjz-P5-jxzs.lcd
 方法文件名: RC\$HJE-4126 - HJE-4126-RC-FX274.lcm
 批处理文件名: RC\$HJE-4126 - 20260417-RC-FX274.lcb
 样品瓶号: 2-41
 进样体积: 20 μ l 版本号: 6.115
 进样时间: 2026/04/17 23:00:28 实验者: xiechaojun
 处理时间 (V2) : 2026/04/20 11:09:18 处理者: xiechaojun
 仪器型号: SHIMADZU LC-2050C(FX274)

<色谱图>

mV



<峰表>

检测器A Ch1 259nm

峰号	保留时间	面积	面积%	高度	理论塔板数(USP)	拖尾因子	分离度(USP)
1	2.319	99847	100.000	15299	2964	1.151	--
总计		99847	100.000	15299			

图35 玛巴洛沙韦干混悬剂溶出度测定中间条件9月HPLC图谱
 自制品(2025062721批)-pH6.8(内含0.16%CTAB)介质-极限转速-片5
 供试品溶液-1



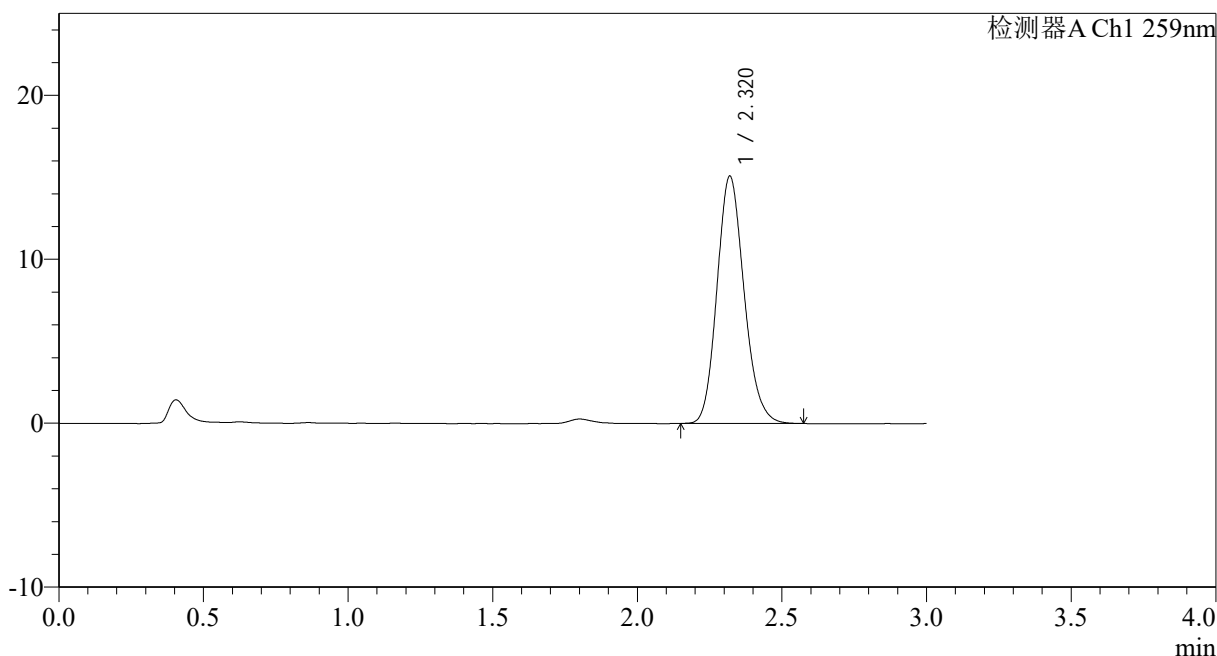
HJE-4126

<样品信息>

色谱柱 : XB-C18(50*4.6mm,5 μ m) 流速: 1.5ml/min
 柱温 : 35 $^{\circ}$ C 波长: 259nm
 数据文件名: RC\$HJE-4126 - 0-73/25-1731-2 - zzp-2025062721p-rcd-z9-pH6.8+0.16CTABjz-P6-jxzs.lcd
 方法文件名: RC\$HJE-4126 - HJE-4126-RC-FX274.lcm
 批处理文件名: RC\$HJE-4126 - 20260417-RC-FX274.lcb
 样品瓶号: 2-50
 进样体积: 20 μ l 版本号: 6.115
 进样时间: 2026/04/17 23:03:52 实验者: xiechaojun
 处理时间 (V2) : 2026/04/20 11:09:20 处理者: xiechaojun
 仪器型号: SHIMADZU LC-2050C(FX274)

<色谱图>

mV



<峰表>

检测器A Ch1 259nm

峰号	保留时间	面积	面积%	高度	理论塔板数(USP)	拖尾因子	分离度(USP)
1	2.320	98286	100.000	15069	2959	1.154	--
总计		98286	100.000	15069			

图36 玛巴洛沙韦干混悬剂溶出度测定中间条件9月HPLC图谱
 自制品(2025062721批)-pH6.8(内含0.16%CTAB)介质-极限转速-片6
 供试品溶液-1



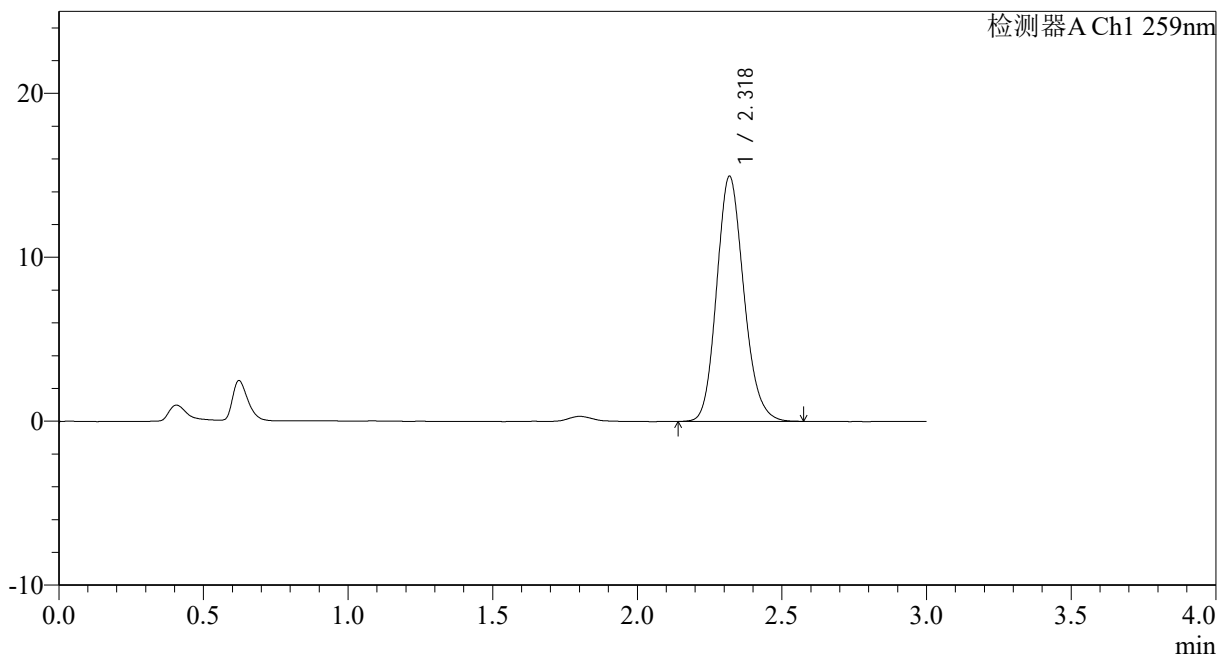
HJE-4126

<样品信息>

色谱柱 : XB-C18(50*4.6mm,5μm) 流速: 1.5ml/min
 柱温 : 35°C 波长: 259nm
 数据文件名: RC\$HJE-4126 - 0-73/25-1732-2 - zzp-2025062821p-rcd-z9-pH6.8+0.16CTABjz-P1-jxzs.lcd
 方法文件名: RC\$HJE-4126 - HJE-4126-RC-FX274.lcm
 批处理文件名: RC\$HJE-4126 - 20260417-RC-FX274.lcb
 样品瓶号: 2-6
 进样体积: 20 μl 版本号: 6.115
 进样时间: 2026/04/17 23:07:16 实验者: xiechaojun
 处理时间 (V2) : 2026/04/20 11:09:23 处理者: xiechaojun
 仪器型号: SHIMADZU LC-2050C(FX274)

<色谱图>

mV



<峰表>

检测器A Ch1 259nm

峰号	保留时间	面积	面积%	高度	理论塔板数(USP)	拖尾因子	分离度(USP)
1	2.318	97631	100.000	14912	2954	1.156	--
总计		97631	100.000	14912			

图37 玛巴洛沙韦干混悬剂溶出度测定中间条件9月HPLC图谱
 自制品(2025062821批)-pH6.8(内含0.16%CTAB)介质-极限转速-片1
 供试品溶液-1



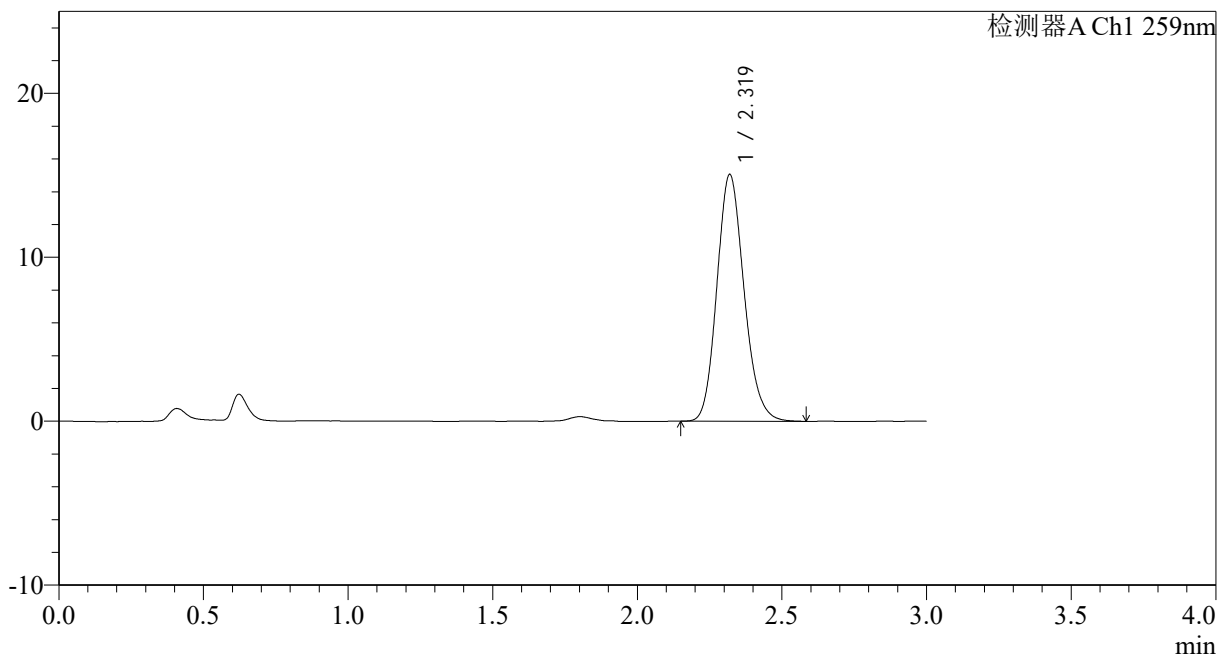
HJE-4126

<样品信息>

色谱柱 : XB-C18(50*4.6mm,5 μ m) 流速: 1.5ml/min
 柱温 : 35 $^{\circ}$ C 波长: 259nm
 数据文件名: RC\$HJE-4126 - 0-73/25-1733-2 - zzp-2025062821p-rcd-z9-pH6.8+0.16CTABjz-P2-jxzs.lcd
 方法文件名: RC\$HJE-4126 - HJE-4126-RC-FX274.lcm
 批处理文件名: RC\$HJE-4126 - 20260417-RC-FX274.lcb
 样品瓶号: 2-15
 进样体积: 20 μ l 版本号: 6.115
 进样时间: 2026/04/17 23:10:40 实验者: xiechaojun
 处理时间 (V2) : 2026/04/20 11:09:27 处理者: xiechaojun
 仪器型号: SHIMADZU LC-2050C(FX274)

<色谱图>

mV



<峰表>

检测器A Ch1 259nm

峰号	保留时间	面积	面积%	高度	理论塔板数(USP)	拖尾因子	分离度(USP)
1	2.319	98340	100.000	15033	2954	1.155	--
总计		98340	100.000	15033			

图38 玛巴洛沙韦干混悬剂溶出度测定中间条件9月HPLC图谱
 自制品(2025062821批)-pH6.8(内含0.16%CTAB)介质-极限转速-片2
 供试品溶液-1



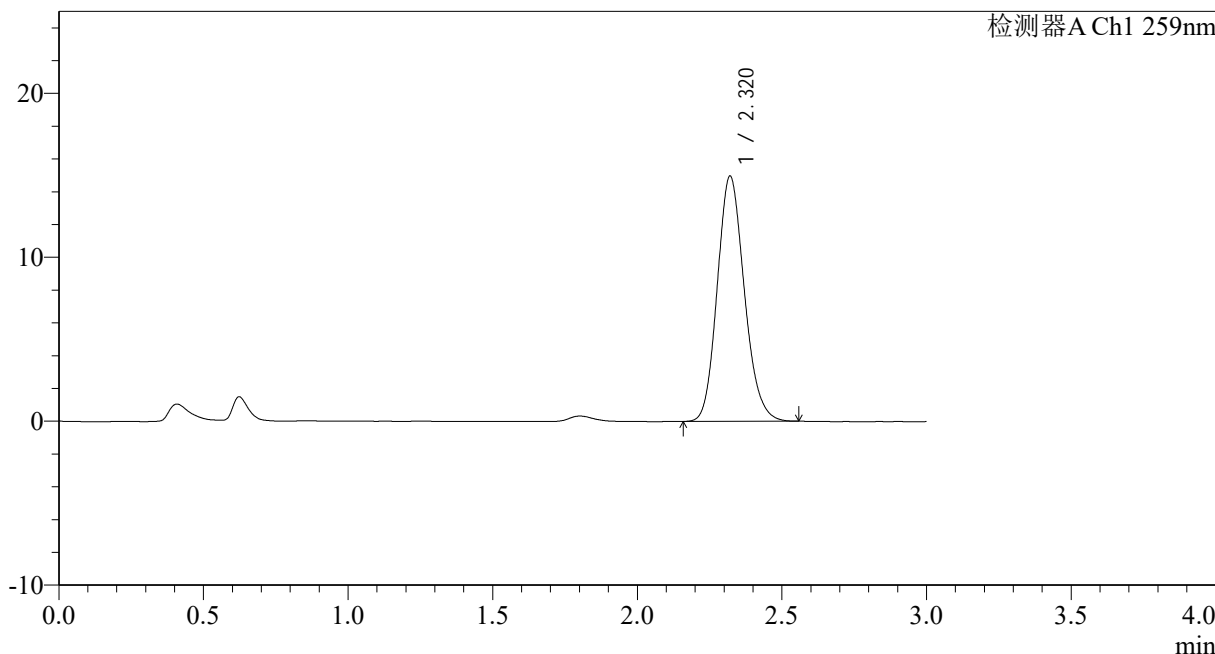
HJE-4126

<样品信息>

色谱柱 : XB-C18(50*4.6mm,5μm) 流速: 1.5ml/min
 柱温 : 35°C 波长: 259nm
 数据文件名: RC\$HJE-4126 - 0-73/25-1734-2 - zzp-2025062821p-rcd-z9-pH6.8+0.16CTABjz-P3-jxzs.lcd
 方法文件名: RC\$HJE-4126 - HJE-4126-RC-FX274.lcm
 批处理文件名: RC\$HJE-4126 - 20260417-RC-FX274.lcb
 样品瓶号: 2-24
 进样体积: 20 μl 版本号: 6.115
 进样时间: 2026/04/17 23:14:04 实验者: xiechaojun
 处理时间 (V2) : 2026/04/20 11:09:30 处理者: xiechaojun
 仪器型号: SHIMADZU LC-2050C(FX274)

<色谱图>

mV



<峰表>

检测器A Ch1 259nm

峰号	保留时间	面积	面积%	高度	理论塔板数(USP)	拖尾因子	分离度(USP)
1	2.320	97421	100.000	14954	2964	1.151	--
总计		97421	100.000	14954			

图39 玛巴洛沙韦干混悬剂溶出度测定中间条件9月HPLC图谱
 自制品(2025062821批)-pH6.8(内含0.16%CTAB)介质-极限转速-片3
 供试品溶液-1



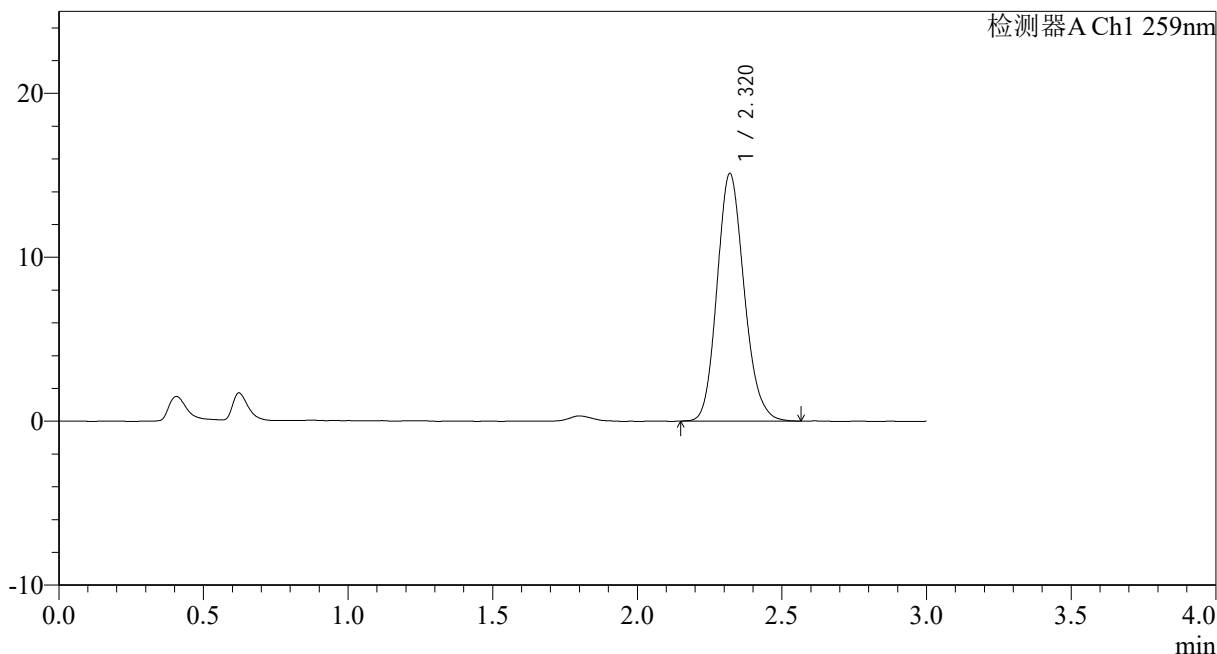
HJE-4126

<样品信息>

色谱柱 : XB-C18(50*4.6mm,5μm) 流速: 1.5ml/min
 柱温 : 35°C 波长: 259nm
 数据文件名: RC\$HJE-4126 - 0-73/25-1735-2 - zzp-2025062821p-rcd-z9-pH6.8+0.16CTABjz-P4-jxzs.lcd
 方法文件名: RC\$HJE-4126 - HJE-4126-RC-FX274.lcm
 批处理文件名: RC\$HJE-4126 - 20260417-RC-FX274.lcb
 样品瓶号: 2-33
 进样体积: 20 μl 版本号: 6.115
 进样时间: 2026/04/17 23:17:28 实验者: xiechaojun
 处理时间 (V2) : 2026/04/20 11:09:33 处理者: xiechaojun
 仪器型号: SHIMADZU LC-2050C(FX274)

<色谱图>

mV



<峰表>

检测器A Ch1 259nm

峰号	保留时间	面积	面积%	高度	理论塔板数(USP)	拖尾因子	分离度(USP)
1	2.320	98495	100.000	15094	2967	1.155	--
总计		98495	100.000	15094			

图40 玛巴洛沙韦干混悬剂溶出度测定中间条件9月HPLC图谱
 自制品(2025062821批)-pH6.8(内含0.16%CTAB)介质-极限转速-片4
 供试品溶液-1



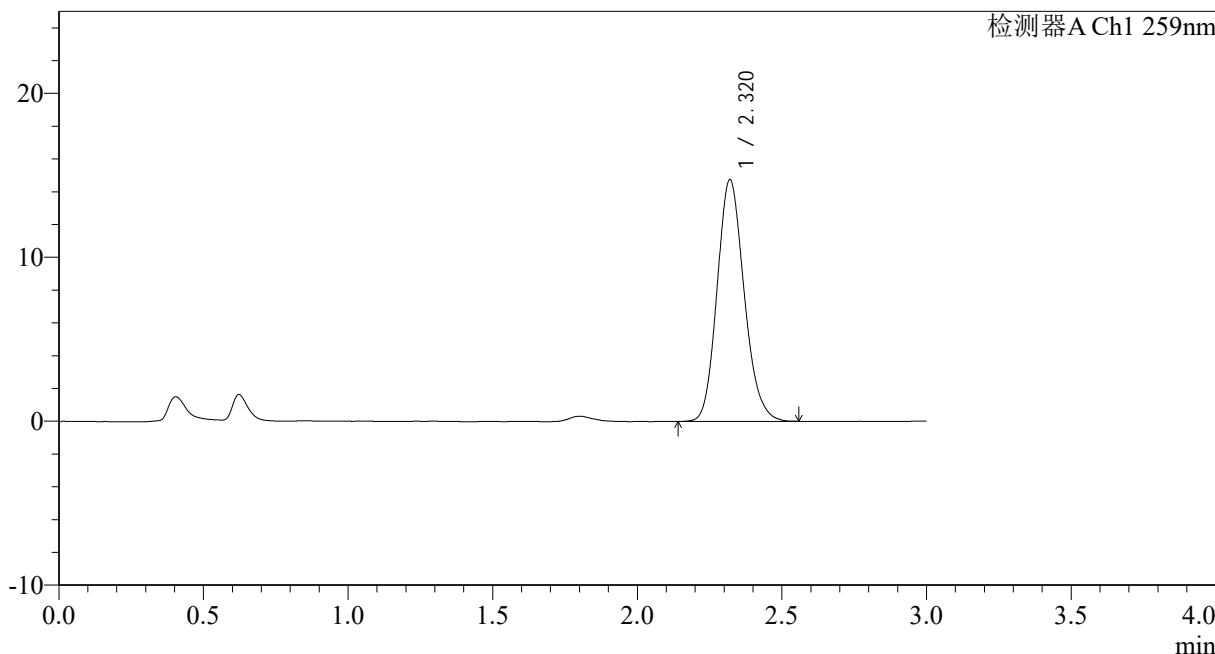
HJE-4126

<样品信息>

色谱柱 : XB-C18(50*4.6mm,5 μ m) 流速: 1.5ml/min
 柱温 : 35 $^{\circ}$ C 波长: 259nm
 数据文件名: RC\$HJE-4126 - 0-73/25-1736-2 - zzp-2025062821p-rcd-z9-pH6.8+0.16CTABjz-P5-jxzs.lcd
 方法文件名: RC\$HJE-4126 - HJE-4126-RC-FX274.lcm
 批处理文件名: RC\$HJE-4126 - 20260417-RC-FX274.lcb
 样品瓶号: 2-42
 进样体积: 20 μ l 版本号: 6.115
 进样时间: 2026/04/17 23:20:52 实验者: xiechaojun
 处理时间 (V2) : 2026/04/20 11:09:35 处理者: xiechaojun
 仪器型号: SHIMADZU LC-2050C(FX274)

<色谱图>

mV



<峰表>

检测器A Ch1 259nm

峰号	保留时间	面积	面积%	高度	理论塔板数(USP)	拖尾因子	分离度(USP)
1	2.320	96091	100.000	14733	2960	1.156	--
总计		96091	100.000	14733			

图41 玛巴洛沙韦干混悬剂溶出度测定中间条件9月HPLC图谱
 自制品(2025062821批)-pH6.8(内含0.16%CTAB)介质-极限转速-片5
 供试品溶液-1



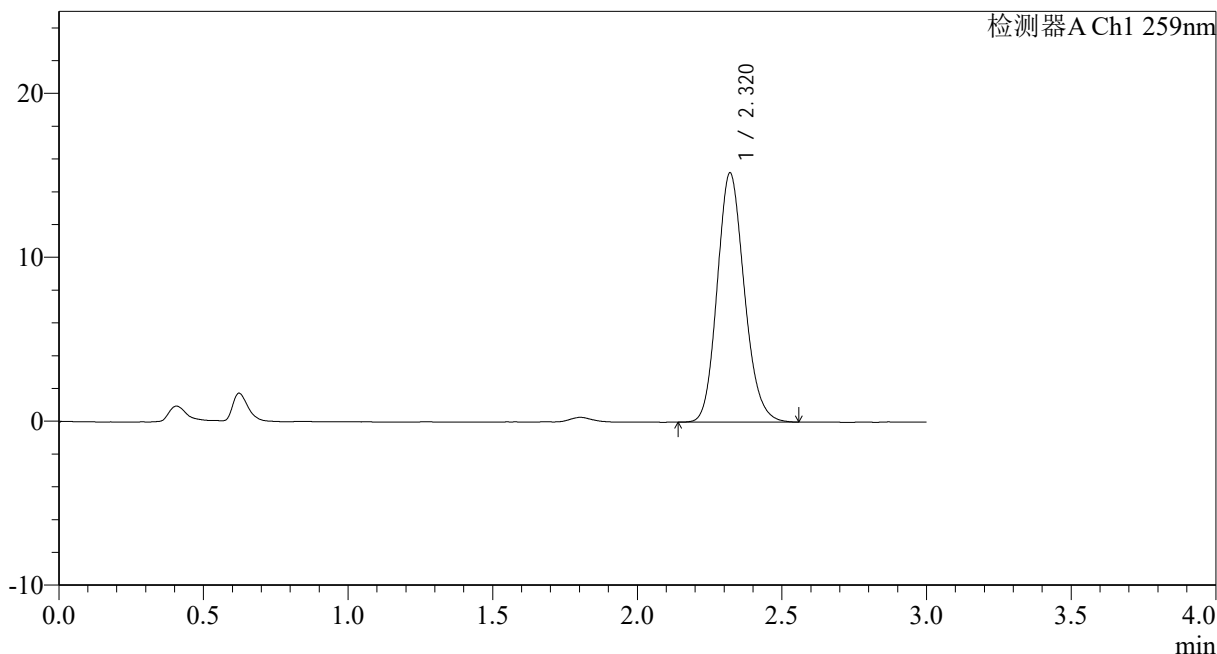
HJE-4126

<样品信息>

色谱柱 : XB-C18(50*4.6mm,5 μ m) 流速: 1.5ml/min
 柱温 : 35 $^{\circ}$ C 波长: 259nm
 数据文件名: RC\$HJE-4126 - 0-73/25-1737-2 - zzp-2025062821p-rcd-z9-pH6.8+0.16CTABjz-P6-jxzs.lcd
 方法文件名: RC\$HJE-4126 - HJE-4126-RC-FX274.lcm
 批处理文件名: RC\$HJE-4126 - 20260417-RC-FX274.lcb
 样品瓶号: 2-51
 进样体积: 20 μ l 版本号: 6.115
 进样时间: 2026/04/17 23:24:16 实验者: xiechaojun
 处理时间 (V2) : 2026/04/20 11:09:38 处理者: xiechaojun
 仪器型号: SHIMADZU LC-2050C(FX274)

<色谱图>

mV



<峰表>

检测器A Ch1 259nm

峰号	保留时间	面积	面积%	高度	理论塔板数(USP)	拖尾因子	分离度(USP)
1	2.320	99000	100.000	15193	2961	1.152	--
总计		99000	100.000	15193			

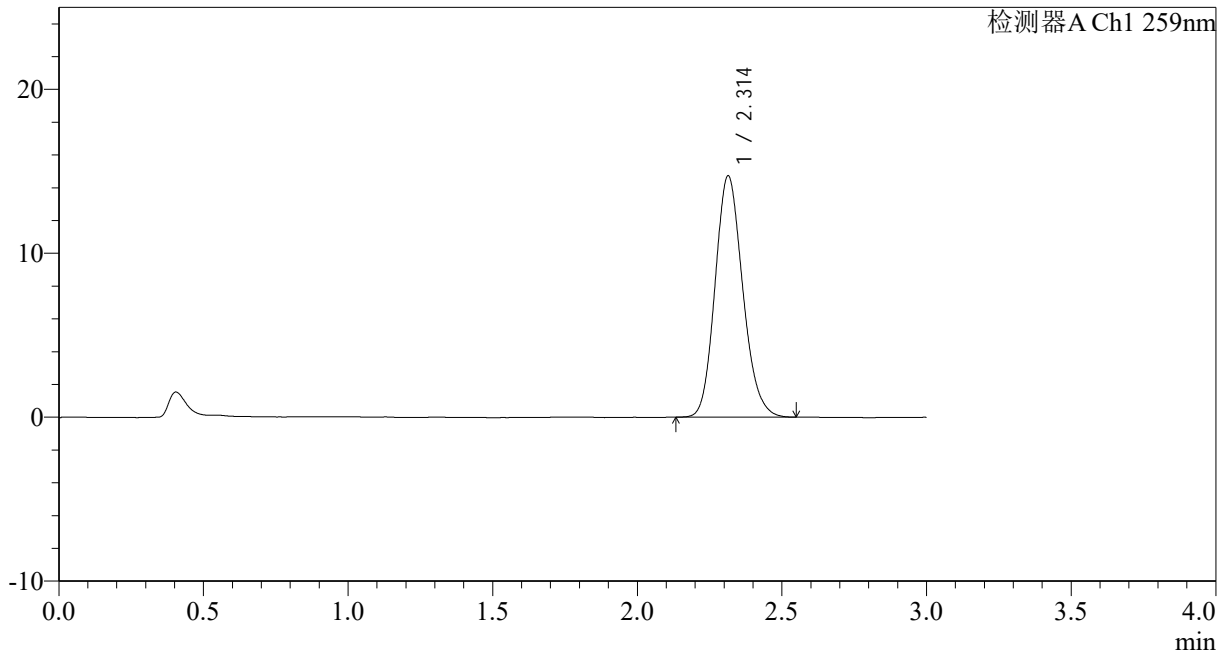
图42 玛巴洛沙韦干混悬剂溶出度测定中间条件9月HPLC图谱
 自制品(2025062821批)-pH6.8(内含0.16%CTAB)介质-极限转速-片6
 供试品溶液-1

<样品信息>

色谱柱 : XB-C18(50*4.6mm,5μm) 流速: 1.5ml/min
 柱温 : 35°C 波长: 259nm
 数据文件名: RC\$HJE-4126 - 0-73/25-1738-2 - zzp-rcd-9y-jxzs-pH6.8+0.16CTABjz-dz2-1.lcd
 方法文件名: RC\$HJE-4126 - HJE-4126-RC-FX274.lcm
 批处理文件名: RC\$HJE-4126 - 20260417-RC-FX274.lcb
 样品瓶号: 1-27
 进样体积: 20 μl 版本号: 6.115
 进样时间: 2026/04/17 23:27:39 实验者: xiechaojun
 处理时间 (V2) : 2026/04/20 11:09:41 处理者: xiechaojun
 仪器型号: SHIMADZU LC-2050C(FX274)

<色谱图>

mV



<峰表>

检测器A Ch1 259nm

峰号	保留时间	面积	面积%	高度	理论塔板数(USP)	拖尾因子	分离度(USP)
1	2.314	97912	100.000	14728	2812	1.154	--
总计		97912	100.000	14728			

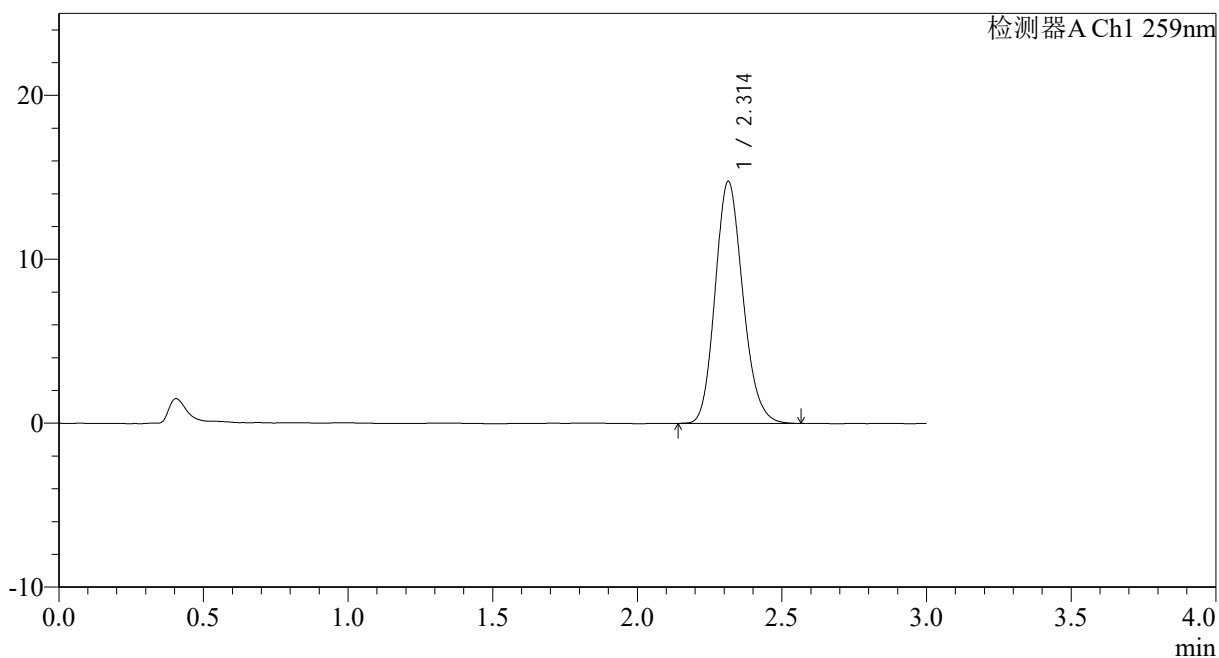
图43 玛巴洛沙韦干混悬剂溶出度测定HPLC图谱
自制品-pH6.8(内含0.16%CTAB)介质-极限转速
对照品溶液-2-1

<样品信息>

色谱柱 : XB-C18(50*4.6mm,5 μ m) 流速: 1.5ml/min
 柱温 : 35 $^{\circ}$ C 波长: 259nm
 数据文件名: RC\$HJE-4126 - 0-73/25-1739-2 - zzp-rcd-9y-jxzs-pH6.8+0.16CTABjz-dz2-2.lcd
 方法文件名: RC\$HJE-4126 - HJE-4126-RC-FX274.lcm
 批处理文件名: RC\$HJE-4126 - 20260417-RC-FX274.lcb
 样品瓶号: 1-27
 进样体积: 20 μ l 版本号: 6.115
 进样时间: 2026/04/17 23:31:02 实验者: xiechaojun
 处理时间 (V2): 2026/04/20 11:09:44 处理者: xiechaojun
 仪器型号: SHIMADZU LC-2050C(FX274)

<色谱图>

mV



<峰表>

检测器A Ch1 259nm

峰号	保留时间	面积	面积%	高度	理论塔板数(USP)	拖尾因子	分离度(USP)
1	2.314	98435	100.000	14773	2808	1.157	--
总计		98435	100.000	14773			

图44 玛巴洛沙韦干混悬剂溶出度测定HPLC图谱
 自制品-pH6.8(内含0.16%CTAB)介质-极限转速
 对照品溶液-2-2