



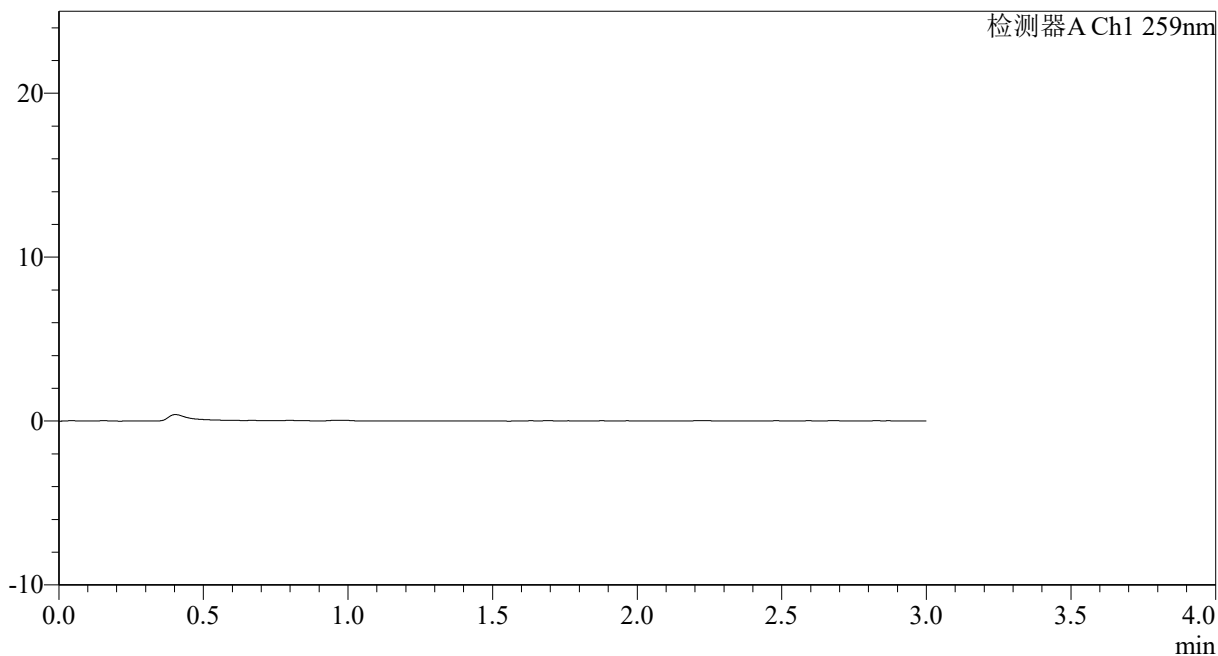
# HJE-4126

## <样品信息>

色谱柱 : XB-C18(50\*4.6mm,5μm)      流速: 1.5ml/min  
 柱温 : 35°C      波长: 259nm  
 数据文件名: RC\$HJE-4126 - 0-73/25-1696-2 - zzp-rcd-9y-jxzs-pH6.8+0.16CTABjz-rj.lcd  
 方法文件名: RC\$HJE-4126 - HJE-4126-RC-FX274.lcm  
 批处理文件名: RC\$HJE-4126 - 20260417-RC-FX274.lcb  
 样品瓶号: 1-9  
 进样体积: 20 μl      版本号: 6.115  
 进样时间: 2026/04/17 21:05:16      实验者: xiechaojun  
 处理时间 (V2) : 2026/04/20 11:07:35      处理者: xiechaojun  
 仪器型号: SHIMADZU LC-2050C(FX274)

## <色谱图>

mV



## <峰表>

检测器A Ch1 259nm

峰号	保留时间	面积	面积%	高度	理论塔板数(USP)	拖尾因子	分离度(USP)
总计							



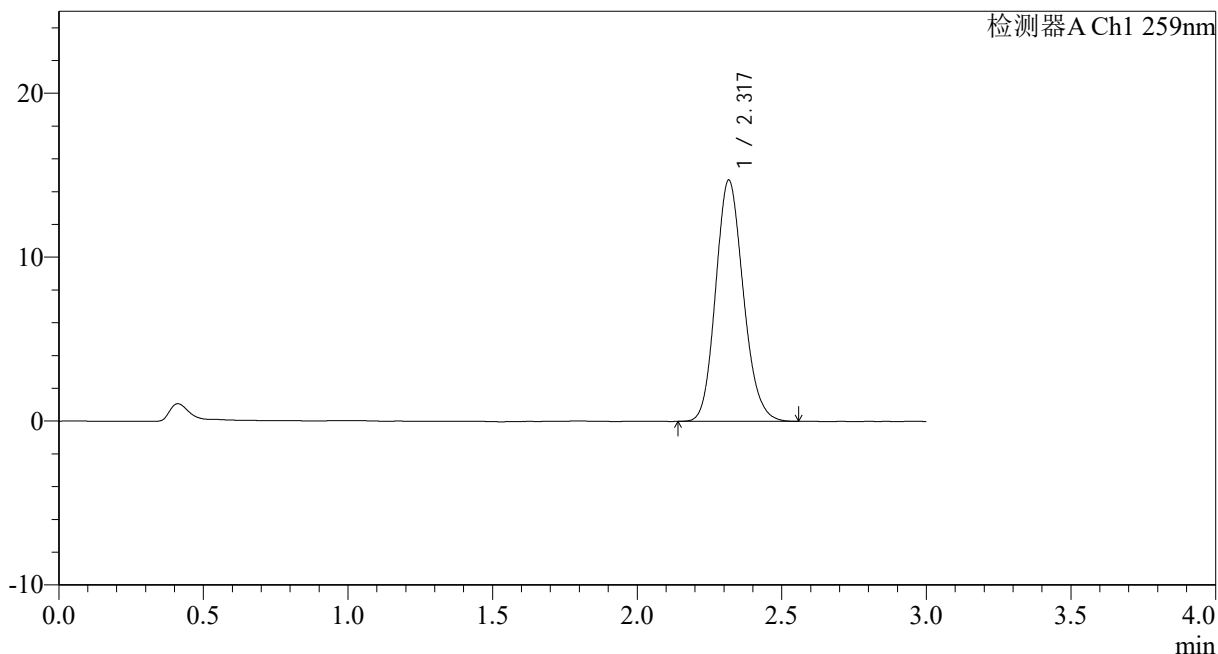
# HJE-4126

## <样品信息>

色谱柱 : XB-C18(50\*4.6mm,5μm)      流速: 1.5ml/min  
 柱温 : 35°C      波长: 259nm  
 数据文件名: RC\$HJE-4126 - 0-73/25-1697-2 - zzp-rcd-9y-jxzs-pH6.8+0.16CTABjz-dz1-1.lcd  
 方法文件名: RC\$HJE-4126 - HJE-4126-RC-FX274.lcm  
 批处理文件名: RC\$HJE-4126 - 20260417-RC-FX274.lcb  
 样品瓶号: 1-18  
 进样体积: 20 μl      版本号: 6.115  
 进样时间: 2026/04/17 21:08:40      实验者: xiechaojun  
 处理时间 (V2) : 2026/04/20 11:07:40      处理者: xiechaojun  
 仪器型号: SHIMADZU LC-2050C(FX274)

## <色谱图>

mV



## <峰表>

检测器A Ch1 259nm

峰号	保留时间	面积	面积%	高度	理论塔板数(USP)	拖尾因子	分离度(USP)
1	2.317	97864	100.000	14688	2830	1.147	--
总计		97864	100.000	14688			



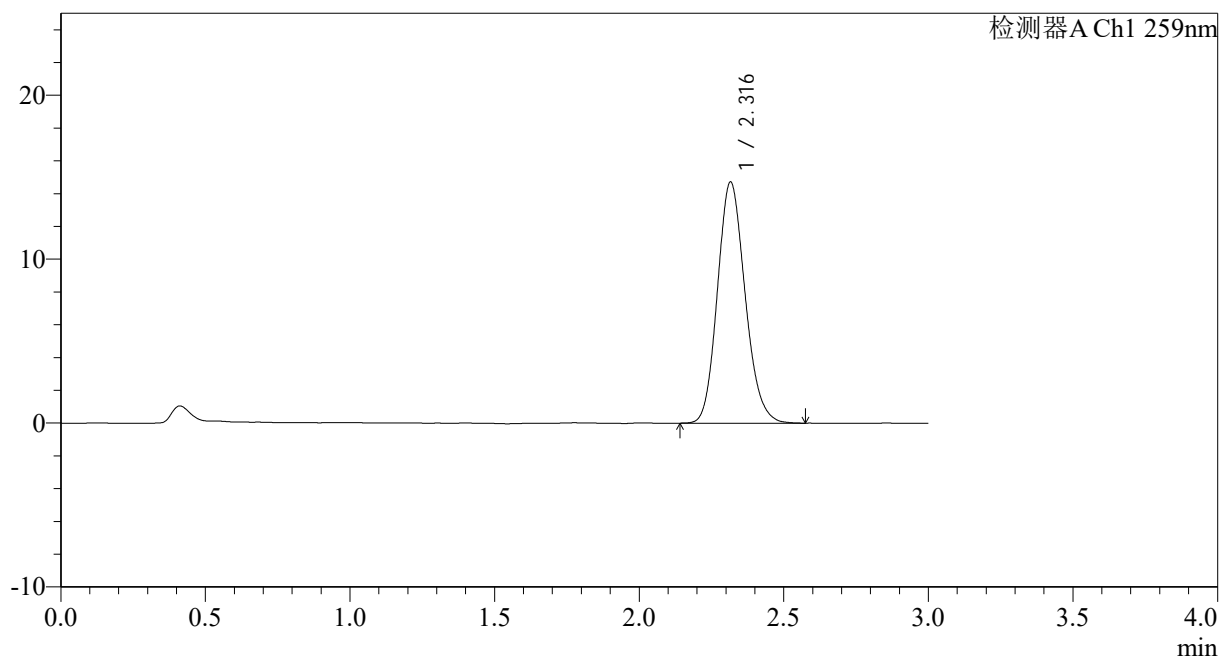
# HJE-4126

## <样品信息>

色谱柱 : XB-C18(50\*4.6mm,5 $\mu$ m) 流速: 1.5ml/min  
柱温 : 35 $^{\circ}$ C 波长: 259nm  
数据文件名: RC\$HJE-4126 - 0-73/25-1698-2 - zzp-rcd-9y-jxzs-pH6.8+0.16CTABjz-dz1-2.lcd  
方法文件名: RC\$HJE-4126 - HJE-4126-RC-FX274.lcm  
批处理文件名: RC\$HJE-4126 - 20260417-RC-FX274.lcb  
样品瓶号: 1-18  
进样体积: 20  $\mu$ l 版本号: 6.115  
进样时间: 2026/04/17 21:12:04 实验者: xiechaojun  
处理时间 (V2) : 2026/04/20 11:07:43 处理者: xiechaojun  
仪器型号: SHIMADZU LC-2050C(FX274)

## <色谱图>

mV



## <峰表>

检测器A Ch1 259nm

峰号	保留时间	面积	面积%	高度	理论塔板数(USP)	拖尾因子	分离度(USP)
1	2.316	97946	100.000	14699	2825	1.149	--
总计		97946	100.000	14699			



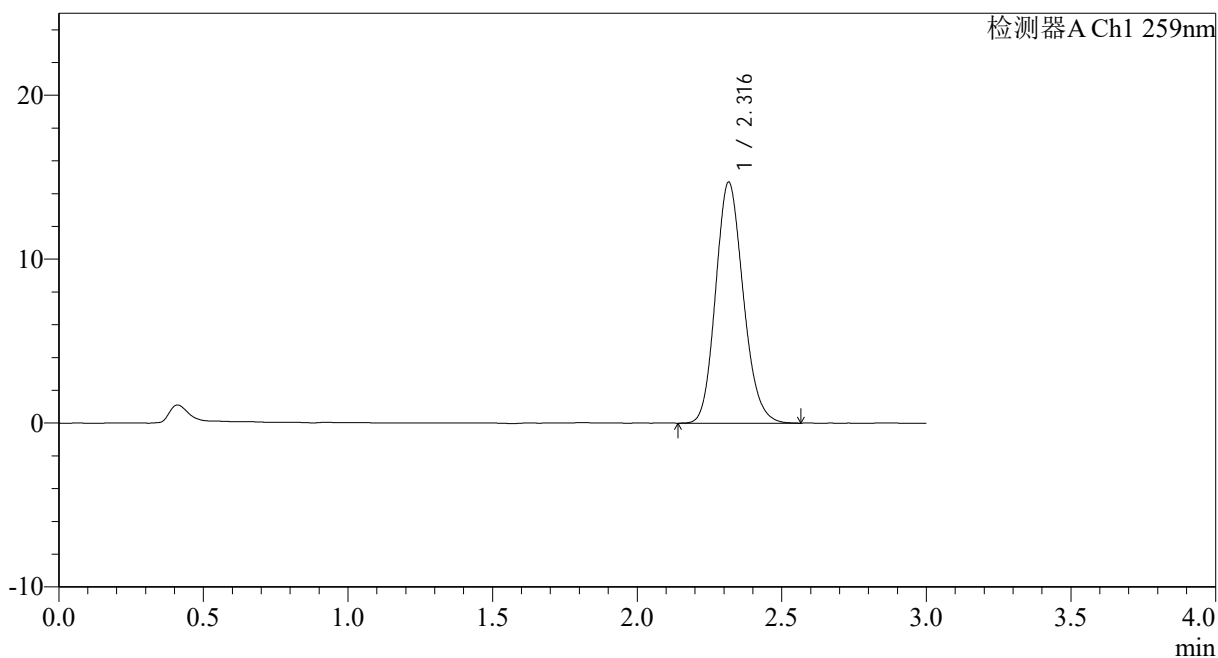
# HJE-4126

## <样品信息>

色谱柱 : XB-C18(50\*4.6mm,5μm)      流速: 1.5ml/min  
 柱温 : 35°C      波长: 259nm  
 数据文件名: RC\$HJE-4126 - 0-73/25-1699-2 - zzp-rcd-9y-jxzs-pH6.8+0.16CTABjz-dz1-3.lcd  
 方法文件名: RC\$HJE-4126 - HJE-4126-RC-FX274.lcm  
 批处理文件名: RC\$HJE-4126 - 20260417-RC-FX274.lcb  
 样品瓶号: 1-18  
 进样体积: 20 μl      版本号: 6.115  
 进样时间: 2026/04/17 21:15:28      实验者: xiechaojun  
 处理时间 (V2) : 2026/04/20 11:07:46      处理者: xiechaojun  
 仪器型号: SHIMADZU LC-2050C(FX274)

## <色谱图>

mV



## <峰表>

检测器A Ch1 259nm

峰号	保留时间	面积	面积%	高度	理论塔板数(USP)	拖尾因子	分离度(USP)
1	2.316	97711	100.000	14678	2830	1.152	--
总计		97711	100.000	14678			



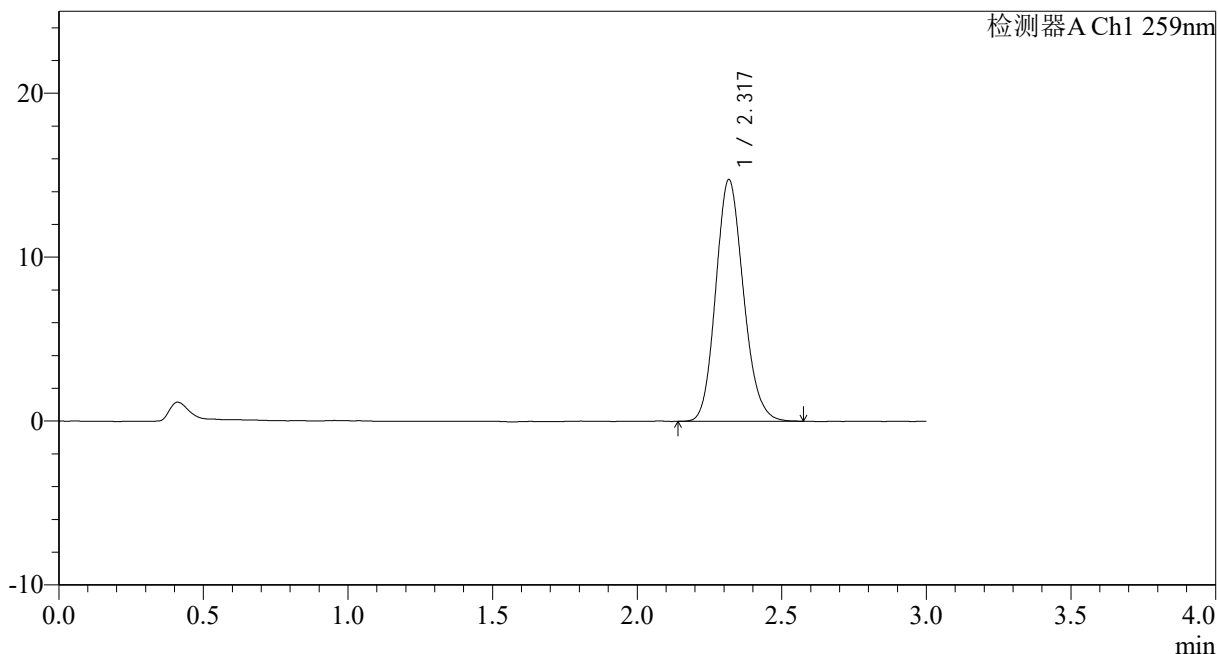
# HJE-4126

## <样品信息>

色谱柱 : XB-C18(50\*4.6mm,5μm)      流速: 1.5ml/min  
 柱温 : 35°C      波长: 259nm  
 数据文件名: RC\$HJE-4126 - 0-73/25-1700-2 - zzp-rcd-9y-jxzs-pH6.8+0.16CTABjz-dz1-4.lcd  
 方法文件名: RC\$HJE-4126 - HJE-4126-RC-FX274.lcm  
 批处理文件名: RC\$HJE-4126 - 20260417-RC-FX274.lcb  
 样品瓶号: 1-18  
 进样体积: 20 μl      版本号: 6.115  
 进样时间: 2026/04/17 21:18:52      实验者: xiechaojun  
 处理时间 (V2) : 2026/04/20 11:07:49      处理者: xiechaojun  
 仪器型号: SHIMADZU LC-2050C(FX274)

## <色谱图>

mV



## <峰表>

检测器A Ch1 259nm

峰号	保留时间	面积	面积%	高度	理论塔板数(USP)	拖尾因子	分离度(USP)
1	2.317	98140	100.000	14702	2826	1.148	--
总计		98140	100.000	14702			



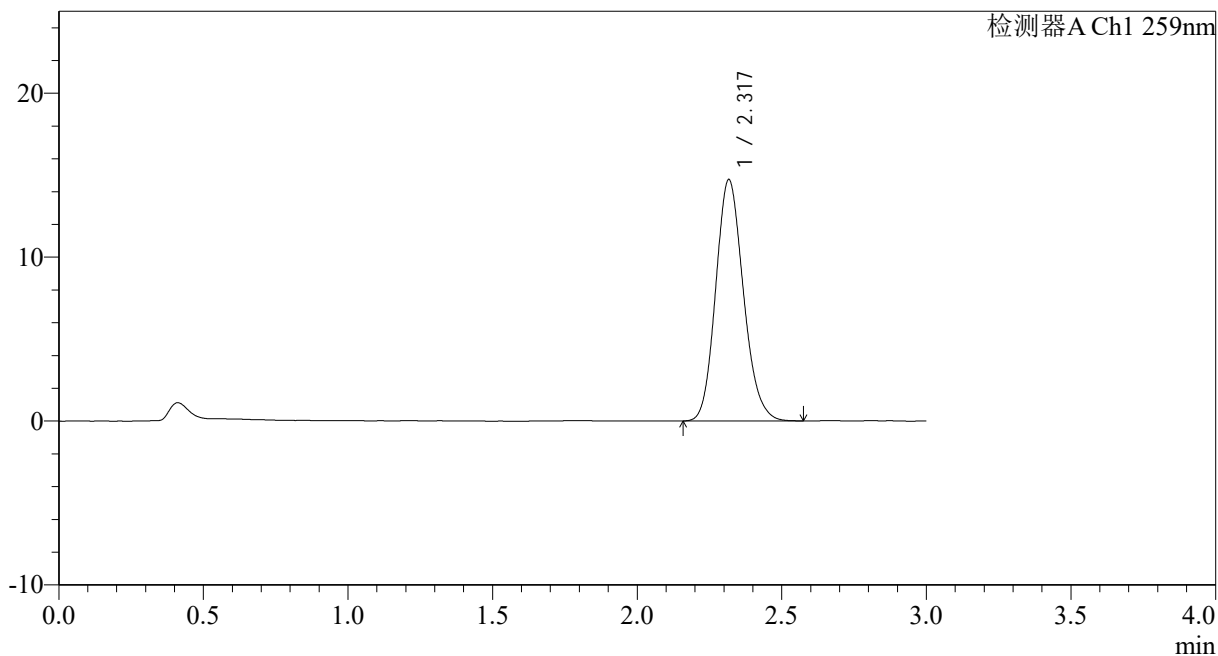
# HJE-4126

## <样品信息>

色谱柱 : XB-C18(50\*4.6mm,5μm)      流速: 1.5ml/min  
 柱温 : 35°C      波长: 259nm  
 数据文件名: RC\$HJE-4126 - 0-73/25-1701-2 - zzp-rcd-9y-jxzs-pH6.8+0.16CTABjz-dz1-5.lcd  
 方法文件名: RC\$HJE-4126 - HJE-4126-RC-FX274.lcm  
 批处理文件名: RC\$HJE-4126 - 20260417-RC-FX274.lcb  
 样品瓶号: 1-18  
 进样体积: 20 μl      版本号: 6.115  
 进样时间: 2026/04/17 21:22:16      实验者: xiechaojun  
 处理时间 (V2) : 2026/04/20 11:07:52      处理者: xiechaojun  
 仪器型号: SHIMADZU LC-2050C(FX274)

## <色谱图>

mV



## <峰表>

检测器A Ch1 259nm

峰号	保留时间	面积	面积%	高度	理论塔板数(USP)	拖尾因子	分离度(USP)
1	2.317	98136	100.000	14693	2820	1.153	--
总计		98136	100.000	14693			



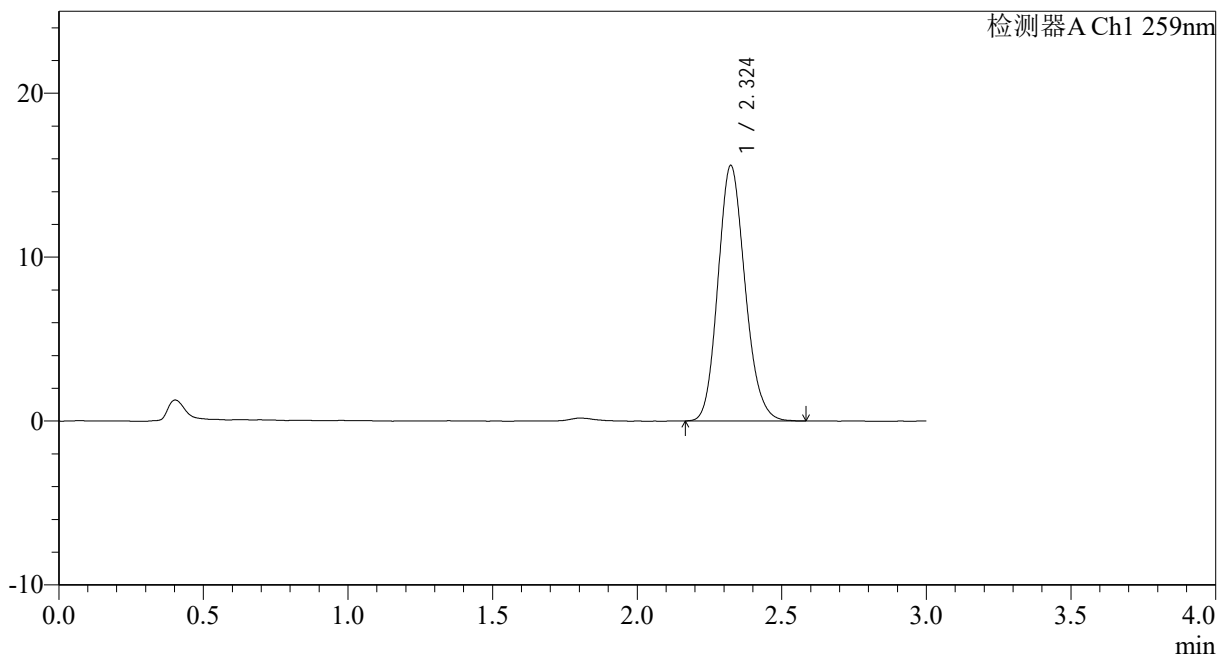
# HJE-4126

## <样品信息>

色谱柱 : XB-C18(50\*4.6mm,5μm)      流速: 1.5ml/min  
 柱温 : 35°C      波长: 259nm  
 数据文件名: RC\$HJE-4126 - 0-73/25-1702-2 - zzp-2025062621p-rcd-c9-pH6.8+0.16CTABjz-P1-jxzs.lcd  
 方法文件名: RC\$HJE-4126 - HJE-4126-RC-FX274.lcm  
 批处理文件名: RC\$HJE-4126 - 20260417-RC-FX274.lcb  
 样品瓶号: 1-4  
 进样体积: 20 μl      版本号: 6.115  
 进样时间: 2026/04/17 21:25:39      实验者: xiechaojun  
 处理时间 (V2) : 2026/04/20 11:07:55      处理者: xiechaojun  
 仪器型号: SHIMADZU LC-2050C(FX274)

## <色谱图>

mV



## <峰表>

检测器A Ch1 259nm

峰号	保留时间	面积	面积%	高度	理论塔板数(USP)	拖尾因子	分离度(USP)
1	2.324	101592	100.000	15580	2968	1.149	--
总计		101592	100.000	15580			



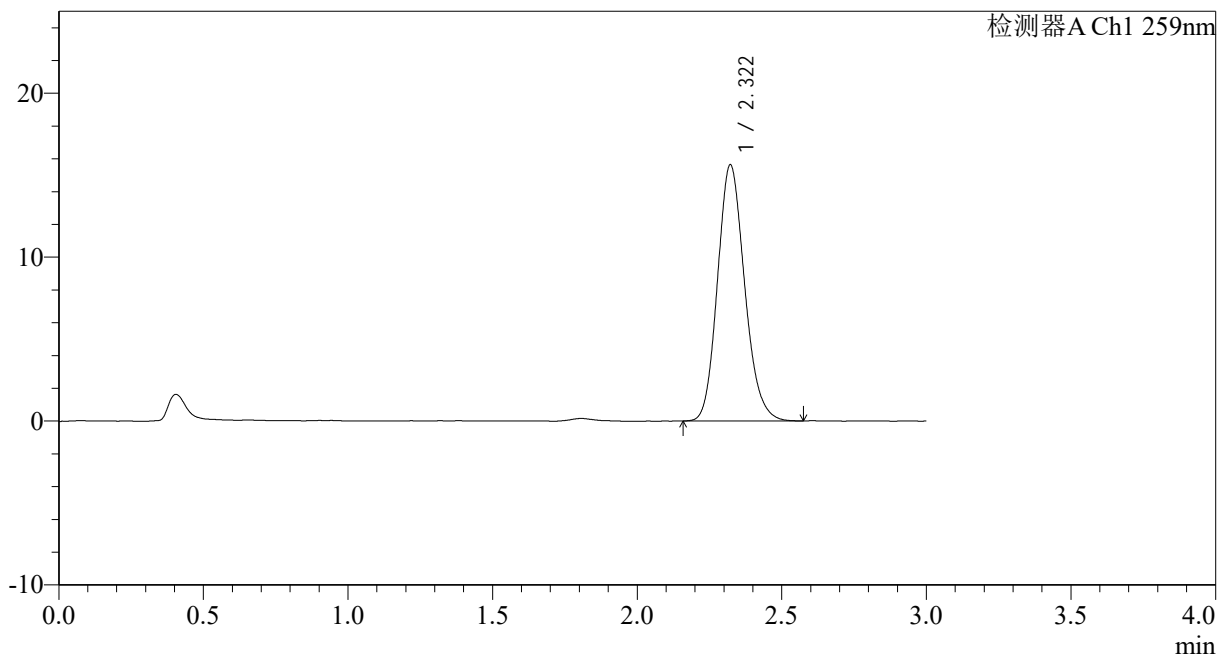
# HJE-4126

## <样品信息>

色谱柱 : XB-C18(50\*4.6mm,5μm)      流速: 1.5ml/min  
 柱温 : 35°C      波长: 259nm  
 数据文件名: RC\$HJE-4126 - 0-73/25-1703-2 - zzp-2025062621p-rcd-c9-pH6.8+0.16CTABjz-P2-jxzs.lcd  
 方法文件名: RC\$HJE-4126 - HJE-4126-RC-FX274.lcm  
 批处理文件名: RC\$HJE-4126 - 20260417-RC-FX274.lcb  
 样品瓶号: 1-13  
 进样体积: 20 μl      版本号: 6.115  
 进样时间: 2026/04/17 21:29:02      实验者: xiechaojun  
 处理时间 (V2) : 2026/04/20 11:07:58      处理者: xiechaojun  
 仪器型号: SHIMADZU LC-2050C(FX274)

## <色谱图>

mV



## <峰表>

检测器A Ch1 259nm

峰号	保留时间	面积	面积%	高度	理论塔板数(USP)	拖尾因子	分离度(USP)
1	2.322	101936	100.000	15635	2967	1.154	--
总计		101936	100.000	15635			



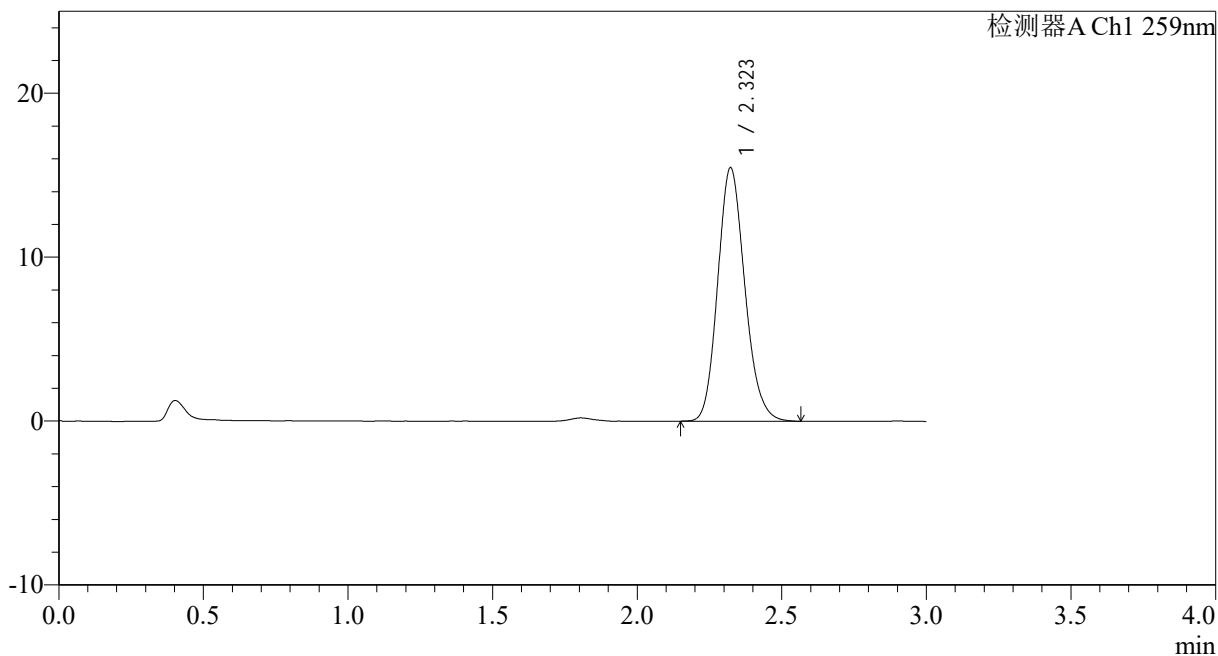
# HJE-4126

## <样品信息>

色谱柱 : XB-C18(50\*4.6mm,5μm)      流速: 1.5ml/min  
 柱温 : 35°C      波长: 259nm  
 数据文件名: RC\$HJE-4126 - 0-73/25-1704-2 - zzp-2025062621p-rcd-c9-pH6.8+0.16CTABjz-P3-jxzs.lcd  
 方法文件名: RC\$HJE-4126 - HJE-4126-RC-FX274.lcm  
 批处理文件名: RC\$HJE-4126 - 20260417-RC-FX274.lcb  
 样品瓶号: 1-22  
 进样体积: 20 μl      版本号: 6.115  
 进样时间: 2026/04/17 21:32:24      实验者: xiechaojun  
 处理时间 (V2) : 2026/04/20 11:08:01      处理者: xiechaojun  
 仪器型号: SHIMADZU LC-2050C(FX274)

## <色谱图>

mV



## <峰表>

检测器A Ch1 259nm

峰号	保留时间	面积	面积%	高度	理论塔板数(USP)	拖尾因子	分离度(USP)
1	2.323	101011	100.000	15472	2966	1.155	--
总计		101011	100.000	15472			



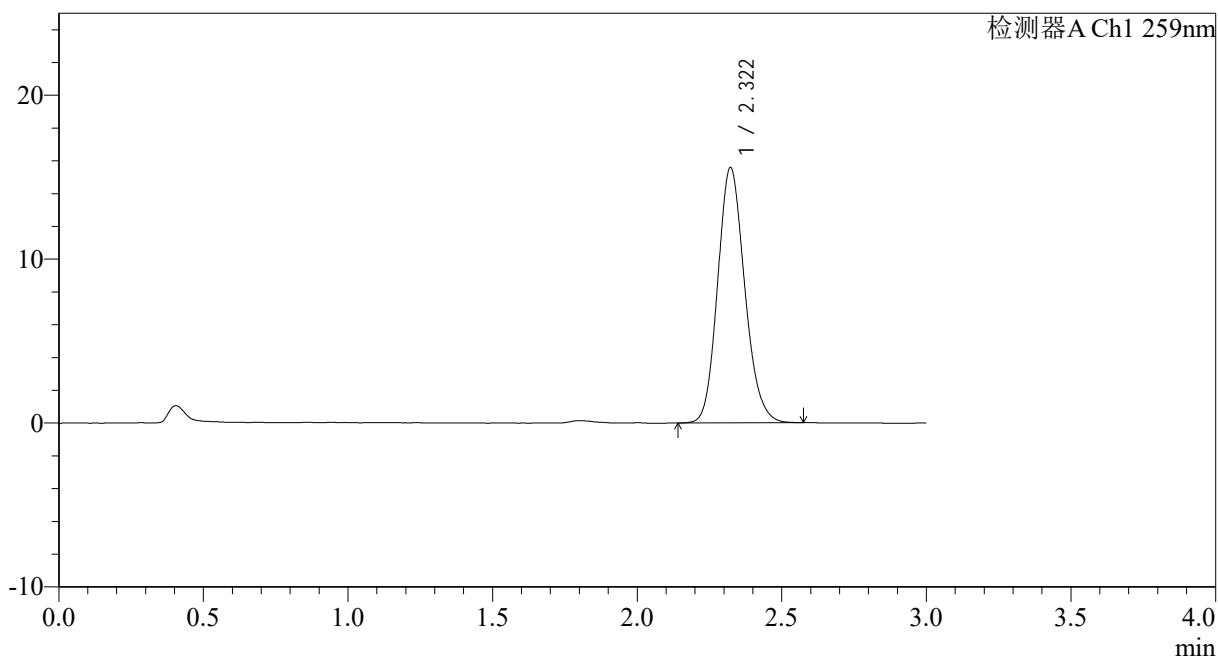
# HJE-4126

## <样品信息>

色谱柱 : XB-C18(50\*4.6mm,5 $\mu$ m) 流速: 1.5ml/min  
柱温 : 35 $^{\circ}$ C 波长: 259nm  
数据文件名: RC\$HJE-4126 - 0-73/25-1705-2 - zzp-2025062621p-rcd-c9-pH6.8+0.16CTABjz-P4-jxzs.lcd  
方法文件名: RC\$HJE-4126 - HJE-4126-RC-FX274.lcm  
批处理文件名: RC\$HJE-4126 - 20260417-RC-FX274.lcb  
样品瓶号: 1-31  
进样体积: 20  $\mu$ l 版本号: 6.115  
进样时间: 2026/04/17 21:35:47 实验者: xiechaojun  
处理时间 (V2) : 2026/04/20 11:08:04 处理者: xiechaojun  
仪器型号: SHIMADZU LC-2050C(FX274)

## <色谱图>

mV



## <峰表>

检测器A Ch1 259nm

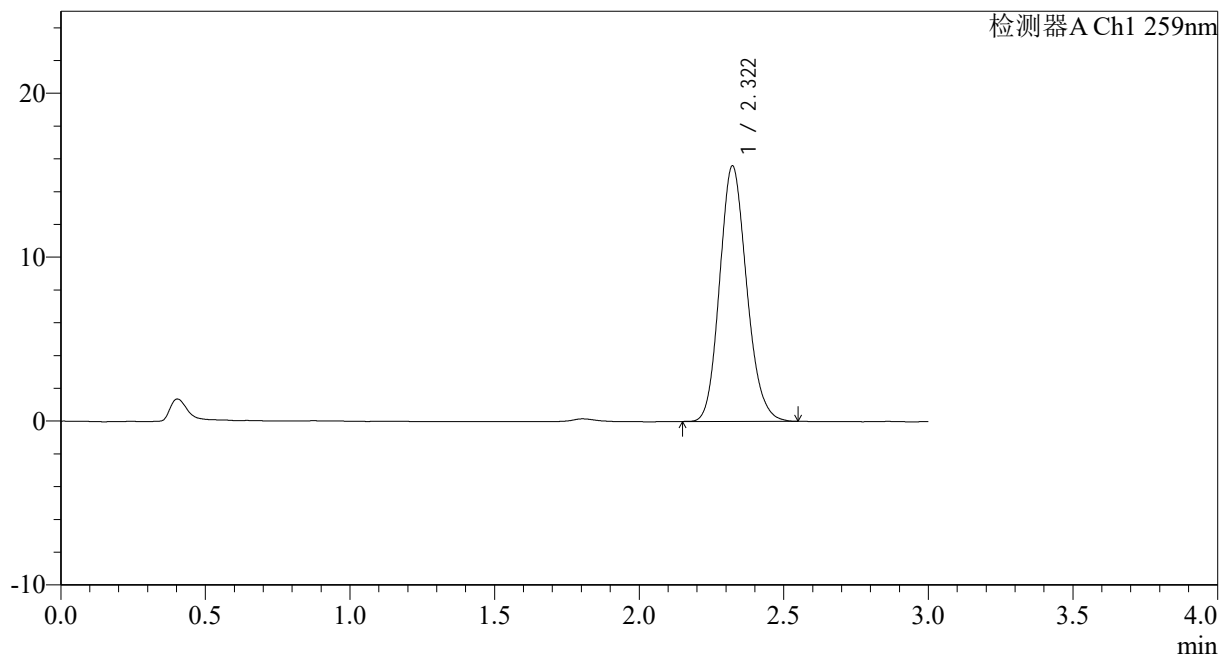
峰号	保留时间	面积	面积%	高度	理论塔板数(USP)	拖尾因子	分离度(USP)
1	2.322	101405	100.000	15576	2972	1.148	--
总计		101405	100.000	15576			

## &lt;样品信息&gt;

色谱柱 : XB-C18(50\*4.6mm,5 $\mu$ m) 流速: 1.5ml/min  
柱温 : 35 $^{\circ}$ C 波长: 259nm  
数据文件名: RC\$HJE-4126 - 0-73/25-1706-2 - zzp-2025062621p-rcd-c9-pH6.8+0.16CTABjz-P5-jxzs.lcd  
方法文件名: RC\$HJE-4126 - HJE-4126-RC-FX274.lcm  
批处理文件名: RC\$HJE-4126 - 20260417-RC-FX274.lcb  
样品瓶号: 1-40  
进样体积: 20  $\mu$ l 版本号: 6.115  
进样时间: 2026/04/17 21:39:09 实验者: xiechaojun  
处理时间 (V2) : 2026/04/20 11:08:07 处理者: xiechaojun  
仪器型号: SHIMADZU LC-2050C(FX274)

## &lt;色谱图&gt;

mV



## &lt;峰表&gt;

检测器A Ch1 259nm

峰号	保留时间	面积	面积%	高度	理论塔板数(USP)	拖尾因子	分离度(USP)
1	2.322	101380	100.000	15596	2971	1.150	--
总计		101380	100.000	15596			



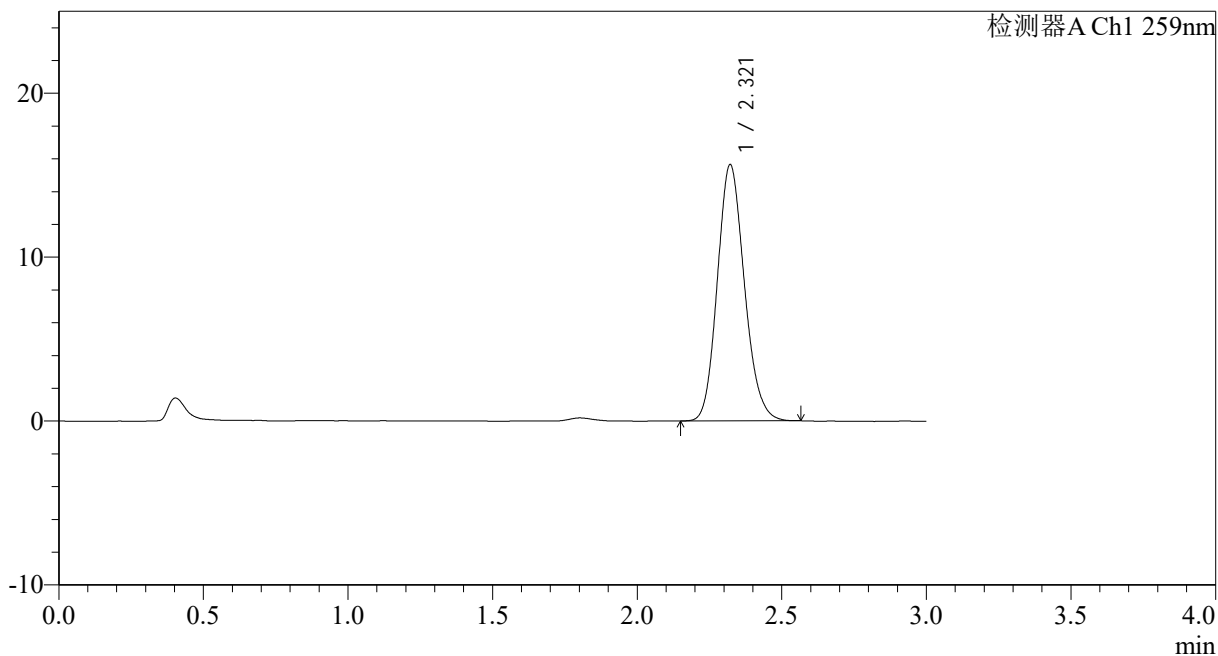
# HJE-4126

## <样品信息>

色谱柱 : XB-C18(50\*4.6mm,5 $\mu$ m)      流速: 1.5ml/min  
 柱温 : 35 $^{\circ}$ C      波长: 259nm  
 数据文件名: RC\$HJE-4126 - 0-73/25-1707-2 - zzp-2025062621p-rcd-c9-pH6.8+0.16CTABjz-P6-jxzs.lcd  
 方法文件名: RC\$HJE-4126 - HJE-4126-RC-FX274.lcm  
 批处理文件名: RC\$HJE-4126 - 20260417-RC-FX274.lcb  
 样品瓶号: 1-49  
 进样体积: 20  $\mu$ l      版本号: 6.115  
 进样时间: 2026/04/17 21:42:32      实验者: xiechaojun  
 处理时间 (V2) : 2026/04/20 11:08:10      处理者: xiechaojun  
 仪器型号: SHIMADZU LC-2050C(FX274)

## <色谱图>

mV



## <峰表>

检测器A Ch1 259nm

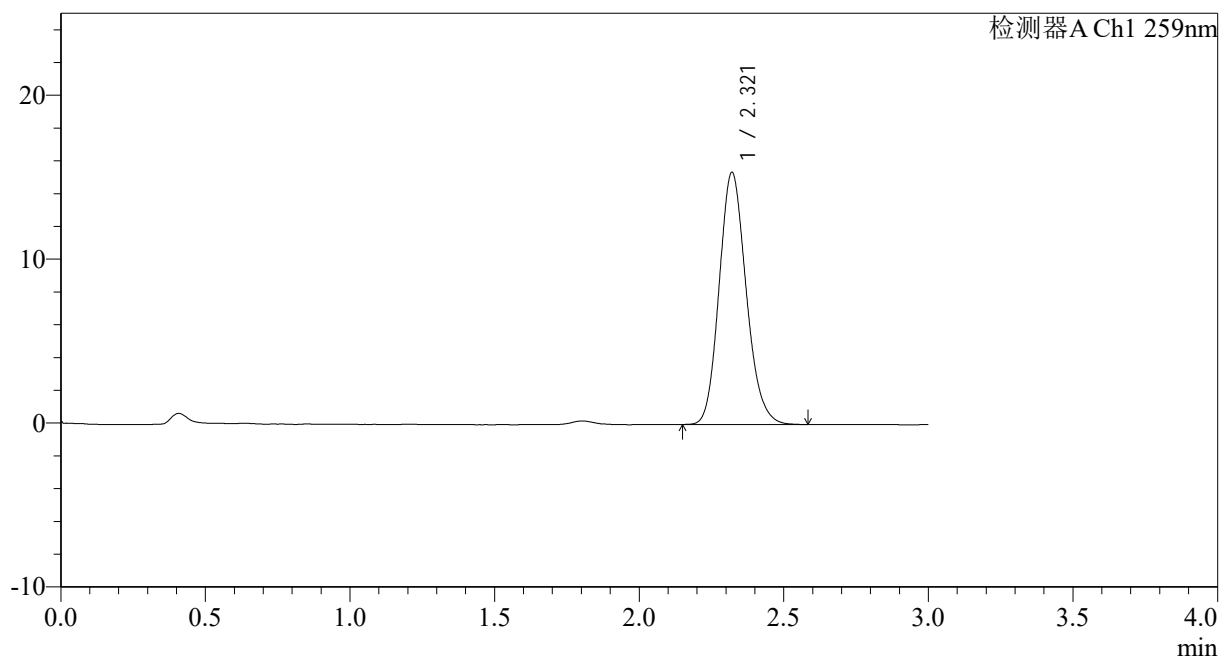
峰号	保留时间	面积	面积%	高度	理论塔板数(USP)	拖尾因子	分离度(USP)
1	2.321	101650	100.000	15641	2969	1.148	--
总计		101650	100.000	15641			

## &lt;样品信息&gt;

色谱柱 : XB-C18(50\*4.6mm,5 $\mu$ m) 流速: 1.5ml/min  
柱温 : 35 $^{\circ}$ C 波长: 259nm  
数据文件名: RC\$HJE-4126 - 0-73/25-1708-2 - zzp-2025062721p-rcd-c9-pH6.8+0.16CTABjz-P1-jxzs.lcd  
方法文件名: RC\$HJE-4126 - HJE-4126-RC-FX274.lcm  
批处理文件名: RC\$HJE-4126 - 20260417-RC-FX274.lcb  
样品瓶号: 1-5  
进样体积: 20  $\mu$ l 版本号: 6.115  
进样时间: 2026/04/17 21:45:55 实验者: xiechaojun  
处理时间 (V2) : 2026/04/20 11:08:13 处理者: xiechaojun  
仪器型号: SHIMADZU LC-2050C(FX274)

## &lt;色谱图&gt;

mV



## &lt;峰表&gt;

检测器A Ch1 259nm

峰号	保留时间	面积	面积%	高度	理论塔板数(USP)	拖尾因子	分离度(USP)
1	2.321	100202	100.000	15385	2972	1.155	--
总计		100202	100.000	15385			



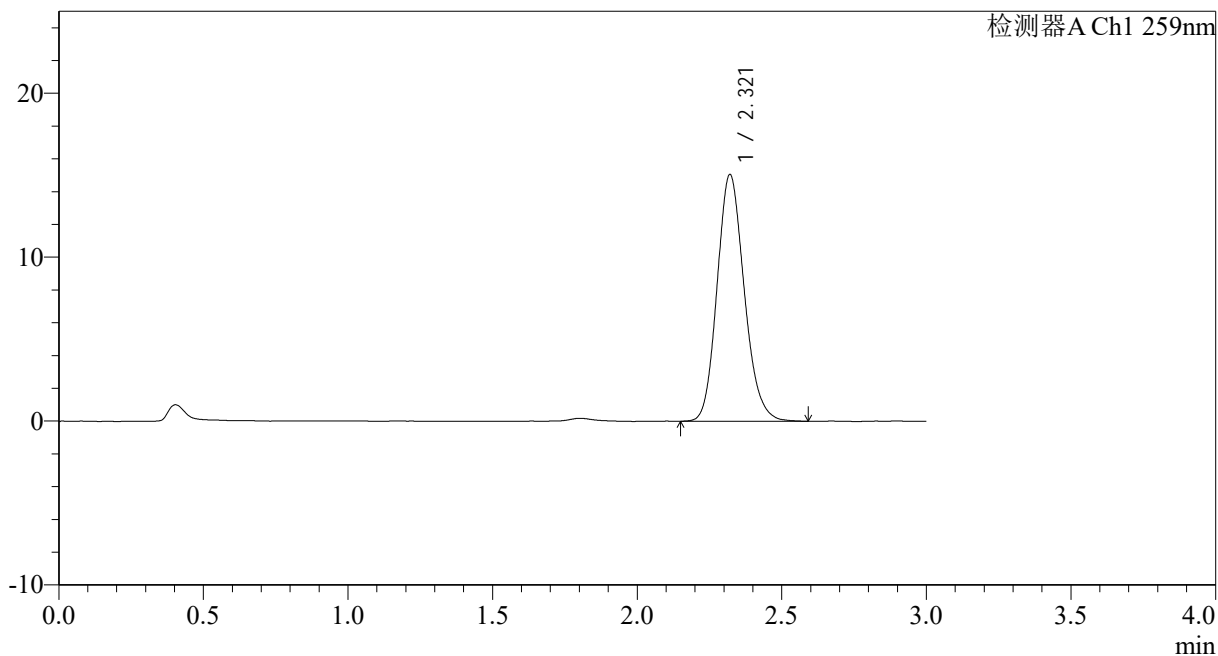
# HJE-4126

## <样品信息>

色谱柱 : XB-C18(50\*4.6mm,5 $\mu$ m)      流速: 1.5ml/min  
 柱温 : 35 $^{\circ}$ C      波长: 259nm  
 数据文件名: RC\$HJE-4126 - 0-73/25-1709-2 - zzp-2025062721p-rcd-c9-pH6.8+0.16CTABjz-P2-jxzs.lcd  
 方法文件名: RC\$HJE-4126 - HJE-4126-RC-FX274.lcm  
 批处理文件名: RC\$HJE-4126 - 20260417-RC-FX274.lcb  
 样品瓶号: 1-14  
 进样体积: 20  $\mu$ l      版本号: 6.115  
 进样时间: 2026/04/17 21:49:19      实验者: xiechaojun  
 处理时间 (V2) : 2026/04/20 11:08:15      处理者: xiechaojun  
 仪器型号: SHIMADZU LC-2050C(FX274)

## <色谱图>

mV



## <峰表>

检测器A Ch1 259nm

峰号	保留时间	面积	面积%	高度	理论塔板数(USP)	拖尾因子	分离度(USP)
1	2.321	98331	100.000	15053	2957	1.154	--
总计		98331	100.000	15053			



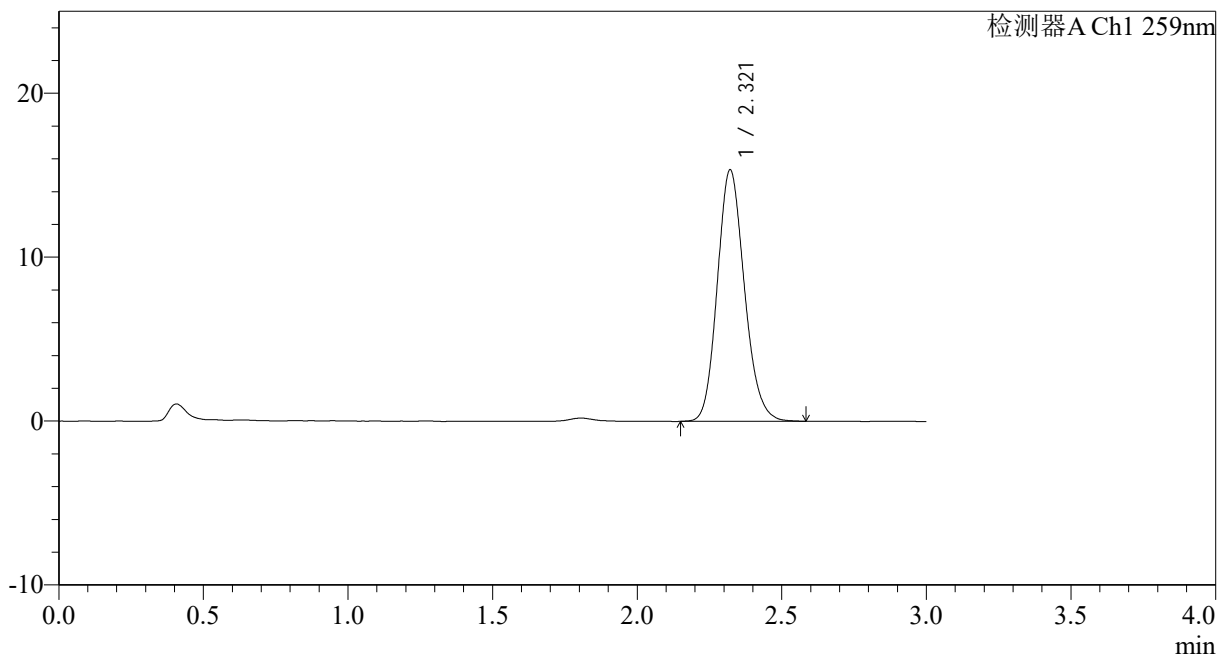
# HJE-4126

## <样品信息>

色谱柱 : XB-C18(50\*4.6mm,5μm)      流速: 1.5ml/min  
 柱温 : 35°C      波长: 259nm  
 数据文件名: RC\$HJE-4126 - 0-73/25-1710-2 - zzp-2025062721p-rcd-c9-pH6.8+0.16CTABjz-P3-jxzs.lcd  
 方法文件名: RC\$HJE-4126 - HJE-4126-RC-FX274.lcm  
 批处理文件名: RC\$HJE-4126 - 20260417-RC-FX274.lcb  
 样品瓶号: 1-23  
 进样体积: 20 μl      版本号: 6.115  
 进样时间: 2026/04/17 21:52:41      实验者: xiechaojun  
 处理时间 (V2) : 2026/04/20 11:08:18      处理者: xiechaojun  
 仪器型号: SHIMADZU LC-2050C(FX274)

## <色谱图>

mV



## <峰表>

检测器A Ch1 259nm

峰号	保留时间	面积	面积%	高度	理论塔板数(USP)	拖尾因子	分离度(USP)
1	2.321	100058	100.000	15345	2964	1.150	--
总计		100058	100.000	15345			



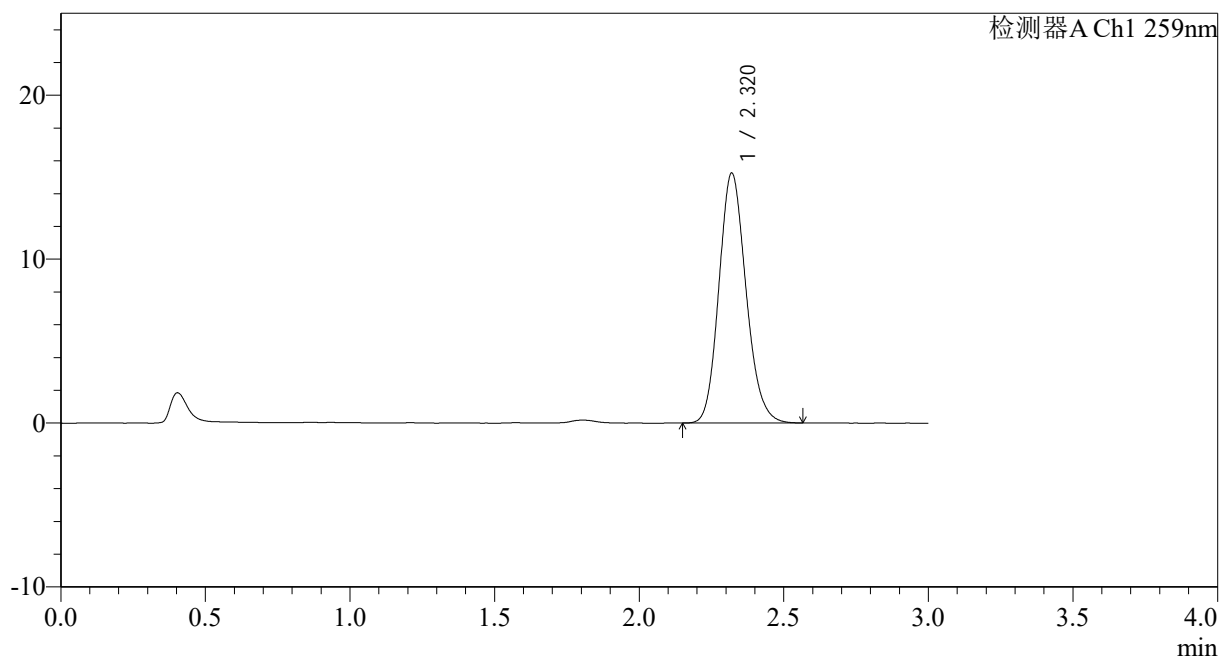
# HJE-4126

## <样品信息>

色谱柱 : XB-C18(50\*4.6mm,5 $\mu$ m) 流速: 1.5ml/min  
柱温 : 35 $^{\circ}$ C 波长: 259nm  
数据文件名: RC\$HJE-4126 - 0-73/25-1711-2 - zzp-2025062721p-rcd-c9-pH6.8+0.16CTABjz-P4-jxzs.lcd  
方法文件名: RC\$HJE-4126 - HJE-4126-RC-FX274.lcm  
批处理文件名: RC\$HJE-4126 - 20260417-RC-FX274.lcb  
样品瓶号: 1-32  
进样体积: 20  $\mu$ l 版本号: 6.115  
进样时间: 2026/04/17 21:56:03 实验者: xiechaojun  
处理时间 (V2) : 2026/04/20 11:08:21 处理者: xiechaojun  
仪器型号: SHIMADZU LC-2050C(FX274)

## <色谱图>

mV



## <峰表>

检测器A Ch1 259nm

峰号	保留时间	面积	面积%	高度	理论塔板数(USP)	拖尾因子	分离度(USP)
1	2.320	99349	100.000	15240	2969	1.150	--
总计		99349	100.000	15240			



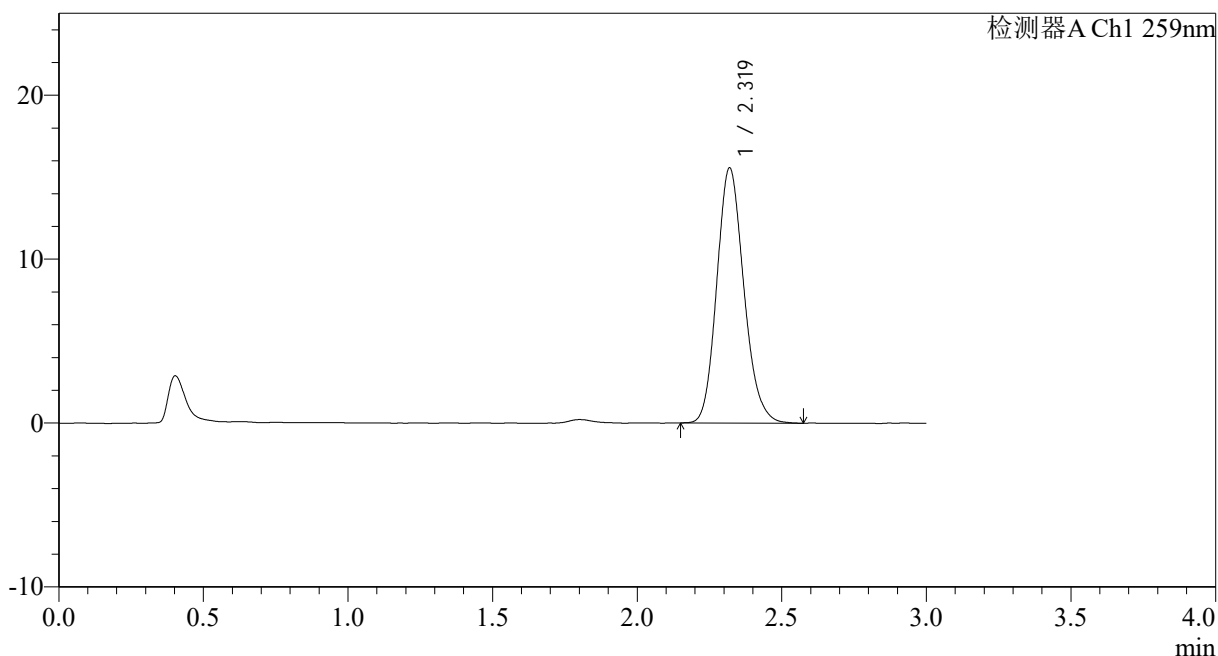
# HJE-4126

## <样品信息>

色谱柱 : XB-C18(50\*4.6mm,5μm)      流速: 1.5ml/min  
 柱温 : 35°C      波长: 259nm  
 数据文件名: RC\$HJE-4126 - 0-73/25-1712-2 - zzp-2025062721p-rcd-c9-pH6.8+0.16CTABjz-P5-jxzs.lcd  
 方法文件名: RC\$HJE-4126 - HJE-4126-RC-FX274.lcm  
 批处理文件名: RC\$HJE-4126 - 20260417-RC-FX274.lcb  
 样品瓶号: 1-41  
 进样体积: 20 μl      版本号: 6.115  
 进样时间: 2026/04/17 21:59:26      实验者: xiechaojun  
 处理时间 (V2) : 2026/04/20 11:08:24      处理者: xiechaojun  
 仪器型号: SHIMADZU LC-2050C(FX274)

## <色谱图>

mV



## <峰表>

检测器A Ch1 259nm

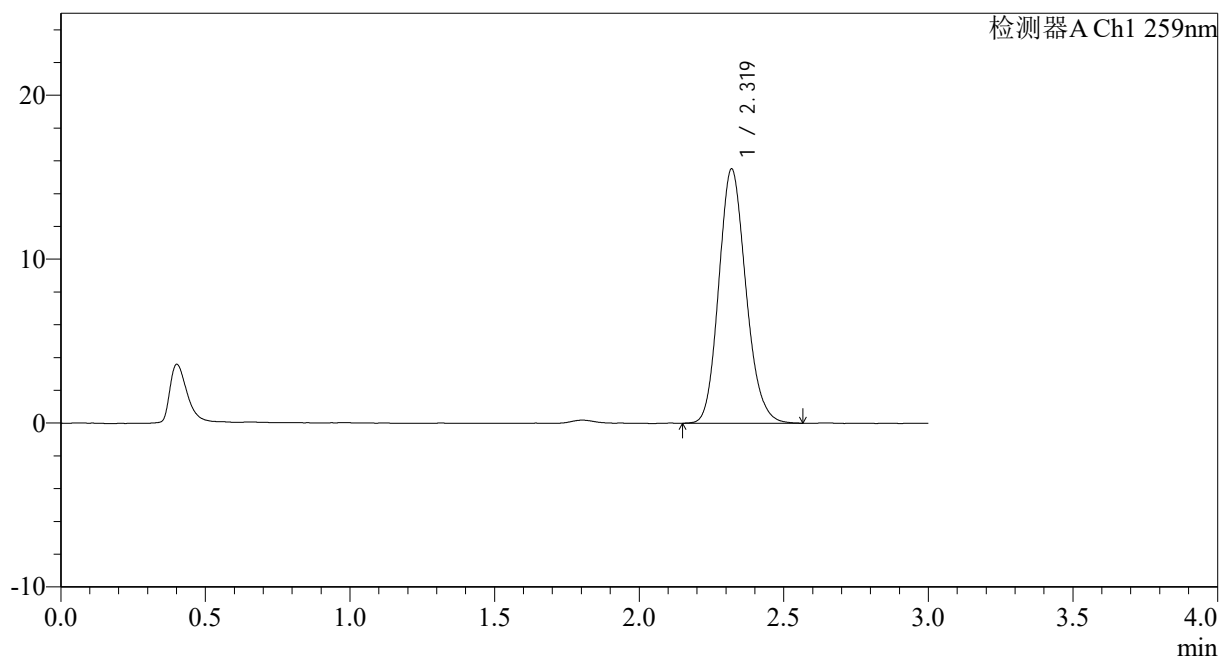
峰号	保留时间	面积	面积%	高度	理论塔板数(USP)	拖尾因子	分离度(USP)
1	2.319	101257	100.000	15544	2976	1.158	--
总计		101257	100.000	15544			

## &lt;样品信息&gt;

色谱柱 : XB-C18(50\*4.6mm,5 $\mu$ m) 流速: 1.5ml/min  
柱温 : 35 $^{\circ}$ C 波长: 259nm  
数据文件名: RCSHJE-4126 - 0-73/25-1713-2 - zzp-2025062721p-rcd-c9-pH6.8+0.16CTABjz-P6-jxzs.lcd  
方法文件名: RCSHJE-4126 - HJE-4126-RC-FX274.lcm  
批处理文件名: RCSHJE-4126 - 20260417-RC-FX274.lcb  
样品瓶号: 1-50  
进样体积: 20  $\mu$ l 版本号: 6.115  
进样时间: 2026/04/17 22:02:48 实验者: xiechaojun  
处理时间 (V2) : 2026/04/20 11:08:27 处理者: xiechaojun  
仪器型号: SHIMADZU LC-2050C(FX274)

## &lt;色谱图&gt;

mV



## &lt;峰表&gt;

检测器A Ch1 259nm

峰号	保留时间	面积	面积%	高度	理论塔板数(USP)	拖尾因子	分离度(USP)
1	2.319	101157	100.000	15494	2956	1.155	--
总计		101157	100.000	15494			



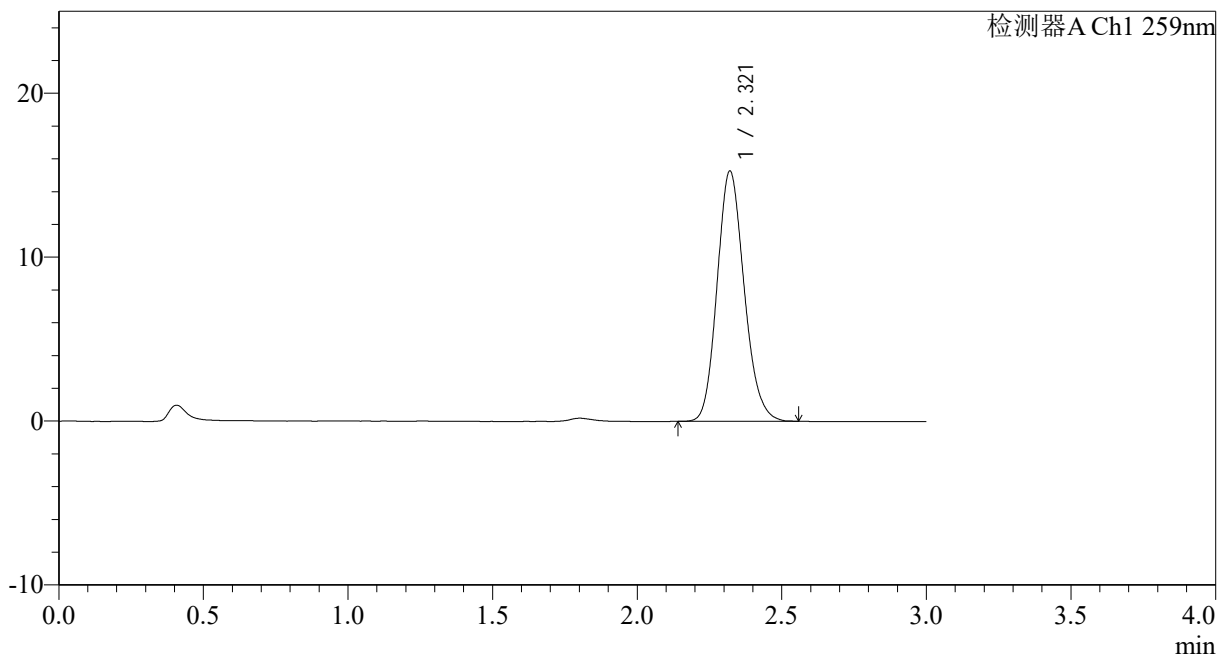
# HJE-4126

## <样品信息>

色谱柱 : XB-C18(50\*4.6mm,5μm)      流速: 1.5ml/min  
 柱温 : 35°C      波长: 259nm  
 数据文件名: RC\$HJE-4126 - 0-73/25-1714-2 - zzp-2025062821p-rcd-c9-pH6.8+0.16CTABjz-P1-jxzs.lcd  
 方法文件名: RC\$HJE-4126 - HJE-4126-RC-FX274.lcm  
 批处理文件名: RC\$HJE-4126 - 20260417-RC-FX274.lcb  
 样品瓶号: 1-6  
 进样体积: 20 μl      版本号: 6.115  
 进样时间: 2026/04/17 22:06:11      实验者: xiechaojun  
 处理时间 (V2) : 2026/04/20 11:08:30      处理者: xiechaojun  
 仪器型号: SHIMADZU LC-2050C(FX274)

## <色谱图>

mV



## <峰表>

检测器A Ch1 259nm

峰号	保留时间	面积	面积%	高度	理论塔板数(USP)	拖尾因子	分离度(USP)
1	2.321	99441	100.000	15273	2965	1.152	--
总计		99441	100.000	15273			



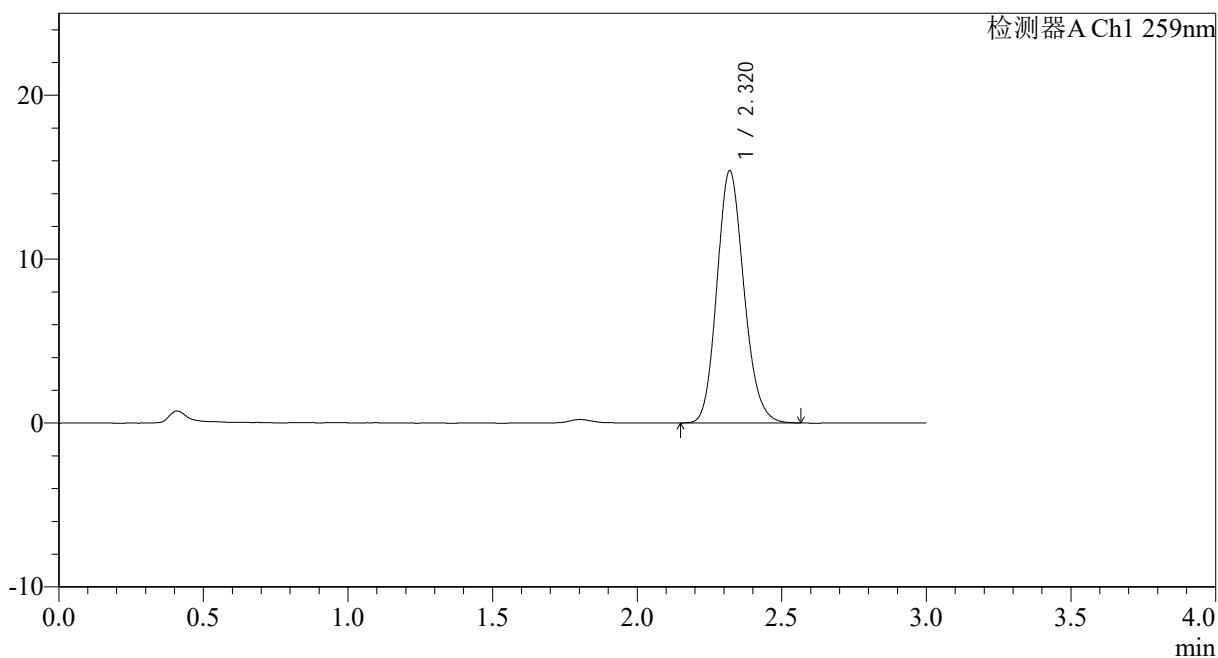
# HJE-4126

## <样品信息>

色谱柱 : XB-C18(50\*4.6mm,5μm)      流速: 1.5ml/min  
 柱温 : 35°C      波长: 259nm  
 数据文件名: RC\$HJE-4126 - 0-73/25-1715-2 - zzp-2025062821p-rcd-c9-pH6.8+0.16CTABjz-P2-jxzs.lcd  
 方法文件名: RC\$HJE-4126 - HJE-4126-RC-FX274.lcm  
 批处理文件名: RC\$HJE-4126 - 20260417-RC-FX274.lcb  
 样品瓶号: 1-15  
 进样体积: 20 μl      版本号: 6.115  
 进样时间: 2026/04/17 22:09:34      实验者: xiechaojun  
 处理时间 (V2) : 2026/04/20 11:08:33      处理者: xiechaojun  
 仪器型号: SHIMADZU LC-2050C(FX274)

## <色谱图>

mV



## <峰表>

检测器A Ch1 259nm

峰号	保留时间	面积	面积%	高度	理论塔板数(USP)	拖尾因子	分离度(USP)
1	2.320	100115	100.000	15381	2977	1.150	--
总计		100115	100.000	15381			



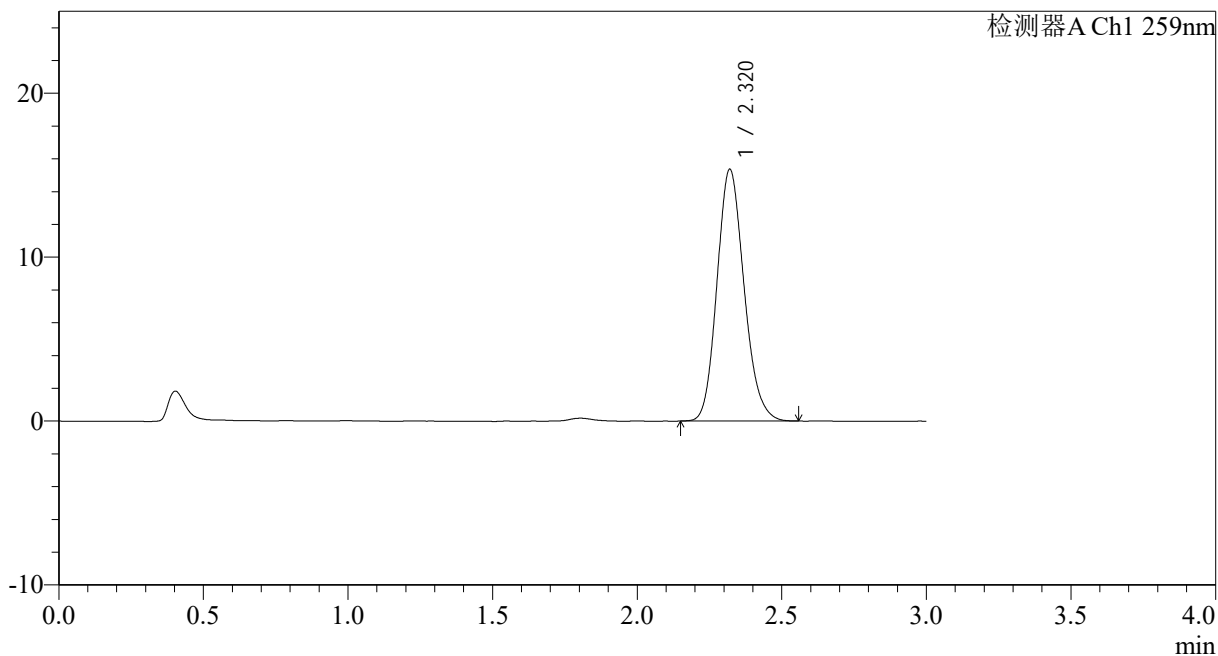
# HJE-4126

## <样品信息>

色谱柱 : XB-C18(50\*4.6mm,5 $\mu$ m)      流速: 1.5ml/min  
 柱温 : 35 $^{\circ}$ C      波长: 259nm  
 数据文件名: RC\$HJE-4126 - 0-73/25-1716-2 - zzp-2025062821p-rcd-c9-pH6.8+0.16CTABjz-P3-jxzs.lcd  
 方法文件名: RC\$HJE-4126 - HJE-4126-RC-FX274.lcm  
 批处理文件名: RC\$HJE-4126 - 20260417-RC-FX274.lcb  
 样品瓶号: 1-24  
 进样体积: 20  $\mu$ l      版本号: 6.115  
 进样时间: 2026/04/17 22:12:56      实验者: xiechaojun  
 处理时间 (V2) : 2026/04/20 11:08:36      处理者: xiechaojun  
 仪器型号: SHIMADZU LC-2050C(FX274)

## <色谱图>

mV



## <峰表>

检测器A Ch1 259nm

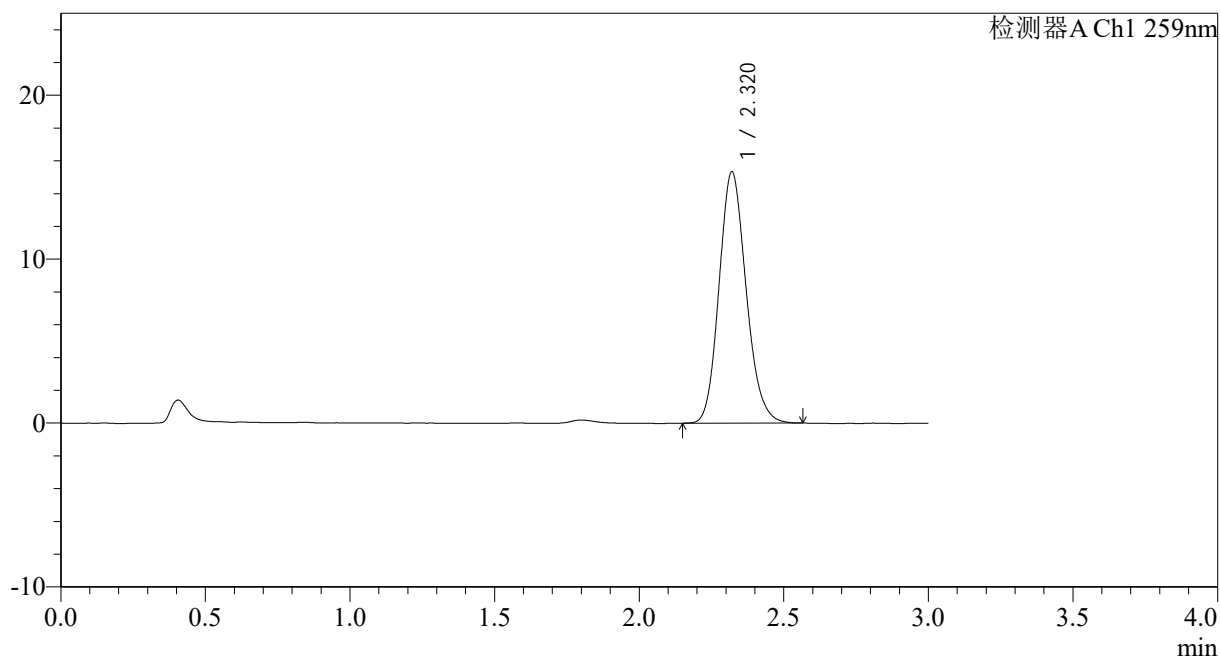
峰号	保留时间	面积	面积%	高度	理论塔板数(USP)	拖尾因子	分离度(USP)
1	2.320	100008	100.000	15355	2960	1.154	--
总计		100008	100.000	15355			

## &lt;样品信息&gt;

色谱柱 : XB-C18(50\*4.6mm,5 $\mu$ m) 流速: 1.5ml/min  
柱温 : 35 $^{\circ}$ C 波长: 259nm  
数据文件名: RC\$HJE-4126 - 0-73/25-1717-2 - zzp-2025062821p-rcd-c9-pH6.8+0.16CTABjz-P4-jxzs.lcd  
方法文件名: RC\$HJE-4126 - HJE-4126-RC-FX274.lcm  
批处理文件名: RC\$HJE-4126 - 20260417-RC-FX274.lcb  
样品瓶号: 1-33  
进样体积: 20  $\mu$ l 版本号: 6.115  
进样时间: 2026/04/17 22:16:18 实验者: xiechaojun  
处理时间 (V2) : 2026/04/20 11:08:39 处理者: xiechaojun  
仪器型号: SHIMADZU LC-2050C(FX274)

## &lt;色谱图&gt;

mV



## &lt;峰表&gt;

检测器A Ch1 259nm

峰号	保留时间	面积	面积%	高度	理论塔板数(USP)	拖尾因子	分离度(USP)
1	2.320	99721	100.000	15329	2967	1.152	--
总计		99721	100.000	15329			



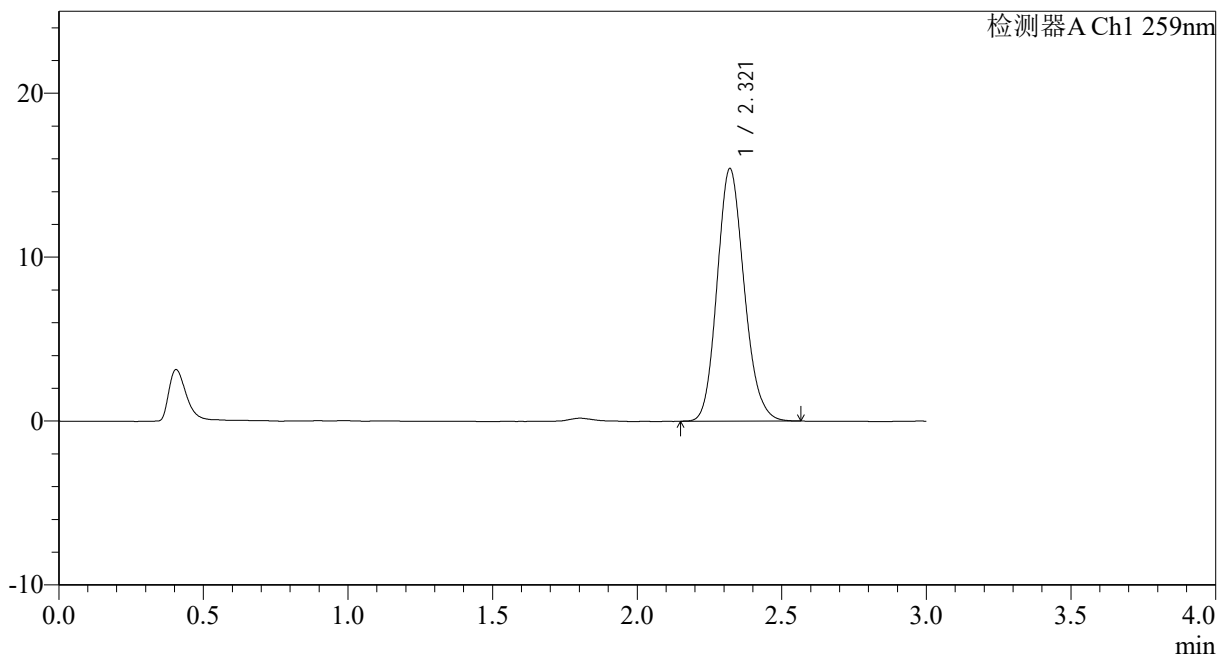
# HJE-4126

## <样品信息>

色谱柱 : XB-C18(50\*4.6mm,5μm)      流速: 1.5ml/min  
 柱温 : 35°C      波长: 259nm  
 数据文件名: RC\$HJE-4126 - 0-73/25-1718-2 - zzp-2025062821p-rcd-c9-pH6.8+0.16CTABjz-P5-jxzs.lcd  
 方法文件名: RC\$HJE-4126 - HJE-4126-RC-FX274.lcm  
 批处理文件名: RC\$HJE-4126 - 20260417-RC-FX274.lcb  
 样品瓶号: 1-42  
 进样体积: 20 μl      版本号: 6.115  
 进样时间: 2026/04/17 22:19:41      实验者: xiechaojun  
 处理时间 (V2) : 2026/04/20 11:08:42      处理者: xiechaojun  
 仪器型号: SHIMADZU LC-2050C(FX274)

## <色谱图>

mV



## <峰表>

检测器A Ch1 259nm

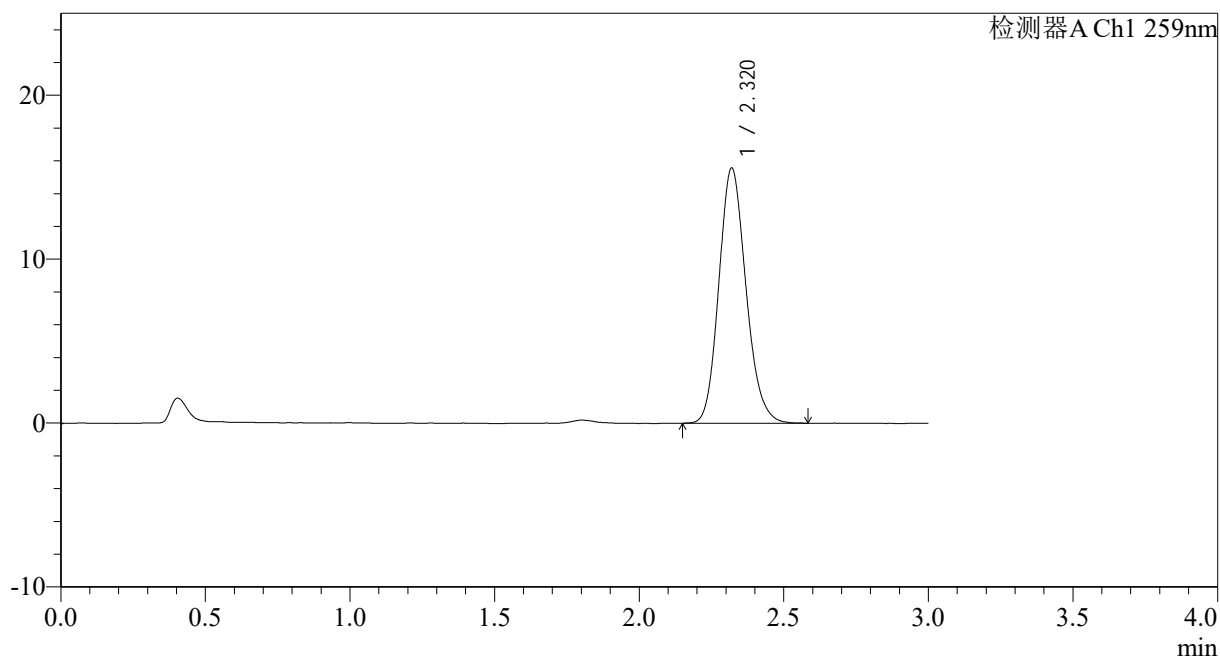
峰号	保留时间	面积	面积%	高度	理论塔板数(USP)	拖尾因子	分离度(USP)
1	2.321	100404	100.000	15414	2964	1.152	--
总计		100404	100.000	15414			

## &lt;样品信息&gt;

色谱柱 : XB-C18(50\*4.6mm,5 $\mu$ m) 流速: 1.5ml/min  
 柱温 : 35 $^{\circ}$ C 波长: 259nm  
 数据文件名: RC\$HJE-4126 - 0-73/25-1719-2 - zzp-2025062821p-rcd-c9-pH6.8+0.16CTABjz-P6-jxzs.lcd  
 方法文件名: RC\$HJE-4126 - HJE-4126-RC-FX274.lcm  
 批处理文件名: RC\$HJE-4126 - 20260417-RC-FX274.lcb  
 样品瓶号: 1-51  
 进样体积: 20  $\mu$ l 版本号: 6.115  
 进样时间: 2026/04/17 22:23:04 实验者: xiechaojun  
 处理时间 (V2) : 2026/04/20 11:08:45 处理者: xiechaojun  
 仪器型号: SHIMADZU LC-2050C(FX274)

## &lt;色谱图&gt;

mV



## &lt;峰表&gt;

检测器A Ch1 259nm

峰号	保留时间	面积	面积%	高度	理论塔板数(USP)	拖尾因子	分离度(USP)
1	2.320	101507	100.000	15553	2961	1.154	--
总计		101507	100.000	15553			



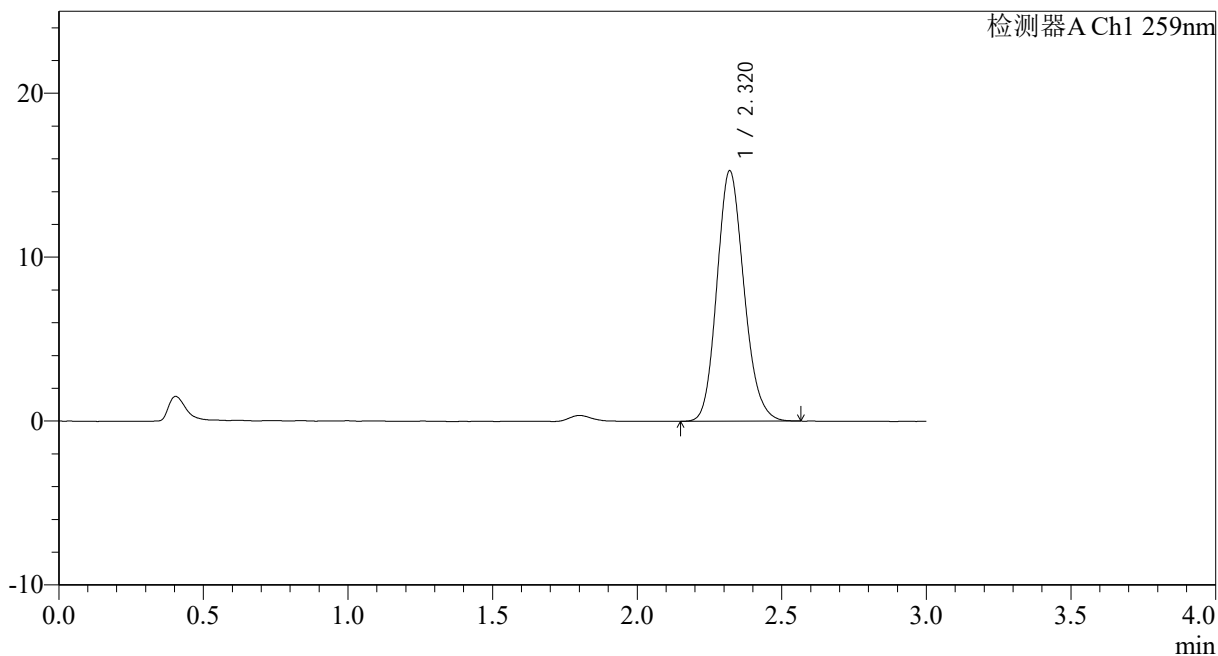
# HJE-4126

## <样品信息>

色谱柱 : XB-C18(50\*4.6mm,5μm)      流速: 1.5ml/min  
 柱温 : 35°C      波长: 259nm  
 数据文件名: RC\$HJE-4126 - 0-73/25-1720-2 - zzp-2025062621p-rcd-z9-pH6.8+0.16CTABjz-P1-jxzs.lcd  
 方法文件名: RC\$HJE-4126 - HJE-4126-RC-FX274.lcm  
 批处理文件名: RC\$HJE-4126 - 20260417-RC-FX274.lcb  
 样品瓶号: 2-4  
 进样体积: 20 μl      版本号: 6.115  
 进样时间: 2026/04/17 22:26:28      实验者: xiechaojun  
 处理时间 (V2) : 2026/04/20 11:08:48      处理者: xiechaojun  
 仪器型号: SHIMADZU LC-2050C(FX274)

## <色谱图>

mV



## <峰表>

检测器A Ch1 259nm

峰号	保留时间	面积	面积%	高度	理论塔板数(USP)	拖尾因子	分离度(USP)
1	2.320	99512	100.000	15275	2959	1.153	--
总计		99512	100.000	15275			



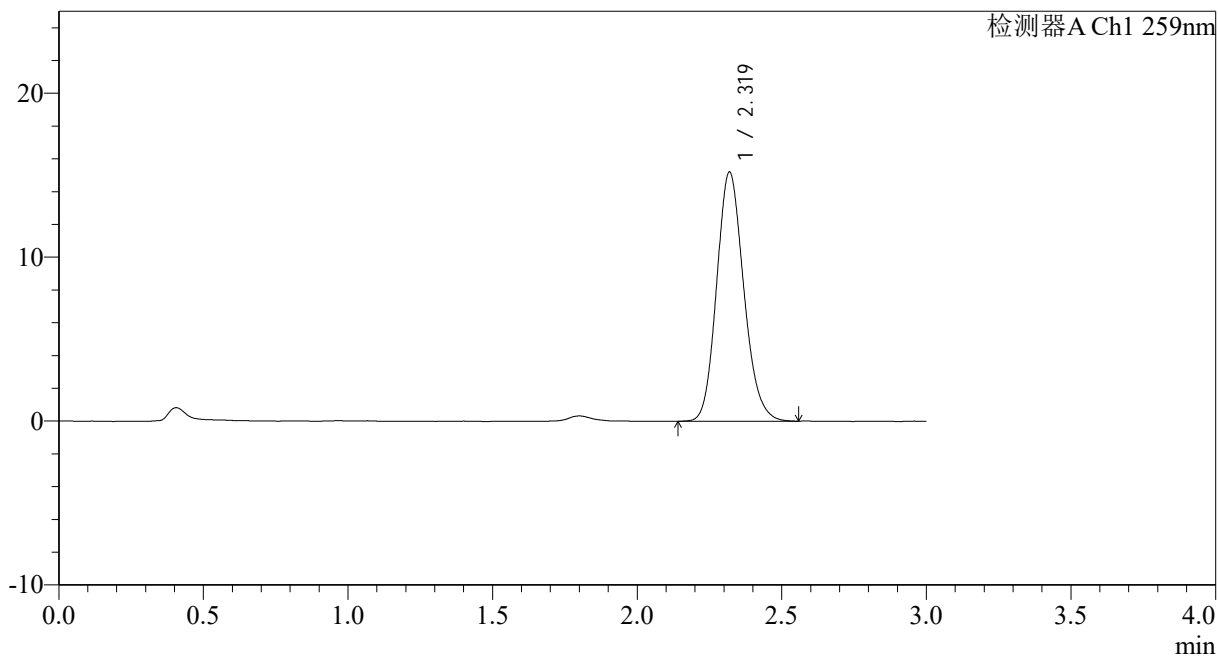
# HJE-4126

## <样品信息>

色谱柱 : XB-C18(50\*4.6mm,5μm)      流速: 1.5ml/min  
 柱温 : 35°C      波长: 259nm  
 数据文件名: RC\$HJE-4126 - 0-73/25-1721-2 - zzp-2025062621p-rcd-z9-pH6.8+0.16CTABjz-P2-jxzs.lcd  
 方法文件名: RC\$HJE-4126 - HJE-4126-RC-FX274.lcm  
 批处理文件名: RC\$HJE-4126 - 20260417-RC-FX274.lcb  
 样品瓶号: 2-13  
 进样体积: 20 μl      版本号: 6.115  
 进样时间: 2026/04/17 22:29:51      实验者: xiechaojun  
 处理时间 (V2) : 2026/04/20 11:08:50      处理者: xiechaojun  
 仪器型号: SHIMADZU LC-2050C(FX274)

## <色谱图>

mV



## <峰表>

检测器A Ch1 259nm

峰号	保留时间	面积	面积%	高度	理论塔板数(USP)	拖尾因子	分离度(USP)
1	2.319	99178	100.000	15171	2952	1.151	--
总计		99178	100.000	15171			



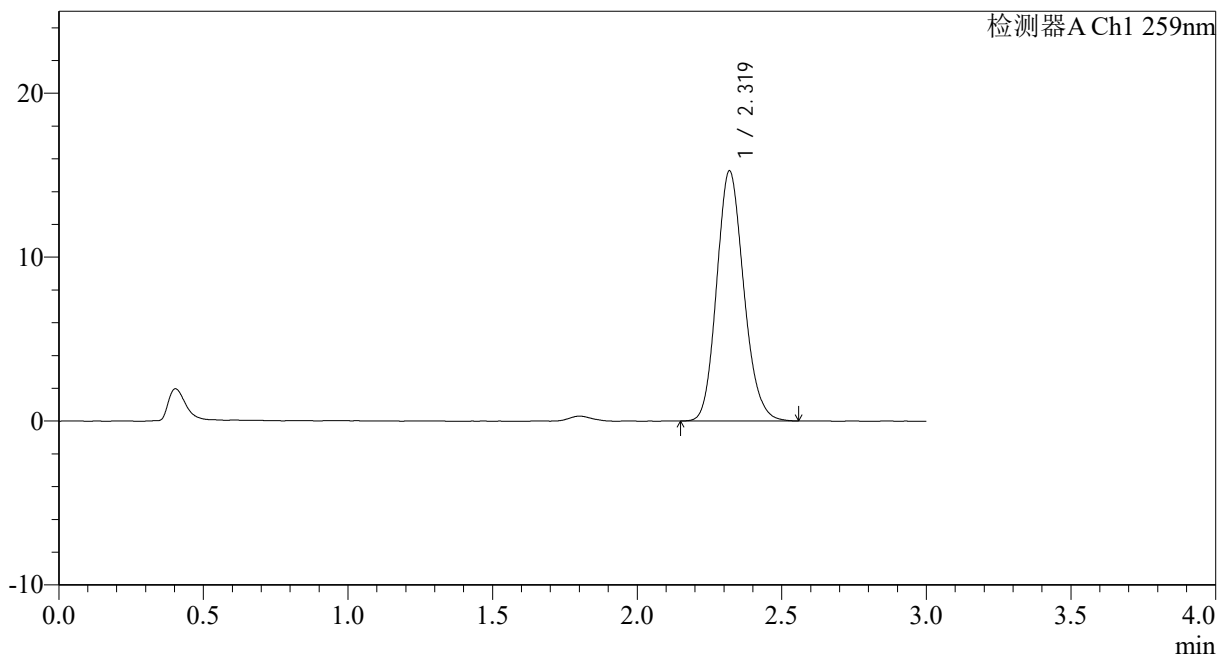
# HJE-4126

## <样品信息>

色谱柱 : XB-C18(50\*4.6mm,5 $\mu$ m)      流速: 1.5ml/min  
 柱温 : 35 $^{\circ}$ C      波长: 259nm  
 数据文件名: RC\$HJE-4126 - 0-73/25-1722-2 - zzp-2025062621p-rcd-z9-pH6.8+0.16CTABjz-P3-jxzs.lcd  
 方法文件名: RC\$HJE-4126 - HJE-4126-RC-FX274.lcm  
 批处理文件名: RC\$HJE-4126 - 20260417-RC-FX274.lcb  
 样品瓶号: 2-22  
 进样体积: 20  $\mu$ l      版本号: 6.115  
 进样时间: 2026/04/17 22:33:15      实验者: xiechaojun  
 处理时间 (V2) : 2026/04/20 11:08:53      处理者: xiechaojun  
 仪器型号: SHIMADZU LC-2050C(FX274)

## <色谱图>

mV



## <峰表>

检测器A Ch1 259nm

峰号	保留时间	面积	面积%	高度	理论塔板数(USP)	拖尾因子	分离度(USP)
1	2.319	99363	100.000	15234	2963	1.151	--
总计		99363	100.000	15234			



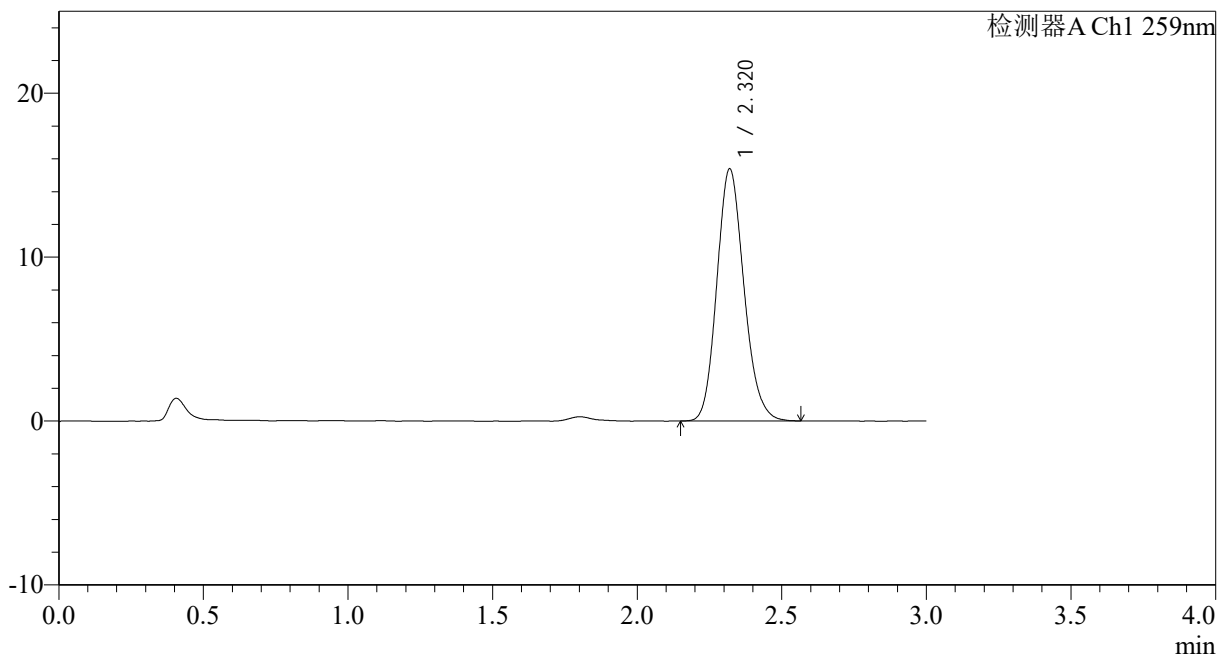
# HJE-4126

## <样品信息>

色谱柱 : XB-C18(50\*4.6mm,5μm)      流速: 1.5ml/min  
 柱温 : 35°C      波长: 259nm  
 数据文件名: RC\$HJE-4126 - 0-73/25-1723-2 - zzp-2025062621p-rcd-z9-pH6.8+0.16CTABjz-P4-jxzs.lcd  
 方法文件名: RC\$HJE-4126 - HJE-4126-RC-FX274.lcm  
 批处理文件名: RC\$HJE-4126 - 20260417-RC-FX274.lcb  
 样品瓶号: 2-31  
 进样体积: 20 μl      版本号: 6.115  
 进样时间: 2026/04/17 22:36:40      实验者: xiechaojun  
 处理时间 (V2) : 2026/04/20 11:08:56      处理者: xiechaojun  
 仪器型号: SHIMADZU LC-2050C(FX274)

## <色谱图>

mV



## <峰表>

检测器A Ch1 259nm

峰号	保留时间	面积	面积%	高度	理论塔板数(USP)	拖尾因子	分离度(USP)
1	2.320	100262	100.000	15376	2968	1.151	--
总计		100262	100.000	15376			



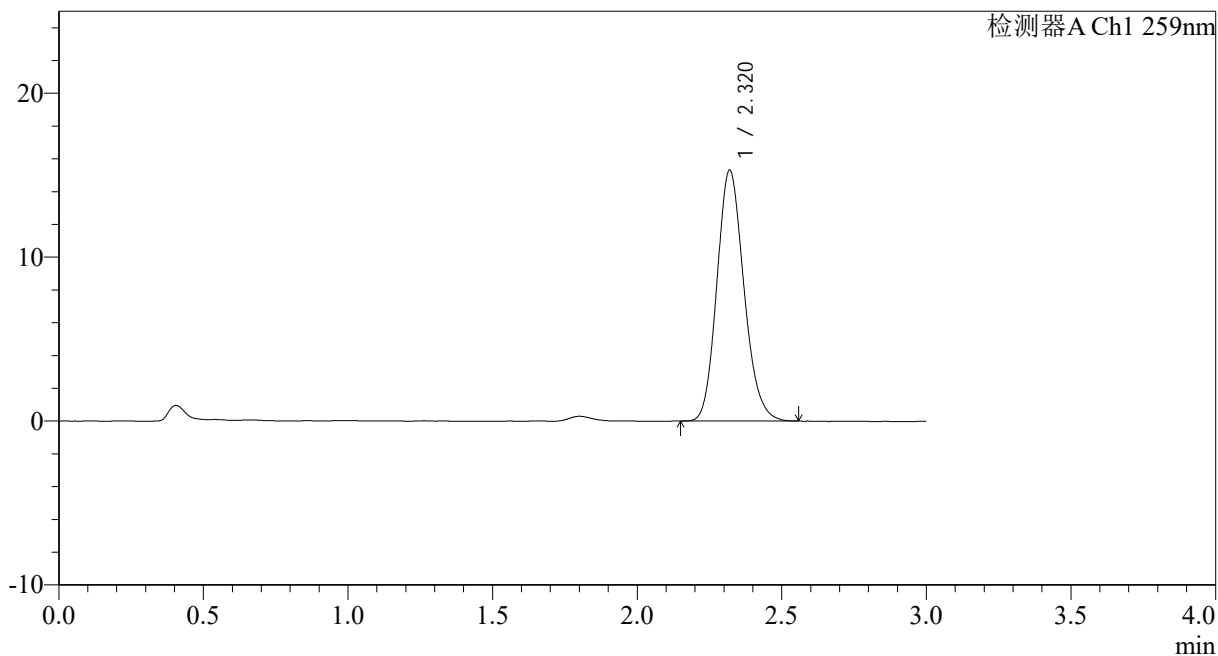
# HJE-4126

## <样品信息>

色谱柱 : XB-C18(50\*4.6mm,5μm)      流速: 1.5ml/min  
 柱温 : 35°C      波长: 259nm  
 数据文件名: RC\$HJE-4126 - 0-73/25-1724-2 - zzp-2025062621p-rcd-z9-pH6.8+0.16CTABjz-P5-jxzs.lcd  
 方法文件名: RC\$HJE-4126 - HJE-4126-RC-FX274.lcm  
 批处理文件名: RC\$HJE-4126 - 20260417-RC-FX274.lcb  
 样品瓶号: 2-40  
 进样体积: 20 μl      版本号: 6.115  
 进样时间: 2026/04/17 22:40:04      实验者: xiechaojun  
 处理时间 (V2) : 2026/04/20 11:08:59      处理者: xiechaojun  
 仪器型号: SHIMADZU LC-2050C(FX274)

## <色谱图>

mV



## <峰表>

检测器A Ch1 259nm

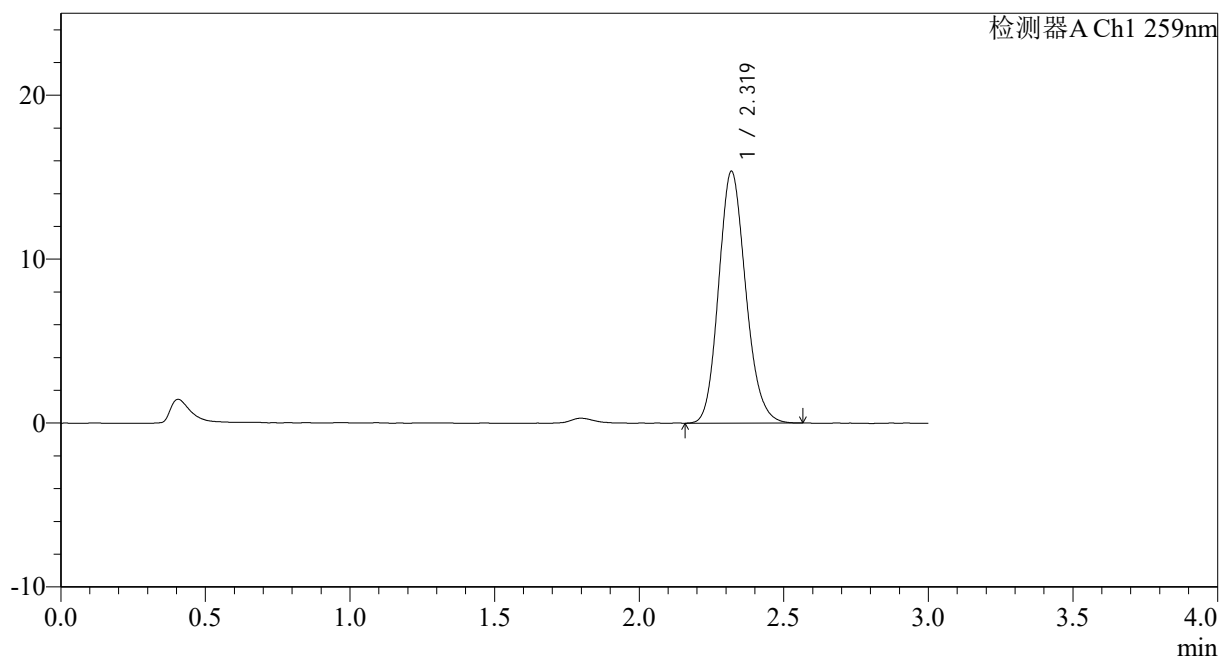
峰号	保留时间	面积	面积%	高度	理论塔板数(USP)	拖尾因子	分离度(USP)
1	2.320	99553	100.000	15293	2964	1.153	--
总计		99553	100.000	15293			

## &lt;样品信息&gt;

色谱柱 : XB-C18(50\*4.6mm,5 $\mu$ m) 流速: 1.5ml/min  
柱温 : 35 $^{\circ}$ C 波长: 259nm  
数据文件名: RCSHJE-4126 - 0-73/25-1725-2 - zzp-2025062621p-rcd-z9-pH6.8+0.16CTABjz-P6-jxzs.lcd  
方法文件名: RCSHJE-4126 - HJE-4126-RC-FX274.lcm  
批处理文件名: RCSHJE-4126 - 20260417-RC-FX274.lcb  
样品瓶号: 2-49  
进样体积: 20  $\mu$ l 版本号: 6.115  
进样时间: 2026/04/17 22:43:27 实验者: xiechaojun  
处理时间 (V2) : 2026/04/20 11:09:02 处理者: xiechaojun  
仪器型号: SHIMADZU LC-2050C(FX274)

## &lt;色谱图&gt;

mV



## &lt;峰表&gt;

检测器A Ch1 259nm

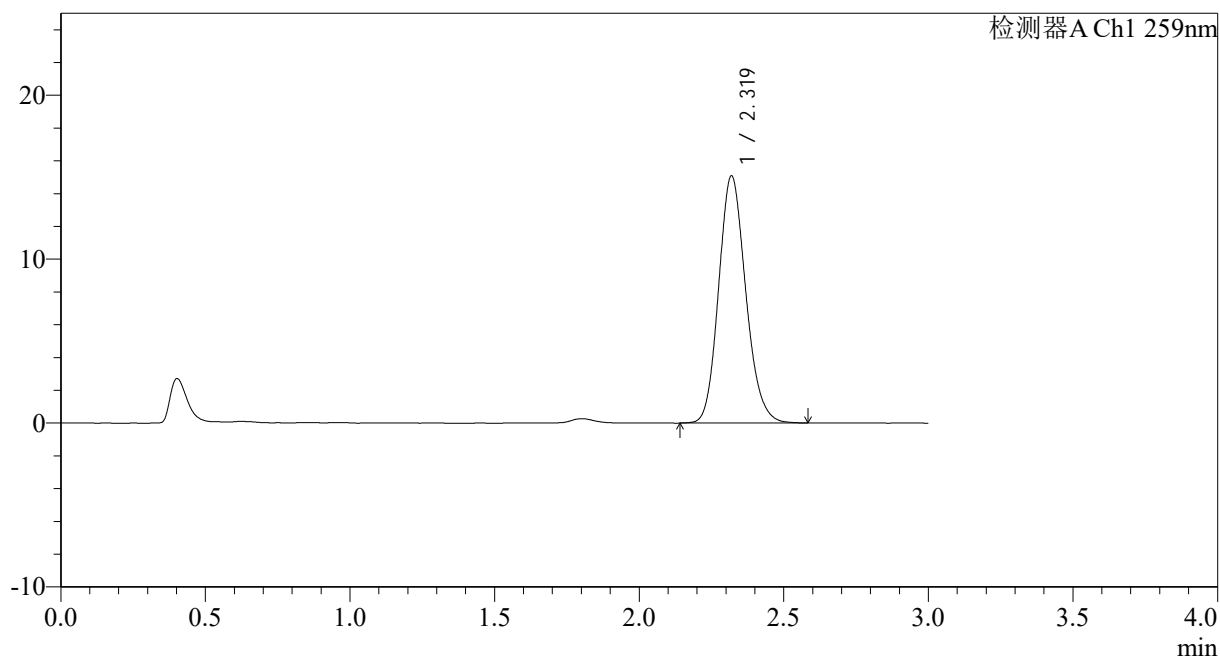
峰号	保留时间	面积	面积%	高度	理论塔板数(USP)	拖尾因子	分离度(USP)
1	2.319	100136	100.000	15336	2962	1.152	--
总计		100136	100.000	15336			

## &lt;样品信息&gt;

色谱柱 : XB-C18(50\*4.6mm,5 $\mu$ m) 流速: 1.5ml/min  
柱温 : 35 $^{\circ}$ C 波长: 259nm  
数据文件名: RC\$HJE-4126 - 0-73/25-1726-2 - zzp-2025062721p-rcd-z9-pH6.8+0.16CTABjz-P1-jxzs.lcd  
方法文件名: RC\$HJE-4126 - HJE-4126-RC-FX274.lcm  
批处理文件名: RC\$HJE-4126 - 20260417-RC-FX274.lcb  
样品瓶号: 2-5  
进样体积: 20  $\mu$ l 版本号: 6.115  
进样时间: 2026/04/17 22:46:52 实验者: xiechaojun  
处理时间 (V2) : 2026/04/20 11:09:05 处理者: xiechaojun  
仪器型号: SHIMADZU LC-2050C(FX274)

## &lt;色谱图&gt;

mV



## &lt;峰表&gt;

检测器A Ch1 259nm

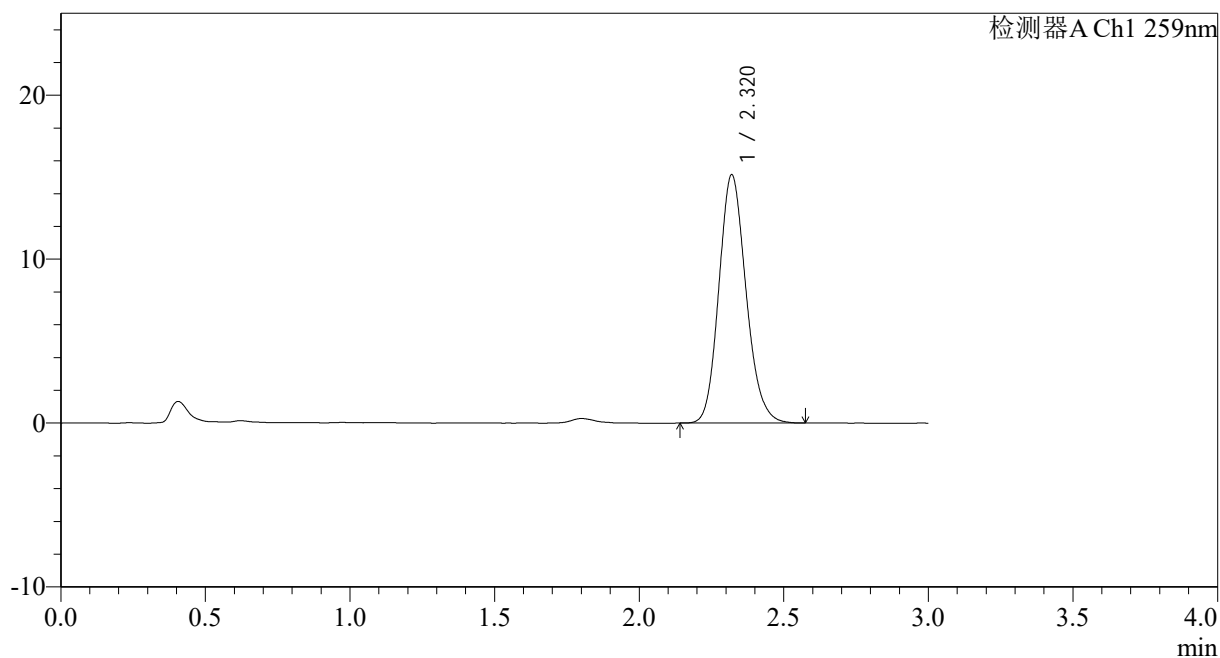
峰号	保留时间	面积	面积%	高度	理论塔板数(USP)	拖尾因子	分离度(USP)
1	2.319	98472	100.000	15058	2963	1.151	--
总计		98472	100.000	15058			

## &lt;样品信息&gt;

色谱柱 : XB-C18(50\*4.6mm,5 $\mu$ m) 流速: 1.5ml/min  
柱温 : 35 $^{\circ}$ C 波长: 259nm  
数据文件名: RC\$HJE-4126 - 0-73/25-1727-2 - zzp-2025062721p-rcd-z9-pH6.8+0.16CTABjz-P2-jxzs.lcd  
方法文件名: RC\$HJE-4126 - HJE-4126-RC-FX274.lcm  
批处理文件名: RC\$HJE-4126 - 20260417-RC-FX274.lcb  
样品瓶号: 2-14  
进样体积: 20  $\mu$ l 版本号: 6.115  
进样时间: 2026/04/17 22:50:16 实验者: xiechaojun  
处理时间 (V2) : 2026/04/20 11:09:08 处理者: xiechaojun  
仪器型号: SHIMADZU LC-2050C(FX274)

## &lt;色谱图&gt;

mV



## &lt;峰表&gt;

检测器A Ch1 259nm

峰号	保留时间	面积	面积%	高度	理论塔板数(USP)	拖尾因子	分离度(USP)
1	2.320	98802	100.000	15132	2956	1.154	--
总计		98802	100.000	15132			



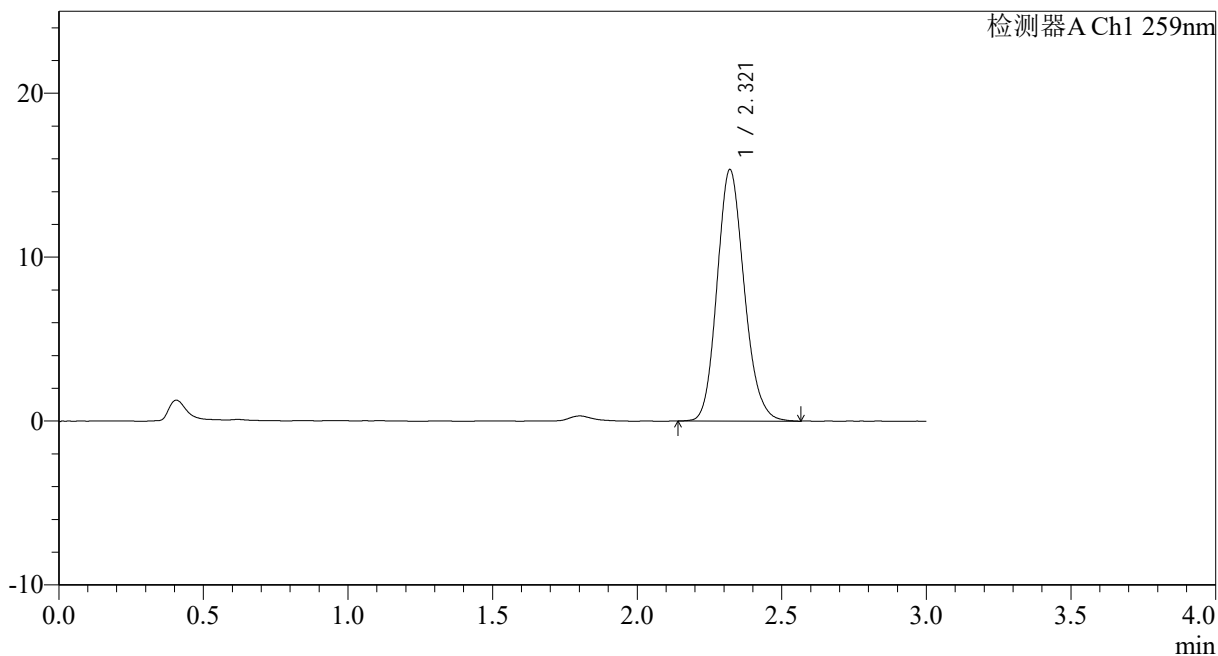
# HJE-4126

## <样品信息>

色谱柱 : XB-C18(50\*4.6mm,5μm)      流速: 1.5ml/min  
 柱温 : 35°C      波长: 259nm  
 数据文件名: RC\$HJE-4126 - 0-73/25-1728-2 - zzp-2025062721p-rcd-z9-pH6.8+0.16CTABjz-P3-jxzs.lcd  
 方法文件名: RC\$HJE-4126 - HJE-4126-RC-FX274.lcm  
 批处理文件名: RC\$HJE-4126 - 20260417-RC-FX274.lcb  
 样品瓶号: 2-23  
 进样体积: 20 μl      版本号: 6.115  
 进样时间: 2026/04/17 22:53:40      实验者: xiechaojun  
 处理时间 (V2) : 2026/04/20 11:09:11      处理者: xiechaojun  
 仪器型号: SHIMADZU LC-2050C(FX274)

## <色谱图>

mV



## <峰表>

检测器A Ch1 259nm

峰号	保留时间	面积	面积%	高度	理论塔板数(USP)	拖尾因子	分离度(USP)
1	2.321	100216	100.000	15342	2953	1.151	--
总计		100216	100.000	15342			



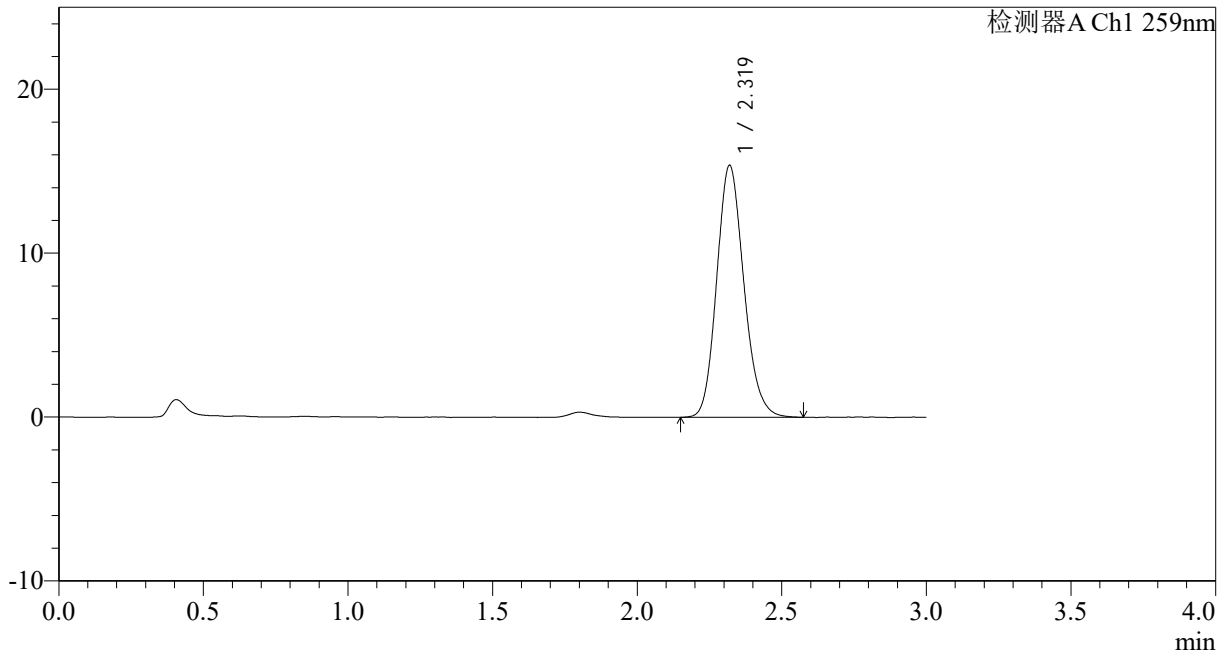
# HJE-4126

## <样品信息>

色谱柱 : XB-C18(50\*4.6mm,5μm)      流速: 1.5ml/min  
 柱温 : 35°C      波长: 259nm  
 数据文件名: RC\$HJE-4126 - 0-73/25-1729-2 - zzp-2025062721p-rcd-z9-pH6.8+0.16CTABjz-P4-jxzs.lcd  
 方法文件名: RC\$HJE-4126 - HJE-4126-RC-FX274.lcm  
 批处理文件名: RC\$HJE-4126 - 20260417-RC-FX274.lcb  
 样品瓶号: 2-32  
 进样体积: 20 μl      版本号: 6.115  
 进样时间: 2026/04/17 22:57:04      实验者: xiechaojun  
 处理时间 (V2) : 2026/04/20 11:09:14      处理者: xiechaojun  
 仪器型号: SHIMADZU LC-2050C(FX274)

## <色谱图>

mV



## <峰表>

检测器A Ch1 259nm

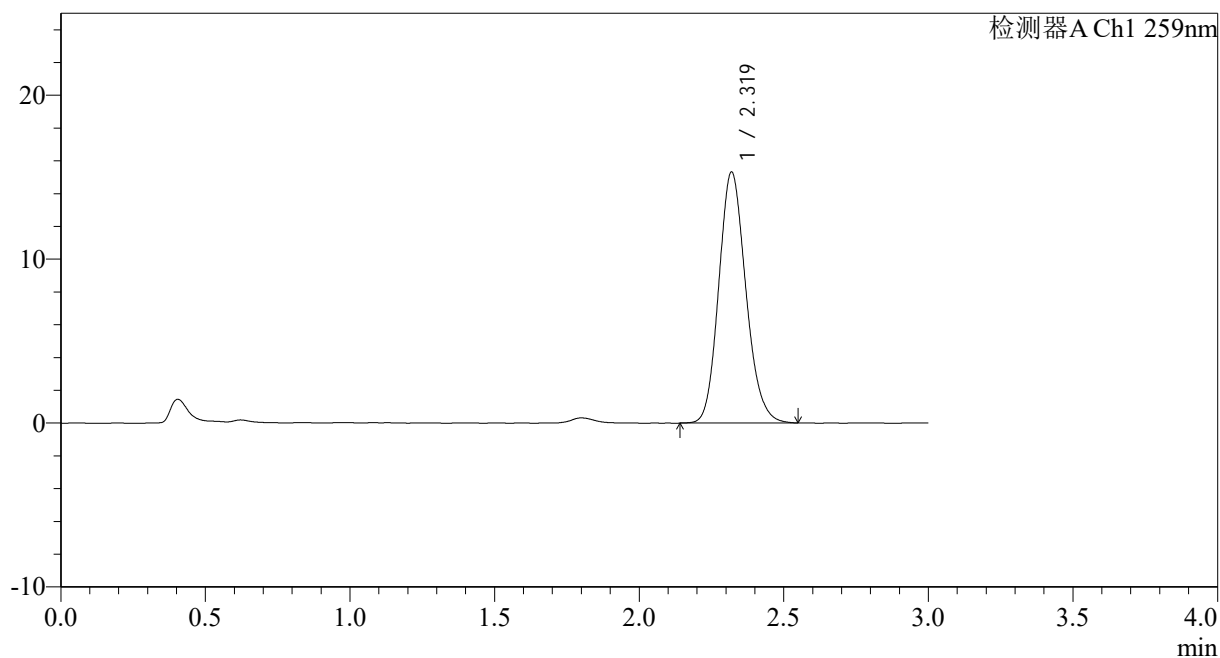
峰号	保留时间	面积	面积%	高度	理论塔板数(USP)	拖尾因子	分离度(USP)
1	2.319	100315	100.000	15349	2951	1.151	--
总计		100315	100.000	15349			

## &lt;样品信息&gt;

色谱柱 : XB-C18(50\*4.6mm,5 $\mu$ m) 流速: 1.5ml/min  
柱温 : 35 $^{\circ}$ C 波长: 259nm  
数据文件名: RC\$HJE-4126 - 0-73/25-1730-2 - zzp-2025062721p-rcd-z9-pH6.8+0.16CTABjz-P5-jxzs.lcd  
方法文件名: RC\$HJE-4126 - HJE-4126-RC-FX274.lcm  
批处理文件名: RC\$HJE-4126 - 20260417-RC-FX274.lcb  
样品瓶号: 2-41  
进样体积: 20  $\mu$ l 版本号: 6.115  
进样时间: 2026/04/17 23:00:28 实验者: xiechaojun  
处理时间 (V2) : 2026/04/20 11:09:18 处理者: xiechaojun  
仪器型号: SHIMADZU LC-2050C(FX274)

## &lt;色谱图&gt;

mV



## &lt;峰表&gt;

检测器A Ch1 259nm

峰号	保留时间	面积	面积%	高度	理论塔板数(USP)	拖尾因子	分离度(USP)
1	2.319	99847	100.000	15299	2964	1.151	--
总计		99847	100.000	15299			



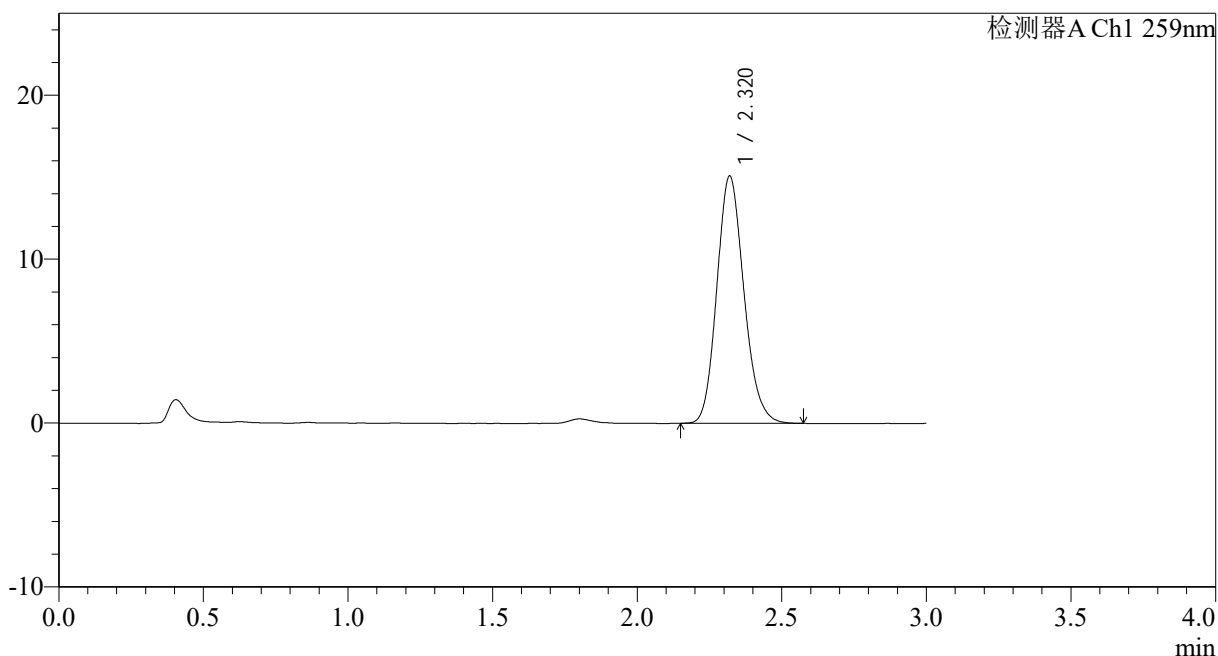
# HJE-4126

## <样品信息>

色谱柱 : XB-C18(50\*4.6mm,5μm)      流速: 1.5ml/min  
 柱温 : 35°C      波长: 259nm  
 数据文件名: RC\$HJE-4126 - 0-73/25-1731-2 - zzp-2025062721p-rcd-z9-pH6.8+0.16CTABjz-P6-jxzs.lcd  
 方法文件名: RC\$HJE-4126 - HJE-4126-RC-FX274.lcm  
 批处理文件名: RC\$HJE-4126 - 20260417-RC-FX274.lcb  
 样品瓶号: 2-50  
 进样体积: 20 μl      版本号: 6.115  
 进样时间: 2026/04/17 23:03:52      实验者: xiechaojun  
 处理时间 (V2) : 2026/04/20 11:09:20      处理者: xiechaojun  
 仪器型号: SHIMADZU LC-2050C(FX274)

## <色谱图>

mV



## <峰表>

检测器A Ch1 259nm

峰号	保留时间	面积	面积%	高度	理论塔板数(USP)	拖尾因子	分离度(USP)
1	2.320	98286	100.000	15069	2959	1.154	--
总计		98286	100.000	15069			



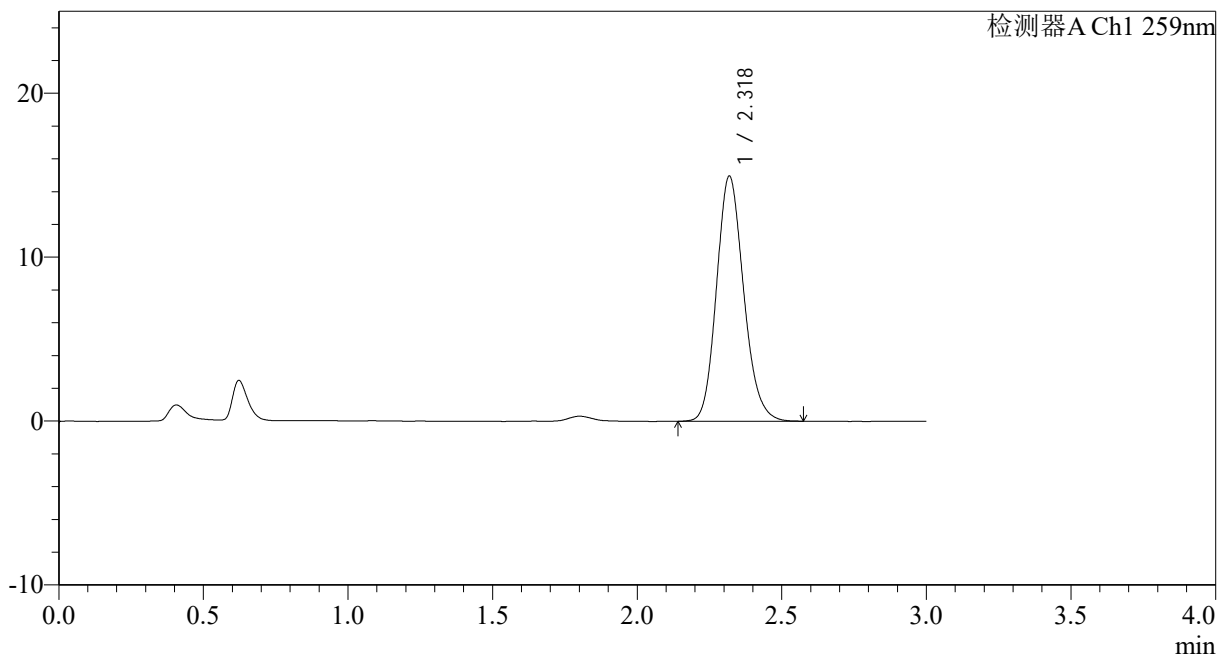
# HJE-4126

## <样品信息>

色谱柱 : XB-C18(50\*4.6mm,5μm)      流速: 1.5ml/min  
 柱温 : 35°C      波长: 259nm  
 数据文件名: RC\$HJE-4126 - 0-73/25-1732-2 - zzp-2025062821p-rcd-z9-pH6.8+0.16CTABjz-P1-jxzs.lcd  
 方法文件名: RC\$HJE-4126 - HJE-4126-RC-FX274.lcm  
 批处理文件名: RC\$HJE-4126 - 20260417-RC-FX274.lcb  
 样品瓶号: 2-6  
 进样体积: 20 μl      版本号: 6.115  
 进样时间: 2026/04/17 23:07:16      实验者: xiechaojun  
 处理时间 (V2) : 2026/04/20 11:09:23      处理者: xiechaojun  
 仪器型号: SHIMADZU LC-2050C(FX274)

## <色谱图>

mV



## <峰表>

检测器A Ch1 259nm

峰号	保留时间	面积	面积%	高度	理论塔板数(USP)	拖尾因子	分离度(USP)
1	2.318	97631	100.000	14912	2954	1.156	--
总计		97631	100.000	14912			



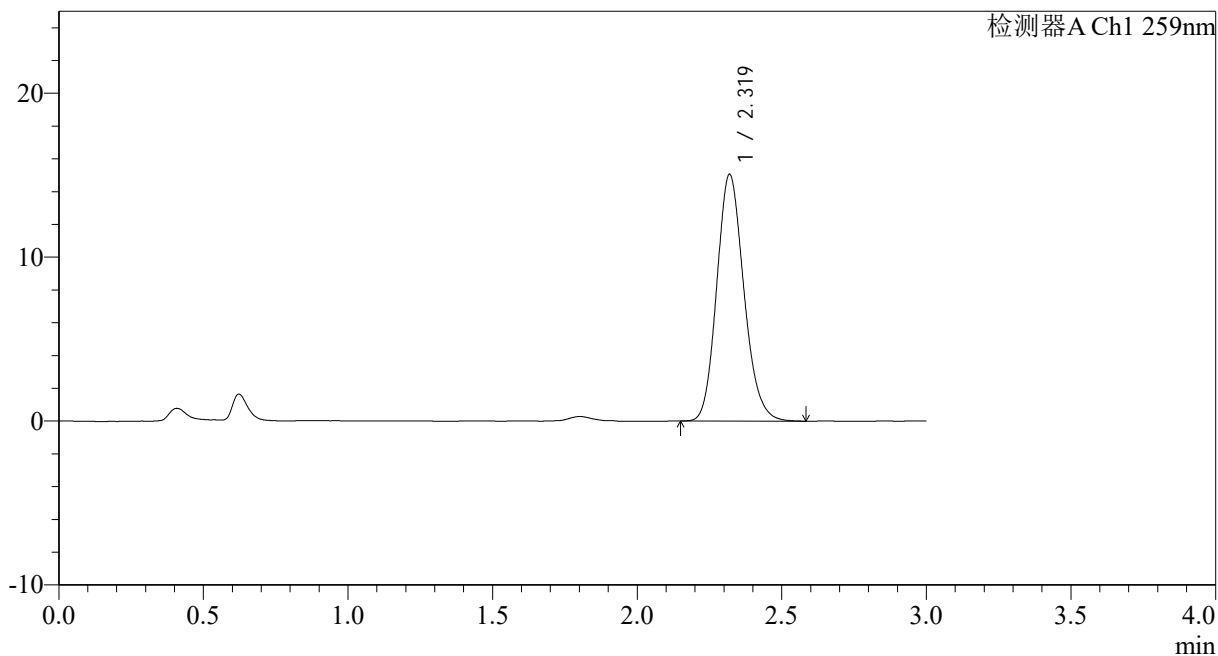
# HJE-4126

## <样品信息>

色谱柱 : XB-C18(50\*4.6mm,5μm)      流速: 1.5ml/min  
 柱温 : 35°C      波长: 259nm  
 数据文件名: RC\$HJE-4126 - 0-73/25-1733-2 - zzp-2025062821p-rcd-z9-ph6.8+0.16CTABjz-P2-jxzs.lcd  
 方法文件名: RC\$HJE-4126 - HJE-4126-RC-FX274.lcm  
 批处理文件名: RC\$HJE-4126 - 20260417-RC-FX274.lcb  
 样品瓶号: 2-15  
 进样体积: 20 μl      版本号: 6.115  
 进样时间: 2026/04/17 23:10:40      实验者: xiechaojun  
 处理时间 (V2) : 2026/04/20 11:09:27      处理者: xiechaojun  
 仪器型号: SHIMADZU LC-2050C(FX274)

## <色谱图>

mV



## <峰表>

检测器A Ch1 259nm

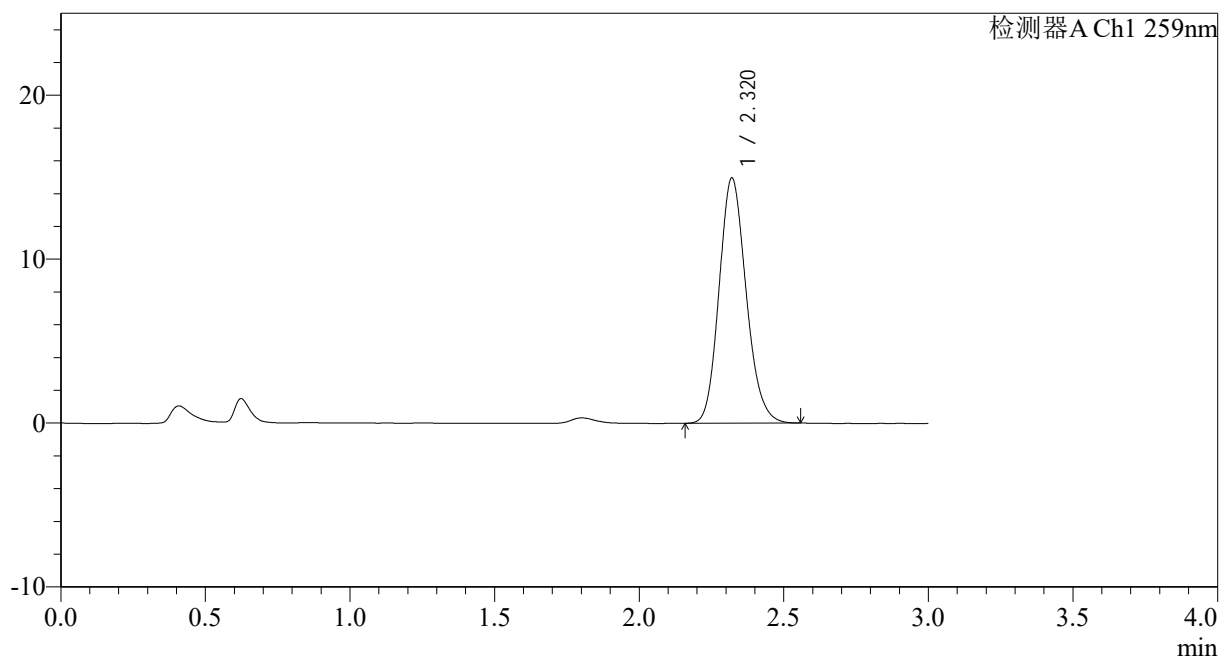
峰号	保留时间	面积	面积%	高度	理论塔板数(USP)	拖尾因子	分离度(USP)
1	2.319	98340	100.000	15033	2954	1.155	--
总计		98340	100.000	15033			

## &lt;样品信息&gt;

色谱柱 : XB-C18(50\*4.6mm,5 $\mu$ m) 流速: 1.5ml/min  
 柱温 : 35 $^{\circ}$ C 波长: 259nm  
 数据文件名: RCSHJE-4126 - 0-73/25-1734-2 - zzp-2025062821p-rcd-z9-pH6.8+0.16CTABjz-P3-jxzs.lcd  
 方法文件名: RCSHJE-4126 - HJE-4126-RC-FX274.lcm  
 批处理文件名: RCSHJE-4126 - 20260417-RC-FX274.lcb  
 样品瓶号: 2-24  
 进样体积: 20  $\mu$ l 版本号: 6.115  
 进样时间: 2026/04/17 23:14:04 实验者: xiechaojun  
 处理时间 (V2) : 2026/04/20 11:09:30 处理者: xiechaojun  
 仪器型号: SHIMADZU LC-2050C(FX274)

## &lt;色谱图&gt;

mV



## &lt;峰表&gt;

检测器A Ch1 259nm

峰号	保留时间	面积	面积%	高度	理论塔板数(USP)	拖尾因子	分离度(USP)
1	2.320	97421	100.000	14954	2964	1.151	--
总计		97421	100.000	14954			



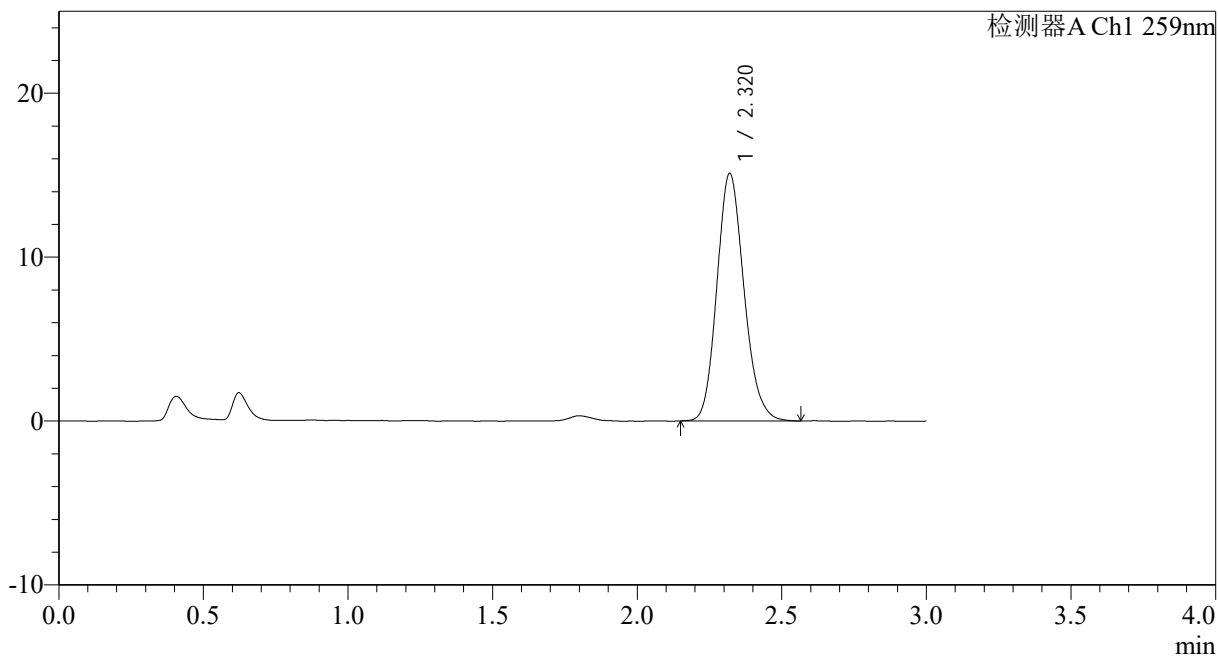
# HJE-4126

## <样品信息>

色谱柱 : XB-C18(50\*4.6mm,5μm)      流速: 1.5ml/min  
 柱温 : 35°C      波长: 259nm  
 数据文件名: RC\$HJE-4126 - 0-73/25-1735-2 - zzp-2025062821p-rcd-z9-pH6.8+0.16CTABjz-P4-jxzs.lcd  
 方法文件名: RC\$HJE-4126 - HJE-4126-RC-FX274.lcm  
 批处理文件名: RC\$HJE-4126 - 20260417-RC-FX274.lcb  
 样品瓶号: 2-33  
 进样体积: 20 μl      版本号: 6.115  
 进样时间: 2026/04/17 23:17:28      实验者: xiechaojun  
 处理时间 (V2) : 2026/04/20 11:09:33      处理者: xiechaojun  
 仪器型号: SHIMADZU LC-2050C(FX274)

## <色谱图>

mV



## <峰表>

检测器A Ch1 259nm

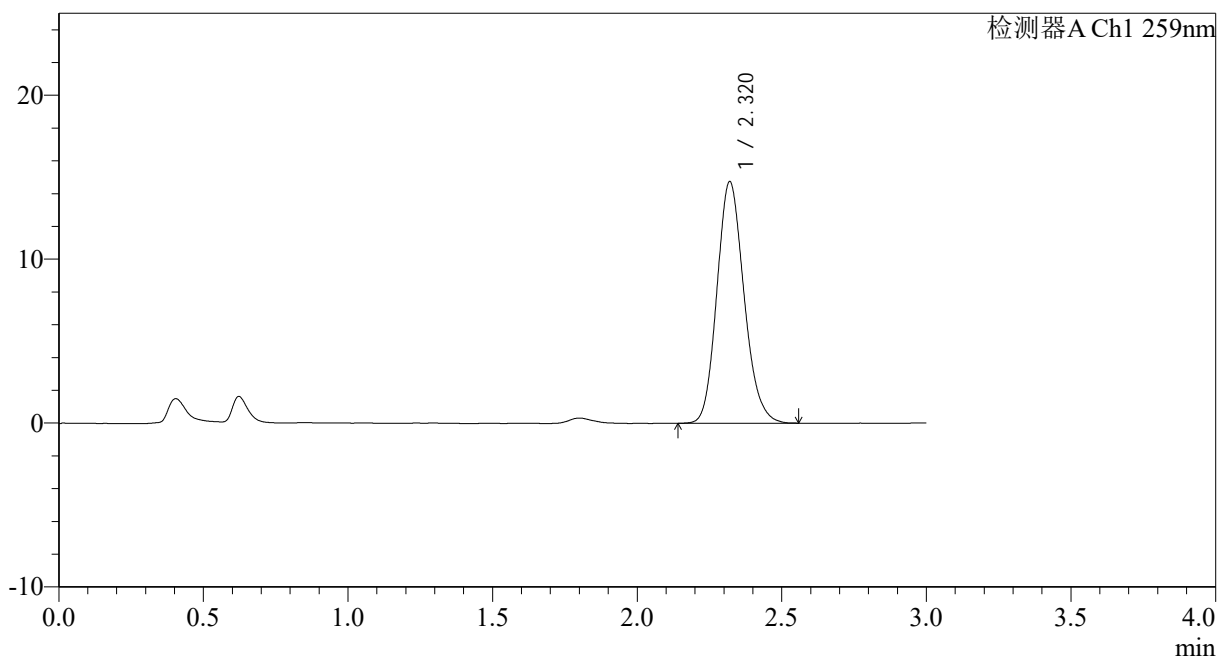
峰号	保留时间	面积	面积%	高度	理论塔板数(USP)	拖尾因子	分离度(USP)
1	2.320	98495	100.000	15094	2967	1.155	--
总计		98495	100.000	15094			

## &lt;样品信息&gt;

色谱柱 : XB-C18(50\*4.6mm,5 $\mu$ m) 流速: 1.5ml/min  
柱温 : 35 $^{\circ}$ C 波长: 259nm  
数据文件名: RCSHJE-4126 - 0-73/25-1736-2 - zzp-2025062821p-rcd-z9-pH6.8+0.16CTABjz-P5-jxzs.lcd  
方法文件名: RCSHJE-4126 - HJE-4126-RC-FX274.lcm  
批处理文件名: RCSHJE-4126 - 20260417-RC-FX274.lcb  
样品瓶号: 2-42  
进样体积: 20  $\mu$ l 版本号: 6.115  
进样时间: 2026/04/17 23:20:52 实验者: xiechaojun  
处理时间 (V2) : 2026/04/20 11:09:35 处理者: xiechaojun  
仪器型号: SHIMADZU LC-2050C(FX274)

## &lt;色谱图&gt;

mV



## &lt;峰表&gt;

检测器A Ch1 259nm

峰号	保留时间	面积	面积%	高度	理论塔板数(USP)	拖尾因子	分离度(USP)
1	2.320	96091	100.000	14733	2960	1.156	--
总计		96091	100.000	14733			



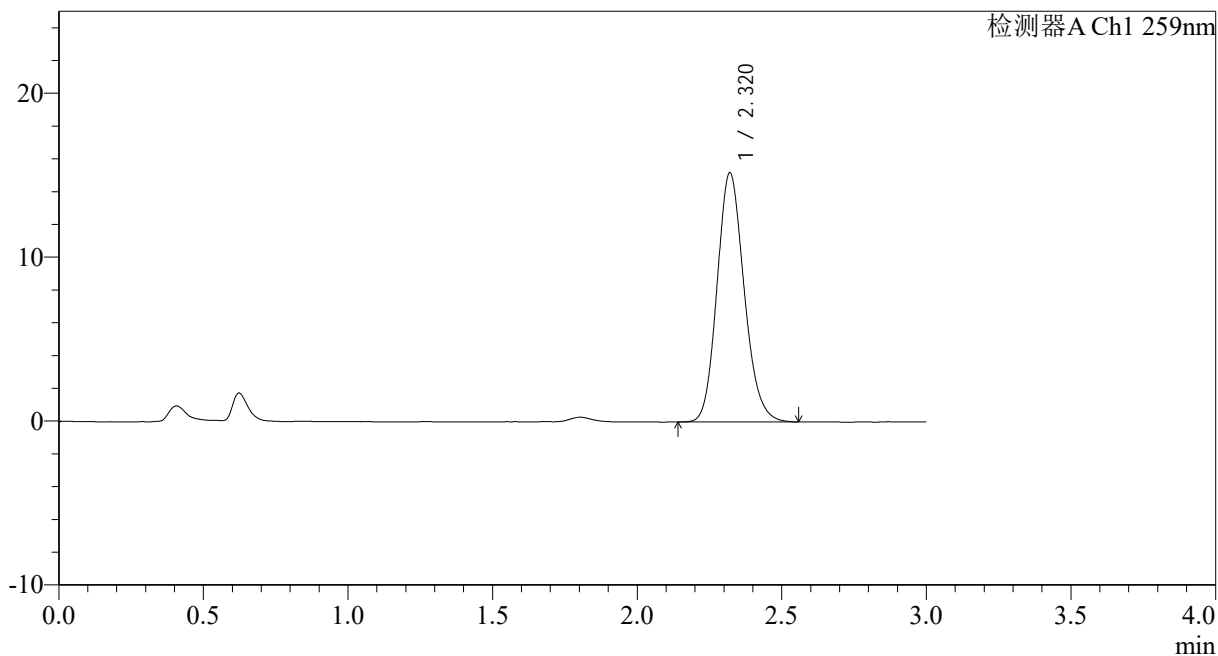
# HJE-4126

## <样品信息>

色谱柱 : XB-C18(50\*4.6mm,5μm)      流速: 1.5ml/min  
 柱温 : 35°C      波长: 259nm  
 数据文件名: RC\$HJE-4126 - 0-73/25-1737-2 - zzp-2025062821p-rcd-z9-pH6.8+0.16CTABjz-P6-jxzs.lcd  
 方法文件名: RC\$HJE-4126 - HJE-4126-RC-FX274.lcm  
 批处理文件名: RC\$HJE-4126 - 20260417-RC-FX274.lcb  
 样品瓶号: 2-51  
 进样体积: 20 μl      版本号: 6.115  
 进样时间: 2026/04/17 23:24:16      实验者: xiechaojun  
 处理时间 (V2) : 2026/04/20 11:09:38      处理者: xiechaojun  
 仪器型号: SHIMADZU LC-2050C(FX274)

## <色谱图>

mV



## <峰表>

检测器A Ch1 259nm

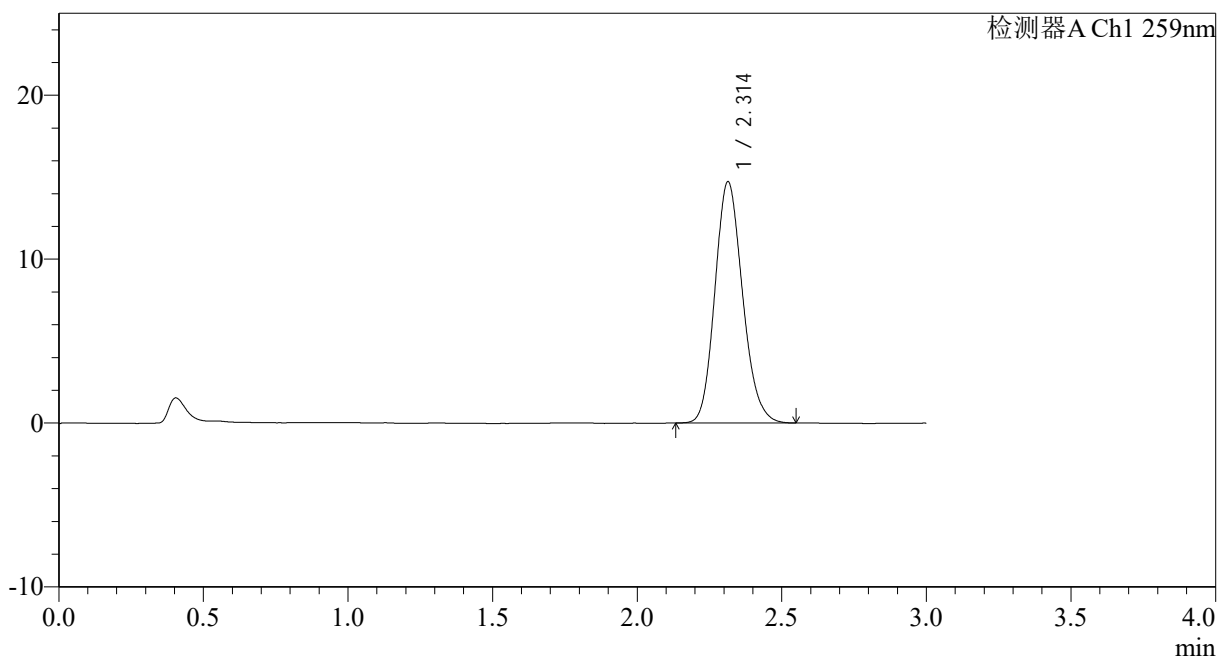
峰号	保留时间	面积	面积%	高度	理论塔板数(USP)	拖尾因子	分离度(USP)
1	2.320	99000	100.000	15193	2961	1.152	--
总计		99000	100.000	15193			

## &lt;样品信息&gt;

色谱柱 : XB-C18(50\*4.6mm,5 $\mu$ m) 流速: 1.5ml/min  
柱温 : 35 $^{\circ}$ C 波长: 259nm  
数据文件名: RCSHJE-4126 - 0-73/25-1738-2 - zzp-rcd-9y-jxzs-pH6.8+0.16CTABjz-dz2-1.lcd  
方法文件名: RCSHJE-4126 - HJE-4126-RC-FX274.lcm  
批处理文件名: RCSHJE-4126 - 20260417-RC-FX274.lcb  
样品瓶号: 1-27  
进样体积: 20  $\mu$ l 版本号: 6.115  
进样时间: 2026/04/17 23:27:39 实验者: xiechaojun  
处理时间 (V2) : 2026/04/20 11:09:41 处理者: xiechaojun  
仪器型号: SHIMADZU LC-2050C(FX274)

## &lt;色谱图&gt;

mV



## &lt;峰表&gt;

检测器A Ch1 259nm

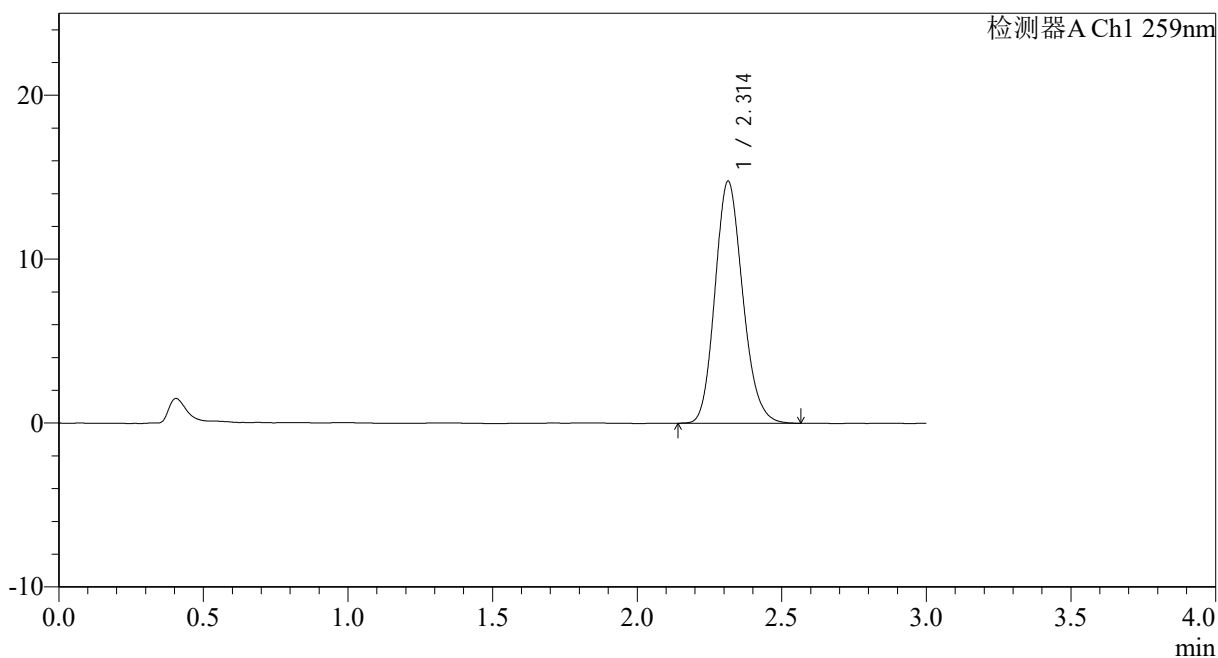
峰号	保留时间	面积	面积%	高度	理论塔板数(USP)	拖尾因子	分离度(USP)
1	2.314	97912	100.000	14728	2812	1.154	--
总计		97912	100.000	14728			

## &lt;样品信息&gt;

色谱柱 : XB-C18(50\*4.6mm,5 $\mu$ m) 流速: 1.5ml/min  
柱温 : 35 $^{\circ}$ C 波长: 259nm  
数据文件名: RC\$HJE-4126 - 0-73/25-1739-2 - zzp-rcd-9y-jxzs-pH6.8+0.16CTABjz-dz2-2.lcd  
方法文件名: RC\$HJE-4126 - HJE-4126-RC-FX274.lcm  
批处理文件名: RC\$HJE-4126 - 20260417-RC-FX274.lcb  
样品瓶号: 1-27  
进样体积: 20  $\mu$ l 版本号: 6.115  
进样时间: 2026/04/17 23:31:02 实验者: xiechaojun  
处理时间 (V2) : 2026/04/20 11:09:44 处理者: xiechaojun  
仪器型号: SHIMADZU LC-2050C(FX274)

## &lt;色谱图&gt;

mV



## &lt;峰表&gt;

检测器A Ch1 259nm

峰号	保留时间	面积	面积%	高度	理论塔板数(USP)	拖尾因子	分离度(USP)
1	2.314	98435	100.000	14773	2808	1.157	--
总计		98435	100.000	14773			