



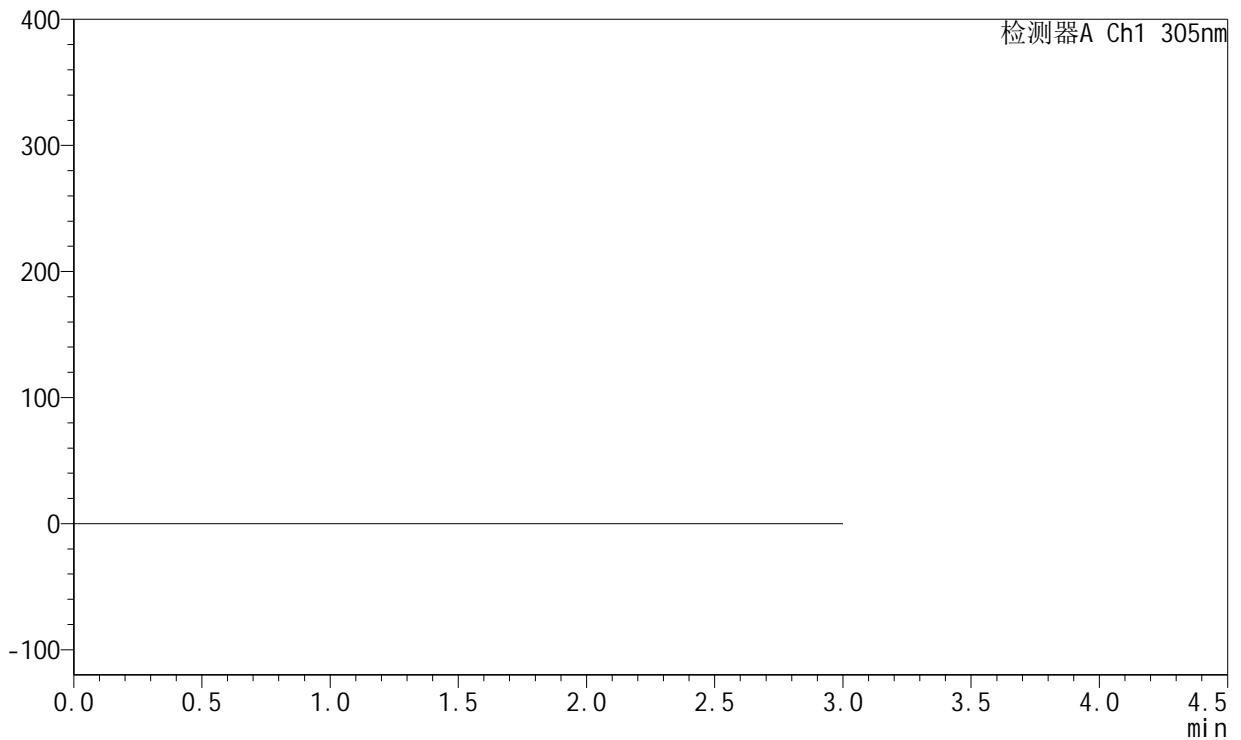
SMF-4060

<样品信息>

色谱柱 : XB-C18(50mm*4.6mm,5μm) 流 速: 2.0ml/min
 柱 温 : 30°C 波 长: 305nm
 数据文件名: RC\$SMF-4060 - 0-204/24-1802-3 - zzp-wdx24y-rcd-shuijz-jxzs-rj.lcd
 方法文件名: RC\$SMF-4060 - SMF-4060-rc-FX273.lcm
 批处理文件名: RC\$SMF-4060 - SMF-4060-20260425-FX273.lcb
 样品瓶号 : 2-9
 进样体积 : 20 μl 版本号: 6.115
 进样时间 : 2026/04/25 19:41:59 实验者: xiechaojun
 处理时间(V3) : 2026/04/27 10:51:39 处理者: xiechaojun
 仪器型号 : SHIMADZU LC-2050C (FX273)

<色谱图>

mV



<峰表>

检测器A Ch1 305nm

峰号	保留时间	面积	面积%	高度	理论塔板数(USP)	拖尾因子	分离度(USP)
总计							



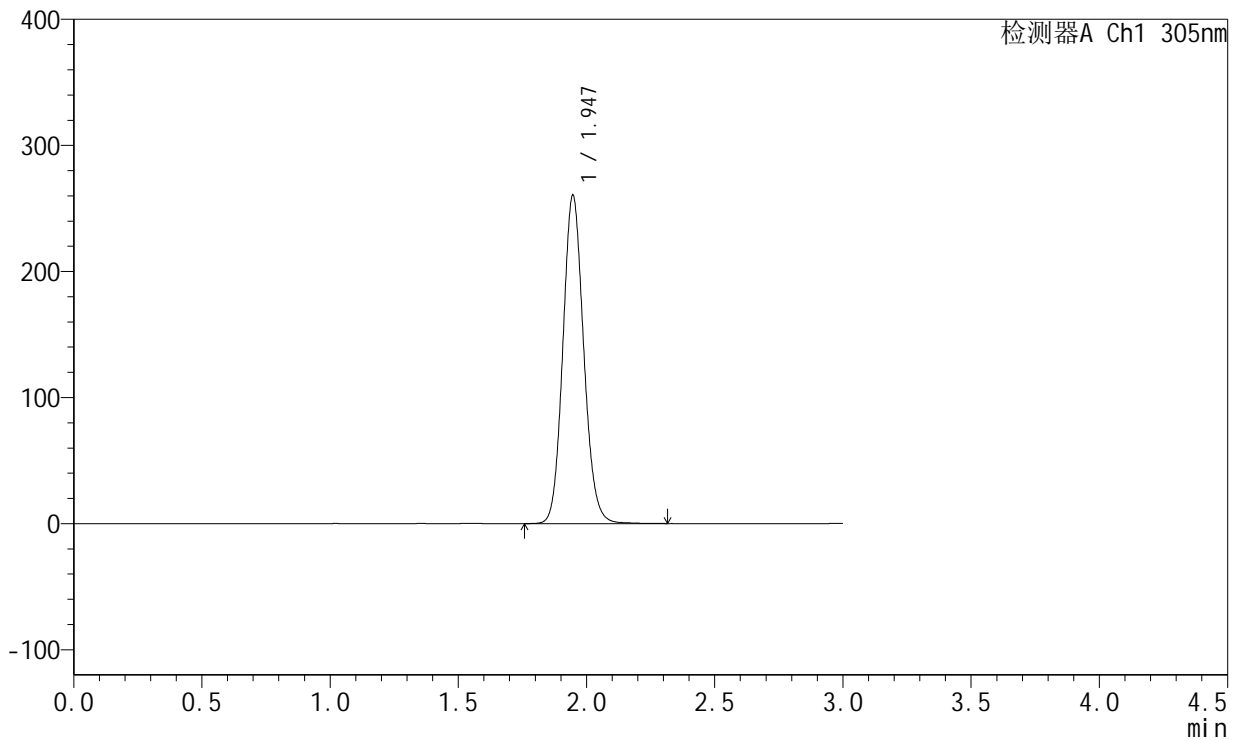
SMF-4060

<样品信息>

色谱柱 : XB-C18(50mm*4.6mm,5μm) 流 速: 2.0ml/min
 柱 温 : 30°C 波 长: 305nm
 数据文件名: RC\$SMF-4060 - 0-204/24-1803-2 - zzp-wdx24y-rcd-shuijz-jxzs-dz1-1.lcd
 方法文件名: RC\$SMF-4060 - SMF-4060-rc-FX273.lcm
 批处理文件名: RC\$SMF-4060 - SMF-4060-20260425-FX273.lcb
 样品瓶号 : 2-18
 进样体积 : 20 μl 版本号: 6.115
 进样时间 : 2026/04/25 19:45:24 实验者: xiechaojun
 处理时间(V2) : 2026/04/27 10:51:43 处理者: xiechaojun
 仪器型号 : SHIMADZU LC-2050C (FX273)

<色谱图>

mV



<峰表>

检测器A Ch1 305nm

峰号	保留时间	面积	面积%	高度	理论塔板数(USP)	拖尾因子	分离度(USP)
1	1.947	1473414	100.000	260501	2778	1.113	--
总计		1473414	100.000	260501			



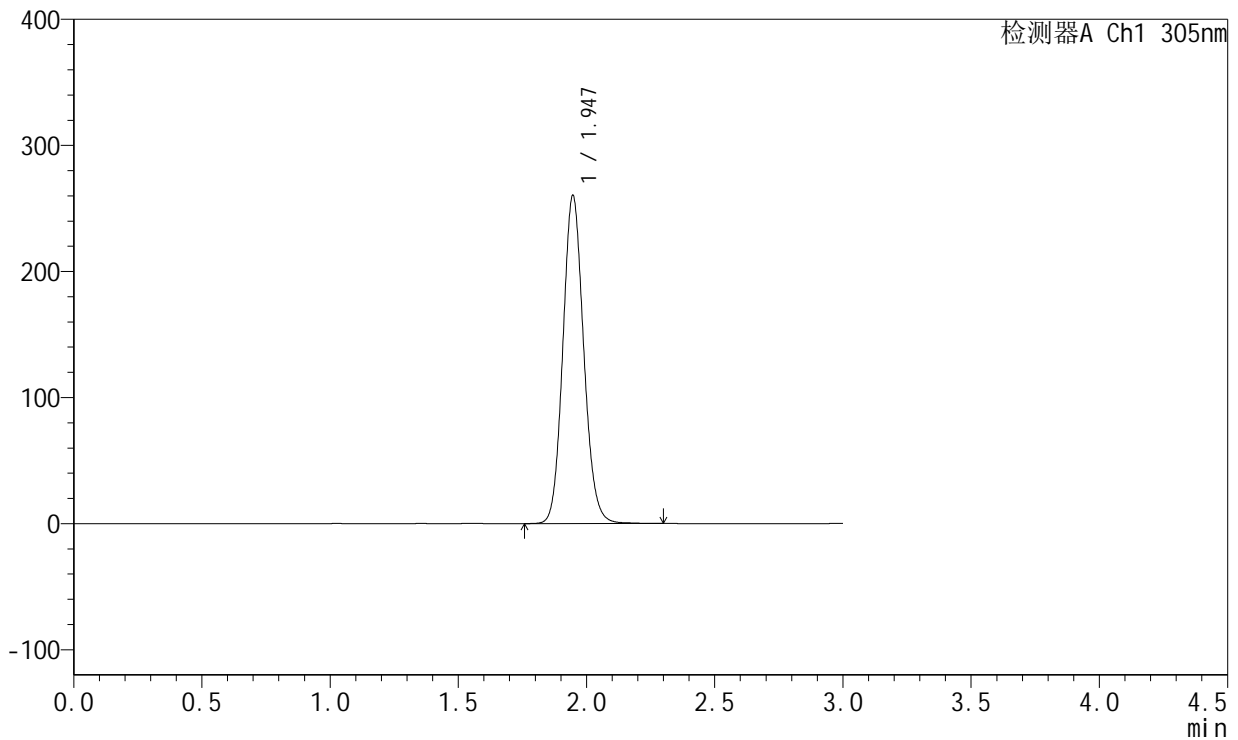
SMF-4060

<样品信息>

色谱柱 : XB-C18(50mm*4.6mm,5μm) 流 速: 2.0ml/min
 柱 温 : 30°C 波 长: 305nm
 数据文件名: RC\$SMF-4060 - 0-204/24-1804-2 - zzp-wdx24y-rcd-shuijz-jxzs-dz1-2.lcd
 方法文件名: RC\$SMF-4060 - SMF-4060-rc-FX273.lcm
 批处理文件名: RC\$SMF-4060 - SMF-4060-20260425-FX273.lcb
 样品瓶号 : 2-18
 进样体积 : 20 μl 版本号: 6.115
 进样时间 : 2026/04/25 19:48:49 实验者: xiechaojun
 处理时间(V2) : 2026/04/27 10:51:46 处理者: xiechaojun
 仪器型号 : SHIMADZU LC-2050C (FX273)

<色谱图>

mV



<峰表>

检测器A Ch1 305nm

峰号	保留时间	面积	面积%	高度	理论塔板数(USP)	拖尾因子	分离度(USP)
1	1.947	1472330	100.000	260366	2776	1.113	--
总计		1472330	100.000	260366			



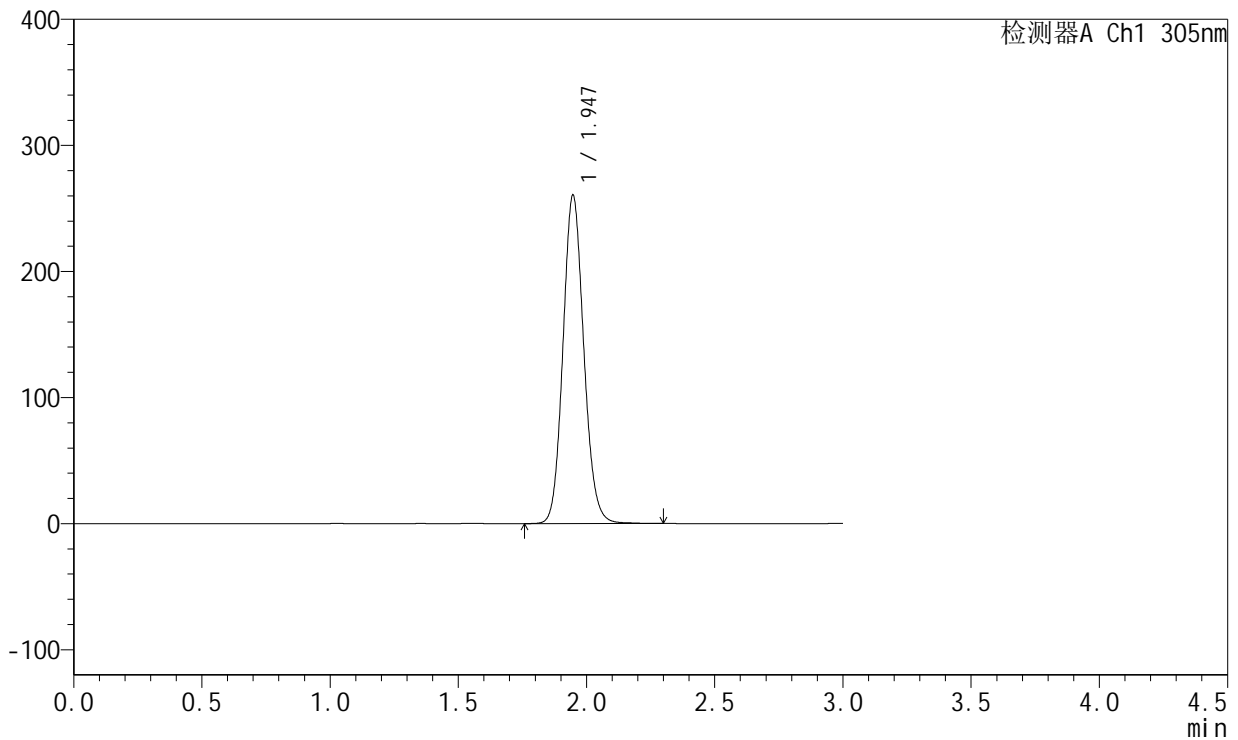
SMF-4060

<样品信息>

色谱柱 : XB-C18(50mm*4.6mm,5μm) 流 速: 2.0ml/min
 柱 温 : 30°C 波 长: 305nm
 数据文件名: RC\$SMF-4060 - 0-204/24-1805-2 - zzp-wdx24y-rcd-shuijz-jxzs-dz1-3.lcd
 方法文件名: RC\$SMF-4060 - SMF-4060-rc-FX273.lcm
 批处理文件名: RC\$SMF-4060 - SMF-4060-20260425-FX273.lcb
 样品瓶号 : 2-18
 进样体积 : 20 μl 版本号: 6.115
 进样时间 : 2026/04/25 19:52:14 实验者: xiechaojun
 处理时间(V2) : 2026/04/27 10:51:49 处理者: xiechaojun
 仪器型号 : SHIMADZU LC-2050C (FX273)

<色谱图>

mV



<峰表>

检测器A Ch1 305nm

峰号	保留时间	面积	面积%	高度	理论塔板数(USP)	拖尾因子	分离度(USP)
1	1.947	1472712	100.000	260546	2782	1.113	--
总计		1472712	100.000	260546			



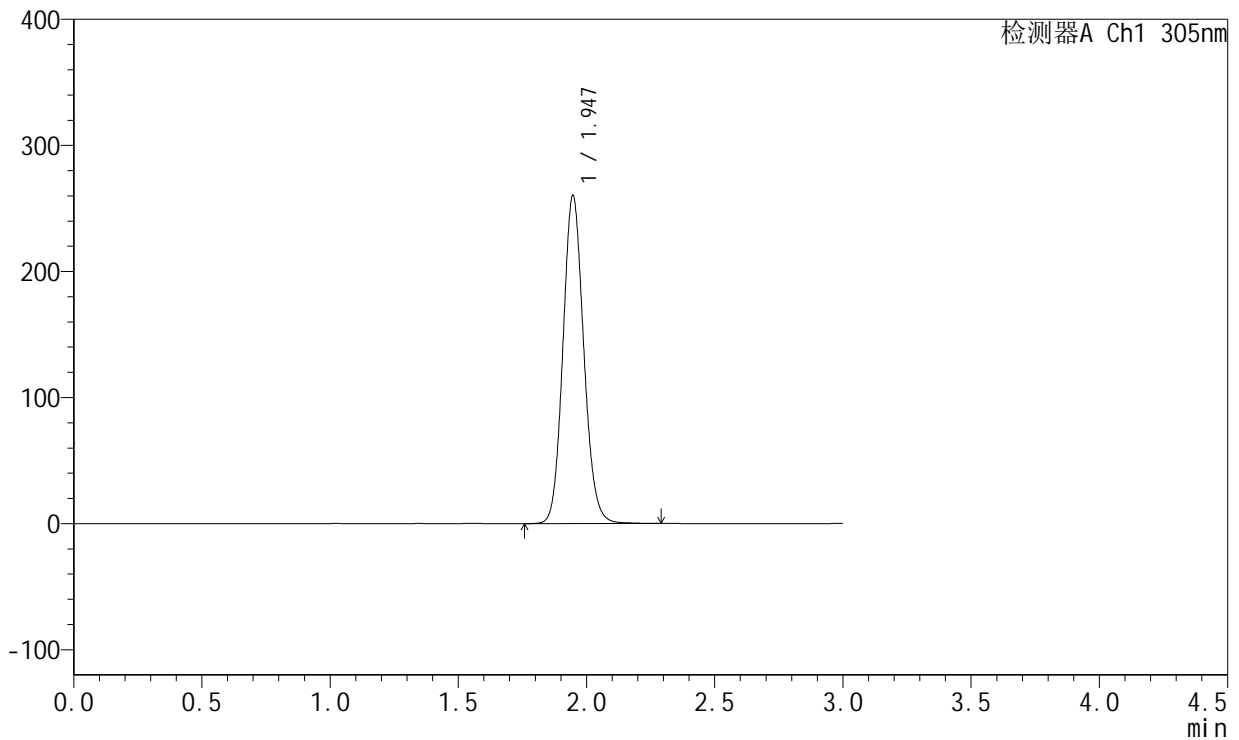
SMF-4060

<样品信息>

色谱柱 : XB-C18(50mm*4.6mm,5μm) 流 速: 2.0ml/min
 柱 温 : 30°C 波 长: 305nm
 数据文件名: RC\$SMF-4060 - 0-204/24-1806-2 - zzp-wdx24y-rcd-shuijz-jxzs-dz1-4.lcd
 方法文件名: RC\$SMF-4060 - SMF-4060-rc-FX273.lcm
 批处理文件名: RC\$SMF-4060 - SMF-4060-20260425-FX273.lcb
 样品瓶号 : 2-18
 进样体积 : 20 μl 版本号: 6.115
 进样时间 : 2026/04/25 19:55:39 实验者: xiechaojun
 处理时间(V2) : 2026/04/27 10:51:53 处理者: xiechaojun
 仪器型号 : SHIMADZU LC-2050C (FX273)

<色谱图>

mV



<峰表>

检测器A Ch1 305nm

峰号	保留时间	面积	面积%	高度	理论塔板数(USP)	拖尾因子	分离度(USP)
1	1.947	1472277	100.000	260398	2782	1.113	--
总计		1472277	100.000	260398			



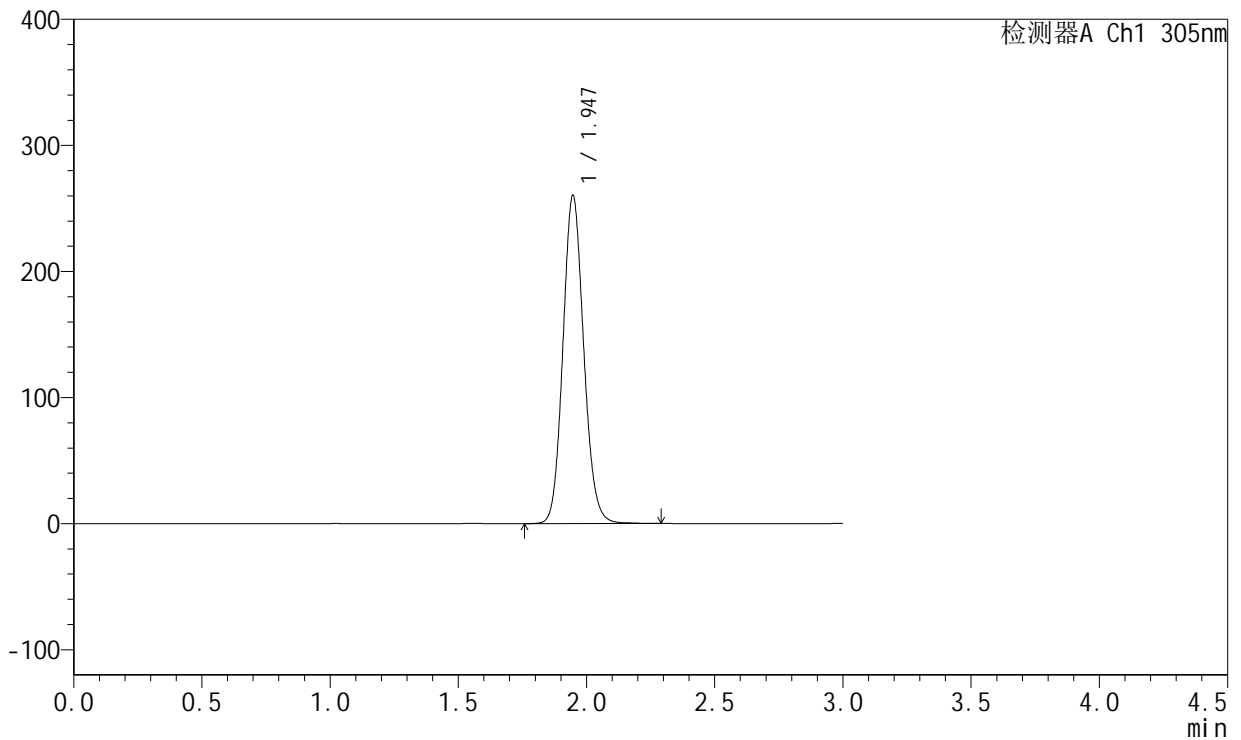
SMF-4060

<样品信息>

色谱柱 : XB-C18(50mm*4.6mm,5μm) 流 速: 2.0ml/min
 柱 温 : 30°C 波 长: 305nm
 数据文件名: RC\$SMF-4060 - 0-204/24-1807-2 - zzp-wdx24y-rcd-shuijz-jxzs-dz1-5.lcd
 方法文件名: RC\$SMF-4060 - SMF-4060-rc-FX273.lcm
 批处理文件名: RC\$SMF-4060 - SMF-4060-20260425-FX273.lcb
 样品瓶号 : 2-18
 进样体积 : 20 μl 版本号: 6.115
 进样时间 : 2026/04/25 19:59:03 实验者: xiechaojun
 处理时间(V2) : 2026/04/27 10:51:55 处理者: xiechaojun
 仪器型号 : SHIMADZU LC-2050C (FX273)

<色谱图>

mV



<峰表>

检测器A Ch1 305nm

峰号	保留时间	面积	面积%	高度	理论塔板数(USP)	拖尾因子	分离度(USP)
1	1.947	1471908	100.000	260448	2783	1.113	--
总计		1471908	100.000	260448			



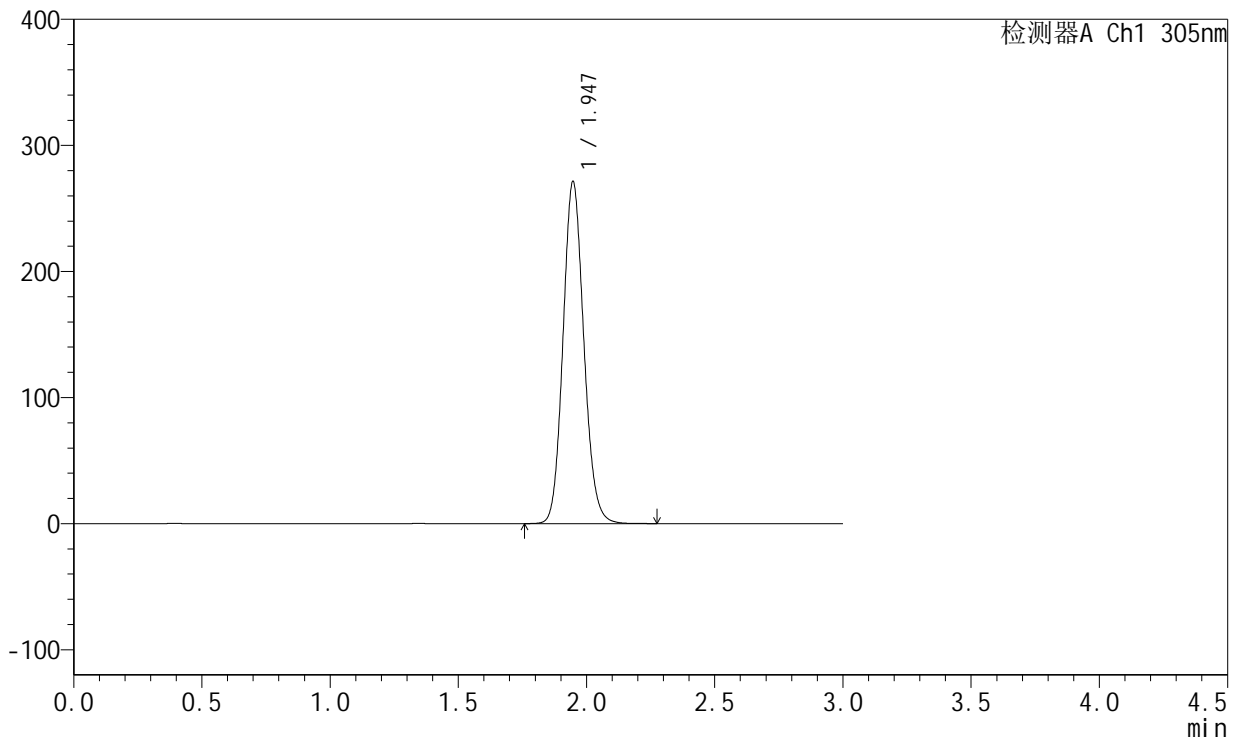
SMF-4060

<样品信息>

色谱柱 : XB-C18(50mm*4.6mm,5μm) 流 速: 2.0ml/min
 柱 温 : 30°C 波 长: 305nm
 数据文件名: RC\$SMF-4060 - 0-204/24-1808-2 - zzp-2024041521p-cq24y-rcd-shuijz-jxzs-p1-1.lcd
 方法文件名: RC\$SMF-4060 - SMF-4060-rc-FX273.lcm
 批处理文件名: RC\$SMF-4060 - SMF-4060-20260425-FX273.lcb
 样品瓶号 : 2-5
 进样体积 : 20 μl 版本号: 6.115
 进样时间 : 2026/04/25 20:02:27 实验者: xiechaojun
 处理时间(V2) : 2026/04/27 10:51:58 处理者: xiechaojun
 仪器型号 : SHIMADZU LC-2050C (FX273)

<色谱图>

mV



<峰表>

检测器A Ch1 305nm

峰号	保留时间	面积	面积%	高度	理论塔板数(USP)	拖尾因子	分离度(USP)
1	1.947	1533119	100.000	271366	2779	1.118	--
总计		1533119	100.000	271366			



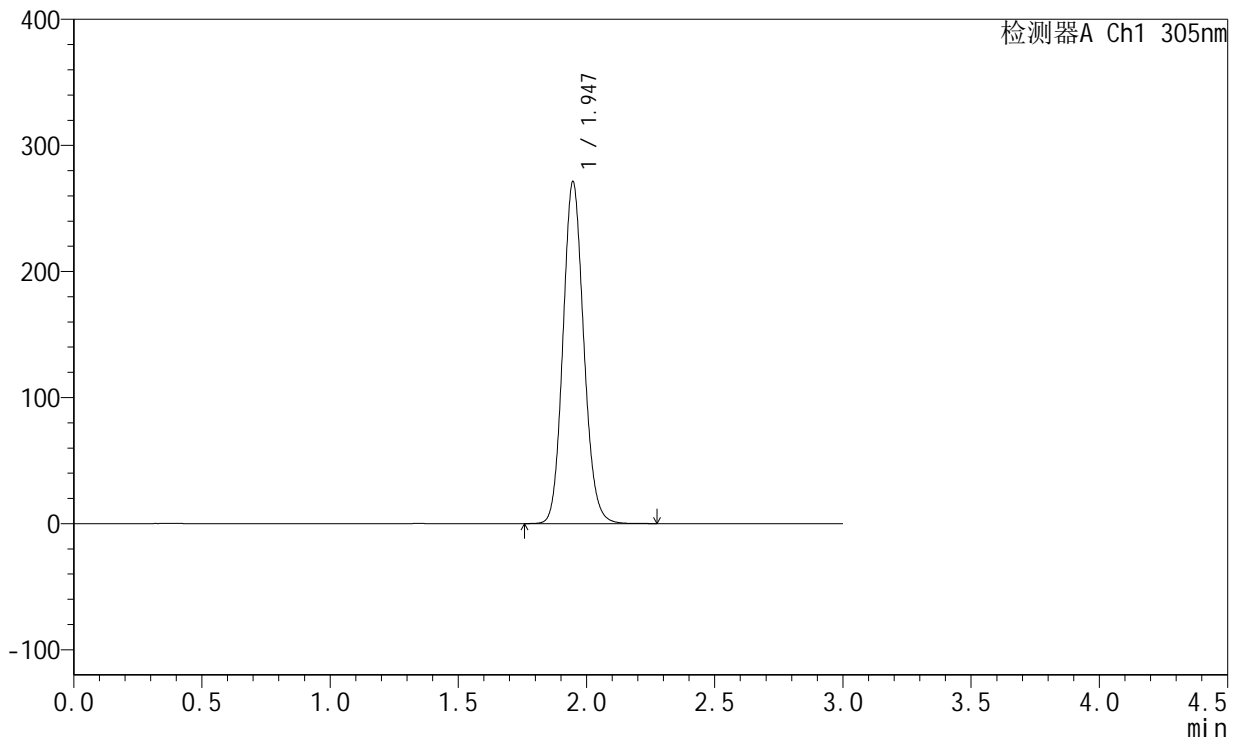
SMF-4060

<样品信息>

色谱柱 : XB-C18(50mm*4.6mm,5μm) 流 速: 2.0ml/min
 柱 温 : 30°C 波 长: 305nm
 数据文件名: RC\$SMF-4060 - 0-204/24-1809-2 - zzp-2024041521p-cq24y-rcd-shuijz-jxzs-p1-2.lcd
 方法文件名: RC\$SMF-4060 - SMF-4060-rc-FX273.lcm
 批处理文件名: RC\$SMF-4060 - SMF-4060-20260425-FX273.lcb
 样品瓶号 : 2-5
 进样体积 : 20 μl 版本号: 6.115
 进样时间 : 2026/04/25 20:05:50 实验者: xiechaojun
 处理时间(V2) : 2026/04/27 10:52:01 处理者: xiechaojun
 仪器型号 : SHIMADZU LC-2050C (FX273)

<色谱图>

mV



<峰表>

检测器A Ch1 305nm

峰号	保留时间	面积	面积%	高度	理论塔板数(USP)	拖尾因子	分离度(USP)
1	1.947	1531474	100.000	271342	2784	1.118	--
总计		1531474	100.000	271342			



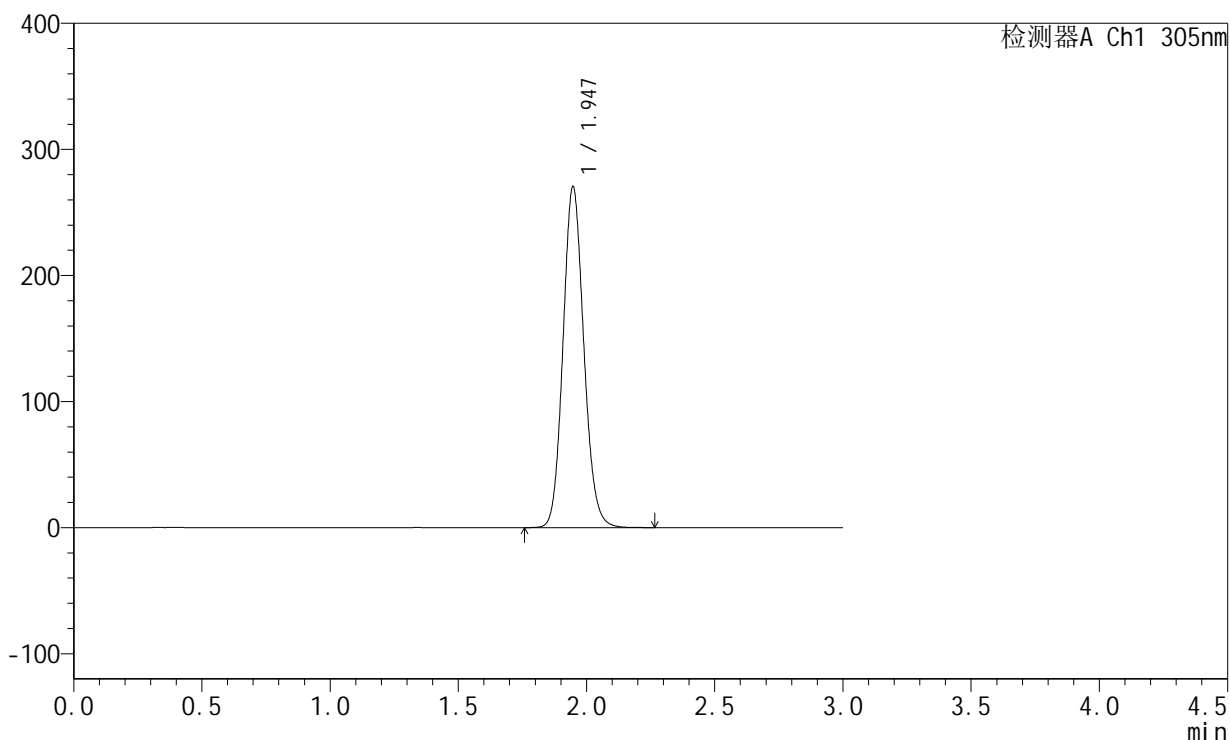
SMF-4060

<样品信息>

色谱柱 : XB-C18(50mm*4.6mm,5μm) 流 速: 2.0ml/min
 柱 温 : 30°C 波 长: 305nm
 数据文件名: RC\$SMF-4060 - 0-204/24-1810-2 - zzp-2024041521p-cq24y-rcd-shuijz-jxzs-p2-1.lcd
 方法文件名: RC\$SMF-4060 - SMF-4060-rc-FX273.lcm
 批处理文件名: RC\$SMF-4060 - SMF-4060-20260425-FX273.lcb
 样品瓶号 : 2-14
 进样体积 : 20 μl 版本号: 6.115
 进样时间 : 2026/04/25 20:09:14 实验者: xiechaojun
 处理时间(V2) : 2026/04/27 10:52:04 处理者: xiechaojun
 仪器型号 : SHIMADZU LC-2050C (FX273)

<色谱图>

mV



<峰表>

检测器A Ch1 305nm

峰号	保留时间	面积	面积%	高度	理论塔板数(USP)	拖尾因子	分离度(USP)
1	1.947	1527212	100.000	270552	2783	1.117	--
总计		1527212	100.000	270552			



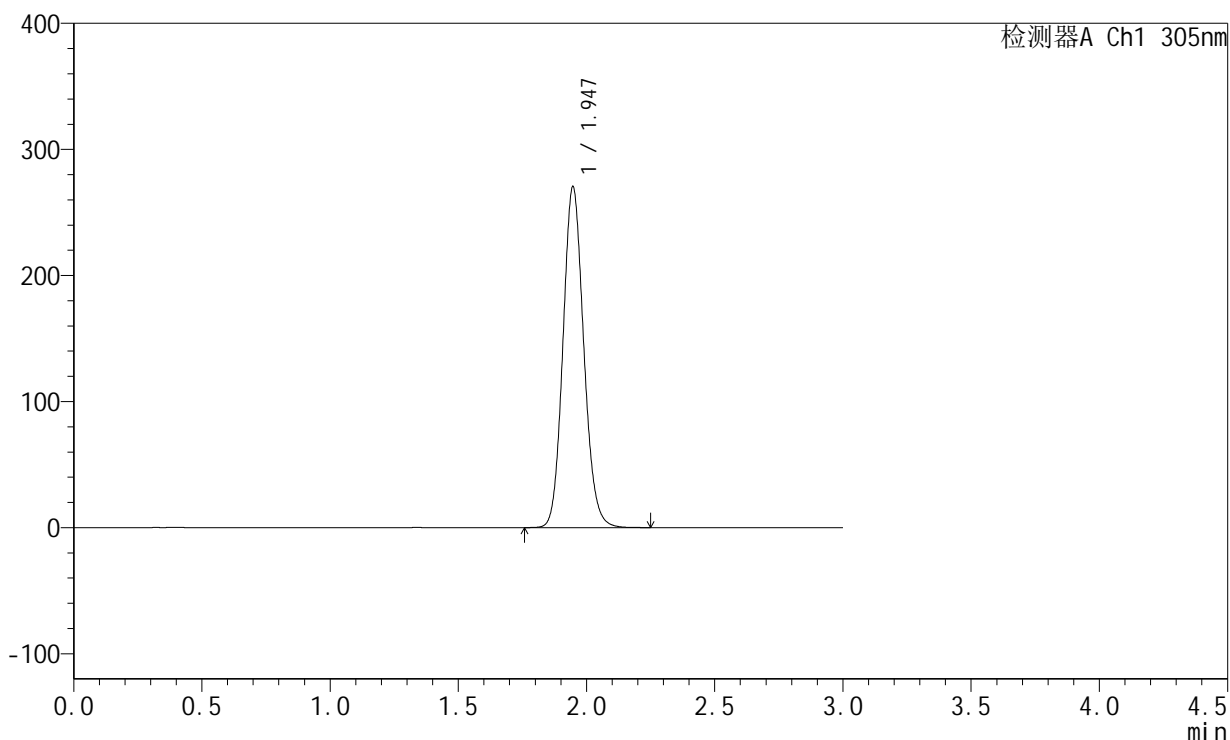
SMF-4060

<样品信息>

色谱柱 : XB-C18(50mm*4.6mm,5µm) 流 速: 2.0ml/min
 柱 温 : 30°C 波 长: 305nm
 数据文件名: RC\$SMF-4060 - 0-204/24-1811-2 - zzp-2024041521p-cq24y-rcd-shuijz-jxzs-p2-2.lcd
 方法文件名: RC\$SMF-4060 - SMF-4060-rc-FX273.lcm
 批处理文件名: RC\$SMF-4060 - SMF-4060-20260425-FX273.lcb
 样品瓶号 : 2-14
 进样体积 : 20 µl 版本号: 6.115
 进样时间 : 2026/04/25 20:12:37 实验者: xiechaojun
 处理时间(V2) : 2026/04/27 10:52:07 处理者: xiechaojun
 仪器型号 : SHIMADZU LC-2050C (FX273)

<色谱图>

mV



<峰表>

检测器A Ch1 305nm

峰号	保留时间	面积	面积%	高度	理论塔板数(USP)	拖尾因子	分离度(USP)
1	1.947	1525583	100.000	270435	2784	1.118	--
总计		1525583	100.000	270435			



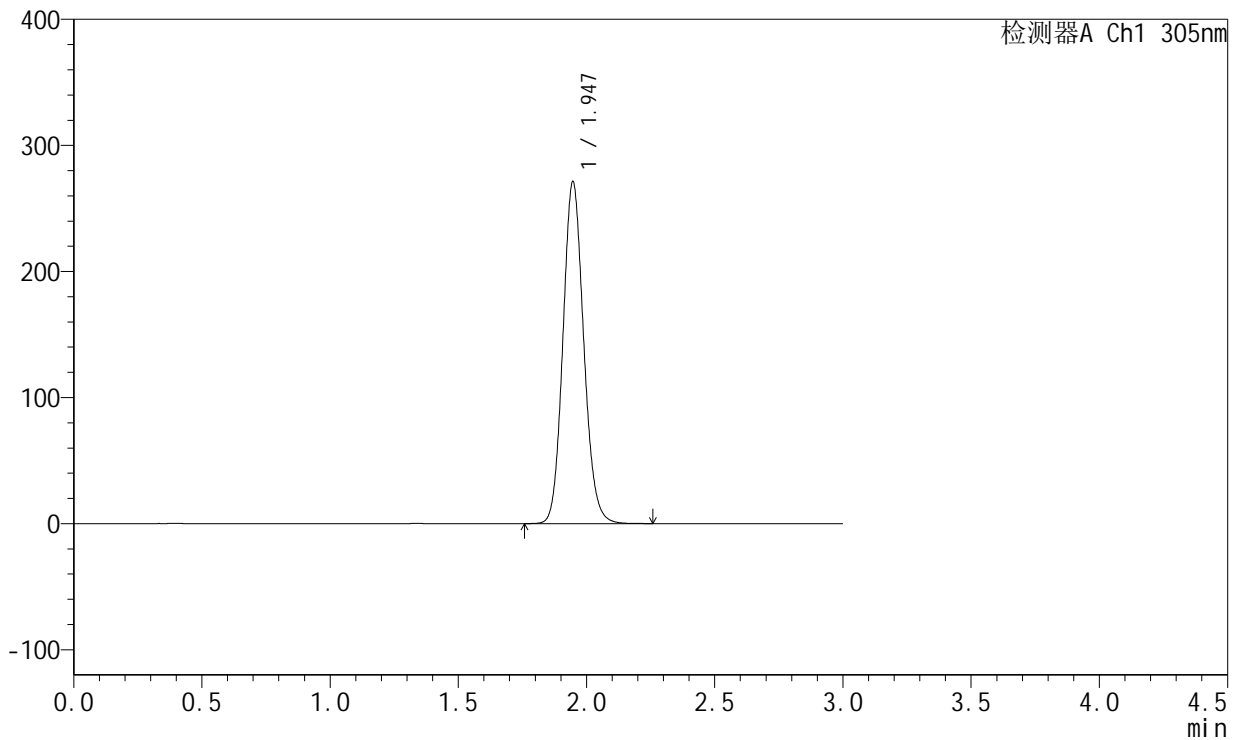
SMF-4060

<样品信息>

色谱柱 : XB-C18(50mm*4.6mm,5μm) 流 速: 2.0ml/min
 柱 温 : 30°C 波 长: 305nm
 数据文件名: RC\$SMF-4060 - 0-204/24-1812-2 - zzp-2024041521p-cq24y-rcd-shuijz-jxzs-p3-1.lcd
 方法文件名: RC\$SMF-4060 - SMF-4060-rc-FX273.lcm
 批处理文件名: RC\$SMF-4060 - SMF-4060-20260425-FX273.lcb
 样品瓶号 : 2-23
 进样体积 : 20 μl 版本号: 6.115
 进样时间 : 2026/04/25 20:16:01 实验者: xiechaojun
 处理时间(V2) : 2026/04/27 10:52:09 处理者: xiechaojun
 仪器型号 : SHIMADZU LC-2050C (FX273)

<色谱图>

mV



<峰表>

检测器A Ch1 305nm

峰号	保留时间	面积	面积%	高度	理论塔板数(USP)	拖尾因子	分离度(USP)
1	1.947	1529605	100.000	271295	2787	1.118	--
总计		1529605	100.000	271295			



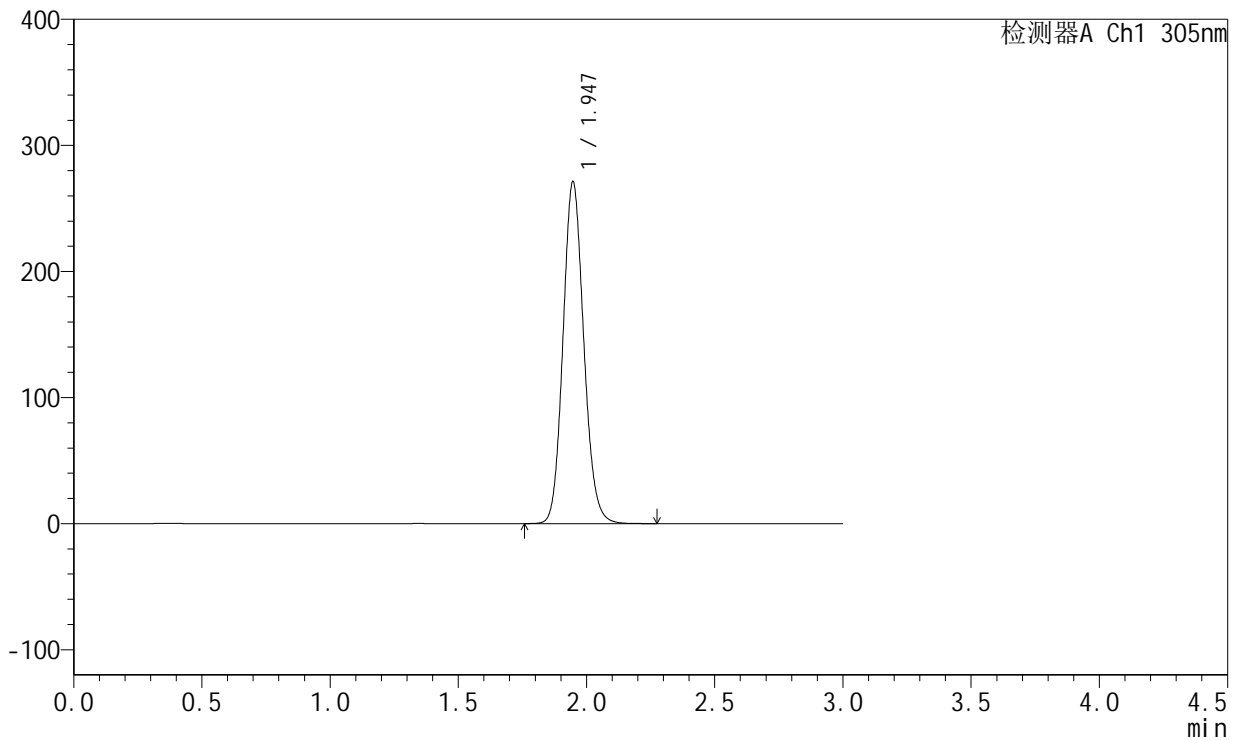
SMF-4060

<样品信息>

色谱柱 : XB-C18(50mm*4.6mm,5μm) 流 速: 2.0ml/min
 柱 温 : 30°C 波 长: 305nm
 数据文件名: RC\$SMF-4060 - 0-204/24-1813-2 - zzp-2024041521p-cq24y-rcd-shuijz-jxzs-p3-2.lcd
 方法文件名: RC\$SMF-4060 - SMF-4060-rc-FX273.lcm
 批处理文件名: RC\$SMF-4060 - SMF-4060-20260425-FX273.lcb
 样品瓶号 : 2-23
 进样体积 : 20 μl 版本号: 6.115
 进样时间 : 2026/04/25 20:19:25 实验者: xiechaojun
 处理时间(V2) : 2026/04/27 10:52:12 处理者: xiechaojun
 仪器型号 : SHIMADZU LC-2050C (FX273)

<色谱图>

mV



<峰表>

检测器A Ch1 305nm

峰号	保留时间	面积	面积%	高度	理论塔板数(USP)	拖尾因子	分离度(USP)
1	1.947	1529430	100.000	271261	2789	1.118	--
总计		1529430	100.000	271261			



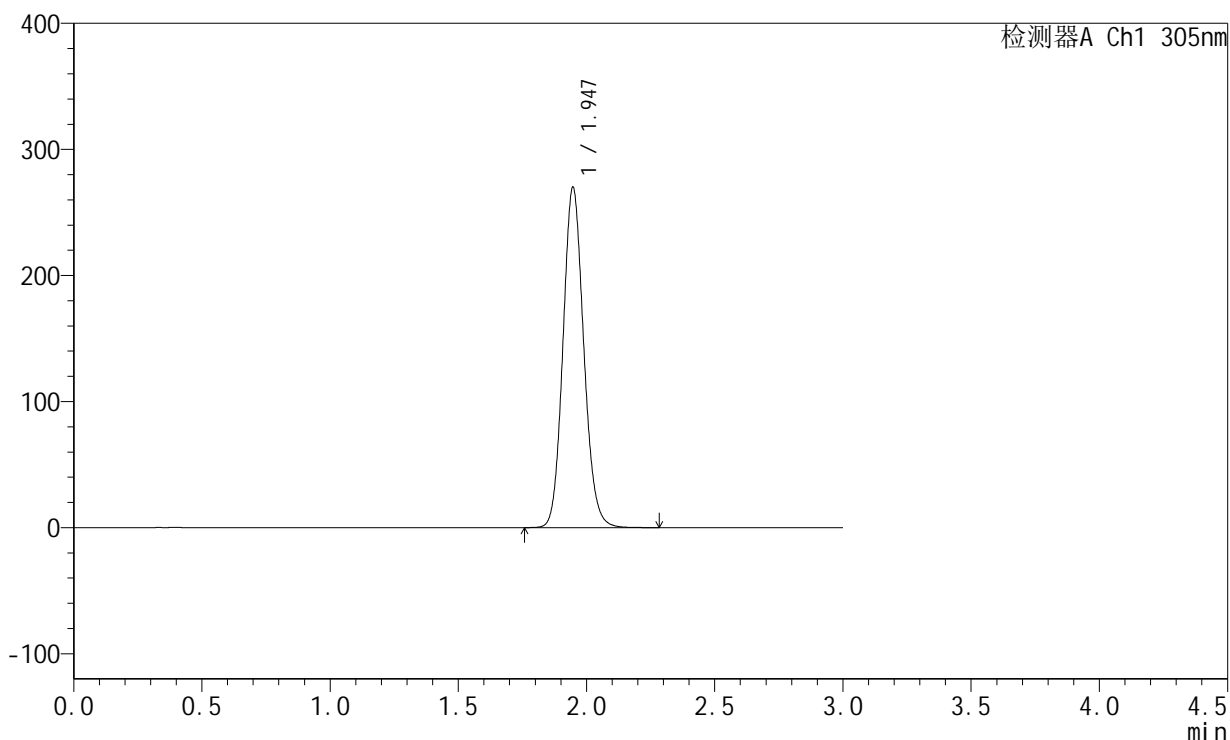
SMF-4060

<样品信息>

色谱柱 : XB-C18(50mm*4.6mm,5μm) 流 速: 2.0ml/min
 柱 温 : 30°C 波 长: 305nm
 数据文件名: RC\$SMF-4060 - 0-204/24-1814-2 - zzp-2024041521p-cq24y-rcd-shuijz-jxzs-p4-1.lcd
 方法文件名: RC\$SMF-4060 - SMF-4060-rc-FX273.lcm
 批处理文件名: RC\$SMF-4060 - SMF-4060-20260425-FX273.lcb
 样品瓶号 : 2-32
 进样体积 : 20 μl 版本号: 6.115
 进样时间 : 2026/04/25 20:22:48 实验者: xiechaojun
 处理时间(V2) : 2026/04/27 10:52:15 处理者: xiechaojun
 仪器型号 : SHIMADZU LC-2050C (FX273)

<色谱图>

mV



<峰表>

检测器A Ch1 305nm

峰号	保留时间	面积	面积%	高度	理论塔板数(USP)	拖尾因子	分离度(USP)
1	1.947	1522176	100.000	270079	2791	1.117	--
总计		1522176	100.000	270079			



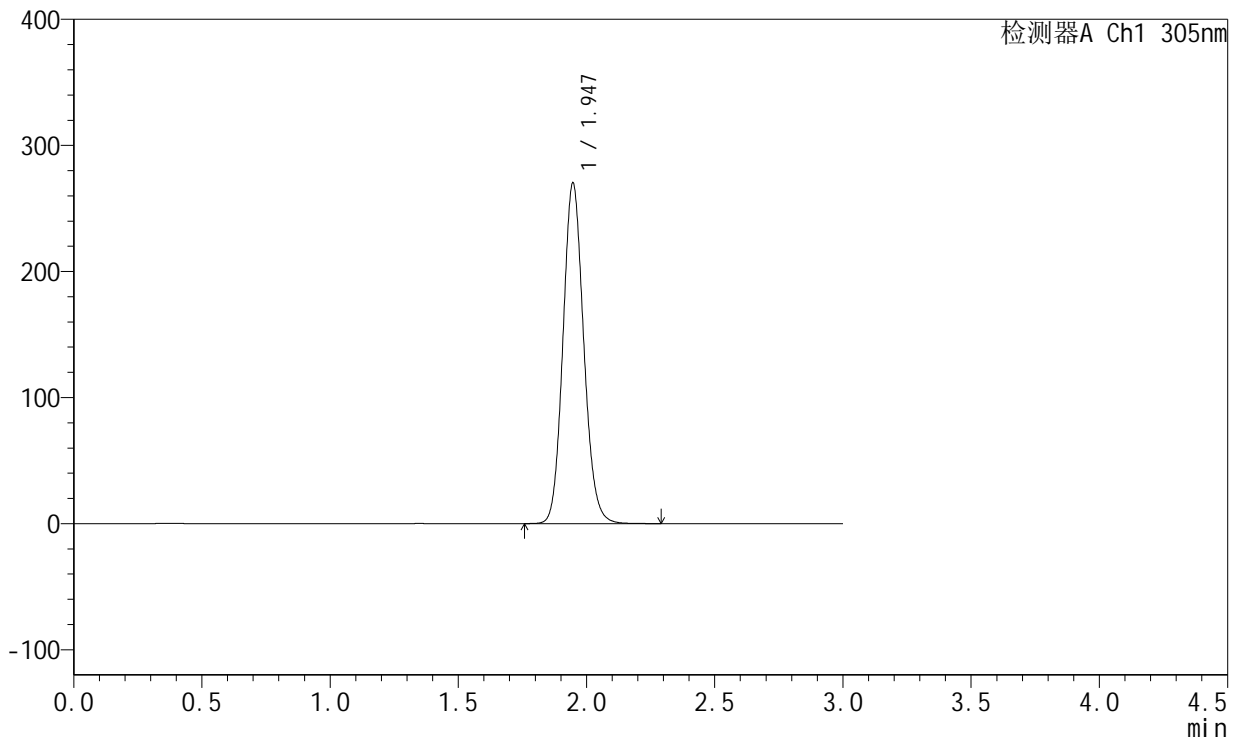
SMF-4060

<样品信息>

色谱柱 : XB-C18(50mm*4.6mm,5μm) 流 速: 2.0ml/min
 柱 温 : 30°C 波 长: 305nm
 数据文件名: RC\$SMF-4060 - 0-204/24-1815-2 - zzp-2024041521p-cq24y-rcd-shuijz-jxzs-p4-2.lcd
 方法文件名: RC\$SMF-4060 - SMF-4060-rc-FX273.lcm
 批处理文件名: RC\$SMF-4060 - SMF-4060-20260425-FX273.lcb
 样品瓶号 : 2-32
 进样体积 : 20 μl 版本号: 6.115
 进样时间 : 2026/04/25 20:26:13 实验者: xiechaojun
 处理时间(V2) : 2026/04/27 10:52:18 处理者: xiechaojun
 仪器型号 : SHIMADZU LC-2050C (FX273)

<色谱图>

mV



<峰表>

检测器A Ch1 305nm

峰号	保留时间	面积	面积%	高度	理论塔板数(USP)	拖尾因子	分离度(USP)
1	1.947	1522667	100.000	270201	2792	1.117	--
总计		1522667	100.000	270201			



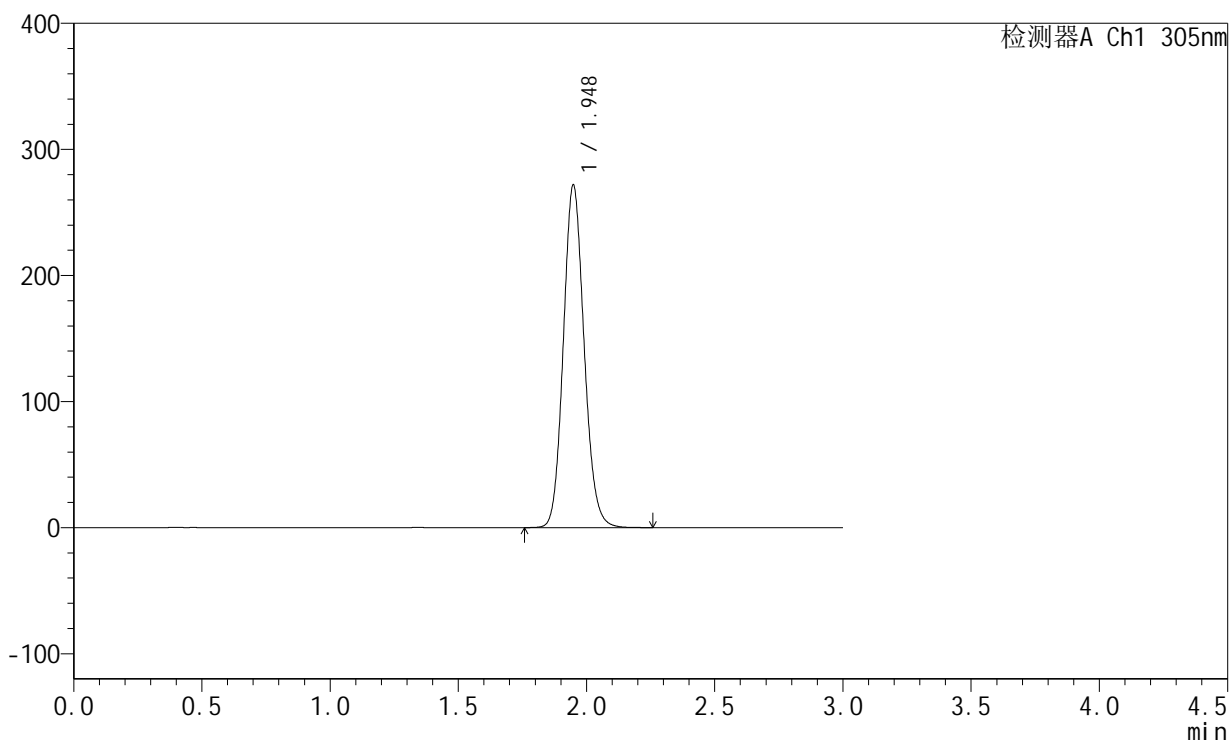
SMF-4060

<样品信息>

色谱柱 : XB-C18(50mm*4.6mm,5μm) 流 速: 2.0ml/min
 柱 温 : 30°C 波 长: 305nm
 数据文件名: RC\$SMF-4060 - 0-204/24-1816-2 - zzp-2024041521p-cq24y-rcd-shuijz-jxzs-p5-1.lcd
 方法文件名: RC\$SMF-4060 - SMF-4060-rc-FX273.lcm
 批处理文件名: RC\$SMF-4060 - SMF-4060-20260425-FX273.lcb
 样品瓶号 : 2-41
 进样体积 : 20 μl 版本号: 6.115
 进样时间 : 2026/04/25 20:29:37 实验者: xiechaojun
 处理时间(V2) : 2026/04/27 10:52:20 处理者: xiechaojun
 仪器型号 : SHIMADZU LC-2050C (FX273)

<色谱图>

mV



<峰表>

检测器A Ch1 305nm

峰号	保留时间	面积	面积%	高度	理论塔板数(USP)	拖尾因子	分离度(USP)
1	1.948	1531833	100.000	271633	2797	1.118	--
总计		1531833	100.000	271633			



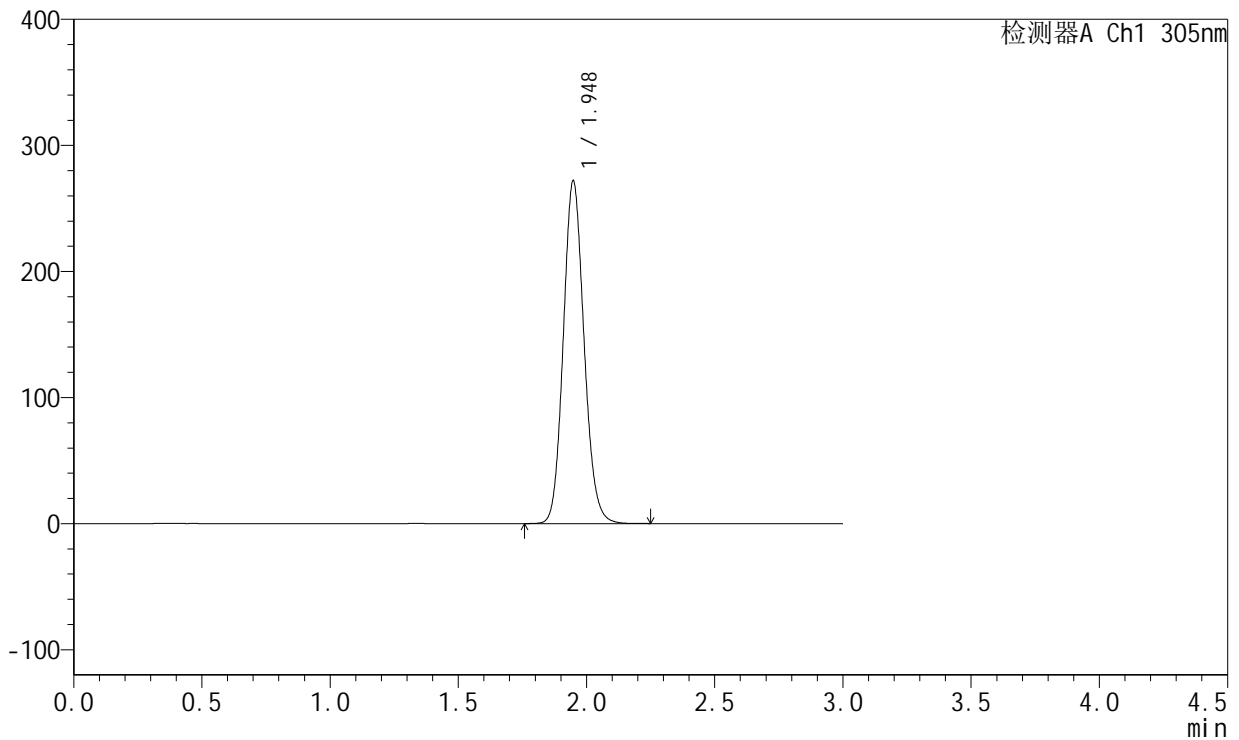
SMF-4060

<样品信息>

色谱柱 : XB-C18(50mm*4.6mm,5μm) 流 速: 2.0ml/min
 柱 温 : 30°C 波 长: 305nm
 数据文件名: RC\$SMF-4060 - 0-204/24-1817-2 - zzp-2024041521p-cq24y-rcd-shuijz-jxzs-p5-2.lcd
 方法文件名: RC\$SMF-4060 - SMF-4060-rc-FX273.lcm
 批处理文件名: RC\$SMF-4060 - SMF-4060-20260425-FX273.lcb
 样品瓶号 : 2-41
 进样体积 : 20 μl 版本号: 6.115
 进样时间 : 2026/04/25 20:33:01 实验者: xiechaojun
 处理时间(V2) : 2026/04/27 10:52:23 处理者: xiechaojun
 仪器型号 : SHIMADZU LC-2050C (FX273)

<色谱图>

mV



<峰表>

检测器A Ch1 305nm

峰号	保留时间	面积	面积%	高度	理论塔板数(USP)	拖尾因子	分离度(USP)
1	1.948	1531629	100.000	271730	2796	1.119	--
总计		1531629	100.000	271730			



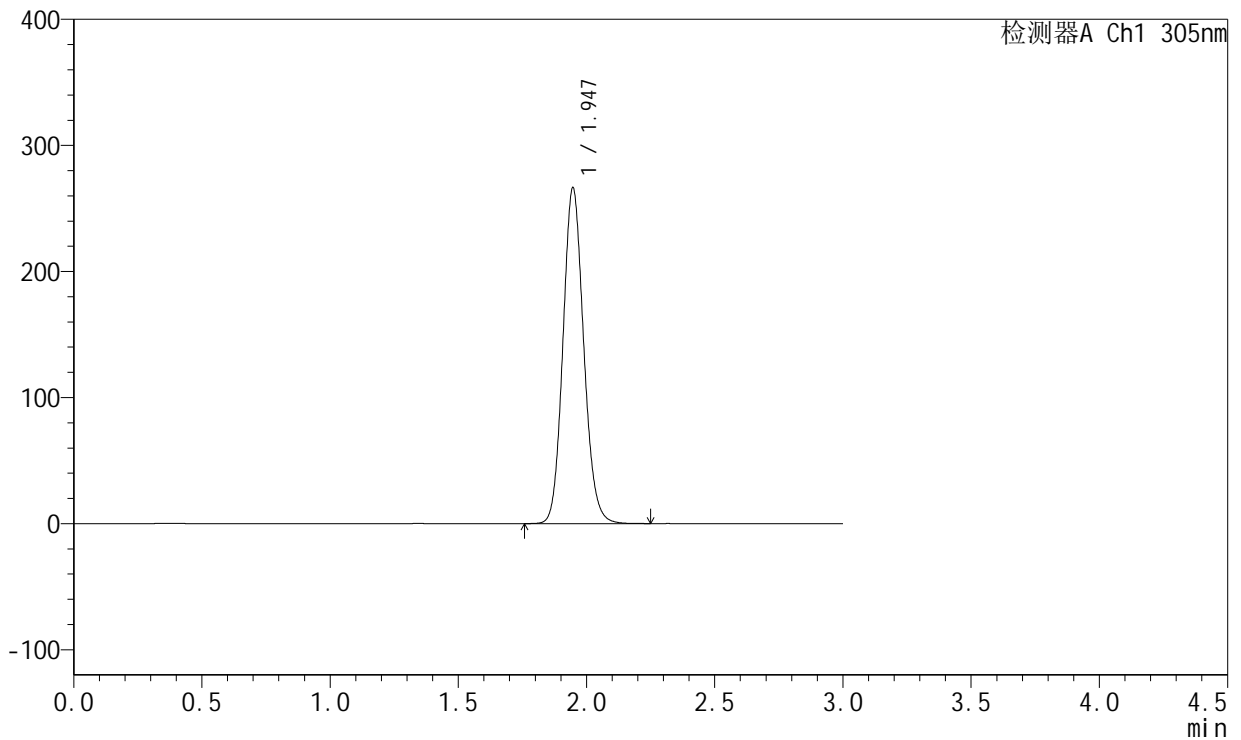
SMF-4060

<样品信息>

色谱柱 : XB-C18(50mm*4.6mm,5μm) 流 速: 2.0ml/min
 柱 温 : 30°C 波 长: 305nm
 数据文件名: RC\$SMF-4060 - 0-204/24-1818-2 - zzp-2024041521p-cq24y-rcd-shuijz-jxzs-p6-1.lcd
 方法文件名: RC\$SMF-4060 - SMF-4060-rc-FX273.lcm
 批处理文件名: RC\$SMF-4060 - SMF-4060-20260425-FX273.lcb
 样品瓶号 : 2-50
 进样体积 : 20 μl 版本号: 6.115
 进样时间 : 2026/04/25 20:36:25 实验者: xiechaojun
 处理时间(V2) : 2026/04/27 10:52:26 处理者: xiechaojun
 仪器型号 : SHIMADZU LC-2050C (FX273)

<色谱图>

mV



<峰表>

检测器A Ch1 305nm

峰号	保留时间	面积	面积%	高度	理论塔板数(USP)	拖尾因子	分离度(USP)
1	1.947	1500499	100.000	266464	2795	1.118	--
总计		1500499	100.000	266464			



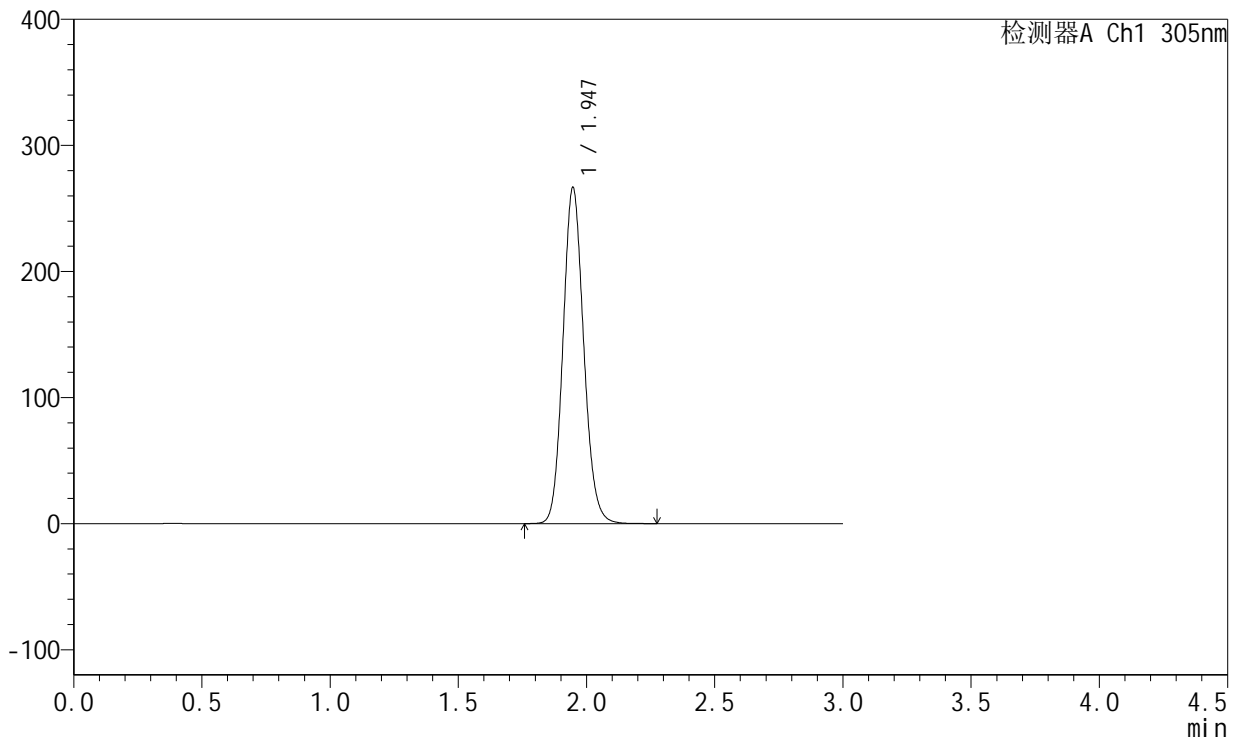
SMF-4060

<样品信息>

色谱柱 : XB-C18(50mm*4.6mm,5μm) 流 速: 2.0ml/min
 柱 温 : 30°C 波 长: 305nm
 数据文件名: RC\$SMF-4060 - 0-204/24-1819-2 - zzp-2024041521p-cq24y-rcd-shuijz-jxzs-p6-2.lcd
 方法文件名: RC\$SMF-4060 - SMF-4060-rc-FX273.lcm
 批处理文件名: RC\$SMF-4060 - SMF-4060-20260425-FX273.lcb
 样品瓶号 : 2-50
 进样体积 : 20 μl 版本号: 6.115
 进样时间 : 2026/04/25 20:39:48 实验者: xiechaojun
 处理时间(V2) : 2026/04/27 10:52:29 处理者: xiechaojun
 仪器型号 : SHIMADZU LC-2050C (FX273)

<色谱图>

mV



<峰表>

检测器A Ch1 305nm

峰号	保留时间	面积	面积%	高度	理论塔板数(USP)	拖尾因子	分离度(USP)
1	1.947	1500884	100.000	266754	2799	1.118	--
总计		1500884	100.000	266754			



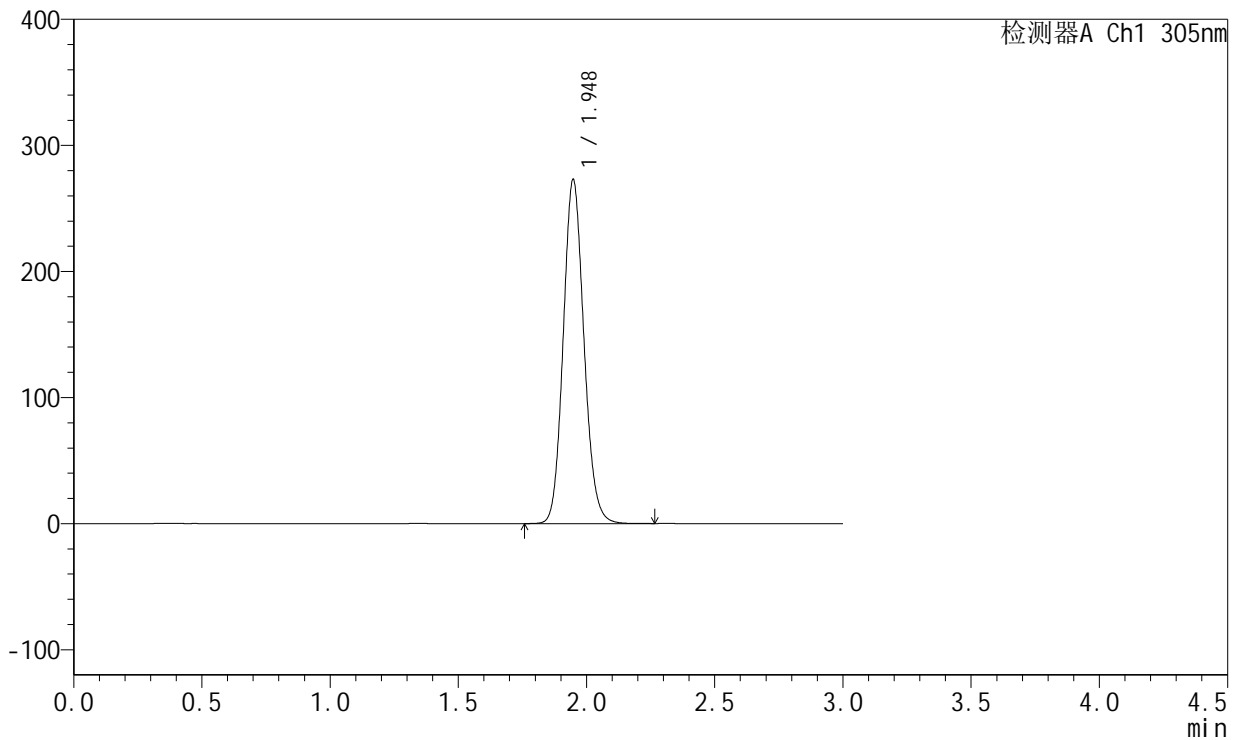
SMF-4060

<样品信息>

色谱柱 : XB-C18(50mm*4.6mm,5μm) 流 速: 2.0ml/min
 柱 温 : 30°C 波 长: 305nm
 数据文件名: RC\$SMF-4060 - 0-204/24-1820-2 - zzp-2024041721p-cq24y-rcd-shuijz-jxzs-p1-1.lcd
 方法文件名: RC\$SMF-4060 - SMF-4060-rc-FX273.lcm
 批处理文件名: RC\$SMF-4060 - SMF-4060-20260425-FX273.lcb
 样品瓶号 : 2-6
 进样体积 : 20 μl 版本号: 6.115
 进样时间 : 2026/04/25 20:43:12 实验者: xiechaojun
 处理时间(V2) : 2026/04/27 10:52:32 处理者: xiechaojun
 仪器型号 : SHIMADZU LC-2050C (FX273)

<色谱图>

mV



<峰表>

检测器A Ch1 305nm

峰号	保留时间	面积	面积%	高度	理论塔板数(USP)	拖尾因子	分离度(USP)
1	1.948	1535160	100.000	272885	2805	1.117	--
总计		1535160	100.000	272885			



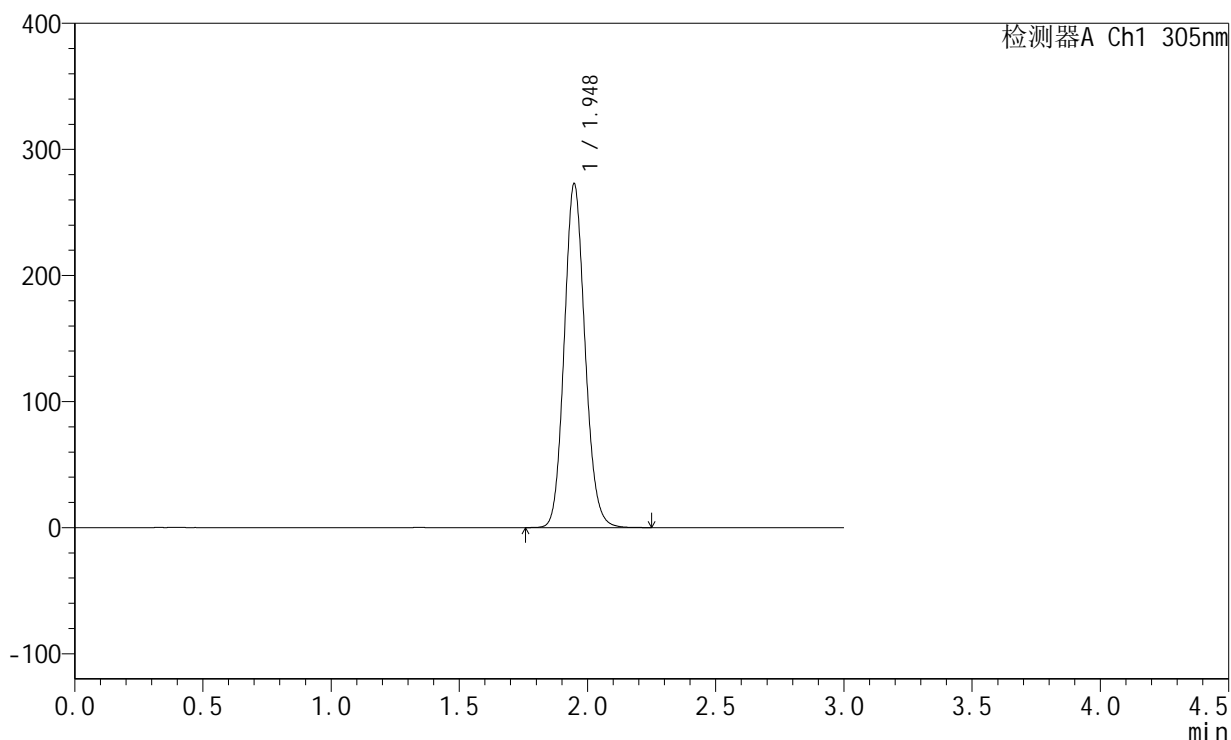
SMF-4060

<样品信息>

色谱柱 : XB-C18(50mm*4.6mm,5μm) 流 速: 2.0ml/min
 柱 温 : 30°C 波 长: 305nm
 数据文件名: RC\$SMF-4060 - 0-204/24-1821-2 - zzp-2024041721p-cq24y-rcd-shuijz-jxzs-p1-2.lcd
 方法文件名: RC\$SMF-4060 - SMF-4060-rc-FX273.lcm
 批处理文件名: RC\$SMF-4060 - SMF-4060-20260425-FX273.lcb
 样品瓶号 : 2-6
 进样体积 : 20 μl 版本号: 6.115
 进样时间 : 2026/04/25 20:46:36 实验者: xiechaojun
 处理时间(V2) : 2026/04/27 10:52:34 处理者: xiechaojun
 仪器型号 : SHIMADZU LC-2050C (FX273)

<色谱图>

mV



<峰表>

检测器A Ch1 305nm

峰号	保留时间	面积	面积%	高度	理论塔板数(USP)	拖尾因子	分离度(USP)
1	1.948	1534826	100.000	272685	2802	1.118	--
总计		1534826	100.000	272685			



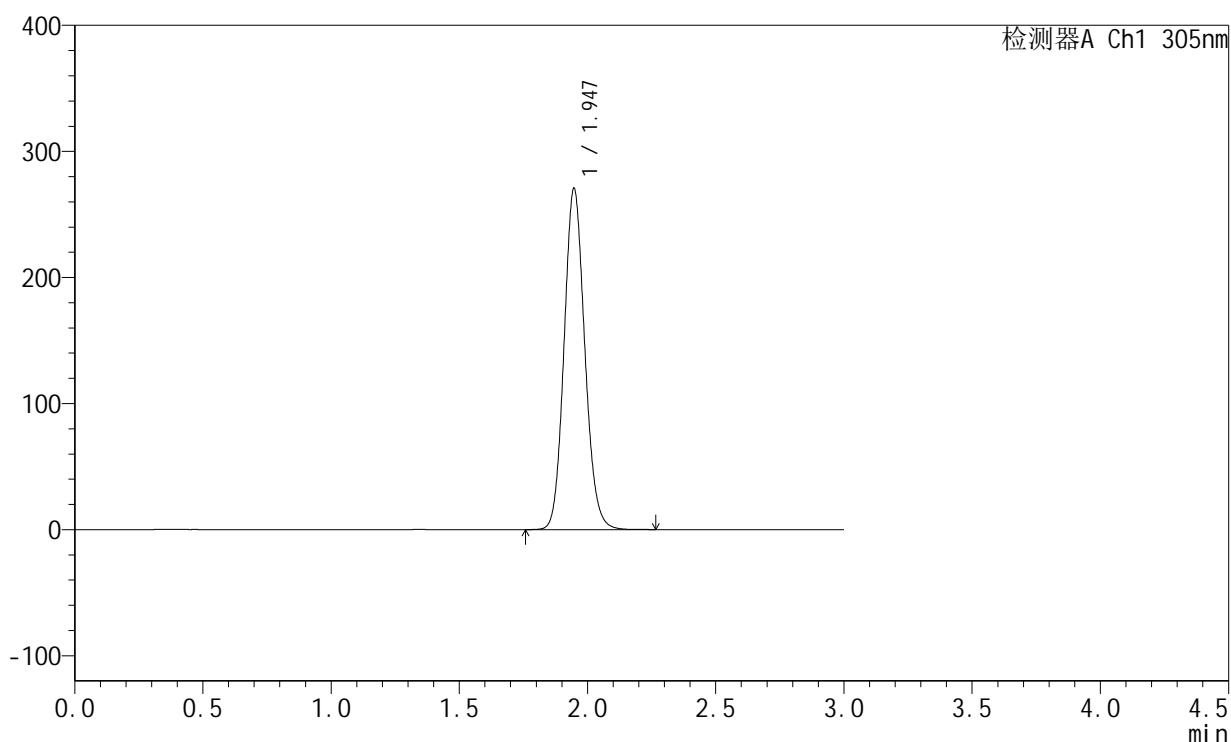
SMF-4060

<样品信息>

色谱柱 : XB-C18(50mm*4.6mm,5μm) 流 速: 2.0ml/min
 柱 温 : 30°C 波 长: 305nm
 数据文件名: RC\$SMF-4060 - 0-204/24-1822-2 - zzp-2024041721p-cq24y-rcd-shuijz-jxzs-p2-1.lcd
 方法文件名: RC\$SMF-4060 - SMF-4060-rc-FX273.lcm
 批处理文件名: RC\$SMF-4060 - SMF-4060-20260425-FX273.lcb
 样品瓶号 : 2-15
 进样体积 : 20 μl 版本号: 6.115
 进样时间 : 2026/04/25 20:50:01 实验者: xiechaojun
 处理时间(V2) : 2026/04/27 10:52:37 处理者: xiechaojun
 仪器型号 : SHIMADZU LC-2050C (FX273)

<色谱图>

mV



<峰表>

检测器A Ch1 305nm

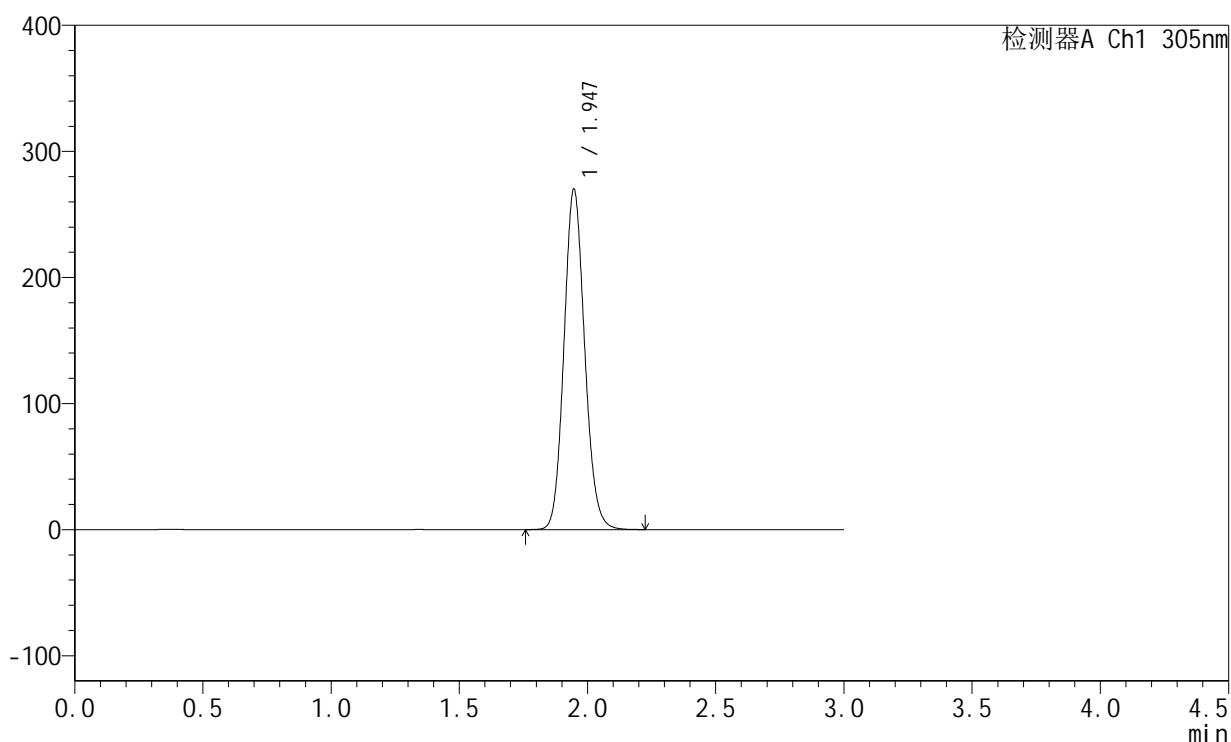
峰号	保留时间	面积	面积%	高度	理论塔板数(USP)	拖尾因子	分离度(USP)
1	1.947	1521770	100.000	270669	2801	1.116	--
总计		1521770	100.000	270669			

<样品信息>

色谱柱 : XB-C18(50mm*4.6mm,5 μ m) 流速: 2.0ml/min
柱温 : 30 $^{\circ}$ C 波长: 305nm
数据文件名: RC\$SMF-4060 - 0-204/24-1823-2 - zzp-2024041721p-cq24y-rcd-shuijz-jxzs-p2-2.lcd
方法文件名: RC\$SMF-4060 - SMF-4060-rc-FX273.lcm
批处理文件名: RC\$SMF-4060 - SMF-4060-20260425-FX273.lcb
样品瓶号 : 2-15
进样体积 : 20 μ l 版本号: 6.115
进样时间 : 2026/04/25 20:53:26 实验者: xiechaojun
处理时间(V2) : 2026/04/27 10:52:40 处理者: xiechaojun
仪器型号 : SHIMADZU LC-2050C (FX273)

<色谱图>

mV



<峰表>

检测器A Ch1 305nm

峰号	保留时间	面积	面积%	高度	理论塔板数(USP)	拖尾因子	分离度(USP)
1	1.947	1518634	100.000	270099	2801	1.116	--
总计		1518634	100.000	270099			



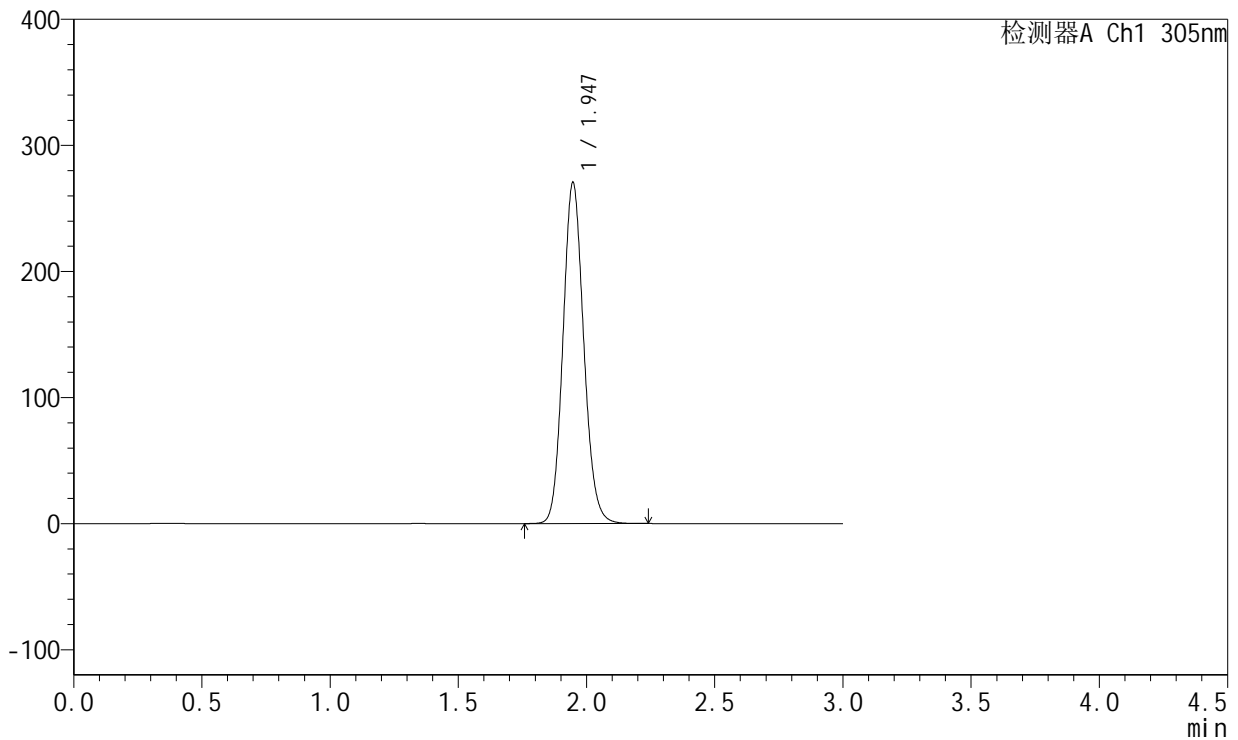
SMF-4060

<样品信息>

色谱柱 : XB-C18(50mm*4.6mm,5μm) 流 速: 2.0ml/min
 柱 温 : 30°C 波 长: 305nm
 数据文件名: RC\$SMF-4060 - 0-204/24-1824-2 - zzp-2024041721p-cq24y-rcd-shuijz-jxzs-p3-1.lcd
 方法文件名: RC\$SMF-4060 - SMF-4060-rc-FX273.lcm
 批处理文件名: RC\$SMF-4060 - SMF-4060-20260425-FX273.lcb
 样品瓶号 : 2-24
 进样体积 : 20 μl 版本号: 6.115
 进样时间 : 2026/04/25 20:56:49 实验者: xiechaojun
 处理时间(V2) : 2026/04/27 10:52:43 处理者: xiechaojun
 仪器型号 : SHIMADZU LC-2050C (FX273)

<色谱图>

mV



<峰表>

检测器A Ch1 305nm

峰号	保留时间	面积	面积%	高度	理论塔板数(USP)	拖尾因子	分离度(USP)
1	1.947	1524070	100.000	270639	2793	1.117	--
总计		1524070	100.000	270639			



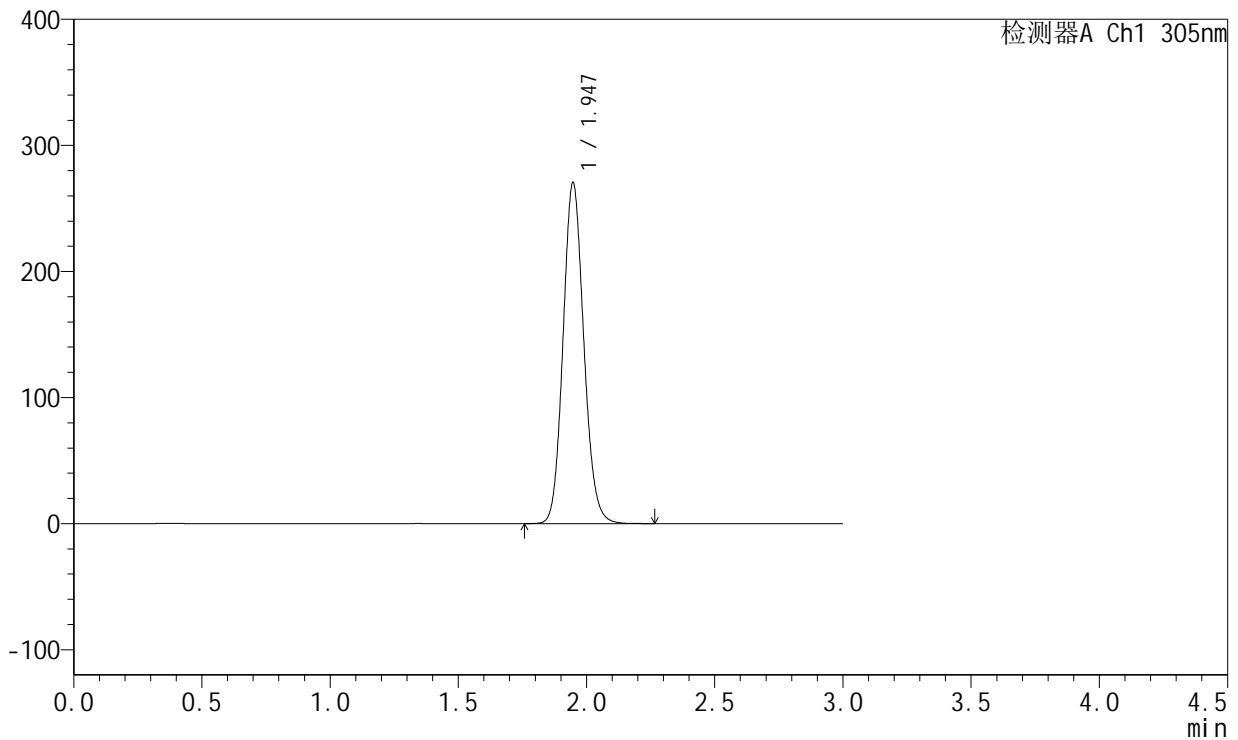
SMF-4060

<样品信息>

色谱柱 : XB-C18(50mm*4.6mm,5μm) 流 速: 2.0ml/min
 柱 温 : 30°C 波 长: 305nm
 数据文件名: RC\$SMF-4060 - 0-204/24-1825-2 - zzp-2024041721p-cq24y-rcd-shuijz-jxzs-p3-2.lcd
 方法文件名: RC\$SMF-4060 - SMF-4060-rc-FX273.lcm
 批处理文件名: RC\$SMF-4060 - SMF-4060-20260425-FX273.lcb
 样品瓶号 : 2-24
 进样体积 : 20 μl 版本号: 6.115
 进样时间 : 2026/04/25 21:00:13 实验者: xiechaojun
 处理时间(V2) : 2026/04/27 10:52:46 处理者: xiechaojun
 仪器型号 : SHIMADZU LC-2050C (FX273)

<色谱图>

mV



<峰表>

检测器A Ch1 305nm

峰号	保留时间	面积	面积%	高度	理论塔板数(USP)	拖尾因子	分离度(USP)
1	1.947	1524067	100.000	270605	2792	1.117	--
总计		1524067	100.000	270605			



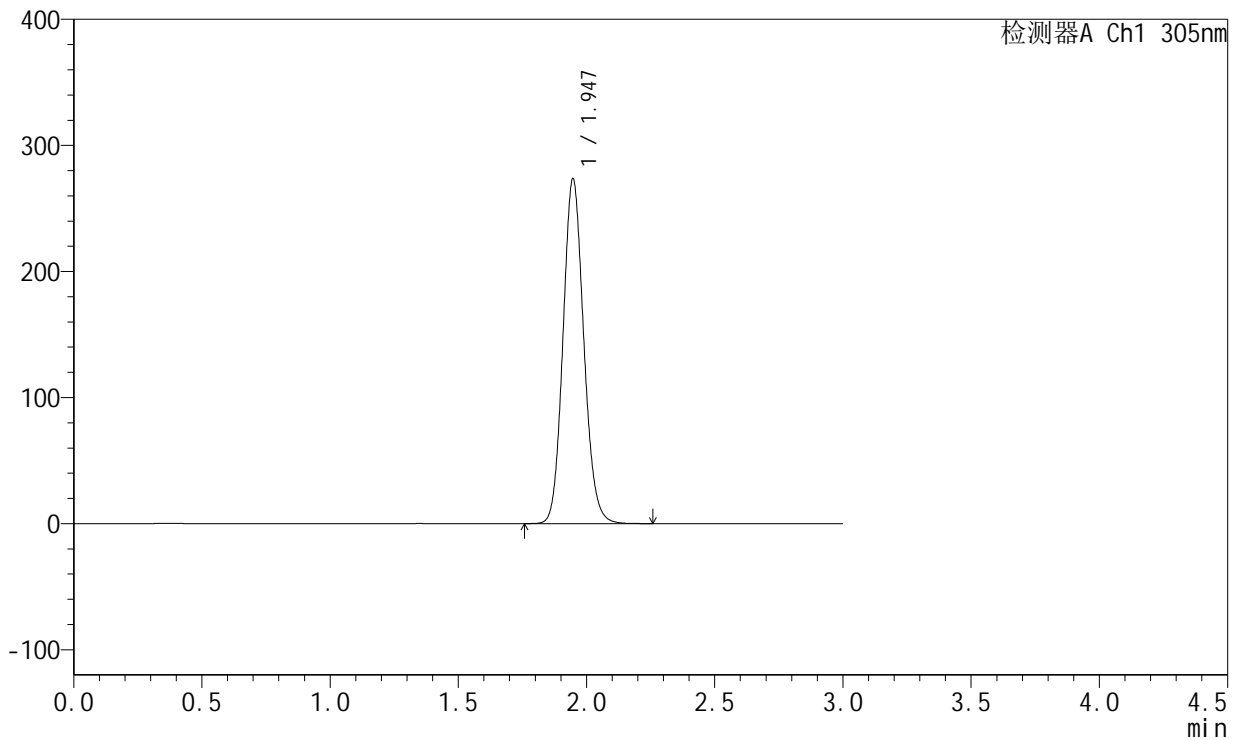
SMF-4060

<样品信息>

色谱柱 : XB-C18(50mm*4.6mm,5μm) 流 速: 2.0ml/min
 柱 温 : 30°C 波 长: 305nm
 数据文件名: RC\$SMF-4060 - 0-204/24-1826-2 - zzp-2024041721p-cq24y-rcd-shuijz-jxzs-p4-1.lcd
 方法文件名: RC\$SMF-4060 - SMF-4060-rc-FX273.lcm
 批处理文件名: RC\$SMF-4060 - SMF-4060-20260425-FX273.lcb
 样品瓶号 : 2-33
 进样体积 : 20 μl 版本号: 6.115
 进样时间 : 2026/04/25 21:03:37 实验者: xiechaojun
 处理时间(V2) : 2026/04/27 10:52:48 处理者: xiechaojun
 仪器型号 : SHIMADZU LC-2050C (FX273)

<色谱图>

mV



<峰表>

检测器A Ch1 305nm

峰号	保留时间	面积	面积%	高度	理论塔板数(USP)	拖尾因子	分离度(USP)
1	1.947	1541159	100.000	273615	2791	1.116	--
总计		1541159	100.000	273615			



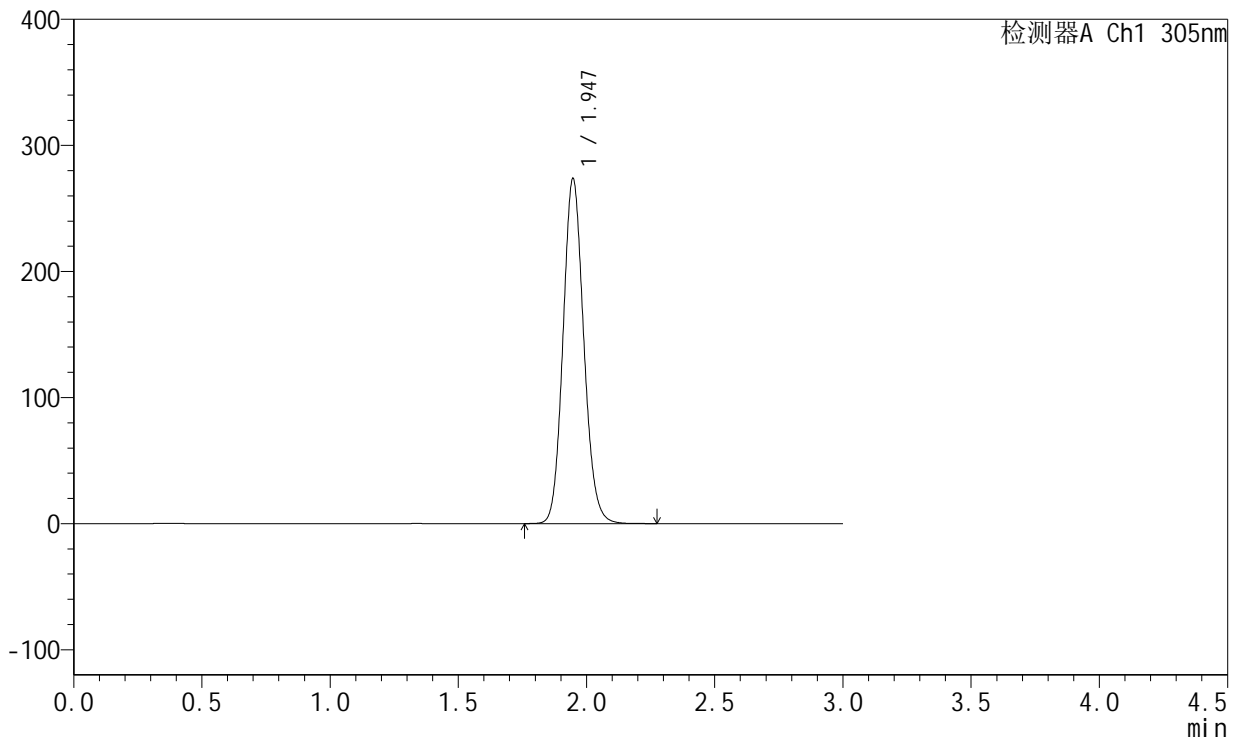
SMF-4060

<样品信息>

色谱柱 : XB-C18(50mm*4.6mm,5μm) 流 速: 2.0ml/min
 柱 温 : 30°C 波 长: 305nm
 数据文件名: RC\$SMF-4060 - 0-204/24-1827-2 - zzp-2024041721p-cq24y-rcd-shuijz-jxzs-p4-2.lcd
 方法文件名: RC\$SMF-4060 - SMF-4060-rc-FX273.lcm
 批处理文件名: RC\$SMF-4060 - SMF-4060-20260425-FX273.lcb
 样品瓶号 : 2-33
 进样体积 : 20 μl 版本号: 6.115
 进样时间 : 2026/04/25 21:07:01 实验者: xiechaojun
 处理时间(V2) : 2026/04/27 10:52:51 处理者: xiechaojun
 仪器型号 : SHIMADZU LC-2050C (FX273)

<色谱图>

mV



<峰表>

检测器A Ch1 305nm

峰号	保留时间	面积	面积%	高度	理论塔板数(USP)	拖尾因子	分离度(USP)
1	1.947	1540791	100.000	273766	2797	1.116	--
总计		1540791	100.000	273766			



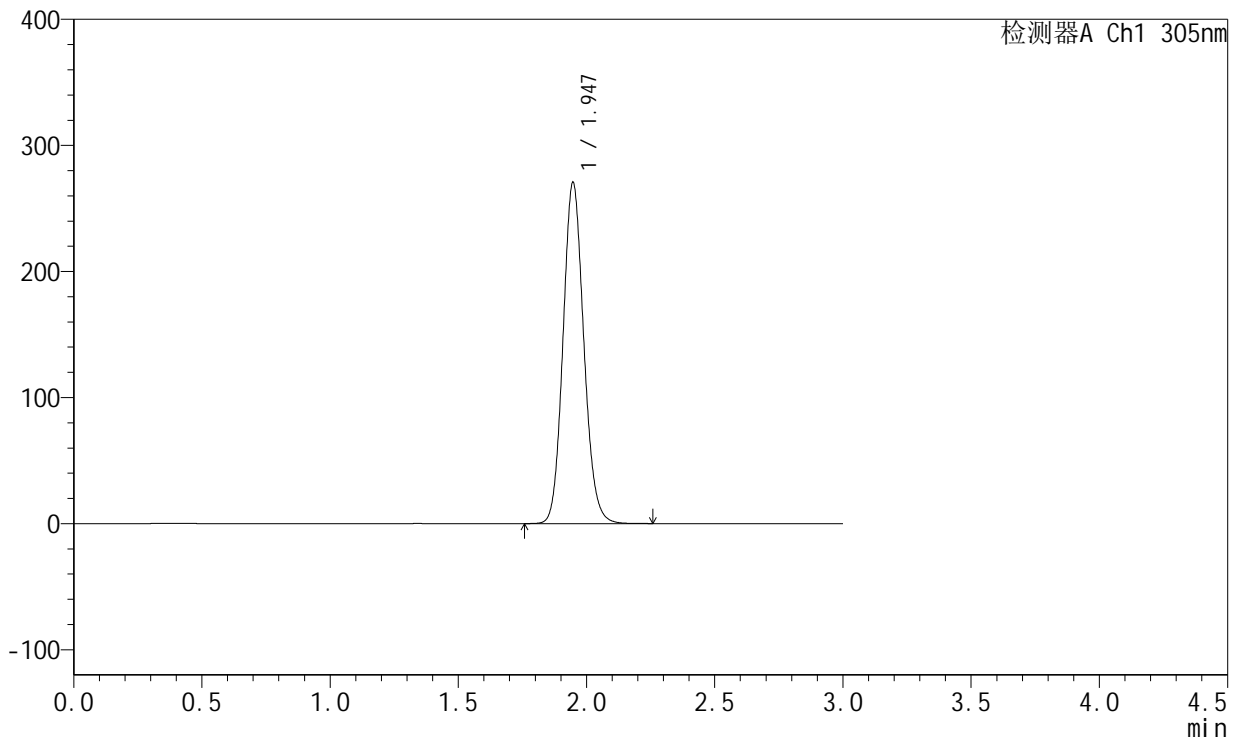
SMF-4060

<样品信息>

色谱柱 : XB-C18(50mm*4.6mm,5μm) 流 速: 2.0ml/min
 柱 温 : 30°C 波 长: 305nm
 数据文件名: RC\$SMF-4060 - 0-204/24-1828-2 - zzp-2024041721p-cq24y-rcd-shuijz-jxzs-p5-1.lcd
 方法文件名: RC\$SMF-4060 - SMF-4060-rc-FX273.lcm
 批处理文件名: RC\$SMF-4060 - SMF-4060-20260425-FX273.lcb
 样品瓶号 : 2-42
 进样体积 : 20 μl 版本号: 6.115
 进样时间 : 2026/04/25 21:10:25 实验者: xiechaojun
 处理时间(V2) : 2026/04/27 10:52:54 处理者: xiechaojun
 仪器型号 : SHIMADZU LC-2050C (FX273)

<色谱图>

mV



<峰表>

检测器A Ch1 305nm

峰号	保留时间	面积	面积%	高度	理论塔板数(USP)	拖尾因子	分离度(USP)
1	1.947	1527341	100.000	270761	2784	1.117	--
总计		1527341	100.000	270761			



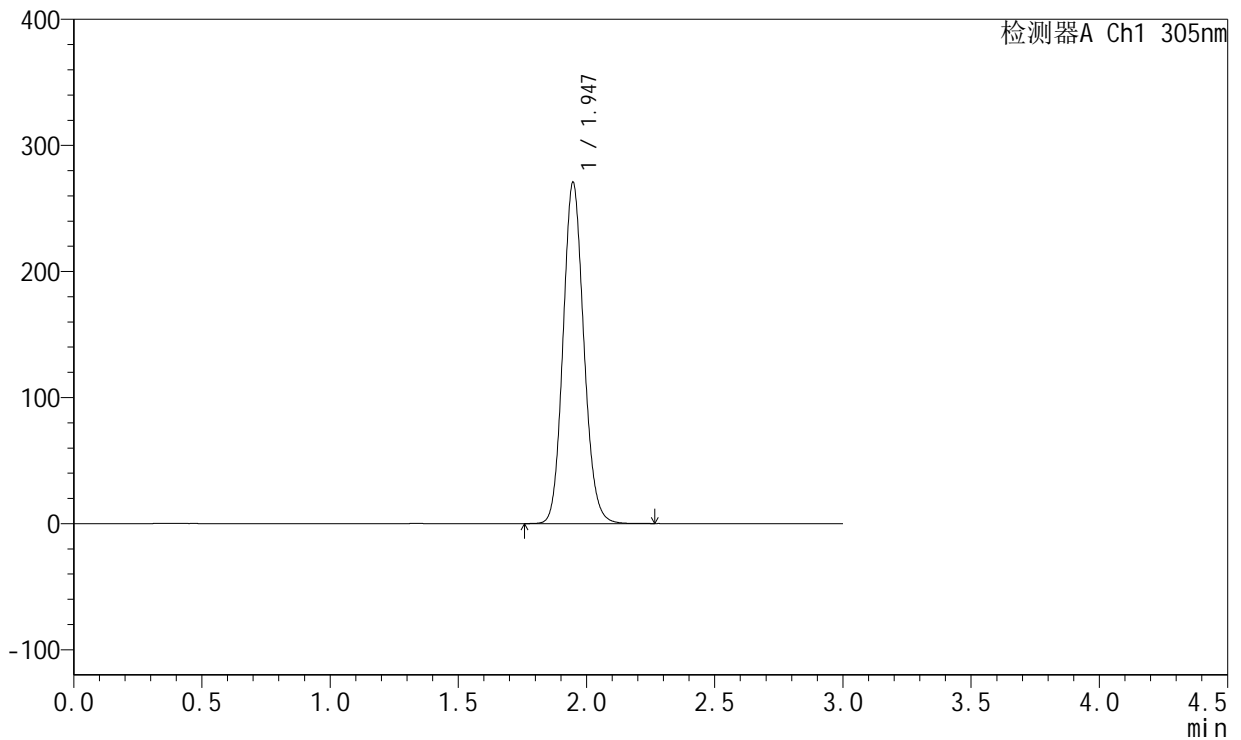
SMF-4060

<样品信息>

色谱柱 : XB-C18(50mm*4.6mm,5μm) 流 速: 2.0ml/min
 柱 温 : 30°C 波 长: 305nm
 数据文件名: RC\$SMF-4060 - 0-204/24-1829-2 - zzp-2024041721p-cq24y-rcd-shuijz-jxzs-p5-2.lcd
 方法文件名: RC\$SMF-4060 - SMF-4060-rc-FX273.lcm
 批处理文件名: RC\$SMF-4060 - SMF-4060-20260425-FX273.lcb
 样品瓶号 : 2-42
 进样体积 : 20 μl 版本号: 6.115
 进样时间 : 2026/04/25 21:13:49 实验者: xiechaojun
 处理时间(V2) : 2026/04/27 10:52:57 处理者: xiechaojun
 仪器型号 : SHIMADZU LC-2050C (FX273)

<色谱图>

mV



<峰表>

检测器A Ch1 305nm

峰号	保留时间	面积	面积%	高度	理论塔板数(USP)	拖尾因子	分离度(USP)
1	1.947	1526548	100.000	270729	2786	1.117	--
总计		1526548	100.000	270729			



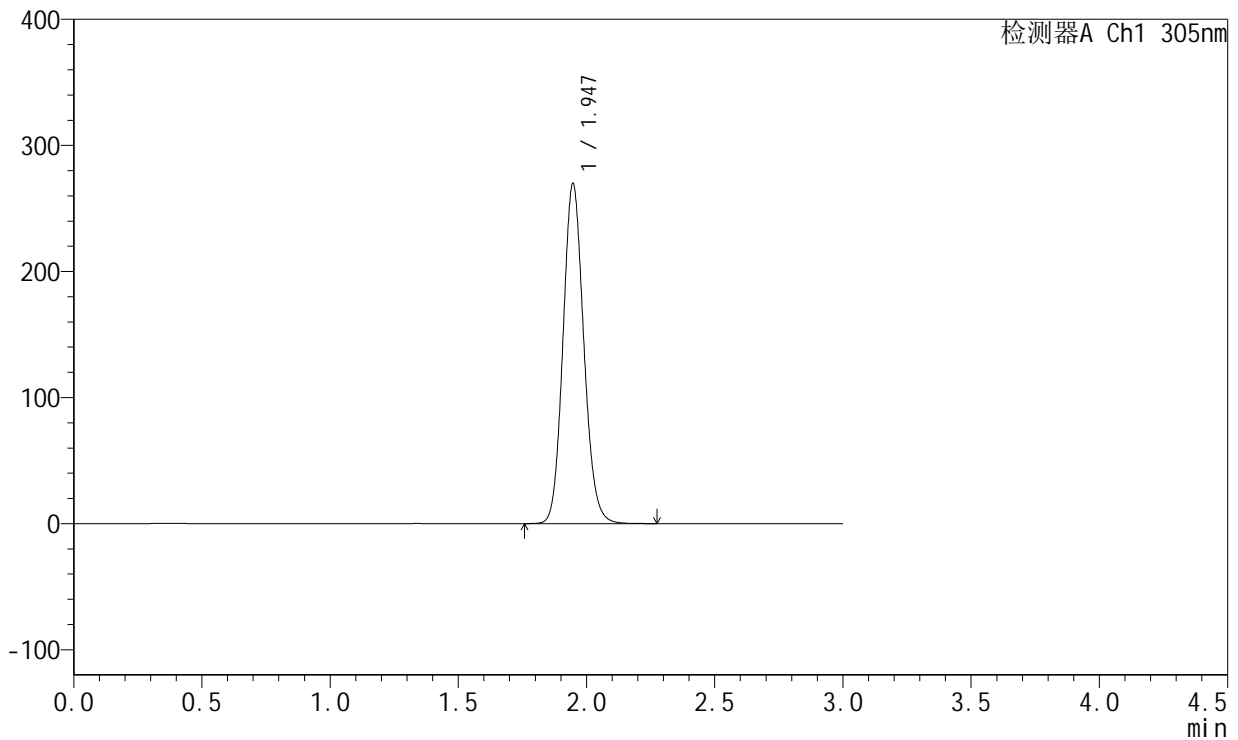
SMF-4060

<样品信息>

色谱柱 : XB-C18(50mm*4.6mm,5μm) 流 速: 2.0ml/min
 柱 温 : 30°C 波 长: 305nm
 数据文件名: RC\$SMF-4060 - 0-204/24-1830-2 - zzp-2024041721p-cq24y-rcd-shuijz-jxzs-p6-1.lcd
 方法文件名: RC\$SMF-4060 - SMF-4060-rc-FX273.lcm
 批处理文件名: RC\$SMF-4060 - SMF-4060-20260425-FX273.lcb
 样品瓶号 : 2-51
 进样体积 : 20 μl 版本号: 6.115
 进样时间 : 2026/04/25 21:17:13 实验者: xiechaojun
 处理时间(V2) : 2026/04/27 10:52:59 处理者: xiechaojun
 仪器型号 : SHIMADZU LC-2050C (FX273)

<色谱图>

mV



<峰表>

检测器A Ch1 305nm

峰号	保留时间	面积	面积%	高度	理论塔板数(USP)	拖尾因子	分离度(USP)
1	1.947	1522880	100.000	269844	2780	1.117	--
总计		1522880	100.000	269844			



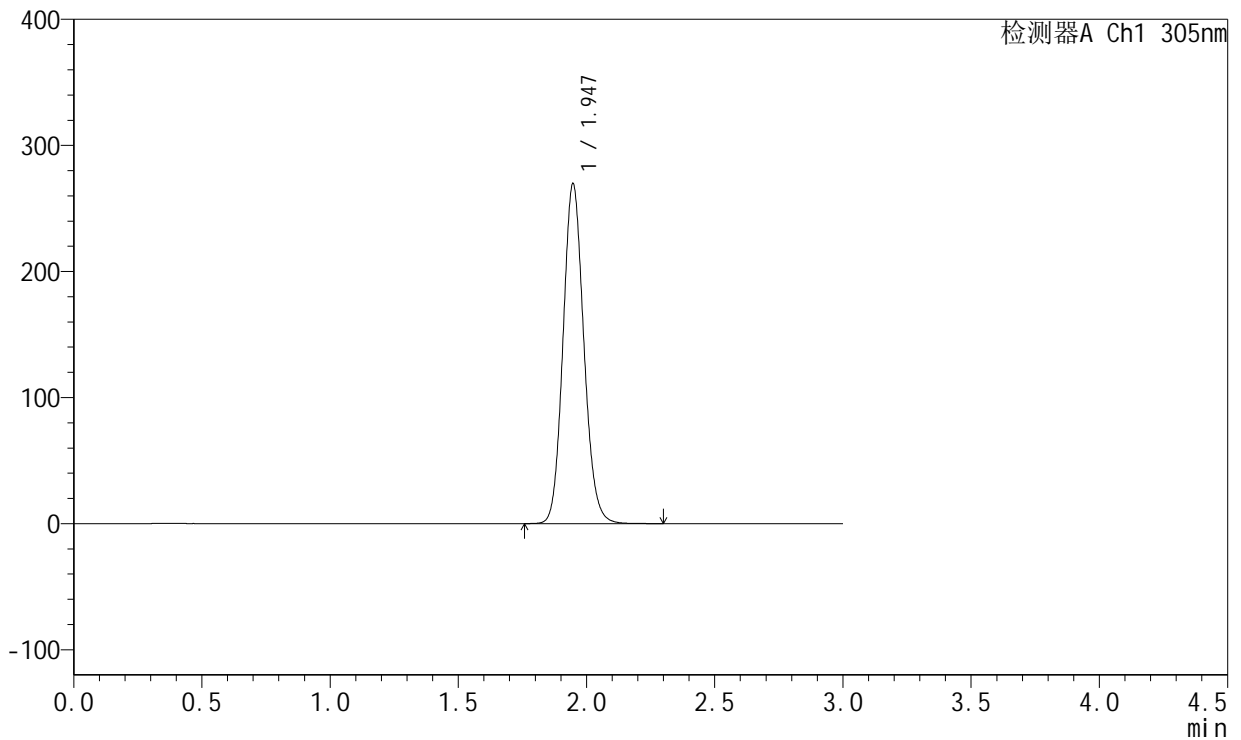
SMF-4060

<样品信息>

色谱柱 : XB-C18(50mm*4.6mm,5μm) 流 速: 2.0ml/min
 柱 温 : 30°C 波 长: 305nm
 数据文件名: RC\$SMF-4060 - 0-204/24-1831-2 - zzp-2024041721p-cq24y-rcd-shuijz-jxzs-p6-2.lcd
 方法文件名: RC\$SMF-4060 - SMF-4060-rc-FX273.lcm
 批处理文件名: RC\$SMF-4060 - SMF-4060-20260425-FX273.lcb
 样品瓶号 : 2-51
 进样体积 : 20 μl 版本号: 6.115
 进样时间 : 2026/04/25 21:20:37 实验者: xiechaojun
 处理时间(V2) : 2026/04/27 10:53:02 处理者: xiechaojun
 仪器型号 : SHIMADZU LC-2050C (FX273)

<色谱图>

mV



<峰表>

检测器A Ch1 305nm

峰号	保留时间	面积	面积%	高度	理论塔板数(USP)	拖尾因子	分离度(USP)
1	1.947	1523387	100.000	269673	2779	1.117	--
总计		1523387	100.000	269673			



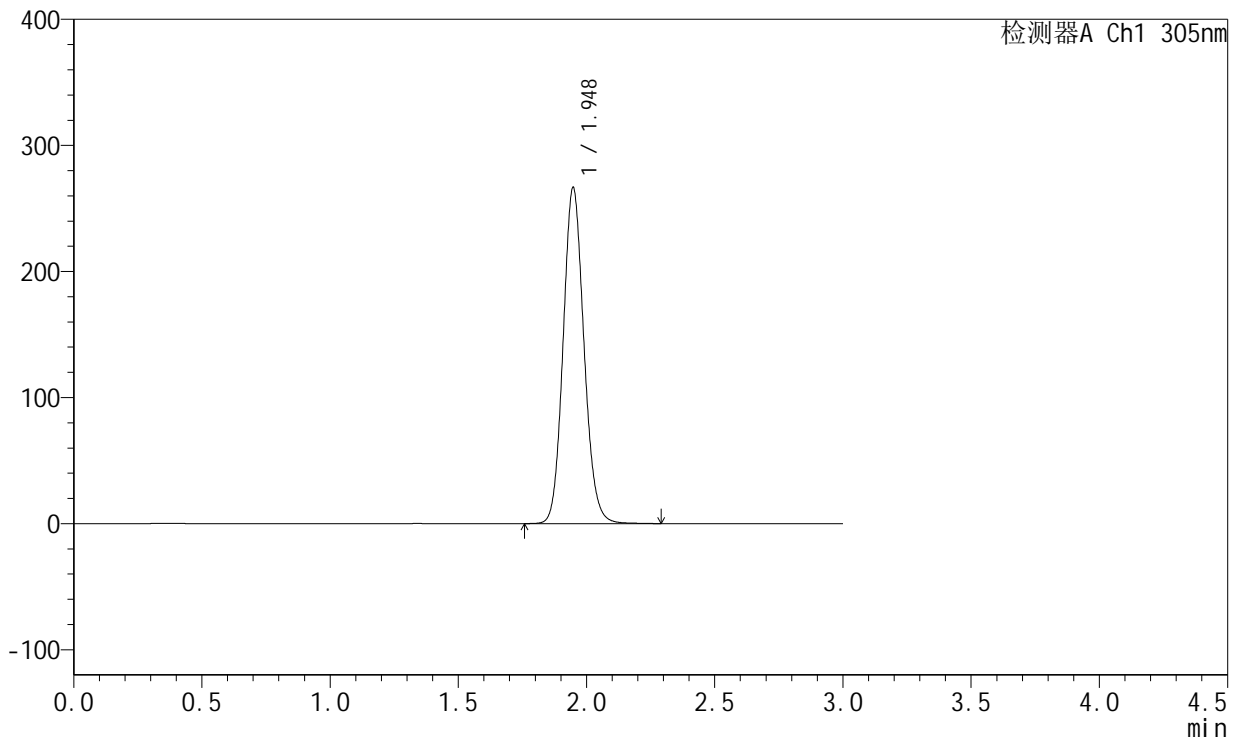
SMF-4060

<样品信息>

色谱柱 : XB-C18(50mm*4.6mm,5μm) 流 速: 2.0ml/min
 柱 温 : 30°C 波 长: 305nm
 数据文件名: RC\$SMF-4060 - 0-204/24-1832-2 - zzp-2024041821p-cq24y-rcd-shuijz-jxzs-p1-1.lcd
 方法文件名: RC\$SMF-4060 - SMF-4060-rc-FX273.lcm
 批处理文件名: RC\$SMF-4060 - SMF-4060-20260425-FX273.lcb
 样品瓶号 : 2-7
 进样体积 : 20 μl 版本号: 6.115
 进样时间 : 2026/04/25 21:24:01 实验者: xiechaojun
 处理时间(V2) : 2026/04/27 10:53:05 处理者: xiechaojun
 仪器型号 : SHIMADZU LC-2050C (FX273)

<色谱图>

mV



<峰表>

检测器A Ch1 305nm

峰号	保留时间	面积	面积%	高度	理论塔板数(USP)	拖尾因子	分离度(USP)
1	1.948	1508975	100.000	266581	2777	1.116	--
总计		1508975	100.000	266581			



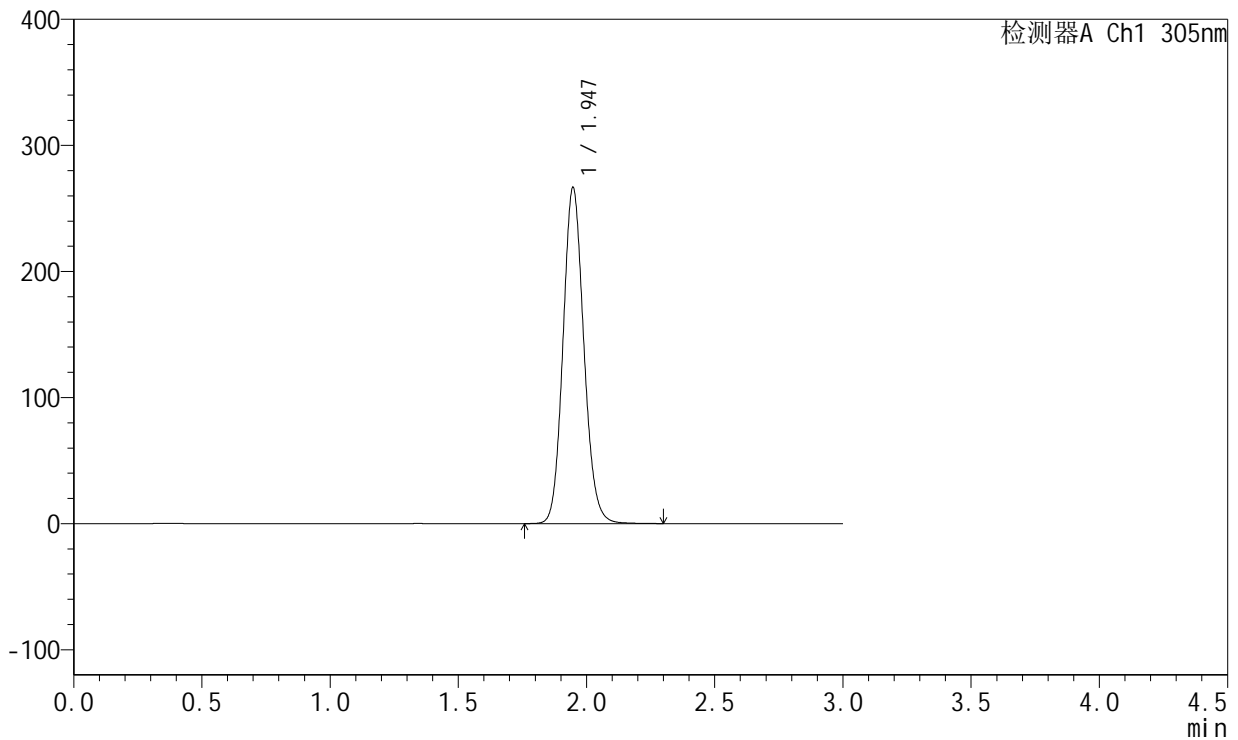
SMF-4060

<样品信息>

色谱柱 : XB-C18(50mm*4.6mm,5μm) 流 速: 2.0ml/min
 柱 温 : 30°C 波 长: 305nm
 数据文件名: RC\$SMF-4060 - 0-204/24-1833-2 - zzp-2024041821p-cq24y-rcd-shuijz-jxzs-p1-2.lcd
 方法文件名: RC\$SMF-4060 - SMF-4060-rc-FX273.lcm
 批处理文件名: RC\$SMF-4060 - SMF-4060-20260425-FX273.lcb
 样品瓶号 : 2-7
 进样体积 : 20 μl 版本号: 6.115
 进样时间 : 2026/04/25 21:27:25 实验者: xiechaojun
 处理时间(V2) : 2026/04/27 10:53:08 处理者: xiechaojun
 仪器型号 : SHIMADZU LC-2050C (FX273)

<色谱图>

mV



<峰表>

检测器A Ch1 305nm

峰号	保留时间	面积	面积%	高度	理论塔板数(USP)	拖尾因子	分离度(USP)
1	1.947	1508376	100.000	266640	2778	1.116	--
总计		1508376	100.000	266640			



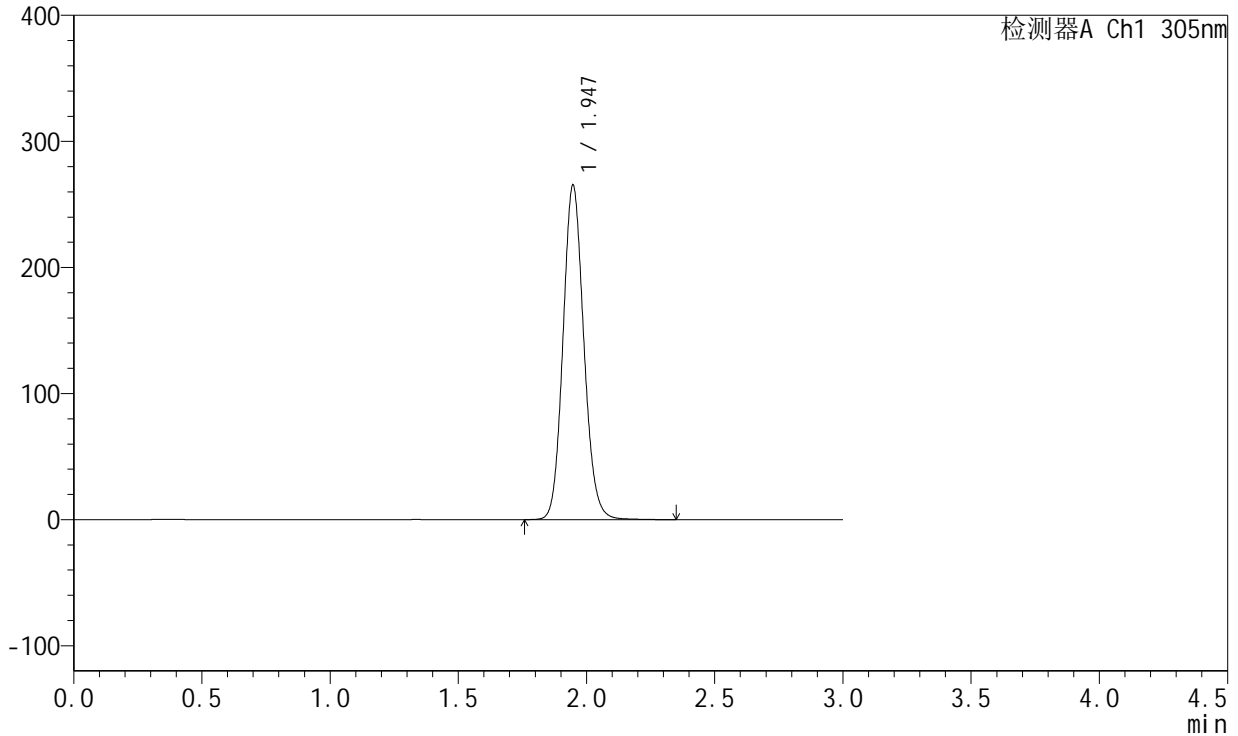
SMF-4060

<样品信息>

色谱柱 : XB-C18(50mm*4.6mm,5μm) 流 速: 2.0ml/min
 柱 温 : 30°C 波 长: 305nm
 数据文件名: RC\$SMF-4060 - 0-204/24-1834-2 - zzp-2024041821p-cq24y-rcd-shuijz-jxzs-p2-1.lcd
 方法文件名: RC\$SMF-4060 - SMF-4060-rc-FX273.lcm
 批处理文件名: RC\$SMF-4060 - SMF-4060-20260425-FX273.lcb
 样品瓶号 : 2-16
 进样体积 : 20 μl 版本号: 6.115
 进样时间 : 2026/04/25 21:30:49 实验者: xiechaojun
 处理时间(V2) : 2026/04/27 10:53:10 处理者: xiechaojun
 仪器型号 : SHIMADZU LC-2050C (FX273)

<色谱图>

mV



<峰表>

检测器A Ch1 305nm

峰号	保留时间	面积	面积%	高度	理论塔板数(USP)	拖尾因子	分离度(USP)
1	1.947	1502019	100.000	265368	2776	1.115	--
总计		1502019	100.000	265368			



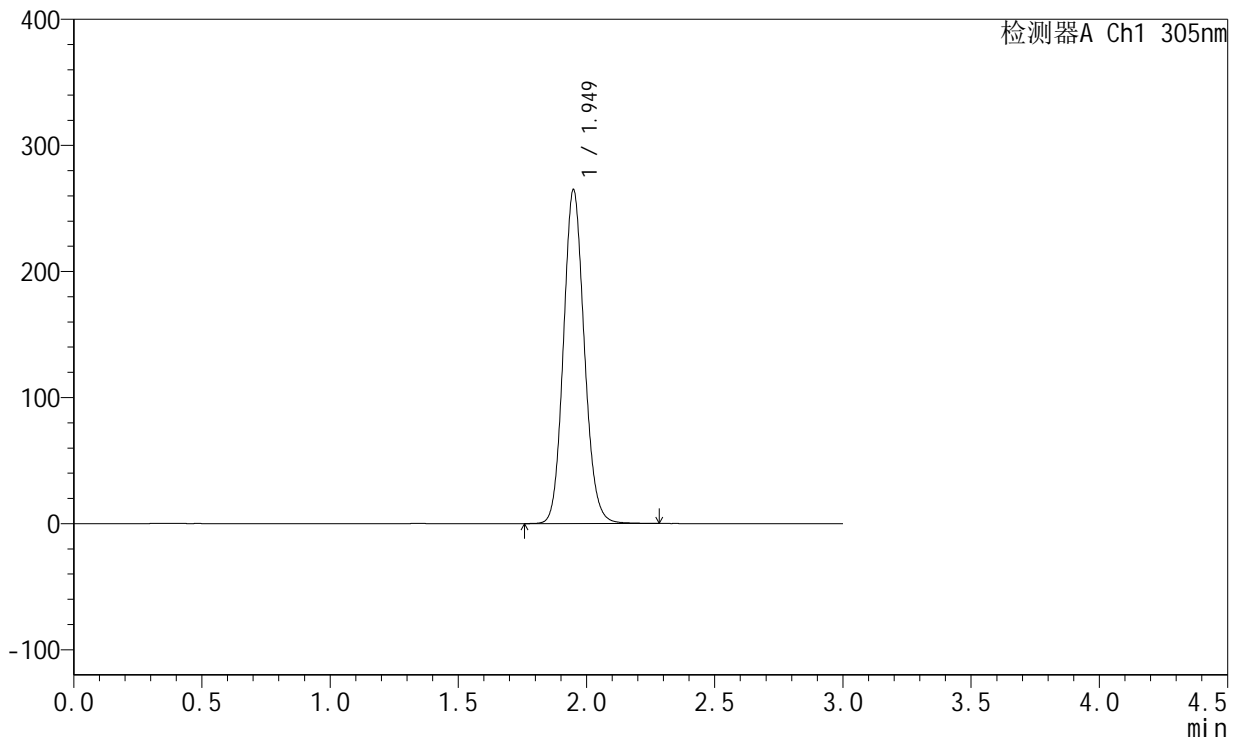
SMF-4060

<样品信息>

色谱柱 : XB-C18(50mm*4.6mm,5μm) 流 速: 2.0ml/min
 柱 温 : 30°C 波 长: 305nm
 数据文件名: RC\$SMF-4060 - 0-204/24-1835-2 - zzp-2024041821p-cq24y-rcd-shuijz-jxzs-p2-2.lcd
 方法文件名: RC\$SMF-4060 - SMF-4060-rc-FX273.lcm
 批处理文件名: RC\$SMF-4060 - SMF-4060-20260425-FX273.lcb
 样品瓶号 : 2-16
 进样体积 : 20 μl 版本号: 6.115
 进样时间 : 2026/04/25 21:34:13 实验者: xiechaojun
 处理时间(V2) : 2026/04/27 10:53:13 处理者: xiechaojun
 仪器型号 : SHIMADZU LC-2050C (FX273)

<色谱图>

mV



<峰表>

检测器A Ch1 305nm

峰号	保留时间	面积	面积%	高度	理论塔板数(USP)	拖尾因子	分离度(USP)
1	1.949	1501491	100.000	264409	2773	1.115	--
总计		1501491	100.000	264409			



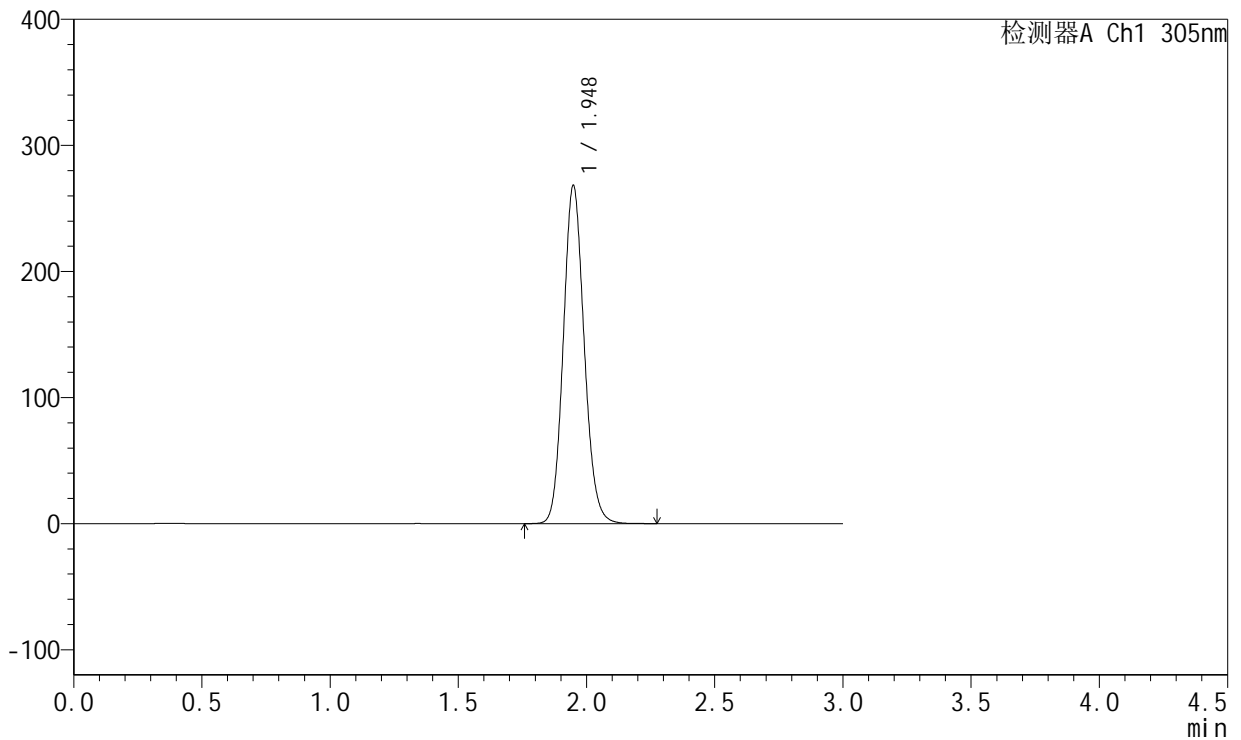
SMF-4060

<样品信息>

色谱柱 : XB-C18(50mm*4.6mm,5μm) 流 速: 2.0ml/min
 柱 温 : 30°C 波 长: 305nm
 数据文件名: RC\$SMF-4060 - 0-204/24-1836-2 - zzp-2024041821p-cq24y-rcd-shuijz-jxzs-p3-1.lcd
 方法文件名: RC\$SMF-4060 - SMF-4060-rc-FX273.lcm
 批处理文件名: RC\$SMF-4060 - SMF-4060-20260425-FX273.lcb
 样品瓶号 : 2-25
 进样体积 : 20 μl 版本号: 6.115
 进样时间 : 2026/04/25 21:37:37 实验者: xiechaojun
 处理时间(V2) : 2026/04/27 10:53:16 处理者: xiechaojun
 仪器型号 : SHIMADZU LC-2050C (FX273)

<色谱图>

mV



<峰表>

检测器A Ch1 305nm

峰号	保留时间	面积	面积%	高度	理论塔板数(USP)	拖尾因子	分离度(USP)
1	1.948	1519783	100.000	268079	2766	1.118	--
总计		1519783	100.000	268079			



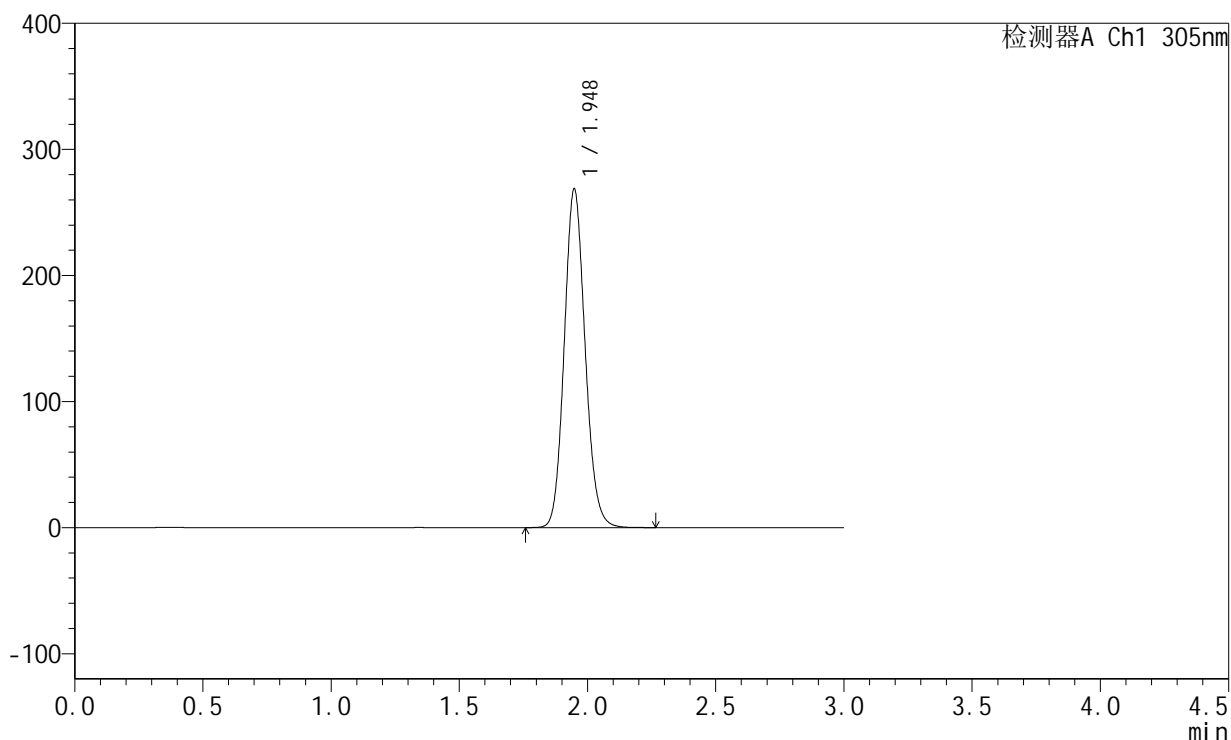
SMF-4060

<样品信息>

色谱柱 : XB-C18(50mm*4.6mm,5μm) 流 速: 2.0ml/min
 柱 温 : 30°C 波 长: 305nm
 数据文件名: RC\$SMF-4060 - 0-204/24-1837-2 - zzp-2024041821p-cq24y-rcd-shuijz-jxzs-p3-2.lcd
 方法文件名: RC\$SMF-4060 - SMF-4060-rc-FX273.lcm
 批处理文件名: RC\$SMF-4060 - SMF-4060-20260425-FX273.lcb
 样品瓶号 : 2-25
 进样体积 : 20 μl 版本号: 6.115
 进样时间 : 2026/04/25 21:41:00 实验者: xiechaojun
 处理时间(V2) : 2026/04/27 10:53:19 处理者: xiechaojun
 仪器型号 : SHIMADZU LC-2050C (FX273)

<色谱图>

mV



<峰表>

检测器A Ch1 305nm

峰号	保留时间	面积	面积%	高度	理论塔板数(USP)	拖尾因子	分离度(USP)
1	1.948	1520050	100.000	268469	2770	1.118	--
总计		1520050	100.000	268469			



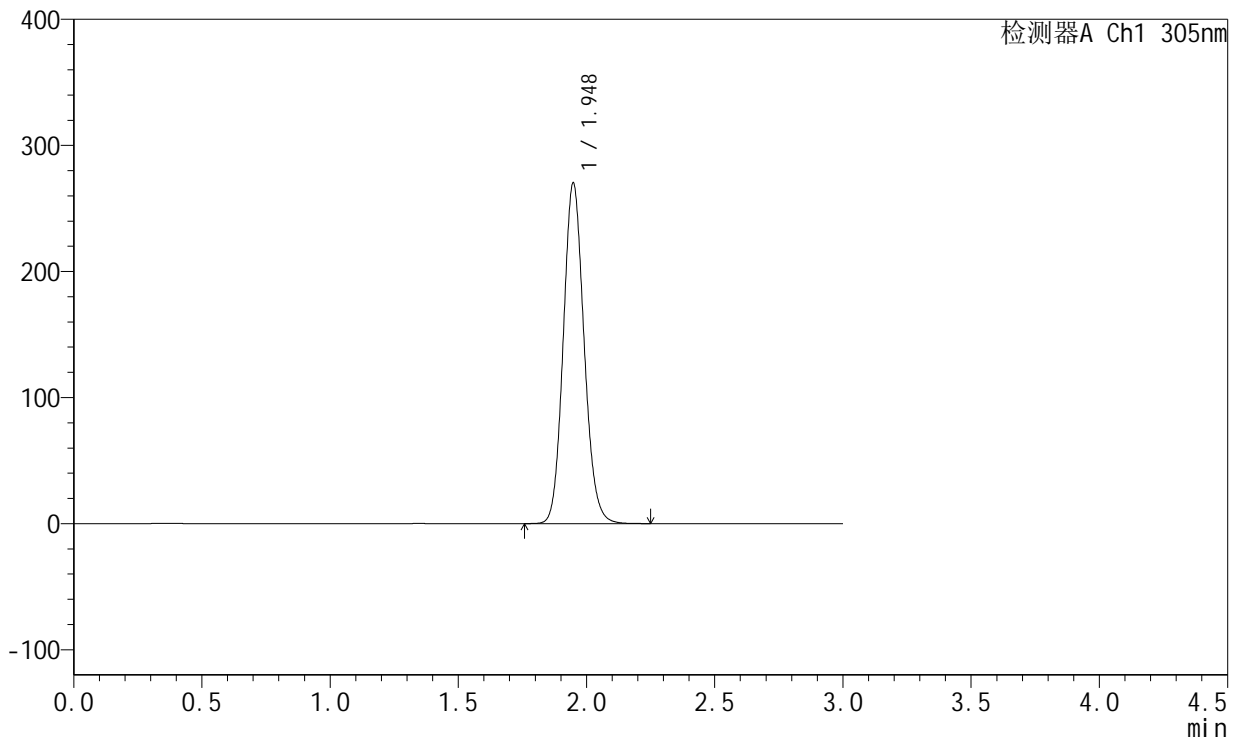
SMF-4060

<样品信息>

色谱柱 : XB-C18(50mm*4.6mm,5μm) 流 速: 2.0ml/min
 柱 温 : 30°C 波 长: 305nm
 数据文件名: RC\$SMF-4060 - 0-204/24-1838-2 - zzp-2024041821p-cq24y-rcd-shuijz-jxzs-p4-1.lcd
 方法文件名: RC\$SMF-4060 - SMF-4060-rc-FX273.lcm
 批处理文件名: RC\$SMF-4060 - SMF-4060-20260425-FX273.lcb
 样品瓶号 : 2-34
 进样体积 : 20 μl 版本号: 6.115
 进样时间 : 2026/04/25 21:44:24 实验者: xiechaojun
 处理时间(V2) : 2026/04/27 10:53:22 处理者: xiechaojun
 仪器型号 : SHIMADZU LC-2050C (FX273)

<色谱图>

mV



<峰表>

检测器A Ch1 305nm

峰号	保留时间	面积	面积%	高度	理论塔板数(USP)	拖尾因子	分离度(USP)
1	1.948	1527455	100.000	270067	2775	1.118	--
总计		1527455	100.000	270067			



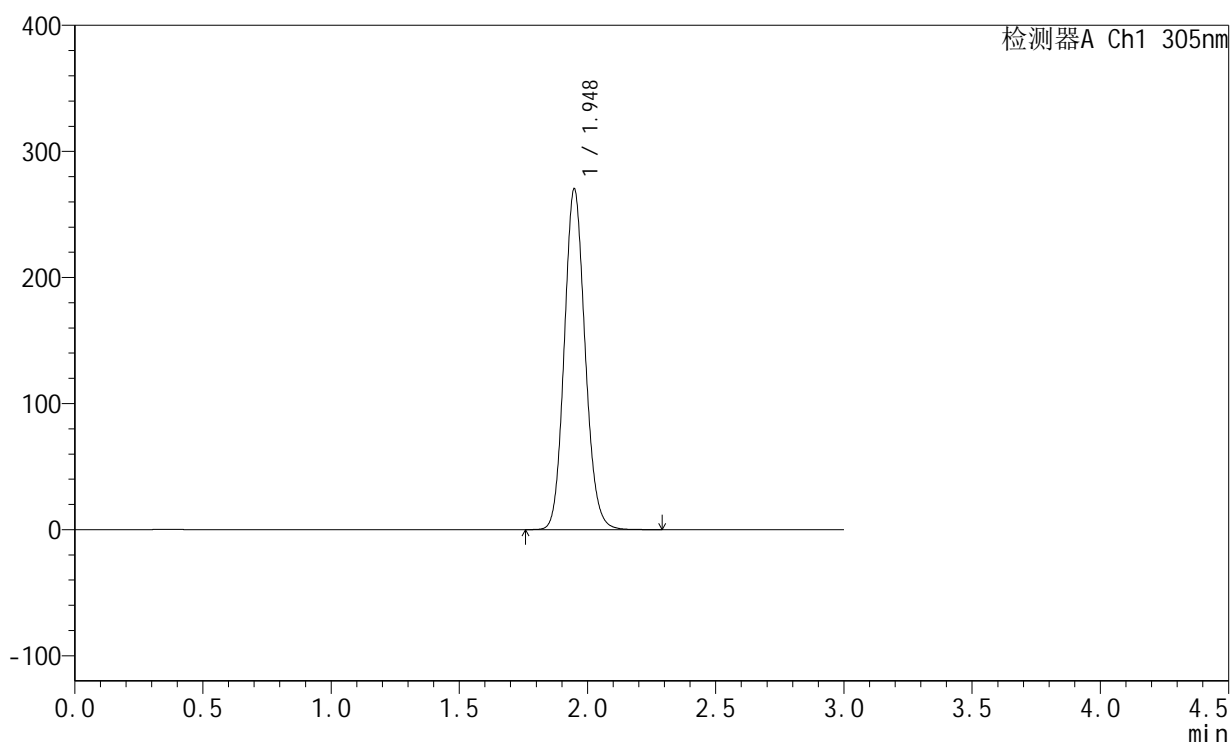
SMF-4060

<样品信息>

色谱柱 : XB-C18(50mm*4.6mm,5μm) 流 速: 2.0ml/min
 柱 温 : 30°C 波 长: 305nm
 数据文件名: RC\$SMF-4060 - 0-204/24-1839-2 - zzp-2024041821p-cq24y-rcd-shuijz-jxzs-p4-2.lcd
 方法文件名: RC\$SMF-4060 - SMF-4060-rc-FX273.lcm
 批处理文件名: RC\$SMF-4060 - SMF-4060-20260425-FX273.lcb
 样品瓶号 : 2-34
 进样体积 : 20 μl 版本号: 6.115
 进样时间 : 2026/04/25 21:47:48 实验者: xiechaojun
 处理时间(V2) : 2026/04/27 10:53:24 处理者: xiechaojun
 仪器型号 : SHIMADZU LC-2050C (FX273)

<色谱图>

mV



<峰表>

检测器A Ch1 305nm

峰号	保留时间	面积	面积%	高度	理论塔板数(USP)	拖尾因子	分离度(USP)
1	1.948	1528052	100.000	270169	2778	1.118	--
总计		1528052	100.000	270169			



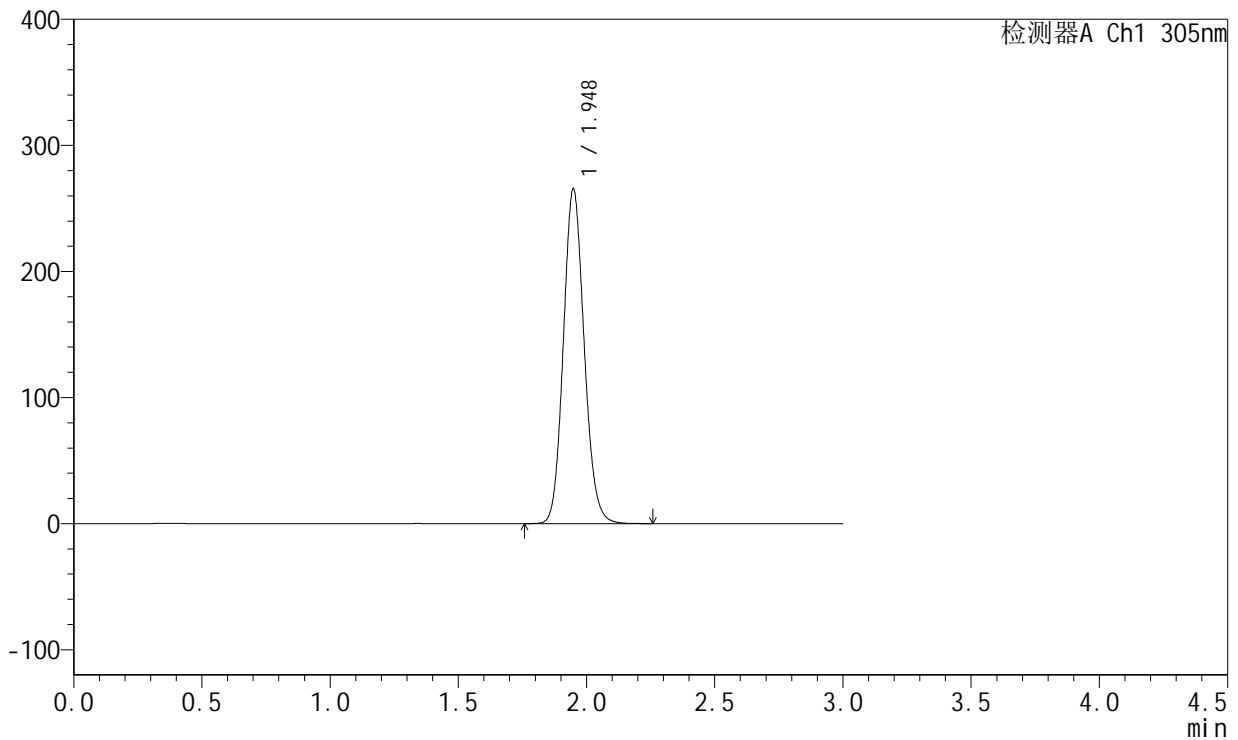
SMF-4060

<样品信息>

色谱柱 : XB-C18(50mm*4.6mm,5μm) 流 速: 2.0ml/min
 柱 温 : 30°C 波 长: 305nm
 数据文件名: RC\$SMF-4060 - 0-204/24-1840-2 - zzp-2024041821p-cq24y-rcd-shuijz-jxzs-p5-1.lcd
 方法文件名: RC\$SMF-4060 - SMF-4060-rc-FX273.lcm
 批处理文件名: RC\$SMF-4060 - SMF-4060-20260425-FX273.lcb
 样品瓶号 : 2-43
 进样体积 : 20 μl 版本号: 6.115
 进样时间 : 2026/04/25 21:51:12 实验者: xiechaojun
 处理时间(V2) : 2026/04/27 10:53:27 处理者: xiechaojun
 仪器型号 : SHIMADZU LC-2050C (FX273)

<色谱图>

mV



<峰表>

检测器A Ch1 305nm

峰号	保留时间	面积	面积%	高度	理论塔板数(USP)	拖尾因子	分离度(USP)
1	1.948	1500273	100.000	265245	2778	1.118	--
总计		1500273	100.000	265245			



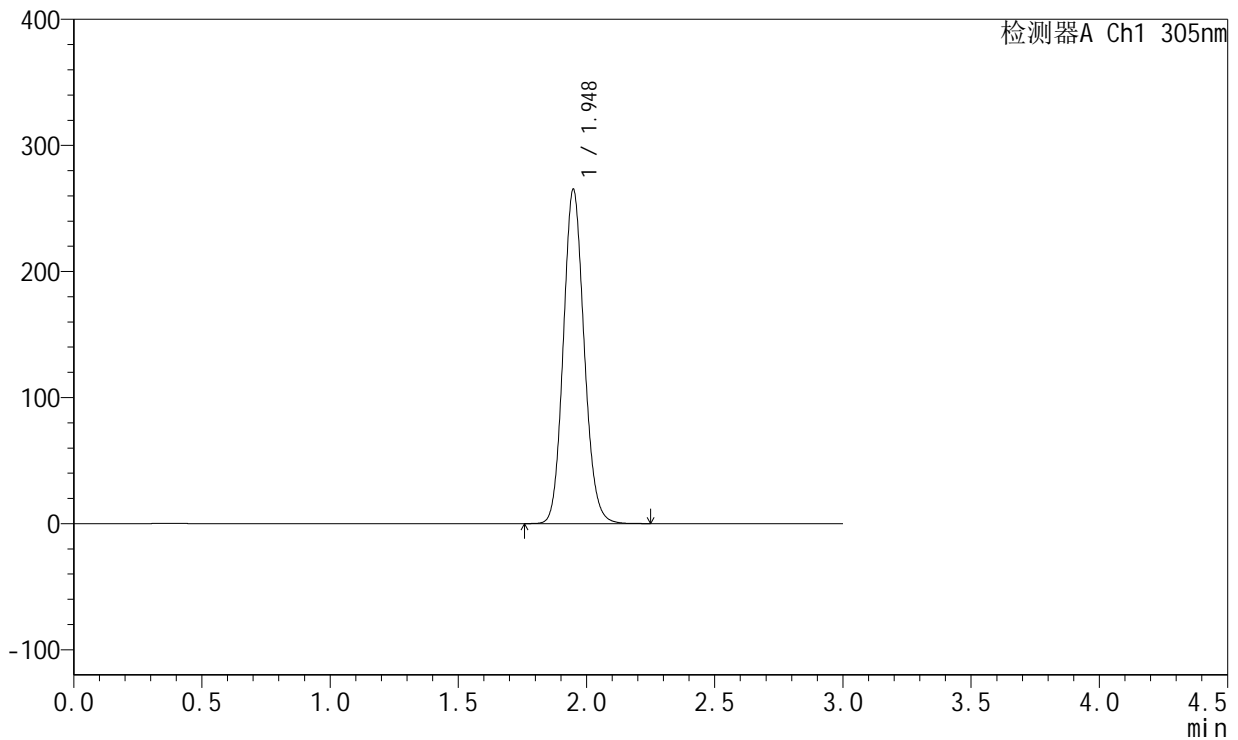
SMF-4060

<样品信息>

色谱柱 : XB-C18(50mm*4.6mm,5μm) 流 速: 2.0ml/min
 柱 温 : 30°C 波 长: 305nm
 数据文件名: RC\$SMF-4060 - 0-204/24-1841-2 - zzp-2024041821p-cq24y-rcd-shuijz-jxzs-p5-2.lcd
 方法文件名: RC\$SMF-4060 - SMF-4060-rc-FX273.lcm
 批处理文件名: RC\$SMF-4060 - SMF-4060-20260425-FX273.lcb
 样品瓶号 : 2-43
 进样体积 : 20 μl 版本号: 6.115
 进样时间 : 2026/04/25 21:54:37 实验者: xiechaojun
 处理时间(V2) : 2026/04/27 10:53:30 处理者: xiechaojun
 仪器型号 : SHIMADZU LC-2050C (FX273)

<色谱图>

mV



<峰表>

检测器A Ch1 305nm

峰号	保留时间	面积	面积%	高度	理论塔板数(USP)	拖尾因子	分离度(USP)
1	1.948	1500449	100.000	265002	2769	1.117	--
总计		1500449	100.000	265002			



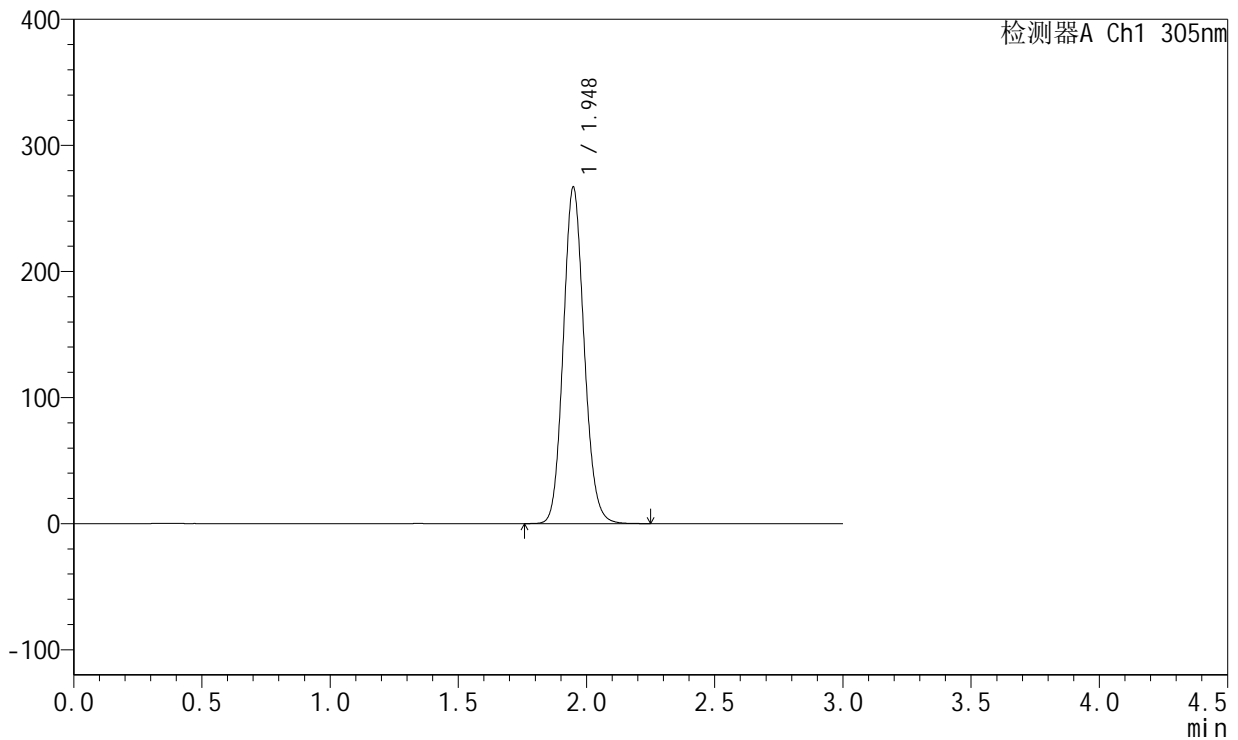
SMF-4060

<样品信息>

色谱柱 : XB-C18(50mm*4.6mm,5μm) 流 速: 2.0ml/min
 柱 温 : 30°C 波 长: 305nm
 数据文件名: RC\$SMF-4060 - 0-204/24-1842-2 - zzp-2024041821p-cq24y-rcd-shuijz-jxzs-p6-1.lcd
 方法文件名: RC\$SMF-4060 - SMF-4060-rc-FX273.lcm
 批处理文件名: RC\$SMF-4060 - SMF-4060-20260425-FX273.lcb
 样品瓶号 : 2-52
 进样体积 : 20 μl 版本号: 6.115
 进样时间 : 2026/04/25 21:58:01 实验者: xiechaojun
 处理时间(V2) : 2026/04/27 10:53:32 处理者: xiechaojun
 仪器型号 : SHIMADZU LC-2050C (FX273)

<色谱图>

mV



<峰表>

检测器A Ch1 305nm

峰号	保留时间	面积	面积%	高度	理论塔板数(USP)	拖尾因子	分离度(USP)
1	1.948	1509703	100.000	266649	2770	1.116	--
总计		1509703	100.000	266649			



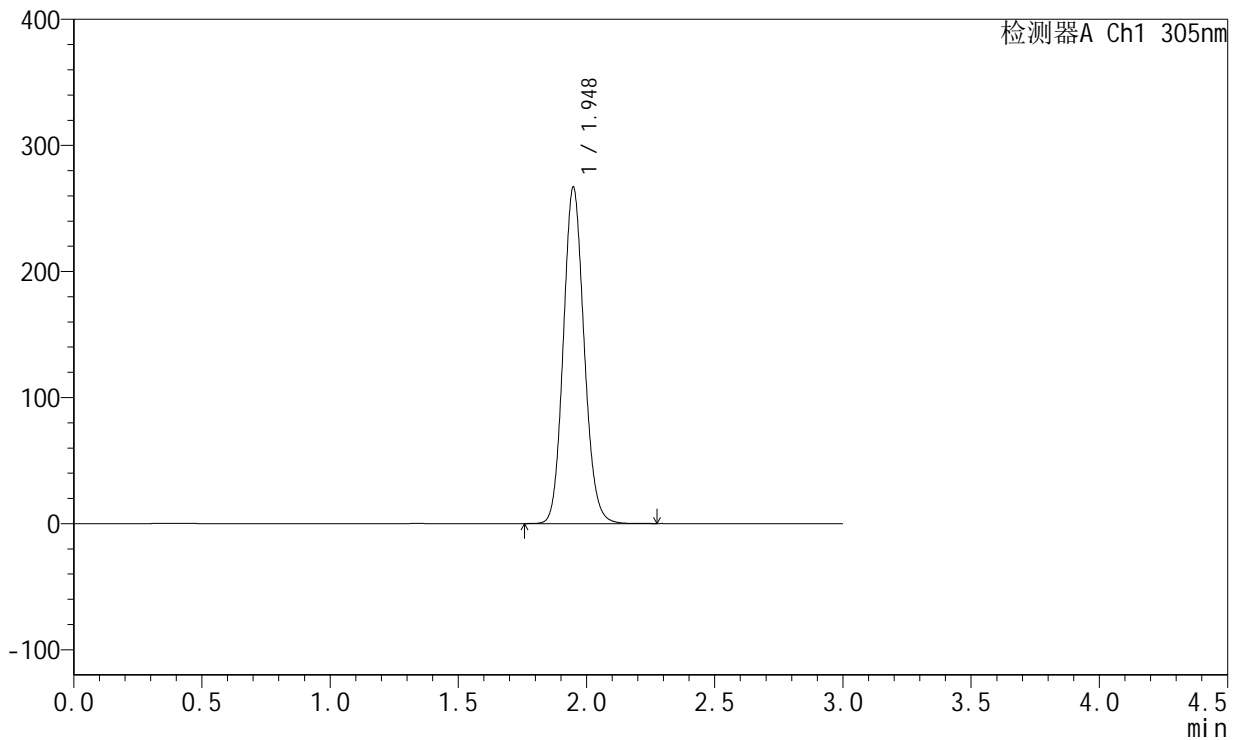
SMF-4060

<样品信息>

色谱柱 : XB-C18(50mm*4.6mm,5μm) 流 速: 2.0ml/min
 柱 温 : 30°C 波 长: 305nm
 数据文件名: RC\$SMF-4060 - 0-204/24-1843-2 - zzp-2024041821p-cq24y-rcd-shuijz-jxzs-p6-2.lcd
 方法文件名: RC\$SMF-4060 - SMF-4060-rc-FX273.lcm
 批处理文件名: RC\$SMF-4060 - SMF-4060-20260425-FX273.lcb
 样品瓶号 : 2-52
 进样体积 : 20 μl 版本号: 6.115
 进样时间 : 2026/04/25 22:01:26 实验者: xiechaojun
 处理时间(V2) : 2026/04/27 10:53:35 处理者: xiechaojun
 仪器型号 : SHIMADZU LC-2050C (FX273)

<色谱图>

mV



<峰表>

检测器A Ch1 305nm

峰号	保留时间	面积	面积%	高度	理论塔板数(USP)	拖尾因子	分离度(USP)
1	1.948	1508660	100.000	266640	2775	1.116	--
总计		1508660	100.000	266640			



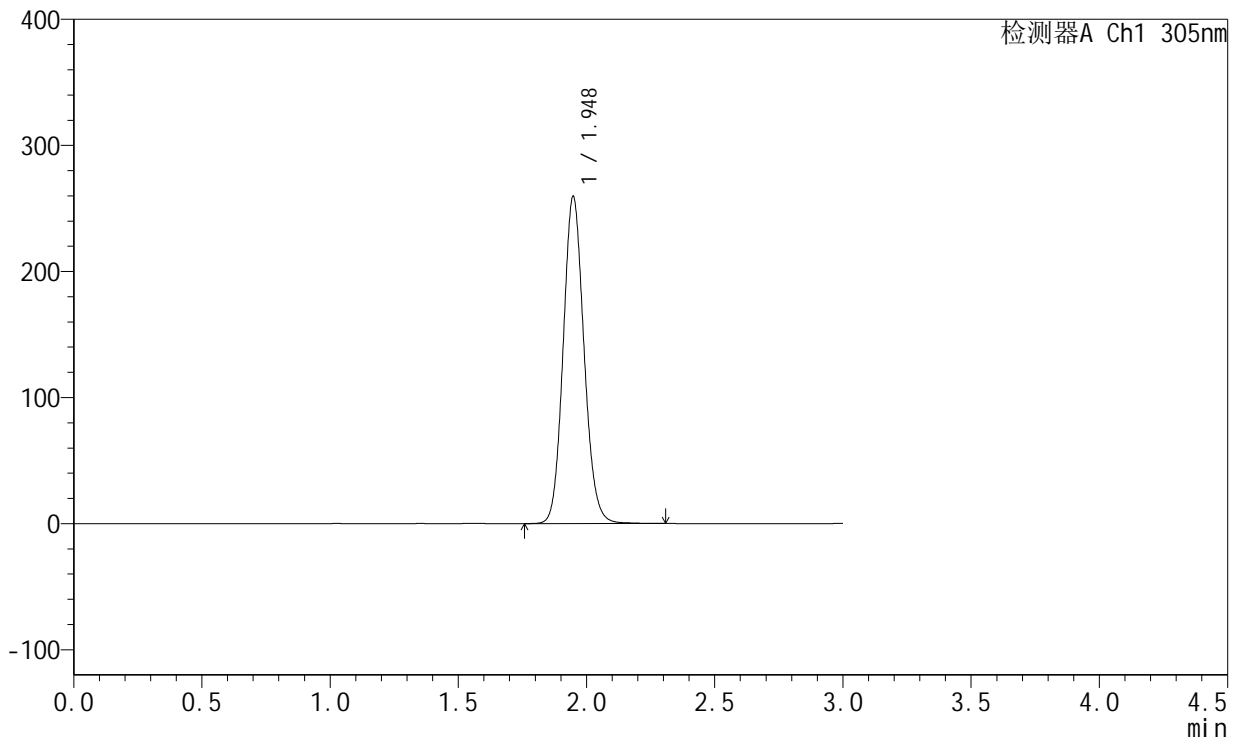
SMF-4060

<样品信息>

色谱柱 : XB-C18(50mm*4.6mm,5μm) 流 速: 2.0ml/min
 柱 温 : 30°C 波 长: 305nm
 数据文件名: RC\$SMF-4060 - 0-204/24-1844-2 - zzp-wdx24y-rcd-shuijz-jxzs-dz2-1.lcd
 方法文件名: RC\$SMF-4060 - SMF-4060-rc-FX273.lcm
 批处理文件名: RC\$SMF-4060 - SMF-4060-20260425-FX273.lcb
 样品瓶号 : 2-27
 进样体积 : 20 μl 版本号: 6.115
 进样时间 : 2026/04/25 22:04:50 实验者: xiechaojun
 处理时间(V2) : 2026/04/27 10:53:38 处理者: xiechaojun
 仪器型号 : SHIMADZU LC-2050C (FX273)

<色谱图>

mV



<峰表>

检测器A Ch1 305nm

峰号	保留时间	面积	面积%	高度	理论塔板数(USP)	拖尾因子	分离度(USP)
1	1.948	1469851	100.000	259432	2771	1.112	--
总计		1469851	100.000	259432			



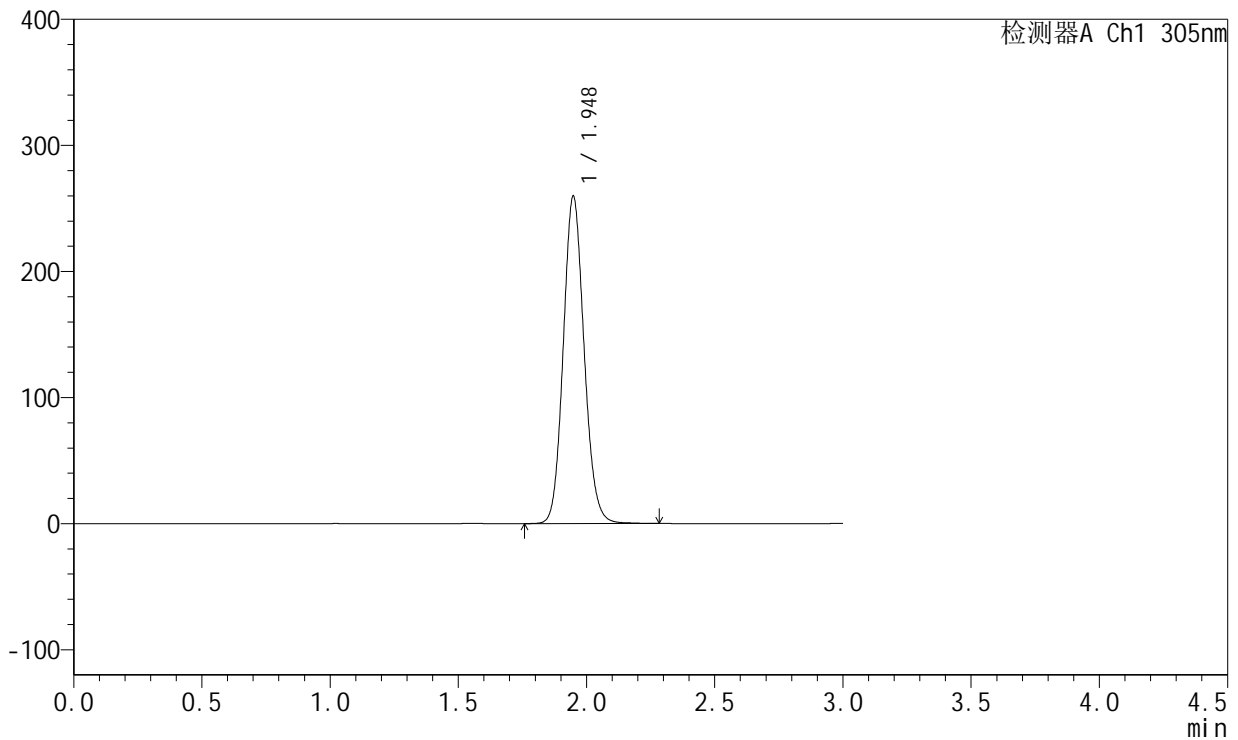
SMF-4060

<样品信息>

色谱柱 : XB-C18(50mm*4.6mm,5μm) 流 速: 2.0ml/min
 柱 温 : 30°C 波 长: 305nm
 数据文件名: RC\$SMF-4060 - 0-204/24-1845-2 - zzp-wdx24y-rcd-shuijz-jxzs-dz2-2.lcd
 方法文件名: RC\$SMF-4060 - SMF-4060-rc-FX273.lcm
 批处理文件名: RC\$SMF-4060 - SMF-4060-20260425-FX273.lcb
 样品瓶号 : 2-27
 进样体积 : 20 μl 版本号: 6.115
 进样时间 : 2026/04/25 22:08:14 实验者: xiechaojun
 处理时间(V2) : 2026/04/27 10:53:41 处理者: xiechaojun
 仪器型号 : SHIMADZU LC-2050C (FX273)

<色谱图>

mV



<峰表>

检测器A Ch1 305nm

峰号	保留时间	面积	面积%	高度	理论塔板数(USP)	拖尾因子	分离度(USP)
1	1.948	1470225	100.000	259538	2776	1.112	--
总计		1470225	100.000	259538			