



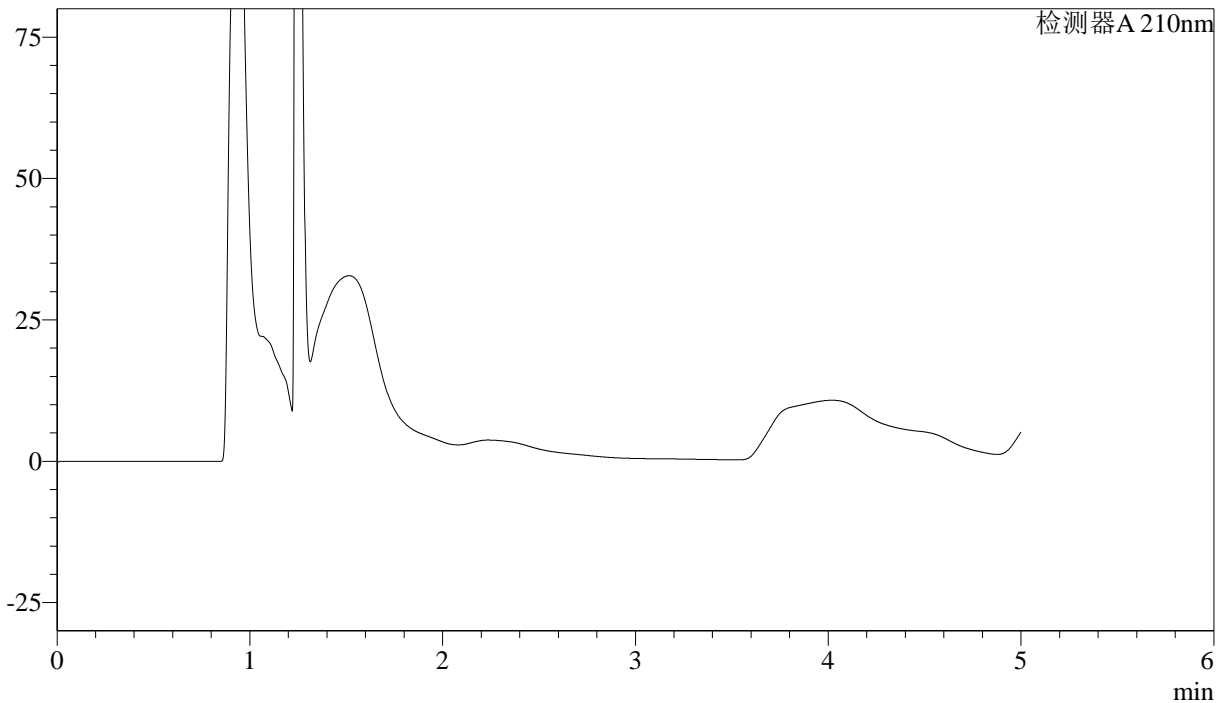
J483

<样品信息>

色谱柱 :SB-C8(150mm*4.6mm,3.5μm) 流速: 1.5ml/min
 柱温 :60°C 波长: 210nm
 数据文件名 :RC\$J483 - 27-7498-3 - zzp-yxys30t-bz-gw-1mg-rcd-rj.lcd
 方法文件名 :RC\$J483 - J483-RCD-FX276.lcm
 批处理文件名: RC\$J483 - 20260423-FX276.lcb
 样品瓶号 : 3-9
 进样体积 : 400 μl 版本号: 6.115
 进样时间 : 2026/04/23 12:08:54 实验者: xiechaojun
 处理时间 (V3) : 2026/04/24 10:19:47 处理者: xiechaojun
 仪器型号: SHIMADZU LC-2050C(FX276)

<色谱图>

mV



<峰表>

检测器A 210nm

峰号	保留时间	面积	面积%	高度	理论塔板数(USP)	拖尾因子	分离度(USP)
总计							

图1 他克莫司颗粒溶出度测定影响因素30天包装高温50 HPLC图谱
自制品(1mg规格)-pH4.5(内含0.005%羟丙基纤维素)介质
溶剂



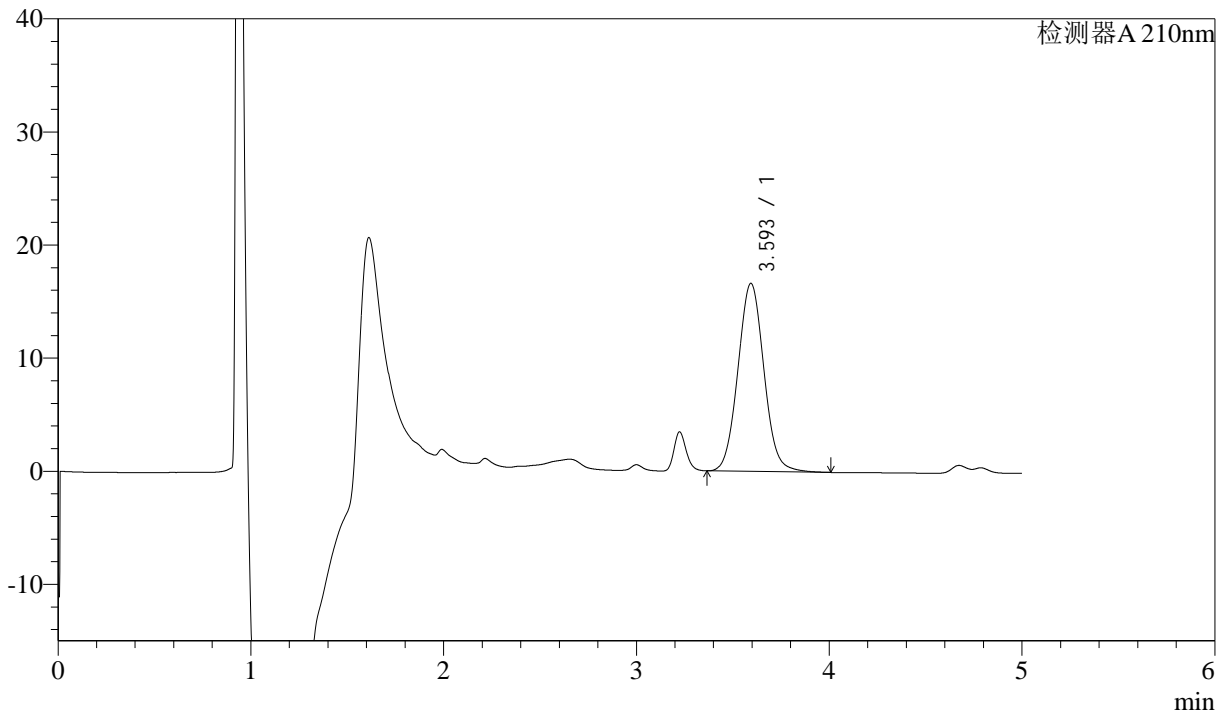
J483

<样品信息>

色谱柱 :SB-C8(150mm*4.6mm,3.5μm) 流速: 1.5ml/min
 柱温 :60°C 波长: 210nm
 数据文件名 :RC\$J483 - 0-135/27-7499-2 - zzp-yxys30t-bz-gw-1mg-rcd-dz1-1.lcd
 方法文件名 :RC\$J483 - J483-RCD-FX276.lcm
 批处理文件名: RC\$J483 - 20260423-FX276.lcb
 样品瓶号 : 3-18
 进样体积 : 400 μl 版本号: 6.115
 进样时间 : 2026/04/23 12:15:25 实验者: xiechaojun
 处理时间 (V2) : 2026/04/24 10:18:12 处理者: xiechaojun
 仪器型号: SHIMADZU LC-2050C(FX276)

<色谱图>

mV



<峰表>

检测器A 210nm

峰号	保留时间	面积	面积%	高度	理论塔板数(USP)	拖尾因子	分离度(USP)
1	3.593	156145	100.000	16608	3428	1.056	--
总计		156145	100.000	16608			

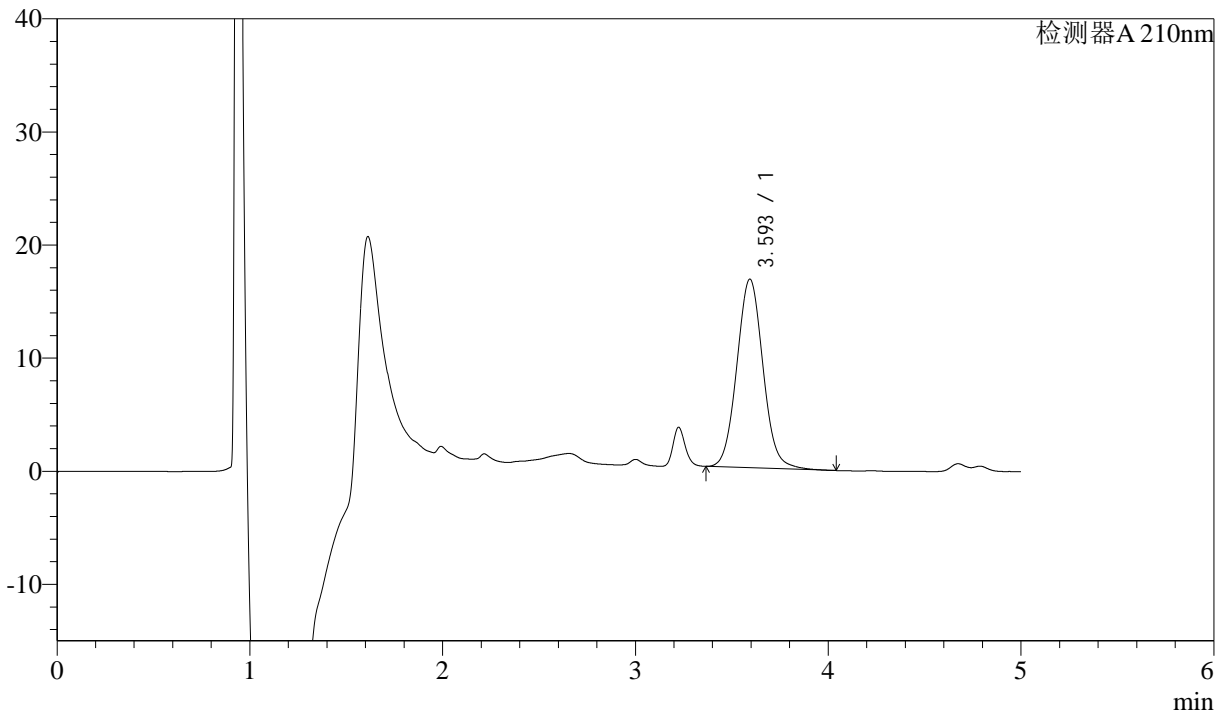
图2 他克莫司颗粒溶出度测定影响因素30天包装高温50 HPLC图谱
 自制品(1mg规格)-pH4.5(内含0.005%羟丙基纤维素)介质
 对照品溶液-1-1

<样品信息>

色谱柱 :SB-C8(150mm*4.6mm,3.5µm)	流速: 1.5ml/min
柱温 :60°C	波长: 210nm
数据文件名 :RC\$J483 - 0-135/27-7500-2 - zzp-yxys30t-bz-gw-1mg-rcd-dz1-2.lcd	
方法文件名 :RC\$J483 - J483-RCD-FX276.lcm	
批处理文件名: RC\$J483 - 20260423-FX276.lcb	
样品瓶号 : 3-18	版本号: 6.115
进样体积 : 400 µl	实验者: xiechaojun
进样时间 : 2026/04/23 12:21:56	处理者: xiechaojun
处理时间 (V2) : 2026/04/24 10:18:15	
仪器型号: SHIMADZU LC-2050C(FX276)	

<色谱图>

mV



<峰表>

检测器A 210nm

峰号	保留时间	面积	面积%	高度	理论塔板数(USP)	拖尾因子	分离度(USP)
1	3.593	157430	100.000	16656	3402	1.062	--
总计		157430	100.000	16656			

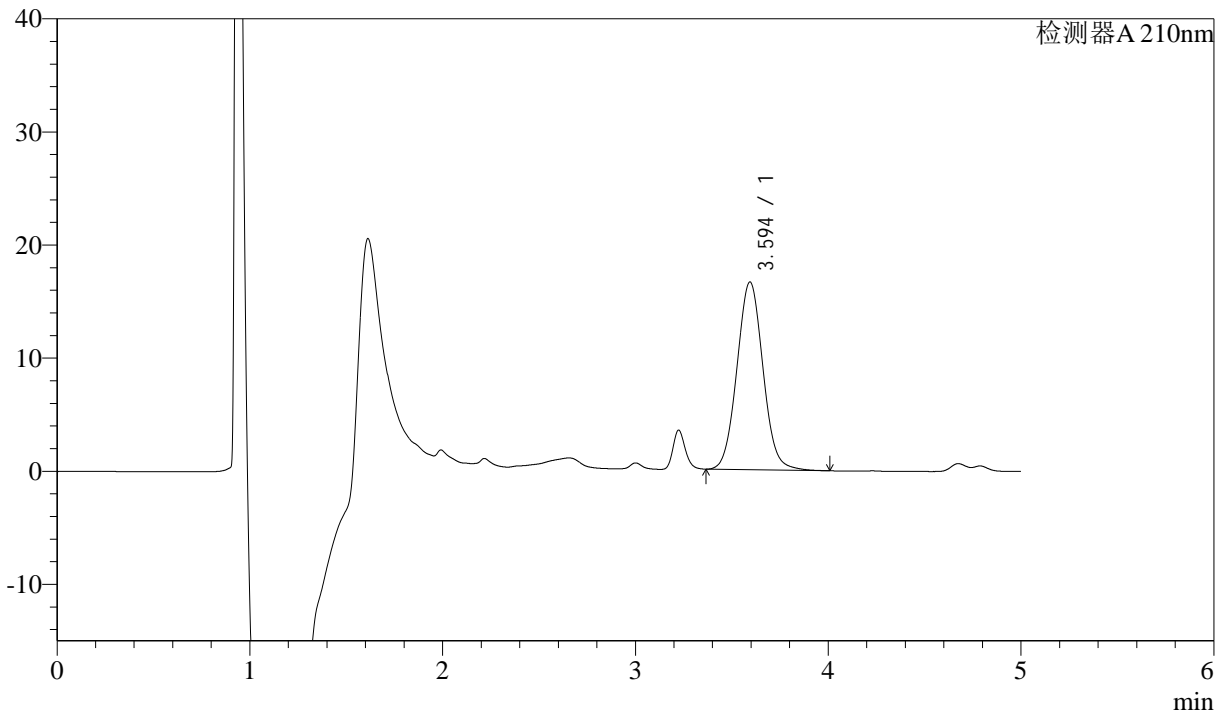
图3 他克莫司颗粒溶出度测定影响因素30天包装高温50 HPLC图谱
自制品(1mg规格)-pH4.5(内含0.005%羟丙基纤维素)介质
对照品溶液-1-2

<样品信息>

色谱柱 :SB-C8(150mm*4.6mm,3.5μm) 流速: 1.5ml/min
 柱温 :60°C 波长: 210nm
 数据文件名 :RC\$J483 - 0-135/27-7501-2 - zzp-yxys30t-bz-gw-1mg-rcd-dz1-3.lcd
 方法文件名 :RC\$J483 - J483-RCD-FX276.lcm
 批处理文件名: RC\$J483 - 20260423-FX276.lcb
 样品瓶号 : 3-18
 进样体积 : 400 μl 版本号: 6.115
 进样时间 : 2026/04/23 12:28:26 实验者: xiechaojun
 处理时间 (V2) : 2026/04/24 10:18:17 处理者: xiechaojun
 仪器型号: SHIMADZU LC-2050C(FX276)

<色谱图>

mV



<峰表>

检测器A 210nm

峰号	保留时间	面积	面积%	高度	理论塔板数(USP)	拖尾因子	分离度(USP)
1	3.594	156220	100.000	16588	3410	1.055	--
总计		156220	100.000	16588			

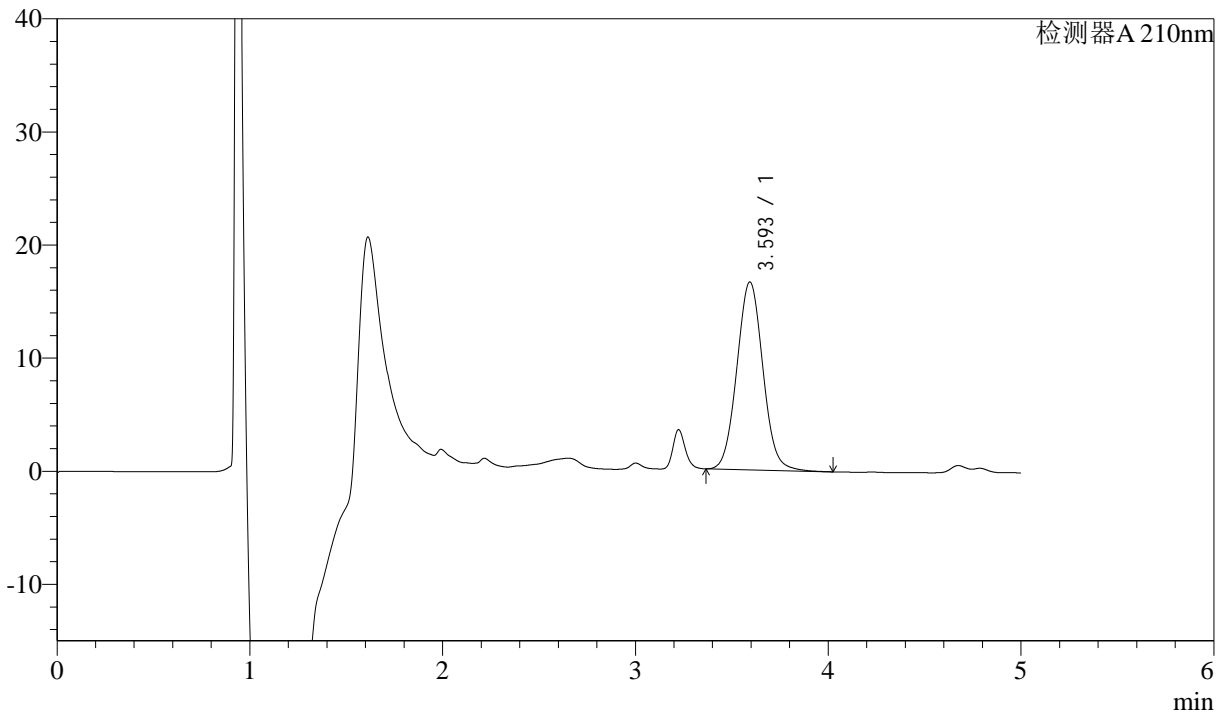
图4 他克莫司颗粒溶出度测定影响因素30天包装高温50 HPLC图谱
自制品(1mg规格)-pH4.5(内含0.005%羟丙基纤维素)介质
对照品溶液-1-3

<样品信息>

色谱柱 :SB-C8(150mm*4.6mm,3.5μm)	流速: 1.5ml/min
柱温 :60°C	波长: 210nm
数据文件名 :RC\$J483 - 0-135/27-7502-2 - zzp-yxys30t-bz-gw-1mg-rcd-dz1-4.lcd	
方法文件名 :RC\$J483 - J483-RCD-FX276.lcm	
批处理文件名: RC\$J483 - 20260423-FX276.lcb	
样品瓶号 :3-27	版本号: 6.115
进样体积 :400 μl	实验者: xiechaojun
进样时间 :2026/04/23 12:34:57	处理者: xiechaojun
处理时间 (V2) :2026/04/24 10:18:20	
仪器型号: SHIMADZU LC-2050C(FX276)	

<色谱图>

mV



<峰表>

检测器A 210nm

峰号	保留时间	面积	面积%	高度	理论塔板数(USP)	拖尾因子	分离度(USP)
1	3.593	156176	100.000	16596	3418	1.053	--
总计		156176	100.000	16596			

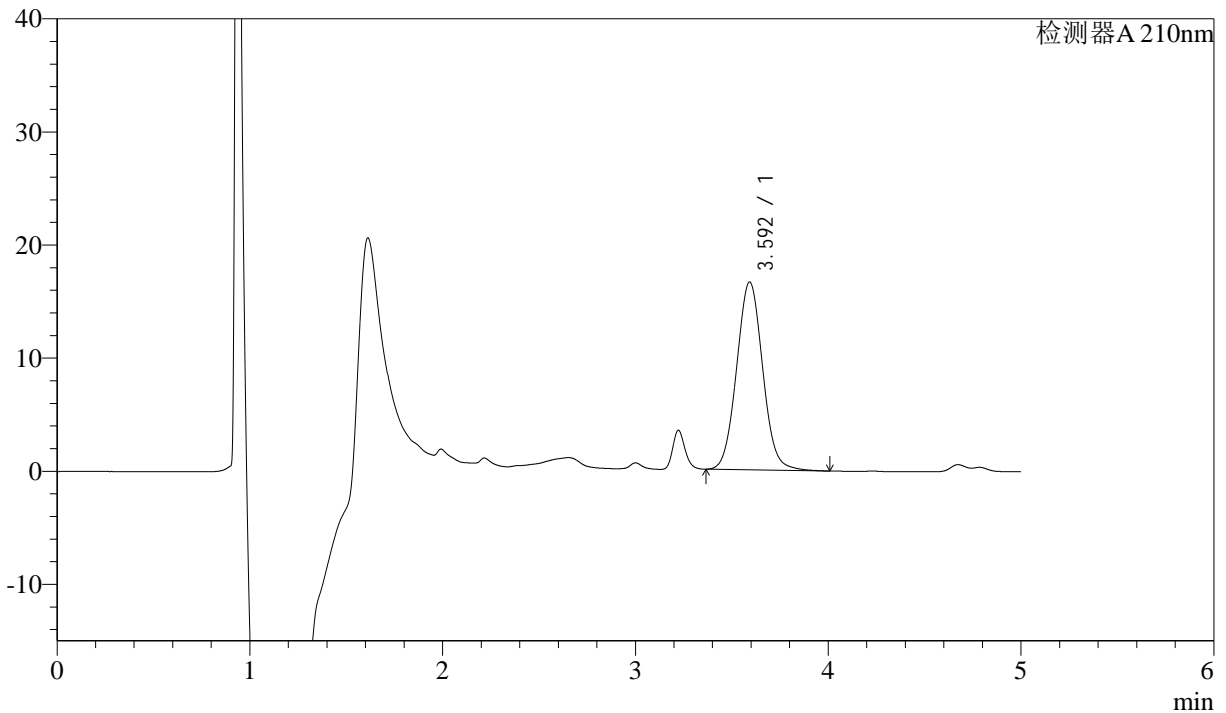
图5 他克莫司颗粒溶出度测定影响因素30天包装高温50 HPLC图谱
自制品(1mg规格)-pH4.5(内含0.005%羟丙基纤维素)介质
对照品溶液-1-4

<样品信息>

色谱柱 :SB-C8(150mm*4.6mm,3.5μm)	流速: 1.5ml/min
柱温 :60°C	波长: 210nm
数据文件名 :RC\$J483 - 0-135/27-7503-2 - zzp-yxys30t-bz-gw-1mg-rcd-dz1-5.lcd	
方法文件名 :RC\$J483 - J483-RCD-FX276.lcm	
批处理文件名: RC\$J483 - 20260423-FX276.lcb	
样品瓶号 : 3-27	版本号: 6.115
进样体积 : 400 μl	实验者: xiechaojun
进样时间 : 2026/04/23 12:41:29	处理者: xiechaojun
处理时间 (V2) : 2026/04/24 10:18:22	
仪器型号: SHIMADZU LC-2050C(FX276)	

<色谱图>

mV



<峰表>

检测器A 210nm

峰号	保留时间	面积	面积%	高度	理论塔板数(USP)	拖尾因子	分离度(USP)
1	3.592	156353	100.000	16590	3414	1.055	--
总计		156353	100.000	16590			

图6 他克莫司颗粒溶出度测定影响因素30天包装高温50 HPLC图谱
自制品(1mg规格)-pH4.5(内含0.005%羟丙基纤维素)介质
对照品溶液-1-5



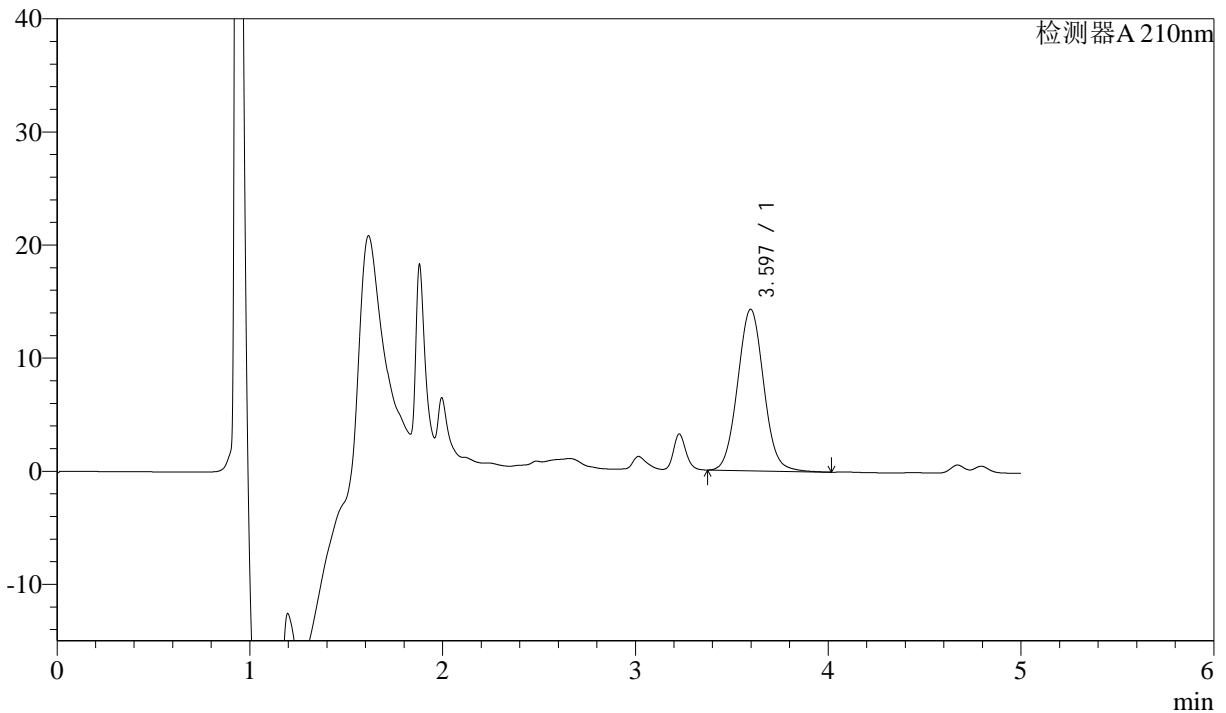
J483

<样品信息>

色谱柱 :SB-C8(150mm*4.6mm,3.5μm) 流速: 1.5ml/min
 柱温 :60°C 波长: 210nm
 数据文件名 :RC\$J483 - 0-135/27-7504-2 - zzp-2025051921p-yxys30t-bz-gw50d-1mg-red-P1-1.lcd
 方法文件名 :RC\$J483 - J483-RCD-FX276.lcm
 批处理文件名: RC\$J483 - 20260423-FX276.lcb
 样品瓶号 : 3-1
 进样体积 : 400 μl 版本号: 6.115
 进样时间 : 2026/04/23 12:48:00 实验者: xiechaojun
 处理时间 (V2) : 2026/04/24 10:18:24 处理者: xiechaojun
 仪器型号: SHIMADZU LC-2050C(FX276)

<色谱图>

mV



<峰表>

检测器A 210nm

峰号	保留时间	面积	面积%	高度	理论塔板数(USP)	拖尾因子	分离度(USP)
1	3.597	134268	100.000	14277	3420	1.052	--
总计		134268	100.000	14277			

图7 他克莫司颗粒溶出度测定影响因素30天包装高温50 HPLC图谱
 自制品(2025051921批)(1mg规格)-pH4.5(内含0.005%羟丙基纤维素)介质-片1
 供试品溶液-1



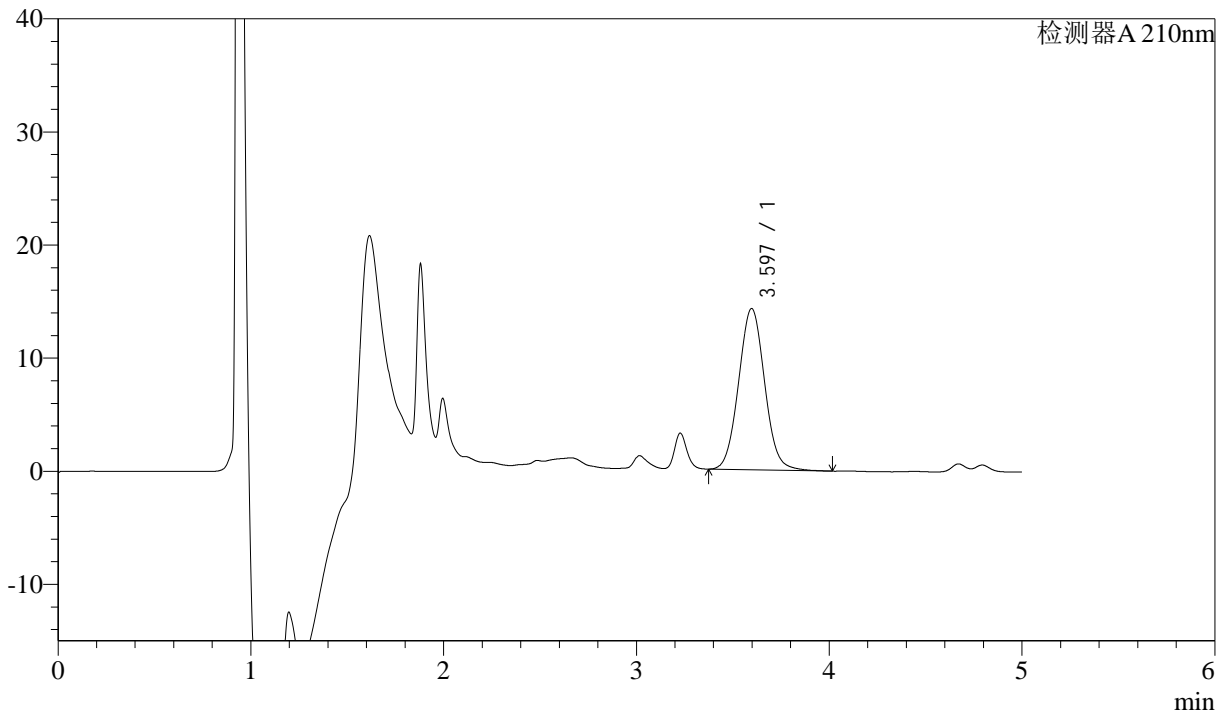
J483

<样品信息>

色谱柱 :SB-C8(150mm*4.6mm,3.5μm) 流速: 1.5ml/min
 柱温 :60°C 波长: 210nm
 数据文件名 :RC\$J483 - 0-135/27-7505-2 - zzp-2025051921p-yxys30t-bz-gw50d-1mg-red-P1-2.lcd
 方法文件名 :RC\$J483 - J483-RCD-FX276.lcm
 批处理文件名: RC\$J483 - 20260423-FX276.lcb
 样品瓶号 : 3-1
 进样体积 : 400 μl 版本号: 6.115
 进样时间 : 2026/04/23 12:54:30 实验者: xiechaojun
 处理时间 (V2) : 2026/04/24 10:18:27 处理者: xiechaojun
 仪器型号: SHIMADZU LC-2050C(FX276)

<色谱图>

mV



<峰表>

检测器A 210nm

峰号	保留时间	面积	面积%	高度	理论塔板数(USP)	拖尾因子	分离度(USP)
1	3.597	134162	100.000	14265	3419	1.053	--
总计		134162	100.000	14265			

图8 他克莫司颗粒溶出度测定影响因素30天包装高温50 HPLC图谱
 自制品(2025051921批)(1mg规格)-pH4.5(内含0.005%羟丙基纤维素)介质-片1
 供试品溶液-2



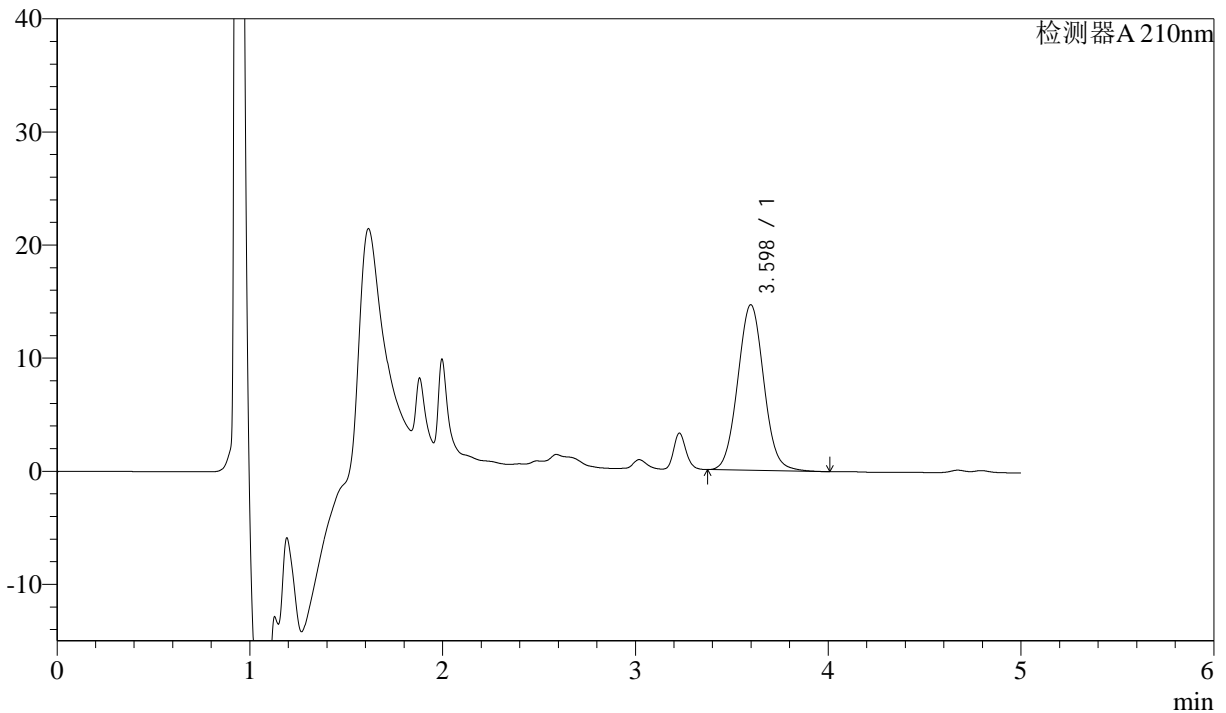
J483

<样品信息>

色谱柱 :SB-C8(150mm*4.6mm,3.5μm) 流速: 1.5ml/min
 柱温 :60°C 波长: 210nm
 数据文件名 :RC\$J483 - 0-135/27-7506-2 - zzp-2025051921p-yxys30t-bz-gw50d-1mg-red-P2-1.lcd
 方法文件名 :RC\$J483 - J483-RCD-FX276.lcm
 批处理文件名: RC\$J483 - 20260423-FX276.lcb
 样品瓶号 : 3-10
 进样体积 : 400 μl 版本号: 6.115
 进样时间 : 2026/04/23 13:01:00 实验者: xiechaojun
 处理时间 (V2) : 2026/04/24 10:18:29 处理者: xiechaojun
 仪器型号: SHIMADZU LC-2050C(FX276)

<色谱图>

mV



<峰表>

检测器A 210nm

峰号	保留时间	面积	面积%	高度	理论塔板数(USP)	拖尾因子	分离度(USP)
1	3.598	137742	100.000	14643	3425	1.053	--
总计		137742	100.000	14643			

图9 他克莫司颗粒溶出度测定影响因素30天包装高温50 HPLC图谱
 自制品(2025051921批)(1mg规格)-pH4.5(内含0.005%羟丙基纤维素)介质-片2
 供试品溶液-1



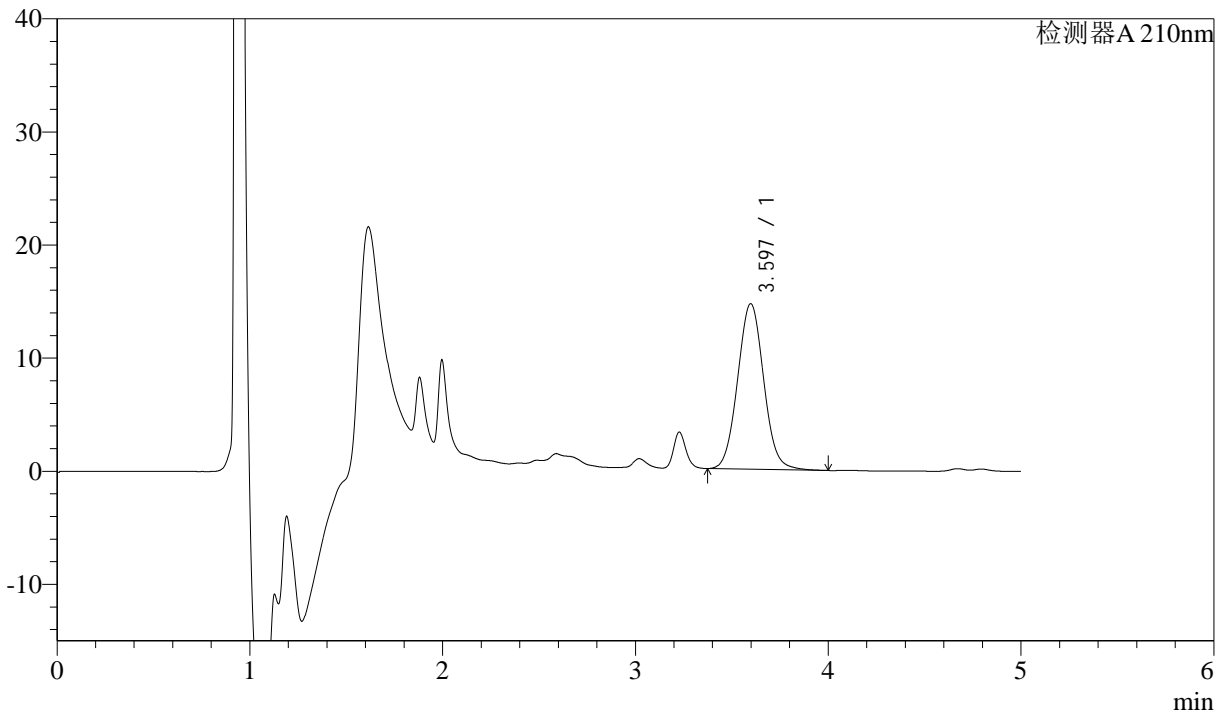
J483

<样品信息>

色谱柱 :SB-C8(150mm*4.6mm,3.5μm) 流速: 1.5ml/min
 柱温 :60°C 波长: 210nm
 数据文件名 :RC\$J483 - 0-135/27-7507-2 - zzp-2025051921p-yxys30t-bz-gw50d-1mg-red-P2-2.lcd
 方法文件名 :RC\$J483 - J483-RCD-FX276.lcm
 批处理文件名: RC\$J483 - 20260423-FX276.lcb
 样品瓶号 : 3-10
 进样体积 : 400 μl 版本号: 6.115
 进样时间 : 2026/04/23 13:07:31 实验者: xiechaojun
 处理时间 (V2) : 2026/04/24 10:18:31 处理者: xiechaojun
 仪器型号: SHIMADZU LC-2050C(FX276)

<色谱图>

mV



<峰表>

检测器A 210nm

峰号	保留时间	面积	面积%	高度	理论塔板数(USP)	拖尾因子	分离度(USP)
1	3.597	137769	100.000	14640	3421	1.053	--
总计		137769	100.000	14640			

图10 他克莫司颗粒溶出度测定影响因素30天包装高温50 HPLC图谱
 自制品(2025051921批)(1mg规格)-pH4.5(内含0.005%羟丙基纤维素)介质-片2
 供试品溶液-2



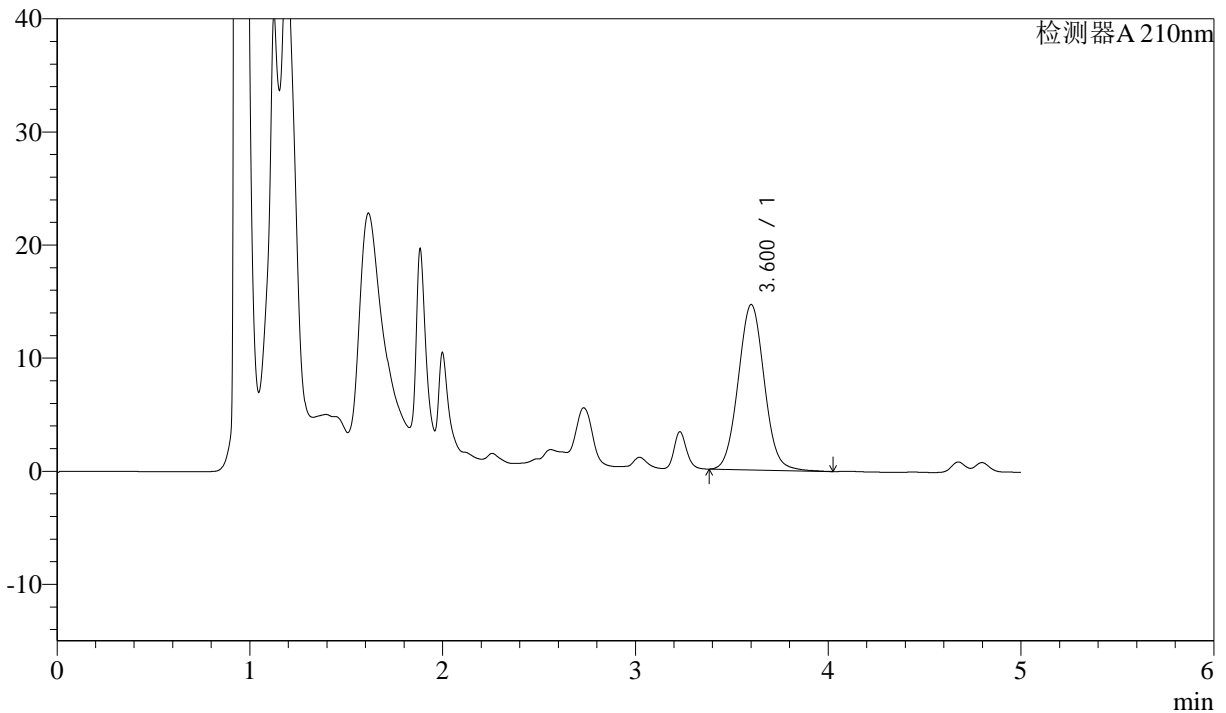
J483

<样品信息>

色谱柱 :SB-C8(150mm*4.6mm,3.5μm) 流速: 1.5ml/min
 柱温 :60°C 波长: 210nm
 数据文件名 :RC\$J483 - 0-135/27-7508-2 - zzp-2025051921p-yxys30t-bz-gw50d-1mg-red-P3-1.lcd
 方法文件名 :RC\$J483 - J483-RCD-FX276.lcm
 批处理文件名: RC\$J483 - 20260423-FX276.lcb
 样品瓶号 : 3-19
 进样体积 : 400 μl 版本号: 6.115
 进样时间 : 2026/04/23 13:14:01 实验者: xiechaojun
 处理时间 (V2) : 2026/04/24 10:18:34 处理者: xiechaojun
 仪器型号: SHIMADZU LC-2050C(FX276)

<色谱图>

mV



<峰表>

检测器A 210nm

峰号	保留时间	面积	面积%	高度	理论塔板数(USP)	拖尾因子	分离度(USP)
1	3.600	137497	100.000	14601	3430	1.053	--
总计		137497	100.000	14601			

图11 他克莫司颗粒溶出度测定影响因素30天包装高温50 HPLC图谱
 自制品(2025051921批)(1mg规格)-pH4.5(内含0.005%羟丙基纤维素)介质-片3
 供试品溶液-1



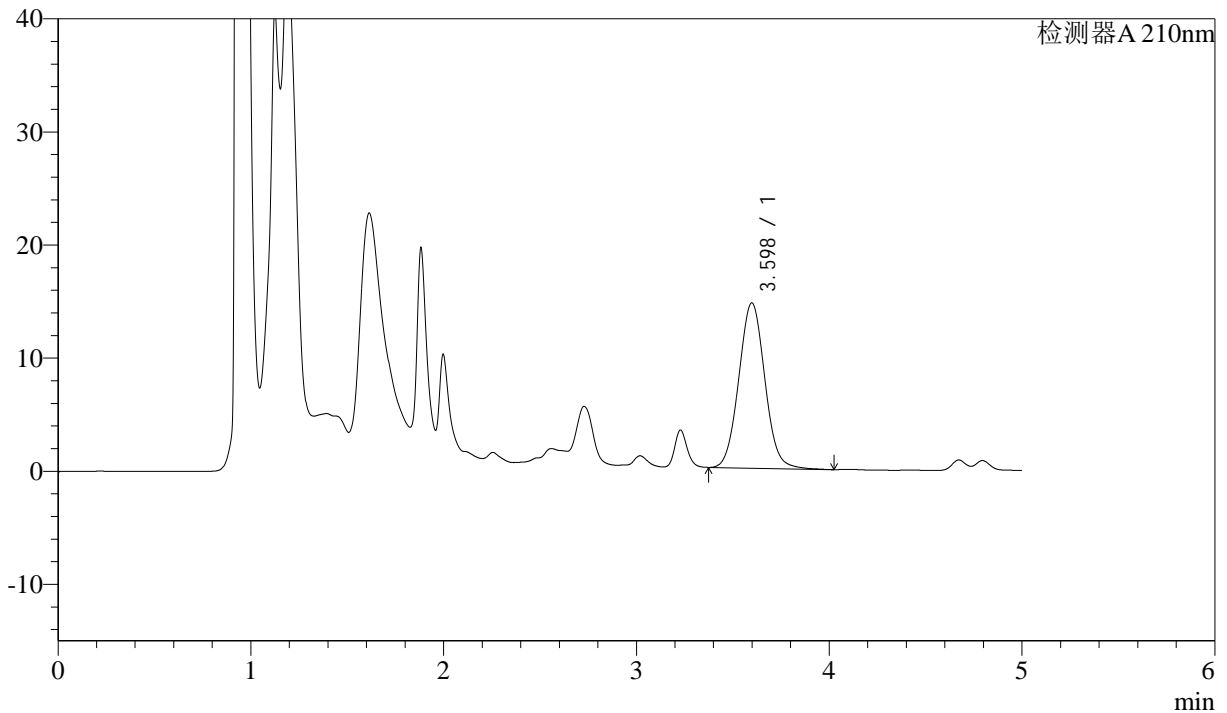
J483

<样品信息>

色谱柱 :SB-C8(150mm*4.6mm,3.5μm) 流速: 1.5ml/min
 柱温 :60°C 波长: 210nm
 数据文件名 :RC\$J483 - 0-135/27-7509-2 - zzp-2025051921p-yxys30t-bz-gw50d-1mg-red-P3-2.lcd
 方法文件名 :RC\$J483 - J483-RCD-FX276.lcm
 批处理文件名: RC\$J483 - 20260423-FX276.lcb
 样品瓶号 : 3-19
 进样体积 : 400 μl 版本号: 6.115
 进样时间 : 2026/04/23 13:20:31 实验者: xiechaojun
 处理时间 (V2) : 2026/04/24 10:18:36 处理者: xiechaojun
 仪器型号: SHIMADZU LC-2050C(FX276)

<色谱图>

mV



<峰表>

检测器A 210nm

峰号	保留时间	面积	面积%	高度	理论塔板数(USP)	拖尾因子	分离度(USP)
1	3.598	137476	100.000	14620	3430	1.052	--
总计		137476	100.000	14620			

图12 他克莫司颗粒溶出度测定影响因素30天包装高温50 HPLC图谱
 自制品(2025051921批)(1mg规格)-pH4.5(内含0.005%羟丙基纤维素)介质-片3
 供试品溶液-2



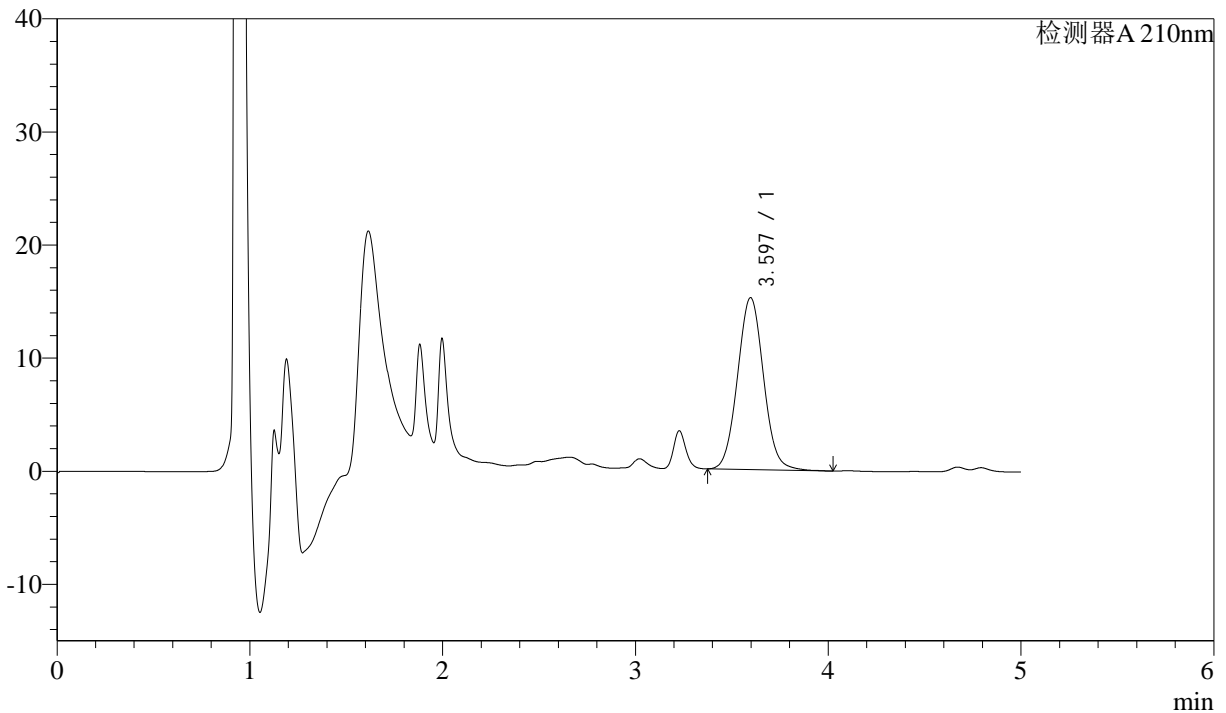
J483

<样品信息>

色谱柱 :SB-C8(150mm*4.6mm,3.5μm) 流速: 1.5ml/min
 柱温 :60°C 波长: 210nm
 数据文件名 :RC\$J483 - 0-135/27-7510-2 - zzp-2025051921p-yxys30t-bz-gw50d-1mg-red-P4-1.lcd
 方法文件名 :RC\$J483 - J483-RCD-FX276.lcm
 批处理文件名: RC\$J483 - 20260423-FX276.lcb
 样品瓶号 : 3-28
 进样体积 : 400 μl 版本号: 6.115
 进样时间 : 2026/04/23 13:27:01 实验者: xiechaojun
 处理时间 (V2) : 2026/04/24 10:18:39 处理者: xiechaojun
 仪器型号: SHIMADZU LC-2050C(FX276)

<色谱图>

mV



<峰表>

检测器A 210nm

峰号	保留时间	面积	面积%	高度	理论塔板数(USP)	拖尾因子	分离度(USP)
1	3.597	142766	100.000	15212	3432	1.052	--
总计		142766	100.000	15212			

图13 他克莫司颗粒溶出度测定影响因素30天包装高温50 HPLC图谱
 自制品(2025051921批)(1mg规格)-pH4.5(内含0.005%羟丙基纤维素)介质-片4
 供试品溶液-1



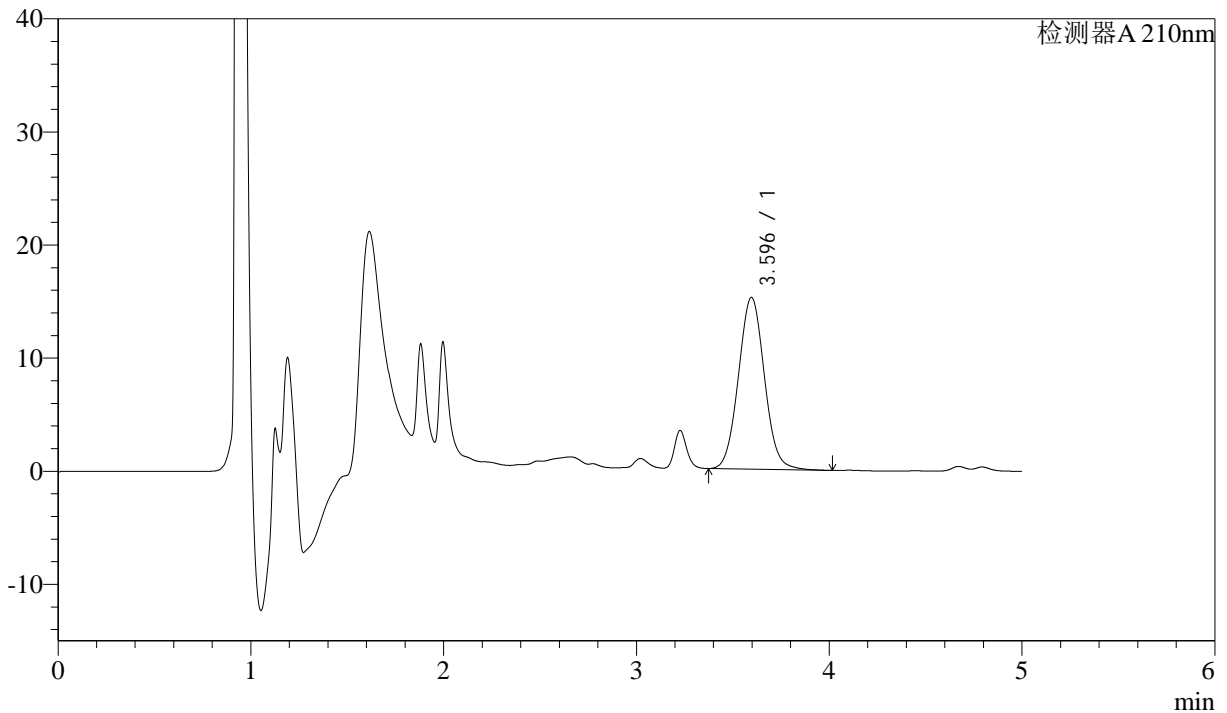
J483

<样品信息>

色谱柱 :SB-C8(150mm*4.6mm,3.5μm) 流速: 1.5ml/min
 柱温 :60°C 波长: 210nm
 数据文件名 :RC\$J483 - 0-135/27-7511-2 - zzp-2025051921p-yxys30t-bz-gw50d-1mg-rcd-P4-2.lcd
 方法文件名 :RC\$J483 - J483-RCD-FX276.lcm
 批处理文件名: RC\$J483 - 20260423-FX276.lcb
 样品瓶号 : 3-28
 进样体积 : 400 μl 版本号: 6.115
 进样时间 : 2026/04/23 13:33:31 实验者: xiechaojun
 处理时间 (V2) : 2026/04/24 10:18:41 处理者: xiechaojun
 仪器型号: SHIMADZU LC-2050C(FX276)

<色谱图>

mV



<峰表>

检测器A 210nm

峰号	保留时间	面积	面积%	高度	理论塔板数(USP)	拖尾因子	分离度(USP)
1	3.596	142611	100.000	15195	3432	1.053	--
总计		142611	100.000	15195			

图14 他克莫司颗粒溶出度测定影响因素30天包装高温50 HPLC图谱
 自制品(2025051921批)(1mg规格)-pH4.5(内含0.005%羟丙基纤维素)介质-片4
 供试品溶液-2



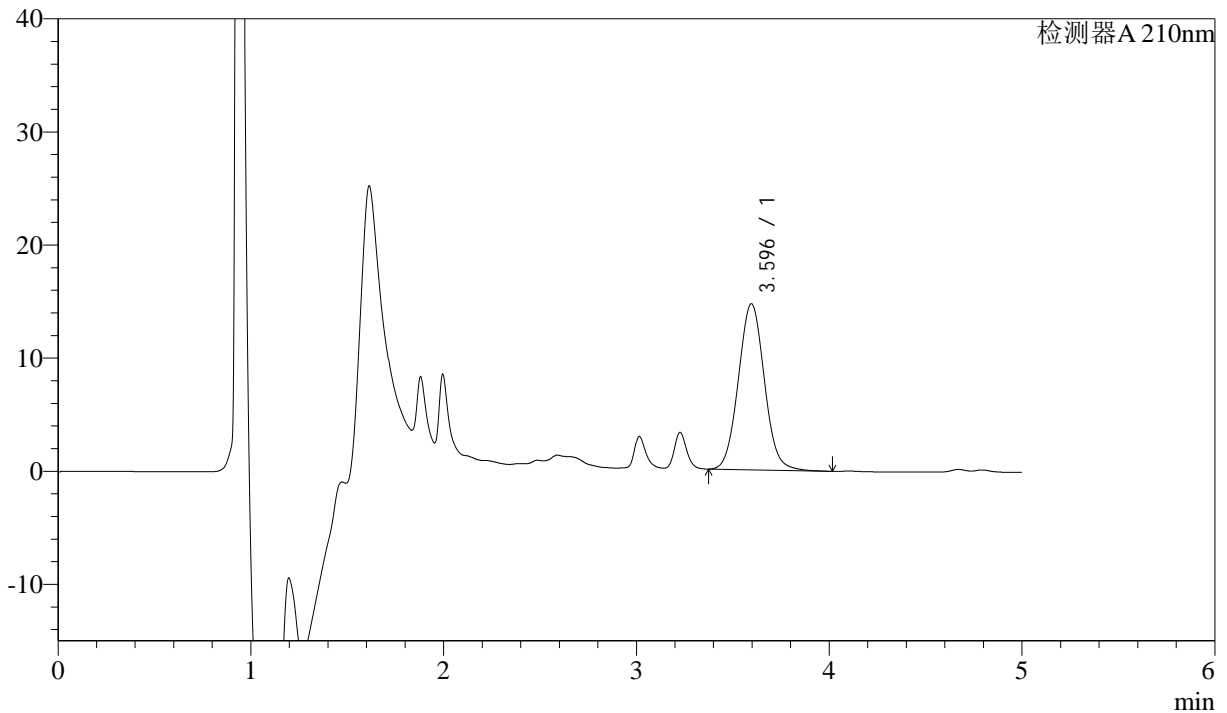
J483

<样品信息>

色谱柱 :SB-C8(150mm*4.6mm,3.5μm) 流速: 1.5ml/min
 柱温 :60°C 波长: 210nm
 数据文件名 :RC\$J483 - 0-135/27-7512-2 - zzp-2025051921p-yxys30t-bz-gw50d-1mg-red-P5-1.lcd
 方法文件名 :RC\$J483 - J483-RCD-FX276.lcm
 批处理文件名: RC\$J483 - 20260423-FX276.lcb
 样品瓶号 : 3-37
 进样体积 : 400 μl 版本号: 6.115
 进样时间 : 2026/04/23 13:40:01 实验者: xiechaojun
 处理时间 (V2) : 2026/04/24 10:18:43 处理者: xiechaojun
 仪器型号: SHIMADZU LC-2050C(FX276)

<色谱图>

mV



<峰表>

检测器A 210nm

峰号	保留时间	面积	面积%	高度	理论塔板数(USP)	拖尾因子	分离度(USP)
1	3.596	138045	100.000	14685	3430	1.053	--
总计		138045	100.000	14685			

图15 他克莫司颗粒溶出度测定影响因素30天包装高温50 HPLC图谱
 自制品(2025051921批)(1mg规格)-pH4.5(内含0.005%羟丙基纤维素)介质-片5
 供试品溶液-1



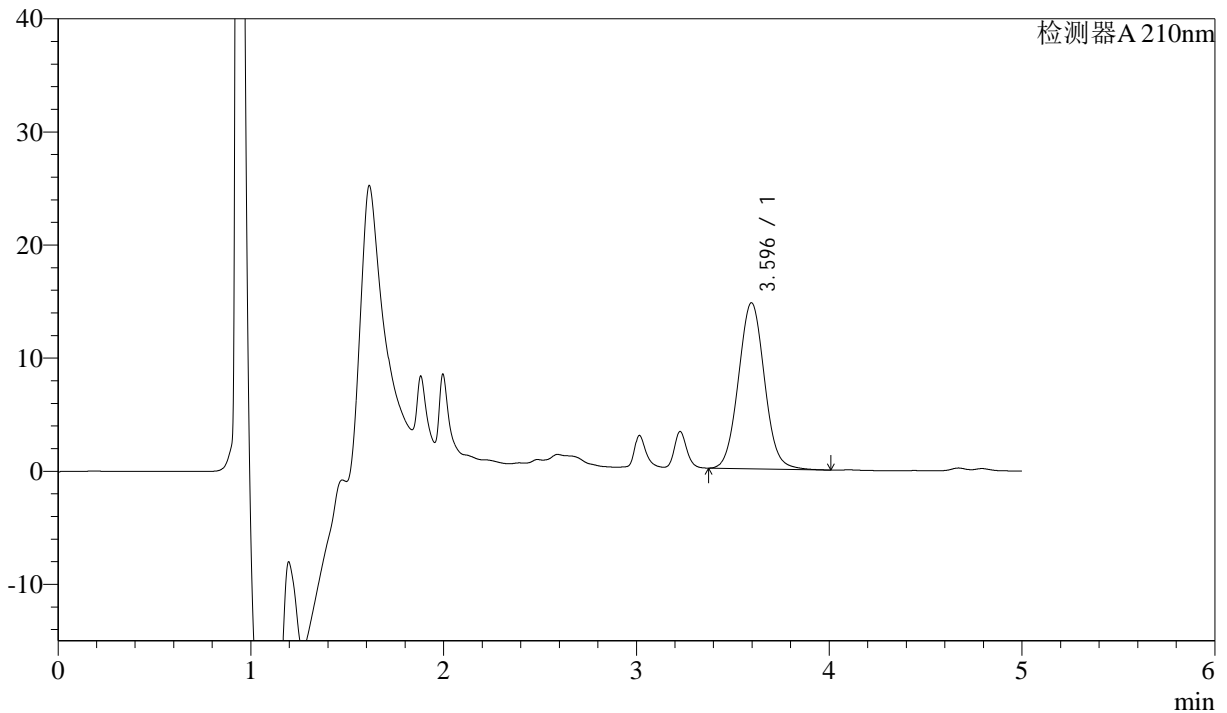
J483

<样品信息>

色谱柱 :SB-C8(150mm*4.6mm,3.5μm) 流速: 1.5ml/min
 柱温 :60°C 波长: 210nm
 数据文件名 :RC\$J483 - 0-135/27-7513-2 - zzp-2025051921p-yxys30t-bz-gw50d-1mg-red-P5-2.lcd
 方法文件名 :RC\$J483 - J483-RCD-FX276.lcm
 批处理文件名: RC\$J483 - 20260423-FX276.lcb
 样品瓶号 : 3-37
 进样体积 : 400 μl 版本号: 6.115
 进样时间 : 2026/04/23 13:46:33 实验者: xiechaojun
 处理时间 (V2) : 2026/04/24 10:18:46 处理者: xiechaojun
 仪器型号: SHIMADZU LC-2050C(FX276)

<色谱图>

mV



<峰表>

检测器A 210nm

峰号	保留时间	面积	面积%	高度	理论塔板数(USP)	拖尾因子	分离度(USP)
1	3.596	137971	100.000	14684	3431	1.052	--
总计		137971	100.000	14684			

图16 他克莫司颗粒溶出度测定影响因素30天包装高温50 HPLC图谱
 自制品(2025051921批)(1mg规格)-pH4.5(内含0.005%羟丙基纤维素)介质-片5
 供试品溶液-2



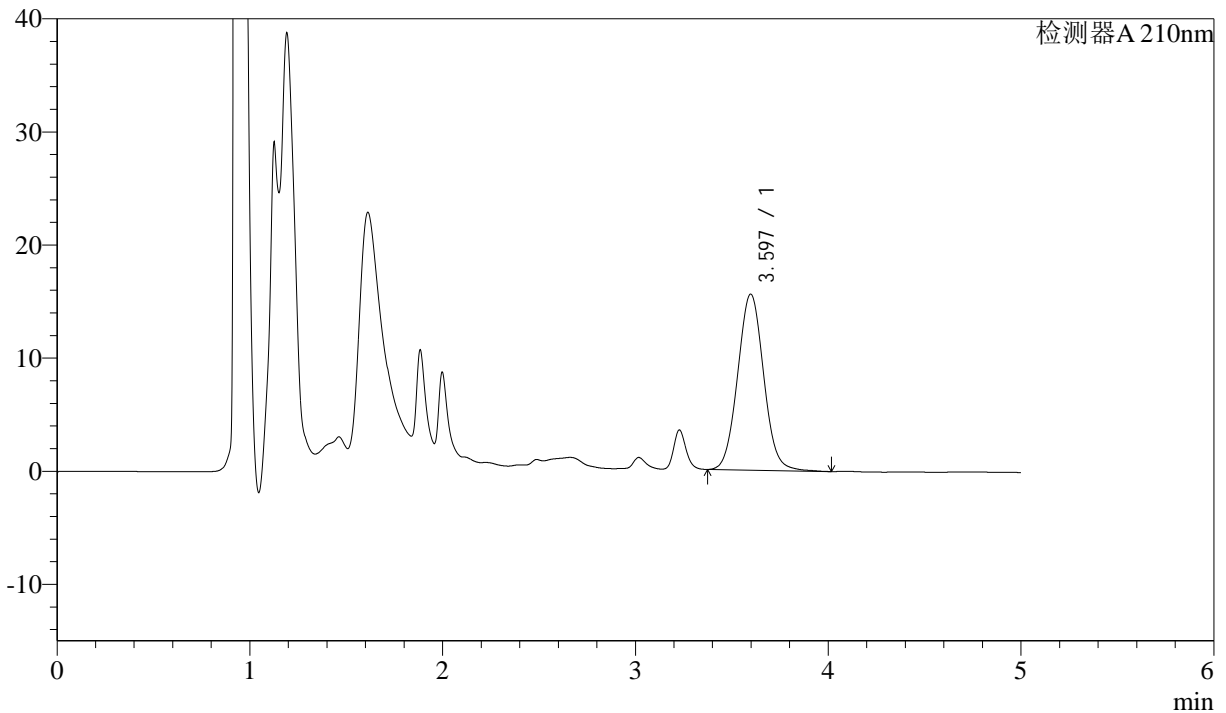
J483

<样品信息>

色谱柱 :SB-C8(150mm*4.6mm,3.5μm) 流速: 1.5ml/min
 柱温 :60°C 波长: 210nm
 数据文件名 :RC\$J483 - 0-135/27-7514-2 - zzp-2025051921p-yxys30t-bz-gw50d-1mg-red-P6-1.lcd
 方法文件名 :RC\$J483 - J483-RCD-FX276.lcm
 批处理文件名: RC\$J483 - 20260423-FX276.lcb
 样品瓶号 : 3-46
 进样体积 : 400 μl 版本号: 6.115
 进样时间 : 2026/04/23 13:53:03 实验者: xiechaojun
 处理时间 (V2) : 2026/04/24 10:18:48 处理者: xiechaojun
 仪器型号: SHIMADZU LC-2050C(FX276)

<色谱图>

mV



<峰表>

检测器A 210nm

峰号	保留时间	面积	面积%	高度	理论塔板数(USP)	拖尾因子	分离度(USP)
1	3.597	146257	100.000	15577	3436	1.051	--
总计		146257	100.000	15577			

图17 他克莫司颗粒溶出度测定影响因素30天包装高温50 HPLC图谱
 自制品(2025051921批)(1mg规格)-pH4.5(内含0.005%羟丙基纤维素)介质-片6
 供试品溶液-1



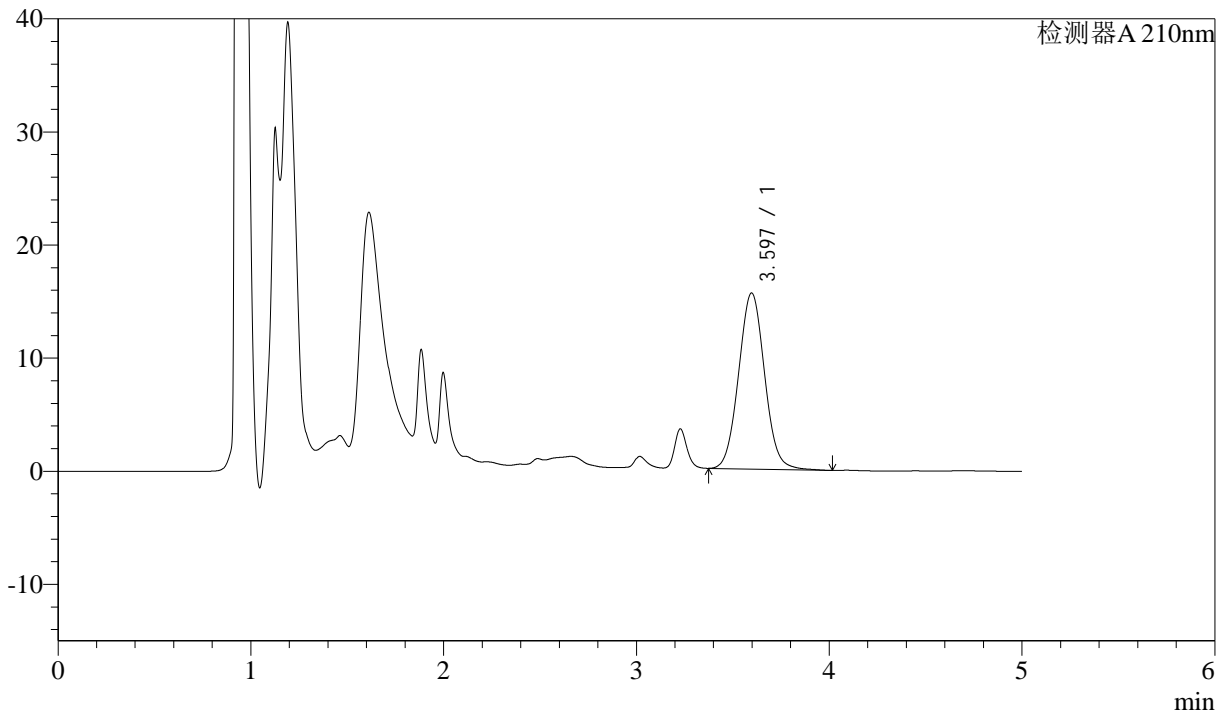
J483

<样品信息>

色谱柱 :SB-C8(150mm*4.6mm,3.5μm) 流速: 1.5ml/min
 柱温 :60°C 波长: 210nm
 数据文件名 :RC\$J483 - 0-135/27-7515-2 - zzp-2025051921p-yxys30t-bz-gw50d-1mg-red-P6-2.lcd
 方法文件名 :RC\$J483 - J483-RCD-FX276.lcm
 批处理文件名: RC\$J483 - 20260423-FX276.lcb
 样品瓶号 : 3-46
 进样体积 : 400 μl 版本号: 6.115
 进样时间 : 2026/04/23 13:59:32 实验者: xiechaojun
 处理时间 (V2) : 2026/04/24 10:18:50 处理者: xiechaojun
 仪器型号: SHIMADZU LC-2050C(FX276)

<色谱图>

mV



<峰表>

检测器A 210nm

峰号	保留时间	面积	面积%	高度	理论塔板数(USP)	拖尾因子	分离度(USP)
1	3.597	146178	100.000	15574	3434	1.052	--
总计		146178	100.000	15574			

图18 他克莫司颗粒溶出度测定影响因素30天包装高温50 HPLC图谱
 自制品(2025051921批)(1mg规格)-pH4.5(内含0.005%羟丙基纤维素)介质-片6
 供试品溶液-2



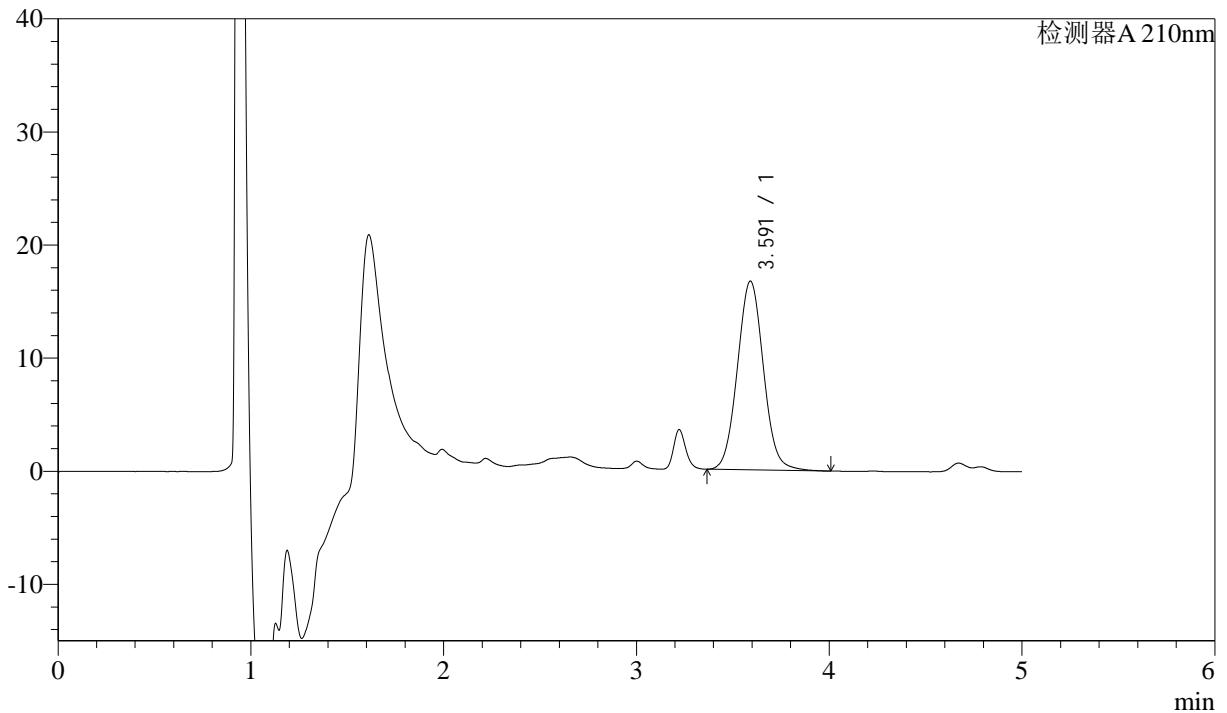
J483

<样品信息>

色谱柱 :SB-C8(150mm*4.6mm,3.5μm) 流速: 1.5ml/min
 柱温 :60°C 波长: 210nm
 数据文件名 :RC\$J483 - 0-135/27-7516-2 - zzp-yxys30t-bz-gw-1mg-rcd-dz2-1.lcd
 方法文件名 :RC\$J483 - J483-RCD-FX276.lcm
 批处理文件名: RC\$J483 - 20260423-FX276.lcb
 样品瓶号 :3-36
 进样体积 :400 μl 版本号: 6.115
 进样时间 :2026/04/23 14:06:04 实验者: xiechaojun
 处理时间 (V2) :2026/04/24 10:18:53 处理者: xiechaojun
 仪器型号: SHIMADZU LC-2050C(FX276)

<色谱图>

mV



<峰表>

检测器A 210nm

峰号	保留时间	面积	面积%	高度	理论塔板数(USP)	拖尾因子	分离度(USP)
1	3.591	156870	100.000	16678	3415	1.056	--
总计		156870	100.000	16678			

图19 他克莫司颗粒溶出度测定影响因素30天包装高温50 HPLC图谱
 自制品(1mg规格)-pH4.5(内含0.005%羟丙基纤维素)介质
 对照品溶液-2-1



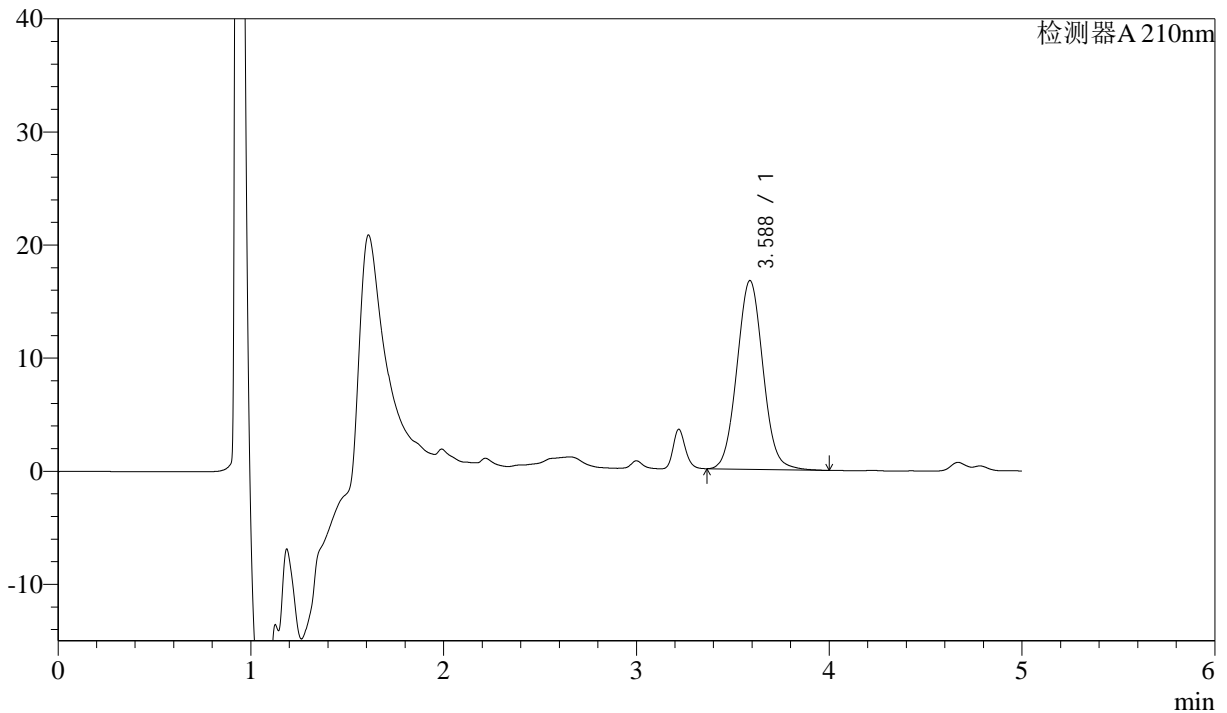
J483

<样品信息>

色谱柱 :SB-C8(150mm*4.6mm,3.5 μ m) 流速: 1.5ml/min
 柱温 :60 $^{\circ}$ C 波长: 210nm
 数据文件名 :RC\$J483 - 0-135/27-7517-2 - zzp-yxys30t-bz-gw-1mg-rcd-dz2-2.lcd
 方法文件名 :RC\$J483 - J483-RCD-FX276.lcm
 批处理文件名: RC\$J483 - 20260423-FX276.lcb
 样品瓶号 :3-36
 进样体积 :400 μ l 版本号: 6.115
 进样时间 :2026/04/23 14:12:35 实验者: xiechaojun
 处理时间 (V2) :2026/04/24 10:18:55 处理者: xiechaojun
 仪器型号: SHIMADZU LC-2050C(FX276)

<色谱图>

mV



<峰表>

检测器A 210nm

峰号	保留时间	面积	面积%	高度	理论塔板数(USP)	拖尾因子	分离度(USP)
1	3.588	156670	100.000	16690	3416	1.055	--
总计		156670	100.000	16690			

图20 他克莫司颗粒溶出度测定影响因素30天包装高温50 HPLC图谱
 自制品(1mg规格)-pH4.5(内含0.005%羟丙基纤维素)介质
 对照品溶液-2-2