



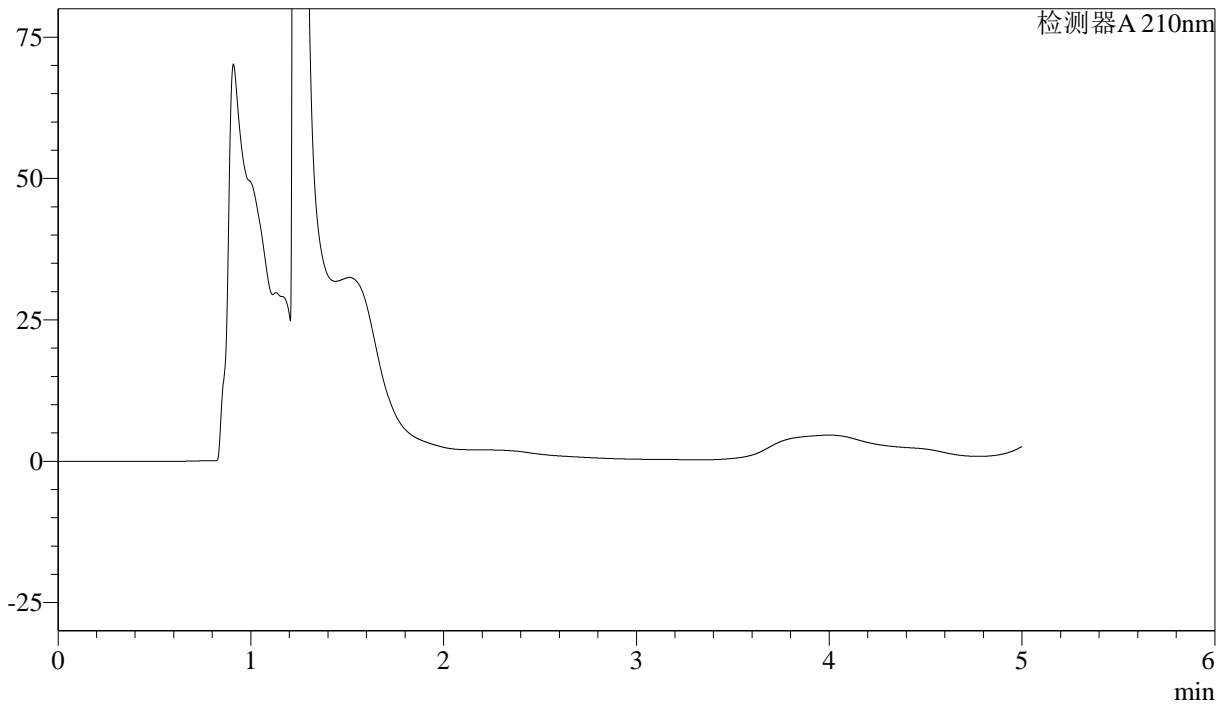
# J483

## <样品信息>

色谱柱 :SB-C8(150mm\*4.6mm,3.5μm)      流速: 1.5ml/min  
 柱温 :60°C      波长: 210nm  
 数据文件名 :RC\$J483 - 27-7443-3 - cbzj-yxys30t-bz-gw-1mg-rcd-rj.lcd  
 方法文件名 :RC\$J483 - J483-RCD-FX276.lcm  
 批处理文件名: RC\$J483 - 20260422-FX276.lcb  
 样品瓶号 : 2-9  
 进样体积 : 400 μl      版本号: 6.115  
 进样时间 : 2026/04/23 00:10:57      实验者: xiechaojun  
 处理时间 (V3) : 2026/04/24 10:19:17      处理者: xiechaojun  
 仪器型号: SHIMADZU LC-2050C(FX276)

## <色谱图>

mV



## <峰表>

检测器A 210nm

峰号	保留时间	面积	面积%	高度	理论塔板数(USP)	拖尾因子	分离度(USP)
总计							



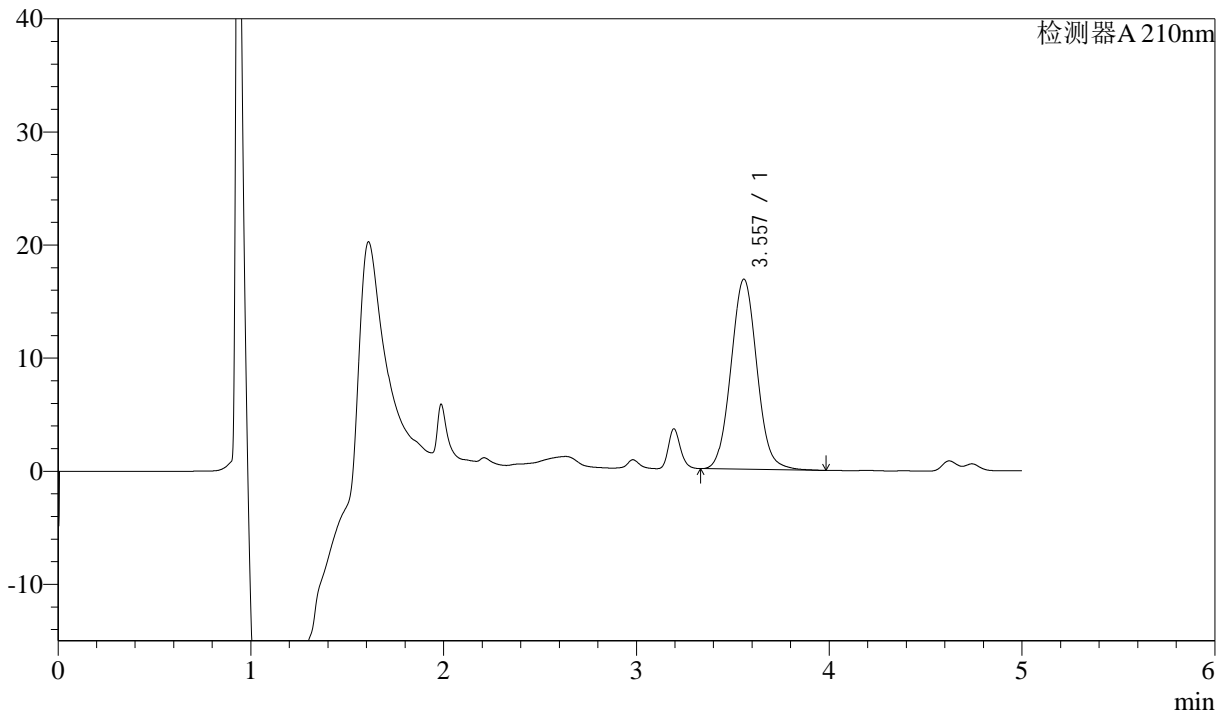
# J483

## <样品信息>

色谱柱 :SB-C8(150mm\*4.6mm,3.5μm)      流速: 1.5ml/min  
 柱温 :60°C      波长: 210nm  
 数据文件名 :RC\$J483 - 0-136/27-7444-3 - cbzj-yxys30t-bz-gw-1mg-rcd-dz1-1.lcd  
 方法文件名 :RC\$J483 - J483-RCD-FX276.lcm  
 批处理文件名: RC\$J483 - 20260422-FX276.lcb  
 样品瓶号 : 2-18  
 进样体积 : 400 μl      版本号: 6.115  
 进样时间 : 2026/04/23 00:17:30      实验者: xiechaojun  
 处理时间 (V3) : 2026/04/24 10:21:41      处理者: xiechaojun  
 仪器型号: SHIMADZU LC-2050C(FX276)

## <色谱图>

mV



## <峰表>

检测器A 210nm

峰号	保留时间	面积	面积%	高度	理论塔板数(USP)	拖尾因子	分离度(USP)
1	3.557	157291	100.000	16811	3389	1.063	--
总计		157291	100.000	16811			



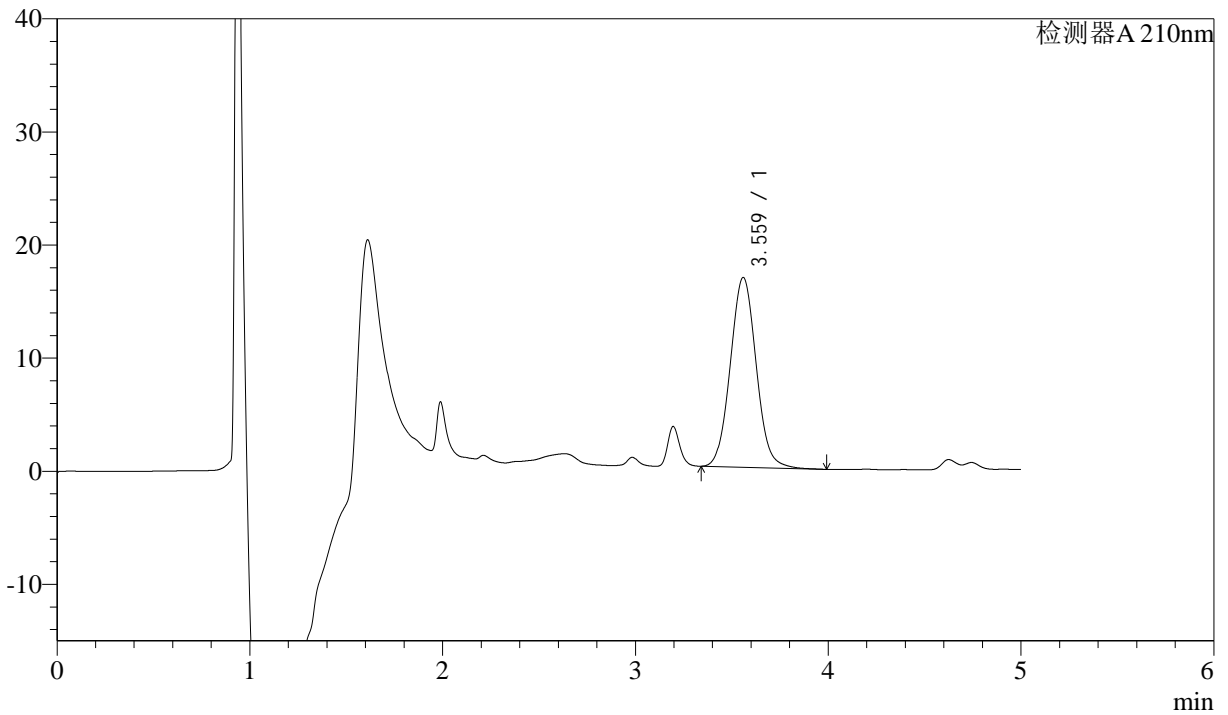
# J483

## <样品信息>

色谱柱 :SB-C8(150mm\*4.6mm,3.5μm)      流速: 1.5ml/min  
 柱温 :60°C      波长: 210nm  
 数据文件名 :RC\$J483 - 0-136/27-7445-3 - cbzj-yxys30t-bz-gw-1mg-rcd-dz1-2.lcd  
 方法文件名 :RC\$J483 - J483-RCD-FX276.lcm  
 批处理文件名: RC\$J483 - 20260422-FX276.lcb  
 样品瓶号 : 2-18  
 进样体积 : 400 μl      版本号: 6.115  
 进样时间 : 2026/04/23 00:24:03      实验者: xiechaojun  
 处理时间 (V3) : 2026/04/24 10:21:44      处理者: xiechaojun  
 仪器型号: SHIMADZU LC-2050C(FX276)

## <色谱图>

mV



## <峰表>

检测器A 210nm

峰号	保留时间	面积	面积%	高度	理论塔板数(USP)	拖尾因子	分离度(USP)
1	3.559	156657	100.000	16757	3391	1.058	--
总计		156657	100.000	16757			



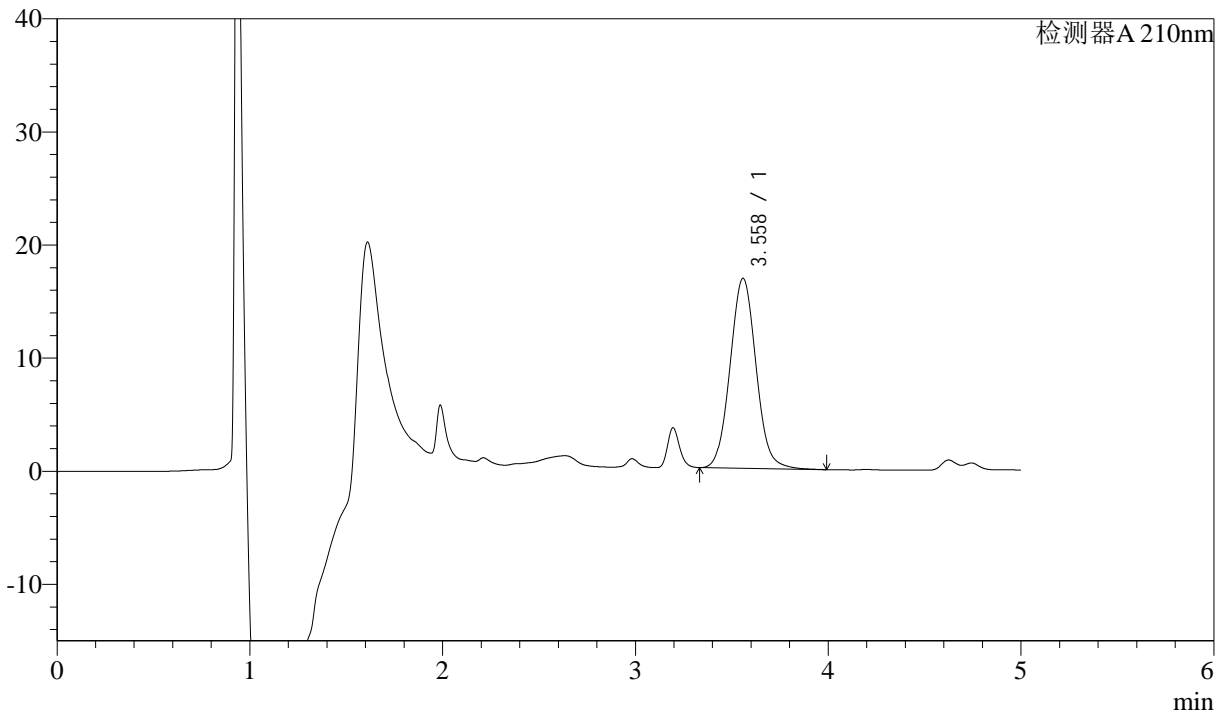
# J483

## <样品信息>

色谱柱 :SB-C8(150mm\*4.6mm,3.5μm)      流速: 1.5ml/min  
 柱温 :60°C      波长: 210nm  
 数据文件名 :RC\$J483 - 0-136/27-7446-3 - cbzj-yxys30t-bz-gw-1mg-rcd-dz1-3.lcd  
 方法文件名 :RC\$J483 - J483-RCD-FX276.lcm  
 批处理文件名: RC\$J483 - 20260422-FX276.lcb  
 样品瓶号 : 2-18  
 进样体积 : 400 μl      版本号: 6.115  
 进样时间 : 2026/04/23 00:30:36      实验者: xiechaojun  
 处理时间 (V3) : 2026/04/24 10:21:47      处理者: xiechaojun  
 仪器型号: SHIMADZU LC-2050C(FX276)

## <色谱图>

mV



## <峰表>

检测器A 210nm

峰号	保留时间	面积	面积%	高度	理论塔板数(USP)	拖尾因子	分离度(USP)
1	3.558	157257	100.000	16789	3384	1.062	--
总计		157257	100.000	16789			



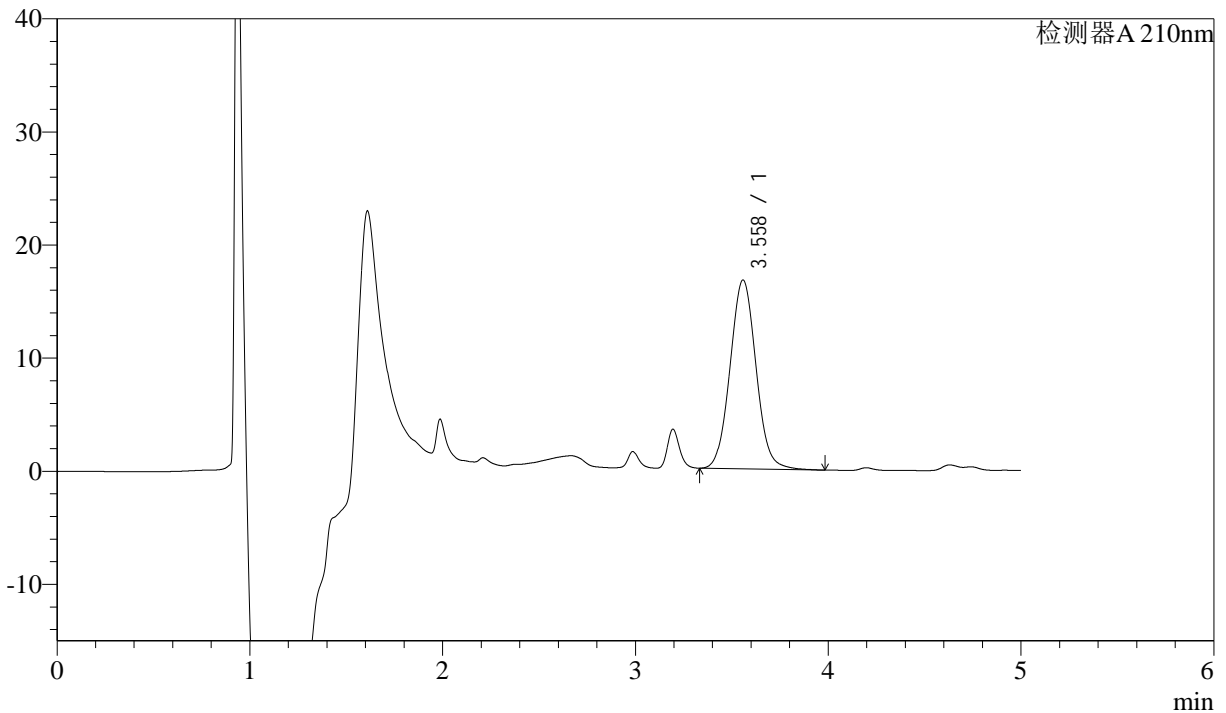
# J483

## <样品信息>

色谱柱 :SB-C8(150mm\*4.6mm,3.5μm)      流速: 1.5ml/min  
 柱温 :60°C      波长: 210nm  
 数据文件名 :RC\$J483 - 0-136/27-7447-3 - cbzj-yxys30t-bz-gw-1mg-rcd-dz1-4.lcd  
 方法文件名 :RC\$J483 - J483-RCD-FX276.lcm  
 批处理文件名: RC\$J483 - 20260422-FX276.lcb  
 样品瓶号 : 2-27  
 进样体积 : 400 μl      版本号: 6.115  
 进样时间 : 2026/04/23 00:37:09      实验者: xiechaojun  
 处理时间 (V3) : 2026/04/24 10:21:49      处理者: xiechaojun  
 仪器型号: SHIMADZU LC-2050C(FX276)

## <色谱图>

mV



## <峰表>

检测器A 210nm

峰号	保留时间	面积	面积%	高度	理论塔板数(USP)	拖尾因子	分离度(USP)
1	3.558	156514	100.000	16687	3374	1.058	--
总计		156514	100.000	16687			



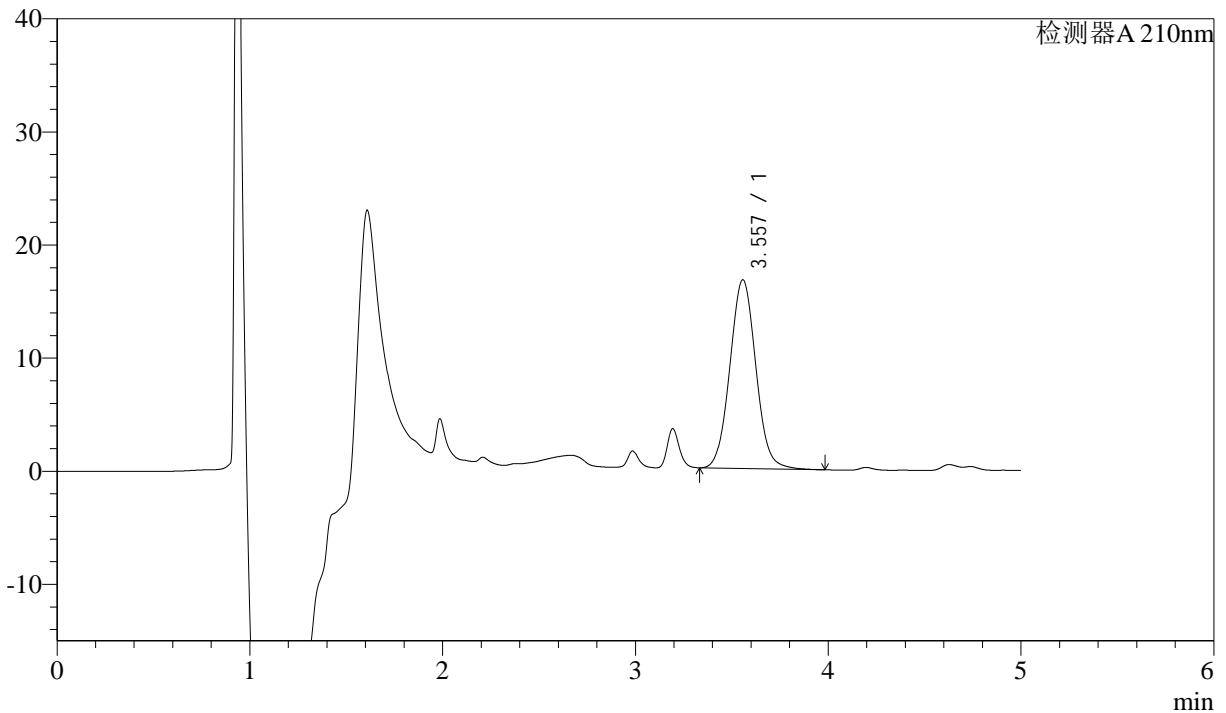
# J483

## <样品信息>

色谱柱 :SB-C8(150mm\*4.6mm,3.5μm)      流速: 1.5ml/min  
 柱温 :60°C      波长: 210nm  
 数据文件名 :RC\$J483 - 0-136/27-7448-3 - cbzj-yxys30t-bz-gw-1mg-rcd-dz1-5.lcd  
 方法文件名 :RC\$J483 - J483-RCD-FX276.lcm  
 批处理文件名: RC\$J483 - 20260422-FX276.lcb  
 样品瓶号 : 2-27  
 进样体积 : 400 μl      版本号: 6.115  
 进样时间 : 2026/04/23 00:43:42      实验者: xiechaojun  
 处理时间 (V3) : 2026/04/24 10:21:51      处理者: xiechaojun  
 仪器型号: SHIMADZU LC-2050C(FX276)

## <色谱图>

mV



## <峰表>

检测器A 210nm

峰号	保留时间	面积	面积%	高度	理论塔板数(USP)	拖尾因子	分离度(USP)
1	3.557	156408	100.000	16691	3373	1.057	--
总计		156408	100.000	16691			



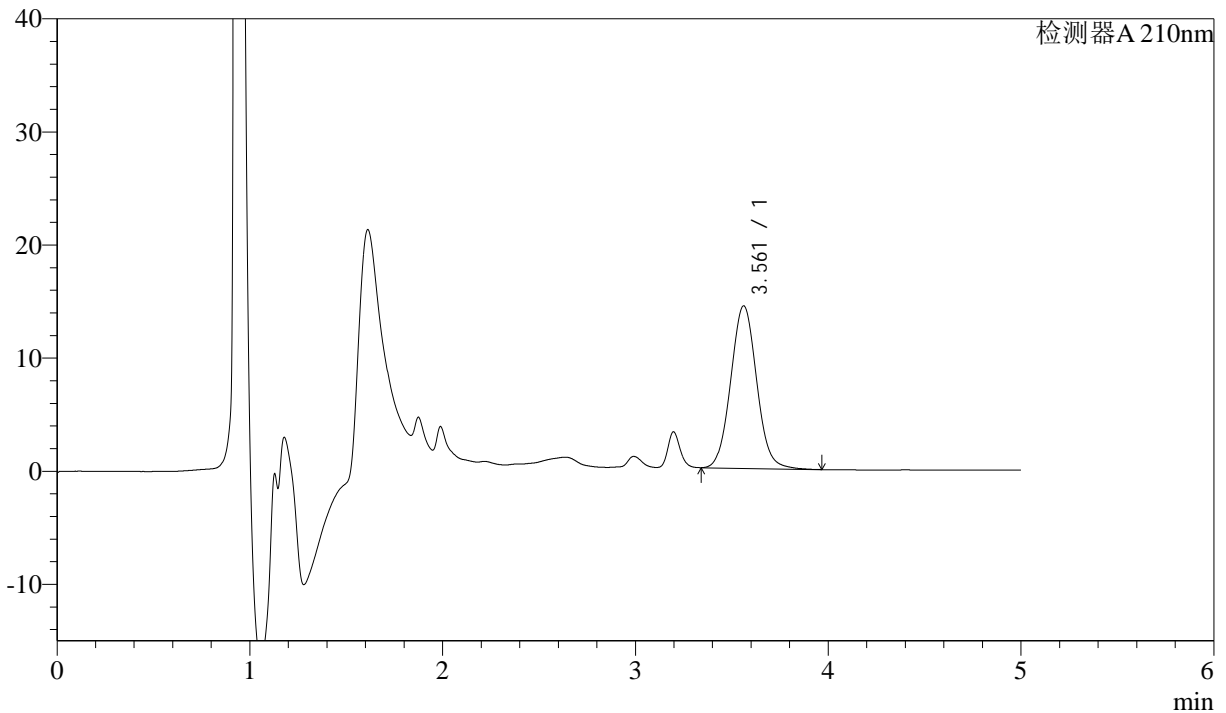
# J483

## <样品信息>

色谱柱 :SB-C8(150mm\*4.6mm,3.5μm)      流速: 1.5ml/min  
 柱温 :60°C      波长: 210nm  
 数据文件名 :RC\$J483 - 0-136/27-7449-3 - cbzj-123852p-yxys30t-bz-gw50d-1mg-rcd-P1-1.lcd  
 方法文件名 :RC\$J483 - J483-RCD-FX276.lcm  
 批处理文件名: RC\$J483 - 20260422-FX276.lcb  
 样品瓶号 : 2-1  
 进样体积 : 400 μl      版本号: 6.115  
 进样时间 : 2026/04/23 00:50:14      实验者: xiechaojun  
 处理时间 (V3) : 2026/04/24 10:21:54      处理者: xiechaojun  
 仪器型号: SHIMADZU LC-2050C(FX276)

## <色谱图>

mV



## <峰表>

检测器A 210nm

峰号	保留时间	面积	面积%	高度	理论塔板数(USP)	拖尾因子	分离度(USP)
1	3.561	134664	100.000	14367	3394	1.060	--
总计		134664	100.000	14367			



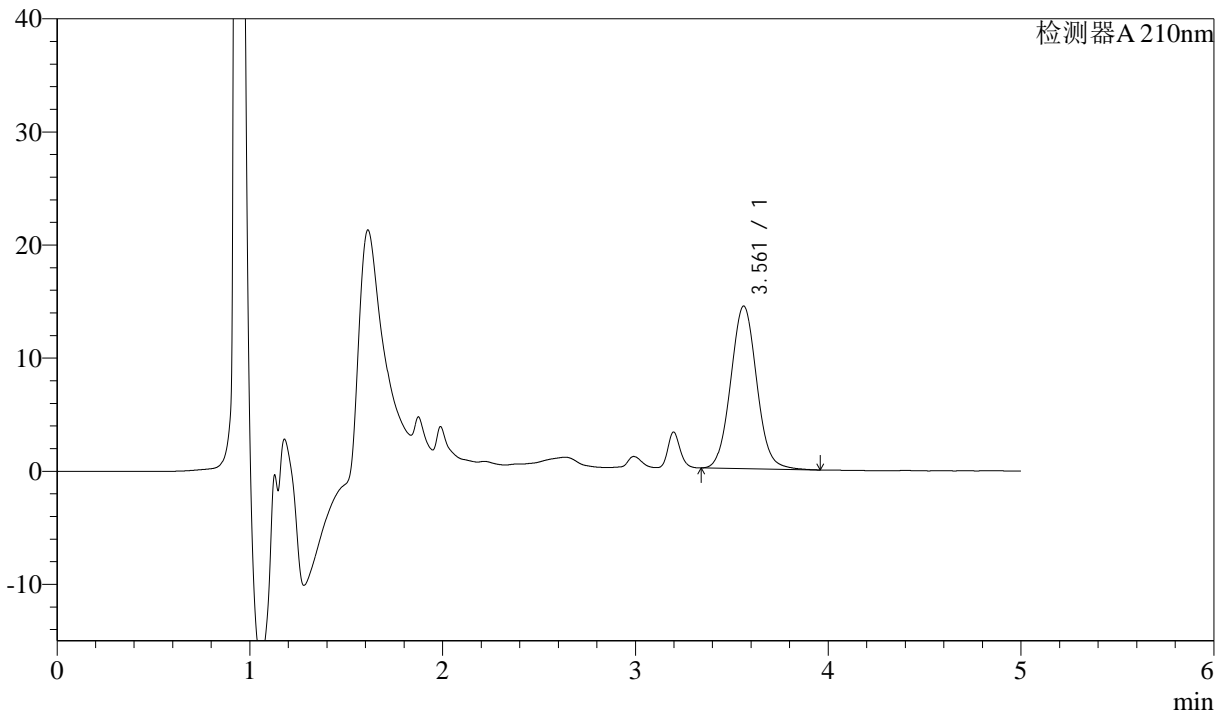
# J483

## <样品信息>

色谱柱 :SB-C8(150mm\*4.6mm,3.5μm)      流速: 1.5ml/min  
 柱温 :60°C      波长: 210nm  
 数据文件名 :RC\$J483 - 0-136/27-7450-3 - cbzj-123852p-yxys30t-bz-gw50d-1mg-rcd-P1-2.lcd  
 方法文件名 :RC\$J483 - J483-RCD-FX276.lcm  
 批处理文件名: RC\$J483 - 20260422-FX276.lcb  
 样品瓶号 : 2-1  
 进样体积 : 400 μl      版本号: 6.115  
 进样时间 : 2026/04/23 00:56:46      实验者: xiechaojun  
 处理时间 (V3) : 2026/04/24 10:21:56      处理者: xiechaojun  
 仪器型号: SHIMADZU LC-2050C(FX276)

## <色谱图>

mV



## <峰表>

检测器A 210nm

峰号	保留时间	面积	面积%	高度	理论塔板数(USP)	拖尾因子	分离度(USP)
1	3.561	134757	100.000	14371	3389	1.061	--
总计		134757	100.000	14371			



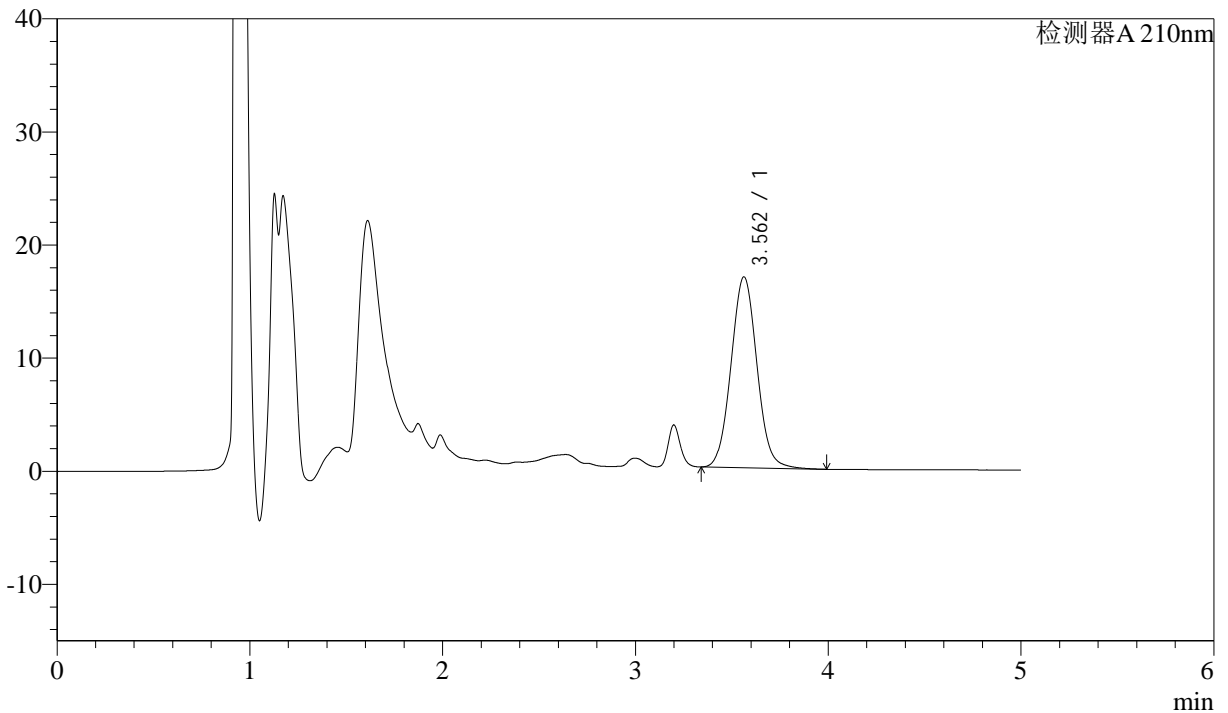
# J483

## <样品信息>

色谱柱 :SB-C8(150mm\*4.6mm,3.5μm)      流速: 1.5ml/min  
 柱温 :60°C      波长: 210nm  
 数据文件名 :RC\$J483 - 0-136/27-7451-3 - cbzj-123852p-yxys30t-bz-gw50d-1mg-rcd-P2-1.lcd  
 方法文件名 :RC\$J483 - J483-RCD-FX276.lcm  
 批处理文件名: RC\$J483 - 20260422-FX276.lcb  
 样品瓶号 : 2-10  
 进样体积 : 400 μl      版本号: 6.115  
 进样时间 : 2026/04/23 01:03:19      实验者: xiechaojun  
 处理时间 (V3) : 2026/04/24 10:21:59      处理者: xiechaojun  
 仪器型号: SHIMADZU LC-2050C(FX276)

## <色谱图>

mV



## <峰表>

检测器A 210nm

峰号	保留时间	面积	面积%	高度	理论塔板数(USP)	拖尾因子	分离度(USP)
1	3.562	157796	100.000	16882	3399	1.056	--
总计		157796	100.000	16882			



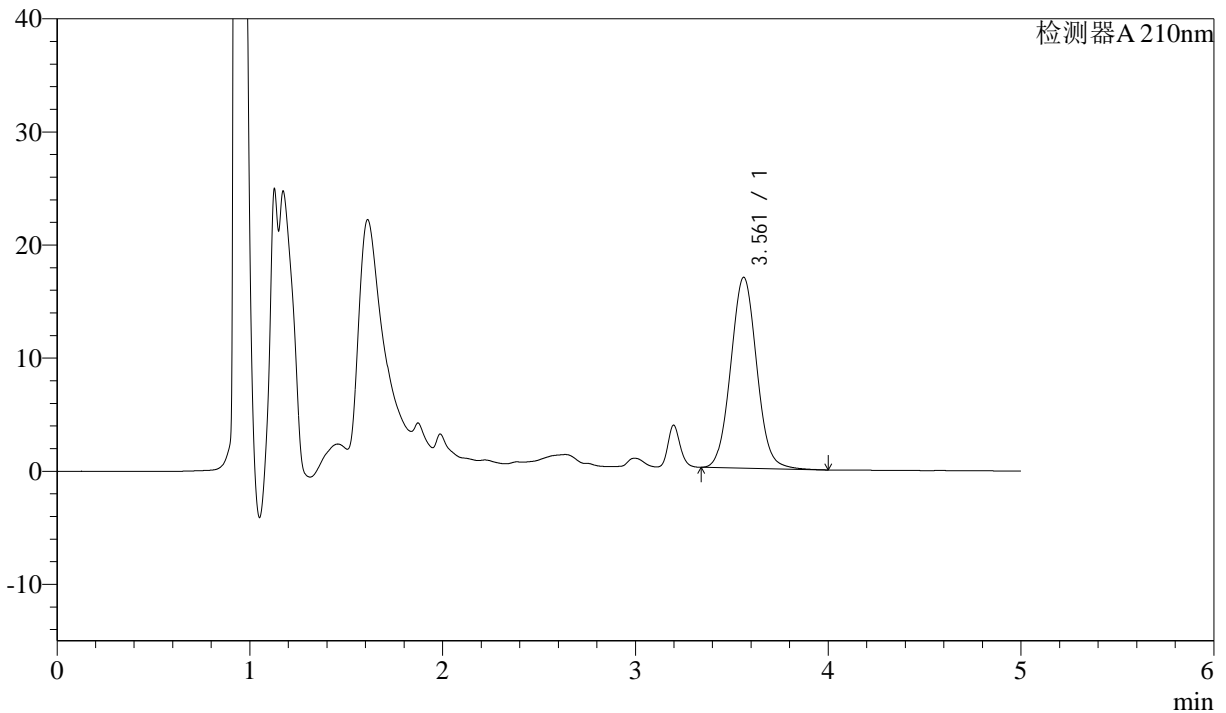
# J483

## <样品信息>

色谱柱 :SB-C8(150mm\*4.6mm,3.5μm)      流速: 1.5ml/min  
 柱温 :60°C      波长: 210nm  
 数据文件名 :RC\$J483 - 0-136/27-7452-3 - cbzj-123852p-yxys30t-bz-gw50d-1mg-rcd-P2-2.lcd  
 方法文件名 :RC\$J483 - J483-RCD-FX276.lcm  
 批处理文件名: RC\$J483 - 20260422-FX276.lcb  
 样品瓶号 : 2-10  
 进样体积 : 400 μl      版本号: 6.115  
 进样时间 : 2026/04/23 01:09:51      实验者: xiechaojun  
 处理时间 (V3) : 2026/04/24 10:22:01      处理者: xiechaojun  
 仪器型号: SHIMADZU LC-2050C(FX276)

## <色谱图>

mV



## <峰表>

检测器A 210nm

峰号	保留时间	面积	面积%	高度	理论塔板数(USP)	拖尾因子	分离度(USP)
1	3.561	157644	100.000	16868	3394	1.056	--
总计		157644	100.000	16868			



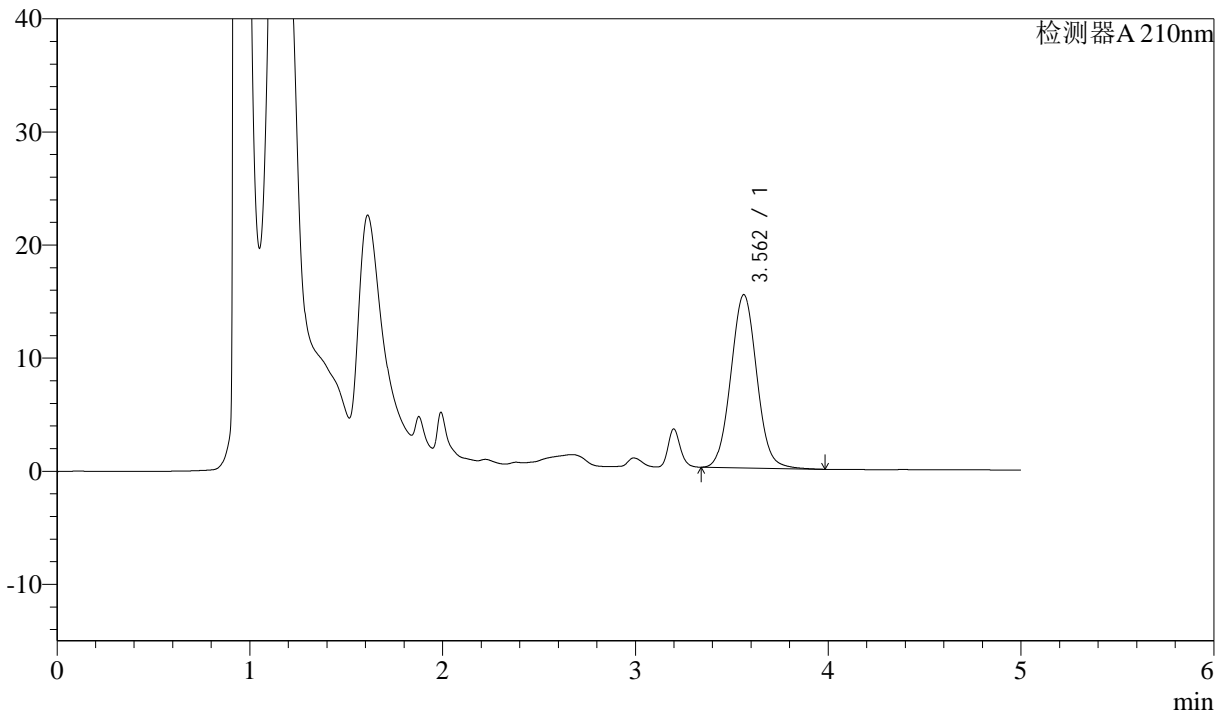
# J483

## <样品信息>

色谱柱 :SB-C8(150mm\*4.6mm,3.5μm)      流速: 1.5ml/min  
 柱温 :60°C      波长: 210nm  
 数据文件名 :RC\$J483 - 0-136/27-7453-3 - cbzj-123852p-yxys30t-bz-gw50d-1mg-rcd-P3-1.lcd  
 方法文件名 :RC\$J483 - J483-RCD-FX276.lcm  
 批处理文件名: RC\$J483 - 20260422-FX276.lcb  
 样品瓶号 : 2-19  
 进样体积 : 400 μl      版本号: 6.115  
 进样时间 : 2026/04/23 01:16:23      实验者: xiechaojun  
 处理时间 (V3) : 2026/04/24 10:22:04      处理者: xiechaojun  
 仪器型号: SHIMADZU LC-2050C(FX276)

## <色谱图>

mV



## <峰表>

检测器A 210nm

峰号	保留时间	面积	面积%	高度	理论塔板数(USP)	拖尾因子	分离度(USP)
1	3.562	143144	100.000	15315	3394	1.055	--
总计		143144	100.000	15315			



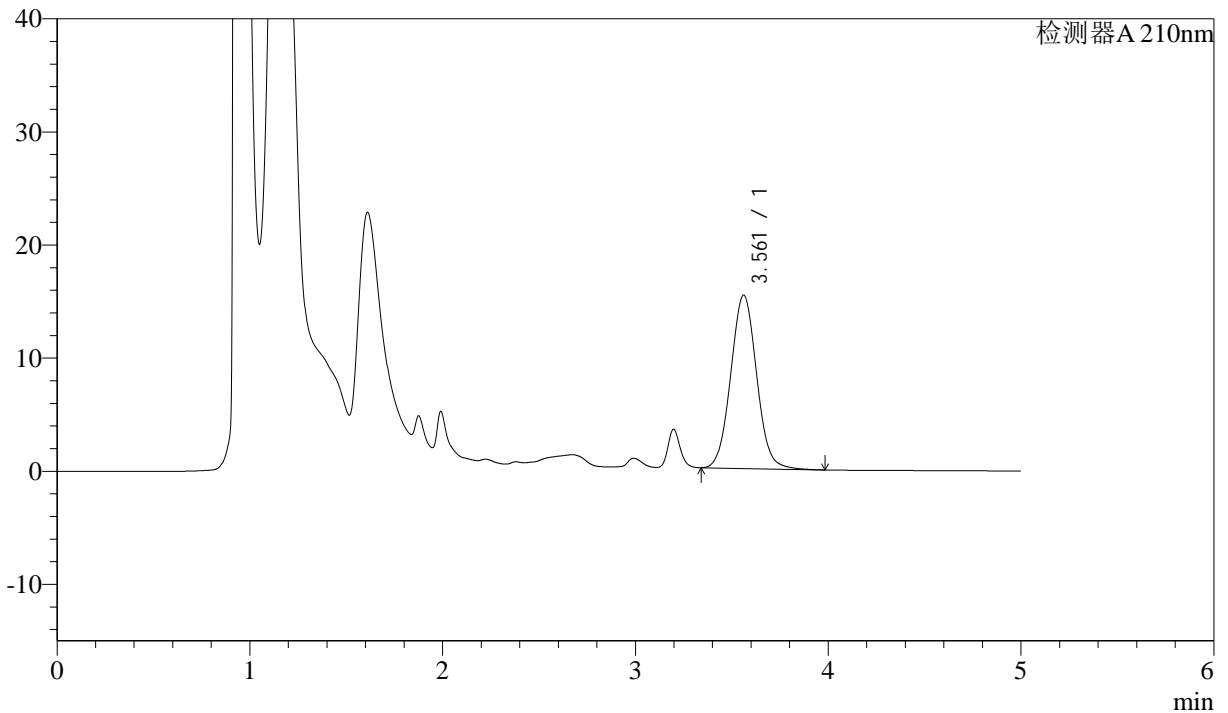
# J483

## <样品信息>

色谱柱 :SB-C8(150mm\*4.6mm,3.5μm)      流速: 1.5ml/min  
 柱温 :60°C      波长: 210nm  
 数据文件名 :RC\$J483 - 0-136/27-7454-3 - cbzj-123852p-yxys30t-bz-gw50d-1mg-rcd-P3-2.lcd  
 方法文件名 :RC\$J483 - J483-RCD-FX276.lcm  
 批处理文件名: RC\$J483 - 20260422-FX276.lcb  
 样品瓶号 : 2-19  
 进样体积 : 400 μl      版本号: 6.115  
 进样时间 : 2026/04/23 01:22:55      实验者: xiechaojun  
 处理时间 (V3) : 2026/04/24 10:22:06      处理者: xiechaojun  
 仪器型号: SHIMADZU LC-2050C(FX276)

## <色谱图>

mV



## <峰表>

检测器A 210nm

峰号	保留时间	面积	面积%	高度	理论塔板数(USP)	拖尾因子	分离度(USP)
1	3.561	143316	100.000	15317	3387	1.056	--
总计		143316	100.000	15317			



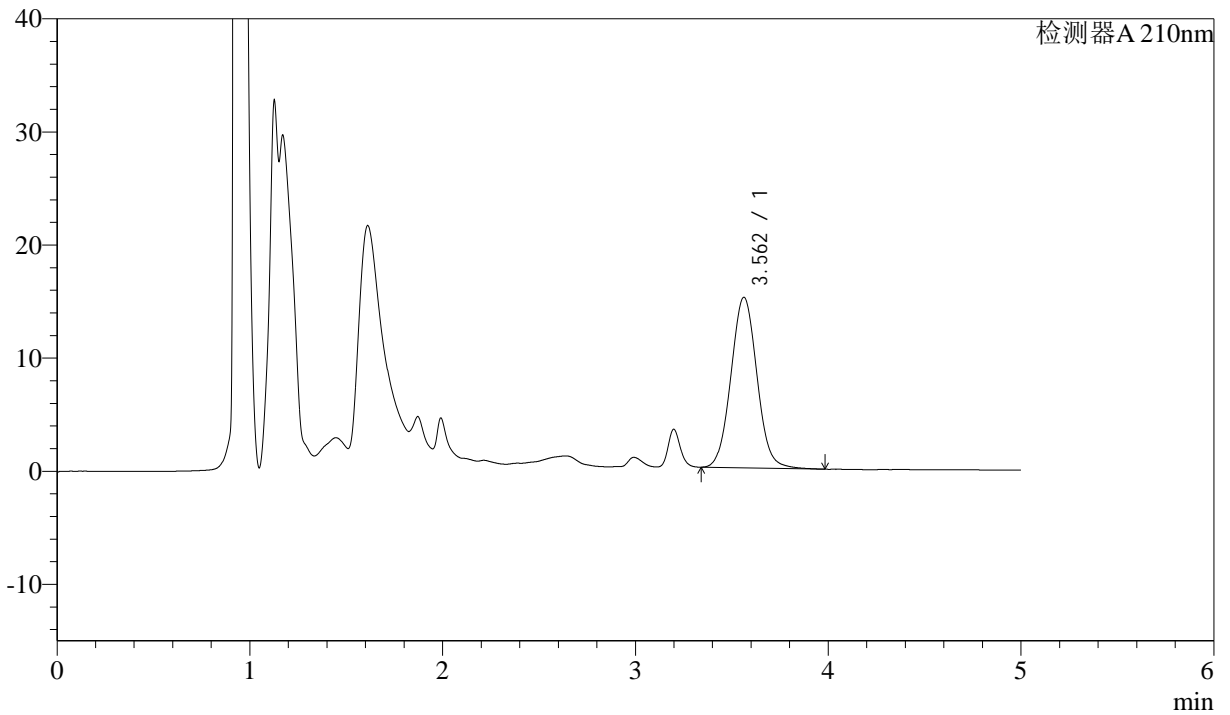
# J483

## <样品信息>

色谱柱 :SB-C8(150mm\*4.6mm,3.5μm)      流速: 1.5ml/min  
 柱温 :60°C      波长: 210nm  
 数据文件名 :RC\$J483 - 0-136/27-7455-3 - cbzj-123852p-yxys30t-bz-gw50d-1mg-rcd-P4-1.lcd  
 方法文件名 :RC\$J483 - J483-RCD-FX276.lcm  
 批处理文件名: RC\$J483 - 20260422-FX276.lcb  
 样品瓶号 : 2-28  
 进样体积 : 400 μl      版本号: 6.115  
 进样时间 : 2026/04/23 01:29:27      实验者: xiechaojun  
 处理时间 (V3) : 2026/04/24 10:22:09      处理者: xiechaojun  
 仪器型号: SHIMADZU LC-2050C(FX276)

## <色谱图>

mV



## <峰表>

检测器A 210nm

峰号	保留时间	面积	面积%	高度	理论塔板数(USP)	拖尾因子	分离度(USP)
1	3.562	141612	100.000	15088	3368	1.055	--
总计		141612	100.000	15088			



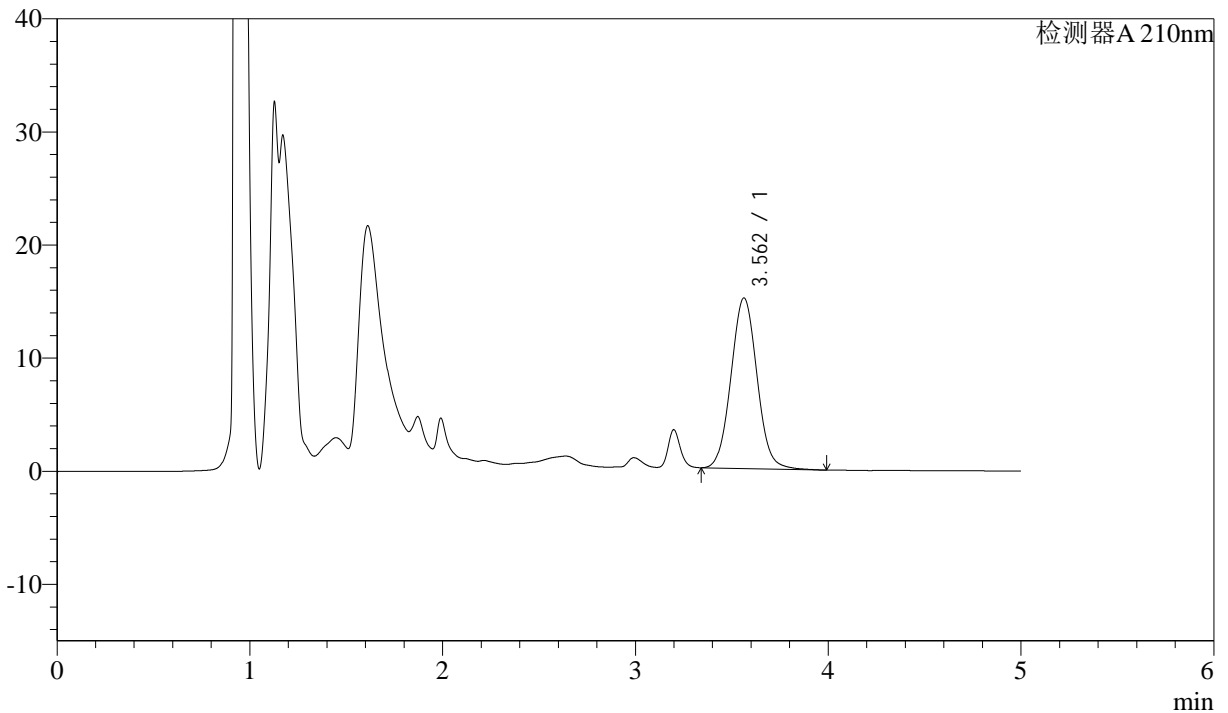
# J483

## <样品信息>

色谱柱 :SB-C8(150mm\*4.6mm,3.5μm)      流速: 1.5ml/min  
 柱温 :60°C      波长: 210nm  
 数据文件名 :RC\$J483 - 0-136/27-7456-3 - cbzj-123852p-yxys30t-bz-gw50d-1mg-rcd-P4-2.lcd  
 方法文件名 :RC\$J483 - J483-RCD-FX276.lcm  
 批处理文件名: RC\$J483 - 20260422-FX276.lcb  
 样品瓶号 : 2-28  
 进样体积 : 400 μl      版本号: 6.115  
 进样时间 : 2026/04/23 01:35:59      实验者: xiechaojun  
 处理时间 (V3) : 2026/04/24 10:22:11      处理者: xiechaojun  
 仪器型号: SHIMADZU LC-2050C(FX276)

## <色谱图>

mV



## <峰表>

检测器A 210nm

峰号	保留时间	面积	面积%	高度	理论塔板数(USP)	拖尾因子	分离度(USP)
1	3.562	141699	100.000	15091	3361	1.055	--
总计		141699	100.000	15091			



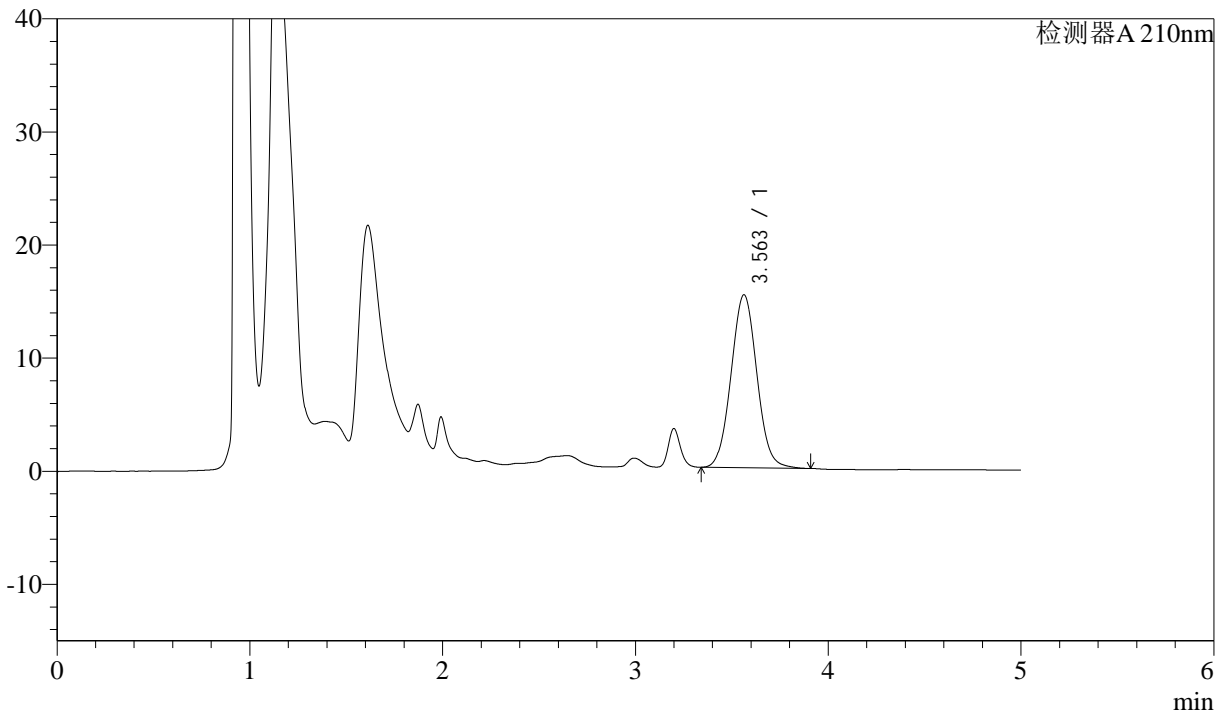
# J483

## <样品信息>

色谱柱 :SB-C8(150mm\*4.6mm,3.5μm)      流速: 1.5ml/min  
 柱温 :60°C      波长: 210nm  
 数据文件名 :RC\$J483 - 0-136/27-7457-3 - cbzj-123852p-yxys30t-bz-gw50d-1mg-rcd-P5-1.lcd  
 方法文件名 :RC\$J483 - J483-RCD-FX276.lcm  
 批处理文件名: RC\$J483 - 20260422-FX276.lcb  
 样品瓶号 : 2-37  
 进样体积 : 400 μl      版本号: 6.115  
 进样时间 : 2026/04/23 01:42:31      实验者: xiechaojun  
 处理时间 (V3) : 2026/04/24 10:22:14      处理者: xiechaojun  
 仪器型号: SHIMADZU LC-2050C(FX276)

## <色谱图>

mV



## <峰表>

检测器A 210nm

峰号	保留时间	面积	面积%	高度	理论塔板数(USP)	拖尾因子	分离度(USP)
1	3.563	142221	100.000	15293	3407	1.050	--
总计		142221	100.000	15293			



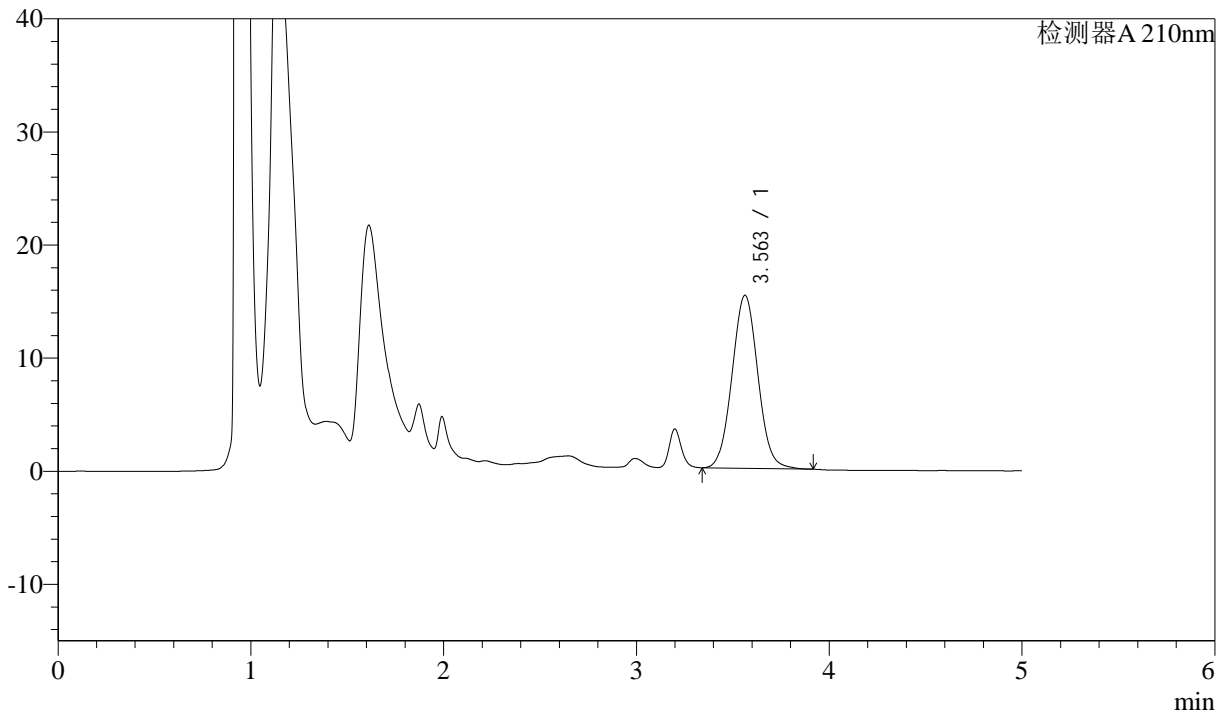
# J483

## <样品信息>

色谱柱 :SB-C8(150mm\*4.6mm,3.5μm)      流速: 1.5ml/min  
 柱温 :60°C      波长: 210nm  
 数据文件名 :RC\$J483 - 0-136/27-7458-3 - cbzj-123852p-yxys30t-bz-gw50d-1mg-rcd-P5-2.lcd  
 方法文件名 :RC\$J483 - J483-RCD-FX276.lcm  
 批处理文件名: RC\$J483 - 20260422-FX276.lcb  
 样品瓶号 : 2-37  
 进样体积 : 400 μl      版本号: 6.115  
 进样时间 : 2026/04/23 01:49:03      实验者: xiechaojun  
 处理时间 (V3) : 2026/04/24 10:22:16      处理者: xiechaojun  
 仪器型号: SHIMADZU LC-2050C(FX276)

## <色谱图>

mV



## <峰表>

检测器A 210nm

峰号	保留时间	面积	面积%	高度	理论塔板数(USP)	拖尾因子	分离度(USP)
1	3.563	142528	100.000	15301	3395	1.050	--
总计		142528	100.000	15301			



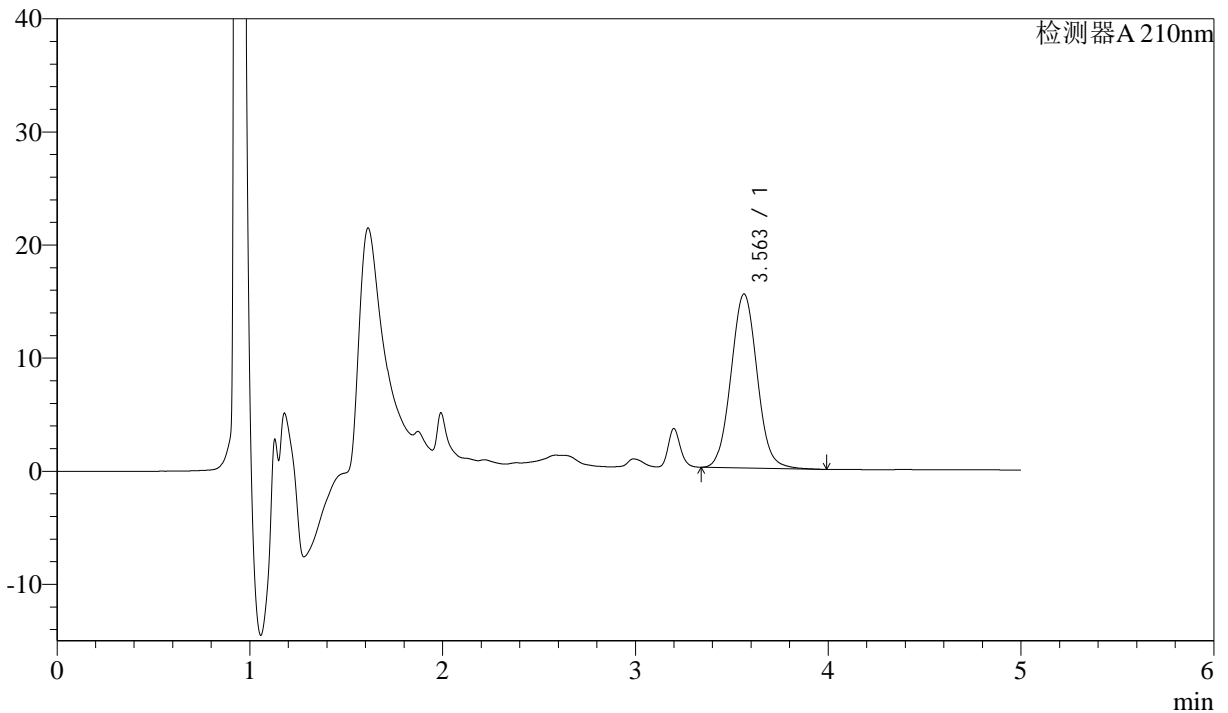
# J483

## <样品信息>

色谱柱 :SB-C8(150mm\*4.6mm,3.5μm)      流速: 1.5ml/min  
 柱温 :60°C      波长: 210nm  
 数据文件名 :RC\$J483 - 0-136/27-7459-3 - cbzj-123852p-yxys30t-bz-gw50d-1mg-rcd-P6-1.lcd  
 方法文件名 :RC\$J483 - J483-RCD-FX276.lcm  
 批处理文件名: RC\$J483 - 20260422-FX276.lcb  
 样品瓶号 : 2-46  
 进样体积 : 400 μl      版本号: 6.115  
 进样时间 : 2026/04/23 01:55:35      实验者: xiechaojun  
 处理时间 (V3) : 2026/04/24 10:22:19      处理者: xiechaojun  
 仪器型号: SHIMADZU LC-2050C(FX276)

## <色谱图>

mV



## <峰表>

检测器A 210nm

峰号	保留时间	面积	面积%	高度	理论塔板数(USP)	拖尾因子	分离度(USP)
1	3.563	144886	100.000	15390	3359	1.058	--
总计		144886	100.000	15390			



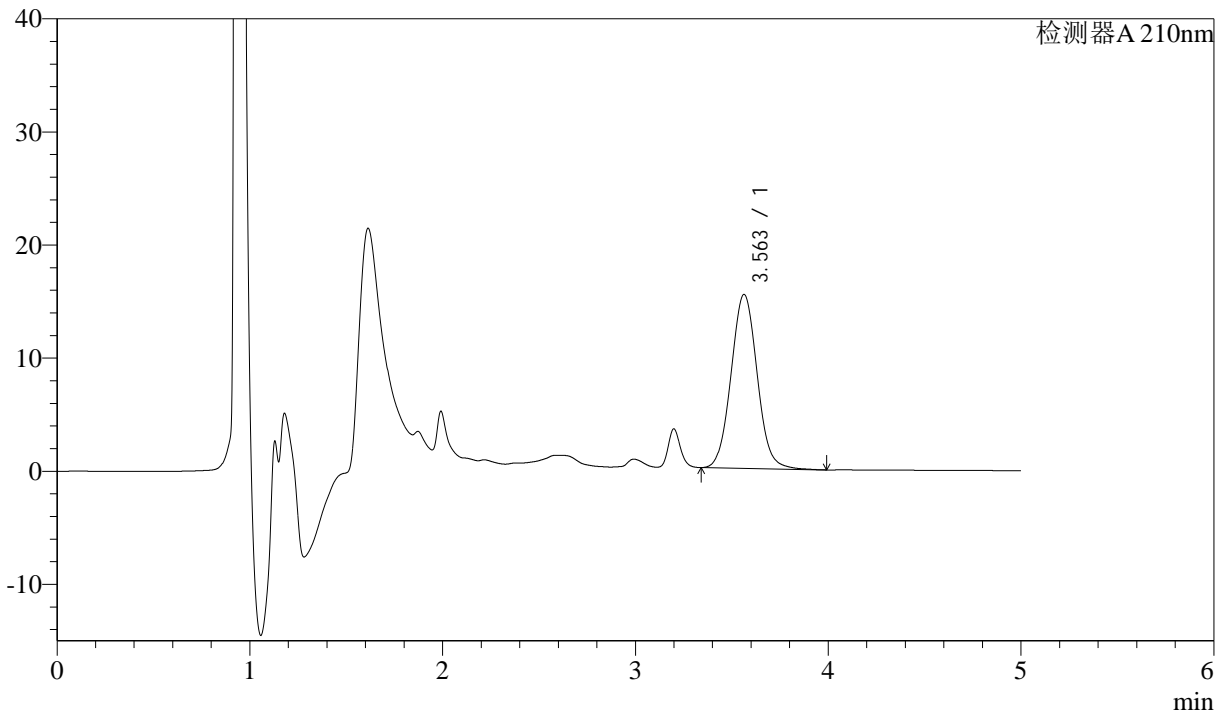
# J483

## <样品信息>

色谱柱 :SB-C8(150mm\*4.6mm,3.5μm)      流速: 1.5ml/min  
 柱温 :60°C      波长: 210nm  
 数据文件名 :RC\$J483 - 0-136/27-7460-3 - cbzj-123852p-yxys30t-bz-gw50d-1mg-rcd-P6-2.lcd  
 方法文件名 :RC\$J483 - J483-RCD-FX276.lcm  
 批处理文件名: RC\$J483 - 20260422-FX276.lcb  
 样品瓶号 : 2-46  
 进样体积 : 400 μl      版本号: 6.115  
 进样时间 : 2026/04/23 02:02:06      实验者: xiechaojun  
 处理时间 (V3) : 2026/04/24 10:22:22      处理者: xiechaojun  
 仪器型号: SHIMADZU LC-2050C(FX276)

## <色谱图>

mV



## <峰表>

检测器A 210nm

峰号	保留时间	面积	面积%	高度	理论塔板数(USP)	拖尾因子	分离度(USP)
1	3.563	144819	100.000	15388	3364	1.058	--
总计		144819	100.000	15388			



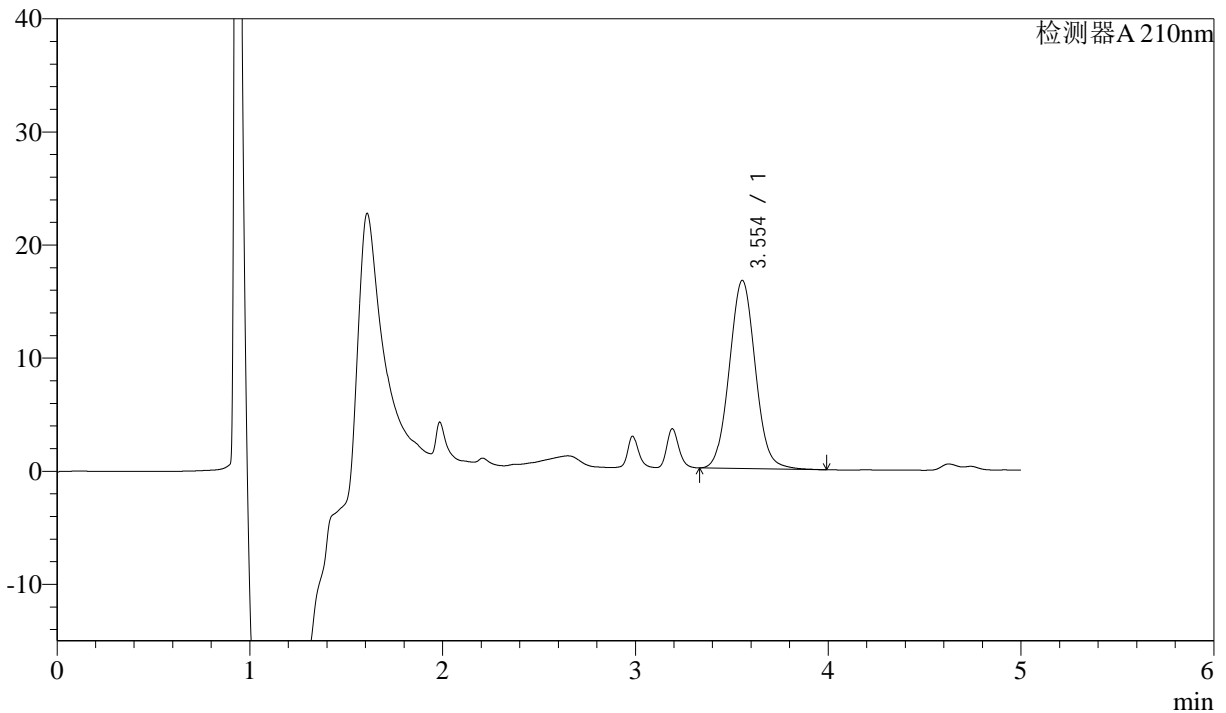
# J483

## <样品信息>

色谱柱 :SB-C8(150mm\*4.6mm,3.5μm)      流速: 1.5ml/min  
 柱温 :60°C      波长: 210nm  
 数据文件名 :RC\$J483 - 0-136/27-7461-3 - cbzj-yxys30t-bz-gw-1mg-rcd-dz2-1.lcd  
 方法文件名 :RC\$J483 - J483-RCD-FX276.lcm  
 批处理文件名: RC\$J483 - 20260422-FX276.lcb  
 样品瓶号 : 2-36  
 进样体积 : 400 μl      版本号: 6.115  
 进样时间 : 2026/04/23 02:08:38      实验者: xiechaojun  
 处理时间 (V3) : 2026/04/24 10:22:24      处理者: xiechaojun  
 仪器型号: SHIMADZU LC-2050C(FX276)

## <色谱图>

mV



## <峰表>

检测器A 210nm

峰号	保留时间	面积	面积%	高度	理论塔板数(USP)	拖尾因子	分离度(USP)
1	3.554	155823	100.000	16637	3374	1.057	--
总计		155823	100.000	16637			



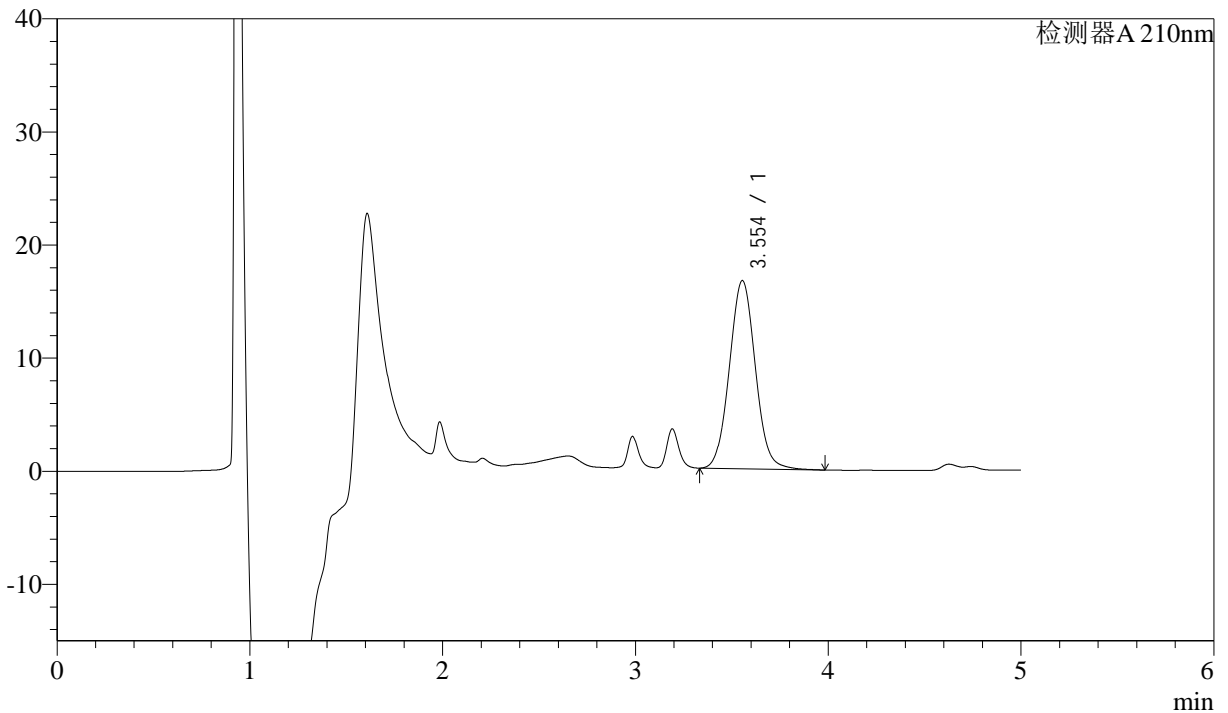
# J483

## <样品信息>

色谱柱 :SB-C8(150mm\*4.6mm,3.5μm)      流速: 1.5ml/min  
 柱温 :60°C      波长: 210nm  
 数据文件名 :RC\$J483 - 0-136/27-7462-3 - cbzj-yxys30t-bz-gw-1mg-rcd-dz2-2.lcd  
 方法文件名 :RC\$J483 - J483-RCD-FX276.lcm  
 批处理文件名: RC\$J483 - 20260422-FX276.lcb  
 样品瓶号 : 2-36  
 进样体积 : 400 μl      版本号: 6.115  
 进样时间 : 2026/04/23 02:15:11      实验者: xiechaojun  
 处理时间 (V3) : 2026/04/24 10:22:26      处理者: xiechaojun  
 仪器型号: SHIMADZU LC-2050C(FX276)

## <色谱图>

mV



## <峰表>

检测器A 210nm

峰号	保留时间	面积	面积%	高度	理论塔板数(USP)	拖尾因子	分离度(USP)
1	3.554	155949	100.000	16643	3367	1.056	--
总计		155949	100.000	16643			



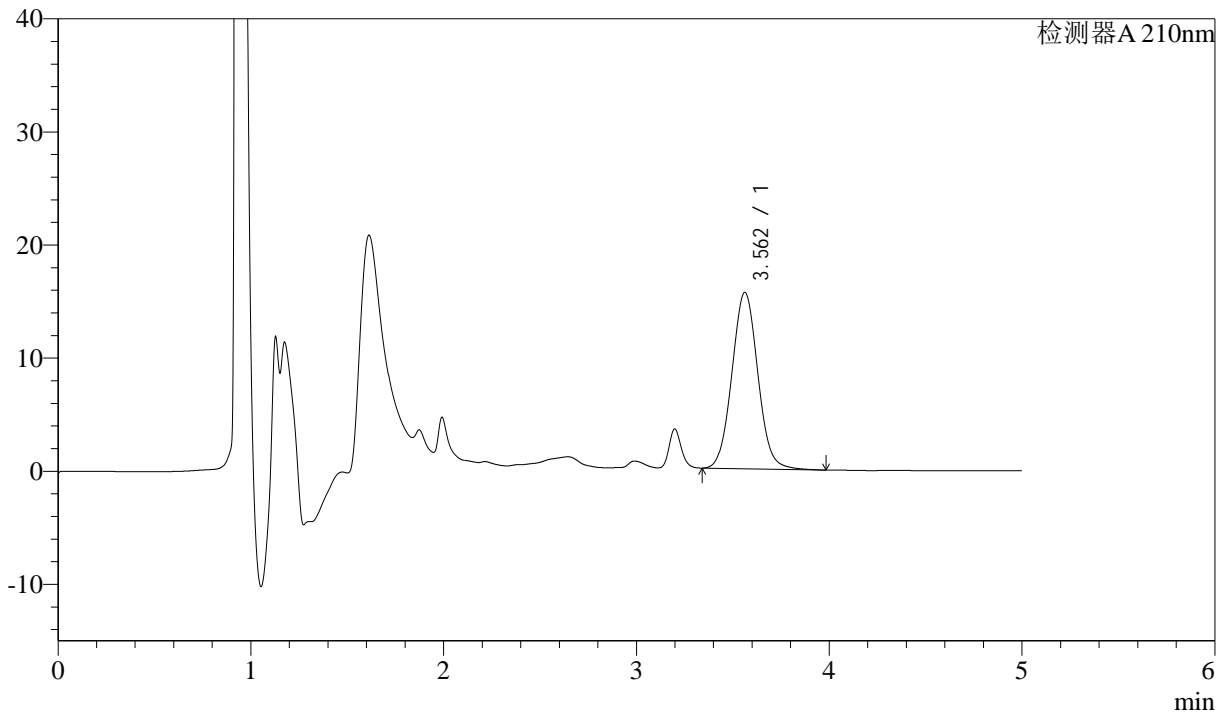
# J483

## <样品信息>

色谱柱 :SB-C8(150mm\*4.6mm,3.5μm)      流速: 1.5ml/min  
 柱温 :60°C      波长: 210nm  
 数据文件名 :RC\$J483 - 0-136/27-7463-3 - cbzj-123852p-yxys30t-bz-gw50d-1mg-rcd-jxzs-P1.lcd  
 方法文件名 :RC\$J483 - J483-RCD-FX276.lcm  
 批处理文件名: RC\$J483 - 20260422-FX276.lcb  
 样品瓶号 : 2-2  
 进样体积 : 400 μl      版本号: 6.115  
 进样时间 : 2026/04/23 02:21:43      实验者: xiechaojun  
 处理时间 (V3) : 2026/04/24 10:22:29      处理者: xiechaojun  
 仪器型号: SHIMADZU LC-2050C(FX276)

## <色谱图>

mV



## <峰表>

检测器A 210nm

峰号	保留时间	面积	面积%	高度	理论塔板数(USP)	拖尾因子	分离度(USP)
1	3.562	146030	100.000	15601	3382	1.056	--
总计		146030	100.000	15601			



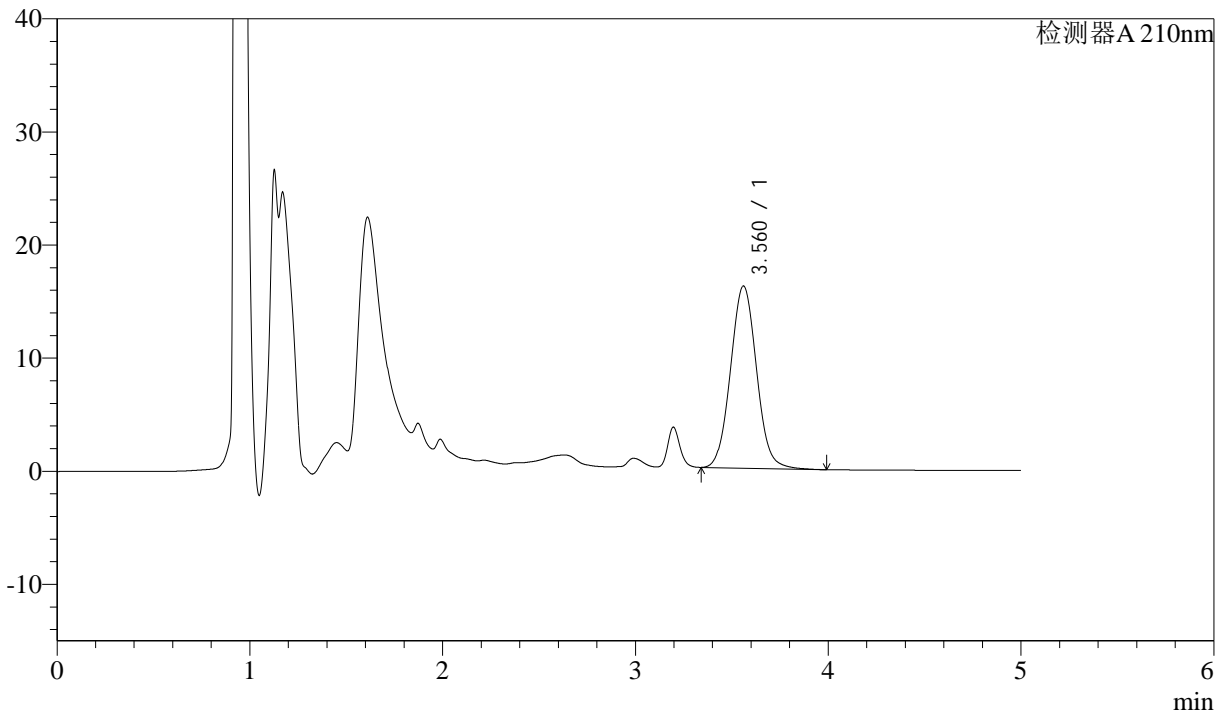
# J483

## <样品信息>

色谱柱 :SB-C8(150mm\*4.6mm,3.5μm)      流速: 1.5ml/min  
 柱温 :60°C      波长: 210nm  
 数据文件名 :RC\$J483 - 0-136/27-7464-3 - cbzj-123852p-yxys30t-bz-gw50d-1mg-rcd-jxzs-P2.lcd  
 方法文件名 :RC\$J483 - J483-RCD-FX276.lcm  
 批处理文件名: RC\$J483 - 20260422-FX276.lcb  
 样品瓶号 : 2-11  
 进样体积 : 400 μl      版本号: 6.115  
 进样时间 : 2026/04/23 02:28:15      实验者: xiechaojun  
 处理时间 (V3) : 2026/04/24 10:22:31      处理者: xiechaojun  
 仪器型号: SHIMADZU LC-2050C(FX276)

## <色谱图>

mV



## <峰表>

检测器A 210nm

峰号	保留时间	面积	面积%	高度	理论塔板数(USP)	拖尾因子	分离度(USP)
1	3.560	151333	100.000	16089	3362	1.059	--
总计		151333	100.000	16089			



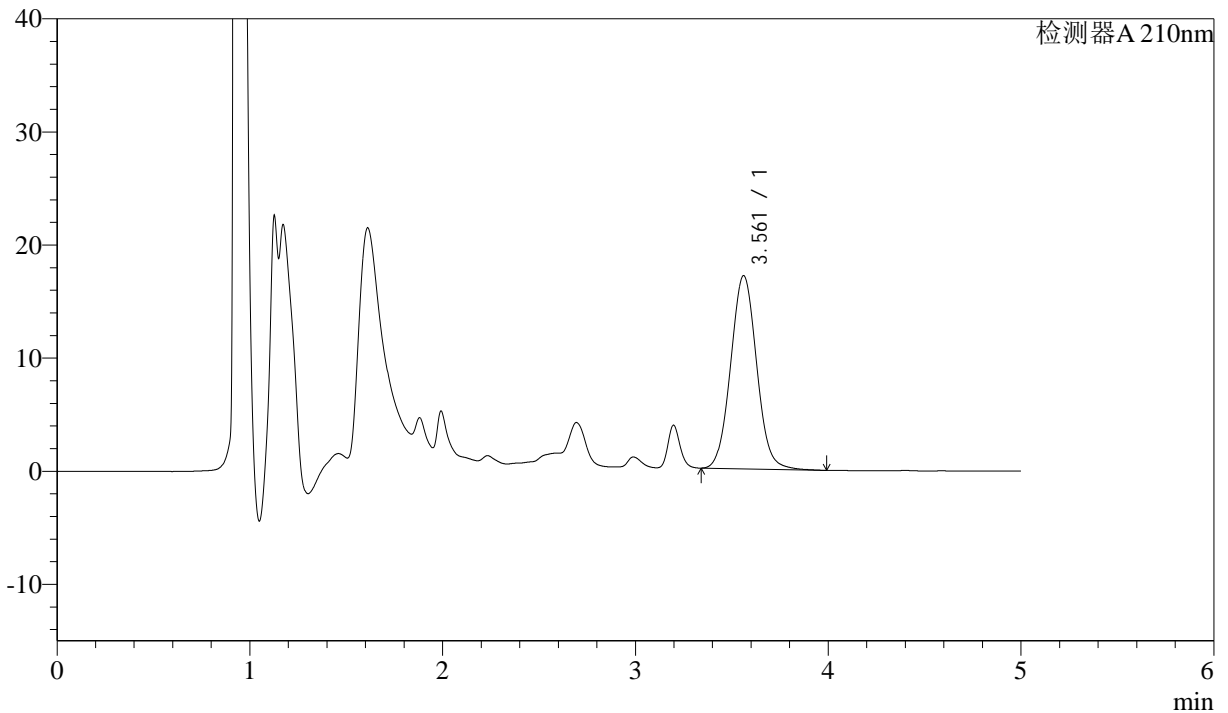
# J483

## <样品信息>

色谱柱 :SB-C8(150mm\*4.6mm,3.5μm)      流速: 1.5ml/min  
 柱温 :60°C      波长: 210nm  
 数据文件名 :RC\$J483 - 0-136/27-7465-3 - cbzj-123852p-yxys30t-bz-gw50d-1mg-rcd-jxzs-P3.lcd  
 方法文件名 :RC\$J483 - J483-RCD-FX276.lcm  
 批处理文件名: RC\$J483 - 20260422-FX276.lcb  
 样品瓶号 : 2-20  
 进样体积 : 400 μl      版本号: 6.115  
 进样时间 : 2026/04/23 02:34:46      实验者: xiechaojun  
 处理时间 (V3) : 2026/04/24 10:22:34      处理者: xiechaojun  
 仪器型号: SHIMADZU LC-2050C(FX276)

## <色谱图>

mV



## <峰表>

检测器A 210nm

峰号	保留时间	面积	面积%	高度	理论塔板数(USP)	拖尾因子	分离度(USP)
1	3.561	160198	100.000	17075	3369	1.056	--
总计		160198	100.000	17075			



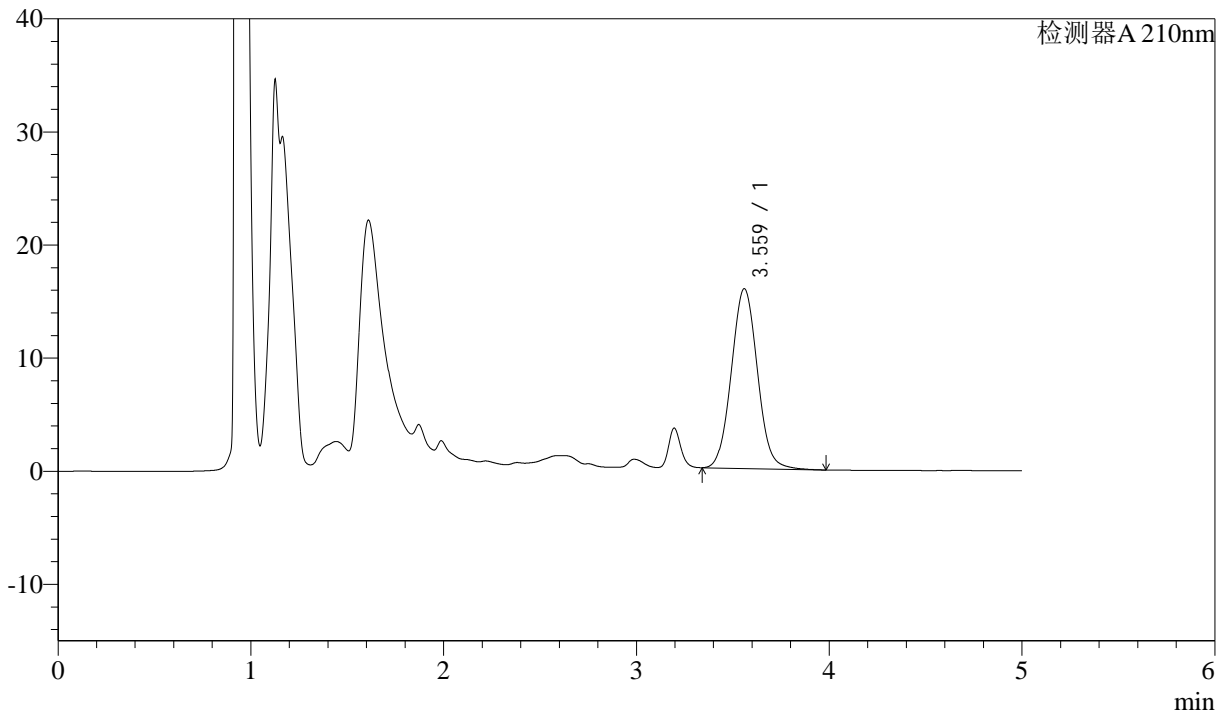
# J483

## <样品信息>

色谱柱 :SB-C8(150mm\*4.6mm,3.5μm)      流速: 1.5ml/min  
 柱温 :60°C      波长: 210nm  
 数据文件名 :RC\$J483 - 0-136/27-7466-3 - cbzj-123852p-yxys30t-bz-gw50d-1mg-rcd-jxzs-P4.lcd  
 方法文件名 :RC\$J483 - J483-RCD-FX276.lcm  
 批处理文件名: RC\$J483 - 20260422-FX276.lcb  
 样品瓶号 : 2-29  
 进样体积 : 400 μl      版本号: 6.115  
 进样时间 : 2026/04/23 02:41:17      实验者: xiechaojun  
 处理时间 (V3) : 2026/04/24 10:22:36      处理者: xiechaojun  
 仪器型号: SHIMADZU LC-2050C(FX276)

## <色谱图>

mV



## <峰表>

检测器A 210nm

峰号	保留时间	面积	面积%	高度	理论塔板数(USP)	拖尾因子	分离度(USP)
1	3.559	149451	100.000	15865	3346	1.058	--
总计		149451	100.000	15865			



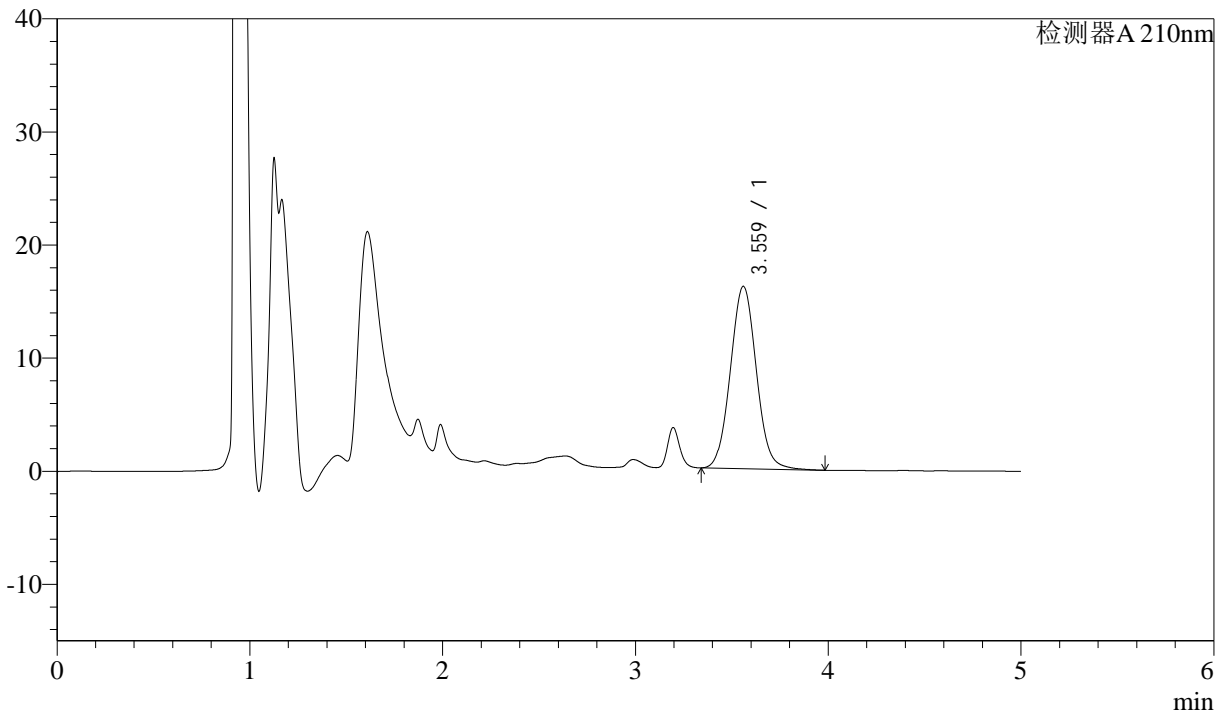
# J483

## <样品信息>

色谱柱 :SB-C8(150mm\*4.6mm,3.5μm)      流速: 1.5ml/min  
 柱温 :60°C      波长: 210nm  
 数据文件名 :RC\$J483 - 0-136/27-7467-3 - cbzj-123852p-yxys30t-bz-gw50d-1mg-rcd-jxzs-P5.lcd  
 方法文件名 :RC\$J483 - J483-RCD-FX276.lcm  
 批处理文件名: RC\$J483 - 20260422-FX276.lcb  
 样品瓶号 : 2-38  
 进样体积 : 400 μl      版本号: 6.115  
 进样时间 : 2026/04/23 02:47:49      实验者: xiechaojun  
 处理时间 (V3) : 2026/04/24 10:22:39      处理者: xiechaojun  
 仪器型号: SHIMADZU LC-2050C(FX276)

## <色谱图>

mV



## <峰表>

检测器A 210nm

峰号	保留时间	面积	面积%	高度	理论塔板数(USP)	拖尾因子	分离度(USP)
1	3.559	151115	100.000	16096	3376	1.056	--
总计		151115	100.000	16096			



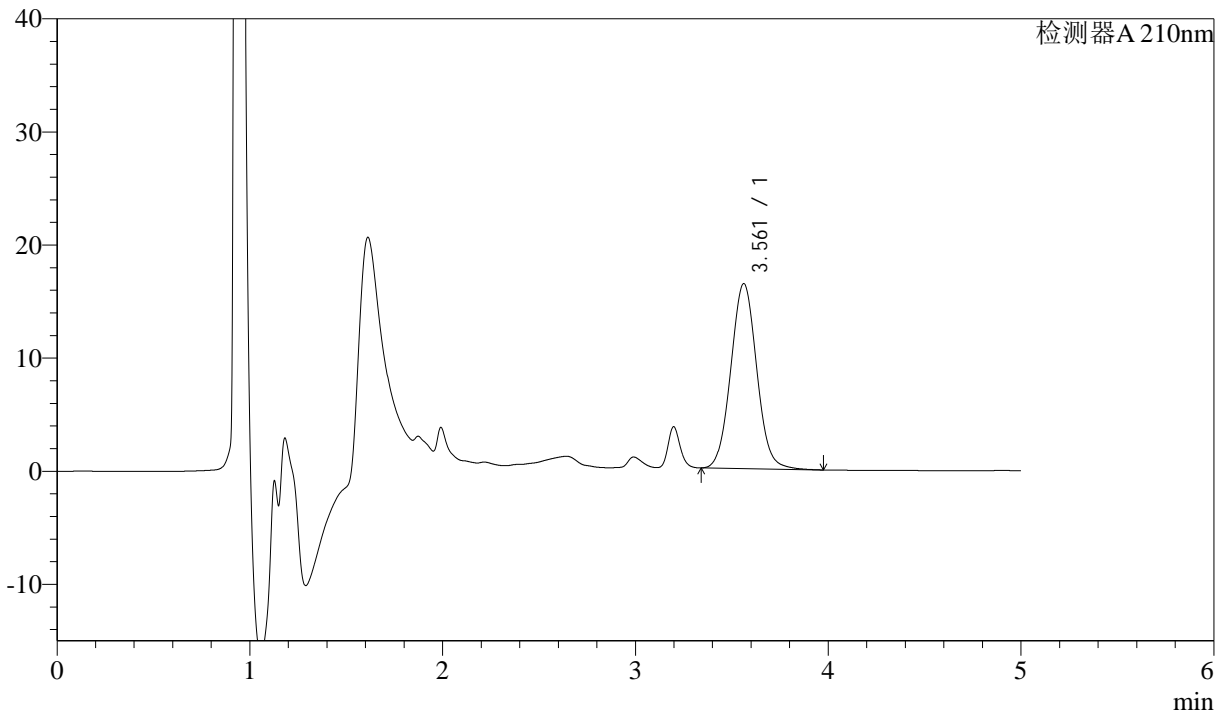
# J483

## <样品信息>

色谱柱 :SB-C8(150mm\*4.6mm,3.5μm)      流速: 1.5ml/min  
 柱温 :60°C      波长: 210nm  
 数据文件名 :RC\$J483 - 0-136/27-7468-3 - cbzj-123852p-yxys30t-bz-gw50d-1mg-rcd-jxzs-P6.lcd  
 方法文件名 :RC\$J483 - J483-RCD-FX276.lcm  
 批处理文件名: RC\$J483 - 20260422-FX276.lcb  
 样品瓶号 :2-47  
 进样体积 :400 μl      版本号: 6.115  
 进样时间 :2026/04/23 02:54:20      实验者: xiechaojun  
 处理时间 (V3) :2026/04/24 10:22:41      处理者: xiechaojun  
 仪器型号: SHIMADZU LC-2050C(FX276)

## <色谱图>

mV



## <峰表>

检测器A 210nm

峰号	保留时间	面积	面积%	高度	理论塔板数(USP)	拖尾因子	分离度(USP)
1	3.561	153064	100.000	16362	3391	1.054	--
总计		153064	100.000	16362			



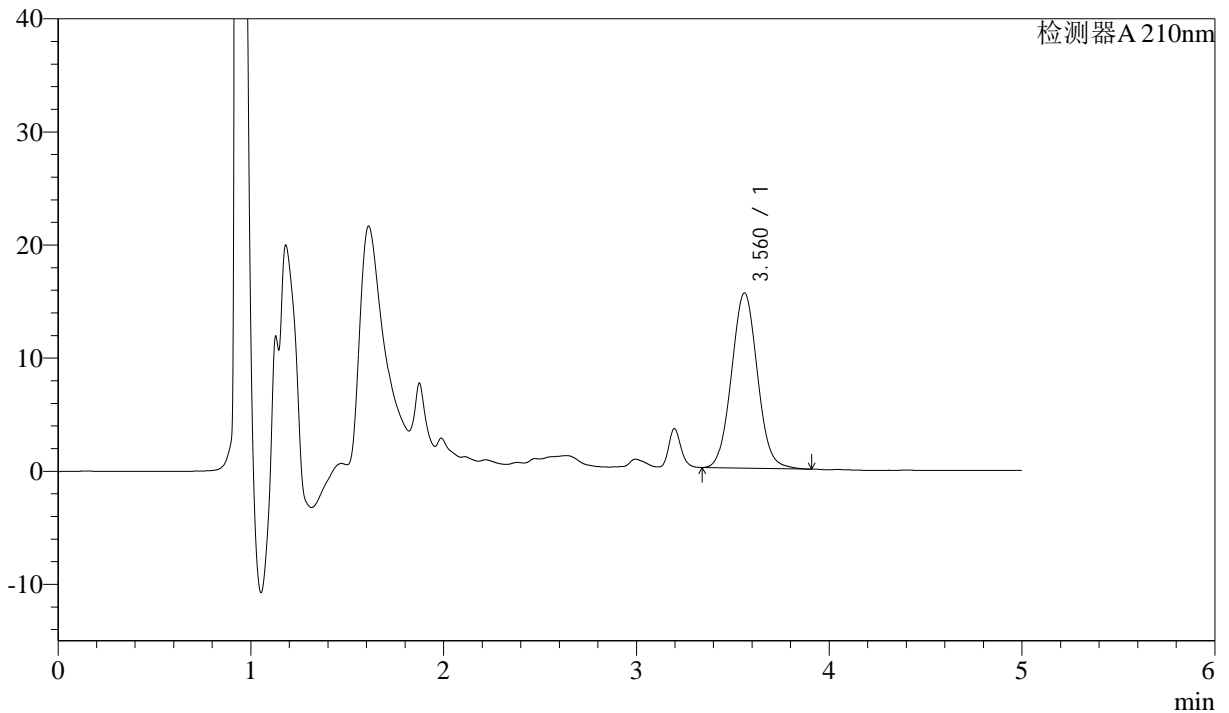
# J483

## <样品信息>

色谱柱 :SB-C8(150mm\*4.6mm,3.5μm)      流速: 1.5ml/min  
 柱温 :60°C      波长: 210nm  
 数据文件名 :RC\$J483 - 0-136/27-7469-3 - zzp-2025051921p-yxys30t-bz-gw50d-1mg-rcd-jxzs-P1.lcd  
 方法文件名 :RC\$J483 - J483-RCD-FX276.lcm  
 批处理文件名: RC\$J483 - 20260422-FX276.lcb  
 样品瓶号 : 1-5  
 进样体积 : 400 μl      版本号: 6.115  
 进样时间 : 2026/04/23 03:00:50      实验者: xiechaojun  
 处理时间 (V3) : 2026/04/24 10:22:44      处理者: xiechaojun  
 仪器型号: SHIMADZU LC-2050C(FX276)

## <色谱图>

mV



## <峰表>

检测器A 210nm

峰号	保留时间	面积	面积%	高度	理论塔板数(USP)	拖尾因子	分离度(USP)
1	3.560	144366	100.000	15469	3387	1.052	--
总计		144366	100.000	15469			



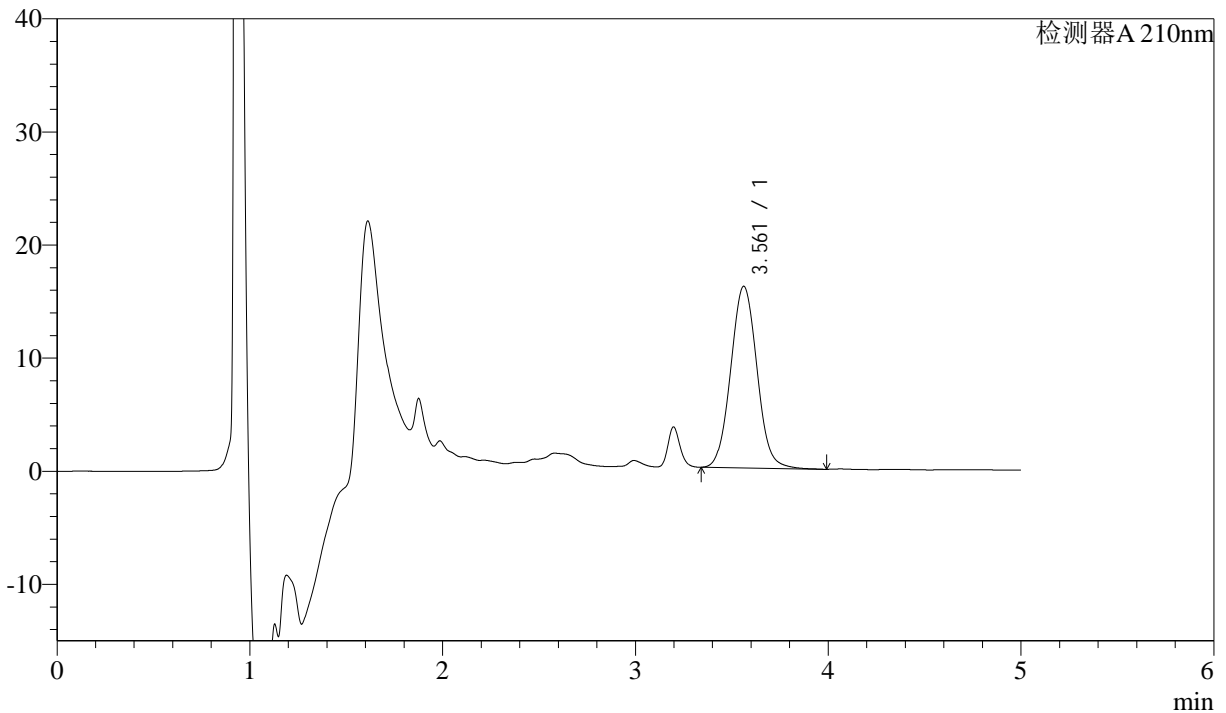
# J483

## <样品信息>

色谱柱 :SB-C8(150mm\*4.6mm,3.5 $\mu$ m)      流速: 1.5ml/min  
 柱温 :60 $^{\circ}$ C      波长: 210nm  
 数据文件名 :RC\$J483 - 0-136/27-7470-3 - zzp-2025051921p-yxys30t-bz-gw50d-1mg-rcd-jxzs-P2.lcd  
 方法文件名 :RC\$J483 - J483-RCD-FX276.lcm  
 批处理文件名: RC\$J483 - 20260422-FX276.lcb  
 样品瓶号 : 1-14  
 进样体积 : 400  $\mu$ l      版本号: 6.115  
 进样时间 : 2026/04/23 03:07:21      实验者: xiechaojun  
 处理时间 (V3) : 2026/04/24 10:22:46      处理者: xiechaojun  
 仪器型号: SHIMADZU LC-2050C(FX276)

## <色谱图>

mV



## <峰表>

检测器A 210nm

峰号	保留时间	面积	面积%	高度	理论塔板数(USP)	拖尾因子	分离度(USP)
1	3.561	152116	100.000	16055	3310	1.058	--
总计		152116	100.000	16055			



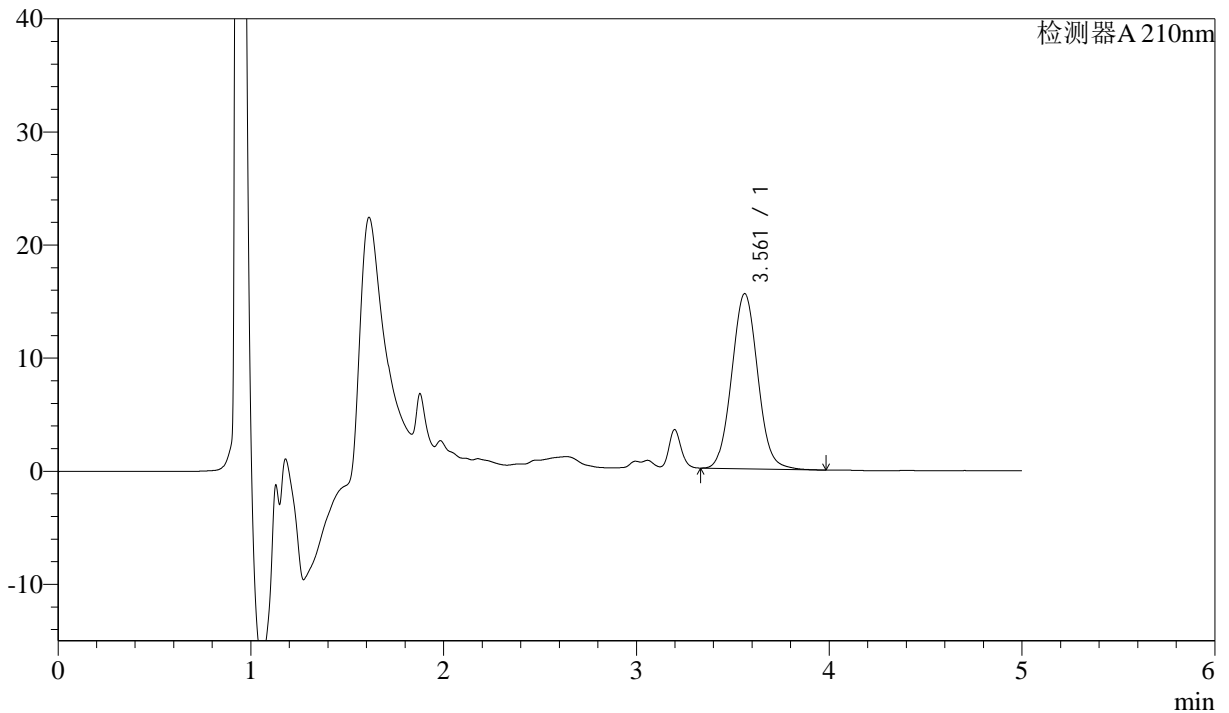
# J483

## <样品信息>

色谱柱 :SB-C8(150mm\*4.6mm,3.5μm)      流速: 1.5ml/min  
 柱温 :60°C      波长: 210nm  
 数据文件名 :RC\$J483 - 0-136/27-7471-3 - zzp-2025051921p-yxys30t-bz-gw50d-1mg-rcd-jxzs-P3.lcd  
 方法文件名 :RC\$J483 - J483-RCD-FX276.lcm  
 批处理文件名: RC\$J483 - 20260422-FX276.lcb  
 样品瓶号 : 1-23  
 进样体积 : 400 μl      版本号: 6.115  
 进样时间 : 2026/04/23 03:13:52      实验者: xiechaojun  
 处理时间 (V3) : 2026/04/24 10:22:49      处理者: xiechaojun  
 仪器型号: SHIMADZU LC-2050C(FX276)

## <色谱图>

mV



## <峰表>

检测器A 210nm

峰号	保留时间	面积	面积%	高度	理论塔板数(USP)	拖尾因子	分离度(USP)
1	3.561	145214	100.000	15485	3368	1.060	--
总计		145214	100.000	15485			



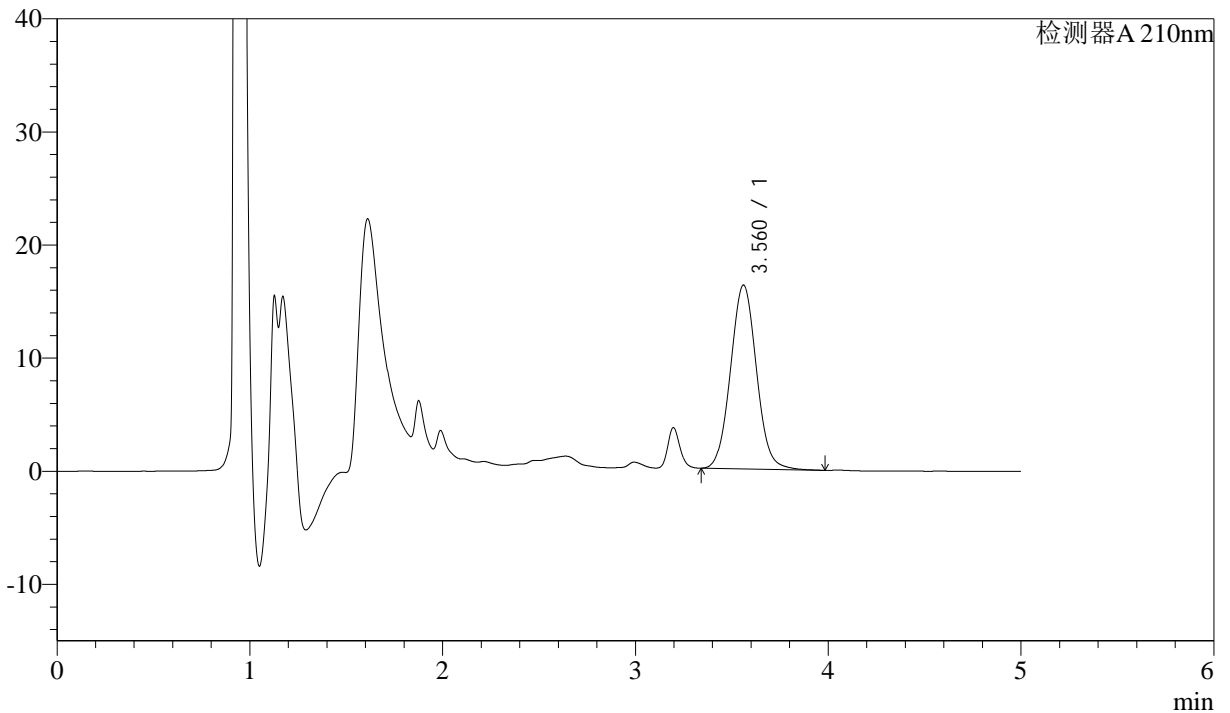
# J483

## <样品信息>

色谱柱 :SB-C8(150mm\*4.6mm,3.5μm)      流速: 1.5ml/min  
 柱温 :60°C      波长: 210nm  
 数据文件名 :RC\$J483 - 0-136/27-7472-3 - zzp-2025051921p-yxys30t-bz-gw50d-1mg-rcd-jxzs-P4.lcd  
 方法文件名 :RC\$J483 - J483-RCD-FX276.lcm  
 批处理文件名: RC\$J483 - 20260422-FX276.lcb  
 样品瓶号 : 1-32  
 进样体积 : 400 μl      版本号: 6.115  
 进样时间 : 2026/04/23 03:20:23      实验者: xiechaojun  
 处理时间 (V3) : 2026/04/24 10:22:51      处理者: xiechaojun  
 仪器型号: SHIMADZU LC-2050C(FX276)

## <色谱图>

mV



## <峰表>

检测器A 210nm

峰号	保留时间	面积	面积%	高度	理论塔板数(USP)	拖尾因子	分离度(USP)
1	3.560	152146	100.000	16238	3379	1.055	--
总计		152146	100.000	16238			



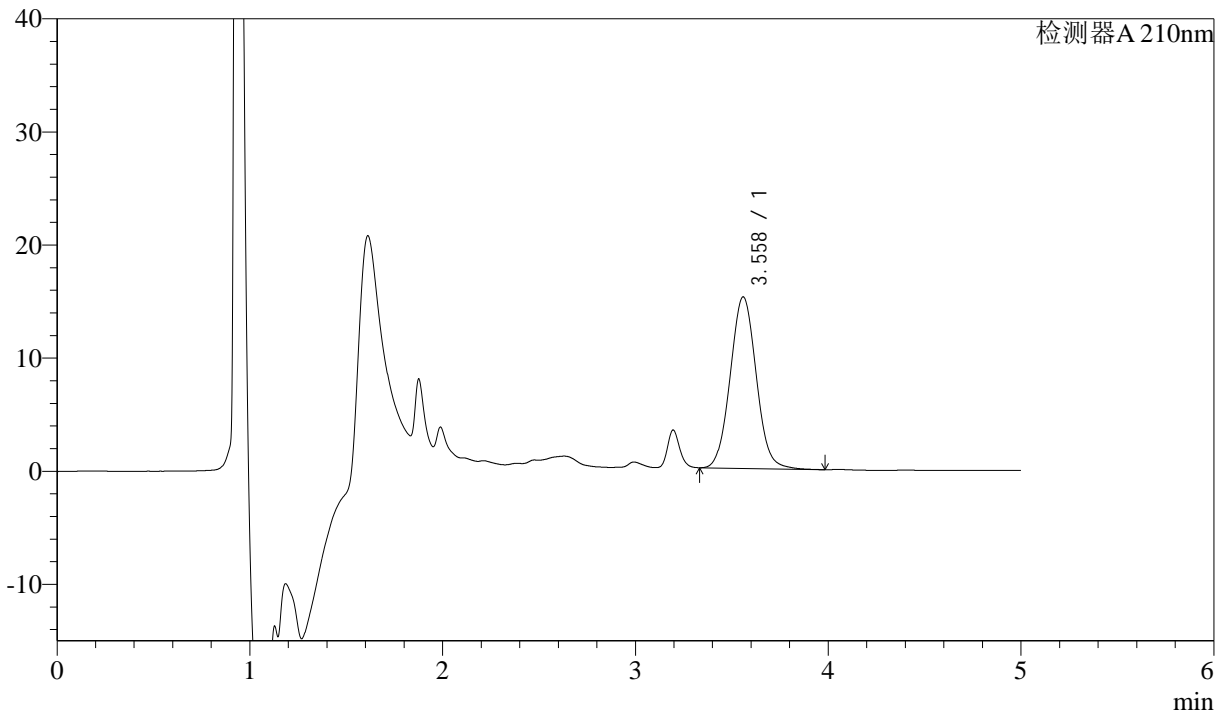
# J483

## <样品信息>

色谱柱 :SB-C8(150mm\*4.6mm,3.5μm)      流速: 1.5ml/min  
 柱温 :60°C      波长: 210nm  
 数据文件名 :RC\$J483 - 0-136/27-7473-3 - zzp-2025051921p-yxys30t-bz-gw50d-1mg-rcd-jxzs-P5.lcd  
 方法文件名 :RC\$J483 - J483-RCD-FX276.lcm  
 批处理文件名: RC\$J483 - 20260422-FX276.lcb  
 样品瓶号 : 1-41  
 进样体积 : 400 μl      版本号: 6.115  
 进样时间 : 2026/04/23 03:26:54      实验者: xiechaojun  
 处理时间 (V3) : 2026/04/24 10:22:54      处理者: xiechaojun  
 仪器型号: SHIMADZU LC-2050C(FX276)

## <色谱图>

mV



## <峰表>

检测器A 210nm

峰号	保留时间	面积	面积%	高度	理论塔板数(USP)	拖尾因子	分离度(USP)
1	3.558	142393	100.000	15150	3352	1.055	--
总计		142393	100.000	15150			



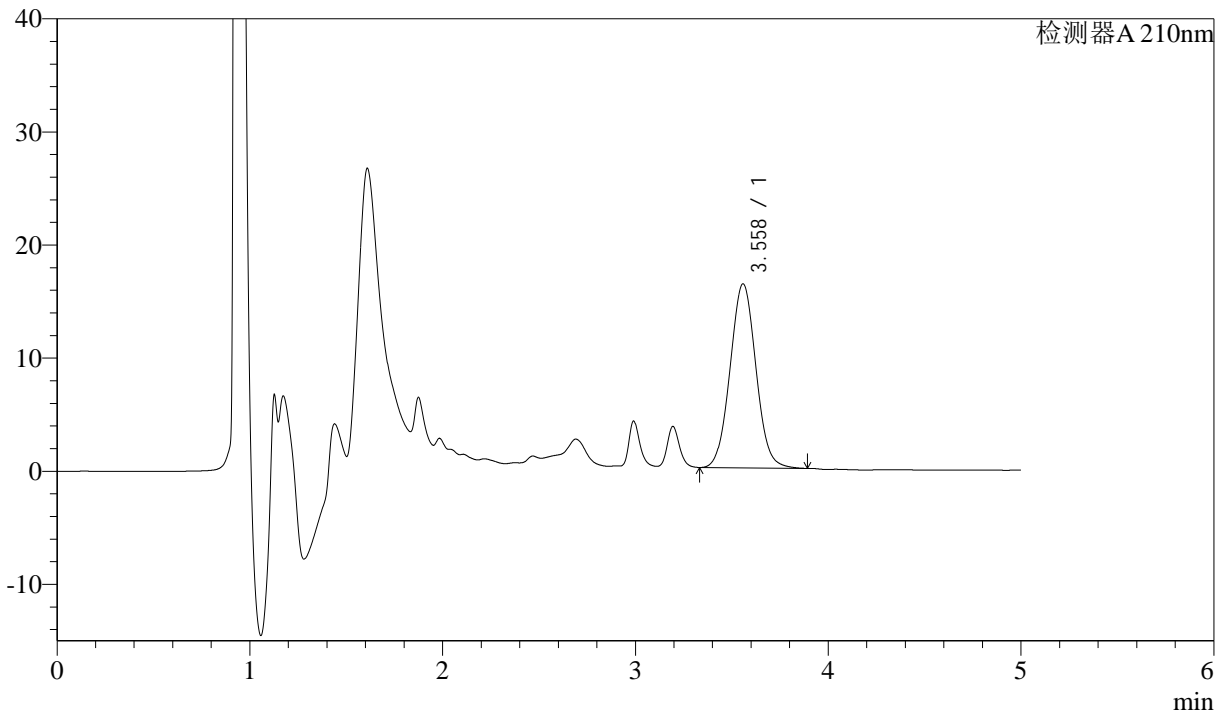
# J483

## <样品信息>

色谱柱 :SB-C8(150mm\*4.6mm,3.5μm)      流速: 1.5ml/min  
 柱温 :60°C      波长: 210nm  
 数据文件名 :RC\$J483 - 0-136/27-7474-3 - zzp-2025051921p-yxys30t-bz-gw50d-1mg-rcd-jxzs-P6.lcd  
 方法文件名 :RC\$J483 - J483-RCD-FX276.lcm  
 批处理文件名: RC\$J483 - 20260422-FX276.lcb  
 样品瓶号 : 1-50  
 进样体积 : 400 μl      版本号: 6.115  
 进样时间 : 2026/04/23 03:33:26      实验者: xiechaojun  
 处理时间 (V3) : 2026/04/24 10:22:56      处理者: xiechaojun  
 仪器型号: SHIMADZU LC-2050C(FX276)

## <色谱图>

mV



## <峰表>

检测器A 210nm

峰号	保留时间	面积	面积%	高度	理论塔板数(USP)	拖尾因子	分离度(USP)
1	3.558	151551	100.000	16258	3376	1.047	--
总计		151551	100.000	16258			



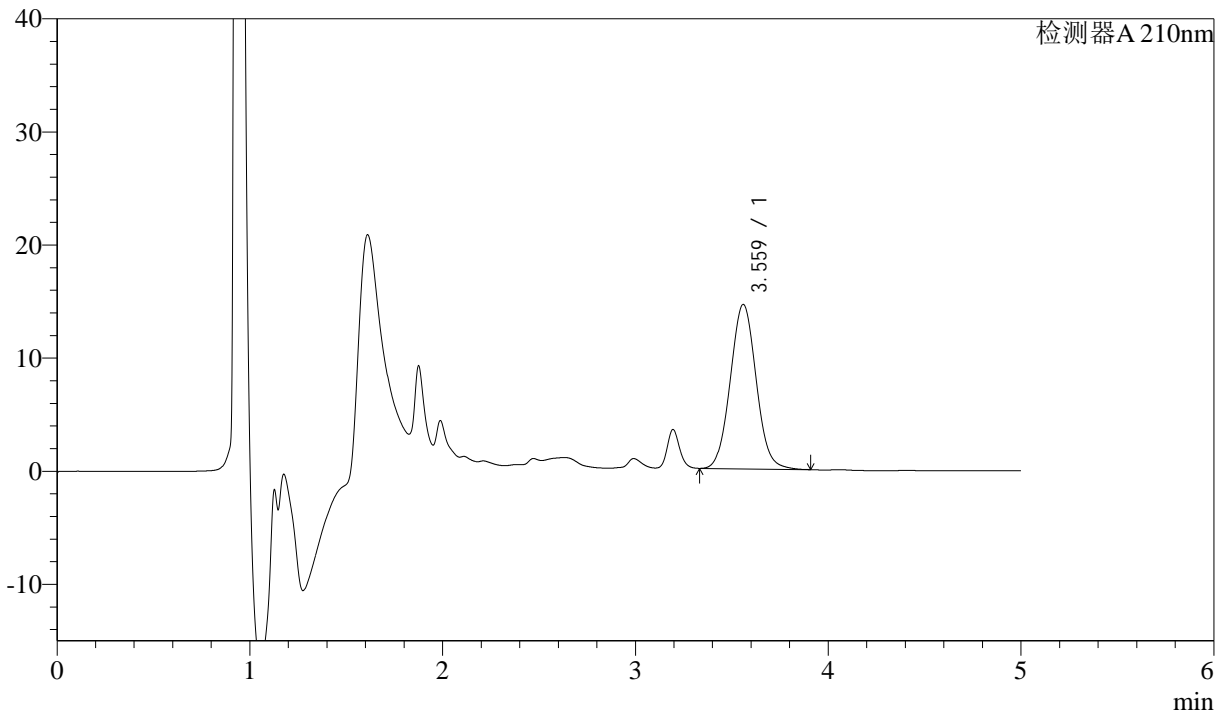
# J483

## <样品信息>

色谱柱 :SB-C8(150mm\*4.6mm,3.5μm)      流速: 1.5ml/min  
 柱温 :60°C      波长: 210nm  
 数据文件名 :RC\$J483 - 0-136/27-7475-3 - zzp-2026051921p-yxys30t-bz-gw60d-1mg-rcd-jxzs-P1.lcd  
 方法文件名 :RC\$J483 - J483-RCD-FX276.lcm  
 批处理文件名: RC\$J483 - 20260422-FX276.lcb  
 样品瓶号 : 1-6  
 进样体积 : 400 μl      版本号: 6.115  
 进样时间 : 2026/04/23 03:39:56      实验者: xiechaojun  
 处理时间 (V3) : 2026/04/24 10:22:58      处理者: xiechaojun  
 仪器型号: SHIMADZU LC-2050C(FX276)

## <色谱图>

mV



## <峰表>

检测器A 210nm

峰号	保留时间	面积	面积%	高度	理论塔板数(USP)	拖尾因子	分离度(USP)
1	3.559	135728	100.000	14516	3380	1.054	--
总计		135728	100.000	14516			



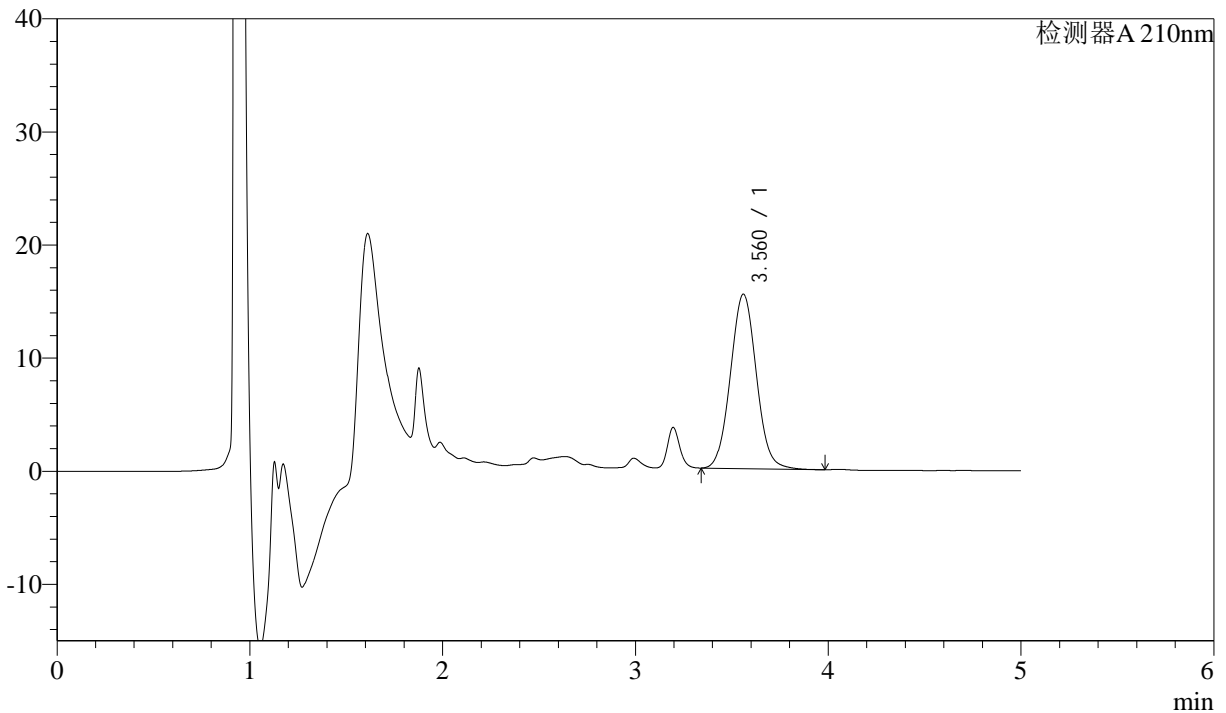
# J483

## <样品信息>

色谱柱 :SB-C8(150mm\*4.6mm,3.5 $\mu$ m)      流速: 1.5ml/min  
 柱温 :60 $^{\circ}$ C      波长: 210nm  
 数据文件名 :RC\$J483 - 0-136/27-7476-3 - zzp-2026051921p-yxys30t-bz-gw60d-1mg-rcd-jxzs-P2.lcd  
 方法文件名 :RC\$J483 - J483-RCD-FX276.lcm  
 批处理文件名: RC\$J483 - 20260422-FX276.lcb  
 样品瓶号 : 1-15  
 进样体积 : 400  $\mu$ l      版本号: 6.115  
 进样时间 : 2026/04/23 03:46:27      实验者: xiechaojun  
 处理时间 (V3) : 2026/04/24 10:23:01      处理者: xiechaojun  
 仪器型号: SHIMADZU LC-2050C(FX276)

## <色谱图>

mV



## <峰表>

检测器A 210nm

峰号	保留时间	面积	面积%	高度	理论塔板数(USP)	拖尾因子	分离度(USP)
1	3.560	144405	100.000	15405	3375	1.054	--
总计		144405	100.000	15405			



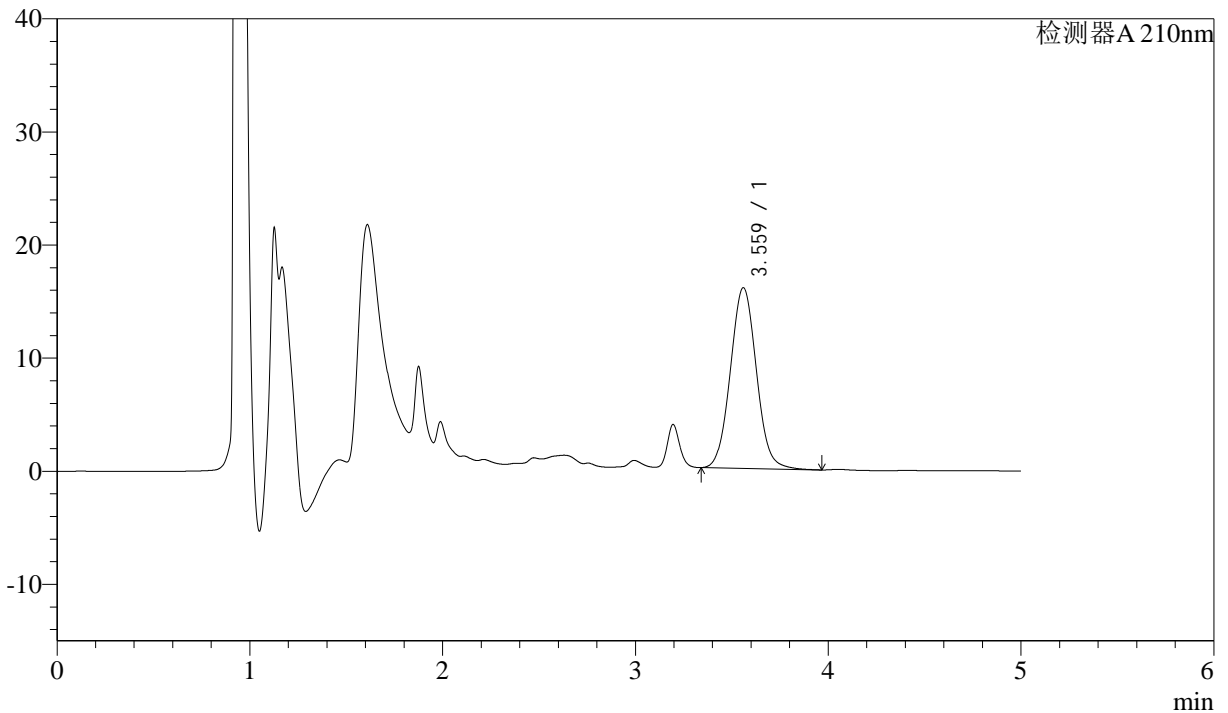
# J483

## <样品信息>

色谱柱 :SB-C8(150mm\*4.6mm,3.5μm)      流速: 1.5ml/min  
 柱温 :60°C      波长: 210nm  
 数据文件名 :RC\$J483 - 0-136/27-7477-3 - zzp-2026051921p-yxys30t-bz-gw60d-1mg-rcd-jxzs-P3.lcd  
 方法文件名 :RC\$J483 - J483-RCD-FX276.lcm  
 批处理文件名: RC\$J483 - 20260422-FX276.lcb  
 样品瓶号 : 1-24  
 进样体积 : 400 μl      版本号: 6.115  
 进样时间 : 2026/04/23 03:52:58      实验者: xiechaojun  
 处理时间 (V3) : 2026/04/24 10:23:03      处理者: xiechaojun  
 仪器型号: SHIMADZU LC-2050C(FX276)

## <色谱图>

mV



## <峰表>

检测器A 210nm

峰号	保留时间	面积	面积%	高度	理论塔板数(USP)	拖尾因子	分离度(USP)
1	3.559	150025	100.000	15952	3357	1.058	--
总计		150025	100.000	15952			



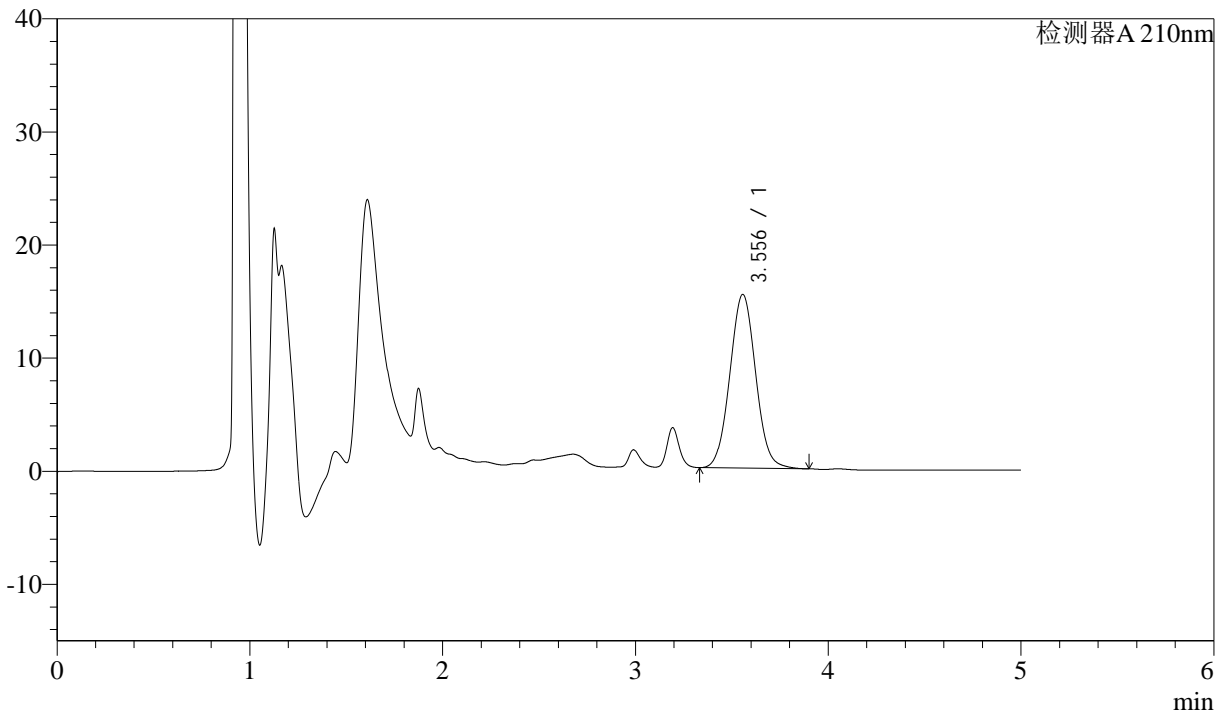
# J483

## <样品信息>

色谱柱 :SB-C8(150mm\*4.6mm,3.5μm)      流速: 1.5ml/min  
 柱温 :60°C      波长: 210nm  
 数据文件名 :RC\$J483 - 0-136/27-7478-3 - zzp-2026051921p-yxys30t-bz-gw60d-1mg-rcd-jxzs-P4.lcd  
 方法文件名 :RC\$J483 - J483-RCD-FX276.lcm  
 批处理文件名: RC\$J483 - 20260422-FX276.lcb  
 样品瓶号 : 1-33  
 进样体积 : 400 μl      版本号: 6.115  
 进样时间 : 2026/04/23 03:59:29      实验者: xiechaojun  
 处理时间 (V3) : 2026/04/24 10:23:06      处理者: xiechaojun  
 仪器型号: SHIMADZU LC-2050C(FX276)

## <色谱图>

mV



## <峰表>

检测器A 210nm

峰号	保留时间	面积	面积%	高度	理论塔板数(USP)	拖尾因子	分离度(USP)
1	3.556	143032	100.000	15359	3384	1.051	--
总计		143032	100.000	15359			



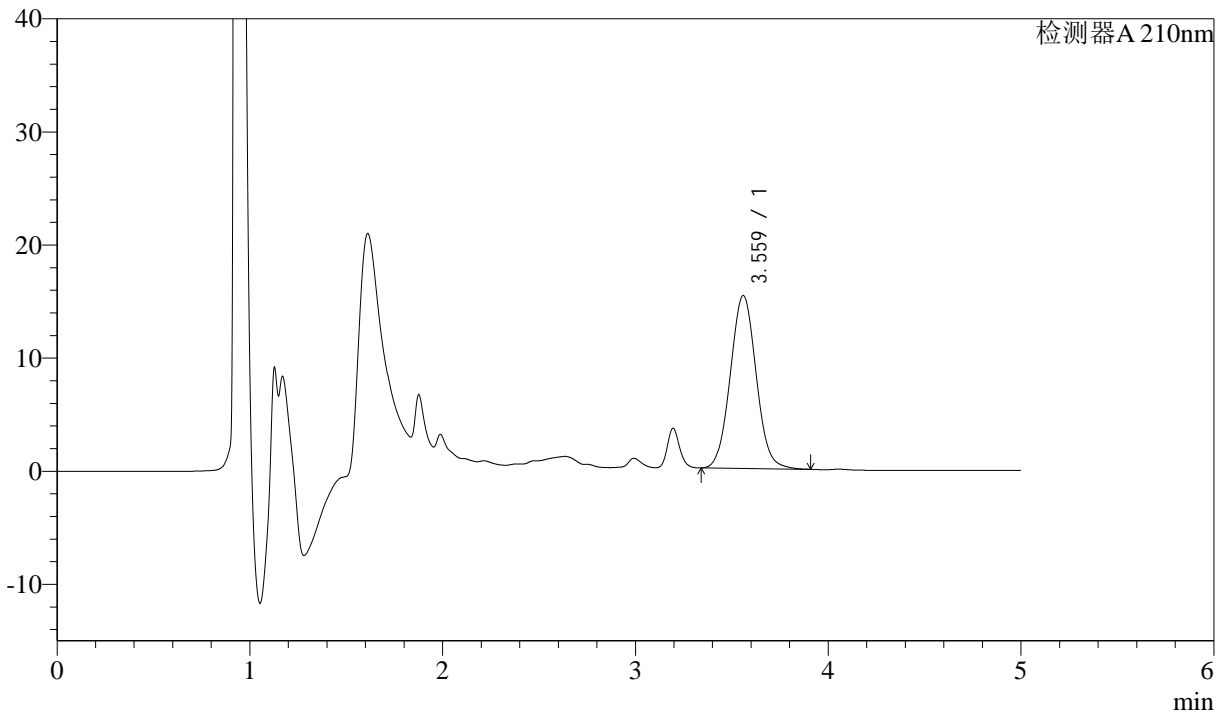
# J483

## <样品信息>

色谱柱 :SB-C8(150mm\*4.6mm,3.5μm)      流速: 1.5ml/min  
 柱温 :60°C      波长: 210nm  
 数据文件名 :RC\$J483 - 0-136/27-7479-3 - zzp-2026051921p-yxys30t-bz-gw60d-1mg-rcd-jxzs-P5.lcd  
 方法文件名 :RC\$J483 - J483-RCD-FX276.lcm  
 批处理文件名: RC\$J483 - 20260422-FX276.lcb  
 样品瓶号 : 1-42  
 进样体积 : 400 μl      版本号: 6.115  
 进样时间 : 2026/04/23 04:06:00      实验者: xiechaojun  
 处理时间 (V3) : 2026/04/24 10:23:08      处理者: xiechaojun  
 仪器型号: SHIMADZU LC-2050C(FX276)

## <色谱图>

mV



## <峰表>

检测器A 210nm

峰号	保留时间	面积	面积%	高度	理论塔板数(USP)	拖尾因子	分离度(USP)
1	3.559	142859	100.000	15271	3374	1.053	--
总计		142859	100.000	15271			



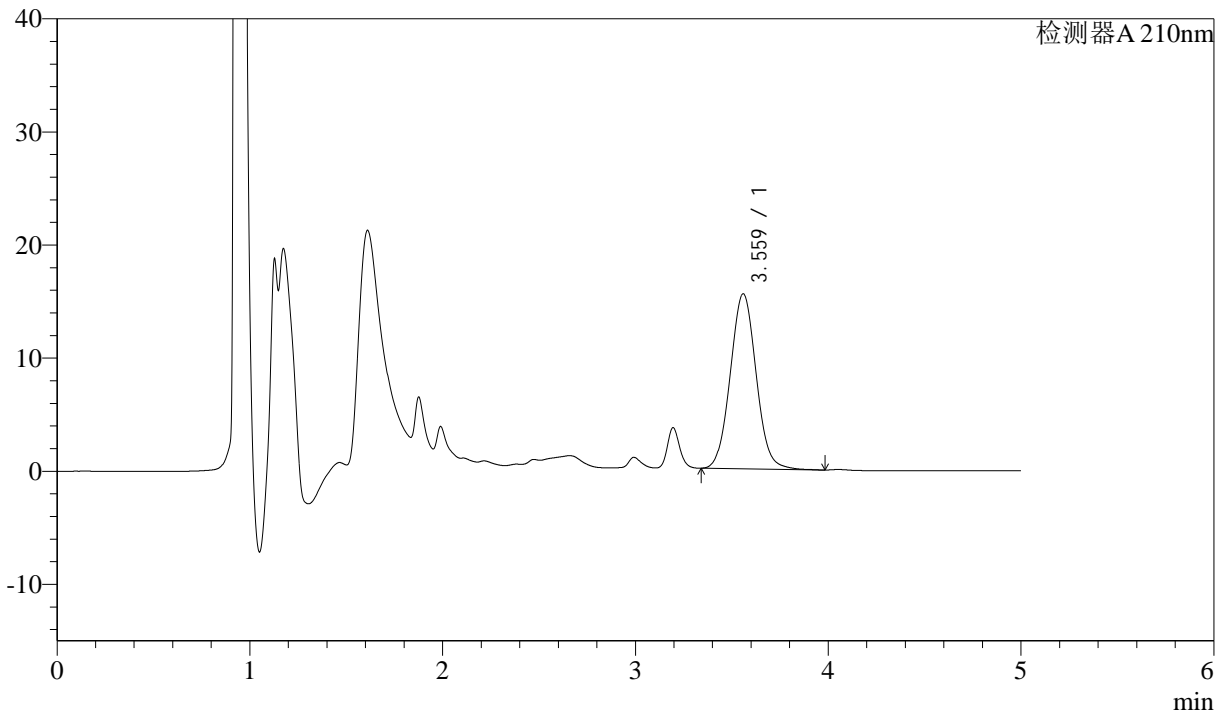
# J483

## <样品信息>

色谱柱 :SB-C8(150mm\*4.6mm,3.5μm)      流速: 1.5ml/min  
 柱温 :60°C      波长: 210nm  
 数据文件名 :RC\$J483 - 0-136/27-7480-3 - zzp-2026051921p-yxys30t-bz-gw60d-1mg-rcd-jxzs-P6.lcd  
 方法文件名 :RC\$J483 - J483-RCD-FX276.lcm  
 批处理文件名: RC\$J483 - 20260422-FX276.lcb  
 样品瓶号 : 1-51  
 进样体积 : 400 μl      版本号: 6.115  
 进样时间 : 2026/04/23 04:12:30      实验者: xiechaojun  
 处理时间 (V3) : 2026/04/24 10:23:11      处理者: xiechaojun  
 仪器型号: SHIMADZU LC-2050C(FX276)

## <色谱图>

mV



## <峰表>

检测器A 210nm

峰号	保留时间	面积	面积%	高度	理论塔板数(USP)	拖尾因子	分离度(USP)
1	3.559	144689	100.000	15458	3382	1.056	--
总计		144689	100.000	15458			



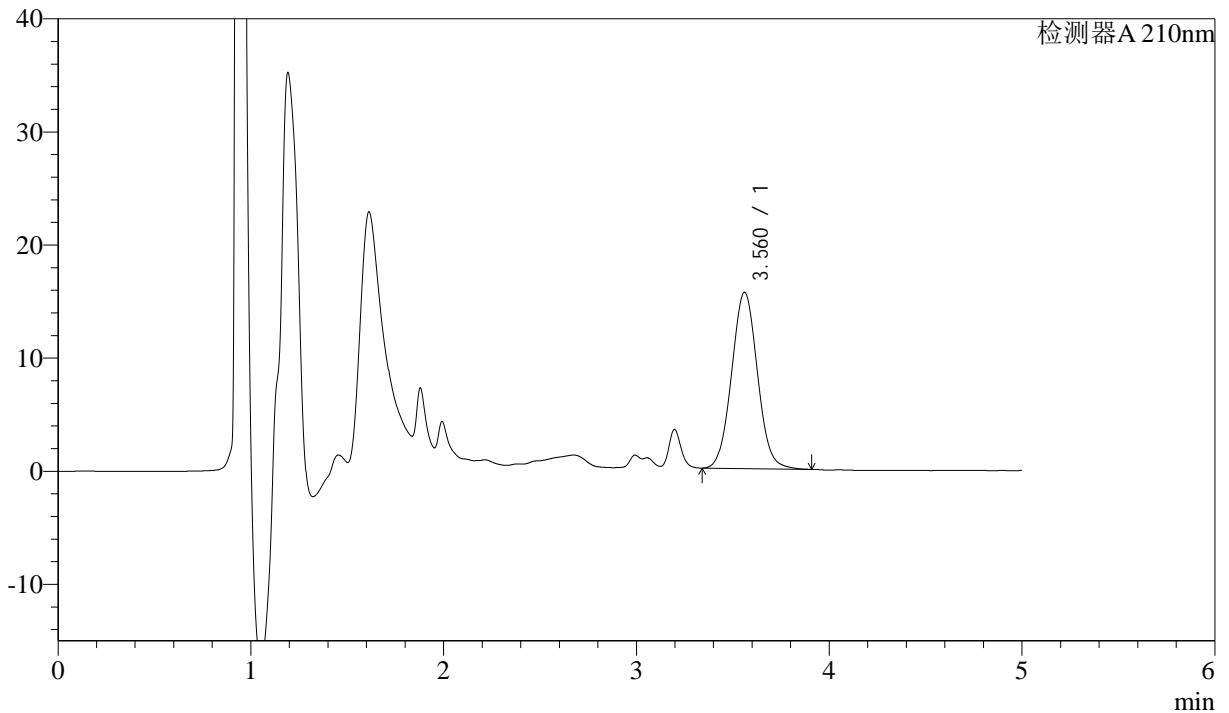
# J483

## <样品信息>

色谱柱 :SB-C8(150mm\*4.6mm,3.5μm)      流速: 1.5ml/min  
 柱温 :60°C      波长: 210nm  
 数据文件名 :RC\$J483 - 0-136/27-7481-3 - zzp-2025051921p-yxys30t-bz-gs-1mg-rcd-jxzs-P1.lcd  
 方法文件名 :RC\$J483 - J483-RCD-FX276.lcm  
 批处理文件名: RC\$J483 - 20260422-FX276.lcb  
 样品瓶号 : 1-7  
 进样体积 : 400 μl      版本号: 6.115  
 进样时间 : 2026/04/23 04:19:02      实验者: xiechaojun  
 处理时间 (V3) : 2026/04/24 10:23:13      处理者: xiechaojun  
 仪器型号: SHIMADZU LC-2050C(FX276)

## <色谱图>

mV



## <峰表>

检测器A 210nm

峰号	保留时间	面积	面积%	高度	理论塔板数(USP)	拖尾因子	分离度(USP)
1	3.560	145169	100.000	15573	3388	1.049	--
总计		145169	100.000	15573			



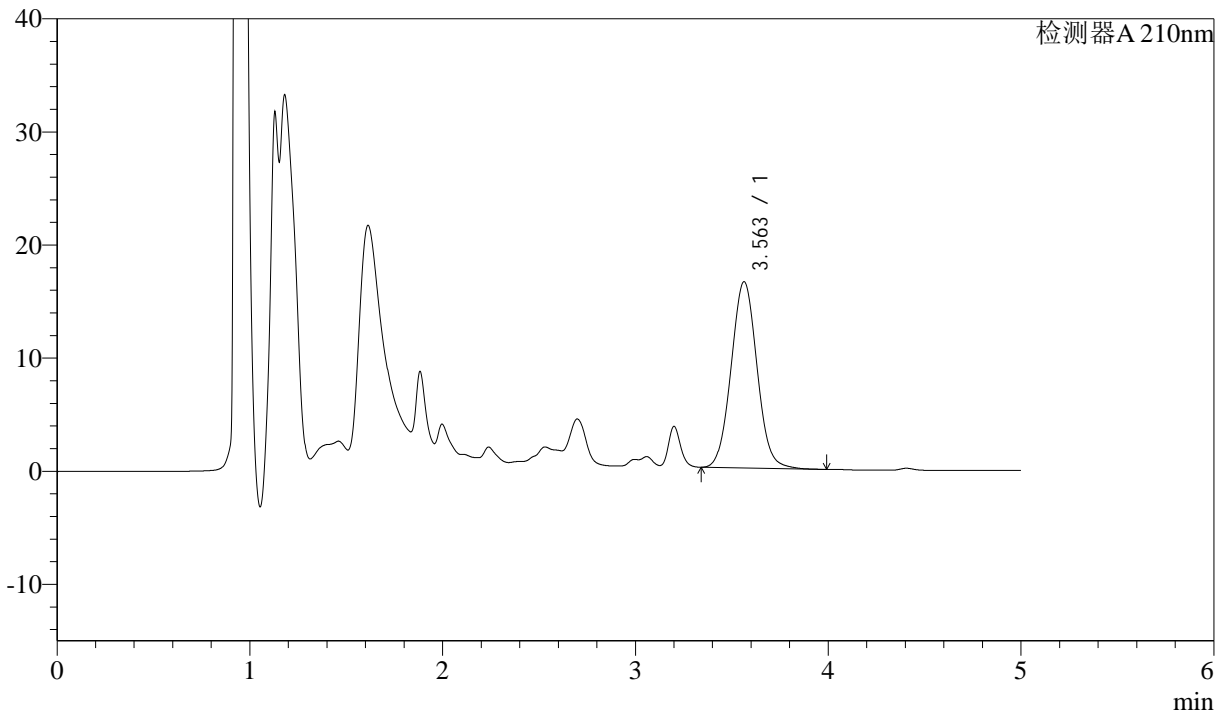
# J483

## <样品信息>

色谱柱 :SB-C8(150mm\*4.6mm,3.5μm)      流速: 1.5ml/min  
 柱温 :60°C      波长: 210nm  
 数据文件名 :RC\$J483 - 0-136/27-7482-3 - zzp-2025051921p-yxys30t-bz-gs-1mg-rcd-jxzs-P2.lcd  
 方法文件名 :RC\$J483 - J483-RCD-FX276.lcm  
 批处理文件名: RC\$J483 - 20260422-FX276.lcb  
 样品瓶号 : 1-16  
 进样体积 : 400 μl      版本号: 6.115  
 进样时间 : 2026/04/23 04:25:32      实验者: xiechaojun  
 处理时间 (V3) : 2026/04/24 10:23:16      处理者: xiechaojun  
 仪器型号: SHIMADZU LC-2050C(FX276)

## <色谱图>

mV



## <峰表>

检测器A 210nm

峰号	保留时间	面积	面积%	高度	理论塔板数(USP)	拖尾因子	分离度(USP)
1	3.563	154200	100.000	16478	3378	1.053	--
总计		154200	100.000	16478			



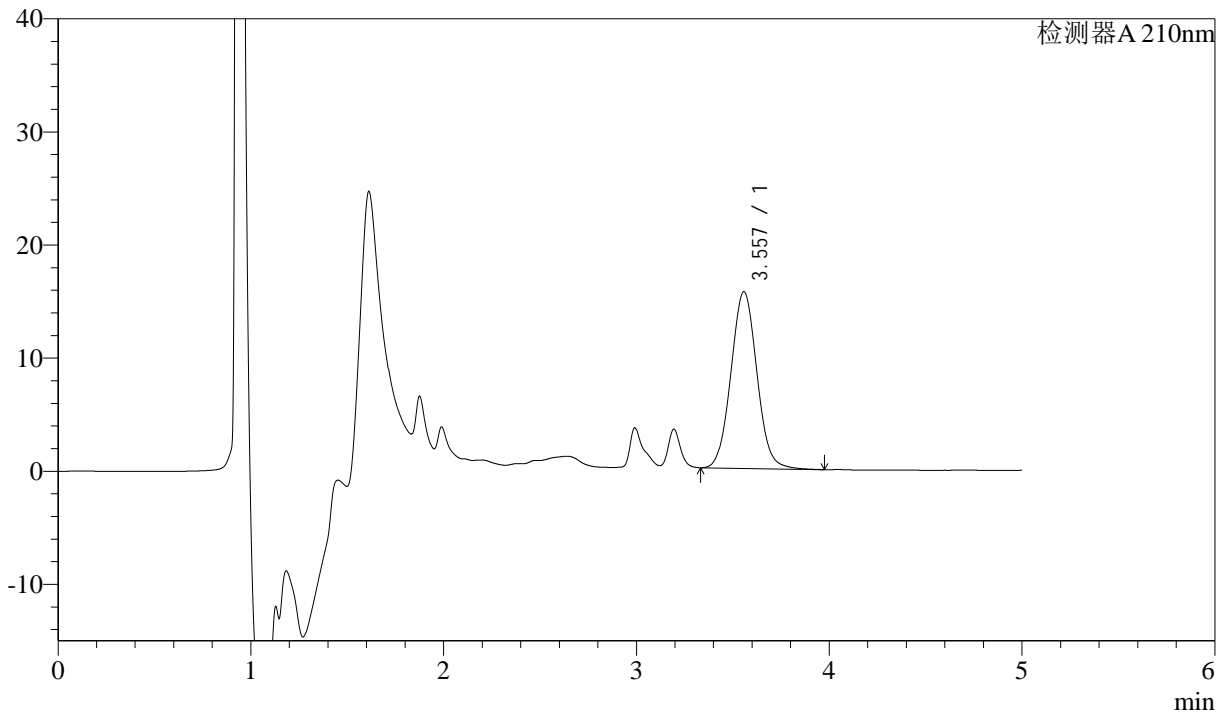
# J483

## <样品信息>

色谱柱 :SB-C8(150mm\*4.6mm,3.5μm)      流速: 1.5ml/min  
 柱温 :60°C      波长: 210nm  
 数据文件名 :RC\$J483 - 0-136/27-7483-3 - zzp-2025051921p-yxys30t-bz-gs-1mg-rcd-jxzs-P3.lcd  
 方法文件名 :RC\$J483 - J483-RCD-FX276.lcm  
 批处理文件名: RC\$J483 - 20260422-FX276.lcb  
 样品瓶号 : 1-25  
 进样体积 : 400 μl      版本号: 6.115  
 进样时间 : 2026/04/23 04:32:02      实验者: xiechaojun  
 处理时间 (V3) : 2026/04/24 10:23:18      处理者: xiechaojun  
 仪器型号: SHIMADZU LC-2050C(FX276)

## <色谱图>

mV



## <峰表>

检测器A 210nm

峰号	保留时间	面积	面积%	高度	理论塔板数(USP)	拖尾因子	分离度(USP)
1	3.557	146579	100.000	15628	3355	1.056	--
总计		146579	100.000	15628			



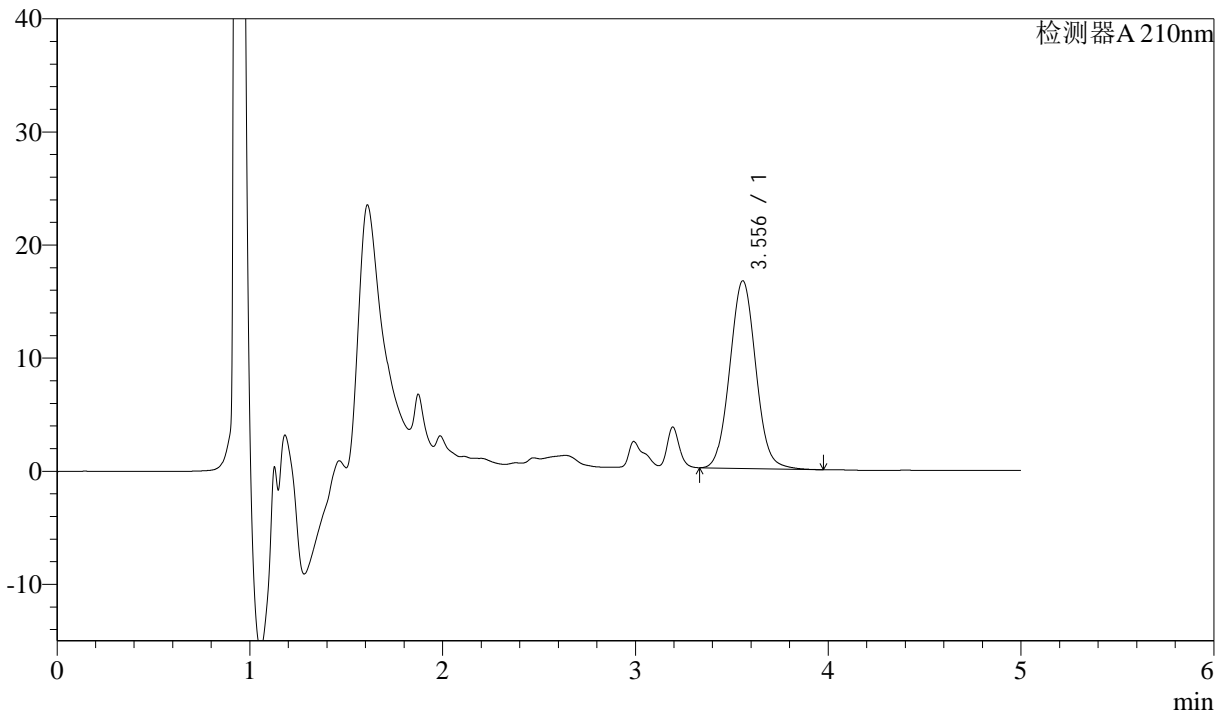
# J483

## <样品信息>

色谱柱 :SB-C8(150mm\*4.6mm,3.5μm)      流速: 1.5ml/min  
 柱温 :60°C      波长: 210nm  
 数据文件名 :RC\$J483 - 0-136/27-7484-3 - zzp-2025051921p-yxys30t-bz-gs-1mg-rcd-jxzs-P4.lcd  
 方法文件名 :RC\$J483 - J483-RCD-FX276.lcm  
 批处理文件名: RC\$J483 - 20260422-FX276.lcb  
 样品瓶号 : 1-34  
 进样体积 : 400 μl      版本号: 6.115  
 进样时间 : 2026/04/23 04:38:33      实验者: xiechaojun  
 处理时间 (V3) : 2026/04/24 10:23:21      处理者: xiechaojun  
 仪器型号: SHIMADZU LC-2050C(FX276)

## <色谱图>

mV



## <峰表>

检测器A 210nm

峰号	保留时间	面积	面积%	高度	理论塔板数(USP)	拖尾因子	分离度(USP)
1	3.556	155750	100.000	16599	3356	1.056	--
总计		155750	100.000	16599			



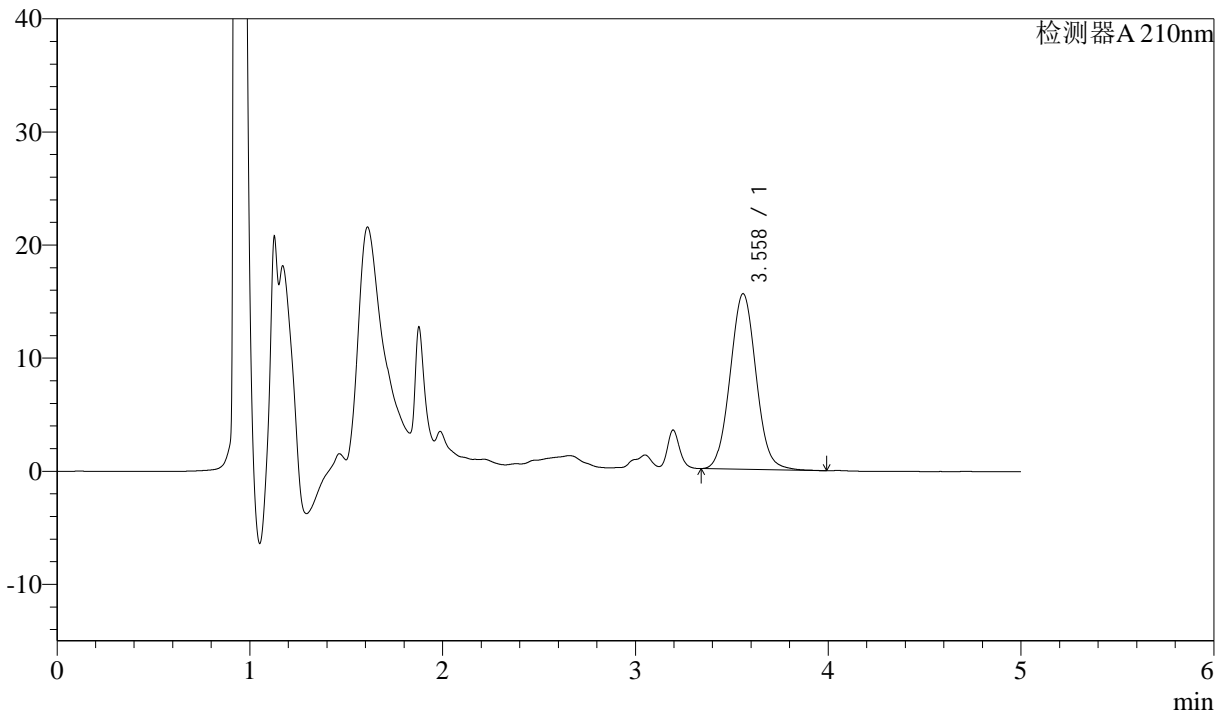
# J483

## <样品信息>

色谱柱 :SB-C8(150mm\*4.6mm,3.5μm)      流速: 1.5ml/min  
 柱温 :60°C      波长: 210nm  
 数据文件名 :RC\$J483 - 0-136/27-7485-3 - zzp-2025051921p-yxys30t-bz-gs-1mg-rcd-jxzs-P5.lcd  
 方法文件名 :RC\$J483 - J483-RCD-FX276.lcm  
 批处理文件名: RC\$J483 - 20260422-FX276.lcb  
 样品瓶号 : 1-43  
 进样体积 : 400 μl      版本号: 6.115  
 进样时间 : 2026/04/23 04:45:04      实验者: xiechaojun  
 处理时间 (V3) : 2026/04/24 10:23:23      处理者: xiechaojun  
 仪器型号: SHIMADZU LC-2050C(FX276)

## <色谱图>

mV



## <峰表>

检测器A 210nm

峰号	保留时间	面积	面积%	高度	理论塔板数(USP)	拖尾因子	分离度(USP)
1	3.558	145219	100.000	15512	3378	1.057	--
总计		145219	100.000	15512			



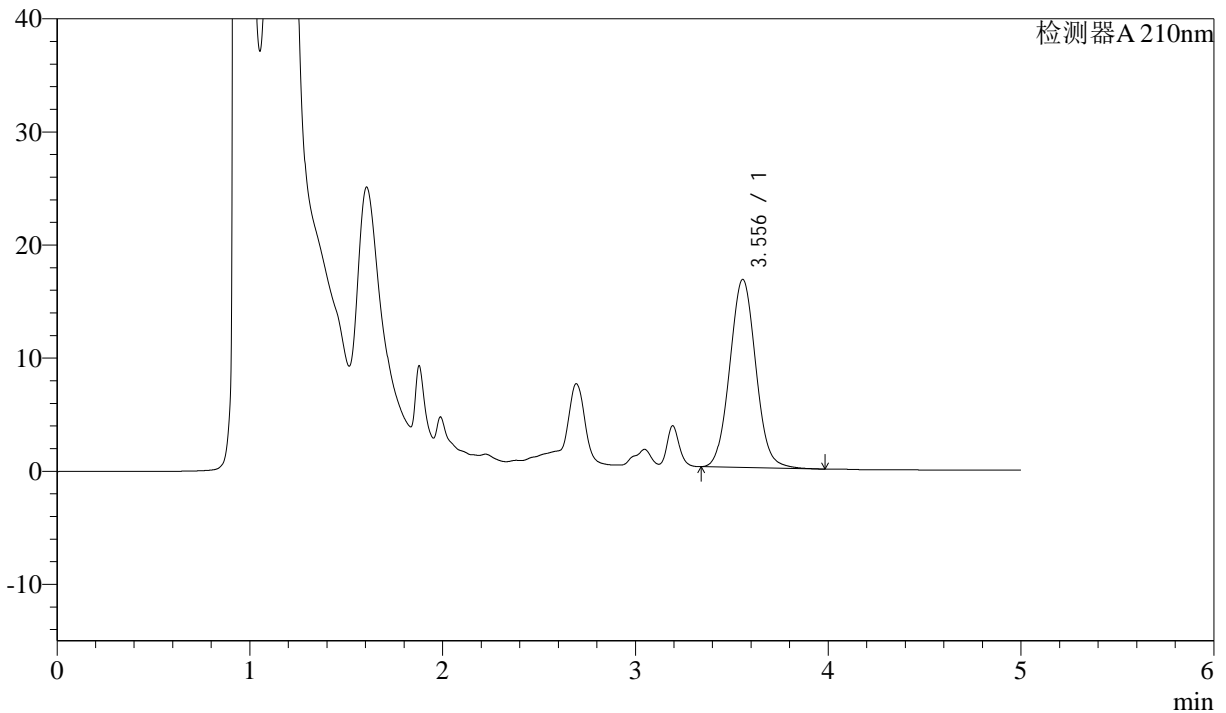
# J483

## <样品信息>

色谱柱 :SB-C8(150mm\*4.6mm,3.5μm)      流速: 1.5ml/min  
 柱温 :60°C      波长: 210nm  
 数据文件名 :RC\$J483 - 0-136/27-7486-3 - zzp-2025051921p-yxys30t-bz-gs-1mg-rcd-jxzs-P6.lcd  
 方法文件名 :RC\$J483 - J483-RCD-FX276.lcm  
 批处理文件名: RC\$J483 - 20260422-FX276.lcb  
 样品瓶号 : 1-52  
 进样体积 : 400 μl      版本号: 6.115  
 进样时间 : 2026/04/23 04:51:35      实验者: xiechaojun  
 处理时间 (V3) : 2026/04/24 10:23:26      处理者: xiechaojun  
 仪器型号: SHIMADZU LC-2050C(FX276)

## <色谱图>

mV



## <峰表>

检测器A 210nm

峰号	保留时间	面积	面积%	高度	理论塔板数(USP)	拖尾因子	分离度(USP)
1	3.556	155947	100.000	16641	3354	1.057	--
总计		155947	100.000	16641			



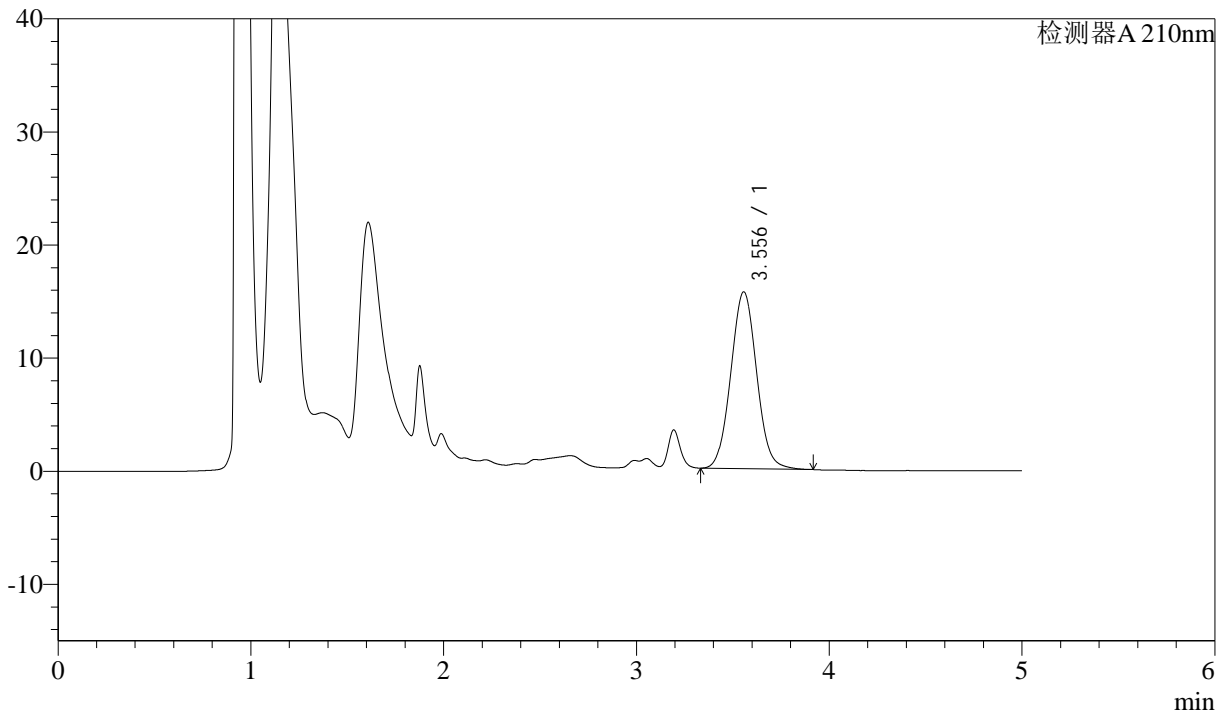
# J483

## <样品信息>

色谱柱 :SB-C8(150mm\*4.6mm,3.5μm)      流速: 1.5ml/min  
 柱温 :60°C      波长: 210nm  
 数据文件名 :RC\$J483 - 0-136/27-7487-3 - zzp-2025051921p-yxys30t-bz-gz-1mg-red-jxzs-P1.lcd  
 方法文件名 :RC\$J483 - J483-RCD-FX276.lcm  
 批处理文件名: RC\$J483 - 20260422-FX276.lcb  
 样品瓶号 : 1-8  
 进样体积 : 400 μl      版本号: 6.115  
 进样时间 : 2026/04/23 04:58:07      实验者: xiechaojun  
 处理时间 (V3) : 2026/04/24 10:23:28      处理者: xiechaojun  
 仪器型号: SHIMADZU LC-2050C(FX276)

## <色谱图>

mV



## <峰表>

检测器A 210nm

峰号	保留时间	面积	面积%	高度	理论塔板数(USP)	拖尾因子	分离度(USP)
1	3.556	145792	100.000	15641	3383	1.052	--
总计		145792	100.000	15641			



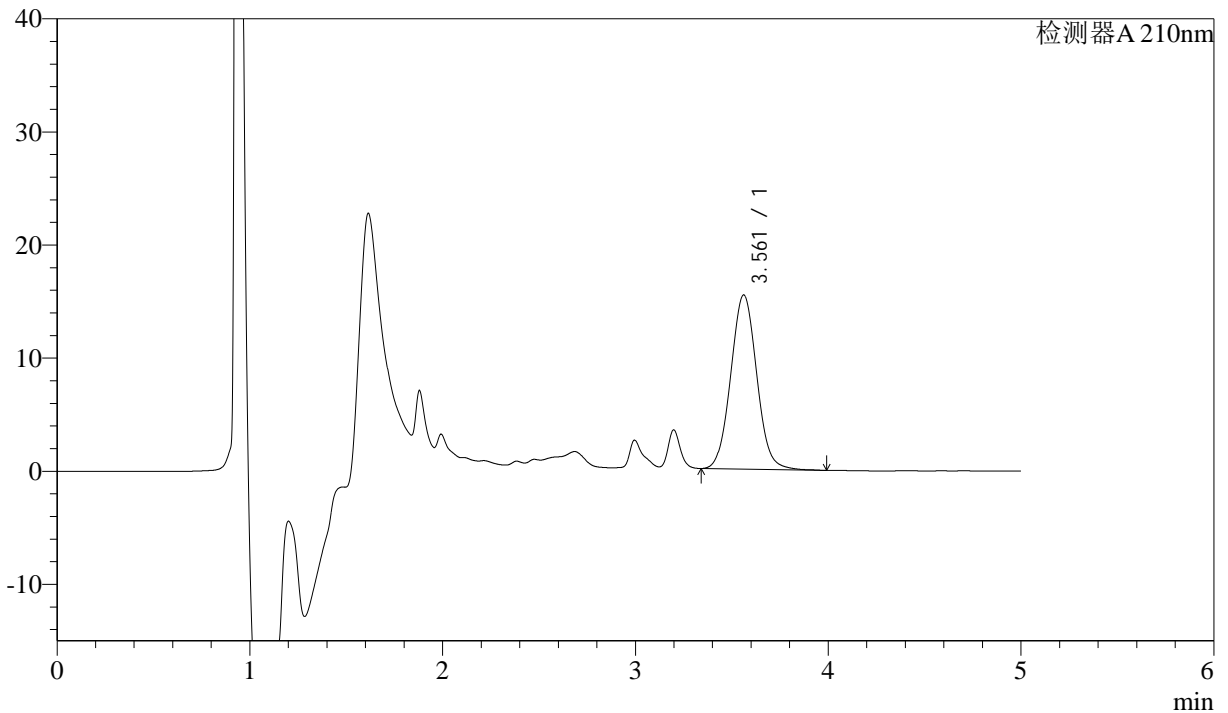
# J483

## <样品信息>

色谱柱 :SB-C8(150mm\*4.6mm,3.5μm)      流速: 1.5ml/min  
 柱温 :60°C      波长: 210nm  
 数据文件名 :RC\$J483 - 0-136/27-7488-3 - zzp-2025051921p-yxys30t-bz-gz-1mg-red-jxzs-P2.lcd  
 方法文件名 :RC\$J483 - J483-RCD-FX276.lcm  
 批处理文件名: RC\$J483 - 20260422-FX276.lcb  
 样品瓶号 : 1-17  
 进样体积 : 400 μl      版本号: 6.115  
 进样时间 : 2026/04/23 05:04:38      实验者: xiechaojun  
 处理时间 (V3) : 2026/04/24 10:23:31      处理者: xiechaojun  
 仪器型号: SHIMADZU LC-2050C(FX276)

## <色谱图>

mV



## <峰表>

检测器A 210nm

峰号	保留时间	面积	面积%	高度	理论塔板数(USP)	拖尾因子	分离度(USP)
1	3.561	144504	100.000	15397	3359	1.054	--
总计		144504	100.000	15397			



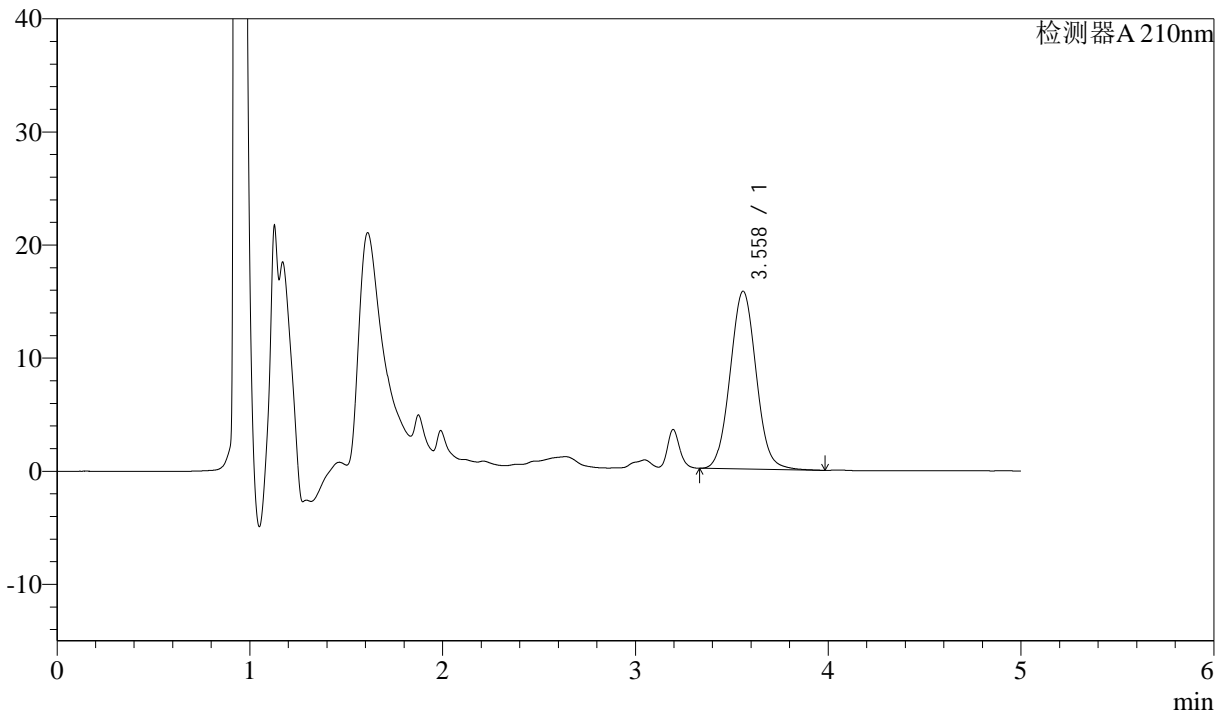
# J483

## <样品信息>

色谱柱 :SB-C8(150mm\*4.6mm,3.5μm)      流速: 1.5ml/min  
 柱温 :60°C      波长: 210nm  
 数据文件名 :RC\$J483 - 0-136/27-7489-3 - zzp-2025051921p-yxys30t-bz-gz-1mg-red-jxzs-P3.lcd  
 方法文件名 :RC\$J483 - J483-RCD-FX276.lcm  
 批处理文件名: RC\$J483 - 20260422-FX276.lcb  
 样品瓶号 : 1-26  
 进样体积 : 400 μl      版本号: 6.115  
 进样时间 : 2026/04/23 05:11:10      实验者: xiechaojun  
 处理时间 (V3) : 2026/04/24 10:23:33      处理者: xiechaojun  
 仪器型号: SHIMADZU LC-2050C(FX276)

## <色谱图>

mV



## <峰表>

检测器A 210nm

峰号	保留时间	面积	面积%	高度	理论塔板数(USP)	拖尾因子	分离度(USP)
1	3.558	147472	100.000	15704	3349	1.056	--
总计		147472	100.000	15704			



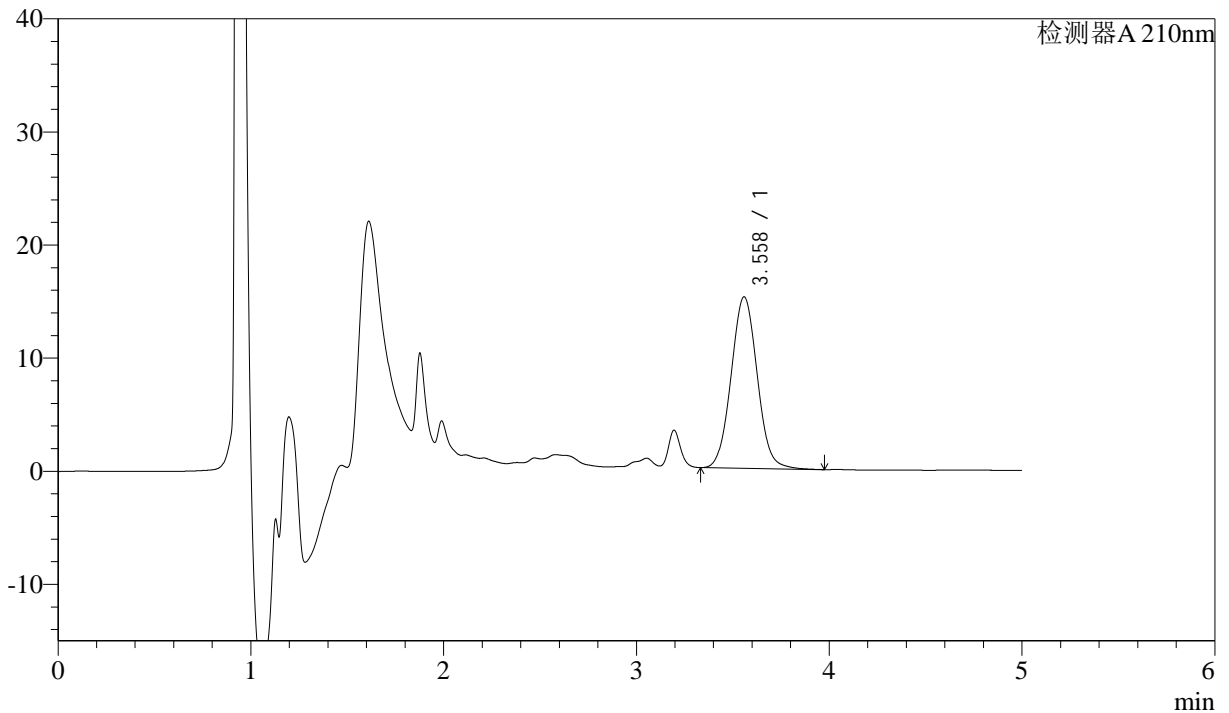
# J483

## <样品信息>

色谱柱 :SB-C8(150mm\*4.6mm,3.5μm)      流速: 1.5ml/min  
 柱温 :60°C      波长: 210nm  
 数据文件名 :RC\$J483 - 0-136/27-7490-3 - zzp-2025051921p-yxys30t-bz-gz-1mg-red-jxzs-P4.lcd  
 方法文件名 :RC\$J483 - J483-RCD-FX276.lcm  
 批处理文件名: RC\$J483 - 20260422-FX276.lcb  
 样品瓶号 : 1-35  
 进样体积 : 400 μl      版本号: 6.115  
 进样时间 : 2026/04/23 05:17:41      实验者: xiechaojun  
 处理时间 (V3) : 2026/04/24 10:23:36      处理者: xiechaojun  
 仪器型号: SHIMADZU LC-2050C(FX276)

## <色谱图>

mV



## <峰表>

检测器A 210nm

峰号	保留时间	面积	面积%	高度	理论塔板数(USP)	拖尾因子	分离度(USP)
1	3.558	142813	100.000	15149	3321	1.056	--
总计		142813	100.000	15149			



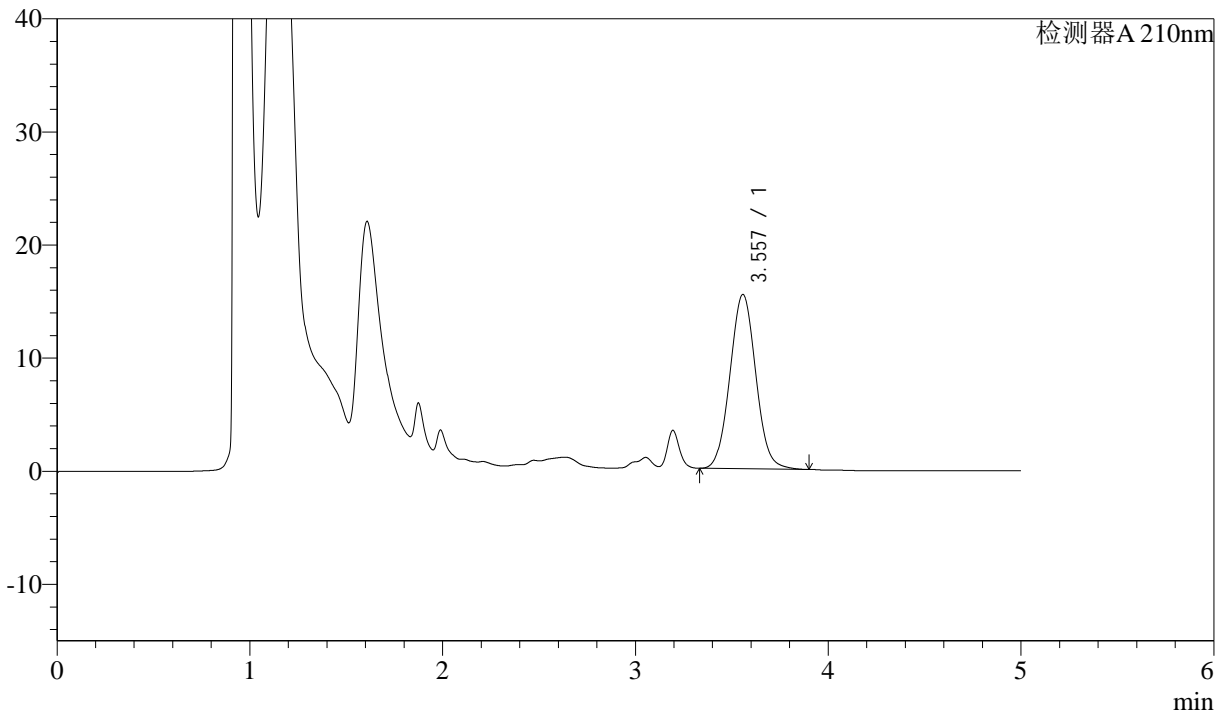
# J483

## <样品信息>

色谱柱 :SB-C8(150mm\*4.6mm,3.5μm)      流速: 1.5ml/min  
 柱温 :60°C      波长: 210nm  
 数据文件名 :RC\$J483 - 0-136/27-7491-3 - zzp-2025051921p-yxys30t-bz-gz-1mg-red-jxzs-P5.lcd  
 方法文件名 :RC\$J483 - J483-RCD-FX276.lcm  
 批处理文件名: RC\$J483 - 20260422-FX276.lcb  
 样品瓶号 : 1-44  
 进样体积 : 400 μl      版本号: 6.115  
 进样时间 : 2026/04/23 05:24:12      实验者: xiechaojun  
 处理时间 (V3) : 2026/04/24 10:23:39      处理者: xiechaojun  
 仪器型号: SHIMADZU LC-2050C(FX276)

## <色谱图>

mV



## <峰表>

检测器A 210nm

峰号	保留时间	面积	面积%	高度	理论塔板数(USP)	拖尾因子	分离度(USP)
1	3.557	143720	100.000	15411	3373	1.051	--
总计		143720	100.000	15411			



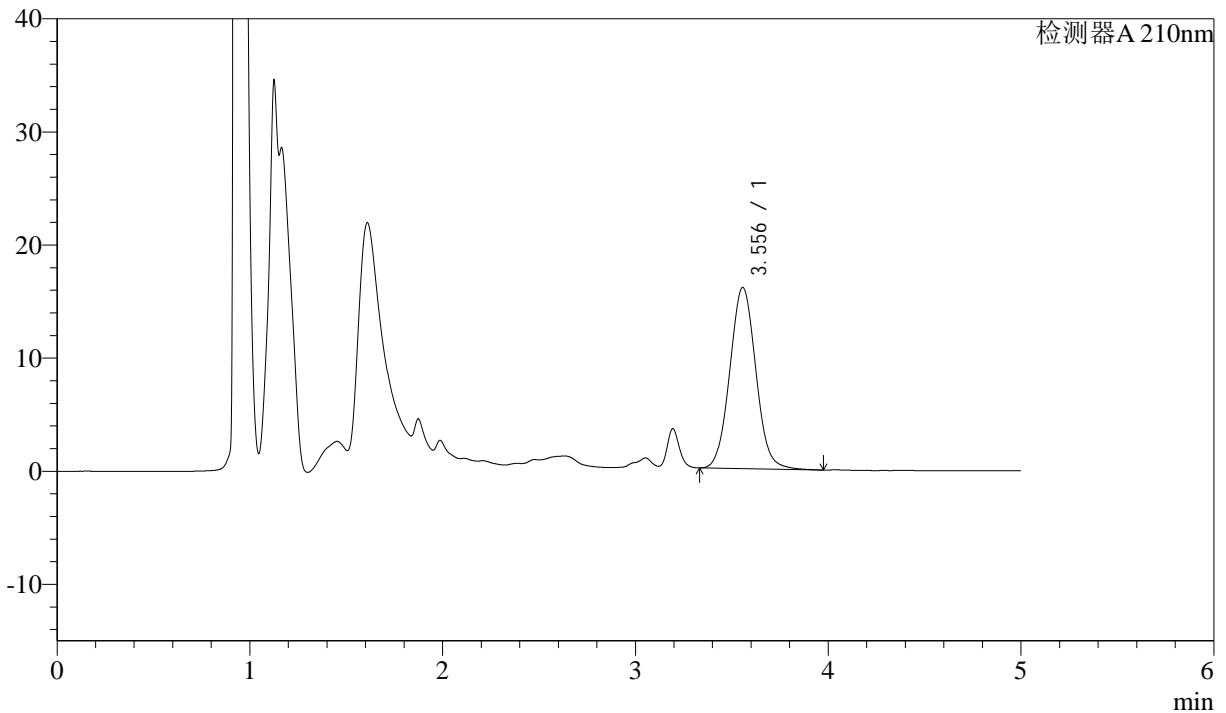
# J483

## <样品信息>

色谱柱 :SB-C8(150mm\*4.6mm,3.5μm)      流速: 1.5ml/min  
 柱温 :60°C      波长: 210nm  
 数据文件名 :RC\$J483 - 0-136/27-7492-3 - zzp-2025051921p-yxys30t-bz-gz-1mg-red-jxzs-P6.lcd  
 方法文件名 :RC\$J483 - J483-RCD-FX276.lcm  
 批处理文件名: RC\$J483 - 20260422-FX276.lcb  
 样品瓶号 : 1-53  
 进样体积 : 400 μl      版本号: 6.115  
 进样时间 : 2026/04/23 05:30:43      实验者: xiechaojun  
 处理时间 (V3) : 2026/04/24 10:23:41      处理者: xiechaojun  
 仪器型号: SHIMADZU LC-2050C(FX276)

## <色谱图>

mV



## <峰表>

检测器A 210nm

峰号	保留时间	面积	面积%	高度	理论塔板数(USP)	拖尾因子	分离度(USP)
1	3.556	150601	100.000	16027	3336	1.058	--
总计		150601	100.000	16027			