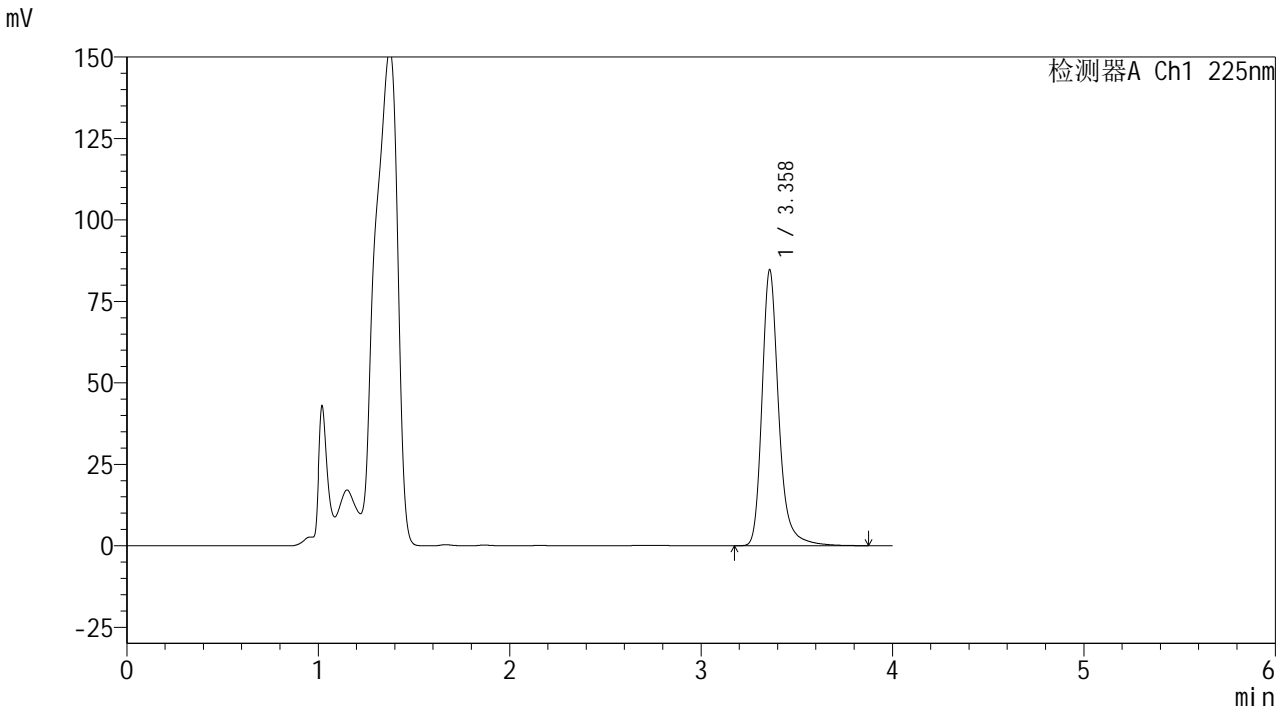




<样品信息>

色谱柱	: XB-C18(150mm*4.6mm,5μm)	流速	: 1.5ml/min
柱温	: 35°C	波长	: 225nm
数据文件名	: RC\$999 - 0-356/24-8364-2 - zzp-zzp1-rcd-jxzs-pH4.5jz-jf50z-P3.lcd		
方法文件名	: RC\$999 - 20260417-FX273.lcm		
批处理文件名	: RC\$999 - 20260422-FX273.lcb		
样品瓶号	: 1-22	版本号	: 6.115
进样体积	: 50 μl	实验者	: xiechaojun
进样时间	: 2026/04/22 20:03:15	处理者	: xiechaojun
处理时间(V2)	: 2026/04/23 14:43:09		
仪器型号	: SHIMADZU LC-2050C (FX273)		

<色谱图>



<峰表>

检测器A Ch1 225nm

峰号	保留时间	面积	面积%	高度	理论塔板数(USP)	拖尾因子	分离度(USP)
1	3.358	512136	100.000	84391	7857	1.253	--
总计		512136	100.000	84391			

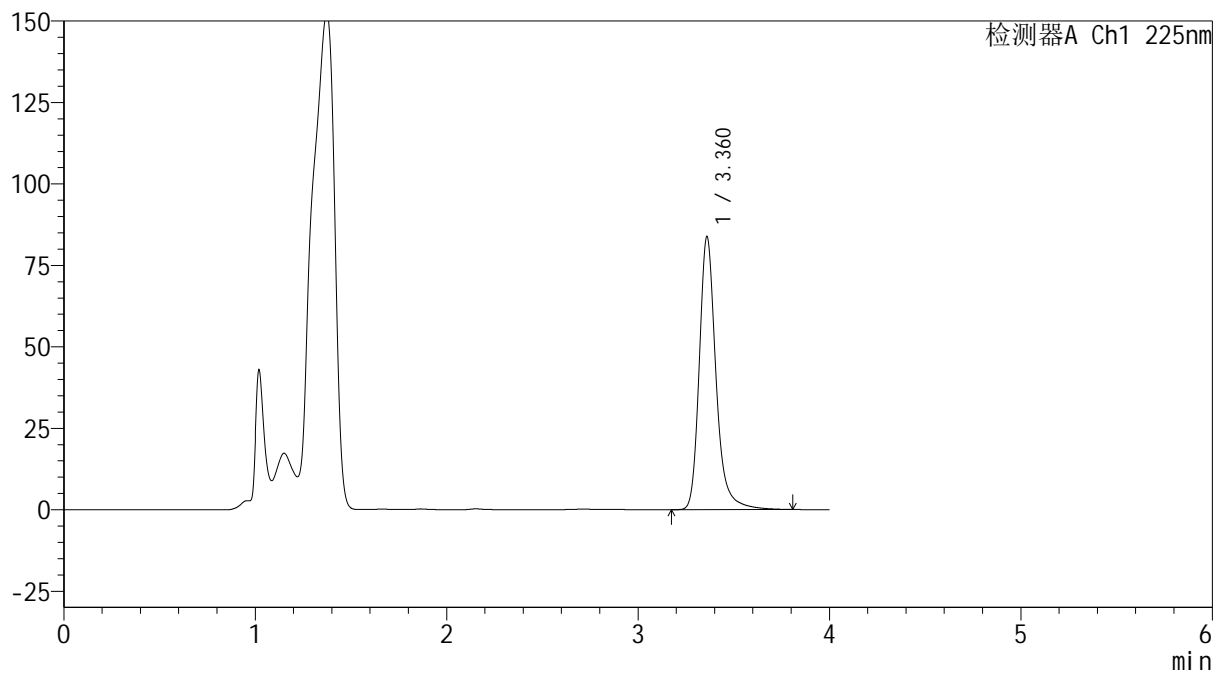


<样品信息>

色谱柱 : XB-C18(150mm*4.6mm,5 μ m) 流 速: 1.5ml/min
 柱温 : 35 $^{\circ}$ C 波 长: 225nm
 数据文件名 : RC\$999 - 0-356/24-8366-2 - zzp-zzp1-rcd-jxzs-pH4.5jz-jf50z-P5.lcd
 方法文件名 : RC\$999 - 20260417-FX273.lcm
 批处理文件名: RC\$999 - 20260422-FX273.lcb
 样品瓶号 : 1-40
 进样体积 : 50 μ l 版本号: 6.115
 进样时间 : 2026/04/22 20:12:03 实验者: xiechaojun
 处理时间(V2) : 2026/04/23 14:43:15 处理者: xiechaojun
 仪器型号 : SHIMADZU LC-2050C (FX273)

<色谱图>

mV



<峰表>

检测器A Ch1 225nm

峰号	保留时间	面积	面积%	高度	理论塔板数(USP)	拖尾因子	分离度(USP)
1	3.360	506678	100.000	83422	7838	1.252	--
总计		506678	100.000	83422			

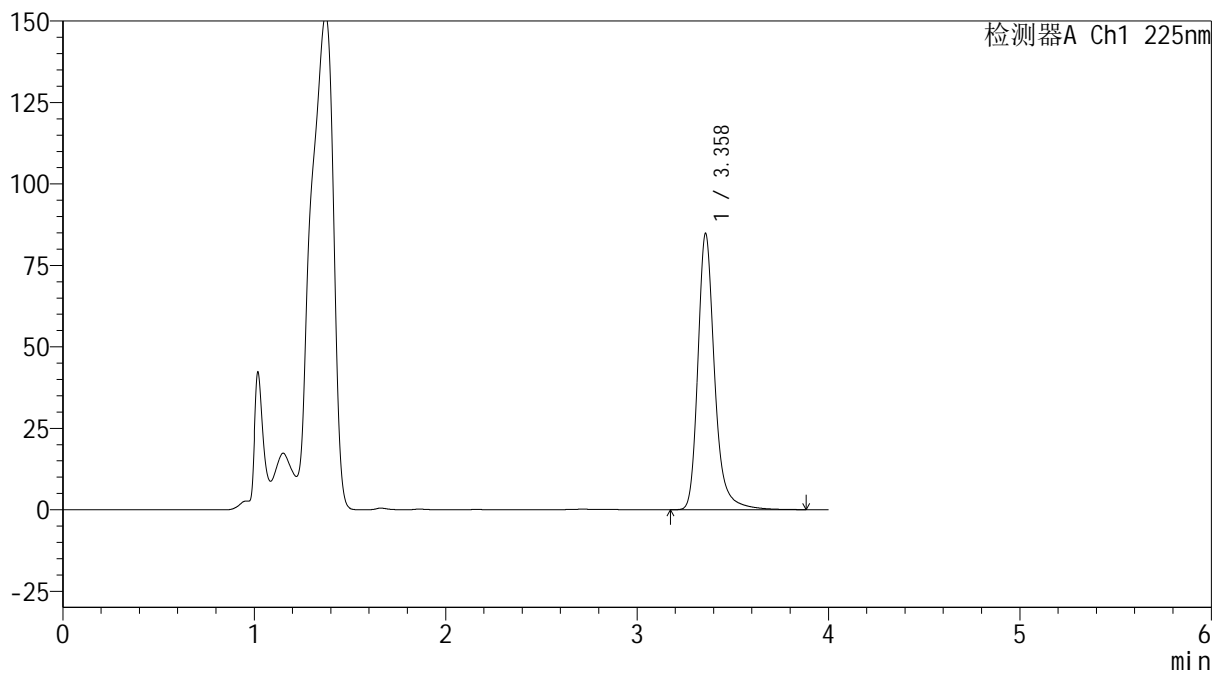


<样品信息>

色谱柱 : XB-C18(150mm*4.6mm,5 μ m) 流速: 1.5ml/min
 柱温 : 35 $^{\circ}$ C 波长: 225nm
 数据文件名 : RC\$999 - 0-356/24-8367-2 - zzp-zzp1-rcd-jxzs-pH4.5jz-jf50z-P6.lcd
 方法文件名 : RC\$999 - 20260417-FX273.lcm
 批处理文件名: RC\$999 - 20260422-FX273.lcb
 样品瓶号 : 1-49
 进样体积 : 50 μ l 版本号: 6.115
 进样时间 : 2026/04/22 20:16:27 实验者: xiechaojun
 处理时间(V2) : 2026/04/23 14:43:17 处理者: xiechaojun
 仪器型号 : SHIMADZU LC-2050C (FX273)

<色谱图>

mV



<峰表>

检测器A Ch1 225nm

峰号	保留时间	面积	面积%	高度	理论塔板数(USP)	拖尾因子	分离度(USP)
1	3.358	512935	100.000	84566	7846	1.254	--
总计		512935	100.000	84566			

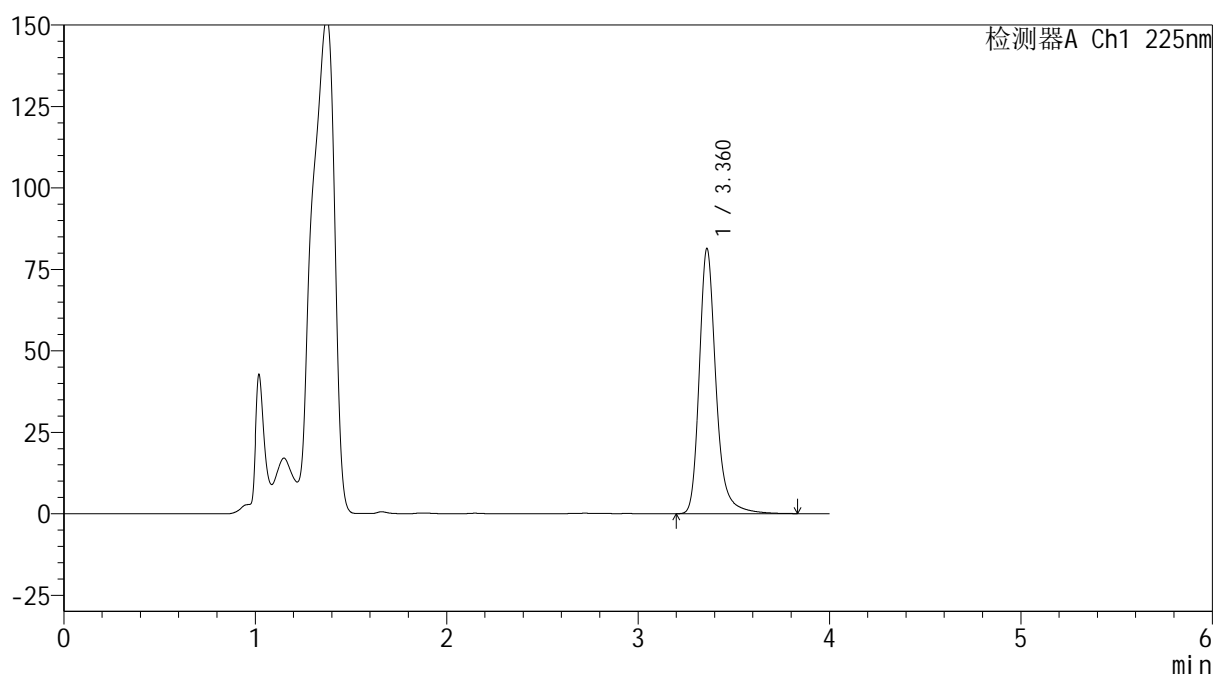


<样品信息>

色谱柱 : XB-C18(150mm*4.6mm,5 μ m) 流 速: 1.5ml/min
 柱温 : 35 $^{\circ}$ C 波 长: 225nm
 数据文件名 : RC\$999 - 0-356/24-8369-2 - zzp-zzp2-rcd-jxzs-pH4.5jz-jf50z-P2.lcd
 方法文件名 : RC\$999 - 20260417-FX273.lcm
 批处理文件名: RC\$999 - 20260422-FX273.lcb
 样品瓶号 : 1-14
 进样体积 : 50 μ l 版本号: 6.115
 进样时间 : 2026/04/22 20:25:17 实验者: xiechaojun
 处理时间(V2) : 2026/04/23 14:43:23 处理者: xiechaojun
 仪器型号 : SHIMADZU LC-2050C (FX273)

<色谱图>

mV



<峰表>

检测器A Ch1 225nm

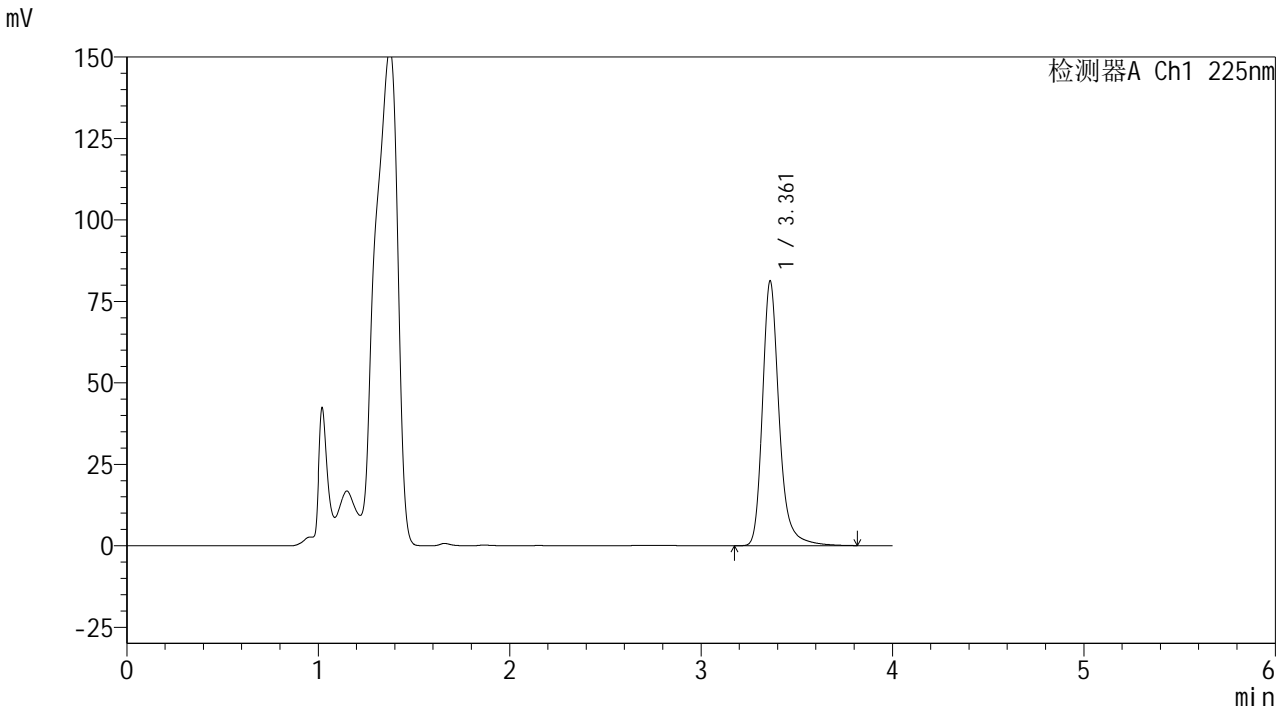
峰号	保留时间	面积	面积%	高度	理论塔板数(USP)	拖尾因子	分离度(USP)
1	3.360	492698	100.000	81027	7819	1.253	--
总计		492698	100.000	81027			



<样品信息>

色谱柱	: XB-C18(150mm*4.6mm,5μm)	流速	: 1.5ml/min
柱温	: 35°C	波长	: 225nm
数据文件名	: RC\$999 - 0-356/24-8371-2 - zzp-zzp2-rcd-jxzs-pH4.5jz-jf50z-P4.lcd		
方法文件名	: RC\$999 - 20260417-FX273.lcm		
批处理文件名	: RC\$999 - 20260422-FX273.lcb		
样品瓶号	: 1-32	版本号	: 6.115
进样体积	: 50 μl	实验者	: xiechaojun
进样时间	: 2026/04/22 20:34:07	处理者	: xiechaojun
处理时间(V2)	: 2026/04/23 14:43:29		
仪器型号	: SHIMADZU LC-2050C (FX273)		

<色谱图>



<峰表>

检测器A Ch1 225nm

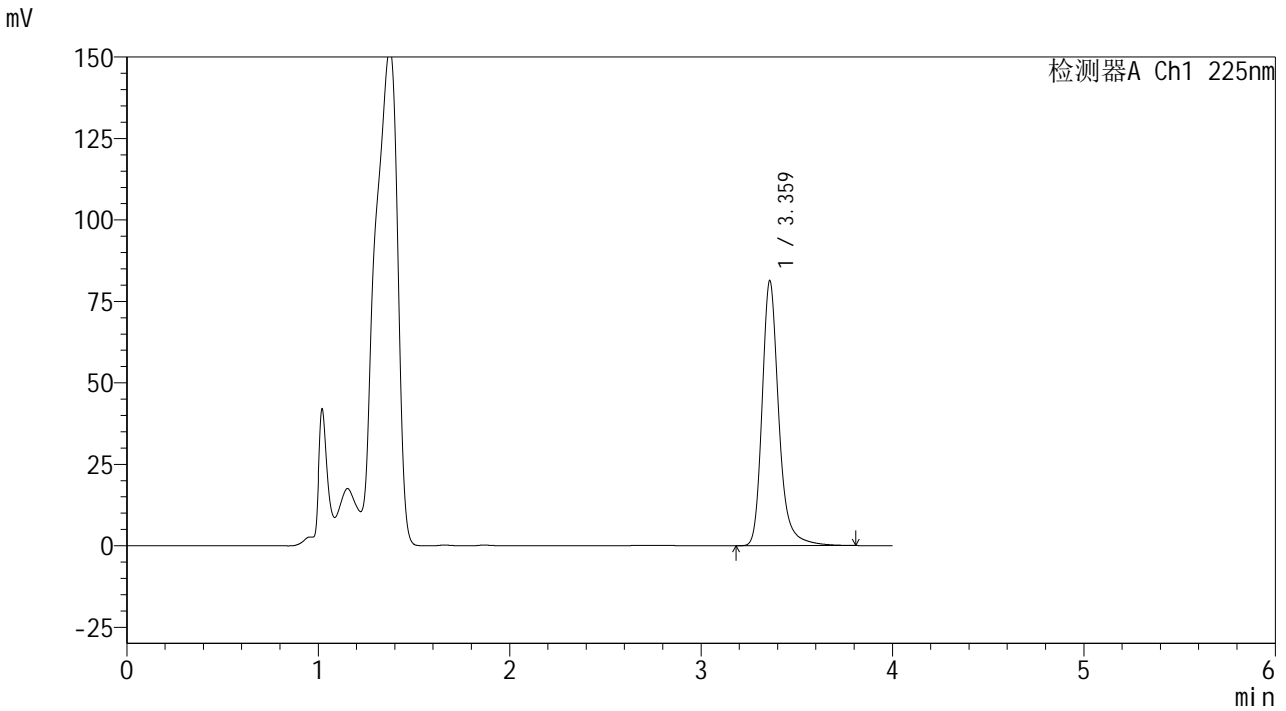
峰号	保留时间	面积	面积%	高度	理论塔板数(USP)	拖尾因子	分离度(USP)
1	3.361	490923	100.000	81092	7858	1.252	--
总计		490923	100.000	81092			



<样品信息>

色谱柱	: XB-C18(150mm*4.6mm,5μm)	流速	: 1.5ml/min
柱温	: 35°C	波长	: 225nm
数据文件名	: RC\$999 - 0-356/24-8372-2 - zzp-zzp2-rcd-jxzs-pH4.5jz-jf50z-P5.lcd		
方法文件名	: RC\$999 - 20260417-FX273.lcm		
批处理文件名	: RC\$999 - 20260422-FX273.lcb		
样品瓶号	: 1-41	版本号	: 6.115
进样体积	: 50 μl	实验者	: xiechaojun
进样时间	: 2026/04/22 20:38:31	处理者	: xiechaojun
处理时间(V2)	: 2026/04/23 14:43:31		
仪器型号	: SHIMADZU LC-2050C (FX273)		

<色谱图>



<峰表>

检测器A Ch1 225nm

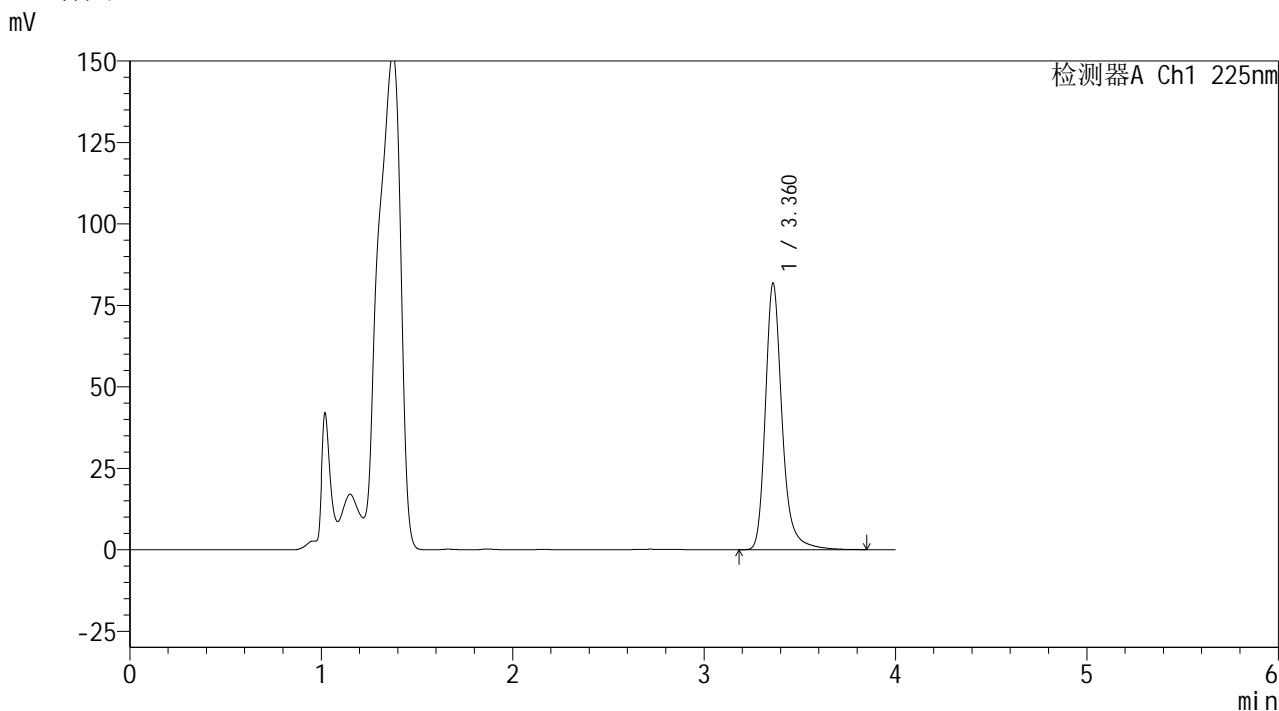
峰号	保留时间	面积	面积%	高度	理论塔板数(USP)	拖尾因子	分离度(USP)
1	3.359	491349	100.000	80934	7845	1.251	--
总计		491349	100.000	80934			



<样品信息>

色谱柱	: XB-C18(150mm*4.6mm,5μm)	流速	: 1.5ml/min
柱温	: 35°C	波长	: 225nm
数据文件名	: RC\$999 - 0-356/24-8373-2 - zzp-zzp2-rcd-jxzs-pH4.5jz-jf50z-P6.lcd		
方法文件名	: RC\$999 - 20260417-FX273.lcm		
批处理文件名	: RC\$999 - 20260422-FX273.lcb		
样品瓶号	: 1-50	版本号	: 6.115
进样体积	: 50 μl	实验者	: xiechaojun
进样时间	: 2026/04/22 20:42:55	处理者	: xiechaojun
处理时间(V2)	: 2026/04/23 14:43:34		
仪器型号	: SHIMADZU LC-2050C (FX273)		

<色谱图>



<峰表>

检测器A Ch1 225nm

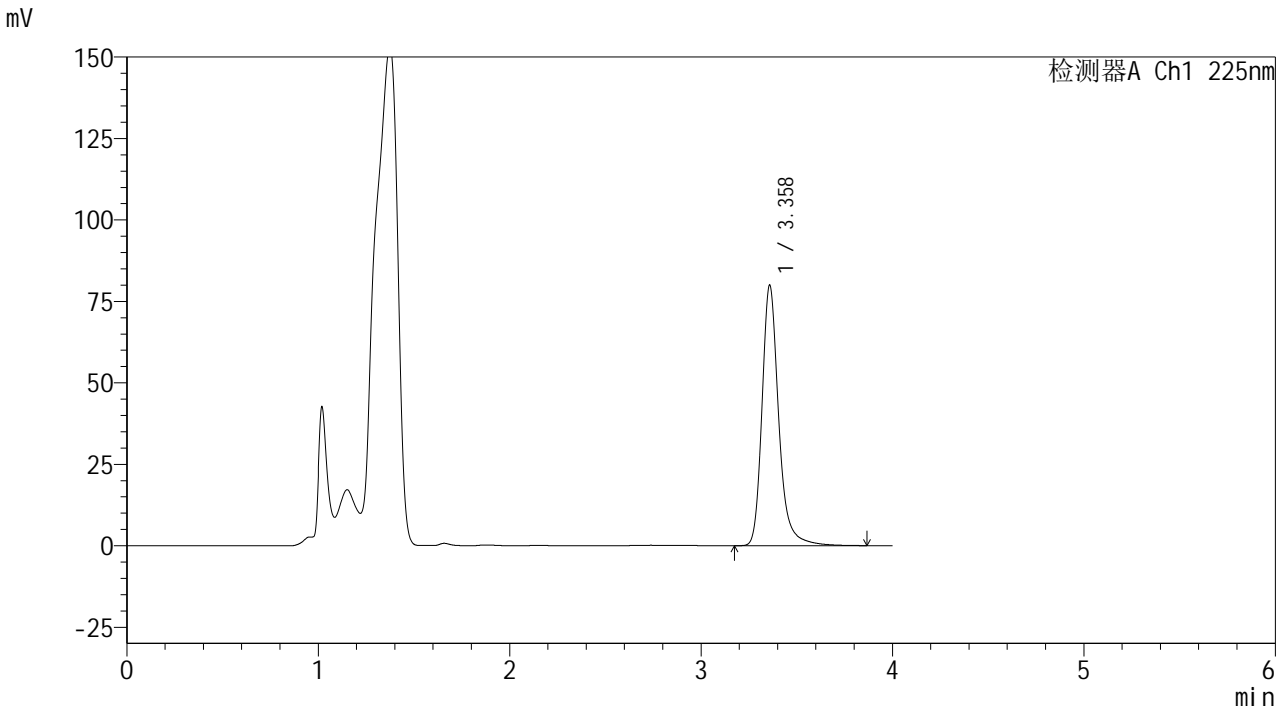
峰号	保留时间	面积	面积%	高度	理论塔板数(USP)	拖尾因子	分离度(USP)
1	3.360	494464	100.000	81555	7852	1.252	--
总计		494464	100.000	81555			



<样品信息>

色谱柱	: XB-C18(150mm*4.6mm,5μm)	流速	: 1.5ml/min
柱温	: 35°C	波长	: 225nm
数据文件名	: RC\$999 - 0-356/24-8374-2 - zzp-zzp3-rcd-jxzs-pH4.5jz-jf50z-P1.lcd		
方法文件名	: RC\$999 - 20260417-FX273.lcm		
批处理文件名	: RC\$999 - 20260422-FX273.lcb		
样品瓶号	: 1-6	版本号	: 6.115
进样体积	: 50 μl	实验者	: xiechaojun
进样时间	: 2026/04/22 20:47:20	处理者	: xiechaojun
处理时间(V2)	: 2026/04/23 14:43:37		
仪器型号	: SHIMADZU LC-2050C (FX273)		

<色谱图>



<峰表>

检测器A Ch1 225nm

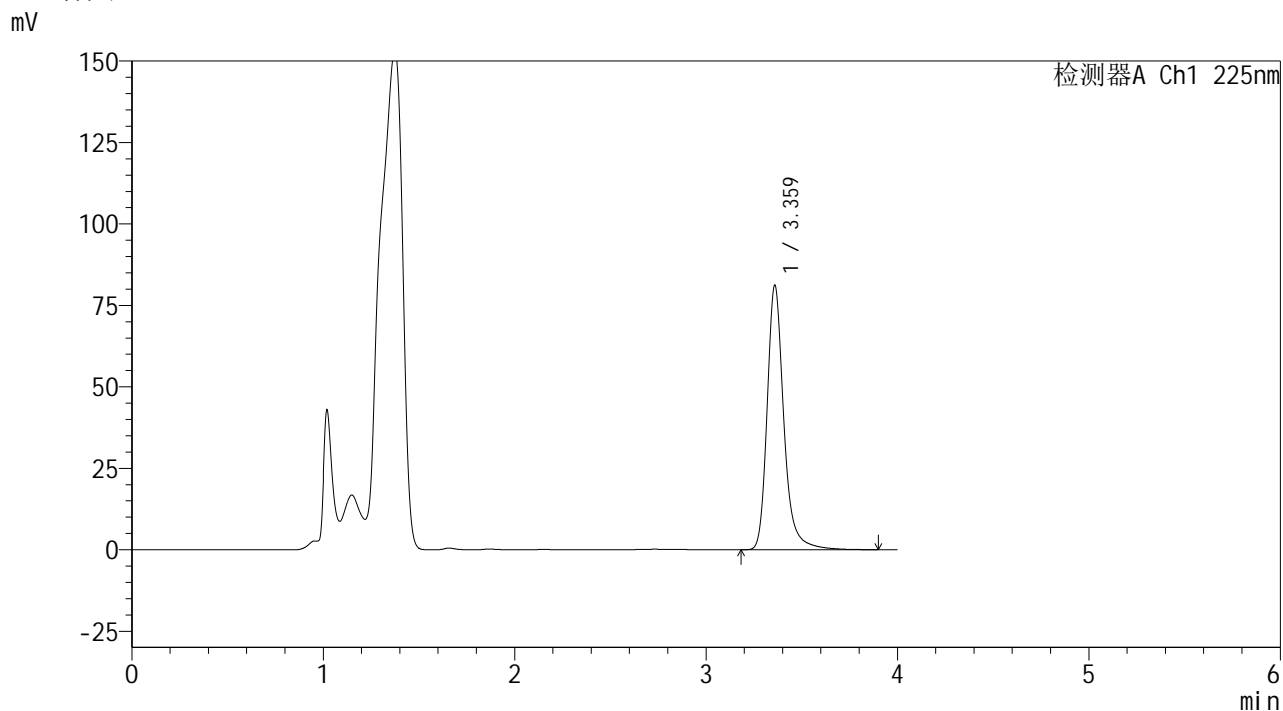
峰号	保留时间	面积	面积%	高度	理论塔板数(USP)	拖尾因子	分离度(USP)
1	3.358	483436	100.000	79677	7848	1.253	--
总计		483436	100.000	79677			



<样品信息>

色谱柱	: XB-C18(150mm*4.6mm,5μm)	流速	: 1.5ml/min
柱温	: 35°C	波长	: 225nm
数据文件名	: RC\$999 - 0-356/24-8375-2 - zzp-zzp3-rcd-jxzs-pH4.5jz-jf50z-P2.lcd		
方法文件名	: RC\$999 - 20260417-FX273.lcm		
批处理文件名	: RC\$999 - 20260422-FX273.lcb		
样品瓶号	: 1-15	版本号	: 6.115
进样体积	: 50 μl	实验者	: xiechaojun
进样时间	: 2026/04/22 20:51:45	处理者	: xiechaojun
处理时间(V2)	: 2026/04/23 14:43:40		
仪器型号	: SHIMADZU LC-2050C (FX273)		

<色谱图>



<峰表>

检测器A Ch1 225nm

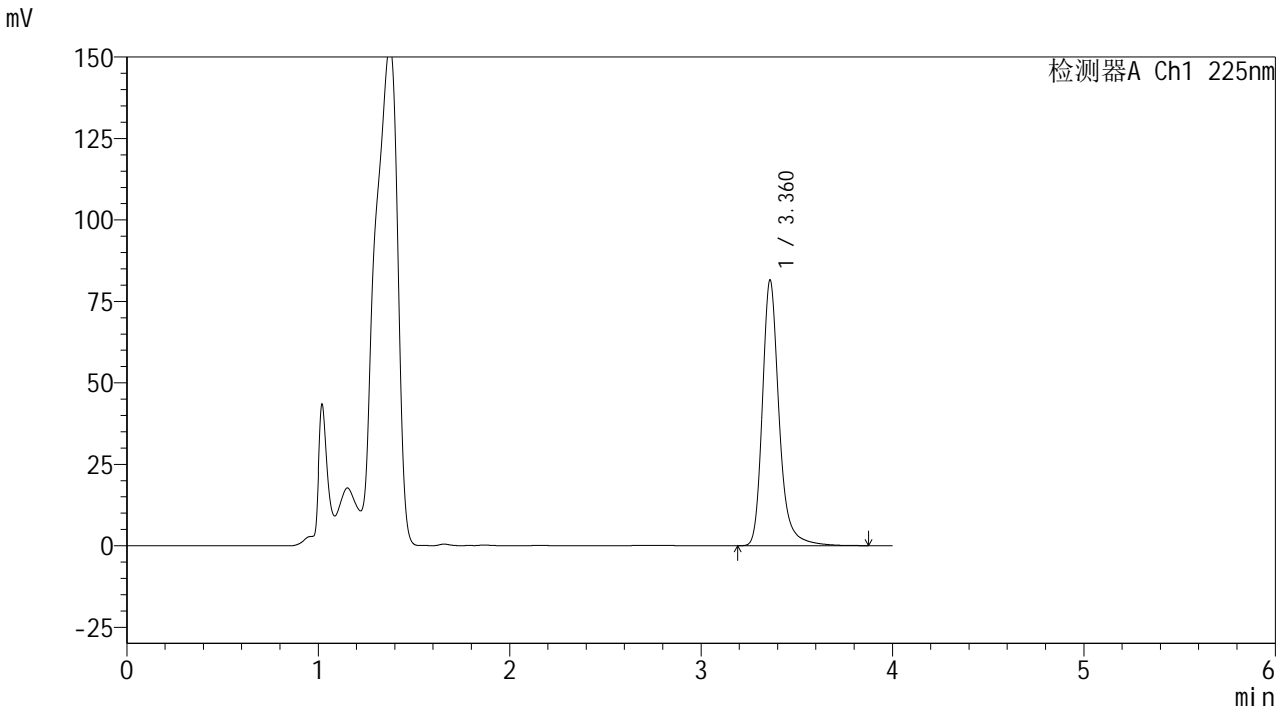
峰号	保留时间	面积	面积%	高度	理论塔板数(USP)	拖尾因子	分离度(USP)
1	3.359	490959	100.000	80736	7856	1.256	--
总计		490959	100.000	80736			



<样品信息>

色谱柱	: XB-C18(150mm*4.6mm,5μm)	流速	: 1.5ml/min
柱温	: 35°C	波长	: 225nm
数据文件名	: RC\$999 - 0-356/24-8376-2 - zzp-zzp3-rcd-jxzs-pH4.5jz-jf50z-P3.lcd		
方法文件名	: RC\$999 - 20260417-FX273.lcm		
批处理文件名	: RC\$999 - 20260422-FX273.lcb		
样品瓶号	: 1-24	版本号	: 6.115
进样体积	: 50 μl	实验者	: xiechaojun
进样时间	: 2026/04/22 20:56:09	处理者	: xiechaojun
处理时间(V2)	: 2026/04/23 14:43:43		
仪器型号	: SHIMADZU LC-2050C (FX273)		

<色谱图>



<峰表>

检测器A Ch1 225nm

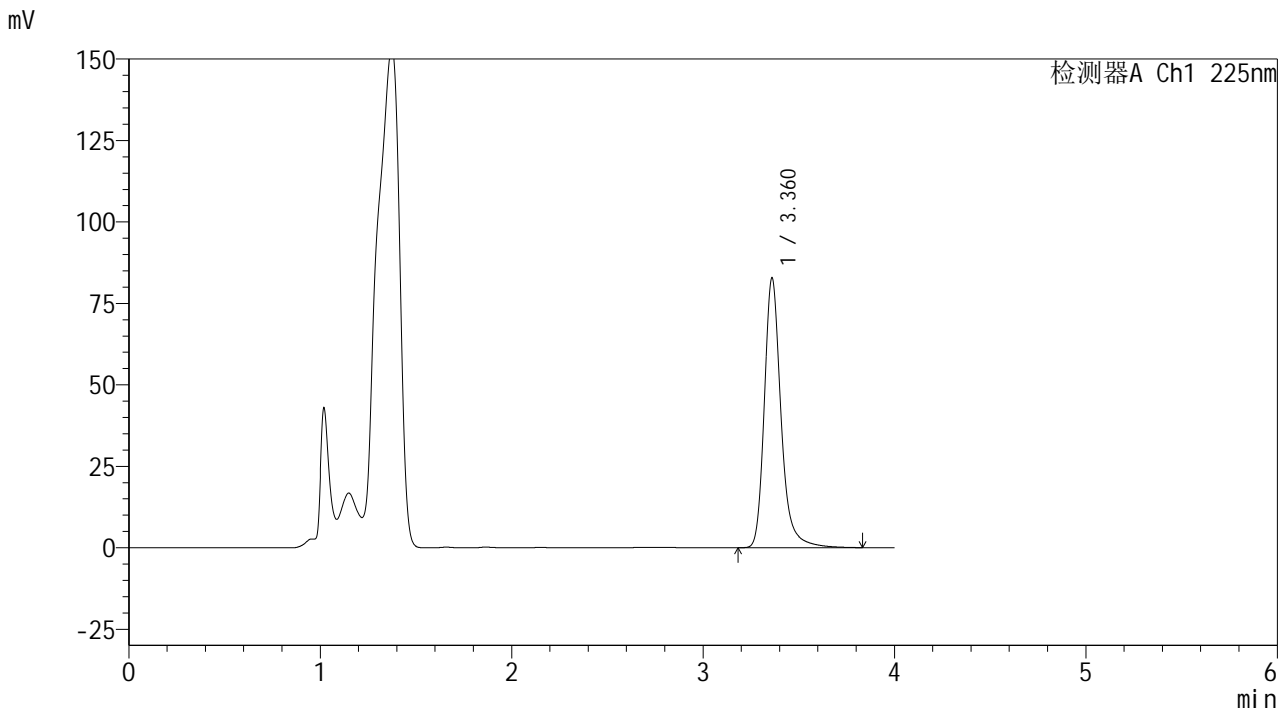
峰号	保留时间	面积	面积%	高度	理论塔板数(USP)	拖尾因子	分离度(USP)
1	3.360	493547	100.000	81313	7852	1.254	--
总计		493547	100.000	81313			



<样品信息>

色谱柱	: XB-C18(150mm*4.6mm,5μm)	流速	: 1.5ml/min
柱温	: 35°C	波长	: 225nm
数据文件名	: RC\$999 - 0-356/24-8377-2 - zzp-zzp3-rcd-jxzs-pH4.5jz-jf50z-P4.lcd		
方法文件名	: RC\$999 - 20260417-FX273.lcm		
批处理文件名	: RC\$999 - 20260422-FX273.lcb		
样品瓶号	: 1-33	版本号	: 6.115
进样体积	: 50 μl	实验者	: xiechaojun
进样时间	: 2026/04/22 21:00:33	处理者	: xiechaojun
处理时间(V2)	: 2026/04/23 14:43:45		
仪器型号	: SHIMADZU LC-2050C (FX273)		

<色谱图>



<峰表>

检测器A Ch1 225nm

峰号	保留时间	面积	面积%	高度	理论塔板数(USP)	拖尾因子	分离度(USP)
1	3.360	501520	100.000	82481	7816	1.254	--
总计		501520	100.000	82481			

