

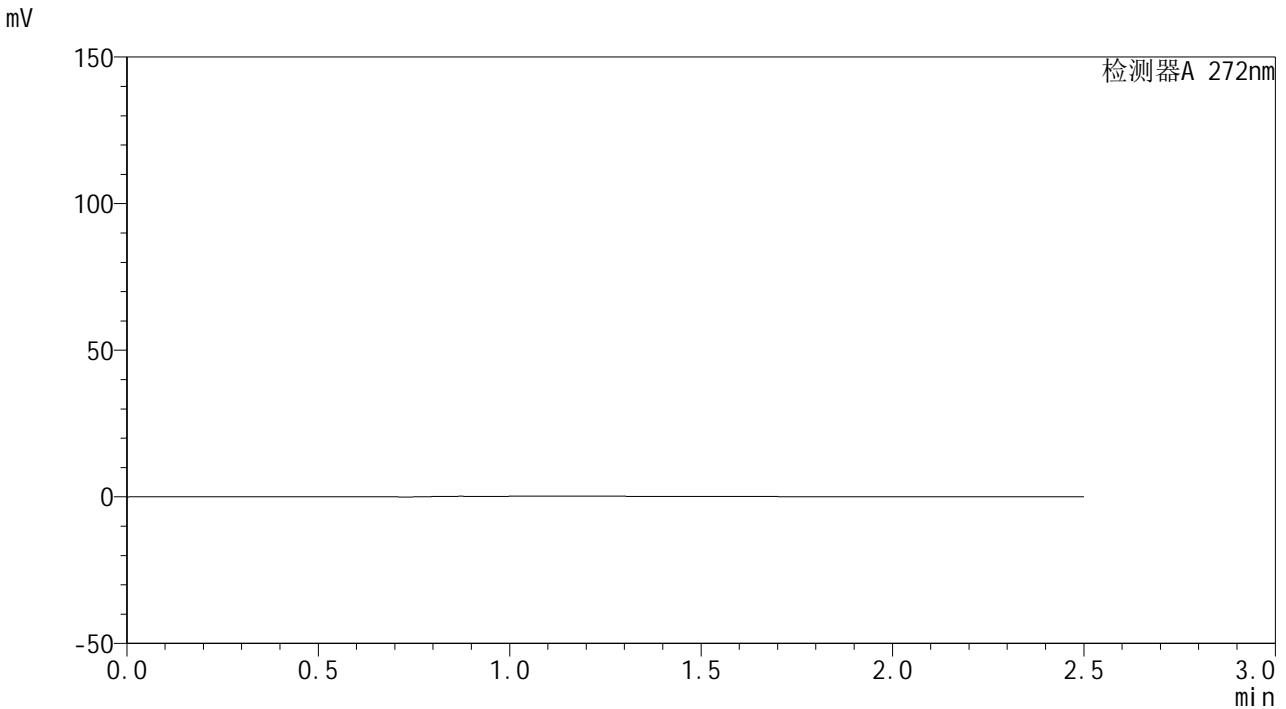


SMF-4115

<样品信息>

色谱柱: ChromCore-CN(50mm*4.6mm,5μm) 流 速: 1.0ml/min
 柱温:30°C 波 长: 272nm
 数据文件名: RC\$SMF-4115 - 0-22/27-1-2 - FA4456p-cbjz-rcqx-pH6.8-rj.lcd
 方法文件名: RC\$SMF-4115 - SMF-4115-RCQX-Fx276.lcm
 批处理文件名: RC\$SMF-4115 - 20260424-rcqx-Fx276.lcb
 样品瓶号: 1-9
 进样体积: 20 μl 版本号: 6.115
 进样时间: 2026/04/24 15:43:29 实验者: wangdan
 处理时间(V2): 2026/04/27 11:21:53 处理者: wangdan
 仪器型号: SHIMADZU LC-2050C (FX276)

<色谱图>



<峰表>

检测器A 272nm

峰号	保留时间	面积	面积%	高度	理论塔板数(USP)	拖尾因子	分离度(USP)
总计							

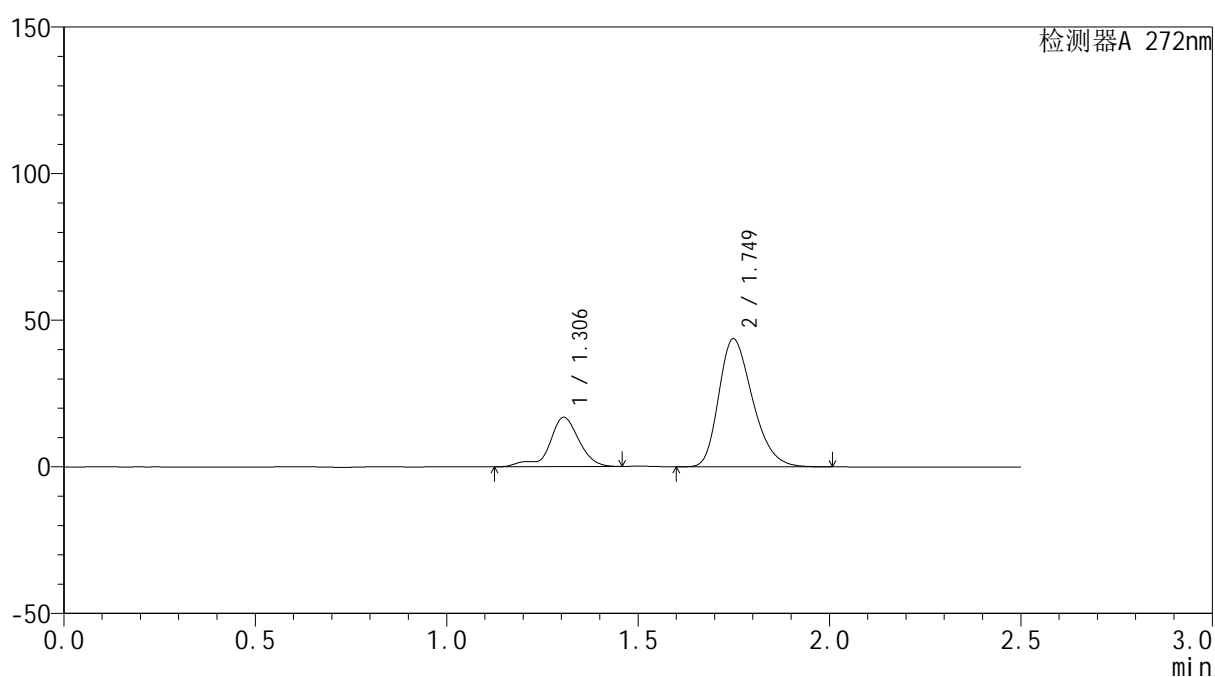
图1 厄贝沙坦氢氯噻嗪片溶出曲线测定HPLC图谱
参比制剂-FA4456批-pH6.8介质
溶剂

<样品信息>

色谱柱: ChromCore-CN(50mm*4.6mm,5 μ m) 流速: 1.0ml/min
 柱温: 30 $^{\circ}$ C 波长: 272nm
 数据文件名: RC\$SMF-4115 - 0-22/27-2-2 - FA4456p-cbjz-rcqx-pH6.8-dz1-1.lcd
 方法文件名: RC\$SMF-4115 - SMF-4115-RCQX-Fx276.lcm
 批处理文件名: RC\$SMF-4115 - 20260424-rcqx-Fx276.lcb
 样品瓶号: 1-18
 进样体积: 20 μ l 版本号: 6.115
 进样时间: 2026/04/24 15:46:23 实验者: wangdan
 处理时间(V2): 2026/04/27 11:21:57 处理者: wangdan
 仪器型号: SHIMADZU LC-2050C (FX276)

<色谱图>

mV



<峰表>

检测器A 272nm

峰号	保留时间	面积	面积%	高度	理论塔板数(USP)	拖尾因子	分离度(USP)
1	1.306	90864	25.236	16833	1564	0.865	--
2	1.749	269188	74.764	43624	1874	1.284	3.015
总计		360052	100.000	60457			

图2 厄贝沙坦氢氯噻嗪片溶出曲线测定HPLC图谱
 参比制剂-FA4456批-pH6.8介质
 对照品溶液-1-1

<样品信息>

色谱柱: ChromCore-CN(50mm*4.6mm,5 μ m)

流速: 1.0ml/min

柱温:30 $^{\circ}$ C

波长: 272nm

数据文件名: RC\$SMF-4115 - 0-22/27-3-2 - FA4456p-cbjz-rcqx-pH6.8-dz1-2.lcd

方法文件名: RC\$SMF-4115 - SMF-4115-RCQX-Fx276.lcm

批处理文件名: RC\$SMF-4115 - 20260424-rcqx-Fx276.lcb

样品瓶号: 1-18

进样体积: 20 μ l

版本号: 6.115

进样时间: 2026/04/24 15:49:16

实验者: wangdan

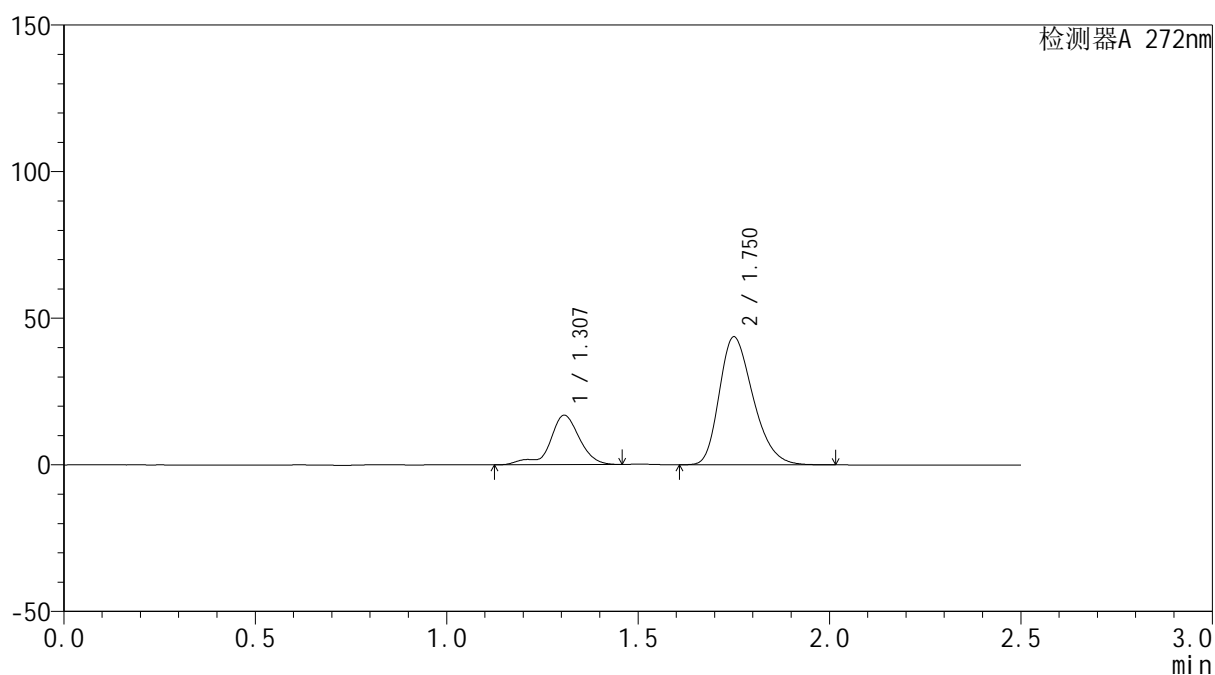
处理时间(V2): 2026/04/27 11:22:00

处理者: wangdan

仪器型号: SHIMADZU LC-2050C (FX276)

<色谱图>

mV



<峰表>

检测器A 272nm

峰号	保留时间	面积	面积%	高度	理论塔板数(USP)	拖尾因子	分离度(USP)
1	1.307	90948	25.223	16818	1565	0.865	--
2	1.750	269625	74.777	43525	1874	1.286	3.014
总计		360573	100.000	60343			

图3 厄贝沙坦氢氯噻嗪片溶出曲线测定HPLC图谱
参比制剂-FA4456批-pH6.8介质
对照品溶液-1-2

<样品信息>

色谱柱: ChromCore-CN(50mm*4.6mm,5μm)

流速: 1.0ml/min

柱温: 30°C

波长: 272nm

数据文件名: RC\$SMF-4115 - 0-22/27-4-2 - FA4456p-cbjz-rcqx-pH6.8-dz1-3.lcd

方法文件名: RC\$SMF-4115 - SMF-4115-RCQX-Fx276.lcm

批处理文件名: RC\$SMF-4115 - 20260424-rcqx-Fx276.lcb

样品瓶号: 1-18

进样体积: 20 μl

版本号: 6.115

进样时间: 2026/04/24 15:52:10

实验者: wangdan

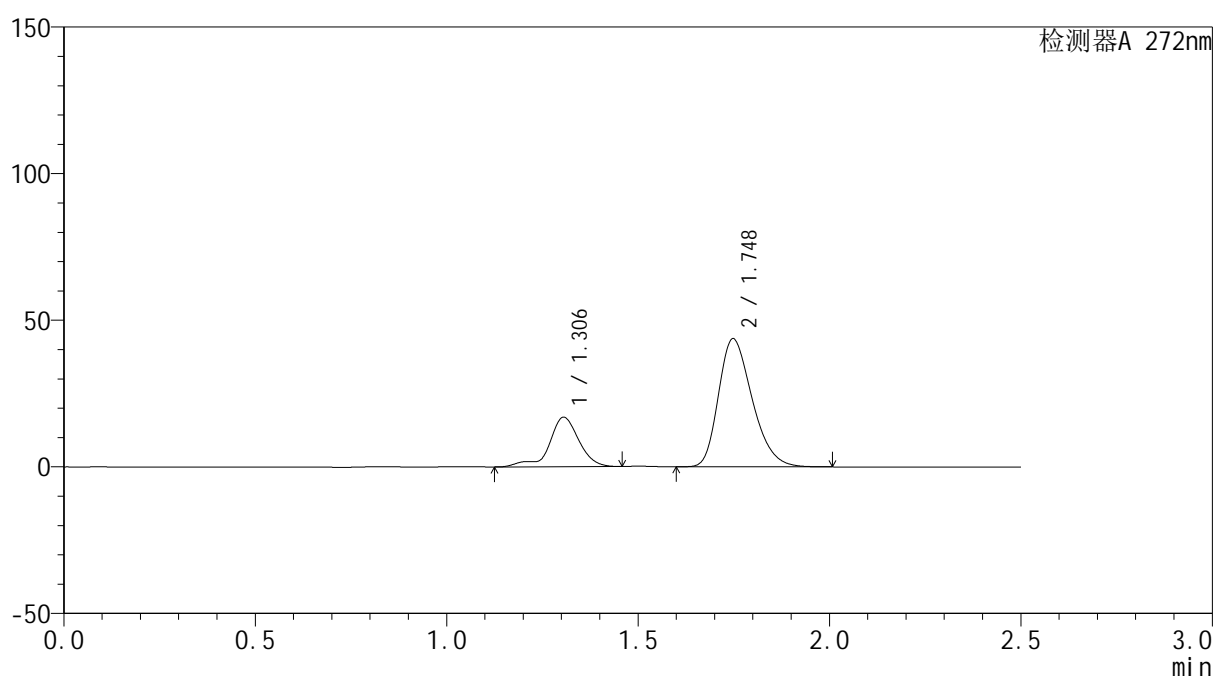
处理时间(V2): 2026/04/27 11:22:03

处理者: wangdan

仪器型号: SHIMADZU LC-2050C (FX276)

<色谱图>

mV



<峰表>

检测器A 272nm

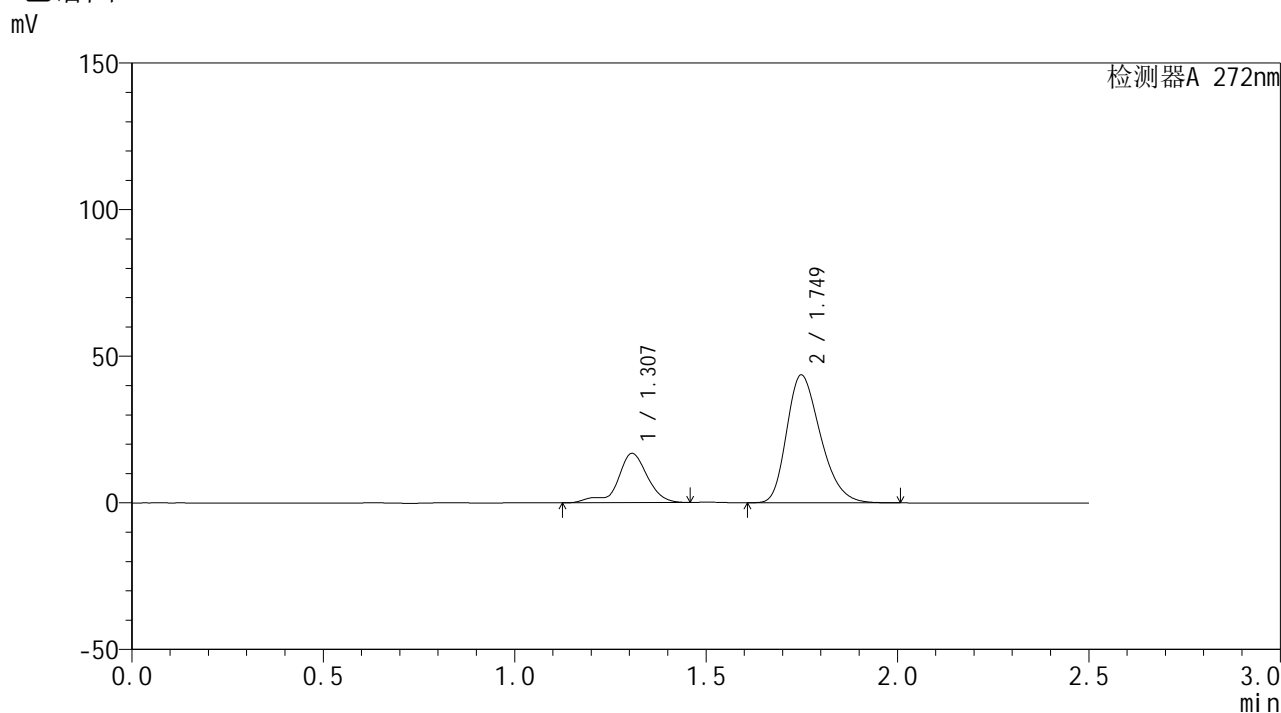
峰号	保留时间	面积	面积%	高度	理论塔板数(USP)	拖尾因子	分离度(USP)
1	1.306	90850	25.228	16877	1571	0.864	--
2	1.748	269259	74.772	43713	1874	1.284	3.016
总计		360109	100.000	60590			

图4 厄贝沙坦氢氯噻嗪片溶出曲线测定HPLC图谱
参比制剂-FA4456批-pH6.8介质
对照品溶液-1-3

<样品信息>

色谱柱: ChromCore-CN(50mm*4.6mm,5μm)	流速: 1.0ml/min
柱温:30°C	波长: 272nm
数据文件名: RC\$SMF-4115 - 0-22/27-5-2 - FA4456p-cbjz-rcqx-pH6.8-dz1-4.lcd	
方法文件名: RC\$SMF-4115 - SMF-4115-RCQX-Fx276.lcm	
批处理文件名: RC\$SMF-4115 - 20260424-rcqx-Fx276.lcb	
样品瓶号: 1-18	版本号: 6.115
进样体积: 20 μl	实验者: wangdan
进样时间: 2026/04/24 15:55:03	处理者: wangdan
处理时间(V2): 2026/04/27 11:22:06	
仪器型号: SHIMADZU LC-2050C (FX276)	

<色谱图>



<峰表>

检测器A 272nm

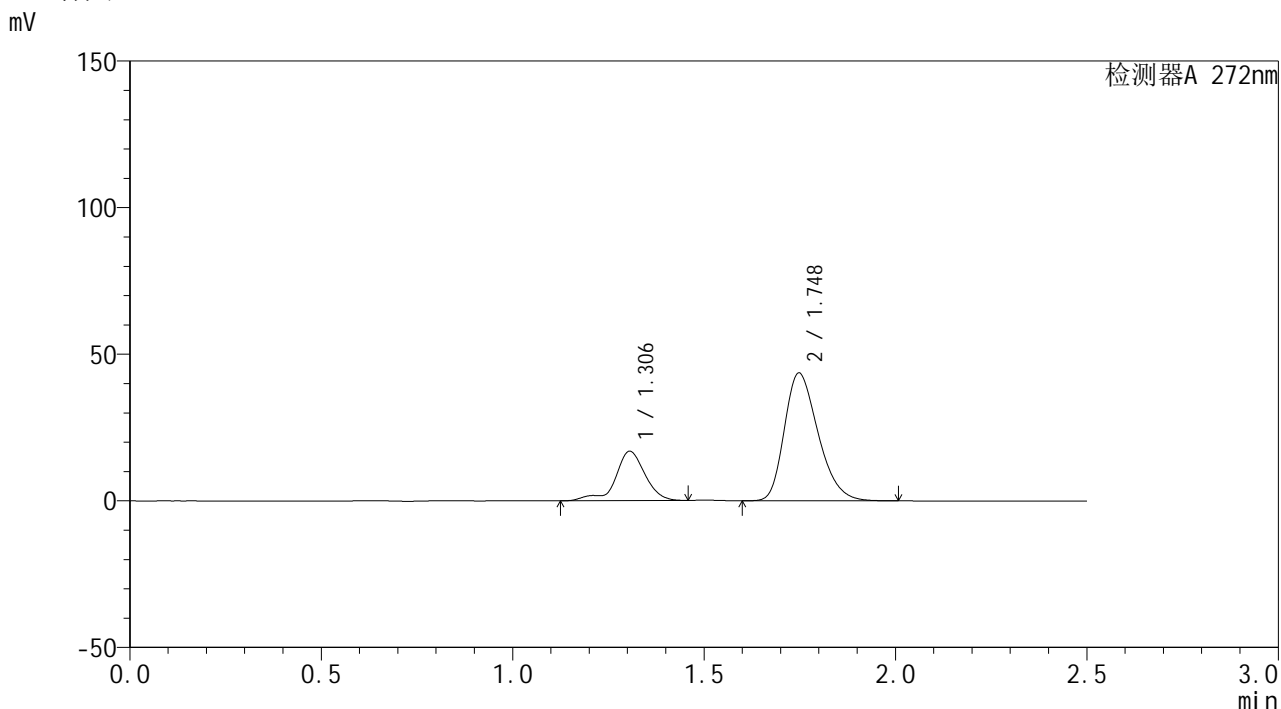
峰号	保留时间	面积	面积%	高度	理论塔板数(USP)	拖尾因子	分离度(USP)
1	1.307	90830	25.227	16779	1559	0.865	--
2	1.749	269220	74.773	43606	1871	1.284	3.004
总计		360049	100.000	60385			

图5 厄贝沙坦氢氯噻嗪片溶出曲线测定HPLC图谱
参比制剂-FA4456批-pH6.8介质
对照品溶液-1-4

<样品信息>

色谱柱: ChromCore-CN(50mm*4.6mm,5μm) 流 速: 1.0ml/min
 柱温:30°C 波 长: 272nm
 数据文件名: RC\$SMF-4115 - 0-22/27-6-2 - FA4456p-cbjz-rcqx-pH6.8-dz1-5.lcd
 方法文件名: RC\$SMF-4115 - SMF-4115-RCQX-Fx276.lcm
 批处理文件名: RC\$SMF-4115 - 20260424-rcqx-Fx276.lcb
 样品瓶号: 1-18
 进样体积: 20 μl 版本号: 6.115
 进样时间: 2026/04/24 15:57:57 实验者: wangdan
 处理时间(V2): 2026/04/27 11:22:09 处理者: wangdan
 仪器型号: SHIMADZU LC-2050C (FX276)

<色谱图>



<峰表>

检测器A 272nm

峰号	保留时间	面积	面积%	高度	理论塔板数(USP)	拖尾因子	分离度(USP)
1	1.306	90805	25.243	16851	1568	0.865	--
2	1.748	268920	74.757	43640	1872	1.284	3.010
总计		359725	100.000	60491			

图6 厄贝沙坦氢氯噻嗪片溶出曲线测定HPLC图谱
参比制剂-FA4456批-pH6.8介质
对照品溶液-1-5

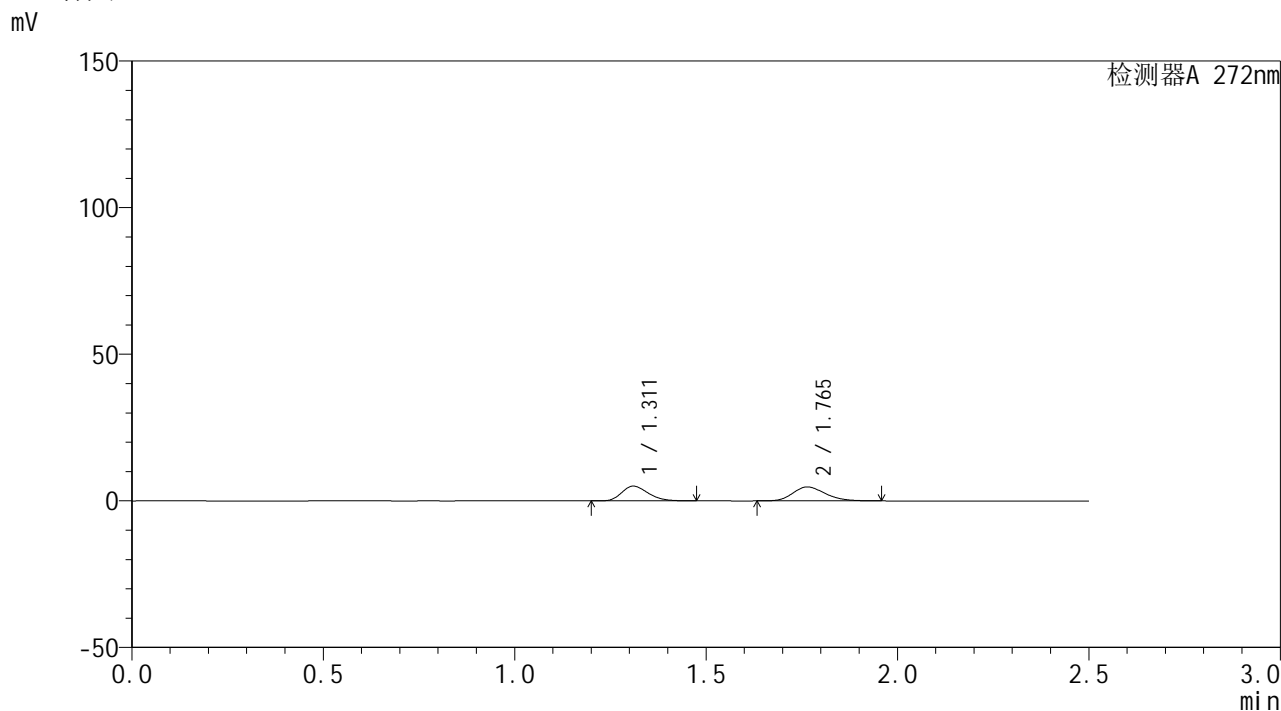


SMF-4115

<样品信息>

色谱柱: ChromCore-CN(50mm*4.6mm,5μm) 流 速: 1.0ml/min
 柱温:30°C 波 长: 272nm
 数据文件名: RC\$SMF-4115 - 0-22/27-7-2 - FA4456p-cbjz-rcqx-pH6.8-5min-P1.lcd
 方法文件名: RC\$SMF-4115 - SMF-4115-RCQX-Fx276.lcm
 批处理文件名: RC\$SMF-4115 - 20260424-rcqx-Fx276.lcb
 样品瓶号: 1-1
 进样体积: 20 μl 版本号: 6.115
 进样时间: 2026/04/24 16:00:51 实验者: wangdan
 处理时间(V2): 2026/04/27 11:22:12 处理者: wangdan
 仪器型号: SHIMADZU LC-2050C (FX276)

<色谱图>



<峰表>

检测器A 272nm

峰号	保留时间	面积	面积%	高度	理论塔板数(USP)	拖尾因子	分离度(USP)
1	1.311	24000	45.944	5011	1736	1.242	--
2	1.765	28237	54.056	4773	2070	1.216	3.232
总计		52236	100.000	9784			

图7 厄贝沙坦氢氯噻嗪片溶出曲线测定HPLC图谱
 参比制剂-FA4456批-pH6.8介质-5min-片1
 供试品溶液-1

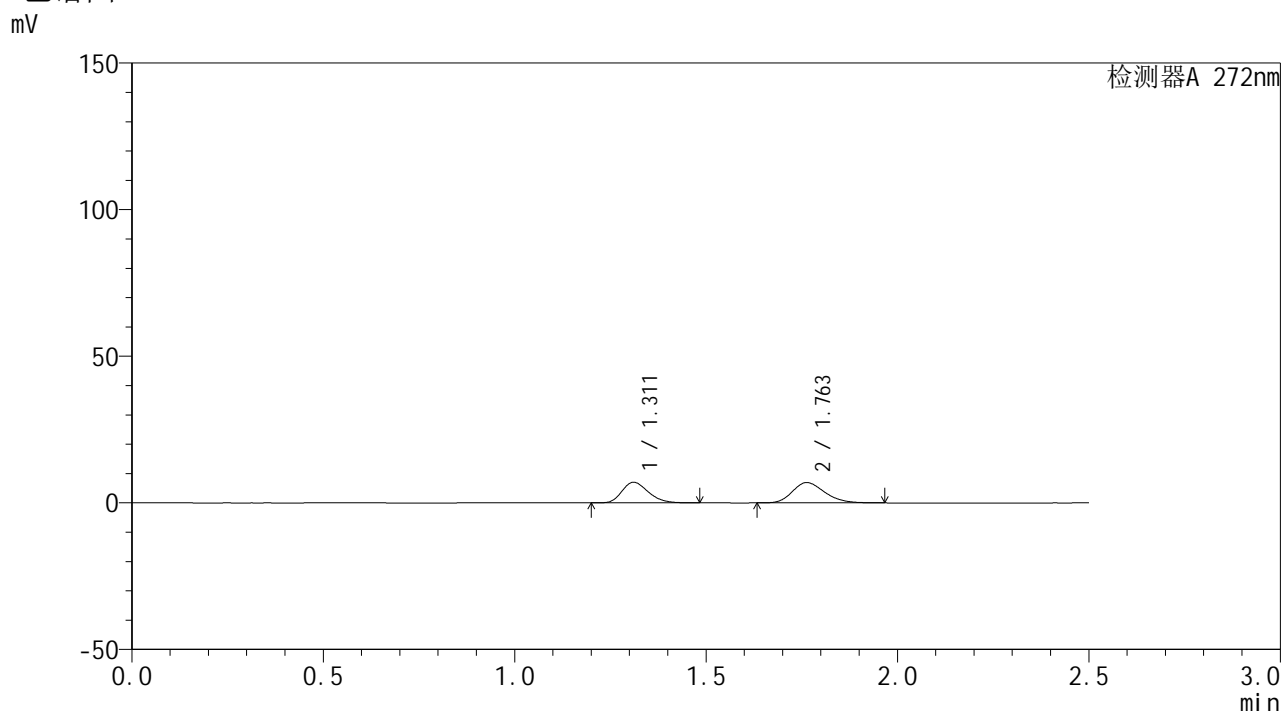


SMF-4115

<样品信息>

色谱柱: ChromCore-CN(50mm*4.6mm,5μm) 流 速: 1.0ml/min
 柱温:30°C 波 长: 272nm
 数据文件名: RC\$SMF-4115 - 0-22/27-8-2 - FA4456p-cbjz-rcqx-pH6.8-5min-P2.lcd
 方法文件名: RC\$SMF-4115 - SMF-4115-RCQX-Fx276.lcm
 批处理文件名: RC\$SMF-4115 - 20260424-rcqx-Fx276.lcb
 样品瓶号: 1-10
 进样体积: 20 μl 版本号: 6.115
 进样时间: 2026/04/24 16:03:44 实验者: wangdan
 处理时间(V2): 2026/04/27 11:22:15 处理者: wangdan
 仪器型号: SHIMADZU LC-2050C (FX276)

<色谱图>



<峰表>

检测器A 272nm

峰号	保留时间	面积	面积%	高度	理论塔板数(USP)	拖尾因子	分离度(USP)
1	1.311	33499	44.998	7005	1742	1.243	--
2	1.763	40946	55.002	6939	2071	1.222	3.222
总计		74445	100.000	13944			

图8 厄贝沙坦氢氯噻嗪片溶出曲线测定HPLC图谱
 参比制剂-FA4456批-pH6.8介质-5min-片2
 供试品溶液-1

<样品信息>

色谱柱: ChromCore-CN(50mm*4.6mm,5μm)

流速: 1.0ml/min

柱温:30°C

波长: 272nm

数据文件名: RC\$SMF-4115 - 0-22/27-9-2 - FA4456p-cbjz-rcqx-pH6.8-5min-P3.lcd

方法文件名: RC\$SMF-4115 - SMF-4115-RCQX-Fx276.lcm

批处理文件名: RC\$SMF-4115 - 20260424-rcqx-Fx276.lcb

样品瓶号: 1-19

进样体积: 20 μl

版本号: 6.115

进样时间: 2026/04/24 16:06:36

实验者: wangdan

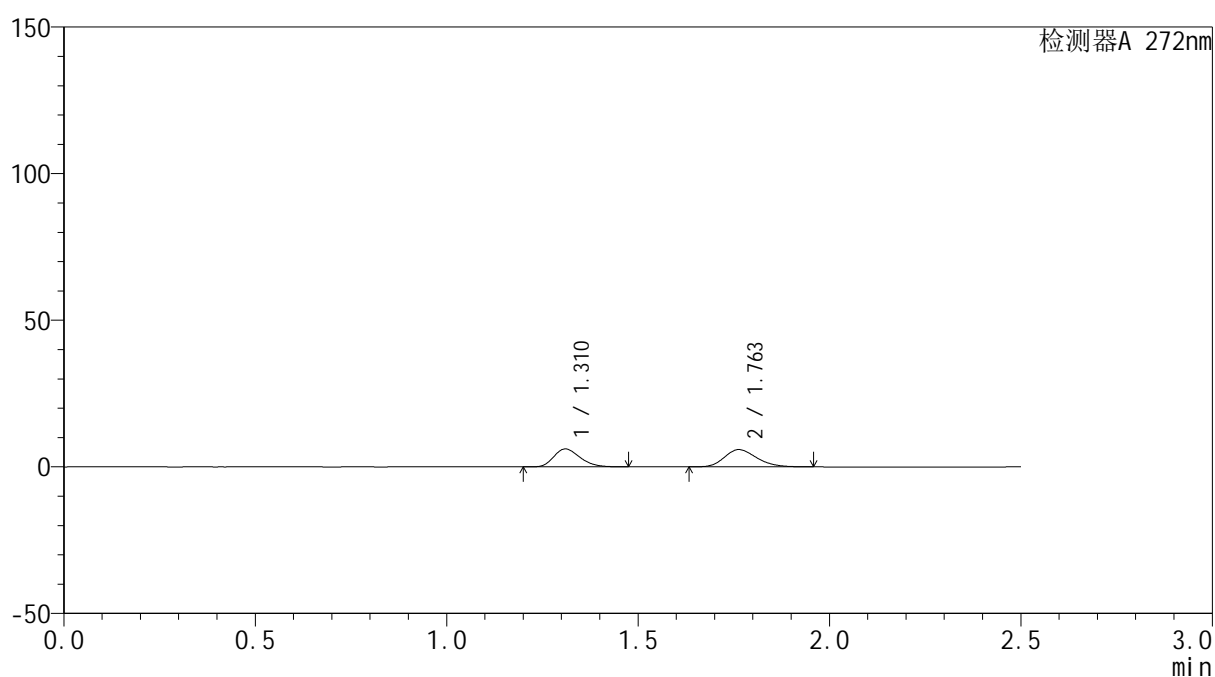
处理时间(V2): 2026/04/27 11:22:18

处理者: wangdan

仪器型号: SHIMADZU LC-2050C (FX276)

<色谱图>

mV



<峰表>

检测器A 272nm

峰号	保留时间	面积	面积%	高度	理论塔板数(USP)	拖尾因子	分离度(USP)
1	1.310	29018	45.456	6079	1747	1.242	--
2	1.763	34819	54.544	5900	2069	1.217	3.230
总计		63836	100.000	11979			

图9 厄贝沙坦氢氯噻嗪片溶出曲线测定HPLC图谱
参比制剂-FA4456批-pH6.8介质-5min-片3
供试品溶液-1

<样品信息>

色谱柱: ChromCore-CN(50mm*4.6mm,5μm)

流速: 1.0ml/min

柱温: 30°C

波长: 272nm

数据文件名: RC\$SMF-4115 - 0-22/27-10-2 - FA4456p-cbj-rcqx-pH6.8-5min-P4.lcd

方法文件名: RC\$SMF-4115 - SMF-4115-RCQX-Fx276.lcm

批处理文件名: RC\$SMF-4115 - 20260424-rcqx-Fx276.lcb

样品瓶号: 1-28

进样体积: 20 μl

版本号: 6.115

进样时间: 2026/04/24 16:09:29

实验者: wangdan

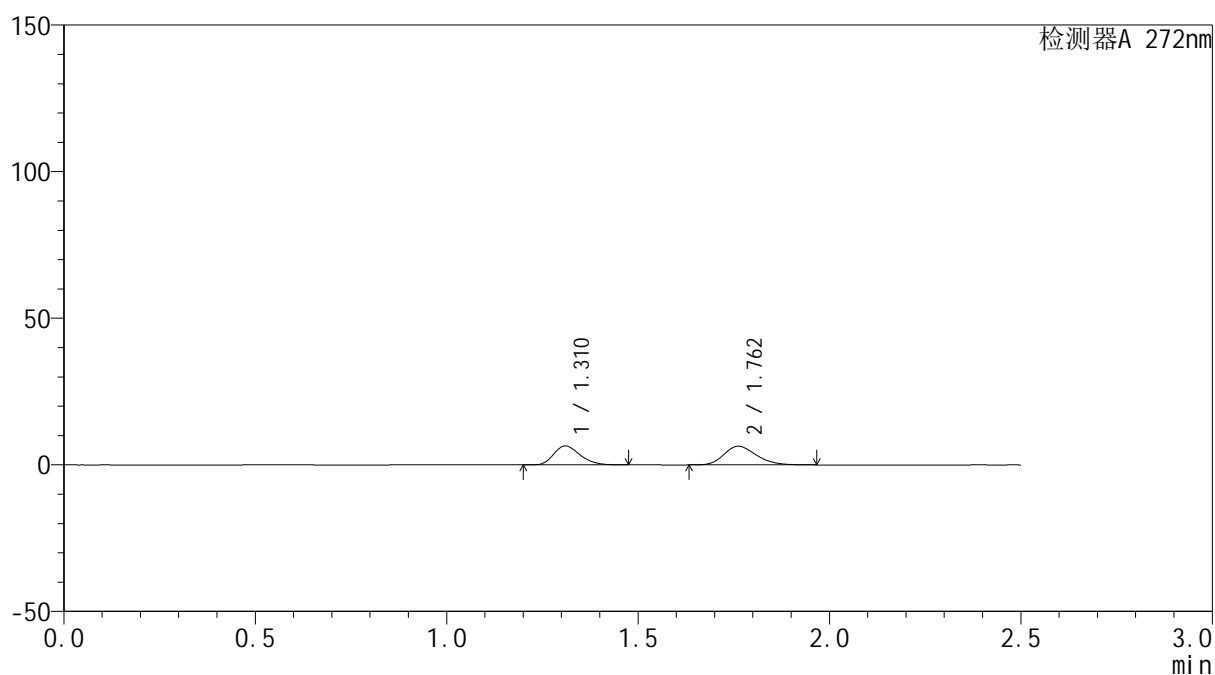
处理时间(V2): 2026/04/27 11:22:21

处理者: wangdan

仪器型号: SHIMADZU LC-2050C (FX276)

<色谱图>

mV



<峰表>

检测器A 272nm

峰号	保留时间	面积	面积%	高度	理论塔板数(USP)	拖尾因子	分离度(USP)
1	1.310	30736	44.877	6415	1735	1.244	--
2	1.762	37753	55.123	6375	2059	1.222	3.214
总计		68489	100.000	12790			

图10 厄贝沙坦氢氯噻嗪片溶出曲线测定HPLC图谱
参比制剂-FA4456批-pH6.8介质-5min-片4
供试品溶液-1

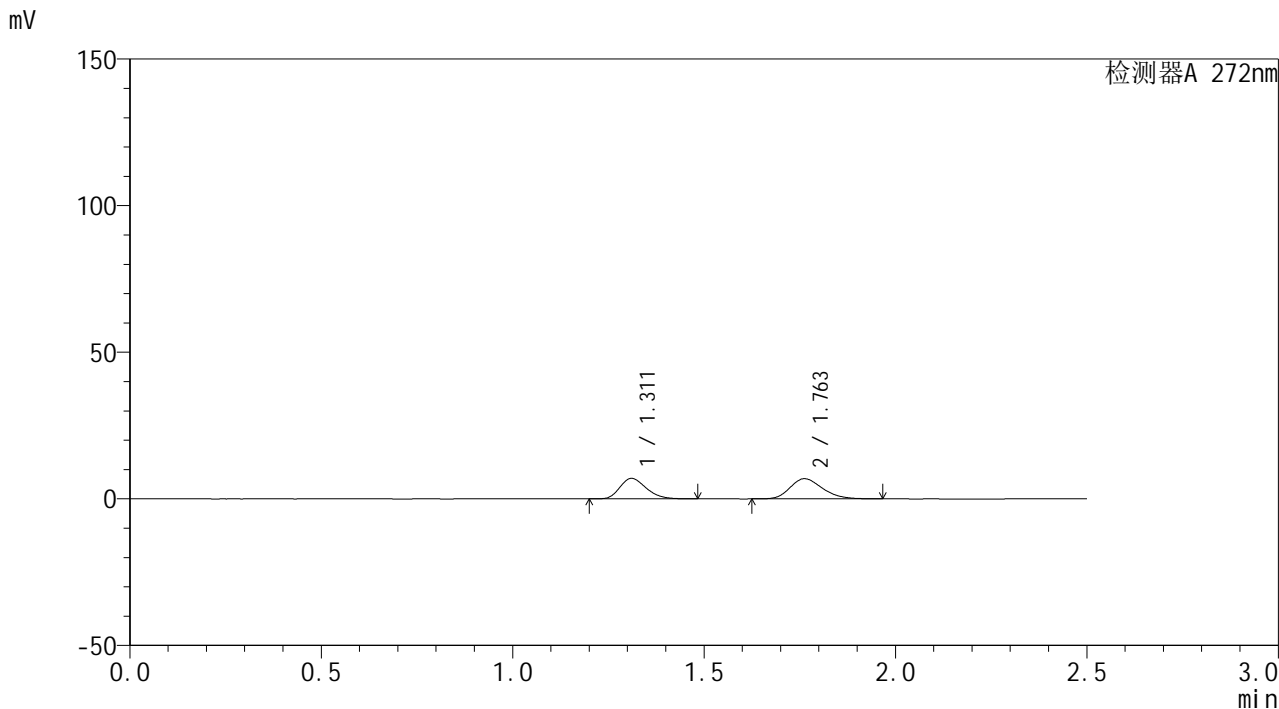


SMF-4115

<样品信息>

色谱柱: ChromCore-CN(50mm*4.6mm,5μm) 流 速: 1.0ml/min
 柱温:30°C 波 长: 272nm
 数据文件名: RC\$SMF-4115 - 0-22/27-11-2 - FA4456p-cbjz-rcqx-pH6.8-5min-P5.lcd
 方法文件名: RC\$SMF-4115 - SMF-4115-RCQX-Fx276.lcm
 批处理文件名: RC\$SMF-4115 - 20260424-rcqx-Fx276.lcb
 样品瓶号: 1-37
 进样体积: 20 μl 版本号: 6.115
 进样时间: 2026/04/24 16:12:22 实验者: wangdan
 处理时间(V2): 2026/04/27 11:22:23 处理者: wangdan
 仪器型号: SHIMADZU LC-2050C (FX276)

<色谱图>



<峰表>

检测器A 272nm

峰号	保留时间	面积	面积%	高度	理论塔板数(USP)	拖尾因子	分离度(USP)
1	1.311	33211	44.895	6946	1743	1.242	--
2	1.763	40763	55.105	6891	2066	1.222	3.218
总计		73975	100.000	13837			

图11 厄贝沙坦氢氯噻嗪片溶出曲线测定HPLC图谱
 参比制剂-FA4456批-pH6.8介质-5min-片5
 供试品溶液-1

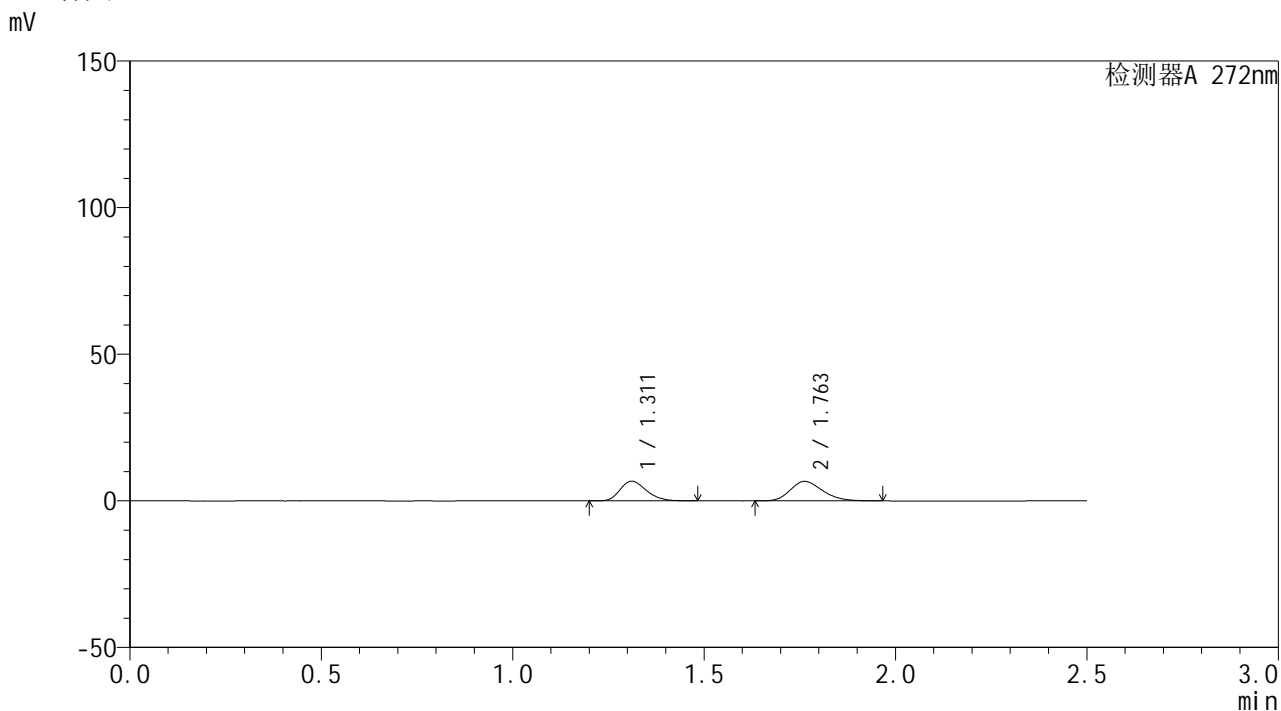


SMF-4115

<样品信息>

色谱柱: ChromCore-CN(50mm*4.6mm,5μm) 流 速: 1.0ml/min
 柱温:30°C 波 长: 272nm
 数据文件名: RC\$SMF-4115 - 0-22/27-12-2 - FA4456p-cbj-rcqx-pH6.8-5min-P6.lcd
 方法文件名: RC\$SMF-4115 - SMF-4115-RCQX-Fx276.lcm
 批处理文件名: RC\$SMF-4115 - 20260424-rcqx-Fx276.lcb
 样品瓶号: 1-46
 进样体积: 20 μl 版本号: 6.115
 进样时间: 2026/04/24 16:15:15 实验者: wangdan
 处理时间(V2): 2026/04/27 11:22:26 处理者: wangdan
 仪器型号: SHIMADZU LC-2050C (FX276)

<色谱图>



<峰表>

检测器A 272nm

峰号	保留时间	面积	面积%	高度	理论塔板数(USP)	拖尾因子	分离度(USP)
1	1.311	32011	44.849	6708	1743	1.242	--
2	1.763	39364	55.151	6660	2064	1.223	3.216
总计		71376	100.000	13368			

图12 厄贝沙坦氢氯噻嗪片溶出曲线测定HPLC图谱
 参比制剂-FA4456批-pH6.8介质-5min-片6
 供试品溶液-1

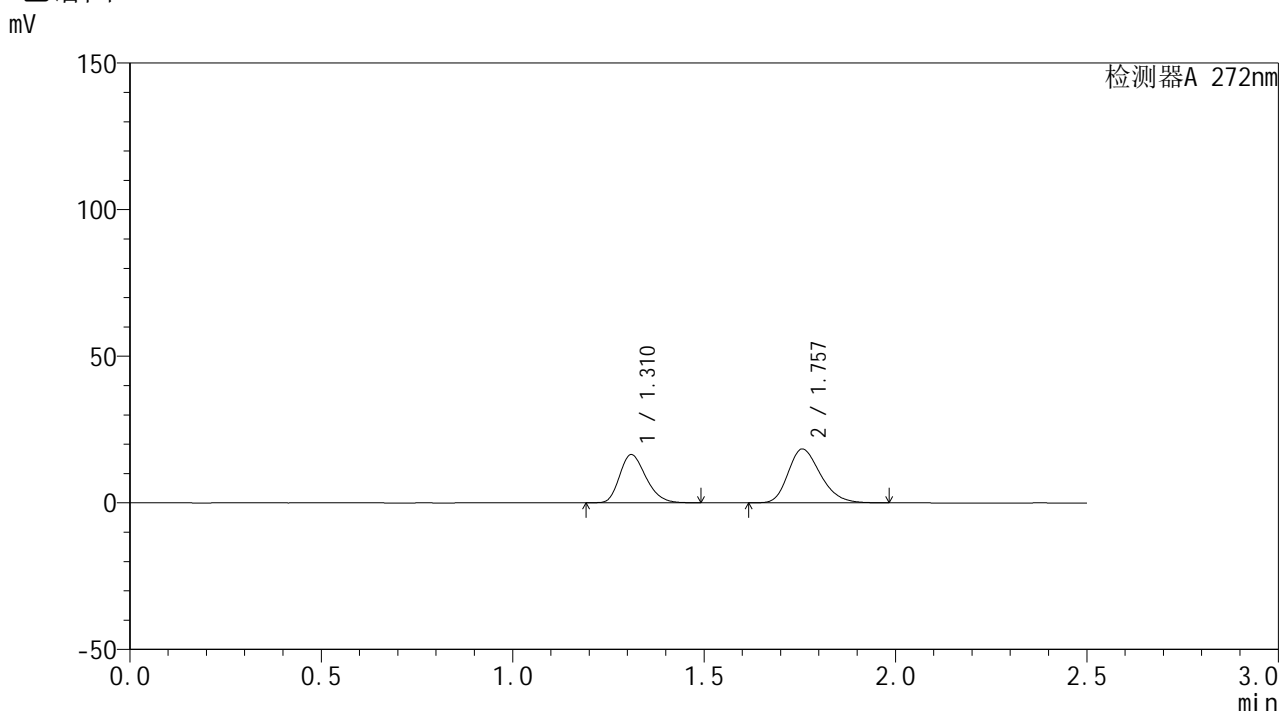


SMF-4115

<样品信息>

色谱柱: ChromCore-CN(50mm*4.6mm,5μm) 流 速: 1.0ml/min
 柱温:30°C 波 长: 272nm
 数据文件名: RC\$SMF-4115 - 0-22/27-13-2 - FA4456p-cbjz-rcqx-pH6.8-10min-P1.lcd
 方法文件名: RC\$SMF-4115 - SMF-4115-RCQX-Fx276.lcm
 批处理文件名: RC\$SMF-4115 - 20260424-rcqx-Fx276.lcb
 样品瓶号: 1-2
 进样体积: 20 μl 版本号: 6.115
 进样时间: 2026/04/24 16:18:08 实验者: wangdan
 处理时间(V2): 2026/04/27 11:22:29 处理者: wangdan
 仪器型号: SHIMADZU LC-2050C (FX276)

<色谱图>



<峰表>

检测器A 272nm

峰号	保留时间	面积	面积%	高度	理论塔板数(USP)	拖尾因子	分离度(USP)
1	1.310	78154	41.830	16328	1743	1.244	--
2	1.757	108683	58.170	18364	2058	1.248	3.186
总计		186837	100.000	34693			

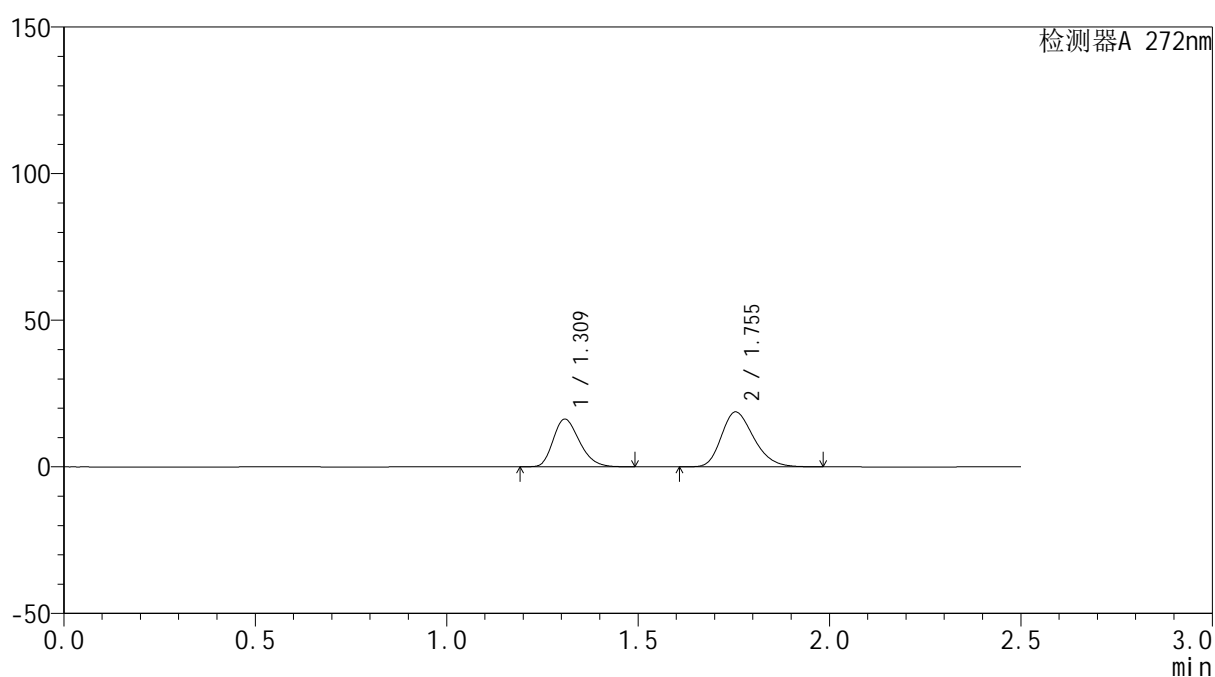
图13 厄贝沙坦氢氯噻嗪片溶出曲线测定HPLC图谱
 参比制剂-FA4456批-pH6.8介质-10min-片1
 供试品溶液-1

<样品信息>

色谱柱: ChromCore-CN(50mm*4.6mm,5 μ m) 流速: 1.0ml/min
 柱温: 30 $^{\circ}$ C 波长: 272nm
 数据文件名: RC\$SMF-4115 - 0-22/27-14-2 - FA4456p-cbj-rcqx-pH6.8-10min-P2.lcd
 方法文件名: RC\$SMF-4115 - SMF-4115-RCQX-Fx276.lcm
 批处理文件名: RC\$SMF-4115 - 20260424-rcqx-Fx276.lcb
 样品瓶号: 1-11
 进样体积: 20 μ l 版本号: 6.115
 进样时间: 2026/04/24 16:21:01 实验者: wangdan
 处理时间(V2): 2026/04/27 11:22:32 处理者: wangdan
 仪器型号: SHIMADZU LC-2050C (FX276)

<色谱图>

mV



<峰表>

检测器A 272nm

峰号	保留时间	面积	面积%	高度	理论塔板数(USP)	拖尾因子	分离度(USP)
1	1.309	77566	41.114	16132	1735	1.246	--
2	1.755	111092	58.886	18764	2046	1.248	3.177
总计		188658	100.000	34895			

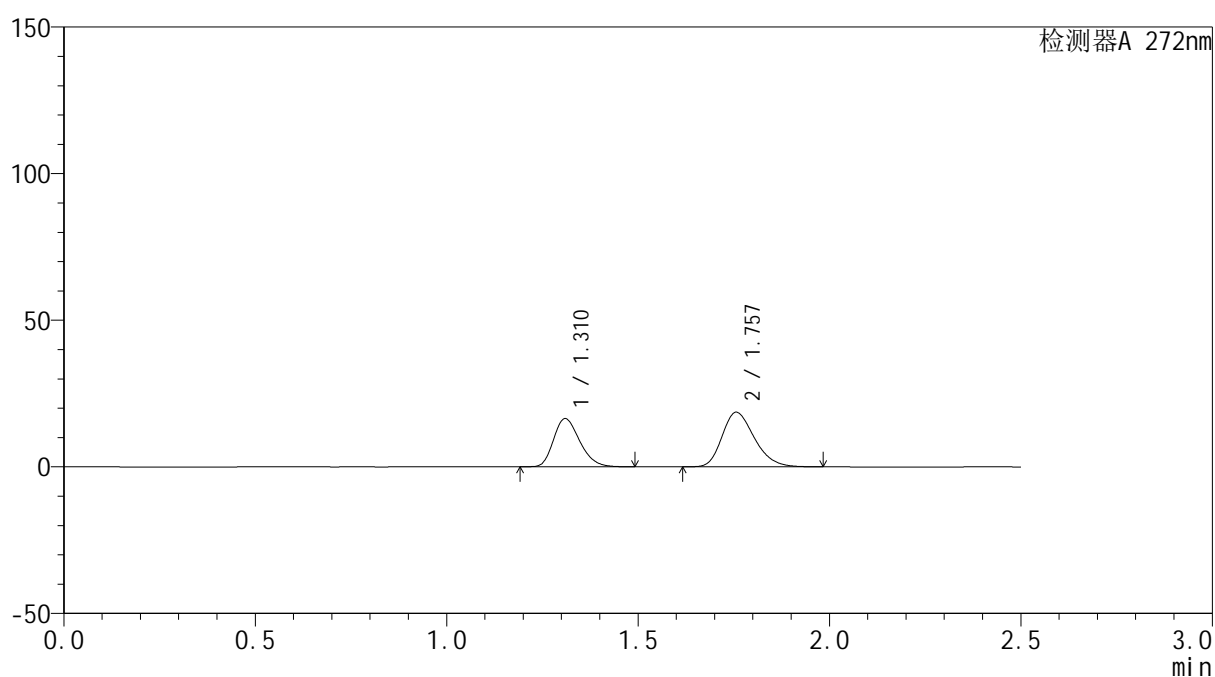
图14 厄贝沙坦氢氯噻嗪片溶出曲线测定HPLC图谱
 参比制剂-FA4456批-pH6.8介质-10min-片2
 供试品溶液-1

<样品信息>

色谱柱: ChromCore-CN(50mm*4.6mm,5 μ m) 流速: 1.0ml/min
 柱温:30 $^{\circ}$ C 波长: 272nm
 数据文件名: RC\$SMF-4115 - 0-22/27-15-2 - FA4456p-cbjz-rcqx-pH6.8-10min-P3.lcd
 方法文件名: RC\$SMF-4115 - SMF-4115-RCQX-Fx276.lcm
 批处理文件名: RC\$SMF-4115 - 20260424-rcqx-Fx276.lcb
 样品瓶号: 1-20
 进样体积: 20 μ l 版本号: 6.115
 进样时间: 2026/04/24 16:23:54 实验者: wangdan
 处理时间(V2): 2026/04/27 11:22:34 处理者: wangdan
 仪器型号: SHIMADZU LC-2050C (FX276)

<色谱图>

mV



<峰表>

检测器A 272nm

峰号	保留时间	面积	面积%	高度	理论塔板数(USP)	拖尾因子	分离度(USP)
1	1.310	78084	41.473	16317	1746	1.244	--
2	1.757	110194	58.527	18631	2058	1.249	3.189
总计		188278	100.000	34948			

图15 厄贝沙坦氢氯噻嗪片溶出曲线测定HPLC图谱
 参比制剂-FA4456批-pH6.8介质-10min-片3
 供试品溶液-1

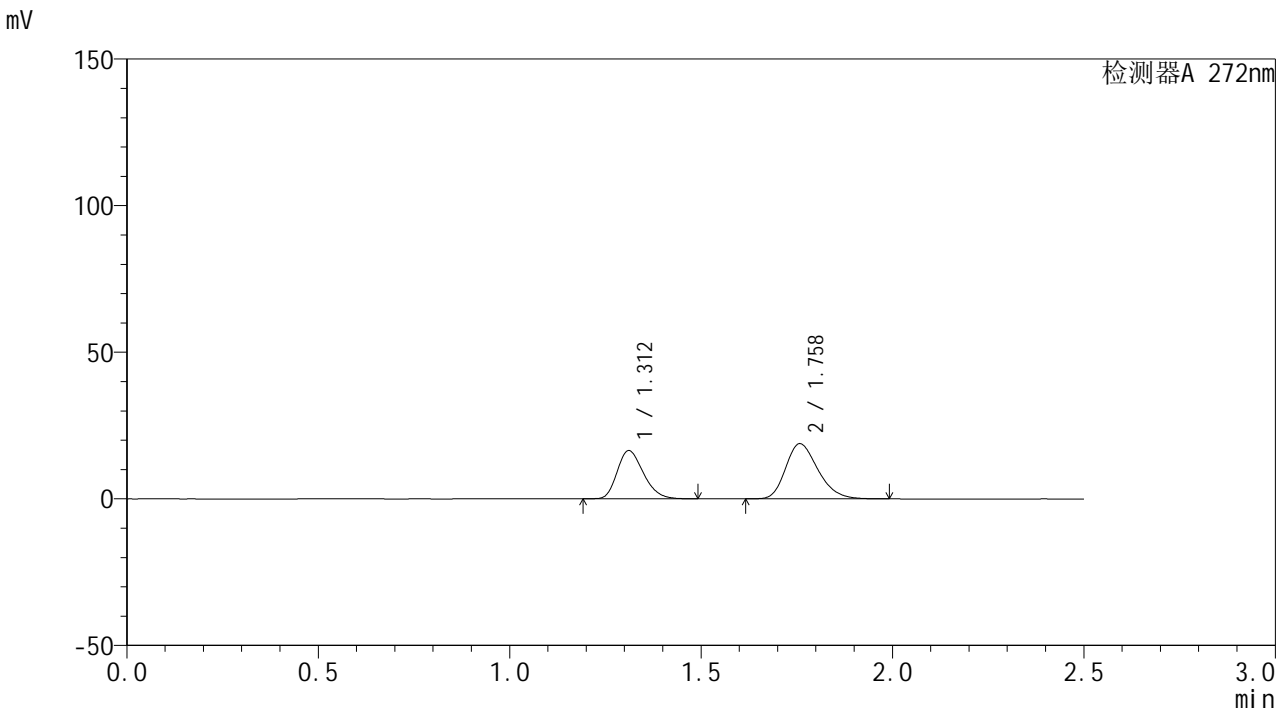


SMF-4115

<样品信息>

色谱柱: ChromCore-CN(50mm*4.6mm,5μm) 流 速: 1.0ml/min
 柱温:30°C 波 长: 272nm
 数据文件名: RC\$SMF-4115 - 0-22/27-16-2 - FA4456p-cbjz-rcqx-pH6.8-10min-P4.lcd
 方法文件名: RC\$SMF-4115 - SMF-4115-RCQX-Fx276.lcm
 批处理文件名: RC\$SMF-4115 - 20260424-rcqx-Fx276.lcb
 样品瓶号: 1-29
 进样体积: 20 μl 版本号: 6.115
 进样时间: 2026/04/24 16:26:47 实验者: wangdan
 处理时间(V2): 2026/04/27 11:22:37 处理者: wangdan
 仪器型号: SHIMADZU LC-2050C (FX276)

<色谱图>



<峰表>

检测器A 272nm

峰号	保留时间	面积	面积%	高度	理论塔板数(USP)	拖尾因子	分离度(USP)
1	1.312	78227	41.249	16406	1747	1.241	--
2	1.758	111419	58.751	18785	2062	1.250	3.185
总计		189646	100.000	35191			

图16 厄贝沙坦氢氯噻嗪片溶出曲线测定HPLC图谱
 参比制剂-FA4456批-pH6.8介质-10min-片4
 供试品溶液-1

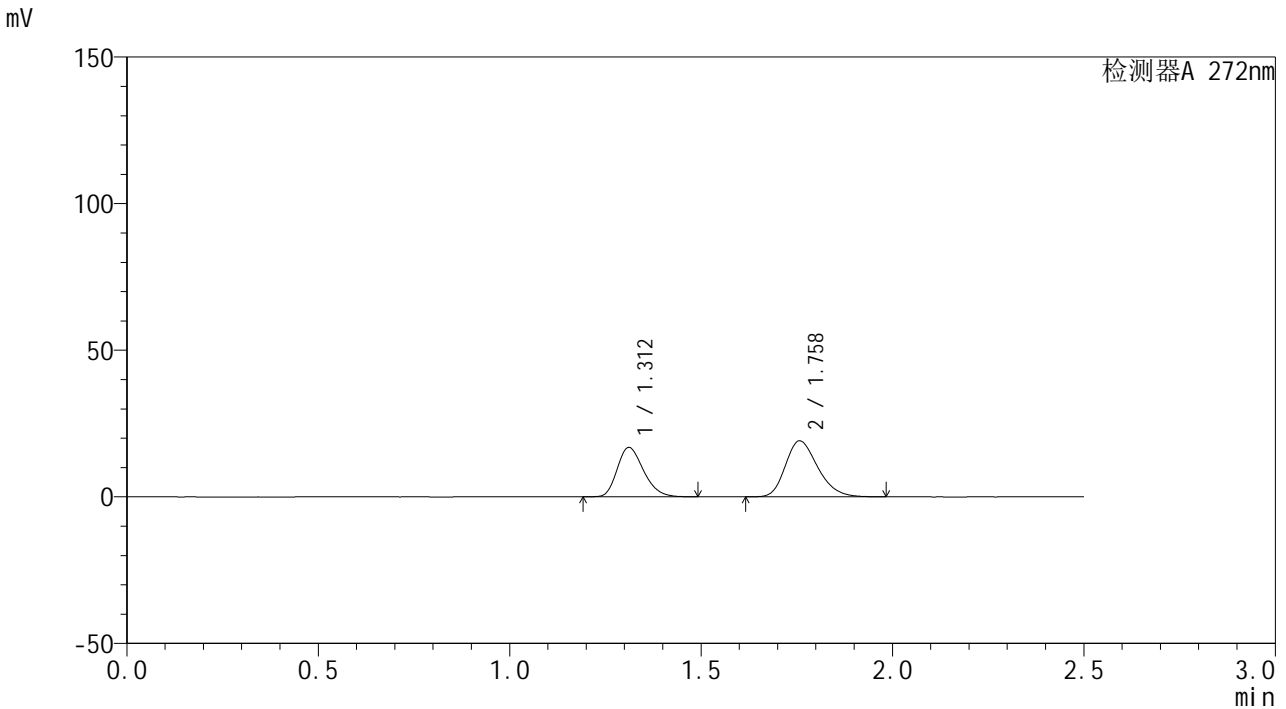


SMF-4115

<样品信息>

色谱柱: ChromCore-CN(50mm*4.6mm,5μm) 流 速: 1.0ml/min
 柱温:30°C 波 长: 272nm
 数据文件名: RC\$SMF-4115 - 0-22/27-17-2 - FA4456p-cbjz-rcqx-pH6.8-10min-P5.lcd
 方法文件名: RC\$SMF-4115 - SMF-4115-RCQX-Fx276.lcm
 批处理文件名: RC\$SMF-4115 - 20260424-rcqx-Fx276.lcb
 样品瓶号: 1-38
 进样体积: 20 μl 版本号: 6.115
 进样时间: 2026/04/24 16:29:40 实验者: wangdan
 处理时间(V2): 2026/04/27 11:22:40 处理者: wangdan
 仪器型号: SHIMADZU LC-2050C (FX276)

<色谱图>



<峰表>

检测器A 272nm

峰号	保留时间	面积	面积%	高度	理论塔板数(USP)	拖尾因子	分离度(USP)
1	1.312	80225	41.482	16795	1740	1.240	--
2	1.758	113170	58.518	19086	2056	1.250	3.175
总计		193395	100.000	35881			

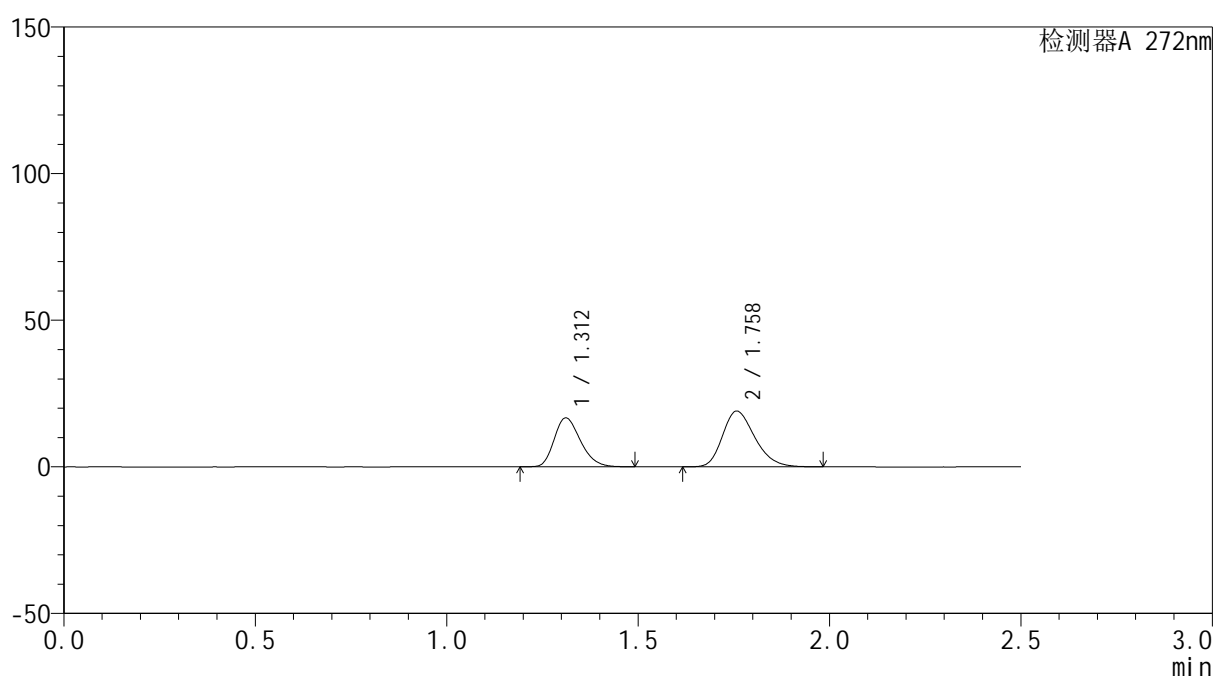
图17 厄贝沙坦氢氯噻嗪片溶出曲线测定HPLC图谱
 参比制剂-FA4456批-pH6.8介质-10min-片5
 供试品溶液-1

<样品信息>

色谱柱: ChromCore-CN(50mm*4.6mm,5 μ m) 流速: 1.0ml/min
 柱温:30 $^{\circ}$ C 波长: 272nm
 数据文件名: RC\$SMF-4115 - 0-22/27-18-2 - FA4456p-cbjz-rcqx-pH6.8-10min-P6.lcd
 方法文件名: RC\$SMF-4115 - SMF-4115-RCQX-Fx276.lcm
 批处理文件名: RC\$SMF-4115 - 20260424-rcqx-Fx276.lcb
 样品瓶号: 1-47
 进样体积: 20 μ l 版本号: 6.115
 进样时间: 2026/04/24 16:32:32 实验者: wangdan
 处理时间(V2): 2026/04/27 11:22:42 处理者: wangdan
 仪器型号: SHIMADZU LC-2050C (FX276)

<色谱图>

mV



<峰表>

检测器A 272nm

峰号	保留时间	面积	面积%	高度	理论塔板数(USP)	拖尾因子	分离度(USP)
1	1.312	79438	41.382	16649	1744	1.241	--
2	1.758	112524	58.618	18983	2060	1.250	3.181
总计		191961	100.000	35631			

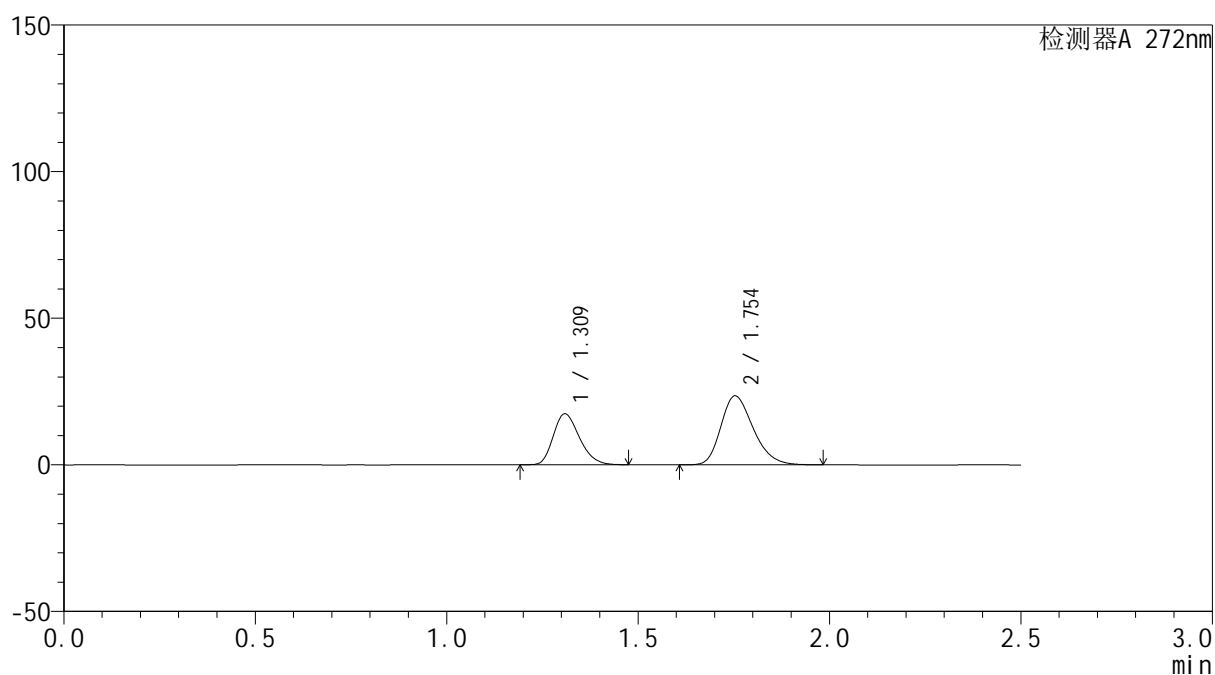
图18 厄贝沙坦氢氯噻嗪片溶出曲线测定HPLC图谱
 参比制剂-FA4456批-pH6.8介质-10min-片6
 供试品溶液-1

<样品信息>

色谱柱: ChromCore-CN(50mm*4.6mm,5 μ m) 流速: 1.0ml/min
 柱温: 30 $^{\circ}$ C 波长: 272nm
 数据文件名: RC\$SMF-4115 - 0-22/27-19-2 - FA4456p-cbjz-rcqx-pH6.8-15min-P1.lcd
 方法文件名: RC\$SMF-4115 - SMF-4115-RCQX-Fx276.lcm
 批处理文件名: RC\$SMF-4115 - 20260424-rcqx-Fx276.lcb
 样品瓶号: 1-3
 进样体积: 20 μ l 版本号: 6.115
 进样时间: 2026/04/24 16:35:25 实验者: wangdan
 处理时间(V2): 2026/04/27 11:22:45 处理者: wangdan
 仪器型号: SHIMADZU LC-2050C (FX276)

<色谱图>

mV



<峰表>

检测器A 272nm

峰号	保留时间	面积	面积%	高度	理论塔板数(USP)	拖尾因子	分离度(USP)
1	1.309	82577	37.229	17218	1746	1.243	--
2	1.754	139229	62.771	23565	2056	1.254	3.176
总计		221806	100.000	40784			

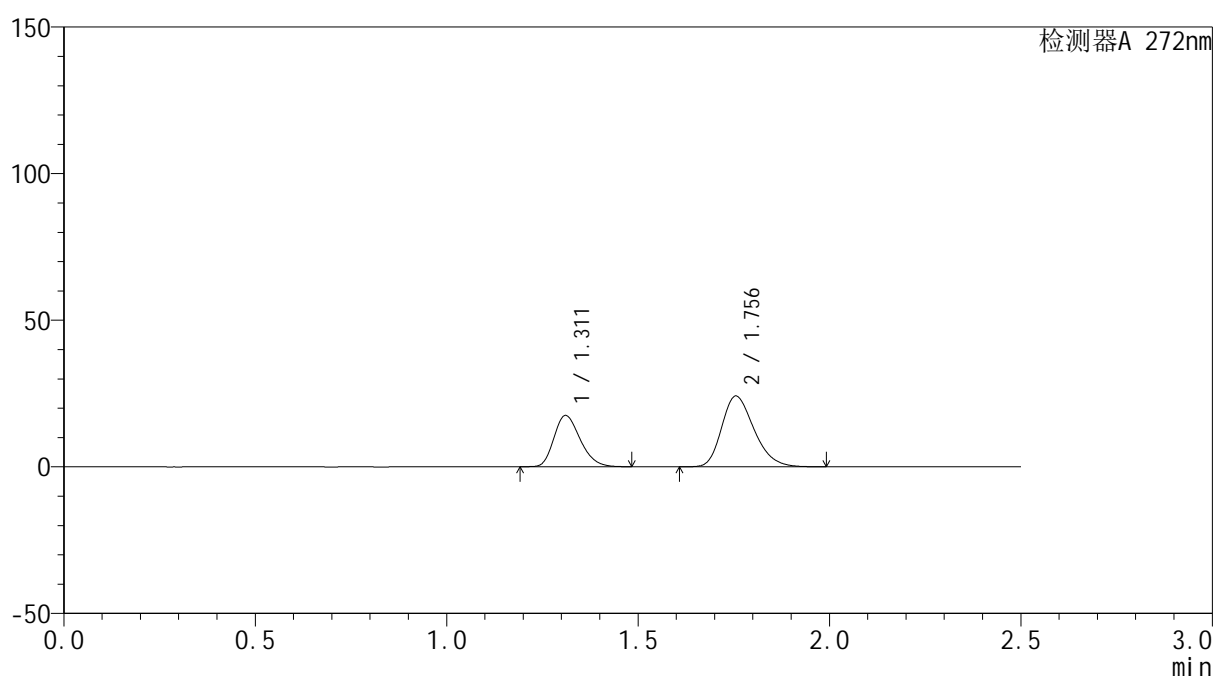
图19 厄贝沙坦氢氯噻嗪片溶出曲线测定HPLC图谱
 参比制剂-FA4456批-pH6.8介质-15min-片1
 供试品溶液-1

<样品信息>

色谱柱: ChromCore-CN(50mm*4.6mm,5 μ m) 流速: 1.0ml/min
 柱温:30 $^{\circ}$ C 波长: 272nm
 数据文件名: RC\$SMF-4115 - 0-22/27-20-2 - FA4456p-cbj-rcqx-pH6.8-15min-P2.lcd
 方法文件名: RC\$SMF-4115 - SMF-4115-RCQX-Fx276.lcm
 批处理文件名: RC\$SMF-4115 - 20260424-rcqx-Fx276.lcb
 样品瓶号: 1-12
 进样体积: 20 μ l 版本号: 6.115
 进样时间: 2026/04/24 16:38:17 实验者: wangdan
 处理时间(V2): 2026/04/27 11:22:48 处理者: wangdan
 仪器型号: SHIMADZU LC-2050C (FX276)

<色谱图>

mV



<峰表>

检测器A 272nm

峰号	保留时间	面积	面积%	高度	理论塔板数(USP)	拖尾因子	分离度(USP)
1	1.311	83203	36.781	17420	1746	1.241	--
2	1.756	143007	63.219	24171	2053	1.257	3.171
总计		226210	100.000	41591			

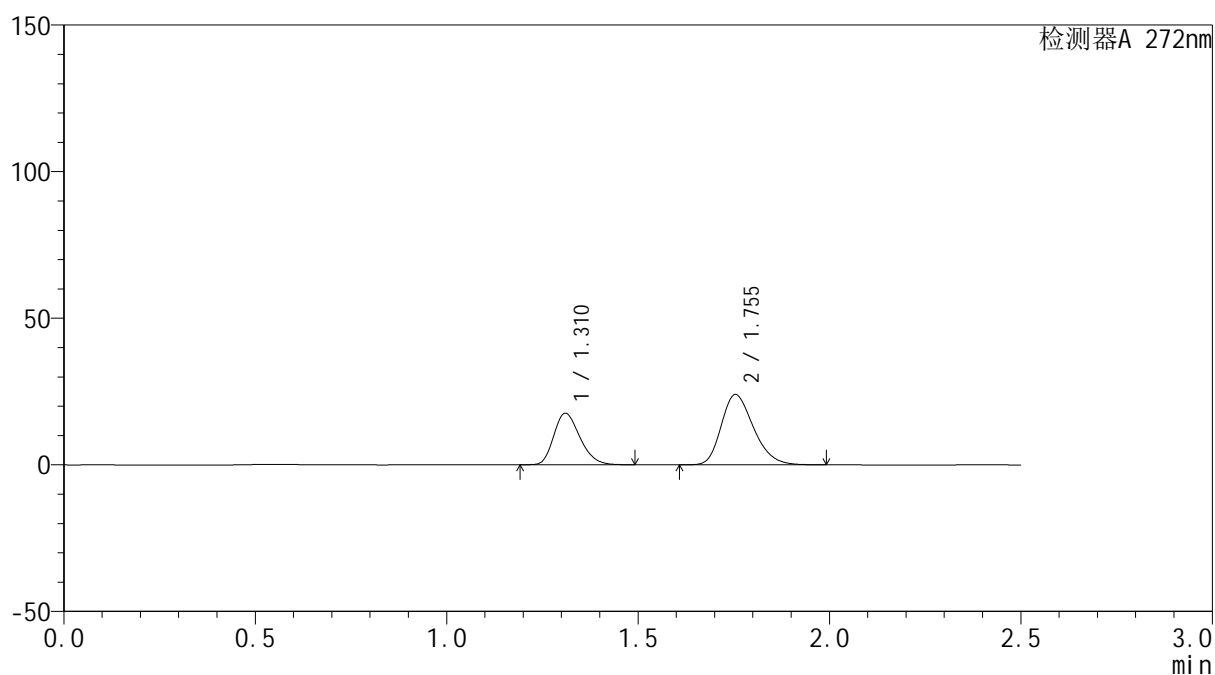
图20 厄贝沙坦氢氯噻嗪片溶出曲线测定HPLC图谱
 参比制剂-FA4456批-pH6.8介质-15min-片2
 供试品溶液-1

<样品信息>

色谱柱: ChromCore-CN(50mm*4.6mm,5μm) 流速: 1.0ml/min
 柱温: 30°C 波长: 272nm
 数据文件名: RC\$SMF-4115 - 0-22/27-21-2 - FA4456p-cbjz-rcqx-pH6.8-15min-P3.lcd
 方法文件名: RC\$SMF-4115 - SMF-4115-RCQX-Fx276.lcm
 批处理文件名: RC\$SMF-4115 - 20260424-rcqx-Fx276.lcb
 样品瓶号: 1-21
 进样体积: 20 μl 版本号: 6.115
 进样时间: 2026/04/24 16:41:10 实验者: wangdan
 处理时间(V2): 2026/04/27 11:22:50 处理者: wangdan
 仪器型号: SHIMADZU LC-2050C (FX276)

<色谱图>

mV



<峰表>

检测器A 272nm

峰号	保留时间	面积	面积%	高度	理论塔板数(USP)	拖尾因子	分离度(USP)
1	1.310	83210	37.003	17476	1759	1.241	--
2	1.755	141661	62.997	24021	2063	1.255	3.178
总计		224871	100.000	41497			

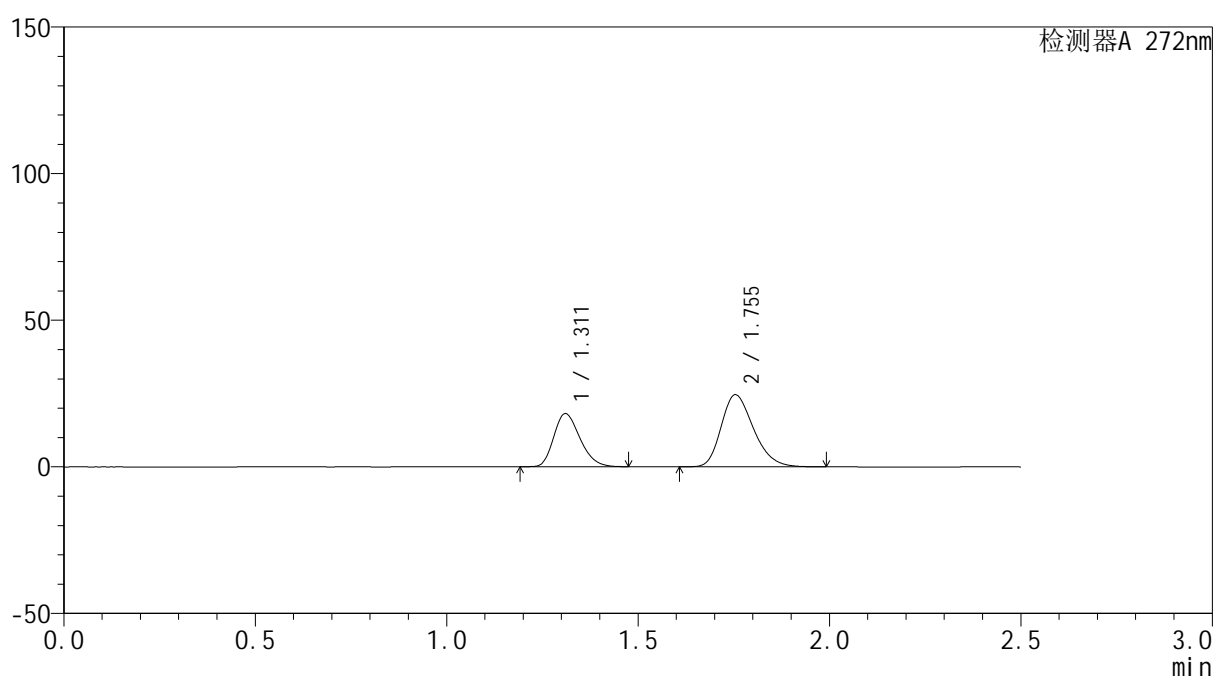
图21 厄贝沙坦氢氯噻嗪片溶出曲线测定HPLC图谱
 参比制剂-FA4456批-pH6.8介质-15min-片3
 供试品溶液-1

<样品信息>

色谱柱: ChromCore-CN(50mm*4.6mm,5 μ m) 流速: 1.0ml/min
 柱温:30 $^{\circ}$ C 波长: 272nm
 数据文件名: RC\$SMF-4115 - 0-22/27-22-2 - FA4456p-cbjz-rcqx-pH6.8-15min-P4.lcd
 方法文件名: RC\$SMF-4115 - SMF-4115-RCQX-Fx276.lcm
 批处理文件名: RC\$SMF-4115 - 20260424-rcqx-Fx276.lcb
 样品瓶号: 1-30
 进样体积: 20 μ l 版本号: 6.115
 进样时间: 2026/04/24 16:44:02 实验者: wangdan
 处理时间(V2): 2026/04/27 11:22:53 处理者: wangdan
 仪器型号: SHIMADZU LC-2050C (FX276)

<色谱图>

mV



<峰表>

检测器A 272nm

峰号	保留时间	面积	面积%	高度	理论塔板数(USP)	拖尾因子	分离度(USP)
1	1.311	86280	37.192	18048	1743	1.241	--
2	1.755	145707	62.808	24620	2048	1.257	3.163
总计		231986	100.000	42668			

图22 厄贝沙坦氢氯噻嗪片溶出曲线测定HPLC图谱
 参比制剂-FA4456批-pH6.8介质-15min-片4
 供试品溶液-1

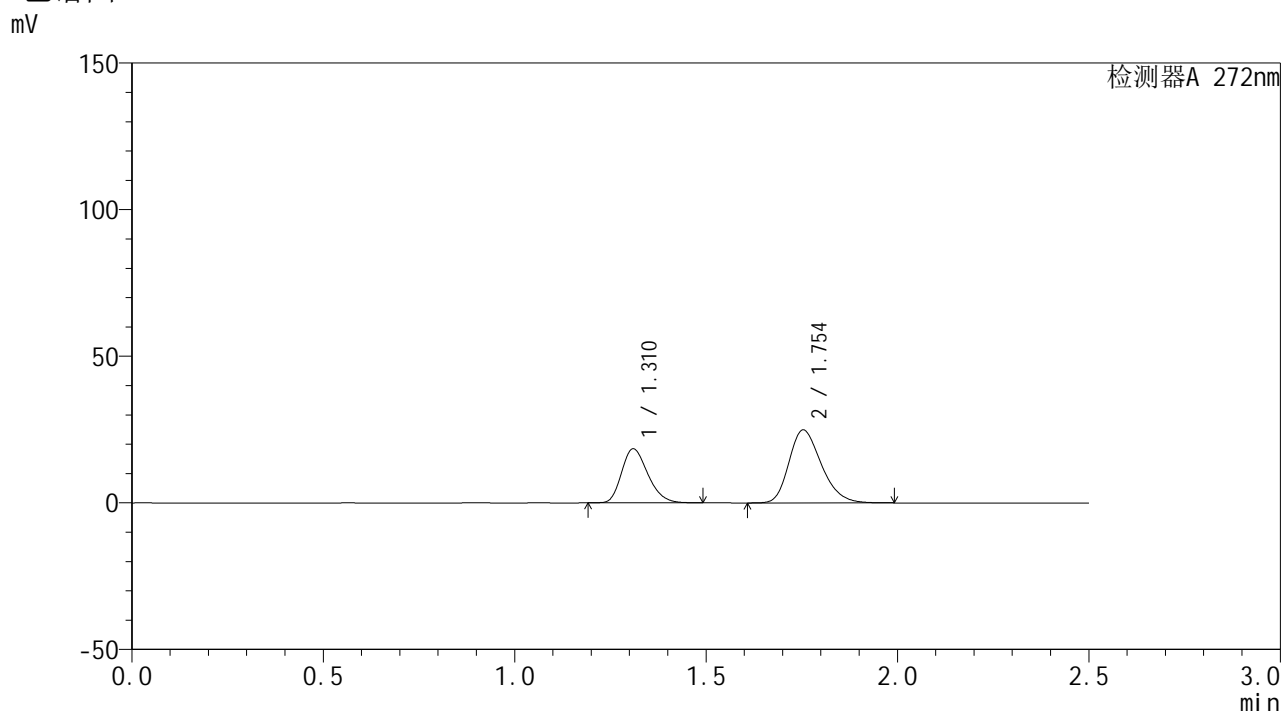


SMF-4115

<样品信息>

色谱柱: ChromCore-CN(50mm*4.6mm,5μm) 流速: 1.0ml/min
 柱温: 30°C 波长: 272nm
 数据文件名: RC\$SMF-4115 - 0-22/27-23-2 - FA4456p-cbjz-rcqx-pH6.8-15min-P5.lcd
 方法文件名: RC\$SMF-4115 - SMF-4115-RCQX-Fx276.lcm
 批处理文件名: RC\$SMF-4115 - 20260424-rcqx-Fx276.lcb
 样品瓶号: 1-39
 进样体积: 20 μl 版本号: 6.115
 进样时间: 2026/04/24 16:46:56 实验者: wangdan
 处理时间(V2): 2026/04/27 11:22:56 处理者: wangdan
 仪器型号: SHIMADZU LC-2050C (FX276)

<色谱图>



<峰表>

检测器A 272nm

峰号	保留时间	面积	面积%	高度	理论塔板数(USP)	拖尾因子	分离度(USP)
1	1.310	87462	37.245	18295	1746	1.241	--
2	1.754	147369	62.755	24929	2055	1.256	3.168
总计		234831	100.000	43224			

图23 厄贝沙坦氢氯噻嗪片溶出曲线测定HPLC图谱
 参比制剂-FA4456批-pH6.8介质-15min-片5
 供试品溶液-1

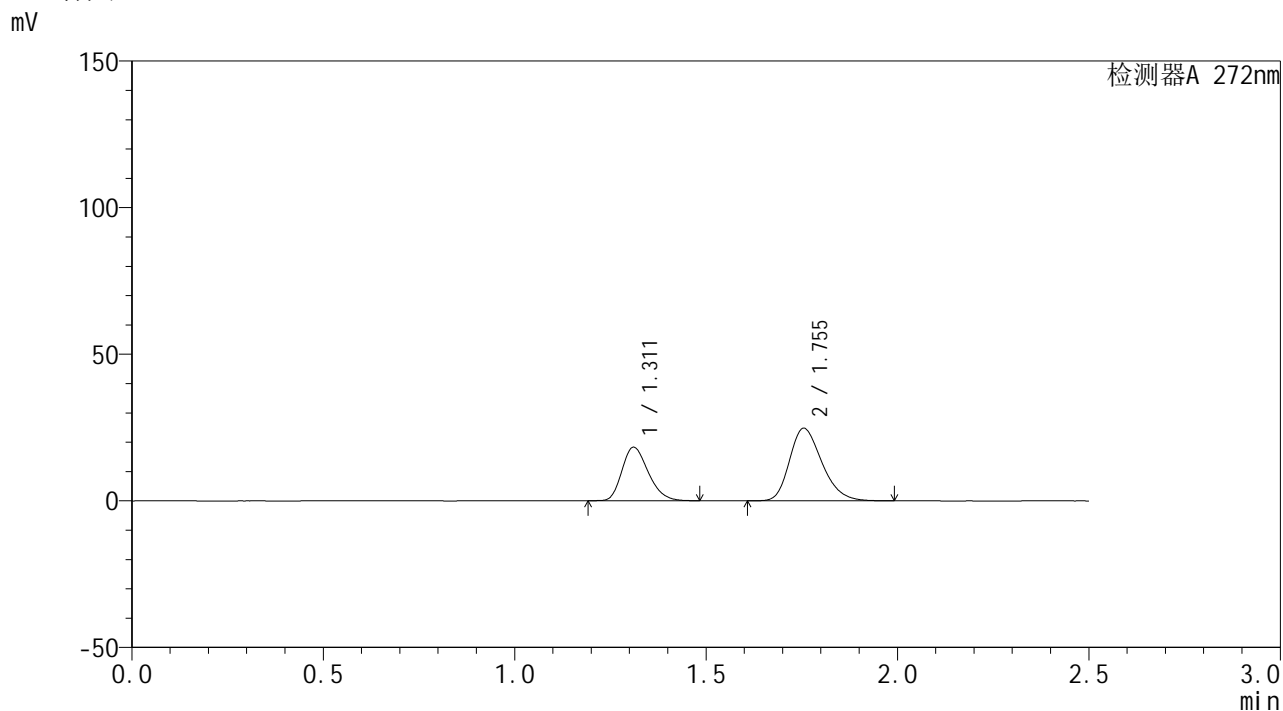


SMF-4115

<样品信息>

色谱柱: ChromCore-CN(50mm*4.6mm,5μm) 流 速: 1.0ml/min
 柱温:30°C 波 长: 272nm
 数据文件名: RC\$SMF-4115 - 0-22/27-24-2 - FA4456p-cbjz-rcqx-pH6.8-15min-P6.lcd
 方法文件名: RC\$SMF-4115 - SMF-4115-RCQX-Fx276.lcm
 批处理文件名: RC\$SMF-4115 - 20260424-rcqx-Fx276.lcb
 样品瓶号: 1-48
 进样体积: 20 μl 版本号: 6.115
 进样时间: 2026/04/24 16:49:48 实验者: wangdan
 处理时间(V2): 2026/04/27 11:22:59 处理者: wangdan
 仪器型号: SHIMADZU LC-2050C (FX276)

<色谱图>



<峰表>

检测器A 272nm

峰号	保留时间	面积	面积%	高度	理论塔板数(USP)	拖尾因子	分离度(USP)
1	1.311	87035	37.246	18210	1743	1.240	--
2	1.755	146641	62.754	24815	2058	1.257	3.169
总计		233676	100.000	43025			

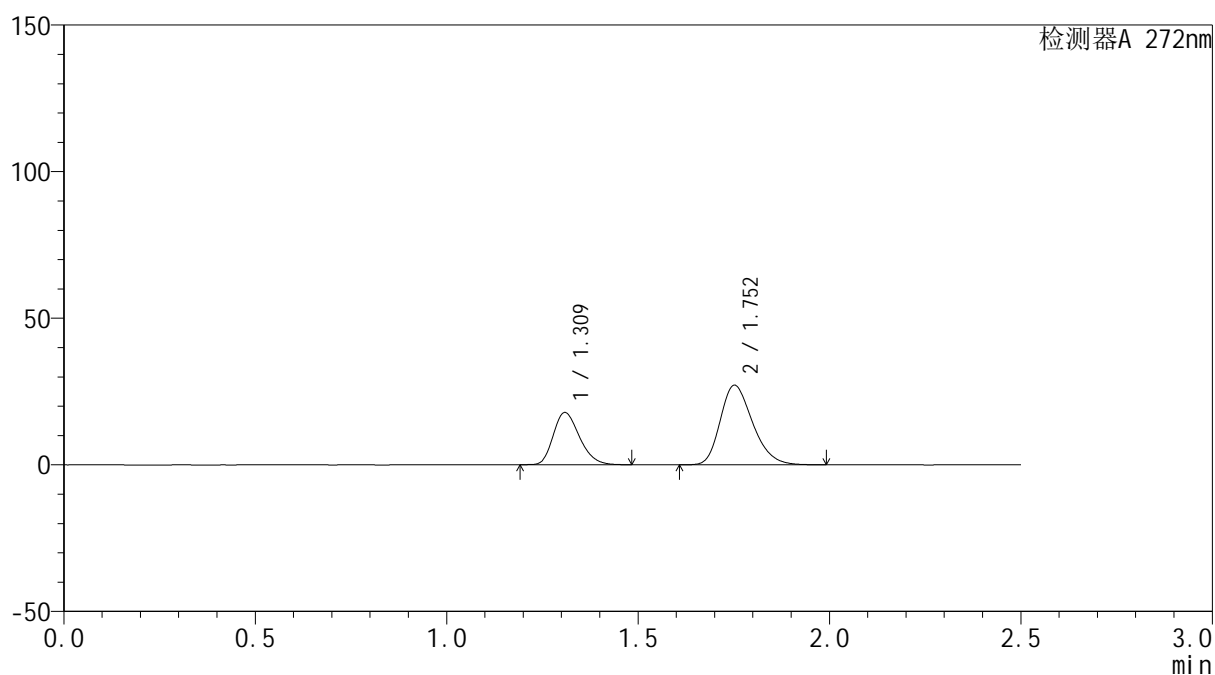
图24 厄贝沙坦氢氯噻嗪片溶出曲线测定HPLC图谱
 参比制剂-FA4456批-pH6.8介质-15min-片6
 供试品溶液-1

<样品信息>

色谱柱: ChromCore-CN(50mm*4.6mm,5 μ m) 流速: 1.0ml/min
 柱温: 30 $^{\circ}$ C 波长: 272nm
 数据文件名: RC\$SMF-4115 - 0-22/27-25-2 - FA4456p-cbjz-rcqx-pH6.8-20min-P1.lcd
 方法文件名: RC\$SMF-4115 - SMF-4115-RCQX-Fx276.lcm
 批处理文件名: RC\$SMF-4115 - 20260424-rcqx-Fx276.lcb
 样品瓶号: 1-4
 进样体积: 20 μ l 版本号: 6.115
 进样时间: 2026/04/24 16:52:40 实验者: wangdan
 处理时间(V2): 2026/04/27 11:23:02 处理者: wangdan
 仪器型号: SHIMADZU LC-2050C (FX276)

<色谱图>

mV



<峰表>

检测器A 272nm

峰号	保留时间	面积	面积%	高度	理论塔板数(USP)	拖尾因子	分离度(USP)
1	1.309	84704	34.489	17648	1745	1.243	--
2	1.752	160895	65.511	27121	2045	1.260	3.160
总计		245599	100.000	44769			

图25 厄贝沙坦氢氯噻嗪片溶出曲线测定HPLC图谱
 参比制剂-FA4456批-pH6.8介质-20min-片1
 供试品溶液-1

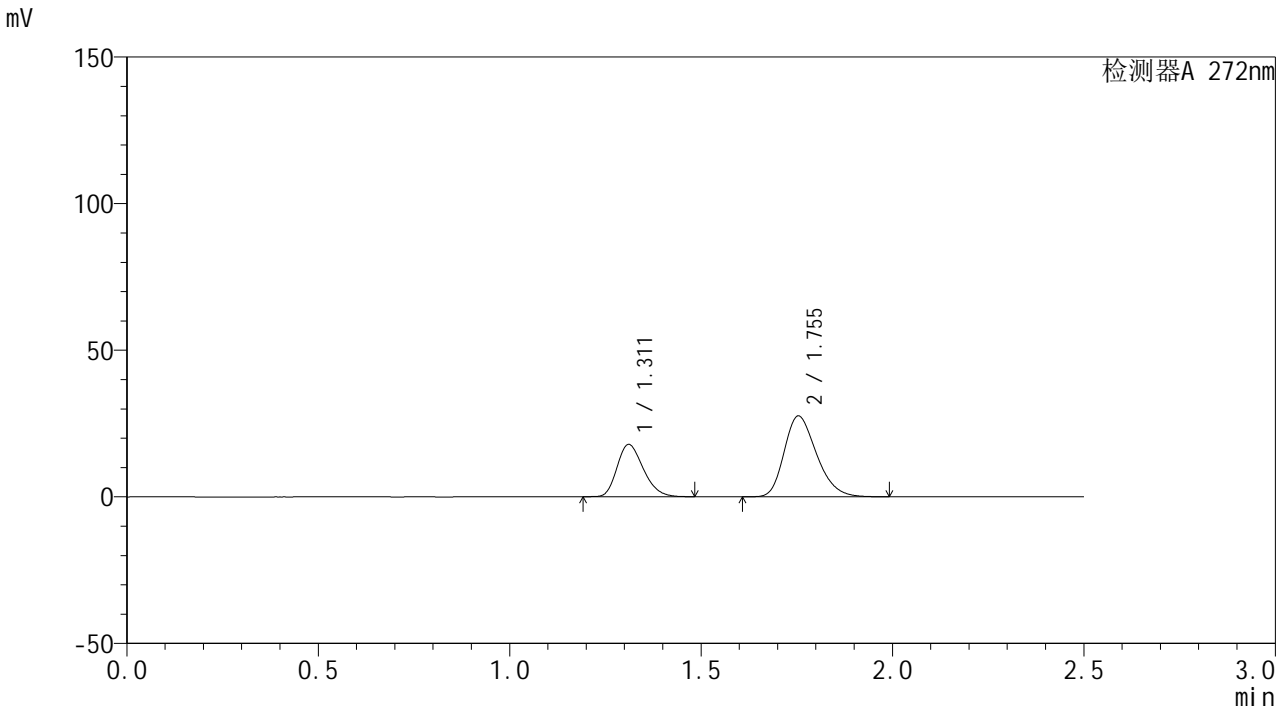


SMF-4115

<样品信息>

色谱柱: ChromCore-CN(50mm*4.6mm,5μm) 流 速: 1.0ml/min
 柱温:30°C 波 长: 272nm
 数据文件名: RC\$SMF-4115 - 0-22/27-26-2 - FA4456p-cbjz-rcqx-pH6.8-20min-P2.lcd
 方法文件名: RC\$SMF-4115 - SMF-4115-RCQX-Fx276.lcm
 批处理文件名: RC\$SMF-4115 - 20260424-rcqx-Fx276.lcb
 样品瓶号: 1-13
 进样体积: 20 μl 版本号: 6.115
 进样时间: 2026/04/24 16:55:34 实验者: wangdan
 处理时间(V2): 2026/04/27 11:23:04 处理者: wangdan
 仪器型号: SHIMADZU LC-2050C (FX276)

<色谱图>



<峰表>

检测器A 272nm

峰号	保留时间	面积	面积%	高度	理论塔板数(USP)	拖尾因子	分离度(USP)
1	1.311	84878	34.176	17780	1745	1.240	--
2	1.755	163474	65.824	27602	2044	1.260	3.156
总计		248351	100.000	45383			

图26 厄贝沙坦氢氯噻嗪片溶出曲线测定HPLC图谱
 参比制剂-FA4456批-pH6.8介质-20min-片2
 供试品溶液-1

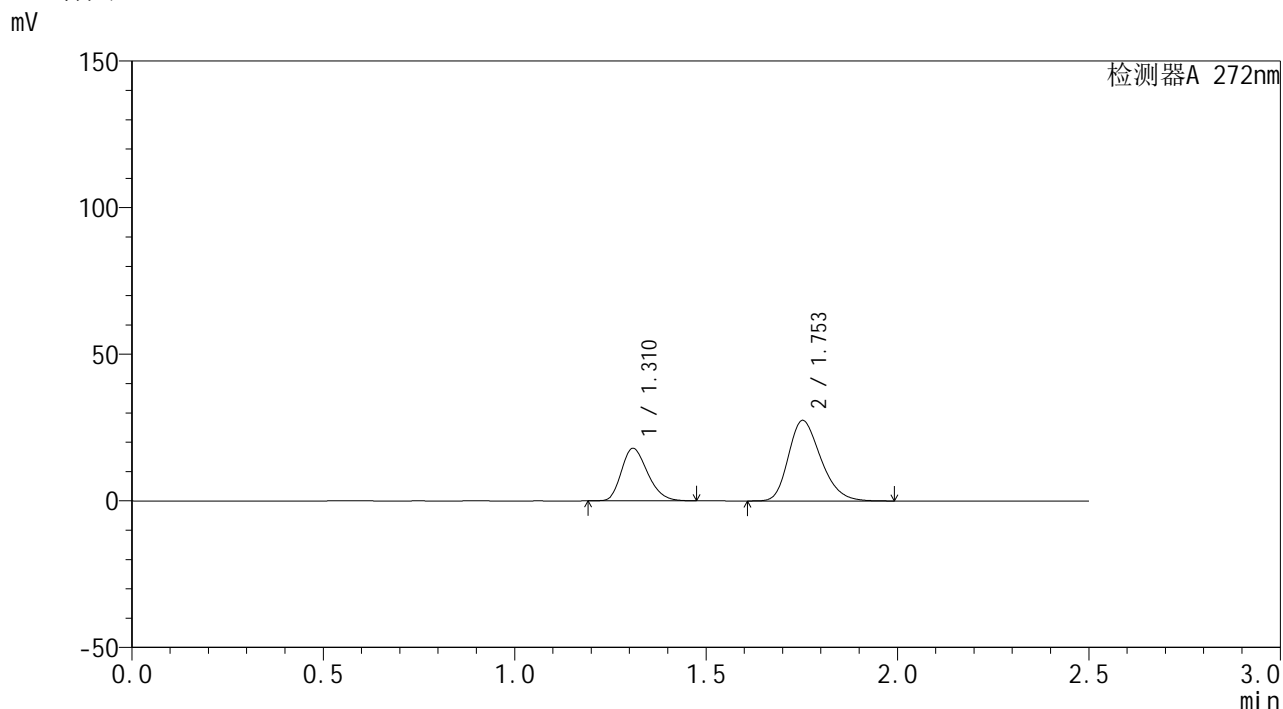


SMF-4115

<样品信息>

色谱柱: ChromCore-CN(50mm*4.6mm,5μm) 流 速: 1.0ml/min
 柱温:30°C 波 长: 272nm
 数据文件名: RC\$SMF-4115 - 0-22/27-27-2 - FA4456p-cbjz-rcqx-pH6.8-20min-P3.lcd
 方法文件名: RC\$SMF-4115 - SMF-4115-RCQX-Fx276.lcm
 批处理文件名: RC\$SMF-4115 - 20260424-rcqx-Fx276.lcb
 样品瓶号: 1-22
 进样体积: 20 μl 版本号: 6.115
 进样时间: 2026/04/24 16:58:26 实验者: wangdan
 处理时间(V2): 2026/04/27 11:23:07 处理者: wangdan
 仪器型号: SHIMADZU LC-2050C (FX276)

<色谱图>



<峰表>

检测器A 272nm

峰号	保留时间	面积	面积%	高度	理论塔板数(USP)	拖尾因子	分离度(USP)
1	1.310	84947	34.338	17761	1752	1.242	--
2	1.753	162438	65.662	27443	2053	1.261	3.166
总计		247385	100.000	45205			

图27 厄贝沙坦氢氯噻嗪片溶出曲线测定HPLC图谱
 参比制剂-FA4456批-pH6.8介质-20min-片3
 供试品溶液-1

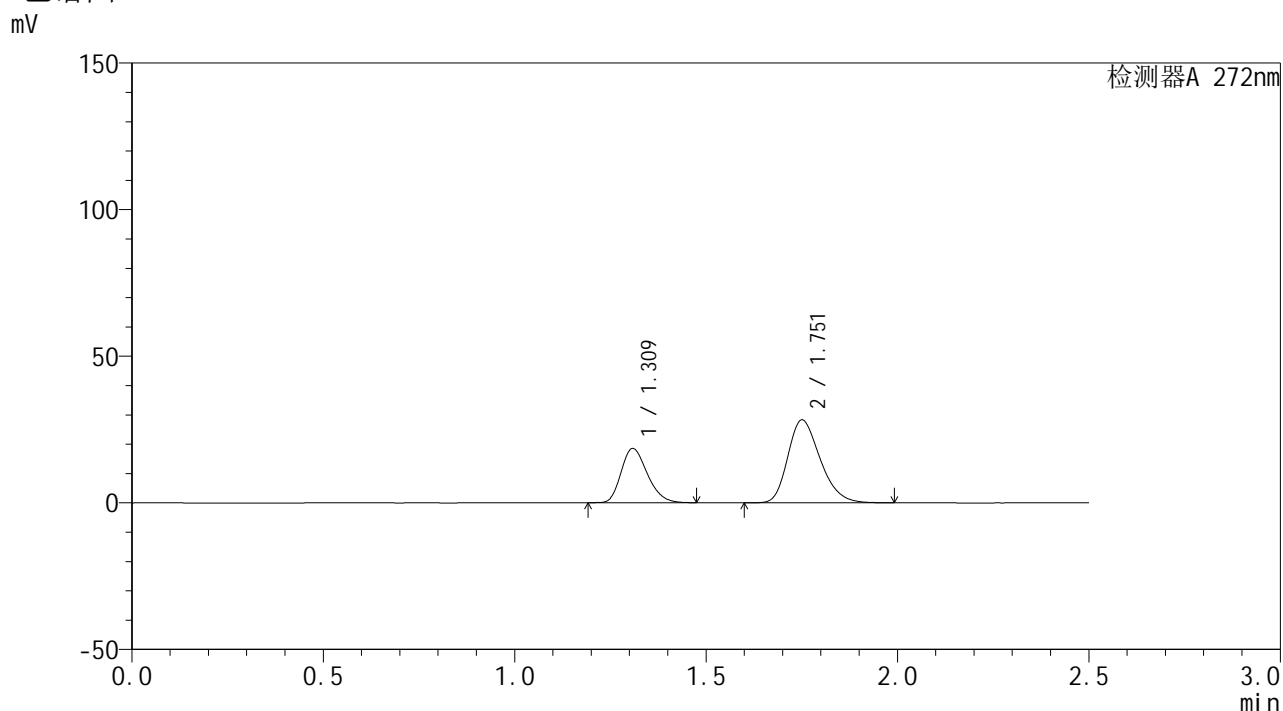


SMF-4115

<样品信息>

色谱柱: ChromCore-CN(50mm*4.6mm,5μm) 流 速: 1.0ml/min
 柱温: 30°C 波 长: 272nm
 数据文件名: RC\$SMF-4115 - 0-22/27-28-2 - FA4456p-cbjz-rcqx-pH6.8-20min-P4.lcd
 方法文件名: RC\$SMF-4115 - SMF-4115-RCQX-Fx276.lcm
 批处理文件名: RC\$SMF-4115 - 20260424-rcqx-Fx276.lcb
 样品瓶号: 1-31
 进样体积: 20 μl 版本号: 6.115
 进样时间: 2026/04/24 17:01:19 实验者: wangdan
 处理时间(V2): 2026/04/27 11:23:10 处理者: wangdan
 仪器型号: SHIMADZU LC-2050C (FX276)

<色谱图>



<峰表>

检测器A 272nm

峰号	保留时间	面积	面积%	高度	理论塔板数(USP)	拖尾因子	分离度(USP)
1	1.309	87912	34.433	18363	1746	1.242	--
2	1.751	167404	65.567	28167	2048	1.263	3.156
总计		255316	100.000	46530			

图28 厄贝沙坦氢氯噻嗪片溶出曲线测定HPLC图谱
 参比制剂-FA4456批-pH6.8介质-20min-片4
 供试品溶液-1

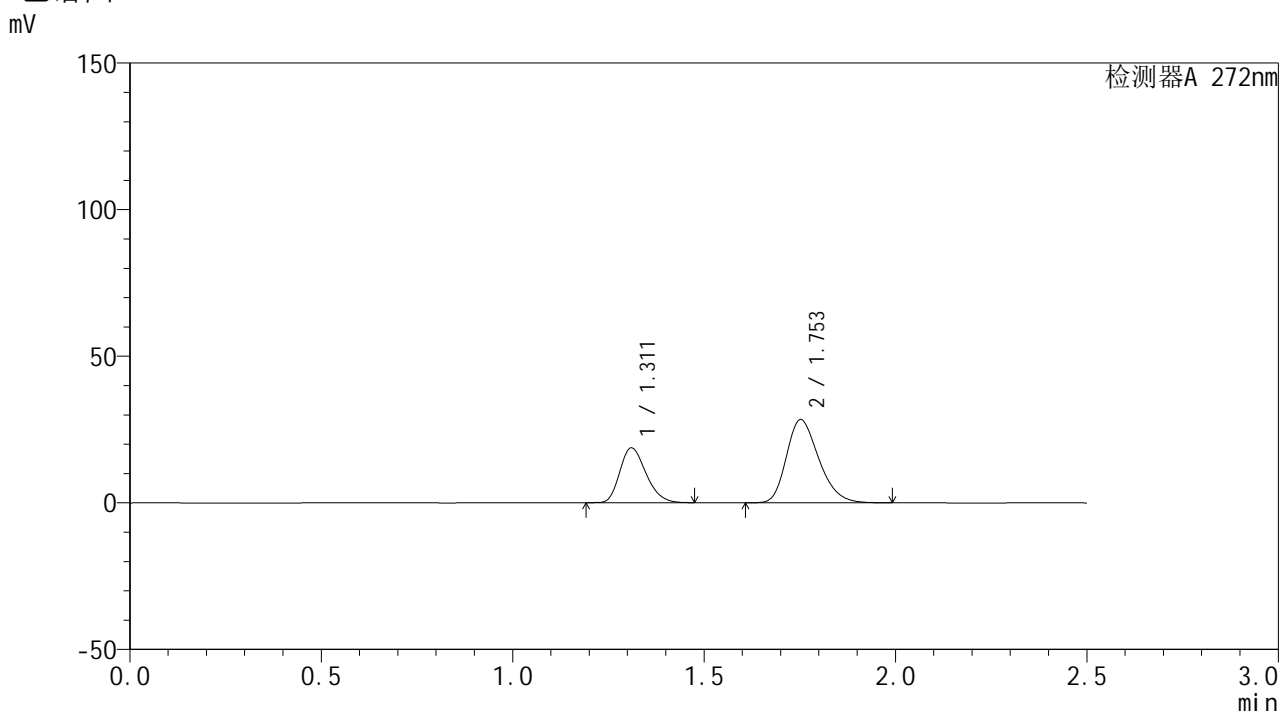


SMF-4115

<样品信息>

色谱柱: ChromCore-CN(50mm*4.6mm,5μm) 流 速: 1.0ml/min
 柱温:30°C 波 长: 272nm
 数据文件名: RC\$SMF-4115 - 0-22/27-29-2 - FA4456p-cbjz-rcqx-pH6.8-20min-P5.lcd
 方法文件名: RC\$SMF-4115 - SMF-4115-RCQX-Fx276.lcm
 批处理文件名: RC\$SMF-4115 - 20260424-rcqx-Fx276.lcb
 样品瓶号: 1-40
 进样体积: 20 μl 版本号: 6.115
 进样时间: 2026/04/24 17:04:11 实验者: wangdan
 处理时间(V2): 2026/04/27 11:23:12 处理者: wangdan
 仪器型号: SHIMADZU LC-2050C (FX276)

<色谱图>



<峰表>

检测器A 272nm

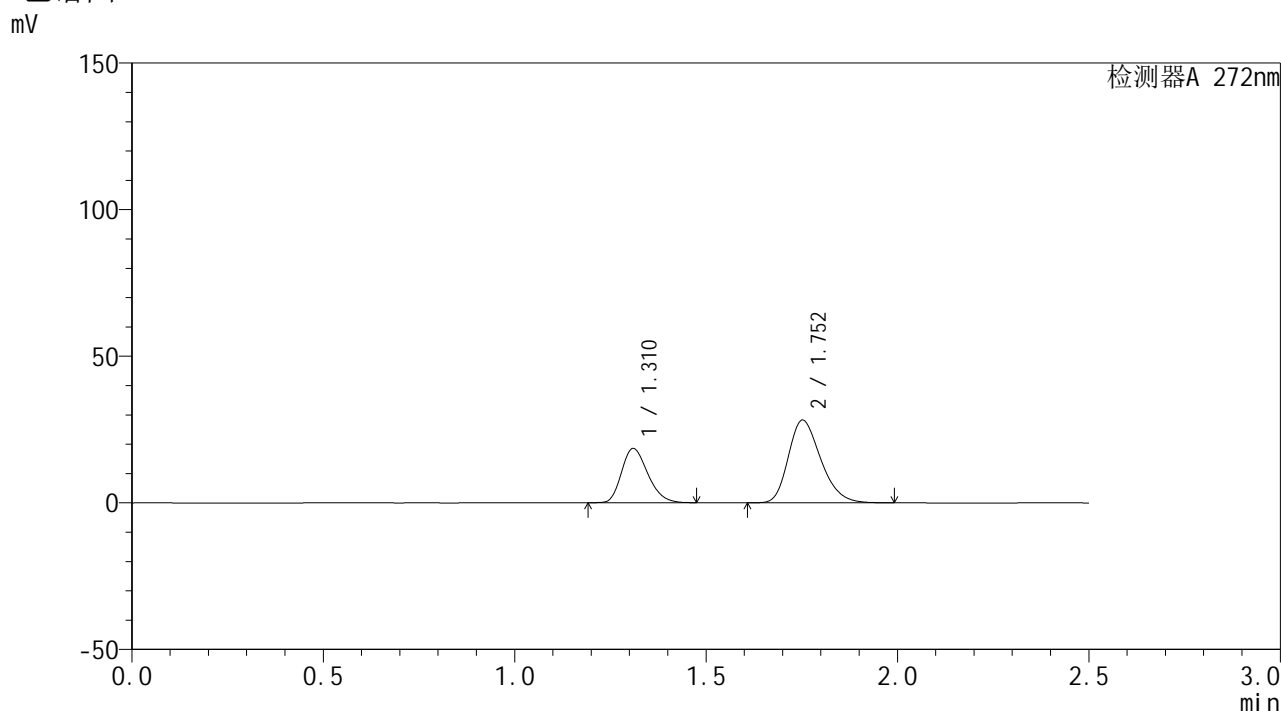
峰号	保留时间	面积	面积%	高度	理论塔板数(USP)	拖尾因子	分离度(USP)
1	1.311	89058	34.610	18640	1746	1.239	--
2	1.753	168263	65.390	28372	2046	1.262	3.151
总计		257322	100.000	47013			

图29 厄贝沙坦氢氯噻嗪片溶出曲线测定HPLC图谱
 参比制剂-FA4456批-pH6.8介质-20min-片5
 供试品溶液-1

<样品信息>

色谱柱: ChromCore-CN(50mm*4.6mm,5μm)	流速: 1.0ml/min
柱温:30°C	波长: 272nm
数据文件名: RC\$SMF-4115 - 0-22/27-30-2 - FA4456p-cbjz-rcqx-pH6.8-20min-P6.lcd	
方法文件名: RC\$SMF-4115 - SMF-4115-RCQX-Fx276.lcm	
批处理文件名: RC\$SMF-4115 - 20260424-rcqx-Fx276.lcb	
样品瓶号: 1-49	版本号: 6.115
进样体积: 20 μl	实验者: wangdan
进样时间: 2026/04/24 17:07:04	处理者: wangdan
处理时间(V2): 2026/04/27 11:23:15	
仪器型号: SHIMADZU LC-2050C (FX276)	

<色谱图>



<峰表>

检测器A 272nm

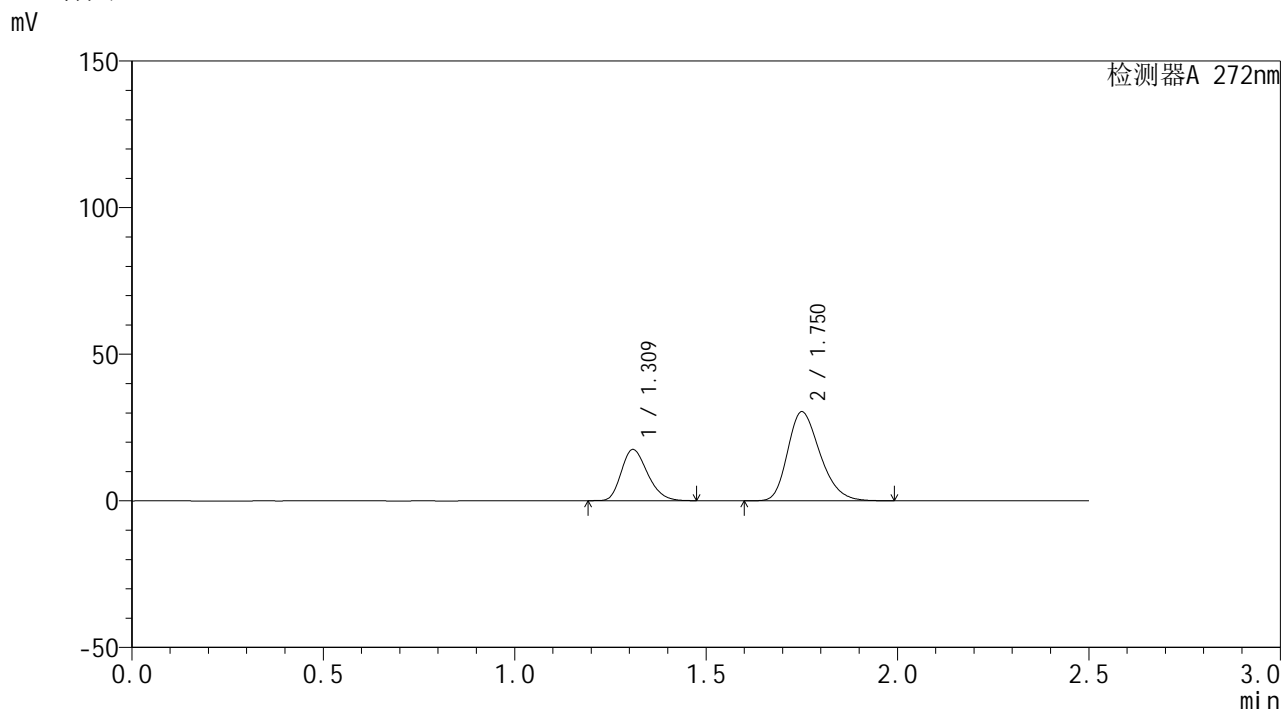
峰号	保留时间	面积	面积%	高度	理论塔板数(USP)	拖尾因子	分离度(USP)
1	1.310	88094	34.494	18420	1745	1.240	--
2	1.752	167293	65.506	28196	2046	1.261	3.154
总计		255387	100.000	46616			

图30 厄贝沙坦氢氯噻嗪片溶出曲线测定HPLC图谱
参比制剂-FA4456批-pH6.8介质-20min-片6
供试品溶液-1

<样品信息>

色谱柱: ChromCore-CN(50mm*4.6mm,5μm)	流 速: 1.0ml/min
柱温:30°C	波 长: 272nm
数据文件名: RC\$SMF-4115 - 0-22/27-31-2 - FA4456p-cbjz-rcqx-pH6.8-30min-P1.lcd	
方法文件名: RC\$SMF-4115 - SMF-4115-RCQX-Fx276.lcm	
批处理文件名: RC\$SMF-4115 - 20260424-rcqx-Fx276.lcb	
样品瓶号: 1-5	版本号: 6.115
进样体积: 20 μl	实验者: wangdan
进样时间: 2026/04/24 17:09:56	处理者: wangdan
处理时间(V2): 2026/04/27 11:23:18	
仪器型号: SHIMADZU LC-2050C (FX276)	

<色谱图>



<峰表>

检测器A 272nm

峰号	保留时间	面积	面积%	高度	理论塔板数(USP)	拖尾因子	分离度(USP)
1	1.309	83054	31.540	17315	1741	1.240	--
2	1.750	180277	68.460	30287	2038	1.266	3.144
总计		263331	100.000	47602			

图31 厄贝沙坦氢氯噻嗪片溶出曲线测定HPLC图谱
参比制剂-FA4456批-pH6.8介质-30min-片1
供试品溶液-1

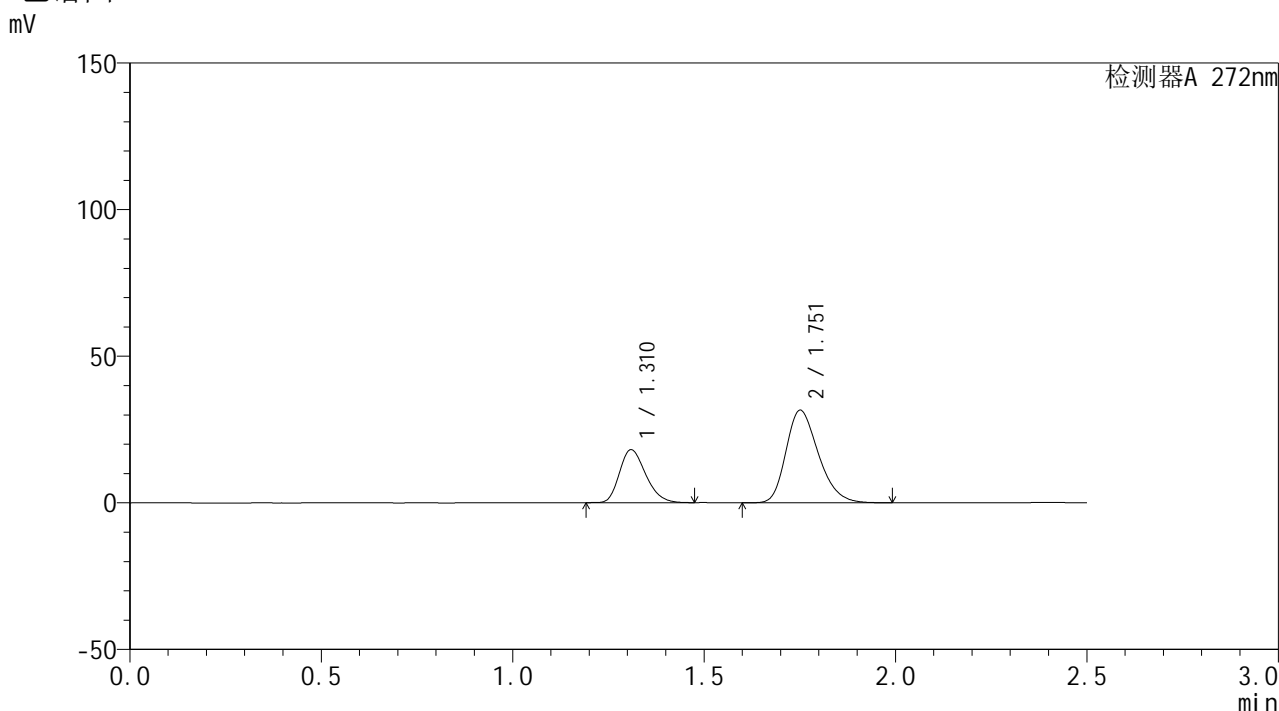


SMF-4115

<样品信息>

色谱柱: ChromCore-CN(50mm*4.6mm,5μm) 流速: 1.0ml/min
 柱温:30°C 波长: 272nm
 数据文件名: RC\$SMF-4115 - 0-22/27-32-2 - FA4456p-cbjz-rcqx-pH6.8-30min-P2.lcd
 方法文件名: RC\$SMF-4115 - SMF-4115-RCQX-Fx276.lcm
 批处理文件名: RC\$SMF-4115 - 20260424-rcqx-Fx276.lcb
 样品瓶号: 1-14
 进样体积: 20 μl 版本号: 6.115
 进样时间: 2026/04/24 17:12:50 实验者: wangdan
 处理时间(V2): 2026/04/27 11:23:21 处理者: wangdan
 仪器型号: SHIMADZU LC-2050C (FX276)

<色谱图>



<峰表>

检测器A 272nm

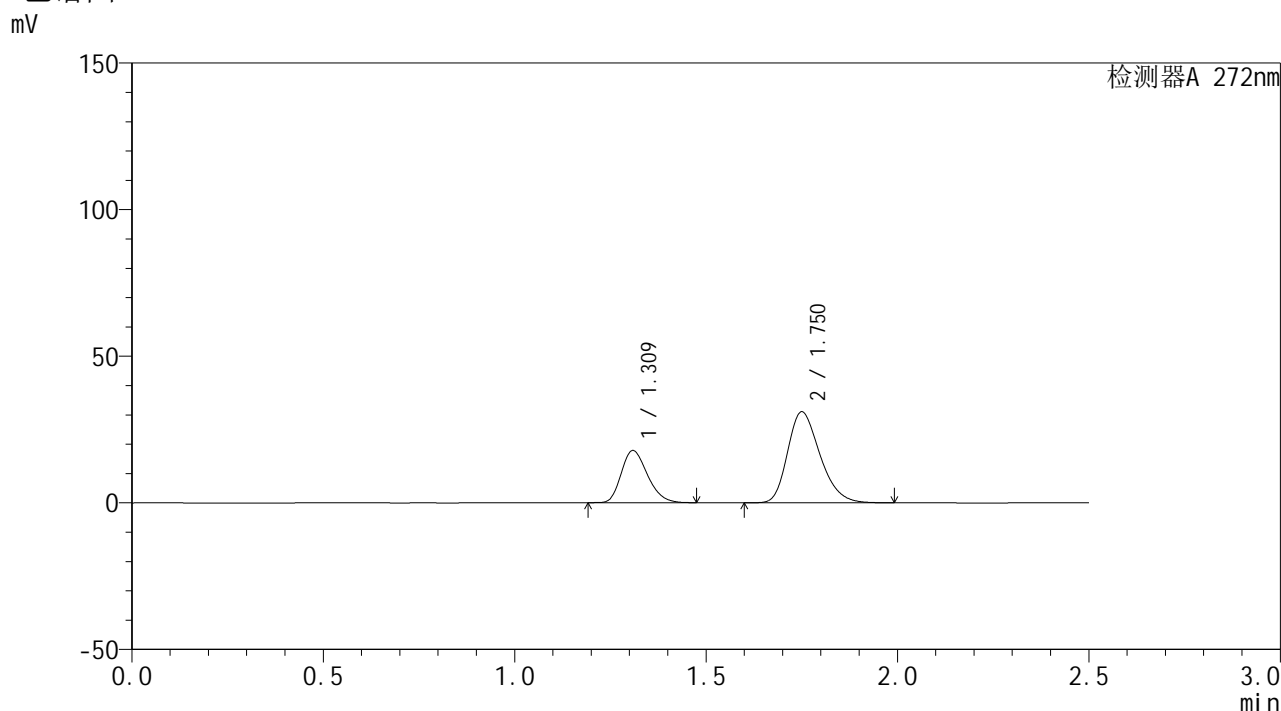
峰号	保留时间	面积	面积%	高度	理论塔板数(USP)	拖尾因子	分离度(USP)
1	1.310	85944	31.441	17954	1744	1.241	--
2	1.751	187404	68.559	31488	2038	1.267	3.146
总计		273348	100.000	49442			

图32 厄贝沙坦氢氯噻嗪片溶出曲线测定HPLC图谱
 参比制剂-FA4456批-pH6.8介质-30min-片2
 供试品溶液-1

<样品信息>

色谱柱: ChromCore-CN(50mm*4.6mm,5μm)	流 速: 1.0ml/min
柱温:30°C	波 长: 272nm
数据文件名: RC\$SMF-4115 - 0-22/27-33-2 - FA4456p-cbjz-rcqx-pH6.8-30min-P3.lcd	
方法文件名: RC\$SMF-4115 - SMF-4115-RCQX-Fx276.lcm	
批处理文件名: RC\$SMF-4115 - 20260424-rcqx-Fx276.lcb	
样品瓶号: 1-23	版本号: 6.115
进样体积: 20 μl	实验者: wangdan
进样时间: 2026/04/24 17:15:43	处理者: wangdan
处理时间(V2): 2026/04/27 11:23:23	
仪器型号: SHIMADZU LC-2050C (FX276)	

<色谱图>



<峰表>

检测器A 272nm

峰号	保留时间	面积	面积%	高度	理论塔板数(USP)	拖尾因子	分离度(USP)
1	1.309	84545	31.494	17639	1747	1.241	--
2	1.750	183903	68.506	30963	2041	1.266	3.147
总计		268448	100.000	48601			

图33 厄贝沙坦氢氯噻嗪片溶出曲线测定HPLC图谱
参比制剂-FA4456批-pH6.8介质-30min-片3
供试品溶液-1

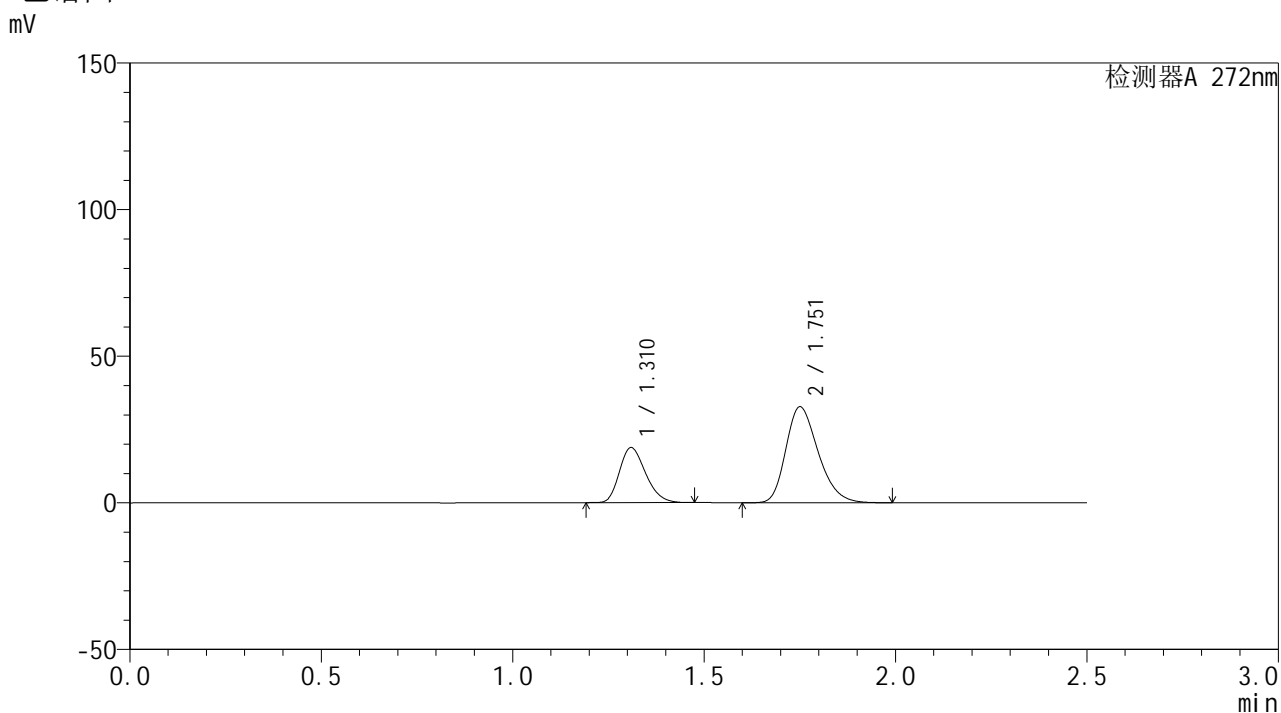


SMF-4115

<样品信息>

色谱柱: ChromCore-CN(50mm*4.6mm,5μm) 流 速: 1.0ml/min
 柱温: 30°C 波 长: 272nm
 数据文件名: RC\$SMF-4115 - 0-22/27-34-2 - FA4456p-cbjz-rcqx-pH6.8-30min-P4.lcd
 方法文件名: RC\$SMF-4115 - SMF-4115-RCQX-Fx276.lcm
 批处理文件名: RC\$SMF-4115 - 20260424-rcqx-Fx276.lcb
 样品瓶号: 1-32
 进样体积: 20 μl 版本号: 6.115
 进样时间: 2026/04/24 17:18:35 实验者: wangdan
 处理时间(V2): 2026/04/27 11:23:26 处理者: wangdan
 仪器型号: SHIMADZU LC-2050C (FX276)

<色谱图>



<峰表>

检测器A 272nm

峰号	保留时间	面积	面积%	高度	理论塔板数(USP)	拖尾因子	分离度(USP)
1	1.310	89118	31.496	18641	1750	1.240	--
2	1.751	193832	68.504	32630	2050	1.268	3.152
总计		282950	100.000	51271			

图34 厄贝沙坦氢氯噻嗪片溶出曲线测定HPLC图谱
 参比制剂-FA4456批-pH6.8介质-30min-片4
 供试品溶液-1

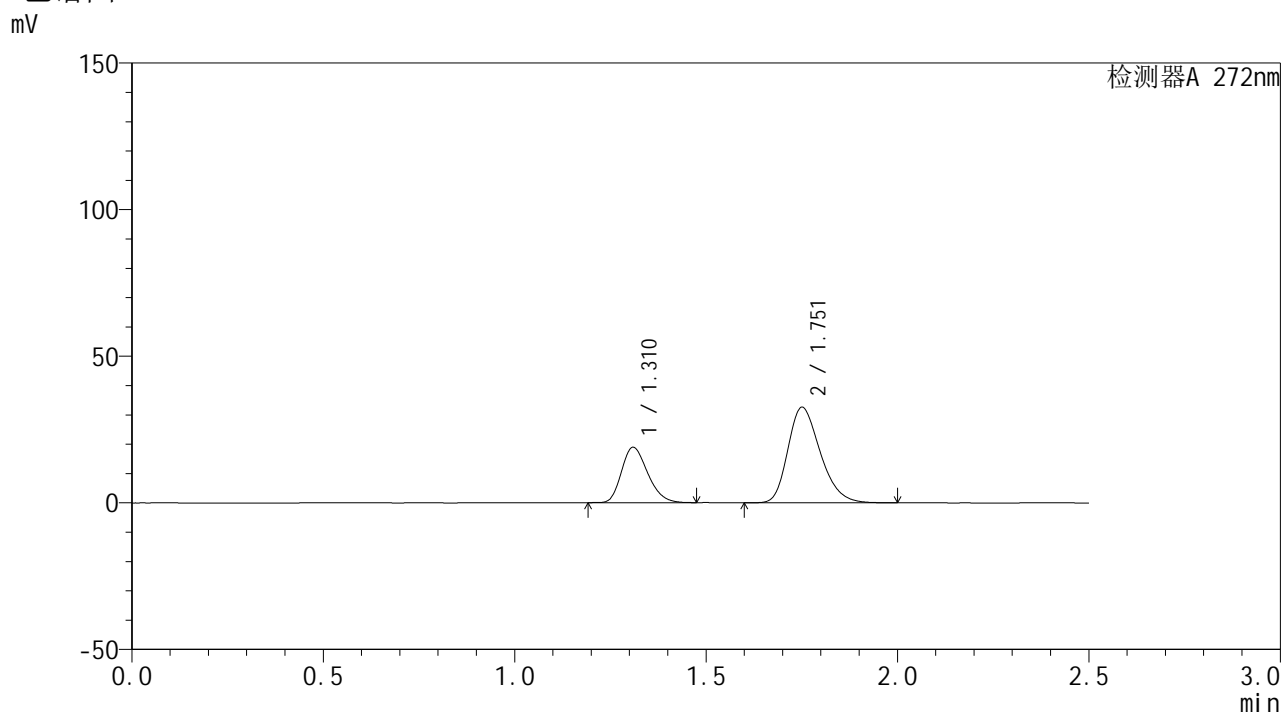


SMF-4115

<样品信息>

色谱柱: ChromCore-CN(50mm*4.6mm,5μm) 流 速: 1.0ml/min
 柱温:30°C 波 长: 272nm
 数据文件名: RC\$SMF-4115 - 0-22/27-35-2 - FA4456p-cbjz-rcqx-pH6.8-30min-P5.lcd
 方法文件名: RC\$SMF-4115 - SMF-4115-RCQX-Fx276.lcm
 批处理文件名: RC\$SMF-4115 - 20260424-rcqx-Fx276.lcb
 样品瓶号: 1-41
 进样体积: 20 μl 版本号: 6.115
 进样时间: 2026/04/24 17:21:28 实验者: wangdan
 处理时间(V2): 2026/04/27 11:23:29 处理者: wangdan
 仪器型号: SHIMADZU LC-2050C (FX276)

<色谱图>



<峰表>

检测器A 272nm

峰号	保留时间	面积	面积%	高度	理论塔板数(USP)	拖尾因子	分离度(USP)
1	1.310	89715	31.701	18760	1746	1.239	--
2	1.751	193290	68.299	32465	2042	1.269	3.146
总计		283005	100.000	51226			

图35 厄贝沙坦氢氯噻嗪片溶出曲线测定HPLC图谱
 参比制剂-FA4456批-pH6.8介质-30min-片5
 供试品溶液-1

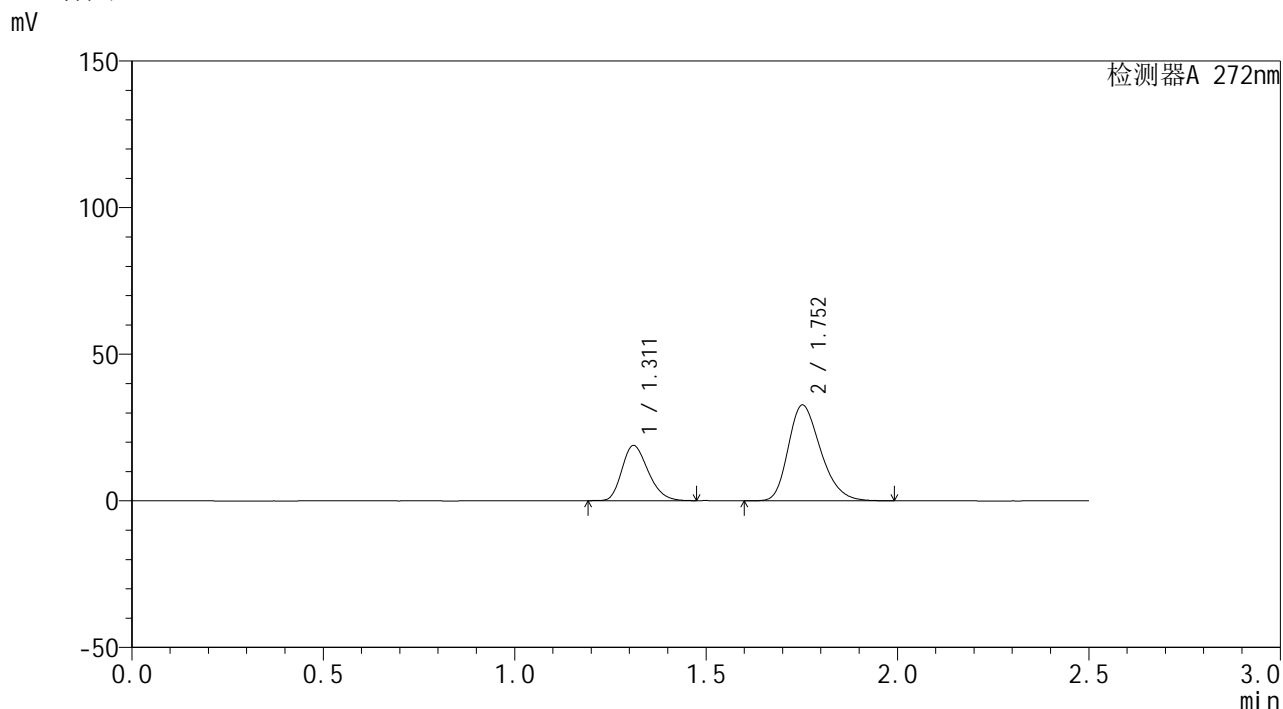


SMF-4115

<样品信息>

色谱柱: ChromCore-CN(50mm*4.6mm,5μm) 流 速: 1.0ml/min
 柱温: 30°C 波 长: 272nm
 数据文件名: RC\$SMF-4115 - 0-22/27-36-2 - FA4456p-cbj-rcqx-pH6.8-30min-P6.lcd
 方法文件名: RC\$SMF-4115 - SMF-4115-RCQX-Fx276.lcm
 批处理文件名: RC\$SMF-4115 - 20260424-rcqx-Fx276.lcb
 样品瓶号: 1-50
 进样体积: 20 μl 版本号: 6.115
 进样时间: 2026/04/24 17:24:21 实验者: wangdan
 处理时间(V2): 2026/04/27 11:23:31 处理者: wangdan
 仪器型号: SHIMADZU LC-2050C (FX276)

<色谱图>



<峰表>

检测器A 272nm

峰号	保留时间	面积	面积%	高度	理论塔板数(USP)	拖尾因子	分离度(USP)
1	1.311	89488	31.606	18770	1749	1.239	--
2	1.752	193652	68.394	32631	2045	1.267	3.145
总计		283140	100.000	51400			

图36 厄贝沙坦氢氯噻嗪片溶出曲线测定HPLC图谱
 参比制剂-FA4456批-pH6.8介质-30min-片6
 供试品溶液-1

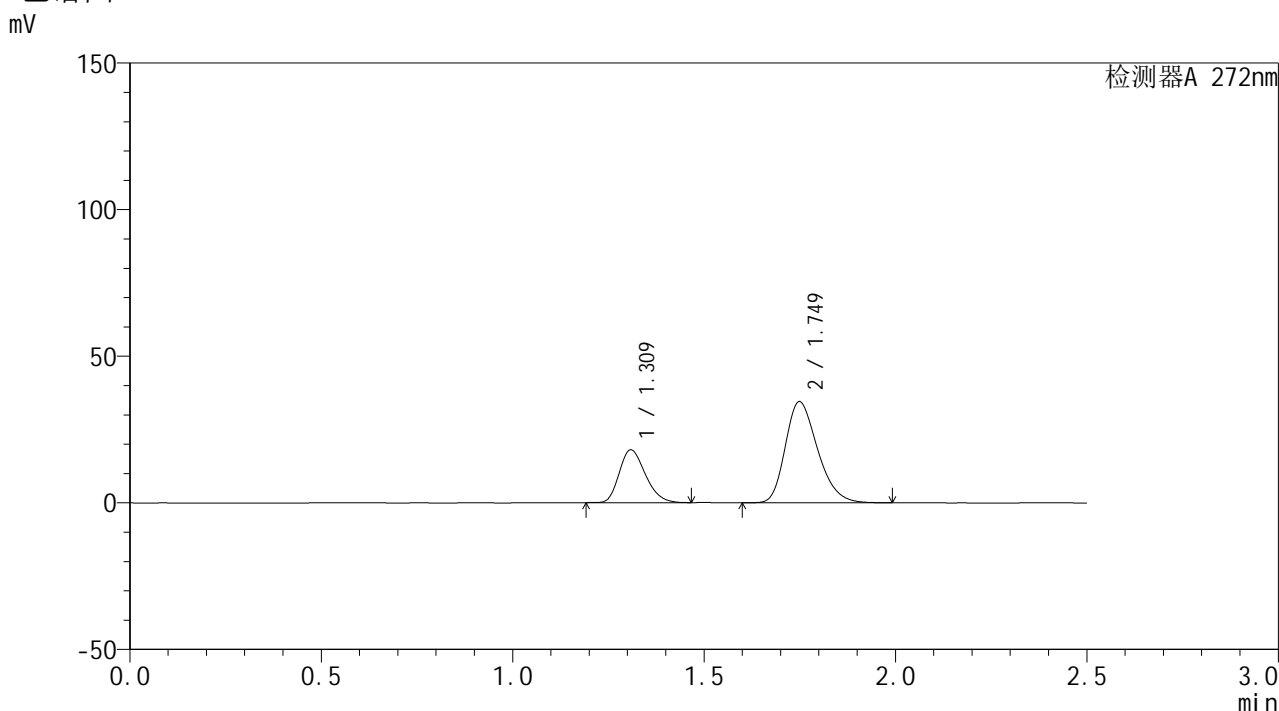


SMF-4115

<样品信息>

色谱柱: ChromCore-CN(50mm*4.6mm,5μm) 流 速: 1.0ml/min
 柱温: 30°C 波 长: 272nm
 数据文件名: RC\$SMF-4115 - 0-22/27-37-2 - FA4456p-cbjz-rcqx-pH6.8-45min-P1.lcd
 方法文件名: RC\$SMF-4115 - SMF-4115-RCQX-Fx276.lcm
 批处理文件名: RC\$SMF-4115 - 20260424-rcqx-Fx276.lcb
 样品瓶号: 1-6
 进样体积: 20 μl 版本号: 6.115
 进样时间: 2026/04/24 17:27:14 实验者: wangdan
 处理时间(V2): 2026/04/27 11:23:34 处理者: wangdan
 仪器型号: SHIMADZU LC-2050C (FX276)

<色谱图>



<峰表>

检测器A 272nm

峰号	保留时间	面积	面积%	高度	理论塔板数(USP)	拖尾因子	分离度(USP)
1	1.309	85392	29.516	17867	1753	1.239	--
2	1.749	203921	70.484	34505	2052	1.268	3.150
总计		289314	100.000	52371			

图37 厄贝沙坦氢氯噻嗪片溶出曲线测定HPLC图谱
 参比制剂-FA4456批-pH6.8介质-45min-片1
 供试品溶液-1

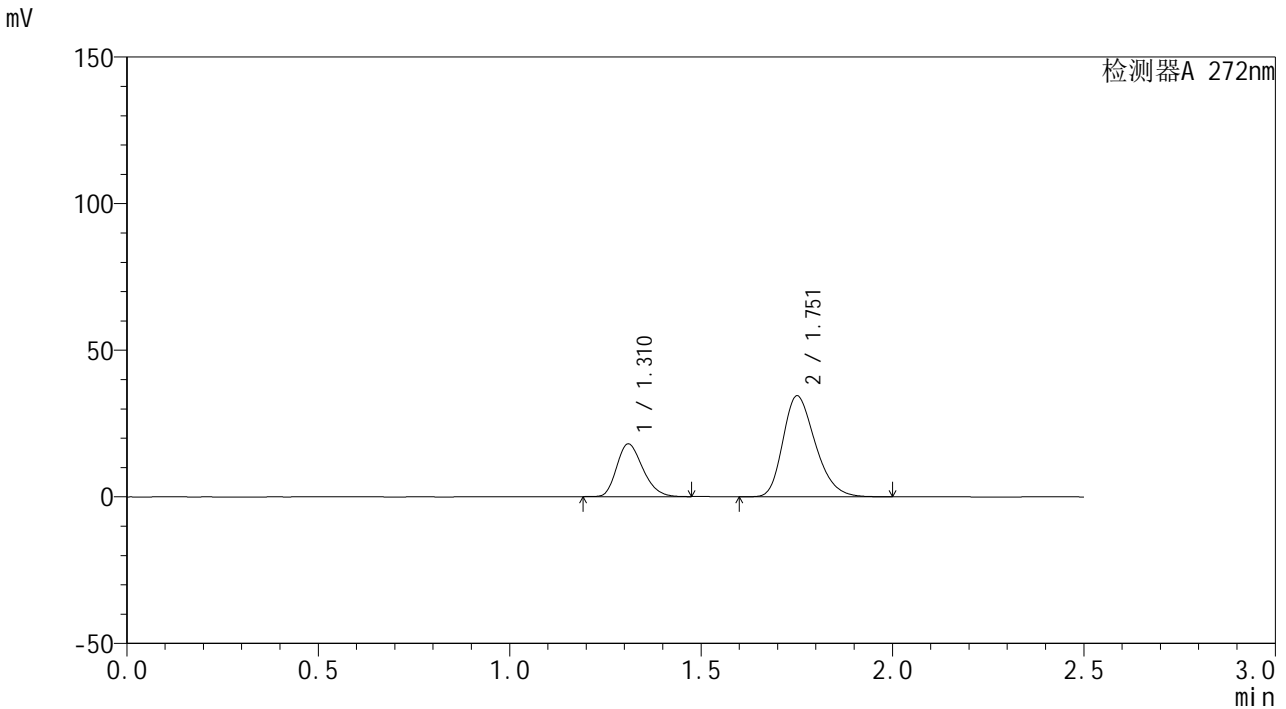


SMF-4115

<样品信息>

色谱柱: ChromCore-CN(50mm*4.6mm,5μm) 流 速: 1.0ml/min
 柱温:30°C 波 长: 272nm
 数据文件名: RC\$SMF-4115 - 0-22/27-38-2 - FA4456p-cbjz-rcqx-pH6.8-45min-P2.lcd
 方法文件名: RC\$SMF-4115 - SMF-4115-RCQX-Fx276.lcm
 批处理文件名: RC\$SMF-4115 - 20260424-rcqx-Fx276.lcb
 样品瓶号: 1-15
 进样体积: 20 μl 版本号: 6.115
 进样时间: 2026/04/24 17:30:06 实验者: wangdan
 处理时间(V2): 2026/04/27 11:23:37 处理者: wangdan
 仪器型号: SHIMADZU LC-2050C (FX276)

<色谱图>



<峰表>

检测器A 272nm

峰号	保留时间	面积	面积%	高度	理论塔板数(USP)	拖尾因子	分离度(USP)
1	1.310	85206	29.455	17889	1757	1.239	--
2	1.751	204068	70.545	34301	2043	1.270	3.148
总计		289273	100.000	52190			

图38 厄贝沙坦氢氯噻嗪片溶出曲线测定HPLC图谱
 参比制剂-FA4456批-pH6.8介质-45min-片2
 供试品溶液-1

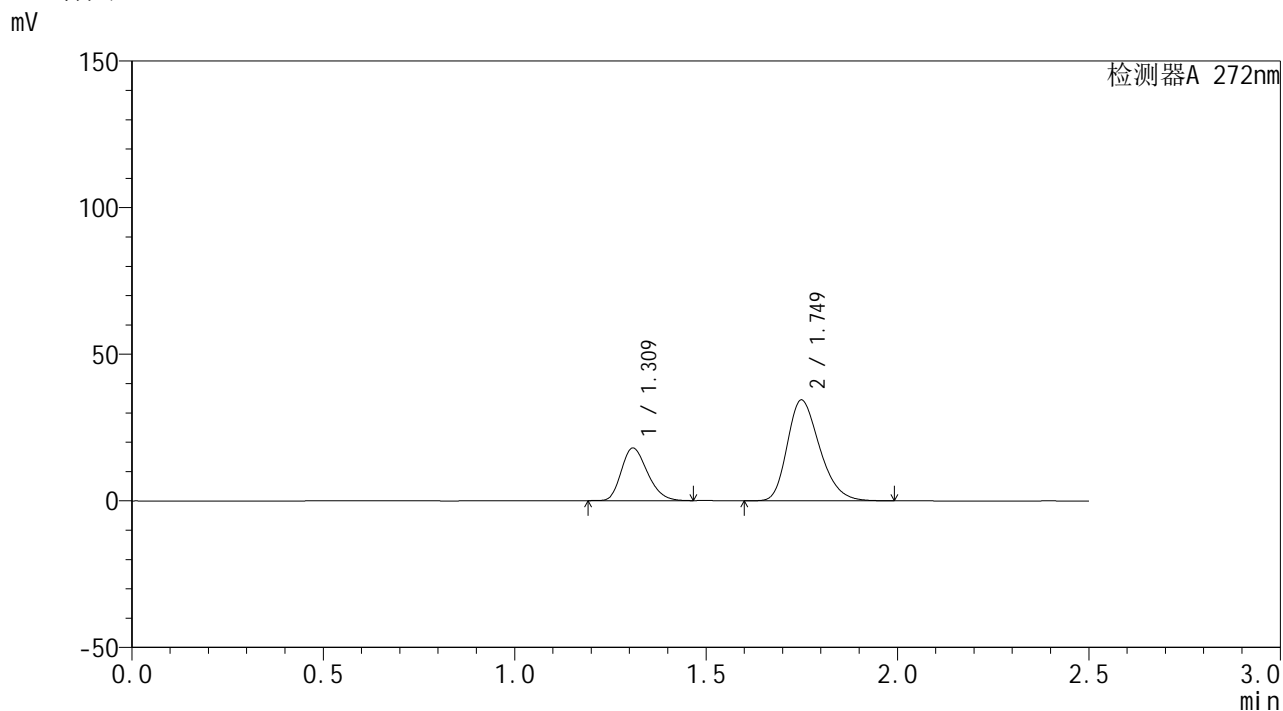


SMF-4115

<样品信息>

色谱柱: ChromCore-CN(50mm*4.6mm,5μm) 流 速: 1.0ml/min
 柱温: 30°C 波 长: 272nm
 数据文件名: RC\$SMF-4115 - 0-22/27-39-2 - FA4456p-cbj-rcqx-pH6.8-45min-P3.lcd
 方法文件名: RC\$SMF-4115 - SMF-4115-RCQX-Fx276.lcm
 批处理文件名: RC\$SMF-4115 - 20260424-rcqx-Fx276.lcb
 样品瓶号: 1-24
 进样体积: 20 μl 版本号: 6.115
 进样时间: 2026/04/24 17:32:59 实验者: wangdan
 处理时间(V2): 2026/04/27 11:23:40 处理者: wangdan
 仪器型号: SHIMADZU LC-2050C (FX276)

<色谱图>



<峰表>

检测器A 272nm

峰号	保留时间	面积	面积%	高度	理论塔板数(USP)	拖尾因子	分离度(USP)
1	1.309	85207	29.479	17793	1746	1.238	--
2	1.749	203833	70.521	34386	2041	1.269	3.141
总计		289041	100.000	52180			

图39 厄贝沙坦氢氯噻嗪片溶出曲线测定HPLC图谱
 参比制剂-FA4456批-pH6.8介质-45min-片3
 供试品溶液-1

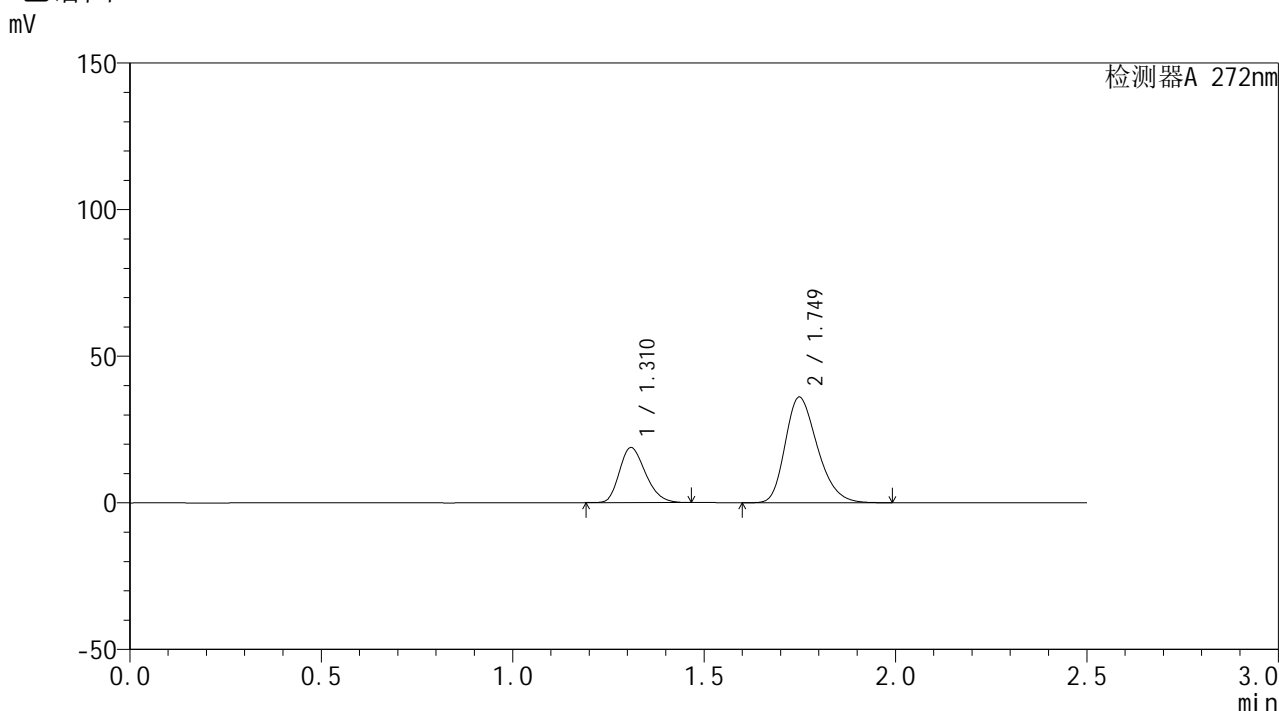


SMF-4115

<样品信息>

色谱柱: ChromCore-CN(50mm*4.6mm,5μm) 流 速: 1.0ml/min
 柱温:30°C 波 长: 272nm
 数据文件名: RC\$SMF-4115 - 0-22/27-40-2 - FA4456p-cbjz-rcqx-pH6.8-45min-P4.lcd
 方法文件名: RC\$SMF-4115 - SMF-4115-RCQX-Fx276.lcm
 批处理文件名: RC\$SMF-4115 - 20260424-rcqx-Fx276.lcb
 样品瓶号: 1-33
 进样体积: 20 μl 版本号: 6.115
 进样时间: 2026/04/24 17:35:52 实验者: wangdan
 处理时间(V2): 2026/04/27 11:23:43 处理者: wangdan
 仪器型号: SHIMADZU LC-2050C (FX276)

<色谱图>



<峰表>

检测器A 272nm

峰号	保留时间	面积	面积%	高度	理论塔板数(USP)	拖尾因子	分离度(USP)
1	1.310	88764	29.454	18630	1763	1.239	--
2	1.749	212601	70.546	36024	2056	1.271	3.150
总计		301365	100.000	54654			

图40 厄贝沙坦氢氯噻嗪片溶出曲线测定HPLC图谱
 参比制剂-FA4456批-pH6.8介质-45min-片4
 供试品溶液-1

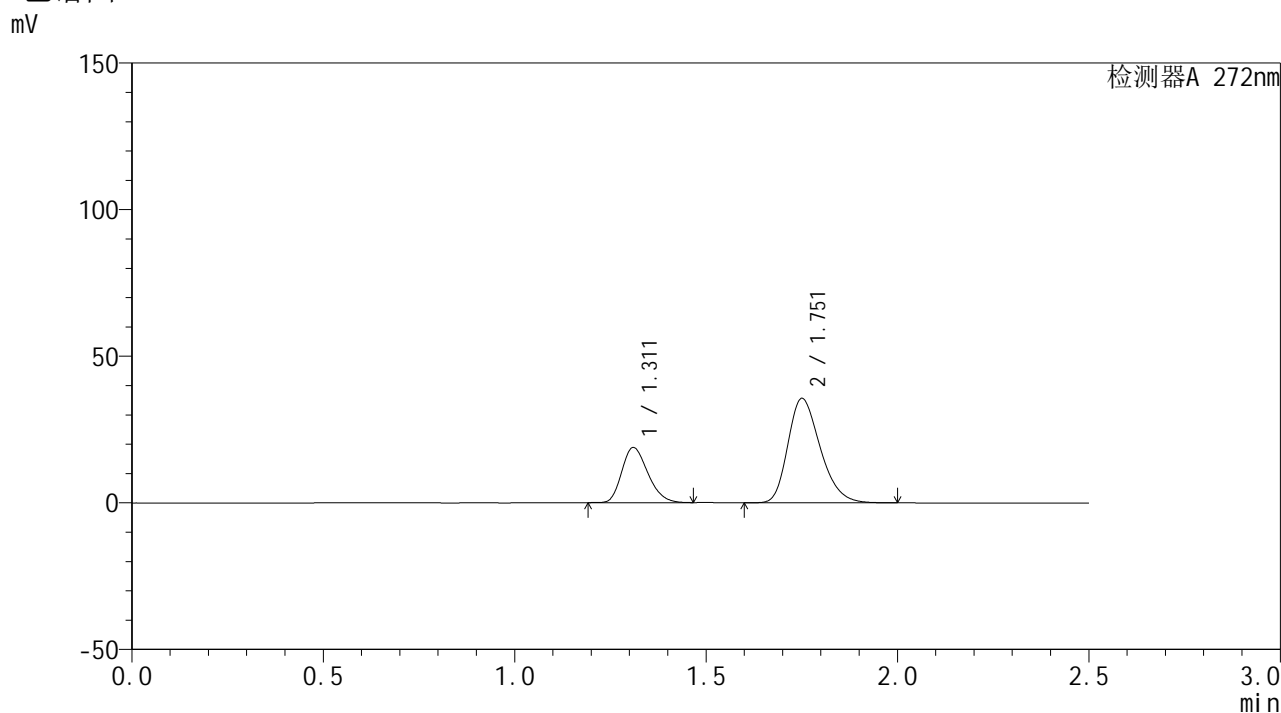


SMF-4115

<样品信息>

色谱柱: ChromCore-CN(50mm*4.6mm,5μm) 流 速: 1.0ml/min
 柱温:30°C 波 长: 272nm
 数据文件名: RC\$SMF-4115 - 0-22/27-41-2 - FA4456p-cbjz-rcqx-pH6.8-45min-P5.lcd
 方法文件名: RC\$SMF-4115 - SMF-4115-RCQX-Fx276.lcm
 批处理文件名: RC\$SMF-4115 - 20260424-rcqx-Fx276.lcb
 样品瓶号: 1-42
 进样体积: 20 μl 版本号: 6.115
 进样时间: 2026/04/24 17:38:45 实验者: wangdan
 处理时间(V2): 2026/04/27 11:23:46 处理者: wangdan
 仪器型号: SHIMADZU LC-2050C (FX276)

<色谱图>



<峰表>

检测器A 272nm

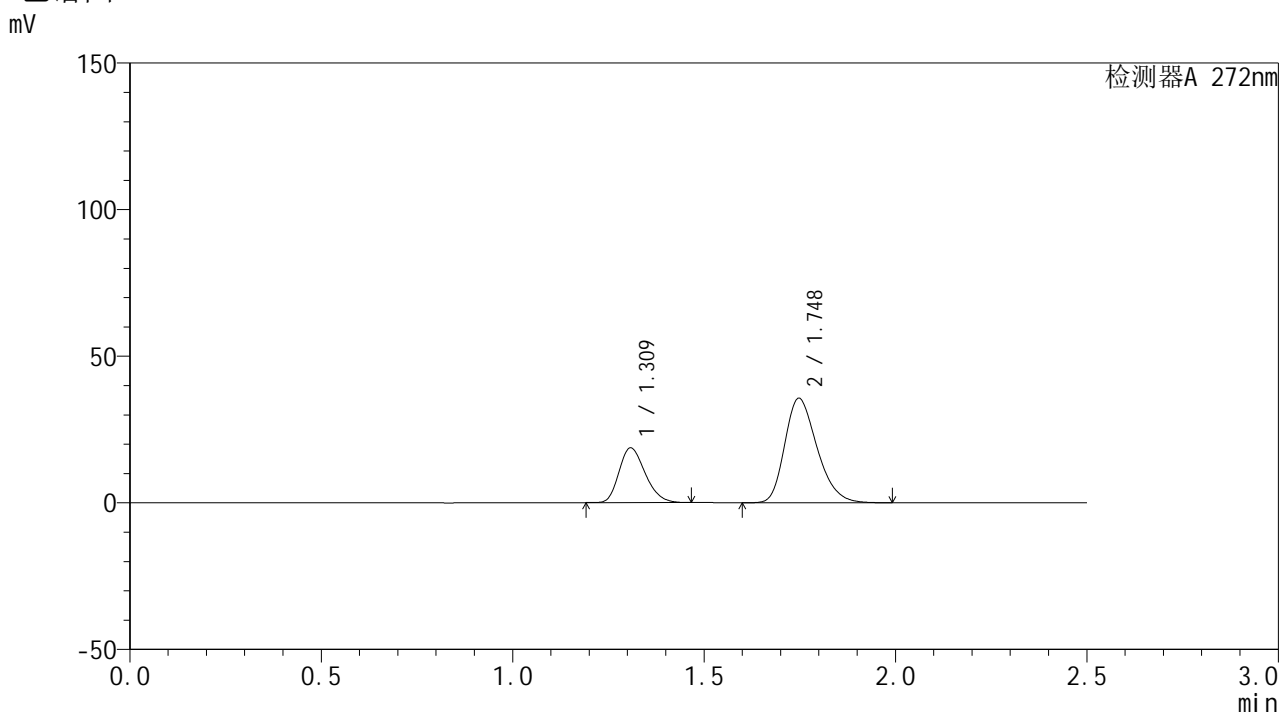
峰号	保留时间	面积	面积%	高度	理论塔板数(USP)	拖尾因子	分离度(USP)
1	1.311	89109	29.695	18731	1759	1.238	--
2	1.751	210976	70.305	35487	2049	1.272	3.148
总计		300085	100.000	54218			

图41 厄贝沙坦氢氯噻嗪片溶出曲线测定HPLC图谱
 参比制剂-FA4456批-pH6.8介质-45min-片5
 供试品溶液-1

<样品信息>

色谱柱: ChromCore-CN(50mm*4.6mm,5μm)	流速: 1.0ml/min
柱温:30°C	波长: 272nm
数据文件名: RC\$SMF-4115 - 0-22/27-42-2 - FA4456p-cbjz-rcqx-pH6.8-45min-P6.lcd	
方法文件名: RC\$SMF-4115 - SMF-4115-RCQX-Fx276.lcm	
批处理文件名: RC\$SMF-4115 - 20260424-rcqx-Fx276.lcb	
样品瓶号: 1-51	版本号: 6.115
进样体积: 20 μl	实验者: wangdan
进样时间: 2026/04/24 17:41:37	处理者: wangdan
处理时间(V2): 2026/04/27 11:23:49	
仪器型号: SHIMADZU LC-2050C (FX276)	

<色谱图>



<峰表>

检测器A 272nm

峰号	保留时间	面积	面积%	高度	理论塔板数(USP)	拖尾因子	分离度(USP)
1	1.309	88635	29.583	18560	1747	1.239	--
2	1.748	210980	70.417	35684	2040	1.270	3.138
总计		299615	100.000	54244			

图42 厄贝沙坦氢氯噻嗪片溶出曲线测定HPLC图谱
参比制剂-FA4456批-pH6.8介质-45min-片6
供试品溶液-1

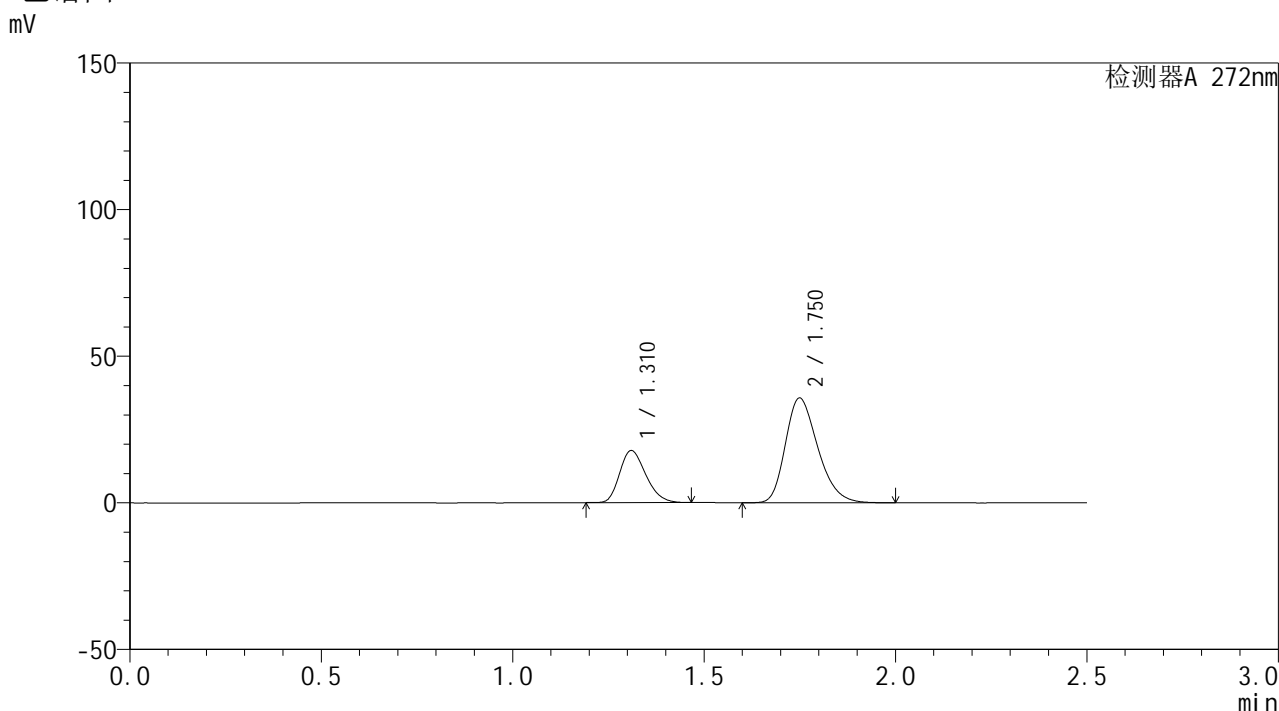


SMF-4115

<样品信息>

色谱柱: ChromCore-CN(50mm*4.6mm,5μm) 流 速: 1.0ml/min
 柱温:30°C 波 长: 272nm
 数据文件名: RC\$SMF-4115 - 0-22/27-43-2 - FA4456p-cbjz-rcqx-pH6.8-60min-P1.lcd
 方法文件名: RC\$SMF-4115 - SMF-4115-RCQX-Fx276.lcm
 批处理文件名: RC\$SMF-4115 - 20260424-rcqx-Fx276.lcb
 样品瓶号: 1-7
 进样体积: 20 μl 版本号: 6.115
 进样时间: 2026/04/24 17:44:30 实验者: wangdan
 处理时间(V2): 2026/04/27 11:23:52 处理者: wangdan
 仪器型号: SHIMADZU LC-2050C (FX276)

<色谱图>



<峰表>

检测器A 272nm

峰号	保留时间	面积	面积%	高度	理论塔板数(USP)	拖尾因子	分离度(USP)
1	1.310	84395	28.453	17665	1744	1.236	--
2	1.750	212214	71.547	35708	2032	1.272	3.130
总计		296609	100.000	53373			

图43 厄贝沙坦氢氯噻嗪片溶出曲线测定HPLC图谱
 参比制剂-FA4456批-pH6.8介质-60min-片1
 供试品溶液-1

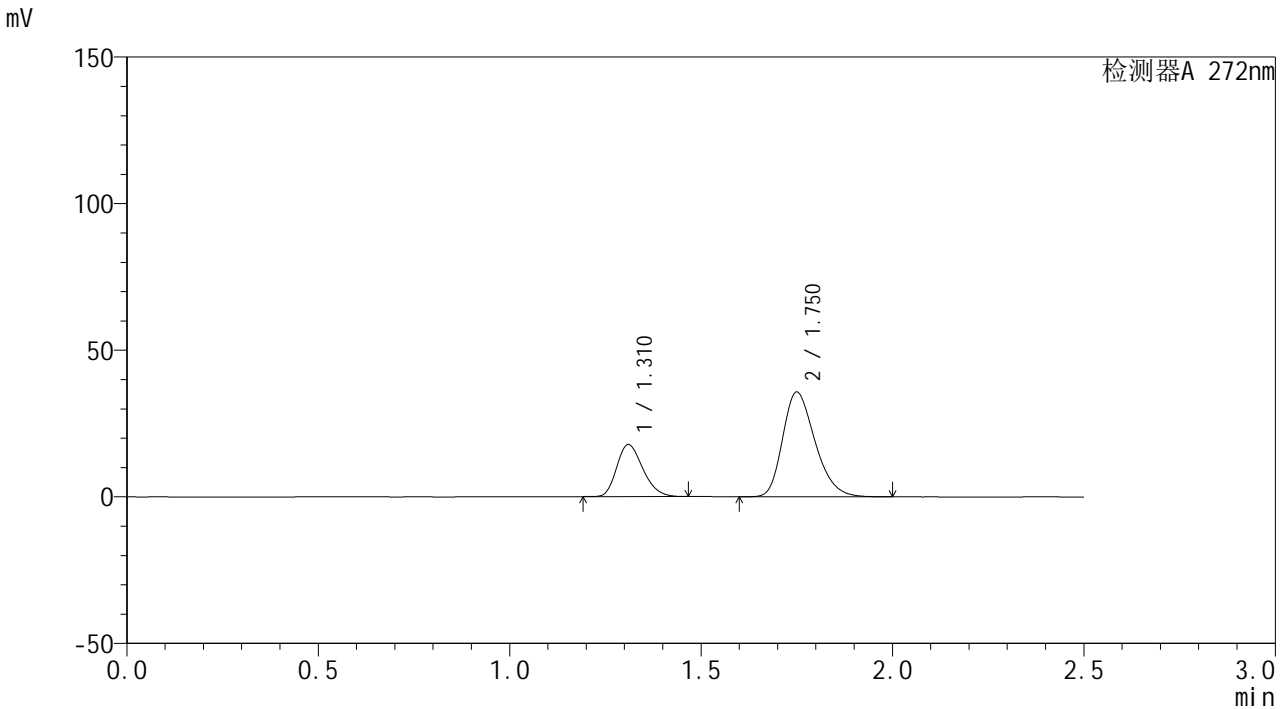


SMF-4115

<样品信息>

色谱柱: ChromCore-CN(50mm*4.6mm,5μm) 流 速: 1.0ml/min
 柱温:30°C 波 长: 272nm
 数据文件名: RC\$SMF-4115 - 0-22/27-44-2 - FA4456p-cbjz-rcqx-pH6.8-60min-P2.lcd
 方法文件名: RC\$SMF-4115 - SMF-4115-RCQX-Fx276.lcm
 批处理文件名: RC\$SMF-4115 - 20260424-rcqx-Fx276.lcb
 样品瓶号: 1-16
 进样体积: 20 μl 版本号: 6.115
 进样时间: 2026/04/24 17:47:22 实验者: wangdan
 处理时间(V2): 2026/04/27 11:23:54 处理者: wangdan
 仪器型号: SHIMADZU LC-2050C (FX276)

<色谱图>



<峰表>

检测器A 272nm

峰号	保留时间	面积	面积%	高度	理论塔板数(USP)	拖尾因子	分离度(USP)
1	1.310	84301	28.464	17691	1753	1.237	--
2	1.750	211865	71.536	35624	2036	1.272	3.137
总计		296166	100.000	53316			

图44 厄贝沙坦氢氯噻嗪片溶出曲线测定HPLC图谱
 参比制剂-FA4456批-pH6.8介质-60min-片2
 供试品溶液-1

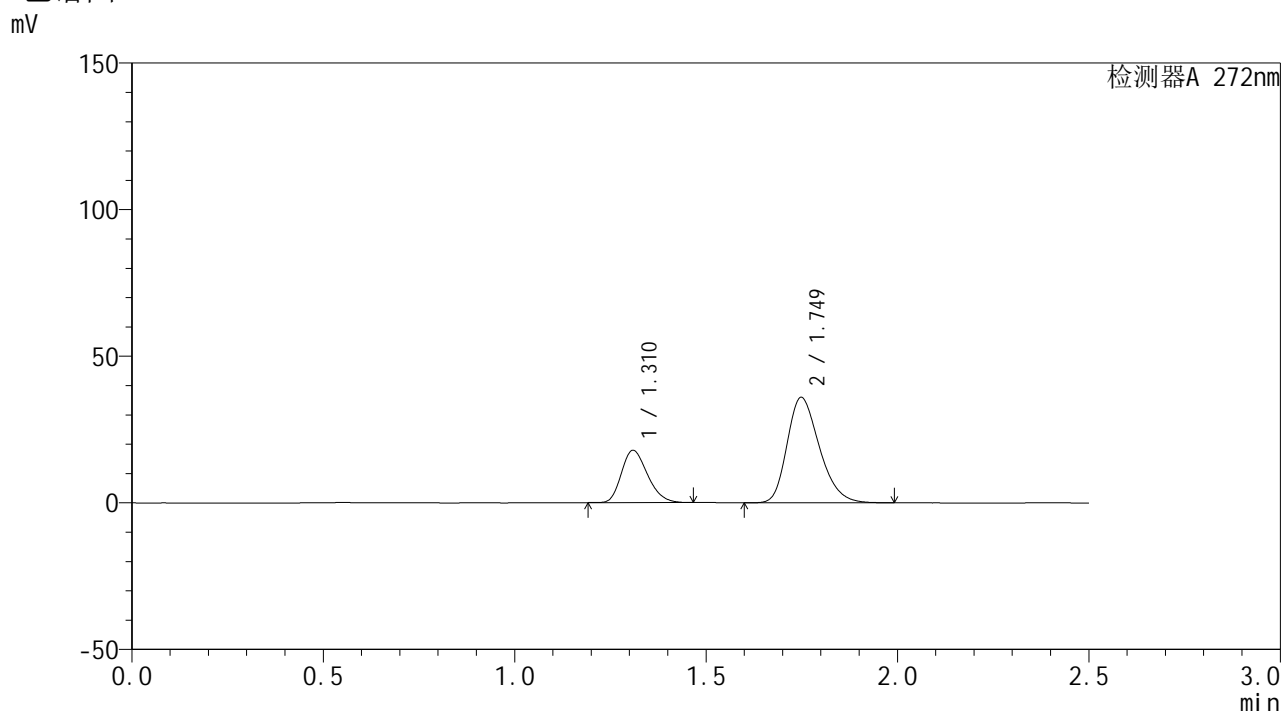


SMF-4115

<样品信息>

色谱柱: ChromCore-CN(50mm*4.6mm,5μm) 流 速: 1.0ml/min
 柱温:30°C 波 长: 272nm
 数据文件名: RC\$SMF-4115 - 0-22/27-45-2 - FA4456p-cbjz-rcqx-pH6.8-60min-P3.lcd
 方法文件名: RC\$SMF-4115 - SMF-4115-RCQX-Fx276.lcm
 批处理文件名: RC\$SMF-4115 - 20260424-rcqx-Fx276.lcb
 样品瓶号: 1-25
 进样体积: 20 μl 版本号: 6.115
 进样时间: 2026/04/24 17:50:15 实验者: wangdan
 处理时间(V2): 2026/04/27 11:23:57 处理者: wangdan
 仪器型号: SHIMADZU LC-2050C (FX276)

<色谱图>



<峰表>

检测器A 272nm

峰号	保留时间	面积	面积%	高度	理论塔板数(USP)	拖尾因子	分离度(USP)
1	1.310	84574	28.465	17715	1756	1.238	--
2	1.749	212537	71.535	35971	2049	1.270	3.143
总计		297111	100.000	53686			

图45 厄贝沙坦氢氯噻嗪片溶出曲线测定HPLC图谱
 参比制剂-FA4456批-pH6.8介质-60min-片3
 供试品溶液-1

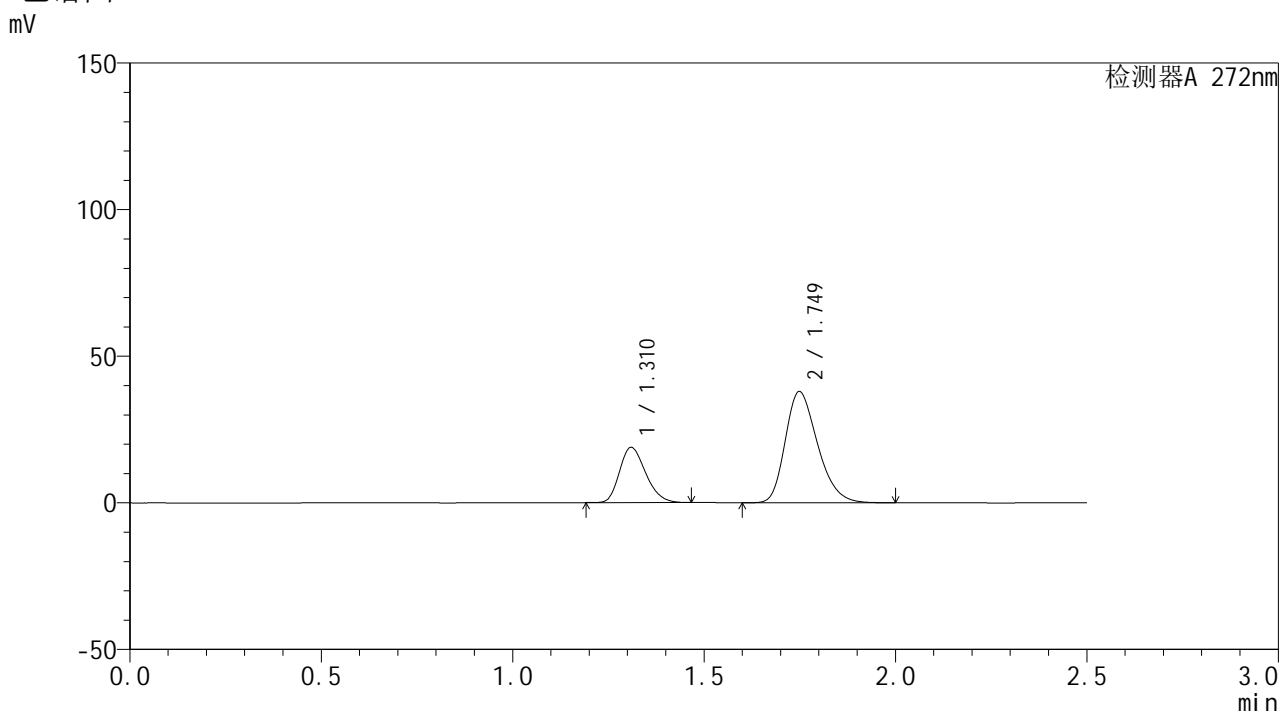


SMF-4115

<样品信息>

色谱柱: ChromCore-CN(50mm*4.6mm,5μm) 流 速: 1.0ml/min
 柱温:30°C 波 长: 272nm
 数据文件名: RC\$SMF-4115 - 0-22/27-46-2 - FA4456p-cbjz-rcqx-pH6.8-60min-P4.lcd
 方法文件名: RC\$SMF-4115 - SMF-4115-RCQX-Fx276.lcm
 批处理文件名: RC\$SMF-4115 - 20260424-rcqx-Fx276.lcb
 样品瓶号: 1-34
 进样体积: 20 μl 版本号: 6.115
 进样时间: 2026/04/24 17:53:08 实验者: wangdan
 处理时间(V2): 2026/04/27 11:24:00 处理者: wangdan
 仪器型号: SHIMADZU LC-2050C (FX276)

<色谱图>



<峰表>

检测器A 272nm

峰号	保留时间	面积	面积%	高度	理论塔板数(USP)	拖尾因子	分离度(USP)
1	1.310	89361	28.481	18722	1750	1.237	--
2	1.749	224399	71.519	37930	2047	1.273	3.138
总计		313759	100.000	56651			

图46 厄贝沙坦氢氯噻嗪片溶出曲线测定HPLC图谱
 参比制剂-FA4456批-pH6.8介质-60min-片4
 供试品溶液-1

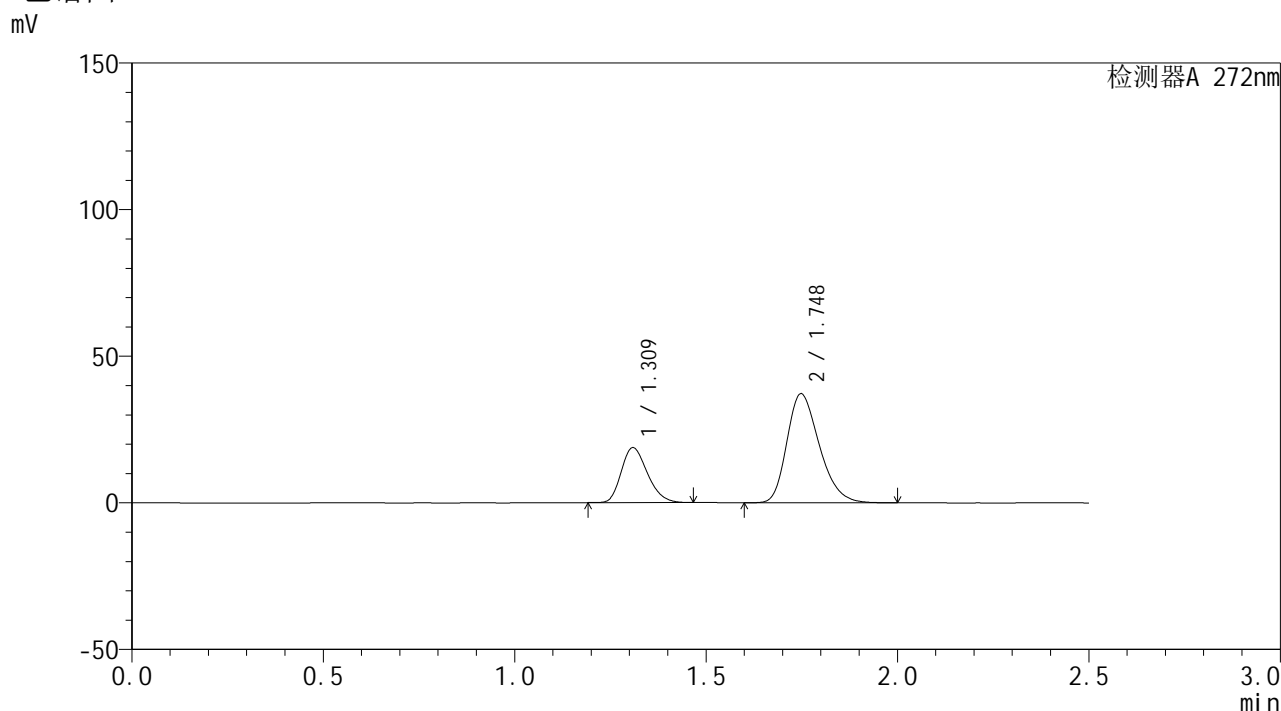


SMF-4115

<样品信息>

色谱柱: ChromCore-CN(50mm*4.6mm,5μm) 流 速: 1.0ml/min
 柱温:30°C 波 长: 272nm
 数据文件名: RC\$SMF-4115 - 0-22/27-47-2 - FA4456p-cbjz-rcqx-pH6.8-60min-P5.lcd
 方法文件名: RC\$SMF-4115 - SMF-4115-RCQX-Fx276.lcm
 批处理文件名: RC\$SMF-4115 - 20260424-rcqx-Fx276.lcb
 样品瓶号: 1-43
 进样体积: 20 μl 版本号: 6.115
 进样时间: 2026/04/24 17:56:00 实验者: wangdan
 处理时间(V2): 2026/04/27 11:24:02 处理者: wangdan
 仪器型号: SHIMADZU LC-2050C (FX276)

<色谱图>



<峰表>

检测器A 272nm

峰号	保留时间	面积	面积%	高度	理论塔板数(USP)	拖尾因子	分离度(USP)
1	1.309	88974	28.725	18564	1744	1.238	--
2	1.748	220766	71.275	37227	2030	1.272	3.130
总计		309740	100.000	55791			

图47 厄贝沙坦氢氯噻嗪片溶出曲线测定HPLC图谱
 参比制剂-FA4456批-pH6.8介质-60min-片5
 供试品溶液-1

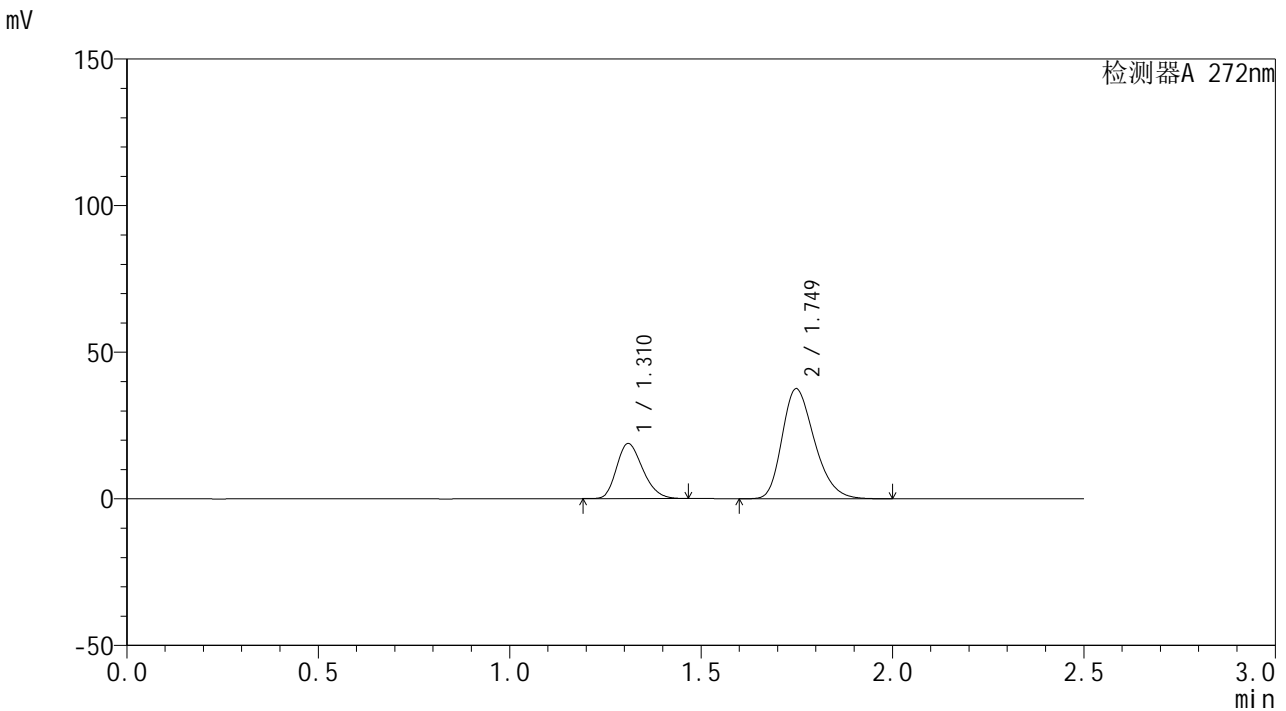


SMF-4115

<样品信息>

色谱柱: ChromCore-CN(50mm*4.6mm,5μm) 流 速: 1.0ml/min
 柱温:30°C 波 长: 272nm
 数据文件名: RC\$SMF-4115 - 0-22/27-48-2 - FA4456p-cbjz-rcqx-pH6.8-60min-P6.lcd
 方法文件名: RC\$SMF-4115 - SMF-4115-RCQX-Fx276.lcm
 批处理文件名: RC\$SMF-4115 - 20260424-rcqx-Fx276.lcb
 样品瓶号: 1-52
 进样体积: 20 μl 版本号: 6.115
 进样时间: 2026/04/24 17:58:53 实验者: wangdan
 处理时间(V2): 2026/04/27 11:24:05 处理者: wangdan
 仪器型号: SHIMADZU LC-2050C (FX276)

<色谱图>



<峰表>

检测器A 272nm

峰号	保留时间	面积	面积%	高度	理论塔板数(USP)	拖尾因子	分离度(USP)
1	1.310	89095	28.599	18661	1747	1.236	--
2	1.749	222437	71.401	37548	2039	1.272	3.130
总计		311532	100.000	56208			

图48 厄贝沙坦氢氯噻嗪片溶出曲线测定HPLC图谱
 参比制剂-FA4456批-pH6.8介质-60min-片6
 供试品溶液-1

<样品信息>

色谱柱: ChromCore-CN(50mm*4.6mm,5μm)

流 速: 1.0ml/min

柱温:30°C

波 长: 272nm

数据文件名: RC\$SMF-4115 - 0-22/27-49-2 - FA4456p-cbjz-rcqx-pH6.8-JX-P1.lcd

方法文件名: RC\$SMF-4115 - SMF-4115-RCQX-Fx276.lcm

批处理文件名: RC\$SMF-4115 - 20260424-rcqx-Fx276.lcb

样品瓶号: 1-8

进样体积: 20 μl

版本号: 6.115

进样时间: 2026/04/24 18:01:47

实验者: wangdan

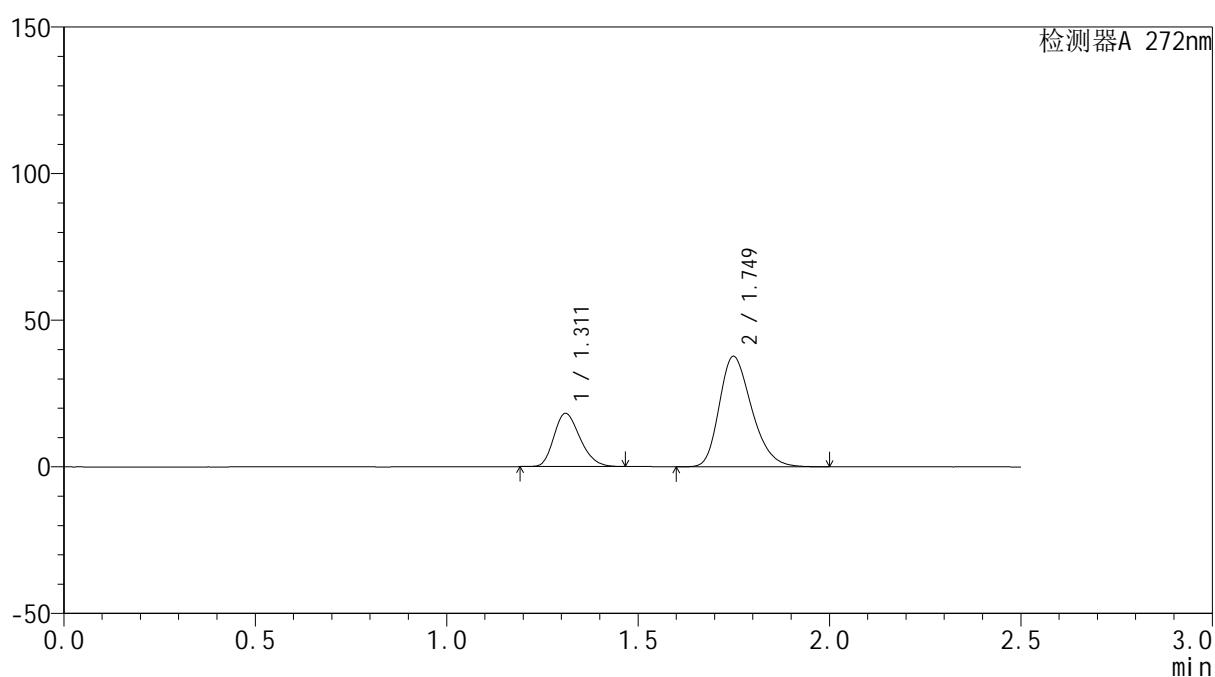
处理时间(V2): 2026/04/27 11:24:08

处理者: wangdan

仪器型号: SHIMADZU LC-2050C (FX276)

<色谱图>

mV



<峰表>

检测器A 272nm

峰号	保留时间	面积	面积%	高度	理论塔板数(USP)	拖尾因子	分离度(USP)
1	1.311	86178	27.837	18095	1751	1.234	--
2	1.749	223400	72.163	37656	2038	1.273	3.128
总计		309578	100.000	55752			

图49 厄贝沙坦氢氯噻嗪片溶出曲线测定HPLC图谱
参比制剂-FA4456批-pH6.8介质-极限转速-片1
供试品溶液-1

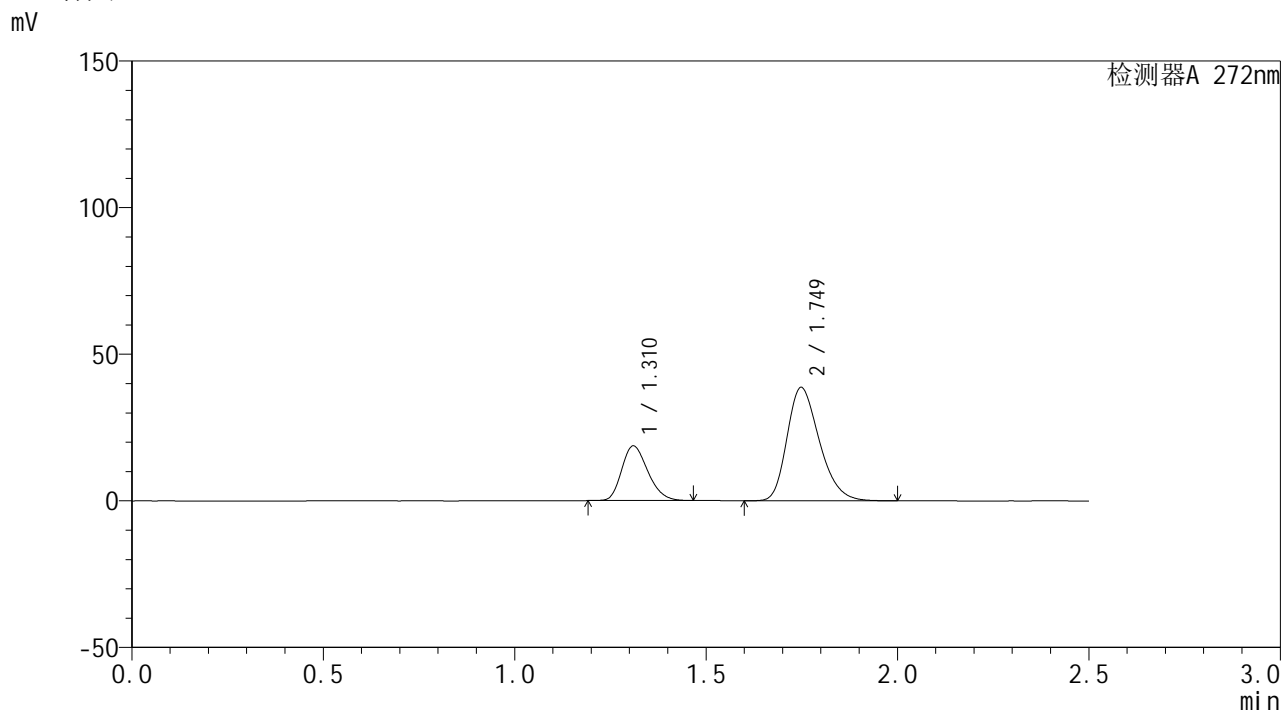


SMF-4115

<样品信息>

色谱柱: ChromCore-CN(50mm*4.6mm,5μm) 流 速: 1.0ml/min
 柱温:30°C 波 长: 272nm
 数据文件名: RC\$SMF-4115 - 0-22/27-50-2 - FA4456p-cbj-rcqx-pH6.8-JX-P2.lcd
 方法文件名: RC\$SMF-4115 - SMF-4115-RCQX-Fx276.lcm
 批处理文件名: RC\$SMF-4115 - 20260424-rcqx-Fx276.lcb
 样品瓶号: 1-17
 进样体积: 20 μl 版本号: 6.115
 进样时间: 2026/04/24 18:04:41 实验者: wangdan
 处理时间(V2): 2026/04/27 11:24:11 处理者: wangdan
 仪器型号: SHIMADZU LC-2050C (FX276)

<色谱图>



<峰表>

检测器A 272nm

峰号	保留时间	面积	面积%	高度	理论塔板数(USP)	拖尾因子	分离度(USP)
1	1.310	88365	27.840	18544	1754	1.234	--
2	1.749	229035	72.160	38667	2036	1.273	3.128
总计		317400	100.000	57211			

图50 厄贝沙坦氢氯噻嗪片溶出曲线测定HPLC图谱
 参比制剂-FA4456批-pH6.8介质-极限转速-片2
 供试品溶液-1

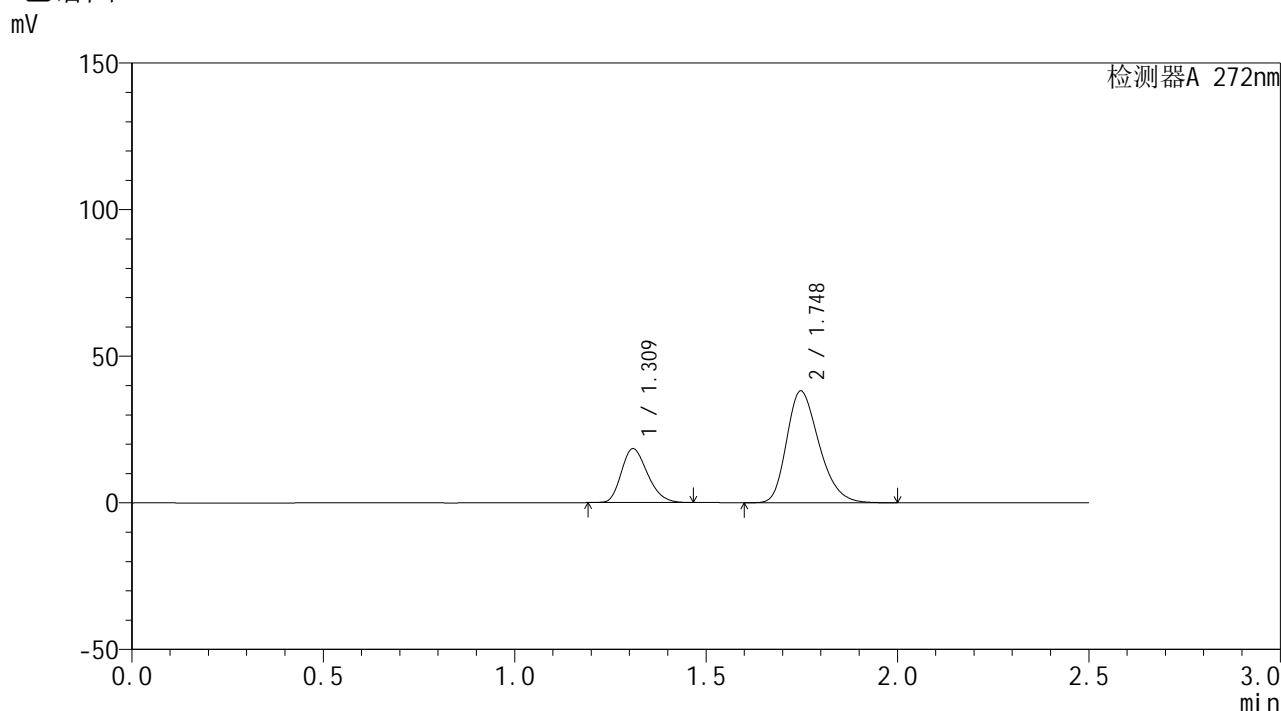


SMF-4115

<样品信息>

色谱柱: ChromCore-CN(50mm*4.6mm,5μm) 流 速: 1.0ml/min
 柱温:30°C 波 长: 272nm
 数据文件名: RC\$SMF-4115 - 0-22/27-51-2 - FA4456p-cbjz-rcqx-pH6.8-JX-P3.lcd
 方法文件名: RC\$SMF-4115 - SMF-4115-RCQX-Fx276.lcm
 批处理文件名: RC\$SMF-4115 - 20260424-rcqx-Fx276.lcb
 样品瓶号: 1-26
 进样体积: 20 μl 版本号: 6.115
 进样时间: 2026/04/24 18:07:34 实验者: wangdan
 处理时间(V2): 2026/04/27 11:24:13 处理者: wangdan
 仪器型号: SHIMADZU LC-2050C (FX276)

<色谱图>



<峰表>

检测器A 272nm

峰号	保留时间	面积	面积%	高度	理论塔板数(USP)	拖尾因子	分离度(USP)
1	1.309	87154	27.827	18241	1752	1.236	--
2	1.748	226047	72.173	38196	2036	1.273	3.129
总计		313201	100.000	56437			

图51 厄贝沙坦氢氯噻嗪片溶出曲线测定HPLC图谱
 参比制剂-FA4456批-pH6.8介质-极限转速-片3
 供试品溶液-1

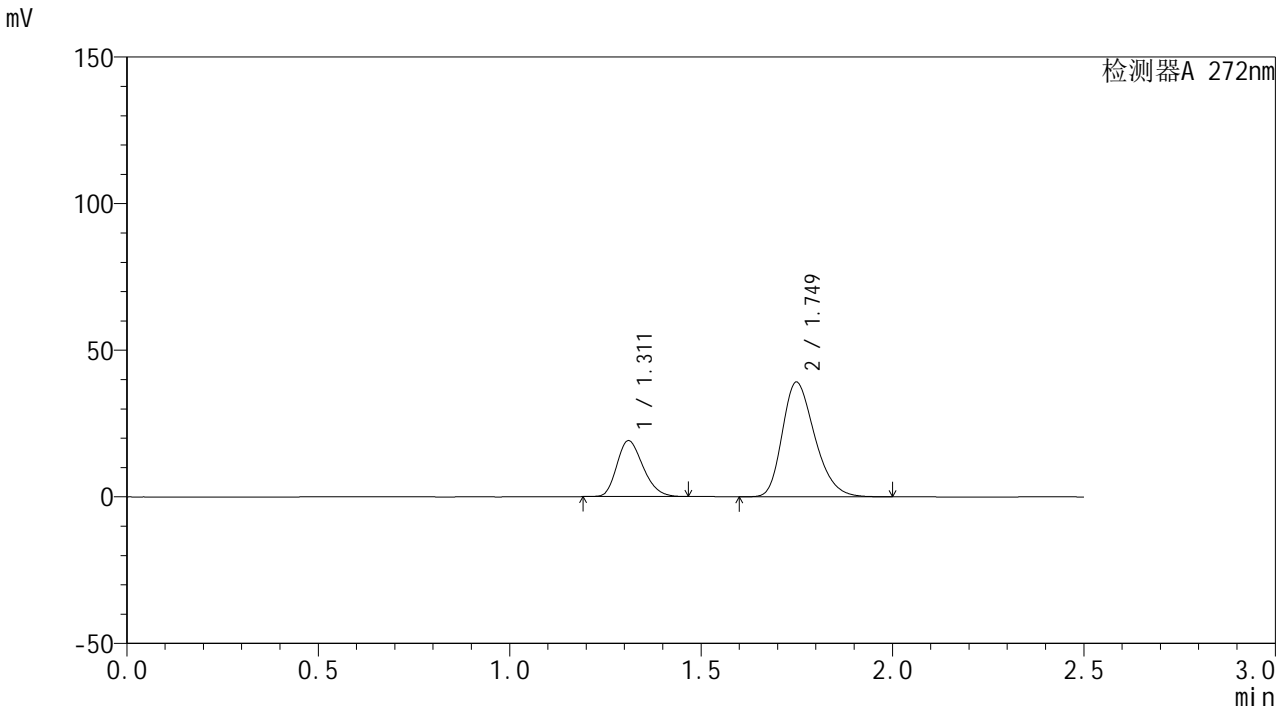


SMF-4115

<样品信息>

色谱柱: ChromCore-CN(50mm*4.6mm,5μm) 流 速: 1.0ml/min
 柱温:30°C 波 长: 272nm
 数据文件名: RC\$SMF-4115 - 0-22/27-52-2 - FA4456p-cbjz-rcqx-pH6.8-JX-P4.lcd
 方法文件名: RC\$SMF-4115 - SMF-4115-RCQX-Fx276.lcm
 批处理文件名: RC\$SMF-4115 - 20260424-rcqx-Fx276.lcb
 样品瓶号: 1-35
 进样体积: 20 μl 版本号: 6.115
 进样时间: 2026/04/24 18:10:28 实验者: wangdan
 处理时间(V2): 2026/04/27 11:24:16 处理者: wangdan
 仪器型号: SHIMADZU LC-2050C (FX276)

<色谱图>



<峰表>

检测器A 272nm

峰号	保留时间	面积	面积%	高度	理论塔板数(USP)	拖尾因子	分离度(USP)
1	1.311	90547	28.042	19001	1750	1.233	--
2	1.749	232347	71.958	39087	2031	1.275	3.125
总计		322894	100.000	58088			

图52 厄贝沙坦氢氯噻嗪片溶出曲线测定HPLC图谱
 参比制剂-FA4456批-pH6.8介质-极限转速-片4
 供试品溶液-1

<样品信息>

色谱柱: ChromCore-CN(50mm*4.6mm,5μm)

流速: 1.0ml/min

柱温: 30°C

波长: 272nm

数据文件名: RC\$SMF-4115 - 0-22/27-53-2 - FA4456p-cbj-rcqx-pH6.8-JX-P5.lcd

方法文件名: RC\$SMF-4115 - SMF-4115-RCQX-Fx276.lcm

批处理文件名: RC\$SMF-4115 - 20260424-rcqx-Fx276.lcb

样品瓶号: 1-44

进样体积: 20 μl

版本号: 6.115

进样时间: 2026/04/24 18:13:21

实验者: wangdan

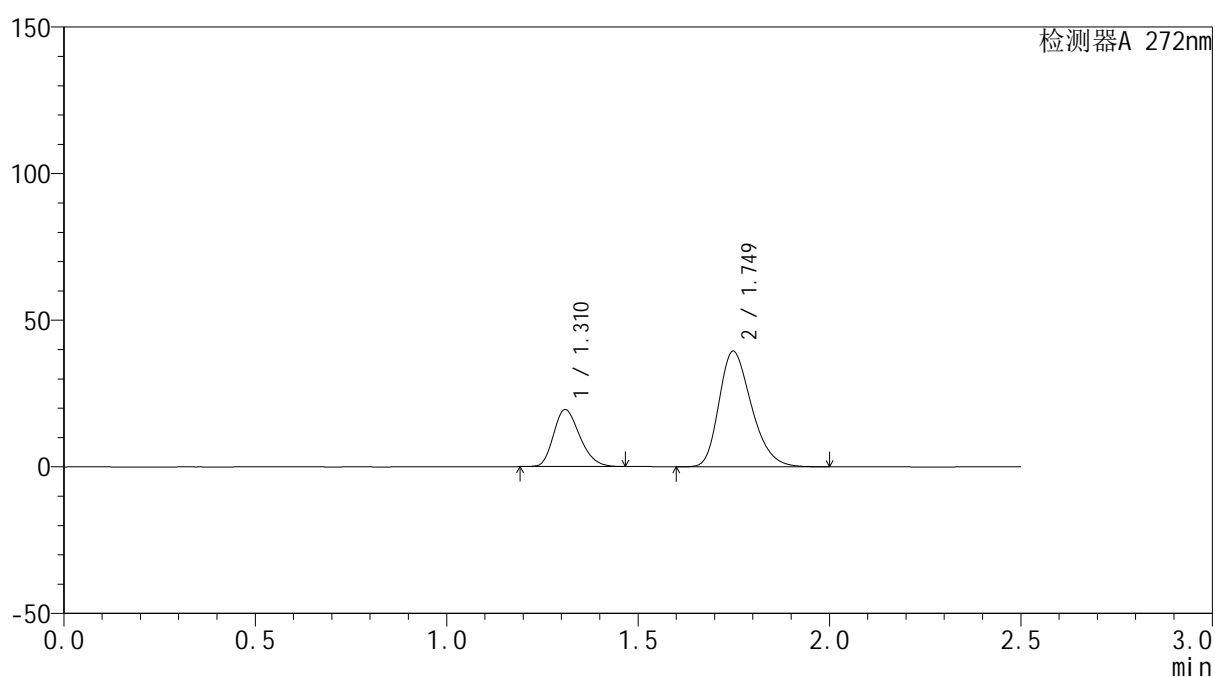
处理时间(V2): 2026/04/27 11:24:19

处理者: wangdan

仪器型号: SHIMADZU LC-2050C (FX276)

<色谱图>

mV



<峰表>

检测器A 272nm

峰号	保留时间	面积	面积%	高度	理论塔板数(USP)	拖尾因子	分离度(USP)
1	1.310	92349	28.298	19330	1744	1.235	--
2	1.749	233991	71.702	39420	2028	1.275	3.124
总计		326341	100.000	58750			

图53 厄贝沙坦氢氯噻嗪片溶出曲线测定HPLC图谱
参比制剂-FA4456批-pH6.8介质-极限转速-片5
供试品溶液-1

<样品信息>

色谱柱: ChromCore-CN(50mm*4.6mm,5 μ m)

流 速: 1.0ml/min

柱温:30 $^{\circ}$ C

波 长: 272nm

数据文件名: RC\$SMF-4115 - 0-22/27-54-2 - FA4456p-cbjz-rcqx-pH6.8-JX-P6.lcd

方法文件名: RC\$SMF-4115 - SMF-4115-RCQX-Fx276.lcm

批处理文件名: RC\$SMF-4115 - 20260424-rcqx-Fx276.lcb

样品瓶号: 1-53

进样体积: 20 μ l

版本号: 6.115

进样时间: 2026/04/24 18:16:15

实验者: wangdan

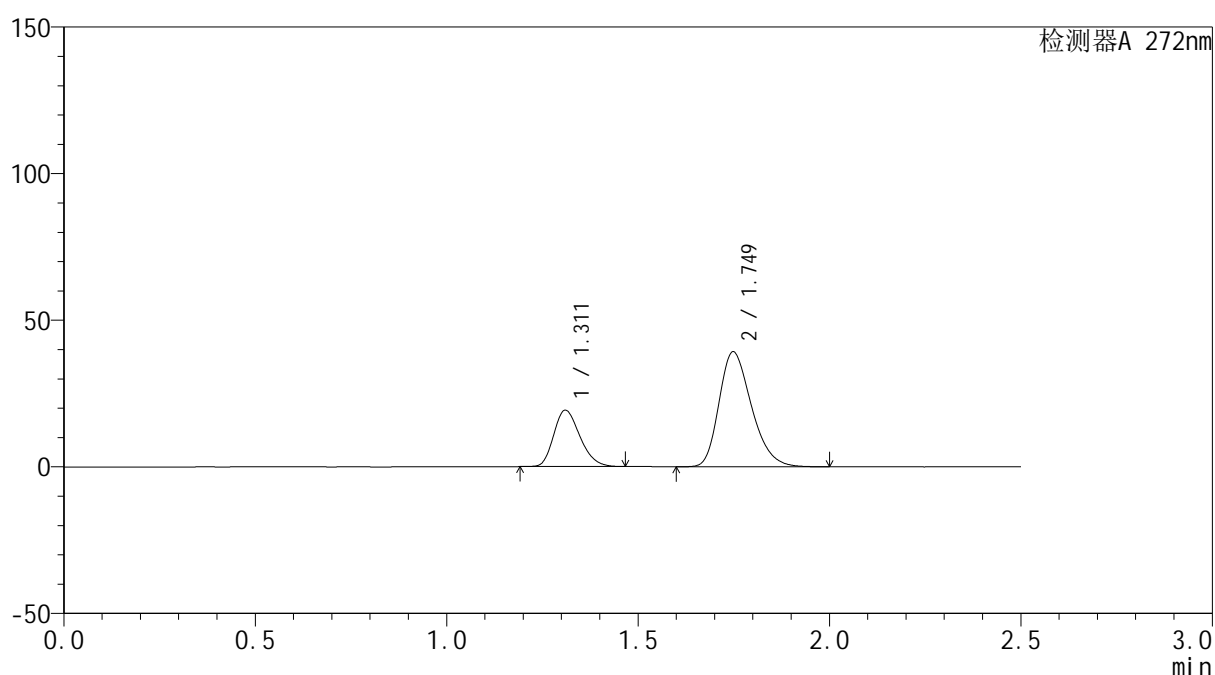
处理时间(V2): 2026/04/27 11:24:21

处理者: wangdan

仪器型号: SHIMADZU LC-2050C (FX276)

<色谱图>

mV



<峰表>

检测器A 272nm

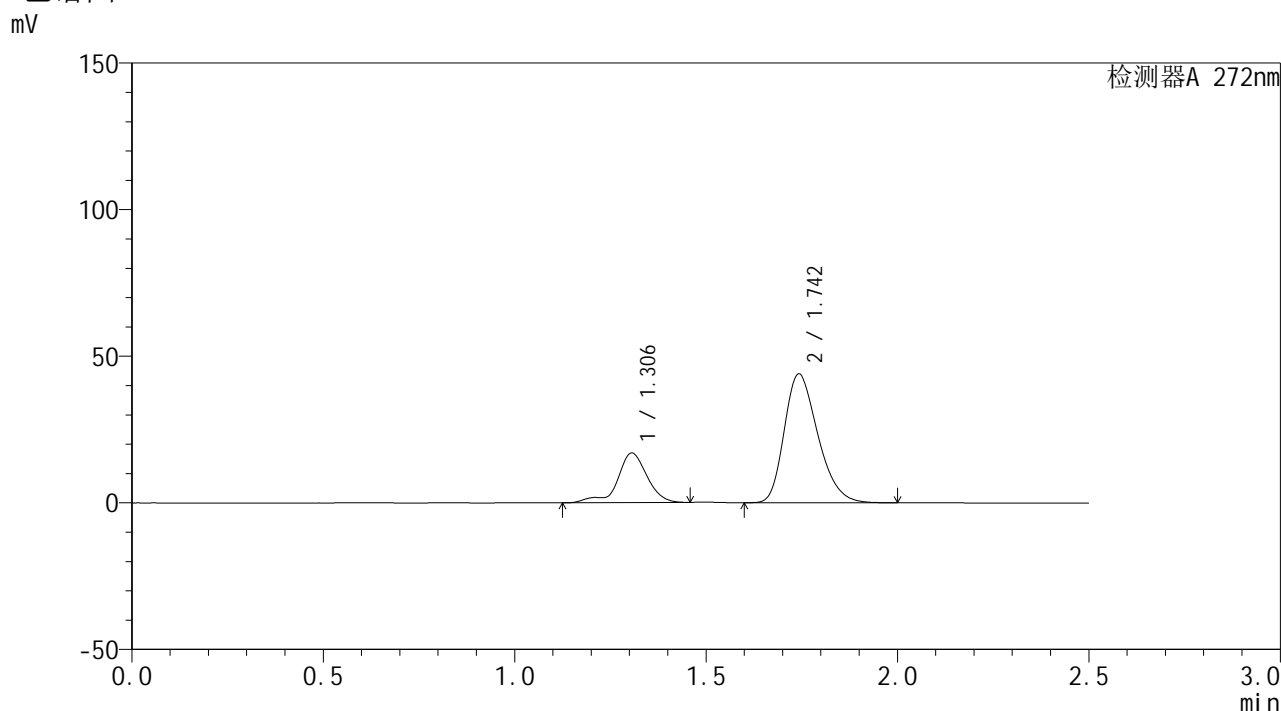
峰号	保留时间	面积	面积%	高度	理论塔板数(USP)	拖尾因子	分离度(USP)
1	1.311	91372	28.191	19141	1746	1.235	--
2	1.749	232749	71.809	39246	2031	1.274	3.122
总计		324121	100.000	58387			

图54 厄贝沙坦氢氯噻嗪片溶出曲线测定HPLC图谱
参比制剂-FA4456批-pH6.8介质-极限转速-片6
供试品溶液-1

<样品信息>

色谱柱: ChromCore-CN(50mm*4.6mm,5μm)	流速: 1.0ml/min
柱温:30°C	波长: 272nm
数据文件名: RC\$SMF-4115 - 0-22/27-55-2 - FA4456p-cbjz-rcqx-pH6.8-dz2-1.lcd	
方法文件名: RC\$SMF-4115 - SMF-4115-RCQX-Fx276.lcm	
批处理文件名: RC\$SMF-4115 - 20260424-rcqx-Fx276.lcb	
样品瓶号: 1-27	版本号: 6.115
进样体积: 20 μl	实验者: wangdan
进样时间: 2026/04/24 18:19:08	处理者: wangdan
处理时间(V2): 2026/04/27 11:24:24	
仪器型号: SHIMADZU LC-2050C (FX276)	

<色谱图>



<峰表>

检测器A 272nm

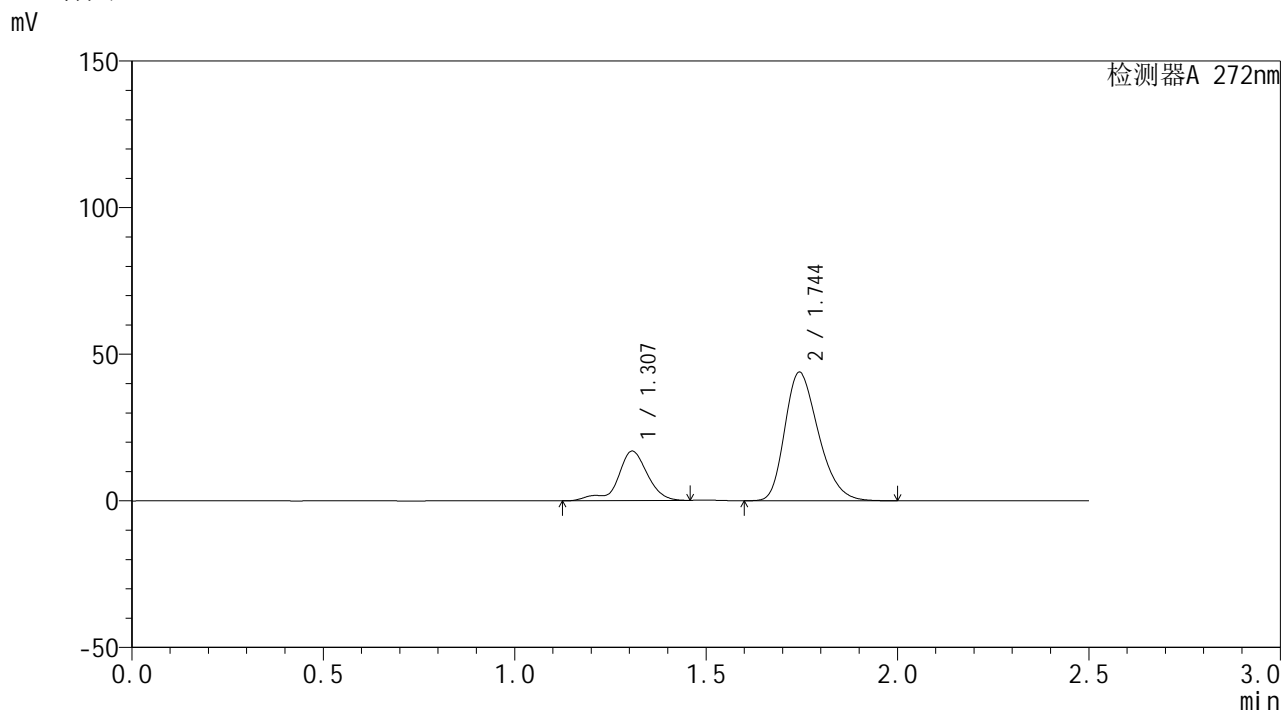
峰号	保留时间	面积	面积%	高度	理论塔板数(USP)	拖尾因子	分离度(USP)
1	1.306	90888	25.192	16905	1574	0.865	--
2	1.742	269901	74.808	43761	1873	1.285	2.978
总计		360789	100.000	60666			

图55 厄贝沙坦氢氯噻嗪片溶出曲线测定HPLC图谱
参比制剂-FA4456批-pH6.8介质
对照品溶液-2-1

<样品信息>

色谱柱: ChromCore-CN(50mm*4.6mm,5μm)	流速: 1.0ml/min
柱温:30°C	波长: 272nm
数据文件名: RC\$SMF-4115 - 0-22/27-56-2 - FA4456p-cbjz-rcqx-pH6.8-dz2-2.lcd	
方法文件名: RC\$SMF-4115 - SMF-4115-RCQX-Fx276.lcm	
批处理文件名: RC\$SMF-4115 - 20260424-rcqx-Fx276.lcb	
样品瓶号: 1-27	版本号: 6.115
进样体积: 20 μl	实验者: wangdan
进样时间: 2026/04/24 18:22:02	处理者: wangdan
处理时间(V2): 2026/04/27 11:24:27	
仪器型号: SHIMADZU LC-2050C (FX276)	

<色谱图>



<峰表>

检测器A 272nm

峰号	保留时间	面积	面积%	高度	理论塔板数(USP)	拖尾因子	分离度(USP)
1	1.307	90757	25.201	16836	1572	0.864	--
2	1.744	269369	74.799	43771	1876	1.283	2.981
总计		360125	100.000	60606			

图56 厄贝沙坦氢氯噻嗪片溶出曲线测定HPLC图谱
参比制剂-FA4456批-pH6.8介质
对照品溶液-2-2