



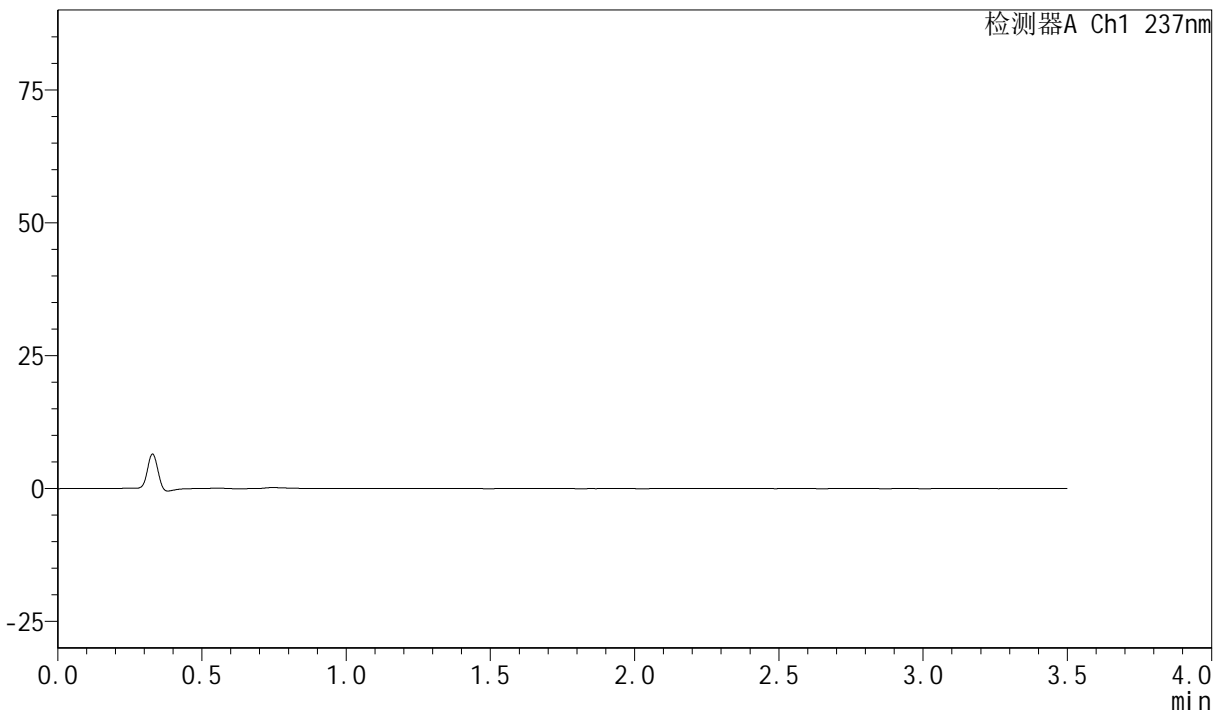
PCH-301

<样品信息>

色谱柱:XB-C18(50mm*4.6mm,5μm) 流速:2.0ml/min
 柱温:30°C 波长:237nm
 数据文件名: RC\$PCH-301 - 0-16/29-339-2 - zzp-rcd-rj.lcd
 方法文件名: RC\$PCH-301 - PCH-301-RC-FX278.lcm
 批处理文件名: RC\$PCH-301 - 20260424-fx278.lcb
 样品瓶号: 4-9
 进样体积: 20 μl 版本号:6.115
 进样时间: 2026/04/25 02:30:44 实验者: wangdan
 处理时间 (V2): 2026/04/27 12:03:03 处理者: wangdan
 仪器型号: SHIMADZU LC-2050C(FX278)

<色谱图>

mV



<峰表>

检测器A Ch1 237nm

峰号	保留时间	面积	面积%	高度	理论塔板数(USP)	拖尾因子	分离度(USP)
总计							

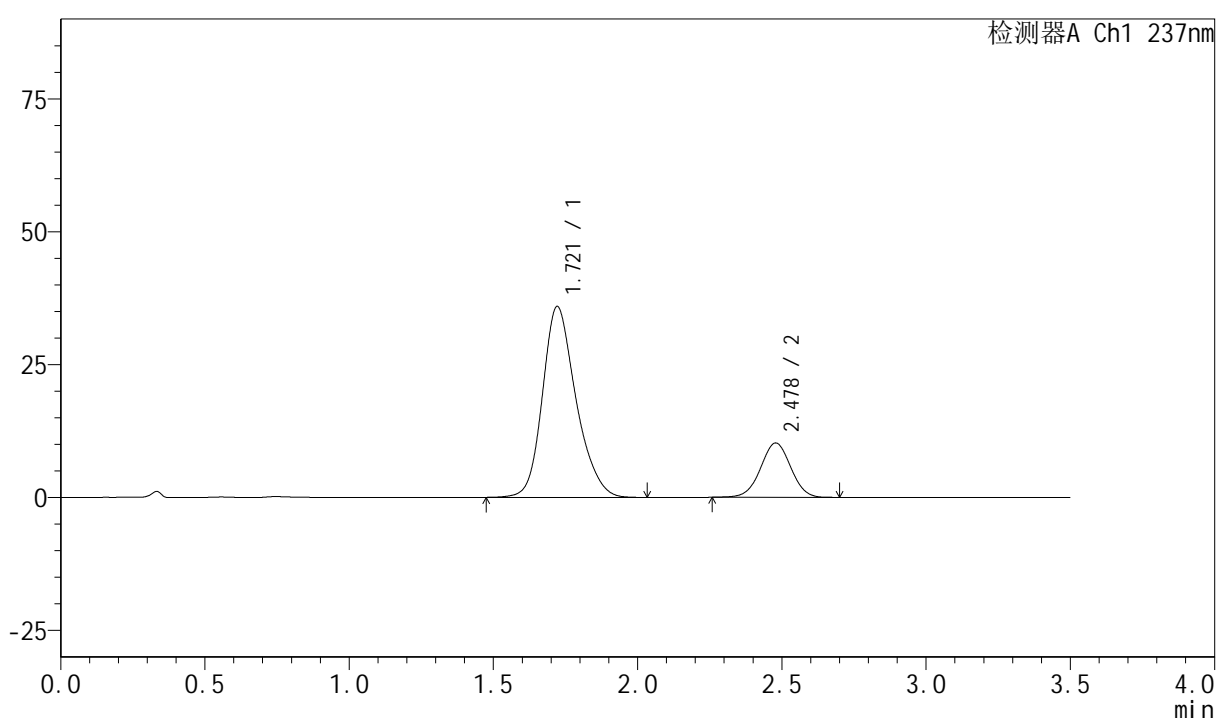
图1 阿齐沙坦氨氯地平片溶出曲线测定HPLC图谱
自制品-pH6.8介质
溶剂

<样品信息>

色谱柱:XB-C18(50mm*4.6mm,5 μ m) 流速:2.0ml/min
 柱温:30 $^{\circ}$ C 波长:237nm
 数据文件名: RC\$PCH-301 - 0-16/29-340-2 - zzp-rcd-dz-1-1.lcd
 方法文件名: RC\$PCH-301 - PCH-301-RC-FX278.lcm
 批处理文件名: RC\$PCH-301 - 20260424-fx278.lcb
 样品瓶号: 4-18
 进样体积: 20 μ l 版本号:6.115
 进样时间: 2026/04/25 02:34:39 实验者: wangdan
 处理时间 (V2): 2026/04/27 12:03:06 处理者: wangdan
 仪器型号: SHIMADZU LC-2050C(FX278)

<色谱图>

mV



<峰表>

检测器A Ch1 237nm

峰号	保留时间	面积	面积%	高度	理论塔板数(USP)	拖尾因子	分离度(USP)
1	1.721	290371	79.575	35927	1088	1.222	--
2	2.478	74531	20.425	10223	2672	1.001	3.781
总计		364902	100.000	46150			

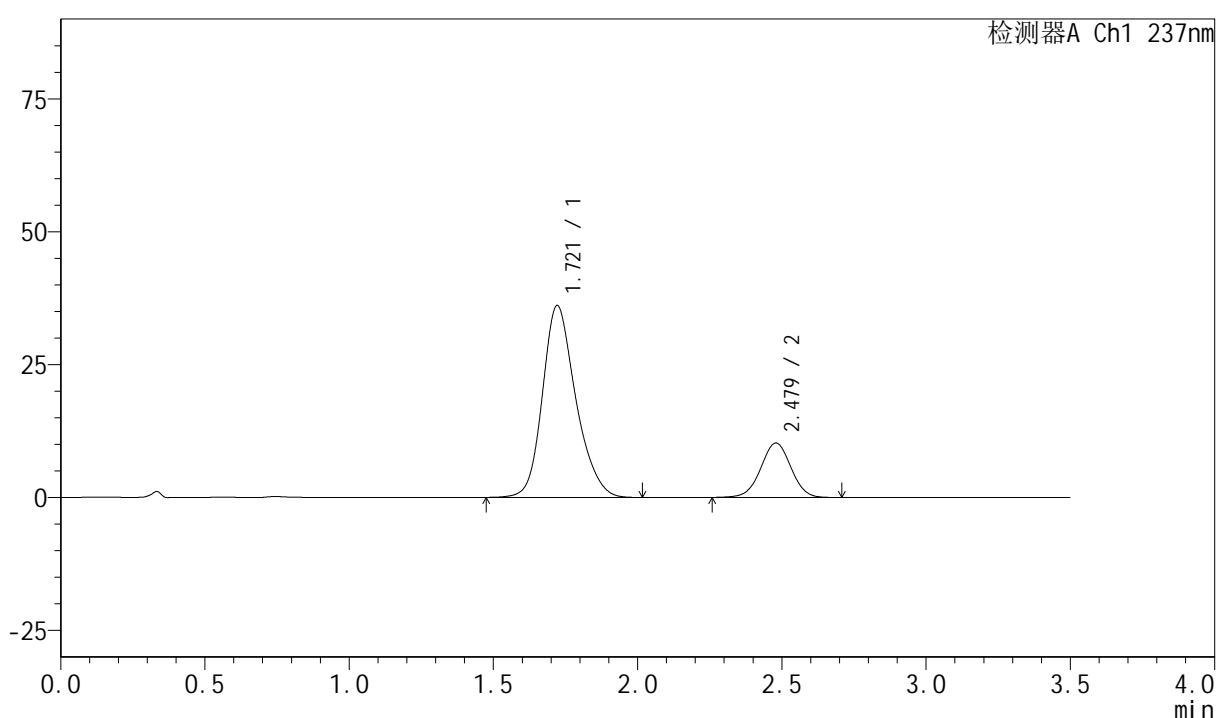
图2 阿齐沙坦氨氯地平片溶出曲线测定HPLC图谱
自制品-pH6.8介质
对照品溶液-1-1

<样品信息>

色谱柱:XB-C18(50mm*4.6mm,5 μ m) 流速:2.0ml/min
 柱温:30 $^{\circ}$ C 波长:237nm
 数据文件名: RC\$PCH-301 - 0-16/29-341-2 - zzp-rcd-dz-1-2.lcd
 方法文件名: RC\$PCH-301 - PCH-301-RC-FX278.lcm
 批处理文件名: RC\$PCH-301 - 20260424-fx278.lcb
 样品瓶号: 4-18
 进样体积: 20 μ l 版本号:6.115
 进样时间: 2026/04/25 02:38:34 实验者: wangdan
 处理时间 (V2): 2026/04/27 12:03:09 处理者: wangdan
 仪器型号: SHIMADZU LC-2050C(FX278)

<色谱图>

mV



<峰表>

检测器A Ch1 237nm

峰号	保留时间	面积	面积%	高度	理论塔板数(USP)	拖尾因子	分离度(USP)
1	1.721	290235	79.509	36119	1102	1.217	--
2	2.479	74798	20.491	10251	2673	1.001	3.797
总计		365033	100.000	46369			

图3 阿齐沙坦氨氯地平片溶出曲线测定HPLC图谱
自制品-pH6.8介质
对照品溶液-1-2



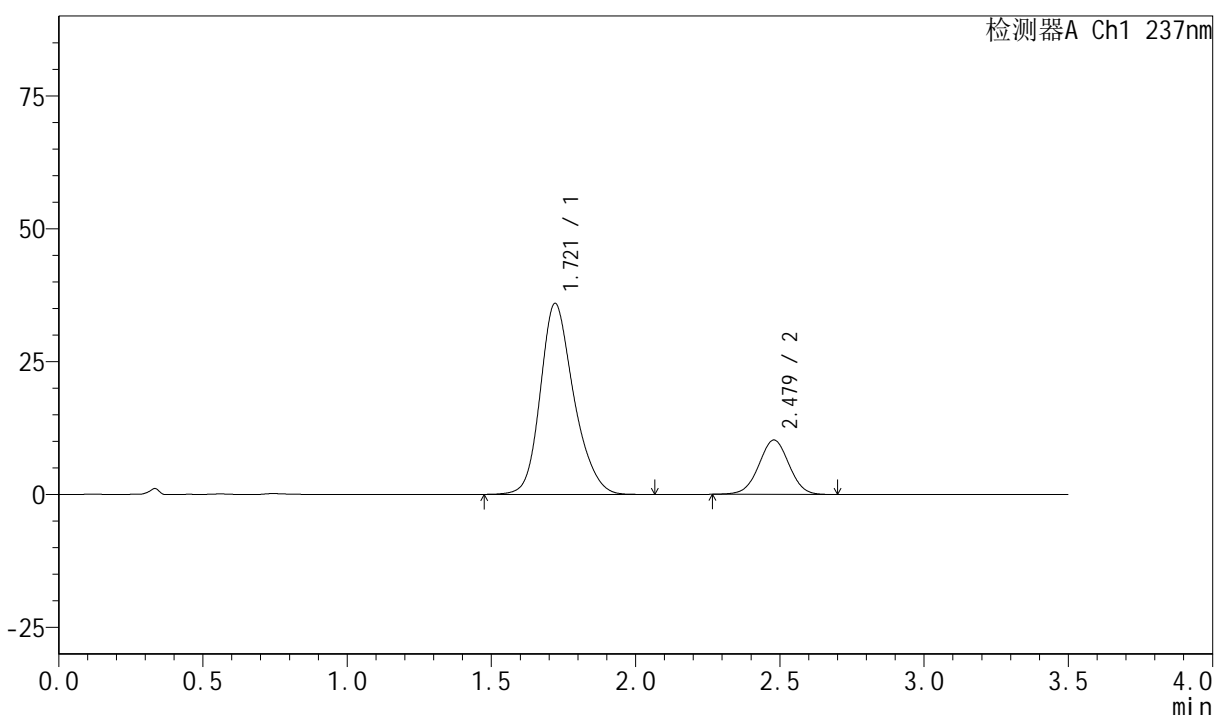
PCH-301

<样品信息>

色谱柱:XB-C18(50mm*4.6mm,5μm) 流速:2.0ml/min
 柱温:30°C 波长:237nm
 数据文件名: RC\$PCH-301 - 0-16/29-342-2 - zzp-rcd-dz-1-3.lcd
 方法文件名: RC\$PCH-301 - PCH-301-RC-FX278.lcm
 批处理文件名: RC\$PCH-301 - 20260424-fx278.lcb
 样品瓶号: 4-18
 进样体积: 20 μl 版本号:6.115
 进样时间: 2026/04/25 02:42:28 实验者: wangdan
 处理时间 (V2): 2026/04/27 12:03:12 处理者: wangdan
 仪器型号: SHIMADZU LC-2050C(FX278)

<色谱图>

mV



<峰表>

检测器A Ch1 237nm

峰号	保留时间	面积	面积%	高度	理论塔板数(USP)	拖尾因子	分离度(USP)
1	1.721	290686	79.592	35959	1089	1.220	--
2	2.479	74534	20.408	10235	2666	1.001	3.787
总计		365220	100.000	46193			

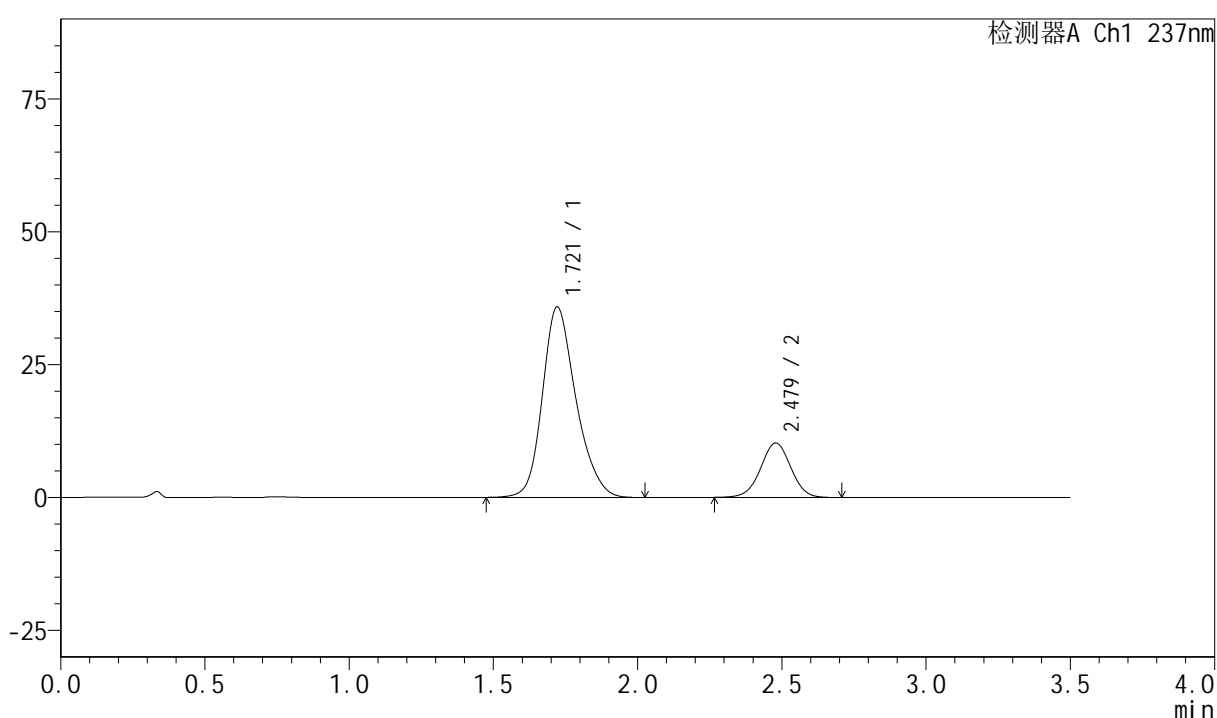
图4 阿齐沙坦氨氯地平片溶出曲线测定HPLC图谱
自制品-pH6.8介质
对照品溶液-1-3

<样品信息>

色谱柱:XB-C18(50mm*4.6mm,5 μ m) 流速:2.0ml/min
 柱温:30 $^{\circ}$ C 波长:237nm
 数据文件名: RC\$PCH-301 - 0-16/29-343-2 - zzp-rcd-dz-1-4.lcd
 方法文件名: RC\$PCH-301 - PCH-301-RC-FX278.lcm
 批处理文件名: RC\$PCH-301 - 20260424-fx278.lcb
 样品瓶号: 4-18
 进样体积: 20 μ l 版本号:6.115
 进样时间: 2026/04/25 02:46:24 实验者: wangdan
 处理时间 (V2): 2026/04/27 12:03:16 处理者: wangdan
 仪器型号: SHIMADZU LC-2050C(FX278)

<色谱图>

mV



<峰表>

检测器A Ch1 237nm

峰号	保留时间	面积	面积%	高度	理论塔板数(USP)	拖尾因子	分离度(USP)
1	1.721	290376	79.520	35867	1086	1.220	--
2	2.479	74786	20.480	10238	2673	1.000	3.780
总计		365162	100.000	46105			

图5 阿齐沙坦氨氯地平片溶出曲线测定HPLC图谱
自制品-pH6.8介质
对照品溶液-1-4



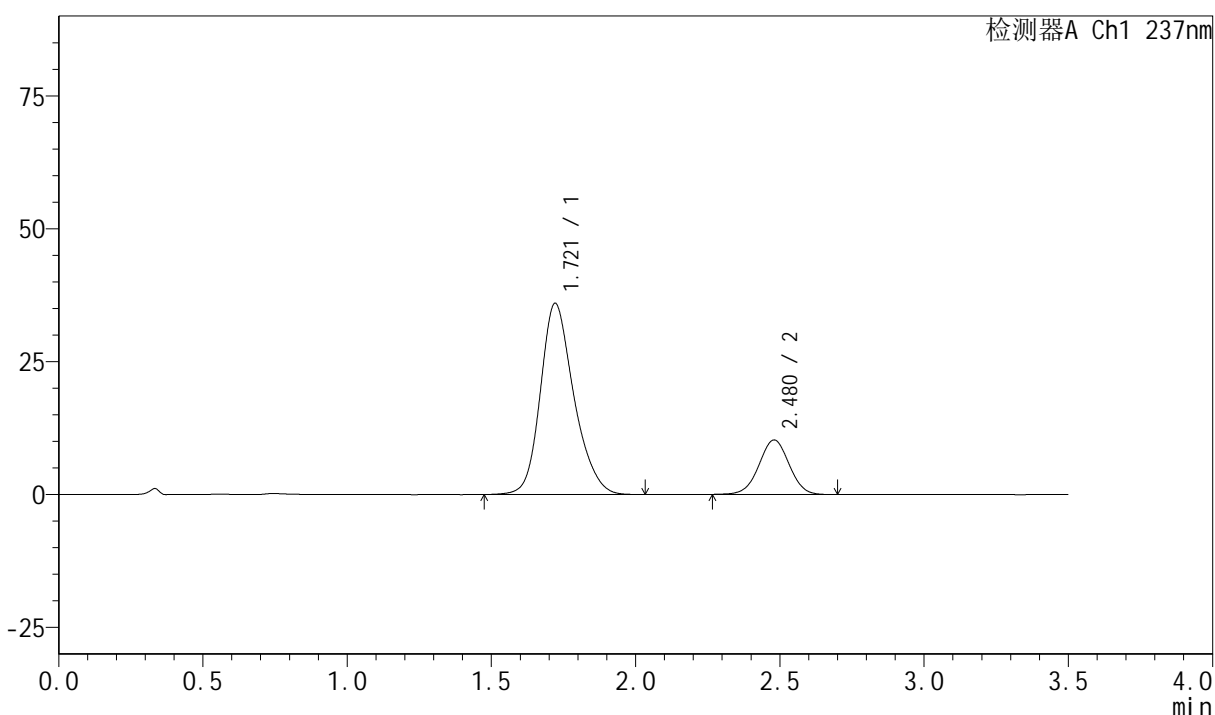
PCH-301

<样品信息>

色谱柱:XB-C18(50mm*4.6mm,5µm) 流速:2.0ml/min
 柱温:30°C 波长:237nm
 数据文件名: RC\$PCH-301 - 0-16/29-344-2 - zzp-rcd-dz-1-5.lcd
 方法文件名: RC\$PCH-301 - PCH-301-RC-FX278.lcm
 批处理文件名: RC\$PCH-301 - 20260424-fx278.lcb
 样品瓶号: 4-18
 进样体积: 20 µl 版本号:6.115
 进样时间: 2026/04/25 02:50:18 实验者: wangdan
 处理时间 (V2): 2026/04/27 12:03:19 处理者: wangdan
 仪器型号: SHIMADZU LC-2050C(FX278)

<色谱图>

mV



<峰表>

检测器A Ch1 237nm

峰号	保留时间	面积	面积%	高度	理论塔板数(USP)	拖尾因子	分离度(USP)
1	1.721	290879	79.552	35987	1091	1.220	--
2	2.480	74766	20.448	10252	2667	1.000	3.789
总计		365646	100.000	46238			

图6 阿齐沙坦氨氯地平片溶出曲线测定HPLC图谱
 自制品-pH6.8介质
 对照品溶液-1-5



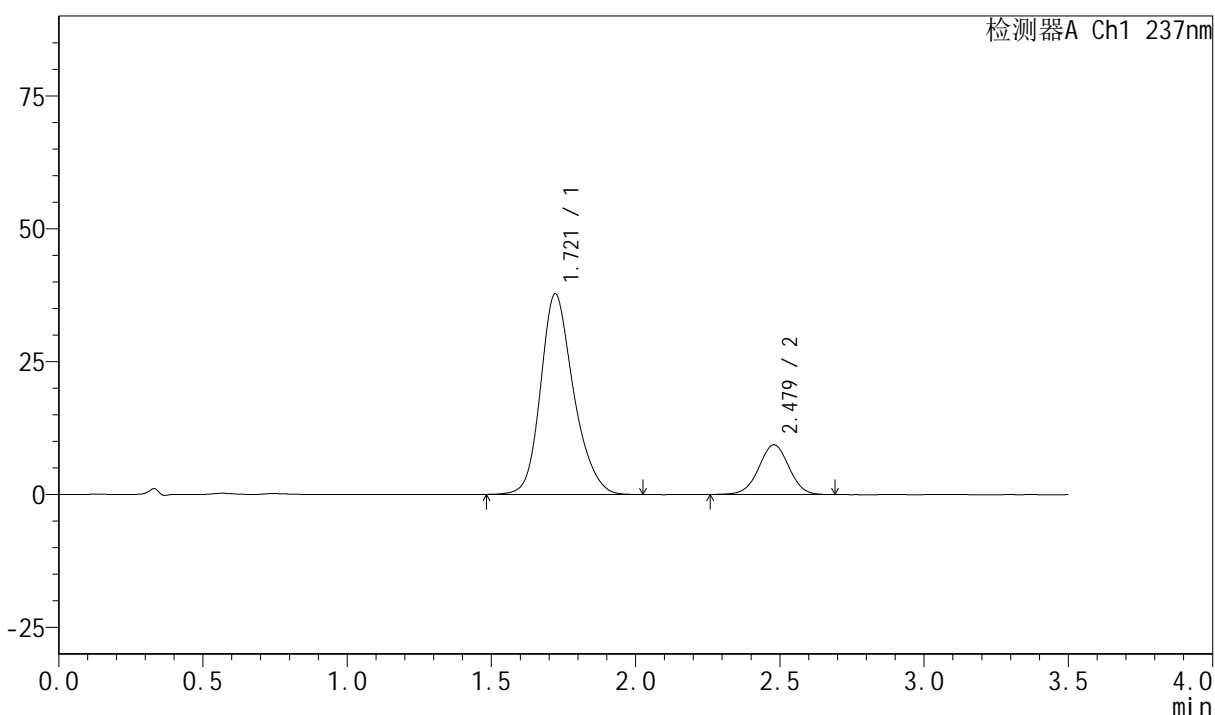
PCH-301

<样品信息>

色谱柱:XB-C18(50mm*4.6mm,5μm) 流速:2.0ml/min
 柱温:30°C 波长:237nm
 数据文件名: RC\$PCH-301 - 0-16/29-346-2 - zzp-6031801p-rcd-P1-2.lcd
 方法文件名: RC\$PCH-301 - PCH-301-RC-FX278.lcm
 批处理文件名: RC\$PCH-301 - 20260424-fx278.lcb
 样品瓶号: 4-1
 进样体积: 20 μl 版本号:6.115
 进样时间: 2026/04/25 02:58:05 实验者: wangdan
 处理时间 (V2): 2026/04/27 12:03:26 处理者: wangdan
 仪器型号: SHIMADZU LC-2050C(FX278)

<色谱图>

mV



<峰表>

检测器A Ch1 237nm

峰号	保留时间	面积	面积%	高度	理论塔板数(USP)	拖尾因子	分离度(USP)
1	1.721	300277	81.411	37746	1127	1.216	--
2	2.479	68563	18.589	9376	2683	0.997	3.822
总计		368839	100.000	47122			

图8 阿齐沙坦氨氯地平片溶出曲线测定HPLC图谱
 自制品-6031801批-pH6.8介质-片1
 供试品溶液-2



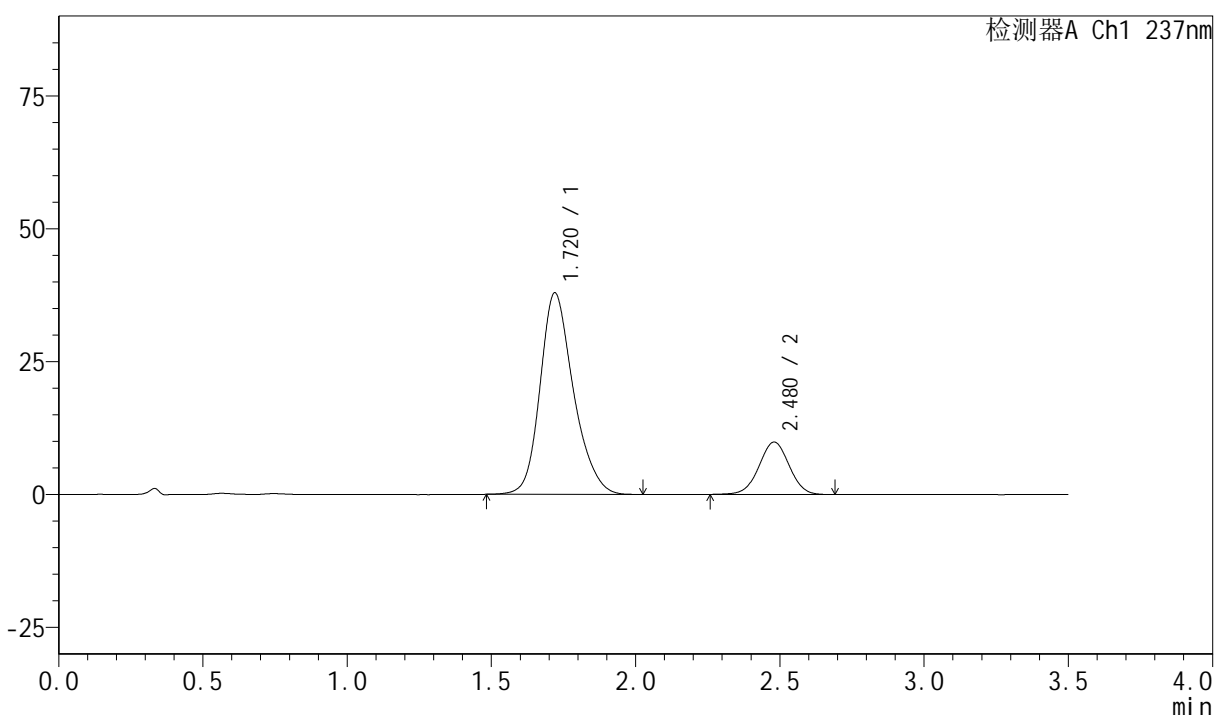
PCH-301

<样品信息>

色谱柱:XB-C18(50mm*4.6mm,5μm) 流速:2.0ml/min
 柱温:30°C 波长:237nm
 数据文件名: RC\$PCH-301 - 0-16/29-347-2 - zzp-6031801p-rcd-P2-1.lcd
 方法文件名: RC\$PCH-301 - PCH-301-RC-FX278.lcm
 批处理文件名: RC\$PCH-301 - 20260424-fx278.lcb
 样品瓶号: 4-10
 进样体积: 20 μl 版本号:6.115
 进样时间: 2026/04/25 03:01:58 实验者: wangdan
 处理时间 (V2): 2026/04/27 12:03:30 处理者: wangdan
 仪器型号: SHIMADZU LC-2050C(FX278)

<色谱图>

mV



<峰表>

检测器A Ch1 237nm

峰号	保留时间	面积	面积%	高度	理论塔板数(USP)	拖尾因子	分离度(USP)
1	1.720	305700	80.971	37906	1098	1.223	--
2	2.480	71842	19.029	9860	2673	0.998	3.806
总计		377542	100.000	47767			

图9 阿齐沙坦氨氯地平片溶出曲线测定HPLC图谱
 自制品-6031801批-pH6.8介质-片2
 供试品溶液-1



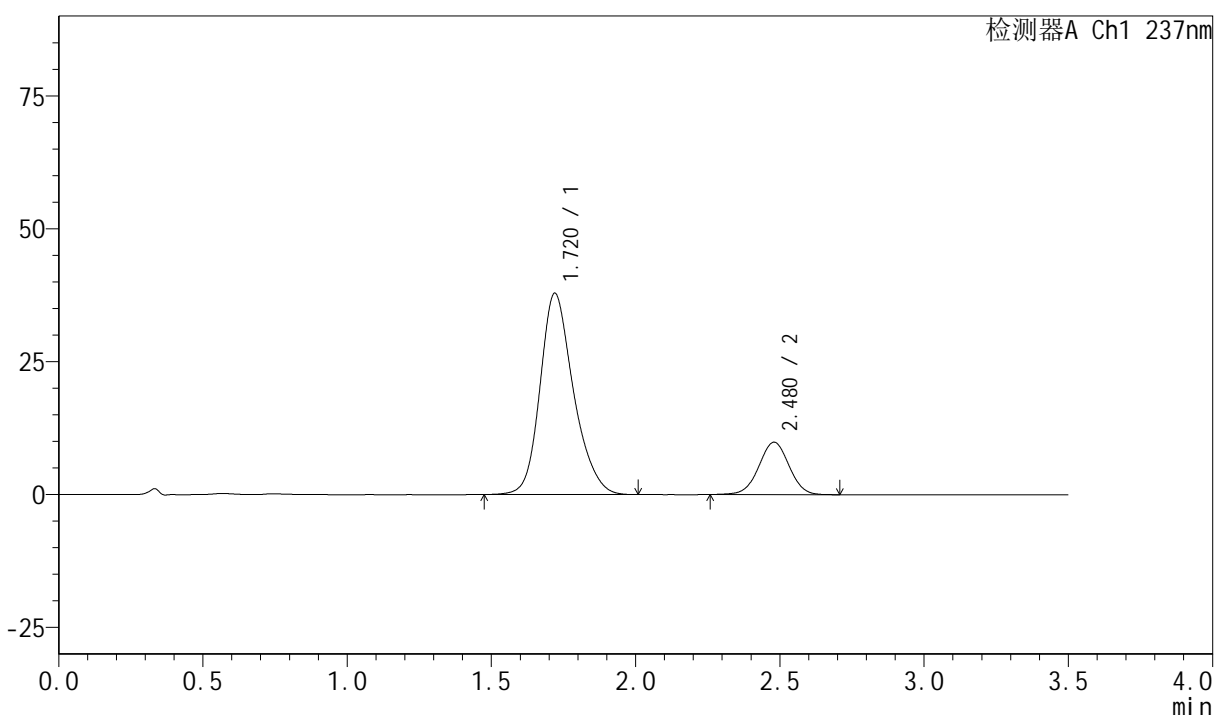
PCH-301

<样品信息>

色谱柱:XB-C18(50mm*4.6mm,5µm) 流速:2.0ml/min
 柱温:30°C 波长:237nm
 数据文件名: RC\$PCH-301 - 0-16/29-348-2 - zzp-6031801p-rcd-P2-2.lcd
 方法文件名: RC\$PCH-301 - PCH-301-RC-FX278.lcm
 批处理文件名: RC\$PCH-301 - 20260424-fx278.lcb
 样品瓶号: 4-10
 进样体积: 20 µl 版本号:6.115
 进样时间: 2026/04/25 03:05:50 实验者: wangdan
 处理时间 (V2): 2026/04/27 12:03:33 处理者: wangdan
 仪器型号: SHIMADZU LC-2050C(FX278)

<色谱图>

mV



<峰表>

检测器A Ch1 237nm

峰号	保留时间	面积	面积%	高度	理论塔板数(USP)	拖尾因子	分离度(USP)
1	1.720	305777	80.951	37861	1096	1.222	--
2	2.480	71952	19.049	9863	2673	1.000	3.802
总计		377729	100.000	47724			

图10 阿齐沙坦氨氯地平片溶出曲线测定HPLC图谱
 自制品-6031801批-pH6.8介质-片2
 供试品溶液-2



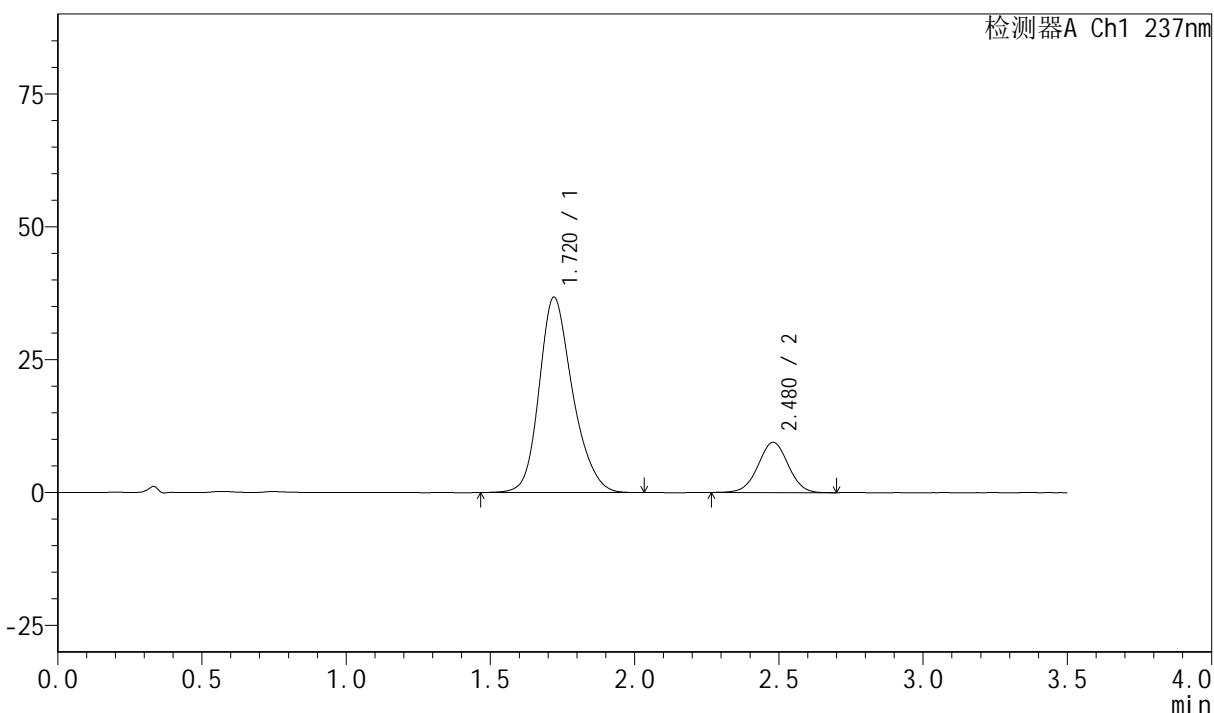
PCH-301

<样品信息>

色谱柱:XB-C18(50mm*4.6mm,5μm) 流速:2.0ml/min
 柱温:30°C 波长:237nm
 数据文件名: RC\$PCH-301 - 0-16/29-349-2 - zzp-6031801p-rcd-P3-1.lcd
 方法文件名: RC\$PCH-301 - PCH-301-RC-FX278.lcm
 批处理文件名: RC\$PCH-301 - 20260424-fx278.lcb
 样品瓶号: 4-19
 进样体积: 20 μl 版本号:6.115
 进样时间: 2026/04/25 03:09:43 实验者: wangdan
 处理时间 (V2): 2026/04/27 12:03:36 处理者: wangdan
 仪器型号: SHIMADZU LC-2050C(FX278)

<色谱图>

mV



<峰表>

检测器A Ch1 237nm

峰号	保留时间	面积	面积%	高度	理论塔板数(USP)	拖尾因子	分离度(USP)
1	1.720	296844	81.153	36752	1091	1.220	--
2	2.480	68939	18.847	9455	2680	1.004	3.799
总计		365783	100.000	46207			

图11 阿齐沙坦氨氯地平片溶出曲线测定HPLC图谱
 自制品-6031801批-pH6.8介质-片3
 供试品溶液-1



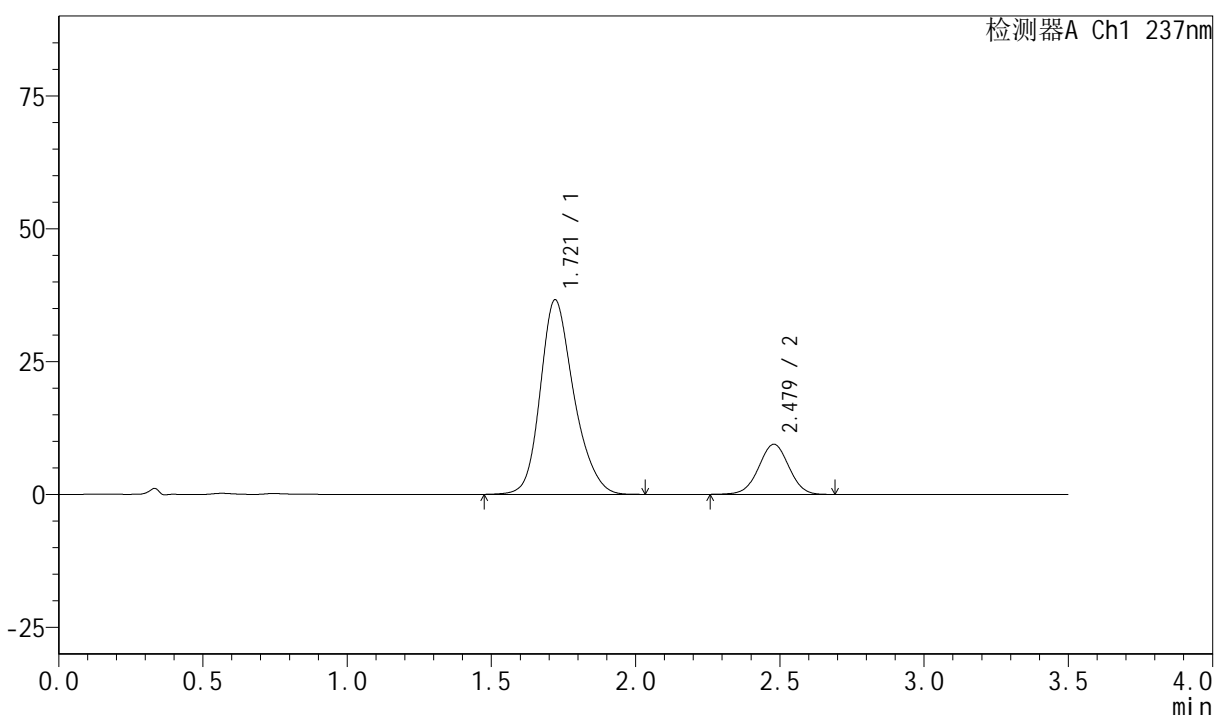
PCH-301

<样品信息>

色谱柱:XB-C18(50mm*4.6mm,5μm) 流速:2.0ml/min
 柱温:30°C 波长:237nm
 数据文件名: RC\$PCH-301 - 0-16/29-350-2 - zzp-6031801p-rcd-P3-2.lcd
 方法文件名: RC\$PCH-301 - PCH-301-RC-FX278.lcm
 批处理文件名: RC\$PCH-301 - 20260424-fx278.lcb
 样品瓶号: 4-19
 进样体积: 20 μl 版本号:6.115
 进样时间: 2026/04/25 03:13:36 实验者: wangdan
 处理时间 (V2): 2026/04/27 12:03:40 处理者: wangdan
 仪器型号: SHIMADZU LC-2050C(FX278)

<色谱图>

mV



<峰表>

检测器A Ch1 237nm

峰号	保留时间	面积	面积%	高度	理论塔板数(USP)	拖尾因子	分离度(USP)
1	1.721	296588	81.137	36632	1088	1.222	--
2	2.479	68951	18.863	9437	2667	0.999	3.784
总计		365539	100.000	46069			

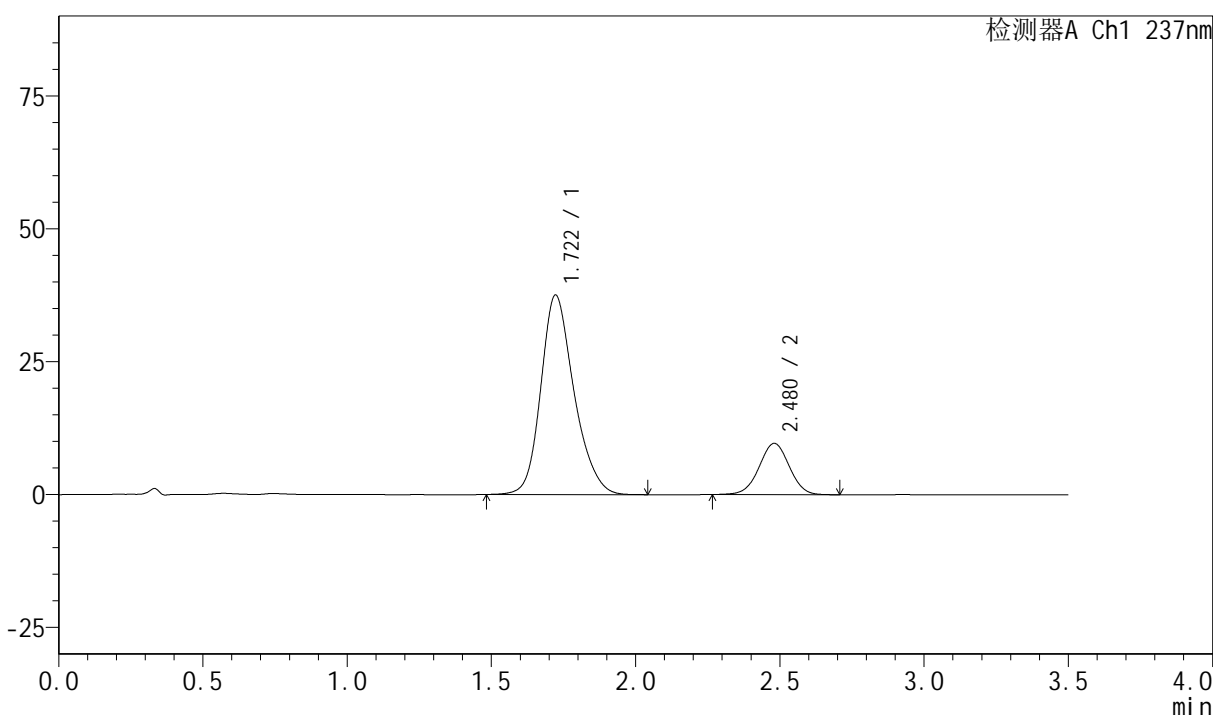
图12 阿齐沙坦氨氯地平片溶出曲线测定HPLC图谱
 自制品-6031801批-pH6.8介质-片3
 供试品溶液-2

<样品信息>

色谱柱:XB-C18(50mm*4.6mm,5µm) 流速:2.0ml/min
 柱温:30°C 波长:237nm
 数据文件名: RC\$PCH-301 - 0-16/29-351-2 - zzp-6031801p-rcd-P4-1.lcd
 方法文件名: RC\$PCH-301 - PCH-301-RC-FX278.lcm
 批处理文件名: RC\$PCH-301 - 20260424-fx278.lcb
 样品瓶号: 4-28
 进样体积: 20 µl 版本号:6.115
 进样时间: 2026/04/25 03:17:29 实验者: wangdan
 处理时间 (V2): 2026/04/27 12:03:43 处理者: wangdan
 仪器型号: SHIMADZU LC-2050C(FX278)

<色谱图>

mV



<峰表>

检测器A Ch1 237nm

峰号	保留时间	面积	面积%	高度	理论塔板数(USP)	拖尾因子	分离度(USP)
1	1.722	300955	81.087	37556	1113	1.217	--
2	2.480	70195	18.913	9642	2674	1.002	3.805
总计		371150	100.000	47197			

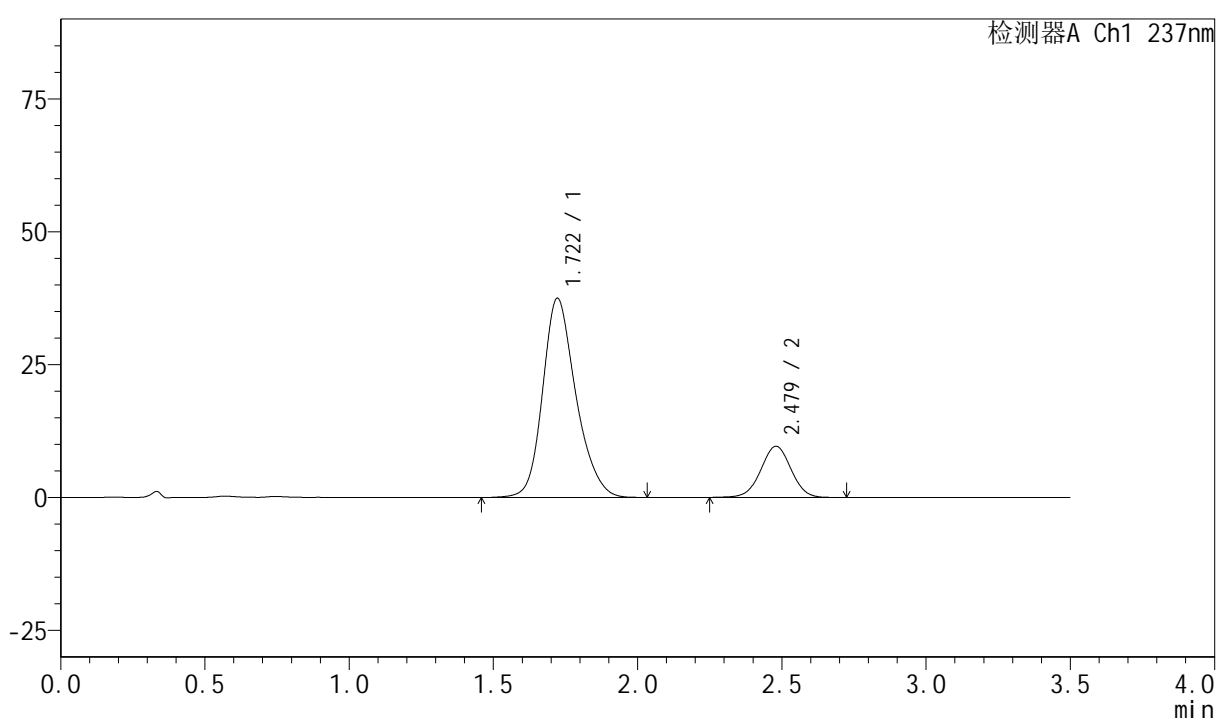
图13 阿齐沙坦氨氯地平片溶出曲线测定HPLC图谱
 自制品-6031801批-pH6.8介质-片4
 供试品溶液-1

<样品信息>

色谱柱:XB-C18(50mm*4.6mm,5 μ m) 流速:2.0ml/min
 柱温:30 $^{\circ}$ C 波长:237nm
 数据文件名: RC\$PCH-301 - 0-16/29-352-2 - zzp-6031801p-rcd-P4-2.lcd
 方法文件名: RC\$PCH-301 - PCH-301-RC-FX278.lcm
 批处理文件名: RC\$PCH-301 - 20260424-fx278.lcb
 样品瓶号: 4-28
 进样体积: 20 μ l 版本号:6.115
 进样时间: 2026/04/25 03:21:22 实验者: wangdan
 处理时间 (V2): 2026/04/27 12:03:47 处理者: wangdan
 仪器型号: SHIMADZU LC-2050C(FX278)

<色谱图>

mV



<峰表>

检测器A Ch1 237nm

峰号	保留时间	面积	面积%	高度	理论塔板数(USP)	拖尾因子	分离度(USP)
1	1.722	300923	81.035	37508	1111	1.216	--
2	2.479	70426	18.965	9635	2669	1.003	3.802
总计		371348	100.000	47143			

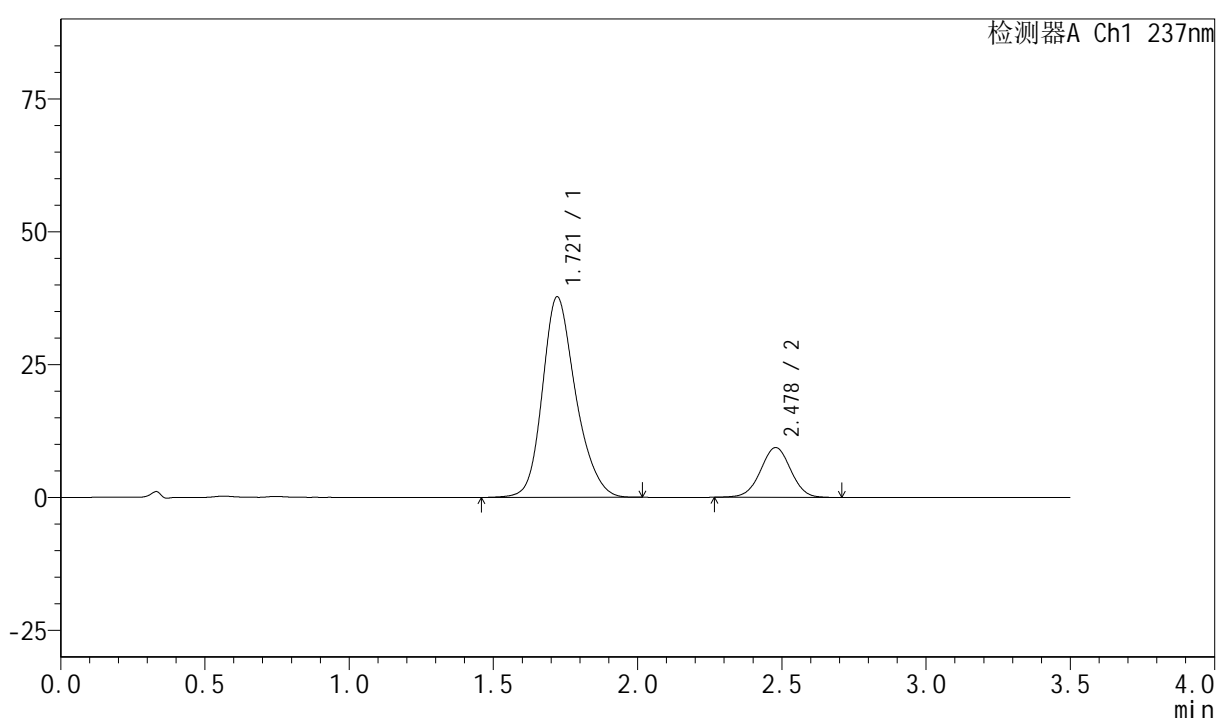
图14 阿齐沙坦氨氯地平片溶出曲线测定HPLC图谱
 自制品-6031801批-pH6.8介质-片4
 供试品溶液-2

<样品信息>

色谱柱:XB-C18(50mm*4.6mm,5μm) 流速:2.0ml/min
 柱温:30°C 波长:237nm
 数据文件名: RC\$PCH-301 - 0-16/29-353-2 - zzp-6031801p-rcd-P5-1.lcd
 方法文件名: RC\$PCH-301 - PCH-301-RC-FX278.lcm
 批处理文件名: RC\$PCH-301 - 20260424-fx278.lcb
 样品瓶号: 4-37
 进样体积: 20 μl 版本号:6.115
 进样时间: 2026/04/25 03:25:15 实验者: wangdan
 处理时间 (V2): 2026/04/27 12:03:50 处理者: wangdan
 仪器型号: SHIMADZU LC-2050C(FX278)

<色谱图>

mV



<峰表>

检测器A Ch1 237nm

峰号	保留时间	面积	面积%	高度	理论塔板数(USP)	拖尾因子	分离度(USP)
1	1.721	303271	81.603	37747	1107	1.218	--
2	2.478	68372	18.397	9371	2682	1.002	3.802
总计		371642	100.000	47118			

图15 阿齐沙坦氨氯地平片溶出曲线测定HPLC图谱
 自制品-6031801批-pH6.8介质-片5
 供试品溶液-1



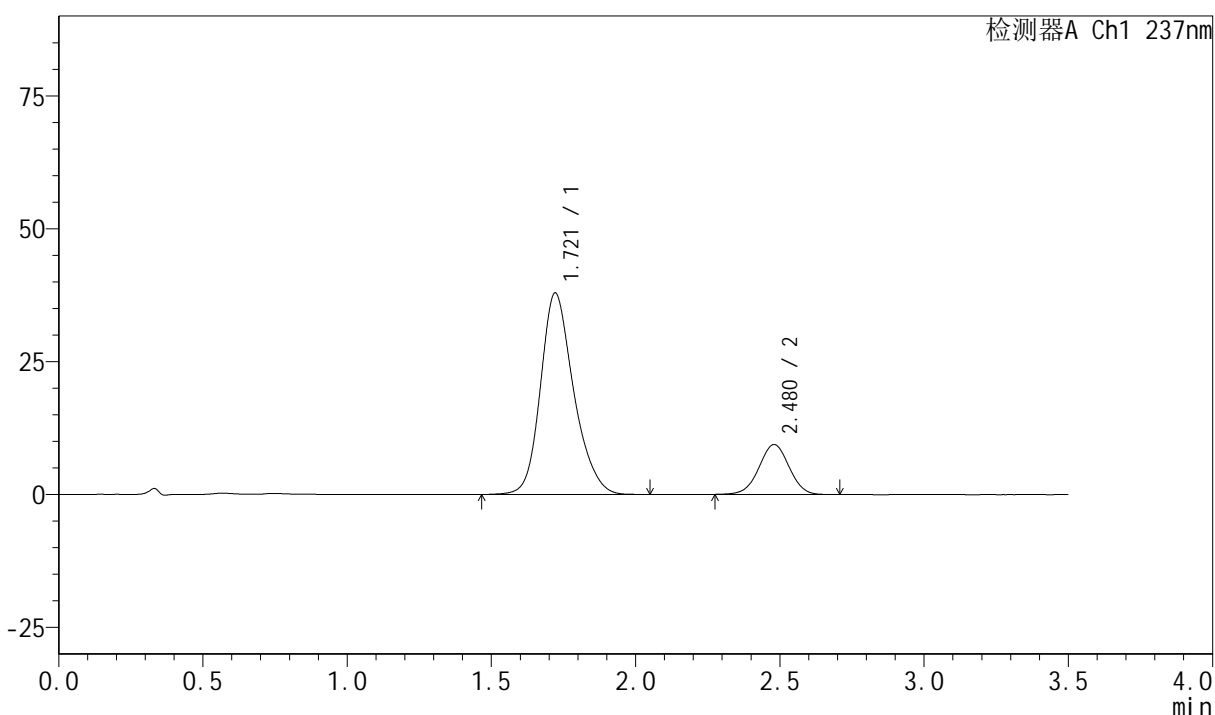
PCH-301

<样品信息>

色谱柱:XB-C18(50mm*4.6mm,5μm) 流速:2.0ml/min
 柱温:30°C 波长:237nm
 数据文件名: RC\$PCH-301 - 0-16/29-354-2 - zzp-6031801p-rcd-P5-2.lcd
 方法文件名: RC\$PCH-301 - PCH-301-RC-FX278.lcm
 批处理文件名: RC\$PCH-301 - 20260424-fx278.lcb
 样品瓶号: 4-37
 进样体积: 20 μl 版本号:6.115
 进样时间: 2026/04/25 03:29:08 实验者: wangdan
 处理时间 (V2): 2026/04/27 12:03:53 处理者: wangdan
 仪器型号: SHIMADZU LC-2050C(FX278)

<色谱图>

mV



<峰表>

检测器A Ch1 237nm

峰号	保留时间	面积	面积%	高度	理论塔板数(USP)	拖尾因子	分离度(USP)
1	1.721	303917	81.631	37926	1113	1.217	--
2	2.480	68389	18.369	9400	2678	0.999	3.811
总计		372305	100.000	47326			

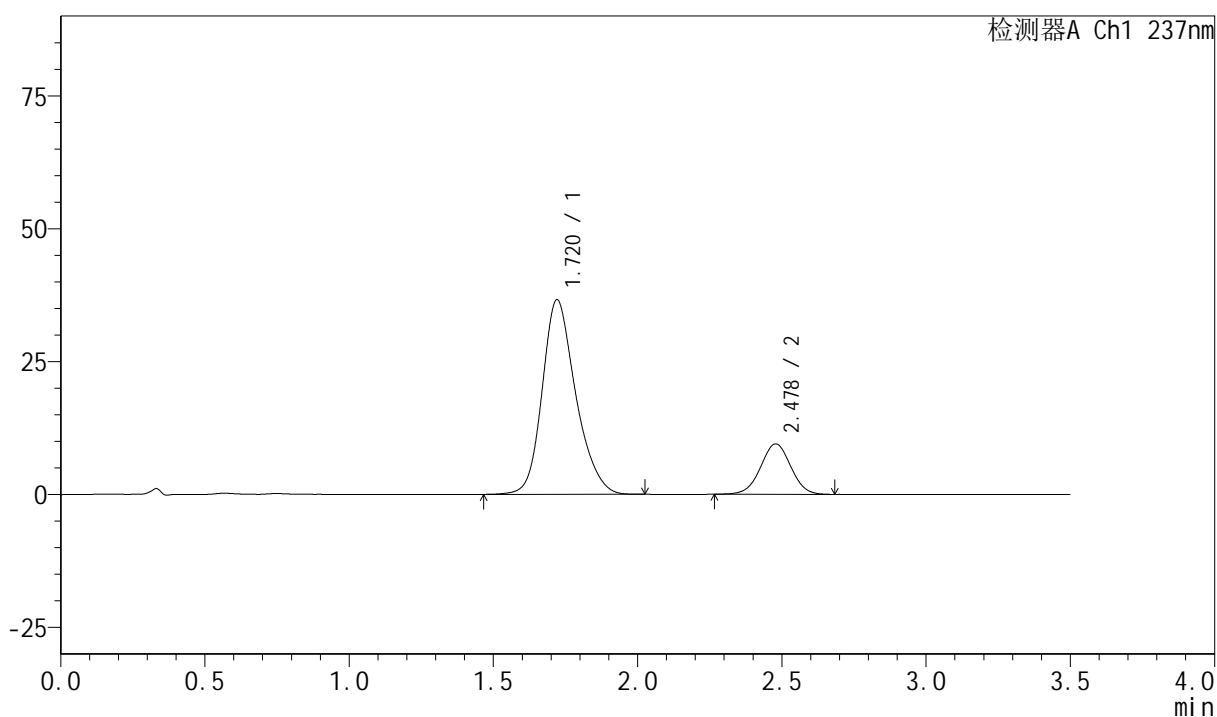
图16 阿齐沙坦氨氯地平片溶出曲线测定HPLC图谱
 自制品-6031801批-pH6.8介质-片5
 供试品溶液-2

<样品信息>

色谱柱:XB-C18(50mm*4.6mm,5μm) 流速:2.0ml/min
 柱温:30°C 波长:237nm
 数据文件名: RC\$PCH-301 - 0-16/29-355-2 - zzp-6031801p-rcd-P6-1.lcd
 方法文件名: RC\$PCH-301 - PCH-301-RC-FX278.lcm
 批处理文件名: RC\$PCH-301 - 20260424-fx278.lcb
 样品瓶号: 4-46
 进样体积: 20 μl 版本号:6.115
 进样时间: 2026/04/25 03:33:00 实验者: wangdan
 处理时间 (V2): 2026/04/27 12:03:57 处理者: wangdan
 仪器型号: SHIMADZU LC-2050C(FX278)

<色谱图>

mV



<峰表>

检测器A Ch1 237nm

峰号	保留时间	面积	面积%	高度	理论塔板数(USP)	拖尾因子	分离度(USP)
1	1.720	296148	81.085	36621	1090	1.222	--
2	2.478	69082	18.915	9479	2671	1.005	3.787
总计		365230	100.000	46100			

图17 阿齐沙坦氨氯地平片溶出曲线测定HPLC图谱
 自制品-6031801批-pH6.8介质-片6
 供试品溶液-1



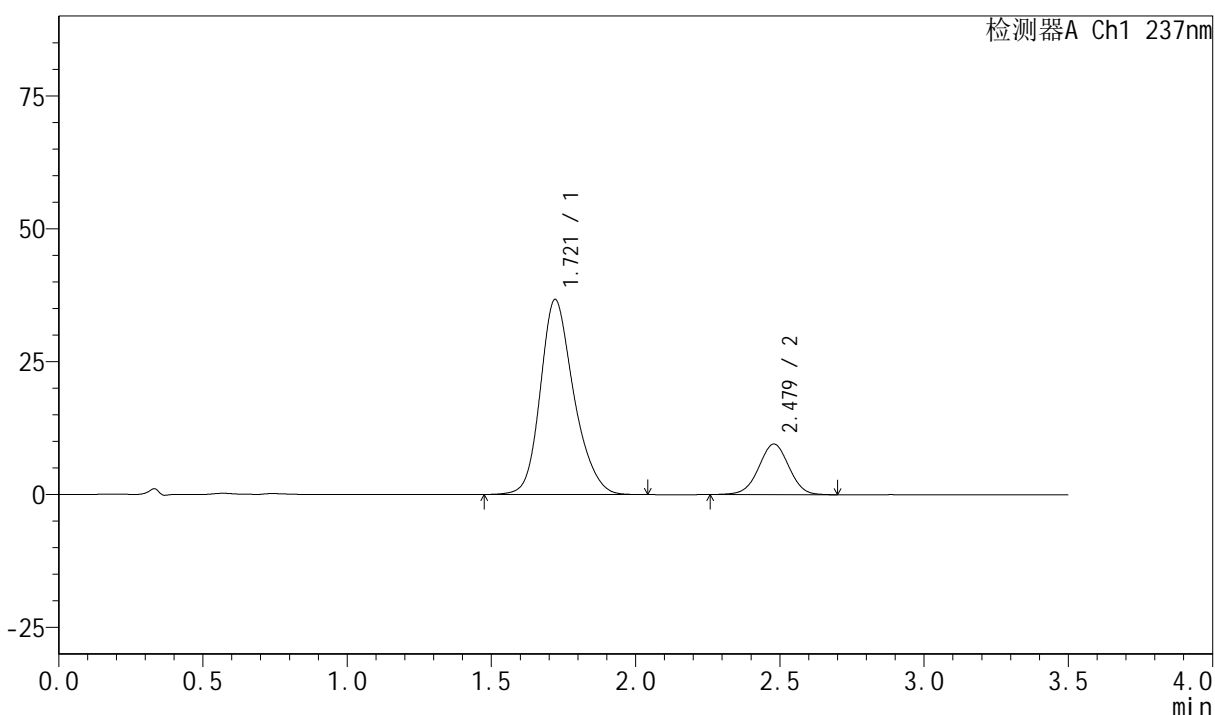
PCH-301

<样品信息>

色谱柱:XB-C18(50mm*4.6mm,5µm) 流速:2.0ml/min
 柱温:30°C 波长:237nm
 数据文件名: RC\$PCH-301 - 0-16/29-356-2 - zzp-6031801p-rcd-P6-2.lcd
 方法文件名: RC\$PCH-301 - PCH-301-RC-FX278.lcm
 批处理文件名: RC\$PCH-301 - 20260424-fx278.lcb
 样品瓶号: 4-46
 进样体积: 20 µl 版本号:6.115
 进样时间: 2026/04/25 03:36:53 实验者: wangdan
 处理时间 (V2): 2026/04/27 12:04:00 处理者: wangdan
 仪器型号: SHIMADZU LC-2050C(FX278)

<色谱图>

mV



<峰表>

检测器A Ch1 237nm

峰号	保留时间	面积	面积%	高度	理论塔板数(USP)	拖尾因子	分离度(USP)
1	1.721	296465	81.054	36717	1094	1.221	--
2	2.479	69296	18.946	9504	2660	0.999	3.787
总计		365761	100.000	46220			

图18 阿齐沙坦氨氯地平片溶出曲线测定HPLC图谱
 自制品-6031801批-pH6.8介质-片6
 供试品溶液-2



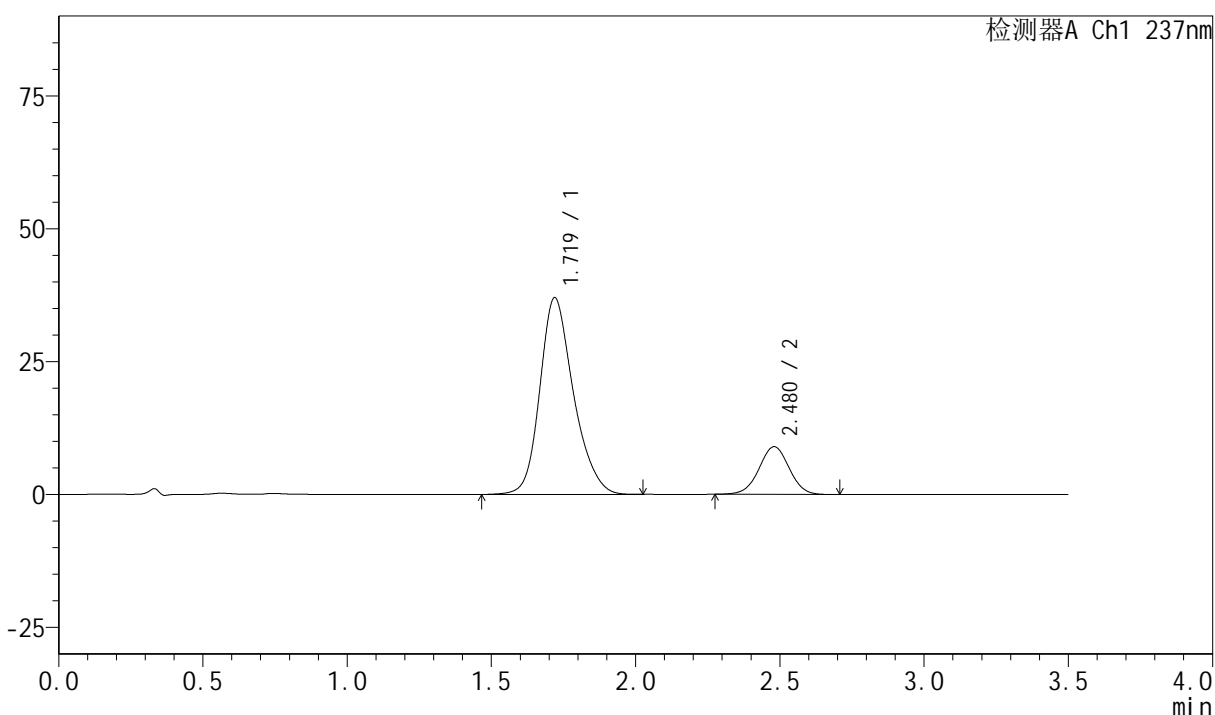
PCH-301

<样品信息>

色谱柱:XB-C18(50mm*4.6mm,5μm) 流速:2.0ml/min
 柱温:30°C 波长:237nm
 数据文件名: RC\$PCH-301 - 0-16/29-357-2 - zzp-6032501p-rcd-P1-1.lcd
 方法文件名: RC\$PCH-301 - PCH-301-RC-FX278.lcm
 批处理文件名: RC\$PCH-301 - 20260424-fx278.lcb
 样品瓶号: 4-2
 进样体积: 20 μl 版本号:6.115
 进样时间: 2026/04/25 03:40:46 实验者: wangdan
 处理时间 (V2): 2026/04/27 12:04:03 处理者: wangdan
 仪器型号: SHIMADZU LC-2050C(FX278)

<色谱图>

mV



<峰表>

检测器A Ch1 237nm

峰号	保留时间	面积	面积%	高度	理论塔板数(USP)	拖尾因子	分离度(USP)
1	1.719	300243	82.120	36977	1083	1.223	--
2	2.480	65373	17.880	8979	2680	1.005	3.797
总计		365616	100.000	45956			

图19 阿齐沙坦氨氯地平片溶出曲线测定HPLC图谱
 自制品-6032501批-pH6.8介质-片1
 供试品溶液-1



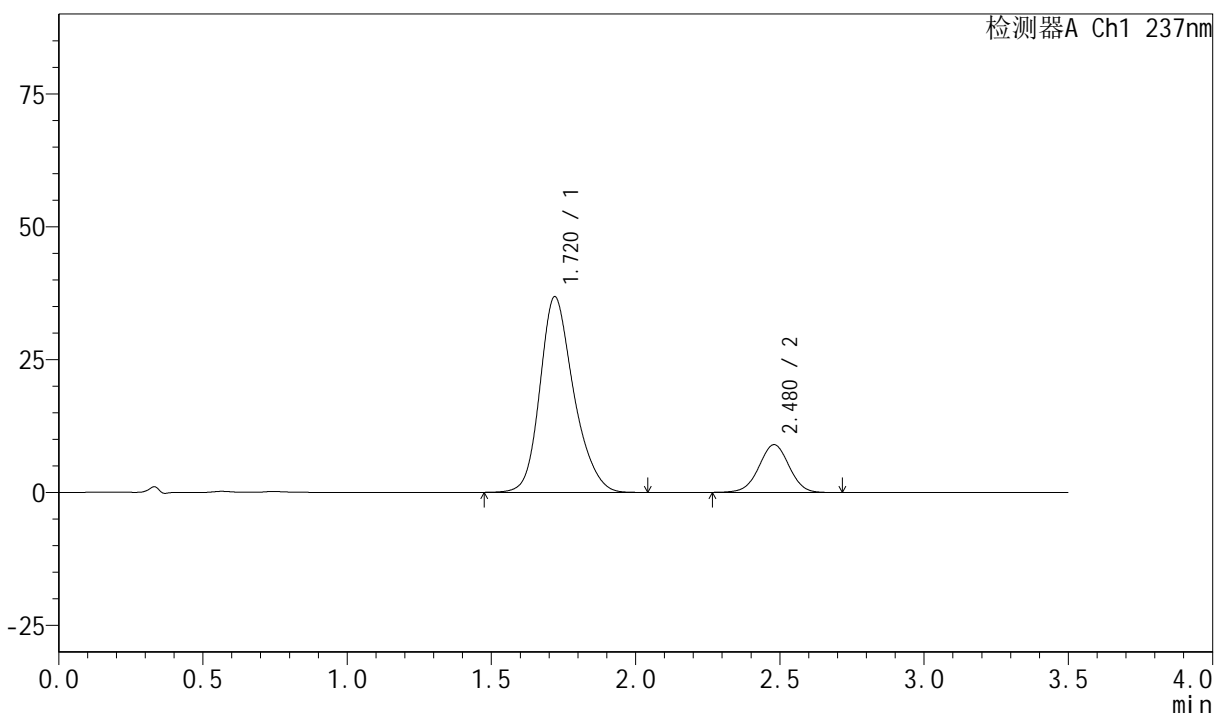
PCH-301

<样品信息>

色谱柱:XB-C18(50mm*4.6mm,5μm) 流速:2.0ml/min
 柱温:30°C 波长:237nm
 数据文件名: RC\$PCH-301 - 0-16/29-358-2 - zzp-6032501p-rcd-P1-2.lcd
 方法文件名: RC\$PCH-301 - PCH-301-RC-FX278.lcm
 批处理文件名: RC\$PCH-301 - 20260424-fx278.lcb
 样品瓶号: 4-2
 进样体积: 20 μl 版本号:6.115
 进样时间: 2026/04/25 03:44:39 实验者: wangdan
 处理时间 (V2): 2026/04/27 12:04:07 处理者: wangdan
 仪器型号: SHIMADZU LC-2050C(FX278)

<色谱图>

mV



<峰表>

检测器A Ch1 237nm

峰号	保留时间	面积	面积%	高度	理论塔板数(USP)	拖尾因子	分离度(USP)
1	1.720	299809	82.032	36807	1076	1.226	--
2	2.480	65668	17.968	8995	2678	0.999	3.787
总计		365477	100.000	45803			

图20 阿齐沙坦氨氯地平片溶出曲线测定HPLC图谱
 自制品-6032501批-pH6.8介质-片1
 供试品溶液-2



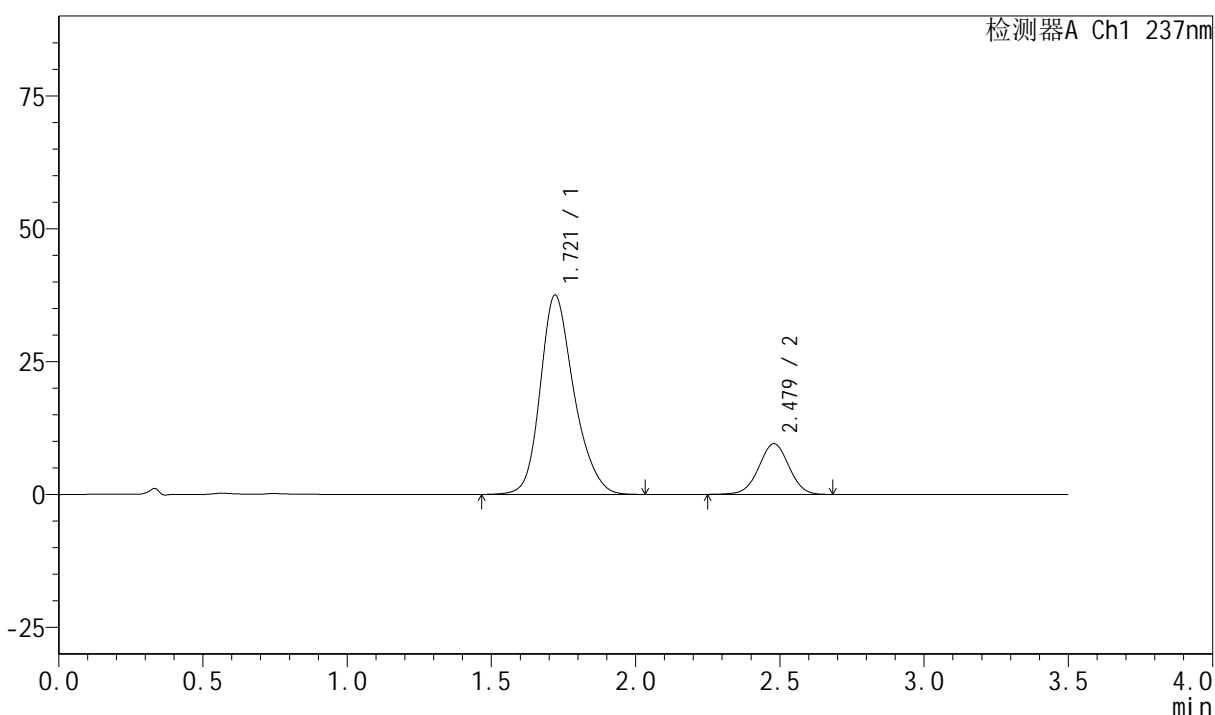
PCH-301

<样品信息>

色谱柱:XB-C18(50mm*4.6mm,5μm) 流速:2.0ml/min
 柱温:30°C 波长:237nm
 数据文件名: RC\$PCH-301 - 0-16/29-361-2 - zzp-6032501p-rcd-P3-1.lcd
 方法文件名: RC\$PCH-301 - PCH-301-RC-FX278.lcm
 批处理文件名: RC\$PCH-301 - 20260424-fx278.lcb
 样品瓶号: 4-20
 进样体积: 20 μl 版本号:6.115
 进样时间: 2026/04/25 03:56:19 实验者: wangdan
 处理时间 (V2): 2026/04/27 12:04:17 处理者: wangdan
 仪器型号: SHIMADZU LC-2050C(FX278)

<色谱图>

mV



<峰表>

检测器A Ch1 237nm

峰号	保留时间	面积	面积%	高度	理论塔板数(USP)	拖尾因子	分离度(USP)
1	1.721	304986	81.428	37503	1081	1.225	--
2	2.479	69559	18.572	9540	2668	1.000	3.779
总计		374545	100.000	47043			

图23 阿齐沙坦氨氯地平片溶出曲线测定HPLC图谱
 自制品-6032501批-pH6.8介质-片3
 供试品溶液-1



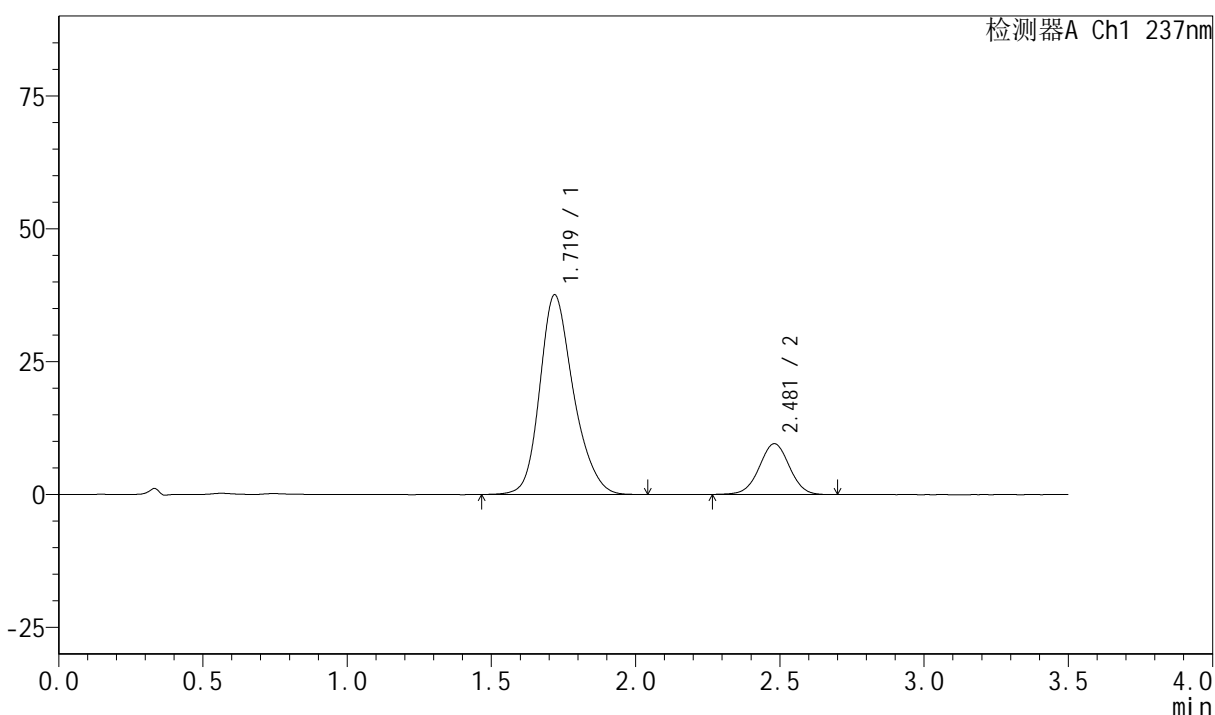
PCH-301

<样品信息>

色谱柱:XB-C18(50mm*4.6mm,5µm) 流速:2.0ml/min
 柱温:30°C 波长:237nm
 数据文件名: RC\$PCH-301 - 0-16/29-362-2 - zzp-6032501p-rcd-P3-2.lcd
 方法文件名: RC\$PCH-301 - PCH-301-RC-FX278.lcm
 批处理文件名: RC\$PCH-301 - 20260424-fx278.lcb
 样品瓶号: 4-20
 进样体积: 20 µl 版本号:6.115
 进样时间: 2026/04/25 04:00:12 实验者: wangdan
 处理时间 (V2): 2026/04/27 12:04:20 处理者: wangdan
 仪器型号: SHIMADZU LC-2050C(FX278)

<色谱图>

mV



<峰表>

检测器A Ch1 237nm

峰号	保留时间	面积	面积%	高度	理论塔板数(USP)	拖尾因子	分离度(USP)
1	1.719	305350	81.429	37525	1081	1.224	--
2	2.481	69638	18.571	9566	2699	1.004	3.806
总计		374987	100.000	47091			

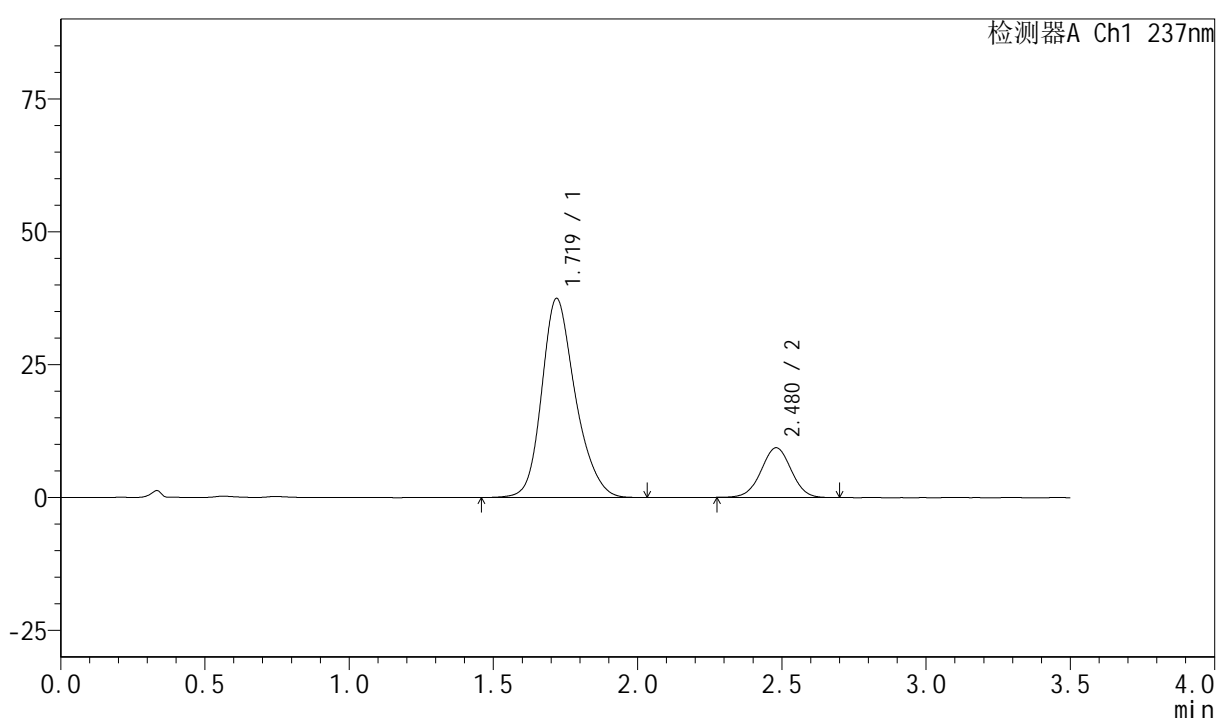
图24 阿齐沙坦氨氯地平片溶出曲线测定HPLC图谱
 自制品-6032501批-pH6.8介质-片3
 供试品溶液-2

<样品信息>

色谱柱:XB-C18(50mm*4.6mm,5 μ m) 流速:2.0ml/min
 柱温:30 $^{\circ}$ C 波长:237nm
 数据文件名: RC\$PCH-301 - 0-16/29-363-2 - zzp-6032501p-rcd-P4-1.lcd
 方法文件名: RC\$PCH-301 - PCH-301-RC-FX278.lcm
 批处理文件名: RC\$PCH-301 - 20260424-fx278.lcb
 样品瓶号: 4-29
 进样体积: 20 μ l 版本号:6.115
 进样时间: 2026/04/25 04:04:05 实验者: wangdan
 处理时间 (V2): 2026/04/27 12:04:24 处理者: wangdan
 仪器型号: SHIMADZU LC-2050C(FX278)

<色谱图>

mV



<峰表>

检测器A Ch1 237nm

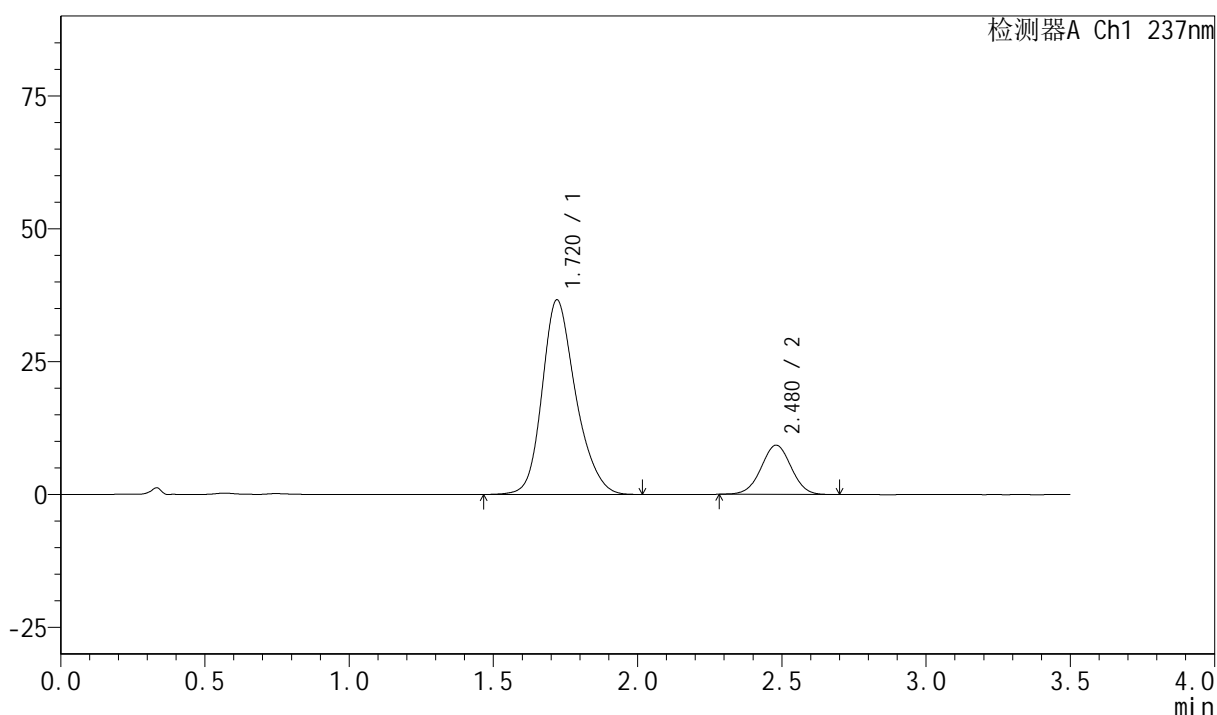
峰号	保留时间	面积	面积%	高度	理论塔板数(USP)	拖尾因子	分离度(USP)
1	1.719	304014	81.737	37429	1086	1.223	--
2	2.480	67927	18.263	9356	2692	1.002	3.807
总计		371941	100.000	46784			

<样品信息>

色谱柱:XB-C18(50mm*4.6mm,5 μ m) 流速:2.0ml/min
 柱温:30 $^{\circ}$ C 波长:237nm
 数据文件名: RC\$PCH-301 - 0-16/29-364-2 - zzp-6032501p-rcd-P4-2.lcd
 方法文件名: RC\$PCH-301 - PCH-301-RC-FX278.lcm
 批处理文件名: RC\$PCH-301 - 20260424-fx278.lcb
 样品瓶号: 4-29
 进样体积: 20 μ l 版本号:6.115
 进样时间: 2026/04/25 04:07:58 实验者: wangdan
 处理时间 (V2): 2026/04/27 12:04:27 处理者: wangdan
 仪器型号: SHIMADZU LC-2050C(FX278)

<色谱图>

mV



<峰表>

检测器A Ch1 237nm

峰号	保留时间	面积	面积%	高度	理论塔板数(USP)	拖尾因子	分离度(USP)
1	1.720	296450	81.462	36595	1088	1.225	--
2	2.480	67462	18.538	9275	2675	1.005	3.794
总计		363911	100.000	45869			

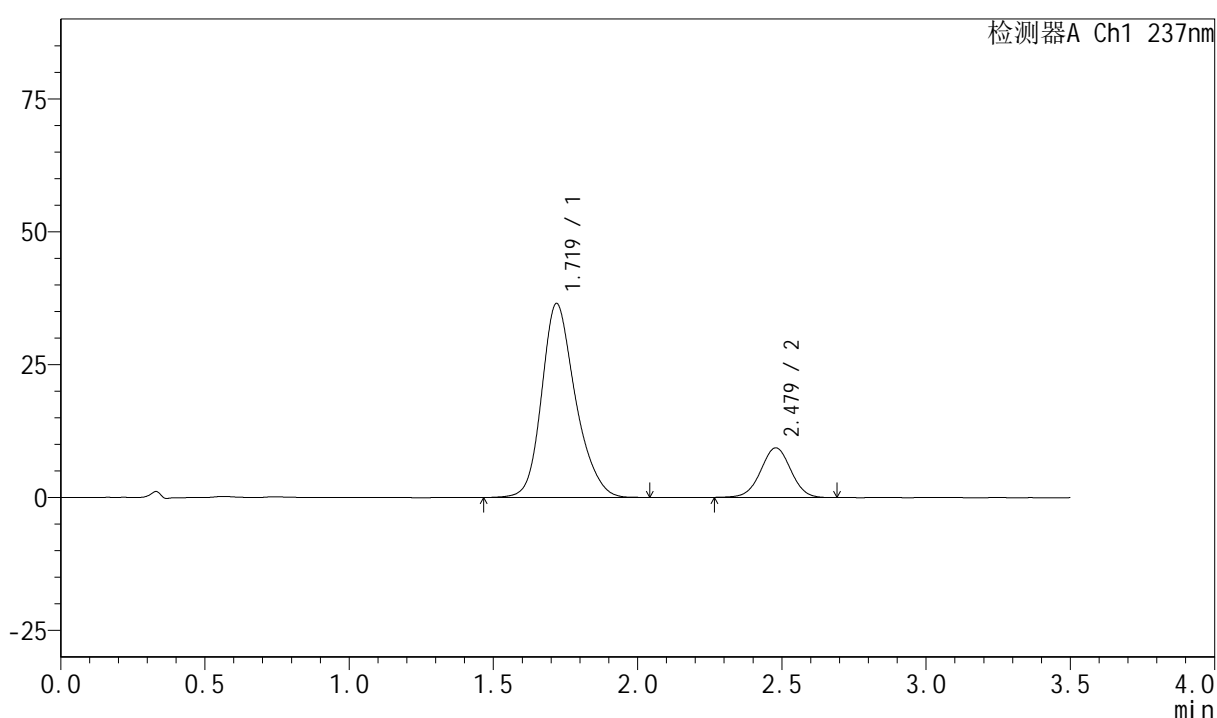
图26 阿齐沙坦氨氯地平片溶出曲线测定HPLC图谱
 自制品-6032501批-pH6.8介质-片4
 供试品溶液-2

<样品信息>

色谱柱:XB-C18(50mm*4.6mm,5 μ m) 流速:2.0ml/min
 柱温:30 $^{\circ}$ C 波长:237nm
 数据文件名: RC\$PCH-301 - 0-16/29-366-2 - zzp-6032501p-rcd-P5-2.lcd
 方法文件名: RC\$PCH-301 - PCH-301-RC-FX278.lcm
 批处理文件名: RC\$PCH-301 - 20260424-fx278.lcb
 样品瓶号: 4-38
 进样体积: 20 μ l 版本号:6.115
 进样时间: 2026/04/25 04:15:44 实验者: wangdan
 处理时间 (V2): 2026/04/27 12:04:33 处理者: wangdan
 仪器型号: SHIMADZU LC-2050C(FX278)

<色谱图>

mV



<峰表>

检测器A Ch1 237nm

峰号	保留时间	面积	面积%	高度	理论塔板数(USP)	拖尾因子	分离度(USP)
1	1.719	297421	81.350	36460	1076	1.227	--
2	2.479	68183	18.650	9344	2683	1.003	3.789
总计		365604	100.000	45804			

图28 阿齐沙坦氨氯地平片溶出曲线测定HPLC图谱
 自制品-6032501批-pH6.8介质-片5
 供试品溶液-2



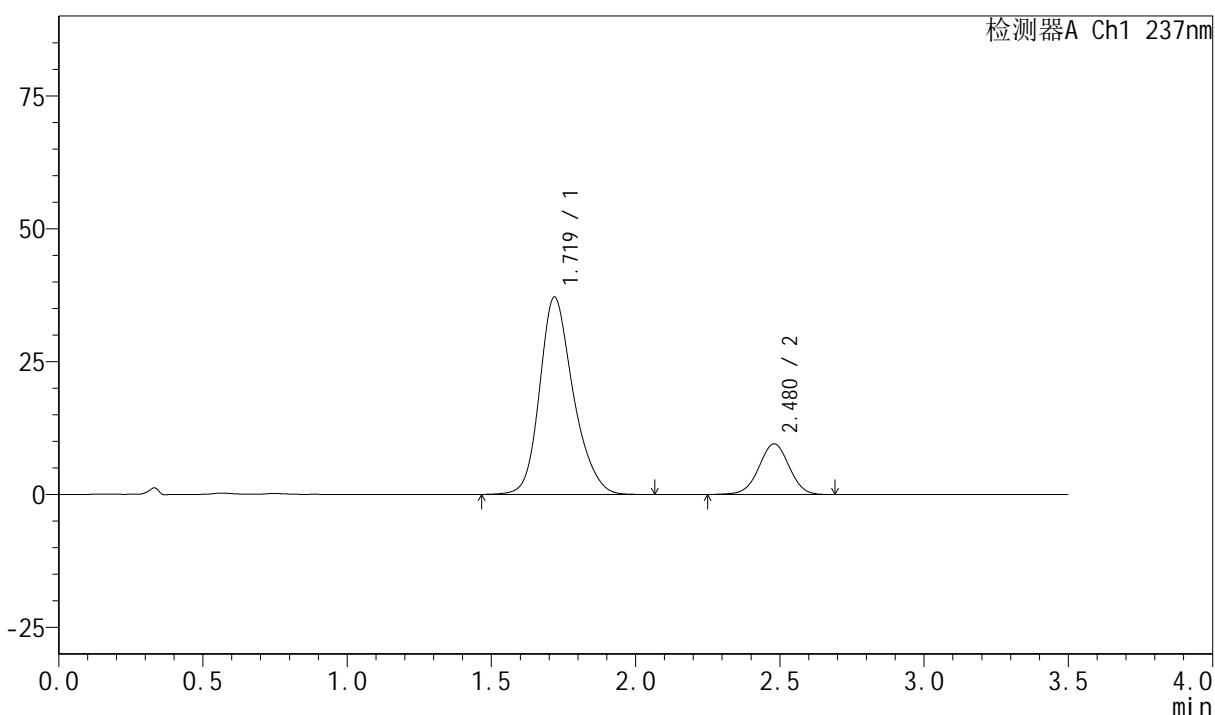
PCH-301

<样品信息>

色谱柱:XB-C18(50mm*4.6mm,5μm) 流速:2.0ml/min
 柱温:30°C 波长:237nm
 数据文件名: RC\$PCH-301 - 0-16/29-368-2 - zzp-6032501p-rcd-P6-2.lcd
 方法文件名: RC\$PCH-301 - PCH-301-RC-FX278.lcm
 批处理文件名: RC\$PCH-301 - 20260424-fx278.lcb
 样品瓶号: 4-47
 进样体积: 20 μl 版本号:6.115
 进样时间: 2026/04/25 04:23:30 实验者: wangdan
 处理时间 (V2): 2026/04/27 12:04:40 处理者: wangdan
 仪器型号: SHIMADZU LC-2050C(FX278)

<色谱图>

mV



<峰表>

检测器A Ch1 237nm

峰号	保留时间	面积	面积%	高度	理论塔板数(USP)	拖尾因子	分离度(USP)
1	1.719	301593	81.253	37081	1084	1.226	--
2	2.480	69585	18.747	9531	2672	0.998	3.800
总计		371178	100.000	46611			

图30 阿齐沙坦氨氯地平片溶出曲线测定HPLC图谱
 自制品-6032501批-pH6.8介质-片6
 供试品溶液-2



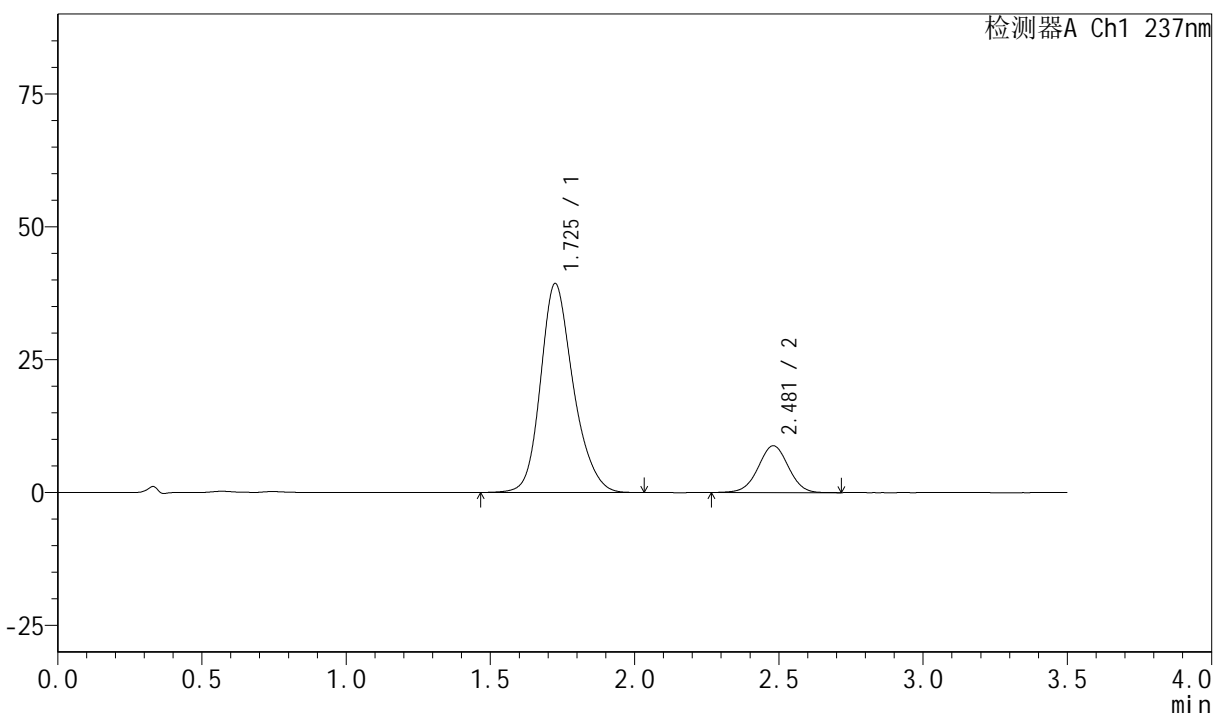
PCH-301

<样品信息>

色谱柱:XB-C18(50mm*4.6mm,5μm) 流速:2.0ml/min
 柱温:30°C 波长:237nm
 数据文件名: RC\$PCH-301 - 0-16/29-369-2 - zzp-6032601p-rcd-P1-1.lcd
 方法文件名: RC\$PCH-301 - PCH-301-RC-FX278.lcm
 批处理文件名: RC\$PCH-301 - 20260424-fx278.lcb
 样品瓶号: 4-3
 进样体积: 20 μl 版本号:6.115
 进样时间: 2026/04/25 04:27:23 实验者: wangdan
 处理时间 (V2): 2026/04/27 12:04:43 处理者: wangdan
 仪器型号: SHIMADZU LC-2050C(FX278)

<色谱图>

mV



<峰表>

检测器A Ch1 237nm

峰号	保留时间	面积	面积%	高度	理论塔板数(USP)	拖尾因子	分离度(USP)
1	1.725	310483	82.805	39267	1154	1.208	--
2	2.481	64476	17.195	8817	2668	0.998	3.827
总计		374959	100.000	48084			

图31 阿齐沙坦氨氯地平片溶出曲线测定HPLC图谱
 自制品-6032601批-pH6.8介质-片1
 供试品溶液-1



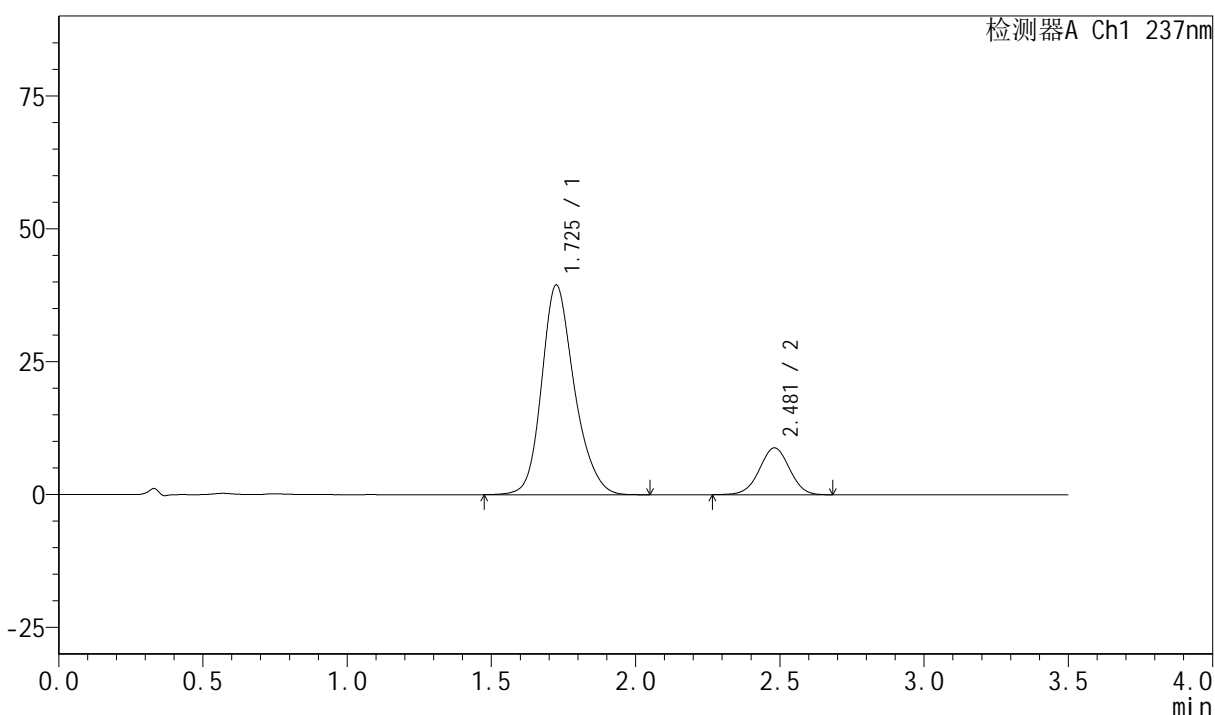
PCH-301

<样品信息>

色谱柱:XB-C18(50mm*4.6mm,5μm) 流速:2.0ml/min
 柱温:30°C 波长:237nm
 数据文件名: RC\$PCH-301 - 0-16/29-370-2 - zzp-6032601p-rcd-P1-2.lcd
 方法文件名: RC\$PCH-301 - PCH-301-RC-FX278.lcm
 批处理文件名: RC\$PCH-301 - 20260424-fx278.lcb
 样品瓶号: 4-3
 进样体积: 20 μl 版本号:6.115
 进样时间: 2026/04/25 04:31:16 实验者: wangdan
 处理时间 (V2): 2026/04/27 12:04:47 处理者: wangdan
 仪器型号: SHIMADZU LC-2050C(FX278)

<色谱图>

mV



<峰表>

检测器A Ch1 237nm

峰号	保留时间	面积	面积%	高度	理论塔板数(USP)	拖尾因子	分离度(USP)
1	1.725	311149	82.847	39391	1160	1.209	--
2	2.481	64421	17.153	8819	2674	0.994	3.835
总计		375571	100.000	48210			

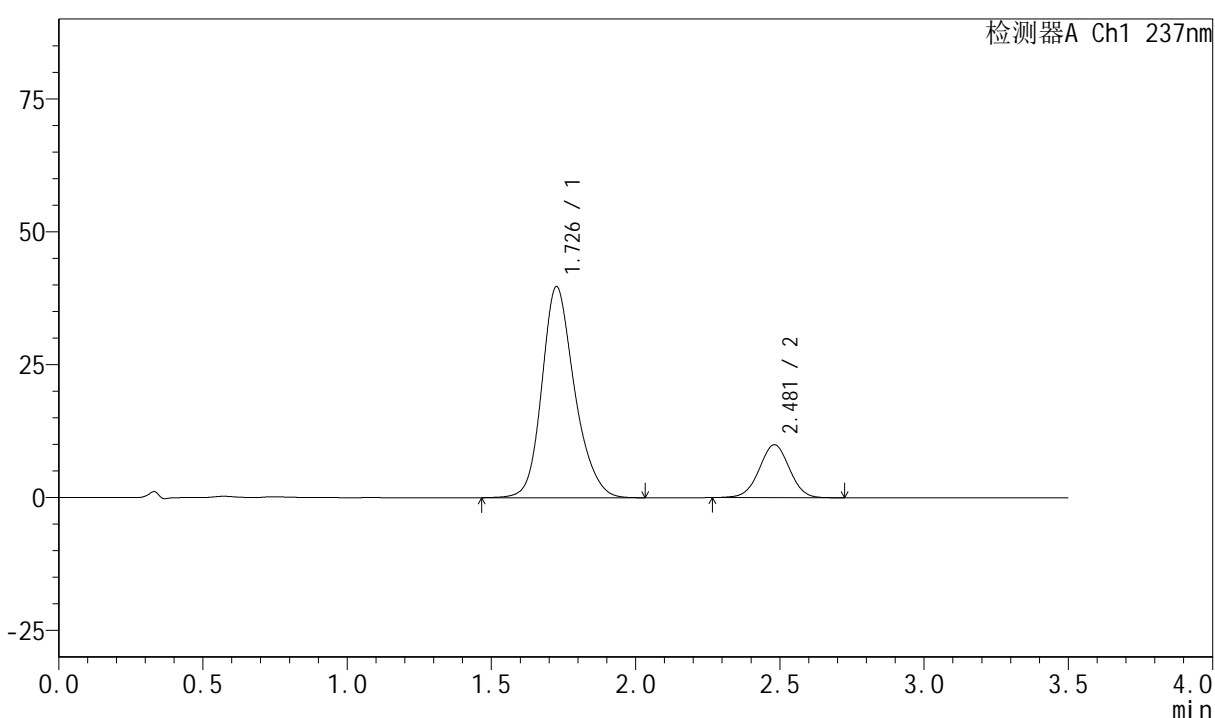
图32 阿齐沙坦氨氯地平片溶出曲线测定HPLC图谱
 自制品-6032601批-pH6.8介质-片1
 供试品溶液-2

<样品信息>

色谱柱:XB-C18(50mm*4.6mm,5 μ m) 流速:2.0ml/min
 柱温:30 $^{\circ}$ C 波长:237nm
 数据文件名: RC\$PCH-301 - 0-16/29-372-2 - zzp-6032601p-rcd-P2-2.lcd
 方法文件名: RC\$PCH-301 - PCH-301-RC-FX278.lcm
 批处理文件名: RC\$PCH-301 - 20260424-fx278.lcb
 样品瓶号: 4-12
 进样体积: 20 μ l 版本号:6.115
 进样时间: 2026/04/25 04:39:03 实验者: wangdan
 处理时间 (V2): 2026/04/27 12:04:53 处理者: wangdan
 仪器型号: SHIMADZU LC-2050C(FX278)

<色谱图>

mV



<峰表>

检测器A Ch1 237nm

峰号	保留时间	面积	面积%	高度	理论塔板数(USP)	拖尾因子	分离度(USP)
1	1.726	313579	81.189	39607	1159	1.207	--
2	2.481	72655	18.811	9962	2682	1.007	3.829
总计		386234	100.000	49569			

图34 阿齐沙坦氨氯地平片溶出曲线测定HPLC图谱
 自制品-6032601批-pH6.8介质-片2
 供试品溶液-2



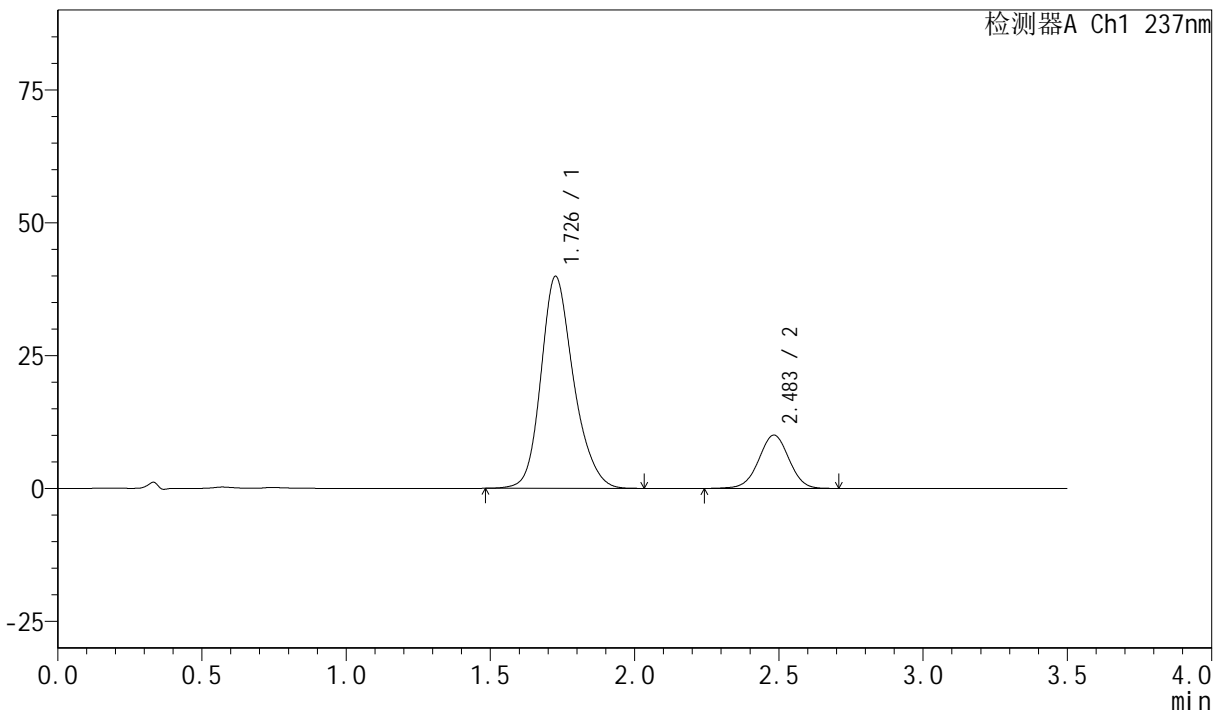
PCH-301

<样品信息>

色谱柱:XB-C18(50mm*4.6mm,5μm) 流速:2.0ml/min
 柱温:30°C 波长:237nm
 数据文件名: RC\$PCH-301 - 0-16/29-376-2 - zzp-6032601p-rcd-P4-2.lcd
 方法文件名: RC\$PCH-301 - PCH-301-RC-FX278.lcm
 批处理文件名: RC\$PCH-301 - 20260424-fx278.lcb
 样品瓶号: 4-30
 进样体积: 20 μl 版本号:6.115
 进样时间: 2026/04/25 04:54:37 实验者: wangdan
 处理时间 (V2): 2026/04/27 12:05:07 处理者: wangdan
 仪器型号: SHIMADZU LC-2050C(FX278)

<色谱图>

mV



<峰表>

检测器A Ch1 237nm

峰号	保留时间	面积	面积%	高度	理论塔板数(USP)	拖尾因子	分离度(USP)
1	1.726	313854	81.009	39755	1166	1.210	--
2	2.483	73576	18.991	10026	2668	0.995	3.838
总计		387431	100.000	49781			

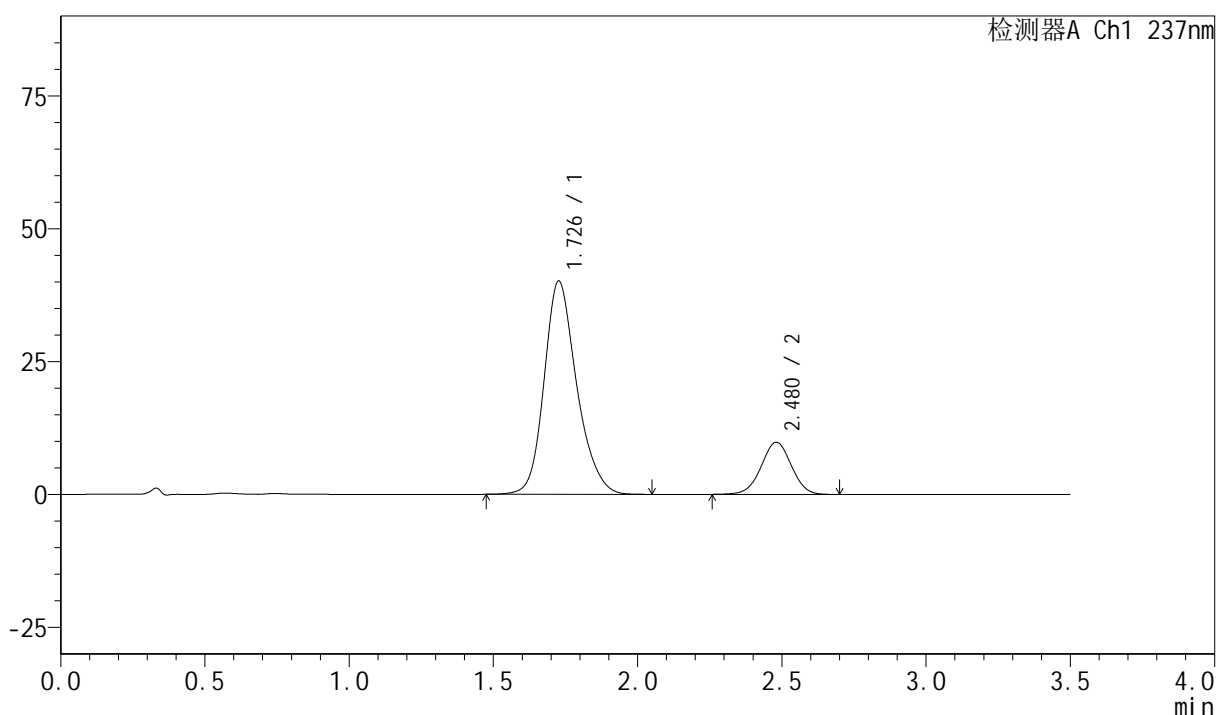
图38 阿齐沙坦氨氯地平片溶出曲线测定HPLC图谱
 自制品-6032601批-pH6.8介质-片4
 供试品溶液-2

<样品信息>

色谱柱:XB-C18(50mm*4.6mm,5 μ m) 流速:2.0ml/min
 柱温:30 $^{\circ}$ C 波长:237nm
 数据文件名: RC\$PCH-301 - 0-16/29-377-2 - zzp-6032601p-rcd-P5-1.lcd
 方法文件名: RC\$PCH-301 - PCH-301-RC-FX278.lcm
 批处理文件名: RC\$PCH-301 - 20260424-fx278.lcb
 样品瓶号: 4-39
 进样体积: 20 μ l 版本号:6.115
 进样时间: 2026/04/25 04:58:30 实验者: wangdan
 处理时间 (V2): 2026/04/27 12:05:10 处理者: wangdan
 仪器型号: SHIMADZU LC-2050C(FX278)

<色谱图>

mV



<峰表>

检测器A Ch1 237nm

峰号	保留时间	面积	面积%	高度	理论塔板数(USP)	拖尾因子	分离度(USP)
1	1.726	315607	81.501	40038	1171	1.207	--
2	2.480	71638	18.499	9809	2673	1.001	3.831
总计		387245	100.000	49847			

图39 阿齐沙坦氨氯地平片溶出曲线测定HPLC图谱
 自制品-6032601批-pH6.8介质-片5
 供试品溶液-1



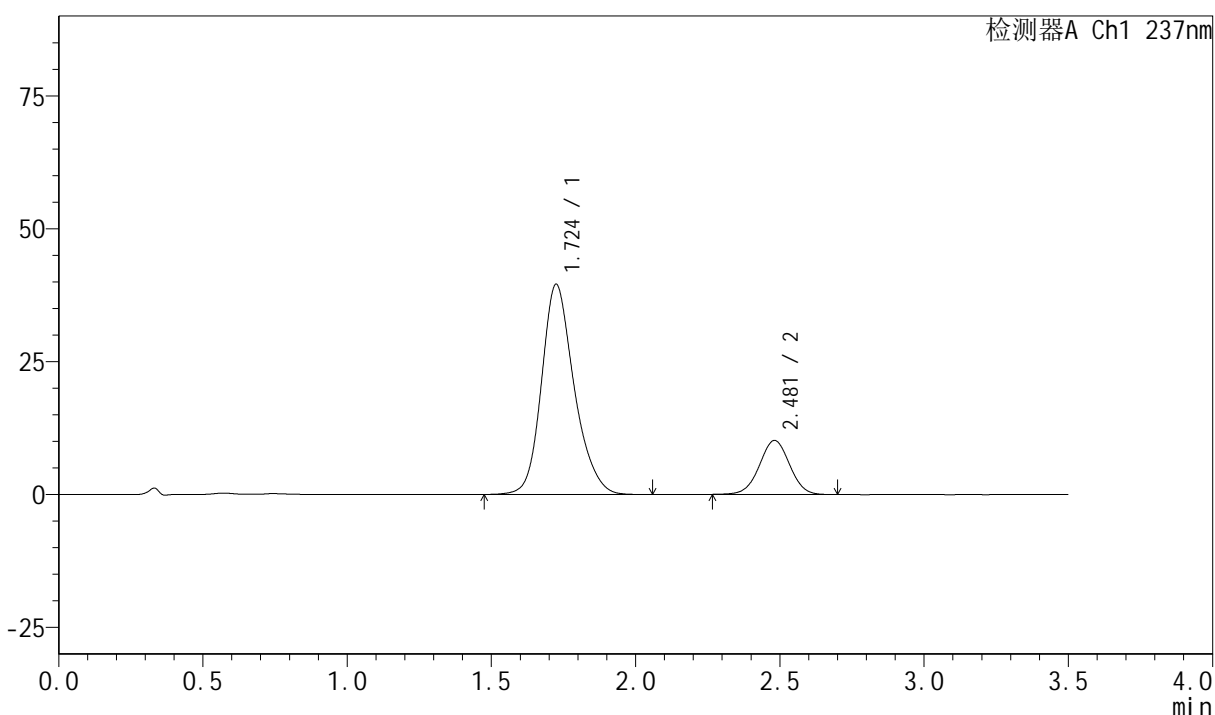
PCH-301

<样品信息>

色谱柱:XB-C18(50mm*4.6mm,5μm) 流速:2.0ml/min
 柱温:30°C 波长:237nm
 数据文件名: RC\$PCH-301 - 0-16/29-379-2 - zzp-6032601p-rcd-P6-1.lcd
 方法文件名: RC\$PCH-301 - PCH-301-RC-FX278.lcm
 批处理文件名: RC\$PCH-301 - 20260424-fx278.lcb
 样品瓶号: 4-48
 进样体积: 20 μl 版本号:6.115
 进样时间: 2026/04/25 05:06:17 实验者: wangdan
 处理时间 (V2): 2026/04/27 12:05:17 处理者: wangdan
 仪器型号: SHIMADZU LC-2050C(FX278)

<色谱图>

mV



<峰表>

检测器A Ch1 237nm

峰号	保留时间	面积	面积%	高度	理论塔板数(USP)	拖尾因子	分离度(USP)
1	1.724	312031	80.818	39518	1162	1.210	--
2	2.481	74062	19.182	10154	2682	1.003	3.842
总计		386093	100.000	49672			

图41 阿齐沙坦氨氯地平片溶出曲线测定HPLC图谱
 自制品-6032601批-pH6.8介质-片6
 供试品溶液-1



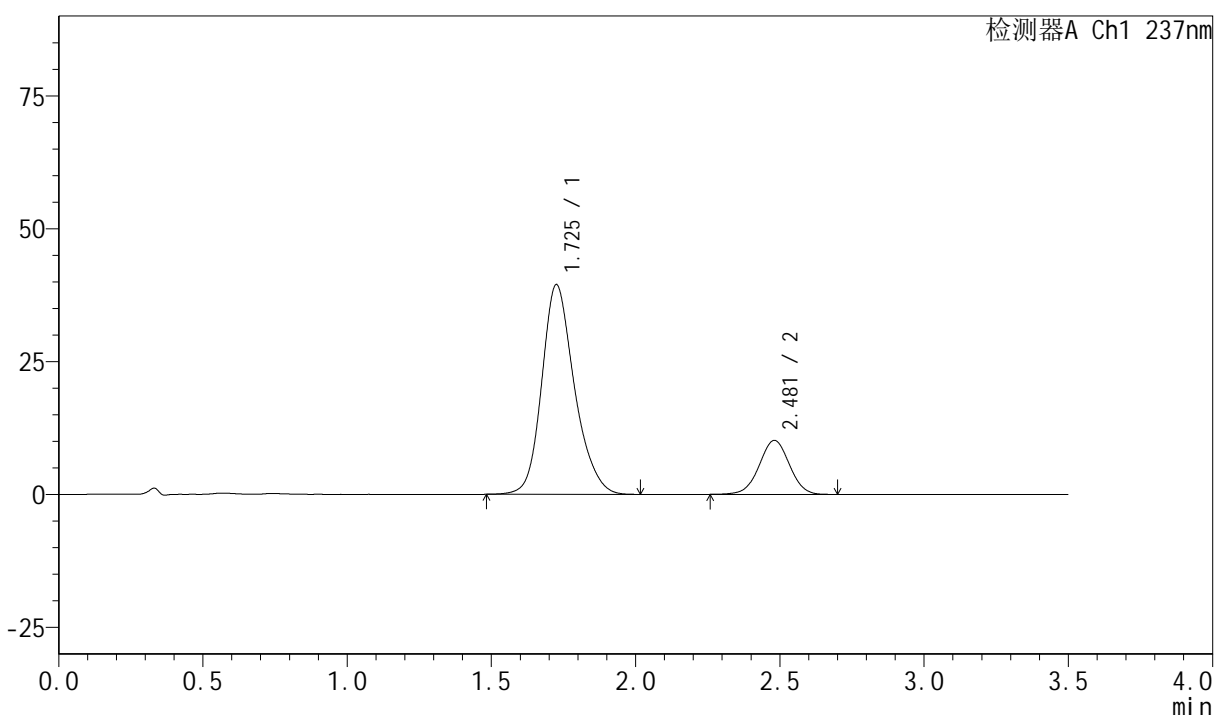
PCH-301

<样品信息>

色谱柱:XB-C18(50mm*4.6mm,5μm) 流速:2.0ml/min
 柱温:30°C 波长:237nm
 数据文件名: RC\$PCH-301 - 0-16/29-380-2 - zzp-6032601p-rcd-P6-2.lcd
 方法文件名: RC\$PCH-301 - PCH-301-RC-FX278.lcm
 批处理文件名: RC\$PCH-301 - 20260424-fx278.lcb
 样品瓶号: 4-48
 进样体积: 20 μl 版本号:6.115
 进样时间: 2026/04/25 05:10:10 实验者: wangdan
 处理时间 (V2): 2026/04/27 12:05:20 处理者: wangdan
 仪器型号: SHIMADZU LC-2050C(FX278)

<色谱图>

mV



<峰表>

检测器A Ch1 237nm

峰号	保留时间	面积	面积%	高度	理论塔板数(USP)	拖尾因子	分离度(USP)
1	1.725	310972	80.767	39372	1161	1.208	--
2	2.481	74052	19.233	10162	2686	1.000	3.836
总计		385024	100.000	49534			

图42 阿齐沙坦氨氯地平片溶出曲线测定HPLC图谱
 自制品-6032601批-pH6.8介质-片6
 供试品溶液-2



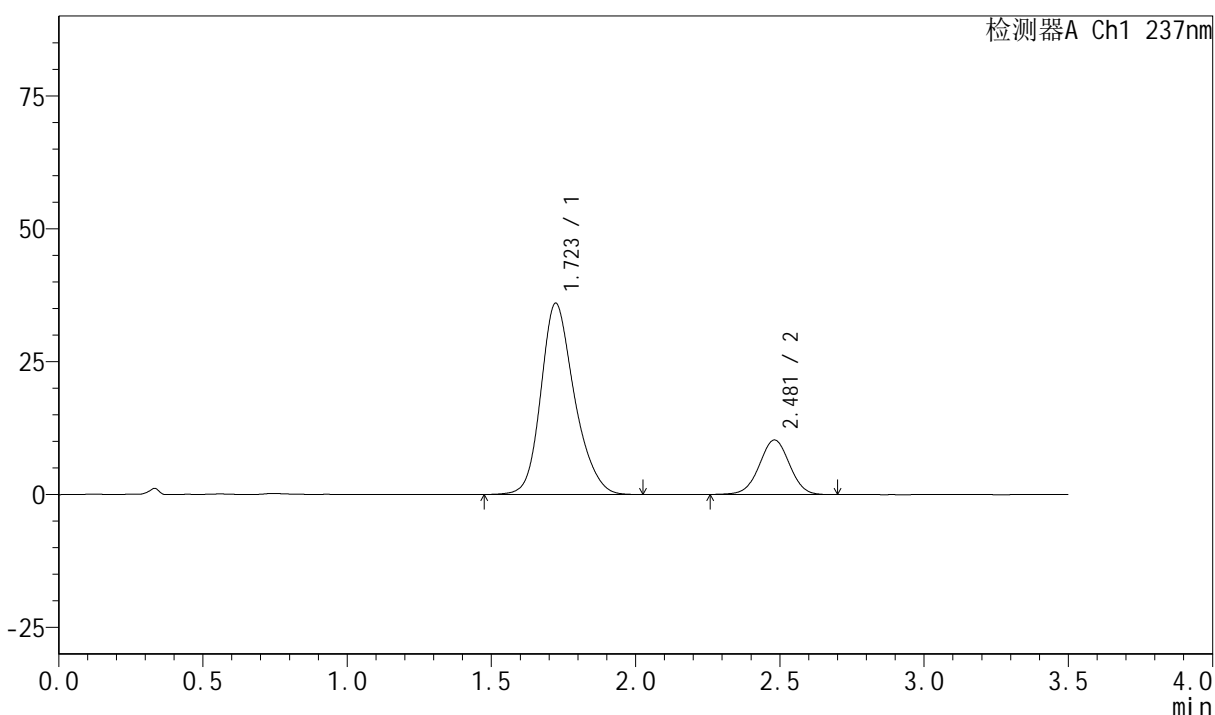
PCH-301

<样品信息>

色谱柱:XB-C18(50mm*4.6mm,5µm) 流速:2.0ml/min
 柱温:30°C 波长:237nm
 数据文件名: RC\$PCH-301 - 0-16/29-381-2 - zzp-rcd-dz-2-1.lcd
 方法文件名: RC\$PCH-301 - PCH-301-RC-FX278.lcm
 批处理文件名: RC\$PCH-301 - 20260424-fx278.lcb
 样品瓶号: 4-27
 进样体积: 20 µl 版本号:6.115
 进样时间: 2026/04/25 05:14:05 实验者: wangdan
 处理时间 (V2): 2026/04/27 12:05:24 处理者: wangdan
 仪器型号: SHIMADZU LC-2050C(FX278)

<色谱图>

mV



<峰表>

检测器A Ch1 237nm

峰号	保留时间	面积	面积%	高度	理论塔板数(USP)	拖尾因子	分离度(USP)
1	1.723	290740	79.524	35984	1093	1.221	--
2	2.481	74861	20.476	10255	2680	0.997	3.790
总计		365601	100.000	46239			

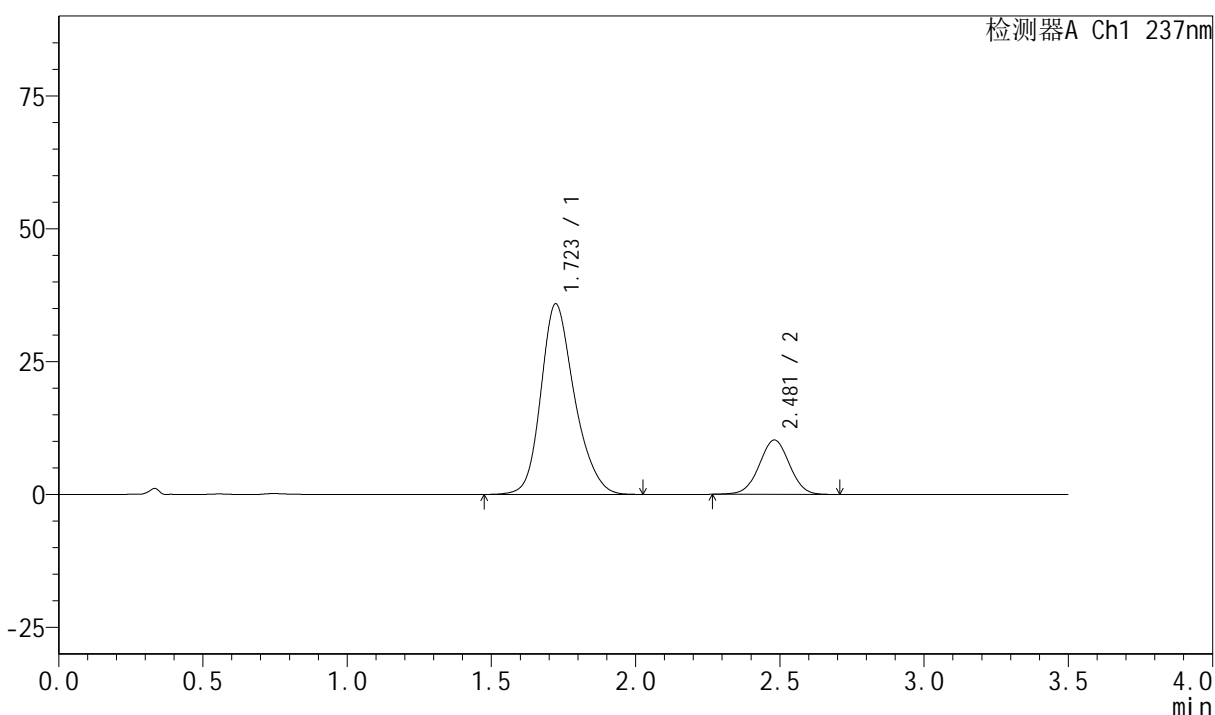
图43 阿齐沙坦氨氯地平片溶出曲线测定HPLC图谱
自制品-pH6.8介质
对照品溶液-2-1

<样品信息>

色谱柱:XB-C18(50mm*4.6mm,5μm) 流速:2.0ml/min
 柱温:30°C 波长:237nm
 数据文件名: RC\$PCH-301 - 0-16/29-382-2 - zzp-rcd-dz-2-2.lcd
 方法文件名: RC\$PCH-301 - PCH-301-RC-FX278.lcm
 批处理文件名: RC\$PCH-301 - 20260424-fx278.lcb
 样品瓶号: 4-27
 进样体积: 20 μl 版本号:6.115
 进样时间: 2026/04/25 05:17:59 实验者: wangdan
 处理时间 (V2): 2026/04/27 12:05:27 处理者: wangdan
 仪器型号: SHIMADZU LC-2050C(FX278)

<色谱图>

mV



<峰表>

检测器A Ch1 237nm

峰号	保留时间	面积	面积%	高度	理论塔板数(USP)	拖尾因子	分离度(USP)
1	1.723	290481	79.537	35857	1087	1.220	--
2	2.481	74735	20.463	10234	2664	1.004	3.777
总计		365216	100.000	46091			

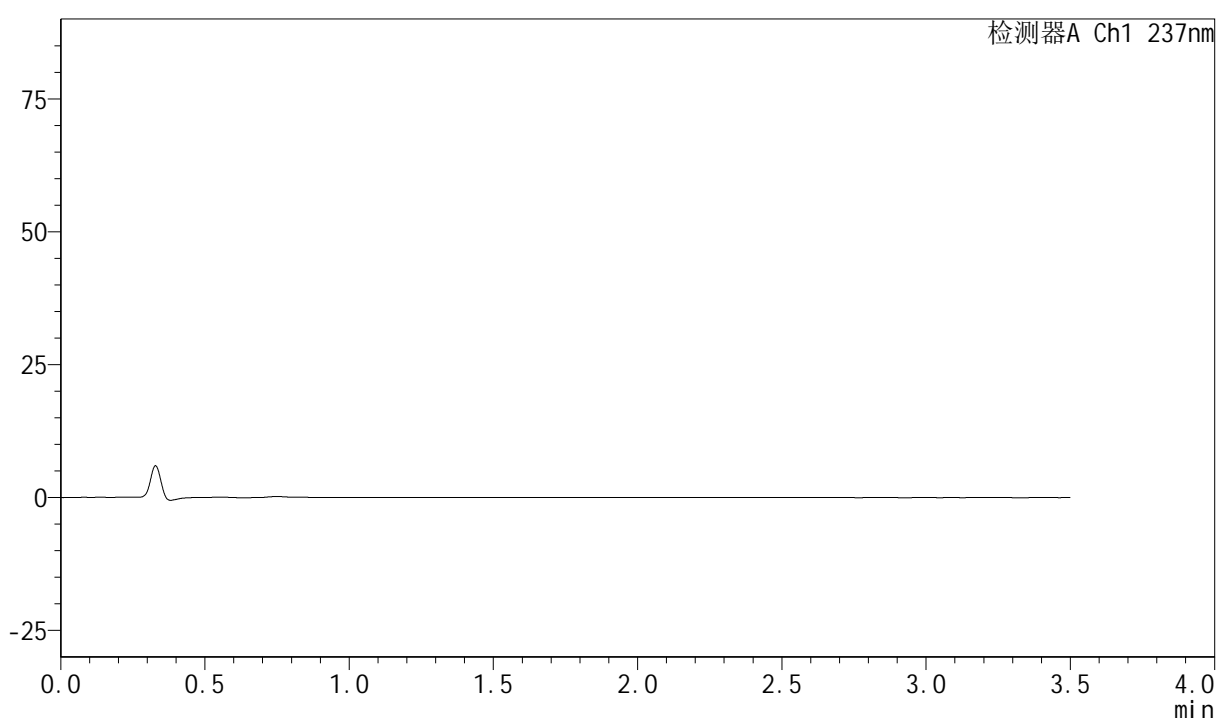
图44 阿齐沙坦氨氯地平片溶出曲线测定HPLC图谱
自制品-pH6.8介质
对照品溶液-2-2

<样品信息>

色谱柱:XB-C18(50mm*4.6mm,5 μ m) 流速:2.0ml/min
 柱温:30 $^{\circ}$ C 波长:237nm
 数据文件名: RC\$PCH-301 - 0-16/29-383-2 - zzp-rcd-jxzs-rj.lcd
 方法文件名: RC\$PCH-301 - PCH-301-RC-FX278.lcm
 批处理文件名: RC\$PCH-301 - 20260424-fx278.lcb
 样品瓶号: 4-36
 进样体积: 20 μ l 版本号:6.115
 进样时间: 2026/04/25 05:21:53 实验者: wangdan
 处理时间 (V2): 2026/04/27 12:05:30 处理者: wangdan
 仪器型号: SHIMADZU LC-2050C(FX278)

<色谱图>

mV



<峰表>

检测器A Ch1 237nm

峰号	保留时间	面积	面积%	高度	理论塔板数(USP)	拖尾因子	分离度(USP)
总计							

图45 阿齐沙坦氨氯地平片溶出曲线测定HPLC图谱
自制品-pH6.8介质-极限转速
溶剂



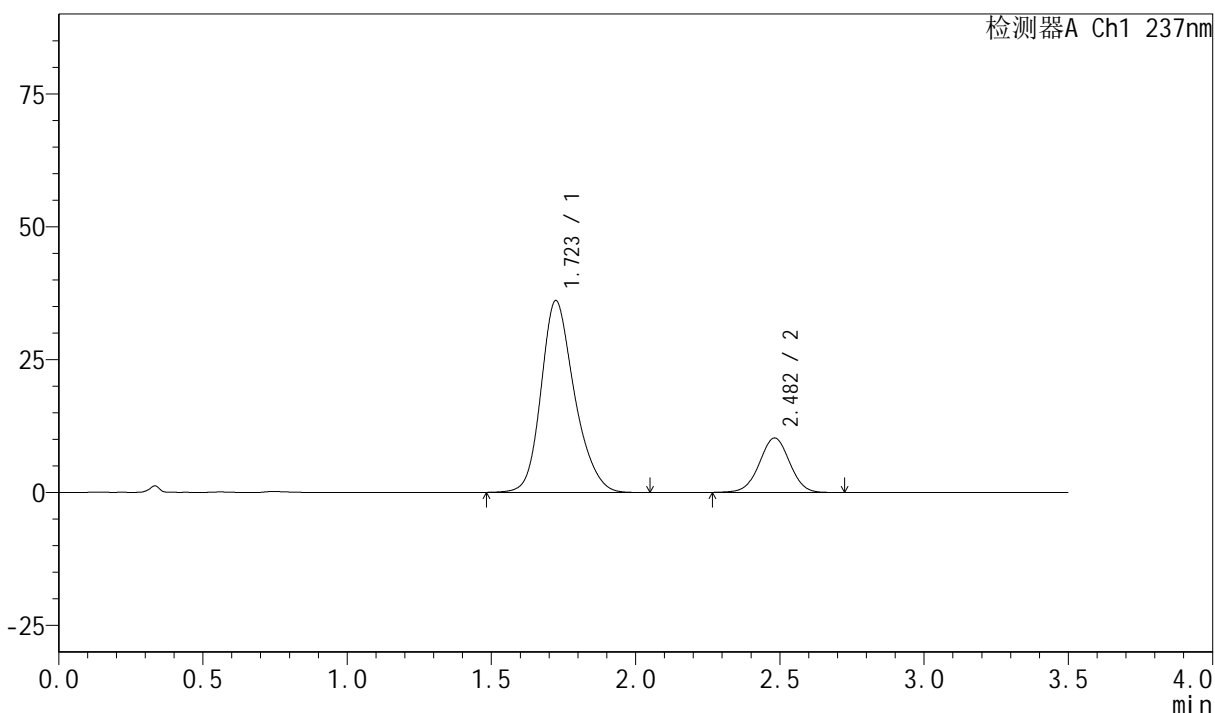
PCH-301

<样品信息>

色谱柱:XB-C18(50mm*4.6mm,5µm) 流速:2.0ml/min
 柱温:30°C 波长:237nm
 数据文件名: RC\$PCH-301 - 0-16/29-384-2 - zzp-rcd-jxzs-dz-1-1.lcd
 方法文件名: RC\$PCH-301 - PCH-301-RC-FX278.lcm
 批处理文件名: RC\$PCH-301 - 20260424-fx278.lcb
 样品瓶号: 4-45
 进样体积: 20 µl 版本号:6.115
 进样时间: 2026/04/25 05:25:48 实验者: wangdan
 处理时间 (V2): 2026/04/27 12:05:33 处理者: wangdan
 仪器型号: SHIMADZU LC-2050C(FX278)

<色谱图>

mV



<峰表>

检测器A Ch1 237nm

峰号	保留时间	面积	面积%	高度	理论塔板数(USP)	拖尾因子	分离度(USP)
1	1.723	290769	79.504	36098	1102	1.220	--
2	2.482	74958	20.496	10244	2674	1.001	3.795
总计		365727	100.000	46342			

图46 阿齐沙坦氨氯地平片溶出曲线测定HPLC图谱
 自制品-pH6.8介质-极限转速
 对照品溶液-1-1



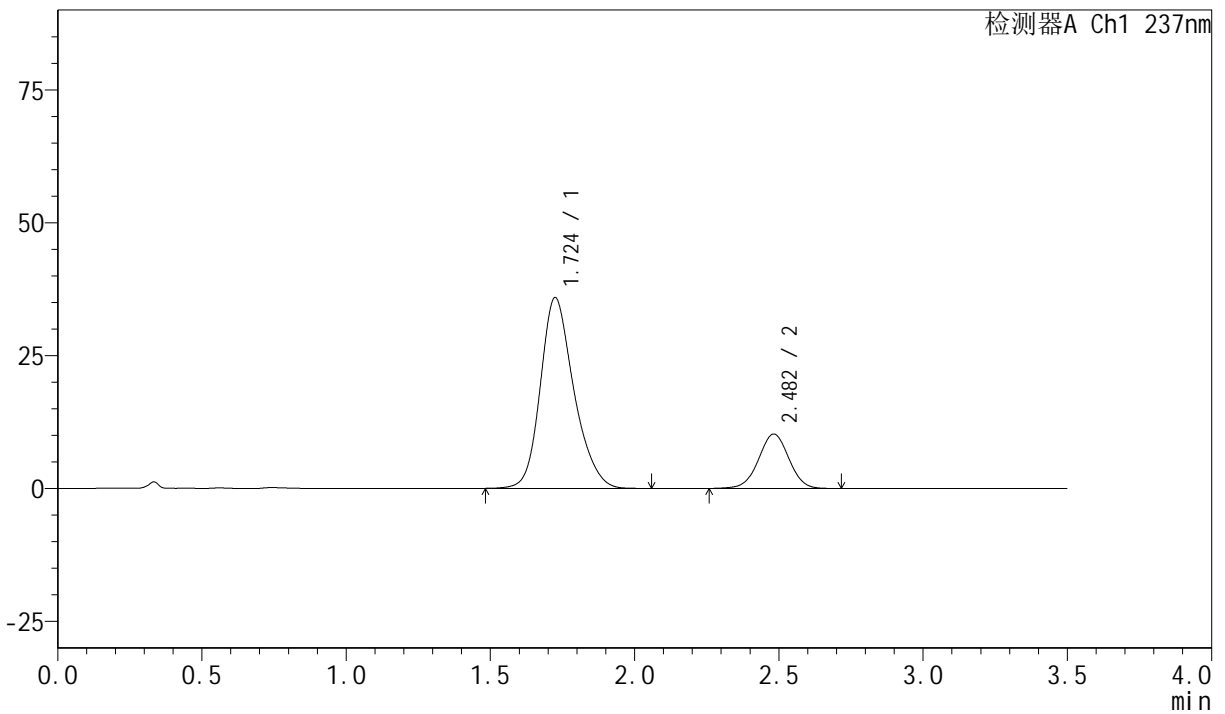
PCH-301

<样品信息>

色谱柱:XB-C18(50mm*4.6mm,5µm) 流速:2.0ml/min
 柱温:30°C 波长:237nm
 数据文件名: RC\$PCH-301 - 0-16/29-386-2 - zzp-rcd-jxzs-dz-1-3.lcd
 方法文件名: RC\$PCH-301 - PCH-301-RC-FX278.lcm
 批处理文件名: RC\$PCH-301 - 20260424-fx278.lcb
 样品瓶号: 4-45
 进样体积: 20 µl 版本号:6.115
 进样时间: 2026/04/25 05:33:36 实验者: wangdan
 处理时间 (V2): 2026/04/27 12:05:40 处理者: wangdan
 仪器型号: SHIMADZU LC-2050C(FX278)

<色谱图>

mV



<峰表>

检测器A Ch1 237nm

峰号	保留时间	面积	面积%	高度	理论塔板数(USP)	拖尾因子	分离度(USP)
1	1.724	290442	79.472	35868	1095	1.221	--
2	2.482	75025	20.528	10235	2664	0.999	3.781
总计		365467	100.000	46103			

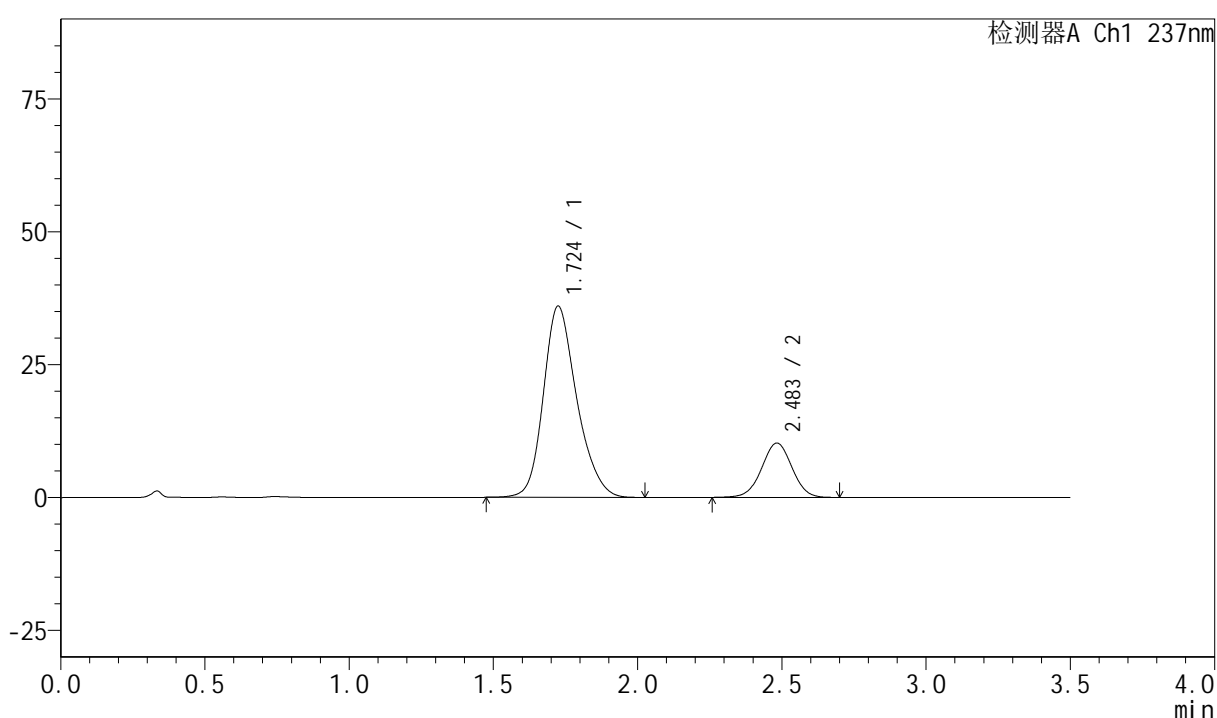
图48 阿齐沙坦氨氯地平片溶出曲线测定HPLC图谱
 自制品-pH6.8介质-极限转速
 对照品溶液-1-3

<样品信息>

色谱柱:XB-C18(50mm*4.6mm,5μm) 流速:2.0ml/min
 柱温:30°C 波长:237nm
 数据文件名: RC\$PCH-301 - 0-16/29-387-2 - zzp-rcd-jxzs-dz-1-4.lcd
 方法文件名: RC\$PCH-301 - PCH-301-RC-FX278.lcm
 批处理文件名: RC\$PCH-301 - 20260424-fx278.lcb
 样品瓶号: 4-45
 进样体积: 20 μl 版本号:6.115
 进样时间: 2026/04/25 05:37:30 实验者: wangdan
 处理时间 (V2): 2026/04/27 12:05:43 处理者: wangdan
 仪器型号: SHIMADZU LC-2050C(FX278)

<色谱图>

mV



<峰表>

检测器A Ch1 237nm

峰号	保留时间	面积	面积%	高度	理论塔板数(USP)	拖尾因子	分离度(USP)
1	1.724	289895	79.471	35944	1100	1.220	--
2	2.483	74886	20.529	10219	2667	1.000	3.788
总计		364781	100.000	46163			

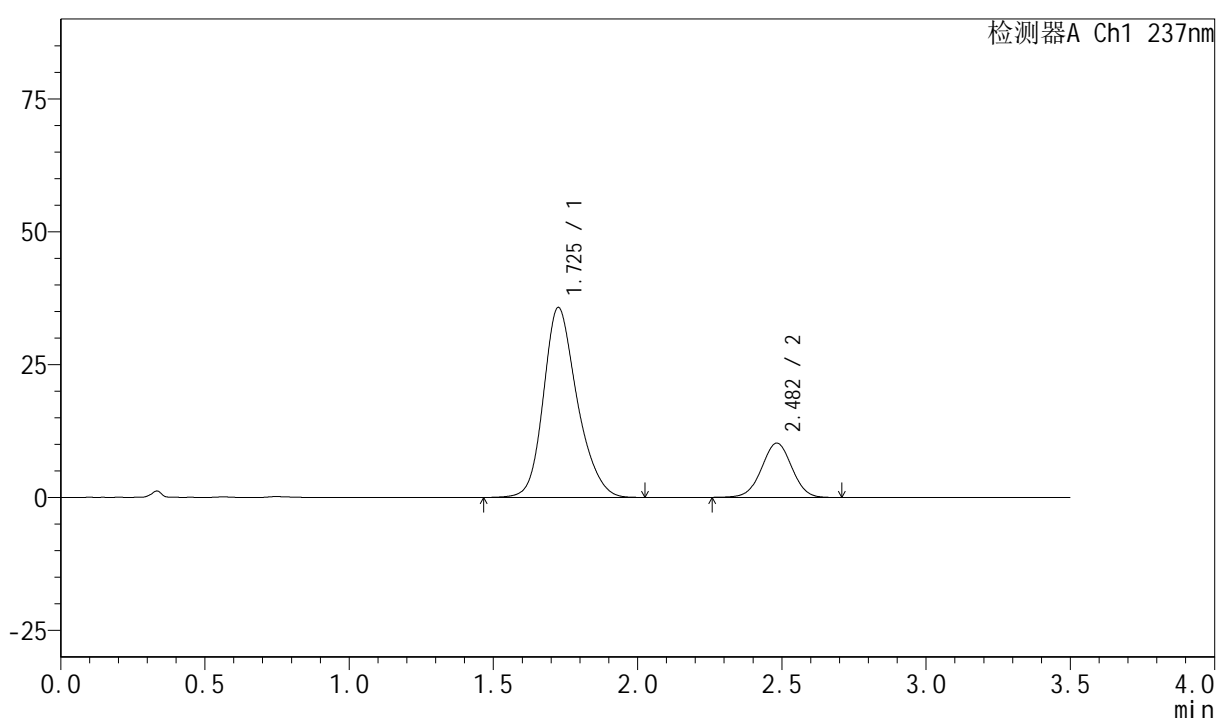
图49 阿齐沙坦氨氯地平片溶出曲线测定HPLC图谱
自制品-pH6.8介质-极限转速
对照品溶液-1-4

<样品信息>

色谱柱:XB-C18(50mm*4.6mm,5μm) 流速:2.0ml/min
 柱温:30℃ 波长:237nm
 数据文件名: RC\$PCH-301 - 0-16/29-388-2 - zzp-rcd-jxzs-dz-1-5.lcd
 方法文件名: RC\$PCH-301 - PCH-301-RC-FX278.lcm
 批处理文件名: RC\$PCH-301 - 20260424-fx278.lcb
 样品瓶号: 4-45
 进样体积: 20 μl 版本号:6.115
 进样时间: 2026/04/25 05:41:24 实验者: wangdan
 处理时间 (V2): 2026/04/27 12:05:46 处理者: wangdan
 仪器型号: SHIMADZU LC-2050C(FX278)

<色谱图>

mV



<峰表>

检测器A Ch1 237nm

峰号	保留时间	面积	面积%	高度	理论塔板数(USP)	拖尾因子	分离度(USP)
1	1.725	290479	79.507	35688	1085	1.223	--
2	2.482	74870	20.493	10213	2655	1.000	3.766
总计		365349	100.000	45901			

图50 阿齐沙坦氨氯地平片溶出曲线测定HPLC图谱
 自制品-pH6.8介质-极限转速
 对照品溶液-1-5



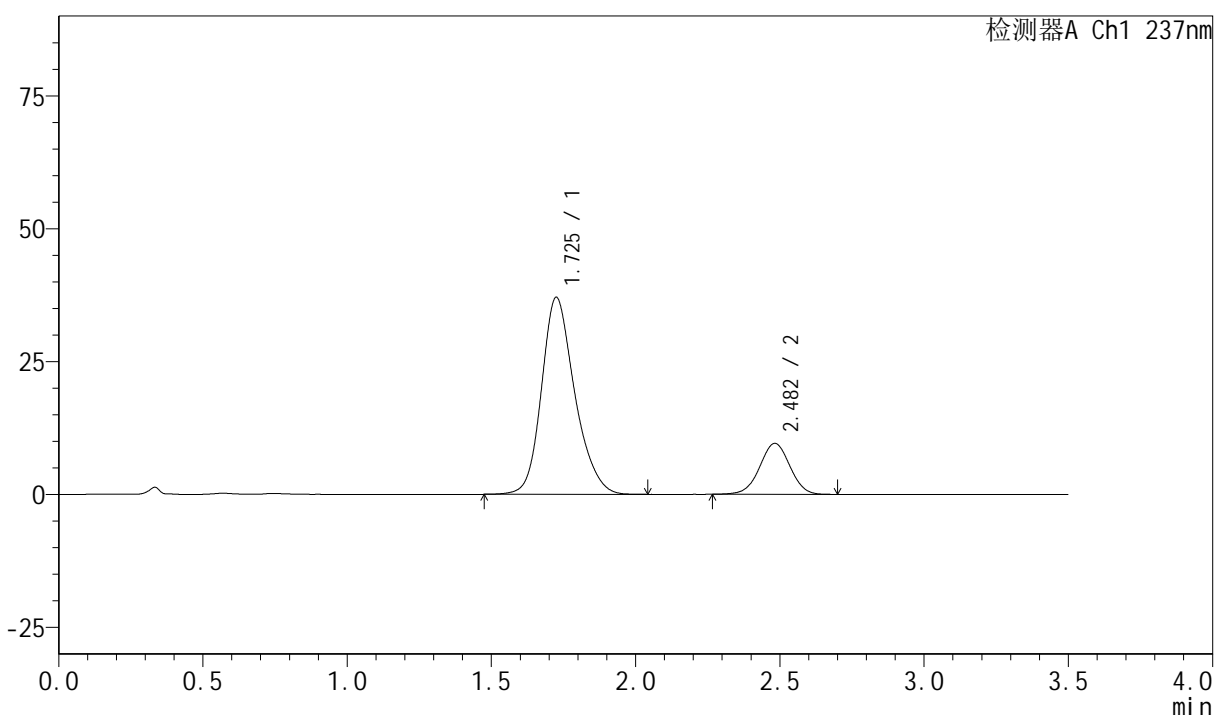
PCH-301

<样品信息>

色谱柱:XB-C18(50mm*4.6mm,5µm) 流速:2.0ml/min
 柱温:30°C 波长:237nm
 数据文件名: RC\$PCH-301 - 0-16/29-390-2 - zzp-6031801p-rcd-jxzs-P2-1.lcd
 方法文件名: RC\$PCH-301 - PCH-301-RC-FX278.lcm
 批处理文件名: RC\$PCH-301 - 20260424-fx278.lcb
 样品瓶号: 4-13
 进样体积: 20 µl 版本号:6.115
 进样时间: 2026/04/25 05:49:12 实验者: wangdan
 处理时间 (V2): 2026/04/27 12:05:53 处理者: wangdan
 仪器型号: SHIMADZU LC-2050C(FX278)

<色谱图>

mV



<峰表>

检测器A Ch1 237nm

峰号	保留时间	面积	面积%	高度	理论塔板数(USP)	拖尾因子	分离度(USP)
1	1.725	297132	80.925	37005	1117	1.216	--
2	2.482	70038	19.075	9581	2675	0.998	3.803
总计		367170	100.000	46586			

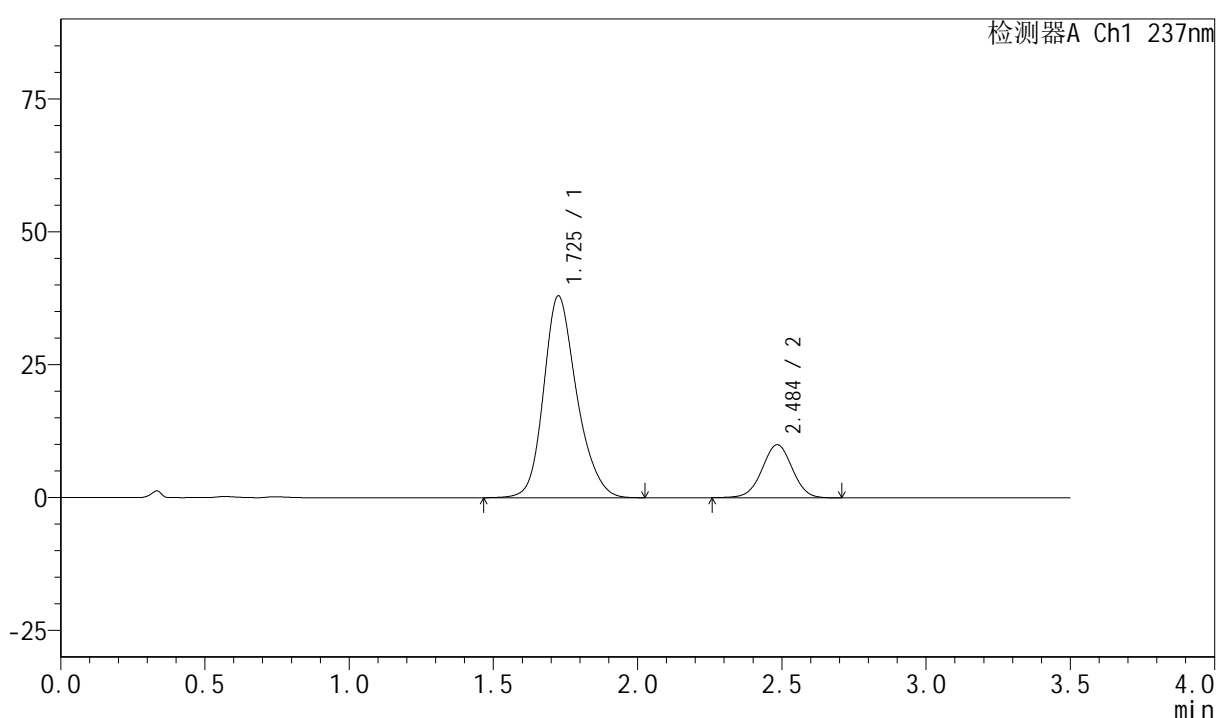
图52 阿齐沙坦氨氯地平片溶出曲线测定HPLC图谱
 自制品-6031801批-pH6.8介质-极限转速-片2
 供试品溶液-1

<样品信息>

色谱柱:XB-C18(50mm*4.6mm,5 μ m) 流速:2.0ml/min
 柱温:30 $^{\circ}$ C 波长:237nm
 数据文件名: RC\$PCH-301 - 0-16/29-392-2 - zzp-6031801p-rcd-jxzs-P4-1.lcd
 方法文件名: RC\$PCH-301 - PCH-301-RC-FX278.lcm
 批处理文件名: RC\$PCH-301 - 20260424-fx278.lcb
 样品瓶号: 4-31
 进样体积: 20 μ l 版本号:6.115
 进样时间: 2026/04/25 05:56:59 实验者: wangdan
 处理时间 (V2): 2026/04/27 12:06:00 处理者: wangdan
 仪器型号: SHIMADZU LC-2050C(FX278)

<色谱图>

mV



<峰表>

检测器A Ch1 237nm

峰号	保留时间	面积	面积%	高度	理论塔板数(USP)	拖尾因子	分离度(USP)
1	1.725	303269	80.636	37888	1128	1.212	--
2	2.484	72825	19.364	9952	2684	1.000	3.819
总计		376094	100.000	47839			

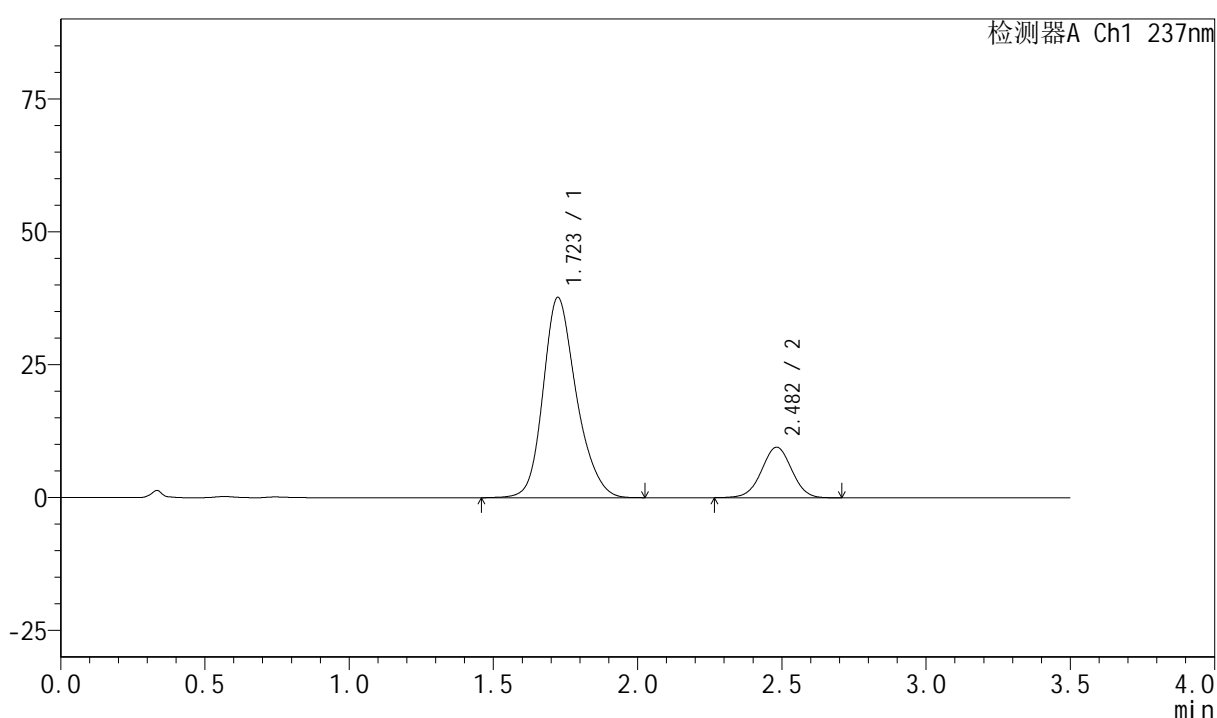
图54 阿齐沙坦氨氯地平片溶出曲线测定HPLC图谱
 自制品-6031801批-pH6.8介质-极限转速-片4
 供试品溶液-1

<样品信息>

色谱柱:XB-C18(50mm*4.6mm,5 μ m) 流速:2.0ml/min
 柱温:30 $^{\circ}$ C 波长:237nm
 数据文件名: RC\$PCH-301 - 0-16/29-393-2 - zzp-6031801p-rcd-jxzs-P5-1.lcd
 方法文件名: RC\$PCH-301 - PCH-301-RC-FX278.lcm
 批处理文件名: RC\$PCH-301 - 20260424-fx278.lcb
 样品瓶号: 4-40
 进样体积: 20 μ l 版本号:6.115
 进样时间: 2026/04/25 06:00:52 实验者: wangdan
 处理时间 (V2): 2026/04/27 12:06:03 处理者: wangdan
 仪器型号: SHIMADZU LC-2050C(FX278)

<色谱图>

mV



<峰表>

检测器A Ch1 237nm

峰号	保留时间	面积	面积%	高度	理论塔板数(USP)	拖尾因子	分离度(USP)
1	1.723	302694	81.339	37667	1111	1.214	--
2	2.482	69446	18.661	9506	2675	1.000	3.803
总计		372140	100.000	47173			

图55 阿齐沙坦氨氯地平片溶出曲线测定HPLC图谱
 自制品-6031801批-pH6.8介质-极限转速-片5
 供试品溶液-1



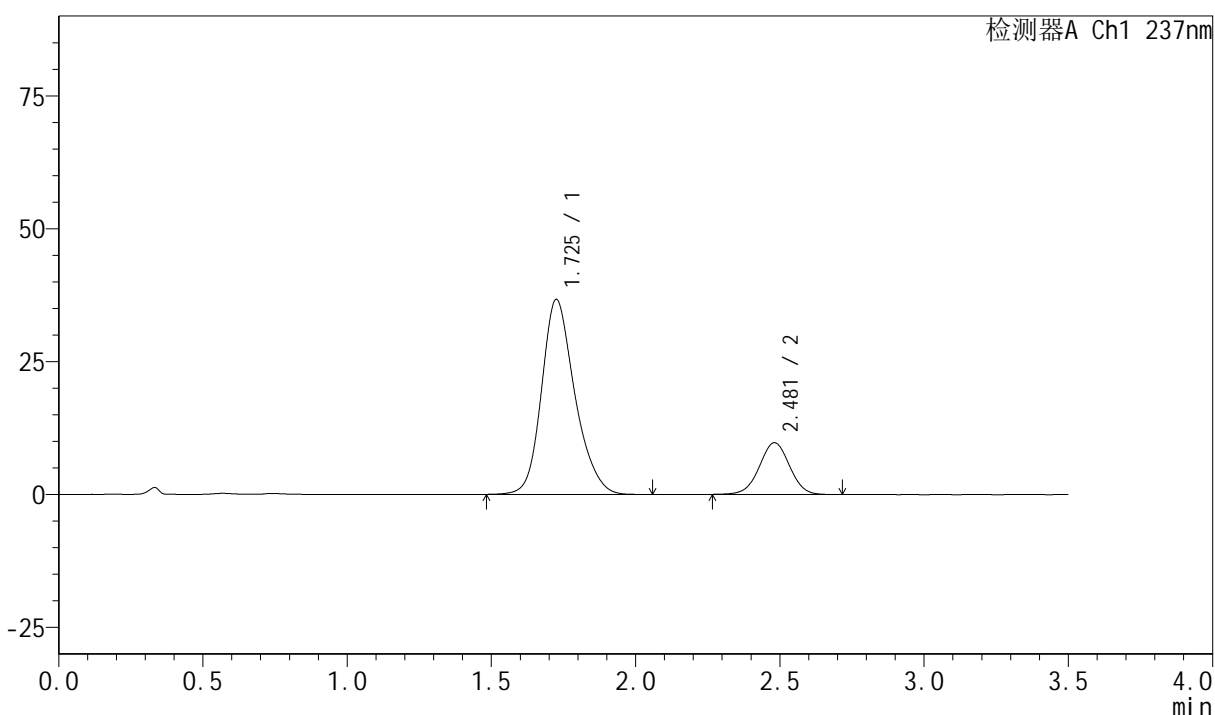
PCH-301

<样品信息>

色谱柱:XB-C18(50mm*4.6mm,5μm) 流速:2.0ml/min
 柱温:30°C 波长:237nm
 数据文件名: RC\$PCH-301 - 0-16/29-394-2 - zzp-6031801p-rcd-jxzs-P6-1.lcd
 方法文件名: RC\$PCH-301 - PCH-301-RC-FX278.lcm
 批处理文件名: RC\$PCH-301 - 20260424-fx278.lcb
 样品瓶号: 4-49
 进样体积: 20 μl 版本号:6.115
 进样时间: 2026/04/25 06:04:46 实验者: wangdan
 处理时间 (V2): 2026/04/27 12:06:07 处理者: wangdan
 仪器型号: SHIMADZU LC-2050C(FX278)

<色谱图>

mV



<峰表>

检测器A Ch1 237nm

峰号	保留时间	面积	面积%	高度	理论塔板数(USP)	拖尾因子	分离度(USP)
1	1.725	294631	80.564	36622	1113	1.216	--
2	2.481	71081	19.436	9730	2684	1.002	3.796
总计		365713	100.000	46351			

图56 阿齐沙坦氨氯地平片溶出曲线测定HPLC图谱
 自制品-6031801批-pH6.8介质-极限转速-片6
 供试品溶液-1



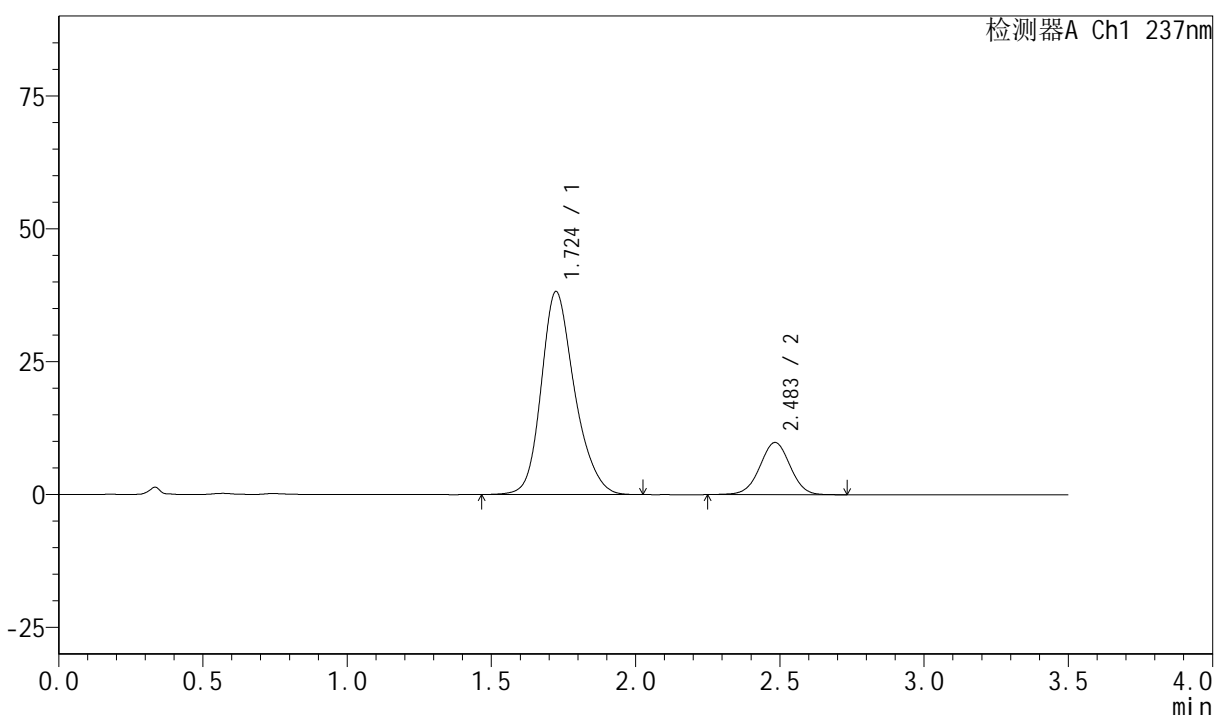
PCH-301

<样品信息>

色谱柱:XB-C18(50mm*4.6mm,5μm) 流速:2.0ml/min
 柱温:30°C 波长:237nm
 数据文件名: RC\$PCH-301 - 0-16/29-397-2 - zzp-6032501p-rcd-jxzs-P3-1.lcd
 方法文件名: RC\$PCH-301 - PCH-301-RC-FX278.lcm
 批处理文件名: RC\$PCH-301 - 20260424-fx278.lcb
 样品瓶号: 4-23
 进样体积: 20 μl 版本号:6.115
 进样时间: 2026/04/25 06:16:28 实验者: wangdan
 处理时间 (V2): 2026/04/27 12:06:17 处理者: wangdan
 仪器型号: SHIMADZU LC-2050C(FX278)

<色谱图>

mV



<峰表>

检测器A Ch1 237nm

峰号	保留时间	面积	面积%	高度	理论塔板数(USP)	拖尾因子	分离度(USP)
1	1.724	307410	81.000	38179	1112	1.220	--
2	2.483	72110	19.000	9812	2667	1.002	3.804
总计		379520	100.000	47991			

图59 阿齐沙坦氨氯地平片溶出曲线测定HPLC图谱
 自制品-6032501批-pH6.8介质-极限转速-片3
 供试品溶液-1



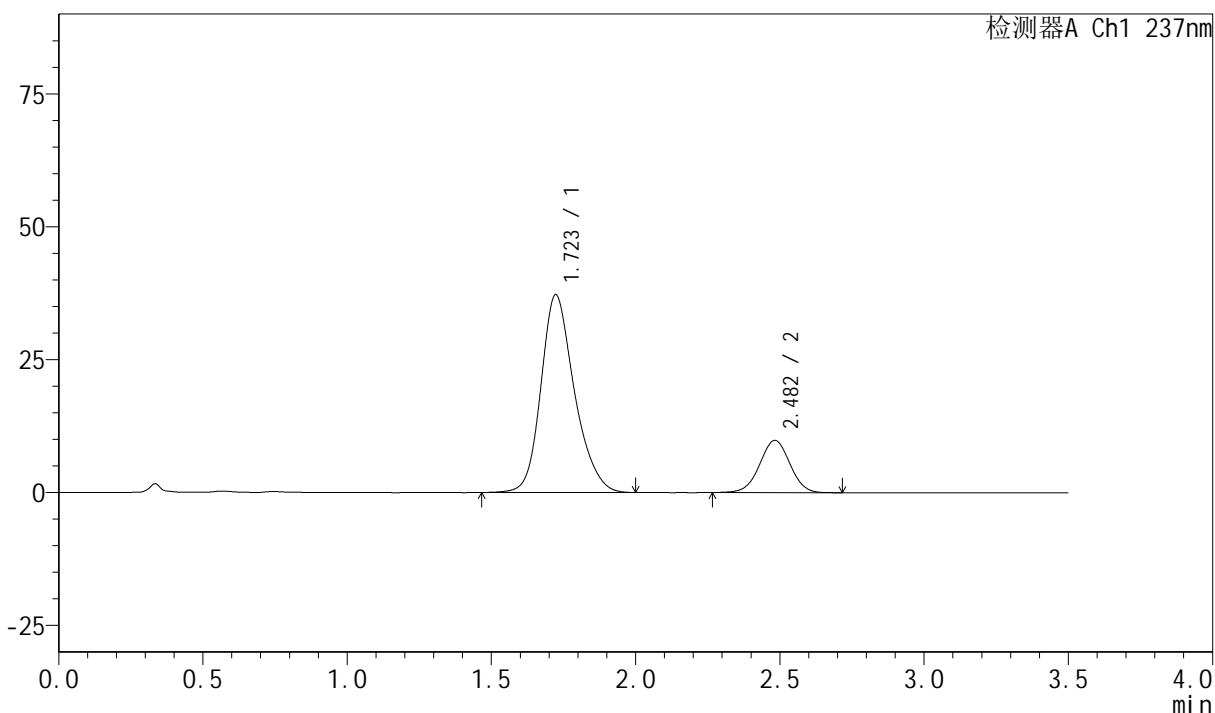
PCH-301

<样品信息>

色谱柱:XB-C18(50mm*4.6mm,5μm) 流速:2.0ml/min
 柱温:30°C 波长:237nm
 数据文件名: RC\$PCH-301 - 0-16/29-400-2 - zzp-6032501p-rcd-jxzs-P6-1.lcd
 方法文件名: RC\$PCH-301 - PCH-301-RC-FX278.lcm
 批处理文件名: RC\$PCH-301 - 20260424-fx278.lcb
 样品瓶号: 4-50
 进样体积: 20 μl 版本号:6.115
 进样时间: 2026/04/25 06:28:10 实验者: wangdan
 处理时间 (V2): 2026/04/27 12:06:27 处理者: wangdan
 仪器型号: SHIMADZU LC-2050C(FX278)

<色谱图>

mV



<峰表>

检测器A Ch1 237nm

峰号	保留时间	面积	面积%	高度	理论塔板数(USP)	拖尾因子	分离度(USP)
1	1.723	300591	80.692	37207	1100	1.221	--
2	2.482	71928	19.308	9822	2665	0.999	3.796
总计		372519	100.000	47029			

图62 阿齐沙坦氨氯地平片溶出曲线测定HPLC图谱
 自制品-6032501批-pH6.8介质-极限转速-片6
 供试品溶液-1



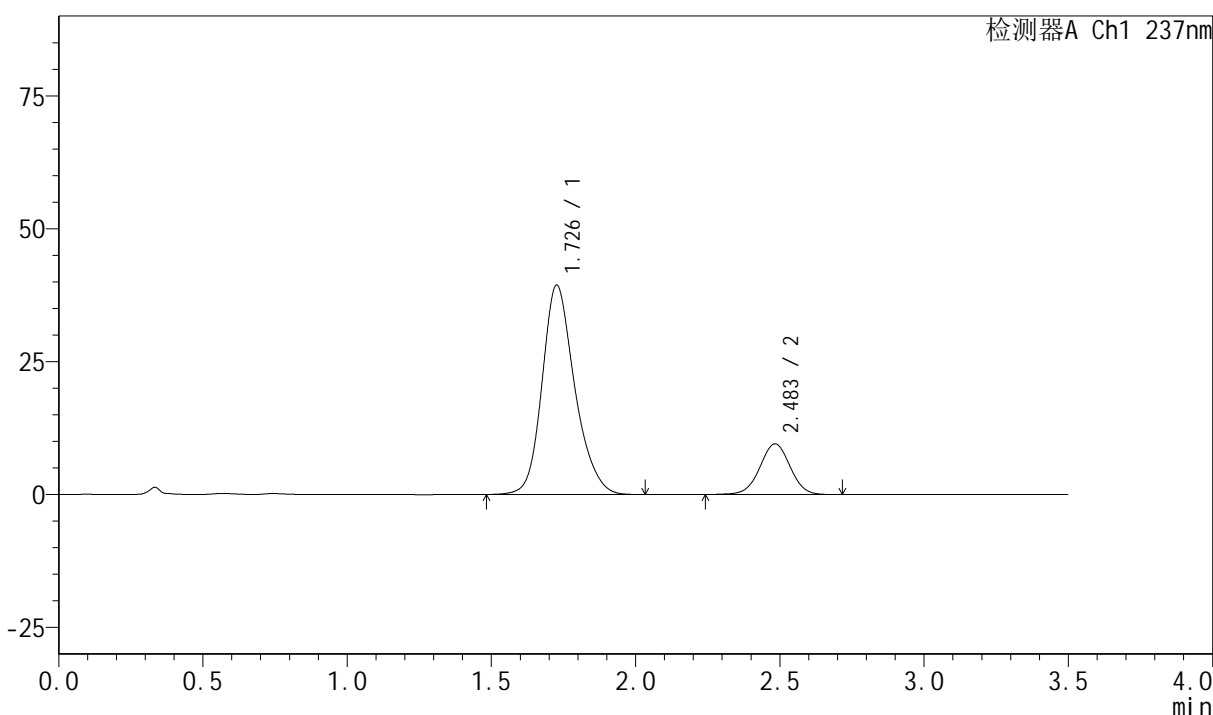
PCH-301

<样品信息>

色谱柱:XB-C18(50mm*4.6mm,5µm) 流速:2.0ml/min
 柱温:30°C 波长:237nm
 数据文件名: RC\$PCH-301 - 0-16/29-401-2 - zzp-6032601p-rcd-jxzs-P1-1.lcd
 方法文件名: RC\$PCH-301 - PCH-301-RC-FX278.lcm
 批处理文件名: RC\$PCH-301 - 20260424-fx278.lcb
 样品瓶号: 4-6
 进样体积: 20 µl 版本号:6.115
 进样时间: 2026/04/25 06:32:05 实验者: wangdan
 处理时间 (V2): 2026/04/27 12:06:31 处理者: wangdan
 仪器型号: SHIMADZU LC-2050C(FX278)

<色谱图>

mV



<峰表>

检测器A Ch1 237nm

峰号	保留时间	面积	面积%	高度	理论塔板数(USP)	拖尾因子	分离度(USP)
1	1.726	310280	81.627	39283	1161	1.209	--
2	2.483	69840	18.373	9525	2687	1.000	3.839
总计		380120	100.000	48808			

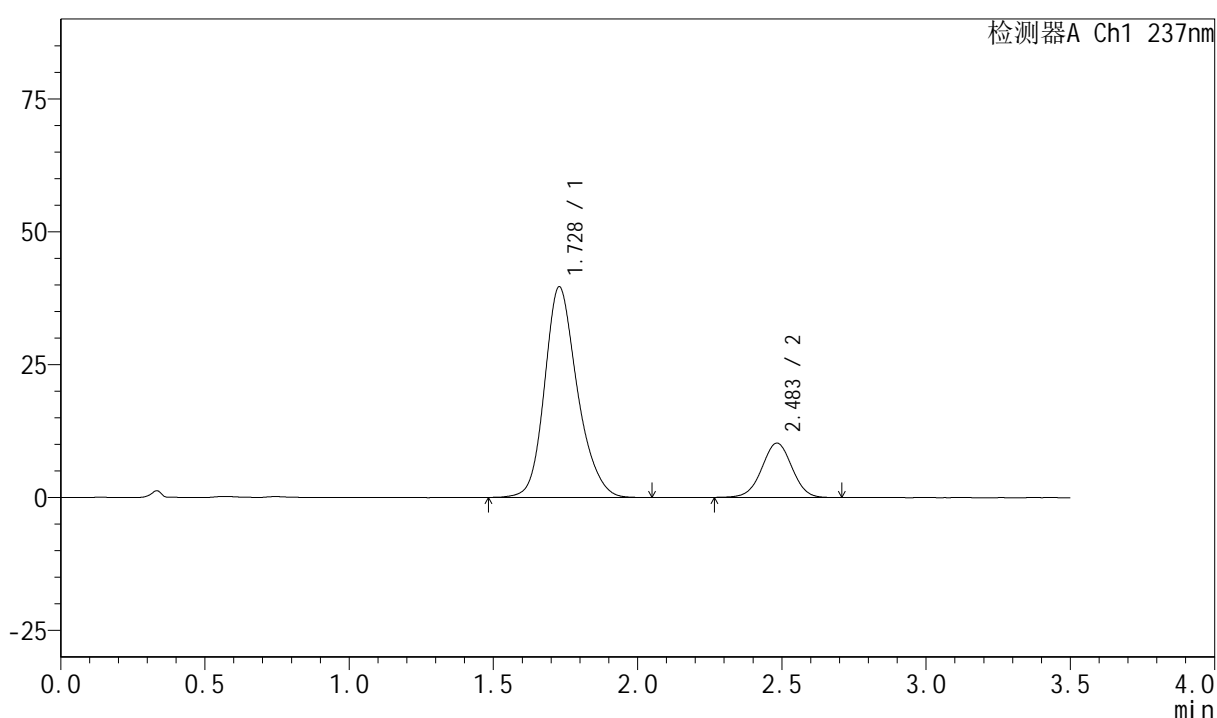
图63 阿齐沙坦氨氯地平片溶出曲线测定HPLC图谱
 自制品-6032601批-pH6.8介质-极限转速-片1
 供试品溶液-1

<样品信息>

色谱柱:XB-C18(50mm*4.6mm,5 μ m) 流速:2.0ml/min
 柱温:30 $^{\circ}$ C 波长:237nm
 数据文件名: RC\$PCH-301 - 0-16/29-402-2 - zzp-6032601p-rcd-jxzs-P2-1.lcd
 方法文件名: RC\$PCH-301 - PCH-301-RC-FX278.lcm
 批处理文件名: RC\$PCH-301 - 20260424-fx278.lcb
 样品瓶号: 4-15
 进样体积: 20 μ l 版本号:6.115
 进样时间: 2026/04/25 06:35:59 实验者: wangdan
 处理时间 (V2): 2026/04/27 12:06:34 处理者: wangdan
 仪器型号: SHIMADZU LC-2050C(FX278)

<色谱图>

mV



<峰表>

检测器A Ch1 237nm

峰号	保留时间	面积	面积%	高度	理论塔板数(USP)	拖尾因子	分离度(USP)
1	1.728	313603	80.778	39638	1159	1.208	--
2	2.483	74628	19.222	10214	2688	0.998	3.824
总计		388231	100.000	49853			

图64 阿齐沙坦氨氯地平片溶出曲线测定HPLC图谱
 自制品-6032601批-pH6.8介质-极限转速-片2
 供试品溶液-1



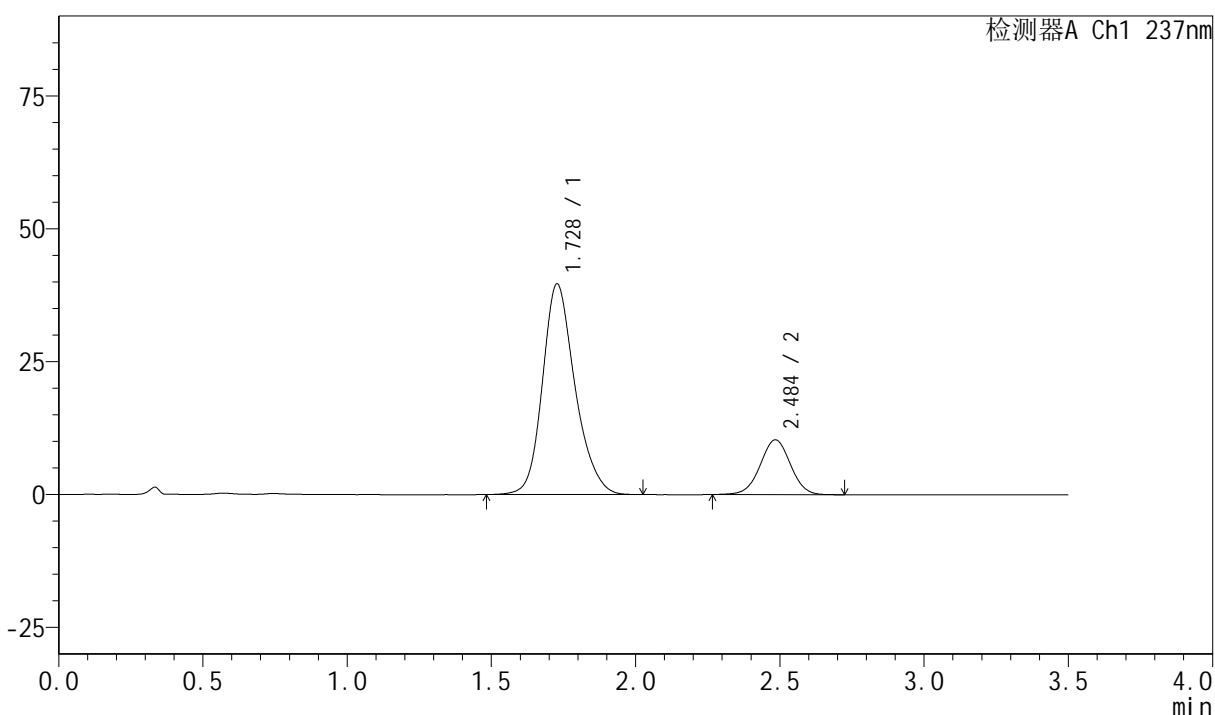
PCH-301

<样品信息>

色谱柱:XB-C18(50mm*4.6mm,5µm) 流速:2.0ml/min
 柱温:30°C 波长:237nm
 数据文件名: RC\$PCH-301 - 0-16/29-403-2 - zzp-6032601p-rcd-jxzs-P3-1.lcd
 方法文件名: RC\$PCH-301 - PCH-301-RC-FX278.lcm
 批处理文件名: RC\$PCH-301 - 20260424-fx278.lcb
 样品瓶号: 4-24
 进样体积: 20 µl 版本号:6.115
 进样时间: 2026/04/25 06:39:54 实验者: wangdan
 处理时间 (V2): 2026/04/27 12:06:37 处理者: wangdan
 仪器型号: SHIMADZU LC-2050C(FX278)

<色谱图>

mV



<峰表>

检测器A Ch1 237nm

峰号	保留时间	面积	面积%	高度	理论塔板数(USP)	拖尾因子	分离度(USP)
1	1.728	311045	80.486	39606	1174	1.205	--
2	2.484	75413	19.514	10266	2674	1.003	3.842
总计		386458	100.000	49871			

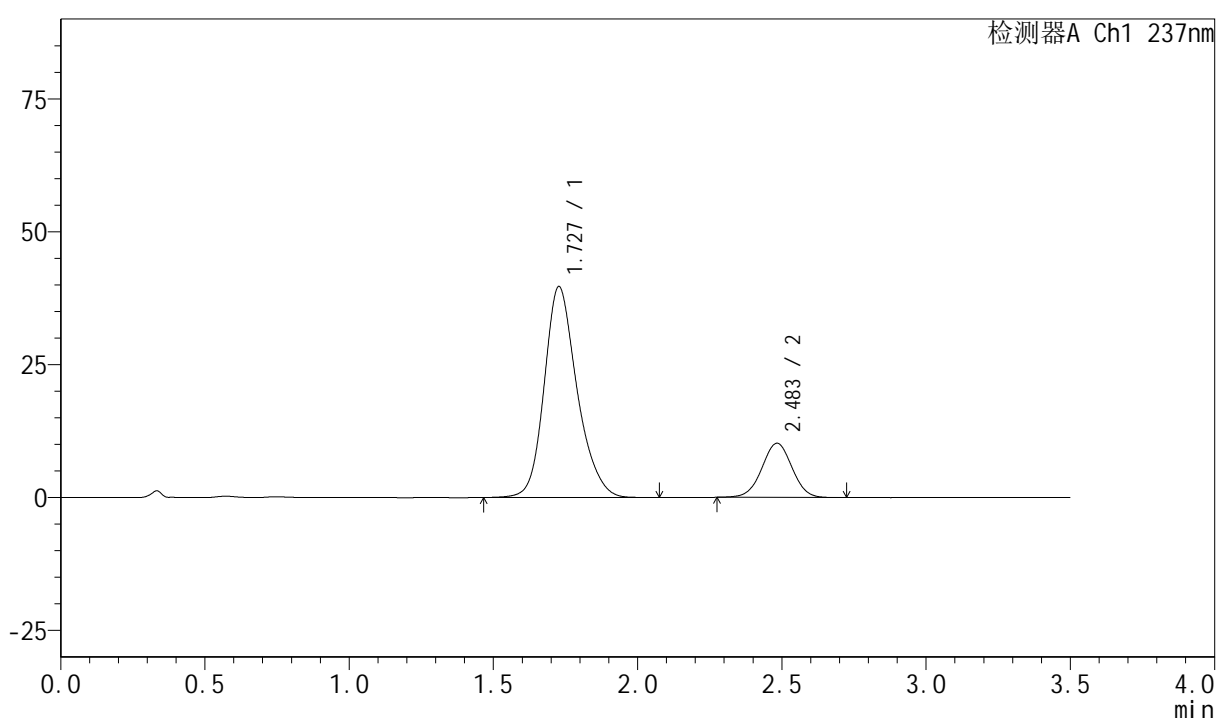
图65 阿齐沙坦氨氯地平片溶出曲线测定HPLC图谱
 自制品-6032601批-pH6.8介质-极限转速-片3
 供试品溶液-1

<样品信息>

色谱柱:XB-C18(50mm*4.6mm,5μm) 流速:2.0ml/min
 柱温:30°C 波长:237nm
 数据文件名: RC\$PCH-301 - 0-16/29-404-2 - zzp-6032601p-rcd-jxzs-P4-1.lcd
 方法文件名: RC\$PCH-301 - PCH-301-RC-FX278.lcm
 批处理文件名: RC\$PCH-301 - 20260424-fx278.lcb
 样品瓶号: 4-33
 进样体积: 20 μl 版本号:6.115
 进样时间: 2026/04/25 06:43:48 实验者: wangdan
 处理时间 (V2): 2026/04/27 12:06:41 处理者: wangdan
 仪器型号: SHIMADZU LC-2050C(FX278)

<色谱图>

mV



<峰表>

检测器A Ch1 237nm

峰号	保留时间	面积	面积%	高度	理论塔板数(USP)	拖尾因子	分离度(USP)
1	1.727	314482	80.898	39628	1154	1.209	--
2	2.483	74256	19.102	10181	2685	1.004	3.826
总计		388738	100.000	49810			

图66 阿齐沙坦氨氯地平片溶出曲线测定HPLC图谱
 自制品-6032601批-pH6.8介质-极限转速-片4
 供试品溶液-1



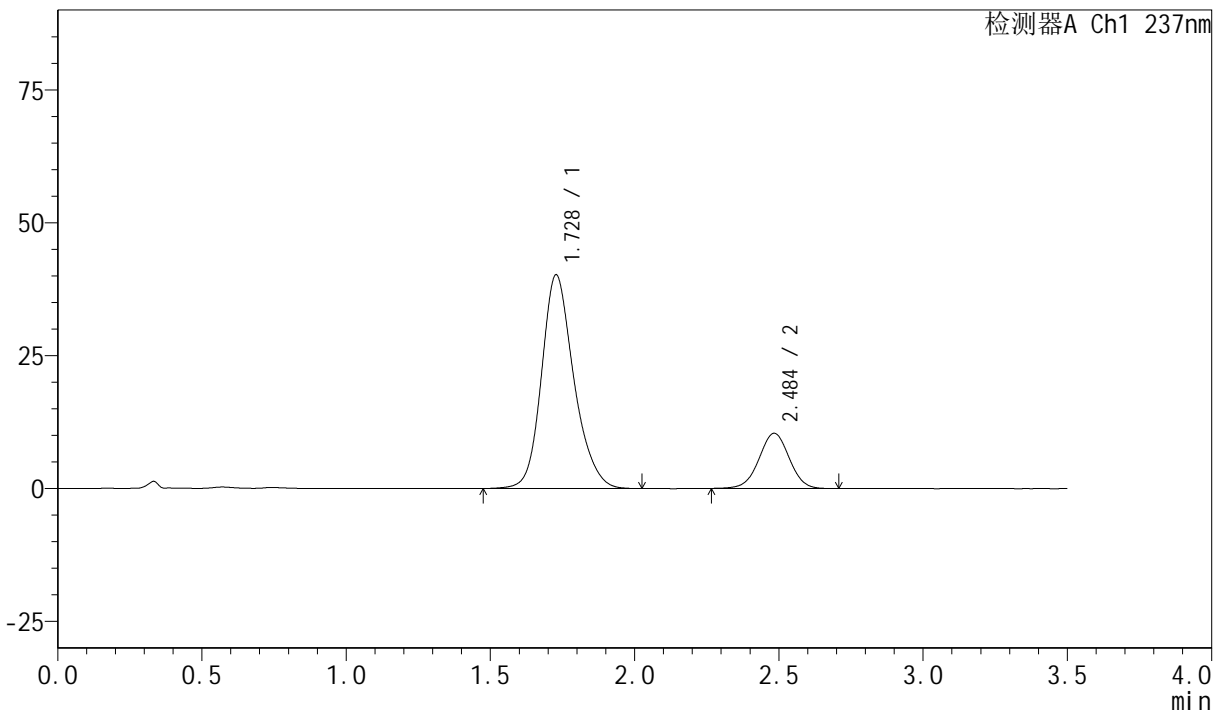
PCH-301

<样品信息>

色谱柱:XB-C18(50mm*4.6mm,5μm) 流速:2.0ml/min
 柱温:30°C 波长:237nm
 数据文件名: RC\$PCH-301 - 0-16/29-406-2 - zzp-6032601p-rcd-jxzs-P6-1.lcd
 方法文件名: RC\$PCH-301 - PCH-301-RC-FX278.lcm
 批处理文件名: RC\$PCH-301 - 20260424-fx278.lcb
 样品瓶号: 4-51
 进样体积: 20 μl 版本号:6.115
 进样时间: 2026/04/25 06:51:36 实验者: wangdan
 处理时间 (V2): 2026/04/27 12:06:48 处理者: wangdan
 仪器型号: SHIMADZU LC-2050C(FX278)

<色谱图>

mV



<峰表>

检测器A Ch1 237nm

峰号	保留时间	面积	面积%	高度	理论塔板数(USP)	拖尾因子	分离度(USP)
1	1.728	313505	80.552	40161	1190	1.199	--
2	2.484	75690	19.448	10357	2683	0.997	3.855
总计		389196	100.000	50518			

图68 阿齐沙坦氨氯地平片溶出曲线测定HPLC图谱
 自制品-6032601批-pH6.8介质-极限转速-片6
 供试品溶液-1



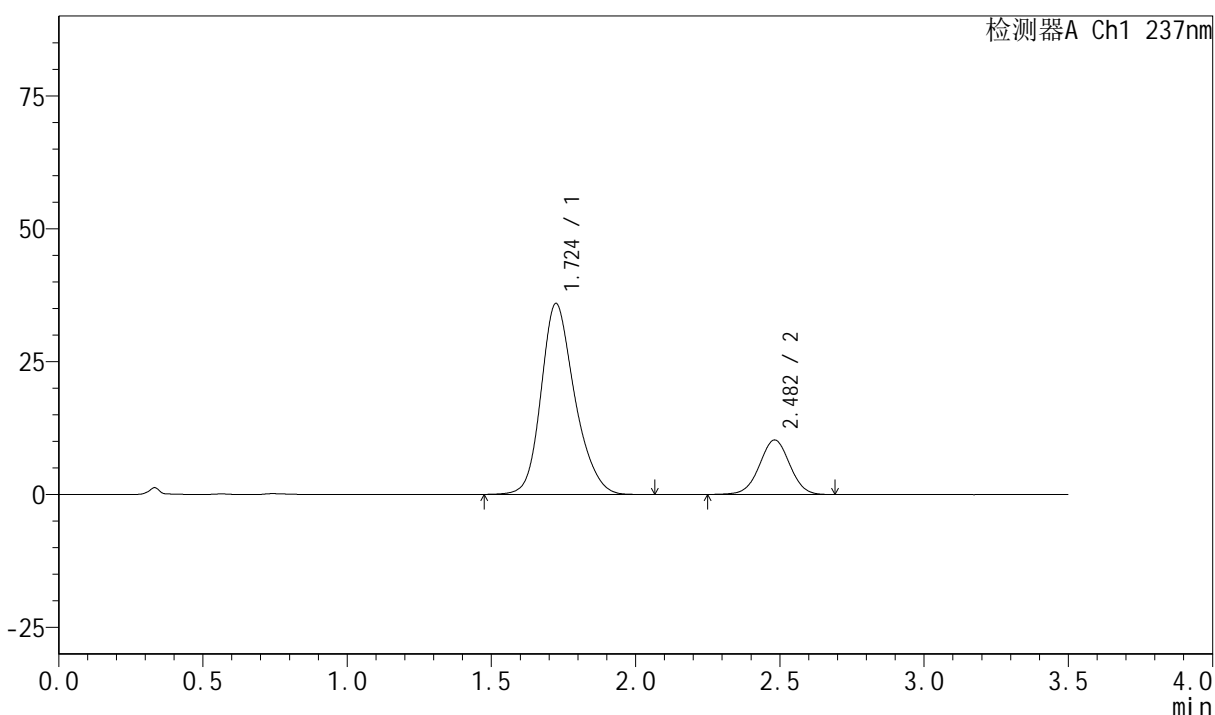
PCH-301

<样品信息>

色谱柱:XB-C18(50mm*4.6mm,5μm) 流速:2.0ml/min
 柱温:30°C 波长:237nm
 数据文件名: RC\$PCH-301 - 0-16/29-407-2 - zzp-rcd-jxzs-dz-2-1.lcd
 方法文件名: RC\$PCH-301 - PCH-301-RC-FX278.lcm
 批处理文件名: RC\$PCH-301 - 20260424-fx278.lcb
 样品瓶号: 4-54
 进样体积: 20 μl 版本号:6.115
 进样时间: 2026/04/25 06:55:33 实验者: wangdan
 处理时间 (V2): 2026/04/27 12:06:51 处理者: wangdan
 仪器型号: SHIMADZU LC-2050C(FX278)

<色谱图>

mV



<峰表>

检测器A Ch1 237nm

峰号	保留时间	面积	面积%	高度	理论塔板数(USP)	拖尾因子	分离度(USP)
1	1.724	291399	79.562	35924	1088	1.219	--
2	2.482	74855	20.438	10240	2673	0.999	3.780
总计		366255	100.000	46164			

图69 阿齐沙坦氨氯地平片溶出曲线测定HPLC图谱
 自制品-pH6.8介质-极限转速
 对照品溶液-2-1



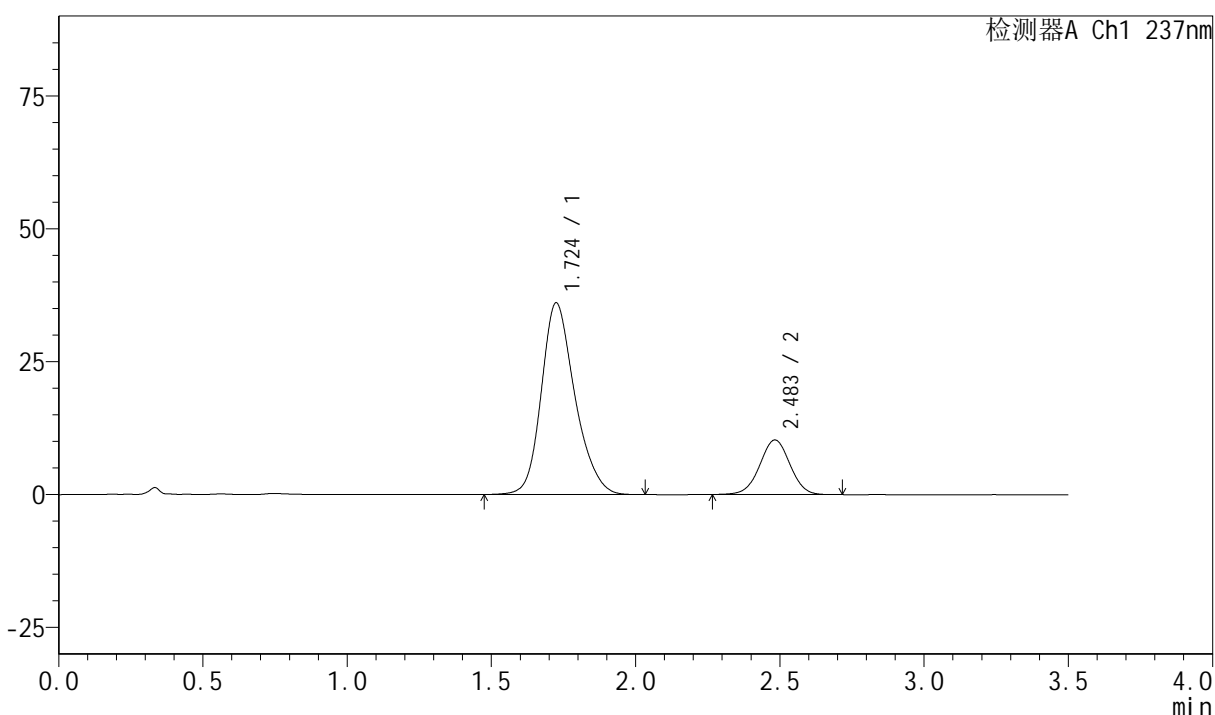
PCH-301

<样品信息>

色谱柱:XB-C18(50mm*4.6mm,5μm) 流速:2.0ml/min
 柱温:30°C 波长:237nm
 数据文件名: RC\$PCH-301 - 0-16/29-408-2 - zzp-rcd-jxzs-dz-2-2.lcd
 方法文件名: RC\$PCH-301 - PCH-301-RC-FX278.lcm
 批处理文件名: RC\$PCH-301 - 20260424-fx278.lcb
 样品瓶号: 4-54
 进样体积: 20 μl 版本号:6.115
 进样时间: 2026/04/25 06:59:27 实验者: wangdan
 处理时间 (V2): 2026/04/27 12:06:54 处理者: wangdan
 仪器型号: SHIMADZU LC-2050C(FX278)

<色谱图>

mV



<峰表>

检测器A Ch1 237nm

峰号	保留时间	面积	面积%	高度	理论塔板数(USP)	拖尾因子	分离度(USP)
1	1.724	291988	79.557	36034	1091	1.219	--
2	2.483	75028	20.443	10262	2676	1.002	3.783
总计		367016	100.000	46296			

图70 阿齐沙坦氨氯地平片溶出曲线测定HPLC图谱
 自制品-pH6.8介质-极限转速
 对照品溶液-2-2